

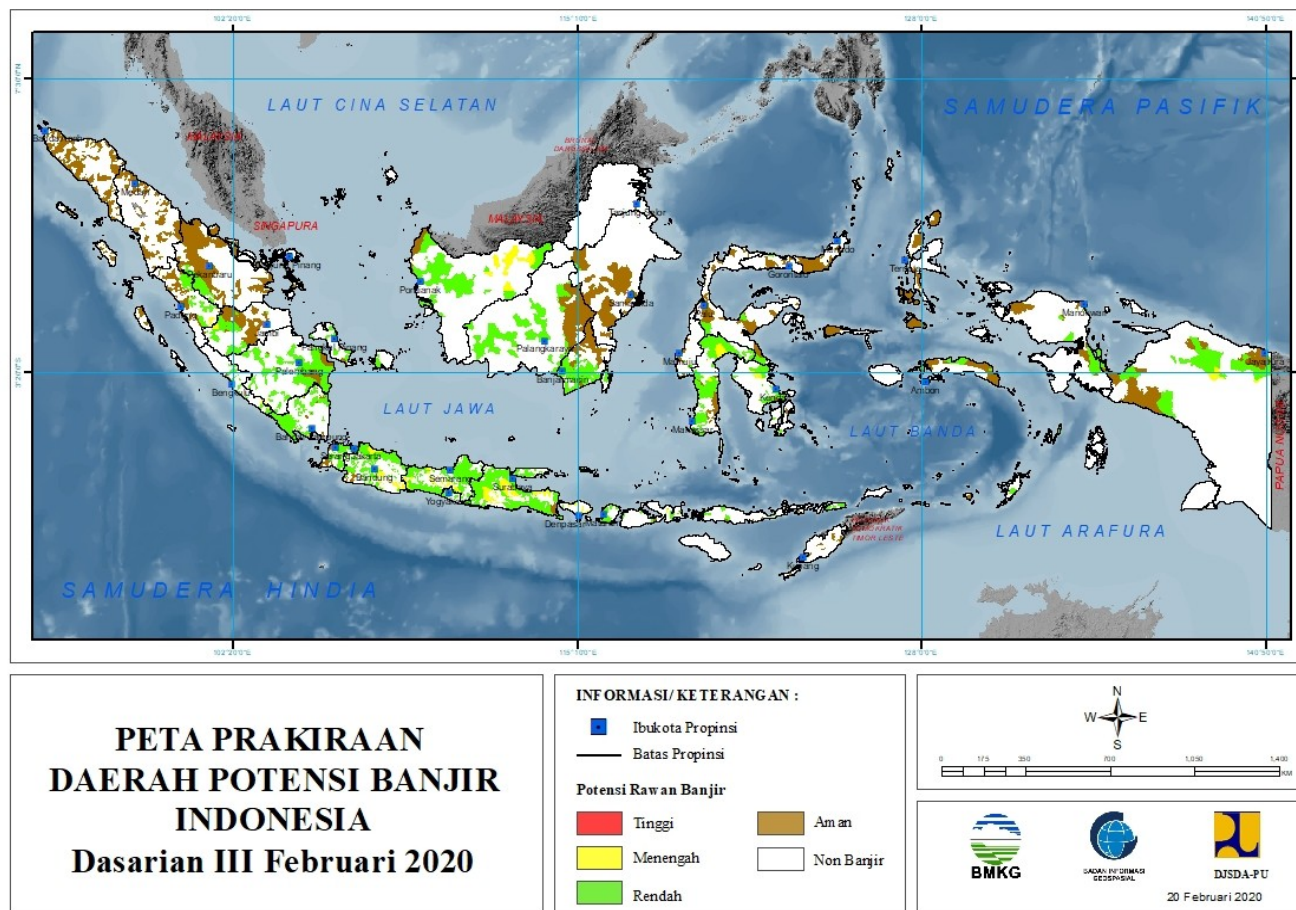
**PRAKIRAAN DAERAH POTENSI BANJIR
DASARIAN III FEBRUARI
UPDATE 20 FEBRUARI 2020**



BADAN METEOROLOGI KLIMATOLOGI DAN GEOFISIKA

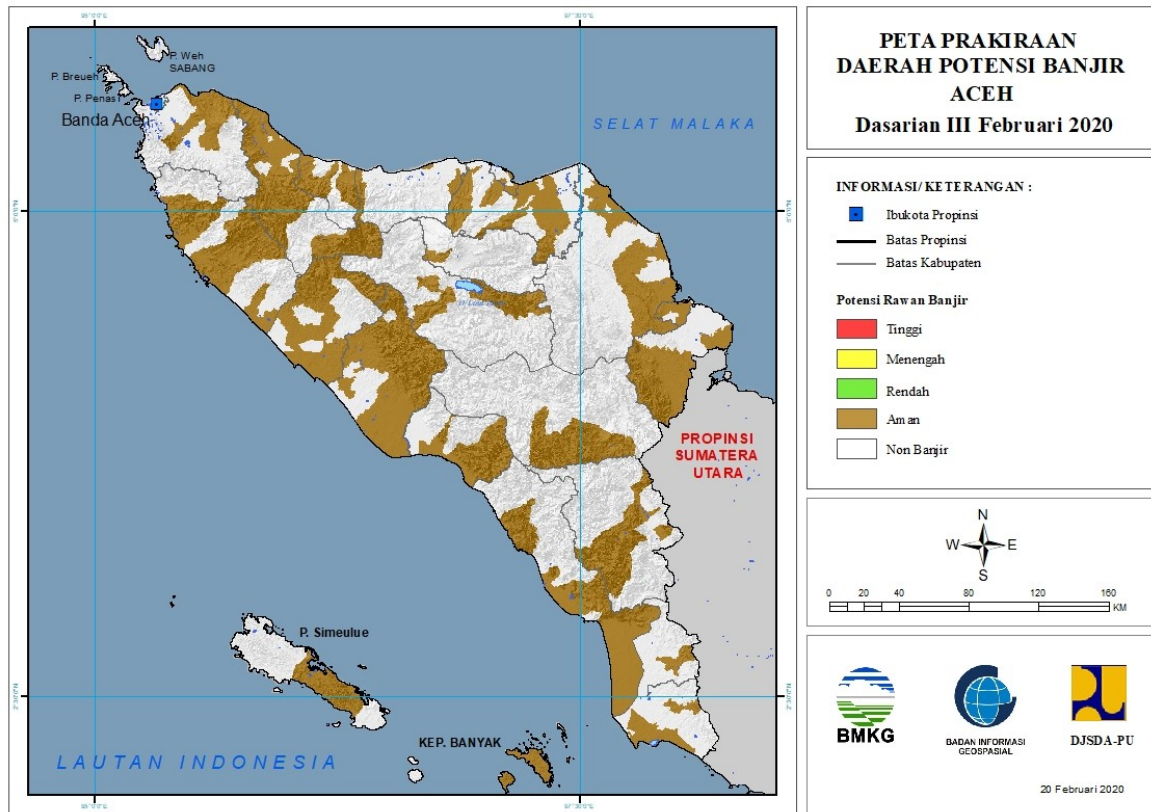
PRAKIRAAN DAERAH POTENSI BANJIR INDONESIA III FEBRUARI 2020

Gambar 1.



1. ACEH DASARIAN III FEBRUARI 2020

Gambar 2.

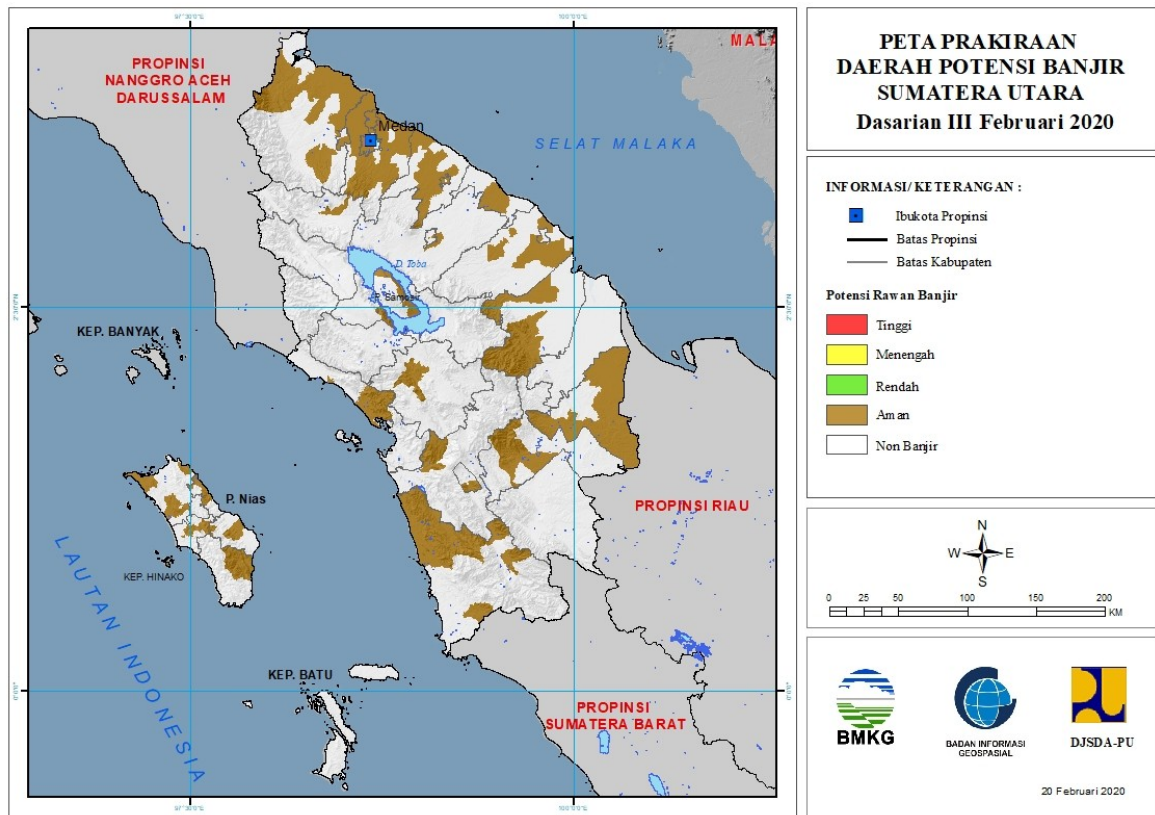


Tabel 1.

TINGKAT POTENSI BANJIR		
TINGGI	MENENGAH	RENDAH
-	-	-

2. PRAKIRAAN DAERAH POTENSI BANJIR SUMATERA UTARA DASARIAN III FEBRUARI 2020

Gambar 3.

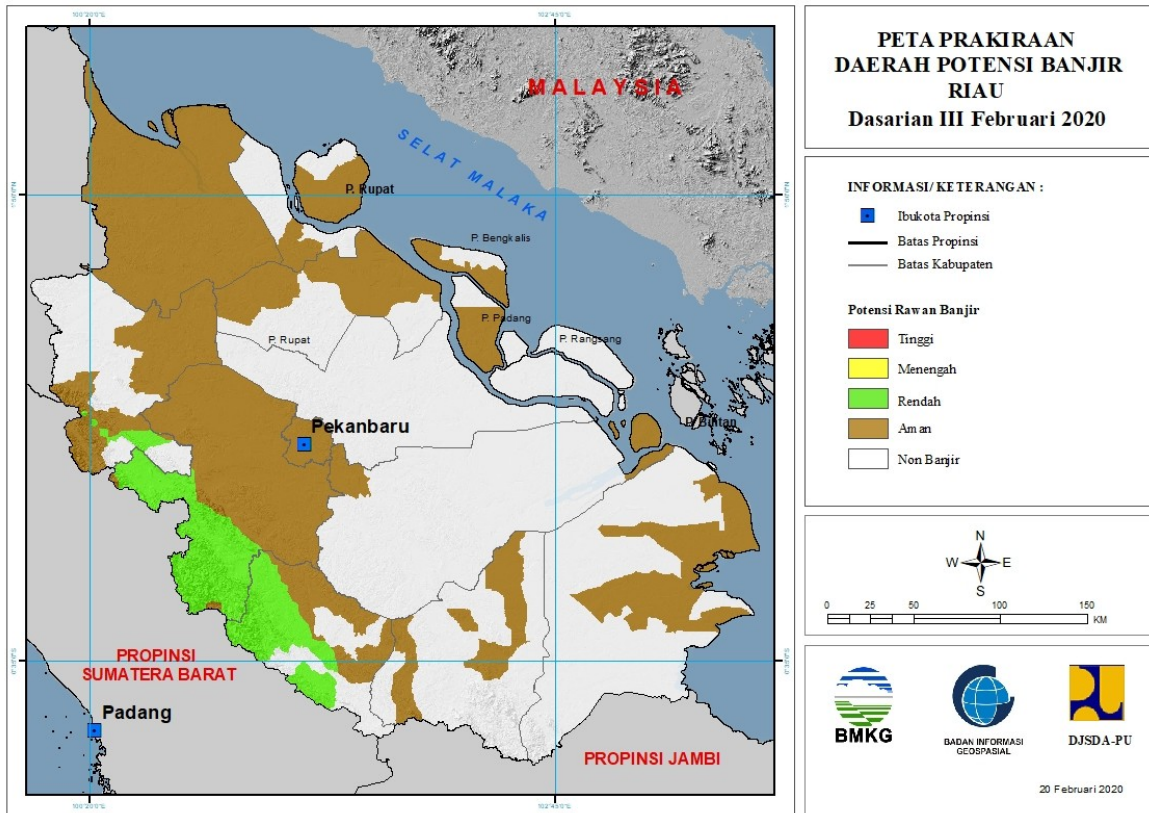


Tabel 2.

TINGKAT POTENSI BANJIR		
TINGGI	MENENGAH	RENDAH
-	-	-

3. PRAKIRAAN DAERAH POTENSI BANJIR RIAU DASARIAN III FEBRUARI 2020

Gambar 4.

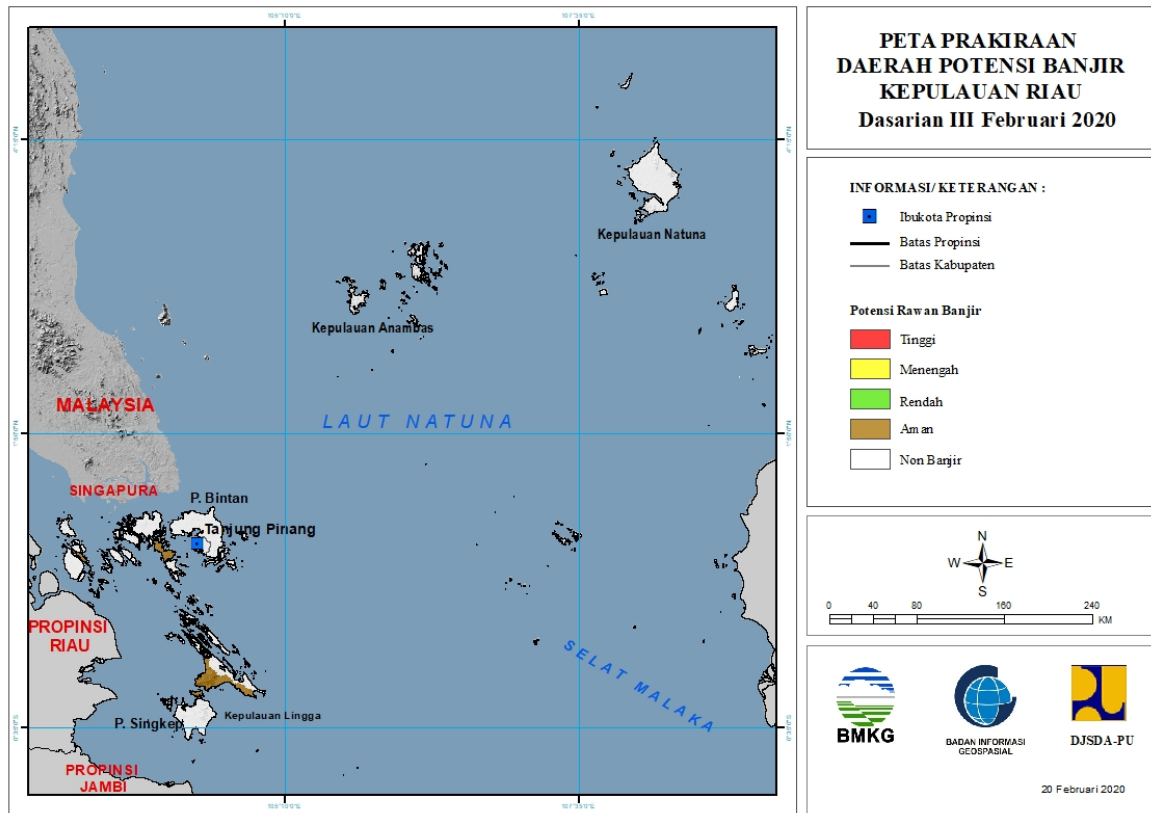


Tabel 3.

TINGKAT POTENSI BANJIR		
TINGGI	MENENGAH	RENDAH
-	-	KAMPAR : (KEC. BANGKINANGSEBERANG, KAMPAR KIRI, KAMPARKIRI HULU, KOTOKAMPARHULU, KUOK, SALO, TAPUNG HULU, TIGABELASKOTOKAMPAR)
		KUANTANSENGINGI : (KEC. KUANTAN TENGAH, KUANTANMUDIK, SINGINGI, SINGINGI HILIR)
		ROKAN HULU : (KEC. RAMBAH, ROKANEMPATKOTO, TANDUN)

4. PRAKIRAAN DAERAH POTENSI BANJIR KEPULAUAN RIAU DASARIAN III FEBRUARI 2020

Gambar 5.

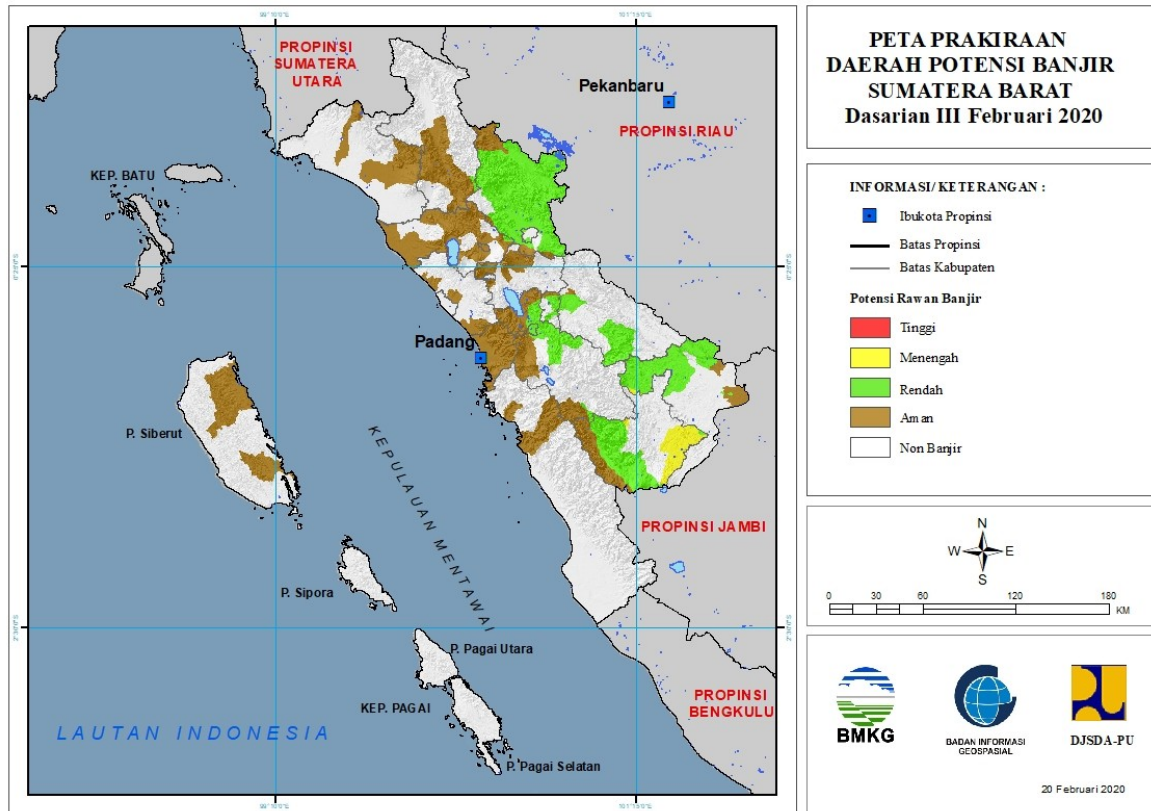


Tabel 4.

TINGKAT POTENSI BANJIR		
TINGGI	MENENGAH	RENDAH
-	-	LINGGA : (KEC. LINGGA)

5. PRAKIRAAN DAERAH POTENSI BANJIR SUMATERA BARAT DASARIAN III FEBRUARI 2020

Gambar 6.



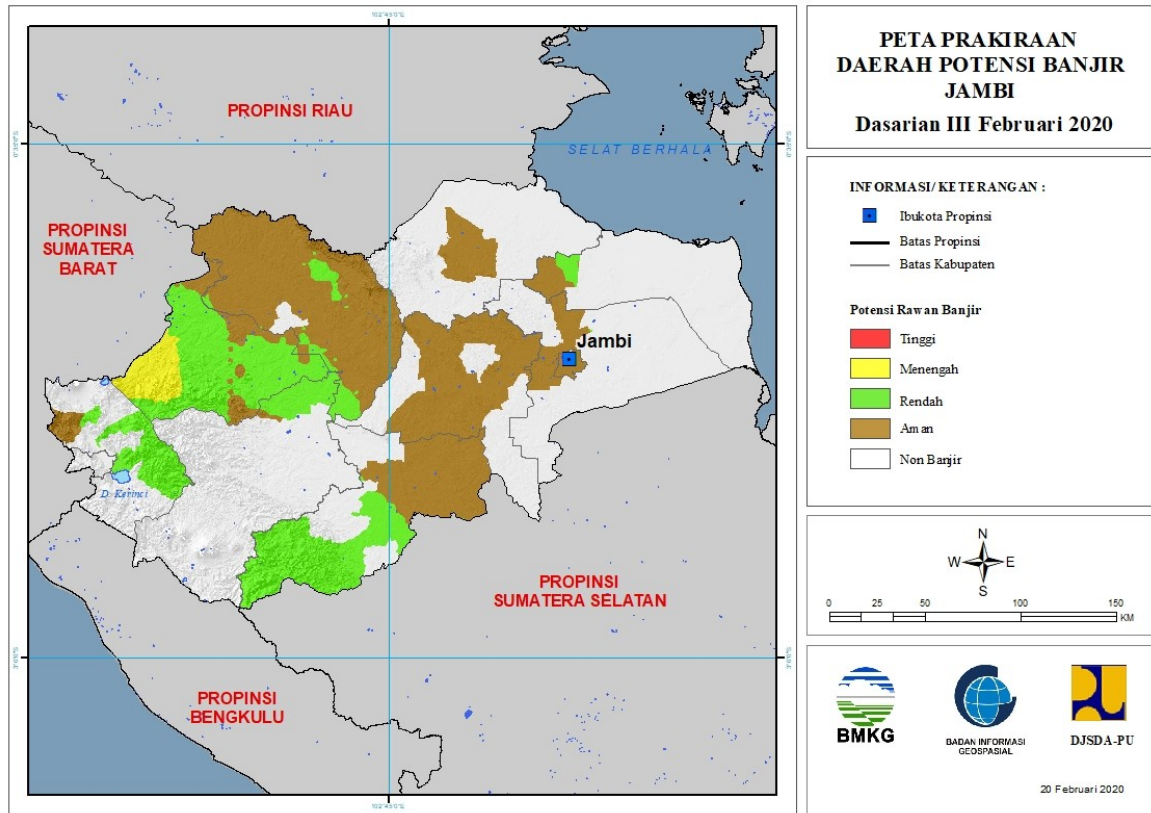
Tabel 5.

TINGKAT POTENSI BANJIR		
TINGGI	MENENGAH	RENDAH
-	DHARMASRAYA : (KEC. SEMBILANKOTO)	AGAM : (KEC. BASO)
	SOLOK SELATAN : (KEC. KOTOPARIKGADANGDIATEH, SANGIR, SANGIRBALAIJINGGO)	DHARMASRAYA : (KEC. KOTOSALAK, PULAUPUNJUNG, SEMBILANKOTO, TIMPEH)
		KOTA PAYAKUMBUH : (KEC. LAMPOSITIGONAGORI, PAYAKUMBUH SELATAN)
		KOTA SAWAHLUNTO : (KEC. LEMBAHSEGAR, TALAWI)
		KOTA SOLOK : (KEC. ENAMSUKU, TANJUNGPAKU)
		LIMPULUH KOTA : (KEC. AKABILURU, BUKITBARISAN, GUGUAK, HARAU, KAPURSEMBILAN, LAREHSAGOHALABAN, MUNGKA, PANGKALANKOTOBARU, PAYAKUMBUH, SITUJU AHLIMONAGARI, SULIKI)
		PASAMAN : (KEC. BONJOL)

		SIJUNJUNG : (KEC. KOTOTUJUH, TANJUNGGADANG)
		SOLOK : (KEC. KOTOBARU, PANTAICERMIN, PAYUNGSEKAKI, SEMBILANKOTO SUNGAILASI, SEPULUHKOTODIATAS, SEPULUHKOTOSINGKARAK)
		SOLOK SELATAN : (KEC. KOTOPARIKGADANGDIATEH, PAUH DUO, SANGIR, SANGIRBALAJINGGO, SUNGAIPAGU)

6. PRAKIRAAN DAERAH POTENSI BANJIR JAMBI DASARIAN III FEBRUARI 2020

Gambar 7.



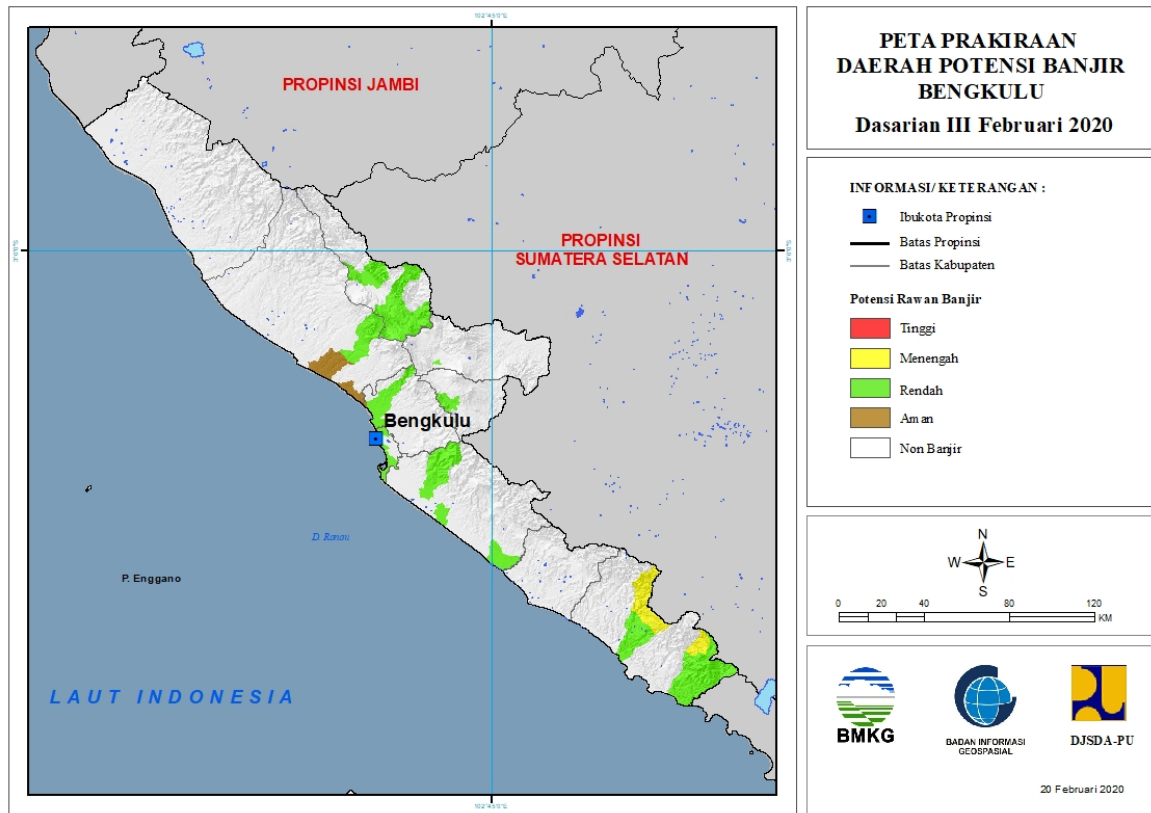
Tabel 6.

TINGKAT POTENSI BANJIR		
TINGGI	MENENGAH	RENDAH
-	BUNGO : (KEC. BATHIN DUA, PELAYANG, BATHIN TIGA ULU, LIMBURLUBUKMENGKUANG, PELEPAT, TANAHTUMBUH)	BUNGO : (KEC. BATHIN DUA, BABEKO, BATHIN DUA, PELAYANG, BATHIN TIGA, BATHIN TIGA ULU, BUNGODANI, JUJUHAN, JUJUHAN ILIR, LIMBURLUBUKMENGKUANG, MUKO-MUKO BATHIN TUJUH, PASARMUARABUNGO, PELEPAT, PELEPAT ILIR, RANTAUPANDAN, RIMBOTENGAH, TANAHSEPPENGALLINTAS, TANAHTUMBUH)
		KERINCI : (KEC. AIRHANGAT, BATANGMERANGIN, DANAUKERINCI, GUNUNGKERINCI, SITUNJLAUT)
		MERANGIN : (KEC. TABIR, TABIR ILIR, TABIR TIMUR)
		MUARAJAMBI : (KEC. MAROSEBO)
		SAROLANGUN : (KEC. BATANGASAI, LIMUN,

		MANDIANGIN, PAUH, PELAWAN, SAROLANGUN)
		TANJUNGPABUNG TIMUR : (KEC. MENDAHARA ULU)
		TEBO : (KEC. MUARATABIR, RIMBO ULU, RIMBOBUJANG, SERAISERUMPUN, SUMAY, TEBO TENGAH)

7. PRAKIRAAN DAERAH POTENSI BANJIR BENGKULU DASARIAN III FEBRUARI 2020

Gambar 8.

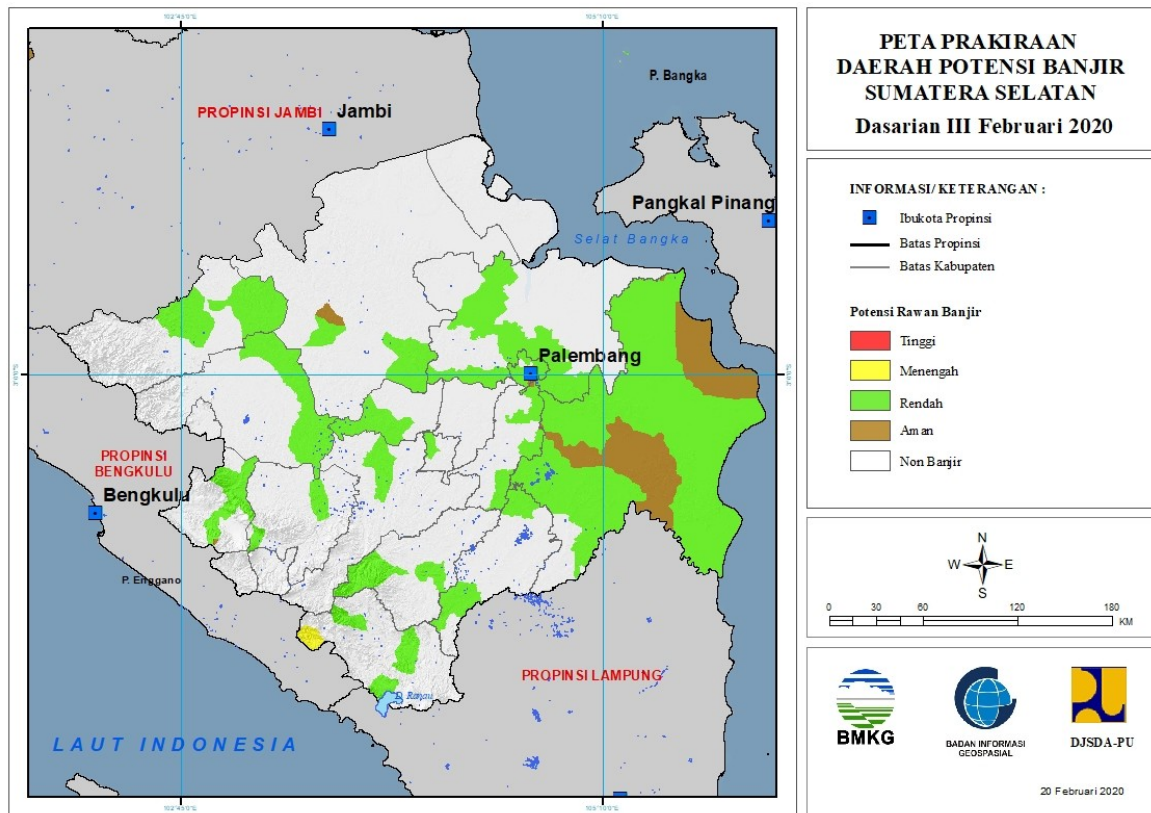


Tabel 7.

TINGKAT POTENSI BANJIR		
TINGGI	MENENGAH	RENDAH
-	KAUR : (KEC. LUAS, MUARASAHUNG, NASAL)	BENGKULU : (KEC. GADINGCEMPAKA, KAMPUNGMELAYU, MUARABANGKA HULU, TELUKSEGARA)
		BENGKULU TENGAH : (KEC. BANGHAJI, PONDOKKELAPA)
		BENGKULU UTARA : (KEC. AIRPADANG, ARGAMAKMUR, LAIS)
		KAUR : (KEC. KAUR TENGAH, LUAS, MUARASAHUNG, NASAL)
		KEPAHIANG : (KEC. KEPAHIANG)
		LEBONG : (KEC. AMEN, LEBONG SELATAN, LEBONG UTARA, LEBONGSAKTI, RIMBOPENGADANG, URAMJAYA)
		REJANG LEBONG : (KEC. CURUP)
		SELUMA : (KEC. LUBUKSANDI, SELUMA SELATAN, SEMIDANGALASMARAS)

8. PRAKIRAAN DAERAH POTENSI BANJIR SUMATERA SELATAN DASARIAN III FEBRUARI 2020

Gambar 9.



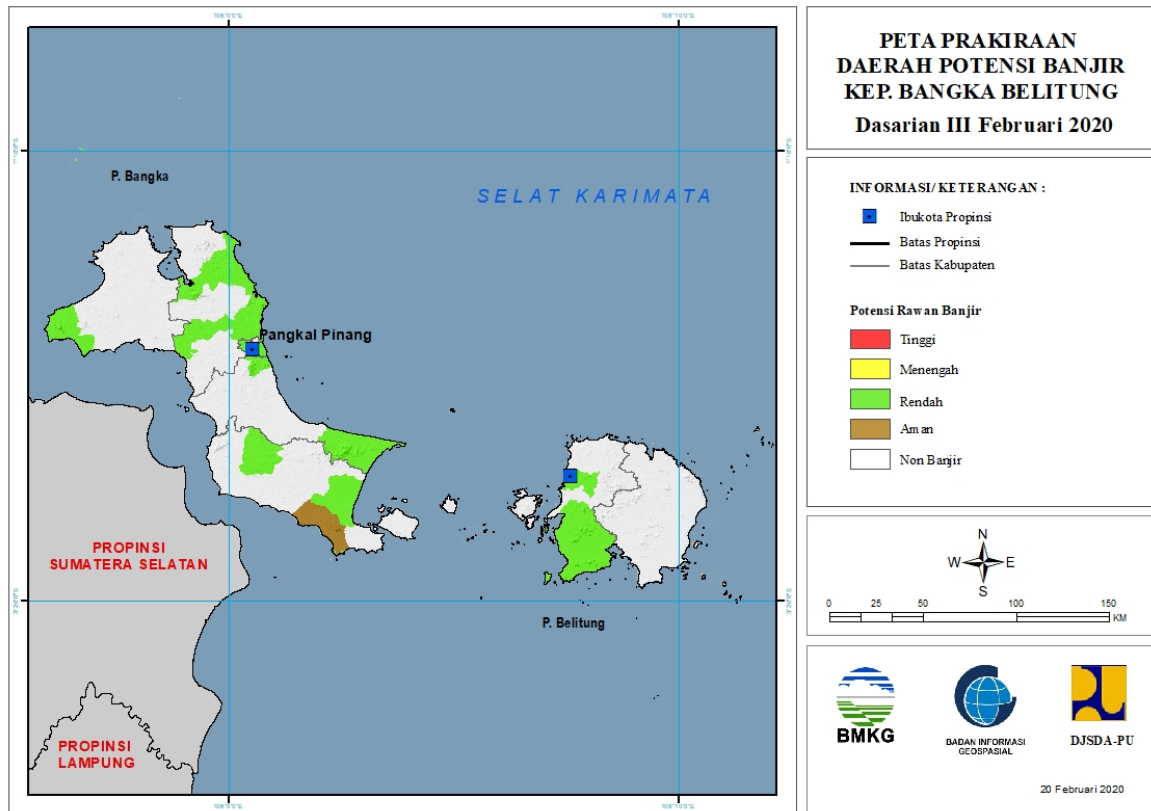
Tabel 8.

TINGKAT POTENSI BANJIR		
TINGGI	MENENGAH	RENDAH
-	OGANKOMERINGULU SELATAN : (KEC. MUARADUA, SUNGAIARE)	BANYUASIN : (KEC. BANYUASIN SATU, PULAU RIMAU, RAMBUTAN, RANTAU BAYUR, TALANGKELAPA)
		EMPAT LAWANG : (KEC. PENDOPO, TEBINGTINGGI)
		LAHAT : (KEC. JARAI, LAHAT)
		MUARAENIM : (KEC. GUNUNGMEGANG)
		MUSIBANYUASIN : (KEC. BABATTOMAN, LAIS)
		MUSIRAWAS : (KEC. MUARALAKITAN)
		MUSIRAWAS UTARA : (KEC. RAWAS ILIR, RAWAS ULU, RUPIT)
		OGAN ILIR : (KEC. INDRALAYA, KANDIS, MUARAKUANG, PEMULUTAN, PEMULUTAN SELATAN, RANTAU ALAI, SUNGAIPINANG)
		OGANKOMERING ILIR : (KEC. AIRSUGIHAN, CENGAL, JEJAWI, KAYUAGUNG,

		LEMPUINGJAYA, MESUJI, MESUJIRAYA, PAMPANGAN, PANGKALANLAMPAM, PEDAMARAN, PEDAMARAN TIMUR, SIRHPULAUPADANG, SUNGAIMENANG, TANJUNGLUBUK, TELUKGELAM, TULUNGSELAPAN)
		OGANKOMERING ULU : (KEC. BATURAJA BARAT, BATURAJA TIMUR, MUARAJAYA, PENGADONAN, ULU OGAN)
		OGANKOMERINGULU SELATAN : (KEC. BANDINGAGUNG, BUAYRAWAN, MUARADUA)
		OGANKOMERINGULU TIMUR : (KEC. BUAYPEMUKAPELIUNG, BUNGAMAYANG, CEMPAKA, MARTAPURA)
		PALEMBANG : (KEC. GANDUS, ILIRBARAT DUA, ILIRBARAT SATU, ILIRTIMUR DUA, ILIRTIMUR SATU, KALIDONI, KERTAPATI, PLAJU, SAKO, SEBERANGULU DUA, SEBERANGULU SATU, SEMATANGBORANG, SUKARAMI)
		PALI : (KEC. TALANGUBI)
		PRABUMULIH : (KEC. PRABUMULIH BARAT)

9. PRAKIRAAN DAERAH POTENSI BANJIR KEPULAUAN BANGKA BELITUNG DASARIAN III FEBRUARI 2020

Gambar 10.

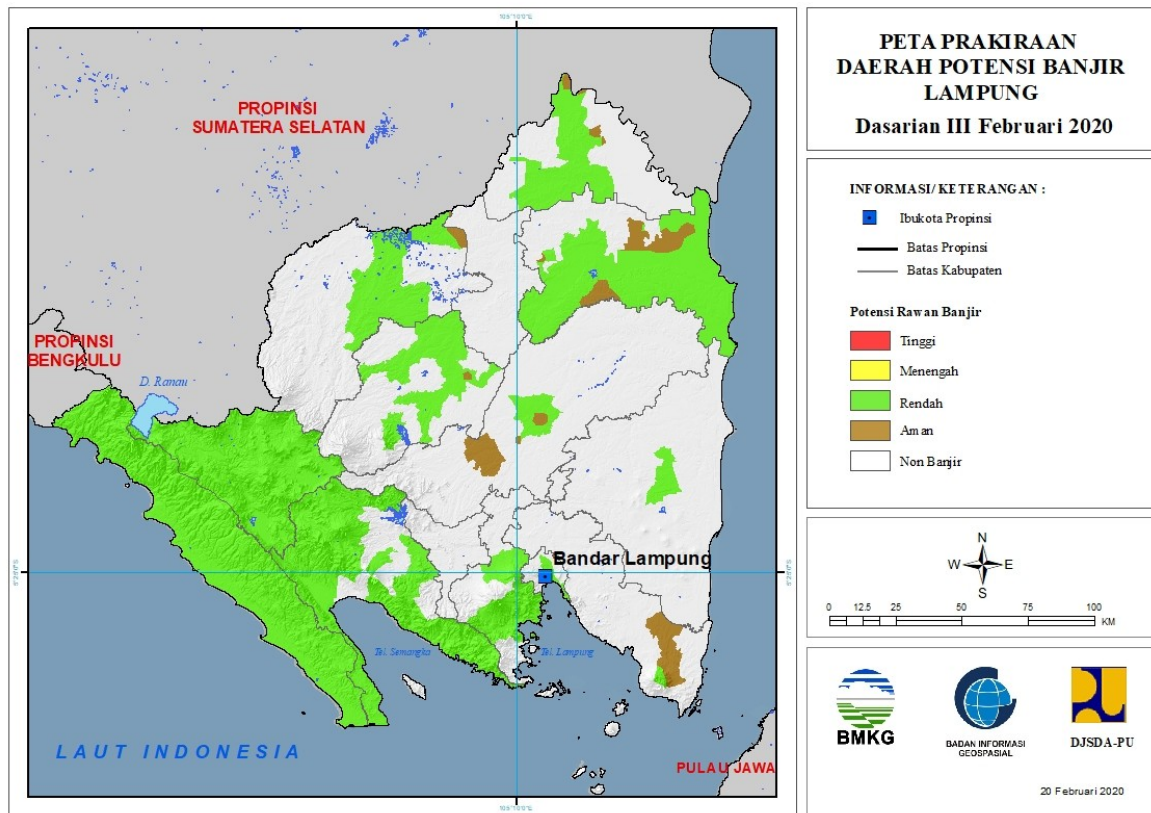


Tabel 9.

TINGKAT POTENSI BANJIR		
TINGGI	MENENGAH	RENDAH
-	-	BANGKA : (KEC. MERAWANG, PUDINGBESAR, RIAUSILIP, SUNGAILIAT)
		BANGKA BARAT : (KEC. MUNTOK)
		BANGKA SELATAN : (KEC. PAYUNG, TOBOALI)
		BANGKA TENGAH : (KEC. LUBUK BESAR, PANGKALAN BARU)
		BELITUNG : (KEC. MEMBALONG, TANJUNGPANDAN)
		KOTA PANGKALPINANG : (KEC. BUKITINTAN, GERUNGGANG, PANGKALBALAM, RANGKUI, TAMANSARI)

10. PRAKIRAAN DAERAH POTENSI BANJIR LAMPUNG DASARIAN III FEBRUARI 2020

Gambar 11.



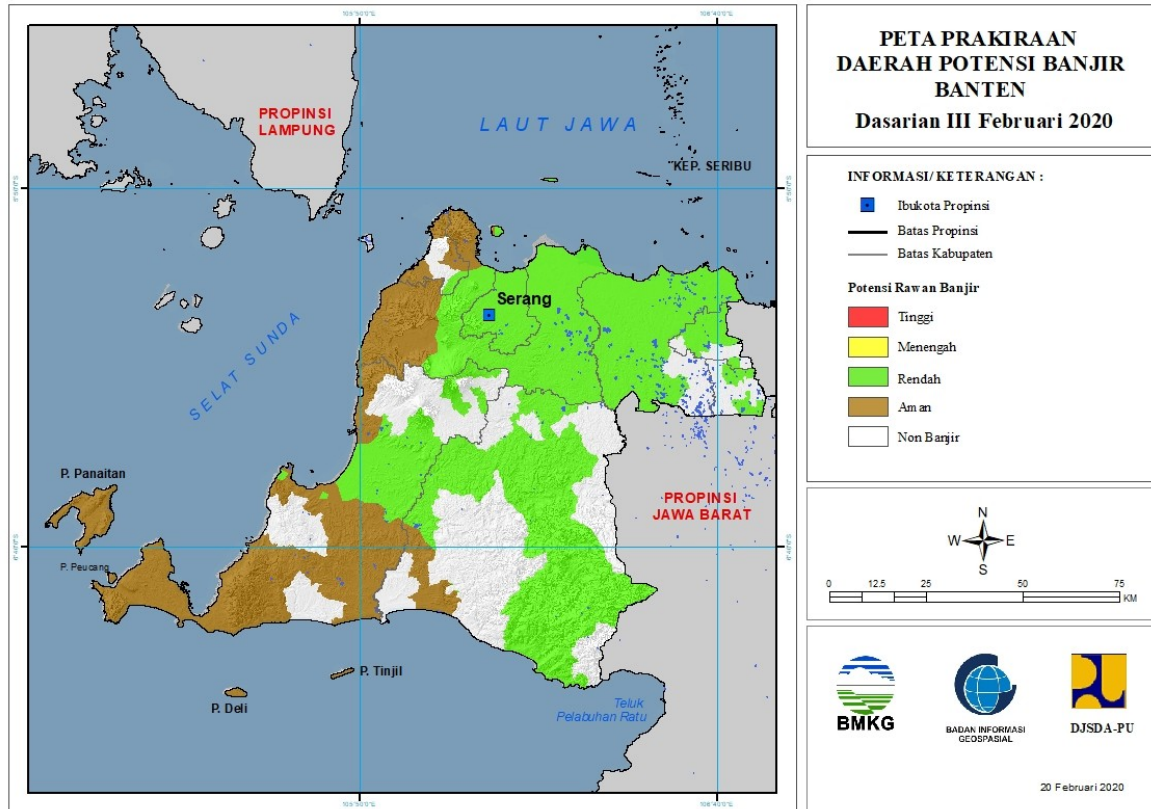
Tabel 10.

TINGKAT POTENSI BANJIR		
TINGGI	MENENGAH	RENDAH
-	-	BANDARLAMPUNG : (KEC. BUMIWARAS, KEDAMAIAN, KEDATON, LABUHANRATU, PANJANG, TANJUNGPANJANG, TANJUNGPANJANG TIMUR, TELUKBETUNG SELATAN, WAYHALIM)
		LAMPUNG BARAT : (KEC. AIRHITAM, BALIKBUKIT, BANDARNEGERISUOH, BATUBRAK, BATUKETULIS, BELALAU, GEDUNGSURIAN, KEBUNTEBU, LUMBOKSEMINUNG, PAGARDEWA, SEKINCAU, SUKAU, SUMBERJAYA, SUOH, WAYTENONG)
		LAMPUNG SELATAN : (KEC. PENENGAHAN)
		LAMPUNG TENGAH : (KEC. TERBANGGIBESAR)
		LAMPUNG TIMUR : (KEC. LABUHANRATU)
		LAMPUNG UTARA : (KEC. ABUNG TENGAH, ABUNG TIMUR, BUNGAMAYANG, KOTABUMI, KOTABUMI)

		SELATAN, MUARASUNGKAI, SUNGKAI SELATAN, SUNGKAI TENGAH)
		MESUJI : (KEC. TANJUNGRAYA)
		PESAWARAN : (KEC. GEDONGTATAAN, PADANGCERMIN)
		PESISIR BARAT : (KEC. BENGKUNAT, BENGKUNATBELIMBING, KARYAPENGGAWA, KRUI SELATAN, LEMONG, NGAMBUR, PESISIR SELATAN, PESISIR TENGAH, PESISIR UTARA, WAYKRUI)
		TANGGAMUS : (KEC. BANDARNEGERISEMUONG, CUKUHBALAK, KELUMBAYAN, KELUMBAYAN BARAT, KOTAAGUNG TIMUR, LIMAU, PEMATANGSAWA, PUGUNG, SEMAKA, SUMBEREJO, ULUBELU, WONOSOBO)
		TULANGBAWANG : (KEC. DENTETELADAS, GEDUNGAJI, GEDUNG MENENG, MENGGALA, MENGGALA TIMUR, MERAKSAAJI, RAWAJITU SELATAN, RAWAJITU TIMUR, RAWAPITU)
		WAYKANAN : (KEC. NEGERIAGUNG, PAKUANRATU)

11. PRAKIRAAN DAERAH POTENSI BANJIR BANTEN DASARIAN III FEBRUARI 2020

Gambar 12.



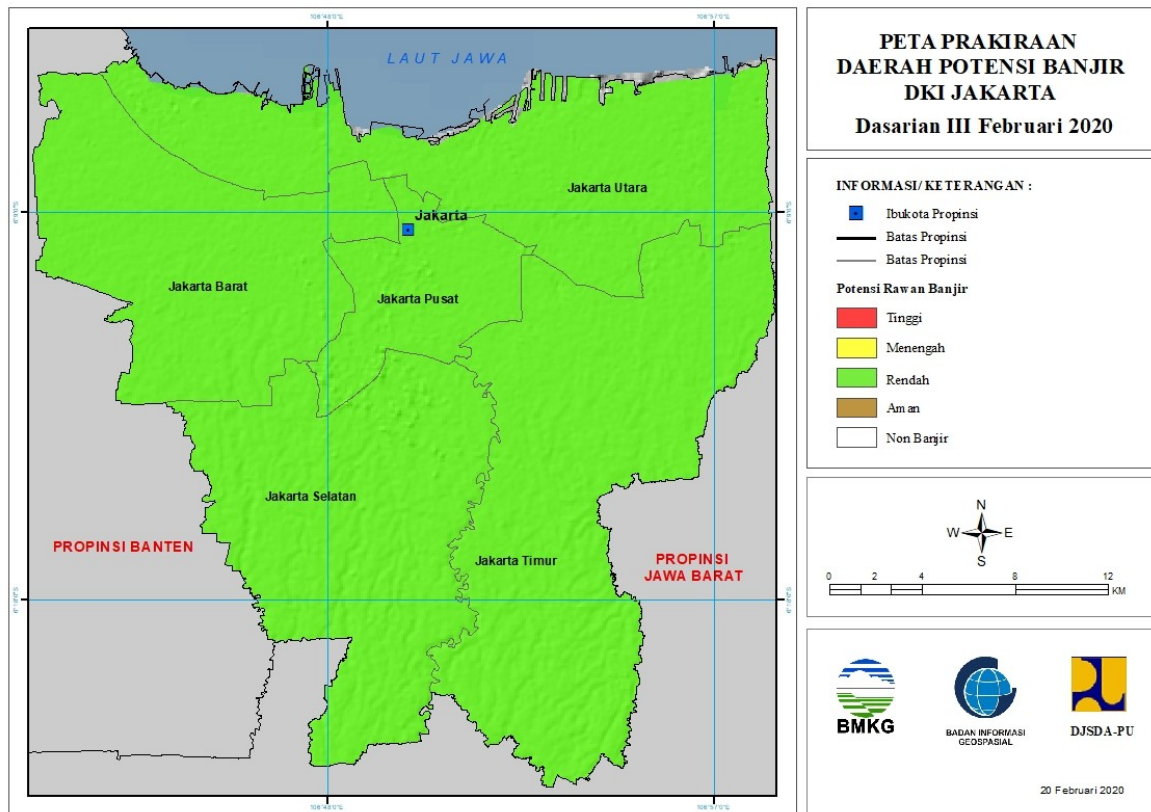
Tabel 11.

TINGKAT POTENSI BANJIR		
TINGGI	MENENGAH	RENDAH
-	-	KOTA CILEGON : (KEC. CIBEBER)
		KOTA SERANG : (KEC. CIPOCOKJAYA, CURUG, KASEMEN, SERANG, TAKTAKAN, WALANTAKA)
		KOTA TANGERANG : (KEC. BATUCEPER, BENDA, CIBODAS, CILEDUG, CIPONDOH, KARAWACI, NEGLASARI, PERIUK, TANGERANG)
		KOTA TANGERANG SELATAN : (KEC. PAMULANG, PONDOKAREN)
		LEBAK : (KEC. BANJARSARI, BAYAH, CIBADAK, CIBEBER, CILELES, CIMARGA, LEUWIDAMAR, MALINGPING, MUNCANG, PANGGARANGAN, RANGKASBITUNG, SAJIRA, SOBANG)
		PANDEGLANG : (KEC. ANGSANA, BOJONG, CADASARI, CIKEDAL, CISATA, KADUHEJO, MUNJUL, PAGELARAN, PANDEGLANG, PANIMBANG, PATIA, PICUNG, SAKETI, SINDANGRESMI,

		SOBANG, SUKARESMI)
		SERANG : (KEC. BANDUNG, BAROS, BINUANG, CARENANG, CIKANDE, CIKEUSAL, CIOMAS, CIRUAS, GUNUNGSARI, JAWILAN, KIBIN, KOPO, KRAGILAN, KRAMATWATU, LEBAK WANGI, MANCAK, PABUARAN, PADARINCANG, PAMARAYAN, PETIR, PONTANG, PULOAMPEL, TANARA, TIRTAYASA, TUNJUNGTEJA, WARINGINKURUNG)
		TANGERANG : (KEC. BALARAJA, CIKUPA, CISOKA, GUNUNG KALER, JAMBE, JAYANTI, KEMIRI, KOSAMBI, KRESEK, KRONJO, LEGOK, MAUK, MEKARBARU, PAKUHAJI, PANONGAN, PASARKEMIS, RAJEG, SEPATAN, SEPATAN TIMUR, SINDANGJAYA, SOLEAR, SUKADIRI, SUKAMULYA, TELUKNAGA, TIGARAKSA)

12. PRAKIRAAN DAERAH POTENSI BANJIR DKI JAKARTA DASARIAN III FEBRUARI 2020

Gambar 13.



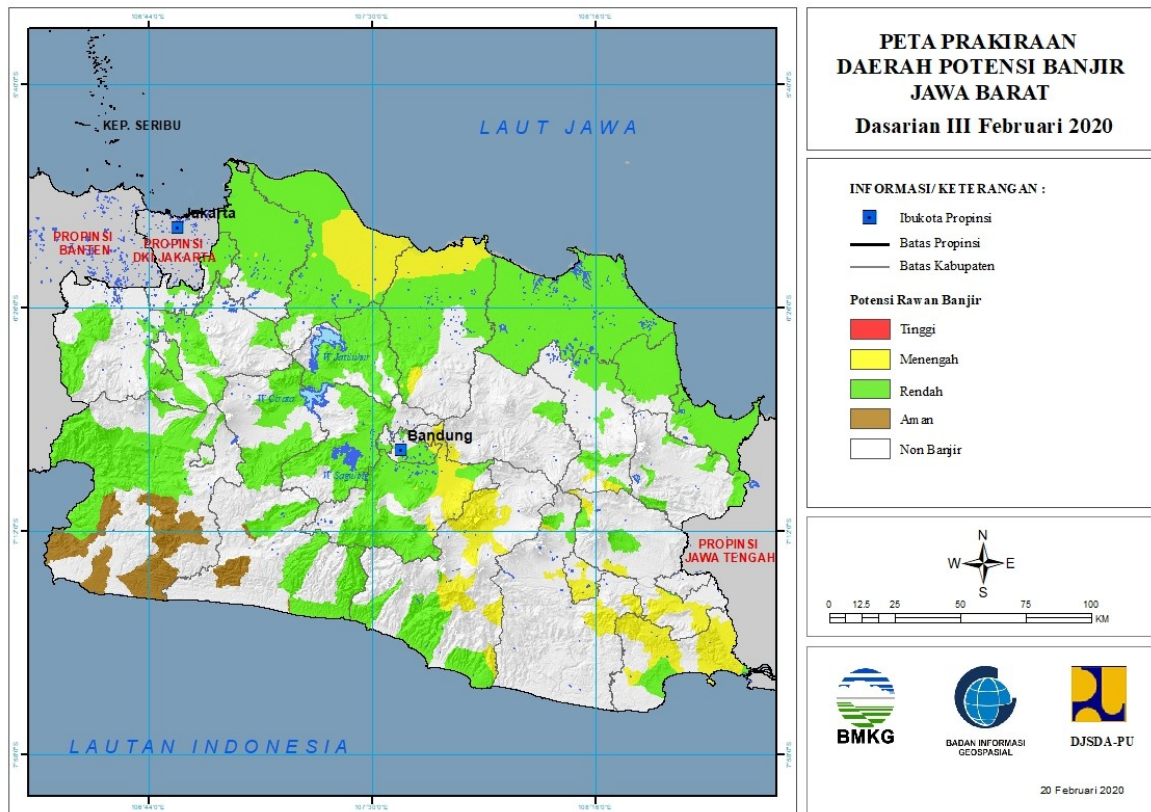
Tabel 12.

TINGKAT POTENSI BANJIR		
TINGGI	MENENGAH	RENDAH
-	-	KOTA JAKARTA BARAT : (KEC. CENGKARENG, GROGOL PETAMBURAN, KALIDERES, KEBON JERUK, KEMBANGAN, PALMERAH, TAMAN SARI, TAMBORA)
		KOTA JAKARTA PUSAT : (KEC. CEMPAKA PUTIH, GAMBIR, JOHAR BARU, KEMAYORAN, MENTENG, SAWAH BESAR, SENEN, TANAH ABANG)
		KOTA JAKARTA SELATAN : (KEC. CILANDAK, JAGAKARSA, KEBAYORAN BARU, KEBAYORAN LAMA, MAMPANG PRAPATAN, PANCORAN, PASAR MINGGU, PESANGGRAHAN, SETIA BUDI, TEBET)
		KOTA JAKARTA TIMUR : (KEC. CAKUNG, CIPAYUNG, CIRACAS, DUREN SAWIT, JATINEGARA, KRAMATJATI, MAKASAR, MATRAMAN, PASAR REBO, PULO GADUNG)
		KOTA JAKARTA UTARA : (KEC. CILINCING, KELAPA GADING, KOJA, PADEMANGAN, PENJARINGAN, TANJUNG

		PRIOK)
--	--	--------

**13. PRAKIRAAN DAERAH POTENSI BANJIR JAWA BARAT DASARIAN III
FEBRUARI 2020**

Gambar 14.



Tabel 13.

TINGKAT POTENSI BANJIR		
TINGGI	MENENGAH	RENDAH
-	BANDUNG : (KEC. ARJASARI, CICALENGKA, CIKANCUNG, CILENGKRANG, CILEUNYI, CIPARAY, IBUN, KERTASARI, MAJALAYA, PASEH, RANCAEKEK, SOLOKAN JERUK)	BANDUNG : (KEC. ARJASARI, BALEENDAH, BANJARAN, BOJONG SOANG, CANGKUANG, CICALENGKA, CIKANCUNG, CILEUNYI, CIPARAY, DAYEUH KOLOT, KATAPANG, KERTASARI, KUTAWARINGIN, MAJALAYA, MARGAASIH, MARGAHAYU, PAMEUNGPEUK, PANGALENGAN, PASEH, PASIR JAMBU, RANCAEKEK, SOLOKAN JERUK, SOREANG)
	BEKASI : (KEC. CIBITUNG, TAMBUN SELATAN)	BANDUNG BARAT : (KEC. BATUJAJAR, CIHAMPLAS, CIKALONG WETAN, CILILIN, CIPONGKOR, CISARUA, NGAMPRAH, PADALARANG, RONGGA, SAGULING, SINDANGKERTA)
	CIAMIS : (KEC. BANJARSARI, CIAMIS, PAMARICAN, PANUMBANGAN)	BEKASI : (KEC. BABELAN, CABANG BUNGIN, CIBITUNG, CIKARANG BARAT, CIKARANG PUSAT, CIKARANG SELATAN, CIKARANG TIMUR, CIKARANG UTARA, KARANG BAHAGIA, KEDUNGWARINGIN, MUARAGEMBONG, PEBAYURAN, SUKA KARYA, SUKATANI, SUKAWANGI,

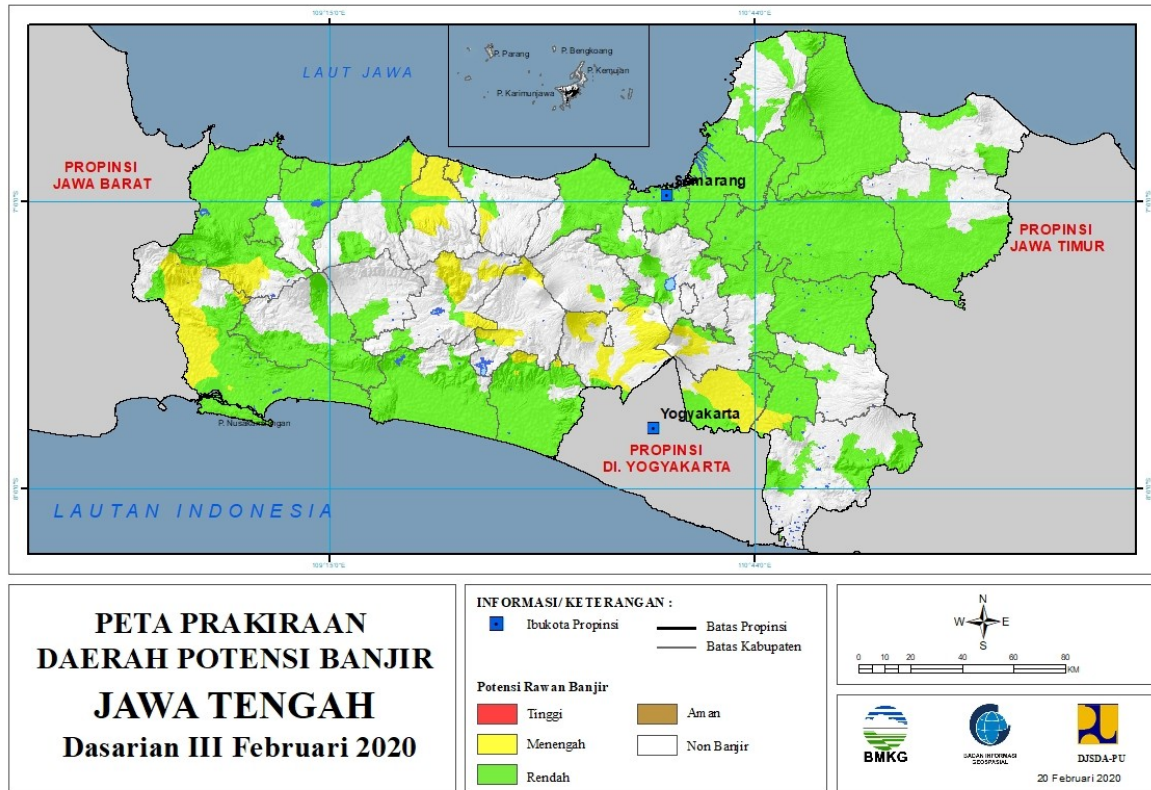
		TAMBELANG, TAMBUN SELATAN, TAMBUN UTARA, TARUMAJAYA)
	GARUT : (KEC. BANYURESMI, BAYONGBONG, CIBALONG, CIKAJANG, CIKELET, GARUT KOTA, KADUNGORA, LELES, PAKENJENG, SAMARANG, SINGAJAYA, TAROGONG KALER, TAROGONG KIDUL)	BOGOR : (KEC. BABAKANMADANG, BOJONGGEDE, CARINGIN, CARIU, CIBINONG, CIGUDEG, CIJERUK, CISARUA, CITEUREUP, DRAMAGA, GUNUNGPUTRI, KEMANG, SUKAJAYA, TAMANSARI)
	KARAWANG : (KEC. BANYU SARI, CILAMAYA KULON, CILAMAYA WETAN, CILEBAR, JATISARI, KARAWANG BARAT, KLARI, KOTABARU, KUTAWALUYA, LEMAHABANG, MAJALAYA, PEDES, PURWASARI, RAWAMERTA, RENGAS DENGKLOK, TALAGASARI, TEMPURAN, TIRTAMULYA)	CIAMIS : (KEC. CIAMIS, CIPAKU, PAMARICAN, PANUMBANGAN)
	KOTA BANDUNG : (KEC. ARCAMANIK, CIBIRU, CINAMBO, MANDALAJATI, PANYILEUKAN, UJUNGBERUNG)	CIANJUR : (KEC. BOJONGPICUNG, CAMPAKA, CIANJUR, CIBEBER, CIDAUN, CIKADU, CIKALONG KULON, KARANG TENGAH, MANDE, PAGELARAN)
	KOTA TASIKMALAYA : (KEC. CIPEDES, KAWALU, TAMANSARI, TAWANG)	CIMAHI : (KEC. CIMAHI SELATAN)
	MAJALENGKA : (KEC. BANTARUJEG, CINGAMBUL)	CIREBON : (KEC. ARJAWINANGUN, ASTANAJAPURA, BABAKAN, CILEDUG, CIWARINGIN, DEPOK, GEBANG, GEGESIK, GEMPOL, GREGED, GUNUNG JATI, JAMBLANG, KALIWEDI, KAPETAKAN, KARANGSEMBUNG, KARANGWARENG, KEDAWUNG, KLANGENAN, LEMAHABANG, LOSARI, MUNDU, PABEDILAN, PABUARAN, PALIMANAN, PANGENAN, PANGURAGAN, PASALEMAN, PLERED, PLUMBON, SURANENGGALA, SUSUKAN, SUSUKAN LEBAK, TENGAH TANI, WALED, WERU)
	PANGANDARAN : (KEC. CIJULANG, KALIPUCANG, LANGKAPLANCAR, PADAHERANG, PANGANDARAN, PARIGI)	GARUT : (KEC. CARINGIN, CIBALONG, CIKAJANG, CIKELET, KADUNGORA, PAKENJENG)
	PURWAKARTA : (KEC. BUNGURSARI)	INDRAMAYU : (KEC. ANJATAN, ARAHAN, BALONGAN, BANGODUA, BONGAS, CANTIGI, CIKEDUNG, GABUS WETAN, GANTAR, HAURGEULIS, INDRAMAYU, JATI BARANG, JUNTINYUAT, KANDANGHAUR, KARANGAMPEL, KEDOKAN BUNDER, KERTASEMAYA, KRANGKENG, KROYA, LELEA,

		LOHBENER, LOSARANG, PASEKAN, PATROL, SINDANG, SLIYEG, SUKAGUMIWANG, SUKRA, TRISI, TUKDANA, WIDASARI)
	SUBANG : (KEC. BLANAKAN, CIASEM, LEGON KULON, PAMANUKAN, PATOKBEUSI, PUSAKAJAYA, PUSAKANAGARA, SAGALAHERANG, SERANGPANJANG, SUKASARI, TAMBAK DAHAN)	KARAWANG : (KEC. BATU JAYA, CIAMPEL, CIBUAYA, CIKAMPEK, CILAMAYA KULON, CILAMAYA WETAN, CILEBAR, JATISARI, JAYAKERTA, KARAWANG BARAT, KARAWANG TIMUR, KLARI, KOTABARU, KUTAWALUYA, LEMAHABANG, MAJALAYA, PAKISJAYA, PANGKALAN, PEDES, PURWASARI, RAWAMERTA, RENGAS DENGKLOK, TALAGASARI, TELUKJAMBE BARAT, TELUKJAMBE TIMUR, TEMPURAN, TIRTA JAYA, TIRTAMULYA)
	SUMEDANG : (KEC. JATINANGOR)	KOTA BANDUNG : (KEC. ANDIR, ANTAPANI, ARCAMANIK, BANDUNG KIDUL, BATUNUNGGAL, BOJONGLOA KIDUL, BUAHBATU, CIBIRU, CIDADAP, CINAMBO, GEDEBAGE, KIARAONDONG, LENGKONG, MANDALAJATI, PANYILEUKAN, RANCASARI, REGOL, UJUNGBERUNG)
	TASIKMALAYA : (KEC. CIAWI, KARANGJAYA, SALOPA, SINGAPARNA)	KOTA BEKASI : (KEC. BANTAR GEBANG, BEKASI BARAT, BEKASI SELATAN, BEKASI TIMUR, BEKASI UTARA, JATIASIH, MEDAN SATRIA, PONDOK GEDE, RAWA LUMBU)
		KOTA BOGOR : (KEC. BOGOR SELATAN, BOGOR TENGAH, BOGOR TIMUR, BOGOR UTARA)
		KOTA CIREBON : (KEC. HARJAMUKTI, KEJAKSAN, KESAMBI, LEMAH WUNGKUK, PEKALIPAN)
		KOTA DEPOK : (KEC. BEJI, CIMANGGIS, CIPAYUNG)
		KOTA SUKABUMI : (KEC. BAROS)
		KUNINGAN : (KEC. CIBINGBIN, CIDAHU, CIGANDAMEKAR, KADUGEDE, SELAJAMBE)
		MAJALENGKA : (KEC. BANJARAN, BANTARUJEG, CINGAMBUL, JATI TUJUH, LIGUNG, SUKAHAJI, SUMBER JAYA)
		PANGANDARAN : (KEC. CIJULANG, KALIPUCANG, LANGKAPLANCAR, PANGANDARAN, PARIGI)
		PURWAKARTA : (KEC. BABAKANCIKAO, BOJONG,

		BUNGURSARI, CAMPAKA, CIBATU, JATILUHUR, KIARAPEDES, MANIS, PASAWAHAN, PLERED, PONDOKSALAM, PURWAKARTA, SUKATANI, TEGALWARU)
		SUBANG : (KEC. BINONG, BLANKAN, CIASEM, CIKAUM, CIPENDEUY, CIPUNAGARA, COMPRENG, DAUWAN, KALI JATI, LEGON KULON, PABUARAN, PAMANUKAN, PATOKBEUSI, PURWODADI, PUSAKAJAYA, PUSAKANAGARA, SAGALAHERANG, SERANGPANJANG, SUKASARI, TAMBAK DAHAN)
		SUKABUMI : (KEC. BANTARGADUNG, CARINGIN, CIBADAK, CICANTAYAN, CICURUG, CIEMAS, CIKAKAK, CIKEMBAR, CIKIDANG, CISAAT, CISOLOK, JAMPANG TENGAH, NAGRAK, PELABUHANRATU, SIMPENAN, SUKABUMI, WARUNG KIARA)
		SUMEDANG : (KEC. TOMO)
		TASIKMALAYA : (KEC. CIAWI, RAJAPOLAH)

**14. PRAKIRAAN DAERAH POTENSI BANJIR JAWA TENGAH DASARIAN III
FEBRUARI 2020**

Gambar 15.



Tabel 14.

TINGKAT POTENSI BANJIR		
TINGGI	MENENGAH	RENDAH
-	BANJARNEGARA : (KEC. BANJARMANGU, BANJARNEGARA, KALIBENING, KARANGKOBAR, PEJAWARAN, SIGALUH)	BANJARNEGARA : (KEC. BANJARMANGU, BANJARNEGARA, KALIBENING, MANDIRAJA)
	BATANG : (KEC. BANDAR, BATANG)	BANYUMAS : (KEC. BANYUMAS, BATURADEN, JATILAWANG, KALIBAGOR, KEBASEN, KEDUNGBANTENG, KEMBARAN, KEMRANJEN, LUMBIR, PURWOJATI, PURWOKERTO BARAT, PURWOKERTO SELATAN, PURWOKERTO TIMUR, PURWOKERTO UTARA, RAWALO, SOKARAJA, SOMAGEDE, SUMPIUH, TAMPAK, WANGON)
	BOYOLALI : (KEC. AMPEL, CEPOGO)	BATANG : (KEC. BANDAR, BATANG)
	BREBES : (KEC. BANTARKAWUNG, BUMIAYU, SIRAMPOG, TONJONG)	BLORA : (KEC. BANJAREJO, CEPU, JATI, KEDUNGTUBAN, KRADENAN, KUNDURAN, NGAWEN, RANDUBLATUNG, SAMBONG, TUNJUNGAN)
	CILACAP : (KEC. BANTARSARI, CIPARI, GANDRUNGMANGU, KAMPUNG LAUT, KARANGPUCUNG, KAWUNGANTEN,	BOYOLALI : (KEC. AMPEL, CEPOGO, JUWANGI, KEMUSU, NGEMPLAK, NOGOSARI, WONOSEGORO)

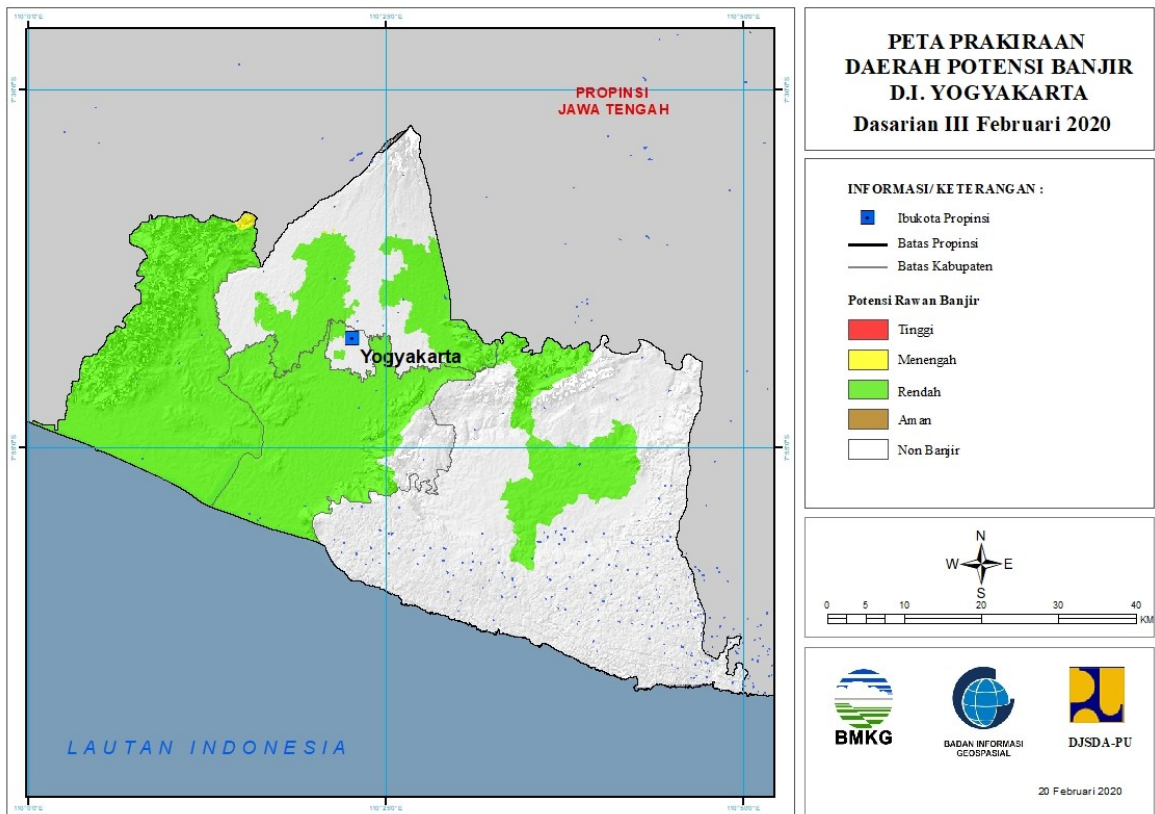
	KEDUNGREJA, MAJENANG, PATIMUAN, SIDAREJA, WANAREJA)	
	KLATEN : (KEC. BAYAT, CAWAS, CEPER, DELANGGU, JATINOM, JUWIRING, KALIKOTES, KARANGANOM, KARANGDOWO, KARANGNONGKO, KEBONARUM, KLATEN SELATAN, KLATEN TENGAH, KLATEN UTARA, MANISRENGGO, NGAWEN, PEDAN, POLANHARJO, TRUCUK, TULUNG)	BREBES : (KEC. BANJARHARJO, BANTARKAWUNG, BREBES, BULAKAMBA, BUMIAYU, JATIBARANG, KERSANA, KETANGGUNGAN, LARANGAN, LOSARI, SALEM, SIRAMPOG, SONGGOM, TANJUNG, TONJONG, WANASARI)
	KOTA PEKALONGAN : (KEC. PEKALONGAN BARAT, PEKALONGAN SELATAN, PEKALONGAN TIMUR, PEKALONGAN UTARA)	CILACAP : (KEC. ADIPALA, BANTARSARI, BINANGUN, CILACAP SELATAN, CILACAP TENGAH, CILACAP UTARA, CIPARI, GANDRUMMANGU, JERUKLEGI, KAMPUNG LAUT, KARANGPUCUNG, KAWUNGANTEN, KESUGIHAN, KROYA, MAJENANG, MAOS, NUSAWUNGU, PATIMUAN, SAMPANG, SIDAREJA, WANAREJA)
	MAGELANG : (KEC. BOROBUDUR, DUKUN, GRABAG, KALIANGKRIK, MERTOYUDAN, MUNTILAN, NGLUWAR, PAKIS, SAWANGAN, WINDUSARI)	DEMAK : (KEC. BONANG, DEMAK, DEMPET, GAJAH, GUNTUR, KARANGANYAR, KARANGAWEN, KARANGTENGAH, KEBONAGUNG, MIJEN, MRANGGEN, SAYUNG, WEDUNG, WONOSALAM)
	PEKALONGAN : (KEC. BOJONG, BUARAN, KAJEN, KARANGANYAR, KARANGDADAP, KEDUNGWUNI, KESESI, SIWALAN, SRAGI, TIRTO, WIRADESA, WONOKERTO, WONOPRINGGO)	GROBOGAN : (KEC. BRATI, GABUS, GEYER, GODONG, GROBOGAN, GUBUG, KARANGRAYUNG, KEDUNGJATI, KLAMBU, KRADENAN, NGARINGAN, PENAWANGAN, PULOKULON, PURWODADI, TANGGUNGHARJO, TAWANGHARJO, TEGOWANU, TOROH, WIROSARI)
	PEMALANG : (KEC. AMPELGADING, BODEH, COMAL, ULUJAMI)	JEPARA : (KEC. DONOROJO, KALINYAMATAN, KEMBANG, MAYONG, PECANGAAN, TAHUNAN)
	PURWOREJO : (KEC. BENER, BRUNO)	KARANGANYAR : (KEC. COLOMADU, JATEN, KARANGANYAR)
	SUKOHARJO : (KEC. BULU, NGUTER, TAWANGSARI, WERU)	KEBUMEN : (KEC. ADIMULYO, ALIAN, AMBAL, AYAH, BONOROWO, BUAYAN, BULUSPESANTREN, GOMBONG, KARANGANYAR, KARANGSAMBUNG, KEBUMEN, KLIRONG, KUTOWINANGUN, KUWARASAN, MIRIT, PEJAGOAN, PETANAHAN, PONCOWARNO, PREMBUN, PURING, ROWOKELE, SEMPOR, SRUWENG)

	TEMANGGUNG : (KEC. PRINGSURAT, TEMANGGUNG)	KENDAL : (KEC. BRANGSONG, CEPIRING, GEMUH, KALIWUNGU, KALIWUNGU SELATAN, KANGKUNG, KENDAL, LIMBANGAN, NGAMPEL, PATEAN, PATEBON, PEGANDON, RINGINARUM, ROWOSARI, SINGOROJO, WELERI)
	WONOGIRI : (KEC. SELOGIRI)	KLATEN : (KEC. BAYAT, DELANGGU, GANTIWARNO, JOGONALAN, JUWIRING, KALIKOTES, KARANGDOWO, KARANGNONGKO, KEBONARUM, KLATEN SELATAN, KLATEN TENGAH, MANISRENGGO, PEDAN, POLANHARJO, PRAMBANAN, WEDI, WONOSARI)
	WONOSOBO : (KEC. KALIWIRO, KEJAJAR)	KOTA PEKALONGAN : (KEC. PEKALONGAN UTARA)
		KOTA SEMARANG : (KEC. BANYUMANIK, CANDISARI, GAJAH MUNGKUR, GAYAMSARI, GENUK, GUNUNG PATI, NGALIYAN, PEDURUNGAN, SEMARANG BARAT, SEMARANG SELATAN, SEMARANG TENGAH, SEMARANG TIMUR, SEMARANG UTARA, TEMBALANG, TUGU)
		KOTA SURAKARTA : (KEC. BANJARSARI, JEBRES, LAWEYAN, PASAR KLIWON, SERENGAN)
		KOTA TEGAL : (KEC. MARGADANA, TEGAL BARAT, TEGAL SELATAN, TEGAL TIMUR)
		KUDUS : (KEC. BAE, DAWÉ, GEBOG, JATI, JEKULO, KALIWUNGU, KOTA KUDUS, MEJOBÓ, UNDAAN)
		MAGELANG : (KEC. BOROBUDUR, GRABAG, NGLUWAR)
		PATI : (KEC. BATANGAN, CLUWAK, DUKUHSETI, GABUS, GEMBONG, GUNUNGWUNGKAL, JAKEN, JAKENAN, JUWANA, KAYEN, MARGOREJO, MARGOYOSO, PATI, PUCAKWANGI, SUKOLILO, TAMBAKROMO, TAYU, TLOGOWUNGU, TRANGKIL, WEDARIJAKSA, WINONG)
		PEKALONGAN : (KEC. BOJONG, KAJEN, KARANGANYAR, KARANGDADAP, KEDUNGWUNI, KESESI, SRAGI, WONOKERTO, WONOPRINGGO)

		PEMALANG : (KEC. AMPELGADING, BELIK, BODEH, COMAL, PEMALANG, PETARUKAN, TAMAN, ULUJAMI)
		PURBALINGGA : (KEC. KALIGONDANG, KALIMANAH, KEMANGKON, PURBALINGGA)
		PURWOREJO : (KEC. BAGELEN, BANYUURIP, BAYAN, BENER, BRUNO, BUTUH, GEBANG, GRABAG, KALIGESING, KEMIRI, KUTOARJO, NGOMBOL, PITURUH, PURWODADI, PURWOREJO)
		REMBANG : (KEC. LASEM, REMBANG, SALE)
		SEMARANG : (KEC. , AMBARAWA, BANDUNGAN, BANYUBIRU, BRINGIN, KALIWUNGU)
		SRAGEN : (KEC. GEMOLONG, GESI, GONDANG, JENAR, KALIJAMBE, KARANGMALANG, KEDAWUNG, MASARAN, MIRI, MONDOKAN, NGRAMPAL, PLUPUH, SAMBIREJO, SAMBUNGMACAN, SIDOHARJO, SRAGEN, SUKODONO, SUMBERLAWANG, TANGEN, TANON)
		SUKOHARJO : (KEC. BAKI, BENDOSARI, BULU, GATAK, GROGOL, KARTASURA, MOJOLABAN, NGUTER, POLOKARTO, SUKOHARJO, TAWANGSARI, WERU)
		TEGAL : (KEC. , ADIWERNA, BOJONG, DUKUHTURI, DUKUHWARU, JATINEGARA, KEDUNGBANTENG, KRAMAT, LEBAKSIU, MARGASARI, PANGKAH, SLAWI, SURADADI, TALANG, TARUB, WARUREJA)
		TEMANGGUNG : (KEC. PRINGSURAT, TEMANGGUNG)
		WONOGIRI : (KEC. , EROMOKO, JATIROTO, KISMANTORO, PURWANTORO, SELOGIRI, SIDOHARJO, TIRTOMOYO)
		WONOSOBO : (KEC. KALIWIRO)

**15. PRAKIRAAN DAERAH POTENSI BANJIR DI YOGYAKARTA DASARIAN III
FEBRUARI 2020**

Gambar 16.

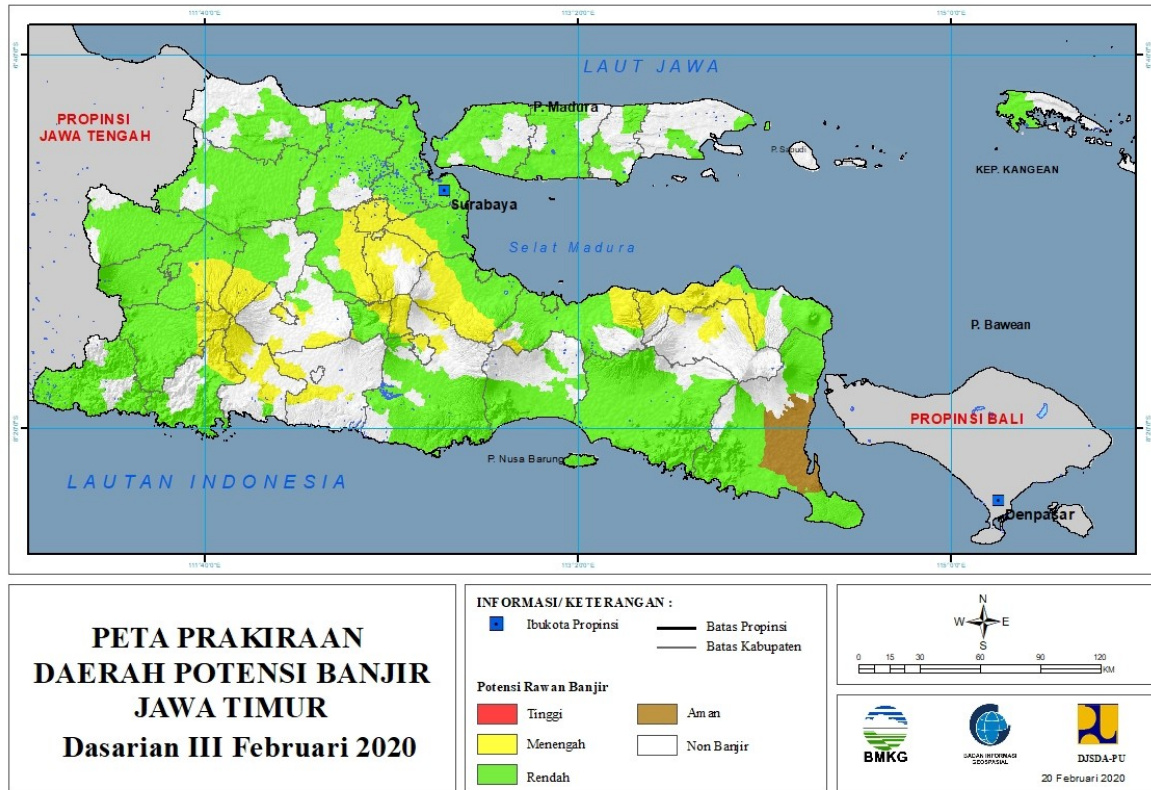


Tabel 15.

TINGKAT POTENSI BANJIR		
TINGGI	MENENGAH	RENDAH
-	KULONPROGO : (KEC. KALIBAWANG)	BANTUL : (KEC. BAMBANGLIPURO, BANGUNTAPAN, BANTUL, IMOIRI, JETIS, KASIHAN, KRETEK, PAJANGAN, PANDAK, PIYUNGAN, PLERET, PUNDONG, SANDEN, SEDAYU, SEWON, SRANDAKAN)
	SLEMAN : (KEC. SLEMAN)	GUNUNG KIDUL : (KEC. GEDANGSARI, KARANGMOJO, WONOSARI)
		KOTA YOGYAKARTA : (KEC. JETIS, KRATON, TEGALREJO)
		KULONPROGO : (KEC. GALUR, GIRIMULYO, KALIBAWANG, KOKAP, LENDAH, NANGGULAN, PANJATAN, PENGASIH, SAMIGALUH, SENTOLO, TEMON, WATES)
		SLEMAN : (KEC. GAMPING, GODEAN, KALASAN, MLATI, NGEMPLAK, PRAMBANAN, SLEMAN)

**16. PRAKIRAAN DAERAH POTENSI BANJIR JAWA TIMUR DASARIAN III
FEBRUARI 2020**

Gambar 17.



Tabel 16.

TINGKAT POTENSI BANJIR		
TINGGI	MENENGAH	RENDAH
-	BLITAR : (KEC. -, KADEMANGAN, SRENGAT, SUTOJAYAN, WONODADI)	BANGKALAN : (KEC. AROSBAYA, BANGKALAN, BLEGA, BURNEH, GEGER, KAMAL, KLAMPIS, KWANYAR, MODUNG, SEPULU, SOCAH, TANAH MERAH, TANJUNG BUMI, TRAGAH)
	BONDOWOSO : (KEC. CERME, KLABANG, PRAJEKAN, TAPEN, WONOSARI, WRINGIN)	BANYUWANGI : (KEC. BANGOREJO, BANYUWANGI, GAMBIRAN, GENTENG, GLAGAH, GLENMORE, KALIPURO, PESANGGARAN, PURWOHARJO, SEMPU, SILIRAGUNG, TEGALDLIMO, TEGALSARI, WONGSOREJO)
	GRESIK : (KEC. BALONGPANGPANG, BENJENG, KEDAMEAN, WRINGINANOM)	BLITAR : (KEC. -, KADEMANGAN)
	JOMBANG : (KEC. BARENG, JOGOROTO, JOMBANG, KESAMBEN, KUDU, MOJOAGUNG, MOJOWARNO, NGUSIKAN, PETERONGAN, PLOSO, SUMOBITO, TEMBELANG, WONOSALAM)	BOJONEGORO : (KEC. BALEN, BAURENO, BOJONEGORO, BUBULAN, DANDER, GAYAM, GONDANG, KALITIDU, KANOR, KAPAS, KASIMAN, KEDUNGADEM, KEPOHBARU, MALO, MARGOMULYO, NGAMBON, NGASEM, NGRAHO, PADANGAN, PURWOSARI, SEKAR, SUGIHWARAS, SUKOSEWU, SUMBERREJO, TEMAYANG, TRUCUK)

	KEDIRI : (KEC. GAMPENGREJO, GURAH, KANDANGAN, KRAS, NGANCAR, PAGU, TAROKAN)	BONDOWOSO : (KEC. CERME)
	KOTA BATU : (KEC. BATU, BUMIAJI, JUNREJO)	GRESIK : (KEC. BALONGPANGPANG, BENJENG, BUNGAH, CERME, DRIYOREJO, DUDUKSAMPEYAN, DUKUN, GRESIK, KEBOMAS, KEDAMEAN, MANYAR, MENGANTI, PANCENG, SIDAYU, TAMBAK, UJUNGPAKANG, WRINGINANOM)
	KOTA KEDIRI : (KEC. KOTA, MOJOROTO)	JEMBER : (KEC. AJUNG, AMBULU, ARJASA, BALUNG, BANGSALSARI, GUMUKMAS, JENGGAWAH, JOMBANG, KALIWATES, KENCONG, LEDOKOMBO, MAYANG, MUMBULSARI, PAKUSARI, PANTI, PATRANG, PUGER, RAMBIPUJI, SEMBORO, SILO, SUKORAMBI, SUMBERBARU, SUMBERSARI, TANGGUL, TEMPUREJO, UMBULSARI, WULUHAN)
	KOTA MALANG : (KEC. BLIMBING, KLOJEN, LOWOKWARU)	JOMBANG : (KEC. BANDARKEDUNG Mulyo, BARENG, GUDO, JOGOROTO, JOMBANG, KABUH, KESAMBEN, KUDU, MEGALUH, MOJOWARNO, NGORO, NGUSIKAN, PERAK, PETERONGAN, PLANDAAN, PLOSO, TEMBELANG, WONOSALAM)
	KOTA MOJOKERTO : (KEC. MAGERSARI, PRAJURIT KULON)	KEDIRI : (KEC. GAMPENGREJO, GURAH, KANDANGAN, KUNJANG, PAGU, PAPAR, TAROKAN)
	LAMONGAN : (KEC. NGIMBANG, SUGIO)	KOTA BATU : (KEC. BATU, JUNREJO)
	MADIUN : (KEC. DAGANGAN, GEMARANG, KARE, MADIUN, MEJAYAN, SARADAN, WONOASRI, WUNGU)	KOTA MADIUN : (KEC. GEGER, JIWAN, KARTOHARJO, MANGUNHARJO, TAMAN)
	MALANG : (KEC. DAU, KASEMBON, LAWANG, NGANTANG, PAKIS, PUJON)	KOTA MALANG : (KEC. KLOJEN)
	MOJOKERTO : (KEC. BANGSAL, DAWARBLANDONG, GEDEG, GONDANG, JATIREJO, JETIS, KEMLAGI, MOJOANYAR, MOJOSARI, NGORO, PUNGGING, PURI, SOOKO, TROWULAN)	KOTA PASURUAN : (KEC. BUGUL KIDUL, GADINGREJO, PURWOREJO)
	NGANJUK : (KEC. BAGOR, BERBEK, LOCERET, NGETOS, PACE, SAWAHAN, WILANGAN)	KOTA PROBOLINGGO : (KEC. KADEMANGAN, KANIGARAN, KEDOPOK, MAYANGAN, WONOASIH)
	PASURUAN : (KEC. BEJI, GEMPOL, KEJAYAN, LUMBANG, PANDAAN,	KOTA SURABAYA : (KEC. ASEM ROWO, BENOWO, BUBUTAN, BULAK, DUKUH

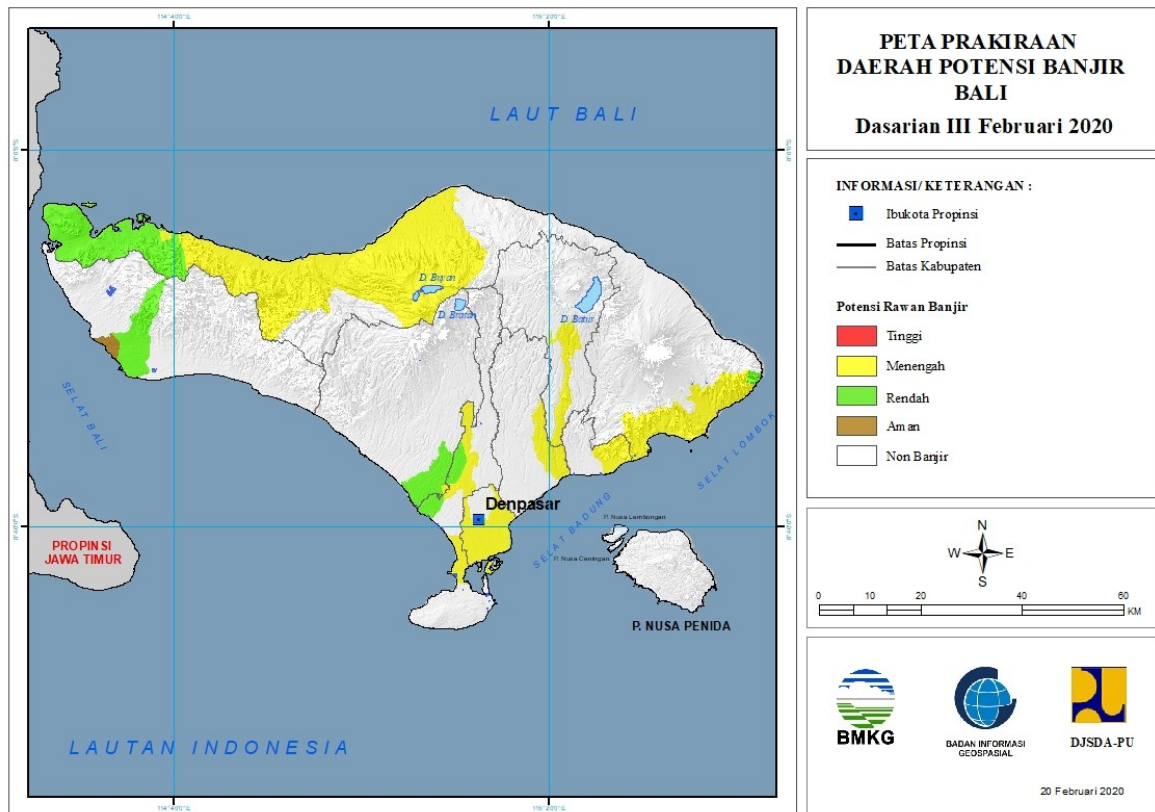
	PASREPAN, PURWODADI, PURWOSARI, PUSPO, REMBANG, SUKOREJO, TOSARI, TUTUR, WONOREJO)	PAKIS, GAYUNGAN, GENTENG, GUBENG, GUNUNG ANYAR, JAMBANGAN, KARANGPILANG, KENJERAN, KREMBANGAN, LAKARSANTRI, MULYOREJO, PABEAN CANTIAN, PAKAL, RUNGKUT, SAMBIKEREK, SAWAHAN, SEMAMPIR, SIMOKERTO, SUKOLILO, SUKOMANUNGGAL, TAMBAKSARI, TANDES, TEGALSARI, TENGGILIS MEJOYO, WIYUNG, WONOCOLO, WONOKROMO)
	PONOROGO : (KEC. NGBEL, PULUNG, SAWOO, SOOKO)	LAMONGAN : (KEC. BABAT, BRONDONG, DEKET, GLAGAH, KALITENGAH, KARANGBINANGUN, KARANGGENENG, KEDUNGPRING, KEMBANGBAHU, LAMONGAN, LAREN, MADURAN, MADURAN/KARANGGENENG, MODO, NGIMBANG, PACIRAN, PUCUK, SARIREJO, SEKARAN, SEKARAN/MADURAN, SUGIO, SUKODADI, TIKUNG, TURI)
	PROBOLINGGO : (KEC. BESUK, GADING, KOTAANYAR, LUMBANG, PAITON, PAKUNIRAN, SUMBER)	LUMAJANG : (KEC. CANDIPURO, JATIROTO, KEDUNGJAJANG, KUNIR, LUMAJANG, PASIRIAN, PRONOJIWO, TEKUNG, TEMPEH, TEMPURSARI, YOSOWILANGUN)
	SIDOARJO : (KEC. BALONGBENDO, CANDI, JABON, KREMBUNG, KRIAN, PORONG, PRAMBON, TANGGULANGIN, TARIK, TULANGAN, WONOAYU)	MADIUN : (KEC. BALEREJO, DAGANGAN, DOLOPO, GEGER, GEMARANG, JIWAN, KARE, KEBONSARI, MADIUN, MEJAYAN, PILANGKENCENG, SARADAN, SAWAHAN, WONOASRI, WUNGU)
	SITUBONDO : (KEC. ARJASA, BANYUGLUGUR, BESUKI, BUNGATAN, JANGKAR, JATIBANTENG, KAPONGAN, KENDIT, MLANDINGAN, PANARUKAN, PANJI, SITUBONDO, SUBOH)	MAGETAN : (KEC. BARAT, BENDO, KARANGREJO, KARAS, KARTOHARJO, KAWEDANAN, LEMBEYAN, MAGETAN, MAOSPATI, NGARIBOYO, NGUNTORONADI, PANEKAN, PARANG, PLAOSAN, PONCOL, SIDOREJO, SUKOMORO, TAKERAN)
	TRENGGALEK : (KEC. BENDUNGAN, DURENAN, GANDUSARI, KARANGAN, POGALAN, TRENGGALEK)	MALANG : (KEC. AMPELGADING, BANTUR, BULULAWANG, DAMPIT, DAU, GEDANGAN, GONDANGLEGI, KALIPARE, KASEMBON, KEPANJEN, NGAJUM, NGANTANG, PAGAK, PAKISAJI, PUJON, SUMBERMANJING WETAN, SUMBERPUCUNG, TIRTOYUDO, TUREN, WAJAK, WONOSARI)

	TULUNGAGUNG : (KEC. BOYOLANGU, GONDANG, KALIDAWIR, KEDUNGWARU, NGANTRU, PAGERWOJO, SENDANG, TULUNGAGUNG)	MOJOKERTO : (KEC. DAWARBLANDONG)
		NGANJUK : (KEC. BAGOR, BERBEK, GONDANG, LOCERET, NGANJUK, PACE, REJOSO, SUKOMORO, TANJUNGANOM, WILANGAN)
		NGAWI : (KEC. BRINGIN, GENENG, GERIH, JOGOROGO, KARANGJATI, KASREMAN, KEDUNGGALAR, KENDAL, KWADUNGAN, MANTINGAN, NGAWI, NGRAMBE, PADAS, PANGKUR, PARON, PITU, WIDODAREN)
		PACITAN : (KEC. ARJOSARI, BANDAR, DONOROJO, KEBONAGUNG, NGADIROJO, PACITAN, PRINGKUKU, PUNUNG, SUDIMORO, TEGALOMBO)
		PAMEKASAN : (KEC. LARANGAN, PADEMAWU, PALENGAAN, PAMEKASAN, PASEAN, PROPO, WARU)
		PASURUAN : (KEC. BANGIL, BEJI, GONDANG WETAN, GRATI, KEJAYAN, KRATON, LEKOK, LUMBANG, NGULING, PANDAAN, PASREPAN, POHJENTREK, PUSPO, REJOSO, REMBANG, WINONGAN, WONOREJO)
		PONOROGO : (KEC. , BABADAN, BADEGAN, BALONG, BUNGKAL, JAMBON, JENANGAN, JETIS, KAUMAN, MLARAK, NGBEL, NGRAYUN, PONOROGO, PULUNG, SAMBIT, SAMPUNG, SAWOO, SIMAN, SLAHUNG, SOOKO, SUKOREJO)
		PROBOLINGGO : (KEC. BANTARAN, BANYUANYAR, BESUK, DRINGU, GADING, GENDING, KRAKSAAN, KREJENGAN, KURIPAN, LECES, LUMBANG, MARON, PAITON, PAJARAKAN, SUMBER, SUMBERASIH, TEGALSIWALAN, TIRIS, TONGAS, WONOMERTO)
		SAMPANG : (KEC. BANYUATES, CAMPLONG, JRENGIK, KEDUNGDUNG, KETAPANG, OMBEN, PANGARENGAN, ROBATAL, SAMPANG, SRESEH, TORJUN)
		SIDOARJO : (KEC. BUDURAN, CANDI, GEDANGAN, JABON, KRIAN, PORONG, SEDATI, SIDOARJO, SUKODONO,

		TAMAN, TANGGULANGIN, TULANGAN, WARU, WONOAYU)
		SITUBONDO : (KEC. ARJASA, BANYUPUTIH, JANGKAR, JATIBANTENG, KAPONGAN, MANGARAN, PANARUKAN, PANJI, SITUBONDO)
		SUMENEP : (KEC. ARJASA, DUNGKEK, LENTENG, SARONGGI)
		TRENGGALEK : (KEC. DURENAN, GANDUSARI, KAMPAK, KARANGAN, MUNJUNGAN, PANGGUL, POGALAN, TRENGGALEK, WATULIMO)
		TUBAN : (KEC. BANGILAN, MERAKURAK, MONTONG, PARENGAN, PLUMPANG, RENGEL, SEMANDING, SOKO, TUBAN, WIDANG)
		TULUNGAGUNG : (KEC. KALIDAWIR)

17. PRAKIRAAN DAERAH POTENSI BANJIR BALI DASARIAN III FEBRUARI 2020

Gambar 18.

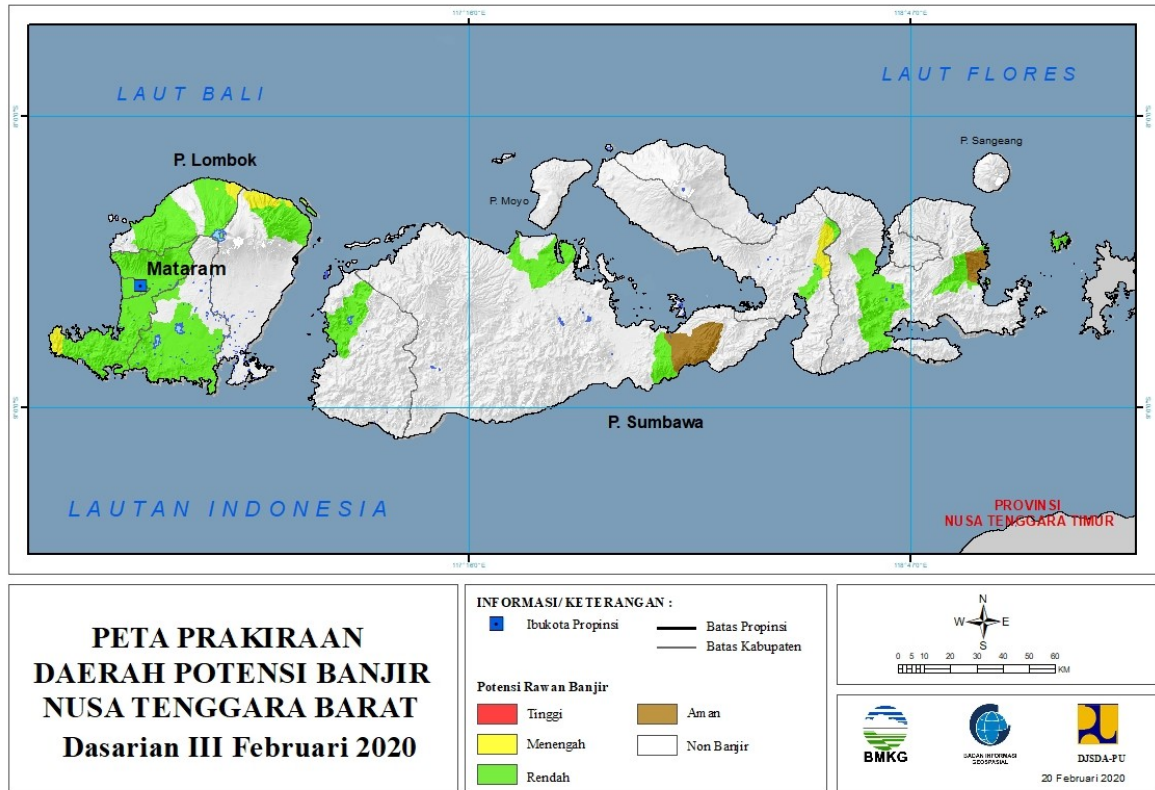


Tabel 17.

TINGKAT POTENSI BANJIR		
TINGGI	MENENGAH	RENDAH
-	BADUNG : (KEC. KUTA, MENGWI)	BADUNG : (KEC. MENGWI)
	BANGLI : (KEC. BANGLI)	BULELENG : (KEC. GEROKGAK)
	BULELENG : (KEC. BANJAR, BULELENG, GEROKGAK, SAWAN, SERIRIT, SUKASADA)	JEMBRANA : (KEC. NEGARA)
	GIANYAR : (KEC. GIANYAR)	KARANGASEM : (KEC. KARANGASEM)
	KARANGASEM : (KEC. KARANGASEM, MANGGIS)	TABANAN : (KEC. KEDIRI)
	KLUNGKUNG : (KEC. DAWAN)	
	KOTA DENPASAR : (KEC. DENPASAR BARAT, DENPASAR SELATAN, DENPASAR TIMUR)	
	TABANAN : (KEC. KEDIRI)	

**18. PRAKIRAAN DAERAH POTENSI BANJIR NUSA TENGGARA BARAT
DASARIAN III FEBRUARI 2020**

Gambar 19.

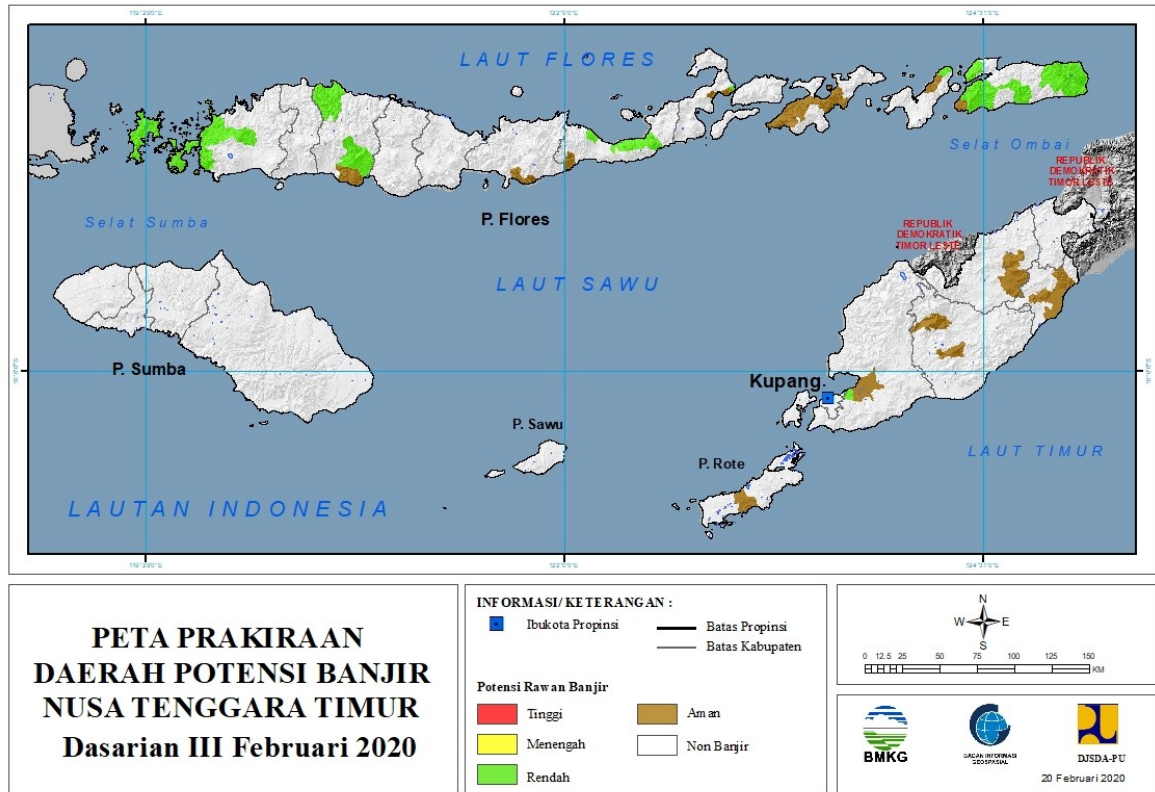


Tabel 18.

TINGKAT POTENSI BANJIR		
TINGGI	MENENGAH	RENDAH
-	DOMPU : (KEC. DOMPU)	DOMPU : (KEC. DOMPU)
	KABUPATEN BIMA : (KEC. WOHA)	KABUPATEN BIMA : (KEC. BELO, BOLO, MONTA, SAPE, WOHA)
	LOMBOK BARAT : (KEC. SEKOTONG)	KOTA MATARAM : (KEC. AMPENAN, CAKRANEGARA, MATARAM, SANDUBAYA, SEKARBELA, SELAPARANG)
	LOMBOK TIMUR : (KEC. KECAMATAN SAMBELIA)	LOMBOK BARAT : (KEC. BATU LAYAR, GERUNG, GUNUNGSARI, KEDIRI, KURIPAN, LABUAPI, LEMBAR, LINGSAR, NARMADA, SEKOTONG)
	LOMBOK UTARA : (KEC. BAYAN)	LOMBOK TENGAH : (KEC. PRAYA, PRAYA BARAT, PRAYA BARAT DAYA, PRAYA TENGAH, PRAYA TIMUR, PRINGGARATA, PUJUT)
		LOMBOK TIMUR : (KEC. KECAMATAN SAMBELIA)
		LOMBOK UTARA : (KEC. BAYAN, GANGGA, TANJUNG)
		SUMBAWA : (KEC. EMPANG, MOYOHILIR, SUMBAWA)
		SUMBAWA BARAT : (KEC. SETELUK, TALIWANG)

**19. PRAKIRAAN DAERAH POTENSI BANJIR NUSA TENGGARA TIMUR
DASARIAN III FEBRUARI 2020**

Gambar 20.

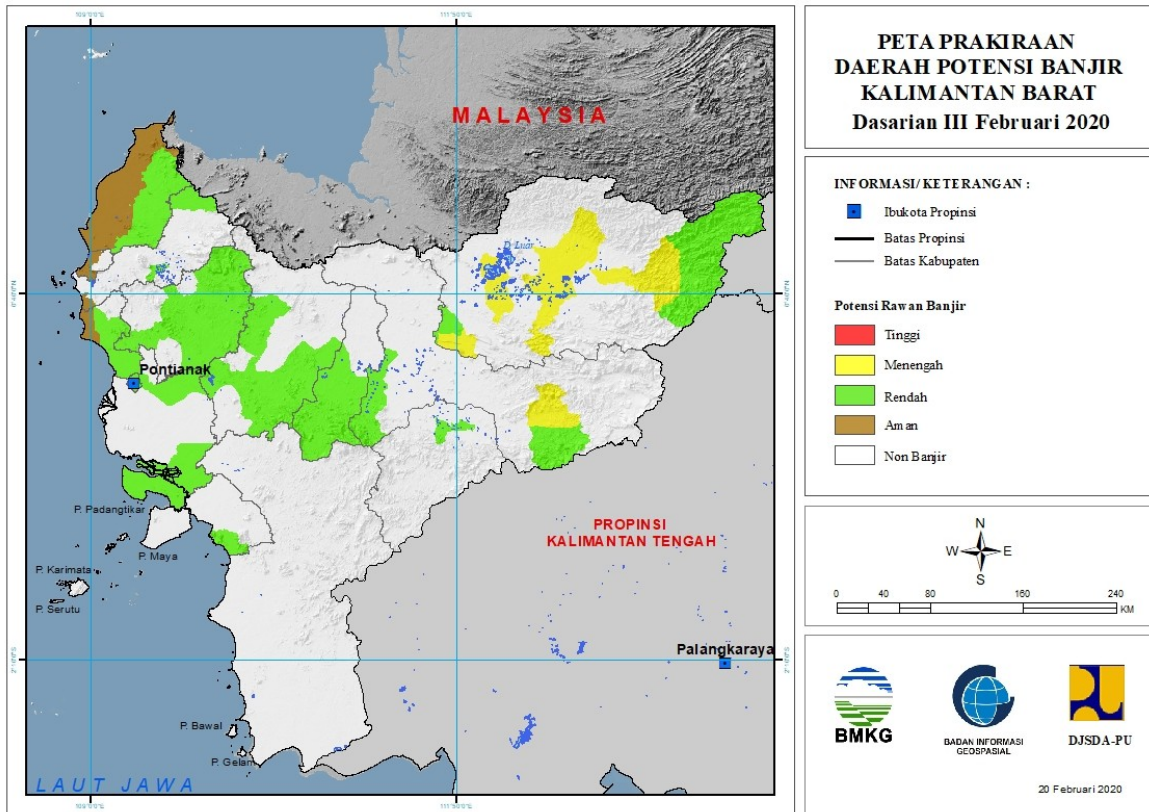


Tabel 19.

TINGKAT POTENSI BANJIR		
TINGGI	MENENGAH	RENDAH
-	-	ALOR : (KEC. ALOR BARAT DAYA, ALOR BARAT LAUT, ALOR SELATAN, ALOR TIMUR, PANTAR)
		FLORES TIMUR : (KEC. LARANTUKA)
		KABUPATEN KUPANG : (KEC. KUPANG TENGAH)
		MANGGARAI BARAT : (KEC. KOMODO, MBELILING)
		MANGGARAI TIMUR : (KEC. KOTAKOMBA, LAMBA LEDA)
		SIKKA : (KEC. ALOK BARAT, KEWAPANTE, WAIGETE)
		TIMOR TENGAH SELATAN : (KEC. MOLLO UTARA)

20. PRAKIRAAN DAERAH POTENSI BANJIR KALIMANTAN BARAT DASARIAN III FEBRUARI 2020

Gambar 21.



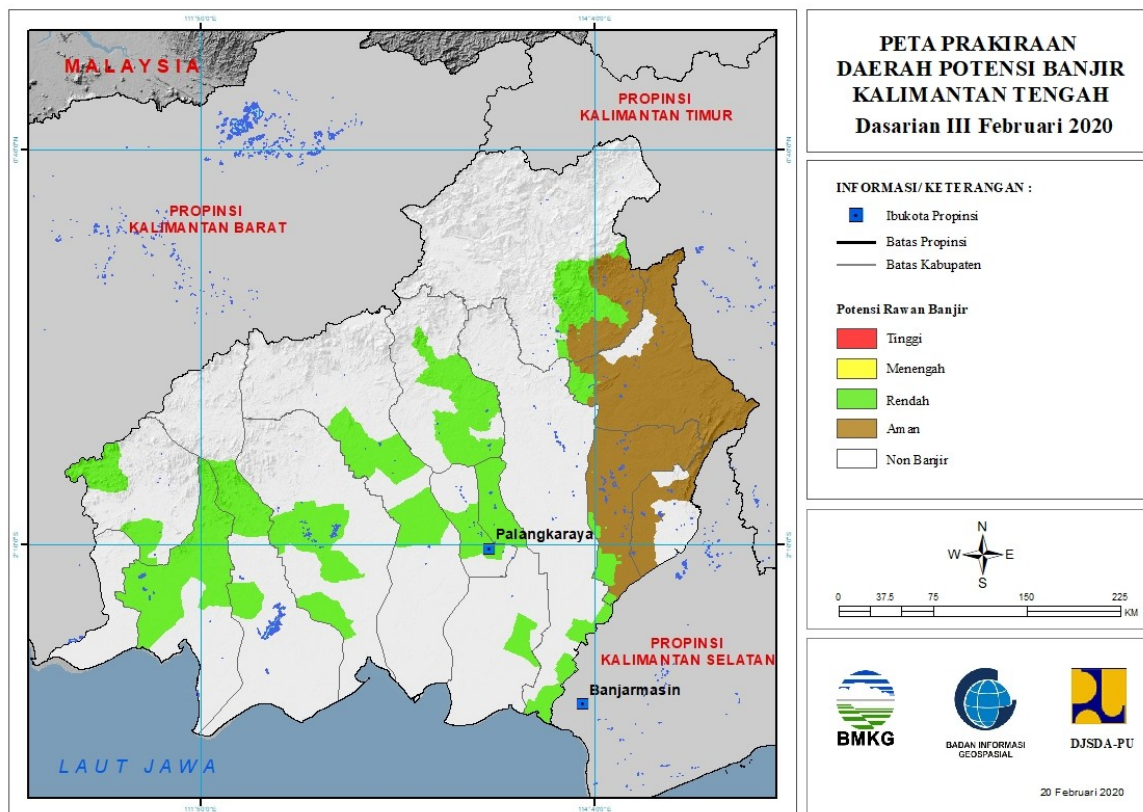
Tabel 20.

TINGKAT POTENSI BANJIR		
TINGGI	MENENGAH	RENDAH
-	KAPUAS HULU : (KEC. BOYANTANJUNG, BUNUT HILIR, EMBALOH HILIR, PUTUSSIBAU SELATAN, SELIMBAU, SILAT HILIR)	BENGKAYANG : (KEC. BENGKAYANG, JAGOIBABANG, SUNGAI RAYA)
	SINTANG : (KEC. SERAWAI)	KAPUAS HULU : (KEC. EMBALOH HILIR, PUTUSSIBAU SELATAN, SILAT HILIR)
		KAYONG UTARA : (KEC. SUKADANA)
		KOTA PONTIANAK : (KEC. PONTIANAK BARAT, PONTIANAK KOTA, PONTIANAK SELATAN, PONTIANAK TENGGARA, PONTIANAK TIMUR, PONTIANAK UTARA)
		KUBURAYA : (KEC. BATUAMPAR, SUNGAIAMBawang)
		LANDAK : (KEC. AIRBESAR, JELIMPO, KUALABEHE, MANDOR, MENYUKE, NGABANG, SENGHAEMILA)
		MELAWI : (KEC. NANGA PINOH)
		MEMPAWAH : (KEC. ANJONGAN, MEMPAWAH HILIR, MEMPAWAH TIMUR, SEGEDONG, SIANTAN,

		SUNGAIKUNYIT, SUNGAIPINYUH, TOHO)
		SAMBAS : (KEC. GALING, SAJAD, SAJINGANBESAR, SAMBAS, SEJANGKUNG, SELAKAU TIMUR, SUBAH, TEBAS)
		SANGGAU : (KEC. KAPUAS, MELIAU, MENYUKE, MUKOK, TAYAN HILIR, TAYAN HULU)
		SEKADAU : (KEC. NANGAMAHAP, NANGATAMAN, SEKADAU HILIR, SEKADAU HULU)
		SINTANG : (KEC. SEPAUK, SERAWAI)

21. PRAKIRAAN DAERAH POTENSI BANJIR KALIMANTAN TENGAH DASARIAN III FEBRUARI 2020

Gambar 22.



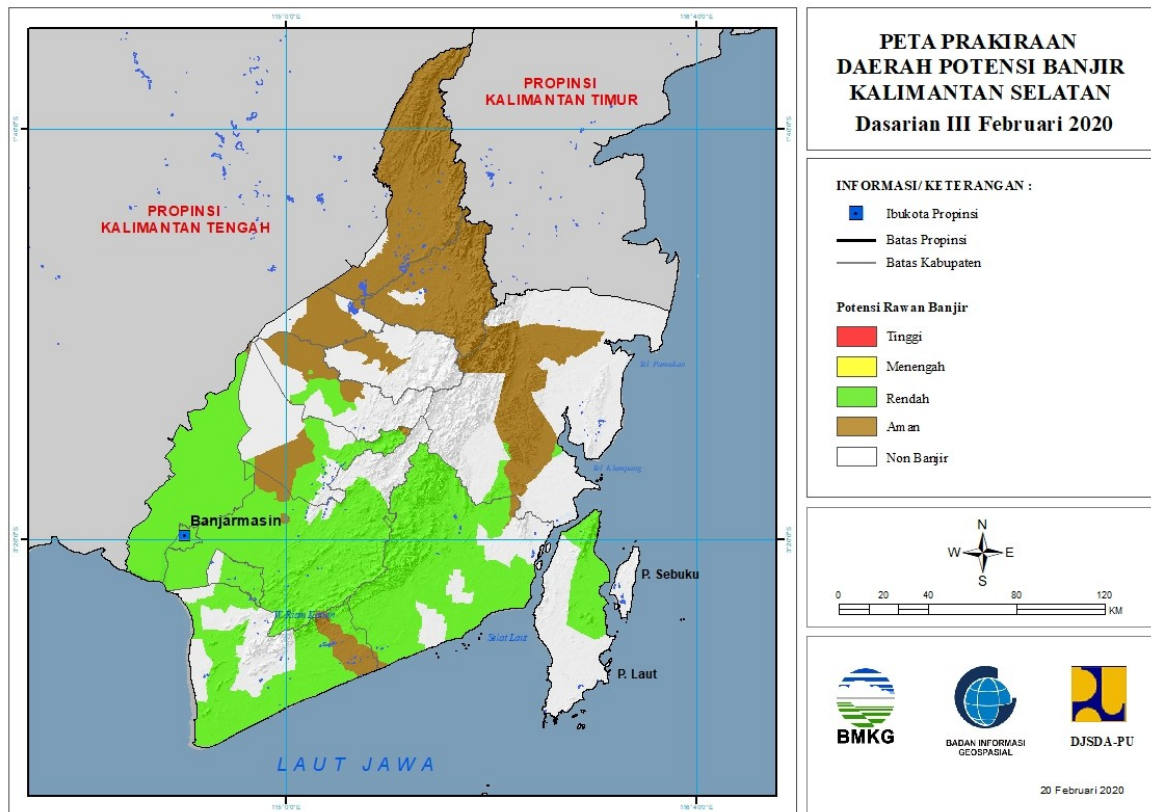
Tabel 21.

TINGKAT POTENSI BANJIR		
TINGGI	MENENGAH	RENDAH
-	-	BARITO SELATAN : (KEC. DUSUN HILIR, DUSUN SELATAN, JENAMAS, KARAUKUALA)
		BARITO UTARA : (KEC. TEWEH TENGAH)
		GUNUNGMAS : (KEC. KAHAYANHULU UTARA, KURUN, RUNGAN, SEPANG SIMIN, TEWAH)
		KAPUAS : (KEC. KAPUAS HILIR, KAPUAS KUALA, KAPUAS MURUNG, KAPUAS TIMUR, TAMBANCATUR)
		KATINGAN : (KEC. KATINGAN HILIR, KATINGAN TENGAH, PULAUMALAN, TASIKPAYAWAN)
		KOTA PALANGKARAYA : (KEC. BUKITBATU, JEKAN RAYA, PAHANDUT)
		KOTAWARINGIN BARAT : (KEC. ARUT SELATAN, ARUT UTARA, KOTAWARINGIN LAMA, PANGKALANBANTENG)
		KOTAWARINGIN TIMUR : (KEC. KOTABESI, MENTAYA HULU, MENTAYAHILIR UTARA, PARENGGEAN)
		LAMANDAU : (KEC.

		BATANGKAWA, BULIK, DELANG)
		MURUNG RAYA : (KEC. BARITOTUHUP RAYA, LAUNGTUHUP, MURUNG, TANAHSIANG)
		PULANGPISAU : (KEC. BANAMATINGANG, KAHAYAN TENGAH, MALIKU)
		SERUYAN : (KEC. HANAU, SERUYAN TENGAH)

**22. PRAKIRAAN DAERAH POTENSI BANJIR KALIMANTAN SELATAN
DASARIAN III FEBRUARI 2020**

Gambar 23.



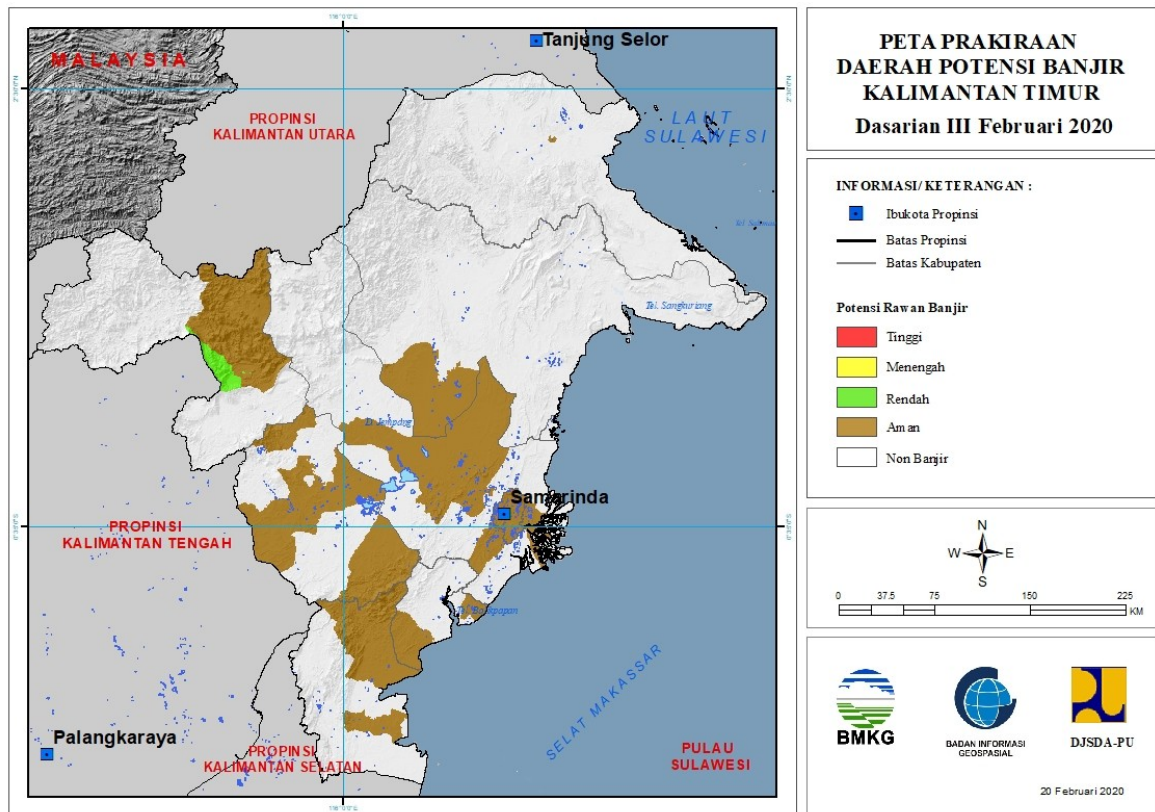
Tabel 22.

TINGKAT POTENSI BANJIR		
TINGGI	MENENGAH	RENDAH
-	-	BANJAR : (KEC. ALUH-ALUH, ARANIO, ASTAMBUL, BERUNTINGBARU, CINTAPURIDARUSSALAM, GAMBUT, KARANGINTAN, KERTAKHANYAR, MARTAPURA, MARTAPURA BARAT, MARTAPURA TIMUR, MATARAMAN, PENGARON, SIMPANGEMPAT, SUNGAIPINANG, SUNGAI TABUK, TATAHMAKMUR)
		BARITO KUALA : (KEC. ALALAK, ANJIRMUARA, ANJIRPASAR, BAKUMPAI, BARAMBAI, BELAWANG, CERBON, JEJANGKIT, KURIPAN, MANDASTANA, MARABAHAN, MEKARSARI, RANTAU BADAUH, TABUKAN, TABUNGANEN, TAMBAN, WANARAYA)
		HULUSUNGAI SELATAN : (KEC. DAHA SELATAN, KANDANGAN, SIMPUR)
		KOTA BANJARBARU : (KEC. BANJARBARU SELATAN, BANJARBARU UTARA, CEMPAKA, LANDASANULIN)

		KOTA BANJARMASIN : (KEC. BANJARMASIN BARAT, BANJARMASIN SELATAN, BANJARMASIN TENGAH, BANJARMASIN TIMUR, BANJARMASIN UTARA)
		KOTABARU : (KEC. KELUMPANG HULU, PULAULAUT TIMUR, PULAULAUT UTARA)
		TANAHBUMBU : (KEC. BATULICIN, KUSAN HILIR, KUSAN HULU, MANTEWE, SATUI, SUNGAILOBAN)
		TANAHLAUT : (KEC. BATI-BATI, JORONG, KINTAP, KURAU, PANYIPATAN, PELAIHARI)
		TAPIN : (KEC. BAKARANGAN, BINUANG, BUNGUR, PIANI, TAPIN SELATAN, TAPIN TENGAH, TAPIN UTARA)

**23. PRAKIRAAN DAERAH POTENSI BANJIR KALIMANTAN TIMUR
DASARIAN III FEBRUARI 2020**

Gambar 24.

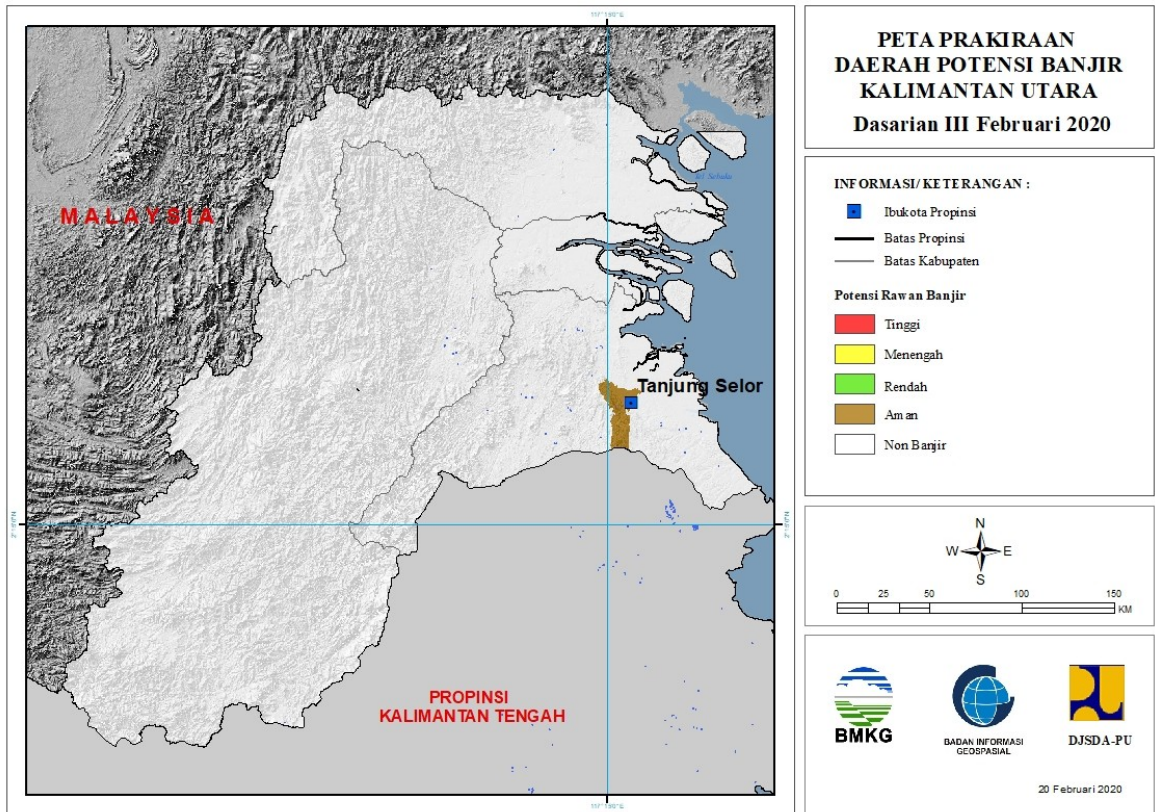


Tabel 23.

TINGKAT POTENSI BANJIR		
TINGGI	MENENGAH	RENDAH
-	-	MAHAKAM ULU : (KEC. LONGBAGUN)

24. PRAKIRAAN DAERAH POTENSI BANJIR KALIMANTAN UTARA DASARIAN III FEBRUARI 2020

Gambar 25.

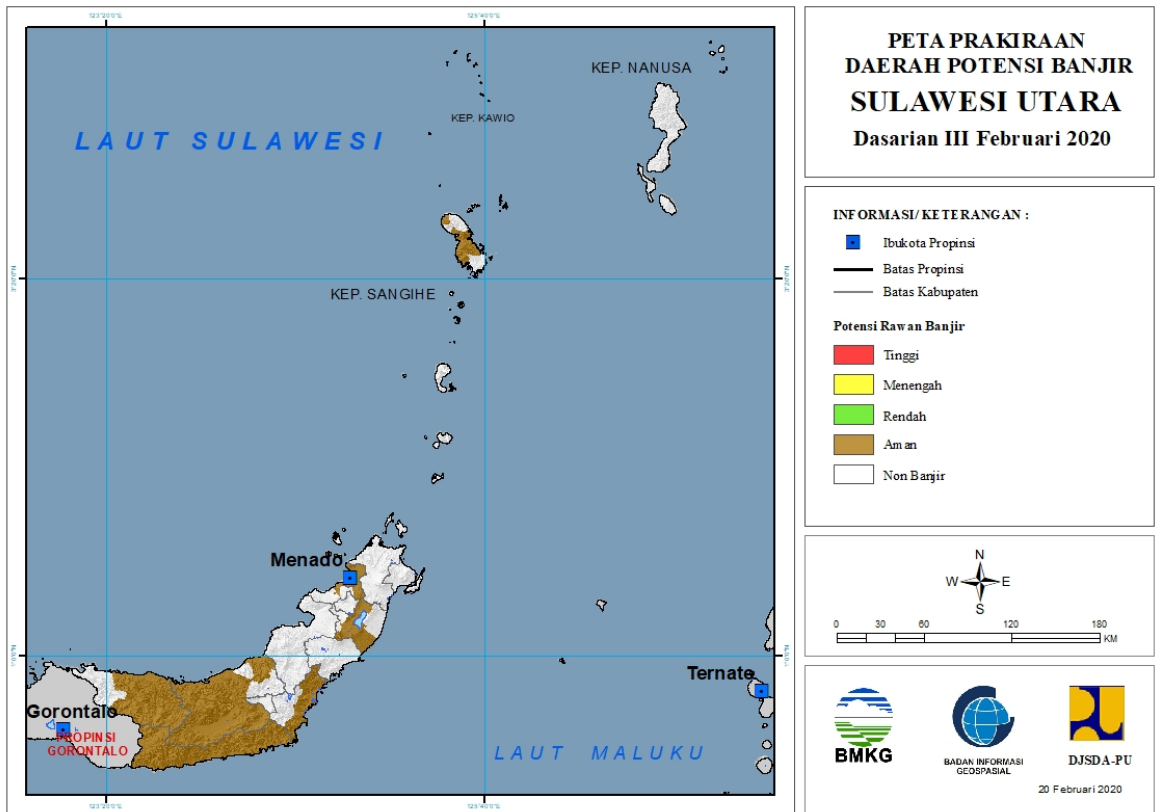


Tabel 24.

TINGKAT POTENSI BANJIR		
TINGGI	MENENGAH	RENDAH
-	-	-

25. PRAKIRAAN DAERAH POTENSI BANJIR SULAWESI UTARA DASARIAN III FEBRUARI 2020

Gambar 26.

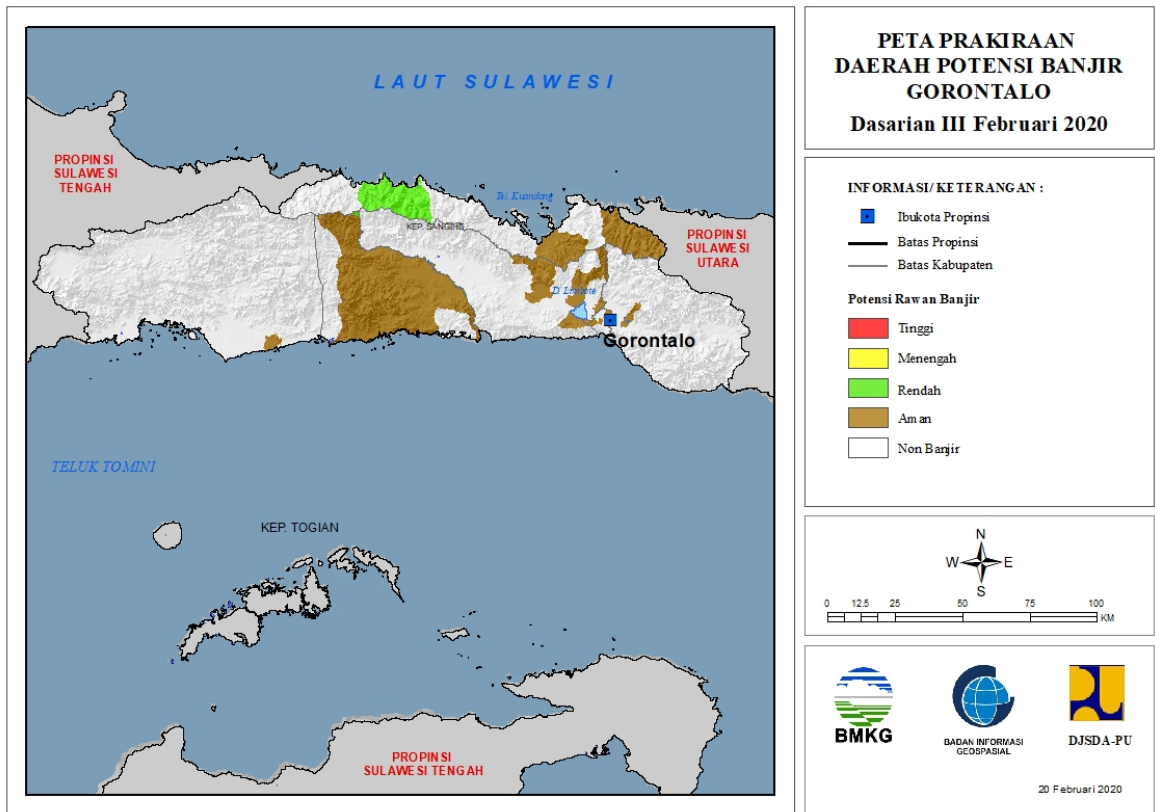


Tabel 25.

TINGKAT POTENSI BANJIR		
TINGGI	MENENGAH	RENDAH
-	-	-

26. PRAKIRAAN DAERAH POTENSI BANJIR GORONTALO DASARIAN III FEBRUARI 2020

Gambar 27.

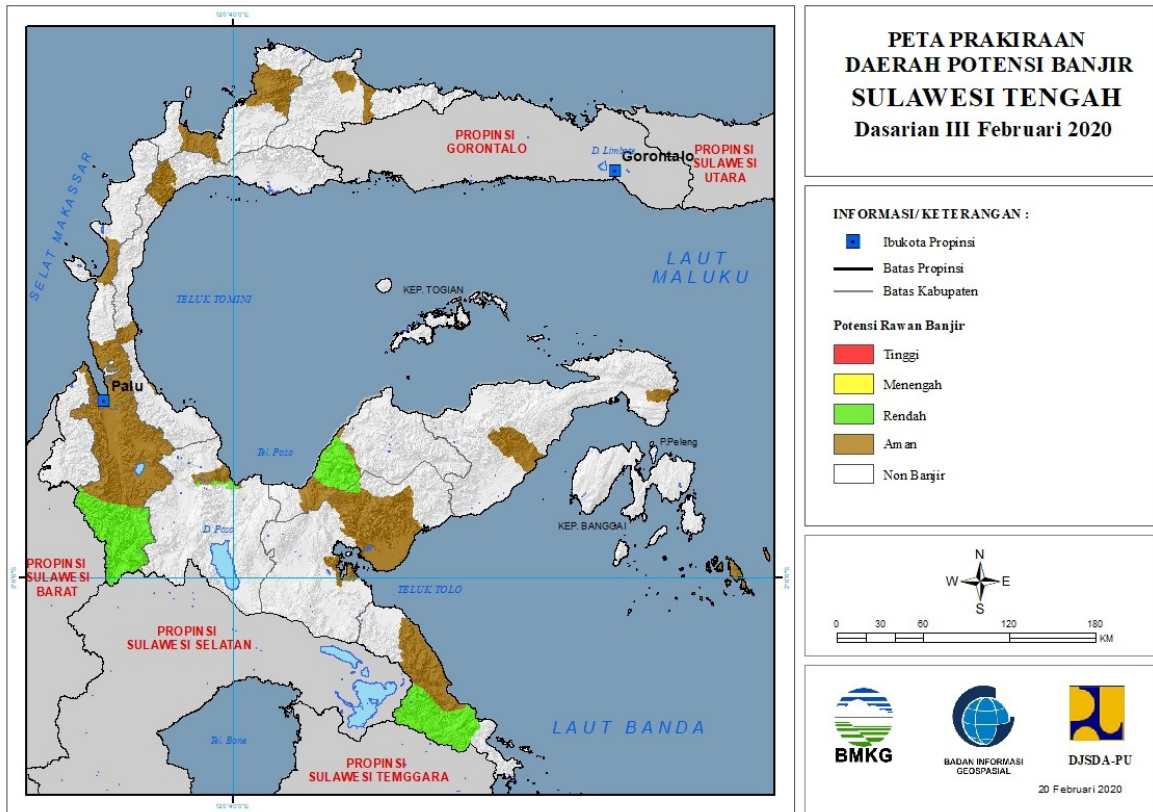


Tabel 26.

TINGKAT POTENSI BANJIR		
TINGGI	MENENGAH	RENDAH
-	-	BOALEMO : (KEC. BOTUMOITA)
		GORONTALO UTARA : (KEC. SUMALATA)

27. PRAKIRAAN DAERAH POTENSI BANJIR SULAWESI TENGAH DASARIAN III FEBRUARI 2020

Gambar 28.

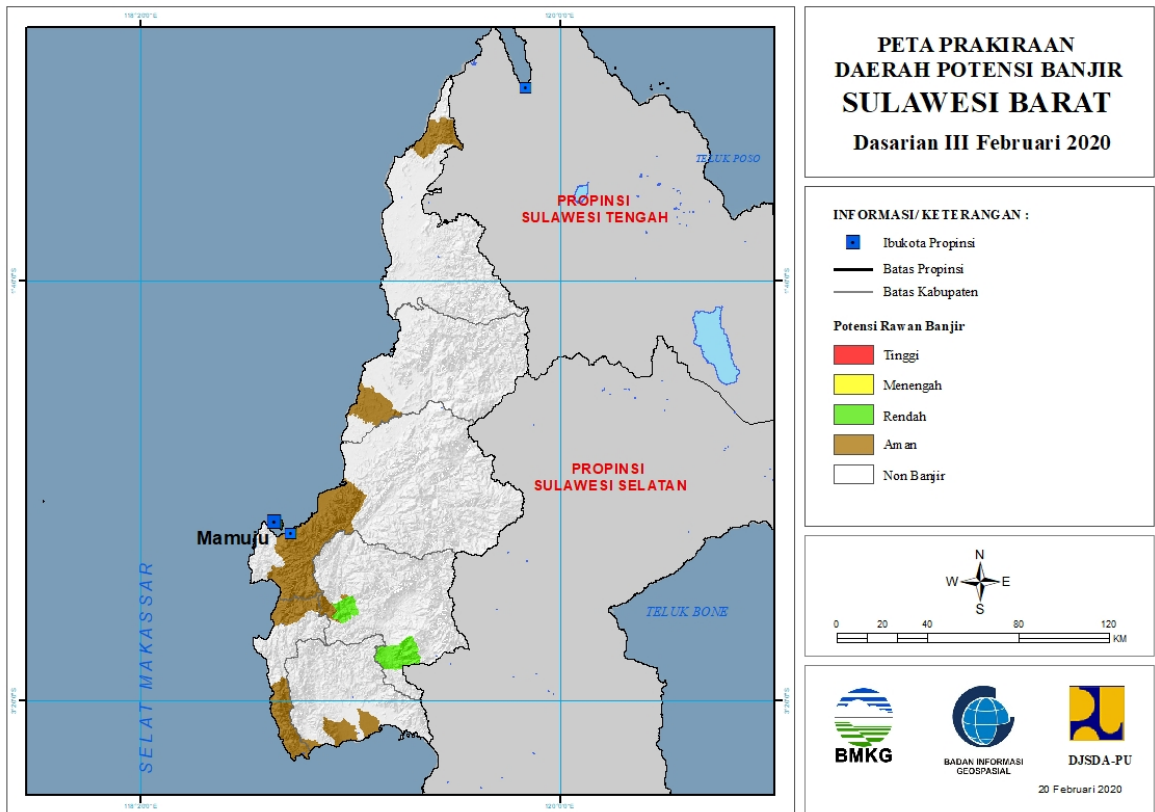


Tabel 27.

TINGKAT POTENSI BANJIR		
TINGGI	MENENGAH	RENDAH
-	-	MOROWALI : (KEC. BAHODOPI, BUNGKU TENGAH, BUNGKU TIMUR)
		MOROWALI UTARA : (KEC. BUNGKU UTARA)
		POSO : (KEC. POSO PESISIR)
		SIGI : (KEC. KULAWI, KULAWI SELATAN, PIPIKORO)
		TOJO UNA-UNA : (KEC. TOJO)

28. PRAKIRAAN DAERAH POTENSI BANJIR SULAWESI BARAT DASARIAN III FEBRUARI 2020

Gambar 29.

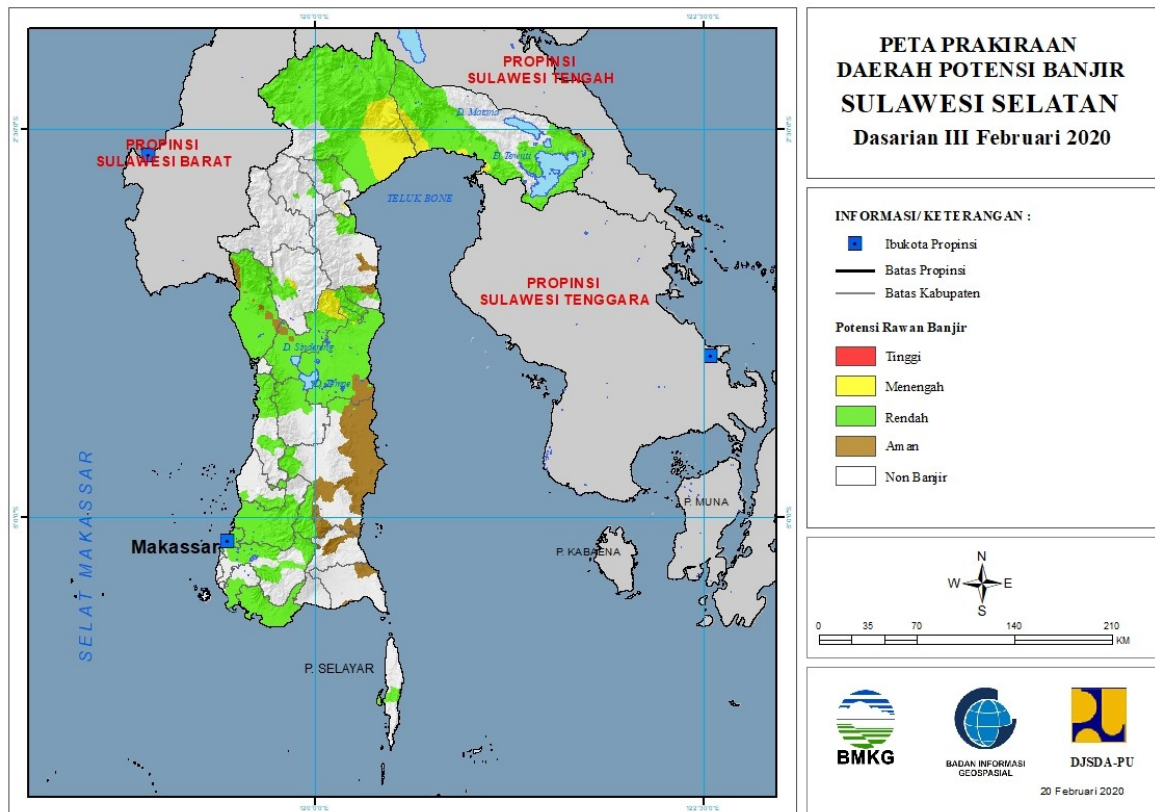


Tabel 28.

TINGKAT POTENSI BANJIR		
TINGGI	MENENGAH	RENDAH
-	-	MAMASA : (KEC. MAMBI, SUMARORONG)

29. PRAKIRAAN DAERAH POTENSI BANJIR SULAWESI SELATAN DASARIAN III FEBRUARI 2020

Gambar 30.



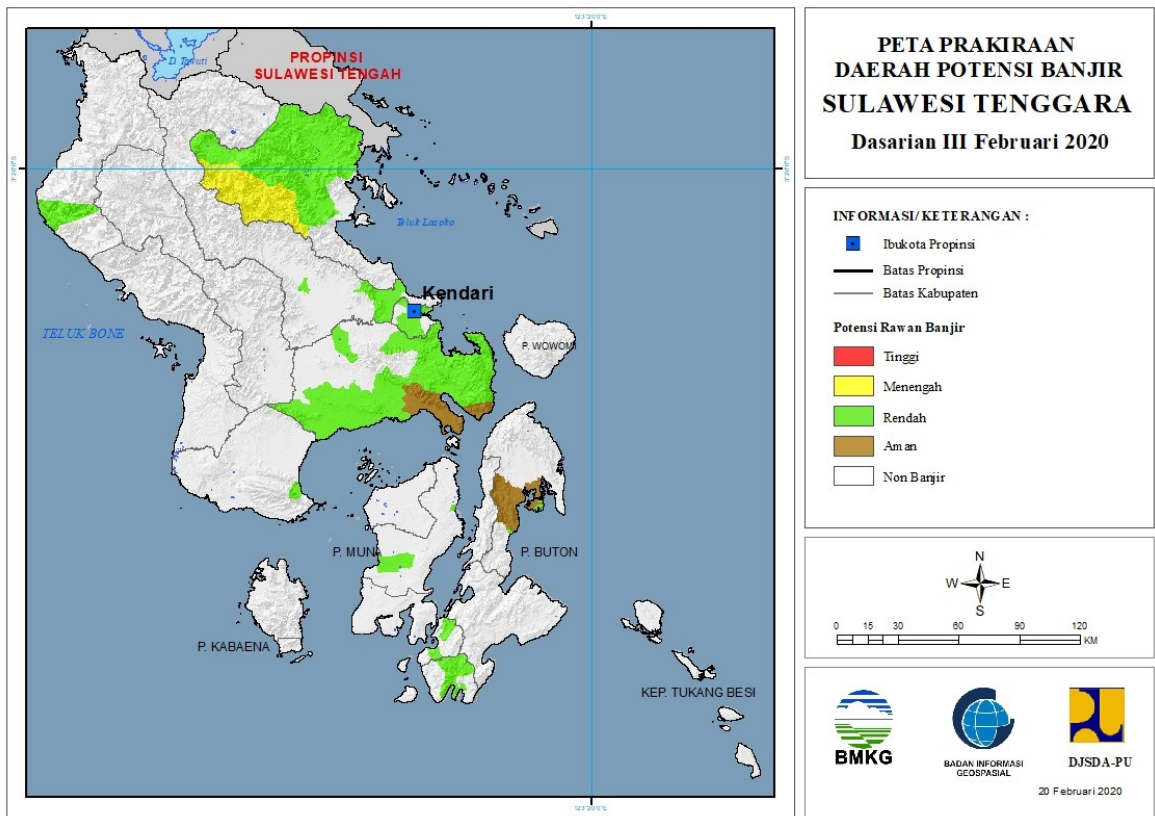
Tabel 29.

TINGKAT POTENSI BANJIR		
TINGGI	MENENGAH	RENDAH
-	ENREKANG : (KEC. ENREKANG)	BARRU : (KEC. BALUSU, MALLUSETASI, SOPPENG RIAJA, TANETE RIAJA)
	KOTA PALOPO : (KEC. WARU, WARU UTARA)	BONE : (KEC. AJANGALE, BONTOCANI, DUA BOCCOE, LIBURENG, TELLULIMPOE)
	LUWU : (KEC. BUA)	DANAU : (KEC. DANAU)
	LUWU TIMUR : (KEC. ANGKONA, BURAU, MALILI, MANGKUTANA, TOMONI, WOTU)	ENREKANG : (KEC. ENREKANG)
	LUWU UTARA : (KEC. BAEBUNTA, BONE BONE, MALANGKE, MALANGKE BARAT, MAPPEDECENG, MASAMBA, SUKAMAJU, TANALILI)	GOWA : (KEC. BONTOMARANNU, BUNGAYA, PALANGGA, PARANGLOE, PARIGI, PATTALLASSANG, SOMBA UPU, TOMBOLOPAO)
	SIDENRENG RAPPANG : (KEC. PITU RAISE)	JENEPONTO : (KEC. ARUNGKEKE, BANGKALA, BANGKALA BARAT, BATANG, BINAMU, BONTORAMBA, KELARA, RUMBIA, TAMALATEA, TAROWANG, TURATEA)
	TORAJA UTARA : (KEC. BALUSU, TIKALA)	KEPULAUAN SELAYAR : (KEC. BONTOHARU)
	WAJO : (KEC. KEERA)	KOTA MAKASSAR : (KEC. BIRINGKANAYA, BONTOALA, MAKASAR, MAMAJANG, MANGGALA, MARISO, PANAKUKKANG, RAPPOCINI,

		TALLO, TAMALANREA, TAMALATE, UJUNG PANDANG, UJUNG TANAH, WAJO)
		KOTA PARE PARE : (KEC. SOREANG)
		LUWU : (KEC. BUA, LAMASI, LAROMPONG, WALENRANG, WALENRANG UTARA)
		LUWU TIMUR : (KEC. ANGKONA, BURAU, KALAENA, MALILI, MANGKUTANA, TOMONI, TOMONI TIMUR, TOWUTI, WOTU)
		LUWU UTARA : (KEC. BAEBUNTA, BONE BONE, MALANGKE, MALANGKE BARAT, MASAMBA, RAMPI, SABBANG, SEKO, TANALILI)
		MAROS : (KEC. BANTIMURUNG, BONTOA, CAMBA, CENRANA, LAU, MANDAI, MAROS BARU, MARSU, MONCONG LOE, SIMBANG, TANRALILI, TOMPOBULU, TURIKALE)
		PANGKAJENE KEPULAUAN : (KEC. BALOCCI, PANGKAJENE)
		PINRANG : (KEC. BATU LAPPA, CEMPA, DUAMPANUA, LANSIRANG, LEMBANG, MATIRRO SOMPE, MATTIRO BULU, PALETEANG, PATAMPANUA, SUPPA, TIROANG, WATANG SAWITO)
		SIDENRENG RAPPANG : (KEC. BARANTI, DUA PITUE, KULO, MARITENGNGAE, PANCA LAUTAN, PANCA RIJANG, PITU RAISE, PITU RIAWA, TELLU LIMPOE, WATANG PULU, WT. SIDENRENG)
		SOPPENG : (KEC. DONRI DONRI, GANRA, MARIORIAWA)
		TAKALAR : (KEC. MANGARABOMBANG, PATTALLASSANG, POLOMBANGKENG SELATAN)
		TORAJA UTARA : (KEC. BALUSU, TIKALA)
		WAJO : (KEC. BELAWA, BOLA, GILIRENG, KEERA, MAJAULENG, MANIANGPAJO, PAMMANA, PENRANG, PITUMPANUA, SABANGPARU, SAJOANGING, TAKKALALLA, TANASITOLO, TEMPE)

**30. PRAKIRAAN DAERAH POTENSI BANJIR SULAWESI TENGGARA
DASARIAN III FEBRUARI 2020**

Gambar 31.



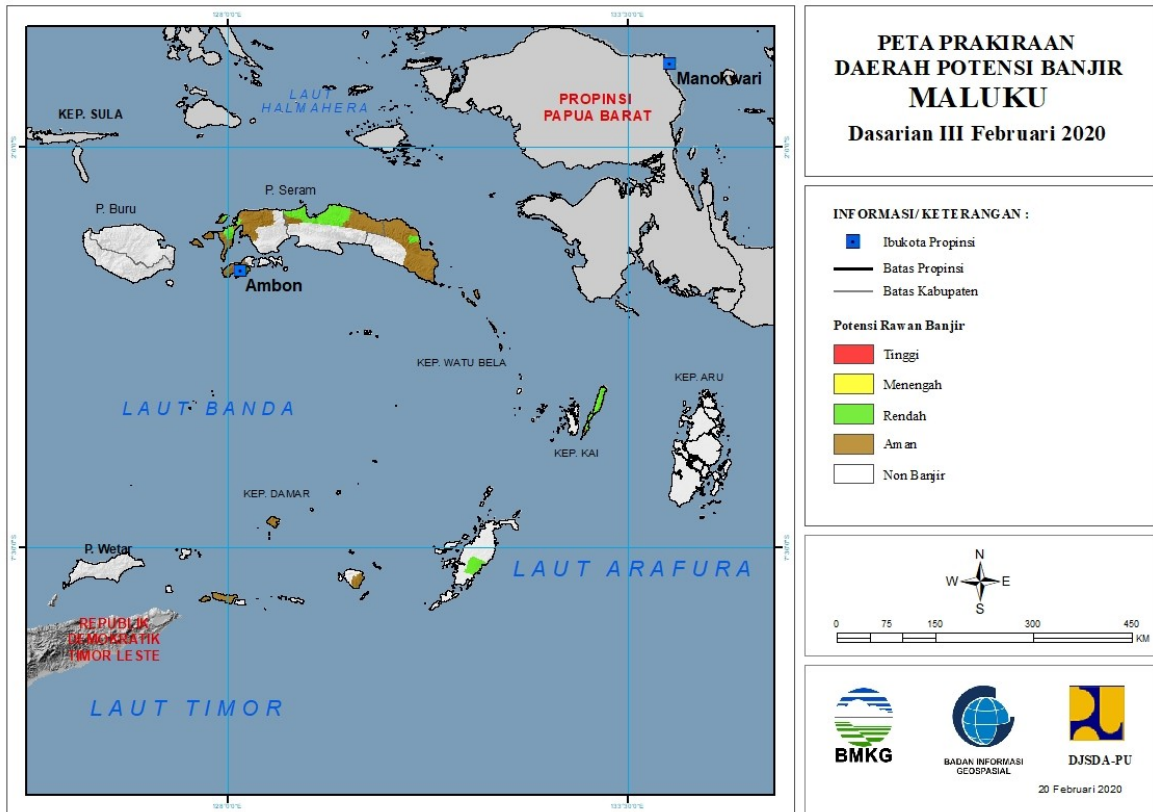
Tabel 30.

TINGKAT POTENSI BANJIR		
TINGGI	MENENGAH	RENDAH
-	KONAWE SELATAN : (KEC. LALEMBUU)	BOMBANA : (KEC. RUMBIA)
	KONAWE UTARA : (KEC. ANDOWIA, ASERA, OHEO)	BUTON SELATAN : (KEC. SAMPOLAWA)
		BUTON UTARA : (KEC. BONEGUNU)
		KOLAKA UTARA : (KEC. LASUSUA)
		KONAWE : (KEC. BONDOALA, KAPOIALA, SAMPARA, UNAAHA)
		KONAWE SELATAN : (KEC. ANDOOLU, KOLONO, KONDA, LAEYA, LAINEA, LALEMBUU, LAONTI, MORAMO, MORAMO UTARA, MOWILA, PALANGGA, PALANGGA SELATAN, TINANGGAEA)
		KONAWE UTARA : (KEC. ANDOWIA, ASERA, LANDAWE, LANGGIKIMA, OHEO, WIWIRANO)
		KOTA BAU BAU : (KEC. BUNGI, WOLIO)
		KOTA KENDARI : (KEC. BARUGA, KADIA, KAMBU, KENDARI, KENDARI BARAT, MANDONGA, POASIA, WUA-WUA)
		MUNA : (KEC. KATOBU,

		PARIGI)
--	--	---------

**31. PRAKIRAAN DAERAH POTENSI BANJIR MALUKU DASARIAN III
FEBRUARI 2020**

Gambar 32.

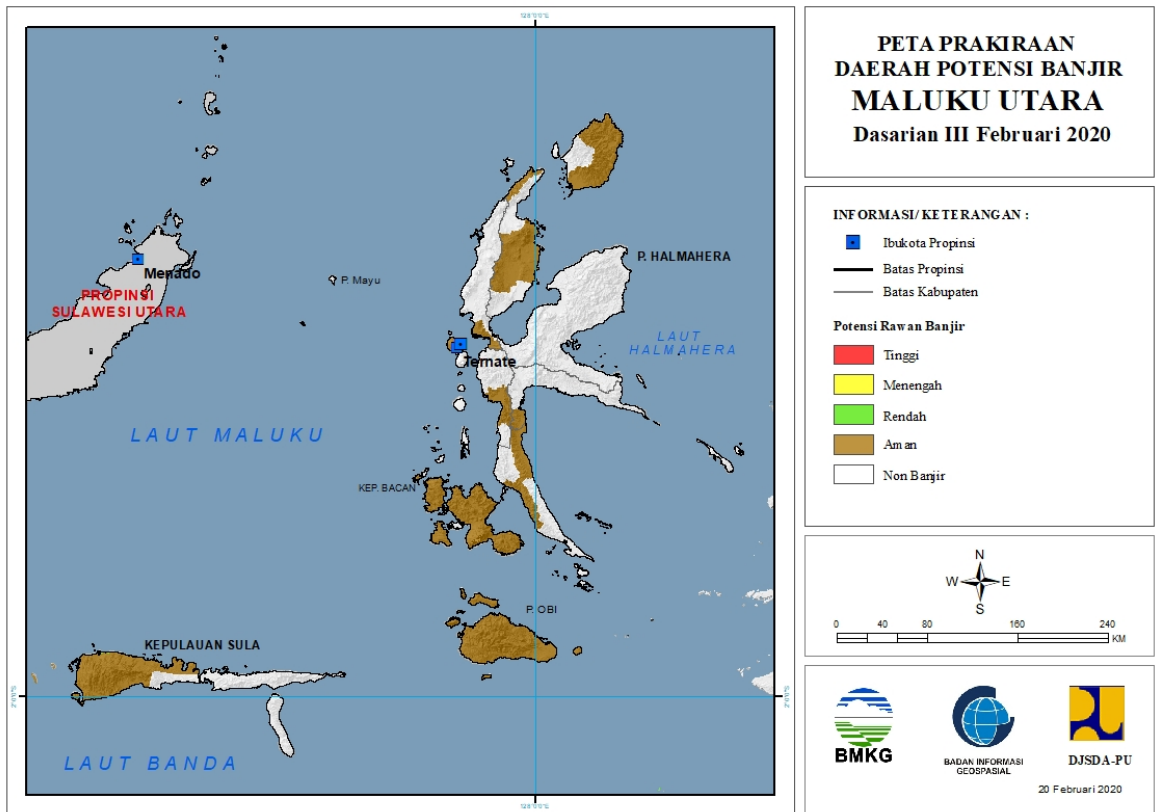


Tabel 31.

TINGKAT POTENSI BANJIR		
TINGGI	MENENGAH	RENDAH
-	-	MALUKU BARAT DAYA : (KEC. PULAU PULAU BABAR TIMUR)
		MALUKU TENGAH : (KEC. SERAM UTARA, SERAM UTARA BARAT, SERAM UTARA TIMUR KOBİ)
		MALUKU TENGGARA : (KEC. KEI BESAR, KEI BESAR SELATAN, KEI BESAR UTARA BARAT, KEI BESAR UTARA TIMUR)
		MALUKU TENGGARA BARAT : (KEC. WER TAMRIAN)
		SERAM BAGIAN BARAT : (KEC. HUAMUAL, HUAMUAL BELAKANG, SERAM BARAT)
		SERAM BAGIAN TIMUR : (KEC. BULA)

32. PRAKIRAAN DAERAH POTENSI BANJIR MALUKU UTARA DASARIAN III FEBRUARI 2020

Gambar 33.

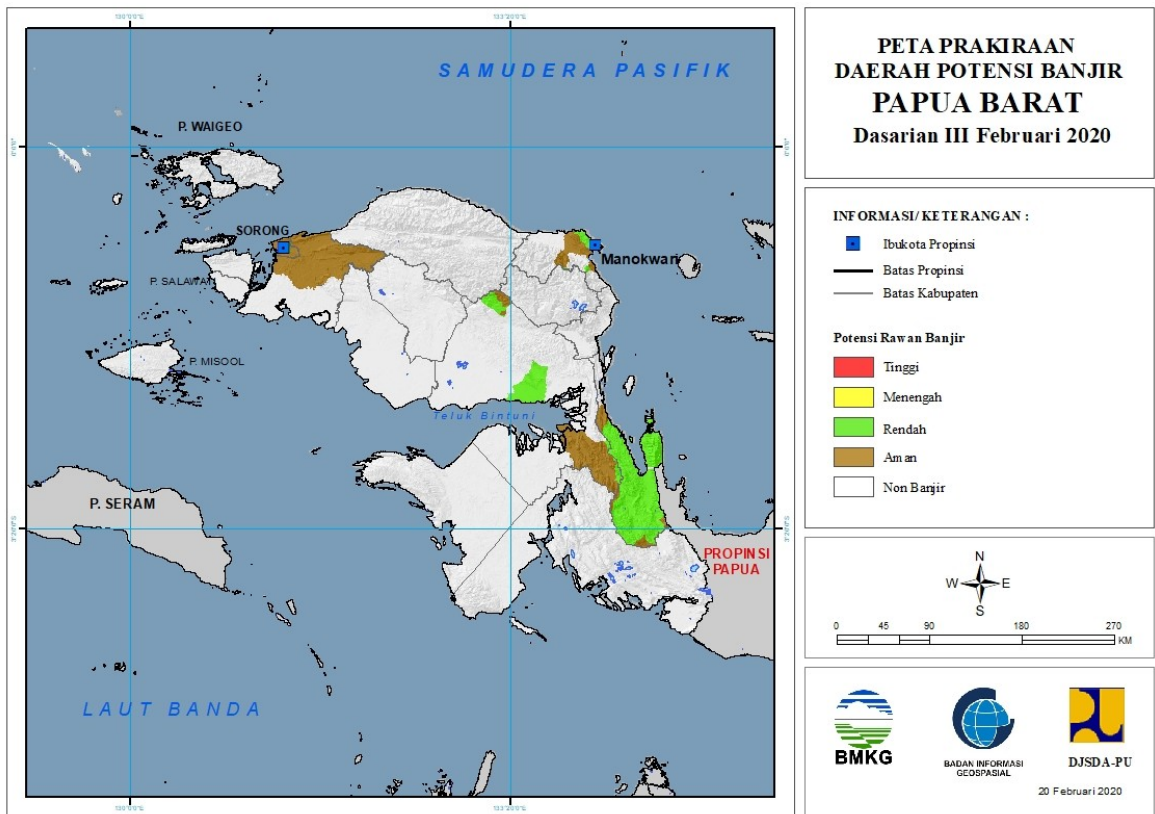


Tabel 32.

TINGKAT POTENSI BANJIR		
TINGGI	MENENGAH	RENDAH
-	-	PULAU TALIABU : (KEC. TALIABU UTARA)

33. PRAKIRAAN DAERAH POTENSI BANJIR PAPUA BARAT DASARIAN III FEBRUARI 2020

Gambar 34.

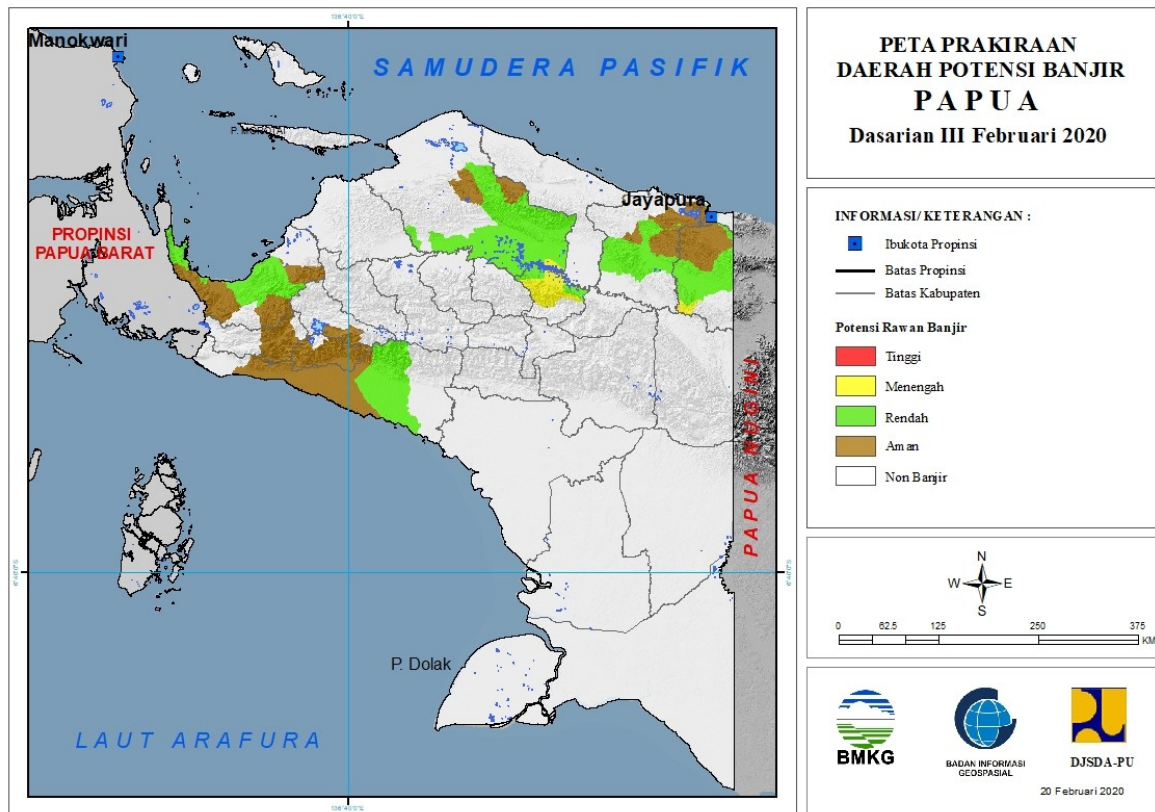


Tabel 33.

TINGKAT POTENSI BANJIR		
TINGGI	MENENGAH	RENDAH
-	-	MANOKWARI : (KEC. MANOKWARI BARAT, MANOKWARI SELATAN, MANOKWARI UTARA, PRAFI)
		TELUK BINTUNI : (KEC. BINTUNI, KURI, MOSKONA TIMUR)
		TELUK WONDAMA : (KEC. KURIWAMESA, NAIKERE, NIKIWAR, ROON, TELUK DUAIRI, WASIOR, WINDESI)

34. PRAKIRAAN DAERAH POTENSI BANJIR PAPUA DASARIAN III FEBRUARI 2020

Gambar 35.



Tabel 34.

TINGKAT POTENSI BANJIR		
TINGGI	MENENGAH	RENDAH
-	KEEROM : (KEC. SENGGI)	DEIYAI : (KEC. BOWOBADO)
	MAMBERAMO RAYA : (KEC. MAMBERAMO HULU)	JAYAPURA : (KEC. GRESI SELATAN, KAUREH, KEMTUK, KEMTUK GRESI, YAPSI)
	MAMBERAMO TENGAH : (KEC. MEGAMBILIS)	KEEROM : (KEC. ARSO, ARSO BARAT, ARSO TIMUR, MANNEM, SENGGI, WARIS)
		KOTA JAYAPURA : (KEC. ABEPURA, JAYAPURA SELATAN)
		MAMBERAMO RAYA : (KEC. MAMBERAMO HULU, MAMBERAMO TENGAH, RUFAR)
		MAMBERAMO TENGAH : (KEC. MEGAMBILIS)
		MIMIKA : (KEC. IWAKA, KUALA KENCANA, KWAMKI NARAMA, MIMIKA BARU, MIMIKA TIMUR, MIMIKA TIMUR JAUH, TEMBAGAPURA, WANIA)
		NABIRE : (KEC. DIPA, MAKIMI, NABIRE, NABIRE BARAT, SIRIWO, TELUK KIMI, TELUK UMAR, UWAPA, WANGGAR, YARO, YAUR)

