

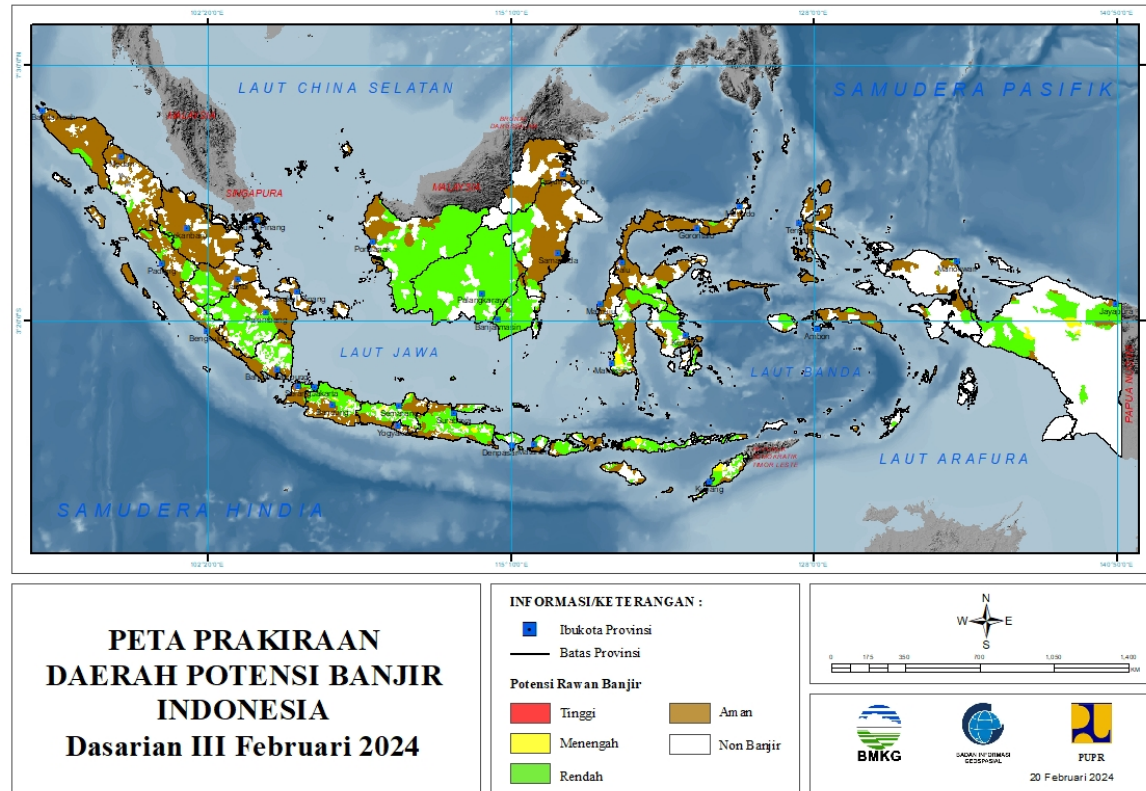
**PRAKIRAAN DAERAH POTENSI BANJIR
UPDATE 20 FEBRUARI 2024**



BADAN METEOROLOGI KLIMATOLOGI DAN GEOFISIKA

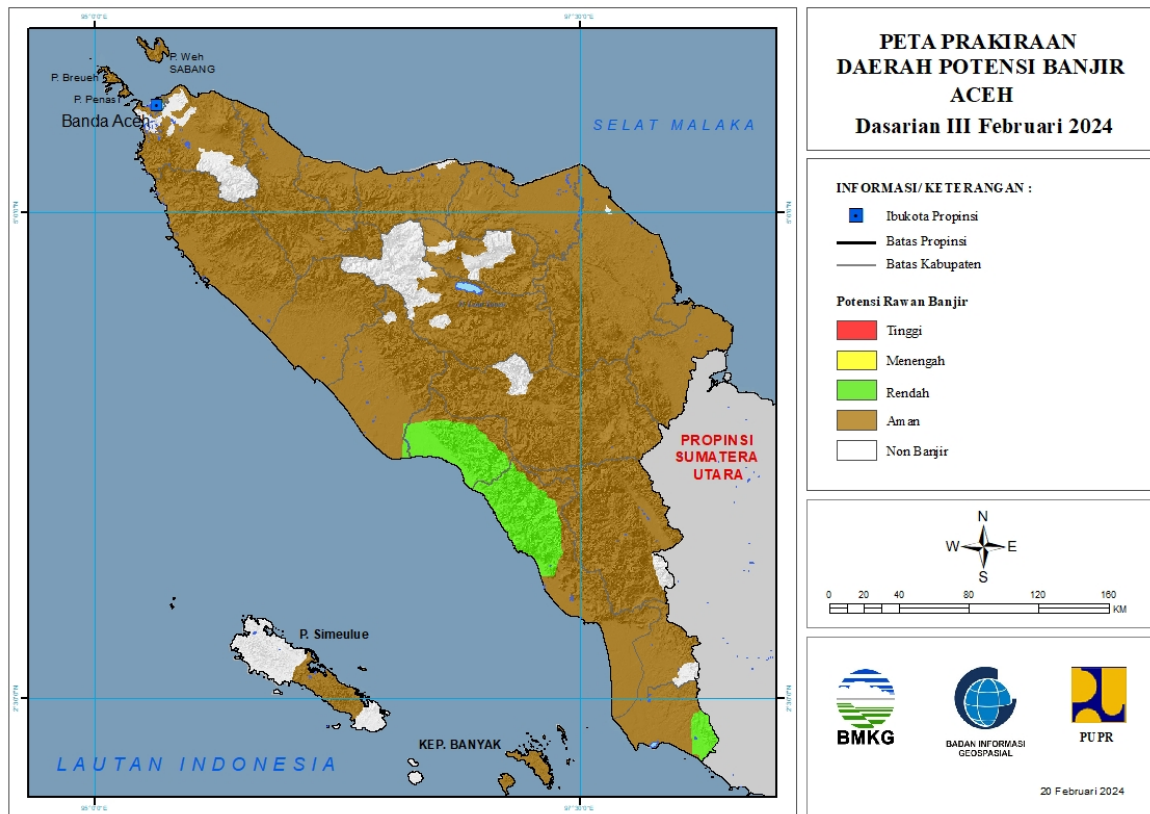
PRAKIRAAN DAERAH POTENSI BANJIR INDONESIA DASARIAN III FEBRUARI 2024

Gambar 1.



1. PRAKIRAAN DAERAH POTENSI BANJIR ACEH DASARIAN III FEBRUARI 2024

Gambar 2.

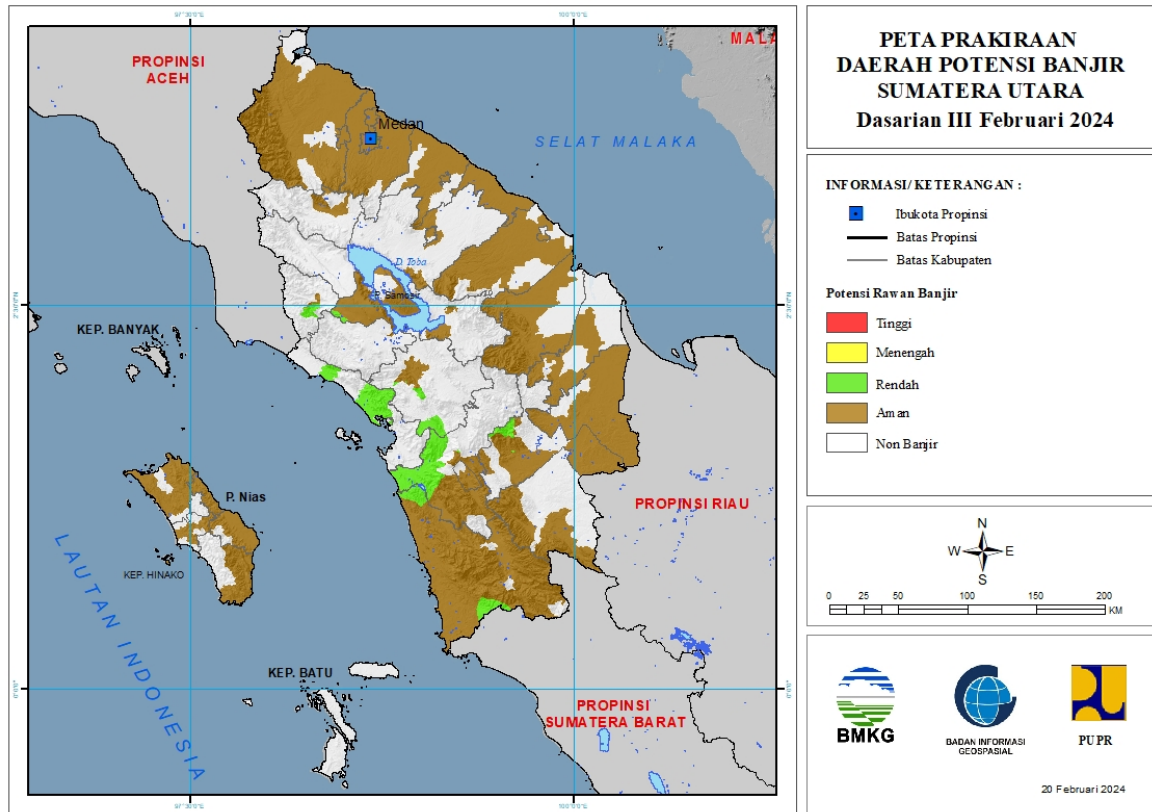


Tabel 1.

TINGKAT POTENSI BANJIR		
TINGGI	MENENGAH	RENDAH
-	-	ACEH BARAT DAYA : (Kec. Babahrot, Blang Pidie, Jeumpa, Kuala Batee, Lembah Sabil, Manggeng, Setia, Susoh, Tangan-Tangan)
		ACEH SELATAN : (Kec. Kluet Tengah, Kluet Utara, Labuhan Haji, Labuhan Haji Barat, Labuhan Haji Timur, Meukek, Pasie Raja, Sama Dua, Sawang, Tapak Tuan)
		ACEH SINGKIL : (Kec. Danau Paris, Gunung Meriah, Simpang Kanan, Singkil Utara)
		NAGAN RAYA : (Kec. Darul Makmur)

2. PRAKIRAAN DAERAH POTENSI BANJIR SUMATERA UTARA DASARIAN III FEBRUARI 2024

Gambar 3.

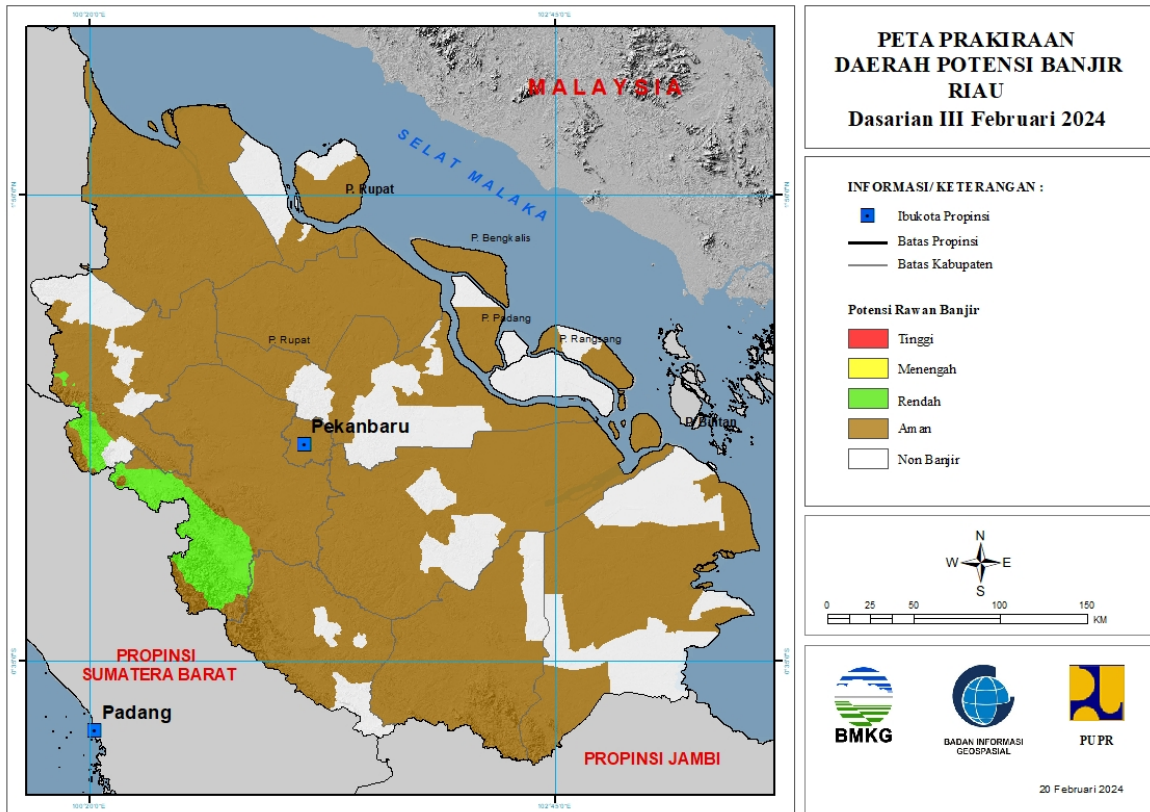


Tabel 2.

TINGKAT POTENSI BANJIR		
TINGGI	MENENGAH	RENDAH
-	-	KOTA SIBOLGA : (Kec. Sibolga Selatan)
		MANDAILING NATAL : (Kec. Batangnatal, Linggabayu, Muarabatangadis, Rantobaek)
		PADANG LAWAS UTARA : (Kec. Padangbolak)
		PAK-PAK BHARAT : (Kec. Salak)
		SAMOSIR : (Kec. Harian)
		TAPANULI SELATAN : (Kec. Angkola Selatan, Angkola Timur, Angkolasangkunur, Batangtoru, Muarabatangtoru)
		TAPANULI TENGAH : (Kec. Andamdewi, Barus, Barus Utara, Kolang, Sorkam)
		TAPANULI UTARA : (Kec. Purbatua, Sipoholon, Tarutung)

3. PRAKIRAAN DAERAH POTENSI BANJIR RIAU DASARIAN III FEBRUARI 2024

Gambar 4.

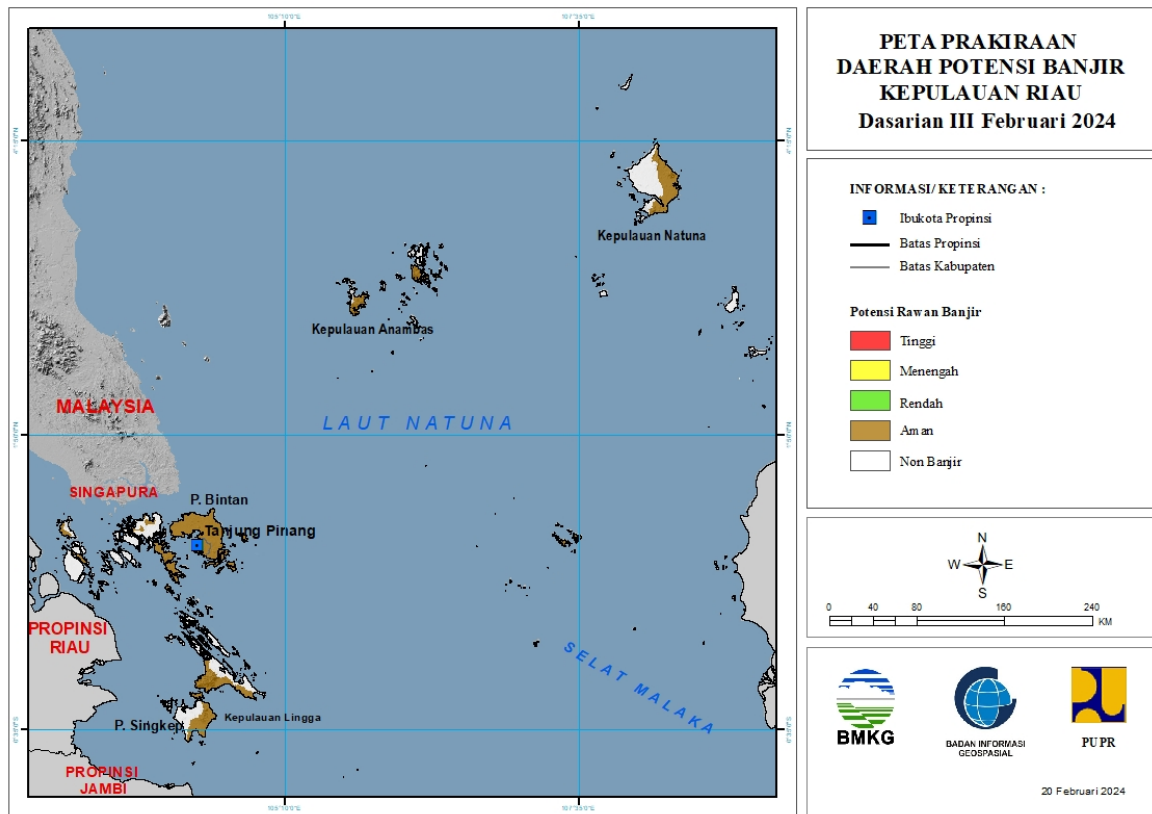


Tabel 3.

TINGKAT POTENSI BANJIR		
TINGGI	MENENGAH	RENDAH
-	-	KAMPAR : (Kec. Kampar Kiri, Kamparkiri Hulu, Kotokamparhulu, Kuok, Salo, Tigabelaskotokampar)
		KUANTAN SENGINGI : (Kec. Singingi Hilir)
		ROKAN HULU : (Kec. Bangunpurba, Kabun, Rambah, Rokanempatkota, Tambusai)

4. PRAKIRAAN DAERAH POTENSI BANJIR KEPULAUAN RIAU DASARIAN III FEBRUARI 2024

Gambar 5.

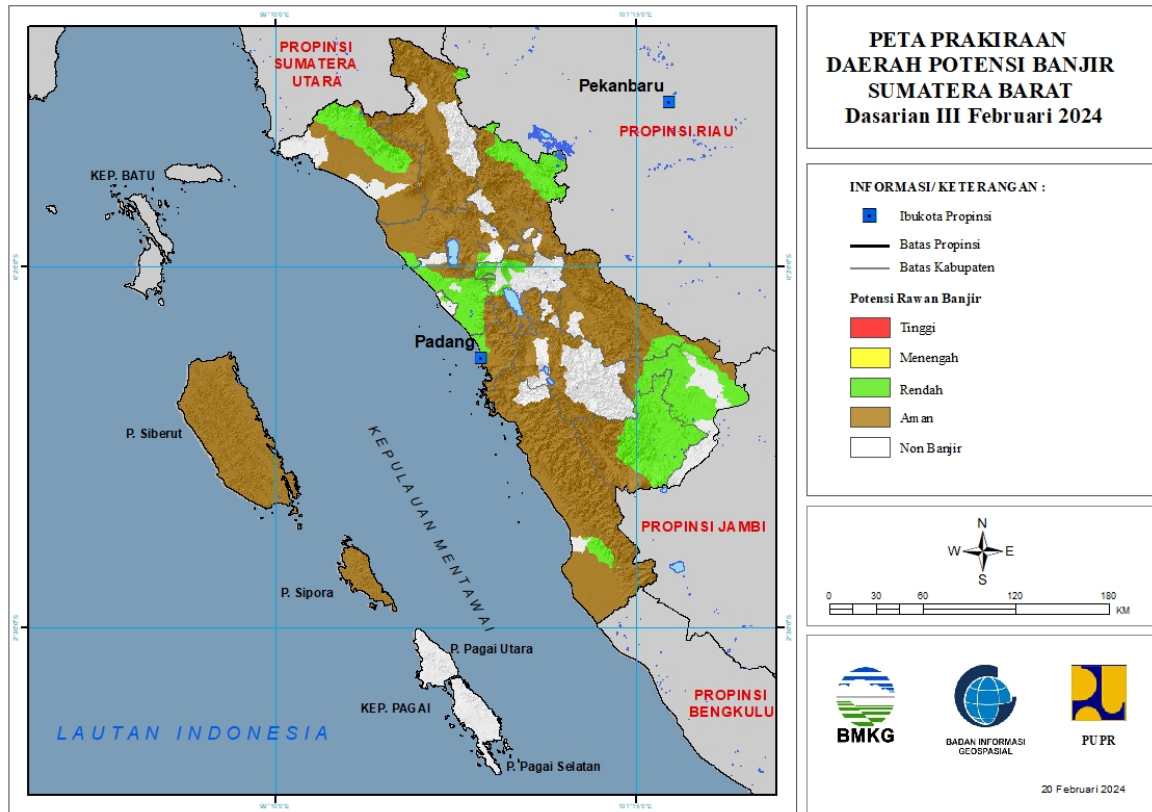


Tabel 4.

TINGKAT POTENSI BANJIR		
TINGGI	MENENGAH	RENDAH
-	-	-

5. PRAKIRAAN DAERAH POTENSI BANJIR SUMATERA BARAT DASARIAN III FEBRUARI 2024

Gambar 6.



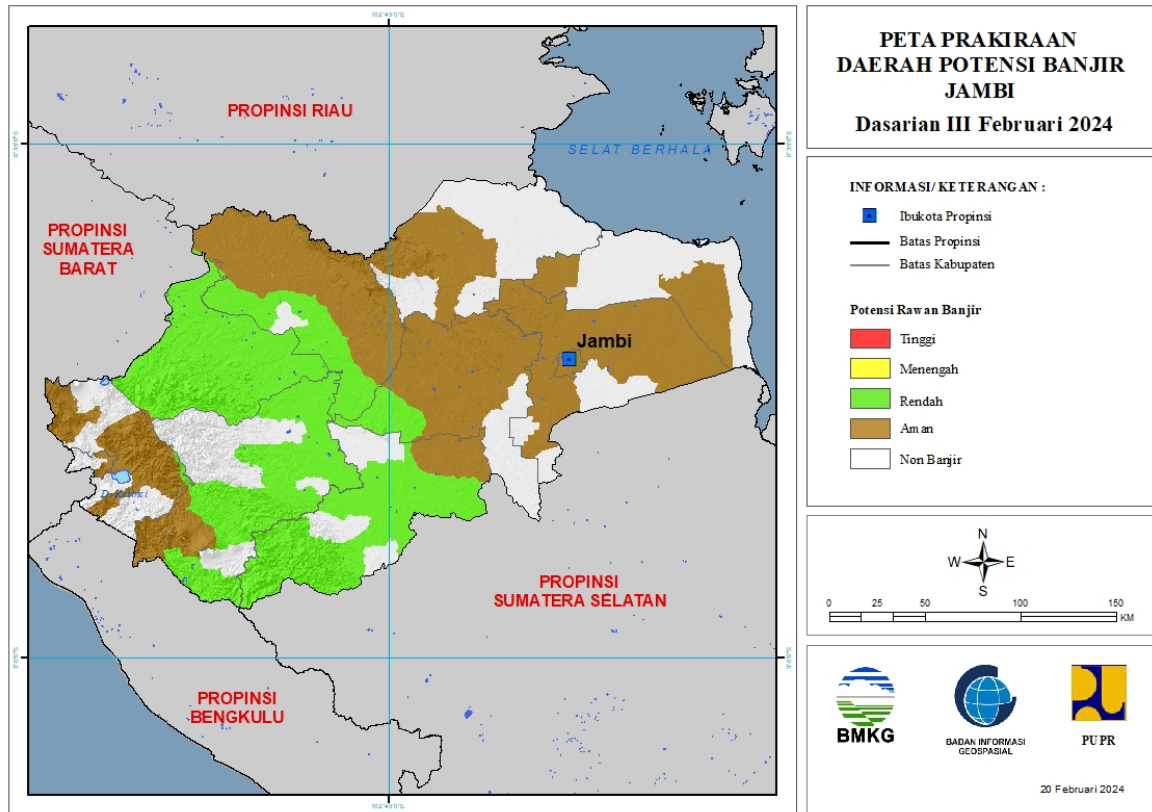
Tabel 5.

TINGKAT POTENSI BANJIR		
TINGGI	MENENGAH	RENDAH
-	-	AGAM : (Kec. Ampekkoto, Banuhampu, Lubukbasung, Malalak, Tanjungmutiara)
		DHARMASRAYA : (Kec. Kotobesar, Kotosalak, Padanglaweh, Pulaupunjung, Sembilankoto, Timpeh, Tiumbang)
		KOTA PADANG : (Kec. Kototengah, Kuranji, Nanggalo, Padang Barat, Padang Selatan, Padang Utara)
		KOTA PADANGPANJANG : (Kec. Padangpanjang Barat, Padangpanjang Timur)
		KOTA PARIAMAN : (Kec. Pariaman Timur)
		LIMA PULUH KOTA : (Kec. Harau, Kapursembilan, Pangkalankotobaru)
		PADANG PARIAMAN : (Kec. Batanganai, Batanggasan, Duakalisebelas Enamlingkung, Duakalisebelas Kayutanam, Enamlingkung, Limakoto Kampungdalam, Limakoto)

		Timur, Lubukalung, Nansabaris, Patamuan, Sintuktobohgadang, Sungaigeringing, Sungailimau, Tujuh Koto Sungai Sarik, Ulakan Tapakis)
		PASAMAN : (Kec. Bonjol, Lubuksikaping, Mapattunggul, Simpangalahanmati)
		PASAMAN BARAT : (Kec. Gunungtuleh, Kotobalingka, Lembahmelintang, Pasaman, Ranahbatahan, Sungaiaur, Talamau)
		PESISIR SELATAN : (Kec. Basaampekk Balaitapan, Lunang, Pancungsoal, Ranahampekkhulutapan)
		SIJUNJUNG : (Kec. Kamangbaru, Sijunjung, Sumpurkudus)
		SOLOK SELATAN : (Kec. Kotoparikgadangdiateh, Pauh Duo, Sangir, Sangirbalaijinggo, Sangirbatanghari, Sangirjujuhan, Sungaipagu)
		TANAH DATAR : (Kec. Batipuh Selatan, Pariangan, Salimpaung, Sepuluhkoto, Sungaitarab, Sungayang)

6. PRAKIRAAN DAERAH POTENSI BANJIR JAMBI DASARIAN III FEBRUARI 2024

Gambar 7.



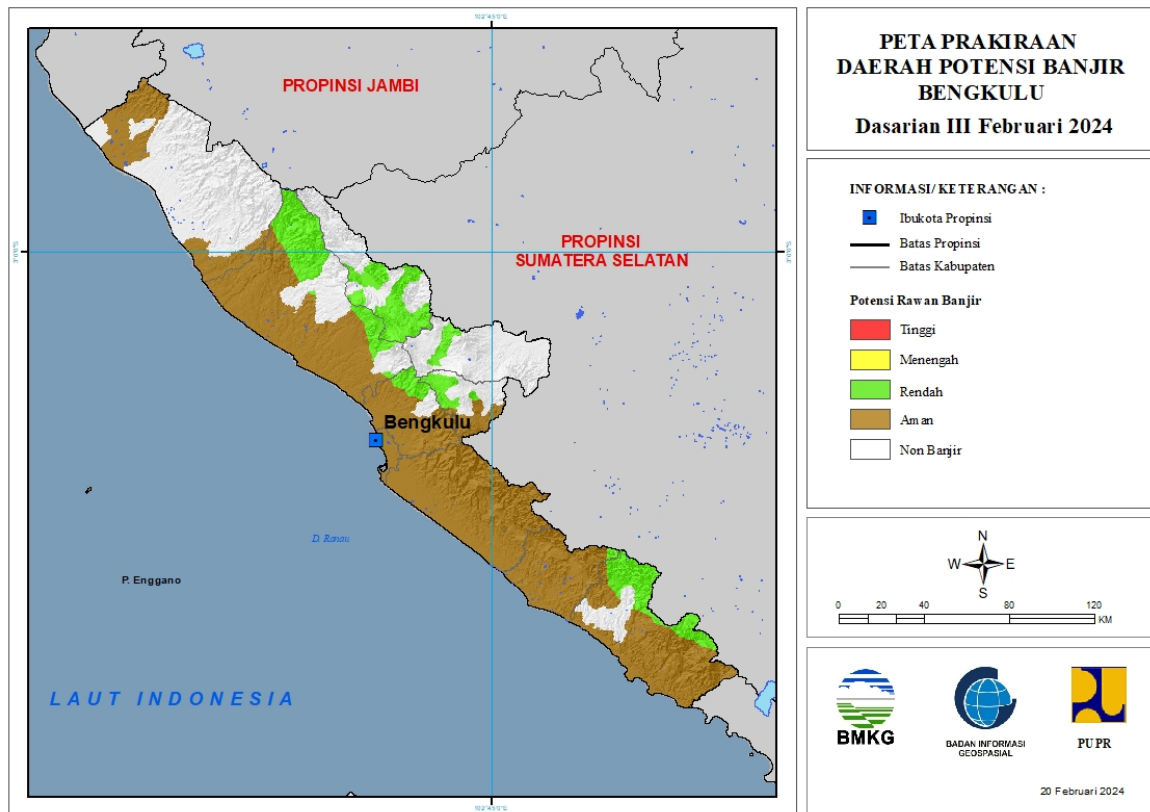
Tabel 6.

TINGKAT POTENSI BANJIR		
TINGGI	MENENGAH	RENDAH
-	-	BATANGHARI : (Kec. Bathin Dua Puluh Empat, Marosebo Ulu)
		BUNGO : (Kec. Bathin Dua Babeko, Bathin Dua Pelayang, Bathin Tiga, Bathin Tiga Ulu, Bungodani, Jujuhan, Jujuhan Ilir, Limbur Lubuk Mengkuang, Muko-Muko Bathin Tujuh, Pasar Muara Bungo, Pelepat, Pelepat Ilir, Rantau Pandan, Rimbo Tengah, Tanah Sepenggal, Tanah Sepenggal Lintas, Tanah Tumbuh)
		KERINCI : (Kec. Batang Merangin, Danau Kerinci)
		MERANGIN : (Kec. Bangko, Bangko Barat, Batang Masumai, Jangkat, Lembah Masurai, Margo Tabir, Muara Siau, Nalo Tatan, Pamenang, Pamenang Barat, Pamenang Selatan, Tabir, Tabir Ilir, Tabir Selatan, Tabir Timur, Tian Pumpung)
		SAROLANGUN : (Kec. Batang Asai, Bathin Delapan, Limun,

		Mandiingin, Pauh, Pelawan, Sarolangun)
		TEBO : (Kec. Koto Tujuh, Muara Tabir, Rimbo Bujang, Rimbo Ulu, Serai Serumpun, Sumay, Tebo Tengah, Tebo Ulu, Tengah Ilir)

7. PRAKIRAAN DAERAH POTENSI BANJIR BENGKULU DASARIAN III FEBRUARI 2024

Gambar 8.

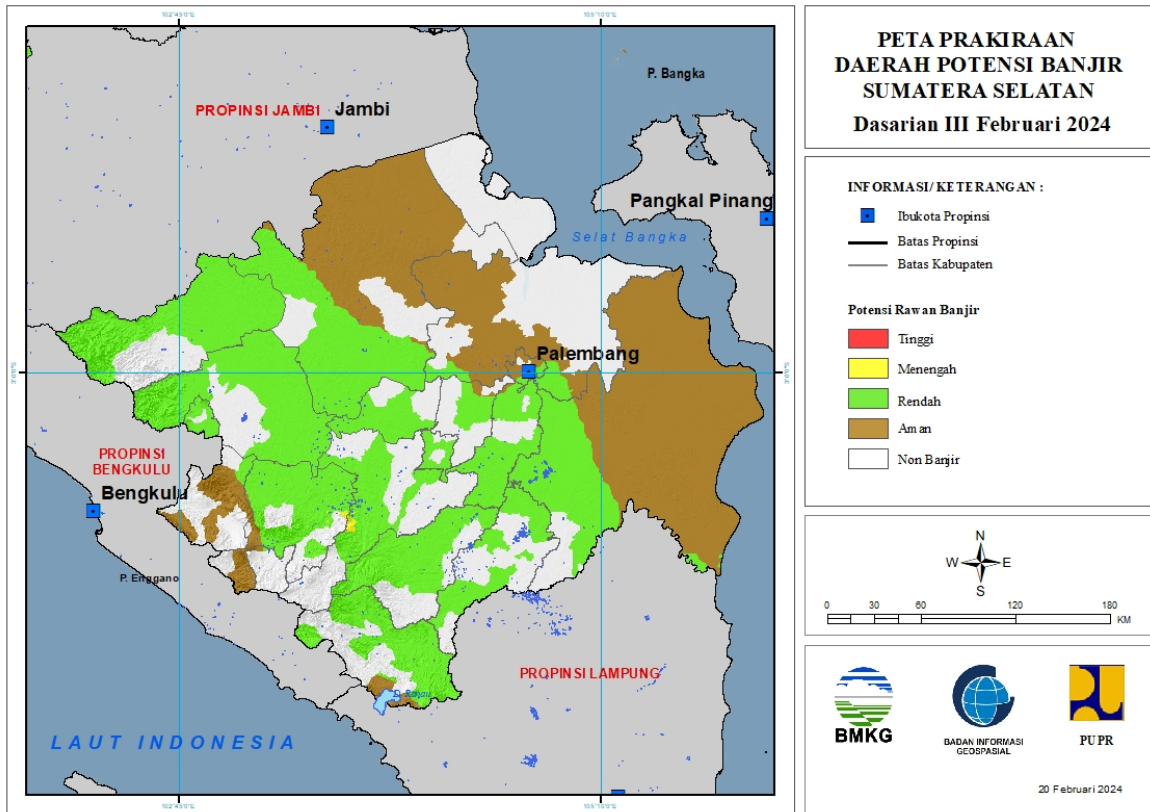


Tabel 7.

TINGKAT POTENSI BANJIR		
TINGGI	MENENGAH	RENDAH
-	-	BENGKULU SELATAN : (Kec. Kedurang)
		BENGKULU TENGAH : (Kec. Bang Haji, Merigi Sakti, Pagar Jati, Pematang Tiga)
		BENGKULU UTARA : (Kec. Argamakmur, Arma Jaya, Giri Mulya, Kerkap, Ketahun, Padang Jaya, Putri Hijau, Ulokkupai)
		KAUR : (Kec. Kaur Selatan, Luas, Maje, Muara Sahung, Nasal, Padang Guci Ulu)
		KEPAHIANG : (Kec. Bermani Ilir, Kepahiang, Ujan Mas)
		LEBONG : (Kec. Amen, Lebong Atas, Lebong Sakti, Lebong Selatan, Lebong Utara, Rimbo Pengadang, Uram Jaya)
		REJANG LEBONG : (Kec. Curup, Curup Utara)

8. PRAKIRAAN DAERAH POTENSI BANJIR SUMATERA SELATAN DASARIAN III FEBRUARI 2024

Gambar 9.



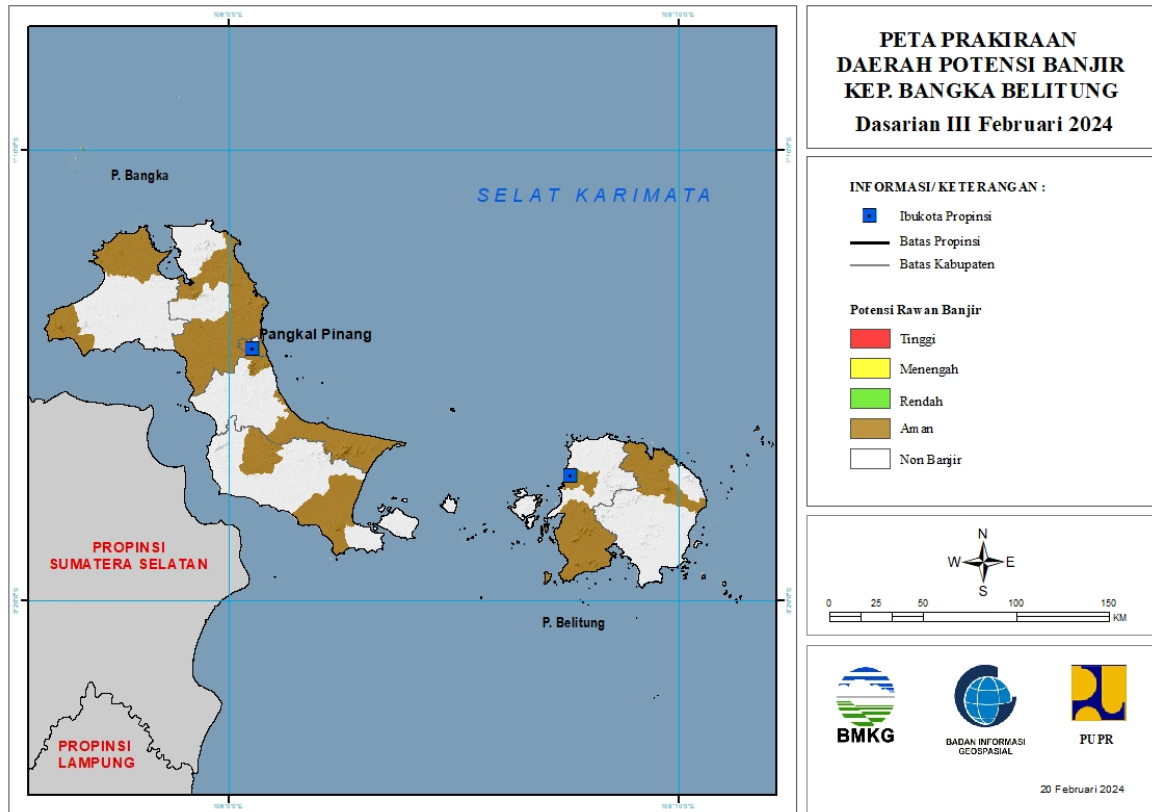
Tabel 8.

TINGKAT POTENSI BANJIR		
TINGGI	MENENGAH	RENDAH
-	LAHAT : (Kec. Lahat, Merapi Barat, Pulaupinang)	BANYUASIN : (Kec. Banyuasin Satu, Banyuasin Tiga, Rambutan, Rantaubayur)
	MUARA ENIM : (Kec. Lawang Kidul, Tanjungagung)	EMPAT LAWANG : (Kec. Tebingtinggi)
		KOTA LUBUK LINGGAU : (Kec. Lubuklinggau Barat Dua, Lubuklinggau Barat Satu, Lubuklinggau Selatan Dua, Lubuklinggau Selatan Satu, Lubuklinggau Timur Dua, Lubuklinggau Timur Satu, Lubuklinggau Utara Satu)
		KOTA PAGAR ALAM : (Kec. Pagaralam Utara)
		KOTA PALEMBANG : (Kec. Gandus, Ilirbarat Dua, Ilirbarat Satu, Ilirtimur Dua, Ilirtimur Satu, Kalidoni, Kertapati, Plaju, Seberangulu Dua, Seberangulu Satu, Sematangborang)
		KOTA PRABUMULIH : (Kec. Prabumulih Barat, Prabumulih Timur, Prabumulih Utara, Rambangkapak Tengah)

		LAHAT : (Kec. Gumay Ulu, Gumaytalang, Jarai, Kikim Barat, Kikim Selatan, Kikim Tengah, Kikim Timur, Lahat, Merapi Barat, Merapi Timur, Mulak Ulu, Pajarbulan, Pulaupinang, Sukamerindu)
		MUARA ENIM : (Kec. Gelumbang, Gunungmegang, Lawang Kidul, Muaraenim, Rambang, Tanjungagung, Ujanmas)
		MUSI BANYUASIN : (Kec. Babattoman, Batanghari Leko, Lais, Lawang Wetan, Plakattinggi, Sekayu, Sungai keruh, Tungkaljaya)
		MUSI RAWAS : (Kec. Bulantengahsuku Ulu, Megangsakti, Muarakelingi, Muarakitan, Selangit, Sukutengahlakitanuluterawas)
		MUSI RAWAS UTARA : (Kec. Karangdapo, Nibung, Rawas Ilir, Rawas Ulu, Rupit, Ulurawas)
		OGAN ILIR : (Kec. Indralaya, Indralaya Utara, Kandis, Lubukkeliat, Muarakuang, Payaraman, Pemulutan, Pemulutan Selatan, Rambangkuang, Rantaualai, Sungai pinang)
		OGAN KOMERING ILIR : (Kec. Jejawi, Kayuagung, Lempuingjaya, Mesuji, Mesujiraya, Pampangan, Pedamaran, Pedamaran Timur, Sirahpulaupadang, Sungaimenang, Tanjunglebuk, Telukgelam)
		OGAN KOMERING ULU : (Kec. Baturaja Barat, Baturaja Timur, Lubukbatang, Muarajaya, Pengadonan, Peninjauan, Semidangaji, Sosohbuayrayap, Ulu Ogan)
		OGAN KOMERING ULU SELATAN : (Kec. Bandingagung, Buanapemaca, Buaypemaca, Buayrawan, Buaysandangaji, Kisamtinggi, Muaradua, Runjungagung, Simpang, Sungaiare, Warkukranau Selatan)
		OGAN KOMERING ULU TIMUR : (Kec. Belitang, Belitangmulya, Buaymadang, Buaymadang Timur, Buaypemukapeliung, Bungamayang, Cempaka, Madangsuku Satu, Martapura, Semendawai Timur)
		PALI : (Kec. Penukal, Talangubi, Tanahabang)

9. PRAKIRAAN DAERAH POTENSI BANJIR KEPULAUAN BANGKA BELITUNG DASARIAN III FEBRUARI 2024

Gambar 10.

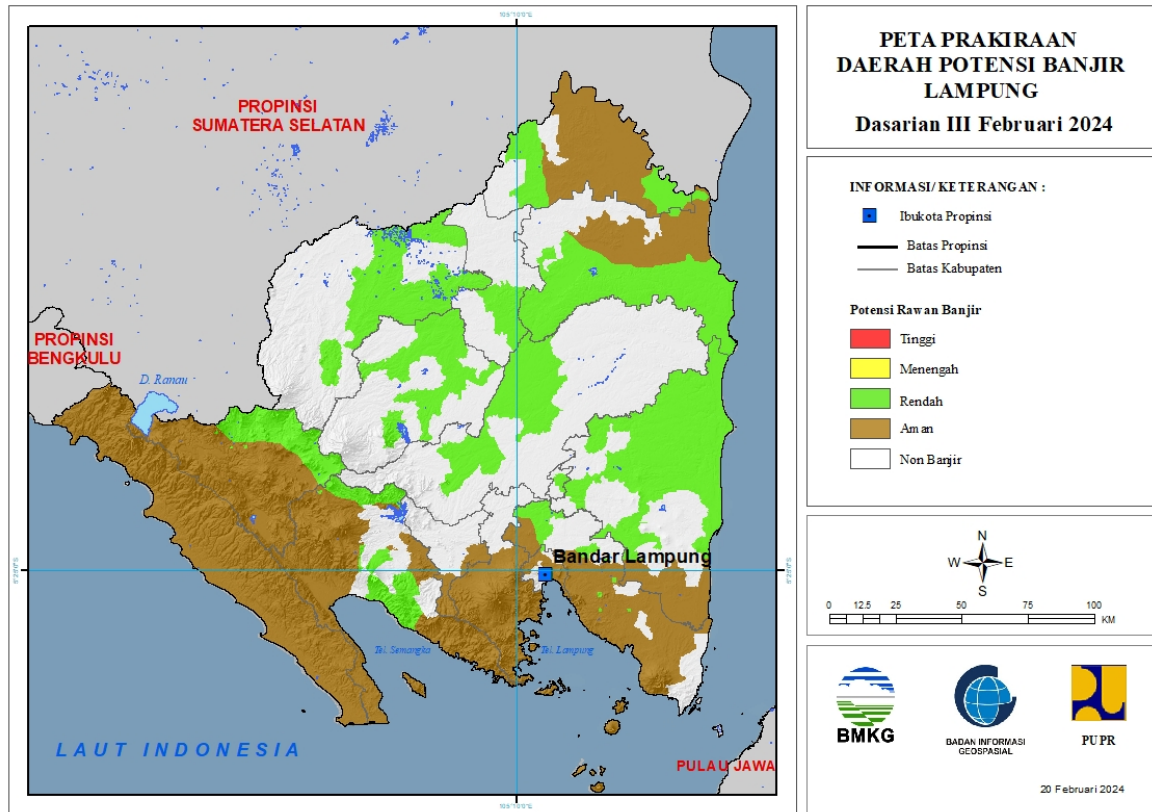


Tabel 9.

TINGKAT POTENSI BANJIR		
TINGGI	MENENGAH	RENDAH
-	-	-

10. PRAKIRAAN DAERAH POTENSI BANJIR LAMPUNG DASARIAN III FEBRUARI 2024

Gambar 11.



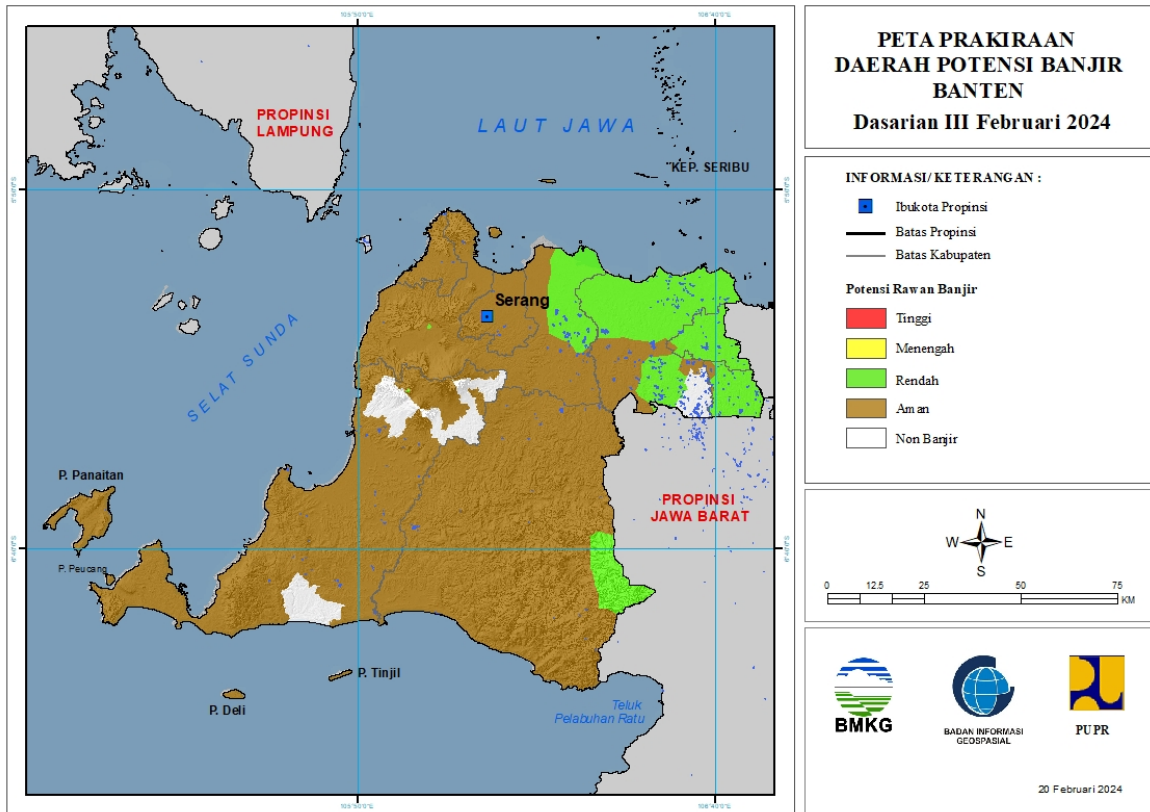
Tabel 10.

TINGKAT POTENSI BANJIR		
TINGGI	MENENGAH	RENDAH
-	-	KOTA BANDAR LAMPUNG : (Kec. Rajabasa)
		KOTA METRO : (Kec. Metro Pusat, Metro Timur)
		LAMPUNG BARAT : (Kec. Airhitam, Batubrak, Batuketulis, Belalau, Gedungsurian, Kebuntebu, Pagardewa, Sumberjaya, Waytenong)
		LAMPUNG SELATAN : (Kec. Candipuro, Katibung, Merbaumataram, Natar, Sidomulyo, Tanjungbintang)
		LAMPUNG TENGAH : (Kec. Anaktuha, Padangratu, Terbanggibesar, Terusanunyai, Waypengubuan)
		LAMPUNG TIMUR : (Kec. Batanghari, Bumiagung, Labuhanmaringgai, Labuhanratu, Raman Utara, Sekampungudik, Sukadana, Wawaykarya, Waybungur)
		LAMPUNG UTARA : (Kec. Abung Tengah, Abung Timur, Bungamayang, Kotabumi,

		Kotabumi Selatan, Muarasungkai, Sungkai Selatan, Sungkai Tengah)
		MESUJI : (Kec. Rawajitu Utara, Simpangpematang, Tanjungraya)
		TANGGAMUS : (Kec. Kotaagung Timur, Limau, Pugung, Sumberejo, Ulubelu)
		TULANG BAWANG : (Kec. Denteteladas, Gedungaji, Gedungmeneng, Menggala, Menggala Timur, Rawajitu Selatan, Rawajitu Timur, Rawapitu)
		TULANG BAWANG BARAT : (Kec. Tulangbawang Tengah)
		WAYKANAN : (Kec. Baradatu, Negeriagung, Negeribesar, Pakuanratu)

11. PRAKIRAAN DAERAH POTENSI BANJIR BANTEN DASARIAN III FEBRUARI 2024

Gambar 12.



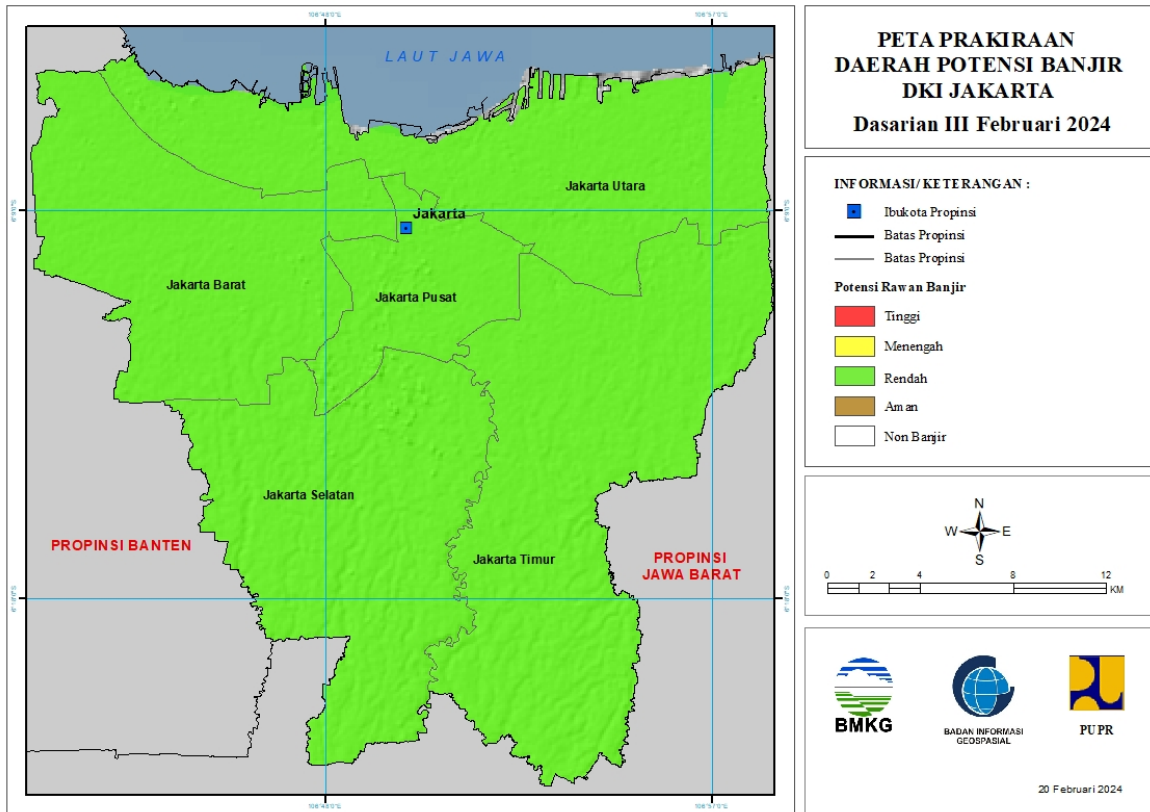
Tabel 11.

TINGKAT POTENSI BANJIR		
TINGGI	MENENGAH	RENDAH
-	-	KOTA TANGERANG : (Kec. Batuaceper, Benda, Cibodas, Ciledug, Cipondoh, Jatiuwung, Karang Tengah, Karawaci, Larangan, Neglasari, Periuk, Pinang, Tangerang)
		KOTA TANGERANG SELATAN : (Kec. Ciputat, Ciputat Timur, Pamulang, Pondok Aren, Serpong, Serpong Utara, Setu)
		LEBAK : (Kec. Cibeber, Lebak Gedong, Sobang)
		PANDEGLANG : (Kec. Mandalawangi)
		SERANG : (Kec. Bandung, Binuang, Carenang, Cikande, Ciruas, Gunung Sari, Kibin, Kragilan, Lebak Wangi, Mancak, Pontang, Tanara, Tirtayasa)
		TANGERANG : (Kec. Balaraja, Cikupa, Curug, Gunung Kaler, Jambe, Jayanti, Kelapa Dua, Kemiri, Kosambi, Kresek, Kronjo, Legok, Mauk, Mekarbaru, Pakuhaji, Panongan, Pasar Kemis, Rajeg, Sepatan, Sepatan)

		Timur, Sindang Jaya, Sukadiri, Sukamulya, Teluknaga, Tigaraksa)
--	--	---

12. PRAKIRAAN DAERAH POTENSI BANJIR DKI JAKARTA DASARIAN III FEBRUARI 2024

Gambar 13.

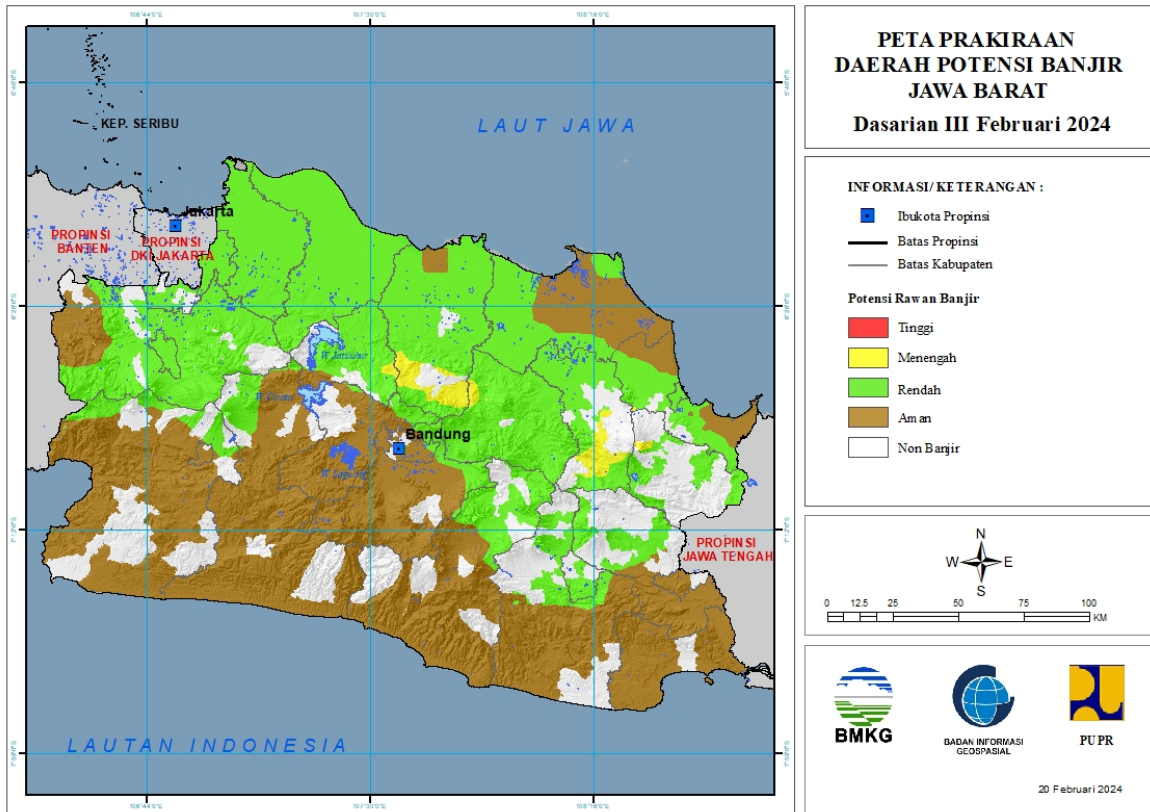


Tabel 12.

TINGKAT POTENSI BANJIR		
TINGGI	MENENGAH	RENDAH
-	-	KOTA JAKARTA BARAT : (Kec. Cengkareng, Grogol Petamburan, Kalideres, Kebon Jeruk, Kembangan, Palmerah, Taman Sari, Tambora)
		KOTA JAKARTA PUSAT : (Kec. Cempaka Putih, Gambir, Johar Baru, Kemayoran, Menteng, Sawah Besar, Senen, Tanah Abang)
		KOTA JAKARTA SELATAN : (Kec. Cilandak, Jagakarsa, Kebayoran Baru, Kebayoran Lama, Mampang Prapatan, Pancoran, Pasar Minggu, Pesanggrahan, Setia Budi, Tebet)
		KOTA JAKARTA TIMUR : (Kec. Cakung, Cipayung, Ciracas, Duren Sawit, Jatinegara, Kramatjati, Makasar, Matraman, Pasar Rebo, Pulo Gadung)
		KOTA JAKARTA UTARA : (Kec. Cilincing, Kelapa Gading, Koja, Pademangan, Penjaringan, Tanjung Priok)

13. PRAKIRAAN DAERAH POTENSI BANJIR JAWA BARAT DASARIAN III FEBRUARI 2024

Gambar 14.



Tabel 13.

TINGKAT POTENSI BANJIR		
TINGGI	MENENGAH	RENDAH
-	CIREBON : (Kec. Dukupuntang)	BANDUNG : (Kec. Cicalengka, Cikancung, Cilengkrang, Cileunyi, Cimenyan, Ibum, Nagreg, Paseh, Rancaekkek)
	KUNINGAN : (Kec. Jalaksana)	BANDUNG BARAT : (Kec. Cikalong Wetan, Cisarua, Lembang, Parongpong)
	MAJALENGKA : (Kec. Banjaran, Bantarujeg, Maja, Majalengka, Malausma, Sukahaji, Talaga)	BEKASI : (Kec. Babelan, Bojongmangu, Cabang Bungin, Cibarusah, Cibitung, Cikarang Barat, Cikarang Pusat, Cikarang Selatan, Cikarang Timur, Cikarang Utara, Karang Bahagia, Kedungwaringin, Muara Gembong, Pebayuran, Serang Baru, Setu, Suka Karya, Sukatani, Sukawangi, Tambelang, Tambun Selatan, Tambun Utara, Tarumajaya)
	PURWAKARTA : (Kec. Kiarapedes, Wanayasa)	BOGOR : (Kec. Babakan Madang, Bojonggede, Caringin, Cariu, Ciampea, Ciawi, Cibinong, Cibungbulang, Cigombong, Cigudeg, Cijeruk, Cileungsi, Ciomas, Cisarua, Citeureup, Dramaga, Gunung

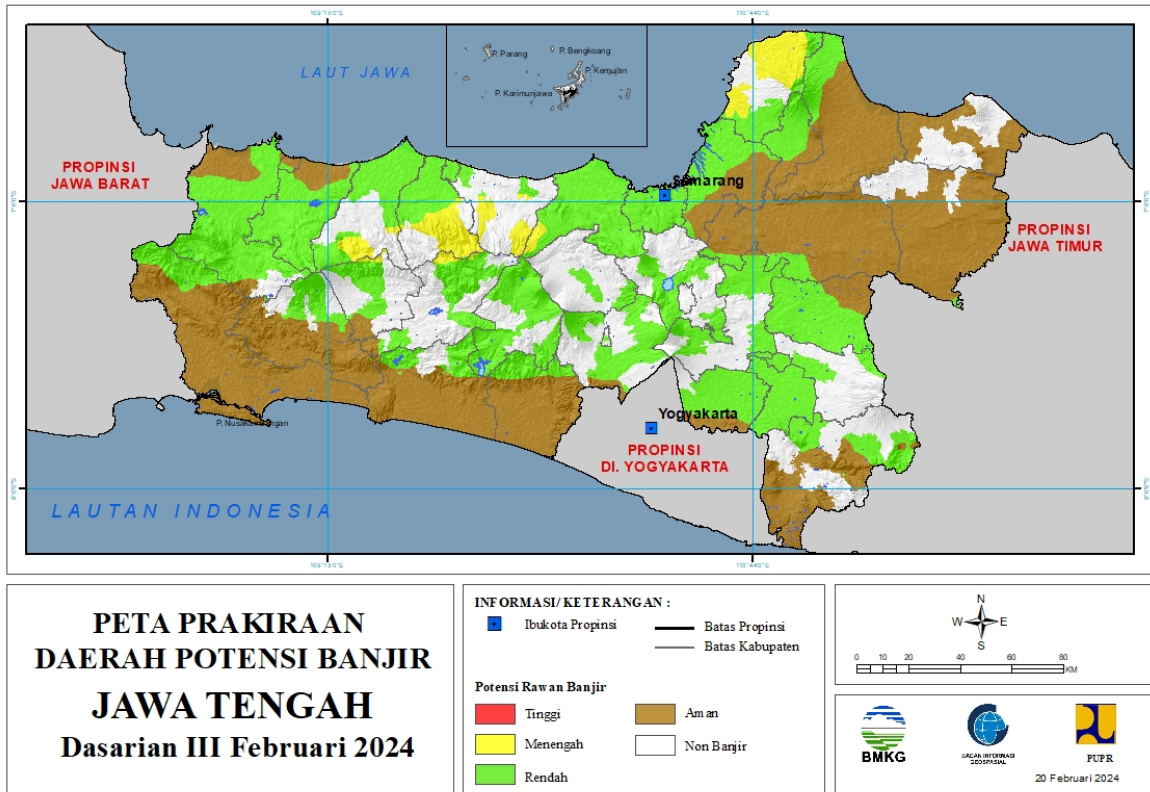
		Putri, Jonggol, Kemang, Klapanunggal, Leuwiliang, Leuwisadeng, Megamendung, Nanggung, Pamijahan, Parung, Parung Panjang, Rumpin, Sukajaya, Sukamakmur, Sukaraja, Tajur Halang, Tamansari)
	SUBANG : (Kec. Ciater, Cijambe, Cisolak, Dawuan, Sagalaherang, Serangpanjang, Tanjung Siang)	CIAMIS : (Kec. Ciamis, Cihaurbeuti, Cijeungjing, Cipaku, Panumbangan, Rancah, Sukadana)
	SUMEDANG : (Kec. Buahdua, Jatinuggal, Rancakalong, Surian, Tanjung Kerta, Tanjungmedar)	CIANJUR : (Kec. Cianjur, Cibeber, Cikalong Kulon, Cilaku, Cugenang, Mande, Pacet, Sukaresmi, Warungkondang)
		CIREBON : (Kec. Arjawinangun, Astanajapura, Babakan, Ciledug, Ciwaringin, Depok, Dukupuntang, Gegesik, Gempol, Greged, Gunung Jati, Jamblang, Kaliwedi, Karangsembung, Karangwareng, Kedawung, Klagenan, Lemahabang, Mundu, Pabuaran, Palimanan, Pangenan, Panguragan, Pasaleman, Plered, Plumbon, Suranenggala, Susukan, Susukan Lebak, Talun, Tengah Tani, Waled, Weru)
		GARUT : (Kec. Banyuresmi, Cibatu, Cilawu, Garut Kota, Kadungora, Karangpawitan, Karangtengah, Leles, Malangbong, Samarang, Selaawi, Sukawening, Tarogong Kaler, Tarogong Kidul)
		INDRAMAYU : (Kec. Anjatan, Bangodua, Bongas, Cantigi, Cikedung, Gabus Wetan, Gantar, Haurgeulis, Indramayu, Kandanghaur, Kroya, Lelea, Pasekan, Patrol, Sindang, Sukagumiwang, Sukra, Trisi, Tukdana)
		KARAWANG : (Kec. Banyu Sari, Batu Jaya, Ciampel, Cibuaya, Cikampek, Cilamaya Kulon, Cilamaya Wetan, Cilebar, Jatisari, Jayakarta, Karawang Barat, Karawang Timur, Klari, Kotabaru, Kutawaluya, Lemahabang, Majalaya, Pakisjaya, Pangkalan, Pedes, Purwasari, Rawamerta, Rengas Dengklok, Talagasari, Tegalwaru, Telukjambe Barat, Telukjambe Timur, Tempuran, Tirta Jaya, Tirtamulya)
		KOTA BANDUNG : (Kec. Arcamanik, Cibiru, Cinambo, Mandalajati, Panyileukan, Ujungberung)
		KOTA BEKASI : (Kec. Bantar Gebang, Bekasi Barat, Bekasi Selatan, Bekasi Timur, Bekasi

		Utara, Jatiasih, Jatisampurna, Medan Satria, Mustika Jaya, Pondok Gede, Pondok Melati, Rawa Lumbu)
		KOTA BOGOR : (Kec. Bogor Barat, Bogor Selatan, Bogor Tengah, Bogor Timur, Bogor Utara, Tanahsareal)
		KOTA CIREBON : (Kec. Harjamukti, Kejaksan, Kesambi, Lemah Wungkuk, Pekalipan)
		KOTA DEPOK : (Kec. Beji, Bojongsari, Cilodong, Cimanggis, Cipayung, Pancoran Mas, Sawangan)
		KOTA SUKABUMI : (Kec. Cibeureum)
		KOTA TASIKMALAYA : (Kec. Cihideung, Cipedes, Kawalu, Tamansari, Tawang)
		KUNINGAN : (Kec. Cibingbin, Cidahu, Cigandamekar, Darma, Jalaksana, Kadugede, Kalimanggis, Kuningan, Luragung, Nusaherang, Selajambe)
		MAJALENGKA : (Kec. Banjaran, Bantarujeg, Cikijing, Cingambul, Dawuan, Jati Tujuh, Kadipaten, Kasokandel, Kertajati, Ligung, Maja, Majalengka, Malausma, Sukahaji, Sumber Jaya, Talaga)
		PURWAKARTA : (Kec. Babakancikao, Bojong, Bungursari, Campaka, Cibatu, Jatiluhur, Kiarapedes, Manis, Pasawahan, Plered, Pondoksalam, Purwakarta, Sukatani, Tegalwaru, Wanayasa)
		SUBANG : (Kec. Binong, Blanakan, Ciasem, Ciater, Cibogo, Cijambe, Cikaum, Cipendeuy, Cipunagara, Cisolak, Compreng, Dawuan, Kali Jati, Legon Kulon, Pabuaran, Pagaden, Pamanukan, Patokbeusi, Purwodadi, Pusakajaya, Pusakanagara, Sagalaherang, Serangpanjang, Subang, Sukasari, Tambak Dahan, Tanjung Siang)
		SUKABUMI : (Kec. Caringin, Cicurug, Cidahu, Cireunghas, Cisolok, Kabandungan, Kebonpedes, Nagrak, Sukabumi, Sukaraja)
		SUMEDANG : (Kec. Buahdua, Cibugel, Cimalaka, Cimanggung, Cisitu, Conggeang, Darmaraja, Ganeas, Jatigede, Jatinangor, Jatinuggal, Pamulihan, Paseh, Rancakalong, Situ Raja, Sukasari, Sumedang Selatan, Sumedang Utara, Surian, Tanjung Kerta, Tanjungmedar,

		Tanjungsari, Tomo, Ujung Jaya, Wado)
		TASIKMALAYA : (Kec. Ciawi, Cisayong, Gunung Tanjung, Jatiwaras, Mangunreja, Manonjaya, Parungponteng, Rajapolah, Salopa, Singaparna, Sodonghilir, Sukaraja, Sukaratu, Sukaresik, Tanjungjaya, Taraju)

14. PRAKIRAAN DAERAH POTENSI BANJIR JAWA TENGAH DASARIAN III FEBRUARI 2024

Gambar 15.



Tabel 14.

TINGKAT POTENSI BANJIR		
TINGGI	MENENGAH	RENDAH
-	BANJARNEGARA : (Kec. Kalibening, Wanayasa)	BANJARNEGARA : (Kec. Banjarnangu, Banjarnegara, Kalibening, Karangkoar, Mandiraja, Pejawaran, Sigaluh, Susukan, Wanayasa)
	BATANG : (Kec. Bandar, Banyuputih, Bawang)	BANYUMAS : (Kec. Ajibarang, Baturaden, Cilongok, Gumelar, Kedungbanteng, Kembaran, Purwokerto Barat, Purwokerto Timur, Purwokerto Utara, Sokaraja, Sumpiuh, Tampak)
	JEPARA : (Kec. Bangsri, Donorojo, Kedung, Keling, Kembang, Pecangaan, Tahunan)	BATANG : (Kec. Bandar, Banyuputih, Batang, Bawang)
	KENDAL : (Kec. Plantungan, Sukorejo)	BLORA : (Kec. Kradenan)
	PATI : (Kec. Cluwak)	BOYOLALI : (Kec. Ampel, Cepogo, Juwangi, Kemusu, Ngemplak, Nogosari, Wonosegoro)
	PEKALONGAN : (Kec. Doro, Kajen, Karanganyar, Karangdadap, Kesesi, Lebakbarang, Petungkriyono)	BREBES : (Kec. Banjarharjo, Bantarkawung, Brebes, Bulakamba, Bumiayu, Jatibarang, Kersana, Ketanggungan, Larangan,

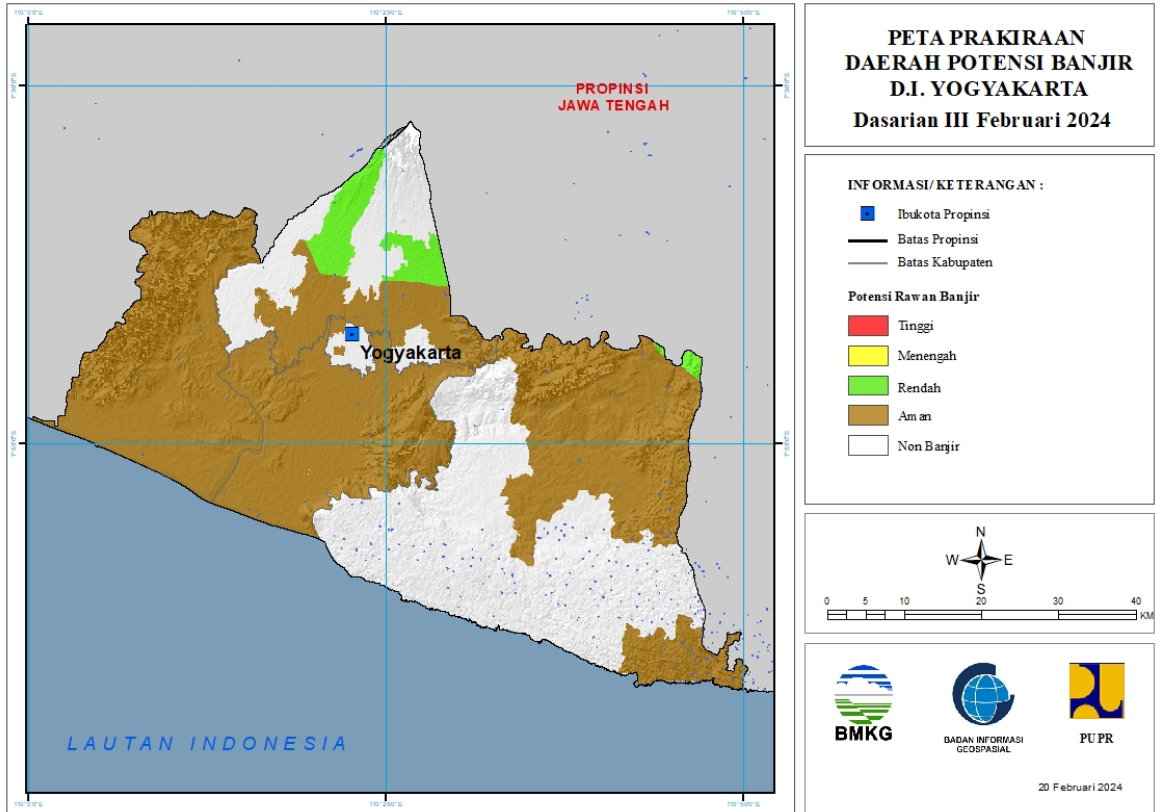
		Losari, Salem, Sirampog, Songgom, Tanjung, Tonjong, Wanasari)
	PEMALANG : (Kec. Belik, Bodeh, Pulosari)	CILACAP : (Kec. Cimanggu, Dayeuhluhur, Majenang, Wanareja)
	PURBALINGGA : (Kec. Karangjambu, Karangreja)	DEMAK : (Kec. Bonang, Demak, Guntur, Karanganyar, Karangawen, Karangtengah, Mijen, Mranggen, Sayung, Wedung, Wonosalam)
	WONOSOBO : (Kec. Kejajar)	GROBOGAN : (Kec. Geyer, Karangrayung, Kedungjati, Toroh)
		JEPARA : (Kec. Bangsri, Donorojo, Kalinyamatan, Karimunjawa, Kedung, Keling, Kembang, Mayong, Nalumsari, Pecangaan, Tahunan, Welahan)
		KARANGANYAR : (Kec. Colomadu, Jaten, Jenawi, Karanganyar, Tasikmadu)
		KEBUMEN : (Kec. Alian, Gombong, Karanganyar, Karangsambung, Padureso, Pejagoan, Rowokele, Sadang, Sempor)
		KENDAL : (Kec. Boja, Brangsong, Cepiring, Gemuh, Kaliwungu, Kaliwungu Selatan, Kangkung, Kendal, Limbangan, Ngampel, Pageruyung, Patean, Patebon, Pegandon, Plantungan, Ringinarum, Rowosari, Singorojo, Sukorejo, Weleri)
		KLATEN : (Kec. Bayat, Cawas, Ceper, Delanggu, Gantiwarno, Jatinom, Jogonalan, Juwiring, Kalikotes, Karanganom, Karangdowo, Karangnongko, Kebonarum, Klaten Selatan, Klaten Tengah, Klaten Utara, Manisrenggo, Ngawen, Pedan, Polanharjo, Prambanan, Trucuk, Tulung, Wedi, Wonosari)
		KOTA MAGELANG : (Kec. Magelang Tengah)
		KOTA PEKALONGAN : (Kec. Pekalongan Barat, Pekalongan Selatan, Pekalongan Timur, Pekalongan Utara)
		KOTA SEMARANG : (Kec. Banyumanik, Candisari, Gajah Mungkur, Gayamsari, Genuk, Gunung Pati, Mijen, Ngaliyan, Pedurungan, Semarang Barat, Semarang Selatan, Semarang Tengah, Semarang Timur, Semarang Utara, Tembalang, Tugu)
		KOTA SURAKARTA : (Kec. Banjarsari, Jebres, Laweyan, Pasar Kliwon, Serengan)

		KOTA TEGAL : (Kec. Margadana, Tegal Barat, Tegal Selatan)
		KUDUS : (Kec. Bae, Dawe, Gebog, Jati, Jekulo, Kaliwungu, Kota Kudus, Mejobo, Undaan)
		MAGELANG : (Kec. Borobudur, Dukun, Grabag, Kaliangkrik, Mertoyudan, Mungkid, Muntilan, Ngluwar, Pakis, Sawangan, Windusari)
		PATI : (Kec. Cluwak, Dukuhseti, Gembong, Gunungwungkal, Tayu, Tlogowungu)
		PEKALONGAN : (Kec. Bojong, Buaran, Doro, Kajen, Karanganyar, Karangdadap, Kedungwuni, Kesesi, Petungkriyono, Siwalan, Sragi, Tirta, Wiradesa, Wonokerto, Wonopringgo)
		PEMALANG : (Kec. Ampelgading, Belik, Bodeh, Comal, Pemalang, Petarukan, Pulosari, Taman, Ulujami)
		PURBALINGGA : (Kec. Bobotsari, Kaligondang, Kalimanah, Karanganyar, Karangjambu, Karangreja, Kertanegara, Purbalingga)
		PURWOREJO : (Kec. Bener, Bruno, Gebang, Kemiri, Pituruh)
		SEMARANG : (Kec. , Ambarawa, Bandungan, Banyubiru, Bringin, Getasan, Kaliwungu, Susukan, Tuntang)
		SRAGEN : (Kec. Gemolong, Gesi, Gondang, Kalijambe, Karangmalang, Kedawung, Masaran, Miri, Mondokan, Ngrampal, Plupuh, Sambirejo, Sambungmacan, Sidoharjo, Sragen, Sukodono, Sumberlawang, Tangen, Tanon)
		SUKOHARJO : (Kec. Baki, Bendosari, Bulu, Gatak, Grogol, Kartasura, Mojolaban, Nguter, Polokarto, Sukoharjo, Tawang Sari, Weru)
		TEGAL : (Kec. Adiwerna, Balapulang, Bojong, Bumijawa, Dukuhturi, Dukuhwaru, Jatinegara, Kedungbanteng, Lebaksiu, Margasari, Pagerbarang, Pangkah, Slawi, Suradadi, Talang, Tarub, Warureja)
		TEMANGGUNG : (Kec. Kedu, Pringsurat, Temanggung)
		WONOGIRI : (Kec. , Jatiroto, Jatisrono, Kismantoro, Nguntoronadi, Purwantoro, Selogiri, Sidoharjo, Tirtomoyo, Wonogiri)
		WONOSOBO : (Kec. Garung, Kalikajar, Kaliwiro, Kejajar, Kepil,

		Kertek, Mojotengah, Wadaslintang, Watumalang, Wonosobo)
--	--	---

15. PRAKIRAAN DAERAH POTENSI BANJIR DI YOGYAKARTA DASARIAN III FEBRUARI 2024

Gambar 16.

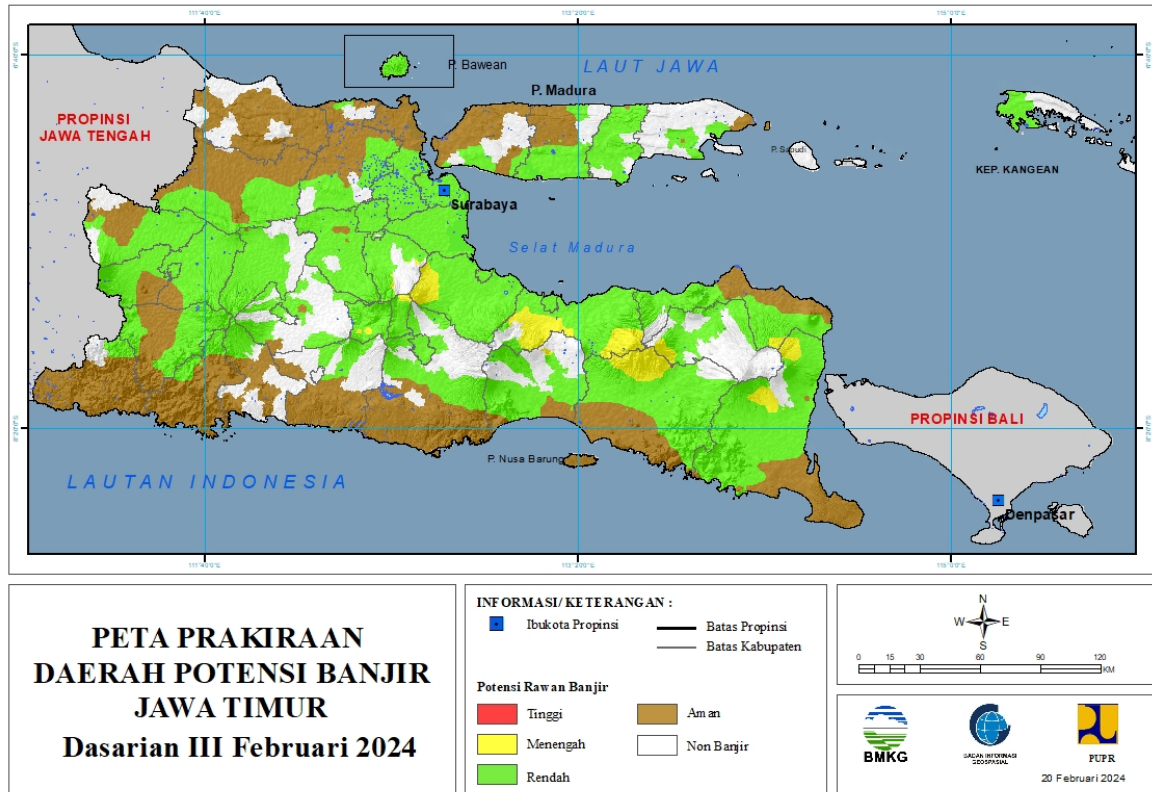


Tabel 15.

TINGKAT POTENSI BANJIR		
TINGGI	MENENGAH	RENDAH
-	-	GUNUNG KIDUL : (Kec. Ngawen, Semin)
		SLEMAN : (Kec. Kalasan, Mlati, Ngemplak, Sleman, Turi)

16. PRAKIRAAN DAERAH POTENSI BANJIR JAWA TIMUR DASARIAN III FEBRUARI 2024

Gambar 17.



Tabel 16.

TINGKAT POTENSI BANJIR		
TINGGI	MENENGAH	RENDAH
-	BANYUWANGI : (Kec. Glenmore, Kabat, Sempu, Singojuruh, Songgon, Wongsorejo)	BANGKALAN : (Kec. Blega, Kamal, Kwanyar, Modung, Socah, Tanah Merah, Tragah)
	BONDOWOSO : (Kec. Binakal, Grujugan, Maesan)	BANYUWANGI : (Kec. Bangorejo, Banyuwangi, Blimbingsari, Cluring, Gambiran, Genteng, Giri, Glagah, Glenmore, Kabat, Kalibaru, Kalipuro, Muncar, Pesanggaran, Purwoharjo, Rogojampi, Sempu, Siliragung, Singojuruh, Songgon, Srono, Tegalsari, Wongsorejo)
	JEMBER : (Kec. Arjasa, Bangsalsari, Jelbuk, Panti, Patrang, Sukorambi, Sumberbaru, Tanggul)	BLITAR : (Kec. Gandusari, Kanigoro, Nglegok, Srengat, Talun)
	KOTA BATU : (Kec. Bumiaji)	BOJONEGORO : (Kec. Balen, Bubulan, Dander, Gondang, Kapas, Kedungadem, Kepohbaru, Margomulyo, Ngambon, Ngasem, Ngraho, Sekar, Sugihwaras, Sukosewu, Sumberrejo, Tambakrejo, Temayang)

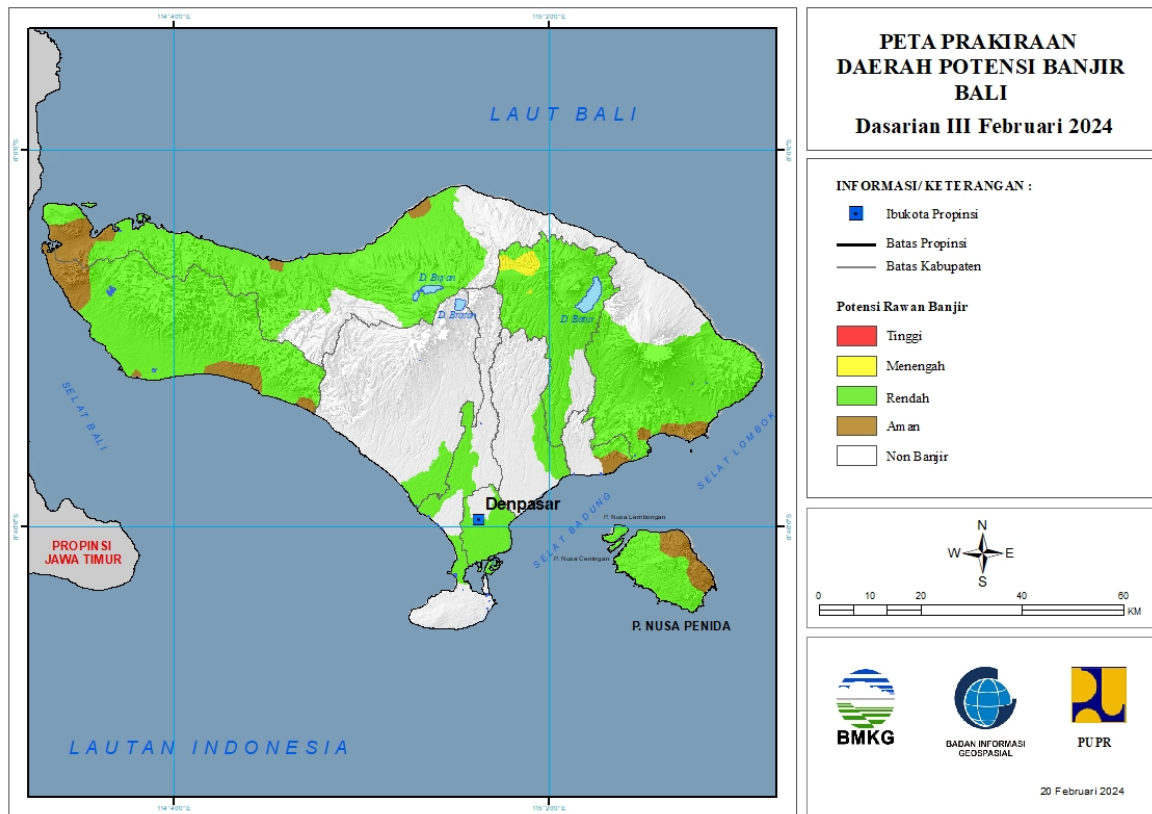
	LUMAJANG : (Kec. Kedungjajang, Senduro)	BONDOWOSO : (Kec. Binakal, Bondowoso, Cerme, Curahdami, Grujagan, Jambesari Darus Sholah, Klabang, Maesan, Prajekan, Tapen, Tenggarang, Wonosari, Wringin)
	MALANG : (Kec. Kasembon, Ngantang, Pujon)	GRESIK : (Kec. Balongpangpang, Benjeng, Cerme, Driyorejo, Duduksampeyan, Gresik, Kebomas, Kedamean, Manyar, Menganti, Sangkapura, Tambak, Wringinanom)
	MOJOKERTO : (Kec. Gondang, Ngoro, Pungging)	JEMBER : (Kec. Ajung, Arjasa, Balung, Bangsalsari, Jelbuk, Jenggawah, Jombang, Kalisat, Kaliwates, Ledokombo, Mayang, Mumbulsari, Pakusari, Panti, Patrang, Rambipuji, Semboro, Silo, Sukorambi, Sukowono, Sumberbaru, Sumber Sari, Tanggul, Tempurejo, Umbulsari)
	PASURUAN : (Kec. Gempol, Lumbang, Nguling, Pandaan, Prigen, Purwodadi, Purwosari, Sukorejo)	JOMBANG : (Kec. Bandarkedungmulyo, Bareng, Gudo, Jogoroto, Jombang, Kabuh, Kesamben, Kudu, Megaluh, Mojoagung, Mojowarno, Ngoro, Ngusikan, Perak, Peterongan, Plandaan, Ploso, Sumobito, Tembelang, Wonosalam)
	PROBOLINGGO : (Kec. Bantaran, Banyuanyar, Gading, Krucil, Kuripan, Leces, Lumbang, Sumber, Tegalsiwalan, Tiris, Tongas, Wonomerto)	KEDIRI : (Kec. Banyakan, Gampengrejo, Gurah, Kandangan, Kras, Kunjang, Mojo, Ngancar, Ngasem, Pagu, Papar, Tarokan)
	SITUBONDO : (Kec. Asembagus)	KOTA BATU : (Kec. Batu, Bumiaji, Junrejo)
		KOTA KEDIRI : (Kec. Kota, Mojoroto)
		KOTA MADIUN : (Kec. Geger, Jiwan, Kartoharjo, Mangunharjo, Taman)
		KOTA MALANG : (Kec. Blimbing, Kedungkandang, Klojen, Lowokwaru, Sukun)
		KOTA MOJOKERTO : (Kec. Magersari, Prajurit Kulon)
		KOTA PASURUAN : (Kec. Bugul Kidul, Gadingrejo, Purworejo)
		KOTA PROBOLINGGO : (Kec. Kademangan, Kanigaran, Kedopok, Mayangan, Wonoasih)
		KOTA SURABAYA : (Kec. Asem Rowo, Benowo, Bubutan, Bulak, Dukuh Pakis, Gayungan, Genteng, Gubeng, Gunung Anyar, Jambangan, Karangpilang, Kenjeran, Krembangan, Lakarsantri, Mulyorejo, Pabean Cantian, Pakal, Rungkut, Sambikerep, Sawahan, Semampir, Simokerto, Sukolilo, Sukomanunggal,

		Tambaksari, Tandes, Tegalsari, Tenggilis Mejoyo, Wiyung, Wonocolo, Wonokromo)
		LAMONGAN : (Kec. Brondong, Deket, Glagah, Kalitengah, Karangbinangun, Kedungpring, Kembangbahu, Lamongan, Modo, Ngimbang, Paciran, Sambeng, Sarirejo, Sugio, Sukodadi, Tikung, Turi)
		LUMAJANG : (Kec. Candipuro, Jatiroto, Kedungjajang, Kunir, Lumajang, Pasirian, Pronojiwo, Rowokangkung, Senduro, Sukodono, Tekung, Tempeh, Tempursari, Yosowilangun)
		MADIUN : (Kec. Balerejo, Dagangan, Dolopo, Geger, Gemarang, Jiwan, Kare, Madiun, Mejayan, Pilangkenceng, Saradan, Sawahan, Wonoasri, Wungu)
		MAGETAN : (Kec. Barat, Bendo, Karangrejo, Karas, Kartoharjo, Magetan, Maospati, Ngariboyo, Panekan, Parang, Plaosan, Poncol, Sidorejo, Sukomoro, Takeran)
		MALANG : (Kec. Ampelgading, Bululawang, Dampit, Dau, Gondanglegi, Karangploso, Kasembon, Kepanjen, Lawang, Ngajum, Ngantang, Pakis, Pakisaji, Pujon, Tirtoyudo, Turen, Wajak, Wonosari)
		MOJOKERTO : (Kec. Bangsal, Dawarblandong, Dlanggu, Gedeg, Gondang, Jatirejo, Jetis, Kemlagi, Mojoanyar, Mojosari, Ngoro, Pungging, Puri, Sooko, Trowulan)
		NGANJUK : (Kec. Bagor, Berbek, Gondang, Loceret, Nganjuk, Ngetos, Pace, Prambon, Rejoso, Sawahan, Sukomoro, Tanjunganom, Wilangan)
		NGAWI : (Kec. Bringin, Geneng, Gerih, Jogorogo, Karangjati, Kasreman, Kedunggalar, Kendal, Kwadungan, Mantingan, Ngawi, Ngrambe, Padas, Pangkur, Paron, Pitu, Widodaren)
		PACITAN : (Kec. Bandar, Tegalombo)
		PAMEKASAN : (Kec. Batumarmar, Kadur, Larangan, Pademawu, Palengaan, Pamekasan, Pasean, Pegantenan, Proppo, Waru)
		PASURUAN : (Kec. Bangil, Beji, Gempol, Gondang Wetan, Grati, Kejayan, Kraton, Lekok, Lumbang, Nguling, Pandaan, Pasrepan, Pohjentrek,

		Purwodadi, Purwosari, Puspo, Rejoso, Rembang, Sukorejo, Tosari, Tukur, Winongan, Wonorejo)
		PONOROGO : (Kec. , Badegan, Balong, Bungkal, Jambon, Jenangan, Kauman, Mlarak, Ngebel, Ngrayun, Pulung, Sambit, Sampung, Sawoo, Siman, Slahung, Sooko)
		PROBOLINGGO : (Kec. Bantaran, Banyuanyar, Besuk, Dringu, Gading, Gending, Kotaanyar, Kraksaan, Krejengan, Krucil, Leces, Lumbang, Maron, Paiton, Pajarakan, Pakuniran, Sumber, Sumberasih, Tegalsiwalan, Tiris, Tongas, Wonomerto)
		SAMPANG : (Kec. Camplong, Jrengik, Kedungdung, Ketapang, Omben, Pangarengan, Sampang, Sreseh, Tambelangan, Torjun)
		SIDOARJO : (Kec. Balongbendo, Buduran, Candi, Gedangan, Jabon, Krembung, Krian, Porong, Prambon, Sedati, Sidoarjo, Sukodono, Taman, Tanggulangin, Tarik, Tulangan, Waru, Wonoayu)
		SITUBONDO : (Kec. Arjasa, Asembagus, Banyuglugur, Banyuputih, Besuki, Bungatan, Jangkar, Jatibanteng, Kapongan, Kendit, Mlandingan, Panarukan, Panji, Situbondo, Suboh)
		SUMENEP : (Kec. Arjasa, Batuan, Gapura, Lenteng, Saronggi)
		TRENGGALEK : (Kec. Bendungan, Dongko, Pule, Suruh, Trenggalek, Tugu)
		TULUNGAGUNG : (Kec. Kauman, Ngantru, Pagerwojo, Sendang)

17. PRAKIRAAN DAERAH POTENSI BANJIR BALI DASARIAN III FEBRUARI 2024

Gambar 18.



Tabel 17.

TINGKAT POTENSI BANJIR		
TINGGI	MENENGAH	RENDAH
-	BANGLI : (Kec. Kintamani)	BADUNG : (Kec. Kuta, Mengwi)
		BANGLI : (Kec. Bangli, Kintamani, Susut)
		BULELENG : (Kec. Banjar, Buleleng, Gerokgak, Sawan, Seririt, Sukasada)
		GIANYAR : (Kec. Gianyar)
		JEMBRANA : (Kec. Jembrana, Melaya, Mendoyo, Negara, Pekutatan)
		KARANGASEM : (Kec. Abang, Bebandem, Karangasem, Manggis, Rendang, Selat, Sidemen)
		KLUNGKUNG : (Kec. Dawan, Nusa Penida)
		KOTA DENPASAR : (Kec. Denpasar Barat, Denpasar Selatan, Denpasar Timur)
		TABANAN : (Kec. Kediri)

**18. PRAKIRAAN DAERAH POTENSI BANJIR NUSA TENGGARA BARAT
DASARIAN III FEBRUARI 2024**

Gambar 19.

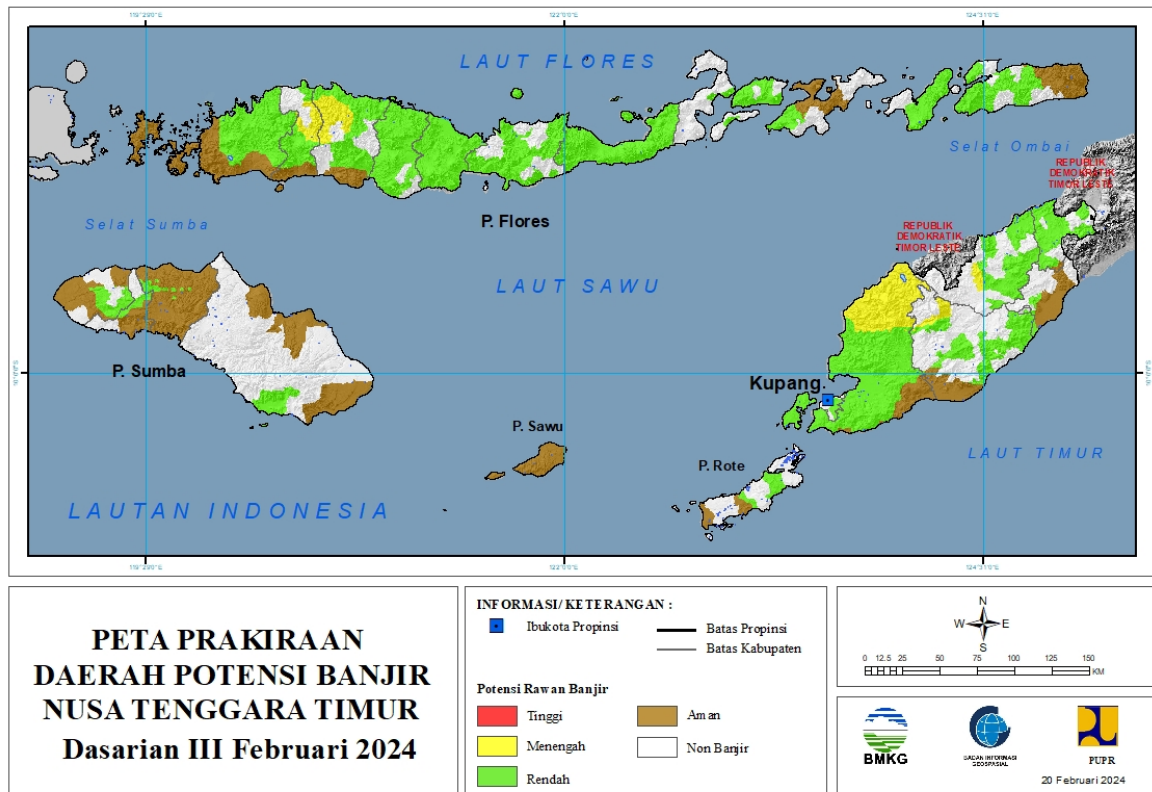


Tabel 18.

TINGKAT POTENSI BANJIR		
TINGGI	MENENGAH	RENDAH
-	BIMA : (Kec. Tambora)	BIMA : (Kec. Sanggar, Tambora)
		DOMPU : (Kec. Manggalewa)
		LOMBOK BARAT : (Kec. Gunungsari, Lingsar, Narmada)
		LOMBOK TENGAH : (Kec. Jonggat, Praya, Praya Tengah, Pringgarata)
		LOMBOK TIMUR : (Kec. Labuhan Haji, Pringgabaya, Sakra Timur, Sambelia, Suela)
		LOMBOK UTARA : (Kec. Bayan, Gangga, Kayangan, Tanjung)
		SUMBAWA : (Kec. Alas, Alas Barat, Batulanteh, Buer, Empang, Labangka, Labuhan Badas, Lantung, Lape, Lenangguar, Lopok, Lunyuk, Moyo Utara, Moyohilir, Moyohulu, Orong Telu, Plampang, Rhee, Ropang, Sumbawa, Tarano)
		SUMBAWA BARAT : (Kec. Brang Ene, Brang Rea)

19. PRAKIRAAN DAERAH POTENSI BANJIR NUSA TENGGARA TIMUR DASARIAN III FEBRUARI 2024

Gambar 20.



Tabel 19.

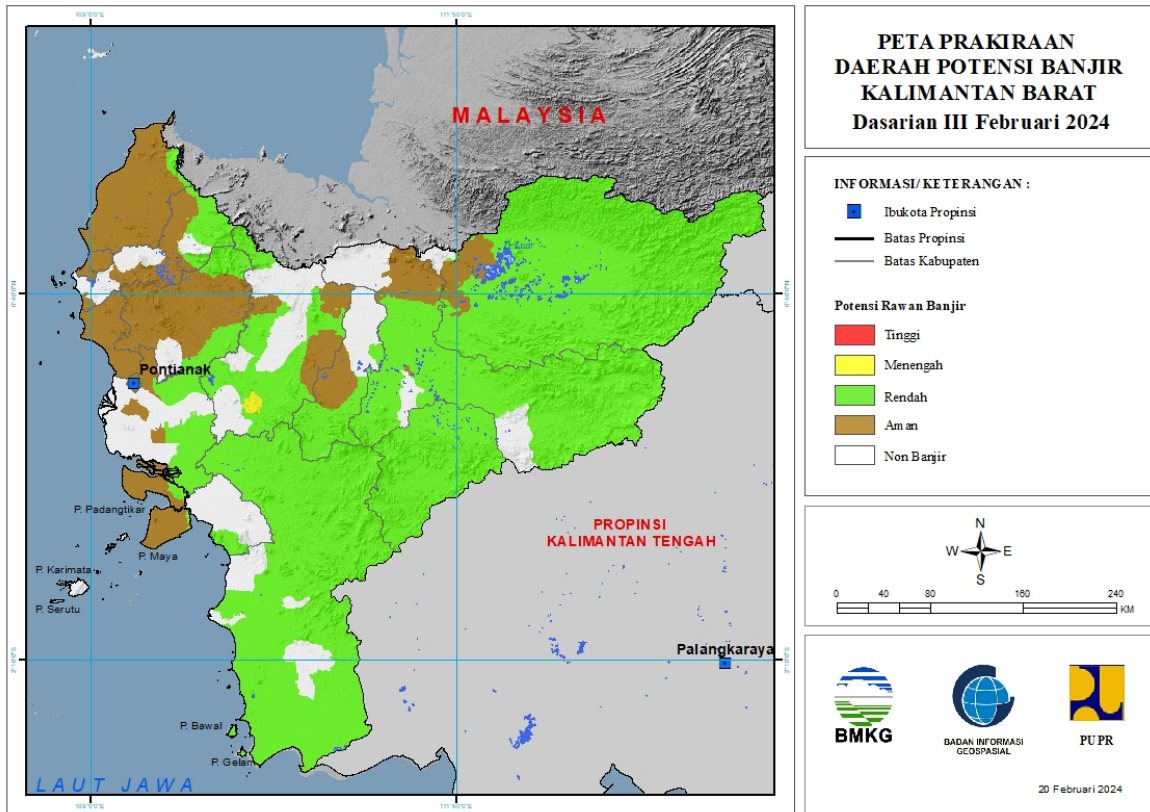
TINGKAT POTENSI BANJIR		
TINGGI	MENENGAH	RENDAH
-	KUPANG : (Kec. Amfoang Barat Daya, Amfoang Barat Laut, Amfoang Selatan, Amfoang Tengah, Amfoang Timur, Amfoang Utara, Fatuleu Barat, Takari)	ALOR : (Kec. Alor Barat Daya, Alor Barat Laut, Alor Selatan, Alor Tengah Utara, Alor Timur, Alor Timur Laut, Pantar, Pantar Tengah, Pantar Timur)
	MANGGARAI : (Kec. Cibai, Langke Rembong, Rahong Utara, Reok, Ruteng, Wae Rii)	BELU : (Kec. Kakuluk Mesak, Kota Atambua, Lamaknen Selatan, Raihat, Raimanuk, Tasifeto Barat, Tasifeto Timur)
	MANGGARAI BARAT : (Kec. Ndosso)	ENDE : (Kec. Detusoko, Ende, Ende Selatan, Ende Tengah, Ende Timur, Ende Utara, Kota Baru, Lepembusu Kelisoke, Nangapanda, Ndonga, Ndori, Wewaria, Wolojita)
	MANGGARAI TIMUR : (Kec. Elar, Lamba Leda, Poco Ranaka, Sambi Rampas)	FLORES TIMUR : (Kec. Adonara, Adonara Barat, Adonara Timur, Ile Boleng, Kelubagolit, Larantuka, Solor Selatan, Wotan Ulumando)
	TIMOR TENGAH SELATAN : (Kec. Mollo Utara, Tobu)	KOTA KUPANG : (Kec. Kota Lama, Kota Raja, Maulafa, Oebobo)

	TIMOR TENGAH UTARA : (Kec. Kota Kefamenanu, Miomaffo Timur)	KUPANG : (Kec. Amabi Oefeto, Amabi Oefeto Timur, Amarasi, Amarasi Barat, Amarasi Selatan, Amarasi Timur, Amfoang Barat Daya, Amfoang Barat Laut, Amfoang Selatan, Amfoang Tengah, Amfoang Timur, Amfoang Utara, Fatuleu, Fatuleu Barat, Fatuleu Tengah, Kupang Barat, Kupang Tengah, Kupang Timur, Nekamese, Semau, Semau Selatan, Sulamu, Taebenu, Takari)
		LEMBATA : (Kec. Nagawutung, Nubatukan)
		MALAKA : (Kec. Malaka Tengah, Weliman, Wewiku)
		MANGGARAI : (Kec. Langke Rembong, Lelak, Rahong Utara, Reok, Ruteng, Satar Mese, Satar Mese Barat, Wae Rii)
		MANGGARAI BARAT : (Kec. Boleng, Komodo, Kuwus, Lembor, Lembor Selatan, Macang Pacar, Mbeliling, Ndosu, Sanonggoang, Welak)
		MANGGARAI TIMUR : (Kec. Borong, Elar, Kotakomba, Lamba Leda, Poco Ranaka, Sambi Rampas)
		NAGEKEO : (Kec. Aesesa, Aesesa Selatan, Boawae, Keo Tengah, Mauponggo, Nangaroro, Wolowae)
		NGADA : (Kec. Aimere, Bajawa, Bajawa Utara, Golewa, Inerie, Jerebuu, Riung, Riung Barat, Soa, Wolomeze)
		ROTE NDAO : (Kec. Lobalain, Pantaibaru)
		SIKKA : (Kec. Alok, Alok Barat, Alok Timur, Bola, Doreng, Hewokloang, Kangae, Kewapante, Koting, Lela, Magepanda, Mapitara, Mego, Nelle, Nita, Paga, Palue, Talibura, Tana Wawo, Waiblama, Waigete)
		SUMBA BARAT : (Kec. Kota Waikabubak, Lamboya, Loli)
		SUMBA BARAT DAYA : (Kec. Loura, Wawewa Selatan, Wewewa Barat, Wewewa Timur, Wewewa Utara)
		SUMBA TENGAH : (Kec. Katiku Tana Selatan, Mamboro, Umbu Ratu Nggay, Umbu Ratu Nggay Barat)
		SUMBA TIMUR : (Kec. Karera)
		TIMOR TENGAH SELATAN : (Kec. Amanatun Selatan, Amanatun Utara, Amanuban Barat, Amanuban Selatan, Boking, Kie, Kolbano, Kualin, Kwatnana, Mollo Utara, Santian, Tobu, Toianas)

		TIMOR TENGAH UTARA : (Kec. Biboki Anleu, Biboki Selatan, Biboki Tan Pah, Biboki Utara, Insana, Insana Barat, Insana Utara, Kota Kefamenanu, Miomaffo Timur, Noemuti Timur)
--	--	--

20. PRAKIRAAN DAERAH POTENSI BANJIR KALIMANTAN BARAT DASARIAN III FEBRUARI 2024

Gambar 21.



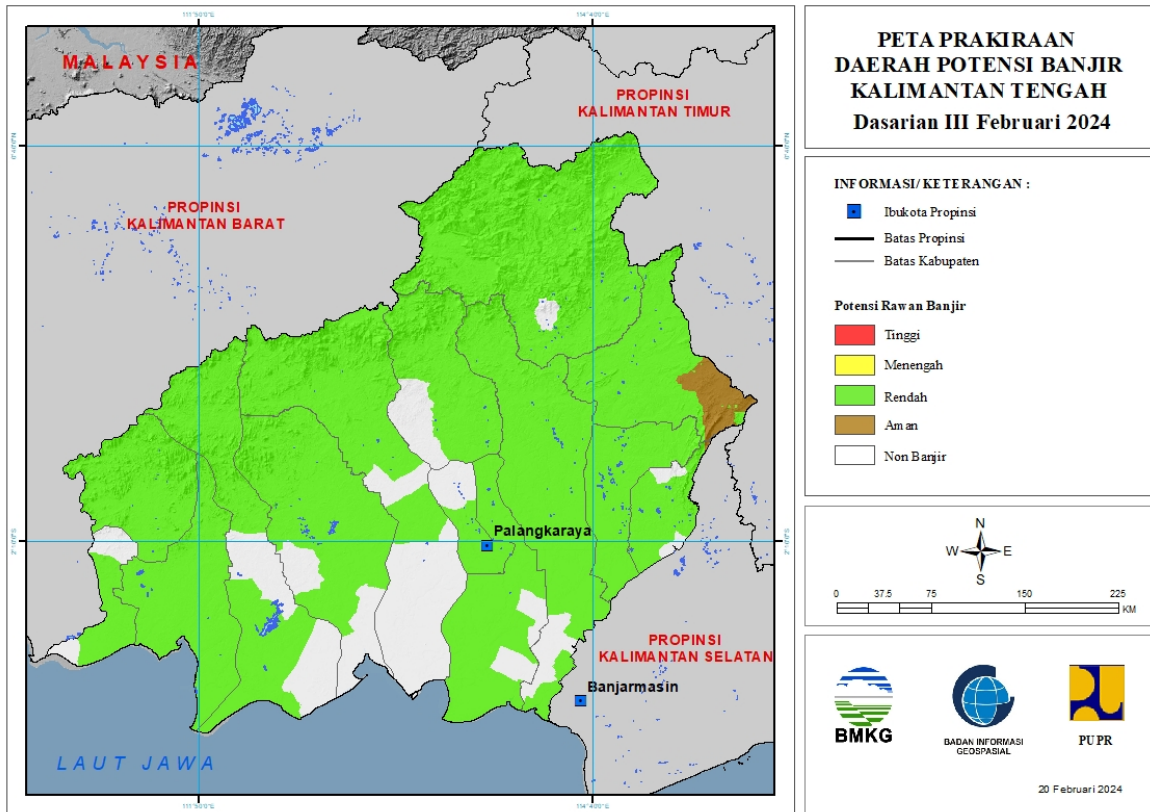
Tabel 20.

TINGKAT POTENSI BANJIR		
TINGGI	MENENGAH	RENDAH
-	SANGGAU : (Kec. Meliau)	BENGKAYANG : (Kec. Jagoibabang, Ledo, Sanggauledo, Seluas, Siding, Sutisemarang)
		KAPUAS HULU : (Kec. Batanglupar, Bika, Boyantanjung, Bunut Hilir, Bunut Hulu, Embaloh Hilir, Embaloh Hulu, Empanang, Hulu Gunung, Jongkong, Kalis, Mentebah, Nanga Badau, Pengkadan, Putussibau Selatan, Putussibau Utara, Seberuang, Selimbau, Semitau, Silat Hilir, Silat Hulu, Suhaid)
		KAYONG UTARA : (Kec. Pulaumaya, Sukadana)
		KETAPANG : (Kec. Airupas, Hulusungai, Jelai Hulu, Kendawangan, Manismata, Matanhilir Selatan, Muarapawan, Nangatayap, Sandai, Simpang Dua, Simpang Hulu, Sungailaur, Sungaimelayurayak, Tumbangtiti)

		KUBURAYA : (Kec. Batuampar, Kuala Mandor B, Sungaiambawang, Terentang)
		LANDAK : (Kec. Airbesar, Jelimpo, Ngabang, Sengahtemila)
		MELAWI : (Kec. Belimbing, Belimbing Hulu, Ella Hilir, Nanga Pinoh, Pinoh Selatan, Pinoh Utara, Sayan, Sokan, Tanahpinoh, Tanahpinoh Barat)
		SAMBAS : (Kec. Sajinganbesar)
		SANGGAU : (Kec. Entikong, Jangkang, Kapuas, Meliau, Menyuke, Tayan Hilir, Tayan Hulu)
		SEKADAU : (Kec. Belitang, Nangamahap, Nangataman, Sekadau Hilir, Sekadau Hulu)
		SINTANG : (Kec. Ambalau, Binjai Hulu, Dedai, Kayan Hilir, Kayan Hulu, Kelam Permai, Ketungau Hilir, Ketungau Tengah, Sepauk, Serawai, Sintang, Tempunak)

21. PRAKIRAAN DAERAH POTENSI BANJIR KALIMANTAN TENGAH DASARIAN III FEBRUARI 2024

Gambar 22.



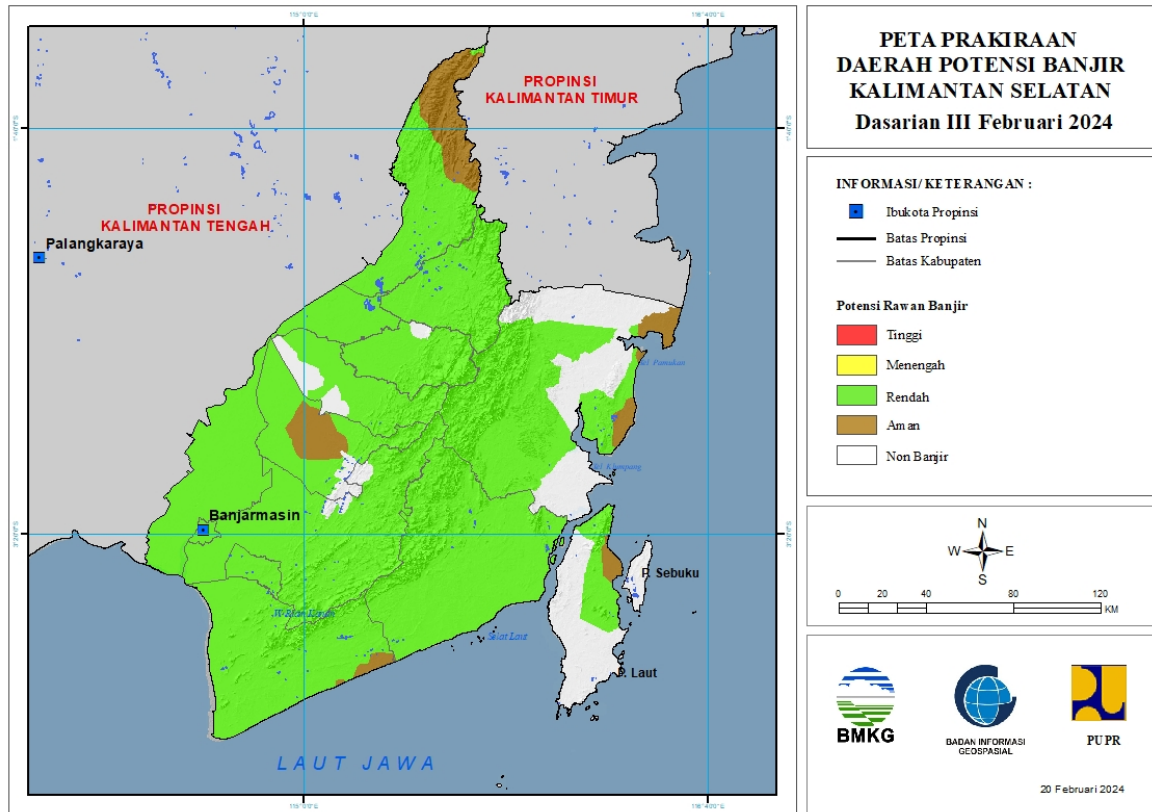
Tabel 21.

TINGKAT POTENSI BANJIR		
TINGGI	MENENGAH	RENDAH
-	-	BARITO SELATAN : (Kec. Dusun Hilir, Dusun Selatan, Dusun Utara, Gunungbintangawai, Jenamas, Karaukuala)
		BARITO TIMUR : (Kec. Awang, Dusun Tengah, Dusun Timur, Karusenjanang, Pajuepat, Paku, Patangkeptutui, Pematangkarau)
		BARITO UTARA : (Kec. Gunungpurei, Gunungtimang, Lahei, Lahei Barat, Montallat, Teweh Baru, Teweh Selatan, Teweh Tengah, Teweh Timur)
		GUNUNG MAS : (Kec. Damangbatu, Kahayanhulu Utara, Kurun, Mihing Raya, Mirimanasa, Rungan, Rungan Hulu, Sepang Simin, Tawah)
		KAPUAS : (Kec. Dadahup, Kapuas Hilir, Kapuas Hulu, Kapuas Kuala, Kapuas Murung, Kapuas Tengah, Kapuas Timur, Mandautalawang, Mantangai, Pasaktalawang, Tambancatur, Timpah)

		KATINGAN : (Kec. Bukit Raya, Katingan Hilir, Katingan Hulu, Katingan Tengah, Marikit, Petakmalai, Pulaumalan, Sanaman Mantikei, Tasikpayawan)
		KOTA PALANGKARAYA : (Kec. Bukitbatu, Jekan Raya, Pahandut, Sabangau)
		KOTAWARINGIN BARAT : (Kec. Arut Selatan, Arut Utara, Kotawaringin Lama, Kumai, Pangkalanbanteng, Pangkalanlada)
		KOTAWARINGIN TIMUR : (Kec. Antangkalang, Baamang, Bukitsantuai, Cempaga, Cempaga Hulu, Kotabesi, Mentawabaruketapang, Mentaya Hulu, Mentayahilir Utara, Parenggean, Telagaantang, Tualan Hulu)
		LAMANDAU : (Kec. Batangkawa, Belantikan Raya, Bulik, Bulik Timur, Delang, Lamandau, Mentobi Raya, Sematu Jaya)
		MURUNG RAYA : (Kec. Baritotuhup Raya, Laungtuhup, Murung, Permataintan, Seriburiam, Sumberbarito, Tanahsiang, Tanahsiang Selatan, Uutmurung)
		PULANG PISAU : (Kec. Banamatingang, Jabiren, Kahayan Kuala, Kahayan Tengah, Maliku, Sebangau Kuala)
		SERUYAN : (Kec. Danausembuluh, Hanau, Seruyan Hilir, Seruyan Hulu, Seruyan Tengah, Sulingtambun)
		SUKAMARA : (Kec. Balairiam, Pantailunci, Sukamara)

22. PRAKIRAAN DAERAH POTENSI BANJIR KALIMANTAN SELATAN DASARIAN III FEBRUARI 2024

Gambar 23.



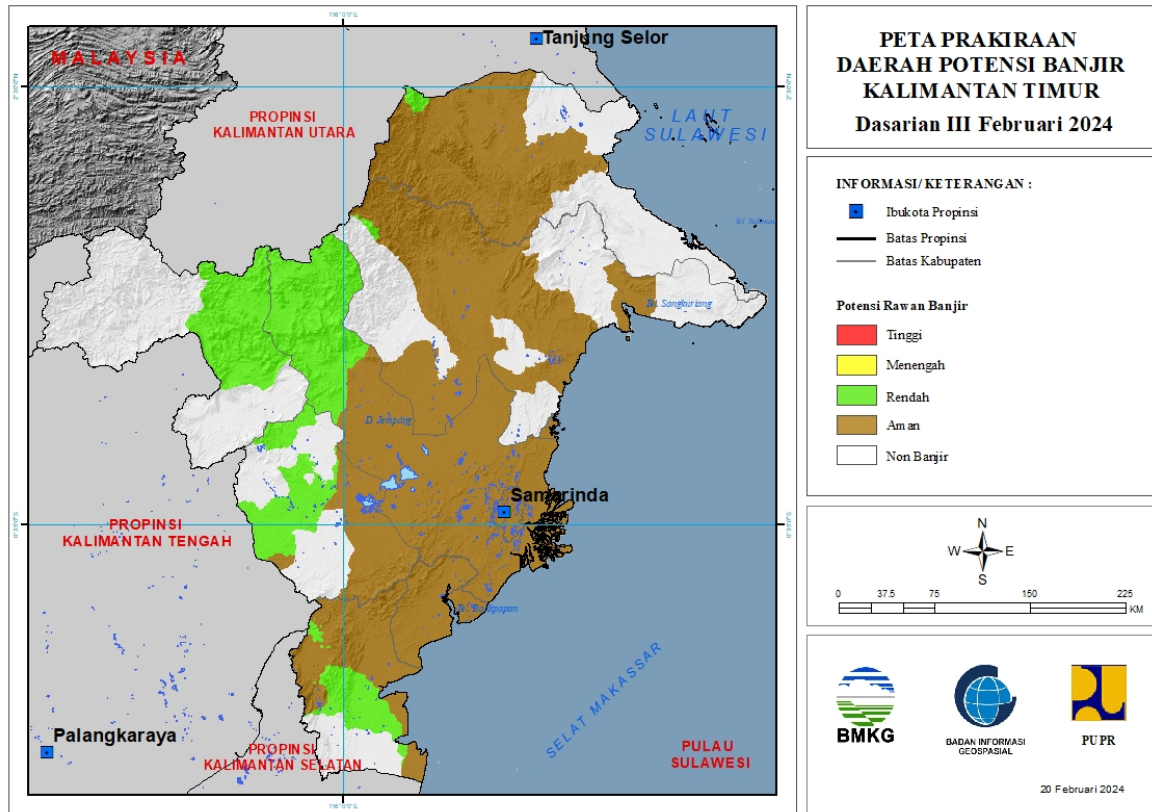
Tabel 22.

TINGKAT POTENSI BANJIR		
TINGGI	MENENGAH	RENDAH
-	-	BALANGAN : (Kec. Awayan, Batumandi, Halong, Juai, Lambahong, Paringin, Paringin Selatan, Tebingtinggi)
		BANJAR : (Kec. Aluh-Aluh, Aranio, Astambul, Beruntungbaru, Cintapuridarussalam, Gambut, Karangintan, Kertakhanyar, Martapura, Martapura Barat, Martapura Timur, Mataraman, Paramasan, Pengaron, Simpangempat, Sungaipinang, Sungaitabuk, Tatahmakmur)
		BARITO KUALA : (Kec. Alalak, Anjirmuara, Anjirpasar, Bakumpai, Barambai, Belawang, Cerbon, Jejangkit, Kuripan, Mandastana, Marabahan, Mekarsari, Rantaubadauh, Tabukan, Tabunganen, Tamban, Wanaraya)
		HULU SUNGAI SELATAN : (Kec. Angkinang, Daha Selatan, Daha Utara, Kandangan, Loksado, Padangbatung,

		Simpur, Sungairaya, Telagalangsar)
		HULU SUNGAI TENGAH : (Kec. Barabai, Batangalai Selatan, Batangalai Timur, Batangalai Utara, Batubenawa, Hantakan, Haruyan, Labuanamas Selatan, Labuanamas Utara, Pandawan)
		HULU SUNGAI UTARA : (Kec. Amuntai Selatan, Amuntai Tengah, Amuntai Utara, Babirik, Banjang, Danaupanggung, Hargading, Paminggir, Sungaiandan)
		KOTA BANJARBARU : (Kec. Banjarbaru Selatan, Banjarbaru Utara, Cempaka, Landasanulin, Liangganggang)
		KOTA BANJARMASIN : (Kec. Banjarmasin Barat, Banjarmasin Selatan, Banjarmasin Tengah, Banjarmasin Timur, Banjarmasin Utara)
		KOTABARU : (Kec. Hampang, Kelumpang Hulu, Kelumpang Tengah, Kelumpang Utara, Pamukan Selatan, Pulaulaut Timur, Pulaulaut Utara, Sungaidurian)
		TABALONG : (Kec. Banualawas, Haruai, Jaro, Kelua, Muaraharus, Muarauya, Murungpudak, Pugaan, Tanjung, Tanta, Upau)
		TANAH BUMBU : (Kec. Angsana, Batulicin, Karangbintang, Kuranji, Kusan Hilir, Kusan Hulu, Mantewe, Satui, Simpangempat, Sungailoban)
		TANAH LAUT : (Kec. Bajuin, Bati-Bati, Batuampar, Bumimakmur, Jorong, Kintap, Kurau, Panyipatan, Pelaihari, Takisung, Tambangulang)
		TAPIN : (Kec. Bakarangan, Binuang, Bungur, Candilaras Selatan, Candilaras Utara, Lokpaikat, Piani, Tapin Selatan, Tapin Tengah, Tapin Utara)

23. PRAKIRAAN DAERAH POTENSI BANJIR KALIMANTAN TIMUR DASARIAN III FEBRUARI 2024

Gambar 24.

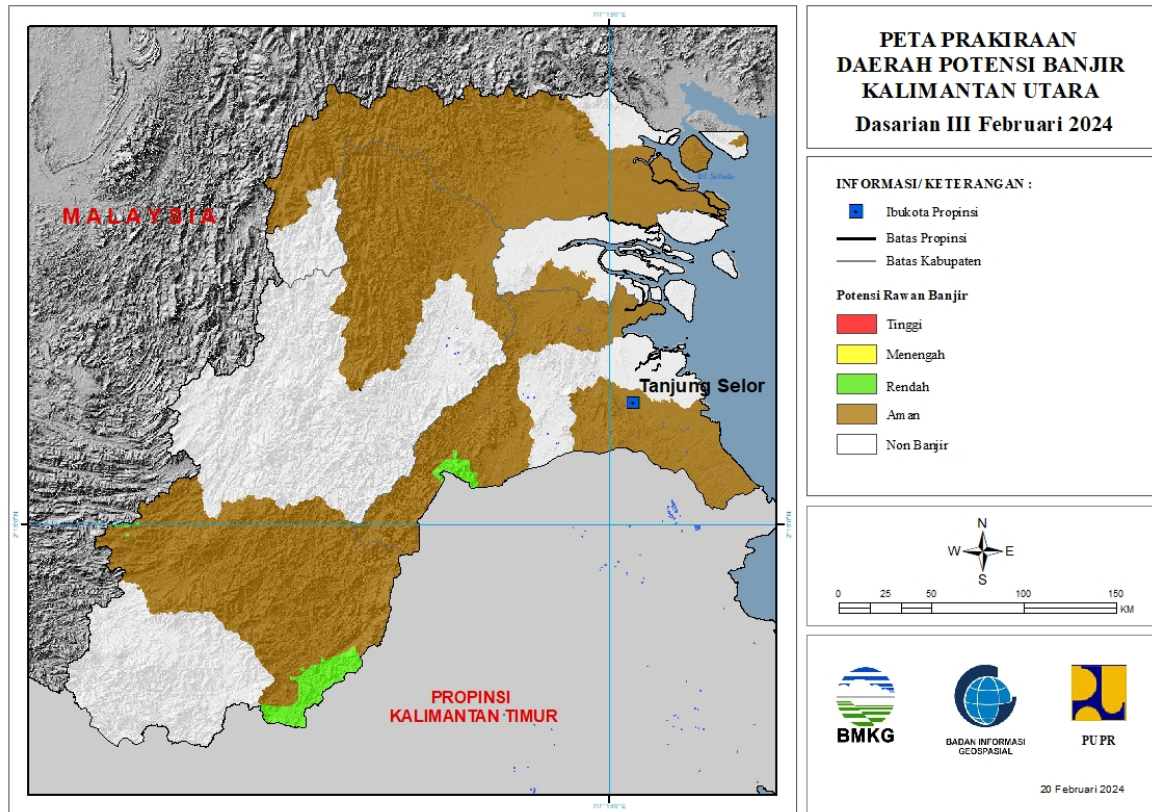


Tabel 23.

TINGKAT POTENSI BANJIR		
TINGGI	MENENGAH	RENDAH
-	-	BERAU : (Kec. Kelay, Segah)
		KUTAI BARAT : (Kec. Barongtongkok, Damai, Longiram, Melak, Muaralawa, Muarapahu)
		KUTAI KARTANEGARA : (Kec. Kembangjanggut, Tabang)
		KUTAI TIMUR : (Kec. Muarawahau)
		MAHAKAM ULU : (Kec. Longbagun)
		PASER : (Kec. Batusopang, Kuaro, Longikis, Muarakomam, Pasirbalengkong, Tanahgrogot, Tanjungharapan)

24. PRAKIRAAN DAERAH POTENSI BANJIR KALIMANTAN UTARA DASARIAN III FEBRUARI 2024

Gambar 25.

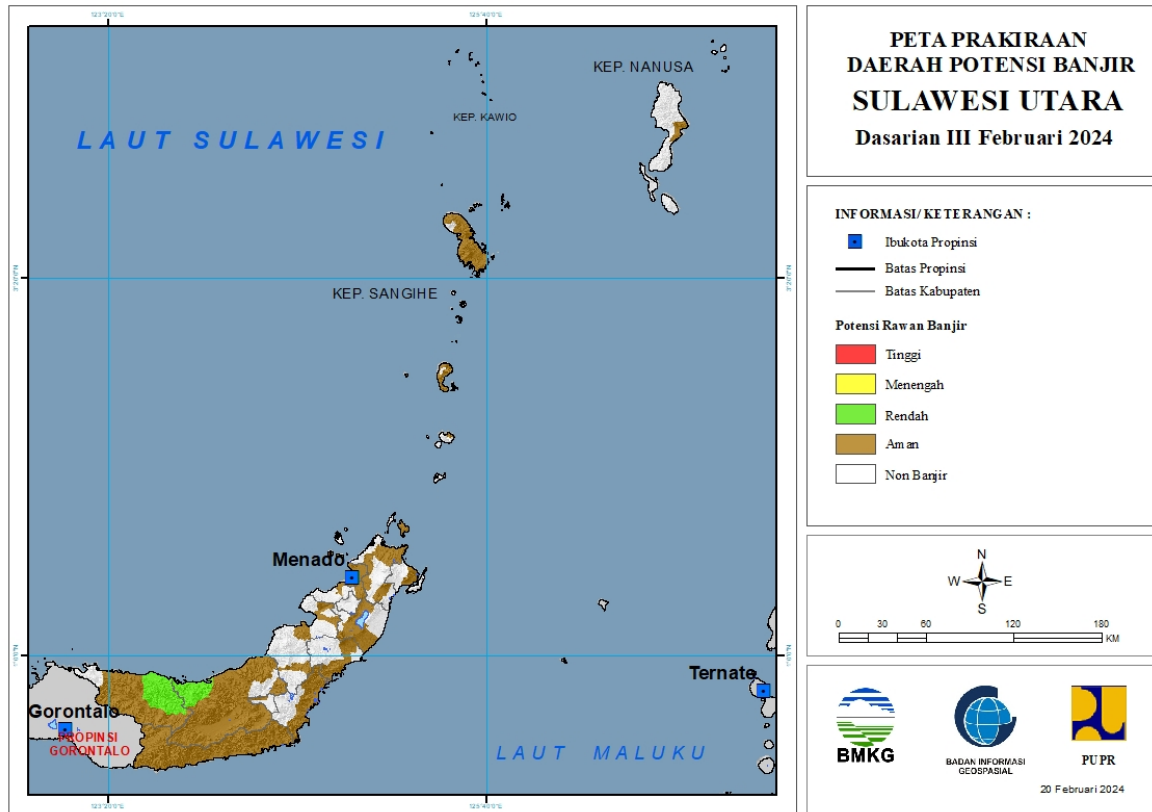


Tabel 24.

TINGKAT POTENSI BANJIR		
TINGGI	MENENGAH	RENDAH
-	-	BULUNGAN : (Kec. Peso)
		MALINAU : (Kec. Kayan Hilir)

25. PRAKIRAAN DAERAH POTENSI BANJIR SULAWESI UTARA DASARIAN III FEBRUARI 2024

Gambar 26.

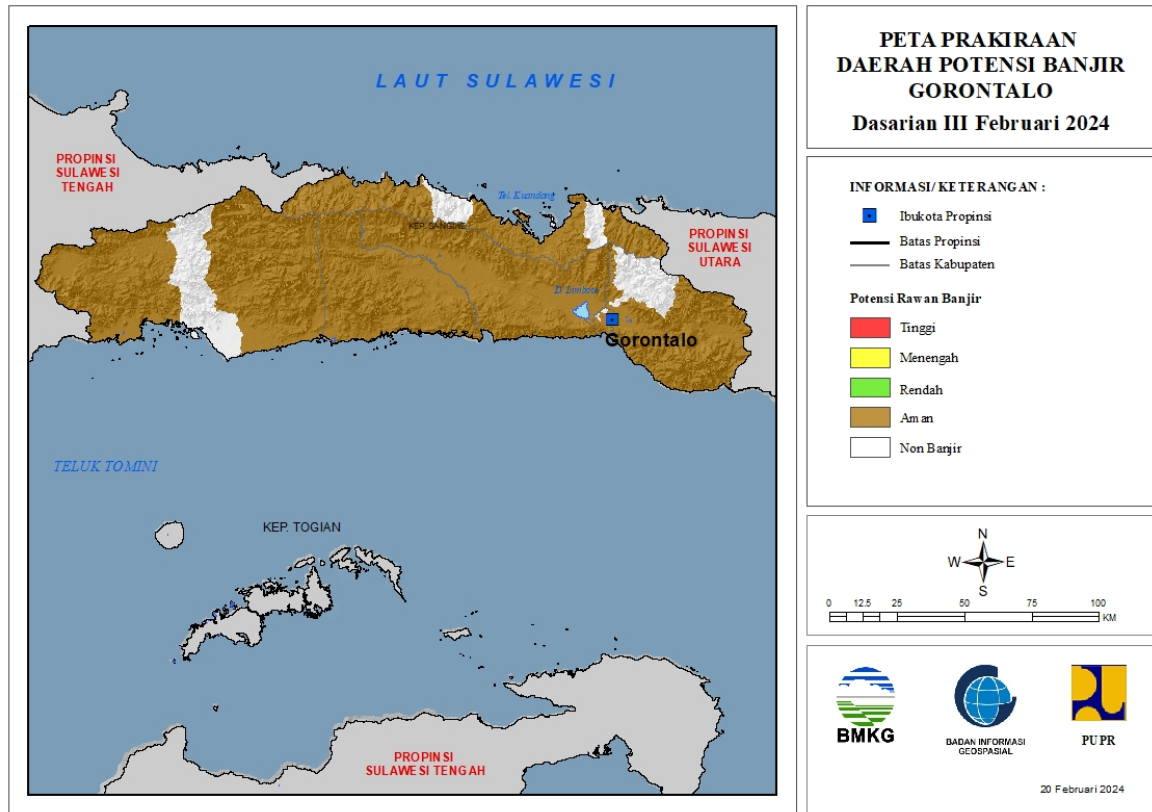


Tabel 25.

TINGKAT POTENSI BANJIR		
TINGGI	MENENGAH	RENDAH
-	-	BOLAANG MONGONDOW : (Kec. Lolak, Sang Tombolang)
		BOLAANG MONGONDOW UTARA : (Kec. Bintauna, Sangkub)

26. PRAKIRAAN DAERAH POTENSI BANJIR GORONTALO DASARIAN III FEBRUARI 2024

Gambar 27.

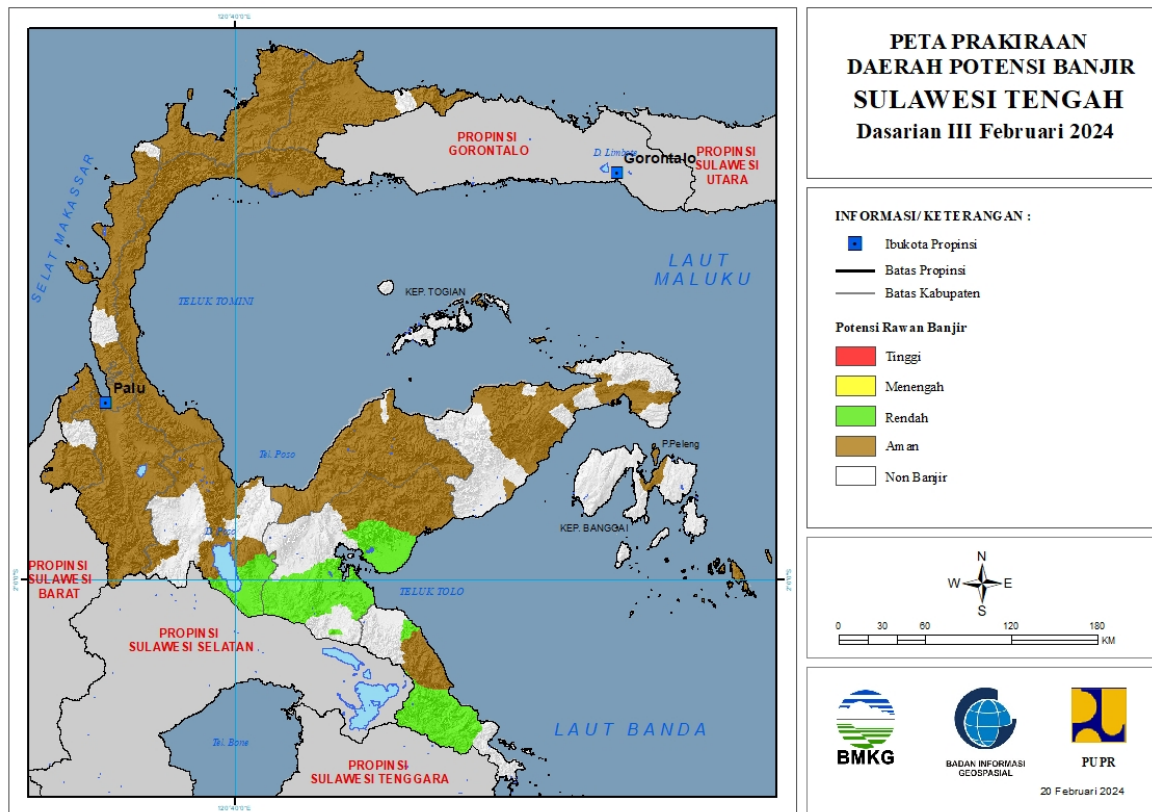


Tabel 26.

TINGKAT POTENSI BANJIR		
TINGGI	MENENGAH	RENDAH
-	-	-

27. PRAKIRAAN DAERAH POTENSI BANJIR SULAWESI TENGAH DASARIAN III FEBRUARI 2024

Gambar 28.

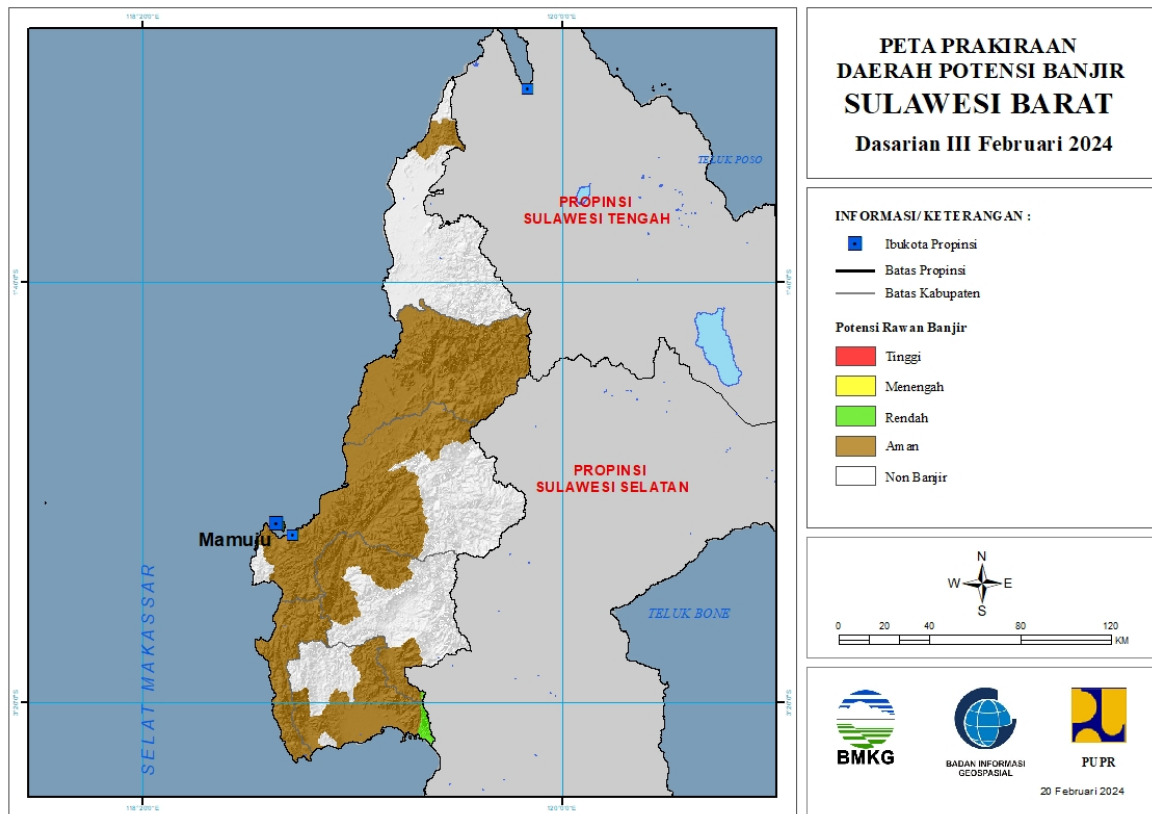


Tabel 27.

TINGKAT POTENSI BANJIR		
TINGGI	MENENGAH	RENDAH
-	-	MOROWALI : (Kec. Bahodopi, Bungku Barat, Bungku Tengah, Bungku Timur)
		MOROWALI UTARA : (Kec. Bungku Utara, Lembo, Mori Atas, Petasia, Petasia Barat, Petasia Timur)
		POSO : (Kec. Pamona Barat, Pamona Puselemba, Pamona Selatan, Pamona Tenggara, Pamona Timur)

28. PRAKIRAAN DAERAH POTENSI BANJIR SULAWESI BARAT DASARIAN III FEBRUARI 2024

Gambar 29.

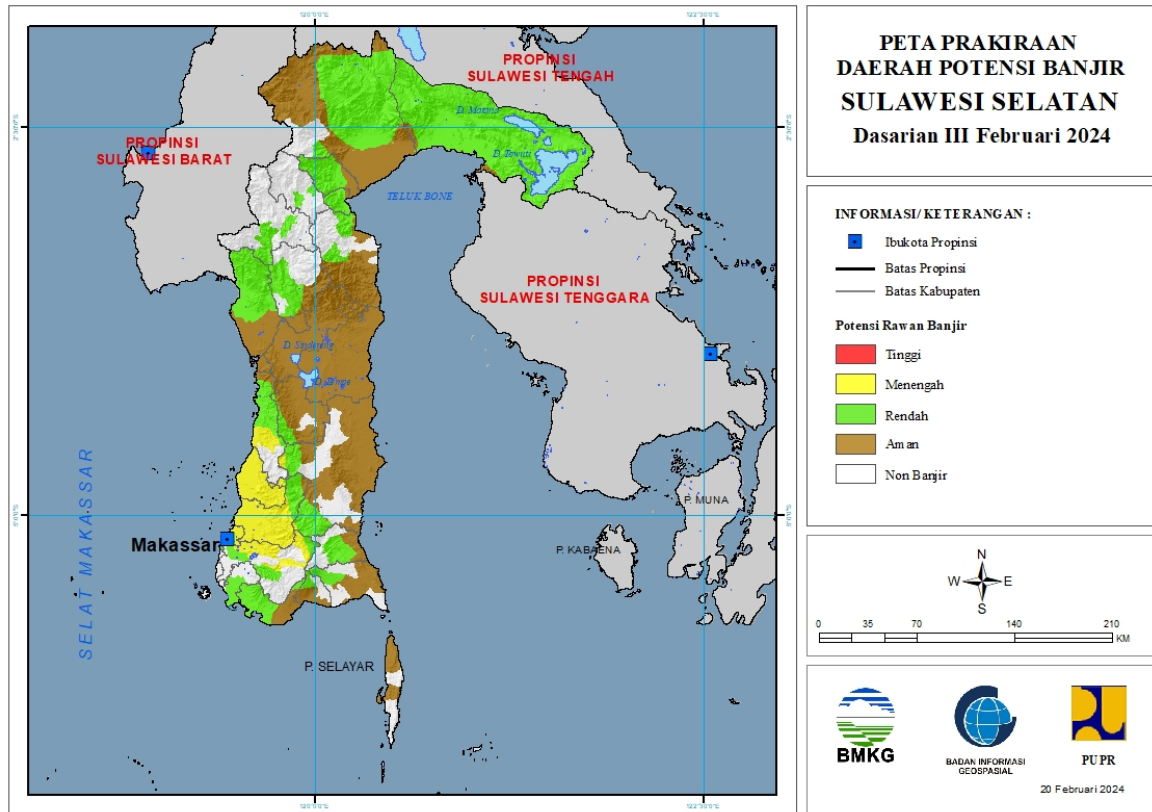


Tabel 28.

TINGKAT POTENSI BANJIR		
TINGGI	MENENGAH	RENDAH
-	-	MAMASA : (Kec. Messawa)
		POLEWALI MANDAR : (Kec. Binuang)

29. PRAKIRAAN DAERAH POTENSI BANJIR SULAWESI SELATAN DASARIAN III FEBRUARI 2024

Gambar 30.



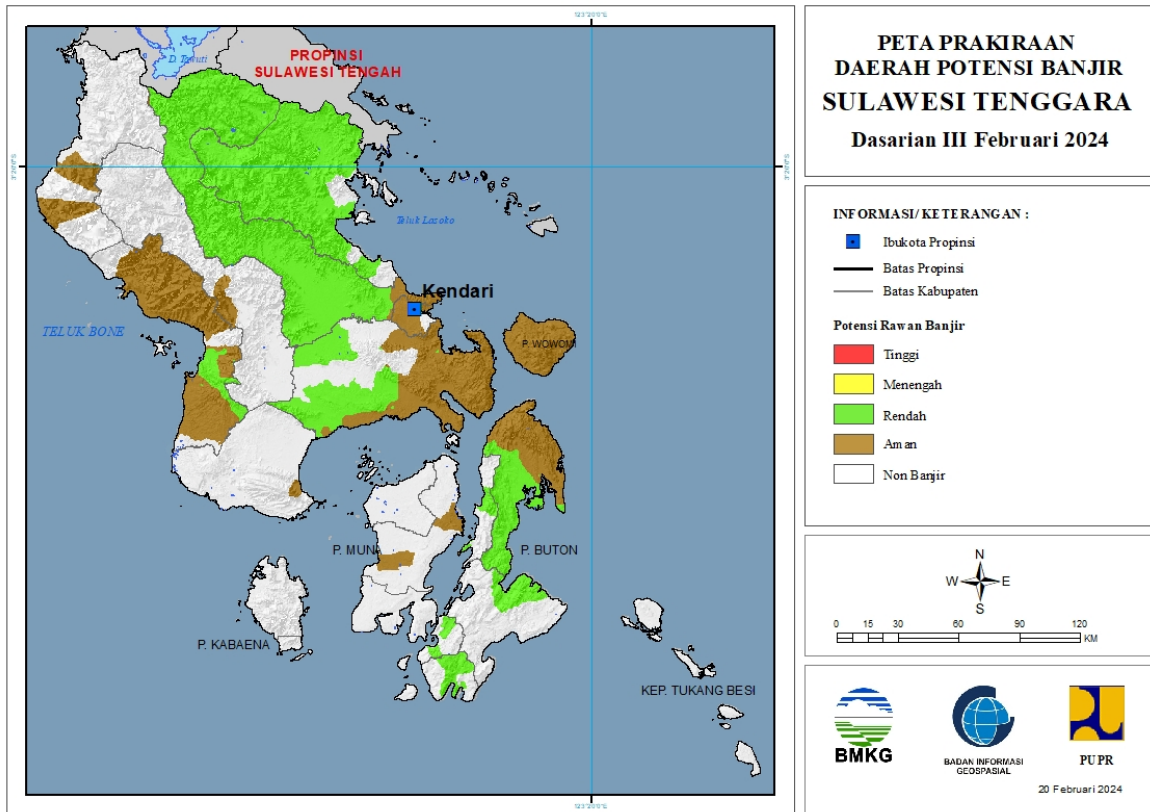
Tabel 29.

TINGKAT POTENSI BANJIR		
TINGGI	MENENGAH	RENDAH
-	BARRU : (Kec. Barru, Tanete Riaja, Tanete Rilau)	BANTAENG : (Kec. Bantaeng, Eremerasa, Sinoa, Uluere)
	BONE : (Kec. Bontocani, Tellulimpoe)	BARRU : (Kec. Balusu, Barru, Mallusetasi, Soppeng Riaja, Tanete Riaja, Tanete Rilau)
	GOWA : (Kec. Bontomarannu, Bungaya, Parangloe, Parigi, Pattallassang, Somba Upu, Tombolopao)	BONE : (Kec. Bontocani, Lamuru, Libureng, Tellulimpoe)
	KOTA MAKASSAR : (Kec. Biringkanaya, Bontoala, Makasar, Mamajang, Manggala, Mariso, Panakukkang, Rappocini, Tallo, Tamalanrea, Tamalate, Ujung Pandang, Ujung Tanah, Wajo)	BULUKUMBA : (Kec. Kindang, Rilauale)
	MAROS : (Kec. Bantimurung, Bontoa, Camba, Cenrana, Lau, Mallawa, Mandai, Maros Baru, Marusu, Moncong Loe, Simbang, Tanralili, Tompobulu, Turikale)	ENREKANG : (Kec. Anggeraja, Bungin, Enrekang, Maiwa)
	PANGKAJENE KEPULAUAN : (Kec. Balocci, Bungoro, Labakkang, Mandalle, Marang,	GOWA : (Kec. Bontomarannu, Bungaya, Palangga, Parangloe, Parigi, Pattallassang, Somba Upu, Tombolopao)

	Minasa Tene, Pangkajene, Segeri, Tondong Tallasa)	
		JENEPONTO : (Kec. Bangkala, Bangkala Barat, Binamu, Bontoramba, Rumbia, Tamalatea, Turatea)
		KOTA MAKASSAR : (Kec. Biringkanaya, Mamajang, Mariso, Rappocini, Tallo, Tamalanrea, Tamalate, Ujung Pandang, Ujung Tanah, Wajo)
		KOTA PALOPO : (Kec. Bara, Mungkajang, Sendana, Telluwanua, Wara, Wara Barat, Wara Selatan, Wara Timur, Wara Utara)
		LUWU : (Kec. Bajo Barat, Bua, Lamasi, Lamasi Timur, Latimojong, Ponrang, Walenrang, Walenrang Barat, Walenrang Timur, Walenrang Utara)
		LUWU TIMUR : (Kec. Angkona, Burau, Kalaena, Malili, Mangkutana, Nuha, Tomoni, Tomoni Timur, Towuti, Wasuponda, Wotu)
		LUWU UTARA : (Kec. Baebunta, Bone Bone, Mappedeceng, Masamba, Rampi, Sabbang, Seko, Sukamaju, Tanalili)
		MAROS : (Kec. Bontoa, Camba, Cenrana, Lau, Mallawa, Marusu)
		PANGKAJENE KEPULAUAN : (Kec. Bungoro, Labakkang, Mandalle, Marang, Tondong Tallasa)
		PINRANG : (Kec. Batu Lappa, Cempa, Duampanua, Lembang, Patampanua, Watang Sawito)
		SINJAI : (Kec. Sinjai Selatan, Sinjai Tengah, Sinjai Timur, Tellu Limpoe)
		SOPPENG : (Kec. Donri Donri, Lalabata, Marioriawa, Marioriwawo)
		TAKALAR : (Kec. Mangarabombang, Pattallassang, Polombangkeng Selatan)
		TANA TORAJA : (Kec. Bongkaradeng, Makale, Makale Selatan)
		TORAJA UTARA : (Kec. Balusu, Kesu, Rantepao, Tallunglipu, Tikala)

30. PRAKIRAAN DAERAH POTENSI BANJIR SULAWESI TENGGARA DASARIAN III FEBRUARI 2024

Gambar 31.



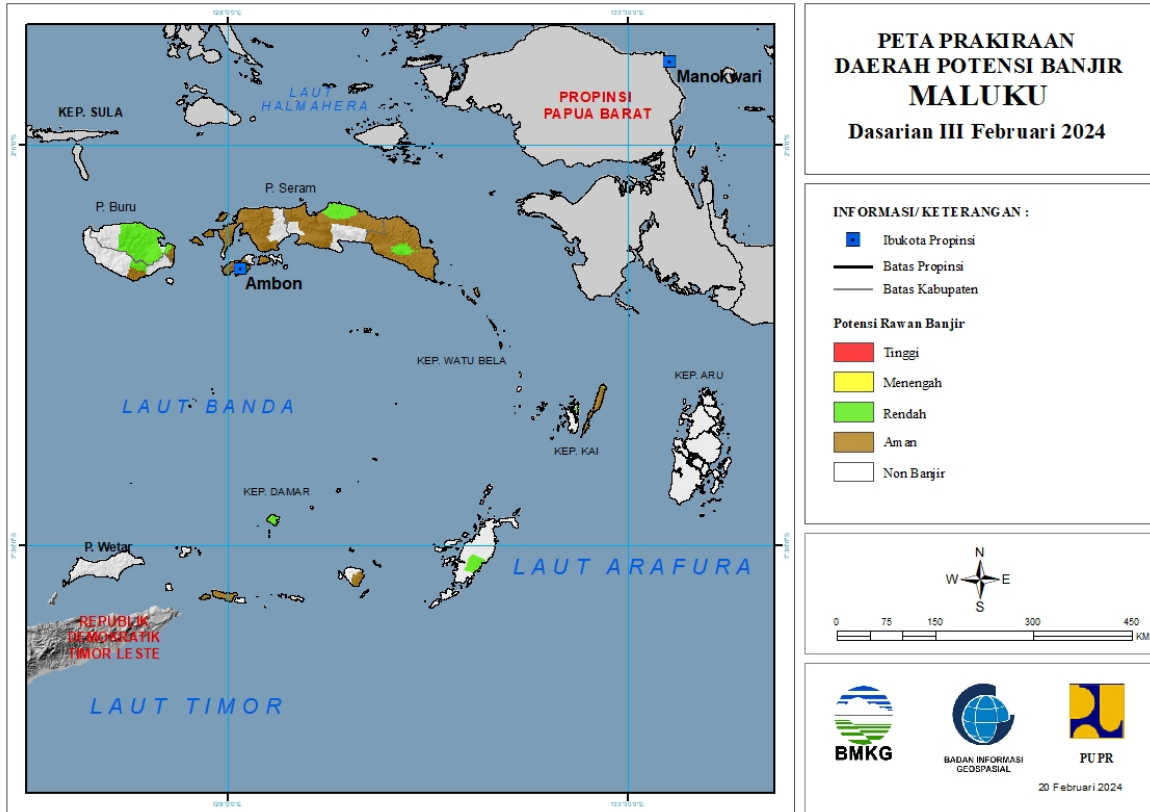
Tabel 30.

TINGKAT POTENSI BANJIR		
TINGGI	MENENGAH	RENDAH
-	-	BUTON : (Kec. Lasalimu)
		BUTON SELATAN : (Kec. Sampolawa)
		BUTON UTARA : (Kec. Bonegunu, Kambowa, Kulisusu, Kulisusu Barat, Wakorumba Utara)
		KOLAKA : (Kec. Baula, Polinggona, Pomalaa, Tanggetada, Watubangga, Wolo)
		KONAWE : (Kec. Abuki, Amonggedo, Anggaberu, Asinua, Besulutu, Bondoala, Konawe, Lambuya, Latoma, Meluhu, Onembute, Pondidaha, Puriala, Routa, Sampara, Tongauna, Uepai, Unaaha, Wawotobi, Wonggeduku)
		KONAWE SELATAN : (Kec. Andoolo, Angata, Konda, Laeya, Lalembuu, Laonti, Moramo, Mowila, Palangga, Palangga Selatan, Tinanggea)

		KONAWE UTARA : (Kec. Andowia, Asera, Landawe, Langgikima, Lasolo, Lembo, Molawe, Oheo, Wiwirano)
		KOTA BAU BAU : (Kec. Bungi, Wolio)
		MUNA : (Kec. Batukara, Pasi Kolaga)

31. PRAKIRAAN DAERAH POTENSI BANJIR MALUKU DASARIAN III FEBRUARI 2024

Gambar 32.

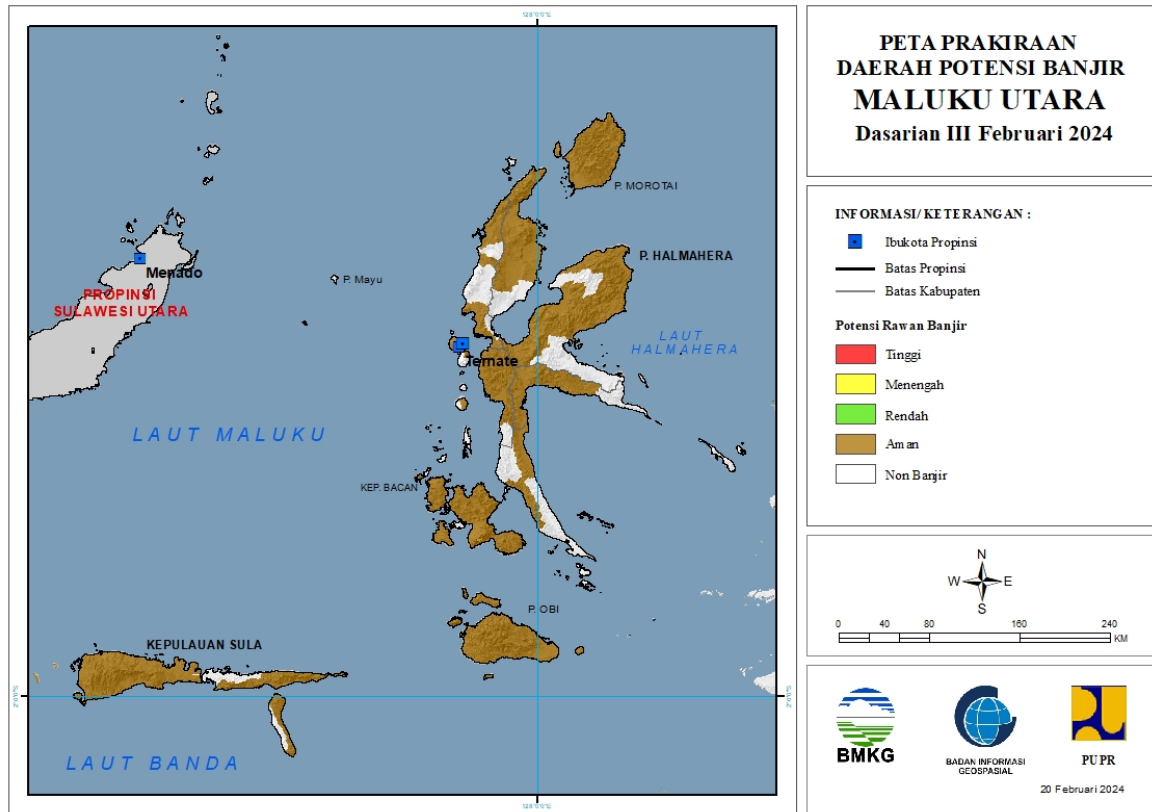


Tabel 31.

TINGKAT POTENSI BANJIR		
TINGGI	MENENGAH	RENDAH
-	-	BURU : (Kec. Batabual, Fena Leisela, Lilialy, Lolong Guba, Namlea, Waeapo, Waelata, Waplau)
		BURU SELATAN : (Kec. Namrole)
		KOTA TUAL : (Kec. Pulau Dullah Utara)
		MALUKU BARAT DAYA : (Kec. Damer, Pulau Pulau Babar Timur)
		MALUKU TENGAH : (Kec. Seram Utara, Seram Utara Barat, Seram Utara Timur Kobi)
		MALUKU TENGGARA : (Kec. Kei Besar Utara Barat, Kei Besar Utara Timur)
		MALUKU TENGGARA BARAT : (Kec. Wer Tamrian)
		SERAM BAGIAN TIMUR : (Kec. Bula, Klimury, Werinama)

32. PRAKIRAAN DAERAH POTENSI BANJIR MALUKU UTARA DASARIAN III FEBRUARI 2024

Gambar 33.

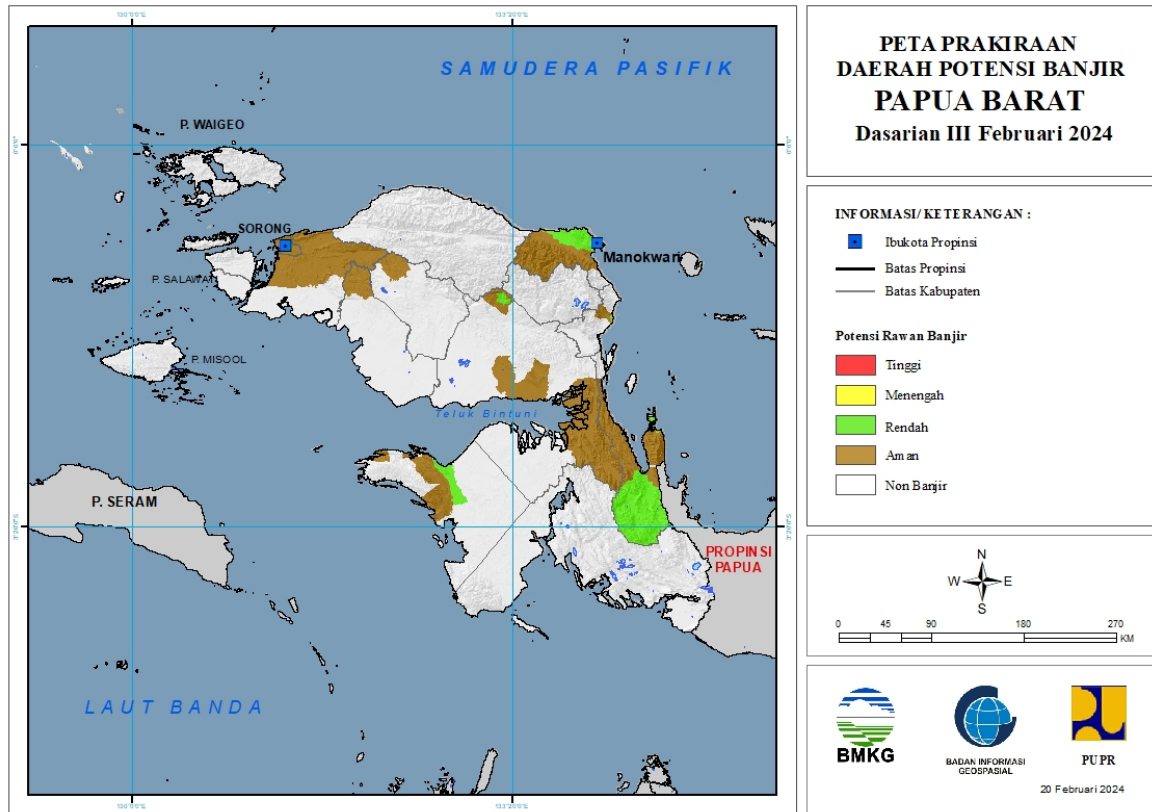


Tabel 32.

TINGKAT POTENSI BANJIR		
TINGGI	MENENGAH	RENDAH
-	-	-

33. PRAKIRAAN DAERAH POTENSI BANJIR PAPUA BARAT DASARIAN III FEBRUARI 2024

Gambar 34.

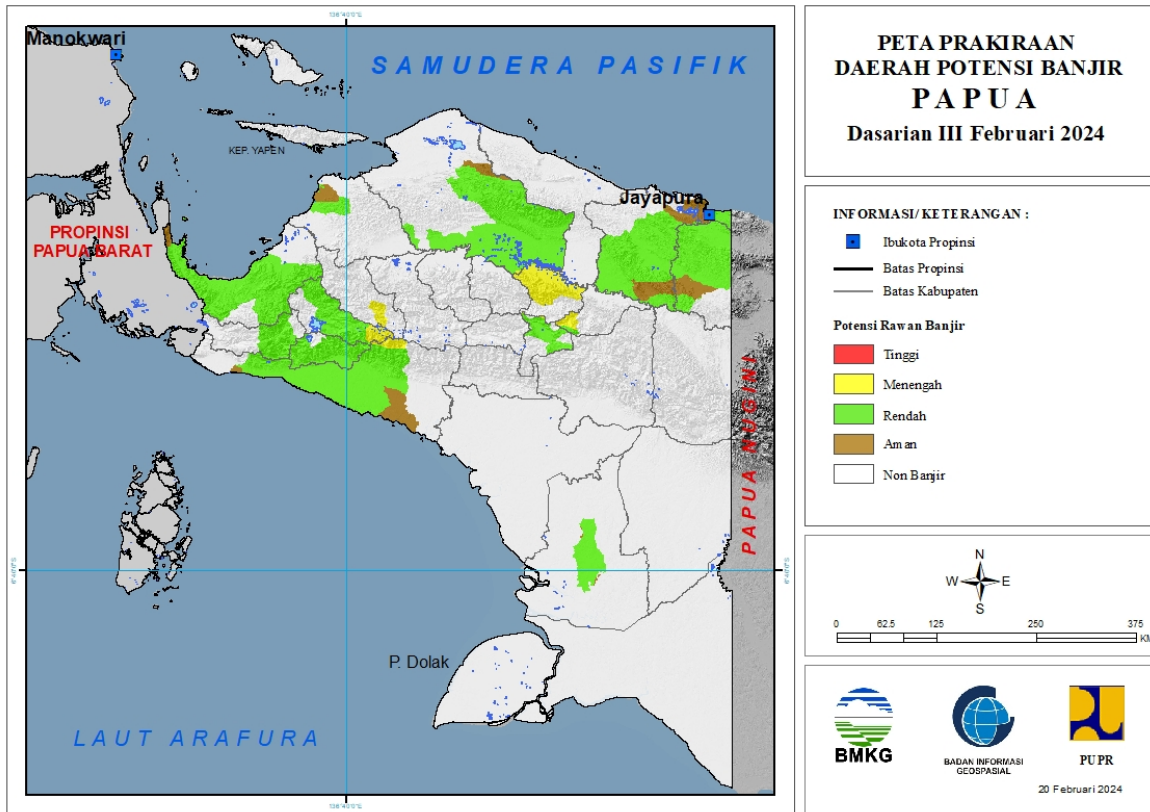


Tabel 33.

TINGKAT POTENSI BANJIR		
TINGGI	MENENGAH	RENDAH
-	-	FAK-FAK : (Kec. Fak-Fak Timur, Kokas, Mbahamdandara)
		MANOKWARI : (Kec. Manokwari Barat, Manokwari Selatan, Manokwari Timur, Manokwari Utara, Masni, Prafi, Sidey)
		MANOKWARI SELATAN : (Kec. Ransiki)
		TELUK BINTUNI : (Kec. Kuri, Moskona Timur)
		TELUK WONDAMA : (Kec. Kuriwamesa, Naikere, Roon, Teluk Duairi)

34. PRAKIRAAN DAERAH POTENSI BANJIR PAPUA DASARIAN III FEBRUARI 2024

Gambar 35.



Tabel 34.

TINGKAT POTENSI BANJIR		
TINGGI	MENENGAH	RENDAH
-	INTAN JAYA : (Kec. Sugapa)	DEIYAI : (Kec. Bowobado, Kapiroya, Tigi Barat)
	JAYAWIJAYA : (Kec. Bolakme, Wolo, Yalengga)	DOGIYAI : (Kec. Dogiyai, Kamu, Kamu Selatan, Mapia, Mapia Barat, Mapia Tengah)
	MAMBERAMO RAYA : (Kec. Mamberamo Hulu)	JAYAPURA : (Kec. Airu, Ebungfao, Gresi Selatan, Kaureh, Kemtuk, Kemtuk Gresi, Sentani Timur, Yapsi)
	MAMBERAMO TENGAH : (Kec. Megambilis)	JAYAWIJAYA : (Kec. Asologaima, Asolokobal, Asotipo, Bolakme, Hubikiak, Hubikosi, Kurulu, Libarek, Maima, Molagalome, Muliama, Musatfak, Piramid, Pisugi, Siepkosi, Silo Karno Doga, Walelagama, Wamena, Wita Waya, Wolo, Yalengga)
	MIMIKA : (Kec. Tembagapura)	KEEROM : (Kec. Arso, Arso Barat, Arso Timur, Mannem, Senggi, Skanto, Waris)
	PANIAI : (Kec. Dumadama)	KEPULAUAN YAPEN : (Kec. Yapen Selatan)
	YALIMO : (Kec. Abenaho)	KOTA JAYAPURA : (Kec. Abepura, Muara Tami)

		MAMBERAMO RAYA : (Kec. Mamberamo Hulu, Mamberamo Tengah, Rufaer)
		MAPPI : (Kec. Obaa)
		MIMIKA : (Kec. Amar, Iwaka, Kuala Kencana, Kwamki Narama, Mimika Barat, Mimika Barat Tengah, Mimika Baru, Mimika Tengah, Mimika Timur, Mimika Timur Jauh, Tembagapura, Wania)
		NABIRE : (Kec. Dipa, Makimi, Nabire, Nabire Barat, Siriwo, Teluk Kimi, Teluk Umar, Uwapa, Wanggar, Yaro, Yaur)
		PANIAI : (Kec. Aradide, Bibida, Bogabaida, Dumadama, Ekadide, Kebo, Paniai Timur)
		WAROPEN : (Kec. Oudate)
		YALIMO : (Kec. Abenaho)