

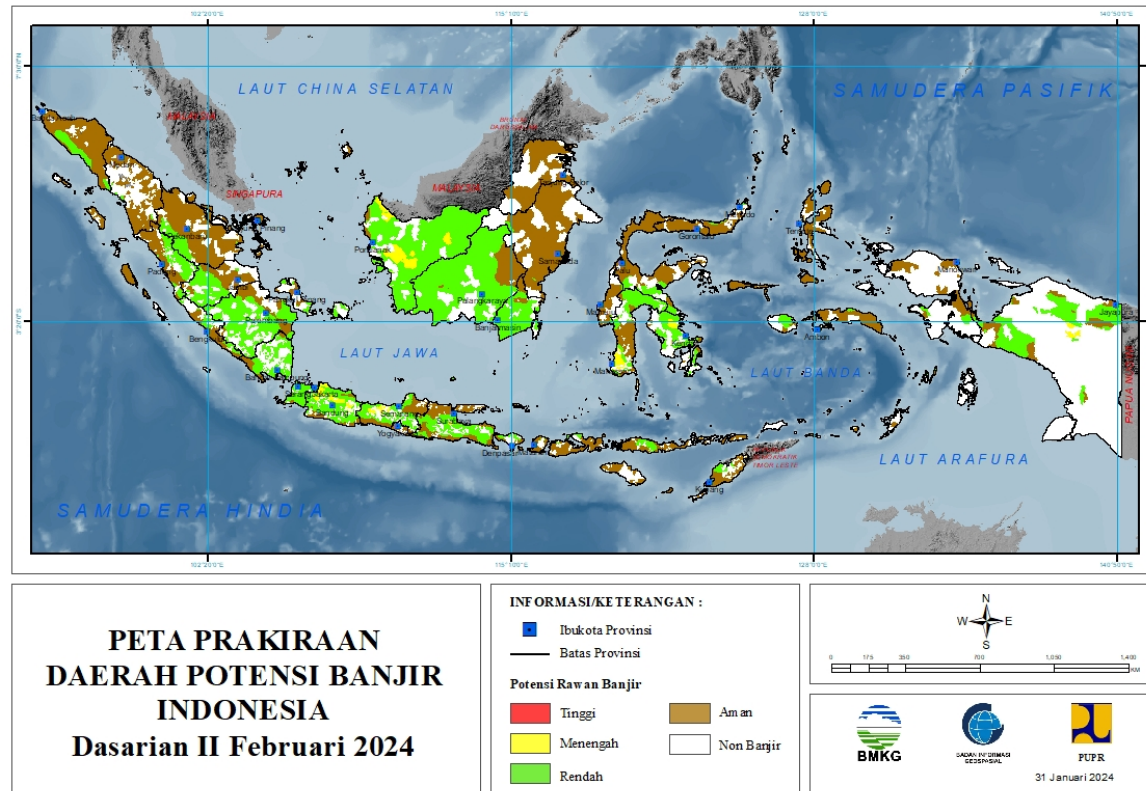
**PRAKIRAAN DAERAH POTENSI BANJIR
UPDATE 31 JANUARI 2024**



BADAN METEOROLOGI KLIMATOLOGI DAN GEOFISIKA

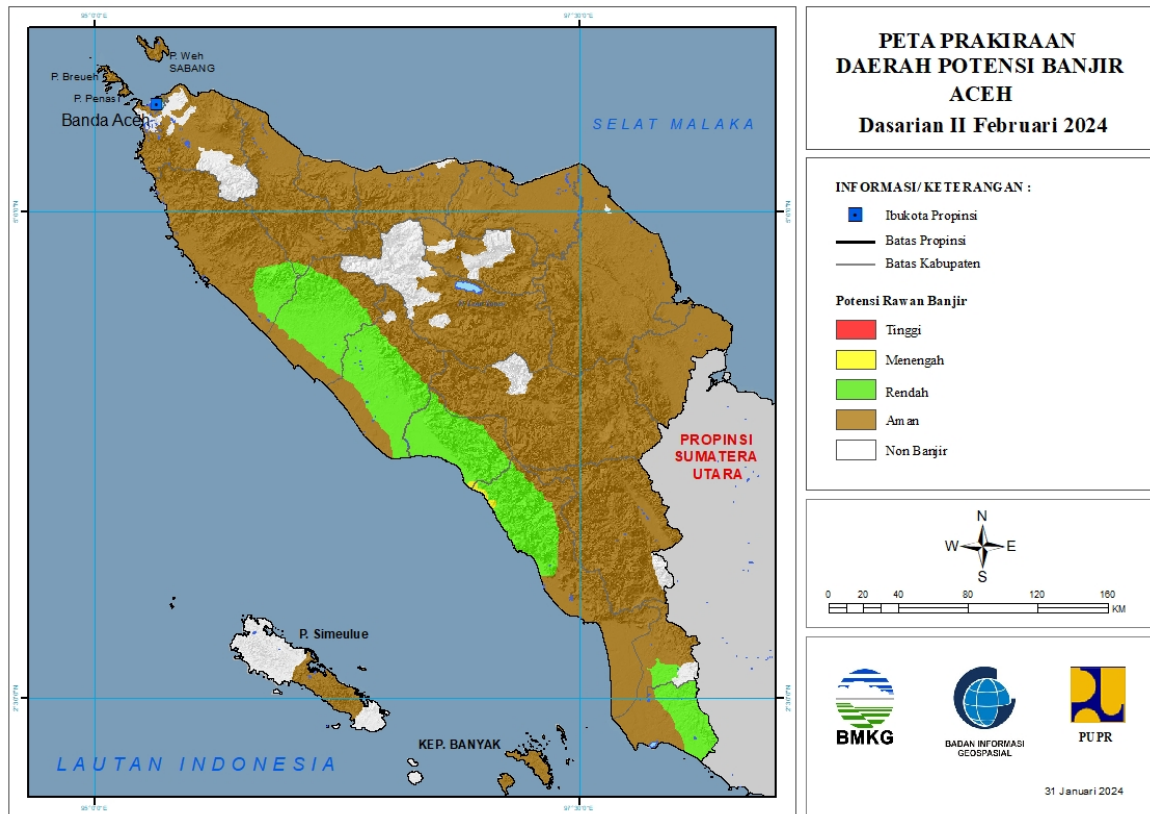
PRAKIRAAN DAERAH POTENSI BANJIR INDONESIA DASARIAN II FEBRUARI 2024

Gambar 1.



1. PRAKIRAAN DAERAH POTENSI BANJIR ACEH DASARIAN II FEBRUARI 2024

Gambar 2.



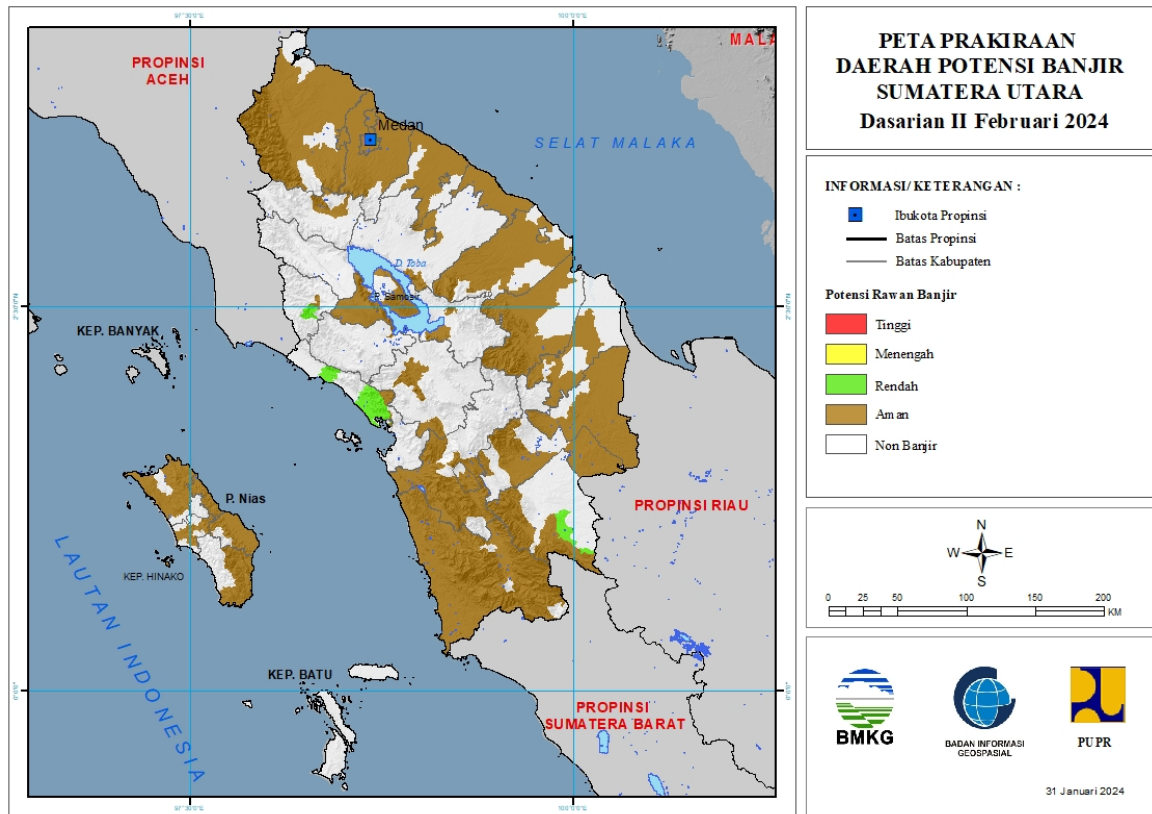
Tabel 1.

TINGKAT POTENSI BANJIR		
TINGGI	MENENGAH	RENDAH
-	ACEH BARAT DAYA : (Kec. Lembah Sabil, Manggeng)	ACEH BARAT : (Kec. Arongan Lambalek, Bubon, Kaw ay XVI, Meureubo, Pante Ceureumen, Panton Reu, Samatiga, Sungai Mas, Woyla, Woyla Barat, Woyla Timur)
	ACEH SELATAN : (Kec. Labuhan Haji, Labuhan Haji Timur, Meukek)	ACEH BARAT DAYA : (Kec. Babahrot, Blang Pldie, Jeumpa, Kuala Batee, Lembah Sabil, Manggeng, Setia, Susoh, Tangan-Tangan)
		ACEH JAYA : (Kec. Panga, Pasie Raya, Teunom)
		ACEH SELATAN : (Kec. Kluet Tengah, Kluet Utara, Labuhan Haji, Labuhan Haji Barat, Labuhan Haji Timur, Meukek, Pasie Raja, Sama Dua, Saw ang, Tapak Tuan)
		ACEH SINGKIL : (Kec. Danau Paris, Gunung Meriah, Kota Baharu, Simpang Kanan, Singkil Utara, Singkohor, Suro)
		GAYOLUES : (Kec. Terangun)

		KOTA SUBULUSSALAM : (Kec. Longkib, Rundeng, Simpang Kiri, Sultan Daulat)
		NAGAN RAYA : (Kec. Beutong, Darul Makmur, Kuala, Seunagan, Seunagan Timur, Suka Makmue, Tadu Raya, Tripa Makmur)
		PIDIE : (Kec. Mane)

2. PRAKIRAAN DAERAH POTENSI BANJIR SUMATERA UTARA DASARIAN II FEBRUARI 2024

Gambar 3.

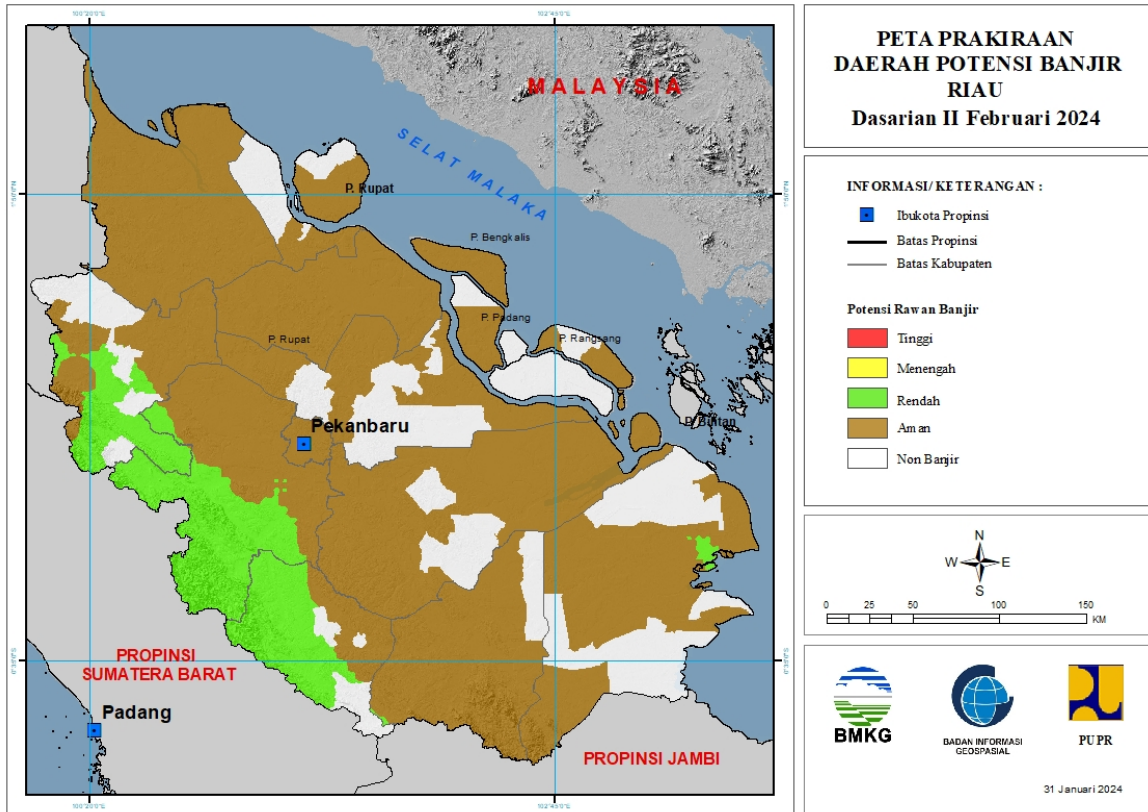


Tabel 2.

TINGKAT POTENSI BANJIR		
TINGGI	MENENGAH	RENDAH
-	-	KOTA SIBOLGA : (Kec. Sibolga Selatan)
		PADANG LAWAS : (Kec. Batanglubuksutam, Sosa)
		PAK-PAK BHARAT : (Kec. Salak)
		TAPANULI TENGAH : (Kec. Andamdewi, Barus, Barus Utara, Kolang, Sorkam)

3. PRAKIRAAN DAERAH POTENSI BANJIR RIAU DASARIAN II FEBRUARI 2024

Gambar 4.

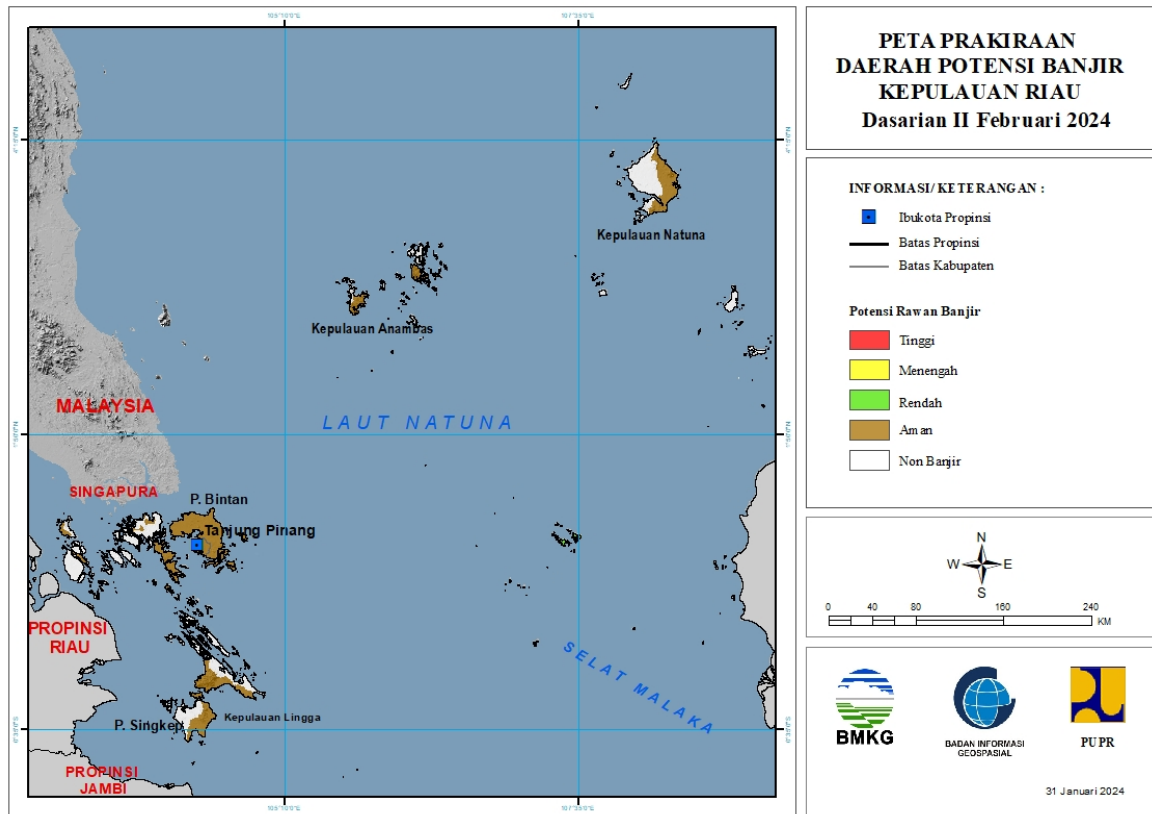


Tabel 3.

TINGKAT POTENSI BANJIR		
TINGGI	MENENGAH	RENDAH
-	-	INDRAGIRI HILIR : (Kec. Kuala Indragiri, Mandah)
		INDRAGIRI HULU : (Kec. Batangperanap)
		KAMPAR : (Kec. Bangkinang, Bangkinangseberang, Gunungsahilan, Kampar, Kampar Kiri, Kampar Timur, Kampar Utara, Kamparkiri Hilir, Kamparkiri Hulu, Kamparkiri Tengah, Kotokamparhulu, Kuok, Perhentianraja, Salo, Tambang, Tapung, Tapung Hulu, Tigabelaskotokampar)
		KUANTAN SINGINGI : (Kec. Benai, Gunungtoar, Hulukuantan, Kuantan Tengah, Kuantanmudik, Logastanahdarat, Pangean, Singingi, Singingi Hilir)
		ROKAN HULU : (Kec. Bangunpurba, Kabun, Kepenuhan, Kuntodarussalam, Rambah, Rambahhilir, Rambahsamo, Rokanempatkoto, Tambusai, Tandun)

4. PRAKIRAAN DAERAH POTENSI BANJIR KEPULAUAN RIAU DASARIAN II FEBRUARI 2024

Gambar 5.

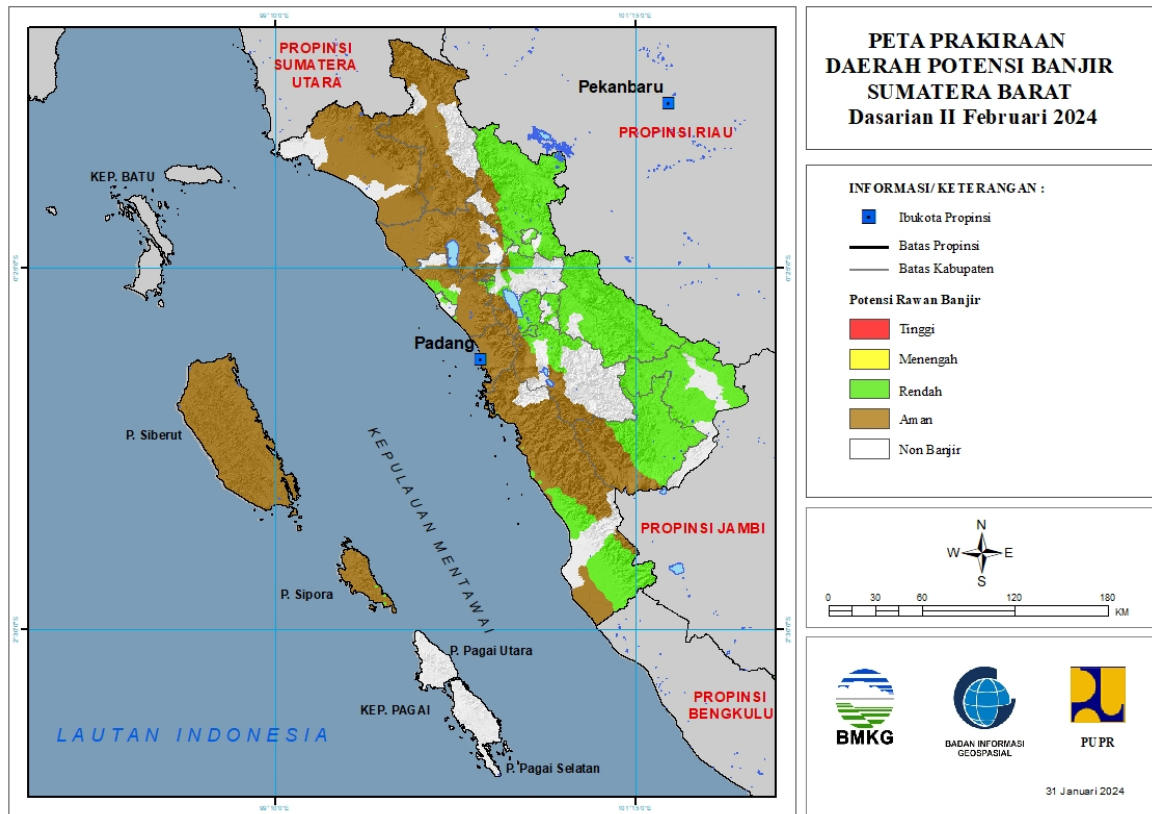


Tabel 4.

TINGKAT POTENSI BANJIR		
TINGGI	MENENGAH	RENDAH
-	-	-

5. PRAKIRAAN DAERAH POTENSI BANJIR SUMATERA BARAT DASARIAN II FEBRUARI 2024

Gambar 6.



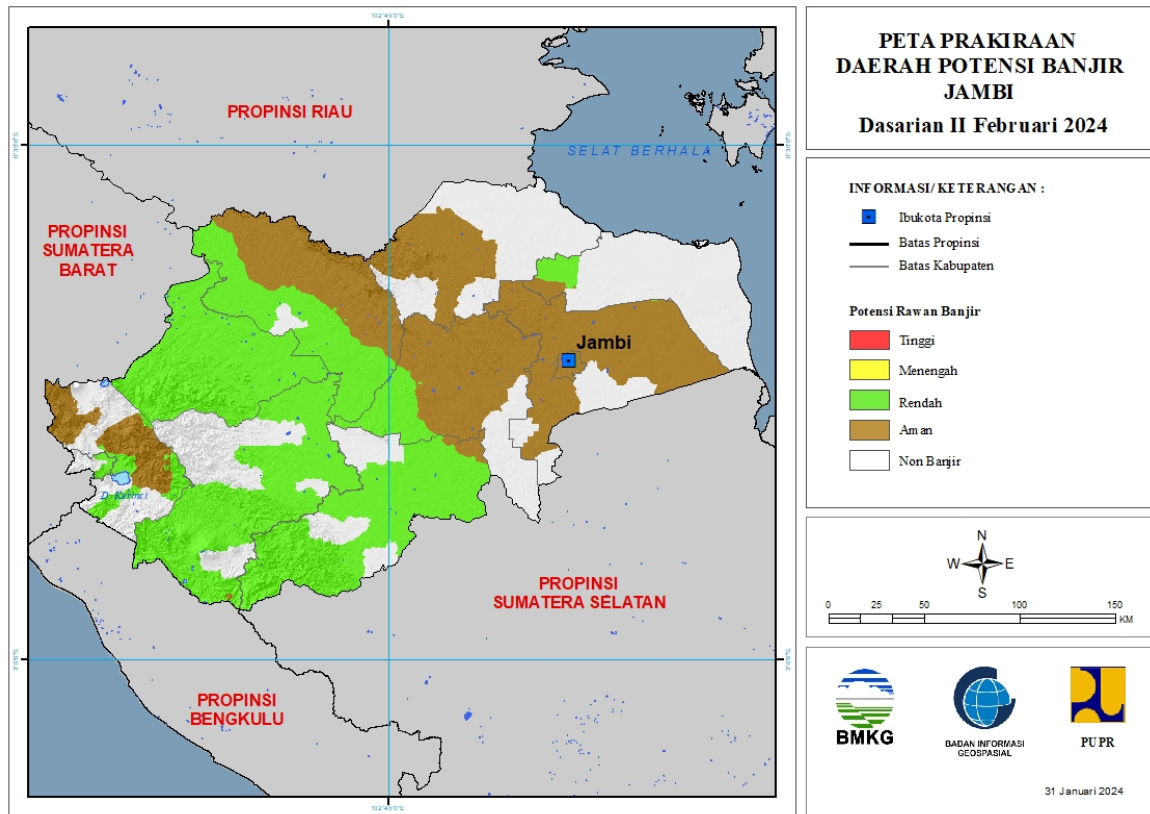
Tabel 5.

TINGKAT POTENSI BANJIR		
TINGGI	MENENGAH	RENDAH
-	-	AGAM : (Kec. Baso)
		DHARMASRAYA : (Kec. Kotobesar, Kotosalak, Padanglaw eh, Pulaupunjung, Sembilankoto, Timpeh, Tiurang)
		KEPULAUAN MENTAWAI : (Kec. Sipora Selatan)
		KOTA PADANGPANJANG : (Kec. Padangpanjang Barat, Padangpanjang Timur)
		KOTA PARIAMAN : (Kec. Pariaman Timur)
		KOTA PAYAKUMBUH : (Kec. Lampositigonagori, Payakumbuh Selatan, Payakumbuh Timur)
		KOTA SAWAHLUNTO : (Kec. Lembahsegar, Talaw i)
		KOTA SOLOK : (Kec. Enamsuku, Tanjungpaku)
		LIMA PULUH KOTA : (Kec. Akabiluru, Bukitbarisan, Guguak, Harau, Kapursembilan, Larehsagohalaban, Mungka, Pangkalankotobaru,

		Payakumbuh, Situjuhlimonagari, Suliki)
		PADANG PARIAMAN : (Kec. Duakalisebelas Kayutanam, Limakoto Kampungdalam, Limakoto Timur, Nansabaris, Sungaigeringing, Sungailimau, Tujuh Koto Sungai Sarik, Ulakan Tapakis)
		PASAMAN : (Kec. Mapattunggul, Panti)
		PESISIR SELATAN : (Kec. Basaampekk Balaitapan, Batangkapas, Bayang, Kotosebelastarusan, Lengayang, Lingosaribaganti, Lunang, Ranahampekkhulutapan, Ranahpesisir, Silaut, Sutura)
		SIJUNJUNG : (Kec. Kamangbaru, Kototujuh, Kupitan, Lubuktarok, Sijunjung, Sumpurkudus, Tanjunggadang)
		SOLOK : (Kec. Gunungtalang, Jujungsirih, Kotobaru, Lembahgumanti, Payungsekaki, Sembilankoto Sungailasi, Sepuluhkotodiatas, Sepuluhkotosingkarak)
		SOLOK SELATAN : (Kec. Kotoparikgadangdiatoh, Sangir, Sangirbalajinggo, Sangirbatanghari, Sangirjujuhan, Sungaipagu)
		TANAH DATAR : (Kec. Batipuh Selatan, Pariangan, Salimpaung, Sepuluhkoto, Sungaitarab, Sungayang)

6. PRAKIRAAN DAERAH POTENSI BANJIR JAMBI DASARIAN II FEBRUARI 2024

Gambar 7.



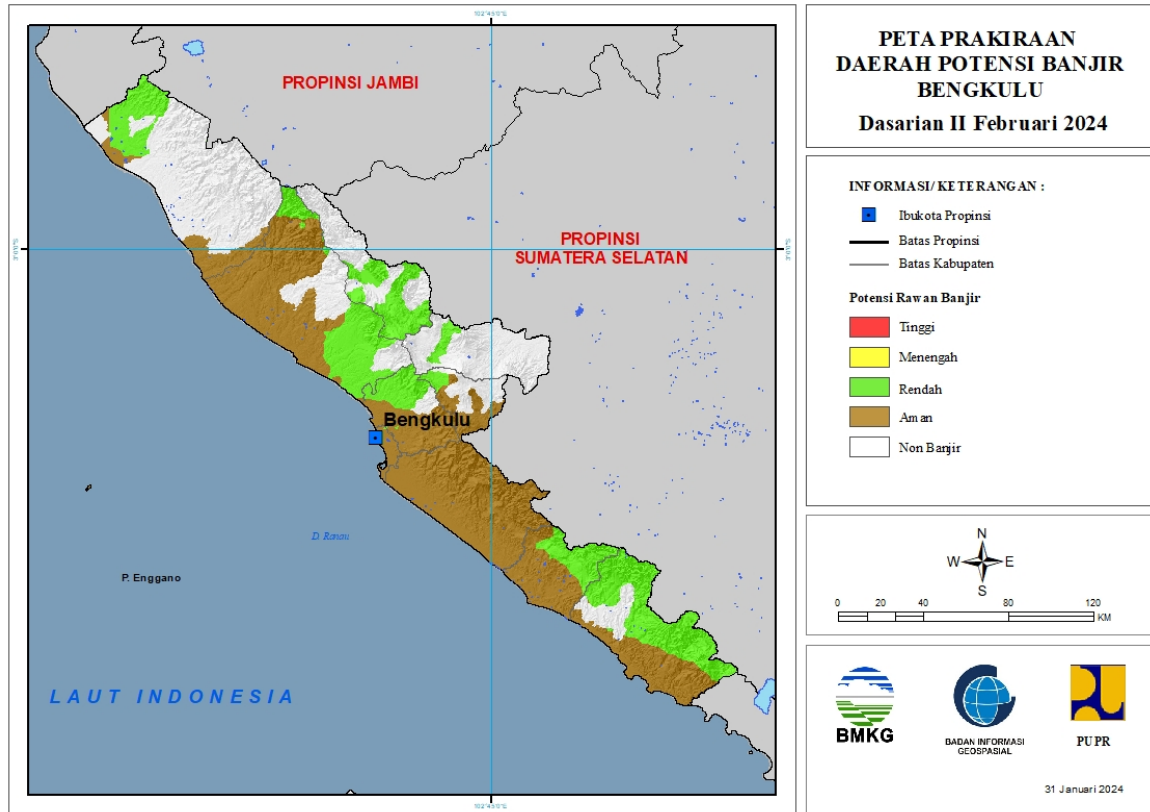
Tabel 6.

TINGKAT POTENSI BANJIR		
TINGGI	MENENGAH	RENDAH
-	-	BATANGHARI : (Kec. Bathin Dua Puluh Empat, Marosebo Ulu, Mersam)
		BUNGO : (Kec. Bathin Dua Babeko, Bathin Dua Pelayang, Bathin Tiga, Bathin Tiga Ulu, Bungodani, Jujuhan, Jujuhan Ilir, Limbur Lubuk Mengkuang, Muko-Muko Bathin Tujuh, Pasar Muara Bungo, Pelepat, Pelepat Ilir, Rantau Pandan, Rimbo Tengah, Tanah Sepenggal, Tanah Sepenggal Lintas, Tanah Tumbuh)
		KERINCI : (Kec. Air Hangat, Air Hangat Timur, Batang Merangin, Bukit Kerman, Danau Kerinci, Situnjau Laut)
		KOTA SUNGAIPENUH : (Kec. Hamparan Raw an g, Koto Baru, Kumun Debai, Pesisir Bukit, Sungai Bungkal, Sungaipenuh, Tanah Kampung)
		MERANGIN : (Kec. Bangko, Bangko Barat, Batang Masumai, Jangkat, Lembah Masurai,

		Margo Tabir, Muara Siau, Nalo Tatan, Pamenang, Pamenang Barat, Pamenang Selatan, Tabir, Tabir Ilir, Tabir Selatan, Tabir Timur, Tian Pumpung)
		MUARU JAMBI : (Kec. Kumpeh)
		SAROLANGUN : (Kec. Batang Asai, Bathin Delapan, Limun, Mandiangin, Pauh, Pelawan, Sarolangun)
		TANJUNG JABUNG TIMUR : (Kec. Mendahara Ulu)
		TEBO : (Kec. Koto Ilir Tujuh, Koto Tujuh, Muara Tabir, Rimbo Bujang, Rimbo Ulu, Serai Serumpun, Sumay, Tebo Ilir, Tebo Tengah, Tebo Ulu, Tengah Ilir)

7. PRAKIRAAN DAERAH POTENSI BANJIR BENGKULU DASARIAN II FEBRUARI 2024

Gambar 8.



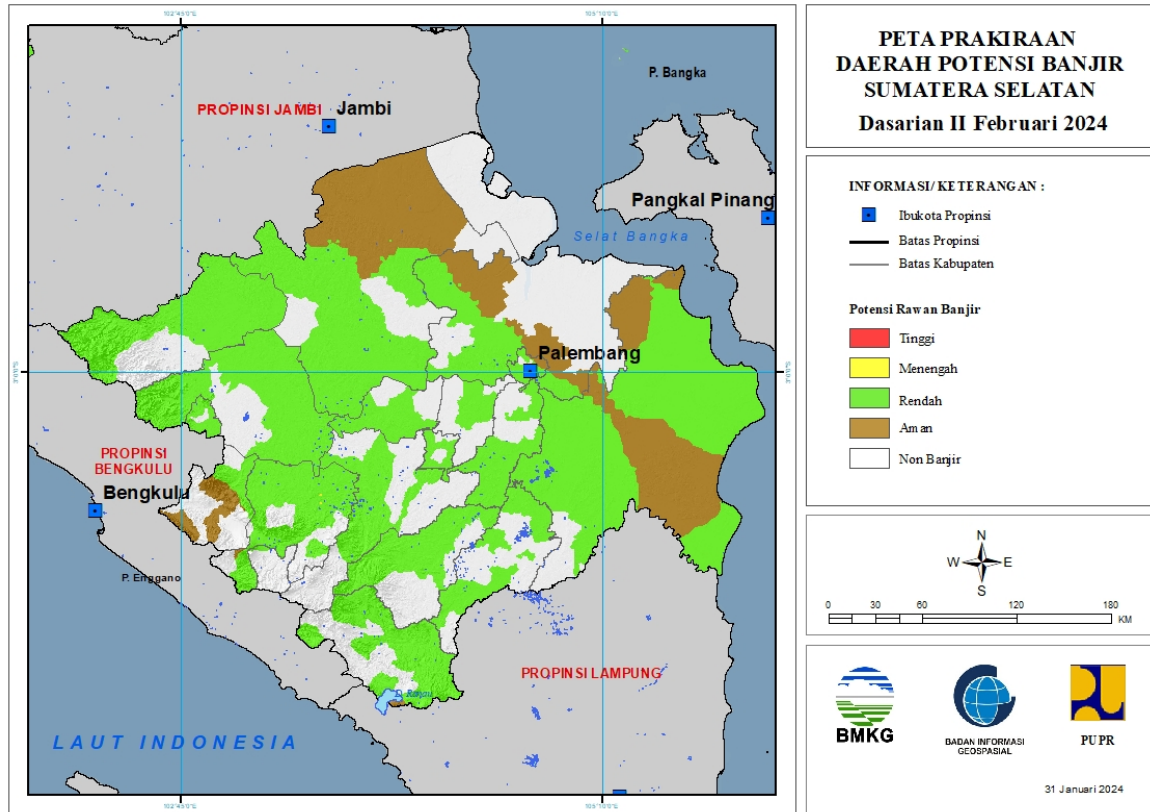
Tabel 7.

TINGKAT POTENSI BANJIR		
TINGGI	MENENGAH	RENDAH
-	-	BENGKULU SELATAN : (Kec. Air Nipis, Kedurang, Pinoraya, Ulu Manna)
		BENGKULU TENGAH : (Kec. Bang Haji, Merigi Sakti, Pagar Jati, Pematang Tiga, Pondok Kelapa, Pondok Kubang)
		BENGKULU UTARA : (Kec. Air Besi, Air Napal, Air Padang, Argamakmur, Arma Jaya, Batik Nau, Giri Mulya, Kerkap, Lais, Padang Jaya, Putri Hijau, Tanjung Agung Palik, Ulokkupai)
		KAUR : (Kec. Kaur Selatan, Luas, Maje, Muara Sahung, Nasal, Padang Guci Ulu, Semidang Gumay, Tanjung Kemuning, Tetap)
		KEPAHIANG : (Kec. Kepahiang, Ujan Mas)
		KOTA BENGKULU : (Kec. Muarabangka Hulu)
		LEBONG : (Kec. Amen, Lebong Atas, Lebong Sakti, Lebong Selatan, Lebong Utara, Rimbo Pengadang, Uram Jaya)

		MUKO-MUKO : (Kec. Air Manjuto, Kota Muko-Muko, Lubuk Pinang, Teras Terunjam)
		REJANG LEBONG : (Kec. Curup, Curup Utara)

8. PRAKIRAAN DAERAH POTENSI BANJIR SUMATERA SELATAN DASARIAN II FEBRUARI 2024

Gambar 9.



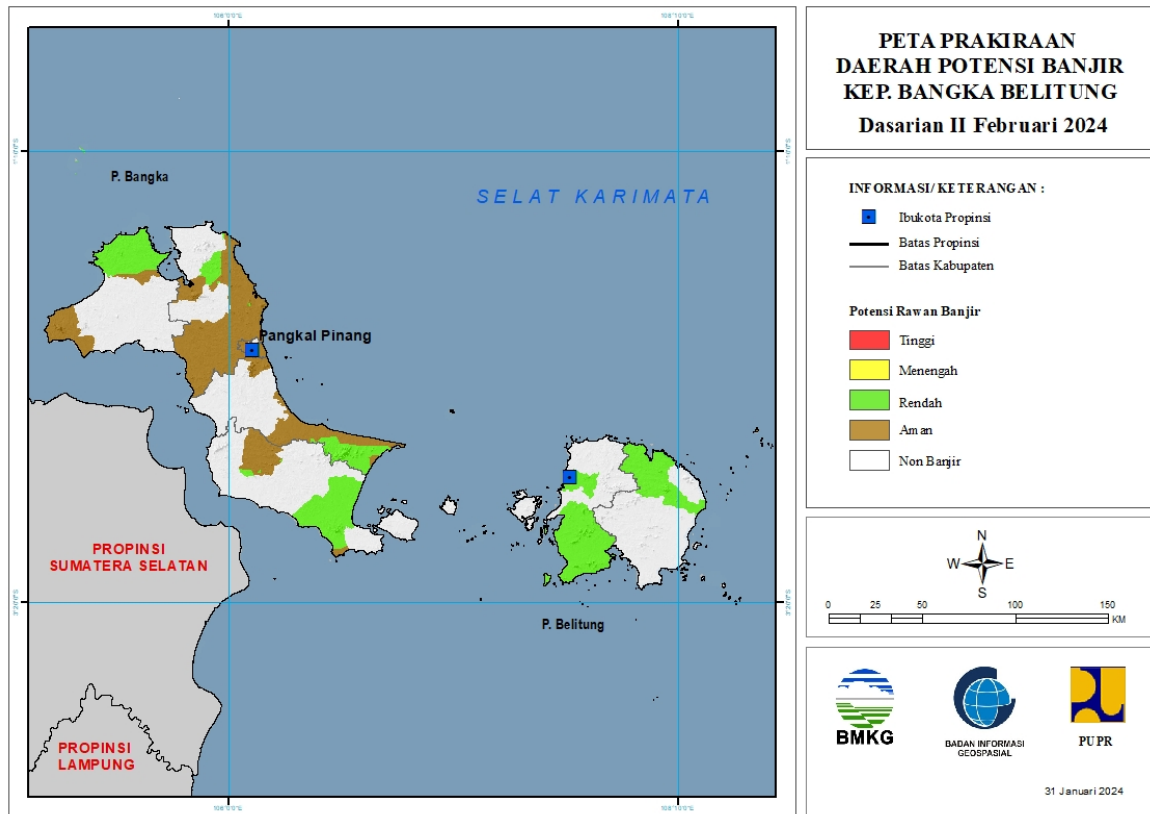
Tabel 8.

TINGKAT POTENSI BANJIR		
TINGGI	MENENGAH	RENDAH
-	LAHAT : (Kec. Lahat)	BANYUASIN : (Kec. Banyuasin Satu, Banyuasin Tiga, Pulaurimau, Rambutan, Rantabayur, Sembawa, Talangkelapa, Tungkal Ilir)
		EMPAT LAWANG : (Kec. Tebingtinggi)
		KOTA LUBUK LINGGAU : (Kec. Lubuklinggau Barat Dua, Lubuklinggau Barat Satu, Lubuklinggau Selatan Dua, Lubuklinggau Selatan Satu, Lubuklinggau Timur Dua, Lubuklinggau Timur Satu, Lubuklinggau Utara Satu)
		KOTA PAGAR ALAM : (Kec. Pagaralam Utara)
		KOTA PALEMBANG : (Kec. Gandus, Ilirbarat Dua, Ilirbarat Satu, Ilirtimur Dua, Ilirtimur Satu, Kalidoni, Kertapati, Plaju, Sako, Seberangulu Dua, Seberangulu Satu, Sukarami)
		KOTA PRABUMULIH : (Kec. Prabumulih Barat, Prabumulih)

		Timur, Prabumulih Utara, Rambangkapak Tengah)
		LAHAT : (Kec. Gumay Ulu, Gumaytalang, Jarai, Kikim Barat, Kikim Selatan, Kikim Tengah, Kikim Timur, Lahat, Merapi Barat, Merapi Timur, Mulak Ulu, Pajarbulan, Pulaupinang, Sukamerindu, Tanjungsaktipumi)
		MUARA ENIM : (Kec. Gelumbang, Gunungmegang, Lawang Kidul, Muaraenim, Rambang, Tanjungagung, Ujanmas)
		MUSI BANYUASIN : (Kec. Babattoman, Batanghari Leko, Bayunglencir, Lais, Lawang Wetan, Plakatinggi, Sekayu, Sungaikeruh, Sungaililin, Tungkaljaya)
		MUSI RAWAS : (Kec. Bulantengahsuku Ulu, Megangsakti, Muarakelingi, Muarakitan, Selangit, Sukutengahlakitanuluterawas)
		MUSI RAWAS UTARA : (Kec. Karangdapo, Nibung, Rawas Ilir, Rawas Ulu, Rupit, Ulurawas)
		OGAN ILIR : (Kec. Indralaya, Kandis, Lubukkeliat, Muarakuang, Payaraman, Pemulutan, Pemulutan Selatan, Rambangkuang, Rantaualai, Sungaipinang)
		OGAN KOMERING ILIR : (Kec. Airsugihan, Cengal, Jejawi, Kayuagung, Lempuingjaya, Mesuji, Mesujiraya, Pampangan, Pangkalanlampam, Pedamaran, Pedamaran Timur, Sirahpulaupadang, Sungaimenang, Tanjunglubuk, Telukgelam, Tulungselapan)
		OGAN KOMERING ULU : (Kec. Baturaja Barat, Baturaja Timur, Lubukbatang, Muarajaya, Pengadonan, Peninjauan, Semidangaji, Ulu Ogan)
		OGAN KOMERING ULU SELATAN : (Kec. Bandingagung, Buapemaca, Buaypemaca, Buayrawan, Buaysandangaji, Kisamtinggi, Muaradua, Runjungagung, Simpang, Sungaiare, Warkukranau Selatan)
		OGAN KOMERING ULU TIMUR : (Kec. Belitang, Belitangmulya, Buaymadang, Buaymadang Timur, Buaypemukapeliung, Bungamayang, Cempaka, Madangsuku Satu, Martapura, Semendawai Timur)
		PALI : (Kec. Penukal, Talangubi, Tanahabang)

9. PRAKIRAAN DAERAH POTENSI BANJIR KEPULAUAN BANGKA BELITUNG DASARIAN II FEBRUARI 2024

Gambar 10.

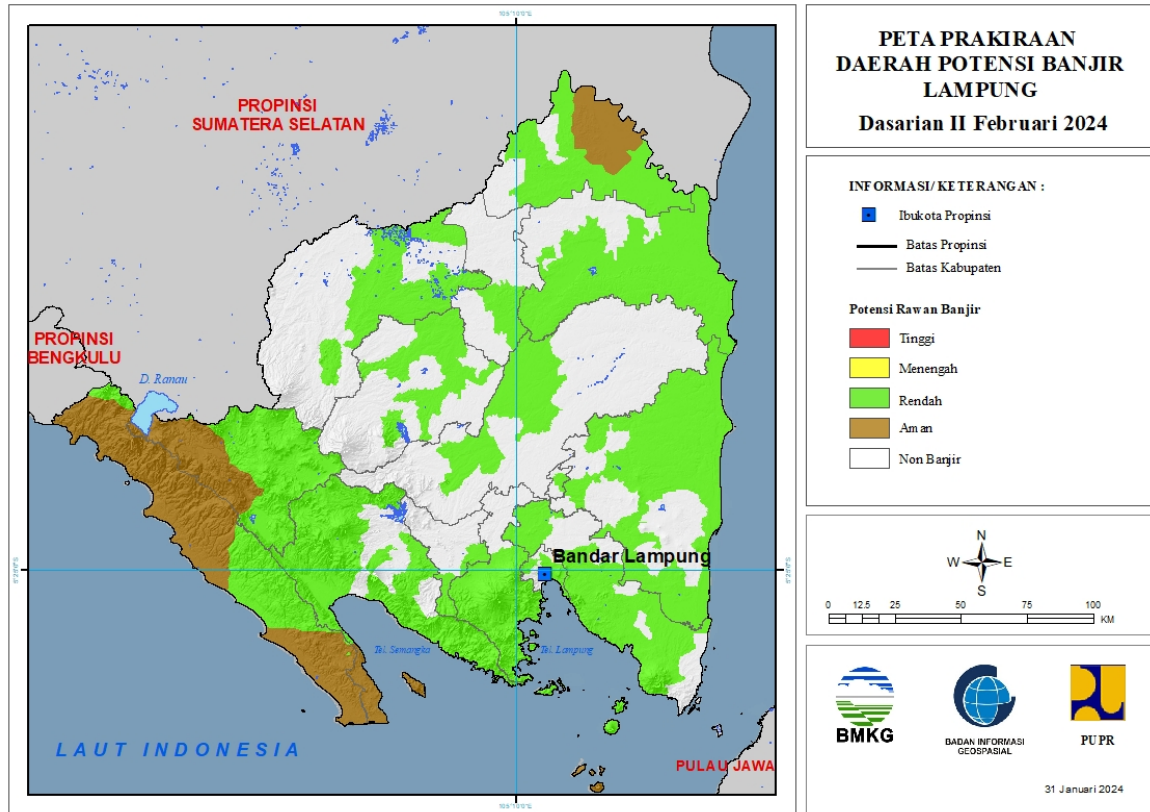


Tabel 9.

TINGKAT POTENSI BANJIR		
TINGGI	MENENGAH	RENDAH
-	-	BANGKA : (Kec. Pemali, Riausilip, Sungailiat)
		BANGKA BARAT : (Kec. Jebus, Parit Tiga)
		BANGKA SELATAN : (Kec. Payung, Toboali)
		BANGKA TENGAH : (Kec. Koba, Lubuk Besar)
		BELITUNG : (Kec. Membalong, Tanjungpandan)
		BELITUNG TIMUR : (Kec. Kelapakampit, Manggar)

10. PRAKIRAAN DAERAH POTENSI BANJIR LAMPUNG DASARIAN II FEBRUARI 2024

Gambar 11.



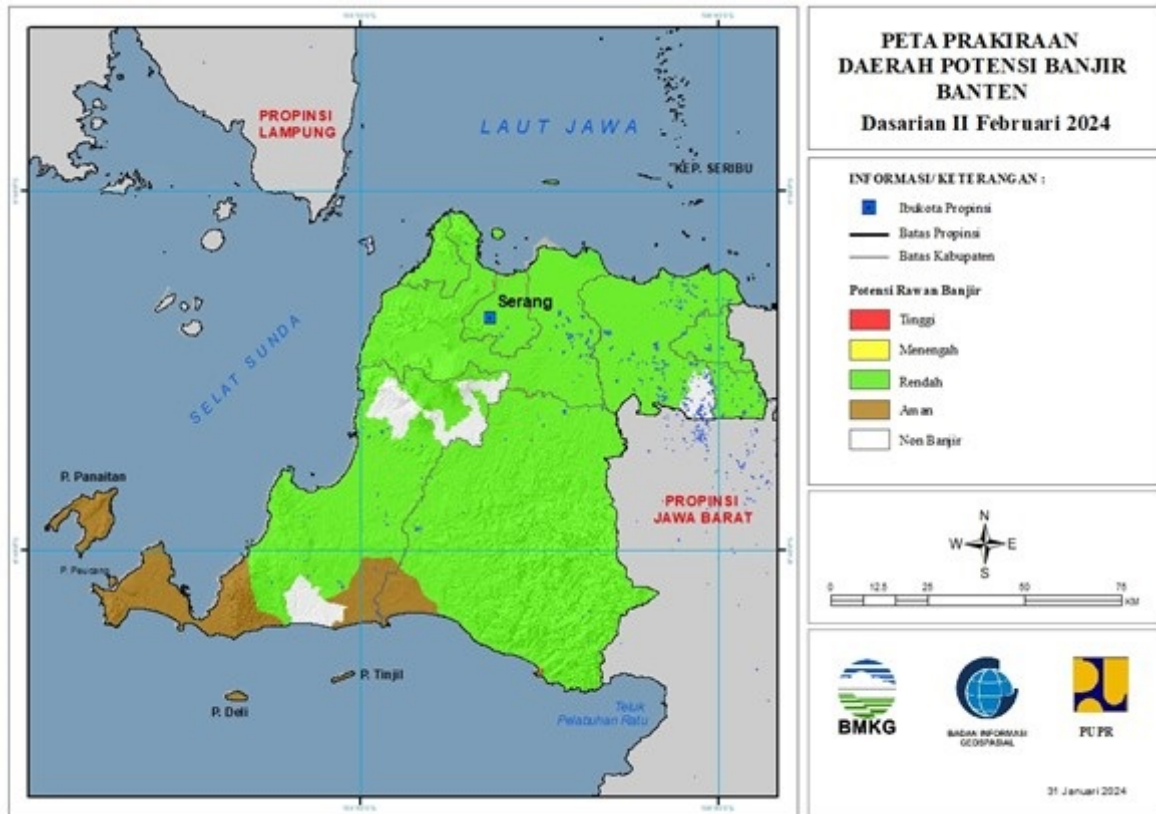
Tabel 10.

TINGKAT POTENSI BANJIR		
TINGGI	MENENGAH	RENDAH
-	-	KOTA BANDAR LAMPUNG : (Kec. Bumiwaras, Kedamaian, Kedaton, Kemiling, Labuhanratu, Langkapura, Panjang, Sukabumi, Tanjungkarang Timur, Telukbetung Selatan, Wayhalim)
-	-	KOTA METRO : (Kec. Metro Pusat, Metro Timur)
-	-	LAMPUNG BARAT : (Kec. Airhitam, Balikbukit, Bandarnegerisuh, Batubrak, Batuketulis, Belalau, Gedungsurian, Kebuntebu, Pagardewa, Sekincau, Sukau, Sumberjaya, Suoh, Waytenong)
-	-	LAMPUNG SELATAN : (Kec. Candipuro, Kalianda, Katibung, Merbaumataram, Natar, Palas, Penengahan, Rajabasa, Sidomulyo, Sragi, Tanjungbintang)
-	-	LAMPUNG TENGAH : (Kec. Anaktuha, Padangratu, Terbanggibesar, Terusanunuyai, Waypengubuan)

		LAMPUNG TIMUR : (Kec. Batanghari, Bumiagung, Jabung, Labuhanmaringgai, Labuhanratu, Pasirsakti, Raman Utara, Sekampungudik, Sukadana, Waw aykarya, Waybungur)
		LAMPUNG UTARA : (Kec. Abung Tengah, Abung Timur, Bungamayang, Kotabumi, Kotabumi Selatan, Muarasungkai, Sungkai Selatan, Sungkai Tengah)
		MESUJI : (Kec. Mesuji, Mesuji Timur, Raw ajitu Utara, Simpangpematang, Tanjungraya)
		PESAWARAN : (Kec. Gedongtataan, Kedondong, Margapunduh, Padangcermin, Punduhpedada, Waykhilau, Waylima)
		PESISIR BARAT : (Kec. Bengkuntat, Bengkuntatbelimbing, Lemong, Ngambur, Pesisir Selatan)
		PRINGSEWU : (Kec. Gadingrejo, Pardasuka)
		TANGGAMUS : (Kec. Bandarnegerisemuong, Cukuhbalak, Kelumbayan, Kelumbayan Barat, Kotaagung Barat, Kotaagung Timur, Limau, Pematangsaw a, Pugung, Semaka, Sumberejo, Ulubelu, Wonosobo)
		TULANG BAWANG : (Kec. Denteteladas, Gedungaji, Gedungmeneng, Menggala, Menggala Timur, Meraksaaji, Raw ajitu Selatan, Raw ajitu Timur, Raw apitu)
		TULANG BAWANG BARAT : (Kec. Tulangbaw ang Tengah)
		WAYKANAN : (Kec. Baradatu, Negeriagung, Negeribesar, Pakuanratu)

11. PRAKIRAAN DAERAH POTENSI BANJIR BANTEN DASARIAN II FEBRUARI 2024

Gambar 12.



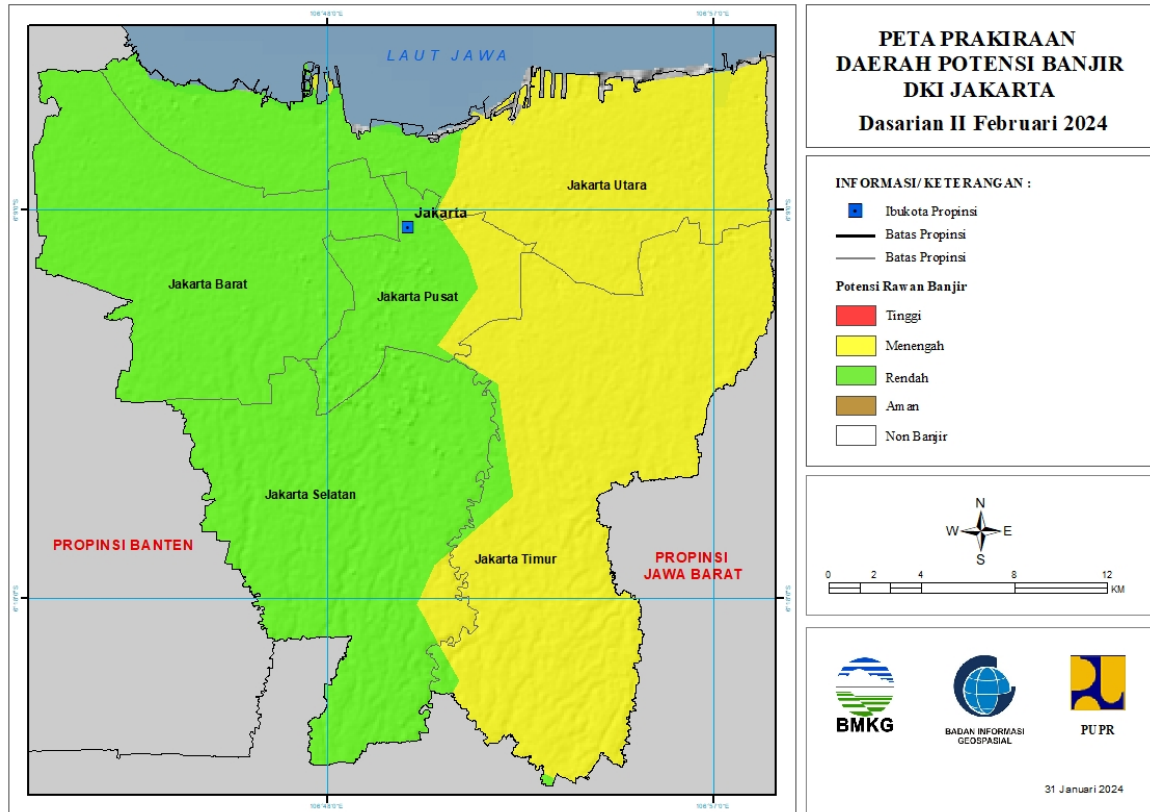
Tabel 11.

TINGKAT POTENSI BANJIR		
TINGGI	MENENGAH	RENDAH
		KOTA CILEGON : (Kec. Cibeber, Cilegon, Citangkil, Ciw andan, Gerogol, Jombang, Pulo Merak, Purw akarta)
		KOTA SERANG : (Kec. Cipocok Jaya, Curug, Kasemen, Serang, Taktakan, Walantaka)
		KOTA TANGERANG : (Kec. Batuceper, Benda, Cibodas, Ciledug, Cipondoh, Jatiuw ung, Karang Tengah, Karaw aci, Larangan, Neglasari, Periuk, Pinang, Tangerang)
		KOTA TANGERANG SELATAN : (Kec. Ciputat, Ciputat Timur, Pamulang, Pondok Aren, Serpong, Serpong Utara, Setu)
		LEBAK : (Kec. Banjarsari, Bayah, Bojongmanik, Cibadak, Cibeber, Cigemlong, Cihara, Cijaku, Cikulur, Cileles, Cilograng, Cimarga, Cipanas, Cirinten, Curugbitung, Gunungkencana, Kalang Anyar, Lebak Gedong, Leuw idamar, Maja, Malingping, Muncang,

		Panggarangan, Rangkasbitung, Sajira, Sobang, Wanasalam, Warunggunung)
		PANDEGLANG : (Kec. Angsana, Bojong, Cadasari, Carita, Cibaliung, Cigeulis, Cikedal, Cikeusik, Cimanggu, Cimanuk, Cisata, Kaduhejo, Labuan, Mandalawangi, Munjul, Pagelaran, Pandeglang, Panimbang, Patia, Picung, Saketi, Sindangresmi, Sobang, Sukaresmi, Sumur)
		SERANG : (Kec. Anyar, Bandung, Baros, Binuang, Bojonegara, Carenang, Cikande, Cikeusal, Cinangka, Ciomas, Ciruas, Gunung Sari, Jawilan, Kasemen, Kibin, Kopo, Kragilan, Kramatwatu, Lebak Wangi, Mancak, Pabuaran, Padarincang, Pamarayan, Petir, Pontang, Pulo Ampel, Tanara, Tirtayasa, Tunjung Teja, Waringinkurung)
		TANGERANG : (Kec. Balaraja, Cikupa, Cisoka, Curug, Gunung Kaler, Jambes, Jayanti, Kelapa Dua, Kemiri, Kosambi, Kresek, Kronjo, Legok, Mauk, Mekarbaru, Pakuhaji, Panongan, Pasar Kemis, Rajeg, Sepatan, Sepatan Timur, Sindang Jaya, Solear, Sukadiri, Sukamulya, Teluknaga, Tigaraksa)

12. PRAKIRAAN DAERAH POTENSI BANJIR DKI JAKARTA DASARIAN II FEBRUARI 2024

Gambar 13.

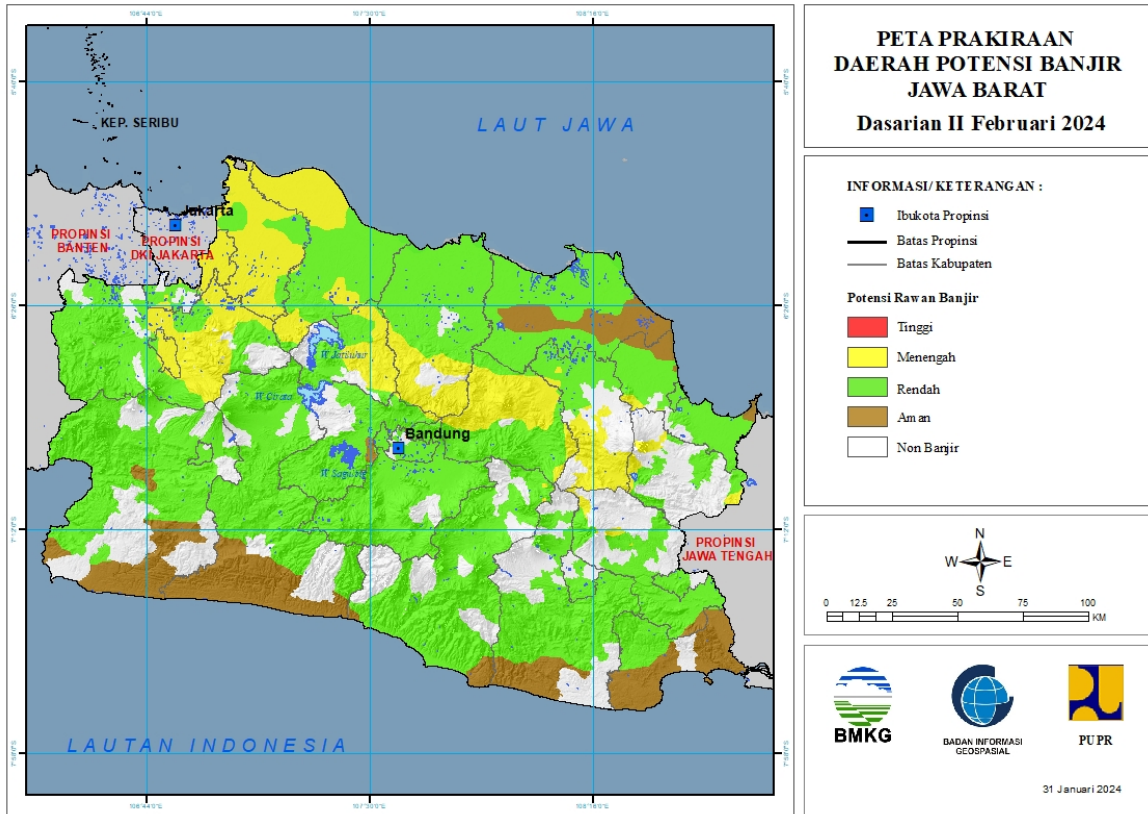


Tabel 12.

TINGKAT POTENSI BANJIR		
TINGGI	MENENGAH	RENDAH
-	KOTA JAKARTA PUSAT : (Kec. Cempaka Putih, Johar Baru, Kemayoran, Menteng, Senen)	KOTA JAKARTA BARAT : (Kec. Cengkareng, Grogol Petamburan, Kalideres, Kebon Jeruk, Kembangan, Palmerah, Taman Sari, Tambora)
	KOTA JAKARTA SELATAN : (Kec. Jagakarsa, Pasar Minggu)	KOTA JAKARTA PUSAT : (Kec. Gambir, Johar Baru, Kemayoran, Menteng, Saw ah Besar, Senen, Tanah Abang)
	KOTA JAKARTA TIMUR : (Kec. Cakung, Cipayung, Ciracas, Duren Saw it, Jatinegara, Kramatjati, Makasar, Matraman, Pasar Rebo, Pulo Gadung)	KOTA JAKARTA SELATAN : (Kec. Cilandak, Jagakarsa, Kebayoran Baru, Kebayoran Lama, Mampang Prapatan, Pancoran, Pasar Minggu, Pesanggrahan, Setia Budi, Tebet)
	KOTA JAKARTA UTARA : (Kec. Cilincing, Kelapa Gading, Koja, Pademangan, Penjaringan, Tanjung Priok)	KOTA JAKARTA TIMUR : (Kec. Ciracas, Jatinegara, Kramatjati, Matraman, Pasar Rebo)
		KOTA JAKARTA UTARA : (Kec. Cilincing, Pademangan, Penjaringan, Tanjung Priok)

13. PRAKIRAAN DAERAH POTENSI BANJIR JAWA BARAT DASARIAN II FEBRUARI 2024

Gambar 14.



Tabel 13.

TINGKAT POTENSI BANJIR		
TINGGI	MENENGAH	RENDAH
-	BANDUNG : (Kec. Cilengkrang, Kertasari)	BANDUNG : (Kec. Arjasari, Baleendah, Banjaran, Bojong Soang, Cangkuang, Cicalengka, Cikancung, Cilengkrang, Cileunyi, Cimaung, Cimencyan, Ciparay, Ciwidey, Dayeuh Kolot, Ibum, Katapang, Kertasari, Kutaw aringin, Majalaya, Margaasih, Margahayu, Nagreg, Pameungpeuk, Pangalengan, Paseh, Pasir Jambu, Rancabali, Rancaekek, Solokan Jeruk, Soreang)
	BANDUNG BARAT : (Kec. Cicalong Wetan, Lembang, Parongpong)	BANDUNG BARAT : (Kec. Batujajar, Cihampelas, Cicalong Wetan, Cililin, Cipongkor, Cisarua, Gununghalu, Lembang, Ngamprah, Padalarang, Parongpong, Rongga, Saguling, Sindangkerta)
	BEKASI : (Kec. Babelan, Bojongmangu, Cabang Bungin, Cibusah, Cibitung, Cikarang Barat, Cikarang Pusat, Cikarang Selatan, Cikarang Timur, Cikarang Utara, Karang	BEKASI : (Kec. Babelan, Bojongmangu, Cikarang Pusat, Cikarang Selatan, Cikarang Timur, Karang Bahagia, Kedungw aringin, Muara Gembong, Pebayuran, Serang

	Bahagia, Kedungwaringin, Muara Gembong, Pebayuran, Serang Baru, Setu, Suka Karya, Sukatani, Sukawangi, Tambelang, Tambun Selatan, Tambun Utara, Tarumajaya)	Baru, Suka Karya, Sukatani, Sukawangi, Tambelang, Tambun Utara, Tarumajaya)
	BOGOR : (Kec. Babakan Madang, Bojonggede, Caringin, Cariu, Ciawi, Cibinong, Cijeruk, Cileungsi, Ciomas, Cisarua, Citeureup, Gunung Putri, Jonggol, Kemang, Klapanunggal, Megamendung, Parung, Sukamakmur, Sukaraja, Tajur Halang, Tamansari)	BOGOR : (Kec. Babakan Madang, Caringin, Cariu, Ciampea, Ciawi, Cibinong, Cibungbulang, Cigombong, Cigudeg, Cijeruk, Cileungsi, Ciomas, Cisarua, Citeureup, Dramaga, Gunung Putri, Jasinga, Jonggol, Kemang, Klapanunggal, Leuwiliang, Leuwisadeng, Nanggung, Pamijahan, Parung, Parung Panjang, Rumpin, Sukajaya, Sukamakmur, Sukaraja, Tajur Halang, Tamansari)
	CIAMIS : (Kec. Cihaurbeuti, Cipaku, Panumbangan)	CIAMIS : (Kec. Banjaranyar, Banjarsari, Ciamis, Cidolog, Cihaurbeuti, Cijeungjing, Cimaragas, Cipaku, Lakbok, Pamarican, Panumbangan, Purwadadi, Rancah, Sukadana)
	CIREBON : (Kec. Depok, Dukupuntang, Palimanan, Talun)	CIANJUR : (Kec. Bojong Picung, Campaka, Campaka Mulya, Cianjur, Cibeber, Cibinong, Cidaun, Cikadu, Cikalong Kulon, Cilaku, Ciranjang, Cugenang, Kadupandak, Karang Tengah, Mande, Pacet, Pagelaran, Pasirkuda, Sukanagara, Sukaresmi, Takokak, Warungkondang)
	GARUT : (Kec. Malangbong)	CIREBON : (Kec. Arjawinangun, Astanajapura, Babakan, Ciledug, Ciwaringin, Depok, Dukupuntang, Gebang, Gegesik, Gempol, Greged, Gunung Jati, Jamblang, Kaliwedi, Kapetakan, Karangsembung, Karangwareng, Kedawung, Klangeran, Lemahabang, Losari, Mundu, Pabedilan, Pabuaran, Palimanan, Pangenan, Panguragan, Pasaleman, Plered, Plumbon, Suranenggala, Susukan, Susukan Lebak, Talun, Tengah Tani, Waled, Weru)
	KARAWANG : (Kec. Batu Jaya, Ciampel, Cibuaya, Cikampek, Cilebar, Jayakarta, Karawang Barat, Klari, Kotabaru, Kutawaluya, Pakisjaya, Pangkalan, Pedes, Purwasari, Rengas Dengklok, Tegalwaru, Telukjambe Barat, Telukjambe Timur, Tirta Jaya, Tirtamulya)	GARUT : (Kec. Banjarwangi, Banyuresmi, Bayongbong, Bungbulang, Caringin, Cibalong, Cibatu, Cikajang, Cikelet, Cilawu, Cisompet, Cisurupan, Garut Kota, Kadungora, Karangpawitan, Karangtengah, Leles, Malangbong, Mekarmukti, Pakenjeng, Pameungpeuk, Pasirwangi, Samarang, Selaawi, Singajaya, Sukaresmi, Sukawening, Tarogong Kaler, Tarogong Kidul)
	KOTA BEKASI : (Kec. Bantar Gebang, Bekasi Barat, Bekasi Selatan, Bekasi Timur, Bekasi	INDRAMAYU : (Kec. Anjatan, Arahkan, Balongan, Bangodua, Bongas, Cantigi, Cikedung,

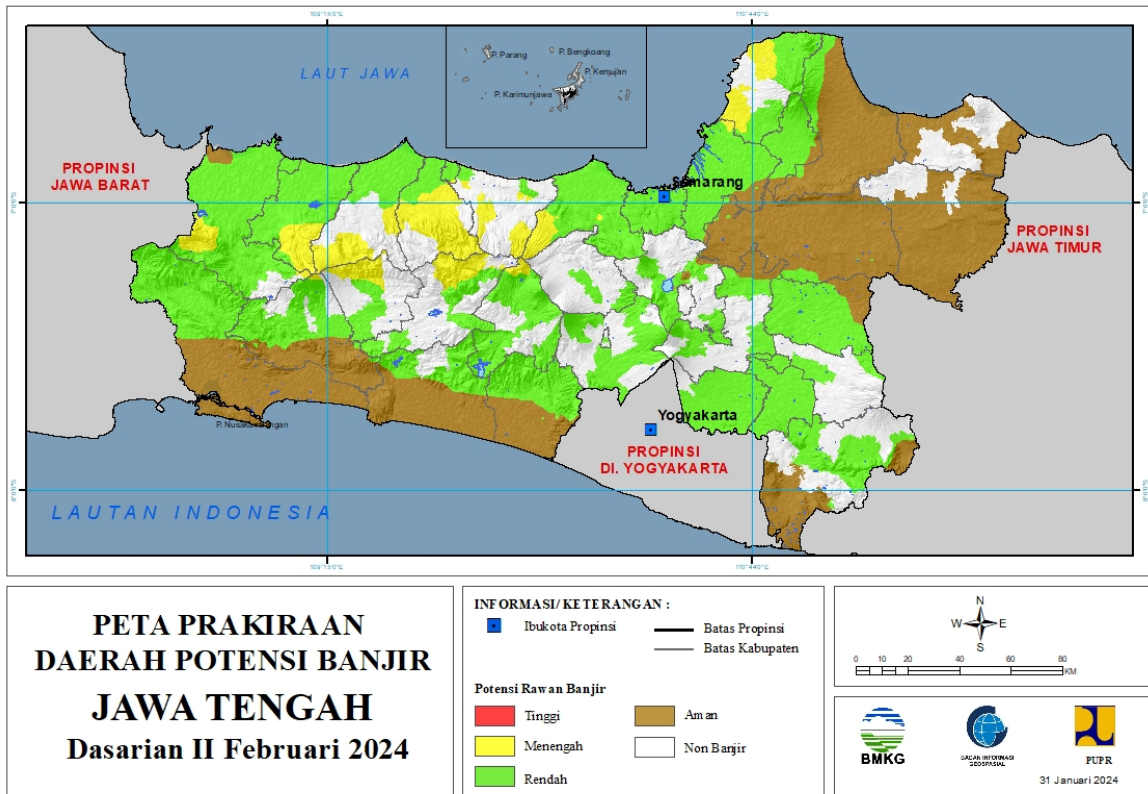
	Utara, Jatiasih, Jatisampurna, Medan Satria, Mustika Jaya, Pondok Gede, Pondok Melati, Raw a Lumbu)	Gabus Wetan, Gantar, Haurgeulis, Indramayu, Jati Barang, Juntinyuat, Kandanghaur, Kertasemaya, Kroya, Lelea, Lohbener, Losarang, Pasekan, Patrol, Sindang, Sliyeg, Sukagumiwang, Sukra, Trisi, Tukdana, Widasari)
	KOTA BOGOR : (Kec. Bogor Barat, Bogor Selatan, Bogor Tengah, Bogor Timur, Bogor Utara, Tanahsareal)	KARAWANG : (Kec. Banyu Sari, Ciampel, Cibuyaya, Cikampek, Cilamaya Kulon, Cilamaya Wetan, Cilebar, Jatisari, Jayakarta, Karawang Barat, Karawang Timur, Klari, Kotabaru, Kutawaluya, Lemahabang, Majalaya, Pakisjaya, Pangkalan, Purwasari, Rawamerta, Rengas Dengklok, Talagasari, Tegalwaru, Telukjambe Barat, Telukjambe Timur, Tempuran, Tirta Jaya, Tirtamulya)
	KOTA DEPOK : (Kec. Bojongsari, Cilodong, Cimanggis, Cipayung, Pancoran Mas, Sawangan)	KOTA BANDUNG : (Kec. Andir, Antapani, Arcamanik, Astana Anyar, Bandung Kidul, Batununggal, Bojongloa Kaler, Bojongloa Kidul, Buahbatu, Cibeunying Kidul, Cibiru, Cidadap, Cinambo, Gedebage, Kiaracandong, Lengkong, Mandalajati, Panyileukan, Rancasari, Regol, Sukajadi, Sumur Bandung, Ujungberung)
	KUNINGAN : (Kec. Cibingbin, Cigandamekar, Darma, Jalaksana, Kadugede, Kuningan, Nusaherang)	KOTA BANJAR : (Kec. Banjar, Pataruman, Purwaharja)
	MAJALENGA : (Kec. Banjaran, Bantarujeg, Cikijing, Cingambul, Kadipaten, Kasokandel, Kertajati, Maja, Majalengka, Malausma, Sukahaji, Talaga)	KOTA BEKASI : (Kec. Bekasi Utara, Jatisampurna, Medan Satria)
	PURWAKARTA : (Kec. Babakancikao, Bojong, Bungursari, Campaka, Cibatu, Jatiluhur, Kiarapedes, Pasawahan, Plered, Pondoksalam, Purwakarta, Sukatani, Wanayasa)	KOTA BOGOR : (Kec. Bogor Barat, Bogor Selatan, Tanahsareal)
	SUBANG : (Kec. Ciater, Cibogo, Cijambe, Cipendeuy, Cisolak, Dawuan, Kali Jati, Pabuaran, Sagalaherang, Serangpanjang, Subang, Tanjung Siang)	KOTA CIMAHU : (Kec. Cimahi Selatan, Cimahi Tengah, Cimahi Utara)
	SUMEDANG : (Kec. Buahdua, Cimalaka, Cisitu, Conggeang, Jatigede, Jatinuggal, Pamulihan, Paseh, Rancakalong, Situ Raja, Sukasari, Sumedang Selatan, Sumedang Utara, Surian, Tanjung Kerta, Tanjungmedar, Tanjungsari, Tomo, Ujung Jaya, Wado)	KOTA CIREBON : (Kec. Harjamukti, Kejaksan, Kesambi, Lemah Wungkuk, Pekalipan)
		KOTA DEPOK : (Kec. Beji, Bojongsari, Cilodong,

		Cimanggis, Cipayung, Pancoran Mas, Sawangan)
		KOTA SUKABUMI : (Kec. Baros, Cibeureum, Citamiang, Gunungpuyuh, Lembursitu, Warudoyong)
		KOTA TASIKMALAYA : (Kec. Cihideung, Cipedes, Kawalu, Tamansari, Tawang)
		KUNINGAN : (Kec. Cibingbin, Cidahu, Cigandamekar, Darma, Jalaksana, Kadugede, Kalimanggis, Kuningan, Luragung, Nusaherang, Selajambe)
		MAJALENGKA : (Kec. Dawuan, Jati Tujuh, Kadipaten, Kasokandel, Kertajati, Ligung, Majalengka, Sumber Jaya)
		PANGANDARAN : (Kec. Cigugur, Cijulang, Cimerak, Langkaplancar, Mangunjaya, Parigi)
		PURWAKARTA : (Kec. Babakancikao, Bojong, Bungursari, Campaka, Cibatu, Jatiluhur, Manis, Pasawahan, Plered, Purwakarta, Sukatani, Tegalwaru, Wanayasa)
		SUBANG : (Kec. Binong, Blanakan, Ciasem, Ciater, Cibogo, Cijambe, Cikaum, Cipendeuy, Cipunagara, Compreng, Dawuan, Kali Jati, Legon Kulon, Pabuaran, Pagaden, Pamanukan, Patokbeusi, Purwodadi, Pusakajaya, Pusakanagara, Sagalaherang, Subang, Sukasari, Tambak Dahan)
		SUKABUMI : (Kec. Bantargadung, Caringin, Cibadak, Cibitung, Cicantayan, Cicurug, Cidahu, Ciemas, Cikakak, Cikembar, Cikidang, Cireunghas, Cisaat, Cisolok, Gunung Guruh, Jampang Tengah, Kabandungan, Kebonpedes, Nagrak, Nyalindung, Pabuaran, Parungkuda, Pelabuhanratu, Purabaya, Sagaranten, Simpenan, Sukabumi, Sukaraja, Surade, Warung Kiara)
		SUMEDANG : (Kec. Buahdua, Cibugel, Cimalaka, Cimanggung, Cisitu, Conggeang, Darmaraja, Ganeas, Jatigede, Jatinangor, Jatinuggal, Pamulihan, Paseh, Rancakalong, Situ Raja, Sukasari, Sumedang Selatan, Sumedang Utara, Surian, Tanjungsari, Tomo, Ujung Jaya, Wado)
		TASIKMALAYA : (Kec. Bantarkalong, Bojongasih,

		Bojonggambir, Ciawi, Cibalong, Cikatomas, Cineam, Cipatujah, Cisayong, Culamega, Gunung Tanjung, Jatiw aras, Karang Jaya, Karangnunggal, Mangunreja, Manonjaya, Parungponteng, Rajapolah, Salopa, Singaparna, Sodonghilir, Sukaraja, Sukaratu, Sukaresik, Tanjungjaya, Taraju)
--	--	--

14. PRAKIRAAN DAERAH POTENSI BANJIR JAWA TENGAH DASARIAN II FEBRUARI 2024

Gambar 15.



Tabel 14.

TINGKAT POTENSI BANJIR		
TINGGI	MENENGAH	RENDAH
PEKALONGAN : (Kec. Lebakbarang)	BANJARNEGARA : (Kec. Banjarmangu, Kalibening, Karangkob ar, Pejawa ran, Wanayasa)	BANJARNEGARA : (Kec. Banjarmangu, Banjarnegara, Karangkob ar, Mandiraja, Pejawa ran, Sigaluh, Susukan, Wanayasa)
	BANYUMAS : (Kec. Baturaden, Cilongok, Kedungbanteng)	BANYUMAS : (Kec. Ajibarang, Baturaden, Cilongok, Gumelar, Jatilawa ng, Kalibagor, Kedungbanteng, Kembaran, Lumbir, Patikraja, Purw ojatai, Purw okerto Barat, Purw okerto Selatan, Purw okerto Timur, Purw okerto Utara, Sokaraja, Somagede, Sumpiuh, Tampak, Wangon)
	BATANG : (Kec. Bandar, Banyuputih, Batang, Bawa ng)	BATANG : (Kec. Banyuputih, Batang)
	BREBES : (Kec. Banjarharjo, Bantarkawa ng, Ketanggungan, Salem, Sirampog, Tonjong)	BOYOLALI : (Kec. Ampel, Cepogo, Juw angi, Kemusu, Ngemplak, Nogosari, Wonosegoro)
	DEMAK : (Kec. Wedung)	BREBES : (Kec. Banjarharjo, Bantarkawa ng, Brebes, Bulakamba, Bumiayu, Jatibarang, Kersana, Ketanggungan, Larangan,

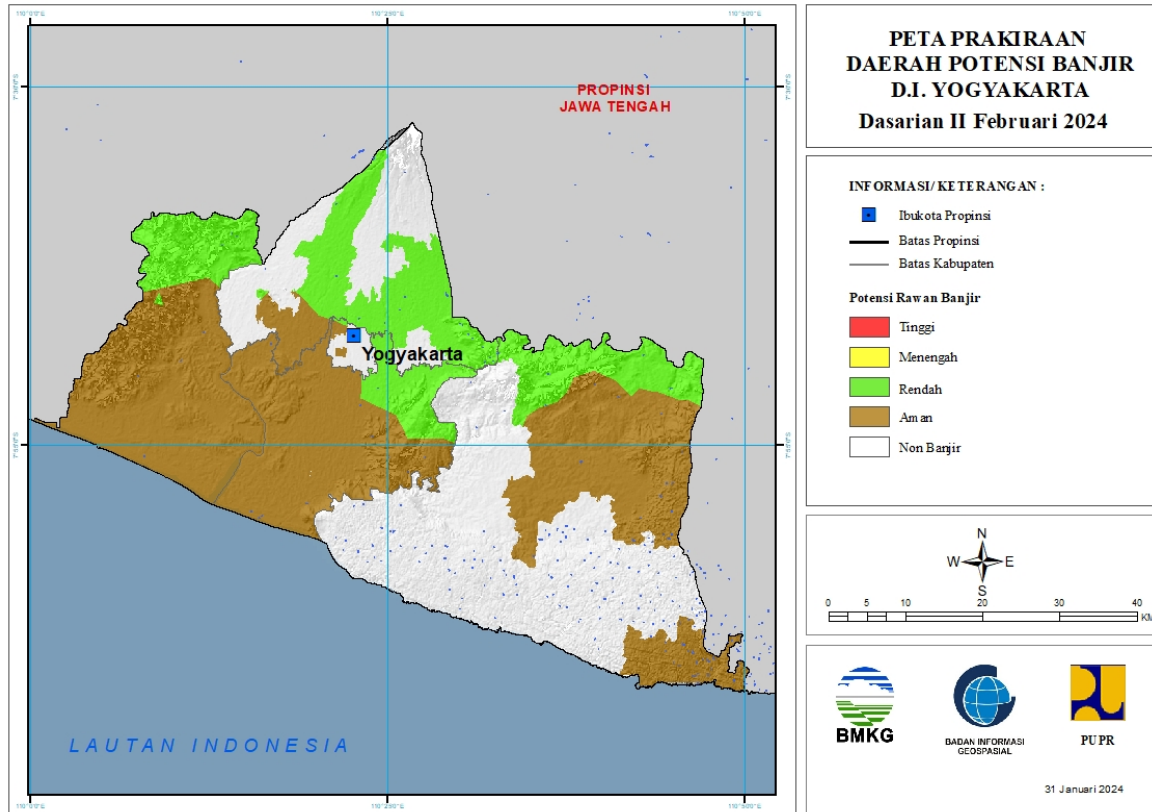
		Losari, Salem, Sirampog, Songgom, Tanjung, Tonjong, Wanasari)
	JEPARA : (Kec. Bangsri, Kalinyamatan, Kedung, Kembang, Pecangaan, Tahunan, Welahan)	CILACAP : (Kec. Bantarsari, Cimanggu, Cipari, Dayeuhluhur, Gandrungmangu, Karangpucung, Kedungreja, Majenang, Sidareja, Wanareja)
	KENDAL : (Kec. Pageruyung, Patean, Plantungan, Singorojo, Sukorejo)	DEMAK : (Kec. Bonang, Demak, Dempet, Gajah, Guntur, Karanganyar, Karangawen, Karantengah, Mijen, Mranggen, Sayung, Wedung, Wonosalam)
	KOTA PEKALONGAN : (Kec. Pekalongan Selatan)	GROBOGAN : (Kec. Gabus, Geyer, Gubug, Kedungjati, Kradenan, Tanggunharjo, Tegowanu)
	PEKALONGAN : (Kec. Bojong, Buaran, Doro, Kajen, Karanganyar, Karangdadap, Kedungwuni, Kesesi, Lebakbarang, Petungkriyono, Wonopringgo)	JEPARA : (Kec. Bangsri, Donorojo, Kalinyamatan, Karimunjawa, Kedung, Keling, Kembang, Mayong, Nalumsari, Pecangaan, Tahunan, Welahan)
	PEMALANG : (Kec. Belik, Bodeh, Pulosari)	KARANGANYAR : (Kec. Colomadu, Jaten, Jenawi, Karanganyar, Tasikmadu)
	PURBALINGGA : (Kec. Bobotsari, Karanganyar, Karangjambu, Karangreja, Kertanegara)	KEBUMEN : (Kec. Alian, Buayan, Gombong, Karanganyar, Karangsembung, Kebumen, Padureso, Pejagoan, Poncowarno, Prembun, Rowokele, Sadang, Sempor, Sruweng)
	TEGAL : (Kec. Balapulang, Bojong, Bumijawa, Jatinegara)	KENDAL : (Kec. Boja, Brangsong, Cepiring, Gemuh, Kaliwungu, Kaliwungu Selatan, Kangkung, Kendal, Limbangan, Ngampel, Pageruyung, Patean, Patebon, Pegandon, Plantungan, Ringinarum, Rowosari, Singorojo, Sukorejo, Weleri)
	WONOSOBO : (Kec. Garung, Kejajar)	KLATEN : (Kec. Bayat, Cawas, Ceper, Delanggu, Gantiwarno, Jatinom, Jogonalan, Juwiring, Kalikotes, Karanganom, Karangdowo, Karangnongko, Kebonarum, Klaten Selatan, Klaten Tengah, Klaten Utara, Manisrenggo, Ngawen, Pedan, Polanharjo, Prambanan, Trucuk, Tulung, Wedi, Wonosari)
		KOTA MAGELANG : (Kec. Magelang Tengah)
		KOTA PEKALONGAN : (Kec. Pekalongan Barat, Pekalongan Selatan, Pekalongan Timur, Pekalongan Utara)
		KOTA SEMARANG : (Kec. Banyumanik, Candisari, Gajahmungkur, Gayamsari, Genuk, Gunung Pati, Mijen, Ngaliyan, Pedurungan, Semarang Barat, Semarang Selatan, Semarang Tengah, Semarang Timur,

		Semarang Utara, Tembalang, Tugu)
		KOTA SURAKARTA : (Kec. Banjarsari, Jebres, Laweyan, Pasar Kliwon, Serengan)
		KOTA TEGAL : (Kec. Margadana, Tegal Barat, Tegal Selatan, Tegal Timur)
		KUDUS : (Kec. Bae, Dawe, Gebog, Jati, Jekulo, Kaliwungu, Kota Kudus, Mejubo, Undaan)
		MAGELANG : (Kec. Borobudur, Dukun, Grabag, Kaliangkrik, Mertoyudan, Mungkid, Muntilan, Ngluwar, Pakis, Sawangan, Windusari)
		PATI : (Kec. Cluwak, Dukuhseti, Gembong, Gunungungkal, Kayen, Margorejo, Sukolilo, Tlogowungu)
		PEKALONGAN : (Kec. Bojong, Buaran, Kajen, Kedungwuni, Kesesi, Siwalan, Sragi, Tirto, Wiradesa, Wonokerto)
		PEMALANG : (Kec. Ampelgading, Bodeh, Comal, Pemalang, Petarukan, Taman, Ulujami)
		PURBALINGGA : (Kec. Bobotsari, Kaligondang, Kalimanah, Karanganyar, Karangreja, Kemangkon, Kertanegara, Purbalingga)
		PURWOREJO : (Kec. Banyuurip, Bayan, Bener, Bruno, Gebang, Kaligesing, Kemiri, Kutoarjo, Loano, Pituruh, Purworejo)
		SEMARANG : (Kec. Ambarawa, Bandungan, Banyubiru, Bringin, Getasan, Kaliwungu, Susukan, Tuntang)
		SRAGEN : (Kec. Gemolong, Gesi, Gondang, Jenar, Kalijambe, Karangmalang, Kedawung, Masaran, Miri, Mondokan, Ngrampal, Plupuh, Sambirejo, Sambungmacan, Sidoharjo, Sragen, Sukodono, Sumberlawang, Tangen, Tanon)
		SUKOHARJO : (Kec. Baki, Bendosari, Bulu, Gatak, Grogol, Kartasura, Mojolaban, Nguter, Polokarto, Sukoharjo, Tawang Sari, Weru)
		TEGAL : (Kec. Adiwerna, Balapulang, Bumi Jawa, Dukuhturi, Dukuhwaru, Jatinegara, Kedungbanteng, Kramat, Lebaksiu, Margasari, Pagerbarang, Pangkah, Slawi, Suradadi, Talang, Tarub, Warureja)
		TEMANGGUNG : (Kec. Kedu, Pringsurat, Temanggung)

		WONOGIRI : (Kec. , Eromoko, Giriw oyo, Jatiroto, Jatisrono, Kismantoro, Nguntoronadi, Purw antoro, Selogiri, Sidoharjo, Tirtomoyo, Wonogiri)
		WONOSOBO : (Kec. Garung, Kalikajar, Kaliw iro, Kejajar, Kepil, Kertek, Mojtengah, Wadaslintang, Watumalang, Wonosobo)

15. PRAKIRAAN DAERAH POTENSI BANJIR DI YOGYAKARTA DASARIAN II FEBRUARI 2024

Gambar 16.

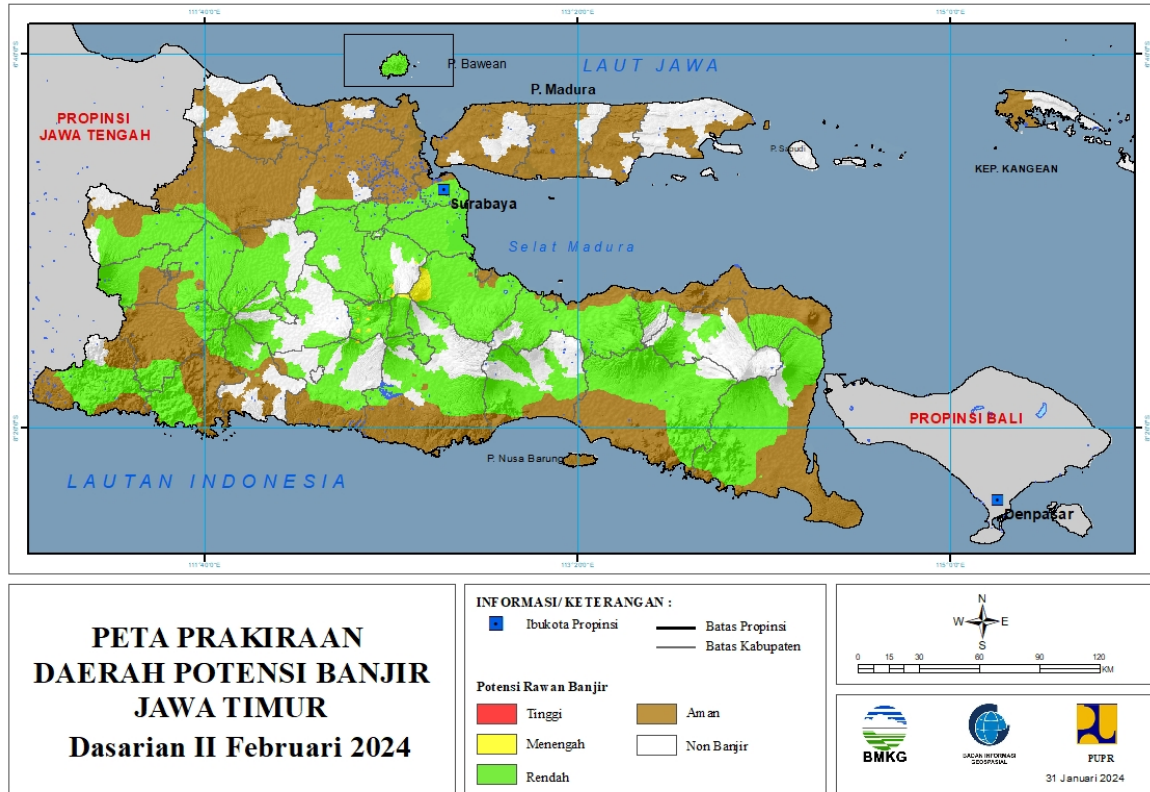


Tabel 15.

TINGKAT POTENSI BANJIR		
TINGGI	MENENGAH	RENDAH
-	-	BANTUL : (Kec. Banguntapan, Dlingo, Kasihan, Piyungan, Pleret)
		GUNUNG KIDUL : (Kec. Gedangsari, Ngaw en, Nglipar, Semin)
		KOTA YOGYAKARTA : (Kec. Jetis, Tegalrejo)
		KULONPROGO : (Kec. Girimulyo, Kalibaw ang, Samigaluh)
		SLEMAN : (Kec. Depok, Gamping, Godean, Kalasan, Mlati, Ngemplak, Prambanan, Sleman, Turi)

16. PRAKIRAAN DAERAH POTENSI BANJIR JAWA TIMUR DASARIAN II FEBRUARI 2024

Gambar 17.



Tabel 16.

TINGKAT POTENSI BANJIR		
TINGGI	MENENGAH	RENDAH
-	BLITAR : (Kec. Gandusari)	BANYUWANGI : (Kec. Bangorejo, Cluring, Gambiran, Genteng, Giri, Glagah, Glenmore, Kabat, Kalibaru, Kalipuro, Pesanggaran, Rogojampi, Sempu, Siliragung, Singojuruh, Songgon, Srono, Tegalsari, Wongsorejo)
	JOMBANG : (Kec. Wonosalam)	BLITAR : (Kec. -, Binangun, Gandusari, Kademangan, Kanigoro, Nglegok, Panggungrejo, Srengat, Sutojayan, Talun, Wates, Wonodadi, Wonotirto)
	KOTA BATU : (Kec. Bumiaji)	BOJONEGORO : (Kec. Kedungadem, Margomulyo, Sekar, Tambakrejo)
	MALANG : (Kec. Karangploso, Kasembon, Ngantang, Pujon)	BONDOWOSO : (Kec. Binakal, Bondowoso, Cerme, Curahdami, Grujugan, Jambesari Darus Sholah, Klabang, Maesan, Prajekan, Tapen, Wonosari, Wringin)
	MOJOKERTO : (Kec. Gondang, Jatirejo, Ngoro)	GRESIK : (Kec. Balongpangpang, Driyorejo, Kedamean, Menganti,

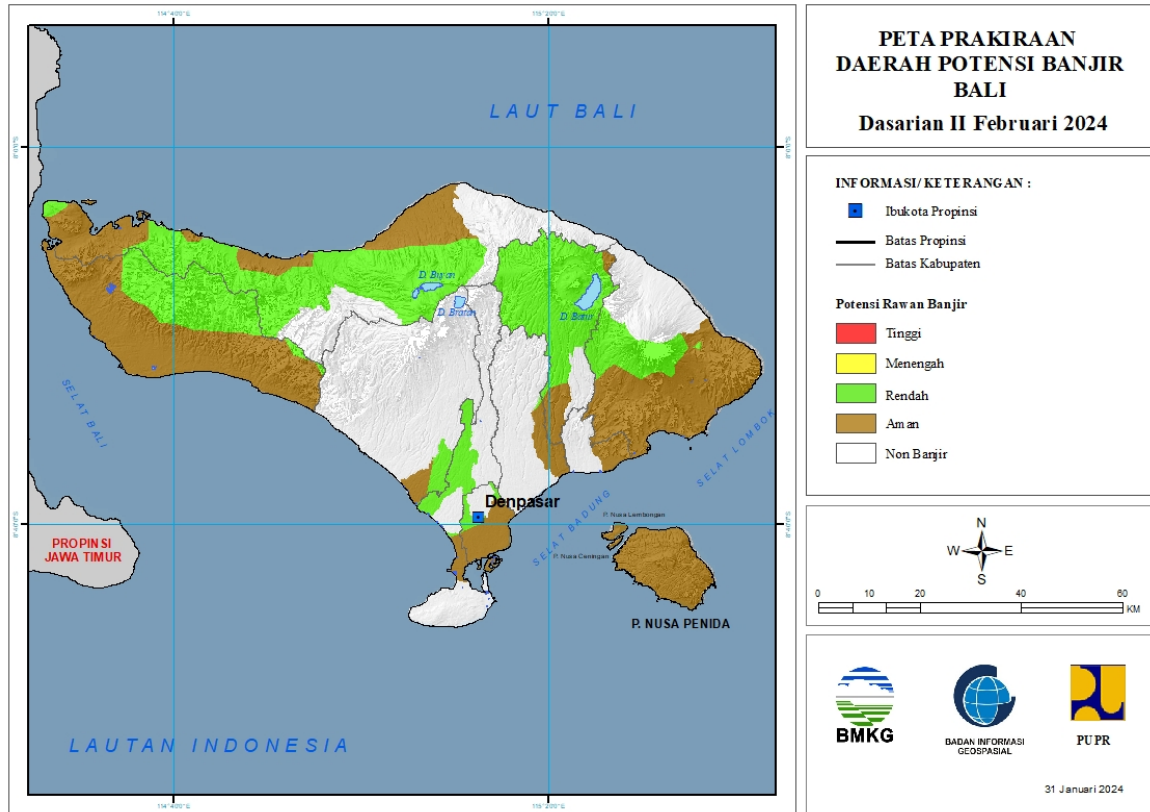
		Sangkapura, Tambak, Wringinanom)
	PASURUAN : (Kec. Gempol, Pandaan, Prigen, Purwosari)	JEMBER : (Kec. Ajung, Arjasa, Bangsalsari, Jelbuk, Jenggawah, Kalisat, Kaliwates, Ledokombo, Mayang, Mumbulsari, Pakusari, Panti, Patrang, Rambipuji, Semboro, Silo, Sukorambi, Sukowono, Sumberbaru, Sumbersari, Tanggul, Tempurejo)
		JOMBANG : (Kec. Bandarkedungmulyo, Bareng, Gudo, Jogoroto, Jombang, Kabuh, Kesamben, Kudu, Megaluh, Mojoagung, Mojowarno, Ngoro, Ngusikan, Perak, Peterongan, Plandaan, Ploso, Sumobito, Tembelang, Wonosalam)
		KEDIRI : (Kec. Banyakan, Gampengrejo, Gurah, Kandangan, Kras, Kunjang, Mojo, Ngancar, Ngasem, Pagu, Papar, Tarokan)
		KOTA BATU : (Kec. Batu, Bumiaji, Junrejo)
		KOTA KEDIRI : (Kec. Kota, Mojoroto)
		KOTA MADIUN : (Kec. Kartoharjo, Mangunharjo, Taman)
		KOTA MALANG : (Kec. Blimbing, Kedungkandang, Klojen, Lowokwaru, Sukun)
		KOTA MOJOKERTO : (Kec. Magersari, Prajurit Kulon)
		KOTA PASURUAN : (Kec. Gadingrejo, Purworejo)
		KOTA PROBOLINGGO : (Kec. Kademangan, Kanigaran, Kedopok, Wonoasih)
		KOTA SURABAYA : (Kec. Asemrowo, Benowo, Bubutan, Bulak, Dukuh Pakis, Gayungan, Genteng, Gubeng, Gunung Anyar, Jambangan, Karangpilang, Kenjeran, Krembangan, Lakarsantri, Mulyorejo, Pabean Cantian, Rungkut, Sambikerep, Sawahan, Semampir, Simokerto, Sukolilo, Sukomanunggal, Tambaksari, Tandes, Tegalsari, Tenggiling, Mejoyo, Wiyung, Wonocolo, Wonokromo)
		LAMONGAN : (Kec. Ngimbang, Sambeng)
		LUMAJANG : (Kec. Candipuro, Jatiroto, Kedungjajang, Kunir, Lumajang, Pasirian, Pronojiwo, Rowokangkung, Senduro, Sukodono, Tekung, Tempeh, Tempursari, Yosowilangun)
		MADIUN : (Kec. Balerejo, Dagangan, Dolopo, Geger,

		Gemarang, Jiw an, Kare, Madiun, Mejayan, PIlangkenceng, Saradan, Saw ahan, Wonoasri, Wungu)
		MAGETAN : (Kec. Barat, Bendo, Karangrejo, Karas, Kartoharjo, Kaw edanan, Lembeyan, Magetan, Maospati, Ngariboyo, Panekan, Parang, Plaosan, Poncol, Sidorejo, Sukomoro)
		MALANG : (Kec. Ampelgading, Bululaw ang, Dampit, Dau, Donomulyo, Gondanglegi, Kalipare, Karangploso, Kasembon, Kepanjen, Law ang, Ngajum, Ngantang, Pagak, Pakis, Pakisaji, Pujon, Sumbermanjing Wetan, Sumberpucung, Tirtoyudo, Turen, Wajak, Wonosari)
		MOJOKERTO : (Kec. Bangsal, Daw arblandong, Dlanggu, Gedeg, Gondang, Jatirejo, Jetis, Kemlagi, Mojoanyar, Mojosari, Ngoro, Pungging, Puri, Sooko, Trow ulan)
		NGANJUK : (Kec. Bagor, Berbek, Gondang, Loceret, Nganjuk, Ngetos, Pace, Prambon, Rejoso, Saw ahan, Sukomoro, Tanjunganom, Wilangan)
		NGAWI : (Kec. Bringin, Geneng, Gerih, Jogorogo, Karangjati, Kasreman, Kedunggal, Kendal, Kw adungan, Mantingan, Ngaw i, Ngrambe, Padas, Pangkur, Paron, Pitu, Widodaren)
		PACITAN : (Kec. Arjosari, Bandar, Donorojo, Kebonagung, Ngadirojo, Pacitan, Pringkuku, Punung, Sudimoro, Tegalombo, Tulakan)
		PASURUAN : (Kec. Bangil, Beji, Gempol, Gondang Wetan, Grati, Kejayan, Kraton, Lekok, Lumbang, Nguling, Pandaan, Pasrepan, Pohjentrek, Prigen, Purw odadi, Purw osari, Puspo, Rejoso, Rembang, Sukorejo, Tosari, Tukur, Winongan, Wonorejo)
		PONOROGO : (Kec. , Bungkal, Jenangan, Ngebel, Ngrayun, Pulung, Sambit, Sampung, Saw oo, Slahung, Sooko)
		PROBOLINGGO : (Kec. Bantaran, Banyuanyar, Besuk, Dringu, Gading, Gending, Kotaanyar, Krejengan, Krucil, Kuripan, Leces, Lumbang, Maron, Paiton, Pajarakan, Pakuniran, Sumber, Sumberasih, Tegalsiw alan, Tiris, Tongas, Wonomerto)

		SIDOARJO : (Kec. Balongbendo, Buduran, Candi, Gedangan, Jabon, Krembung, Krian, Porong, Prambon, Sedati, Sidoarjo, Sukodono, Taman, Tanggulangin, Tarik, Tulangan, Waru, Wonoayu)
		SITUBONDO : (Kec. Arjasa, Asembagus, Banyuglugur, Banyuputih, Besuki, Jangkar, Jatibanteng, Mlandingan, Suboh)
		TRENGGALEK : (Kec. Bendungan, Dongko, Durenan, Kampak, Munjungan, Panggul, Pule, Trenggalek, Tugu, Watulimo)
		TULUNGAGUNG : (Kec. Boyolangu, Gondang, Kauman, Kedungwaru, Ngantru, Pagerwojo, Sendang, Tulungagung)

17. PRAKIRAAN DAERAH POTENSI BANJIR BALI DASARIAN II FEBRUARI 2024

Gambar 18.



Tabel 17.

TINGKAT POTENSI BANJIR		
TINGGI	MENENGAH	RENDAH
-	-	BADUNG : (Kec. Kuta, Mengwi)
		BANGLI : (Kec. Bangli, Kintamani, Susut)
		BULELENG : (Kec. Banjar, Gerokgak, Saw an, Seririt, Sukasada)
		GIANYAR : (Kec. Gianyar)
		JEMBRANA : (Kec. Jembrana, Melaya, Mendoyo, Negara, Pekutatan)
		KARANGASEM : (Kec. Abang, Bebandem, Rendang, Selat)
		KOTA DENPASAR : (Kec. Denpasar Barat, Denpasar Timur)
		TABANAN : (Kec. Kediri)

**18. PRAKIRAAN DAERAH POTENSI BANJIR NUSA TENGGARA BARAT
DASARIAN II FEBRUARI 2024**

Gambar 19.

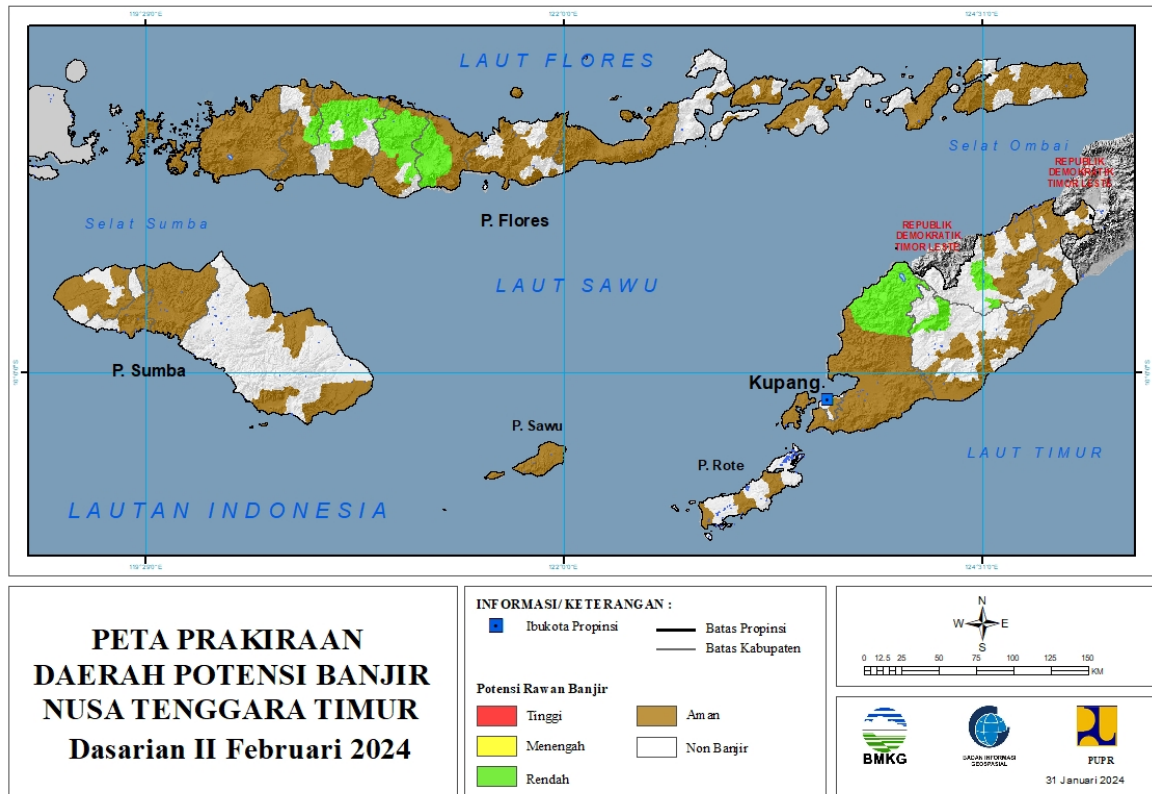


Tabel 18.

TINGKAT POTENSI BANJIR		
TINGGI	MENENGAH	RENDAH
-	-	BIMA : (Kec. Sanggar, Tambora)
		LOMBOK TIMUR : (Kec. Sambelia)
		LOMBOK UTARA : (Kec. Bayan)
		SUMBAWA : (Kec. Alas, Buer, Labuhan Badas, Rhee)

**19. PRAKIRAAN DAERAH POTENSI BANJIR NUSA TENGGARA TIMUR
DASARIAN II FEBRUARI 2024**

Gambar 20.

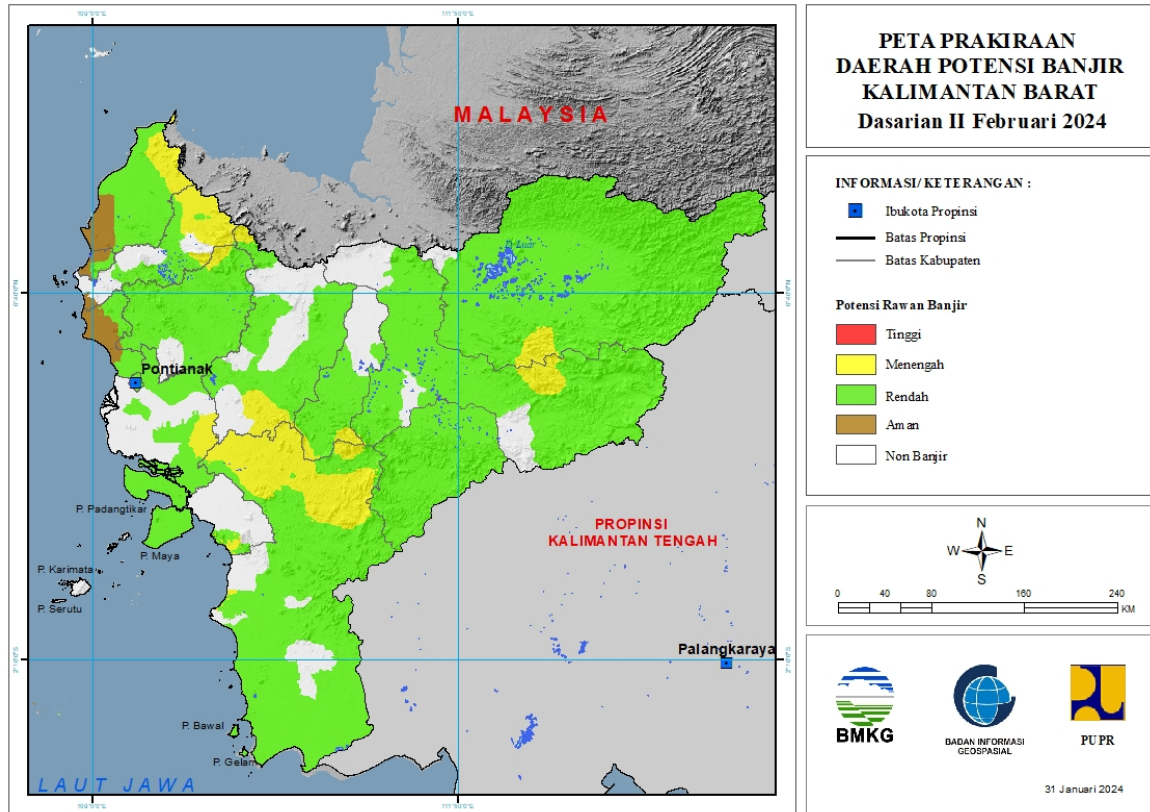


Tabel 19.

TINGKAT POTENSI BANJIR		
TINGGI	MENENGAH	RENDAH
-	-	KUPANG : (Kec. Amfoang Barat Daya, Amfoang Barat Laut, Amfoang Selatan, Amfoang Tengah, Amfoang Timur, Amfoang Utara, Takari)
		MANGGARAI : (Kec. Cibai, Langke Rembong, Rahong Utara, Ruteng, Wae Rii)
		MANGGARAI TIMUR : (Kec. Borong, Elar, Kotakomba, Lamba Leda, Poco Ranaka, Sambi Rampas)
		NAGEKEO : (Kec. Aesesa, Aesesa Selatan, Boaw ae, Mauponggo, Nangaroro)
		NGADA : (Kec. Bajaw a, Bajaw a Utara, Golew a, Jerebuu, Riung, Riung Barat, Soa, Wolomeze)
		TIMOR TENGAH SELATAN : (Kec. Mollo Utara, Tobu)
		TIMOR TENGAH UTARA : (Kec. Insana Barat, Insana Utara, Kota Kefamenanu, Miomaffo Timur, Noemuti Timur)

20. PRAKIRAAN DAERAH POTENSI BANJIR KALIMANTAN BARAT DASARIAN II FEBRUARI 2024

Gambar 21.



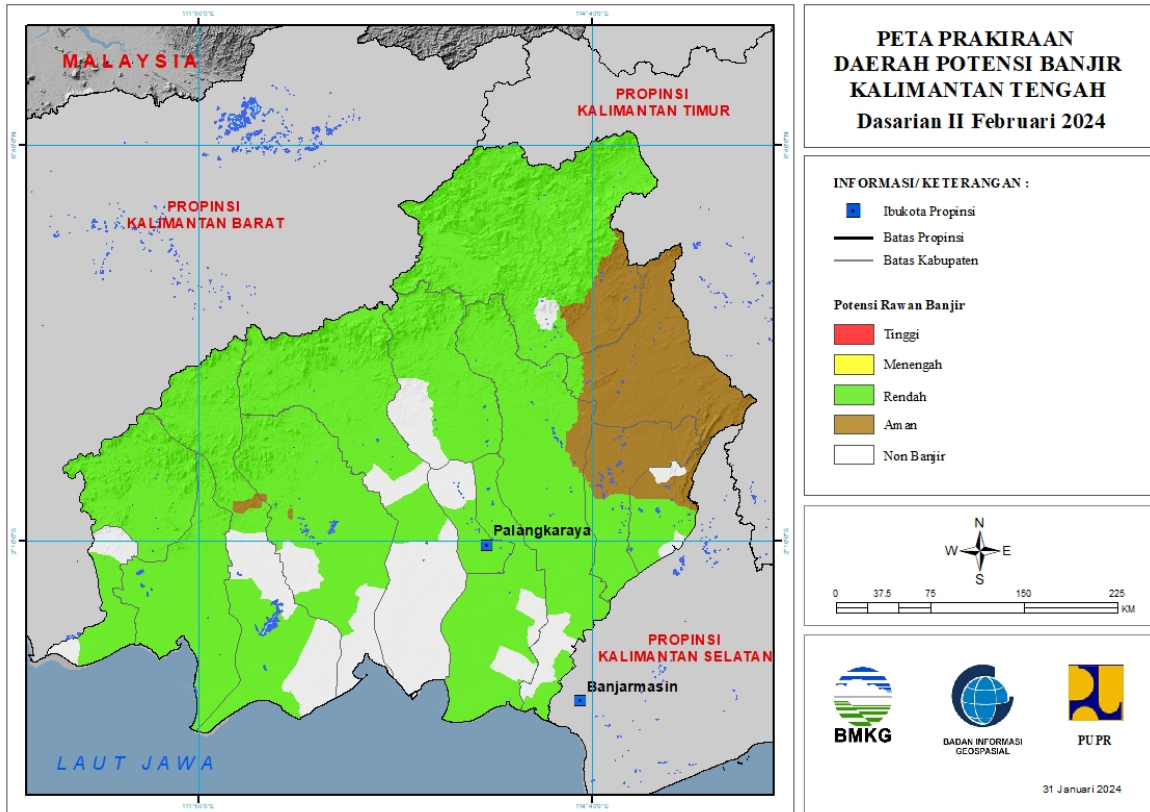
Tabel 20.

TINGKAT POTENSI BANJIR		
TINGGI	MENENGAH	RENDAH
-	BENGKAYANG : (Kec. Jagoibabang, Sanggauledo, Seluas, Siding, Sutisemarang)	BENGKAYANG : (Kec. Bengkayang, Jagoibabang, Ledo, Samalantan, Sanggauledo, Seluas, Siding, Sungaibetung, Sutisemarang, Teriak)
	KAPUAS HULU : (Kec. Boyantanjung, Bunut Hulu, Hulu Gunung, Silat Hulu)	KAPUAS HULU : (Kec. Batanglupar, Bika, Boyantanjung, Bunut Hilir, Bunut Hulu, Embaloh Hilir, Embaloh Hulu, Empanang, Hulu Gunung, Jongkong, Kalis, Mentebah, Nanga Badau, Pengkadan, Putussibau Selatan, Putussibau Utara, Seberuang, Selimbau, Semitau, Silat Hilir, Silat Hulu, Suhaid)
	KAYONG UTARA : (Kec. Sukadana)	KAYONG UTARA : (Kec. Pulaumaya, Sukadana)
	KETAPANG : (Kec. Hulusungai, Muarapaw an, Sandai, Simpang Dua, Simpang Hulu, Sungailaur)	KETAPANG : (Kec. Airupas, Hulusungai, Jelai Hulu, Kendaw angan, Manismata, Matanhilir Selatan, Muarapaw an, Nangatayap, Sandai, Simpang Dua, Simpang Hulu, Sungailaur,

		Sungaimelayurayak, Tumbangtiti)
	KUBURAYA : (Kec. Batuampar, Terentang)	KOTA PONTIANAK : (Kec. Pontianak Barat, Pontianak Kota, Pontianak Selatan, Pontianak Tenggara, Pontianak Timur, Pontianak Utara)
	LANDAK : (Kec. Airbesar)	KOTA SINGKAWANG : (Kec. Singkawang Barat, Singkawang Selatan, Singkawang Tengah, Singkawang Timur, Singkawang Utara)
	MELAWI : (Kec. Sokan)	KUBURAYA : (Kec. Batuampar, Kuala Mandor B, Rasaujaya, Sungaiambawang, Terentang)
	SAMBAS : (Kec. Paloh, Sajinganbesar, Sejangkung)	LANDAK : (Kec. Airbesar, Banyuke Hulu, Jelimpo, Kualabehe, Mandor, Mempawah Hulu, Menjalin, Menyuke, Meranti, Ngabang, Sengahtemila, Sompak)
	SANGGAU : (Kec. Entikong, Meliau, Tayan Hilir)	MELAWI : (Kec. Belimbing, Belimbing Hulu, Ela Hilir, Nanga Pinoh, Pinoh Selatan, Pinoh Utara, Sayan, Sokan, Tanahpinoh, Tanahpinoh Barat)
	SEKADAU : (Kec. Nangamahap, Nangataman)	MEMPAWAH : (Kec. Anjongan, Mempawah Hilir, Sadaniang, Segedong, Siantan, Sungaikunyit, Toho)
	SINTANG : (Kec. Ambalau, Kayan Hulu, Sepauk, Serawai)	SAMBAS : (Kec. Galing, Jawai, Paloh, Sajad, Sajinganbesar, Sambas, Sebawai, Sejangkung, Selakau Timur, Subah, Tangaran, Tebas, Tekarang, Telukkeramat)
		SANGGAU : (Kec. Entikong, Jangkang, Kapuas, Meliau, Menyuke, Mukok, Tayan Hilir, Tayan Hulu)
		SEKADAU : (Kec. Belitang, Nangamahap, Nangataman, Sekadau Hilir, Sekadau Hulu)
		SINTANG : (Kec. Ambalau, Binjai Hulu, Dedai, Kayan Hilir, Kayan Hulu, Kelam Permai, Ketungau Hilir, Ketungau Tengah, Sepauk, Serawai, Sintang, Tempunak)

21. PRAKIRAAN DAERAH POTENSI BANJIR KALIMANTAN TENGAH DASARIAN II FEBRUARI 2024

Gambar 22.



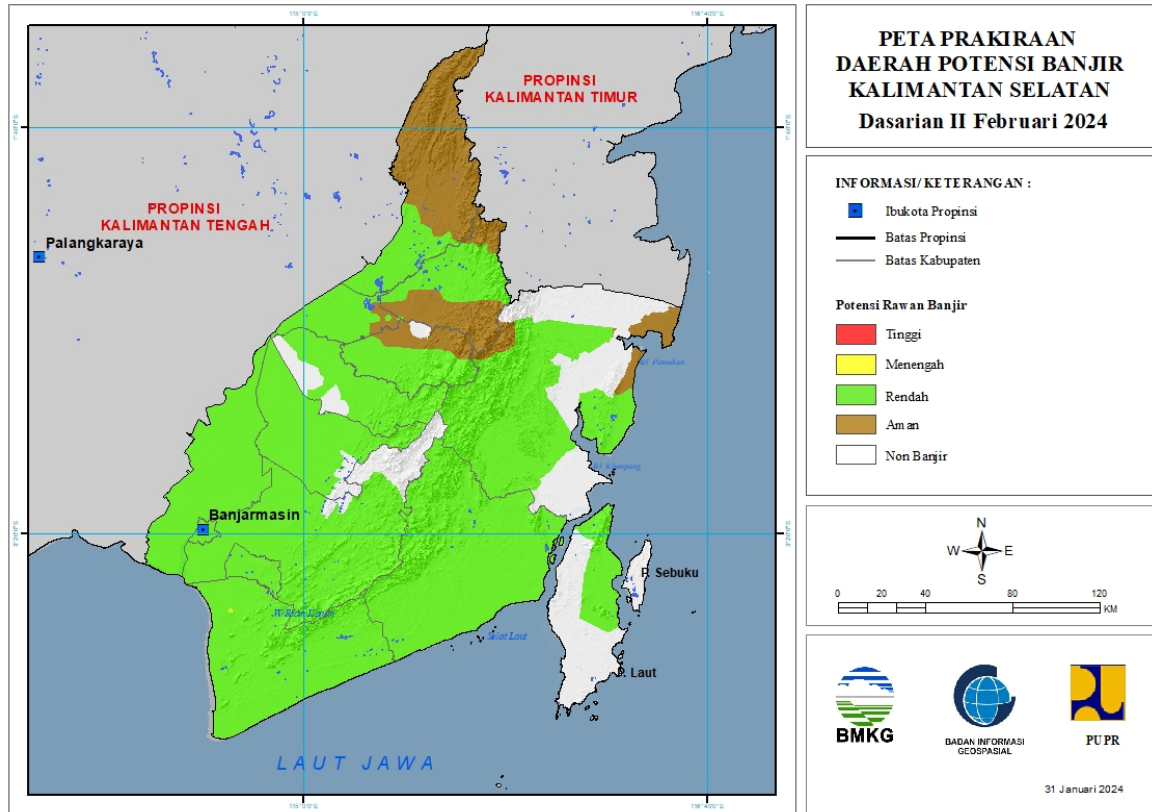
Tabel 21.

TINGKAT POTENSI BANJIR		
TINGGI	MENENGAH	RENDAH
-	-	BARITO SELATAN : (Kec. Dusun Hilir, Dusun Selatan, Jenamas, Karaukuala)
-	-	BARITO TIMUR : (Kec. Aw ang, Dusun Timur, Karusenjanang, Pajuepat, Paku, Patangkeptui, Pematangkarau)
-	-	BARITO UTARA : (Kec. Tew eh Tengah)
-	-	GUNUNG MAS : (Kec. Damangbatu, Kahayanhulu Utara, Kurun, Mihing Raya, Mirimanasa, Rungan, Rungan Hulu, Sepang Simin, Tew ah)
-	-	KAPUAS : (Kec. Dadahup, Kapuas Hilir, Kapuas Hulu, Kapuas Kuala, Kapuas Murung, Kapuas Tengah, Kapuas Timur, Mandautalaw ang, Mantangai, Pasaktalaw ang, Tambancatur, Timpah)
-	-	KATINGAN : (Kec. Bukit Raya, Katingan Hilir, Katingan Hulu, Katingan Tengah, Marikit, Petakmalai, Pulaumalan,

		Sanaman Mantikei, Tasikpayawan)
		KOTA PALANGKARAYA : (Kec. Bukitbatu, Jekan Raya, Pahandut, Sabangau)
		KOTAWARINGIN BARAT : (Kec. Arut Selatan, Arut Utara, Kotaw aringin Lama, Kumai, Pangkalanbanteng, Pangkalanlada)
		KOTAWARINGIN TIMUR : (Kec. Antangkalang, Baamang, Bukitsantuai, Cempaga, Cempaga Hulu, Kotabesi, Mentaw abaruketapang, Mentaya Hulu, Mentayahilir Utara, Parenggean, Telagaantang, Tualan Hulu)
		LAMANDAU : (Kec. Batangkaw a, Belantikan Raya, Bulik, Bulik Timur, Delang, Lamandau, Mentobi Raya, Sematu Jaya)
		MURUNG RAYA : (Kec. Laungtuhup, Murung, Permataintan, Seriburiam, Sumberbarito, Tanahsiang, Tanahsiang Selatan, Uutmurung)
		PULANG PISAU : (Kec. Banamatingang, Jabiren, Kahayan Kuala, Kahayan Tengah, Maliku, Sebangau Kuala)
		SERUYAN : (Kec. Danausembuluh, Hanau, Seruyan Hilir, Seruyan Hulu, Seruyan Tengah, Sulingtambun)
		SUKAMARA : (Kec. Balairiam, Pantailunci, Sukamara)

22. PRAKIRAAN DAERAH POTENSI BANJIR KALIMANTAN SELATAN DASARIAN II FEBRUARI 2024

Gambar 23.



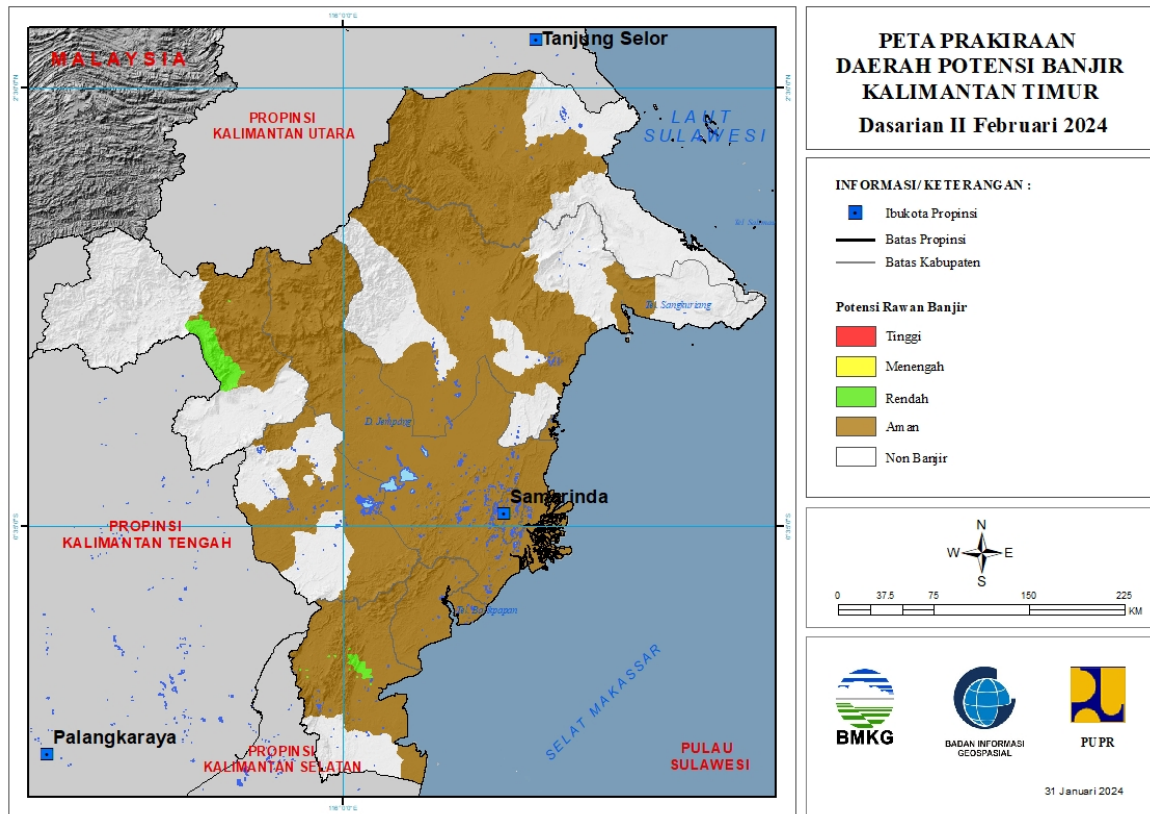
Tabel 22.

TINGKAT POTENSI BANJIR		
TINGGI	MENENGAH	RENDAH
-	TANAH LAUT : (Kec. Tambangulang)	BALANGAN : (Kec. Aw ayan, Batumandi, Halong, Juai, Lampihong, Paringin, Paringin Selatan, Tebingtinggi)
		BANJAR : (Kec. Aluh-Aluh, Aranio, Astambul, Beruntungbaru, Cintapuridarussalam, Gambut, Karangintan, Kertakhanyar, Martapura, Martapura Barat, Martapura Timur, Mataraman, Pengaron, Simpangempat, Sungaipinang, Sungaitabuk, Tatahmakmur)
		BARITO KUALA : (Kec. Alalak, Anjirmuara, Anjirpasar, Bakumpai, Barambai, Belaw ang, Cerbon, Jejangkit, Kuripan, Mandastana, Marabahan, Mekarsari, Rantaubadauh, Tabukan, Tabunganen, Tamban, Wanaraya)
		HULU SUNGAI SELATAN : (Kec. Angkinang, Daha Selatan, Daha Utara, Kandangan, Loksado, Padangbatung,

		Simpur, Sungairaya, Telagalangsar)
		HULU SUNGAI TENGAH : (Kec. Barabai, Batangalai Selatan, Batangalai Timur, Batangalai Utara, Batubenawa, Hantakan, Haruyan, Labuanamas Selatan, Labuanamas Utara, Pandawan)
		HULU SUNGAI UTARA : (Kec. Amuntai Selatan, Amuntai Tengah, Amuntai Utara, Babirik, Banjang, Danaupanggung, Haurgading, Paminggir, Sungaipandan)
		KOTA BANJARBARU : (Kec. Banjarbaru Selatan, Banjarbaru Utara, Cempaka, Landasanulin, Lianggang)
		KOTA BANJARMASIN : (Kec. Banjarmasin Barat, Banjarmasin Selatan, Banjarmasin Tengah, Banjarmasin Timur, Banjarmasin Utara)
		KOTABARU : (Kec. Hampang, Kelumpang Hulu, Kelumpang Tengah, Kelumpang Utara, Pamukan Selatan, Pulaulaut Timur, Pulaulaut Utara, Sungaidurian)
		TABALONG : (Kec. Banualawas, Haruai, Kelua, Muaraharus, Murungpudak, Pugaan, Tanjung, Tanta, Upau)
		TANAH BUMBU : (Kec. Angsana, Batulicin, Karangbintang, Kuranji, Kusan Hilir, Kusan Hulu, Mantewe, Satui, Simpangempat, Sungailoban)
		TANAH LAUT : (Kec. Bajuin, Bati-Bati, Batuampar, Bumimakmur, Jorong, Kintap, Kurau, Panyipatan, Pelaihari, Takisung, Tambangulang)
		TAPIN : (Kec. Bakarangan, Binuang, Bungur, Candilaras Selatan, Candilaras Utara, Lokpaikat, Plani, Tapin Selatan, Tapin Tengah, Tapin Utara)

23. PRAKIRAAN DAERAH POTENSI BANJIR KALIMANTAN TIMUR DASARIAN II FEBRUARI 2024

Gambar 24.

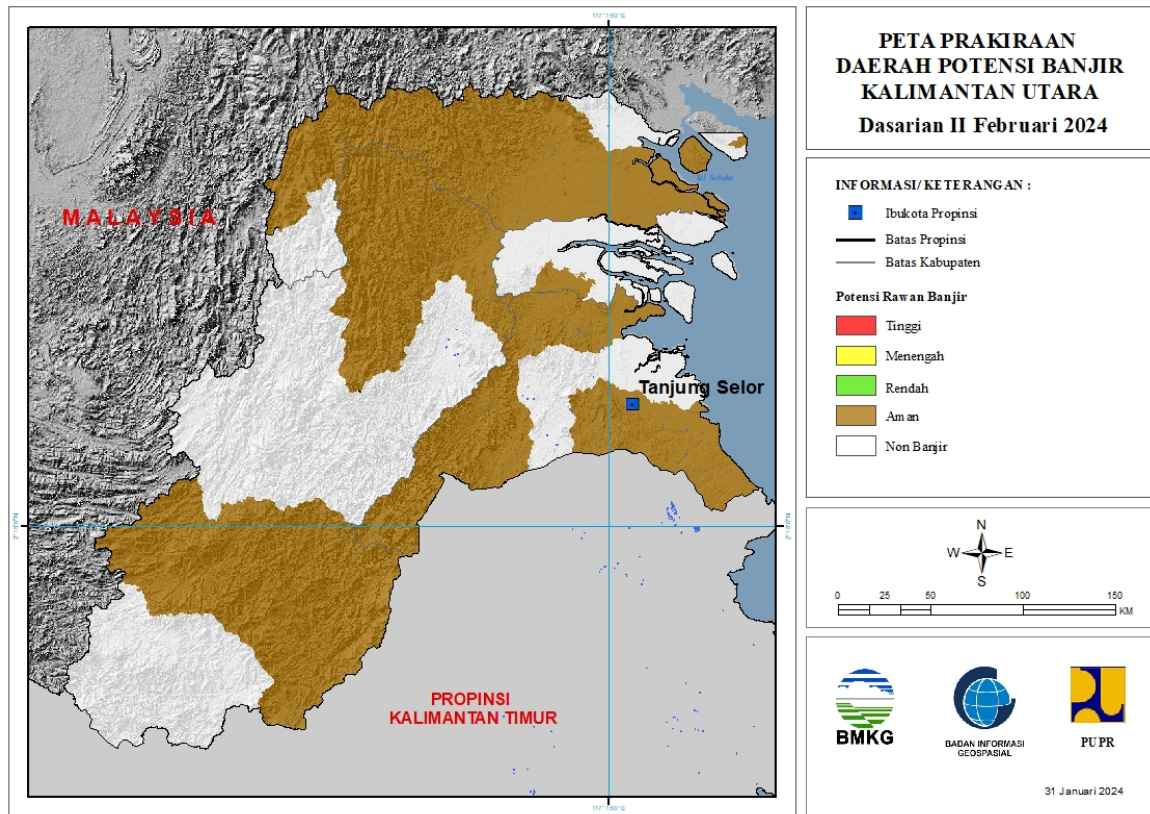


Tabel 23.

TINGKAT POTENSI BANJIR		
TINGGI	MENENGAH	RENDAH
-	-	MAHAKAM ULU : (Kec. Longbagun)
		PASER : (Kec. Batusopang, Kuaro, Longkis, Muarakomam)

**24. PRAKIRAAN DAERAH POTENSI BANJIR KALIMANTAN UTARA
DASARIAN II FEBRUARI 2024**

Gambar 25.

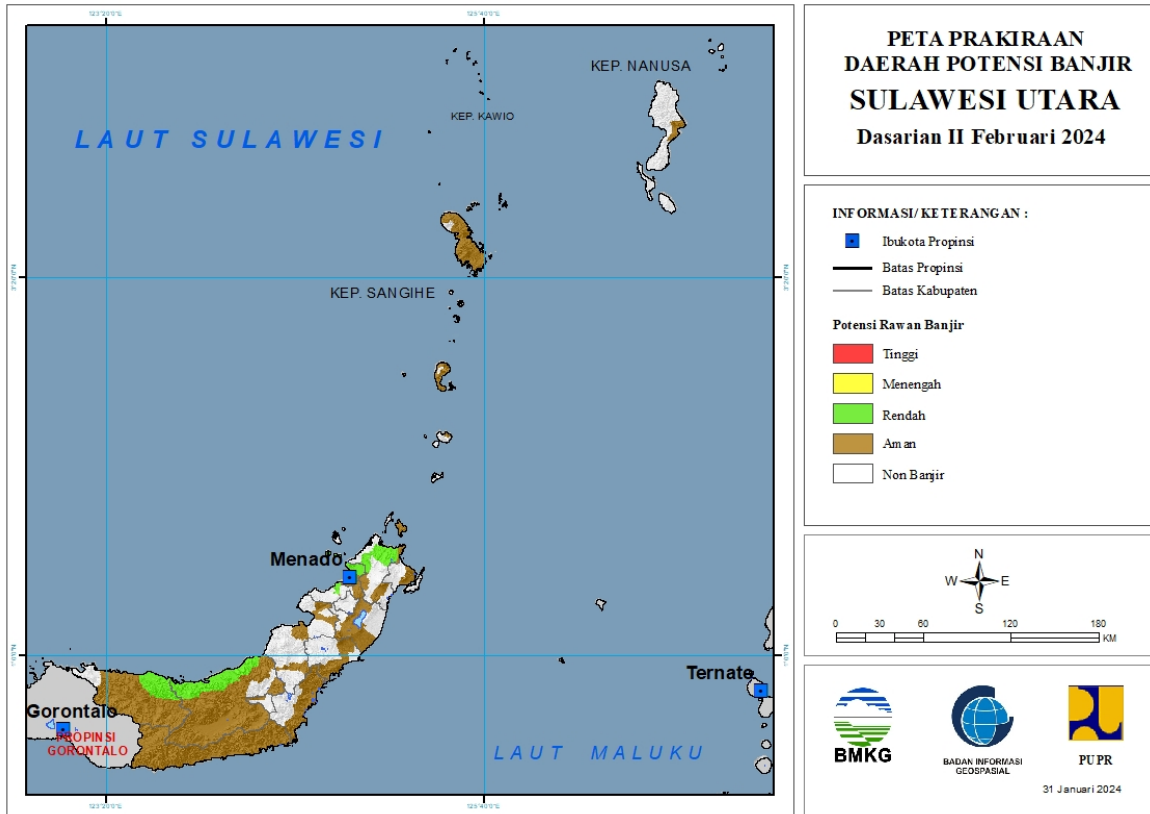


Tabel 24.

TINGKAT POTENSI BANJIR		
TINGGI	MENENGAH	RENDAH
-	-	-

25. PRAKIRAAN DAERAH POTENSI BANJIR SULAWESI UTARA DASARIAN II FEBRUARI 2024

Gambar 26.

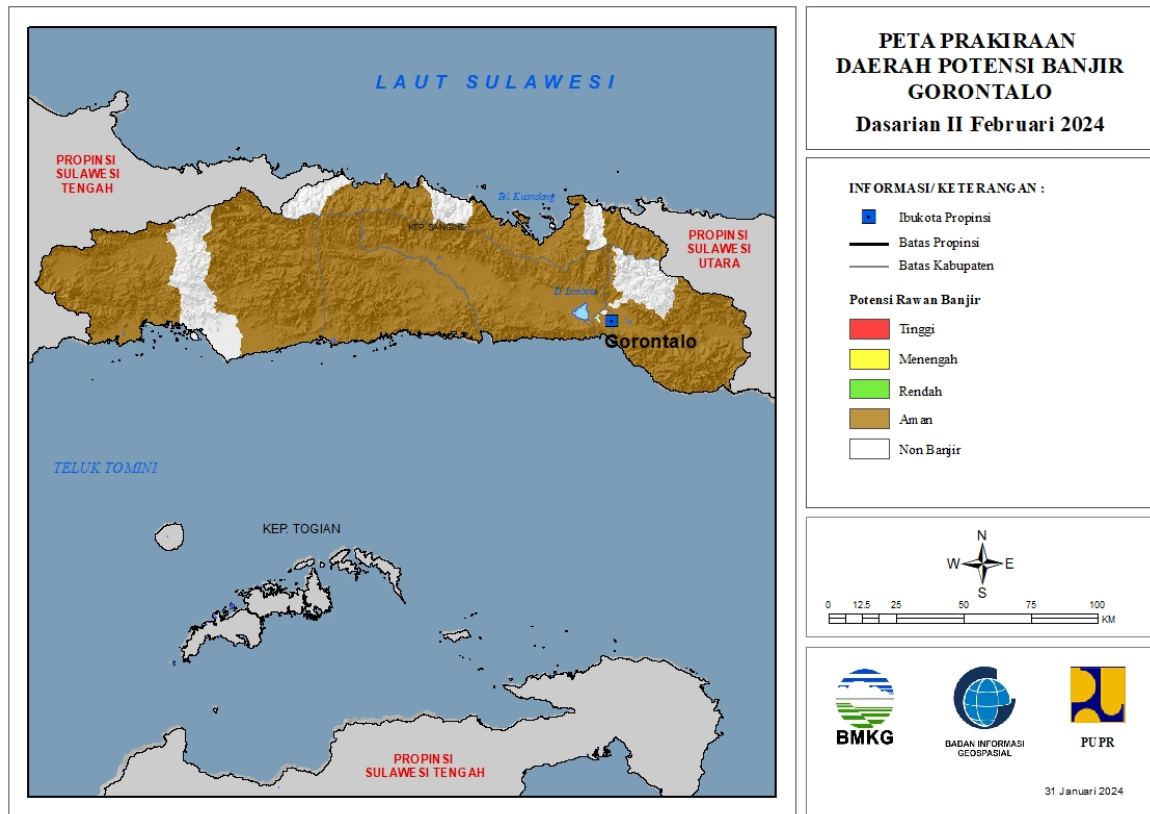


Tabel 25.

TINGKAT POTENSI BANJIR		
TINGGI	MENENGAH	RENDAH
-	-	BOLAANG MONGONDOW : (Kec. Bolaang, Bolaang Timur, Lolak, Poigar, Sang Tombolang)
		BOLAANG MONGONDOW UTARA : (Kec. Bintauna, Sangkub)
		KOTA MANADO : (Kec. Bunaken, Bunaken Kepulauan, Malalayang, Mapanget, Singkil, Tuminiting, Wenang)
		MINAHASA : (Kec. Mandolang)
		MINAHASA UTARA : (Kec. Likupang Selatan, Likupang Timur, Talawaan)

26. PRAKIRAAN DAERAH POTENSI BANJIR GORONTALO DASARIAN II FEBRUARI 2024

Gambar 27.

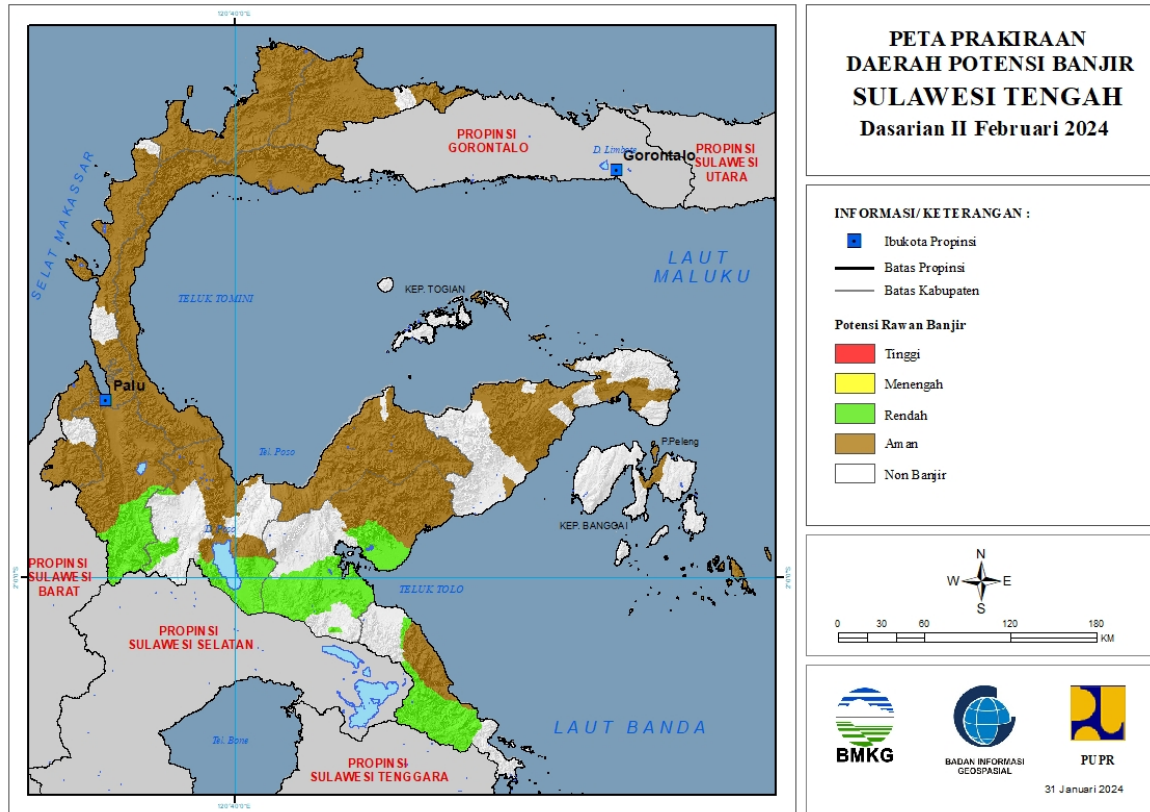


Tabel 26.

TINGKAT POTENSI BANJIR		
TINGGI	MENENGAH	RENDAH
-	-	-

27. PRAKIRAAN DAERAH POTENSI BANJIR SULAWESI TENGAH DASARIAN II FEBRUARI 2024

Gambar 28.

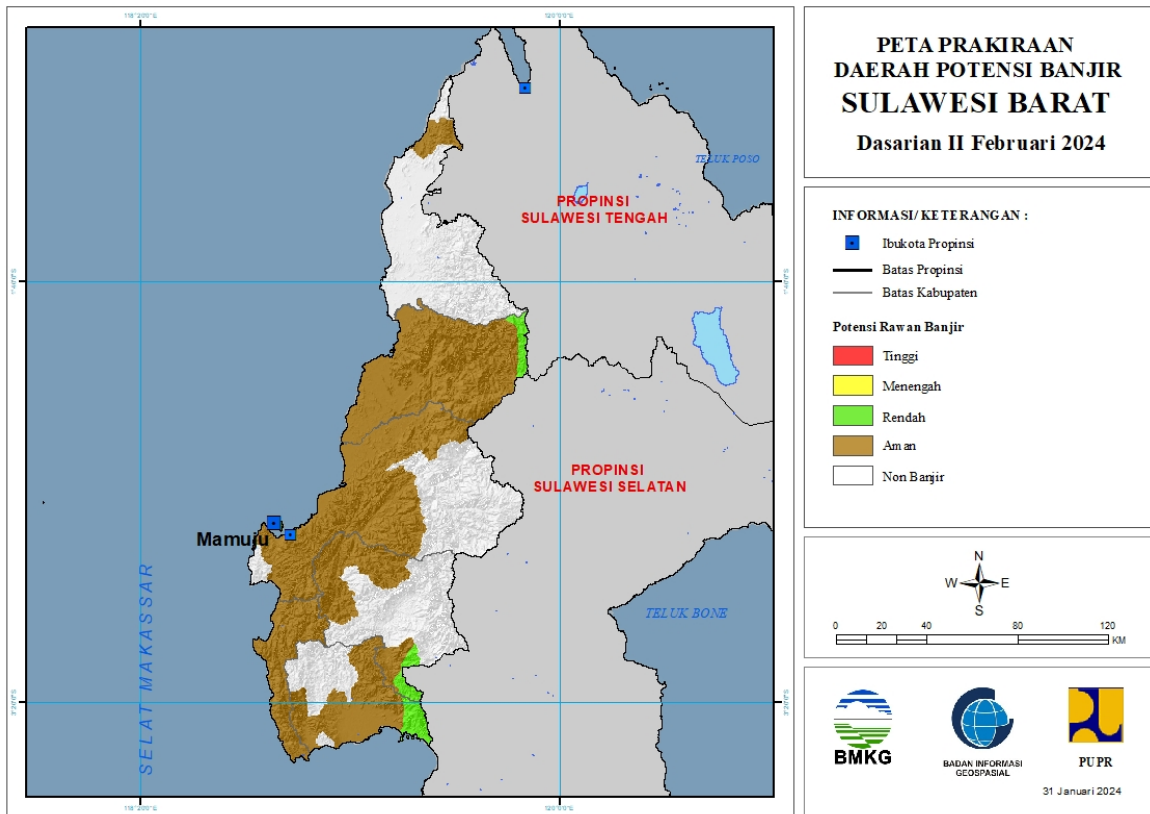


Tabel 27.

TINGKAT POTENSI BANJIR		
TINGGI	MENENGAH	RENDAH
-	-	MOROWALI : (Kec. Bahodopi, Bungku Barat, Bungku Tengah, Bungku Timur)
-	-	MOROWALI UTARA : (Kec. Bungku Utara, Lembo, Mori Atas, Petasia, Petasia Barat, Petasia Timur)
-	-	POSO : (Kec. Lore Barat, Lore Utara, Pamona Barat, Pamona Puselemba, Pamona Selatan, Pamona Tenggara, Pamona Timur)
-	-	SIGI : (Kec. Kulawi, Kulawi Selatan, Lindu, Ppikoro)

28. PRAKIRAAN DAERAH POTENSI BANJIR SULAWESI BARAT DASARIAN II FEBRUARI 2024

Gambar 29.

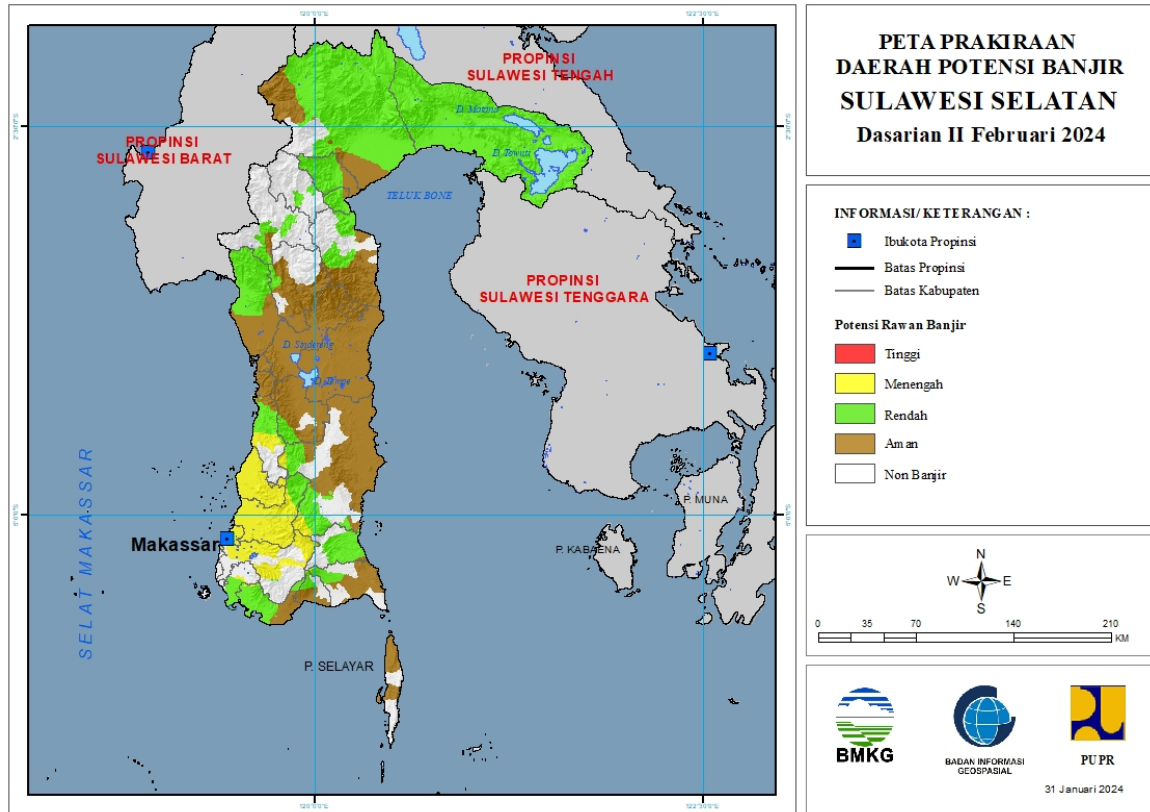


Tabel 28.

TINGKAT POTENSI BANJIR		
TINGGI	MENENGAH	RENDAH
-	-	MAMASA : (Kec. Messawa, Sumarorong)
		MAMUJU TENGAH : (Kec. Karossa, Topoyo)
		POLEWALI MANDAR : (Kec. Anreapi, Binuang, Matakali)

29. PRAKIRAAN DAERAH POTENSI BANJIR SULAWESI SELATAN DASARIAN II FEBRUARI 2024

Gambar 30.



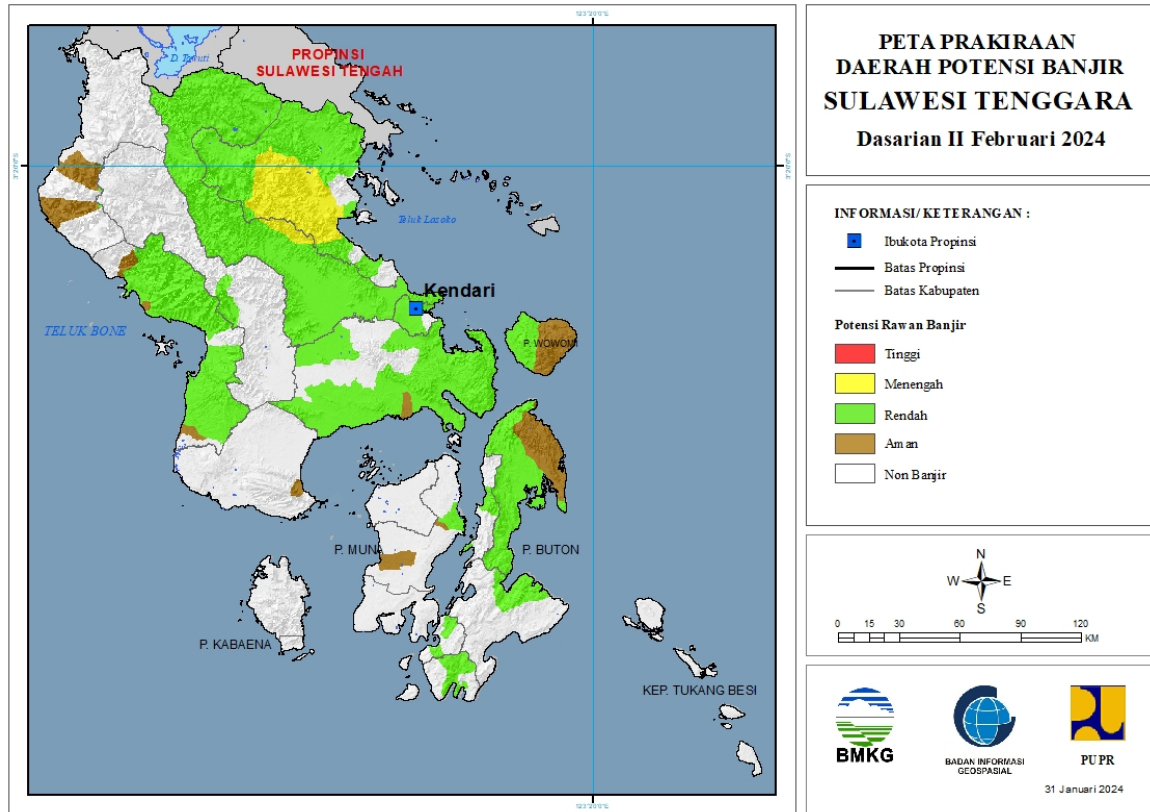
Tabel 29.

TINGKAT POTENSI BANJIR		
TINGGI	MENENGAH	RENDAH
-	BANTAENG : (Kec. Uluere)	BANTAENG : (Kec. Bantaeng, Eremerasa, Sinoa, Uluere)
	BARRU : (Kec. Barru, Tanete Riaja, Tanete Rilau)	BARRU : (Kec. Balusu, Barru, Soppeng Riaja, Tanete Riaja, Tanete Rilau)
	BONE : (Kec. Bontocani, Tellulimpoe)	BONE : (Kec. Bontocani, Kajuara, Lamuru, Libureng, Tellulimpoe)
	BULUKUMBA : (Kec. Kindang)	BULUKUMBA : (Kec. Kajang, Kindang, Rilauale)
	GOWA : (Kec. Bontomarannu, Bungaya, Palangga, Parangloe, Parigi, Pattallassang, Somba Upu, Tombolopao)	ENREKANG : (Kec. Anggeraja, Enrekang)
	JENEPONTO : (Kec. Bangkala Barat)	GOWA : (Kec. Bungaya, Tombolopao)
	KOTA MAKASSAR : (Kec. Biringkanaya, Bontoala, Makasar, Mamajang, Manggala, Mariso, Panakukkang, Rappocini, Tallo, Tamalanrea, Tamalate, Ujung Pandang, Ujung Tanah, Wajo)	JENEPONTO : (Kec. Bangkala, Bangkala Barat, Binamu, Bontoramba, Kelara, Rumbia, Tamalatea, Turatea)
	MAROS : (Kec. Bantimurung, Bontoa, Camba, Cenrana, Lau, Mallawa, Mandai, Maros Baru,	KOTA PALOPO : (Kec. Bara, Mungkajang, Sendana, Tellu anua, Wara, Wara Barat,

	Marusu, Moncong Loe, Simbang, Tanralili, Tompobulu, Turikale)	Wara Selatan, Wara Timur, Wara Utara)
	PANGKAJENE KEPULAUAN : (Kec. Balocci, Bungoro, Labakkang, Mandalle, Marang, Minasa Tene, Pangkajene, Segeri, Tondong Tallasa)	LUWU : (Kec. Bajo, Bajo Barat, Bua, Lamasi, Latimojong, Ponrang, Suli Barat, Walenrang, Walenrang Barat, Walenrang Timur, Walenrang Utara)
	TAKALAR : (Kec. Polombangkeng Selatan)	LUWU TIMUR : (Kec. Angkona, Burau, Kalaena, Mallii, Mangkutana, Nuha, Tomoni, Tomoni Timur, Tow uti, Wasuponda, Wotu)
		LUWU UTARA : (Kec. Baebunta, Bone Bone, Malangke, Malangke Barat, Mappedeceng, Masamba, Rampi, Sabbang, Seko, Sukamaju, Tanalili)
		MAROS : (Kec. Bontoa, Camba, Lau, Mallawa, Marusu)
		PANGKAJENE KEPULAUAN : (Kec. Bungoro, Labakkang, Mandalle, Marang, Pangkajene)
		PINRANG : (Kec. Batu Lappa, Cempa, Duampanua, Lembang, Patampanua)
		SINJAI : (Kec. Sinjai Selatan, Sinjai Tengah, Sinjai Timur, Sinjai Utara, Tellu Limpoe)
		SOPPENG : (Kec. Donri Donri, Lalabata, Marioriwawo)
		TAKALAR : (Kec. Mangarabombang, Pattallassang, Polombangkeng Selatan)
		TANA TORAJA : (Kec. Bongakaradeng, Makale, Makale Selatan)
		TORAJA UTARA : (Kec. Balusu, Kesu, Rantepao, Tallunglipu, Tikala)

30. PRAKIRAAN DAERAH POTENSI BANJIR SULAWESI TENGGARA DASARIAN II FEBRUARI 2024

Gambar 31.



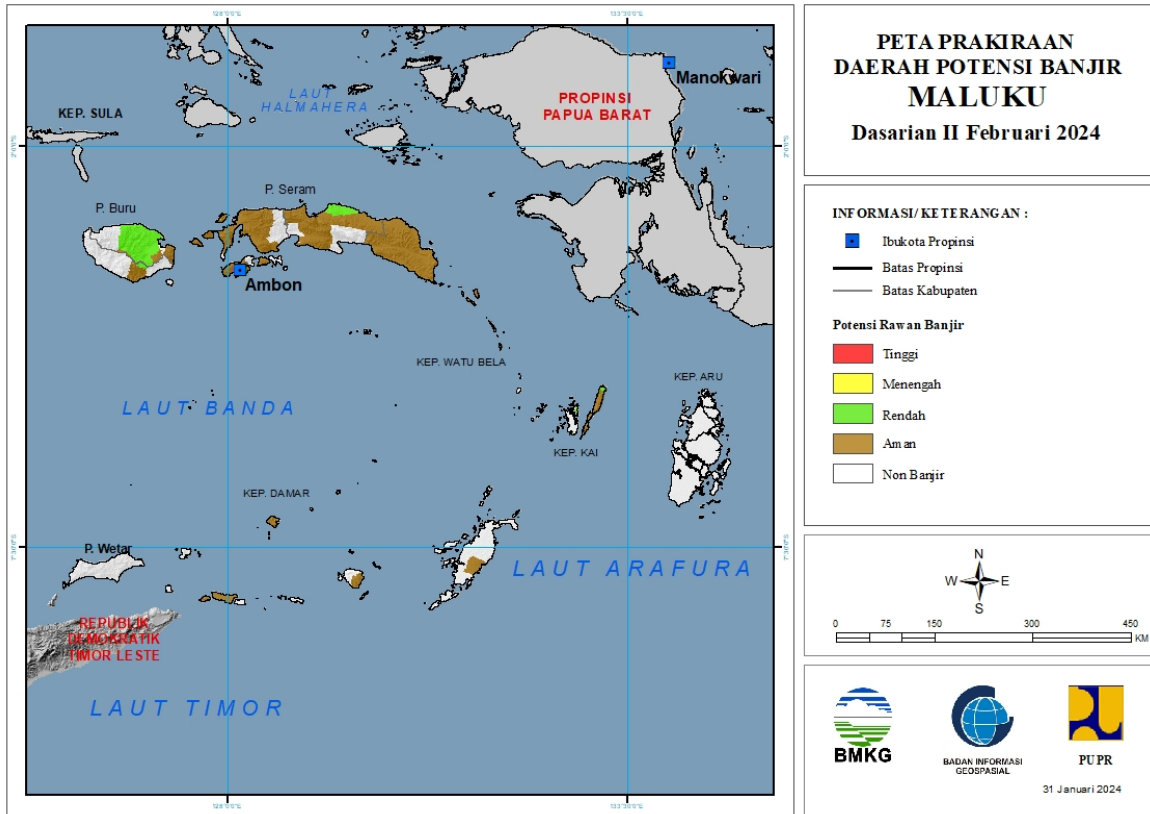
Tabel 30.

TINGKAT POTENSI BANJIR		
TINGGI	MENENGAH	RENDAH
-	KONAWE : (Kec. Abuki, Tongauna)	BUTON : (Kec. Lasalimu)
	KONAWE UTARA : (Kec. Andow ia, Asera, Landaw e, Lasolo, Molaw e, Oheo, Wiw irano)	BUTON SELATAN : (Kec. Sampolaw a)
		BUTON UTARA : (Kec. Bonegunu, Kambow a, Kulisusu, Kulisusu Barat, Kulisusu Utara, Wakorumba Utara)
		KOLAKA : (Kec. Baula, Kolaka, Latambaga, Polinggona, Pomalaa, Samaturu, Tanggetada, Watubangga, Wolo)
		KOLAKA TIMUR : (Kec. Mow ew e)
		KOLAKA UTARA : (Kec. Lasusua, Ngapa, Tiw u)
		KONAWE : (Kec. Abuki, Amonggedo, Anggaberu, Asinua, Besulutu, Bondoala, Kapoiala, Konaw e, Lalonggasumeeto, Lambuya, Latoma, Meluhu, Onembute, Pondidaha, Puriala,

		Routa, Sampara, Soropia, Tongauna, Uepai, Unaaha, Waw otobi, Wonggeduku)
		KONAWE KEPULAUAN : (Kec. Waw onii Barat, Waw onii Selatan, Waw onii Tengah, Waw onii Utara)
		KONAWE SELATAN : (Kec. Andoolo, Angata, Kolono, Konda, Laeya, Lainea, Lalembuu, Laonti, Moramo, Moramo Utara, Mow ila, Palangga, Palangga Selatan, Tinanggea)
		KONAWE UTARA : (Kec. Asera, Landawe, Langgikima, Lasolo, Lembo, Molawe, Oheo, Wiwirano)
		KOTA BAUBAU : (Kec. Bungibung, Wolio)
		KOTA KENDARI : (Kec. Baruga, Kadia, Kambu, Kendari, Kendari Barat, Mandonga, Poasia, Puuwatu, Wua-Wua)
		MUNA : (Kec. Batukara, Duruka, Katobu, Lohia, Pasi Kolaga)

31. PRAKIRAAN DAERAH POTENSI BANJIR MALUKU DASARIAN II FEBRUARI 2024

Gambar 32.

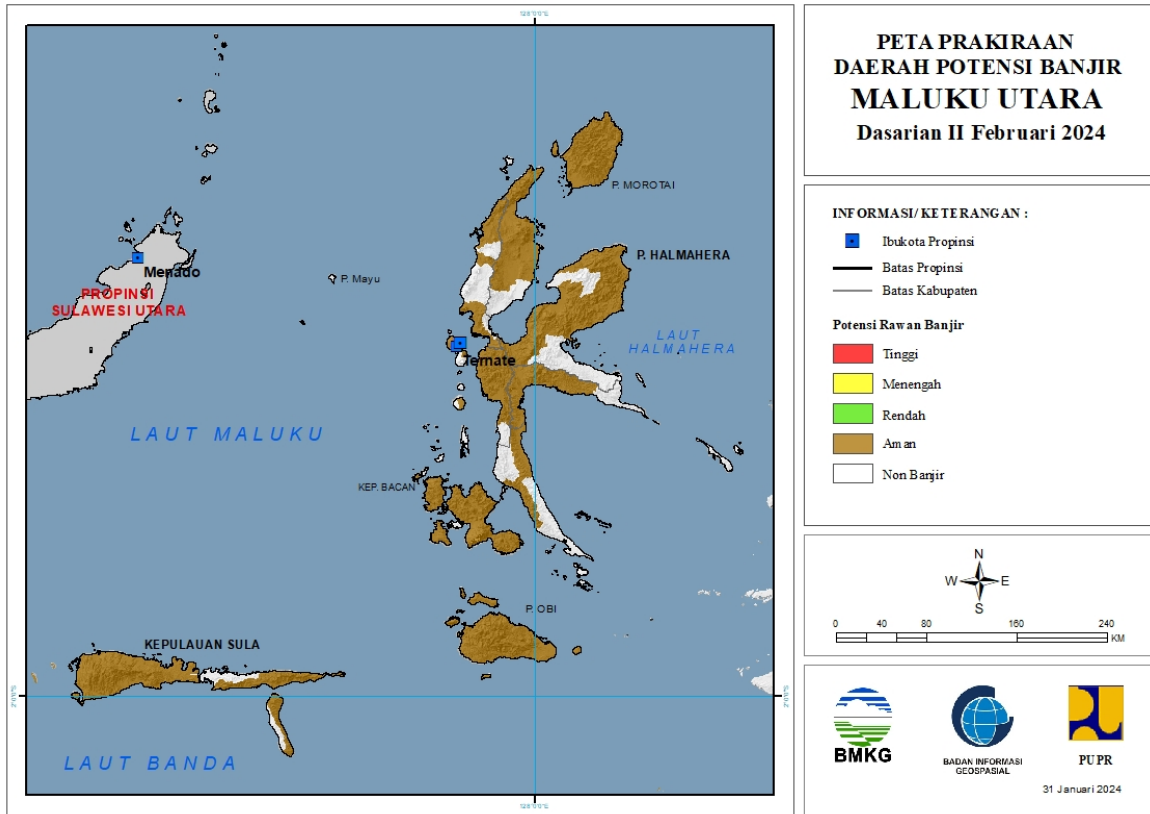


Tabel 31.

TINGKAT POTENSI BANJIR		
TINGGI	MENENGAH	RENDAH
-	-	BURU : (Kec. Fena Leisela, Liliy, Lolong Guba, Namea, Waeapo, Waelata, Waplau)
		BURU SELATAN : (Kec. Namrole)
		KOTA TUAL : (Kec. Pulau Dullah Utara)
		MALUKU TENGAH : (Kec. Seram Utara, Seram Utara Barat, Seram Utara Timur Kobi)
		MALUKU TENGGARA : (Kec. Kei Besar Utara Barat, Kei Besar Utara Timur)
		SERAM BAGIAN BARAT : (Kec. Huamual Belakang)

32. PRAKIRAAN DAERAH POTENSI BANJIR MALUKU UTARA DASARIAN II FEBRUARI 2024

Gambar 33.

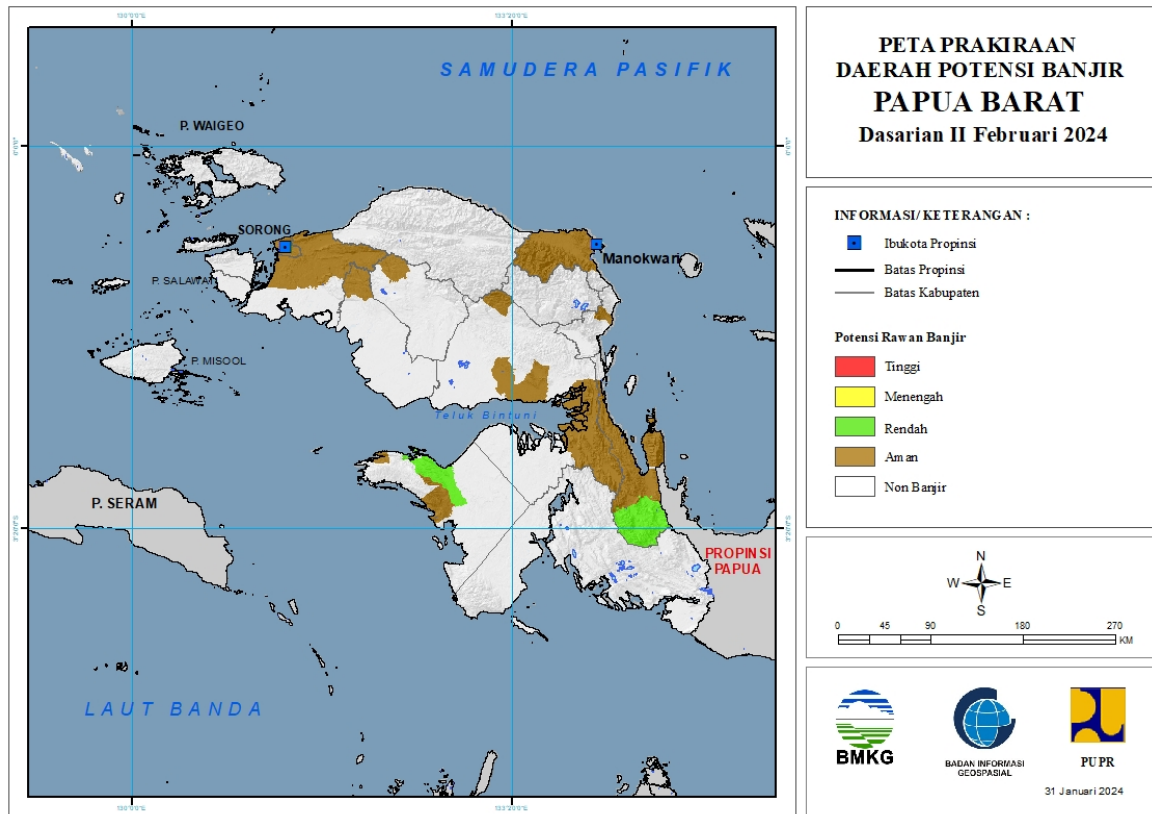


Tabel 32.

TINGKAT POTENSI BANJIR		
TINGGI	MENENGAH	RENDAH
-	-	-

33. PRAKIRAAN DAERAH POTENSI BANJIR PAPUA BARAT DASARIAN II FEBRUARI 2024

Gambar 34.

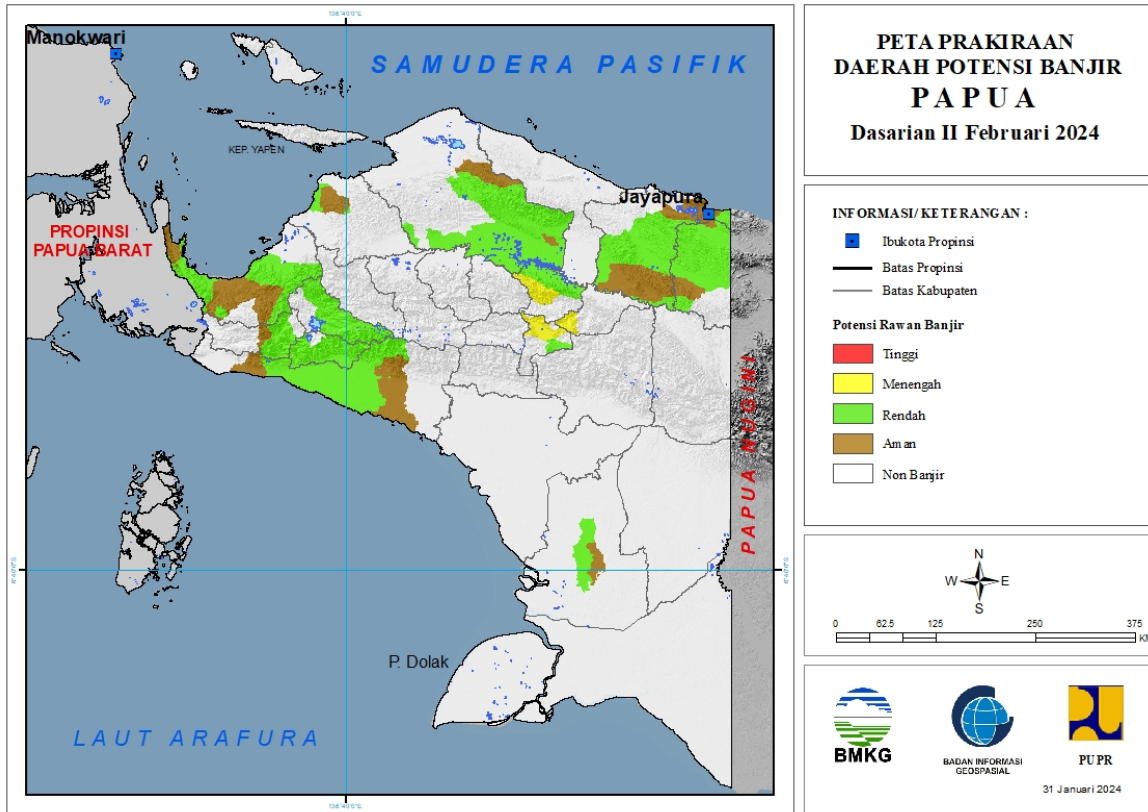


Tabel 33.

TINGKAT POTENSI BANJIR		
TINGGI	MENENGAH	RENDAH
-	-	FAK-FAK : (Kec. Arguni, Fak-Fak Timur, Kokas, Mbahamdandara)
		TELUK WONDAMA : (Kec. Naikere)

34. PRAKIRAAN DAERAH POTENSI BANJIR PAPUA DASARIAN II FEBRUARI 2024

Gambar 35.



Tabel 34.

TINGKAT POTENSI BANJIR		
TINGGI	MENENGAH	RENDAH
	JAYAWIJAYA : (Kec. Asologaima, Bolakme, Hubikiak, Hubikosi, Kurulu, Libarek, Maima, Molagalome, Muliama, Musatfak, Pyramid, Pisugi, Siepkosi, Silo Karno Doga, Wamena, Wita Waya, Wolo, Yalengga)	DEIYAI : (Kec. Bow obado, Kapiroya, Tigi Barat)
	MAMBERA MO TENGAH : (Kec. Megambilis)	DOGIYAI : (Kec. Dogiyai, Kamu, Kamu Selatan, Mapia, Mapia Barat, Mapia Tengah)
	YALIMO : (Kec. Abenaho)	JAYAPURA : (Kec. Airu, Ebungfao, Gresi Selatan, Kaureh, Kentuk, Kentuk Gresi, Sentani Timur, Yapsi)
		JAYAWIJAYA : (Kec. Asolokobal, Asotipo, Hubikiak, Maima, Pisugi, Siepkosi, Walelagama, Wamena)
		KEEROM : (Kec. Arso, Arso Barat, Arso Timur, Mannem, Senggi, Skanto, Waris)
		KEPULAUAN YAPEN : (Kec. Yapen Selatan)
		KOTA JAYAPURA : (Kec. Abepura, Muara Tami)

		MAMBERAMO RAYA : (Kec. Mamberamo Hulu, Mamberamo Tengah, Rufaer)
		MAMBERAMO TENGAH : (Kec. Megambilis)
		MAPPI : (Kec. Obaa)
		MIMIKA : (Kec. Amar, Iwaka, Kuala Kencana, Kwamki Narama, Mimika Barat, Mimika Barat Tengah, Mimika Baru, Mimika Tengah, Mimika Timur, Mimika Timur Jauh, Tembagapura, Wania)
		NABIRE : (Kec. Makimi, Nabire, Siriw o, Teluk Kimi, Teluk Umar, Uwapa, Yaro, Yaur)
		PANIAI : (Kec. Aradide, Bibida, Bogabaida, Dumadama, Ekadide, Kebo, Paniai Timur)
		WAROPEN : (Kec. Oudate)