

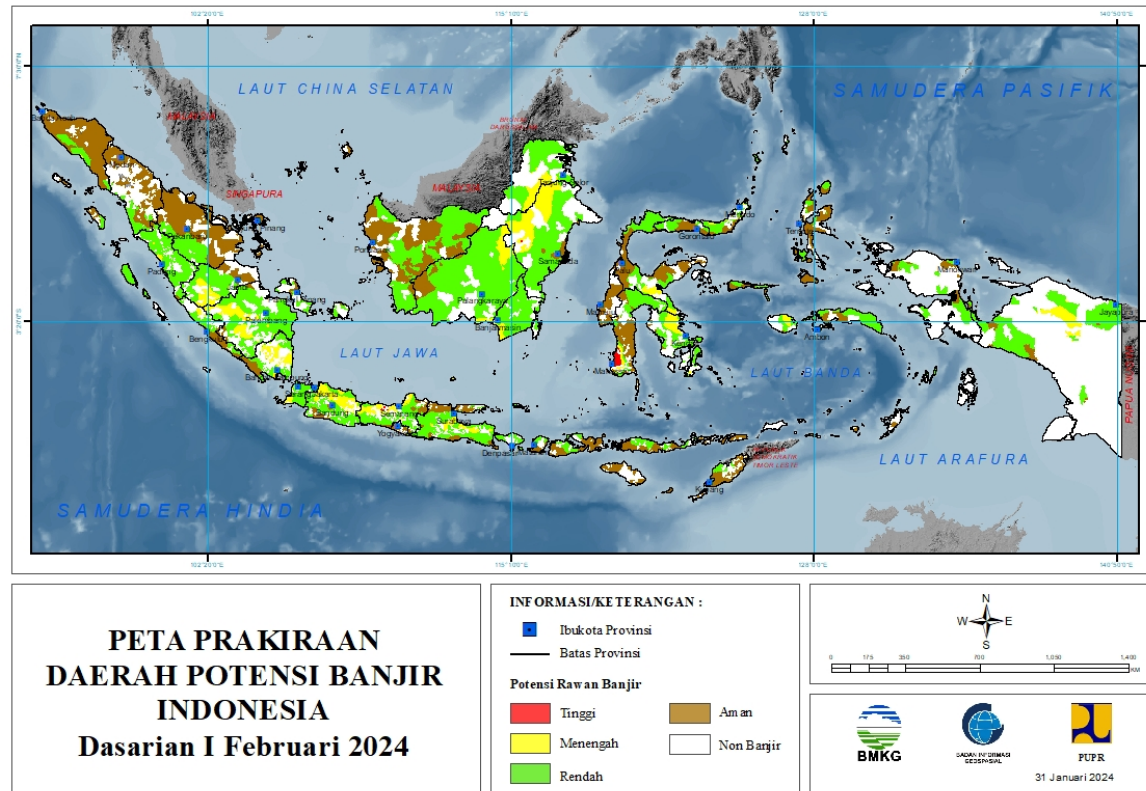
**PRAKIRAAN DAERAH POTENSI BANJIR  
UPDATE 31 JANUARI 2024**



**BADAN METEOROLOGI KLIMATOLOGI DAN GEOFISIKA**

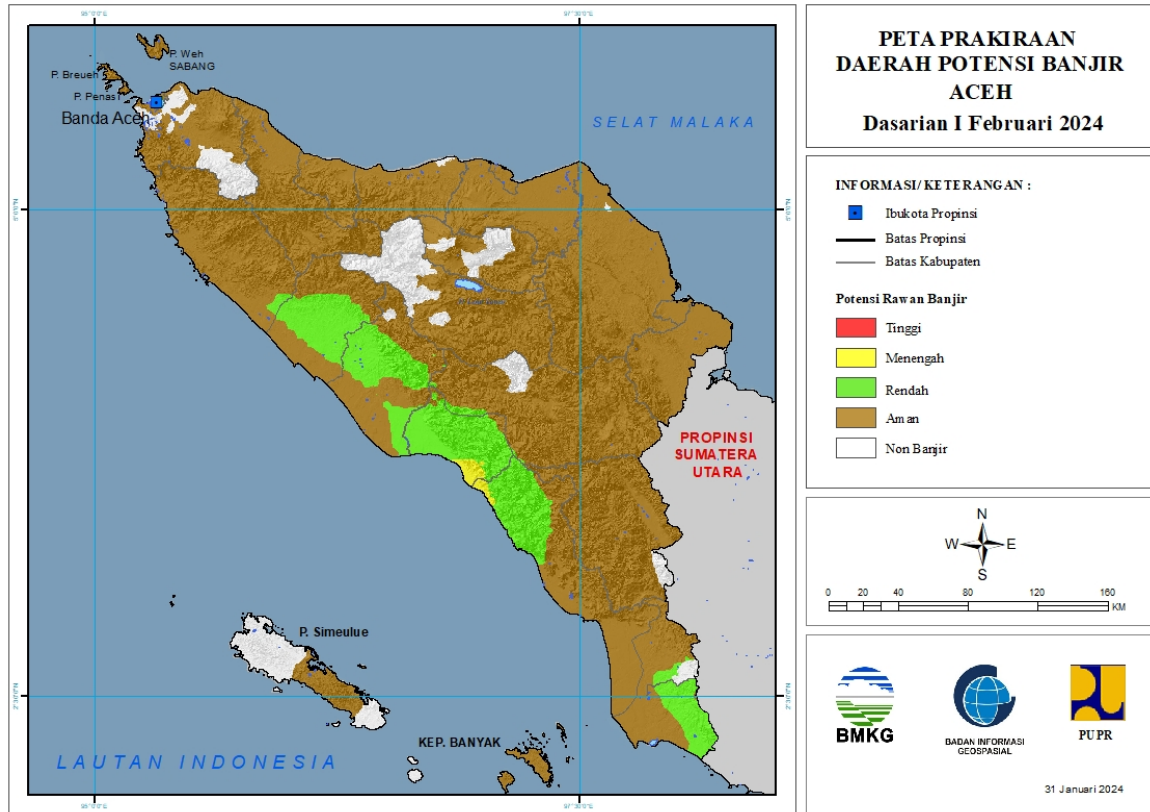
# PRAKIRAAN DAERAH POTENSI BANJIR INDONESIA DASARIAN I FEBRUARI 2024

Gambar 1.



# 1. PRAKIRAAN DAERAH POTENSI BANJIR ACEH DASARIAN I FEBRUARI 2024

Gambar 2.



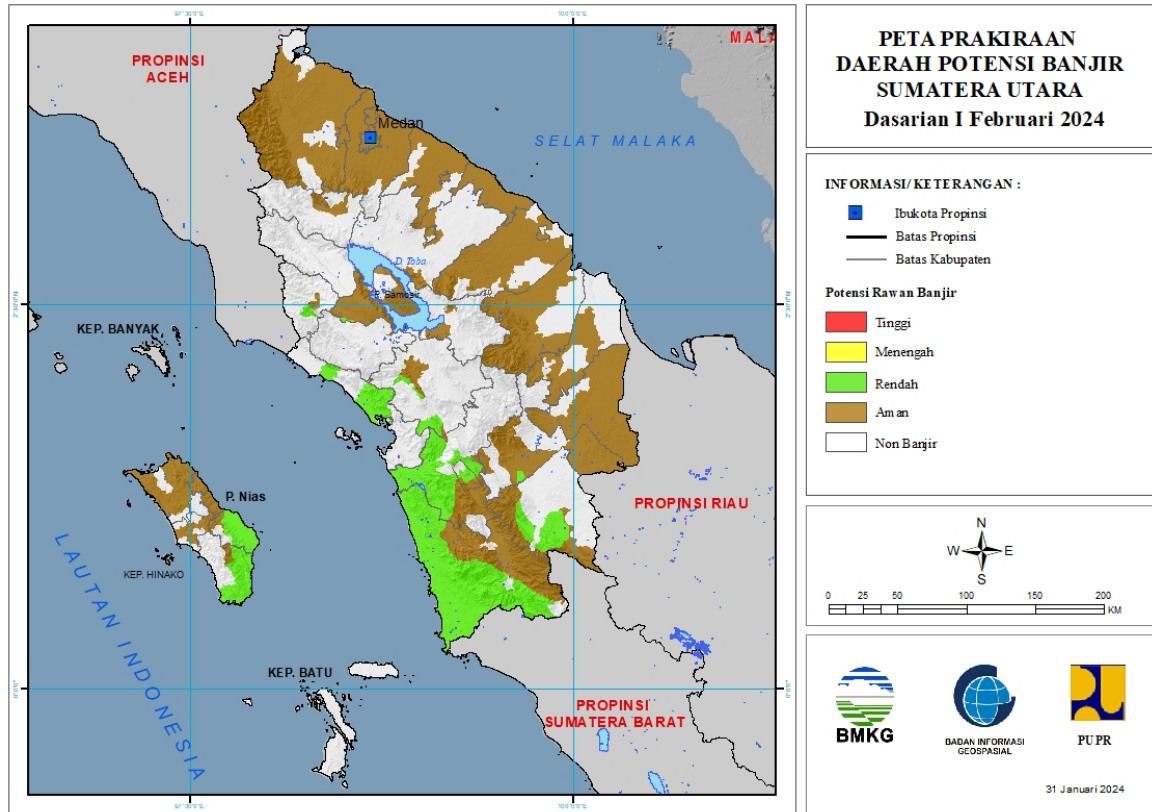
Tabel 1.

TINGKAT POTENSI BANJIR		
TINGGI	MENENGAH	RENDAH
-	ACEH BARAT DAYA : (Kec. Blang Pidie, Lembah Sabil, Manggeng, Setia, Susoh, Tangan-Tangan)	ACEH BARAT : (Kec. Arongan Lambalek, Bubon, Kaw ay XVI, Meureubo, Pante Ceureumen, Panton Reu, Samatiga, Sungai Mas, Woyla, Woyla Barat, Woyla Timur)
	ACEH SELATAN : (Kec. Labuhan Haji, Labuhan Haji Barat, Labuhan Haji Timur, Meukek)	ACEH BARAT DAYA : (Kec. Babahrot, Blang Pidie, Jeumpa, Kuala Batee, Lembah Sabil, Manggeng, Setia, Susoh, Tangan-Tangan)
		ACEH JAYA : (Kec. Pasie Raya, Teunom)
		ACEH SELATAN : (Kec. Kluet Tengah, Labuhan Haji, Labuhan Haji Barat, Labuhan Haji Timur, Meukek, Pasie Raja, Sama Dua, Saw ang, Tapak Tuan)
		ACEH SINGKIL : (Kec. Danau Paris, Gunung Meriah, Kota Baharu, Simpang Kanan, Singkil Utara, Singkohor, Suro)
		ACEH TENGGARA : (Kec. Darul Hasanah)

		GAYOLUES : (Kec. Blang Jerango, Kuta Panjang, Terangun, Tripe Jaya)
		KOTA SUBULUSSALAM : (Kec. Longkib, Simpang Kiri)
		NAGAN RAYA : (Kec. Beutong, Darul Makmur, Kuala, Seunagan, Seunagan Timur, Suka Makmue, Tadu Raya)

## 2. PRAKIRAAN DAERAH POTENSI BANJIR SUMATERA UTARA DASARIAN I FEBRUARI 2024

Gambar 3.



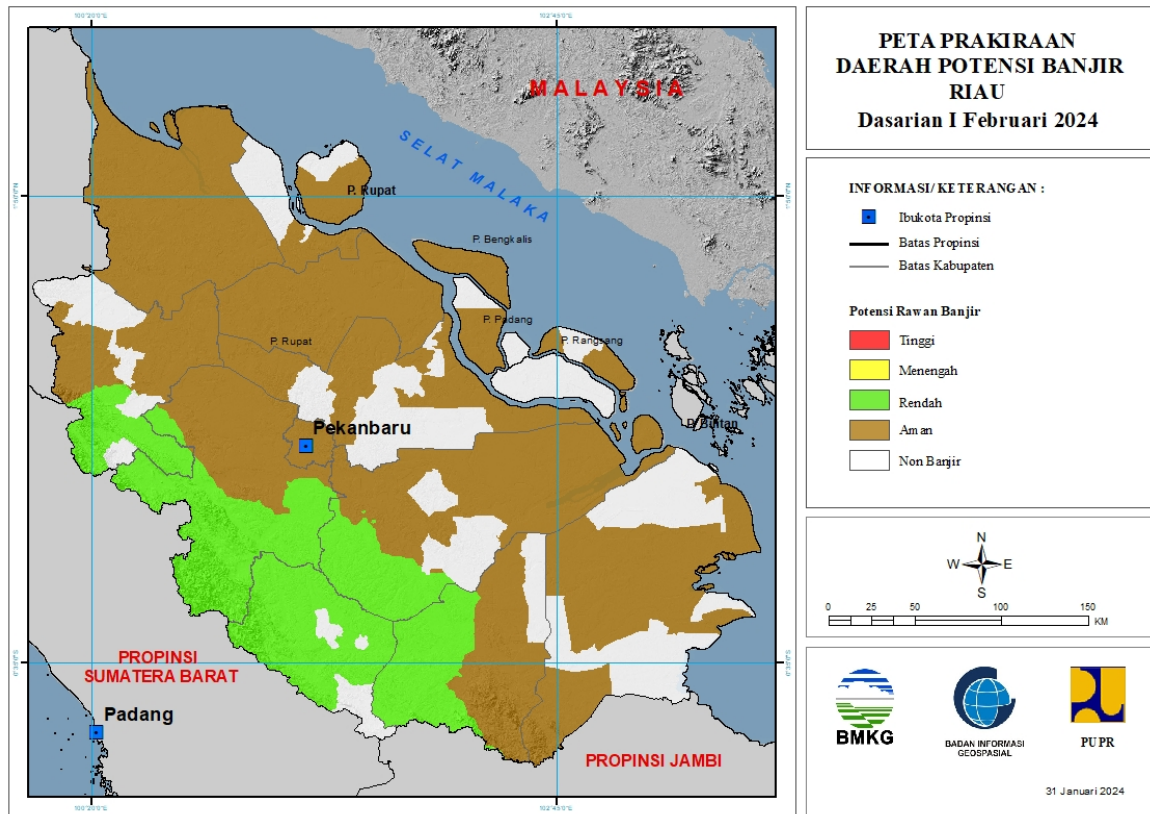
Tabel 2.

TINGKAT POTENSI BANJIR		
TINGGI	MENENGAH	RENDAH
		KOTA PADANGSIDIMPUAN : (Kec. Padangsidimpuan Batunadua, Padangsidimpuan Selatan, Padangsidimpuan Tenggara, Padangsidimpuan Utara)
		KOTA SIBOLGA : (Kec. Sibolga Selatan)
		MANDAILING NATAL : (Kec. Batahan, Batangnatal, Hutabargot, Kotanopan, Lembahsorikmarapi, Linggabayu, Muarabatanggadis, Muarasipongi, Natal, Panyabungan Barat, Panyabungan Selatan, Rantobaek, Sinunukan, Tambangan, Ulupungkut)
		NIAS : (Kec. Bawolato, Gido, Idanogawo)
		NIAS SELATAN : (Kec. Fanayama, Gomo, Lahusa)
		PADANG LAWAS : (Kec. Barumon, Sosa, Sosopan, Ulubarumon)

		PADANG LAWAS UTARA : (Kec. Hulusihapas, Padangbolak, Portibi)
		PAK-PAK BHARAT : (Kec. Salak)
		SAMOSIR : (Kec. Harian)
		TAPANULI SELATAN : (Kec. Angkola Selatan, Angkola Timur, Angkolasangkunur, Batangankola, Batangtoru, Muarabatangtoru, Sayurmasinggi)
		TAPANULI TENGAH : (Kec. Andamdewi, Barus, Barus Utara, Kolang, Sorkam)
		TAPANULI UTARA : (Kec. Purbatua, Sipoholon, Tarutung)

### 3. PRAKIRAAN DAERAH POTENSI BANJIR RIAU DASARIAN I FEBRUARI 2024

Gambar 4.



Tabel 3.

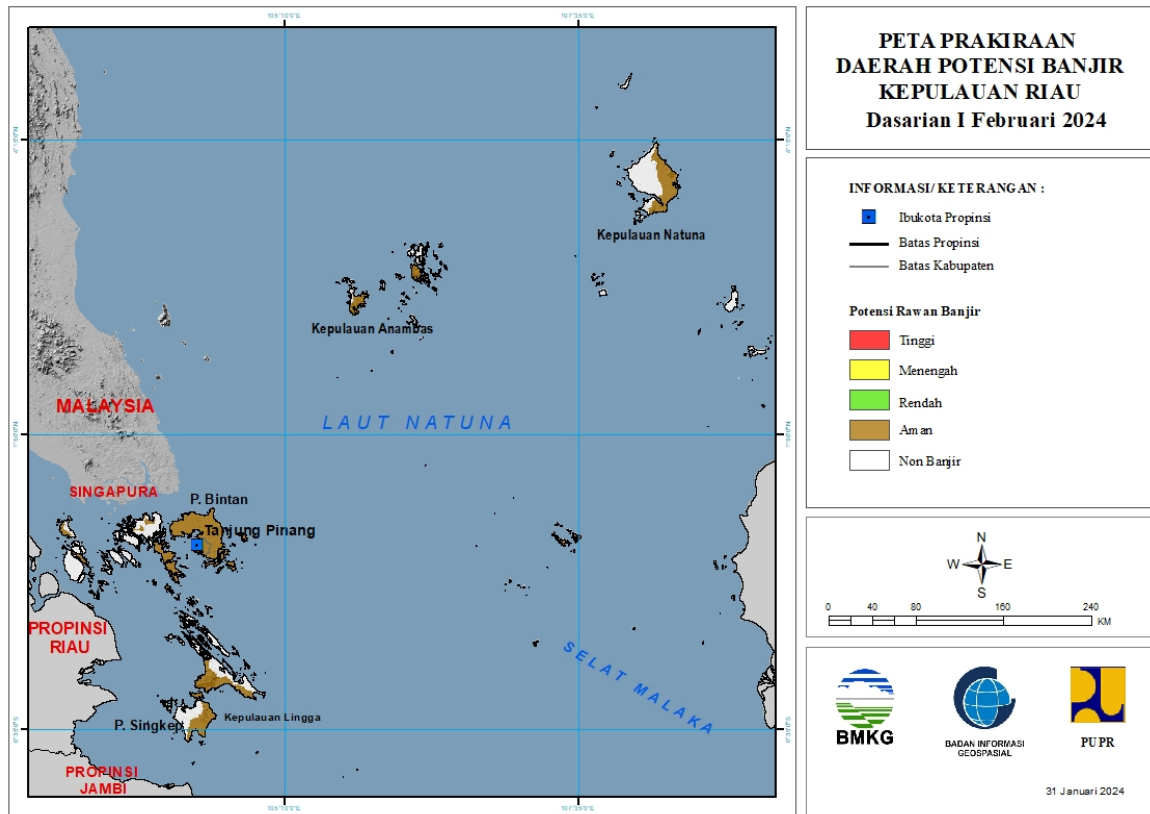
TINGKAT POTENSI BANJIR		
TINGGI	MENENGAH	RENDAH
-	-	INDRAGIRI HULU : (Kec. Batangcenaku, Batanggansal, Batangperanap, Kelayang, Lirik, Lubuk Batu Jaya, Pasir Penyau, Peranap, Rakitkulim, Rengat Barat, Sungailala)
		KAMPAR : (Kec. Bangkinang, Bangkinangseberang, Gunungsahilan, Kampar, Kampar Kiri, Kampar Timur, Kamparkiri Hilir, Kamparkiri Hulu, Kamparkiri Tengah, Kotokamparhulu, Kuok, Perhentianraja, Salo, Siak Hulu, Tambang, Tapung, Tapung Hulu, Tigabelaskotokampar)
		KUANTAN SENGINGI : (Kec. Benai, Cerenti, Gunungtoar, Hulukuantan, Inuman, Kuantan Hilir, Kuantan Tengah, Kuantanmudik, Logastanahdarat, Pangean, Singingi, Singingi Hilir)
		PELALAWAN : (Kec. Bandarseikijang, Langgam, Pangkalankuras, Ukui)

		ROKAN HULU : (Kec. Kabun, Kuntodarussalam, Rambah, Rambahsamo, Rokanempatkoto, Tandun)
--	--	--



#### 4. PRAKIRAAN DAERAH POTENSI BANJIR KEPULAUAN RIAU DASARIAN I FEBRUARI 2024

Gambar 5.

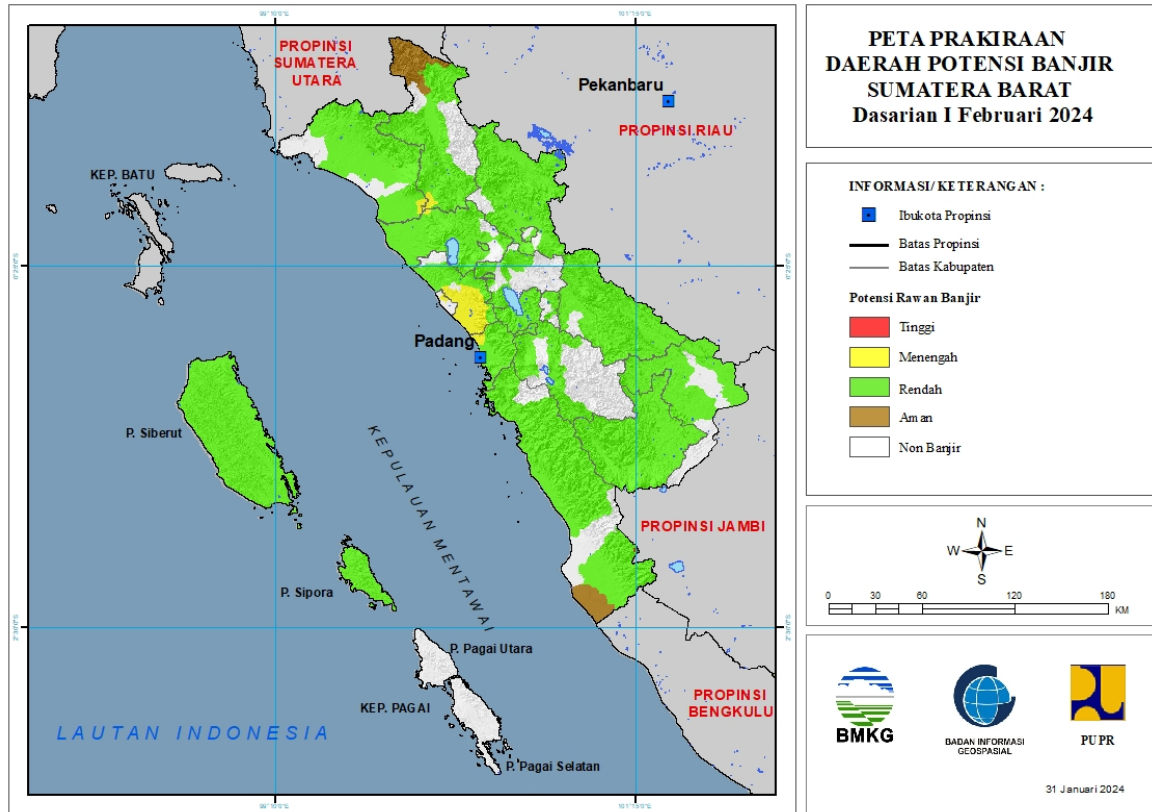


Tabel 4.

TINGKAT POTENSI BANJIR		
TINGGI	MENENGAH	RENDAH
-	-	-

## 5. PRAKIRAAN DAERAH POTENSI BANJIR SUMATERA BARAT DASARIAN I FEBRUARI 2024

Gambar 6.



Tabel 5.

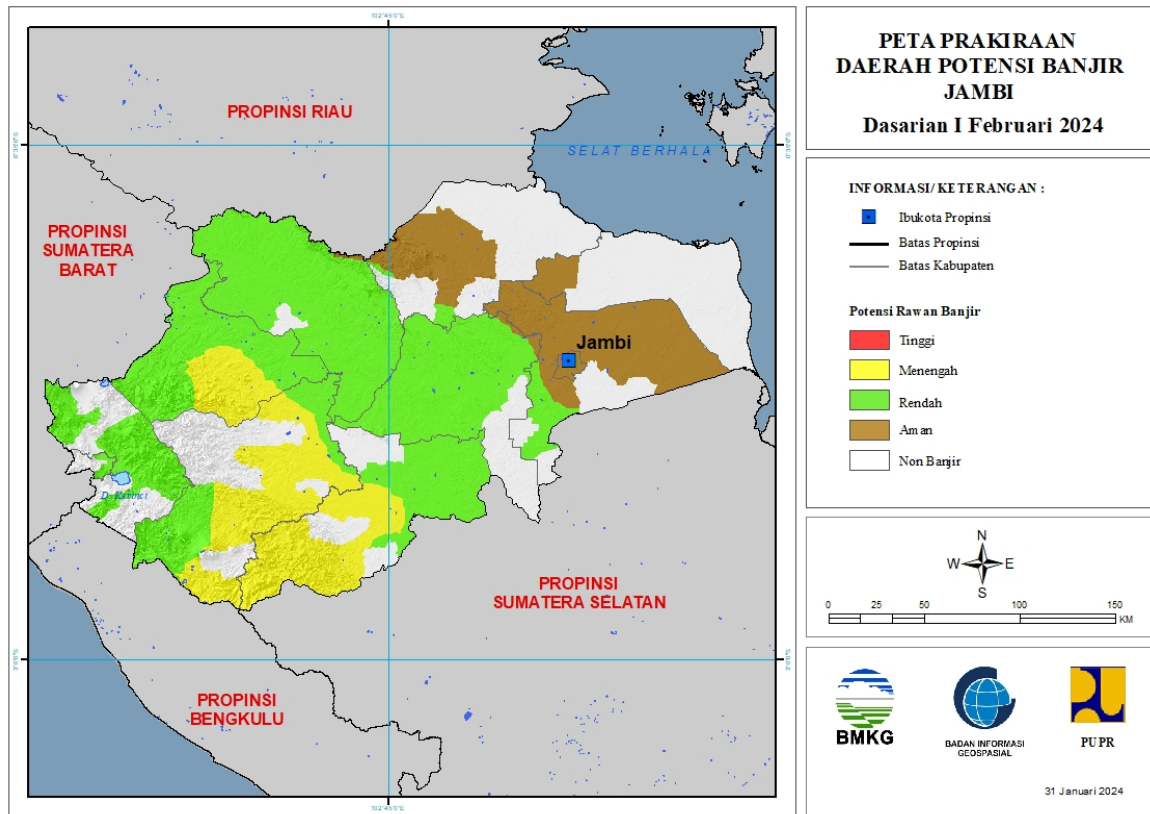
TINGKAT POTENSI BANJIR		
TINGGI	MENENGAH	RENDAH
-	AGAM : (Kec. Palembang)	AGAM : (Kec. Ampekkoto, Ampeknagari, Banuhampu, Baso, Lubukbasung, Malalak, Matur, Palembang, Palupuh, Tanjungmutiara, Tanjungraya, Tilatangkamang)
	KOTA PADANG : (Kec. Kototengah, Padang Selatan)	DHARMASRAYA : (Kec. Kotobesar, Kotosalak, Padanglaweh, Pulaupunjung, Sembilankoto, Timpeh, Tiumang)
	KOTA PARIAMAN : (Kec. Pariaman Timur)	KEPULAUAN MENTAWAI : (Kec. Siberut Barat, Siberut Barat Daya, Siberut Selatan, Siberut Tengah, Siberut Utara, Sipora Selatan, Sipora Utara)
	PADANG PARIAMAN : (Kec. Batanganai, Duakalisebelas Enamlingkung, Duakalisebelas Kayutanam, Enamlingkung, Limakoto Kampungdalam, Limakoto Timur, Lubukalung, Nansabaris, Patamuan, Sintuktobohgadang, Tujuh Koto Sungai Sarik, Ulakan Tapakis)	KOTA BUKITTINGGI : (Kec. Aurbirugotigobaleh, Gugukpanjang, Mandianginkotoselayan)

	PASAMAN : (Kec. Tigonagari)	KOTA PADANG : (Kec. Bungustelukabung, Kototengah, Kuranji, Lubukbegalung, Lubukkilangan, Nanggalo, Padang Barat, Padang Selatan, Padang Timur, Padang Utara, Pauh)
	PASAMAN BARAT : (Kec. Kinali, Pasaman)	KOTA PADANGPANJANG : (Kec. Padangpanjang Barat, Padangpanjang Timur)
	TANAH DATAR : (Kec. Batipuh Selatan)	KOTA PAYAKUMBUH : (Kec. Lampositigonagori, Payakumbuh Selatan, Payakumbuh Timur)
		KOTA SAWAHLUNTO : (Kec. Lembahsegar, Talaw i)
		KOTA SOLOK : (Kec. Enamsuku, Tanjungpaku)
		LIMA PULUH KOTA : (Kec. Akabiluru, Bukitbarisan, Guguak, Harau, Kapursembilan, Larehsagohalaban, Mungka, Pangkalankotobaru, Payakumbuh, Situjuahlimonagari, Suliki)
		PADANG PARIAMAN : (Kec. Batanganai, Batanggasan, Duakalisebelas Kayutanam, Limakoto Kampungdalam, Limakoto Timur, Lubukalung, Patamuan, Sungaigeringing, Sungailimau)
		PASAMAN : (Kec. Bonjol, Duakoto, Lubuksikaping, Mapattunggul, Padanggalugur, Panti, Rao Selatan, Rao Utara, Simpangalahan mati, Tigonagari)
		PASAMAN BARAT : (Kec. Gunungtuleh, Kinali, Kotobalingka, Lembahmelintang, Pasaman, Ranahbatahan, Sungaiaur, Talamau)
		PESISIR SELATAN : (Kec. Basaampek Balaitapan, Batangkapas, Bayang, Empatjurai, Kotosebelastarusan, Lengayang, Linggosaribaganti, Lunang, Ranahampekhulutapan, Ranahpesisir, Silaut, Sutura)
		SIJUNJUNG : (Kec. Kamangbaru, Kototujuh, Kupitan, Lubuktarok, Sijunjung, Sumpurkudus, Tanjunggadang)
		SOLOK : (Kec. Gunungtalang, Jujungsirih, Kotobaru, Lembahgumanti, Pantaicermin, Payungsekaki, Sembilankoto Sungailasi, Sepuluhkotodiatas, Sepuluhkotosingkarak)
		SOLOK SELATAN : (Kec. Kotoparigadangdiateh, Pauh Duo, Sangir, Sangirbalaijinggo, Sangirbatanghari, Sangirjujuhan, Sungaipagu)
		TANAH DATAR : (Kec. Batipuh Selatan, Pariangan, Salimpaung,

		Sepuluhkoto, Sungaitarab, Sungayang)
--	--	---

## 6. PRAKIRAAN DAERAH POTENSI BANJIR JAMBI DASARIAN I FEBRUARI 2024

Gambar 7.



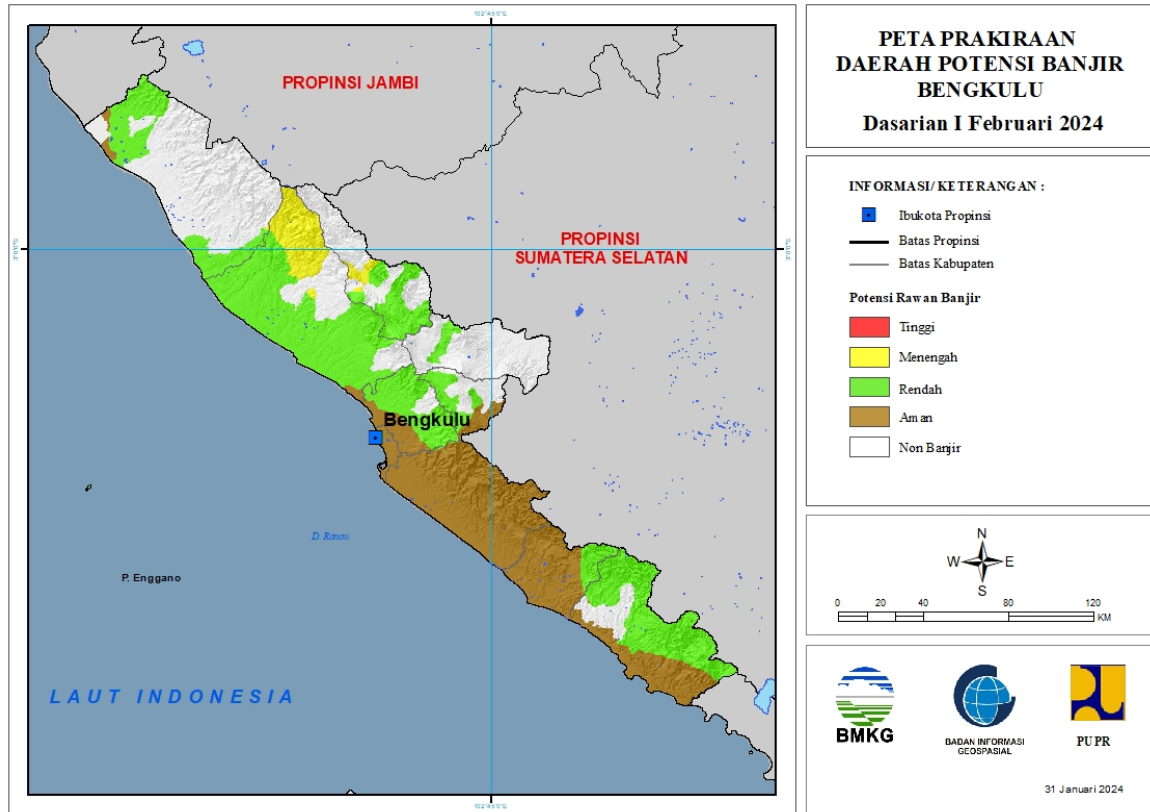
Tabel 6.

TINGKAT POTENSI BANJIR		
TINGGI	MENENGAH	RENDAH
-	BUNGO : (Kec. Bathin Tiga Ulu, Muko-Muko Bathin Tujuh, Pelepat, Rantau Pandan, Rimbo Tengah, Tanah Tumbuh)	BATANGHARI : (Kec. Bathin Dua Puluh Empat, Marosebo Ilir, Marosebo Ulu, Mersam, Muara Bulian, Muara Tembesi, Pelayung)
	MERANGIN : (Kec. Bangko, Bangko Barat, Batang Masumai, Jangkat, Lembah Masurai, Margo Tabir, Muara Siau, Nalo Tatan, Pamenang, Pamenang Barat, Pamenang Selatan, Tabir, Tabir Selatan, Tian Pumpung)	BUNGO : (Kec. Bathin Dua Babeko, Bathin Dua Pelayang, Bathin Tiga, Bathin Tiga Ulu, Bungodani, Jujuhan, Jujuhan Ilir, Limbur Lubuk Mengkuang, Muko-Muko Bathin Tujuh, Pasar Muara Bungo, Pelepat, Pelepat Ilir, Rantau Pandan, Rimbo Tengah, Tanah Sepenggal, Tanah Sepenggal Lintas, Tanah Tumbuh)
	SAROLANGUN : (Kec. Batang Asai, Bathin Delapan, Limun, Pauh, Pelawan, Sarolangun)	KERINCI : (Kec. Air Hangat, Air Hangat Timur, Batang Merangin, Bukit Kerman, Danau Kerinci, Gunung Kerinci, Kayuaro Barat, Situnjau Laut)
		KOTA SUNGAIPENUH : (Kec. Hamparan Rawang, Koto Baru, Kumun Debai, Pesisir Bukit, Sungai Bungkal, Sungaipenuh, Tanah Kampung)

		MERANGIN : (Kec. Jangkat, Lembah Masurai, Margo Tabir, Pamenang, Pamenang Barat, Tabir, Tabir Ilir, Tabir Selatan, Tabir Timur)
		MUARO JAMBI : (Kec. Jambi Luar Kota, Mestong, Sekernan, Sungai Bahar)
		SAROLANGUN : (Kec. Bathin Delapan, Mandiangin, Pauh, Pelawan, Sarolangun)
		TANJUNG JABUNG BARAT : (Kec. Batang Asam, Merlung)
		TEBO : (Kec. Koto Ilir Tujuh, Koto Tujuh, Muara Tabir, Rimbo Bujang, Rimbo Ulu, Serai Serumpun, Sumay, Tebo Ilir, Tebo Tengah, Tebo Ulu, Tengah Ilir)

## 7. PRAKIRAAN DAERAH POTENSI BANJIR BENGKULU DASARIAN I FEBRUARI 2024

Gambar 8.



Tabel 7.

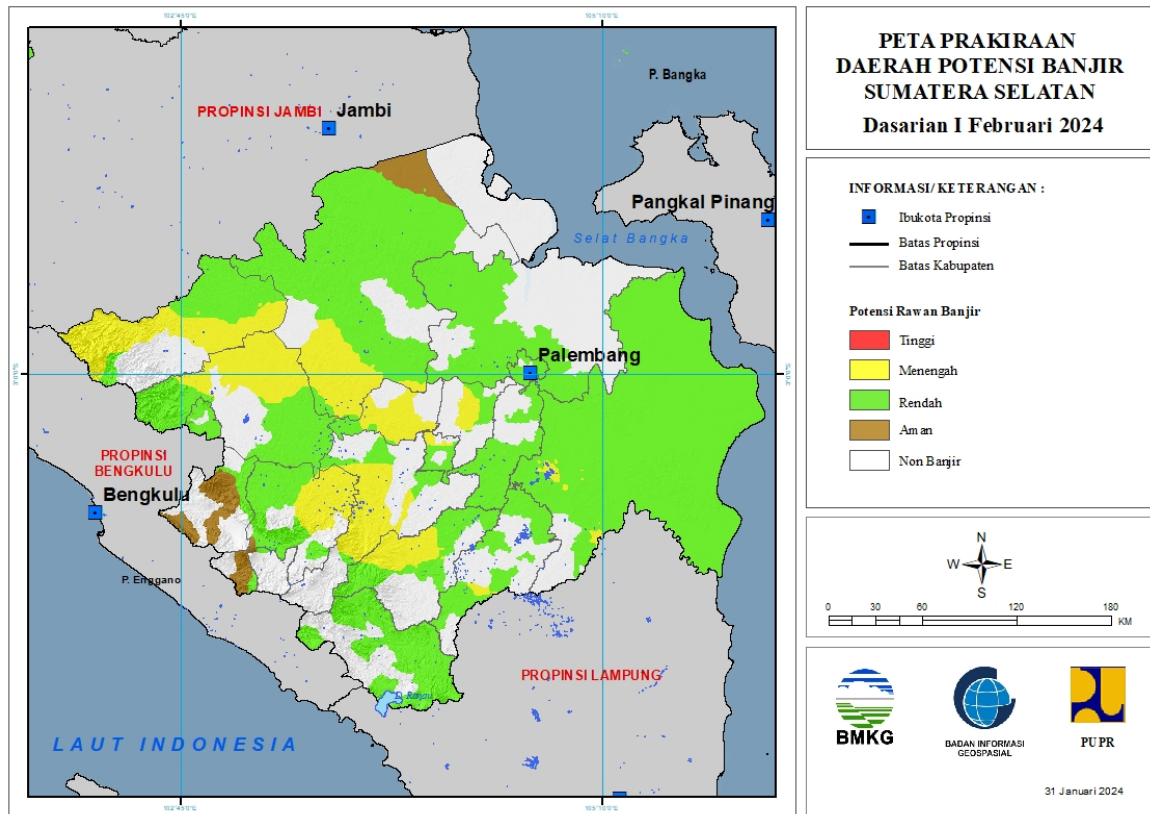
TINGKAT POTENSI BANJIR		
TINGGI	MENENGAH	RENDAH
-	BENGKULU UTARA : (Kec. Ketahun, Putri Hijau, Ulokkupai)	BENGKULU SELATAN : (Kec. Air Nipis, Kedurang)
	LEBONG : (Kec. Amen, Lebong Atas, Lebong Sakti, Lebong Utara, Uram Jaya)	BENGKULU TENGAH : (Kec. Bang Haji, Karang Tinggi, Merigi Sakti, Pagar Jati, Pematang Tiga, Pondok Kelapa, Pondok Kubang, Taba Penanjung)
	MUKO-MUKO : (Kec. Air Rami)	BENGKULU UTARA : (Kec. Air Besi, Air Napal, Air Padang, Argamakmur, Arma Jaya, Batik Nau, Giri Mulya, Kerkap, Ketahun, Lais, Padang Jaya, Putri Hijau, Tanjung Agung Palik, Ulokkupai)
		KAUR : (Kec. Kaur Selatan, Luas, Maje, Muara Sahung, Nasal, Padang Guci Ulu, Semidang Gumay, Tetap)
		KEPAHIANG : (Kec. Bermani Ilir, Kepahiang, Seberang Musi, Ujan Mas)
		LEBONG : (Kec. Amen, Lebong Atas, Lebong Sakti, Lebong Selatan, Rimbo Pengadang, Uram Jaya)

		MUKO-MUKO : (Kec. Air Manjuto, Air Rami, Ipuh, Kota Muko-Muko, Lubuk Pinang, Teras Terunjam)
		REJANG LEBONG : (Kec. Curup, Curup Utara)
		SELUMA : (Kec. Lubuk Sandi)



## 8. PRAKIRAAN DAERAH POTENSI BANJIR SUMATERA SELATAN DASARIAN I FEBRUARI 2024

Gambar 9.



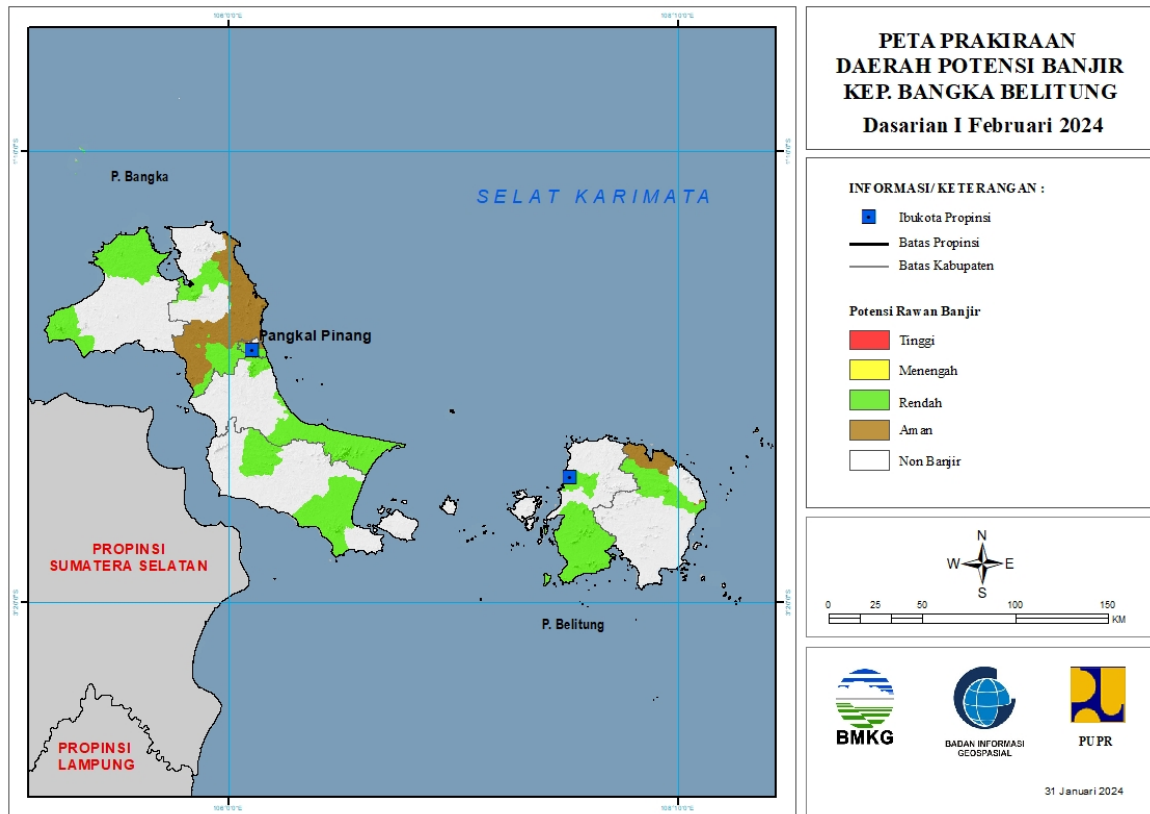
Tabel 8.

TINGKAT POTENSI BANJIR		
TINGGI	MENENGAH	RENDAH
-	KOTA PRABUMULIH : (Kec. Prabumulih Barat, Prabumulih Timur, Prabumulih Utara)	BANYUASIN : (Kec. Banyuasin Satu, Banyuasin Tiga, Pulaurimau, Rambutan, Rantaubayur, Sembawa, Talangkelapa, Tungkal Ilir)
	LAHAT : (Kec. Gumay Ulu, Gumaytalang, Kikim Timur, Lahat, Merapi Barat, Merapi Timur, Pulaupinang)	EMPAT LAWANG : (Kec. Tebingtinggi)
	MUARA ENIM : (Kec. Gelumbang, Gunungmegang, Lawang Kidul, Muaraenim, Rambang, Tanjungagung, Ujanmas)	KOTA LUBUK LINGGAU : (Kec. Lubuklinggau Barat Dua, Lubuklinggau Barat Satu, Lubuklinggau Selatan Dua, Lubuklinggau Selatan Satu, Lubuklinggau Timur Dua, Lubuklinggau Timur Satu, Lubuklinggau Utara Satu)
	MUSI BANYUASIN : (Kec. Babattoman, Lais, Lawang Wetan, Plakattinggi, Sekayu, Sungaikeruh)	KOTA PAGAR ALAM : (Kec. Pagaralam Utara)
	MUSI RAWAS : (Kec. Megangsakti, Muarakelingi, Muaralaktan, Selangit, Sukutengahlakitanuluterawas)	KOTA PALEMBANG : (Kec. Gandus, Ilirbarat Dua, Ilirbarat Satu, Ilirtimur Dua, Ilirtimur Satu, Kalidoni, Kertapati, Plaju, Sako, Seberangulu Dua, Seberangulu)

		Satu, Sematangborang, Sukarami)
	MUSI RAWAS UTARA : (Kec. Karangdapo, Raw as Ilir, Raw as Ulu, Rupit, Uluraw as)	KOTA PRABUMULIH : (Kec. Prabumulih Barat, Prabumulih Timur, Prabumulih Utara, Rambangkapak Tengah)
	OGAN KOMERING ILIR : (Kec. Lempuingjaya, Mesuji, Pedamaran, Pedamaran Timur, Telukgelam)	LAHAT : (Kec. Gumay Ulu, Gumaytalang, Jarai, Kikim Barat, Kikim Selatan, Kikim Tengah, Kikim Timur, Merapi Timur, Mulak Ulu, Pajarbulan, Sukamerindu, Tanjungsaktipumi)
	OGAN KOMERING ULU : (Kec. Baturaja Barat, Lubukbatang, Muarajaya, Pengadonan, Peninjauan, Semidangaji)	MUARA ENIM : (Kec. Gelumbang, Gunungmegang, Rambang, Tanjungagung, Ujanmas)
	OGAN KOMERING ULU TIMUR : (Kec. Buaymadang, Buaymadang Timur, Buaypemukapeliung)	MUSI BANYUASIN : (Kec. Babattoman, Batanghari Leko, Bayunglencir, Lais, Law ang Wetan, Sekayu, Sungaikeruh, Sungaiilini, Tungkaljaya)
	PALI : (Kec. Penukal, Talangubi, Tanahabang)	MUSI RAWAS : (Kec. Bulantengahsuku Ulu, Muarakelingi, Muaralaktan, Selangit, Sukutengahlakitanul uteraw as)
		MUSI RAWAS UTARA : (Kec. Karangdapo, Nibung, Raw as Ilir, Raw as Ulu, Rupit, Uluraw as)
		OGAN ILIR : (Kec. Indralaya, Kandis, Lubukkeliat, Muarakuang, Payaraman, Pemulutan, Pemulutan Selatan, Rambangkuang, Rantaualai, Sungaipinang)
		OGAN KOMERING ILIR : (Kec. Airsugihan, Cengal, Jejawi, Kayuagung, Lempuingjaya, Mesuji, Mesujiraya, Pampangan, Pangkalanlampam, Pedamaran, Pedamaran Timur, Sirahpulaupadang, Sungaimenang, Tanjunglubuk, Telukgelam, Tulungselapan)
		OGAN KOMERING ULU : (Kec. Baturaja Barat, Baturaja Timur, Lubukbatang, Muarajaya, Pengadonan, Peninjauan, Semidangaji, Ulu Ogan)
		OGAN KOMERING ULU SELATAN : (Kec. Bandingagung, Buanapemaca, Buaypemaca, Buayraw an, Buaysandangaji, Kisamtinggi, Muaradua, Runjungagung, Simpang, Sungaiare, Warkukranau Selatan)
		OGAN KOMERING ULU TIMUR : (Kec. Belitang, Belitangmulya, Buaymadang, Buaymadang Timur, Buaypemukapeliung, Bungamayang, Cempaka, Madangsuku Satu, Martapura, Semendawai Timur)
		PALI : (Kec. Talangubi)

## 9. PRAKIRAAN DAERAH POTENSI BANJIR KEPULAUAN BANGKA BELITUNG DASARIAN I FEBRUARI 2024

Gambar 10.

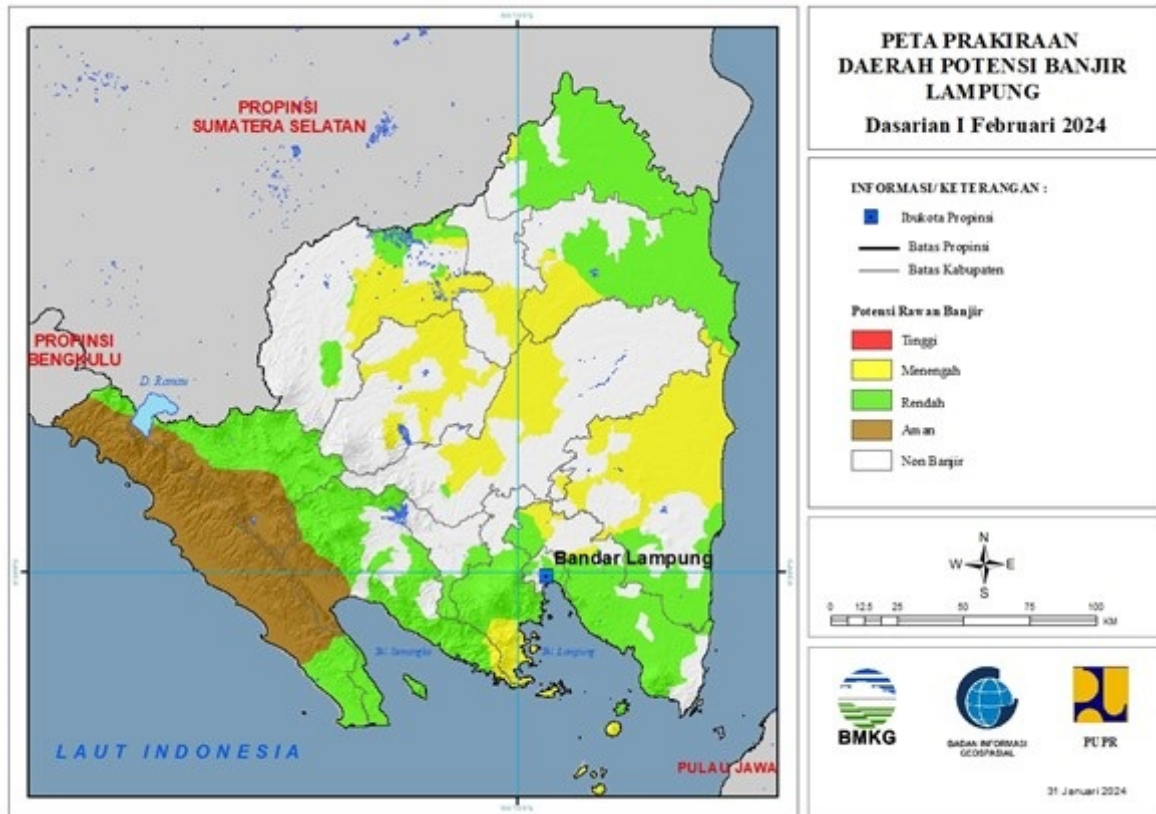


Tabel 9.

TINGKAT POTENSI BANJIR		
TINGGI	MENENGAH	RENDAH
-	-	BANGKA : (Kec. Mendo Barat, Pemali, Pudingbesar, Riausilip)
		BANGKA BARAT : (Kec. Jebus, Muntok, Parit Tiga)
		BANGKA SELATAN : (Kec. Payung, Toboali)
		BANGKA TENGAH : (Kec. Koba, Lubuk Besar, Pangkalan Baru)
		BELITUNG : (Kec. Membalong, Tanjungpandan)
		BELITUNG TIMUR : (Kec. Kelapakampit, Manggar)
		KOTA PANGKALPINANG : (Kec. Bukitintan, Gerunggung, Pangkalbalam, Rangkui, Tamansari)

## 10. PRAKIRAAN DAERAH POTENSI BANJIR LAMPUNG DASARIAN I FEBRUARI 2024

Gambar 11.



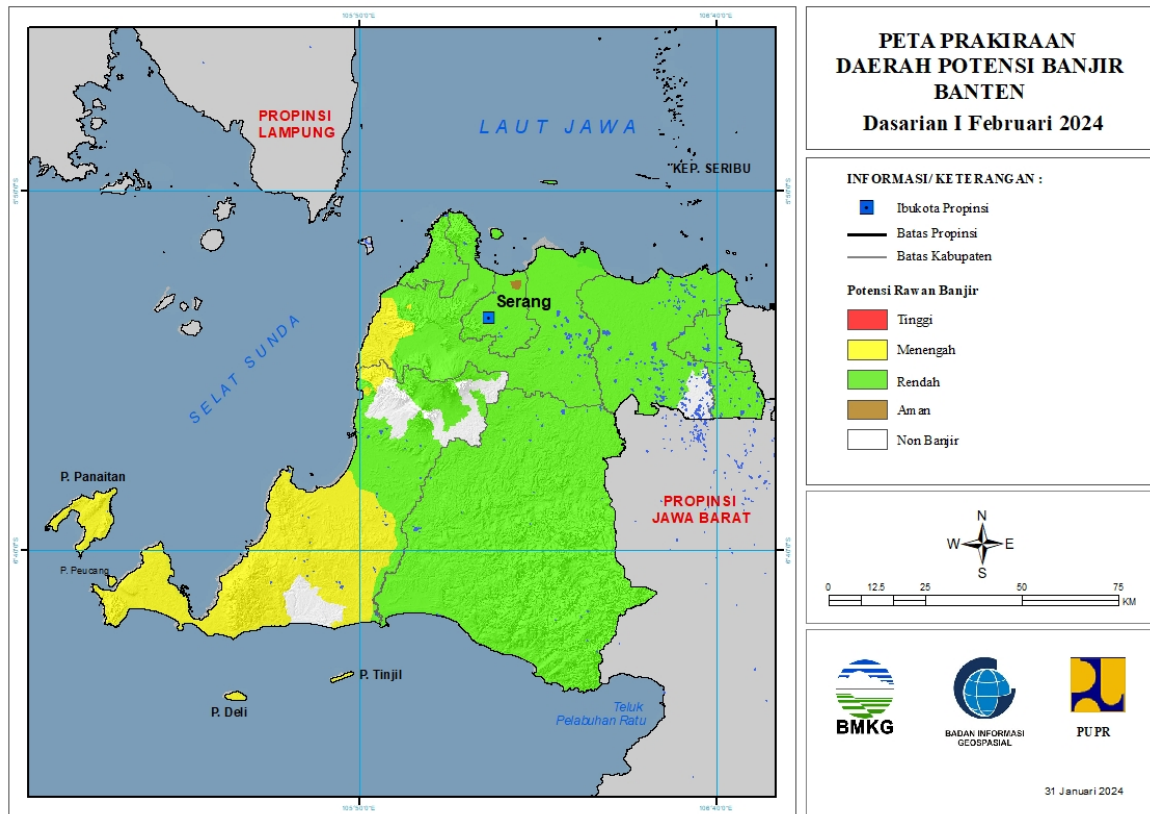
Tabel 10.

TINGKAT POTENSI BANJIR		
TINGGI	MENENGAH	RENDAH
-	KOTA METRO : (Kec. Metro Pusat, Metro Timur)	KOTA BANDAR LAMPUNG : (Kec. Bumiwaras, Kedamaian, Kedaton, Kemiling, Labuhanratu, Langkapura, Panjang, Sukabumi, Tanjungkarang Timur, Telukbetung Selatan, Wayhalim)
	LAMPUNG SELATAN : (Kec. Kalianda, Natar, Rajabasa, Tanjungbintang)	LAMPUNG BARAT : (Kec. Airhitam, Balikbukit, Batubrak, Batuketulis, Belalau, Gedungsurian, Kebuntebu, Lumbokseminung, Pagardewa, Sekincau, Sukau, Sumberjaya, Waytenong)
	LAMPUNG TENGAH : (Kec. Anaktuha, Padangratu, Terbanggibesar, Terusanunuyai, Waypengubuan)	LAMPUNG SELATAN : (Kec. Candipuro, Kalianda, Katibung, Merbaumataram, Natar, Palas, Penengahan, Rajabasa, Sidomulyo, Sragi, Tanjungbintang)
	LAMPUNG TIMUR : (Kec. Batanghari, Bumiagung, Labuhanmaringgai, Labuhanratu, Raman Utara, Sekampungudik, Sukadana, Waybungur)	LAMPUNG TENGAH : (Kec. Padangratu)

	LAMPUNG UTARA : (Kec. Abung Tengah, Abung Timur, Bungamayang, Kotabumi, Kotabumi Selatan, Muarasungkai, Sungkai Selatan, Sungkai Tengah)	LAMPUNG TIMUR : (Kec. Jabung, Labuhanmaringgai, Pasirsakti, Sekampungudik, Waw aykarya)
	MESUJI : (Kec. Raw ajitu Utara, Simpangpematang, Tanjungraya)	MESUJI : (Kec. Mesuji, Mesuji Timur, Raw ajitu Utara, Simpangpematang, Tanjungraya)
	PESAWARAN : (Kec. Margapunduh, Padangcermin, Punduhpedada)	PESAWARAN : (Kec. Gedongtataan, Kedondong, Margapunduh, Padangcermin, Punduhpedada, Waykhilau, Waylima)
	TANGGAMUS : (Kec. Kelumbayan, Kelumbayan Barat)	PESISIR BARAT : (Kec. Bengkuntabelimbing, Lemong)
	TULANG BAWANG : (Kec. Denteteladas, Gedungmeneng, Menggala, Menggala Timur)	PRINGSEWU : (Kec. Gadingrejo, Pardasuka)
	TULANG BAWANG BARAT : (Kec. Tulangbawang Tengah)	TANGGAMUS : (Kec. Cukuhbalak, Kelumbayan, Kelumbayan Barat, Kotaagung Barat, Kotaagung Timur, Limau, Pematangsawa, Pugung, Sumberejo, Ulubelu, Wonosobo)
	WAYKANAN : (Kec. Baradatu, Negeriagung, Negeribesar, Pakuanratu)	TULANG BAWANG : (Kec. Denteteladas, Gedungaji, Gedungmeneng, Menggala Timur, Meraksaaji, Raw ajitu Selatan, Raw ajitu Timur, Raw apitu)
		WAYKANAN : (Kec. Baradatu, Negeriagung, Negeribesar, Pakuanratu)

## 11. PRAKIRAAN DAERAH POTENSI BANJIR BANTEN DASARIAN I FEBRUARI 2024

Gambar 12.



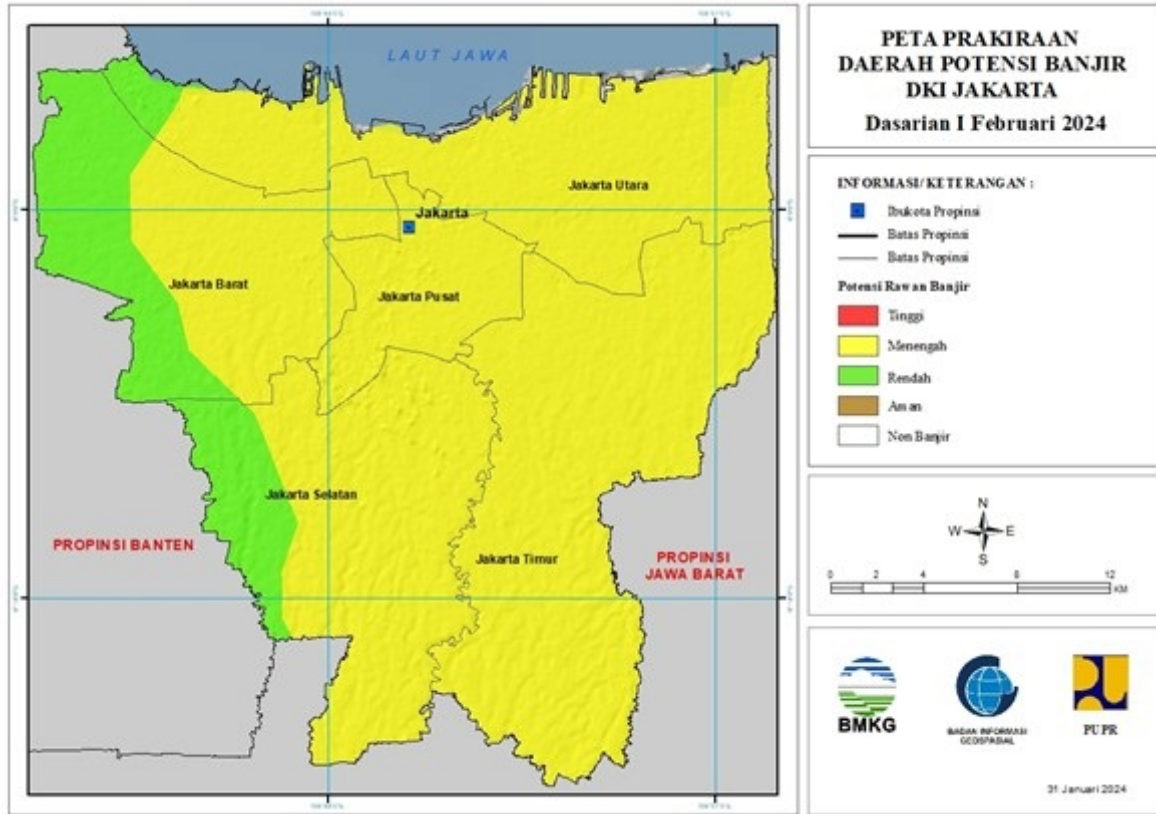
Tabel 11.

TINGKAT POTENSI BANJIR		
TINGGI	MENENGAH	RENDAH
-	PANDEGLANG : (Kec. Angsana, Carita, Cibaliung, Cigeulis, Cikeusik, Cimanggu, Mandalawangi, Munjul, Panimbang, Sindangresmi, Sobang, Sukaresmi, Sumur)	KOTA CILEGON : (Kec. Cibeber, Cilegon, Citangkil, Ciwandan, Gerogol, Jombang, Pulo Merak, Purwakarta)
	SERANG : (Kec. Anyar, Cinangka, Mancak, Padarincang)	KOTA SERANG : (Kec. Cipocok Jaya, Curug, Kasemen, Serang, Taktakan, Walantaka)
		KOTA TANGERANG : (Kec. Batuaceper, Benda, Cibodas, Ciledug, Cipondoh, Jatiwang, Karang Tengah, Karawang, Larangan, Neglasari, Periak, Pinang, Tangerang)
		KOTA TANGERANG SELATAN : (Kec. Ciputat, Ciputat Timur, Pamulang, Pondok Aren, Serpong, Serpong Utara, Setu)
		LEBAK : (Kec. Banjarsari, Bayah, Bojongmanik, Cibadak, Cibeber, Cigemlong, Cihara, Cijaku, Cikukur, Cileles, Ciligrang, Cimarga, Ciplanas, Cirinten, Curugbitung,

		Gunungkencana, Kalang Anyar, Lebak Gedong, Leuwidamar, Maja, Malingping, Muncang, Panggarangan, Rangkasbitung, Sajira, Sobang, Wanasalam, Warunggunung)
		PANDEGLANG : (Kec. Angsana, Bojong, Cadasari, Carita, Cikedal, Cikeusik, Cimanuk, Cisata, Kaduhejo, Labuan, Mandalawangi, Munjul, Pagelaran, Pandeglang, Panimbang, Patia, Picung, Saketi, Sindangresmi, Sobang, Sukaresmi)
		SERANG : (Kec. Anyar, Bandung, Baros, Binuang, Bojonegara, Carenang, Cikande, Cikeusal, Cinangka, Ciomas, Ciruas, Gunung Sari, Jawilan, Kasemen, Kibin, Kopo, Kragilan, Kramatwatu, Lebak Wangi, Mancak, Pabuaran, Padarincang, Pamarayan, Petir, Pontang, Pulo Ampel, Tanara, Tirtayasa, Tunjung Teja, Waringinkurung)
		TANGERANG : (Kec. Balaraja, Cikupa, Cisoka, Curug, Gunung Kaler, Jambe, Jayanti, Kelapa Dua, Kemiri, Kosambi, Kresek, Kronjo, Legok, Mauk, Mekarbaru, Pakuhaji, Panongan, Pasar Kemis, Rajeg, Sepatan, Sepatan Timur, Sindang Jaya, Solear, Sukadiri, Sukamulya, Teluknaga, Tigaraksa)

## 12. PRAKIRAAN DAERAH POTENSI BANJIR DKI JAKARTA DASARIAN I FEBRUARI 2024

Gambar 13.



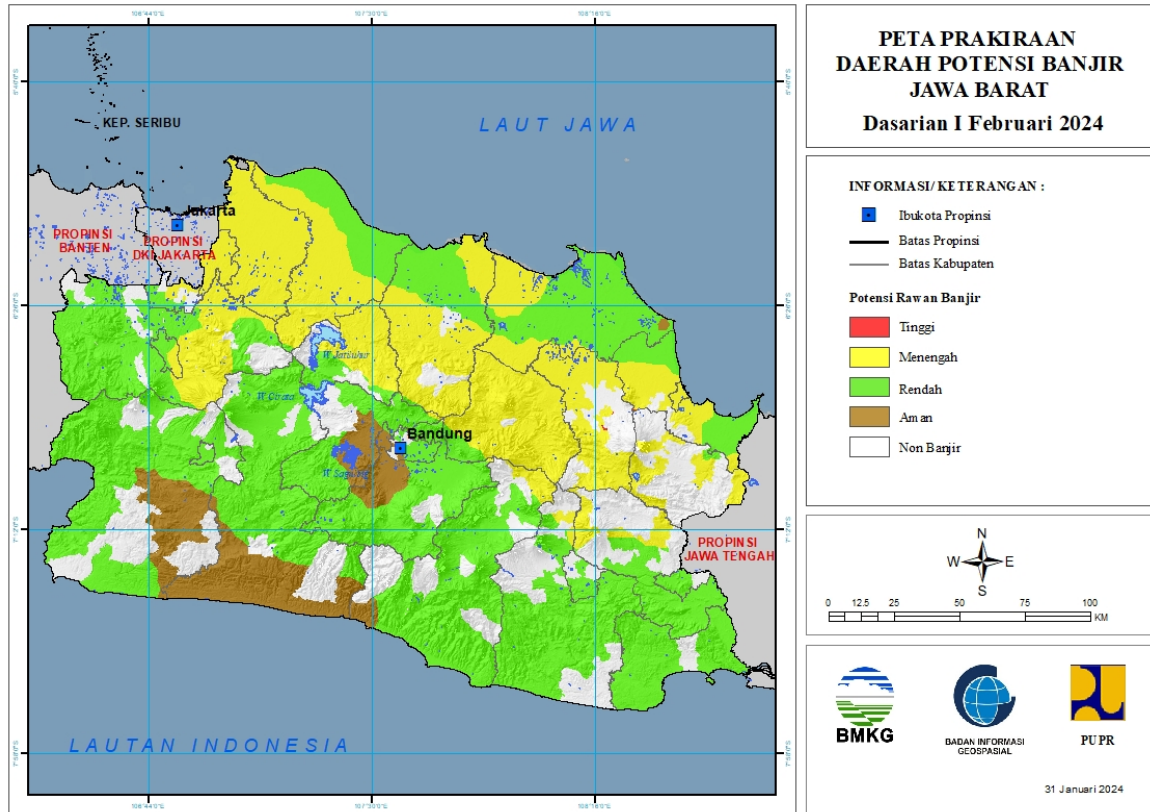
Tabel 12.

TINGKAT POTENSI BANJIR		
TINGGI	MENENGAH	RENDAH
-	KOTA JAKARTA BARAT : (Kec. Cengkareng, Grogol Petamburan, Kalideres, Kebon Jeruk, Kembangan, Palmerah, Taman Sari, Tambora)	KOTA JAKARTA BARAT : (Kec. Cengkareng, Kalideres, Kebon Jeruk, Kembangan)
	KOTA JAKARTA PUSAT : (Kec. Cempaka Putih, Gambir, Johar Baru, Kemayoran, Menteng, Sawah Besar, Senen, Tanah Abang)	KOTA JAKARTA SELATAN : (Kec. Cilandak, Kebayoran Lama, Pesanggrahan)
	KOTA JAKARTA SELATAN : (Kec. Cilandak, Jagakarsa, Kebayoran Baru, Kebayoran Lama, Mampang Prapatan, Pancoran, Pasar Minggu, Setia Budi, Tebet)	KOTA JAKARTA UTARA : (Kec. Penjaringan)
	KOTA JAKARTA TIMUR : (Kec. Cakung, Cipayung, Ciracas, Duren Sawit, Jatinegara, Kramatjati, Makasar, Matraman, Pasar Rebo, Pulo Gadung)	
	KOTA JAKARTA UTARA : (Kec. Cilincing, Kelapa Gading, Koja, Pademangan, Penjaringan, Tanjung Priok)	



### 13. PRAKIRAAN DAERAH POTENSI BANJIR JAWA BARAT DASARIAN I FEBRUARI 2024

Gambar 14.



Tabel 13.

TINGKAT POTENSI BANJIR		
TINGGI	MENENGAH	RENDAH
CIREBON : (Kec. Dukupuntang)	BANDUNG : (Kec. Cicalengka, Cilengkrang)	BANDUNG : (Kec. Arjasari, Baleendah, Banjaran, Bojong Soang, Cicalengka, Cikancung, Cilengkrang, Cileunyi, Cimaung, Cimenyang, Ciparay, Ciwidey, Dayeuh Kolot, Ibum, Kertasari, Majalaya, Nagreg, Pangalengan, Paseh, Pasir Jambu, Rancabali, Rancaekek, Solokan Jeruk)
MAJALENGKA : (Kec. Maja, Sukahaji)	BANDUNG BARAT : (Kec. Lembang, Parongpong)	BANDUNG BARAT : (Kec. Cikalong Wetan, Cililin, Cipongkor, Cisarua, Gununghalu, Lembang, Ngamprah, Padalarang, Parongpong, Rongga, Saguling, Sindangkerta)
	BEKASI : (Kec. Babelan, Bojongmangu, Cabang Bungin, Cibarusah, Cibitung, Cikarang Barat, Cikarang Pusat, Cikarang Selatan, Cikarang Timur, Cikarang Utara, Karang Bahagia, Kedungwaringin, Muara Gembong, Pebayuran, Serang Baru, Setu, Suka Karya, Sukatani, Sukawangi,	BOGOR : (Kec. Babakan Madang, Bojonggede, Caringin, Cariu, Ciampea, Cibinong, Cibungbulang, Cigombong, Cigudeg, Cijeruk, Ciomas, Citeureup, Dramaga, Gunung Putri, Jasinga, Jonggol, Kemang, Klapanunggal, Leuwiliang, Leuwisadeng, Nanggung, Pamijahan, Parung, Parung

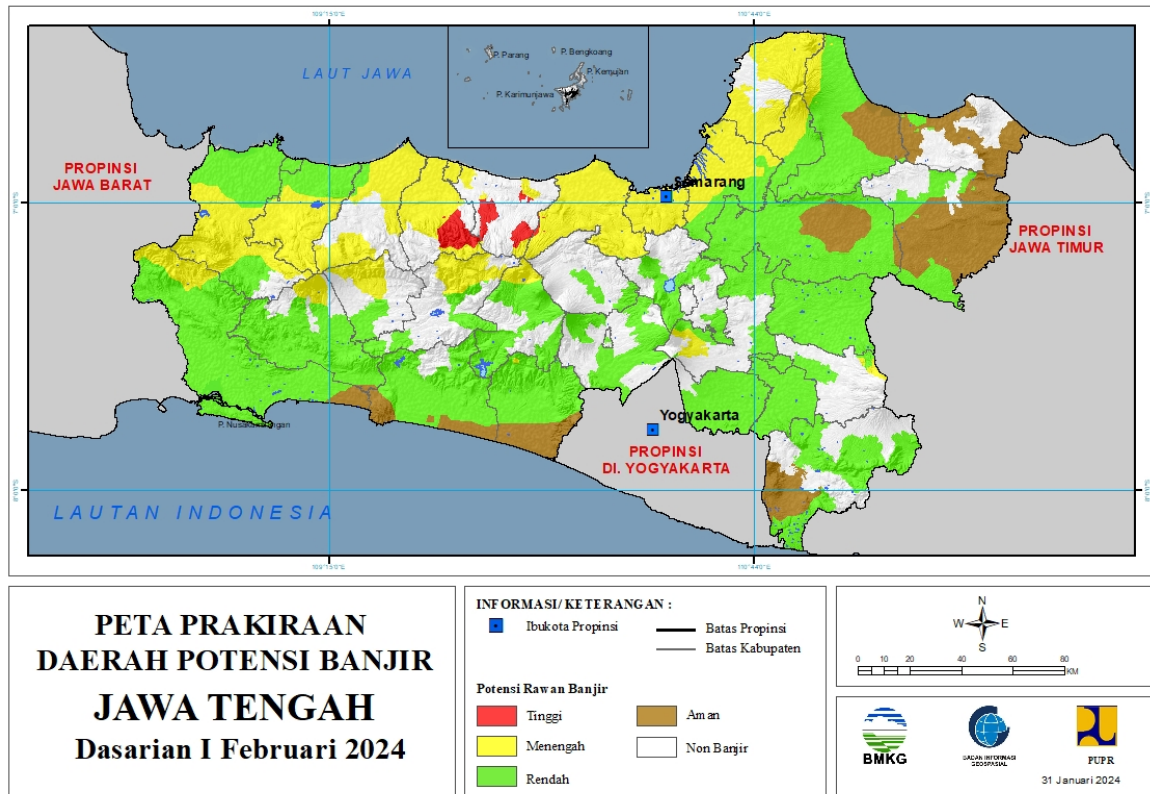
	Tabelang, Tambun Selatan, Tambun Utara, Tarumajaya)	Panjang, Rumpin, Sukajaya, Sukamakmur, Sukaraja, Tajur Halang, Tamansari)
	BOGOR : (Kec. Babakan Madang, Caringin, Cariu, Ciawi, Cigombong, Cijeruk, Cileungsi, Cisarua, Citeureup, Gunung Putri, Jonggol, Klapanunggal, Megamendung, Sukamakmur, Sukaraja)	CIAMIS : (Kec. Banjaranyar, Banjarsari, Ciamis, Cidolog, Cihaurbeuti, Cijeungjing, Cimaragas, Cipaku, Laktok, Pamarican, Purwadadi, Rancah, Sukadana)
	CIAMIS : (Kec. Cihaurbeuti, Cipaku, Panumbangan, Rancah, Sukadana)	CIANJUR : (Kec. Bojong Picung, Campaka, Campaka Mulya, Cianjur, Cibeber, Cibirong, Cidaun, Cijati, Cikadu, Cikalong Kulon, Cilaku, Ciranjang, Cugenang, Kadupandak, Karang Tengah, Mande, Pacet, Pagelaran, Pasirkuda, Sukanagara, Sukaresmi, Takokak, Warungkondang)
	CIANJUR : (Kec. Pacet)	CIREBON : (Kec. Arjawinangun, Astanajapura, Babakan, Ciledug, Gebang, Gegesik, Gunung Jati, Jamblang, Kaliwedi, Kapetakan, Karangsembung, Karangwaring, Lemahabang, Losari, Pabedilan, Pabuaran, Pangenan, Panguragan, Pasaleman, Suranenggala, Susukan, Susukan Lebak, Waled)
	CIREBON : (Kec. Arjawinangun, Astanajapura, Caringin, Depok, Dukupuntang, Gegesik, Gempol, Greged, Gunung Jati, Jamblang, Kaliwedi, Karangsembung, Karangwaring, Kedawang, Klagenan, Lemahabang, Mundu, Palimanan, Pangenan, Panguragan, Pasaleman, Plered, Plumbon, Suranenggala, Susukan, Susukan Lebak, Talun, Tengah Tani, Weru)	GARUT : (Kec. Banjarwangi, Banyuresmi, Bayongbong, Bungbulang, Caringin, Cibalong, Cibatu, Cikajang, Cikelet, Cilawu, Cisompet, Cisureupan, Garut Kota, Kadungora, Karangpawitan, Karangtengah, Leles, Malangbong, Mekarmukti, Pakenjeng, Pameungpeuk, Pasirwangi, Samarang, Selaawi, Singajaya, Sukaresmi, Sukawening, Tarogong Kaler, Tarogong Kidul)
	GARUT : (Kec. Malangbong, Selaawi)	INDRAMAYU : (Kec. Arahan, Balongan, Bangodua, Cantigi, Cikedung, Gabus Wetan, Gantar, Haurgeulis, Indramayu, Jati Barang, Juntinyuat, Kandanghaur, Karangampel, Kedokan Bunder, Kertasemaya, Krangkeng, Kroya, Lelea, Lohbener, Losarang, Pasekan, Patrol, Sindang, Sliyeg, Sukagumiwang, Sukra, Trisi, Tukdana, Widasari)
	INDRAMAYU : (Kec. Anjatan, Bongas, Cikedung, Gabus Wetan, Gantar, Haurgeulis, Kandanghaur, Kroya, Lelea, Patrol, Sukagumiwang, Sukra, Trisi, Tukdana)	KARAWANG : (Kec. Banyu Sari, Batu Jaya, Cibuaya, Cilamaya Kulon, Cilamaya Wetan, Cilebar, Jatisari, Jayakarta, Kutawaluya, Lemahabang, Pakisjaya, Pangkalan, Pedes, Talagasari, Tegalwaru, Tempuran, Tirta Jaya, Tirtamulya)
	KARAWANG : (Kec. Batu Jaya, Ciampel, Cibuaya, Cikampek, Cilebar, Jatisari, Jayakarta,	KOTA BANDUNG : (Kec. Andir, Antapani, Arcamanik, Astana Anyar, Bandung Kidul,

	Karawang Barat, Karawang Timur, Klari, Kotabaru, Kutawalaya, Lemahabang, Majalaya, Pakisjaya, Pangkalan, Pedes, Purwasari, Rawamerta, Rengas Dengklok, Talagasari, Tegalwaru, Telukjambe Barat, Telukjambe Timur, Tempuran, Tirta Jaya, Tirtamulya)	Batununggal, Bojongloa Kaler, Buahbatu, Cibeunying Kidul, Cibiru, Cidadap, Cinambo, Gedebage, Kiaracondong, Lengkong, Mandalajati, Panyileukan, Rancasari, Regol, Sukajadi, Sumur Bandung, Ujungberung)
	KOTA BEKASI : (Kec. Bantar Gebang, Bekasi Barat, Bekasi Selatan, Bekasi Timur, Bekasi Utara, Jatiasih, Jatisampurna, Medan Satria, Mustika Jaya, Pondok Gede, Pondok Melati, Rawalumbu)	KOTA BANJAR : (Kec. Banjar, Pataruman, Purwaharja)
	KOTA BOGOR : (Kec. Bogor Barat, Bogor Selatan, Bogor Tengah, Bogor Timur, Bogor Utara)	KOTA BOGOR : (Kec. Bogor Barat, Bogor Selatan, Bogor Tengah, Bogor Utara, Tanahsareal)
	KOTA CIREBON : (Kec. Harjamukti, Kejaksan, Kesambi, Lemah Wungkuk, Pekalipan)	KOTA CIMAHU : (Kec. Cimahi Utara)
	KOTA DEPOK : (Kec. Beji, Cilodong, Cimanggis, Cipayung, Pancoran Mas)	KOTA DEPOK : (Kec. Bojongsari, Cilodong, Cipayung, Pancoran Mas, Sawangan)
	KUNINGAN : (Kec. Cibingbin, Cidahu, Cigandamekar, Darma, Jalaksana, Kadugede, Kalimanggis, Kuningan, Luragung, Nusaheerang, Selajambe)	KOTA SUKABUMI : (Kec. Baros, Cibeureum, Citamiang, Gunungpuyuh, Lembursitu, Warudoyong)
	MAJALENGKA : (Kec. Banjaran, Bantarujeg, Cikijing, Cingambul, Dawuan, Jati Tujuh, Kadipaten, Kasokandel, Kertajati, Ligung, Maja, Majalengka, Malausma, Sukahaji, Sumber Jaya, Talaga)	KOTA TASIKMALAYA : (Kec. Cihideung, Cipedes, Kawalu, Tamansari, Tawang)
	PURWAKARTA : (Kec. Babakancikao, Bojong, Bungursari, Campaka, Cibatu, Jatiluhur, Kiarapedes, Pasawahan, Pondoksalam, Purwakarta, Sukatani, Tegalwaru, Wanayasa)	KUNINGAN : (Kec. Cidahu, Kalimanggis)
	SUBANG : (Kec. Ciater, Cibogo, Cijambe, Cikaum, Cipendeuy, Cipunagara, Cislak, Comprang, Dawuan, Kali Jati, Legon Kulon, Pabuaran, Pagaden, Pamanukan, Patokbeusi, Purwodadi, Pusakajaya, Pusakanagara, Sagalaherang, Serangpanjang, Subang, Tambak Dahan, Tanjung Siang)	MAJALENGKA : (Kec. Jati Tujuh, Kertajati, Ligung)
	SUKABUMI : (Kec. Caringin, Nagrak)	PANGANDARAN : (Kec. Cigugur, Cijulang, Cimerak, Kalipucang, Langkaplancar, Mangunjaya, Padaherang, Pangandaran, Parigi)
	SUMEDANG : (Kec. Buahdua, Cibugel, Cimalaka, Cimanggung, Cisitu, Conggeang, Darmaraja, Ganeas, Jatigede, Jatinunggal, Pamulihan, Paseh, Rancakalong, Situ Raja,	PURWAKARTA : (Kec. Bojong, Manis, Plered, Sukatani, Tegalwaru, Wanayasa)

	Sukasari, Sumedang Selatan, Sumedang Utara, Surian, Tanjung Kerta, Tanjungmedar, Tanjungsari, Tomo, Ujung Jaya, Wado)	
	TASIKMALAYA : (Kec. Ciawi, Cisayong, Rajapolah, Sukaresik)	SUBANG : (Kec. Binong, Blanakan, Ciasem, Ciater, Cikaum, Cipunagara, Cisolak, Compreg, Legon Kulon, Pabuaran, Pagaden, Pamanukan, Patokbeusi, Purwodadi, Pusakanagara, Sagalaherang, Sukasari, Tambak Dahan)
		SUKABUMI : (Kec. Bantargadung, Caringin, Cibadak, Cibitung, Cicantayan, Cicurug, Cidahu, Ciemas, Cikakak, Cikembar, Cikidang, Cireunghas, Cisaat, Cisolok, Gunung Guruh, Jampang Tengah, Kabandungan, Kebonpedes, Nagrak, Nyalindung, Parungkuda, Pelabuhanratu, Purabaya, Simpenan, Sukabumi, Sukaraja, Surade, Tegal Buleud, Warung Kiara)
		SUMEDANG : (Kec. Cimanggung, Jatinangor, Pamulihan, Sukasari, Tanjungsari)
		TASIKMALAYA : (Kec. Bantarkalong, Bojongasih, Bojonggambir, Ciawi, Cibalong, Cikatomas, Cineam, Cipatujah, Cisayong, Culamega, Gunung Tanjung, Jatiw aras, Karang Jaya, Karangnunggal, Mangunreja, Manonjaya, Parungponteng, Rajapolah, Salopa, Singaparna, Sodonghilir, Sukaraja, Sukaratu, Tanjungjaya, Taraju)

**14. PRAKIRAAN DAERAH POTENSI BANJIR JAWA TENGAH DASARIAN I FEBRUARI 2024**

Gambar 15.



Tabel 14.

TINGKAT POTENSI BANJIR		
TINGGI	MENENGAH	RENDAH
BATANG : (Kec. Bandar, Banyuputih, Baw ang)	BANJARNEGARA : (Kec. Banjarmangu, Kalibening, Karangkob ar, Pejawa ran, Wanayasa)	BANJARNEGARA : (Kec. Banjarmangu, Banjarnegara, Karangkob ar, Mandiraja, Pejawa ran, Sigaluh, Susukan, Wanayasa)
KENDAL : (Kec. Plantungan, Sukorejo)	BANYUMAS : (Kec. Baturaden, Cilongok, Kedungbanteng, Purw okerto Utara)	BANYUMAS : (Kec. Ajibarang, Banyumas, Baturaden, Cilongok, Gumelar, Jatilawa ng, Kalibagor, Kebasen, Kedungbanteng, Kembaran, Kemranjen, Lum bir, Patikraja, Purw ojatai, Purw okerto Barat, Purw okerto Selatan, Purw okerto Timur, Purw okerto Utara, Raw alo, Sokaraja, Somagede, Sumpiuh, Tampak, Wangon)
PEKALONGAN : (Kec. Doro, Karanganyar, Karangdadap, Lebakbarang, Petungkriyono)	BATANG : (Kec. Bandar, Banyuputih, Batang, Baw ang)	BLORA : (Kec. Bogorejo, Jati, Jepon, Kradenan, Kunduran, Ngawa n, Randublatung, Tunjungan)
	BOYOLALI : (Kec. Ampel, Cepogo)	BOYOLALI : (Kec. Ampel, Cepogo, Juw angi, Kemusu, Ngemplak, Nogosari, Wonosegoro)
	BREBES : (Kec. Banjarharjo, Bantarkaw ung, Bumiayu,	BREBES : (Kec. Banjarharjo, Bantarkaw ung, Brebes,

	Jatibarang, Kersana, Ketanggungan, Larangan, Losari, Salem, Sirampog, Songgom, Tanjung, Tonjong)	Bulakamba, Bumiayu, Jatibarang, Kersana, Ketanggungan, Larangan, Losari, Sirampog, Songgom, Tanjung, Tonjong, Wanasari)
	CILACAP : (Kec. Cimanggu, Dayeuhluhur, Majenang, Wanareja)	CILACAP : (Kec. Adipala, Bantarsari, Binangun, Cilacap Selatan, Cilacap Tengah, Cilacap Utara, Cimanggu, Cipari, Dayeuhluhur, Gandrungmangu, Jeruklegi, Kampung Laut, Karangpucung, Kawunganten, Kedungreja, Kesugihan, Kroya, Majenang, Maos, Nusawungu, Patimuan, Sampang, Sidareja, Wanareja)
	DEMAK : (Kec. Bonang, Demak, Gajah, Guntur, Karanganyar, Karangawen, Karangtengah, Mijen, Mranggen, Sayung, Wedung, Wonosalam)	DEMAK : (Kec. Dempet, Gajah, Guntur, Karanganyar, Karangawen, Karangtengah, Kebonagung, Mranggen, Wonosalam)
	JEPARA : (Kec. Bangsri, Donorojo, Kalinyamatan, Karimunjawa, Kedung, Keling, Kembang, Mayong, Nalumsari, Pecangaan, Tahunan, Welahan)	GROBOGAN : (Kec. Brati, Gabus, Geyer, Godong, Grobogan, Gubug, Karangrayung, Kedungjati, Klambu, Kradenan, Ngaringan, Penawangan, Pulokulon, Purwodadi, Tanggunharjo, Tawangharjo, Tegowanu, Toroh, Wirosari)
	KARANGANYAR : (Kec. Jenawi)	KARANGANYAR : (Kec. Colomadu, Jaten, Jenawi, Karanganyar, Tasikmadu)
	KENDAL : (Kec. Boja, Brangsong, Cepiring, Gemuh, Kaliwungu, Kaliwungu Selatan, Kangkung, Kendal, Limbangan, Ngampel, Pageruyung, Patean, Patebon, Pegandon, Plantungan, Ringinarum, Rowosari, Singorojo, Sukorejo, Weleri)	KEBUMEN : (Kec. Adimulyo, Alian, Ambal, Ayah, Bonorowo, Buayan, Buluspesantren, Gombong, Karanganyar, Karangsambung, Kebumen, Klirong, Kutowinangun, Kuwarasan, Mirit, Padureso, Pejagoan, Petanahan, Poncowarno, Prembun, Puring, Rowokele, Sadang, Sempor, Sruweng)
	KOTA PEKALONGAN : (Kec. Pekalongan Barat, Pekalongan Selatan, Pekalongan Timur, Pekalongan Utara)	KENDAL : (Kec. Limbangan, Singorojo)
	KOTA SEMARANG : (Kec. Banyumanik, Candisari, Gajah Mungkur, Gayamsari, Genuk, Gunung Pati, Mijen, Ngaliyan, Pedurungan, Semarang Barat, Semarang Selatan, Semarang Tengah, Semarang Timur, Semarang Utara, Tembalang, Tugu)	KLATEN : (Kec. Bayat, Cawas, Ceper, Delanggu, Gantiwarno, Jatinom, Jogonalan, Juwiring, Kalikotes, Karanganyar, Karangdowo, Karangnongko, Kebonarum, Klaten Selatan, Klaten Tengah, Klaten Utara, Manisrenggo, Ngawen, Pedan, Polanharjo, Prambanan, Trucuk, Tulung, Wedi, Wonosari)
	KUDUS : (Kec. Bae, Dawe, Gebog, Jati, Jekulo, Kaliwungu, Kota Kudus, Mejobo)	KOTA MAGELANG : (Kec. Magelang Tengah)
	PATI : (Kec. Cluwak, Dukuhseti, Gembong, Gunungungkal, Tlogowungu)	KOTA SEMARANG : (Kec. Tembalang)

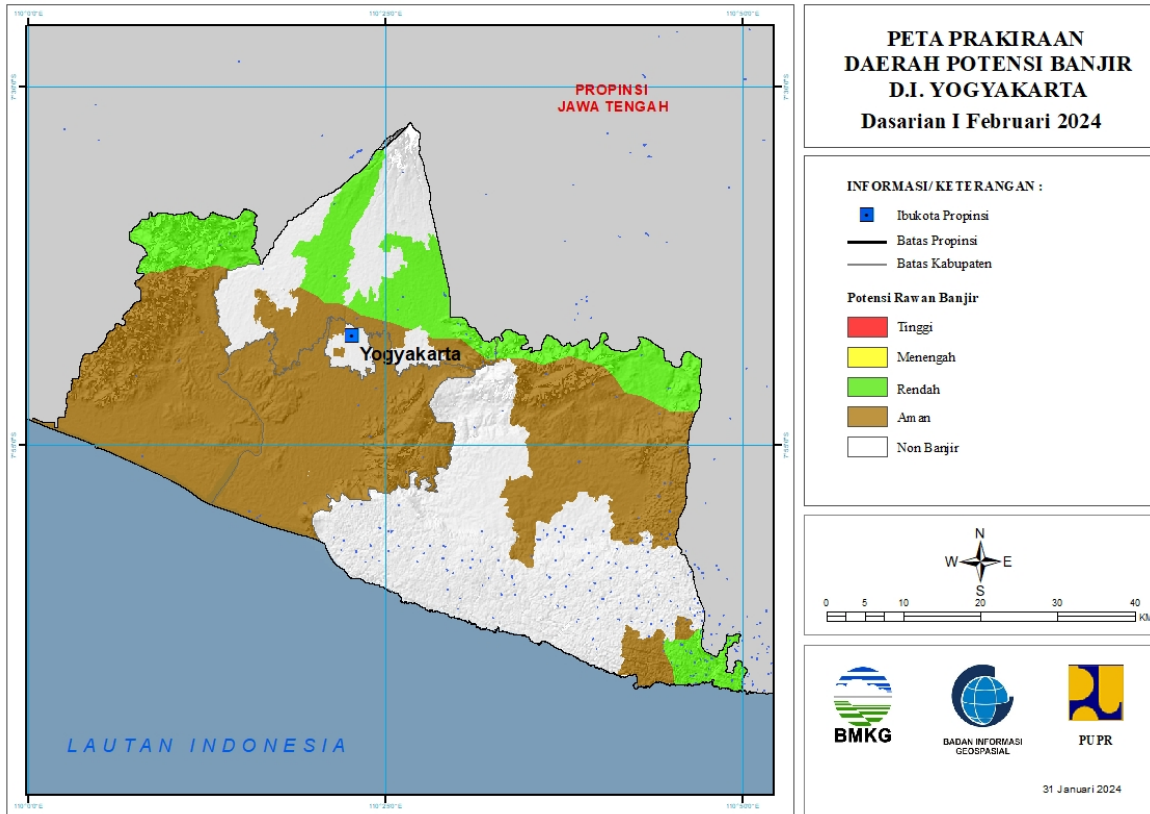
	PEKALONGAN : (Kec. Bojong, Buaran, Doro, Kajen, Karanganyar, Karangdadap, Kedungwuni, Kesesi, Lebakbarang, Petungkriyono, Siwalan, Sragi, Tirto, Wiradesa, Wonokerto, Wonopringgo)	KOTA SURAKARTA : (Kec. Banjarsari, Jebres, Laweyan, Pasar Kliwon, Serengan)
	PEMALANG : (Kec. Ampelgading, Belik, Bodeh, Comal, Pemalang, Petarukan, Pulosari, Taman, Ulujami)	KOTA TEGAL : (Kec. Margadana, Tegal Barat, Tegal Selatan, Tegal Timur)
	PURBALINGGA : (Kec. Bobotsari, Karanganyar, Karangjambu, Karangreja, Kertanegara)	KUDUS : (Kec. Bae, Dawe, Jati, Jekulo, Mejobo, Undaan)
	PURWOREJO : (Kec. Bruno)	MAGELANG : (Kec. Borobudur, Dukun, Grabag, Kaliangkrik, Mertoyudan, Mungkid, Muntilan, Ngluwar, Pakis, Sawangan, Windusari)
	SEMARANG : (Kec. Getasan)	PATI : (Kec. Cluwak, Dukuhsati, Gabus, Gembong, Gunungungkal, Jaken, Jakenan, Kayen, Margorejo, Margoyoso, Pati, Pucakwangi, Sukolilo, Tambakromo, Tayu, Tlogowungu, Trangkil, Wedarijaksa, Winong)
	TEGAL : (Kec. Adiwerna, Balapulang, Bojong, Bumijawa, Dukuharu, Jatinegara, Kedungbanteng, Lebaksiu, Margasari, Pagerbarang, Pangkah, Slawi, Warureja)	PEMALANG : (Kec. Pemalang, Petarukan, Taman)
	WONOSOBO : (Kec. Garung, Kejajar, Mojotengah, Watumalang)	PURBALINGGA : (Kec. Kaligondang, Kalimanah, Karanganyar, Kemangkon, Kertanegara, Purbalingga)
		PURWOREJO : (Kec. Bagelen, Banyuurip, Bayan, Bener, Bruno, Butuh, Gebang, Grabag, Kaligesing, Kemiri, Kutoarjo, Loano, Pituruh, Purworejo)
		REMBANG : (Kec. Kaliore, Rembang, Sumber)
		SEMARANG : (Kec. Ambarawa, Bandungan, Banyubiru, Bringin, Getasan, Kaliwungu, Susukan, Tuntang)
		SRAGEN : (Kec. Gemolong, Gesi, Gondang, Jenar, Kalijambe, Karangmalang, Kedawung, Masaran, Miri, Mondokan, Ngrampal, Plupuh, Sambirejo, Sambungmacan, Sidoharjo, Sragen, Sukodono, Sumberlawang, Tangen, Tanon)
		SUKOHARJO : (Kec. Baki, Bendosari, Bulu, Gatak, Grogol, Kartasura, Mojolaban, Nguter, Polokarto, Sukoharjo, Tawang Sari, Weru)
		TEGAL : (Kec. Adiwerna, Dukuhturi, Dukuharu, Jatinegara, Kedungbanteng, Kramat, Pagerbarang, Pangkah,

		Slawi, Suradadi, Talang, Tarub, Warureja)
		TEMANGGUNG : (Kec. Kedu, Pringsurat, Temanggung)
		WONOGIRI : (Kec. , Giritontro, Giriwoyo, Jatiroto, Jatisrono, Kismantoro, Nguntoronadi, Paranggupito, Pracimantoro, Purw antoro, Selogiri, Sidoharjo, Tirtomoyo, Wonogiri)
		WONOSOBO : (Kec. Garung, Kalikajar, Kaliwiro, Kejajar, Kepil, Kertek, Mojtengah, Wadaslintang, Watumalang, Wonosobo)



# 15. PRAKIRAAN DAERAH POTENSI BANJIR DI YOGYAKARTA DASARIAN I FEBRUARI 2024

Gambar 16.

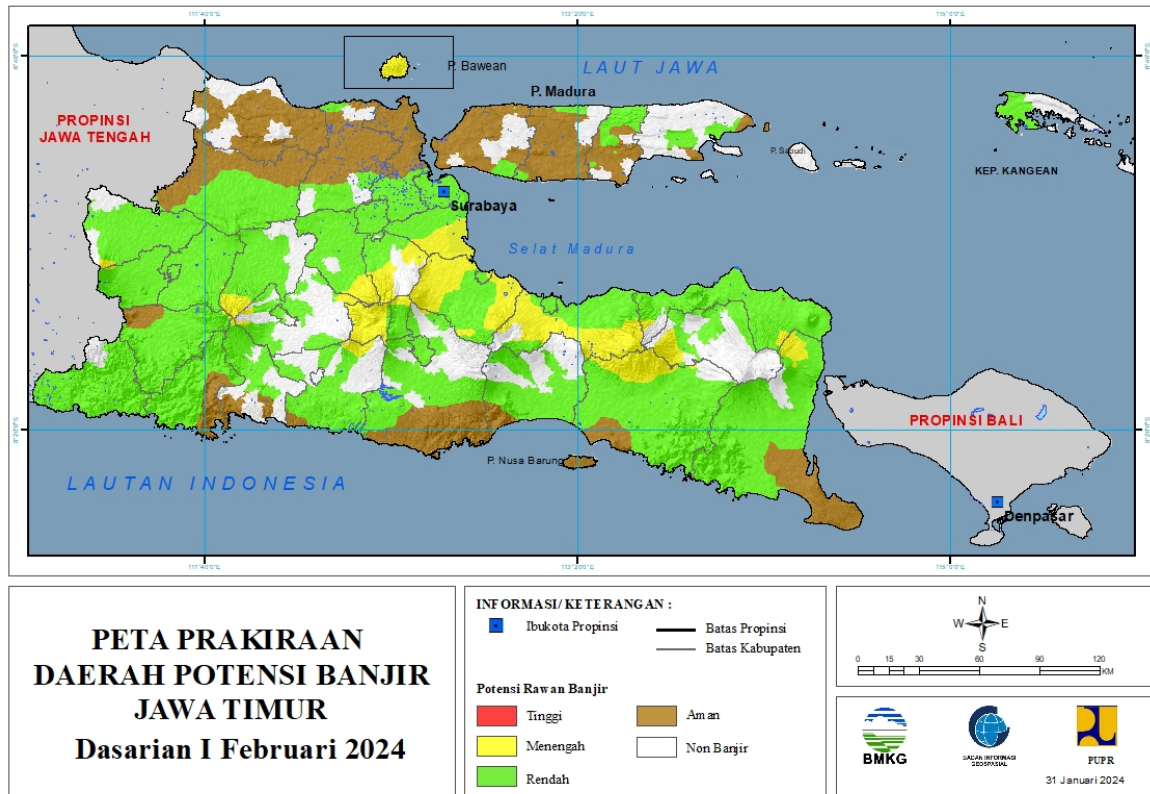


Tabel 15.

TINGKAT POTENSI BANJIR		
TINGGI	MENENGAH	RENDAH
-	-	GUNUNG KIDUL : (Kec. Gedangsari, Girisubo, Ngaw en, Semin)
		KULONPROGO : (Kec. Girimulyo, Kalibaw ang, Samigaluh)
		SLEMAN : (Kec. Depok, Gamping, Kalasan, Mati, Ngemplak, Prambanan, Sleman, Turi)

## 16. PRAKIRAAN DAERAH POTENSI BANJIR JAWA TIMUR DASARIAN I FEBRUARI 2024

Gambar 17.



Tabel 16.

TINGKAT POTENSI BANJIR		
TINGGI	MENENGAH	RENDAH
-	BANYUWANGI : (Kec. Kalipuro, Songgon, Wongsorejo)	BANGKALAN : (Kec. Blega, Modung, Tanjung Bumi)
	BLITAR : (Kec. Gandusari, Nglegok)	BANYUWANGI : (Kec. Bangorejo, Banyuwangi, Blimbingsari, Cluring, Gambiran, Genteng, Giri, Glagah, Glenmore, Kabat, Kalibaru, Kalipuro, Muncar, Pesanggaran, Purw oharjo, Rogojampi, Sempu, Siliragung, Singojuruh, Songgon, Srono, Tegalsari, Wongsorejo)
	BONDOWOSO : (Kec. Binakal, Curahdami, Grujugan, Jambesari Darus Sholah, Maesan)	BLITAR : (Kec. -, Bakung, Binangun, Gandusari, Kademangan, Kanigoro, Nglegok, Panggungrejo, Srengat, Sutojayan, Talun, Wates, Wonodadi, Wonotirto)
	GRESIK : (Kec. Sangkapura, Tambak)	BOJONEGORO : (Kec. Balen, Bubulan, Dander, Gayam, Gondang, Kalitidu, Kapas, Kedungadem, Kepohbaru, Margomulyo, Ngambon, Ngasem, Purw osari, Sekar, Sugihw aras, Sukosew u, Sumberrejo, Tambakrejo, Temayang)

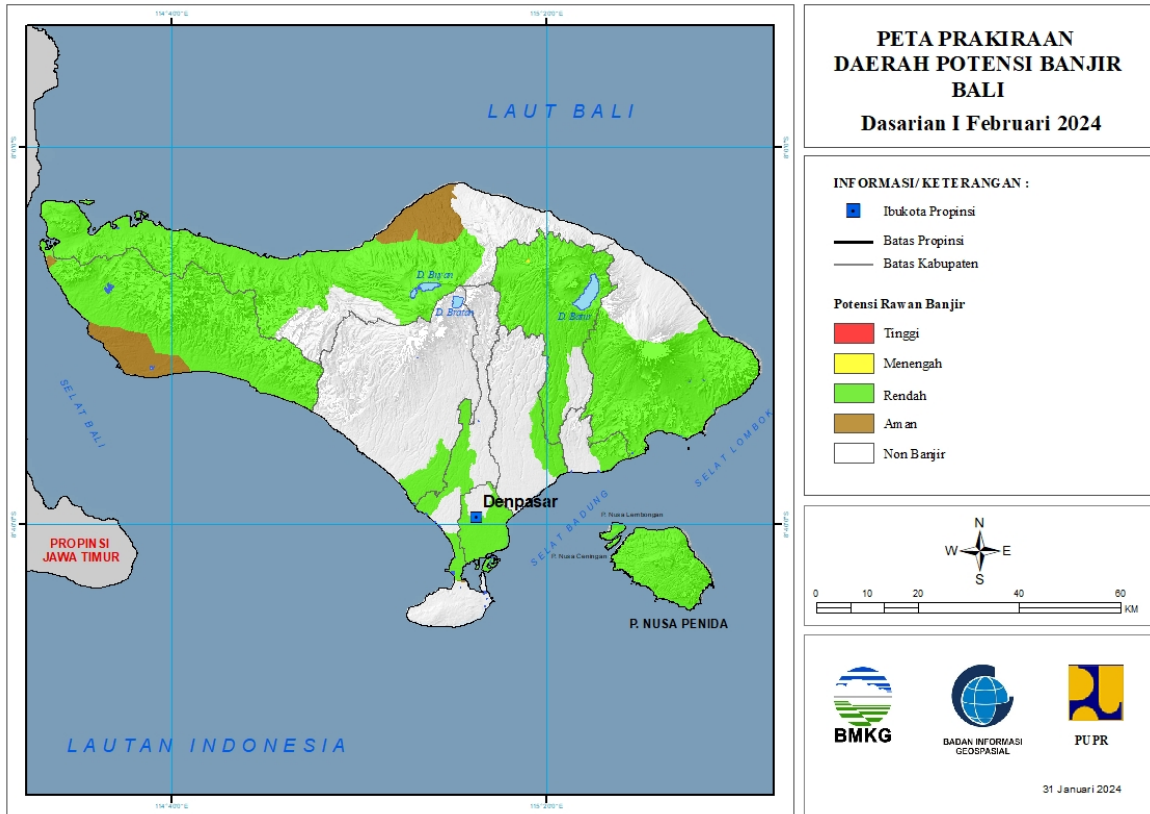
	JEMBER : (Kec. Arjasa, Bangsalsari, Jelbuk, Panti, Patrang, Sukorambi, Sukowono, Sumberbaru, Tanggul)	BONDOWOSO : (Kec. Binakal, Bondowoso, Cerme, Curahdami, Grujagan, Jambesari Darus Sholah, Klabang, Maesan, Prajekan, Tapen, Wonosari, Wringin)
	JOMBANG : (Kec. Bareng, Mojoagung, Mojowarno, Ngoro, Wonosalam)	GRESIK : (Kec. Balongpangpang, Benjeng, Cerme, Driyorejo, Gresik, Kebomas, Kedamean, Menganti, Wringinanom)
	KEDIRI : (Kec. Banyakan, Kandangan, Mojo, Ngancar)	JEMBER : (Kec. Ajung, Ambulu, Arjasa, Balung, Bangsalsari, Gumukmas, Jelbuk, Jenggawah, Jombang, Kalisat, Kaliwates, Kencong, Ledokombo, Mayang, Mumbulsari, Pakusari, Panti, Patrang, Puger, Rambipuji, Semboro, Silo, Sukorambi, Sukowono, Sumberbaru, Sumbersari, Tanggul, Tempurejo, Umbulsari, Wuluhan)
	KOTA BATU : (Kec. Batu, Bumiaji)	JOMBANG : (Kec. Bandarkedungmulyo, Bareng, Gudo, Jogoroto, Jombang, Kabuh, Kesamben, Kudu, Megaluh, Mojoagung, Mojowarno, Ngoro, Ngusikan, Perak, Peterongan, Plandaan, Ploso, Sumobito, Tembelang, Wonosalam)
	KOTA PASURUAN : (Kec. Bugul Kidul)	KEDIRI : (Kec. Banyakan, Gampengrejo, Gurah, Kandangan, Kras, Kunjang, Mojo, Ngancar, Ngasem, Pagu, Papar, Tarokan)
	MADIUN : (Kec. Gemarang, Kare)	KOTA BATU : (Kec. Batu, Bumiaji, Junrejo)
	MAGETAN : (Kec. Panekan)	KOTA KEDIRI : (Kec. Kota, Mojoroto)
	MALANG : (Kec. Dau, Karangploso, Kasembon, Lawang, Ngantang, Pujon)	KOTA MADIUN : (Kec. Geger, Jiw an, Kartoharjo, Mangunharjo, Taman)
	MOJOKERTO : (Kec. Dlanggu, Gondang, Jatirejo, Mojosari, Ngoro, Pungging, Puri)	KOTA MALANG : (Kec. Blimbing, Kedungkandang, Klojen, Lowokwaru, Sukun)
	NGANJUK : (Kec. Loceret, Ngetos, Sawahan)	KOTA MOJOKERTO : (Kec. Magersari, Prajurit Kulon)
	NGAWI : (Kec. Jogorogo, Kendal, Ngrambe)	KOTA PASURUAN : (Kec. Bugul Kidul, Gadingrejo, Purworejo)
	PASURUAN : (Kec. Bangil, Beji, Gempol, Grati, Kraton, Lekok, Lumbang, Nguling, Pandaan, Pasrepan, Prigen, Purwodadi, Purwosari, Puspo, Rejoso, Rembang, Sukorejo, Tosari, Tuter, Winongan, Wonorejo)	KOTA PROBOLINGGO : (Kec. Kademangan, Kanigaran, Kedopok, Mayangan, Wonoasih)
	PONOROGO : (Kec. Pulung, Sooko)	KOTA SURABAYA : (Kec. Asemrowo, Benowo, Bubutan, Bulak, Dukuh Pakis, Gayungan, Genteng, Gubeng, Gunung Anyar, Jambangan, Karangpilang, Kenjeran, Krembangan, Lakarsantri, Mulyorejo, Pabean Cantian, Pakal, Rungkut, Sambikerep,

		Sawahan, Semampir, Simokerto, Sukilo, Sukomanunggal, Tambaksari, Tandes, Tegalsari, Tenggilis Mejoyo, Wiyung, Wonocolo, Wonokromo)
	PROBOLINGGO : (Kec. Bantaran, Banyuanyar, Gading, Krucil, Kuripan, Leces, Lumbang, Maron, Pakuniran, Sumber, Sumberasih, Tegalsiwalan, Tiris, Tongas, Wonomerto)	LAMONGAN : (Kec. Brondong, Kedungpring, Kembangbahu, Modo, Ngimbang, Paciran, Sambeng, Sarirejo, Sugio, Tikung)
	SIDOARJO : (Kec. Buduran, Candi, Jabon, Krembung, Porong, Prambon, Sedati, Sidoarjo, Tanggulangin, Tulangan)	LUMAJANG : (Kec. Candipuro, Jatiroto, Kedungjajang, Kunir, Lumajang, Pasirian, Pronojowo, Rowokangkung, Senduro, Sukodono, Tekung, Tempeh, Tempursari, Yosowilangun)
	SITUBONDO : (Kec. Asembagus, Banyuputih, Jatibanteng)	MADIUN : (Kec. Balerejo, Dagangan, Dolopo, Geger, Gemarang, Jiwandan, Kare, Kebonsari, Madiun, Mejayan, Pilangkenceng, Saradan, Sawahan, Wonoasri, Wungu)
	TULUNGAGUNG : (Kec. Sendang)	MAGETAN : (Kec. Barat, Bendo, Karangrejo, Karas, Kartoharjo, Kawedanan, Lembeyan, Magetan, Maospati, Ngariboyo, Nguntoronadi, Panekan, Parang, Paosan, Poncol, Sidorejo, Sukomoro, Takeran)
		MALANG : (Kec. Ampelgading, Bantur, Bululawang, Dampit, Dau, Donomulyo, Gondanglegi, Kalipare, Karangploso, Kepanjen, Lawang, Ngajum, Pagak, Pakis, Pakisaji, Pujon, Sumbermanjing Wetan, Sumberpucung, Tirtoyudo, Turen, Wajak, Wonosari)
		MOJOKERTO : (Kec. Bangsal, Dawarblandong, Dlanggu, Gedeg, Gondang, Jatirejo, Jetis, Kemlagi, Mojoanyar, Mojosari, Pungging, Puri, Sooko, Trowulan)
		NGANJUK : (Kec. Bagor, Berbek, Gondang, Loceret, Nganjuk, Ngetos, Pace, Prambon, Rejoso, Sawahan, Sukomoro, Tanjunganom, Wilangan)
		NGAWI : (Kec. Bringin, Geneng, Gerih, Jogorogo, Karangjati, Kasreman, Kedunggalar, Kendal, Kwadungan, Mantingan, Ngawi, Ngrambe, Padas, Pangkur, Paron, Pitu, Widodaren)
		PACITAN : (Kec. Arjosari, Bandar, Donorojo, Kebonagung, Ngadirojo, Pacitan, Pringkuku, Punung, Sudimoro, Tegalombo, Tulakan)
		PAMEKASAN : (Kec. Batumarmar, Kadur, Larangan,

		Palengaan, Pasean, Pegantenan, Proppo, Waru)
		PASURUAN : (Kec. Bangil, Gondang Wetan, Grati, Kejayan, Kraton, Lekok, Lumbang, Nguling, Pasrepan, Pohjentrek, Purwodadi, Purwasari, Puspo, Rejoso, Rembang, Tosari, Tukur, Winongan, Wonorejo)
		PONOROGO : (Kec. Babadan, Badegan, Balong, Bungkal, Jambon, Jenangan, Jetis, Kauman, Marak, Ngebel, Ngrayun, Ponorogo, Pulung, Sambit, Sampung, Sawoo, Siman, Slahung, Sooko, Sukorejo)
		PROBOLINGGO : (Kec. Bantaran, Banyuwangi, Besuk, Dringu, Gading, Gending, Kotaanyar, Kraksaan, Krejengan, Krucil, Kuripan, Leces, Maron, Paiton, Pajajaran, Pakuniran, Sumber, Sumberasih, Tegalsiwalan, Tiris, Tongas, Wonomerto)
		SAMPANG : (Kec. Banyuwangi, Ketapang, Sreseh)
		SIDOARJO : (Kec. Balongbendo, Buduran, Candi, Gedangan, Jabon, Krembung, Krian, Prambon, Sedati, Sidoarjo, Sukodono, Taman, Tarik, Tulangan, Waru, Wonoayu)
		SITUBONDO : (Kec. Arjasa, Asembagus, Banyuwangi, Banyuwangi, Besuki, Bungatan, Jangkar, Jatibanteng, Kapongan, Kendit, Mangaran, Mlandingan, Panarukan, Panji, Situbondo, Suboh)
		SUMENEP : (Kec. Arjasa, Batuan, Dungkek, Gapura, Lenteng, Saronggi)
		TRENGGALEK : (Kec. Bendungan, Dongko, Durenan, Gandusari, Kampak, Karang, Munjungan, Panggul, Pogalan, Pule, Suruh, Trenggalek, Tugu, Watulimo)
		TULUNGAGUNG : (Kec. Boyolangu, Campurdarat, Gondang, Kalidawir, Kauman, Kedungwaru, Ngantru, Pagerwojo, Sendang, Tulungagung)

# 17. PRAKIRAAN DAERAH POTENSI BANJIR BALI DASARIAN I FEBRUARI 2024

Gambar 18.

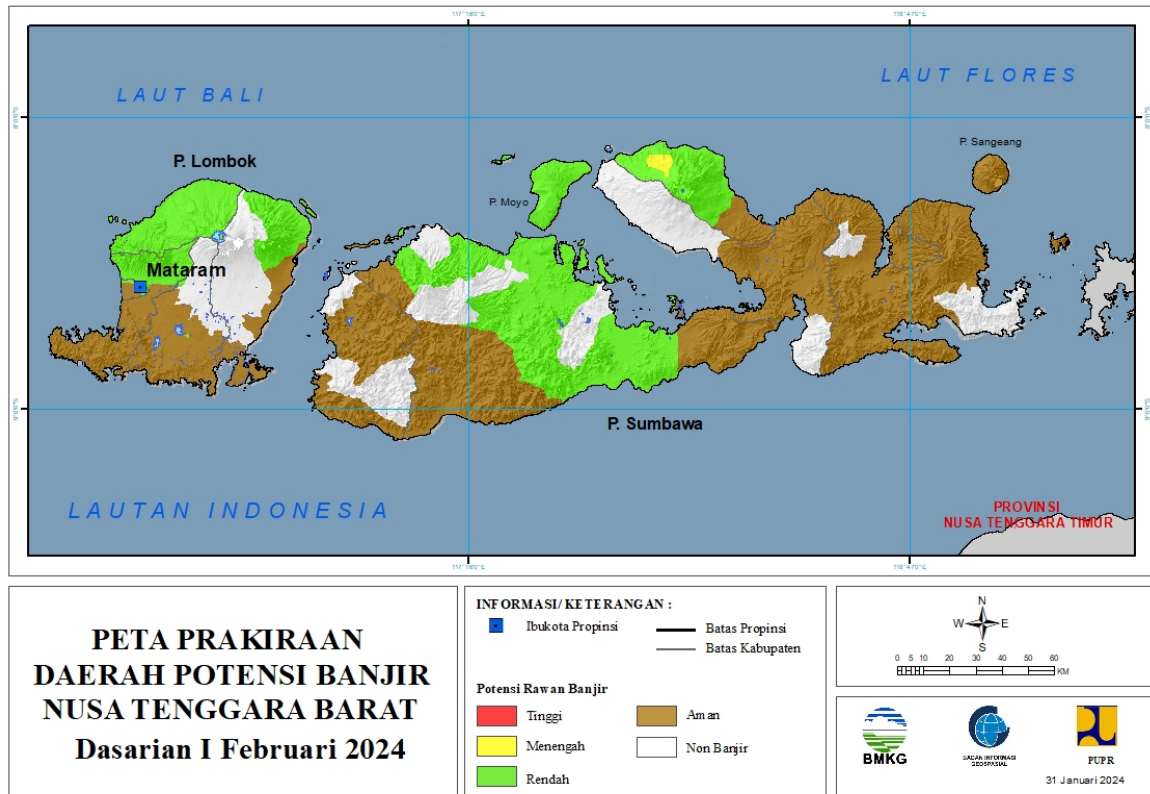


Tabel 17.

TINGKAT POTENSI BANJIR		
TINGGI	MENENGAH	RENDAH
-	BANGLI : (Kec. Kintamani)	BADUNG : (Kec. Kuta, Mengwi)
		BANGLI : (Kec. Bangli, Kintamani, Susut)
		BULELENG : (Kec. Banjar, Buleleng, Gerokgak, Saw an, Seririt, Sukasada)
		GIANYAR : (Kec. Gianyar)
		JEMBRANA : (Kec. Jembrana, Melaya, Mendoyo, Negara, Pekutatan)
		KARANGASEM : (Kec. Abang, Bebandem, Karangasem, Manggis, Rendang, Selat, Sidemen)
		KLUNGKUNG : (Kec. Daw an, Nusa Penida)
		KOTA DENPASAR : (Kec. Denpasar Barat, Denpasar Selatan, Denpasar Timur)
		TABANAN : (Kec. Kediri)

**18. PRAKIRAAN DAERAH POTENSI BANJIR NUSA TENGGARA BARAT  
DASARIAN I FEBRUARI 2024**

Gambar 19.

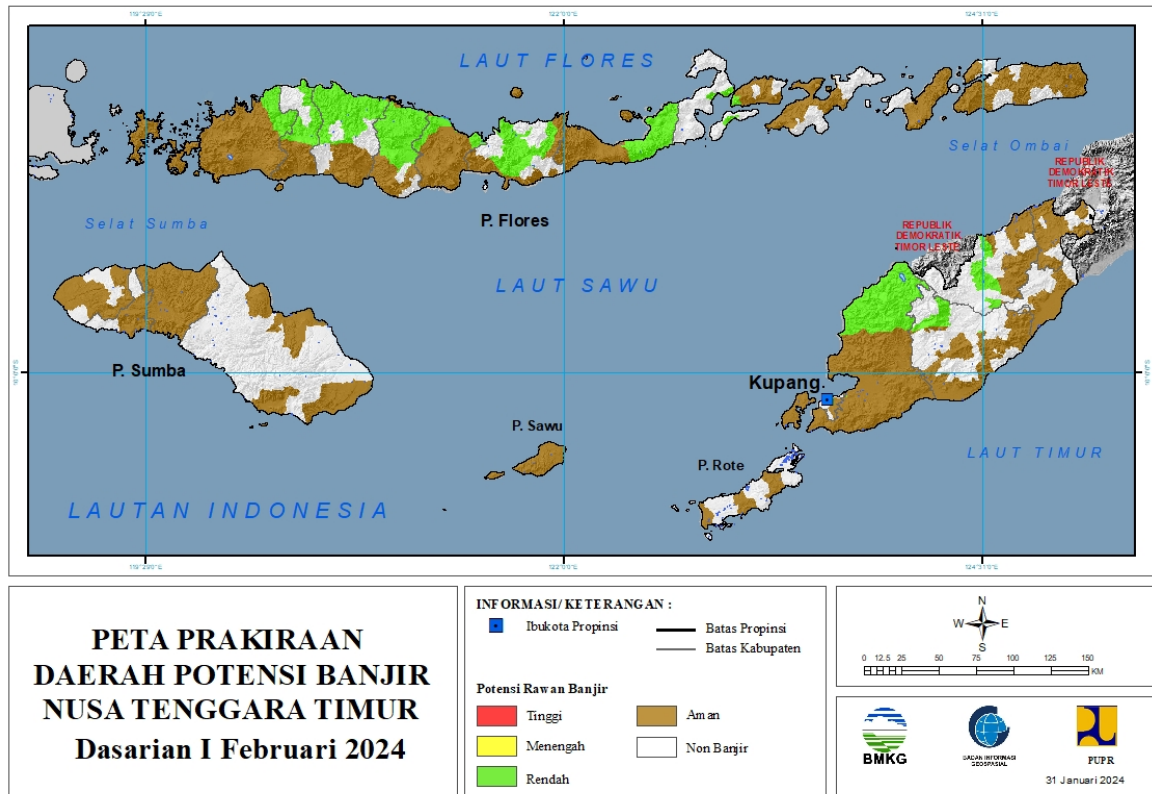


Tabel 18.

TINGKAT POTENSI BANJIR		
TINGGI	MENENGAH	RENDAH
-	BIMA : (Kec. Tambora)	BIMA : (Kec. Sanggar, Tambora)
		KOTA MATARAM : (Kec. Ampenan, Cakranegara, Sandubaya, Selaparang)
		LOMBOK BARAT : (Kec. Batu Layar, Gunungsari, Lingsar, Narmada)
		LOMBOK TENGAH : (Kec. Praya Tengah, Pringgarata)
		LOMBOK TIMUR : (Kec. Pringgabaya, Sambelia, Suela)
		LOMBOK UTARA : (Kec. Bayan, Gangga, Kayangan, Pemenang, Tanjung)
		SUMBAWA : (Kec. Alas, Buer, Empang, Labangka, Labuhan Badas, Lantung, Lape, Lenangguar, Lopok, Moyo Utara, Moyohilir, Moyohulu, Orong Telu, Plampang, Rhee, Ropang, Sumbawa, Tarano)

**19. PRAKIRAAN DAERAH POTENSI BANJIR NUSA TENGGARA TIMUR  
DASARIAN I FEBRUARI 2024**

Gambar 20.



Tabel 19.

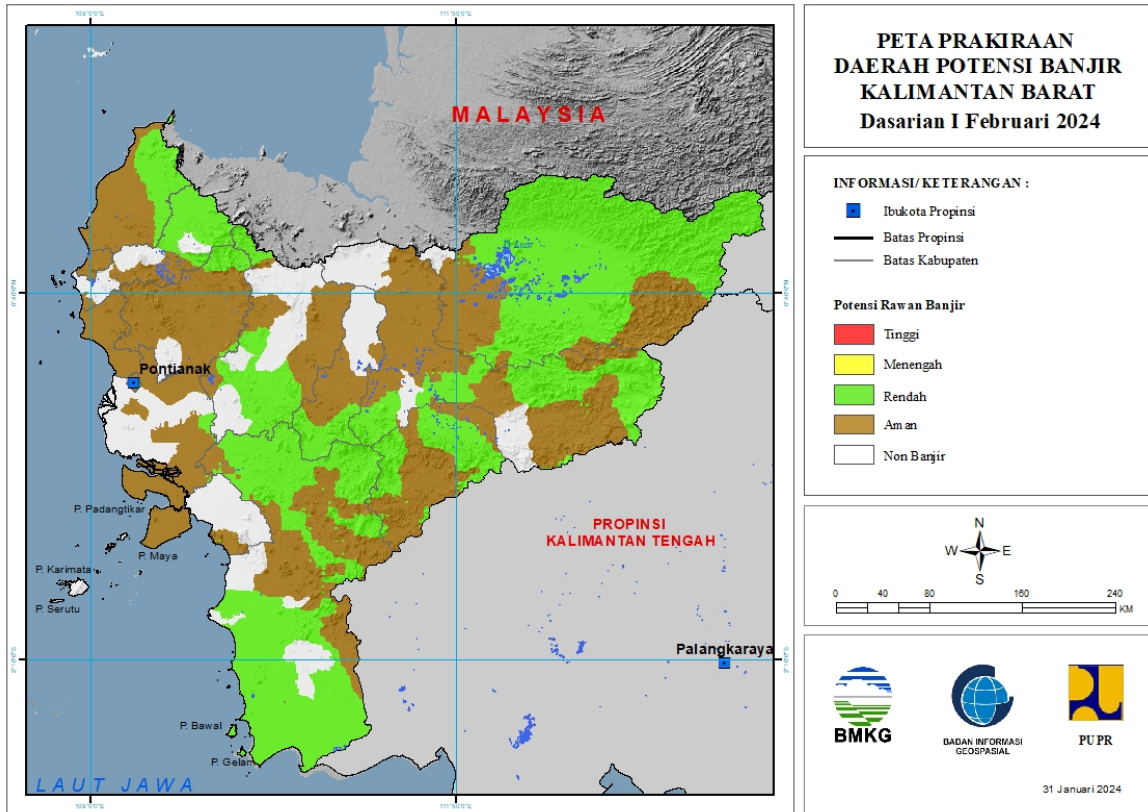
TINGKAT POTENSI BANJIR		
TINGGI	MENENGAH	RENDAH
-	-	ENDE : (Kec. Detusoko, Ende, Ende Tengah, Ende Timur, Ende Utara, Kota Baru, Lepembusu Kelisoke, Nangapanda, Ndona, Wew aria, Wolojita)
		FLORES TIMUR : (Kec. Larantuka, Solor Selatan, Wotan Ulumando)
		KUPANG : (Kec. Amfoang Barat Daya, Amfoang Barat Laut, Amfoang Selatan, Amfoang Tengah, Amfoang Timur, Amfoang Utara, Fatuleu Barat, Kupang Tengah)
		MANGGARAI : (Kec. Cibal, Langke Rembong, Lelak, Rahong Utara, Reok, Ruteng, Wae Rii)
		MANGGARAI BARAT : (Kec. Kuw us, Macang Pacar, Ndosu, Welak)
		MANGGARAI TIMUR : (Kec. Borong, Elar, Kotakomba, Lamba Leda, Poco Ranaka, Sambu Rampas)



		NAGEKEO : (Kec. Aesesa, Boaw ae, Wolow ae)
		NGADA : (Kec. Bajaw a, Bajaw a Utara, Golew a, Riung, Riung Barat, Soa, Wolomeze)
		SIKKA : (Kec. Alok Timur, Doreng, Mapitara, Talibura, Waiblama, Waigete)
		TIMOR TENGAH SELATAN : (Kec. Kie, Mollo Utara, Tobu)
		TIMOR TENGAH UTARA : (Kec. Insana, Insana Barat, Insana Utara, Kota Kefamenanu, Miomaffo Timur, Noemuti Timur)

## 20. PRAKIRAAN DAERAH POTENSI BANJIR KALIMANTAN BARAT DASARIAN I FEBRUARI 2024

Gambar 21.



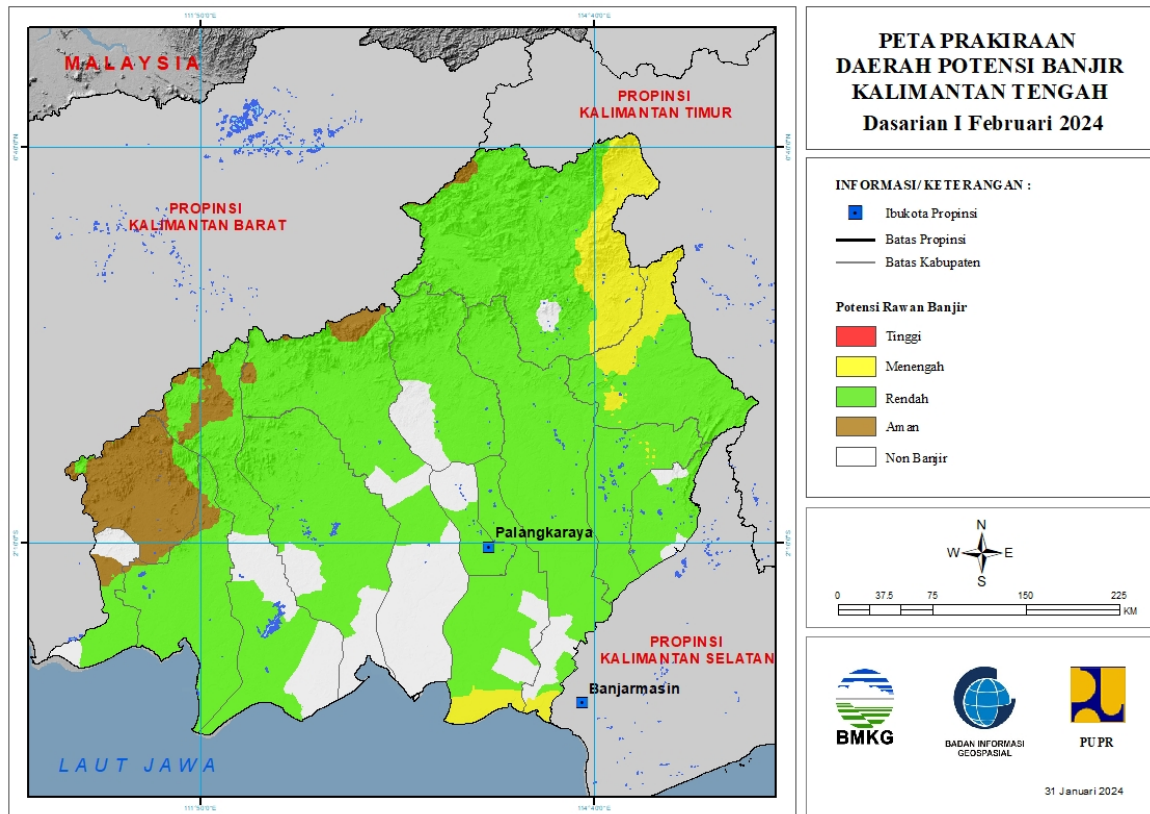
Tabel 20.

TINGKAT POTENSI BANJIR		
TINGGI	MENENGAH	RENDAH
		BENGKAYANG : (Kec. Jagoibabang, Ledo, Sanggauledo, Seluas, Siding, Sutisemarang)
		KAPUAS HULU : (Kec. Batanglupar, Bika, Boyantanjung, Bunut Hilir, Bunut Hulu, Embaloh Hilir, Embaloh Hulu, Hulu Gunung, Jongkong, Kalis, Mentebah, Nanga Badau, Pengkadan, Putussibau Selatan, Putussibau Utara, Seberuang, Selimbau, Silat Hilir, Silat Hulu)
		KAYONG UTARA : (Kec. Sukadana)
		KETAPANG : (Kec. Airupas, Hulusungai, Jelai Hulu, Kendawangan, Manismata, Matanhilir Selatan, Muarapawan, Nangatayap, Sandai, Simpang Dua, Simpang Hulu, Sungailaur, Sungai melayurayak, Tumbangtiti)
		KUBURAYA : (Kec. Batuampar, Terentang)

		LANDAK : (Kec. Airbesar, Jelimpo, Ngabang)
		MELAWI : (Kec. Belimbing, Belimbing Hulu, Ela Hilir, Nanga Pinoh, Pinoh Selatan, Pinoh Utara, Sayan, Sokan, Tanahpinoh, Tanahpinoh Barat)
		SAMBAS : (Kec. Galing, Paloh, Sajad, Sajinganbesar, Sejangkung, Subah)
		SANGGAU : (Kec. Entikong, Kapuas, Meliau, Tayan Hilir, Tayan Hulu)
		SEKADAU : (Kec. Nangamahap, Nangataman, Sekadau Hulu)
		SINTANG : (Kec. Ambalau, Dedai, Kayan Hilir, Kayan Hulu, Kelam Permai, Sepauk, Serawai, Sintang, Tempunak)

## 21. PRAKIRAAN DAERAH POTENSI BANJIR KALIMANTAN TENGAH DASARIAN I FEBRUARI 2024

Gambar 22.



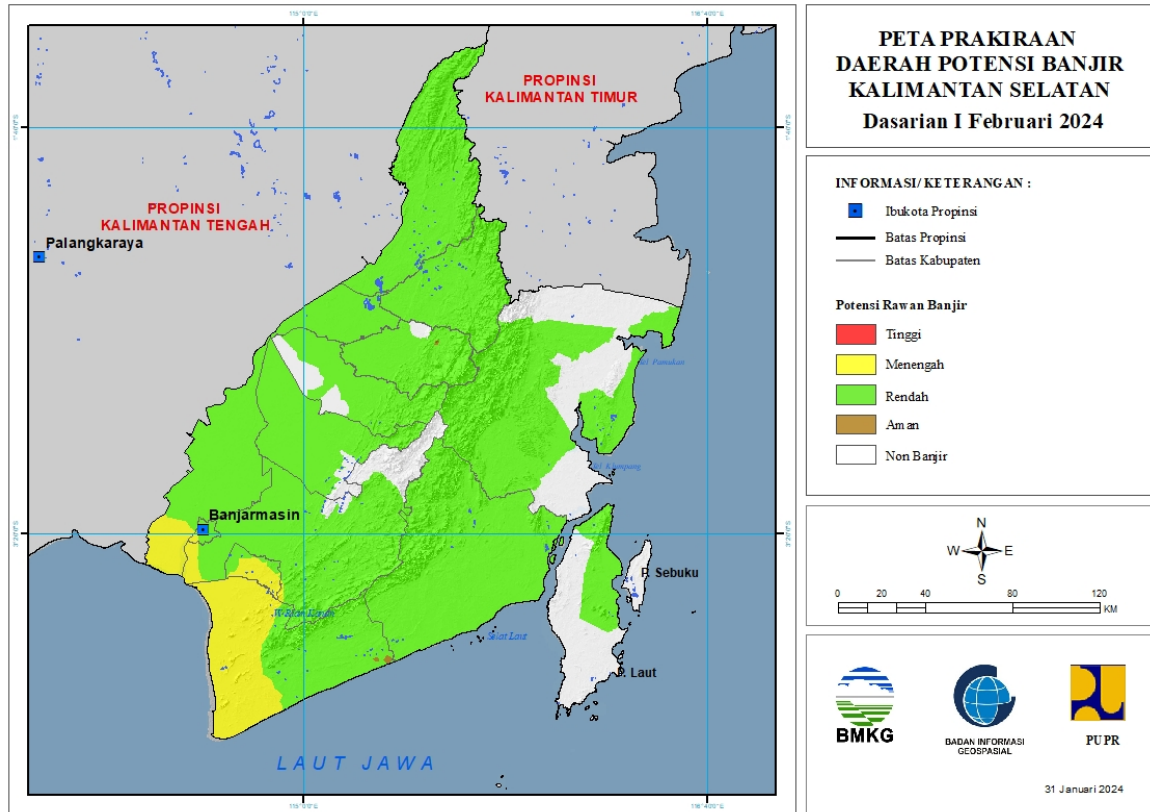
Tabel 21.

TINGKAT POTENSI BANJIR		
TINGGI	MENENGAH	RENDAH
-	BARITO SELATAN : (Kec. Dusun Utara, Gunungbintangaw ai)	BARITO SELATAN : (Kec. Dusun Hilir, Dusun Selatan, Dusun Utara, Gunungbintangaw ai, Jenamas, Karaukuala)
	BARITO UTARA : (Kec. Lahei, Lahei Barat, Montallat, Tew eh Baru, Tew eh Selatan, Tew eh Tengah)	BARITO TIMUR : (Kec. Aw ang, Dusun Tengah, Dusun Timur, Karusenjanang, Pajuepat, Paku, Patangkeptutui, Pematangkarau)
	KAPUAS : (Kec. Kapuas Kuala, Tambancatur)	BARITO UTARA : (Kec. Gunungpurei, Gunungtimang, Lahei, Lahei Barat, Montallat, Tew eh Baru, Tew eh Selatan, Tew eh Tengah, Tew eh Timur)
	MURUNG RAYA : (Kec. Baritotuhup Raya, Laungtuhup, Murung, Tanahsiang, Uutmurung)	GUNUNG MAS : (Kec. Damangbatu, Kahayanhulu Utara, Kurun, Mihing Raya, Mirimanasa, Rungan, Rungan Hulu, Sepang Simin, Tew ah)
	PULANG PISAU : (Kec. Kahayan Kuala, Sebangau Kuala)	KAPUAS : (Kec. Dadahup, Kapuas Hilir, Kapuas Hulu, Kapuas Kuala, Kapuas Murung, Kapuas Tengah, Kapuas Timur, Mandautalaw ang, Mantangai, Pasaktalaw ang, Tambancatur, Timpah)

		KATINGAN : (Kec. Bukit Raya, Katingan Hilir, Katingan Hulu, Katingan Tengah, Marikit, Petakmalai, Pulaumalan, Sanaman Mantikei, Tasikpayawan)
		KOTA PALANGKARAYA : (Kec. Bukitbatu, Jekan Raya, Pahandut, Sabangau)
		KOTAWARINGIN BARAT : (Kec. Arut Selatan, Arut Utara, Kotawaringin Lama, Kumai, Pangkalanbanteng, Pangkalanlada)
		KOTAWARINGIN TIMUR : (Kec. Antangkalang, Baamang, Bukitsantuai, Cempaga, Cempaga Hulu, Kotabesi, Mentawabaruketapang, Mentaya Hulu, Mentayahilir Utara, Parenggean, Telagaantang, Tualan Hulu)
		LAMANDAU : (Kec. Batangkawana, Bulik, Bulik Timur, Delang, Mentohi Raya, Sematu Jaya)
		MURUNG RAYA : (Kec. Laungtuhup, Murung, Permataintan, Seriburiam, Sumberbarito, Tanahsiang, Tanahsiang Selatan, Uutmurung)
		PULANG PISAU : (Kec. Banamatingang, Jabiren, Kahayan Kuala, Kahayan Tengah, Maliku, Sebangau Kuala)
		SERUYAN : (Kec. Danausembuluh, Hanau, Seruyan Hilir, Seruyan Hulu, Seruyan Tengah, Sulingtambun)
		SUKAMARA : (Kec. Balairiam, Pantailunci, Sukamara)

## 22. PRAKIRAAN DAERAH POTENSI BANJIR KALIMANTAN SELATAN DASARIAN I FEBRUARI 2024

Gambar 23.



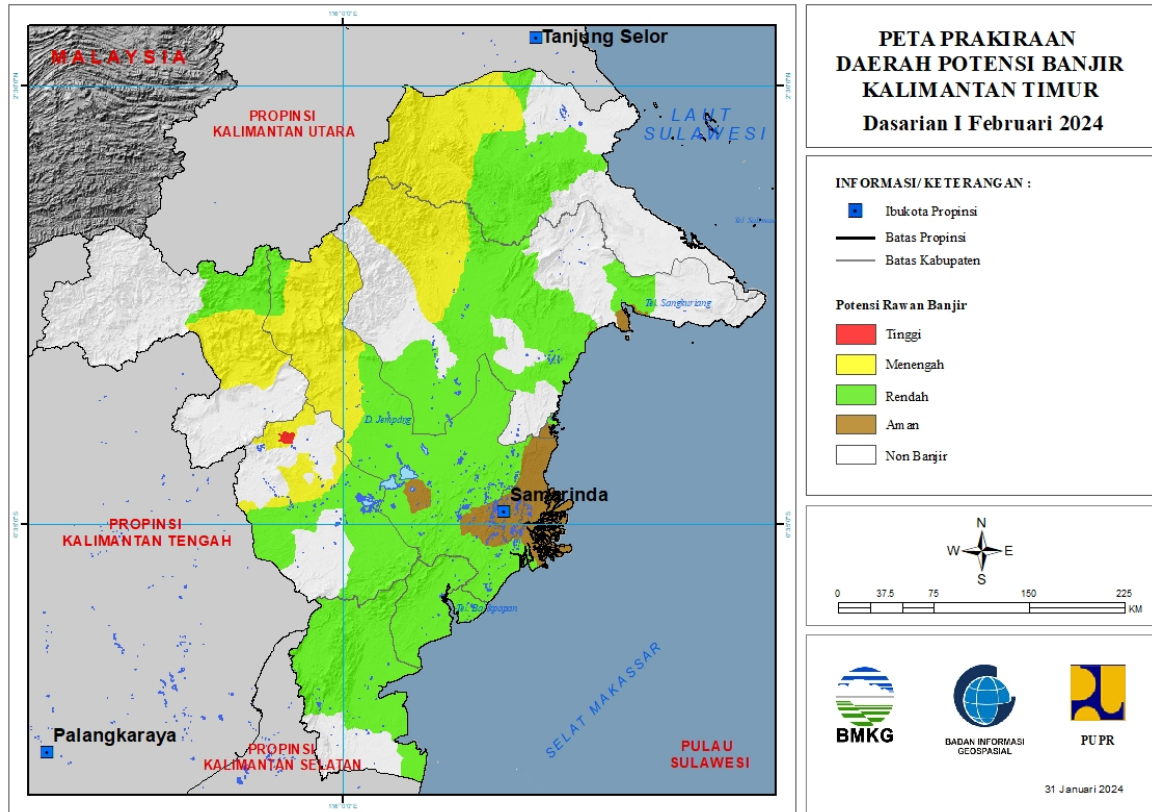
Tabel 22.

TINGKAT POTENSI BANJIR		
TINGGI	MENENGAH	RENDAH
-	BANJAR : (Kec. Aluh-Aluh, Beruntungbaru, Karangintan, Tatahmakmur)	BALANGAN : (Kec. Awayan, Batumandi, Halong, Juai, Lampihong, Paringin, Paringin Selatan, Tebingtinggi)
	BARITO KUALA : (Kec. Mekarsari, Tabunganen, Tamban)	BANJAR : (Kec. Aluh-Aluh, Aranio, Astambul, Beruntungbaru, Cintapuridarussalam, Gambut, Karangintan, Kertakhanyar, Martapura, Martapura Barat, Martapura Timur, Mataraman, Pengaron, Simpangempat, Sungaipinang, Sungaitabuk, Tatahmakmur)
	KOTA BANJARBARU : (Kec. Banjarbaru Selatan, Banjarbaru Utara, Cempaka, Landasanulin, Liangganggang)	BARITO KUALA : (Kec. Alalak, Anjirmuara, Anjirpasar, Bakumpai, Barambai, Belaw ang, Cerbon, Jejangkit, Kuripan, Mandastana, Marabahan, Mekarsari, Rantaubadauh, Tabukan, Tamban, Wanaraya)
	KOTA BANJARMASIN : (Kec. Banjarmasin Barat, Banjarmasin Selatan)	HULU SUNGAI SELATAN : (Kec. Angkinang, Daha Selatan, Daha Utara, Kandangan, Loksado, Padangbatung,

		Simpur, Sungairaya, Telagalangsar)
	TANAH LAUT : (Kec. Bajuin, Bati-Bati, Batuampar, Bumimakmur, Jorong, Kurau, Panyipatan, Pelaihari, Takisung, Tambangulang)	HULU SUNGAI TENGAH : (Kec. Barabai, Batangalai Selatan, Batangalai Timur, Batangalai Utara, Batubenawa, Hantakan, Haruyan, Labuanamas Selatan, Labuanamas Utara, Pandawan)
		HULU SUNGAI UTARA : (Kec. Amuntai Selatan, Amuntai Tengah, Amuntai Utara, Babirik, Banjang, Danaupanggung, Haurgading, Paminggir, Sungaipandan)
		KOTA BANJARBARU : (Kec. Banjarbaru Selatan, Banjarbaru Utara, Cempaka, Landasanulin, Lianggang)
		KOTA BANJARMASIN : (Kec. Banjarmasin Barat, Banjarmasin Selatan, Banjarmasin Tengah, Banjarmasin Timur, Banjarmasin Utara)
		KOTABARU : (Kec. Hampang, Kelumpang Hulu, Kelumpang Tengah, Kelumpang Utara, Pamukan Selatan, Pulaulaut Timur, Pulaulaut Utara, Sungaidurian)
		TABALONG : (Kec. Banualawas, Haruai, Jaro, Kelua, Muaraharus, Muaraya, Murungpudak, Pugaan, Tanjung, Tanta, Upau)
		TANAH BUMBU : (Kec. Angsana, Batulicin, Karangbintang, Kuranji, Kusan Hilir, Kusan Hulu, Mantewe, Satui, Simpangempat, Sungailoban)
		TANAH LAUT : (Kec. Bajuin, Batuampar, Bumimakmur, Jorong, Kintap, Panyipatan)
		TAPIN : (Kec. Bakarangan, Binuang, Bungur, Candilaras Selatan, Candilaras Utara, Lokpaikat, Piani, Tapin Selatan, Tapin Tengah, Tapin Utara)

## 23. PRAKIRAAN DAERAH POTENSI BANJIR KALIMANTAN TIMUR DASARIAN I FEBRUARI 2024

Gambar 24.



Tabel 23.

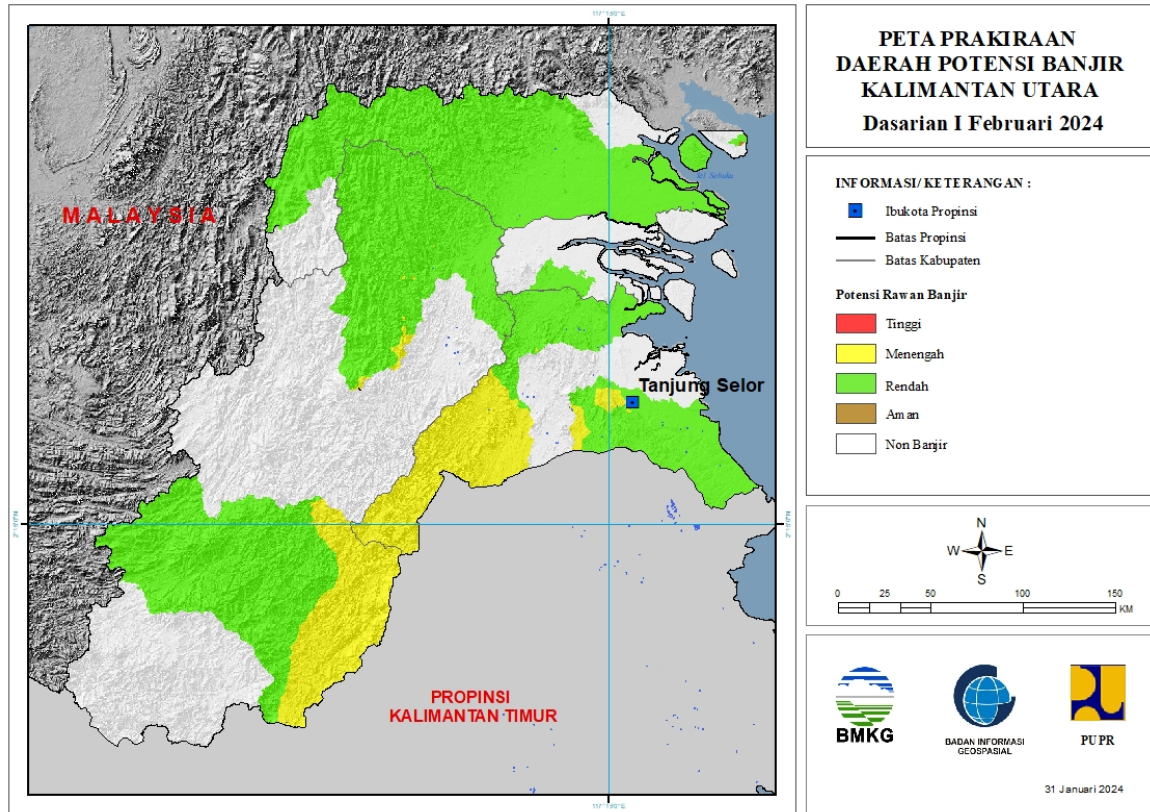
TINGKAT POTENSI BANJIR		
TINGGI	MENENGAH	RENDAH
KUTAI BARAT : (Kec. Longiram)	BERAU : (Kec. Kelay, Segah)	BERAU : (Kec. Kelay, Sambaliung, Segah, Tanjungredeb, Telukbayur)
	KUTAI BARAT : (Kec. Barongtongkok, Damai, Longiram, Melak, Muaralawa, Muarapahu)	KOTA BALIKPAPAN : (Kec. Balikpapan Barat, Balikpapan Kota, Balikpapan Selatan, Balikpapan Tengah, Balikpapan Timur, Balikpapan Utara)
	KUTAI KARTANEGARA : (Kec. Kembangianggut, Konahan, Muaraw is, Tabang)	KOTA BONTANG : (Kec. Bontang Barat, Bontang Selatan, Bontang Utara)
	KUTAI TIMUR : (Kec. Kombeng, Muarawahau, Telen)	KOTA SAMARINDA : (Kec. Palaran, Samarinda Utara)
	MAHAKAM ULU : (Kec. Longbagun)	KUTAI BARAT : (Kec. Bongan, Damai, Jempang, Muaralawa, Muarapahu, Penyinggahan)
		KUTAI KARTANEGARA : (Kec. Kembangianggut, Konahan, Kotabangun, Loajanan, Loakulu, Marangkayu, Muarabadak, Muarajawa, Muarakaman, Muaramuntai, Muaraw is, Samboja, Sanga- Sanga, Sebulu, Tabang, Tenggarong, Tenggarong Seberang)



		KUTAI TIMUR : (Kec. Batuampar, Bengalon, Kombeng, Muaraancalong, Muarabengkal, Muarawahau, Sangatta Selatan, Sangatta Utara, Sangkulirang, Telen)
		MAHAKAM ULU : (Kec. Longbagun)
		PASER : (Kec. Batusopang, Kuaro, Longkis, Longkaili, Muarakomam, Pasirbalengkong, Tanahgrogot, Tanjungharapan)
		PENAJAM PASER UTARA : (Kec. Babulu, Penajam, Sepaku, Waru)

## 24. PRAKIRAAN DAERAH POTENSI BANJIR KALIMANTAN UTARA DASARIAN I FEBRUARI 2024

Gambar 25.

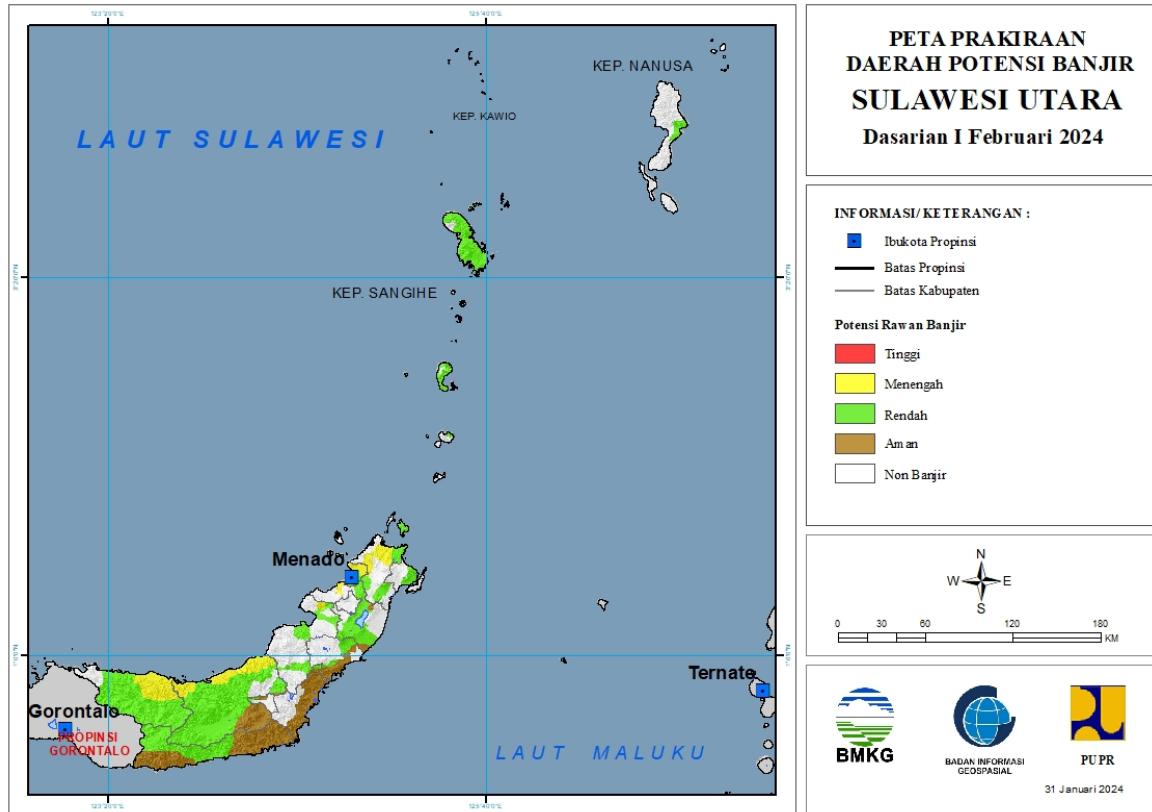


Tabel 24.

TINGKAT POTENSI BANJIR		
TINGGI	MENENGAH	RENDAH
-	BULUNGAN : (Kec. Peso, Sekatak, Tanjungpalas, Tanjungpalas Barat, Tanjungselor)	BULUNGAN : (Kec. Peso, Sekatak, Tanjungpalas, Tanjungpalas Barat, Tanjungpalas Timur, Tanjungselor)
	MALINAU : (Kec. Kayan Hilir, Mentarang, Sungaitubu)	MALINAU : (Kec. Kayan Hilir, Malinau Barat, Malinau Kota, Malinau Utara, Mentarang, Mentarang Hulu, Sungaitubu)
		NUNUKAN : (Kec. Krayan, Lumbis, Lumbis Ogong, Nunukan, Nunukan Selatan, Sebatik Timur, Sebuku, Sembakung, Sembakung Atulai, Tulinonsoi)
		TANA TIDUNG : (Kec. Betayau)

## 25. PRAKIRAAN DAERAH POTENSI BANJIR SULAWESI UTARA DASARIAN I FEBRUARI 2024

Gambar 26.



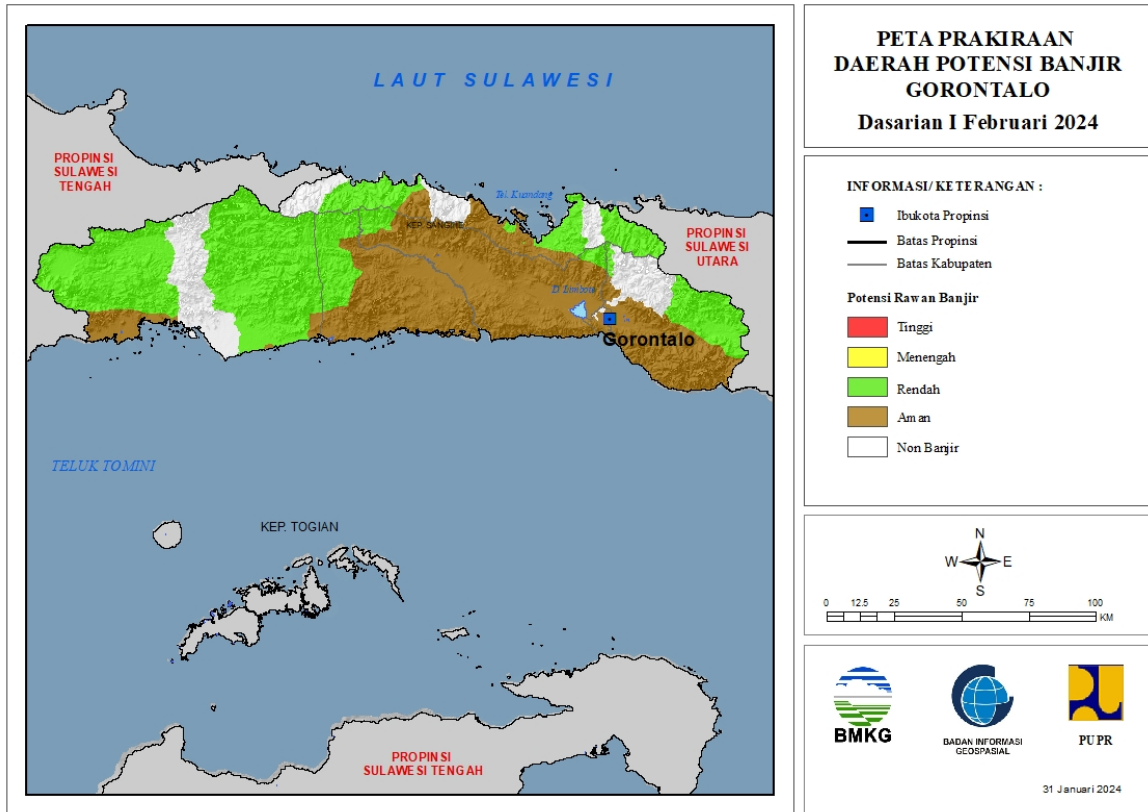
Tabel 25.

TINGKAT POTENSI BANJIR		
TINGGI	MENENGAH	RENDAH
-	BOLAANG MONGONDOW : (Kec. Bolaang, Bolaang Timur, Lolak, Poigar, Sang Tombolang)	BOLAANG MONGONDOW : (Kec. Bolaang, Bolaang Timur, Dumoga, Dumoga Barat, Dumoga Tengah, Dumoga Tenggara, Dumoga Timur, Dumoga Utara, Lolak, Passi Timur, Poigar, Sang Tombolang)
	BOLAANG MONGONDOW UTARA : (Kec. Bintauna, Bolangitang Timur, Sangkub)	BOLAANG MONGONDOW SELATAN : (Kec. Bolaang Uki, Pinolosian, Posigadan)
	KOTA MANADO : (Kec. Bunaken, Bunaken Kepulauan, Malalayang, Mapanget, Paal Dua, Sario, Singkil, Tikala, Tuminiting, Wenang)	BOLAANG MONGONDOW TIMUR : (Kec. Kotabunan)
	MINAHASA : (Kec. Mandolang)	BOLAANG MONGONDOW UTARA : (Kec. Bintauna, Bolangitang Barat, Bolangitang Timur, Sangkub)
	MINAHASA SELATAN : (Kec. Tumpa)	KEPULAUAN SANGIHE : (Kec. Kendahe, Manganitu, Manganitu Selatan, Tabukan Selatan, Tabukan Selatan Tengah, Tabukan Selatan Tenggara, Tabukan Tengah, Tabukan

		Utara, Tahuna, Tahuna Timur, Tamako)
	MINAHASA UTARA : (Kec. Kalawat, Likupang Selatan, Likupang Timur, Talawaan)	KEPULAUAN SIAU TAGULANDANG BIARO : (Kec. Siau Barat, Siau Barat Selatan, Siau Barat Utara, Siau Timur, Siau Timur Selatan, Tagulandang Utara)
		KEPULAUAN TALAUD : (Kec. Rainis)
		KOTA BITUNG : (Kec. Aertembaga, Madidir, Maesa)
		KOTA KOTAMOBAGU : (Kec. Kotamobagu Barat)
		KOTA MANADO : (Kec. Bunaken, Malalayang, Mapanget, Paal Dua, Sario, Tikala, Tuminiting, Wanea, Wenang)
		MINAHASA : (Kec. Kakas, Kakas Barat, Kawangkoan, Langowan Barat, Langowan Selatan, Langowan Timur, Langowan Utara, Mandolang, Remboken, Tombulu, Tompaso, Tompaso Barat, Tondano Barat, Tondano Selatan, Tondano Timur, Tondano Utara)
		MINAHASA SELATAN : (Kec. Amurang Barat, Tareran, Tompaso Baru, Tumpaan)
		MINAHASA TENGGARA : (Kec. Belang, Ratahan, Ratahan Timur, Ratatotok)
		MINAHASA UTARA : (Kec. Kalawat, Kauditan, Likupang Selatan, Likupang Timur, Talawaan)

## 26. PRAKIRAAN DAERAH POTENSI BANJIR GORONTALO DASARIAN I FEBRUARI 2024

Gambar 27.

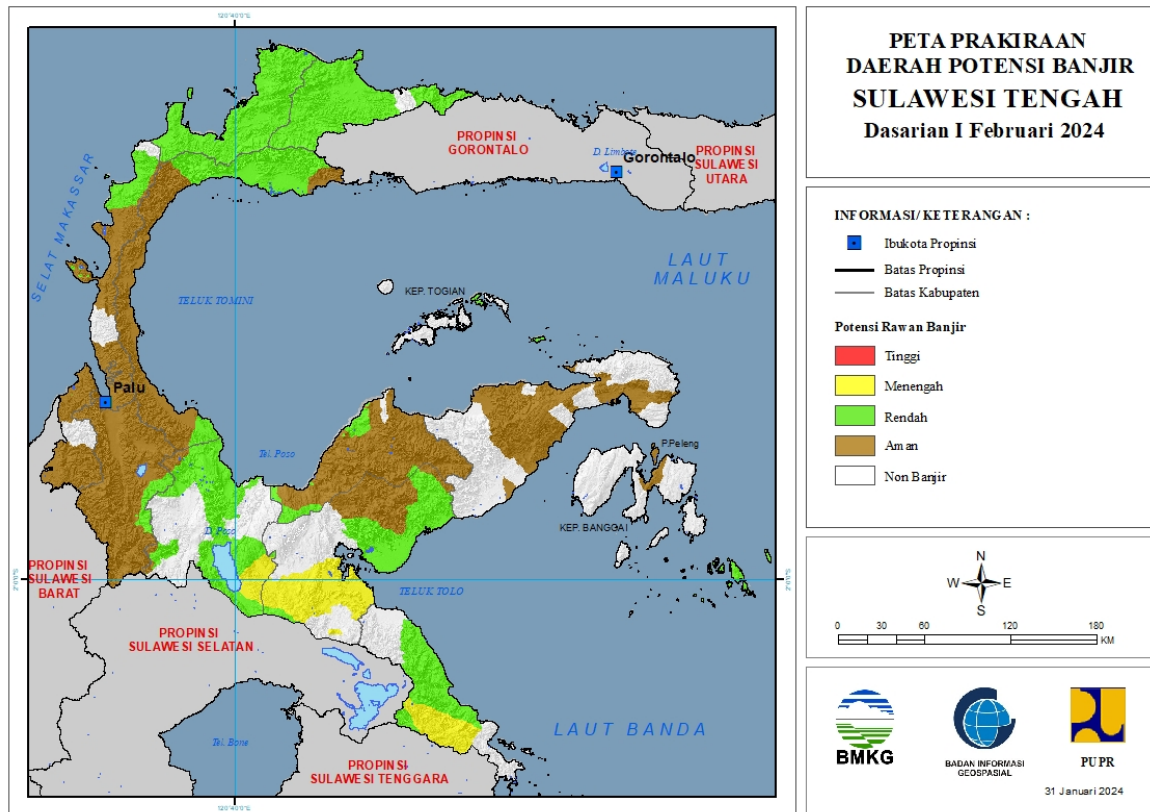


Tabel 26.

TINGKAT POTENSI BANJIR		
TINGGI	MENENGAH	RENDAH
-	-	BOALEMO : (Kec. Botumoita, Dulupi, Mananggu)
		BONE BOLANGO : (Kec. Bone, Bulango Utara, Pinogu, Suw aw a Timur)
		GORONTALO : (Kec. Asparaga, Telaga, Telaga Biru)
		GORONTALO UTARA : (Kec. Anggrek, Atinggola, Biau, Kw andang, Monano, Sumalata, Tomilito)
		PAHUWATO : (Kec. Buntulia, Dengilo, Duhiadaa, Lemito, Marisa, Patilanggio, Popayato, Popayato Barat, Popayato Timur, Taluditi)

## 27. PRAKIRAAN DAERAH POTENSI BANJIR SULAWESI TENGAH DASARIAN I FEBRUARI 2024

Gambar 28.



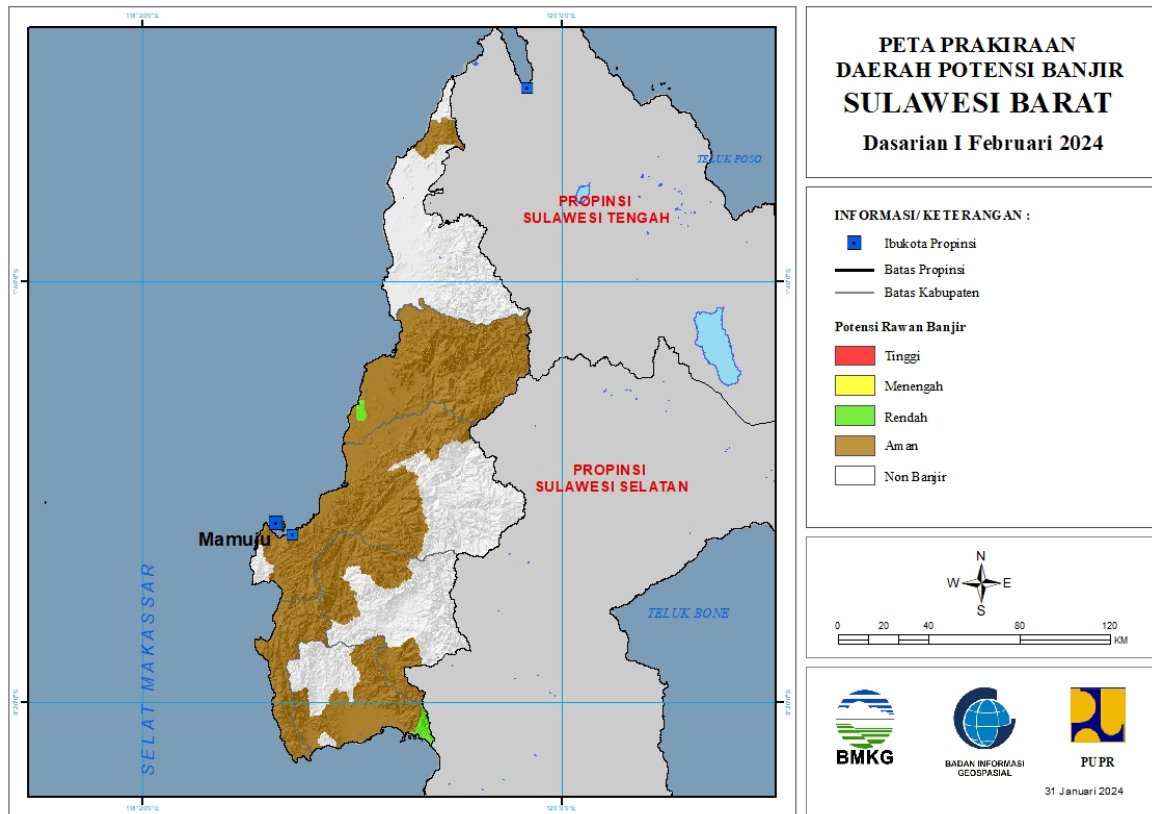
Tabel 27.

TINGKAT POTENSI BANJIR		
TINGGI	MENENGAH	RENDAH
-	MOROWALI : (Kec. Bahodopi, Bungku Timur)	BANGGAI : (Kec. Pagimana)
	MOROWALI UTARA : (Kec. Bungku Utara, Lembo, Mori Atas, Petasia, Petasia Barat, Petasia Timur)	BANGGAI LAUT : (Kec. Bokan Kepulauan)
	POSO : (Kec. Pamona Puselemba, Pamona Selatan, Pamona Tenggara, Pamona Timur)	BUOL : (Kec. Biau, Bokot, Bukal, Bunobogu, Karamat, Lakea, Momunu, Paleleh, Paleleh Barat, Tiloan)
		DONGGALA : (Kec. Balaesang Tanjung, Banawa Selatan, Dampelas, Sirenja, Sojol)
		MOROWALI : (Kec. Bahodopi, Bungku Barat, Bungku Tengah, Bungku Timur)
		MOROWALI UTARA : (Kec. Bungku Utara, Lembo, Mamosalato, Mori Atas)
		PARIGI MOUTONG : (Kec. Balinggi, Bolano, Bolano Lambunu, Mepanga, Moutong, Ongka Malino, Palasa, Sausu, Taopa, Tinombo, Tomini)

		<p>POSO : (Kec. Lore Barat, Lore Utara, Pamona Barat, Pamona Puselemba, Pamona Selatan, Pamona Tenggara, Pamona Timur, Poso Kota Selatan, Poso Kota Utara, Poso Pesisir, Poso Pesisir Selatan, Poso Pesisir Utara)</p>
		<p>SIGI : (Kec. Kulaw i, Kulaw i Selatan, Lindu, Pipikoro)</p>
		<p>TOJO UNA-UNA : (Kec. Tojo, Tojo Barat, Ulubongka, Walea Kepulauan)</p>
		<p>TOLI TOLI : (Kec. Baolan, Basidondo, Dako Pemean, Dampal Selatan, Dampal Utara, Dondo, Galang, Lampasio, Ogodeide, Toli-Toli Utara)</p>

**28. PRAKIRAAN DAERAH POTENSI BANJIR SULAWESI BARAT DASARIAN I FEBRUARI 2024**

Gambar 29.



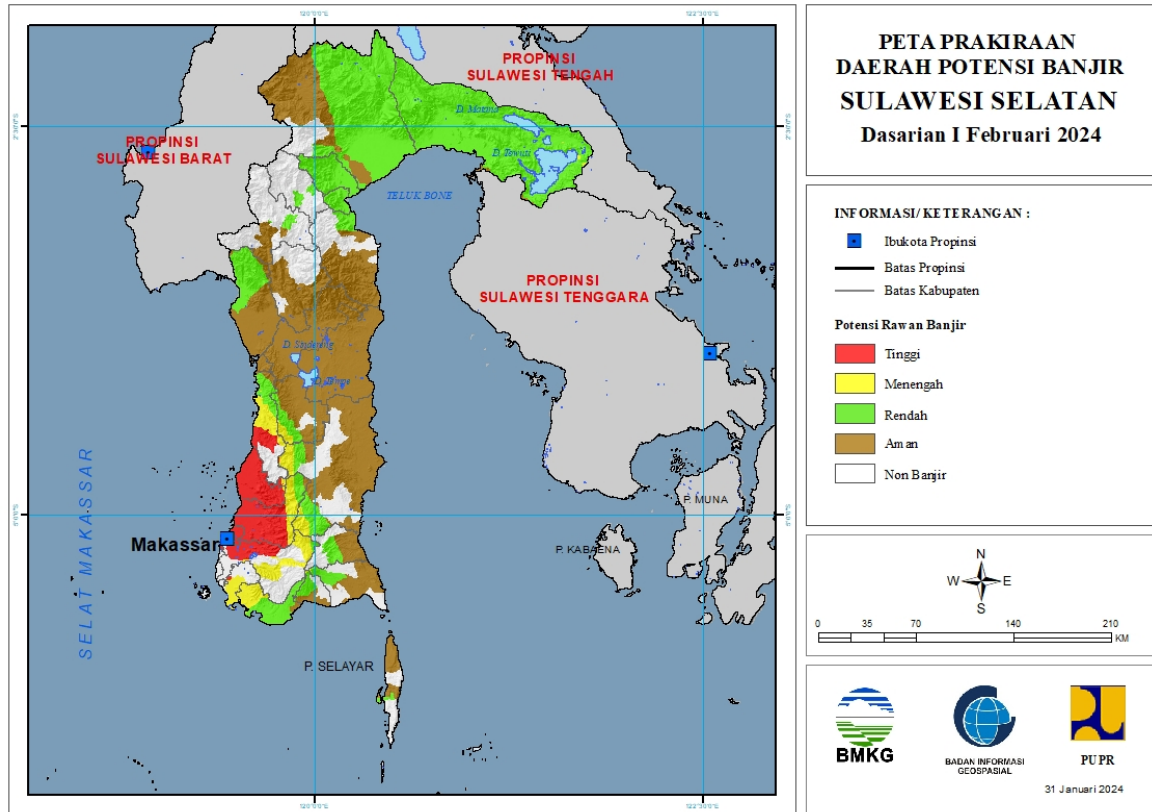
Tabel 28.

TINGKAT POTENSI BANJIR		
TINGGI	MENENGAH	RENDAH
-	-	MAMUJU TENGAH : (Kec. Budong-Budong, Pangale)
		POLEWALI MANDAR : (Kec. Binnuang)



## 29. PRAKIRAAN DAERAH POTENSI BANJIR SULAWESI SELATAN DASARIAN I FEBRUARI 2024

Gambar 30.



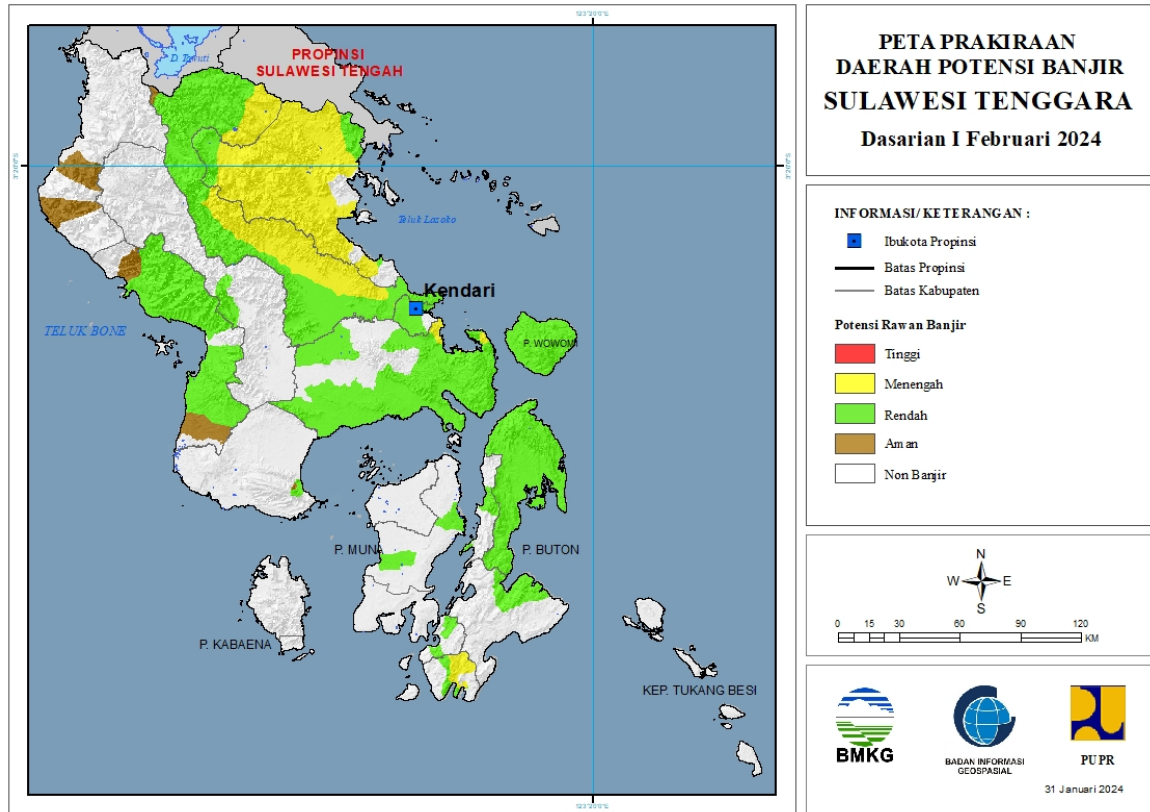
Tabel 29.

TINGKAT POTENSI BANJIR		
TINGGI	MENENGAH	RENDAH
BARRU : (Kec. Barru, Tanete Riaja, Tanete Rilau)	BANTAENG : (Kec. Uluere)	BANTAENG : (Kec. Bantaeng, Bissapu, Eremerasa, Sinoa, Uluere)
BONE : (Kec. Tellulimpoe)	BARRU : (Kec. Balusu, Barru, Mallusetasi, Soppeng Riaja, Tanete Riaja, Tanete Rilau)	BARRU : (Kec. Balusu, Barru, Mallusetasi, Soppeng Riaja, Tanete Rilau)
GOWA : (Kec. Bontomarannu, Palangga, Parangloe, Pattalassang, Somba Upu)	BONE : (Kec. Bontocani, Lamuru, Tellulimpoe)	BONE : (Kec. Bontocani, Lamuru, Libureng, Tellulimpoe)
KOTA MAKASSAR : (Kec. Biringkanaya, Bontoala, Makasar, Mamajang, Manggala, Mariso, Panakukkang, Rappocini, Tallo, Tamalanrea, Tamalate, Ujung Pandang, Ujung Tanah, Wajo)	BULUKUMBA : (Kec. Kindang)	BULUKUMBA : (Kec. Kindang, Rilauale)
MAROS : (Kec. Bantimurung, Bontoa, Camba, Cenrana, Lau, Mallawa, Mandai, Maros Baru, Marusu, Moncong Loe, Simbang, Tanralili, Tompobulu, Turikale)	GOWA : (Kec. Bontomarannu, Bungaya, Palangga, Parangloe, Parigi, Tombolopao)	ENREKANG : (Kec. Enrekang)
PANGKAJENE KEPULAUAN : (Kec. Balocci, Bungoro, Labakkang, Mandalle, Marang,	JENEPONTO : (Kec. Bangkala, Bangkala Barat, Bontoramba)	GOWA : (Kec. Tombolopao)

Minasa Tene, Pangkajene, Segeri, Tondong Tallasa)		
TAKALAR : (Kec. Pattallassang, Polombangkeng Selatan)	LUWU TIMUR : (Kec. Nuha, Tow uti)	JENEPONTO : (Kec. Arungkeke, Bangkala, Bangkala Barat, Batang, Binamu, Bontoramba, Kelara, Rumbia, Tamalatea, Tarow ang, Turatea)
	MAROS : (Kec. Bontoa, Camba, Cenrana, Lau, Mallaw a, Marusu, Tompobulu)	KEPULAUAN SELAYAR : (Kec. Bontoharu)
	PANGKAJENE KEPULAUAN : (Kec. Balocci, Bungoro, Labakkang, Mandalle, Marang, Pangkajene, Tondong Tallasa)	KOTA PALOPO : (Kec. Bara, Mungkajang, Sendana, Tellu anua, Wara, Wara Barat, Wara Selatan, Wara Timur, Wara Utara)
	SOPPENG : (Kec. Lalabata, Marioriw aw o)	LUWU : (Kec. Bua, Lamasi, Lamasi Timur, Ponrang, Walenrang, Walenrang Barat, Walenrang Timur, Walenrang Utara)
	TAKALAR : (Kec. Mangarabombang, Pattallassang, Polombangkeng Selatan)	LUWU TIMUR : (Kec. Angkona, Burau, Kalaena, Malili, Mangkutana, Nuha, Tomoni, Tomoni Timur, Tow uti, Wasuponda, Wotu)
		LUWU UTARA : (Kec. Baebunta, Bone Bone, Malangke, Malangke Barat, Mappedeceng, Masamba, Rampi, Sabbang, Seko, Sukamaju, Tanalili)
		MAROS : (Kec. Bontoa, Camba, Mallaw a)
		PINRANG : (Kec. Batu Lappa, Cempa, Duampanua, Lembang)
		SINJAI : (Kec. Sinjai Selatan, Sinjai Tengah, Tellu Limpoe)
		SOPPENG : (Kec. Donri Donri, Lalabata, Marioriw a, Marioriw aw o)
		TANA TORAJA : (Kec. Bongkaradeng, Makale, Makale Selatan)
		TORAJA UTARA : (Kec. Balusu, Kesu, Rantepao, Tallunglipu, Tikala)

### 30. PRAKIRAAN DAERAH POTENSI BANJIR SULAWESI TENGGARA DASARIAN I FEBRUARI 2024

Gambar 31.



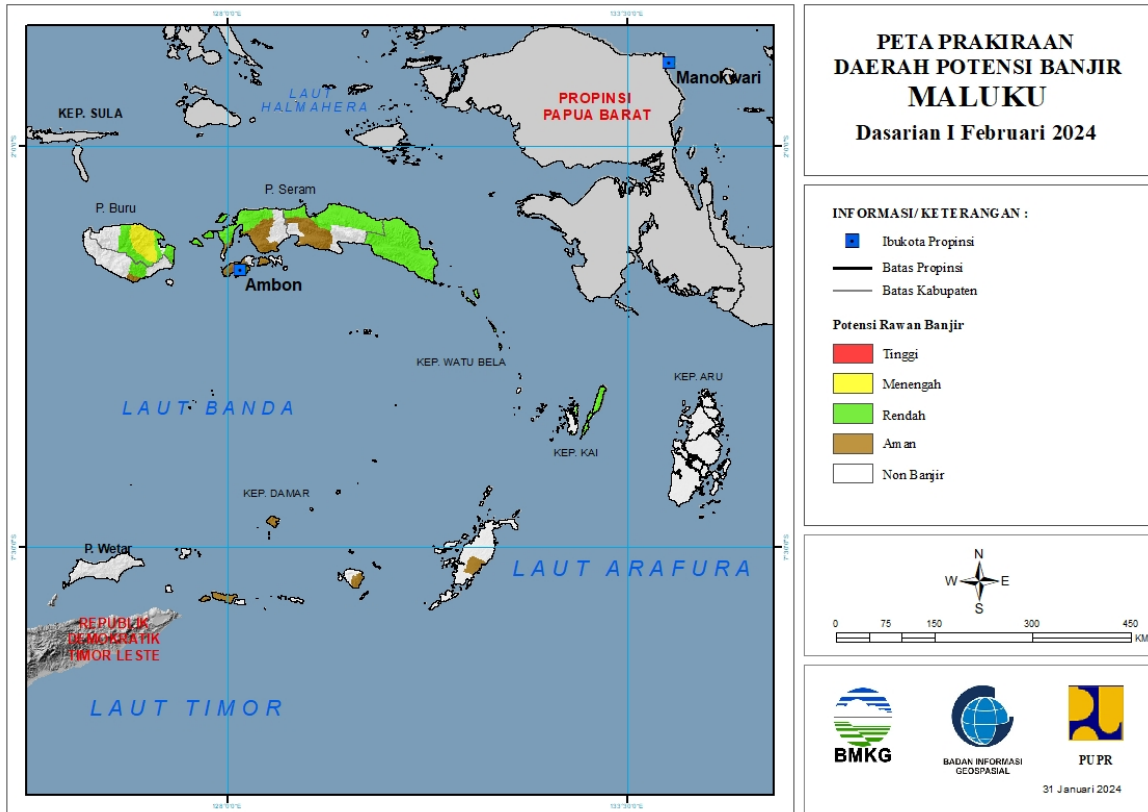
Tabel 30.

TINGKAT POTENSI BANJIR		
TINGGI	MENENGAH	RENDAH
-	BUTON SELATAN : (Kec. Sampolawa)	BOMBANA : (Kec. Rumbia)
	KONAWE : (Kec. Abuki, Amonggedo, Anggaberu, Asinua, Besulutu, Bondoala, Latoa, Meluhu, Pondidaha, Rota, Sampara, Tongauna, Unaaha, Wawotobi, Wonggeduku)	BUTON : (Kec. Lasalimu)
	KONAWE KEPULAUAN : (Kec. Wawonii Barat, Wawonii Tengah)	BUTON SELATAN : (Kec. Sampolawa)
	KONAWE SELATAN : (Kec. Laonti, Moramo, Moramo Utara)	BUTON UTARA : (Kec. Bonegunu, Kambawa, Kulissusu, Kulissusu Barat, Kulissusu Utara, Wakorumba Utara)
	KONAWE UTARA : (Kec. Andawia, Asera, Landawe, Langgikima, Lasolo, Lembo, Molawe, Oheo, Wiwirano)	KOLAKA : (Kec. Baula, Kolaka, Latambaga, Polinggona, Pomalaa, Samaturu, Tanggetada, Watubangga, Wolo)
	KOTA KENDARI : (Kec. Puuwatu)	KOLAKA TIMUR : (Kec. Mowewe)
		KONAWE : (Kec. Abuki, Amonggedo, Anggaberu, Asinua, Besulutu, Bondoala, Kapoiala,

		Konawe, Lalonggasumeeto, Lambuya, Latoma, Onembute, Pondidaha, Puriala, Rوتا, Sampara, Soropia, Tongauna, Uepai, Unaaha, Wawotobi, Wonggeduku)
		KONAWE KEPULAUAN : (Kec. Wawonii Barat, Wawonii Selatan, Wawonii Tengah, Wawonii Tenggara, Wawonii Timur, Wawonii Timurlaut, Wawonii Utara)
		KONAWE SELATAN : (Kec. Andoolo, Angata, Kolono, Konda, Laeya, Lainea, Lalembuu, Laonti, Moramo, Moramo Utara, Mowila, Palangga, Palangga Selatan, Tinanggea)
		KONAWE UTARA : (Kec. Asera, Landawe, Langgikima, Lembo, Wiwirano)
		KOTA BAUBAU : (Kec. Bungi, Wolio)
		KOTA KENDARI : (Kec. Baruga, Kadia, Kambu, Kendari, Kendari Barat, Mandonga, Poasia, Puuwatu, Wua-Wua)
		MUNA : (Kec. Batukara, Duruka, Katobu, Lohia, Parigi, Pasi Kolaga)

### 31. PRAKIRAAN DAERAH POTENSI BANJIR MALUKU DASARIAN I FEBRUARI 2024

Gambar 32.



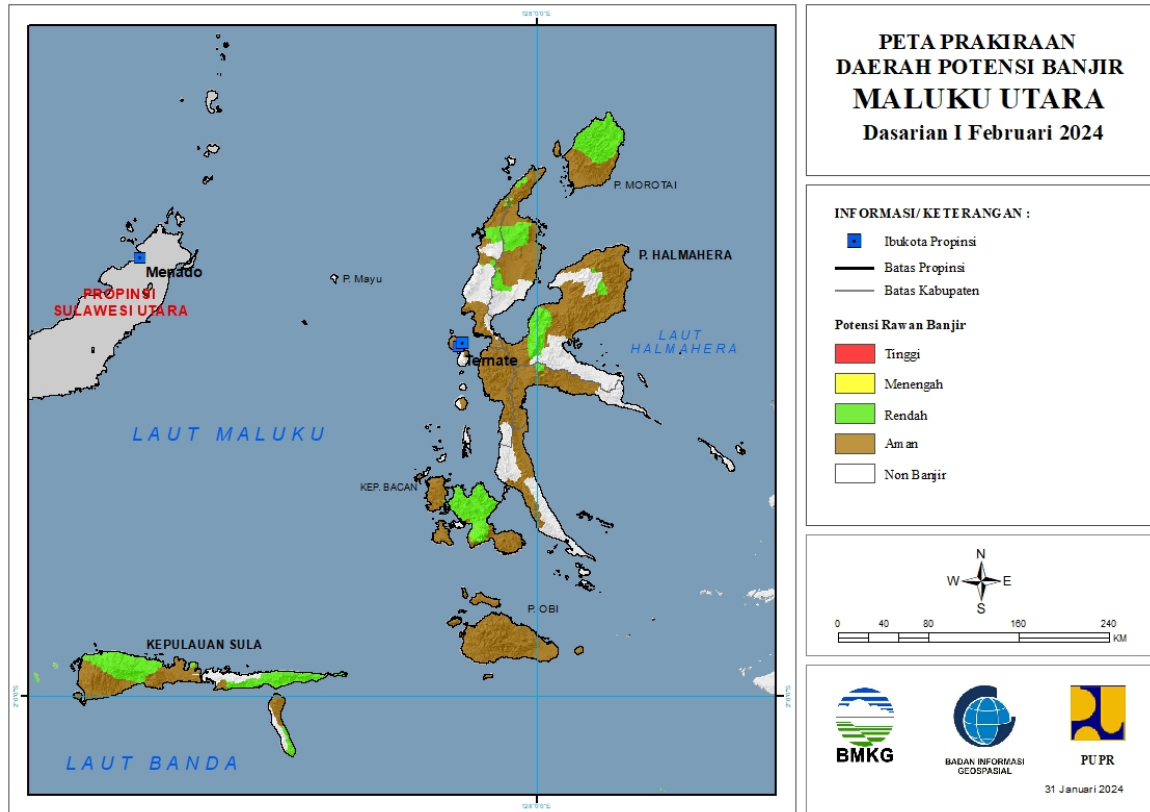
Tabel 31.

TINGKAT POTENSI BANJIR		
TINGGI	MENENGAH	RENDAH
-	BURU : (Kec. Fena Leisela, Lilialy, Lolong Guba, Namlea, Waeapo, Waelata, Waplau)	BURU : (Kec. Batabual, Fena Leisela, Lilialy, Lolong Guba, Namlea, Waeapo, Waelata, Waplau)
		BURU SELATAN : (Kec. Namrole)
		KOTA TUAL : (Kec. Pulau Dullah Utara)
		MALUKU TENGAH : (Kec. Amahai, Seram Utara, Seram Utara Barat, Seram Utara Timur Kobi, Seram Utara Timur Seti)
		MALUKU TENGGARA : (Kec. Kei Besar, Kei Besar Selatan, Kei Besar Selatan Barat, Kei Besar Utara Barat, Kei Besar Utara Timur)
		SERAM BAGIAN BARAT : (Kec. Huamual, Huamual Belakang, Kairatu Barat, Kepulauan Manipa, Seram Barat, Taniwel)
		SERAM BAGIAN TIMUR : (Kec. Bula, Bula Barat, Gorom Timur, Kian Darat, Klimury, Pulau Gorom, Pulau Panjang, Seram

		Timur, Siw alat, Teor, Tutuktolu, Wakate, Werinama)
--	--	--

### 32. PRAKIRAAN DAERAH POTENSI BANJIR MALUKU UTARA DASARIAN I FEBRUARI 2024

Gambar 33.



Tabel 32.

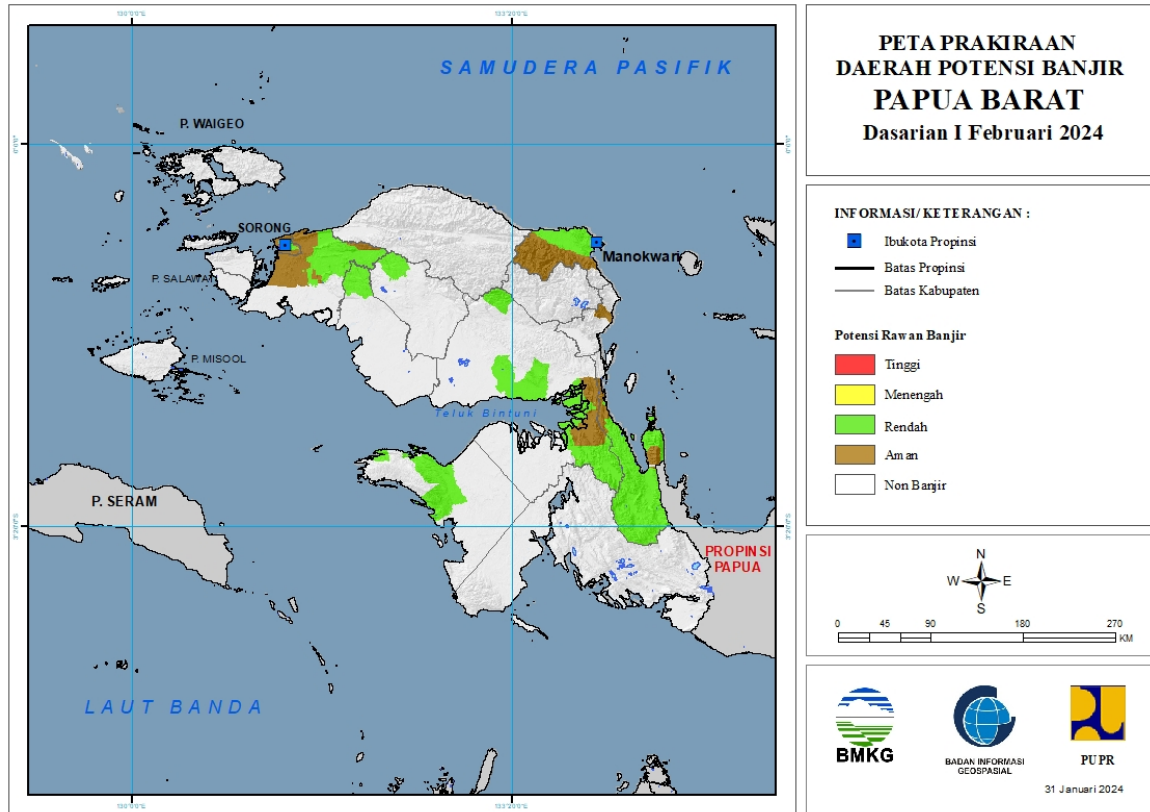
TINGKAT POTENSI BANJIR		
TINGGI	MENENGAH	RENDAH
-	-	HALMAHERA BARAT : (Kec. Ibu, Loloda)
		HALMAHERA SELATAN : (Kec. Bacan, Bacan Barat, Bacan Barat Utara, Bacan Selatan, Bacan Timur, Bacan Timur Selatan, Bacan Timur Tengah, Kasiruta Timur, Obi Selatan)
		HALMAHERA TENGAH : (Kec. Weda Tengah, Weda Utara)
		HALMAHERA TIMUR : (Kec. Maba Tengah, Maba Utara, Wasile, Wasile Selatan, Wasile Utara)
		HALMAHERA UTARA : (Kec. Galela, Galela Barat, Galela Selatan, Galela Utara, Kao Barat, Kao Utara, Loloda Utara, Tobelo Barat, Tobelo Selatan, Tobelo Tengah, Tobelo Utara)
		KEPULAUAN SULA : (Kec. Mangoli Selatan, Mangoli Tengah, Mangoli Timur, Mangoli Utara Timur, Sulabesi Tengah, Sulabesi Timur)

		PULAU MOROTAI : (Kec. Morotai Jaya, Morotai Selatan Barat, Morotai Timur, Morotai Utara)
		PULAU TALIABU : (Kec. Ledo, Tabona, Taliabu Barat, Taliabu Selatan, Taliabu Timur, Taliabu Timur Selatan, Taliabu Utara)



### 33. PRAKIRAAN DAERAH POTENSI BANJIR PAPUA BARAT DASARIAN I FEBRUARI 2024

Gambar 34.

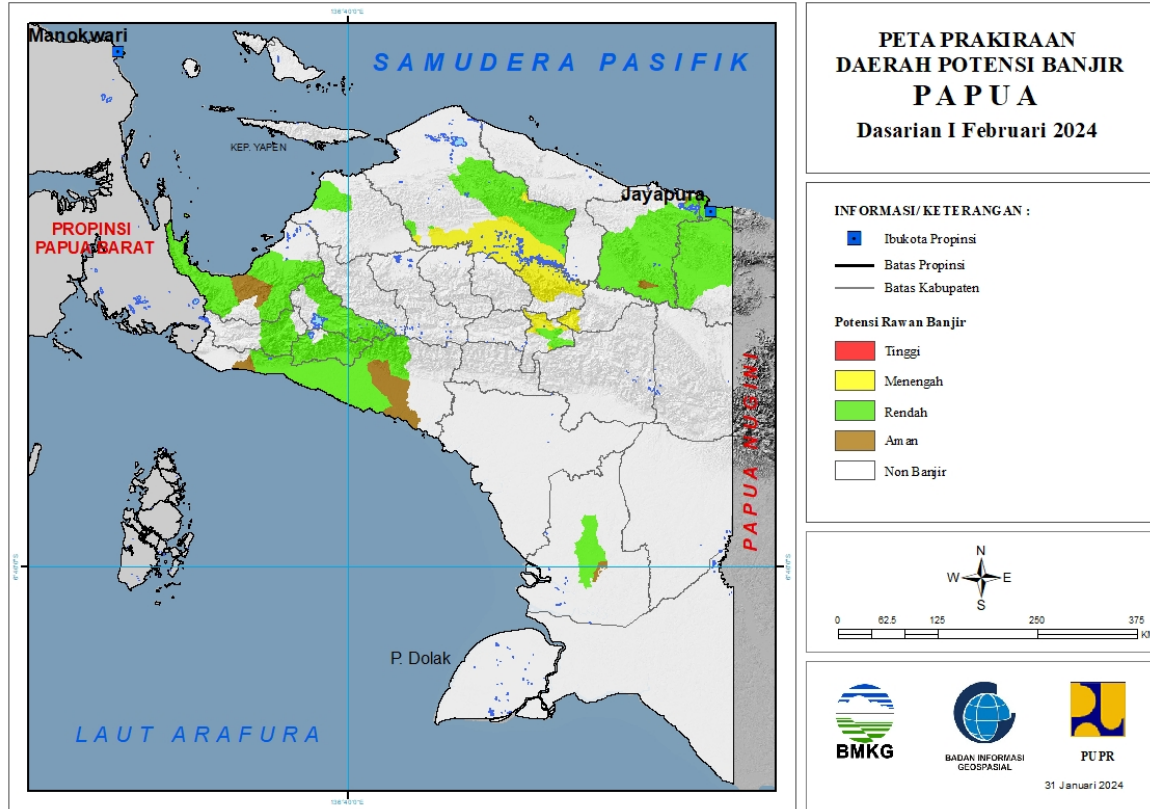


Tabel 33.

TINGKAT POTENSI BANJIR		
TINGGI	MENENGAH	RENDAH
-	-	FAK-FAK : (Kec. Arguni, Fak-Fak Timur, Kokas, Mbahamdandara, Teluk Patipi)
		KOTA SORONG : (Kec. Sorong, Sorong Barat, Sorong Kepulauan, Sorong Timur, Sorong Utara)
		MANOKWARI : (Kec. Manokwari Barat, Manokwari Selatan, Manokwari Timur, Manokwari Utara, Masni, Prafi, Sidey, Warmare)
		MAYBRAT : (Kec. Mare)
		SORONG : (Kec. Aimas, Klamono, Makbon, Sayosa)
		SORONG SELATAN : (Kec. Sawiat)
		TELUK BINTUNI : (Kec. Bintuni, Kuri, Moskona Timur, Tembuni, Wamesa)
		TELUK WONDAMA : (Kec. Kuriwamesa, Naikere, Nikiwar, Roon, Teluk Duairi, Wamesa, Wasior, Windesi)

### 34. PRAKIRAAN DAERAH POTENSI BANJIR PAPUA DASARIAN I FEBRUARI 2024

Gambar 35.



Tabel 34.

TINGKAT POTENSI BANJIR		
TINGGI	MENENGAH	RENDAH
-	JAYAWIJAYA : (Kec. Asologaima, Asolokobal, Asotipo, Bolakme, Kurulu, Libarek, Molagalome, Muliama, Musatfak, Pyramid, Siepkosi, Silo Karno Doga, Wita Waya, Wolo, Yalengga)	DEIYAI : (Kec. Bow obado, Kapiroya, Tigi Barat)
	MAMBERAMO RAYA : (Kec. Mamberamo Hulu, Mamberamo Tengah, Rufaer)	DOGIYAI : (Kec. Dogiyai, Kamu, Kamu Selatan, Mapia, Mapia Barat, Mapia Tengah)
	MAMBERAMO TENGAH : (Kec. Megambilis)	JAYAPURA : (Kec. Airu, Ebungfao, Gresi Selatan, Kaureh, Kentuk, Kentuk Gresi, Sentani, Sentani Timur, Yapsi)
	NABIRE : (Kec. Teluk Umar, Yaro)	JAYAWIJAYA : (Kec. Asologaima, Asolokobal, Asotipo, Hubikiak, Hubikosi, Kurulu, Libarek, Maima, Muliama, Musatfak, Pisugi, Siepkosi, Walelagama, Wamena, Wita Waya)
	YALIMO : (Kec. Abenaho)	KEEROM : (Kec. Arso, Arso Barat, Arso Timur, Mannem, Senggi, Skanto, Waris)

		KEPULAUAN YAPEN : (Kec. Yapen Selatan)
		KOTA JAYAPURA : (Kec. Abepura, Heram, Jayapura Selatan, Jayapura Utara, Muara Tami)
		MAMBERAMO RAYA : (Kec. Mamberamo Hulu, Mamberamo Tengah, Rufaer)
		MAPPI : (Kec. Obaa)
		MIMIKA : (Kec. Amar, Iwaka, Kuala Kencana, Kwamki Narama, Mimika Barat, Mimika Barat Tengah, Mimika Baru, Mimika Tengah, Mimika Timur, Mimika Timur Jauh, Tembagapura, Wania)
		NABIRE : (Kec. Dipa, Makimi, Nabire, Siriw o, Teluk Kimi, Teluk Umar, Uwapa, Wanggar, Yaro, Yaur)
		PANIAI : (Kec. Aradide, Bibida, Bogabaida, Dumadama, Ekadide, Kebo, Paniai Timur)
		WAROPEN : (Kec. Oudate)