

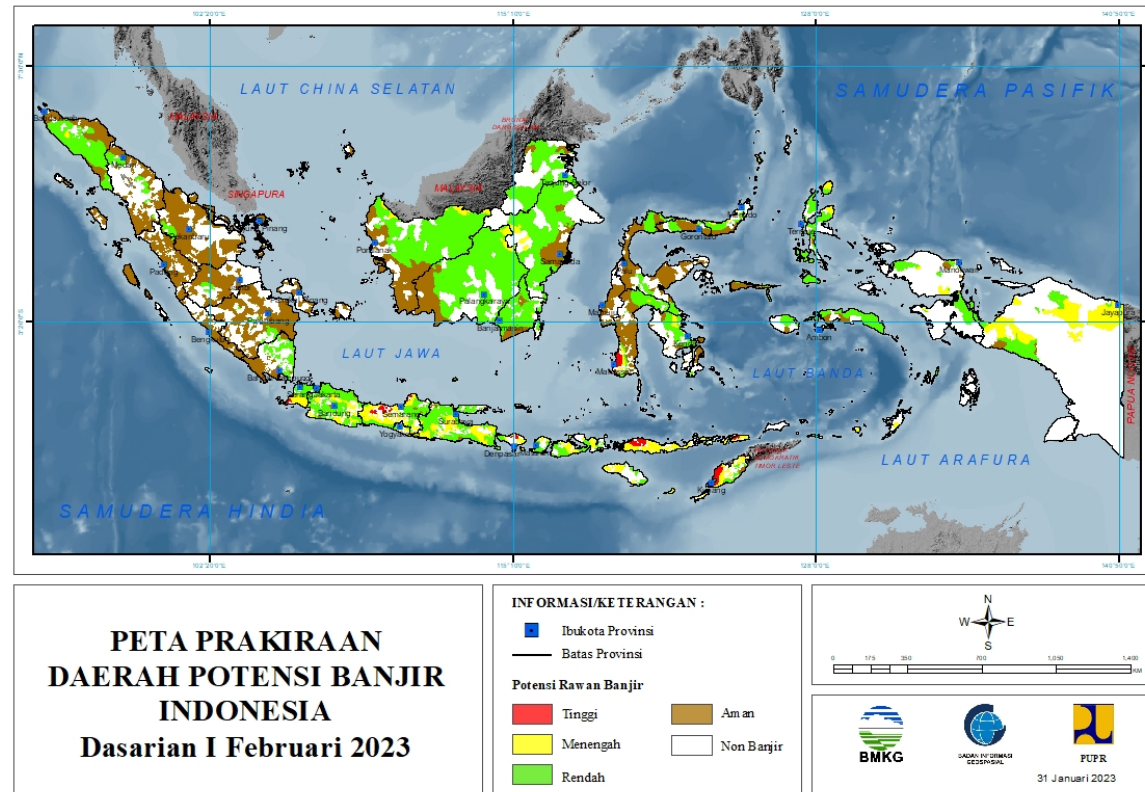
PRAKIRAAN DAERAH POTENSI BANJIR
UPDATE 31 JANUARI 2023



BADAN METEOROLOGI KLIMATOLOGI DAN GEOFISIKA

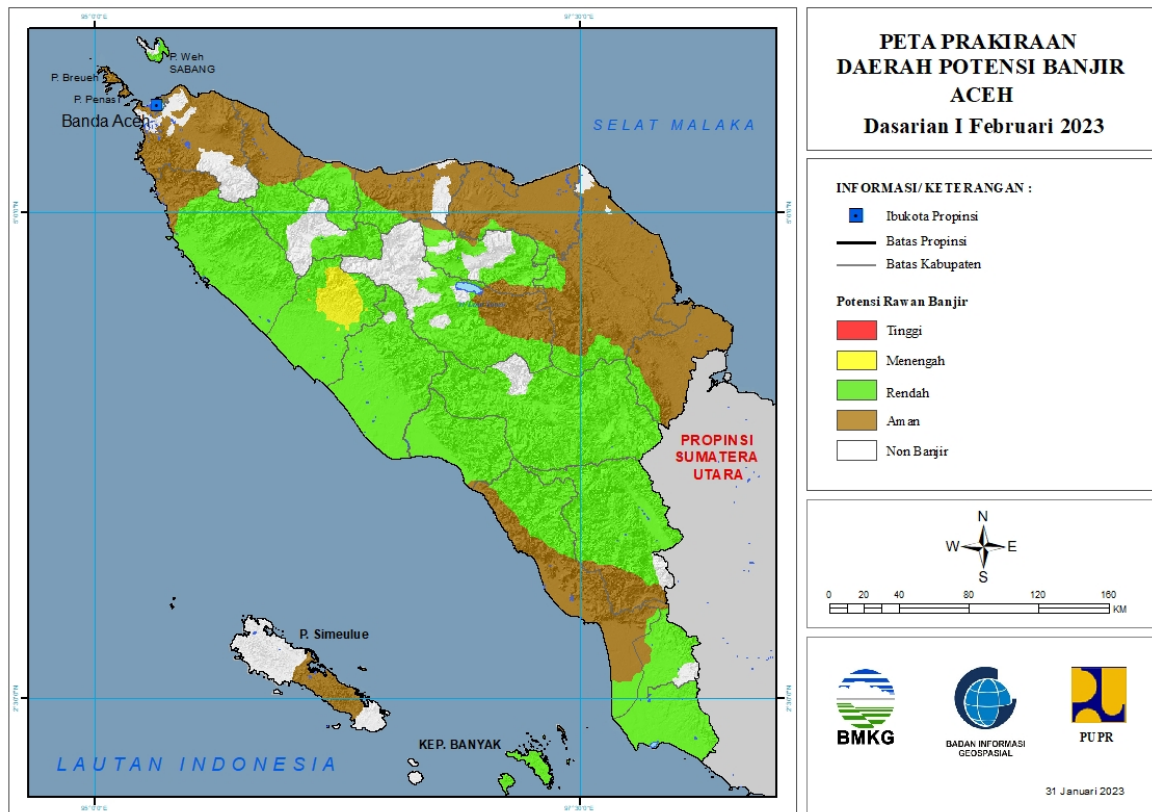
PRAKIRAAN DAERAH POTENSI BANJIR INDONESIA DASARIAN I FEBRUARI 2023

Gambar 1.



1. PRAKIRAAN DAERAH POTENSI BANJIR ACEH DASARIAN I FEBRUARI 2023

Gambar 2.



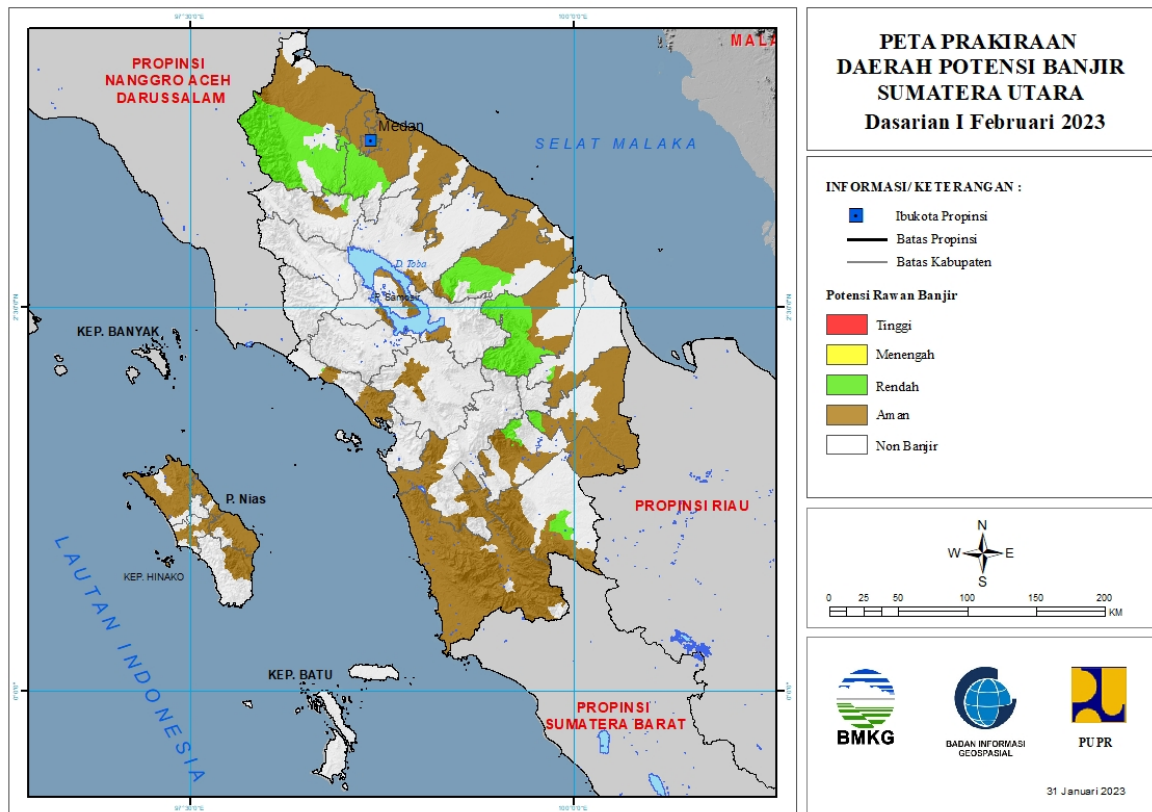
Tabel 1.

| TINGKAT POTENSI BANJIR | | |
|------------------------|---|--|
| TINGGI | MENENGAH | RENDAH |
| - | ACEH BARAT : (Kec. Pante Ceureumen, Panton Reu, Sungai Mas) | ACEH BARAT : (Kec. Arongan Lambalek, Bubon, Johan Pahlawan, Kaway XVI, Meureubo, Pante Ceureumen, Panton Reu, Samatiga, Sungai Mas, Woyla, Woyla Barat, Woyla Timur) |
| | | ACEH BARAT DAYA : (Kec. Babahrot, Blang Pidie, Jeumpa, Kuala Batee, Lembah Sabil, Manggeng, Setia, Susoh, Tangan-Tangan) |
| | | ACEH JAYA : (Kec. Darul Hikmah, Indrajaya, Jaya, Krueng Sabee, Panga, Pasie Raya, Sampoiniet, Setia Bhakti, Teunom) |
| | | ACEH SELATAN : (Kec. Kluet Tengah, Kluet Timur, Labuhan Haji, Labuhan Haji Barat, Labuhan Haji Timur, Meukek, Sama Dua, Sawang, Tapak Tuan, Trumon, Trumon Timur) |
| | | ACEH SINGKIL : (Kec. Danau Paris, Gunung Meriah, Kota Baharu, Kuala Baru, Pulau |

| | | |
|--|--|--|
| | | Banyak, Pulau Panggung, Simpang Kanan, Singkil, Singkil Utara, Singkohor, Suro) |
| | | ACEH TAMIANG : (Kec. Bandar Pusaka, Tamiang Hulu, Tenggulun) |
| | | ACEH TENGAH : (Kec. Bebesen, Bies, Bintang, Jagong Jeget, Kebayakan, Kute Panang, Linge, Pegasing, Silih Nara) |
| | | ACEH TENGGARA : (Kec. Babul Makmur, Babul Rahmah, Babussalam, Badar, Babel, Bukit Tusam, Darul Hasanah, Deleng Pokhkisen, Ketambe, Lawe Alas, Lawe Bulan, Lawe Sigala-Gala, Lawe Sumur, Semadam, Tanoh Alas) |
| | | ACEH TIMUR : (Kec. Pante Beudari, Peunaron, Serbajadi, Simpang Jernih) |
| | | ACEH UTARA : (Kec. Cot Girek, Geurudong Pase, Langkahan, Nisam Antara, Paya Bakong, Sawang, Tanah Luas) |
| | | BENER MERIAH : (Kec. Bukit, Permata, Pintu Rime Gayo, Syiah Utama, Timang Gajah, Wih Pesam) |
| | | BIREUEN : (Kec. Jeunieb, Juli, Pandrah, Peudada, Peulimbang, Samalanga, Simpang Mamplam) |
| | | GAYOLUES : (Kec. Blang Jerango, Blang Kejeren, Blang Pegayon, Dabun Gelang, Kuta Panjang, Pining, Putri Betung, Rikit Gaib, Terangun, Tripe Jaya) |
| | | KOTA SABANG : (Kec. Sukajaya) |
| | | KOTA SUBULUSSALAM : (Kec. Longkib, Rundeng, Simpang Kiri, Sultan Daulat) |
| | | NAGAN RAYA : (Kec. Beutong, Darul Makmur, Kuala, Kuala Pesisir, Seunagan, Seunagan Timur, Suka Makmue, Tadu Raya, Tripa Makmur) |
| | | PIDIE : (Kec. Geumpang, Glumpang Tiga, Tangse, Tiro/Truseb) |
| | | PIDIE JAYA : (Kec. Bandar Baru, Bandar Dua, Jangka Buya, Meurah Dua, Meureudu, Trienggadeng, Ulim) |

2. PRAKIRAAN DAERAH POTENSI BANJIR SUMATERA UTARA DASARIAN I FEBRUARI 2023

Gambar 3.



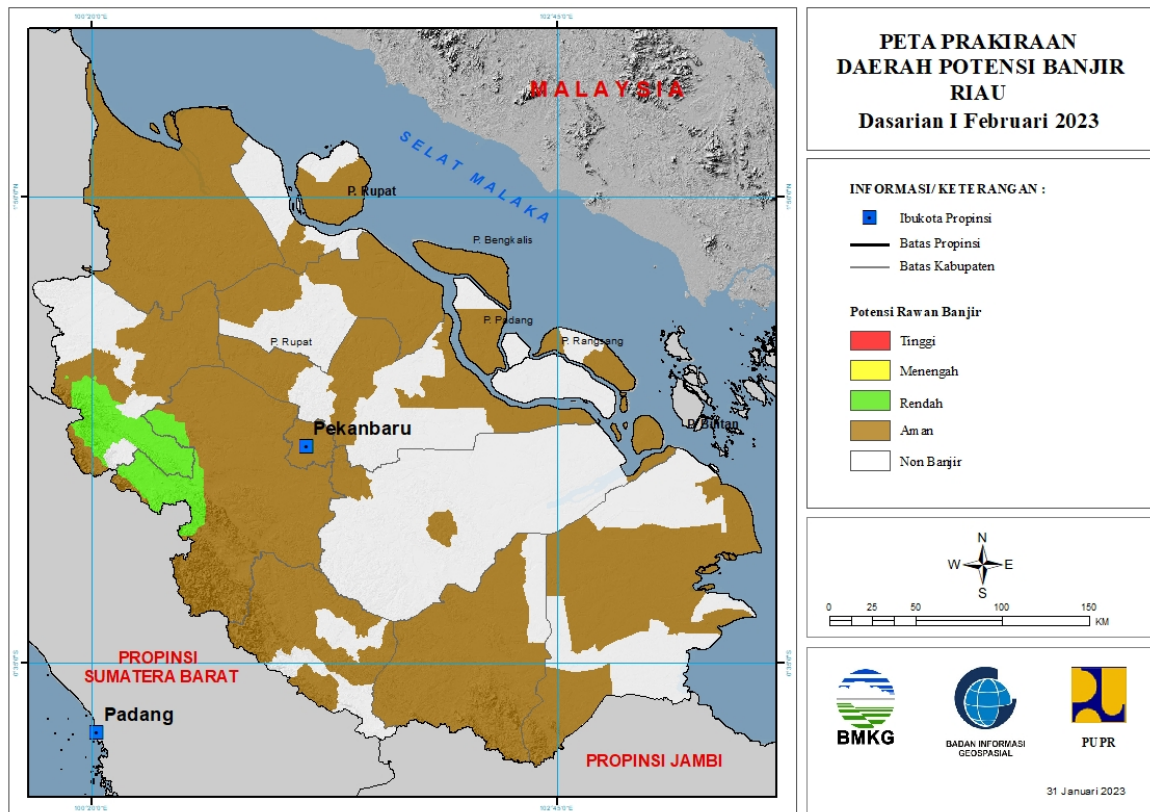
Tabel 2.

| TINGKAT POTENSI BANJIR | | |
|------------------------|----------|--|
| TINGGI | MENENGAH | RENDAH |
| - | - | ASAHAN : (Kec. Bandarpasirmandoge, Bandarpulau, Rahuning, Tinggiraja) |
| | | DELI SERDANG : (Kec. Bangunpurba, Biru-Biru, Kutalimbaru, Namorambe, Pancurbatu, Patumbak, Senembahtanjungmuda Hilir, Sibolangit, Sunggal) |
| | | KARO : (Kec. Berastagi, Kabanjahe, Simpang Empat, Tiganderket) |
| | | KOTA BINJAI : (Kec. Binjai Barat, Binjai Selatan, Binjai Timur, Binjai Utara, Binjaikota) |
| | | KOTA MEDAN : (Kec. Medantuntungan) |
| | | LABUHANBATU : (Kec. Rantau Selatan) |
| | | LABUHANBATU SELATAN : (Kec. Sungai Kanan) |
| | | LABUHANBATU UTARA : (Kec. Aeknatas, Kualuh Hulu, Kualuh Selatan, Marbau, Na Sembilan Sepuluh) |

| | | |
|--|--|---|
| | | LANGKAT : (Kec. Bahorok, Batangserangan, Besitang, Binjai, Kuala, Padangtualang, Salapian, Sawitseberang, Seibingai, Seilepan, Wampu) |
| | | PADANG LAWAS : (Kec. Sosa) |
| | | PADANG LAWAS UTARA : (Kec. Padangbolak) |
| | | TAPANULI TENGAH : (Kec. Andamdewi) |

3. PRAKIRAAN DAERAH POTENSI BANJIR RIAU DASARIAN I FEBRUARI 2023

Gambar 4.

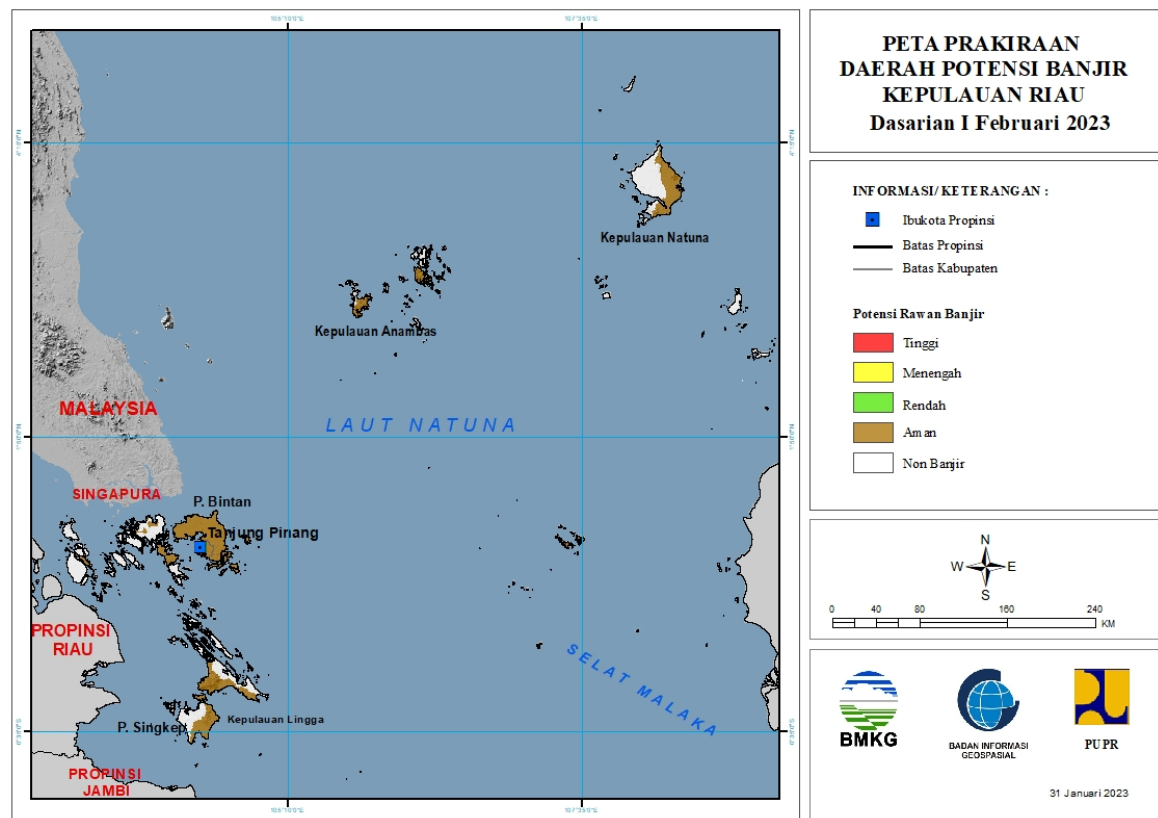


Tabel 3.

| TINGKAT POTENSI BANJIR | | |
|------------------------|----------|--|
| TINGGI | MENENGAH | RENDAH |
| - | - | KAMPAR : (Kec. Bangkinangseberang, Kotokamparhulu, Kuok, Salo, Tapung, Tapung Hulu, Tigabelaskotokampar) |
| | | ROKAN HULU : (Kec. Bangunpurba, Kabun, Rambah, Rambahsamo, Rokanempatkoto, Tandun) |

4. PRAKIRAAN DAERAH POTENSI BANJIR KEPULAUAN RIAU DASARIAN I FEBRUARI 2023

Gambar 5.

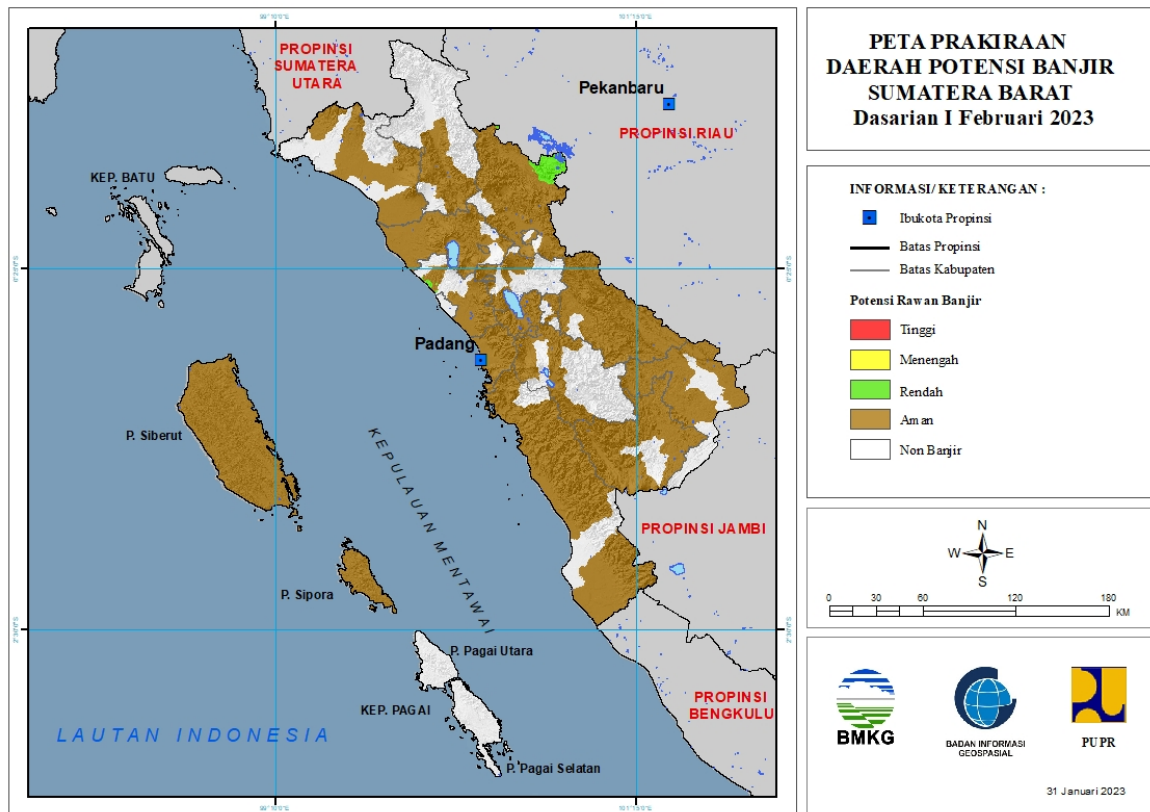


Tabel 4.

| TINGKAT POTENSI BANJIR | | |
|------------------------|----------|--------|
| TINGGI | MENENGAH | RENDAH |
| - | - | - |

5. PRAKIRAAN DAERAH POTENSI BANJIR SUMATERA BARAT DASARIAN I FEBRUARI 2023

Gambar 6.

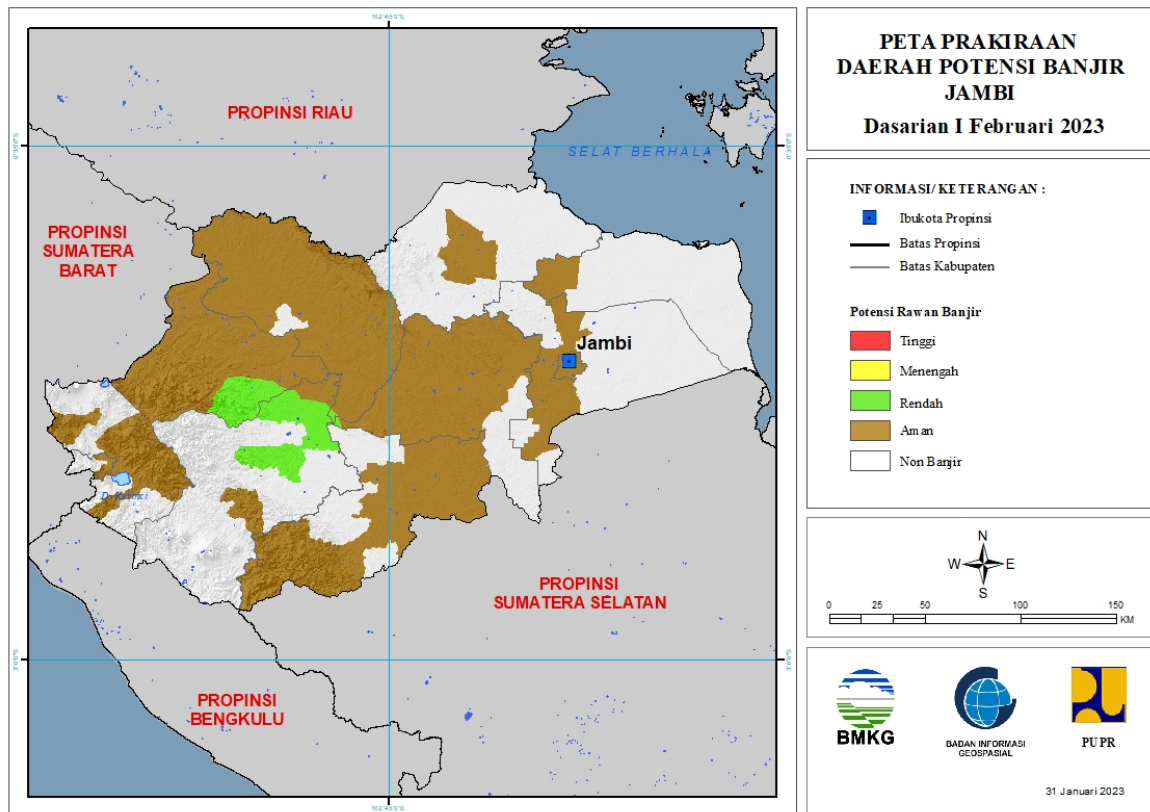


Tabel 5.

| TINGKAT POTENSI BANJIR | | |
|------------------------|----------|---|
| TINGGI | MENENGAH | RENDAH |
| - | - | LIMA PULUH KOTA : (Kec. Kapursembilan, Pangkalankotobaru) |
| | | PADANG PARIAMAN : (Kec. Sungaigeringging, Sungailimau) |

6. PRAKIRAAN DAERAH POTENSI BANJIR JAMBI DASARIAN I FEBRUARI 2023

Gambar 7.

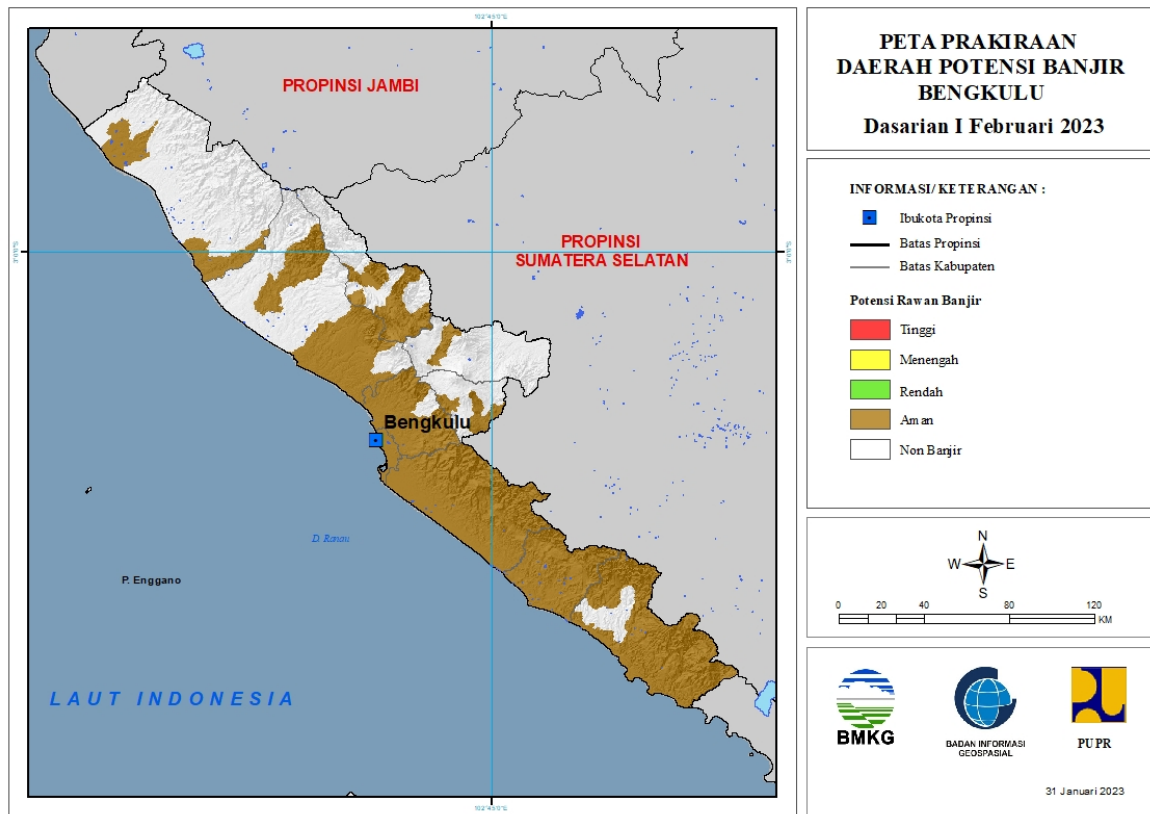


Tabel 6.

| TINGKAT POTENSI BANJIR | | |
|------------------------|----------|---|
| TINGGI | MENENGAH | RENDAH |
| - | - | BATANGHARI : (Kec. Marosebo Ulu) |
| | | BUNGO : (Kec. Bathin Tiga Ulu, Pelepat, Rantau Pandan) |
| | | MERANGIN : (Kec. Bangko, Batang Masumai, Margo Tabir, Nalo Tatan, Tabir, Tabir Ilir, Tabir Selatan) |
| | | TEBO : (Kec. Muara Tabir) |

7. PRAKIRAAN DAERAH POTENSI BANJIR BENGKULU DASARIAN I FEBRUARI 2023

Gambar 8.

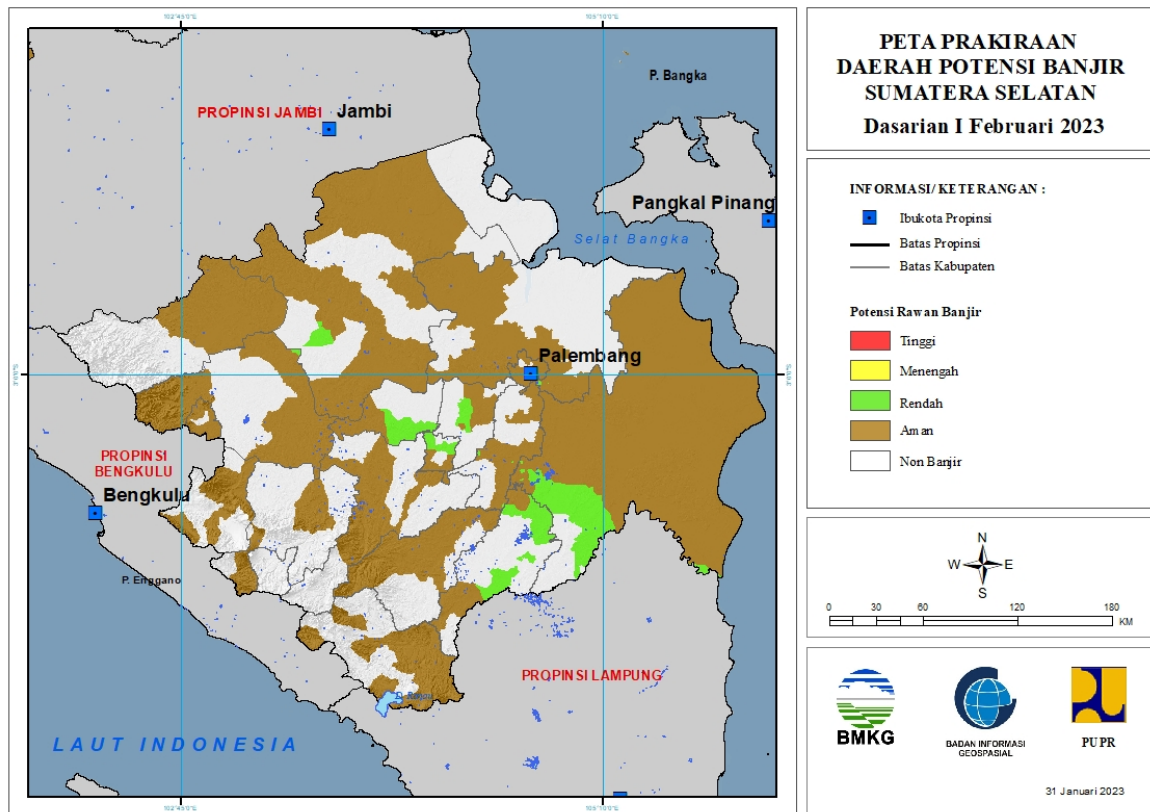


Tabel 7.

| TINGKAT POTENSI BANJIR | | |
|------------------------|----------|--------|
| TINGGI | MENENGAH | RENDAH |
| - | - | - |

8. PRAKIRAAN DAERAH POTENSI BANJIR SUMATERA SELATAN DASARIAN I FEBRUARI 2023

Gambar 9.



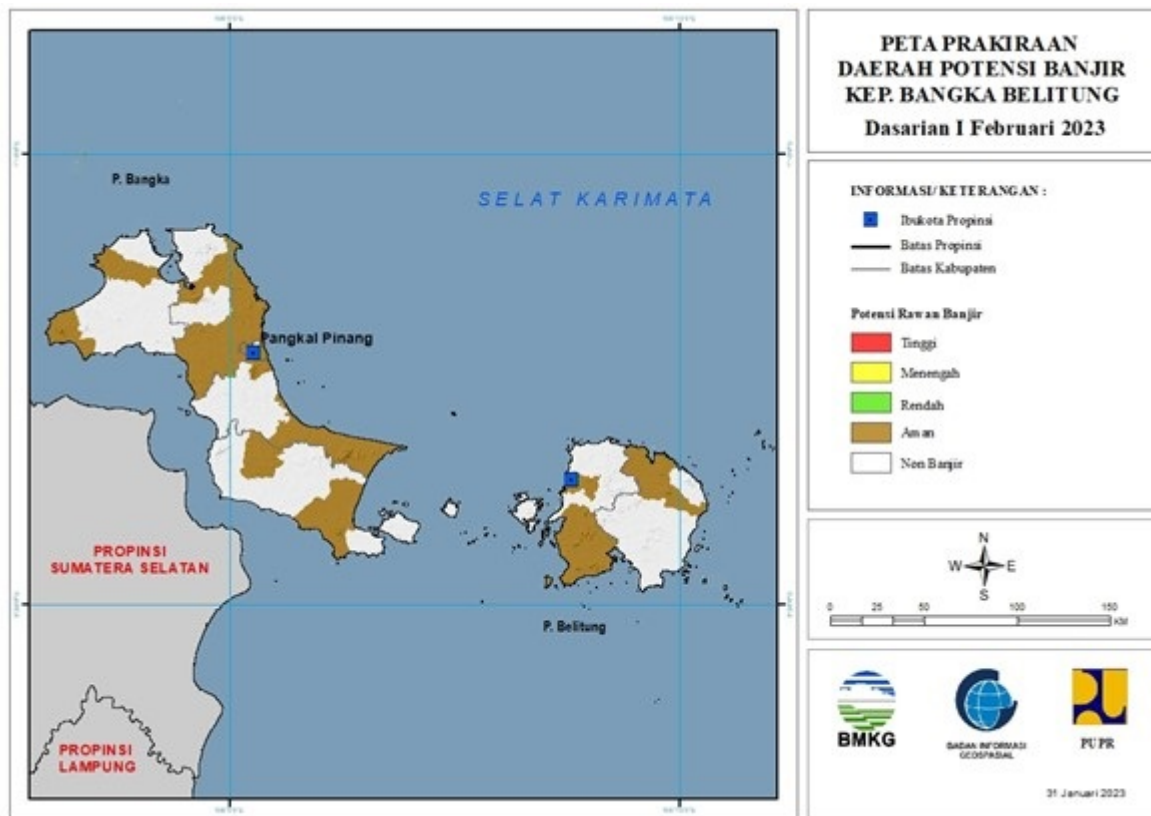
Tabel 8.

| TINGKAT POTENSI BANJIR | | |
|------------------------|----------|--|
| TINGGI | MENENGAH | RENDAH |
| - | - | BANYUASIN : (Kec. Rambutan) |
| | | KOTA PRABUMULIH : (Kec. Prabumulih Barat, Prabumulih Timur, Prabumulih Utara) |
| | | MUARA ENIM : (Kec. Gelumbang) |
| | | MUSI BANYUASIN : (Kec. Babattoman) |
| | | MUSI RAWAS : (Kec. Muaralakitan) |
| | | OGAN ILIR : (Kec. Lubukkeliat, Muarakuang, Payaraman, Pemulutan) |
| | | OGAN KOMERING ILIR : (Kec. Lempuingjaya, Mesuji, Mesujiraya, Pedamaran, Pedamaran Timur, Sungaimenang, Tanjunglubuk, Telukgelam) |
| | | OGAN KOMERING ULU TIMUR : (Kec. Belitang, Belitangmulya, Buaymadang, Buaymadang Timur, Buaypemukapeliung, Cempaka, Semendawai Timur) |

| | | |
|--|--|--|
| | | PALI : (Kec. Talangubi, Tanahabang) |
|--|--|--|

9. PRAKIRAAN DAERAH POTENSI BANJIR KEPULAUAN BANGKA BELITUNG DASARIAN I FEBRUARI 2023

Gambar 10.

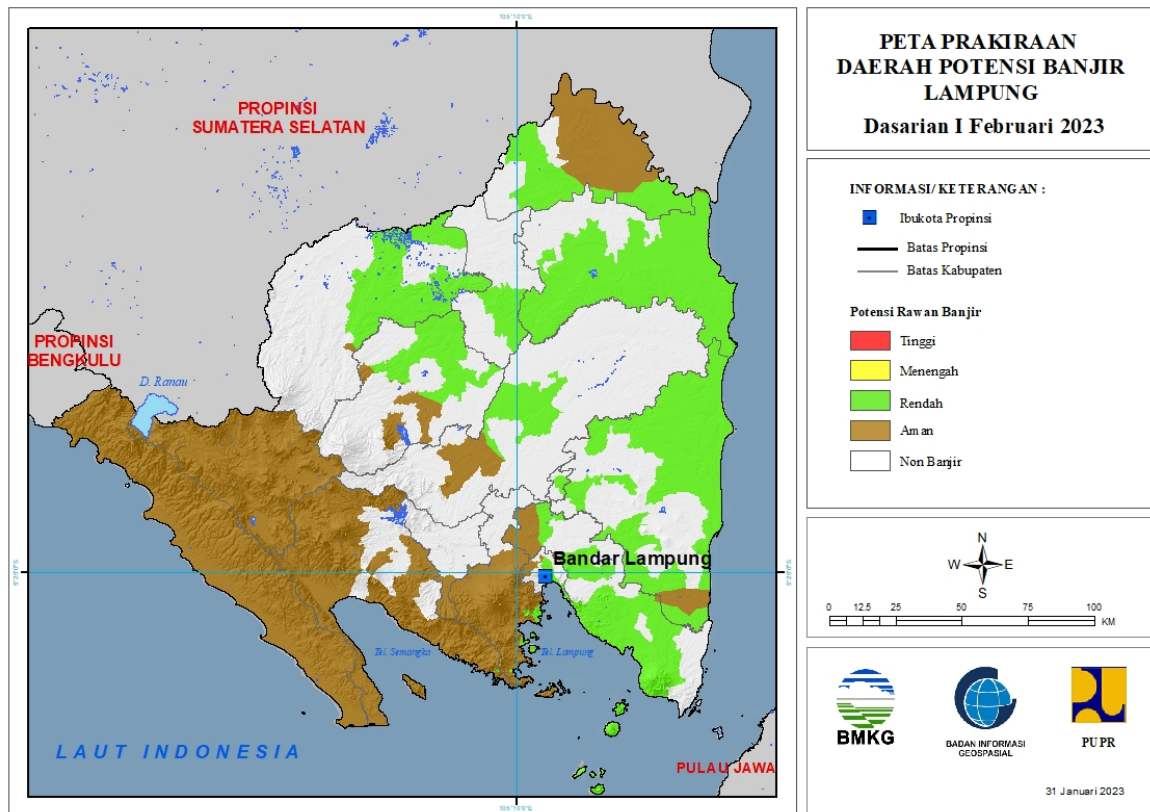


Tabel 9.

| TINGKAT POTENSI BANJIR | | |
|------------------------|----------|--------|
| TINGGI | MENENGAH | RENDAH |
| - | - | - |

10. PRAKIRAAN DAERAH POTENSI BANJIR LAMPUNG DASARIAN I FEBRUARI 2023

Gambar 11.



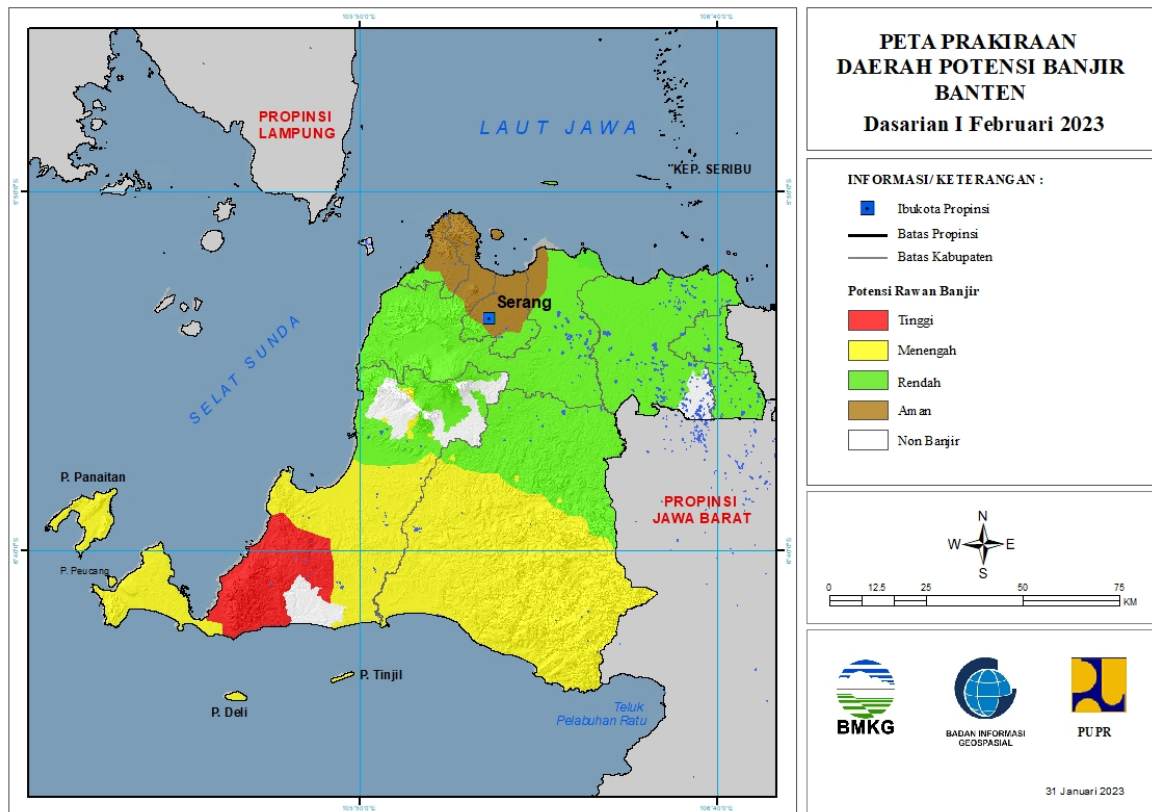
Tabel 10.

| TINGKAT POTENSI BANJIR | | |
|------------------------|----------|--|
| TINGGI | MENENGAH | RENDAH |
| - | - | KOTA BANDAR LAMPUNG : (Kec. Bumiwaras, Kedamaian, Kedaton, Labuhanratu, Panjang, Tanjungkarang Timur, Telukbetung Selatan, Wayhalim) |
| | | KOTA METRO : (Kec. Metro Pusat, Metro Timur) |
| | | LAMPUNG SELATAN : (Kec. Candipuro, Kalianda, Katibung, Natar, Palas, Penengahan, Rajabasa, Sidomulyo, Tanjungbintang) |
| | | LAMPUNG TENGAH : (Kec. Anaktuha, Terbanggibesar, Waypengubuan) |
| | | LAMPUNG TIMUR : (Kec. Batanghari, Bumiagung, Jabung, Labuhanmaringgai, Labuhanratu, Pasirsakti, Raman Utara, Sekampungudik, Wawaykarya, Waybungur) |
| | | LAMPUNG UTARA : (Kec. Abung Timur, Bungamayang, Kotabumi, Kotabumi Selatan, Muarasungkai, Sungkai Selatan, Sungkai Tengah) |

| | | |
|--|--|--|
| | | MESUJI : (Kec. Mesuji Timur, Rawajitu Utara, Simpangpematang, Tanjungraya) |
| | | PESAWARAN : (Kec. Margapunduh, Padangcermin, Punduhpedada) |
| | | TANGGAMUS : (Kec. Kelumbayan) |
| | | TULANG BAWANG : (Kec. Denteteladas, Gedungaji, Gedungmeneng, Menggala, Menggala Timur, Meraksaaji, Rawajitu Selatan, Rawajitu Timur, Rawapitu) |
| | | TULANG BAWANG BARAT : (Kec. Tulangbawang Tengah) |
| | | WAYKANAN : (Kec. Negeriagung, Negeribesar, Pakuanratu) |

11. PRAKIRAAN DAERAH POTENSI BANJIR BANTEN DASARIAN I FEBRUARI 2023

Gambar 12.



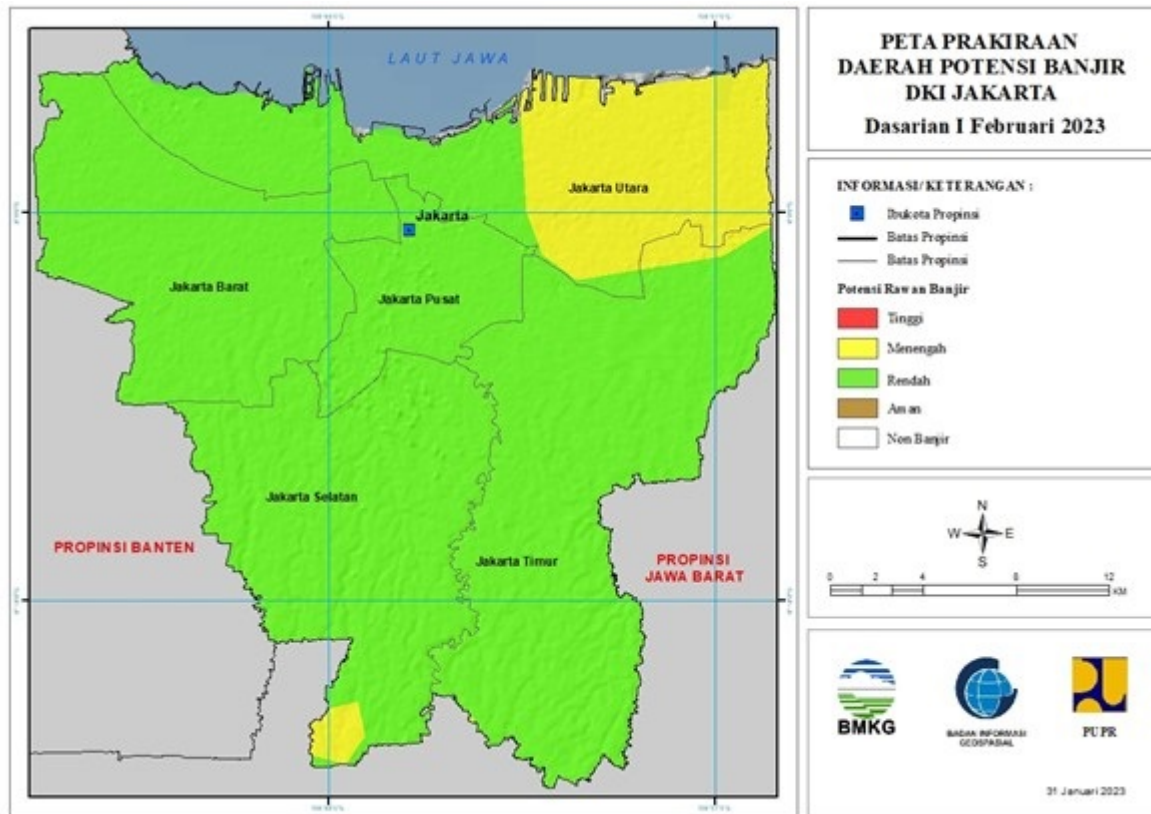
Tabel 11.

| TINGKAT POTENSI BANJIR | | |
|--|--|---|
| TINGGI | MENENGAH | RENDAH |
| PANDEGLANG : (Kec. Cibaliung, Cigeulis, Cimanggu, Sobang, Sumur) | LEBAK : (Kec. Banjarsari, Bayah, Bojongmanik, Cibeber, Cigemlong, Cihara, Cijaku, Cileles, Ciligrang, Cimarga, Cipanas, Cirinten, Gunungkencana, Lebak Gedong, Leuwidamar, Malingping, Muncang, Panggarangan, Sajira, Sobang, Wanasalam) | KOTA CILEGON : (Kec. Cibeber, Cilegon, Citangkil, Ciwandan) |
| | PANDEGLANG : (Kec. Angsana, Bojong, Cibaliung, Cigeulis, Cikedal, Cikeusik, Cimanggu, Cisata, Mandalawangi, Munjul, Pagelaran, Panimbang, Patia, Picung, Saketi, Sindangresmi, Sobang, Sukaresmi) | KOTA SERANG : (Kec. Cipocok Jaya, Curug, Taktakan, Walantaka) |
| | | KOTA TANGERANG : (Kec. Batuaceper, Benda, Cibodas, Ciledug, Cipondoh, Jatiuwung, Karang Tengah, Karawaci, Larangan, Neglasari, Periuk, Pinang, Tangerang) |
| | | KOTA TANGERANG SELATAN : (Kec. Ciputat, Ciputat Timur, |

| | | |
|--|--|--|
| | | Pamulang, Pondok Aren, Serpong, Serpong Utara, Setu) |
| | | LEBAK : (Kec. Banjarsari, Cibadak, Cikulur, Cileles, Cimarga, Cipanas, Curugbitung, Kalang Anyar, Lebak Gedong, Leuwidamar, Maja, Muncang, Rangkasbitung, Sajira, Sobang, Warunggunung) |
| | | PANDEGLANG : (Kec. Bojong, Cadasari, Carita, Cigeulis, Cikedal, Cimanggu, Cimanuk, Cisata, Kaduhejo, Labuan, Mandalawangi, Pagelaran, Pandeglang, Panimbang, Patia, Picung, Saketi, Sukaresmi, Sumur) |
| | | SERANG : (Kec. Anyar, Bandung, Baros, Binuang, Carenang, Cikande, Cikeusal, Cinangka, Ciomas, Ciruas, Gunung Sari, Jawilan, Kibin, Kopo, Kragilan, Lebak Wangi, Mancak, Pabuaran, Padarincang, Pamarayan, Petir, Pontang, Tanara, Tirtayasa, Tunjung Teja, Waringinkurung) |
| | | TANGERANG : (Kec. Balaraja, Cikupa, Cisoka, Curug, Gunung Kaler, Jambe, Jayanti, Kelapa Dua, Kemiri, Kosambi, Kresek, Kronjo, Legok, Mauk, Mekarbaru, Pakuhaji, Panongan, Pasar Kemis, Rajeg, Sepatan, Sepatan Timur, Sindang Jaya, Solear, Sukadiri, Sukamulya, Teluknaga, Tigaraksa) |

12. PRAKIRAAN DAERAH POTENSI BANJIR DKI JAKARTA DASARIAN 1 FEBRUARI 2023

Gambar 13.

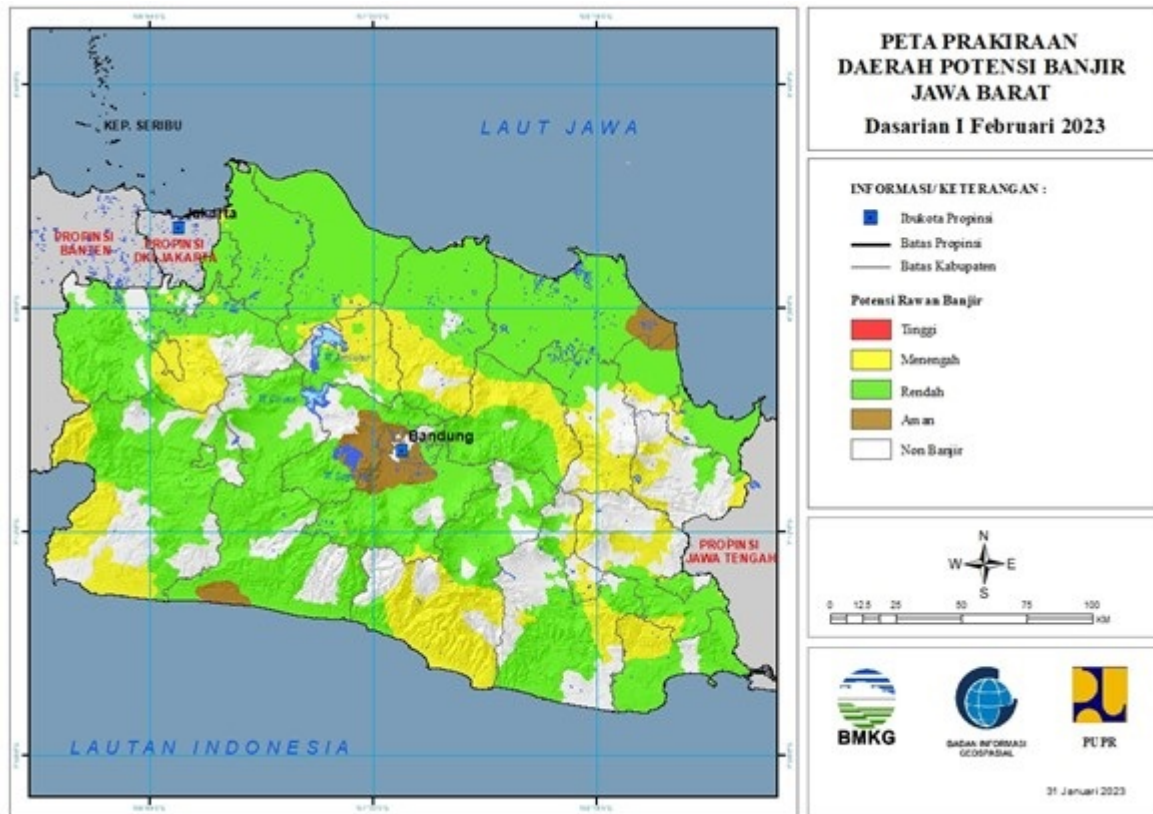


Tabel 12.

| TINGKAT POTENSI BANJIR | | |
|------------------------|---|--|
| TINGGI | MENENGAH | RENDAH |
| - | KOTA JAKARTA SELATAN : (Kec. Jagakarsa) | KOTA JAKARTA BARAT : (Kec. Cengkareng, Grogol Petamburan, Kalideres, Kebon Jeruk, Kembangan, Palmerah, Taman Sari, Tambora) |
| | KOTA JAKARTA UTARA : (Kec. Cilincing, Kelapa Gading, Koja, Pademangan, Tanjung Priok) | KOTA JAKARTA PUSAT : (Kec. Cempaka Putih, Gambir, Johar Baru, Kemayoran, Menteng, Sawah Besar, Senen, Tanah Abang) |
| | | KOTA JAKARTA SELATAN : (Kec. Cilandak, Jagakarsa, Kebayoran Baru, Kebayoran Lama, Mampang Prapatan, Pancoran, Pasar Minggu, Pesanggrahan, Setia Budi, Tebet) |
| | | KOTA JAKARTA TIMUR : (Kec. Cakung, Cipayung, Ciracas, Duren Sawit, Jatinegara, Kramatjati, Makasar, Matraman, Pasar Rebo, Pulo Gadung) |
| | | KOTA JAKARTA UTARA : (Kec. Kelapa Gading, Pademangan, Penjaringan, Tanjung Priok) |

13. PRAKIRAAN DAERAH POTENSI BANJIR JAWA BARAT DASARIAN 1 FEBRUARI 2023

Gambar 14.



Tabel 13.

| TINGKAT POTENSI BANJIR | | |
|------------------------|--|---|
| TINGGI | MENENGAH | RENDAH |
| - | BANDUNG : (Kec. Kertasari, Pangalengan, Pasir Jambu, Rancabali) | BANDUNG : (Kec. Arjasari, Baleendah, Banjaran, Bojong Soang, Cangkuang, Cicalengka, Cikancung, Cilengkrang, Cileunyi, Cimaung, Ciparay, Ciwidey, Ibum, Kertasari, Majalaya, Nagreg, Pameungpeuk, Pangalengan, Paseh, Pasir Jambu, Rancabali, Rancaekek, Solokan Jeruk, Soreang) |
| | BEKASI : (Kec. Tarumajaya) | BANDUNG BARAT : (Kec. Cikalong Wetan, Cililin, Cipongkor, Cisarua, Gununghalu, Lembang, Ngamprah, Parongpong, Rongga, Saguling, Sindangkerta) |
| | BOGOR : (Kec. Babakan Madang, Caringin, Ciawi, Cibinong, Cigombong, Cijeruk, Cileungsi, Ciomas, Cisarua, Citeureup, Dramaga, Gunung Putri, Klapanunggal, Megamendung, Nanggung, Sukajaya, Sukaraja, Tamansari) | BEKASI : (Kec. Babelan, Bojongmangu, Cabang Bungin, Cibarusah, Cibitung, Cikarang Barat, Cikarang Pusat, Cikarang Selatan, Cikarang Timur, Cikarang Utara, Karang Bahagia, Kedungwaringin, Muara Gembong, Pebayuran, |

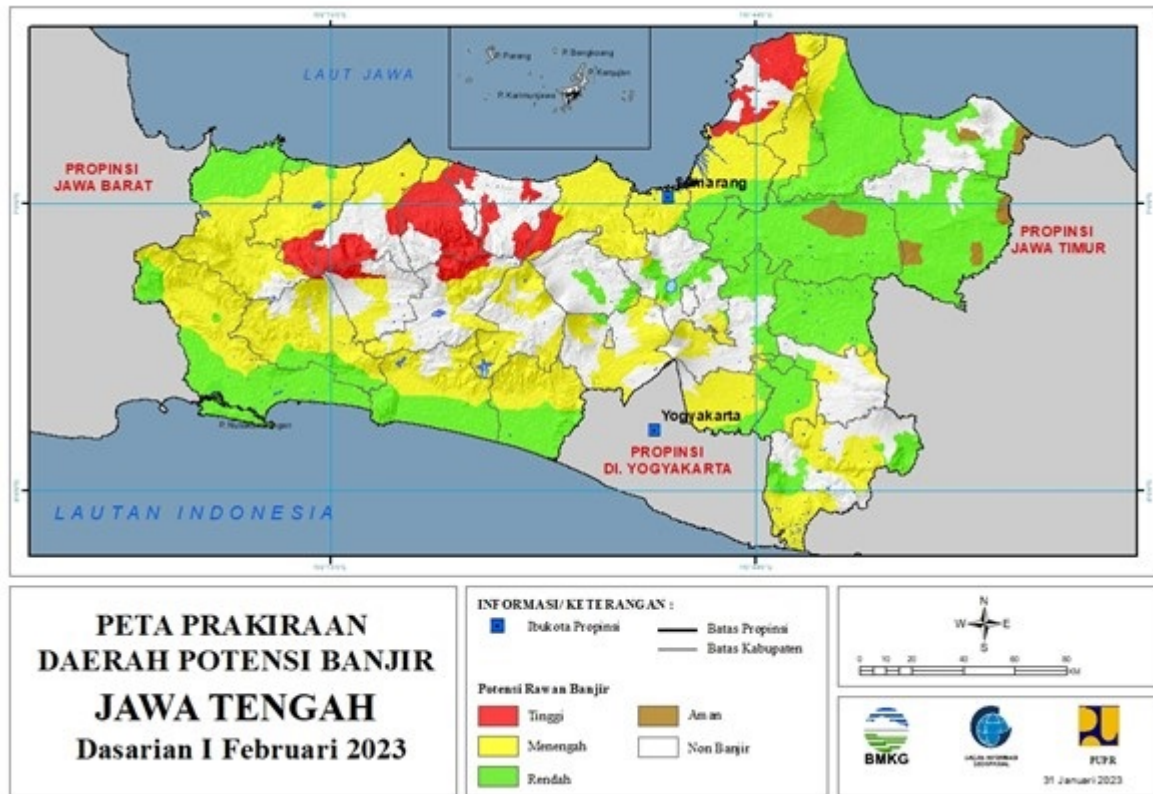
| | | |
|--|---|--|
| | | Serang Baru, Setu, Suka Karya, Sukatani, Sukawangi, Tambelang, Tambun Selatan, Tambun Utara, Tarumajaya) |
| | CIAMIS : (Kec. Banjaranyar, Banjarsari, Ciamis, Cihaurbeuti, Cijeungjing, Cipaku, Lakhok, Pamarican, Panumbangan, Rancah, Sukadana) | BOGOR : (Kec. Babakan Madang, Bojonggede, Cariu, Ciampea, Cibinong, Cibungbulang, Cigombong, Cigudeg, Cijeruk, Cileungsi, Ciomas, Citeureup, Dramaga, Gunung Putri, Jasinga, Jonggol, Kemang, Klapanunggal, Leuwiliang, Leuwisadeng, Nanggung, Pamijahan, Parung Panjang, Rumpin, Sukajaya, Sukaraja, Tajur Halang, Tamansari) |
| | CIANJUR : (Kec. Cidaun) | CIAMIS : (Kec. Banjaranyar, Banjarsari, Ciamis, Cidolog, Cijeungjing, Cimaragas, Lakhok, Pamarican, Purwadadi) |
| | CIREBON : (Kec. Ciwaringin, Depok, Gempol, Greged, Klagenan, Mundu, Palimanan, Plumbon, Talun, Weru) | CIANJUR : (Kec. Agrabinta, Bojong Picung, Campaka, Campaka Mulya, Cianjur, Cibeber, Cibinong, Cidaun, Cijati, Cikadu, Cikalong Kulon, Cilaku, Cugenang, Kadupandak, Karang Tengah, Leles, Mande, Pagelaran, Sindangbarang, Sukanagara, Sukaresmi, Takokak, Warungkondang) |
| | GARUT : (Kec. Banjarwangi, Bungbulang, Caringin, Cibalong, Cikajang, Cikelet, Cisompet, Cisurupan, Mekarmukti, Pakenjeng, Pameungpeuk, Singajaya) | CIREBON : (Kec. Arjawinangun, Astanajapura, Babakan, Ciledug, Ciwaringin, Depok, Gebang, Gegesik, Gempol, Greged, Gunung Jati, Jamblang, Kaliwedi, Kapetakan, Karangsembung, Karangwareng, Kedawung, Klagenan, Lemahabang, Losari, Mundu, Pabedilan, Pabuaran, Palimanan, Pangenan, Panguragan, Pasaleman, Plered, Plumbon, Suranenggala, Susukan, Susukan Lebak, Talun, Tengah Tani, Waled, Weru) |
| | KARAWANG : (Kec. Ciampel, Cikampek, Klari, Kotabaru, Pangkalan, Purwasari, Tegalwaru, Tirtamulya) | GARUT : (Kec. Banjarwangi, Banyuresmi, Bayongbong, Bungbulang, Caringin, Cibalong, Cibatu, Cikajang, Cikelet, Cilawu, Cisurupan, Garut Kota, Kadungora, Karangpawitan, Karangtengah, Leles, Malangbong, Mekarmukti, Pameungpeuk, Pasirwangi, Samarang, Selaawi, Sukaresmi, Sukawening, Tarogong Kaler, Tarogong Kidul) |
| | KOTA BANJAR : (Kec. Banjar, Purwaharja) | INDRAMAYU : (Kec. Anjatan, Arahman, Balongan, Bangodua, Bongas, Cantigi, Cikadung, Gabus Wetan, Gantar, Haurgeulis, Indramayu, Jati Barang, Juntinyuat, Kandanghaur, Kedokan Bunder, Kertasemaya, Krangkeng, Kroya, Lelea, Lohbener, |

| | | |
|--|--|---|
| | | Losarang, Pasekan, Patrol, Sindang, Sliyeg, Sukagumiwang, Sukra, Trisi, Tukdana, Widasari) |
| | KOTA BOGOR : (Kec. Bogor Barat, Bogor Selatan, Bogor Tengah, Bogor Timur, Bogor Utara, Tanahsareal) | KARAWANG : (Kec. Banyu Sari, Batu Jaya, Ciampel, Cibuaya, Cikampek, Cilamaya Kulon, Cilamaya Wetan, Cilebar, Jatisari, Jayakarta, Karawang Barat, Karawang Timur, Klari, Kotabaru, Kutawaluya, Lemahabang, Majalaya, Pakisjaya, Pangkalan, Pedes, Purwasari, Rawamerta, Rengas Dengklok, Talagasari, Tegalwaru, Telukjambe Barat, Telukjambe Timur, Tempuran, Tirta Jaya, Tirtamulya) |
| | KOTA CIREBON : (Kec. Harjamukti, Kesambi) | KOTA BANDUNG : (Kec. Antapani, Arcamanik, Buahbatu, Cibeunying Kidul, Cibiru, Cidadap, Cinambo, Gedebage, Kiaracondong, Mandalajati, Panyileukan, Rancasari, Ujungberung) |
| | KOTA DEPOK : (Kec. Beji, Cimanggis, Pancoran Mas) | KOTA BANJAR : (Kec. Banjar, Pataruman, Purwaharja) |
| | KOTA TASIKMALAYA : (Kec. Cihideung, Cipedes, Kawalu, Tamansari, Tawang) | KOTA BEKASI : (Kec. Bantar Gebang, Bekasi Barat, Bekasi Selatan, Bekasi Timur, Bekasi Utara, Jatiasih, Jatisampurna, Medan Satria, Mustika Jaya, Pondok Gede, Pondok Melati, Rawa Lumbu) |
| | KUNINGAN : (Kec. Cibingbin, Cigandamekar, Darma, Jalaksana, Kadugede, Kuningan, NUSAHERANG, Selajambe) | KOTA BOGOR : (Kec. Bogor Barat, Tanahsareal) |
| | MAJALENGKA : (Kec. Banjaran, Bantarujeg, Cikijing, Cingambul, Kadipaten, Kasokandel, Kertajati, Maja, Majalengka, Malausma, Sukahaji, Sumber Jaya, Talaga) | KOTA CIREBON : (Kec. Harjamukti, Kejaksan, Kesambi, Lemah Wungkuk, Pekalipan) |
| | PANGANDARAN : (Kec. Cigugur, Langkaplancar, Parigi) | KOTA DEPOK : (Kec. Beji, Bojongsari, Cilodong, Cimanggis, Cipayung, Pancoran Mas, Sawangan) |
| | PURWAKARTA : (Kec. Babakancikao, Bojong, Bungursari, Campaka, Cibatu, Jatiluhur, Kiarapedes, Pasawahan, Pondoksalam, Purwakarta, Sukatani, Wanayasa) | KOTA SUKABUMI : (Kec. Baros, Cibeureum, Citamiang, Gunungpuyuh, Lembursitu, Warudoyong) |
| | SUBANG : (Kec. Ciater, Cibogo, Cijambe, Cipendeuy, Cisolak, Dawuan, Kali Jati, Pabuaran, Sagalaherang, Serangpanjang, Subang, Tanjung Siang) | KOTA TASIKMALAYA : (Kec. Kawalu, Tamansari) |
| | SUKABUMI : (Kec. Caringin, Cibitung, Cicurug, Ciemas, Cikakak, Cikidang, Cisolok, Kabandungan, Nagrak, Pelabuhanratu, Simpenan, Surade, Tegal Buleud) | KUNINGAN : (Kec. Cibingbin, Cidahu, Cigandamekar, Kalimanggis, Luragung) |

| | | |
|--|--|--|
| | SUMEDANG : (Kec. Buahdua, Cimalaka, Conggeang, Jatigede, Jatinuggal, Paseh, Rancakalong, Situ Raja, Surian, Tanjung Kerta, Tanjungmedar, Tomo, Ujung Jaya, Wado) | MAJALENGKA : (Kec. Dawuan, Jati Tujuh, Kadipaten, Kasokandel, Kertajati, Ligung, Sumber Jaya) |
| | TASIKMALAYA : (Kec. Cikatomas, Cineam, Cipatujah, Cisayong, Culamega, Gunung Tanjung, Jatiwaras, Karang Jaya, Rajapolah, Salopa, Sodonghilir, Sukaratu, Sukaresik) | PANGANDARAN : (Kec. Cigugur, Cijulang, Cimerak, Kalipucang, Langkaplancar, Mangunjaya, Padaherang, Pangandaran, Parigi) |
| | | PURWAKARTA : (Kec. Babakancikao, Bojong, Bungursari, Campaka, Manis, Plered, Purwakarta, Sukatani, Tegalwaru, Wanayasa) |
| | | SUBANG : (Kec. Binong, Blanakan, Ciasem, Ciater, Cibogo, Cijambe, Cikaum, Cipendeuy, Cipunagara, Cisolak, Compreng, Dawuan, Kali Jati, Legon Kulon, Pabuaran, Pagaden, Pamanukan, Patokbeusi, Purwodadi, Pusakajaya, Pusakanagara, Sagalaherang, Serangpanjang, Subang, Sukasari, Tambak Dahan, Tanjung Siang) |
| | | SUKABUMI : (Kec. Bantargadung, Caringin, Cibadak, Cibitung, Cicantayan, Cicurug, Cidahu, Ciemas, Cikakak, Cikembar, Cikidang, Cireunghas, Cisaat, Cisolok, Gunung Guruh, Jampang Tengah, Kabandungan, Kebonpedes, Nagrak, Nyalindung, Pabuaran, Parungkuda, Pelabuhanratu, Purabaya, Sagaranten, Simpenan, Sukabumi, Sukaraja, Surade, Tegal Buleud, Warung Kiara) |
| | | SUMEDANG : (Kec. Buahdua, Cibugel, Cimalaka, Cimanggung, Cisitu, Conggeang, Darmaraja, Ganeas, Jatigede, Jatinangor, Jatinuggal, Pamulihan, Paseh, Rancakalong, Situ Raja, Sukasari, Sumedang Selatan, Sumedang Utara, Surian, Tanjung Kerta, Tanjungmedar, Tanjungsari, Tomo, Ujung Jaya, Wado) |
| | | TASIKMALAYA : (Kec. Bantarkalong, Bojongasih, Ciawi, Cibalong, Cikatomas, Cineam, Cipatujah, Cisayong, Culamega, Gunung Tanjung, Jatiwaras, Karang Jaya, Karangnunggal, Parungponteng, Rajapolah, Salopa, Singaparna, Sodonghilir, Sukaraja, Sukaratu, Sukaresik, Tanjungjaya) |

14. PRAKIRAAN DAERAH POTENSI BANJIR JAWA TENGAH DASARIAN I FEBRUARI 2023

Gambar 15.



Tabel 14.

| TINGKAT POTENSI BANJIR | | |
|---|--|---|
| TINGGI | MENENGAH | RENDAH |
| BANJARNEGARA : (Kec. Kalibening, Karangobar, Pejawaran, Wanayasa) | BANJARNEGARA : (Kec. Banjarmangu, Banjarnegara, Kalibening, Karangobar, Mandiraja, Pejawaran, Sigaluh, Susukan, Wanayasa) | BANYUMAS : (Kec. Banyumas, Jatilawang, Kebasen, Kemranjen, Purwojati, Rawalo, Sumpiuh, Tampak, Wangon) |
| BANYUMAS : (Kec. Baturaden, Kedungbanteng) | BANYUMAS : (Kec. Ajibarang, Banyumas, Baturaden, Cilongok, Gumelar, Jatilawang, Kalibagor, Kebasen, Kedungbanteng, Kembaran, Kemranjen, Lumbir, Patikraja, Purwojati, Purwokerto Barat, Purwokerto Selatan, Purwokerto Timur, Purwokerto Utara, Rawalo, Sokaraja, Somagede, Sumpiuh, Tampak, Wangon) | BLORA : (Kec. Banjarejo, Bogorejo, Cepu, Jati, Jepon, Jiken, Kedungtuban, Kradenan, Kunduran, Ngawen, Randublatung, Sambong, Tunjungan) |
| BATANG : (Kec. Bandar, Banyuputih, Batang, Bawang) | BATANG : (Kec. Banyuputih, Batang) | BOYOLALI : (Kec. Juwangi, Kemusu, Ngemplak, Nogosari, Wonosegoro) |
| BREBES : (Kec. Sirampog, Tonjong) | BOYOLALI : (Kec. Ampel, Cepogo, Ngemplak, Nogosari) | BREBES : (Kec. Banjarharjo, Brebes, Bulakamba, Jatibarang, Kersana, Ketanggungan, Larangan, Losari, Songgom, Tanjung, Wanasari) |
| DEMAK : (Kec. Wedung) | BREBES : (Kec. Banjarharjo, Bantarkawung, Brebes, | CILACAP : (Kec. Adipala, Bantarsari, Binangun, Cilacap |

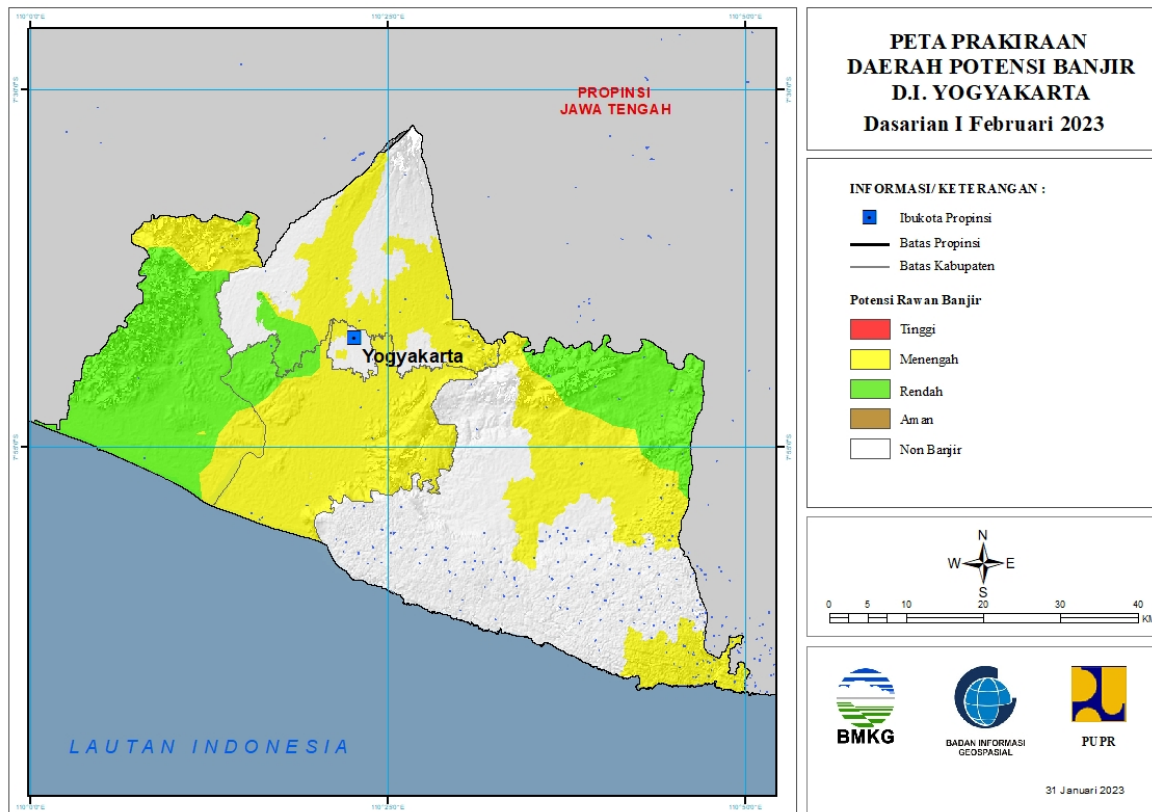
| | | |
|---|--|---|
| | Bumiayu, Jatibarang, Kersana, Ketanggungan, Larangan, Salem, Sirampog, Songgom, Tonjong, Wanasari) | Selatan, Cilacap Tengah, Cilacap Utara, Cipari, Dayeuhluhur, Gandrungmangu, Jeruklegi, Kampung Laut, Karangpucung, Kawunganten, Kedungreja, Kesugihan, Kroya, Maos, Nusawungu, Patimuan, Sampang, Sidareja, Wanareja) |
| JEPARA : (Kec. Bangsri, Donorojo, Kalinyamatan, Keling, Kembang, Mayong, Pecangaan, Tahunan, Welahan) | CILACAP : (Kec. Adipala, Bantarsari, Cimanggu, Cipari, Dayeuhluhur, Gandrungmangu, Jeruklegi, Karangpucung, Kawunganten, Majenang, Sidareja, Wanareja) | DEMAK : (Kec. Dempet, Gajah, Guntur, Karangawen, Karantengah, Kebonagung, Mranggen, Sayung, Wonosalam) |
| KENDAL : (Kec. Pageruyung, Patean, Plantungan, Sukorejo) | DEMAK : (Kec. Bonang, Demak, Dempet, Gajah, Guntur, Karanganyar, Karantengah, Mijen, Mranggen, Sayung, Wedung, Wonosalam) | GROBOGAN : (Kec. Brati, Gabus, Geyer, Godong, Grobogan, Gubug, Karangrayung, Kedungjati, Klambu, Kradenan, Ngaringan, Penawangan, Pulokulon, Purwodadi, Tanggungharjo, Tawangharjo, Tegowanu, Toroh, Wirosari) |
| KOTA PEKALONGAN : (Kec. Pekalongan Barat, Pekalongan Selatan, Pekalongan Timur, Pekalongan Utara) | JEPARA : (Kec. Bangsri, Donorojo, Kalinyamatan, Karimunjawa, Keling, Kembang, Mayong, Nalumsari, Pecangaan, Tahunan, Welahan) | KARANGANYAR : (Kec. Colomadu, Jaten, Jenawi, Karanganyar, Tasikmadu) |
| PATI : (Kec. Cluwak) | KARANGANYAR : (Kec. Colomadu, Jaten, Jenawi, Karanganyar, Tasikmadu) | KEBUMEN : (Kec. Adimulyo, Ambal, Ayah, Bonorowo, Buayan, Buluspesantren, Kebumen, Klirong, Kutowinangun, Kuwarasan, Mirit, Pejagoan, Petanahan, Prembun, Puring, Rowokele, Sruweng) |
| PEKALONGAN : (Kec. Bojong, Buaran, Doro, Kajen, Karanganyar, Karangdadap, Kedungwuni, Kesesi, Lebakbarang, Petungkriyono, Siwalan, Sragi, Tirta, Wiradesa, Wonopringgo) | KEBUMEN : (Kec. Adimulyo, Alian, Buayan, Gombong, Karanganyar, Karangsambung, Kebumen, Kutowinangun, Kuwarasan, Padureso, Pejagoan, Poncowarno, Prembun, Rowokele, Sadang, Sempor, Sruweng) | KLATEN : (Kec. Bayat, Cawas, Gantiwarno, Juwiring, Karangdowo, Trucuk, Wedi, Wonosari) |
| PEMALANG : (Kec. Ampelgading, Belik, Bodeh, Comal, Petarukan, Pulosari) | KENDAL : (Kec. Boja, Brangsong, Cepiring, Gemuh, Kaliwungu, Kaliwungu Selatan, Kangkung, Kendal, Limbangan, Ngampel, Pageruyung, Patean, Patebon, Pegandon, Plantungan, Ringinarum, Rowosari, Singorojo, Sukorejo, Weleri) | KOTA SEMARANG : (Kec. Banyumanik, Pedurungan, Tembalang) |
| PURBALINGGA : (Kec. Bobotsari, Karanganyar, Karangreja, Kertanegara) | KLATEN : (Kec. Bayat, Cawas, Ceper, Delanggu, Gantiwarno, Jatinom, Jogonalan, Juwiring, Kalikotes, Karanganyar, Karangdowo, Karangnongko, Kebonarum, Klaten Selatan, Klaten Tengah, Klaten Utara, Manisrenggo, Ngawen, Pedan, Polanharjo, Prambanan, Trucuk, Tulung, Wedi, Wonosari) | KOTA SURAKARTA : (Kec. Banjarsari, Jebres, Laweyan, Pasar Kliwon, Serengan) |
| TEGAL : (Kec. Balapulang, Bojong, Bumi Jawa, Jatinegara, Margasari) | KOTA MAGELANG : (Kec. Magelang Tengah) | KOTA TEGAL : (Kec. Margadana, Tegal Barat, Tegal Selatan, Tegal Timur) |

| | | |
|---------------------------|---|---|
| WONOSOBO : (Kec. Kejajar) | KOTA PEKALONGAN : (Kec. Pekalongan Barat, Pekalongan Utara) | KUDUS : (Kec. Dawe, Jekulo, Mejobo, Undaan) |
| | KOTA SEMARANG : (Kec. Banyumanik, Candisari, Gajah Mungkur, Gayamsari, Genuk, Gunung Pati, Mijen, Ngaliyan, Pedurungan, Semarang Barat, Semarang Selatan, Semarang Tengah, Semarang Timur, Semarang Utara, Tembalang, Tugu) | MAGELANG : (Kec. Borobudur, Grabag, Ngluwar, Windusari) |
| | KOTA TEGAL : (Kec. Margadana, Tegal Selatan, Tegal Timur) | PATI : (Kec. Batangan, Dukuhseti, Gabus, Gembong, Gunungwungkal, Jaken, Jakenan, Juwana, Kayen, Margorejo, Margoyoso, Pati, Pucakwangi, Sukolilo, Tambakromo, Tayu, Tlogowungu, Trangkil, Wedarijaksa, Winong) |
| | KUDUS : (Kec. Bae, Dawe, Gebog, Jati, Jekulo, Kaliwungu, Kota Kudus, Mejobo, Undaan) | PURWOREJO : (Kec. Bagelen, Banyuurip, Bayan, Butuh, Gebang, Grabag, Kaligesing, Kutoarjo, Ngombol, Pituruh, Purwodadi, Purworejo) |
| | MAGELANG : (Kec. Borobudur, Dukun, Grabag, Kaliangkrik, Mertoyudan, Mungkid, Muntilan, Ngluwar, Pakis, Sawangan, Windusari) | REMBANG : (Kec. Kaliori, Lasem, Pamotan, Rembang, Sale, Sarang, Sumber) |
| | PATI : (Kec. Cluwak, Dukuhseti, Gembong, Gunungwungkal, Margoyoso, Sukolilo, Tayu, Tlogowungu) | SEMARANG : (Kec. , Ambarawa, Bandungan, Banyubiru, Bringin, Kaliwungu, Susukan, Tuntang) |
| | PEKALONGAN : (Kec. Kesesi, Siwalan, Sragi, Tirta, Wiradesa, Wonokerto) | SRAGEN : (Kec. Gemolong, Gesi, Gondang, Jenar, Kalijambe, Karangmalang, Kedawung, Masaran, Miri, Mondokan, Ngrampal, Plupuh, Sambirejo, Sambungmacan, Sidoharjo, Sragen, Sukodono, Sumberlawang, Tangen, Tanon) |
| | PEMALANG : (Kec. Ampelgading, Bodeh, Comal, Pemalang, Petarukan, Taman, Ulujami) | SUKOHARJO : (Kec. Baki, Bendosari, Bulu, Gatak, Grogol, Kartasura, Mojolaban, Nguter, Polokarto, Sukoharjo, Tawang Sari, Weru) |
| | PURBALINGGA : (Kec. Bobotsari, Kaligondang, Kalimanah, Karanganyar, Karangreja, Kemangkon, Kertanegara, Purbalingga) | TEGAL : (Kec. Dukuhturi, Kramat, Suradadi) |
| | PURWOREJO : (Kec. Banyuurip, Bayan, Bener, Bruno, Butuh, Gebang, Kaligesing, Kemiri, Kutoarjo, Loano, Pituruh, Purworejo) | TEMANGGUNG : (Kec. Kedu, Pringsurat, Temanggung) |
| | SEMARANG : (Kec. Bandungan, Banyubiru, Kaliwungu, Susukan) | WONOGIRI : (Kec. , Eromoko, Giriwoyo, Jatiroto, Jatirono, Kismantoro, Nguntoronadi, Paranggupito, Pracimantoro, Purwantoro) |
| | SRAGEN : (Kec. Kedawung, Sambirejo) | |

| | | |
|--|--|--|
| | SUKOHARJO : (Kec. Bendosari, Bulu, Gatak, Kartasura, Nguter, Polokarto) | |
| | TEGAL : (Kec. , Adiwerna, Balapulang, Bojong, Bumijawa, Dukuhturi, Dukuwaru, Jatinegara, Kedungbanteng, Kramat, Lebaksiu, Margasari, Pagerbarang, Pangkah, Slawi, Suradadi, Talang, Tarub, Warureja) | |
| | TEMANGGUNG : (Kec. Pringsurat) | |
| | WONOGIRI : (Kec. , Eromoko, Giritontro, Giriwoyo, Jatiroto, Jatisrono, Kismantoro, Nguntoronadi, Paranggupito, Pracimantoro, Selogiri, Sidoharjo, Tirtomoyo, Wonogiri) | |
| | WONOSOBO : (Kec. Garung, Kaliwiro, Kejajar, Kepil, Kertek, Wadaslintang, Watumalang, Wonosobo) | |

15. PRAKIRAAN DAERAH POTENSI BANJIR DI YOGYAKARTA DASARIAN I FEBRUARI 2023

Gambar 16.

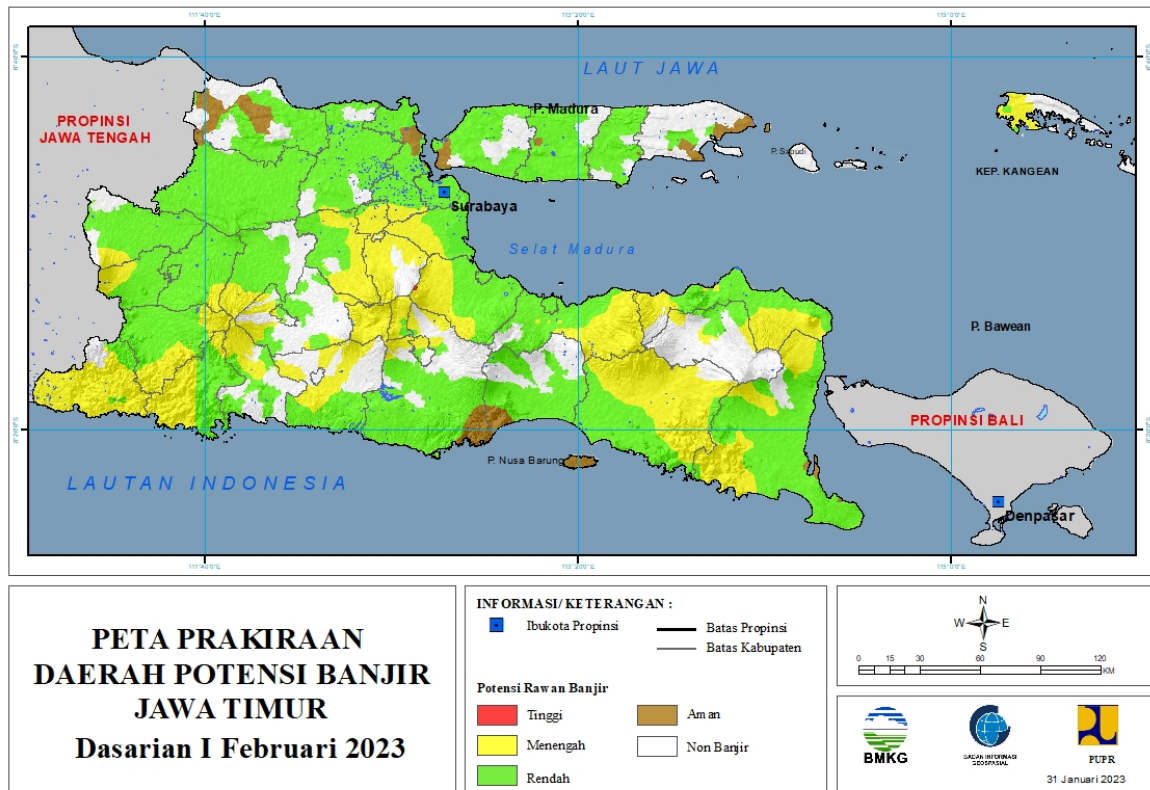


Tabel 15.

| TINGKAT POTENSI BANJIR | | |
|------------------------|--|--|
| TINGGI | MENENGAH | RENDAH |
| - | BANTUL : (Kec. Bambanglipuro, Banguntapan, Bantul, Dlingo, Imogiri, Jetis, Kasihan, Kretek, Pajangan, Pandak, Piyungan, Pleret, Pundong, Sanden, Sewon, Srandakan) | BANTUL : (Kec. Kasihan, Kretek, Pajangan, Pundong, Sanden, Sedayu, Srandakan) |
| | GUNUNG KIDUL : (Kec. Gedangsari, Girisubo, Karangmojo, Nglipar, Ponjong, Wonosari) | GUNUNG KIDUL : (Kec. Gedangsari, Girisubo, Karangmojo, Ngawen, Nglipar, Ponjong, Semin) |
| | KOTA YOGYAKARTA : (Kec. Jetis, Kraton, Tegalrejo) | KULONPROGO : (Kec. Galur, Girimulyo, Kalibawang, Kokap, Lendah, Nanggulan, Panjatan, Pengasih, Samigaluh, Sentolo, Temon, Wates) |
| | KULONPROGO : (Kec. Galur, Kalibawang, Lendah, Samigaluh, Sentolo) | SLEMAN : (Kec. Gamping, Godean) |
| | SLEMAN : (Kec. Depok, Gamping, Godean, Kalasan, Mlati, Ngemplak, Prambanan, Sleman, Turi) | |

16. PRAKIRAAN DAERAH POTENSI BANJIR JAWA TIMUR DASARIAN I FEBRUARI 2023

Gambar 17.



Tabel 16.

| TINGKAT POTENSI BANJIR | | |
|--------------------------|--|--|
| TINGGI | MENENGAH | RENDAH |
| PASURUAN : (Kec. Prigen) | BANYUWANGI : (Kec. Glenmore, Kalibaru, Kalipuro, Pesanggaran, Sempu, Siliragung, Singojuruh, Songgon, Tegalsari, Wongsorejo) | BANGKALAN : (Kec. Arosbaya, Bangkalan, Blega, Burneh, Geger, Kamal, Klampis, Kwanyar, Modung, Sepulu, Socah, Tanah Merah, Tanjung Bumi, Tragah) |
| | BLITAR : (Kec. Bakung, Gandusari, Kademangan, Kanigoro, Nglegok, Srengat, Sutojayan, Talun, Wonodadi, Wonotirto) | BANYUWANGI : (Kec. Bangorejo, Banyuwangi, Blimbingsari, Cluring, Gambiran, Genteng, Giri, Glagah, Glenmore, Kabat, Kalibaru, Kalipuro, Muncar, Pesanggaran, Purwoharjo, Rogojampi, Sempu, Siliragung, Singojuruh, Songgon, Srono, Tegaldlimo, Tegalsari, Wongsorejo) |
| | BONDOWOSO : (Kec. Cerme, Prajekan, Tapen, Wonosari, Wringin) | BLITAR : (Kec. -, Bakung, Binangun, Kademangan, Nglegok, Panggungrejo, Sutojayan, Talun, Wates, Wonodadi, Wonotirto) |
| | GRESIK : (Kec. Driyorejo, Kedamean, Wringinanom) | BOJONEGORO : (Kec. Balen, Baureno, Bojonegoro, Bubulan, Dander, Gayam, Gondang, |

| | | |
|--|---|---|
| | | Kalitidu, Kanor, Kapas, Kasiman, Kedewan, Kedungadem, Kepohbaru, Malo, Margomulyo, Ngambon, Ngasem, Ngraho, Padangan, Purwosari, Sekar, Sugihwaras, Sukosewu, Sumberrejo, Tambakrejo, Temayang, Trucuk) |
| | JEMBER : (Kec. Ajung, Arjasa, Bangsalsari, Jelbuk, Jenggawah, Kalisat, Kaliwates, Ledokombo, Mayang, Mumbulsari, Pakusari, Panti, Patrang, Rambipuji, Semboro, Silo, Sukorambi, Sukowono, Sumberbaru, Summersari, Tanggul, Tempurejo) | BONDOWOSO : (Kec. Cerme, Klabang, Prajekan, Tapen, Wonosari, Wringin) |
| | JOMBANG : (Kec. Bareng, Gudo, Kabuh, Kesamben, Kudu, Mojoagung, Mojowarno, Ngoro, Ngusikan, Peterongan, Plandaan, Ploso, Sumobito, Wonosalam) | GRESIK : (Kec. Balongpangpang, Benjeng, Bungah, Cerme, Driyorejo, Duduksampeyan, Dukun, Gresik, Kebomas, Kedamean, Manyar, Menganti, Panceng, Sangkapura, Sidayu, Tambak, Ujungpangkah) |
| | KEDIRI : (Kec. Banyakan, Kandangan, Kras, Kunjang, Mojo, Ngancar, Tarokan) | JEMBER : (Kec. Ajung, Ambulu, Balung, Bangsalsari, Gumukmas, Jenggawah, Jombang, Kencong, Puger, Rambipuji, Semboro, Silo, Sumberbaru, Tanggul, Tempurejo, Umbulsari, Wuluhan) |
| | KOTA BATU : (Kec. Batu, Bumiaji, Junrejo) | JOMBANG : (Kec. Bandarkedungmulyo, Gudo, Jogoroto, Jombang, Kabuh, Kesamben, Kudu, Megaluh, Mojoagung, Mojowarno, Ngoro, Ngusikan, Perak, Peterongan, Plandaan, Ploso, Sumobito, Tembelang) |
| | KOTA KEDIRI : (Kec. Kota, Mojoroto) | KEDIRI : (Kec. Banyakan, Gampengrejo, Gurah, Kandangan, Kras, Kunjang, Mojo, Ngancar, Ngasem, Pagu, Papar, Tarokan) |
| | KOTA MALANG : (Kec. Blimbing, Klojen, Lowokwaru, Sukun) | KOTA BATU : (Kec. Batu, Bumiaji, Junrejo) |
| | KOTA MOJOKERTO : (Kec. Magersari, Prajurit Kulon) | KOTA KEDIRI : (Kec. Kota, Mojoroto) |
| | KOTA SURABAYA : (Kec. Karangpilang, Lakarsantri) | KOTA MADIUN : (Kec. Geger, Jiwan, Kartoharjo, Mangunharjo, Taman) |
| | LAMONGAN : (Kec. Ngimbang, Sambeng) | KOTA MALANG : (Kec. Blimbing, Klojen, Sukun) |
| | MADIUN : (Kec. Gemarang, Kare) | KOTA PASURUAN : (Kec. Bugul Kidul, Gadingrejo, Purworejo) |
| | MAGETAN : (Kec. Karas, Magetan, Ngariboyo, Panekan, Plaosan, Poncol, Sidorejo, Sukomoro) | KOTA PROBOLINGGO : (Kec. Kademangan, Kanigaran, Kedopok, Mayangan, Wonoasih) |
| | MALANG : (Kec. Dau, Karangploso, Kasembon, Lawang, Ngajum, Ngantang, Pakis, Pujon, Wonosari) | KOTA SURABAYA : (Kec. Asem Rowo, Benowo, Bubutan, Bulak, Dukuh Pakis, Gayungan, Genteng, Gubeng, Gunung Anyar, Jambangan, |

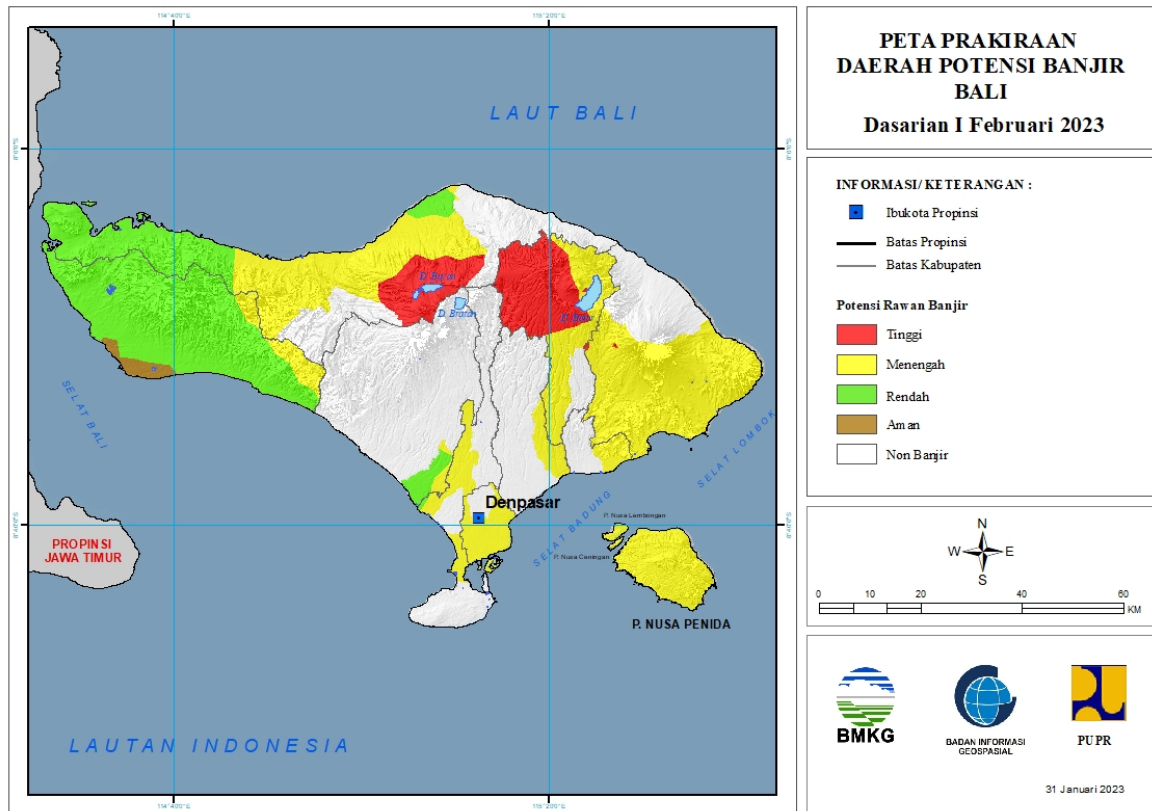
| | | |
|--|--|--|
| | | Karangpilang, Kenjeran, Krembangan, Lakarsantri, Mulyorejo, Pabean Cantian, Pakal, Rungkut, Sambikerep, Sawahan, Semampir, Simokerto, Sukolilo, Sukomanunggal, Tambaksari, Tandes, Tegalsari, Tenggilis Mejoyo, Wiyung, Wonocolo, Wonokromo) |
| | MOJOKERTO : (Kec. Bangsal, Dawarblandong, Dlanggu, Gedeg, Gondang, Jatirejo, Jetis, Kemlagi, Mojoanyar, Mojosari, Ngoro, Pungging, Puri, Sooko, Trowulan) | LAMONGAN : (Kec. Babat, Brondong, Deket, Glagah, Kalitengah, Karangbinangun, Karanggeneng, Kedungpring, Kembangbahu, Lamongan, Laren, Maduran, Maduran/Karanggeneng, Modo, Ngimbang, Paciran, Pucuk, Sambeng, Sarirejo, Sekaran, Sekaran/Maduran, Sugio, Sukodadi, Tikung, Turi) |
| | NGANJUK : (Kec. Berbek, Loceret, Ngetos, Pace, Sawahan, Wilangan) | LUMAJANG : (Kec. Candipuro, Jatiroto, Kedungjajang, Kunir, Lumajang, Pasirian, Pronojiwo, Rowokangkung, Senduro, Sukodono, Tekung, Tempeh, Tempursari, Yosowilangun) |
| | NGAWI : (Kec. Gerih, Jogorogo, Kendal, Ngrambe) | MADIUN : (Kec. Balerejo, Dagangan, Dolopo, Geger, Gemarang, Jiwan, Kare, Kebonsari, Madiun, Mejayan, Pilangkenceng, Saradan, Sawahan, Wonoasri, Wungu) |
| | PACITAN : (Kec. Arjosari, Bandar, Donorojo, Kebonagung, Ngadirojo, Pacitan, Pringkuku, Punung, Sudimoro, Tegalombo, Tulakan) | MAGETAN : (Kec. Barat, Bendo, Karangrejo, Karas, Kartoharjo, Kawedanan, Lembeyan, Magetan, Maospati, Ngariboyo, Nguntoronadi, Panekan, Parang, Plaosan, Poncol, Sukomoro, Takeran) |
| | PASURUAN : (Kec. Bangil, Beji, Gempol, Pandaan, Pasrepan, Prigen, Purwodadi, Purwosari, Puspo, Rembang, Sukorejo, Tosari, Tutar, Wonorejo) | MALANG : (Kec. Ampelgading, Bantur, Bululawang, Dampit, Dau, Donomulyo, Gedangan, Gondanglegi, Kalipare, Karangploso, Kepanjen, Ngajum, Pagak, Pakis, Pakisaji, Sumbermanjing Wetan, Sumberpucung, Tirtoyudo, Turen, Wajak, Wonosari) |
| | PONOROGO : (Kec. Bungal, Jetis, Ngebel, Ngrayun, Pulung, Sambit, Sawoo, Slahung, Sooko) | MOJOKERTO : (Kec. Dawarblandong, Kemlagi) |
| | PROBOLINGGO : (Kec. Bantaran, Banyuanyar, Besuk, Gading, Kotaanyar, Kraksaan, Krejengan, Krucil, Leces, Lumbang, Maron, Paiton, Pakuniran, Tegalsiwalan, Tiris, Wonomerto) | NGANJUK : (Kec. Bagor, Berbek, Gondang, Loceret, Nganjuk, Ngetos, Pace, Prambon, Rejoso, Sawahan, Sukomoro, Tanjunganom, Wilangan) |
| | SIDOARJO : (Kec. Balongbendo, Candi, Jabon, Krembung, Krian, Porong, Prambon, Sidoarjo, Sukodono, Taman, Tanggulangin, Tarik, Tulangan, Wonoayu) | NGAWI : (Kec. Bringin, Geneng, Gerih, Jogorogo, Karangjati, Kasreman, Kedunggalar, Kendal, Kwadungan, Mantingan, Ngawi, Ngrambe, Padas, Pangkur, Paron, Pitu, Widodaren) |

| | | |
|--|---|---|
| | SITUBONDO : (Kec. Arjasa, Asembagus, Banyuglugur, Banyuputih, Besuki, Jangkar, Jatibanteng, Kendit, Mlandingan, Panarukan, Suboh) | PACITAN : (Kec. Bandar, Donorojo, Kebonagung, Ngadirojo, Pacitan, Pringkuku, Sudimoro, Tegalombo, Tulakan) |
| | SUMENEP : (Kec. Arjasa) | PAMEKASAN : (Kec. Batumarmar, Kadur, Larangan, Pademawu, Palengaan, Pamekasan, Pasean, Pegantenan, Proppo, Waru) |
| | TRENGGALEK : (Kec. Bendungan, Dongko, Kampak, Munjungan, Panggul, Pule, Suruh, Trenggalek, Tugu) | PASURUAN : (Kec. Bangil, Beji, Gondang Wetan, Grati, Kejayan, Kraton, Lekok, Lumbang, Nguling, Pasrepan, Pohjentrek, Purwodadi, Purwosari, Puspo, Rejoso, Rembang, Tosari, Tutur, Winongan, Wonorejo) |
| | TULUNGAGUNG : (Kec. Boyolangu, Gondang, Kauman, Kedungwaru, Ngantru, Pagerwojo, Sendang, Tulungagung) | PONOROGO : (Kec. , Babadan, Badegan, Balong, Bungkal, Jambon, Jenangan, Jetis, Kauman, Mlarak, Ngebel, Ngrayun, Ponorogo, Pulung, Sambit, Sampung, Sawoo, Siman, Slahung, Sooko, Sukorejo) |
| | | PROBOLINGGO : (Kec. Bantaran, Banyuanyar, Besuk, Dringu, Gading, Gending, Kraksaan, Krejengan, Kuripan, Leces, Lumbang, Maron, Paiton, Pajarakan, Sumber, Sumberasih, Tegalsiwalan, Tiris, Tongas, Wonomerto) |
| | | SAMPANG : (Kec. Banyuates, Camplong, Jrengik, Kedungdung, Ketapang, Omben, Pangarengan, Robatal, Sampang, Sreseh, Tambelangan, Torjun) |
| | | SIDOARJO : (Kec. Buduran, Candi, Gedangan, Jabon, Krian, Porong, Sedati, Sidoarjo, Sukodono, Taman, Tanggulangin, Waru, Wonoayu) |
| | | SITUBONDO : (Kec. Arjasa, Asembagus, Banyuglugur, Banyuputih, Besuki, Bungatan, Jangkar, Kapongan, Kendit, Mangaran, Mlandingan, Panarukan, Panji, Situbondo, Suboh) |
| | | SUMENEP : (Kec. Arjasa, Batuan, Gapura, Lenteng, Saronggi) |
| | | TRENGGALEK : (Kec. Bendungan, Dongko, Durenan, Gandusari, Kampak, Karangan, Munjungan, Panggul, Pogalan, Suruh, Trenggalek, Tugu, Watulimo) |
| | | TUBAN : (Kec. Bangilan, Jatirogo, Kerek, Merakurak, Montong, Palang, Parengan, Plumpang, Rengel, Semanding, Soko, Tuban, Widang) |

| | | |
|--|--|---|
| | | TULUNGAGUNG : (Kec. Besuki, Boyolangu, Campurdarat, Gondang, Kalidawir, Kedungwaru, Ngantru, Pagerwojo, Sendang, Tulungagung) |
|--|--|---|

17. PRAKIRAAN DAERAH POTENSI BANJIR BALI DASARIAN I FEBRUARI 2023

Gambar 18.

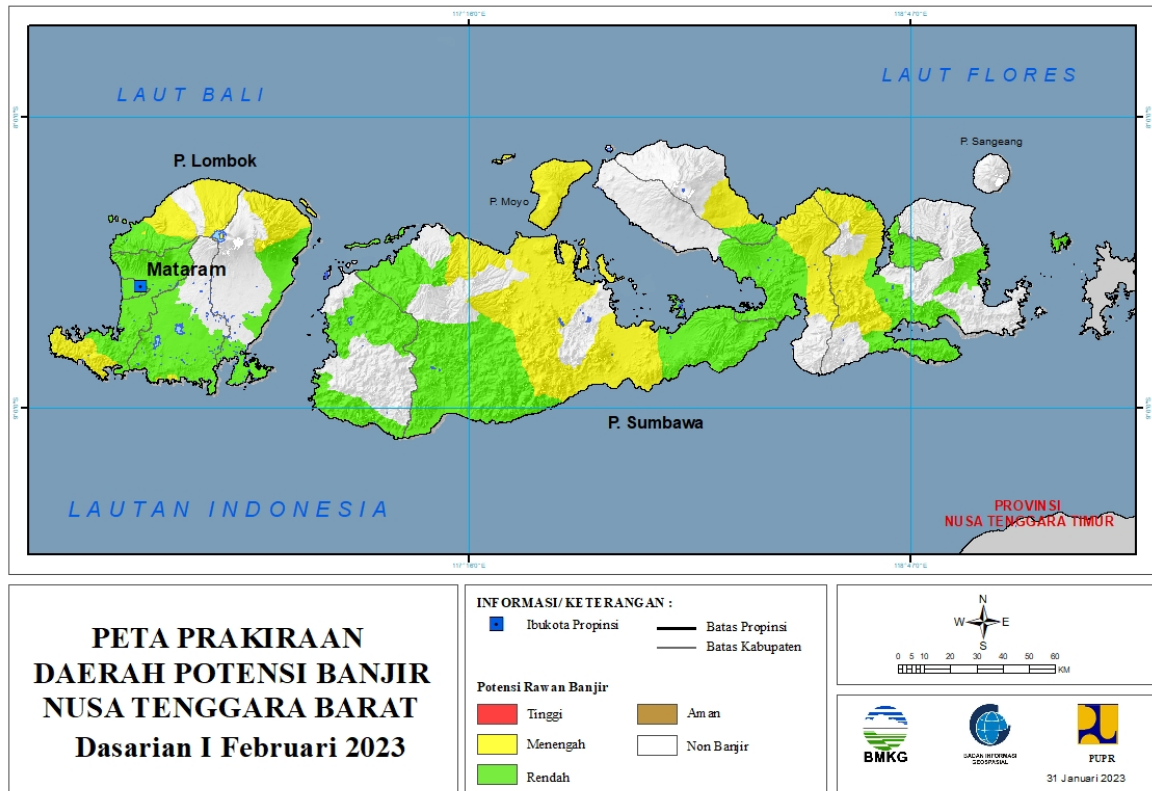


Tabel 17.

| TINGKAT POTENSI BANJIR | | |
|---|---|--|
| TINGGI | MENENGAH | RENDAH |
| BANGLI : (Kec. Bangli, Kintamani) | BADUNG : (Kec. Kuta, Mengwi) | BADUNG : (Kec. Kuta, Mengwi) |
| BULELENG : (Kec. Banjar, Sawan, Sukasada) | BANGLI : (Kec. Bangli, Kintamani, Susut) | BULELENG : (Kec. Buleleng, Gerokgak, Sawan, Seririt) |
| KARANGASEM : (Kec. Rendang) | BULELENG : (Kec. Banjar, Buleleng, Gerokgak, Sawan, Seririt, Sukasada) | JEMBRANA : (Kec. Jembrana, Melaya, Mendoyo, Negara, Pekutatan) |
| | GIANYAR : (Kec. Gianyar) | TABANAN : (Kec. Kediri) |
| | JEMBRANA : (Kec. Mendoyo, Pekutatan) | |
| | KARANGASEM : (Kec. Abang, Bebandem, Karangasem, Manggis, Rendang, Selat, Sidemen) | |
| | KLUNGKUNG : (Kec. Dawan, Nusa Penida) | |
| | KOTA DENPASAR : (Kec. Denpasar Barat, Denpasar Selatan, Denpasar Timur) | |
| | TABANAN : (Kec. Kediri) | |

18. PRAKIRAAN DAERAH POTENSI BANJIR NUSA TENGGARA BARAT DASARIAN I FEBRUARI 2023

Gambar 19.



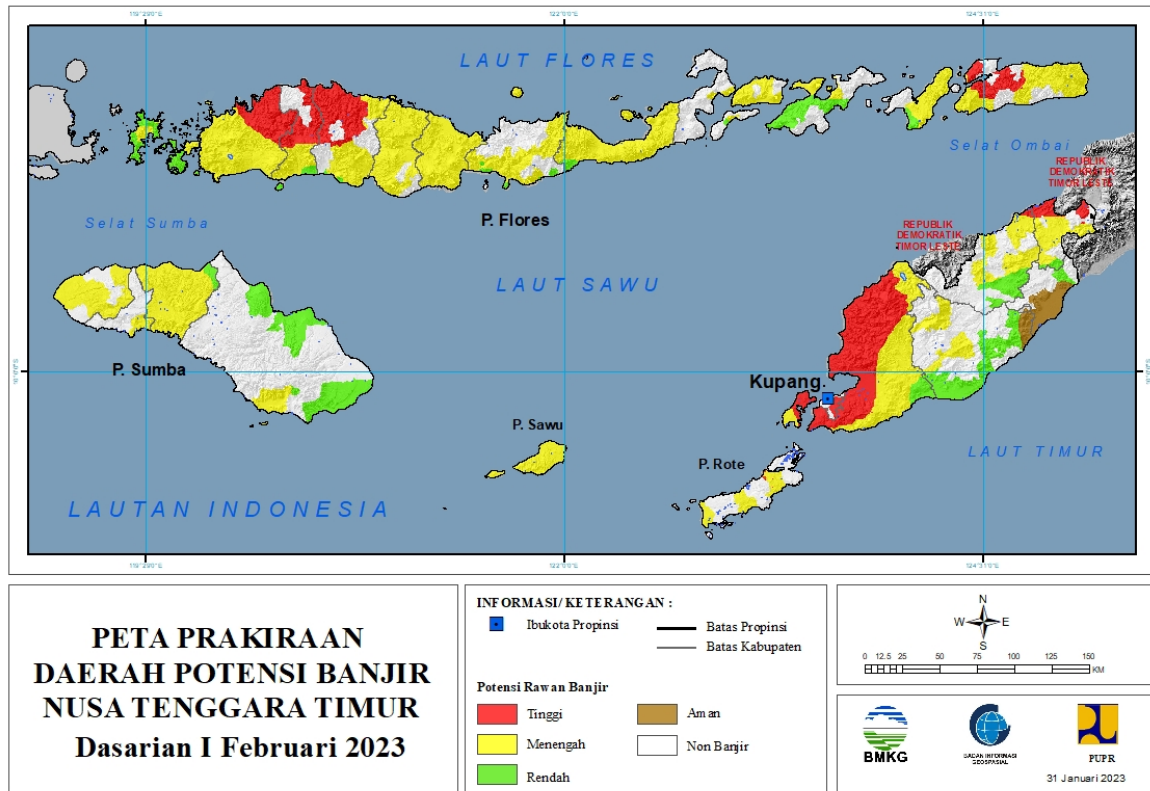
Tabel 18.

| TINGKAT POTENSI BANJIR | | |
|------------------------|---|---|
| TINGGI | MENENGAH | RENDAH |
| - | BIMA : (Kec. Bolo, Madapangga, Monta, Sanggar, Soromandi, Woha) | BIMA : (Kec. Belo, Bolo, Langgudu, Monta, Sanggar, Sape, Soromandi, Woha) |
| | DOMPU : (Kec. Dompou, Kilo, Pajo, Woja) | DOMPU : (Kec. Dompou, Kempo, Kilo, Manggalewa, Pajo, Woja) |
| | KOTA BIMA : (Kec. Asakota, Rasanae Barat) | KOTA BIMA : (Kec. Asakota, Mpunda, Raba, Rasanae Barat, Rasanae Timur) |
| | LOMBOK BARAT : (Kec. Narmada, Sekotong) | KOTA MATARAM : (Kec. Ampenan, Cakranegara, Mataram, Sandubaya, Sekarbela, Selaparang) |
| | LOMBOK TENGAH : (Kec. Praya Barat, Pujut) | LOMBOK BARAT : (Kec. Batu Layar, Gerung, Gunungsari, Kediri, Kuripan, Labuapi, Lembar, Lingsar, Narmada, Sekotong) |
| | LOMBOK TIMUR : (Kec. Pringgabaya, Sambelia, Suela) | LOMBOK TENGAH : (Kec. Jonggat, Praya, Praya Barat, Praya Barat Daya, Praya Tengah, Praya Timur, Pringgarata, Pujut) |

| | | |
|--|--|---|
| | LOMBOK UTARA : (Kec. Bayan, Gangga, Tanjung) | LOMBOK TIMUR : (Kec. Jerowaru, Labuhan Haji, Pringgabaya, Sakra Timur, Sambelia, Suela) |
| | SUMBAWA : (Kec. Empang, Labangka, Labuhan Badas, Lantung, Lape, Lenangguar, Lopok, Moyo Utara, Moyohilir, Moyohulu, Plampang, Rhee, Ropang, Sumbawa) | LOMBOK UTARA : (Kec. Bayan, Gangga, Pemenang, Tanjung) |
| | | SUMBAWA : (Kec. Alas, Alas Barat, Buer, Empang, Labangka, Lenangguar, Lunyuk, Moyohulu, Orong Telu, Plampang, Rhee, Ropang, Tarano) |
| | | SUMBAWA BARAT : (Kec. Brang Rea, Maluku, Sekongkang, Seteluk, Taliwang) |

19. PRAKIRAAN DAERAH POTENSI BANJIR NUSA TENGGARA TIMUR DASARIAN I FEBRUARI 2023

Gambar 20.



Tabel 19.

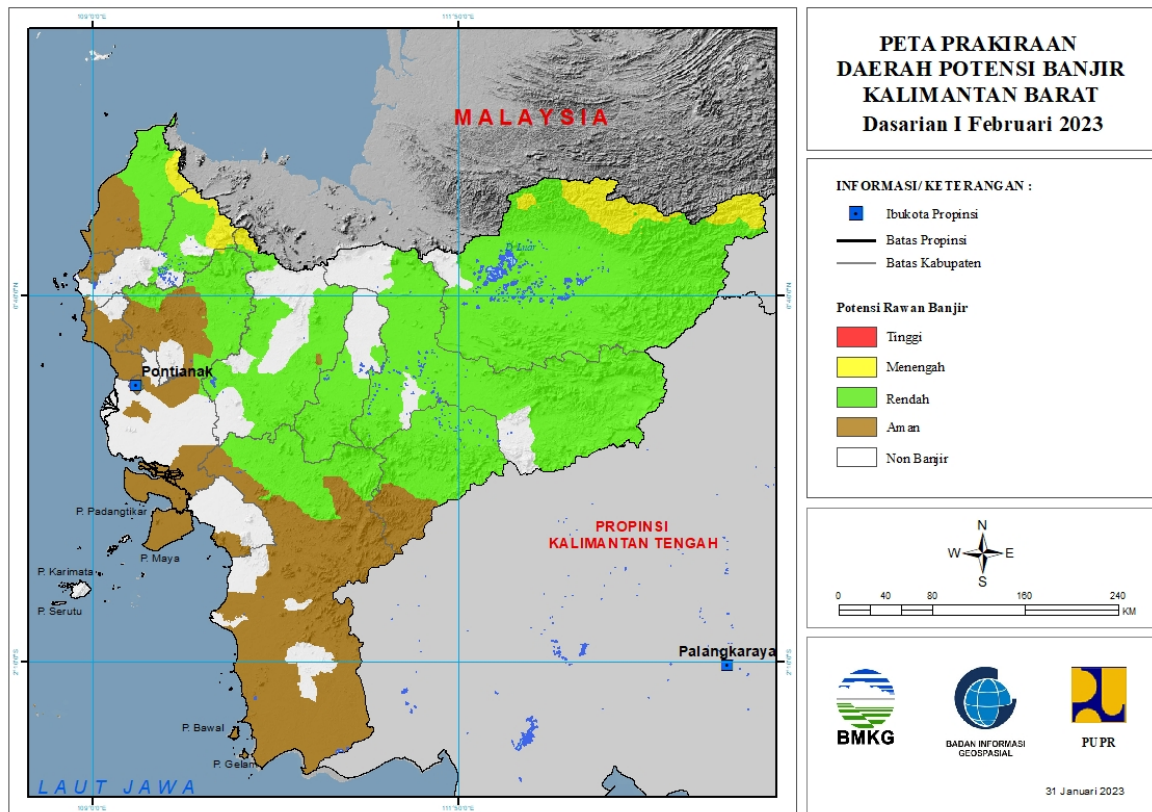
| TINGKAT POTENSI BANJIR | | |
|--|---|--|
| TINGGI | MENENGAH | RENDAH |
| ALOR : (Kec. Alor Barat Daya, Alor Barat Laut, Alor Selatan, Alor Tengah Utara, Alor Timur Laut) | ALOR : (Kec. Alor Barat Daya, Alor Barat Laut, Alor Selatan, Alor Tengah Utara, Alor Timur, Alor Timur Laut, Pantar, Pantar Tengah, Pantar Timur) | ALOR : (Kec. Pantar Tengah) |
| BELU : (Kec. Kakuluk Mesak, Kota Atambua, Lamaknen Selatan, Raihat, Tasifeto Timur) | BELU : (Kec. Kakuluk Mesak, Kota Atambua, Lamaknen Selatan, Raihat, Raimanuk, Tasifeto Barat, Tasifeto Timur) | BELU : (Kec. Raimanuk) |
| KOTA KUPANG : (Kec. Kota Lama, Kota Raja, Maulafa, Oebobo) | ENDE : (Kec. Detusoko, Ende, Ende Selatan, Ende Tengah, Ende Timur, Ende Utara, Kota Baru, Lepembusu Kelisoke, Nangapanda, Ndona, Wolojita) | ENDE : (Kec. Ende, Ende Selatan, Ende Timur, Ende Utara, Nangapanda, Ndona, Ndori, Wolojita) |
| KUPANG : (Kec. Amabi Oefeto, Amarasi, Amarasi Barat, Amarasi Selatan, Amfoang Barat Daya, Amfoang Barat Laut, Amfoang Selatan, Amfoang Tengah, Amfoang Timur, Amfoang Utara, Fatuleu, Fatuleu Barat, Fatuleu Tengah, Kupang Barat, Kupang Tengah, Kupang | FLORES TIMUR : (Kec. Adonara, Adonara Barat, Adonara Timur, Ile Boleng, Kelubagolit, Larantuka, Solor Selatan, Wotan Ulumando) | FLORES TIMUR : (Kec. Solor Selatan) |

| | | |
|--|--|--|
| Timur, Nekamese, Semau, Semau Selatan, Sulamu, Taebenu, Takari) | | |
| MANGGARAI : (Kec. Cibal, Langke Rembong, Lelak, Rahong Utara, Reok, Ruteng, Satar Mese, Satar Mese Barat, Wae Rii) | KOTA KUPANG : (Kec. Kota Lama) | KUPANG : (Kec. Amabi Oefeto Timur, Amarasi Timur, Fatuleu) |
| MANGGARAI BARAT : (Kec. Boleng, Kuwus, Macang Pacar, Ndosu, Welak) | KUPANG : (Kec. Amabi Oefeto, Amabi Oefeto Timur, Amarasi, Amarasi Barat, Amarasi Selatan, Amarasi Timur, Amfoang Barat Daya, Amfoang Barat Laut, Amfoang Selatan, Amfoang Tengah, Amfoang Timur, Amfoang Utara, Fatuleu, Fatuleu Barat, Fatuleu Tengah, Kupang Barat, Kupang Tengah, Kupang Timur, Nekamese, Semau, Semau Selatan, Sulamu, Takari) | LEMBATA : (Kec. Ile Ape Timur, Ileape, Lebatukan, Nagawutung, Nubatukan) |
| MANGGARAI TIMUR : (Kec. Borong, Elar, Kotakomba, Lamba Leda, Poco Ranaka, Sambi Rampas) | LEMBATA : (Kec. Ile Ape Timur, Ileape, Lebatukan, Nubatukan) | MALAKA : (Kec. Kobalima) |
| ROTE NDAO : (Kec. Pantaibaru) | MANGGARAI : (Kec. Langke Rembong, Lelak, Ruteng, Satar Mese, Satar Mese Barat, Wae Rii) | MANGGARAI : (Kec. Satar Mese, Satar Mese Barat) |
| TIMOR TENGAH UTARA : (Kec. Biboki Anleu) | MANGGARAI BARAT : (Kec. Boleng, Komodo, Lembor, Lembor Selatan, Macang Pacar, Mbeliling, Sanonggoang, Welak) | MANGGARAI BARAT : (Kec. Komodo, Lembor Selatan) |
| | MANGGARAI TIMUR : (Kec. Borong, Elar, Kotakomba, Sambi Rampas) | MANGGARAI TIMUR : (Kec. Borong, Kotakomba) |
| | NAGEKEO : (Kec. Aesesa, Aesesa Selatan, Boawae, Keo Tengah, Mauponggo, Nangaroro, Wolowae) | SIKKA : (Kec. Lela, Mego, Paga, Tana Wawo) |
| | NGADA : (Kec. Aimere, Bajawa, Bajawa Utara, Golewa, Inerie, Jerebuu, Riung, Riung Barat, Soa, Wolomeze) | SUMBA TENGAH : (Kec. Katiku Tana Selatan, Mambo, Umbu Ratu Nggay) |
| | ROTE NDAO : (Kec. Lobalain, Pantaibaru, Rote Barat) | SUMBA TIMUR : (Kec. Kambera, Kanatang, Karera, Pahunga Lodu, Pandawai, Wulla Waijelu) |
| | SABU RAIJUA : (Kec. Hawu Mehara, Raijua, Sabu Barat, Sabu Liae, Sabu Tengah, Sabu Timur) | TIMOR TENGAH SELATAN : (Kec. Amanatun Selatan, Amanatun Utara, Amanuban Selatan, Boking, Kie, Kolbano, Kualin, Kuatnana, Santian, Toianas) |
| | SIKKA : (Kec. Alok, Alok Barat, Alok Timur, Bola, Doreng, Hewokloang, Kangae, Kewapante, Koting, Lela, Magepanda, Mapitara, Mego, Nelle, Nita, Paga, Palue, Talibura, Tana Wawo, Waiblama, Waigete) | TIMOR TENGAH UTARA : (Kec. Biboki Tan Pah, Insana, Insana Barat, Kota Kefamenanu, Noemuti Timur) |
| | SUMBA BARAT : (Kec. Wanokaka) | |
| | SUMBA BARAT DAYA : (Kec. Kodi, Kodi Bangedo, Kodi Utara, Loura, Wawewa Selatan, | |

| | | |
|--|--|--|
| | Wewewa Barat, Wewewa Timur, Wewewa Utara) | |
| | SUMBA TENGAH : (Kec. Katiku Tana, Katiku Tana Selatan, Mamboro, Umbu Ratu Nggay, Umbu Ratu Nggay Barat) | |
| | SUMBA TIMUR : (Kec. Karera) | |
| | TIMOR TENGAH SELATAN : (Kec. Amanuban Barat, Amanuban Selatan, Kuantana, Mollo Utara, Tobu) | |
| | TIMOR TENGAH UTARA : (Kec. Biboki Anleu, Biboki Selatan, Biboki Tan Pah, Biboki Utara, Insana, Insana Barat, Insana Utara, Kota Kefamenanu, Miomaffo Timur) | |

20. PRAKIRAAN DAERAH POTENSI BANJIR KALIMANTAN BARAT DASARIAN I FEBRUARI 2023

Gambar 21.



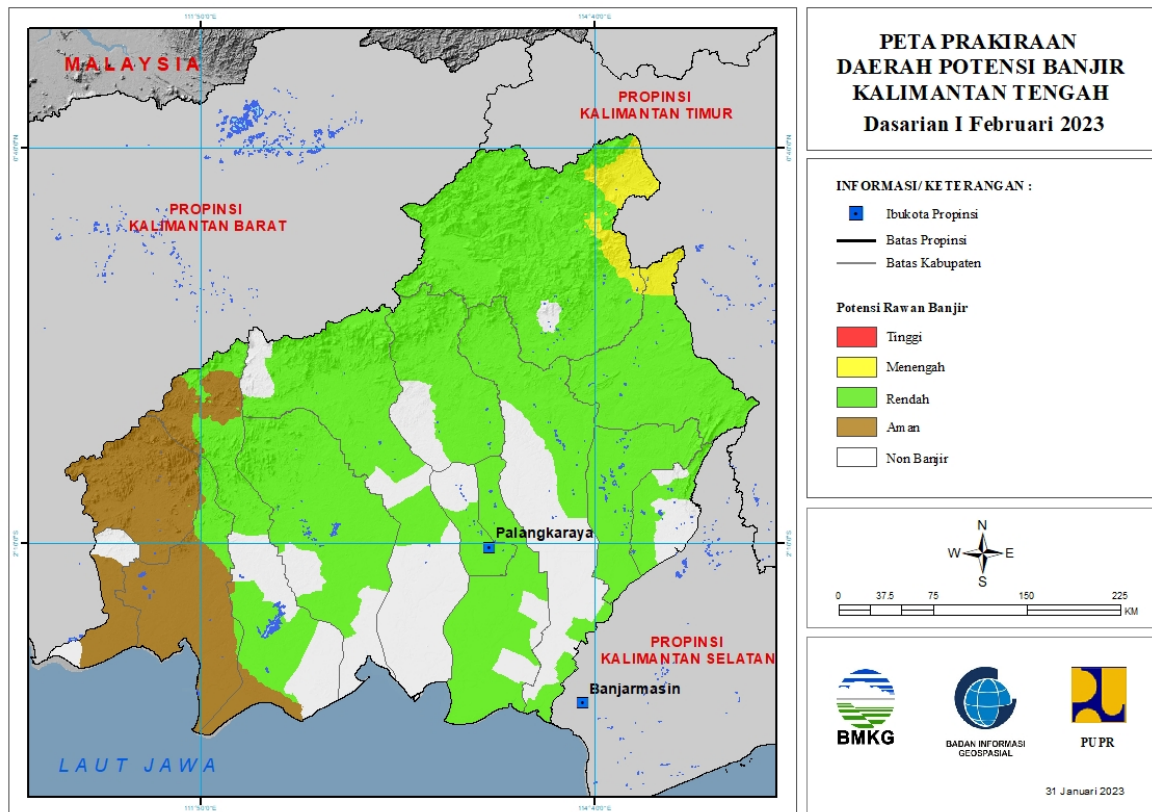
Tabel 20.

| TINGKAT POTENSI BANJIR | | |
|------------------------|--|---|
| TINGGI | MENENGAH | RENDAH |
| - | BENGKAYANG : (Kec. Jagoibabang, Seluas, Siding) | BENGKAYANG : (Kec. Bengkayang, Jagoibabang, Ledo, Sanggauledo, Seluas, Siding, Sutisemarang) |
| | KAPUAS HULU : (Kec. Embaloh Hilir, Embaloh Hulu, Putussibau Selatan, Putussibau Utara) | KAPUAS HULU : (Kec. Batanglupar, Bika, Boyantanjung, Bunut Hilir, Bunut Hulu, Embaloh Hilir, Embaloh Hulu, Hulu Gunung, Jongkong, Kalis, Mentebah, Nanga Badau, Pengkadan, Putussibau Selatan, Putussibau Utara, Seberuang, Selimbau, Semitau, Silat Hilir, Silat Hulu, Suhaid) |
| | LANDAK : (Kec. Airbesar) | KETAPANG : (Kec. Hulusungai, Sandai, Simpang Dua, Simpang Hulu, Sungailaur) |
| | SAMBAS : (Kec. Sajinganbesar, Sejangkung) | KUBURAYA : (Kec. Sungaiambawang) |
| | SANGGAU : (Kec. Entikong) | LANDAK : (Kec. Airbesar, Banyuke Hulu, Jelimpo, Kualabehe, Mempawah Hulu, Menyuke, Meranti, Ngabang, Sengahtemila, Sompak) |
| | | MELAWI : (Kec. Belimbing, Belimbing Hulu, Ella Hilir, Nanga |

| | | |
|--|--|--|
| | | Pinoh, Pinoh Selatan, Pinoh Utara, Sayan, Sokan, Tanahpinoh, Tanahpinoh Barat) |
| | | SAMBAS : (Kec. Galing, Paloh, Sajad, Sajinganbesar, Sambas, Sejangkung, Subah, Tangaran, Tebas, Telukkeramat) |
| | | SANGGAU : (Kec. Entikong, Jangkang, Kapuas, Meliau, Menyuke, Mukok, Tayan Hilir, Tayan Hulu) |
| | | SEKADAU : (Kec. Belitang, Nangamahap, Nangataman, Sekadau Hilir, Sekadau Hulu) |
| | | SINTANG : (Kec. Ambalau, Binjai Hulu, Dedai, Kayan Hilir, Kayan Hulu, Kelam Permai, Ketungau Hilir, Ketungau Tengah, Sepauk, Serawai, Sintang, Tempunak) |

21. PRAKIRAAN DAERAH POTENSI BANJIR KALIMANTAN TENGAH DASARIAN I FEBRUARI 2023

Gambar 22.



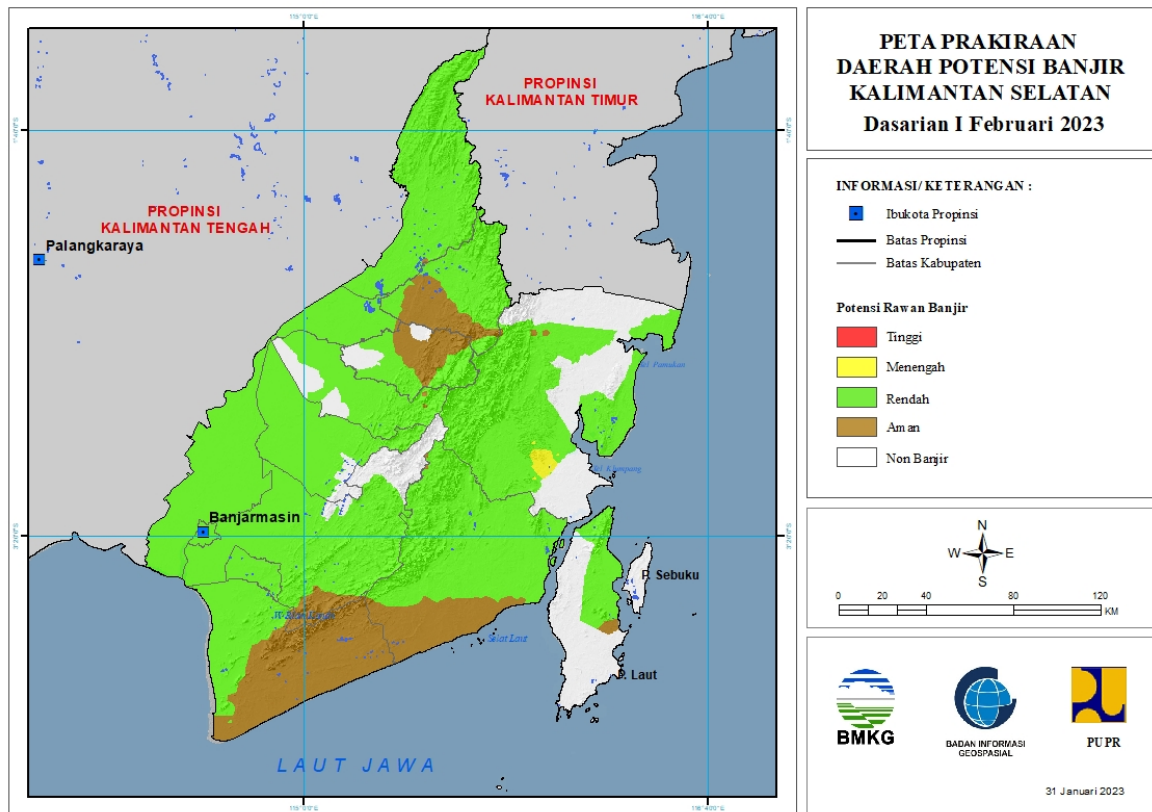
Tabel 21.

| TINGKAT POTENSI BANJIR | | |
|------------------------|--|---|
| TINGGI | MENENGAH | RENDAH |
| - | BARITO UTARA : (Kec. Lahei) | BARITO SELATAN : (Kec. Dusun Hilir, Dusun Selatan, Dusun Utara, Gunungbintangawai, Jenamas, Karaukuala) |
| | MURUNG RAYA : (Kec. Baritotuhup Raya, Laungtuhup, Uutmurung) | BARITO TIMUR : (Kec. Dusun Tengah, Karusenjanang, Pajuepat, Pematangkarau) |
| | | BARITO UTARA : (Kec. Gunungpurei, Gunungtimang, Lahei, Lahei Barat, Montallat, Teweh Baru, Teweh Selatan, Teweh Tengah, Teweh Timur) |
| | | GUNUNG MAS : (Kec. Damangbatu, Kahayanhulu Utara, Kurun, Mihing Raya, Mirimanasa, Rungan, Rungan Hulu, Sepang Simin, Tewah) |
| | | KAPUAS : (Kec. Kapuas Hilir, Kapuas Hulu, Kapuas Kuala, Kapuas Murung, Kapuas Tengah, Kapuas Timur, Mandautalawang, Pasaktalawang, Tambancatur, Timpah) |

| | | |
|--|--|--|
| | | KATINGAN : (Kec. Katingan Hilir, Katingan Hulu, Katingan Tengah, Marikit, Petakmalai, Pulaumalan, Sanaman Mantikei, Tasikpayawan) |
| | | KOTA PALANGKARAYA : (Kec. Bukitbatu, Jekan Raya, Pahandut, Sabangau) |
| | | KOTAWARINGIN BARAT : (Kec. Arut Utara, Kumai, Pangkalanbanteng) |
| | | KOTAWARINGIN TIMUR : (Kec. Antangkalang, Baamang, Bukitsantuai, Cempaga, Cempaga Hulu, Kotabesi, Mentawabaruketapang, Mentaya Hulu, Mentayahilir Utara, Parenggean, Telagaantang, Tualan Hulu) |
| | | LAMANDAU : (Kec. Menthobi Raya) |
| | | MURUNG RAYA : (Kec. Baritotuhup Raya, Laungtuhup, Murung, Permataintan, Seriburiam, Sumberbarito, Tanahsiang, Tanahsiang Selatan, Uutmurung) |
| | | PULANG PISAU : (Kec. Banamatingang, Jabiren, Kahayan Kuala, Kahayan Tengah, Maliku, Sebangau Kuala) |
| | | SERUYAN : (Kec. Danausembuluh, Hanau, Seruyan Hilir, Seruyan Hulu, Seruyan Tengah, Sulingtambun) |

22. PRAKIRAAN DAERAH POTENSI BANJIR KALIMANTAN SELATAN DASARIAN I FEBRUARI 2023

Gambar 23.



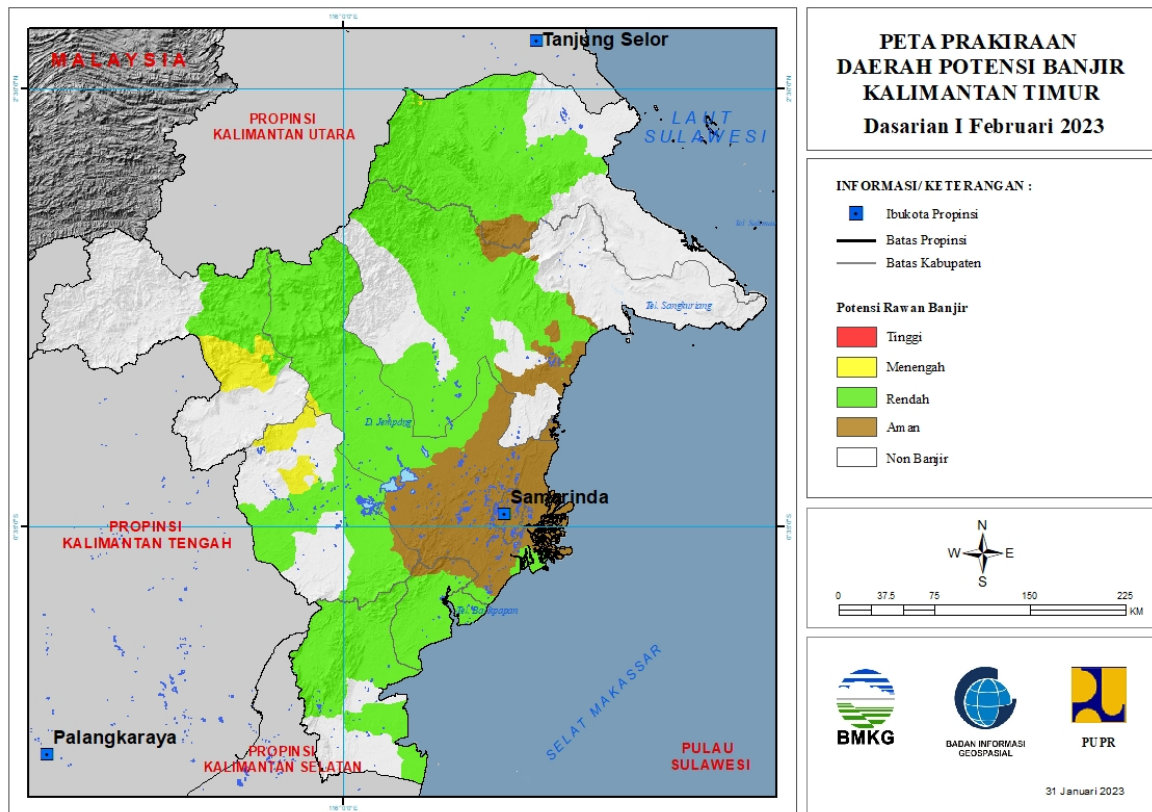
Tabel 22.

| TINGKAT POTENSI BANJIR | | |
|------------------------|----------------------------------|--|
| TINGGI | MENENGAH | RENDAH |
| - | KOTABARU : (Kec. Kelumpang Hulu) | BALANGAN : (Kec. Awayan, Batumandi, Halong, Juai, Lampihong, Paringin, Paringin Selatan, Tebingtinggi) |
| | | BANJAR : (Kec. Aluh-Aluh, Aranio, Astambul, Beruntungbaru, Cintapuridarussalam, Gambut, Karangintan, Kertakhanyar, Martapura, Martapura Barat, Martapura Timur, Mataraman, Pengaron, Simpangempat, Sungaipinang, Sungaitabuk, Tatahmakmur) |
| | | BARITO KUALA : (Kec. Alalak, Anjirmuara, Anjirpasar, Bakumpai, Barambai, Belawang, Cerbon, Jejangkit, Kuripan, Mandastana, Marabahan, Mekarsari, Rantaubadauh, Tabukan, Tabunganen, Tamban, Wanaraya) |
| | | HULU SUNGAI SELATAN : (Kec. Angkinang, Daha Selatan, Daha Utara, Kandangan, Loksado, Padangbatung, |

| | | |
|--|--|--|
| | | Simpur, Sungairaya, Telagalangsar) |
| | | HULU SUNGAI TENGAH : (Kec. Barabai, Batangalai Timur, Batangalai Utara, Batubenawa, Hantakan, Haruyan, Labuanamas Selatan, Pandawan) |
| | | HULU SUNGAI UTARA : (Kec. Amuntai Selatan, Amuntai Tengah, Amuntai Utara, Babirik, Banjang, Danaupanggung, Hargading, Paminggir, Sungai Pandan) |
| | | KOTA BANJARBARU : (Kec. Banjarbaru Selatan, Banjarbaru Utara, Cempaka, Landasanulin, Liangganggang) |
| | | KOTA BANJARMASIN : (Kec. Banjarmasin Barat, Banjarmasin Selatan, Banjarmasin Tengah, Banjarmasin Timur, Banjarmasin Utara) |
| | | KOTABARU : (Kec. Hampang, Kelumpang Hulu, Kelumpang Tengah, Kelumpang Utara, Pamukan Selatan, Pulau Laut Timur, Pulau Laut Utara, Sungai Durian) |
| | | TABALONG : (Kec. Banualawas, Haruai, Jaro, Kelua, Muarahas, Muaraya, Murungpudak, Pugaan, Tanjung, Tanta, Upau) |
| | | TANAH BUMBU : (Kec. Angsana, Batulicin, Karangbintang, Kuranji, Kusan Hilir, Kusan Hulu, Mantewe, Satui, Simpang Empat, Sungai Loban) |
| | | TANAH LAUT : (Kec. Bajuin, Bati-Bati, Bumimakmur, Kintap, Kurau, Panyipatan, Pelaihari, Takisung, Tambangulang) |
| | | TAPIN : (Kec. Bakarangan, Binuang, Bungur, Candilaras Selatan, Candilaras Utara, Lokpaikat, Piani, Tapin Selatan, Tapin Tengah, Tapin Utara) |

23. PRAKIRAAN DAERAH POTENSI BANJIR KALIMANTAN TIMUR DASARIAN I FEBRUARI 2023

Gambar 24.



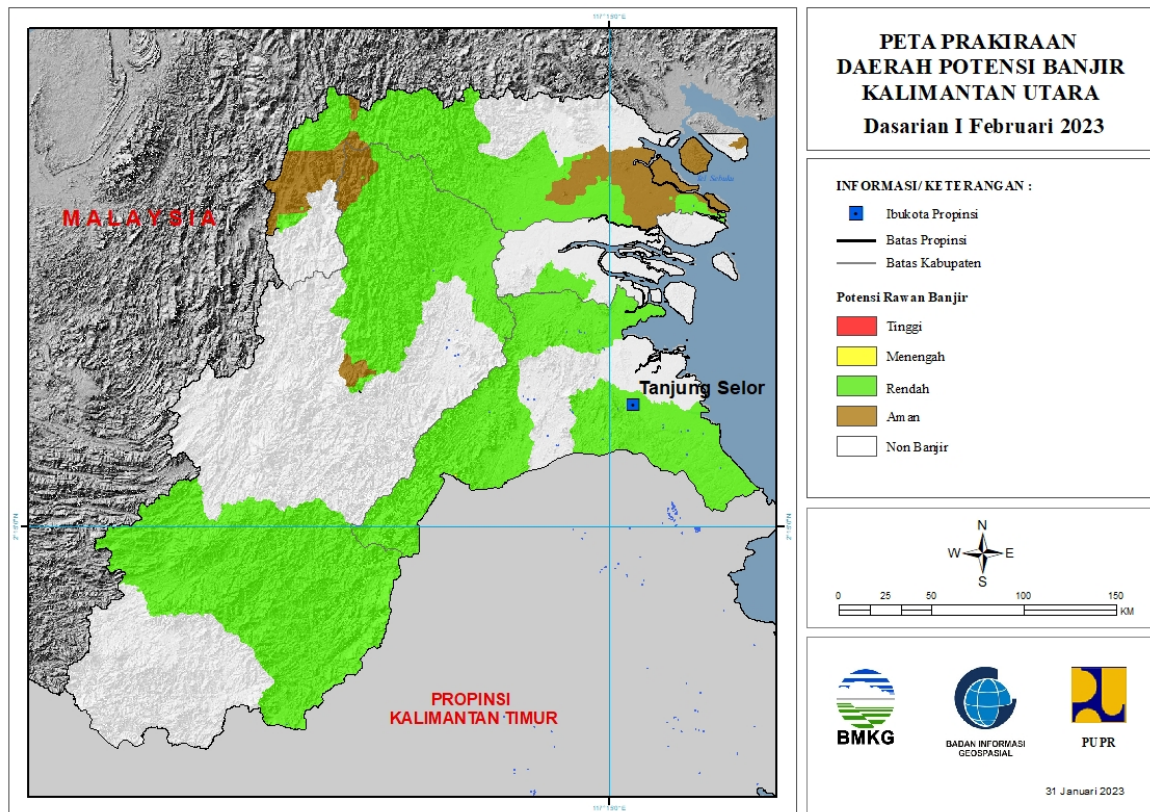
Tabel 23.

| TINGKAT POTENSI BANJIR | | |
|------------------------|--|---|
| TINGGI | MENENGAH | RENDAH |
| - | BERAU : (Kec. Kelay, Segah) | BERAU : (Kec. Kelay, Sambaliung, Segah, Tanjungredeb, Telukbayur) |
| | KUTAI BARAT : (Kec. Barongtongkok, Damai, Longiram, Melak) | KOTA BALIKPAPAN : (Kec. Balikpapan Barat, Balikpapan Kota, Balikpapan Selatan, Balikpapan Tengah, Balikpapan Timur, Balikpapan Utara) |
| | KUTAI KARTANEGARA : (Kec. Kembangjanggut, Tabang) | KUTAI BARAT : (Kec. Barongtongkok, Bongan, Damai, Jempang, Melak, Muaralawa, Muarapahu, Penyinggahan) |
| | MAHAKAM ULU : (Kec. Longbagun) | KUTAI KARTANEGARA : (Kec. Anggana, Kembangjanggut, Konahan, Kotabangun, Muarajawa, Muarakaman, Muaramuntai, Muarawis, Samboja, Sanga- Sanga, Tabang, Tenggarong Seberang) |
| | | KUTAI TIMUR : (Kec. Batuampar, Bengalon, Kombeng, Muaraancalong, Muarabangkal, Muarawahau, Sangatta Selatan, Sangatta Utara, Telen) |

| | | |
|--|--|---|
| | | MAHAKAM ULU : (Kec. Longbagun) |
| | | PASER : (Kec. Batusopang, Longikis, Longkali, Muarakomam, Pasirbalengkong, Tanahgrogot, Tanjungharapan) |
| | | PENAJAM PASER UTARA : (Kec. Babulu, Penajam, Sepaku, Waru) |

24. RAKIRAN DAERAH POTENSI BANJIR KALIMANTAN UTARA DASARIAN I FEBRUARI 2023

Gambar 25.

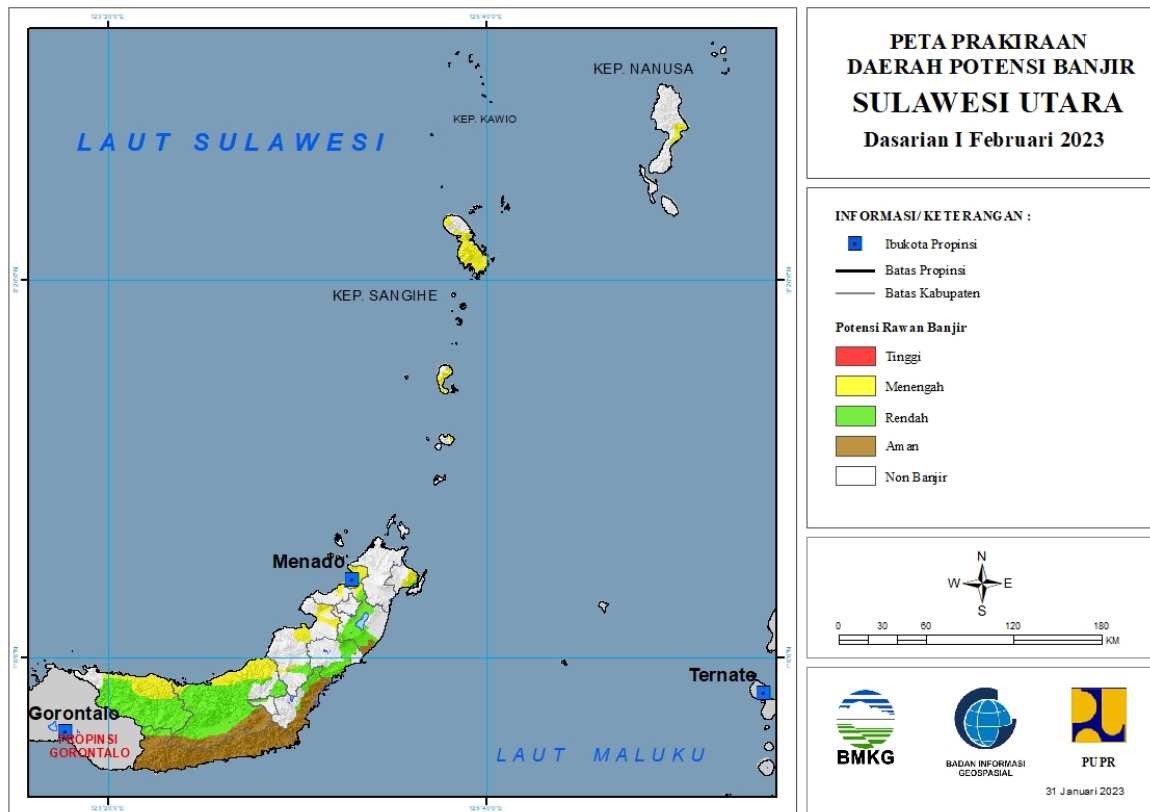


Tabel 24.

| TINGKAT POTENSI BANJIR | | |
|------------------------|----------|---|
| TINGGI | MENENGAH | RENDAH |
| - | - | BULUNGAN : (Kec. Peso, Sekatak, Tanjungpalas, Tanjungpalas Barat, Tanjungpalas Timur, Tanjungselor) |
| | | MALINAU : (Kec. Kayan Hilir, Malinau Barat, Malinau Kota, Malinau Utara, Mentarang, Mentarang Hulu, Sungaitubu) |
| | | NUNUKAN : (Kec. Krayan, Lumbis, Lumbis Ogong, Nunukan, Nunukan Selatan, Sebuku, Sembakung, Sembakung Atulai) |
| | | TANA TIDUNG : (Kec. Betayau) |

25. PRAKIRAAN DAERAH POTENSI BANJIR SULAWESI UTARA DASARIAN I FEBRUARI 2023

Gambar 26.



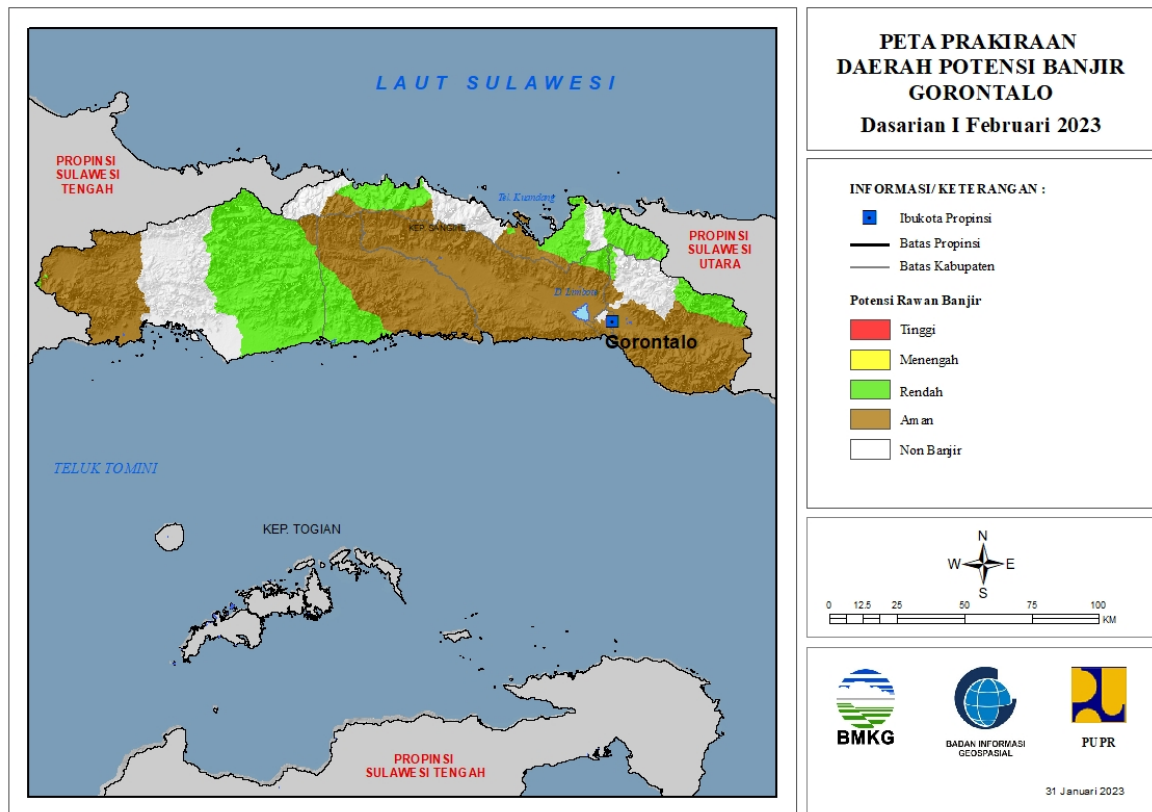
Tabel 25.

| TINGKAT POTENSI BANJIR | | |
|------------------------|---|---|
| TINGGI | MENENGAH | RENDAH |
| - | BOLAANG MONGONDOW : (Kec. Bolaang, Bolaang Timur, Lolak, Poigar, Sang Tombolang) | BOLAANG MONGONDOW : (Kec. Bolaang, Bolaang Timur, Dumoga, Dumoga Barat, Dumoga Tengah, Dumoga Tenggara, Dumoga Timur, Dumoga Utara, Lolak, Lolayan, Passi Timur, Poigar, Sang Tombolang) |
| | BOLAANG MONGONDOW UTARA : (Kec. Bintauna, Bolangitang Barat, Bolangitang Timur, Sangkub) | BOLAANG MONGONDOW SELATAN : (Kec. Posigadan) |
| | KEPULAUAN SANGIHE : (Kec. Kendahe, Manganitu, Manganitu Selatan, Tabukan Selatan, Tabukan Selatan Tengah, Tabukan Selatan Tenggara, Tabukan Tengah, Tahuna, Tahuna Timur, Tamako) | BOLAANG MONGONDOW TIMUR : (Kec. Kotabunan, Nuangan, Tutuyan) |
| | KEPULAUAN SIAU TAGULANDANG BIARO : (Kec. Siau Barat, Siau Barat Selatan, Siau Timur, Siau Timur Selatan, Tagulandang Utara) | BOLAANG MONGONDOW UTARA : (Kec. Bintauna, Bolangitang Barat, Bolangitang Timur, Sangkub) |
| | KEPULAUAN TALAUD : (Kec. Rainis) | KOTA BITUNG : (Kec. Aertembaga, Madidir, Maesa) |

| | | |
|--|--|---|
| | KOTA BITUNG : (Kec. Aertembaga, Madidir, Maesa) | KOTA KOTAMOBAGU : (Kec. Kotamobagu Barat) |
| | KOTA MANADO : (Kec. Bunaken, Bunaken Kepulauan, Malalayang, Mapanget, Paal Dua, Sario, Singkil, Tikala, Tuminiting, Wanea, Wenang) | MINAHASA : (Kec. Kakas, Kakas Barat, Kawangkoan, Langowan Barat, Langowan Selatan, Langowan Timur, Langowan Utara, Remboken, Tombulu, Tompaso, Tompaso Barat, Tondano Barat, Tondano Selatan, Tondano Timur, Tondano Utara) |
| | MINAHASA : (Kec. Mandolang, Tombulu) | MINAHASA SELATAN : (Kec. Tareran, Tompaso Baru) |
| | MINAHASA SELATAN : (Kec. Amurang Barat, Tareran, Tompaso Baru, Tumpaan) | MINAHASA TENGGARA : (Kec. Belang, Ratahan, Ratahan Timur, Ratatotok) |

26. PRAKIRAAN DAERAH POTENSI BANJIR GORONTALO DASARIAN I FEBRUARI 2023

Gambar 27.

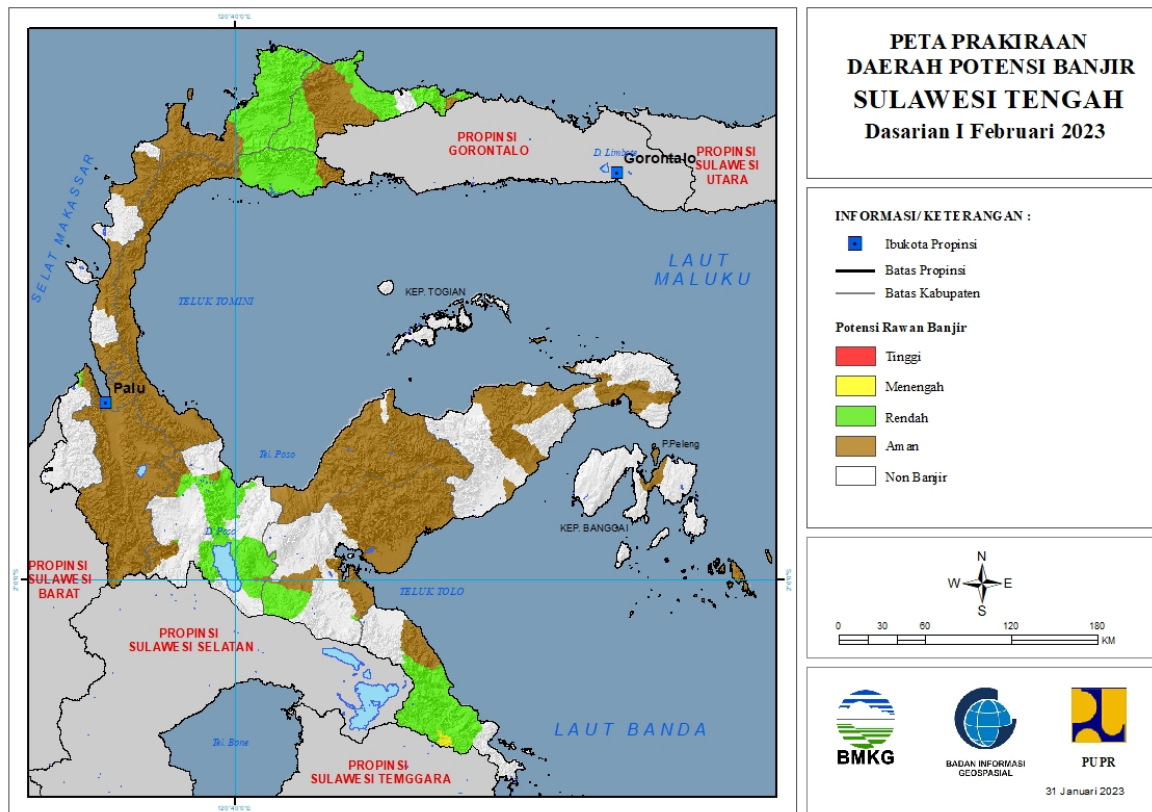


Tabel 26.

| TINGKAT POTENSI BANJIR | | |
|------------------------|----------|--|
| TINGGI | MENENGAH | RENDAH |
| - | - | BOALEMO : (Kec. Botumoita, Manangu, Tilamuta) |
| | | BONE BOLANGO : (Kec. Bulango Utara, Pinogu, Suwawa Timur) |
| | | GORONTALO : (Kec. Asparaga, Limboto Barat, Telaga, Telaga Biru) |
| | | GORONTALO UTARA : (Kec. Anggrek, Atinggola, Biau, Kwandang, Sumalata, Tomilito) |
| | | PAHUWATO : (Kec. Buntulia, Dengilo, Duhiadaa, Marisa, Paguat, Patilanggio, Popayato Barat, Taluditi) |

27. PRAKIRAAN DAERAH POTENSI BANJIR SULAWESI TENGAH DASARIAN I FEBRUARI 2023

Gambar 28.

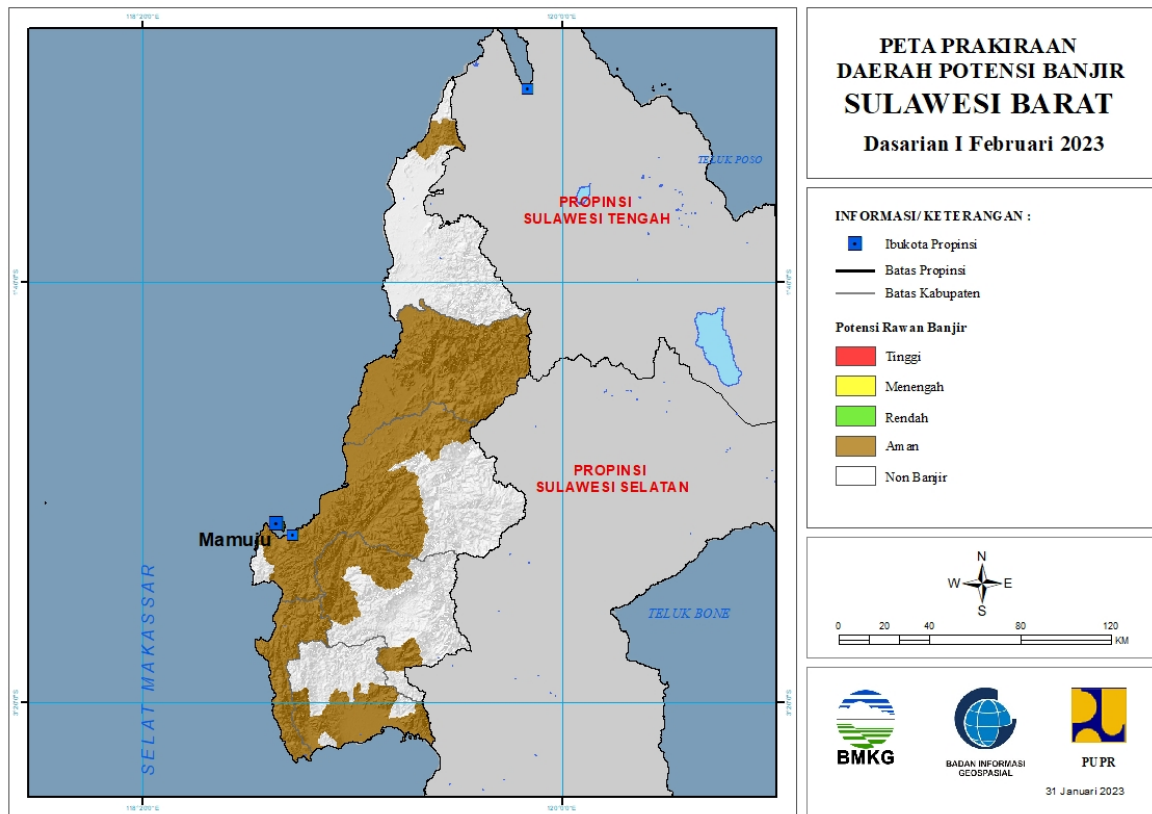


Tabel 27.

| TINGKAT POTENSI BANJIR | | |
|------------------------|----------------------------|--|
| TINGGI | MENENGAH | RENDAH |
| - | MOROWALI : (Kec. Bahodopi) | BUOL : (Kec. Biau, Bokat, Bukal, Bunobogu, Karamat, Lakea, Momunu, Paleleh, Paleleh Barat, Tiloan) |
| | | DONGGALA : (Kec. Banawa, Banawa Tengah, Sojol) |
| | | MOROWALI : (Kec. Bahodopi, Bungku Barat, Bungku Tengah, Bungku Timur) |
| | | MOROWALI UTARA : (Kec. Mori Atas, Petasia Timur) |
| | | PARIGI MOUTONG : (Kec. Bolano, Bolano Lambunu, Mepanga, Moutong, Ongka Malino, Taopa) |
| | | POSO : (Kec. Lore Barat, Lore Utara, Pamona Barat, Pamona Puselemba, Pamona Tenggara, Pamona Timur, Poso Kota Selatan, Poso Pesisir, Poso Pesisir Selatan) |
| | | TOLI TOLI : (Kec. Baolan, Basidondo, Dako Pemean, Dampal Selatan, Galang, Lampasio, Ogodeide, Toli-Toli Utara) |

28. PRAKIRAAN DAERAH POTENSI BANJIR SULAWESI BARAT DASARIAN I FEBRUARI 2023

Gambar 29.

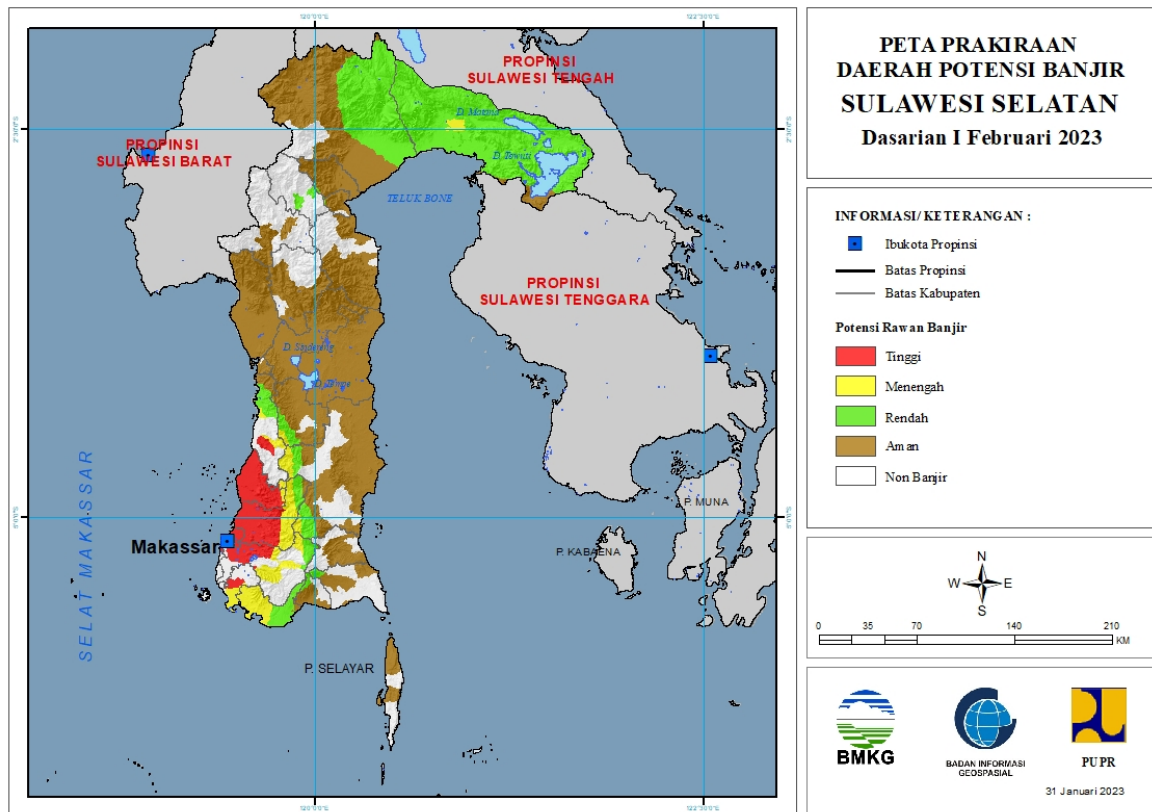


Tabel 28.

| TINGKAT POTENSI BANJIR | | |
|------------------------|----------|--------|
| TINGGI | MENENGAH | RENDAH |
| - | - | - |

29. PRAKIRAAN DAERAH POTENSI BANJIR SULAWESI SELATAN DASARIAN I FEBRUARI 2023

Gambar 30.



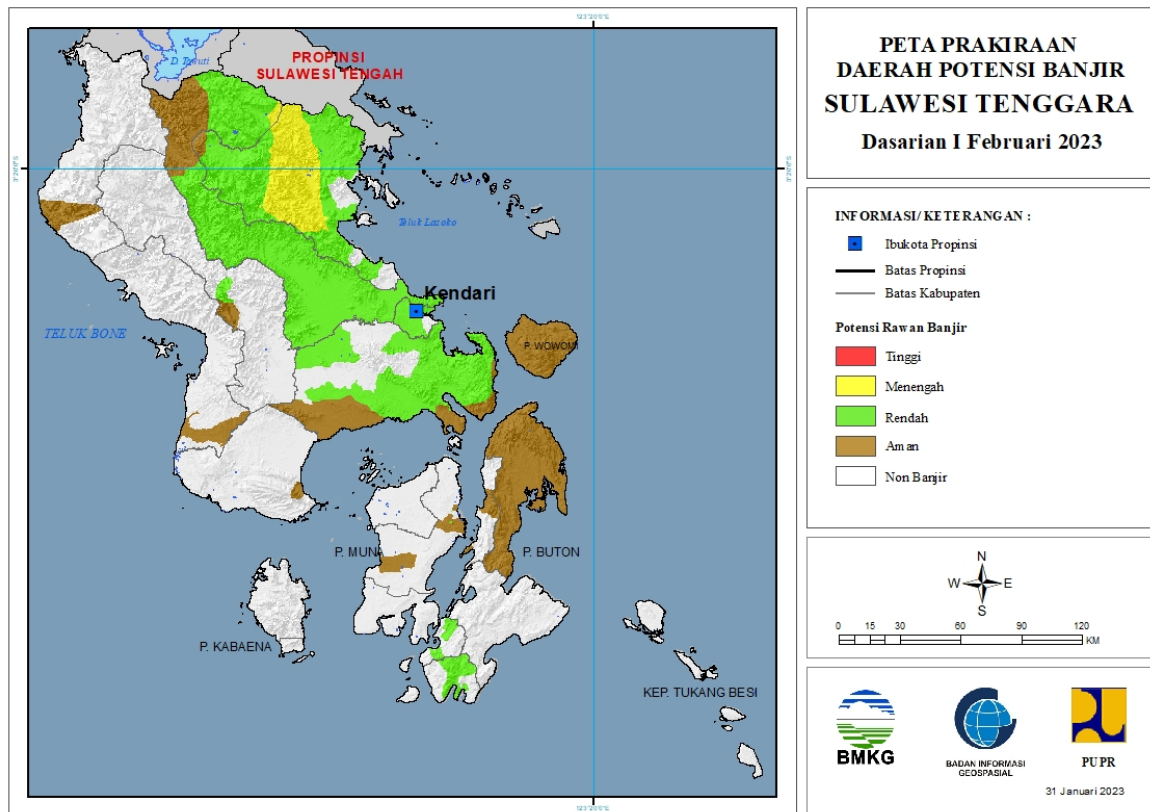
Tabel 29.

| TINGKAT POTENSI BANJIR | | |
|---|--|--|
| TINGGI | MENENGAH | RENDAH |
| BARRU : (Kec. Tanete Riaja) | BARRU : (Kec. Balusu, Soppeng Riaja, Tanete Riaja) | BANTAENG : (Kec. Bissapu, Eremerasa, Uluere) |
| BONE : (Kec. Tellulimpoe) | BONE : (Kec. Bontocani, Lamuru, Tellulimpoe) | BARRU : (Kec. Balusu, Mallusetasi, Soppeng Riaja) |
| GOWA : (Kec. Bontomarannu, Bungaya, Palangga, Parangloe, Pattallassang, Somba Upu) | GOWA : (Kec. Bungaya, Parangloe, Parigi, Tombolopao) | BONE : (Kec. Bontocani, Lamuru, Libureng, Tellulimpoe) |
| KOTA MAKASSAR : (Kec. Biringkanaya, Bontoala, Makasar, Mamajang, Manggala, Mariso, Panakukkang, Rappocini, Tallo, Tamalanrea, Tamalate, Ujung Pandang, Ujung Tanah, Wajo) | JENEPONTO : (Kec. Bangkala, Bangkala Barat, Binamu, Bontoramba, Tamalatea) | BULUKUMBA : (Kec. Kindang) |
| MAROS : (Kec. Bantimurung, Bontoa, Camba, Cenrana, Lau, Mandai, Maros Baru, Marusu, Moncong Loe, Simbang, Tanralili, Tompobulu, Turikale) | LUWU TIMUR : (Kec. Angkona, Kalaena, Mangkutana, Tomoni, Tomoni Timur) | GOWA : (Kec. Parigi, Tombolopao) |
| PANGKAJENE KEPULAUAN : (Kec. Balocci, Bungoro, Labakkang, Mandalle, Marang, Minasa Tene, Pangkajene, Segeri, Tondong Tallasa) | MAROS : (Kec. Bontoa, Camba, Cenrana, Lau, Mallawa, Marusu, Tompobulu) | JENEPONTO : (Kec. Arungkeke, Bangkala, Bangkala Barat, Batang, Binamu, Bontoramba, Kelara, Rumbia, Tamalatea, Tarowang, Turatea) |
| TAKALAR : (Kec. Pattallassang, Polombangkeng Selatan) | PANGKAJENE KEPULAUAN : (Kec. Balocci, Bungoro, | KOTA PALOPO : (Kec. Wara Barat) |

| | | |
|--|---|--|
| | Labakkang, Mandalle, Marang, Tondong Tallasa) | |
| | SOPPENG : (Kec. Lalabata, Marioriwawo) | LUWU : (Kec. Walenrang Barat) |
| | TAKALAR : (Kec. Mangarabombang, Pattallassang, Polombangkeng Selatan) | LUWU TIMUR : (Kec. Angkona, Burau, Kalaena, Malili, Mangkutana, Nuha, Tomoni, Tomoni Timur, Towuti, Wasuponda, Wotu) |
| | | LUWU UTARA : (Kec. Baebunta, Bone Bone, Malangke, Mappedeceng, Masamba, Rampi, Sukamaju, Tanalili) |
| | | MAROS : (Kec. Camba, Mallawa) |
| | | SOPPENG : (Kec. Donri Donri, Lalabata, Marioriwawo, Marioriwawo) |
| | | TORAJA UTARA : (Kec. Balusu, Kesu, Rantepao, Tallunglipu, Tikala) |

30. PRAKIRAAN DAERAH POTENSI BANJIR SULAWESI TENGGARA DASARIAN I FEBRUARI 2023

Gambar 31.



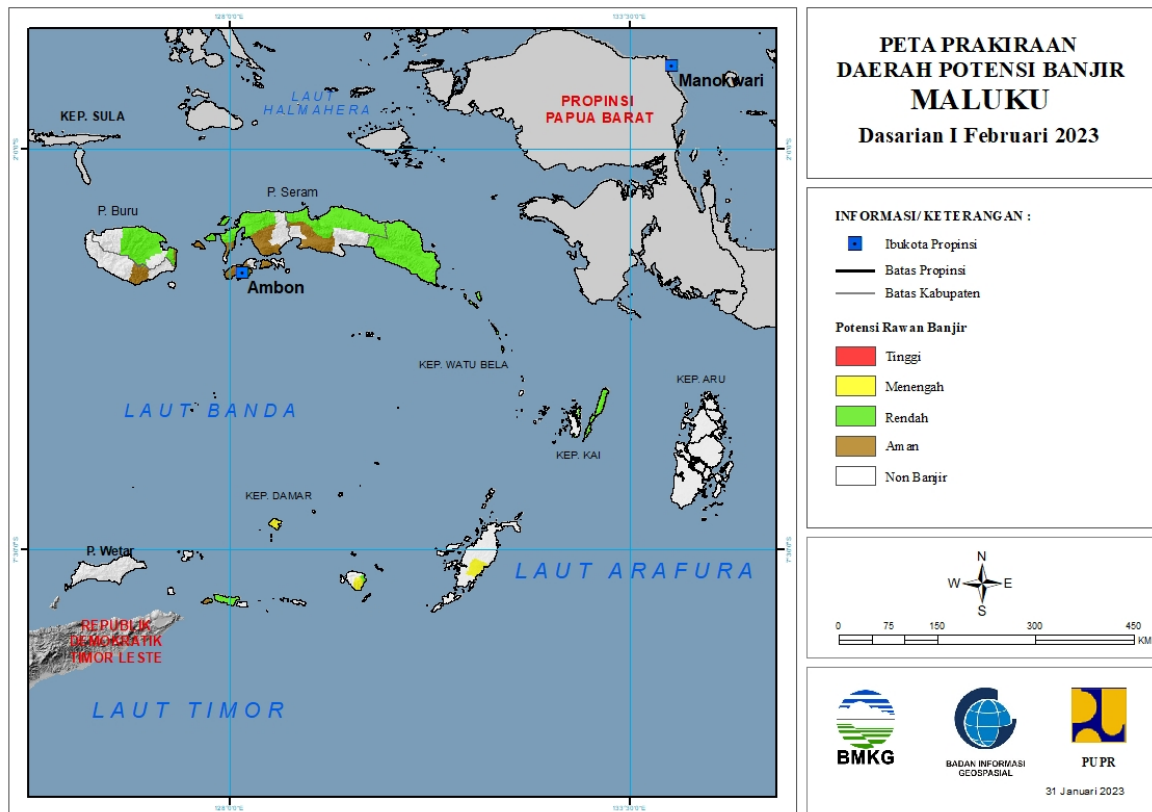
Tabel 30.

| TINGKAT POTENSI BANJIR | | |
|------------------------|---|---|
| TINGGI | MENENGAH | RENDAH |
| - | KONAWA : (Kec. Abuki, Routa) | BUTON SELATAN : (Kec. Sampolawa) |
| | KONAWA UTARA : (Kec. Andowia, Asera, Landawe, Lasolo, Molawe, Oheo, Wiwirano) | KOLAKA TIMUR : (Kec. Mowewe) |
| | | KONAWA : (Kec. Abuki, Amonggedo, Anggaberu, Asinua, Besolutu, Bondoala, Kapoiala, Konawe, Lalonggasumeeto, Lambuya, Latoma, Meluhu, Onembute, Pondidaha, Puriala, Routa, Sampara, Soropia, Tongauna, Uepai, Unaaha, Wawotobi, Wonggeduku) |
| | | KONAWA SELATAN : (Kec. Andoolo, Angata, Kolono, Konda, Laeya, Lainea, Lalembuu, Laonti, Moramo, Moramo Utara, Mowila, Palangga, Palangga Selatan, Tinanggea) |
| | | KONAWA UTARA : (Kec. Andowia, Asera, Landawe, |

| | | |
|--|--|--|
| | | Langgikima, Lasolo, Lembo, Molawe, Oheo, Wiwirano) |
| | | KOTA BAU BAU : (Kec. Bungi, Wolio) |
| | | KOTA KENDARI : (Kec. Baruga, Kadia, Kambu, Kendari, Kendari Barat, Mandonga, Poasia, Puuwatu, Wua-Wua) |
| | | MUNA : (Kec. Katobu, Lohia) |

31. PRAKIRAAN DAERAH POTENSI BANJIR MALUKU DASARIAN I FEBRUARI 2023

Gambar 32.



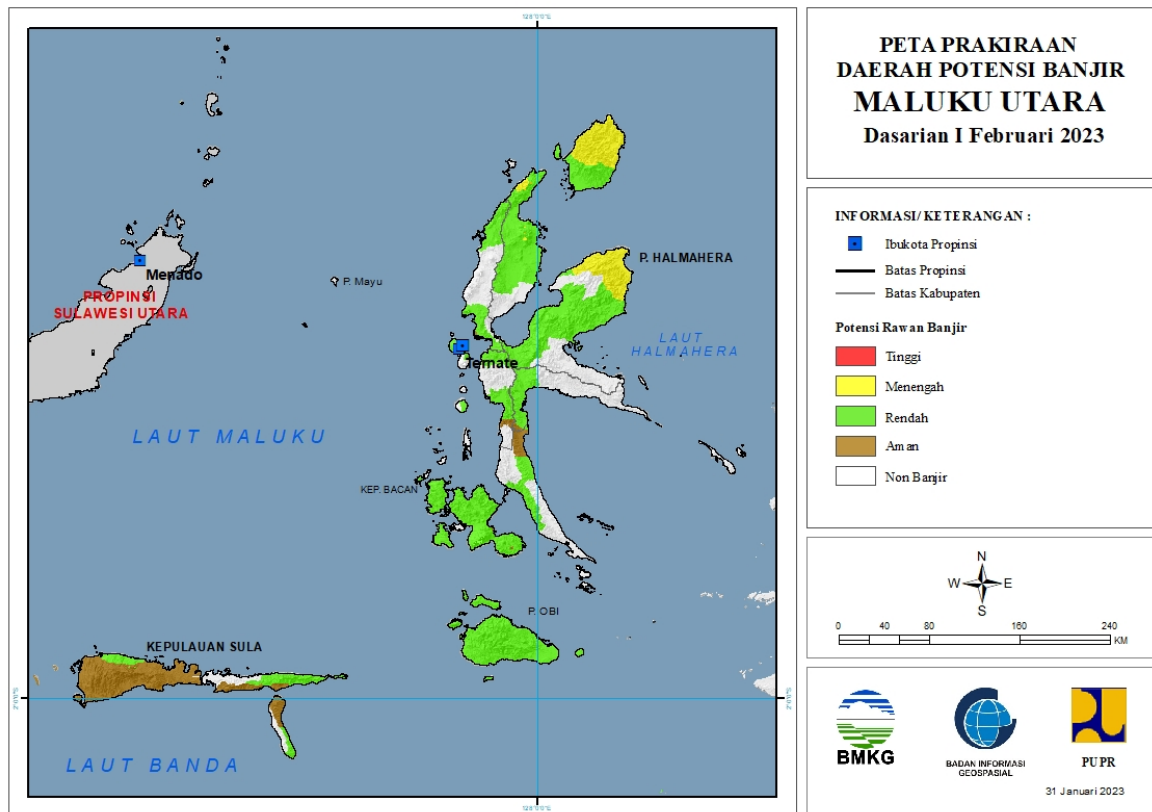
Tabel 31.

| TINGKAT POTENSI BANJIR | | |
|------------------------|---|--|
| TINGGI | MENENGAH | RENDAH |
| - | MALUKU BARAT DAYA : (Kec. Damer, Pulau Pulau Babar Timur) | BURU : (Kec. Batabual, Fena Leisela, Lilialy, Lolong Guba, Namlea, Waeapo, Waplau) |
| | MALUKU TENGGARA BARAT : (Kec. Wer Tamrian) | BURU SELATAN : (Kec. Namrole) |
| | | KOTA TUAL : (Kec. Pulau Dullah Utara) |
| | | MALUKU BARAT DAYA : (Kec. Moa Lakor, Pulau Leti, Pulau Pulau Babar Timur) |
| | | MALUKU TENGAH : (Kec. Amahai, Seram Utara, Seram Utara Barat, Seram Utara Timur Kobi, Seram Utara Timur Seti) |
| | | MALUKU TENGGARA : (Kec. Kei Besar, Kei Besar Selatan, Kei Besar Selatan Barat, Kei Besar Utara Barat, Kei Besar Utara Timur) |
| | | SERAM BAGIAN BARAT : (Kec. Huamual, Huamual Belakang, Inamosol, Kairatu Barat, Seram Barat, Taniwel) |
| | | SERAM BAGIAN TIMUR : (Kec. Bula, Bula Barat, Gorom Timur, |

| | | |
|--|--|---|
| | | Kian Darat, Klimury, Pulau Gorom, Pulau Panjang, Seram Timur, Siwalalat, Teor, Tutuktolu, Wakate, Werinama) |
|--|--|---|

32. PRAKIRAAN DAERAH POTENSI BANJIR MALUKU UTARA DASARIAN I FEBRUARI 2023

Gambar 33.



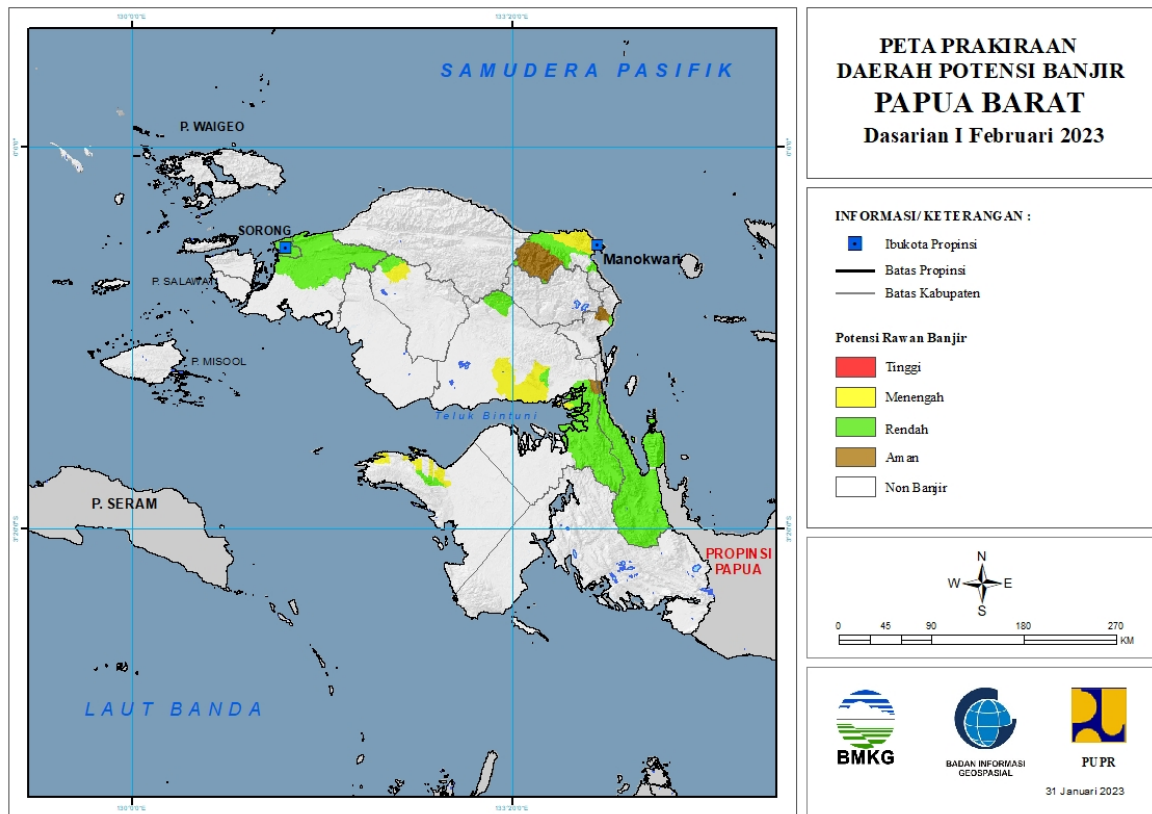
Tabel 32.

| TINGKAT POTENSI BANJIR | | |
|------------------------|--|--|
| TINGGI | MENENGAH | RENDAH |
| - | HALMAHERA TIMUR : (Kec. Maba Utara, Wasile Utara) | HALMAHERA BARAT : (Kec. Jailolo, Jailolo Selatan, Loloda) |
| | HALMAHERA UTARA : (Kec. Galela, Galela Utara, Loloda Utara, Tobelo Selatan, Tobelo Tengah, Tobelo Utara) | HALMAHERA SELATAN : (Kec. Bacan, Bacan Barat, Bacan Barat Utara, Bacan Selatan, Bacan Timur, Bacan Timur Selatan, Bacan Timur Tengah, Gane Barat, Gane Timur, Kasiruta Barat, Kasiruta Timur, Mandioli Selatan, Mandioli Utara, Obi, Obi Barat, Obi Selatan, Obi Timur, Obi Utara, Pulau Makian) |
| | PULAU MOROTAI : (Kec. Morotai Jaya, Morotai Selatan Barat, Morotai Timur, Morotai Utara) | HALMAHERA TENGAH : (Kec. Weda, Weda Selatan, Weda Tengah) |
| | | HALMAHERA TIMUR : (Kec. Maba, Maba Tengah, Maba Utara, Wasile, Wasile Selatan, Wasile Timur, Wasile Utara) |
| | | HALMAHERA UTARA : (Kec. Galela, Galela Barat, Galela Selatan, Galela Utara, Kao Barat, Kao Utara, Loloda Utara, Tobelo, Tobelo Barat, Tobelo |

| | | |
|--|--|--|
| | | Selatan, Tobelo Tengah, Tobelo Timur, Tobelo Utara) |
| | | KEPULAUAN SULA : (Kec. Mangoli Selatan, Mangoli Tengah, Mangoli Timur, Mangoli Utara Timur, Sulabesi Tengah, Sulabesi Timur) |
| | | KOTA TERNATE : (Kec. Kota Ternate Selatan, Kota Ternate Tengah, Kota Ternate Utara, Pulau Ternate) |
| | | PULAU MOROTAI : (Kec. Morotai Jaya, Morotai Selatan, Morotai Selatan Barat, Morotai Timur, Morotai Utara) |
| | | PULAU TALIABU : (Kec. Taliabu Utara) |
| | | TIDORE KEPULAUAN : (Kec. Oba, Oba Utara, Tidore Timur) |

33. PRAKIRAAN DAERAH POTENSI BANJIR PAPUA BARAT DASARIAN I FEBRUARI 2023

Gambar 34.

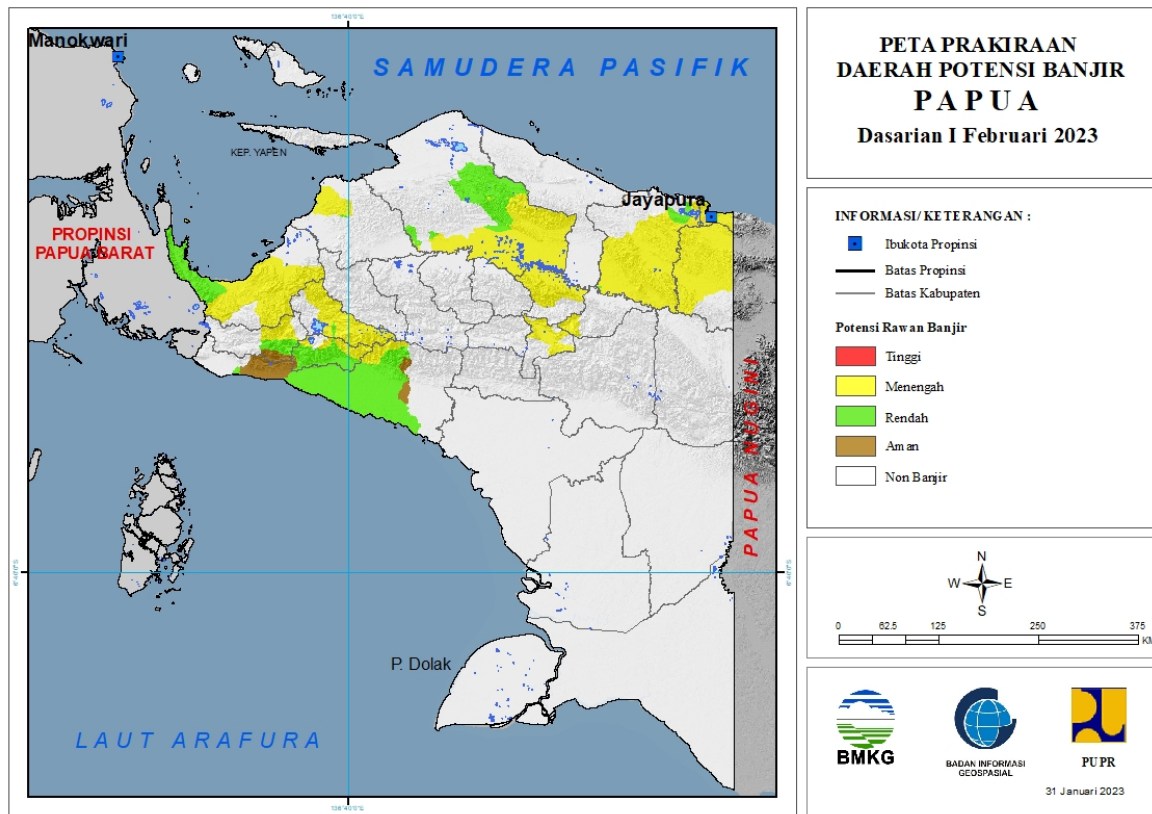


Tabel 33.

| TINGKAT POTENSI BANJIR | | |
|------------------------|---|--|
| TINGGI | MENENGAH | RENDAH |
| - | FAK-FAK : (Kec. Kokas, Teluk Patipi) | FAK-FAK : (Kec. Kokas) |
| | MANOKWARI : (Kec. Manokwari Barat, Manokwari Selatan, Manokwari Timur, Manokwari Utara, Masni, Prafi) | KOTA SORONG : (Kec. Sorong, Sorong Barat, Sorong Kepulauan, Sorong Manoi, Sorong Timur, Sorong Utara) |
| | MAYBRAT : (Kec. Mare) | MANOKWARI : (Kec. Manokwari Barat, Manokwari Selatan, Manokwari Timur, Manokwari Utara, Masni, Prafi, Sidey) |
| | TELUK BINTUNI : (Kec. Bintuni, Moskona Timur, Tembuni, Wamesa) | MANOKWARI SELATAN : (Kec. Ransiki) |
| | | MAYBRAT : (Kec. Mare) |
| | | SORONG : (Kec. Aimas, Klamono, Makbon, Mayamuk, Sayosa) |
| | | TELUK BINTUNI : (Kec. Bintuni, Kuri, Moskona Timur, Wamesa) |
| | | TELUK WONDAMA : (Kec. Kuriwamesa, Naikere, Nikiwar, Roon, Teluk Duairi, Wamesa, Wasior, Windesi) |

34. PRAKIRAAN DAERAH POTENSI BANJIR PAPUA DASARIAN I FEBRUARI 2023

Gambar 35.



Tabel 34.

| TINGKAT POTENSI BANJIR | | |
|------------------------|--|---|
| TINGGI | MENENGAH | RENDAH |
| - | DEIYAI : (Kec. Bowobado, Tigi Barat) | DEIYAI : (Kec. Bowobado, Kapiroya, Tigi Barat) |
| | DOGIYAI : (Kec. Dogiyai, Kamu, Kamu Selatan, Mapia, Mapia Barat, Mapia Tengah) | DOGIYAI : (Kec. Dogiyai, Kamu, Kamu Selatan, Mapia, Mapia Barat, Mapia Tengah) |
| | JAYAPURA : (Kec. Airu, Ebungfao, Gresi Selatan, Kaureh, Kemtuk, Kemtuk Gresi, Sentani, Sentani Timur, Yapsi) | JAYAPURA : (Kec. Airu, Ebungfao, Kemtuk, Kemtuk Gresi, Sentani, Sentani Timur) |
| | JAYAWIJAYA : (Kec. Asologaima, Asolokobal, Asotipo, Bolakme, Hubikiak, Hubikosi, Kurulu, Libarek, Maima, Molagalome, Muliama, Musatfak, Piramid, Pisugi, Siepkosi, Silo Karno Doga, Walelagama, Wamena, Wita Waya, Wolo, Yalengga) | MAMBERAMO RAYA : (Kec. Mamberamo Hulu, Mamberamo Tengah, Rufaer) |
| | KEEROM : (Kec. Arso, Arso Barat, Arso Timur, Mannem, Senggi, Skanto, Waris) | MIMIKA : (Kec. Amar, Iwaka, Kuala Kencana, Kwamki Narama, Mimika Barat, Mimika Barat Tengah, Mimika Baru, Mimika Tengah, Mimika Timur, Mimika Timur Jauh, Tembagapura, Wania) |

| | | |
|--|--|---|
| | KEPULAUAN YAPEN : (Kec. Yapen Selatan) | NABIRE : (Kec. Makimi, Nabire, Nabire Barat, Teluk Kimi, Teluk Umar, Wanggar, Yaro, Yaur) |
| | KOTA JAYAPURA : (Kec. Abepura, Heram, Jayapura Selatan, Jayapura Utara, Muara Tami) | PANIAI : (Kec. Bibida, Ekadide, Paniai Timur) |
| | MAMBERAMO RAYA : (Kec. Mamberamo Hulu, Mamberamo Tengah, Rufaer) | WAROPEN : (Kec. Oudate) |
| | MAMBERAMO TENGAH : (Kec. Megambilis) | |
| | MIMIKA : (Kec. Tembagapura) | |
| | NABIRE : (Kec. Dipa, Makimi, Nabire, Nabire Barat, Siriwo, Teluk Kimi, Teluk Umar, Uwapa, Wanggar, Yaro, Yaur) | |
| | PANIAI : (Kec. Aradide, Bibida, Bogabaida, Dumadama, Ekadide, Kebo, Paniai Timur) | |
| | WAROPEN : (Kec. Oudate) | |
| | YALIMO : (Kec. Abenaho) | |