

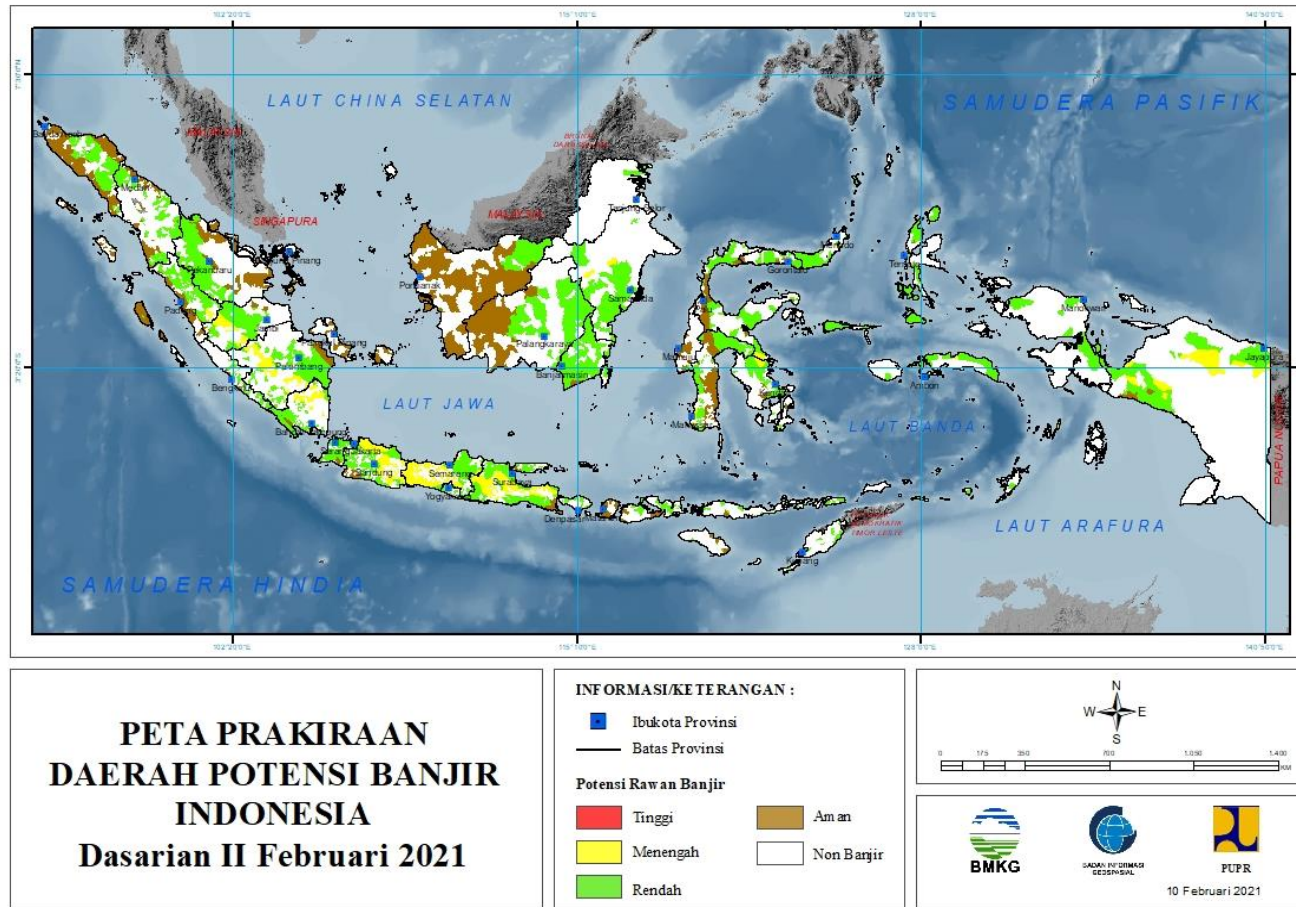
**PRAKIRAAN DAERAH POTENSI BANJIR  
UPDATE 10 FEBRUARI 2021**



**BADAN METEOROLOGI KLIMATOLOGI DAN GEOFISIKA**

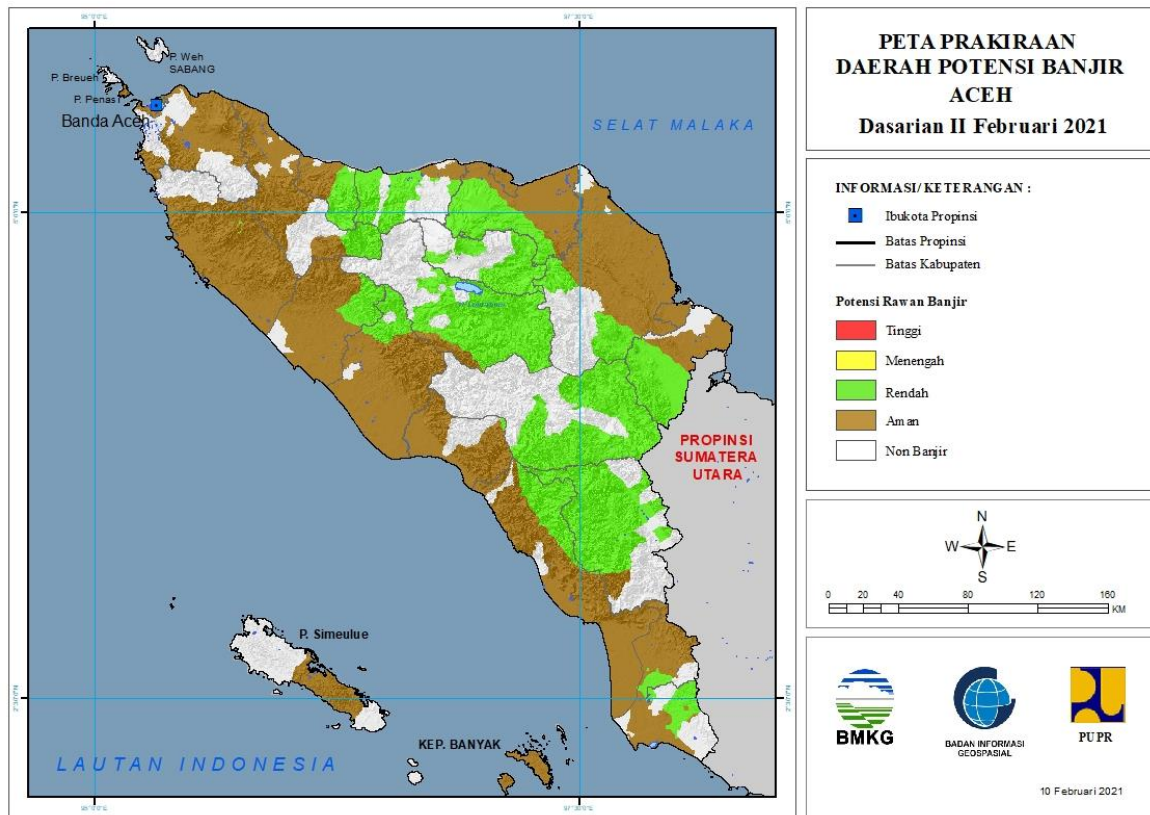
# PRAKIRAAN DAERAH POTENSI BANJIR INDONESIA DASARIAN II FEBRUARI 2021

Gambar 1.



# 1. PRAKIRAAN DAERAH POTENSI BANJIR ACEH DASARIAN II FEBRUARI 2021

Gambar 2.



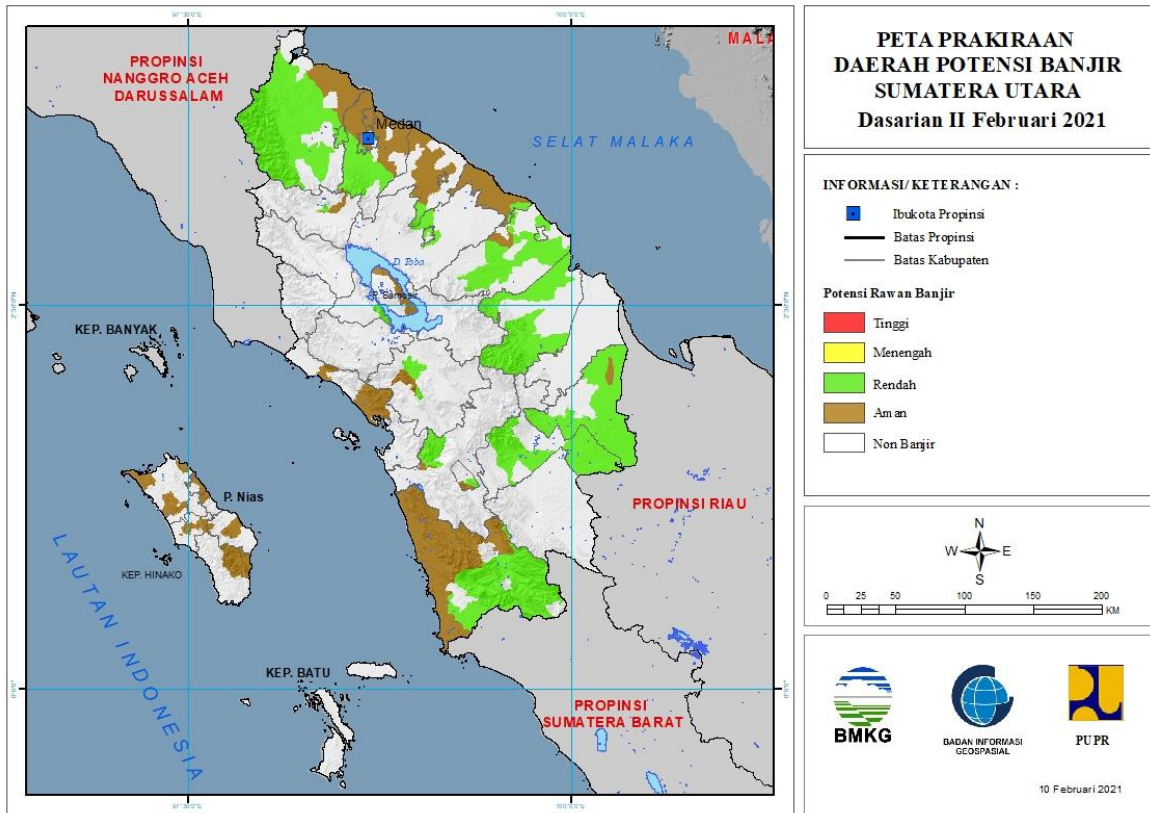
Tabel 1.

TINGKAT POTENSI BANJIR		
TINGGI	MENENGAH	RENDAH
-	-	ACEH BARAT : (Kec. Pante Ceureumen, Sungai Mas)
		ACEH BARAT DAYA : (Kec. Blang Pidie)
		ACEH JAYA : (Kec. Darul Hikmah, Krueng Sabee, Setia Bhakti)
		ACEH SELATAN : (Kec. Kluet Tengah, Kluet Timur, Kota Bahagia, Labuhan Haji, Meukek, Sawang, Trumon)
		ACEH SINGKIL : (Kec. Gunung Meriah, Kota Baharu, Simpang Kanan, Singkil Utara, Suro)
		ACEH TAMIANG : (Kec. Bandar Pusaka, Kejuruan Muda, Sekerak, Tamiang Hulu, Tenggulun)
		ACEH TENGAH : (Kec. Bebesen, Bintang, Jagong Jeget, Kebayakan, Kute Panang, Linge, Pegasing, Silih Nara)
		ACEH TENGGARA : (Kec. Babussalam, Badar, Babel, Darul Hasanah, Lawe Alas,

		Lawe Bulan, Lawe Sigala-Gala, Lawe Sumur)
		ACEH TIMUR : (Kec. Birem Bayeun, Pante Beudari, Peunaron, Simpang Jernih)
		ACEH UTARA : (Kec. Banda Baro, Cot Girek, Geurudong Pase, Kuta Makmur, Langkahan, Meurah Mulia, Nibong, Nisam, Nisam Antara, Paya Bakong, Pirak Timur, Sawang, Simpang Keramat, Tanah Luas)
		BENER MERIAH : (Kec. Permata, Syiah Utama, Timang Gajah)
		BIREUEN : (Kec. Jeumpa, Kota Juang, Kuta Blang, Makmur, Pandrah, Peudada, Peulimbang, Peusangan, Samalanga, Simpang Mamplam)
		GAYOLUES : (Kec. Blang Pegayon, Kuta Panjang, Pining, Putri Betung)
		KOTA SUBULUSSALAM : (Kec. Longkib, Rundeng)
		NAGAN RAYA : (Kec. Beutong, Seunagan Timur)
		PIDIE : (Kec. Geumpang)
		PIDIE JAYA : (Kec. Bandar Dua, Meurah Dua, Meureudu, Ulim)

## 2. PRAKIRAAN DAERAH POTENSI BANJIR SUMATERA UTARA DASARIAN II FEBRUARI 2021

Gambar 3.



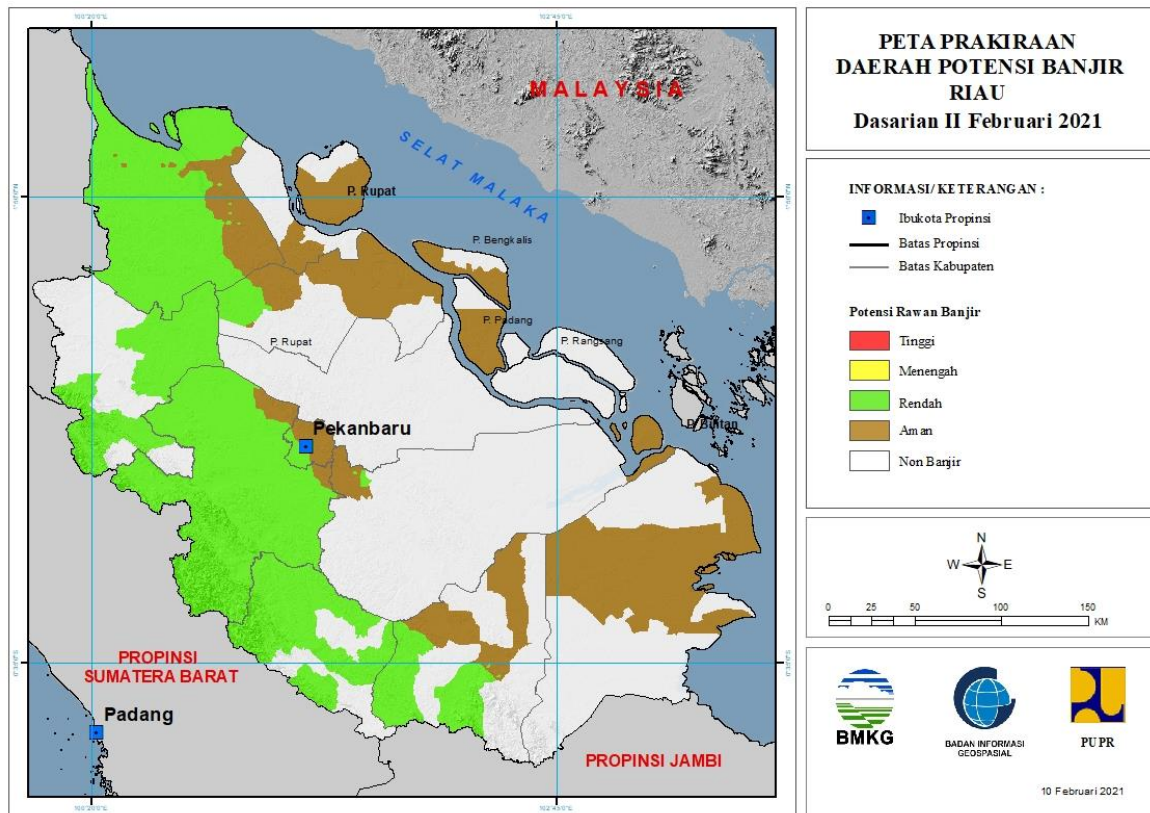
Tabel 2.

TINGKAT POTENSI BANJIR		
TINGGI	MENENGAH	RENDAH
-	-	ASAHAN : (Kec. Bandarpulau, Buntupane, Kisaran Barat, Meranti, Rahuning, Seidadap, Seikepayang, Setiajanji, Simpang Empat, Tanjungbalai, Telukdalam, Tinggiraja)
		BATUBARA : (Kec. Seibalai, Tanjungtiram)
		DELI SERDANG : (Kec. Bangunpurba, Biru-Biru, Delitua, Hamparanperak, Kutalimbaru, Namorambe, Pancurbatu, Senembahtanjungmuda Hilir, Sibolangit, Sunggal)
		KARO : (Kec. Berastagi, Payung, Simpang Empat)
		KOTA BINJAI : (Kec. Binjai Barat, Binjai Selatan, Binjai Timur, Binjai Utara, Binjaikota)
		KOTA MEDAN : (Kec. Medanjohor, Medanselayang, Medansunggal, Medantuntungan)
		KOTA PADANGSIDIMPUAN : (Kec. Padangsidimpuan Tenggara)

		KOTA PEMATANGSIANTAR : (Kec. Siantar Barat, Siantar Timur, Siantarmartoba, Siantarsitalasari)
		KOTA TANJUNG BALAI : (Kec. Datukbandar)
		LABUHANBATU SELATAN : (Kec. Kampungrakyat, Sungai Kanan, Torgamba)
		LABUHANBATU UTARA : (Kec. Aeknatas, Kualuh Hulu, Kualuhleidong, Marbau, Na Sembilan Sepuluh)
		LANGKAT : (Kec. Babalan, Bahorok, Batangserangan, Besitang, Binjai, Gebang, Kuala, Padangtualang, Salapian, Sawitseberang, Seilepan, Stabat, Wampu)
		MANDAILING NATAL : (Kec. Batahan, Batangnatal, Bukitmalintang, Kotanopan, Lembahsorikmarapi, Muarasipongi, Natal, Panyabungan, Panyabungan Barat, Panyabungan Selatan, Panyabungan Timur, Panyabungan Utara, Rantobaek, Siabu, Sinunukan, Tambangan, Ulupungkut)
		PADANG LAWAS UTARA : (Kec. Padangbolak, Simangambat)
		SAMOSIR : (Kec. Sitio-Tio)
		SERDANG BEDAGAI : (Kec. Dolokmasihul, Sipispis)
		SIMALUNGUN : (Kec. Siantar, Tapiandolok)
		TAPANULI SELATAN : (Kec. Batangtoru)
		TAPANULI UTARA : (Kec. Sipoholon, Tarutung)

### 3. PRAKIRAAN DAERAH POTENSI BANJIR RIAU DASARIAN II FEBRUARI 2021

Gambar 4.



Tabel 3.

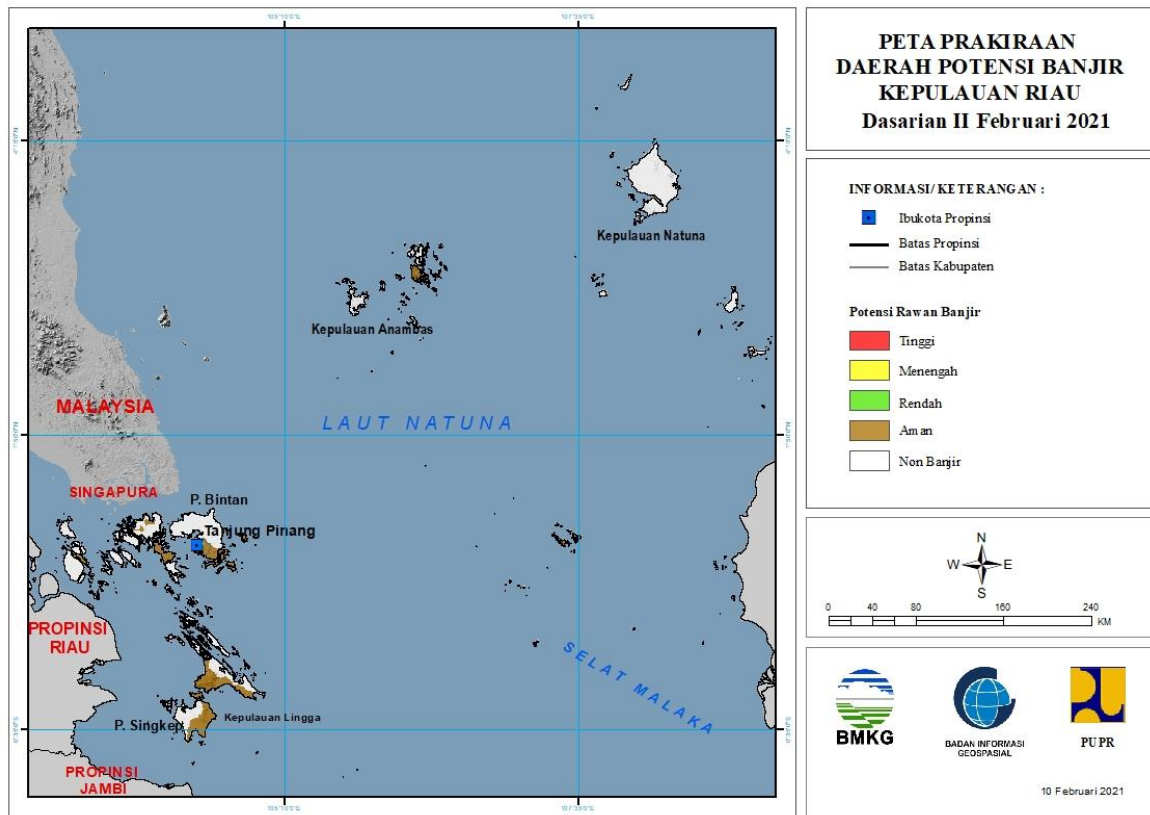
TINGKAT POTENSI BANJIR		
TINGGI	MENENGAH	RENDAH
-	-	BENGKALIS : (Kec. Mandau)
		INDRAGIRI HULU : (Kec. Batangcenaku, Batangperanap, Kelayang, Peranap, Seberida)
		KAMPAR : (Kec. Bangkinang, Bangkinangseberang, Gunungsahilan, Kampar, Kampar Kiri, Kampar Timur, Kampar Utara, Kamparkiri Hilir, Kamparkiri Hulu, Kamparkiri Tengah, Kotokamparhulu, Kuok, Perhentianraja, Rumbiojaya, Salo, Siak Hulu, Tambang, Tapung, Tapung Hilir, Tapung Hulu, Tigabelaskotokampar)
		KOTA PEKANBARU : (Kec. Bukitraya, Marpoyandamai, Payungsekaki, Pekanbaru kota, Rumbai, Sail, Senapelan, Sukajadi, Tampan)
		KUANTAN SENGINGI : (Kec. Cerenti, Kuantan Hilir, Kuantan Tengah, Kuantanmudik, Logastanahdarat, Singingi, Singingi Hilir)

		PELALAWAN : (Kec. Bandarseikijang)
		ROKAN HILIR : (Kec. Bagansinembah, Bangko, Bangkopusako, Batuhampar, Kubu, Kububabusalam, Pasirlimaukapas, Pujud, Rantaukopar, Rimbamelintang, Simpang Kanan, Sinaboi, Tanahputih, Tanahputihtanjungmelawan)
		ROKAN HULU : (Kec. Bonaidarussalam, Kepenuhan, Kuntodarussalam, Rambah, Rokanempatkota, Tandun)



#### 4. PRAKIRAAN DAERAH POTENSI BANJIR KEPULAUAN RIAU DASARIAN II FEBRUARI 2021

Gambar 5.

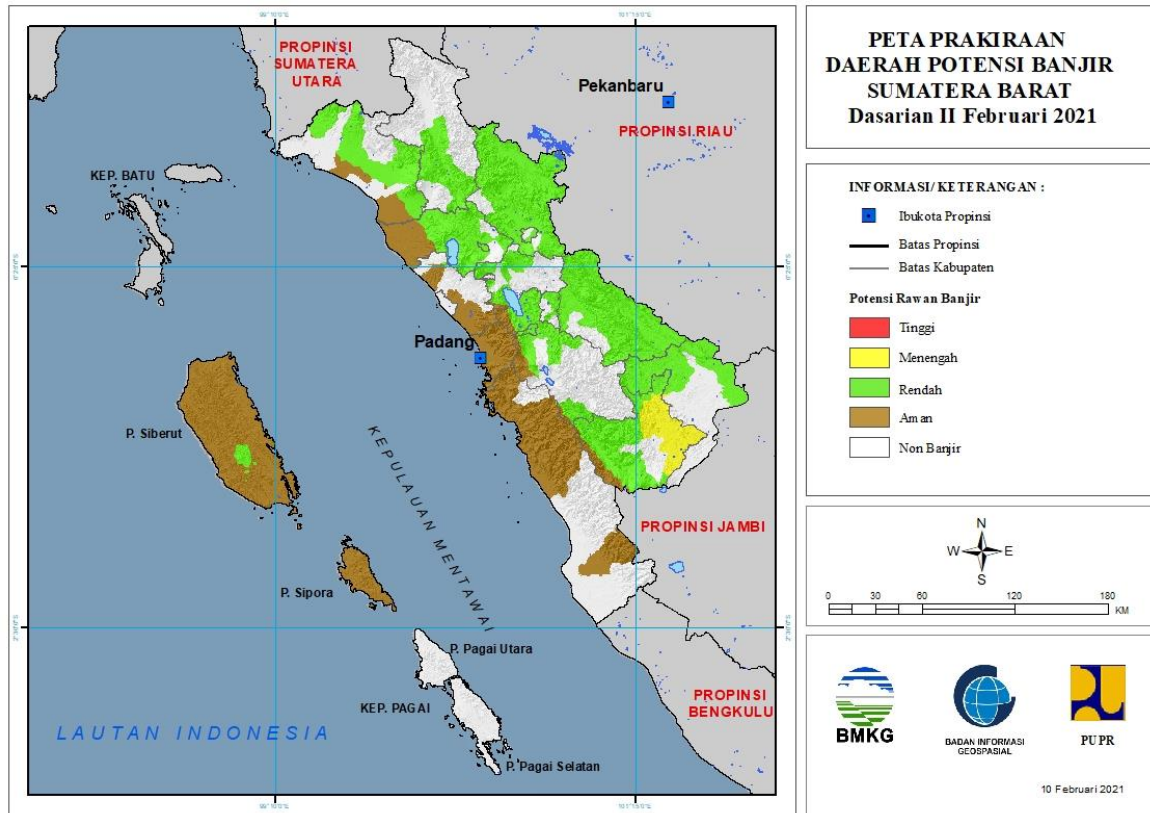


Tabel 4.

TINGKAT POTENSI BANJIR		
TINGGI	MENENGAH	RENDAH
-	-	-

## 5. PRAKIRAAN DAERAH POTENSI BANJIR SUMATERA BARAT DASARIAN II FEBRUARI 2021

Gambar 6.



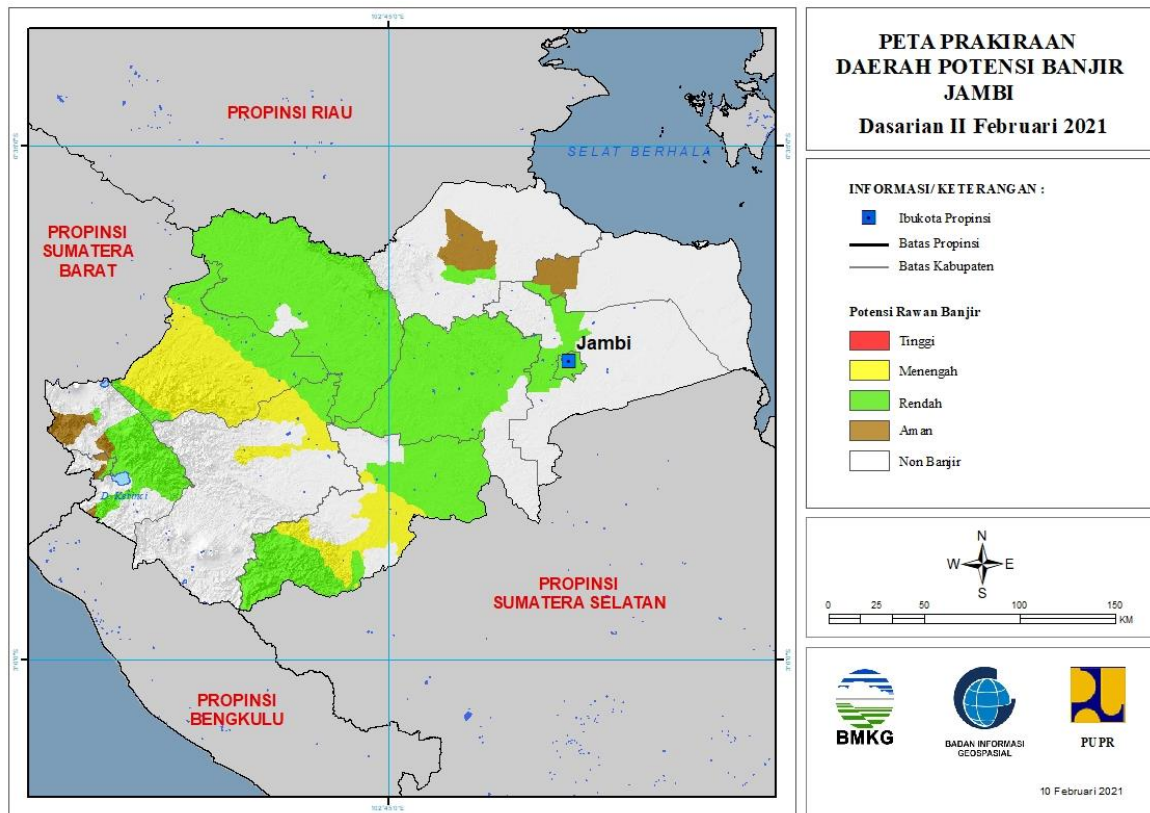
Tabel 5.

TINGKAT POTENSI BANJIR		
TINGGI	MENENGAH	RENDAH
-	DHARMASRAYA : (Kec. Pulaupunjung, Sembilankoto)	AGAM : (Kec. Ampekkoto, Ampeknagari, Banuhampu, Baso, Lubukbasung, Malalak, Matur, Palembang, Palupuh, Tanjungraya, Tiltangkamang)
	SOLOK SELATAN : (Kec. Sangirbalaijinggo, Sangirbatanghari)	DHARMASRAYA : (Kec. Kotosalak, Padanglaweh, Pulaupunjung, Sembilankoto, Timpeh, Tiumang)
		KEPULAUAN MENTAWAI : (Kec. Siberut Barat, Siberut Barat Daya, Siberut Selatan, Siberut Tengah)
		KOTA BUKITTINGGI : (Kec. Aurbirugotigobaleh, Gugukpanjang, Mandianginkotoselayan)
		KOTA PAYAKUMBUH : (Kec. Lampositigonagori, Payakumbuh Selatan, Payakumbuh Timur)
		KOTA SAWAHLUNTO : (Kec. Lembahsegar, Talawi)
		KOTA SOLOK : (Kec. Enamsuku, Tanjungpaku)
		LIMA PULUH KOTA : (Kec. Akabiluru, Bukitbarisan, Guguak,

		Harau, Kapursembilan, Larehsagohalaban, Mungka, Pangkalankotobaru, Payakumbuh, Situajuahlimonagari, Suliki)
		PADANG PARIAMAN : (Kec. Sungaigerinding)
		PASAMAN : (Kec. Bonjol, Lubuksikaping, Panti)
		PASAMAN BARAT : (Kec. Kinali, Lembahmelintang, Pasaman, Ranahbatahan, Sungaiaur, Talamau)
		PESISIR SELATAN : (Kec. Batangkapas, Sutera)
		SIJUNJUNG : (Kec. Kamangbaru, Kototujuh, Kupitan, Sijunjung, Sumpurkudus, Tanjunggadang)
		SOLOK : (Kec. Gunungtalang, Jujungsirih, Kotobaru, Pantaicermin, Payungsekaki, Sembilankoto Sungailasi, Sepuluhkotodiatas, Sepuluhkotosingkarak)
		SOLOK SELATAN : (Kec. Kotoparikgadangdiateh, Pauh Duo, Sangir, Sangirbalaijinggo, Sangirbatanghari, Sungaipagu)
		TANAH DATAR : (Kec. Batipuh Selatan, Pariangan, Salimpaung, Sepuluhkoto, Sungaitarab, Sungayang)

## 6. PRAKIRAAN DAERAH POTENSI BANJIR JAMBI DASARIAN II FEBRUARI 2021

Gambar 7.



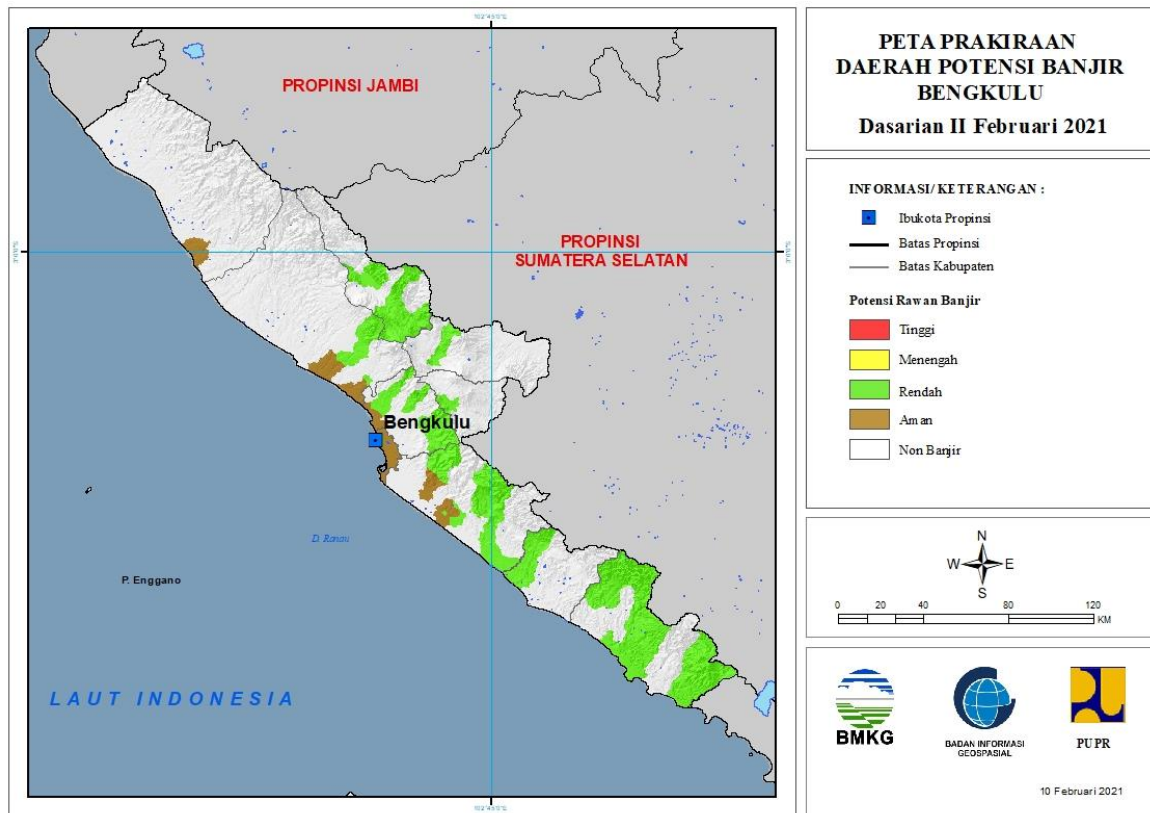
Tabel 6.

TINGKAT POTENSI BANJIR		
TINGGI	MENENGAH	RENDAH
-	BUNGO : (Kec. Bathin Dua Pelayang, Bathin Tiga Ulu, Jujuhan, Limbur Lubuk Mengkuang, Muko-Muko Bathin Tujuh, Pelepat, Pelepat Ilir, Rantau Pandan, Tanah Sepenggal, Tanah Tumbuh)	BATANGHARI : (Kec. Bathin Dua Puluh Empat, Marosebo Ilir, Marosebo Ulu, Mersam, Muara Bulian, Muara Tembesi, Pelayung)
	MERANGIN : (Kec. Margo Tabir, Nalo Tatan, Tabir, Tabir Ilir, Tabir Selatan)	BUNGO : (Kec. Bathin Dua Babeko, Bathin Dua Pelayang, Bathin Tiga, Bungodani, Jujuhan, Jujuhan Ilir, Limbur Lubuk Mengkuang, Muko-Muko Bathin Tujuh, Pasar Muara Bungo, Pelepat, Pelepat Ilir, Rimbo Tengah, Tanah Sepenggal, Tanah Sepenggal Lintas, Tanah Tumbuh)
	SAROLANGUN : (Kec. Batang Asai, Limun, Pauh, Pelawan, Sarolangun)	KERINCI : (Kec. Air Hangat, Air Hangat Timur, Batang Merangin, Bukit Kerman, Danau Kerinci, Gunung Kerinci, Situnjau Laut)
		KOTA JAMBI : (Kec. Danau Teluk, Jalutung, Jambi Selatan, Jambi Timur, Kota Baru, Pasar Jambi, Pelayangan, Telanaipura)

		KOTA SUNGAIPENUH : (Kec. Kumun Debai, Tanah Kampung)
		MERANGIN : (Kec. Margo Tabir, Tabir, Tabir Ilir, Tabir Selatan, Tabir Timur)
		MUARO JAMBI : (Kec. Jambi Luar Kota, Maro Sebo)
		SAROLANGUN : (Kec. Batang Asai, Limun, Mandiingin, Pauh)
		TANJUNG JABUNG BARAT : (Kec. Tebing Tinggi, Tungkal Ulu)
		TANJUNG JABUNG TIMUR : (Kec. Mendahara Ulu)
		TEBO : (Kec. Koto Ilir Tujuh, Koto Tujuh, Muara Tabir, Rimbo Bujang, Rimbo Ulu, Serai Serumpun, Sumay, Tebo Ilir, Tebo Tengah, Tebo Ulu, Tengah Ilir)

## 7. PRAKIRAAN DAERAH POTENSI BANJIR BENGKULU DASARIAN II FEBRUARI 2021

Gambar 8.

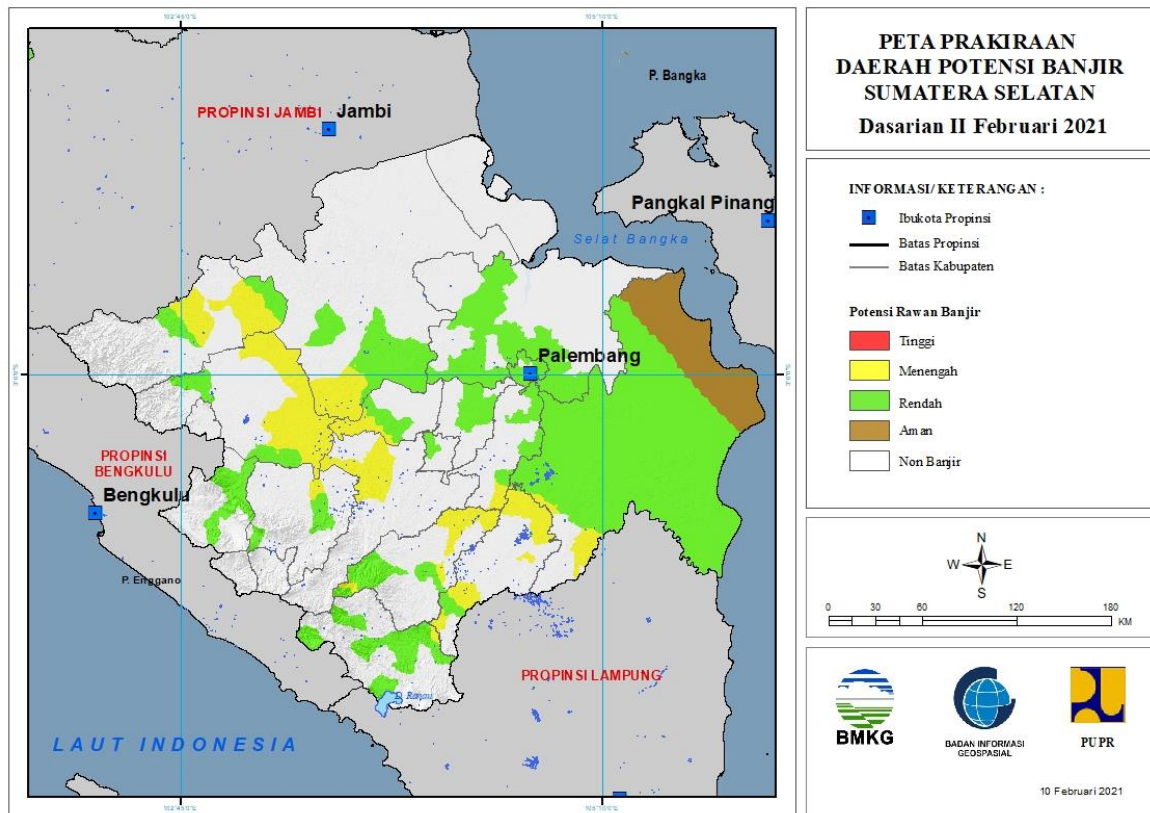


Tabel 7.

TINGKAT POTENSI BANJIR		
TINGGI	MENENGAH	RENDAH
-	-	BENGKULU SELATAN : (Kec. Pinoraya)
		BENGKULU TENGAH : (Kec. Bang Haji, Merigi Sakti, Pondok Kelapa, Taba Penanjung)
		BENGKULU UTARA : (Kec. Air Padang, Argamakmur, Lais, Tanjung Agung Palik)
		KAUR : (Kec. Kaur Selatan, Kaur Tengah, Luas, Muara Sahung, Nasal, Padang Guci Ulu, Semidang Gumay, Tetap)
		KEPAHIANG : (Kec. Kepahiang)
		LEBONG : (Kec. Amen, Lebong Sakti, Lebong Selatan, Lebong Utara, Rimbo Pengadang, Uram Jaya)
		REJANG LEBONG : (Kec. Curup, Curup Utara)
		SELUMA : (Kec. Lubuk Sandi, Seluma, Seluma Selatan, Seluma Timur, Semidang Alas Maras, Talo Kecil, Ulu Talo)

## 8. PRAKIRAAN DAERAH POTENSI BANJIR SUMATERA SELATAN DASARIAN II FEBRUARI 2021

Gambar 9.



Tabel 8.

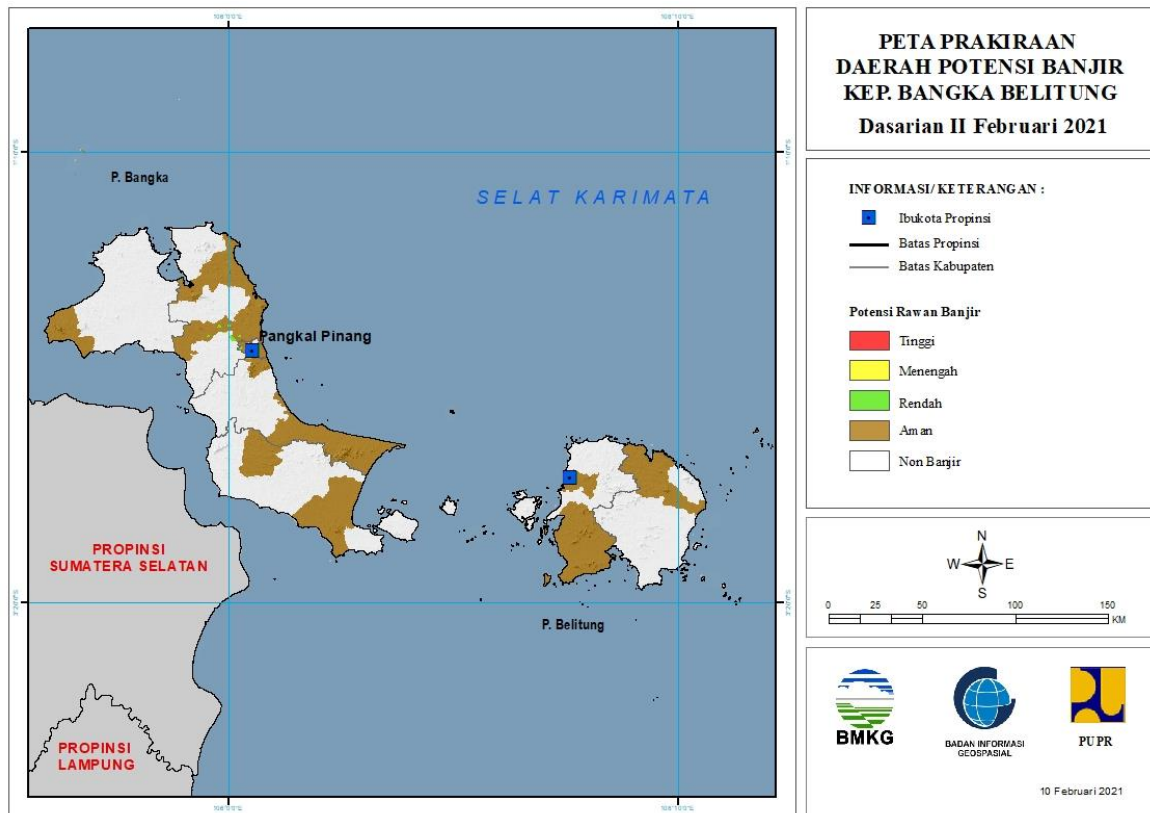
TINGKAT POTENSI BANJIR		
TINGGI	MENENGAH	RENDAH
-	LAHAT : (Kec. Lahat)	BANYUASIN : (Kec. Banyuasin Satu, Banyuasin Tiga, Pulaurimau, Rambutan, Rantaubayur, Talangkelapa)
	MUARA ENIM : (Kec. Gunungmegang, Muaraenim, Ujanmas)	EMPAT LAWANG : (Kec. Pendopo, Tebingtinggi)
	MUSI BANYUASIN : (Kec. Babattoman, Sekayu, Sungaikeruh)	KOTA PALEMBANG : (Kec. Gandus, Ilirbarat Dua, Ilirbarat Satu, Ilirtimur Dua, Ilirtimur Satu, Kalidoni, Kertapati, Plaju, Sako, Seberangulu Dua, Seberangulu Satu, Sematangborang, Sukarami)
	MUSI RAWAS : (Kec. Bulantengahsuku Ulu, Muaralaktan, Sukutengahlakitanuluterawas)	KOTA PRABUMULIH : (Kec. Prabumulih Barat, Prabumulih Utara)
	MUSI RAWAS UTARA : (Kec. Rawas Ilir, Rawas Ulu, Rupit)	LAHAT : (Kec. Jarai, Lahat, Pulaupinang)
	OGAN ILIR : (Kec. Muarakuang)	MUARA ENIM : (Kec. Gelumbang, Muaraenim)
	OGAN KOMERING ILIR : (Kec. Lempuingjaya, Mesuji, Mesujiraya, Tanjunglubuk, Telukgelam)	MUSI BANYUASIN : (Kec. Babattoman, Lais, Sekayu, Sungaikeruh)

	OGAN KOMERING ULU : (Kec. Baturaja Timur, Muarajaya, Peninjauan, Ulu Ogan)	MUSI RAWAS : (Kec. Bulantengahsuku Ulu, Muaralaktan, Sukutengahlakitanuluterawas)
	OGAN KOMERING ULU SELATAN : (Kec. Buanapemaca, Simpang)	MUSI RAWAS UTARA : (Kec. Rawas Ilir, Rawas Ulu, Rupit)
	OGAN KOMERING ULU TIMUR : (Kec. Belitangmulya, Buaypemukapeliung, Bungamayang, Cempaka, Martapura, Semendawai Timur)	OGAN ILIR : (Kec. Indralaya, Kandis, Muarakuang, Pemulutan, Pemulutan Selatan, Rantaualai, Sungaipinang)
	PALI : (Kec. Talangubi)	OGAN KOMERING ILIR : (Kec. Airsugihan, Cengal, Jejawi, Kayuagung, Lempuingjaya, Mesuji, Mesujiraya, Pampangan, Pangkalanlampam, Pedamaran, Pedamaran Timur, Sirahpulaupadang, Sungaimenang, Tanjunglubuk, Telukgelam, Tulungselapan)
		OGAN KOMERING ULU : (Kec. Baturaja Barat, Baturaja Timur, Muarajaya, Pengadonan, Ulu Ogan)
		OGAN KOMERING ULU SELATAN : (Kec. Bandingagung, Buanapemaca, Buayrawan, Buaysandangaji, Muaradua, Simpang, Sungaiare)
		OGAN KOMERING ULU TIMUR : (Kec. Bungamayang, Cempaka, Martapura)
		PALI : (Kec. Talangubi)



## 9. PRAKIRAAN DAERAH POTENSI BANJIR KEPULAUAN BANGKA BELITUNG DASARIAN II FEBRUARI 2021

Gambar 10.

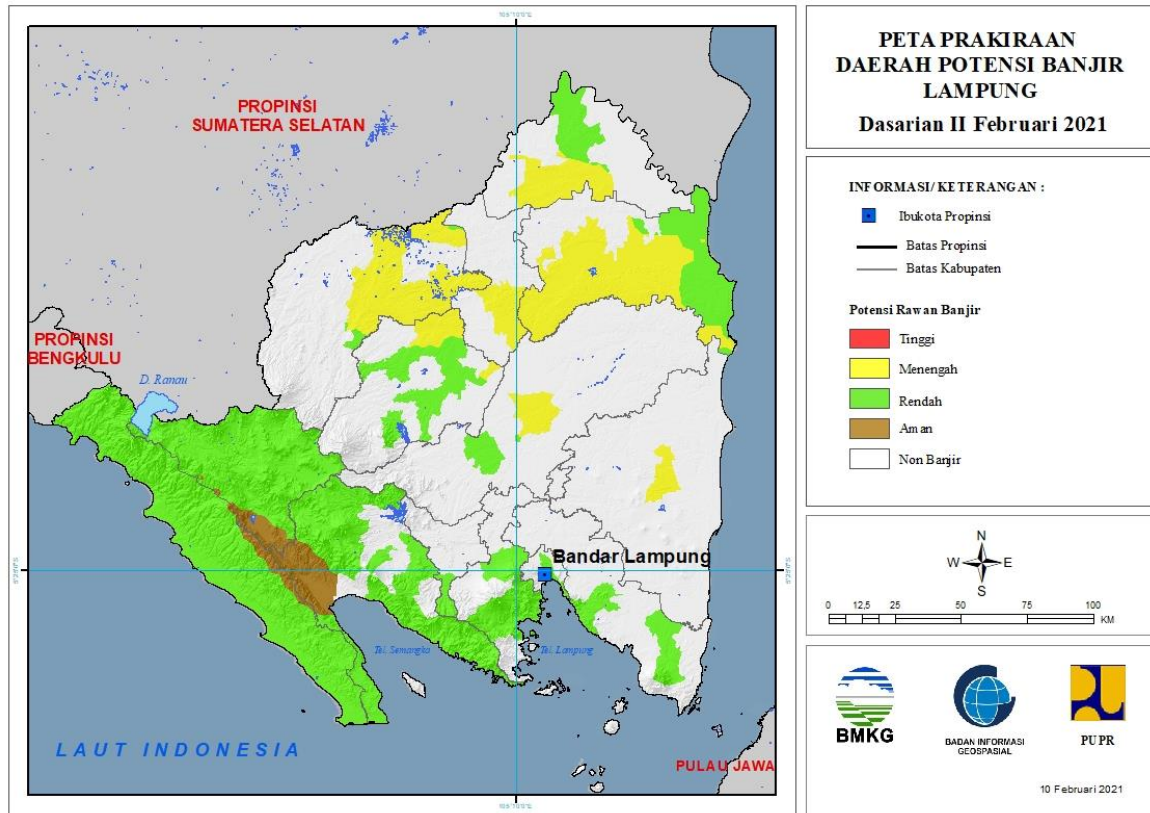


Tabel 9.

TINGKAT POTENSI BANJIR		
TINGGI	MENENGAH	RENDAH
-	-	BANGKA : (Kec. Merawang, Pudingbesar)
		BANGKA TENGAH : (Kec. Pangkalan Baru)
		KOTA PANGKALPINANG : (Kec. Gerunggang, Rangkui)

## 10. PRAKIRAAN DAERAH POTENSI BANJIR LAMPUNG DASARIAN II FEBRUARI 2021

Gambar 11.



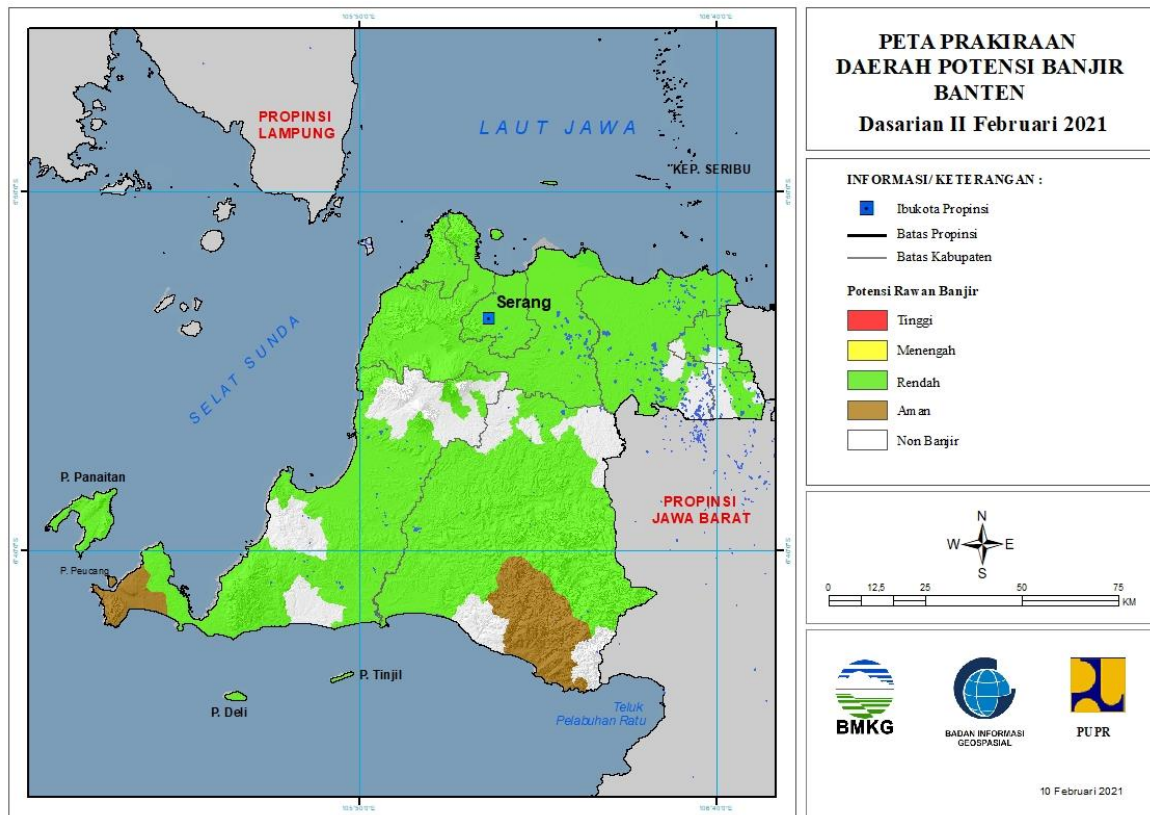
Tabel 10.

TINGKAT POTENSI BANJIR		
TINGGI	MENENGAH	RENDAH
-	LAMPUNG TENGAH : (Kec. Terbanggibesar)	KOTA BANDAR LAMPUNG : (Kec. Bumiwaras, Kedamaian, Kedaton, Labuhanratu, Panjang, Tanjungkarang Timur, Telukbetung Selatan, Wayhalim)
	LAMPUNG TIMUR : (Kec. Labuhanratu)	LAMPUNG BARAT : (Kec. Airhitam, Balikbukit, Bandarnegerisuoh, Batubrak, Batuketulis, Belalau, Gedungsurian, Kebuntebu, Lumbokseminung, Pagardewa, Sekincau, Sukau, Sumberjaya, Suoh, Waytenong)
	LAMPUNG UTARA : (Kec. Abung Timur, Bungamayang, Muarasungkai, Sungkai Selatan, Sungkai Tengah)	LAMPUNG SELATAN : (Kec. Katibung, Palas, Penengahan)
	MESUJI : (Kec. Tanjungraya)	LAMPUNG TENGAH : (Kec. Anaktuha, Terbanggibesar)
	TULANG BAWANG : (Kec. Denteteladas, Gedungaji, Gedungmeneng, Menggala, Menggala Timur, Meraksaaji, Rawajitu Selatan, Rawapitu)	LAMPUNG UTARA : (Kec. Abung Tengah, Abung Timur, Bungamayang, Kotabumi, Kotabumi Selatan, Muarasungkai, Sungkai Selatan, Sungkai Tengah)

	TULANG BAWANG BARAT : (Kec. Tulangbawang Tengah)	MESUJI : (Kec. Tanjungraya)
	WAYKANAN : (Kec. Negeriagung, Negeribesar, Pakuanratu)	PESAWARAN : (Kec. Gedongtataan, Padangcermin)
		PESISIR BARAT : (Kec. Bengkunt, Bengkuntbelimbing, Karyapenggawa, Krui Selatan, Lemong, Ngambur, Pesisir Selatan, Pesisir Tengah, Pesisir Utara, Waykrui)
		PRINGSEWU : (Kec. Pardasuka)
		TANGGAMUS : (Kec. Cukuhbalak, Kelumbayan, Kelumbayan Barat, Kotaagung Timur, Limau, Pematangsawa, Pugung, Semaka, Sumberejo, Ulubelu, Wonosobo)
		TULANG BAWANG : (Kec. Denteteladas, Gedungmeneng, Rawajitu Selatan, Rawajitu Timur, Rawapitu)
		WAYKANAN : (Kec. Negeriagung, Pakuanratu)

## 11. PRAKIRAAN DAERAH POTENSI BANJIR BANTEN DASARIAN II FEBRUARI 2021

Gambar 12.



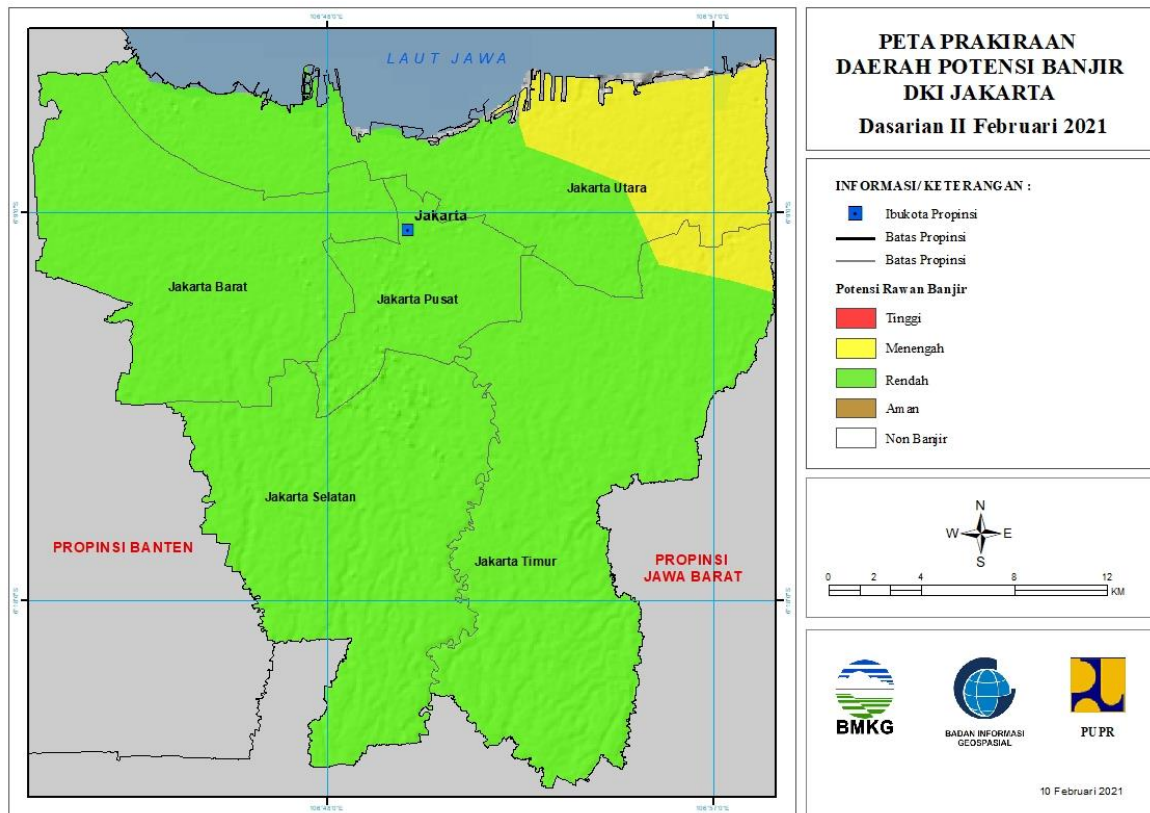
Tabel 11.

TINGKAT POTENSI BANJIR		
TINGGI	MENENGAH	RENDAH
-	-	KOTA CILEGON : (Kec. Cibeber, Cilegon, Citangkil, Ciwandan, Gerogol, Jombang, Pulo Merak, Purwakarta)
		KOTA SERANG : (Kec. Cipocok Jaya, Curug, Kasemen, Serang, Taktakan, Walantaka)
		KOTA TANGERANG : (Kec. Batuceper, Benda, Cibodas, Ciledug, Cipondoh, Karang Tengah, Karawaci, Larangan, Neglasari, Periuk, Tangerang)
		KOTA TANGERANG SELATAN : (Kec. Ciputat, Pamulang, Pondok Aren)
		LEBAK : (Kec. Banjarsari, Bojongmanik, Cibadak, Cibeber, Cigemlong, Cijaku, Cileles, Cimarga, Cipanas, Cirinten, Gunungkencana, Lebak Gedong, Leuwidamar, Malingping, Muncang, Panggarangan, Rangkasbitung, Sajira, Sobang, Wanasalam)
		PANDEGLANG : (Kec. Angsana, Bojong, Cadasari, Carita,

		Cibaliung, Cikedal, Cikeusik, Cimanggu, Cisata, Kaduhejo, Labuan, Munjul, Pagelaran, Pandeglang, Panimbang, Patia, Picung, Saketi, Sindangresmi, Sobang, Sukaresmi, Sumur)
		SERANG : (Kec. Anyar, Bandung, Baros, Binuang, Bojonegara, Carenang, Cikande, Cikeusal, Cinangka, Ciomas, Ciruas, Gunung Sari, Jawilan, Kasemen, Kibin, Kopo, Kragilan, Kramatwatu, Lebak Wangi, Mancak, Pabuaran, Padarincang, Pamarayan, Petir, Pontang, Pulo Ampel, Tanara, Tirtayasa, Tunjung Teja, Waringinkurung)
		TANGERANG : (Kec. Balaraja, Cikupa, Cisoka, Gunung Kaler, Jambe, Jayanti, Kelapa Dua, Kemiri, Kosambi, Kresek, Kronjo, Legok, Mauk, Mekarbaru, Pakuhaji, Panongan, Pasar Kemis, Rajeg, Sepatan, Sepatan Timur, Sindang Jaya, Solear, Sukadiri, Sukamulya, Teluknaga, Tigaraksa)

## 12. PRAKIRAAN DAERAH POTENSI BANJIR DKI JAKARTA DASARIAN II FEBRUARI 2021

Gambar 13.

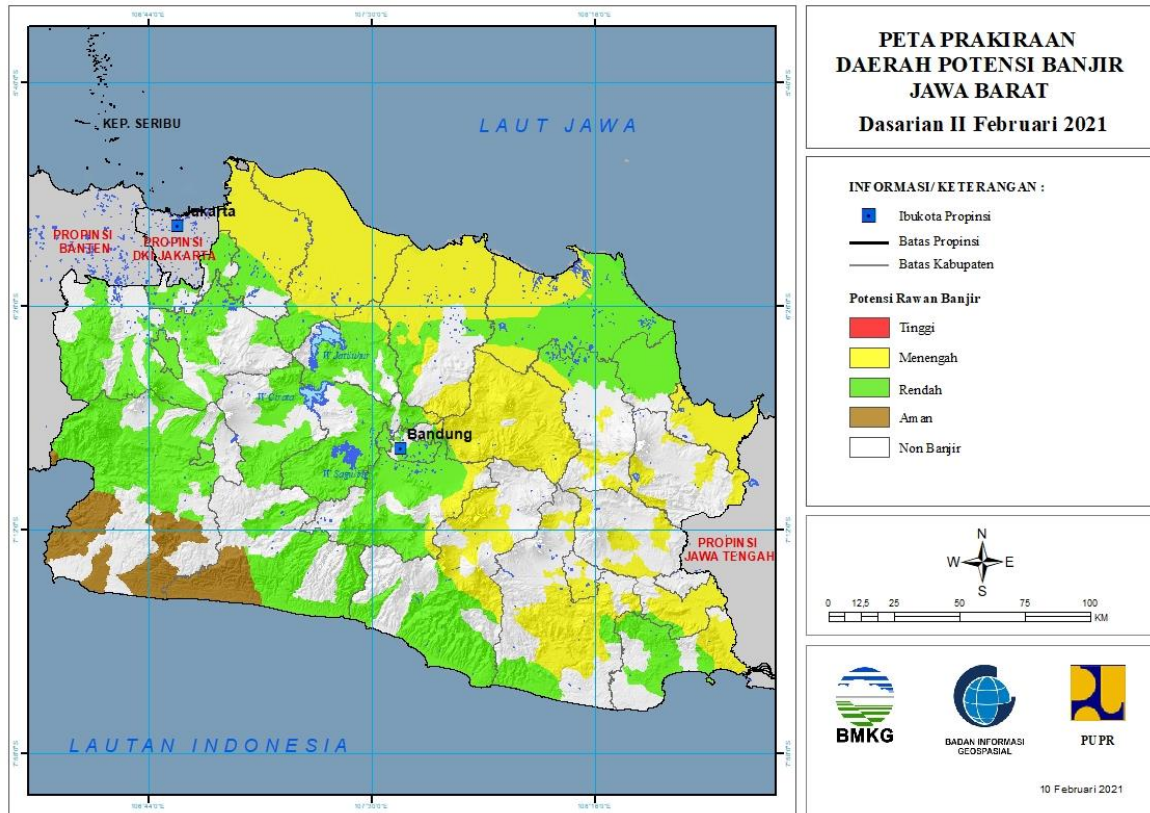


Tabel 12.

TINGKAT POTENSI BANJIR		
TINGGI	MENENGAH	RENDAH
-	KOTA JAKARTA TIMUR : (Kec. Cakung)	KOTA JAKARTA BARAT : (Kec. Cengkareng, Grogol Petamburan, Kalideres, Kebon Jeruk, Kembangan, Palmerah, Taman Sari, Tambora)
	KOTA JAKARTA UTARA : (Kec. Cilincing, Kelapa Gading, Koja, Pademangan, Tanjung Priok)	KOTA JAKARTA PUSAT : (Kec. Cempaka Putih, Gambir, Johar Baru, Kemayoran, Menteng, Sawah Besar, Senen, Tanah Abang)
		KOTA JAKARTA SELATAN : (Kec. Cilandak, Jagakarsa, Kebayoran Baru, Kebayoran Lama, Mampang Prapatan, Pancoran, Pasar Minggu, Pesanggrahan, Setia Budi, Tebet)
		KOTA JAKARTA TIMUR : (Kec. Cakung, Cipayung, Ciracas, Duren Sawit, Jatinegara, Kramatjati, Makasar, Matraman, Pasar Rebo, Pulo Gadung)
		KOTA JAKARTA UTARA : (Kec. Cilincing, Kelapa Gading, Koja, Pademangan, Penjarangan, Tanjung Priok)

### 13. PRAKIRAAN DAERAH POTENSI BANJIR JAWA BARAT DASARIAN II FEBRUARI 2021

Gambar 14.



Tabel 13.

TINGKAT POTENSI BANJIR		
TINGGI	MENENGAH	RENDAH
-	BANDUNG : (Kec. Cicalengka, Cikancung, Cilengkrang, Cileunyi, Ibum, Kertasari, Paseh, Rancaekek)	BANDUNG : (Kec. Arjasari, Baleendah, Banjaran, Bojong Soang, Canguang, Cicalengka, Cikancung, Cilengkrang, Cileunyi, Ciparay, Dayeuh Kolot, Ibum, Katapang, Kertasari, Kutawaringin, Majalaya, Margaasih, Margahayu, Pameungpeuk, Pangalengan, Paseh, Pasir Jambu, Rancaekek, Solokan Jeruk, Soreang)
	BANDUNG BARAT : (Kec. Lembang)	BANDUNG BARAT : (Kec. Batujajar, Cihampelas, Cikalong Wetan, Cililin, Cipongkor, Cisarua, Gununghalu, Lembang, Ngamprah, Padalarang, Rongga, Saguling, Sindangkerta)
	BEKASI : (Kec. Babelan, Cabang Bungin, Cibitung, Cikarang Barat, Cikarang Pusat, Cikarang Selatan, Cikarang Timur, Cikarang Utara, Karang Bahagia, Kedungwaringin, Muara Gembong, Pebayuran, Suka Karya, Sukatani,	BEKASI : (Kec. Babelan, Cibitung, Cikarang Barat, Cikarang Pusat, Cikarang Selatan, Cikarang Utara, Setu, Tambun Selatan, Tambun Utara)

	Sukawangi, Tambelang, Tambun Selatan, Tambun Utara, Tarumajaya)	
	CIAMIS : (Kec. Banjaranyar, Banjarsari, Ciamis, Cijeungjing, Cipaku, Lakkok, Pamarican, Panumbangan, Purwadadi, Rancah)	BOGOR : (Kec. Babakan Madang, Bojonggede, Caringin, Cariu, Cibinong, Cibungbulang, Cigombong, Cigudeg, Cijeruk, Cileungsi, Cisarua, Citeureup, Dramaga, Gunung Putri, Kemang, Klapanunggal, Leuwisadeng, Nanggung, Pamijahan, Parung Panjang, Sukajaya, Tamansari)
	CIREBON : (Kec. Astanajapura, Babakan, Ciledug, Depok, Gebang, Greged, Gunung Jati, Karangsembung, Karangwareng, Kedawung, Lemahabang, Losari, Mundu, Pabedilan, Pabuaran, Palimanan, Pangenan, Pasaleman, Susukan Lebak, Waled)	CIAMIS : (Kec. Banjaranyar, Pamarican)
	GARUT : (Kec. Banjarwangi, Banyuresmi, Bayongbong, Cikajang, Cisurupan, Garut Kota, Kadungora, Karangpawitan, Leles, Samarang, Singajaya, Tarogong Kaler, Tarogong Kidul)	CIANJUR : (Kec. Bojong Picung, Campaka, Cianjur, Cibeber, Cibinong, Cidaun, Cijati, Cikadu, Cikalong Kulon, Karang Tengah, Leles, Mande, Pagelaran, Sindangbarang)
	INDRAMAYU : (Kec. Anjatan, Araham, Bongas, Cantigi, Gabus Wetan, Gantar, Haurgeulis, Kandanghaur, Kroya, Lohbener, Losarang, Patrol, Sindang, Sukra, Trisi)	CIREBON : (Kec. Arjawinangun, Astanajapura, Ciwaringin, Depok, Gegecik, Gempol, Gunung Jati, Jamblang, Kaliwedi, Kapetakan, Kedawung, Klangeran, Mundu, Palimanan, Pangenan, Panguragan, Plered, Plumbon, Suranenggala, Susukan, Tengah Tani, Weru)
	KARAWANG : (Kec. Banyu Sari, Batu Jaya, Ciampel, Cibuaya, Cikampek, Cilamaya Kulon, Cilamaya Wetan, Cilebar, Jatisari, Jayakarta, Karawang Barat, Karawang Timur, Klari, Kotabaru, Kutawaluya, Lemahabang, Majalaya, Pakisjaya, Pangkalan, Pedes, Purwasari, Rawamerta, Rengas Dengklok, Talagasari, Tegalwaru, Telukjambe Barat, Telukjambe Timur, Tempuran, Tirta Jaya, Tirtamulya)	GARUT : (Kec. Banjarwangi, Caringin, Cibalong, Cikajang, Cikelet, Cisompet, Cisurupan, Pakenjeng, Pameungpeuk, Singajaya)
	KOTA BEKASI : (Kec. Bekasi Utara, Medan Satria)	INDRAMAYU : (Kec. Araham, Balongan, Bangodua, Cantigi, Cikedung, Gabus Wetan, Gantar, Haurgeulis, Indramayu, Jati Barang, Juntinyuat, Kandanghaur, Karangampel, Kedokan Bunder, Kertasemaya, Krangkeng, Kroya, Lelea, Lohbener, Losarang, Pasekan, Patrol, Sindang, Sliyeg, Sukagumiwang, Sukra, Trisi, Tukdana, Widasari)
	KOTA CIREBON : (Kec. Harjamukti, Kejaksan, Kesambi, Lemah Wungkuk, Pekalipan)	KARAWANG : (Kec. Ciampel, Pangkalan, Tegalwaru)

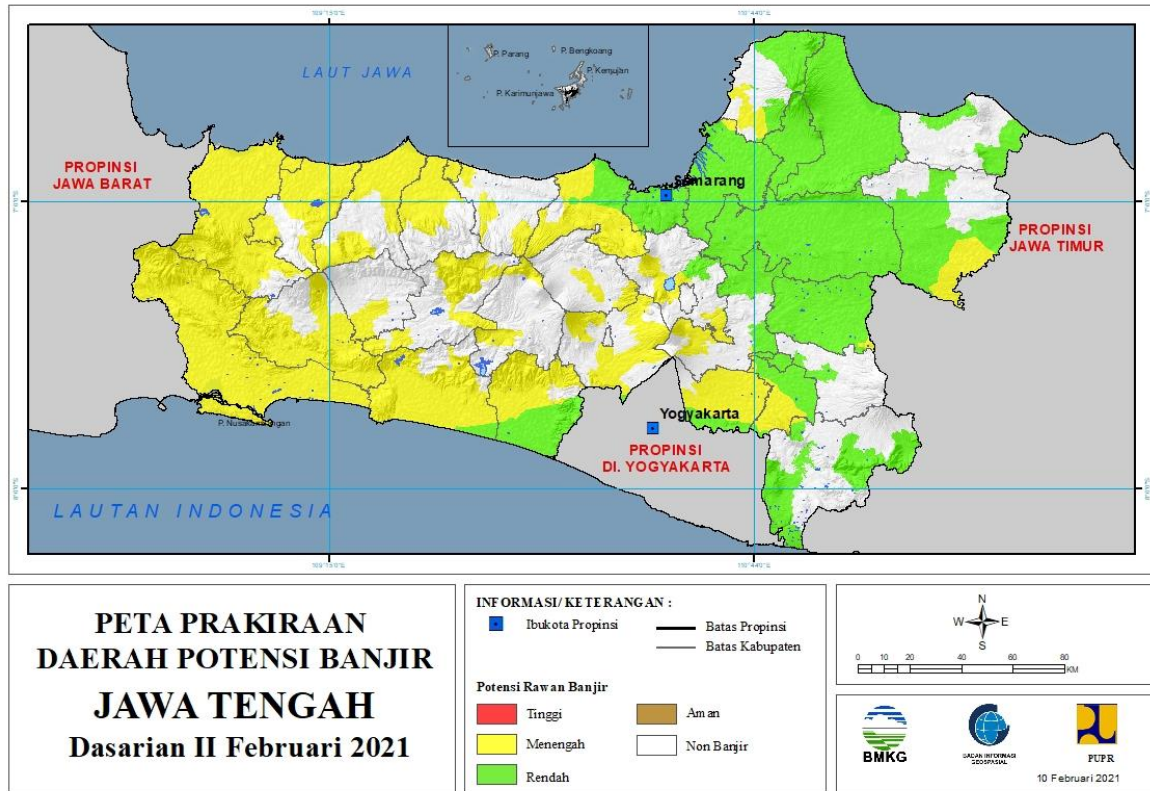


	KOTA TASIKMALAYA : (Kec. Cipedes, Kawalu, Tamansari, Tawang)	KOTA BANDUNG : (Kec. Andir, Antapani, Arcamanik, Astana Anyar, Bandung Kidul, Batununggal, Bojongloa Kaler, Bojongloa Kidul, Buahbatu, Cibeunying Kidul, Cibiru, Cidadap, Cinambo, Gedebage, Kiaracandong, Lengkong, Mandalajati, Panyileukan, Rancasari, Regol, Sukajadi, Ujungberung)
	KUNINGAN : (Kec. Cibingbin, Cidahu, Cigandamekar, Darma, Kadugede, Luragung, Nusaherang, Selajambe)	KOTA BEKASI : (Kec. Bantar Gebang, Bekasi Barat, Bekasi Selatan, Bekasi Timur, Bekasi Utara, Jatiasih, Medan Satria, Pondok Gede, Rawa Lumbu)
	MAJALENGKA : (Kec. Banjaran, Bantarujeg, Cingambul, Kertajati, Sukahaji)	KOTA BOGOR : (Kec. Bogor Barat, Bogor Selatan, Bogor Tengah, Bogor Timur, Bogor Utara, Tanahsareal)
	PANGANDARAN : (Kec. Kalipucang, Langkaplancar, Padaherang, Pangandaran)	KOTA CIMAHU : (Kec. Cimahi Selatan, Cimahi Tengah, Cimahi Utara)
	PURWAKARTA : (Kec. Babakancikao, Bungursari, Campaka, Cibatu)	KOTA CIREBON : (Kec. Kejaksan, Kesambi, Lemah Wungkuk)
	SUBANG : (Kec. Binong, Blanakan, Ciasem, Cikaum, Cipendeuy, Cipunagara, Cisolak, Compreg, Dawuan, Kali Jati, Legon Kulon, Pabuaran, Pamanukan, Patokbeusi, Purwodadi, Pusakajaya, Pusakanagara, Sagalaherang, Serangpanjang, Sukasari, Tambak Dahan, Tanjung Siang)	KOTA DEPOK : (Kec. Beji, Bojongsari, Cimanggis, Cipayung, Pancoran Mas, Sawangan)
	SUMEDANG : (Kec. Buahdua, Cibugel, Cimalaka, Cimanggung, Cisitu, Conggeang, Damararaja, Ganeas, Jatigede, Jatinangor, Jatinunggal, Pamulihan, Paseh, Rancakalong, Situ Raja, Sukasari, Sumedang Selatan, Sumedang Utara, Surian, Tanjung Kerta, Tanjungmedar, Tanjungsari, Tomo, Ujung Jaya, Wado)	KOTA SUKABUMI : (Kec. Baros, Cibeureum, Citamiang, Lembursitu, Warudoyong)
	TASIKMALAYA : (Kec. Bantarkalong, Bojongasih, Ciawi, Cibalong, Cikatomas, Cipatujah, Gunung Tanjung, Jatiwaras, Karang Jaya, Karangnunggal, Parungponteng, Rajapolah, Salopa, Singaparna, Sodonghilir, Sukaraja, Sukaesik, Tanjungjaya)	MAJALENGKA : (Kec. Jati Tujuh, Kertajati, Ligung, Sumber Jaya)
		PANGANDARAN : (Kec. Cijulang, Kalipucang, Langkaplancar, Pangandaran, Parigi)
		PURWAKARTA : (Kec. Babakancikao, Bojong, Bungursari, Campaka, Cibatu, Jatiluhur, Kiarapedes, Manis, Pasawahan, Plered,

		Pondoksalam, Purwakarta, Sukatani, Tegalwaru)
		SUBANG : (Kec. Cikaum, Cipendeuy, Cipunagara, Cisolak, Dawuan, Kali Jati, Legon Kulon, Purwodadi, Pusakanagara, Sagalaherang, Serangpanjang)
		SUKABUMI : (Kec. Bantargadung, Caringin, Cibadak, Cicantayan, Cicurug, Cikakak, Cikembar, Cikidang, Cisaat, Cisolok, Gunung Guruh, Jampang Tengah, Kabandungan, Nagrak, Nyalindung, Pabuaran, Parungkuda, Pelabuhanratu, Sagaranten, Simpenan, Sukabumi, Warung Kiara)
		SUMEDANG : (Kec. Cimanggung, Jatinangor, Sukasari)
		TASIKMALAYA : (Kec. Cikatomas, Cipatujah, Karang Jaya, Karangnunggal, Salopa)

## 14. PRAKIRAAN DAERAH POTENSI BANJIR JAWA TENGAH DASARIAN II FEBRUARI 2021

Gambar 15.



Tabel 14.

TINGKAT POTENSI BANJIR		
TINGGI	MENENGAH	RENDAH
-	BANJARNEGARA : (Kec. Banjarnegara, Banjarnegara, Kalibening, Karangkoar, Mandiraja, Pejawaran, Sigaluh, Susukan, Wanayasa)	BLORA : (Kec. Banjarejo, Cepu, Jati, Kedungtuban, Kunduran, Ngawen, Randublatung, Sambong, Tunjungan)
	BANYUMAS : (Kec. Ajibarang, Banyumas, Baturaden, Gumelar, Jatilawang, Kalibagor, Kebasen, Kedungbanteng, Kembaran, Kemranjen, Lumbir, Patikraja, Purwojati, Purwokerto Barat, Purwokerto Selatan, Purwokerto Timur, Purwokerto Utara, Rawalo, Sokaraja, Somagede, Sumpiuh, Tampak, Wangon)	BOYOLALI : (Kec. Juwangi, Kemusu, Ngeplak, Nogosari, Wonosegoro)
	BATANG : (Kec. Bandar, Batang, Bawang)	CILACAP : (Kec. Adipala, Binangun, Cilacap Selatan, Cilacap Utara, Kesugihan, Nusawungu)
	BLORA : (Kec. Cepu, Jati, Kedungtuban, Kradenan, Randublatung)	DEMAK : (Kec. Bonang, Demak, Dempet, Gajah, Guntur, Karanganyar, Karangawen, Karangtengah, Kebonagung, Mijen, Mranggen, Sayung, Wedung, Wonosalam)

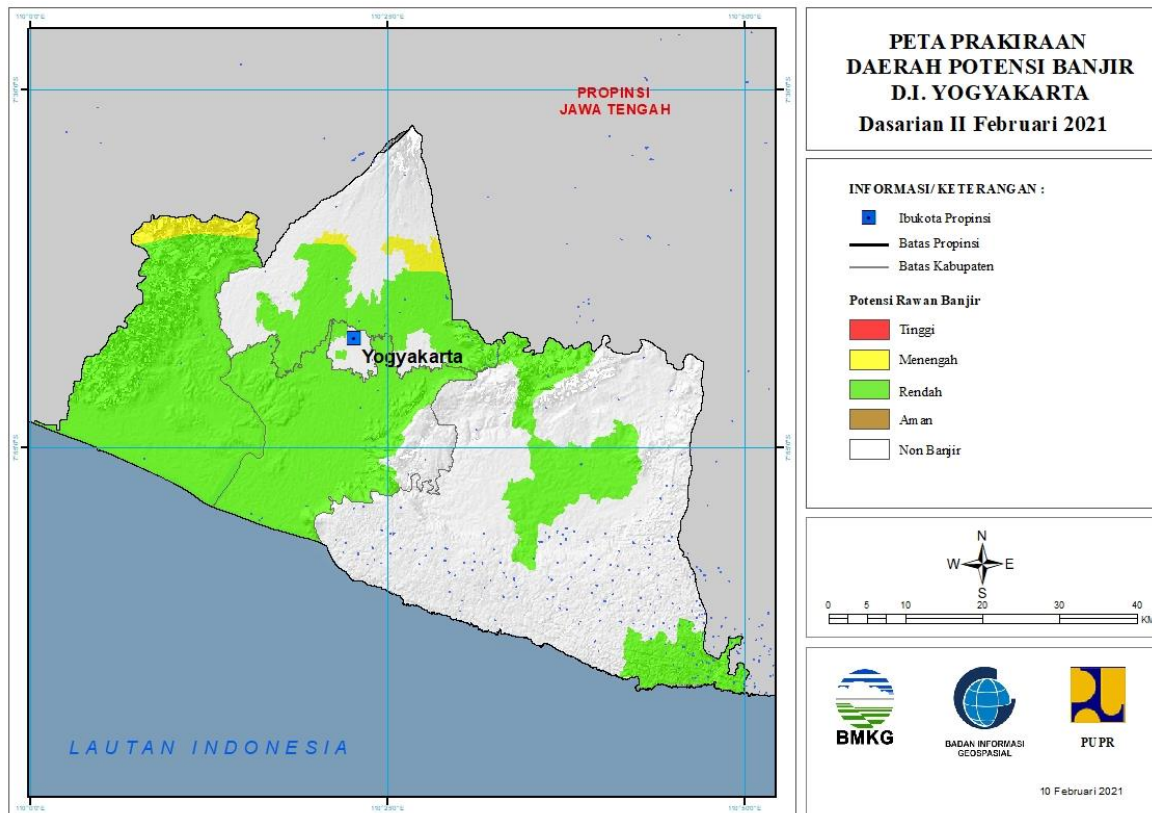
	BOYOLALI : (Kec. Ampel, Cepogo, Ngemplak)	GROBOGAN : (Kec. Brati, Gabus, Geyer, Godong, Grobogan, Gubug, Karangrayung, Kedungjati, Klambu, Kradenan, Ngaringan, Penawangan, Pulokulon, Purwodadi, Tanggunharjo, Tawangharjo, Tegowanu, Toroh, Wirosari)
	BREBES : (Kec. Banjarharjo, Bantarkawung, Brebes, Bulakamba, Bumiayu, Jatibarang, Kersana, Ketanggungan, Larangan, Losari, Salem, Sirampog, Songgom, Tanjung, Tonjong, Wanasari)	JEPARA : (Kec. Donorojo, Kalinyamatan, Keling, Kembang, Mayong, Nalumsari, Tahunan)
	CILACAP : (Kec. Adipala, Bantarsari, Binangun, Cilacap Selatan, Cilacap Tengah, Cilacap Utara, Cimanggu, Cipari, Dayeuhluhur, Gandrungmangu, Jeruklegi, Kampung Laut, Karangpucung, Kawunganten, Kedungreja, Kesugihan, Kroya, Majenang, Maos, Nusawungu, Patimuan, Sampang, Sidareja, Wanareja)	KARANGANYAR : (Kec. Colomadu, Jaten, Karanganyar)
	DEMAK : (Kec. Karanganyar, Mijen, Wedung)	KEBUMEN : (Kec. Ambal, Ayah, Bonorowo, Buayan, Buluspesantren, Mirit, Petanahan, Puring)
	JEPARA : (Kec. Kalinyamatan, Mayong, Nalumsari, Pecangaan, Tahunan)	KENDAL : (Kec. Boja, Brangsong, Cepiring, Gemuh, Kaliwungu, Kaliwungu Selatan, Kangkung, Kendal, Ngampel, Patebon, Pegandon, Ringinarum, Rowosari, Singorojo, Weleri)
	KEBUMEN : (Kec. Adimulyo, Alian, Ambal, Ayah, Bonorowo, Buayan, Buluspesantren, Gombong, Karanganyar, Karangsambung, Kebumen, Klirong, Kutowinangun, Kuwarasan, Mirit, Pejagoan, Petanahan, Poncowarno, Prembun, Puring, Rowokele, Sempor, Sruweng)	KLATEN : (Kec. Bayat, Cawas, Gantiwarno, Jogonalan, Kalikotes, Klaten Selatan, Manisrenggo, Prambanan, Wedi, Wonosari)
	KENDAL : (Kec. Boja, Cepiring, Gemuh, Kaliwungu Selatan, Kangkung, Limbangan, Ngampel, Patean, Patebon, Pegandon, Plantungan, Ringinarum, Rowosari, Singorojo, Sukorejo, Weleri)	KOTA SEMARANG : (Kec. Banyumanik, Candisari, Gajah Mungkur, Gayamsari, Genuk, Gunung Pati, Mijen, Ngaliyan, Pedurungan, Semarang Barat, Semarang Selatan, Semarang Tengah, Semarang Timur, Semarang Utara, Tembalang, Tugu)
	KLATEN : (Kec. Bayat, Cawas, Ceper, Delanggu, Gantiwarno, Jatinom, Jogonalan, Juwiring, Kalikotes, Karangnom, Karangdowo, Karangnongko, Kebonarum, Klaten Selatan, Klaten Tengah, Klaten Utara, Manisrenggo, Ngawen, Pedan,	KOTA SURAKARTA : (Kec. Banjarsari, Jebres, Laweyan, Pasar Kliwon, Serengan)

	Polanharjo, Prambanan, Trucuk, Tulung, Wedi, Wonosari)	
	KOTA PEKALONGAN : (Kec. Pekalongan Barat, Pekalongan Selatan, Pekalongan Timur, Pekalongan Utara)	KUDUS : (Kec. Bae, Dawe, Gebog, Jati, Jekulo, Kaliwungu, Kota Kudus, Mejobo, Undaan)
	KOTA SEMARANG : (Kec. Mijen)	MAGELANG : (Kec. Ngluwar)
	KOTA TEGAL : (Kec. Margadana, Tegal Barat, Tegal Selatan, Tegal Timur)	PATI : (Kec. Batangan, Cluwak, Dukuhseti, Gabus, Gembong, Gunungwungkal, Jaken, Jakenan, Juwana, Kayen, Margorejo, Margoyoso, Pati, Pucakwangi, Sukolilo, Tambakromo, Tayu, Tlogowungu, Trangkil, Wedarijaksa, Winong)
	KUDUS : (Kec. Kaliwungu)	PURWOREJO : (Kec. Bagelen, Banyuurip, Bayan, Butuh, Grabag, Kaligesing, Kutoarjo, Ngombol, Purwodadi, Purworejo)
	MAGELANG : (Kec. Borobudur, Dukun, Grabag, Kaliangkrik, Mertoyudan, Mungkid, Muntilan, Ngluwar, Pakis, Sawangan, Windusari)	REMBANG : (Kec. Lasem, Rembang, Sale, Sarang)
	PEKALONGAN : (Kec. Bojong, Buaran, Kajen, Karanganyar, Karangdadap, Kedungwuni, Kesesi, Siwalan, Sragi, Tirto, Wiradesa, Wonokerto, Wonopringgo)	SEMARANG : (Kec. Bringin, Susukan, Tuntang)
	PEMALANG : (Kec. Ampelgading, Belik, Bodeh, Comal, Pemalang, Petarukan, Pulosari, Taman, Ulujami)	SRAGEN : (Kec. Gemolong, Gesi, Gondang, Jenar, Kalijambe, Karangmalang, Kedawung, Masaran, Miri, Mondokan, Ngrampal, Plupuh, Sambirejo, Sambungmacan, Sidoharjo, Sragen, Sukodono, Sumberlawang, Tangen, Tanon)
	PURBALINGGA : (Kec. Kaligondang, Kalimanah, Kemangkon, Purbalingga)	SUKOHARJO : (Kec. Baki, Bendosari, Bulu, Gatak, Grogol, Kartasura, Mojolaban, Nguter, Polokarto, Sukoharjo, Weru)
	PURWOREJO : (Kec. Banyuurip, Bayan, Bener, Bruno, Butuh, Gebang, Kaligesing, Kemiri, Kutoarjo, Pituruh, Purworejo)	WONOGIRI : (Kec. , Eromoko, Jatiroto, Kismantoro, Paranggupito, Pracimantoro, Purwantoro, Selogiri, Sidoharjo, Tirtomoyo)
	SEMARANG : (Kec. , Ambarawa, Bandungan, Banyubiru, Kaliwungu, Susukan, Tuntang)	
	SRAGEN : (Kec. Gondang, Sambirejo)	
	SUKOHARJO : (Kec. Baki, Bendosari, Bulu, Gatak, Grogol, Kartasura, Nguter, Sukoharjo, Tawang Sari, Weru)	
	TEGAL : (Kec. , Adiwerna, Bojong, Dukuhturi, Dukuhwaru, Jatinegara, Kedungbanteng, Kramat, Lebaksiu, Margasari, Pangkah, Slawi, Suradadi, Talang, Tarub, Warureja)	

	TEMANGGUNG : (Kec. Kedu, Pringsurat, Temanggung)	
	WONOGIRI : (Kec. Selogiri)	
	WONOSOBO : (Kec. Kaliwiro, Kejajar)	

## 15. PRAKIRAAN DAERAH POTENSI BANJIR DI YOGYAKARTA DASARIAN II FEBRUARI 2021

Gambar 16.

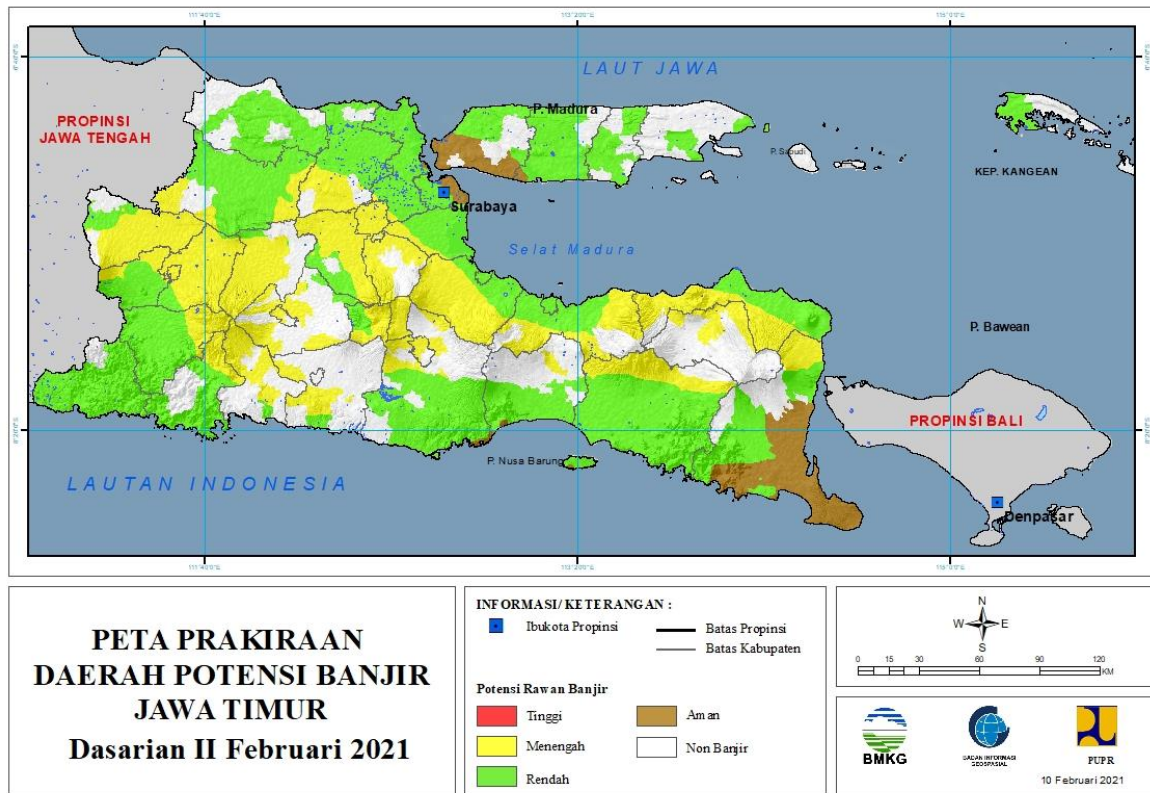


Tabel 15.

TINGKAT POTENSI BANJIR		
TINGGI	MENENGAH	RENDAH
-	KULONPROGO : (Kec. Kalibawang, Samigaluh)	BANTUL : (Kec. Bambanglipuro, Banguntapan, Bantul, Imogiri, Jetis, Kasihan, Kretek, Pajangan, Pandak, Piyungan, Pleret, Pundong, Sanden, Sedayu, Sewon, Srandakan)
	SLEMAN : (Kec. Kalasan, Ngemplak, Sleman)	GUNUNG KIDUL : (Kec. Gedangsari, Girisubo, Karangmojo, Wonosari)
		KOTA YOGYAKARTA : (Kec. Jetis, Kraton, Tegalrejo)
		KULONPROGO : (Kec. Galur, Girimulyo, Kalibawang, Kokap, Lendah, Nanggulan, Panjatan, Pengasih, Samigaluh, Sentolo, Temon, Wates)
		SLEMAN : (Kec. Depok, Gamping, Godean, Kalasan, Mlati, Ngemplak, Prambanan, Sleman)

## 16. PRAKIRAAN DAERAH POTENSI BANJIR JAWA TIMUR DASARIAN II FEBRUARI 2021

Gambar 17.



Tabel 16.

TINGKAT POTENSI BANJIR		
TINGGI	MENENGAH	RENDAH
-	BANYUWANGI : (Kec. Kalipuro, Wongsorejo)	BANGKALAN : (Kec. Arosbaya, Bangkalan, Blega, Burneh, Geger, Klampis, Sepulu, Socah, Tanah Merah, Tanjung Bumi)
	BLITAR : (Kec. -, Kademangan, Srengat, Sutojayan, Wonodadi, Wonotirto)	BANYUWANGI : (Kec. Bangorejo, Banyuwangi, Cluring, Gambiran, Genteng, Glagah, Glenmore, Kalipuro, Pesanggaran, Purwoharjo, Sempu, Siliragung, Tegalsari, Wongsorejo)
	BOJONEGORO : (Kec. Baureno, Kedungadem, Kepohbaru, Margomulyo, Ngambon, Ngraho, Padangan, Sekar, Sugihwaras, Sumberrejo, Temayang)	BLITAR : (Kec. -, Wonotirto)
	BONDOWOSO : (Kec. Cerme, Klabang, Prajekan, Tapen, Wonosari, Wringin)	BOJONEGORO : (Kec. Balen, Baureno, Bojonegoro, Bubulan, Dander, Gayam, Gondang, Kalitidu, Kanor, Kapas, Kasiman, Kedewan, Kedungadem, Kepohbaru, Malo, Ngambon, Ngasem, Ngraho, Padangan, Purwosari, Sekar, Sugihwaras, Sukosewu, Sumberrejo, Temayang, Trucuk)



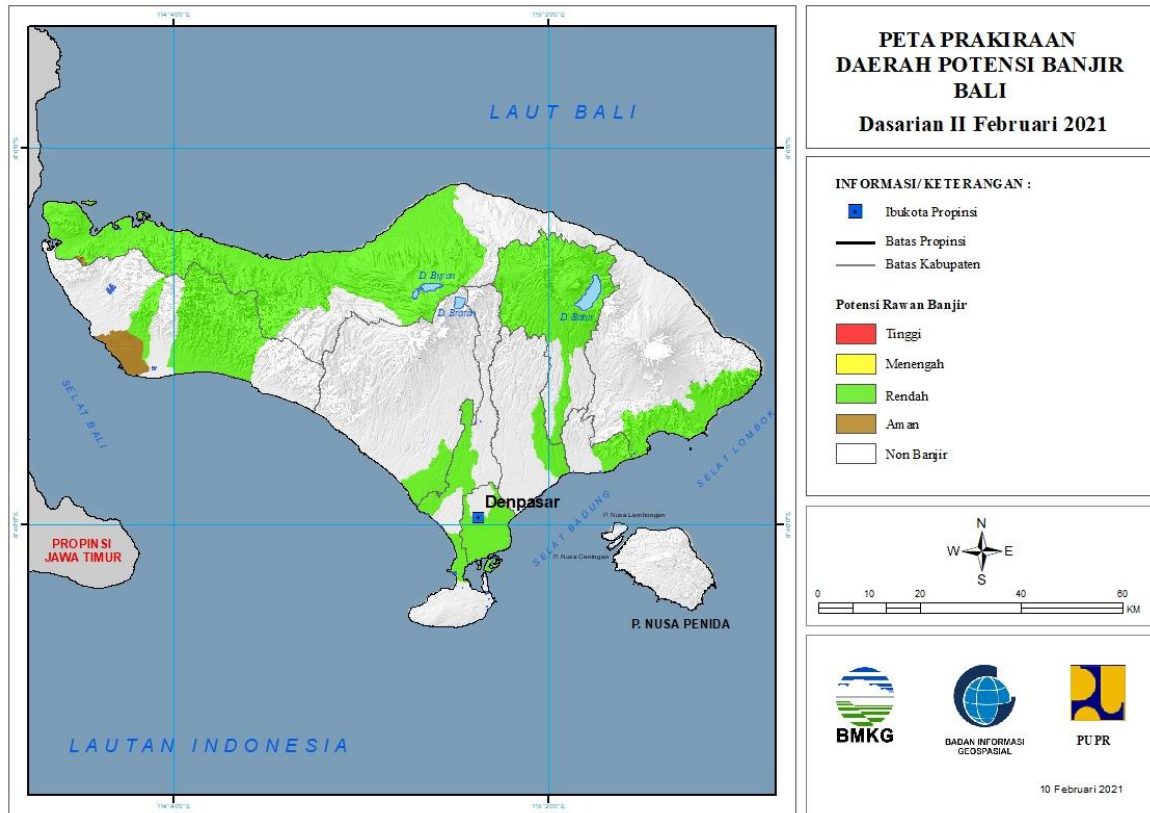
	GRESIK : (Kec. Balongpangpang, Wringinanom)	GRESIK : (Kec. Balongpangpang, Benjeng, Bungah, Cerme, Driyorejo, Duduksampeyan, Dukun, Gresik, Kebomas, Kedamean, Manyar, Menganti, Panceng, Sangkapura, Sidayu, Tambak, Ujungpangkah, Wringinanom)
	JEMBER : (Kec. Arjasa, Bangsalsari, Jelbuk, Kalisat, Ledokombo, Pakusari, Panti, Patrang, Silo, Sukorambi, Sumberbaru, Tanggul)	JEMBER : (Kec. Ajung, Ambulu, Arjasa, Balung, Bangsalsari, Gumukmas, Jenggawah, Jombang, Kalisat, Kaliwates, Kencong, Ledokombo, Mayang, Mumbulsari, Pakusari, Panti, Patrang, Puger, Rambipuji, Semboro, Silo, Sukorambi, Sumberbaru, Summersari, Tanggul, Tempurejo, Umbulsari, Wuluhan)
	JOMBANG : (Kec. Bandarkedungmulyo, Bareng, Jogoroto, Jombang, Kabuh, Kesamben, Kudu, Megaluh, Mojoagung, Mojowarno, Ngusikan, Perak, Peterongan, Plandaan, Ploso, Sumobito, Tembelang, Wonosalam)	JOMBANG : (Kec. Bandarkedungmulyo, Bareng, Gudo, Jogoroto, Jombang, Megaluh, Mojowarno, Ngoro, Perak, Peterongan, Plandaan, Wonosalam)
	KEDIRI : (Kec. Banyakan, Gampengrejo, Gurah, Kandangan, Kras, Mojo, Ngancar, Ngasem, Pagu, Papar, Tarokan)	KEDIRI : (Kec. Kandangan, Kunjang, Papar)
	KOTA BATU : (Kec. Batu, Bumiaji, Junrejo)	KOTA PASURUAN : (Kec. Bugul Kidul, Gadingrejo, Purworejo)
	KOTA KEDIRI : (Kec. Kota, Mojoroto)	KOTA PROBOLINGGO : (Kec. Kademangan, Kanigaran, Kedopok, Mayangan, Wonoasih)
	KOTA MADIUN : (Kec. Geger, Jiwan, Kartoharjo, Mangunharjo, Taman)	KOTA SURABAYA : (Kec. Asem Rowo, Benowo, Bubutan, Dukuh Pakis, Gayungan, Genteng, Gubeng, Gunung Anyar, Jambangan, Karangpilang, Krembangan, Lakarsantri, Mulyorejo, Pakal, Rungkut, Sambikerep, Sawahan, Sukolilo, Sukomanunggal, Tandes, Tegalsari, Tenggilis Mejoyo, Wiyung, Wonocolo, Wonokromo)
	KOTA MALANG : (Kec. Blimbing, Klojen, Lowokwaru, Sukun)	LAMONGAN : (Kec. Babat, Brondong, Deket, Glagah, Kalitengah, Karangbinangun, Karanggeneng, Kedungpring, Kembangbahu, Lamongan, Laren, Maduran, Maduran/Karanggeneng, Modo, Paciran, Pucuk, Sarirejo, Sekaran, Sekaran/Maduran, Sugio, Sukodadi, Tikung, Turi)
	KOTA MOJOKERTO : (Kec. Magersari, Prajurit Kulon)	LUMAJANG : (Kec. Candipuro, Jatiroto, Kunir, Lumajang, Pasirian, Pronojiwo, Tekung, Tempeh, Tempursari, Yosowilangun)
	LAMONGAN : (Kec. Kedungpring, Kembangbahu,	MADIUN : (Kec. Dolopo, Geger, Kebonsari, Saradan)

	Modo, Ngimbang, Sambeng, Sugio)	
	LUMAJANG : (Kec. Jatiroto, Kedungjajang)	MAGETAN : (Kec. Bendo, Karas, Kawedanan, Lembeyan, Magetan, Maospati, Ngariboyo, Nguntoronadi, Panekan, Parang, Plaosan, Poncol, Sidorejo, Sukomoro, Takeran)
	MADIUN : (Kec. Balerejo, Dagangan, Dolopo, Geger, Gemarang, Jiwan, Kare, Madiun, Mejayan, Pilangkenceng, Saradan, Sawahan, Wonoasri, Wungu)	MALANG : (Kec. Ampelgading, Bantur, Bululawang, Dampit, Gedangan, Gondanglegi, Kalipare, Kasembon, Kepanjen, Ngajum, Ngantang, Pagak, Pakisaji, Pujon, Sumbermanjing Wetan, Sumberpucung, Tirtoyudo, Turen, Wajak, Wonosari)
	MAGETAN : (Kec. Barat, Bendo, Karangrejo, Karas, Kartoharjo, Magetan, Maospati, Panekan, Plaosan, Sidorejo, Takeran)	MOJOKERTO : (Kec. Dawarblandong)
	MALANG : (Kec. Bululawang, Dau, Kasembon, Lawang, Ngajum, Ngantang, Pakis, Pakisaji, Pujon, Wajak, Wonosari)	NGANJUK : (Kec. Gondang, Rejoso)
	MOJOKERTO : (Kec. Bangsal, Dawarblandong, Gedeg, Gondang, Jatirejo, Jetis, Kemlagi, Mojoanyar, Mojosari, Ngoro, Pungging, Puri, Sooko, Trowulan)	NGAWI : (Kec. Gerih, Kedunggalar, Kendal, Mantingan, Ngrambe, Pitu, Widodaren)
	NGANJUK : (Kec. Bagor, Berbek, Gondang, Loceret, Nganjuk, Ngetos, Pace, Rejoso, Sawahan, Sukomoro, Tanjunganom, Wilangan)	PACITAN : (Kec. Arjosari, Bandar, Donorojo, Kebonagung, Ngadirojo, Pacitan, Pringkuku, Punung, Sudimoro, Tegalombo, Tulakan)
	NGAWI : (Kec. Bringin, Geneng, Gerih, Jogorogo, Karangjati, Kasreman, Kedunggalar, Kendal, Kwadungan, Mantingan, Ngawi, Ngrambe, Padas, Pangkur, Paron, Pitu, Widodaren)	PAMEKASAN : (Kec. Larangan, Pademawu, Palengaan, Pamekasan, Pasean, Pegantenan, Proppo, Waru)
	PASURUAN : (Kec. Bangil, Beji, Gempol, Gondang Wetan, Kejayan, Kraton, Lumbang, Pandaan, Pasrepan, Pohjentrek, Prigen, Purwodadi, Purwosari, Puspo, Rembang, Sukorejo, Tosari, Tukur, Winongan, Wonorejo)	PASURUAN : (Kec. Bangil, Beji, Gondang Wetan, Grati, Kejayan, Kraton, Lekok, Lumbang, Nguling, Pohjentrek, Rejoso, Rembang, Winongan)
	PONOROGO : (Kec. , Jenangan, Ngebel, Pulung, Sawoo, Sooko)	PONOROGO : (Kec. , Babadan, Badegan, Balong, Bungkal, Jambon, Jenangan, Jetis, Kauman, Mlarak, Ngrayun, Ponorogo, Pulung, Sambit, Sampung, Sawoo, Siman, Slahung, Sooko, Sukorejo)
	PROBOLINGGO : (Kec. Bantaran, Banyuanyar, Besuk, Gading, Kotaanyar, Kraksaan, Krejengan, Kuripan, Leces, Lumbang, Paiton, Pakuniran, Sumber, Tegalsiwalan, Tiris, Wonomerto)	PROBOLINGGO : (Kec. Bantaran, Banyuanyar, Besuk, Dringu, Gading, Gending, Kraksaan, Krejengan, Kuripan, Leces, Lumbang, Maron, Paiton, Pajarakan, Sumberasih,

		Tegalsiwalan, Tiris, Tongas, Wonomerto)
	SIDOARJO : (Kec. Balongbendo, Jabon, Krembung, Krian, Porong, Prambon, Tarik, Tulangan)	SAMPANG : (Kec. Banyuates, Camplong, Jrengik, Kedungdung, Ketapang, Omben, Pangarengan, Robatal, Sampang, Sreseh, Tambelangan, Torjun)
	SITUBONDO : (Kec. Arjasa, Asembagus, Banyuglugur, Banyuputih, Besuki, Bungatan, Jangkar, Jatibanteng, Kapongan, Kendit, Mlandingan, Panarukan, Panji, Situbondo, Suboh)	SIDOARJO : (Kec. Balongbendo, Buduran, Candi, Gedangan, Jabon, Krembung, Krian, Porong, Prambon, Sedati, Sidoarjo, Sukodono, Taman, Tanggulangin, Tulangan, Waru, Wonoayu)
	TRENGGALEK : (Kec. Bendungan, Durenan, Karang, Pogalan, Trenggalek, Tugu)	SITUBONDO : (Kec. Arjasa, Asembagus, Banyuglugur, Banyuputih, Besuki, Bungatan, Jangkar, Kapongan, Kendit, Mangaran, Mlandingan, Panarukan, Panji, Situbondo, Suboh)
	TULUNGAGUNG : (Kec. Boyolangu, Gondang, Kalidawir, Kedungwaru, Ngantru, Pagerwojo, Sendang, Tulungagung)	SUMENEP : (Kec. Arjasa, Batuan, Dungkek, Lenteng, Saronggi)
		TRENGGALEK : (Kec. Durenan, Gandusari, Kampak, Karang, Munjungan, Panggul, Pogalan, Trenggalek, Tugu, Watulimo)
		TUBAN : (Kec. Bangilan, Kerek, Merakurak, Montong, Parengan, Plumpang, Rengel, Semanding, Soko, Tuban, Widang)
		TULUNGAGUNG : (Kec. Kalidawir)

## 17. PRAKIRAAN DAERAH POTENSI BANJIR BALI DASARIAN II FEBRUARI 2021

Gambar 18.

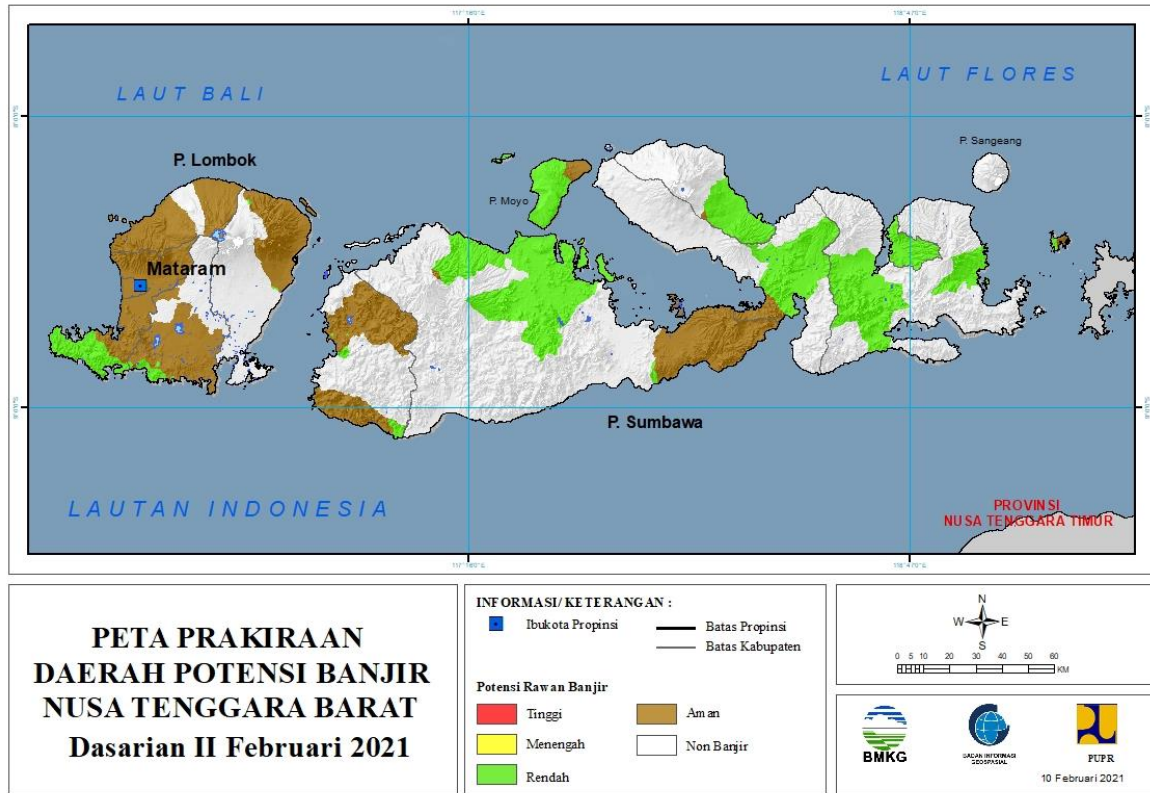


Tabel 17.

TINGKAT POTENSI BANJIR		
TINGGI	MENENGAH	RENDAH
-	-	BADUNG : (Kec. Kuta, Mengwi)
		BANGLI : (Kec. Bangli, Kintamani)
		BULELENG : (Kec. Banjar, Buleleng, Gerokgak, Sawan, Seririt, Sukasada)
		GIANYAR : (Kec. Gianyar)
		JEMBRANA : (Kec. Mendoyo, Negara)
		KARANGASEM : (Kec. Karangasem, Manggis)
		KLUNGKUNG : (Kec. Dawan)
		KOTA DENPASAR : (Kec. Denpasar Barat, Denpasar Selatan, Denpasar Timur)
		TABANAN : (Kec. Kediri)

## 18. PRAKIRAAN DAERAH POTENSI BANJIR NUSA TENGGARA BARAT DASARIAN II FEBRUARI 2021

Gambar 19.

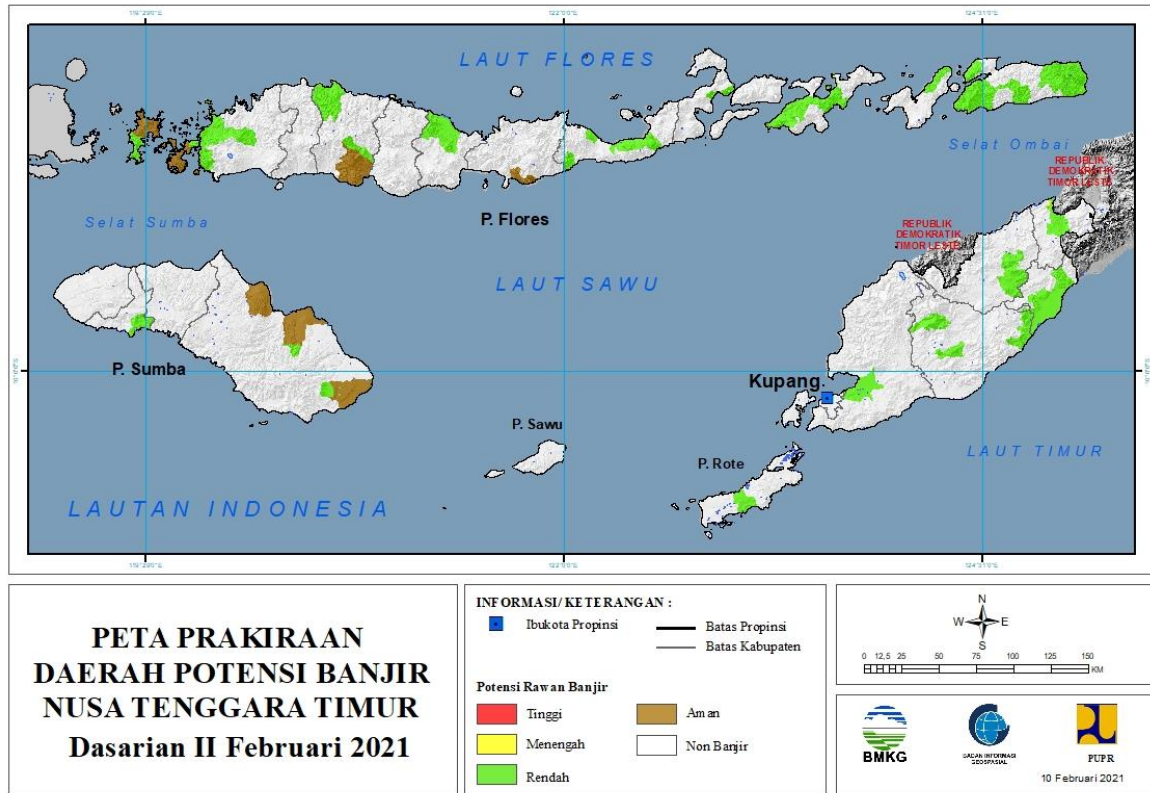


Tabel 18.

TINGKAT POTENSI BANJIR		
TINGGI	MENENGAH	RENDAH
-	-	BIMA : (Kec. Belo, Bolo, Madapangga, Monta, Sanggar, Sape, Woha)
		DOMPU : (Kec. Dompus, Manggalewa, Woja)
		KOTA BIMA : (Kec. Asakota, Mpunda, Raba, Rasanae Barat, Rasanae Timur)
		LOMBOK BARAT : (Kec. Sekotong)
		LOMBOK TENGAH : (Kec. Praya Barat, Praya Barat Daya, Pujut)
		LOMBOK TIMUR : (Kec. Pringgabaya, Sambelia)
		SUMBAWA : (Kec. Empang, Labuhan Badas, Lantung, Lape, Lopok, Moyo Utara, Moyohilir, Moyohulu, Rhee, Sumbawa)
		SUMBAWA BARAT : (Kec. Sekongkang, Taliwang)

**19. PRAKIRAAN DAERAH POTENSI BANJIR NUSA TENGGARA TIMUR  
DASARIAN II FEBRUARI 2021**

Gambar 20.



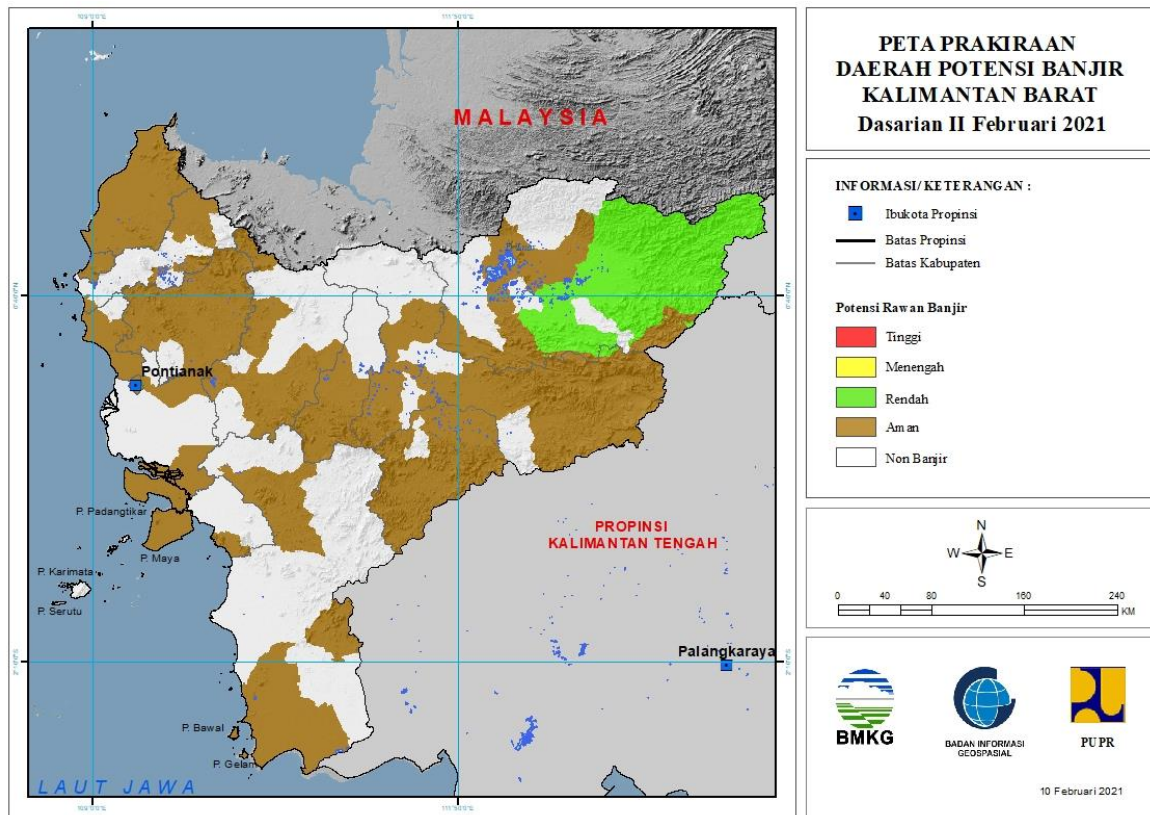
Tabel 19.

TINGKAT POTENSI BANJIR		
TINGGI	MENENGAH	RENDAH
-	BELU : (Kec. Tasifeto Timur)	ALOR : (Kec. Alor Barat Daya, Alor Barat Laut, Alor Selatan, Alor Timur, Pantar)
		BELU : (Kec. Tasifeto Timur)
		FLORES TIMUR : (Kec. Larantuka)
		KUPANG : (Kec. Kupang Tengah, Kupang Timur)
		LEMBATA : (Kec. Lebatukan, Nagawutung, Nubatukan)
		MALAKA : (Kec. Kobalima, Malaka Barat, Malaka Tengah, Weliman, Wewiku)
		MANGGARAI BARAT : (Kec. Komodo, Mbeliling)
		MANGGARAI TIMUR : (Kec. Kotakomba, Lamba Leda)
		NAGEKEO : (Kec. Aesesa)
		ROTE NDAO : (Kec. Lobalain)
		SIKKA : (Kec. Alok Barat, Kewapante, Paga, Waigete)
		SUMBA BARAT : (Kec. Wanokaka)

		SUMBA TIMUR : (Kec. Pahunga Lodu, Pandawai)
		TIMOR TENGAH SELATAN : (Kec. Amanuban Barat, Boking, Mollo Utara, Toianas)
		TIMOR TENGAH UTARA : (Kec. Biboki Selatan, Insana)

## 20. PRAKIRAAN DAERAH POTENSI BANJIR KALIMANTAN BARAT DASARIAN II FEBRUARI 2021

Gambar 21.



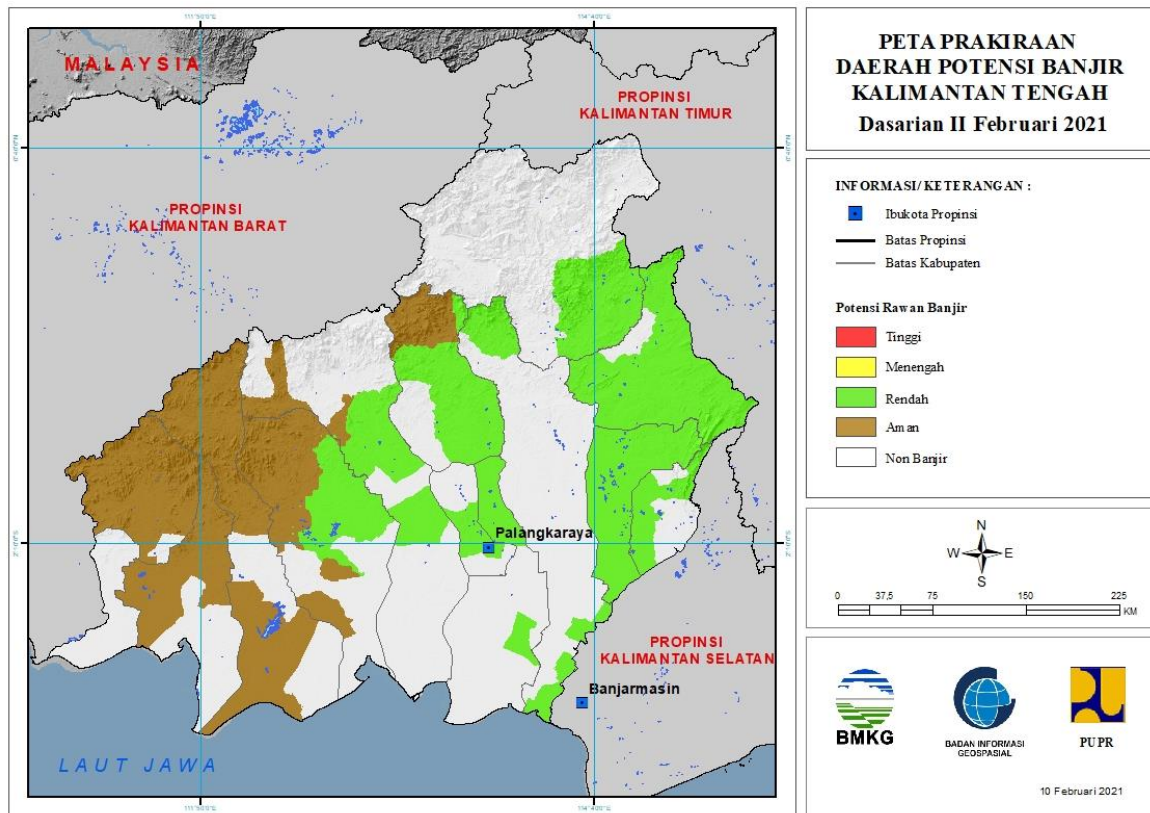
Tabel 20.

TINGKAT POTENSI BANJIR		
TINGGI	MENENGAH	RENDAH
-	-	KAPUAS HULU : (Kec. Bika, Boyantanjung, Bunut Hilir, Bunut Hulu, Embaloh Hilir, Hulu Gunung, Kalis, Pengkadan, Putussibau Selatan, Putussibau Utara)
		SINTANG : (Kec. Ambalau)



## 21. PRAKIRAAN DAERAH POTENSI BANJIR KALIMANTAN TENGAH DASARIAN II FEBRUARI 2021

Gambar 22.



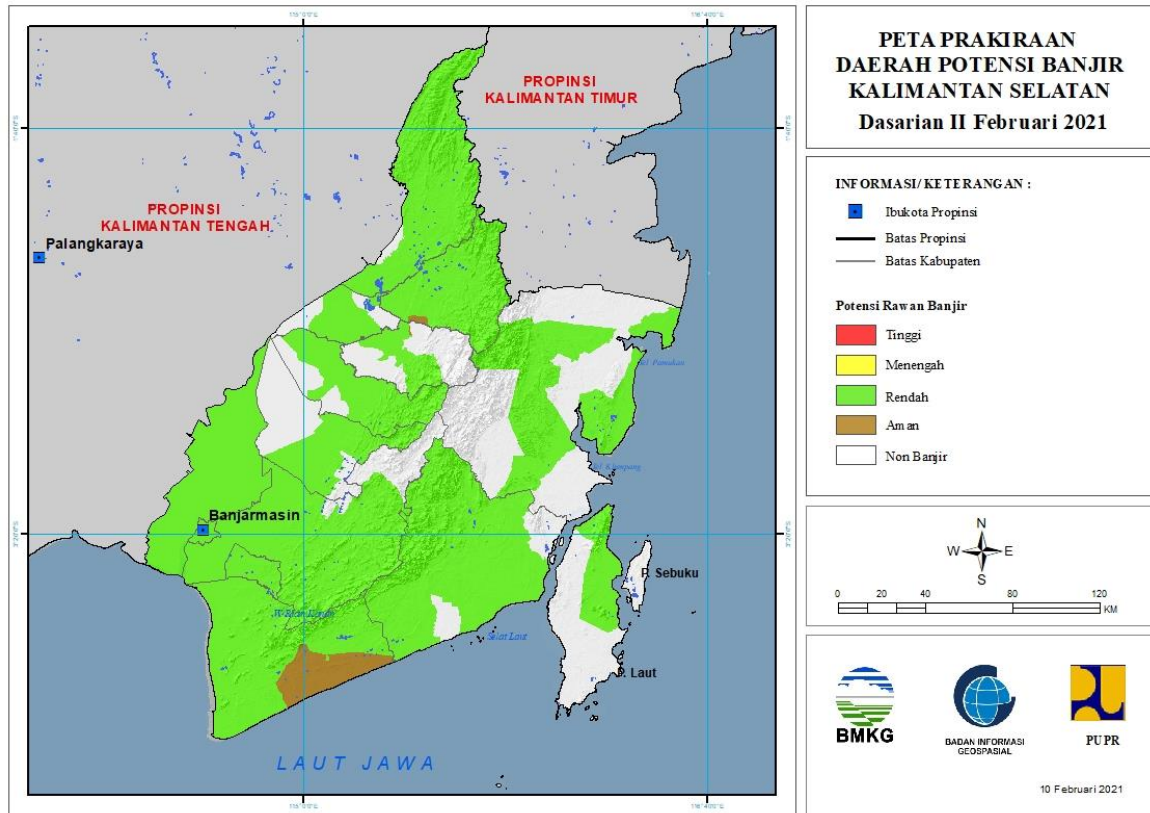
Tabel 21.

TINGKAT POTENSI BANJIR		
TINGGI	MENENGAH	RENDAH
-	-	BARITO SELATAN : (Kec. Dusun Hilir, Dusun Selatan, Dusun Utara, Gunungbintangawai, Jenamas, Karaukuala)
		BARITO TIMUR : (Kec. Dusun Tengah, Karusenjanang, Pajuepat, Pematangkarau)
		BARITO UTARA : (Kec. Gunungpurei, Gunungtimang, Lahei, Montallat, Teweh Baru, Teweh Selatan, Teweh Tengah, Teweh Timur)
		GUNUNG MAS : (Kec. Damangbatu, Kahayanhulu Utara, Kurun, Mihing Raya, Mirimanasa, Rungan, Rungan Hulu, Sepang Simin, Tewah)
		KAPUAS : (Kec. Kapuas Hilir, Kapuas Kuala, Kapuas Murung, Kapuas Timur, Mandautalawang, Tambancatur)
		KATINGAN : (Kec. Katingan Hilir, Katingan Tengah, Pulaumalan, Sanaman Mantikei, Tasikpayawan)

		KOTA PALANGKARAYA : (Kec. Bukitbatu, Jekan Raya, Pahandut)
		KOTAWARINGIN TIMUR : (Kec. Antangkalang, Cempaga Hulu, Kotabesi, Mentaya Hulu, Parenggean, Telagaantang, Tualan Hulu)
		MURUNG RAYA : (Kec. Baritotuhup Raya, Laungtuhup, Murung, Tanahsiang)
		PULANG PISAU : (Kec. Banamatingang, Kahayan Tengah, Maliku)

## 22. PRAKIRAAN DAERAH POTENSI BANJIR KALIMANTAN SELATAN DASARIAN II FEBRUARI 2021

Gambar 23.



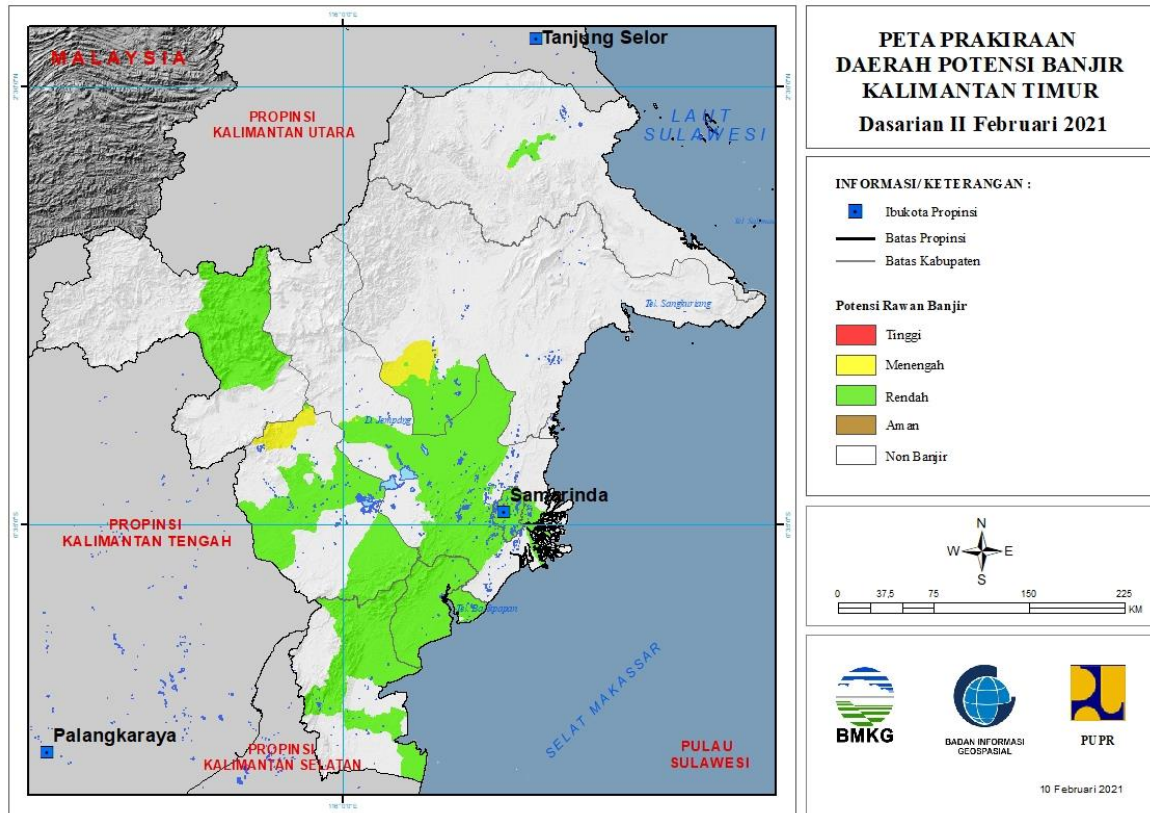
Tabel 22.

TINGKAT POTENSI BANJIR		
TINGGI	MENENGAH	RENDAH
-	-	BALANGAN : (Kec. Awayan, Batumandi, Halong, Juai, Lambahong, Paringin, Paringin Selatan, Tebingtinggi)
		BANJAR : (Kec. Aluh-Aluh, Aranio, Astambul, Beruntungbaru, Cintapuridarussalam, Gambut, Karangintan, Kertakhanyar, Martapura, Martapura Barat, Martapura Timur, Mataraman, Pengaron, Simpangempat, Sungaipinang, Sungaitabuk, Tatahmakmur)
		BARITO KUALA : (Kec. Alalak, Anjirmuara, Anjirpasar, Bakumpai, Barambai, Belawang, Cerbon, Jejangkit, Kuripan, Mandastana, Marabahan, Mekarsari, Rantaubadauh, Tabukan, Tabunganen, Tamban, Wanaraya)
		HULU SUNGAI SELATAN : (Kec. Angkinang, Daha Selatan, Daha Utara, Kandangan, Loksado, Padangbatung,

		Simpur, Sungairaya, Telagalangsat)
		HULU SUNGAI TENGAH : (Kec. Barabai, Batangalai Utara, Batubenawa, Hantakan, Pandawan)
		HULU SUNGAI UTARA : (Kec. Amuntai Selatan, Amuntai Tengah, Amuntai Utara, Babirik, Danaupanggang, Sungaipandan)
		KOTA BANJARBARU : (Kec. Banjarbaru Selatan, Banjarbaru Utara, Cempaka, Landasanulin, Liangganggang)
		KOTA BANJARMASIN : (Kec. Banjarmasin Barat, Banjarmasin Selatan, Banjarmasin Tengah, Banjarmasin Timur, Banjarmasin Utara)
		KOTABARU : (Kec. Kelumpang Hulu, Kelumpang Tengah, Kelumpang Utara, Pamukan Selatan, Pulaulaut Timur, Pulaulaut Utara, Sungaidurian)
		TABALONG : (Kec. Banualawas, Haruai, Jaro, Kelua, Muaraharus, Muarauya, Murungpudak, Pugaan, Tanta, Upau)
		TANAH BUMBU : (Kec. Batulicin, Karangbintang, Kuranji, Kusan Hilir, Kusan Hulu, Mantewe, Satui, Sungailoban)
		TANAH LAUT : (Kec. Bajuin, Bati-Bati, Batuampar, Bumimakmur, Jorong, Kintap, Kurau, Panyipatan, Pelaihari, Takisung, Tambangulang)
		TAPIN : (Kec. Bakarangan, Binuang, Bungur, Lokpaikat, Piani, Tapin Selatan, Tapin Tengah, Tapin Utara)

## 23. PRAKIRAAN DAERAH POTENSI BANJIR KALIMANTAN TIMUR DASARIAN II FEBRUARI 2021

Gambar 24.



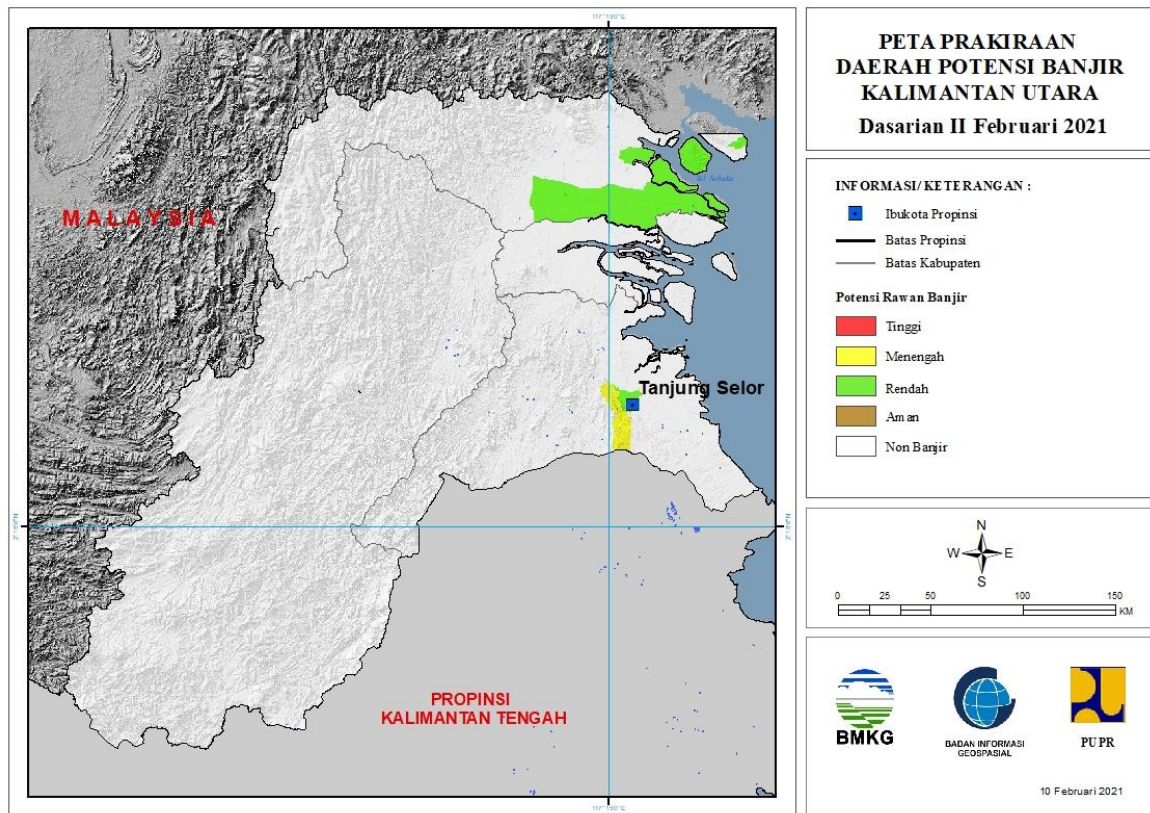
Tabel 23.

TINGKAT POTENSI BANJIR		
TINGGI	MENENGAH	RENDAH
-	BERAU : (Kec. Telukbayur)	BERAU : (Kec. Tanjungredeb, Telukbayur)
	KUTAI BARAT : (Kec. Barongtongkok, Longiram, Muarapahu)	KOTA BALIKPAPAN : (Kec. Balikpapan Barat, Balikpapan Kota, Balikpapan Selatan, Balikpapan Timur, Balikpapan Utara)
	KUTAI KARTANEGARA : (Kec. Konahan)	KOTA SAMARINDA : (Kec. Loajanan Hilir, Palaran, Samarinda Ilir, Samarinda Ulu, Samarinda Utara, Samarindakota, Samarindaseberang, Sambutan, Sungaikunjang, Sungaipinang)
	KUTAI TIMUR : (Kec. Muaraancalong)	KUTAI BARAT : (Kec. Barongtongkok, Bongan, Damai, Longiram, Melak, Muaralawa, Muarapahu, Penyinggahan)
		KUTAI KARTANEGARA : (Kec. Anggana, Konahan, Kotabangun, Loajanan, Loakulu, Muarakaman, Sebulu, Tenggarong)
		KUTAI TIMUR : (Kec. Muaraancalong, Muarabengkal)

		MAHAKAM ULU : (Kec. Longbagun)
		PASER : (Kec. Batusopang, Longikis, Longkali, Pasirbalengkong, Tanjungharapan)
		PENAJAM PASER UTARA : (Kec. Babulu, Penajam, Sepaku, Waru)

## 24. PRAKIRAAN DAERAH POTENSI BANJIR KALIMANTAN UTARA DASARIAN II FEBRUARI 2021

Gambar 25.

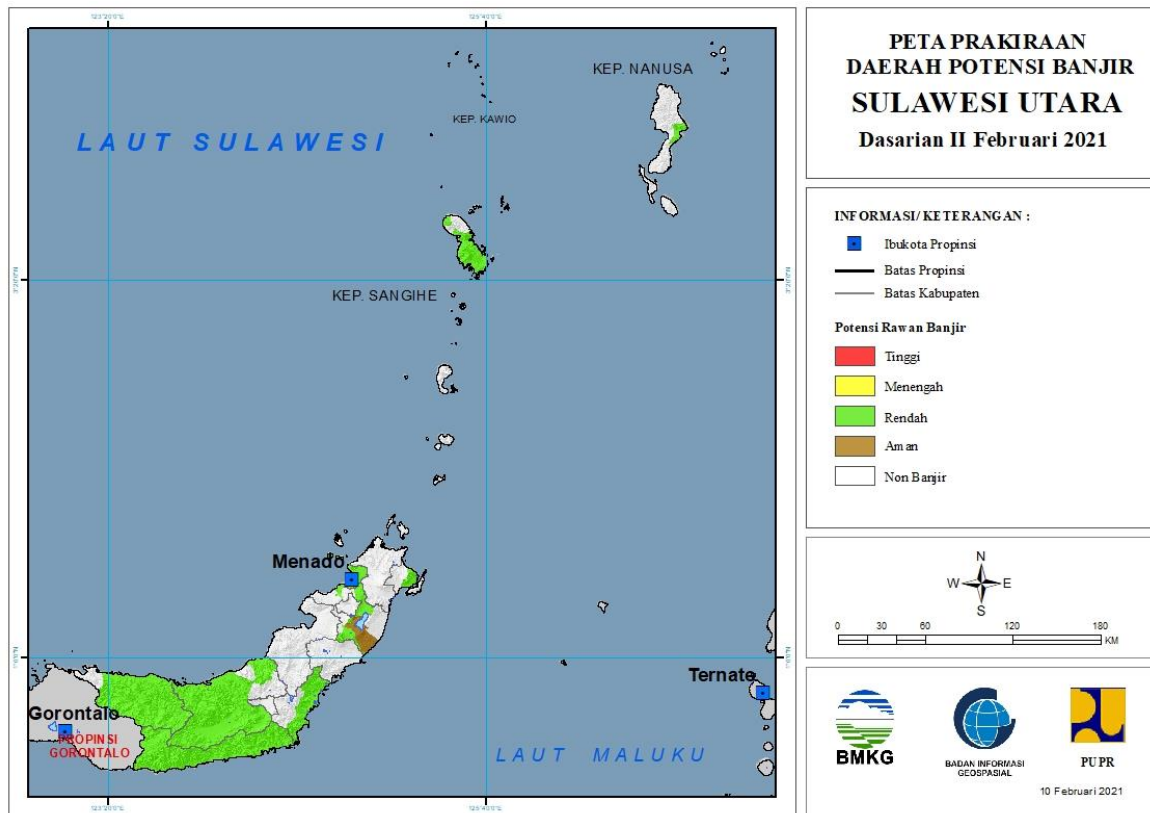


Tabel 24.

TINGKAT POTENSI BANJIR		
TINGGI	MENENGAH	RENDAH
-	BULUNGAN : (Kec. Tanjungpalas)	BULUNGAN : (Kec. Tanjungpalas)
		NUNUKAN : (Kec. Nunukan, Nunukan Selatan, Sebatik Timur, Sembakung)

## 25. PRAKIRAAN DAERAH POTENSI BANJIR SULAWESI UTARA DASARIAN II FEBRUARI 2021

Gambar 26.



Tabel 25.

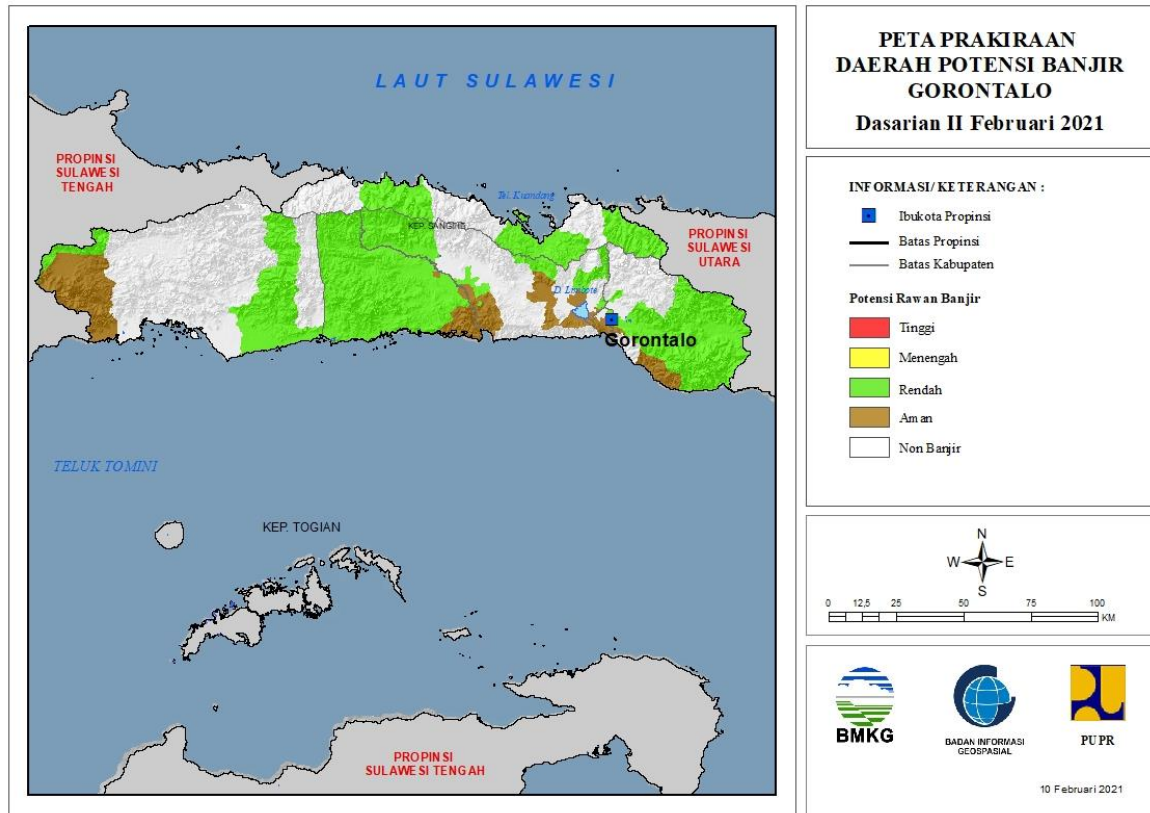
TINGKAT POTENSI BANJIR		
TINGGI	MENENGAH	RENDAH
-	-	BOLAANG MONGONDOW : (Kec. Bolaang, Dumoga, Dumoga Barat, Dumoga Tengah, Dumoga Tenggara, Dumoga Timur, Dumoga Utara, Lolak, Lolayan, Poigar, Sang Tombolang)
		BOLAANG MONGONDOW SELATAN : (Kec. Bolaang Uki, Pinolosian, Pinolosian Tengah, Pinolosian Timur, Posigadan)
		BOLAANG MONGONDOW TIMUR : (Kec. Kotabunan, Nuangan, Tutuyan)
		BOLAANG MONGONDOW UTARA : (Kec. Bintauna, Bolangitang Barat, Bolangitang Timur, Sangkub)
		KEPULAUAN SANGIHE : (Kec. Kendahe, Manganitu, Manganitu Selatan, Tabukan Selatan, Tabukan Selatan Tengah, Tabukan Selatan Tenggara, Tabukan Tengah, Tahuna, Tahuna Timur, Tamako)



		KEPULAUAN TALAUD : (Kec. Rainis)
		KOTA BITUNG : (Kec. Aertembaga, Madidir, Maesa)
		KOTA MANADO : (Kec. Bunaken, Bunaken Kepulauan, Malalayang, Mapanget, Paal Dua, Sario, Singkil, Tikala, Tuminiting, Wanea, Wenang)
		MINAHASA : (Kec. Kawangkoan, Langowan Barat, Langowan Selatan, Langowan Timur, Langowan Utara, Mandolang, Remboken, Tombulu, Tompaso, Tompaso Barat, Tondano Barat, Tondano Selatan, Tondano Timur, Tondano Utara)

## 26. PRAKIRAAN DAERAH POTENSI BANJIR GORONTALO DASARIAN II FEBRUARI 2021

Gambar 27.

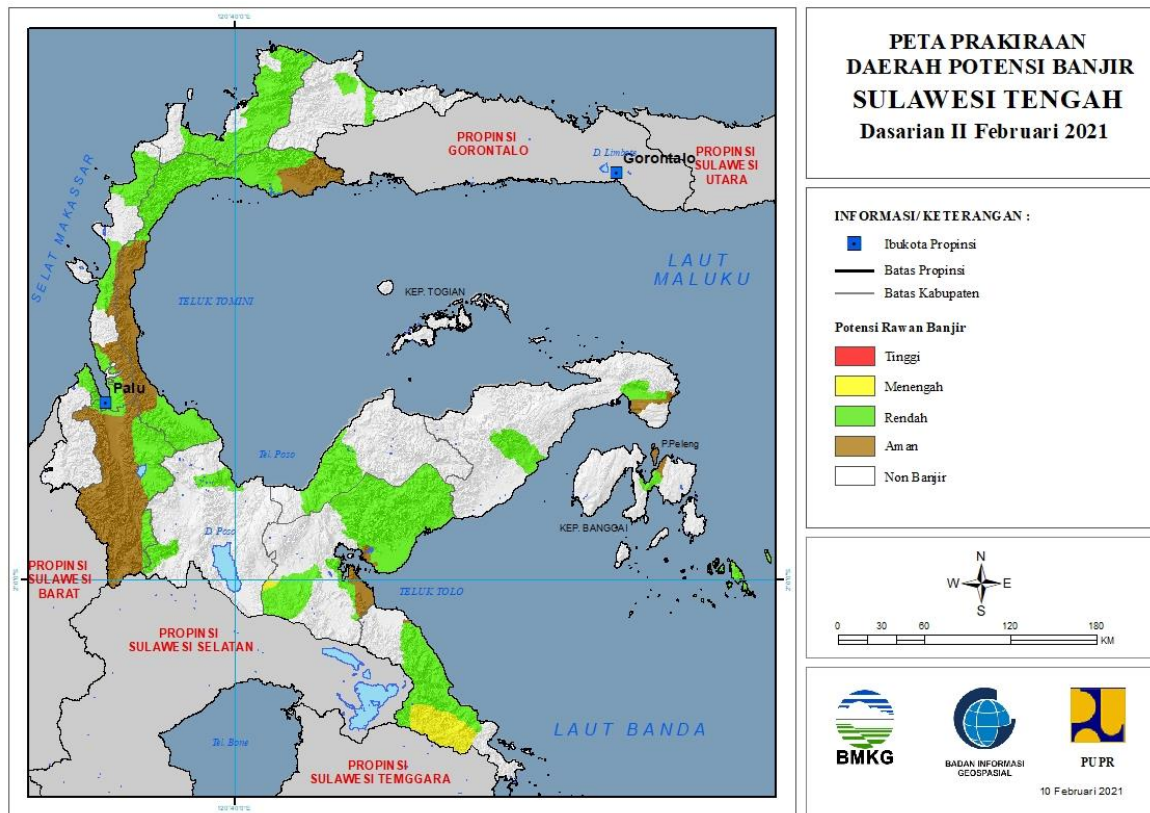


Tabel 26.

TINGKAT POTENSI BANJIR		
TINGGI	MENENGAH	RENDAH
-	-	BOALEMO : (Kec. Botumoita, Dulupi, Manangu, Paguyaman, Paguyaman Pantai, Tilamuta, Wonosari)
		BONE BOLANGO : (Kec. Bone, Bone Pantai, Bone Raya, Botu Pingge, Bulawa, Kabila, Pinogu, Suwawa, Suwawa Selatan, Suwawa Tengah, Suwawa Timur, Tapa)
		GORONTALO : (Kec. Asparaga, Bilato, Boliyohuto, Limboto, Telaga, Tibawa)
		GORONTALO UTARA : (Kec. Angrek, Atinggola, Kwandang, Sumalata)
		KOTA GORONTALO : (Kec. Kota Timur, Kota Utara)
		PAHUWATO : (Kec. Buntulia, Duhiadaa, Marisa, Patilanggio, Popayato Barat)

## 27. PRAKIRAAN DAERAH POTENSI BANJIR SULAWESI TENGAH DASARIAN II FEBRUARI 2021

Gambar 28.



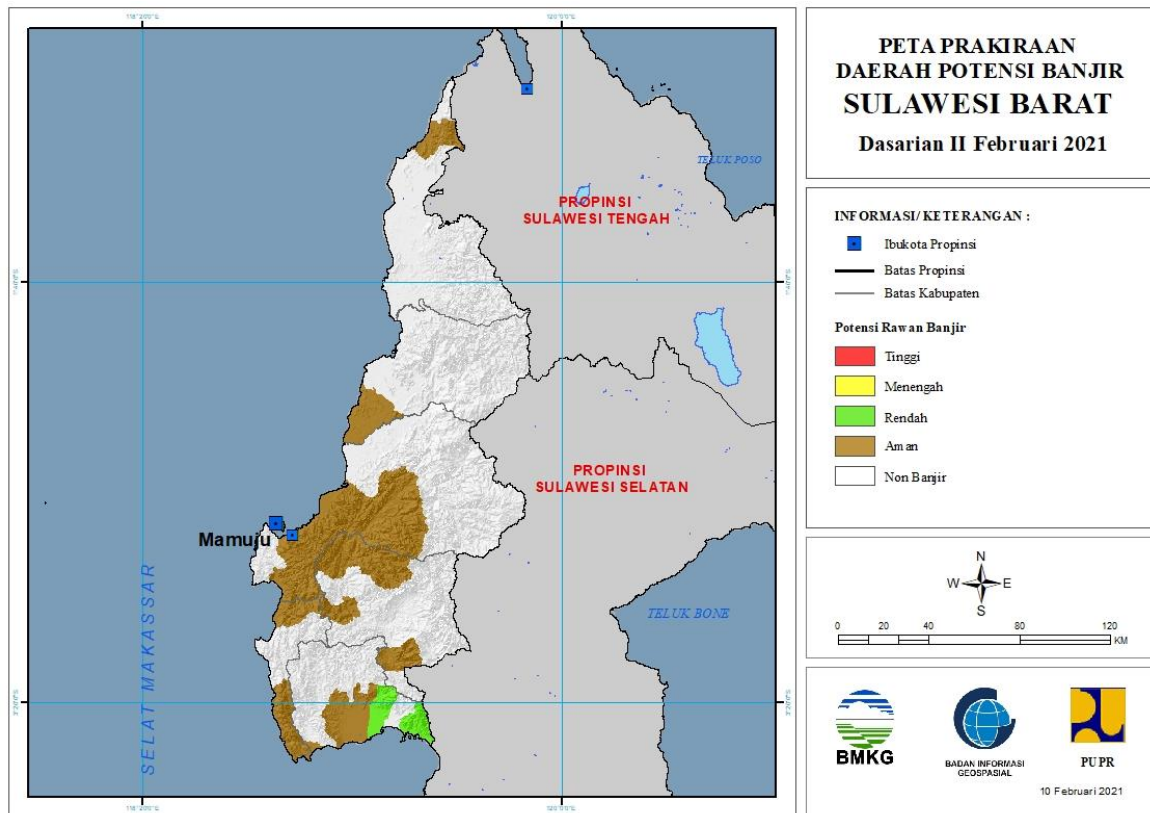
Tabel 27.

TINGKAT POTENSI BANJIR		
TINGGI	MENENGAH	RENDAH
-	MOROWALI : (Kec. Bahodopi, Bungku Timur)	BANGGAI : (Kec. Balantak, Batui, Lamala, Masama)
	MOROWALI UTARA : (Kec. Mori Atas)	BANGGAI KEPULAUAN : (Kec. Tinangkung)
		BANGGAI LAUT : (Kec. Bokan Kepulauan)
		BUOL : (Kec. Bokan, Momunu)
		DONGGALA : (Kec. Balaesang, Banawa, Banawa Tengah, Labuan, Sindue, Sirenja, Sojol, Tanantovea)
		KOTA PALU : (Kec. Mantikulore, Palu Barat, Palu Selatan, Palu Timur, Palu Utara, Tatanga, Ulujadi)
		MOROWALI : (Kec. Bahodopi, Bungku Barat, Bungku Tengah, Bungku Timur)
		MOROWALI UTARA : (Kec. Bungku Utara, Mamosalato, Mori Atas, Petasia, Petasia Timur)
		PARIGI MOUTONG : (Kec. Balinggi, Bolano, Bolano Lambunu, Kasimbar, Mepanga,

		Moutong, Ongka Malino, Palasa, Parigi, Parigi Selatan, Sausu, Sidoan, Taopa, Tinombo, Tinombo Selatan, Tomini, Torue)
		POSO : (Kec. Lore Barat, Poso Pesisir)
		SIGI : (Kec. Dolo, Gumbasa, Kinovaro, Kulawi, Kulawi Selatan, Lindu, Marawola, Marawola Barat, Nokilalaki, Palolo, Pipikoro, Sigi Biromaru)
		TOJO UNA-UNA : (Kec. Tojo)
		TOLI TOLI : (Kec. Baolan, Basidondo, Dondo, Galang, Lampasio, Toli-Toli Utara)

## 28. PRAKIRAAN DAERAH POTENSI BANJIR SULAWESI BARAT DASARIAN II FEBRUARI 2021

Gambar 29.

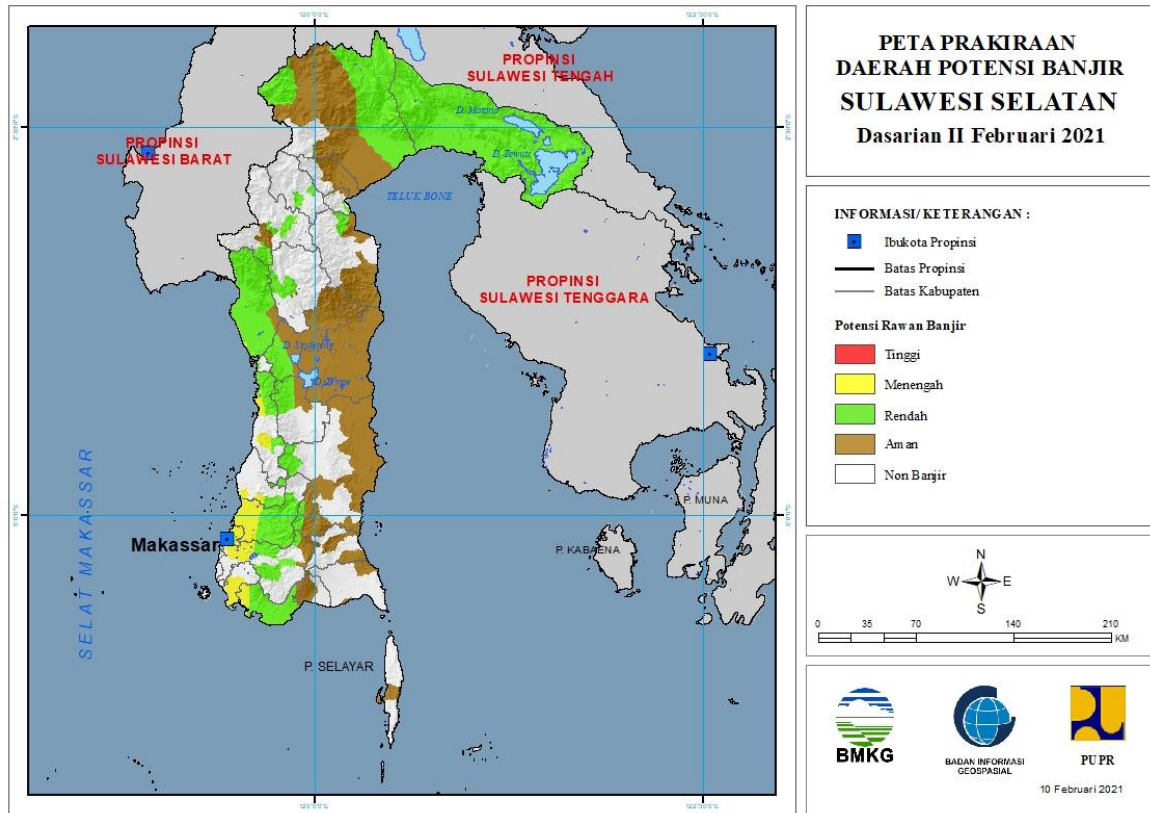


Tabel 28.

TINGKAT POTENSI BANJIR		
TINGGI	MENENGAH	RENDAH
-	-	POLEWALI MANDAR : (Kec. Binuang, Matakali, Tapango, Wonomulyo)

## 29. PRAKIRAAN DAERAH POTENSI BANJIR SULAWESI SELATAN DASARIAN II FEBRUARI 2021

Gambar 30.



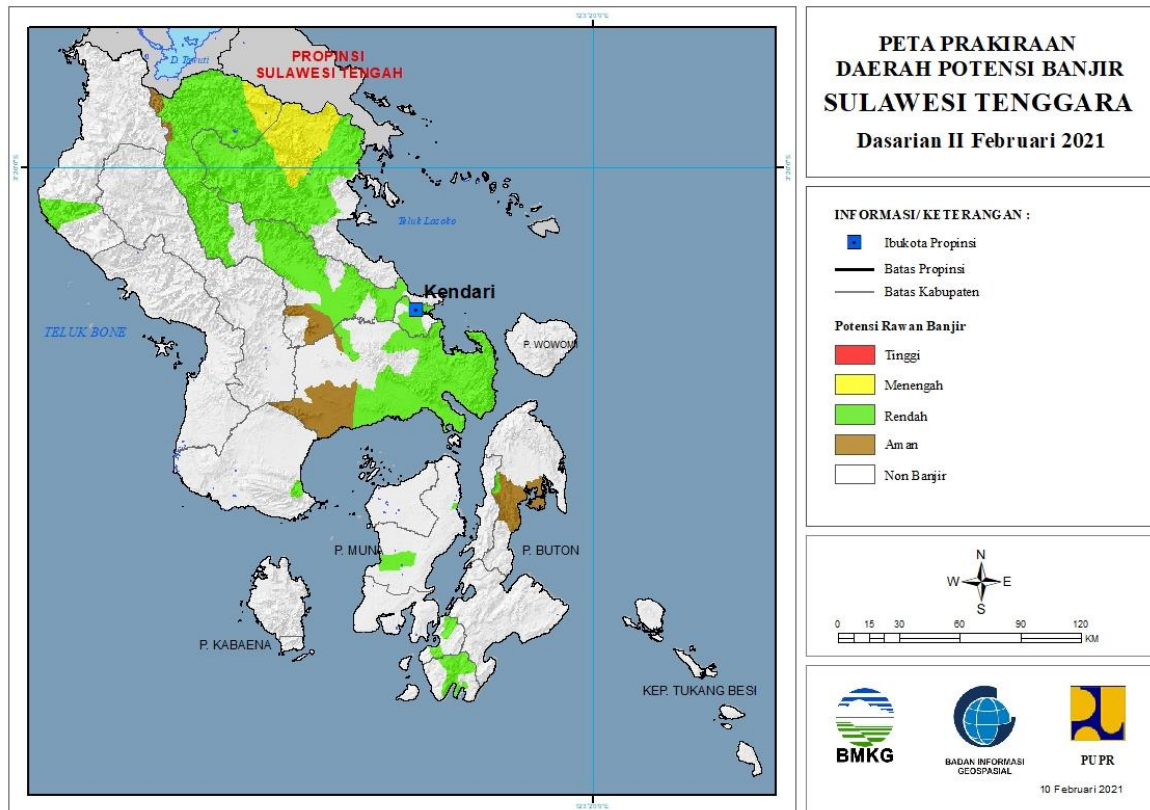
Tabel 29.

TINGKAT POTENSI BANJIR		
TINGGI	MENENGAH	RENDAH
-	BARRU : (Kec. Balusu, Mallusetasi, Soppeng Riaja, Tanete Riaja)	BANTAENG : (Kec. Bissapu, Uluere)
	GOWA : (Kec. Bontomarannu, Palangga, Parangloe, Pattallassang, Somba Upu)	BARRU : (Kec. Balusu, Mallusetasi, Soppeng Riaja, Tanete Riaja)
	JENEPONTO : (Kec. Bangkala, Bangkala Barat)	BONE : (Kec. Bontocani, Libureng, Tellulimpo)
	KOTA MAKASSAR : (Kec. Biringkanaya, Bontoala, Makasar, Mamajang, Manggala, Mariso, Panakukkang, Rappocini, Tallo, Tamalanrea, Tamalate, Ujung Pandang, Ujung Tanah, Wajo)	ENREKANG : (Kec. Enrekang)
	LUWU UTARA : (Kec. Rampi)	GOWA : (Kec. Bungaya, Parangloe, Parigi, Pattallassang, Tombolopao)
	MAROS : (Kec. Bantimurung, Bontoa, Lau, Mandai, Maros Baru, Marusu, Moncong Loe, Simbang, Tanralili, Tompobulu, Turikale)	JENEPONTO : (Kec. Arungkeke, Bangkala, Bangkala Barat, Batang, Binamu, Bontoramba, Kelara, Rumbia, Tamalatea, Tarowang, Turatea)
	PANGKAJENE KEPULAUAN : (Kec. Balocci, Pangkajene)	KOTA PALOPO : (Kec. Telluwana, Wara, Wara Selatan, Wara Utara)

	PINRANG : (Kec. Lansirang, Matirro Sompe, Suppa)	KOTA PARE PARE : (Kec. Bacukiki Barat, Soreang)
	TAKALAR : (Kec. Mangarabombang, Pattallassang, Polombangkeng Selatan)	LUWU : (Kec. Bua, Ponrang)
		LUWU TIMUR : (Kec. Angkona, Burau, Kalaena, Malili, Mangkutana, Nuha, Tomoni, Tomoni Timur, Towuti, Wasuponda, Wotu)
		LUWU UTARA : (Kec. Baebunta, Bone Bone, Malangke, Mappedeceng, Masamba, Rampi, Seko, Sukamaju, Tanalili)
		MAROS : (Kec. Bantimurung, Bontoa, Camba, Cenrana, Lau, Marusu, Simbang, Tanralili, Tompobulu)
		PANGKAJENE KEPULAUAN : (Kec. Balocci)
		PINRANG : (Kec. Batu Lappa, Cempa, Duampanua, Lansirang, Lembang, Matirro Sompe, Mattiro Bulu, Paleteang, Patampanua, Suppa, Tiroang, Watang Sawito)
		SIDENRENG RAPPANG : (Kec. Baranti, Maritengngae, Panca Lautan, Tellu Limpoe, Watang Pulu, Wt. Sidenreng)
		SOPPENG : (Kec. Donri Donri, Marioriawa)
		TAKALAR : (Kec. Mangarabombang)
		TANA TORAJA : (Kec. Bonggakaradeng, Makale, Makale Selatan)
		TORAJA UTARA : (Kec. Balusu, Kesu, Rantepao, Tallunglipu, Tikala)

### 30. PRAKIRAAN DAERAH POTENSI BANJIR SULAWESI TENGGARA DASARIAN II FEBRUARI 2021

Gambar 31.



Tabel 30.

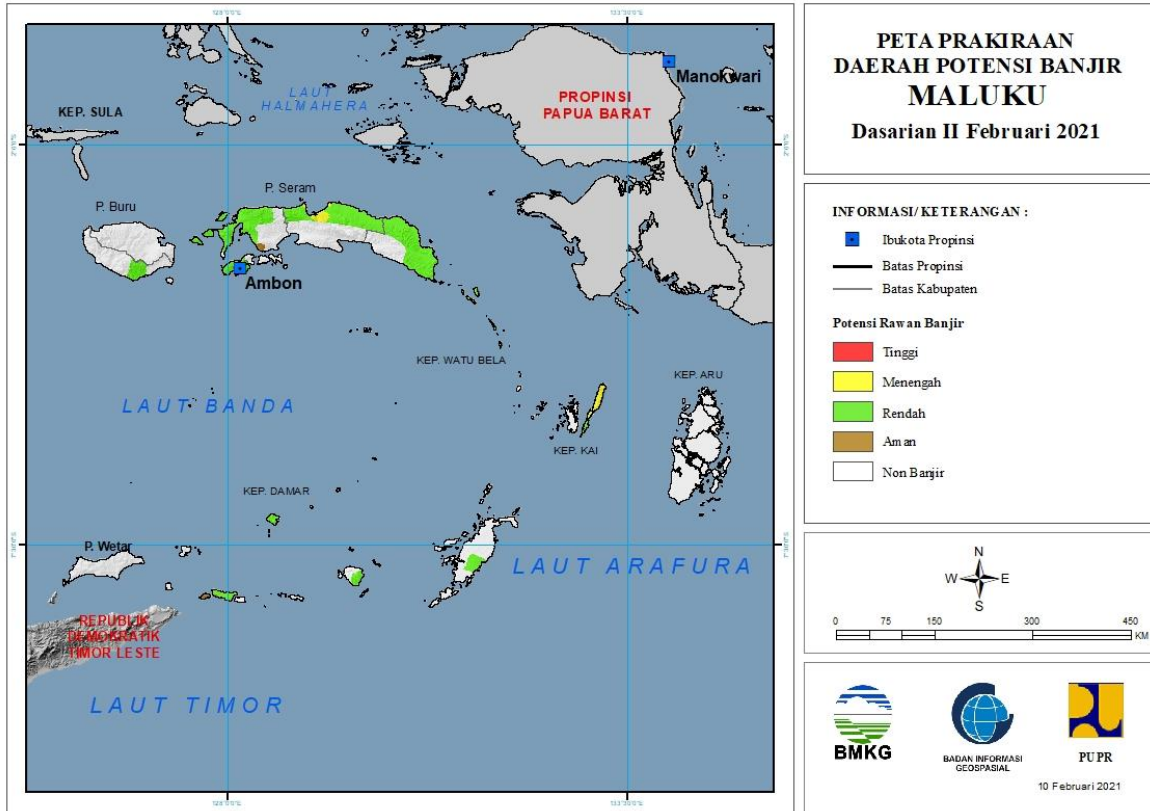
TINGKAT POTENSI BANJIR		
TINGGI	MENENGAH	RENDAH
-	KONAWA : (Kec. Rوتا)	BOMBANA : (Kec. Rumbia)
	KONAWA UTARA : (Kec. Asera, Landawe, Oheo, Wiwirano)	BUTON SELATAN : (Kec. Sampolawa)
		BUTON UTARA : (Kec. Bonegunu)
		KOLAKA UTARA : (Kec. Lasusua)
		KONAWA : (Kec. Abuki, Amonggedo, Anggaberu, Bondoala, Kapoiala, Lambuya, Latoma, Pondidaha, Puriala, Rوتا, Sampara, Tongauna, Unaaha, Wawotobi, Wonggeduku)
		KONAWA SELATAN : (Kec. Andoolo, Kolono, Konda, Laeya, Lainea, Laonti, Moramo, Moramo Utara, Mowila, Palangga, Palangga Selatan, Tinanggea)



		KONAWE UTARA : (Kec. Andowia, Asera, Landawe, Langgikima, Oheo, Wiwirano)
		KOTA BAU BAU : (Kec. Bungi, Wolio)
		KOTA KENDARI : (Kec. Baruga, Kadia, Kambu, Kendari, Kendari Barat, Mandonga, Poasia, Wua-Wua)
		MUNA : (Kec. Katobu, Parigi)

### 31. PRAKIRAAN DAERAH POTENSI BANJIR MALUKU DASARIAN II FEBRUARI 2021

Gambar 32.



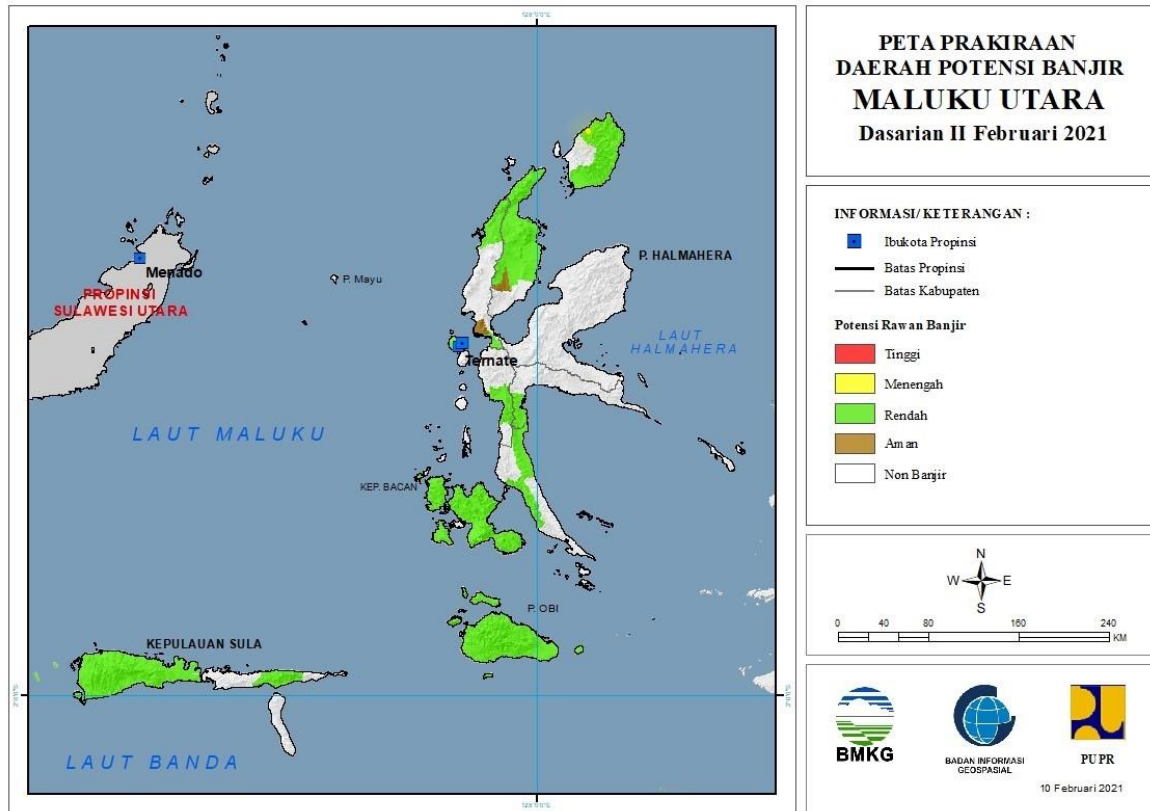
Tabel 31.

TINGKAT POTENSI BANJIR		
TINGGI	MENENGAH	RENDAH
-	MALUKU TENGAH : (Kec. Seram Utara, Seram Utara Barat)	BURU SELATAN : (Kec. Namrole)
	MALUKU TENGGARA : (Kec. Kei Besar, Kei Besar Selatan, Kei Besar Utara Barat, Kei Besar Utara Timur)	KOTA AMBON : (Kec. Baguala, Leitimur Selatan, Nusaniwe, Sirimau, Telukambon)
	SERAM BAGIAN BARAT : (Kec. Huamual Belakang)	MALUKU BARAT DAYA : (Kec. Damer, Moa Lakor, Pulau Pulau Babar Timur)
		MALUKU TENGAH : (Kec. Leihitu, Leihitu Barat, Seram Utara, Seram Utara Barat, Seram Utara Timur Kobi, Seram Utara Timur Seti)
		MALUKU TENGGARA : (Kec. Kei Besar, Kei Besar Selatan, Kei Besar Selatan Barat, Kei Besar Utara Barat)
		MALUKU TENGGARA BARAT : (Kec. Wer Tamrian)
		SERAM BAGIAN BARAT : (Kec. Huamual, Huamual Belakang,

		Kairatu, Kairatu Barat, Kepulauan Manipa, Seram Barat, Taniwel)
		SERAM BAGIAN TIMUR : (Kec. Bula, Bula Barat, Gorom Timur, Kian Darat, Klimury, Pulau Gorom, Pulau Panjang, Seram Timur, Teor, Tutuktolu, Wakate)

### 32. PRAKIRAAN DAERAH POTENSI BANJIR MALUKU UTARA DASARIAN II FEBRUARI 2021

Gambar 33.



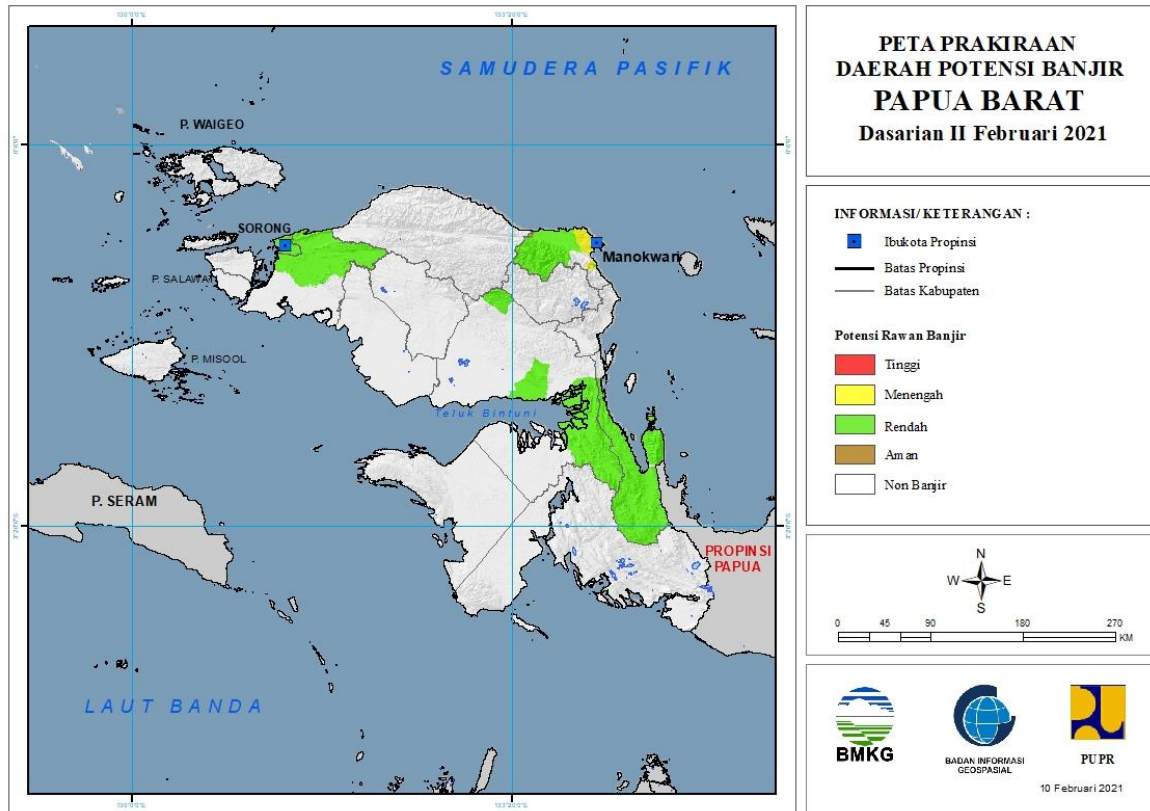
Tabel 32.

TINGKAT POTENSI BANJIR		
TINGGI	MENENGAH	RENDAH
-	PULAU MOROTAI : (Kec. Morotai Jaya, Morotai Utara)	HALMAHERA BARAT : (Kec. Jailolo Selatan, Loloda)
		HALMAHERA SELATAN : (Kec. Bacan, Bacan Barat, Bacan Barat Utara, Bacan Selatan, Bacan Timur, Bacan Timur Selatan, Bacan Timur Tengah, Gane Barat, Gane Timur, Kasiruta Barat, Kasiruta Timur, Mandioli Selatan, Mandioli Utara, Obi, Obi Barat, Obi Selatan, Obi Timur, Obi Utara)
		HALMAHERA TENGAH : (Kec. Weda, Weda Selatan)
		HALMAHERA UTARA : (Kec. Galela, Galela Barat, Galela Selatan, Galela Utara, Kao Barat, Kao Utara, Loloda Utara, Tobelo, Tobelo Barat, Tobelo Selatan, Tobelo Tengah, Tobelo Timur, Tobelo Utara)

		KEPULAUAN SULA : (Kec. Mangoli Tengah, Mangoli Timur)
		KOTA TERNATE : (Kec. Kota Ternate Selatan, Kota Ternate Tengah, Kota Ternate Utara, Pulau Ternate)
		PULAU MOROTAI : (Kec. Morotai Jaya, Morotai Selatan, Morotai Timur, Morotai Utara)
		PULAU TALIABU : (Kec. Ledo, Tabona, Taliabu Barat, Taliabu Barat Laut, Taliabu Selatan, Taliabu Timur, Taliabu Timur Selatan, Taliabu Utara)
		TIDORE KEPULAUAN : (Kec. Oba)

### 33. PRAKIRAAN DAERAH POTENSI BANJIR PAPUA BARAT DASARIAN II FEBRUARI 2021

Gambar 34.

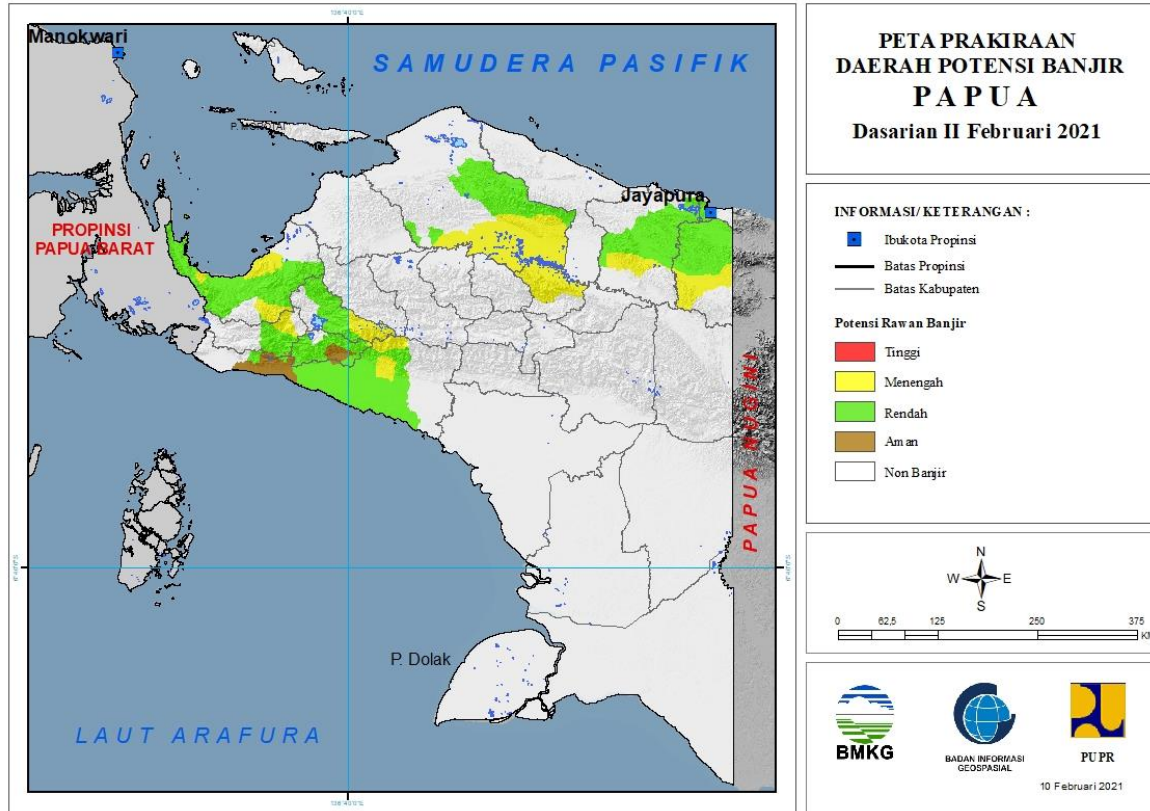


Tabel 33.

TINGKAT POTENSI BANJIR		
TINGGI	MENENGAH	RENDAH
-	MANOKWARI : (Kec. Manokwari Barat, Manokwari Selatan, Manokwari Utara, Prafi)	KOTA SORONG : (Kec. Sorong, Sorong Barat, Sorong Kepulauan, Sorong Manoi, Sorong Timur, Sorong Utara)
		MANOKWARI : (Kec. Manokwari Barat, Manokwari Selatan, Manokwari Utara, Masni, Prafi, Sidey)
		SORONG : (Kec. Aimas, Klamono, Makbon, Mayamuk, Sayosa)
		TELUK BINTUNI : (Kec. Bintuni, Kuri, Moskona Timur, Wamesa)
		TELUK WONDAMA : (Kec. Kuriwamesa, Naikere, Nikiwar, Roon, Teluk Duairi, Wamesa, Wasior, Windesi)

### 34. PRAKIRAAN DAERAH POTENSI BANJIR PAPUA DASARIAN II FEBRUARI 2021

Gambar 35.



Tabel 34.

TINGKAT POTENSI BANJIR		
TINGGI	MENENGAH	RENDAH
-	DEIYAI : (Kec. Bowobado, Tigi Barat)	DEIYAI : (Kec. Bowobado, Kاپiraya, Tigi Barat)
	DOGIYAI : (Kec. Dogiyai, Kamu, Kamu Selatan, Mapia, Mapia Barat)	DOGIYAI : (Kec. Dogiyai, Kamu, Kamu Selatan, Mapia, Mapia Barat, Mapia Tengah)
	JAYAPURA : (Kec. Kaureh)	JAYAPURA : (Kec. Ebungfao, Gresi Selatan, Kaureh, Kemtuk, Kemtuk Gresi, Sentani, Sentani Timur, Yapsi)
	KEEROM : (Kec. Senggi, Waris)	KEEROM : (Kec. Arso, Arso Barat, Arso Timur, Mannem, Senggi, Skanto, Waris)
	MAMBERAMO RAYA : (Kec. Mamberamo Hulu, Mamberamo Tengah, Rufaer)	KOTA JAYAPURA : (Kec. Abepura, Heram, Jayapura Selatan)
	MAMBERAMO TENGAH : (Kec. Megambilis)	MAMBERAMO RAYA : (Kec. Mamberamo Hulu, Mamberamo Tengah, Rufaer)
	MIMIKA : (Kec. Mimika Baru, Tembagaपुरa)	MAMBERAMO TENGAH : (Kec. Megambilis)
	NABIRE : (Kec. Dipa, Makimi, Nabire, Nabire Barat, Siriwo, Teluk Kimi, Uwapa, Yaro, Yaur)	MIMIKA : (Kec. Amar, Iwaka, Kuala Kencana, Kwamki Narama, Mimika Barat, Mimika

		Barat Tengah, Mimika Baru, Mimika Tengah, Mimika Timur, Mimika Timur Jauh, Tembagapura, Wania)
	PANIAI : (Kec. Aradide, Bibida, Dumadama, Ekadide)	NABIRE : (Kec. Dipa, Makimi, Nabire, Nabire Barat, Siriwo, Teluk Kimi, Teluk Umar, Uwapa, Wanggar, Yaro, Yaur)
		PANIAI : (Kec. Aradide, Bibida, Bogabaida, Dumadama, Ekadide, Kebo, Paniai Timur)



