

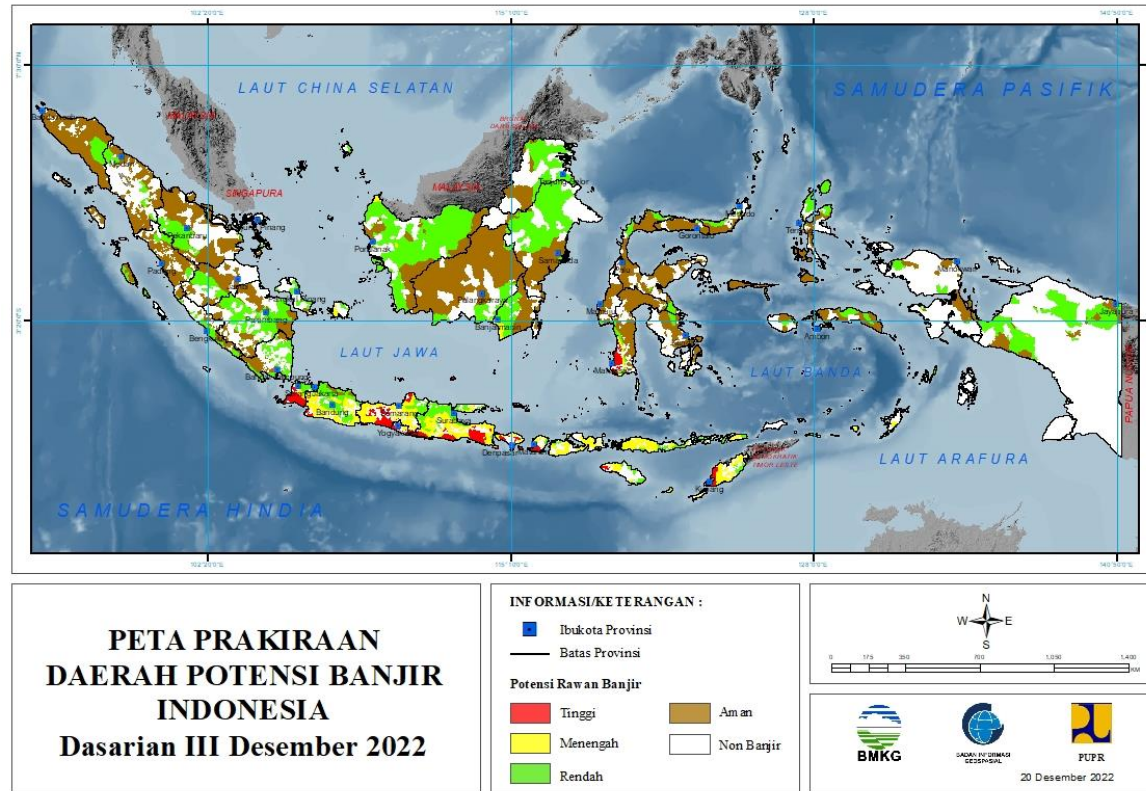
**PRAKIRAAN DAERAH POTENSI BANJIR
UPDATE 20 DESEMBER 2022**



BADAN METEOROLOGI KLIMATOLOGI DAN GEOFISIKA

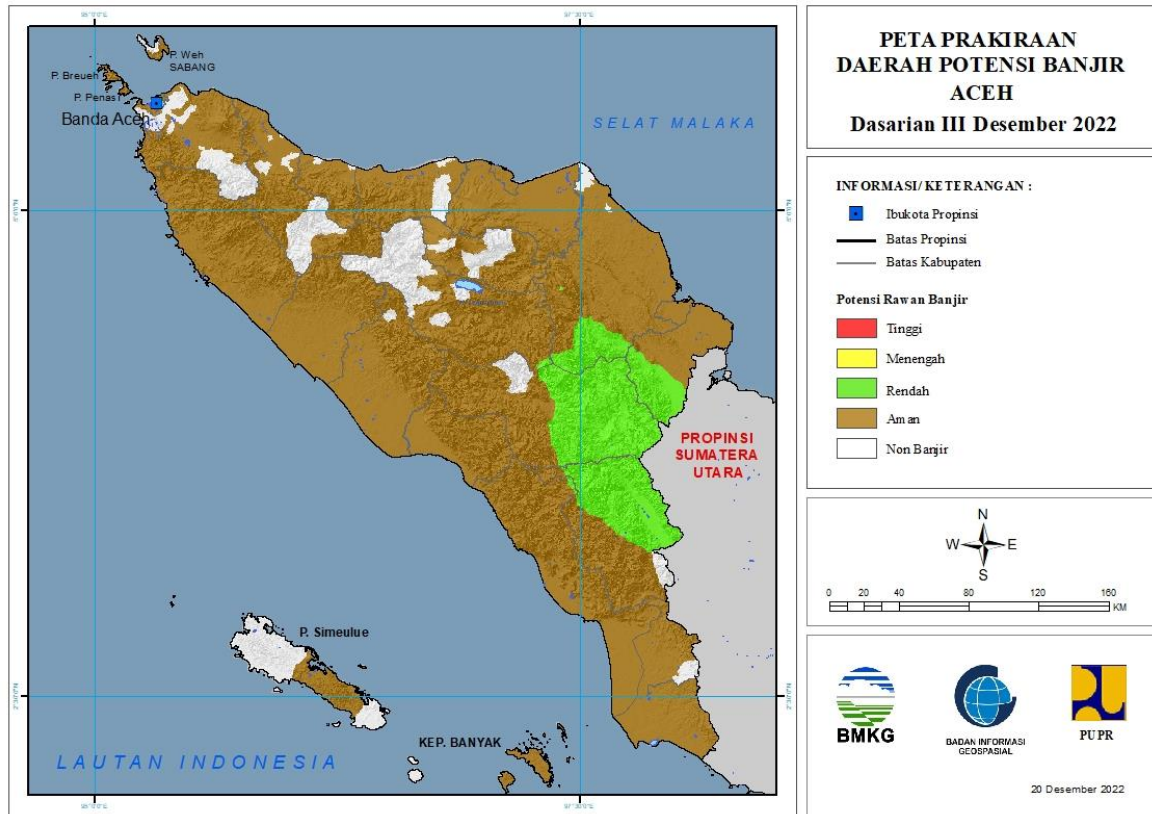
PRAKIRAAN DAERAH POTENSI BANJIR INDONESIA DASARIAN III DESEMBER 2022

Gambar 1.



1. PRAKIRAAN DAERAH POTENSI BANJIR ACEH DASARIAN III DESEMBER 2022

Gambar 2.

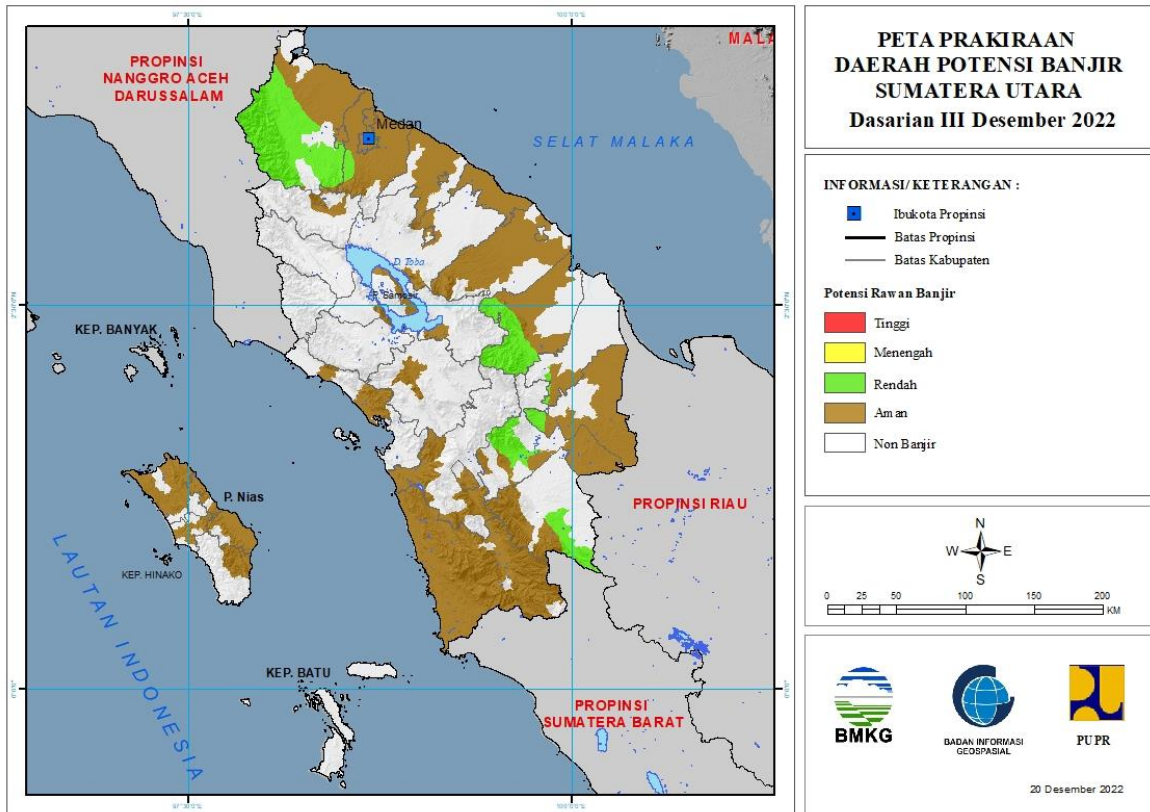


Tabel 1.

TINGKAT POTENSI BANJIR		
TINGGI	MENENGAH	RENDAH
-	-	ACEH SELATAN : (Kec. Kluet Tengah)
		ACEH TAMIANG : (Kec. Bandar Pusaka, Kejuruan Muda, Tamiang Hulu, Tenggulun)
		ACEH TENGAH : (Kec. Linge)
		ACEH TENGGARA : (Kec. Babul Makmur, Babul Rahmah, Babussalam, Badar, Babel, Bukit Tusam, Darul Hasanah, Deleng Pokhkisen, Ketambe, Lawe Alas, Lawe Bulan, Lawe Sigala-Gala, Lawe Sumur, Semadam, Tanoh Alas)
		ACEH TIMUR : (Kec. Peunaron, Serbajadi, Simpang Jernih)
		GAYOLUES : (Kec. Blang Kejeren, Dabun Gelang, Pining, Putri Betung, Rikit Gaib)

2. PRAKIRAAN DAERAH POTENSI BANJIR SUMATERA UTARA DASARIAN III DESEMBER 2022

Gambar 3.

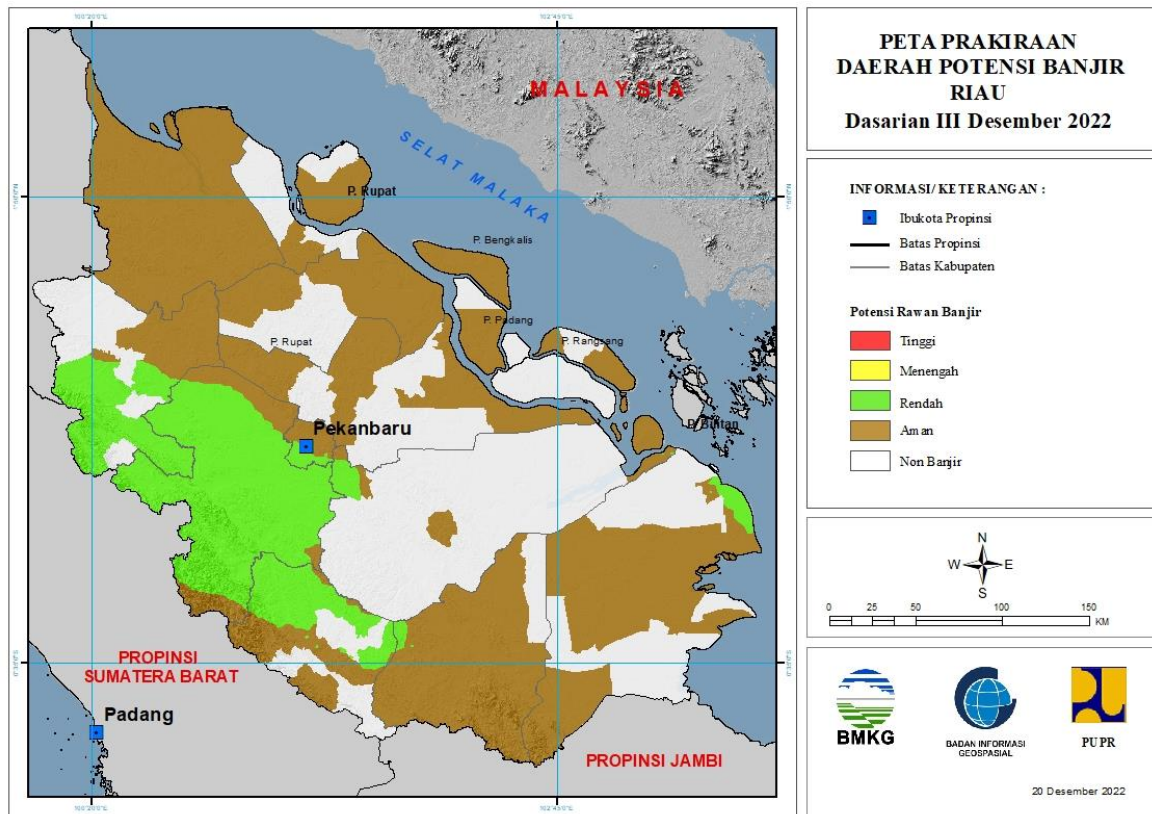


Tabel 2.

TINGKAT POTENSI BANJIR		
TINGGI	MENENGAH	RENDAH
-	-	DELI SERDANG : (Kec. Kutalimbaru, Pancurbatu, Sibolangit)
		KARO : (Kec. Tiganderket)
		KOTA BINJAI : (Kec. Binjai Selatan)
		LABUHANBATU : (Kec. Bilah Hulu, Rantau Selatan)
		LABUHANBATU SELATAN : (Kec. Sungai Kanan)
		LABUHANBATU UTARA : (Kec. Aeknatas, Kualuh Hulu, Kualuh Selatan, Na Sembilan Sepuluh)
		LANGKAT : (Kec. Bahorok, Batangserangan, Besitang, Kuala, Padangtualang, Salapian, Sawitseberang, Seibingai, Seilepan, Wampu)
		PADANG LAWAS : (Kec. Batanglubuksutam, Sosa, Sosopan)
		PADANG LAWAS UTARA : (Kec. Padangbolak)

3. PRAKIRAAN DAERAH POTENSI BANJIR RIAU DASARIAN III DESEMBER 2022

Gambar 4.



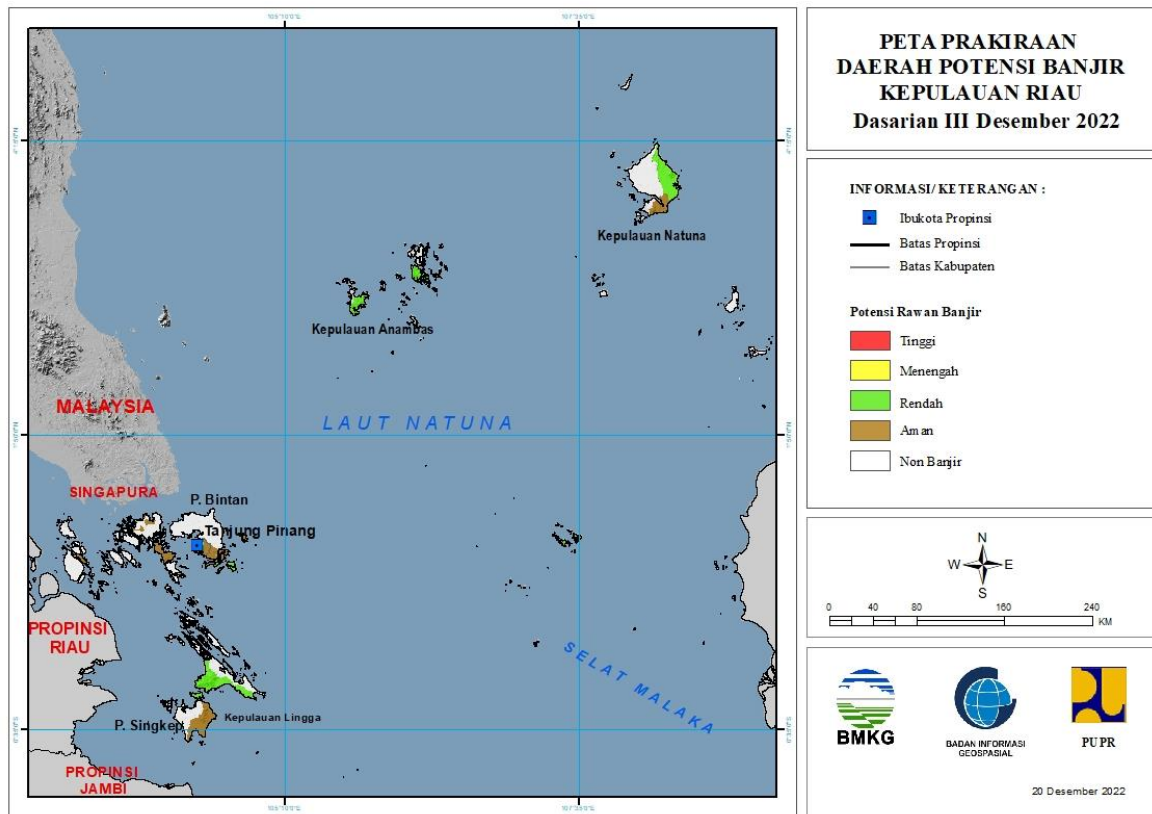
Tabel 3.

TINGKAT POTENSI BANJIR		
TINGGI	MENENGAH	RENDAH
-	-	INDRAGIRI HILIR : (Kec. Kateman)
		INDRAGIRI HULU : (Kec. Batangperanap, Peranap)
		KAMPAR : (Kec. Bangkinang, Bangkinangseberang, Gunungsahilan, Kampar, Kampar Kiri, Kampar Timur, Kampar Utara, Kamparkiri Hilir, Kamparkiri Hulu, Kamparkiri Tengah, Kotokamparhulu, Kuok, Perhentianraja, Rumbiojaya, Salo, Siak Hulu, Tambang, Tapung, Tapung Hilir, Tapung Hulu, Tigabelaskotokampar)
		KOTA PEKANBARU : (Kec. Bukitraya, Marpoyandamai, Payungsekaki, Pekanbaru kota, Rumbai, Sail, Senapelan, Sukajadi, Tampan, Tenayanraya)
		KUANTAN SENGINGI : (Kec. Cerenti, Kuantan Hilir, Kuantan Tengah, Logastanahdarat, Singingi, Singingi Hilir)

		PELALAWAN : (Kec. Bandarseikijang, Kualakampar)
		ROKAN HULU : (Kec. Bangunpurba, Kabun, Kuntodarussalam, Rambah, Rambahhilir, Rambahsamo, Rokanempatkoto, Tandun)

4. PRAKIRAAN DAERAH POTENSI BANJIR KEPULAUAN RIAU DASARIAN III DESEMBER 2022

Gambar 5.

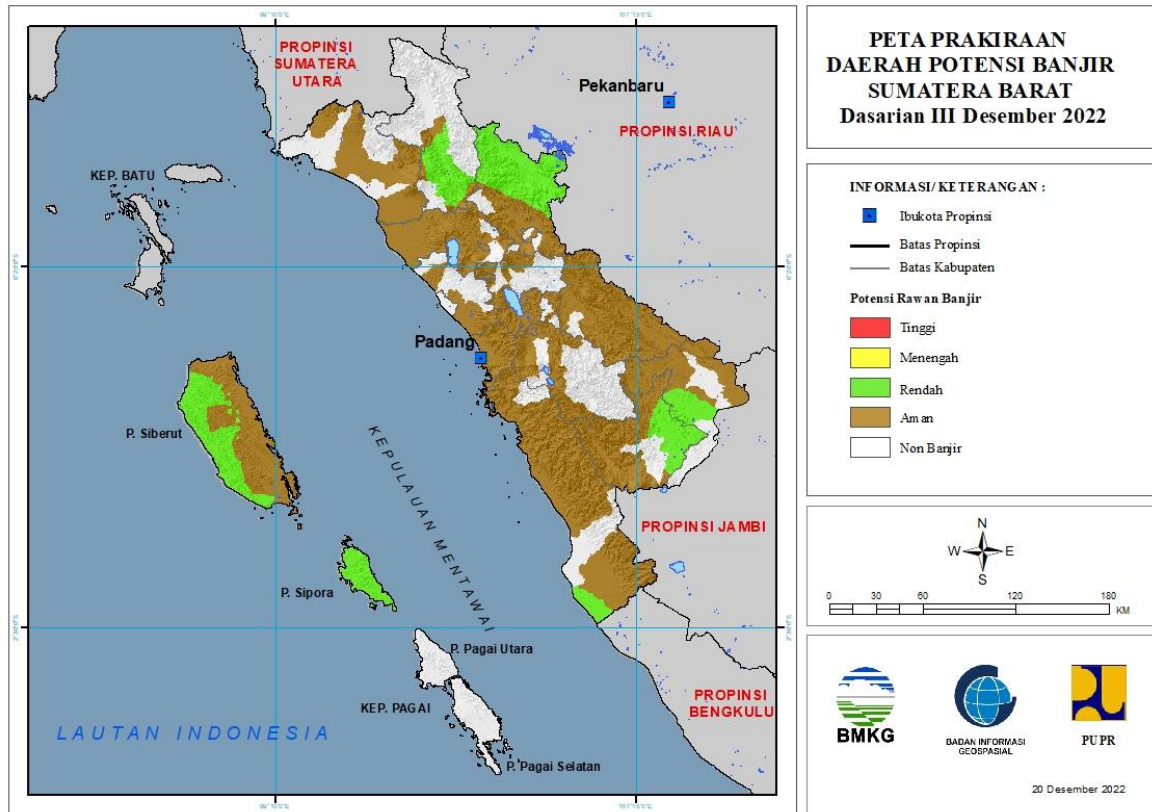


Tabel 4.

TINGKAT POTENSI BANJIR		
TINGGI	MENENGAH	RENDAH
-	-	BINTAN : (Kec. Bintan Timur, Tambelan)
		KEPULAUAN ANAMBAS : (Kec. Jemaja Timur, Siantan, Siantan Timur)
		LINGGA : (Kec. Lingga)
		NATUNA : (Kec. Bungunan Timur)

5. PRAKIRAAN DAERAH POTENSI BANJIR SUMATERA BARAT DASARIAN III DESEMBER 2022

Gambar 6.

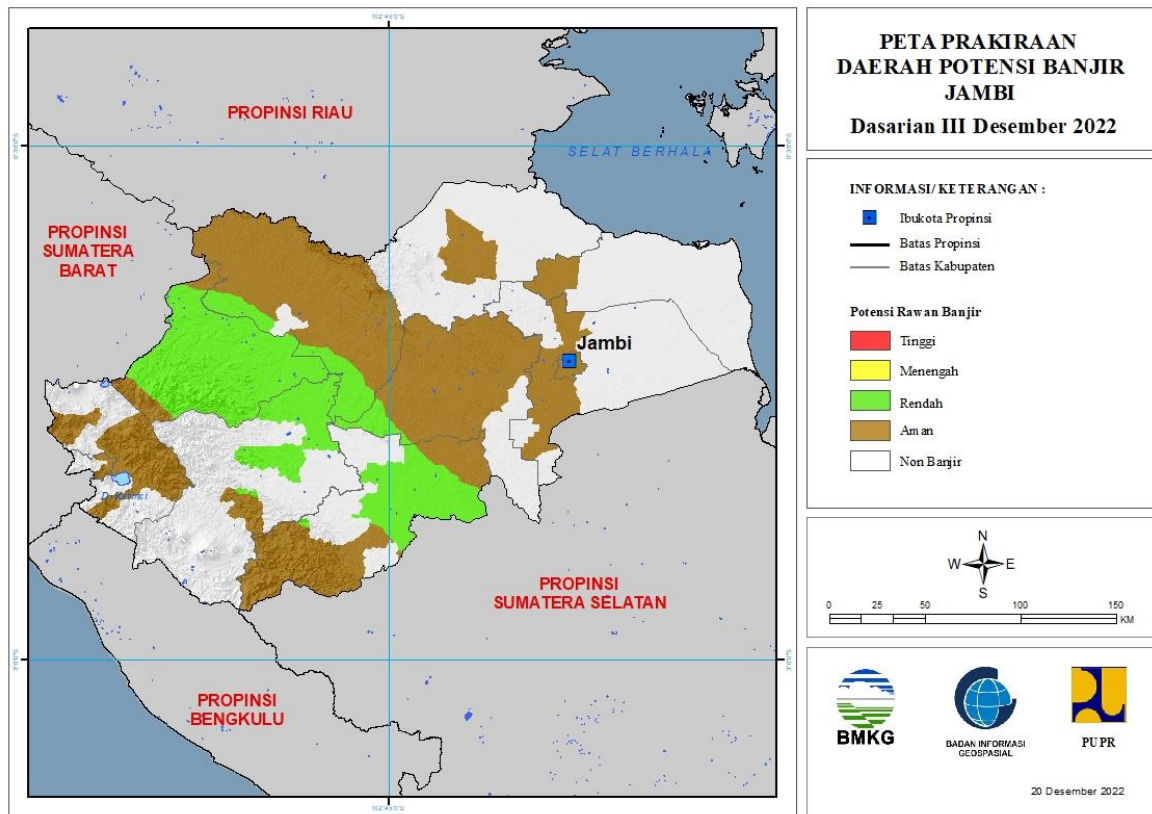


Tabel 5.

TINGKAT POTENSI BANJIR		
TINGGI	MENENGAH	RENDAH
-	-	DHARMASRAYA : (Kec. Kotobesar, Pulaupunjung)
		KEPULAUAN MENTAWAI : (Kec. Siberut Barat, Siberut Barat Daya, Siberut Tengah, Siberut Utara, Sipora Selatan, Sipora Utara)
		LIMA PULUH KOTA : (Kec. Bukitbarisan, Harau, Kapursembilan, Mungka, Pangkalankotobaru)
		PADANG PARIAMAN : (Kec. Tujuh Koto Sungai Sarik)
		PASAMAN : (Kec. Bonjol, Lubuksikaping, Panti, Simpanglahanmati)
		PASAMAN BARAT : (Kec. Talamau)
		PESISIR SELATAN : (Kec. Lunang, Silaut)
		SOLOK SELATAN : (Kec. Sangirbalajingga, Sangirbatanghari)

6. PRAKIRAAN DAERAH POTENSI BANJIR JAMBI DASARIAN III DESEMBER 2022

Gambar 7.

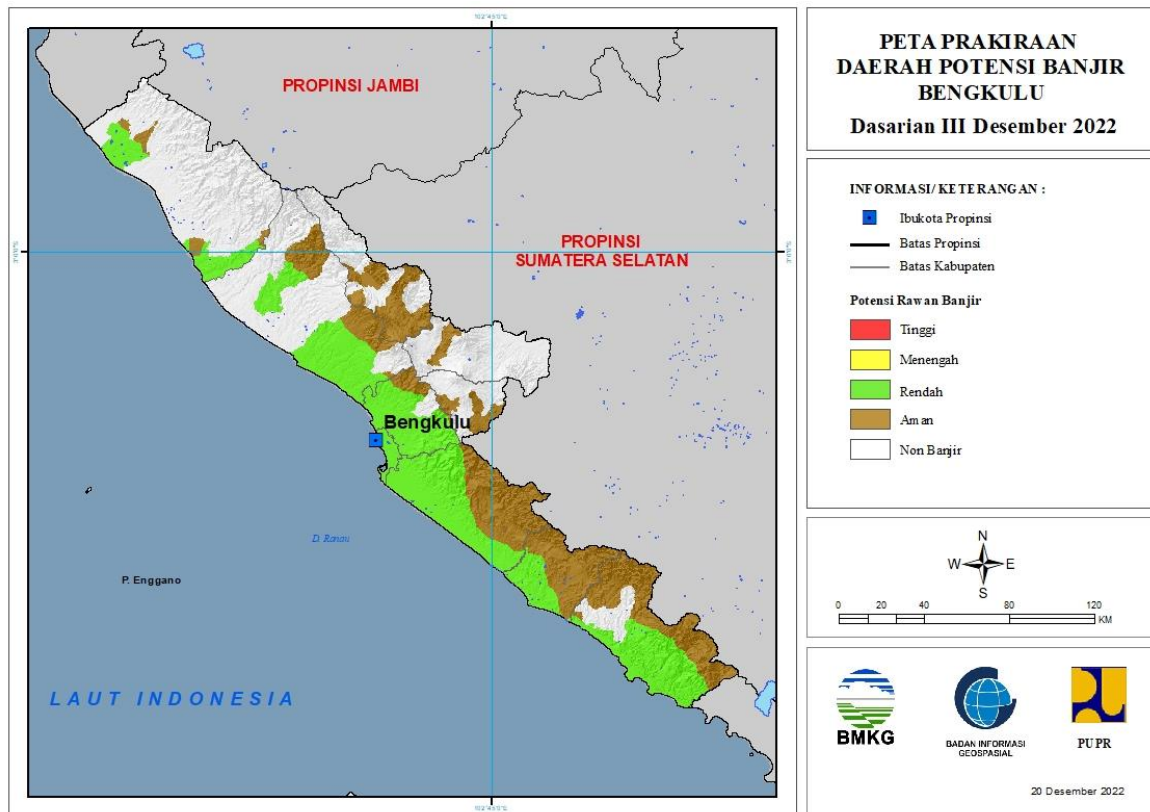


Tabel 6.

TINGKAT POTENSI BANJIR		
TINGGI	MENENGAH	RENDAH
-	-	BATANGHARI : (Kec. Bathin Dua Puluh Empat, Marosebo Ulu)
		BUNGO : (Kec. Bathin Dua Babeko, Bathin Dua Pelayang, Bathin Tiga, Bathin Tiga Ulu, Bungodani, Jujuhan, Jujuhan Ilir, Limbur Lubuk Mengkuang, Muko-Muko Bathin Tujuh, Pasar Muara Bungo, Pelepat, Pelepat Ilir, Rantau Pandan, Rimbo Tengah, Tanah Sepenggal, Tanah Sepenggal Lintas, Tanah Tumbuh)
		MERANGIN : (Kec. Bangko, Batang Masumai, Margo Tabir, Muara Siau, Nalo Tatan, Tabir, Tabir Ilir, Tabir Selatan, Tabir Timur)
		SAROLANGUN : (Kec. Batang Asai, Mandiangin, Pauh, Pelawan, Sarolangun)
		TEBO : (Kec. Muara Tabir, Rimbo Bujang, Rimbo Ulu, Tebo Tengah)

7. PRAKIRAAN DAERAH POTENSI BANJIR BENGKULU DASARIAN III DESEMBER 2022

Gambar 8.



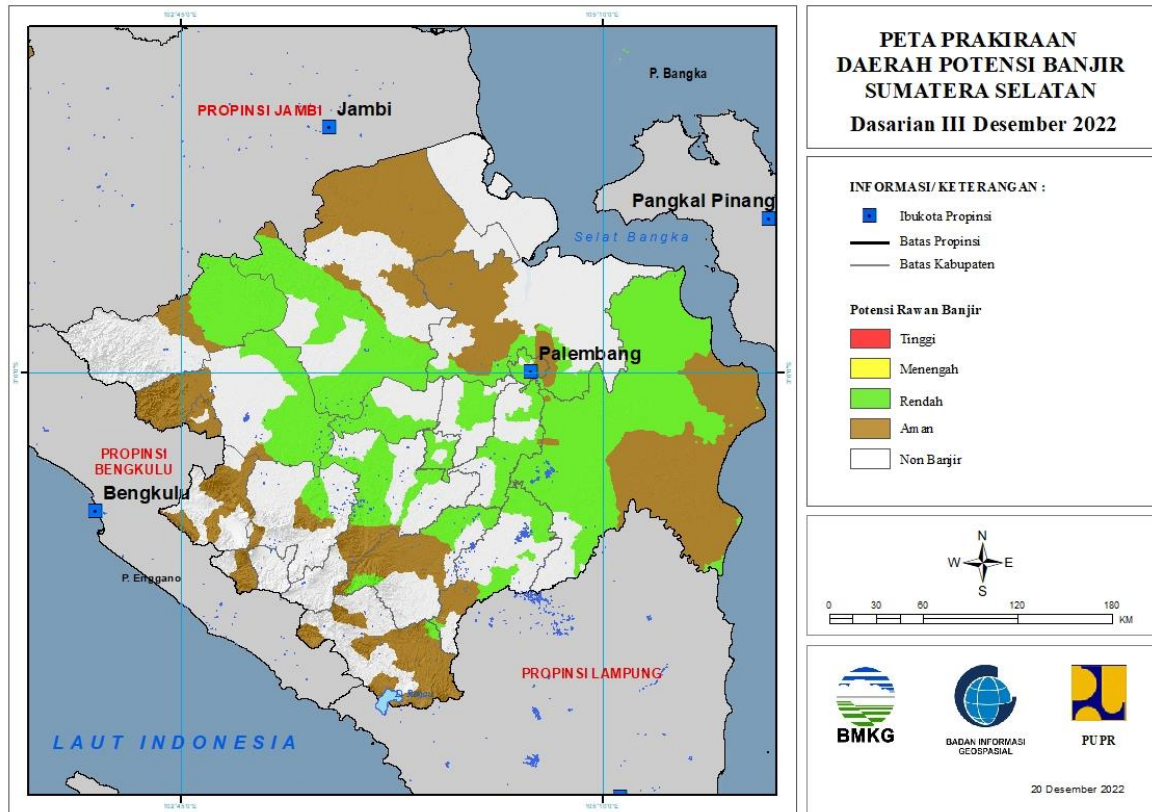
Tabel 7.

TINGKAT POTENSI BANJIR		
TINGGI	MENENGAH	RENDAH
-	-	BENGKULU SELATAN : (Kec. Bunga Mas, Kedurang Ilir, Kota Manna, Manna, Pasar Manna, Pino, Pinoraya, Seginim, Ulu Manna)
		BENGKULU TENGAH : (Kec. Bang Haji, Karang Tinggi, Merigi Sakti, Pagar Jati, Pematang Tiga, Pondok Kelapa, Pondok Kubang, Taba Penanjung, Talang Empat)
		BENGKULU UTARA : (Kec. Air Besi, Air Napal, Air Padang, Argamakmur, Arma Jaya, Batik Nau, Giri Mulya, Kerkap, Lais, Padang Jaya, Tanjung Agung Palik, Ulokkupai)
		KAUR : (Kec. Kaur Selatan, Kaur Tengah, Luas, Maje, Muara Sahung, Nasal, Semidang Gumay, Tanjung Kemuning, Tetap)
		KOTA BENGKULU : (Kec. Gading Cempaka, Kampung Melayu, Muarabangka Hulu, Ratu Agung, Ratu Samban,

		Selebar, Singaran Pati, Sungai Serut, Teluk Segara)
		MUKO-MUKO : (Kec. Air Manjuto, Air Rami, Ipuh, Kota Muko-Muko, Teras Terunjam)
		SELUMA : (Kec. Air Periukan, Ilir Talo, Lubuk Sandi, Seluma, Seluma Barat, Seluma Selatan, Seluma Timur, Seluma Utara, Semidang Alas, Semidang Alas Maras, Sukaraja, Talo, Talo Kecil, Ulu Talo)

8. PRAKIRAAN DAERAH POTENSI BANJIR SUMATERA SELATAN DASARIAN III DESEMBER 2022

Gambar 9.



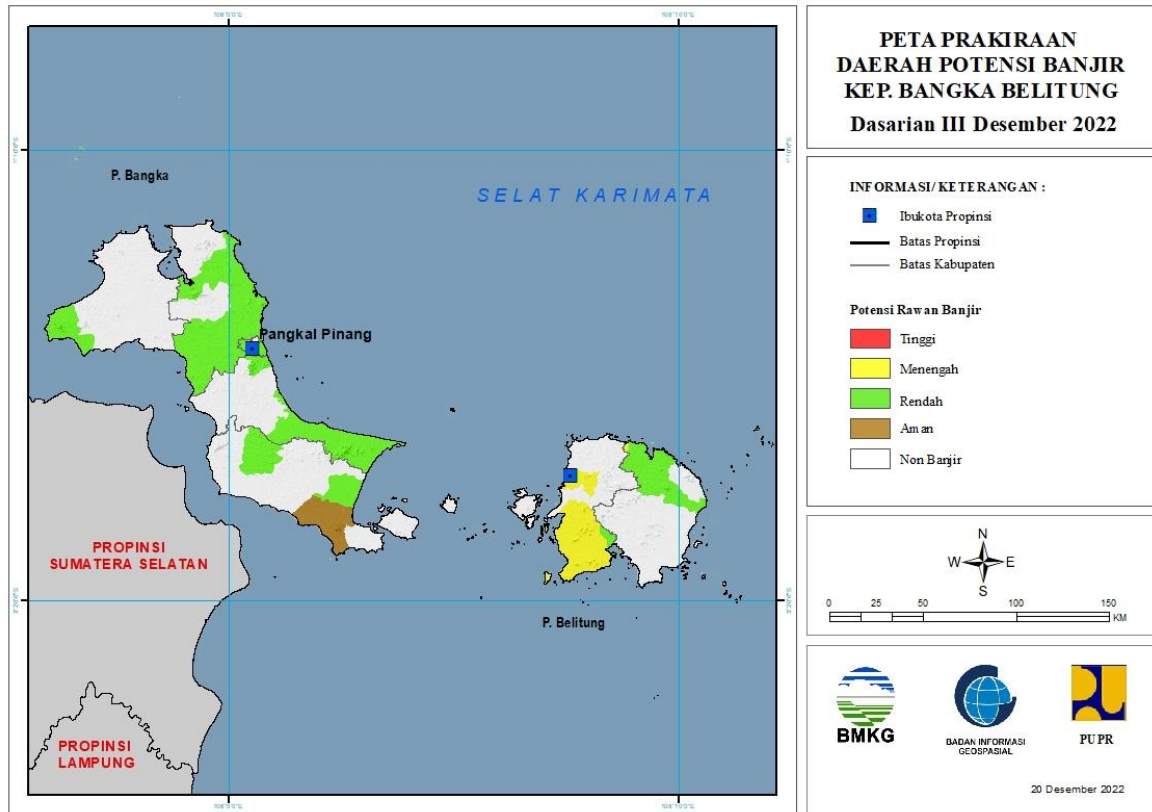
Tabel 8.

TINGKAT POTENSI BANJIR		
TINGGI	MENENGAH	RENDAH
-	-	BANYUASIN : (Kec. Banyuasin Satu, Banyuasin Tiga, Rambutan, Rantaubayur, Sembawa, Talangkelapa)
		KOTA PALEMBANG : (Kec. Gandus, Ilirbarat Dua, Ilirbarat Satu, Ilir Timur Dua, Ilir Timur Satu, Kalidoni, Kertapati, Plaju, Sako, Seberangulu Dua, Seberangulu Satu, Sukarami)
		KOTA PRABUMULIH : (Kec. Prabumulih Barat, Prabumulih Timur, Prabumulih Utara, Rambangkitapak Tengah)
		LAHAT : (Kec. Gumaytalang, Lahat, Pulaupinang)
		MUARA ENIM : (Kec. Gelumbang, Gunungmegang, Lawang Kidul, Muaraenim, Rambang, Tanjungagung, Ujanmas)
		MUSI BANYUASIN : (Kec. Babattoman, Batanghari Leko, Lais, Sekayu, Sungaikeruh)

		MUSI RAWAS : (Kec. Bulantengahsuku Ulu, Muaralaktan)
		MUSI RAWAS UTARA : (Kec. Karangdapo, Nibung, Rawas Ilir, Rawas Ulu, Rupit)
		OGAN ILIR : (Kec. Indralaya, Kandis, Lubukkeliat, Muarakuang, Payaraman, Pemulutan, Pemulutan Selatan, Rantaualai, Sungaiipinang)
		OGAN KOMERING ILIR : (Kec. Airsugihan, Cengal, Jejawi, Kayuagung, Lempuingjaya, Mesuji, Mesujiraya, Pampangan, Pangkalanlampam, Pedamaran, Pedamaran Timur, Sirahpulaupadang, Sungaimenang, Tanjunglubuk, Telukgelam, Tulungselapan)
		OGAN KOMERING ULU : (Kec. Lubukbatang, Muarajaya, Pengadonan, Peninjauan, Ulu Ogan)
		OGAN KOMERING ULU SELATAN : (Kec. Buanapemaca, Simpang)
		OGAN KOMERING ULU TIMUR : (Kec. Belitang, Belitangmulya, Buaymadang, Buaymadang Timur, Buaypemukapeliung, Bungamayang, Cempaka, Semendawai Timur)
		PALI : (Kec. Talangubi, Tanahabang)

9. PRAKIRAAN DAERAH POTENSI BANJIR KEPULAUAN BANGKA BELITUNG DASARIAN III DESEMBER 2022

Gambar 10.

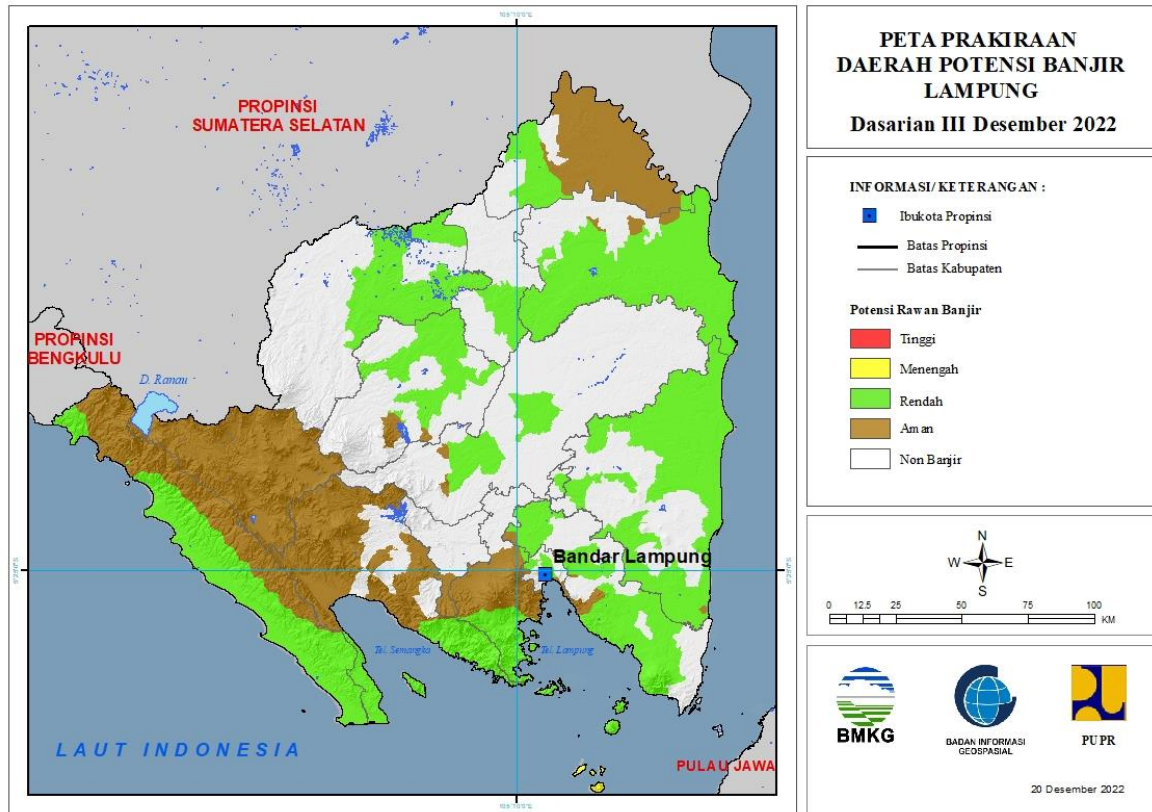


Tabel 9.

TINGKAT POTENSI BANJIR		
TINGGI	MENENGAH	RENDAH
-	BELITUNG : (Kec. Membalong, Tanjungpandan)	BANGKA : (Kec. Mendo Barat, Merawang, Pemali, Pudingbesar, Riausilip, Sungailiat)
	BELITUNG TIMUR : (Kec. Kelapakampit)	BANGKA BARAT : (Kec. Muntok)
		BANGKA SELATAN : (Kec. Payung, Toboali)
		BANGKA TENGAH : (Kec. Koba, Lubuk Besar, Pangkalan Baru)
		BELITUNG : (Kec. Membalong, Tanjungpandan)
		BELITUNG TIMUR : (Kec. Kelapakampit, Manggar)
		KOTA PANGKALPINANG : (Kec. Bukitintan, Gerunggang, Pangkalbalam, Rangkui, Tamansari)

10. PRAKIRAAN DAERAH POTENSI BANJIR LAMPUNG DASARIAN III DESEMBER 2022

Gambar 11.



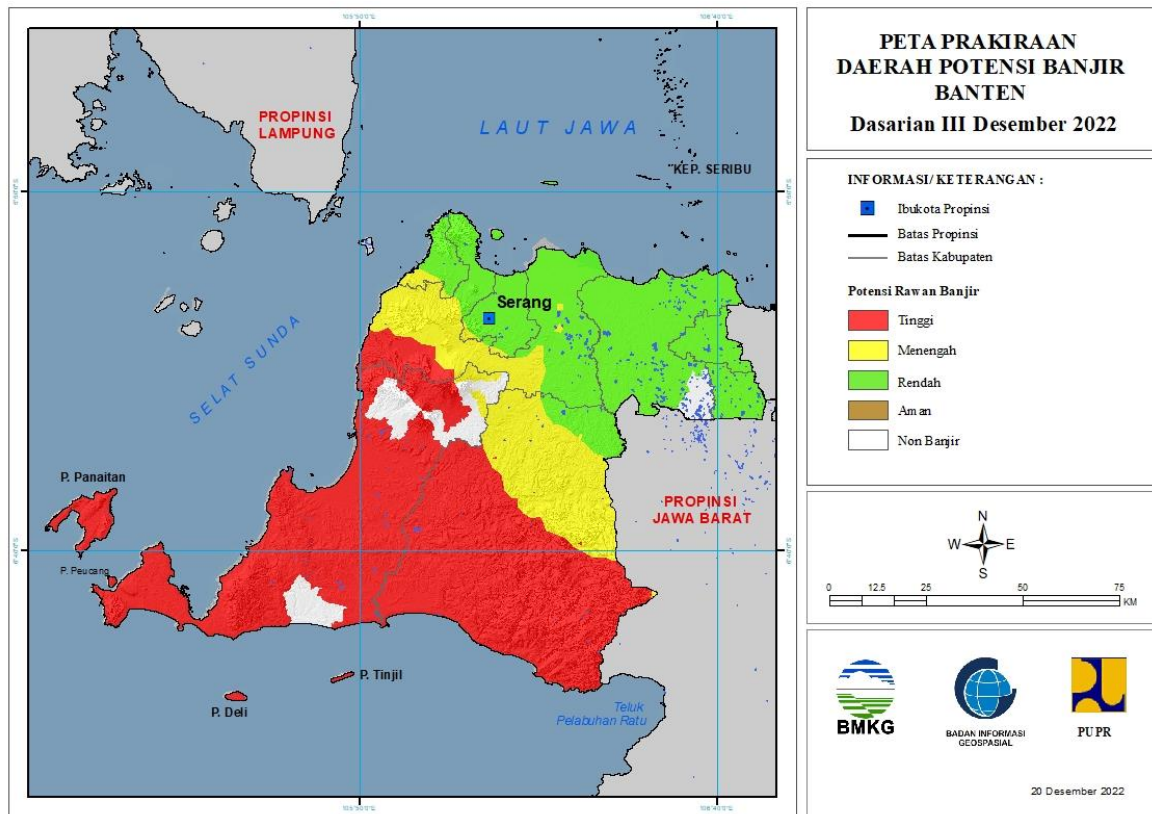
Tabel 10.

TINGKAT POTENSI BANJIR		
TINGGI	MENENGAH	RENDAH
-	LAMPUNG SELATAN : (Kec. Rajabasa)	KOTA BANDAR LAMPUNG : (Kec. Bumiwaras, Kedamaian, Kedaton, Kemiling, Labuhanratu, Langkapura, Panjang, Tanjungkarang Timur, Telukbetung Selatan, Wayhalim)
		KOTA METRO : (Kec. Metro Pusat, Metro Timur)
		LAMPUNG SELATAN : (Kec. Candipuro, Kalianda, Katibung, Natar, Palas, Penengahan, Rajabasa, Sidomulyo, Tanjungbintang)
		LAMPUNG TENGAH : (Kec. Anaktuha, Padangratu, Terbanggibesar)
		LAMPUNG TIMUR : (Kec. Batanghari, Bumiagung, Jabung, Labuhanmaringgai, Labuhanratu, Pasirsakti, Raman Utara, Sekampungudik, Wawaykarya, Waybungur)
		LAMPUNG UTARA : (Kec. Abung Tengah, Abung Timur, Bungamayang, Kotabumi, Kotabumi Selatan,

		Muarasungkai, Sungkai Selatan, Sungkai Tengah)
		MESUJI : (Kec. Rawajitu Utara, Simpangpematang, Tanjungraya)
		PESAWARAN : (Kec. Gedongtataan, Kedondong, Margapunduh, Padangcermin, Punduhpedada, Waykhilau)
		PESISIR BARAT : (Kec. Bengkuntat, Bengkuntatbelimbing, Karyapenggawa, Krui Selatan, Lemong, Ngambur, Pesisir Selatan, Pesisir Tengah, Pesisir Utara, Waykrui)
		PRINGSEWU : (Kec. Pardasuka)
		TANGGAMUS : (Kec. Cukuhbalak, Kelumbayan, Kelumbayan Barat, Limau, Pematangsawa)
		TULANG BAWANG : (Kec. Denteteladas, Gedungaji, Gedungmeneng, Menggala, Menggala Timur, Meraksaaji, Rawajitu Selatan, Rawajitu Timur, Rawapitu)
		TULANG BAWANG BARAT : (Kec. Tulangbawang Tengah)
		WAYKANAN : (Kec. Negeriagung, Negeribesar, Pakuanratu)

11. PRAKIRAAN DAERAH POTENSI BANJIR BANTEN DASARIAN III DESEMBER 2022

Gambar 12.



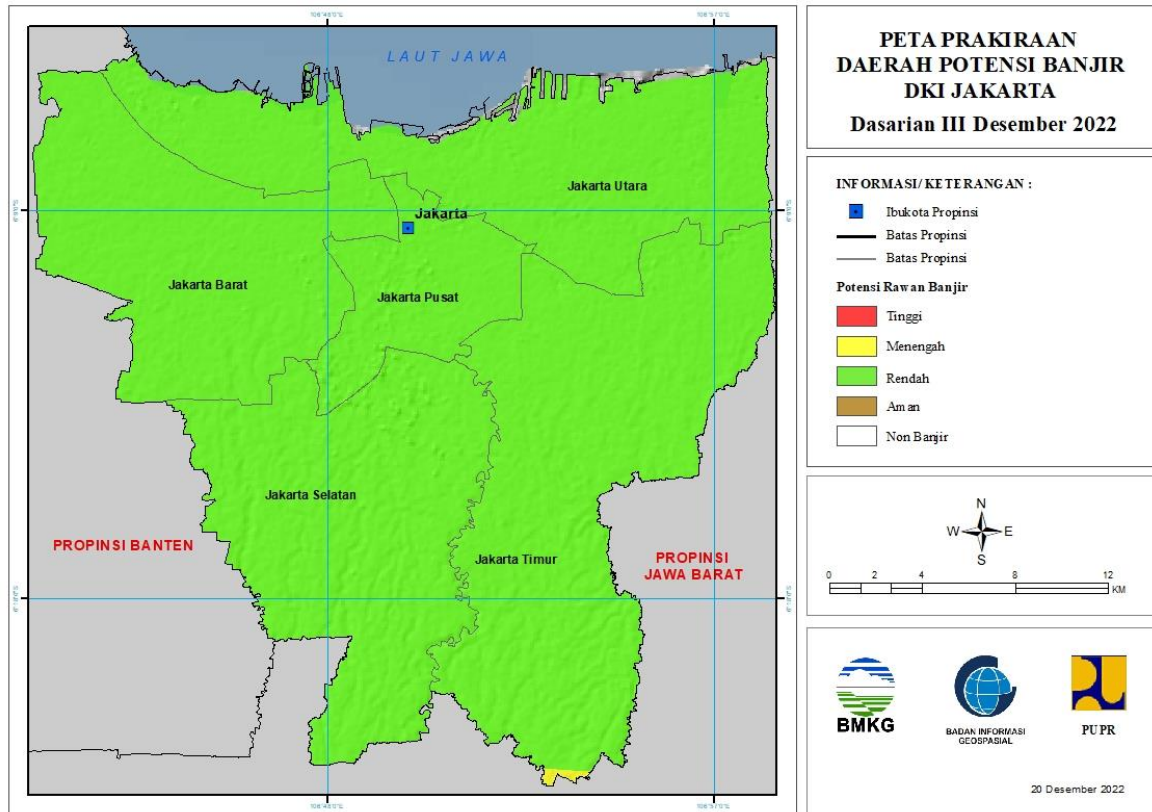
Tabel 11.

TINGKAT POTENSI BANJIR		
TINGGI	MENENGAH	RENDAH
LEBAK : (Kec. Banjarsari, Bayah, Bojongmanik, Cibeber, Cigemlong, Cihara, Cijaku, Cikulur, Cileles, Cilograng, Cimarga, Cirinten, Gunungkencana, Lebak Gedong, Leuwidamar, Malingping, Muncang, Panggarangan, Sobang, Wanasalam)	KOTA CILEGON : (Kec. Cibeber, Cilegon, Citangkil, Ciwandan)	KOTA CILEGON : (Kec. Cibeber, Cilegon, Citangkil, Ciwandan, Gerogol, Jombang, Pulo Merak, Purwakarta)
PANDEGLANG : (Kec. Angsana, Bojong, Cadasari, Carita, Cibaliung, Cigeulis, Cikedal, Cikeusik, Cimanggu, Cimanuk, Cisata, Kaduhejo, Labuan, Mandalawangi, Munjul, Pagelaran, Panimbang, Patia, Picung, Saketi, Sindangresmi, Sobang, Sukaresmi, Sumur)	KOTA SERANG : (Kec. Curug, Taktakan)	KOTA SERANG : (Kec. Cipocok Jaya, Curug, Kasemen, Serang, Taktakan, Walantaka)
SERANG : (Kec. Cinangka, Ciomas, Mancak, Padarincang)	LEBAK : (Kec. Cibadak, Cibeber, Cikulur, Cimarga, Cipanas, Curugbitung, Kalang Anyar, Lebak Gedong, Leuwidamar, Maja, Muncang, Rangkasbitung, Sajira, Sobang, Warunggunung)	KOTA TANGERANG : (Kec. Batuceper, Benda, Cibodas, Ciledug, Cipondoh, Jatiuwung, Karang Tengah, Karawaci, Larangan, Neglasari, Periuk, Pinang, Tangerang)

	PANDEGLANG : (Kec. Cadasari, Kaduhejo, Pandeglang)	KOTA TANGERANG SELATAN : (Kec. Ciputat, Ciputat Timur, Pamulang, Pondok Aren, Serpong, Serpong Utara, Setu)
	SERANG : (Kec. Anyar, Baros, Carenang, Cikeusal, Cinangka, Ciomas, Gunung Sari, Kibin, Kragilan, Lebak Wangi, Mancak, Pabuaran, Padarincang, Petir, Tunjung Teja, Waringinkurung)	LEBAK : (Kec. Cibadak, Curugbitung, Maja, Rangkasbitung, Sajira)
		SERANG : (Kec. Anyar, Bandung, Binuang, Bojonegara, Carenang, Cikande, Cikeusal, Ciruas, Jawilan, Kasemen, Kibin, Kopo, Kragilan, Kramatwatu, Lebak Wangi, Mancak, Pabuaran, Pamarayan, Petir, Pontang, Pulo Ampel, Tanara, Tirtayasa, Tunjung Teja, Waringinkurung)
		TANGERANG : (Kec. Balaraja, Cikupa, Cisoka, Curug, Gunung Kaler, Jambe, Jayanti, Kelapa Dua, Kemiri, Kosambi, Kresek, Kronjo, Legok, Mauk, Mekarbaru, Pakuhaji, Panongan, Pasar Kemis, Rajeg, Sepatan, Sepatan Timur, Sindang Jaya, Solear, Sukadiri, Sukamulya, Teluknaga, Tigaraksa)

12. PRAKIRAAN DAERAH POTENSI BANJIR DKI JAKARTA DASARIAN III DESEMBER 2022

Gambar 13.

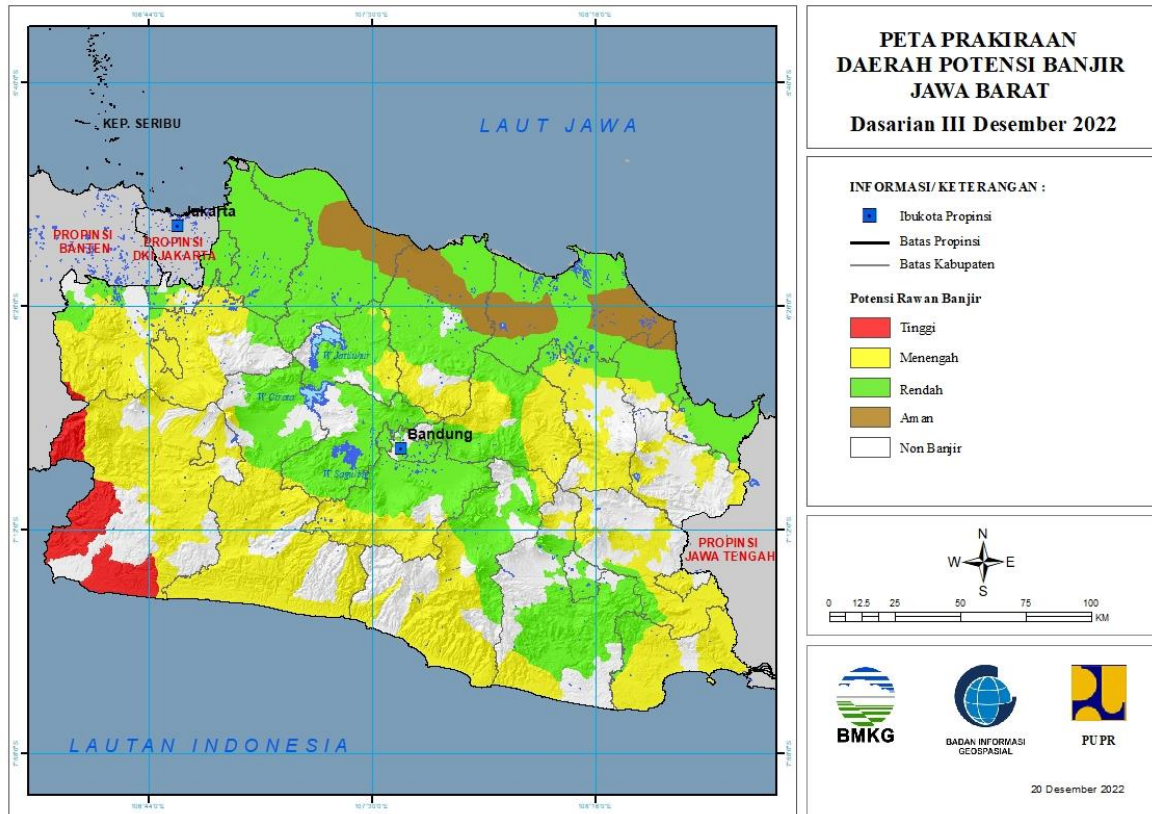


Tabel 12.

TINGKAT POTENSI BANJIR		
TINGGI	MENENGAH	RENDAH
-	KOTA JAKARTA TIMUR : (Kec. Cipayung, Ciracas)	KOTA JAKARTA BARAT : (Kec. Cengkareng, Grogol Petamburan, Kalideres, Kebon Jeruk, Kembangan, Palmerah, Taman Sari, Tambora)
		KOTA JAKARTA PUSAT : (Kec. Cempaka Putih, Gambir, Johar Baru, Kemayoran, Menteng, Sawah Besar, Senen, Tanah Abang)
		KOTA JAKARTA SELATAN : (Kec. Cilandak, Jagakarsa, Kebayoran Baru, Kebayoran Lama, Mampang Prapatan, Pancoran, Pasar Minggu, Pesanggrahan, Setia Budi, Tebet)
		KOTA JAKARTA TIMUR : (Kec. Cakung, Cipayung, Ciracas, Duren Sawit, Jatinegara, Kramatjati, Makasar, Matraman, Pasar Rebo, Pulo Gadung)
		KOTA JAKARTA UTARA : (Kec. Cilincing, Kelapa Gading, Koja, Pademangan, Penjaringan, Tanjung Priok)

13. PRAKIRAAN DAERAH POTENSI BANJIR JAWA BARAT DASARIAN III DESEMBER 2022

Gambar 14.



Tabel 13.

TINGKAT POTENSI BANJIR		
TINGGI	MENENGAH	RENDAH
BOGOR : (Kec. Nanggung, Sukajaya)	BANDUNG : (Kec. Cilengkrang, Cimaung, Ciwidey, Ibum, Kertasari, Pangalengan, Pasir Jambu, Rancabali)	BANDUNG : (Kec. Arjasari, Baleendah, Banjaran, Bojong Soang, Cangkuang, Cicalengka, Cikancung, Cilengkrang, Cileunyi, Cimaung, Ciparay, Ciwidey, Dayeuh Kolot, Ibum, Katapang, Kutawaringin, Majalaya, Margaasih, Margahayu, Nagreg, Pameungpeuk, Pangalengan, Paseh, Pasir Jambu, Rancabali, Rancaekek, Solokan Jeruk, Soreang)
SUKABUMI : (Kec. Cibitung, Ciemas, Cikakak, Cisolok, Jampang Tengah, Pelabuhanratu, Simpenan, Surade, Tegal Buleud)	BANDUNG BARAT : (Kec. Gununghalu, Lembang, Rongga, Sindangkerta)	BANDUNG BARAT : (Kec. Batujajar, Cihampelas, Cikalong Wetan, Cililin, Cipongkor, Cisarua, Gununghalu, Lembang, Ngamprah, Padalarang, Parongpong, Rongga, Saguling, Sindangkerta)
	BEKASI : (Kec. Cibarusah, Serang Baru, Setu)	BEKASI : (Kec. Babelan, Bojongmangu, Cabang Bungin, Cibarusah, Cibitung, Cikarang Barat, Cikarang Pusat, Cikarang Selatan, Cikarang Timur, Cikarang Utara, Karang

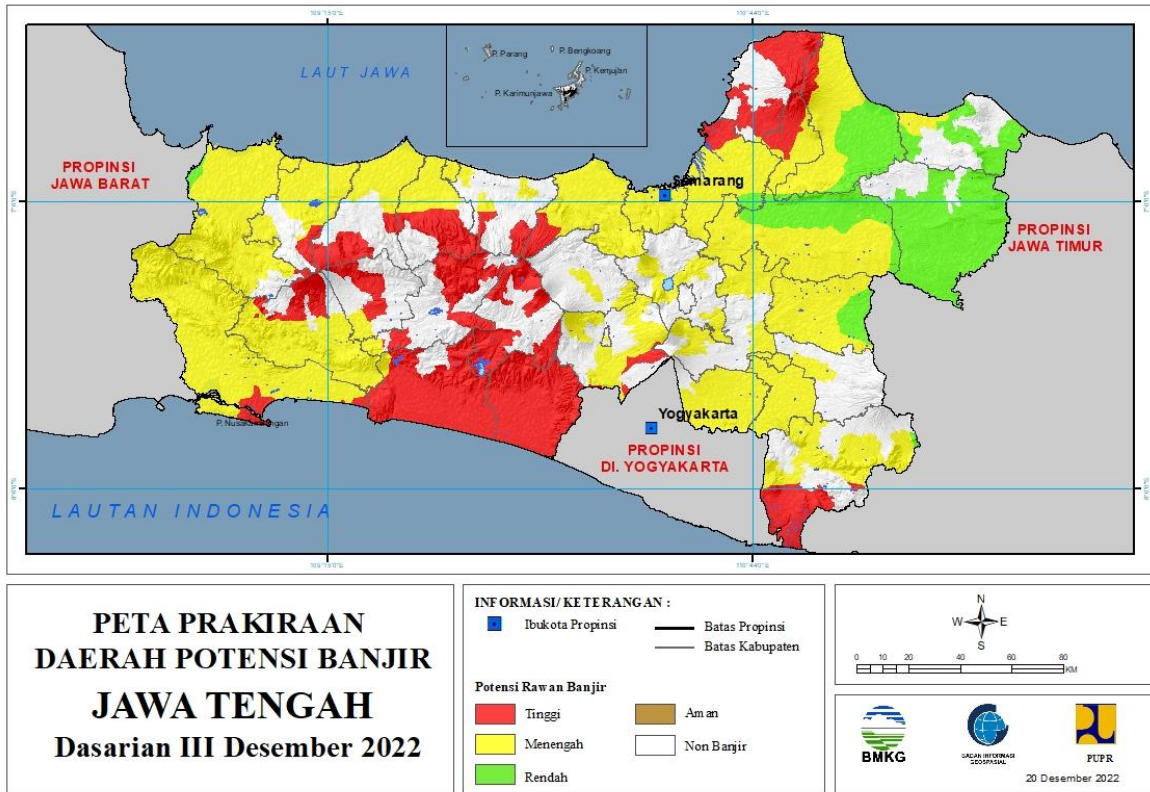
		Bahagia, Kedungwaringin, Muara Gembong, Pebayuran, Serang Baru, Setu, Suka Karya, Sukatani, Sukawangi, Tambelang, Tambun Selatan, Tambun Utara, Tarumajaya)
	BOGOR : (Kec. Babakan Madang, Bojonggede, Caringin, Ciampea, Ciawi, Cibinong, Cibungbulang, Cigombong, Cigudeg, Cijeruk, Cileungsi, Ciomas, Cisarua, Citeureup, Dramaga, Gunung Putri, Jasinga, Jonggol, Kemang, Klapanunggal, Leuwiliang, Leuwisadeng, Megamendung, Nanggung, Pamijahan, Parung Panjang, Rumpin, Sukajaya, Sukaraja, Tajur Halang, Tamansari)	BOGOR : (Kec. Bojonggede, Cariu, Cigudeg, Cileungsi, Gunung Putri, Jasinga, Jonggol, Kemang, Parung Panjang, Rumpin, Tajur Halang)
	CIAMIS : (Kec. Banjaranyar, Banjarsari, Ciamis, Cidolog, Cihaurbeuti, Cijeungjing, Cimaragas, Cipaku, Lakbok, Pamarican, Panumbangan, Purwadadi, Rancah, Sukadana)	CIAMIS : (Kec. Banjaranyar, Ciamis, Cidolog, Cihaurbeuti, Cijeungjing, Cimaragas, Pamarican)
	CIANJUR : (Kec. Agrabinta, Campaka, Campaka Mulya, Cibeber, Cibinong, Cidaun, Cijati, Cikadu, Cugenang, Kadupandak, Leles, Pagelaran, Sindangbarang, Sukanagara, Takokak, Warungkondang)	CIANJUR : (Kec. Bojong Picung, Campaka, Cianjur, Cibeber, Cikalong Kulon, Cilaku, Cugenang, Karang Tengah, Mandé, Sukaesmi, Warungkondang)
	CIREBON : (Kec. Ciwaringin, Depok, Gempol, Greged, Jamblang, Klangeran, Lemahabang, Losari, Mundu, Palimanan, Pasaleman, Plumbon, Talun, Waled, Weru)	CIREBON : (Kec. Arjawinangun, Astanajapura, Babakan, Ciledug, Ciwaringin, Depok, Gebang, Gegesik, Gempol, Greged, Gunung Jati, Jamblang, Kaliwedi, Kapetakan, Karangsembung, Karangwareng, Kedawung, Klangeran, Lemahabang, Losari, Mundu, Pabedilan, Pabuaran, Palimanan, Pangenan, Panguragan, Pasaleman, Plered, Plumbon, Suranenggala, Susukan, Susukan Lebak, Talun, Tengah Tani, Waled, Weru)
	GARUT : (Kec. Banjarwangi, Bayongbong, Caringin, Cibalong, Cikajang, Cikelet, Cisompet, Cisurupan, Karangtengah, Malangbong, Pakenjeng, Pameungpeuk, Pasirwangi, Selaawi, Singajaya, Sukaesmi)	GARUT : (Kec. Banjarwangi, Banyuresmi, Bayongbong, Cibatu, Cikajang, Cilawu, Garut Kota, Kadungora, Karangpawitan, Karangtengah, Leles, Malangbong, Pasirwangi, Samarang, Selaawi, Singajaya, Sukaesmi, Sukawening, Tarogong Kaler, Tarogong Kidul)
	INDRAMAYU : (Kec. Cikedung)	INDRAMAYU : (Kec. Anjatan, Arahán, Balongan, Bangodua, Bongas, Cantigi, Cikedung, Gabus Wetan, Gantar, Indramayu, Kandanghaur, Kertasemaya, Kroya, Lelea, Lohbener, Losarang, Pasekan, Patrol, Sindang, Sukagumiwang, Sukra, Trisi, Tukdana, Widasari)

	KOTA BANJAR : (Kec. Banjar, Pataruman, Purwaharja)	KARAWANG : (Kec. Banyu Sari, Batu Jaya, Ciampel, Cibuaya, Cikampek, Cilamaya Kulon, Cilebar, Jatisari, Jayakarta, Karawang Barat, Karawang Timur, Klari, Kotabaru, Kutawaluya, Lemahabang, Majalaya, Pakisjaya, Pangkalan, Pedes, Purwasari, Rawamerta, Rengas Dengklok, Talagasari, Tegalwaru, Telukjambe Barat, Telukjambe Timur, Tempuran, Tirta Jaya, Tirtamulya)
	KOTA BEKASI : (Kec. Bantar Gebang, Jatisampurna)	KOTA BANDUNG : (Kec. Andir, Antapani, Arcamanik, Astana Anyar, Bandung Kidul, Batununggal, Bojongloa Kaler, Bojongloa Kidul, Buahbatu, Cibeunying Kidul, Cibiru, Cidadap, Cinambo, Gedebage, Kiaracondong, Lengkong, Mandalajati, Panyileukan, Rancasari, Regol, Sukajadi, Ujungberung)
	KOTA BOGOR : (Kec. Bogor Barat, Bogor Selatan, Bogor Tengah, Bogor Timur, Bogor Utara, Tanahsareal)	KOTA BEKASI : (Kec. Bantar Gebang, Bekasi Barat, Bekasi Selatan, Bekasi Timur, Bekasi Utara, Jatisasih, Jatisampurna, Medan Satria, Mustika Jaya, Pondok Gede, Pondok Melati, Rawa Lumbu)
	KOTA CIREBON : (Kec. Harjamukti)	KOTA CIMAHU : (Kec. Cimahi Selatan, Cimahi Tengah, Cimahi Utara)
	KOTA DEPOK : (Kec. Beji, Cilodong, Cimanggis, Cipayung, Pancoran Mas, Sawangan)	KOTA CIREBON : (Kec. Harjamukti, Kejaksan, Kesambi, Lemah Wungkuk, Pekalipan)
	KOTA SUKABUMI : (Kec. Baros, Cibeureum, Citamiang, Gunungpuyuh, Lembursitu, Warudoyong)	KOTA DEPOK : (Kec. Beji, Bojongsari, Cimanggis, Cipayung, Pancoran Mas, Sawangan)
	KUNINGAN : (Kec. Cibingbin, Cidahu, Cigandamekar, Darna, Jalaksana, Kadugede, Kalimanggis, Kuningan, Luragung, Nusaherang, Selajambe)	KOTA TASIKMALAYA : (Kec. Cihideung, Cipedes, Kawalu, Tamansari, Tawang)
	MAJALENGKA : (Kec. Banjaran, Bantarujeg, Cikijing, Cingambul, Dawuan, Jati Tujuh, Kadipaten, Kasokandel, Kertajati, Ligung, Maja, Majalengka, Malusma, Sukahaji, Sumber Jaya, Talaga)	KUNINGAN : (Kec. Cidahu, Kalimanggis)
	PANGANDARAN : (Kec. Cigugur, Cijulang, Cimerak, Kalipucang, Langkaplancar, Mangunjaya, Padaherang, Pangandaran, Parigi)	MAJALENGKA : (Kec. Jati Tujuh, Kertajati, Ligung, Sumber Jaya)
	PURWAKARTA : (Kec. Bojong, Bungursari, Campaka, Cibatu, Kiarapedes, Pondoksalam, Wanayasa)	PANGANDARAN : (Kec. Cigugur, Cijulang, Cimerak, Langkaplancar)
	SUBANG : (Kec. Ciater, Cijambe, Cipendeuy, Cisolak, Dawuan, Pabuaran,	PURWAKARTA : (Kec. Babakancikao, Bojong, Bungursari, Campaka, Cibatu, Jatiluhur, Kiarapedes, Manis,

	Sagalaherang, Serangpanjang, Tanjung Siang)	Pasawahan, Plered, Pondoksalam, Purwakarta, Sukatani, Tegalwaru, Wanayasa)
	SUKABUMI : (Kec. Bantargadung, Caringin, Cibadak, Cibitung, Cicantayan, Cicurug, Cidahu, Ciemas, Cikakak, Cikembar, Cikidang, Cireunghas, Cisaat, Cisolok, Gunung Guruh, Jampang Tengah, Kabandungan, Kebonpedes, Nagrak, Nyalindung, Pabuaran, Parungkuda, Pelabuhanratu, Purabaya, Sagaranten, Simpenan, Sukabumi, Sukaraja, Surade, Tegal Buleud, Warung Kiara)	SUBANG : (Kec. Binong, Ciasem, Ciater, Cibogo, Cijambe, Cikaum, Cipendeuy, Cipunagara, Compreg, Dawuan, Kali Jati, Legon Kulon, Pabuaran, Pagaden, Pamanukan, Patokbeusi, Purwodadi, Pusakajaya, Pusakanagara, Sagalaherang, Serangpanjang, Subang, Sukasari, Tambak Dahan)
	SUMEDANG : (Kec. Buahdua, Cibugel, Cimalaka, Cisitu, Conggeang, Darmaraja, Jatigede, Jatinuggal, Pamulihan, Paseh, Rancakalong, Situ Raja, Sukasari, Sumedang Selatan, Sumedang Utara, Surian, Tanjung Kerta, Tanjungmedar, Tanjungsari, Tomo, Ujung Jaya, Wado)	SUMEDANG : (Kec. Buahdua, Cibugel, Cimalaka, Cimanggung, Cisitu, Conggeang, Darmaraja, Ganeas, Jatinangor, Pamulihan, Paseh, Rancakalong, Situ Raja, Sukasari, Sumedang Selatan, Sumedang Utara, Surian, Tanjungmedar, Tanjungsari, Ujung Jaya)
	TASIKMALAYA : (Kec. Ciawi, Cipatujah, Cisayong, Culamega, Karangnunggal, Rajapolah, Sukaresik)	TASIKMALAYA : (Kec. Bantarkalong, Bojongasih, Ciawi, Cibalong, Cikatomas, Cineam, Cipatujah, Cisayong, Culamega, Gunung Tanjung, Jatiwaras, Karang Jaya, Karangnunggal, Parungponteng, Rajapolah, Salopa, Singaparna, Sodonghilir, Sukaraja, Sukaratu, Tanjungjaya)

14. PRAKIRAAN DAERAH POTENSI BANJIR JAWA TENGAH DASARIAN III DESEMBER 2022

Gambar 15.



Tabel 14.

TINGKAT POTENSI BANJIR		
TINGGI	MENENGAH	RENDAH
BANJARNEGARA : (Kec. Banjarnegara, Banjarnegara, Kalibening, Karangkoar, Mandiraja, Pejawaran, Sigaluh, Susukan, Wanayasa)	BANJARNEGARA : (Kec. Susukan)	BLORA : (Kec. Banjarejo, Bogorejo, Cepu, Jati, Jepon, Jiken, Kedungtuban, Kradenan, Kunduran, Ngawen, Randublatung, Sambong, Tunjungan)
BANYUMAS : (Kec. Ajibarang, Baturaden, Cilongok, Gumelar, Kedungbanteng, Purwokerto Utara, Tampak)	BANYUMAS : (Kec. Ajibarang, Banyumas, Baturaden, Cilongok, Gumelar, Jatilawang, Kalibagor, Kebasen, Kedungbanteng, Kembaran, Kemranjen, Lumbir, Patikraja, Purwojati, Purwokerto Barat, Purwokerto Selatan, Purwokerto Timur, Purwokerto Utara, Rawalo, Sokaraja, Somagede, Sumpiuh, Tampak, Wangon)	BREBES : (Kec. Banjarharjo, Losari, Tanjung)
BATANG : (Kec. Bandar, Bawang)	BATANG : (Kec. Bandar, Banyuputih, Batang)	DEMAK : (Kec. Dempet, Kebonagung)
BOYOLALI : (Kec. Cepogo)	BOYOLALI : (Kec. Ampel, Cepogo, Juwangi, Kemusu, Ngemplak, Nogosari, Wonosegoro)	GROBOGAN : (Kec. Brati, Gabus, Godong, Grobogan, Gubug, Karangrayung, Klambu, Ngaringan, Penawangan, Pulokulon, Purwodadi, Tawangharjo, Wirosari)

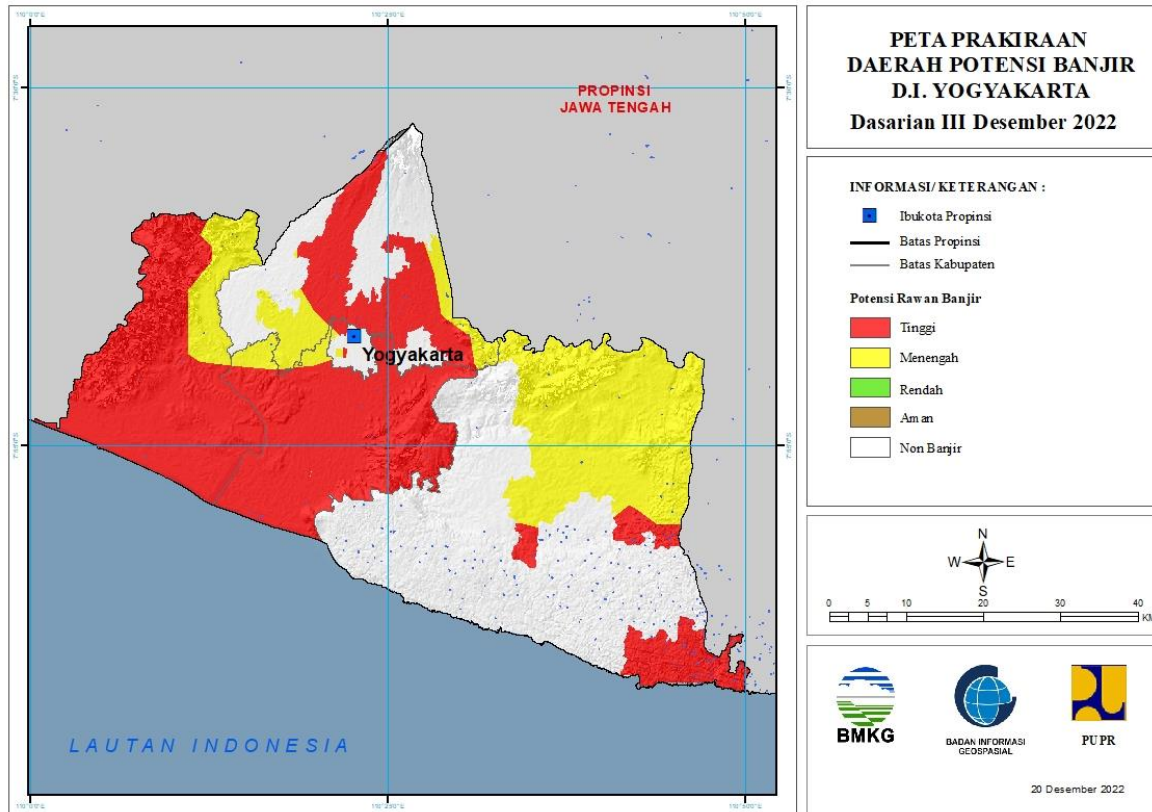
BREBES : (Kec. Bumiayu, Sirampog)	BREBES : (Kec. Banjarharjo, Bantarkawung, Brebes, Bulakamba, Bumiayu, Jatibarang, Kersana, Ketanggungan, Larangan, Losari, Salem, Sirampog, Songgom, Tanjung, Tonjong, Wanasari)	KUDUS : (Kec. Undaan)
CILACAP : (Kec. Binangun, Cilacap Selatan, Cilacap Tengah, Cilacap Utara, Jeruklegi, Kampung Laut, Nusawungu)	CILACAP : (Kec. Adipala, Bantarsari, Binangun, Cilacap Selatan, Cilacap Tengah, Cilacap Utara, Cimanggu, Cipari, Dayeuhluhur, Gandrungmangu, Jeruklegi, Kampung Laut, Karangpucung, Kawunganten, Kedungreja, Kesugihan, Kroya, Majenang, Maos, Nusawungu, Patimuan, Sampang, Sidareja, Wanareja)	PATI : (Kec. Batangan, Gabus, Jaken, Jakenan, Juwana, Kayen, Margorejo, Margoyoso, Pati, Pucakwangi, Sukolilo, Tambakromo, Tlogowungu, Trangkil, Wedarijaksa, Winong)
DEMAK : (Kec. Bonang, Karangtengah, Mijen, Wedung)	DEMAK : (Kec. Bonang, Demak, Dempet, Gajah, Guntur, Karanganyar, Karangawen, Karangtengah, Kebonagung, Mijen, Mranggen, Sayung, Wedung, Wonosalam)	REMBANG : (Kec. Kaliori, Lasem, Pamotan, Rembang, Sale, Sarang, Sumber)
JEPARA : (Kec. Donorojo, Kalinyamatan, Keling, Kembang, Mayong, Nalumsari, Pecangaan, Tahunan)	GROBOGAN : (Kec. Brati, Gabus, Geyer, Godong, Grobogan, Gubug, Karangrayung, Kedungjati, Klambu, Kradenan, Ngaringan, Penawangan, Pulokulon, Purwodadi, Tanggunharjo, Tawangharjo, Tegowanu, Toroh, Wirosari)	SRAGEN : (Kec. Gondang, Jenar, Karangmalang, Ngrampal, Sambirejo, Sambungmacan, Sragen)
KEBUMEN : (Kec. Adimulyo, Alian, Ambal, Ayah, Bonorowo, Buayan, Buluspesantren, Gombong, Karanganyar, Karangsambung, Kebumen, Klirong, Kutowinangun, Kuwarasan, Mirit, Padureso, Pejagoan, Petanahan, Poncowarno, Prembun, Puring, Rowokele, Sadang, Sempor, Sruweng)	JEPARA : (Kec. Donorojo, Mayong, Nalumsari)	WONOGIRI : (Kec. Purwantoro)
KENDAL : (Kec. Pageruyung, Patean, Plantungan, Sukorejo)	KARANGANYAR : (Kec. Colomadu, Jaten, Karanganyar, Tasikmadu)	
KUDUS : (Kec. Bae, Dawe, Gebog, Jati, Jekulo, Kaliwungu, Kota Kudus, Mejobo, Undaan)	KEBUMEN : (Kec. Ayah, Buayan, Klirong, Petanahan, Puring, Rowokele, Sempor)	
MAGELANG : (Kec. Borobudur, Dukun, Kaliangkrik, Muntilan, Ngluwar, Sawangan)	KENDAL : (Kec. Boja, Brangsong, Cepiring, Gemuh, Kaliwungu, Kaliwungu Selatan, Kangkung, Kendal, Limbangan, Ngampel, Pageruyung, Patean, Patebon, Pegandon, Plantungan, Ringinarum, Rowosari, Singorojo, Sukorejo, Weleri)	
PATI : (Kec. Cluwak, Dukuhseti, Gembong, Gunungwungkal, Tlogowungu)	KLATEN : (Kec. Bayat, Cawas, Ceper, Delanggu, Gantiwarno, Jatinom, Jogonalan, Juwiring, Kalikotes, Karanganom, Karangdowo, Karangnongko, Kebonarum, Klaten Selatan,	

	Klaten Tengah, Klaten Utara, Manisrenggo, Ngawen, Pedan, Polanharjo, Prambanan, Trucuk, Tulung, Wedi, Wonosari)	
PEKALONGAN : (Kec. Doro, Kajen, Karanganyar, Kesesi, Lebakbarang, Petungkriyono)	KOTA MAGELANG : (Kec. Magelang Tengah)	
PEMALANG : (Kec. Belik, Bodeh, Pulosari)	KOTA PEKALONGAN : (Kec. Pekalongan Barat, Pekalongan Selatan, Pekalongan Timur, Pekalongan Utara)	
PURBALINGGA : (Kec. Bobotsari, Kaligondang, Karanganyar, Karangreja, Kertanegara, Purbalingga)	KOTA SEMARANG : (Kec. Banyumanik, Candisari, Gajah Mungkur, Gayamsari, Genuk, Gunung Pati, Mijen, Ngaliyan, Pedurungan, Semarang Barat, Semarang Selatan, Semarang Tengah, Semarang Timur, Semarang Utara, Tembalang, Tugu)	
PURWOREJO : (Kec. Bagelen, Banyuurip, Bayan, Bener, Bruno, Butuh, Gebang, Grabag, Kaligesing, Kemiri, Kutoarjo, Loano, Ngombol, Pituruh, Purwodadi, Purworejo)	KOTA SURAKARTA : (Kec. Banjarsari, Jebres, Laweyan, Pasar Kliwon, Serengan)	
TEGAL : (Kec. Bojong, Jatinegara)	KOTA TEGAL : (Kec. Margadana, Tegal Barat, Tegal Selatan, Tegal Timur)	
WONOGIRI : (Kec. , Eromoko, Giritontro, Giriwoyo, Paranggupito, Pracimantoro, Tirtomoyo)	KUDUS : (Kec. Bae, Dawe, Jati, Jekulo, Kaliwungu, Mejobo, Undaan)	
WONOSOBO : (Kec. Garung, Kaliwiro, Kejajar, Kepil, Kertek, Wadaslintang, Watumalang)	MAGELANG : (Kec. Borobudur, Dukun, Grabag, Kaliangkrik, Mertoyudan, Mungkid, Muntilan, Ngluwar, Pakis, Sawangan, Windusari)	
	PATI : (Kec. Batangan, Cluwak, Dukuhseti, Gabus, Gembong, Gunungwungkal, Kayen, Margorejo, Margoyoso, Pati, Sukolilo, Tambakromo, Tayu, Tlogowungu, Trangkil, Wedarijaksa)	
	PEKALONGAN : (Kec. Bojong, Buaran, Doro, Kajen, Karanganyar, Karangdadap, Kedungwuni, Kesesi, Siwalan, Sragi, Tirto, Wiradesa, Wonokerto, Wonopringgo)	
	PEMALANG : (Kec. Ampelgading, Bodeh, Comal, Pemalang, Petarukan, Taman, Ulujami)	
	PURBALINGGA : (Kec. Kaligondang, Kalimanah, Kemangkon, Purbalingga)	
	PURWOREJO : (Kec. Bener, Grabag, Ngombol, Purwodadi)	
	REMBANG : (Kec. Kaliori, Rembang, Sumber)	
	SEMARANG : (Kec. , Ambarawa, Bandungan, Banyubiru, Bringin, Kaliwungu, Susukan, Tuntang)	

	SRAGEN : (Kec. Gemolong, Gesi, Jenar, Kalijambe, Karangmalang, Kedawung, Masaran, Miri, Mondokan, Ngrampal, Plupuh, Sambirejo, Sambungmacan, Sidoharjo, Sragen, Sukodono, Sumberlawang, Tangen, Tanon)	
	SUKOHARJO : (Kec. Baki, Bendosari, Bulu, Gatak, Grogol, Kartasura, Mojolaban, Nguter, Polokarto, Sukoharjo, Tawang Sari, Weru)	
	TEGAL : (Kec. , Adiwerna, Bojong, Dukuhturi, Dukuwaru, Jatinegara, Kedungbanteng, Kramat, Lebaksiu, Margasari, Pangkah, Slawi, Suradadi, Talang, Tarub, Warureja)	
	TEMANGGUNG : (Kec. Kedu, Pringsurat, Temanggung)	
	WONOGIRI : (Kec. , Eromoko, Jatiroto, Jatisrono, Kismantoro, Nguntoronadi, Purwantoro, Selogiri, Sidoharjo, Tirtomoyo, Wonogiri)	

15. PRAKIRAAN DAERAH POTENSI BANJIR DI YOGYAKARTA DASARIAN III DESEMBER 2022

Gambar 16.

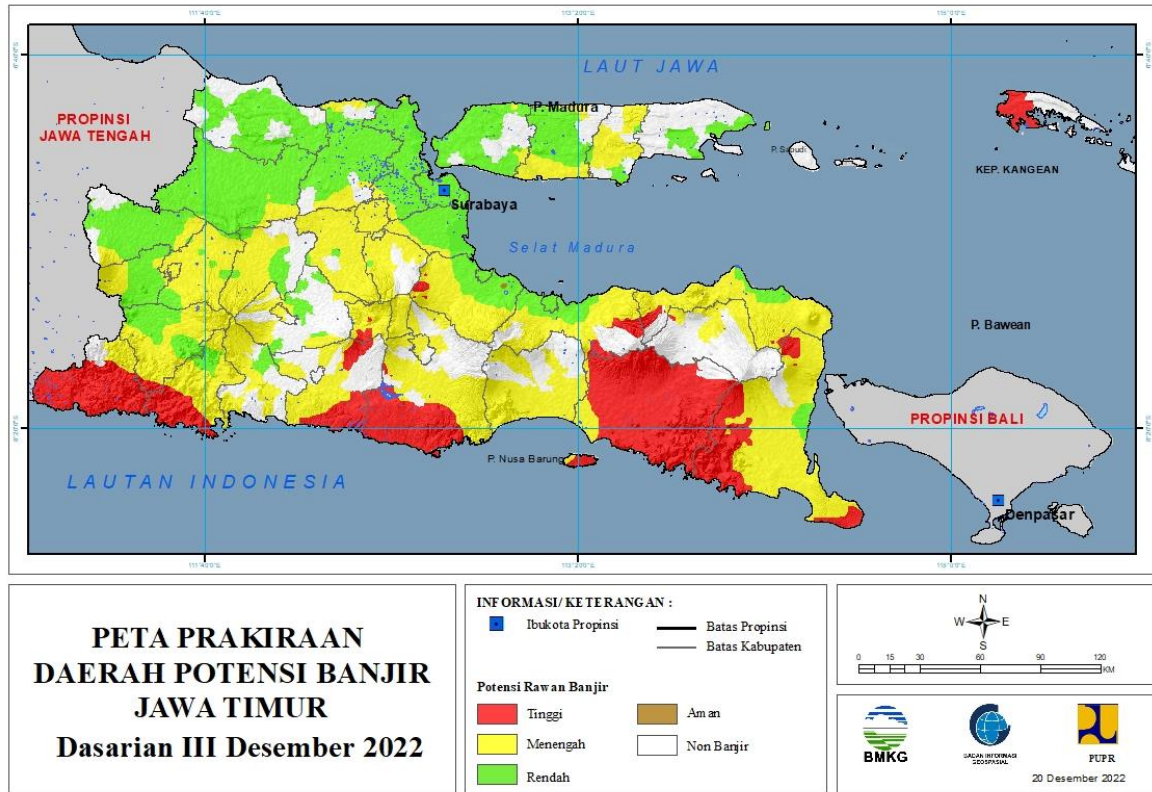


Tabel 15.

TINGKAT POTENSI BANJIR		
TINGGI	MENENGAH	RENDAH
BANTUL : (Kec. Bambanglipuro, Banguntapan, Bantul, Dlingo, Imogiri, Jetis, Kasihan, Kretek, Pajangan, Pandak, Piyungan, Pleret, Pundong, Sanden, Sedayu, Sewon, Srandakan)	BANTUL : (Kec. Kasihan, Kretek, Sanden, Sedayu, Srandakan)	-
GUNUNG KIDUL : (Kec. Gedangsari, Girisubo, Ponjong, Wonosari)	GUNUNG KIDUL : (Kec. Gedangsari, Girisubo, Karangmojo, Ngawen, Nglipar, Ponjong, Semin, Wonosari)	
KOTA YOGYAKARTA : (Kec. Jetis, Kraton, Tegalrejo)	KOTA YOGYAKARTA : (Kec. Jetis, Kraton, Tegalrejo)	
KULONPROGO : (Kec. Galur, Girimulyo, Kalibawang, Kokap, Lendah, Nanggulan, Panjatan, Pengasih, Samigaluh, Sentolo, Temon, Wates)	KULONPROGO : (Kec. Galur, Girimulyo, Kalibawang, Nanggulan, Panjatan, Samigaluh, Sentolo, Temon)	
SLEMAN : (Kec. Depok, Gamping, Godean, Kalasan, Mlati, Ngemplak, Prambanan, Sleman, Turi)	SLEMAN : (Kec. Gamping, Godean, Kalasan, Mlati, Ngemplak, Prambanan, Sleman)	

16. PRAKIRAAN DAERAH POTENSI BANJIR JAWA TIMUR DASARIAN III DESEMBER 2022

Gambar 17.



Tabel 16.

TINGKAT POTENSI BANJIR		
TINGGI	MENENGAH	RENDAH
BANYUWANGI : (Kec. Genteng, Glenmore, Kalibaru, Pesanggaran, Siliragung, Songgon, Tegaldlimo, Tegalsari, Wongsorejo)	BANGKALAN : (Kec. Blega, Klampis, Modung, Sepulu, Tanjung Bumi)	BANGKALAN : (Kec. Arosbaya, Bangkalan, Blega, Burneh, Geger, Kamal, Klampis, Kwanyar, Modung, Sepulu, Socah, Tanah Merah, Tanjung Bumi, Tragah)
BLITAR : (Kec. -, Bakung, Binangun, Gandusari, Nglegok, Panggungrejo, Talun, Wates, Wonotirto)	BANYUWANGI : (Kec. Bangorejo, Banyuwangi, Blimbingsari, Cluring, Gambiran, Genteng, Giri, Glagah, Glenmore, Kabat, Kalibaru, Kalipuro, Muncar, Pesanggaran, Purwoharjo, Rogojampi, Sempu, Siliragung, Singojuruh, Songgon, Srono, Tegaldlimo, Tegalsari, Wongsorejo)	BANYUWANGI : (Kec. Banyuwangi, Blimbingsari, Giri, Glagah, Kabat, Kalipuro, Muncar, Rogojampi, Wongsorejo)
BONDOWOSO : (Kec. Wringin)	BLITAR : (Kec. -, Bakung, Binangun, Gandusari, Kademangan, Kanigoro, Nglegok, Panggungrejo, Srengat, Sutojayan, Talun, Wates, Wonodadi, Wonotirto)	BLITAR : (Kec. Wonodadi)
JEMBER : (Kec. Ajung, Ambulu, Arjasa, Balung, Bangsalsari, Gumukmas, Jelbuk, Jenggawah, Jombang, Kalisat, Kaliwates,	BOJONEGORO : (Kec. Gondang, Kedungadem, Sekar, Sugihwaras, Temayang)	BOJONEGORO : (Kec. Balen, Baureno, Bojonegoro, Bubulan, Dander, Gayam, Gondang, Kalitidu, Kanor, Kapas, Kasiman,

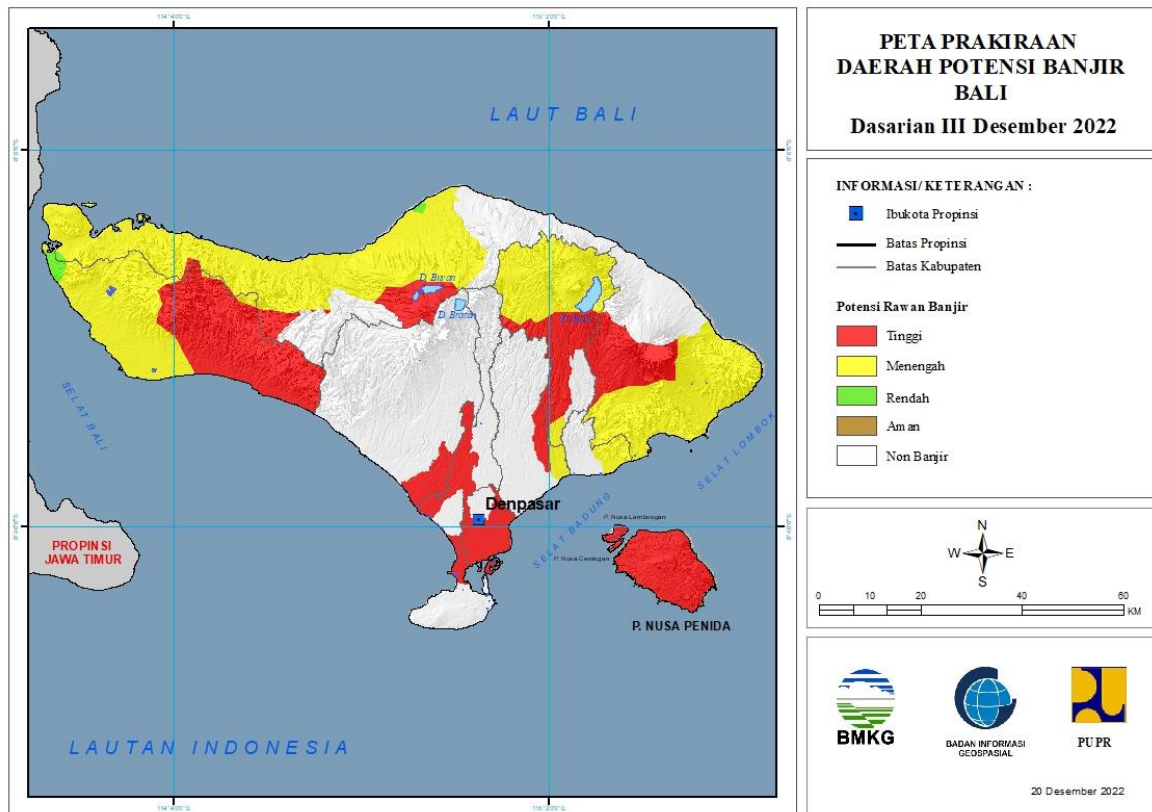
Ledokombo, Mayang, Mumbulsari, Pakusari, Panti, Patrang, Puger, Rambipuji, Semboro, Silo, Sukorambi, Sukowono, Sumberbaru, Sumbersari, Tanggul, Tempurejo, Umbulsari, Wuluhan)		Kedewan, Kedungadem, Kepohbaru, Malo, Margomulyo, Ngambon, Ngasem, Ngraho, Padangan, Purwosari, Sekar, Sugihwaras, Sukosewu, Sumberrejo, Tambakrejo, Temayang, Trucuk)
MALANG : (Kec. Bantur, Dampit, Donomulyo, Gedangan, Kalipare, Ngantang, Pagak, Pujon, Sumbermanjing Wetan, Sumberpucung, Tirtoyudo, Turen, Wonosari)	BONDOWOSO : (Kec. Cerme, Klabang, Prajekan, Tapen, Wonosari, Wringin)	GRESIK : (Kec. Balongpangpang, Benjeng, Bungah, Cerme, Driyorejo, Duduksampeyan, Dukun, Gresik, Kebomas, Kedamean, Manyar, Menganti, Panceng, Sidayu, Ujungpangkah, Wringinanom)
PACITAN : (Kec. Arjosari, Bandar, Donorojo, Kebonagung, Ngadirojo, Pacitan, Pringkuku, Punung, Sudimoro, Tegalombo, Tulakan)	GRESIK : (Kec. Balongpangpang, Benjeng, Kedamean, Ujungpangkah, Wringinanom)	JOMBANG : (Kec. Bandarkedungmulyo, Gudo, Jogoroto, Jombang, Peterongan)
PASURUAN : (Kec. Prigen)	JEMBER : (Kec. Ambulu, Gumukmas, Jombang, Kencong, Puger, Sukowono, Sumberbaru, Tempurejo, Umbulsari, Wuluhan)	KEDIRI : (Kec. Banyakan, Gampengrejo, Gurah, Kandangan, Kras, Kunjang, Ngancar, Ngasem, Pagu, Papar, Tarokan)
PONOROGO : (Kec. Ngrayun)	JOMBANG : (Kec. Bandarkedungmulyo, Bareng, Gudo, Jogoroto, Jombang, Kabuh, Kesamben, Kudu, Megaluh, Mojoagung, Mojowarno, Ngoro, Ngusikan, Perak, Peterongan, Plandaan, Ploso, Sumobito, Tembelang, Wonosalam)	KOTA PASURUAN : (Kec. Bugul Kidul, Gadingrejo, Purworejo)
PROBOLINGGO : (Kec. Besuk, Gading, Pakuniran, Tiris)	KEDIRI : (Kec. Banyakan, Gampengrejo, Kandangan, Kras, Kunjang, Mojo, Ngancar, Ngasem, Pagu, Tarokan)	KOTA PROBOLINGGO : (Kec. Kademangan, Kanigaran, Kedopok, Mayangan, Wonoasih)
SITUBONDO : (Kec. Asembagus, Besuki, Jatibanteng, Suboh)	KOTA BATU : (Kec. Batu, Bumiaji, Junrejo)	KOTA SURABAYA : (Kec. Asem Rowo, Benowo, Bubutan, Bulak, Dukuh Pakis, Gayungan, Genteng, Gubeng, Gunung Anyar, Jambangan, Karangpilang, Kenjeran, Krembangan, Lakarsantri, Mulyorejo, Pabean Cantian, Pakal, Rungkut, Sambikerep, Sawahan, Semampir, Simokerto, Sukolilo, Sukomanunggal, Tambaksari, Tandes, Tegalsari, Tenggilis Mejoyo, Wiyung, Wonocolo, Wonokromo)
SUMENEP : (Kec. Arjasa)	KOTA KEDIRI : (Kec. Kota, Mojoroto)	LAMONGAN : (Kec. Babat, Brondong, Deket, Glagah, Kalitengah, Karangbinangun, Karanggeneng, Kedungpring, Kembangbahu, Lamongan, Laren, Maduran, Maduran/Karanggeneng, Modo, Ngimbang, Paciran, Pucuk, Sambeng, Sarirejo, Sekaran, Sekaran/Maduran, Sugio, Sukodadi, Tikung, Turi)
TRENGGALEK : (Kec. Dongko, Kampak, Munjungan, Panggul, Pule, Watulimo)	KOTA MADIUN : (Kec. Geger, Jiwan, Kartoharjo, Mangunharjo, Taman)	MADIUN : (Kec. Balerejo, Dagangan, Dolopo, Geger, Gemarang, Jiwan, Kebonsari,

		Mejayan, Pilangkenceng, Saradan, Sawahan, Wonoasri)
	KOTA MALANG : (Kec. Blimbing, Klojen, Lowokwaru, Sukun)	MAGETAN : (Kec. Barat, Bendo, Karangrejo, Karas, Kartoharjo, Kawedanan, Lembeyan, Magetan, Maospati, Ngariboyo, Nguntoronadi, Panekan, Parang, Poncol, Sukomoro, Takeran)
	KOTA MOJOKERTO : (Kec. Magersari, Prajurit Kulon)	MOJOKERTO : (Kec. Dawarblandong, Jatirejo, Trowulan)
	LAMONGAN : (Kec. Brondong, Kembangbahu, Ngimbang, Paciran, Sambeng, Tikung)	NGANJUK : (Kec. Bagor, Berbek, Gondang, Pace, Prambon, Rejoso, Sukomoro, Tanjunganom, Wilangan)
	LUMAJANG : (Kec. Candipuro, Jatiroto, Kedungjajang, Kunir, Lumajang, Pasirian, Pronojiwo, Rowokangkung, Senduro, Sukodono, Tekung, Tempeh, Tempursari, Yosowilangun)	NGAWI : (Kec. Bringin, Geneng, Gerih, Jogorogo, Karangjati, Kasreman, Kedunggalar, Kendal, Kwadungan, Mantingan, Ngawi, Ngrambe, Padas, Pangkur, Paron, Pitu, Widodaren)
	MADIUN : (Kec. Balerejo, Dagangan, Dolopo, Geger, Gemarang, Jiwan, Kare, Kebonsari, Madiun, Mejayan, Pilangkenceng, Saradan, Sawahan, Wonoasri, Wungu)	PAMEKASAN : (Kec. Larangan, Pademawu, Palengaan, Pamekasan, Pasean, Proppo, Waru)
	MAGETAN : (Kec. Barat, Bendo, Magetan, Maospati, Ngariboyo, Panekan, Parang, Plaosan, Poncol, Sidorejo, Takeran)	PASURUAN : (Kec. Bangil, Beji, Gondang Wetan, Grati, Kejayan, Kraton, Lekok, Lumbang, Nguling, Pasrepan, Pohjentrek, Rejoso, Rembang, Winongan, Wonorejo)
	MALANG : (Kec. Ampelgading, Bantur, Bululawang, Dampit, Dau, Gondanglegi, Karangploso, Kasembon, Kepanjen, Lawang, Ngajum, Ngantang, Pagak, Pakis, Pakisaji, Pujon, Sumbermanjing Wetan, Sumberpucung, Tirtoyudo, Turen, Wajak, Wonosari)	PONOROGO : (Kec. , Babadan, Badegan, Balong, Jambon, Jenangan, Jetis, Kauman, Mlarak, Ponorogo, Pulung, Sambit, Sampung, Sawoo, Siman, Slahung, Sooko, Sukorejo)
	MOJOKERTO : (Kec. Bangsal, Dawarblandong, Dlanggu, Gedeg, Gondang, Jatirejo, Jetis, Kemlagi, Mojoanyar, Mojosari, Ngoro, Pungging, Puri, Sooko, Trowulan)	PROBOLINGGO : (Kec. Bantaran, Banyuanyar, Dringu, Gending, Kraksaan, Krejengan, Leces, Lumbang, Maron, Pajarakan, Sumberasih, Tegalsiwalan, Tiris, Tongas, Wonomerto)
	NGANJUK : (Kec. Bagor, Berbek, Gondang, Loceret, Nganjuk, Ngetos, Pace, Prambon, Rejoso, Sawahan, Sukomoro, Tanjunganom, Wilangan)	SAMPANG : (Kec. Banyuates, Camplong, Jrengik, Kedungdung, Ketapang, Omben, Pangarengan, Robatal, Sampang, Sreseh, Tambelangan, Torjun)
	NGAWI : (Kec. Bringin, Jogorogo, Karangjati, Kendal, Kwadungan, Ngrambe, Padas, Pangkur)	SIDOARJO : (Kec. Balongbendo, Buduran, Candi, Gedangan, Jabon, Krembung, Krian, Porong, Prambon, Sedati, Sidoarjo, Sukodono, Taman, Tanggulangin, Tulangan, Waru, Wonoayu)
	PACITAN : (Kec. Bandar, Kebonagung, Ngadirojo, Pacitan, Pringuku, Tegalombo, Tulakan)	SITUBONDO : (Kec. Arjasa, Asembagus, Banyuputih,

		Jangkar, Kapongan, Mangaran, Panarukan, Panji)
	PAMEKASAN : (Kec. Kadur, Larangan, Pademawu, Palengaan, Pamekasan, Pasean, Pegantenan, Proppo, Waru)	SUMENEP : (Kec. Batuan, Dungkek, Gapura, Lenteng, Saronggi)
	PASURUAN : (Kec. Bangil, Beji, Gempol, Kejayan, Lumbang, Nguling, Pandaan, Pasrepan, Prigen, Purwodadi, Purwosari, Puspo, Rembang, Sukorejo, Tosari, Tutur, Wonorejo)	TRENGGALEK : (Kec. Bendungan, Gandusari, Karang, Pogalan, Trenggalek, Tugu)
	PONOROGO : (Kec. , Babadan, Badegan, Balong, Bungkal, Jambon, Jenangan, Jetis, Mlarak, Ngebel, Ngrayun, Ponorogo, Pulung, Sambit, Sawoo, Siman, Slahung, Sooko)	TUBAN : (Kec. Bangilan, Jatirogo, Kerek, Merakurak, Montong, Parengan, Plumpang, Rengel, Semanding, Soko, Tuban, Widang)
	PROBOLINGGO : (Kec. Bantaran, Banyuanyar, Besuk, Gading, Kotaanyar, Kraksaan, Krejengan, Kuripan, Leces, Lumbang, Maron, Paiton, Pajarakan, Pakuniran, Sumber, Tegalsiwalan, Tiris, Tongas, Wonomerto)	TULUNGAGUNG : (Kec. Boyolangu, Kauman, Kedungwaru, Ngantru, Pagerwojo, Sendang, Tulungagung)
	SAMPANG : (Kec. Banyuates, Camplong, Jrengik, Ketapang, Omben, Pangarengan, Sampang, Sreseh, Torjun)	
	SIDOARJO : (Kec. Balongbendo, Jabon, Krembung, Porong, Prambon, Tarik)	
	SITUBONDO : (Kec. Arjasa, Asembagus, Banyuglugur, Banyuputih, Besuki, Bungatan, Jangkar, Jatibanteng, Kapongan, Kendit, Mangaran, Mlandingan, Panarukan, Panji, Situbondo, Suboh)	
	TRENGGALEK : (Kec. Bendungan, Dongko, Durenan, Gandusari, Kampak, Karang, Munjungan, Panggul, Pogalan, Pule, Suruh, Trenggalek, Tugu, Watulimo)	
	TULUNGAGUNG : (Kec. Besuki, Boyolangu, Campurdarat, Gondang, Kalidawir, Kauman, Ngantru, Pagerwojo, Sendang, Tulungagung)	

17. PRAKIRAAN DAERAH POTENSI BANJIR BALI DASARIAN III DESEMBER 2022

Gambar 18.

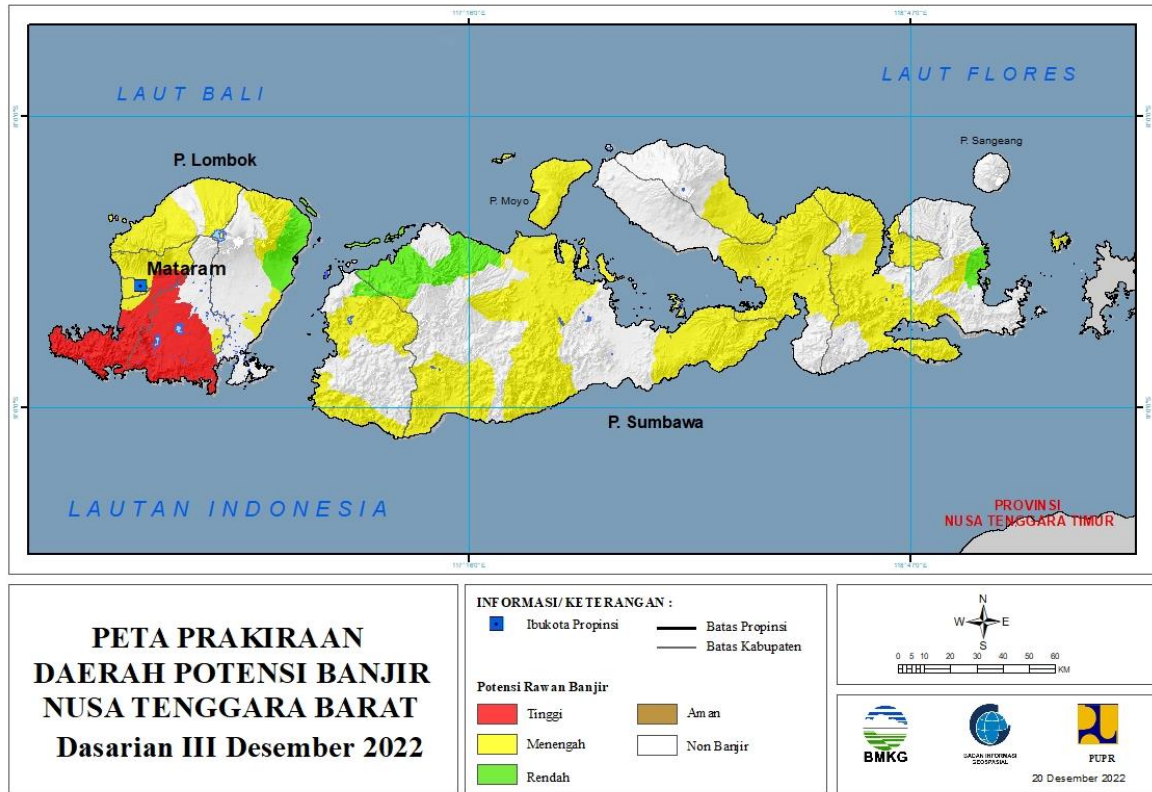


Tabel 17.

TINGKAT POTENSI BANJIR		
TINGGI	MENENGAH	RENDAH
BADUNG : (Kec. Kuta, Mengwi)	BANGLI : (Kec. Bangli, Kintamani, Susut)	BULELENG : (Kec. Buleleng, Gerokgak)
BANGLI : (Kec. Bangli, Kintamani, Susut)	BULELENG : (Kec. Banjar, Buleleng, Gerokgak, Sawan, Seririt, Sukasada)	JEMBRANA : (Kec. Jembrana, Melaya, Mendoyo, Negara, Pekutatan)
BULELENG : (Kec. Banjar, Gerokgak, Seririt, Sukasada)	GIANYAR : (Kec. Gianyar)	
GIANYAR : (Kec. Gianyar)	JEMBRANA : (Kec. Jembrana, Melaya, Mendoyo, Negara)	
JEMBRANA : (Kec. Jembrana, Mendoyo, Negara, Pekutatan)	KARANGASEM : (Kec. Abang, Bebandem, Karangasem, Manggis, Rendang, Selat, Sidemen)	
KARANGASEM : (Kec. Abang, Bebandem, Rendang, Selat)	KLUNGKUNG : (Kec. Dawan)	
KLUNGKUNG : (Kec. Nusa Penida)		
KOTA DENPASAR : (Kec. Denpasar Barat, Denpasar Selatan, Denpasar Timur)		
TABANAN : (Kec. Kediri)		

18. PRAKIRAAN DAERAH POTENSI BANJIR NUSA TENGGARA BARAT DASARIAN III DESEMBER 2022

Gambar 19.



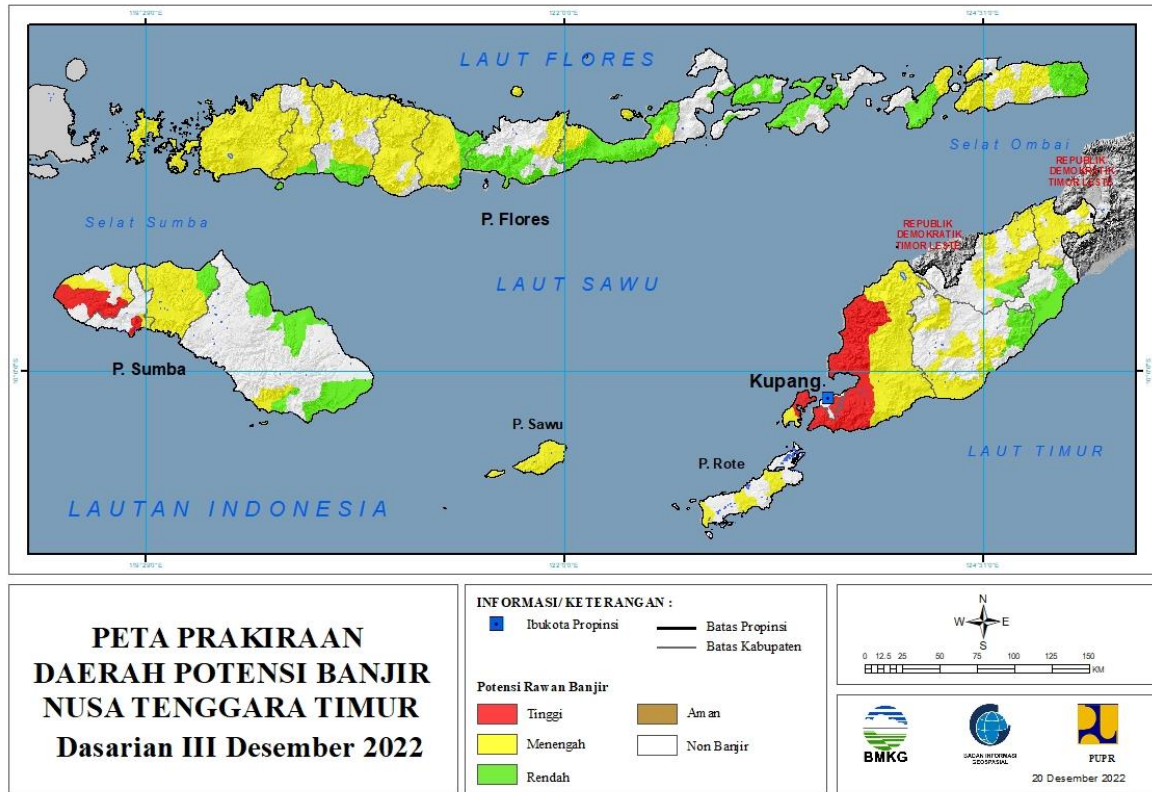
Tabel 18.

TINGKAT POTENSI BANJIR		
TINGGI	MENENGAH	RENDAH
LOMBOK BARAT : (Kec. Gerung, Kediri, Kuripan, Labuapi, Lembar, Lingsar, Narmada, Sekotong)	BIMA : (Kec. Belo, Bolo, Langgudu, Madapangga, Monta, Sanggar, Sape, Soromandi, Woha)	BIMA : (Kec. Sape)
LOMBOK TENGAH : (Kec. Jonggat, Praya, Praya Barat, Praya Barat Daya, Praya Tengah, Praya Timur, Pringgarata, Pujut)	DOMPU : (Kec. Dompus, Kempo, Kilo, Manggalewa, Pajo, Woja)	LOMBOK TIMUR : (Kec. Labuhan Haji, Pringgabaya, Sakra Timur, Sambelia, Suela)
	KOTA BIMA : (Kec. Asakota, Mpunda, Raba, Rasanae Barat, Rasanae Timur)	SUMBAWA : (Kec. Alas, Alas Barat, Buer, Labuhan Badas, Moyo Utara, Moyohilir, Rhee, Sumbawa)
	KOTA MATARAM : (Kec. Ampenan, Cakranegara, Mataram, Sandubaya, Sekarbela, Selaparang)	SUMBAWA BARAT : (Kec. Brang Rea, Seteluk)
	LOMBOK BARAT : (Kec. Batu Layar, Gerung, Gunungsari, Kediri, Labuapi, Lembar, Lingsar, Narmada)	
	LOMBOK TENGAH : (Kec. Praya Timur, Pujut)	
	LOMBOK TIMUR : (Kec. Labuhan Haji, Pringgabaya, Sakra Timur, Sambelia, Suela)	

	LOMBOK UTARA : (Kec. Bayan, Gangga, Pemenang, Tanjung)	
	SUMBAWA : (Kec. Alas, Alas Barat, Empang, Labuhan Badas, Lantung, Lape, Lopok, Lunyuk, Moyo Utara, Moyohilir, Moyohulu, Rhee, Ropang, Sumbawa, Tarano)	
	SUMBAWA BARAT : (Kec. Brang Rea, Maluk, Sekongkang, Seteluk, Taliwang)	

19. PRAKIRAAN DAERAH POTENSI BANJIR NUSA TENGGARA TIMUR DASARIAN III DESEMBER 2022

Gambar 20.



Tabel 19.

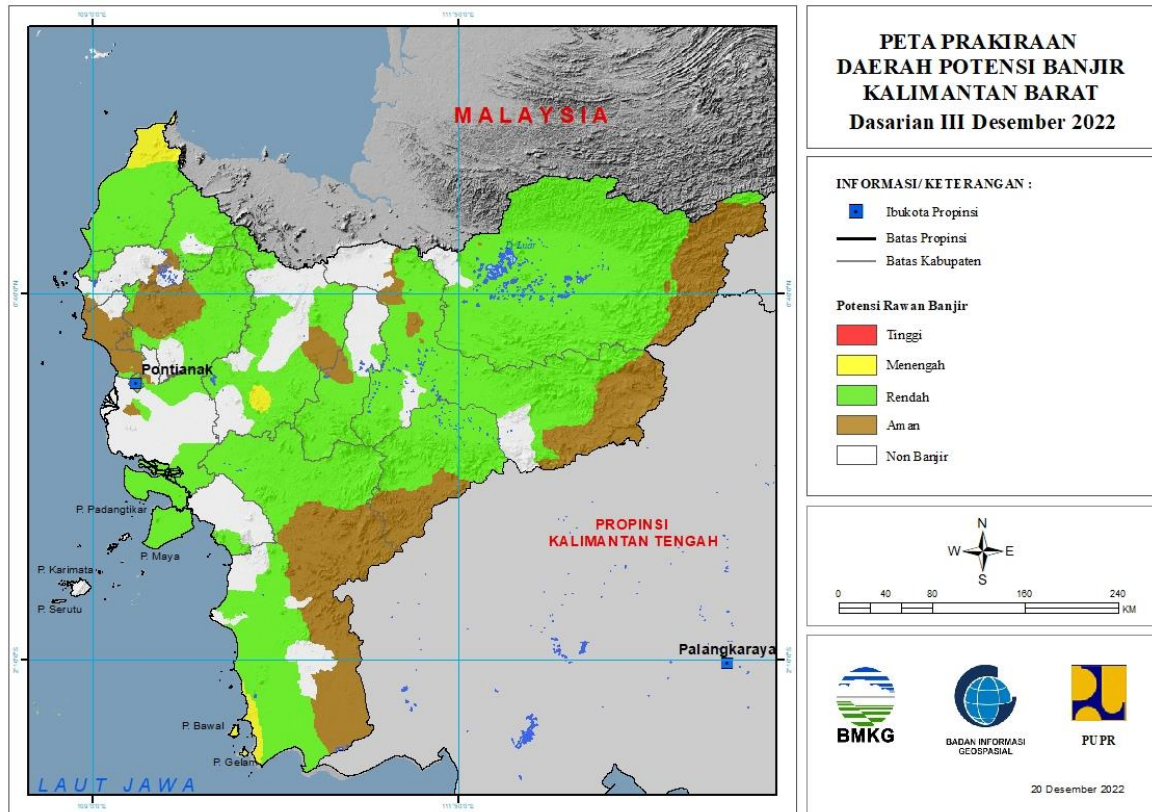
TINGKAT POTENSI BANJIR		
TINGGI	MENENGAH	RENDAH
KOTA KUPANG : (Kec. Kota Lama, Kota Raja, Maulafa, Oebobo)	ALOR : (Kec. Alor Barat Daya, Alor Barat Laut, Alor Selatan, Alor Tengah Utara, Alor Timur, Alor Timur Laut, Pantar, Pantar Timur)	ALOR : (Kec. Alor Barat Daya, Alor Barat Laut, Alor Selatan, Alor Tengah Utara, Alor Timur, Alor Timur Laut, Pantar, Pantar Tengah, Pantar Timur)
KUPANG : (Kec. Amabi Oefeto, Amarasi, Amarasi Barat, Amarasi Selatan, Amfoang Barat Daya, Amfoang Barat Laut, Amfoang Selatan, Amfoang Tengah, Amfoang Utara, Fatuleu Barat, Fatuleu Tengah, Kupang Barat, Kupang Tengah, Kupang Timur, Nekamese, Semau, Semau Selatan, Sulamu, Taebenu, Takari)	BELU : (Kec. Kakuluk Mesak, Kota Atambua, Lamaknen Selatan, Raihat, Raimanuk, Tasifeto Barat, Tasifeto Timur)	BELU : (Kec. Lamaknen Selatan, Raihat, Raimanuk, Tasifeto Barat, Tasifeto Timur)
SUMBA BARAT : (Kec. Wanokaka)	ENDE : (Kec. Detusoko, Kota Baru, Lepembusu Kelisoke)	ENDE : (Kec. Detusoko, Ende, Ende Selatan, Ende Tengah, Ende Timur, Ende Utara, Kota Baru, Lepembusu Kelisoke, Nangapanda, Ndonga, Ndori, Wolojita)
SUMBA BARAT DAYA : (Kec. Kodi, Kodi Bangedo, Kodi Utara, Wawewa Selatan, Wewewa Barat, Wewewa Timur)	KUPANG : (Kec. Amabi Oefeto, Amabi Oefeto Timur, Amarasi, Amarasi Selatan, Amarasi Timur, Amfoang Barat Laut, Amfoang	FLORES TIMUR : (Kec. Adonara, Adonara Barat, Adonara Timur, Ile Boleng,

	Selatan, Amfoang Tengah, Amfoang Timur, Amfoang Utara, Fatuleu, Fatuleu Barat, Fatuleu Tengah, Kupang Timur, Semau, Semau Selatan, Sulamu, Takari)	Kelubagolit, Larantuka, Solor Selatan, Wotan Ulumando)
	MANGGARAI : (Kec. Cibal, Langke Rembong, Lelak, Rahong Utara, Reok, Ruteng, Satar Mese, Satar Mese Barat, Wae Rii)	LEMBATA : (Kec. Ile Ape Timur, Ileape, Lebatukan, Nagawutung, Nubatukan)
	MANGGARAI BARAT : (Kec. Boleng, Komodo, Kuwus, Lembor, Lembor Selatan, Macang Pacar, Mbeliling, Ndosu, Sanonggoang, Welak)	MALAKA : (Kec. Kobalima, Malaka Barat, Malaka Tengah, Weliman, Wewiku)
	MANGGARAI TIMUR : (Kec. Borong, Elar, Kotakomba, Lamba Leda, Poco Ranaka, Sambi Rampas)	MANGGARAI : (Kec. Satar Mese, Satar Mese Barat)
	NAGEKEO : (Kec. Aesesa, Aesesa Selatan, Boawae, Keo Tengah, Mauponggo, Nangaroro, Wolowae)	MANGGARAI TIMUR : (Kec. Borong, Kotakomba)
	NGADA : (Kec. Aimere, Bajawa, Bajawa Utara, Golewa, Inerie, Jerebuu, Riung, Riung Barat, Soa, Wolomeze)	NAGEKEO : (Kec. Aesesa, Keo Tengah, Mauponggo, Nangaroro, Wolowae)
	ROTE NDAO : (Kec. Lobalain, Pantaibaru, Rote Barat)	SIKKA : (Kec. Alok, Alok Barat, Alok Timur, Bola, Doreng, Hewokloang, Kangae, Kewapante, Koting, Lela, Magepanda, Mapitara, Mego, Nelle, Nita, Paga, Talibura, Tana Wawo, Waiblama, Waigete)
	SABU RAIJUA : (Kec. Hawu Mehara, Raijua, Sabu Barat, Sabu Liae, Sabu Tengah, Sabu Timur)	SUMBA TENGAH : (Kec. Katiku Tana Selatan, Mamboro, Umbu Ratu Nggay)
	SIKKA : (Kec. Alok, Alok Barat, Alok Timur, Magepanda, Mego, Nita, Palue, Talibura, Tana Wawo, Waiblama, Waigete)	SUMBA TIMUR : (Kec. Kampera, Kanatang, Karera, Pahunga Lodu, Pandawai, Wulla Waijelu)
	SUMBA BARAT : (Kec. Wanokaka)	TIMOR TENGAH SELATAN : (Kec. Amanatun Selatan, Amanatun Utara, Boking, Kie, Kolbano, Santian, Toianas)
	SUMBA BARAT DAYA : (Kec. Kodi, Kodi Utara, Loura, Wewewa Barat, Wewewa Timur, Wewewa Utara)	TIMOR TENGAH UTARA : (Kec. Insana, Insana Barat, Noemuti Timur)
	SUMBA TENGAH : (Kec. Katiku Tana, Katiku Tana Selatan, Mamboro, Umbu Ratu Nggay, Umbu Ratu Nggay Barat)	
	SUMBA TIMUR : (Kec. Karera)	
	TIMOR TENGAH SELATAN : (Kec. Amanatun Selatan, Amanatun Utara, Amanuban Barat, Amanuban Selatan, Kie, Kolbano, Kualin, Kuatnana, Mollo Utara, Tobu)	
	TIMOR TENGAH UTARA : (Kec. Biboki Anleu, Biboki Selatan, Biboki Tan Pah, Biboki Utara, Insana, Insana Barat, Insana	

	Utara, Kota Kefamenanu, Miomaffo Timur, Noemuti Timur)	
--	---	--

20. PRAKIRAAN DAERAH POTENSI BANJIR KALIMANTAN BARAT DASARIAN III DESEMBER 2022

Gambar 21.



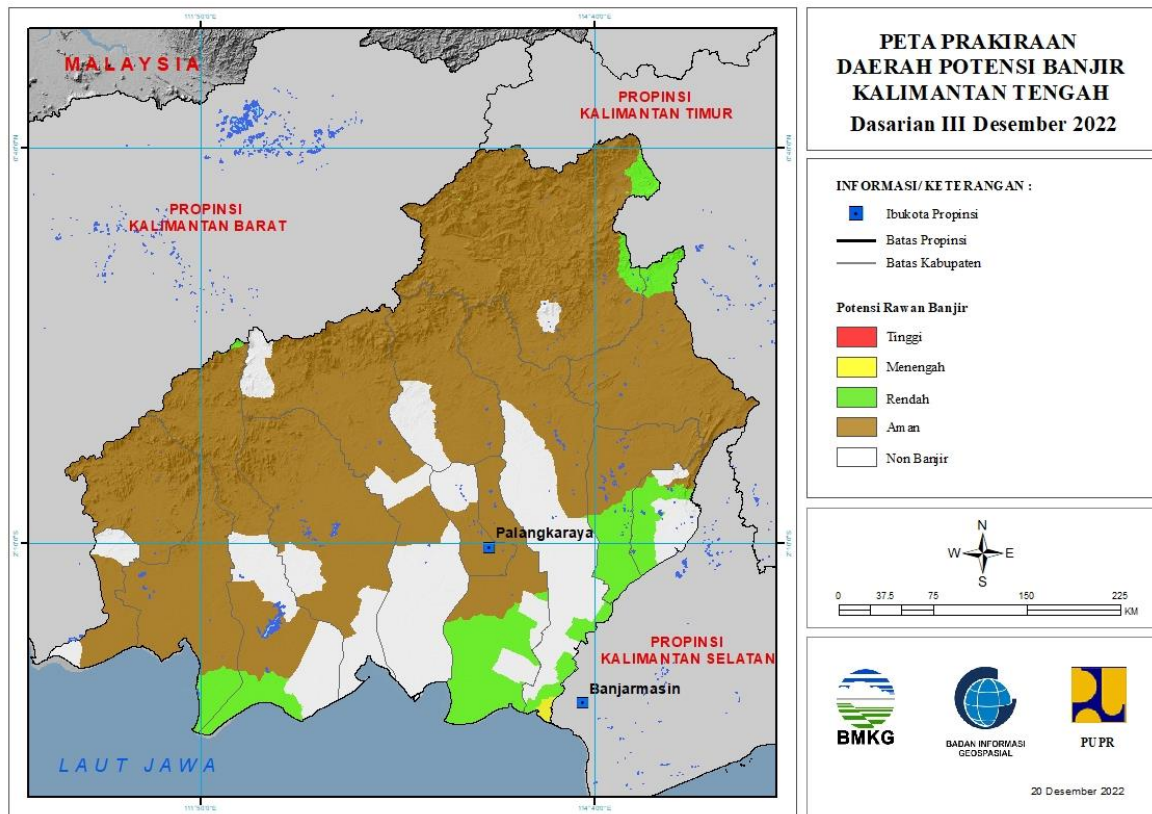
Tabel 20.

TINGKAT POTENSI BANJIR		
TINGGI	MENENGAH	RENDAH
-	KETAPANG : (Kec. Kendawangan, Matanhilir Selatan)	BENGKAYANG : (Kec. Jagoibabang, Ledo, Sanggauledo, Seluas, Siding, Sungairaya, Sutisemarang)
	SAMBAS : (Kec. Galing, Paloh, Sajinganbesar)	KAPUAS HULU : (Kec. Batanglupar, Bika, Boyantanjung, Bunut Hilir, Bunut Hulu, Embaloh Hilir, Embaloh Hulu, Hulu Gunung, Jongkong, Kalis, Mentebah, Nanga Badau, Pengkadan, Putussibau Selatan, Putussibau Utara, Seberuang, Selimbau, Semitau, Silat Hilir, Silat Hulu, Suhaid)
	SANGGAU : (Kec. Meliau, Tayan Hilir)	KAYONG UTARA : (Kec. Pulaumaya, Sukadana)
		KETAPANG : (Kec. Hulusungai, Jelai Hulu, Kendawangan, Matanhilir Selatan, Muarapawan, Nangatayap, Sandai, Simpang Dua, Simpang Hulu, Sungailaur, Sungaimelayurayak, Tumbangtiti)
		KOTA PONTIANAK : (Kec. Pontianak Barat, Pontianak)

		Kota, Pontianak Selatan, Pontianak Tenggara, Pontianak Timur, Pontianak Utara)
		KOTA SINGKAWANG : (Kec. Singkawang Barat, Singkawang Selatan, Singkawang Tengah, Singkawang Timur, Singkawang Utara)
		KUBURAYA : (Kec. Batuampar, Rasaujaya, Sungaiambawang)
		LANDAK : (Kec. Airbesar, Jelimpo, Kualabehe, Mandor, Mempawah Hulu, Menjalin, Meranti, Ngabang, Sengahtemila)
		MELAWI : (Kec. Belimbing, Belimbing Hulu, Ella Hilir, Nanga Pinoh, Pinoh Selatan, Pinoh Utara, Sayan, Sokan, Tanahpinoh, Tanahpinoh Barat)
		MEMPAWAH : (Kec. Segedong, Siantan, Toho)
		SAMBAS : (Kec. Galing, Jawai, Jawai Selatan, Paloh, Pemangkat, Sajad, Sajinganbesar, Salatiga, Sambas, Sebawi, Sejangkung, Selakau, Selakau Timur, Semparuk, Subah, Tangaran, Tebas, Tekarang, Telukkeramat)
		SANGGAU : (Kec. Entikong, Jangkang, Kapuas, Meliau, Menyuke, Mukok, Tayan Hilir, Tayan Hulu)
		SEKADAU : (Kec. Belitang, Nangamahap, Nangataman, Sekadau Hilir, Sekadau Hulu)
		SINTANG : (Kec. Ambalau, Binjai Hulu, Dedai, Kayan Hilir, Kayan Hulu, Kelam Permai, Ketungau Hilir, Ketungau Tengah, Sepauk, Serawai, Sintang, Tempunak)

21. PRAKIRAAN DAERAH POTENSI BANJIR KALIMANTAN TENGAH DASARIAN III DESEMBER 2022

Gambar 22.

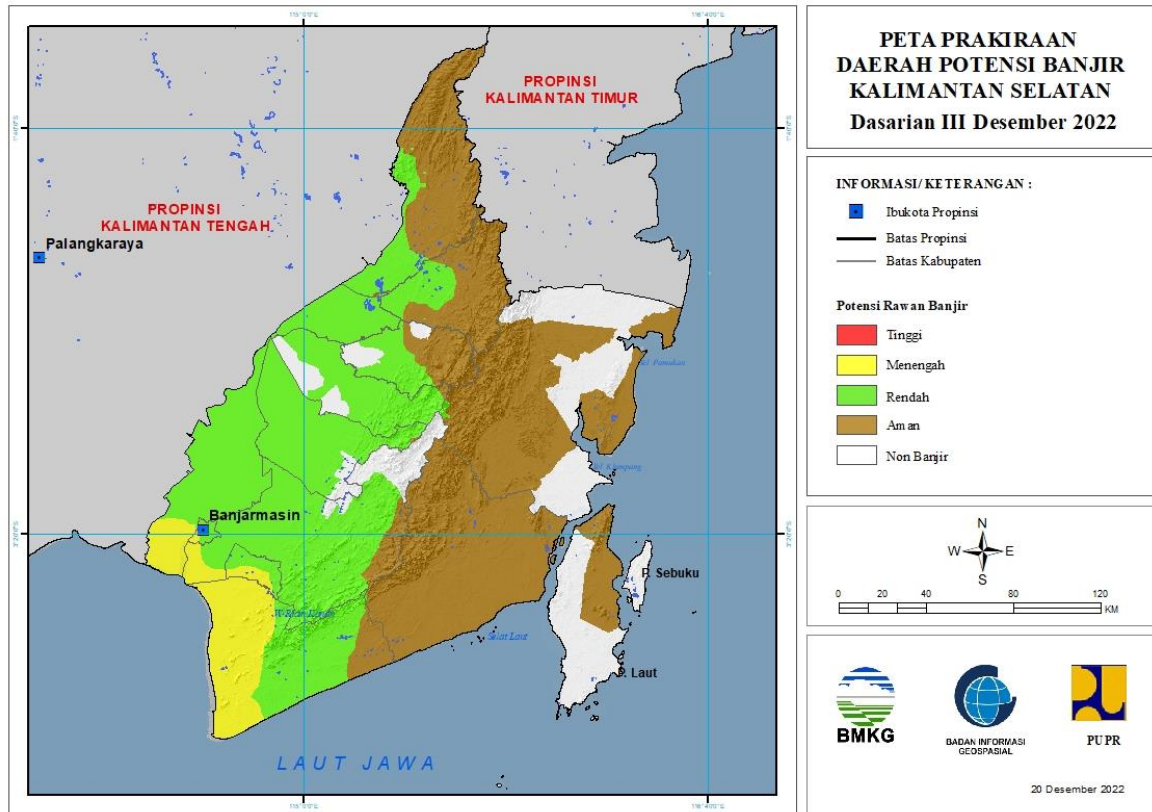


Tabel 21.

TINGKAT POTENSI BANJIR		
TINGGI	MENENGAH	RENDAH
-	KAPUAS : (Kec. Kapuas Kuala, Tambancatur)	BARITO SELATAN : (Kec. Dusun Hilir, Dusun Selatan, Jenamas, Karaukuala)
		BARITO TIMUR : (Kec. Dusun Tengah, Karusenjanang, Pajuepat, Pematangkarau)
		BARITO UTARA : (Kec. Lahei)
		KAPUAS : (Kec. Kapuas Hilir, Kapuas Kuala, Kapuas Murung, Kapuas Timur, Tambancatur, Timpah)
		KOTAWARINGIN BARAT : (Kec. Kumai)
		MURUNG RAYA : (Kec. Baritotuhup Raya, Laungtuhup, Seriburiam, Uutmurung)
		PULANG PISAU : (Kec. Jabiren, Kahayan Kuala, Maliku, Sebangau Kuala)
		SERUYAN : (Kec. Seruyan Hilir, Seruyan Hulu)

22. PRAKIRAAN DAERAH POTENSI BANJIR KALIMANTAN SELATAN DASARIAN III DESEMBER 2022

Gambar 23.



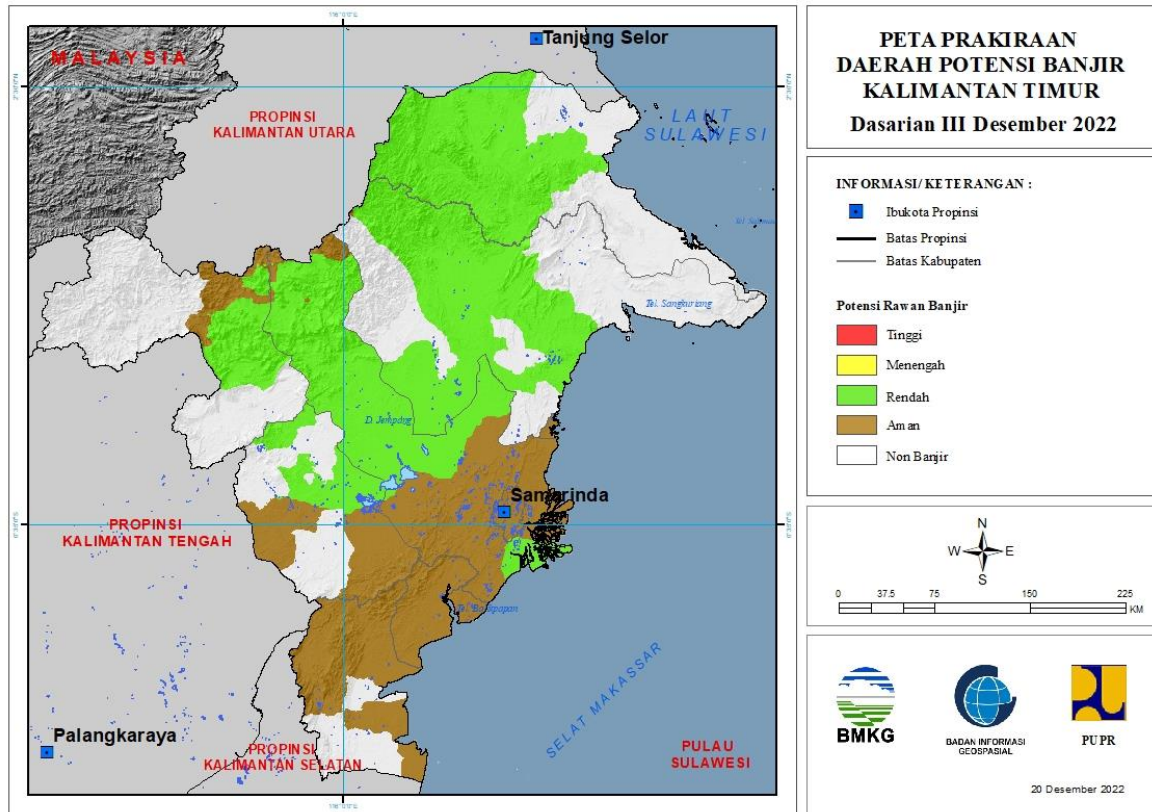
Tabel 22.

TINGKAT POTENSI BANJIR		
TINGGI	MENENGAH	RENDAH
-	BANJAR : (Kec. Aluh-Aluh, Beruntungbaru, Gambut, Tatahmakmur)	BALANGAN : (Kec. Awayan, Batumandi, Halong, Juai, Lampihong, Paringin, Paringin Selatan)
	BARITO KUALA : (Kec. Alalak, Mekarsari, Tabunganen, Tamban)	BANJAR : (Kec. Aranio, Astambul, Cintapuridarussalam, Gambut, Karangintan, Kertakhanyar, Martapura, Martapura Barat, Martapura Timur, Mataraman, Pengaron, Simpangempat, Sungaipinang, Sungaitabuk, Tatahmakmur)
	KOTA BANJARBARU : (Kec. Banjarbaru Selatan, Cempaka, Landasanulin, Liangganggang)	BARITO KUALA : (Kec. Alalak, Anjirmuara, Anjirpasar, Bakumpai, Barambai, Belawang, Cerbon, Jejangkit, Kuripan, Mandastana, Marabahan, Mekarsari, Rantaubadauh, Tabukan, Tamban, Wanaraya)
	KOTA BANJARMASIN : (Kec. Banjarmasin Barat, Banjarmasin Selatan)	HULU SUNGAI SELATAN : (Kec. Angkinang, Daha Selatan, Daha Utara, Kandangan, Loksado, Padangbatung, Simpur, Sungairaya, Telagalangsat)

	TANAH LAUT : (Kec. Bajuin, Bati-Bati, Batuampar, Bumimakmur, Jorong, Kurau, Panyipatan, Pelaihari, Takisung, Tambangulang)	HULU SUNGAI TENGAH : (Kec. Barabai, Batangalai Selatan, Batangalai Utara, Batubenawa, Hantakan, Haruyan, Labuanamas Selatan, Pandawan)
		HULU SUNGAI UTARA : (Kec. Amuntai Selatan, Amuntai Tengah, Amuntai Utara, Babirik, Banjang, Danaupanggung, Hurgading, Paminggir, Sungaipandan)
		KOTA BANJARBARU : (Kec. Banjarbaru Selatan, Banjarbaru Utara, Cempaka, Landasanulin, Lianggang)
		KOTA BANJARMASIN : (Kec. Banjarmasin Barat, Banjarmasin Selatan, Banjarmasin Tengah, Banjarmasin Timur, Banjarmasin Utara)
		KOTABARU : (Kec. Hampang)
		TABALONG : (Kec. Banualawas, Haruai, Kelua, Muaraharus, Muarauya, Murungpudak, Pugaan, Tanjung, Tanta)
		TANAH BUMBU : (Kec. Satui)
		TANAH LAUT : (Kec. Bajuin, Bati-Bati, Batuampar, Jorong, Kintap, Panyipatan)
		TAPIN : (Kec. Bakarangan, Binuang, Bungur, Candilaras Selatan, Candilaras Utara, Lokpaikat, Piani, Tapin Selatan, Tapin Tengah, Tapin Utara)

23. PRAKIRAAN DAERAH POTENSI BANJIR KALIMANTAN TIMUR DASARIAN III DESEMBER 2022

Gambar 24.

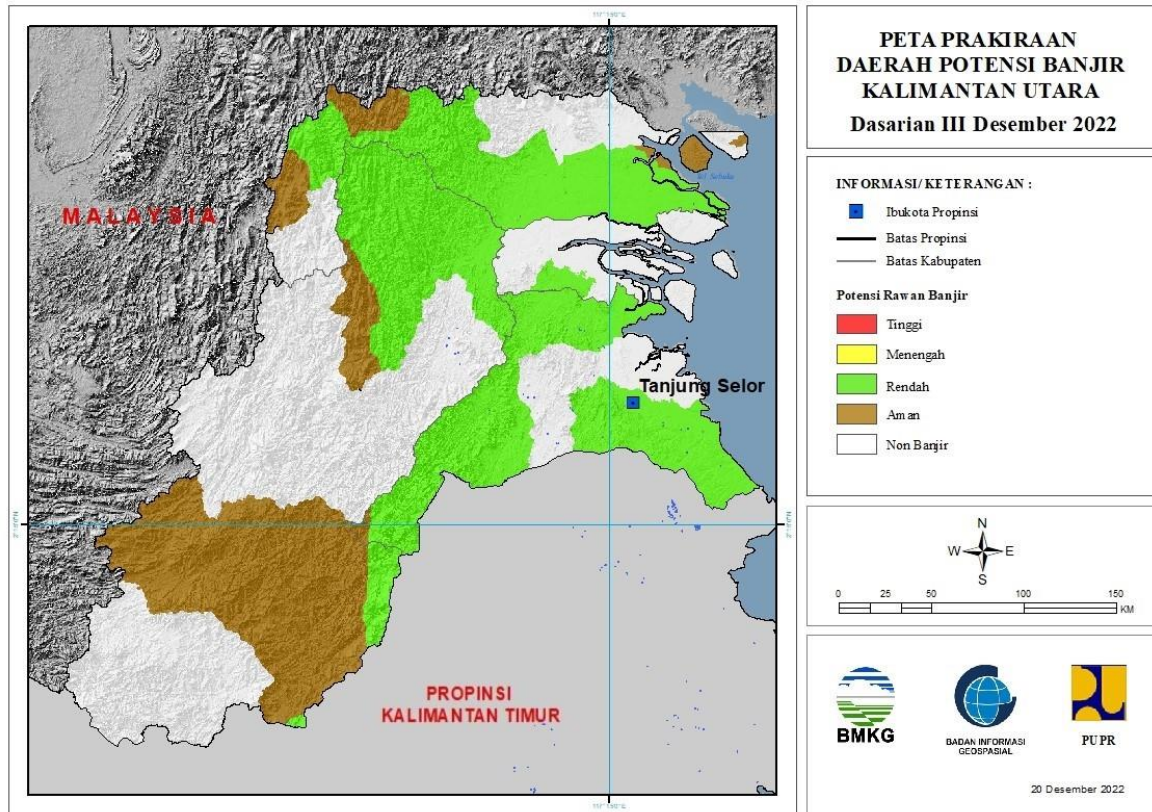


Tabel 23.

TINGKAT POTENSI BANJIR		
TINGGI	MENENGAH	RENDAH
-	-	BERAU : (Kec. Kelay, Sambaliung, Segah, Tanjungredeb, Telukbayur)
		KOTA SAMARINDA : (Kec. Palaran)
		KUTAI BARAT : (Kec. Barontongkok, Damai, Jempang, Longiram, Melak, Muaralawa, Muarapahu, Penyinggahan)
		KUTAI KARTANEGARA : (Kec. Anggana, Kembangjanggut, Konahan, Kotabangun, Loajanan, Muarajawa, Muarakaman, Muaramuntai, Muarawis, Samboja, Sanga-Sanga, Tabang)
		KUTAI TIMUR : (Kec. Batuampar, Bengalon, Kombeng, Muaraancalong, Muarabengkal, Muarawahau, Sangatta Selatan, Sangatta Utara, Telen)
		MAHAKAM ULU : (Kec. Longbagun)

24. PRAKIRAAN DAERAH POTENSI BANJIR KALIMANTAN UTARA DASARIAN III DESEMBER 2022

Gambar 25.

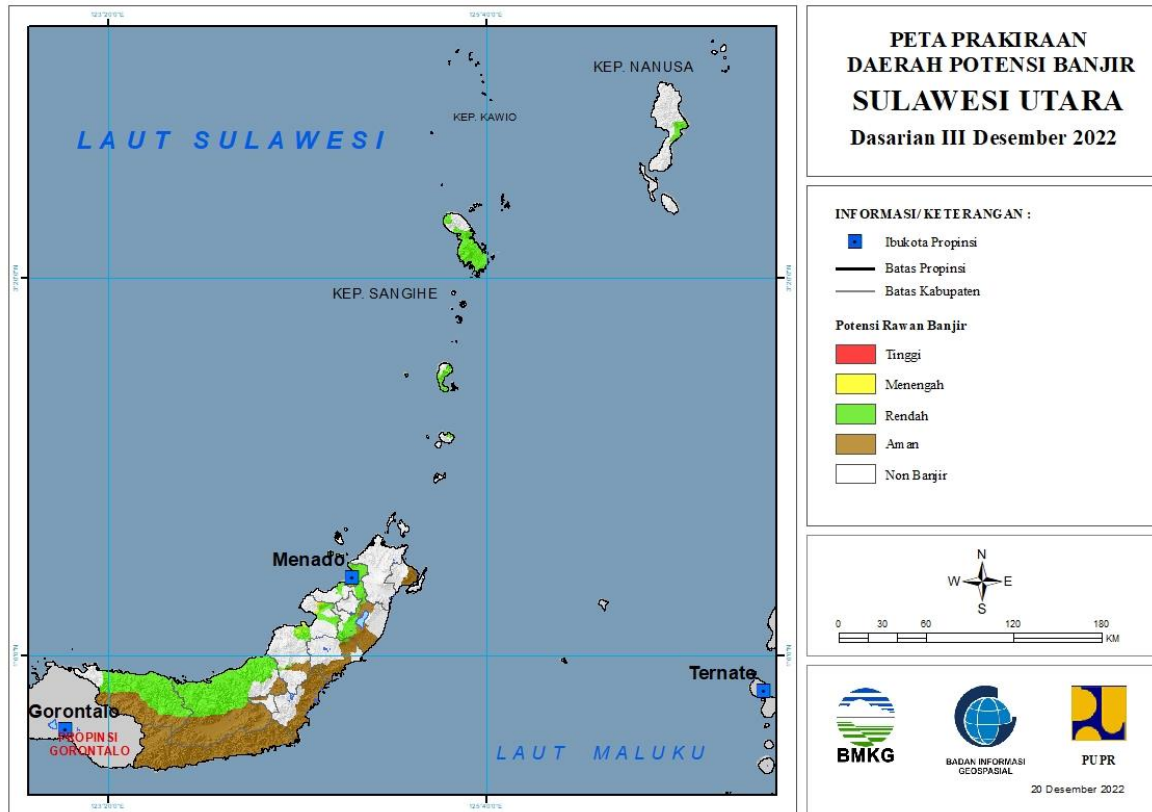


Tabel 24.

TINGKAT POTENSI BANJIR		
TINGGI	MENENGAH	RENDAH
-	-	BULUNGAN : (Kec. Peso, Sekatak, Tanjungpalas, Tanjungpalas Barat, Tanjungpalas Timur, Tanjungselor)
		MALINAU : (Kec. Kayan Hilir, Malinau Barat, Malinau Kota, Malinau Utara, Mentarang, Mentarang Hulu, Sungaitubu)
		NUNUKAN : (Kec. Krayan, Lumbis, Lumbis Ogong, Nunukan, Nunukan Selatan, Sebuku, Sembakung, Sembakung Atulai)
		TANA TIDUNG : (Kec. Betayau)

25. PRAKIRAAN DAERAH POTENSI BANJIR SULAWESI UTARA DASARIAN III DESEMBER 2022

Gambar 26.



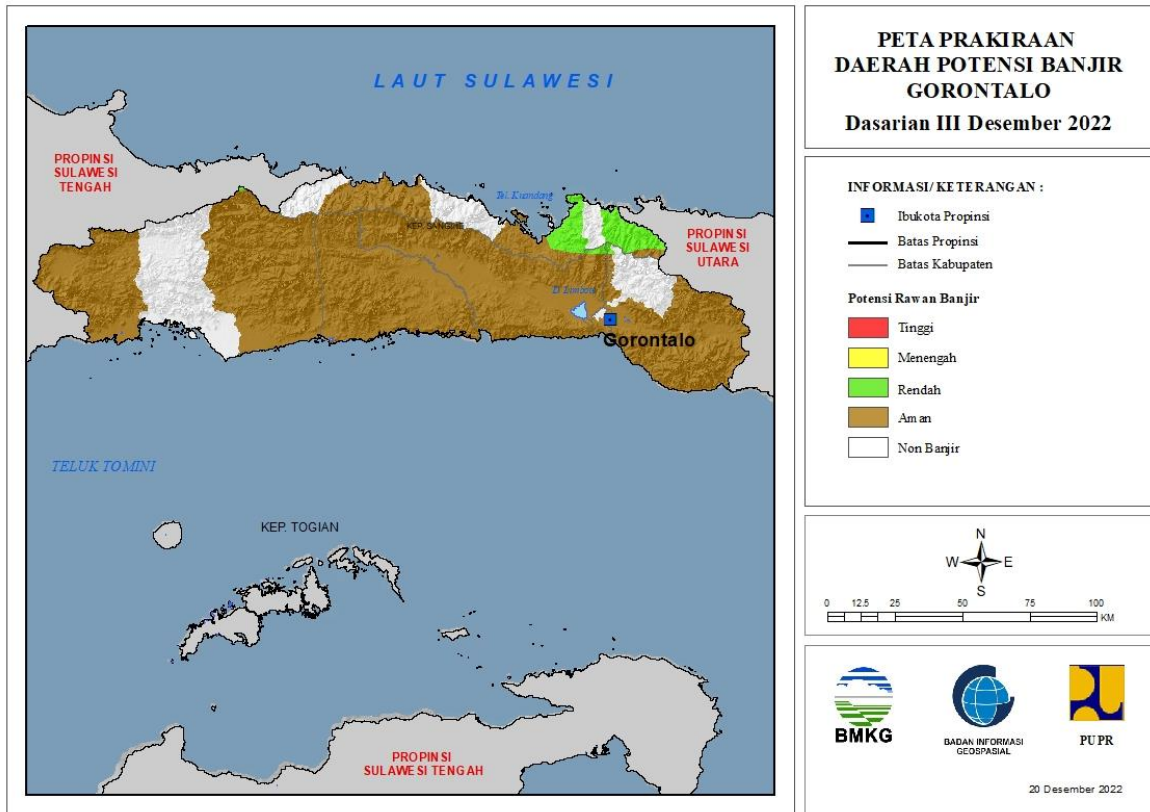
Tabel 25.

TINGKAT POTENSI BANJIR		
TINGGI	MENENGAH	RENDAH
-	MINAHASA SELATAN : (Kec. Amurang Barat, Tumpaan)	BOLAANG MONGONDOW : (Kec. Bolaang, Bolaang Timur, Dumoga, Dumoga Tenggara, Dumoga Timur, Dumoga Utara, Lolak, Poigar, Sang Tombolang)
		BOLAANG MONGONDOW UTARA : (Kec. Bintauna, Bolangitang Barat, Bolangitang Timur, Sangkub)
		KEPULAUAN SANGIHE : (Kec. Kendahe, Manganitu, Manganitu Selatan, Tabukan Selatan, Tabukan Selatan Tengah, Tabukan Selatan Tenggara, Tabukan Tengah, Tahuna, Tahuna Timur, Tamako)
		KEPULAUAN SIAU TAGULANDANG BIARO : (Kec. Siau Barat, Siau Barat Selatan, Siau Timur, Siau Timur Selatan, Tagulandang Utara)
		KEPULAUAN TALAUD : (Kec. Rainis)
		KOTA KOTAMOBAGU : (Kec. Kotamobagu Barat)

		KOTA MANADO : (Kec. Bunaken, Bunaken Kepulauan, Malalayang, Mapanget, Paal Dua, Sario, Singkil, Tikala, Tuminiting, Wanea, Wenang)
		MINAHASA : (Kec. Kakas, Kakas Barat, Kawangkoan, Langowan Barat, Langowan Selatan, Langowan Timur, Langowan Utara, Mandolang, Remboken, Tombulu, Tompaso, Tompaso Barat, Tondano Barat, Tondano Selatan, Tondano Utara)
		MINAHASA SELATAN : (Kec. Amurang Barat, Tareran, Tompaso Baru, Tumpaan)
		MINAHASA TENGGARA : (Kec. Ratahan, Ratahan Timur)

26. PRAKIRAAN DAERAH POTENSI BANJIR GORONTALO DASARIAN III DESEMBER 2022

Gambar 27.

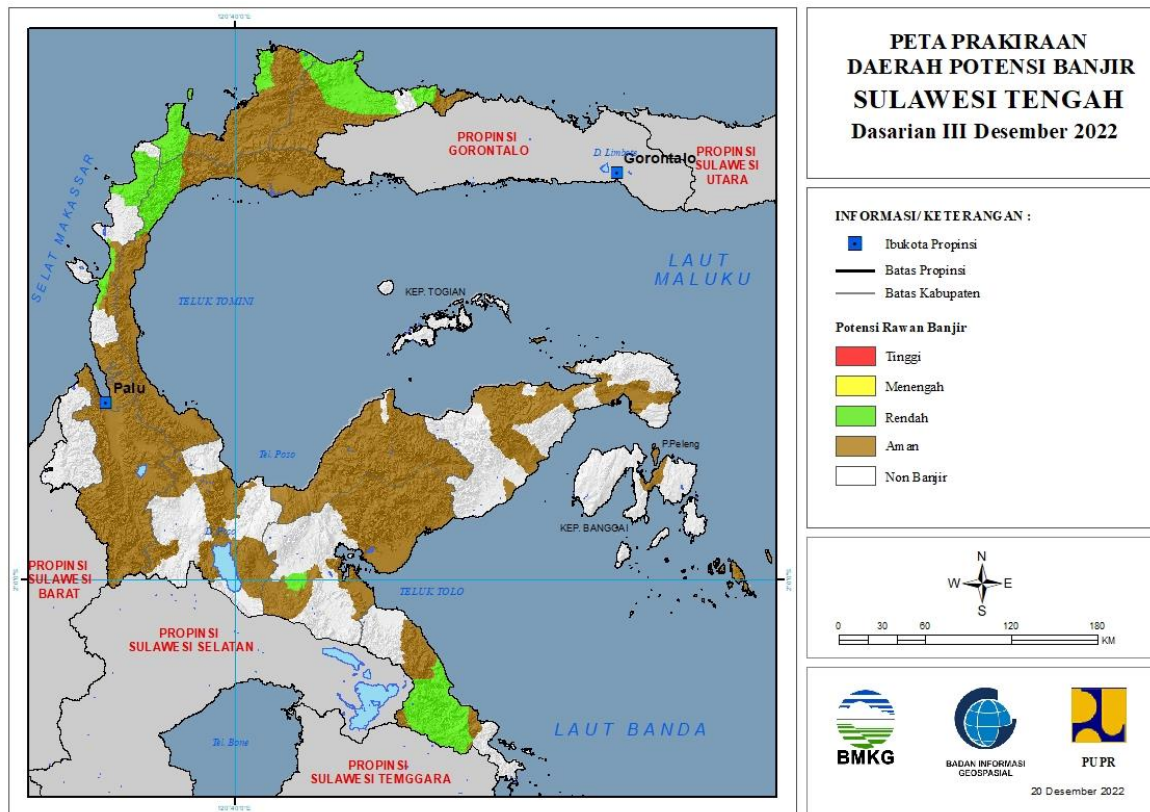


Tabel 26.

TINGKAT POTENSI BANJIR		
TINGGI	MENENGAH	RENDAH
-	-	BONE BOLANGO : (Kec. Bulango Utara)
		GORONTALO : (Kec. Telaga, Telaga Biru)
		GORONTALO UTARA : (Kec. Atinggola, Kwandang, Tomilito)
		PAHUWATO : (Kec. Taluditi)

27. PRAKIRAAN DAERAH POTENSI BANJIR SULAWESI TENGAH DASARIAN III DESEMBER 2022

Gambar 28.

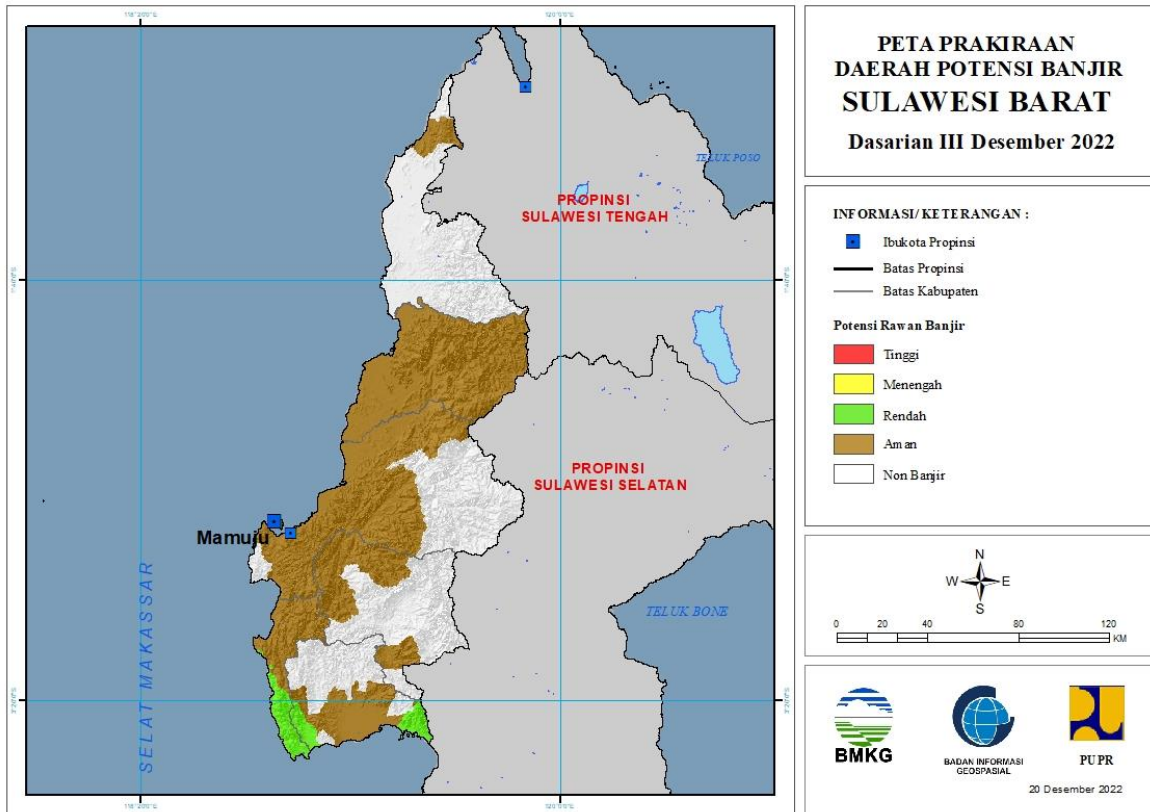


Tabel 27.

TINGKAT POTENSI BANJIR		
TINGGI	MENENGAH	RENDAH
-	-	BUOL : (Kec. Biau, Bokat, Bukal, Bunobogu, Karamat, Lakea, Momunu, Paleleh, Paleleh Barat, Tiloan)
		DONGGALA : (Kec. Balaesang, Banawa, Banawa Tengah, Sirenja, Sojol)
		MOROWALI : (Kec. Bahodopi, Bungku Tengah, Bungku Timur)
		MOROWALI UTARA : (Kec. Mori Atas)
		PARIGI MOUTONG : (Kec. Palasa, Sidoan, Tinombo, Tinombo Selatan)
		TOLI TOLI : (Kec. Baolan, Dako Pemea, Dampal Selatan, Dampal Utara, Dondo, Galang, Lampasio, Ogodeide, Toli-Toli Utara)

**28. PRAKIRAAN DAERAH POTENSI BANJIR SULAWESI BARAT DASARIAN
III DESEMBER 2022**

Gambar 29.

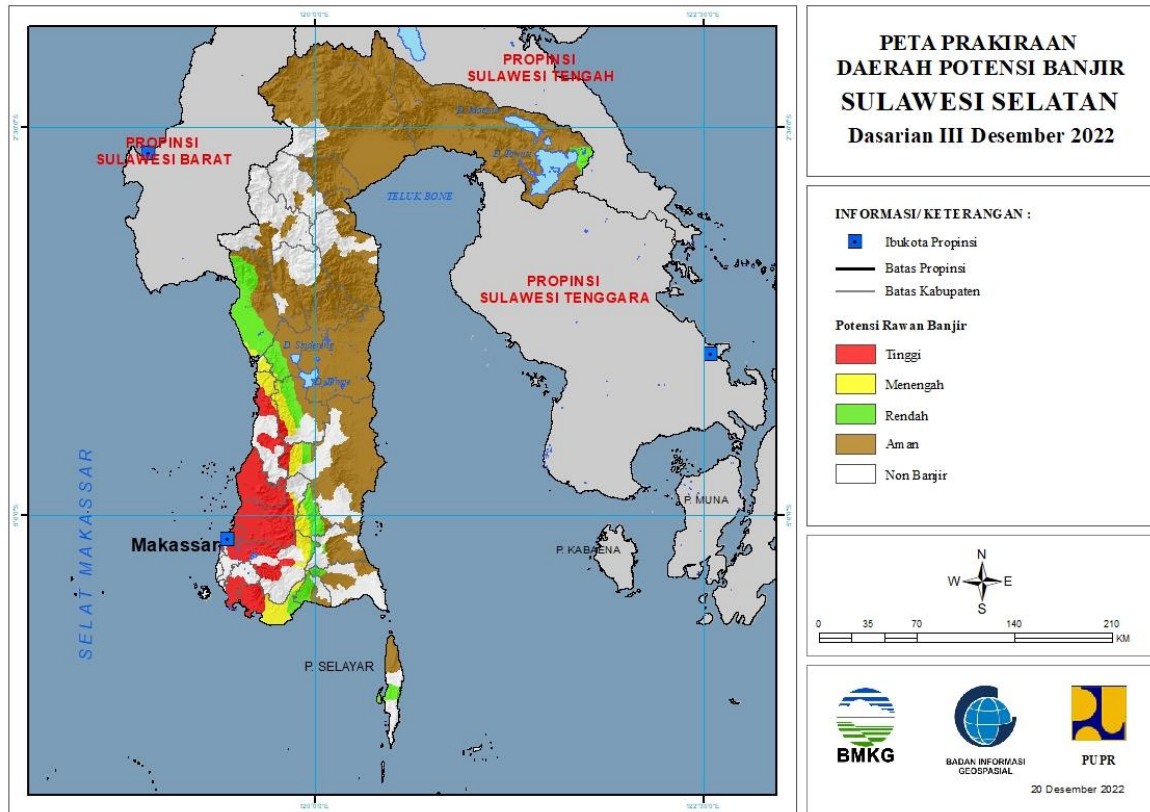


Tabel 28.

TINGKAT POTENSI BANJIR		
TINGGI	MENENGAH	RENDAH
-	-	MAJENE : (Kec. Banggae, Banggae Timur, Pamboang, Sendana, Tammerodo Sendana, Tubo Sendana)
		POLEWALI MANDAR : (Kec. Alu, Binuang, Limboro, Polewali, Tinambung)

29. PRAKIRAAN DAERAH POTENSI BANJIR SULAWESI SELATAN DASARIAN III DESEMBER 2022

Gambar 30.



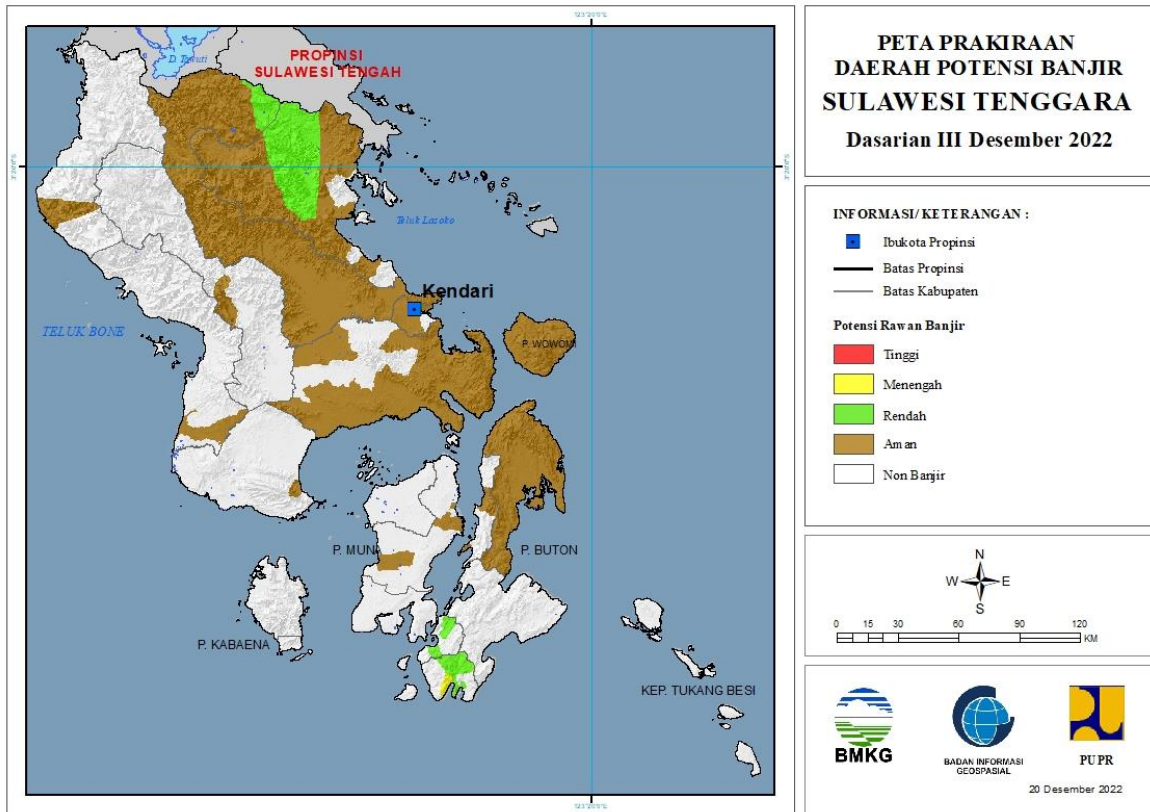
Tabel 29.

TINGKAT POTENSI BANJIR		
TINGGI	MENENGAH	RENDAH
BARRU : (Kec. Balusu, Mallusetasi, Soppeng Riaja, Tanete Riaja)	BANTAENG : (Kec. Uluere)	BANTAENG : (Kec. Bantaeng, Bissapu, Eremerasa, Sinoa, Uluere)
BONE : (Kec. Bontocani, Tellulimpo)	BARRU : (Kec. Balusu, Mallusetasi, Soppeng Riaja)	BONE : (Kec. Bontocani, Lamuru, Libureng, Tellulimpo)
GOWA : (Kec. Bontomarannu, Bungaya, Palangga, Parangloe, Parigi, Pattalassang, Somba Upu, Tombolopao)	BONE : (Kec. Bontocani, Lamuru, Libureng, Tellulimpo)	BULUKUMBA : (Kec. Kindang)
JENEPONTO : (Kec. Bangkala, Bangkala Barat, Bontoramba, Tamalatea)	BULUKUMBA : (Kec. Kindang)	GOWA : (Kec. Tombolopao)
KOTA MAKASSAR : (Kec. Biringkanaya, Bontoala, Makasar, Mamajang, Manggala, Mariso, Panakukkang, Rappocini, Tallo, Tamalanrea, Tamalate, Ujung Pandang, Ujung Tanah, Wajo)	GOWA : (Kec. Bungaya, Parigi, Tombolopao)	JENEPONTO : (Kec. Arungkeke, Bangkala, Batang, Binamu, Kelara, Rumbia, Tamalatea, Tarowang)
MAROS : (Kec. Bantimurung, Bontoa, Camba, Cenrana, Lau, Mandai, Maros Baru, Marusu, Moncong Loe, Simbang, Tanrailli, Tompobulu, Turikale)	JENEPONTO : (Kec. Arungkeke, Bangkala, Bangkala Barat, Batang, Binamu, Bontoramba, Kelara, Rumbia, Tamalatea, Turatea)	KEPULAUAN SELAYAR : (Kec. Benteng, Bontoharu)

PANGKAJENE KEPULAUAN : (Kec. Balocci, Bungoro, Labakkang, Mandalle, Marang, Minasa Tene, Pangkajene, Segeri, Tondong Tallasa)	KOTA PARE PARE : (Kec. Bacukiki, Bacukiki Barat, Soreang)	KOTA PARE PARE : (Kec. Bacukiki, Soreang)
SOPPENG : (Kec. Donri Donri, Lalabata)	MAROS : (Kec. Bontoa, Camba, Lau, Marusu)	LUWU TIMUR : (Kec. Towuti)
TAKALAR : (Kec. Mangarabombang, Pattallassang, Polombangkeng Selatan)	PINRANG : (Kec. Lansirang, Suppa)	PINRANG : (Kec. Cempa, Duampanua, Lansirang, Lembang, Matirro Sompe, Mattiro Bulu, Paleteang, Patampanua, Suppa, Tiroang, Watang Sawito)
	SIDENRENG RAPPANG : (Kec. Panca Lautan, Tellu Limpoe, Watang Pulu)	SIDENRENG RAPPANG : (Kec. Baranti, Maritengngae, Panca Lautan, Tellu Limpoe, Watang Pulu)
	SOPPENG : (Kec. Donri Donri, Lalabata, Marioriawa)	SINJAI : (Kec. Sinjai Tengah)
		SOPPENG : (Kec. Donri Donri, Ganra, Lalabata, Marioriawa)

30. PRAKIRAAN DAERAH POTENSI BANJIR SULAWESI TENGGARA DASARIAN III DESEMBER 2022

Gambar 31.

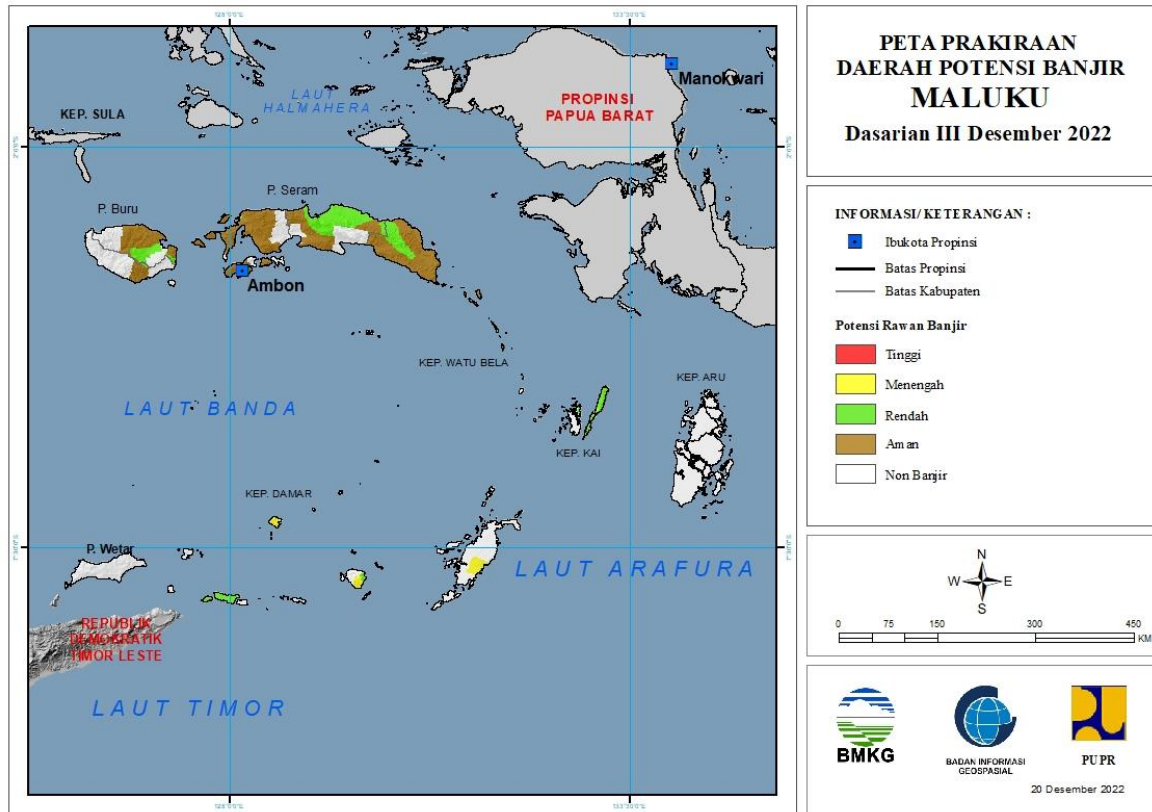


Tabel 30.

TINGKAT POTENSI BANJIR		
TINGGI	MENENGAH	RENDAH
-	BUTON SELATAN : (Kec. Sampolawa)	BUTON SELATAN : (Kec. Sampolawa)
		KONAWA : (Kec. Rوتا)
		KONAWA UTARA : (Kec. Andowia, Asera, Landawe, Oheo, Wiwirano)
		KOTA BAU BAU : (Kec. Bungi, Wolio)

31. PRAKIRAAN DAERAH POTENSI BANJIR MALUKU DASARIAN III DESEMBER 2022

Gambar 32.



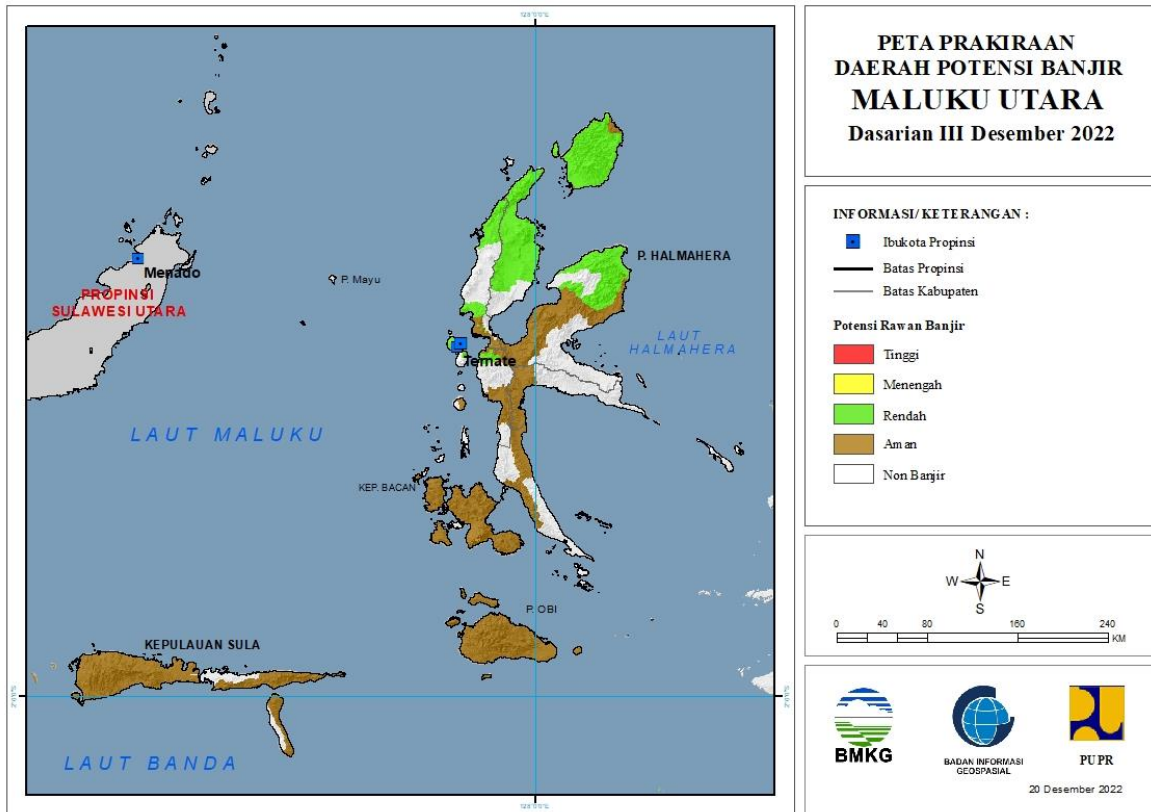
Tabel 31.

TINGKAT POTENSI BANJIR		
TINGGI	MENENGAH	RENDAH
-	MALUKU BARAT DAYA : (Kec. Damer, Pulau Pulau Babar Timur)	BURU : (Kec. Batabual, Fena Leisela, Lolong Guba, Waeapo)
	MALUKU TENGGARA : (Kec. Kei Besar, Kei Besar Utara Barat)	BURU SELATAN : (Kec. Namrole)
	MALUKU TENGGARA BARAT : (Kec. Wer Tamrian)	KOTA TUAL : (Kec. Pulau Dullah Utara)
		MALUKU BARAT DAYA : (Kec. Moa Lakor, Pulau Leti, Pulau Pulau Babar Timur)
		MALUKU TENGAH : (Kec. Amahai, Seram Utara, Seram Utara Barat, Seram Utara Timur Kobi, Seram Utara Timur Seti)
		MALUKU TENGGARA : (Kec. Kei Besar, Kei Besar Selatan, Kei Besar Selatan Barat, Kei Besar Utara Barat, Kei Besar Utara Timur)
		MALUKU TENGGARA BARAT : (Kec. Wer Tamrian)
		SERAM BAGIAN BARAT : (Kec. Huamual Belakang, Seram Barat)

		SERAM BAGIAN TIMUR : (Kec. Bula, Bula Barat, Klimury, Siwalalat, Teor, Tutuktolu, Wakate, Werinama)
--	--	---

32. PRAKIRAAN DAERAH POTENSI BANJIR MALUKU UTARA DASARIAN III DESEMBER 2022

Gambar 33.

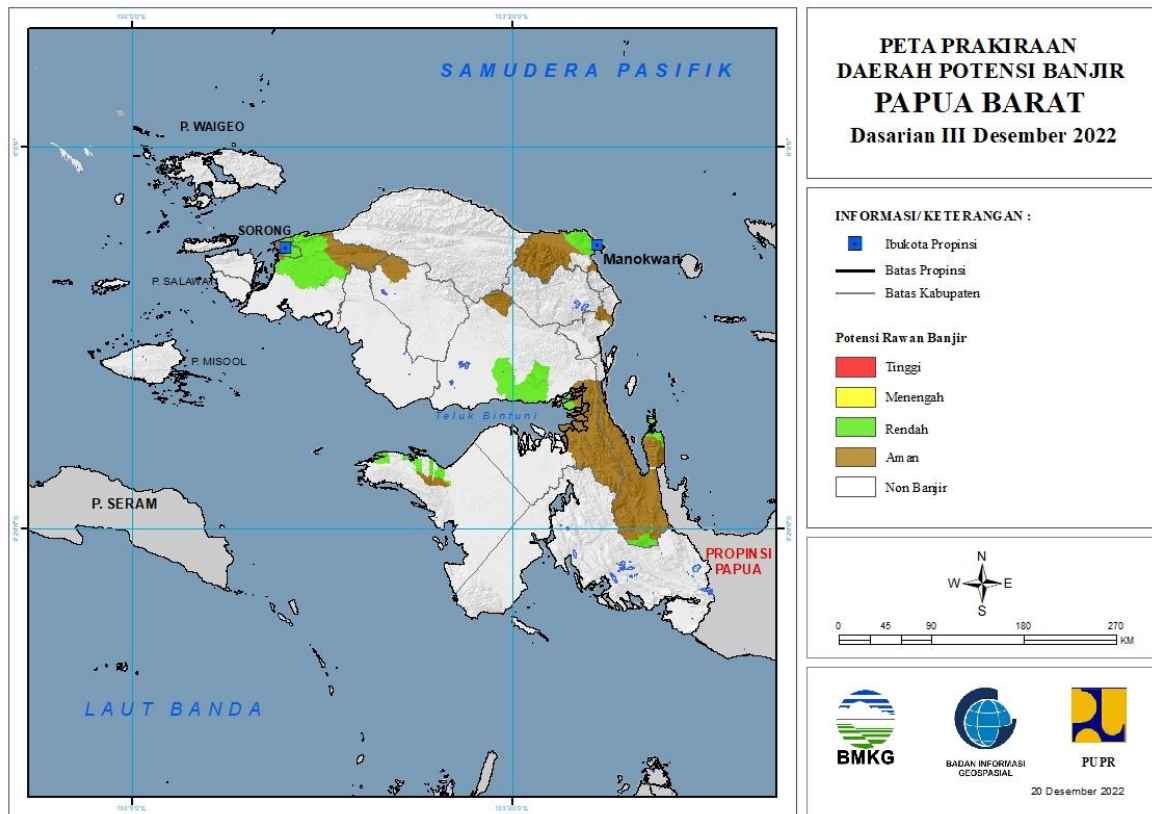


Tabel 32.

TINGKAT POTENSI BANJIR		
TINGGI	MENENGAH	RENDAH
-	-	HALMAHERA BARAT : (Kec. Jailolo, Jailolo Selatan, Loloda)
		HALMAHERA TIMUR : (Kec. Maba Tengah, Maba Utara, Wasile Timur, Wasile Utara)
		HALMAHERA UTARA : (Kec. Galela, Galela Barat, Galela Selatan, Galela Utara, Kao Barat, Kao Utara, Loloda Utara, Tobelo, Tobelo Barat, Tobelo Selatan, Tobelo Tengah, Tobelo Timur, Tobelo Utara)
		KOTA TERNATE : (Kec. Kota Ternate Selatan, Kota Ternate Tengah, Kota Ternate Utara, Pulau Ternate)
		PULAU MOROTAI : (Kec. Morotai Jaya, Morotai Selatan, Morotai Selatan Barat, Morotai Timur, Morotai Utara)
		TIDORE KEPULAUAN : (Kec. Oba Utara, Tidore Timur)

33. PRAKIRAAN DAERAH POTENSI BANJIR PAPUA BARAT DASARIAN III DESEMBER 2022

Gambar 34.

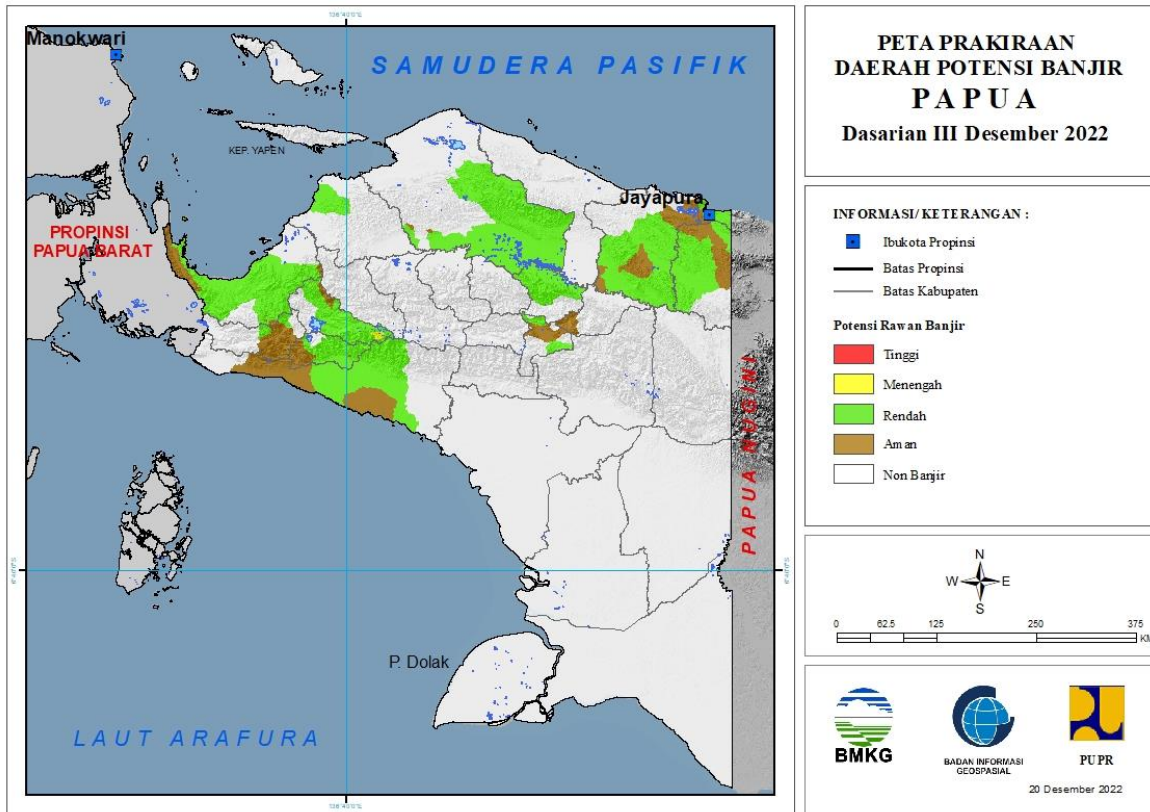


Tabel 33.

TINGKAT POTENSI BANJIR		
TINGGI	MENENGAH	RENDAH
-	-	FAK-FAK : (Kec. Kokas, Teluk Patipi)
		KOTA SORONG : (Kec. Sorong, Sorong Barat, Sorong Kepulauan, Sorong Timur, Sorong Utara)
		MANOKWARI : (Kec. Manokwari Barat, Manokwari Selatan, Manokwari Timur, Manokwari Utara, Masni, Prafi)
		MANOKWARI SELATAN : (Kec. Ransiki)
		MAYBRAT : (Kec. Mare)
		SORONG : (Kec. Aimas, Klamono, Makbon, Mayamuk, Sayosa)
		TELUK BINTUNI : (Kec. Bintuni, Tembuni, Wamesa)
		TELUK WONDAMA : (Kec. Naikere, Roon, Teluk Duairi, Wasior)

34. PRAKIRAAN DAERAH POTENSI BANJIR PAPUA DASARIAN III DESEMBER 2022

Gambar 35.



Tabel 34.

TINGKAT POTENSI BANJIR		
TINGGI	MENENGAH	RENDAH
-	PANIAI : (Kec. Dumadama)	DEIYAI : (Kec. Bowobado, Kapiroya, Tigi Barat)
		DOGIYAI : (Kec. Kamu, Mapia, Mapia Barat, Mapia Tengah)
		JAYAPURA : (Kec. Airu, Gresi Selatan, Kaureh, Kemtuk Gresi, Sentani Timur, Yapsi)
		JAYAWIJAYA : (Kec. Asolokobal, Asotipo, Bolakme, Kurulu, Maima, Molagalome, Piramid, Siepkosi, Walelagama, Wamena, Wolo, Yalengga)
		KEEROM : (Kec. Arso, Arso Barat, Arso Timur, Mannem, Senggi, Skanto, Waris)
		KEPULAUAN YAPEN : (Kec. Yapen Selatan)
		KOTA JAYAPURA : (Kec. Abepura, Heram, Jayapura Selatan, Jayapura Utara, Muara Tami)
		MAMBERAMO RAYA : (Kec. Mamberamo Hulu, Mamberamo Tengah, Rufaer)
		MAMBERAMO TENGAH : (Kec. Megambilis)

		MIMIKA : (Kec. Amar, Iwaka, Kuala Kencana, Kwamki Narama, Mimika Barat, Mimika Baru, Mimika Tengah, Mimika Timur Jauh, Tembagapura, Wania)
		NABIRE : (Kec. Dipa, Makimi, Nabire, Nabire Barat, Siriwo, Teluk Kimi, Teluk Umar, Uwapa, Wanggar, Yaro, Yaur)
		PANIAI : (Kec. Aradide, Bibida, Bogabaida, Dumadama, Ekadide, Kebo, Paniai Timur)
		WAROPEN : (Kec. Oudate)