

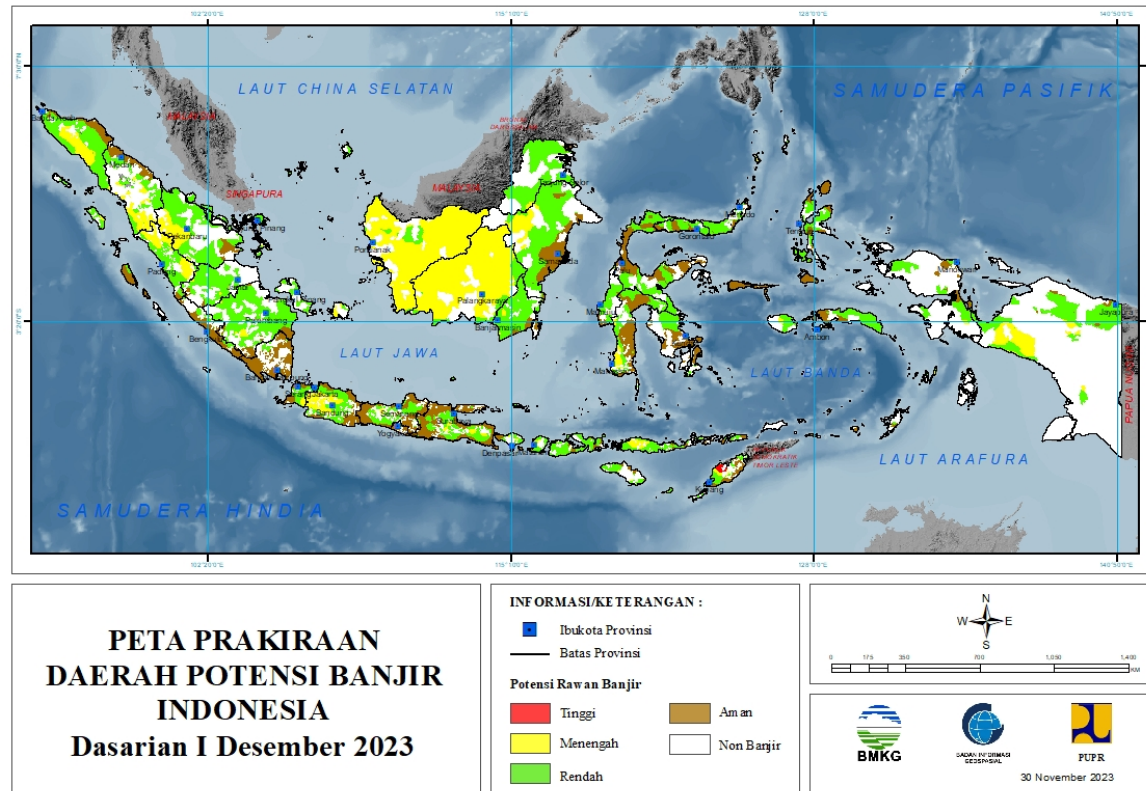
**PRAKIRAAN DAERAH POTENSI BANJIR  
UPDATE 30 NOVEMBER 2023**



**BADAN METEOROLOGI KLIMATOLOGI DAN GEOFISIKA**

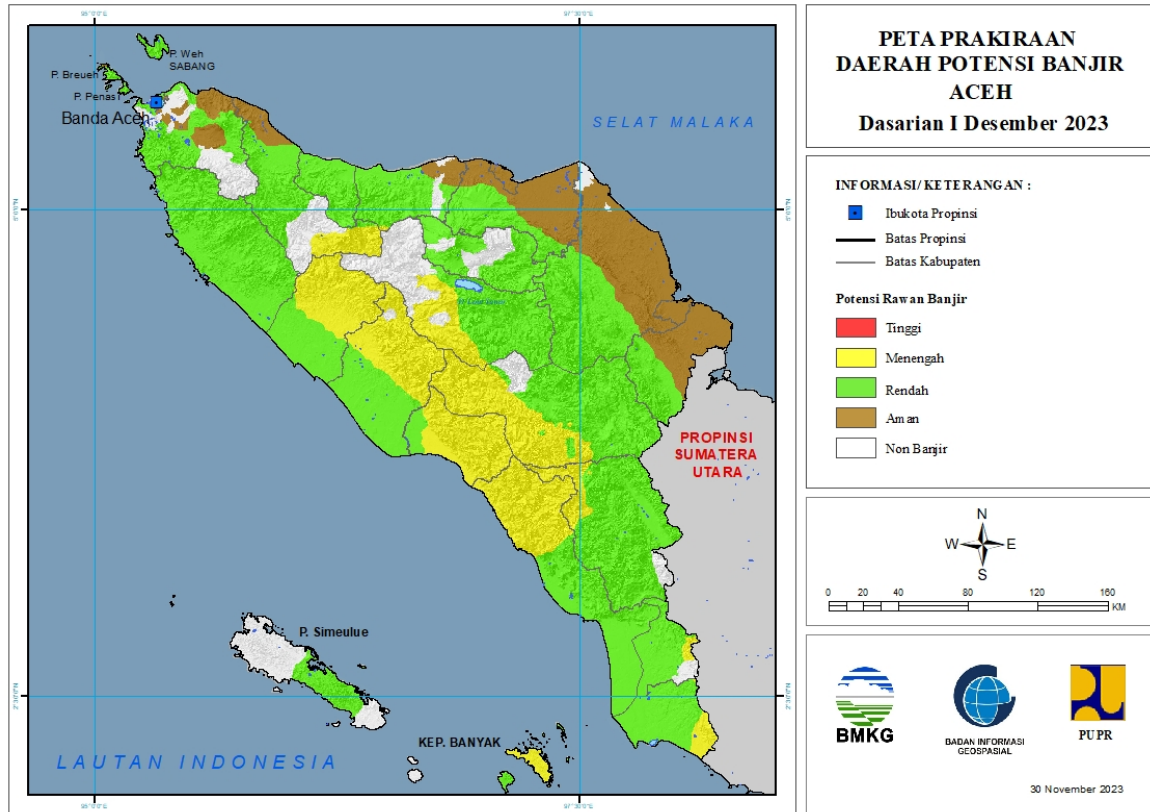
# PRAKIRAAN DAERAH POTENSI BANJIR INDONESIA DASARIAN I DESEMBER 2023

Gambar 1.



# 1. PRAKIRAAN DAERAH POTENSI BANJIR ACEH DASARIAN I DESEMBER 2023

Gambar 2.



Tabel 1.

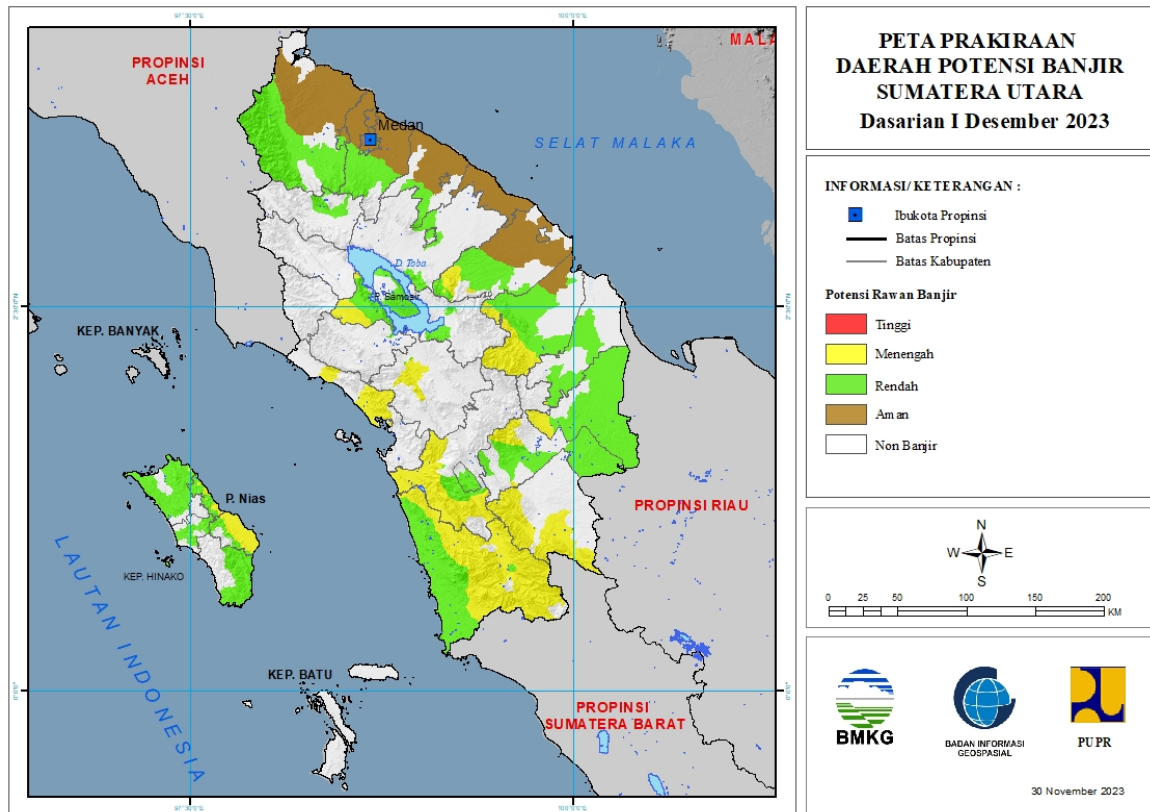
TINGKAT POTENSI BANJIR		
TINGGI	MENENGAH	RENDAH
-	ACEH BARAT : (Kec. Kaw ay XVI, Pante Ceureumen, Pant on Reu, Sungai Mas, Woyla Timur)	ACEH BARAT : (Kec. Arongan Lambalek, Bubon, Johan Pahlaw an, Kaw ay XVI, Meureubo, Pante Ceureumen, Pant on Reu, Samatiga, Sungai Mas, Woyla, Woyla Barat, Woyla Timur)
	ACEH BARAT DAYA : (Kec. Babahrot, Blang Pidie, Jeumpa, Kuala Batee, Lembah Sabil, Manggeng, Setia, Susoh, Tangan-Tangan)	ACEH BARAT DAYA : (Kec. Babahrot, Kuala Batee, Lembah Sabil, Manggeng, Setia, Susoh, Tangan-Tangan)
	ACEH JAYA : (Kec. Pasie Raya)	ACEH BESAR : (Kec. Baitussalam, Blang Bintang, Darul Imarah, Indrapuri, Kota Cotglie, Lemb Seulawah, Leupung, Lhoong, Mesjid Raya, Peukan Bada, Pulo Aceh, Seulimeum, Simpang Tiga, Suka Makmur)
	ACEH SELATAN : (Kec. Kluet Tengah, Kluet Timur, Labuhan Haji, Labuhan Haji Barat, Labuhan Haji Timur, Meukek, Pasie Raja, Sama Dua, Saw ang, Tapak Tuan)	ACEH JAYA : (Kec. Darul Hikmah, Indrajaya, Jaya, Krue ng Sabee, Panga, Pasie Raya, Sampoiniet, Setia Bhakti, Teunom)

	ACEH SINGKIL : (Kec. Danau Paris, Pulau Panggung, Singkil Utara, Suro)	ACEH SELATAN : (Kec. Bakongan, Bakongan Timur, Kluet Selatan, Kluet Tengah, Kluet Timur, Kluet Utara, Kota Bahagia, Labuhan Haji, Labuhan Haji Timur, Meukek, Pasie Raja, Sama Dua, Sawang, Tapak Tuan, Trumon, Trumon Tengah, Trumon Timur)
	ACEH TENGAH : (Kec. Bebesen, Bies, Jagong Jeget, Laut Tawar, Linge, Pegasing, Silih Nara)	ACEH SINGKIL : (Kec. Danau Paris, Gunung Meriah, Kota Baharu, Kuala Baru, Pulau Banyak, Pulau Panggung, Simpang Kanan, Singkil, Singkil Utara, Singkohor, Suro)
	ACEH TENGGARA : (Kec. Darul Hasanah)	ACEH TAMIANG : (Kec. Bandar Pusaka, Kejuruan Muda, Manyak Payed, Sekerak, Tamiang Hulu, Tenggulun)
	BIREUEN : (Kec. Jeunieb, Peulimbang)	ACEH TENGAH : (Kec. Bebesen, Bies, Bintang, Kebayakan, Kute Panang, Laut Tawar, Linge, Pegasing, Silih Nara)
	GAYOLUES : (Kec. Blang Jerango, Blang Kejeren, Blang Pegayon, Kuta Panjang, Putri Betung, Terangun, Tripe Jaya)	ACEH TENGGARA : (Kec. Babul Makmur, Babul Rahmah, Babussalam, Badar, Babel, Bukit Tusam, Darul Hasanah, Deleng Pokhkisen, Ketambe, Lawe Alas, Lawe Bulan, Lawe Sigala-Gala, Lawe Sumur, Semadam, Tanah Alas)
	KOTA SUBULUSSALAM : (Kec. Simpang Kiri, Sultan Daulat)	ACEH TIMUR : (Kec. Birem Bayeun, Indra Amakmu, Pante Beudari, Peunaron, Serbajadi, Simpang Jernih)
	NAGAN RAYA : (Kec. Beutong, Darul Makmur, Seunagan Timur, Tadu Raya)	ACEH UTARA : (Kec. Cot Girek, Geurudong Pase, Kuta Makmur, Langkahan, Meurah Mulia, Nisam, Nisam Antara, Paya Bakong, Sawang, Simpang Keramat, Tanah Luas)
	PIDIE : (Kec. Geumpang, Tangse)	BENER MERIAH : (Kec. Bukit, Permata, Pintu Rime Gayo, Syiah Utama, Timang Gajah, Wih Pesam)
		BIREUEN : (Kec. Jeumpa, Jeunieb, Juli, Kota Juang, Makmur, Pandrah, Peudada, Peulimbang, Peusangan, Peusangan Sibling Krueng, Samalanga, Simpang Mamplam)
		GAYOLUES : (Kec. Blang Jerango, Blang Kejeren, Blang Pegayon, Dabun Gelang, Kuta Panjang, Pining, Putri Betung, Rikit Gaib, Tripe Jaya)
		KOTA BANDA ACEH : (Kec. Baiturrahman, Jaya Baru, Kuta Alam, Kuta Raja, Meuraxa, Syiah Kuala)
		KOTA SABANG : (Kec. Sukajaya, Sukakarya)
		KOTA SUBULUSSALAM : (Kec. Longkib, Rundeng, Simpang Kiri, Sultan Daulat)

		NAGAN RAYA : (Kec. Beutong, Darul Makmur, Kuala, Kuala Pesisir, Seunagan, Seunagan Timur, Suka Makmue, Tadu Raya, Tripa Makmur)
		PIDIE : (Kec. Delima, Geumpang, Glumpang Baro, Glumpang Tiga, Indrajaya, Kembang Tanjong, Keumala, Mila, Muara Tiga, Mutiara, Mutiara Timur, Padang Tiji, Peukan Baro, Sakti, Simpang Tiga, Tangse, Tiro/Truseb, Titeue)
		PIDIE JAYA : (Kec. Bandar Baru, Bandar Dua, Jangka Buya, Meurah Dua, Meureudu, Panteraja, Trienggadeng, Ulim)
		SIMEULUE : (Kec. Simeulue Barat, Simeulue Tengah, Simeulue Timur)

## 2. PRAKIRAAN DAERAH POTENSI BANJIR SUMATERA UTARA DASARIAN I DESEMBER 2023

Gambar 3.



Tabel 2.

TINGKAT POTENSI BANJIR		
TINGGI	MENENGAH	RENDAH
	ASAHAN : (Kec. Bandarpasirmandoge, Bandarpulau)	ASAHAN : (Kec. Aekledong, Bandarpasirmandoge, Bandarpulau, Buntupane, Rahuning, Telukdalam, Tinggiraja)
	KOTA GUNUNG SITOLI : (Kec. Gunung Sitoli, Gunung Sitoli Selatan, Gunung Sitoliidanoi)	DELI SERDANG : (Kec. Bangunpurba, Biru-Biru, Delitua, Galang, Kutalimbaru, Namorambe, Pancurbatu, Patumbak, Senembahtanjungmuda Hilir, Sibolangit, Sunggal)
	KOTA SIBOLGA : (Kec. Sibolga Selatan)	HUMBANG HASUNDUTAN : (Kec. Baktiraja)
	LABUHANBATU : (Kec. Bilah Hulu)	KARO : (Kec. Berastagi, Kabanjahe, Payung, Simpang Empat, Tiganderket)
	LABUHANBATU SELATAN : (Kec. Sungai Kanan)	KOTA BINJAI : (Kec. Binjai Barat, Binjai Selatan, Binjai Timur, Binjaikota)
	LABUHANBATU UTARA : (Kec. Aeknatas, Kualuh Hulu, Kualuh Selatan, Na Sembilan Sepuluh)	KOTA GUNUNG SITOLI : (Kec. Gunung Sitoli, Gunung Sitoli Alo'Oa, Gunung Sitoli Selatan, Gunung Sitoliidanoi)
	MANDALING NATAL : (Kec. Batahan, Batangnatal,	KOTA MEDAN : (Kec. Medanjohor, Medantuntungan)

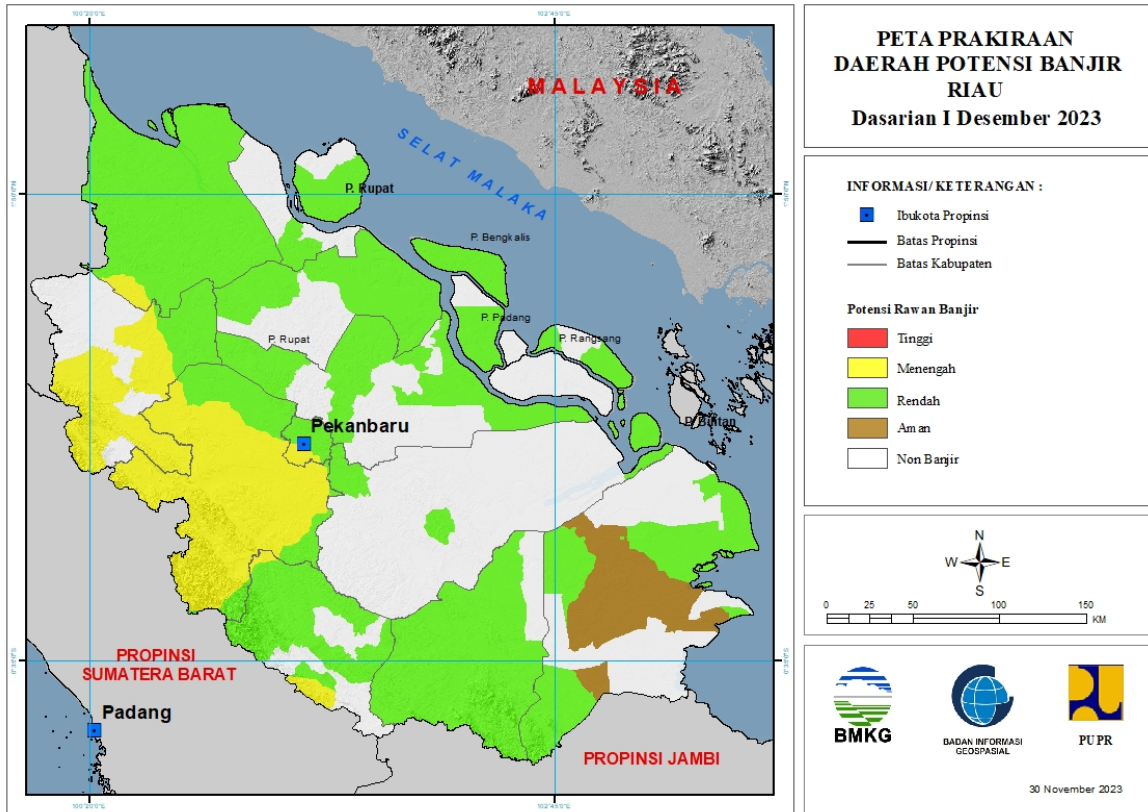
	Bukitmalintang, Hutabargot, Kotanopan, Lembahsorikmarapi, Linggabayu, Muarabatanggadis, Muarasipongi, Natal, Panyabungan, Panyabungan Barat, Panyabungan Selatan, Panyabungan Timur, Panyabungan Utara, Rantobaek, Siabu, Sinunukan, Tambangan, Ulupungkut)	
	NIAS : (Kec. Baw olato, Gido, Idano Igaw o)	KOTA PADANGSIDIMPUAN : (Kec. Padangsidimpuan Batunadua, Padangsidimpuan Selatan, Padangsidimpuan Tenggara, Padangsidimpuan Utara)
	NIAS SELATAN : (Kec. Gomo)	KOTA PEMATANGSIANTAR : (Kec. Siantar Barat, Siantar Selatan, Siantar Timur, Siantar Utara, Siantarmartoba, Siantarsitalasari)
	NIAS UTARA : (Kec. Sitolu Ori, Tuhemberua)	LABUHANBATU : (Kec. Bilah Hilir, Bilah Hulu, Rantau Selatan)
	PADANG LAWAS : (Kec. Barumun, Batanglubuksutam, Sosa, Sosopan, Ulubarumun)	LABUHANBATU SELATAN : (Kec. Kampungrakyat, Kotapinang, Sungai Kanan, Torgamba)
	PADANG LAWAS UTARA : (Kec. Padangbolak)	LABUHANBATU UTARA : (Kec. Aeknatas, Kualuh Hulu, Kualuh Selatan, Kualuhleidong, Marbau, Na Sembilan Sepuluh)
	SAMOSIR : (Kec. Harian)	LANGKAT : (Kec. Bahorok, Batangserangan, Besitang, Binjai, Kuala, Salopian, Seibingai, Seilepan, Wampu)
	TAPANULI SELATAN : (Kec. Angkola Selatan, Angkolasangkunur, Batangankola, Batangtoru, Muarabatangtoru, Sayurmasinggi)	MANDALING NATAL : (Kec. Batahan, Batangnatal, Lembahsorikmarapi, Linggabayu, Muarabatanggadis, Natal, Panyabungan, Panyabungan Selatan, Panyabungan Timur, Rantobaek, Sinunukan)
	TAPANULI TENGAH : (Kec. Andamdew i, Barus, Barus Utara, Kolang, Sorkam)	NIAS : (Kec. Baw olato, Gido, Idano Igaw o)
	TAPANULI UTARA : (Kec. Sipholon, Tarutung)	NIAS BARAT : (Kec. Lahomi, Lolofitu Moi, Mandrehe, Mandrehe Barat, Sirombo)
		NIAS SELATAN : (Kec. Fanayama, Gomo, Lahusa)
		NIAS UTARA : (Kec. Afulu, Alasa, Alasa Taumuzoi, Lahewa, Lotu, Namoha Esiwa, Sawo, Sitolu Ori, Tuhemberua)
		PADANG LAWAS UTARA : (Kec. Hulusihapas, Padangbolak, Simangambat)
		SAMOSIR : (Kec. Harian, Nainggolan, Onanrunggu, Palipi, Simanindo, Sitio-Tio)
		SERDANG BEDAGAI : (Kec. Bintangbayu, Dolokmasihul, Sipispis, Tebingtinggi)

		SIMALUNGUN : (Kec. Girsangsipanganbolon, Siantar, Tapiandolok)
		TAPANULI SELATAN : (Kec. Angkola Selatan, Angkolasangkunur, Batangankola, Batangtoru, Muarabatangtoru)
		TAPANULI UTARA : (Kec. Sipoholon)
		TOBA SAMOSIR : (Kec. Balige, Laguboti, Parmaksian)



### 3. PRAKIRAAN DAERAH POTENSI BANJIR RIAU DASARIAN I DESEMBER 2023

Gambar 4.



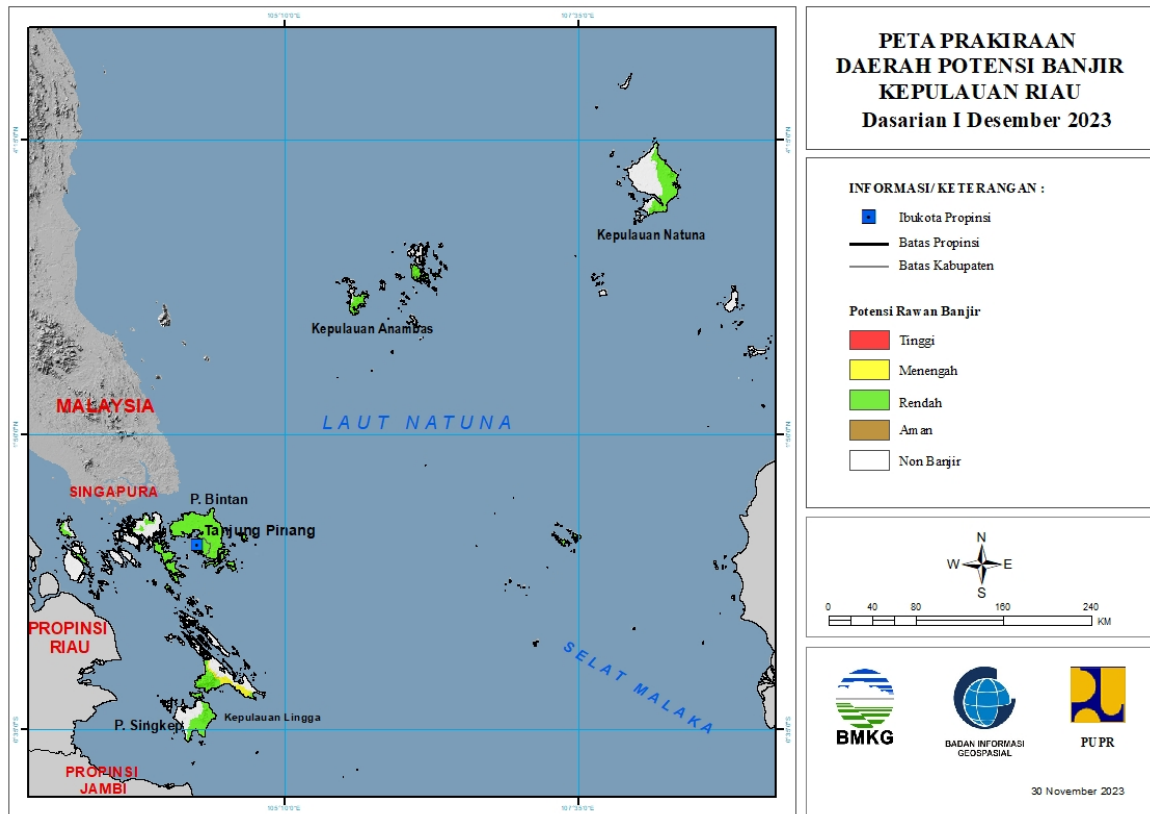
Tabel 3.

TINGKAT POTENSI BANJIR		
TINGGI	MENENGAH	RENDAH
-	KAMPAR : (Kec. Bangkinang, Bangkinangseberang, Gunungsahilan, Kampar, Kampar Kiri, Kampar Timur, Kampar Utara, Kamparkiri Hilir, Kamparkiri Hulu, Kamparkiri Tengah, Kotokamparhulu, Kuok, Perhentianraja, Rumbiojaya, Salo, Siak Hulu, Tambang, Tapung, Tapung Hilir, Tapung Hulu, Tigabelaskotokampar)	BENGKALIS : (Kec. Bantan, Bengkalis, Bukitbatu, Mandau, Rupert, Siakkecil)
	KOTA PEKANBARU : (Kec. Bukitraya, Marpoyandamai, Payungsekaki, Pekanbaru kota, Sail, Senapelan, Sukajadi, Tampar, Tenayanraya)	INDRAGIRI HILIR : (Kec. Gaung, Gaunganakserka, Kateman, Kemuning, Keritang, Kuala Indragiri, Mandah, Tempuling)
	KUANTAN SENGINGI : (Kec. Kuantanmudik, Singingi Hilir)	INDRAGIRI HULU : (Kec. Batangcenaku, Batangansal, Batangperanap, Kelayang, Lirik, Lubuk Batu Jaya, Pasir Penyau, Peranap, Rakitulum, Rengat, Rengat Barat, Seberida, Sungailala)
	PELALAWAN : (Kec. Bandarseikijang)	KAMPAR : (Kec. Gunungsahilan, Kampar Kiri, Kamparkiri Hilir, Kamparkiri Hulu, Kamparkiri

		Tengah, Siak Hulu, Tapung, Tapung Hilir, Tapung Hulu)
	ROKAN HILIR : (Kec. Pujud)	KEPULAUAN MERANTI : (Kec. Merbau, Rangsang, Rangsang Barat)
	ROKAN HULU : (Kec. Bangunpurba, Bonaidarussalam, Kabun, Kepenuhan, Kuntodarussalam, Rambah, Rambahhilir, Rambahsamo, Rokanempatkoto, Tandun)	KOTA DUMAI : (Kec. Bukitkapur, Dumai Barat)
		KOTA PEKANBARU : (Kec. Limapuluh, Payungsekaki, Pekanbaruikota, Rumbai, Rumbaipesisir, Sail, Senapelan, Sukajadi, Tenayanraya)
		KUANTAN SENGINGI : (Kec. Cerenti, Kuantan Hilir, Kuantan Tengah, Kuantanmudik, Logastanahdarat, Singingi, Singingi Hilir)
		PELALAWAN : (Kec. Bandarpetalangan, Bandarseikijang, Kualakampar)
		ROKAN HILIR : (Kec. Bagansinembah, Bangko, Bangkopusako, Batuhampar, Kubu, Kububabusalam, Pasirlimaukapas, Pujud, Rantaukopar, Rimbamelintang, Simpang Kanan, Sinaboi, Tanahputih, Tanahputihtanjungmelawan)
		ROKAN HULU : (Kec. Bonaidarussalam, Kepenuhan, Kuntodarussalam)
		SIAK : (Kec. Bungaraya, Kandis, Mempura, Sungaiapit, Sungaimandau, Tualang)

#### 4. PRAKIRAAN DAERAH POTENSI BANJIR KEPULAUAN RIAU DASARIAN I DESEMBER 2023

Gambar 5.

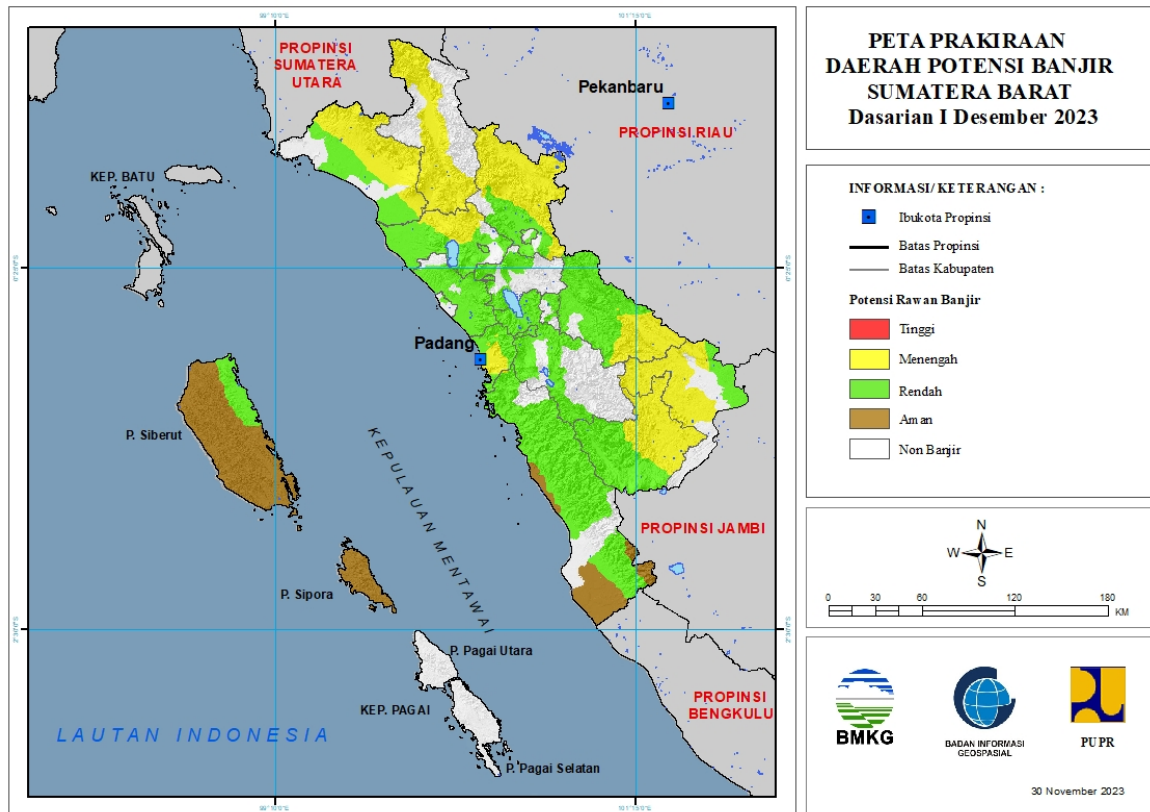


Tabel 4.

TINGKAT POTENSI BANJIR		
TINGGI	MENENGAH	RENDAH
-	BINTAN : (Kec. Tambelan)	BINTAN : (Kec. Bintan Timur, Bintan Utara, Gunungkijang, Tambelan, Teluksebung)
	LINGGA : (Kec. Lingga)	KARIMUN : (Kec. Kualakampar, Meral)
		KEPULAUAN ANAMBAS : (Kec. Jemaja Timur, Siantan, Siantan Timur)
		KOTA BATAM : (Kec. Batamkota, Batuaji, Batuampar, Galang, Kualakampar)
		KOTA TANJUNGPINANG : (Kec. Bukitbestari, Tanjungpinang Kota, Tanjungpinang Timur)
		LINGGA : (Kec. Lingga, Singkep)
		NATUNA : (Kec. Bungunan Timur)

## 5. PRAKIRAAN DAERAH POTENSI BANJIR SUMATERA BARAT DASARIAN I DESEMBER 2023

Gambar 6.



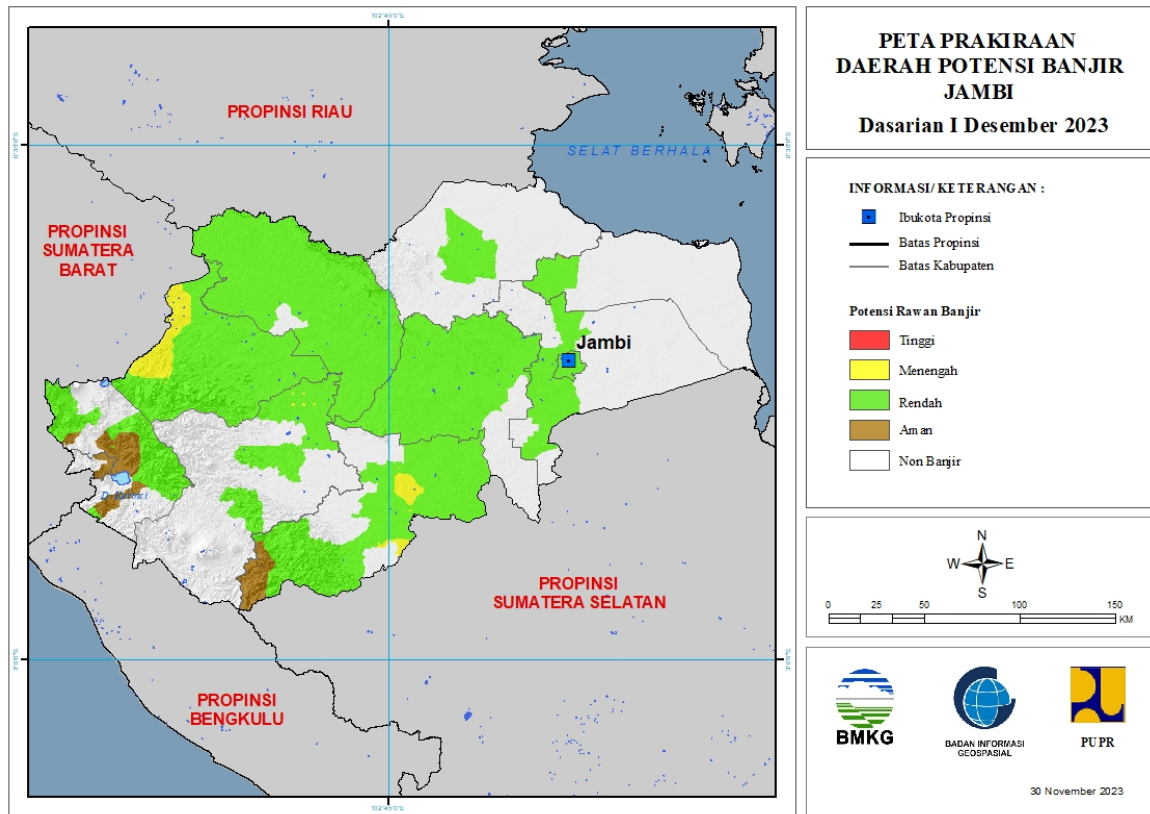
Tabel 5.

TINGKAT POTENSI BANJIR		
TINGGI	MENENGAH	RENDAH
-	AGAM : (Kec. Ampeknagari, Matur, Palembayan, Palupuh, Tanjungraya)	AGAM : (Kec. Ampekkoto, Ampeknagari, Banuhampu, Baso, Lubukbasung, Malalak, Matur, Palembayan, Palupuh, Tanjungmutiara, Tanjungraya, Tilatangkamang)
	DHARIMASRAYA : (Kec. Kotobesar, Pulaupunjung, Sembilankoto, Timpeh)	DHARIMASRAYA : (Kec. Kotosalak, Padanglaw eh, Timpeh, Tiumang)
	KOTA PADANG : (Kec. Bungustelukabung, Kototengah, Kuranji, Lubukbegalung, Lubukkilangan, Nanggalo, Padang Selatan, Padang Timur, Padang Utara, Pauh)	KEPULAUAN MENTAWAI : (Kec. Siberut Barat, Siberut Tengah, Siberut Utara)
	LIMA PULUH KOTA : (Kec. Bukitbarisan, Harau, Kapursembilan, Larehsagohalaban, Mungka, Pangkalankotobaru, Suliki)	KOTA BUKITTINGGI : (Kec. Aurbirugotigobaleh, Gugukpanjang, Mandianginkotoselayan)
	PASAMAN : (Kec. Bonjol, Lubuksikaping, Padanggelugur, Panti, Rao Selatan, Rao Utara, Simpangalahanmati, Tigonagari)	KOTA PADANG : (Kec. Bungustelukabung, Kototengah, Kuranji, Lubukbegalung, Lubukkilangan, Nanggalo, Padang Barat,

		Padang Selatan, Padang Timur, Padang Utara, Pauh)
	PASAMAN BARAT : (Kec. Gunungtuleh, Kinali, Kotobalingka, Lembahmelintang, Pasaman, Ranahbatahan, Sungaiaur, Talamau)	KOTA PADANGPANJANG : (Kec. Padangpanjang Barat, Padangpanjang Timur)
	PESISIR SELATAN : (Kec. Kotosebelastarusan)	KOTA PARIAMAN : (Kec. Pariaman Timur)
	SIJUNJUNG : (Kec. Kamangbaru, Sijunjung, Sumpurkudus, Tanjunggadang)	KOTA PAYAKUMBUH : (Kec. Lampositigonagori, Payakumbuh Selatan, Payakumbuh Timur)
	SOLOK SELATAN : (Kec. Kotoparigadangdiatoh, Sangir, Sangirbalajingga, Sangirbatanghari, Sangirjuhan)	KOTA SAWAHLUNTO : (Kec. Lembahsegar, Talaw i)
		KOTA SOLOK : (Kec. Enamsuku, Tanjungpaku)
		LIMA PULUH KOTA : (Kec. Akabiluru, Bukitbarisan, Guguak, Harau, Larehsagohalaban, Mungka, Payakumbuh, Situjuhlimonagari, Suliki)
		PADANG PARIAMAN : (Kec. Batanganai, Batanggasan, Duakalisebelas Enamlingkung, Duakalisebelas Kayutanam, Enamlingkung, Limakoto Kampungdalam, Limakoto Timur, Lubukalung, Nansabaris, Patamaan, Sintuktobohgadang, Sungaigeringgung, Sungailimau, Tujuh Koto Sungai Sarik, Ulakan Tapakis)
		PASAMAN BARAT : (Kec. Kinali, Kotobalingka, Lembahmelintang, Pasaman, Ranahbatahan, Sungaiaur)
		PESISIR SELATAN : (Kec. Basaampekk Balaitapan, Batangkapas, Bayang, Empatjurai, Kotosebelastarusan, Lengayang, Linggosaribaganti, Lunang, Ranahampekkhulutapan, Ranahpesisir, Silaut, Sutura)
		SIJUNJUNG : (Kec. Kamangbaru, Kototujuh, Kupitan, Lubuktarok, Sijunjung, Sumpurkudus, Tanjunggadang)
		SOLOK : (Kec. Gunungtalang, Jujungsirih, Kotobaru, Lembahgumanti, Pantaicermin, Payungsekaki, Sembilankoto Sungailasi, Sepuluhkotodiatas, Sepuluhkotosingkarak)
		SOLOK SELATAN : (Kec. Kotoparigadangdiatoh, Pauh Duo, Sangir, Sangirbalajingga, Sangirbatanghari, Sangirjuhan, Sungai pagu)
		TANAH DATAR : (Kec. Batipuh Selatan, Pariangan, Salimpaung, Sepuluhkoto, Sungaitarab, Sungayang)

## 6. PRAKIRAAN DAERAH POTENSI BANJIR JAMBI DASARIAN I DESEMBER 2023

Gambar 7.



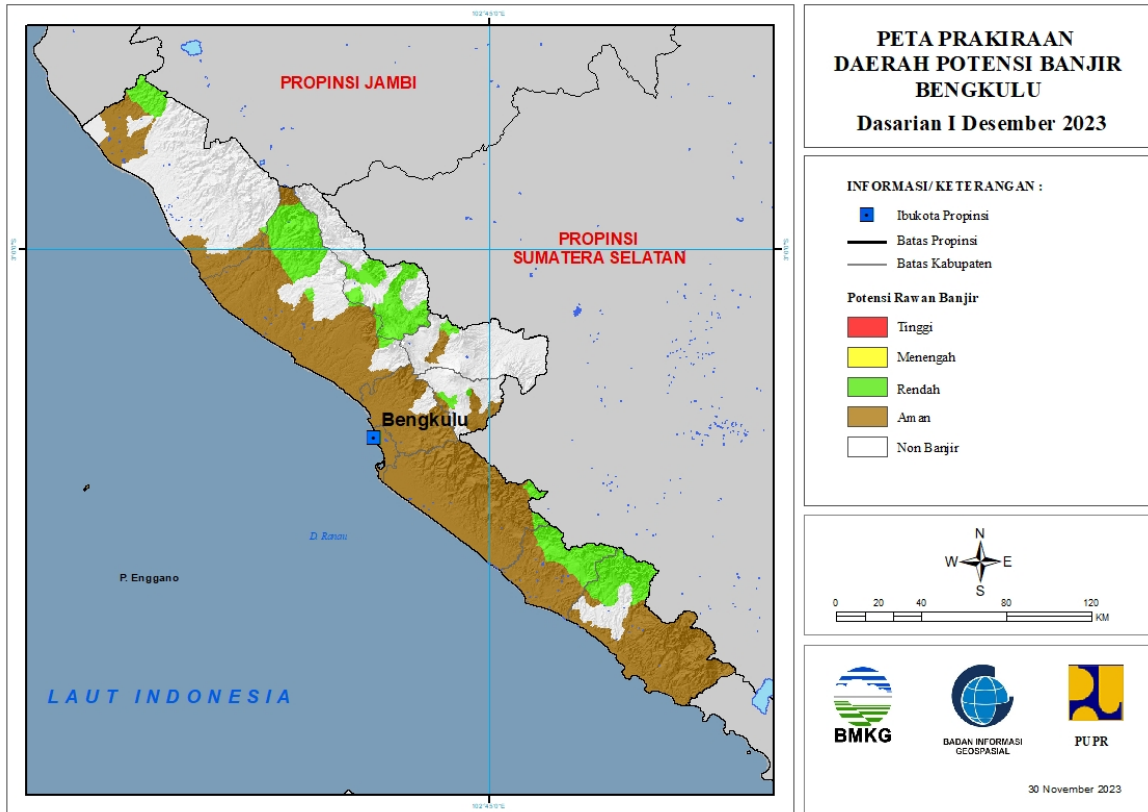
Tabel 6.

TINGKAT POTENSI BANJIR		
TINGGI	MENENGAH	RENDAH
-	BUNGO : (Kec. Bathin Dua Pelayang, Jujuhan, Limbur Lubuk Mengkuang, Tanah Tumbuh)	BATANGHARI : (Kec. Bathin Dua Puluh Empat, Marosebo Ilir, Marosebo Ulu, Mersam, Muara Bulian, Muara Tembesi, Pelayung)
	MERANGIN : (Kec. Tabir, Tabir Ilir)	BUNGO : (Kec. Bathin Dua Babeko, Bathin Dua Pelayang, Bathin Tiga, Bathin Tiga Ulu, Bungodani, Jujuhan, Jujuhan Ilir, Limbur Lubuk Mengkuang, Muko-Muko Bathin Tujuh, Pasar Muara Bungo, Pelepat, Pelepat Ilir, Rantau Pandan, Rimbo Tengah, Tanah Sepenggal, Tanah Sepenggal Lintas, Tanah Tumbuh)
	SAROLANGUN : (Kec. Pauh, Pelawan)	KERINCI : (Kec. Air Hangat, Air Hangat Timur, Batang Merangin, Bukit Kerman, Danau Kerinci, Gunung Kerinci, Kayuaro Barat)
		KOTA JAMBI : (Kec. Danau Teluk, Jalutung, Jambi Selatan, Jambi Timur, Kota Baru, Pasar Jambi, Pelayangan, Telanaipura)
		MERANGIN : (Kec. Bangko, Batang Masumai, Margo Tabir,

		Muara Siau, Nalo Tatan, Tabir, Tabir Ilir, Tabir Selatan, Tabir Timur)
		MUARO JAMBI : (Kec. Jambi Luar Kota, Maro Sebo, Mestong, Sungai Bahar)
		SAROLANGUN : (Kec. Batang Asai, Limun, Mandiangin, Pauh, Pelawan, Sarolangun)
		TANJUNG JABUNG BARAT : (Kec. Tebing Tinggi, Tungkai Ulu)
		TANJUNG JABUNG TIMUR : (Kec. Mendahara Ulu)
		TEBO : (Kec. Koto Ilir Tujuh, Koto Tujuh, Muara Tabir, Rimbo Bujang, Rimbo Ulu, Serai Serumpun, Sumay, Tebo Ilir, Tebo Tengah, Tebo Ulu, Tengah Ilir)

## 7. PRAKIRAAN DAERAH POTENSI BANJIR BENGKULU DASARIAN I DESEMBER 2023

Gambar 8.



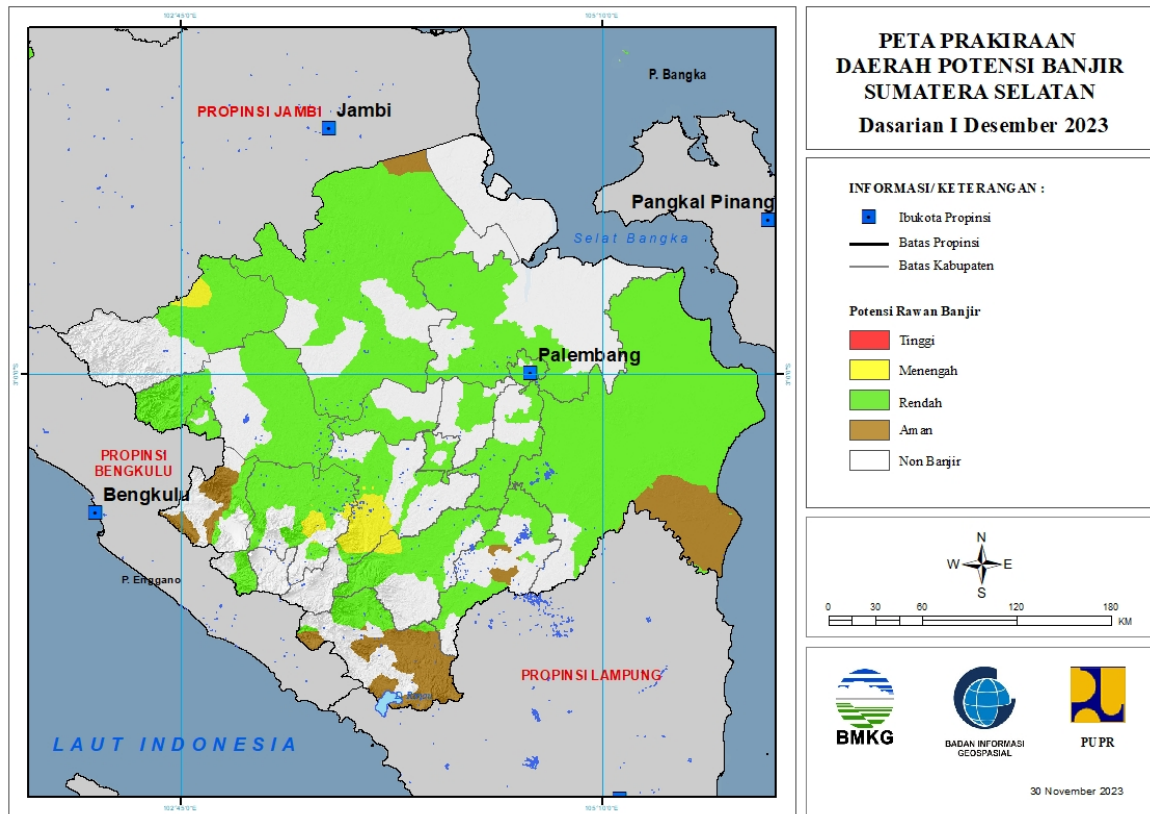
Tabel 7.

TINGKAT POTENSI BANJIR		
TINGGI	MENENGAH	RENDAH
-	-	BENGKULU SELATAN : (Kec. Air Nipis, Kedurang, Pinoraya, Ulu Manna)
		BENGKULU UTARA : (Kec. Argamakmur, Arma Jaya, Giri Mulya, Ketahun, Padang Jaya, Putri Hijau, Ulokkupai)
		KAUR : (Kec. Muara Sahung, Padang Guci Ulu)
		KEPAHIANG : (Kec. Bermani Ilir, Kepahiang)
		LEBONG : (Kec. Amen, Lebong Atas, Lebong Sakti, Lebong Selatan, Lebong Utara, Rimbo Pengadang, Uram Jaya)
		MUKO-MUKO : (Kec. Air Rami, Lubuk Pinang, Teras Terunjam)
		REJANG LEBONG : (Kec. Curup Utara)
		SELUMA : (Kec. Semidang Alas)



## 8. PRAKIRAAN DAERAH POTENSI BANJIR SUMATERA SELATAN DASARIAN I DESEMBER 2023

Gambar 9.



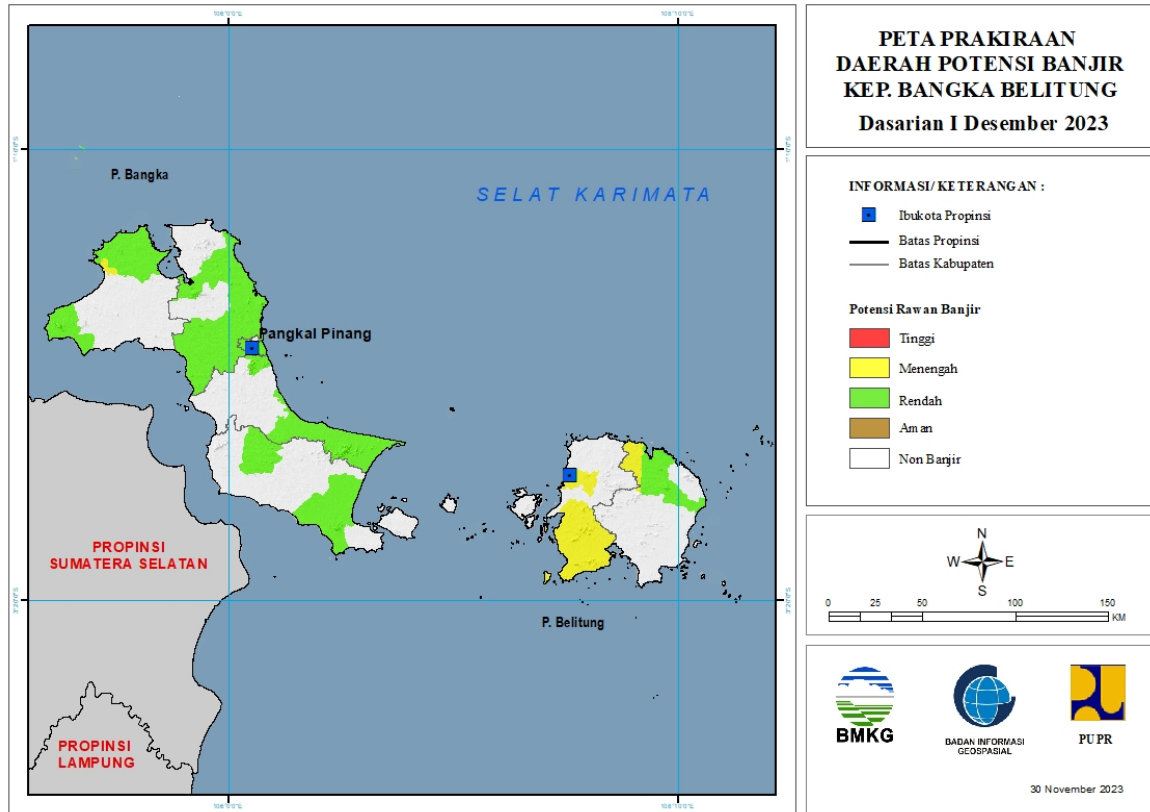
Tabel 8.

TINGKAT POTENSI BANJIR		
TINGGI	MENENGAH	RENDAH
-	LAHAT : (Kec. Gumay Ulu, Gumaytalang, Lahat, Merapi Barat, Merapi Timur, Mulak Ulu, Pulaupinang)	BANYUASIN : (Kec. Banyuasin Satu, Banyuasin Tiga, Pulaurimau, Rambutan, Rantaubayur, Sembawa, Talangkelapa, Tungkal Ilir)
	MUARA ENIM : (Kec. Gunungmegang, Lawang Kidul, Muaraenim, Rambang, Tanjungagung)	EMPAT LAWANG : (Kec. Pendopo, Tebingtinggi)
	MUSI RAWAS UTARA : (Kec. Karangdapo, Nibung, Rawas Ilir, Rawas Ulu)	KOTA LUBUK LINGGAU : (Kec. Lubuklinggau Barat Dua, Lubuklinggau Barat Satu, Lubuklinggau Selatan Dua, Lubuklinggau Selatan Satu, Lubuklinggau Timur Dua, Lubuklinggau Timur Satu, Lubuklinggau Utara Satu)
	OGAN KOMERING ULU : (Kec. Lubukbatang, Pengadonan, Semidangaji)	KOTA PALEMBANG : (Kec. Gandus, Ilirbarat Dua, Ilirbarat Satu, Ilir timur Dua, Ilir timur Satu, Kalidoni, Kertapati, Plaju, Sako, Seberangulu Dua, Seberangulu Satu, Sematangborang, Sukarami)
		KOTA PRABUMULIH : (Kec. Prabumulih Barat, Prabumulih)

		Timur, Prabumulih Utara, Rambangkapak Tengah)
		LAHAT : (Kec. Gumay Ulu, Gumaytalang, Jarai, Kikim Barat, Kikim Selatan, Kikim Tengah, Kikim Timur, Lahat, Merapi Barat, Merapi Timur, Mulak Ulu, Pulaupinang, Tanjungsaktipumi)
		MUARA ENIM : (Kec. Gelumbang, Gunungmegang, Lawang Kidul, Muaraenim, Rambang, Tanjungagung, Ujanmas)
		MUSI BANYUASIN : (Kec. Babattoman, Batanghari Leko, Bayunglencir, Lais, Sekayu, Sungaikeruh, Sungaililin, Tungkajaya)
		MUSI RAWAS : (Kec. Bulantengahsuku Ulu, Muarakelingi, Muaralaktan, Selangit, Sukutengahlakitanuluterawas)
		MUSI RAWAS UTARA : (Kec. Karangdapo, Nibung, Rawas Ilir, Rawas Ulu, Rupit)
		OGAN ILIR : (Kec. Indralaya, Kandis, Lubukkeliat, Muarakuang, Payaraman, Pemulutan, Pemulutan Selatan, Rambangkuang, Rantaualai, Sungaipinang)
		OGAN KOMERING ILIR : (Kec. Airsugihan, Cengal, Jejawi, Kayuagung, Lempuingjaya, Mesuji, Mesujiraya, Pampangan, Pangkalanlampam, Pedamaran, Pedamaran Timur, Sirahpulaupadang, Sungaimenang, Tanjunglubuk, Telukgelam, Tulungselapan)
		OGAN KOMERING ULU : (Kec. Baturaja Barat, Baturaja Timur, Lubukbatang, Muarajaya, Pengadonan, Peninjauan, Semidangaji, Ulu Ogan)
		OGAN KOMERING ULU SELATAN : (Kec. Kisamtinggi, Muaradua, Runjungagung, Simpang, Sungaiare)
		OGAN KOMERING ULU TIMUR : (Kec. Belitang, Belitangmulya, Buaymadang, Buaymadang Timur, Buaypemukapeliung, Bungamayang, Cempaka, Madangsuku Satu, Martapura, Semendawai Timur)
		PALI : (Kec. Talangubi, Tanahabang)

## 9. PRAKIRAAN DAERAH POTENSI BANJIR KEPULAUAN BANGKA BELITUNG DASARIAN I DESEMBER 2023

Gambar 10.

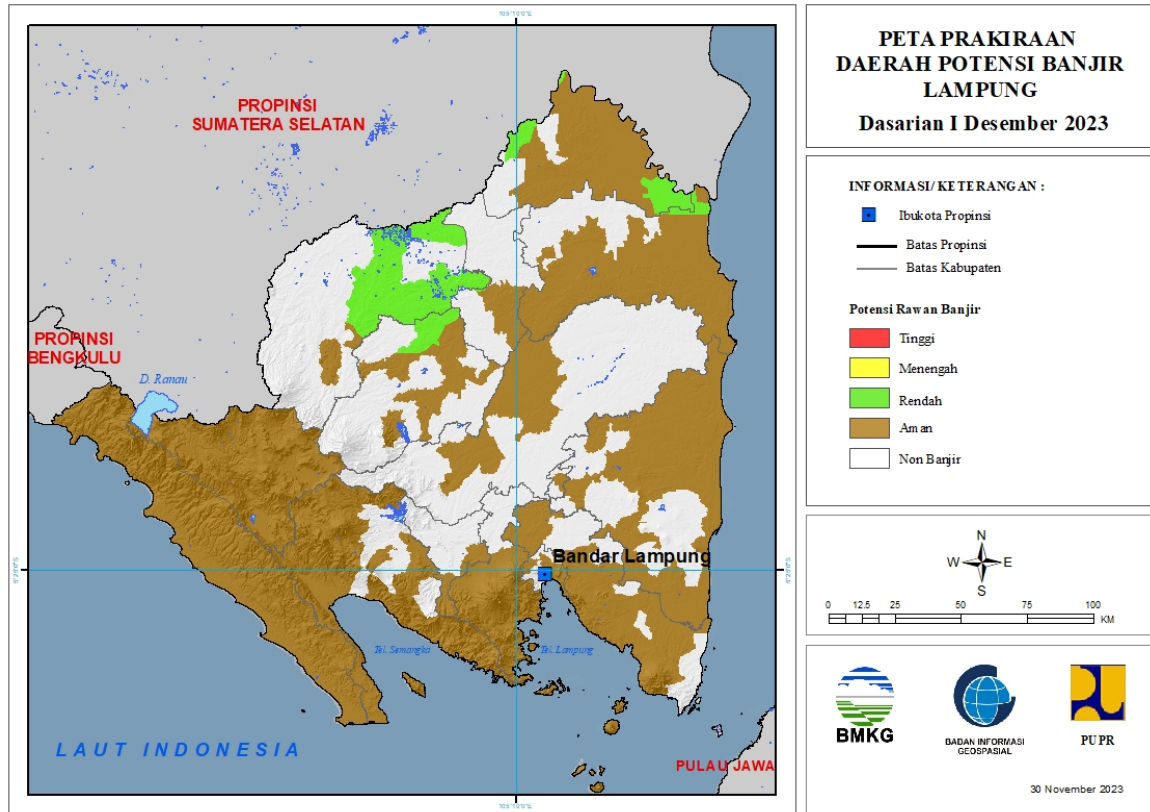


Tabel 9.

TINGKAT POTENSI BANJIR		
TINGGI	MENENGAH	RENDAH
-	BANGKA BARAT : (Kec. Jebus)	BANGKA : (Kec. Mendo Barat, Merawang, Pemali, Pudingbesar, Riausilip, Sungailiat)
	BELITUNG : (Kec. Membalong, Tanjungpandan)	BANGKA BARAT : (Kec. Jebus, Muntok, Parit Tiga)
	BELITUNG TIMUR : (Kec. Kelapakampit)	BANGKA SELATAN : (Kec. Payung, Toboali)
		BANGKA TENGAH : (Kec. Koba, Lubuk Besar, Pangkalan Baru)
		BELITUNG TIMUR : (Kec. Kelapakampit, Manggar)
		KOTA PANGKALPINANG : (Kec. Bukitintan, Gerunggang, Pangkalbalam, Rangkui, Tamansari)

## 10. PRAKIRAAN DAERAH POTENSI BANJIR LAMPUNG DASARIAN I DESEMBER 2023

Gambar 11.

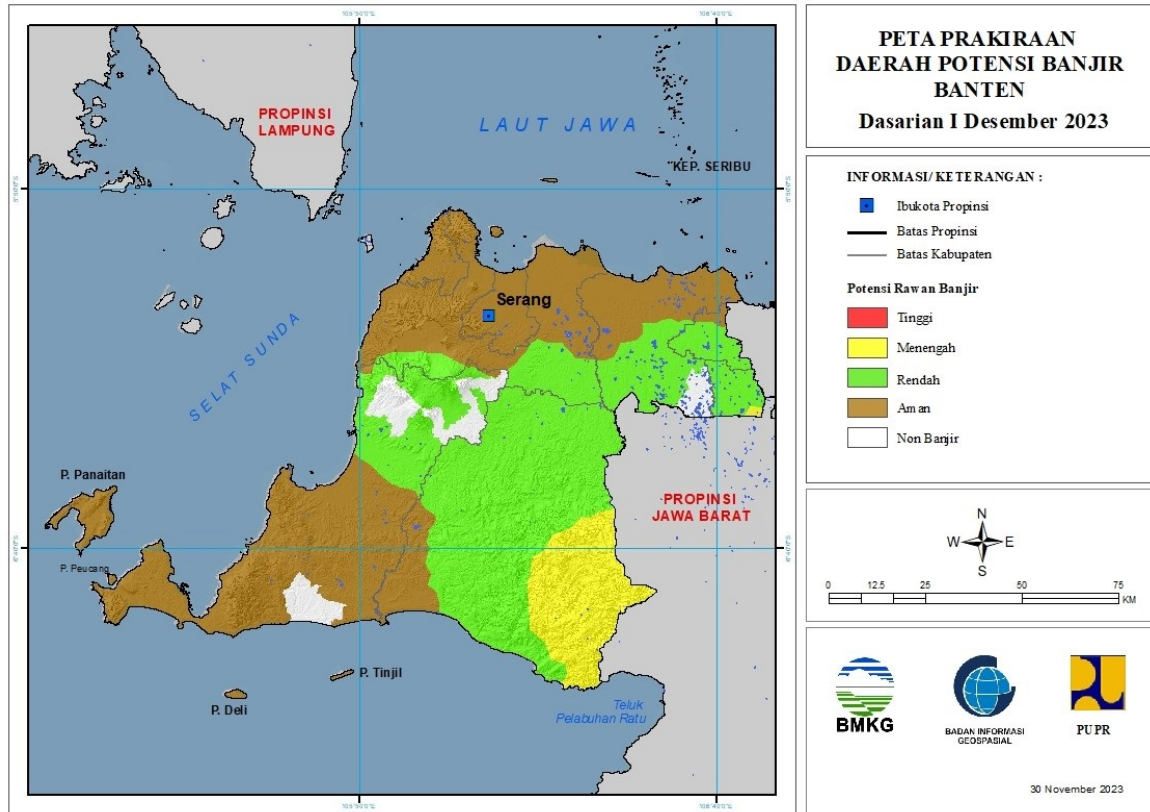


Tabel 10.

TINGKAT POTENSI BANJIR		
TINGGI	MENENGAH	RENDAH
-	-	LAMPUNG UTARA : (Kec. Abung Timur, Bungamayang, Muarasungkai, Sungkai Selatan, Sungkai Tengah)
-	-	MESUJI : (Kec. Raw ajiitu Utara, Simpangpematang, Tanjungraya)
-	-	TULANG BAWANG : (Kec. Raw ajiitu Selatan, Raw ajiitu Timur)
-	-	TULANG BAWANG BARAT : (Kec. Tulangbaw ang Tengah)
-	-	WAYKANAN : (Kec. Negeriagung, Negeribesar, Pakuanratu)

## 11. PRAKIRAAN DAERAH POTENSI BANJIR BANTEN DASARIAN I DESEMBER 2023

Gambar 12.



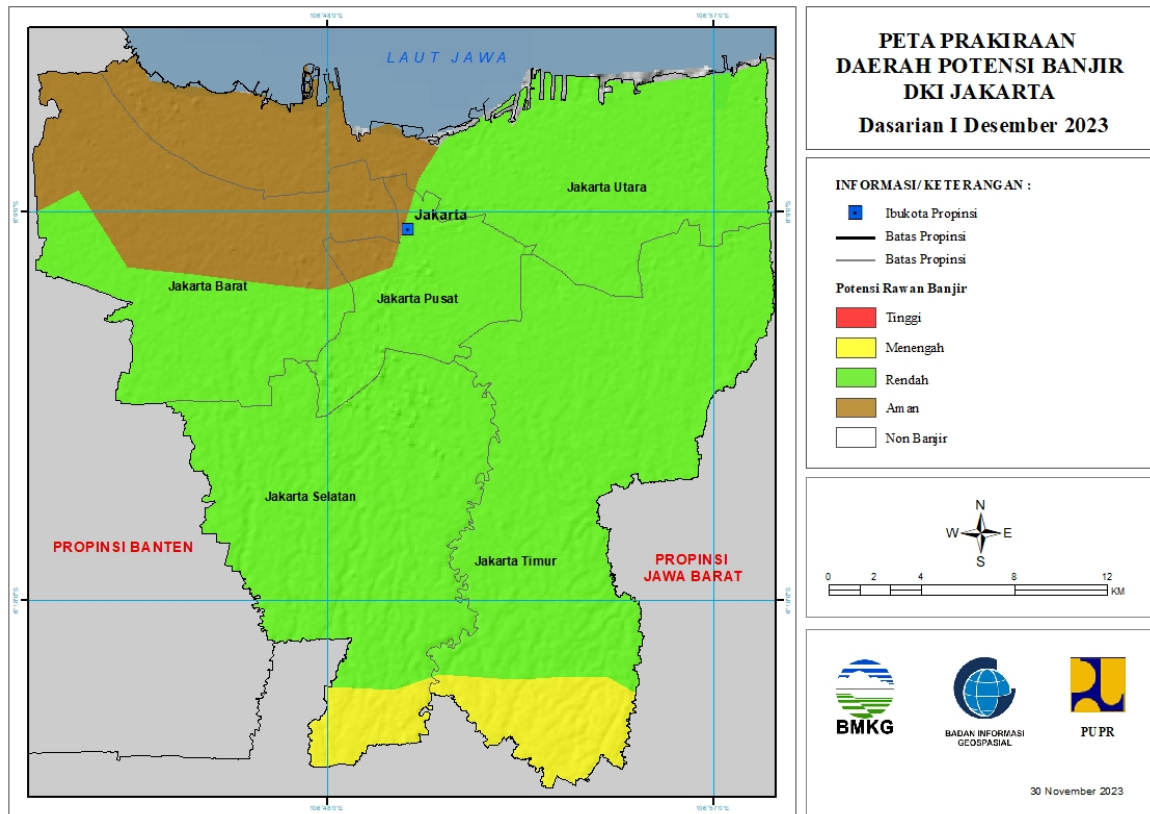
Tabel 11.

TINGKAT POTENSI BANJIR		
TINGGI	MENENGAH	RENDAH
-	KOTA TANGERANG SELATAN : (Kec. Ciputat, Pamulang)	KOTA SERANG : (Kec. Curug)
	LEBAK : (Kec. Bayah, Cibeber, Cigemlong, Ciligrang, Cipanas, Lebak Gedong, Leuw idamar, Muncang, Panggarangan, Sobang)	KOTA TANGERANG : (Kec. Batuaceper, Benda, Cibodas, Ciledug, Cipondoh, Jatiuw ung, Karang Tengah, Karaw aci, Larangan, Neglasari, Periuk, Pinang, Tangerang)
		KOTA TANGERANG SELATAN : (Kec. Ciputat, Ciputat Timur, Pamulang, Pondok Aren, Serpong, Serpong Utara, Setu)
		LEBAK : (Kec. Banjarsari, Bayah, Bojongmanik, Cibadak, Cigemlong, Cihara, Cijaku, Cikulur, Cileles, Ciligrang, Cimarga, Cipanas, Cirinten, Curugbitung, Gunungkencana, Kalang Anyar, Lebak Gedong, Leuw idamar, Maja, Malingping, Muncang, Panggarangan, Rangkasbitung, Sajira, Sobang, Warunggunung)
		PANDEGLANG : (Kec. Bojong, Cadasari, Carita, Cikedal, Cimanuk, Cisata, Kaduhejo,

		Labuan, Mandalawangi, Pagelaran, Pandeglang, Patia, Picung, Saketi, Sindangresmi, Sukaresmi)
		SERANG : (Kec. Bandung, Baros, Cikande, Cikeusal, Cinangka, Ciomas, Jawilan, Kibin, Kopo, Kragilan, Pabuaran, Padarincang, Pamarayan, Petir, Tunjung Teja)
		TANGERANG : (Kec. Balaraja, Cikupa, Cisoka, Curug, Jambe, Jayanti, Kelapa Dua, Legok, Panongan, Pasar Kemis, Rajeg, Sepatan, Sepatan Timur, Sindang Jaya, Solear, Tigaraksa)

## 12. PRAKIRAAN DAERAH POTENSI BANJIR DKI JAKARTA DASARIAN I DESEMBER 2023

Gambar 13.

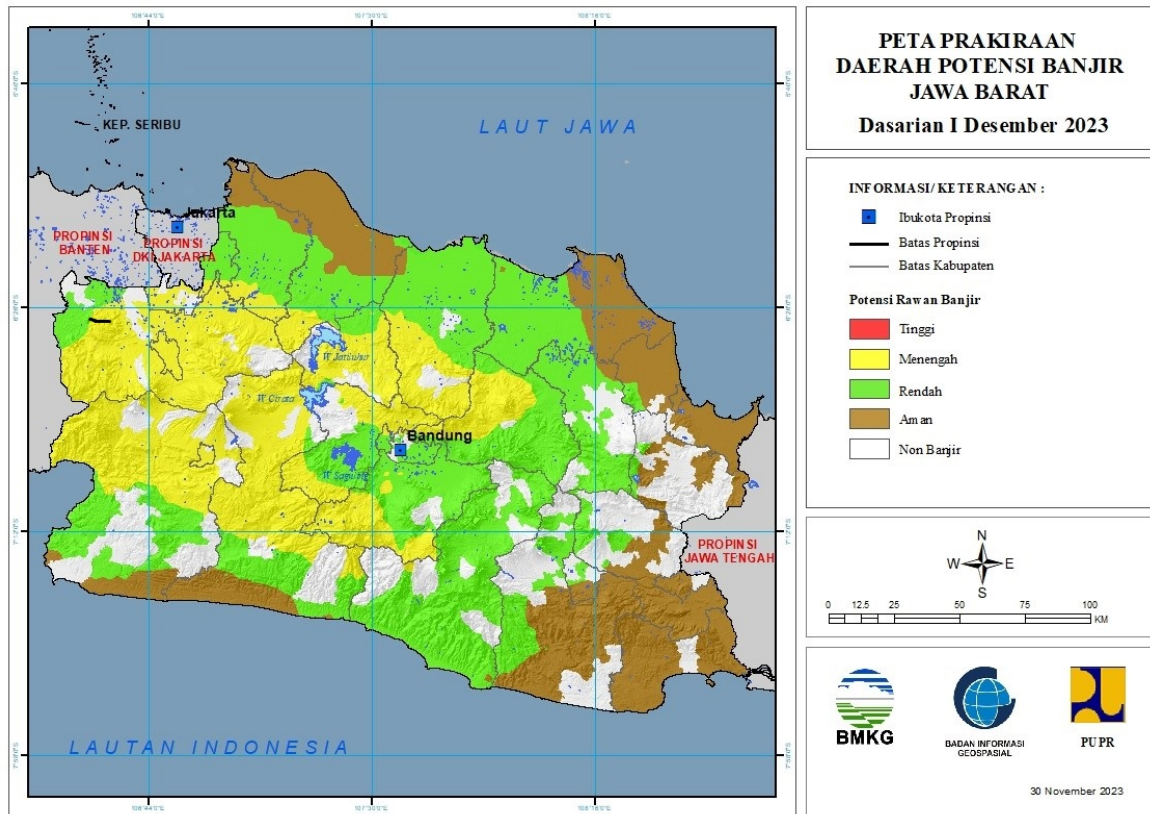


Tabel 12.

TINGKAT POTENSI BANJIR		
TINGGI	MENENGAH	RENDAH
-	KOTA JAKARTA SELATAN : (Kec. Jagakarsa)	KOTA JAKARTA BARAT : (Kec. Cengkareng, Grogol Petamburan, Kalideres, Kebon Jeruk, Kembangan, Palmerah, Taman Sari)
	KOTA JAKARTA TIMUR : (Kec. Cipayung, Ciracas, Pasar Rebo)	KOTA JAKARTA PUSAT : (Kec. Cempaka Putih, Gambir, Johar Baru, Kemayoran, Menteng, Saw ah Besar, Senen, Tanah Abang)
		KOTA JAKARTA SELATAN : (Kec. Cilandak, Jagakarsa, Kebayoran Baru, Kebayoran Lama, Mampang Prapatan, Pancoran, Pasar Minggu, Pesanggrahan, Setia Budi, Tebet)
		KOTA JAKARTA TIMUR : (Kec. Cakung, Cipayung, Ciracas, Duren Saw it, Jatinegara, Kramatjati, Makasar, Matraman, Pasar Rebo, Pulo Gadung)
		KOTA JAKARTA UTARA : (Kec. Cilincing, Kelapa Gading, Koja, Pademangan, Tanjung Priok)

### 13. PRAKIRAAN DAERAH POTENSI BANJIR JAWA BARAT DASARIAN I DESEMBER 2023

Gambar 14.



Tabel 13.

TINGKAT POTENSI BANJIR		
TINGGI	MENENGAH	RENDAH
-	BANDUNG : (Kec. Baleendah, Banjaran, Canguang, Cilengkrang, Cileunyi, Cimaung, Cimenyan, Ciwidey, Katapang, Kertasari, Kutawaringin, Pameungpeuk, Pangalengan, Pasir Jambu, Rancabali, Soreang)	BANDUNG : (Kec. Arjasari, Baleendah, Banjaran, Bojong Soang, Canguang, Cicalengka, Cikancung, Cilengkrang, Cileunyi, Cimaung, Cimenyan, Ciparay, Ciwidey, Dayeuh Kolot, Ibum, Katapang, Kertasari, Kutawaringin, Majalaya, Margaasih, Margahayu, Nagreg, Pameungpeuk, Pangalengan, Paseh, Pasir Jambu, Rancaekek, Solokan Jeruk, Soreang)
	BANDUNG BARAT : (Kec. Cicalong Wetan, Cisarua, Gununghalu, Lembang, Ngamprah, Padalarang, Parongpong, Rongga, Sindangkerta)	BANDUNG BARAT : (Kec. Batujajar, Cihampelas, Cicalong Wetan, Cililin, Cipongkor, Gununghalu, Ngamprah, Padalarang, Parongpong, Rongga, Saguling, Sindangkerta)
	BEKASI : (Kec. Bojongmangu, Cibarusah, Cikarang Barat, Cikarang Selatan, Serang Baru, Setu)	BEKASI : (Kec. Babelan, Bojongmangu, Cabang Bungin, Cibitung, Cikarang Barat, Cikarang Pusat, Cikarang Selatan, Cikarang Timur, Cikarang Utara, Karang



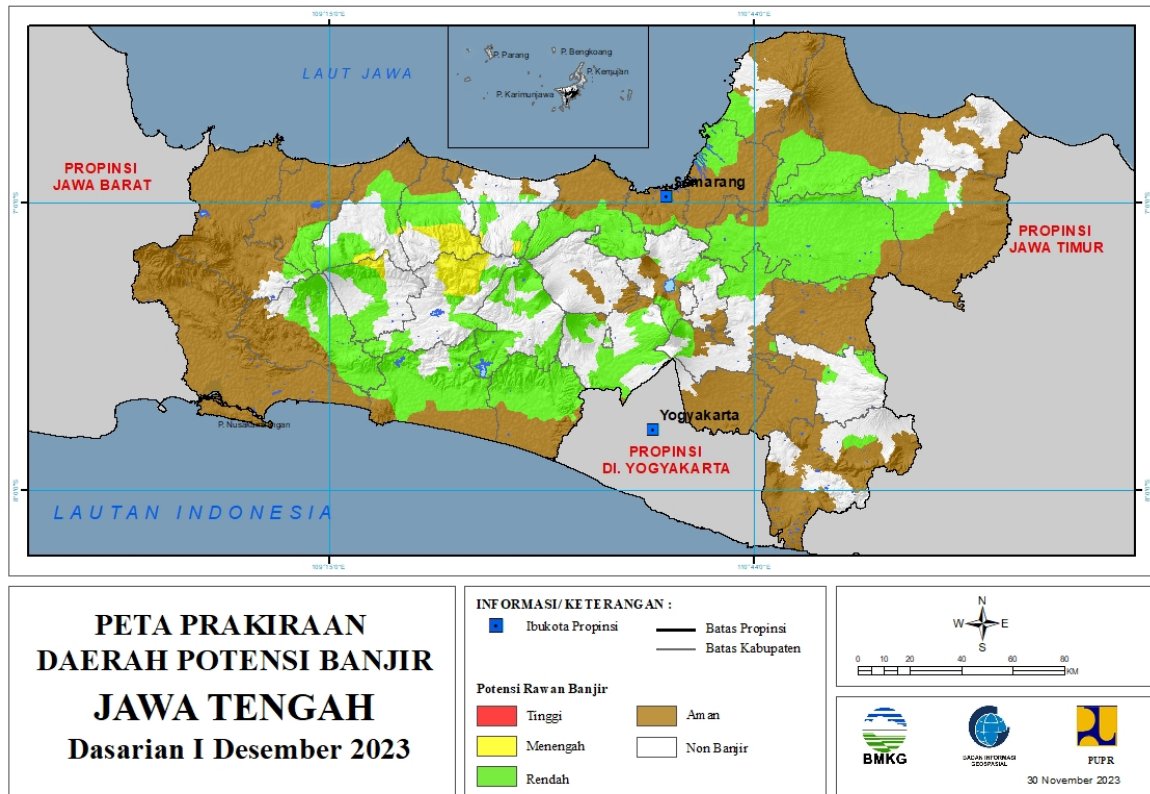
		Bahagia, Kedungwaringin, Pebayuran, Serang Baru, Setu, Suka Karya, Sukatani, Sukawangi, Tambelang, Tambun Selatan, Tambun Utara, Tarumajaya)
	BOGOR : (Kec. Babakan Madang, Bojonggede, Caringin, Cariu, Ciampea, Ciawi, Cibinong, Cibungbulang, Cigombong, Cigudeg, Cijeruk, Cileungsi, Ciomas, Cisarua, Citeureup, Dramaga, Gunung Putri, Jasinga, Jonggol, Kemang, Klapanunggal, Leuwiliang, Leuwisadeng, Megamendung, Nanggung, Pamijahan, Parung, Parung Panjang, Rumpin, Sukajaya, Sukamakmur, Sukaraja, Tajur Halang, Tamansari)	BOGOR : (Kec. Cigudeg, Gunung Putri, Jasinga, Parung Panjang, Rumpin, Sukajaya)
	CIANJUR : (Kec. Bojong Picung, Campaka, Campaka Mulya, Cianjur, Cibeber, Cibinong, Cidaun, Cikadu, Cikalong Kulon, Cilaku, Ciranjang, Cugenang, Kadupandak, Karang Tengah, Mandeh, Pacet, Pagelaran, Pasirkuda, Sukanagara, Sukaresmi, Takokak, Warungkondang)	CIAMIS : (Kec. Ciamis, Cihaurbeuti, Cipaku, Panumbangan)
	GARUT : (Kec. Bungbulang, Pasirwangi, Sukaresmi)	CIANJUR : (Kec. Agrabinta, Bojong Picung, Cibinong, Cidaun, Cijati, Cikadu, Kadupandak, Leles, Pagelaran, Pasirkuda, Sindangbarang, Takokak)
	KARAWANG : (Kec. Ciampel, Pangkalan, Tegalwaru)	CIREBON : (Kec. Ciwaringin, Depok, Dukupuntang, Gempol, Palimanan)
	KOTA BANDUNG : (Kec. Cidadap)	GARUT : (Kec. Banjarwangi, Banyuresmi, Bayongbong, Bungbulang, Caringin, Cibalong, Cibatu, Cikajang, Cikelet, Cilawu, Cisompet, Cisurupan, Garut Kota, Kadungora, Karangpawitan, Karangtengah, Leles, Malangbong, Mekarmukti, Pakenjeng, Pameungpeuk, Pasirwangi, Samarang, Selaawi, Singajaya, Sukaresmi, Sukawening, Tarogong Kaler, Tarogong Kidul)
	KOTA BEKASI : (Kec. Bantar Gebang, Jatiasih, Jatisampurna, Pondok Melati)	INDRAMAYU : (Kec. Anjatan, Bangodua, Bongas, Cantigi, Cikedung, Gabus Wetan, Gantar, Haurgeulis, Kandanghaur, Kroya, Lelea, Losarang, Patrol, Sukra, Trisi, Tukdana)
	KOTA BOGOR : (Kec. Bogor Barat, Bogor Selatan, Bogor Tengah, Bogor Timur, Bogor Utara, Tanahsareal)	KARAWANG : (Kec. Banyu Sari, Ciampel, Cikampek, Cilamaya Kulon, Cilamaya Wetan, Jatisari, Karawang Barat, Karawang Timur, Klari, Kotabaru, Kutawaluya, Lemahabang,

		Majalaya, Pangkalan, Purwasari, Rawamerta, Rengas Dengklok, Talagasari, Telukjambe Barat, Telukjambe Timur, Tempuran, Tirtamulya)
	KOTA CIMAHI : (Kec. Cimahi Tengah, Cimahi Utara)	KOTA BANDUNG : (Kec. Andir, Antapani, Arcamanik, Astana Anyar, Bandung Kidul, Batununggal, Bojongloa Kaler, Bojongloa Kidul, Buahbatu, Cibeunying Kidul, Cibiru, Cidadap, Cinambo, Gedebage, Kiaracondong, Lengkong, Mandalajati, Panyileukan, Rancasari, Regol, Sukajadi, Ujungberung)
	KOTA DEPOK : (Kec. Beji, Bojongsari, Cilodong, Cimanggis, Cipayung, Pancoran Mas, Sawangan)	KOTA BEKASI : (Kec. Bantar Gebang, Bekasi Barat, Bekasi Selatan, Bekasi Timur, Bekasi Utara, Jatiasih, Jatisampurna, Medan Satria, Mustika Jaya, Pondok Gede, Pondok Melati, Rawalumbu)
	KOTA SUKABUMI : (Kec. Baros, Cibeureum, Citamiang, Gunungpuyuh, Lembursitu, Warudoyong)	KOTA CIMAHI : (Kec. Cimahi Selatan, Cimahi Tengah, Cimahi Utara)
	PURWAKARTA : (Kec. Babakancikao, Bojong, Bungursari, Campaka, Cibatu, Jatiluhur, Kiarapedes, Manis, Pasawahan, Plered, Pondoksalam, Purwakarta, Sukatani, Tegalwaru, Wanayasa)	KOTA TASIKMALAYA : (Kec. Cihideung, Cipedes, Kawalu, Tamansari, Tangi)
	SUBANG : (Kec. Ciater, Cibogo, Cijambe, Cipendeuy, Cisolak, Dawuan, Kali Jati, Pabuaran, Purwodadi, Sagalaherang, Serangpanjang, Subang, Tanjung Siang)	KUNINGAN : (Kec. Darma, Jalaksana, Nusaherang, Selajambe)
	SUKABUMI : (Kec. Bantargadung, Caringin, Cibadak, Cicantayan, Cicurug, Cidahu, Cikakak, Cikembar, Cikidang, Cireunghas, Cisaat, Cisolok, Gunung Guruh, Jampang Tengah, Kabandungan, Kebonpedes, Nagrak, Nyalindung, Parungkuda, Pelabuhanratu, Purabaya, Sagaranten, Simpenan, Sukabumi, Sukaraja, Warung Kiara)	MAJALENGA : (Kec. Banjaran, Bantarujeg, Cikijing, Cingambul, Dawuan, Jati Tujuh, Kadipaten, Kasokandel, Kertajati, Ligung, Maja, Majalengka, Malausma, Sukahaji, Sumber Jaya, Talaga)
	SUMEDANG : (Kec. Buahdua, Cimalaka, Conggeang, Pamulihan, Paseh, Rancakalong, Sukasari, Sumedang Selatan, Sumedang Utara, Surian, Tanjung Kerta, Tanjungmedar, Tanjungsari)	PURWAKARTA : (Kec. Babakancikao, Bungursari, Campaka, Cibatu, Jatiluhur, Manis, Plered, Purwakarta, Tegalwaru)
		SUBANG : (Kec. Binong, Blanakan, Ciasem, Cibogo, Cijambe, Cikaum, Cipendeuy, Cipunagara, Compreng,

		Dawuan, Kali Jati, Legon Kulon, Pabuaran, Pagaden, Pamanukan, Patokbeusi, Purwodadi, Pusakajaya, Pusakanagara, Subang, Sukasari, Tambak Dahan)
		SUKABUMI : (Kec. Cibitung, Ciemas, Cikakak, Cisolok, Jampang Tengah, Pabuaran, Pelabuhanratu, Purabaya, Sagaranten, Simpenan, Surade, Tegal Buleud, Warung Kiara)
		SUMEDANG : (Kec. Buahdua, Cibugel, Cimalaka, Cimanggung, Cisitu, Conggeang, Darmaraja, Ganeas, Jatigede, Jatinangor, Jatinuggal, Pamulihan, Paseh, Situ Raja, Sukasari, Sumedang Selatan, Sumedang Utara, Surian, Tanjungsari, Tomo, Ujung Jaya, Wado)
		TASIKMALAYA : (Kec. Bantarkalong, Bojonggambir, Ciawi, Cipatujah, Cisayong, Culamega, Mangunreja, Rajapolah, Singaparna, Sodonghilir, Sukaratu, Sukaresik, Tanjungjaya, Taraju)

# 14. PRAKIRAAN DAERAH POTENSI BANJIR JAWA TENGAH DASARIAN I DESEMBER 2023

Gambar 15.



Tabel 14.

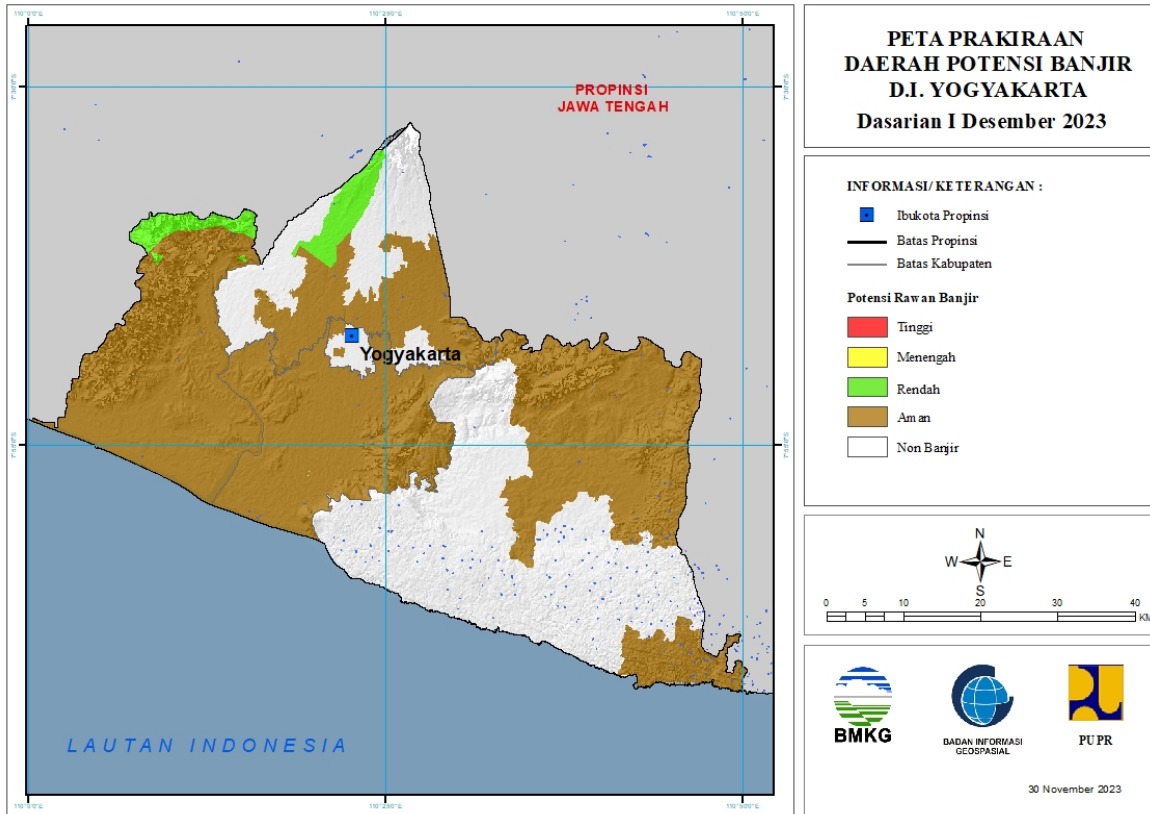
TINGKAT POTENSI BANJIR		
TINGGI	MENENGAH	RENDAH
-	BANJARNEGARA : (Kec. Banjarmangu, Kalibening, Karang Kobar, Pejawa ran, Wanayasa)	BANJARNEGARA : (Kec. Banjarmangu, Banjarnegara, Mandiraja, Pejawa ran, Sigaluh, Susukan, Wanayasa)
	BATANG : (Kec. Bandar, Baw ang)	BANYUMAS : (Kec. Ajibarang, Banyumas, Baturaden, Cilongok, Kalibagor, Kebasen, Kedungbanteng, Kembaran, Kemranjen, Patikraja, Purw okerto Barat, Purw okerto Selatan, Purw okerto Timur, Purw okerto Utara, Raw alo, Sokaraja, Somagede, Sumpiuh, Tampak)
	PEKALONGAN : (Kec. Doro, Kajen, Karanganyar, Kesesi, Lebakbarang, Petungkriyono)	BATANG : (Kec. Bandar, Banyuputih, Baw ang)
	PEMALANG : (Kec. Belik, Bodeh)	BLORA : (Kec. Banjarejo, Jati, Jepon, Kunduran, Ngaw en, Randublatung, Tunjungan)
	PURBALINGGA : (Kec. Karangjambu, Karangreja, Kertanegara)	BOYOLALI : (Kec. Ampel, Cepogo, Juw angi, Kemus u, Ngemplak, Nogosari, Wonosegoro)
		BREBES : (Kec. Sirampog)

		CILACAP : (Kec. Nusaw ungu)
		DEMAK : (Kec. Bonang, Demak, Karanganyar, Karangaw en, Karangtengah, Mijen, Mranggen, Sayung, Wedung)
		GROBOGAN : (Kec. Brati, Gabus, Geyer, Godong, Grobogan, Gubug, Karangrayung, Kedungjati, Klambu, Kradenan, Ngaringan, Penaw anan, Pulokulon, Purw odadi, Tanggungharjo, Taw angharjo, Tegow anu, Toroh, Wirosari)
		JEPARA : (Kec. Kalinyamatan, Karimunjaw a, Kedung, Mayong, Pecangaan, Tahunan, Welahan)
		KARANGANYAR : (Kec. Colomadu, Jenaw i, Karanganyar, Tasikmadu)
		KEBUMEN : (Kec. Adimulyo, Alian, Ambal, Ayah, Buayan, Buluspesantren, Gombong, Karanganyar, Karangsambung, Kebumen, Klirong, Kutow inangun, Kuw arasan, Padureso, Pejagoan, Petanahan, Poncow arno, Prembun, Puring, Row okele, Sadang, Sempor, Sruw eng)
		KENDAL : (Kec. Boja, Brangsong, Gemuh, Kaliw ungu Selatan, Limbangan, Ngampel, Pageruyung, Patean, Pegandon, Plantungan, Singorojo, Sukorejo)
		KOTA MAGELANG : (Kec. Magelang Tengah)
		KOTA SEMARANG : (Kec. Banyumanik, Gunung Pati, Mijen, Tembalang)
		KOTA SURAKARTA : (Kec. Banjarsari, Law eyan)
		KUDUS : (Kec. Bae, Daw e, Gebog, Jati, Jekulo, Kaliw ungu, Kota Kudus, Mejobo, Undaan)
		MAGELANG : (Kec. Borobudur, Dukun, Grabag, Kaliangkrik, Mertoyudan, Mungkid, Muntilan, Ngluw ar, Pakis, Saw anan, Windusari)
		PATI : (Kec. Gabus, Kayen, Margorejo, Pucakw angi, Sukolilo, Tambakromo, Winong)
		PEKALONGAN : (Kec. Bojong, Doro, Kajen, Karanganyar, Karangdadap, Kedungw uni, Kesesi, Sragi, Wonopringgo)
		PEMALANG : (Kec. Ampelgading, Belik, Bodeh, Pemalang, Petarukan, Pulosari, Taman)
		PURBALINGGA : (Kec. Bobotsari, Kaligondang, Kalimanah, Karanganyar, Karangjambu, Karangreja,

		Kemangkon, Kertanegara, Purbalingga)
		PURWOREJO : (Kec. Bagelen, Banyuurip, Bayan, Bener, Bruno, Butuh, Gebang, Kaligesing, Kemiri, Kutoarjo, Loano, Pituruh, Purw orejo)
		SEMARANG : (Kec. , Bandungan, Banyubiru, Bringin, Getasan, Tuntang)
		Sragen : (Kec. Gesi, Jenar, Kedaw ung, Miri, Mondokan, Sambirejo, Sukodono, Sumberlaw ang, Tangen)
		TEGAL : (Kec. Balapulang, Bojong, Bumijaw a, Jatinegara)
		TEMANGGUNG : (Kec. Kedu)
		WONOGIRI : (Kec. Jatisrono, Sidoharjo)
		WONOSOBO : (Kec. Garung, Kaliw iro, Kejajar, Kepil, Kertek, Wadaslintang, Watumalang, Wonosobo)

# 15. PRAKIRAAN DAERAH POTENSI BANJIR DI YOGYAKARTA DASARIAN I DESEMBER 2023

Gambar 16.

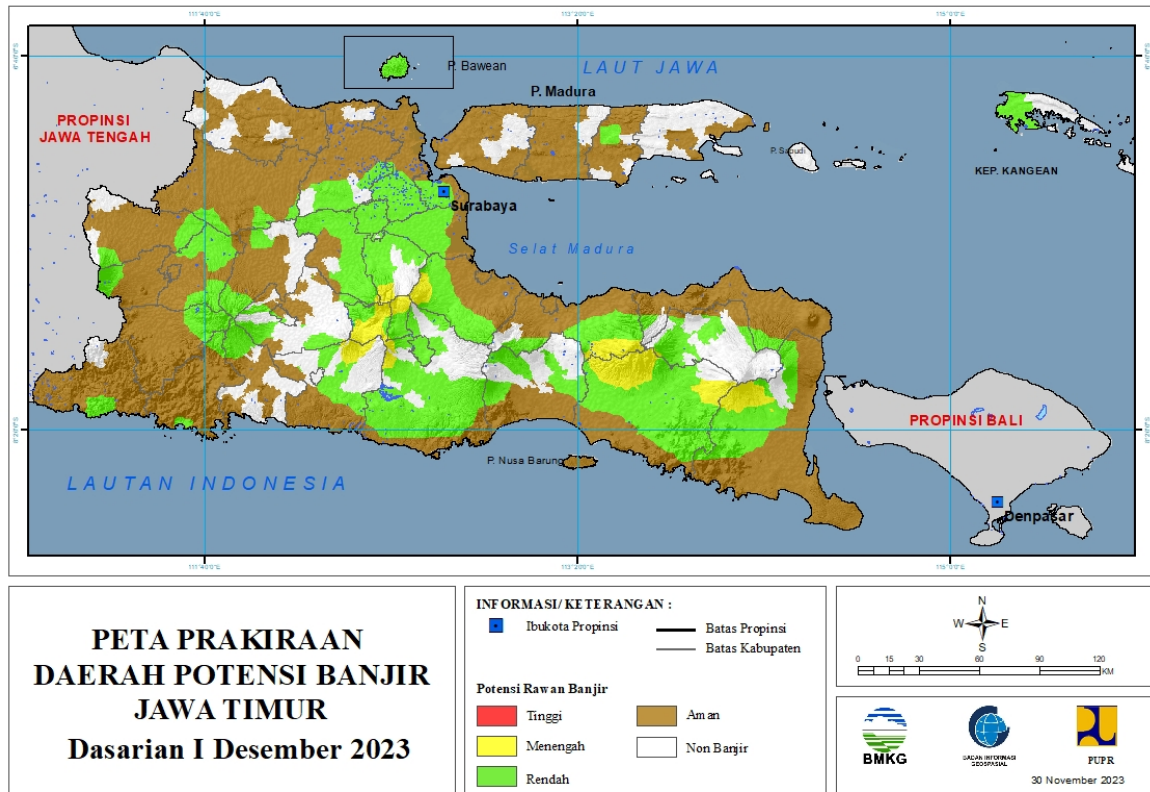


Tabel 15.

TINGKAT POTENSI BANJIR		
TINGGI	MENENGAH	RENDAH
-	-	KULONPROGO : (Kec. Kalibawang, Samigaluh)
		SLEMAN : (Kec. Sleman, Turi)

## 16. PRAKIRAAN DAERAH POTENSI BANJIR JAWA TIMUR DASARIAN I DESEMBER 2023

Gambar 17.



Tabel 16.

TINGKAT POTENSI BANJIR		
TINGGI	MENENGAH	RENDAH
-	BANYUWANGI : (Kec. Glenmore, Kalibaru, Sempu, Singojuruh, Songgon)	BANYUWANGI : (Kec. Gambiran, Genteng, Giri, Glagah, Glenmore, Kabat, Kalibaru, Kalipuro, Pesanggaran, Sempu, Siliragung, Singojuruh, Songgon, Tegalsari, Wongsorejo)
	BLITAR : (Kec. Gandusari, Nglegok)	BLITAR : (Kec. -, Binangun, Gandusari, Kademangan, Kanigoro, Nglegok, Panggungrejo, Srengat, Sutojayan, Talun, Wates)
	BONDOWOSO : (Kec. Binakal, Grujugan, Maesan)	BOJONEGORO : (Kec. Gondang, Kedugadem, Kepohbaru, Ngambon, Sekar, Sugihw aras, Tambakrejo, Temayang)
	JEMBER : (Kec. Bangsalsari, Jelbuk, Kalisat, Ledokombo, Panti, Semboro, Silo, Sukorambi, Sumberbaru, Tanggul)	BONDOWOSO : (Kec. Binakal, Bondow oso, Cerme, Curahdami, Grujugan, Jambesari Darus Sholah, Klabang, Maesan, Prajekan, Tapen, Wonosari, Wringin)
	JOMBANG : (Kec. Wonosalam)	GRESIK : (Kec. Balongpangpang, Benjeng, Cerme, Driyorejo,

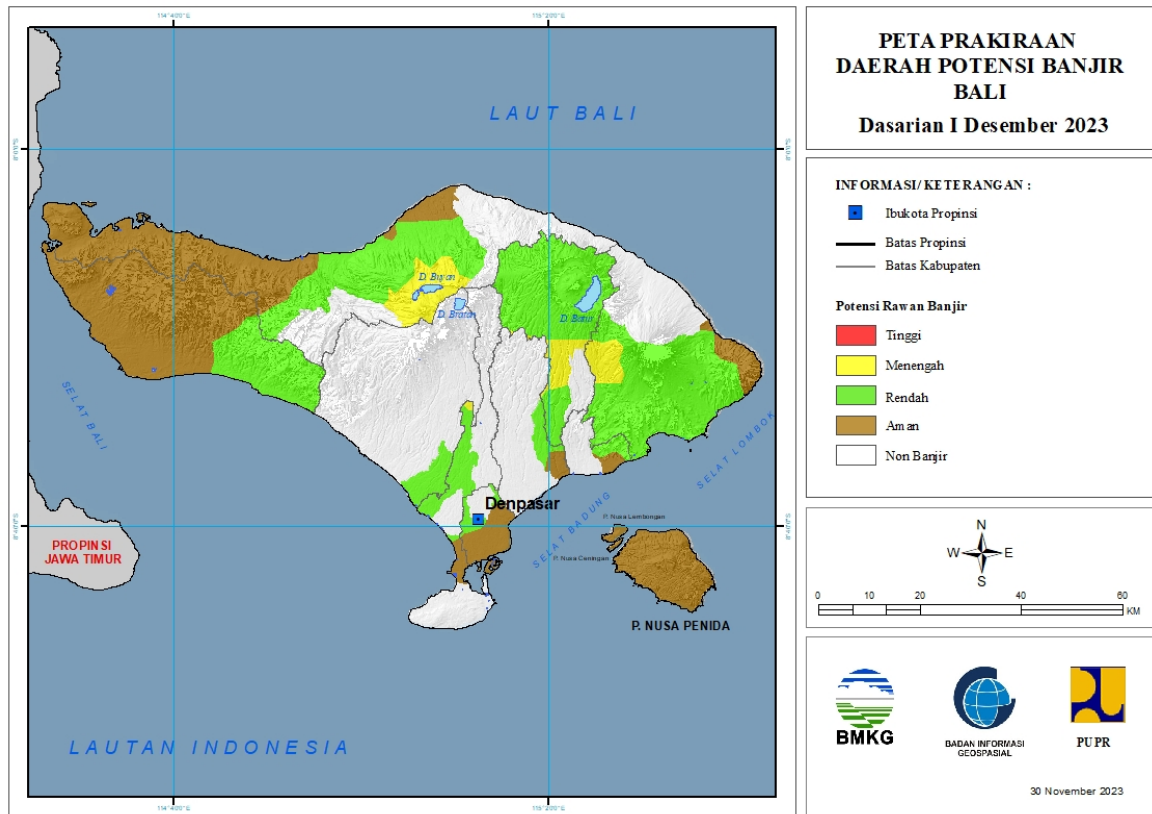


		Duduksampeyan, Kedamean, Menganti, Sangkapura, Tambak, Wringinanom)
	KEDIRI : (Kec. Ngancar)	JEMBER : (Kec. Ajung, Ambulu, Arjasa, Balung, Bangsalsari, Jelbuk, Jenggawah, Jombang, Kalisat, Kaliwates, Kencong, Ledokombo, Mayang, Mumbulsari, Pakusari, Panti, Patrang, Rambipuji, Semboro, Silo, Sukorambi, Sukowono, Sumberbaru, Sumbersari, Tanggul, Tempurejo, Umbulsari, Wuluhan)
	KOTA BATU : (Kec. Batu, Bumiaji)	JOMBANG : (Kec. Bareng, Gudo, Jogoroto, Kabuh, Kesamben, Kudu, Megaluh, Mojoagung, Mojowarno, Ngoro, Ngusikan, Peterongan, Plandaan, Ploso, Sumobito, Tembelang, Wonosalam)
	MALANG : (Kec. Dau, Karangploso, Kasembon, Ngajum, Ngantang, Pujon, Wonosari)	KEDIRI : (Kec. Banyakan, Gurah, Kandangan, Kras, Kunjang, Mojo, Ngancar, Tarokan)
	MOJOKERTO : (Kec. Gondang, Jatirejo, Ngoro)	KOTA BATU : (Kec. Batu, Bumiaji, Junrejo)
	PASURUAN : (Kec. Pandaan, Prigen, Purwodadi, Purwosari, Sukorejo)	KOTA KEDIRI : (Kec. Kota, Mojoroto)
	PROBOLINGGO : (Kec. Krucil, Tiris)	KOTA MALANG : (Kec. Blimbing, Kedungkandang, Klojen, Lowokwaru, Sukun)
		KOTA MOJOKERTO : (Kec. Magersari, Prajurit Kulon)
		KOTA SURABAYA : (Kec. Asemrowo, Benowo, Bubutan, Dukuh Pakis, Gayungan, Genteng, Gubeng, Gunung Anyar, Jambangan, Karangpilang, Krembangan, Lakarsantri, Mulyorejo, Pabean Cantian, Pakal, Rungkut, Sambikerep, Sawahan, Simokerto, Sukolilo, Sukomanunggal, Tambaksari, Tandes, Tegalsari, Tenggiling, Mejoyo, Wiyung, Wonocolo, Wonokromo)
		LAMONGAN : (Kec. Kedungpring, Kembangbahu, Modo, Ngimbang, Sambeng, Sarirejo, Sugio, Tikung)
		LUMAJANG : (Kec. Candipuro, Jatiroto, Kedungjajang, Lumajang, Pronojiwo, Rowokangkung, Senduro, Sukodono, Tekung)
		MADIUN : (Kec. Balerejo, Dagangan, Dolopo, Gemarang, Kare, Madiun, Mejayan, Pilangkenceng, Saradan, Sawahan, Wonoasri)
		MAGETAN : (Kec. Magetan, Panekan, Plaosan, Poncol, Sidorejo)

		MALANG : (Kec. Ampelgading, Bantur, Bululawang, Dampit, Dau, Donomulyo, Gedangan, Gondanglegi, Kalipare, Karangploso, Kasembon, Kepanjen, Lawang, Ngajum, Ngantang, Pagak, Pakis, Pakisaji, Pujon, Sumbermanjing Wetan, Sumberpucung, Tirtoyudo, Turen, Wajak, Wonosari)
		MOJOKERTO : (Kec. Bangsal, Dawarblandong, Dlanggu, Gedeg, Gondang, Jatirejo, Jetis, Kemlagi, Mojoanyar, Mojosari, Ngoro, Pungging, Puri, Sooko, Trowulan)
		NGANJUK : (Kec. Gondang, Loceret, Ngetos, Rejoso, Sawahan, Wilangan)
		NGAWI : (Kec. Bringin, Jogorogo, Karangjati, Kendal, Kwadungan, Ngrambe, Padas, Pangkur)
		PACITAN : (Kec. Kebonagung, Ngadirojo, Pacitan, Tulakan)
		PAMEKASAN : (Kec. Batumarmar, Palengaan, Pegantenan, Waru)
		PASURUAN : (Kec. Beji, Gempol, Kejayan, Lumbang, Pandaan, Pasrepan, Prigen, Purwodadi, Purwosari, Puspo, Rembang, Sukorejo, Tosari, Tuter, Wonorejo)
		PONOROGO : (Kec. , Jenangan, Ngebel, Pulung, Sooko)
		PROBOLINGGO : (Kec. Banyuanyar, Besuk, Gading, Krejengan, Krucil, Kuripan, Leces, Lumbang, Maron, Pakuniran, Sumber, Tegalsiwalan, Tiris)
		SIDOARJO : (Kec. Balongbendo, Buduran, Candi, Gedangan, Jabon, Krembung, Krian, Porong, Prambon, Sedati, Sidoarjo, Sukodono, Taman, Tanggulangin, Tarik, Tulangan, Waru, Wonoayu)
		SITUBONDO : (Kec. Arjasa, Asembagus, Jatibanteng)
		SUMENEP : (Kec. Arjasa)
		TRENGGALEK : (Kec. Bendungan, Munjungan, Trenggalek)
		TULUNGAGUNG : (Kec. Kauman, Pagerwojo, Sendang)

## 17. PRAKIRAAN DAERAH POTENSI BANJIR BALI DASARIAN I DESEMBER 2023

Gambar 18.

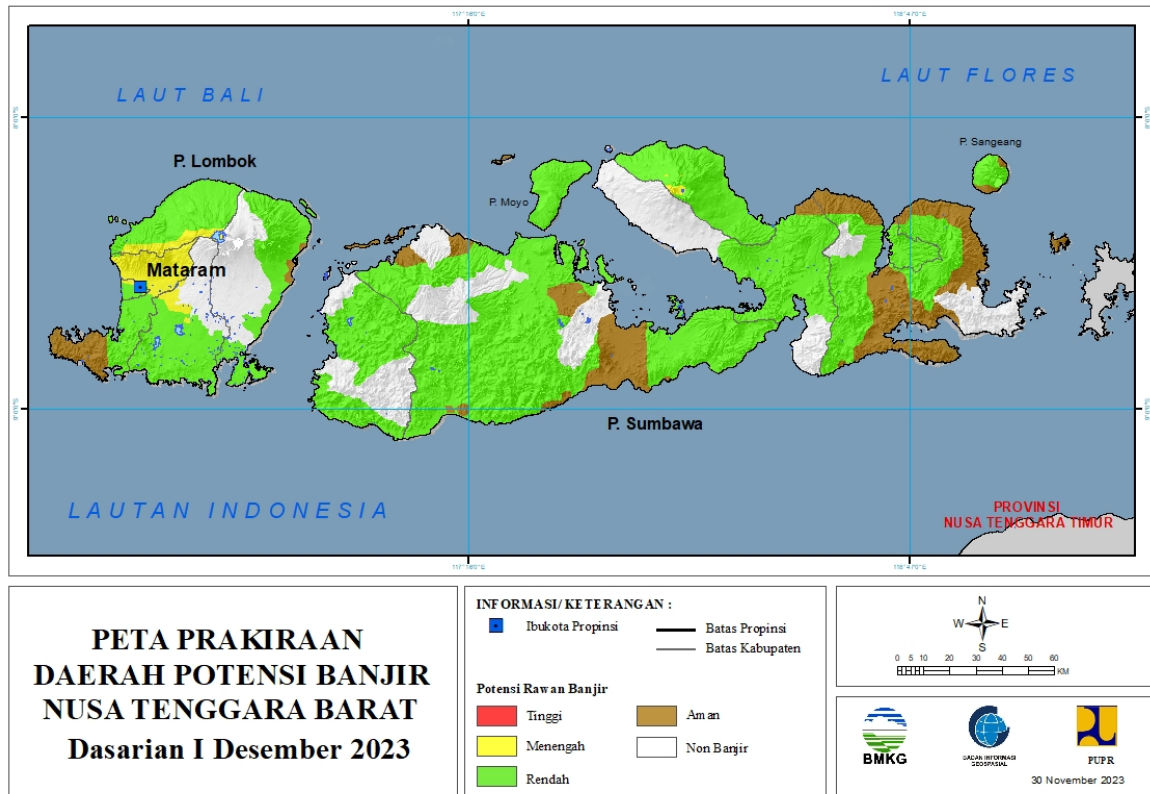


Tabel 17.

TINGKAT POTENSI BANJIR		
TINGGI	MENENGAH	RENDAH
-	BADUNG : (Kec. Mengwi)	BADUNG : (Kec. Kuta, Mengwi)
	BANGLI : (Kec. Bangli, Kintamani, Susut)	BANGLI : (Kec. Bangli, Kintamani, Susut)
	BULELENG : (Kec. Banjar, Saw an, Sukasada)	BULELENG : (Kec. Banjar, Buleleng, Gerokgak, Saw an, Seririt, Sukasada)
	GIANYAR : (Kec. Gianyar)	GIANYAR : (Kec. Gianyar)
	KARANGASEM : (Kec. Rendang, Selat)	JEMBRANA : (Kec. Mendoyo, Pekutatan)
		KARANGASEM : (Kec. Abang, Bebandem, Karangasem, Manggis, Rendang, Selat, Sidemen)
		KLUNGKUNG : (Kec. Daw an)
		KOTA DENPASAR : (Kec. Denpasar Barat, Denpasar Timur)
		TABANAN : (Kec. Kediri)

**18. PRAKIRAAN DAERAH POTENSI BANJIR NUSA TENGGARA BARAT  
DASARIAN I DESEMBER 2023**

Gambar 19.



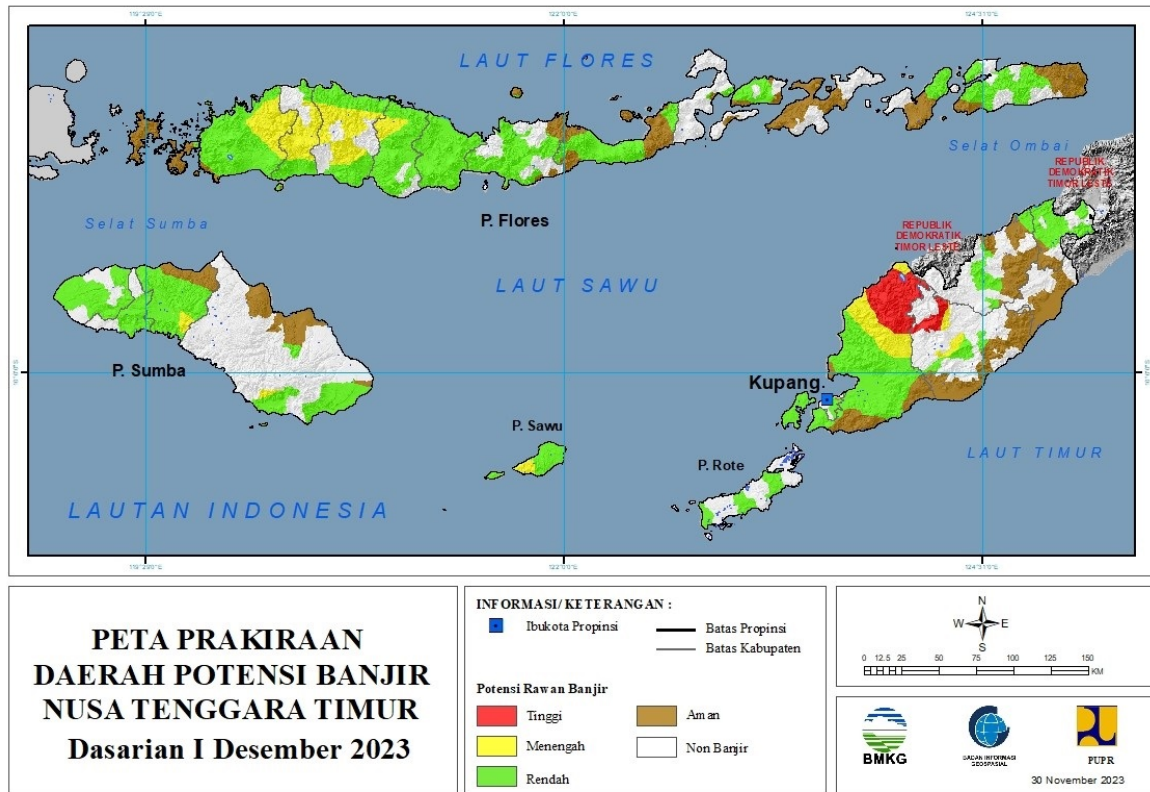
Tabel 18.

TINGKAT POTENSI BANJIR		
TINGGI	MENENGAH	RENDAH
-	BIMA : (Kec. Tambora)	BIMA : (Kec. Ambalaw i, Bolo, Lambitu, Langgudu, Madapangga, Monta, Palibelo, Parado, Sanggar, Sape, Soromandi, Tambora, Waw o, Wera, Woha)
	KOTA MATARAM : (Kec. Ampenan, Cakranegara, Sandubaya, Selaparang)	DOMPU : (Kec. Domp u, Kempo, Kilo, Manggalew a, Pajo, Woja)
	LOMBOK BARAT : (Kec. Batu Layar, Gunungsari, Lingsar, Narmada)	KOTA BIMA : (Kec. Asakota, Mpunda, Raba, Rasanae Barat, Rasanae Timur)
	LOMBOK TENGAH : (Kec. Jonggat, Praya, Praya Tengah, Pringgarata)	KOTA MATARAM : (Kec. Ampenan, Cakranegara, Mataram, Sandubaya, Sekarbela, Selaparang)
	LOMBOK UTARA : (Kec. Bayan, Gangga, Kayangan, Pemenang, Tanjung)	LOMBOK BARAT : (Kec. Batu Layar, Gerung, Kediri, Kuripan, Labuapi, Lembar, Narmada, Sekotong)
		LOMBOK TENGAH : (Kec. Jonggat, Praya, Praya Barat, Praya Barat Daya, Praya Tengah, Praya Timur, Pringgarata, Pujut)

		LOMBOK TIMUR : (Kec. Jerow aru, Labuhan Haji, Pringgabaya, Sakra Timur, Sambelia, Suela)
		LOMBOK UTARA : (Kec. Bayan, Gangga, Kayangan, Pemenang, Tanjung)
		SUMBAWA : (Kec. Alas, Alas Barat, Buer, Empang, Labangka, Labuhan Badas, Lantung, Lape, Lenangguar, Lopok, Lunyuk, Moyo Utara, Moyohilir, Moyohulu, Orong Telu, Plampang, Rhee, Ropang, Sumbaw a, Tarano)
		SUMBAWA BARAT : (Kec. Brang Ene, Brang Rea, Maluk, Sekongkang, Seteluk, Taliw ang)

## 19. PRAKIRAAN DAERAH POTENSI BANJIR NUSA TENGGARA TIMUR DASARIAN I DESEMBER 2023

Gambar 20.



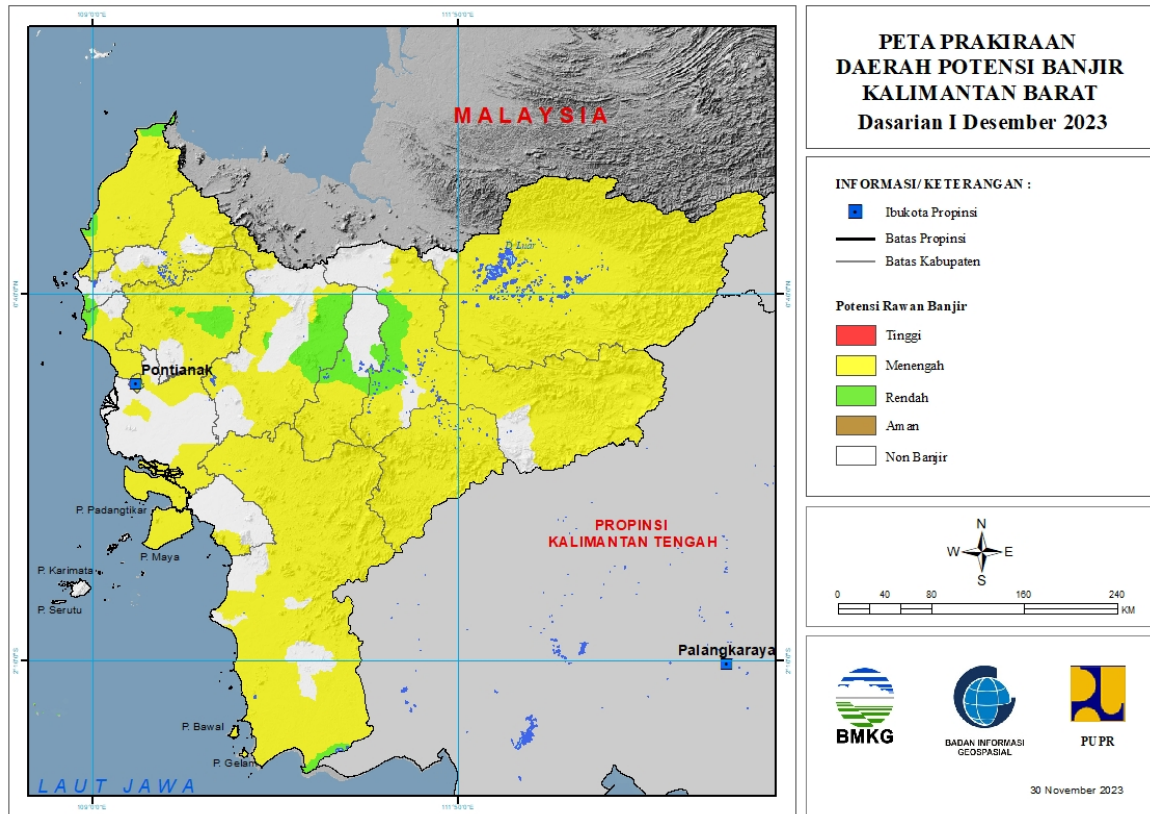
Tabel 19.

TINGKAT POTENSI BANJIR		
TINGGI	MENENGAH	RENDAH
KUPANG : (Kec. Amfoang Barat Laut, Amfoang Selatan, Amfoang Tengah, Amfoang Timur, Amfoang Utara, Takari)	KUPANG : (Kec. Amfoang Barat Daya, Amfoang Barat Laut, Amfoang Selatan, Amfoang Timur, Amfoang Utara, Fatuleu, Fatuleu Tengah, Takari)	ALOR : (Kec. Alor Barat Daya, Alor Barat Laut, Alor Selatan, Alor Tengah Utara, Alor Timur, Alor Timur Laut, Pantar, Pantar Timur)
TIMOR TENGAH SELATAN : (Kec. Mollo Utara, Tobu)	MANGGARAI : (Kec. Cibal, Langke Rembong, Lelak, Rahong Utara, Reok, Ruteng, Satar Mese, Satar Mese Barat, Wae Rii)	BELU : (Kec. Kakuluk Mesak, Kota Atambua, Lamaknen Selatan, Raihat, Tasifeto Barat, Tasifeto Timur)
	MANGGARAI BARAT : (Kec. Boleng, Kuwus, Lembor, Lembor Selatan, Macang Pacar, Mbeliling, Ndosso, Welak)	ENDE : (Kec. Detusoko, Ende, Ende Selatan, Ende Tengah, Ende Timur, Ende Utara, Kota Baru, Lepembusu Kelisoke, Nangapanda, Ndonga, Wewaria, Wolojita)
	MANGGARAI TIMUR : (Kec. Borong, Elar, Kotakomba, Lamba Leda, Poco Ranaka, Sambi Rampas)	FLORES TIMUR : (Kec. Adonara, Adonara Barat, Adonara Timur, Ile Boleng, Kelubagolit, Larantuka, Wotan Ulumando)
	NGADA : (Kec. Riung, Riung Barat)	KOTA KUPANG : (Kec. Kota Lama, Kota Raja, Maulafa, Oebobo)
	SABU RAIJUA : (Kec. Hawu Mehara, Sabu Barat, Sabu Liae)	KUPANG : (Kec. Amabi Oefeto, Amabi Oefeto Timur, Amarasi,

		Amarasi Barat, Amarasi Selatan, Amarasi Timur, Amfoang Barat Daya, Amfoang Barat Laut, Amfoang Selatan, Amfoang Timur, Amfoang Utara, Fatuleu, Fatuleu Barat, Fatuleu Tengah, Kupang Barat, Kupang Tengah, Kupang Timur, Nekamese, Semau, Semau Selatan, Sulamu, Taebenu, Takari)
	SUMBA TENGAH : (Kec. Katiku Tana Selatan, Umbu Ratu Nggay, Umbu Ratu Nggay Barat)	MANGGARAI : (Kec. Reok, Satar Mese, Satar Mese Barat)
	SUMBA TIMUR : (Kec. Karera)	MANGGARAI BARAT : (Kec. Boleng, Komodo, Lembor, Lembor Selatan, Macang Pacar, Mbeliling, Sanonggoang, Welak)
	TIMOR TENGAH SELATAN : (Kec. Amanuban Barat, Kuatnana, Mollo Utara, Tobu)	MANGGARAI TIMUR : (Kec. Borong, Elar, Kotakomba, Lamba Leda, Sambi Rampas)
		NAGEKEO : (Kec. Aesesa, Aesesa Selatan, Boaw ae, Keo Tengah, Mauponggo, Nangaroro, Wolow ae)
		NGADA : (Kec. Aimere, Bajawa, Bajawa Utara, Golewa, Inerie, Jerebuu, Riung, Riung Barat, Soa, Wolomeze)
		ROTE NDAO : (Kec. Lobalain, Pantaibaru, Rote Barat)
		SABU RAJUA : (Kec. Hawu Mehara, Rajua, Sabu Barat, Sabu Liae, Sabu Tengah, Sabu Timur)
		SIKKA : (Kec. Alok, Alok Barat, Alok Timur, Bola, Doreng, Hewokloang, Kangae, Kewapante, Koting, Lela, Magepanda, Mapitara, Mego, Nelle, Nita, Palue, Talibura, Tana Wawo, Waigete)
		SUMBA BARAT : (Kec. Kota Waikabubak, Lamboya, Loli, Wanokaka)
		SUMBA BARAT DAYA : (Kec. Kodi, Kodi Bangedo, Kodi Utara, Laura, Wawewa Selatan, Wawewa Barat, Wawewa Timur, Wawewa Utara)
		SUMBA TENGAH : (Kec. Katiku Tana, Katiku Tana Selatan, Mambo, Umbu Ratu Nggay, Umbu Ratu Nggay Barat)
		SUMBA TIMUR : (Kec. Karera, Pahunga Lodu, Pandawai, Wulla Waijelu)
		TIMOR TENGAH SELATAN : (Kec. Amanuban Barat, Amanuban Selatan, Kie, Kuatnana)
		TIMOR TENGAH UTARA : (Kec. Biboki Anleu, Insana, Insana Barat, Insana Utara, Kota Kefamenanu, Miomaffo Timur, Noemuti Timur)

**20. PRAKIRAAN DAERAH POTENSI BANJIR KALIMANTAN BARAT  
DASARIAN I DESEMBER 2023**

Gambar 21.



Tabel 20.

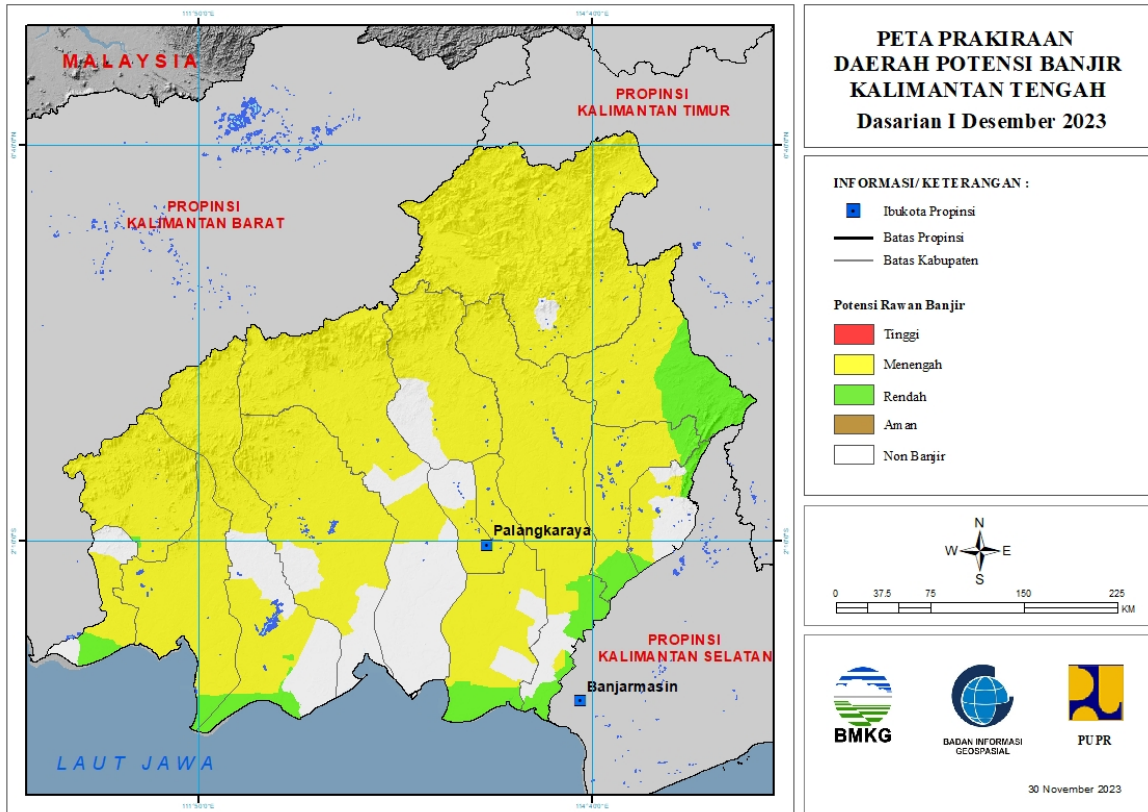
TINGKAT POTENSI BANJIR		
TINGGI	MENENGAH	RENDAH
-	BENGKAYANG : (Kec. Bengkayang, Jagoibabang, Ledo, Samalantan, Sanggauledo, Seluas, Siding, Sungaibetung, Sungairaya, Sutisemarang, Teriak)	BENGKAYANG : (Kec. Jagoibabang, Siding, Sungairaya)
	KAPUAS HULU : (Kec. Batanglupar, Bika, Boyantanjung, Bunut Hilir, Bunut Hulu, Embaloh Hilir, Embaloh Hulu, Empanang, Hulu Gunung, Jongkong, Kalis, Mentebah, Nanga Badau, Pengkadan, Putussibau Selatan, Putussibau Utara, Seberuang, Selimbau, Semitau, Silat Hilir, Silat Hulu, Suhaid)	KETAPANG : (Kec. Kendawangan, Manismata)
	KAYONG UTARA : (Kec. Pulaumaya, Sukadana)	LANDAK : (Kec. Jelimpo, Kualabehe, Menyuke, Ngabang, Sengahtemila)
	KETAPANG : (Kec. Airupas, Hulusungai, Jelai Hulu, Kendawangan, Manismata,	MEMPAWAH : (Kec. Mempawah Hilir, Mempawah Timur, Segedong, Siantan, Sungai



	Matanhilir Selatan, Muarapawan, Nangatayap, Sandai, Simpang Dua, Simpang Hulu, Sungailaur, Sungaimelayurayak, Tumbangtiti)	Kunyit, Sungaikunyit, Sungaipinyuh)
	KOTA PONTIANAK : (Kec. Pontianak Barat, Pontianak Kota, Pontianak Selatan, Pontianak Tenggara, Pontianak Timur, Pontianak Utara)	SAMBAS : (Kec. Jawai, Jawai Selatan, Paloh, Pemangkat, Sajinganbesar, Salatiga, Selakau, Tangaran)
	KOTA SINGKAWANG : (Kec. Singkawang Barat, Singkawang Selatan, Singkawang Tengah, Singkawang Timur, Singkawang Utara)	SANGGAU : (Kec. Entikong, Jangkang, Kapuas, Mukok, Tayan Hulu)
	KUBURAYA : (Kec. Batuampar, Rasaujaya, Sungaiambawang)	SEKADAU : (Kec. Belitang, Sekadau Hilir, Sekadau Hulu)
	LANDAK : (Kec. Airbesar, Banyuke Hulu, Jelimpo, Kualabehe, Mandor, Mempawah Hulu, Menjalin, Menyuke, Meranti, Ngabang, Sengahtemila, Sompak)	SINTANG : (Kec. Binjai Hulu, Ketungau Hilir, Ketungau Tengah, Sepauk, Sintang, Tempunak)
	MELAWI : (Kec. Belimbing, Belimbing Hulu, Ela Hilir, Nanga Pinoh, Pinoh Selatan, Pinoh Utara, Sayan, Sokan, Tanahpinoh, Tanahpinoh Barat)	
	MEMPAWAH : (Kec. Anjongan, Mempawah Hilir, Mempawah Timur, Segedong, Siantan, Sungaikunyit, Sungaipinyuh, Toho)	
	SAMBAS : (Kec. Galing, Jawai, Jawai Selatan, Paloh, Pemangkat, Sajad, Sajinganbesar, Salatiga, Sambas, Sebawi, Sejangkung, Selakau, Selakau Timur, Semparuk, Subah, Tangaran, Tebas, Tekarang, Telukkeramat)	
	SANGGAU : (Kec. Entikong, Jangkang, Kapuas, Meliau, Menyuke, Mukok, Tayan Hilir, Tayan Hulu)	
	SEKADAU : (Kec. Nangamahap, Nangataman, Sekadau Hilir, Sekadau Hulu)	
	SINTANG : (Kec. Ambalau, Binjai Hulu, Dedai, Kayan Hilir, Kayan Hulu, Kelam Permai, Ketungau Hilir, Ketungau Tengah, Sepauk, Serawai, Sintang, Tempunak)	

## 21. PRAKIRAAN DAERAH POTENSI BANJIR KALIMANTAN TENGAH DASARIAN I DESEMBER 2023

Gambar 22.



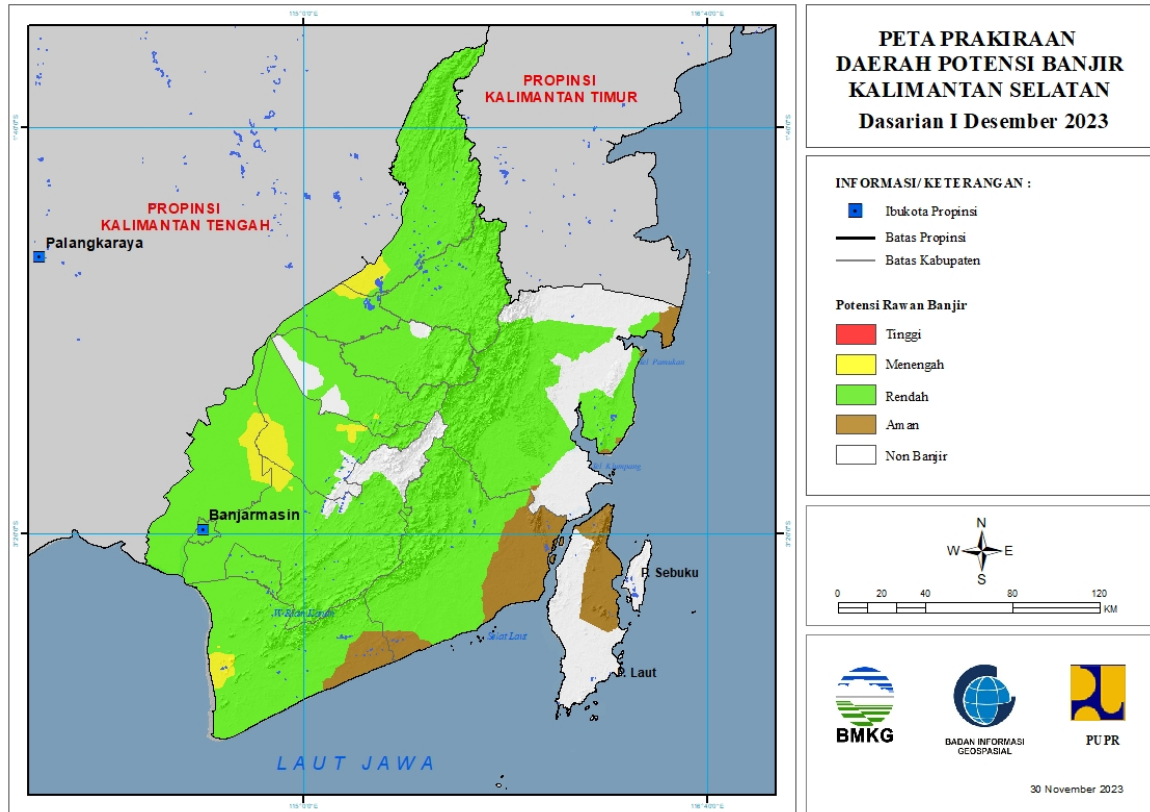
Tabel 21.

TINGKAT POTENSI BANJIR		
TINGGI	MENENGAH	RENDAH
-	BARITO SELATAN : (Kec. Dusun Hilir, Dusun Selatan, Dusun Utara, Gunungbintangaw ai, Karaukuala)	BARITO SELATAN : (Kec. Dusun Hilir, Gunungbintangaw ai, Jenamas)
	BARITO TIMUR : (Kec. Dusun Tengah, Karusenjanang, Pajuepat, Pematangkarau)	BARITO TIMUR : (Kec. Dusun Tengah, Pajuepat)
	BARITO UTARA : (Kec. Gunungtimang, Lahei, Lahei Barat, Montallat, Tew eh Baru, Tew eh Selatan, Tew eh Tengah, Tew eh Timur)	BARITO UTARA : (Kec. Gunungpurei, Gunungtimang, Lahei, Tew eh Baru, Tew eh Timur)
	GUNUNG MAS : (Kec. Damangbatu, Kahayanhulu Utara, Kurun, Mihing Raya, Mirimanasa, Rungan, Rungan Hulu, Sepang Simin, Tew ah)	KAPUAS : (Kec. Dadahup, Kapuas Hilir, Kapuas Kuala, Kapuas Murung, Kapuas Timur, Mantangai, Tambancatur)
	KAPUAS : (Kec. Dadahup, Kapuas Hilir, Kapuas Hulu, Kapuas Tengah, Kapuas Timur, Mandautalaw ang, Mantangai, Pasaktalaw ang, Timpah)	KOTAWARINGIN BARAT : (Kec. Arut Selatan, Kumai)
	KATINGAN : (Kec. Bukit Raya, Katingan Hilir, Katingan Hulu, Katingan Tengah, Marikit,	LAMANDAU : (Kec. Bulik)

	Petakmalai, Pulaumalan, Sanaman Mantikei, Tasikpayawan)	
	KOTA PALANGKARAYA : (Kec. Bukitbatu, Jekan Raya, Pahandut, Sabangau)	PULANG PISAU : (Kec. Kahayan Kuala, Sebangau Kuala)
	KOTAWARINGIN BARAT : (Kec. Arut Selatan, Arut Utara, Kotaw aringin Lama, Kumai, Pangkalanbanteng, Pangkalanlada)	SERUYAN : (Kec. Seruyan Hilir)
	KOTAWARINGIN TIMUR : (Kec. Antangkalang, Baamang, Bukitsantuai, Cempaga, Cempaga Hulu, Kotabesi, Mentaw abaruketapang, Mentaya Hulu, Mentayahilir Utara, Parenggean, Telagaantang, Tualan Hulu)	SUKAMARA : (Kec. Pantailunci)
	LAMANDAU : (Kec. Batangkaw a, Belantikan Raya, Bulik, Bulik Timur, Delang, Lamandau, Mentobi Raya, Sematu Jaya)	
	MURUNG RAYA : (Kec. Baritotuhup Raya, Laungtuhup, Murung, Permataintan, Seriburiam, Sumberbarito, Tanahsiang, Tanahsiang Selatan, Utmurung)	
	PULANG PISAU : (Kec. Banamatingang, Jabiren, Kahayan Kuala, Kahayan Tengah, Maliku, Sebangau Kuala)	
	SERUYAN : (Kec. Danausembuluh, Hanau, Seruyan Hilir, Seruyan Hulu, Seruyan Tengah, Sulingtambun)	
	SUKAMARA : (Kec. Balairiam, Pantailunci, Sukamara)	

## 22. PRAKIRAAN DAERAH POTENSI BANJIR KALIMANTAN SELATAN DASARIAN I DESEMBER 2023

Gambar 23.



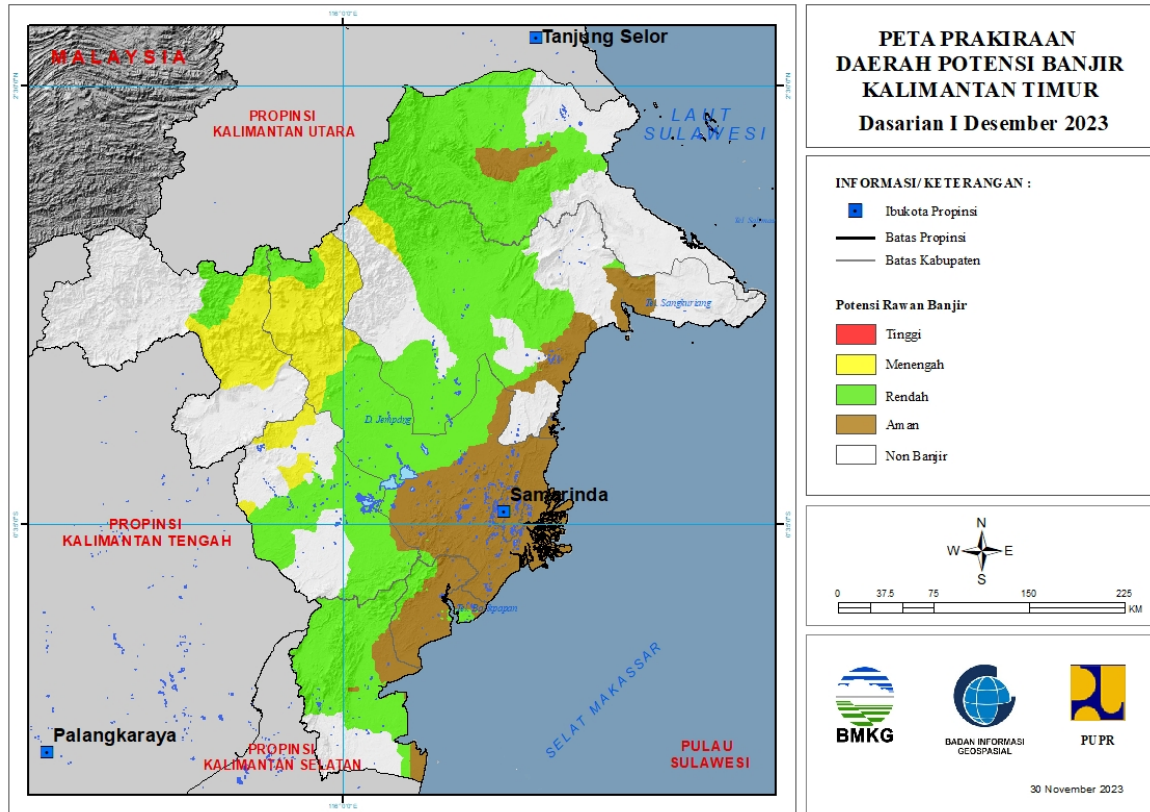
Tabel 22.

TINGKAT POTENSI BANJIR		
TINGGI	MENENGAH	RENDAH
-	BANJAR : (Kec. Cintapuridarussalam)	BALANGAN : (Kec. Awayan, Batumandi, Halong, Juai, Lampihong, Paringin, Paringin Selatan, Tebingtinggi)
	BARITO KUALA : (Kec. Bakumpai, Cerbon, Jejangkit, Marabahan, Rantaubadauh)	BANJAR : (Kec. Aluh-Aluh, Aranio, Astambul, Beruntungbaru, Cintapuridarussalam, Gambut, Karangintan, Kertakhanyar, Martapura, Martapura Barat, Martapura Timur, Mataraman, Pengaron, Simpangempat, Sungaipinang, Sungaitabuk, Tatahmakmur)
	HULU SUNGAI SELATAN : (Kec. Padangbatung, Sungairaya)	BARITO KUALA : (Kec. Alalak, Anjirmuara, Anjirpasar, Bakumpai, Barambai, Belaw ang, Cerbon, Jejangkit, Kuripan, Mandastana, Marabahan, Mekarsari, Rantaubadauh, Tabukan, Tabunganen, Tamban, Wanaraya)
	HULU SUNGAI UTARA : (Kec. Amuntai Selatan, Haurgading)	HULU SUNGAI SELATAN : (Kec. Angkinang, Daha Selatan, Daha Utara, Kandangan, Loksado, Padangbatung,

		Simpur, Sungairaya, Telagalangsar)
	TABALONG : (Kec. Banualawas, Kelua, Muaraharus, Pugaan, Tanjung, Tanta)	HULU SUNGAI TENGAH : (Kec. Barabai, Batangalai Selatan, Batangalai Timur, Batangalai Utara, Batubenawa, Hantakan, Haruyan, Labuanamas Selatan, Labuanamas Utara, Pandawan)
	TANAH LAUT : (Kec. Panyipatan, Pelaihari, Takisung)	HULU SUNGAI UTARA : (Kec. Amuntai Selatan, Amuntai Tengah, Amuntai Utara, Babirik, Banjang, Danaupanggung, Haurgading, Paminggir, Sungaipandan)
	TAPIN : (Kec. Bakarangan, Candilaras Selatan, Candilaras Utara, Lokpaikat, Tapin Tengah, Tapin Utara)	KOTA BANJARBARU : (Kec. Banjarbaru Selatan, Banjarbaru Utara, Cempaka, Landasanulin, Liangganggang)
		KOTA BANJARMASIN : (Kec. Banjarmasin Barat, Banjarmasin Selatan, Banjarmasin Tengah, Banjarmasin Timur, Banjarmasin Utara)
		KOTABARU : (Kec. Hampang, Kelumpang Hulu, Kelumpang Tengah, Kelumpang Utara, Pamukan Selatan, Sungaidurian)
		TABALONG : (Kec. Banualawas, Haruai, Jaro, Muaraharus, Muarauya, Murungpudak, Pugaan, Tanjung, Tanta, Upau)
		TANAH BUMBU : (Kec. Angsana, Karangbintang, Kuranji, Kusan Hulu, Mantewe, Satui, Sungailoban)
		TANAH LAUT : (Kec. Bajuin, Bati-Bati, Batuampar, Bumimakmur, Jorong, Kintap, Kurau, Panyipatan, Pelaihari, Takisung, Tambangulang)
		TAPIN : (Kec. Bakarangan, Binuang, Bungur, Candilaras Selatan, Candilaras Utara, Lokpaikat, Piani, Tapin Selatan, Tapin Tengah, Tapin Utara)

## 23. PRAKIRAAN DAERAH POTENSI BANJIR KALIMANTAN TIMUR DASARIAN I DESEMBER 2023

Gambar 24.



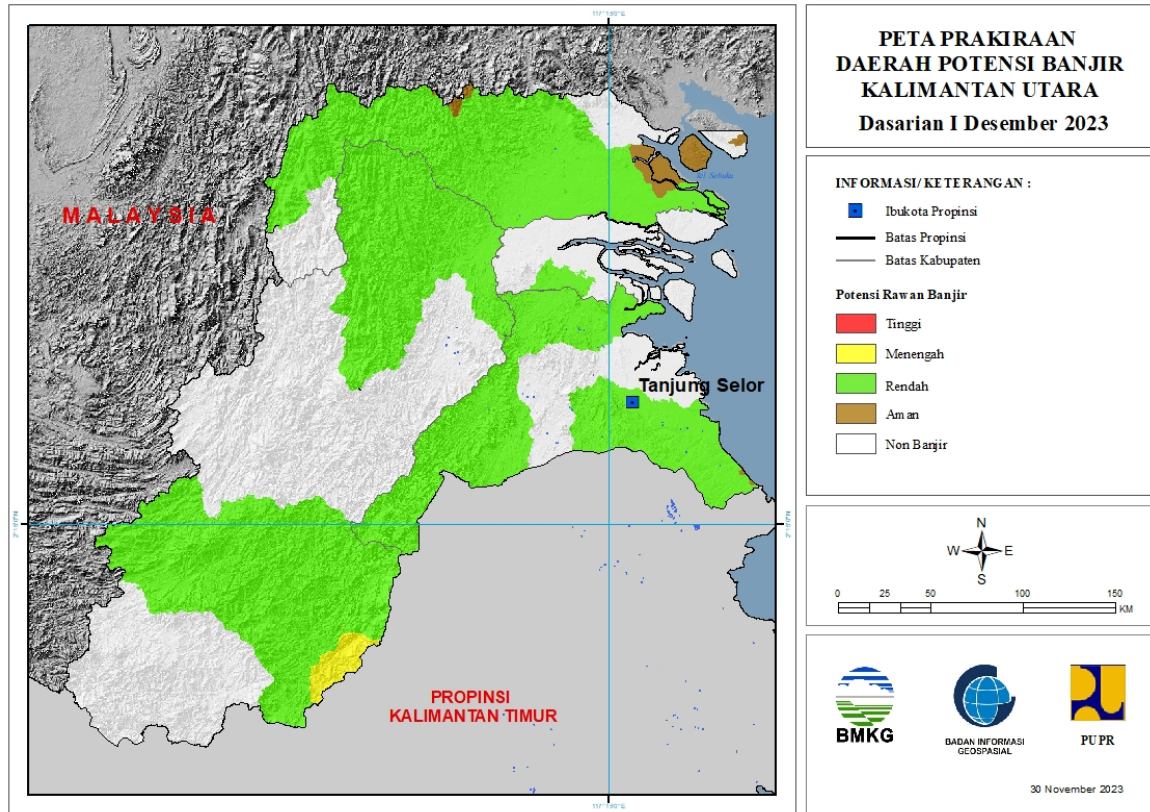
Tabel 23.

TINGKAT POTENSI BANJIR		
TINGGI	MENENGAH	RENDAH
-	KUTAI BARAT : (Kec. Barongtongkok, Damai, Longiram)	BERAU : (Kec. Kelay, Sambaliung, Segah, Tanjungredeb, Telukbayur)
	KUTAI KARTANEGARA : (Kec. Kembangjanggut, Tabang)	KOTA BALIKPAPAN : (Kec. Balikpapan Barat, Balikpapan Kota, Balikpapan Selatan, Balikpapan Tengah, Balikpapan Timur, Balikpapan Utara)
	KUTAI TIMUR : (Kec. Muarawahau)	KUTAI BARAT : (Kec. Barongtongkok, Bongan, Damai, Jempang, Melak, Muaralawa, Muarapahu, Penyinggahan)
	MAHAKAM ULU : (Kec. Longbagun)	KUTAI KARTANEGARA : (Kec. Kembangjanggut, Konahan, Kotabangun, Loakulu, Muarakaman, Muaramuntai, Muaraw is, Tabang)
		KUTAI TIMUR : (Kec. Batuampar, Bengalon, Kombeng, Muaraancalong, Muarabangkal, Muarawahau, Sangatta Selatan, Sangkulirang, Telen)
		MAHAKAM ULU : (Kec. Longbagun)

		PASER : (Kec. Batusopang, Kuaro, Longkis, Longkali, Muarakomam, Pasirbalengkong, Tanahgrogot, Tanjungharapan)
		PENAJAM PASER UTARA : (Kec. Penajam, Sepaku, Waru)

**24. PRAKIRAAN DAERAH POTENSI BANJIR KALIMANTAN UTARA  
DASARIAN I DESEMBER 2023**

Gambar 25.



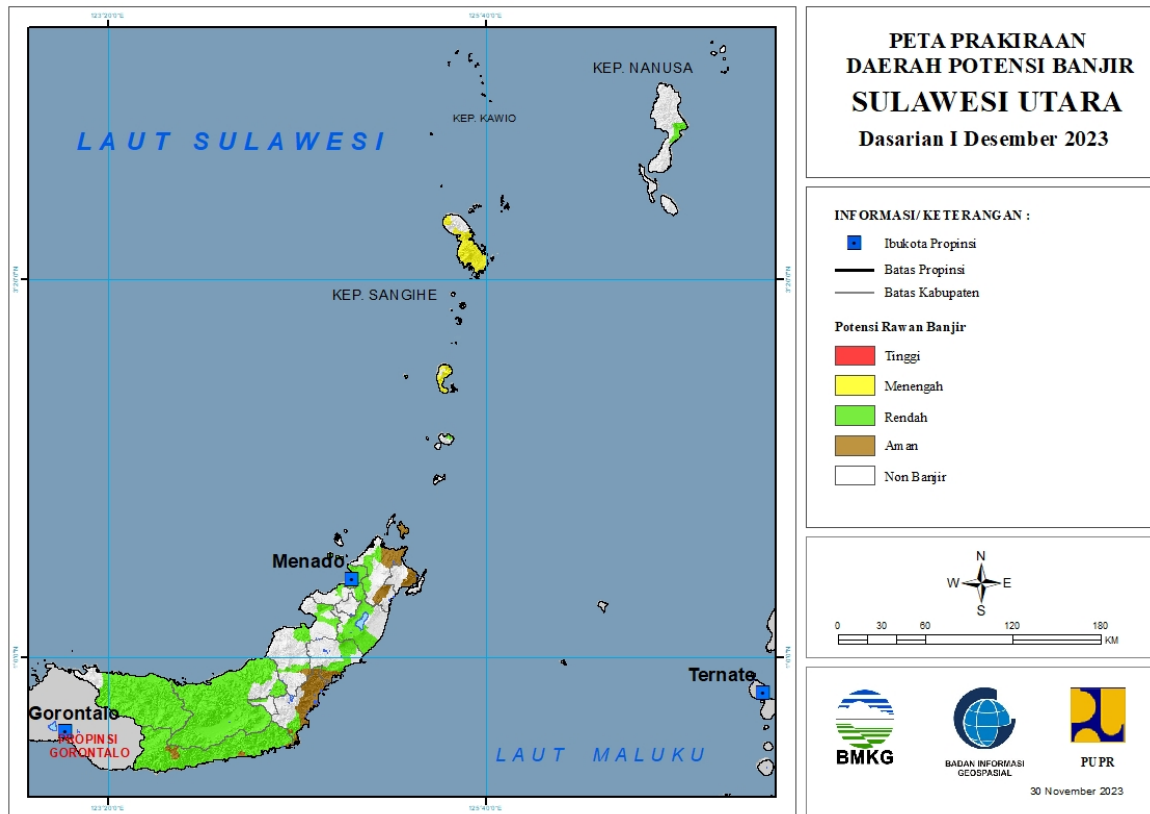
Tabel 24.

TINGKAT POTENSI BANJIR		
TINGGI	MENENGAH	RENDAH
-	MALINAU : (Kec. Kayan Hilir)	BULUNGAN : (Kec. Peso, Sekatak, Tanjungpalas, Tanjungpalas Barat, Tanjungpalas Timur, Tanjungselor)
		MALINAU : (Kec. Kayan Hilir, Malinau Barat, Malinau Kota, Malinau Utara, Mentarang, Mentarang Hulu, Sungaitubu)
		NUNUKAN : (Kec. Krayan, Lumbis, Lumbis Ogong, Nunukan, Nunukan Selatan, Sebuku, Sembakung, Sembakung Atulai, Tulinonsoi)
		TANA TIDUNG : (Kec. Betayau)



## 25. PRAKIRAAN DAERAH POTENSI BANJIR SULAWESI UTARA DASARIAN I DESEMBER 2023

Gambar 26.



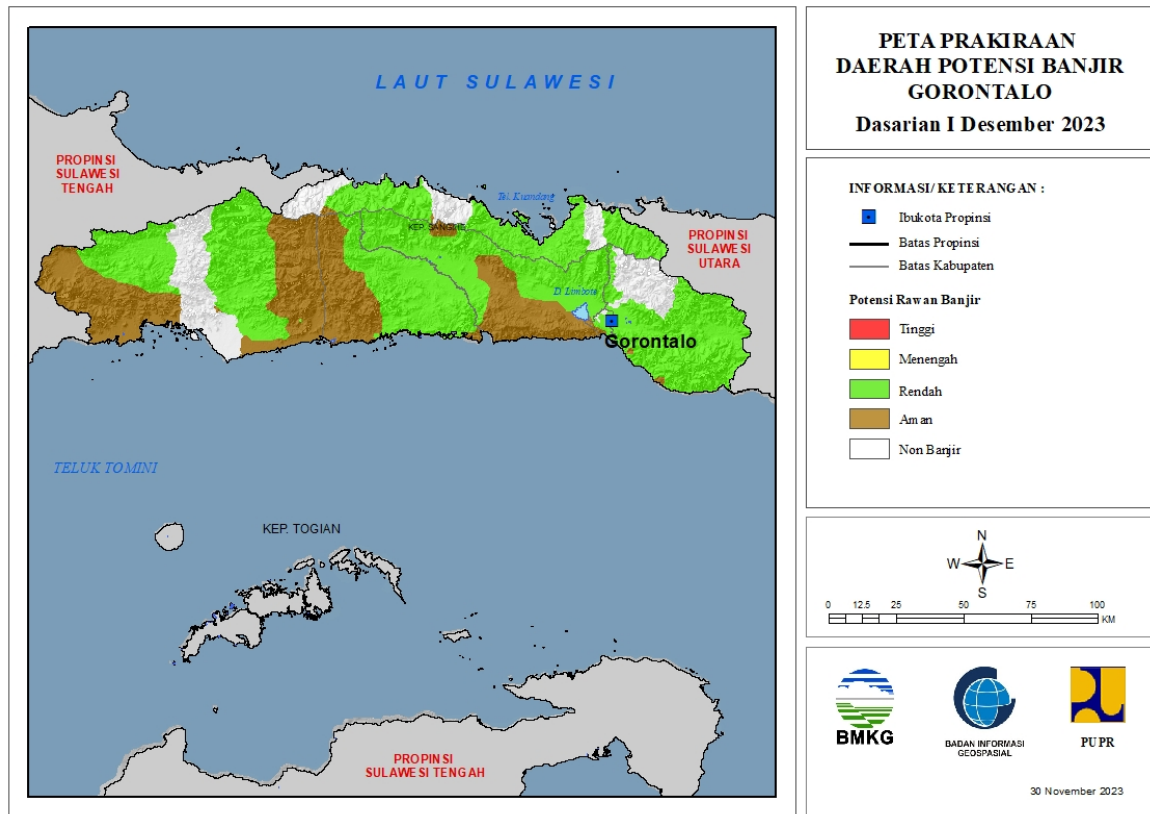
Tabel 25.

TINGKAT POTENSI BANJIR		
TINGGI	MENENGAH	RENDAH
-	KEPULAUAN SANGIHE : (Kec. Kendahe, Manganitu, Manganitu Selatan, Tabukan Selatan, Tabukan Selatan Tengah, Tabukan Selatan Tenggara, Tabukan Tengah, Tahuna, Tahuna Timur, Tamako)	BOLAANG MONGONDOW : (Kec. Bolaang, Bolaang Timur, Dumoga, Dumoga Barat, Dumoga Tengah, Dumoga Tenggara, Dumoga Timur, Dumoga Utara, Lolak, Lolayan, Passi Timur, Poigar, Sang Tombolang)
	KEPULAUAN SIAU TAGULANDANG BIARO : (Kec. Siau Barat, Siau Barat Selatan, Siau Barat Utara, Siau Timur, Siau Timur Selatan)	BOLAANG MONGONDOW SELATAN : (Kec. Bolaang Uki, Pinolosian, Pinolosian Tengah, Pinolosian Timur, Posigadan)
		BOLAANG MONGONDOW TIMUR : (Kec. Kotabunan, Nuangan)
		BOLAANG MONGONDOW UTARA : (Kec. Bintauna, Bolangitang Barat, Bolangitang Timur, Sangkub)
		KEPULAUAN SIAU TAGULANDANG BIARO : (Kec. Siau Barat, Siau Timur Selatan, Tagulandang Utara)

		KEPULAUAN TALAUD : (Kec. Rainis)
		KOTA KOTAMOBAGU : (Kec. Kotamobagu Barat)
		KOTA MANADO : (Kec. Bunaken, Bunaken Kepulauan, Malalayang, Mapanget, Paal Dua, Sario, Singkil, Tikala, Tuminiting, Wanea, Wenang)
		MINAHASA : (Kec. Kakas, Kakas Barat, Kawangkoan, Langowan Barat, Langowan Selatan, Langowan Timur, Langowan Utara, Mandolang, Remboken, Tombulu, Tompaso, Tompaso Barat, Tondano Barat, Tondano Selatan, Tondano Timur, Tondano Utara)
		MINAHASA SELATAN : (Kec. Amurang Barat, Tareran, Tompaso Baru, Tumpaan)
		MINAHASA TENGGARA : (Kec. Belang, Ratahan, Ratahan Timur, Ratatotok)
		MINAHASA UTARA : (Kec. Kalawat, Likupang Selatan, Likupang Timur, Talawaan)

## 26. PRAKIRAAN DAERAH POTENSI BANJIR GORONTALO DASARIAN I DESEMBER 2023

Gambar 27.



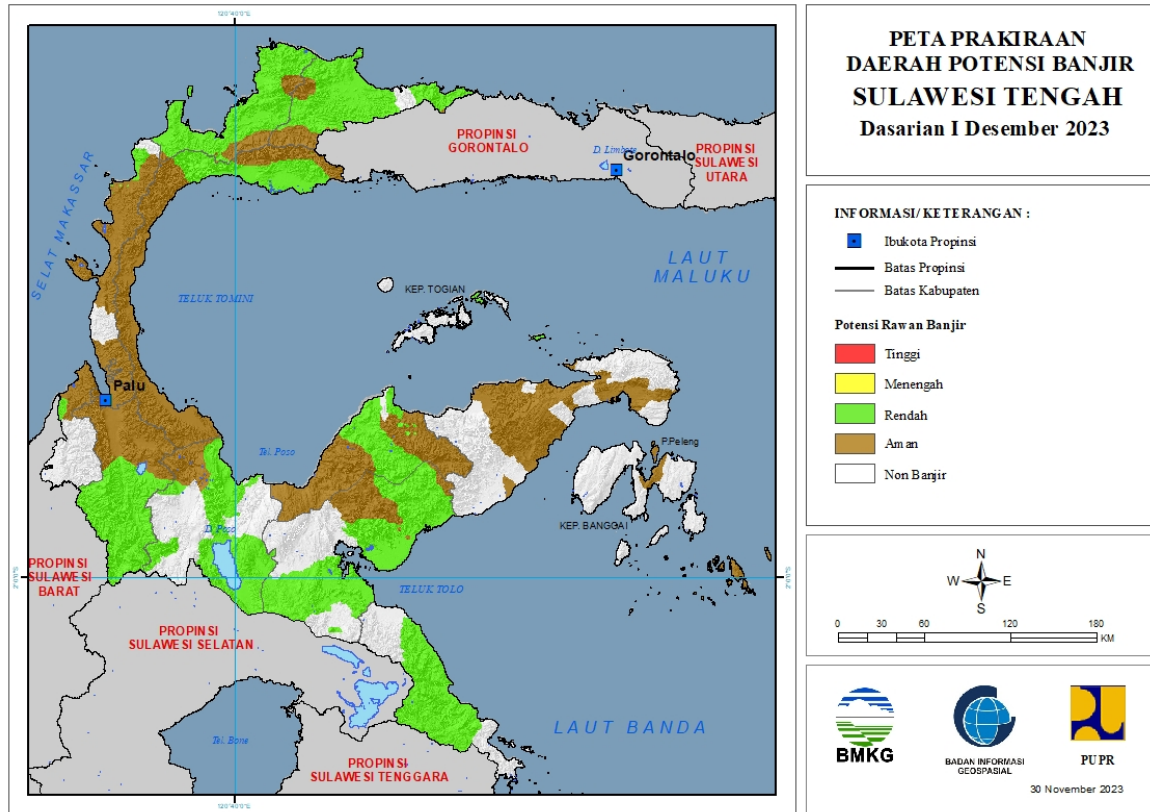
Tabel 26.

TINGKAT POTENSI BANJIR		
TINGGI	MENENGAH	RENDAH
-	-	BOALEMO : (Kec. Botumoita, Dulupi, Mananggu, Paguyaman, Paguyaman Pantai, Tilamuta, Wonosari)
		BONE BOLANGO : (Kec. Bone, Bone Pantai, Bone Raya, Botu Pingge, Bulango Selatan, Bulango Utara, Bulawa, Kabila, Kabila Bone, Pinogu, Suwawa, Suwawa Selatan, Suwawa Tengah, Suwawa Timur, Tapa, Tilongkabila)
		GORONTALO : (Kec. Asparaga, Bilato, Boliyohuto, Dungaliyo, Limboto, Limboto Barat, Mootilango, Pulubala, Tabongo, Talaga Jaya, Telaga, Telaga Biru, Tibawa, Tilango, Tolangohula)
		GORONTALO UTARA : (Kec. Angrek, Atinggola, Biau, Kwandang, Monano, Sumalata, Tomilito)
		KOTA GORONTALO : (Kec. Dumbo Raya, Hulonthalangi,

		Kota Barat, Kota Selatan, Kota Tengah, Kota Timur, Kota Utara)
		PAHUWATO : (Kec. Buntulia, Dengilo, Duhiadaa, Lemito, Marisa, Patilanggio, Popayato, Popayato Barat, Popayato Timur, Taluditi)

## 27. PRAKIRAAN DAERAH POTENSI BANJIR SULAWESI TENGAH DASARIAN I DESEMBER 2023

Gambar 28.



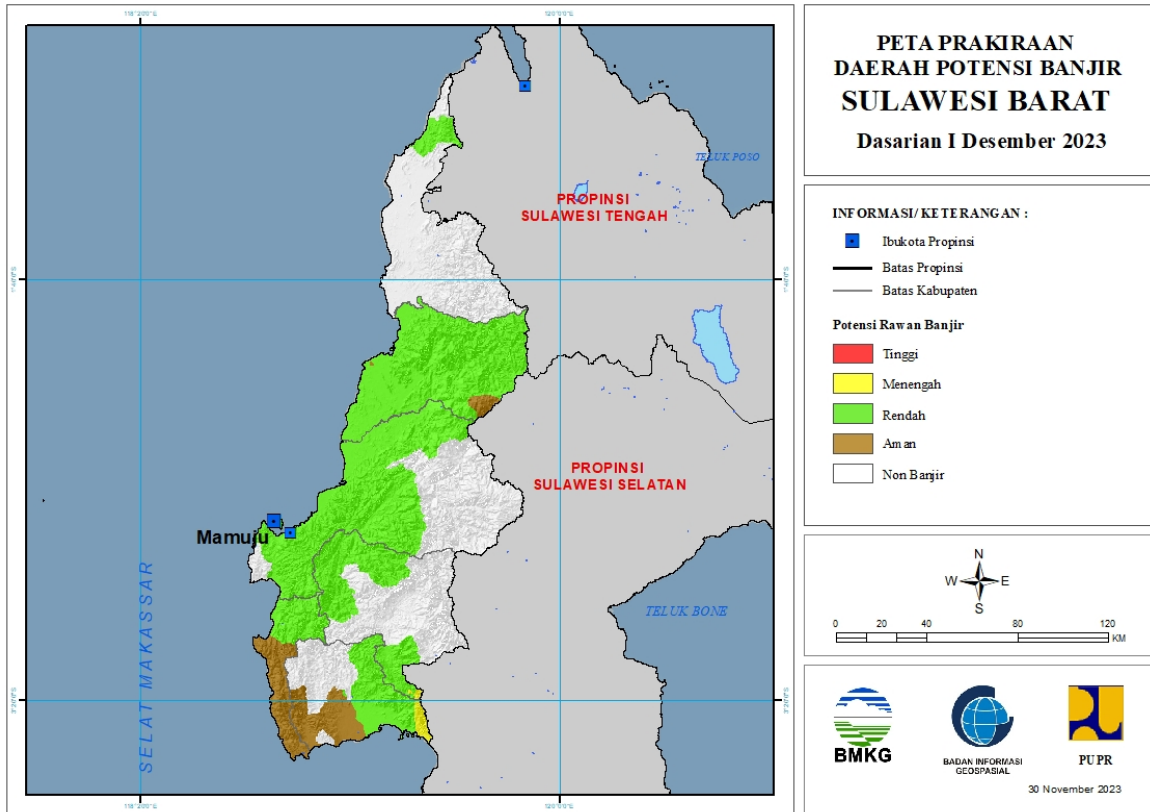
Tabel 27.

TINGKAT POTENSI BANJIR		
TINGGI	MENENGAH	RENDAH
-	-	BANGGAI : (Kec. Pagimana)
-	-	BUOL : (Kec. Biau, Bokat, Bukal, Bunobogu, Karamat, Lakea, Momunu, Paleleh, Paleleh Barat, Tiloan)
-	-	DONGGALA : (Kec. Banawa Selatan, Dampelas, Sojol)
-	-	MOROWALI : (Kec. Bahodopi, Bungku Barat, Bungku Tengah, Bungku Timur)
-	-	MOROWALI UTARA : (Kec. Bungku Utara, Lembo, Mamosalato, Mori Atas, Petasia, Petasia Barat, Petasia Timur)
-	-	PARIGI MOUTONG : (Kec. Bolano, Bolano Lambunu, Mepanga, Moutong, Ongka Malino, Palasa, Taopa, Tomini)
-	-	POSO : (Kec. Lore Barat, Lore Utara, Pamona Barat, Pamona Puselemba, Pamona Selatan, Pamona Tenggara, Pamona Timur, Poso Kota Selatan, Poso Kota Utara, Poso Pesisir, Poso

		Pesisir Selatan, Poso Pesisir Utara)
		SIGI : (Kec. Dolo Selatan, Gumbasa, Kulaw i, Kulaw i Selatan, Lindu, Pipikoro)
		TOJO UNA-UNA : (Kec. Ampana Kota, Ampana Tete, Tojo, Ulubongka, Walea Kepulauan)
		TOLI TOLI : (Kec. Baolan, Basidondo, Dako Pemean, Dampal Selatan, Dampal Utara, Dondo, Galang, Lampasio, Ogodeide, Toli-Toli Utara)

**28. PRAKIRAAN DAERAH POTENSI BANJIR SULAWESI BARAT DASARIAN I DESEMBER 2023**

Gambar 29.

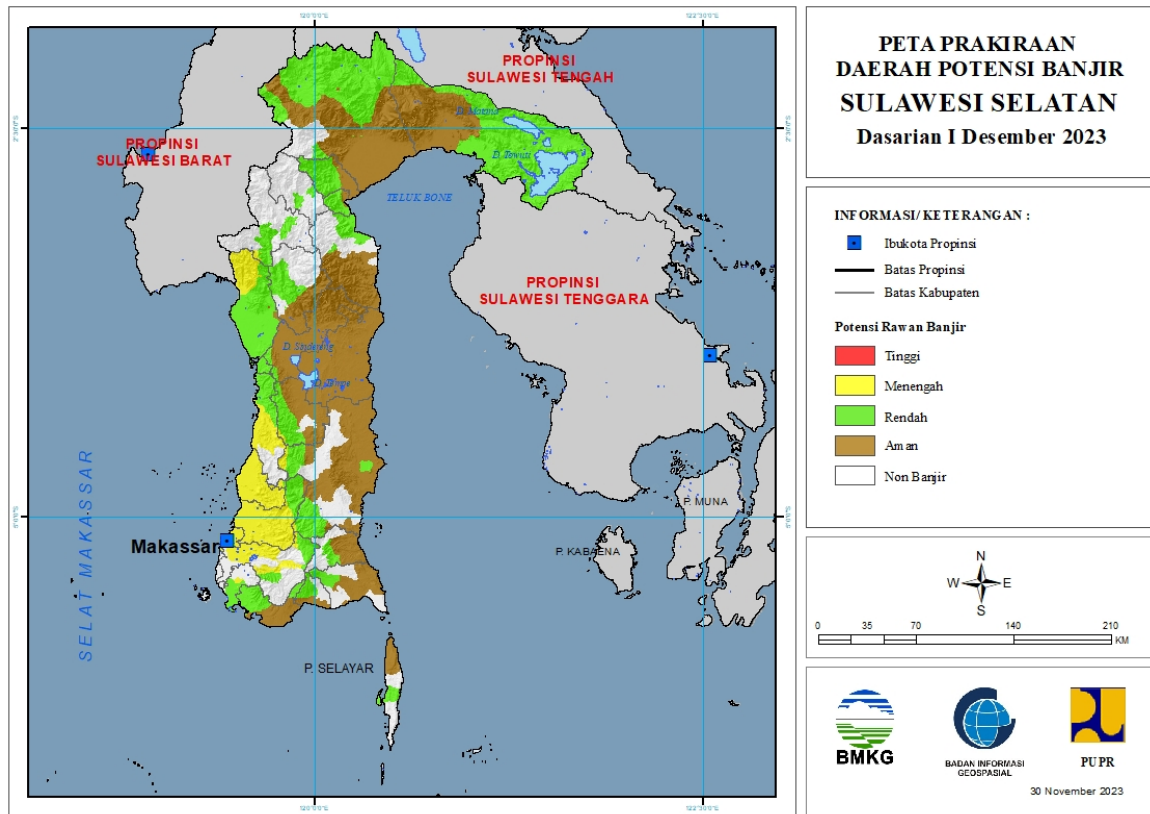


Tabel 28.

TINGKAT POTENSI BANJIR		
TINGGI	MENENGAH	RENDAH
-	MAMASA : (Kec. Messaw a)	MAJENE : (Kec. Malunda, Ulumanda)
	POLEWALI MANDAR : (Kec. Anreapi, Binuang)	MAMASA : (Kec. Aralle, Mambi, Messaw a, Sumarorong, Tabulahan)
		MAMUJU : (Kec. Boneharu, Kalukku, Mamuju, Papalang, Sampaga, Simboro, Tapalang, Tommo)
		MAMUJU TENGAH : (Kec. Budong-Budong, Karossa, Pangale, Tobadak, Topoyo)
		MAMUJU UTARA : (Kec. Bambalamotu)
		POLEWALI MANDAR : (Kec. Anreapi, Binuang, Mapilli, Matakali, Matangnga, Polewali, Tapango, Wonomulyo)

## 29. PRAKIRAAN DAERAH POTENSI BANJIR SULAWESI SELATAN DASARIAN I DESEMBER 2023

Gambar 30.



Tabel 29.

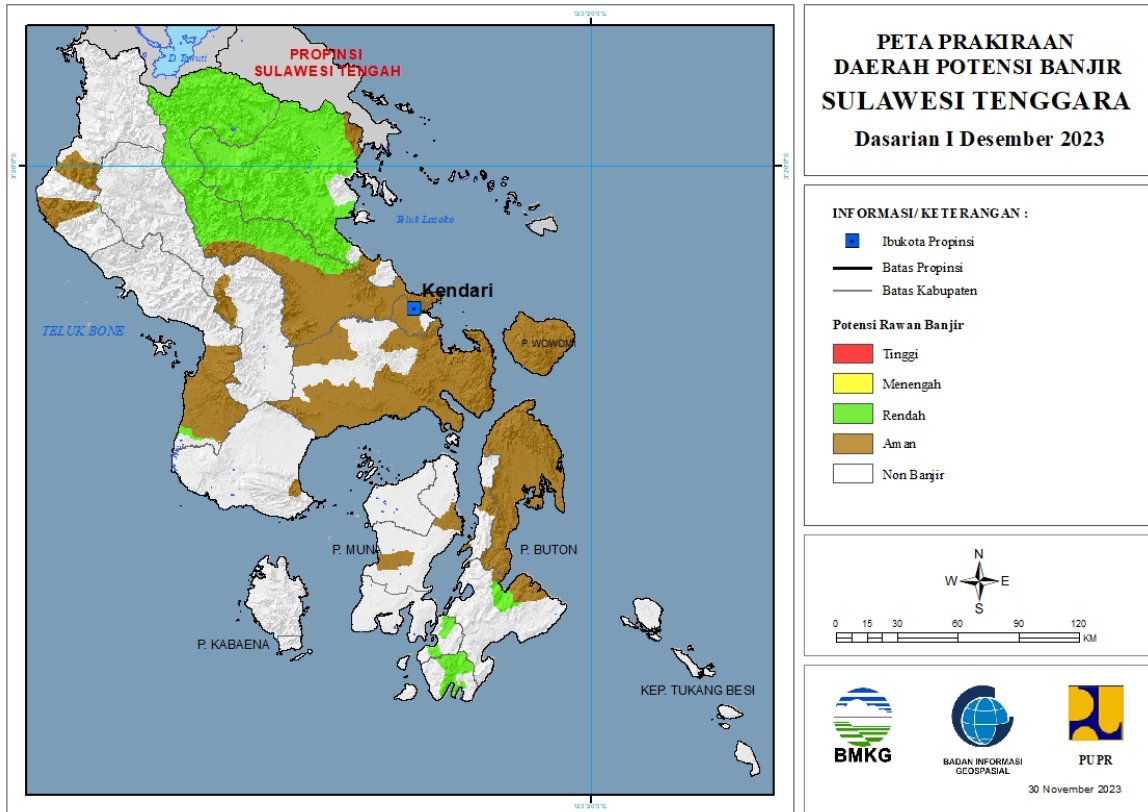
TINGKAT POTENSI BANJIR		
TINGGI	MENENGAH	RENDAH
-	BARRU : (Kec. Balusu, Barru, Soppeng Riaja, Tanete Riaja, Tanete Rilau)	BANTAENG : (Kec. Bantaeng, Bissapu, Eremerasa, Pajukukang, Sinoa, Uluere)
	BONE : (Kec. Bontocani, Tellulimpoe)	BARRU : (Kec. Balusu, Barru, Mallusetasi, Soppeng Riaja, Tanete Rilau)
	GOWA : (Kec. Bontomarannu, Bungaya, Palangga, Parangloe, Parigi, Pattallassang, Somba Upu, Tombolopao)	BONE : (Kec. Barebbo, Bontocani, Cina, Lamuru, Libureng, Sibulue, Tellulimpoe)
	KOTA MAKASSAR : (Kec. Biringkanaya, Bontoala, Makasar, Mamajang, Manggala, Mariso, Panakukkang, Rappocini, Tallo, Tamalanrea, Tamalate, Ujung Pandang, Ujung Tanah, Wajo)	BULUKUMBA : (Kec. Kindang, Rilauale)
	MAROS : (Kec. Bantimurung, Bontoa, Camba, Cenrana, Lau, Mallawa, Mandai, Maros Baru, Marusu, Moncong Loe, Simbang, Tanralili, Tompobulu, Turikale)	ENREKANG : (Kec. Anggeraja, Bungin, Enrekang, Maiwa)
	PANGKAJENE KEPULAUAN : (Kec. Balocci, Bungoro, Labakkang, Mandalle, Marang,	GOWA : (Kec. Bungaya, Parigi, Tombolopao)



	Minasa Tene, Pangkajene, Segeri, Tondong Tallasa)	
	PINRANG : (Kec. Duampanua, Lembang)	JENEPONTO : (Kec. Bangkala, Bangkala Barat, Bontoramba, Kelara, Rumbia, Tamalatea)
	SOPPENG : (Kec. Lalabata, Marioriwawo)	KEPULAUAN SELAYAR : (Kec. Benteng, Bontoharu)
	TAKALAR : (Kec. Polombangkeng Selatan)	KOTA PALOPO : (Kec. Bara, Mungkajang, Sendana, Tellu anua, Wara, Wara Barat, Wara Selatan, Wara Timur, Wara Utara)
	TANA TORAJA : (Kec. Bonggakaradeng)	KOTA PARE PARE : (Kec. Bacukiki, Bacukiki Barat, Soreang, Ujung)
		LUWU : (Kec. Bua, Lamasi, Latimojong, Ponrang, Walenrang, Walenrang Barat, Walenrang Timur, Walenrang Utara)
		LUWU TIMUR : (Kec. Angkona, Malli, Mangkutana, Nuha, Towuti, Wasuponda, Wotu)
		LUWU UTARA : (Kec. Baebunta, Masamba, Rampi, Sabbang, Seko)
		MAROS : (Kec. Bontoa, Camba, Lau, Mallawa, Marusu)
		PANGKAJENE KEPULAUAN : (Kec. Bungoro, Labakkang, Mandalle, Marang, Tondong Tallasa)
		PINRANG : (Kec. Batu Lappa, Cempa, Duampanua, Lansirang, Lembang, Matirro Sompe, Mattiro Bulu, Paleteang, Patampanua, Suppa, Tiroang, Watang Sawito)
		SIDENRENG RAPPANG : (Kec. Baranti, Kulo, Panca Lautan, Tellu Limpoe, Watang Pulu)
		SINJAI : (Kec. Sinjai Selatan, Sinjai Tengah, Tellu Limpoe)
		SOPPENG : (Kec. Donri Donri, Lalabata, Marioriwawa, Marioriwawo)
		TAKALAR : (Kec. Mangarabombang, Pattalassang, Polombangkeng Selatan)
		TANA TORAJA : (Kec. Bonggakaradeng, Makale, Makale Selatan)
		TORAJA UTARA : (Kec. Balusu, Kesu, Rantepao, Tallunglipu, Tikala)

### 30. PRAKIRAAN DAERAH POTENSI BANJIR SULAWESI TENGGARA DASARIAN I DESEMBER 2023

Gambar 31.

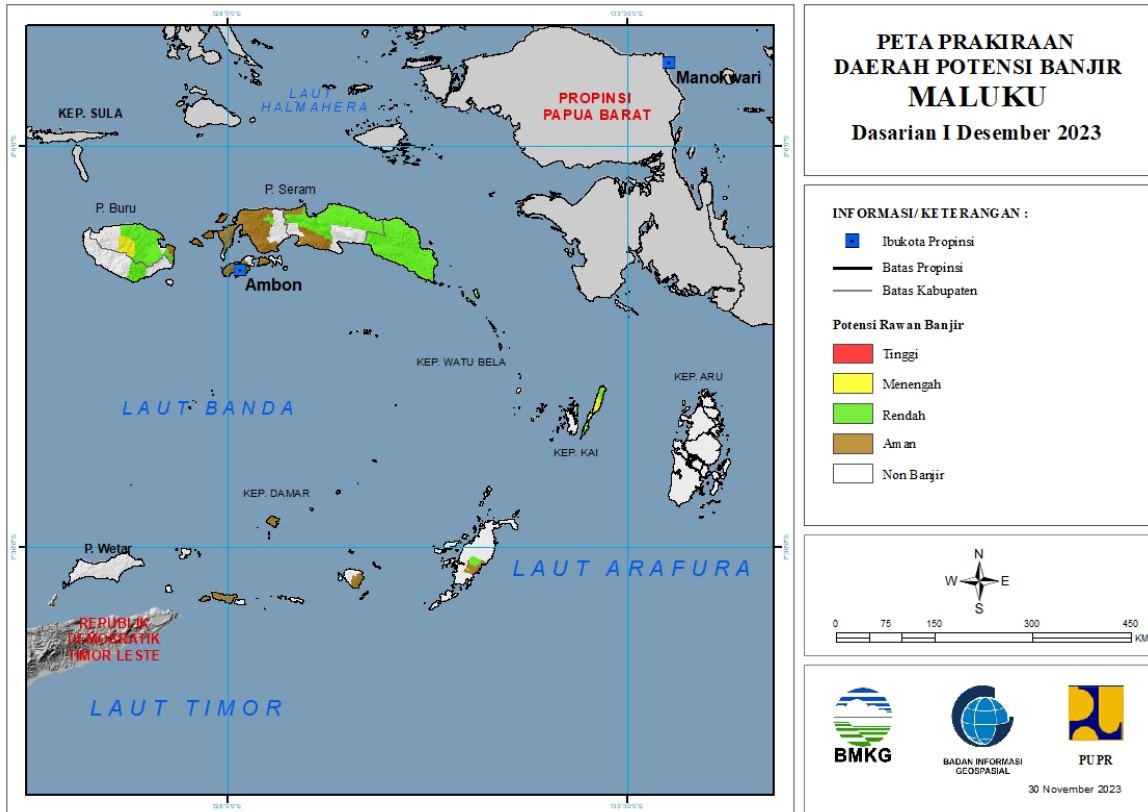


Tabel 30.

TINGKAT POTENSI BANJIR		
TINGGI	MENENGAH	RENDAH
-	-	BUTON : (Kec. Lasalimu)
		BUTON SELATAN : (Kec. Sampolawa)
		KOLAKA : (Kec. Watubangga)
		KOLAKA UTARA : (Kec. Lasusua, Ngapa)
		KONAWE : (Kec. Abuki, Amonggedo, Anggaberi, Asinua, Latoma, Meluhu, Rوتا, Tongauna, Wawotobi)
		KONAWE UTARA : (Kec. Andowia, Asera, Landawe, Langgikima, Lasolo, Lembo, Molawe, Oheo, Wawirano)
		KOTA BAUBAU : (Kec. Bung, Wolio)

### 31. PRAKIRAAN DAERAH POTENSI BANJIR MALUKU DASARIAN I DESEMBER 2023

Gambar 32.



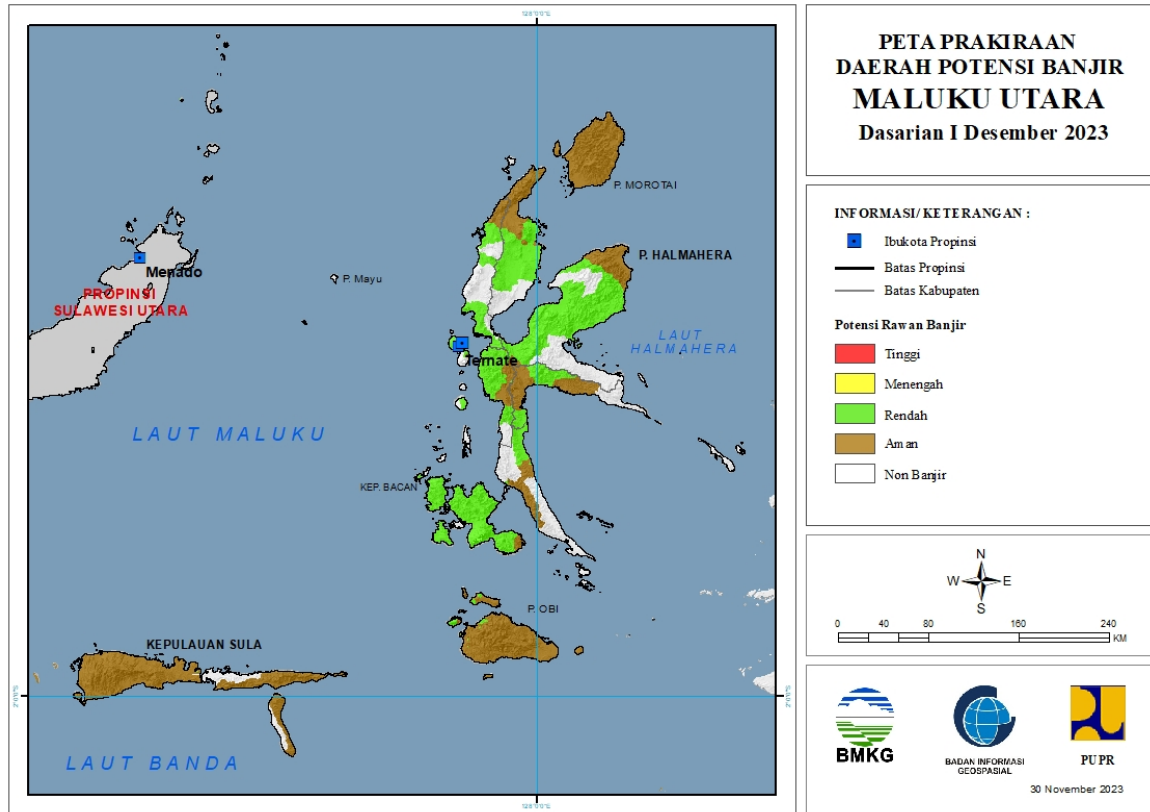
Tabel 31.

TINGKAT POTENSI BANJIR		
TINGGI	MENENGAH	RENDAH
-	BURU : (Kec. Fena Leisela, Lolong Guba)	BURU : (Kec. Batabual, Fena Leisela, Lilialy, Lolong Guba, Namlea, Waeapo, Waelata, Waplau)
	KOTA TUAL : (Kec. Pulau Dullah Utara)	BURU SELATAN : (Kec. Namrole)
	MALUKU TENGGARA : (Kec. Kei Besar, Kei Besar Selatan, Kei Besar Selatan Barat, Kei Besar Utara Barat, Kei Besar Utara Timur)	KOTA TUAL : (Kec. Pulau Dullah Utara)
		MALUKU TENGAH : (Kec. Amahai, Seram Utara, Seram Utara Barat, Seram Utara Timur Kobi, Seram Utara Timur Seti)
		MALUKU TENGGARA : (Kec. Kei Besar, Kei Besar Selatan, Kei Besar Selatan Barat, Kei Besar Utara Barat, Kei Besar Utara Timur)
		MALUKU TENGGARA BARAT : (Kec. Wer Tamrian)
		SERAM BAGIAN BARAT : (Kec. Taniwel)

		SERAM BAGIAN TIMUR : (Kec. Bula, Bula Barat, Gorom Timur, Kian Darat, Klimury, Pulau Gorom, Pulau Panjang, Seram Timur, Siwalalat, Teor, Tutuktolu, Wakate, Werinama)
--	--	---

### 32. PRAKIRAAN DAERAH POTENSI BANJIR MALUKU UTARA DASARIAN I DESEMBER 2023

Gambar 33.



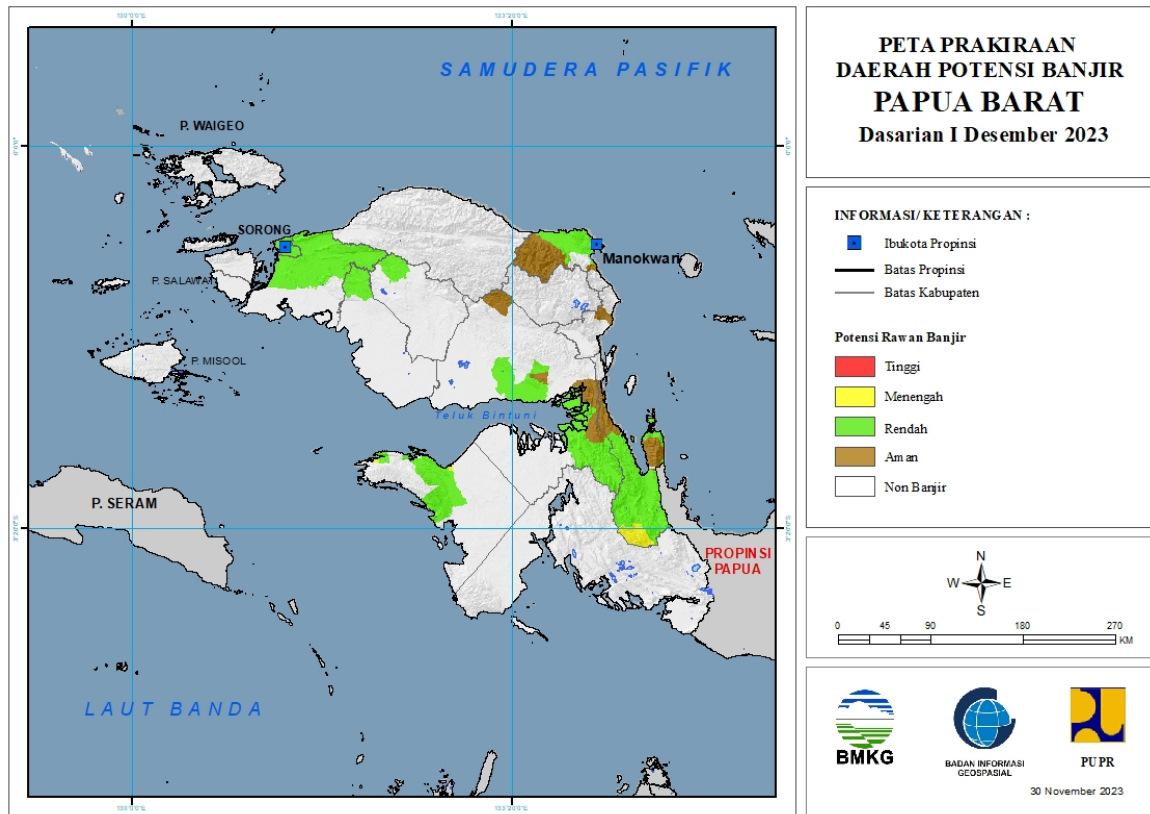
Tabel 32.

TINGKAT POTENSI BANJIR		
TINGGI	MENENGAH	RENDAH
-	-	HALMAHERA BARAT : (Kec. Ibu, Jailolo, Jailolo Selatan, Loloda)
		HALMAHERA SELATAN : (Kec. Bacan, Bacan Barat, Bacan Barat Utara, Bacan Selatan, Bacan Timur, Bacan Timur Selatan, Bacan Timur Tengah, Gane Barat, Gane Timur, Kasiruta Barat, Kasiruta Timur, Mandioli Selatan, Mandioli Utara, Obi, Obi Barat, Obi Utara, Pulau Makian)
		HALMAHERA TENGAH : (Kec. Weda, Weda Selatan, Weda Tengah, Weda Utara)
		HALMAHERA TIMUR : (Kec. Maba, Maba Tengah, Maba Utara, Wasile, Wasile Selatan, Wasile Timur, Wasile Utara)
		HALMAHERA UTARA : (Kec. Galela, Galela Selatan, Kao Barat, Kao Utara, Tobelo, Tobelo Barat, Tobelo Selatan, Tobelo Tengah, Tobelo Timur, Tobelo Utara)

		KOTA TERNATE : (Kec. Kota Ternate Selatan, Kota Ternate Tengah, Kota Ternate Utara, Pulau Ternate)
		PULAU TALIABU : (Kec. Taliabu Timur)
		TIDORE KEPULAUAN : (Kec. Oba, Oba Tengah, Oba Utara, Tidore Timur)

### 33. PRAKIRAAN DAERAH POTENSI BANJIR PAPUA BARAT DASARIAN I DESEMBER 2023

Gambar 34.

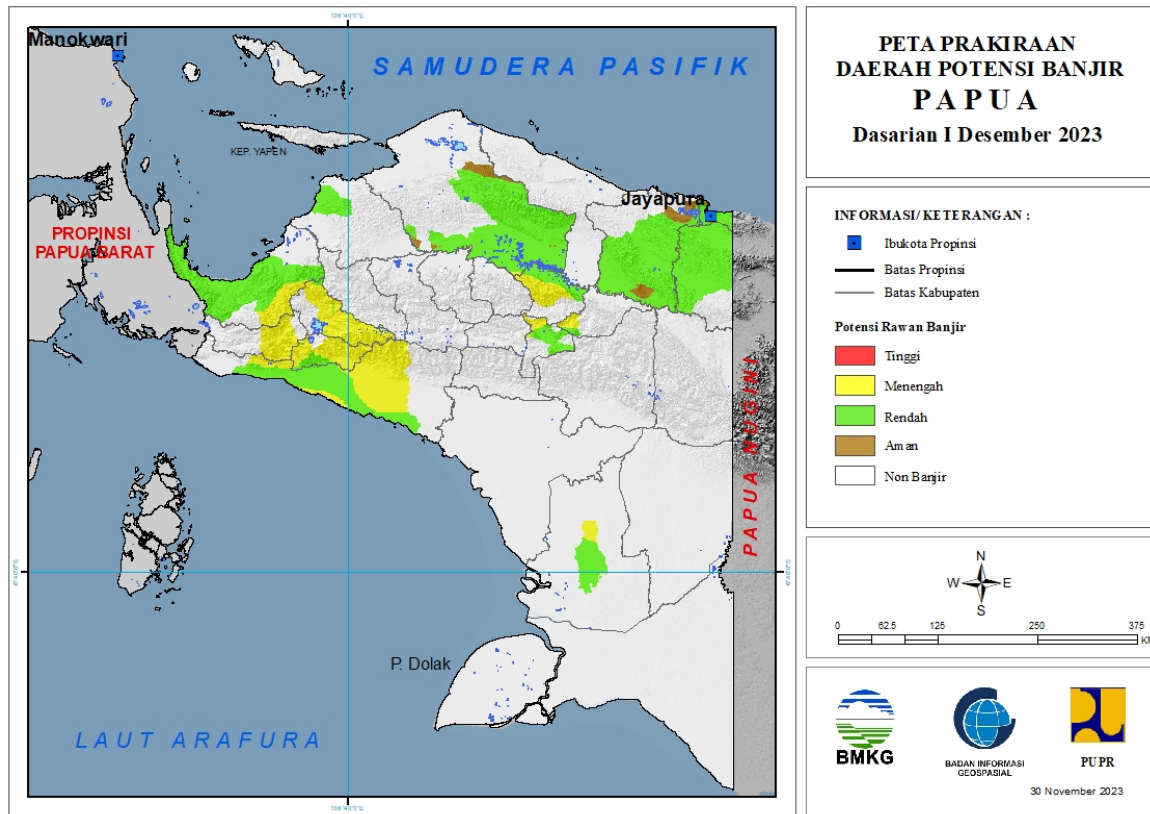


Tabel 33.

TINGKAT POTENSI BANJIR		
TINGGI	MENENGAH	RENDAH
-	FAK-FAK : (Kec. Mbahamdandara, Teluk Patipi)	FAK-FAK : (Kec. Arguni, Fak-Fak Timur, Kokas, Mbahamdandara, Teluk Patipi)
	TELUK WONDAMA : (Kec. Naikere)	KOTA SORONG : (Kec. Sorong, Sorong Barat, Sorong Kepulauan, Sorong Manoi, Sorong Timur, Sorong Utara)
		MANOKWARI : (Kec. Manokwari Barat, Manokwari Selatan, Manokwari Timur, Manokwari Utara, Masni, Prafi, Sidey)
		MAYBRAT : (Kec. Mare)
		SORONG : (Kec. Aimas, Klamono, Makbon, Mayamuk, Salawati, Sayosa)
		SORONG SELATAN : (Kec. Sawiat)
		TELUK BINTUNI : (Kec. Bintuni, Kuri, Tembuni, Wamesa)
		TELUK WONDAMA : (Kec. Kuriwamesa, Naikere, Nikiwar, Roon, Teluk Duairi, Wamesa, Wasior, Windesi)

### 34. PRAKIRAAN DAERAH POTENSI BANJIR PAPUA DASARIAN I DESEMBER 2023

Gambar 35.



Tabel 34.

TINGKAT POTENSI BANJIR		
TINGGI	MENENGAH	RENDAH
-	DEYAI : (Kec. Bow obado, Kampiraya, Tigi Barat)	DEYAI : (Kec. Bow obado, Kampiraya, Tigi Barat)
	DOGIYAI : (Kec. Dogiyai, Kamu, Kamu Selatan, Mapia, Mapia Barat, Mapia Tengah)	JAYAPURA : (Kec. Airu, Ebungfao, Gresi Selatan, Kaureh, Kentuk, Kentuk Gresi, Sentani Timur, Yapsi)
	JAYAWIJAYA : (Kec. Asologaima, Bolakme, Kurulu, Molagalome, Muliama, Piramid, Silo Karno Doga, Wolo, Yalengga)	JAYAWIJAYA : (Kec. Asologaima, Asolokobal, Asotipo, Hubikiak, Hubikosi, Kurulu, Libarek, Maima, Muliama, Musatfak, Pisugi, Siepkosi, Silo Karno Doga, Walelagama, Wamena, Wita Waya)
	MAMBERAMO RAYA : (Kec. Mamberamo Hulu)	KEEROM : (Kec. Arso, Arso Barat, Arso Timur, Mannem, Senggi, Skanto, Waris)
	MAMBERAMO TENGAH : (Kec. Megambilis)	KEPULAUAN YAPEN : (Kec. Yapen Selatan)
	MAPPI : (Kec. Obaa)	KOTA JAYAPURA : (Kec. Abepura, Heram, Jayapura Selatan, Jayapura Utara, Muara Tami)
	MIMIKA : (Kec. Amar, Iw aka, Kuala Kencana, Kw amki Narama, Mimika Barat, Mimika)	MAMBERAMO RAYA : (Kec. Mamberamo Hulu, Mamberamo Tengah, Rufaer)



	Barat Tengah, Mimika Baru, Mimika Tengah, Mimika Timur, Mimika Timur Jauh, Tembagapura, Wania)	
	NABIRE : (Kec. Dipa, Makimi, Siriwo, Teluk Umar)	MAMBERAMO TENGAH : (Kec. Megambilis)
	PANIAI : (Kec. Aradide, Bibida, Bogabaida, Dumadama, Ekadide, Kebo, Paniai Timur)	MAPPI : (Kec. Obaa)
	YALIMO : (Kec. Abenaho)	MIMIKA : (Kec. Amar, Iwaka, Mimika Barat, Mimika Barat Tengah, Mimika Tengah, Mimika Timur, Mimika Timur Jauh, Wania)
		NABIRE : (Kec. Dipa, Makimi, Nabire, Nabire Barat, Siriwo, Teluk Kimi, Teluk Umar, Uwapa, Wanggar, Yaro, Yaur)
		PANIAI : (Kec. Aradide, Bogabaida)
		WAROPEN : (Kec. Oudate)
		YALIMO : (Kec. Abenaho)