

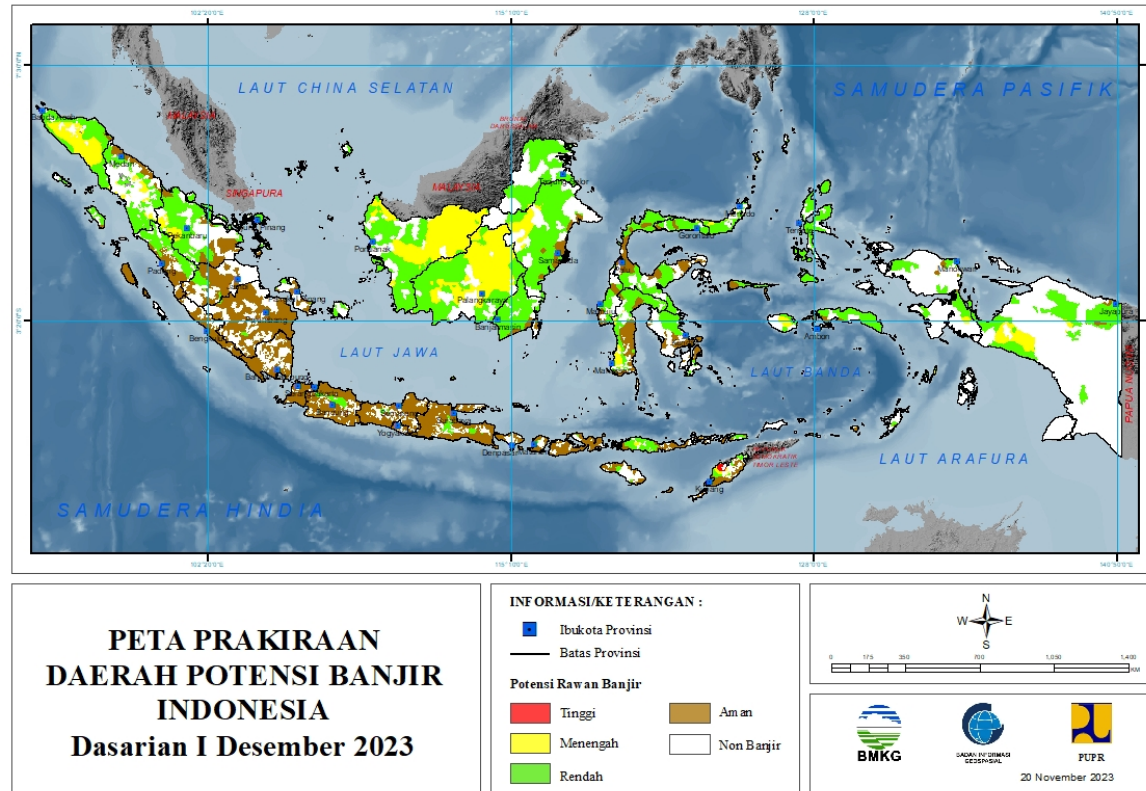
**PRAKIRAAN DAERAH POTENSI BANJIR
UPDATE 20 NOVEMBER 2023**



BADAN METEOROLOGI KLIMATOLOGI DAN GEOFISIKA

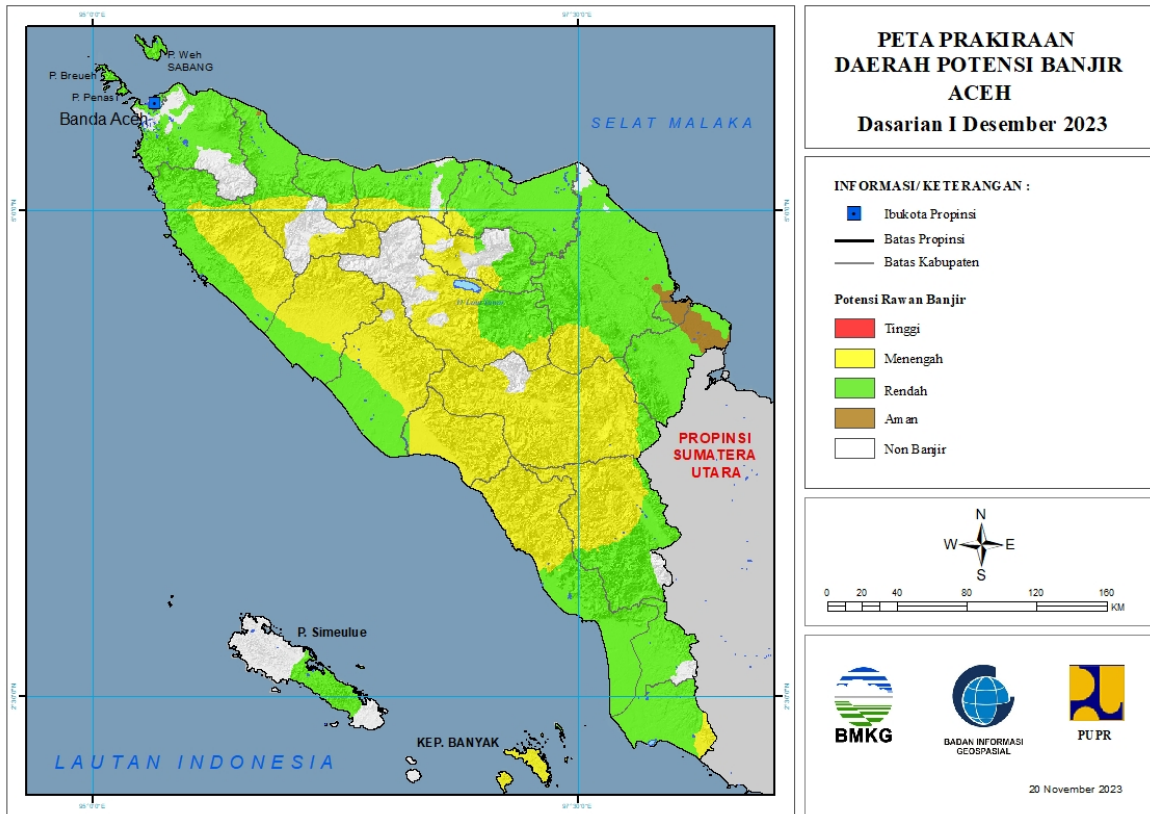
PRAKIRAAN DAERAH POTENSI BANJIR INDONESIA I DESEMBER 2023

Gambar 1.



1. PRAKIRAAN DAERAH POTENSI BANJIR ACEH DASARIAN I DESEMBER 2023

Gambar 2.



Tabel 1.

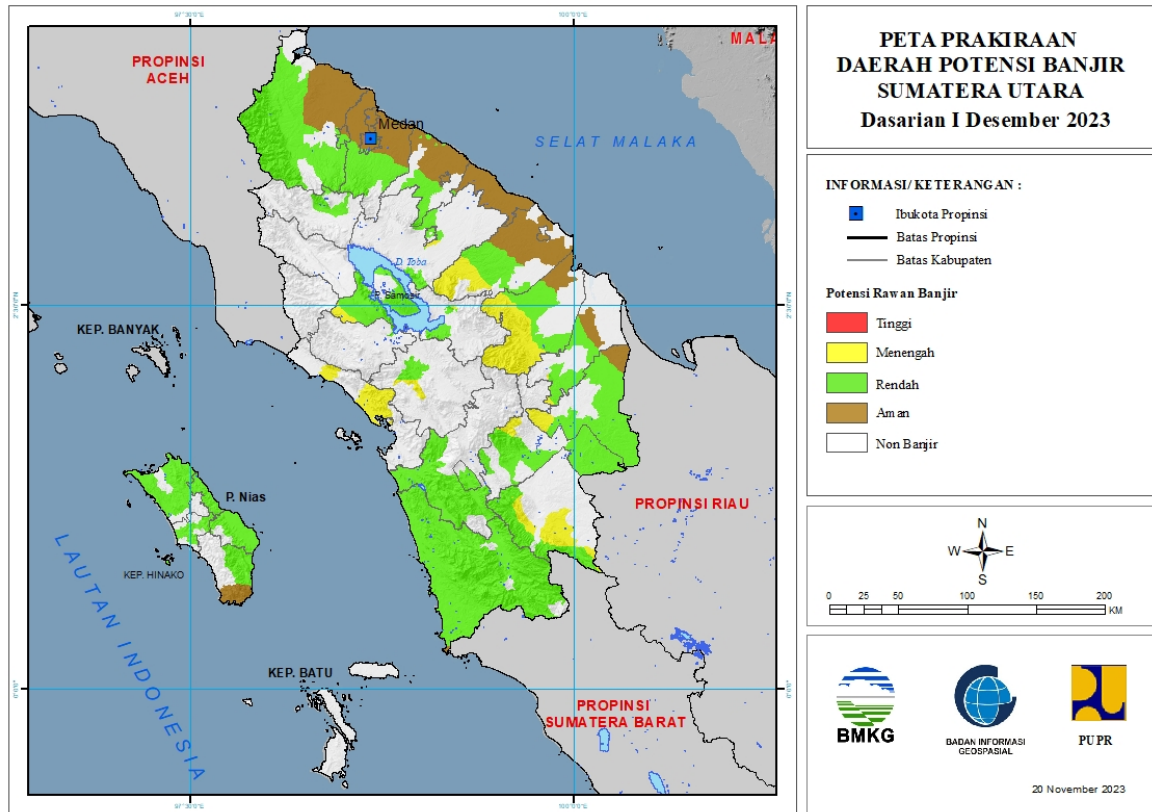
TINGKAT POTENSI BANJIR		
TINGGI	MENENGAH	RENDAH
-	ACEH BARAT : (Kec. Arongan Lambalek, Bubon, Kaway XVI, Pante Ceureumen, Panton Reu, Sungai Mas, Woyla, Woyla Barat, Woyla Timur)	ACEH BARAT : (Kec. Arongan Lambalek, Bubon, Johan Pahlawan, Kaway XVI, Meureubo, Pante Ceureumen, Samatiga, Woyla, Woyla Barat)
	ACEH BARAT DAYA : (Kec. Babahrot, Blang Pidie, Jeumpa, Kuala Batee, Lembah Sabil, Manggeng, Setia, Susoh, Tangan-Tangan)	ACEH BARAT DAYA : (Kec. Babahrot, Kuala Batee, Lembah Sabil, Manggeng, Setia, Susoh, Tangan-Tangan)
	ACEH JAYA : (Kec. Darul Hikmah, Indrajaya, Jaya, Krueng Sabee, Panga, Pasie Raya, Sampoiniet, Setia Bhakti, Teunom)	ACEH BESAR : (Kec. Baitussalam, Blang Bintang, Darul Imarah, Indrapuri, Kota Cotglie, Lemb Seulawah, Leupung, Lhoong, Mesjid Raya, Peukan Bada, Pulo Aceh, Seulimeum, Simpang Tiga, Suka Makmur)
	ACEH SELATAN : (Kec. Kluet Tengah, Kluet Timur, Kluet Utara, Labuhan Haji, Labuhan Haji Barat, Labuhan Haji Timur, Meukek, Pasie Raja, Sama Dua, Sawang, Tapak Tuan)	ACEH JAYA : (Kec. Darul Hikmah, Indrajaya, Jaya, Krueng Sabee, Panga, Pasie Raya, Sampoiniet, Setia Bhakti, Teunom)
	ACEH SINGKIL : (Kec. Danau Paris, Pulau Panggung, Suro)	ACEH SELATAN : (Kec. Bakongan, Bakongan Timur,

		Kluet Selatan, Kluet Tengah, Kluet Timur, Kluet Utara, Kota Bahagia, Labuhan Haji, Labuhan Haji Timur, Meukek, Pasie Raja, Sama Dua, Sawang, Tapak Tuan, Trumon, Trumon Tengah, Trumon Timur)
	ACEH TAMIANG : (Kec. Tamiang Hulu, Tenggulun)	ACEH SINGKIL : (Kec. Danau Paris, Gunung Meriah, Kota Baharu, Kuala Baru, Pulau Banyak, Pulau Panggung, Simpang Kanan, Singkil, Singkil Utara, Singkohor, Suro)
	ACEH TENGAH : (Kec. Bebesen, Bies, Bintang, Jagong Jeget, Kebayakan, Kute Panang, Laut Tawar, Linge, Pegasing, Silih Nara)	ACEH TAMIANG : (Kec. Banda Mulia, Bandar Pusaka, Bendahara, Karang Baru, Kejuruan Muda, Kuala Simpang, Manyak Payed, Rantau, Sekerak, Seruway, Tamiang Hulu, Tenggulun)
	ACEH TENGGARA : (Kec. Babussalam, Badar, Babel, Darul Hasanah, Deleng Pokhkisen, Ketambe, Lawe Alas, Lawe Bulan, Tanoh Alas)	ACEH TENGAH : (Kec. Bintang, Linge)
	ACEH TIMUR : (Kec. Serbajadi, Simpang Jernih)	ACEH TENGGARA : (Kec. Babul Makmur, Babul Rahmah, Babussalam, Badar, Babel, Bukit Tusam, Darul Hasanah, Deleng Pokhkisen, Ketambe, Lawe Alas, Lawe Bulan, Lawe Sigala-Gala, Lawe Sumur, Semadam, Tanoh Alas)
	ACEH UTARA : (Kec. Geurudong Pase, Nisam Antara, Sawang, Tanah Luas)	ACEH TIMUR : (Kec. Banda Alam, Birem Bayeun, Darul Aman, Darul Ihsan, Idi Rayeuk, Idi Timur, Idi Tunong, Indra Amakmu, Julok, Nurussalam, Pante Beudari, Peudawa, Peunaron, Peureulak, Peureulak Barat, Peureulak Timur, Rantau Selamat, Ranto Peureulak, Serbajadi, Simpang Jernih, Simpang Ulim, Sungai Raya)
	BENER MERIAH : (Kec. Bukit, Permata, Pintu Rime Gayo, Syiah Utama, Timang Gajah, Wih Pesam)	ACEH UTARA : (Kec. Baktiya, Baktiya Barat, Banda Baro, Cot Girek, Dewantara, Geurudong Pase, Kuta Makmur, Langkahan, Lapang, Lhoksukon, Matangkuli, Meurah Mulia, Muara Batu, Nibong, Nisam, Nisam Antara, Paya Bakong, Pirak Timur, Samudera, Sawang, Seunuddon, Simpang Keramat, Syamtalira Aron, Syamtalira Bayu, Tanah Jambo Aye, Tanah Luas, Tanah Pasir)
	BIREUEN : (Kec. Jeunieb, Juli, Pandrah, Peudada, Peulimbang, Peusangan Siblang Krueng, Samalanga, Simpang Mamplam)	BENER MERIAH : (Kec. Permata, Syiah Utama)
	GAYOLUES : (Kec. Blang Jerango, Blang Kejeren, Blang Pegayon, Dabun Gelang, Kuta Panjang, Pining, Putri Betung,	BIREUEN : (Kec. Gandapura, Jeumpa, Jeunieb, Juli, Kota Juang, Kuala, Kuta Blang, Makmur, Pandrah, Peudada, Peulimbang, Peusangan,

	Rikit Gaib, Terangun, Tripe Jaya)	Peusangan Sibling Krueng, Samalanga, Simpang Mamplam)
	NAGAN RAYA : (Kec. Beutong, Darul Makmur, Seunagan, Seunagan Timur, Suka Makmue, Tadu Raya)	GAYOLUES : (Kec. Pining)
	PIDIE : (Kec. Geumpang, Tangse, Tiro/Truseb)	KOTA BANDA ACEH : (Kec. Baiturrahman, Jaya Baru, Kuta Alam, Kuta Raja, Lueng Bata, Meuraxa, Syiah Kuala)
	PIDIE JAYA : (Kec. Bandar Dua, Meurah Dua)	KOTA LANGSA : (Kec. Langsa Baro, Langsa Kota, Langsa Lama, Langsa Timur)
		KOTA LHOKSEUMAWE : (Kec. Banda Sakti, Blang Mangat, Muara Dua, Muara Satu)
		KOTA SABANG : (Kec. Sukajaya, Sukakarya)
		KOTA SUBULUSSALAM : (Kec. Longkib, Rundeng, Simpang Kiri, Sultan Daulat)
		NAGAN RAYA : (Kec. Beutong, Darul Makmur, Kuala, Kuala Pesisir, Seunagan, Seunagan Timur, Suka Makmue, Tadu Raya, Tripa Makmur)
		PIDIE : (Kec. Batee, Delima, Glumpang Baro, Glumpang Tiga, Grong-Grong, Indrajaya, Kembang Tanjong, Keumala, Kota Sigli, Mila, Muara Tiga, Mutiara, Mutiara Timur, Padang Tiji, Peukan Baro, Pidie, Sakti, Simpang Tiga, Tangse, Tiro/Truseb, Titeue)
		PIDIE JAYA : (Kec. Bandar Baru, Bandar Dua, Jangka Buya, Meurah Dua, Meureudu, Panteraja, Trienggadeng, Ulim)
		SIMEULUE : (Kec. Simeulue Barat, Simeulue Tengah, Simeulue Timur)

2. PRAKIRAAN DAERAH POTENSI BANJIR SUMATERA UTARA DASARIAN I DESEMBER 2023

Gambar 3.



Tabel 2.

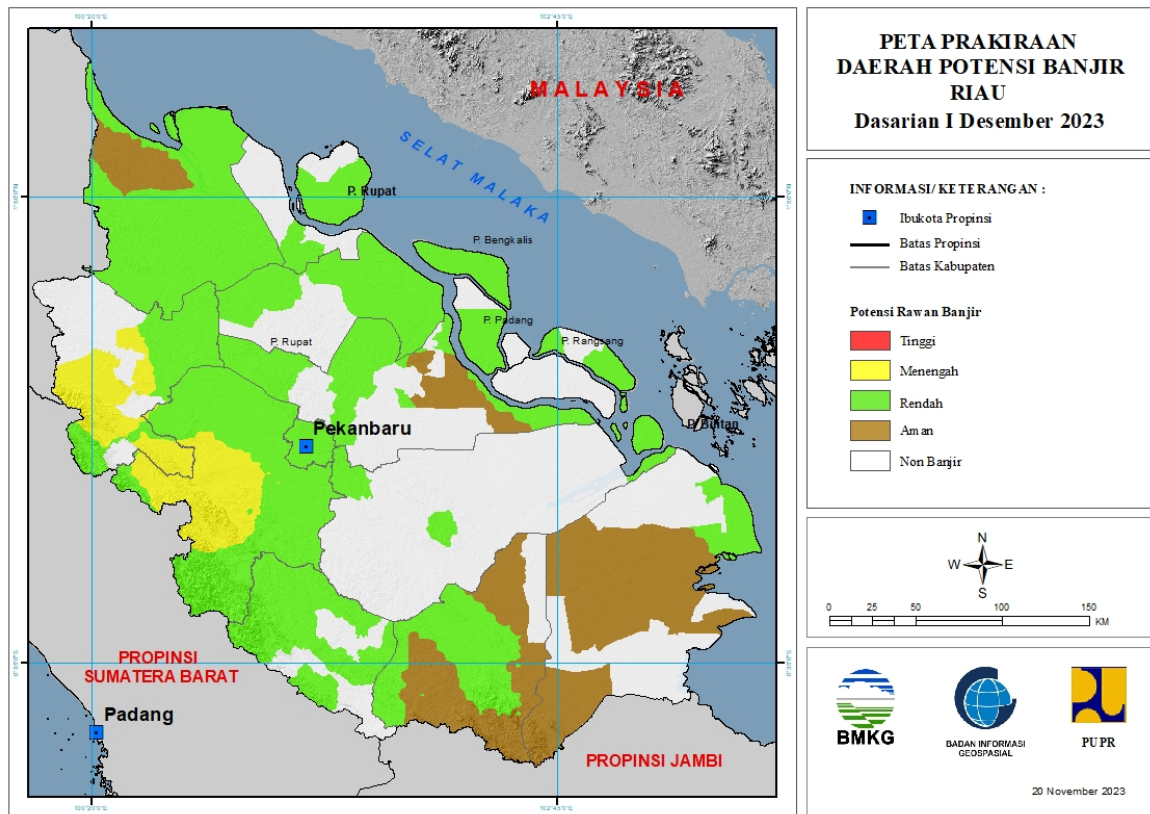
TINGKAT POTENSI BANJIR		
TINGGI	MENENGAH	RENDAH
-	ASAHAN : (Kec. Aekledong, Bandarpasirmandoge, Bandarpulau)	ASAHAN : (Kec. Aekledong, Airbatu, Bandarpasirmandoge, Bandarpulau, Buntupane, Rahuning, Setiajanji, Telukdalam, Tinggiraja)
	KOTA SIBOLGA : (Kec. Sibolga Selatan)	BATUBARA : (Kec. Seisuka)
	LABUHANBATU : (Kec. Bilah Hulu, Rantau Selatan)	DELI SERDANG : (Kec. Bangunpurba, Biru-Biru, Delitua, Galang, Kutalimbaru, Namorambe, Pancurbatu, Pantailabu, Patumbak, Senembahtanjungmuda Hilir, Sibolangit, Sunggal, Tanjungmorawa)
	LABUHANBATU SELATAN : (Kec. Sungai Kanan)	HUMBANG HASUNDUTAN : (Kec. Baktiraja)
	LABUHANBATU UTARA : (Kec. Aeknatas, Kualuh Hulu, Kualuh Selatan, Marbau, Na Sembilan Sepuluh)	KARO : (Kec. Berastagi, Kabanjahe, Payung, Simpang Empat, Tiganderket)
	PADANG LAWAS : (Kec. Barumun, Batanglubuksutam, Sosa, Sosopan, Ulubarumun)	KOTA BINJAI : (Kec. Binjai Barat, Binjai Selatan, Binjai Timur, Binjai Utara, Binjaikota)
	PADANG LAWAS UTARA : (Kec. Padangbolak)	KOTA GUNUNG SITOLI : (Kec. Gunung Sitoli, Gunung Sitoli)

		Alo'Oa, Gunung Sitoli Selatan, Gunung Sitoliidanoi)
	SIMALUNGUN : (Kec. Siantar)	KOTA MEDAN : (Kec. Medanjohor, Medantuntungan)
	TAPANULI TENGAH : (Kec. Andamdewi, Barus, Barus Utara, Kolang, Sorkam)	KOTA PADANGSIDIMPUAN : (Kec. Padangsidimpuan Batunadua, Padangsidimpuan Selatan, Padangsidimpuan Tenggara, Padangsidimpuan Utara)
	TAPANULI UTARA : (Kec. Sipoholon, Tarutung)	KOTA PEMATANGSIANTAR : (Kec. Siantar Barat, Siantar Selatan, Siantar Timur, Siantarmartoba, Siantarsitalasari)
	TOBA SAMOSIR : (Kec. Parmaksian)	LABUHANBATU : (Kec. Bilah Hilir, Bilah Hulu, Rantau Selatan)
		LABUHANBATU SELATAN : (Kec. Kampungrakayat, Sungai Kanan, Torgamba)
		LABUHANBATU UTARA : (Kec. Aeknatas, Kualuh Hulu, Kualuh Selatan, Marbau, Na Sembilan Sepuluh)
		LANGKAT : (Kec. Bahorok, Batangserangan, Besitang, Binjai, Kuala, Padangtualang, Salopian, Sawitseberang, Seibingai, Seilepan, Wampu)
		MANDAILING NATAL : (Kec. Batahan, Batangnatal, Bukitmalintang, Hutabargot, Kotanopan, Lembahsorikmarapi, Linggabayu, Muarabatanggadis, Muarasipongi, Natal, Panyabungan, Panyabungan Barat, Panyabungan Selatan, Panyabungan Timur, Panyabungan Utara, Rantobaek, Siabu, Sinunukan, Tambangan, Ulupungkut)
		NIAS : (Kec. Bawolato, Gido, Idano Igawo)
		NIAS BARAT : (Kec. Lahomi, Lolofitu Moi, Mandrehe, Mandrehe Barat, Sirombo)
		NIAS SELATAN : (Kec. Fanayama, Gomo, Lahusa)
		NIAS UTARA : (Kec. Afulu, Alasa, Alasa Taumuzoi, Lahewa, Lotu, Namoha Esiwa, Sawo, Sitolu Ori, Tuhemberua)
		PADANG LAWAS : (Kec. Barumun, Batanglubuksutam, Sosa, Sosopan, Ulubarumun)
		PADANG LAWAS UTARA : (Kec. Hulusihapas, Padangbolak, Simangambat)
		SAMOSIR : (Kec. Harian, Nainggolan, Onanrunggu, Palipi, Simanindo, Sitio-Tio)
		SERDANG BEDAGAI : (Kec. Bintangbayu, Dolokmasihul, Pantaicermin, Perbaungan,

		Seirampah, Sipispis, Tebingtinggi, Telukmengkudu)
		SIMALUNGUN : (Kec. Girsangsipanganbolon, Siantar, Tapiandolok)
		TAPANULI SELATAN : (Kec. Angkola Selatan, Angkolasangkunur, Batangankola, Batangtoru, Muarabatangtoru, Sayurmatinggi)
		TAPANULI TENGAH : (Kec. Andamdewi)
		TAPANULI UTARA : (Kec. Sipoholon, Tarutung)
		TOBA SAMOSIR : (Kec. Balige, Laguboti, Parmaksian)

3. PRAKIRAAN DAERAH POTENSI BANJIR RIAU DASARIAN I DESEMBER 2023

Gambar 4.



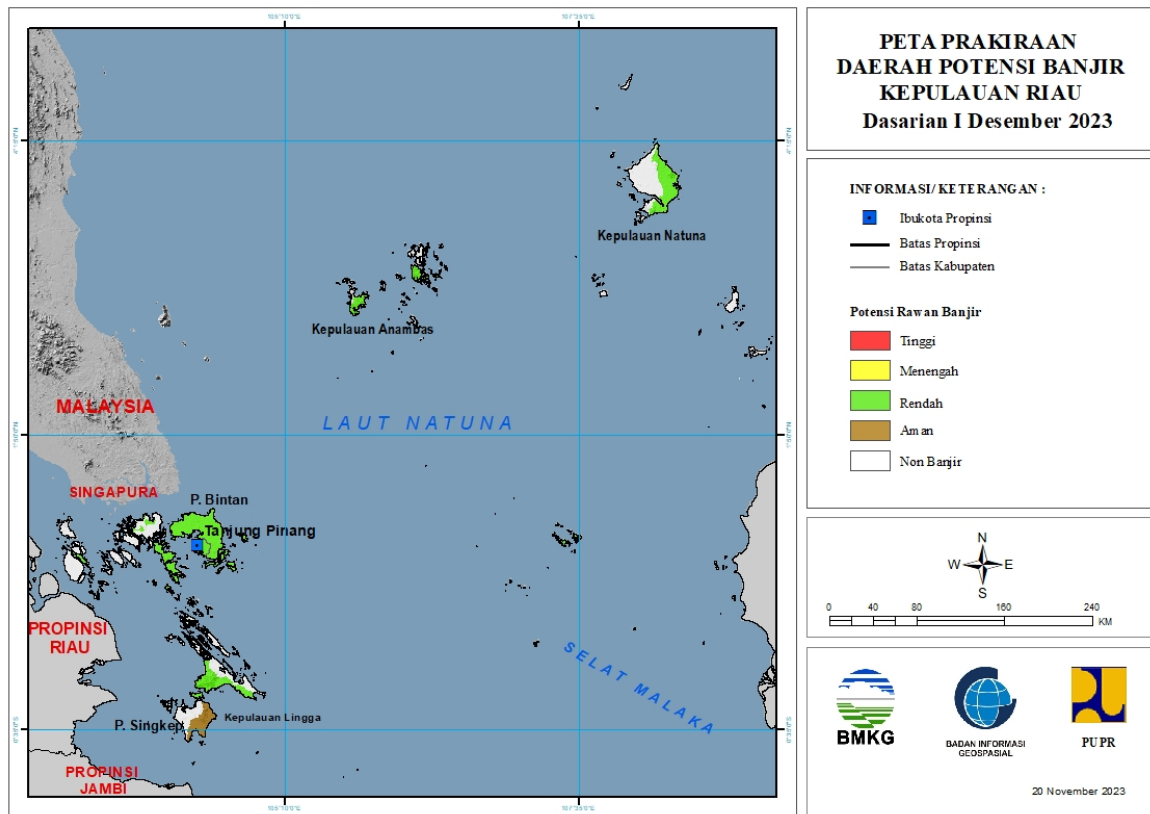
Tabel 3.

TINGKAT POTENSI BANJIR		
TINGGI	MENENGAH	RENDAH
-	KAMPAR : (Kec. Bangkinang, Bangkinangseberang, Gunungsahilan, Kampar, Kampar Kiri, Kampar Timur, Kampar Utara, Kamparkiri Hulu, Kamparkiri Tengah, Kotokamparhulu, Kuok, Rumbiojaya, Salo, Tambang, Tapung, Tapung Hulu, Tigabelaskotokampar)	BENGKALIS : (Kec. Bantan, Bengkalis, Bukitbatu, Mandau, Rupert, Siakkecil)
	ROKAN HULU : (Kec. Bangunpurba, Kabun, Kepenuhan, Kuntodarussalam, Rambah, Rambahhilir, Rambahsamo, Rokanempatkoto, Tandun)	INDRAGIRI HILIR : (Kec. Kateman, Mandah)
		INDRAGIRI HULU : (Kec. Batangcenaku, Batanggansal, Batangperanap, Kelayang, Lirik, Lubuk Batu Jaya, Pasir Penyu, Peranap, Rakitkulim, Rengat, Rengat Barat, Seberida, Sungailala)
		KAMPAR : (Kec. Bangkinang, Bangkinangseberang,

		Gunungsahilan, Kampar Kiri, Kampar Timur, Kamparkiri Hilir, Kamparkiri Hulu, Kamparkiri Tengah, Kotokamparhulu, Perhentianraja, Rumbiojaya, Siak Hulu, Tambang, Tapung, Tapung Hilir, Tapung Hulu, Tigabelaskotokampar)
		KEPULAUAN MERANTI : (Kec. Merbau, Rangsang, Rangsang Barat)
		KOTA DUMAI : (Kec. Bukitkapur, Dumai Barat)
		KOTA PEKANBARU : (Kec. Bukitraya, Limapuluh, Marpoyandamai, Payungsekaki, Pekanbaru kota, Rumbai, Rumbaipesisir, Sail, Senapelan, Sukajadi, Tampan, Tenayanraya)
		KUANTAN SENGINGI : (Kec. Cerenti, Kuantan Hilir, Kuantan Tengah, Kuantanmudik, Logastanahdarat, Singingi, Singingi Hilir)
		PELALAWAN : (Kec. Bandarpetalangan, Bandarseikijang, Kualakampar)
		ROKAN HILIR : (Kec. Bagansinembah, Bangko, Bangkopusako, Batuhampar, Kubu, Kububabusalam, Pasirlimaupapas, Pujud, Rantaukopar, Rimbamelintang, Simpang Kanan, Sinaboi, Tanahputih, Tanahputihtanjungmelawan)
		ROKAN HULU : (Kec. Bonaidarussalam, Kepenuhan, Kuntodarussalam, Rambah, Rokanempatkota, Tandun)
		SIAK : (Kec. Bungaraya, Kandis, Mempura, Sungaiapit, Sungaimandau, Tualang)

4. PRAKIRAAN DAERAH POTENSI BANJIR KEPULAUAN RIAU DASARIAN I DESEMBER 2023

Gambar 5.

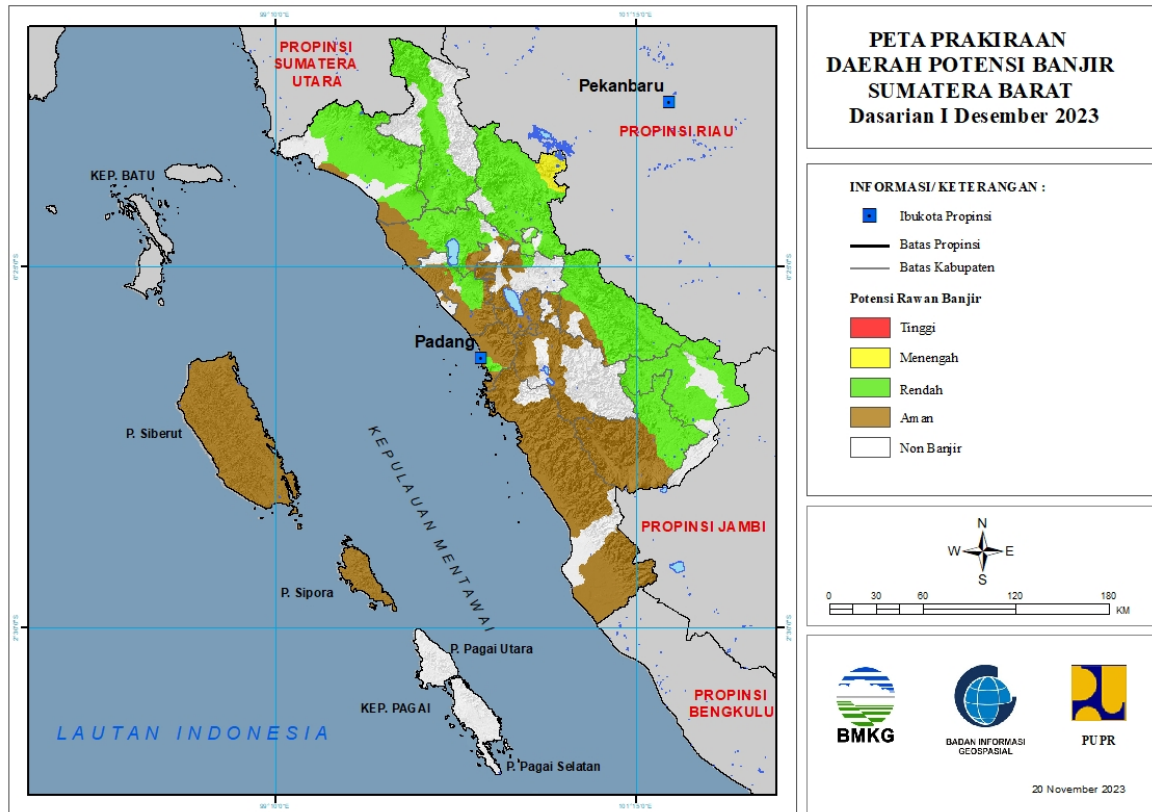


Tabel 4.

TINGKAT POTENSI BANJIR		
TINGGI	MENENGAH	RENDAH
-	-	BINTAN : (Kec. Bintan Timur, Bintan Utara, Gunungkijang, Tambelan, Teluksebong)
		KARIMUN : (Kec. Kualakampar)
		KEPULAUAN ANAMBAS : (Kec. Jemaja Timur, Siantan, Siantan Timur)
		KOTA BATAM : (Kec. Batamkota, Batuaji, Batuampar, Galang, Kualakampar)
		KOTA TANJUNGPINANG : (Kec. Bukitbestari, Tanjungpinang Kota, Tanjungpinang Timur)
		LINGGA : (Kec. Lingga, Singkep)
		NATUNA : (Kec. Bungunan Timur)

5. PRAKIRAAN DAERAH POTENSI BANJIR SUMATERA BARAT DASARIAN I DESEMBER 2023

Gambar 6.



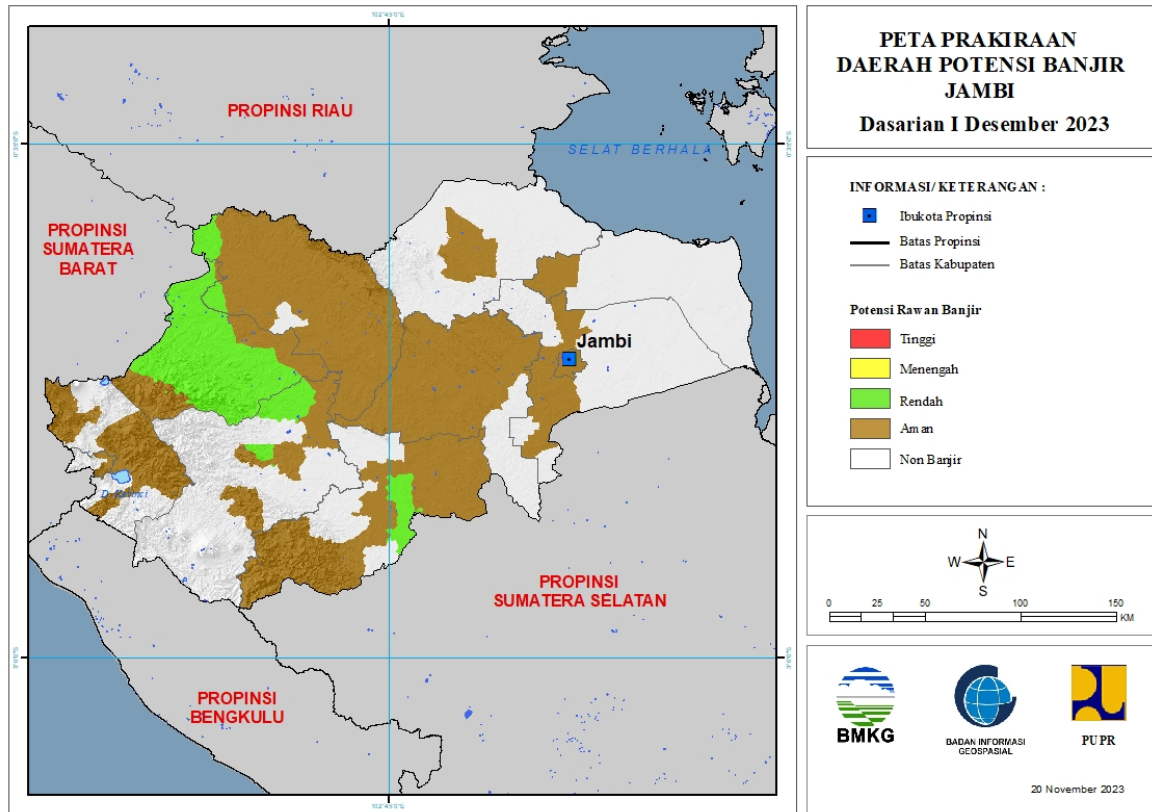
Tabel 5.

TINGKAT POTENSI BANJIR		
TINGGI	MENENGAH	RENDAH
-	LIMA PULUH KOTA : (Kec. Pangkalankotobaru)	AGAM : (Kec. Ampekkoto, Ampeknagari, Baso, Lubukbasung, Malalak, Matur, Palembayan, Palupuh, Tanjungraya, Tiltangkamang)
		DHARMASRAYA : (Kec. Kotobesar, Kotosalak, Padanglaweh, Pulaupunjung, Sembilankoto, Timpeh, Tiumbang)
		KOTA BUKITTINGGI : (Kec. Aurbirugotigobaleh, Gugukpanjang, Mandianginkotoselayan)
		KOTA PADANG : (Kec. Bungustelukkabung, Kuranji, Lubukbegalung, Lubukkilangan, Padang Selatan, Padang Timur, Pauh)
		KOTA PAYAKUMBUH : (Kec. Lampositigonagori, Payakumbuh Selatan, Payakumbuh Timur)
		KOTA SAWAHLUNTO : (Kec. Talawi)
		LIMA PULUH KOTA : (Kec. Akabiluru, Bukitbarisan, Guguak,

		Harau, Kapursembilan, Larehsagohalaban, Mungka, Pangkalankotobaru, Payakumbuh, Situjuhlimonagari, Suliki)
		PADANG PARIAMAN : (Kec. Duakalisebelas Enamlingkung, Duakalisebelas Kayutanam, Enamlingkung, Limakoto Kampungdalam, Limakoto Timur, Lubukalung, Patamuan, Sungaigeringing, Tujuh Koto Sungai Sarik)
		PASAMAN : (Kec. Bonjol, Lubuksikaping, Padanggelugur, Panti, Rao Selatan, Rao Utara, Simpangalahanmati, Tigonagari)
		PASAMAN BARAT : (Kec. Gunungtuleh, Kinali, Kotobalingka, Lembahmelintang, Pasaman, Ranahbatahan, Sungaiaur, Talamau)
		SIJUNJUNG : (Kec. Kamangbaru, Kototujuh, Lubuktarak, Sijunjung, Sumpurkudus, Tanjunggadang)
		SOLOK SELATAN : (Kec. Sangirbalajingga, Sangirbatanghari, Sangirjujuhan)
		TANAH DATAR : (Kec. Salimpaung, Sepuluhkoto, Sungayang)

6. PRAKIRAAN DAERAH POTENSI BANJIR JAMBI DASARIAN I DESEMBER 2023

Gambar 7.

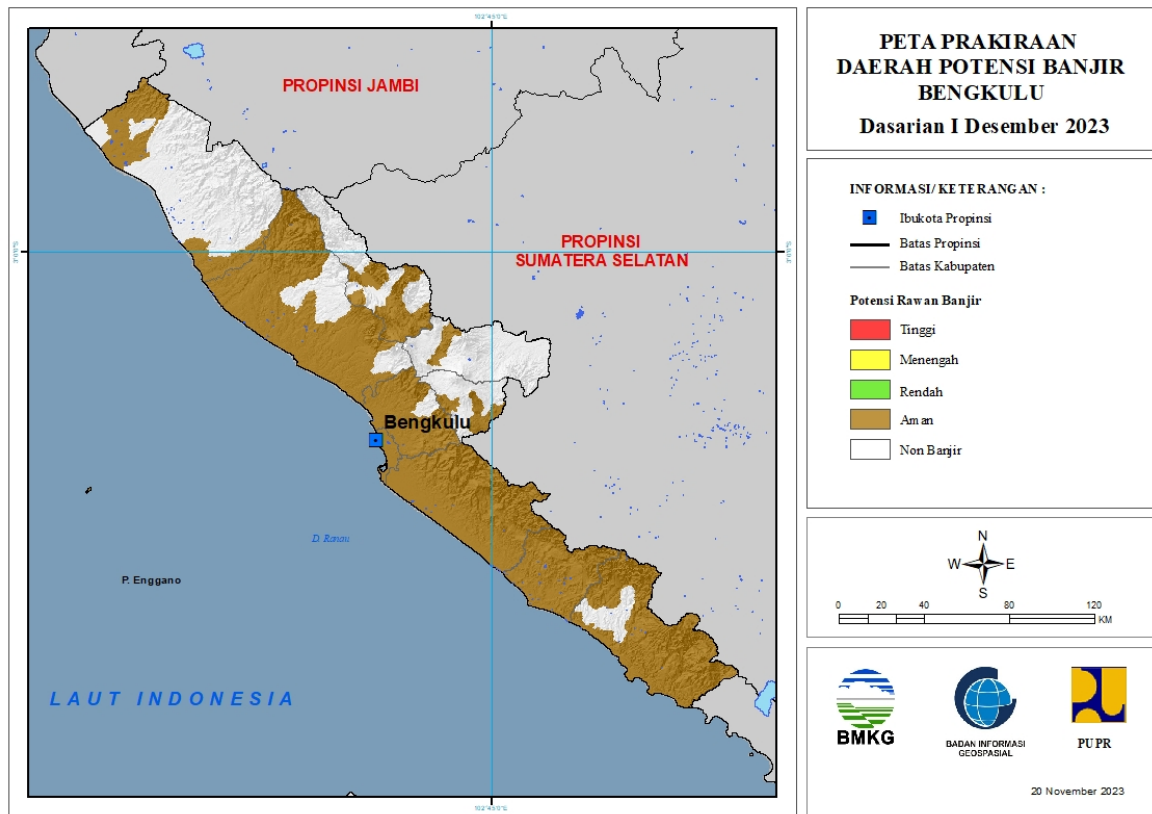


Tabel 6.

TINGKAT POTENSI BANJIR		
TINGGI	MENENGAH	RENDAH
-	-	BUNGO : (Kec. Bathin Dua Babeko, Bathin Dua Pelayang, Bathin Tiga Ulu, Bungodani, Jujuhan, Jujuhan Ilir, Limbur Lubuk Mengkuang, Muko-Muko Bathin Tujuh, Pelepat, Pelepat Ilir, Rantau Pandan, Rimbo Tengah, Tanah Sepenggal, Tanah Sepenggal Lintas, Tanah Tumbuh)
		MERANGIN : (Kec. Batang Masumai, Margo Tabir, Nalo Tatan, Tabir, Tabir Ilir)
		SAROLANGUN : (Kec. Pauh, Pelawan, Sarolangun)
		TEBO : (Kec. Koto Tujuh, Rimbo Ulu)

7. PRAKIRAAN DAERAH POTENSI BANJIR BENGKULU DASARIAN I DESEMBER 2023

Gambar 8.

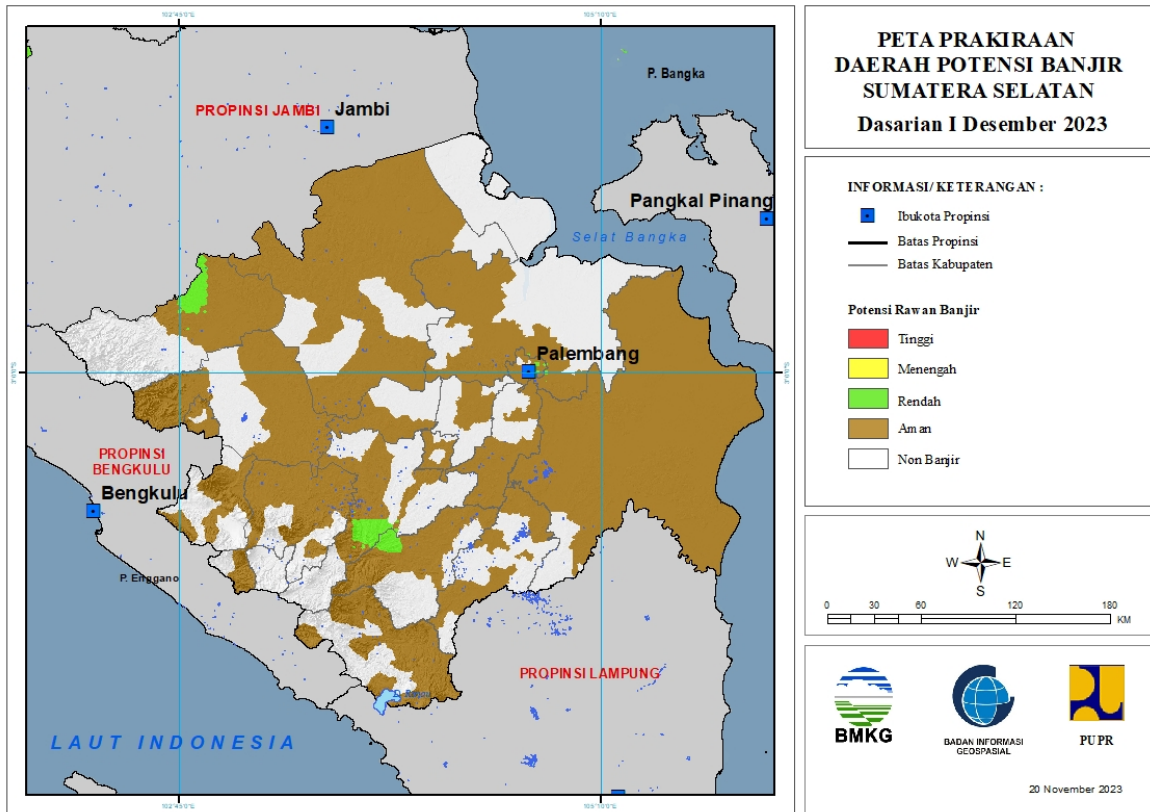


Tabel 7.

TINGKAT POTENSI BANJIR		
TINGGI	MENENGAH	RENDAH
-	-	-

8. PRAKIRAAN DAERAH POTENSI BANJIR SUMATERA SELATAN DASARIAN I DESEMBER 2023

Gambar 9.

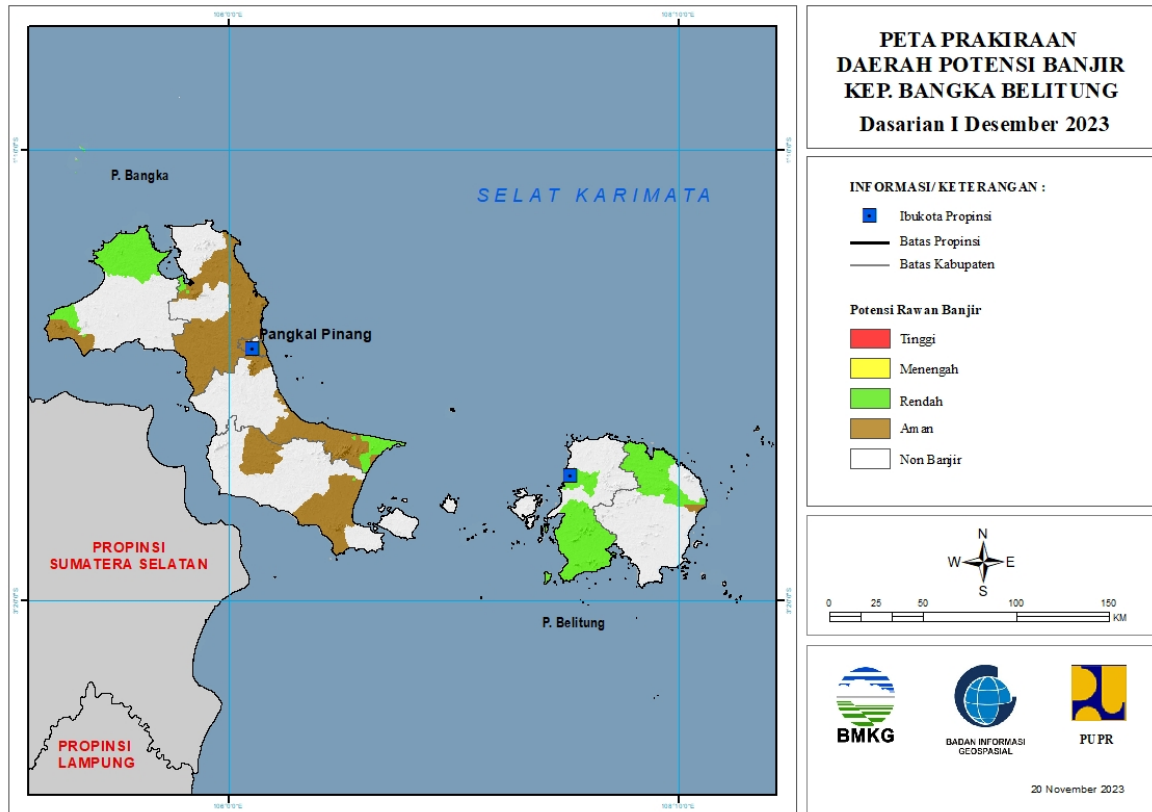


Tabel 8.

TINGKAT POTENSI BANJIR		
TINGGI	MENENGAH	RENDAH
-	-	BANYUASIN : (Kec. Banyuasin Satu, Rambutan, Talangkelapa)
		KOTA PALEMBANG : (Kec. Ilir Timur Dua, Kalidoni, Plaju, Sako, Seberangulu Dua, Seberangulu Satu, Sematangborang, Sukarami)
		MUARA ENIM : (Kec. Lawang Kidul, Rambang, Tanjungagung)
		MUSI RAWAS UTARA : (Kec. Karangdapo, Nibung, Rawas Ilir, Rawas Ulu, Rupit)
		OGAN KOMERING ULU : (Kec. Lubukbatang, Pengadonan, Semidangaji)

9. PRAKIRAAN DAERAH POTENSI BANJIR KEPULAUAN BANGKA BELITUNG DASARIAN I DESEMBER 2023

Gambar 10.

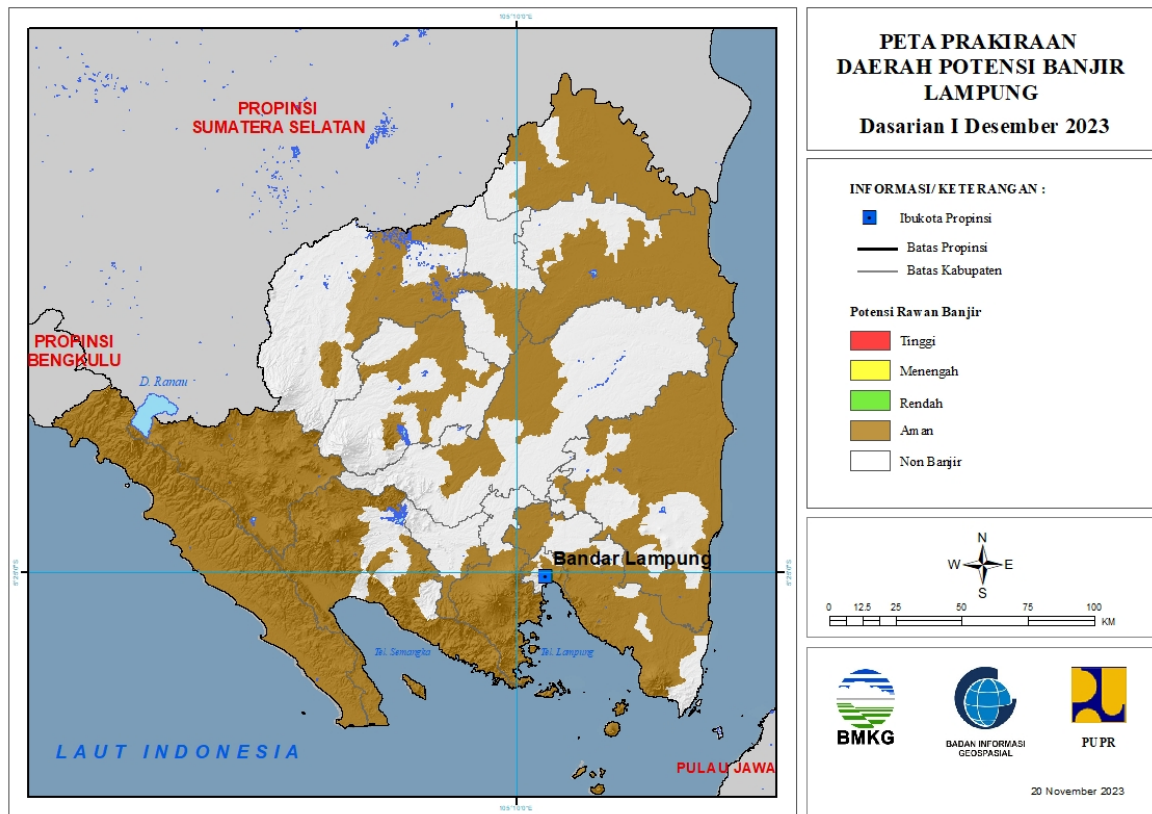


Tabel 9.

TINGKAT POTENSI BANJIR		
TINGGI	MENENGAH	RENDAH
-	-	BANGKA : (Kec. Riausilip)
		BANGKA BARAT : (Kec. Jebus, Muntok, Parit Tiga)
		BANGKA SELATAN : (Kec. Toboali)
		BANGKA TENGAH : (Kec. Lubuk Besar)
		BELITUNG : (Kec. Membalong, Tanjungpandan)
		BELITUNG TIMUR : (Kec. Kelapakampit, Manggar)

10. PRAKIRAAN DAERAH POTENSI BANJIR LAMPUNG DASARIAN I DESEMBER 2023

Gambar 11.

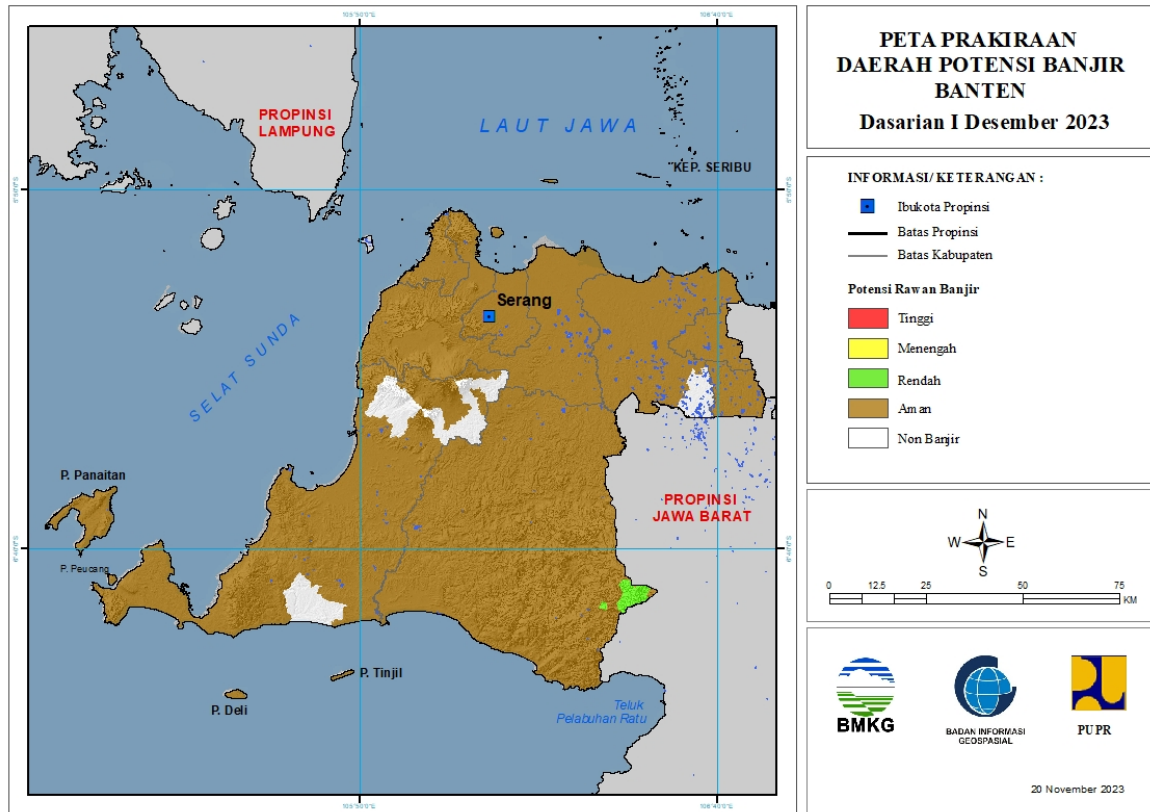


Tabel 10.

TINGKAT POTENSI BANJIR		
TINGGI	MENENGAH	RENDAH
-	-	-

11. PRAKIRAAN DAERAH POTENSI BANJIR BANTEN DASARIAN I DESEMBER 2023

Gambar 12.

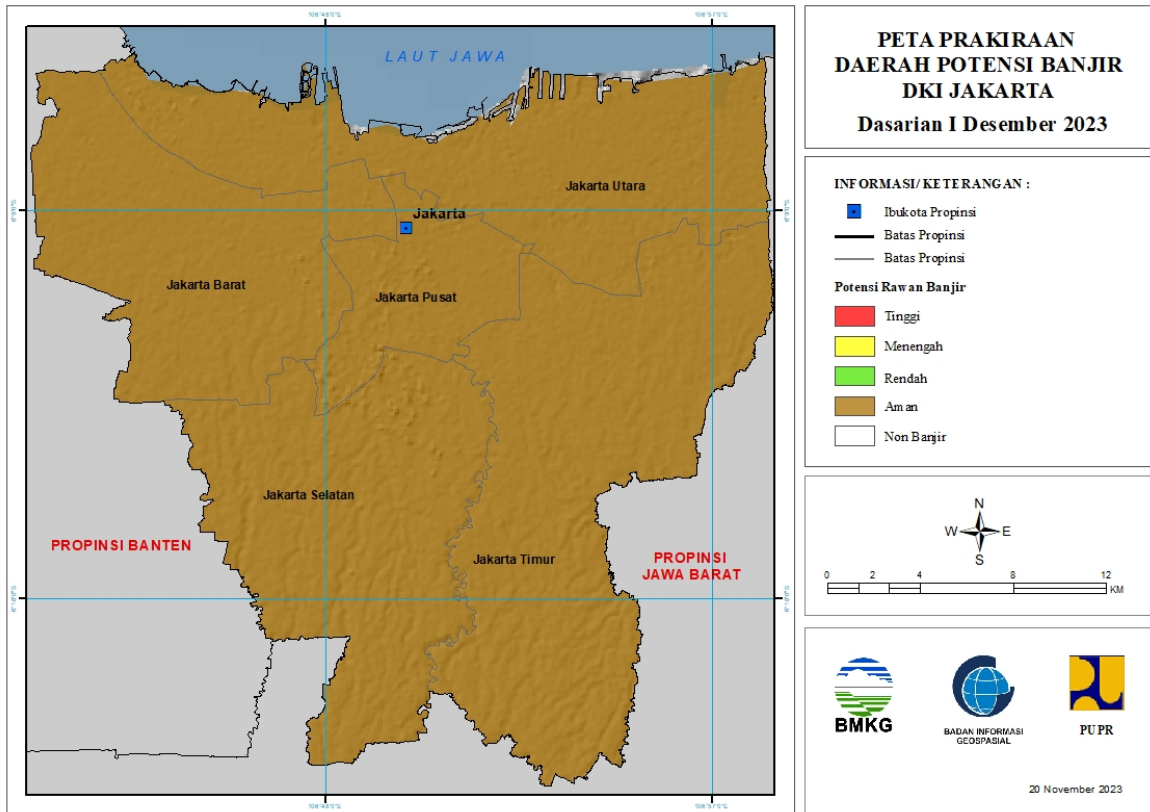


Tabel 11.

TINGKAT POTENSI BANJIR		
TINGGI	MENENGAH	RENDAH
-	-	LEBAK : (Kec. Cibeber)

12. PRAKIRAAN DAERAH POTENSI BANJIR DKI JAKARTA DASARIAN I DESEMBER 2023

Gambar 13.

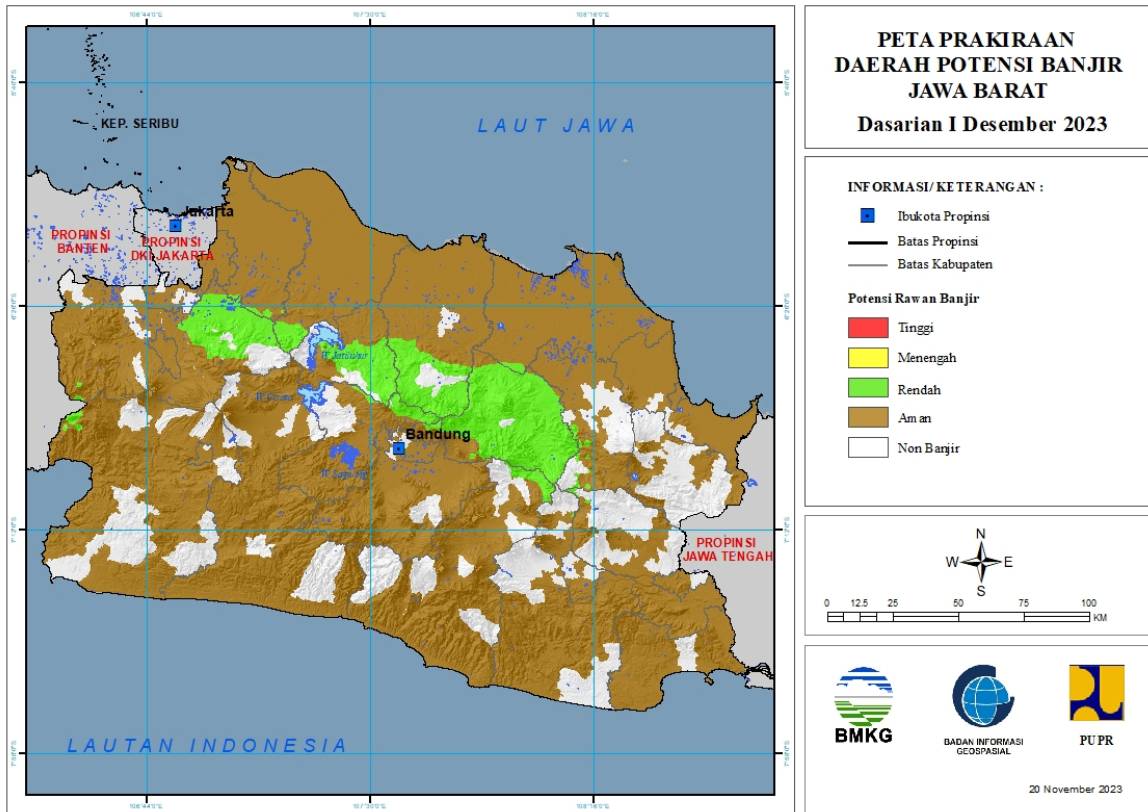


Tabel 12.

TINGKAT POTENSI BANJIR		
TINGGI	MENENGAH	RENDAH
-	-	-

13. PRAKIRAAN DAERAH POTENSI BANJIR JAWA BARAT DASARIAN I DESEMBER 2023

Gambar 14.



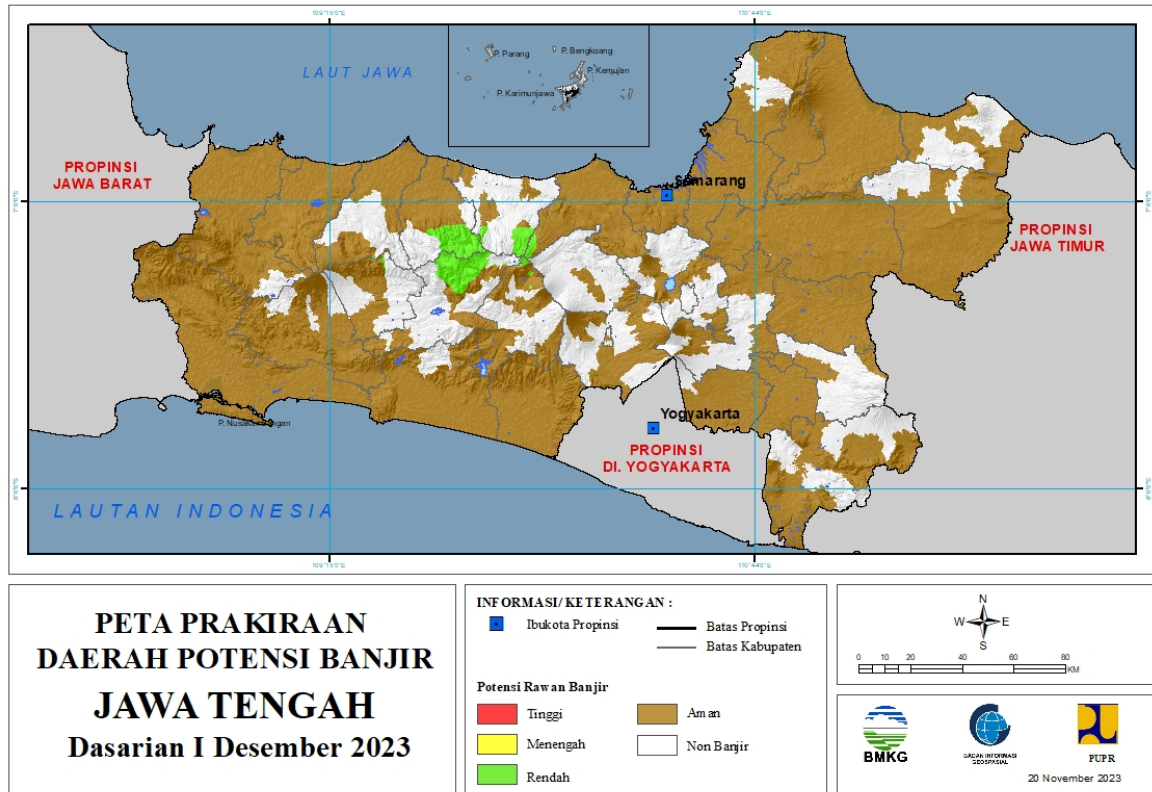
Tabel 13.

TINGKAT POTENSI BANJIR		
TINGGI	MENENGAH	RENDAH
-	-	BANDUNG : (Kec. Cicalengka, Cilengkrang, Cimenyan)
		BANDUNG BARAT : (Kec. Cikalong Wetan, Cisarua, Lembang, Parongpong)
		BEKASI : (Kec. Bojongmangu, Cibarusah, Serang Baru, Setu)
		BOGOR : (Kec. Babakan Madang, Cariu, Cibinong, Cileungsi, Citeureup, Gunung Putri, Jonggol, Klapanunggal, Nanggung, Sukajaya, Sukamakmur)
		CIAMIS : (Kec. Panumbangan)
		GARUT : (Kec. Malangbong, Selaawi)
		INDRAMAYU : (Kec. Gantar, Trisi)
		KARAWANG : (Kec. Ciampel, Pangkalan, Tegalwaru)
		KOTA BEKASI : (Kec. Jatisampurna)
		MAJALENGKA : (Kec. Bantarujeg, Kadipaten, Kertajati, Maja, Majalengka, Malausma)

		PURWAKARTA : (Kec. Bojong, Cibatu, Jatiluhur, Kiarapedes, Pasawahan, Plered, Pondoksalam, Purwakarta, Sukatani, Tegalwaru, Wanayasa)
		SUBANG : (Kec. Ciater, Cibogo, Cijambe, Cipendeuy, Cisolak, Dawuan, Kali Jati, Sagalaherang, Serangpanjang, Subang, Tanjung Siang)
		SUKABUMI : (Kec. Cikakak, Cisolok)
		SUMEDANG : (Kec. Buahdua, Cibugel, Cimalaka, Cimanggung, Cisitu, Conggeang, Darmaraja, Ganeas, Jatigede, Jatinuggal, Pamulihan, Paseh, Rancakalong, Situ Raja, Sukasari, Sumedang Selatan, Sumedang Utara, Surian, Tanjung Kerta, Tanjungmedar, Tanjungsari, Tomo, Ujung Jaya, Wado)
		TASIKMALAYA : (Kec. Sukaresik)

14. PRAKIRAAN DAERAH POTENSI BANJIR JAWA TENGAH DASARIAN I DESEMBER 2023

Gambar 15.

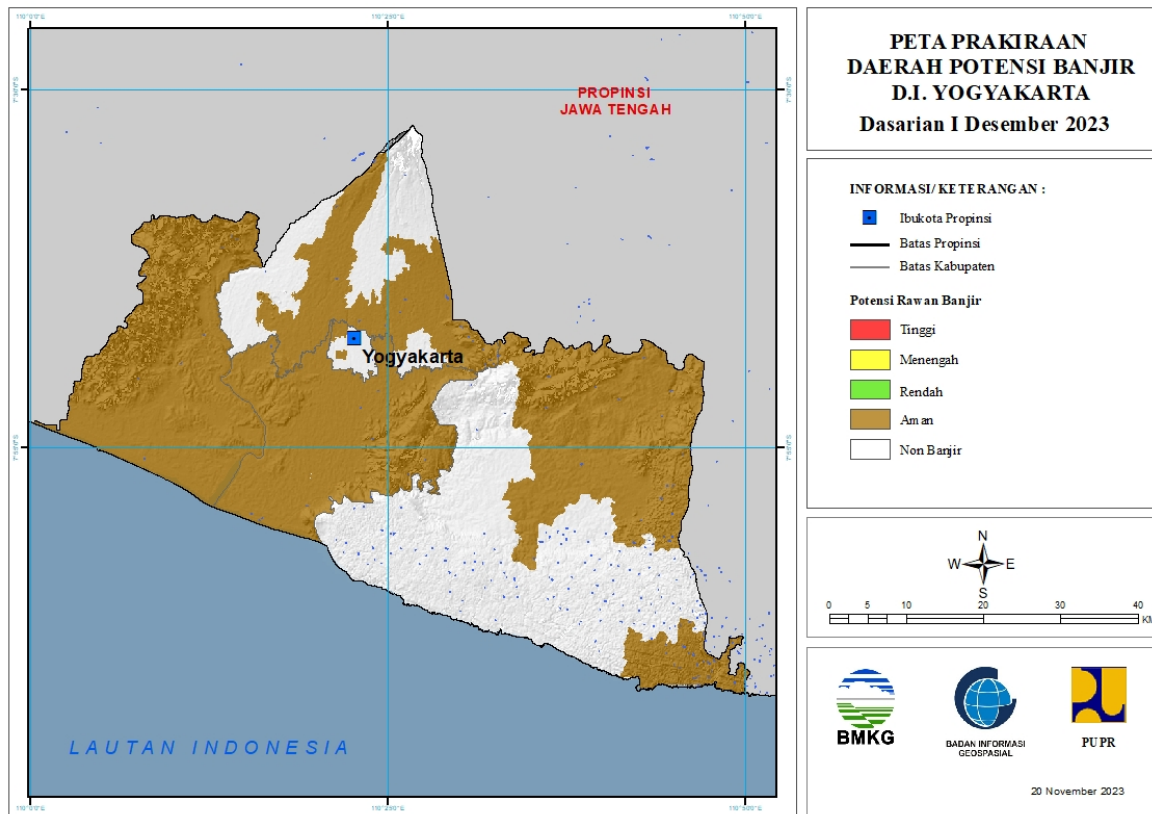


Tabel 14.

TINGKAT POTENSI BANJIR		
TINGGI	MENENGAH	RENDAH
-	-	BANJARNEGARA : (Kec. Banjarmangu, Kalibening, Karangobar, Pejawaran, Wanayasa)
		BATANG : (Kec. Bandar, Bawang)
		KENDAL : (Kec. Plantungan, Sukorejo)
		PEKALONGAN : (Kec. Doro, Kajen, Karanganyar, Lebakbarang, Petungkriyono)
		PEMALANG : (Kec. Belik)
		PURBALINGGA : (Kec. Karangjambu, Kertanegara)
		WONOSOBO : (Kec. Garung, Kejajar)

15. PRAKIRAAN DAERAH POTENSI BANJIR DI YOGYAKARTA DASARIAN I DESEMBER 2023

Gambar 16.

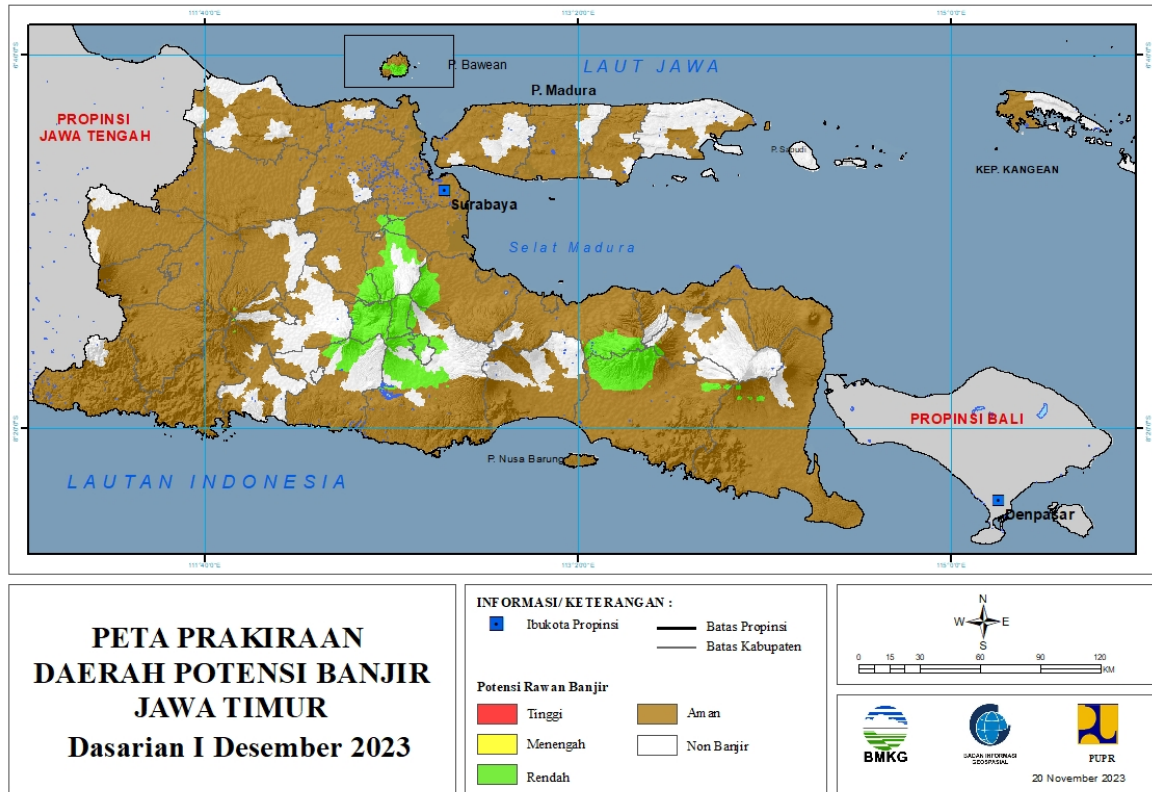


Tabel 15.

TINGKAT POTENSI BANJIR		
TINGGI	MENENGAH	RENDAH
-	-	-

16. PRAKIRAAN DAERAH POTENSI BANJIR JAWA TIMUR DASARIAN I DESEMBER 2023

Gambar 17.



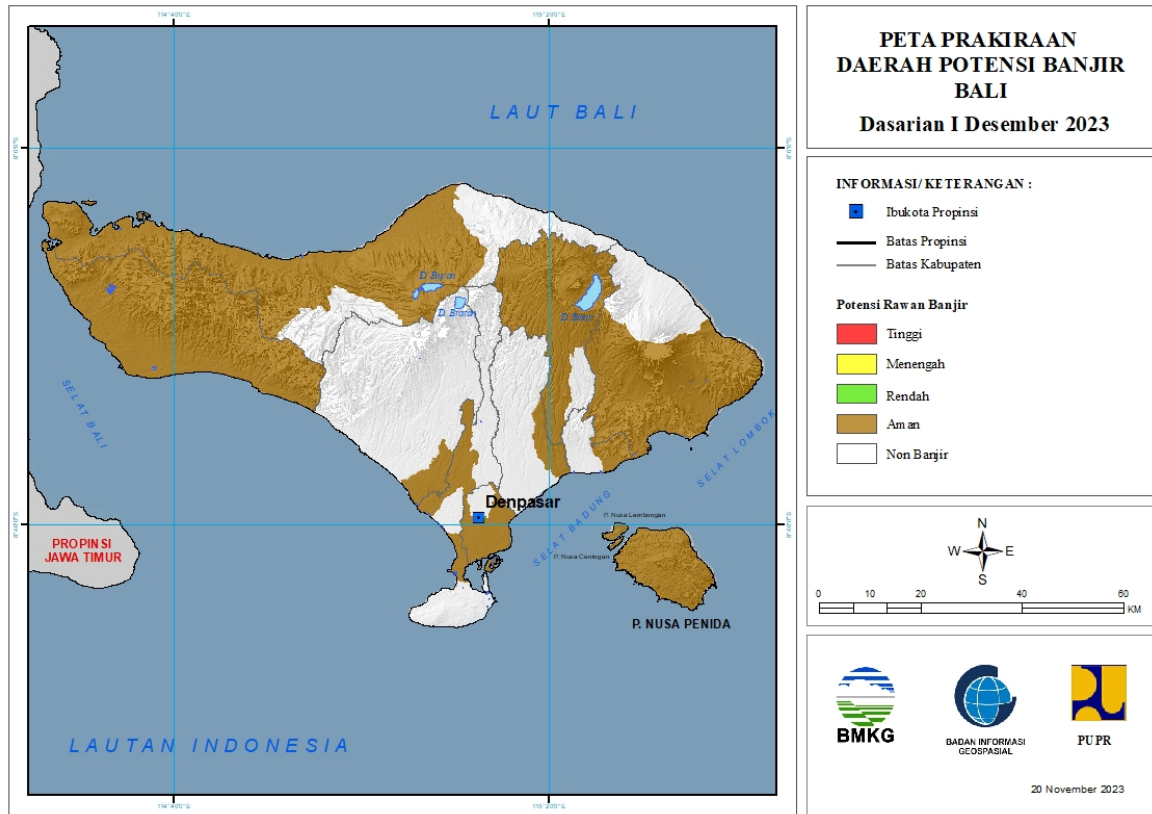
Tabel 16.

TINGKAT POTENSI BANJIR		
TINGGI	MENENGAH	RENDAH
-	-	BANYUWANGI : (Kec. Glenmore, Kalibaru, Songgon)
		BLITAR : (Kec. Gandusari, Nglegok, Talun)
		BONDOWOSO : (Kec. Binakal, Grujugan, Maesan)
		GRESIK : (Kec. Sangkapura, Tambak, Wringinanom)
		JEMBER : (Kec. Bangsalsari, Jelbuk, Ledokombo, Panti, Semboro, Silo, Sukorambi, Sumberbaru, Tanggul)
		JOMBANG : (Kec. Bareng, Wonosalam)
		KEDIRI : (Kec. Kandangan, Mojo, Ngancar)
		KOTA BATU : (Kec. Batu, Bumiaji, Junrejo)
		KOTA MALANG : (Kec. Blimbing, Klojen, Lowokwaru, Sukun)
		KOTA MOJOKERTO : (Kec. Magersari)
		MALANG : (Kec. Bululawang, Dampit, Dau, Gondanglegi,

		Karangploso, Kasembon, Kepanjen, Lawang, Ngajum, Ngantang, Pakis, Pakisaji, Pujon, Sumberpucung, Turen, Wajak, Wonosari)
		MOJOKERTO : (Kec. Bangsal, Dawarblandong, Dlanggu, Gondang, Jatirejo, Jetis, Mojoanyar, Mojosari, Ngoro, Pungging, Puri)
		NGANJUK : (Kec. Ngetos)
		PASURUAN : (Kec. Gempol, Pandaan, Prigen, Purwodadi, Purwosari, Sukorejo)
		PROBOLINGGO : (Kec. Gading, Krucil, Tiris)
		SIDOARJO : (Kec. Balongbendo, Krian, Prambon, Tarik)
		TULUNGAGUNG : (Kec. Sendang)

17. PRAKIRAAN DAERAH POTENSI BANJIR BALI DASARIAN I DESEMBER 2023

Gambar 18.



Tabel 17.

TINGKAT POTENSI BANJIR		
TINGGI	MENENGAH	RENDAH
-	-	-

18. PRAKIRAAN DAERAH POTENSI BANJIR NUSA TENGGARA BARAT DASARIAN I DESEMBER 2023

Gambar 19.

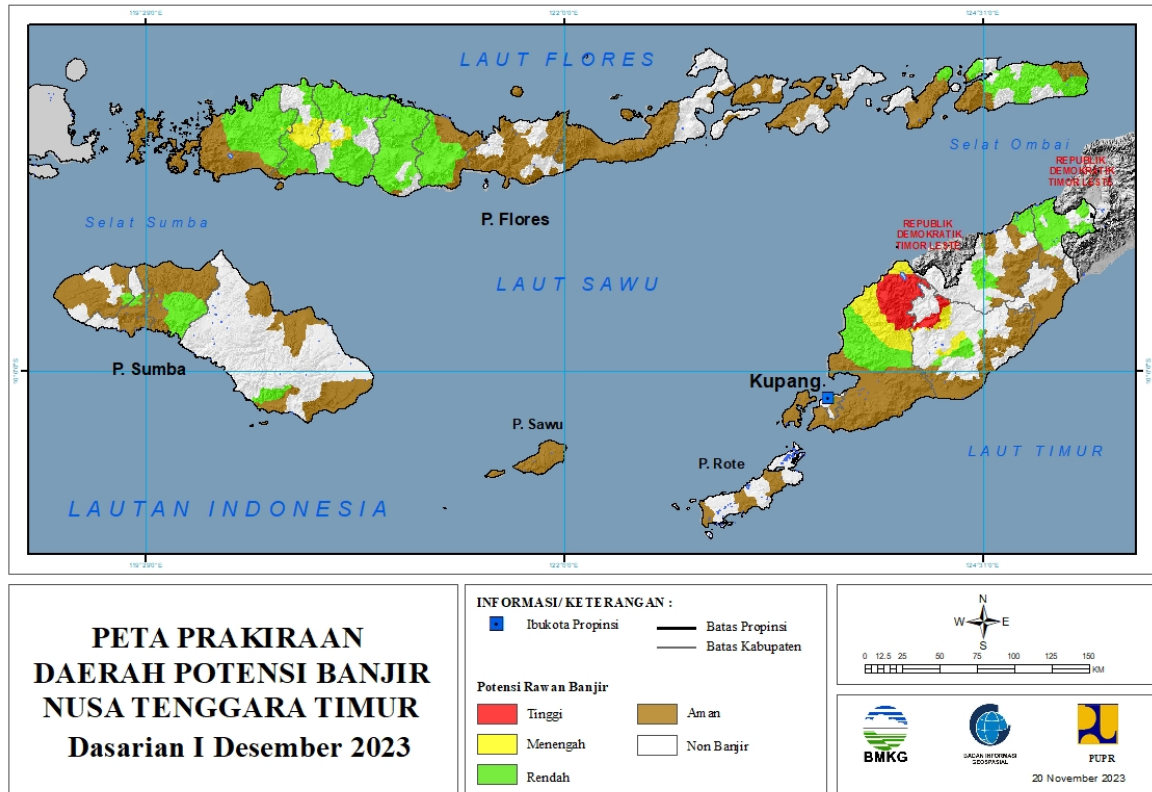


Tabel 18.

TINGKAT POTENSI BANJIR		
TINGGI	MENENGAH	RENDAH
-	-	BIMA : (Kec. Tambora)
		LOMBOK BARAT : (Kec. Batu Layar, Gunungsari, Lingsar, Narmada)
		LOMBOK TENGAH : (Kec. Jonggat, Praya, Pringgarata)
		LOMBOK UTARA : (Kec. Bayan, Gangga, Tanjung)

19. PRAKIRAAN DAERAH POTENSI BANJIR NUSA TENGGARA TIMUR DASARIAN I DESEMBER 2023

Gambar 20.



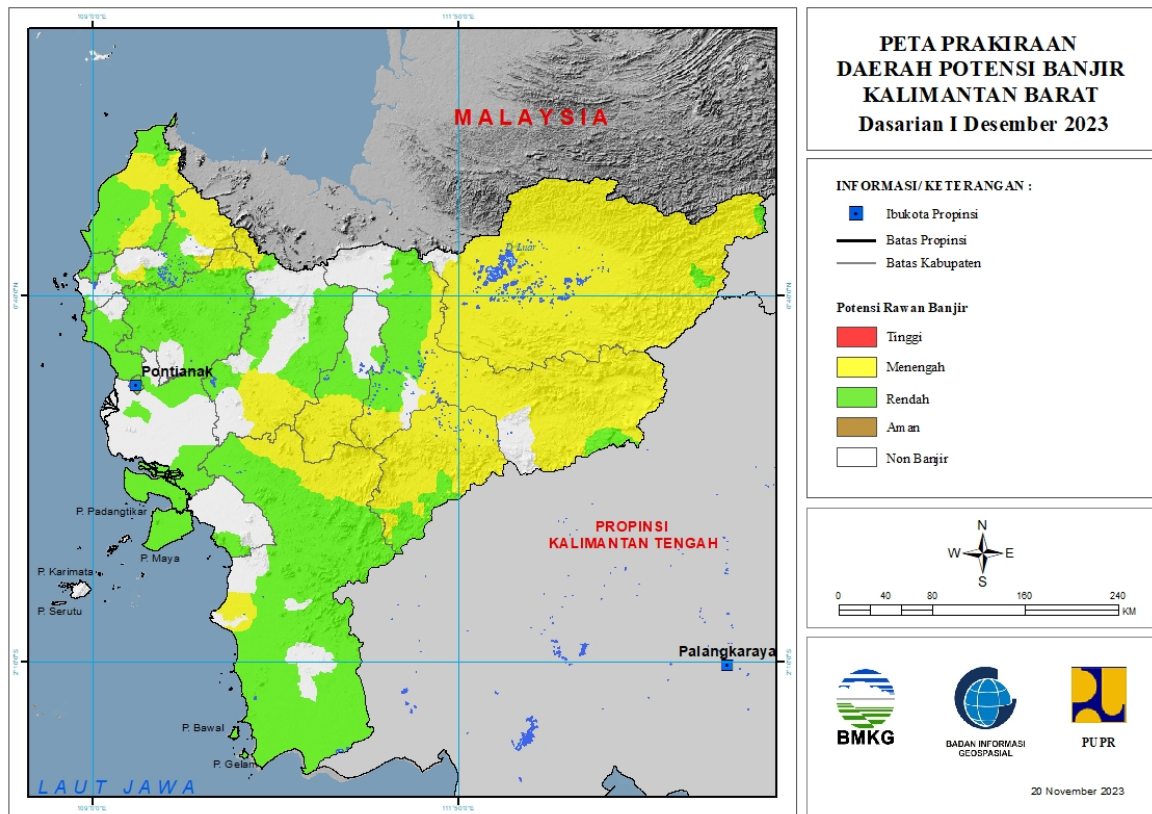
Tabel 19.

TINGKAT POTENSI BANJIR		
TINGGI	MENENGAH	RENDAH
KUPANG : (Kec. Amfoang Barat Laut, Amfoang Selatan, Amfoang Tengah, Amfoang Timur, Amfoang Utara, Takari)	KUPANG : (Kec. Amfoang Barat Daya, Amfoang Barat Laut, Amfoang Selatan, Amfoang Tengah, Amfoang Timur, Amfoang Utara, Takari)	ALOR : (Kec. Alor Barat Daya, Alor Barat Laut, Alor Selatan, Alor Tengah Utara, Alor Timur, Alor Timur Laut, Pantar, Pantar Timur)
TIMOR TENGAH SELATAN : (Kec. Mollo Utara, Tobu)	MANGGARAI : (Kec. Cibal, Langke Rembong, Lelak, Rahong Utara, Ruteng, Satar Mese, Wae Rii)	BELU : (Kec. Kakuluk Mesak, Kota Atambua, Lamaknen Selatan, Raihat, Raimanuk, Tasifeto Barat, Tasifeto Timur)
	MANGGARAI BARAT : (Kec. Kuwus, Ndosu)	ENDE : (Kec. Nangapanda)
	MANGGARAI TIMUR : (Kec. Borong, Kotakomba, Lamba Leda, Poco Ranaka, Sambi Rampas)	KUPANG : (Kec. Amfoang Barat Daya, Amfoang Barat Laut, Amfoang Selatan, Fatuleu, Fatuleu Barat, Fatuleu Tengah, Kupang Timur, Sulamu, Takari)
	TIMOR TENGAH SELATAN : (Kec. Amanuban Barat, Kuatnana, Mollo Utara, Tobu)	MANGGARAI : (Kec. Cibal, Langke Rembong, Lelak, Rahong Utara, Reok, Ruteng, Satar Mese, Satar Mese Barat)
		MANGGARAI BARAT : (Kec. Boleng, Komodo, Kuwus, Lembor, Lembor Selatan, Macang Pacar, Mbeliling, Ndosu, Sanonggoang, Welak)

		MANGGARAI TIMUR : (Kec. Borong, Elar, Kotakomba, Lamba Leda, Poco Ranaka, Sambu Rampas)
		NAGEKEO : (Kec. Aesesa, Aesesa Selatan, Boawae, Keo Tengah, Mauponggo, Nangaroro, Wolowae)
		NGADA : (Kec. Aimere, Bajawa, Bajawa Utara, Golewa, Inerie, Jerebuu, Riung, Riung Barat, Soa, Wolomeze)
		SUMBA BARAT : (Kec. Kota Waikabubak, Loli)
		SUMBA BARAT DAYA : (Kec. Wewewa Timur, Wewewa Utara)
		SUMBA TENGAH : (Kec. Katiku Tana, Katiku Tana Selatan, Umbu Ratu Nggay, Umbu Ratu Nggay Barat)
		SUMBA TIMUR : (Kec. Karera)
		TIMOR TENGAH SELATAN : (Kec. Amanuban Barat, Amanuban Selatan, Kie, Kuanana)
		TIMOR TENGAH UTARA : (Kec. Biboki Anleu, Insana, Insana Barat, Insana Utara, Kota Kefamenanu, Miomaffo Timur, Noemuti Timur)

20. PRAKIRAAN DAERAH POTENSI BANJIR KALIMANTAN BARAT DASARIAN I DESEMBER 2023

Gambar 21.



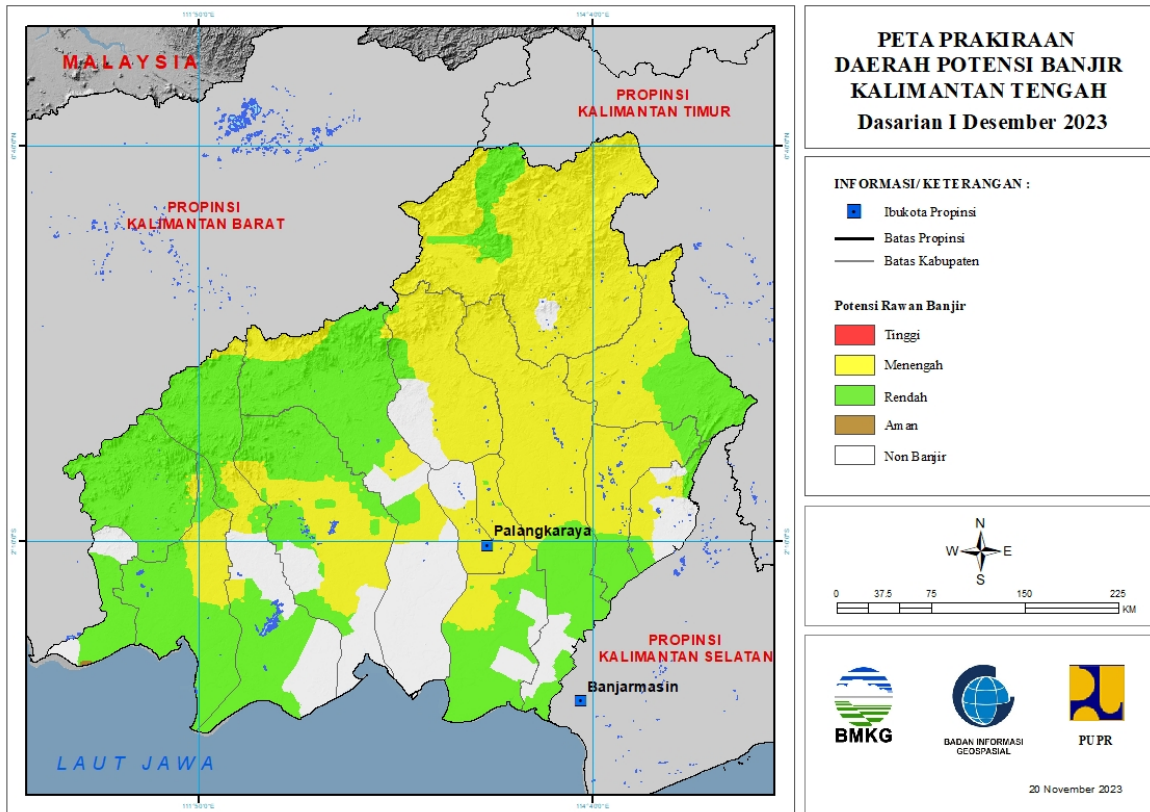
Tabel 20.

TINGKAT POTENSI BANJIR		
TINGGI	MENENGAH	RENDAH
-	BENGKAYANG : (Kec. Jagoibabang, Samalantan, Sanggauledo, Seluas, Siding, Sungai betung, Sutisemarang)	BENGKAYANG : (Kec. Bengkayang, Jagoibabang, Ledo, Samalantan, Sanggauledo, Seluas, Siding, Sungai betung, Sungairaya, Sutisemarang, Teriak)
	KAPUAS HULU : (Kec. Batanglupar, Bika, Boyantanjung, Bunut Hilir, Bunut Hulu, Embaloh Hilir, Embaloh Hulu, Empanang, Hulu Gunung, Jongkong, Kalis, Mentebah, Nanga Badau, Pengkadan, Putussibau Selatan, Putussibau Utara, Seberuang, Selimbau, Semitau, Silat Hilir, Silat Hulu, Suhaid)	KAPUAS HULU : (Kec. Putussibau Selatan)
	KETAPANG : (Kec. Hulusungai, Matanhilir Selatan, Muarapawan, Simpang Hulu, Sungailaur, Sungaimelayurayak)	KAYONG UTARA : (Kec. Pulaumaya, Sukadana)
	LANDAK : (Kec. Airbesar, Mempawah Hulu)	KETAPANG : (Kec. Airupas, Hulusungai, Jelai Hulu, Kendawangan, Manismata, Matanhilir Selatan, Muarapawan, Nangatayap, Sandai, Simpang

		Dua, Simpang Hulu, Sungailaur, Sungaimelayurayak, Tumbangtiti)
	MELAWI : (Kec. Belimbing, Belimbing Hulu, Ella Hilir, Nanga Pinoh, Pinoh Selatan, Pinoh Utara, Sayan, Sokan, Tanahpinoh, Tanahpinoh Barat)	KOTA PONTIANAK : (Kec. Pontianak Barat, Pontianak Kota, Pontianak Selatan, Pontianak Tenggara, Pontianak Timur, Pontianak Utara)
	SAMBAS : (Kec. Galing, Paloh, Sajad, Sajinganbesar, Sambas, Sebawi, Sejangkung, Selakau Timur, Subah, Tangaran, Tebas, Telukkeramat)	KOTA SINGKAWANG : (Kec. Singkawang Barat, Singkawang Selatan, Singkawang Tengah, Singkawang Timur, Singkawang Utara)
	SANGGAU : (Kec. Entikong, Kapuas, Meliau, Menyuke, Tayan Hilir)	KUBURAYA : (Kec. Batuampar, Rasaujaya, Sungaiambawang)
	SEKADAU : (Kec. Nangamahap, Nangataman, Sekadau Hulu)	LANDAK : (Kec. Airbesar, Banyuke Hulu, Jelimpo, Kualabehe, Mandor, Mempawah Hulu, Menjalin, Menyuke, Meranti, Ngabang, Sengahtemila, Sompak)
	SINTANG : (Kec. Ambalau, Binjai Hulu, Dedai, Kayan Hilir, Kayan Hulu, Kelam Permai, Ketungau Hilir, Ketungau Tengah, Sepauk, Serawai, Sintang, Tempunak)	MELAWI : (Kec. Pinoh Selatan, Sayan, Sokan, Tanahpinoh)
		MEMPAWAH : (Kec. Anjongan, Mempawah Hilir, Mempawah Timur, Segedong, Siantan, Sungai Kunyit, Sungai kunyit, Sungaipinyuh, Toho)
		SAMBAS : (Kec. Galing, Jawai, Jawai Selatan, Paloh, Pemangkat, Sajad, Sajinganbesar, Salatiga, Sambas, Sebawi, Sejangkung, Selakau, Selakau Timur, Semparuk, Subah, Tangaran, Tebas, Tekarang, Telukkeramat)
		SANGGAU : (Kec. Entikong, Jangkang, Kapuas, Menyuke, Mukok, Tayan Hilir, Tayan Hulu)
		SEKADAU : (Kec. Belitang, Sekadau Hilir, Sekadau Hulu)
		SINTANG : (Kec. Ambalau, Binjai Hulu, Kelam Permai, Ketungau Hilir, Ketungau Tengah, Sepauk, Serawai, Sintang, Tempunak)

21. PRAKIRAAN DAERAH POTENSI BANJIR KALIMANTAN TENGAH DASARIAN I DESEMBER 2023

Gambar 22.



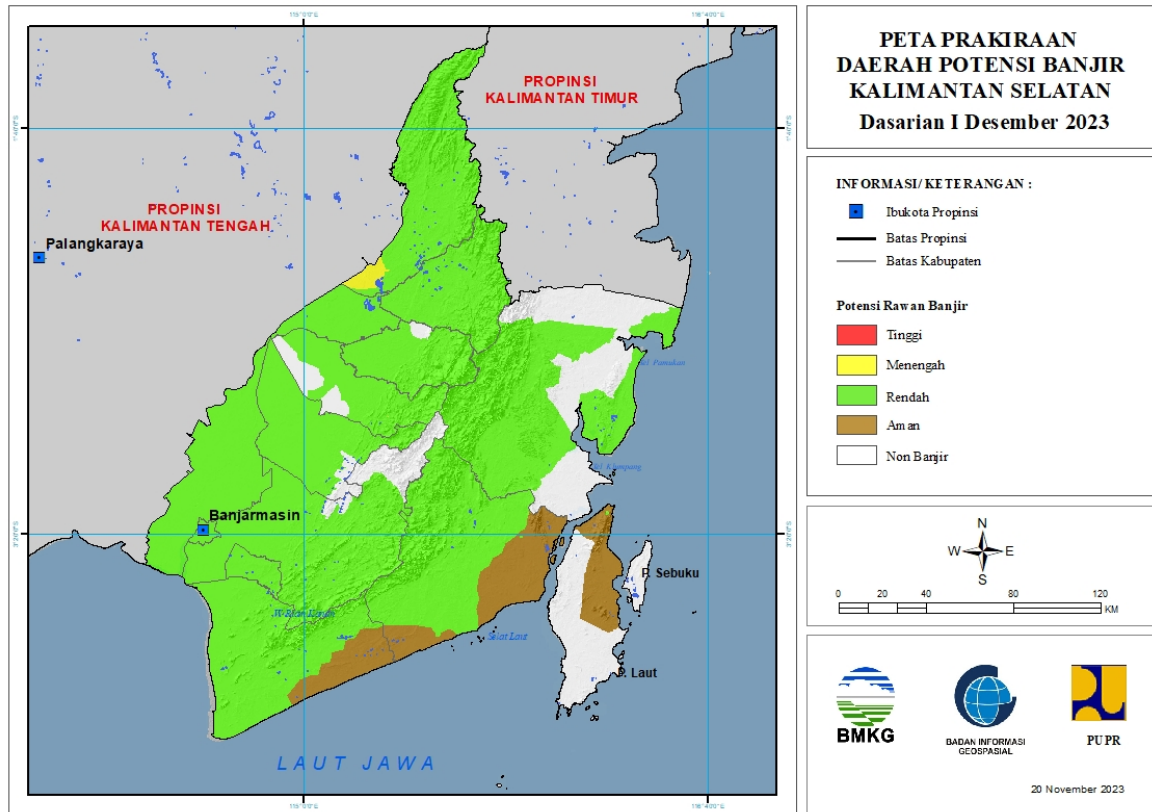
Tabel 21.

TINGKAT POTENSI BANJIR		
TINGGI	MENENGAH	RENDAH
-	BARITO SELATAN : (Kec. Dusun Hilir, Dusun Selatan, Dusun Utara, Gunungbintangawai, Karaukuala)	BARITO SELATAN : (Kec. Dusun Hilir, Gunungbintangawai, Jenamas)
	BARITO TIMUR : (Kec. Dusun Tengah, Karusenjanang, Pajuepat, Pematangkarau)	BARITO TIMUR : (Kec. Dusun Tengah, Pajuepat)
	BARITO UTARA : (Kec. Gunungtimang, Lahei, Lahei Barat, Montallat, Teweh Baru, Teweh Selatan, Teweh Tengah, Teweh Timur)	BARITO UTARA : (Kec. Gunungpurei, Gunungtimang, Lahei, Teweh Baru, Teweh Timur)
	GUNUNG MAS : (Kec. Damangbatu, Kahayanhulu Utara, Kurun, Mihing Raya, Mirimanasa, Rungan, Rungan Hulu, Sepang Simin, Tawah)	GUNUNG MAS : (Kec. Damangbatu, Kahayanhulu Utara)
	KAPUAS : (Kec. Kapuas Hulu, Kapuas Tengah, Mandautalawang, Mantangai, Pasaktalawang, Timpah)	KAPUAS : (Kec. Dadahup, Kapuas Hilir, Kapuas Kuala, Kapuas Murung, Kapuas Timur, Mantangai, Tambancatur)
	KATINGAN : (Kec. Bukit Raya, Katingan Hilir, Katingan Hulu, Katingan Tengah, Marikit,	KATINGAN : (Kec. Bukit Raya, Katingan Hilir, Katingan Hulu, Katingan Tengah, Marikit, Petakmalai, Pulaumalan,

	Petakmalai, Pulaumalan, Tasikpayawan)	Sanaman Mantikei, Tasikpayawan)
	KOTA PALANGKARAYA : (Kec. Bukitbatu, Jekan Raya, Pahandut, Sabangau)	KOTAWARINGIN BARAT : (Kec. Arut Selatan, Arut Utara, Kotawaringin Lama, Kumai, Pangkalanbanteng, Pangkalanlada)
	KOTAWARINGIN BARAT : (Kec. Arut Selatan, Arut Utara, Kumai, Pangkalanbanteng, Pangkalanlada)	KOTAWARINGIN TIMUR : (Kec. Antangkalang, Bukitsantuai, Cempaga, Cempaga Hulu, Kotabesi, Mentawabaruketapang, Mentaya Hulu, Mentayahilir Utara, Parenggean, Telagaantang, Tualan Hulu)
	KOTAWARINGIN TIMUR : (Kec. Baamang, Bukitsantuai, Cempaga, Cempaga Hulu, Kotabesi, Mentawabaruketapang, Mentaya Hulu, Mentayahilir Utara, Parenggean, Telagaantang, Tualan Hulu)	LAMANDAU : (Kec. Batangkawa, Belantikan Raya, Bulik, Bulik Timur, Delang, Lamandau, Mentobi Raya, Sematu Jaya)
	LAMANDAU : (Kec. Mentobi Raya, Sematu Jaya)	MURUNG RAYA : (Kec. Seriburiam, Sumberbarito)
	MURUNG RAYA : (Kec. Baritotuhup Raya, Laungtuhup, Murung, Permataintan, Seriburiam, Sumberbarito, Tanahsiang, Tanahsiang Selatan, Uutmurung)	PULANG PISAU : (Kec. Banamatingang, Jabiren, Kahayan Kuala, Kahayan Tengah, Maliku, Sebangau Kuala)
	PULANG PISAU : (Kec. Banamatingang, Jabiren, Kahayan Tengah, Sebangau Kuala)	SERUYAN : (Kec. Danausembuluh, Hanau, Seruyan Hilir, Seruyan Hulu, Seruyan Tengah, Sulingtambun)
	SERUYAN : (Kec. Hanau, Seruyan Hulu, Seruyan Tengah)	SUKAMARA : (Kec. Balairiam, Pantailunci, Sukamara)

22. PRAKIRAAN DAERAH POTENSI BANJIR KALIMANTAN SELATAN DASARIAN I DESEMBER 2023

Gambar 23.



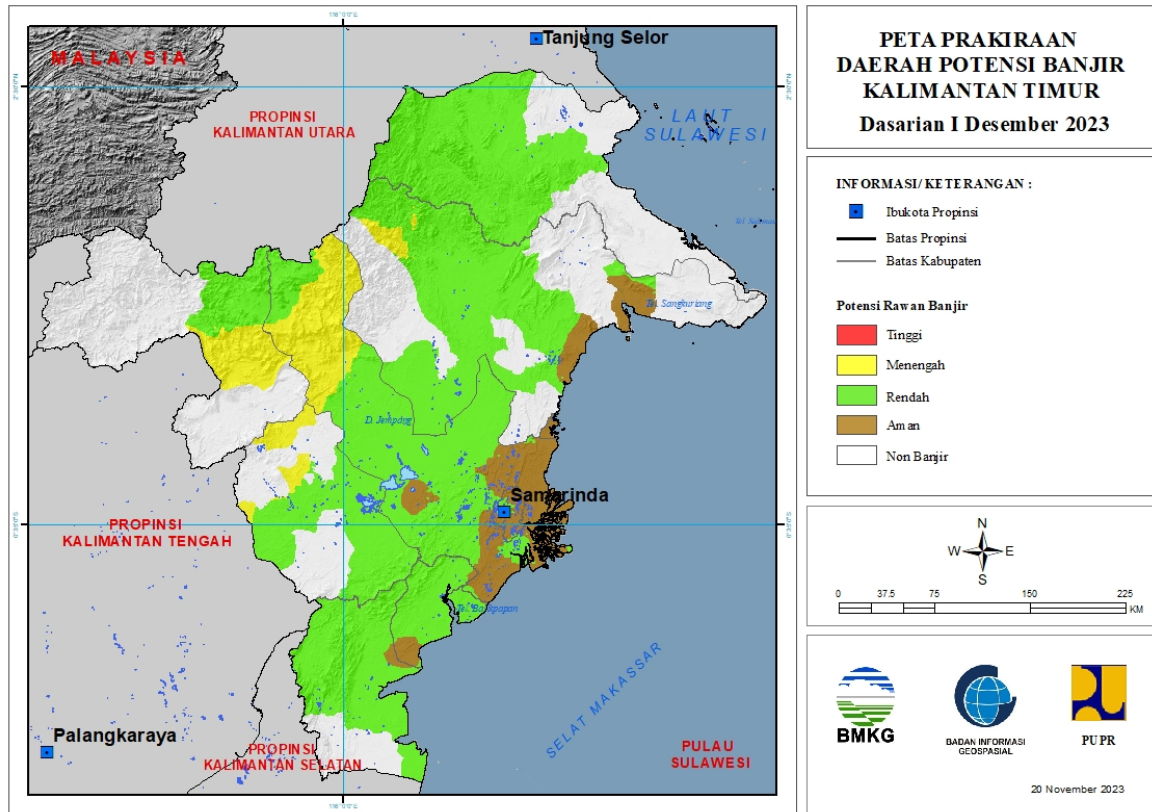
Tabel 22.

TINGKAT POTENSI BANJIR		
TINGGI	MENENGAH	RENDAH
-	TABALONG : (Kec. Banualawas, Kelua, Muaraharus, Pugaan, Tanjung, Tanta)	BALANGAN : (Kec. Awayan, Batumandi, Halong, Juai, Lampihong, Paringin, Paringin Selatan, Tebingtinggi)
		BANJAR : (Kec. Aluh-Aluh, Aranio, Astambul, Beruntungbaru, Cintapuridarussalam, Gambut, Karangintan, Kertakhanyar, Martapura, Martapura Barat, Martapura Timur, Mataraman, Pengaron, Simpangempat, Sungaipinang, Sungaitabuk, Tatahmakmur)
		BARITO KUALA : (Kec. Alalak, Anjirmuara, Anjirpasar, Bakumpai, Barambai, Belawang, Cerbon, Jejangkit, Kuripan, Mandastana, Marabahan, Mekarsari, Rantaubadauh, Tabukan, Tabunganen, Tamban, Wanaraya)
		HULU SUNGAI SELATAN : (Kec. Angkinang, Daha Selatan, Daha Utara, Kandangan, Loksado, Padangbatung,

		Simpur, Sungairaya, Telagalangsat)
		HULU SUNGAI TENGAH : (Kec. Barabai, Batangalai Selatan, Batangalai Timur, Batangalai Utara, Batubenawa, Hantakan, Haruyan, Labuanamas Selatan, Labuanamas Utara, Pandawan)
		HULU SUNGAI UTARA : (Kec. Amuntai Selatan, Amuntai Tengah, Amuntai Utara, Babirik, Banjang, Danaupanggung, Hargading, Paminggir, Sungaiandan)
		KOTA BANJARBARU : (Kec. Banjarbaru Selatan, Banjarbaru Utara, Cempaka, Landasanulin, Liangganggang)
		KOTA BANJARMASIN : (Kec. Banjarmasin Barat, Banjarmasin Selatan, Banjarmasin Tengah, Banjarmasin Timur, Banjarmasin Utara)
		KOTABARU : (Kec. Hampang, Kelumpang Hulu, Kelumpang Tengah, Kelumpang Utara, Pamukan Selatan, Pulaulaut Utara, Sungaidurian)
		TABALONG : (Kec. Banualawas, Haruai, Jaro, Kelua, Muaraharus, Muarauya, Murungpadak, Pugaan, Tanjung, Tanta, Upau)
		TANAH BUMBU : (Kec. Angsana, Karangbintang, Kuranji, Kusan Hulu, Mantewe, Satui, Simpangempat, Sungailoban)
		TANAH LAUT : (Kec. Bajuin, Bati-Bati, Batuampar, Bumimakmur, Jorong, Kintap, Kurau, Panyipatan, Pelaihari, Takisung, Tambangulang)
		TAPIN : (Kec. Bakarangan, Binuang, Bungur, Candilaras Selatan, Candilaras Utara, Lokpaikat, Piani, Tapin Selatan, Tapin Tengah, Tapin Utara)

23. PRAKIRAAN DAERAH POTENSI BANJIR KALIMANTAN TIMUR DASARIAN I DESEMBER 2023

Gambar 24.



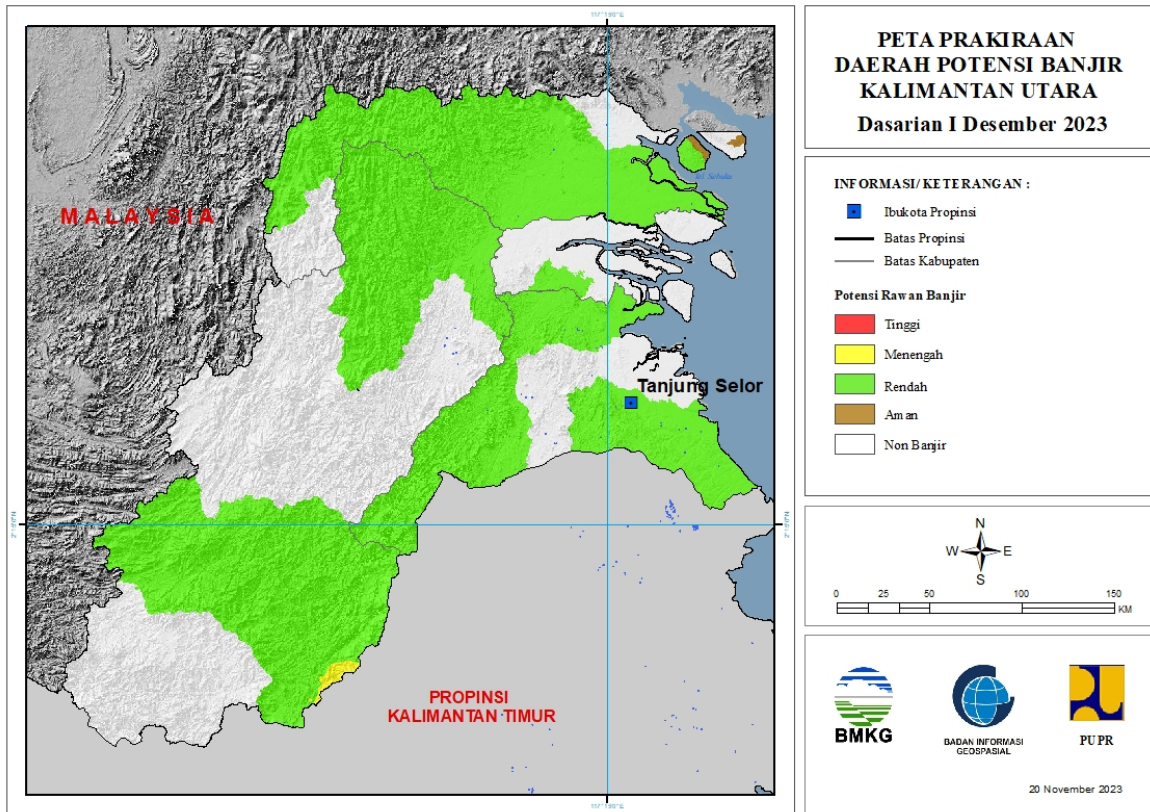
Tabel 23.

TINGKAT POTENSI BANJIR		
TINGGI	MENENGAH	RENDAH
-	KUTAI BARAT : (Kec. Barongtongkok, Damai, Longiram)	BERAU : (Kec. Kelay, Sambaliung, Segah, Tanjungredeb, Telukbayur)
	KUTAI KARTANEGARA : (Kec. Kembangjanggut, Tabang)	KOTA BALIKPAPAN : (Kec. Balikpapan Barat, Balikpapan Kota, Balikpapan Selatan, Balikpapan Tengah, Balikpapan Timur, Balikpapan Utara)
	KUTAI TIMUR : (Kec. Muarawahau)	KOTA SAMARINDA : (Kec. Palaran, Samarinda Ilir, Samarinda Ulu, Samarinda Utara, Samarindakota, Samarindaseberang, Sambutan, Sungaikunjang, Sungaipinang)
	MAHAKAM ULU : (Kec. Longbagun)	KUTAI BARAT : (Kec. Barongtongkok, Bongai, Damai, Jempang, Melak, Muaralawa, Muarapahu, Penyinggahan)
		KUTAI KARTANEGARA : (Kec. Anggana, Kembangjanggut, Konahan, Kotabangun, Loajanan, Loakulu, Marangkayu, Muarajawa, Muarakaman, Muaramuntai, Muarawis, Samboja, Sanga- Sanga,

		Sebulu, Tabang, Tenggaraong, Tenggaraong Seberang)
		KUTAI TIMUR : (Kec. Batuampar, Bengalon, Kombeng, Muaraancalong, Muarabangkal, Muarawahau, Sangatta Selatan, Sangatta Utara, Sangkulirang, Telen)
		MAHAKAM ULU : (Kec. Longbagun)
		PASER : (Kec. Batusopang, Kuaro, Longikis, Longkali, Muarakomam, Pasirbalengkong, Tanahgrogot, Tanjungharapan)
		PENAJAM PASER UTARA : (Kec. Babulu, Penajam, Sepaku, Waru)

24. PRAKIRAAN DAERAH POTENSI BANJIR KALIMANTAN UTARA DASARIAN I DESEMBER 2023

Gambar 25.

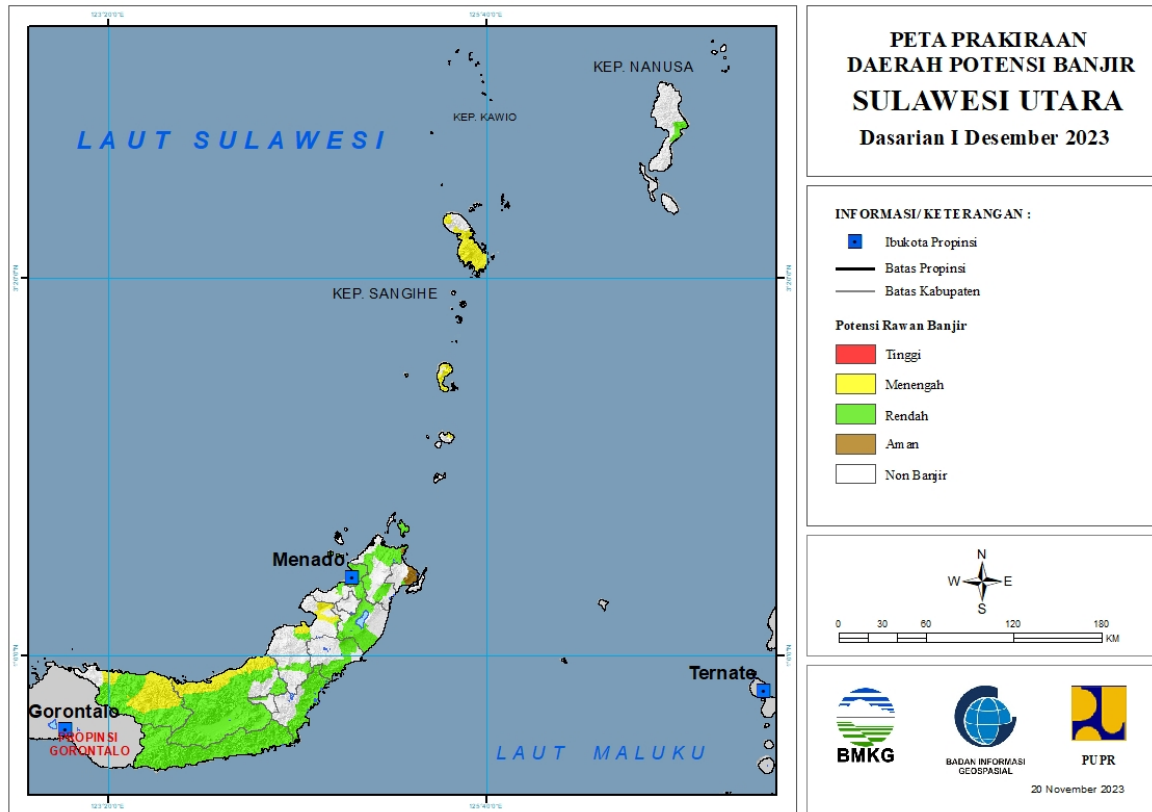


Tabel 24.

TINGKAT POTENSI BANJIR		
TINGGI	MENENGAH	RENDAH
-	MALINAU : (Kec. Kayan Hilir)	BULUNGAN : (Kec. Peso, Sekatak, Tanjungpalas, Tanjungpalas Barat, Tanjungpalas Timur, Tanjungselor)
		MALINAU : (Kec. Kayan Hilir, Malinau Barat, Malinau Kota, Malinau Utara, Mentarang, Mentarang Hulu, Sungaitubu)
		NUNUKAN : (Kec. Krayan, Lumbis, Lumbis Ogong, Nunukan, Nunukan Selatan, Sebuku, Sembakung, Sembakung Atulai, Tulinonsoi)
		TANA TIDUNG : (Kec. Betayau)

25. PRAKIRAAN DAERAH POTENSI BANJIR SULAWESI UTARA DASARIAN I DESEMBER 2023

Gambar 26.



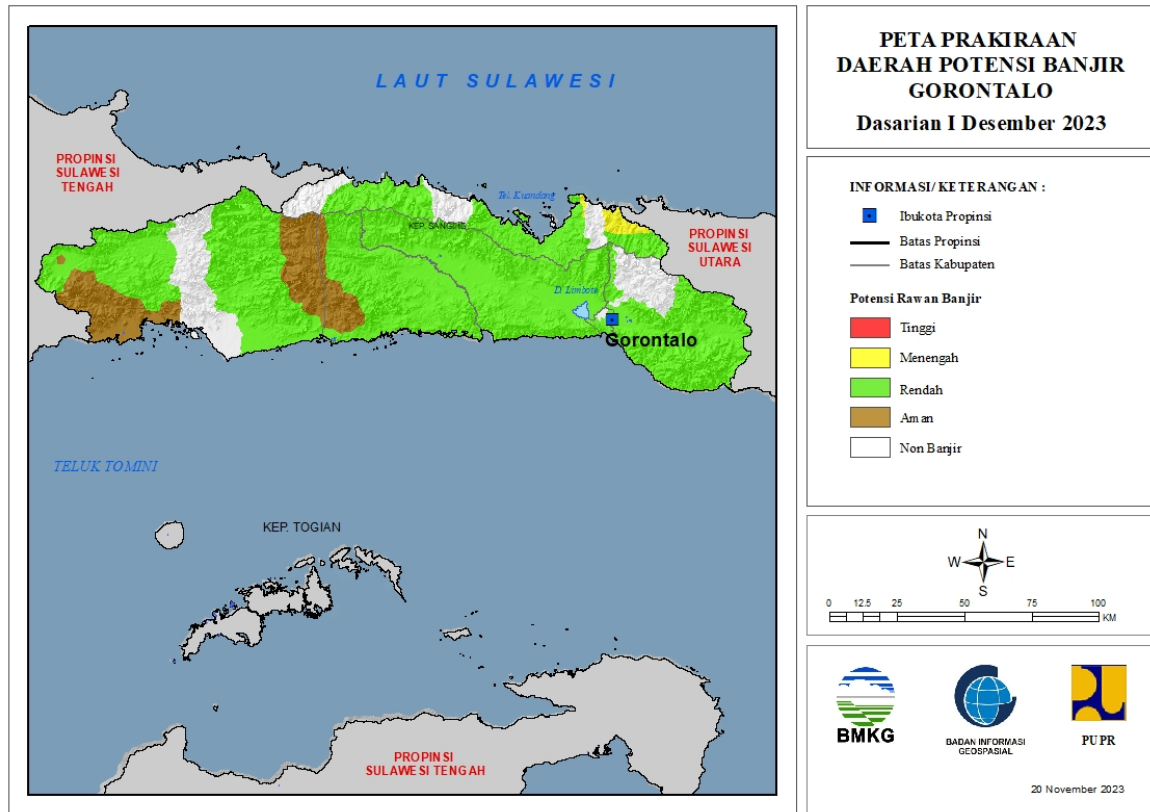
Tabel 25.

TINGKAT POTENSI BANJIR		
TINGGI	MENENGAH	RENDAH
-	BOLAANG MONGONDOW : (Kec. Bolaang, Bolaang Timur, Lolak, Poigar, Sang Tombolang)	BOLAANG MONGONDOW : (Kec. Bolaang, Bolaang Timur, Dumoga, Dumoga Barat, Dumoga Tengah, Dumoga Tenggara, Dumoga Timur, Dumoga Utara, Lolak, Lolayan, Passi Timur, Poigar, Sang Tombolang)
	BOLAANG MONGONDOW UTARA : (Kec. Bintauna, Bolangitang Barat, Bolangitang Timur, Sangkub)	BOLAANG MONGONDOW SELATAN : (Kec. Bolaang Uki, Pinolosian, Pinolosian Tengah, Pinolosian Timur, Posigadan)
	KEPULAUAN SANGIHE : (Kec. Kendahe, Manganitu, Manganitu Selatan, Tabukan Selatan, Tabukan Selatan Tengah, Tabukan Selatan Tenggara, Tabukan Tengah, Tahuna, Tahuna Timur, Tamako)	BOLAANG MONGONDOW TIMUR : (Kec. Kotabunan, Nuangan, Tutuyan)
	KEPULAUAN SIAU TAGULANDANG BIARO : (Kec. Siau Barat, Siau Barat Selatan, Siau Barat Utara, Siau Timur, Siau Timur Selatan, Tagulandang Utara)	BOLAANG MONGONDOW UTARA : (Kec. Bintauna, Bolangitang Barat, Bolangitang Timur, Sangkub)

	MINAHASA SELATAN : (Kec. Amurang Barat, Tareran, Tumpaan)	KEPULAUAN TALAUD : (Kec. Rainis)
		KOTA BITUNG : (Kec. Madidir)
		KOTA KOTAMOBAGU : (Kec. Kotamobagu Barat)
		KOTA MANADO : (Kec. Bunaken, Bunaken Kepulauan, Malalayang, Mapanget, Paal Dua, Sario, Singkil, Tikala, Tuminiting, Wanea, Wenang)
		MINAHASA : (Kec. Kakas, Kakas Barat, Kawangkoan, Langowan Barat, Langowan Selatan, Langowan Timur, Langowan Utara, Mandolang, Remboken, Tombulu, Tompaso, Tompaso Barat, Tondano Barat, Tondano Selatan, Tondano Timur, Tondano Utara)
		MINAHASA SELATAN : (Kec. Amurang Barat, Tareran, Tompaso Baru, Tumpaan)
		MINAHASA TENGGARA : (Kec. Belang, Ratahan, Ratahan Timur, Rataotok)
		MINAHASA UTARA : (Kec. Kalawat, Kauditan, Likupang Selatan, Likupang Timur, Talawaan)

26. PRAKIRAAN DAERAH POTENSI BANJIR GORONTALO DASARIAN I DESEMBER 2023

Gambar 27.



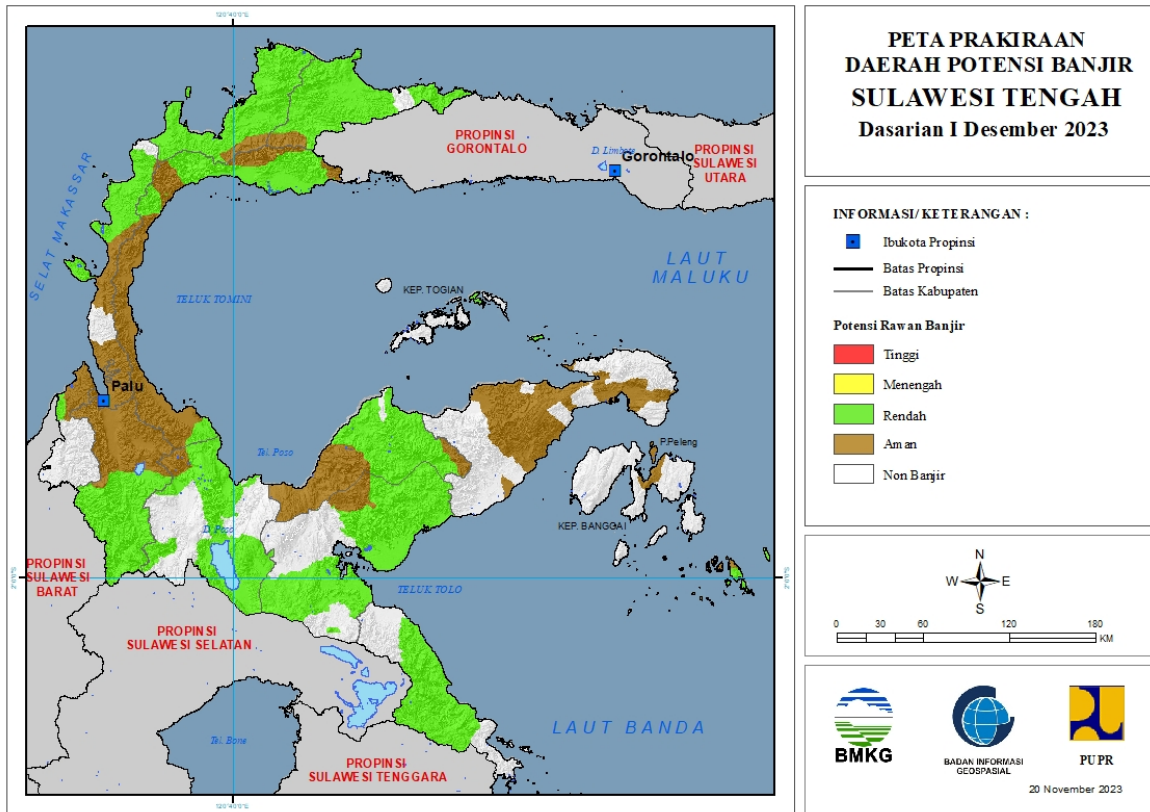
Tabel 26.

TINGKAT POTENSI BANJIR		
TINGGI	MENENGAH	RENDAH
-	GORONTALO UTARA : (Kec. Atinggola, Tomilito)	BOALEMO : (Kec. Botumoita, Dulupi, Manunggu, Paguyaman, Paguyaman Pantai, Tilamuta, Wonosari)
		BONE BOLANGO : (Kec. Bone, Bone Pantai, Bone Raya, Botu Pingge, Bulango Selatan, Bulango Utara, Bulawa, Kabila, Kabila Bone, Pinogu, Suwawa, Suwawa Selatan, Suwawa Tengah, Suwawa Timur, Tapa, Tilongkabila)
		GORONTALO : (Kec. Asparaga, Batudaa, Batudaa Pantai, Bilato, Biluhu, Boliyohuto, Bongomeme, Dungaliyo, Limboto, Limboto Barat, Mootilango, Pulubala, Tabongo, Talaga Jaya, Telaga, Telaga Biru, Tibawa, Tilango, Tolangohula)
		GORONTALO UTARA : (Kec. Anggrek, Atinggola, Biau, Kwandang, Monano, Sumalata, Tomilito)
		KOTA GORONTALO : (Kec. Dumbo Raya, Hulonthalangi,

		Kota Barat, Kota Selatan, Kota Timur, Kota Utara)
		PAHUWATO : (Kec. Buntulia, Dengilo, Duhiadaa, Lemito, Marisa, Paguat, Patilanggio, Popayato, Popayato Barat, Popayato Timur, Taluditi)

27. PRAKIRAAN DAERAH POTENSI BANJIR SULAWESI TENGAH DASARIAN I DESEMBER 2023

Gambar 28.



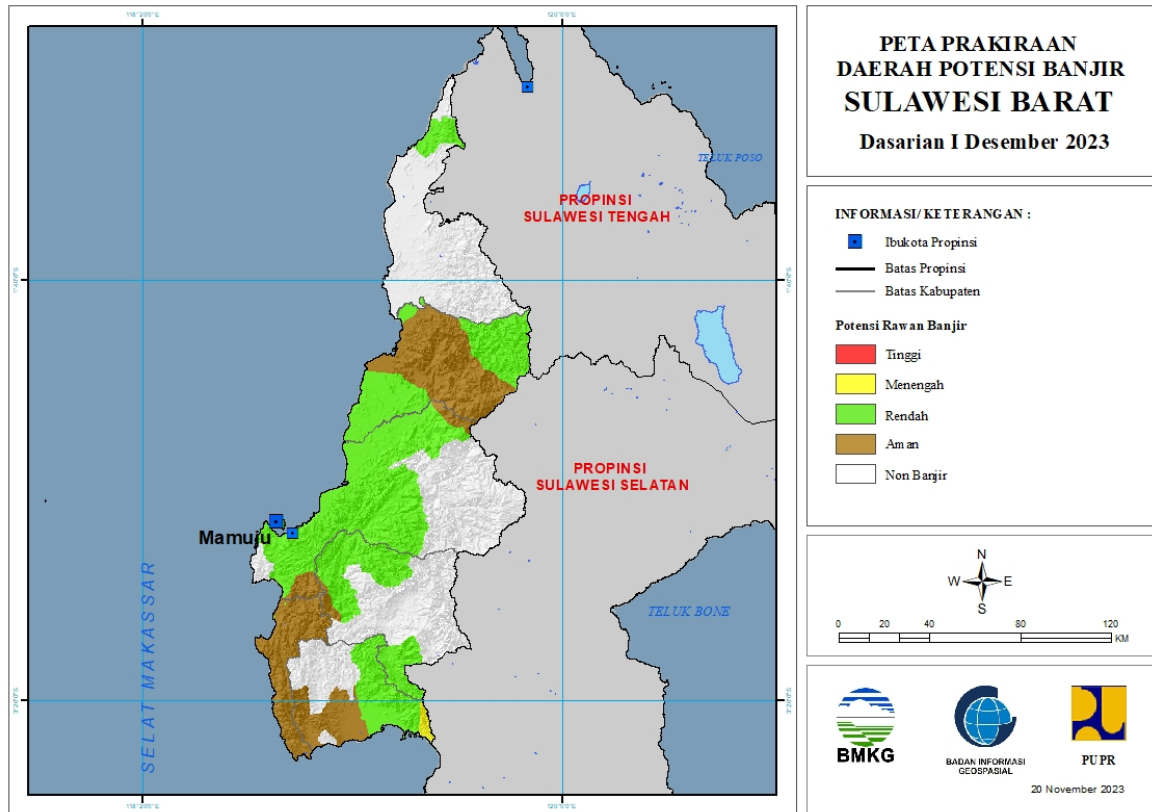
Tabel 27.

TINGKAT POTENSI BANJIR		
TINGGI	MENENGAH	RENDAH
-	-	BANGGAI : (Kec. Pagimana)
		BANGGAI LAUT : (Kec. Bokan Kepulauan)
		BUOL : (Kec. Biau, Bokat, Bukal, Bunobogu, Karamat, Lakea, Momunu, Paleleh, Paleleh Barat, Tiluan)
		DONGGALA : (Kec. Balaesang, Balaesang Tanjung, Banawa Selatan, Dampelas, Sojol)
		MOROWALI : (Kec. Bahodopi, Bungku Barat, Bungku Tengah, Bungku Timur)
		MOROWALI UTARA : (Kec. Bungku Utara, Lembo, Mamosalato, Mori Atas, Petasia, Petasia Barat, Petasia Timur)
		PARIGI MOUTONG : (Kec. Balinggi, Bolano, Bolano Lambunu, Mepanga, Moutong, Ongka Malino, Palasa, Sausu, Sidoan, Taopa, Tinombo, Tomini)
		POSO : (Kec. Lore Barat, Lore Utara, Pamona Barat, Pamona

		Puselemba, Pamona Selatan, Pamona Tenggara, Pamona Timur, Poso Kota Selatan, Poso Kota Utara, Poso Pesisir, Poso Pesisir Selatan, Poso Pesisir Utara)
		SIGI : (Kec. Dolo Selatan, Gumbasa, Kulawi, Kulawi Selatan, Lindu, Pipikoro)
		TOJO UNA-UNA : (Kec. Ampana Kota, Ampana Tete, Tojo, Ulubongka, Walea Kepulauan)
		TOLI TOLI : (Kec. Baolan, Basidondo, Dako Pemean, Dampal Selatan, Dampal Utara, Dondo, Galang, Lampasio, Ogodeide, Toli-Toli Utara)

28. PRAKIRAAN DAERAH POTENSI BANJIR SULAWESI BARAT DASARIAN I DESEMBER 2023

Gambar 29.

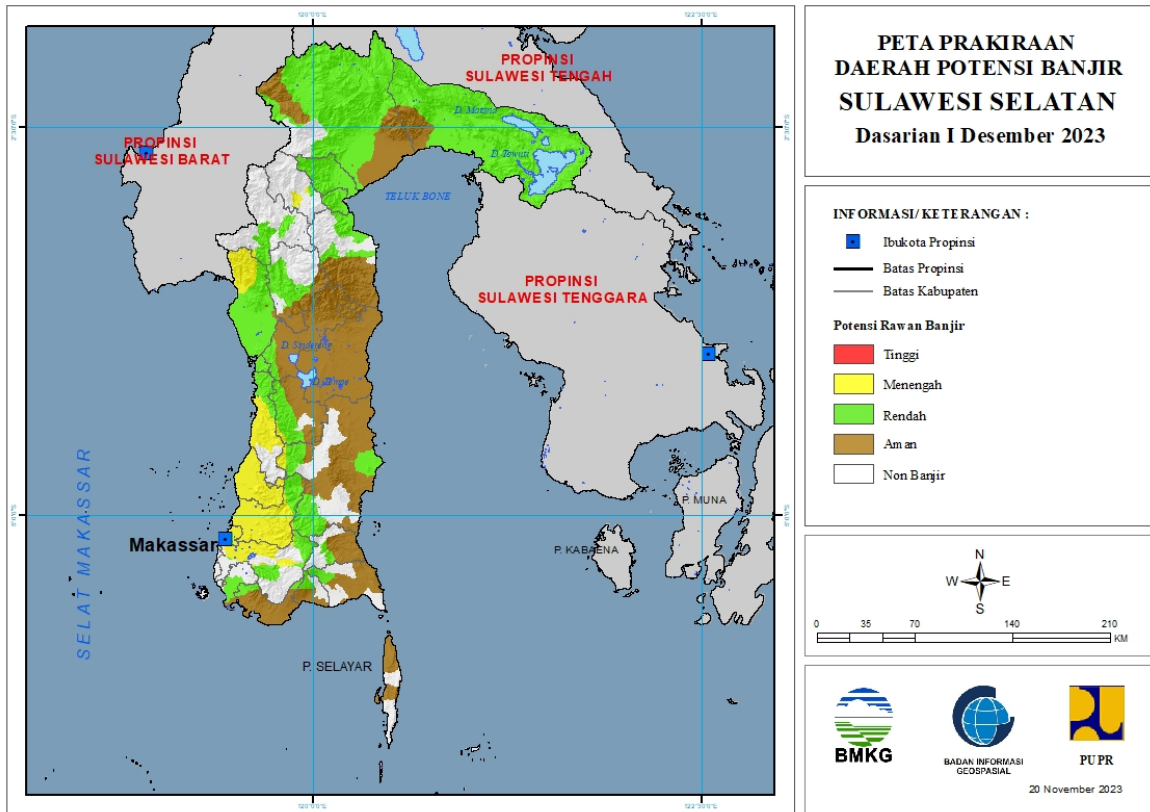


Tabel 28.

TINGKAT POTENSI BANJIR		
TINGGI	MENENGAH	RENDAH
-	MAMASA : (Kec. Messawa)	MAJENE : (Kec. Malunda)
	POLEWALI MANDAR : (Kec. Binuang)	MAMASA : (Kec. Aralle, Mambi, Messawa, Sumarorong, Tabulahan)
		MAMUJU : (Kec. Boneharu, Kalukku, Mamuju, Papalang, Sampaga, Simboro, Tapalang, Tommo)
		MAMUJU TENGAH : (Kec. Budong-Budong, Karossa, Pangale, Tobadak, Topoyo)
		MAMUJU UTARA : (Kec. Bambalamotu)
		POLEWALI MANDAR : (Kec. Anreapi, Binuang, Mapilli, Matakali, Matangnga, Polewali, Tapango, Wonomulyo)

29. PRAKIRAAN DAERAH POTENSI BANJIR SULAWESI SELATAN DASARIAN I DESEMBER 2023

Gambar 30.



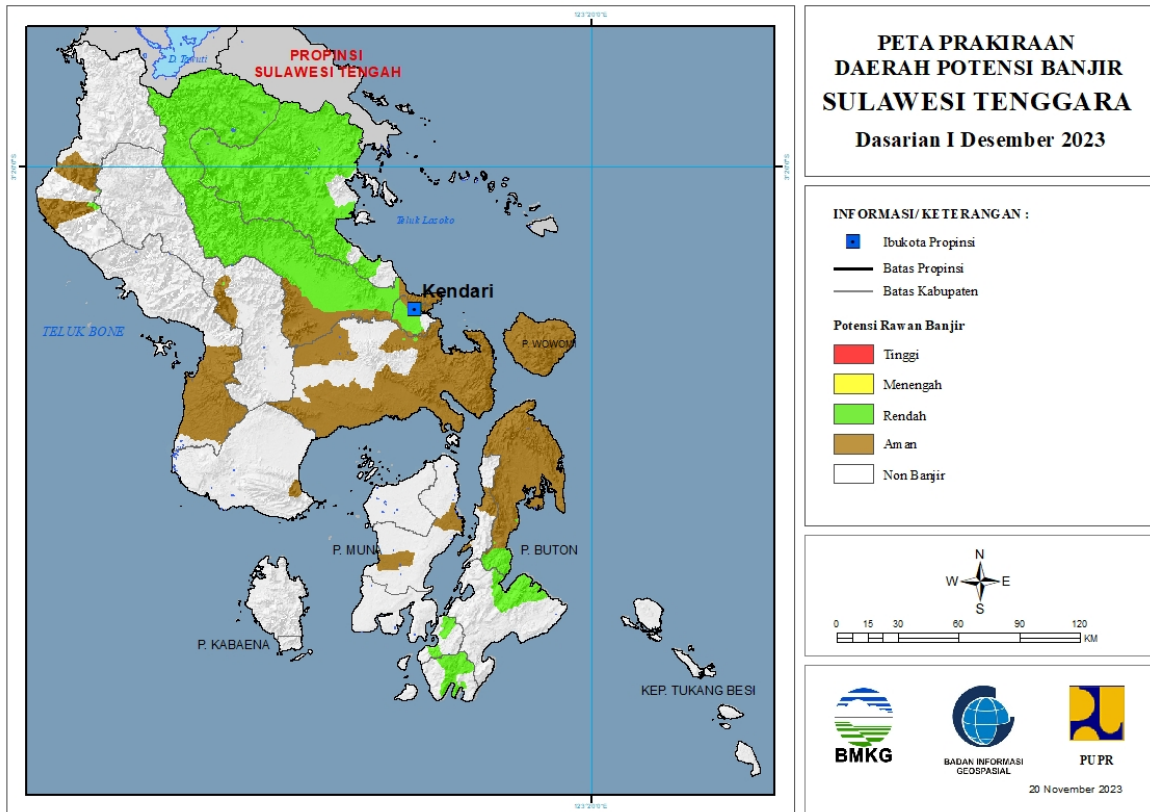
Tabel 29.

TINGKAT POTENSI BANJIR		
TINGGI	MENENGAH	RENDAH
-	BARRU : (Kec. Balusu, Barru, Mallusetasi, Soppeng Riaja, Tanete Riaja, Tanete Rilau)	BANTAENG : (Kec. Bantaeng, Eremerasa, Sinoa, Uluere)
	BONE : (Kec. Bontocani, Tellulimpoe)	BARRU : (Kec. Balusu, Barru, Mallusetasi, Soppeng Riaja, Tanete Rilau)
	GOWA : (Kec. Bontomarannu, Bungaya, Palangga, Parangloe, Parigi, Pattallassang, Somba Upu, Tombolopao)	BONE : (Kec. Barebbo, Bontocani, Cina, Lamuru, Libureng, Mare, Palakka, Sibulue, Tellulimpoe)
	KOTA MAKASSAR : (Kec. Biringkanaya, Bontoala, Makasar, Mamajang, Manggala, Mariso, Panakukkang, Rappocini, Tallo, Tamalanrea, Tamalate, Ujung Pandang, Ujung Tanah, Wajo)	BULUKUMBA : (Kec. Kindang, Rilauale)
	MAROS : (Kec. Bantimurung, Bontoa, Camba, Cenrana, Lau, Mallawa, Mandai, Maros Baru, Marusu, Moncong Loe, Simbang, Tanralili, Tompobulu, Turikale)	ENREKANG : (Kec. Anggeraja, Bungin, Enrekang, Maiwa)
	PANGKAJENE KEPULAUAN : (Kec. Balocci, Bungoro, Labakkang, Mandalle, Marang,	GOWA : (Kec. Bungaya, Palangga, Parigi, Tombolopao)

	Minasa Tene, Pangkajene, Segeri, Tondong Tallasa)	
	PINRANG : (Kec. Duampanua, Lembang)	JENEPONTO : (Kec. Bangkala, Bangkala Barat, Rumbia)
	SOPPENG : (Kec. Lalabata, Marioriwawo)	KOTA PALOPO : (Kec. Bara, Mungkajang, Sendana, Telluwanua, Wara, Wara Barat, Wara Selatan, Wara Timur, Wara Utara)
	TANA TORAJA : (Kec. Bonggakaradeng)	KOTA PARE PARE : (Kec. Bacukiki, Bacukiki Barat, Soreang, Ujung)
	TORAJA UTARA : (Kec. Balusu, Kesu, Rantepao, Tallunglipu, Tikala)	LUWU : (Kec. Bajo, Bajo Barat, Bua, Kamanre, Lamasi, Lamasi Timur, Latimojong, Ponrang, Walenrang, Walenrang Barat, Walenrang Timur, Walenrang Utara)
		LUWU TIMUR : (Kec. Angkona, Burau, Kalaena, Malili, Mangkutana, Nuha, Tomoni, Tomoni Timur, Towuti, Wasuponda, Wotu)
		LUWU UTARA : (Kec. Baebunta, Malangke, Malangke Barat, Mappedeceng, Masamba, Rampi, Sabbang, Seko, Sukamaju)
		MAROS : (Kec. Bontoa, Camba, Lau, Mallawa, Marusu)
		PINRANG : (Kec. Batu Lappa, Cempa, Duampanua, Lansirang, Lembang, Matirro Sompe, Mattiro Bulu, Paleteang, Patampanua, Suppa, Tiroang, Watang Sawito)
		SIDENRENG RAPPANG : (Kec. Baranti, Kulo, Panca Lautan, Tellu Limpoe, Watang Pulu)
		SINJAI : (Kec. Sinjai Selatan, Sinjai Tengah, Tellu Limpoe)
		SOPPENG : (Kec. Donri Donri, Lalabata, Marioriawa, Marioriwawo)
		TAKALAR : (Kec. Mangarabombang, Pattallassang, Polombangkeng Selatan)
		TANA TORAJA : (Kec. Bonggakaradeng, Makale, Makale Selatan)
		TORAJA UTARA : (Kec. Balusu, Kesu)

30. PRAKIRAAN DAERAH POTENSI BANJIR SULAWESI TENGGARA DASARIAN I DESEMBER 2023

Gambar 31.



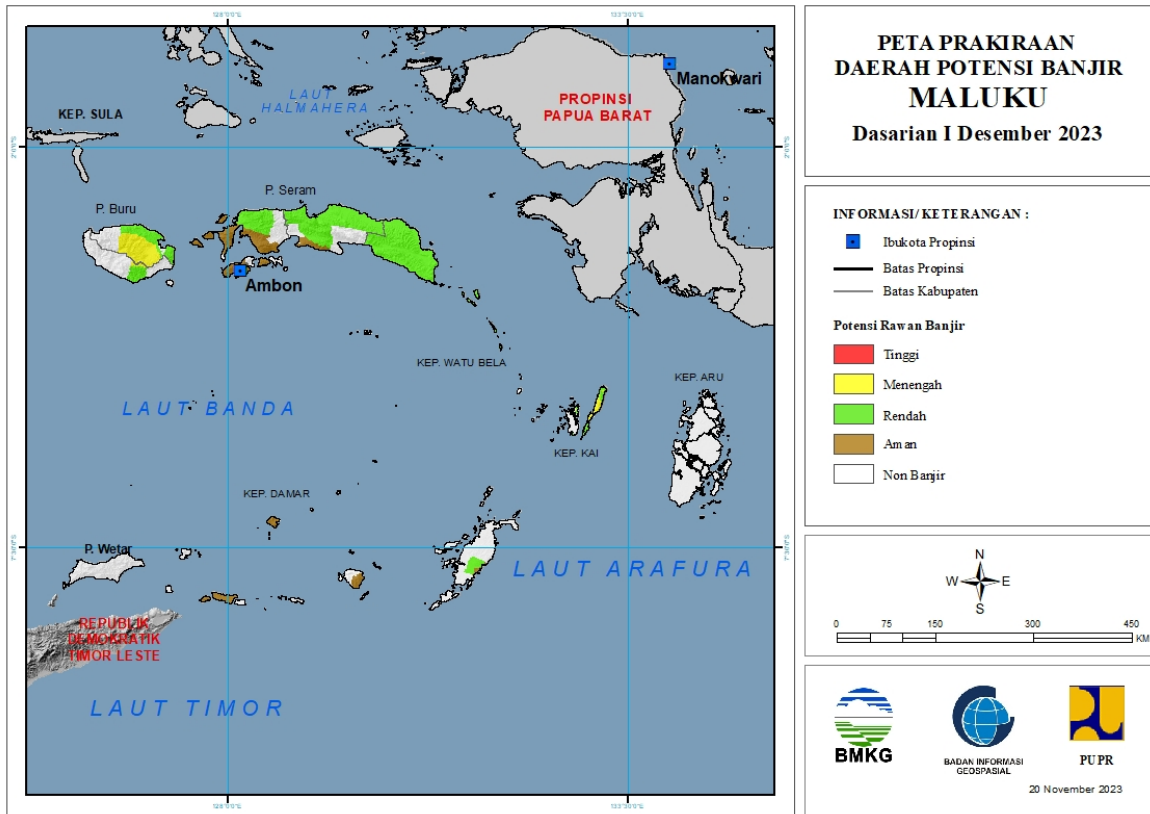
Tabel 30.

TINGKAT POTENSI BANJIR		
TINGGI	MENENGAH	RENDAH
-	-	BUTON : (Kec. Lasalimu)
		BUTON SELATAN : (Kec. Sampolawa)
		BUTON UTARA : (Kec. Bonegunu, Kambowa)
		KOLAKA TIMUR : (Kec. Mowewe)
		KOLAKA UTARA : (Kec. Lasusua, Tiwu)
		KONAWA : (Kec. Abuki, Amonggedo, Anggaberu, Asinua, Besulutu, Bondoala, Kapoiala, Konawe, Lambuya, Latoma, Meluhu, Pondidaha, Rota, Sampara, Tongauna, Uepai, Unaaha, Wawotobi, Wonggeduku)
		KONAWA SELATAN : (Kec. Konda, Moramo Utara)
		KONAWA UTARA : (Kec. Andowia, Asera, Landawe, Langgikima, Lasolo, Lembo, Molawe, Oheo, Wiwirano)
		KOTA BAU BAU : (Kec. Bungu, Wolio)

		KOTA KENDARI : (Kec. Baruga, Kadia, Kambu, Mandonga, Poasia, Puuwatu, Wua-Wua)
--	--	--

31. PRAKIRAAN DAERAH POTENSI BANJIR MALUKU DASARIAN I DESEMBER 2023

Gambar 32.



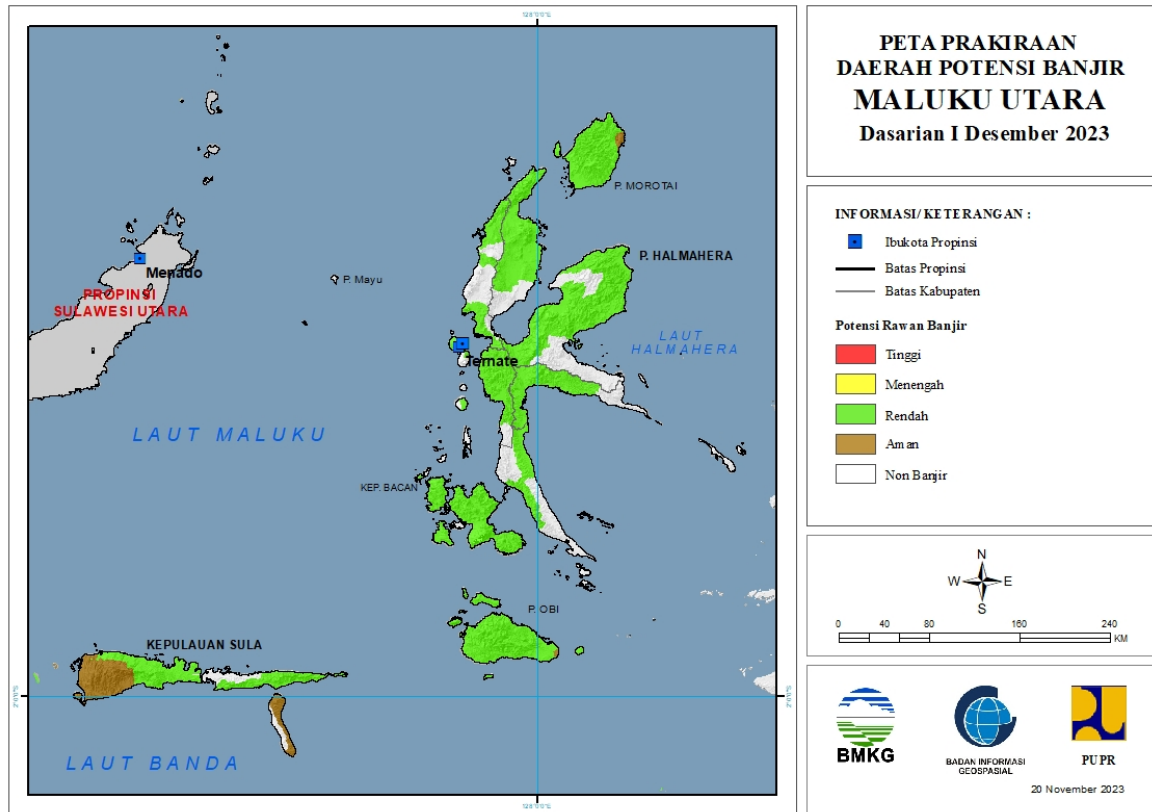
Tabel 31.

TINGKAT POTENSI BANJIR		
TINGGI	MENENGAH	RENDAH
-	BURU : (Kec. Fena Leisela, Lilialy, Lolong Guba, Namlea, Waeapo, Waelata, Waplau)	BURU : (Kec. Batabual, Fena Leisela, Lilialy, Lolong Guba, Namlea, Waeapo, Waelata, Waplau)
	BURU SELATAN : (Kec. Namrole)	BURU SELATAN : (Kec. Namrole)
	KOTA TUAL : (Kec. Pulau Dullah Utara)	KOTA TUAL : (Kec. Pulau Dullah Utara)
	MALUKU TENGGARA : (Kec. Kei Besar, Kei Besar Selatan, Kei Besar Selatan Barat, Kei Besar Utara Barat, Kei Besar Utara Timur)	MALUKU TENGAH : (Kec. Amahai, Seram Utara, Seram Utara Barat, Seram Utara Timur Kobi, Seram Utara Timur Seti)
		MALUKU TENGGARA : (Kec. Kei Besar, Kei Besar Selatan, Kei Besar Selatan Barat, Kei Besar Utara Barat, Kei Besar Utara Timur)
		MALUKU TENGGARA BARAT : (Kec. Wer Tamrian)
		SERAM BAGIAN BARAT : (Kec. Inamosol, Kairatu Barat, Seram Barat, Taniwel)
		SERAM BAGIAN TIMUR : (Kec. Bula, Bula Barat, Gorom Timur,

		Kian Darat, Klimury, Pulau Gorom, Pulau Panjang, Seram Timur, Siwalat, Teor, Tutuktolu, Wakate, Werinama)
--	--	---

32. PRAKIRAAN DAERAH POTENSI BANJIR MALUKU UTARA DASARIAN I DESEMBER 2023

Gambar 33.



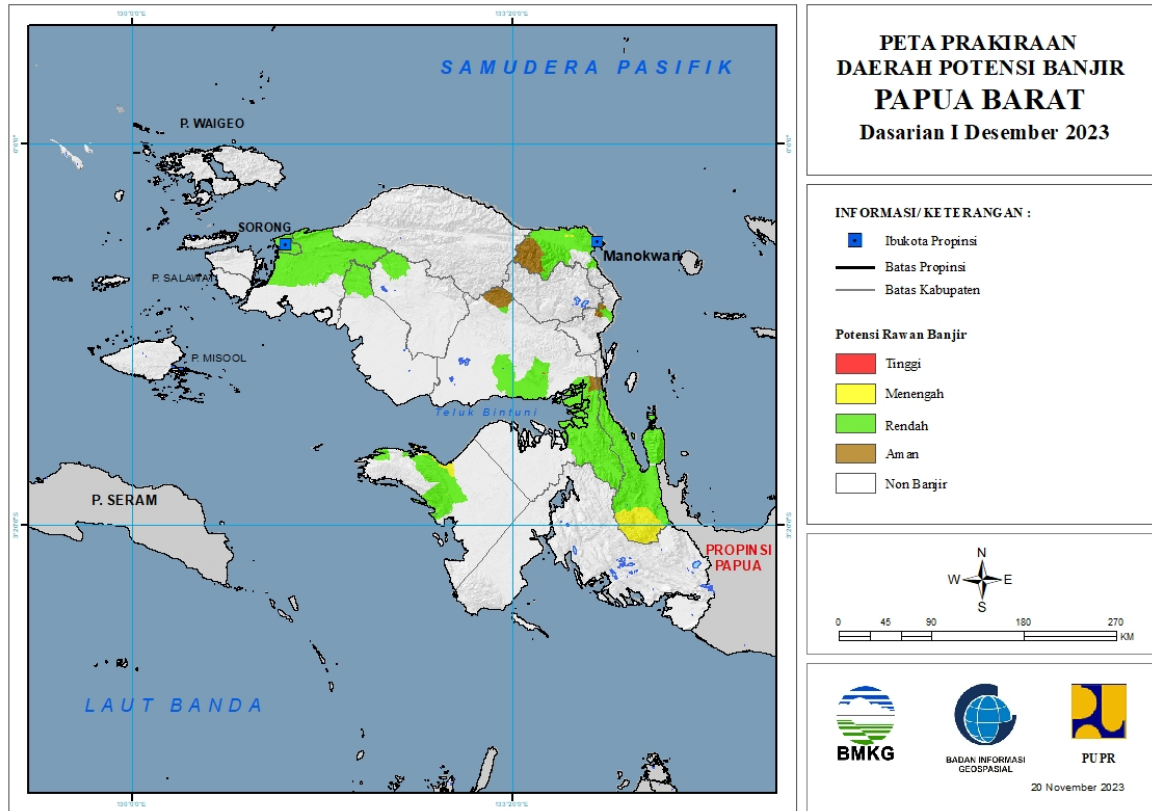
Tabel 32.

TINGKAT POTENSI BANJIR		
TINGGI	MENENGAH	RENDAH
-	-	HALMAHERA BARAT : (Kec. Ibu, Jailolo, Jailolo Selatan, Loloda)
		HALMAHERA SELATAN : (Kec. Bacan, Bacan Barat, Bacan Barat Utara, Bacan Selatan, Bacan Timur, Bacan Timur Selatan, Bacan Timur Tengah, Gane Barat, Gane Timur, Kasiruta Barat, Kasiruta Timur, Mandioli Selatan, Mandioli Utara, Obi, Obi Barat, Obi Selatan, Obi Timur, Obi Utara, Pulau Makian)
		HALMAHERA TENGAH : (Kec. Weda, Weda Selatan, Weda Tengah, Weda Utara)
		HALMAHERA TIMUR : (Kec. Maba, Maba Tengah, Maba Utara, Wasile, Wasile Selatan, Wasile Timur, Wasile Utara)
		HALMAHERA UTARA : (Kec. Galela, Galela Barat, Galela Selatan, Galela Utara, Kao Barat, Kao Utara, Loloda Utara, Tobelo, Tobelo Barat, Tobelo)

		Selatan, Tobelo Tengah, Tobelo Timur, Tobelo Utara)
		KEPULAUAN SULA : (Kec. Mangoli Selatan, Mangoli Tengah, Mangoli Timur, Mangoli Utara Timur)
		KOTA TERNATE : (Kec. Kota Ternate Selatan, Kota Ternate Tengah, Kota Ternate Utara, Pulau Ternate)
		PULAU MOROTAI : (Kec. Morotai Jaya, Morotai Selatan, Morotai Selatan Barat, Morotai Timur, Morotai Utara)
		PULAU TALIABU : (Kec. Ledo, Tabona, Taliabu Selatan, Taliabu Timur, Taliabu Timur Selatan, Taliabu Utara)
		TIDORE KEPULAUAN : (Kec. Oba, Oba Tengah, Oba Utara, Tidore Timur)

33. PRAKIRAAN DAERAH POTENSI BANJIR PAPUA BARAT DASARIAN I DESEMBER 2023

Gambar 34.



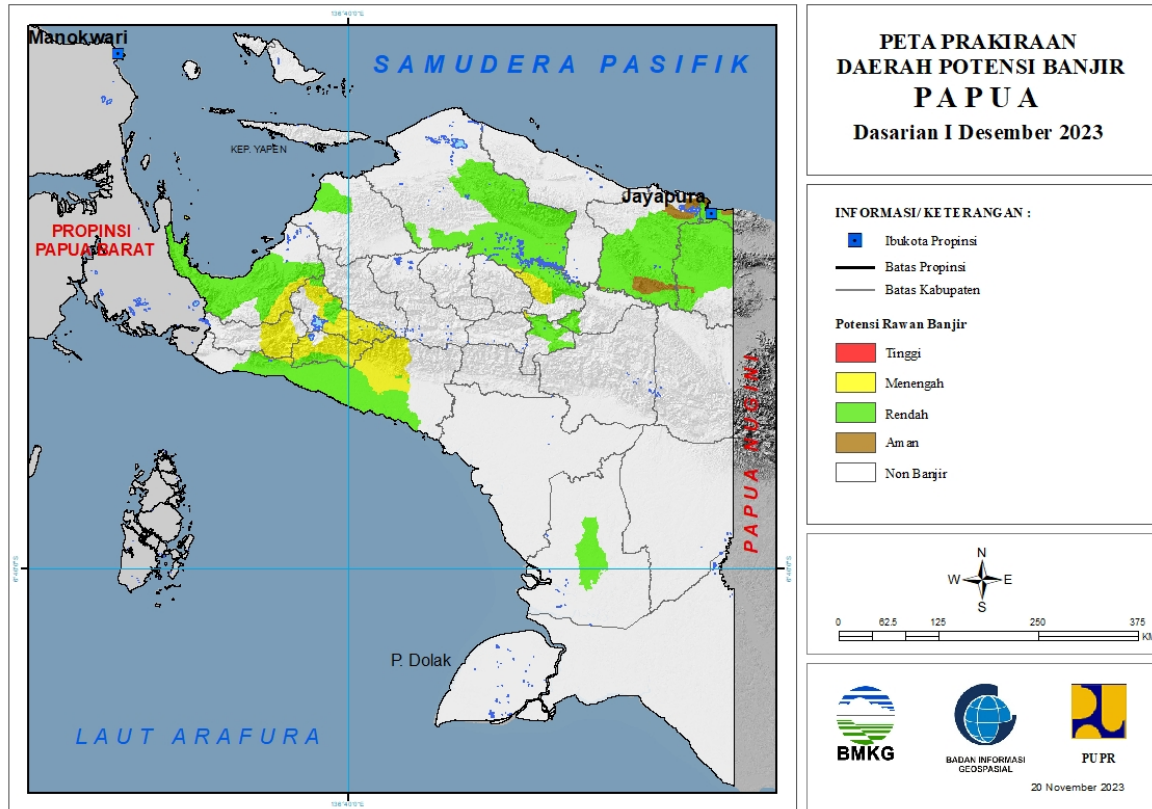
Tabel 33.

TINGKAT POTENSI BANJIR		
TINGGI	MENENGAH	RENDAH
-	FAK-FAK : (Kec. Arguni, Fak-Fak Timur, Kokas, Mbahamdandara, Teluk Patipi)	FAK-FAK : (Kec. Arguni, Fak-Fak Timur, Kokas, Mbahamdandara, Teluk Patipi)
	MANOKWARI : (Kec. Manokwari Utara, Masni)	KOTA SORONG : (Kec. Sorong, Sorong Barat, Sorong Kepulauan, Sorong Manoi, Sorong Timur, Sorong Utara)
	TELUK WONDAMA : (Kec. Naikere)	MANOKWARI : (Kec. Manokwari Barat, Manokwari Selatan, Manokwari Timur, Manokwari Utara, Masni, Prafi, Sidey)
		MANOKWARI SELATAN : (Kec. Ransiki)
		MAYBRAT : (Kec. Mare)
		SORONG : (Kec. Aimas, Klamono, Makbon, Mayamuk, Salawati, Sayosa)
		SORONG SELATAN : (Kec. Sawiat)
		TELUK BINTUNI : (Kec. Bintuni, Kuri, Moskona Timur, Tembuni, Wamesa)

		TELUK WONDAMA : (Kec. Kuriwamesa, Naikere, Nikiwar, Roon, Teluk Duairi, Wamesa, Wasior, Windesi)
--	--	--

34. PRAKIRAAN DAERAH POTENSI BANJIR PAPUA DASARIAN I DESEMBER 2023

Gambar 35.



Tabel 34.

TINGKAT POTENSI BANJIR		
TINGGI	MENENGAH	RENDAH
-	DEIYAI : (Kec. Bowobado, Kampiraya, Tigi Barat)	DEIYAI : (Kec. Bowobado, Kampiraya)
	DOGIYAI : (Kec. Dogiyai, Kamu, Kamu Selatan, Mapia, Mapia Barat, Mapia Tengah)	DOGIYAI : (Kec. Mapia Tengah)
	JAYAWIJAYA : (Kec. Bolakme, Molagalome)	JAYAPURA : (Kec. Airu, Ebungfao, Gresi Selatan, Kaureh, Kemtuk, Kemtuk Gresi, Sentani Timur, Yapsi)
	MAMBERAMO RAYA : (Kec. Mamberamo Hulu)	JAYAWIJAYA : (Kec. Asologaima, Asolokobal, Asotipo, Bolakme, Hubikiak, Hubikosi, Kurulu, Libarek, Maima, Molagalome, Muliama, Musatfak, Piramid, Pisugi, Siepkosi, Silo Karno Doga, Walelagama, Wamena, Wita Waya, Wolo, Yalengga)
	MAMBERAMO TENGAH : (Kec. Megambilis)	KEEROM : (Kec. Arso, Arso Barat, Arso Timur, Mannem, Senggi, Skanto, Waris)
	MIMIKA : (Kec. Kuala Kencana, Kwamki Narama, Mimika Barat Tengah, Mimika Baru, Mimika	KEPULAUAN YAPEN : (Kec. Yapen Selatan)

	Timur Jauh, Tembagapura, Wania)	
	NABIRE : (Kec. Dipa, Makimi, Siriwo, Teluk Umar, Uwapa, Yaur)	KOTA JAYAPURA : (Kec. Abepura, Heram, Jayapura Selatan, Muara Tami)
	PANIAI : (Kec. Aradide, Bibida, Bogabaida, Dumadama, Ekadide, Kebo, Paniai Timur)	MAMBERAMO RAYA : (Kec. Mamberamo Hulu, Mamberamo Tengah, Rufaer)
		MAMBERAMO TENGAH : (Kec. Megambilis)
		MAPPI : (Kec. Obaa)
		MIMIKA : (Kec. Amar, Iwaka, Kuala Kencana, Kwamki Narama, Mimika Barat, Mimika Barat Tengah, Mimika Baru, Mimika Tengah, Mimika Timur, Mimika Timur Jauh, Tembagapura, Wania)
		NABIRE : (Kec. Dipa, Makimi, Nabire, Nabire Barat, Siriwo, Teluk Kimi, Teluk Umar, Uwapa, Wanggar, Yaro, Yaur)
		PANIAI : (Kec. Aradide, Bogabaida, Ekadide, Kebo, Paniai Timur)
		WAROPEN : (Kec. Oudate)
		YALIMO : (Kec. Abenaho)

