

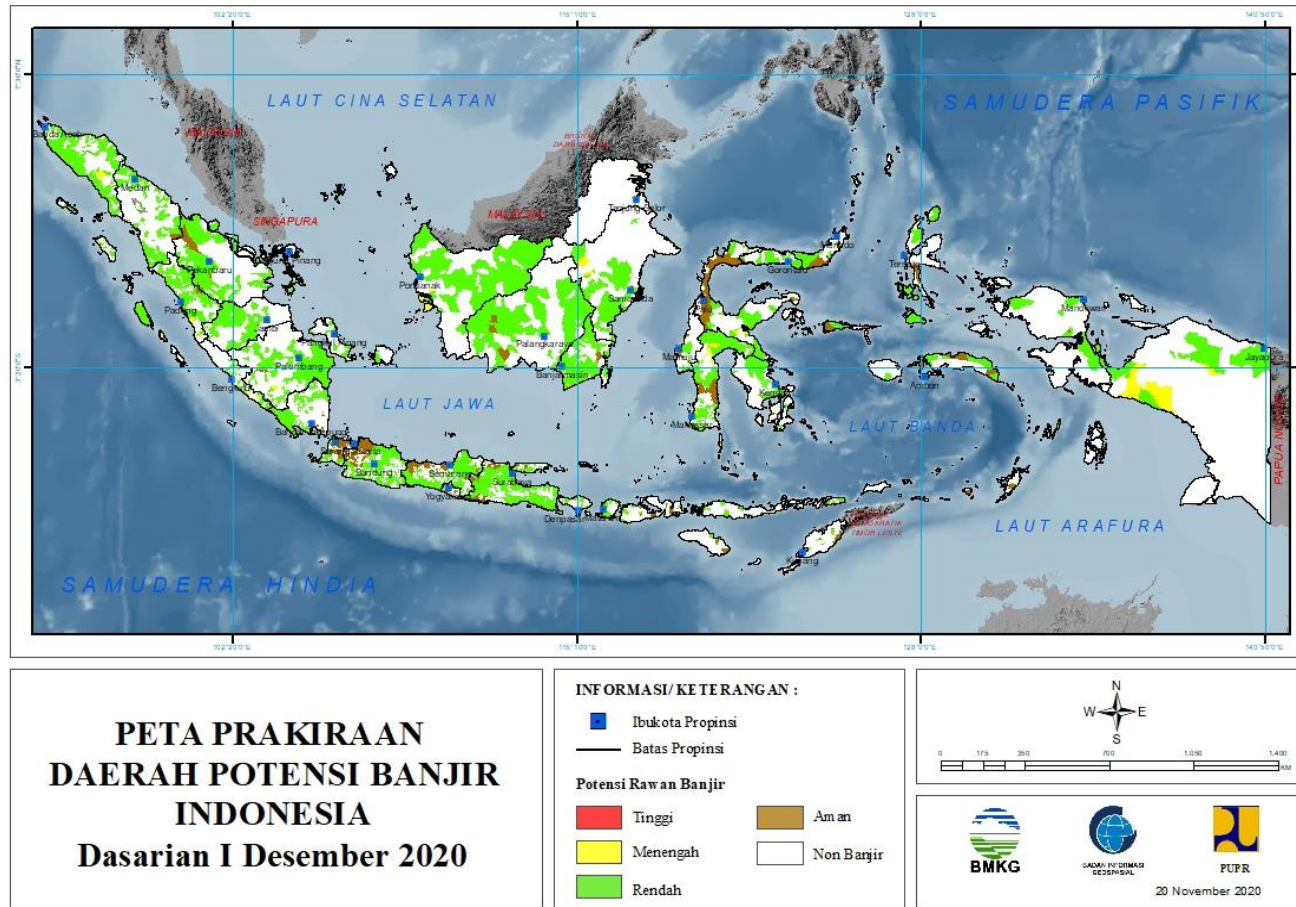
**PRAKIRAAN DAERAH POTENSI BANJIR
UPDATE 20 NOVEMBER 2020**



BADAN METEOROLOGI KLIMATOLOGI DAN GEOFISIKA

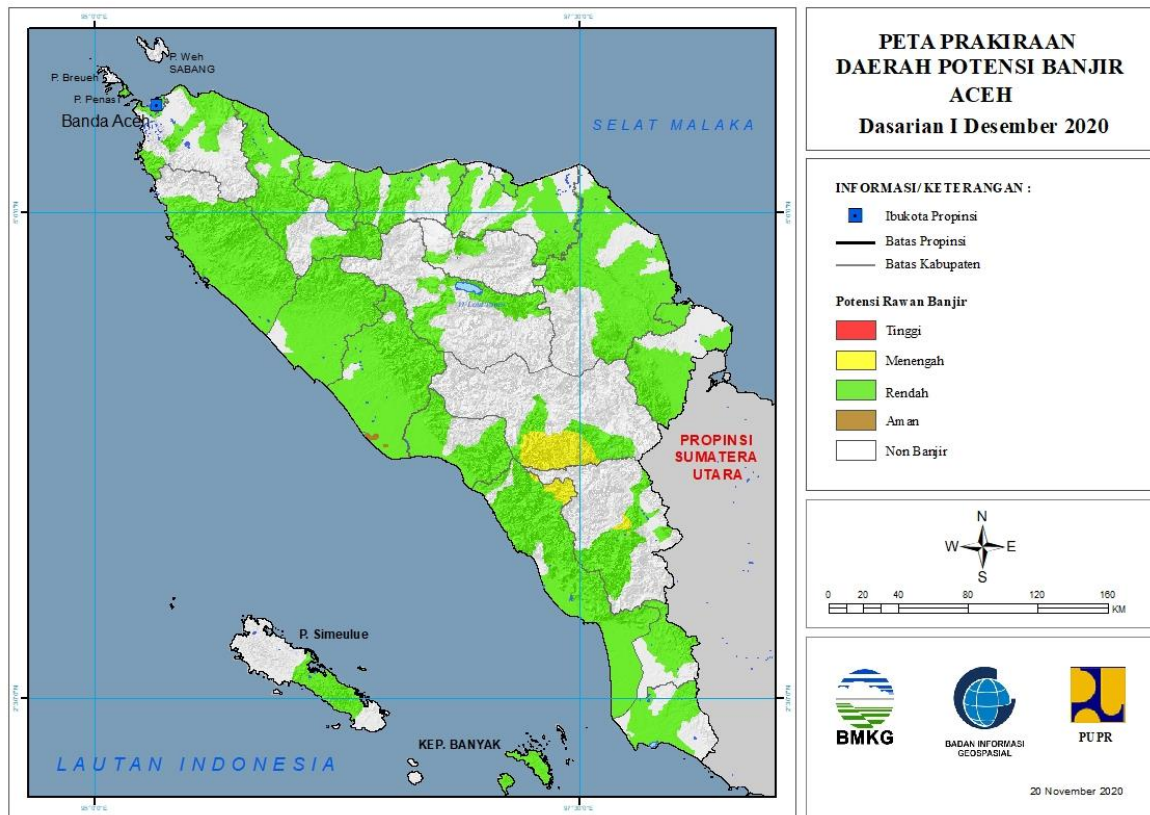
PRAKIRAAN DAERAH POTENSI BANJIR INDONESIA DASARIAN I DESEMBER 2020

Gambar 1.



1. PRAKIRAAN DAERAH POTENSI BANJIR ACEH DASARIAN I DESEMBER 2020

Gambar 2.



Tabel 1.

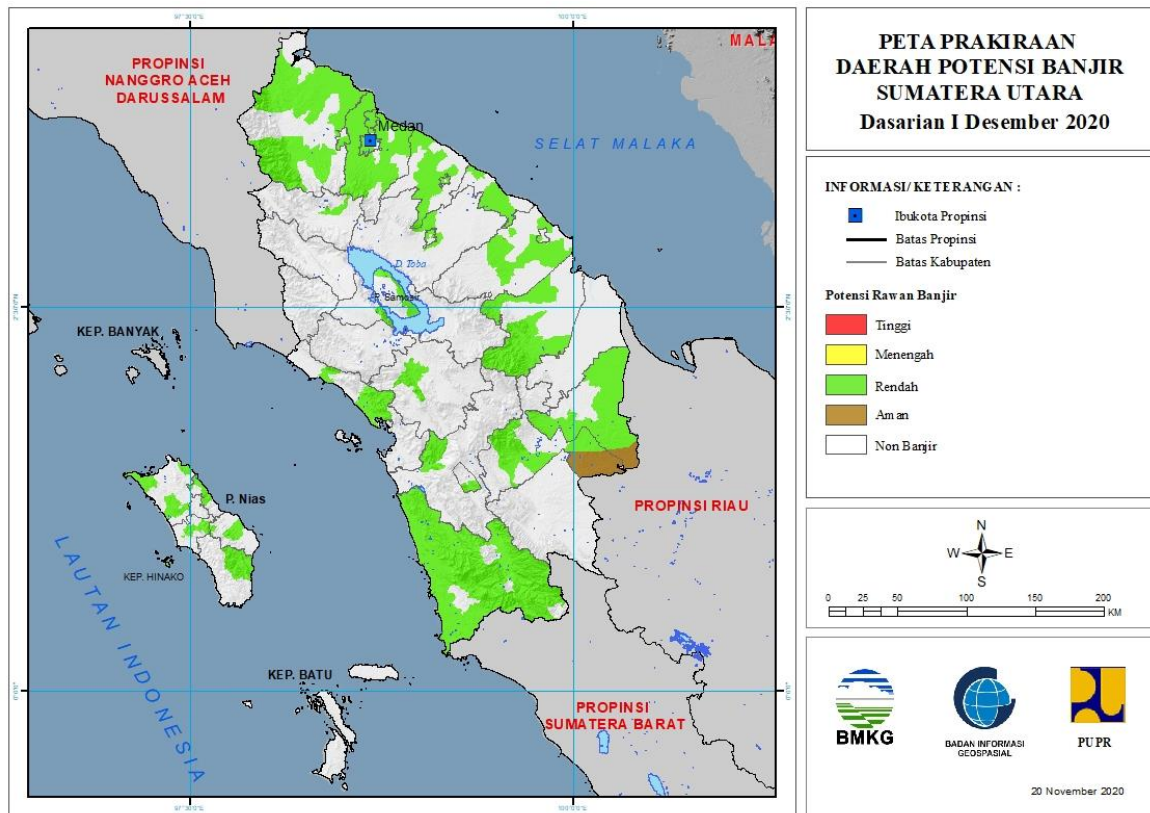
TINGKAT POTENSI BANJIR		
TINGGI	MENENGAH	RENDAH
-	ACEH SELATAN : (Kec. Kluet Tengah, Meukek)	ACEH BARAT : (Kec. Bubon, Johan Pahlawan, Kaway XVI, Meureubo, Pante Ceureumen, Panton Reu, Samatiga, Sungai Mas, Woyla, Woyla Barat, Woyla Timur)
	ACEH TENGGARA : (Kec. Lawe Alas)	ACEH BARAT DAYA : (Kec. Babahrot, Blang Pidie, Kuala Batee, Lembah Sabil, Manggeng, Setia, Susoh, Tangan-Tangan)
	GAYOLUES : (Kec. Blang Pegayon, Kuta Panjang, Putri Betung)	ACEH BESAR : (Kec. Darul Imarah, Indrapuri, Lhoong, Mesjid Raya, Peukan Bada, Seulimeum)
		ACEH JAYA : (Kec. Darul Hikmah, Indrajaya, Krueng Sabee, Panga, Pasie Raya, Sampoiniet, Setia Bhakti, Teunom)
		ACEH SELATAN : (Kec. Bakongan, Bakongan Timur, Kluet Selatan, Kluet Tengah, Kluet Timur, Kluet Utara, Kota Bahagia, Labuhan Haji, Labuhan Haji Barat, Meukek, Sama Dua,

		Sawang, Tapak Tuan, Trumon, Trumon Tengah, Trumon Timur)
		ACEH SINGKIL : (Kec. Gunung Meriah, Kota Baharu, Pulau Panggung, Simpang Kanan, Singkil, Singkil Utara, Suro)
		ACEH TAMIANG : (Kec. Bandar Pusaka, Kejuruan Muda, Seruway, Tamiang Hulu, Tenggulun)
		ACEH TENGAH : (Kec. Bebesen, Bintang, Jagong Jeget, Kebayakan, Pegasing, Silih Nara)
		ACEH TENGGARA : (Kec. Babussalam, Badar, Babel, Lawe Alas, Lawe Sigala-Gala)
		ACEH TIMUR : (Kec. Birem Bayeun, Darul Aman, Idi Rayeuk, Indra Amakmu, Julok, Nurussalam, Pante Beudari, Peunaron, Peureulak, Rantau Selamat, Ranto Peureulak, Simpang Jernih, Simpang Ulim, Sungai Raya)
		ACEH UTARA : (Kec. Baktiya Barat, Banda Baro, Cot Girek, Kuta Makmur, Langkahan, Lhoksukon, Matangkuli, Meurah Mulia, Pirak Timur, Samudera, Sawang, Syamtalira Aron, Syamtalira Bayu, Tanah Luas, Tanah Pasir)
		BENER MERIAH : (Kec. Permata, Timang Gajah)
		BIREUEN : (Kec. Gandapura, Jeumpa, Kota Juang, Kuala, Kuta Blang, Makmur, Pandrah, Peudada, Peulimbang, Peusangan, Samalanga, Simpang Mamplam)
		GAYOLUES : (Kec. Blang Pegayon, Kuta Panjang, Putri Betung)
		KOTA BANDA ACEH : (Kec. Baiturrahman, Jaya Baru, Kuta Alam, Kuta Raja, Lueng Bata, Meuraxa, Syiah Kuala)
		KOTA LANGSA : (Kec. Langsa Barat, Langsa Baro, Langsa Kota, Langsa Lama, Langsa Timur)
		KOTA LHOKSEUMAWE : (Kec. Banda Sakti, Blang Mangat, Muara Dua)
		KOTA SUBULUSSALAM : (Kec. Simpang Kiri, Sultan Daulat)
		NAGAN RAYA : (Kec. Beutong, Darul Makmur, Kuala, Kuala Pesisir, Seunagan, Seunagan Timur, Tadu Raya, Tripa Makmur)
		PIDIE : (Kec. Batee, Delima, Geumpang, Glumpang Tiga, Indrajaaya, Kembang Tanjong, Mila, Muara Tiga, Mutiara,

		Padang Tiji, Peukan Baro, Pidie, Sakti, Simpang Tiga, Tangse, Tiro/Truseb, Titeue)
		PIDIE JAYA : (Kec. Bandar Baru, Bandar Dua, Meurah Dua, Meureudu, Ulim)
		SIMEULUE : (Kec. Simeulue Barat, Simeulue Tengah, Simeulue Timur)

2. PRAKIRAAN DAERAH POTENSI BANJIR SUMATERA UTARA DASARIAN I DESEMBER 2020

Gambar 3.



Tabel 2.

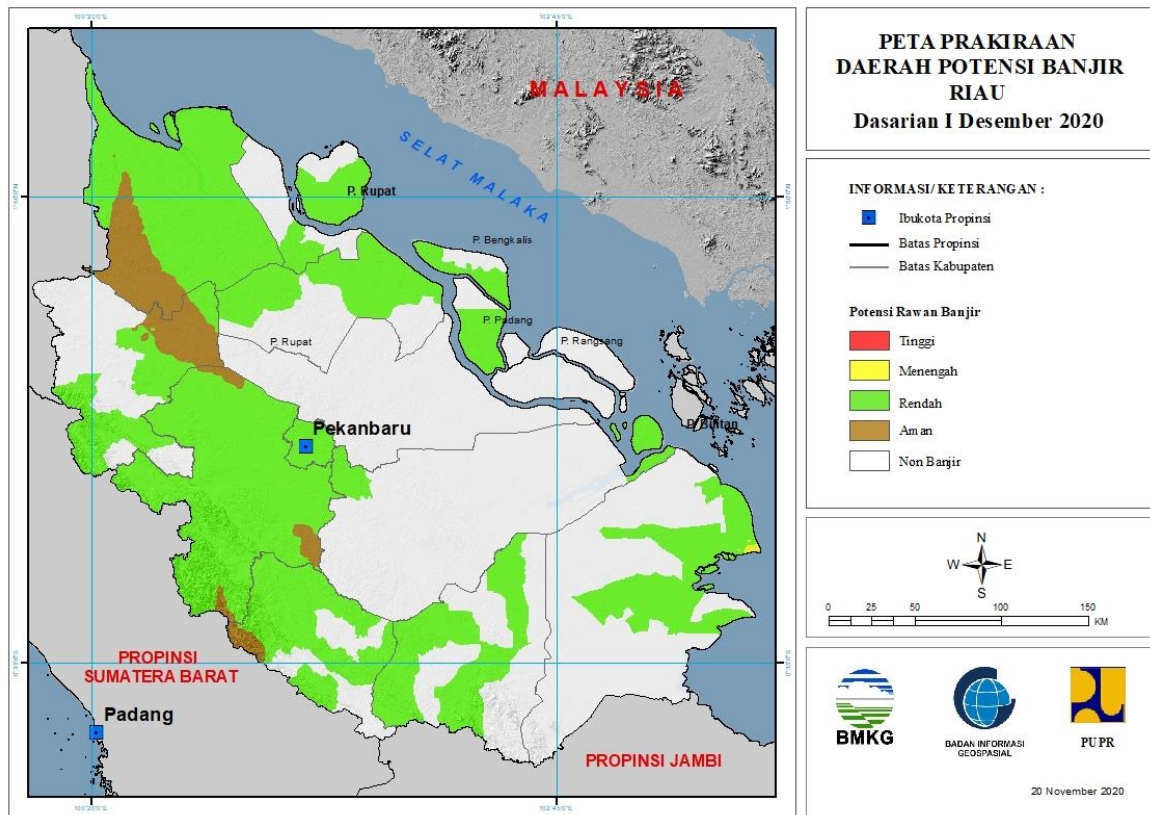
TINGKAT POTENSI BANJIR		
TINGGI	MENENGAH	RENDAH
-	-	ASAHAN : (Kec. Buntupane, Kisaran Barat, Rahuning, Seikepayang, Setiajanji, Simpang Empat, Tanjungbalai, Telukdalam, Tinggiraja)
		BATUBARA : (Kec. Limapuluh, Medangderas, Seibalai, Talawi)
		DELI SERDANG : (Kec. Bangunpurba, Beringin, Biru-Biru, Delitua, Hampanperak, Kutalimbaru, Labuhandeli, Lubukpakam, Namorambe, Pagarmerbau, Pancurbatu, Pantailabu, Percutseituan, Senembahtanjungmuda Hilir, Sibolangit, Sunggal, Tanjungmorawa)
		KARO : (Kec. Berastagi, Payung, Simpang Empat)
		KOTA BINJAI : (Kec. Binjai Selatan, Binjai Timur, Binjikota)
		KOTA GUNUNG SITOLI : (Kec. Gunung Sitoli)
		KOTA MEDAN : (Kec. Medan Barat, Medanbaru, Medanbelawan, Medandeli,

		Medanhelvetia, Medanjohor, Medanlabuhan, Medanmaimun, Medanmarelan, Medanperjuangan, Medanpetisah, Medanpolonia, Medanselayang, Medansunggal, Medantembung, Medantuntungan)
		KOTA PADANGSIDIMPUAN : (Kec. Padangsidimpuan Tenggara)
		KOTA PEMATANGSIANTAR : (Kec. Siantar Barat, Siantar Timur, Siantarmartoba, Siantarsitalasari)
		KOTA TANJUNG BALAI : (Kec. Datukbandar)
		KOTA TEBING TINGGI : (Kec. Bajenis, Padang Hilir, Padang Hulu, Rambutan)
		LABUHANBATU SELATAN : (Kec. Kampungrakyat, Sungai Kanan, Torgamba)
		LABUHANBATU UTARA : (Kec. Aeknatas, Kualuh Hulu, Marbau, Na Sembilan Sepuluh)
		LANGKAT : (Kec. Babalan, Bahorok, Besitang, Binjai, Gebang, Kuala, Padangtualang, Salapian, Sawitseberang, Secanggang, Seilepan, Stabat, Tanjungpura)
		MANDAILING NATAL : (Kec. Batahan, Batangnatal, Bukitmalintang, Kotanopan, Lembahsorikmarapi, Muarabatanggadis, Muarasipongi, Natal, Panyabungan, Panyabungan Barat, Panyabungan Selatan, Panyabungan Timur, Panyabungan Utara, Rantobaek, Siabu, Sinunukan, Tambangan, Ulupungkut)
		NIAS : (Kec. Gido, Idano Igawo)
		NIAS BARAT : (Kec. Lolofitu Moi, Mandrehe, Sirombo)
		NIAS SELATAN : (Kec. Gomo, Lahusa)
		NIAS UTARA : (Kec. Alasa, Lahewa, Tuhemberua)
		PADANG LAWAS UTARA : (Kec. Padangbolak, Simangambat)
		SAMOSIR : (Kec. Onanrunggu, Simanindo, Sitio-Tio)
		SERDANG BEDAGAI : (Kec. Dolokmasihul, Pantaicermin, Perbaungan, Seirampah, Sipispis, Tebingtinggi)
		SIMALUNGUN : (Kec. Siantar, Tapiandolok)
		TAPANULI SELATAN : (Kec. Batangtoru)

		TAPANULI TENGAH : (Kec. Andamdewi, Barus, Kolang, Sorkam)
		TAPANULI UTARA : (Kec. Sipoholon, Tarutung)

3. PRAKIRAAN DAERAH POTENSI BANJIR RIAU DASARIAN I DESEMBER 2020

Gambar 4.



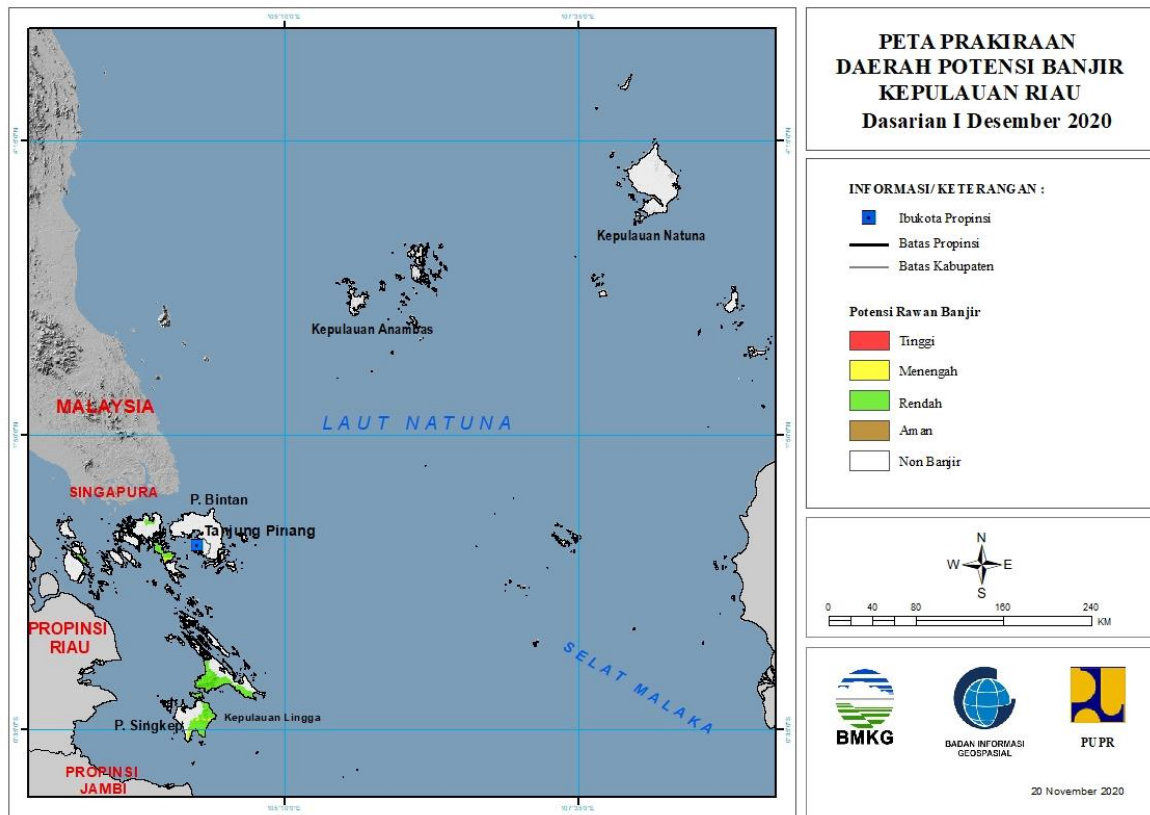
Tabel 3.

TINGKAT POTENSI BANJIR		
TINGGI	MENENGAH	RENDAH
-	INDRAGIRI HILIR : (Kec. Mandah)	BENGKALIS : (Kec. Bengkalis, Bukitbatu, Mandau, Rupert)
		INDRAGIRI HILIR : (Kec. Batangtuaka, Gaunganakserka, Kateman, Kuala Indragiri, Mandah, Tembilahan)
		INDRAGIRI HULU : (Kec. Batangcenaku, Batangperanap, Kelayang, Lubuk Batu Jaya, Pasir Penyu, Peranap, Rengat, Seberida, Sungailala)
		KAMPAR : (Kec. Bangkinang, Bangkinangseberang, Gunungsahilan, Kampar, Kampar Kiri, Kampar Timur, Kampar Utara, Kamparkiri Hilir, Kamparkiri Hulu, Kamparkiri Tengah, Kotokamparhulu, Kuok, Perhentianraja, Rumbiojaya, Salo, Siak Hulu, Tambang, Tapung, Tapung Hilir, Tapung Hulu, Tigabelaskotokampar)
		KEPULAUAN MERANTI : (Kec. Merbau)

		KOTA DUMAI : (Kec. Bukitkapur, Dumai Barat)
		KOTA PEKANBARU : (Kec. Bukitraya, Limapuluh, Marpoyandamai, Payungsekaki, Pekanbaru kota, Rumbai, Rumbaipesisir, Sail, Senapelan, Sukajadi, Tampan, Tenayanraya)
		KUANTAN SENGINGI : (Kec. Cerenti, Kuantan Hilir, Kuantan Tengah, Kuantanmudik, Logastanahdarat, Singingi, Singingi Hilir)
		PELALAWAN : (Kec. Bandarseikijang, Kualakampar)
		ROKAN HILIR : (Kec. Bagansinembah, Bangko, Bangkopusako, Batuhampar, Kubu, Kububabusalam, Pasirlimaukapas, Pujud, Rantaukopar, Rimbamelintang, Simpang Kanan, Sinaboi, Tanahputih, Tanahputihtanjungmelawan)
		ROKAN HULU : (Kec. Bonaidarussalam, Kepenuhan, Kuntodarussalam, Rambah, Rokanempatkota, Tandun)

4. PRAKIRAAN DAERAH POTENSI BANJIR KEPULAUAN RIAU DASARIAN I DESEMBER 2020

Gambar 5.

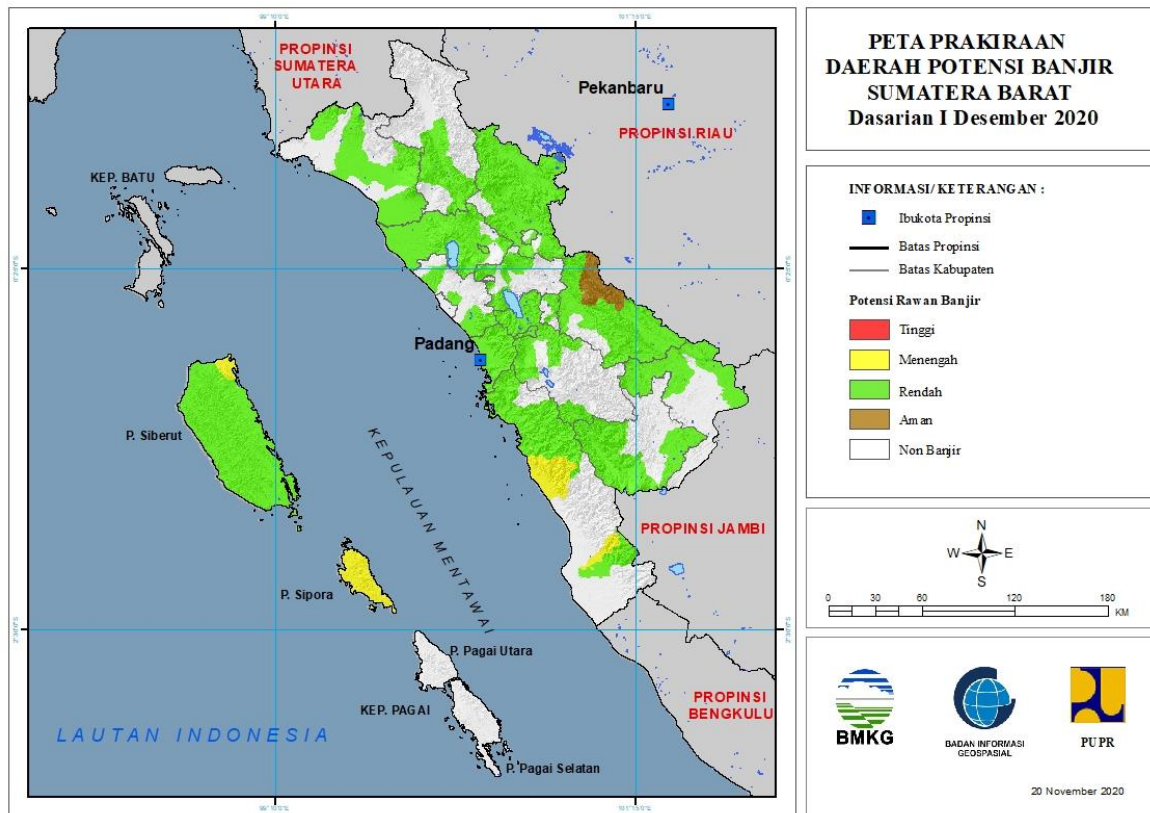


Tabel 4.

TINGKAT POTENSI BANJIR		
TINGGI	MENENGAH	RENDAH
-	KOTA BATAM : (Kec. Kualakampar)	KARIMUN : (Kec. Kualakampar)
	LINGGA : (Kec. Singkep)	KOTA BATAM : (Kec. Batamkota, Kualakampar)
		LINGGA : (Kec. Lingga, Singkep)

5. PRAKIRAAN DAERAH POTENSI BANJIR SUMATERA BARAT DASARIAN I DESEMBER 2020

Gambar 6.



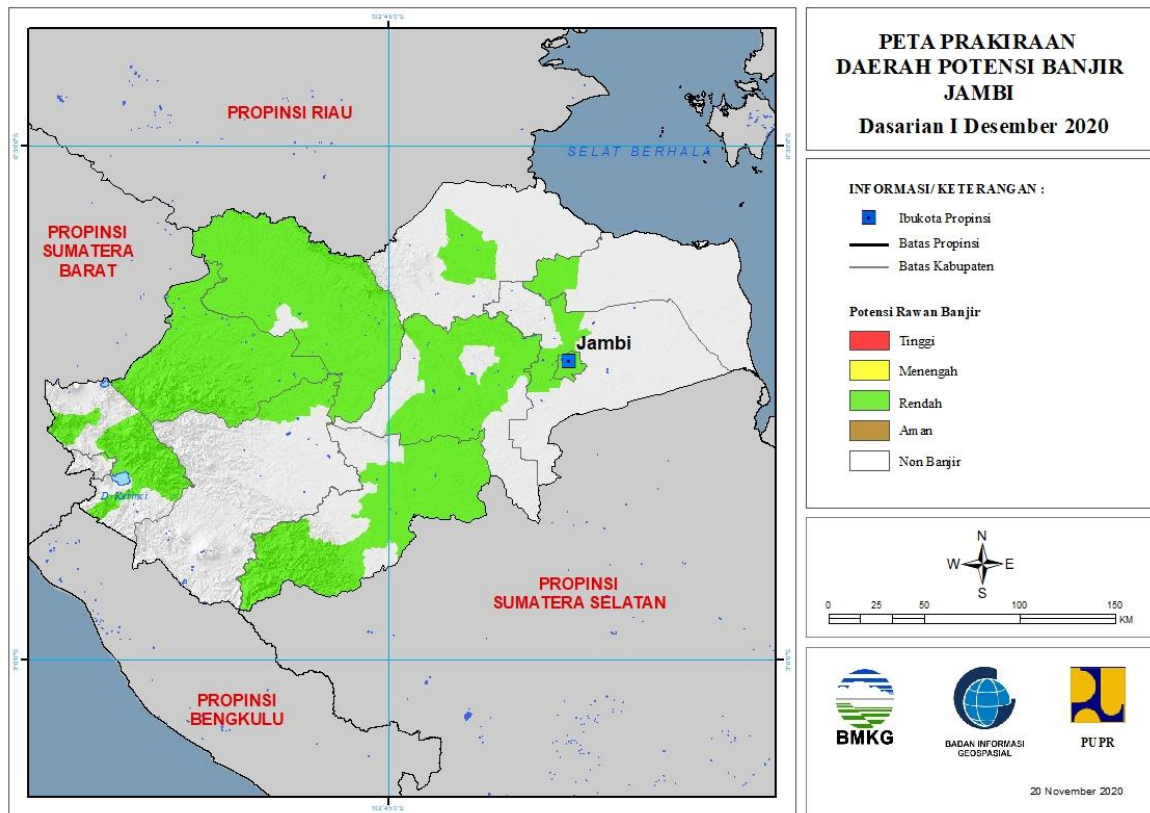
Tabel 5.

TINGKAT POTENSI BANJIR		
TINGGI	MENENGAH	RENDAH
-	KEPULAUAN MENTAWAI : (Kec. Siberut Barat, Siberut Utara, Sipora Selatan, Sipora Utara)	AGAM : (Kec. Ampekkoto, Ampeknagari, Banuhampu, Baso, Lubukbasung, Malalak, Matur, Palembayan, Palupuh, Tanjungmutiara, Tanjungraya, Tilatangkamang)
	PESISIR SELATAN : (Kec. Basaampek Balaitapan, Batangkapas, Lengayang, Ranahampekhlutapan, Sutera)	DHARMASRAYA : (Kec. Kotosalak, Padanglaweh, Pulaupunjung, Sembilankoto, Timpeh, Tiumang)
		KEPULAUAN MENTAWAI : (Kec. Siberut Barat, Siberut Barat Daya, Siberut Selatan, Siberut Tengah, Siberut Utara)
		KOTA BUKITTINGGI : (Kec. Aurbirugotigobaleh, Gugukpanjang, Mandianginkotoselayan)
		KOTA PADANG : (Kec. Bungustelukkabung, Kototengah, Kuranji, Lubukbegalung, Lubukkilangan, Nanggalo, Padang Barat, Padang Selatan, Padang Timur, Padang Utara, Pauh)

		KOTA PAYAKUMBUH : (Kec. Lampositigonagori, Payakumbuh Selatan, Payakumbuh Timur)
		KOTA SAWAHLUNTO : (Kec. Lembahsegar, Talawi)
		KOTA SOLOK : (Kec. Enamsuku, Tanjungpaku)
		LIMA PULUH KOTA : (Kec. Akabiluru, Bukitbarisan, Guguak, Harau, Kapursembilan, Larehsagohalaban, Mungka, Panglankotobaru, Payakumbuh, Situjuhlimonagari, Suliki)
		PADANG PARIAMAN : (Kec. Batanganai, Lubukalung, Sungaigerinding, Sungailimau, Tujuh Koto Sungai Sarik)
		PASAMAN : (Kec. Bonjol, Lubuksikaping, Panti)
		PASAMAN BARAT : (Kec. Kinali, Lembahmelintang, Pasaman, Ranahbatahan, Sungaiaur, Talamau)
		PESISIR SELATAN : (Kec. Basaampekk Balaitapan, Batangkapas, Bayang, Empatjurai, Kotosebelastarusan, Lengayang, Ranahampekhulutapan, Sutera)
		SIJUNJUNG : (Kec. Kamangbaru, Kototujuh, Kupitan, Sijunjung, Sumpurkudus, Tanjunggadang)
		SOLOK : (Kec. Gunungtalang, Jujungsirih, Kotobaru, Pantaicermin, Payungsekaki, Sembilankoto Sungailasi, Sepuluhkotodiatas, Sepuluhkotosingkarak)
		SOLOK SELATAN : (Kec. Kotoparikgadangdiateh, Pauh Duo, Sangir, Sangirbalaijinggo, Sungaipagu)
		TANAH DATAR : (Kec. Batipuh Selatan, Pariangan, Salimpaung, Sepuluhkoto, Sungaitarab, Sungayang)

6. PRAKIRAAN DAERAH POTENSI BANJIR JAMBI DASARIAN I DESEMBER 2020

Gambar 7.



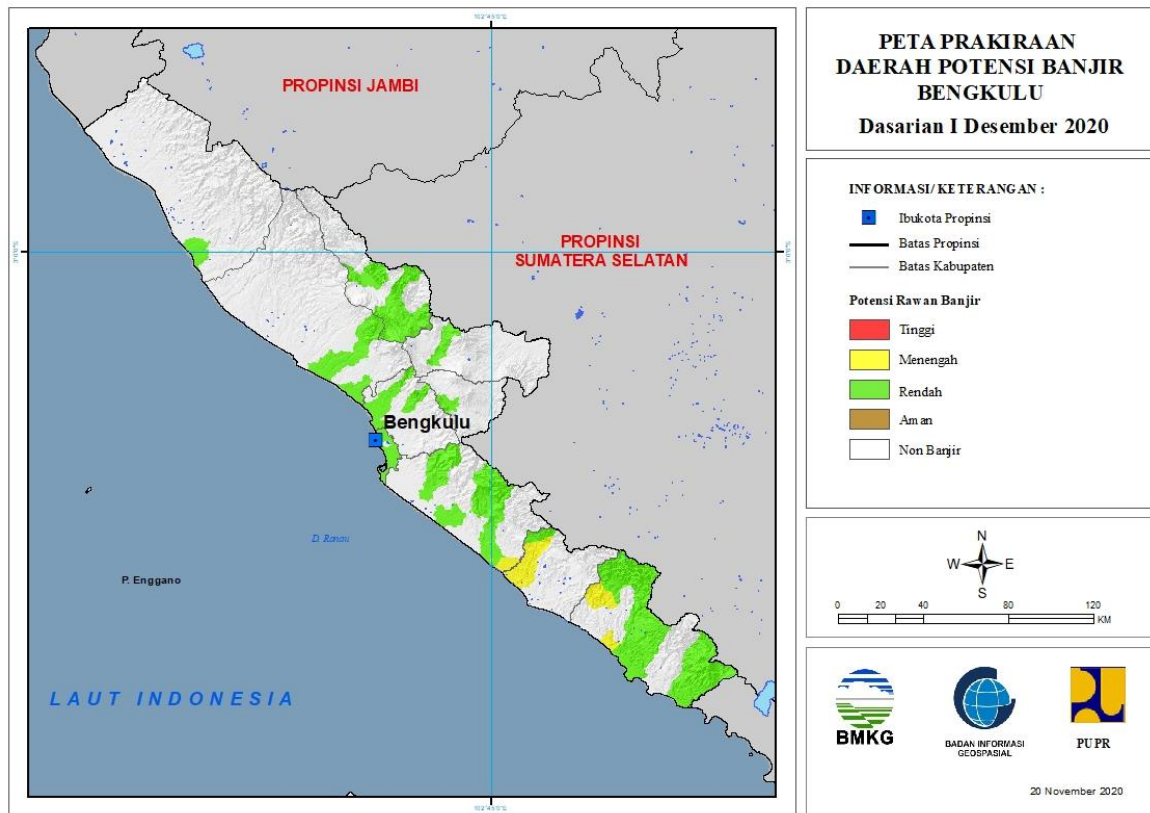
Tabel 6.

TINGKAT POTENSI BANJIR		
TINGGI	MENENGAH	RENDAH
-	-	BATANGHARI : (Kec. Bathin Dua Puluh Empat, Mersam, Muara Bulian, Muara Tembesi, Pelayung)
		BUNGO : (Kec. Bathin Dua Babeko, Bathin Dua Pelayang, Bathin Tiga, Bathin Tiga Ulu, Bungodani, Jujuhan, Jujuhan Ilir, Limbur Lubuk Mengkuang, Muko-Muko Bathin Tujuh, Pasar Muara Bungo, Pelepat, Pelepat Ilir, Rantau Pandan, Rimbo Tengah, Tanah Sepenggal, Tanah Sepenggal Lintas, Tanah Tumbuh)
		KERINCI : (Kec. Air Hangat, Air Hangat Timur, Batang Merangin, Bukit Kerman, Danau Kerinci, Gunung Kerinci, Situnjau Laut)
		KOTA JAMBI : (Kec. Danau Teluk, Jalutung, Jambi Selatan, Jambi Timur, Kota Baru, Pasar Jambi, Pelayangan, Telanaipura)
		KOTA SUNGAIPENUH : (Kec. Hamparan Rawang, Koto Baru)

		MERANGIN : (Kec. Tabir, Tabir Ilir, Tabir Timur)
		MUARO JAMBI : (Kec. Jambi Luar Kota, Maro Sebo)
		SAROLANGUN : (Kec. Batang Asai, Limun, Mandiangin, Pauh, Pelawan, Sarolangun)
		TANJUNG JABUNG BARAT : (Kec. Tebing Tinggi, Tungkak Ulu)
		TANJUNG JABUNG TIMUR : (Kec. Mendahara Ulu)
		TEBO : (Kec. Koto Ilir Tujuh, Koto Tujuh, Muara Tabir, Rimbo Bujang, Rimbo Ulu, Serai Serumpun, Sumay, Tebo Ilir, Tebo Tengah, Tebo Ulu, Tengah Ilir)

7. PRAKIRAAN DAERAH POTENSI BANJIR BENGKULU DASARIAN I DESEMBER 2020

Gambar 8.



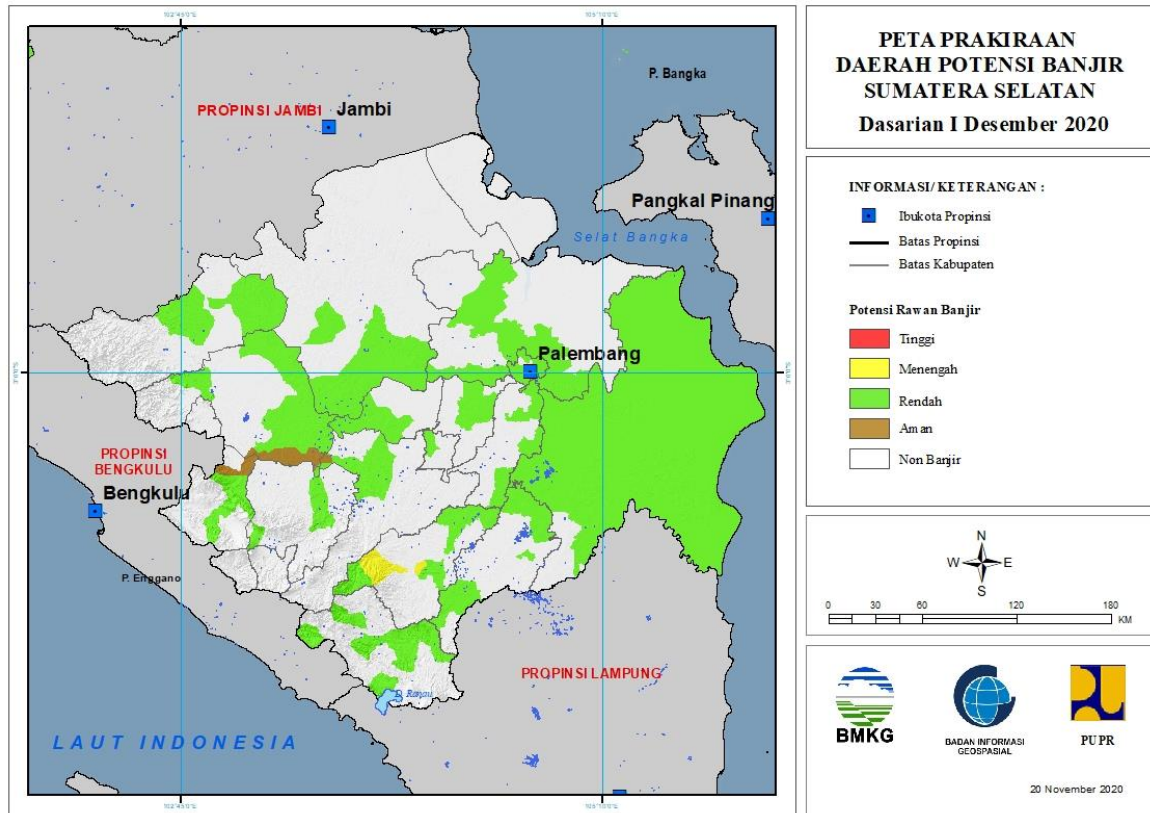
Tabel 7.

TINGKAT POTENSI BANJIR		
TINGGI	MENENGAH	RENDAH
-	BENGKULU SELATAN : (Kec. Pinoraya)	BENGKULU SELATAN : (Kec. Pinoraya)
	KAUR : (Kec. Luas, Muara Sahung, Padang Guci Ulu, Semidang Gumay)	BENGKULU TENGAH : (Kec. Bang Haji, Merigi Sakti, Pondok Kelapa)
	SELUMA : (Kec. Semidang Alas Maras)	BENGKULU UTARA : (Kec. Air Napal, Air Padang, Argamakmur, Lais, Tanjung Agung Palik)
		KAUR : (Kec. Kaur Selatan, Kaur Tengah, Luas, Muara Sahung, Nasal, Padang Guci Ulu, Semidang Gumay, Tetap)
		KEPAHIANG : (Kec. Kepahiang)
		KOTA BENGKULU : (Kec. Gading Cempaka, Kampung Melayu, Muarabangka Hulu, Ratu Agung, Selebar, Sungai Serut, Teluk Segara)
		LEBONG : (Kec. Amen, Lebong Sakti, Lebong Selatan, Lebong Utara, Rimbo Pengadang, Uram Jaya)
		MUKO-MUKO : (Kec. Ipuh)
		REJANG LEBONG : (Kec. Curup, Curup Utara)

		SELUMA : (Kec. Lubuk Sandi, Seluma Selatan, Seluma Timur, Semidang Alas Maras, Talo Kecil, Ulu Talo)
--	--	--

8. PRAKIRAAN DAERAH POTENSI BANJIR SUMATERA SELATAN DASARIAN I DESEMBER 2020

Gambar 9.



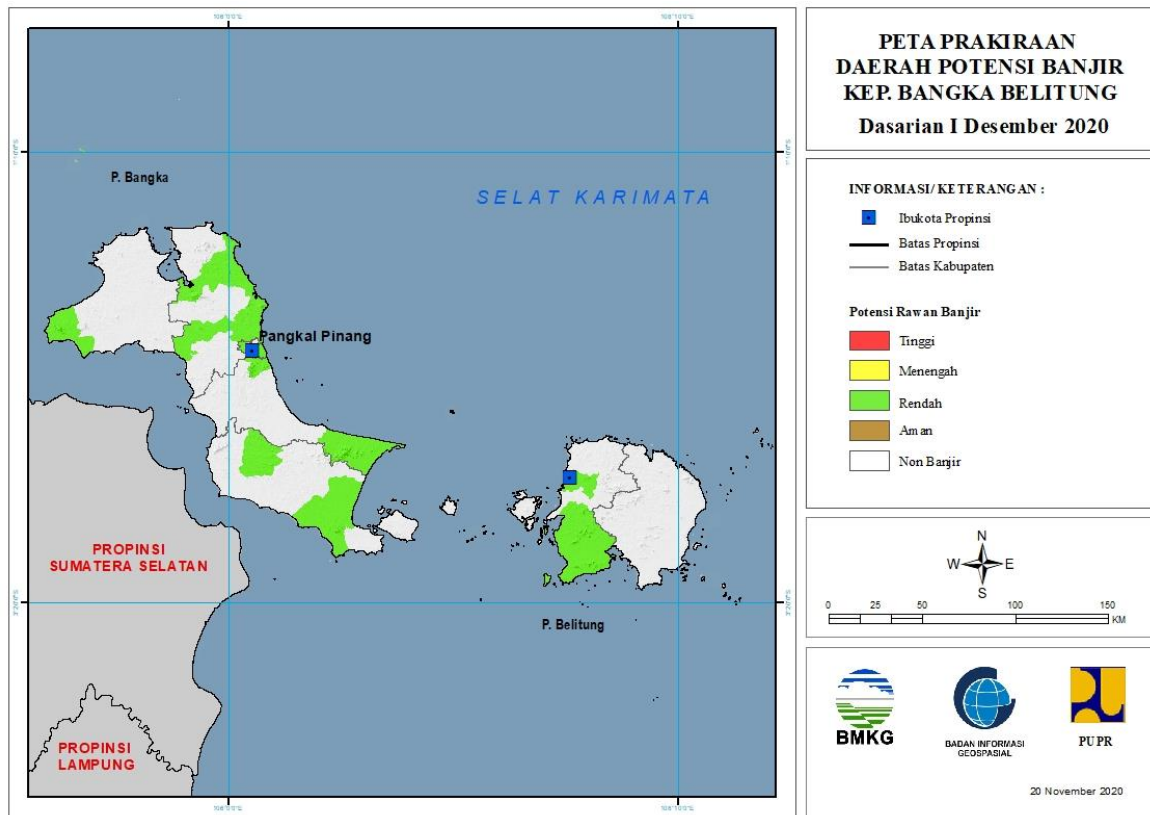
Tabel 8.

TINGKAT POTENSI BANJIR		
TINGGI	MENENGAH	RENDAH
-	OGAN KOMERING ULU : (Kec. Baturaja Barat, Muarajaya, Pengadonan, Ulu Ogan)	BANYUASIN : (Kec. Banyuasin Satu, Pulaurimau, Rambutan, Rantaubayur, Talangkelapa)
		EMPAT LAWANG : (Kec. Pendopo, Tebingtinggi)
		KOTA PALEMBANG : (Kec. Gandus, Ilirbarat Dua, Ilirbarat Satu, Ilirtimur Dua, Ilirtimur Satu, Kalidoni, Kertapati, Plaju, Sako, Seberangulu Dua, Seberangulu Satu, Sematangborang, Sukarami)
		KOTA PRABUMULIH : (Kec. Prabumulih Barat)
		LAHAT : (Kec. Jarai, Lahat, Pulaupinang)
		MUARA ENIM : (Kec. Gelumbang, Gunungmegang, Muaraenim, Ujanmas)
		MUSI BANYUASIN : (Kec. Babattoman, Lais, Sekayu, Sungaikeruh)
		MUSI RAWAS : (Kec. Bulantengahsuku Ulu,

		Muaralakitan, Sukutengahlakitanuluterawas)
		MUSI RAWAS UTARA : (Kec. Rawas Ilir, Rawas Ulu, Rupit)
		OGAN ILIR : (Kec. Indralaya, Kandis, Muarakuang, Pemulutan, Pemulutan Selatan, Rantaualai, Sungaipinang)
		OGAN KOMERING ILIR : (Kec. Airsugihan, Cengal, Jejawi, Kayuagung, Lempuingjaya, Mesuji, Mesujiraya, Pampangan, Pangkalanlampam, Pedamaran, Pedamaran Timur, Sirahpulaupadang, Sungaimenang, Tanjunglubuk, Telukgelam, Tulungselapan)
		OGAN KOMERING ULU : (Kec. Baturaja Barat, Baturaja Timur, Muarajaya, Peninjauan, Ulu Ogan)
		OGAN KOMERING ULU SELATAN : (Kec. Bandingagung, Buanapemaca, Buayrawan, Buaysandangaji, Muaradua, Simpang, Sungaiare)
		OGAN KOMERING ULU TIMUR : (Kec. Belitangmulya, Buaypemukapeliung, Bungamayang, Cempaka, Martapura, Semendawai Timur)
		PALI : (Kec. Talangubi)

9. PRAKIRAAN DAERAH POTENSI BANJIR KEPULAUAN BANGKA BELITUNG DASARIAN I DESEMBER 2020

Gambar 10.

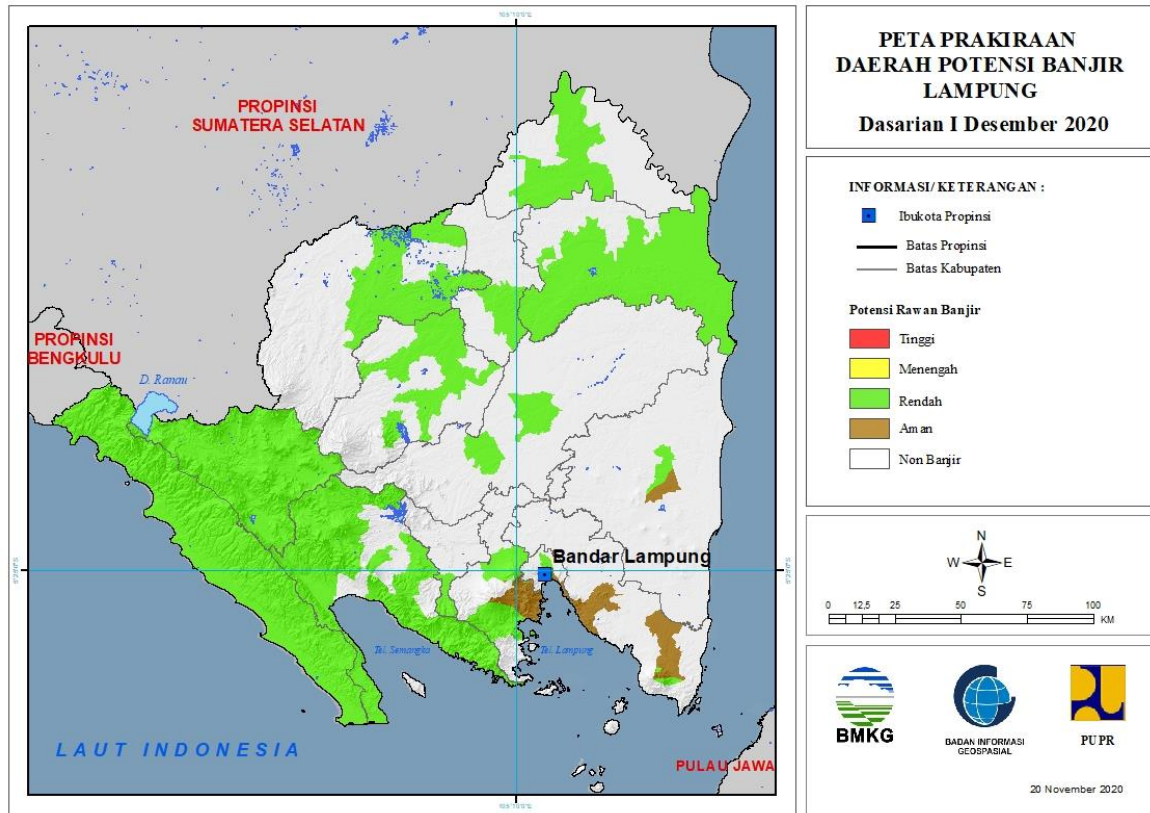


Tabel 9.

TINGKAT POTENSI BANJIR		
TINGGI	MENENGAH	RENDAH
-	-	BANGKA : (Kec. Merawang, Pudingbesar, Riausilip, Sungailiat)
		BANGKA BARAT : (Kec. Muntok)
		BANGKA SELATAN : (Kec. Payung, Toboali)
		BANGKA TENGAH : (Kec. Lubuk Besar, Pangkalan Baru)
		BELITUNG : (Kec. Membalong, Tanjungpandan)
		KOTA PANGKALPINANG : (Kec. Bukitintan, Gerunggang, Pangkalbalam, Rangkui, Tamansari)

10. PRAKIRAAN DAERAH POTENSI BANJIR LAMPUNG DASARIAN I DESEMBER 2020

Gambar 11.



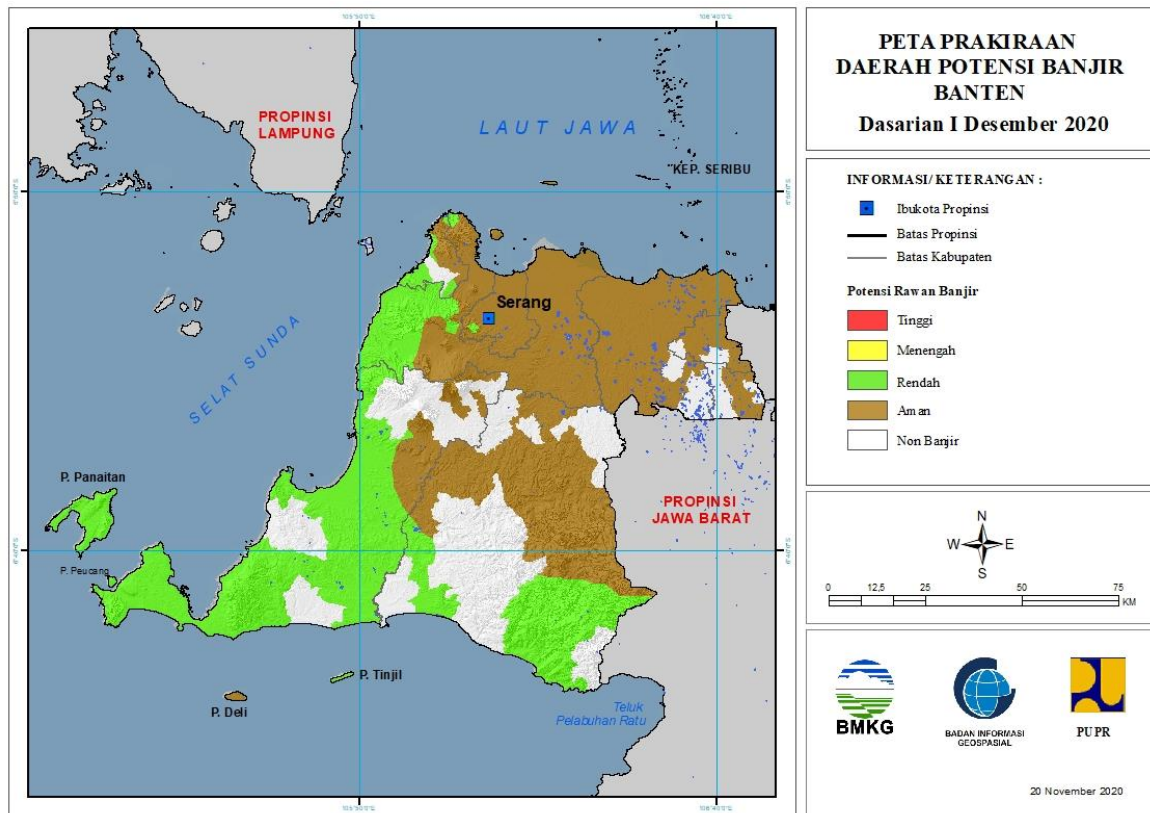
Tabel 10.

TINGKAT POTENSI BANJIR		
TINGGI	MENENGAH	RENDAH
-	-	KOTA BANDAR LAMPUNG : (Kec. Kedamaian, Kedaton, Labuhanratu, Tanjungkarang Timur, Wayhalim)
		LAMPUNG BARAT : (Kec. Airhitam, Balikbukit, Bandarnegerisuoh, Batubrak, Batuketulis, Belalau, Gedungsurian, Kebuntebu, Lumbokseminung, Pagardewa, Sekincau, Sukau, Sumberjaya, Suoh, Waytenong)
		LAMPUNG SELATAN : (Kec. Penengahan)
		LAMPUNG TENGAH : (Kec. Anaktuha, Terbanggibesar)
		LAMPUNG TIMUR : (Kec. Labuhanratu)
		LAMPUNG UTARA : (Kec. Abung Tengah, Abung Timur, Bungamayang, Kotabumi, Kotabumi Selatan, Muarasungkai, Sungkai Selatan, Sungkai Tengah)
		MESUJI : (Kec. Tanjungraya)

		PESAWARAN : (Kec. Gedongtataan, Padangcermin)
		PESISIR BARAT : (Kec. Bengkunt, Bengkuntbelimbing, Karyapenggawa, Kruai Selatan, Lemong, Ngambur, Pesisir Selatan, Pesisir Tengah, Pesisir Utara, Waykruai)
		PRINGSEWU : (Kec. Pardasuka)
		TANGGAMUS : (Kec. Bandarnegerisemuong, Cukuhbalak, Kelumbayan, Kelumbayan Barat, Kotaagung Timur, Limau, Pematangsawa, Pugung, Semaka, Sumberejo, Ulubelu, Wonosobo)
		TULANG BAWANG : (Kec. Denteteladas, Gedungaji, Gedungmeneng, Menggala, Menggala Timur, Meraksaaji, Rawajitu Selatan, Rawajitu Timur, Rawapitu)
		TULANG BAWANG BARAT : (Kec. Tulangbawang Tengah)
		WAYKANAN : (Kec. Negeriagung, Negeribesar, Pakuanratu)

11. PRAKIRAAN DAERAH POTENSI BANJIR BANTEN DASARIAN I DESEMBER 2020

Gambar 12.

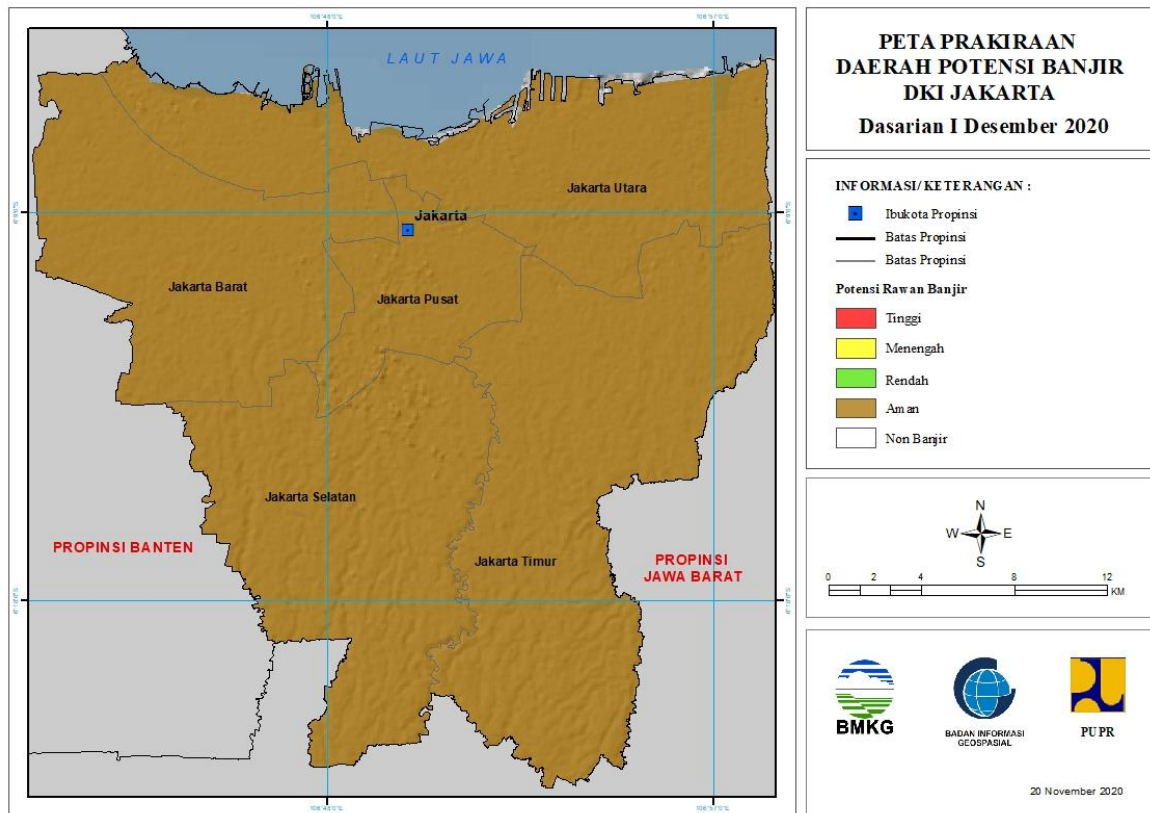


Tabel 11.

TINGKAT POTENSI BANJIR		
TINGGI	MENENGAH	RENDAH
-	-	KOTA CILEGON : (Kec. Cibeber, Ciwandan, Gerogol, Pulo Merak)
		KOTA SERANG : (Kec. Taktakan)
		LEBAK : (Kec. Banjarsari, Bayah, Cibeber, Malingping, Panggarangan)
		PANDEGLANG : (Kec. Angsana, Carita, Cibaliung, Cikedal, Cikeusik, Cimanggu, Cisata, Labuan, Munjul, Pagelaran, Panimbang, Patia, Picung, Saketi, Sindangresmi, Sobang, Sukaresmi, Sumur)
		SERANG : (Kec. Anyar, Bojonegara, Cinangka, Gunung Sari, Mancak, Padarincang, Pulo Ampel, Waringinkurung)

12. PRAKIRAAN DAERAH POTENSI BANJIR DKI JAKARTA DASARIAN I DESEMBER 2020

Gambar 13.

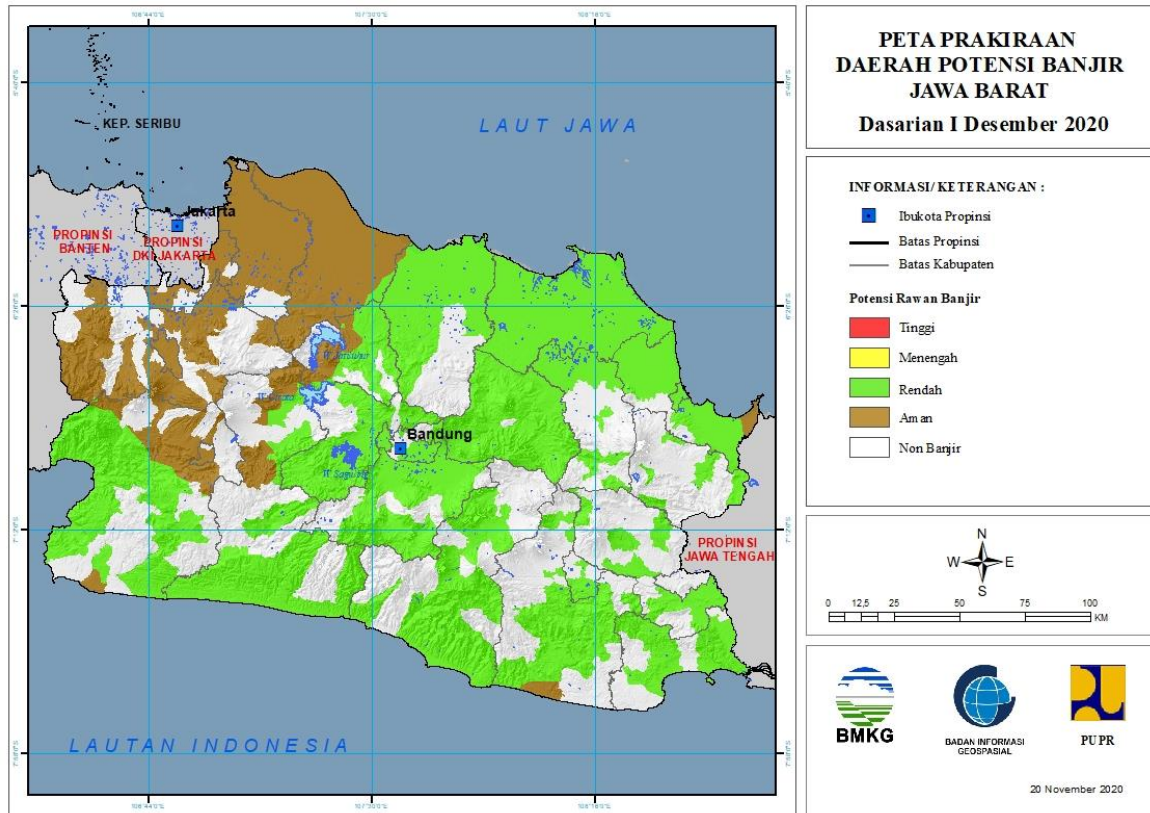


Tabel 12.

TINGKAT POTENSI BANJIR		
TINGGI	MENENGAH	RENDAH
-	-	-

13. PRAKIRAAN DAERAH POTENSI BANJIR JAWA BARAT DASARIAN I DESEMBER 2020

Gambar 14.



Tabel 13.

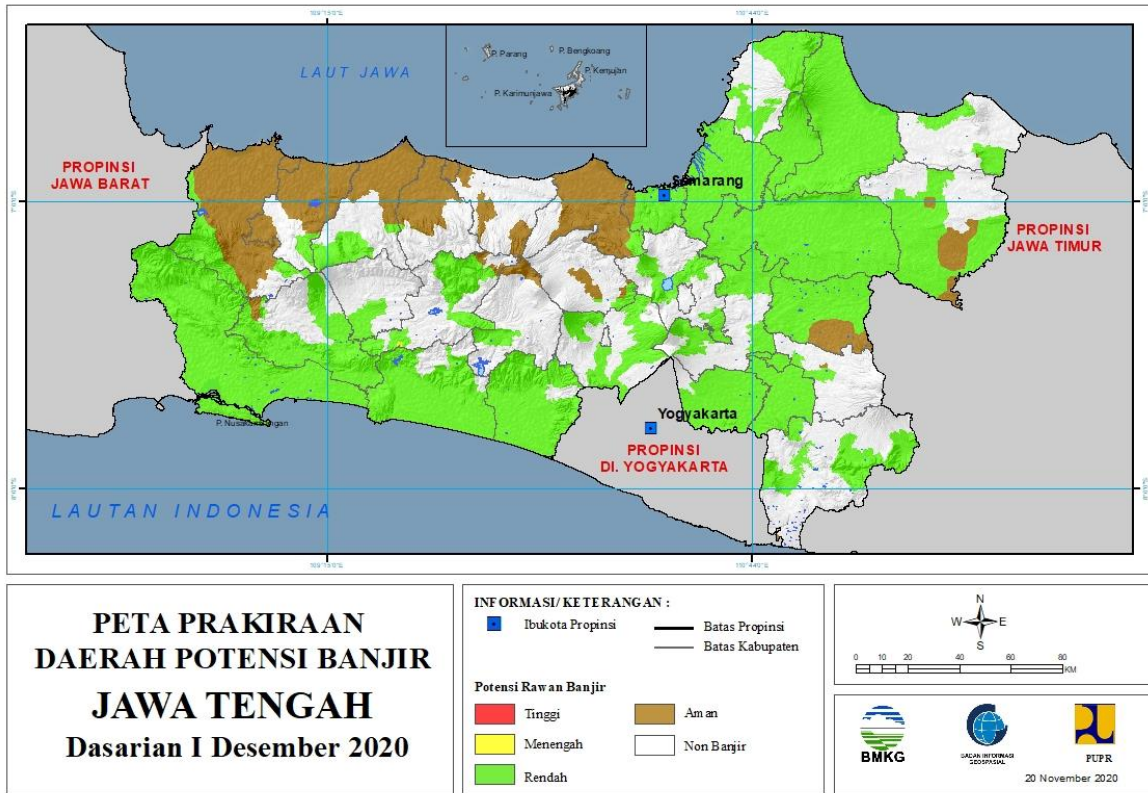
TINGKAT POTENSI BANJIR		
TINGGI	MENENGAH	RENDAH
-	-	BANDUNG : (Kec. Arjasari, Baleendah, Banjaran, Bojong Soang, Canguang, Cicalengka, Cikancung, Cilengkrang, Cileunyi, Ciparay, Dayeuh Kolot, Ibum, Katapang, Kertasari, Kutawaringin, Majalaya, Margaasih, Margahayu, Pameungpeuk, Pangalengan, Paseh, Pasir Jambu, Rancaekek, Solokan Jeruk, Soreang)
		BANDUNG BARAT : (Kec. Batujajar, Cihampelas, Cicalong Wetan, Cililin, Cipongkor, Cisarua, Gununghalu, Lembang, Ngamprah, Padalarang, Rongga, Saguling, Sindangkerta)
		BOGOR : (Kec. Nanggung)
		CIAMIS : (Kec. Banjarsari, Ciamis, Cijeungjing, Cipaku, Lakbok, Pamarican, Panumbangan, Purwadadi, Rancah)

		CIANJUR : (Kec. Agrabinta, Bojong Picung, Campaka, Cianjur, Cibeber, Cibinong, Cidaun, Cijati, Cikadu, Cikalong Kulon, Karang Tengah, Leles, Mande, Pagelaran, Sindangbarang)
		CIREBON : (Kec. Arjawinangun, Astanajapura, Babakan, Ciledug, Ciwaringin, Depok, Gebang, Gegecik, Gempol, Greged, Gunung Jati, Jamblang, Kaliwedi, Kapetakan, Karangsembung, Karangwareng, Kedawung, Klangeran, Lemahabang, Mundu, Pabedilan, Pabuaran, Palimanan, Pangenan, Panguragan, Pasaleman, Plered, Plumbon, Suranenggala, Susukan, Susukan Lebak, Tengah Tani, Waled, Weru)
		GARUT : (Kec. Banjarwangi, Banyuresmi, Bayongbong, Caringin, Cibalong, Cikajang, Cikelet, Cisompet, Cisurupan, Garut Kota, Kadungora, Karangpawitan, Leles, Pakenjeng, Pameungpeuk, Samarang, Singajaya, Tarogong Kaler, Tarogong Kidul)
		INDRAMAYU : (Kec. Anjatan, Araham, Balongan, Bangodua, Bongas, Cantigi, Cikedung, Gabus Wetan, Gantar, Haurgeulis, Indramayu, Jati Barang, Juntinyuat, Kandanghaur, Karangampel, Kedokan Bunder, Kertasemaya, Krangkeng, Kroya, Lelea, Lohbener, Losarang, Pasekan, Patrol, Sindang, Sliyeg, Sukagumiwang, Sukra, Trisi, Tukdana, Widasari)
		KARAWANG : (Kec. Banyu Sari, Ciampel, Cikampek, Cilamaya Wetan, Jatisari, Kotabaru)
		KOTA BANDUNG : (Kec. Andir, Antapani, Arcamanik, Astana Anyar, Bandung Kidul, Batununggal, Bojongloa Kidul, Buahbatu, Cibeunying Kidul, Cibiru, Cidadap, Cinambo, Gedebage, Kiaracondong, Lengkong, Mandalajati, Panyileukan, Rancasari, Regol, Ujungberung)
		KOTA CIMAHU : (Kec. Cimahi Selatan, Cimahi Tengah, Cimahi Utara)
		KOTA CIREBON : (Kec. Harjamukti, Kejaksan, Kesambi, Lemah Wungkuk, Pekalipan)
		KOTA TASIKMALAYA : (Kec. Cipedes, Kawalu, Tamansari, Tawang)

		KUNINGAN : (Kec. Cibingbin, Cidahu, Cigandamekar, Kadugede, Luragung, Selajambe)
		MAJALENGKA : (Kec. Banjaran, Bantarujeg, Cingambul, Jati Tujuh, Kertajati, Ligung, Sukahaji, Sumber Jaya)
		PANGANDARAN : (Kec. Cijulang, Kalipucang, Langkaplancar, Padaherang, Pangandaran, Parigi)
		PURWAKARTA : (Kec. Babakancikao, Bojong, Bungursari, Campaka, Cibatu, Jatiluhur, Kiarapedes, Manis, Pasawahan, Plered, Pondoksalam, Purwakarta, Sukatani, Tegalwaru)
		SUBANG : (Kec. Binong, Blanakan, Ciasem, Cikaum, Cipendeuy, Cipunagara, Compreng, Dawuan, Kali Jati, Legon Kulon, Pabuaran, Pamanukan, Patokbeusi, Purwodadi, Pusakajaya, Pusakanagara, Sagalaherang, Serangpanjang, Sukasari, Tambak Dahan)
		SUKABUMI : (Kec. Bantargadung, Cibadak, Ciemas, Cikakak, Cikembar, Cikidang, Cisolok, Jampang Tengah, Kabandungan, Nyalindung, Pabuaran, Pelabuhanratu, Sagaranten, Simpenan, Surade, Tegal Buleud, Warung Kiara)
		SUMEDANG : (Kec. Buahdua, Cibugel, Cimalaka, Cimanggung, Cisitu, Conggeang, Darmaraja, Ganeas, Jatigede, Jatinangor, Jatinuggal, Pamulihan, Paseh, Rancakalong, Situ Raja, Sukasari, Sumedang Selatan, Sumedang Utara, Surian, Tanjung Kerta, Tanjungmedar, Tanjungsari, Tomo, Ujung Jaya, Wado)
		TASIKMALAYA : (Kec. Bantarkalong, Bojongasih, Ciawi, Cibalong, Cikatomas, Cipatujah, Gunung Tanjung, Jatiwaras, Karang Jaya, Karangnunggal, Parungponteng, Rajapolah, Salopa, Singaparna, Sodonghilir, Sukaraja, Sukaresik, Tanjungjaya)

14. PRAKIRAAN DAERAH POTENSI BANJIR JAWA TENGAH DASARIAN I DESEMBER 2020

Gambar 15.



Tabel 14.

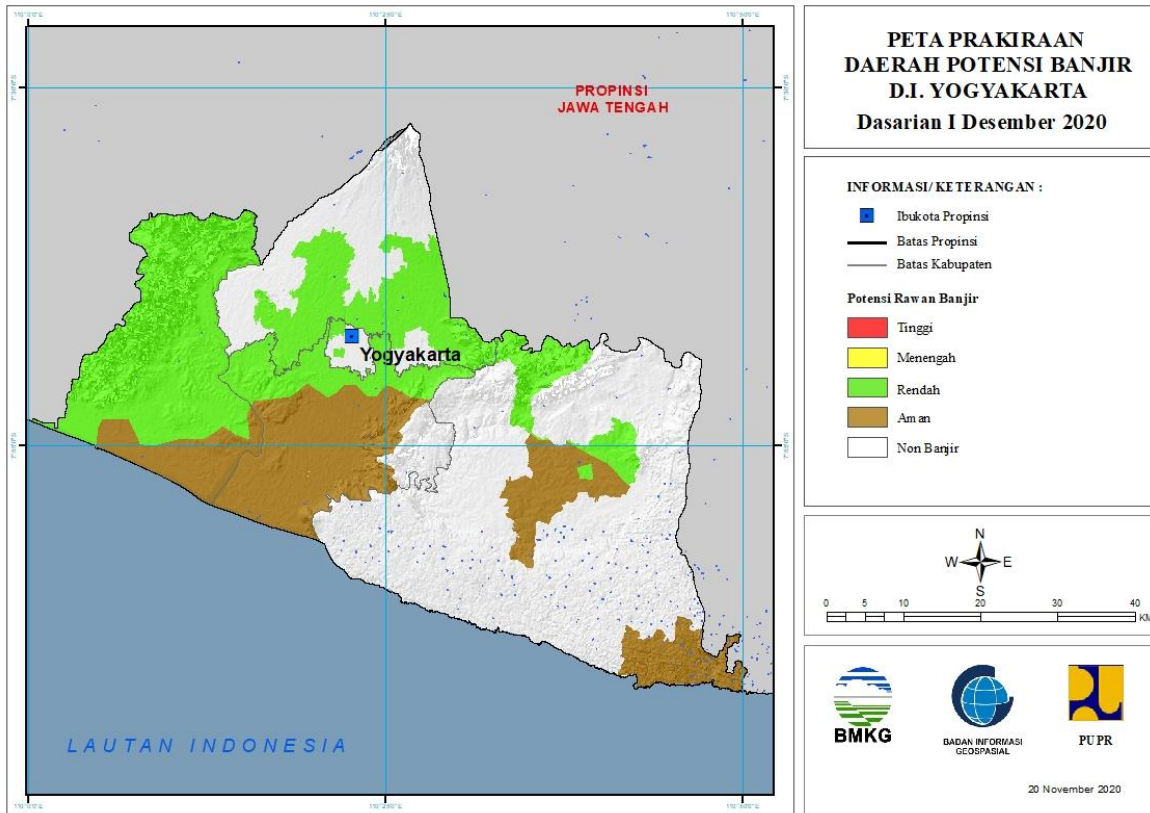
TINGKAT POTENSI BANJIR		
TINGGI	MENENGAH	RENDAH
-	BANJARNEGARA : (Kec. Mandiraja)	BANJARNEGARA : (Kec. Banjarmangu, Banjarnegara, Kalibening, Karangkoobar, Mandiraja, Pejawaran, Sigaluh, Susukan, Wanayasa)
		BANYUMAS : (Kec. Banyumas, Baturaden, Gumelar, Jatilawang, Kalibagor, Kebasen, Kedungbanteng, Kembaran, Kemranjen, Lumbir, Purwojati, Purwokerto Barat, Purwokerto Selatan, Purwokerto Timur, Purwokerto Utara, Rawalo, Sokaraja, Somagede, Sumpiuh, Tampak, Wangon)
		BLORA : (Kec. Banjarejo, Cepu, Jati, Kedungtuban, Kradenan, Kunduran, Ngawen, Randublatung, Sambong, Tunjungan)
		BOYOLALI : (Kec. Ampel, Cepogo, Juwangi, Kemu, Ngemplak, Nogosari, Wonosegoro)

		BREBES : (Kec. Banjarharjo, Bantarkawung, Ketanggungan, Losari, Salem, Sirampog)
		CILACAP : (Kec. Adipala, Bantarsari, Binangun, Cilacap Selatan, Cilacap Tengah, Cilacap Utara, Cimanggu, Cipari, Dayeuhluhur, Gandrungmangu, Jeruklegi, Kampung Laut, Karangpucung, Kawunganten, Kedungreja, Kesugihan, Kroya, Majenang, Maos, Nusawungu, Patimuan, Sampang, Sidareja, Wanareja)
		DEMAK : (Kec. Bonang, Demak, Dempet, Gajah, Guntur, Karanganyar, Karangawen, Karangtengah, Kebonagung, Mijen, Mranggen, Sayung, Wedung, Wonosalam)
		GROBOGAN : (Kec. Brati, Gabus, Geyer, Godong, Grobogan, Gubug, Karangrayung, Kedungjati, Klambu, Kradenan, Ngaringan, Penawangan, Pulokulon, Purwodadi, Tanggunharjo, Tawangharjo, Tegowanu, Toroh, Wirosari)
		JEPARA : (Kec. Donorojo, Kalinyamatan, Keling, Kembang, Mayong, Pecangaan, Tahunan)
		KARANGANYAR : (Kec. Colomadu, Jaten, Karanganyar)
		KEBUMEN : (Kec. Adimulyo, Alian, Ambal, Ayah, Bonorowo, Buayan, Buluspesantren, Gombong, Karanganyar, Karangsambung, Kebumen, Klirong, Kutowinangun, Kuwarasan, Mirit, Pejagoan, Petanahan, Poncowarno, Prembun, Puring, Rowokele, Sempor, Sruweng)
		KENDAL : (Kec. Boja, Kaliwungu, Limbangan)
		KLATEN : (Kec. Bayat, Cawas, Ceper, Delanggu, Gantiwarno, Jatinom, Jogonalan, Juwiring, Kalikotes, Karanganom, Karangdowo, Karangnongko, Kebonarum, Klaten Selatan, Klaten Tengah, Klaten Utara, Manisrenggo, Ngawen, Pedan, Polanharjo, Prambanan, Trucuk, Tulung, Wedi, Wonosari)
		KOTA SEMARANG : (Kec. Banyumanik, Candisari, Gajah Mungkur, Gayamsari, Genuk, Gunung Pati, Mijen, Ngaliyan, Pedurungan, Semarang Barat, Semarang Selatan, Semarang Tengah, Semarang Timur, Semarang Utara, Tembalang, Tugu)

		KOTA SURAKARTA : (Kec. Banjarsari, Jebres, Laweyan, Pasar Kliwon, Serengan)
		KUDUS : (Kec. Bae, Dawe, Gebog, Jati, Jekulo, Kaliwungu, Kota Kudus, Mejobo, Undaan)
		MAGELANG : (Kec. Borobudur, Dukun, Grabag, Kaliangkrik, Mertoyudan, Muntilan, Ngluwar, Pakis, Sawangan, Windusari)
		PATI : (Kec. Batangan, Cluwak, Dukuhseti, Gabus, Gembong, Gunungwungkal, Jaken, Jakenan, Juwana, Kayen, Margorejo, Margoyoso, Pati, Pucakwangi, Sukolilo, Tambakromo, Tayu, Tlogowungu, Trangkil, Wedarijaksa, Winong)
		PEKALONGAN : (Kec. Kajen, Kesesi)
		PEMALANG : (Kec. Belik, Bodeh, Pulosari)
		PURBALINGGA : (Kec. Kaligondang, Kalimanah, Kemangkon, Purbalingga)
		PURWOREJO : (Kec. Bagelen, Banyuurip, Bayan, Bener, Bruno, Butuh, Gebang, Grabag, Kaligesing, Kemiri, Kutoarjo, Ngombol, Pituruh, Purwodadi, Purworejo)
		REMBANG : (Kec. Lasem, Rembang, Sale)
		SEMARANG : (Kec. , Ambarawa, Bandungan, Banyubiru, Bringin, Kaliwungu, Susukan, Tuntang)
		SRAGEN : (Kec. Gemolong, Gesi, Gondang, Jenar, Kalijambe, Kedawung, Masaran, Miri, Mondokan, Ngrampal, Plupuh, Sambirejo, Sambungmacan, Sidoharjo, Sragen, Sukodono, Sumberlawang, Tangen, Tanon)
		SUKOHARJO : (Kec. Baki, Bendosari, Bulu, Gatak, Grogol, Kartasura, Mojolaban, Nguter, Polokarto, Sukoharjo, Tawang Sari, Weru)
		TEGAL : (Kec. Bojong)
		TEMANGGUNG : (Kec. Pringsurat, Temanggung)
		WONOGIRI : (Kec. , Eromoko, Jatiroto, Kismantoro, Purwantoro, Selogiri, Sidoharjo, Tirtomoyo)
		WONOSOBO : (Kec. Kaliwiro)

15. PRAKIRAAN DAERAH POTENSI BANJIR DI YOGYAKARTA DASARIAN I DESEMBER 2020

Gambar 16.

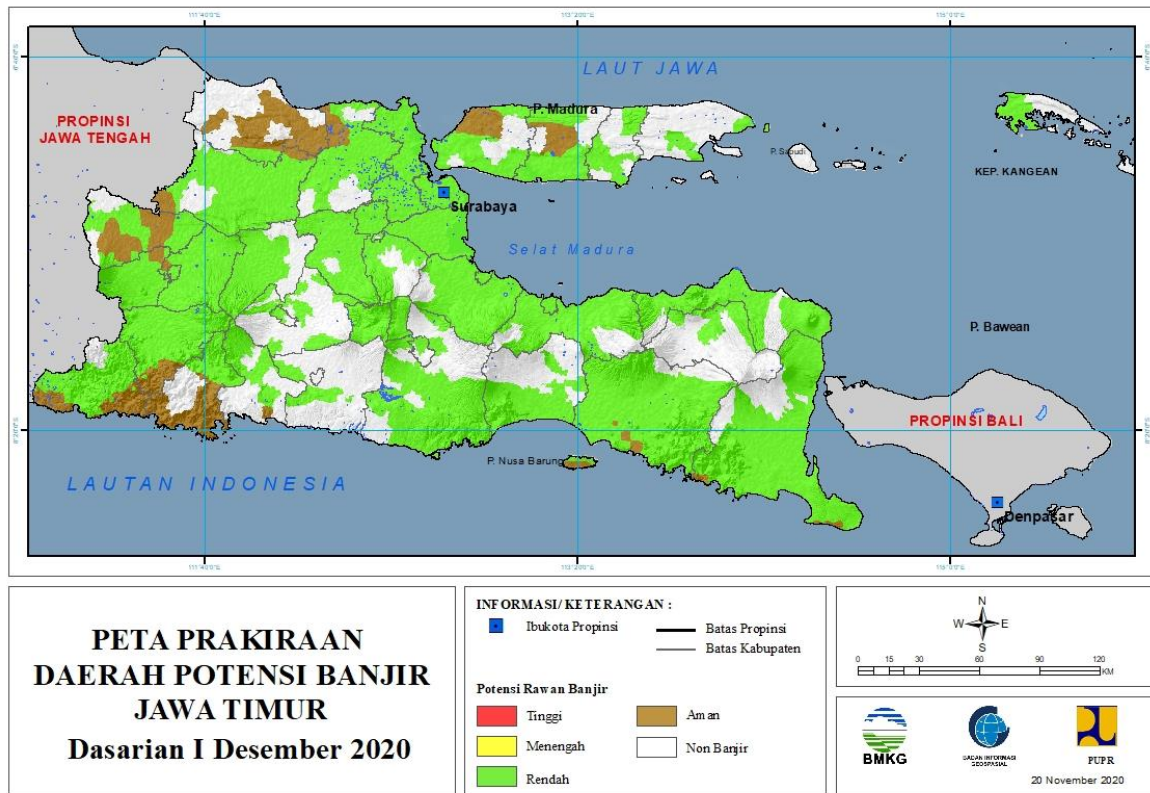


Tabel 15.

TINGKAT POTENSI BANJIR		
TINGGI	MENENGAH	RENDAH
-	-	BANTUL : (Kec. Banguntapan, Kasihan, Pajangan, Piyungan, Pleret, Sedayu, Sewon)
		GUNUNG KIDUL : (Kec. Gedangsari, Karangmojo, Wonosari)
		KOTA YOGYAKARTA : (Kec. Jetis, Kraton, Tegalrejo)
		KULONPROGO : (Kec. Girimulyo, Kalibawang, Kokap, Lendah, Nanggulan, Panjatan, Pengasih, Samigaluh, Sentolo, Temon, Wates)
		SLEMAN : (Kec. Depok, Gamping, Godean, Kalasan, Mlati, Ngemplak, Prambanan, Sleman)

16. PRAKIRAAN DAERAH POTENSI BANJIR JAWA TIMUR DASARIAN I DESEMBER 2020

Gambar 17.



Tabel 16.

TINGKAT POTENSI BANJIR		
TINGGI	MENENGAH	RENDAH
-	-	BANGKALAN : (Kec. Arosbaya, Bangkalan, Blega, Burneh, Geger, Kamal, Klampis, Kwanyar, Modung, Sepulu, Socah, Tanah Merah, Tanjung Bumi, Tragah)
		BANYUWANGI : (Kec. Bangorejo, Banyuwangi, Blimbingsari, Cluring, Gambiran, Genteng, Glagah, Glenmore, Kabat, Kalipuro, Muncar, Pesanggaran, Purwoharjo, Rogojampi, Sempu, Siliragung, Singojuruh, Srono, Tegaldlimo, Tegalsari, Wongsorejo)
		BLITAR : (Kec. -, Kademangan, Srengat, Sutojayan, Wonodadi)
		BOJONEGORO : (Kec. Balen, Baureno, Bojonegoro, Bubulan, Dander, Gayam, Gondang, Kalitidu, Kanor, Kapas, Kasiman, Kedungadem, Kepohbaru, Malo, Margomulyo, Ngambon, Ngasem, Ngraho, Padangan, Purwosari, Sekar, Sugihwaras,

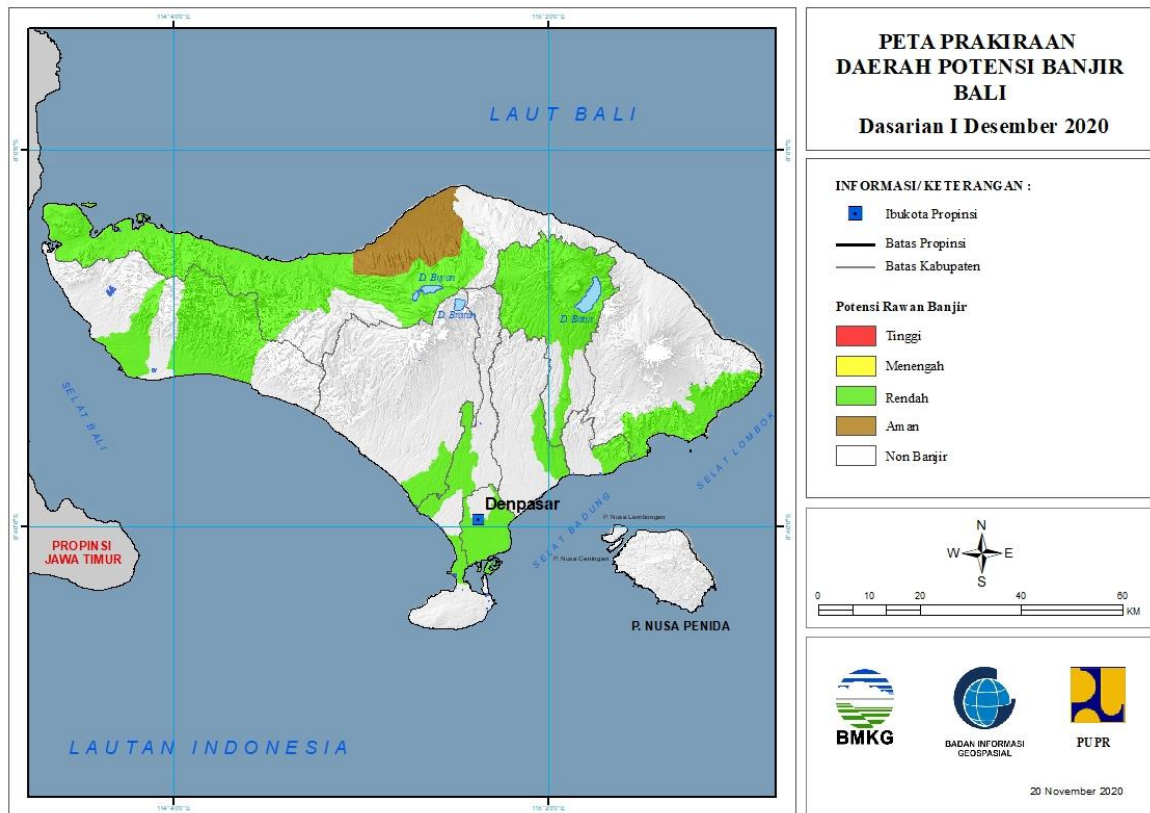
		Sukosewu, Sumberrejo, Temayang, Trucuk)
		BONDOWOSO : (Kec. Cerme, Klabang, Prajekan, Tapen, Wonosari, Wringin)
		GRESIK : (Kec. Balongpangpang, Benjeng, Bungah, Cerme, Driyorejo, Duduksampeyan, Dukun, Gresik, Kebomas, Kedamean, Manyar, Menganti, Panceng, Sidayu, Tambak, Ujungpangkah, Wringinanom)
		JEMBER : (Kec. Ajung, Ambulu, Arjasa, Balung, Bangsalsari, Gumukmas, Jenggawah, Jombang, Kalisat, Kaliwates, Kencong, Ledokombo, Mayang, Mumbulsari, Pakusari, Panti, Patrang, Puger, Rambipuji, Semboro, Silo, Sukorambi, Sumberbaru, Summersari, Tanggul, Tempurejo, Umbulsari, Wuluhan)
		JOMBANG : (Kec. Bandarkedungmulyo, Bareng, Gudo, Jogoroto, Jombang, Kabuh, Kesamben, Kudu, Megaluh, Mojoagung, Mojowarno, Ngoro, Ngusikan, Perak, Peterongan, Plandaan, Ploso, Sumobito, Tembelang, Wonosalam)
		KEDIRI : (Kec. Banyakan, Gampengrejo, Gurah, Kandangan, Kras, Kunjang, Ngancar, Pagu, Papar, Tarokan)
		KOTA BATU : (Kec. Batu, Bumiaji, Junrejo)
		KOTA KEDIRI : (Kec. Kota, Mojoroto)
		KOTA MADIUN : (Kec. Geger, Jiwan, Kartoharjo, Mangunharjo, Taman)
		KOTA MALANG : (Kec. Blimbing, Klojen, Lowokwaru)
		KOTA MOJOKERTO : (Kec. Magersari, Prajurit Kulon)
		KOTA PASURUAN : (Kec. Bugul Kidul, Gadingrejo, Purworejo)
		KOTA PROBOLINGGO : (Kec. Kademangan, Kanigaran, Kedopok, Mayangan, Wonoasih)
		KOTA SURABAYA : (Kec. Asem Rowo, Benowo, Bubutan, Bulak, Dukuh Pakis, Gayungan, Genteng, Gubeng, Gunung Anyar, Jambangan, Karangpilang, Kenjeran, Krembangan, Lakarsantri, Mulyorejo, Pabean Cantian, Pakal, Rungkut, Sambikerep, Sawahan, Semampir, Simokerto, Sukolilo, Sukomanunggal, Tambaksari, Tandes, Tegalsari,

		Tenggilis Mejoyo, Wiyung, Wonocolo, Wonokromo)
		LAMONGAN : (Kec. Babat, Brondong, Deket, Glagah, Kalitengah, Karangbinangun, Karanggeneng, Kedungpring, Kembangbahu, Lamongan, Laren, Maduran, Maduran/Karanggeneng, Modo, Ngimbang, Paciran, Pucuk, Sarirejo, Sekaran, Sekaran/Maduran, Sugio, Sukodadi, Tikung, Turi)
		LUMAJANG : (Kec. Candipuro, Jatiroto, Kedungjajang, Kunir, Lumajang, Pasirian, Pronojiwo, Tekung, Tempeh, Tempursari, Yosowilangun)
		MADIUN : (Kec. Balerejo, Dagangan, Dolopo, Geger, Gemarang, Jiwan, Kare, Kebonsari, Madiun, Mejayan, Pilangkenceng, Saradan, Sawahan, Wonoasri, Wungu)
		MAGETAN : (Kec. Barat, Bendo, Karangrejo, Karas, Kartoharjo, Kawedanan, Lembeyan, Magetan, Maospati, Ngariboyo, Nguntoronadi, Panekan, Parang, Plaosan, Poncol, Sidorejo, Sukomoro, Takeran)
		MALANG : (Kec. Ampelgading, Bantur, Bululawang, Dampit, Dau, Gedangan, Gondanglegi, Kalipare, Kasembon, Kepanjen, Lawang, Ngajum, Ngantang, Pagak, Pakis, Pakisaji, Pujon, Sumbermanjing Wetan, Sumberpucung, Tirtoyudo, Turen, Wajak, Wonosari)
		MOJOKERTO : (Kec. Bangsal, Dawarblandong, Gedeg, Gondang, Jatirejo, Jetis, Kemlagi, Mojoanyar, Mojosari, Ngoro, Pungging, Puri, Sooko, Trowulan)
		NGANJUK : (Kec. Bagor, Berbek, Gondang, Loceret, Nganjuk, Ngetos, Pace, Rejoso, Sawahan, Sukomoro, Tanjunganom, Wilangan)
		NGAWI : (Kec. Bringin, Geneng, Gerih, Jogorogo, Karangjati, Kasreman, Kedunggalar, Kendal, Kwadungan, Mantingan, Ngawi, Ngrambe, Padas, Pangkur, Paron, Pitu, Widodaren)
		PACITAN : (Kec. Arjosari, Bandar, Donorojo, Kebonagung, Ngadirojo, Pacitan, Pringkuku, Punung, Tegalombo, Tulakan)
		PAMEKASAN : (Kec. Larangan, Pademawu, Palengaan, Pamekasan, Pasean, Proppo, Waru)

		PASURUAN : (Kec. Bangil, Beji, Gempol, Gondang Wetan, Grati, Kejayan, Kraton, Lekok, Lumbang, Nguling, Pandaan, Pasrepan, Pohjentrek, Purwodadi, Purwosari, Puspo, Rejoso, Rembang, Sukorejo, Tosari, Tukur, Winongan, Wonorejo)
		PONOROGO : (Kec. , Babadan, Badegan, Balong, Bungkal, Jambon, Jenangan, Jetis, Kauman, Mlarak, Ngebel, Ngrayun, Ponorogo, Pulung, Sambit, Sampung, Sawoo, Siman, Slahung, Sooko, Sukorejo)
		PROBOLINGGO : (Kec. Bantaran, Banyuanyar, Besuk, Dringu, Gading, Gending, Kotaanyar, Kraksaan, Krejengan, Kuripan, Leces, Lumbang, Maron, Paiton, Pajarakan, Pakuniran, Sumber, Sumberasih, Tegalsiwalan, Tiris, Tongas, Wonomerto)
		SAMPANG : (Kec. Banyuates, Camplong, Jrengik, Kedungdung, Ketapang, Omben, Pangarengan, Robatal, Sampang, Sreseh, Torjun)
		SIDOARJO : (Kec. Balongbendo, Buduran, Candi, Gedangan, Jabon, Krembung, Krian, Porong, Prambon, Sedati, Sidoarjo, Sukodono, Taman, Tanggulangin, Tarik, Tulangan, Waru, Wonoayu)
		SITUBONDO : (Kec. Arjasa, Banyuglugur, Banyuputih, Besuki, Bungatan, Jangkar, Jatibanteng, Kapongan, Kendit, Mangaran, Mlandingan, Panarukan, Panji, Situbondo, Suboh)
		SUMENEP : (Kec. Arjasa, Dungkek, Lenteng, Saronggi)
		TRENGGALEK : (Kec. Bendungan, Durenan, Gandusari, Karangan, Pogalan, Trenggalek, Tugu)
		TUBAN : (Kec. Merakurak, Parengan, Rengel, Soko)
		TULUNGAGUNG : (Kec. Boyolangu, Gondang, Kalidawir, Kedungwaru, Ngantru, Pagerwojo, Sendang, Tulungagung)

17. PRAKIRAAN DAERAH POTENSI BANJIR BALI DASARIAN I DESEMBER 2020

Gambar 18.

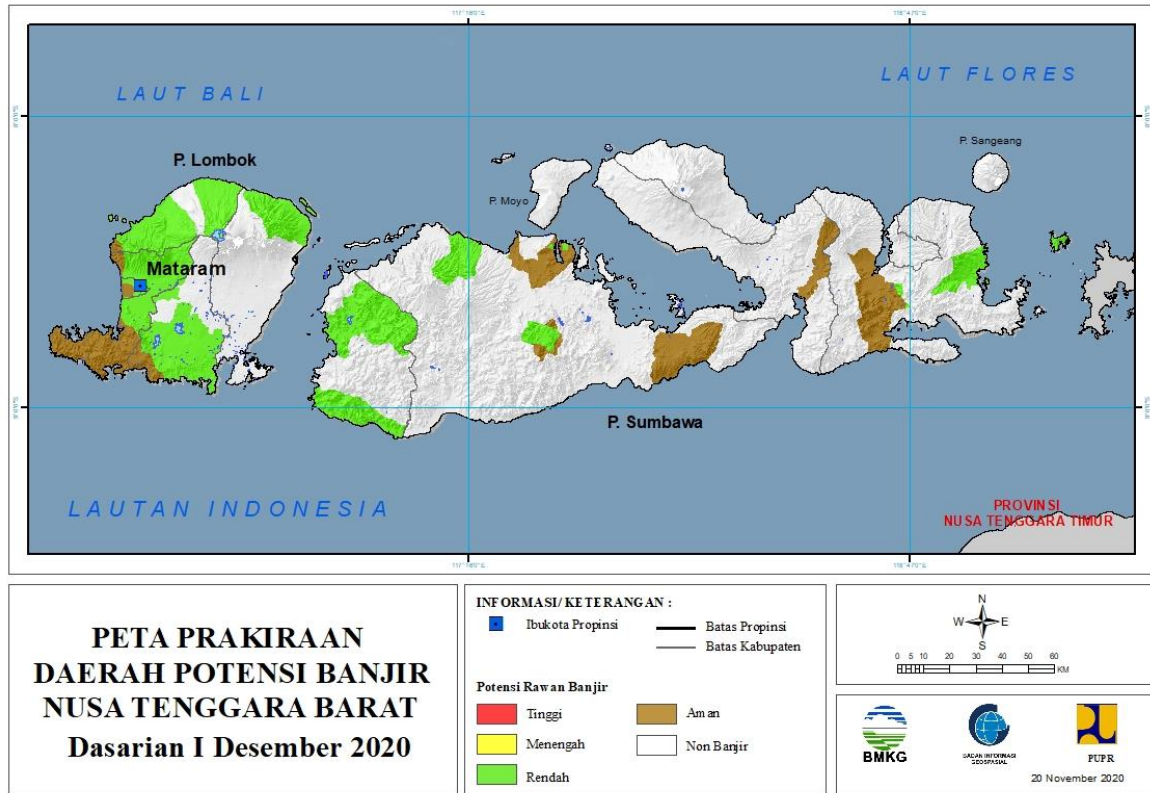


Tabel 17.

TINGKAT POTENSI BANJIR		
TINGGI	MENENGAH	RENDAH
-	-	BADUNG : (Kec. Kuta, Mengwi)
		BANGLI : (Kec. Bangli, Kintamani)
		BULELENG : (Kec. Banjar, Gerokgak, Sawan, Seririt, Sukasada)
		GIANYAR : (Kec. Gianyar)
		JEMBRANA : (Kec. Mendoyo, Negara)
		KARANGASEM : (Kec. Karangasem, Manggis)
		KLUNGKUNG : (Kec. Dawan)
		KOTA DENPASAR : (Kec. Denpasar Barat, Denpasar Selatan, Denpasar Timur)
		TABANAN : (Kec. Kediri)

18. PRAKIRAAN DAERAH POTENSI BANJIR NUSA TENGGARA BARAT DASARIAN I DESEMBER 2020

Gambar 19.

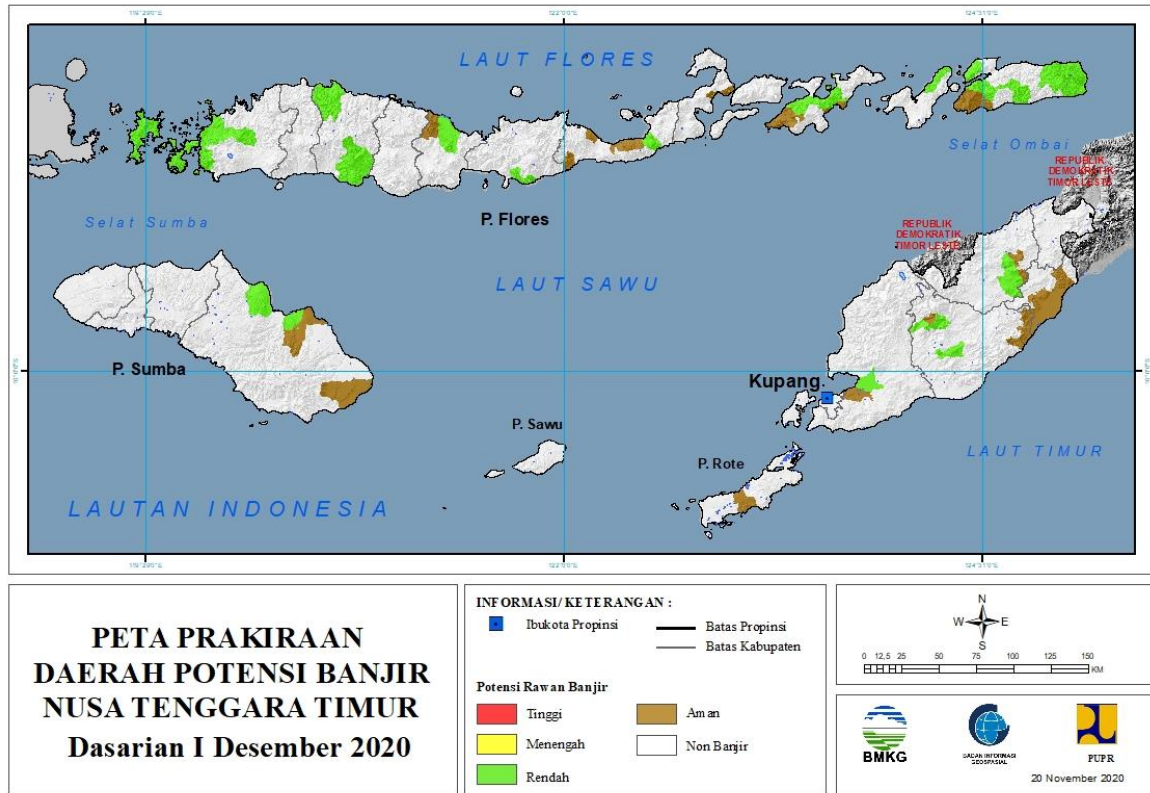


Tabel 18.

TINGKAT POTENSI BANJIR		
TINGGI	MENENGAH	RENDAH
-	-	BIMA : (Kec. Belo, Sape)
		KOTA MATARAM : (Kec. Ampenan, Cakranegara, Mataram, Sandubaya, Sekarbela, Selaparang)
		LOMBOK BARAT : (Kec. Batu Layar, Gerung, Gunungsari, Kediri, Kuripan, Labuapi, Lembar, Lingsar, Narmada)
		LOMBOK TENGAH : (Kec. Praya, Praya Barat, Praya Barat Daya, Praya Tengah, Praya Timur, Pringgarata, Pujut)
		LOMBOK TIMUR : (Kec. Sambelia)
		LOMBOK UTARA : (Kec. Bayan, Gangga, Pemenang, Tanjung)
		SUMBAWA : (Kec. Lantung, Moyohilir, Rhee, Sumbawa)
		SUMBAWA BARAT : (Kec. Brang Rea, Sekongkang, Seteluk, Taliwang)

19. PRAKIRAAN DAERAH POTENSI BANJIR NUSA TENGGARA TIMUR DASARIAN I DESEMBER 2020

Gambar 20.

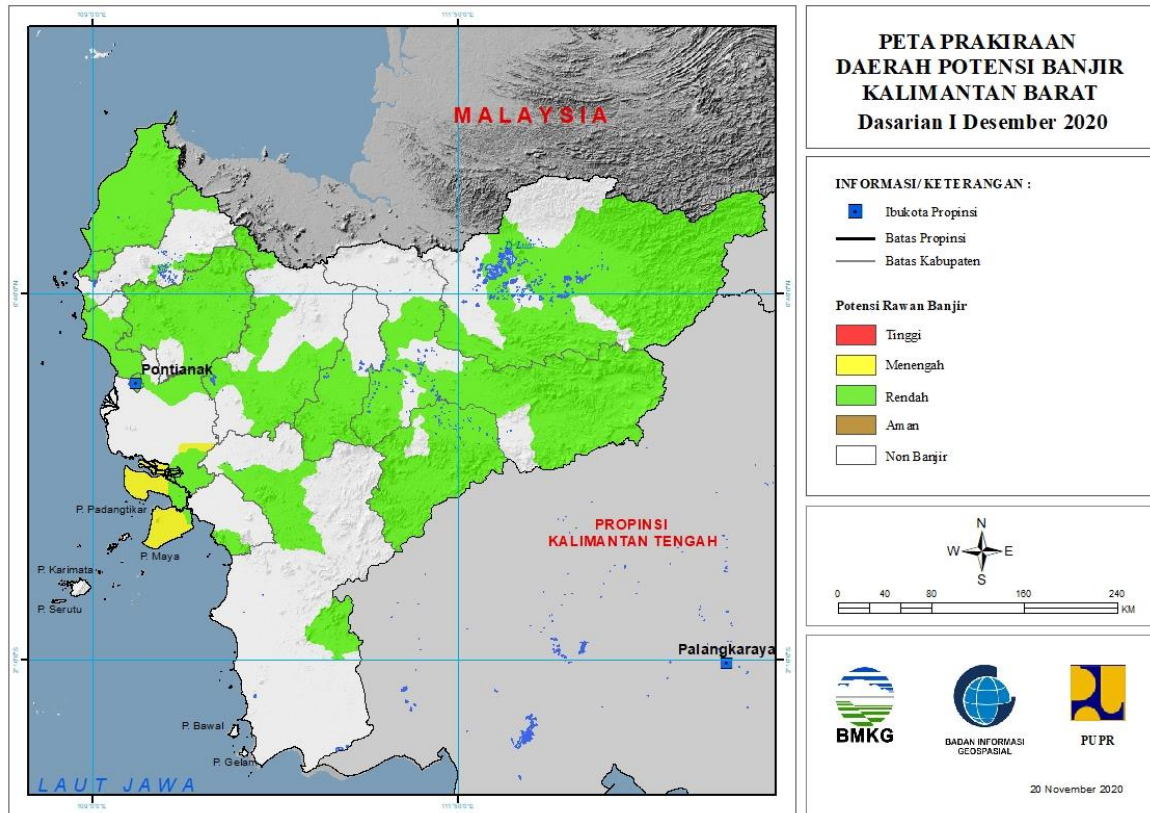


Tabel 19.

TINGKAT POTENSI BANJIR		
TINGGI	MENENGAH	RENDAH
-	-	ALOR : (Kec. Alor Barat Daya, Alor Barat Laut, Alor Selatan, Alor Timur, Pantar)
		ENDE : (Kec. Ndona)
		KUPANG : (Kec. Kupang Tengah, Kupang Timur)
		LEMBATA : (Kec. Lebatukan, Nagawutung, Nubatukan)
		MANGGARAI BARAT : (Kec. Komodo, Mbeliling)
		MANGGARAI TIMUR : (Kec. Kotakomba, Lamba Leda)
		NAGEKEO : (Kec. Aesesa)
		SIKKA : (Kec. Waigete)
		SUMBA TIMUR : (Kec. Kanatang, Pandawai)
		TIMOR TENGAH SELATAN : (Kec. Amanuban Barat, Mollo Utara)
		TIMOR TENGAH UTARA : (Kec. Biboki Selatan, Insana)

20. PRAKIRAAN DAERAH POTENSI BANJIR KALIMANTAN BARAT DASARIAN I DESEMBER 2020

Gambar 21.



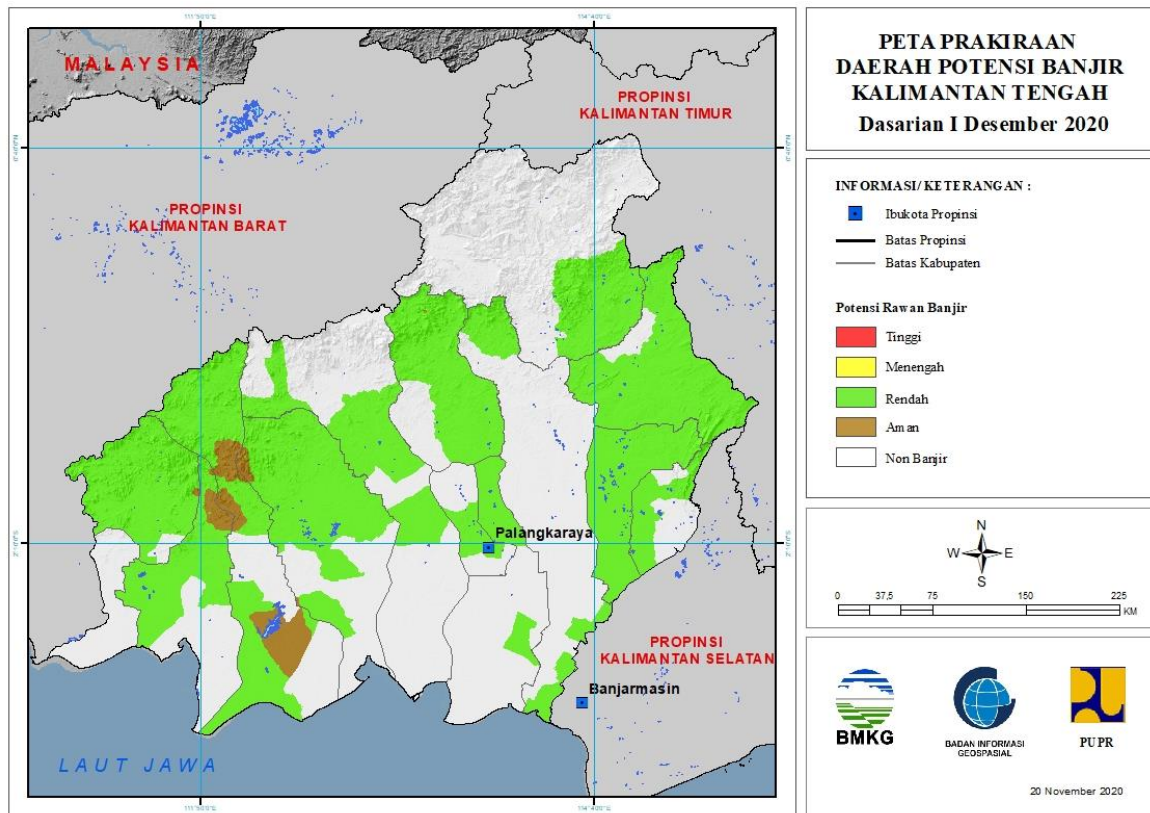
Tabel 20.

TINGKAT POTENSI BANJIR		
TINGGI	MENENGAH	RENDAH
-	KAYONG UTARA : (Kec. Pulaumaya)	BENGKAYANG : (Kec. Bengkayang, Jagoibabang, Sungairaya, Sutisemarang)
	KUBURAYA : (Kec. Batuampar)	KAPUAS HULU : (Kec. Batanglupar, Bika, Boyantanjung, Bunut Hilir, Bunut Hulu, Embaloh Hilir, Hulu Gunung, Kalis, Pengkadan, Putussibau Selatan, Putussibau Utara, Selimbau, Silat Hilir, Silat Hulu)
		KAYONG UTARA : (Kec. Pulaumaya, Sukadana)
		KETAPANG : (Kec. Jelai Hulu, Sandai, Simpang Dua, Sungailaur)
		KOTA PONTIANAK : (Kec. Pontianak Barat, Pontianak Kota, Pontianak Selatan, Pontianak Tenggara, Pontianak Timur, Pontianak Utara)
		KOTA SINGKAWANG : (Kec. Singkawang Barat, Singkawang Selatan, Singkawang Tengah, Singkawang Timur, Singkawang Utara)

		KUBURAYA : (Kec. Batuampar, Sungaiambawang)
		LANDAK : (Kec. Airbesar, Banyuke Hulu, Jelimpo, Kualabehe, Mandor, Mempawah Hulu, Menjalin, Menyuke, Meranti, Ngabang, Sengahtemila, Sompak)
		MELAWI : (Kec. Belimbing Hulu, Ella Hilir, Nanga Pinoh, Pinoh Selatan, Pinoh Utara, Sayan, Sokan, Tanahpinoh, Tanahpinoh Barat)
		MEMPAWAH : (Kec. Anjongan, Mempawah Hilir, Mempawah Timur, Segedong, Siantan, Sungaiunyit, Sungaipinyuh, Toho)
		SAMBAS : (Kec. Galing, Jawai, Jawai Selatan, Paloh, Pemangkat, Sajad, Sajinganbesar, Salatiga, Sambas, Sebawi, Sejangkung, Selakau, Selakau Timur, Semparuk, Subah, Tangaran, Tebas, Tekarang, Telukkeramat)
		SANGGAU : (Kec. Entikong, Kapuas, Meliau, Menyuke, Mukok, Tayan Hilir, Tayan Hulu)
		SEKADAU : (Kec. Nangamahap, Nangataman, Sekadau Hilir, Sekadau Hulu)
		SINTANG : (Kec. Ambalau, Dedai, Kayan Hilir, Kayan Hulu, Ketungau Hilir, Sepauk, Serawai, Sintang, Tempunak)

21. PRAKIRAAN DAERAH POTENSI BANJIR KALIMANTAN TENGAH DASARIAN I DESEMBER 2020

Gambar 22.



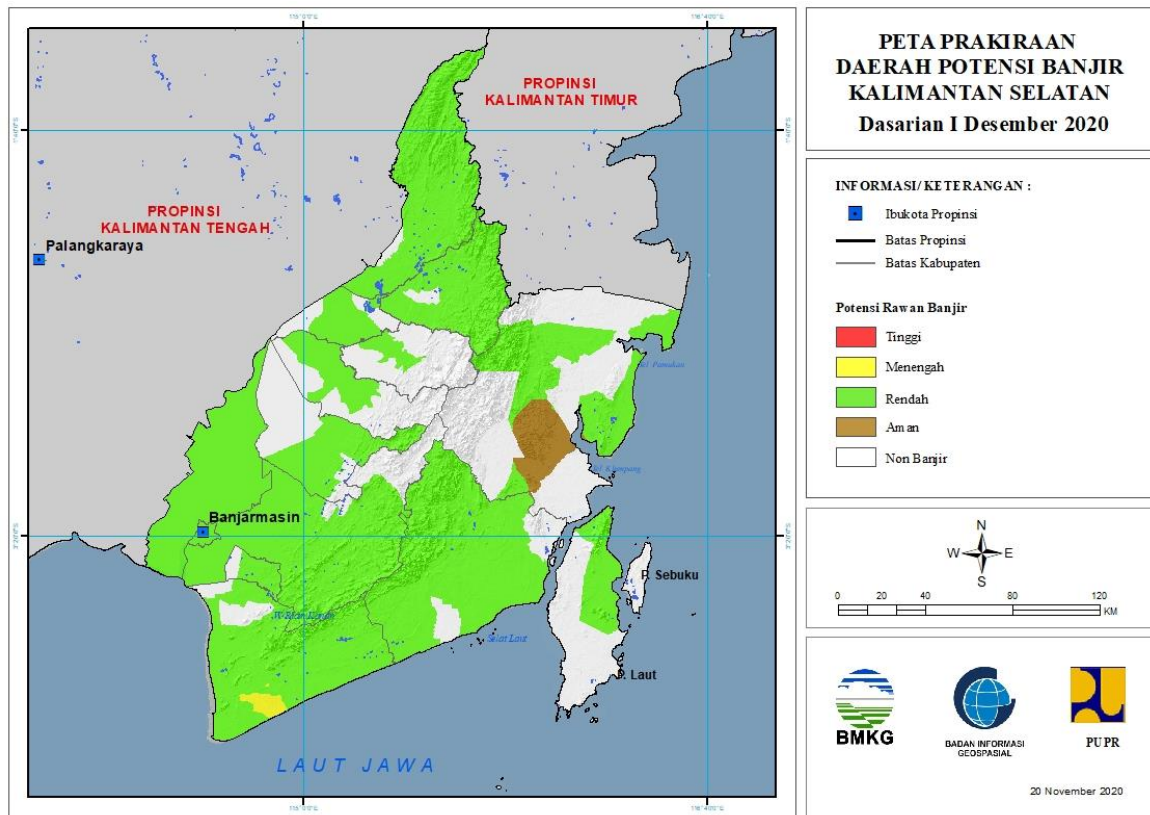
Tabel 21.

TINGKAT POTENSI BANJIR		
TINGGI	MENENGAH	RENDAH
-	-	BARITO SELATAN : (Kec. Dusun Hilir, Dusun Selatan, Dusun Utara, Gunungbintangawai, Jenamas, Karaukuala)
		BARITO TIMUR : (Kec. Dusun Tengah, Karusenjanang, Pajuepat, Pematangkarau)
		BARITO UTARA : (Kec. Gunungpurei, Gunungtimang, Lahei, Montallat, Teweh Baru, Teweh Selatan, Teweh Tengah, Teweh Timur)
		GUNUNG MAS : (Kec. Damangbatu, Kahayanhulu Utara, Kurun, Mihing Raya, Mirimanasa, Rungan, Rungan Hulu, Sepang Simin, Tewah)
		KAPUAS : (Kec. Kapuas Hilir, Kapuas Kuala, Kapuas Murung, Kapuas Timur, Mandautalawang, Tambancatur)
		KATINGAN : (Kec. Katingan Hilir, Katingan Hulu, Katingan Tengah, Pulaumalan, Sanaman Mantikei, Tasikpayawan)

		KOTA PALANGKARAYA : (Kec. Bukitbatu, Jekan Raya, Pahandut)
		KOTAWARINGIN BARAT : (Kec. Arut Selatan, Arut Utara, Kotawaringin Lama, Pangkalanbanteng)
		KOTAWARINGIN TIMUR : (Kec. Antangkalang, Bukitsantuai, Cempaga Hulu, Kotabesi, Mentaya Hulu, Mentayahilir Utara, Parenggean, Telagaantang, Tualan Hulu)
		LAMANDAU : (Kec. Batangkawa, Belantikan Raya, Bulik, Bulik Timur, Delang, Lamandau, Mentobi Raya)
		MURUNG RAYA : (Kec. Baritotuhup Raya, Laungtuhup, Murung, Tanahsiang)
		PULANG PISAU : (Kec. Banamatingang, Kahayan Tengah, Maliku)
		SERUYAN : (Kec. Danausembuluh, Hanau, Seruyan Hilir, Seruyan Hulu, Seruyan Tengah, Sulingtambun)

22. PRAKIRAAN DAERAH POTENSI BANJIR KALIMANTAN SELATAN DASARIAN I DESEMBER 2020

Gambar 23.



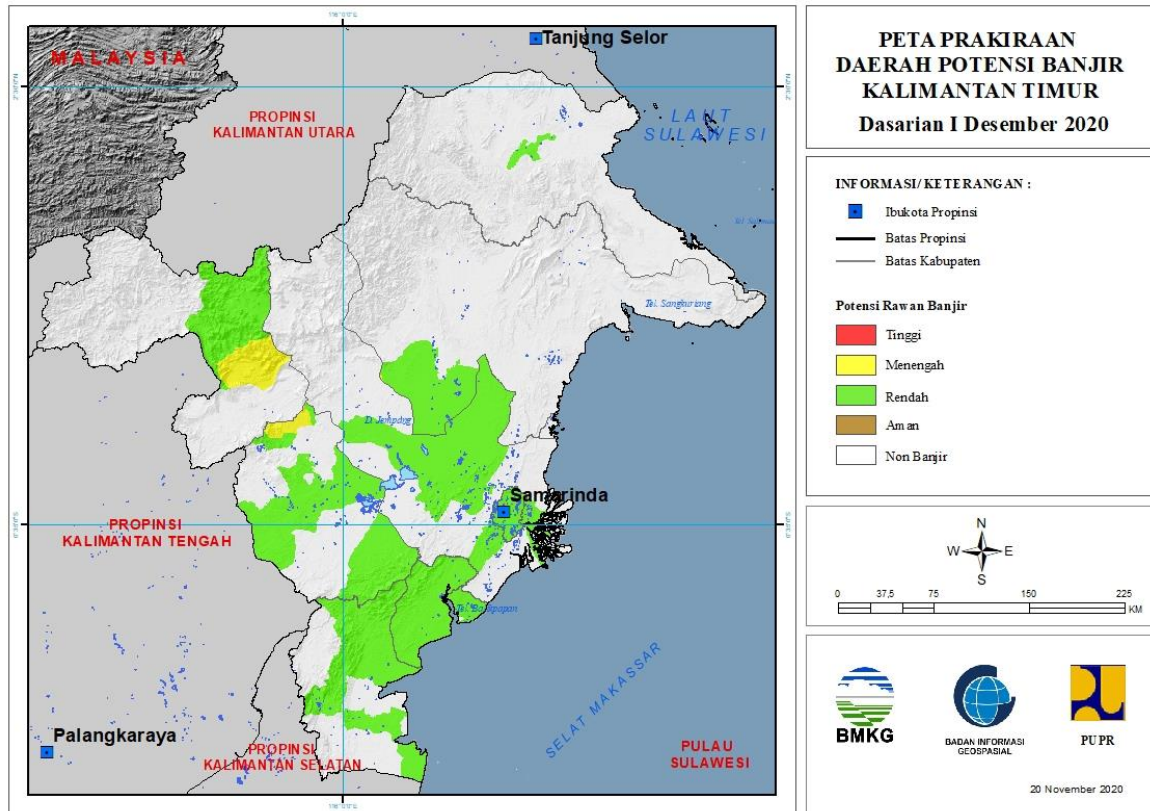
Tabel 22.

TINGKAT POTENSI BANJIR		
TINGGI	MENENGAH	RENDAH
-	TANAH LAUT : (Kec. Batuampar, Jorong, Panyipatan)	BALANGAN : (Kec. Awayan, Batumandi, Halong, Juai, Lampihong, Paringin, Tebingtinggi)
		BANJAR : (Kec. Aluh-Aluh, Aranio, Astambul, Beruntungbaru, Cintapuridarussalam, Gambut, Karangintan, Kertakhanyar, Martapura, Martapura Barat, Martapura Timur, Mataraman, Pengaron, Simpangempat, Sungaipinang, Sungaitabuk, Tatahmakmur)
		BARITO KUALA : (Kec. Alalak, Anjirmuara, Anjirpasar, Bakumpai, Barambai, Belawang, Cerbon, Jejangkit, Kuripan, Mandastana, Marabahan, Mekarsari, Rantaubadauh, Tabukan, Tabunganen, Tamban, Wanaraya)
		HULU SUNGAI SELATAN : (Kec. Angkinang, Daha Selatan, Daha Utara, Kandangan, Simpur)

		HULU SUNGAI TENGAH : (Kec. Barabai, Batubenawa, Pandawan)
		HULU SUNGAI UTARA : (Kec. Amuntai Selatan, Amuntai Tengah, Amuntai Utara, Babirik, Danaupanggung, Sungaipandan)
		KOTA BANJARBARU : (Kec. Banjarbaru Selatan, Banjarbaru Utara, Cempaka, Landasanulin)
		KOTA BANJARMASIN : (Kec. Banjarmasin Barat, Banjarmasin Selatan, Banjarmasin Tengah, Banjarmasin Timur, Banjarmasin Utara)
		KOTABARU : (Kec. Kelumpang Hulu, Kelumpang Tengah, Kelumpang Utara, Pamukan Selatan, Pulaulaut Timur, Pulaulaut Utara, Sungaidurian)
		TABALONG : (Kec. Banualawas, Haruai, Jaro, Kelua, Muaraharus, Muarauya, Murungpudak, Pugaan, Tanta, Upau)
		TANAH BUMBU : (Kec. Batulicin, Karangbintang, Kuranji, Kusan Hilir, Kusan Hulu, Mantewe, Satui, Sungailoban)
		TANAH LAUT : (Kec. Bajuin, Bati-Bati, Batuampar, Jorong, Kintap, Kurau, Panyipatan, Pelaihari, Takisung)
		TAPIN : (Kec. Bakarangan, Binuang, Bungur, Lokpaikat, Piani, Tapin Selatan, Tapin Tengah, Tapin Utara)

23. PRAKIRAAN DAERAH POTENSI BANJIR KALIMANTAN TIMUR DASARIAN I DESEMBER 2020

Gambar 24.



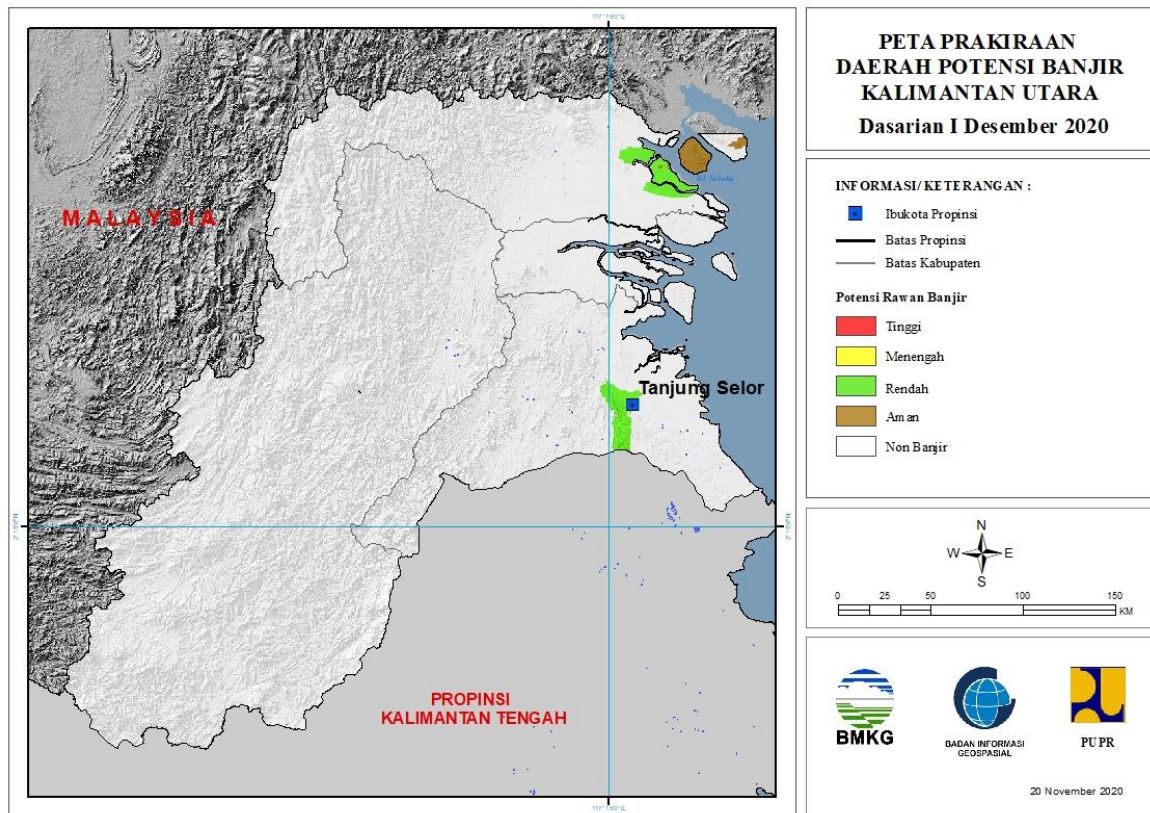
Tabel 23.

TINGKAT POTENSI BANJIR		
TINGGI	MENENGAH	RENDAH
-	KUTAI BARAT : (Kec. Longiram)	BERAU : (Kec. Tanjungredeb, Telukbayur)
	KUTAI TIMUR : (Kec. Muaraancalong)	KOTA BALIKPAPAN : (Kec. Balikpapan Barat, Balikpapan Kota, Balikpapan Selatan, Balikpapan Timur, Balikpapan Utara)
	MAHAKAM ULU : (Kec. Longbagun)	KOTA SAMARINDA : (Kec. Loajanan Hilir, Palaran, Samarinda Ilir, Samarinda Ulu, Samarinda Utara, Samarindakota, Samarindaseberang, Sambutan, Sungaikunjang, Sungaipinang)
		KUTAI BARAT : (Kec. Barongtongkok, Bongan, Damai, Longiram, Melak, Muaralawa, Muarapahu, Penyinggahan)
		KUTAI KARTANEGARA : (Kec. Anggana, Konahan, Kotabangun, Loajanan, Muarakaman, Sebulu, Tenggarong)
		KUTAI TIMUR : (Kec. Muaraancalong, Muarabengkal)

		MAHAKAM ULU : (Kec. Longbagun)
		PASER : (Kec. Batusopang, Longikis, Longkali, Pasirbalengkong, Tanjungharapan)
		PENAJAM PASER UTARA : (Kec. Babulu, Penajam, Sepaku, Waru)

24. PRAKIRAAN DAERAH POTENSI BANJIR KALIMANTAN UTARA DASARIAN I DESEMBER 2020

Gambar 25.

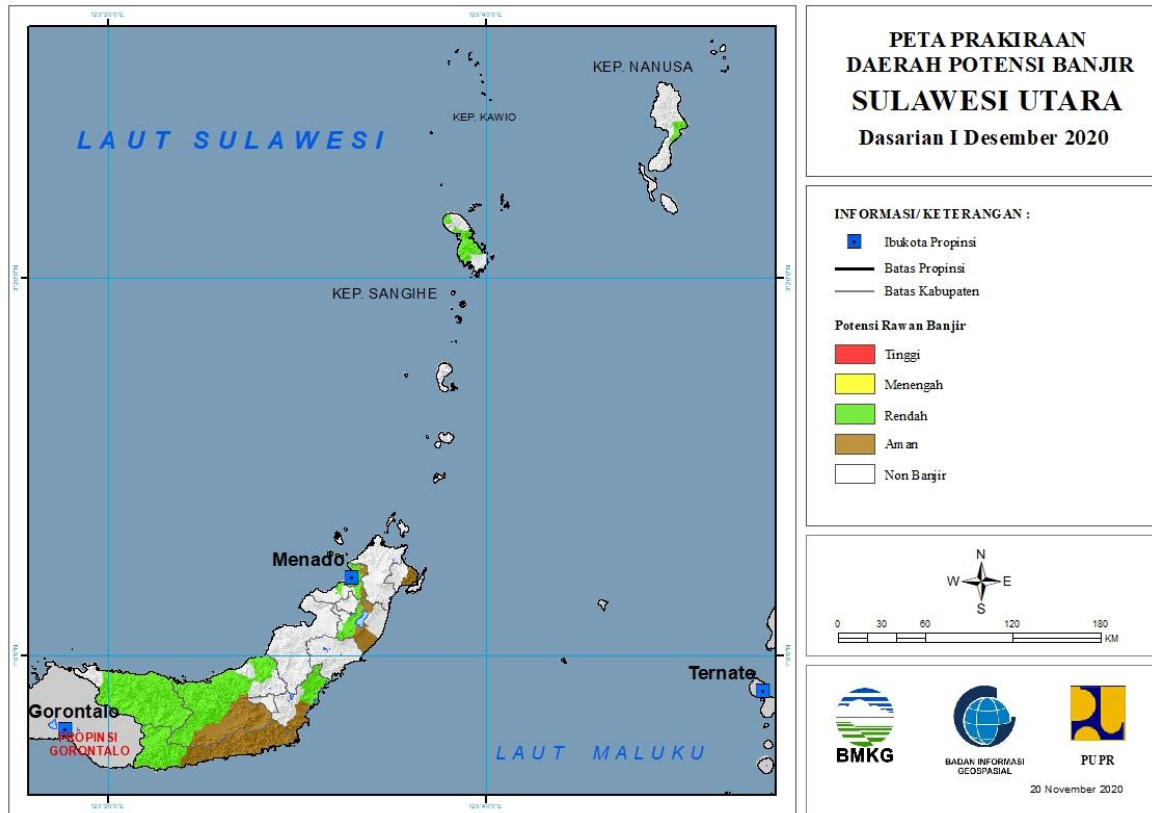


Tabel 24.

TINGKAT POTENSI BANJIR		
TINGGI	MENENGAH	RENDAH
-	-	BULUNGAN : (Kec. Tanjungpalas)
		NUNUKAN : (Kec. Nunukan, Nunukan Selatan)

25. PRAKIRAAN DAERAH POTENSI BANJIR SULAWESI UTARA DASARIAN I DESEMBER 2020

Gambar 26.



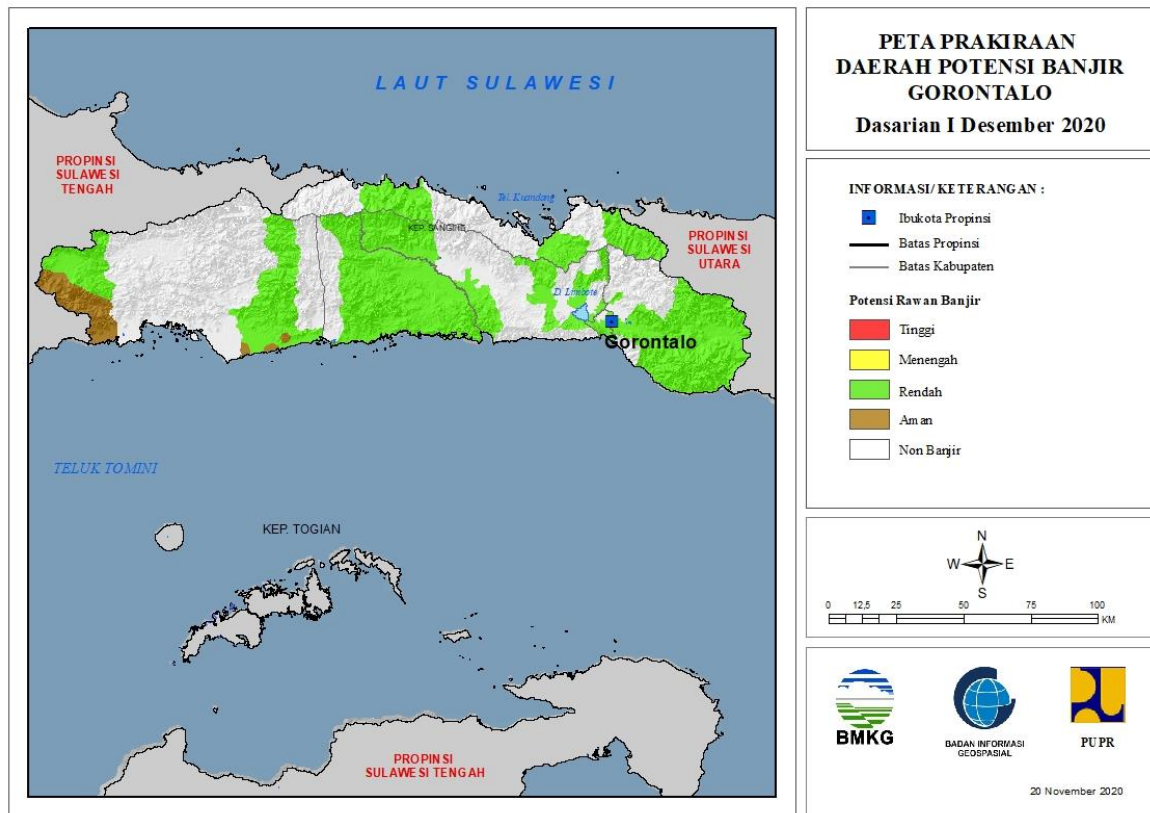
Tabel 25.

TINGKAT POTENSI BANJIR		
TINGGI	MENENGAH	RENDAH
-	-	BOLAANG MONGONDOW : (Kec. Bolaang, Dumoga, Dumoga Barat, Dumoga Tenggara, Dumoga Timur, Dumoga Utara, Lolak, Poigar, Sang Tombolang)
		BOLAANG MONGONDOW SELATAN : (Kec. Bolaang Uki, Posigadan)
		BOLAANG MONGONDOW TIMUR : (Kec. Kotabunan, Nuangan, Tutuyan)
		BOLAANG MONGONDOW UTARA : (Kec. Bintauna, Bolangitang Barat, Bolangitang Timur, Sangkub)
		KEPULAUAN SANGIHE : (Kec. Kendahe, Manganitu, Tabukan Selatan, Tabukan Tengah, Tahuna, Tahuna Timur, Tamako)
		KEPULAUAN TALAUD : (Kec. Rainis)
		KOTA MANADO : (Kec. Bunaken, Bunaken Kepulauan, Malalayang, Mapanget, Paal)

		Dua, Sario, Singkil, Tikala, Tuminiting, Wanea, Wenang)
		MINAHASA : (Kec. Kakas, Kakas Barat, Kawangkoan, Langowan Barat, Langowan Selatan, Langowan Timur, Langowan Utara, Mandolang, Remboken, Tombulu, Tompaso, Tompaso Barat, Tondano Barat, Tondano Selatan, Tondano Utara)

26. PRAKIRAAN DAERAH POTENSI BANJIR GORONTALO DASARIAN I DESEMBER 2020

Gambar 27.

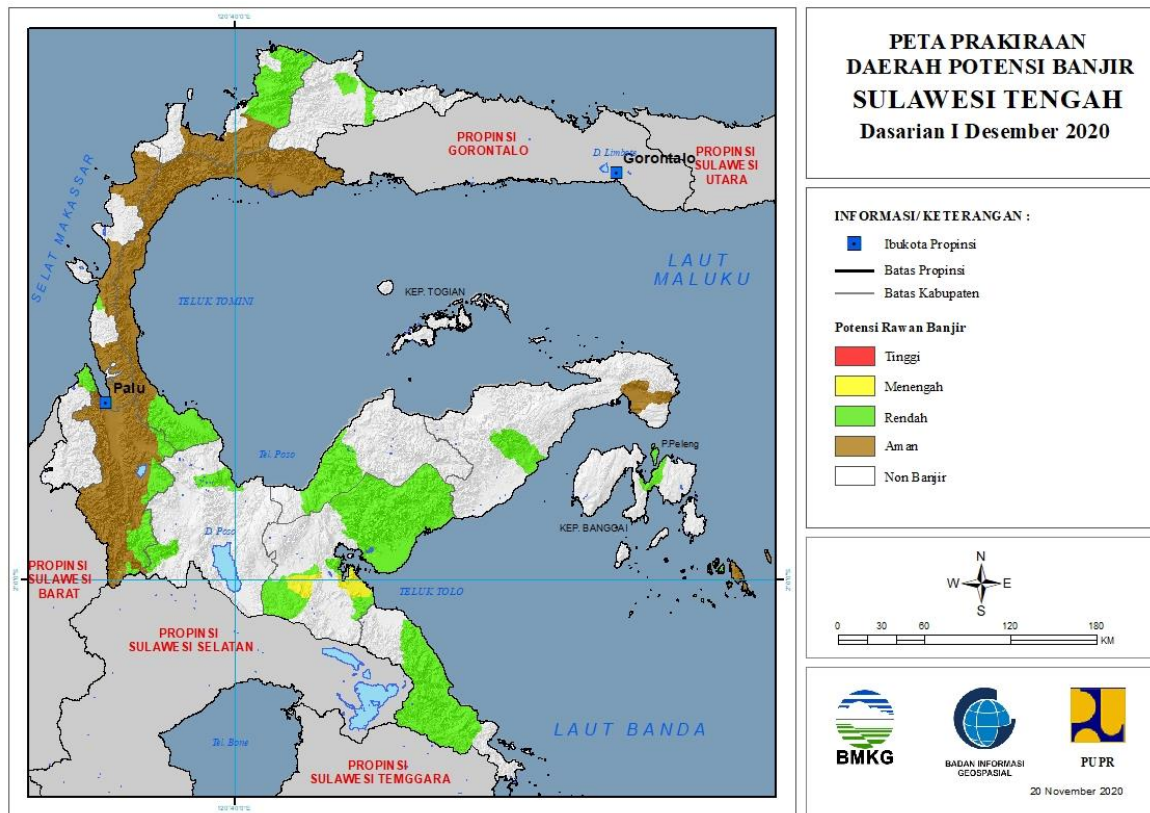


Tabel 26.

TINGKAT POTENSI BANJIR		
TINGGI	MENENGAH	RENDAH
-	-	BOALEMO : (Kec. Botumoita, Dulupi, Paguyaman, Paguyaman Pantai, Tilamuta, Wonosari)
		BONE BOLANGO : (Kec. Bone, Bone Pantai, Bone Raya, Botu Pingge, Bulawa, Kabila, Pinogu, Suwawa, Suwawa Selatan, Suwawa Tengah, Suwawa Timur, Tapa)
		GORONTALO : (Kec. Asparaga, Batudaa, Bilato, Boliyohuto, Dungaliyo, Limboto, Telaga, Tibawa, Tilango)
		GORONTALO UTARA : (Kec. Atinggola, Kwandang, Sumalata)
		KOTA GORONTALO : (Kec. Dumbo Raya, Hulonthalangi, Kota Barat, Kota Selatan, Kota Timur, Kota Utara)
		PAHUWATO : (Kec. Buntulia, Duhiadaa, Marisa, Patilanggio, Popayato Barat)

27. PRAKIRAAN DAERAH POTENSI BANJIR SULAWESI TENGAH DASARIAN I DESEMBER 2020

Gambar 28.



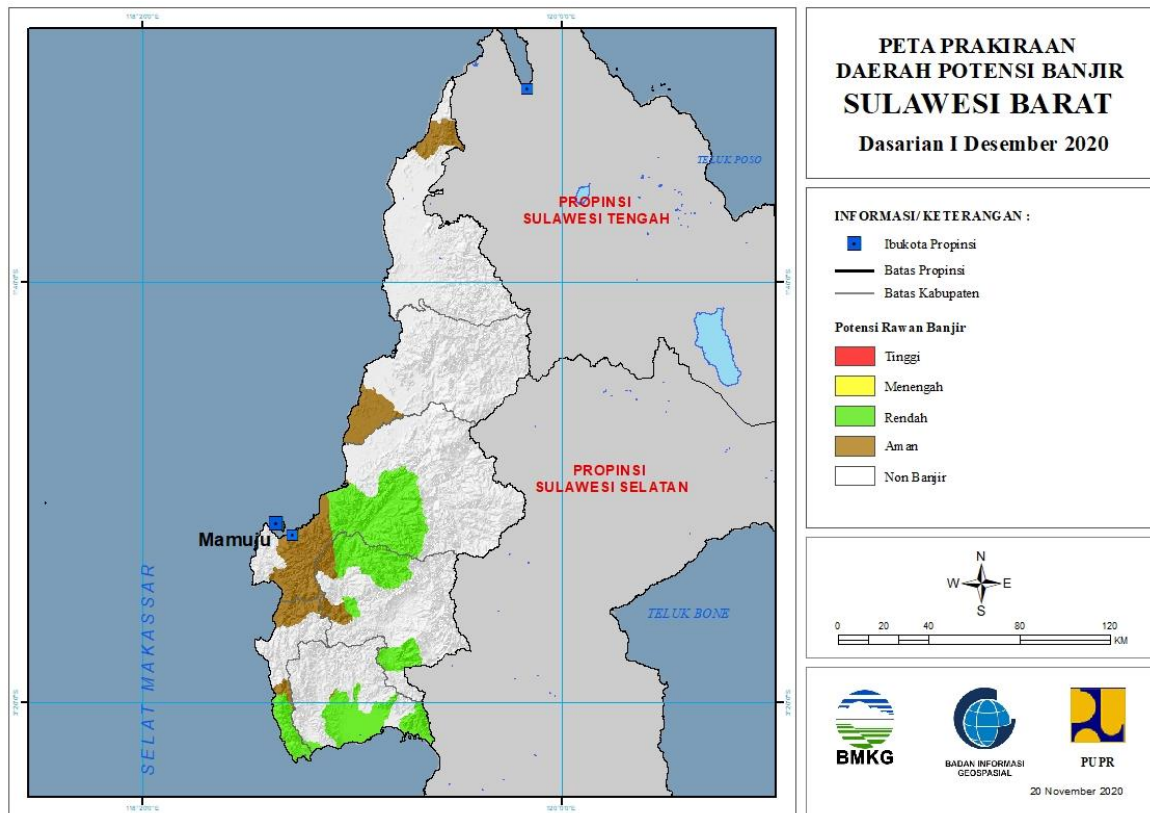
Tabel 27.

TINGKAT POTENSI BANJIR		
TINGGI	MENENGAH	RENDAH
-	MOROWALI UTARA : (Kec. Bungku Utara, Mamosalato, Mori Atas, Petasia, Petasia Timur)	BANGGAI : (Kec. Batu)
		BANGGAI KEPULAUAN : (Kec. Tinangkung)
		BANGGAI LAUT : (Kec. Bokan Kepulauan)
		BUOL : (Kec. Bokan, Momunu)
		DONGGALA : (Kec. Balaesang, Banawa, Banawa Tengah, Sirenja)
		KOTA PALU : (Kec. Ulujadi)
		MOROWALI : (Kec. Bahodopi, Bungku Barat, Bungku Tengah, Bungku Timur)
		MOROWALI UTARA : (Kec. Bungku Utara, Mamosalato, Mori Atas, Petasia, Petasia Timur)
		PARIGI MOUTONG : (Kec. Balinggi, Parigi, Parigi Barat, Parigi Selatan, Sausu, Torue)
		POSO : (Kec. Lore Barat, Poso Pesisir)

		SIGI : (Kec. Kulawi, Kulawi Selatan, Lindu, Palolo, Pipikoro)
		TOJO UNA-UNA : (Kec. Tojo)
		TOLI TOLI : (Kec. Baolan, Galang, Lampasio, Toli-Toli Utara)

28. PRAKIRAAN DAERAH POTENSI BANJIR SULAWESI BARAT DASARIAN I DESEMBER 2020

Gambar 29.

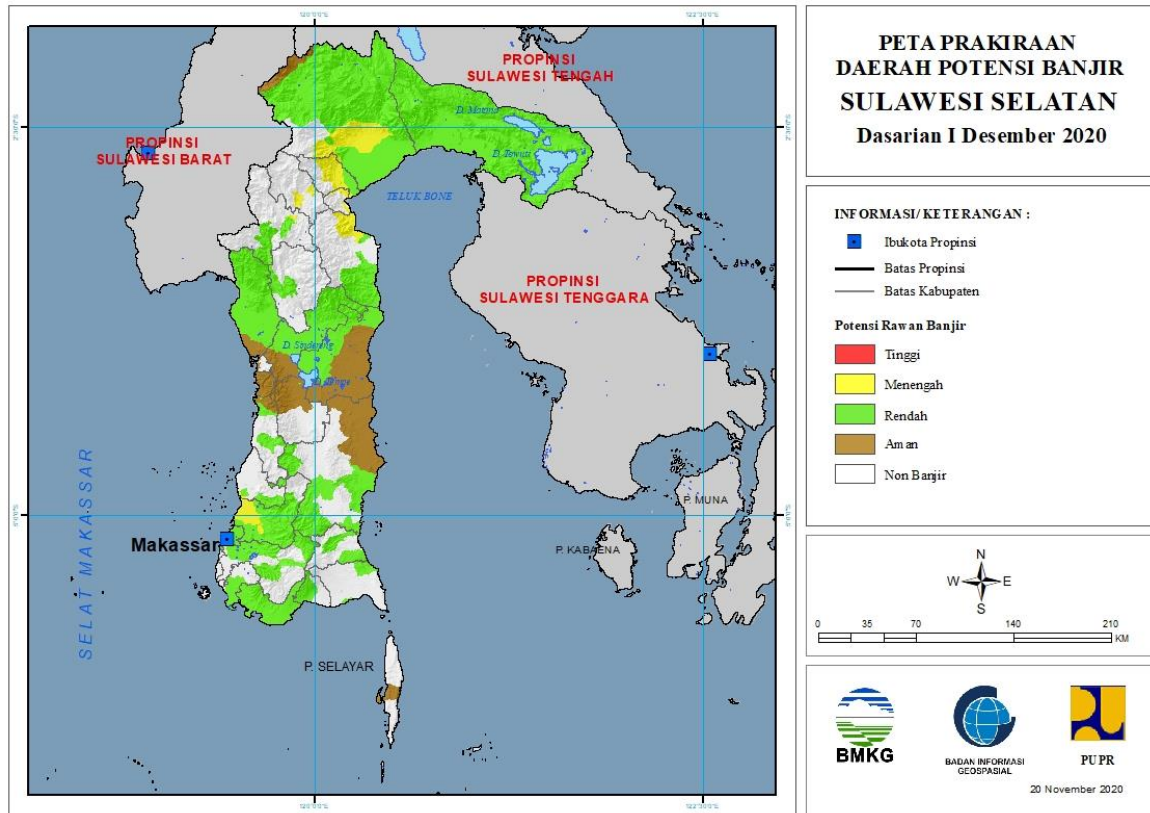


Tabel 28.

TINGKAT POTENSI BANJIR		
TINGGI	MENENGAH	RENDAH
-	-	MAJENE : (Kec. Banggae, Banggae Timur, Pamboang, Sendana)
		MAMASA : (Kec. Mambi, Sumarorong, Tabulahan)
		MAMUJU : (Kec. Boneharu, Kalukku)
		POLEWALI MANDAR : (Kec. Binuang, Campalagian, Luyo, Mapilli, Matakali, Tinambung, Wonomulyo)

29. PRAKIRAAN DAERAH POTENSI BANJIR SULAWESI SELATAN DASARIAN I DESEMBER 2020

Gambar 30.



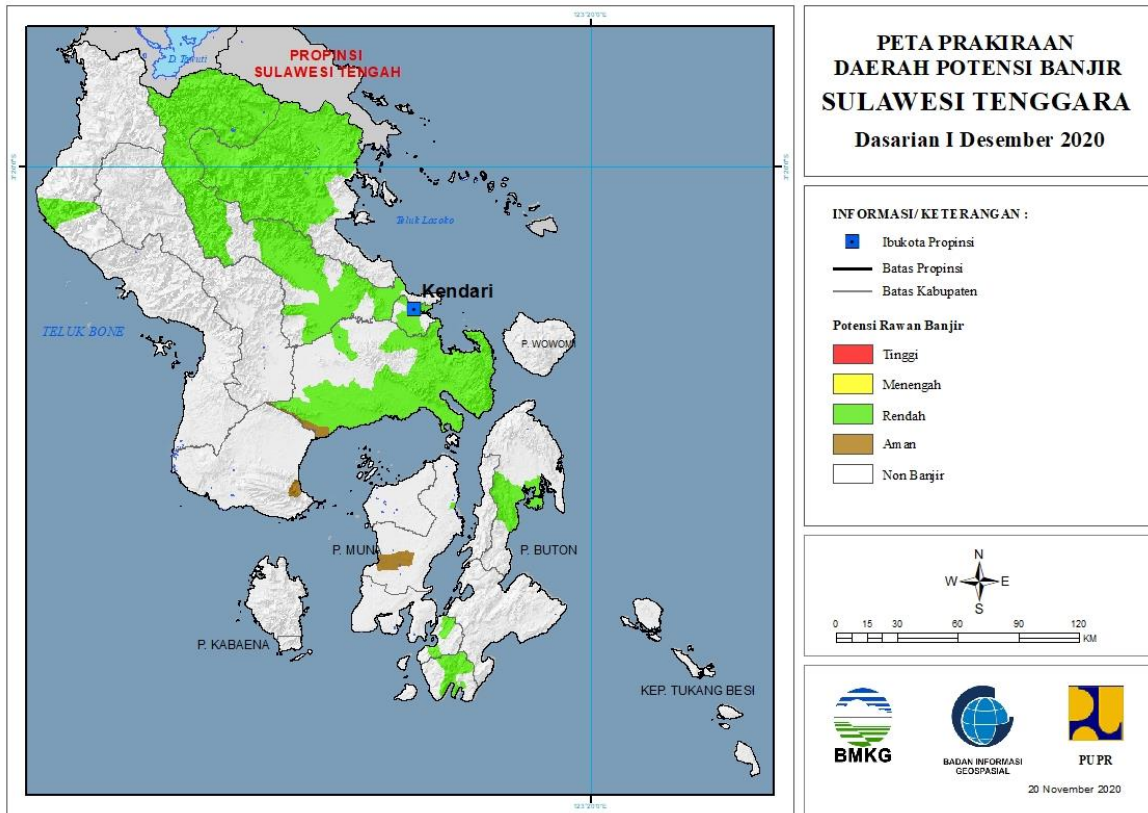
Tabel 29.

TINGKAT POTENSI BANJIR		
TINGGI	MENENGAH	RENDAH
-	KOTA PALOPO : (Kec. Telluwanua, Wara, Wara Selatan, Wara Utara)	BANTAENG : (Kec. Bantaeng, Bissapu, Eremerasa, Sinoa, Uluere)
	LUWU : (Kec. Bua, Lamasi, Lamasi Timur, Ponrang, Walenrang, Walenrang Timur, Walenrang Utara)	BARRU : (Kec. Balusu, Soppeng Riaja, Tanete Riaja)
	LUWU UTARA : (Kec. Baebunta, Bone Bone, Mappedeceng, Masamba, Sabbang, Sukamaju)	BONE : (Kec. Bontocani, Cina, Kajuara, Libureng, Mare, Sibulue, Tellulimpoe, Tonra)
	MAROS : (Kec. Bantimurung, Bontoa, Lau, Mandai, Maros Baru, Marusu, Simbang, Tanralili, Tompobulu, Turikale)	BULUKUMBA : (Kec. Kajang, Ujungbulu)
	PANGKAJENE KEPULAUAN : (Kec. Pangkajene)	ENREKANG : (Kec. Enrekang)
	TANA TORAJA : (Kec. Makale)	GOWA : (Kec. Bontomarannu, Bungaya, Palangga, Parangloe, Parigi, Pattallassang, Somba Upu, Tombolopao)
	TORAJA UTARA : (Kec. Balusu, Kesu, Rantepao, Tallunglipu, Tikala)	JENEPONTO : (Kec. Arungkeke, Bangkala, Bangkala Barat, Batang, Binamu, Bontoramba, Kelara, Rumbia, Tamalatea, Tarawang, Turatea)

		KOTA MAKASSAR : (Kec. Biringkanaya, Bontoala, Makasar, Mamajang, Manggala, Mariso, Panakukkang, Rappocini, Tallo, Tamalanrea, Tamalate, Ujung Pandang, Ujung Tanah, Wajo)
		LUWU : (Kec. Bajo, Belopa, Lamasi, Lamasi Timur, Larompong, Larompong Selatan, Ponrang, Suli, Suli Barat, Walenrang Timur, Walenrang Utara)
		LUWU TIMUR : (Kec. Angkona, Burau, Kalaena, Malili, Mangkutana, Nuha, Tomoni, Tomoni Timur, Towuti, Wasuponda, Wotu)
		LUWU UTARA : (Kec. Baebunta, Bone Bone, Malangke, Malangke Barat, Mappedeceng, Masamba, Rampi, Sabbang, Seko, Sukamaju, Tanalili)
		MAROS : (Kec. Bantimurung, Bontoa, Camba, Cenrana, Lau, Mandai, Marusu, Moncong Loe, Simbang, Tanralili, Tompobulu)
		PANGKAJENE KEPULAUAN : (Kec. Balocci, Pangkajene)
		PINRANG : (Kec. Batu Lappa, Cempa, Duampanua, Lansirang, Lembang, Matirro Sompe, Mattiro Bulu, Paleteang, Patampanua, Tiroang, Watang Sawito)
		SIDENRENG RAPPANG : (Kec. Baranti, Dua Pitue, Kulo, Maritengngae, Panca Lautan, Panca Rijang, Pitu Raise, Pitu Riawa, Watang Pulu, Wt. Sidenreng)
		SINJAI : (Kec. Sinjai Tengah, Sinjai Utara, Tellu Limpoe)
		SOPPENG : (Kec. Marioriawa)
		TAKALAR : (Kec. Mangarabombang, Pattallassang, Polombangkeng Selatan)
		TANA TORAJA : (Kec. Bonggakaradeng, Makale, Makale Selatan)
		WAJO : (Kec. Belawa, Gilireng, Keera, Majauleng, Maniangpajo, Pitumpanua, Sabangparu, Tanasitolo, Tempe)

30. PRAKIRAAN DAERAH POTENSI BANJIR SULAWESI TENGGARA DASARIAN I DESEMBER 2020

Gambar 31.



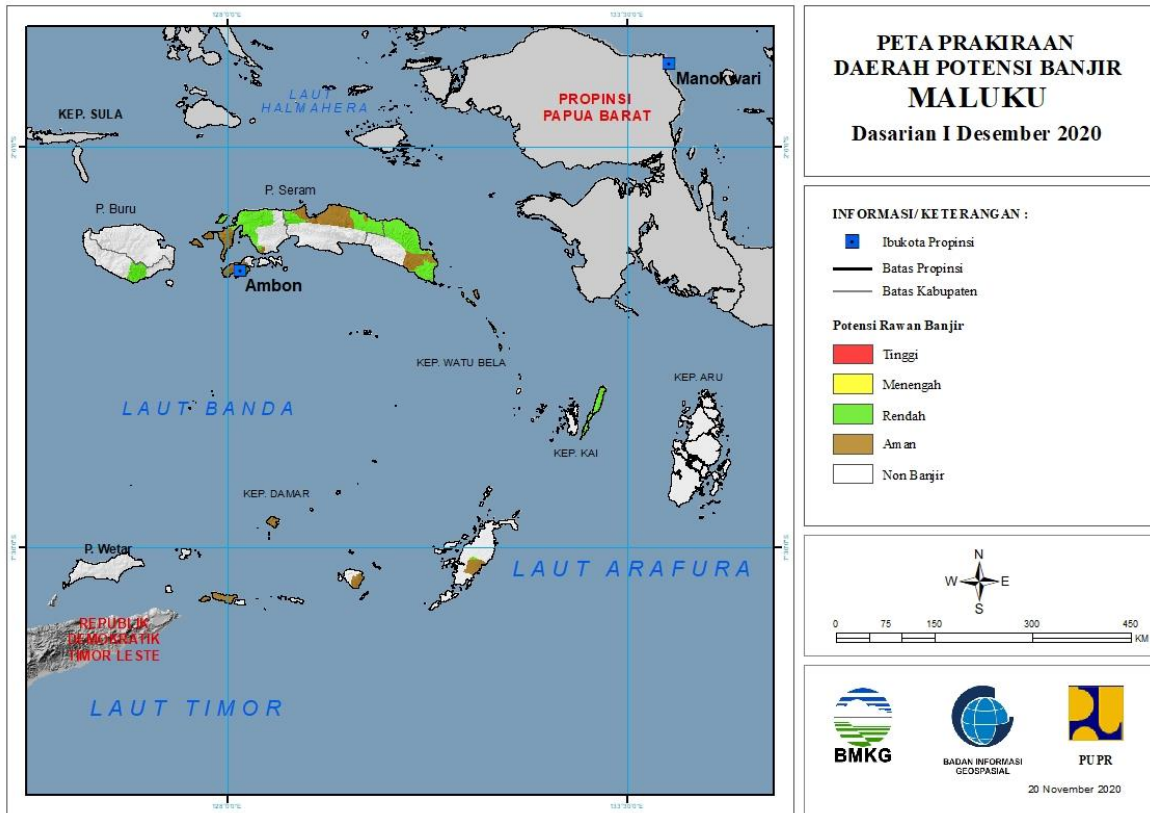
Tabel 30.

TINGKAT POTENSI BANJIR		
TINGGI	MENENGAH	RENDAH
-	-	BUTON SELATAN : (Kec. Sampolawa)
-	-	BUTON UTARA : (Kec. Bonegunu)
-	-	KOLAKA UTARA : (Kec. Lasusua)
-	-	KONAWAWE : (Kec. Abuki, Amonggedo, Anggaberu, Bondoala, Kapoiala, Lambuya, Latoma, Pondidaha, Puriala, Rوتا, Sampara, Tongauna, Unaaha, Wawotobi, Wonggeduku)
-	-	KONAWAWE SELATAN : (Kec. Andoolo, Kolono, Konda, Laeya, Lainea, Lalembuu, Laonti, Moramo, Moramo Utara, Mowila, Palangga, Palangga Selatan, Tinanggea)
-	-	KONAWAWE UTARA : (Kec. Andowia, Asera, Landawe, Langgikima, Oheo, Wiwirano)
-	-	KOTA BAU BAU : (Kec. Bungi, Wolio)
-	-	KOTA KENDARI : (Kec. Baruga, Kadia, Kambu, Kendari, Kendari)

		Barat, Mandonga, Poasia, Wua-Wua)
		MUNA : (Kec. Katobu)

31. PRAKIRAAN DAERAH POTENSI BANJIR MALUKU DASARIAN I DESEMBER 2020

Gambar 32.

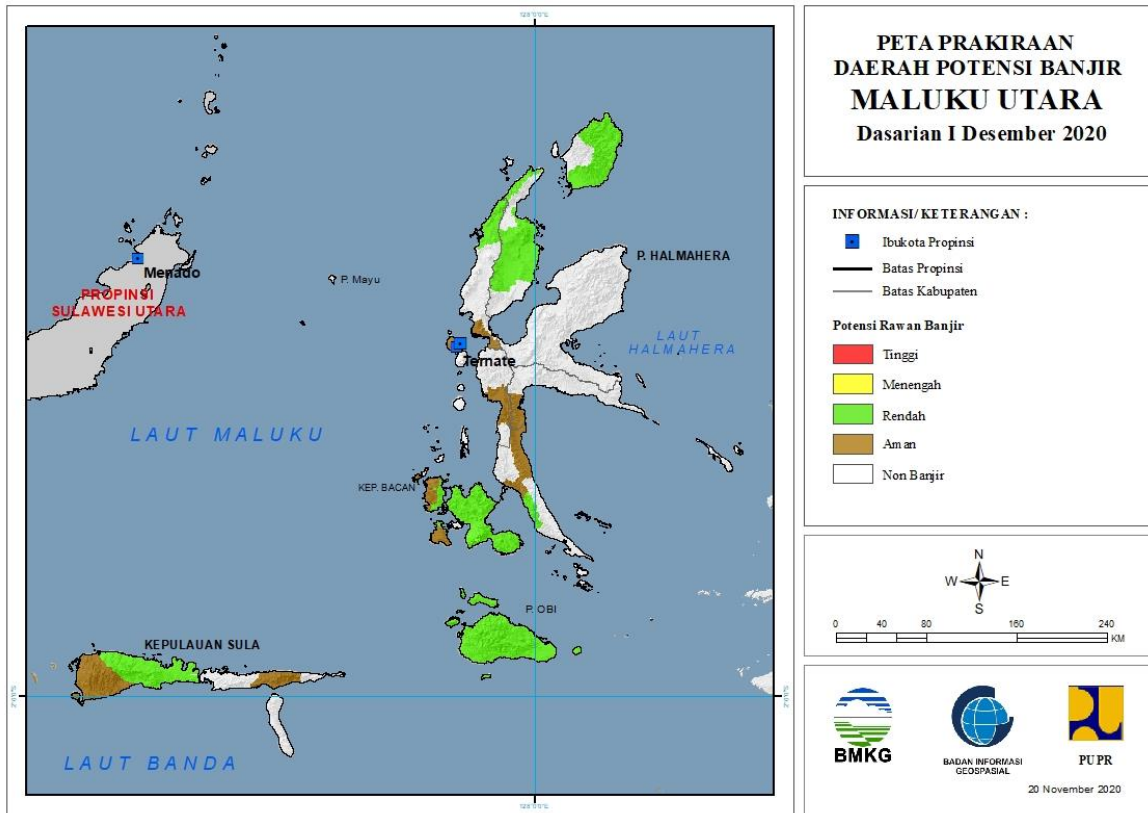


Tabel 31.

TINGKAT POTENSI BANJIR		
TINGGI	MENENGAH	RENDAH
-	-	BURU SELATAN : (Kec. Namrole)
		MALUKU TENGAH : (Kec. Seram Utara, Seram Utara Barat, Seram Utara Timur Kobi, Seram Utara Timur Seti)
		MALUKU TENGGARA : (Kec. Kei Besar, Kei Besar Selatan, Kei Besar Selatan Barat, Kei Besar Utara Barat, Kei Besar Utara Timur)
		MALUKU TENGGARA BARAT : (Kec. Wer Tamrian)
		SERAM BAGIAN BARAT : (Kec. Huamual, Huamual Belakang, Kairatu, Kairatu Barat, Seram Barat, Taniwel)
		SERAM BAGIAN TIMUR : (Kec. Bula, Bula Barat, Kian Darat, Klimury, Pulau Gorom, Pulau Panjang, Seram Timur, Teor, Tutuktolu, Wakate)

32. PRAKIRAAN DAERAH POTENSI BANJIR MALUKU UTARA DASARIAN I DESEMBER 2020

Gambar 33.

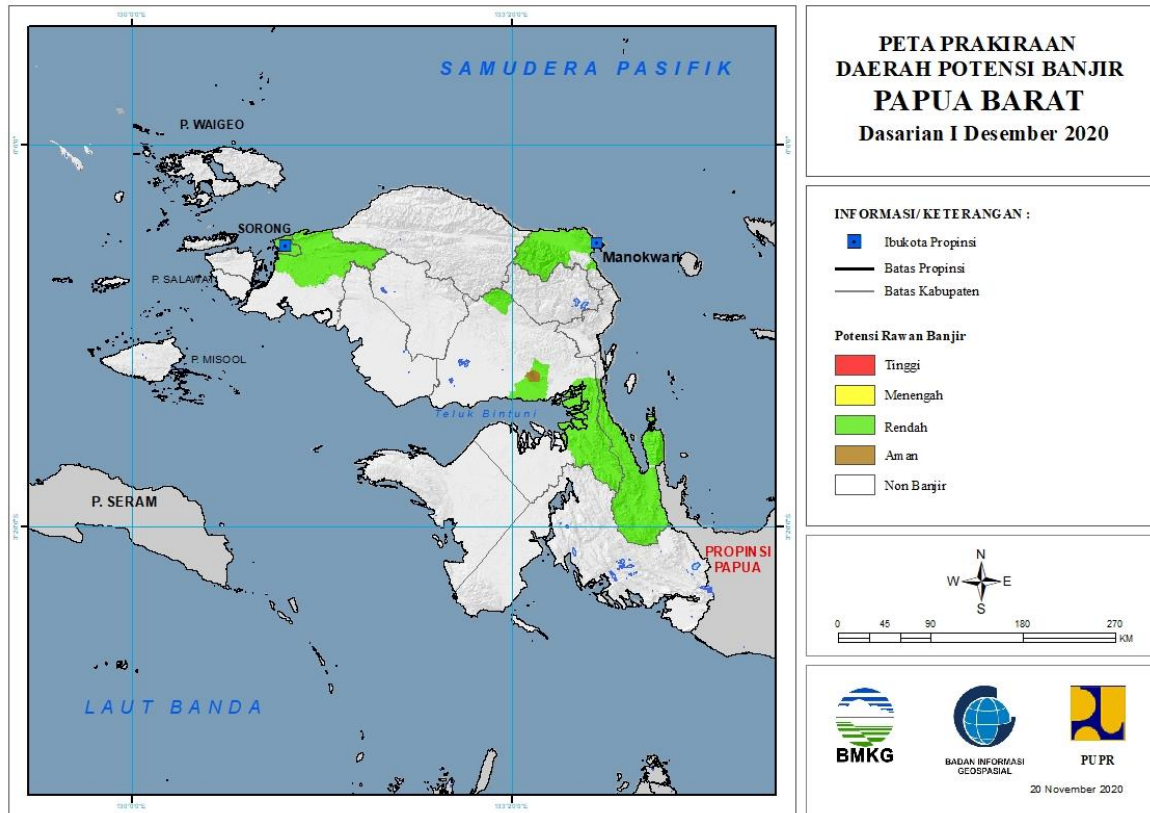


Tabel 32.

TINGKAT POTENSI BANJIR		
TINGGI	MENENGAH	RENDAH
-	-	HALMAHERA BARAT : (Kec. Loloda)
		HALMAHERA SELATAN : (Kec. Bacan, Bacan Barat, Bacan Barat Utara, Bacan Selatan, Bacan Timur, Bacan Timur Selatan, Bacan Timur Tengah, Gane Barat, Kasiruta Barat, Kasiruta Timur, Mandioli Utara, Obi, Obi Barat, Obi Selatan, Obi Timur, Obi Utara)
		HALMAHERA UTARA : (Kec. Galela, Kao Barat, Kao Utara, Loloda Utara, Tobelo, Tobelo Barat, Tobelo Selatan, Tobelo Tengah, Tobelo Timur, Tobelo Utara)
		PULAU MOROTAI : (Kec. Morotai Jaya, Morotai Selatan, Morotai Timur, Morotai Utara)
		PULAU TALIABU : (Kec. Tabona, Taliabu Selatan, Taliabu Timur, Taliabu Timur Selatan, Taliabu Utara)

33. PRAKIRAAN DAERAH POTENSI BANJIR PAPUA BARAT DASARIAN I DESEMBER 2020

Gambar 34.

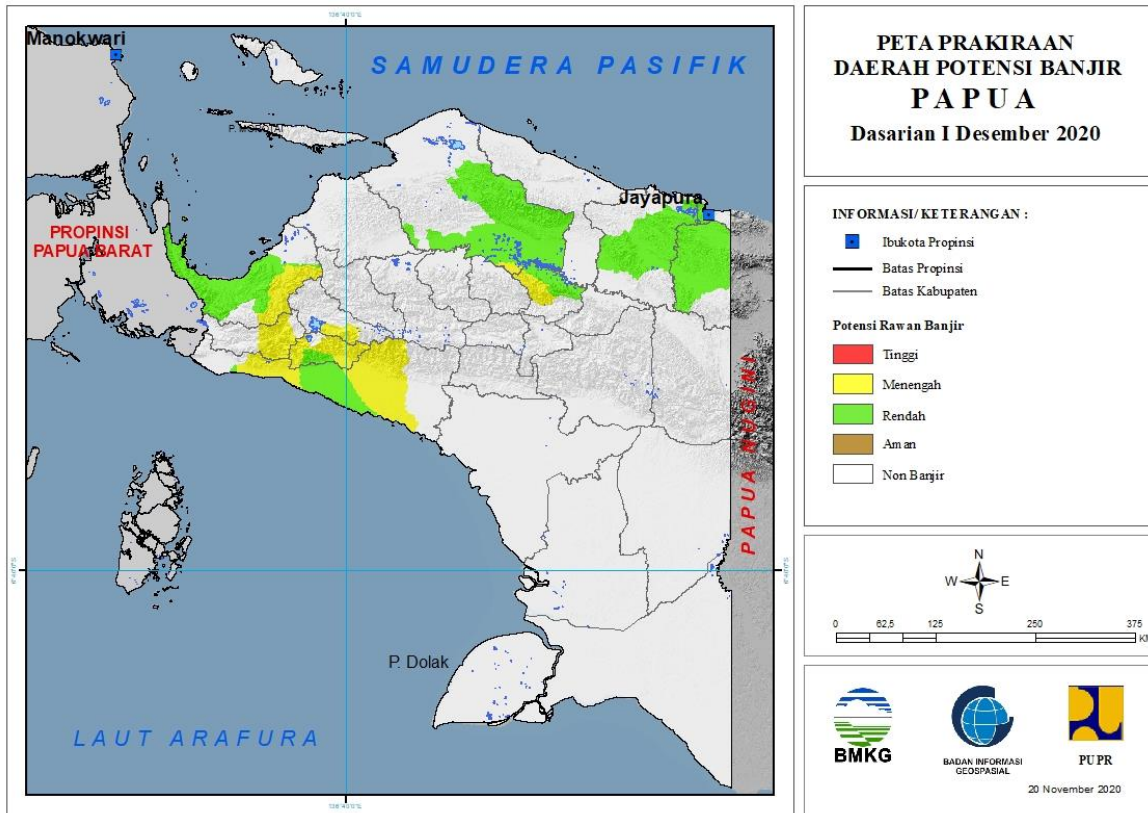


Tabel 33.

TINGKAT POTENSI BANJIR		
TINGGI	MENENGAH	RENDAH
-	-	KOTA SORONG : (Kec. Sorong, Sorong Barat, Sorong Kepulauan, Sorong Manoi, Sorong Timur, Sorong Utara)
		MANOKWARI : (Kec. Manokwari Barat, Manokwari Selatan, Manokwari Utara, Masni, Prafi, Sidey)
		SORONG : (Kec. Aimas, Klamono, Makbon, Mayamuk, Sayosa)
		TELUK BINTUNI : (Kec. Bintuni, Kuri, Moskona Timur, Wamesa)
		TELUK WONDAMA : (Kec. Kuriwamesa, Naikere, Nikiwar, Roon, Teluk Duairi, Wamesa, Wasior, Windesi)

34. PRAKIRAAN DAERAH POTENSI BANJIR PAPUA DASARIAN I DESEMBER 2020

Gambar 35.



Tabel 34.

TINGKAT POTENSI BANJIR		
TINGGI	MENENGAH	RENDAH
-	DEIYAI : (Kec. Bowobado, Kampiraya, Tigi Barat)	DEIYAI : (Kec. Bowobado, Kampiraya)
	DOGIYAI : (Kec. Dogiyai, Kamu, Kamu Selatan, Mapia, Mapia Barat, Mapia Tengah)	JAYAPURA : (Kec. Ebungfao, Gresi Selatan, Kaureh, Kemtuk, Kemtuk Gresi, Sentani, Sentani Timur, Yapsi)
	MAMBERAMO RAYA : (Kec. Mamberamo Hulu)	KEEROM : (Kec. Arso, Arso Barat, Arso Timur, Mannem, Senggi, Skanto, Waris)
	MAMBERAMO TENGAH : (Kec. Megambilis)	KOTA JAYAPURA : (Kec. Abepura, Heram, Jayapura Selatan)
	MIMIKA : (Kec. Amar, Iwaka, Kuala Kencana, Kwamki Narama, Mimika Barat, Mimika Barat Tengah, Mimika Baru, Mimika Timur, Mimika Timur Jauh, Tembagapura, Wania)	MAMBERAMO RAYA : (Kec. Mamberamo Hulu, Mamberamo Tengah, Rufaer)
	NABIRE : (Kec. Dipa, Makimi, Siriwo, Uwapa)	MAMBERAMO TENGAH : (Kec. Megambilis)
	PANIAI : (Kec. Bibida, Paniai Timur)	MIMIKA : (Kec. Amar, Iwaka, Mimika Barat, Mimika Barat Tengah, Mimika Tengah, Mimika Timur, Mimika Timur Jauh, Wania)

		NABIRE : (Kec. Dipa, Makimi, Nabire, Nabire Barat, Siriwo, Teluk Kimi, Teluk Umar, Uwapa, Wanggar, Yaro, Yaur)
--	--	--