

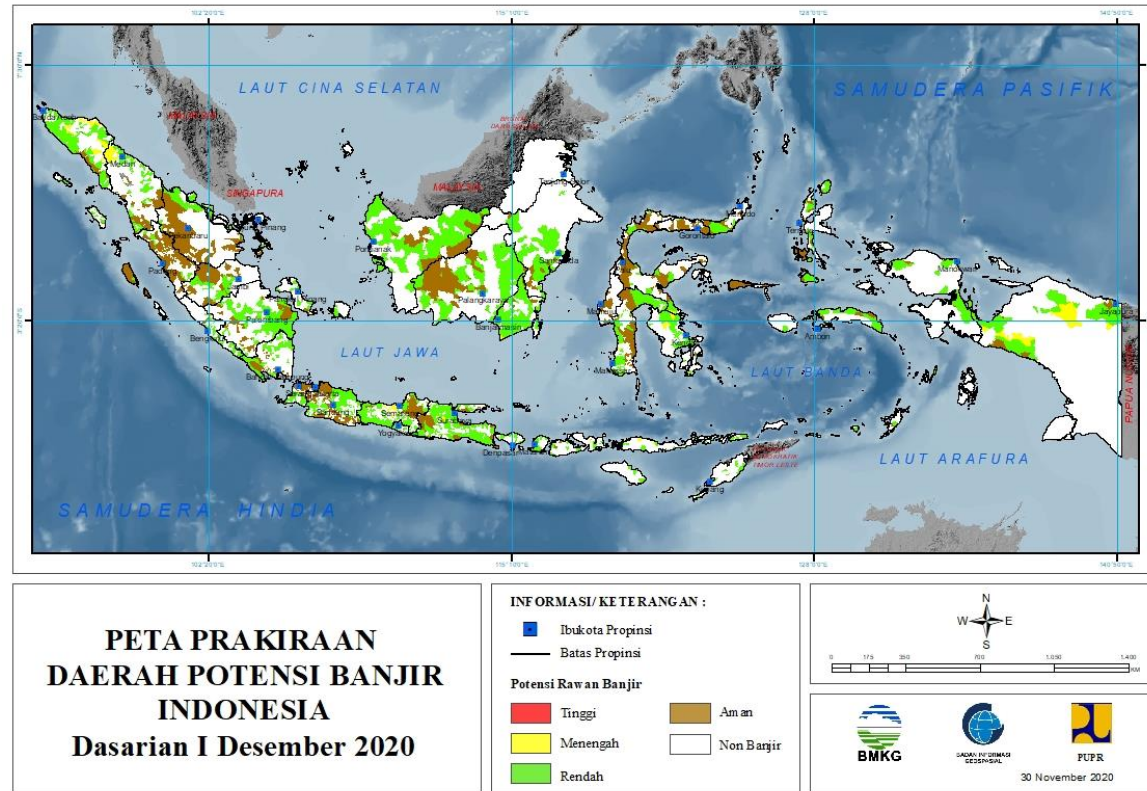
**PRAKIRAAN DAERAH POTENSI BANJIR
UPDATE 30 NOVEMBER 2020**



BADAN METEOROLOGI KLIMATOLOGI DAN GEOFISIKA

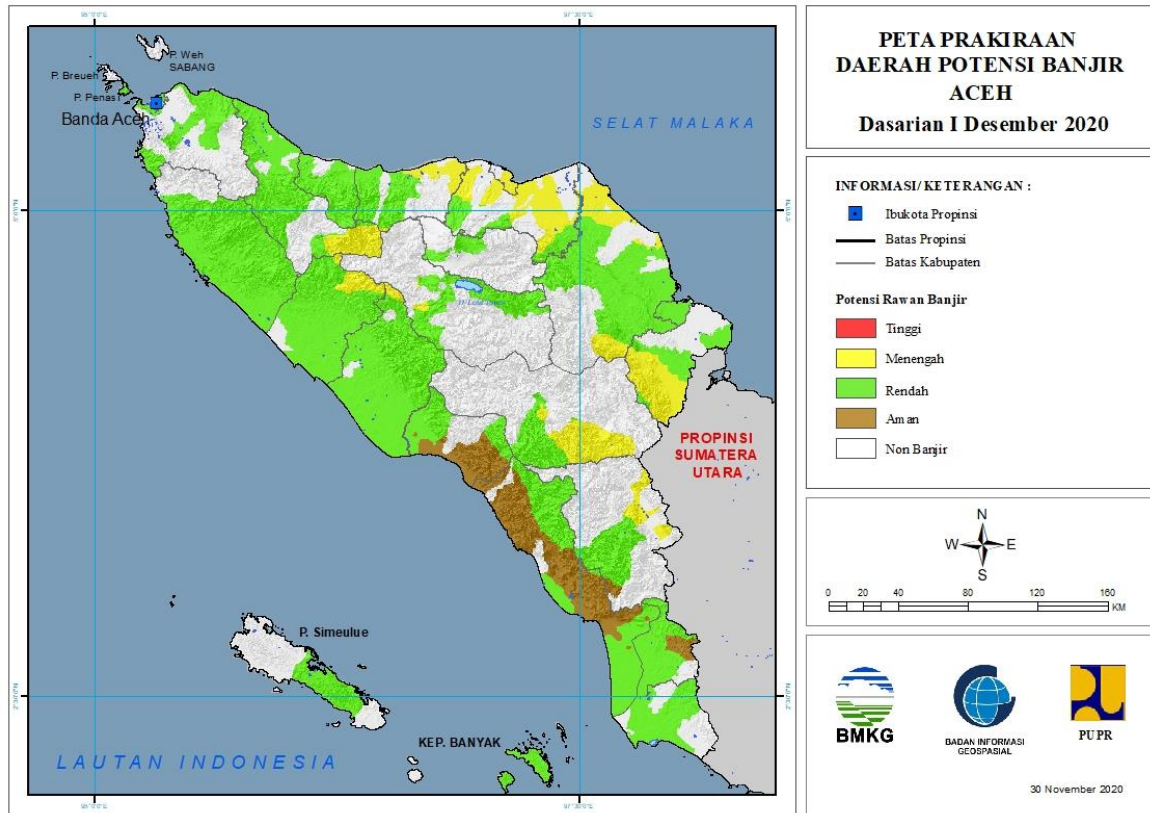
PRAKIRAAN DAERAH POTENSI BANJIR INDONESIA DASARIAN I DESEMBER 2020

Gambar 1.



1. PRAKIRAAN DAERAH POTENSI BANJIR ACEH DASARIAN I DESEMBER 2020

Gambar 2.



Tabel 1.

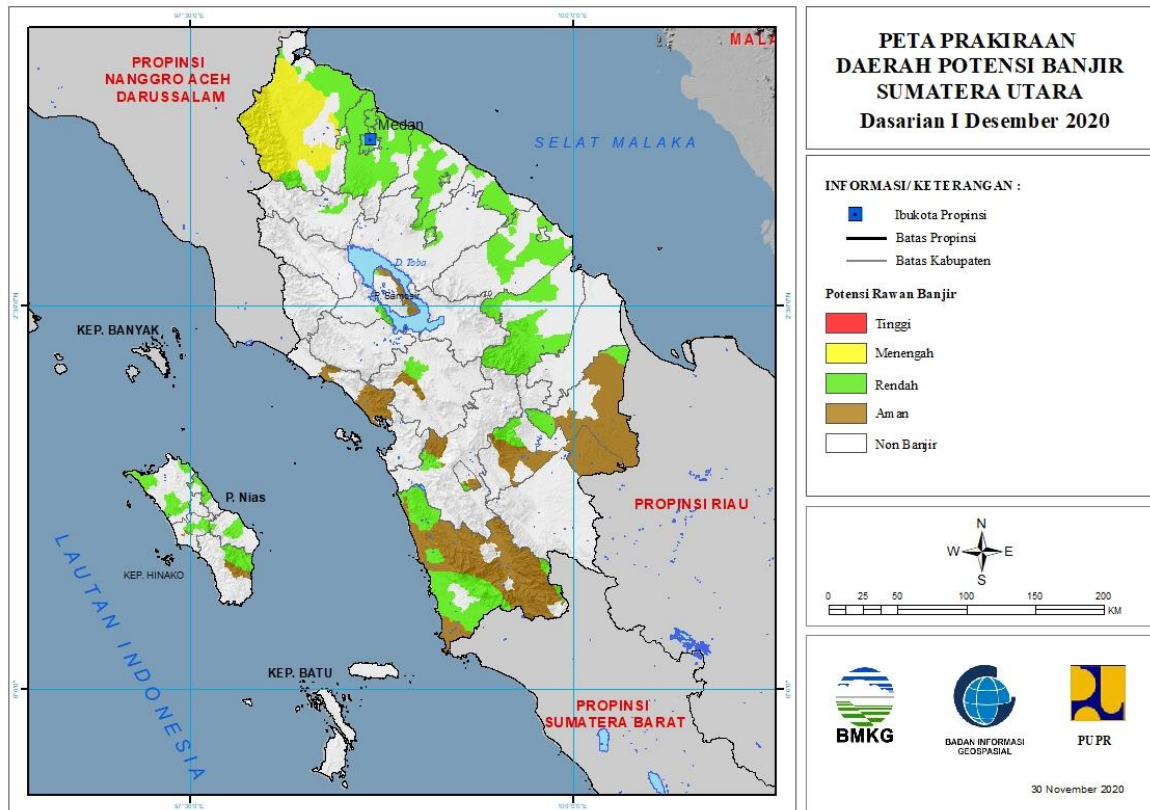
TINGKAT POTENSI BANJIR		
TINGGI	MENENGAH	RENDAH
-	ACEH BARAT : (Kec. Pante Ceureumen, Sungai Mas)	ACEH BARAT : (Kec. Bubon, Johan Pahlawan, Kaway XVI, Meureubo, Pante Ceureumen, Panton Reu, Samatiga, Sungai Mas, Woyla, Woyla Barat, Woyla Timur)
	ACEH TAMIANG : (Kec. Bandar Pusaka, Kejuruan Muda, Tamiang Hulu, Tenggulun)	ACEH BARAT DAYA : (Kec. Babahrot, Blang Pidie, Kuala Batee, Manggeng)
	ACEH TENGAH : (Kec. Pegasing, Silih Nara)	ACEH BESAR : (Kec. Darul Imarah, Indrapuri, Lhoong, Mesjid Raya, Peukan Bada, Seulimeum)
	ACEH TENGGARA : (Kec. Babussalam, Badar, Babel, Lawe Alas, Lawe Sigala-Gala)	ACEH JAYA : (Kec. Darul Hikmah, Indrajaya, Krueng Sabee, Panga, Pasie Raya, Sampoiniet, Setia Bhakti, Teunom)
	ACEH TIMUR : (Kec. Darul Aman, Idi Rayeuk, Indra Amakmu, Julok, Nurussalam, Pante Beudari, Peureulak, Ranto Peureulak, Simpang Jernih, Simpang Ulim)	ACEH SELATAN : (Kec. Bakongan, Kluet Selatan, Kluet Tengah, Kluet Timur, Kluet Utara, Kota Bahagia, Labuhan Haji, Labuhan Haji Barat, Meukek, Sawang, Trumon, Trumon Tengah, Trumon Timur)

	ACEH UTARA : (Kec. Baktiya Barat, Banda Baro, Cot Girek, Kuta Makmur, Langkahan, Lhoksukon, Matangkuli, Meurah Mulia, Pirak Timur, Samudera, Sawang, Syamtalira Aron, Syamtalira Bayu, Tanah Luas, Tanah Pasir)	ACEH SINGKIL : (Kec. Gunung Meriah, Kota Baharu, Pulau Panggung, Simpang Kanan, Singkil, Singkil Utara, Suro)
	BIREUEN : (Kec. Gandapura, Jeumpa, Kota Juang, Kuala, Kuta Blang, Makmur, Pandrah, Peudada, Peulimbang, Peusangan, Simpang Mamplam)	ACEH TAMIANG : (Kec. Bandar Pusaka, Kejuruan Muda, Seruway, Tamiang Hulu, Tenggulun)
	GAYOLUES : (Kec. Blang Pegayon, Kuta Panjang, Putri Betung)	ACEH TENGAH : (Kec. Bebesen, Bintang, Jagong Jeget, Kebayakan, Pegasing, Silih Nara)
	KOTA LHOKSEUMAWE : (Kec. Banda Sakti, Blang Mangat, Muara Dua)	ACEH TENGGARA : (Kec. Lawe Alas)
	NAGAN RAYA : (Kec. Beutong)	ACEH TIMUR : (Kec. Birem Bayeun, Darul Aman, Indra Amakmu, Nurussalam, Pante Beudari, Peunaron, Peureulak, Rantau Selamat, Ranto Peureulak, Simpang Jernih, Simpang Ulim, Sungai Raya)
	PIDIE : (Kec. Geumpang)	ACEH UTARA : (Kec. Cot Girek, Kuta Makmur, Langkahan, Samudera, Sawang, Tanah Luas)
		BENER MERIAH : (Kec. Permata, Timang Gajah)
		BIREUEN : (Kec. Gandapura, Jeumpa, Makmur, Pandrah, Peudada, Peulimbang, Samalanga, Simpang Mamplam)
		GAYOLUES : (Kec. Blang Pegayon, Kuta Panjang, Putri Betung)
		KOTA BANDA ACEH : (Kec. Baiturrahman, Jaya Baru, Kuta Alam, Kuta Raja, Lueng Bata, Meuraxa, Syiah Kuala)
		KOTA LANGSA : (Kec. Langsa Barat, Langsa Baro, Langsa Kota, Langsa Lama, Langsa Timur)
		KOTA LHOKSEUMAWE : (Kec. Banda Sakti, Blang Mangat, Muara Dua)
		KOTA SUBULUSSALAM : (Kec. Longkib, Rundeng, Simpang Kiri, Sultan Daulat)
		NAGAN RAYA : (Kec. Beutong, Darul Makmur, Kuala, Kuala Pesisir, Seunagan, Seunagan Timur, Tadu Raya, Tripa Makmur)
		PIDIE : (Kec. Batee, Delima, Geumpang, Glumpang Tiga, Indrajaya, Kembang Tanjong, Mila, Muara Tiga, Mutiara, Padang Tiji, Peukan Baro, Pidie, Sakti, Simpang Tiga, Tangse, Tiro/Truseb, Titeue)

		PIDIE JAYA : (Kec. Bandar Baru, Bandar Dua, Meurah Dua, Meureudu, Ulim)
		SIMEULUE : (Kec. Simeulue Barat, Simeulue Tengah, Simeulue Timur)

2. PRAKIRAAN DAERAH POTENSI BANJIR SUMATERA UTARA DASARIAN I DESEMBER 2020

Gambar 3.



Tabel 2.

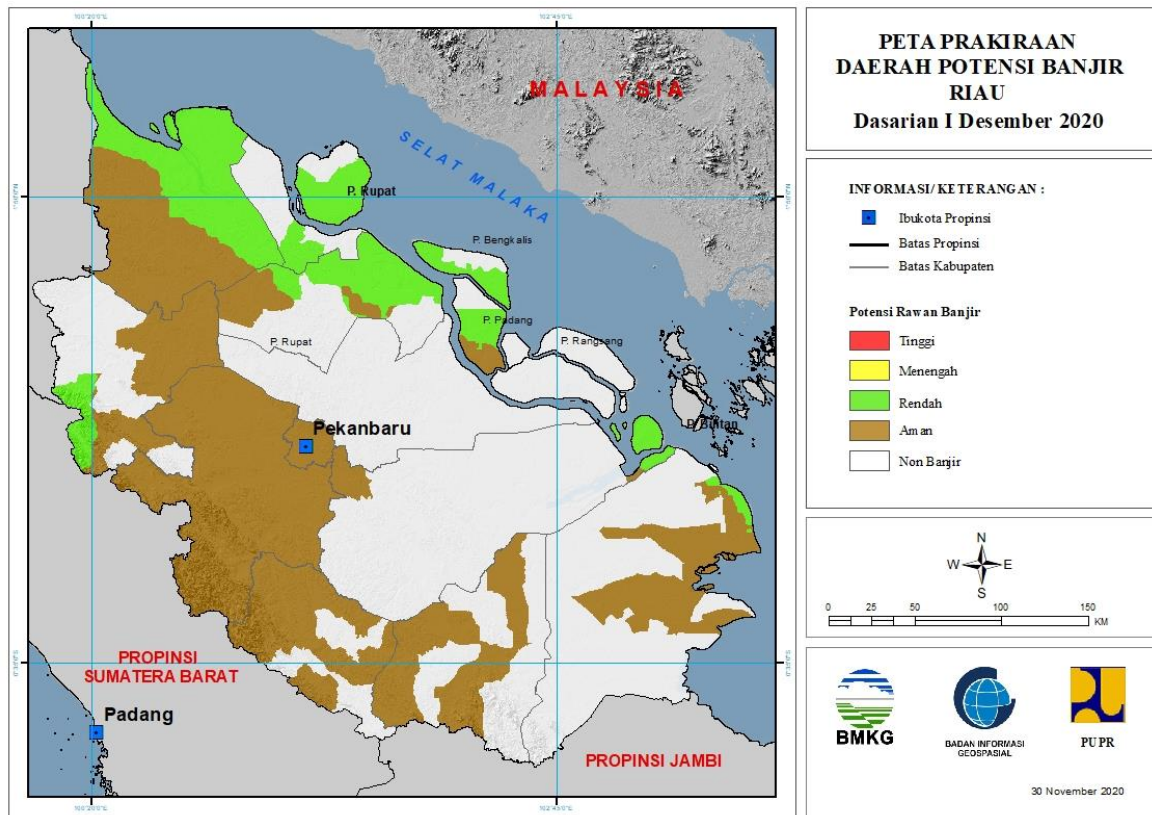
TINGKAT POTENSI BANJIR		
TINGGI	MENENGAH	RENDAH
-	KOTA BINJAI : (Kec. Binjai Selatan, Binjaikota)	ASAHAN : (Kec. Buntupane, Kisaran Barat, Meranti, Rahuning, Seikepayang, Setiajanji, Simpang Empat, Tanjungbalai, Telukdalam, Tinggiraja)
	LANGKAT : (Kec. Bahorok, Batangserangan, Besitang, Binjai, Gebang, Kuala, Padangtualang, Salapian, Sawitseberang, Seilepan, Stabat)	BATUBARA : (Kec. Limapuluh, Medangderas, Seibalai, Talawi)
		DELI SERDANG : (Kec. Bangunpurba, Beringin, Biru-Biru, Delitua, Hampanperak, Katalimbaru, Labuhandeli, Lubukpakam, Namorambe, Pagarmerbau, Pancurbatu, Pantailabu, Percutseituan, Senembahtanjungmuda Hilir, Sibolangit, Sunggal, Tanjungmorawa)

		KARO : (Kec. Berastagi, Payung, Simpang Empat)
		KOTA BINJAI : (Kec. Binjai Selatan, Binjai Timur, Binjainkota)
		KOTA GUNUNG SITOLI : (Kec. Gunung Sitoli)
		KOTA MEDAN : (Kec. Medan Barat, Medanbaru, Medanbelawan, Medandeli, Medanhelvetia, Medanjohor, Medanlabuhan, Medanmaimun, Medanmarelan, Medanperjuangan, Medanpetisah, Medanpolonia, Medanselayang, Medansunggal, Medantembung, Medantuntungan)
		KOTA PADANGSIDIMPUAN : (Kec. Padangsidimpuan Tenggara)
		KOTA PEMATANGSIANTAR : (Kec. Siantar Barat, Siantar Timur, Siantarmartoba, Siantarsitalasari)
		KOTA TANJUNG BALAI : (Kec. Datukbandar)
		KOTA TEBING TINGGI : (Kec. Bajenis, Padang Hilir, Padang Hulu, Rambutan)
		LABUHANBATU SELATAN : (Kec. Kampungrakyat, Sungai Kanan)
		LABUHANBATU UTARA : (Kec. Aeknatas, Kualuh Hulu, Marbau, Na Sembilan Sepuluh)
		LANGKAT : (Kec. Babalan, Bahorok, Besitang, Binjai, Gebang, Kuala, Padangtualang, Salapian, Secanggang, Seilepan, Stabat, Tanjungpura)
		MANDAILING NATAL : (Kec. Batahan, Batangnatal, Muarabatanggadis, Muarasipongi, Natal, Panyabungan Timur, Rantobaek, Sinunukan)
		NIAS : (Kec. Gido, Idano Igawo)
		NIAS BARAT : (Kec. Lolofitu Moi, Mandrehe)
		NIAS SELATAN : (Kec. Gomo, Lahusa)
		NIAS UTARA : (Kec. Alasa, Lahewa, Tuhemberua)
		PADANG LAWAS UTARA : (Kec. Padangbolak)
		SAMOSIR : (Kec. Onanrunggu, Simanindo, Sitio-Tio)
		SERDANG BEDAGAI : (Kec. Dolokmasihul, Pantaicermin, Perbaungan, Seirampah, Sipispis, Tebingtinggi)
		SIMALUNGUN : (Kec. Siantar, Tapiandolok)
		TAPANULI SELATAN : (Kec. Batangtoru)

		TAPANULI UTARA : (Kec. Sipoholon, Tarutung)
--	--	--

3. PRAKIRAAN DAERAH POTENSI BANJIR RIAU DASARIAN I DESEMBER 2020

Gambar 4.

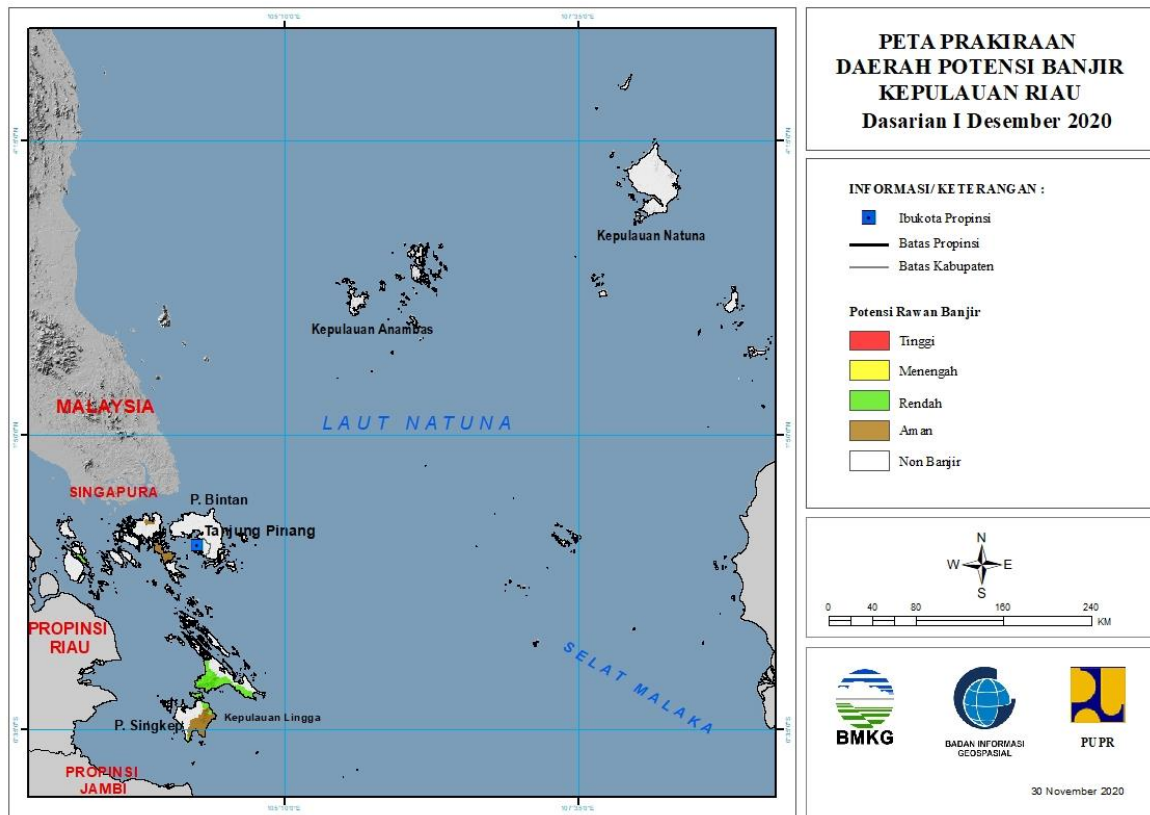


Tabel 3.

TINGKAT POTENSI BANJIR		
TINGGI	MENENGAH	RENDAH
-	-	BENGKALIS : (Kec. Bengkalis, Bukitbatu, Mandau, Rupert)
		INDRAGIRI HILIR : (Kec. Kateman)
		KEPULAUAN MERANTI : (Kec. Merbau)
		KOTA DUMAI : (Kec. Bukitkapur, Dumai Barat)
		PELALAWAN : (Kec. Kualakampar)
		ROKAN HILIR : (Kec. Bangko, Bangkopusako, Batuhampar, Kubu, Kububabusalam, Pasirlimaukapas, Rimbamelintang, Simpang Kanan, Sinaboi, Tanahputih, Tanahputihtanjungmelawan)
		ROKAN HULU : (Kec. Rambah, Rokanempatkoto)

4. PRAKIRAAN DAERAH POTENSI BANJIR KEPULAUAN RIAU DASARIAN I DESEMBER 2020

Gambar 5.

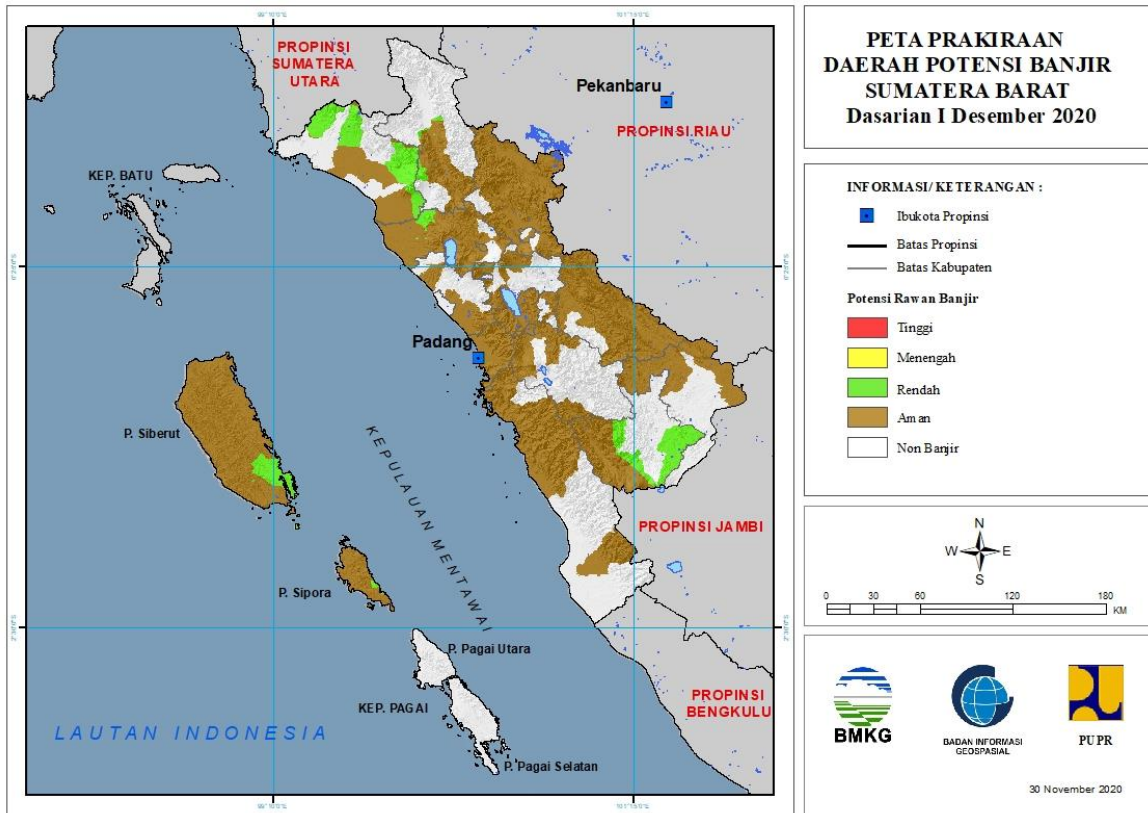


Tabel 4.

TINGKAT POTENSI BANJIR		
TINGGI	MENENGAH	RENDAH
-	-	KARIMUN : (Kec. Kualakampar)
		LINGGA : (Kec. Lingga, Singkep)

5. PRAKIRAAN DAERAH POTENSI BANJIR SUMATERA BARAT DASARIAN I DESEMBER 2020

Gambar 6.

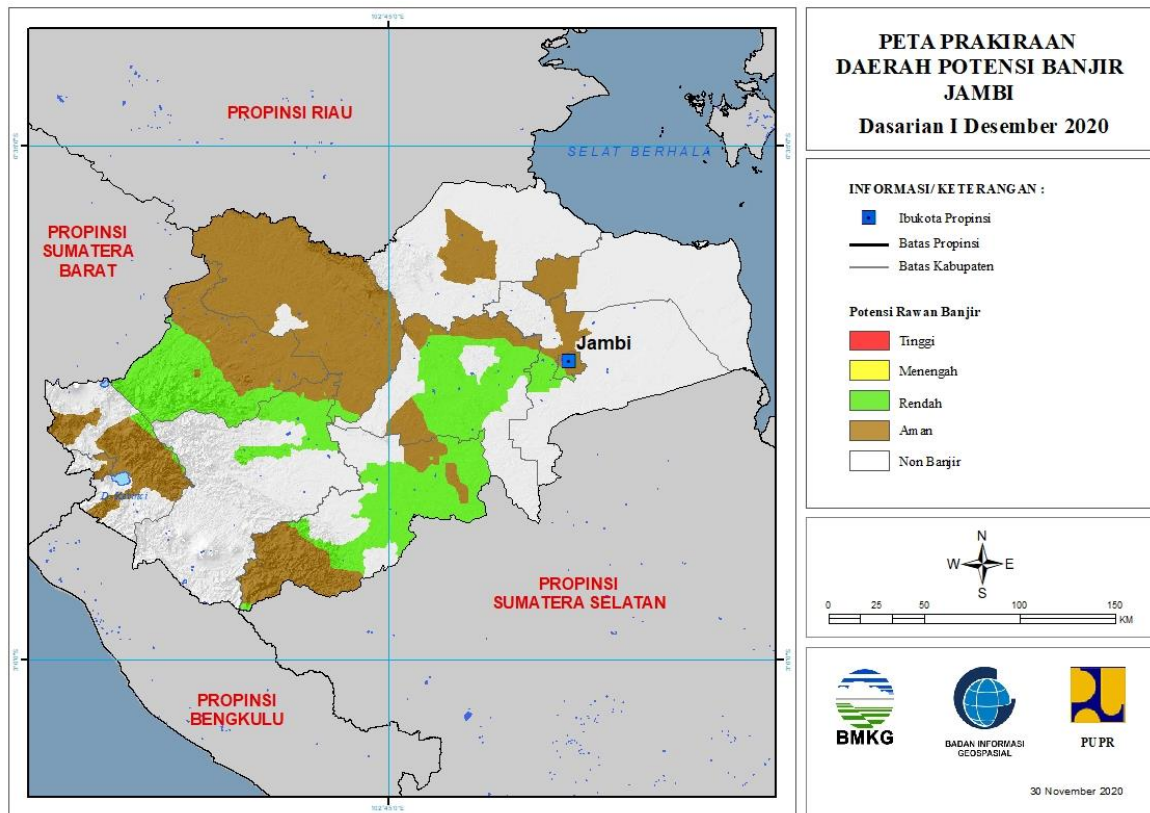


Tabel 5.

TINGKAT POTENSI BANJIR		
TINGGI	MENENGAH	RENDAH
-	-	AGAM : (Kec. Ampeknagari, Lubukbasung, Palembayan)
		KEPULAUAN MENTAWAI : (Kec. Siberut Barat Daya, Siberut Selatan, Siberut Tengah, Siberut Utara, Sipora Selatan)
		PASAMAN : (Kec. Lubuksikaping, Panti)
		PASAMAN BARAT : (Kec. Kinali, Lembahmelintang, Pasaman, Ranahbatahan, Sungaiaur, Talamau)
		SOLOK SELATAN : (Kec. Kotoparikgadangdiateh, Pauh Duo, Sangir, Sangirbalaijinggo, Sungaipagu)

6. PRAKIRAAN DAERAH POTENSI BANJIR JAMBI DASARIAN I DESEMBER 2020

Gambar 7.

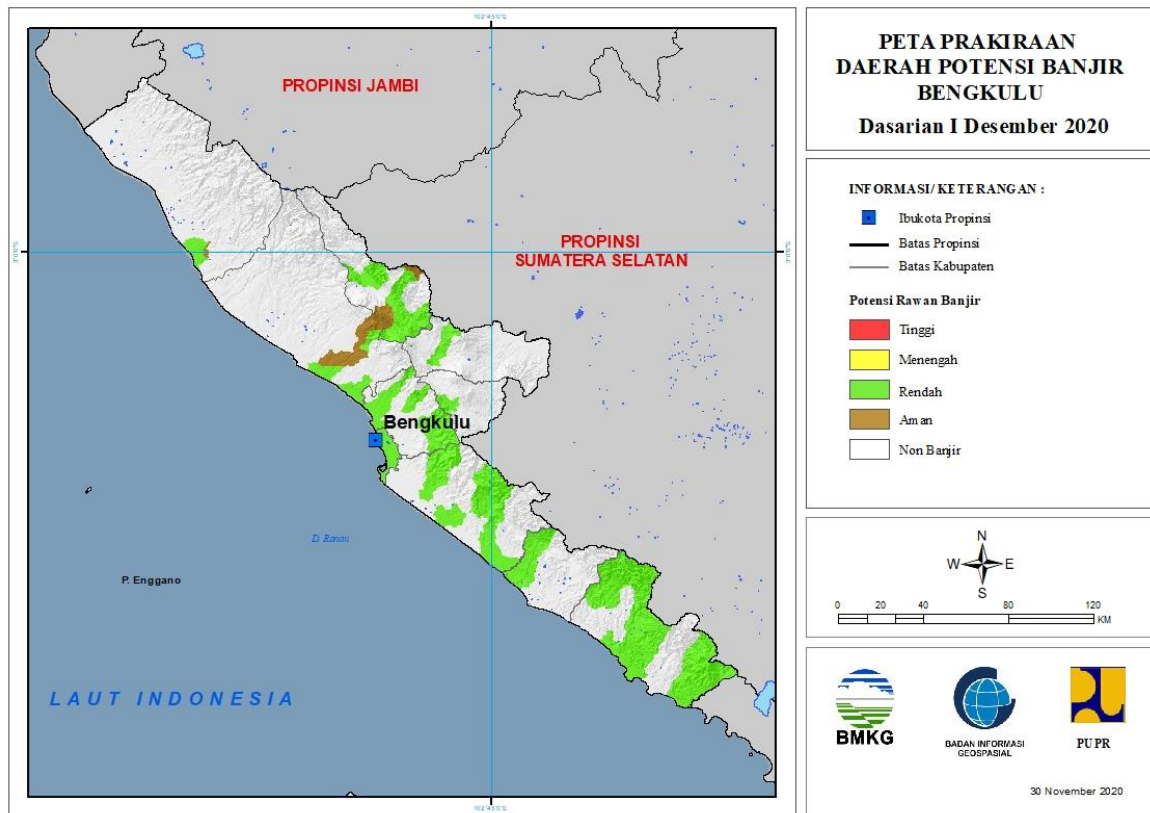


Tabel 6.

TINGKAT POTENSI BANJIR		
TINGGI	MENENGAH	RENDAH
-	-	BATANGHARI : (Kec. Bathin Dua Puluh Empat, Mersam, Muara Bulian, Muara Tembesi, Pelayung)
		BUNGO : (Kec. Bathin Dua Pelayang, Bathin Tiga Ulu, Jujuhan, Limbur Lubuk Mengkuang, Muko-Muko Bathin Tujuh, Pelepat, Rantau Pandan, Tanah Tumbuh)
		KERINCI : (Kec. Air Hangat, Batang Merangin, Danau Kerinci)
		KOTA JAMBI : (Kec. Jambi Selatan, Kota Baru)
		MERANGIN : (Kec. Margo Tabir, Nalo Tatan, Tabir, Tabir Ilir, Tabir Selatan)
		MUARO JAMBI : (Kec. Jambi Luar Kota)
		SAROLANGUN : (Kec. Batang Asai, Limun, Mandiangin, Pauh, Pelawan, Sarolangun)
		TEBO : (Kec. Muara Tabir)

7. PRAKIRAAN DAERAH POTENSI BANJIR BENGKULU DASARIAN I DESEMBER 2020

Gambar 8.



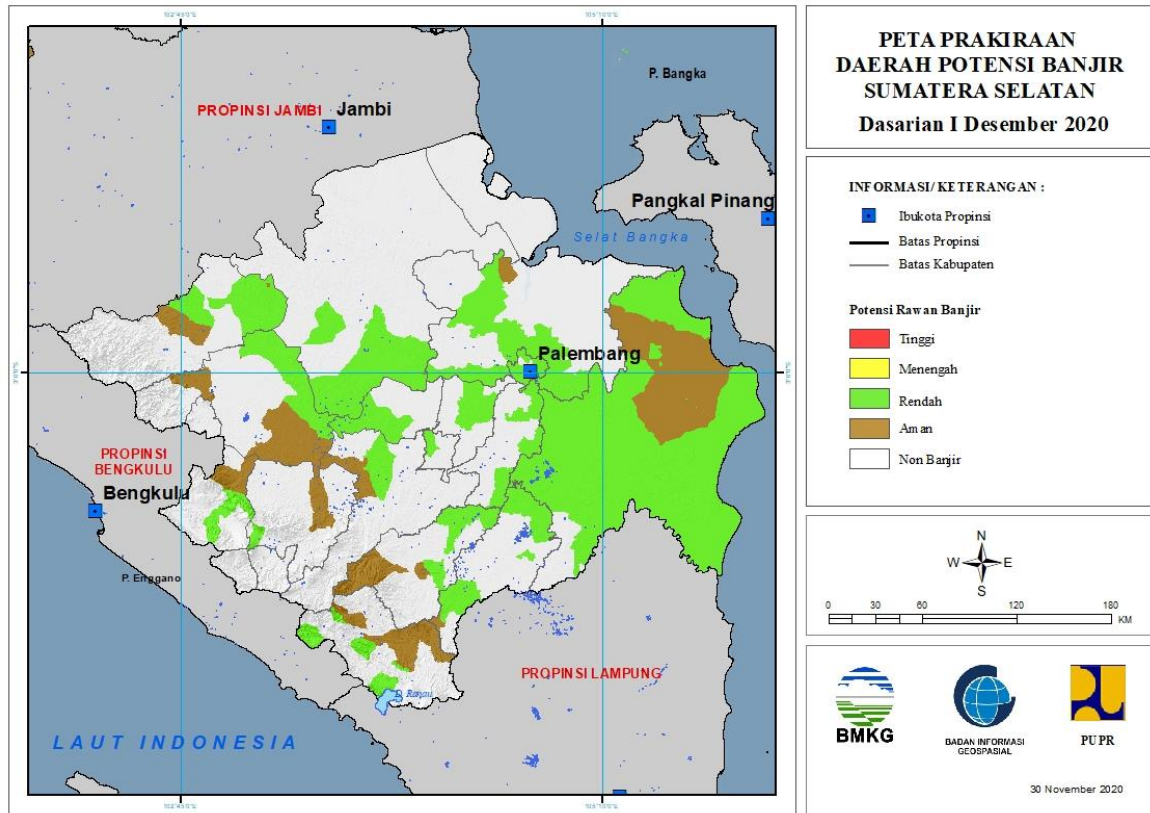
Tabel 7.

TINGKAT POTENSI BANJIR		
TINGGI	MENENGAH	RENDAH
-	-	BENGKULU SELATAN : (Kec. Pinoraya)
		BENGKULU TENGAH : (Kec. Bang Haji, Merigi Sakti, Pondok Kelapa, Taba Penanjung)
		BENGKULU UTARA : (Kec. Air Napal, Air Padang, Argamakmur, Lais, Tanjung Agung Palik)
		KAUR : (Kec. Kaur Selatan, Kaur Tengah, Luas, Muara Sahung, Nasal, Padang Guci Ulu, Semidang Gumay, Tetap)
		KEPAHIANG : (Kec. Kepahiang)
		KOTA BENGKULU : (Kec. Gading Cempaka, Kampung Melayu, Muarabangka Hulu, Ratu Agung, Ratu Samban, Selebar, Singaran Pati, Sungai Serut, Teluk Segara)
		LEBONG : (Kec. Amen, Lebong Sakti, Lebong Selatan, Lebong Utara, Rimbo Pengadang, Uram Jaya)
		MUKO-MUKO : (Kec. Ipuh)

		REJANG LEBONG : (Kec. Curup, Curup Utara)
		SELUMA : (Kec. Lubuk Sandi, Seluma Selatan, Seluma Timur, Semidang Alas Maras, Talo Kecil, Ulu Talo)

8. PRAKIRAAN DAERAH POTENSI BANJIR SUMATERA SELATAN DASARIAN I DESEMBER 2020

Gambar 9.



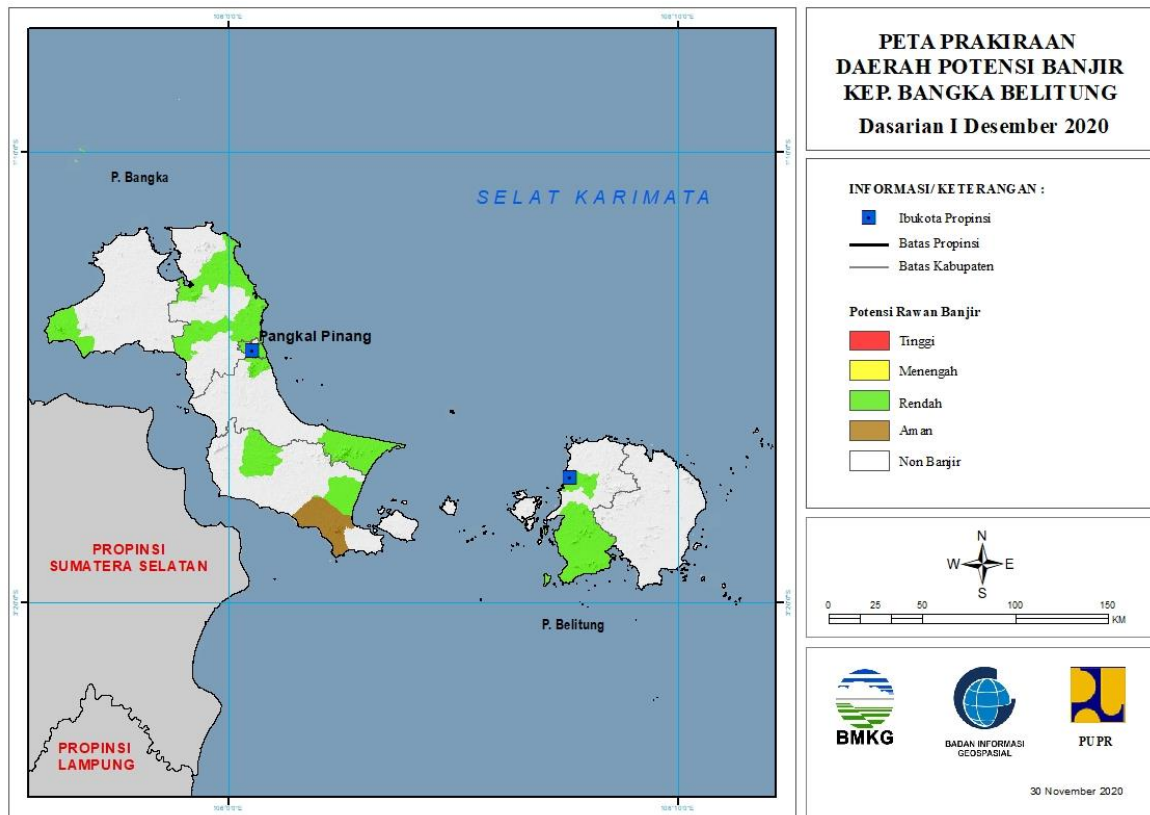
Tabel 8.

TINGKAT POTENSI BANJIR		
TINGGI	MENENGAH	RENDAH
-	-	BANYUASIN : (Kec. Banyuasin Satu, Pulaurimau, Rambutan, Rantaubayur, Talangkelapa)
		EMPAT LAWANG : (Kec. Pendopo, Tebingtinggi)
		KOTA PALEMBANG : (Kec. Gandus, Ilirbarat Dua, Ilirbarat Satu, Ilir Timur Dua, Ilir Timur Satu, Kalidoni, Kertapati, Plaju, Sako, Seberangulu Dua, Seberangulu Satu, Sematangborang, Sukarami)
		KOTA PRABUMULIH : (Kec. Prabumulih Barat)
		LAHAT : (Kec. Jarai)
		MUARA ENIM : (Kec. Gelumbang, Gunungmegang, Muaraenim, Ujanmas)
		MUSI BANYUASIN : (Kec. Babattoman, Lais, Sekayu, Sungaikeruh)
		MUSI RAWAS : (Kec. Bulantengahsuku Ulu, Muaralaktan)

		MUSI RAWAS UTARA : (Kec. Rawas Ilir, Rawas Ulu, Rupit)
		OGAN ILIR : (Kec. Indralaya, Kandis, Muarakuang, Pemulutan, Pemulutan Selatan, Rantaualai, Sungaipinang)
		OGAN KOMERING ILIR : (Kec. Airsugihan, Cengal, Jejawi, Kayuagung, Lempuingjaya, Mesuji, Mesujiraya, Pampangan, Pangkalanlampam, Pedamaran, Pedamaran Timur, Sirahpulaupadang, Sungaimenang, Tanjunglubuk, Telukgelam, Tulungselapan)
		OGAN KOMERING ULU : (Kec. Baturaja Barat, Baturaja Timur, Peninjauan)
		OGAN KOMERING ULU SELATAN : (Kec. Bandingagung, Buayrawan, Buaysandangaji, Muaradua, Sungaiare)
		OGAN KOMERING ULU TIMUR : (Kec. Belitangmulya, Buaypemukapeliung, Bungamayang, Cempaka, Martapura, Semendawai Timur)
		PALI : (Kec. Talangubi)

9. PRAKIRAAN DAERAH POTENSI BANJIR KEPULAUAN BANGKA BELITUNG DASARIAN I DESEMBER 2020

Gambar 10.

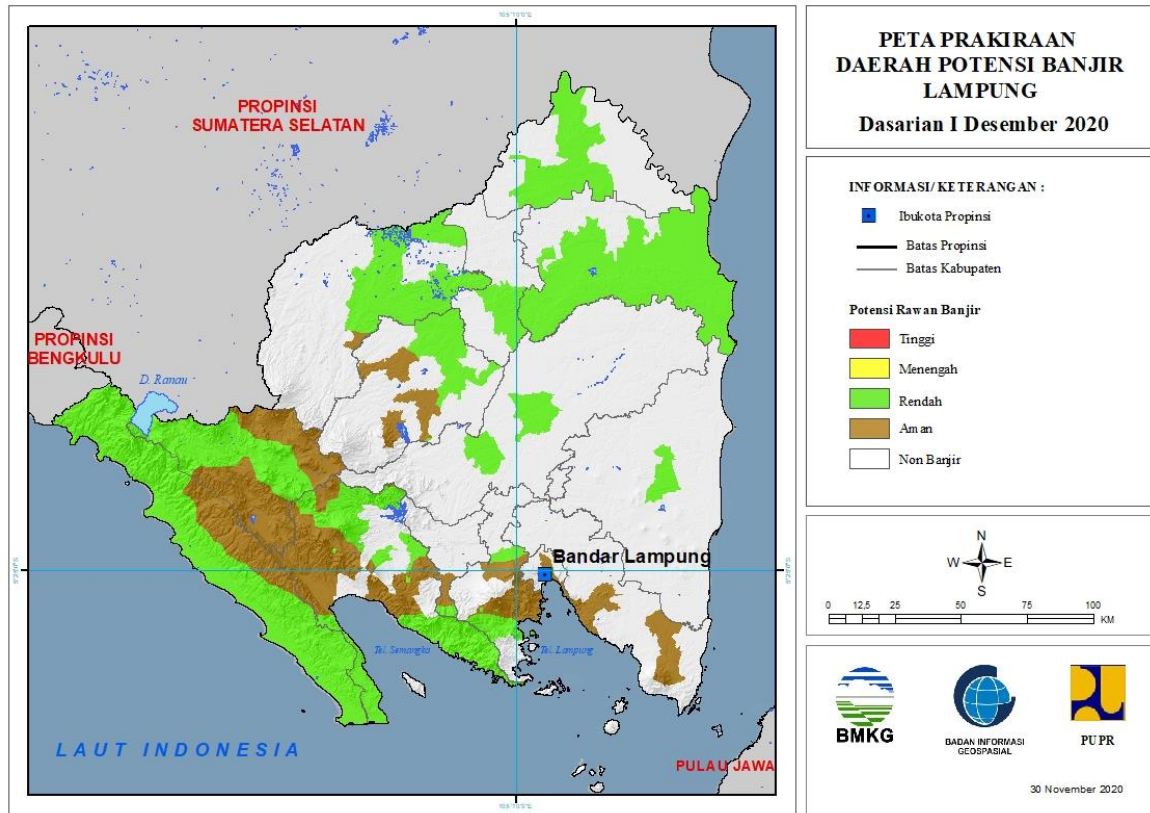


Tabel 9.

TINGKAT POTENSI BANJIR		
TINGGI	MENENGAH	RENDAH
-	-	BANGKA : (Kec. Merawang, Pudingbesar, Riausilip, Sungailiat)
		BANGKA BARAT : (Kec. Muntok)
		BANGKA SELATAN : (Kec. Payung, Toboali)
		BANGKA TENGAH : (Kec. Lubuk Besar, Pangkalan Baru)
		BELITUNG : (Kec. Membalong, Tanjungpandan)
		KOTA PANGKALPINANG : (Kec. Bukitintan, Gerunggang, Pangkalbalam, Rangkui, Tamansari)

10. PRAKIRAAN DAERAH POTENSI BANJIR LAMPUNG DASARIAN I DESEMBER 2020

Gambar 11.



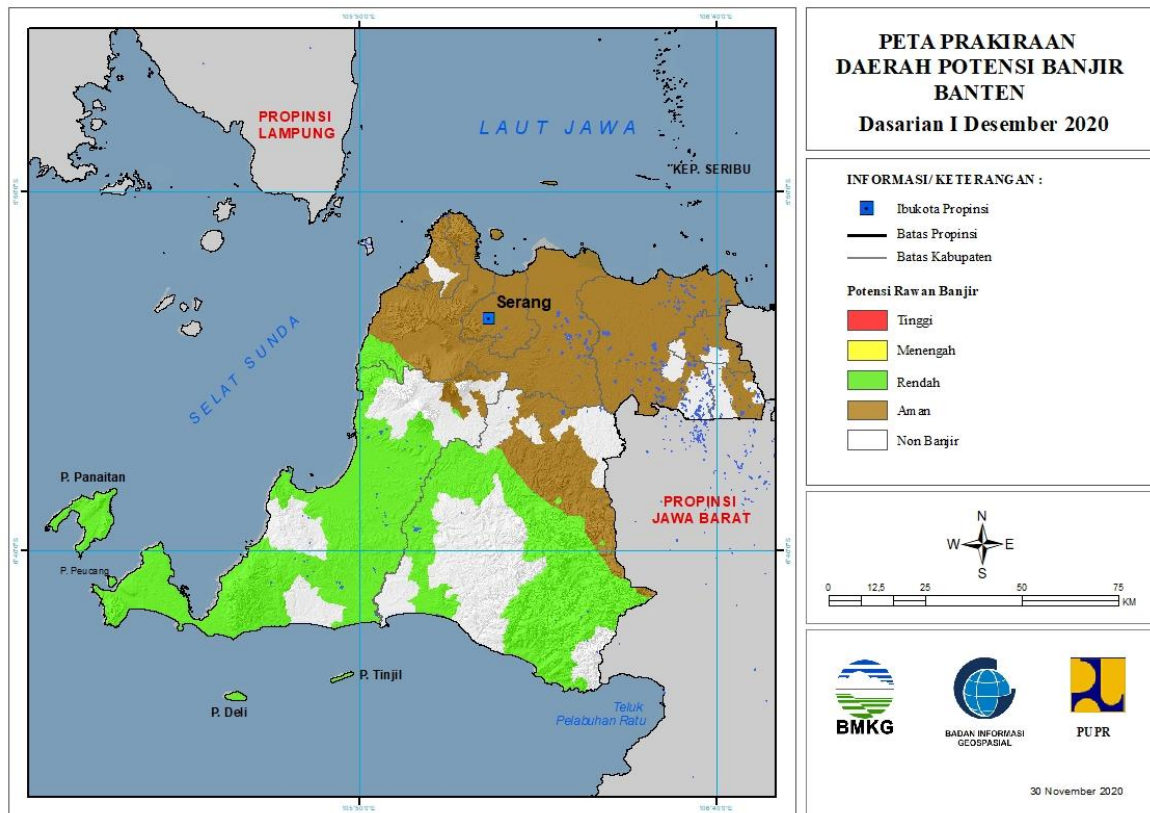
Tabel 10.

TINGKAT POTENSI BANJIR		
TINGGI	MENENGAH	RENDAH
-	-	LAMPUNG BARAT : (Kec. Airhitam, Balikbukit, Bandarnegerisuoh, Batubrak, Batuketulis, Belalau, Gedungsurian, Lumbokseminung, Pagardewa, Sekincau, Sukau, Waytenong)
		LAMPUNG TENGAH : (Kec. Anaktuha, Terbanggibesar)
		LAMPUNG TIMUR : (Kec. Labuhanratu)
		LAMPUNG UTARA : (Kec. Abung Timur, Bungamayang, Kotabumi, Kotabumi Selatan, Muarasungkai, Sungkai Selatan, Sungkai Tengah)
		MESUJI : (Kec. Tanjungraya)
		PESAWARAN : (Kec. Gedongtataan, Padangcermin)
		PESISIR BARAT : (Kec. Bengkumat, Bengkumatbelimbing, Karyapenggawa, Krui Selatan, Lemong, Ngambur, Pesisir Selatan, Pesisir Tengah, Pesisir Utara, Waykrui)

		PRINGSEWU : (Kec. Pardasuka)
		TANGGAMUS : (Kec. Cukuhbalak, Kelumbayan, Kelumbayan Barat, Limau, Pematangsawa, Pugung, Semaka, Sumberejo, Ulubelu)
		TULANG BAWANG : (Kec. Denteteladas, Gedungaji, Gedungmeneng, Menggala, Menggala Timur, Meraksaaji, Rawajitu Selatan, Rawajitu Timur, Rawapitu)
		TULANG BAWANG BARAT : (Kec. Tulangbawang Tengah)
		WAYKANAN : (Kec. Negeriagung, Negeribesar, Pakuanratu)

11. PRAKIRAAN DAERAH POTENSI BANJIR BANTEN DASARIAN I DESEMBER 2020

Gambar 12.

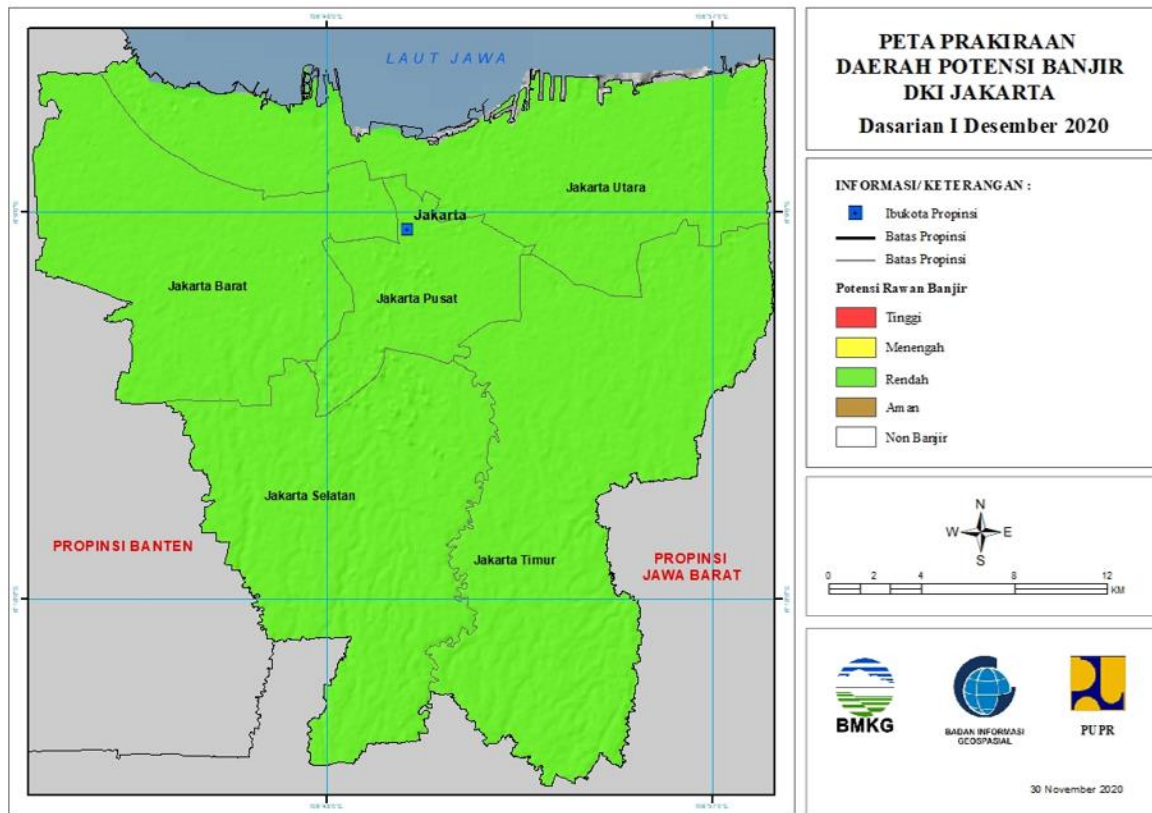


Tabel 11.

TINGKAT POTENSI BANJIR		
TINGGI	MENENGAH	RENDAH
-	-	LEBAK : (Kec. Banjarsari, Bayah, Cibeber, Cileles, Cimarga, Cipanas, Lebak Gedong, Leuwidamar, Malingping, Muncang, Panggarangan, Sajira, Sobang)
		PANDEGLANG : (Kec. Angsana, Bojong, Carita, Cibaliung, Cikedal, Cikeusik, Cimanggu, Cisata, Kaduhejo, Labuan, Munjul, Pagelaran, Panimbang, Patia, Picung, Saketi, Sindangresmi, Sobang, Sukaresmi, Sumur)
		SERANG : (Kec. Cinangka, Padarincang)

12. PRAKIRAAN DAERAH POTENSI BANJIR DKI JAKARTA DASARIAN I DESEMBER 2020

Gambar 13.

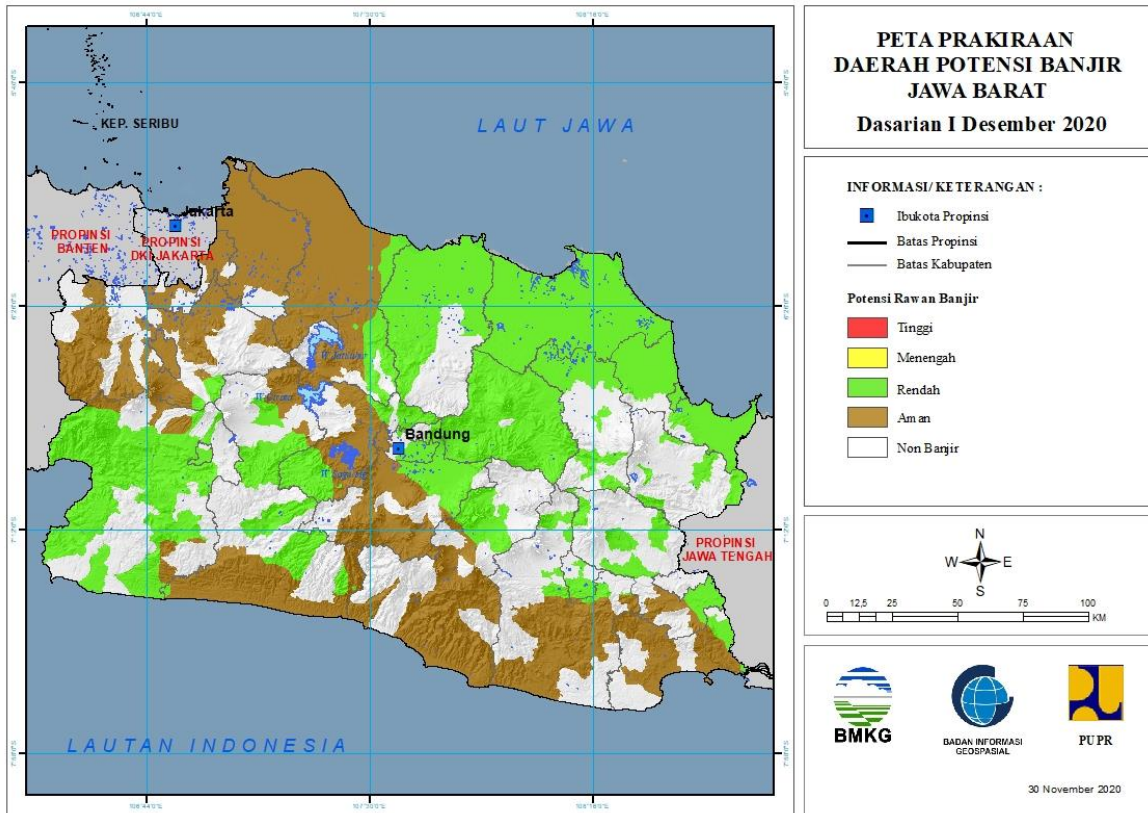


Tabel 12.

TINGKAT POTENSI BANJIR		
TINGGI	MENENGAH	RENDAH
-	-	KOTA JAKARTA BARAT : (Kec. Cengkareng, Grogol Petamburan, Kalideres, Kebon Jeruk, Kembangan, Palmerah, Taman Sari, Tambora)
		KOTA JAKARTA PUSAT : (Kec. Cempaka Putih, Gambir, Johar Baru, Kemayoran, Menteng, Sawah Besar, Senen, Tanah Abang)
		KOTA JAKARTA SELATAN : (Kec. Cilandak, Jagakarsa, Kebayoran Baru, Kebayoran Lama, Mampang Prapatan, Pancoran, Pasar Minggu, Pesanggrahan, Setia Budi, Tebet)
		KOTA JAKARTA TIMUR : (Kec. Cakung, Cipayung, Ciracas, Duren Sawit, Jatinegara, Kramatjati, Makasar, Matraman, Pasar Rebo, Pulo Gadung)
		KOTA JAKARTA UTARA : (Kec. Cilincing, Kelapa Gading, Koja, Pademangan, Penjaringan, Tanjung Priok)

13. PRAKIRAAN DAERAH POTENSI BANJIR JAWA BARAT DASARIAN I DESEMBER 2020

Gambar 14.



Tabel 13.

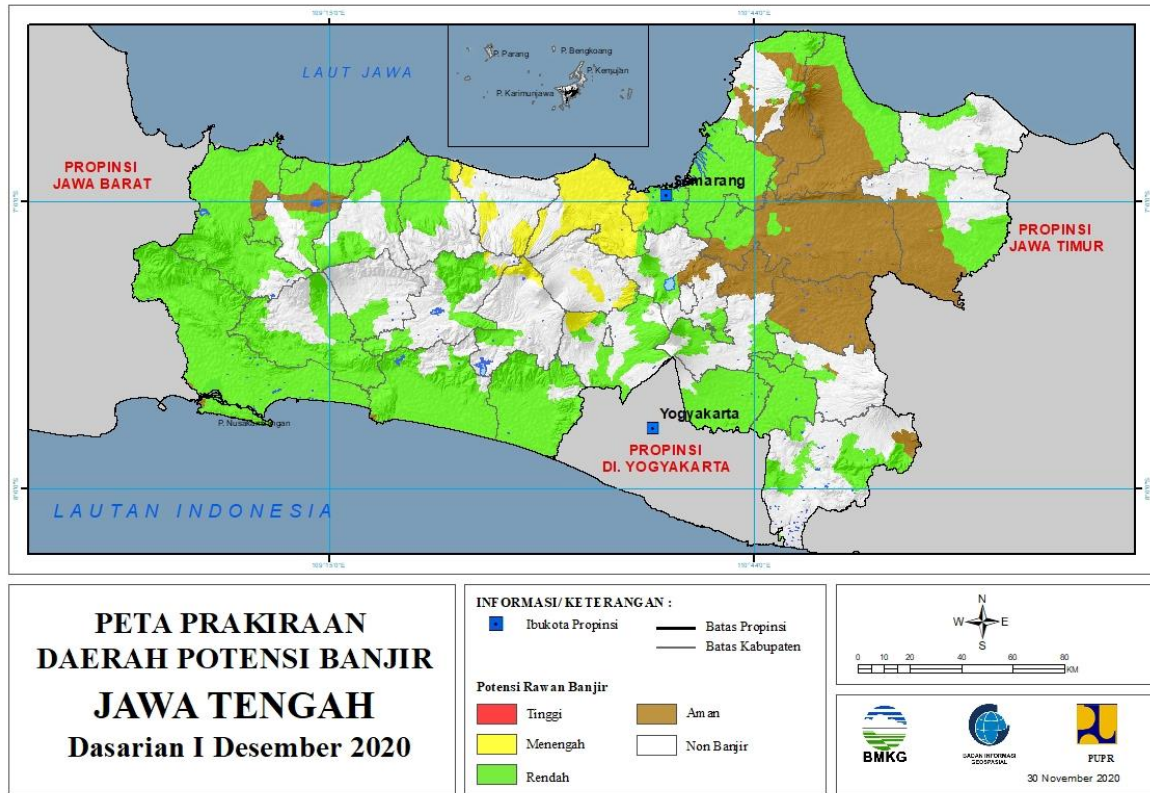
TINGKAT POTENSI BANJIR		
TINGGI	MENENGAH	RENDAH
-	-	BANDUNG : (Kec. Arjasari, Baleendah, Bojong Soang, Cicalengka, Cikancung, Cilengkrang, Cileunyi, Ciparay, Dayeuh Kolot, Ibum, Majalaya, Pameungpeuk, Paseh, Rancaekek, Solokan Jeruk)
		BANDUNG BARAT : (Kec. Cikalong Wetan, Cipongkor, Cisarua, Gununghalu, Lembang, Ngamprah, Rongga, Sindangkerta)
		BOGOR : (Kec. Caringin, Cigombong, Cisarua, Nanggung)
		CIAMIS : (Kec. Banjarsari, Ciamis, Cijeungjing, Cipaku, Lakbok, Pamarican, Panumbangan, Purwadadi, Rancah)
		CIANJUR : (Kec. Agrabinta, Bojong Picung, Campaka, Cianjur, Cibeber, Cibinong, Cidaun, Cikadu, Karang Tengah, Mande, Pagelaran)
		CIREBON : (Kec. Arjawinangun, Astanajapura, Babakan, Ciledug,

		Ciwaringin, Depok, Gebang, Gegecik, Gempol, Greged, Gunung Jati, Jamblang, Kaliwedi, Kapetakan, Karangsembung, Karangwareng, Kedawung, Klangeran, Lemahabang, Losari, Mundu, Pabedilan, Pabuaran, Palimanan, Pangenan, Panguragan, Pasaleman, Plered, Plumbon, Suranenggala, Susukan, Susukan Lebak, Tengah Tani, Waled, Weru)
		GARUT : (Kec. Banyuresmi, Bayongbong, Garut Kota, Kadungora, Karangpawitan, Leles, Samarang, Tarogong Kaler, Tarogong Kidul)
		INDRAMAYU : (Kec. Anjatan, Arahana, Balongan, Bangodua, Bongas, Cantigi, Cikedung, Gabus Wetan, Gantar, Haurgeulis, Indramayu, Jati Barang, Juntinyuat, Kandanghaur, Karangampel, Kedokan Bunder, Kertasemaya, Krangkeng, Kroya, Lelea, Lohbener, Losarang, Pasekan, Patrol, Sindang, Sliyeg, Sukagumiwang, Sukra, Trisi, Tukdana, Widasari)
		KARAWANG : (Kec. Banyu Sari, Cilamaya Kulon, Cilamaya Wetan, Jatisari)
		KOTA BANDUNG : (Kec. Andir, Antapani, Arcamanik, Astana Anyar, Bandung Kidul, Batununggal, Bojongloa Kidul, Buahbatu, Cibeunying Kidul, Cibiru, Cidadap, Cinambo, Gedebage, Kiaracondong, Lengkong, Mandalajati, Panyileukan, Rancasari, Regol, Ujungberung)
		KOTA CIMAHI : (Kec. Cimahi Utara)
		KOTA CIREBON : (Kec. Harjamukti, Kejaksan, Kesambi, Lemah Wungkuk, Pekalipan)
		KOTA SUKABUMI : (Kec. Baros, Cibeureum, Citamiang, Lembursitu, Warudoyong)
		KOTA TASIKMALAYA : (Kec. Cipedes, Kawalu, Tamansari, Tawang)
		KUNINGAN : (Kec. Cibingbin, Cidahu, Cigandamekar, Kadugede, Luragung, Selajambe)
		MAJALENGKA : (Kec. Banjaran, Bantarujeg, Cingambul, Jati Tujuh, Kertajati, Ligung, Sukahaji, Sumber Jaya)
		PANGANDARAN : (Kec. Kalipucang, Padaherang)

		PURWAKARTA : (Kec. Babakancikao, Bojong, Bungursari, Campaka, Cibatu, Kiarapedes, Pasawahan, Pondoksalam, Purwakarta)
		SUBANG : (Kec. Binong, Blanakan, Ciasem, Cikaum, Cipendeuy, Cipunagara, Compreng, Dawuan, Kali Jati, Legon Kulon, Pabuaran, Pamanukan, Patokbeusi, Purwodadi, Pusakajaya, Pusakanagara, Sagalaheerang, Serangpanjang, Sukasari, Tambak Dahan)
		SUKABUMI : (Kec. Bantargadung, Caringin, Cibadak, Cicantayan, Ciemas, Cikakak, Cikembar, Cikidang, Cisaat, Cisolok, Gunung Guruh, Jampang Tengah, Kabandungan, Nagrak, Nyalindung, Pabuaran, Parungkuda, Pelabuhanratu, Sagaranten, Simpenan, Sukabumi, Surade, Tegal Buleud, Warung Kiara)
		SUMEDANG : (Kec. Buahdua, Cibugel, Cimalaka, Cimanggung, Cisitu, Conggeang, Darmaraja, Ganeas, Jatigede, Jatinangor, Jatinuggal, Pamulihan, Paseh, Rancakalong, Situ Raja, Sukasari, Sumedang Selatan, Sumedang Utara, Surian, Tanjung Kerta, Tanjungmedar, Tanjungsari, Tomo, Ujung Jaya, Wado)
		TASIKMALAYA : (Kec. Ciawi, Gunung Tanjung, Jatiwaras, Karang Jaya, Rajapolah, Salopa, Singaparna, Sukaraja, Sukaresik, Tanjungjaya)

14. PRAKIRAAN DAERAH POTENSI BANJIR JAWA TENGAH DASARIAN I DESEMBER 2020

Gambar 15.



Tabel 14.

TINGKAT POTENSI BANJIR		
TINGGI	MENENGAH	RENDAH
-	BANJARNEGARA : (Kec. Pejawaran, Wanayasa)	BANJARNEGARA : (Kec. Banjarmangu, Banjarnegara, Kalibening, Karangkoobar, Mandiraja, Pejawaran, Sigaluh, Susukan, Wanayasa)
	BATANG : (Kec. Bandar, Batang, Bawang)	BANYUMAS : (Kec. Banyumas, Baturaden, Gumelar, Jatilawang, Kalibagor, Kebasen, Kedungbanteng, Kembaran, Kemranjen, Lumbir, Purwojati, Purwokerto Barat, Purwokerto Selatan, Purwokerto Timur, Purwokerto Utara, Rawalo, Sokaraja, Somagede, Sumpiuh, Tampak, Wangon)
	KENDAL : (Kec. Boja, Brangsong, Cepiring, Gemuh, Kaliwungu, Kaliwungu Selatan, Kangkung, Kendal, Limbangan, Ngampel, Patean, Patebon, Pegandon, Plantungan, Ringinarum, Rowosari, Singorojo, Weleri)	BLORA : (Kec. Banjarejo, Cepu, Kedungtuban, Kradenan, Ngawen, Randublatung, Sambong, Tunjungan)
	KOTA PEKALONGAN : (Kec. Pekalongan Barat, Pekalongan)	BOYOLALI : (Kec. Ampel, Cepogo, Ngemplak, Nogosari)

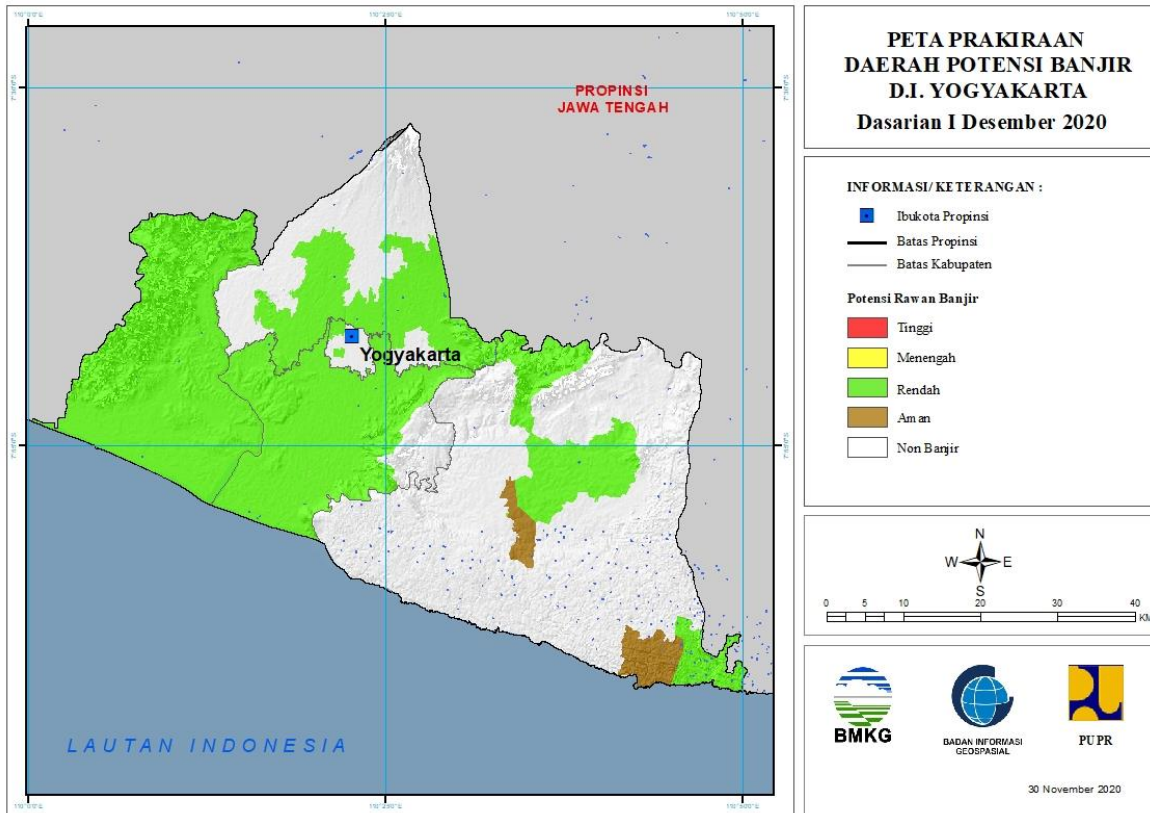
	Selatan, Pekalongan Timur, Pekalongan Utara)	
	KOTA SEMARANG : (Kec. Gunung Pati, Mijen, Ngaliyan, Tugu)	BREBES : (Kec. Banjarharjo, Bantarkawung, Brebes, Bulakamba, Bumiayu, Jatibarang, Kersana, Ketanggungan, Larangan, Losari, Salem, Sirampog, Songgom, Tanjung, Tonjong, Wanasari)
	MAGELANG : (Kec. Kaliangkrik, Windusari)	CILACAP : (Kec. Adipala, Bantarsari, Binangun, Cilacap Selatan, Cilacap Tengah, Cilacap Utara, Cimanggu, Cipari, Dayeuhluhur, Gandrungmangu, Jeruklegi, Kampung Laut, Karangpucung, Kawunganten, Kedungreja, Kesugihan, Kroya, Majenang, Maos, Nusawungu, Patimuan, Sampang, Sidareja, Wanareja)
	PEKALONGAN : (Kec. Buaran, Karangdadap, Kedungwuni, Tirta, Wonokerto)	DEMAK : (Kec. Bonang, Demak, Dempet, Gajah, Guntur, Karanganyar, Karangawen, Karangtengah, Kebonagung, Mijen, Mranggen, Sayung, Wedung, Wonosalam)
	TEMANGGUNG : (Kec. Kedu, Pringsurat, Temanggung)	GROBOGAN : (Kec. Godong, Gubug, Karangrayung, Kedungjati, Klambu, Penawangan, Purwodadi, Tanggungharjo, Tegowanu)
	WONOSOBO : (Kec. Kejajar)	JEPARA : (Kec. Donorojo, Kalinyamatan, Keling, Kembang, Mayong, Pecangaan, Tahunan)
		KARANGANYAR : (Kec. Colomadu, Jaten, Karanganyar)
		KEBUMEN : (Kec. Adimulyo, Alian, Ambal, Ayah, Bonorowo, Buayan, Buluspesantren, Gombong, Karanganyar, Karangsambung, Kebumen, Klirong, Kutowinangun, Kuwarasan, Mirit, Pejagoan, Petanahan, Poncowarno, Prembun, Puring, Rowokele, Sempor, Sruweng)
		KENDAL : (Kec. Boja, Limbangan)
		KLATEN : (Kec. Bayat, Cawas, Ceper, Delanggu, Gantiwarno, Jatinom, Jogonalan, Juwiring, Kalikotes, Karangnom, Karangdowo, Karangnongko, Kebonarum, Klaten Selatan, Klaten Tengah, Klaten Utara, Manisrenggo, Ngawen, Pedan, Polanharjo, Prambanan, Trucuk, Tulung, Wedi, Wonosari)
		KOTA PEKALONGAN : (Kec. Pekalongan Barat, Pekalongan Selatan, Pekalongan Timur, Pekalongan Utara)
		KOTA SEMARANG : (Kec. Banyumanik, Candisari, Gajah Mungkur, Gayamsari, Genuk,

		Gunung Pati, Mijen, Ngaliyan, Pedurungan, Semarang Barat, Semarang Selatan, Semarang Tengah, Semarang Timur, Semarang Utara, Tembalang, Tugu)
		KOTA SURAKARTA : (Kec. Banjarsari, Jebres, Laweyan, Pasar Kliwon, Serengan)
		KOTA TEGAL : (Kec. Margadana, Tegal Barat, Tegal Selatan, Tegal Timur)
		KUDUS : (Kec. Dawe, Gebog, Undaan)
		MAGELANG : (Kec. Borobudur, Dukun, Grabag, Kaliangkrik, Mertoyudan, Muntilan, Ngluwar, Pakis, Sawangan, Windusari)
		PATI : (Kec. Batangan, Cluwak, Dukuhsati, Gembong, Gunungwungkal, Jaken, Jakenan, Juwana, Margoyoso, Pati, Pucakwangi, Sukolilo, Tayu, Tlogowungu, Trangkil, Wedarijaksa, Winong)
		PEKALONGAN : (Kec. Bojong, Buaran, Kajen, Karanganyar, Karangdadap, Kedungwuni, Kesesi, Siwalan, Sragi, Tirto, Wiradesa, Wonokerto, Wonopringgo)
		PEMALANG : (Kec. Ampelgading, Belik, Bodeh, Comal, Pemalang, Petarukan, Pulosari, Taman, Ulujami)
		PURBALINGGA : (Kec. Kaligondang, Kalimanah, Kemangkun, Purbalingga)
		PURWOREJO : (Kec. Bagelen, Banyuurip, Bayan, Bener, Bruno, Butuh, Gebang, Grabag, Kaligesing, Kemiri, Kutoarjo, Ngombol, Pituruh, Purwodadi, Purworejo)
		REMBANG : (Kec. Lasem, Rembang, Sale)
		SEMARANG : (Kec. , Ambarawa, Bandungan, Banyubiru, Kaliwungu, Susukan, Tuntang)
		SRAGEN : (Kec. Kalijambe, Miri)
		SUKOHARJO : (Kec. Baki, Bendosari, Bulu, Gatak, Grogol, Kartasura, Mojolaban, Nguter, Polokarto, Sukoharjo, Tawang Sari, Weru)
		TEGAL : (Kec. , Adiwerna, Bojong, Dukuhturi, Dukuhturi, Jatinegara, Kedungbanteng, Kramat, Lebaksiu, Margasari, Pangkah, Slawi, Suradadi, Talang, Tarub, Warureja)
		TEMANGGUNG : (Kec. Pringsurat)
		WONOGIRI : (Kec. , Eromoko, Jatiroto, Kismantoro,

		Purwanto, Selogiri, Sidoharjo, Tirtomoyo)
		WONOSOBO : (Kec. Kaliwiro)

15. PRAKIRAAN DAERAH POTENSI BANJIR DI YOGYAKARTA DASARIAN I DESEMBER 2020

Gambar 16.

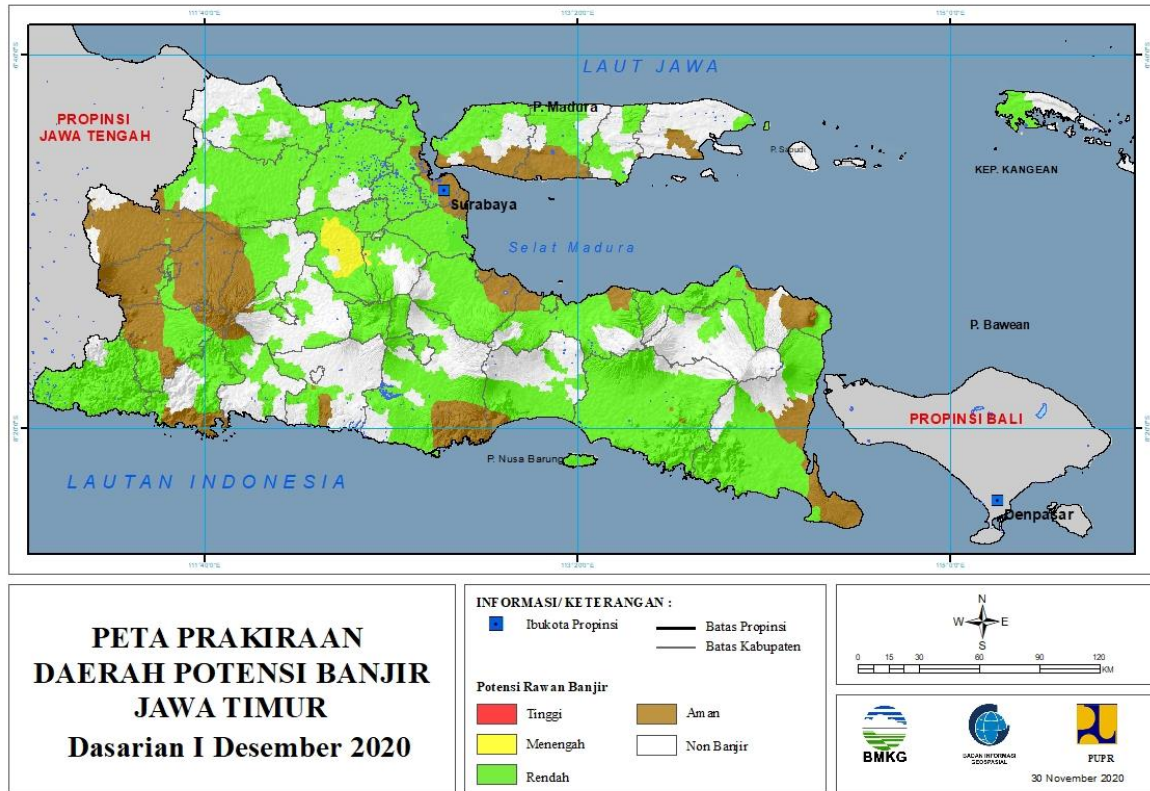


Tabel 15.

TINGKAT POTENSI BANJIR		
TINGGI	MENENGAH	RENDAH
-	-	BANTUL : (Kec. Bambanglipuro, Banguntapan, Bantul, Imogiri, Jetis, Kasihan, Kretek, Pajangan, Pandak, Piyungan, Pleret, Pundong, Sanden, Sedayu, Sewon, Srandakan)
		GUNUNG KIDUL : (Kec. Gedangsari, Girisubo, Karangmojo, Wonosari)
		KOTA YOGYAKARTA : (Kec. Jetis, Kraton, Tegalrejo)
		KULONPROGO : (Kec. Galur, Girimulyo, Kalibawang, Kokap, Lendah, Nanggulan, Panjatan, Pengasih, Samigaluh, Sentolo, Temon, Wates)
		SLEMAN : (Kec. Depok, Gamping, Godean, Kalasan, Mlati, Ngemplak, Prambanan, Sleman)

16. PRAKIRAAN DAERAH POTENSI BANJIR JAWA TIMUR DASARIAN I DESEMBER 2020

Gambar 17.



Tabel 16.

TINGKAT POTENSI BANJIR		
TINGGI	MENENGAH	RENDAH
-	JOMBANG : (Kec. Barend, Gudo, Jogoroto, Jombang, Kabuh, Kesamben, Kudu, Megaluh, Mojoagung, Mojowarno, Ngoro, Peterongan, Plandaan, Ploso, Sumobito, Tembelang)	BANGKALAN : (Kec. Arosbaya, Bangkalan, Burneh, Geger, Kamal, Klampis, Sepulu, Socah, Tanah Merah, Tanjung Bumi, Tragah)
	MOJOKERTO : (Kec. Gedeg, Gondang, Jatilejo, Kemlagi, Trowulan)	BANYUWANGI : (Kec. Bangorejo, Cluring, Gambiran, Genteng, Glagah, Glenmore, Kalipuro, Muncar, Pesanggaran, Purwoharjo, Sempu, Siliragung, Singojuruh, Srono, Tegaldlimo, Tegalsari, Wongsorejo)
		BLITAR : (Kec. -, Kademangan, Srengat, Sutojayan, Wonodadi, Wonotirto)
		BOJONEGORO : (Kec. Balen, Baureno, Bojonegoro, Bubulan, Dander, Gayam, Gondang, Kalitidu, Kanor, Kapas, Kasiman, Kedungadem, Kepohbaru, Malo, Margomulyo, Ngambon, Ngasem, Ngraho, Padangan, Purwosari, Sekar, Sugihwaras,

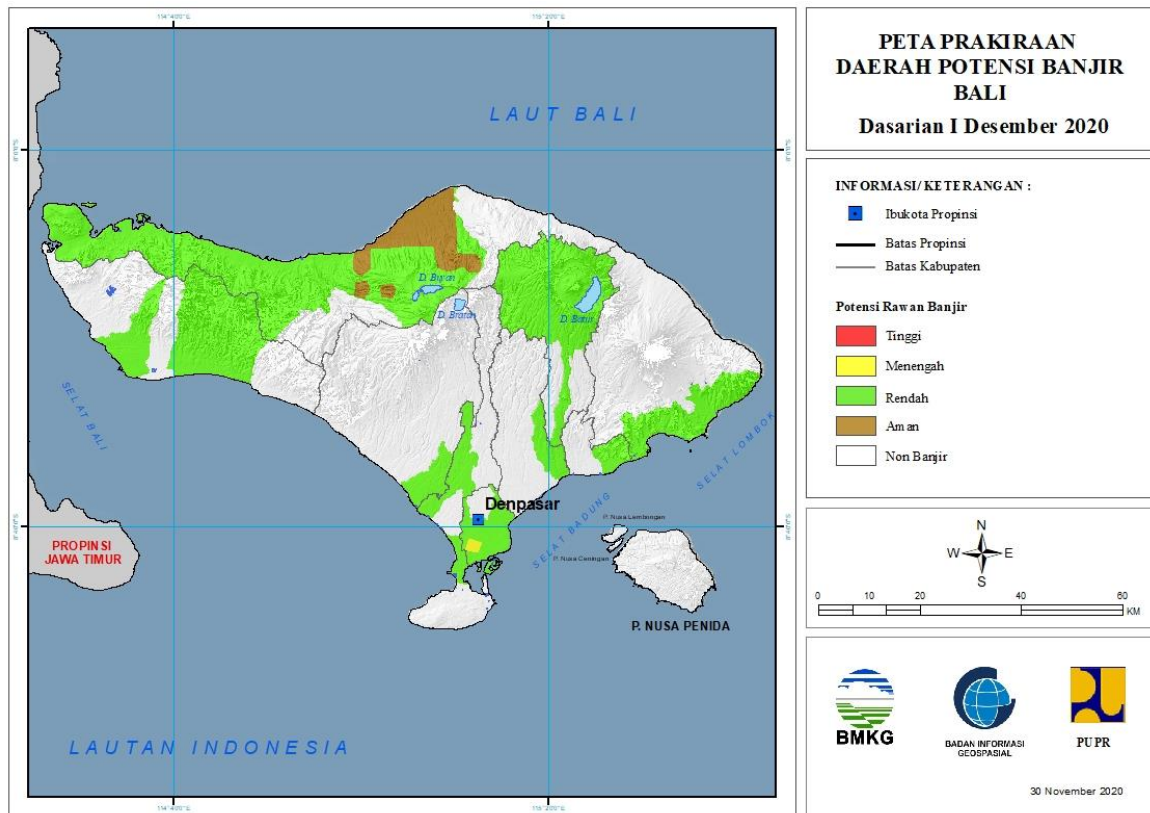
		Sukosewu, Sumberrejo, Temayang, Trucuk)
		BONDOWOSO : (Kec. Cerme, Klabang, Prajekan, Tapen, Wonosari, Wringin)
		GRESIK : (Kec. Balongpangpang, Benjeng, Bungah, Cerme, Driyorejo, Dudusampeyan, Dukun, Kebomas, Kedamean, Manyar, Menganti, Panceng, Sidayu, Tambak, Ujungpangkah, Wringinanom)
		JEMBER : (Kec. Ajung, Ambulu, Arjasa, Balung, Bangsalsari, Gumukmas, Jenggawah, Jombang, Kalisat, Kaliwates, Kencong, Ledokombo, Mayang, Mumbulsari, Pakusari, Panti, Patrang, Puger, Rambipuji, Semboro, Silo, Sukorambi, Sumberbaru, Sumpalsari, Tanggul, Tempurejo, Umbulsari, Wuluhan)
		JOMBANG : (Kec. Bandarkedungmulyo, Bareng, Gudo, Jombang, Kabuh, Kesamben, Kudu, Megaluh, Mojoagung, Mojowarno, Ngoro, Ngusikan, Perak, Plandaan, Sumobito, Wonosalam)
		KEDIRI : (Kec. Banyakan, Gampengrejo, Gurah, Kandangan, Kras, Kunjang, Ngancar, Pagu, Papar, Tarokan)
		KOTA BATU : (Kec. Batu, Bumiaji, Junrejo)
		KOTA KEDIRI : (Kec. Kota, Mojoroto)
		KOTA MADIUN : (Kec. Geger, Jiwan, Kartoharjo, Mangunharjo, Taman)
		KOTA MALANG : (Kec. Blimbing, Klojen, Lowokwaru, Sukun)
		KOTA MOJOKERTO : (Kec. Magersari, Prajurit Kulon)
		KOTA PASURUAN : (Kec. Bugul Kidul, Gadingrejo, Purworejo)
		KOTA PROBOLINGGO : (Kec. Kademangan, Kanigaran, Kedopok, Mayangan, Wonoasih)
		KOTA SURABAYA : (Kec. Asem Rowo, Benowo, Dukuh Pakis, Gayungan, Jambangan, Karangpilang, Lakarsantri, Pakal, Sambikerep, Sukomanunggal, Tandes, Wiyung)
		LAMONGAN : (Kec. Babat, Brondong, Deket, Glagah, Kalitengah, Karangbinangun, Karanggeneng, Kedungpring, Kembangbahu, Lamongan, Laren, Maduran, Maduran/Karanggeneng, Modo,

		Ngimbang, Paciran, Pucuk, Sarirejo, Sekaran, Sekaran/Maduran, Sugio, Sukodadi, Tikung, Turi)
		LUMAJANG : (Kec. Candipuro, Jatiroto, Kedungjajang, Kunir, Lumajang, Pasirian, Pronojiwo, Tekung, Tempeh, Tempursari, Yosowilangun)
		MADIUN : (Kec. Dolopo, Geger, Jiwan, Kebonsari, Saradan, Sawahan)
		MAGETAN : (Kec. Barat, Bendo, Kartoharjo, Lembeyan, Nguntoronadi, Takeran)
		MALANG : (Kec. Ampelgading, Bantur, Bululawang, Dampit, Dau, Gedangan, Gondanglegi, Kalipare, Kasembon, Kapanjen, Lawang, Ngajum, Ngantang, Pagak, Pakis, Pakisaji, Pujon, Sumbermanjing Wetan, Sumberpucung, Tirtoyudo, Turen, Wajak, Wonosari)
		MOJOKERTO : (Kec. Bangsal, Dawarblandong, Gedeg, Gondang, Jatirejo, Jetis, Kemlagi, Mojoanyar, Mojosari, Ngoro, Pungging, Puri, Sooko, Trowulan)
		NGANJUK : (Kec. Bagor, Berbek, Gondang, Loceret, Nganjuk, Pace, Rejoso, Sukomoro, Tanjunganom, Wilangan)
		NGAWI : (Kec. Kasreman, Kwadungan, Ngawi, Padas, Pangkur)
		PACITAN : (Kec. Arjosari, Bandar, Donorojo, Kebonagung, Ngadirojo, Pacitan, Pringkuku, Punung, Sudimoro, Tegalombo, Tulakan)
		PAMEKASAN : (Kec. Larangan, Pademawu, Palengaan, Pamekasan, Pasean, Proppo, Waru)
		PASURUAN : (Kec. Bangil, Beji, Gempol, Gondang Wetan, Kejayan, Kraton, Lumbang, Pandaan, Pasrepan, Pohjentrek, Purwodadi, Purwosari, Puspo, Rembang, Sukorejo, Tosari, Tukur, Winongan, Wonorejo)
		PONOROGO : (Kec. , Babadan, Badegan, Balong, Bungkal, Jambon, Jenangan, Jetis, Mlarak, Ngebel, Ngrayun, Ponorogo, Pulung, Sambit, Sawoo, Siman, Slahung, Sooko)
		PROBOLINGGO : (Kec. Bantaran, Banyuanyar, Besuk, Dringu, Gading, Gending, Kotaanyar, Kraksaan, Krejengan, Kuripan, Leces, Lumbang, Maron, Paiton,

		Pajajaran, Pakuniran, Sumber, Sumberasih, Tegalsiwalan, Tiris, Tongas, Wonomerto)
		SAMPANG : (Kec. Banyuates, Camplong, Kedungdung, Ketapang, Omben, Robatal)
		SIDOARJO : (Kec. Balongbendo, Buduran, Candi, Gedangan, Jabon, Krembung, Krian, Porong, Prambon, Sedati, Sidoarjo, Sukodono, Taman, Tanggulangin, Tarik, Tulangan, Waru, Wonoayu)
		SITUBONDO : (Kec. Arjasa, Banyuglugur, Banyuputih, Besuki, Bungatan, Jangkar, Jatibanteng, Kapongan, Kendit, Mangaran, Mlandingan, Panarukan, Panji, Situbondo, Suboh)
		SUMENEP : (Kec. Arjasa, Dungkek, Lenteng)
		TRENGGALEK : (Kec. Bendungan, Durenan, Gandusari, Kampak, Karang, Munjungan, Panggul, Pogalan, Trenggalek, Tugu, Watulimo)
		TUBAN : (Kec. Bangilan, Merakurak, Montong, Parengan, Plumpang, Rengel, Semanding, Soko, Tuban, Widang)
		TULUNGAGUNG : (Kec. Boyolangu, Gondang, Kalidawir, Kedungwaru, Ngantru, Pagerwojo, Sendang, Tulungagung)

17. PRAKIRAAN DAERAH POTENSI BANJIR BALI DASARIAN I DESEMBER 2020

Gambar 18.

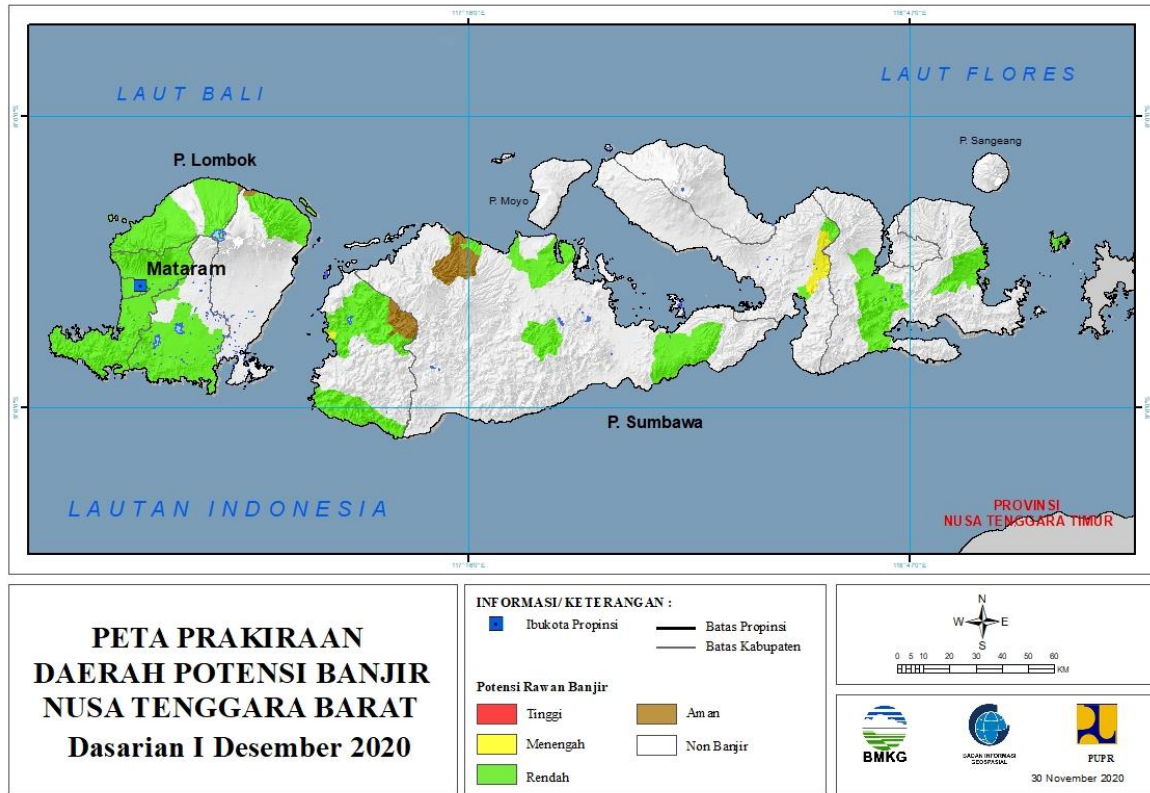


Tabel 17.

TINGKAT POTENSI BANJIR		
TINGGI	MENENGAH	RENDAH
-	KOTA DENPASAR : (Kec. Denpasar Barat, Denpasar Selatan)	BADUNG : (Kec. Kuta, Mengwi)
		BANGLI : (Kec. Bangli, Kintamani)
		BULELENG : (Kec. Banjar, Gerokgak, Sawan, Seririt, Sukasada)
		GIANYAR : (Kec. Gianyar)
		JEMBRANA : (Kec. Mendoyo, Negara)
		KARANGASEM : (Kec. Karangasem, Manggis)
		KLUNGKUNG : (Kec. Dawan)
		KOTA DENPASAR : (Kec. Denpasar Barat, Denpasar Selatan, Denpasar Timur)
		TABANAN : (Kec. Kediri)

18. PRAKIRAAN DAERAH POTENSI BANJIR NUSA TENGGARA BARAT DASARIAN I DESEMBER 2020

Gambar 19.



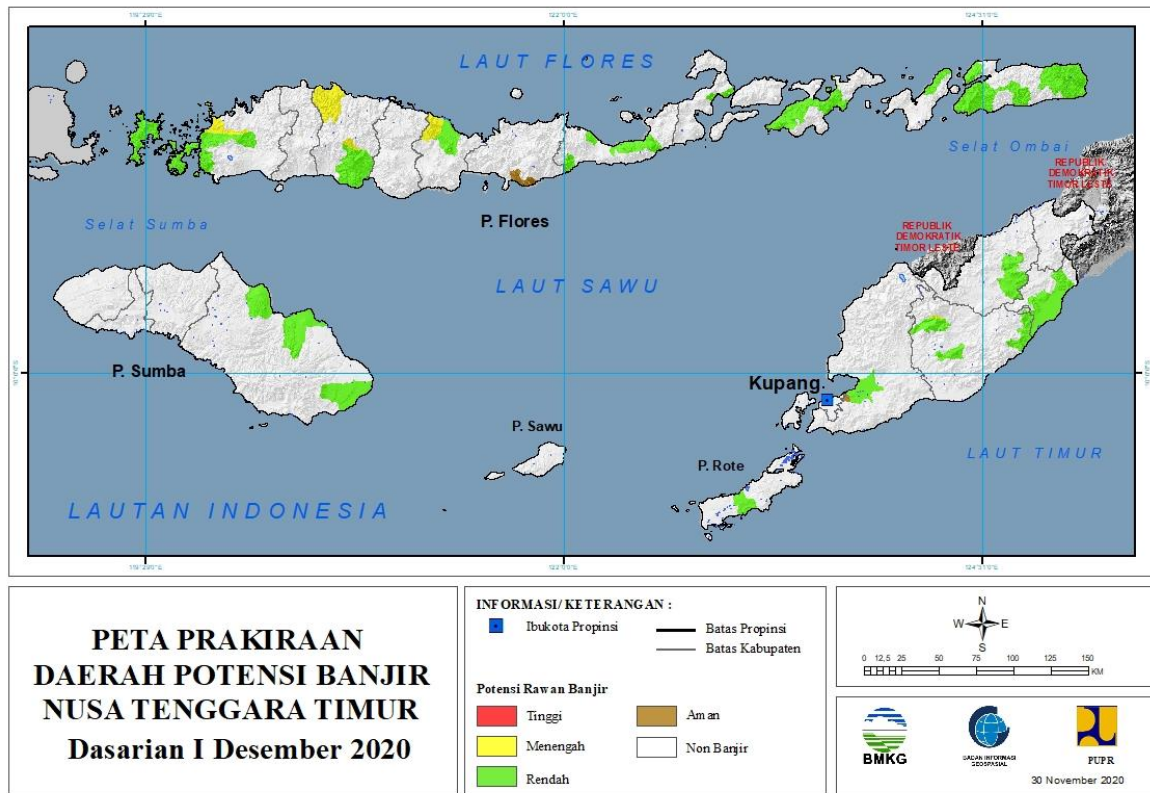
Tabel 18.

TINGKAT POTENSI BANJIR		
TINGGI	MENENGAH	RENDAH
-	BIMA : (Kec. Woha)	BIMA : (Kec. Belo, Bolo, Monta, Sape, Woha)
	DOMPU : (Kec. Dompou)	DOMPU : (Kec. Dompou)
	SUMBAWA BARAT : (Kec. Taliwang)	KOTA MATARAM : (Kec. Ampenan, Cakranegara, Mataram, Sandubaya, Sekarbela, Selaparang)
		LOMBOK BARAT : (Kec. Batu Layar, Gerung, Gunungsari, Kediri, Kuripan, Labuapi, Lembar, Lingsar, Narmada, Sekotong)
		LOMBOK TENGAH : (Kec. Praya, Praya Barat, Praya Barat Daya, Praya Tengah, Praya Timur, Pringgarata, Pujut)
		LOMBOK TIMUR : (Kec. Sambelia)
		LOMBOK UTARA : (Kec. Bayan, Gangga, Pemenang, Tanjung)
		SUMBAWA : (Kec. Empang, Lantung, Moyohilir, Rhee, Sumbawa)

		SUMBAWA BARAT : (Kec. Brang Rea, Sekongkang, Seteluk, Taliwang)
--	--	---

19. PRAKIRAAN DAERAH POTENSI BANJIR NUSA TENGGARA TIMUR DASARIAN I DESEMBER 2020

Gambar 20.



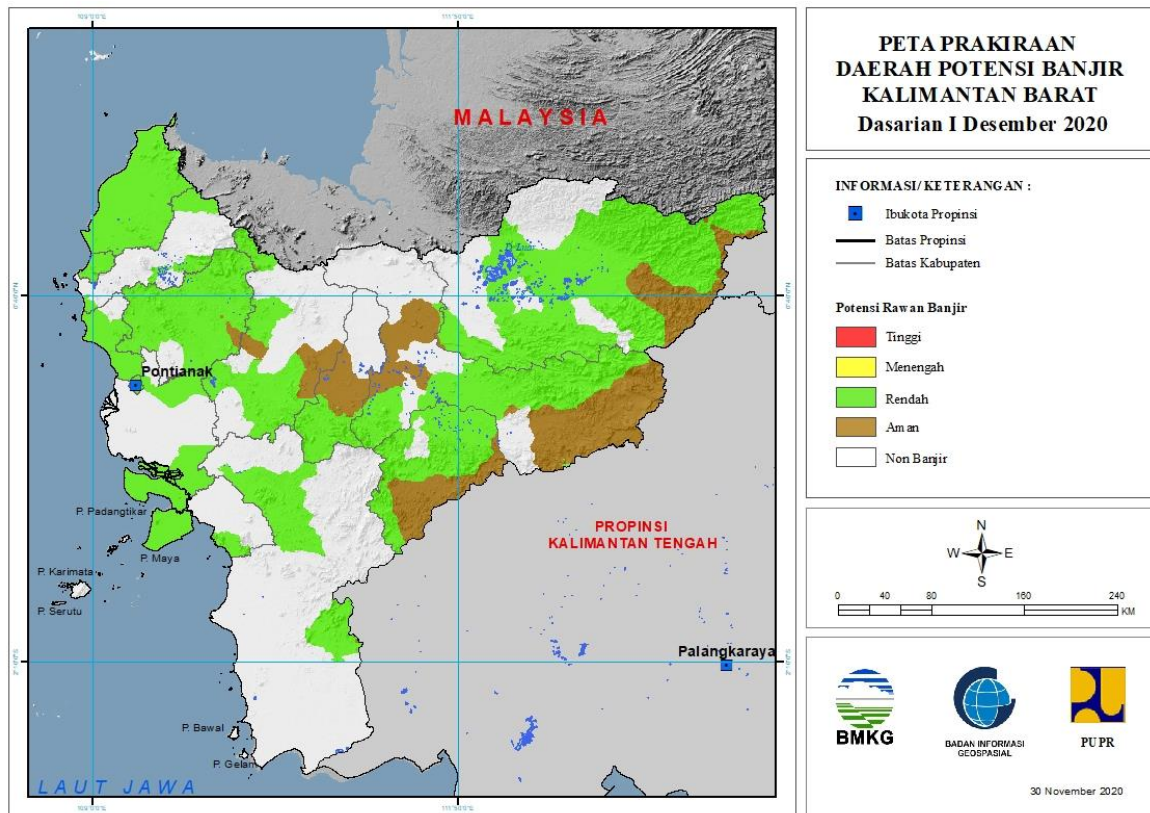
Tabel 19.

TINGKAT POTENSI BANJIR		
TINGGI	MENENGAH	RENDAH
-	MANGGARAI BARAT : (Kec. Komodo, Mbeliling)	ALOR : (Kec. Alor Barat Daya, Alor Barat Laut, Alor Selatan, Alor Timur, Pantar)
	MANGGARAI TIMUR : (Kec. Kotakomba, Lamba Leda)	FLORES TIMUR : (Kec. Larantuka)
	NAGEKEO : (Kec. Aesesa)	KUPANG : (Kec. Kupang Tengah, Kupang Timur)
	TIMOR TENGAH SELATAN : (Kec. Mollo Utara)	LEMBATA : (Kec. Lebatukan, Nagawutung, Nubatukan)
		MALAKA : (Kec. Kobalima, Malaka Barat, Malaka Tengah, Weliman, Wewiku)
		MANGGARAI BARAT : (Kec. Komodo, Mbeliling)
		MANGGARAI TIMUR : (Kec. Kotakomba)
		NAGEKEO : (Kec. Aesesa)
		ROTE NDAO : (Kec. Lobalain)
		SIKKA : (Kec. Alok Barat, Kewapante, Paga, Waigete)
		SUMBA TIMUR : (Kec. Kanatang, Pahunga Lodu, Pandawai)

		TIMOR TENGAH SELATAN : (Kec. Amanuban Barat, Boking, Mollo Utara, Toianas)
		TIMOR TENGAH UTARA : (Kec. Biboki Selatan, Insana)

20. PRAKIRAAN DAERAH POTENSI BANJIR KALIMANTAN BARAT DASARIAN I DESEMBER 2020

Gambar 21.



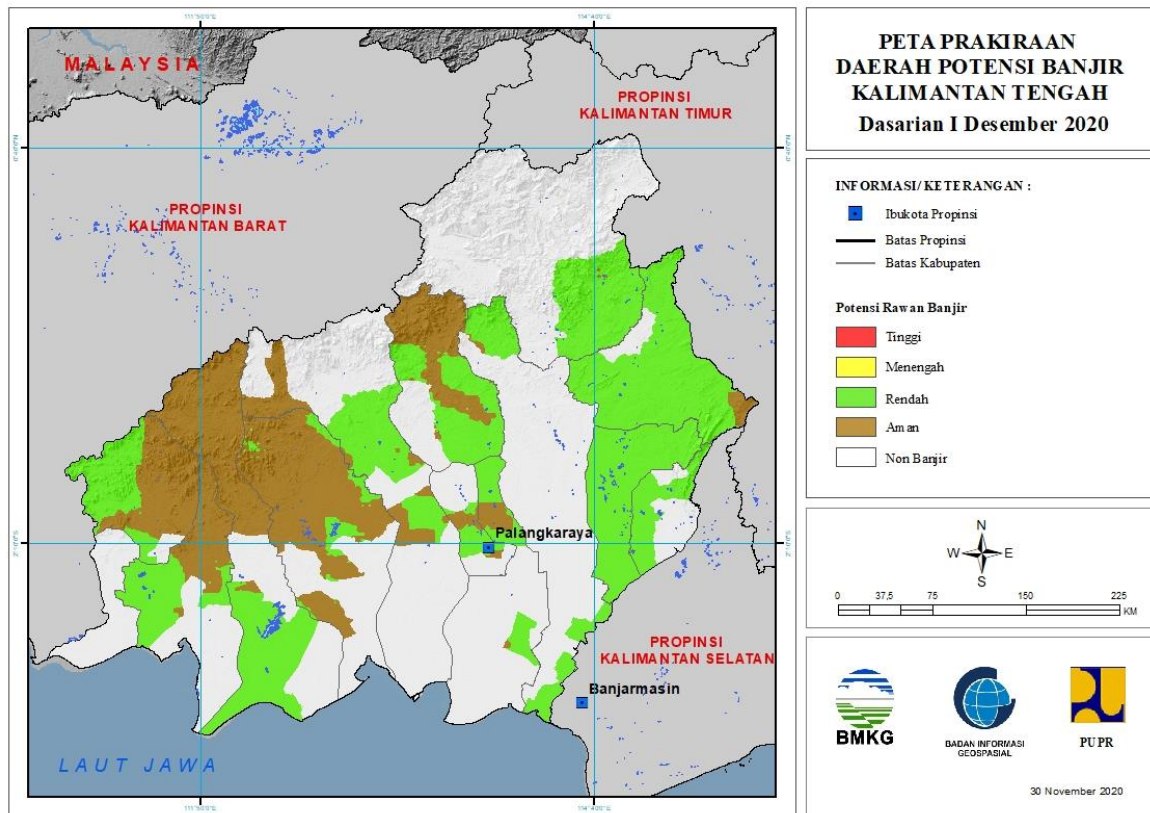
Tabel 20.

TINGKAT POTENSI BANJIR		
TINGGI	MENENGAH	RENDAH
-	-	BENGKAYANG : (Kec. Bengkayang, Jagoibabang, Sungairaya, Sutisemarang)
		KAPUAS HULU : (Kec. Batanglupar, Bika, Boyantanjung, Bunut Hilir, Bunut Hulu, Embaloh Hilir, Hulu Gunung, Kalis, Pengkadan, Putussibau Selatan, Putussibau Utara, Selimbau, Silat Hilir, Silat Hulu)
		KAYONG UTARA : (Kec. Pulaumaya, Sukadana)
		KETAPANG : (Kec. Jelai Hulu, Sandai, Simpang Dua, Sungailaur)
		KOTA PONTIANAK : (Kec. Pontianak Barat, Pontianak Kota, Pontianak Selatan, Pontianak Tenggara, Pontianak Timur, Pontianak Utara)
		KOTA SINGKAWANG : (Kec. Singkawang Barat, Singkawang Selatan, Singkawang Tengah, Singkawang Timur, Singkawang Utara)

		KUBURAYA : (Kec. Batuampar, Sungaiambawang)
		LANDAK : (Kec. Airbesar, Banyuke Hulu, Jelimpo, Kualabehe, Mandor, Mempawah Hulu, Menjalin, Menyuke, Meranti, Ngabang, Sengahtemila, Sompak)
		MELAWI : (Kec. Belimbing Hulu, Ella Hilir, Nanga Pinoh, Pinoh Selatan, Pinoh Utara, Sayan, Sokan, Tanahpinoh, Tanahpinoh Barat)
		MEMPAWAH : (Kec. Anjongan, Mempawah Hilir, Mempawah Timur, Segedong, Siantan, Sungaiunyit, Sungaipinyuh, Toho)
		SAMBAS : (Kec. Galing, Jawai, Jawai Selatan, Paloh, Pemangkat, Sajad, Sajinganbesar, Salatiga, Sambas, Sebawi, Sejangkung, Selakau, Selakau Timur, Semparuk, Subah, Tangaran, Tebas, Tekarang, Telukkeramat)
		SANGGAU : (Kec. Entikong, Kapuas, Meliau, Menyuke, Tayan Hilir, Tayan Hulu)
		SEKADAU : (Kec. Nangamahap, Nangataman, Sekadau Hulu)
		SINTANG : (Kec. Ambalau, Dedai, Kayan Hilir, Kayan Hulu, Ketungau Hilir, Sepauk, Serawai, Sintang, Tempunak)

21. PRAKIRAAN DAERAH POTENSI BANJIR KALIMANTAN TENGAH DASARIAN I DESEMBER 2020

Gambar 22.



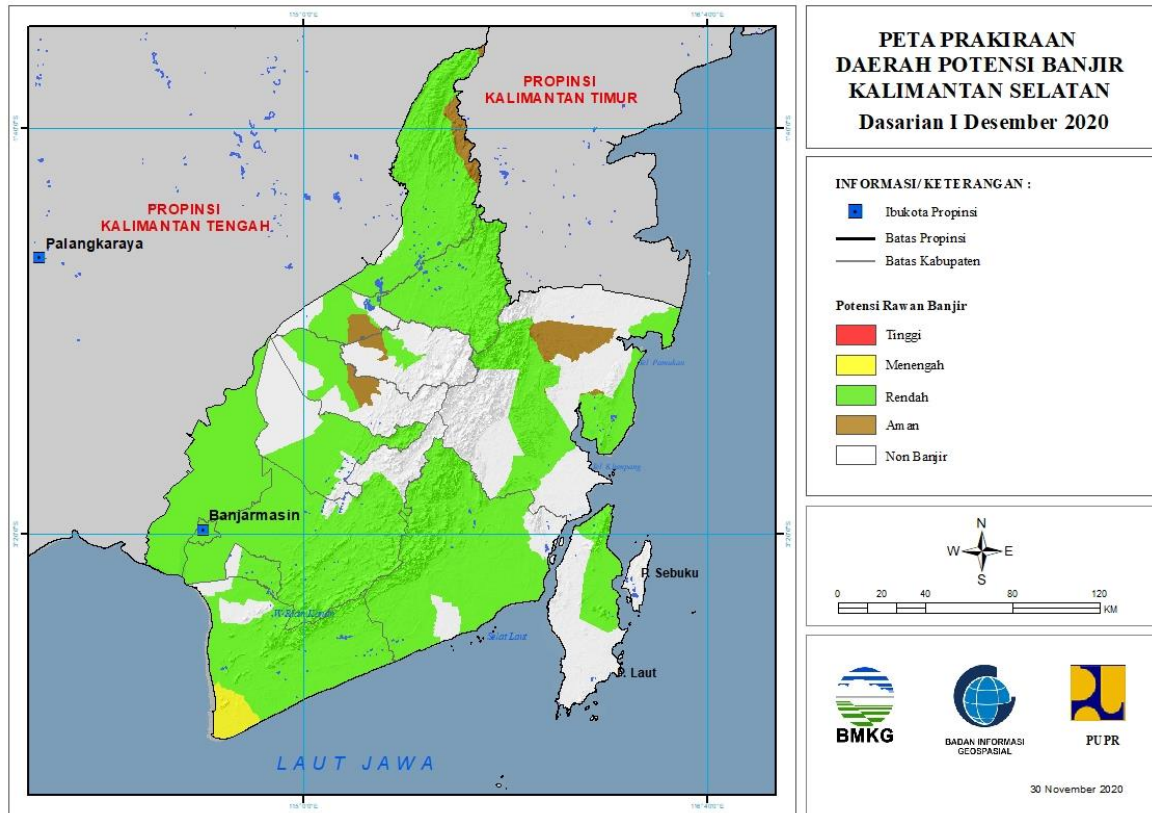
Tabel 21.

TINGKAT POTENSI BANJIR		
TINGGI	MENENGAH	RENDAH
-	-	BARITO SELATAN : (Kec. Dusun Hilir, Dusun Selatan, Dusun Utara, Gunungbintangawai, Jenamas, Karaukuala)
		BARITO TIMUR : (Kec. Dusun Tengah, Karusenjanang, Pajuepat, Pematangkarau)
		BARITO UTARA : (Kec. Gunungpurei, Gunungtimang, Lahei, Montallat, Teweh Baru, Teweh Selatan, Teweh Tengah, Teweh Timur)
		GUNUNG MAS : (Kec. Damangbatu, Kahayanhulu Utara, Kurun, Mihing Raya, Mirimanasa, Rungan, Rungan Hulu, Sepang Simin, Tewah)
		KAPUAS : (Kec. Kapuas Hilir, Kapuas Kuala, Kapuas Murung, Kapuas Timur, Mandautalawang, Tambancatur)
		KATINGAN : (Kec. Katingan Hilir, Katingan Hulu, Katingan Tengah, Pulaumalan, Sanaman Mantikei, Tasikpayawan)

		KOTA PALANGKARAYA : (Kec. Bukitbatu, Jekan Raya, Pahandut)
		KOTAWARINGIN BARAT : (Kec. Arut Selatan, Arut Utara, Kotawaringin Lama, Pangkalanbanteng)
		KOTAWARINGIN TIMUR : (Kec. Antangkalang, Bukitsantuai, Cempaga Hulu, Kotabesi, Mentaya Hulu, Mentayahilir Utara, Parenggean, Telagaantang, Tualan Hulu)
		LAMANDAU : (Kec. Batangkawa, Belantikan Raya, Bulik, Delang, Lamandau)
		MURUNG RAYA : (Kec. Baritotuhup Raya, Laungtuhup, Murung, Tanahsiang)
		PULANG PISAU : (Kec. Banamatingang, Kahayan Tengah, Maluku)
		SERUYAN : (Kec. Danausembuluh, Hanau, Seruyan Hilir, Seruyan Hulu)

22. PRAKIRAAN DAERAH POTENSI BANJIR KALIMANTAN SELATAN DASARIAN I DESEMBER 2020

Gambar 23.



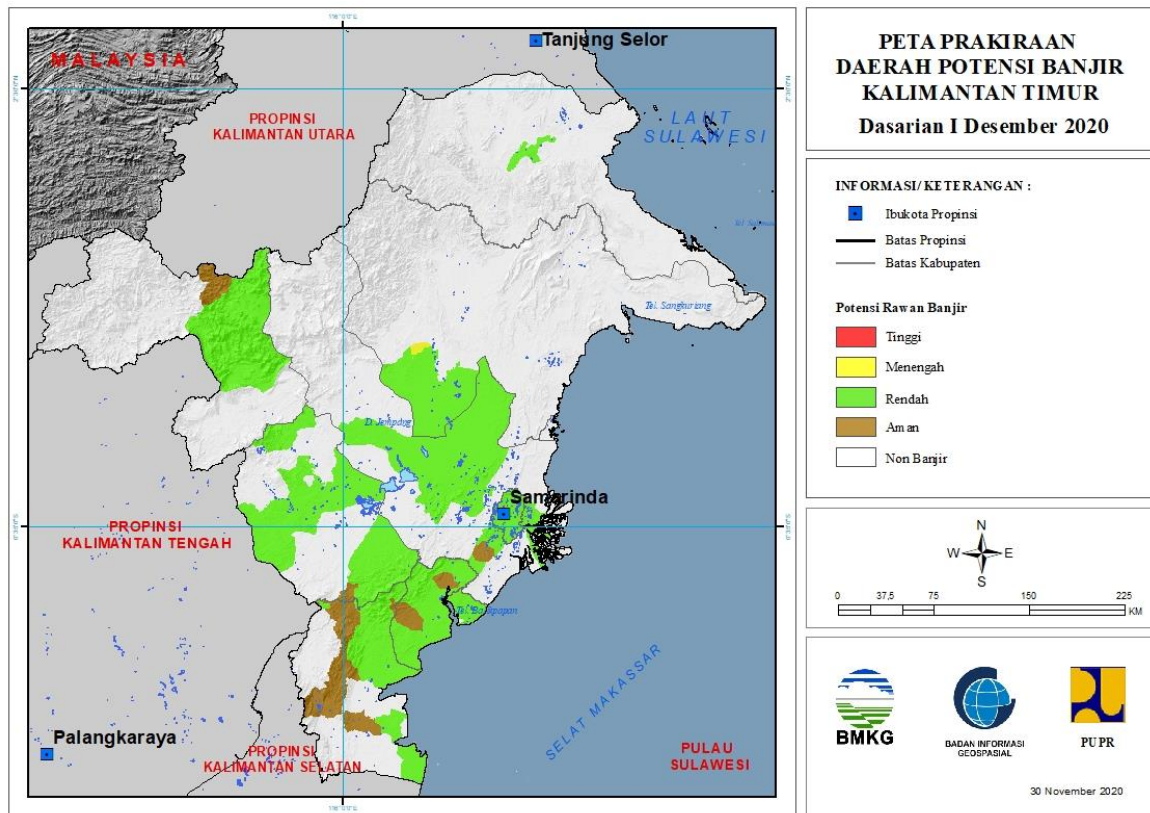
Tabel 22.

TINGKAT POTENSI BANJIR		
TINGGI	MENENGAH	RENDAH
-	TANAH LAUT : (Kec. Jorong, Panyipatan, Takisung)	BALANGAN : (Kec. Awayan, Batumandi, Halong, Juai, Lampihong, Paringin, Paringin Selatan, Tebingtinggi)
		BANJAR : (Kec. Aluh-Aluh, Aranio, Astambul, Beruntungbaru, Cintapuridarussalam, Gambut, Karangintan, Kertakhanyar, Martapura, Martapura Barat, Martapura Timur, Mataraman, Pengaron, Simpangempat, Sungaipinang, Sungaitabuk, Tatahmakmur)
		BARITO KUALA : (Kec. Alalak, Anjirmuara, Anjirpasar, Bakumpai, Barambai, Belawang, Cerbon, Jejangkit, Kuripan, Mandastana, Marabahan, Mekarsari, Rantaubadauh, Tabukan, Tabunganen, Tamban, Wanaraya)
		HULU SUNGAI SELATAN : (Kec. Daha Selatan, Daha Utara, Kandangan, Simpung)

		HULU SUNGAI TENGAH : (Kec. Barabai, Batubenawa, Pandawan)
		HULU SUNGAI UTARA : (Kec. Amuntai Selatan, Amuntai Tengah, Amuntai Utara, Babirik, Danaupanggung, Sungaipandan)
		KOTA BANJARBARU : (Kec. Banjarbaru Selatan, Banjarbaru Utara, Cempaka, Landasanulin)
		KOTA BANJARMASIN : (Kec. Banjarmasin Barat, Banjarmasin Selatan, Banjarmasin Tengah, Banjarmasin Timur, Banjarmasin Utara)
		KOTABARU : (Kec. Kelumpang Hulu, Kelumpang Tengah, Kelumpang Utara, Pamukan Selatan, Pulaulaut Timur, Pulaulaut Utara, Sungaidurian)
		TABALONG : (Kec. Banualawas, Haruai, Jaro, Kelua, Muaraharus, Muarauya, Murungpudak, Pugaan, Tanta, Upau)
		TANAH BUMBU : (Kec. Batulicin, Karangbintang, Kuranji, Kusan Hilir, Kusan Hulu, Mantewe, Satui, Sungailoban)
		TANAH LAUT : (Kec. Bajuin, Bati-Bati, Batuampar, Jorong, Kintap, Kurau, Panyipatan, Pelaihari, Takisung)
		TAPIN : (Kec. Bakarangan, Binuang, Bungur, Lokpaikat, Piani, Tapin Selatan, Tapin Tengah, Tapin Utara)

23. PRAKIRAAN DAERAH POTENSI BANJIR KALIMANTAN TIMUR DASARIAN I DESEMBER 2020

Gambar 24.



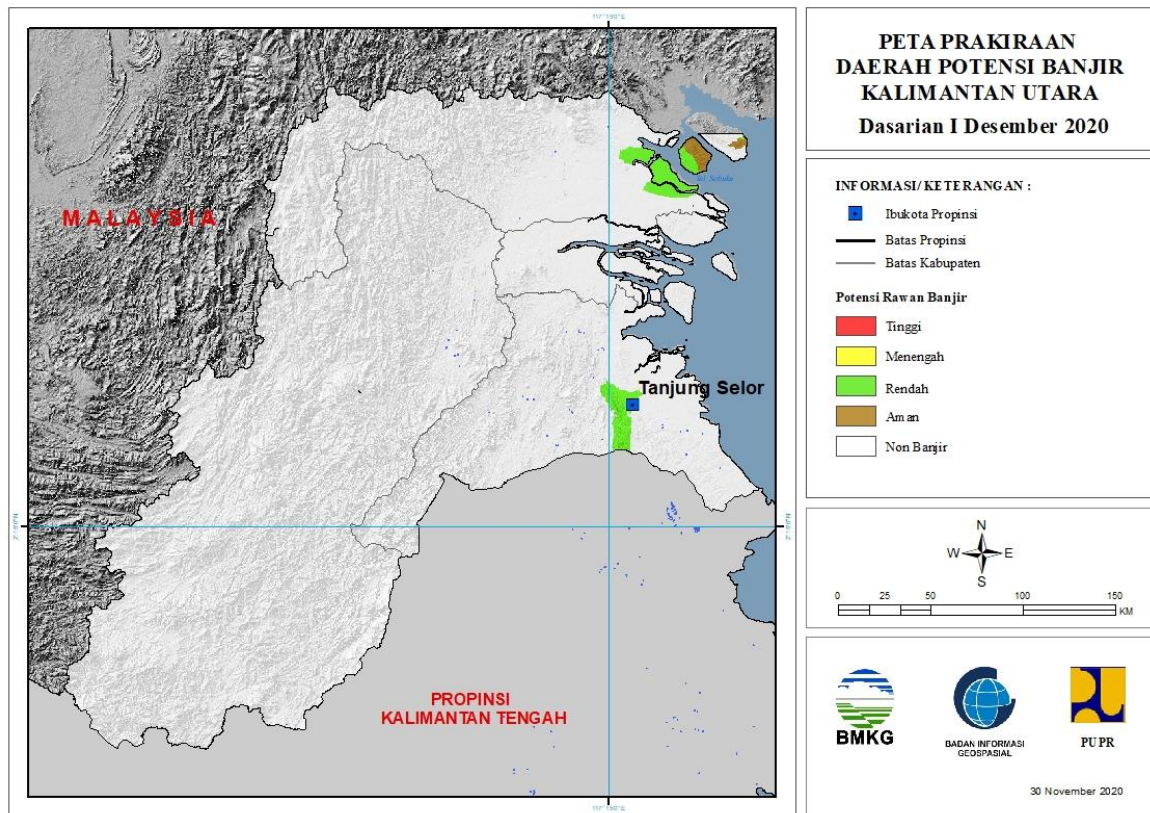
Tabel 23.

TINGKAT POTENSI BANJIR		
TINGGI	MENENGAH	RENDAH
-	KUTAI TIMUR : (Kec. Muaraancalong)	BERAU : (Kec. Tanjungredeb, Telukbayur)
		KOTA BALIKPAPAN : (Kec. Balikpapan Barat, Balikpapan Kota, Balikpapan Selatan, Balikpapan Timur, Balikpapan Utara)
		KOTA SAMARINDA : (Kec. Loajanan Hilir, Palaran, Samarinda Ilir, Samarinda Ulu, Samarinda Utara, Samarindakota, Samarindaseberang, Sambutan, Sungaikunjang, Sungaipinang)
		KUTAI BARAT : (Kec. Barongtongkok, Bongan, Damai, Longiram, Melak, Muaralawa, Muarapahu, Penyinggahan)
		KUTAI KARTANEGARA : (Kec. Anggana, Konahan, Kotabangun, Loajanan, Muarakaman, Sebulu, Tenggarong)
		KUTAI TIMUR : (Kec. Muaraancalong, Muarabengkal)

		MAHAKAM ULU : (Kec. Longbagun)
		PASER : (Kec. Batusopang, Longikis, Longkali, Pasirbalengkong, Tanjungharapan)
		PENAJAM PASER UTARA : (Kec. Babulu, Penajam, Sepaku, Waru)

24. PRAKIRAAN DAERAH POTENSI BANJIR KALIMANTAN UTARA DASARIAN I DESEMBER 2020

Gambar 25.

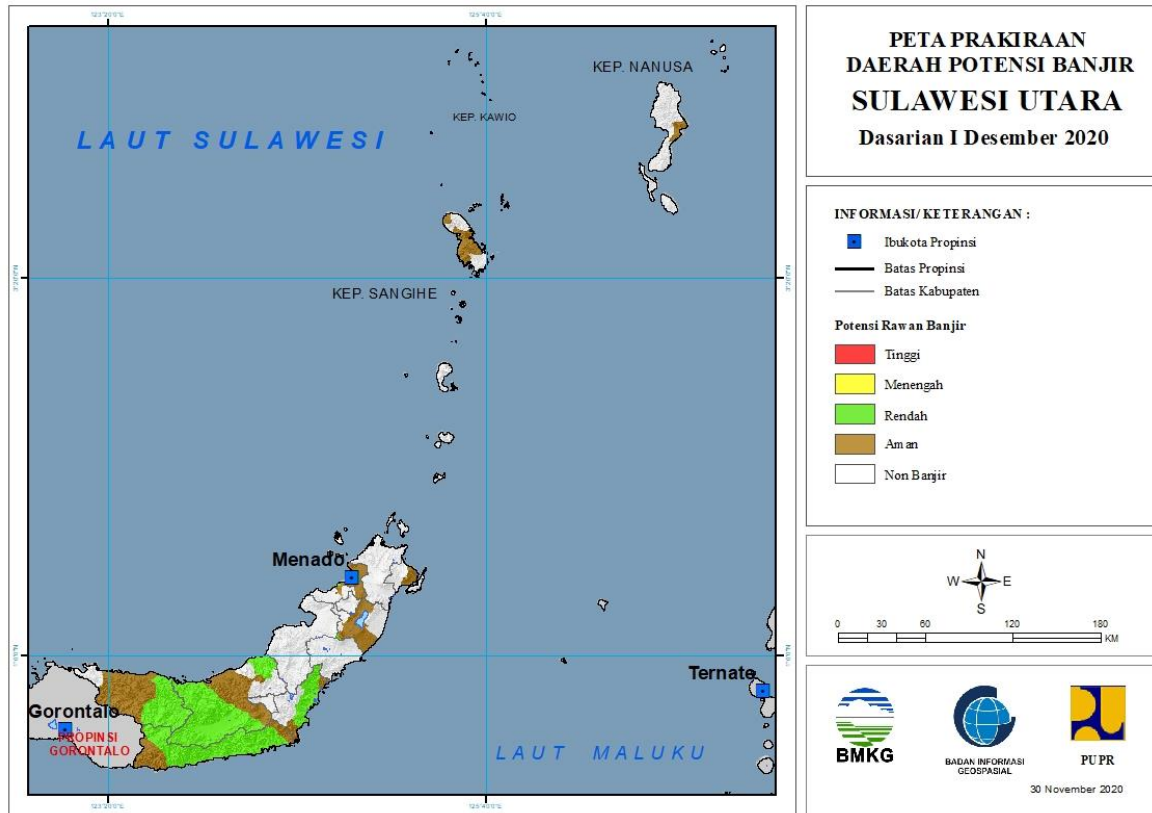


Tabel 24.

TINGKAT POTENSI BANJIR		
TINGGI	MENENGAH	RENDAH
-	-	BULUNGAN : (Kec. Tanjungpalas)
		NUNUKAN : (Kec. Nunukan, Nunukan Selatan, Sebatik Timur)

25. PRAKIRAAN DAERAH POTENSI BANJIR SULAWESI UTARA DASARIAN I DESEMBER 2020

Gambar 26.

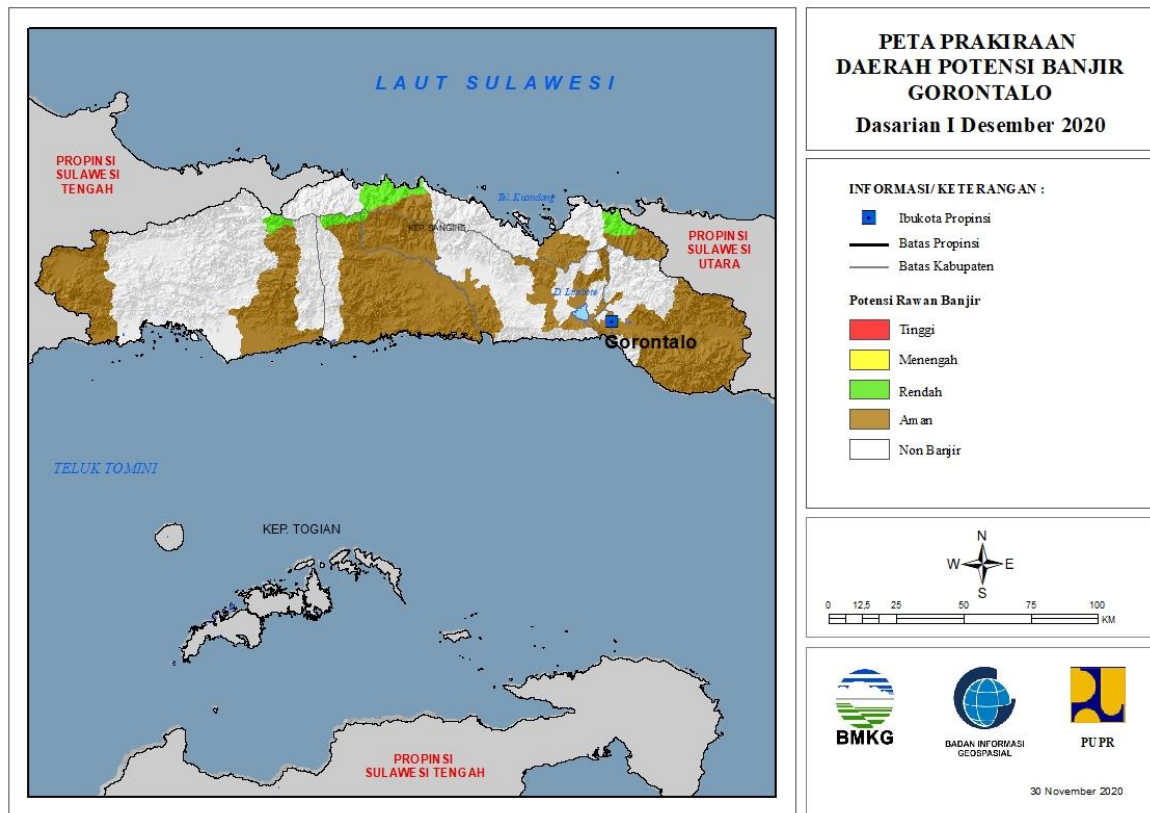


Tabel 25.

TINGKAT POTENSI BANJIR		
TINGGI	MENENGAH	RENDAH
-	-	BOLAANG MONGONDOW : (Kec. Dumoga, Dumoga Barat, Dumoga Tengah, Dumoga Tenggara, Dumoga Timur, Dumoga Utara, Lolak, Lolayan, Poigar, Sang Tombolang)
		BOLAANG MONGONDOW SELATAN : (Kec. Bolaang Uki, Pinolosian, Pinolosian Tengah, Pinolosian Timur, Posigadan)
		BOLAANG MONGONDOW TIMUR : (Kec. Kotabunan, Nuangan, Tutuyan)
		BOLAANG MONGONDOW UTARA : (Kec. Bintauna, Sangkub)
		MINAHASA : (Kec. Langowan Barat, Mandolang, Tompaso Barat)

26. PRAKIRAAN DAERAH POTENSI BANJIR GORONTALO DASARIAN I DESEMBER 2020

Gambar 27.

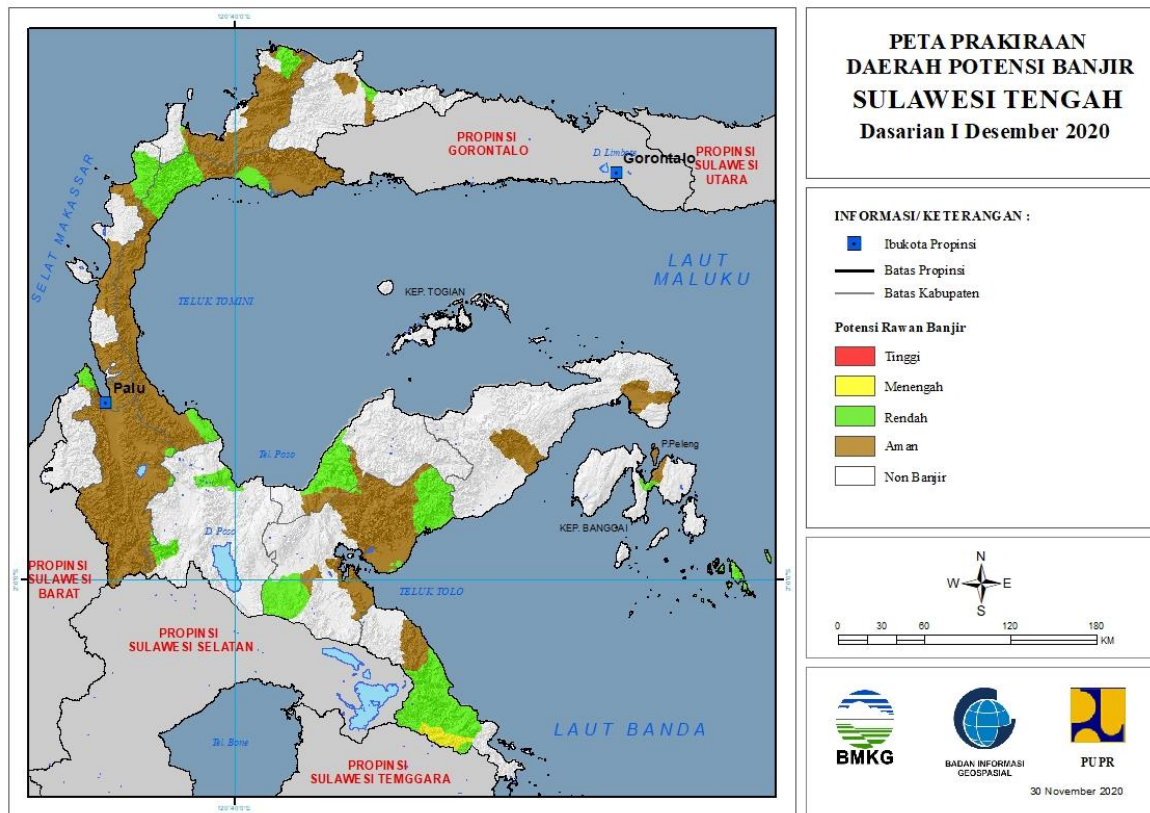


Tabel 26.

TINGKAT POTENSI BANJIR		
TINGGI	MENENGAH	RENDAH
-	-	BOALEMO : (Kec. Botumoita)
		GORONTALO : (Kec. Asparaga)
		GORONTALO UTARA : (Kec. Atinggola, Sumalata)
		PAHUWATO : (Kec. Buntulia)

27. PRAKIRAAN DAERAH POTENSI BANJIR SULAWESI TENGAH DASARIAN I DESEMBER 2020

Gambar 28.



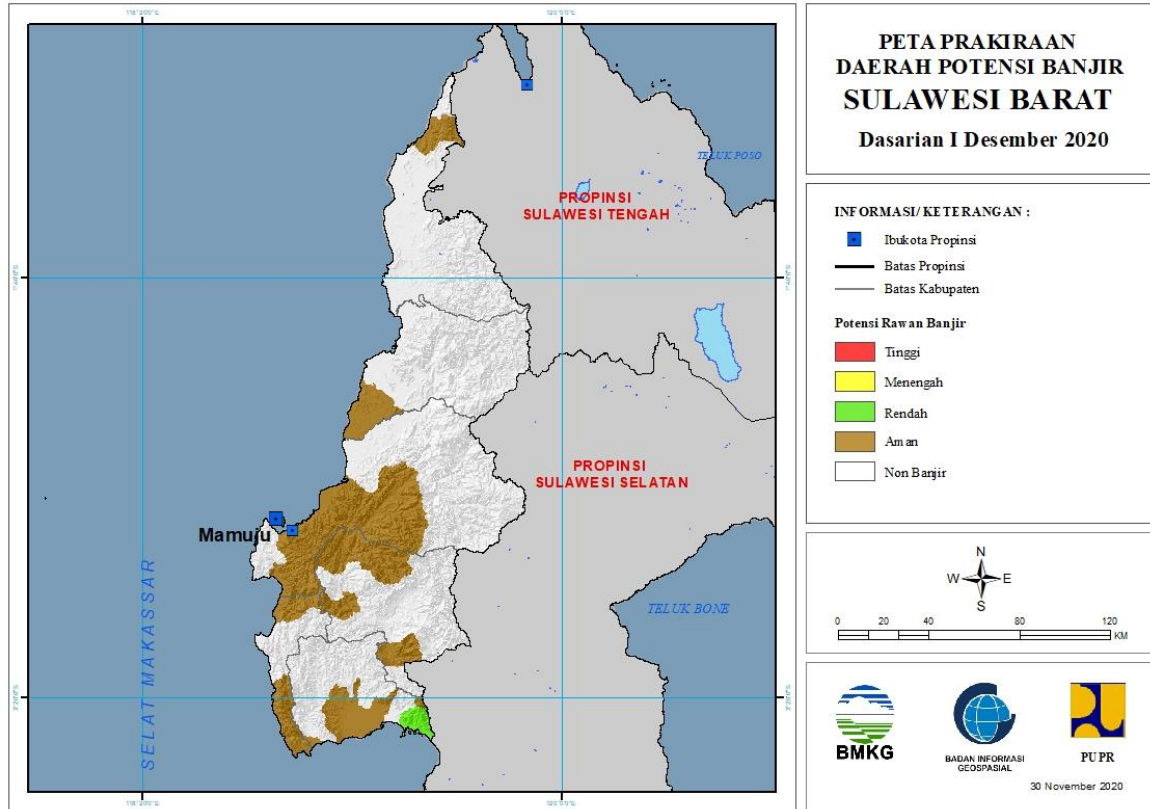
Tabel 27.

TINGKAT POTENSI BANJIR		
TINGGI	MENENGAH	RENDAH
-	MOROWALI : (Kec. Bahodopi)	BANGGAI KEPULAUAN : (Kec. Tinangkung)
		BANGGAI LAUT : (Kec. Bokan Kepulauan)
		BUOL : (Kec. Bokat, Momunu)
		DONGGALA : (Kec. Banawa, Banawa Tengah, Sojo)
		KOTA PALU : (Kec. Ulujadi)
		MOROWALI : (Kec. Bahodopi, Bungku Barat, Bungku Tengah, Bungku Timur)
		MOROWALI UTARA : (Kec. Bungku Utara, Mamosalato, Mori Atas)
		PARIGI MOUTONG : (Kec. Balinggi, Bolano, Mepanga, Ongka Malino, Palasa, Sausu, Sidoan, Tinombo, Tomini)
		POSO : (Kec. Lore Barat, Poso Pesisir)
		SIGI : (Kec. Kulawi Selatan, Lindu, Palolo)
		TOJO UNA-UNA : (Kec. Tojo)

		TOLI TOLI : (Kec. Dondo, Galang, Toli-Toli Utara)
--	--	--

28. PRAKIRAAN DAERAH POTENSI BANJIR SULAWESI BARAT DASARIAN I DESEMBER 2020

Gambar 29.

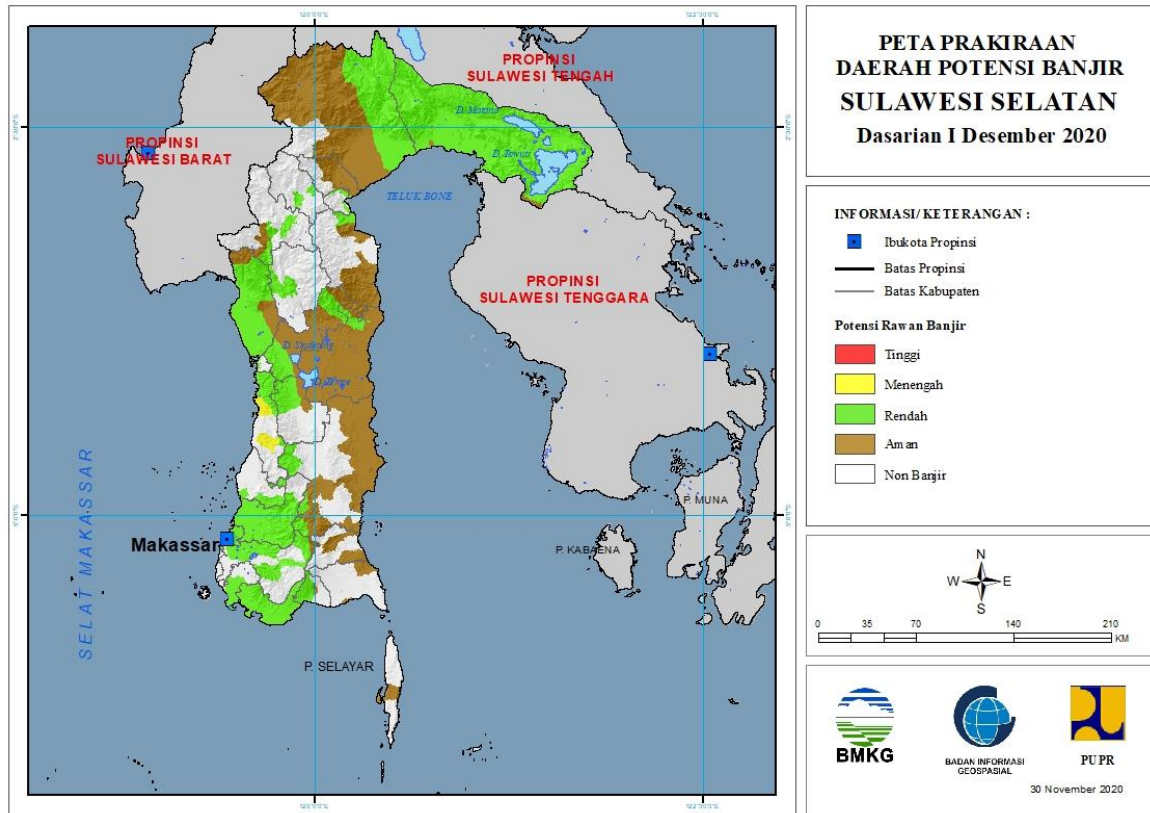


Tabel 28.

TINGKAT POTENSI BANJIR		
TINGGI	MENENGAH	RENDAH
-	-	POLEWALI MANDAR : (Kec. Binuang)

29. PRAKIRAAN DAERAH POTENSI BANJIR SULAWESI SELATAN DASARIAN I DESEMBER 2020

Gambar 30.



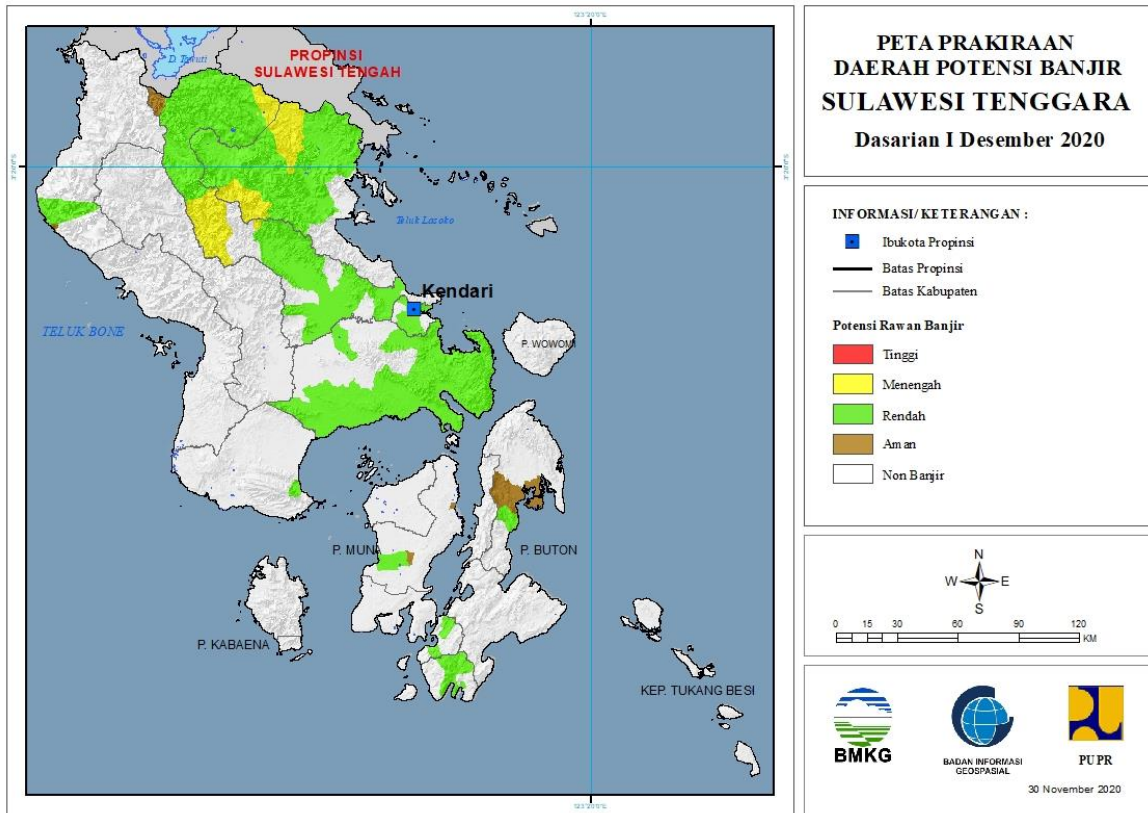
Tabel 29.

TINGKAT POTENSI BANJIR		
TINGGI	MENENGAH	RENDAH
-	BARRU : (Kec. Balusu, Mallusetasi, Soppeng Riaja, Tanete Riaja)	BANTAENG : (Kec. Bantaeng, Bissapu, Eremerasa, Sinoa, Uluere)
		BARRU : (Kec. Balusu, Mallusetasi, Soppeng Riaja, Tanete Riaja)
		BONE : (Kec. Bontocani, Libureng, Tellulimpo)
		ENREKANG : (Kec. Enrekang)
		GOWA : (Kec. Bontomarannu, Bungaya, Palangga, Parangloe, Parigi, Pattallassang, Somba Upu, Tombolopao)
		JENEPONTO : (Kec. Arungkeke, Bangkala, Bangkala Barat, Batang, Binamu, Bontoramba, Kelara, Rumbia, Tamalatea, Tarawang, Turatea)
		KOTA MAKASSAR : (Kec. Biringkanaya, Bontoala, Makasar, Mamajang, Manggala, Mariso, Panakukkang, Rappocini, Tallo, Tamalanrea, Tamalate, Ujung Pandang, Ujung Tanah, Wajo)

		KOTA PALOPO : (Kec. Telluwanua, Wara, Wara Selatan, Wara Utara)
		KOTA PARE PARE : (Kec. Bacukiki Barat, Soreang)
		LUWU : (Kec. Bua, Walenrang, Walenrang Timur)
		LUWU TIMUR : (Kec. Angkona, Burau, Kalaena, Malili, Mangkutana, Nuha, Tomoni, Tomoni Timur, Towuti, Wasuponda, Wotu)
		LUWU UTARA : (Kec. Bone Bone, Malangke, Mappedeceng, Masamba, Rampi, Sukamaju, Tanalili)
		MAROS : (Kec. Bantimurung, Bontoa, Camba, Cenrana, Lau, Mandai, Maros Baru, Marusu, Moncong Loe, Simbang, Tanralili, Tompobulu, Turikale)
		PANGKAJENE KEPULAUAN : (Kec. Balocci, Pangkajene)
		PINRANG : (Kec. Batu Lappa, Cempa, Duampanua, Lansirang, Lembang, Matirro Sompe, Mattiro Bulu, Paleteang, Patampanua, Suppa, Tiroang, Watang Sawito)
		SIDENRENG RAPPANG : (Kec. Baranti, Maritengngae, Panca Lautan, Pitu Raise, Tellu Limpoe, Watang Pulu, Wt. Sidenreng)
		SOPPENG : (Kec. Donri Donri, Ganra, Marioriawa)
		TAKALAR : (Kec. Mangarabombang, Pattallassang, Polombangkeng Selatan)
		TANA TORAJA : (Kec. Bonggakaradeng, Makale, Makale Selatan)
		TORAJA UTARA : (Kec. Balusu, Kesu, Rantepao, Tallunglipu, Tikala)
		WAJO : (Kec. Gilireng, Keera, Pitumpanua)

30. PRAKIRAAN DAERAH POTENSI BANJIR SULAWESI TENGGARA DASARIAN I DESEMBER 2020

Gambar 31.



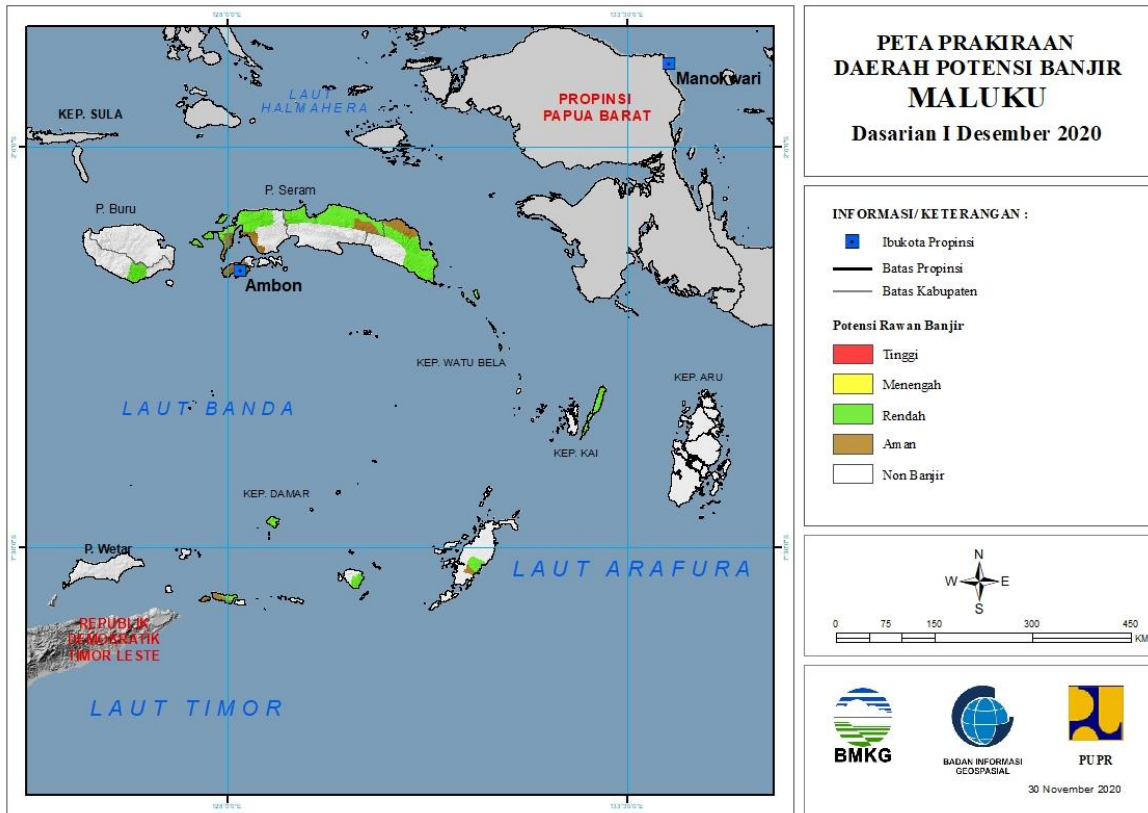
Tabel 30.

TINGKAT POTENSI BANJIR		
TINGGI	MENENGAH	RENDAH
-	KONAWE : (Kec. Abuki, Latoma, Rوتا)	BOMBANA : (Kec. Rumbia)
	KONAWE UTARA : (Kec. Asera, Landawe, Oheo, Wiwirano)	BUTON SELATAN : (Kec. Sampolawa)
		BUTON UTARA : (Kec. Bonegunu)
		KOLAKA UTARA : (Kec. Lasusua)
		KONAWE : (Kec. Abuki, Amonggedo, Anggaberu, Bondoala, Kapoiala, Lambuya, Latoma, Pondidaha, Puriala, Rوتا, Sampara, Tongauna, Unaaha, Wawotobi, Wonggeduku)
		KONAWE SELATAN : (Kec. Andoolo, Kolono, Konda, Laeya, Lainea, Lalembuu, Laonti, Moramo, Moramo Utara, Mowila, Palangga, Palangga Selatan, Tinanggea)
		KONAWE UTARA : (Kec. Andowia, Asera, Landawe, Langgikima, Oheo, Wiwirano)

		KOTA BAU BAU : (Kec. Bungi, Wolio)
		KOTA KENDARI : (Kec. Baruga, Kadia, Kambu, Kendari, Kendari Barat, Mandonga, Poasia, Wua-Wua)
		MUNA : (Kec. Parigi)

31. PRAKIRAAN DAERAH POTENSI BANJIR MALUKU DASARIAN I DESEMBER 2020

Gambar 32.

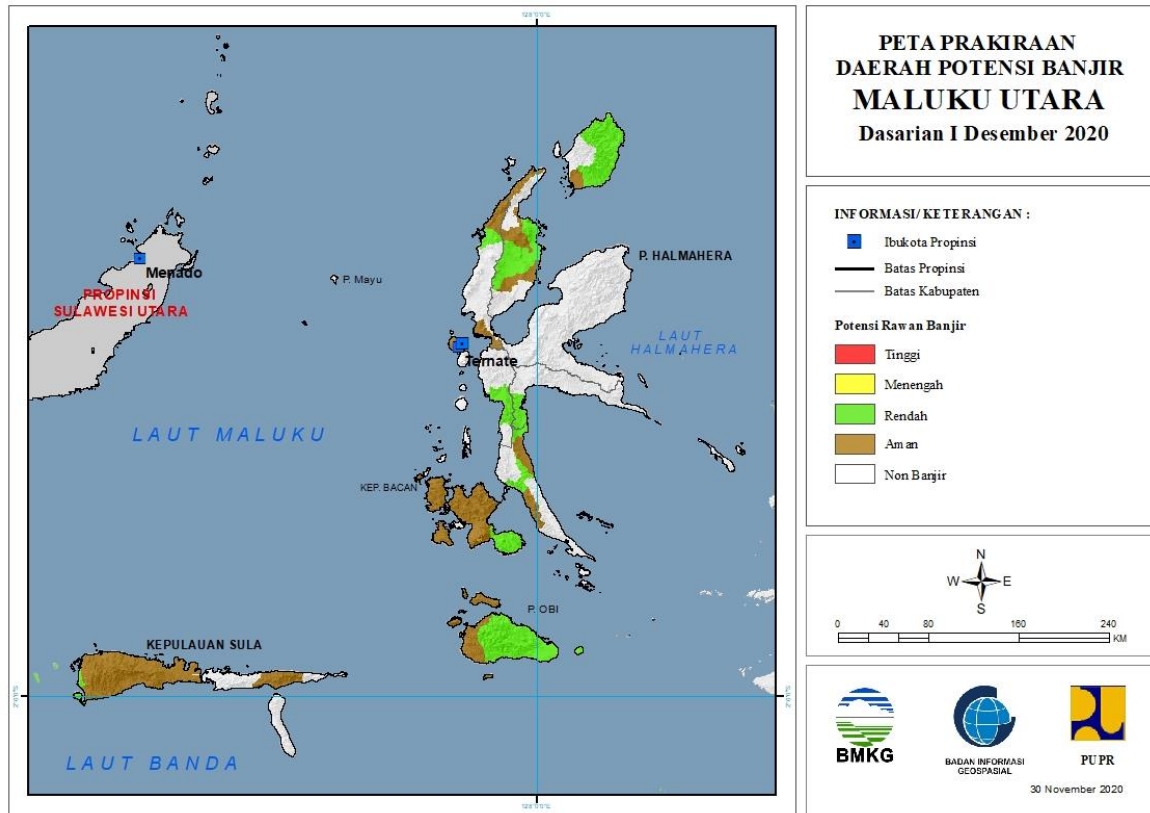


Tabel 31.

TINGKAT POTENSI BANJIR		
TINGGI	MENENGAH	RENDAH
-	-	BURU SELATAN : (Kec. Namrole)
		MALUKU BARAT DAYA : (Kec. Damer, Moa Lakor, Pulau Pulau Babar Timur)
		MALUKU TENGAH : (Kec. Seram Utara, Seram Utara Barat, Seram Utara Timur Kobi, Seram Utara Timur Seti)
		MALUKU TENGGARA : (Kec. Kei Besar, Kei Besar Selatan, Kei Besar Selatan Barat, Kei Besar Utara Barat, Kei Besar Utara Timur)
		MALUKU TENGGARA BARAT : (Kec. Wer Tamrian)
		SERAM BAGIAN BARAT : (Kec. Huamual, Huamual Belakang, Kairatu Barat, Kepulauan Manipa, Seram Barat, Taniwel)
		SERAM BAGIAN TIMUR : (Kec. Bula, Bula Barat, Gorom Timur, Kian Darat, Klimury, Pulau Gorom, Pulau Panjang, Seram Timur, Teor, Tutuktolu, Wakate)

32. PRAKIRAAN DAERAH POTENSI BANJIR MALUKU UTARA DASARIAN I DESEMBER 2020

Gambar 33.

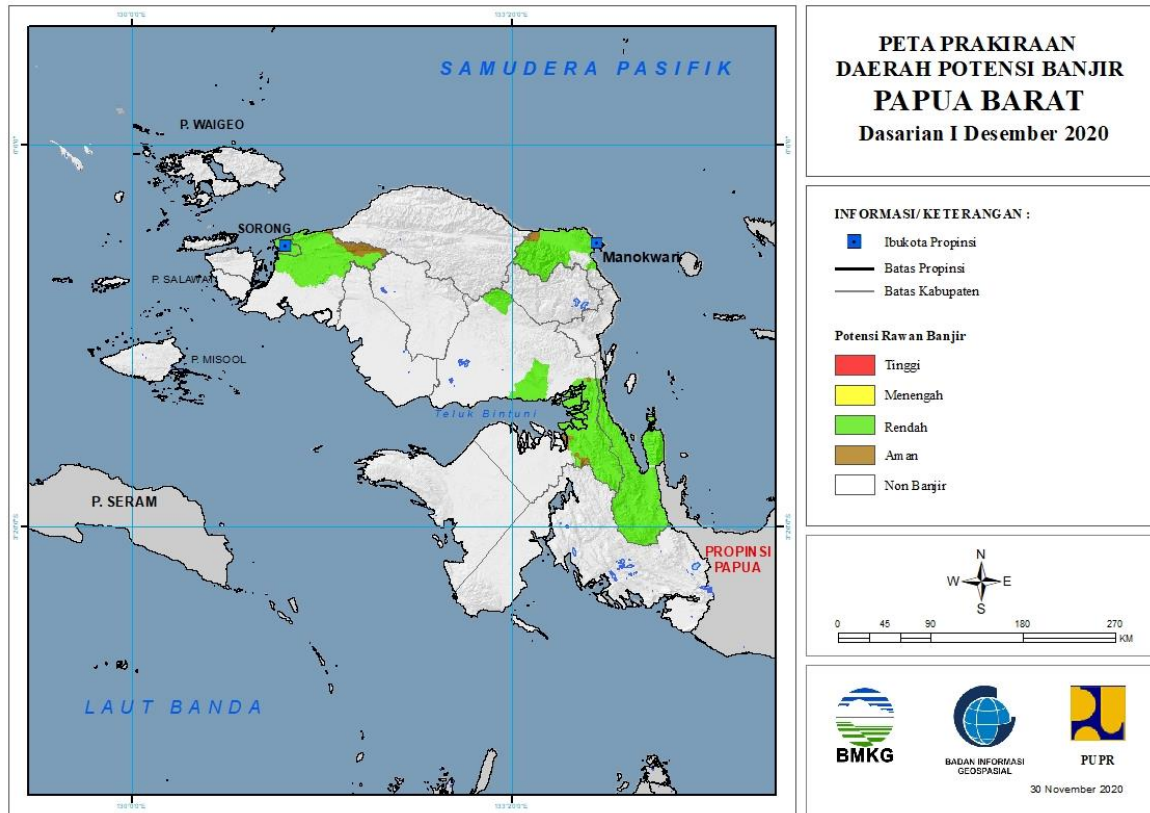


Tabel 32.

TINGKAT POTENSI BANJIR		
TINGGI	MENENGAH	RENDAH
-	-	HALMAHERA BARAT : (Kec. Loloda)
		HALMAHERA SELATAN : (Kec. Bacan Timur, Bacan Timur Selatan, Bacan Timur Tengah, Gane Barat, Gane Timur, Obi, Obi Selatan, Obi Timur)
		HALMAHERA TENGAH : (Kec. Weda, Weda Selatan)
		HALMAHERA UTARA : (Kec. Galela, Kao Barat, Kao Utara, Tobelo, Tobelo Barat, Tobelo Selatan, Tobelo Tengah, Tobelo Timur, Tobelo Utara)
		PULAU MOROTAI : (Kec. Morotai Jaya, Morotai Selatan, Morotai Timur, Morotai Utara)
		PULAU TALIABU : (Kec. Taliabu Barat, Taliabu Barat Laut)
		TIDORE KEPULAUAN : (Kec. Oba)

33. PRAKIRAAN DAERAH POTENSI BANJIR PAPUA BARAT DASARIAN I DESEMBER 2020

Gambar 34.

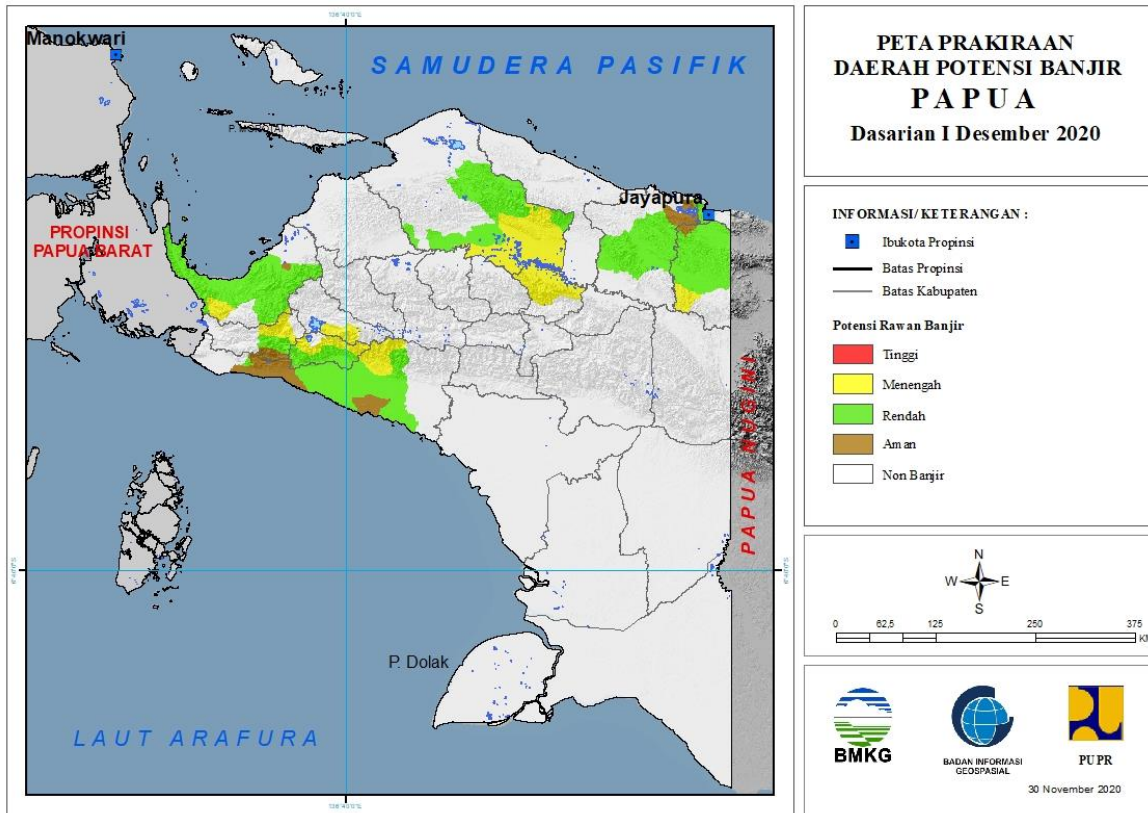


Tabel 33.

TINGKAT POTENSI BANJIR		
TINGGI	MENENGAH	RENDAH
-	-	KOTA SORONG : (Kec. Sorong, Sorong Barat, Sorong Kepulauan, Sorong Manoi, Sorong Timur, Sorong Utara)
		MANOKWARI : (Kec. Manokwari Barat, Manokwari Selatan, Manokwari Utara, Masni, Prafi, Sidey)
		SORONG : (Kec. Aimas, Klamono, Makbon, Mayamuk, Sayosa)
		TELUK BINTUNI : (Kec. Bintuni, Kuri, Moskona Timur, Wamesa)
		TELUK WONDAMA : (Kec. Kuriwamesa, Naikere, Nikiwar, Roon, Teluk Duairi, Wamesa, Wasior, Windesi)

34. PRAKIRAAN DAERAH POTENSI BANJIR PAPUA DASARIAN I DESEMBER 2020

Gambar 35.



Tabel 34.

TINGKAT POTENSI BANJIR		
TINGGI	MENENGAH	RENDAH
-	DEIYAI : (Kec. Bowobado, Kapiroya, Tigi Barat)	DEIYAI : (Kec. Bowobado, Kapiroya, Tigi Barat)
	DOGIYAI : (Kec. Dogiyai, Kamu, Kamu Selatan, Mapia, Mapia Barat, Mapia Tengah)	DOGIYAI : (Kec. Dogiyai, Kamu Selatan, Mapia, Mapia Barat, Mapia Tengah)
	JAYAPURA : (Kec. Kaureh)	JAYAPURA : (Kec. Gresi Selatan, Kaureh, Kemtuk, Kemtuk Gresi, Sentani Timur, Yapsi)
	KEEROM : (Kec. Senggi)	KEEROM : (Kec. Arso, Arso Barat, Arso Timur, Mannem, Senggi, Skanto, Waris)
	MAMBERAMO RAYA : (Kec. Mamberamo Hulu, Mamberamo Tengah, Rufaer)	KOTA JAYAPURA : (Kec. Abepura, Heram, Jayapura Selatan)
	MAMBERAMO TENGAH : (Kec. Megambilis)	MAMBERAMO RAYA : (Kec. Mamberamo Hulu, Mamberamo Tengah, Rufaer)
	MIMIKA : (Kec. Kuala Kencana, Tembagapura)	MIMIKA : (Kec. Amar, Iwaka, Kuala Kencana, Kwamki Narama, Mimika Barat, Mimika Barat Tengah, Mimika Baru, Mimika Tengah, Mimika Timur, Mimika Timur Jauh, Tembagapura, Wania)

	NABIRE : (Kec. Dipa, Siriwo, Uwapa, Yaro)	NABIRE : (Kec. Dipa, Makimi, Nabire, Nabire Barat, Siriwo, Teluk Kimi, Teluk Umar, Uwapa, Wanggar, Yaro, Yaur)
	PANIAI : (Kec. Bibida, Paniai Timur)	