

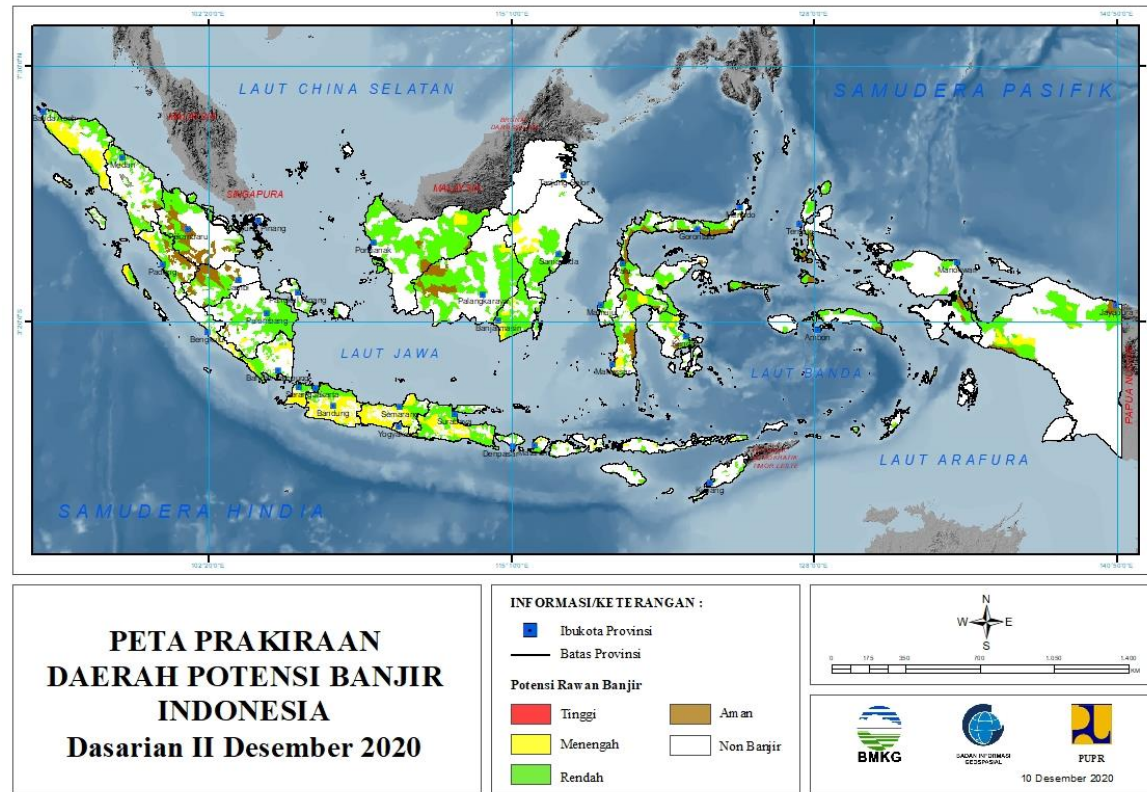
**PRAKIRAAN DAERAH POTENSI BANJIR
UPDATE 10 DESEMBER 2020**



BADAN METEOROLOGI KLIMATOLOGI DAN GEOFISIKA

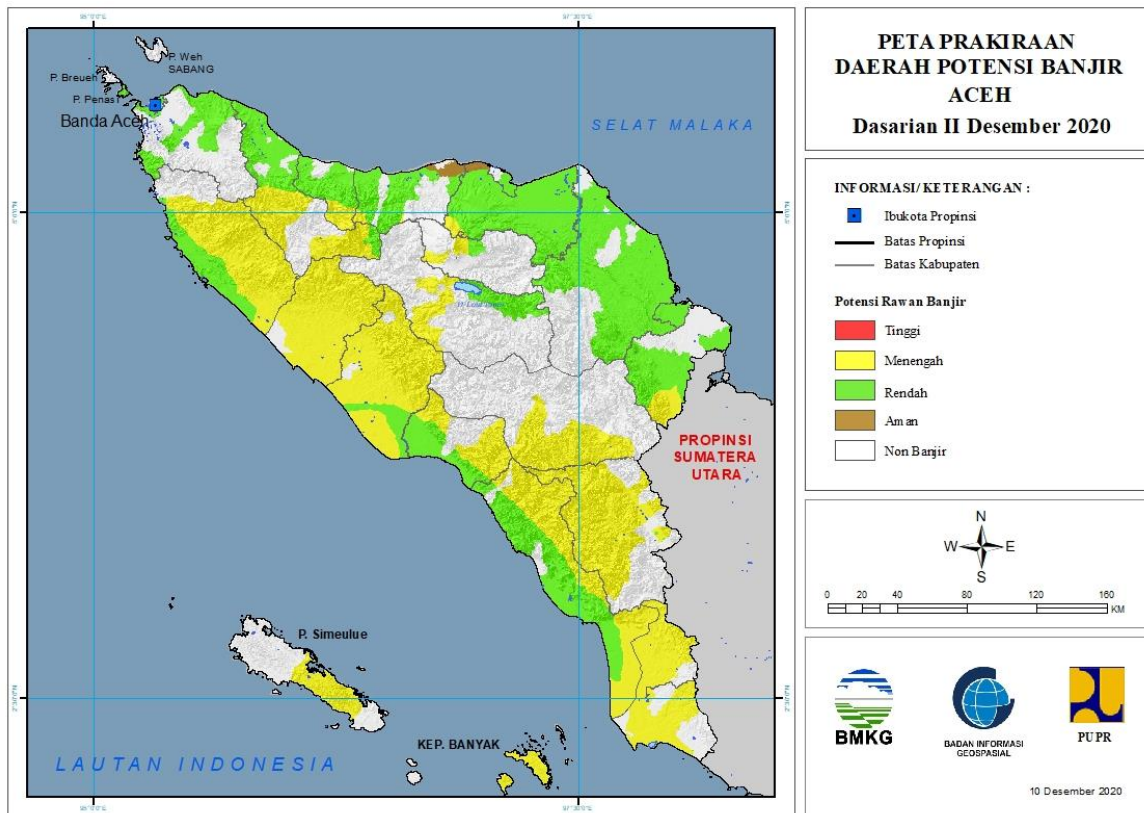
PRAKIRAAN DAERAH POTENSI BANJIR INDONESIA DASARIAN II DESEMBER 2020

Gambar 1.



1. PRAKIRAAN DAERAH POTENSI BANJIR ACEH DASARIAN II DESEMBER 2020

Gambar 2.



Tabel 1.

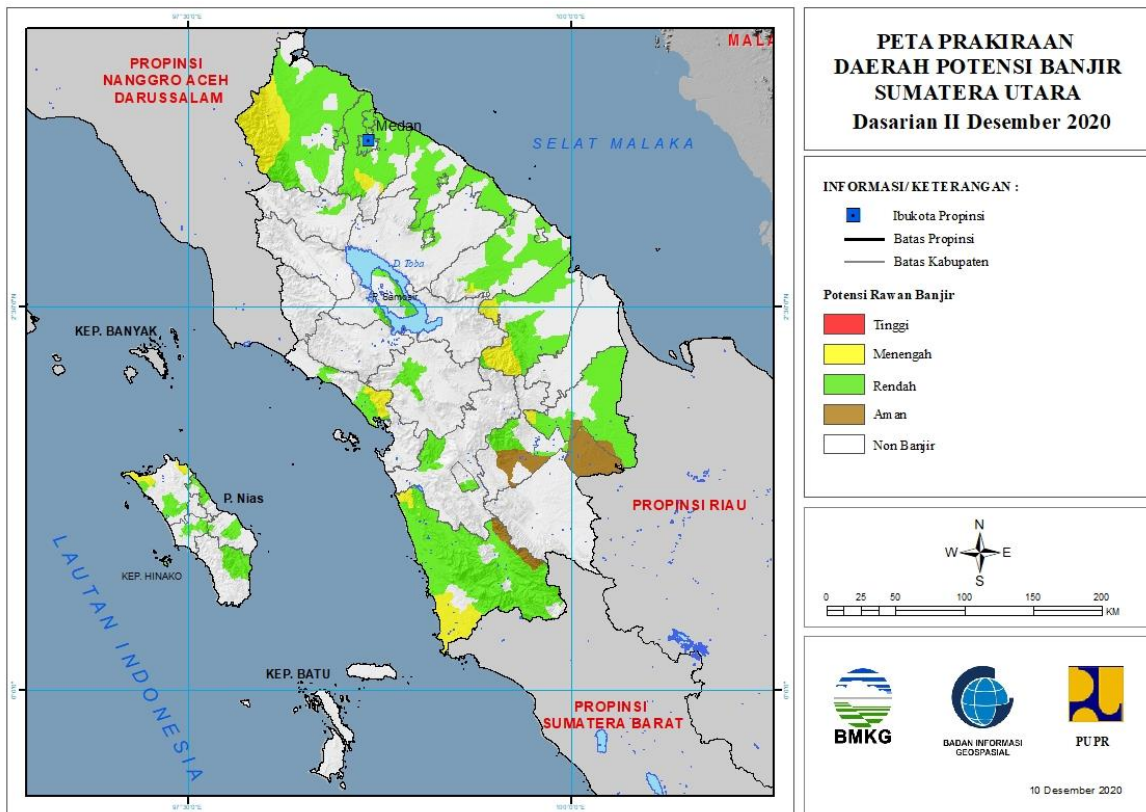
TINGKAT POTENSI BANJIR		
TINGGI	MENENGAH	RENDAH
-	ACEH BARAT : (Kec. Bubon, Johan Pahlawan, Kaway XVI, Meureubo, Pante Ceureumen, Panton Reu, Samatiga, Sungai Mas, Woyla, Woyla Barat, Woyla Timur)	ACEH BARAT DAYA : (Kec. Babahrot, Blang Pidie, Kuala Batee, Lembah Sabil, Manggeng, Setia, Susoh, Tangan-Tangan)
	ACEH BARAT DAYA : (Kec. Babahrot, Blang Pidie, Kuala Batee, Lembah Sabil, Manggeng, Setia, Tangan-Tangan)	ACEH BESAR : (Kec. Darul Imarah, Indrapuri, Lhoong, Mesjid Raya, Peukan Bada, Seulimeum)
	ACEH JAYA : (Kec. Darul Hikmah, Indrajaaya, Krueng Sabee, Panga, Pasie Raya, Sampoiniet, Setia Bhakti, Teunom)	ACEH JAYA : (Kec. Darul Hikmah, Indrajaaya, Krueng Sabee, Panga, Pasie Raya, Sampoiniet, Setia Bhakti, Teunom)
	ACEH SELATAN : (Kec. Kluet Selatan, Kluet Tengah, Kluet Timur, Kota Bahagia, Labuhan Haji, Labuhan Haji Barat, Meukek, Sawang, Trumon, Trumon Tengah, Trumon Timur)	ACEH SELATAN : (Kec. Bakongan, Bakongan Timur, Kluet Selatan, Kluet Tengah, Kluet Timur, Kluet Utara, Kota Bahagia, Labuhan Haji, Labuhan Haji Barat, Meukek, Sama Dua, Sawang, Tapak Tuan, Trumon, Trumon Tengah)
	ACEH SINGKIL : (Kec. Gunung Meriah, Kota Baharu, Pulau)	ACEH SINGKIL : (Kec. Singkil Utara)

	Panggung, Simpang Kanan, Singkil, Singkil Utara, Suro)	
	ACEH TAMIANG : (Kec. Kejuruan Muda, Tamiang Hulu, Tenggulun)	ACEH TAMIANG : (Kec. Bandar Pusaka, Kejuruan Muda, Seruway, Tamiang Hulu, Tenggulun)
	ACEH TENGAH : (Kec. Bebesen, Jagong Jeget, Kebayakan, Pegasing, Silih Nara)	ACEH TENGAH : (Kec. Bintang, Kebayakan)
	ACEH TENGGARA : (Kec. Babussalam, Badar, Babel, Darul Hasanah, Lawe Alas, Lawe Bulan, Lawe Sigala-Gala, Lawe Sumur)	ACEH TIMUR : (Kec. Birem Bayeun, Darul Aman, Idi Rayeuk, Idi Tunong, Indra Amakmu, Julok, Nurussalam, Pante Beudari, Peudawa, Peunaron, Peureulak, Peureulak Barat, Peureulak Timur, Rantau Selamat, Ranto Peureulak, Simpang Jernih, Simpang Ulim, Sungai Raya)
	ACEH UTARA : (Kec. Geurudong Pase, Nisam Antara, Sawang)	ACEH UTARA : (Kec. Baktiya, Baktiya Barat, Banda Baro, Cot Girek, Dewantara, Geurudong Pase, Kuta Makmur, Langkahan, Lapang, Lhoksukon, Matangkuli, Meurah Mulia, Nibong, Nisam, Nisam Antara, Paya Bakong, Pirak Timur, Samudera, Sawang, Seunuddon, Simpang Keramat, Syamtalira Aron, Syamtalira Bayu, Tanah Jambo Aye, Tanah Luas, Tanah Pasir)
	BENER MERIAH : (Kec. Permata, Timang Gajah)	BENER MERIAH : (Kec. Permata)
	BIREUEN : (Kec. Pandrah, Peudada, Samalanga, Simpang Mamplam)	BIREUEN : (Kec. Gandapura, Jeumpa, Kota Juang, Kuala, Kuta Blang, Makmur, Pandrah, Peudada, Peulimbang, Peusangan, Samalanga, Simpang Mamplam)
	GAYOLUES : (Kec. Blang Pegayon, Kuta Panjang, Putri Betung)	KOTA BANDA ACEH : (Kec. Baiturrahman, Jaya Baru, Kuta Alam, Kuta Raja, Lueng Bata, Meuraxa, Syiah Kuala)
	KOTA SUBULUSSALAM : (Kec. Longkib, Rundeng, Simpang Kiri, Sultan Daulat)	KOTA LANGSA : (Kec. Langsa Barat, Langsa Baro, Langsa Kota, Langsa Lama, Langsa Timur)
	NAGAN RAYA : (Kec. Beutong, Darul Makmur, Kuala, Kuala Pesisir, Seunagan, Seunagan Timur, Tadu Raya, Tripa Makmur)	KOTA LHOKSEUMAWE : (Kec. Banda Sakti, Blang Mangat, Muara Dua)
	PIDIE : (Kec. Geumpang, Tangse, Tiro/Truseb)	KOTA SUBULUSSALAM : (Kec. Sultan Daulat)
	PIDIE JAYA : (Kec. Bandar Dua, Meurah Dua, Meureudu)	NAGAN RAYA : (Kec. Darul Makmur, Kuala Pesisir, Tadu Raya, Tripa Makmur)
	SIMEULUE : (Kec. Simeulue Barat, Simeulue Tengah, Simeulue Timur)	PIDIE : (Kec. Batee, Delima, Geumpang, Glumpang Tiga, Indrajaya, Kembang Tanjong, Mila, Muara Tiga, Mutiara, Padang Tiji, Peukan Baro, Pidie, Sakti, Simpang Tiga, Tangse, Tiro/Truseb, Titeue)

		PIDIE JAYA : (Kec. Bandar Baru, Bandar Dua, Meurah Dua, Meureudu, Ulim)

2. PRAKIRAAN DAERAH POTENSI BANJIR SUMATERA UTARA DASARIAN II DESEMBER 2020

Gambar 3.



Tabel 2.

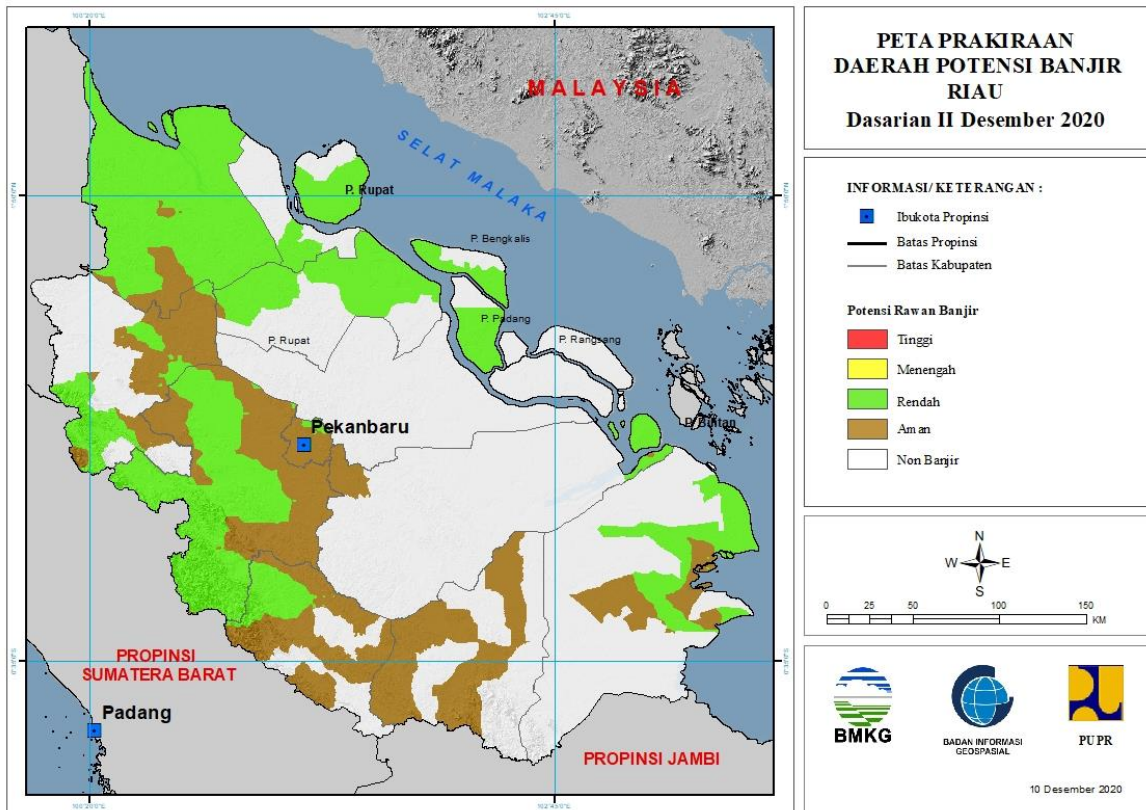
TINGKAT POTENSI BANJIR		
TINGGI	MENENGAH	RENDAH
-	ASAHAN : (Kec. Bandarpulau)	ASAHAN : (Kec. Bandarpulau, Buntupane, Kisaran Barat, Meranti, Rahuning, Seikepayang, Setiajanji, Simpang Empat, Tanjungbalai, Telukdalam, Tinggiraja)
	DELI SERDANG : (Kec. Bangunpurba, Biru-Biru, Kutalimbaru, Namorambe, Pancurbatu, Senembahtanjungmuda Hilir, Sibolangit)	BATUBARA : (Kec. Limapuluh, Medangderas, Seibalai, Seisuka, Talawi)
	KOTA GUNUNG SITOLI : (Kec. Gunung Sitoli)	DELI SERDANG : (Kec. Bangunpurba, Beringin, Biru-Biru, Delitua, Hamparanperak, Kutalimbaru, Labuhandeli, Lubukpakam, Namorambe, Pagarmerbau, Pancurbatu, Pantailabu, Percutseituan, Senembahtanjungmuda Hilir, Sibolangit, Sunggal, Tanjungmorawa)
	LABUHANBATU SELATAN : (Kec. Sungai Kanan)	KARO : (Kec. Berastagi, Payung, Simpang Empat)
	LABUHANBATU UTARA : (Kec. Aeknatas, Kualuh Hulu, Na Sembilan Sepuluh)	KOTA BINJAI : (Kec. Binjai Barat, Binjai Selatan, Binjai Timur, Binjai Utara, Binjaikota)
	LANGKAT : (Kec. Bahorok, Batangserangan, Besitang, Seilepan)	KOTA GUNUNG SITOLI : (Kec. Gunung Sitoli)

	MANDAILING NATAL : (Kec. Batahan, Batangnatal, Muarabatangadis, Natal, Rantobaek, Sinunukan)	KOTA MEDAN : (Kec. Medan Barat, Medanbaru, Medanbelawan, Medandeli, Medanhelvetia, Medanjohor, Medanlabuhan, Medanmaimun, Medanmarelan, Medanperjuangan, Medanpetisah, Medanpolonia, Medanselayang, Medansunggal, Medantembung, Medantuntungan)
	NIAS UTARA : (Kec. Lahewa, Tuhemberua)	KOTA PADANGSIDIMPUAN : (Kec. Padangsidimpuan Tenggara)
	TAPANULI TENGAH : (Kec. Kolang, Sorkam)	KOTA PEMATANGSIANTAR : (Kec. Siantar Barat, Siantar Timur, Siantarmartoba, Siantarsitalasari)
		KOTA TANJUNG BALAI : (Kec. Datukbandar)
		KOTA TEBING TINGGI : (Kec. Bajenis, Padang Hilir, Padang Hulu, Rambutan)
		LABUHANBATU SELATAN : (Kec. Kampungkrayat, Sungai Kanan, Torgamba)
		LABUHANBATU UTARA : (Kec. Aeknatas, Kualuh Hulu, Kualuhleidong, Marbau, Na Sembilan Sepuluh)
		LANGKAT : (Kec. Babalan, Bahorok, Batangserangan, Besitang, Binjai, Gebang, Kuala, Padangtualang, Salopian, Sawitseberang, Secanggang, Seilepan, Stabat, Tanjungpura, Wampu)
		MANDAILING NATAL : (Kec. Batahan, Batangnatal, Bukitmalintang, Kotanopan, Lembahsorikmarapi, Muarabatangadis, Muarasipongi, Natal, Panyabungan, Panyabungan Barat, Panyabungan Selatan, Panyabungan Timur, Panyabungan Utara, Rantobaek, Siabu, Tambangan, Ulupungkut)
		NIAS : (Kec. Gido, Idano Igawo)
		NIAS BARAT : (Kec. Lolofitu Moi, Mandrehe, Sirombo)
		NIAS SELATAN : (Kec. Gomo, Lahusa)
		NIAS UTARA : (Kec. Alasa, Lahewa, Tuhemberua)
		PADANG LAWAS UTARA : (Kec. Padangbolak, Simangambat)
		SAMOSIR : (Kec. Onanrunggu, Simanindo, Sitio-Tio)
		SERDANG BEDAGAI : (Kec. Dolokmasihul, Pantaicermin, Perbaungan, Seirampah, Sipispis, Tebingtinggi)
		SIMALUNGUN : (Kec. Siantar, Tapiandolok)

		TAPANULI SELATAN : (Kec. Batangtoru)
		TAPANULI TENGAH : (Kec. Andamdewi, Barus, Kolang, Sorkam)
		TAPANULI UTARA : (Kec. Sipoholon, Tarutung)

3. PRAKIRAAN DAERAH POTENSI BANJIR RIAU DASARIAN II DESEMBER 2020

Gambar 4.



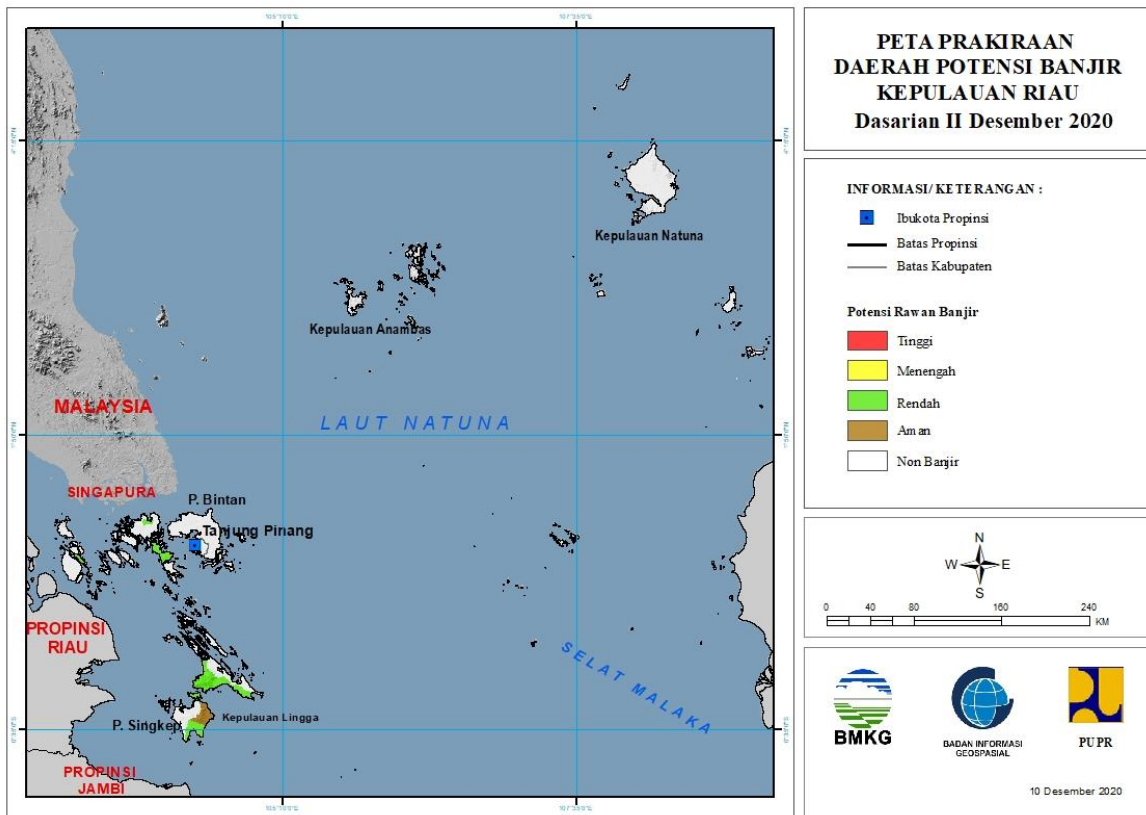
Tabel 3.

TINGKAT POTENSI BANJIR		
TINGGI	MENENGAH	RENDAH
-	-	BENGKALIS : (Kec. Bengkalis, Bukitbatu, Mandau, Rupert)
		INDRAGIRI HILIR : (Kec. Batangtuaka, Gaunganakserka, Kateman, Kuala Indragiri, Mandah)
		KAMPAR : (Kec. Bangkinang, Bangkinangseberang, Gunungsahilan, Kampar, Kampar Kiri, Kampar Timur, Kampar Utara, Kamparkiri Hilir, Kamparkiri Hulu, Kamparkiri Tengah, Kotokamparhulu, Kuok, Perhentianraja, Rumbiojaya, Salo, Tambang, Tapung, Tapung Hilir, Tapung Hulu, Tigabelaskotokampar)
		KEPULAUAN MERANTI : (Kec. Merbau)
		KOTA DUMAI : (Kec. Bukitkapur, Dumai Barat)
		KOTA PEKANBARU : (Kec. Rumbaipesisir)
		KUANTAN SENGIINGI : (Kec. Logastanahdarat, Singingi, Singingi Hilir)
		PELALAWAN : (Kec. Kualakampar)
		ROKAN HILIR : (Kec. Bagansinembah, Bangko, Bangkopusako, Batuhampar,

		Kubu, Kububabusalam, Pasirimaupapas, Pujud, Rantaukopar, Rimbamelintang, Simpang Kanan, Sinaboi, Tanahputih, Tanahputihtanjungmelawan)
		ROKAN HULU : (Kec. Bonaidarussalam, Kepenuhan, Kuntodarussalam, Rambah, Rokanempatkoto, Tandun)

4. PRAKIRAAN DAERAH POTENSI BANJIR KEPULAUAN RIAU DASARIAN II DESEMBER 2020

Gambar 5.

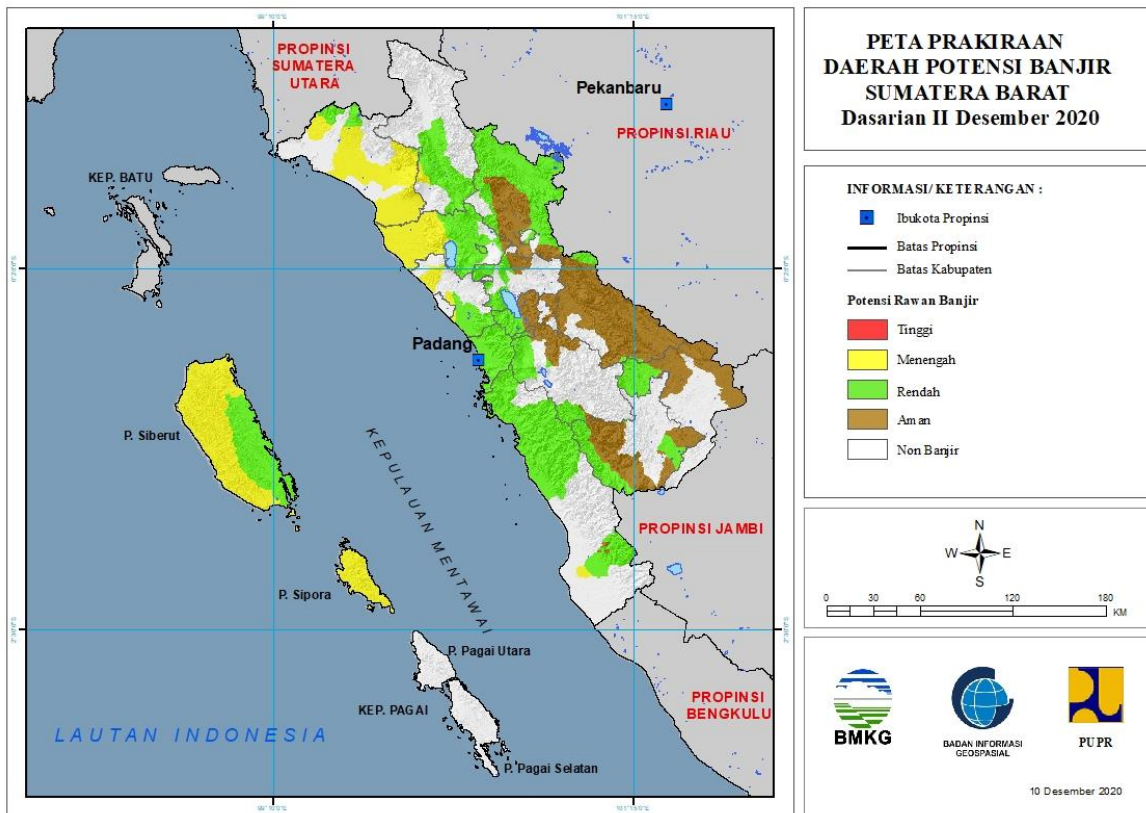


Tabel 4.

TINGKAT POTENSI BANJIR		
TINGGI	MENENGAH	RENDAH
-	-	KARIMUN : (Kec. Kualakampar)
		KOTA BATAM : (Kec. Batamkota, Kualakampar)
		LINGGA : (Kec. Lingga, Singkep)

5. PRAKIRAAN DAERAH POTENSI BANJIR SUMATERA BARAT DASARIAN II DESEMBER 2020

Gambar 6.



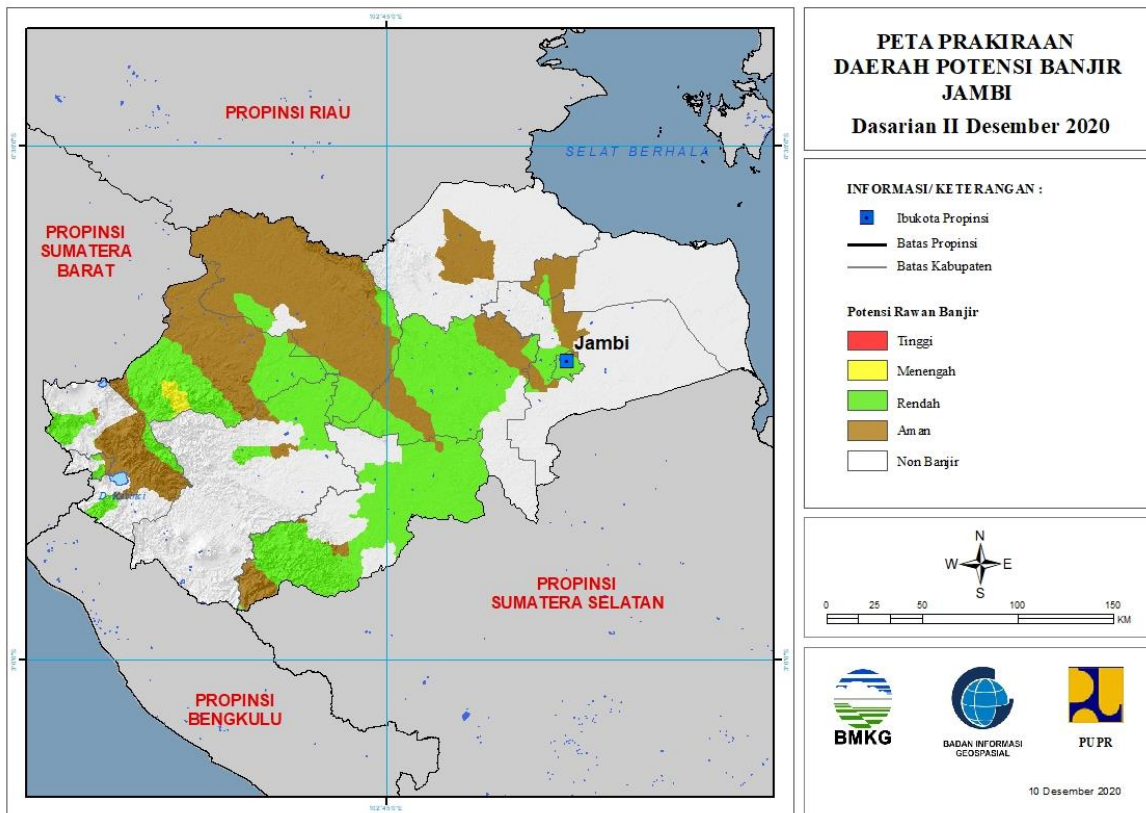
Tabel 5.

TINGKAT POTENSI BANJIR		
TINGGI	MENENGAH	RENDAH
-	AGAM : (Kec. Ampeknagari, Lubukbasung, Palembayan, Tanjungmutiara, Tanjungraya)	AGAM : (Kec. Ampekkoto, Banuhampu, Baso, Malalak, Matur, Palembayan, Palupuh, Tanjungmutiara, Tanjungraya, Tilatangkamang)
	KEPULAUAN MENTAWAI : (Kec. Siberut Barat, Siberut Barat Daya, Siberut Selatan, Siberut Tengah, Siberut Utara, Sipora Selatan, Sipora Utara)	DHARMASRAYA : (Kec. Sembilankoto)
	PADANG PARIAMAN : (Kec. Enamlingkung, Nansabaris, Sungaieringging, Sungailimau, Tujuh Koto Sungai Sarik, Ulakan Tapakis)	KEPULAUAN MENTAWAI : (Kec. Siberut Barat, Siberut Barat Daya, Siberut Selatan, Siberut Tengah, Siberut Utara)
	PASAMAN : (Kec. Lubuksikaping)	KOTA BUKITTINGGI : (Kec. Aurbirugotigobaleh, Gugukpanjang, Mandianginkotoselayan)
	PASAMAN BARAT : (Kec. Kinali, Lembahmelintang, Pasaman, Ranahbatahan, Sungaiaur, Talantau)	KOTA PADANG : (Kec. Bungustelukkabung, Kototengah, Kuranji, Lubukbegalung, Lubukkilangan, Nanggalo, Padang Barat, Padang Selatan, Padang Timur, Padang Utara, Pauh)

	PESISIR SELATAN : (Kec. Basaampekk Balaitapan)	KOTA PAYAKUMBUH : (Kec. Lampositigonagori, Payakumbuh Selatan, Payakumbuh Timur)
		KOTA SOLOK : (Kec. Enamsuku)
		LIMA PULUH KOTA : (Kec. Akabiluru, Bukitbarisan, Guguak, Harau, Kapursembilan, Larehsagohalaban, Mungka, Pangkalan Kotobaru, Payakumbuh, Suliki)
		PADANG PARIAMAN : (Kec. Batanganai, Enamlingkung, Lubukalung, Nansabaris, Sintuktobohgadang, Sungailimau, Tujuh Koto Sungai Sarik, Ulakan Tapakis)
		PASAMAN : (Kec. Bonjol, Lubuksikaping, Panti)
		PASAMAN BARAT : (Kec. Kinali, Lembahmelintang, Ranahbatahan, Sungaiaur, Talamau)
		PESISIR SELATAN : (Kec. Basaampekk Balaitapan, Batangkapas, Bayang, Empatjurai, Kotosebelastarusan, Lengayang, Ranahampekkhulutapan, Sutera)
		SIJUNJUNG : (Kec. Kamangbaru, Sijunjung, Sumpurkudus, Tanjunggadang)
		SOLOK : (Kec. Gunungtalang, Jujungsirih, Kotobaru, Pantaicermin, Payungsekaki, Sepuluhkotodiatas, Sepuluhkotosingkarak)
		SOLOK SELATAN : (Kec. Kotoparikgadangdiateh, Pauh Duo, Sangir, Sangirbalaijinggo, Sungaipagu)
		TANAH DATAR : (Kec. Batipuh Selatan, Pariangan, Salimpaung, Sepuluhkoto, Sungaitarab)

6. PRAKIRAAN DAERAH POTENSI BANJIR JAMBI DASARIAN II DESEMBER 2020

Gambar 7.



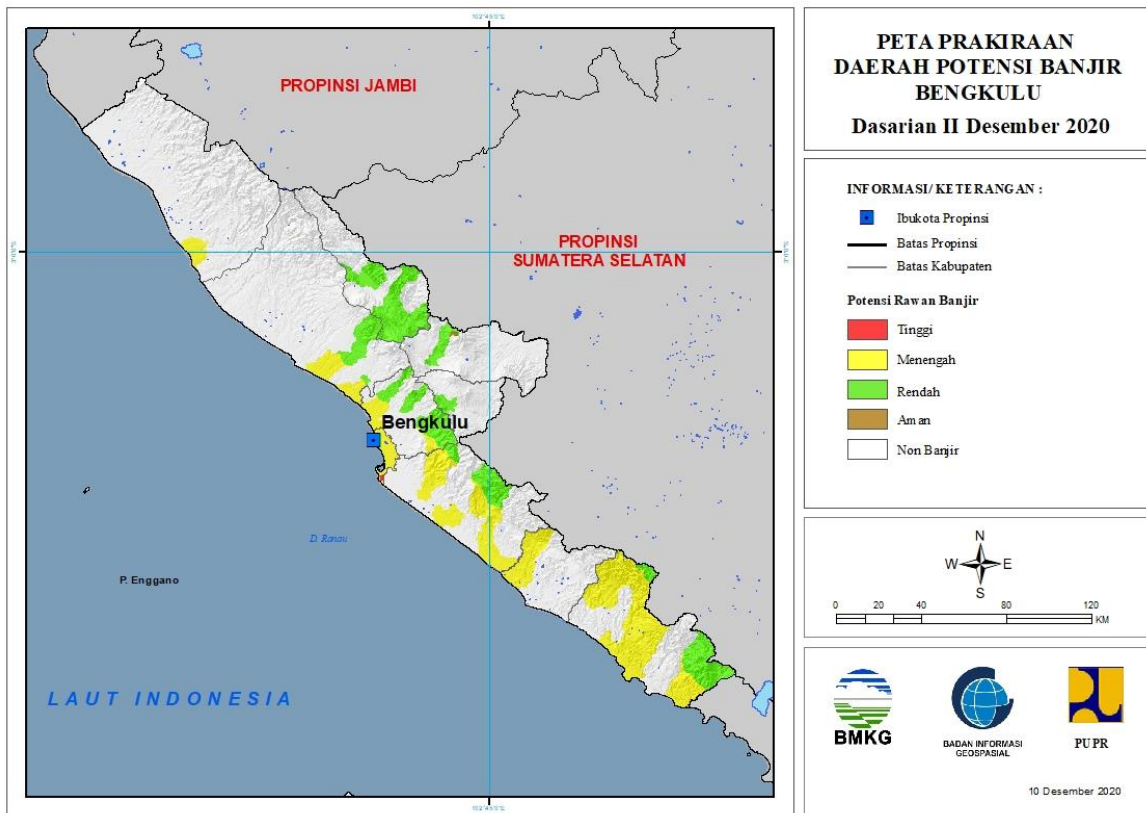
Tabel 6.

TINGKAT POTENSI BANJIR		
TINGGI	MENENGAH	RENDAH
-	BUNGO : (Kec. Bathin Tiga Ulu, Pelepat, Tanah Tumbuh)	BATANGHARI : (Kec. Bathin Dua Puluh Empat, Marosebo Ilir, Marosebo Ulu, Mersam, Muara Bulian, Muara Tembesi, Pelayung)
		BUNGO : (Kec. Bathin Dua Babeko, Bathin Dua Pelayang, Bathin Tiga, Bathin Tiga Ulu, Limbur Lubuk Mengkuang, Pelepat, Pelepat Ilir, Rantau Pandan, Rimbo Tengah, Tanah Tumbuh)
		KERINCI : (Kec. Air Hangat, Air Hangat Timur, Batang Merangin, Bukit Kerman, Danau Kerinci, Gunung Kerinci)
		KOTA JAMBI : (Kec. Danau Teluk, Jalutung, Jambi Selatan, Jambi Timur, Kota Baru, Pasar Jambi, Pelayangan, Telanaipura)
		KOTA SUNGAIPENUH : (Kec. Hamparan Rawang, Koto Baru, Kumun Debai, Pesisir Bukit, Sungai Bungkal, Sungaipenuh)

		MERANGIN : (Kec. Margo Tabir, Nalo Tatan, Tabir, Tabir Ilir, Tabir Selatan, Tabir Timur)
		MUARO JAMBI : (Kec. Jambi Luar Kota, Maro Sebo)
		SAROLANGUN : (Kec. Batang Asai, Limun, Mandiangin, Pauh, Pelawan, Sarolangun)
		TANJUNG JABUNG TIMUR : (Kec. Mendahara Ulu)
		TEBO : (Kec. Muara Tabir, Rimbo Bujang, Rimbo Ulu, Sumay, Tebo Ilir, Tebo Tengah, Tengah Ilir)

7. PRAKIRAAN DAERAH POTENSI BANJIR BENGKULU DASARIAN II DESEMBER 2020

Gambar 8.



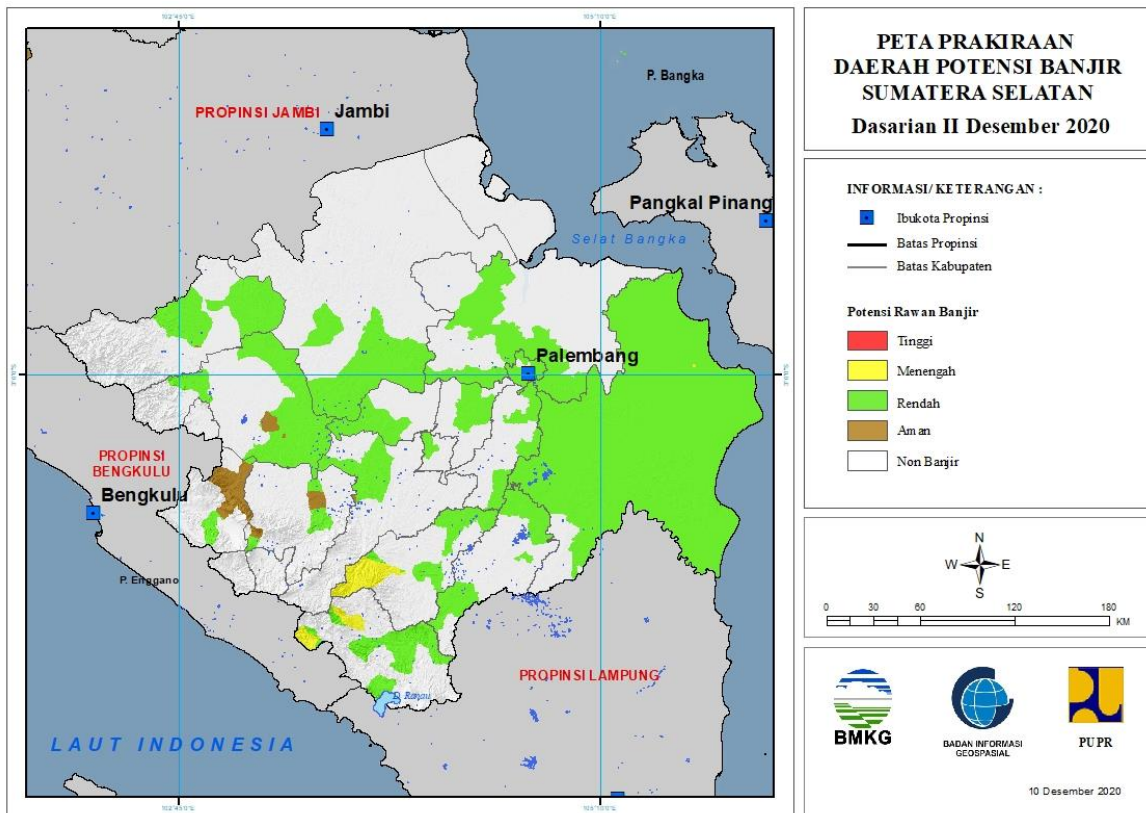
Tabel 7.

TINGKAT POTENSI BANJIR		
TINGGI	MENENGAH	RENDAH
KOTA BENGKULU : (Kec. Kampung Melayu)	BENGKULU SELATAN : (Kec. Pinoraya)	BENGKULU TENGAH : (Kec. Bang Haji, Merigi Sakti, Pondok Kelapa, Taba Penanjung)
	BENGKULU TENGAH : (Kec. Bang Haji, Pondok Kelapa, Taba Penanjung)	BENGKULU UTARA : (Kec. Air Napal, Air Padang, Argamakmur, Lais, Tanjung Agung Palik)
	BENGKULU UTARA : (Kec. Air Napal, Air Padang, Lais, Tanjung Agung Palik)	KAUR : (Kec. Kaur Selatan, Kaur Tengah, Muara Sahung, Nasal, Padang Guci Ulu, Semidang Gumay, Tetap)
	KAUR : (Kec. Kaur Selatan, Kaur Tengah, Luas, Muara Sahung, Nasal, Padang Guci Ulu, Semidang Gumay, Tetap)	KEPAHIANG : (Kec. Kepahiang)
	KOTA BENGKULU : (Kec. Gading Cempaka, Kampung Melayu, Muarabangka Hulu, Ratu Agung, Ratu Samban, Selebar, Singaran Pati, Sungai Serut, Teluk Segara)	KOTA BENGKULU : (Kec. Gading Cempaka, Kampung Melayu, Muarabangka Hulu, Ratu Agung, Ratu Samban, Sungai Serut, Teluk Segara)
	MUKO-MUKO : (Kec. Ipuh)	LEBONG : (Kec. Amen, Lebong Sakti, Lebong Selatan, Lebong Utara, Rimbo Pengadang, Uram Jaya)
	SELUMA : (Kec. Lubuk Sandi, Seluma Selatan, Seluma Timur,	REJANG LEBONG : (Kec. Curup, Curup Utara)

	Semidang Alas Maras, Talo Kecil, Ulu Talo)	
		SELUMA : (Kec. Lubuk Sandi, Seluma Selatan, Ulu Talo)

8. PRAKIRAAN DAERAH POTENSI BANJIR SUMATERA SELATAN DASARIAN II DESEMBER 2020

Gambar 9.



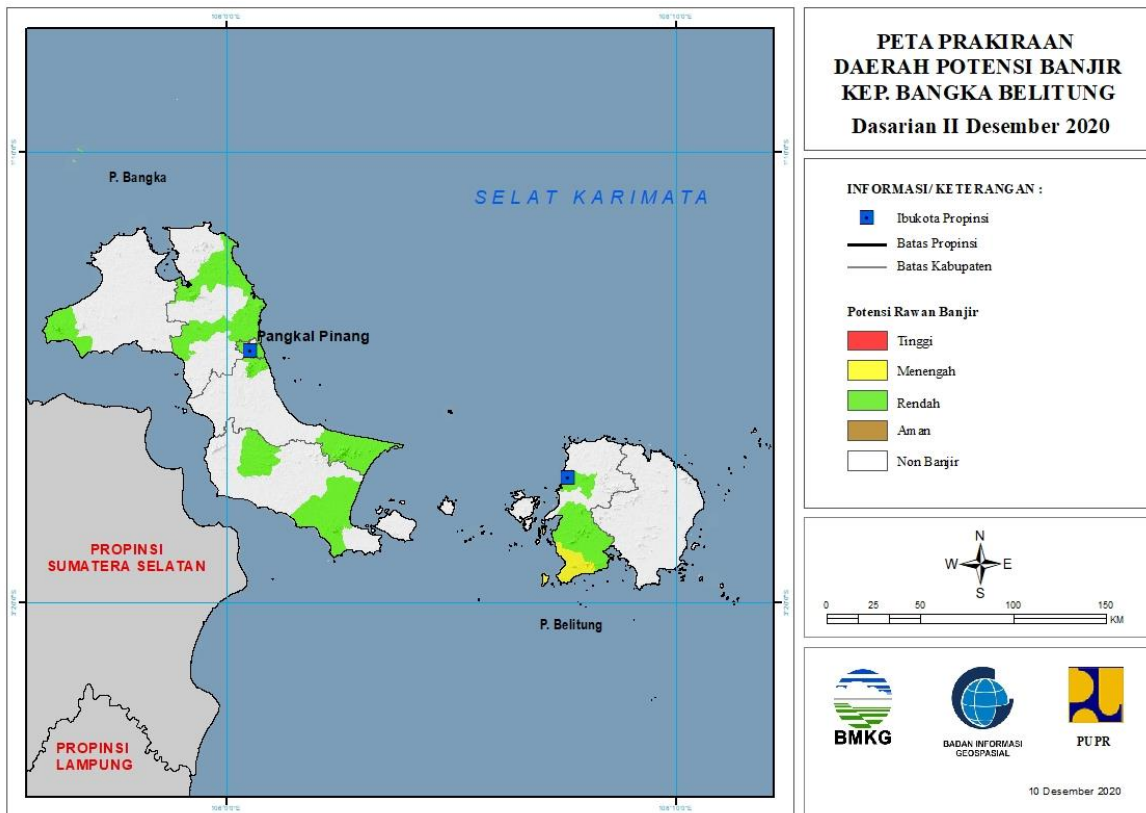
Tabel 8.

TINGKAT POTENSI BANJIR		
TINGGI	MENENGAH	RENDAH
-	OGAN KOMERING ILIR : (Kec. Tulungselapan)	BANYUASIN : (Kec. Banyuasin Satu, Pulaurimau, Rambutan, Rantaubayur, Talangkelapa)
	OGAN KOMERING ULU : (Kec. Muarajaya, Pengadonan, Ulu Ogan)	EMPAT LAWANG : (Kec. Pendopo, Tebingtinggi)
	OGAN KOMERING ULU SELATAN : (Kec. Muaradua, Simpang, Sungaiare)	KOTA PALEMBANG : (Kec. Gandus, Ilirbarat Dua, Ilirbarat Satu, Ilir Timur Dua, Ilir Timur Satu, Kalidoni, Kertapati, Plaju, Sako, Seberangulu Dua, Seberangulu Satu, Sematangborang, Sukarami)
		KOTA PRABUMULIH : (Kec. Prabumulih Barat, Prabumulih Utara)
		LAHAT : (Kec. Jarai, Lahat, Pulaupinang)
		MUARA ENIM : (Kec. Gelumbang, Gunungmegang, Muaraenim, Ujanmas)
		MUSI BANYUASIN : (Kec. Babattoman, Lais, Sekayu, Sungaikeruh)
		MUSI RAWAS : (Kec. Bulantengahsuku Ulu,

		Muaralakitan, Sukutengahlakitanuluterawas)
		MUSI RAWAS UTARA : (Kec. Rawas Ilir, Rawas Ulu, Rupit)
		OGAN ILIR : (Kec. Indralaya, Kandis, Muarakuang, Pemulutan, Pemulutan Selatan, Rantaualai, Sungaipinang)
		OGAN KOMERING ILIR : (Kec. Airsugihan, Cengal, Jejawi, Kayuagung, Lempuingjaya, Mesuji, Mesujiraya, Pampangan, Pangkalanlampam, Pedamaran, Pedamaran Timur, Sirahpulaupadang, Sungaimenang, Tanjunglubuk, Telukgelam, Tulungselapan)
		OGAN KOMERING ULU : (Kec. Baturaja Barat, Baturaja Timur, Muarajaya, Pengadonan, Peninjauan)
		OGAN KOMERING ULU SELATAN : (Kec. Bandingagung, Buanapemaca, Buayrawan, Buaysandangaji, Muaradua, Simpang, Sungaiare)
		OGAN KOMERING ULU TIMUR : (Kec. Belitangmulya, Buaypemukapeliung, Bungamayang, Cempaka, Martapura, Semendawai Timur)
		PALI : (Kec. Talangubi)

9. PRAKIRAAN DAERAH POTENSI BANJIR KEPULAUAN BANGKA BELITUNG DASARIAN II DESEMBER 2020

Gambar 10.

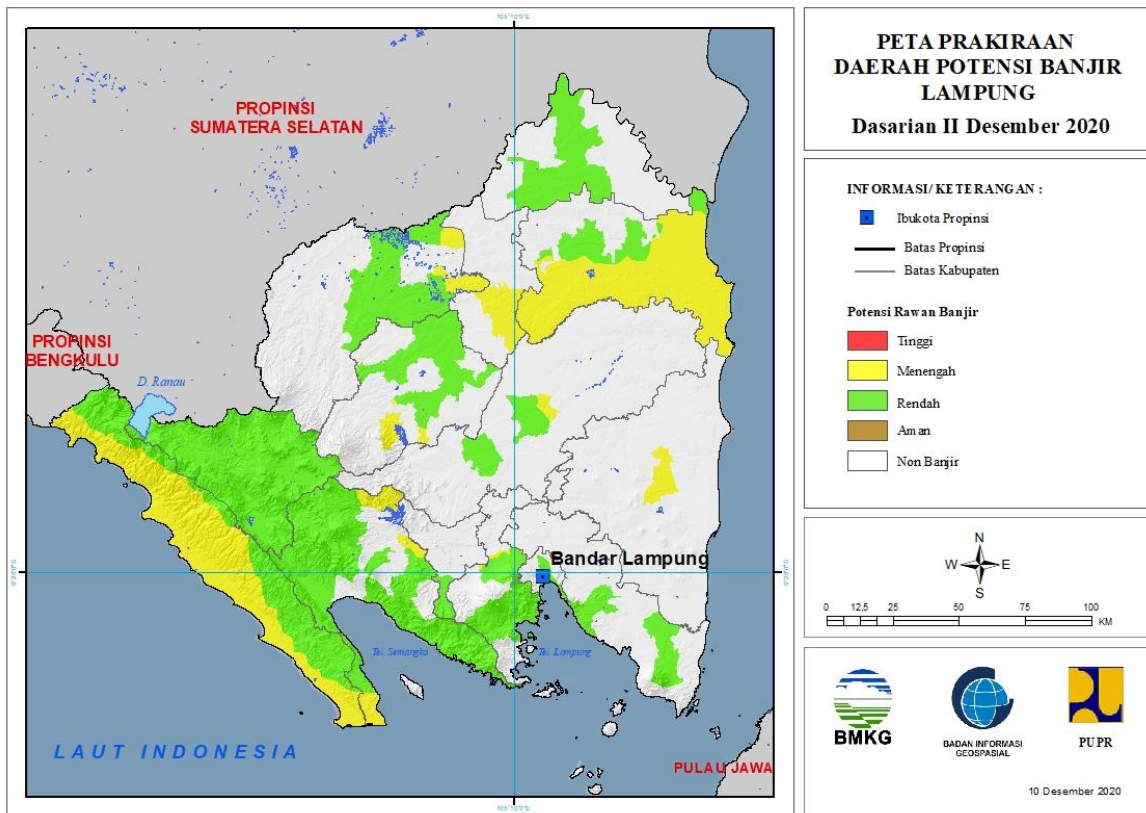


Tabel 9.

TINGKAT POTENSI BANJIR		
TINGGI	MENENGAH	RENDAH
-	BELITUNG : (Kec. Membalong)	BANGKA : (Kec. Merawang, Pudingbesar, Riausilip, Sungailiat)
		BANGKA BARAT : (Kec. Muntok)
		BANGKA SELATAN : (Kec. Payung, Toboali)
		BANGKA TENGAH : (Kec. Lubuk Besar, Pangkalan Baru)
		BELITUNG : (Kec. Membalong, Tanjungpandan)
		KOTA PANGKALPINANG : (Kec. Bukitintan, Gerunggung, Pangkalbalam, Rangku, Tamansari)

10. PRAKIRAAN DAERAH POTENSI BANJIR LAMPUNG DASARIAN II DESEMBER 2020

Gambar 11.



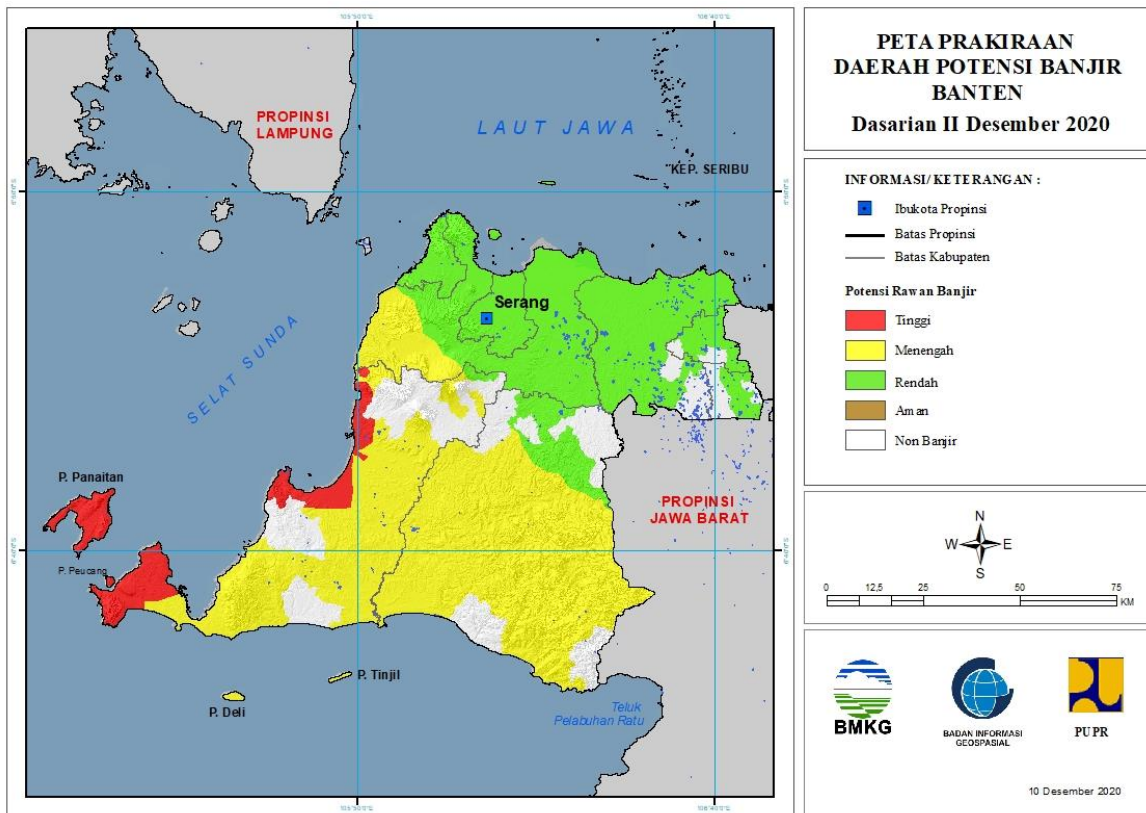
Tabel 10.

TINGKAT POTENSI BANJIR		
TINGGI	MENENGAH	RENDAH
-	LAMPUNG BARAT : (Kec. Kebuntebu, Suoh)	KOTA BANDAR LAMPUNG : (Kec. Bumiwaras, Kedamaian, Kedaton, Labuhanratu, Panjang, Tanjungkarang Timur, Telukbetung Selatan, Wayhalim)
	LAMPUNG TENGAH : (Kec. Terbanggibesar)	LAMPUNG BARAT : (Kec. Airhitam, Balikbukit, Bandarnegerisuoh, Batubrak, Batuketulis, Belalau, Gedungsurian, Kebuntebu, Lumbokseminung, Pagardewa, Sekincau, Sukau, Sumberjaya, Suoh, Waytenong)
	LAMPUNG TIMUR : (Kec. Labuhanratu)	LAMPUNG SELATAN : (Kec. Katibung, Palas, Penengahan)
	LAMPUNG UTARA : (Kec. Abung Tengah, Kotabumi, Kotabumi Selatan)	LAMPUNG TENGAH : (Kec. Anaktuha, Terbanggibesar)
	PESAWARAN : (Kec. Gedongtataan)	LAMPUNG UTARA : (Kec. Abung Timur, Bungamayang, Kotabumi, Kotabumi Selatan, Muarasungkai, Sungkai Selatan, Sungkai Tengah)
	PESISIR BARAT : (Kec. Bengkuntat, Bengkuntatbelimbing, Karyapenggawa, Krui Selatan,	MESUJI : (Kec. Tanjungraya)

	Lemong, Ngambur, Pesisir Selatan, Pesisir Tengah, Pesisir Utara, Waykroi)	
	TANGGAMUS : (Kec. Pematangsawa, Pugung, Ulubelu)	PESAWARAN : (Kec. Gedongtataan, Padangcermin)
	TULANG BAWANG : (Kec. Denteteladas, Gedungaji, Gedungmeneng, Menggala, Menggala Timur, Rawajitu Selatan, Rawajitu Timur, Rawapitu)	PESISIR BARAT : (Kec. Bengkuntat, Bengkuntatbelimbing, Karyapenggawa, Krui Selatan, Lemong, Ngambur, Pesisir Selatan, Pesisir Tengah, Pesisir Utara)
	TULANG BAWANG BARAT : (Kec. Tulangbawang Tengah)	PRINGSEWU : (Kec. Pardasuka)
	WAYKANAN : (Kec. Negeribesar, Pakuanratu)	TANGGAMUS : (Kec. Bandarnegerisemuong, Cukuhbalak, Kelumbayan, Kelumbayan Barat, Kotaagung Timur, Limau, Pematangsawa, Pugung, Semaka, Sumberejo, Ulubelu, Wonosobo)
		TULANG BAWANG : (Kec. Denteteladas, Gedungaji, Gedungmeneng, Menggala Timur, Meraksaaji, Rawajitu Selatan, Rawajitu Timur, Rawapitu)
		WAYKANAN : (Kec. Negeriagung, Negeribesar, Pakuanratu)

11. PRAKIRAAN DAERAH POTENSI BANJIR BANTEN DASARIAN II DESEMBER 2020

Gambar 12.



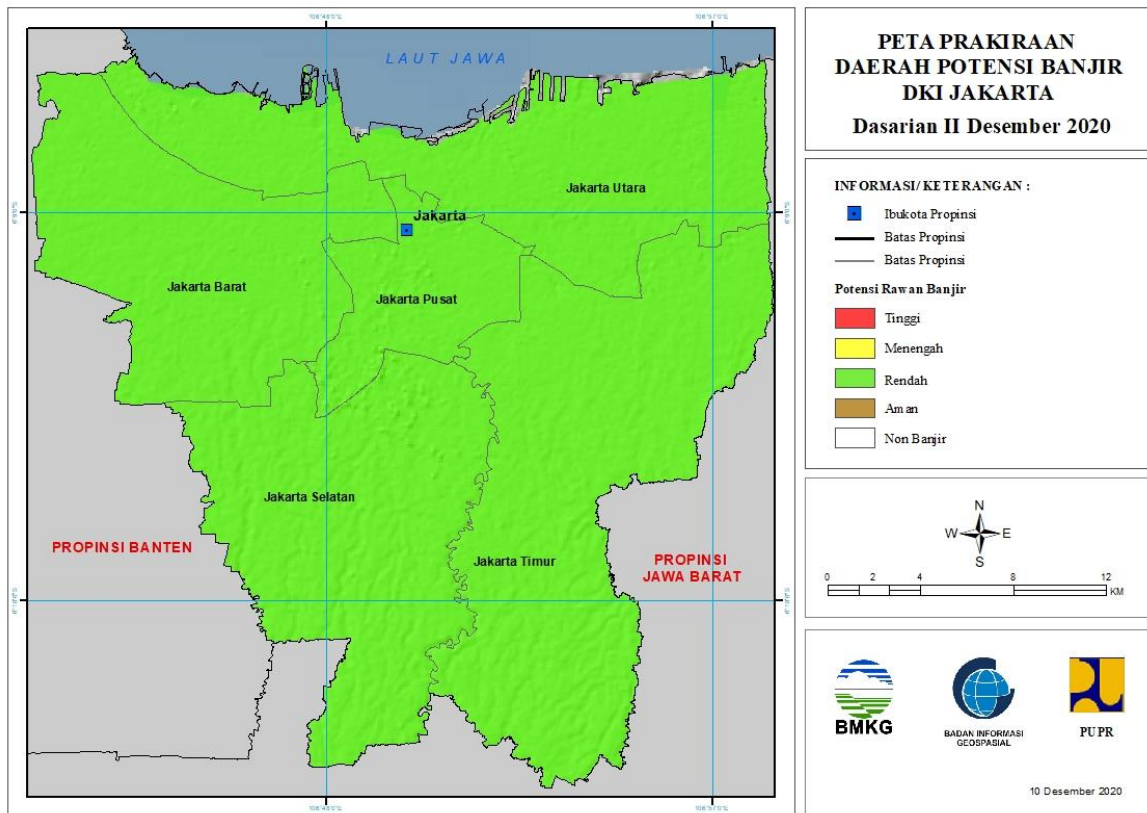
Tabel 11.

TINGKAT POTENSI BANJIR		
TINGGI	MENENGAH	RENDAH
PANDEGLANG : (Kec. Angsana, Carita, Cikedal, Cimanggu, Labuan, Pagelaran, Panimbang, Patia, Sobang, Sukaresmi)	KOTA CILEGON : (Kec. Ciwandan)	KOTA CILEGON : (Kec. Cibeber, Cilegon, Citangkil, Ciwandan, Gerogol, Jombang, Pulo Merak, Purwakarta)
SERANG : (Kec. Cinangka)	LEBAK : (Kec. Banjarsari, Bayah, Bojongmanik, Cibadak, Cibeber, Cigemlong, Cijaku, Cileles, Cimarga, Cipanas, Cirinten, Gunungkencana, Lebak Gedong, Leuwidamar, Malingping, Muncang, Panggarangan, Sajira, Sobang, Wanasalam)	KOTA SERANG : (Kec. Cipocok Jaya, Curug, Kasemen, Serang, Taktakan, Walantaka)
	PANDEGLANG : (Kec. Angsana, Bojong, Cadasari, Carita, Cibaliung, Cikedal, Cikeusik, Cimanggu, Cisata, Kaduhejo, Labuan, Munjul, Pagelaran, Pandeglang, Panimbang, Patia, Picung, Saketi, Sindangresmi, Sobang, Sukaresmi, Sumur)	KOTA TANGERANG : (Kec. Batuceper, Benda, Cibodas, Ciledug, Cipondoh, Karang Tengah, Karawaci, Larangan, Neglasari, Periuk, Tangerang)
	SERANG : (Kec. Anyar, Cinangka, Ciomas, Mancak, Pabuaran, Padarincang)	KOTA TANGERANG SELATAN : (Kec. Ciputat, Pamulang, Pondok Aren)

		LEBAK : (Kec. Cibadak, Cimarga, Cipanas, Lebak Gedong, Muncang, Rangkasbitung, Sajira)
		PANDEGLANG : (Kec. Cadasari, Carita, Cimanggu, Panimbang, Sumur)
		SERANG : (Kec. Anyar, Bandung, Baros, Binuang, Bojonegara, Carenang, Cikande, Cikeusal, Cinangka, Ciomas, Ciruas, Gunung Sari, Jawilan, Kasemen, Kibin, Kopo, Kragilan, Kramatwatu, Lebak Wangi, Mancak, Pabuaran, Padarincang, Pamarayan, Petir, Pontang, Pulo Ampel, Tanara, Tirtayasa, Tunjung Teja, Waringinkurung)
		TANGERANG : (Kec. Balaraja, Cikupa, Cisoka, Gunung Kaler, Jambe, Jayanti, Kelapa Dua, Kemiri, Kosambi, Kresek, Kronjo, Legok, Mauk, Mekarbaru, Pakuhaji, Panongan, Pasar Kemis, Rajeg, Sepatan, Sepatan Timur, Sindang Jaya, Solear, Sukadiri, Sukamulya, Teluknaga, Tigaraksa)

12. PRAKIRAAN DAERAH POTENSI BANJIR DKI JAKARTA DASARIAN II DESEMBER 2020

Gambar 13.

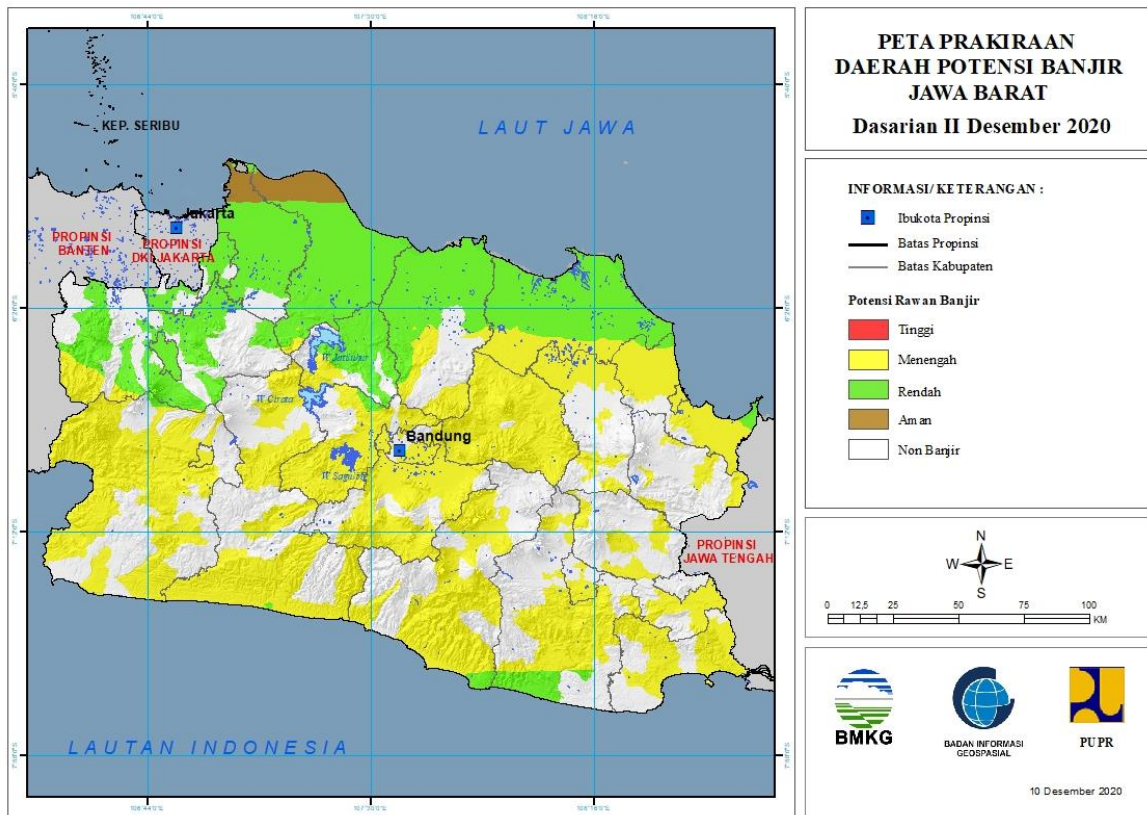


Tabel 12.

TINGKAT POTENSI BANJIR		
TINGGI	MENENGAH	RENDAH
-	-	KOTA JAKARTA BARAT : (Kec. Cengkareng, Grogol Petamburan, Kalideres, Kebon Jeruk, Kembangan, Palmerah, Taman Sari, Tambora)
		KOTA JAKARTA PUSAT : (Kec. Cempaka Putih, Gambir, Johar Baru, Kemayoran, Menteng, Sawah Besar, Senen, Tanah Abang)
		KOTA JAKARTA SELATAN : (Kec. Cilandak, Jagakarsa, Kebayoran Baru, Kebayoran Lama, Mampang Prapatan, Pancoran, Pasar Minggu, Pesanggrahan, Setia Budi, Tebet)
		KOTA JAKARTA TIMUR : (Kec. Cakung, Cipayung, Ciracas, Duren Sawit, Jatinegara, Kramatjati, Makasar, Matraman, Pasar Rebo, Pulo Gadung)
		KOTA JAKARTA UTARA : (Kec. Cilincing, Kelapa Gading, Koja, Pademangan, Penjaringan, Tanjung Priok)

13. PRAKIRAAN DAERAH POTENSI BANJIR JAWA BARAT DASARIAN II DESEMBER 2020

Gambar 14.



Tabel 13.

TINGKAT POTENSI BANJIR		
TINGGI	MENENGAH	RENDAH
-	BANDUNG : (Kec. Arjasari, Baleendah, Banjaran, Bojong Soang, Canguang, Cicalengka, Cikancung, Cilengkrang, Cileunyi, Ciparay, Dayeuh Kolot, Ibum, Katapang, Kertasari, Kutawaringin, Majalaya, Margaasih, Margahayu, Pameungpeuk, Pangalengan, Paseh, Pasir Jambu, Rancaekek, Solokan Jeruk, Soreang)	BANDUNG BARAT : (Kec. Cicalong Wetan, Cisarua)
	BANDUNG BARAT : (Kec. Batujajar, Cihampelas, Cicalong Wetan, Cililin, Cipongkor, Cisarua, Gununghalu, Lembang, Ngamprah, Padalarang, Rongga, Saguling, Sindangkerta)	BEKASI : (Kec. Babelan, Cabang Bungin, Cibitung, Cikarang Barat, Cikarang Pusat, Cikarang Selatan, Cikarang Timur, Cikarang Utara, Karang Bahagia, Kedungwaringin, Muara Gembong, Pebayuran, Setu, Suka Karya, Sukatani, Sukawangi, Tambelang, Tambun Selatan, Tambun Utara, Tarumajaya)
	BOGOR : (Kec. Caringin, Cariu, Cigombong, Nanggung, Pamijahan, Sukajaya)	BOGOR : (Kec. Babakan Madang, Bojonggede, Caringin, Cariu, Cibinong, Cibungbulang,

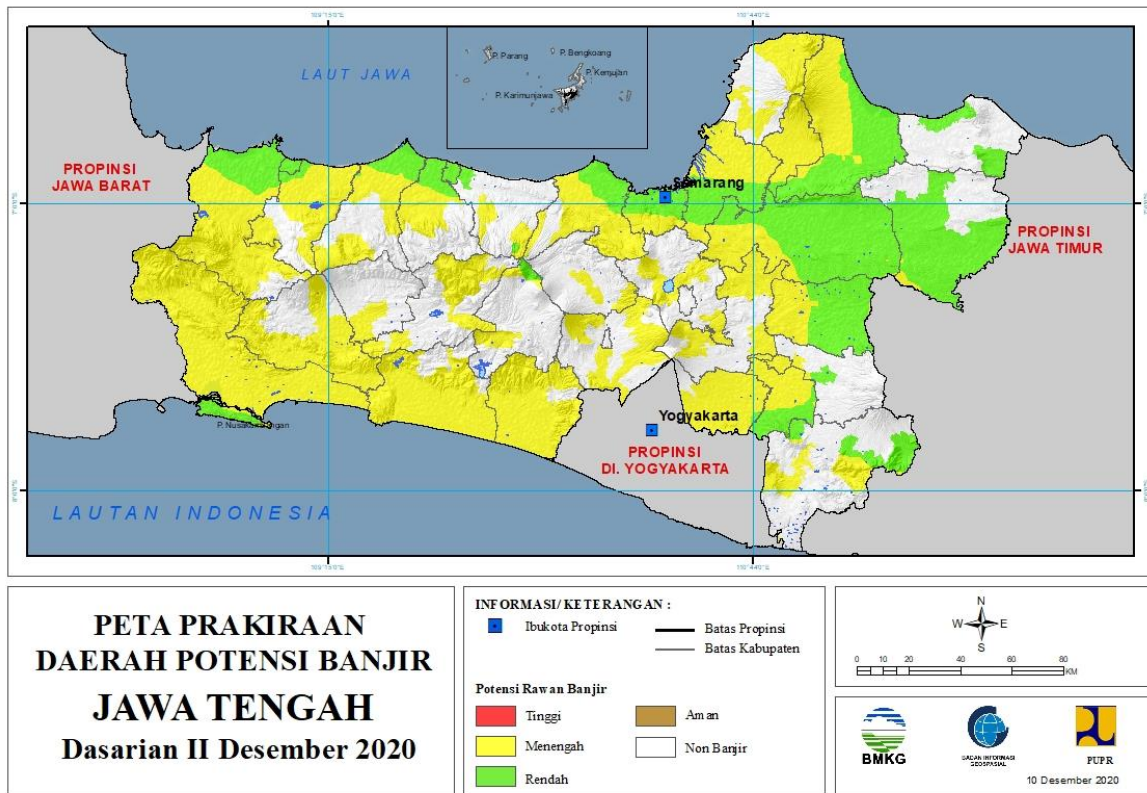
		Cigombong, Cigudeg, Cijeruk, Cileungsi, Cisarua, Citeureup, Dramaga, Gunung Putri, Kemang, Klapanunggal, Leuwisadeng, Nanggung, Pamijahan, Parung Panjang, Sukajaya, Tamansari)
	CIAMIS : (Kec. Banjarsari, Ciamis, Cijeungjing, Cipaku, Lakbok, Pamarican, Panumbangan, Purwadadi, Rancah)	CIANJUR : (Kec. Agrabinta, Cidaun, Sindangbarang)
	CIANJUR : (Kec. Agrabinta, Bojong Picung, Campaka, Cianjur, Cibeber, Cibirong, Cidaun, Cijati, Cikadu, Cikalong Kulon, Karang Tengah, Leles, Mande, Pagelaran, Sindangbarang)	CIREBON : (Kec. Astanajapura, Gebang, Gegesik, Gunung Jati, Kaliwedi, Kapetakan, Losari, Mundu, Pangenan)
	CIREBON : (Kec. Arjawinangun, Astanajapura, Babakan, Ciledug, Ciwaringin, Depok, Gebang, Gegesik, Gempol, Greged, Gunung Jati, Jamblang, Kaliwedi, Kapetakan, Karangsembung, Karangwareng, Kedawung, Klangeran, Lemahabang, Losari, Mundu, Pabedilan, Pabuaran, Palimanan, Pangenan, Panguragan, Pasaleman, Plered, Plumbon, Suranenggala, Susukan, Susukan Lebak, Tengah Tani, Waled, Weru)	GARUT : (Kec. Cibalong, Pameungpeuk)
	GARUT : (Kec. Banjarwangi, Banyuresmi, Bayongbong, Caringin, Cibalong, Cikajang, Cikelet, Cisompet, Cisurupan, Garut Kota, Kadungora, Karangpawitan, Leles, Pakenjeng, Pameungpeuk, Samarang, Singajaya, Tarogong Kaler, Tarogong Kidul)	INDRAMAYU : (Kec. Anjatan, Arahau, Balongan, Bangodua, Bongas, Cantigi, Cikeding, Gabus Wetan, Gantar, Haurgeulis, Indramayu, Jati Barang, Juntinyuat, Kandanghaur, Karangampel, Kedokan Bunder, Kertasemaya, Krangkeng, Kroya, Lelea, Lohbener, Losarang, Pasekan, Patrol, Sindang, Sliyeg, Sukagumiwang, Sukra, Trisi, Tukdana, Widasari)
	INDRAMAYU : (Kec. Bangodua, Cikeding, Gantar, Kertasemaya, Krangkeng, Kroya, Lelea, Sukagumiwang, Trisi, Tukdana)	KARAWANG : (Kec. Banyu Sari, Batu Jaya, Ciampel, Cibuaya, Cikampek, Cilamaya Kulon, Cilamaya Wetan, Cilebar, Jatisari, Jayakarta, Karawang Barat, Karawang Timur, Klari, Kotabaru, Kutawaluya, Lemahabang, Majalaya, Pakisjaya, Pangkalan, Pedes, Purwasari, Rawamerta, Rengas Dengklok, Talagasari, Tegalwaru, Telukjambe Barat, Telukjambe Timur, Tempuran, Tirta Jaya, Tirtamulya)
	KARAWANG : (Kec. Pangkalan, Tegalwaru)	KOTA BEKASI : (Kec. Bantar Gebang, Bekasi Barat, Bekasi Selatan, Bekasi Timur, Bekasi Utara, Jatiasih, Medan Satria, Pondok Gede, Rawa Lumbu)

	KOTA BANDUNG : (Kec. Andir, Antapani, Arcamanik, Astana Anyar, Bandung Kidul, Batununggal, Bojongloa Kidul, Buahbatu, Cibeunying Kidul, Cibiru, Cidadap, Cinambo, Gedebage, Kiaracondong, Lengkong, Mandalajati, Panyileukan, Rancasari, Regol, Ujungberung)	KOTA BOGOR : (Kec. Bogor Barat, Bogor Selatan, Bogor Tengah, Bogor Timur, Bogor Utara, Tanahsareal)
	KOTA CIMAHU : (Kec. Cimahi Selatan, Cimahi Tengah, Cimahi Utara)	KOTA CIREBON : (Kec. Kejaksan, Lemah Wungkuk)
	KOTA CIREBON : (Kec. Harjamukti, Kejaksan, Kesambi, Lemah Wungkuk, Pekalipan)	KOTA DEPOK : (Kec. Beji, Bojongsari, Cimanggis, Cipayung, Pancoran Mas, Sawangan)
	KOTA SUKABUMI : (Kec. Baros, Cibeureum, Citamiang, Lembursitu, Warudoyong)	PANGANDARAN : (Kec. Cijulang, Kalipucang, Pangandaran, Parigi)
	KOTA TASIKMALAYA : (Kec. Cipedes, Kawalu, Tamansari, Tawang)	PURWAKARTA : (Kec. Babakancikao, Bojong, Bungursari, Campaka, Cibatu, Jatiluhur, Kiarapedes, Pasawahan, Plered, Pondoksalam, Purwakarta, Sukatani, Tegalwaru)
	KUNINGAN : (Kec. Cibingbin, Cidahu, Cigandamekar, Kadugede, Luragung, Selajambe)	SUBANG : (Kec. Binong, Blanakan, Ciasem, Cikaum, Cipendeuy, Cipunagara, Compreng, Dawuan, Kali Jati, Legon Kulon, Pabuaran, Pamanukan, Patokbeusi, Purwodadi, Pusakajaya, Pusakanagara, Serangpanjang, Sukasari, Tambak Dahan)
	MAJALENGKA : (Kec. Banjaran, Bantarujeg, Cingambul, Jati Tujuh, Kertajati, Ligung, Sukahaji, Sumber Jaya)	SUKABUMI : (Kec. Caringin, Cicurug, Ciemas, Nagrak, Surade, Tegal Buleud)
	PANGANDARAN : (Kec. Cijulang, Kalipucang, Langkaplancar, Padaherang, Pangandaran, Parigi)	TASIKMALAYA : (Kec. Cikatomas, Cipatujah, Karangnunggal)
	PURWAKARTA : (Kec. Bojong, Kiarapedes, Manis, Plered, Sukatani, Tegalwaru)	
	SUBANG : (Kec. Cikaum, Cipunagara, Cisolak, Dawuan, Kali Jati, Purwodadi, Sagalaherang, Serangpanjang, Tanjung Siang)	
	SUKABUMI : (Kec. Bantargadung, Caringin, Cibadak, Cicantayan, Cicurug, Ciemas, Cikakak, Cikembar, Cikidang, Cisaat, Cisolok, Gunung Guruh, Jampang Tengah, Kabandungan, Nagrak, Nyalindung, Pabuaran, Parungkuda, Pelabuhanratu, Sagaranten, Simpenan, Sukabumi, Surade, Tegal Buleud, Warung Kiara)	
	SUMEDANG : (Kec. Buahdua, Cibugel, Cimalaka, Cimanggung,	

	Cisitu, Conggeang, Darmaraja, Ganeas, Jatigede, Jatinangor, Jatinuggal, Pamulihan, Paseh, Rancakalong, Situ Raja, Sukasari, Sumedang Selatan, Sumedang Utara, Surian, Tanjung Kerta, Tanjungmedar, Tanjungsari, Tomo, Ujung Jaya, Wado)	
	TASIKMALAYA : (Kec. Bantarkalong, Bojongasih, Ciawi, Cibalong, Cikatomas, Cipatujah, Gunung Tanjung, Jatiwaras, Karang Jaya, Karangnunggal, Parungponteng, Rajapolah, Salopa, Singaparna, Sodonghilir, Sukaraja, Sukaresik, Tanjungjaya)	

14. PRAKIRAAN DAERAH POTENSI BANJIR JAWA TENGAH DASARIAN II DESEMBER 2020

Gambar 15.



Tabel 14.

TINGKAT POTENSI BANJIR		
TINGGI	MENENGAH	RENDAH
-	BANJARNEGARA : (Kec. Banjarmangu, Banjarnegara, Kalibening, Karangkoobar, Mandiraja, Pejawaran, Sigaluh, Susukan, Wanayasa)	BATANG : (Kec. Batang, Bawang)
	BANYUMAS : (Kec. Banyumas, Baturaden, Gumelar, Jatilawang, Kalibagor, Kebasen, Kedungbanteng, Kembaran, Kemranjen, Lumbir, Patikraja, Purwojati, Purwokerto Barat, Purwokerto Selatan, Purwokerto Timur, Purwokerto Utara, Rawalo, Sokaraja, Somagede, Sumpiuh, Tampak, Wangon)	BLORA : (Kec. Banjarejo, Cepu, Jati, Kedungtuban, Kradenan, Kunduran, Ngawen, Randublatung, Sambong, Tunjungan)
	BATANG : (Kec. Bandar, Bawang)	BREBES : (Kec. Brebes, Bulakamba, Jatibarang, Kersana, Ketanggungan, Larangan, Losari, Songgom, Tanjung, Wanasari)
	BLORA : (Kec. Jati)	CILACAP : (Kec. Cilacap Selatan, Kampung Laut)
	BOYOLALI : (Kec. Ampel, Cepogo, Juwangi, Kemusu, Ngemplak, Nogosari, Wonosegoro)	DEMAK : (Kec. Demak, Dempet, Gajah, Guntur, Karangawen, Karangtengah, Kebonagung, Mranggen, Sayung, Wonosalam)

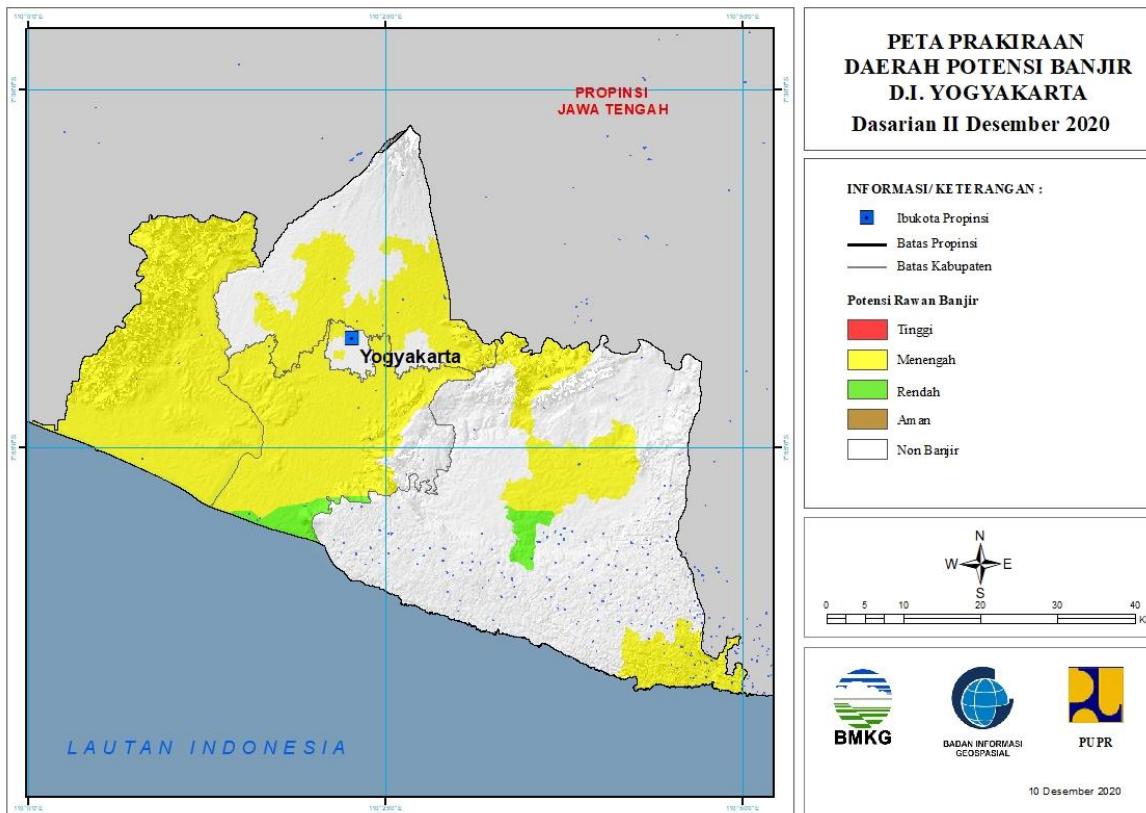
	BREBES : (Kec. Banjarharjo, Bantarkawung, Bulakamba, Bumiayu, Jatibarang, Kersana, Ketanggungan, Larangan, Losari, Salem, Sirampog, Songgom, Tanjung, Tonjong)	GROBOGAN : (Kec. Brati, Gabus, Geyer, Godong, Grobogan, Gubug, Karangrayung, Klambu, Kradenan, Ngaringan, Penawangan, Pulokolon, Purwodadi, Tanggungharjo, Tawangharjo, Tegowanu, Toroh, Wirosari)
	CILACAP : (Kec. Adipala, Bantarsari, Binangun, Cilacap Selatan, Cilacap Tengah, Cilacap Utara, Cimanggu, Cipari, Dayeuhluhur, Gandrungmangu, Jeruklegi, Kampung Laut, Karangpucung, Kawunganten, Kedungreja, Kesugihan, Kroya, Majenang, Maos, Nusawungu, Patimuan, Sampang, Sidareja, Wanareja)	KARANGANYAR : (Kec. Jaten, Karanganyar)
	DEMAK : (Kec. Bonang, Demak, Dempet, Gajah, Karanganyar, Karangawen, Karantengah, Mijen, Mranggen, Sayung, Wedung, Wonosalam)	KENDAL : (Kec. Brangsong, Cepiring, Kaliwungu, Kaliwungu Selatan, Kangkung, Kendal, Ngampel, Patebon, Pegandon, Plantungan, Rowosari, Singorojo)
	GROBOGAN : (Kec. Gabus, Geyer, Godong, Gubug, Karangrayung, Kedungjati, Penawangan, Tanggungharjo, Tegowanu, Toroh)	KLATEN : (Kec. Cawas, Karangdowo)
	JEPARA : (Kec. Donorojo, Kalinyamatan, Keling, Kembang, Mayong, Pecangaan, Tahunan)	KOTA PEKALONGAN : (Kec. Pekalongan Barat, Pekalongan Selatan, Pekalongan Timur, Pekalongan Utara)
	KARANGANYAR : (Kec. Colomadu, Jaten, Karanganyar)	KOTA SEMARANG : (Kec. Banyumanik, Candisari, Gajah Mungkur, Gayamsari, Genuk, Gunung Pati, Mijen, Ngaliyan, Pedurungan, Semarang Barat, Semarang Selatan, Semarang Tengah, Semarang Timur, Semarang Utara, Tembalang, Tugu)
	KEBUMEN : (Kec. Adimulyo, Alian, Ambal, Ayah, Bonorowo, Buayan, Buluspesantren, Gombong, Karanganyar, Karangsambung, Kebumen, Klirong, Kutowinangun, Kuwarasan, Mirit, Pejagoan, Petanahan, Poncowarno, Prembun, Puring, Rowokele, Sempor, Sruweng)	KOTA TEGAL : (Kec. Margadana, Tegal Barat, Tegal Selatan, Tegal Timur)
	KENDAL : (Kec. Boja, Brangsong, Cepiring, Gemuh, Kaliwungu Selatan, Kangkung, Limbangan, Ngampel, Patean, Patebon, Pegandon, Plantungan, Ringinarum, Rowosari, Singorojo, Weleri)	KUDUS : (Kec. Undaan)
	KLATEN : (Kec. Bayat, Cawas, Ceper, Delanggu, Gantiwarno, Jatinom, Jogonalan, Juwiring, Kalikotes, Karanganom, Karangdowo, Karangnongko,	PATI : (Kec. Batangan, Dukuhseti, Gabus, Jaken, Jakenan, Juwana, Kayen, Margoyoso, Pati, Pucakwangi,

	Kebonarum, Klaten Selatan, Klaten Tengah, Klaten Utara, Manisrenggo, Ngawen, Pedan, Polanharjo, Prambanan, Trucuk, Tulung, Wedi, Wonosari)	Sukolilo, Tambakromo, Tayu, Trangkil, Wedarijaksa, Winong)
	KOTA SEMARANG : (Kec. Banyumanik, Gunung Pati, Mijen, Tembalang)	PEKALONGAN : (Kec. Bojong, Buaran, Karangdadap, Kedungwuni, Siwalan, Sragi, Tirta, Wiradesa, Wonokerto, Wonopringgo)
	KOTA SURAKARTA : (Kec. Banjarsari, Jebres, Laweyan, Pasar Kliwon, Serengan)	PEMALANG : (Kec. Ampelgading, Bodeh, Comal, Pemalang, Petarukan, Taman, Ulujami)
	KUDUS : (Kec. Bae, Dawe, Gebog, Jati, Jekulo, Kaliwungu, Kota Kudus, Mejobo, Undaan)	REMBANG : (Kec. Lasem, Rembang, Sale)
	MAGELANG : (Kec. Borobudur, Dukun, Grabag, Kaliangkrik, Mertoyudan, Muntilan, Ngluwar, Pakis, Sawangan, Windusari)	SRAGEN : (Kec. Gesi, Gondang, Jenar, Karangmalang, Kedawung, Masaran, Mondokan, Ngrampal, Plupuh, Sambirejo, Sambungmacan, Sidoharjo, Sragen, Sukodono, Tangen, Tanon)
	PATI : (Kec. Cluwak, Dukuhsseti, Gabus, Gembong, Gunungwungkal, Jakenan, Kayen, Margorejo, Margoyoso, Pati, Pucakwangi, Sukolilo, Tambakromo, Tayu, Tlogowungu, Trangkil, Wedarijaksa, Winong)	SUKOHARJO : (Kec. Bendosari, Bulu, Nguter, Polokarto, Tawang Sari, Weru)
	PEKALONGAN : (Kec. Bojong, Kajen, Karanganyar, Karangdadap, Kedungwuni, Kesesi, Sragi, Wonopringgo)	TEGAL : (Kec. , Adiwerna, Dukuhturi, Kramat, Suradadi, Talang, Warureja)
	PEMALANG : (Kec. Ampelgading, Belik, Bodeh, Comal, Pemalang, Petarukan, Pulosari, Taman)	WONOGIRI : (Kec. , Eromoko, Jatiroto, Kismantoro, Purwantoro, Selogiri, Sidoharjo, Tirtomoyo)
	PURBALINGGA : (Kec. Kaligondang, Kalimanah, Kemangkon, Purbalingga)	WONOSOBO : (Kec. Kejajar)
	PURWOREJO : (Kec. Bagelen, Banyuurip, Bayan, Bener, Bruno, Butuh, Gebang, Grabag, Kaligesing, Kemiri, Kutoarjo, Ngombol, Pituruh, Purwodadi, Purworejo)	
	SEMARANG : (Kec. , Ambarawa, Bandungan, Banyubiru, Bringin, Kaliwungu, Susukan, Tuntang)	
	SRAGEN : (Kec. Gemolong, Jenar, Kalijambe, Masaran, Miri, Mondokan, Plupuh, Sambungmacan, Sidoharjo, Sukodono, Sumberlawang, Tanon)	
	SUKOHARJO : (Kec. Baki, Bendosari, Gatak, Grogol, Kartasura, Mojolaban, Nguter, Polokarto, Sukoharjo, Tawang Sari, Weru)	
	TEGAL : (Kec. Adiwerna, Bojong, Dukuwaru, Jatinegara,	

	Kedungbanteng, Kramat, Lebaksiu, Margasari, Pangkah, Slawi, Suradadi, Talang, Tarub, Warureja)	
	TEMANGGUNG : (Kec. Kedu, Pringsurat, Temanggung)	
	WONOGIRI : (Kec. , Eromoko, Jatiroto, Kismantoro, Selogiri, Sidoharjo, Tirtomoyo)	
	WONOSOBO : (Kec. Kaliwiro, Kejajar)	

15. PRAKIRAAN DAERAH POTENSI BANJIR DI YOGYAKARTA DASARIAN II DESEMBER 2020

Gambar 16.

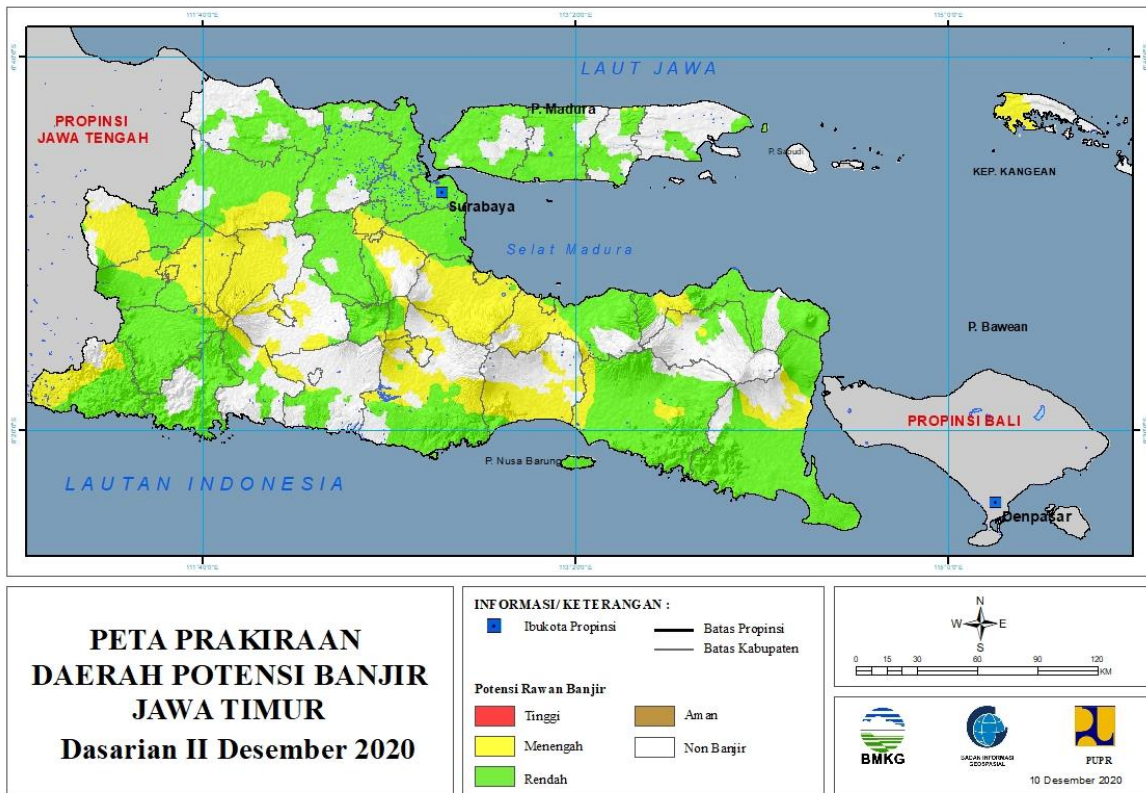


Tabel 15.

TINGKAT POTENSI BANJIR		
TINGGI	MENENGAH	RENDAH
-	BANTUL : (Kec. Bambanglipuro, Banguntapan, Bantul, Imogiri, Jetis, Kasihan, Kretek, Pajangan, Pandak, Piyungan, Pleret, Pundong, Sanden, Sedayu, Sewon, Srandakan)	BANTUL : (Kec. Imogiri, Kretek, Pundong, Sanden, Srandakan)
	GUNUNG KIDUL : (Kec. Gedangsari, Girisubo, Karangmojo, Wonosari)	GUNUNG KIDUL : (Kec. Girisubo, Wonosari)
	KOTA YOGYAKARTA : (Kec. Jetis, Kraton, Tegalrejo)	
	KULONPROGO : (Kec. Galur, Girimulyo, Kalibawang, Kokap, Lendah, Nanggulan, Panjatan, Pengasih, Samigaluh, Sentolo, Temon, Wates)	
	SLEMAN : (Kec. Depok, Gamping, Godean, Kalasan, Mlati, Ngemplak, Prambanan, Sleman)	

16. PRAKIRAAN DAERAH POTENSI BANJIR JAWA TIMUR DASARIAN II DESEMBER 2020

Gambar 17.



Tabel 16.

TINGKAT POTENSI BANJIR		
TINGGI	MENENGAH	RENDAH
-	BANYUWANGI : (Kec. Banyuwangi, Blimbingsari, Glagah, Glenmore, Kabat, Kalipuro, Rogojampi, Sempu, Singojuruh, Wongsorejo)	BANGKALAN : (Kec. Arosbaya, Bangkalan, Blega, Burneh, Geger, Kamal, Klampis, Kwanyar, Modung, Sepulu, Socah, Tanah Merah, Tanjung Bumi, Tragah)
	BLITAR : (Kec. Kademangan, Srengat, Sutojayan, Wonodadi)	BANYUWANGI : (Kec. Bangorejo, Banyuwangi, Blimbingsari, Cluring, Gambiran, Genteng, Glenmore, Kabat, Kalipuro, Muncar, Pesanggaran, Purwoharjo, Rogojampi, Sempu, Siliragung, Singojuruh, Srono, Tegaldimo, Tegalsari, Wongsorejo)
	BOJONEGORO : (Kec. Bubulan, Gondang, Kedungadem, Ngambon, Ngasem, Sekar, Sugihwaras, Sukosewu, Temayang)	BLITAR : (Kec. -, Kademangan, Srengat, Sutojayan, Wonodadi, Wonotirto)
	BONDOWOSO : (Kec. Klabang, Tapen, Wonosari, Wringin)	BOJONEGORO : (Kec. Balen, Baureno, Bojonegoro, Bubulan, Dander, Gayam, Gondang, Kalitidu, Kanor, Kapas, Kasiman, Kedungadem, Kepohbaru, Malo, Margomulyo, Ngambon,

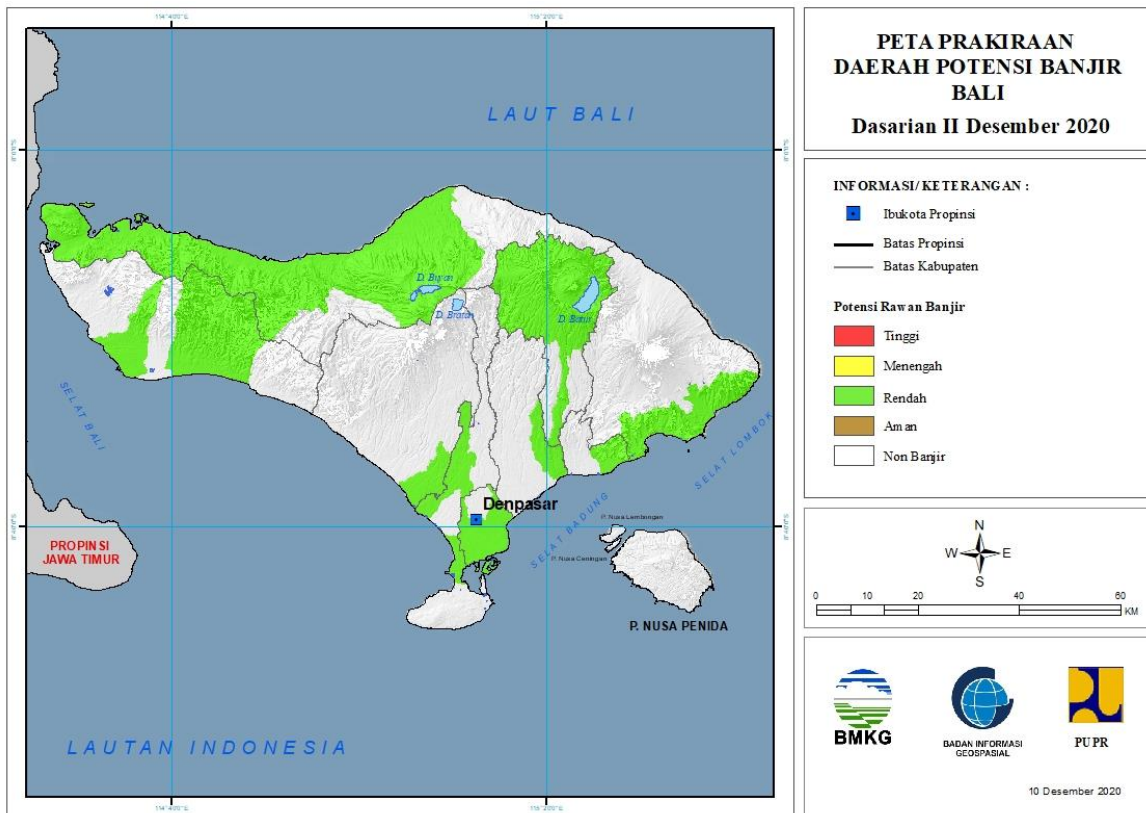
		Ngasem, Ngraho, Padangan, Purwosari, Sekar, Sugihwaras, Sukosewu, Sumberrejo, Temayang, Trucuk)
	GRESIK : (Kec. Tambak)	BONDOWOSO : (Kec. Cerme, Klabang, Prajekan, Tapen, Wonosari, Wringin)
	JEMBER : (Kec. Ajung, Gumukmas, Jenggawah, Jombang, Kaliwates, Kencong, Mayang, Mumbulsari, Semboro, Silo, Sumberbaru, Sumpalsari, Tempurejo, Umbulsari)	GRESIK : (Kec. Balongpangpang, Benjeng, Bungah, Cerme, Driyorejo, Duduksampeyan, Dukun, Gresik, Kebomas, Kedamean, Manyar, Menganti, Panceng, Sidayu, Ujungpangkah, Wringinanom)
	JOMBANG : (Kec. Kesamben, Ngusikan, Sumobito)	JEMBER : (Kec. Ajung, Ambulu, Arjasa, Balung, Bangsalsari, Gumukmas, Jenggawah, Jombang, Kalisat, Kaliwates, Kencong, Ledokombo, Mayang, Mumbulsari, Pakusari, Panti, Patrang, Puger, Rambipuji, Semboro, Silo, Sukorambi, Sumberbaru, Sumpalsari, Tanggul, Tempurejo, Umbulsari, Wuluhan)
	KEDIRI : (Kec. Banyakan, Gampengrejo, Gurah, Kras, Ngancar, Pagu, Papar, Tarokan)	JOMBANG : (Kec. Bandarkedungmulyo, Bareng, Gudo, Jogoroto, Jombang, Kabuh, Kesamben, Kudu, Megaluh, Mojoagung, Mojowarno, Ngoro, Ngusikan, Perak, Peterongan, Plandaan, Ploso, Sumobito, Tembelang, Wonosalam)
	KOTA BATU : (Kec. Batu, Bumiaji, Junrejo)	KEDIRI : (Kec. Kandangan, Kunjang, Ngancar)
	KOTA KEDIRI : (Kec. Kota, Mojoroto)	KOTA PASURUAN : (Kec. Bugul Kidul, Gadingrejo, Purworejo)
	KOTA MADIUN : (Kec. Jiwan, Kartoharjo, Mangunharjo, Taman)	KOTA PROBOLINGGO : (Kec. Kademangan, Kanigaran, Kedopok, Mayangan, Wonoasih)
	KOTA MALANG : (Kec. Blimbing, Klojen, Lowokwaru, Sukun)	KOTA SURABAYA : (Kec. Asem Rowo, Benowo, Bubutan, Bulak, Dukuh Pakis, Gayungan, Genteng, Gubeng, Gunung Anyar, Jambangan, Karangpilang, Kenjeran, Krembangan, Lakarsantri, Mulyorejo, Pabean Cantian, Pakal, Rungkut, Sambikerep, Sawahan, Semampir, Simokerto, Sukolilo, Sukomanunggal, Tambaksari, Tandés, Tegalsari, Tenggilis Mejoyo, Wiyung, Wonocolo, Wonokromo)
	KOTA MOJOKERTO : (Kec. Magersari, Prajurit Kulon)	LAMONGAN : (Kec. Babat, Brondong, Deket, Glagah, Kalitengah, Karangbinangun, Karanggeneng, Kedungpring, Kembangbahu, Lamongan, Laren, Maduran, Maduran/Karanggeneng, Modo, Ngimbang, Paciran, Pucuk, Sarirejo, Sekaran, Sekaran/Maduran, Sugio, Sukodadi, Tikung, Turi)

	KOTA PASURUAN : (Kec. Bugul Kidul, Gadingrejo, Purworejo)	LUMAJANG : (Kec. Candipuro, Pasirian, Pronojiwo, Tempeh, Tempursari, Yosowilangun)
	KOTA PROBOLINGGO : (Kec. Kademangan, Kanigaran, Kedopok, Wonoasih)	MADIUN : (Kec. Dagangan, Dolopo, Geger, Jiwan, Kebonsari, Pilangkenceng, Saradan, Sawahan, Wungu)
	LUMAJANG : (Kec. Candipuro, Jatiroto, Kedungjajang, Kunir, Lumajang, Pasirian, Pronojiwo, Tekung, Tempeh, Tempursari, Yosowilangun)	MAGETAN : (Kec. Barat, Bendo, Karangrejo, Kartoharjo, Kawedanan, Lembeyan, Magetan, Maospati, Ngariboyo, Nguntoronadi, Panekan, Parang, Plaosan, Poncol, Sidorejo, Sukomoro, Takeran)
	MADIUN : (Kec. Balerejo, Dagangan, Geger, Gemarang, Jiwan, Kare, Madiun, Mejayan, Pilangkenceng, Saradan, Sawahan, Wonoasri, Wungu)	MALANG : (Kec. Ampelgading, Bantur, Dampit, Gedangan, Gondanglegi, Kalipare, Kasembon, Ngajum, Ngantang, Pagak, Pakisaji, Pujon, Sumbermanjing Wetan, Sumberpucung, Tirtoyudo, Turen, Wajak)
	MAGETAN : (Kec. Barat, Bendo, Karangrejo, Karas, Kartoharjo, Magetan, Maospati, Panekan, Sukomoro, Takeran)	MOJOKERTO : (Kec. Dawarblandong, Gondang, Jatirejo, Jetis, Kemlagi, Puri, Sooko, Trowulan)
	MALANG : (Kec. Ampelgading, Bantur, Bululawang, Dampit, Dau, Gedangan, Gondanglegi, Kalipare, Kepanjen, Lawang, Ngajum, Ngantang, Pagak, Pakis, Pakisaji, Pujon, Sumberpucung, Tirtoyudo, Turen, Wajak, Wonosari)	NGANJUK : (Kec. Gondang)
	MOJOKERTO : (Kec. Bangsal, Dawarblandong, Gedeg, Gondang, Jatirejo, Jetis, Kemlagi, Mojoanyar, Mojosari, Ngoro, Pungging, Puri, Sooko, Trowulan)	NGAWI : (Kec. Bringin, Geneng, Jogorogo, Karangjati, Kasreman, Kendal, Kwadungan, Mantingan, Ngawi, Ngrambe, Padas, Pangkur, Paron, Pitu)
	NGANJUK : (Kec. Bagor, Berbek, Gondang, Loceret, Nganjuk, Ngetos, Pace, Rejoso, Sawahan, Sukomoro, Tanjunganom, Wilangan)	PACITAN : (Kec. Arjosari, Bandar, Donorojo, Kebonagung, Ngadirojo, Pacitan, Pringkuku, Sudimoro, Tegalombo, Tulakan)
	NGAWI : (Kec. Geneng, Gerih, Jogorogo, Karangjati, Kedunggalar, Kendal, Kwadungan, Mantingan, Ngawi, Ngrambe, Pangkur, Paron, Pitu, Widodaren)	PAMEKASAN : (Kec. Larangan, Pademawu, Palengaan, Pamekasan, Pasean, Proppo, Waru)
	PACITAN : (Kec. Arjosari, Bandar, Donorojo, Pacitan, Pringkuku, Punung, Tegalombo)	PASURUAN : (Kec. Bangil, Beji, Gempol, Kraton, Lekok, Nguling, Rejoso, Rembang)
	PAMEKASAN : (Kec. Pasean)	PONOROGO : (Kec. , Babadan, Badegan, Balong, Bungkal, Jambon, Jenangan, Jetis, Kauman, Mlarak, Ngebel, Ngrayun, Ponorogo, Pulung, Sambit, Sampung, Sawoo, Siman, Slahung, Sooko, Sukorejo)
	PASURUAN : (Kec. Bangil, Beji, Gempol, Gondang Wetan, Grati, Kejayan, Kraton, Lekok, Lumbang, Nguling, Pandaan,	PROBOLINGGO : (Kec. Banyuanyar, Besuk, Dringu, Gading, Gending, Kotaanyar, Kraksaan, Krejengan, Maron,

	Pasrepan, Pohjentrek, Purwodadi, Purwosari, Puspo, Rejosari, Rembang, Sukorejo, Tosari, Tutur, Winongan, Wonorejo)	Paiton, Pajarakan, Pakuniran, Sumberasih, Tegalsiwalan, Tiris, Tongas)
	PONOROGO : (Kec. Ngebel, Pulung, Sooko)	SAMPANG : (Kec. Banyuates, Camplong, Jrengik, Kedungdung, Ketapang, Omben, Pangarengan, Robatal, Sampang, Sreseh, Torjun)
	PROBOLINGGO : (Kec. Bantaran, Banyuanyar, Dringu, Kuripan, Leces, Lumbang, Sumber, Sumberasih, Tegalsiwalan, Tiris, Tongas, Wonomerto)	SIDOARJO : (Kec. Balongbendo, Buduran, Candi, Gedangan, Jabon, Krembung, Krian, Porong, Prambon, Sedati, Sidoarjo, Sukodono, Taman, Tanggulangin, Tarik, Tulangan, Waru, Wonoayu)
	SIDOARJO : (Kec. Balongbendo, Krembung, Porong, Prambon, Tarik)	SITUBONDO : (Kec. Arjasa, Banyuglugur, Banyuputih, Besuki, Bungatan, Jangkar, Jatibanteng, Kapongan, Kendit, Mangaran, Mlandingan, Panarukan, Panji, Situbondo, Suboh)
	SITUBONDO : (Kec. Banyuglugur, Besuki, Bungatan, Jatibanteng, Kendit, Mlandingan, Suboh)	SUMENEP : (Kec. Dungkek, Lenteng, Saronggi)
	SUMENEP : (Kec. Arjasa)	TRENGGALEK : (Kec. Bendungan, Durenan, Gandusari, Kampak, Karang, Munjungan, Panggul, Pogalan, Trenggalek, Tugu, Watulimo)
	TULUNGAGUNG : (Kec. Kedungwaru, Ngantru, Pagerwojo, Sendang)	TUBAN : (Kec. Bangilan, Merakurak, Montong, Parengan, Plumpang, Rengel, Semanding, Soko, Tuban, Widang)
		TULUNGAGUNG : (Kec. Boyolangu, Gondang, Kalidawir, Kedungwaru, Ngantru, Pagerwojo, Sendang, Tulungagung)

17. PRAKIRAAN DAERAH POTENSI BANJIR BALI DASARIAN II DESEMBER 2020

Gambar 18.

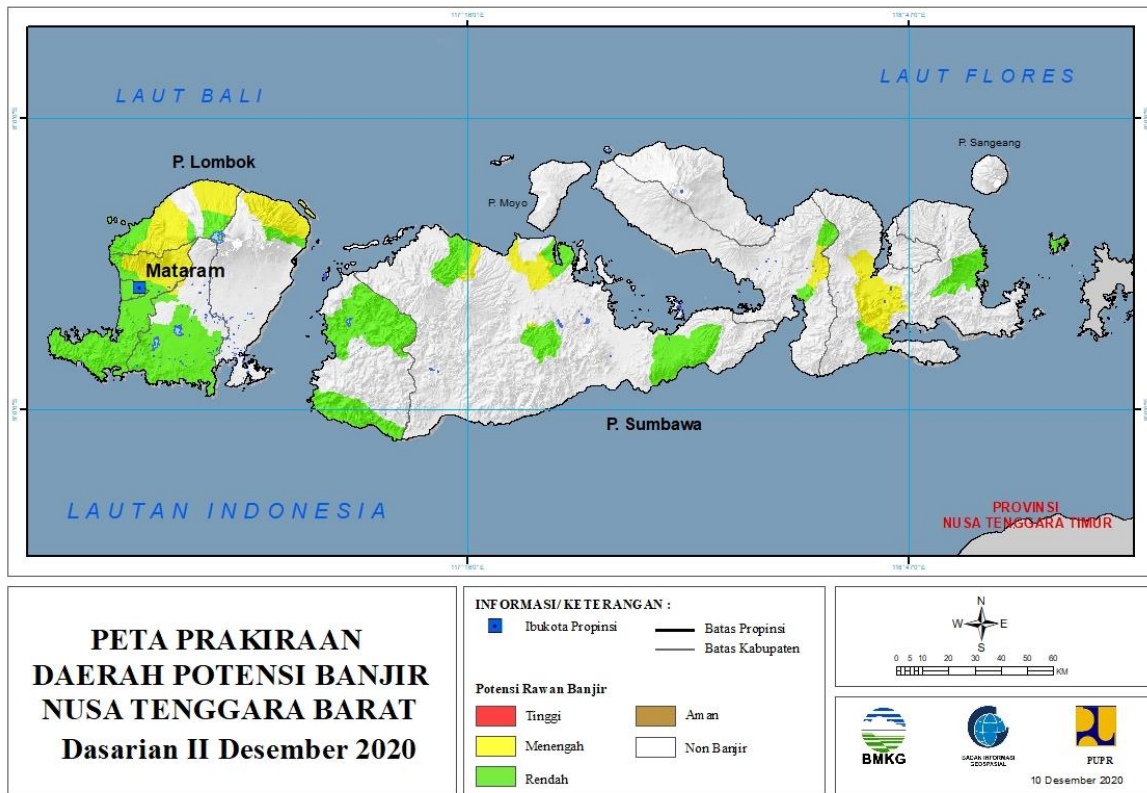


Tabel 17.

TINGKAT POTENSI BANJIR		
TINGGI	MENENGAH	RENDAH
-	-	BADUNG : (Kec. Kuta, Mengwi)
		BANGLI : (Kec. Bangli, Kintamani)
		BULELENG : (Kec. Banjar, Buleleng, Gerokgak, Sawan, Seririt, Sukasada)
		GIANYAR : (Kec. Gianyar)
		JEMBRANA : (Kec. Mendoyo, Negara)
		KARANGASEM : (Kec. Karangasem, Manggis)
		KLUNGKUNG : (Kec. Dawan)
		KOTA DENPASAR : (Kec. Denpasar Barat, Denpasar Selatan, Denpasar Timur)
		TABANAN : (Kec. Kediri)

18. PRAKIRAAN DAERAH POTENSI BANJIR NUSA TENGGARA BARAT DASARIAN II DESEMBER 2020

Gambar 19.



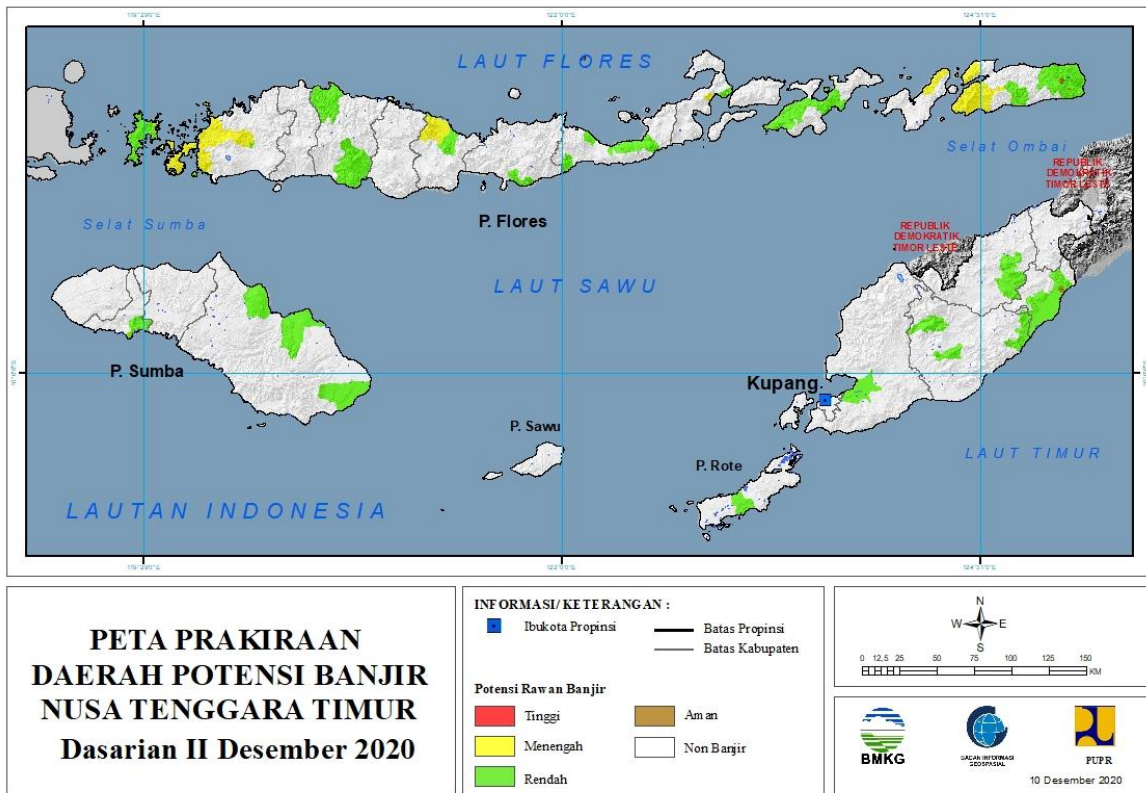
Tabel 18.

TINGKAT POTENSI BANJIR		
TINGGI	MENENGAH	RENDAH
-	BIMA : (Kec. Belo, Bolo, Monta, Woha)	BIMA : (Kec. Bolo, Monta, Sape, Woha)
	DOMPU : (Kec. Dompu)	DOMPU : (Kec. Dompu)
	LOMBOK BARAT : (Kec. Batu Layar, Gunungsari, Lingsar, Narmada)	KOTA MATARAM : (Kec. Ampenan, Cakranegara, Mataram, Sandubaya, Sekarbela, Selaparang)
	LOMBOK TENGAH : (Kec. Pringgarata)	LOMBOK BARAT : (Kec. Batu Layar, Gerung, Gunungsari, Kediri, Kuripan, Labuapi, Lembar, Lingsar, Narmada, Sekotong)
	LOMBOK TIMUR : (Kec. Sambelia)	LOMBOK TENGAH : (Kec. Praya, Praya Barat, Praya Barat Daya, Praya Tengah, Praya Timur, Pringgarata, Pujut)
	LOMBOK UTARA : (Kec. Bayan, Gangga, Pemenang, Tanjung)	LOMBOK TIMUR : (Kec. Sambelia)
	SUMBAWA : (Kec. Lantung, Moyohilir, Rhee, Sumbawa)	LOMBOK UTARA : (Kec. Bayan, Gangga, Pemenang, Tanjung)
		SUMBAWA : (Kec. Empang, Lantung, Moyohilir, Rhee, Sumbawa)

		SUMBAWA BARAT : (Kec. Brang Rea, Sekongkang, Seteluk, Taliwang)
--	--	---

19. PRAKIRAAN DAERAH POTENSI BANJIR NUSA TENGGARA TIMUR DASARIAN II DESEMBER 2020

Gambar 20.



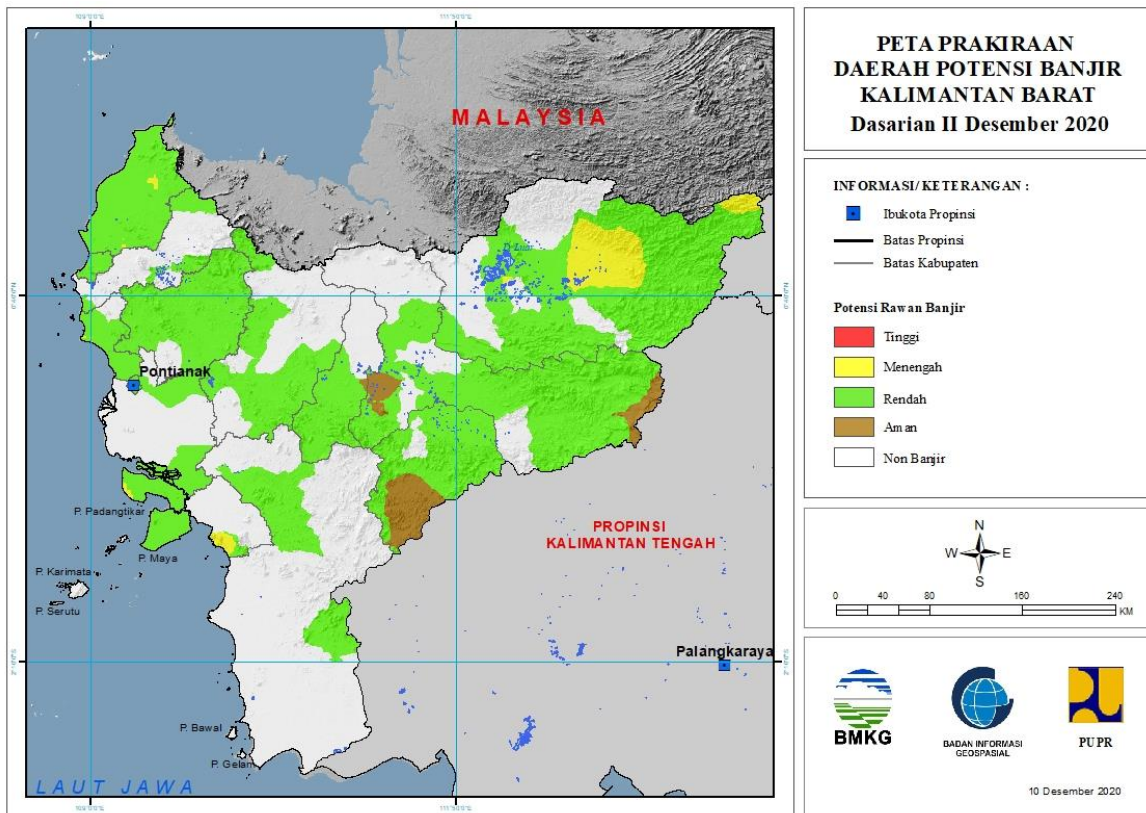
Tabel 19.

TINGKAT POTENSI BANJIR		
TINGGI	MENENGAH	RENDAH
-	ALOR : (Kec. Alor Barat Daya, Alor Barat Laut, Alor Selatan, Pantar)	ALOR : (Kec. Alor Barat Daya, Alor Barat Laut, Alor Selatan, Alor Timur)
	FLORES TIMUR : (Kec. Larantuka)	ENDE : (Kec. Ndona)
	MANGGARAI BARAT : (Kec. Komodo, Mbeliling)	FLORES TIMUR : (Kec. Larantuka)
	NAGEKEO : (Kec. Aesesa)	KUPANG : (Kec. Kupang Tengah, Kupang Timur)
	SUMBA BARAT : (Kec. Wanokaka)	LEMBATA : (Kec. Lebatukan, Nagawutung, Nubatukan)
		MALAKA : (Kec. Kobalima, Malaka Barat, Malaka Tengah, Weliman, Wewiku)
		MANGGARAI BARAT : (Kec. Komodo, Mbeliling)
		MANGGARAI TIMUR : (Kec. Kotakomba, Lamba Leda)
		NAGEKEO : (Kec. Aesesa)
		ROTE NDAO : (Kec. Lobalain)
		SIKKA : (Kec. Alok Barat, Kewapante, Paga, Waigete)
		SUMBA BARAT : (Kec. Wanokaka)

		SUMBA TIMUR : (Kec. Kandatang, Pahunga Lodu, Pandawai)
		TIMOR TENGAH SELATAN : (Kec. Amanuban Barat, Boking, Mollo Utara, Toianas)
		TIMOR TENGAH UTARA : (Kec. Biboki Selatan, Insana)

20. PRAKIRAAN DAERAH POTENSI BANJIR KALIMANTAN BARAT DASARIAN II DESEMBER 2020

Gambar 21.



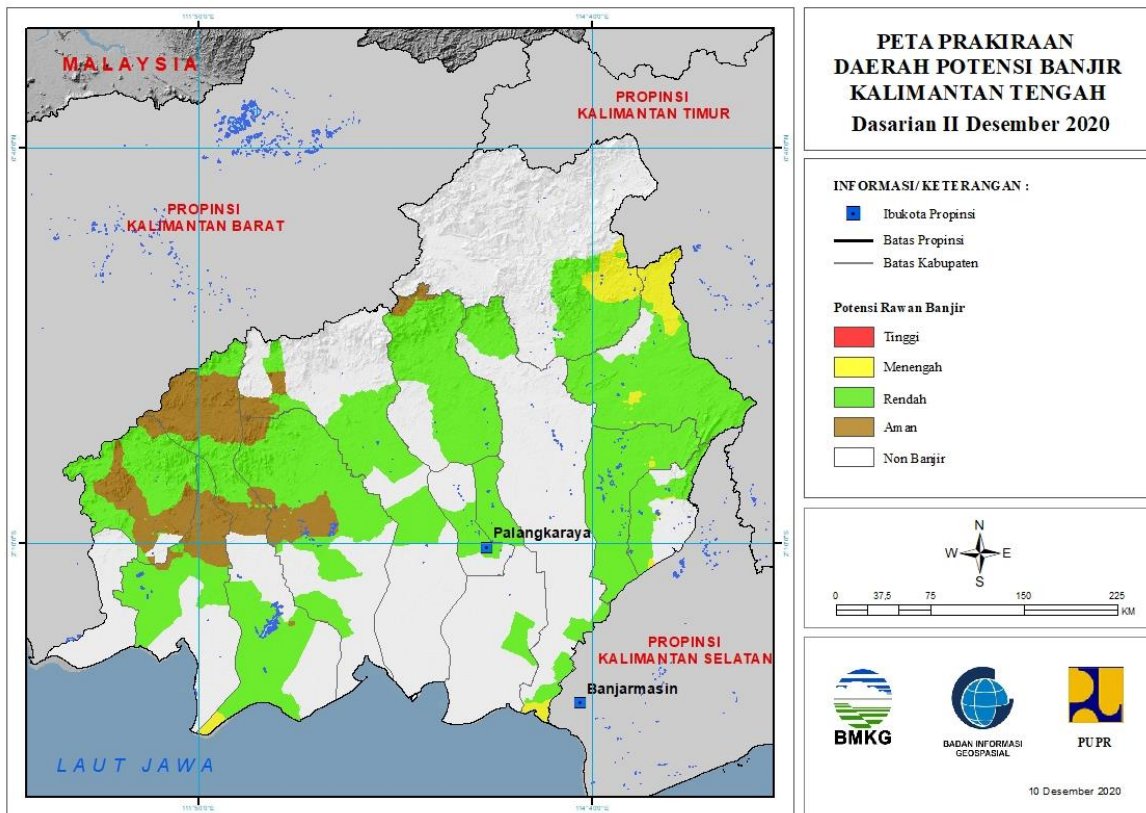
Tabel 20.

TINGKAT POTENSI BANJIR		
TINGGI	MENENGAH	RENDAH
-	KAPUAS HULU : (Kec. Batanglupar, Bika, Bunut Hilir, Embaloh Hilir, Kalis, Putussibau Selatan, Putussibau Utara, Selimbau)	BENGKAYANG : (Kec. Bengkayang, Jagoibabang, Sungairaya, Sutisemarang)
	KAYONG UTARA : (Kec. Sukadana)	KAPUAS HULU : (Kec. Batanglupar, Bika, Boyantanjung, Bunut Hilir, Bunut Hulu, Embaloh Hilir, Hulu Gunung, Kalis, Pengkadan, Putussibau Selatan, Putussibau Utara, Selimbau, Silat Hilir, Silat Hulu)
	KUBURAYA : (Kec. Batuampar)	KAYONG UTARA : (Kec. Pulaumaya, Sukadana)
	MEMPAWAH : (Kec. Mempawah Hilir, Mempawah Timur, Sungaipinyuh)	KETAPANG : (Kec. Jelai Hulu, Sandai, Simpang Dua, Sungailaur)
	SAMBAS : (Kec. Galing, Sajinganbesar, Sejangkung, Tebas)	KOTA PONTIANAK : (Kec. Pontianak Barat, Pontianak Kota, Pontianak Selatan, Pontianak Tenggara, Pontianak Timur, Pontianak Utara)
		KOTA SINGKAWANG : (Kec. Singkawang Barat, Singkawang Selatan, Singkawang Tengah,

		Singkawang Timur, Singkawang Utara)
		KUBURAYA : (Kec. Batuampar, Sungaiambawang)
		LANDAK : (Kec. Airbesar, Banyuke Hulu, Jelimpo, Kualabehe, Mandor, Mempawah Hulu, Menjalin, Menyuke, Meranti, Ngabang, Sengahtemila, Sompak)
		MELAWI : (Kec. Belimbing Hulu, Ella Hilir, Nanga Pinoh, Pinoh Selatan, Pinoh Utara, Sayan, Sokan, Tanahpinoh, Tanahpinoh Barat)
		MEMPAWAH : (Kec. Anjongan, Mempawah Hilir, Mempawah Timur, Segedong, Siantan, Sungaikunyit, Sungaipinyuh, Toho)
		SAMBAS : (Kec. Galing, Jawai, Jawai Selatan, Paloh, Pemangkat, Sajad, Sajinganbesar, Salatiga, Sambas, Sebawi, Sejangkung, Selakau, Selakau Timur, Semparuk, Subah, Tangaran, Tebas, Tekarang, Telukkeramat)
		SANGGAU : (Kec. Entikong, Kapuas, Meliau, Menyuke, Mukok, Tayan Hilir, Tayan Hulu)
		SEKADAU : (Kec. Nangamahap, Nangataman, Sekadau Hilir, Sekadau Hulu)
		SINTANG : (Kec. Ambalau, Dedai, Kayan Hilir, Kayan Hulu, Ketungau Hilir, Sepauk, Serawai, Sintang, Tempunak)

21. PRAKIRAAN DAERAH POTENSI BANJIR KALIMANTAN TENGAH DASARIAN II DESEMBER 2020

Gambar 22.



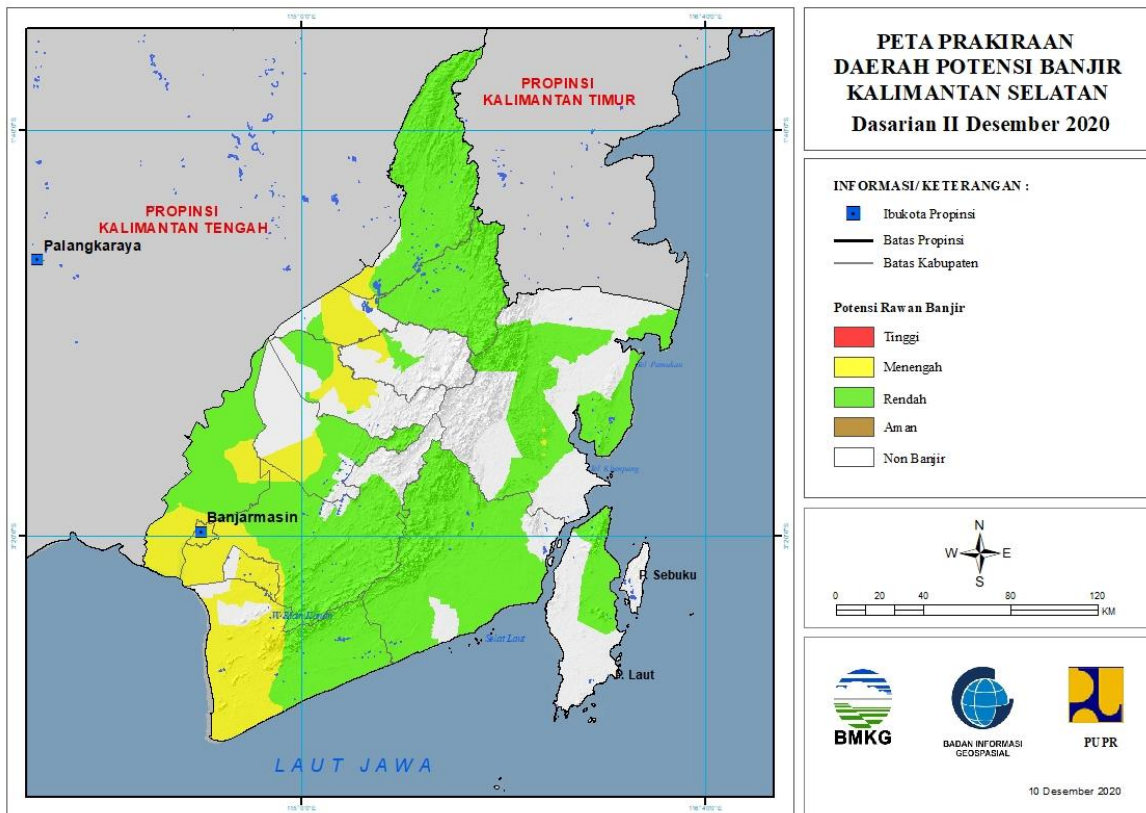
Tabel 21.

TINGKAT POTENSI BANJIR		
TINGGI	MENENGAH	RENDAH
-	BARITO SELATAN : (Kec. Gunungbintangawai)	BARITO SELATAN : (Kec. Dusun Hilir, Dusun Selatan, Dusun Utara, Gunungbintangawai, Jenamas, Karaukuala)
	BARITO TIMUR : (Kec. Dusun Tengah, Karusenjanang, Pajuepat)	BARITO TIMUR : (Kec. Dusun Tengah, Karusenjanang, Pajuepat, Pematangkarau)
	BARITO UTARA : (Kec. Gunungtimang, Lahei, Montallat, Teweh Baru, Teweh Selatan)	BARITO UTARA : (Kec. Gunungpurei, Gunungtimang, Lahei, Montallat, Teweh Baru, Teweh Selatan, Teweh Tengah, Teweh Timur)
	KAPUAS : (Kec. Kapuas Kuala, Tambancatur)	GUNUNG MAS : (Kec. Damangbatu, Kahayanhulu Utara, Kurun, Mihing Raya, Mirimanasa, Rungan, Rungan Hulu, Sepang Simin, Tewah)
	MURUNG RAYA : (Kec. Baritotuhup Raya, Laungtuhup, Tanahsiang)	KAPUAS : (Kec. Kapuas Hilir, Kapuas Kuala, Kapuas Murung, Kapuas Timur, Mandautalawang, Tambancatur)
	SERUYAN : (Kec. Seruyan Hilir)	KATINGAN : (Kec. Katingan Hilir, Katingan Hulu, Katingan Tengah, Pulaumalan, Sanaman Mantikei, Tasikpayawan)

		KOTA PALANGKARAYA : (Kec. Bukitbatu, Jekan Raya, Pahandut)
		KOTAWARINGIN BARAT : (Kec. Arut Selatan, Arut Utara, Kotawaringin Lama, Pangkalanbanteng)
		KOTAWARINGIN TIMUR : (Kec. Antangkalang, Bukitsantuai, Cempaga Hulu, Kotabesi, Mentaya Hulu, Mentayahilir Utara, Parenggean, Telagaantang, Tualan Hulu)
		LAMANDAU : (Kec. Batangkawa, Belantikan Raya, Bulik, Bulik Timur, Delang, Lamandau, Mentobi Raya)
		MURUNG RAYA : (Kec. Baritotuhup Raya, Laungtuhup, Murung, Tanahsiang)
		PULANG PISAU : (Kec. Banamatingang, Kahayan Tengah, Maliku)
		SERUYAN : (Kec. Danausembuluh, Hanau, Seruyan Hilir, Seruyan Hulu, Seruyan Tengah, Sulingtambun)

22. PRAKIRAAN DAERAH POTENSI BANJIR KALIMANTAN SELATAN DASARIAN II DESEMBER 2020

Gambar 23.



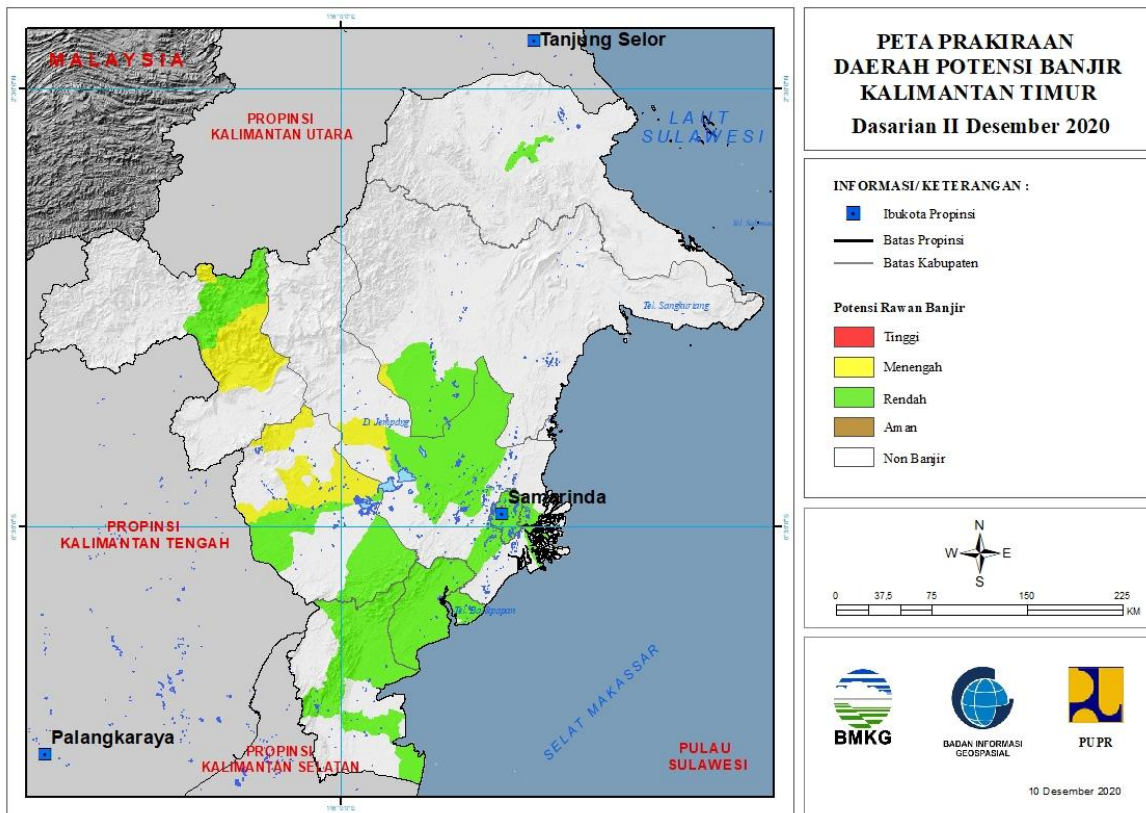
Tabel 22.

TINGKAT POTENSI BANJIR		
TINGGI	MENENGAH	RENDAH
-	BANJAR : (Kec. Aluh-Aluh, Aranio, Beruntungbaru, Cintapuridarussalam, Gambut, Karangintan, Kertakhanyar, Martapura, Martapura Barat, Martapura Timur, Sungaitabuk, Tatahmakmur)	BALANGAN : (Kec. Awayan, Batumandi, Halong, Juai, Lampihong, Paringin, Paringin Selatan, Tebingtinggi)
	BARITO KUALA : (Kec. Alalak, Anjirmuara, Bakumpai, Barambai, Cerbon, Jejangkit, Mandastana, Marabahan, Mekarsari, Rantaubadauh, Tabunganen, Tamban)	BANJAR : (Kec. Aluh-Aluh, Aranio, Astambul, Cintapuridarussalam, Karangintan, Martapura, Martapura Barat, Martapura Timur, Mataraman, Pengaron, Simpangempat, Sungaipinang, Sungaitabuk)
	HULU SUNGAI SELATAN : (Kec. Angkinang, Daha Selatan, Daha Utara, Kandangan, Simpuri)	BARITO KUALA : (Kec. Alalak, Anjirmuara, Anjirpasar, Bakumpai, Barambai, Belawang, Cerbon, Jejangkit, Kuripan, Mandastana, Marabahan, Mekarsari, Rantaubadauh, Tabukan, Tabunganen, Wanaraya)
	HULU SUNGAI TENGAH : (Kec. Barabai, Pandawan)	HULU SUNGAI SELATAN : (Kec. Angkinang, Daha Selatan,

		Daha Utara, Kandangan, Simpur)
	HULU SUNGAI UTARA : (Kec. Amuntai Selatan, Amuntai Tengah, Amuntai Utara, Babirik, Danaupanggung, Sungaipandan)	HULU SUNGAI TENGAH : (Kec. Barabai, Batubenawa, Pandawan)
	KOTA BANJARBARU : (Kec. Banjarbaru Selatan, Banjarbaru Utara, Cempaka, Landasanulin)	HULU SUNGAI UTARA : (Kec. Amuntai Utara, Babirik, Danaupanggung)
	KOTA BANJARMASIN : (Kec. Banjarmasin Barat, Banjarmasin Selatan, Banjarmasin Tengah, Banjarmasin Timur, Banjarmasin Utara)	KOTABARU : (Kec. Kelumpang Hulu, Kelumpang Tengah, Kelumpang Utara, Pamukan Selatan, Pulaulaut Timur, Pulaulaut Utara, Sungaidurian)
	KOTABARU : (Kec. Kelumpang Hulu)	TABALONG : (Kec. Banualawas, Haruai, Jaro, Kelua, Muaraharus, Muarauya, Murungpudak, Pugaan, Tanta, Upau)
	TABALONG : (Kec. Banualawas, Haruai, Kelua)	TANAH BUMBU : (Kec. Batulicin, Karangbintang, Kuranji, Kusan Hilir, Kusan Hulu, Mantewe, Satui, Sungailoban)
	TANAH LAUT : (Kec. Bajuin, Bati-Bati, Batuampar, Jorong, Kurau, Panyipatan, Pelaihari, Takisung)	TANAH LAUT : (Kec. Bajuin, Batuampar, Jorong, Kintap, Kurau, Panyipatan, Takisung)
	TAPIN : (Kec. Binuang, Tapin Selatan, Tapin Tengah)	TAPIN : (Kec. Bakarangan, Binuang, Bungur, Lokpaikat, Piani, Tapin Selatan, Tapin Tengah, Tapin Utara)

23. PRAKIRAAN DAERAH POTENSI BANJIR KALIMANTAN TIMUR DASARIAN II DESEMBER 2020

Gambar 24.



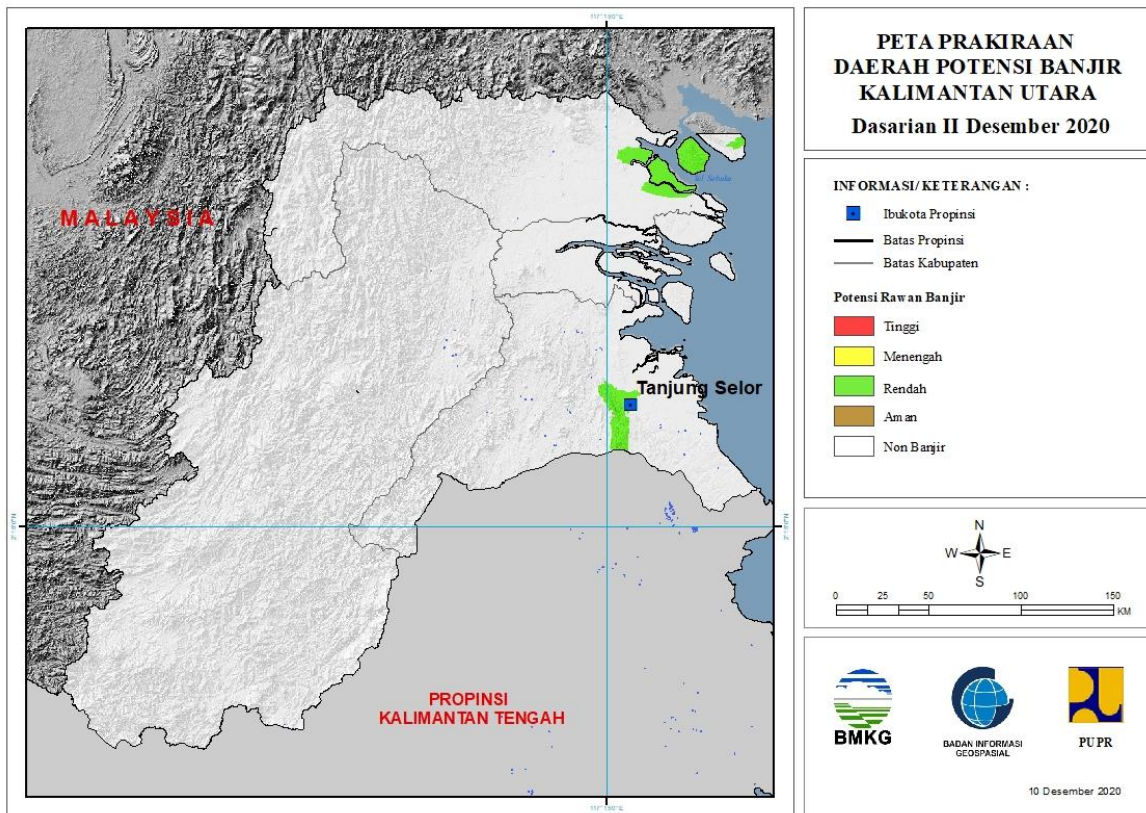
Tabel 23.

TINGKAT POTENSI BANJIR		
TINGGI	MENENGAH	RENDAH
-	KUTAI BARAT : (Kec. Barongtongkok, Damai, Longiram, Melak, Muaralawa, Muarapahu, Penyinggahan)	BERAU : (Kec. Tanjungredeb, Telukbayur)
	KUTAI KARTANEGARA : (Kec. Konahan)	KOTA BALIKPAPAN : (Kec. Balikpapan Barat, Balikpapan Kota, Balikpapan Selatan, Balikpapan Timur, Balikpapan Utara)
	KUTAI TIMUR : (Kec. Muaraancalong)	KOTA SAMARINDA : (Kec. Loajanan Hilir, Palaran, Samarinda Ilir, Samarinda Ulu, Samarindakota, Samarindaseberang, Sambutan, Sungaikunjang, Sungaipinang)
	MAHAKAM ULU : (Kec. Longbagun)	KUTAI BARAT : (Kec. Bongan, Damai, Muaralawa, Muarapahu, Penyinggahan)
		KUTAI KARTANEGARA : (Kec. Anggana, Konahan, Kotabangun, Loajanan, Muarakaman, Sebulu, Tenggarong)
		KUTAI TIMUR : (Kec. Muaraancalong, Muarabengkal)

		MAHAKAM ULU : (Kec. Longbagun)
		PASER : (Kec. Batusopang, Longikis, Longkali, Pasirbalengkong, Tanjungharapan)
		PENAJAM PASER UTARA : (Kec. Babulu, Penajam, Sepaku, Waru)

24. PRAKIRAAN DAERAH POTENSI BANJIR KALIMANTAN UTARA DASARIAN II DESEMBER 2020

Gambar 25.

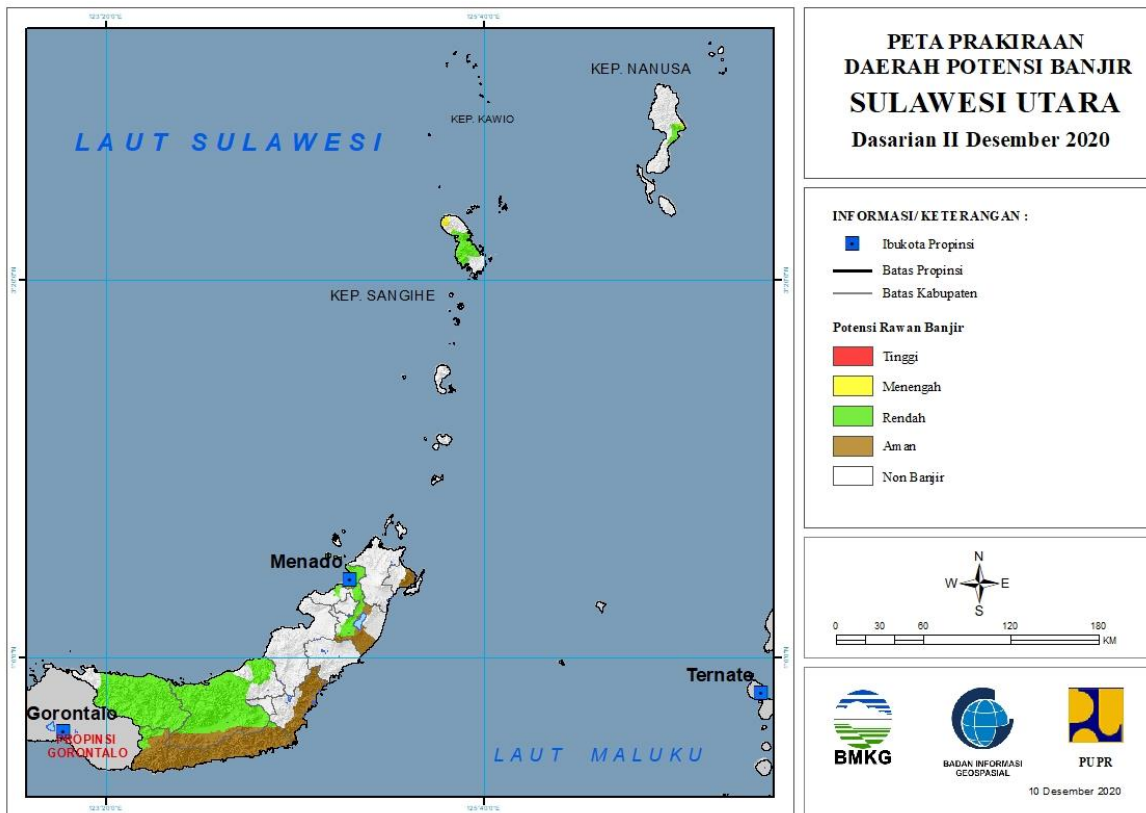


Tabel 24.

TINGKAT POTENSI BANJIR		
TINGGI	MENENGAH	RENDAH
-	-	BULUNGAN : (Kec. Tanjungpalas)
		NUNUKAN : (Kec. Nunukan, Nunukan Selatan, Sebatik Timur)

25. PRAKIRAAN DAERAH POTENSI BANJIR SULAWESI UTARA DASARIAN II DESEMBER 2020

Gambar 26.



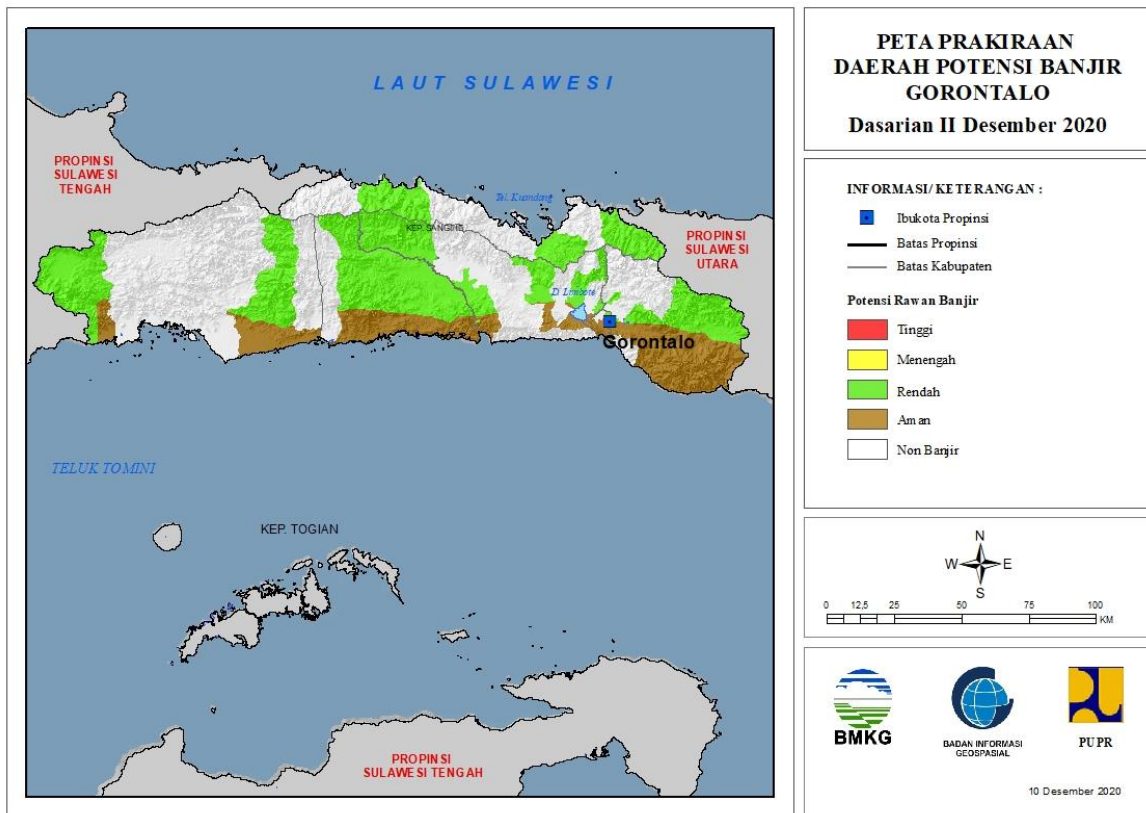
Tabel 25.

TINGKAT POTENSI BANJIR		
TINGGI	MENENGAH	RENDAH
-	KEPULAUAN SANGIHE : (Kec. Kendahe, Tahuna)	BOLAANG MONGONDOW : (Kec. Bolaang, Dumoga, Dumoga Barat, Dumoga Tengah, Dumoga Tenggara, Dumoga Timur, Dumoga Utara, Lolak, Lolayan, Poigar, Sang Tombolang)
	KEPULAUAN TALAUD : (Kec. Rainis)	BOLAANG MONGONDOW SELATAN : (Kec. Pinolosian Timur, Posigadan)
		BOLAANG MONGONDOW UTARA : (Kec. Bintauna, Bolangitang Barat, Bolangitang Timur, Sangkub)
		KEPULAUAN SANGIHE : (Kec. Kendahe, Manganitu, Tabukan Selatan, Tabukan Tengah, Tahuna, Tahuna Timur, Tamako)
		KEPULAUAN TALAUD : (Kec. Rainis)
		KOTA MANADO : (Kec. Bunaken, Bunaken Kepulauan, Malalayang, Mapanget, Paal Dua, Sario, Singkil, Tikala, Tuminiting, Wanea, Wenang)

		MINAHASA : (Kec. Kakas, Kakas Barat, Kawangkoan, Langowan Barat, Langowan Selatan, Langowan Timur, Langowan Utara, Mandolang, Remboken, Tombulu, Tompaso, Tompaso Barat, Tondano Barat, Tondano Selatan, Tondano Timur, Tondano Utara)
--	--	--

26. PRAKIRAAN DAERAH POTENSI BANJIR GORONTALO DASARIAN II DESEMBER 2020

Gambar 27.

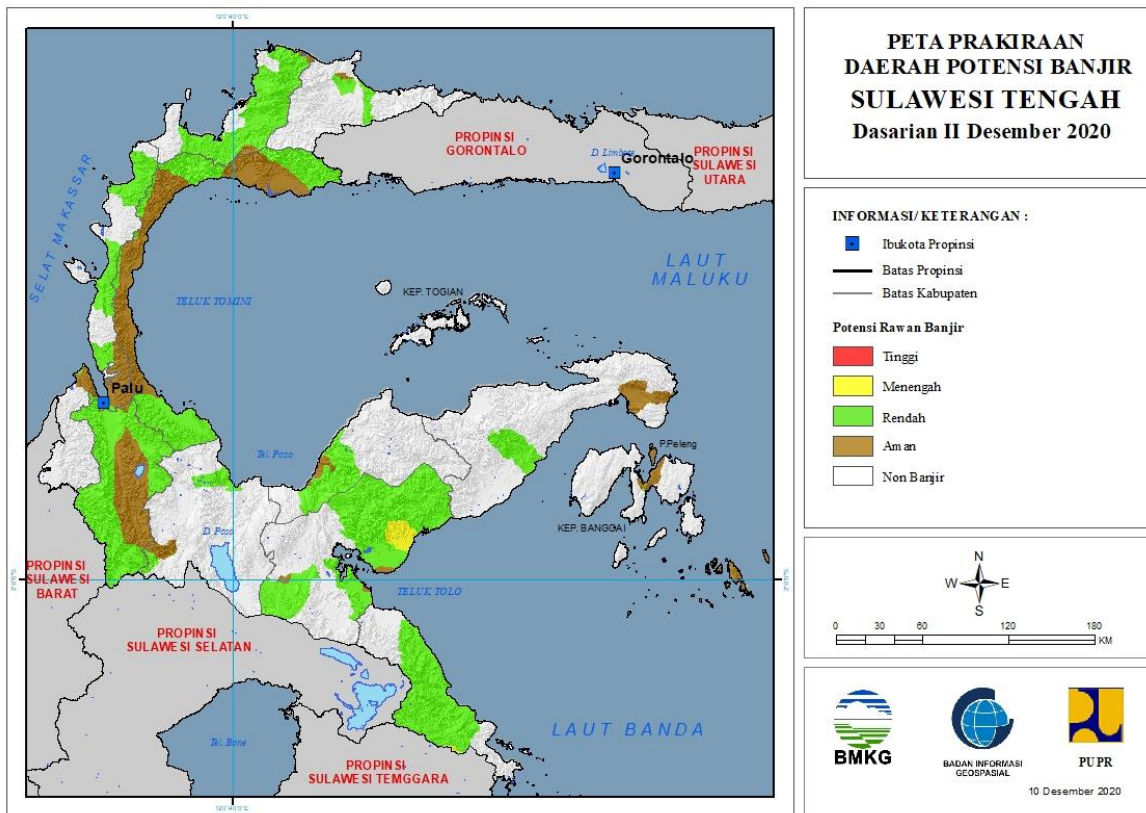


Tabel 26.

TINGKAT POTENSI BANJIR		
TINGGI	MENENGAH	RENDAH
-	-	BOALEMO : (Kec. Botumoita, Dulupi, Paguyaman, Paguyaman Pantai, Tilamuta, Wonosari)
		BONE BOLANGO : (Kec. Kabila, Pinogu, Suwawa, Suwawa Tengah, Suwawa Timur, Tapa)
		GORONTALO : (Kec. Asparaga, Bilato, Boliyohuto, Dungaliyo, Limboto, Telaga, Tibawa)
		GORONTALO UTARA : (Kec. Atinggola, Kwandang, Sumalata)
		KOTA GORONTALO : (Kec. Kota Utara)
		PAHUWATO : (Kec. Buntulia, Patilanggio, Popayato Barat)

27. PRAKIRAAN DAERAH POTENSI BANJIR SULAWESI TENGAH DASARIAN II DESEMBER 2020

Gambar 28.



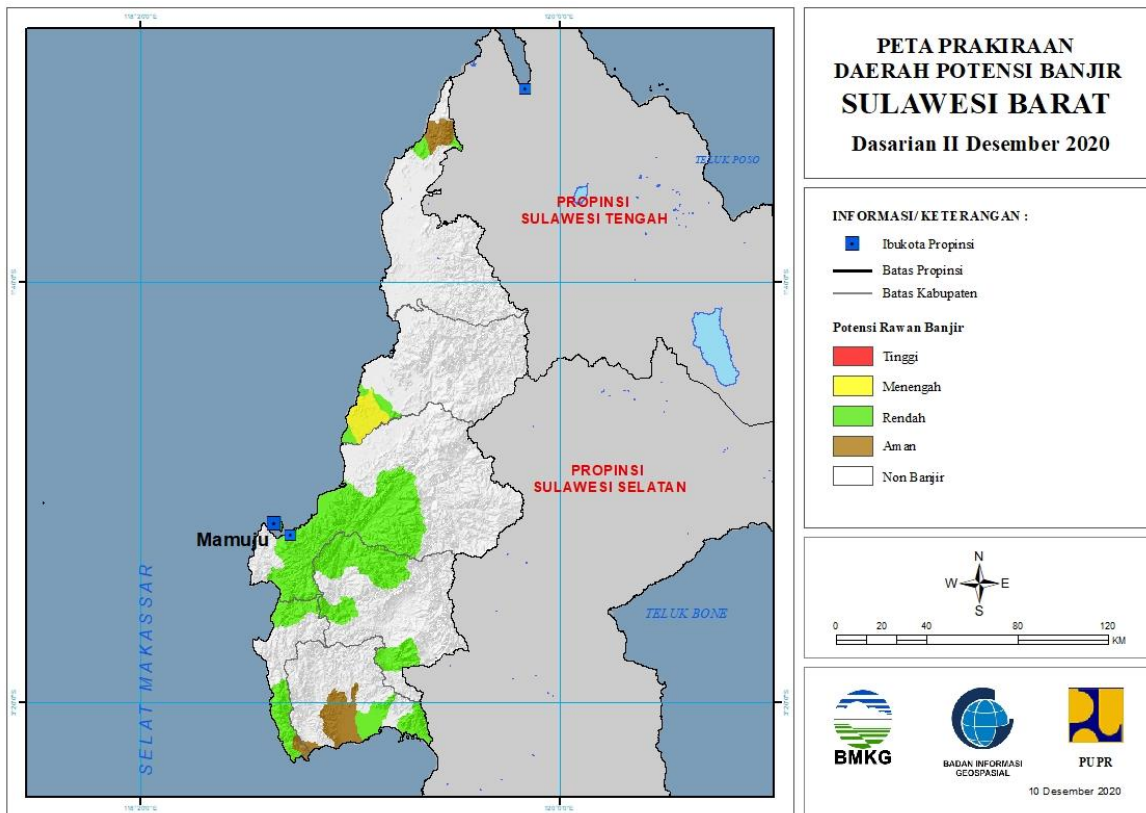
Tabel 27.

TINGKAT POTENSI BANJIR		
TINGGI	MENENGAH	RENDAH
-	MOROWALI : (Kec. Bahodopi)	BANGGAI : (Kec. Batu)
	MOROWALI UTARA : (Kec. Bungku Utara)	BANGGAI KEPULAUAN : (Kec. Tinangkung)
		BUOL : (Kec. Bokot, Momunu)
		DONGGALA : (Kec. Balaesang, Banawa, Banawa Tengah, Labuan, Sindue, Sirenja, Sojol, Tanantovea)
		KOTA PALU : (Kec. Mantikulore, Palu Barat, Palu Selatan, Palu Timur, Tatanga, Ulujadi)
		MOROWALI : (Kec. Bahodopi, Bungku Barat, Bungku Tengah, Bungku Timur)
		MOROWALI UTARA : (Kec. Bungku Utara, Mamosalato, Mori Atas, Petasia, Petasia Timur)
		PARIGI MOUTONG : (Kec. Balinggi, Bolano Lambunu, Kasimbar, Mepanga, Moutong, Ongka Malino, Palasa, Parigi, Parigi Barat, Parigi Selatan, Sausu, Sidoan, Taopa, Tinombo,

		Tinombo Selatan, Tomini, Toribulu, Torue)
		POSO : (Kec. Lore Barat, Poso Pesisir)
		SIGI : (Kec. Dolo, Dolo Barat, Dolo Selatan, Gumbasa, Kinovaro, Kulawi, Kulawi Selatan, Lindu, Marawola, Marawola Barat, Nokilalaki, Palolo, Pipikoro, Sigi Biromaru, Tanambulava)
		TOJO UNA-UNA : (Kec. Tojo)
		TOLI TOLI : (Kec. Baolan, Basidondo, Dondo, Galang, Lampasio, Toli-Toli Utara)

28. PRAKIRAAN DAERAH POTENSI BANJIR SULAWESI BARAT DASARIAN II DESEMBER 2020

Gambar 29.

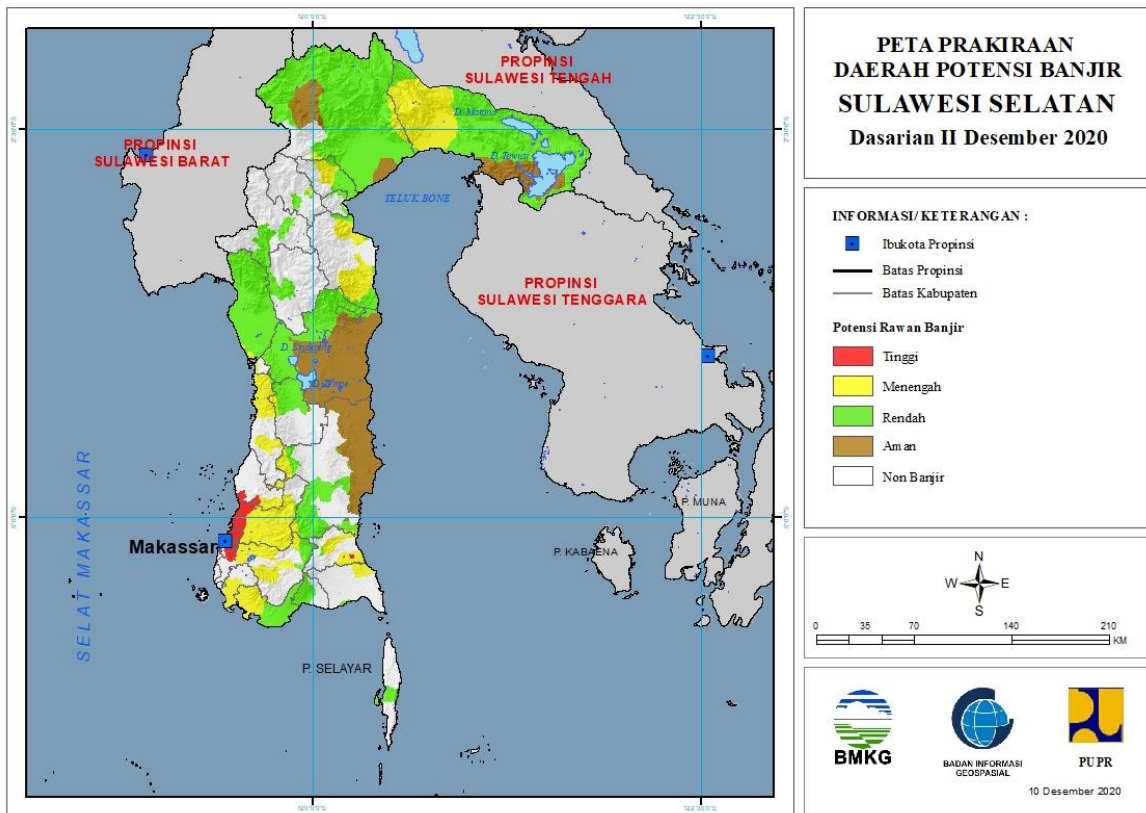


Tabel 28.

TINGKAT POTENSI BANJIR		
TINGGI	MENENGAH	RENDAH
-	MAMUJU TENGAH : (Kec. Budong-Budong, Pangale)	MAJENE : (Kec. Banggae, Banggae Timur, Malunda, Pamboang, Sendana)
		MAMASA : (Kec. Mambi, Sumarorong, Tabulahan)
		MAMUJU : (Kec. Boneharu, Kalukku, Mamuju, Tapalang)
		MAMUJU TENGAH : (Kec. Budong-Budong, Pangale)
		MAMUJU UTARA : (Kec. Bambalamotu)
		POLEWALI MANDAR : (Kec. Binuang, Mapilli, Matakali, Wonomulyo)

29. PRAKIRAAN DAERAH POTENSI BANJIR SULAWESI SELATAN DASARIAN II DESEMBER 2020

Gambar 30.



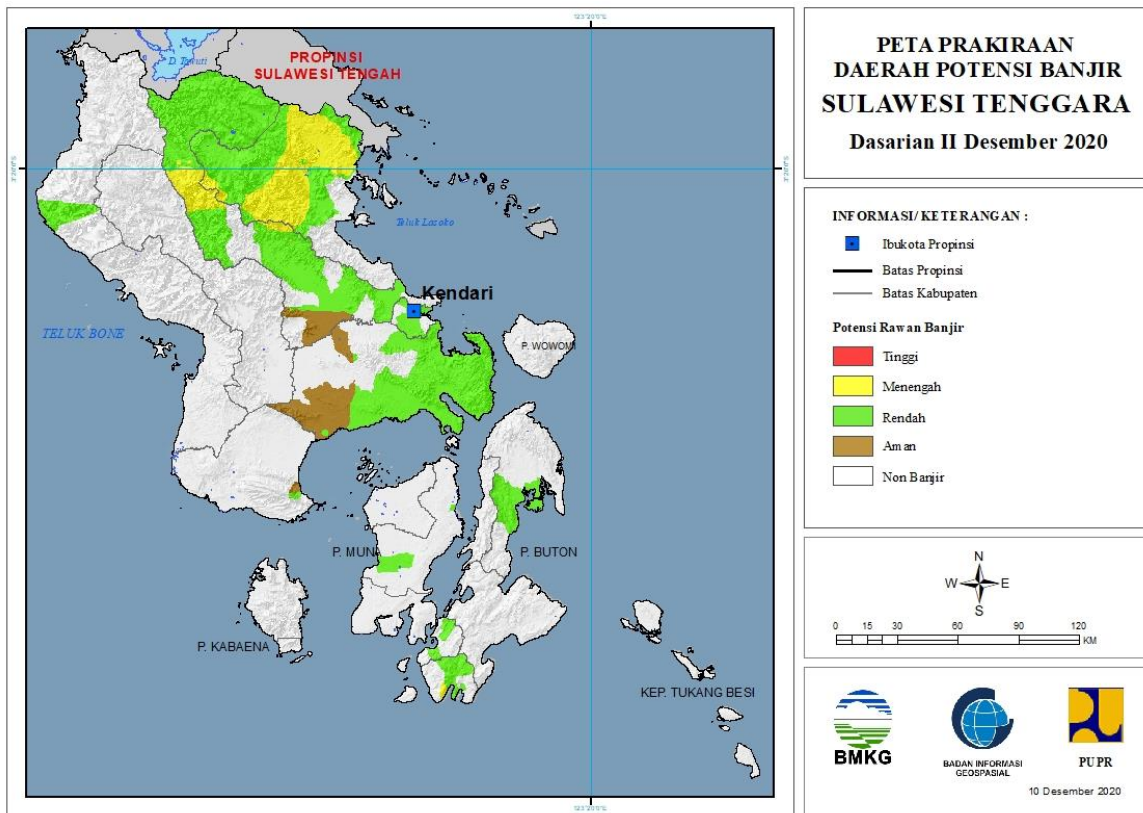
Tabel 29.

TINGKAT POTENSI BANJIR		
TINGGI	MENENGAH	RENDAH
GOWA : (Kec. Bontomarannu, Palangga, Pattallassang, Somba Upu)	BARRU : (Kec. Balusu, Mallusetasi, Soppeng Riaja, Tanete Riaja)	BANTAENG : (Kec. Bantaeng, Bissapu, Eremerasa, Sinoa, Uluere)
KOTA MAKASSAR : (Kec. Biringkanaya, Bontoala, Makasar, Mamajang, Manggala, Mariso, Panakukkang, Rappocini, Tallo, Tamalanrea, Tamalate, Ujung Pandang, Ujung Tanah, Wajo)	BONE : (Kec. Bontocani, Kajuara, Tellulimpo)	BARRU : (Kec. Balusu, Mallusetasi, Soppeng Riaja)
MAROS : (Kec. Bantimurung, Bontoa, Lau, Mandai, Maros Baru, Marusu, Moncong Loe, Turikale)	BULUKUMBA : (Kec. Kajang)	BONE : (Kec. Barebbo, Bontocani, Cina, Kajuara, Libureng, Mare, Palakka, Tellulimpo, Tonra)
PANGKAJENE KEPULAUAN : (Kec. Balocci, Pangkajene)	GOWA : (Kec. Bontomarannu, Bungaya, Palangga, Parangloe, Parigi, Pattallassang, Somba Upu, Tombolopao)	BULUKUMBA : (Kec. Ujungbulu)
SINJAI : (Kec. Tellu Limpo)	JENEPONTO : (Kec. Bangkala, Bangkala Barat, Bontoramba, Tamalatea)	ENREKANG : (Kec. Enrekang)
	KOTA MAKASSAR : (Kec. Biringkanaya, Mariso, Tallo, Tamalanrea, Tamalate, Ujung Pandang, Ujung Tanah, Wajo)	GOWA : (Kec. Parigi, Tombolopao)

	KOTA PARE PARE : (Kec. Bacukiki Barat, Soreang)	JENEPONTO : (Kec. Arungkeke, Bangkala, Bangkala Barat, Batang, Binamu, Bontoramba, Kelara, Rumbia, Tamalatea, Tarawang, Turatea)
	LUWU : (Kec. Bajo, Belopa, Bua, Lamasi, Larompong, Larompong Selatan, Ponrang, Suli, Suli Barat, Walenrang, Walenrang Utara)	KEPULAUAN SELAYAR : (Kec. Benteng, Bontoharu)
	LUWU TIMUR : (Kec. Angkona, Burau, Kalaena, Mangkutana, Tomoni, Tomoni Timur, Wasuponda, Wotu)	KOTA PALOPO : (Kec. Telluwanua, Wara, Wara Selatan, Wara Utara)
	LUWU UTARA : (Kec. Bone Bone, Mappedeceng, Masamba, Sabbang, Sukamaju, Tanalili)	LUWU : (Kec. Belopa, Bua, Lamasi, Lamasi Timur, Larompong, Larompong Selatan, Ponrang, Suli, Walenrang, Walenrang Timur, Walenrang Utara)
	MAROS : (Kec. Bantimurung, Bontoa, Camba, Cenrana, Lau, Mandai, Marusu, Moncong Loe, Simbang, Tanralili, Tompobulu, Turikale)	LUWU TIMUR : (Kec. Angkona, Burau, Malili, Mangkutana, Nuha, Tomoni Timur, Towuti, Wasuponda, Wotu)
	PANGKAJENE KEPULAUAN : (Kec. Balocci)	LUWU UTARA : (Kec. Baebunta, Bone Bone, Malangke, Malangke Barat, Mappedeceng, Masamba, Rampi, Sabbang, Seko, Sukamaju, Tanalili)
	PINRANG : (Kec. Lansirang, Suppa)	MAROS : (Kec. Bontoa, Camba, Lau, Marusu)
	SIDENRENG RAPPANG : (Kec. Pitu Raise, Tellu Limpoe, Watang Pulu)	PINRANG : (Kec. Batu Lappa, Cempa, Duampanua, Lansirang, Lembang, Matirro Sompe, Mattiro Bulu, Paleteang, Patampanua, Suppa, Tiroang, Watang Sawito)
	SINJAI : (Kec. Sinjai Tengah, Sinjai Utara, Tellu Limpoe)	SIDENRENG RAPPANG : (Kec. Baranti, Dua Pitue, Kulo, Maritengngae, Panca Lautan, Panca Rijang, Pitu Raise, Pitu Riawa, Tellu Limpoe, Watang Pulu, Wt. Sidenreng)
	SOPPENG : (Kec. Donri Donri, Marioriawa)	SINJAI : (Kec. Sinjai Tengah, Sinjai Utara, Tellu Limpoe)
	TAKALAR : (Kec. Mangarabombang, Pattalassang, Polombangkeng Selatan)	SOPPENG : (Kec. Donri Donri, Ganra, Marioriawa)
	TORAJA UTARA : (Kec. Balusu)	TANA TORAJA : (Kec. Bongkaradeng, Makale, Makale Selatan)
		TORAJA UTARA : (Kec. Balusu, Kesu, Rantepao, Tallunglipu, Tikala)
		WAJO : (Kec. Belawa, Keera, Maniangpajo, Pitumpanua, Sabangparu)

30. PRAKIRAAN DAERAH POTENSI BANJIR SULAWESI TENGGARA DASARIAN II DESEMBER 2020

Gambar 31.



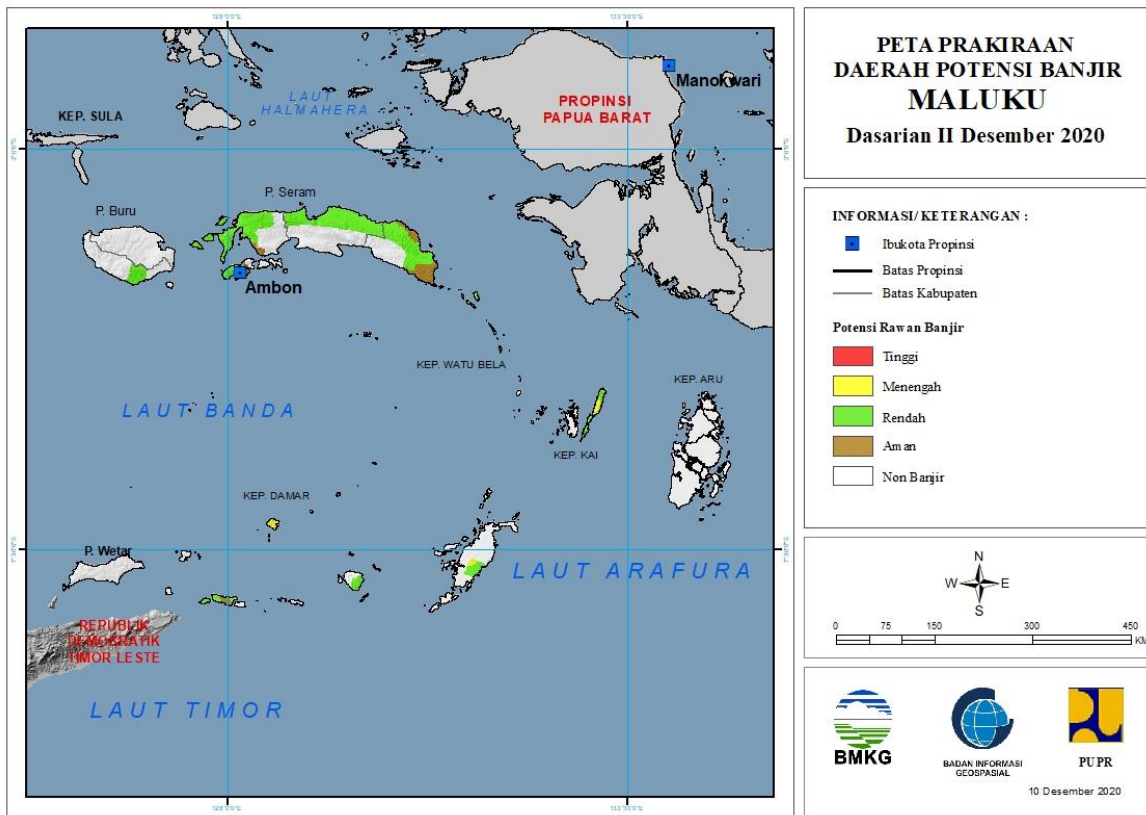
Tabel 30.

TINGKAT POTENSI BANJIR		
TINGGI	MENENGAH	RENDAH
-	BUTON SELATAN : (Kec. Sampolawa)	BOMBANA : (Kec. Rumbia)
	KONAWE : (Kec. Abuki, Latoma)	BUTON SELATAN : (Kec. Sampolawa)
	KONAWE UTARA : (Kec. Andowia, Asera, Landawe, Langgikima, Oheo, Wiwirano)	BUTON UTARA : (Kec. Bonegunu)
		KOLAKA UTARA : (Kec. Lasusua)
		KONAWE : (Kec. Abuki, Amonggedo, Anggaberu, Bondoala, Kapoiala, Lambuya, Latoma, Pondidaha, Routa, Sampara, Tongauna, Unaaha, Wawotobi, Wonggeduku)
		KONAWE SELATAN : (Kec. Andoolo, Kolono, Konda, Laeya, Lainea, Lalembuu, Laonti, Moramo, Moramo Utara, Mowila, Palangga, Palangga Selatan, Tinanggea)
		KONAWE UTARA : (Kec. Andowia, Asera, Landawe, Langgikima, Oheo, Wiwirano)

		KOTA BAU BAU : (Kec. Bungi, Wolio)
		KOTA KENDARI : (Kec. Baruga, Kadia, Kambu, Kendari, Kendari Barat, Mandonga, Poasia, Wua-Wua)
		MUNA : (Kec. Katobu, Parigi)

31. PRAKIRAAN DAERAH POTENSI BANJIR MALUKU DASARIAN II DESEMBER 2020

Gambar 32.



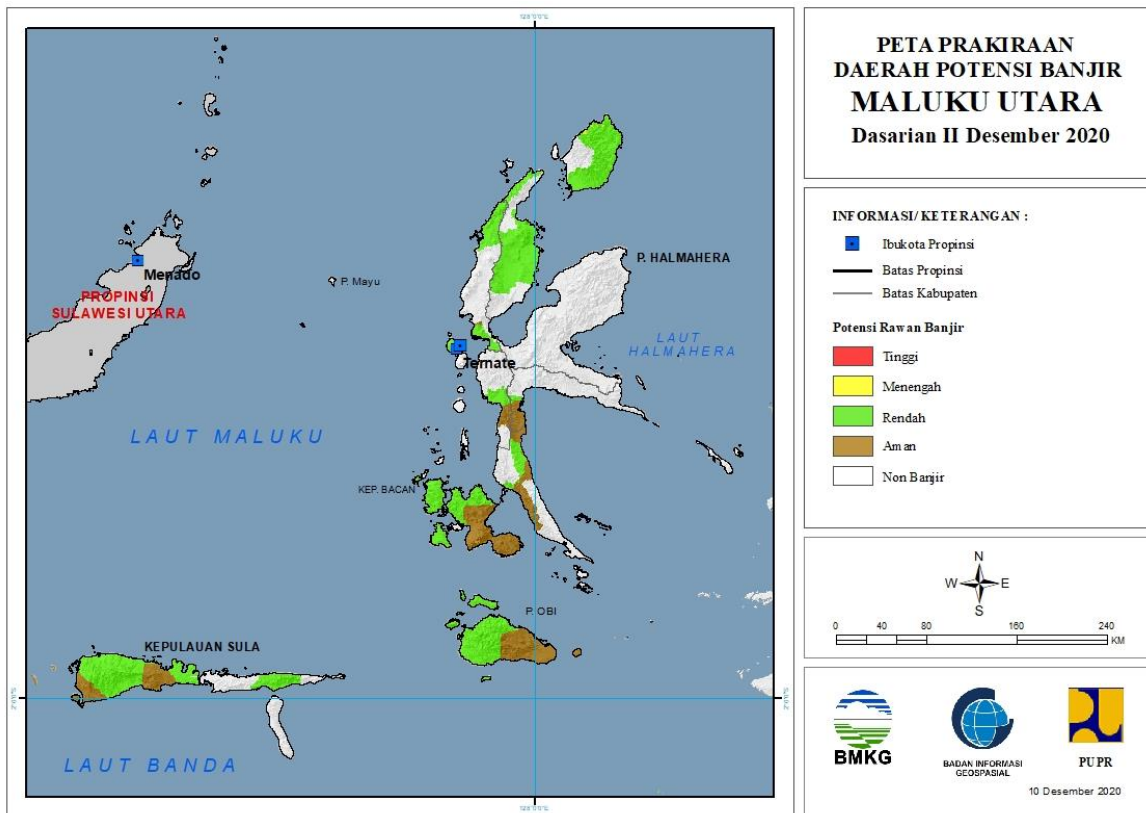
Tabel 31.

TINGKAT POTENSI BANJIR		
TINGGI	MENENGAH	RENDAH
-	MALUKU BARAT DAYA : (Kec. Damer)	BURU SELATAN : (Kec. Namrole)
	MALUKU TENGGARA : (Kec. Kei Besar, Kei Besar Selatan Barat, Kei Besar Utara Barat, Kei Besar Utara Timur)	KOTA AMBON : (Kec. Baguala, Leitimur Selatan, Nusaniwe, Sirimau, Telukambon)
	MALUKU TENGGARA BARAT : (Kec. Wer Tamrian)	MALUKU BARAT DAYA : (Kec. Moa Lakor, Pulau Leti, Pulau Pulau Babar Timur)
		MALUKU TENGAH : (Kec. Leihitu, Leihitu Barat, Seram Utara, Seram Utara Barat, Seram Utara Timur Kobi, Seram Utara Timur Seti)
		MALUKU TENGGARA : (Kec. Kei Besar, Kei Besar Selatan, Kei Besar Selatan Barat, Kei Besar Utara Barat, Kei Besar Utara Timur)
		MALUKU TENGGARA BARAT : (Kec. Wer Tamrian)
		SERAM BAGIAN BARAT : (Kec. Huamual, Huamual Belakang, Kairatu, Kairatu Barat, Kepulauan Manipa, Seram Barat, Taniwel)

		SERAM BAGIAN TIMUR : (Kec. Bula, Bula Barat, Gorom Timur, Klimury, Pulau Gorom, Pulau Panjang, Teor, Tutuktolu, Wakate)
--	--	---

32. PRAKIRAAN DAERAH POTENSI BANJIR MALUKU UTARA DASARIAN II DESEMBER 2020

Gambar 33.



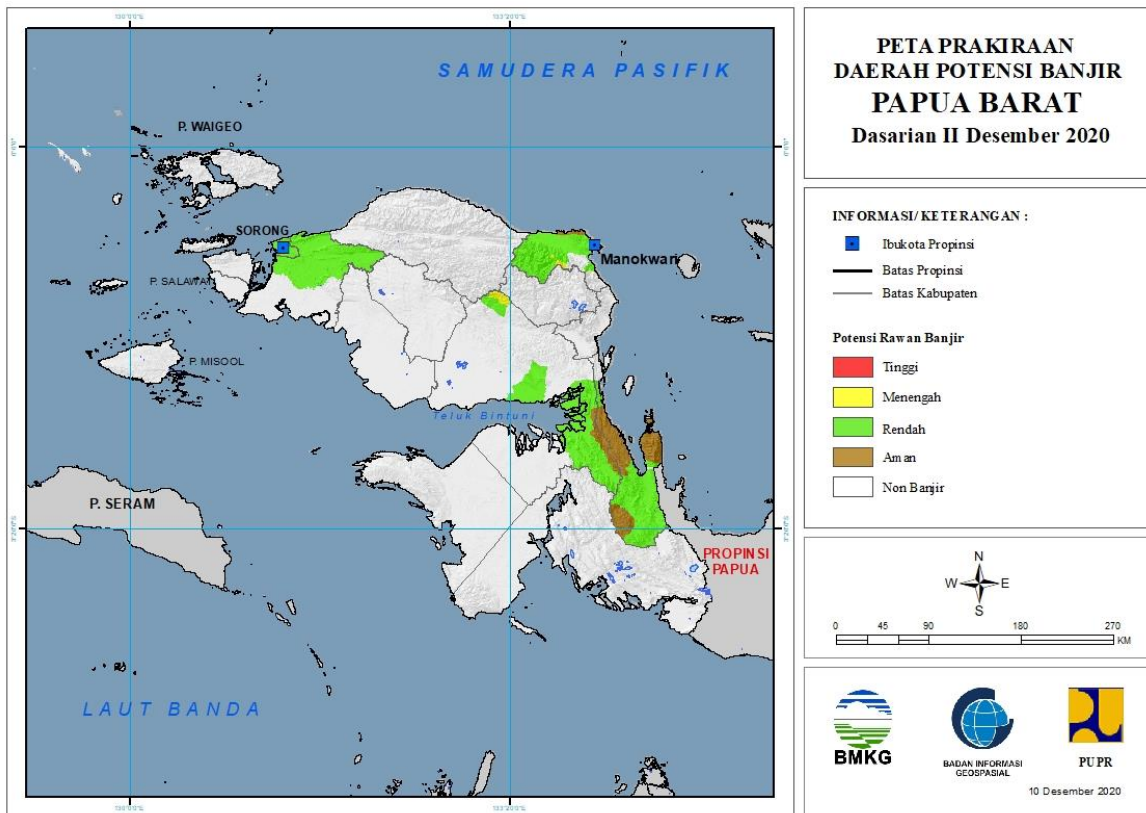
Tabel 32.

TINGKAT POTENSI BANJIR		
TINGGI	MENENGAH	RENDAH
-	PULAU MOROTAI : (Kec. Morotai Jaya, Morotai Selatan)	HALMAHERA BARAT : (Kec. Jailolo Selatan, Loloda)
		HALMAHERA SELATAN : (Kec. Bacan, Bacan Barat, Bacan Barat Utara, Bacan Timur, Gane Barat, Gane Timur, Kasiruta Barat, Kasiruta Timur, Mandioli Selatan, Mandioli Utara, Obi, Obi Barat, Obi Selatan, Obi Timur, Obi Utara)
		HALMAHERA TENGAH : (Kec. Weda)
		HALMAHERA UTARA : (Kec. Galela, Kao Barat, Kao Utara, Loloda Utara, Tobelo, Tobelo Barat, Tobelo Selatan, Tobelo Tengah, Tobelo Timur, Tobelo Utara)
		KEPULAUAN SULA : (Kec. Mangoli Tengah, Mangoli Timur)
		KOTA TERNATE : (Kec. Kota Ternate Selatan, Kota Ternate Tengah, Kota Ternate Utara, Pulau Ternate)

		PULAU MOROTAI : (Kec. Morotai Jaya, Morotai Selatan, Morotai Timur, Morotai Utara)
		PULAU TALIABU : (Kec. Lede, Tabona, Taliabu Barat, Taliabu Barat Laut, Taliabu Selatan, Taliabu Timur, Taliabu Timur Selatan, Taliabu Utara)
		TIDORE KEPULAUAN : (Kec. Oba)

33. PRAKIRAAN DAERAH POTENSI BANJIR PAPUA BARAT DASARIAN II DESEMBER 2020

Gambar 34.

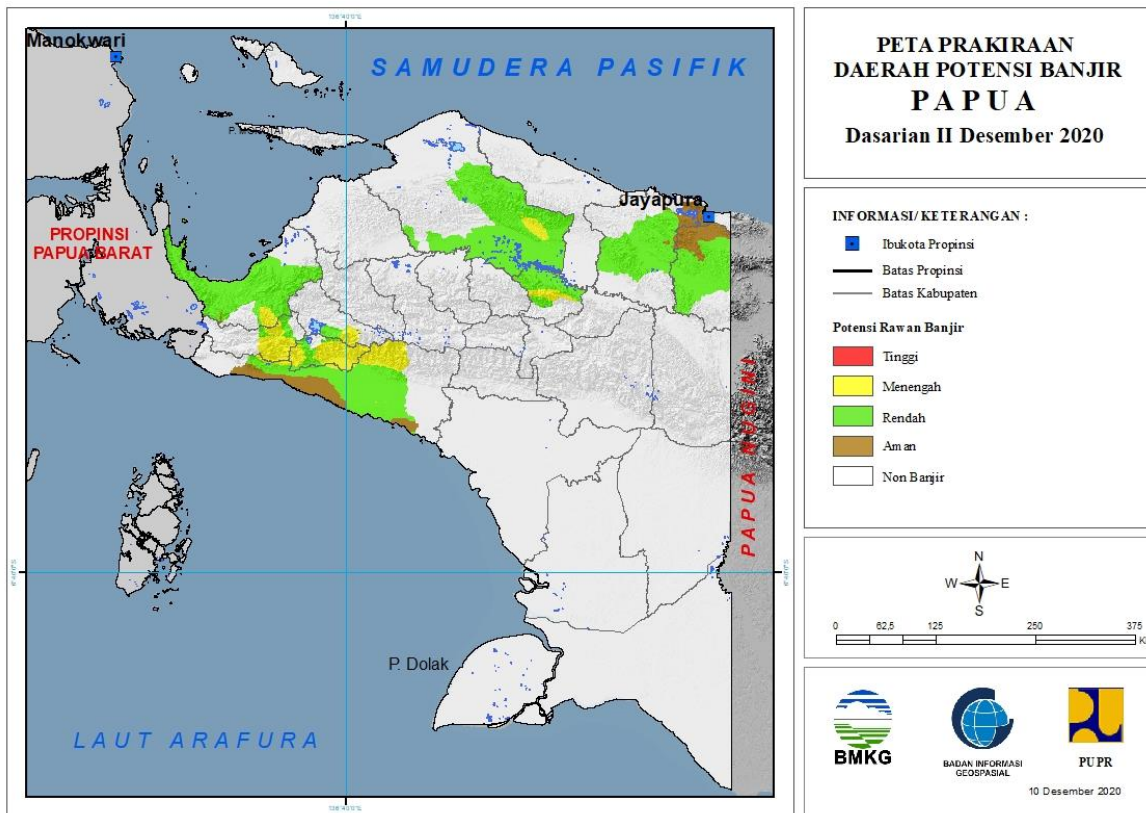


Tabel 33.

TINGKAT POTENSI BANJIR		
TINGGI	MENENGAH	RENDAH
-	MANOKWARI : (Kec. Manokwari Selatan, Masni, Prafi, Sidey)	KOTA SORONG : (Kec. Sorong, Sorong Barat, Sorong Kepulauan, Sorong Manoi, Sorong Timur, Sorong Utara)
	TELUK BINTUNI : (Kec. Moskona Timur)	MANOKWARI : (Kec. Manokwari Barat, Manokwari Selatan, Manokwari Utara, Masni, Prafi, Sidey)
		SORONG : (Kec. Aimas, Klamono, Makbon, Mayamuk, Sayosa)
		TELUK BINTUNI : (Kec. Bintuni, Kuri, Moskona Timur, Wamesa)
		TELUK WONDAMA : (Kec. Kuriwamesa, Naikere, Nikiwar, Roon, Wamesa, Wasior)

34. PRAKIRAAN DAERAH POTENSI BANJIR PAPUA DASARIAN II DESEMBER 2020

Gambar 35.



Tabel 34.

TINGKAT POTENSI BANJIR		
TINGGI	MENENGAH	RENDAH
-	DEIYAI : (Kec. Bowobado, Kampiraya, Tigi Barat)	DEIYAI : (Kec. Bowobado, Kampiraya, Tigi Barat)
	DOGIYAI : (Kec. Dogiyai, Kamu, Kamu Selatan, Mapia, Mapia Barat, Mapia Tengah)	DOGIYAI : (Kec. Dogiyai, Kamu, Kamu Selatan, Mapia, Mapia Barat, Mapia Tengah)
	MAMBERAMO RAYA : (Kec. Mamberamo Hulu)	JAYAPURA : (Kec. Ebungfao, Gresi Selatan, Kaureh, Kentuk, Kentuk Gresi, Yapsi)
	MAMBERAMO TENGAH : (Kec. Megambilis)	KEEROM : (Kec. Arso, Arso Barat, Arso Timur, Mannem, Senggi, Skanto, Waris)
	MIMIKA : (Kec. Iwaka, Mimika Barat, Mimika Barat Tengah, Mimika Baru, Mimika Timur Jauh, Tembagapura)	MAMBERAMO RAYA : (Kec. Mamberamo Hulu, Mamberamo Tengah, Rufaer)
	NABIRE : (Kec. Dipa, Siriwo)	MAMBERAMO TENGAH : (Kec. Megambilis)
	PANIAI : (Kec. Bibida)	MIMIKA : (Kec. Amar, Iwaka, Kuala Kencana, Kwamki Narama, Mimika Barat, Mimika Barat Tengah, Mimika Baru, Mimika Tengah, Mimika Timur, Mimika Timur Jauh, Tembagapura, Wania)
		NABIRE : (Kec. Dipa, Makimi, Nabire, Nabire Barat, Siriwo,

		Teluk Kimi, Teluk Umar, Uwapa, Wanggar, Yaro, Yaur)
		PANIAI : (Kec. Bibida, Paniai Timur)