

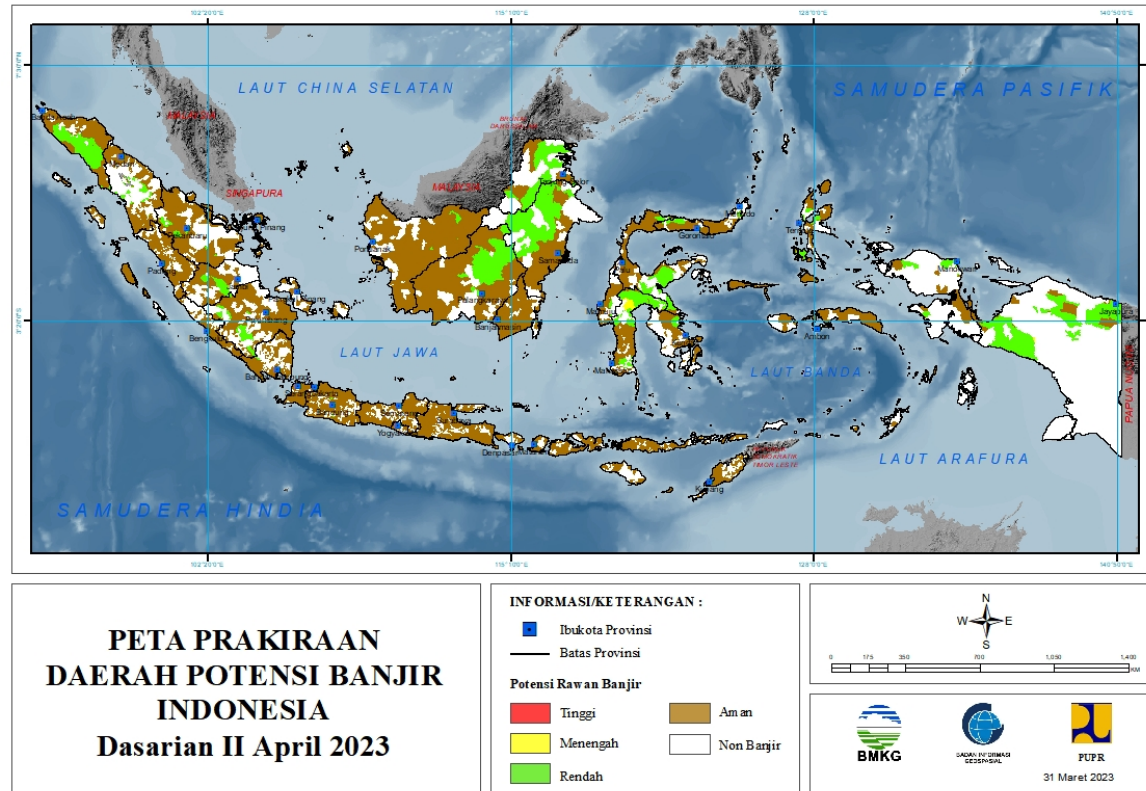
**PRAKIRAAN DAERAH POTENSI BANJIR
UPDATE 31 MARET 2023**



BADAN METEOROLOGI KLIMATOLOGI DAN GEOFISIKA

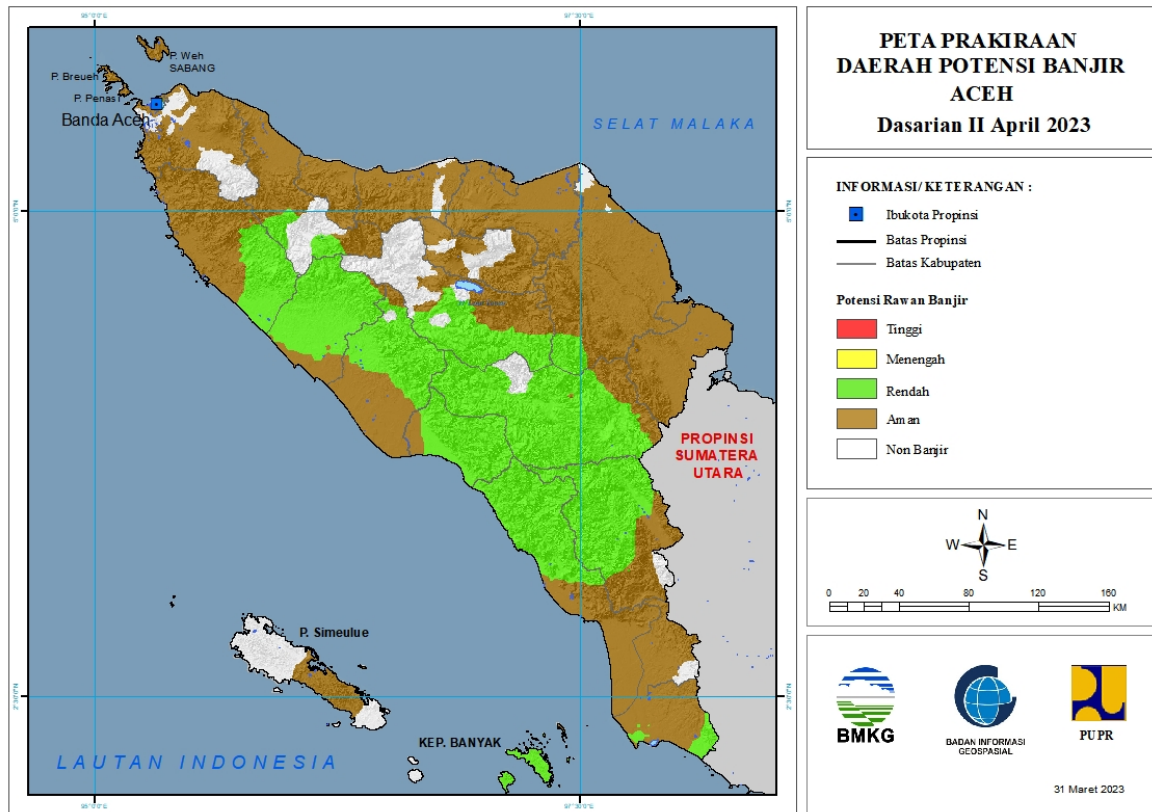
PRAKIRAAN DAERAH POTENSI BANJIR INDONESIA DASARIAN II APRIL 2023

Gambar 1.



1. PRAKIRAAN DAERAH POTENSI BANJIR ACEH DASARIAN II APRIL 2023

Gambar 2.



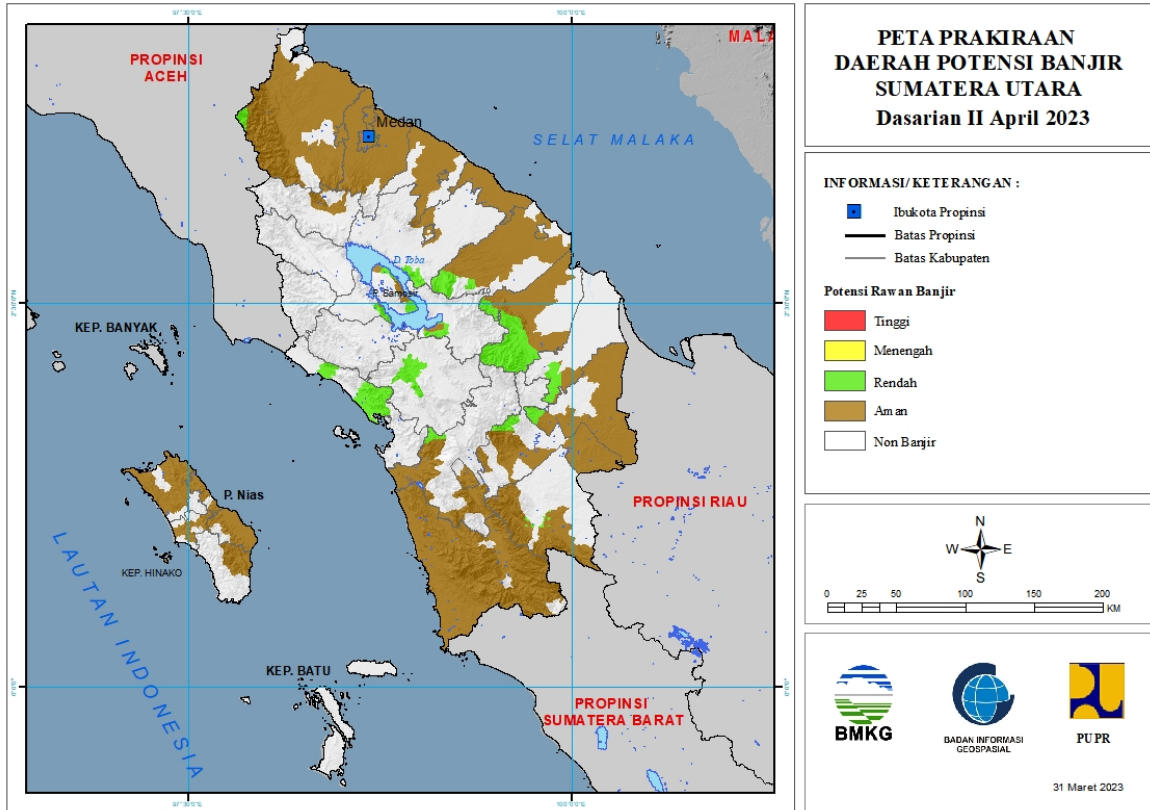
Tabel 1.

TINGKAT POTENSI BANJIR		
TINGGI	MENENGAH	RENDAH
-	-	ACEH BARAT : (Kec. Arongan Lambalek, Bubon, Johan Pahlawan, Kaway XVI, Pante Ceureumen, Panton Reu, Samatiga, Sungai Mas, Woyla, Woyla Barat, Woyla Timur)
		ACEH BARAT DAYA : (Kec. Babahrot, Blang Pidie, Jeumpa, Kuala Batee, Lembah Sabil, Manggeng, Setia, Susoh, Tangan-Tangan)
		ACEH JAYA : (Kec. Krueng Sabee, Panga, Pasie Raya, Setia Bhakti, Teunom)
		ACEH SELATAN : (Kec. Kluet Selatan, Kluet Tengah, Kluet Timur, Kluet Utara, Kota Bahagia, Labuhan Haji, Labuhan Haji Barat, Labuhan Haji Timur, Meukek, Pasie Raja, Sama Dua, Sawang, Tapak Tuan)
		ACEH SINGKIL : (Kec. Danau Paris, Kuala Baru, Pulau Banyak, Pulau Panggung, Singkil, Singkil Utara)

		ACEH TENGAH : (Kec. Bebesen, Bies, Jagong Jeget, Linge, Pegasing)
		ACEH TENGGARA : (Kec. Babul Rahmah, Babussalam, Badar, Babel, Darul Hasanah, Deleng Pokhkisen, Ketambe, Lawe Alas, Lawe Bulan, Lawe Sumur, Tanah Alas)
		ACEH TIMUR : (Kec. Serbajadi)
		GAYOLUES : (Kec. Blang Jerango, Blang Kejeren, Blang Pegayon, Dabun Gelang, Kuta Panjang, Pining, Putri Betung, Rikit Gaib, Terangun, Tripe Jaya)
		NAGAN RAYA : (Kec. Beutong, Darul Makmur, Seunagan, Seunagan Timur, Suka Makmue, Tadu Raya)
		PIDIE : (Kec. Geumpang, Tangse)

2. PRAKIRAAN DAERAH POTENSI BANJIR SUMATERA UTARA DASARIAN II APRIL 2023

Gambar 3.



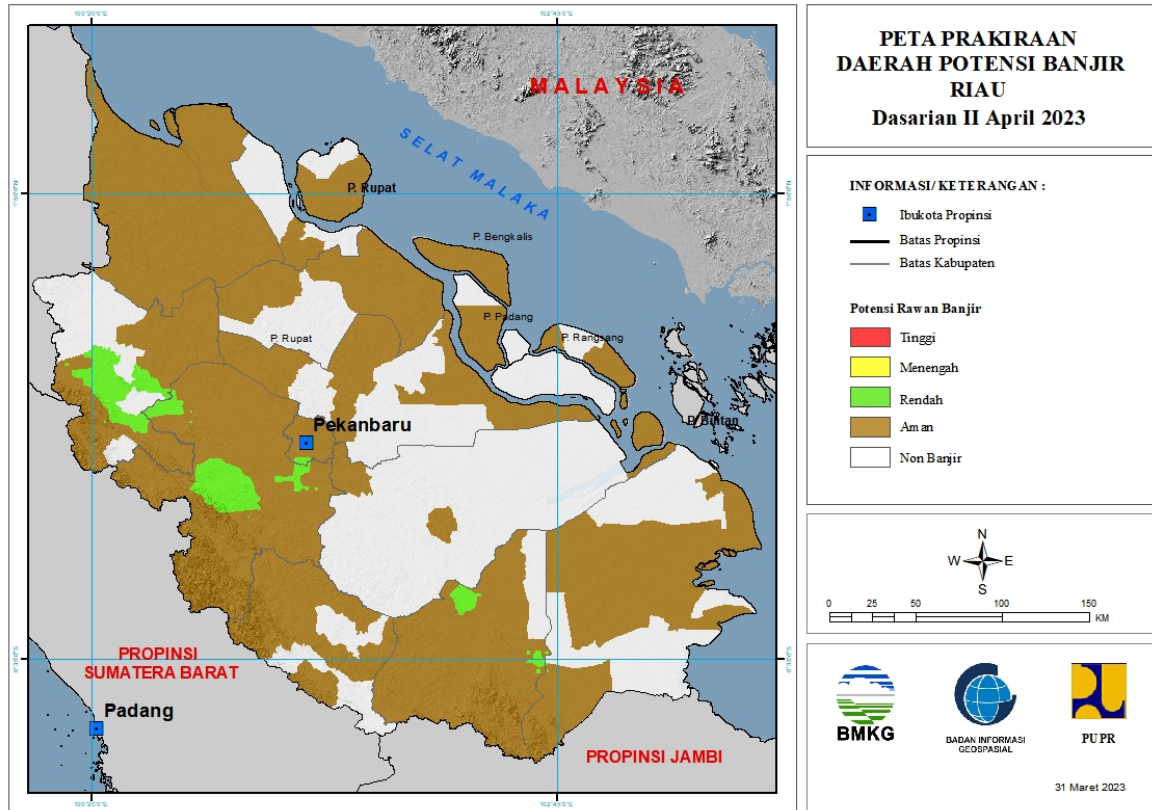
Tabel 2.

TINGKAT POTENSI BANJIR		
TINGGI	MENENGAH	RENDAH
-	-	ASAHAN : (Kec. Bandarpasirmandoge, Bandarpulau)
		LABUHANBATU : (Kec. Bilah Hulu, Rantau Selatan)
		LABUHANBATU SELATAN : (Kec. Sungai Kanan)
		LABUHANBATU UTARA : (Kec. Aeknatas, Kualuh Hulu, Kualuh Selatan, Marbau, Na Sembilan Sepuluh)
		LANGKAT : (Kec. Bahorok, Batangserangan)
		PADANG LAWAS : (Kec. Barumon, Sosa, Ulubarumon)
		PADANG LAWAS UTARA : (Kec. Padangbolak)
		SAMOSIR : (Kec. Onanrunggu, Simanindo, Sitio-Tio)
		SIMALUNGUN : (Kec. Girsangsipanganbolon)
		TAPANULI SELATAN : (Kec. Batangtoru)

		TAPANULI TENGAH : (Kec. Andamdewi, Barus, Barus Utara, Kolang, Sorkam)
		TAPANULI UTARA : (Kec. Sipoholon, Tarutung)
		TOBA SAMOSIR : (Kec. Balige, Laguboti)

3. PRAKIRAAN DAERAH POTENSI BANJIR RIAU DASARIAN II APRIL 2023

Gambar 4.

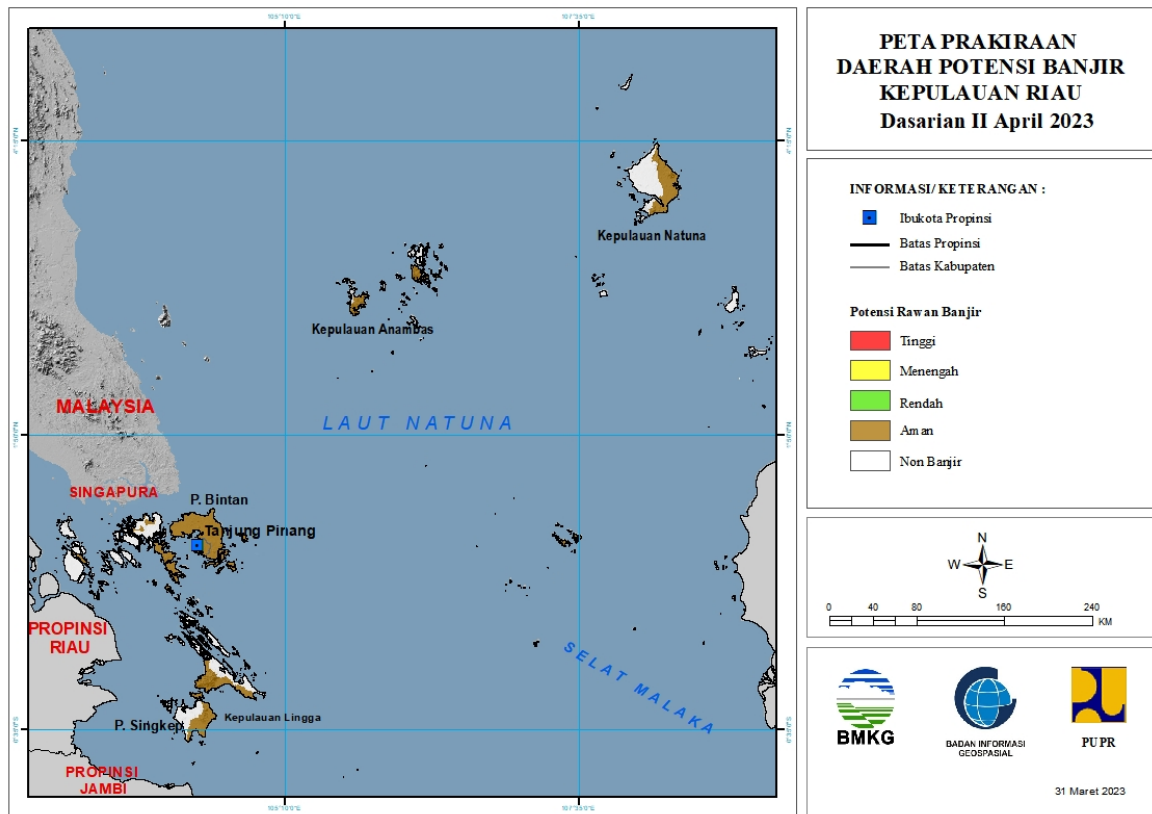


Tabel 3.

TINGKAT POTENSI BANJIR		
TINGGI	MENENGAH	RENDAH
-	-	INDRAGIRI HILIR : (Kec. Keritang)
-	-	INDRAGIRI HULU : (Kec. Batangansal, Lirik, Pasir Penyu, Rengat Barat)
-	-	KAMPAR : (Kec. Bangkinang, Bangkinangseberang, Gunungsahilan, Kampar, Kampar Kiri, Kampar Timur, Kampar Utara, Kuok, Perhentianraja, Rumbiojaya, Salo, Siak Hulu, Tambang, Tapung Hulu, Tigabelaskotokampar)
-	-	KOTA PEKANBARU : (Kec. Bukitraya, Marpoyandamai, Tampar)
-	-	ROKAN HULU : (Kec. Bangunpurba, Kepenuhan, Kuntodarussalam, Rambah, Rambahhilir, Rambahsamo, Rokanempatkoto, Tandun)

4. PRAKIRAAN DAERAH POTENSI BANJIR KEPULAUAN RIAU DASARIAN II APRIL 2023

Gambar 5.

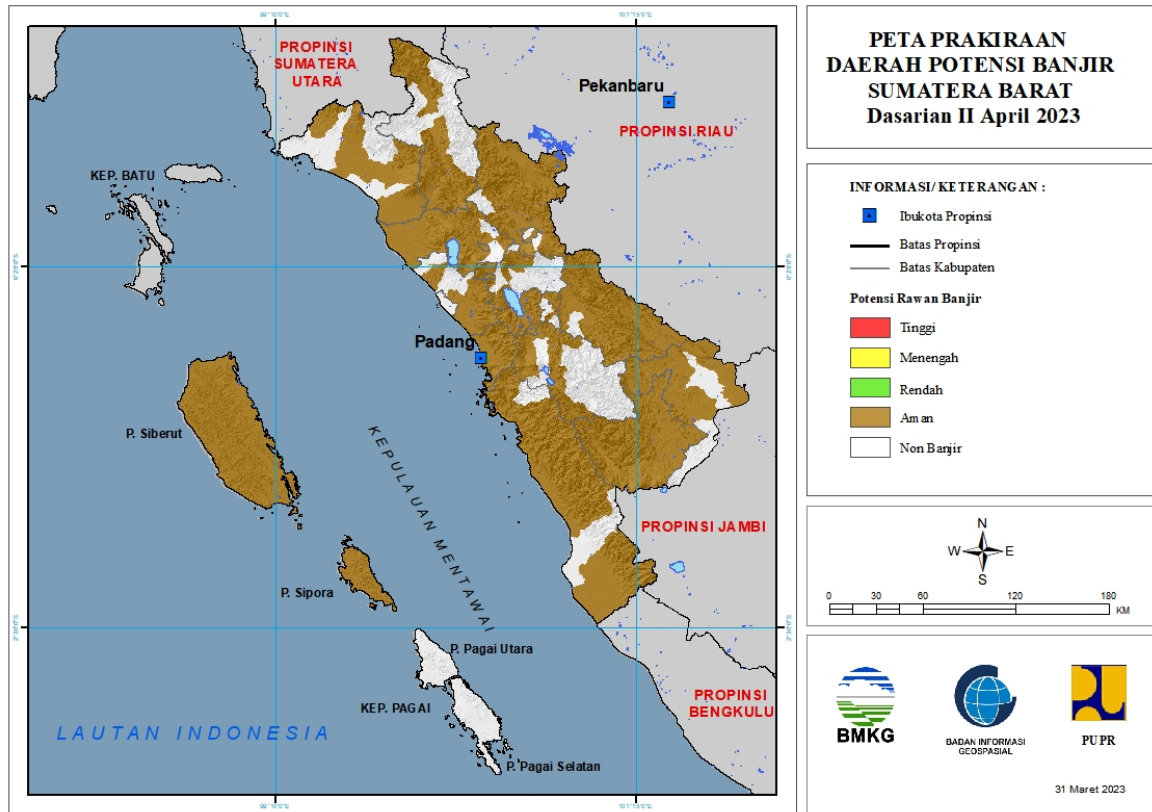


Tabel 4.

TINGKAT POTENSI BANJIR		
TINGGI	MENENGAH	RENDAH
-	-	-

5. PRAKIRAAN DAERAH POTENSI BANJIR SUMATERA BARAT DASARIAN II APRIL 2023

Gambar 6.

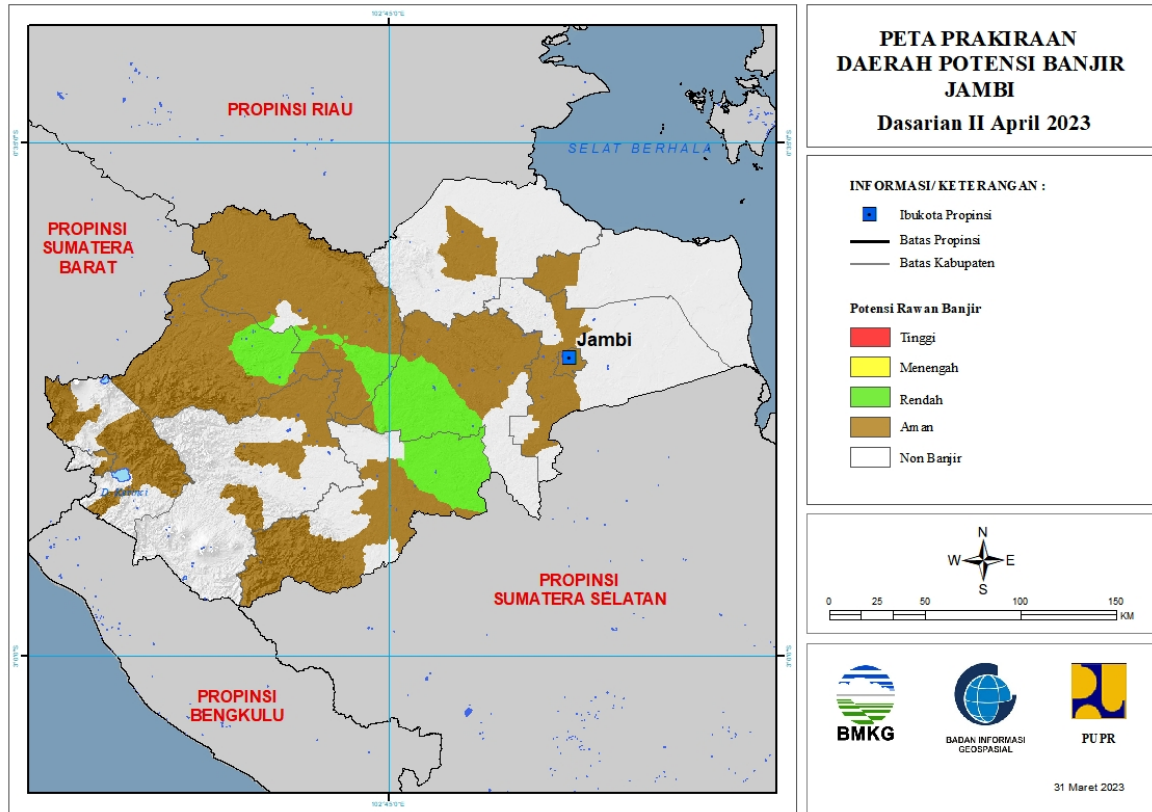


Tabel 5.

TINGKAT POTENSI BANJIR		
TINGGI	MENENGAH	RENDAH
-	-	-

6. PRAKIRAAN DAERAH POTENSI BANJIR JAMBI DASARIAN II APRIL 2023

Gambar 7.

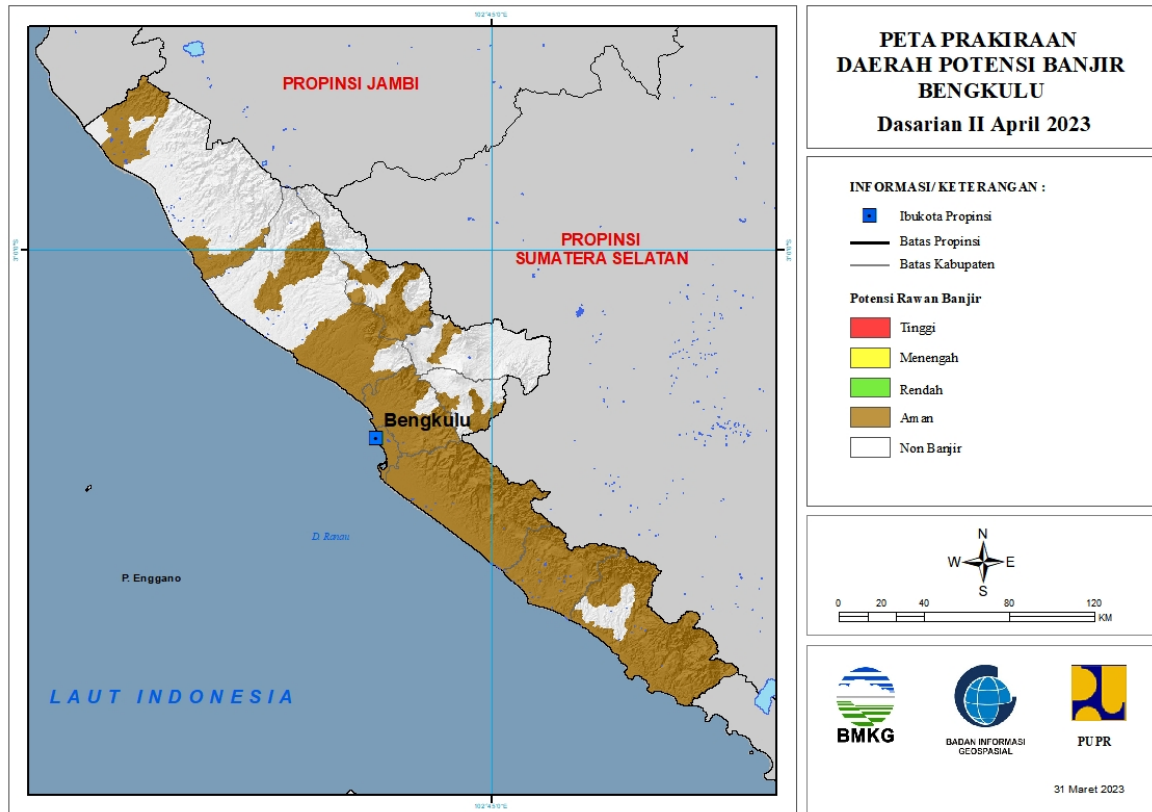


Tabel 6.

TINGKAT POTENSI BANJIR		
TINGGI	MENENGAH	RENDAH
-	-	BATANGHARI : (Kec. Bathin Dua Puluh Empat, Marosebo Ulu, Mersam, Muara Bulian, Muara Tembesi)
		BUNGO : (Kec. Bathin Dua Babeko, Bathin Tiga, Bungodani, Muko-Muko Bathin Tujuh, Pasar Muara Bungo, Pelepat, Pelepat Ilir, Rimbo Tengah)
		SAROLANGUN : (Kec. Mandiangin, Pauh)
		TEBO : (Kec. Muara Tabir, Rimbo Bujang, Sumay, Tebo Ilir, Tebo Tengah, Tengah Ilir)

7. PRAKIRAAN DAERAH POTENSI BANJIR BENGKULU DASARIAN II APRIL 2023

Gambar 8.

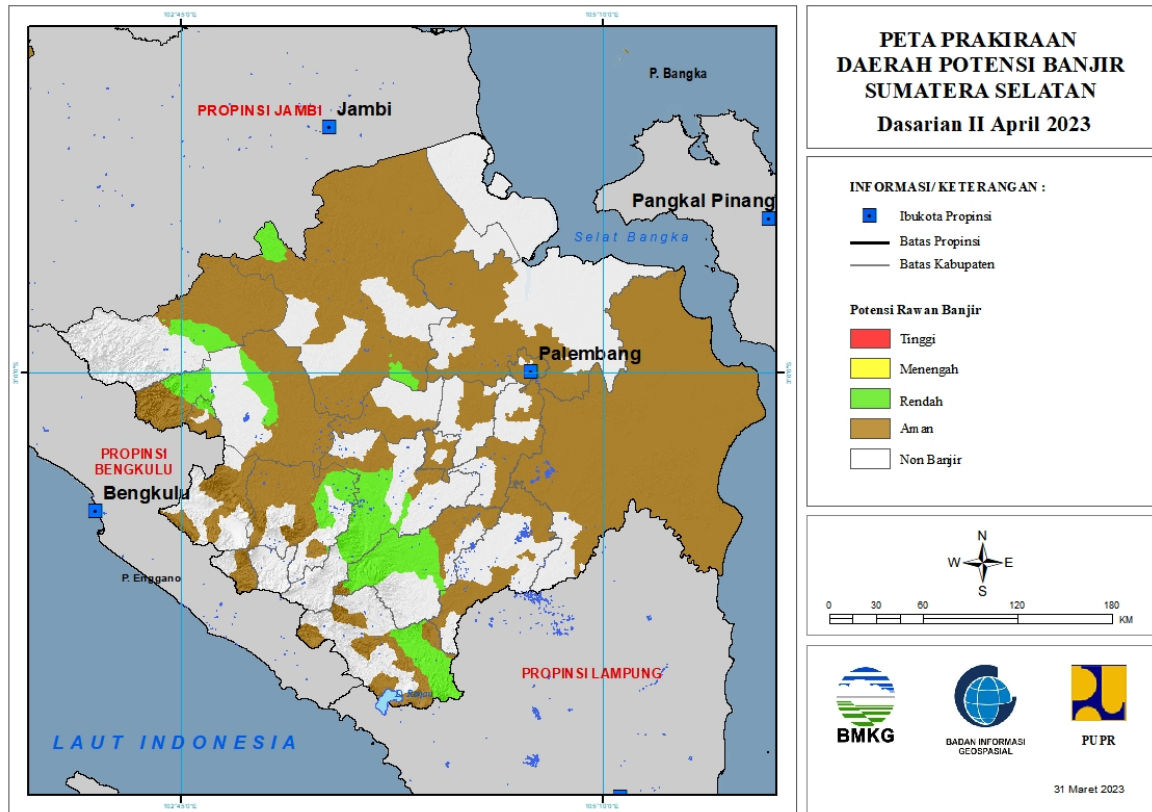


Tabel 7.

TINGKAT POTENSI BANJIR		
TINGGI	MENENGAH	RENDAH
-	-	-

8. PRAKIRAAN DAERAH POTENSI BANJIR SUMATERA SELATAN DASARIAN II APRIL 2023

Gambar 9.



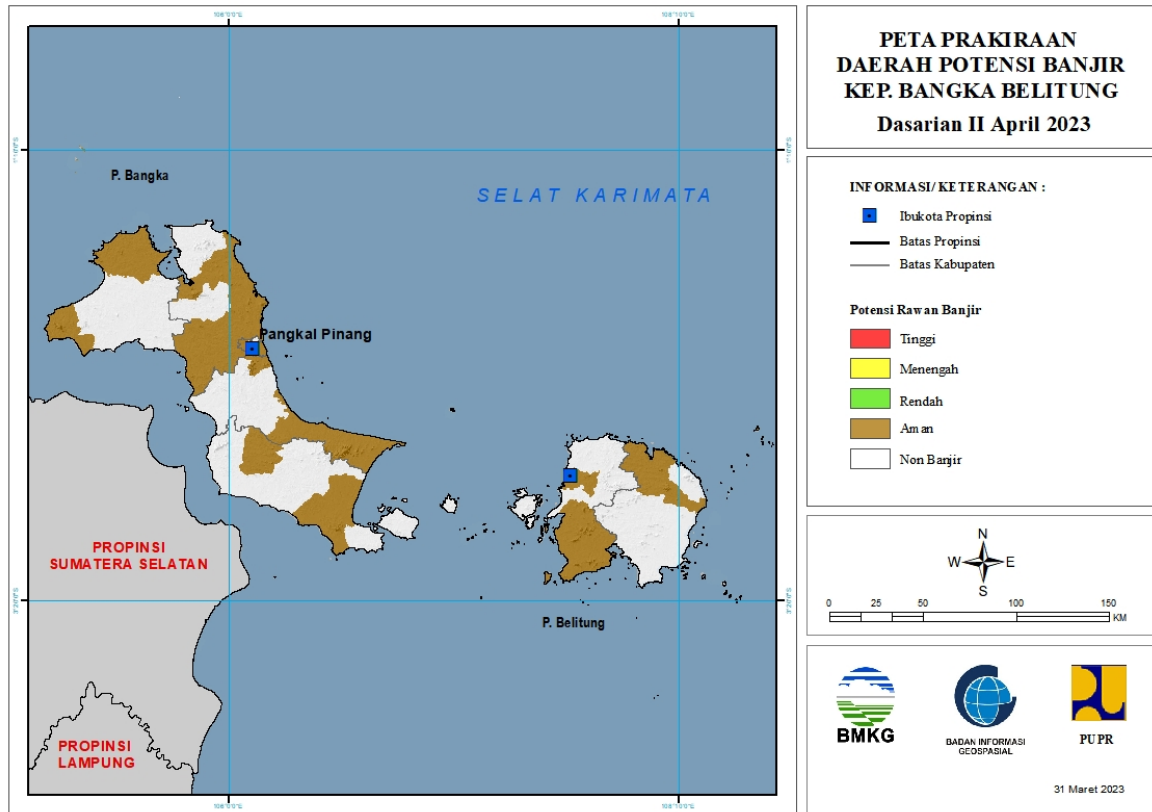
Tabel 8.

TINGKAT POTENSI BANJIR		
TINGGI	MENENGAH	RENDAH
-	-	KOTA LUBUK LINGGAU : (Kec. Lubuklinggau Selatan Dua, Lubuklinggau Utara Satu)
		LAHAT : (Kec. Gumaytalang, Lahat, Merapi Timur, Mulak Ulu, Pulaupinang)
		MUARA ENIM : (Kec. Gunungmegang, Lawang Kidul, Muaraenim, Rambang, Tanjungagung, Ujanmas)
		MUSI BANYUASIN : (Kec. Batanghari Leko, Lais, Sekayu)
		MUSI RAWAS : (Kec. Bulantengahsuku Ulu, Muarakelingi, Muaralaktan, Selangit, Sukutengahlaktanuluterawas)
		MUSI RAWAS UTARA : (Kec. Karangdapo, Rawas Ulu, Rupit)
		OGAN KOMERING ULU : (Kec. Baturaja Barat, Baturaja Timur, Lubukbatang, Muarajaya, Pengadonan, Semidangaji, Ulu Ogan)
		OGAN KOMERING ULU SELATAN : (Kec.

		Buanapemaca, Buaypemaca, Buayrawan, Buaysandangaji, Muaradua, Simpang)
		OGAN KOMERING ULU TIMUR : (Kec. Bungamayang, Martapura)

9. PRAKIRAAN DAERAH POTENSI BANJIR KEPULAUAN BANGKA BELITUNG DASARIAN II APRIL 2023

Gambar 10.

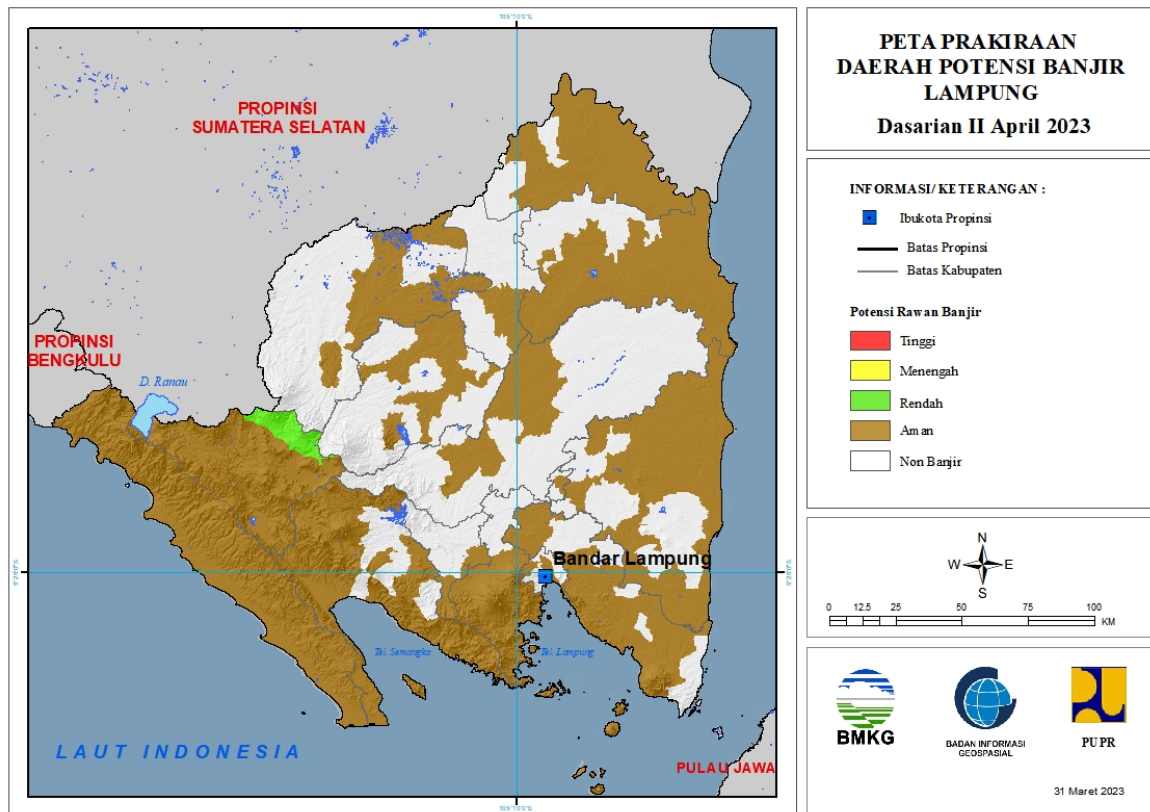


Tabel 9.

TINGKAT POTENSI BANJIR		
TINGGI	MENENGAH	RENDAH
-	-	-

10. PRAKIRAAN DAERAH POTENSI BANJIR LAMPUNG DASARIAN II APRIL 2023

Gambar 11.

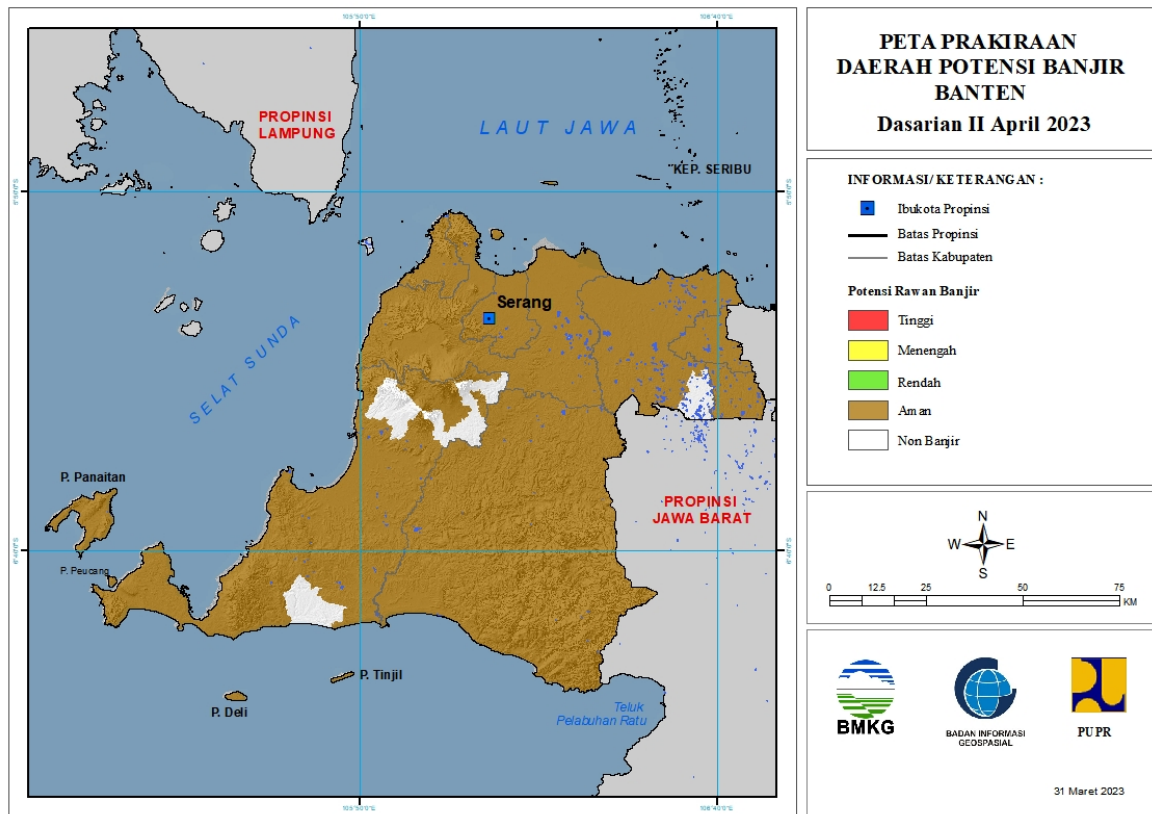


Tabel 10.

TINGKAT POTENSI BANJIR		
TINGGI	MENENGAH	RENDAH
-	-	LAMPUNG BARAT : (Kec. Batuketulis, Gedungsurian, Kebuntebu, Pagardewa, Sumberjaya, Waytenong)

11. PRAKIRAAN DAERAH POTENSI BANJIR BANTEN DASARIAN II APRIL 2023

Gambar 12.

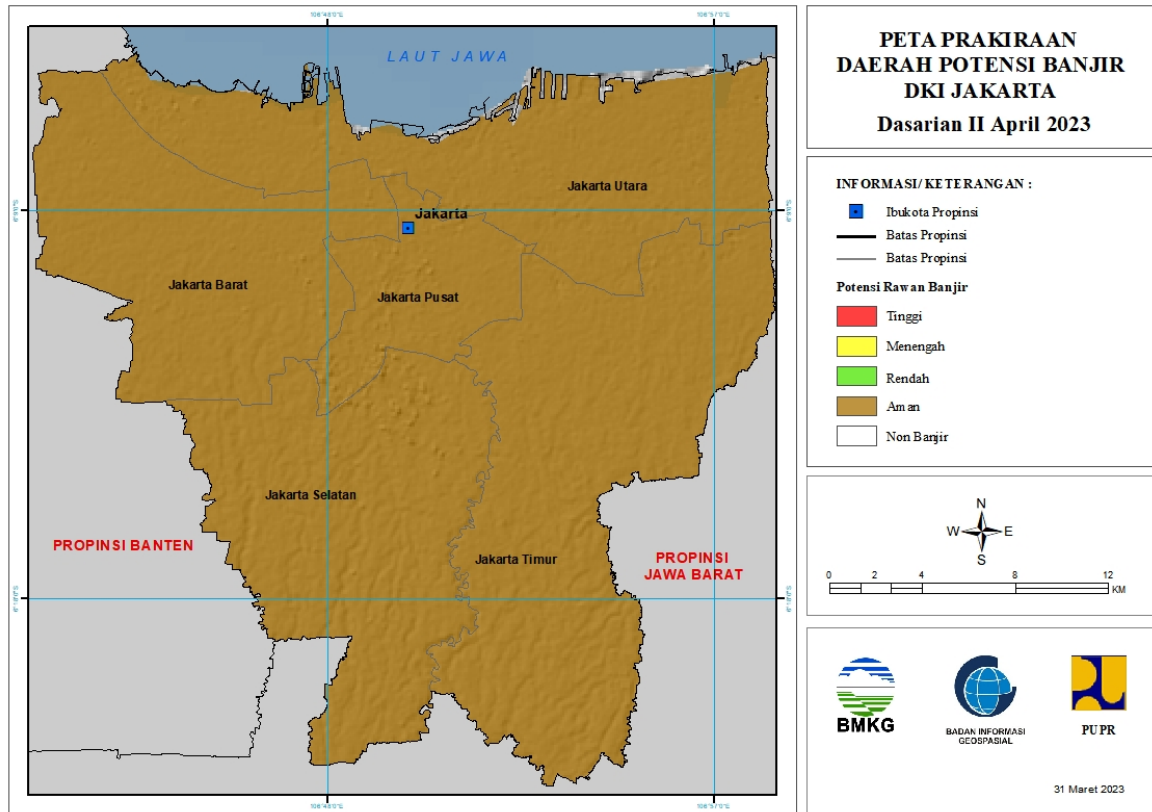


Tabel 11.

TINGKAT POTENSI BANJIR		
TINGGI	MENENGAH	RENDAH
-	-	-

12. PRAKIRAAN DAERAH POTENSI BANJIR DKI JAKARTA DASARIAN II APRIL 2023

Gambar 13.

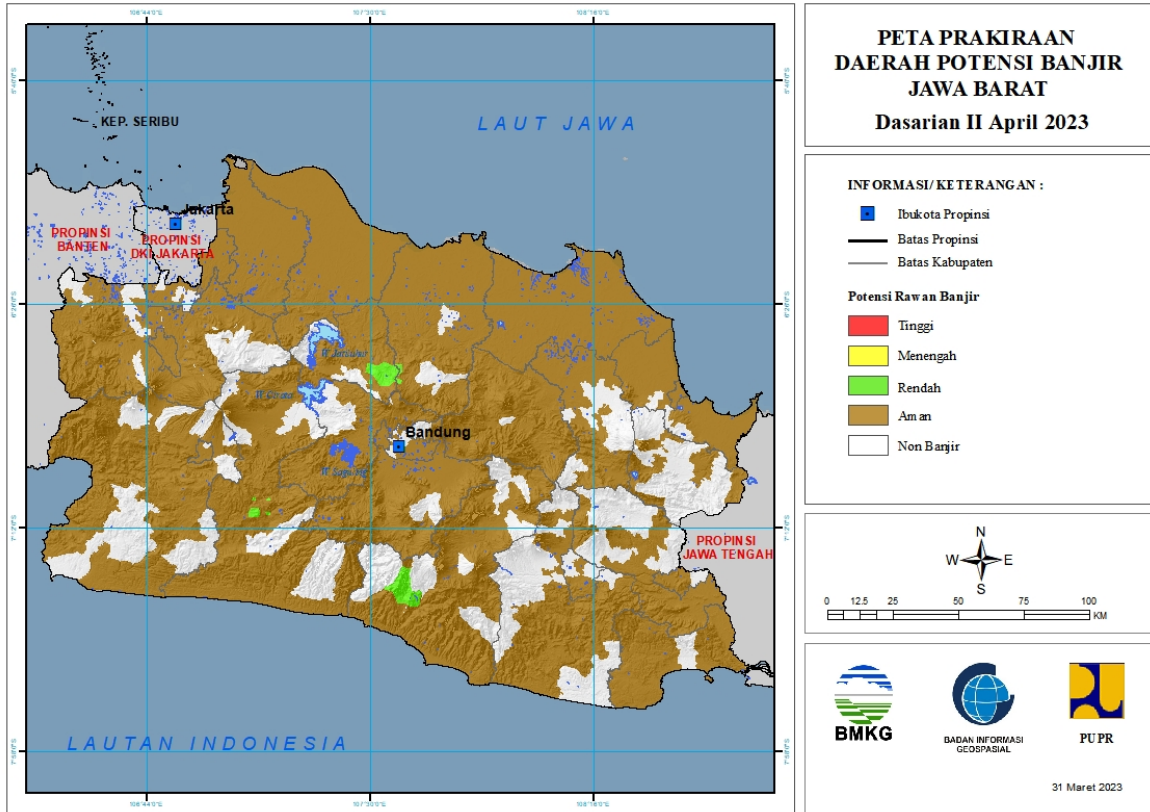


Tabel 12.

TINGKAT POTENSI BANJIR		
TINGGI	MENENGAH	RENDAH
-	-	-

13. PRAKIRAAN DAERAH POTENSI BANJIR JAWA BARAT DASARIAN II APRIL 2023

Gambar 14.



Tabel 13.

TINGKAT POTENSI BANJIR		
TINGGI	MENENGAH	RENDAH
-	-	CIANJUR : (Kec. Pagelaran, Sukanagara)
		GARUT : (Kec. Bungbulang, Caringin, Pakenjeng)
		PURWAKARTA : (Kec. Bojong, Kiarapedes, Pondoksalam, Wanayasa)
		SUBANG : (Kec. Serangpanjang)

14. PRAKIRAAN DAERAH POTENSI BANJIR JAWA TENGAH DASARIAN II APRIL 2023

Gambar 15.

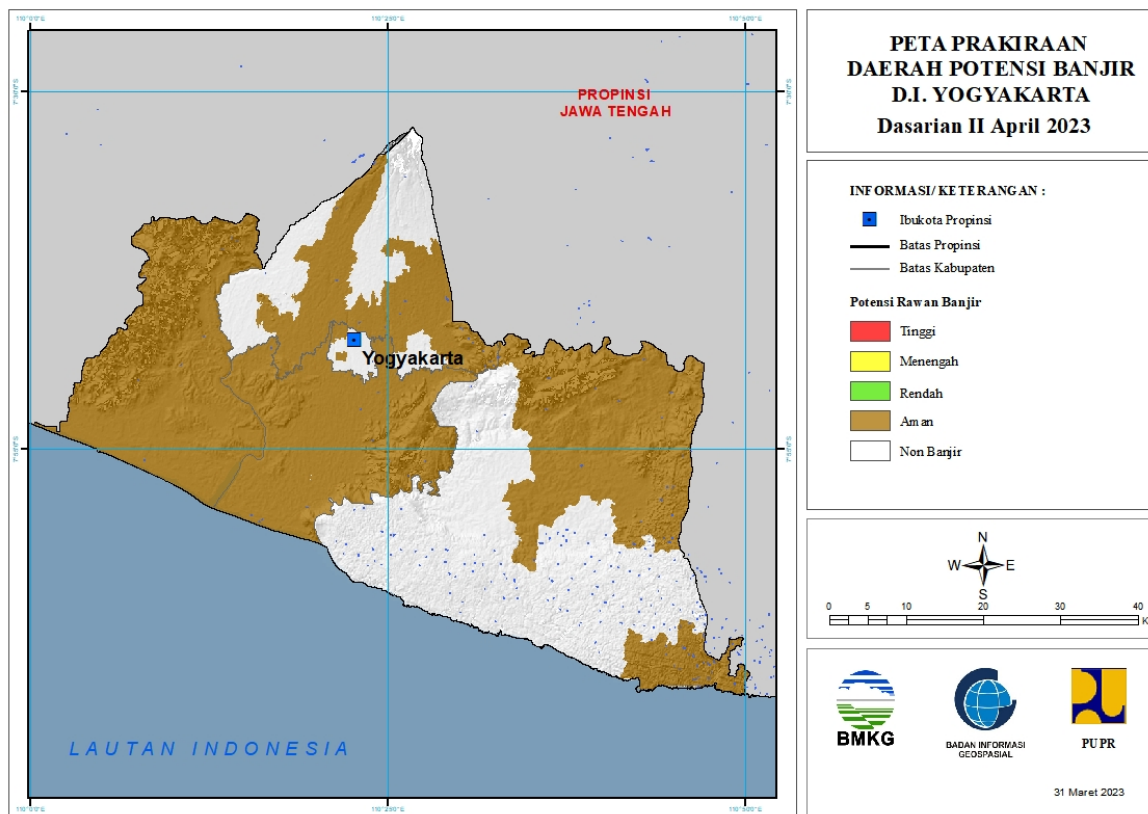


Tabel 14.

TINGKAT POTENSI BANJIR		
TINGGI	MENENGAH	RENDAH
-	-	-

15. PRAKIRAAN DAERAH POTENSI BANJIR DI YOGYAKARTA DASARIAN II APRIL 2023

Gambar 16.



Tabel 15.

TINGKAT POTENSI BANJIR		
TINGGI	MENENGAH	RENDAH
-	-	-

16. PRAKIRAAN DAERAH POTENSI BANJIR JAWA TIMUR DASARIAN II APRIL 2023

Gambar 17.

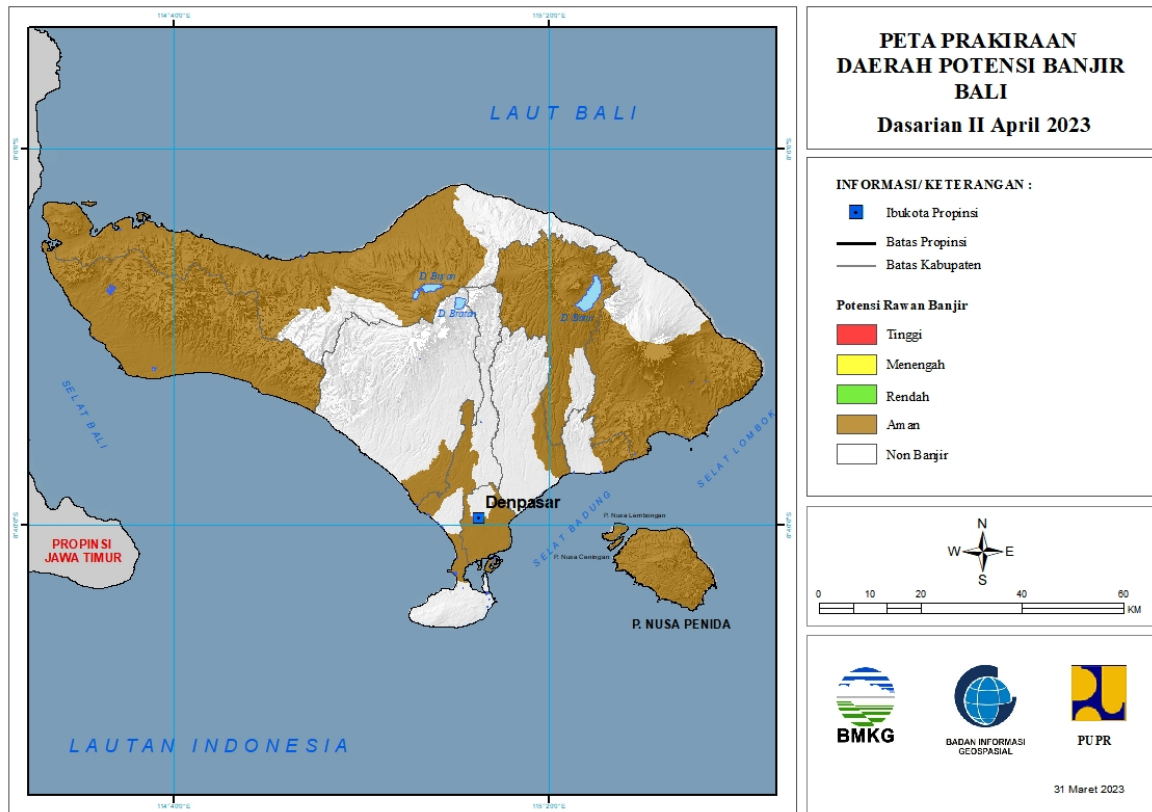


Tabel 16.

TINGKAT POTENSI BANJIR		
TINGGI	MENENGAH	RENDAH
-	-	-

17. PRAKIRAAN DAERAH POTENSI BANJIR BALI DASARIAN II APRIL 2023

Gambar 18.



Tabel 17.

TINGKAT POTENSI BANJIR		
TINGGI	MENENGAH	RENDAH
-	-	-

18. PRAKIRAAN DAERAH POTENSI BANJIR NUSA TENGGARA BARAT DASARIAN II APRIL 2023

Gambar 19.

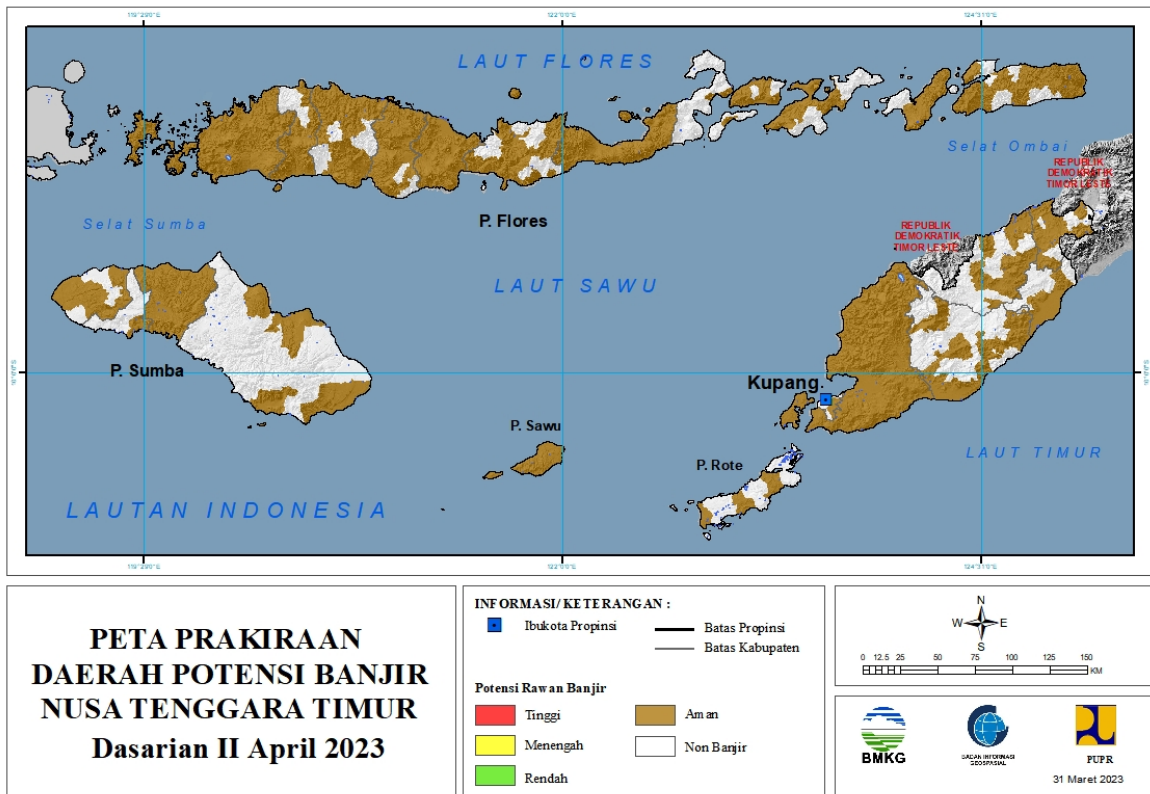


Tabel 18.

TINGKAT POTENSI BANJIR		
TINGGI	MENENGAH	RENDAH
-	-	-

19. PRAKIRAAN DAERAH POTENSI BANJIR NUSA TENGGARA TIMUR
DASARIAN II APRIL 2023

Gambar 20.

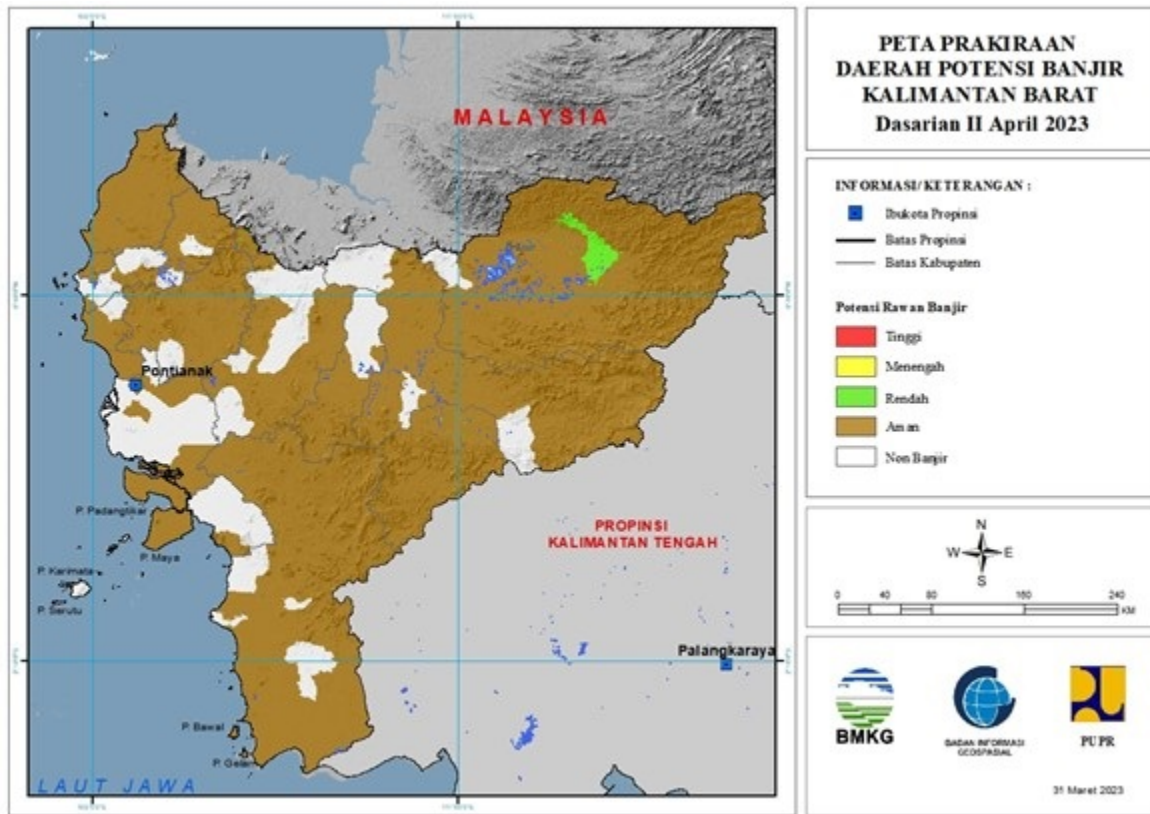


Tabel 19.

TINGKAT POTENSI BANJIR		
TINGGI	MENENGAH	RENDAH
-	-	-

**20. PRAKIRAAN DAERAH POTENSI BANJIR KALIMANTAN BARAT
DASARIAN II APRIL 2023**

Gambar 21.

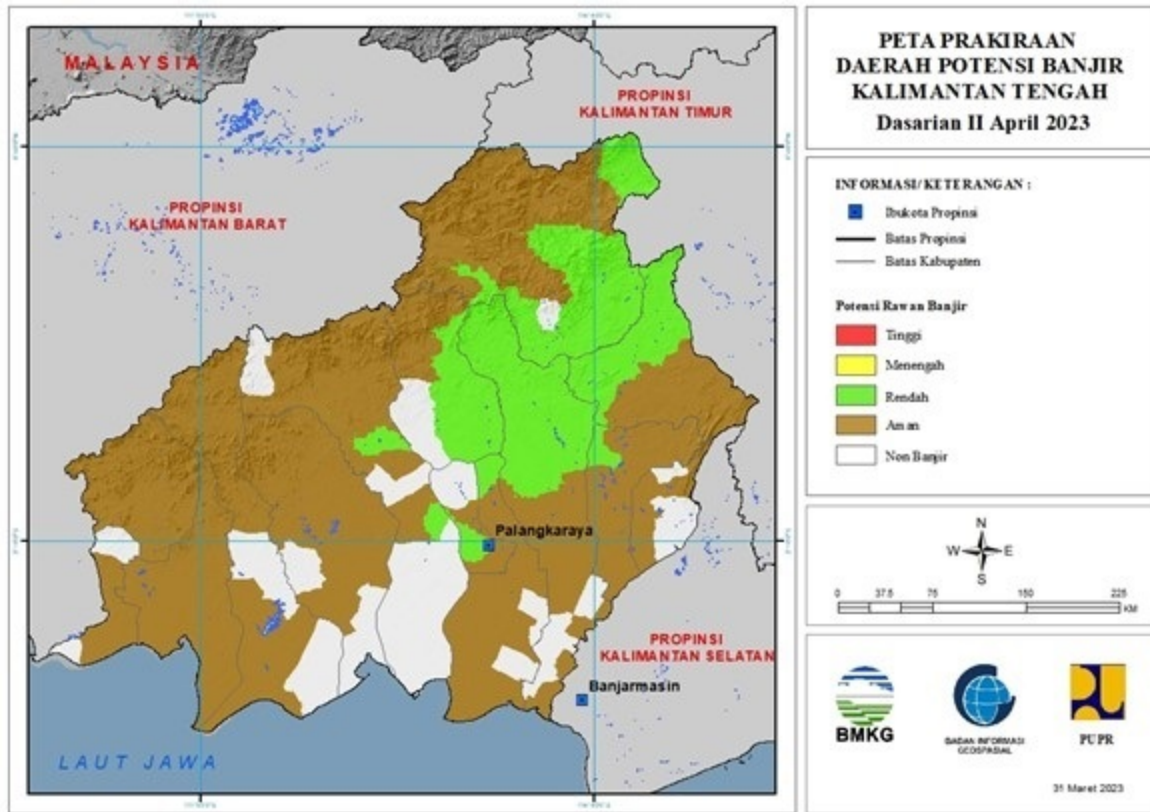


Tabel 20.

TINGKAT POTENSI BANJIR		
TINGGI	MENENGAH	RENDAH
-	-	KAPUAS HULU : (Kec. Bika, Embaloh Hilir, Embaloh Hulu, Kaliis, Putussibau Selatan, Putussibau Utara)

21. PRAKIRAAN DAERAH POTENSI BANJIR KALIMANTAN TENGAH DASARIAN II APRIL 2023

Gambar 22.

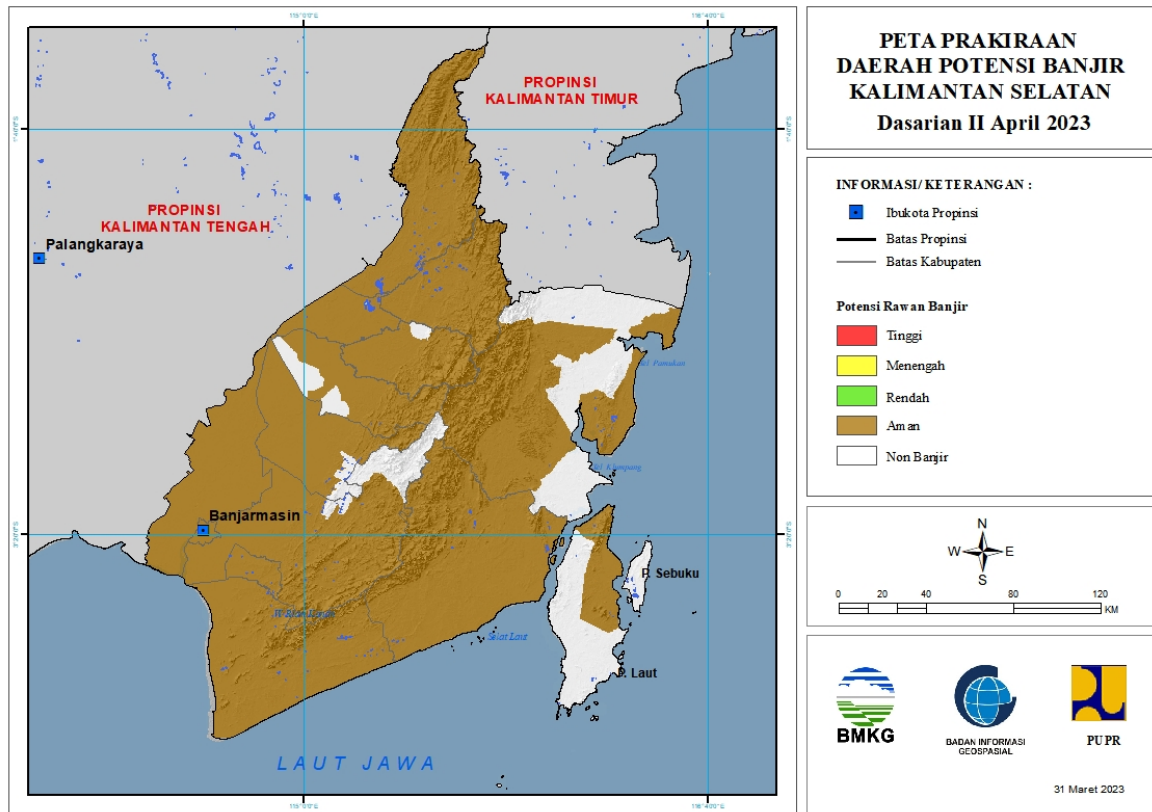


Tabel 21.

TINGKAT POTENSI BANJIR		
TINGGI	MENENGAH	RENDAH
-	-	BARITO SELATAN : (Kec. Dusun Selatan, Dusun Utara)
		BARITO UTARA : (Kec Lahei Barat, Teweh Selatan, Teweh Tengah, Teweh Timur)
		GUNUNG MAS : (Kec. Kahayanhulu Utara, Kurun, Mihing Raya, Rungan, Rungan Hulu, Sepang Simin, Tewah)
		KAPUAS : (Kec. Kapuas Hulu, Kapuas Tengah, Mandautalawang, Pasaktalawang)
		KATINGAN : (Kec. Pulaumalan, Tasikpayawan)
		KOTA PALANGKARAYA : (Kec. Jekan Raya, Sabangau)
		MURUNG RAYA : (Kec. Baritotuhup Raya, Laungtuhup, Murung, Permataintan, Tanahsiang, Tanahsiang Selatan, Uutmurung)
		PULANG PISAU : (Kec. Banamatingang, Kahayan Tengah)

22. PRAKIRAAN DAERAH POTENSI BANJIR KALIMANTAN SELATAN DASARIAN II APRIL 2023

Gambar 23.

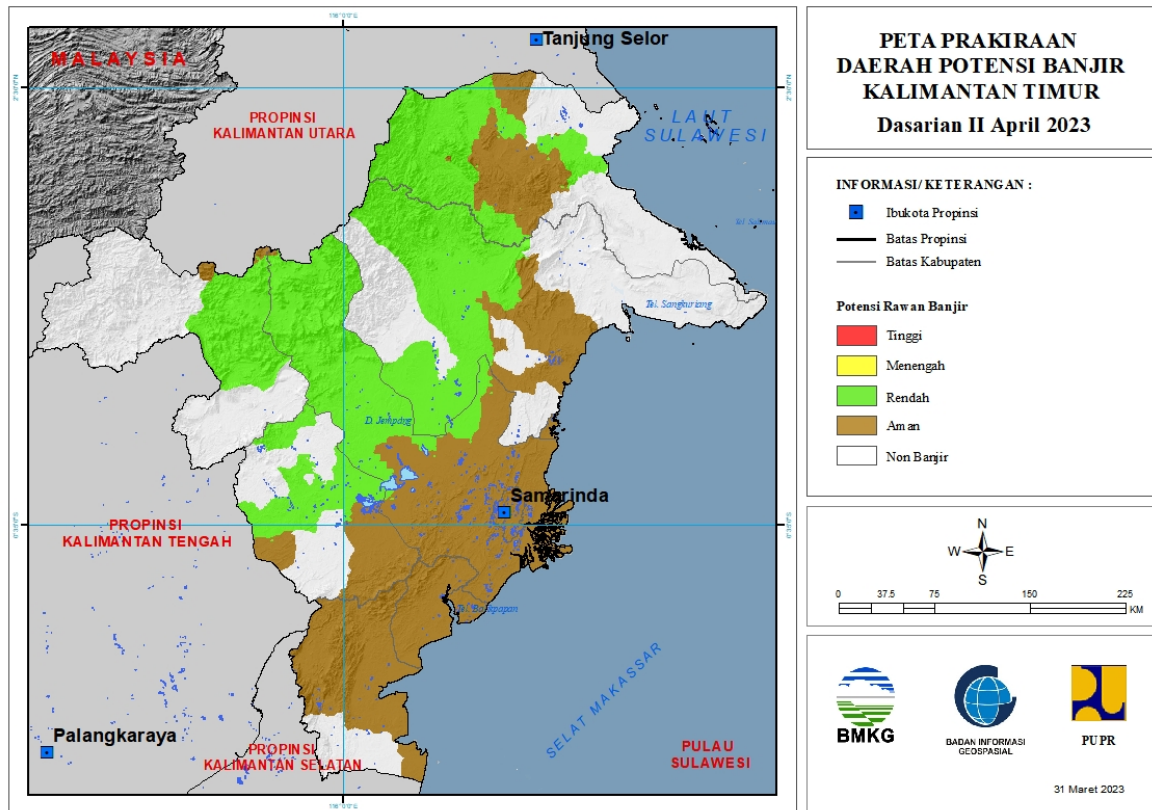


Tabel 22.

TINGKAT POTENSI BANJIR		
TINGGI	MENENGAH	RENDAH
-	-	-

23. PRAKIRAAN DAERAH POTENSI BANJIR KALIMANTAN TIMUR DASARIAN II APRIL 2023

Gambar 24.

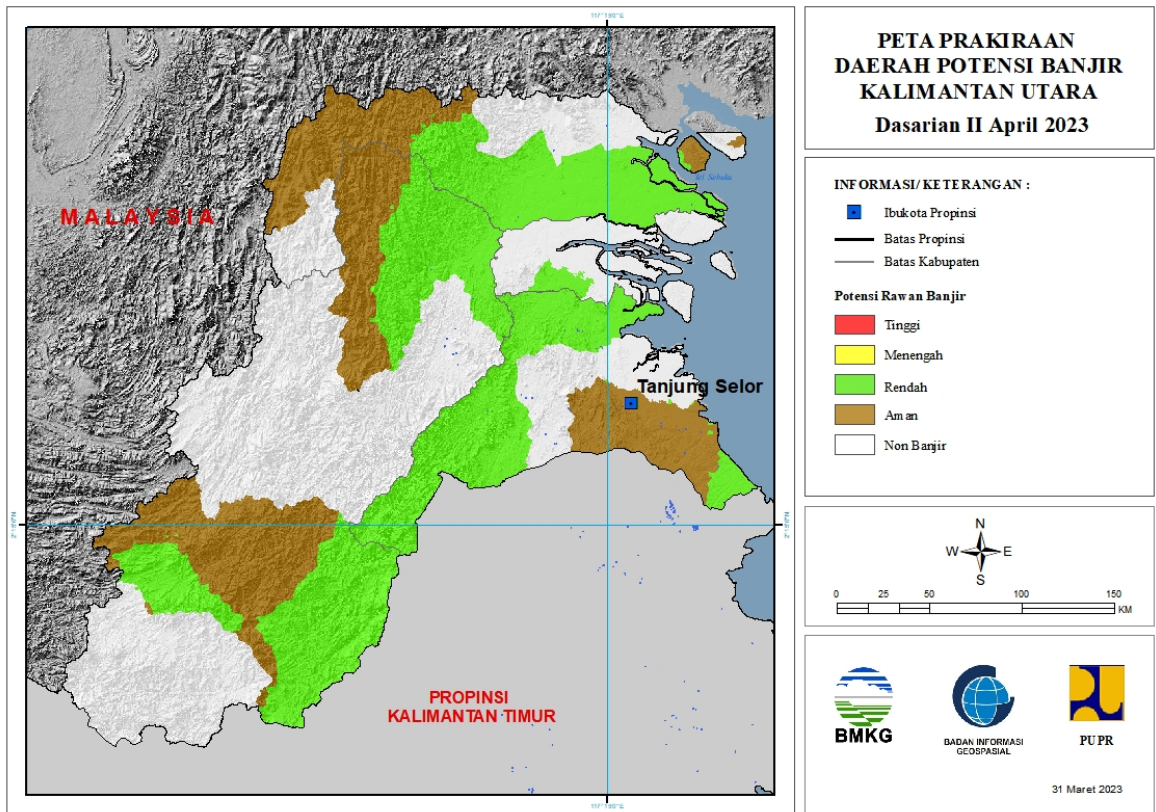


Tabel 23.

TINGKAT POTENSI BANJIR		
TINGGI	MENENGAH	RENDAH
-	-	BERAU : (Kec. Kelay, Sambaliung, Segah, Tanjungredeb, Telukbayur)
		KUTAI BARAT : (Kec. Barongtongkok, Damai, Jempang, Longiram, Melak, Muaralawa, Muarapahu, Penyinggahan)
		KUTAI KARTANEGARA : (Kec. Kembangjanggut, Konahan, Muarakaman, Muaramuntai, Muarawis, Tabang)
		KUTAI TIMUR : (Kec. Batuampar, Bengalon, Kombeng, Muaraancalong, Muarabengkal, Muarawahau, Sangatta Selatan, Telen)
		MAHAKAM ULU : (Kec. Longbagun)

24. PRAKIRAAN DAERAH POTENSI BANJIR KALIMANTAN UTARA DASARIAN II APRIL 2023

Gambar 25.

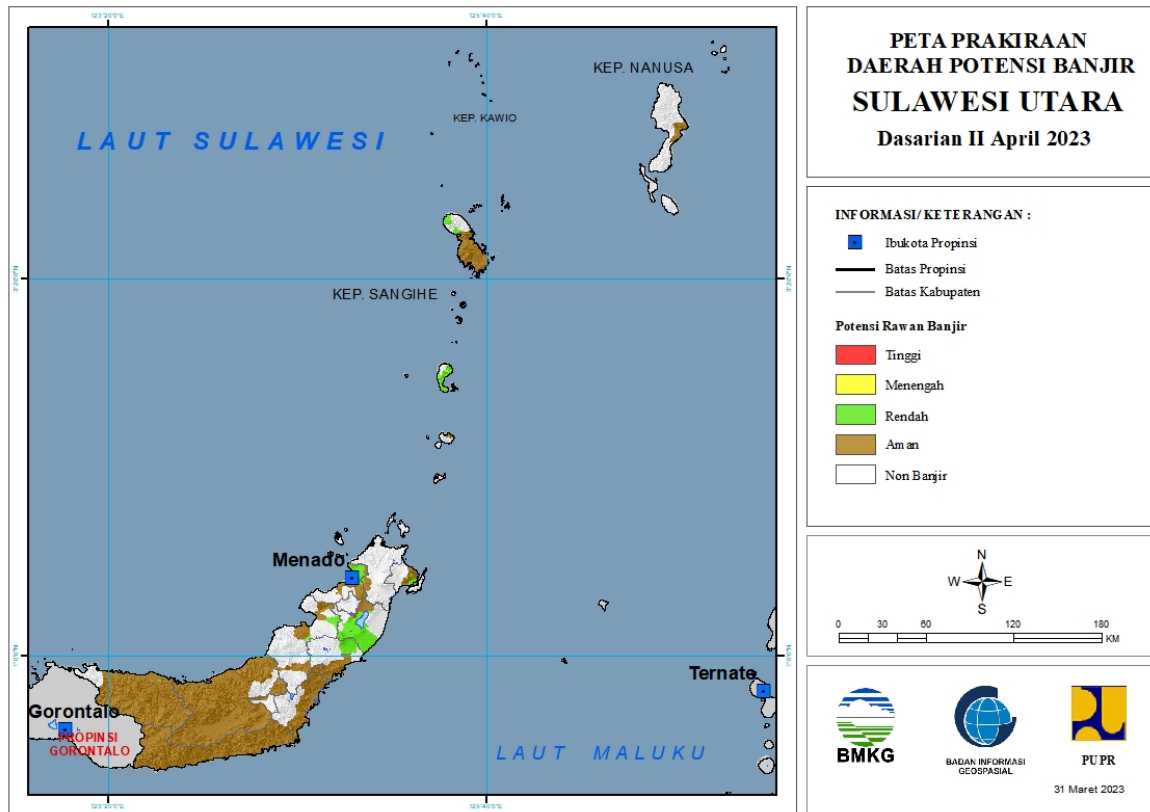


Tabel 24.

TINGKAT POTENSI BANJIR		
TINGGI	MENENGAH	RENDAH
-	-	BULUNGAN : (Kec. Peso, Sekatak, Tanjungpalas, Tanjungpalas Barat, Tanjungpalas Timur, Tanjungselor)
		MALINAU : (Kec. Kayan Hilir, Malinau Barat, Malinau Kota, Malinau Utara, Mentarang, Mentarang Hulu, Sungaitubu)
		NUNUKAN : (Kec. Lumbis, Lumbis Ogong, Nunukan, Nunukan Selatan, Sebuku, Sembakung, Sembakung Atulai)
		TANA TIDUNG : (Kec. Betayau)

25. PRAKIRAAN DAERAH POTENSI BANJIR SULAWESI UTARA DASARIAN II APRIL 2023

Gambar 26.

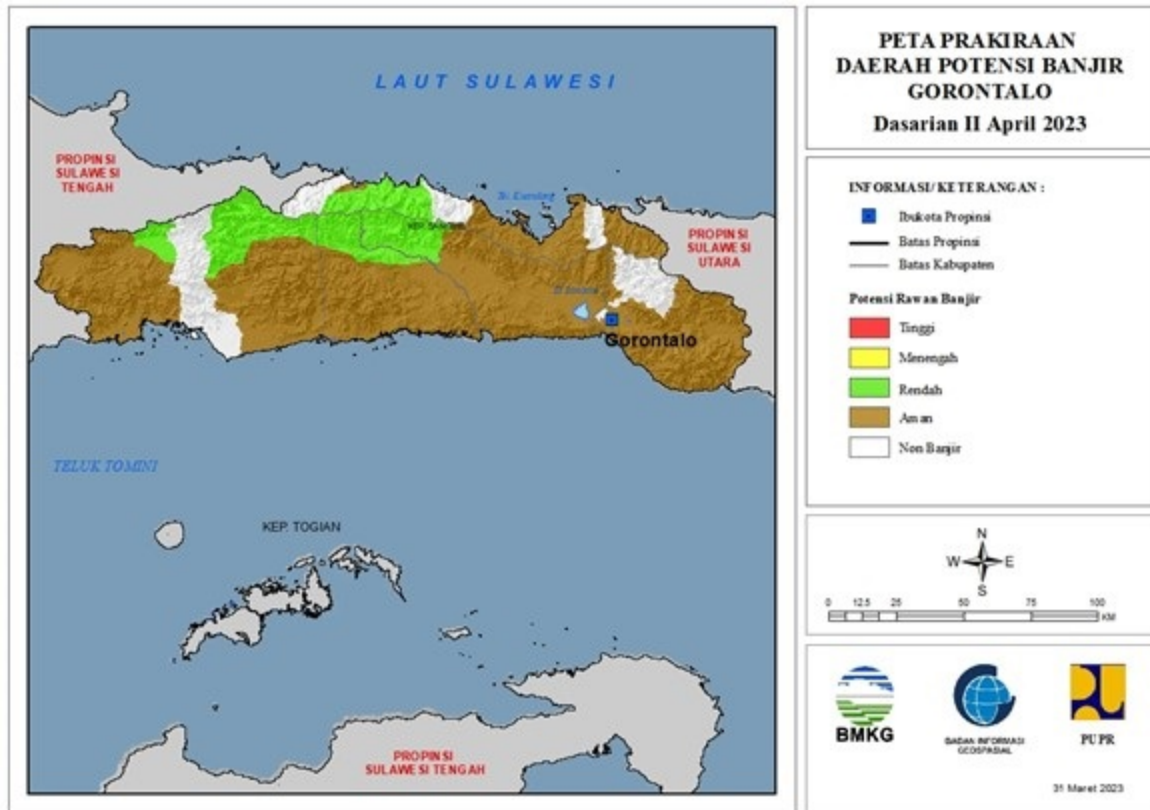


Tabel 25.

TINGKAT POTENSI BANJIR		
TINGGI	MENENGAH	RENDAH
-	-	BOLAANG MONGONDOW UTARA : (Kec. Bintauna)
		KEPULAUAN SANGIHE : (Kec. Kendahe, Tabukan Tengah, Tahuna, Tahuna Timur)
		KEPULAUAN SIAU TAGULANDANG BIARO : (Kec. Siau Barat, Siau Barat Selatan, Siau Timur, Siau Timur Selatan)
		KOTA BITUNG : (Kec. Aertembaga, Maesa)
		KOTA MANADO : (Kec. Bunaken, Mapanget, Paal Dua, Singkil, Tuminiting, Wenang)
		MINAHASA : (Kec. Kakas, Kakas Barat, Kawangkoan, Langowan Barat, Langowan Selatan, Langowan Timur, Langowan Utara, Remboken, Tombulu, Tompasso, Tompasso Barat, Tondano Selatan, Tondano Timur)
		MINAHASA SELATAN : (Kec. Amurang Barat, Tareran)
		MINAHASA TENGGARA : (Kec. Belang, Ratahan, Ratahan Timur)
		MINAHASA UTARA : (Kec. Kalawat)

**26. PRAKIRAAN DAERAH POTENSI BANJIR GORONTALO DASARIAN II
APRIL 2023**

Gambar 27.

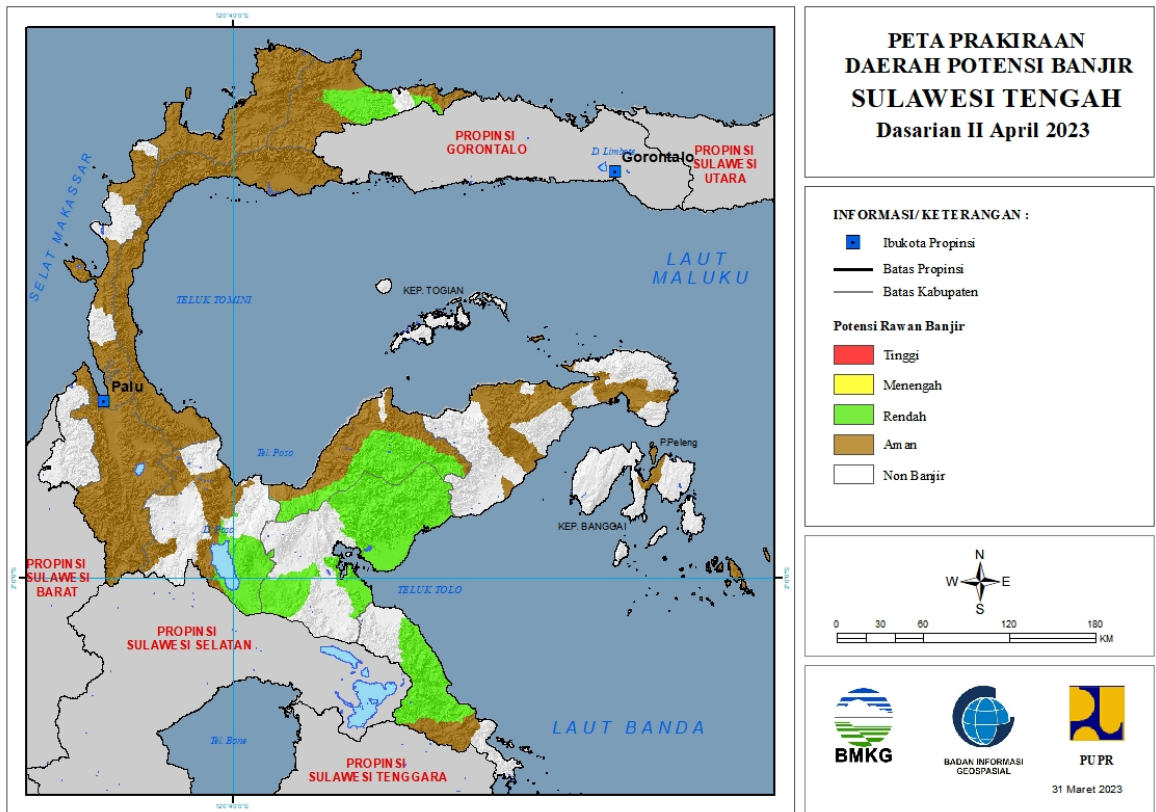


Tabel 26.

TINGKAT POTENSI BANJIR		
TINGGI	MENENGAH	RENDAH
-	-	BOALEMO : (Kec. Botumoita, Mananggu)
		GORONTALO : (Kec. Asparaga, Tolangohula)
		GORONTALO UTARA : (Kec. Biau, Sumalata)
		PAHUWATO : (Kec. Buntulia, Dengilo, Lemito, Popayato Barat, Popayato Timur)

27. PRAKIRAAN DAERAH POTENSI BANJIR SULAWESI TENGAH DASARIAN II APRIL 2023

Gambar 28.

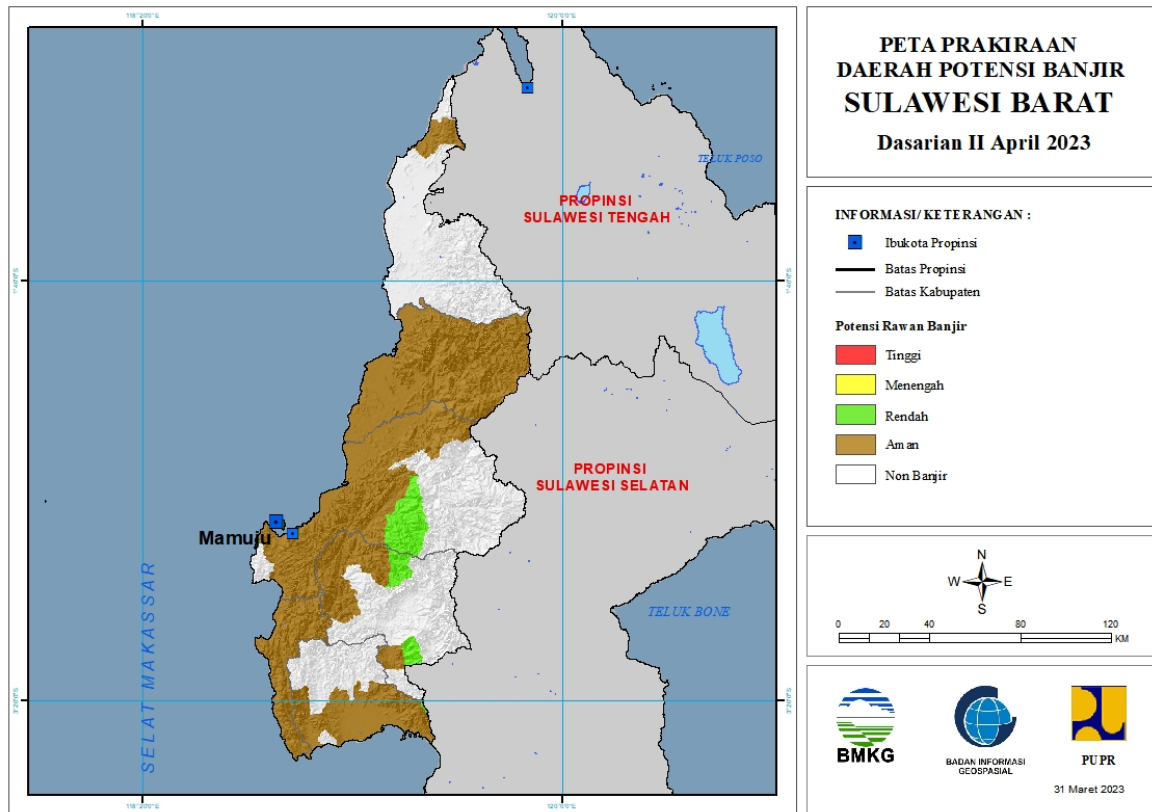


Tabel 27.

TINGKAT POTENSI BANJIR		
TINGGI	MENENGAH	RENDAH
-	-	BUOL : (Kec. Bokat, Bukal, Bunobogu, Momunu, Paleleh, Paleleh Barat, Tiloan)
		MOROWALI : (Kec. Bahodopi, Bungku Barat, Bungku Tengah, Bungku Timur)
		MOROWALI UTARA : (Kec. Bungku Utara, Mamosalato, Mori Atas, Petasia, Petasia Timur)
		POSO : (Kec. Pamona Barat, Pamona Puselemba, Pamona Selatan, Pamona Tenggara, Pamona Timur, Poso Pesisir Selatan)
		TOJO UNA-UNA : (Kec. Ampana Kota, Ampana Tete, Tojo, Tojo Barat, Ulubongka)

28. PRAKIRAAN DAERAH POTENSI BANJIR SULAWESI BARAT DASARIAN II APRIL 2023

Gambar 29.

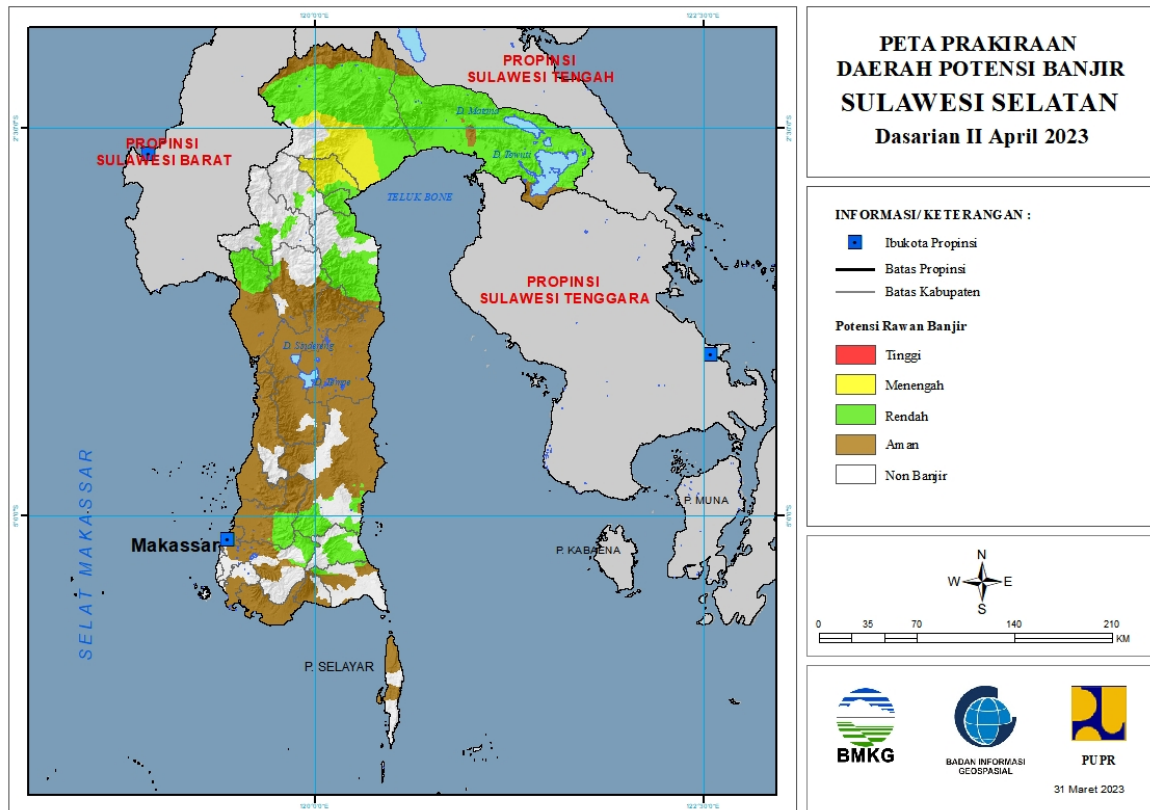


Tabel 28.

TINGKAT POTENSI BANJIR		
TINGGI	MENENGAH	RENDAH
-	-	MAMASA : (Kec. Sumarorong, Tabulahan)
		MAMUJU : (Kec. Boneharu)
		POLEWALI MANDAR : (Kec. Binuang)

29. PRAKIRAAN DAERAH POTENSI BANJIR SULAWESI SELATAN
DASARIAN II APRIL 2023

Gambar 30.



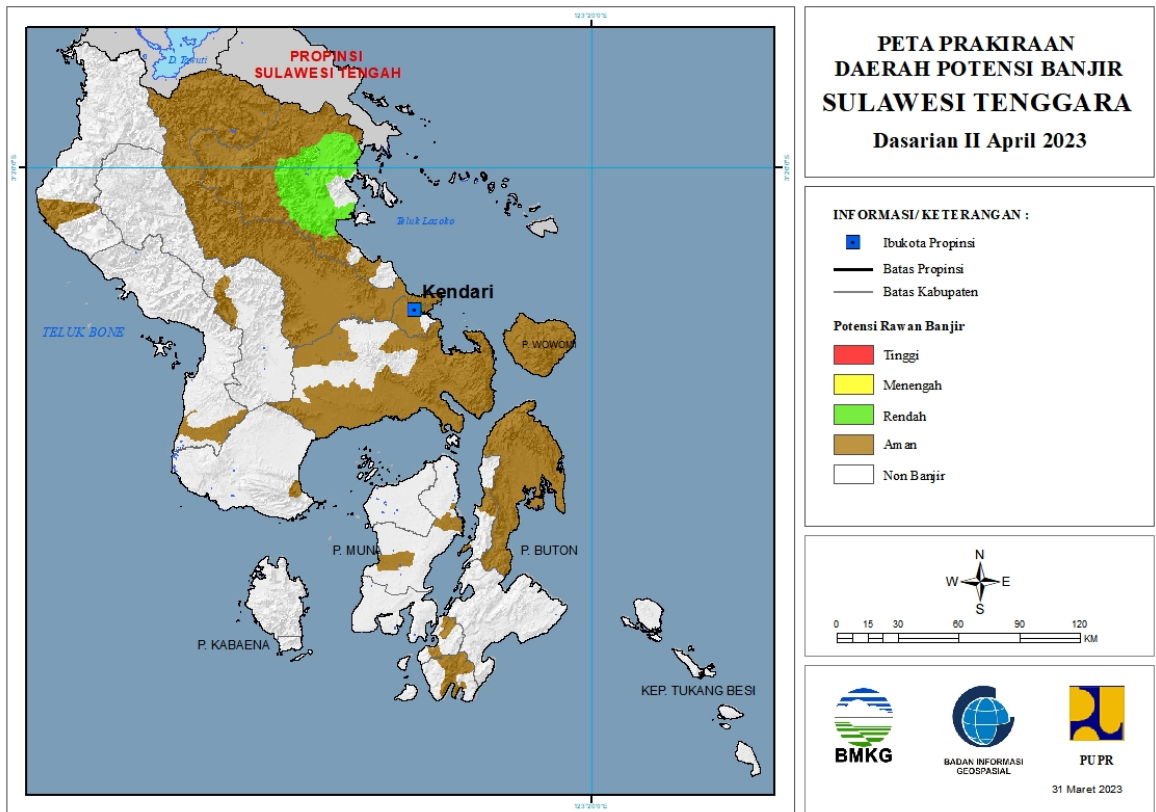
Tabel 29.

TINGKAT POTENSI BANJIR		
TINGGI	MENENGAH	RENDAH
-	LUWU : (Kec. Lamasi, Lamasi Timur, Walenrang, Walenrang Barat, Walenrang Timur, Walenrang Utara)	BONE : (Kec. Bontocani, Kajuara, Libureng, Mare, Tonra)
	LUWU UTARA : (Kec. Baebunta, Malangke, Malangke Barat, Mappedeceng, Masamba, Sabbang, Seko)	BULUKUMBA : (Kec. Kajang, Kindang, Rilauale)
	TORAJA UTARA : (Kec. Balusu)	ENREKANG : (Kec. Anggeraja, Bungin, Enrekang)
		GOWA : (Kec. Parangloe, Parigi, Tombolopao)
		KOTA PALOPO : (Kec. Bara, Mungkajang, Sendana, Telluwanua, Wara, Wara Barat, Wara Selatan, Wara Timur, Wara Utara)
		LUWU : (Kec. Bajo, Bajo Barat, Belopa, Bua, Kamanre, Lamasi Timur, Larompong, Larompong Selatan, Latimojong, Ponrang, Suli, Suli Barat, Walenrang, Walenrang Barat, Walenrang Timur)
		LUWU TIMUR : (Kec. Angkona, Burau, Kalaena, Malili, Mangkutana, Nuha, Tomoni, Tomoni Timur, Towuti, Wasuponda, Wotu)
		LUWU UTARA : (Kec. Baebunta, Bone Bone, Malangke,

		Malangke Barat, Mappedeceng, Masamba, Rampi, Seko, Sukamaju, Tanalili)
		MAROS : (Kec. Bantimurung, Camba, Cenrana, Simbang, Tompobulu)
		PINRANG : (Kec. Batu Lappa, Duampanua, Lembang)
		SIDENRENG RAPPANG : (Kec. Pitu Raise)
		SINJAI : (Kec. Sinjai Selatan, Sinjai Tengah, Sinjai Utara, Tellu Limpoe)
		TANA TORAJA : (Kec. Bongkaradeng, Makale, Makale Selatan)
		TORAJA UTARA : (Kec. Balusu, Kesu, Rantepao, Tallunglipu, Tikala)

30. PRAKIRAAN DAERAH POTENSI BANJIR SULAWESI TENGGARA DASARIAN II APRIL 2023

Gambar 31.

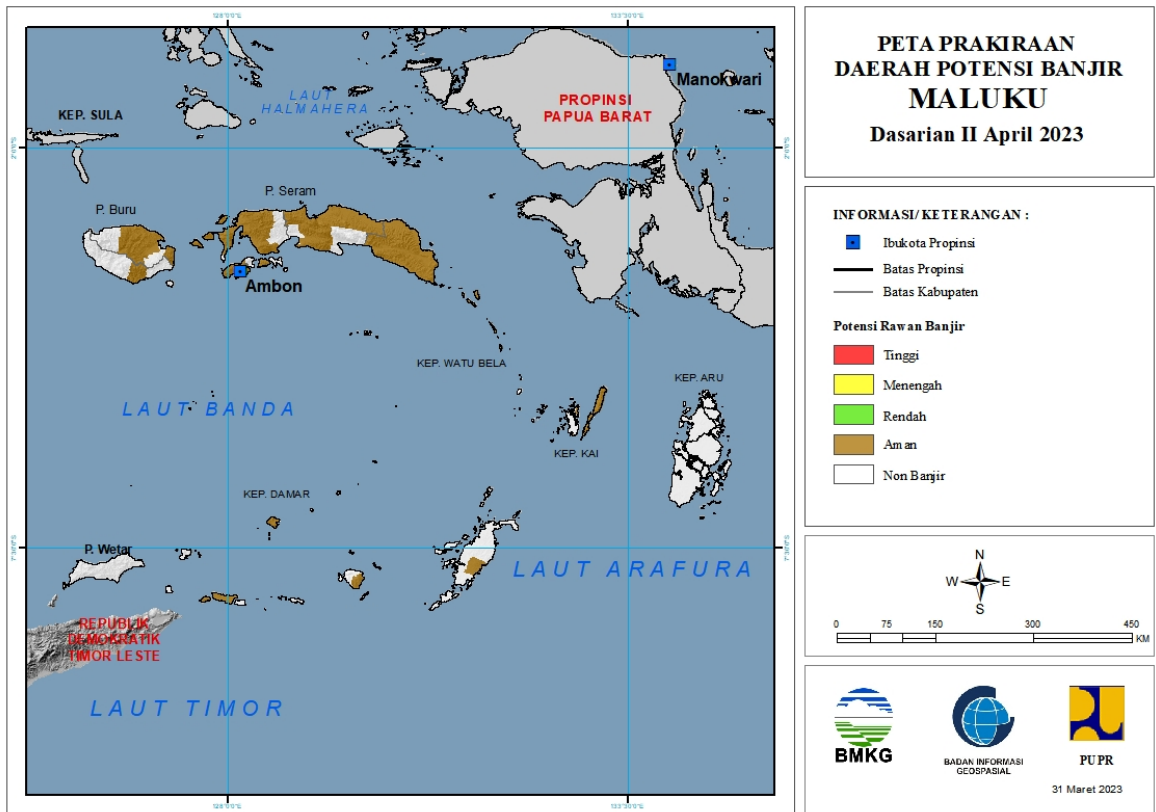


Tabel 30.

TINGKAT POTENSI BANJIR		
TINGGI	MENENGAH	RENDAH
-	-	KONAWE UTARA : (Kec. Andowia, Asera, Landawe, Langgikima, Lasolo, Molawe, Oheo, Wiwirano)

31. PRAKIRAAN DAERAH POTENSI BANJIR MALUKU DASARIAN II APRIL 2023

Gambar 32.

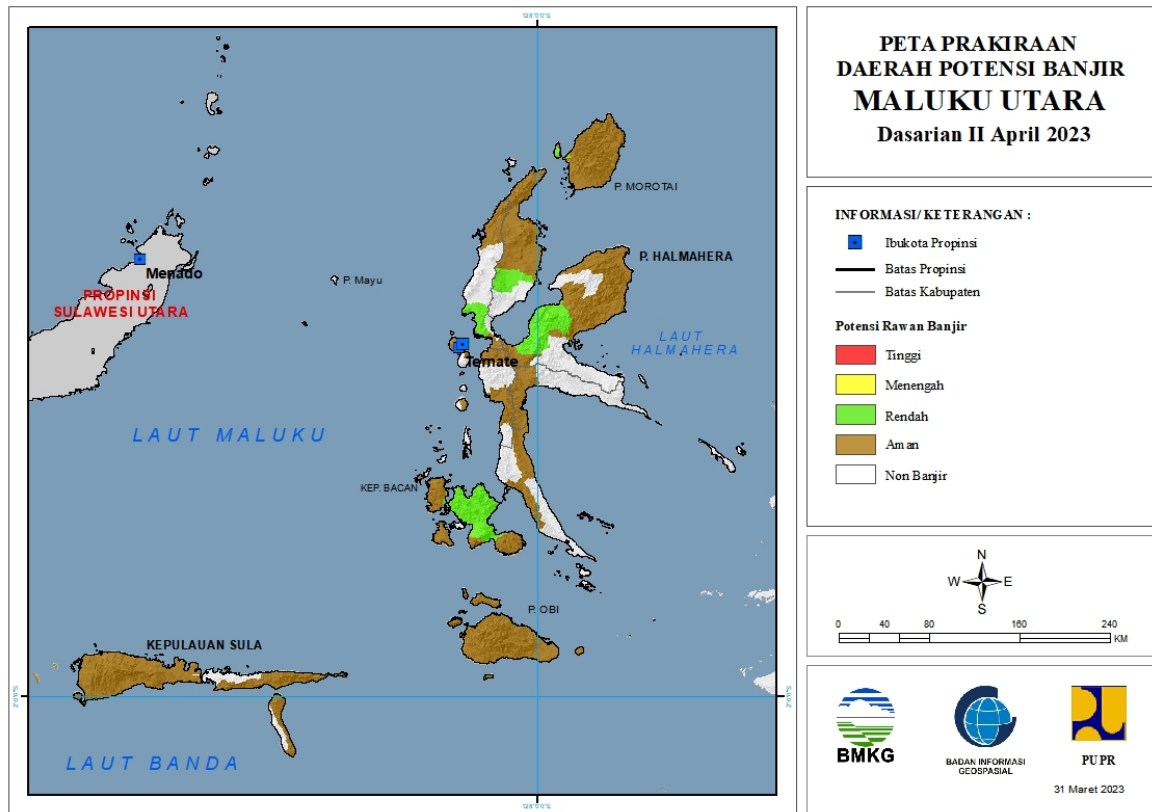


Tabel 31.

TINGKAT POTENSI BANJIR		
TINGGI	MENENGAH	RENDAH
-	-	-

32. PRAKIRAAN DAERAH POTENSI BANJIR MALUKU UTARA DASARIAN II APRIL 2023

Gambar 33.

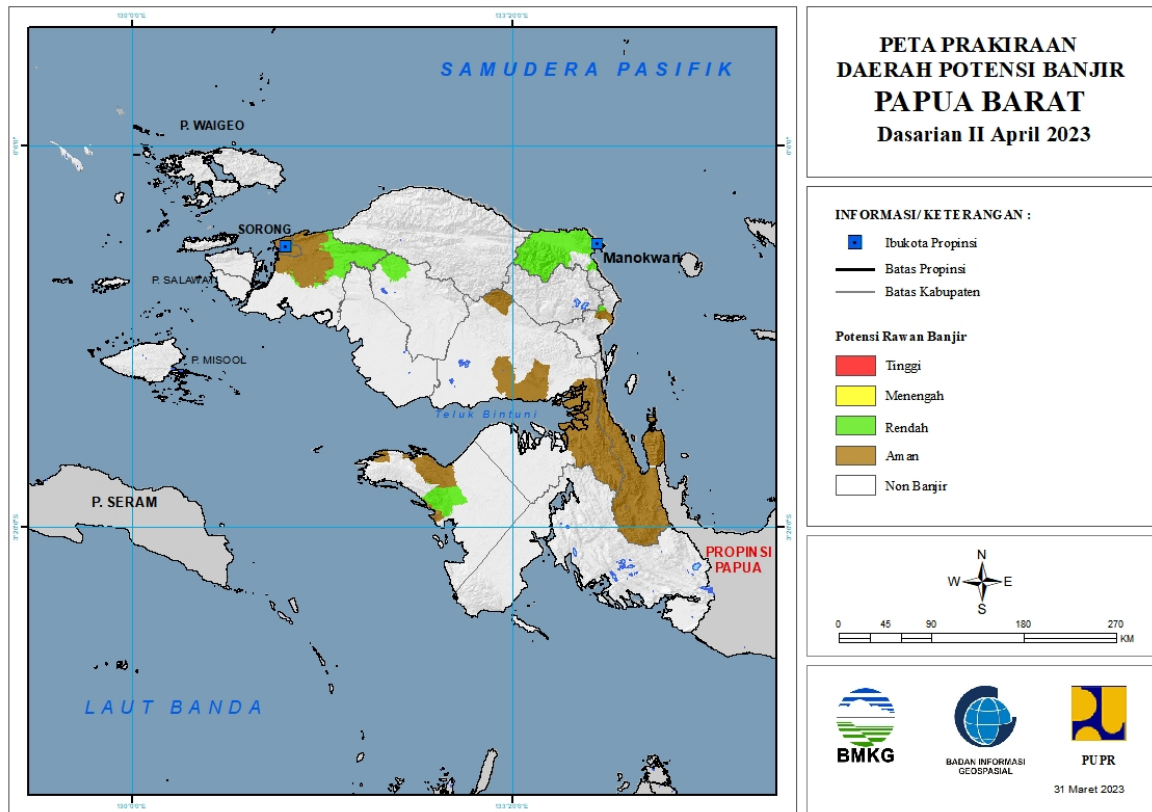


Tabel 32.

TINGKAT POTENSI BANJIR		
TINGGI	MENENGAH	RENDAH
-	-	HALMAHERA BARAT : (Kec. Jailolo, Jailolo Selatan)
		HALMAHERA SELATAN : (Kec. Bacan, Bacan Barat, Bacan Barat Utara, Bacan Selatan, Bacan Timur, Bacan Timur Selatan, Bacan Timur Tengah, Kasiruta Timur, Mandioli Utara)
		HALMAHERA TIMUR : (Kec. Maba, Wasile, Wasile Selatan, Wasile Timur)
		HALMAHERA UTARA : (Kec. Kao Barat, Kao Utara)
		PULAU MOROTAI : (Kec. Morotai Selatan Barat)

33. PRAKIRAAN DAERAH POTENSI BANJIR PAPUA BARAT DASARIAN II APRIL 2023

Gambar 34.

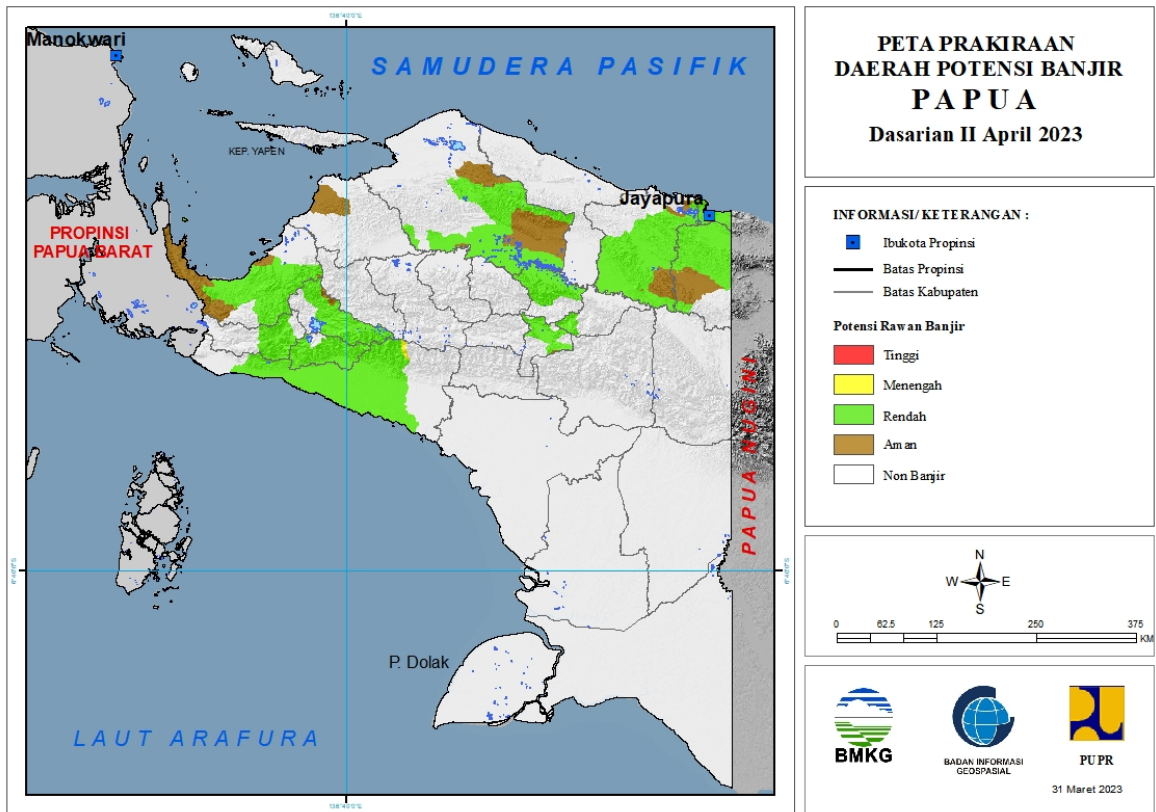


Tabel 33.

TINGKAT POTENSI BANJIR		
TINGGI	MENENGAH	RENDAH
-	-	FAK-FAK : (Kec. Fak-Fak Timur, Kokas)
		MANOKWARI : (Kec. Manokwari Barat, Manokwari Selatan, Manokwari Timur, Manokwari Utara, Masni, Prafi, Sidey)
		MANOKWARI SELATAN : (Kec. Ransiki)
		MAYBRAT : (Kec. Mare)
		SORONG : (Kec. Klamono, Makbon, Mayamuk, Sayosa)

34. PRAKIRAAN DAERAH POTENSI BANJIR PAPUA DASARIAN II APRIL 2023

Gambar 35.



Tabel 34.

TINGKAT POTENSI BANJIR		
TINGGI	MENENGAH	RENDAH
-	MIMIKA : (Kec. Tembagapura)	DEIYAI : (Kec. Bowobado, Kapiroya, Tigi Barat)
		DOGIYAI : (Kec. Dogiyai, Kamu, Kamu Selatan, Mapia, Mapia Barat, Mapia Tengah)
		JAYAPURA : (Kec. Airu, Ebungfao, Gresi Selatan, Kaureh, Kentuk, Kentuk Gresi, Sentani, Sentani Timur, Yapsi)
		JAYAWIJAYA : (Kec. Asologaima, Asolokobal, Asotipo, Bolakme, Hubikiak, Hubikosi, Kurulu, Libarek, Maima, Molagalome, Muliama, Musatfak, Piramid, Pisugi, Siepkosi, Silo Karno Doga, Walelagama, Wamena, Wita Waya, Wolo, Yalengga)
		KEEROM : (Kec. Arso, Arso Barat, Arso Timur, Mannem, Senggi, Skanto, Waris)
		KEPULAUAN YAPEN : (Kec. Yapen Selatan)
		KOTA JAYAPURA : (Kec. Abepura, Heram, Jayapura Selatan, Jayapura Utara, Muara Tami)
		MAMBERAMO RAYA : (Kec. Mamberamo Hulu, Mamberamo Tengah, Rufaer)

		MAMBERAMO TENGAH : (Kec. Megambilis)
		MIMIKA : (Kec. Amar, Iwaka, Kuala Kencana, Kwamki Narama, Mimika Barat, Mimika Barat Tengah, Mimika Baru, Mimika Tengah, Mimika Timur, Mimika Timur Jauh, Tembapapura, Wania)
		NABIRE : (Kec. Dipa, Makimi, Nabire, Nabire Barat, Siriwo, Teluk Kimi, Teluk Umar, Uwapa, Wanggar, Yaro, Yaur)
		PANIAI : (Kec. Aradide, Bibida, Bogabaida, Dumadama, Ekadide, Kebo, Paniai Timur)
		YALIMO : (Kec. Abenaho)