

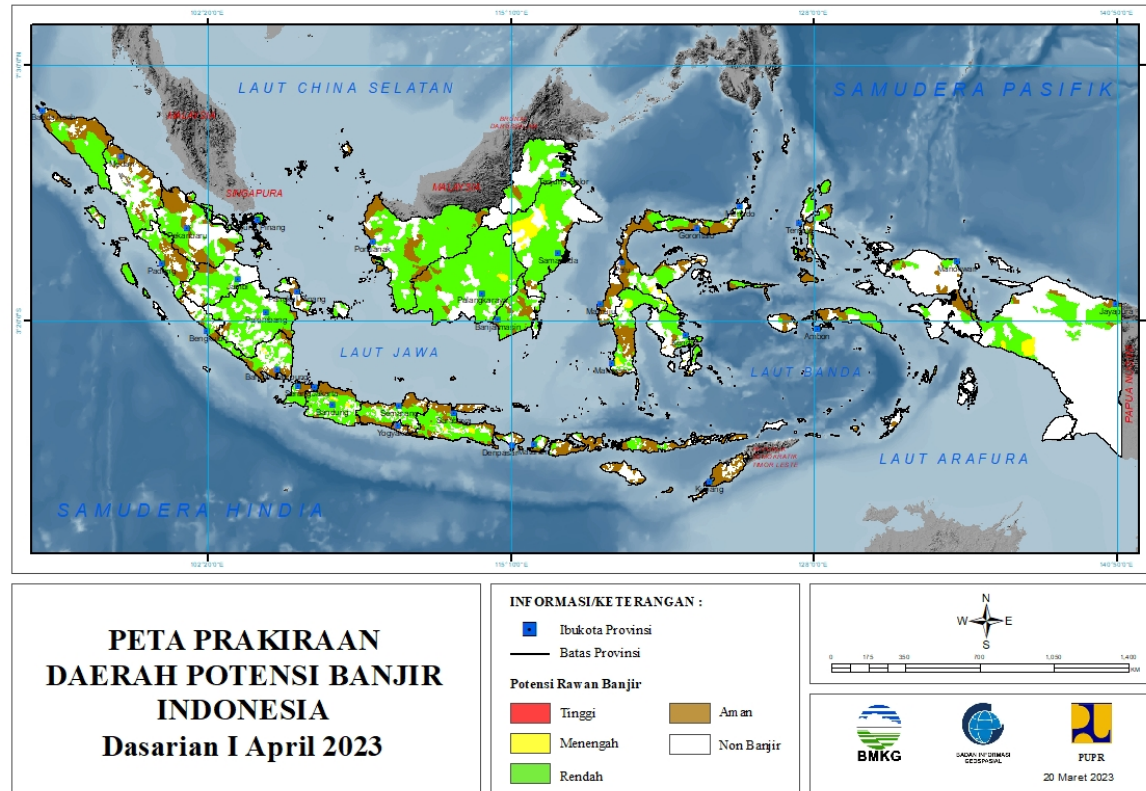
**PRAKIRAAN DAERAH POTENSI BANJIR  
UPDATE 20 MARET 2023**



**BADAN METEOROLOGI KLIMATOLOGI DAN GEOFISIKA**

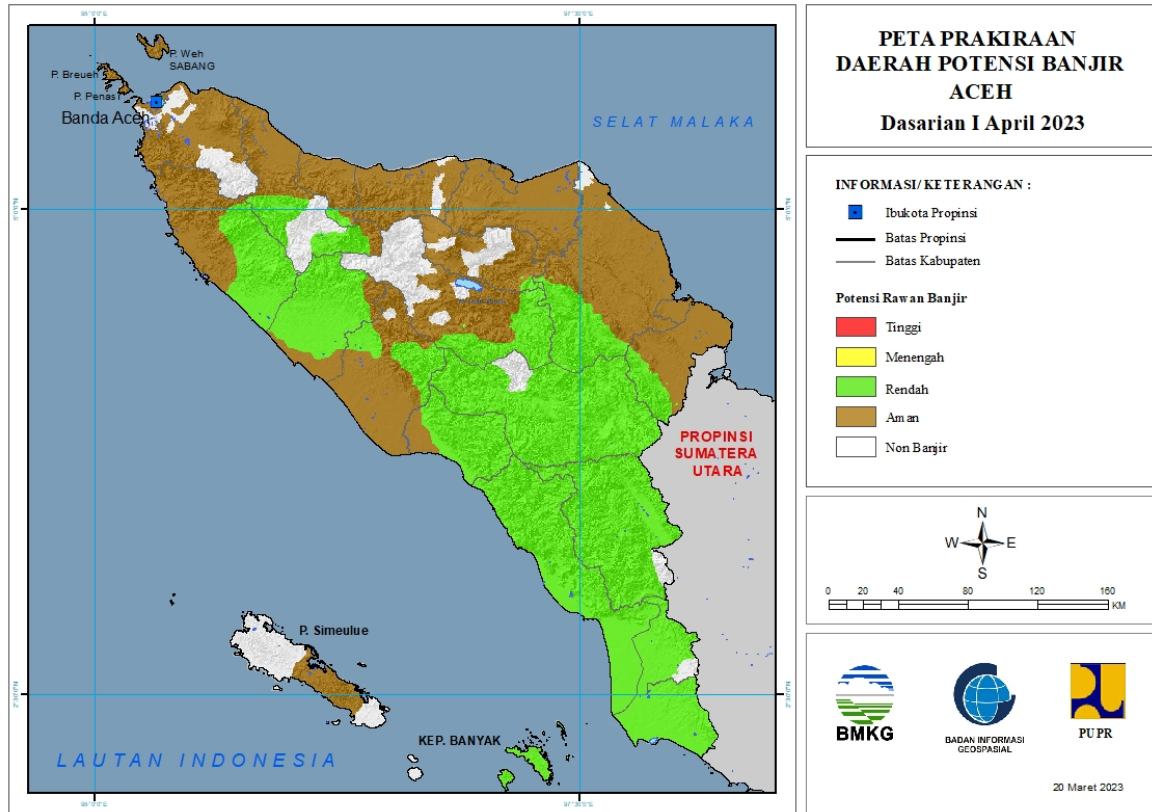
# PRAKIRAAN DAERAH POTENSI BANJIR INDONESIA DASARIAN I APRIL 2023

Gambar 1.



# 1. PRAKIRAAN DAERAH POTENSI BANJIR ACEH DASARIAN I APRIL 2023

Gambar 2.



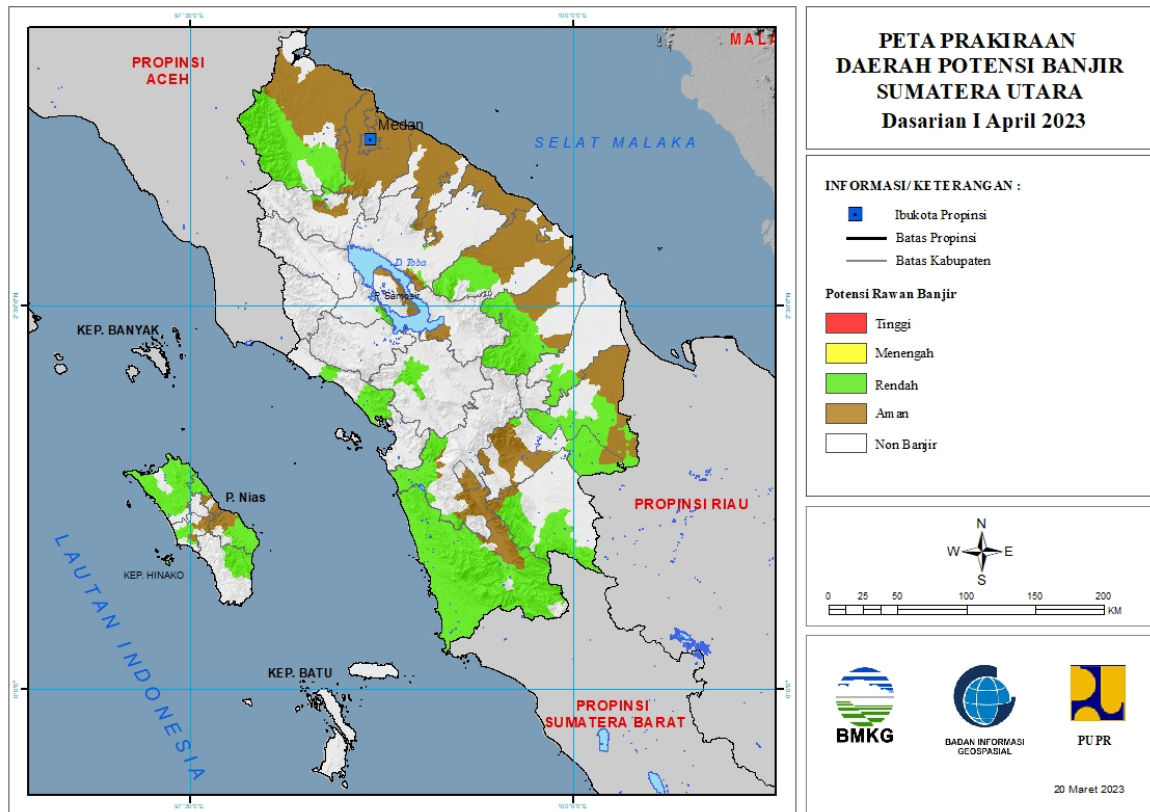
Tabel 1.

TINGKAT POTENSI BANJIR		
TINGGI	MENENGAH	RENDAH
-	-	ACEH BARAT : (Kec. Arongan Lambalek, Bubon, Johan Pahlawan, Kaway XVI, Pante Ceureumen, Panton Reu, Samatiga, Sungai Mas, Woyla, Woyla Barat, Woyla Timur)
		ACEH BARAT DAYA : (Kec. Babahrot, Blang Pidie, Jeumpa, Kuala Batee, Lembah Sabil, Manggeng, Setia, Susoh, Tangan-Tangan)
		ACEH JAYA : (Kec. Darul Hikmah, Krueng Sabee, Panga, Pasie Raya, Setia Bhakti, Teunom)
		ACEH SELATAN : (Kec. Bakongan, Bakongan Timur, Kluet Selatan, Kluet Tengah, Kluet Timur, Kluet Utara, Kota Bahagia, Labuhan Haji, Labuhan Haji Barat, Labuhan Haji Timur, Meukek, Pasie Raja, Sama Dua, Sawang, Tapak Tuan, Trumon, Trumon Tengah, Trumon Timur)
		ACEH SINGKIL : (Kec. Danau Paris, Gunung Meriah, Kota Baharu, Kuala Baru, Pulau

		Banyak, Pulau Panggung, Simpang Kanan, Singkil, Singkil Utara, Singkohor, Suro)
		ACEH TAMIANG : (Kec. Bandar Pusaka, Tamiang Hulu, Tenggulun)
		ACEH TENGAH : (Kec. Bintang, Jagong Jeget, Linge)
		ACEH TENGGARA : (Kec. Babul Makmur, Babul Rahmah, Babussalam, Badar, Babel, Bukit Tusam, Darul Hasanah, Deleng Pokhkisen, Ketambe, Lawe Alas, Lawe Bulan, Lawe Sigala-Gala, Lawe Sumur, Semadam, Tanoh Alas)
		ACEH TIMUR : (Kec. Peunaron, Serbajadi, Simpang Jernih)
		BENER MERIAH : (Kec. Syiah Utama)
		GAYOLUES : (Kec. Blang Jerango, Blang Kejeren, Blang Pegayon, Dabun Gelang, Kuta Panjang, Pining, Putri Betung, Rikit Gaib, Terangun, Tripe Jaya)
		KOTA SUBULUSSALAM : (Kec. Longkib, Rundeng, Simpang Kiri, Sultan Daulat)
		NAGAN RAYA : (Kec. Beutong, Darul Makmur, Seunagan Timur)
		PIDIE : (Kec. Geumpang, Tangse, Tiro/Truseb)
		PIDIE JAYA : (Kec. Meurah Dua)

## 2. PRAKIRAAN DAERAH POTENSI BANJIR SUMATERA UTARA DASARIAN I APRIL 2023

Gambar 3.



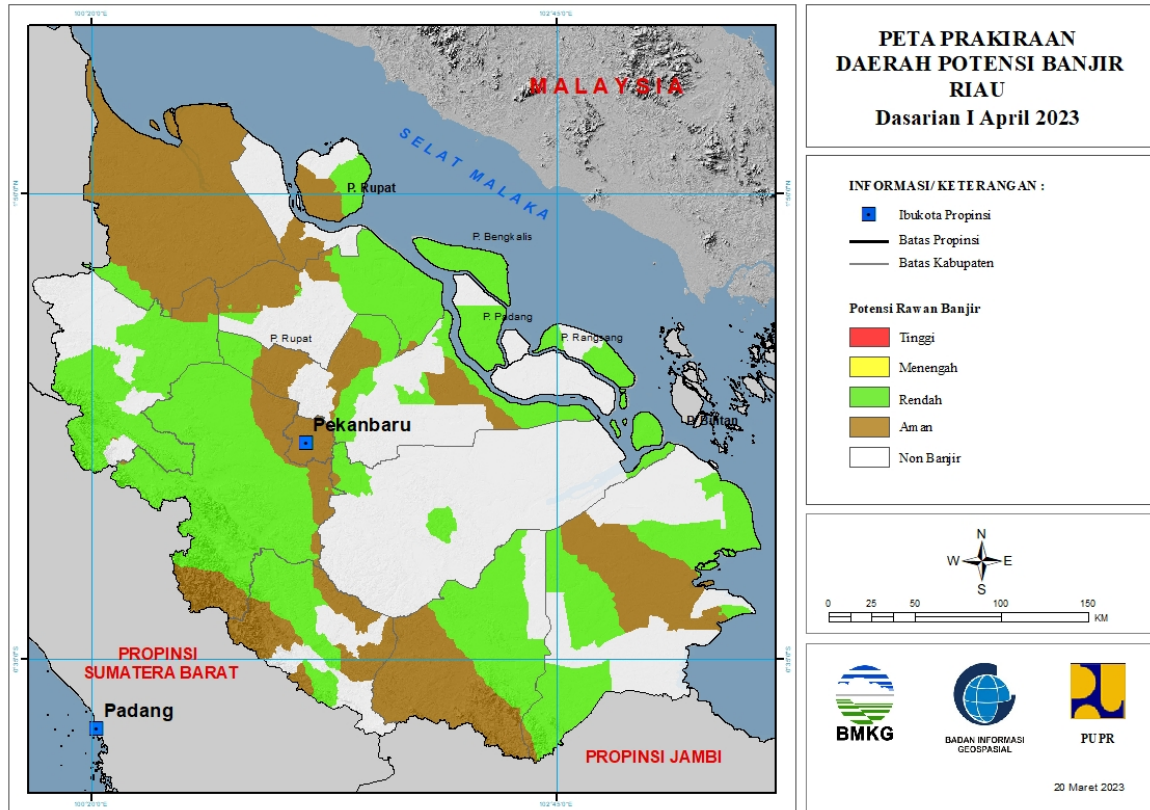
Tabel 2.

TINGKAT POTENSI BANJIR		
TINGGI	MENENGAH	RENDAH
-	-	ASAHAN : (Kec. Bandarpasirmandoge, Bandarpulau, Rahuning)
		DELI SERDANG : (Kec. Kutalimbaru, Sibolangit)
		KARO : (Kec. Payung, Tiganderket)
		KOTA GUNUNG SITOLI : (Kec. Gunung Sitoli, Gunung Sitoli Alo'Oa)
		LABUHANBATU : (Kec. Bilah Hulu, Rantau Selatan)
		LABUHANBATU SELATAN : (Kec. Kampungrakyat, Sungai Kanan, Torgamba)
		LABUHANBATU UTARA : (Kec. Aeknatas, Kualuh Hulu, Kualuh Selatan, Marbau, Na Sembilan Sepuluh)
		LANGKAT : (Kec. Bahorok, Batangserangan, Besitang, Kuala, Salapian, Seibingai, Seilepan)
		MANDAILING NATAL : (Kec. Batahan, Batangnatal, Bukitmalintang, Hutabargot,

		Kotanopan, Lembahsorikmarapi, Linggabayu, Muarabatanggadis, Muarasipongi, Natal, Panyabungan, Panyabungan Barat, Panyabungan Selatan, Panyabungan Timur, Panyabungan Utara, Rantobaek, Siabu, Sinunukan, Tambangan, Ulupungkut)
		NIAS : (Kec. Bawolato, Gido, Idano Igawo)
		NIAS BARAT : (Kec. Lahomi, Mandrehe, Mandrehe Barat, Sirombo)
		NIAS SELATAN : (Kec. Gomo, Lahusa)
		NIAS UTARA : (Kec. Afulu, Alasa, Alasa Taumuzoi, Lahewa, Lotu, Namoha Esiwa, Sawo, Sitolu Ori, Tuhemberua)
		PADANG LAWAS : (Kec. Barumun, Batanglubuksutam, Sosa, Sosopan, Ulubarumun)
		PADANG LAWAS UTARA : (Kec. Padangbolak, Simangambat)
		SAMOSIR : (Kec. Sitio-Tio)
		SERDANG BEDAGAI : (Kec. Sipispis)
		SIMALUNGUN : (Kec. Girsangsipanganbolon, Siantar, Tapiandolok)
		TAPANULI SELATAN : (Kec. Angkolasangkunur, Batangtoru, Muarabatangtoru, Sayurmatinggi)
		TAPANULI TENGAH : (Kec. Andamdewi, Barus, Barus Utara, Kolang, Sorkam)
		TAPANULI UTARA : (Kec. Sipoholon, Tarutung)

### 3. PRAKIRAAN DAERAH POTENSI BANJIR RIAU DASARIAN I APRIL 2023

Gambar 4.



Tabel 3.

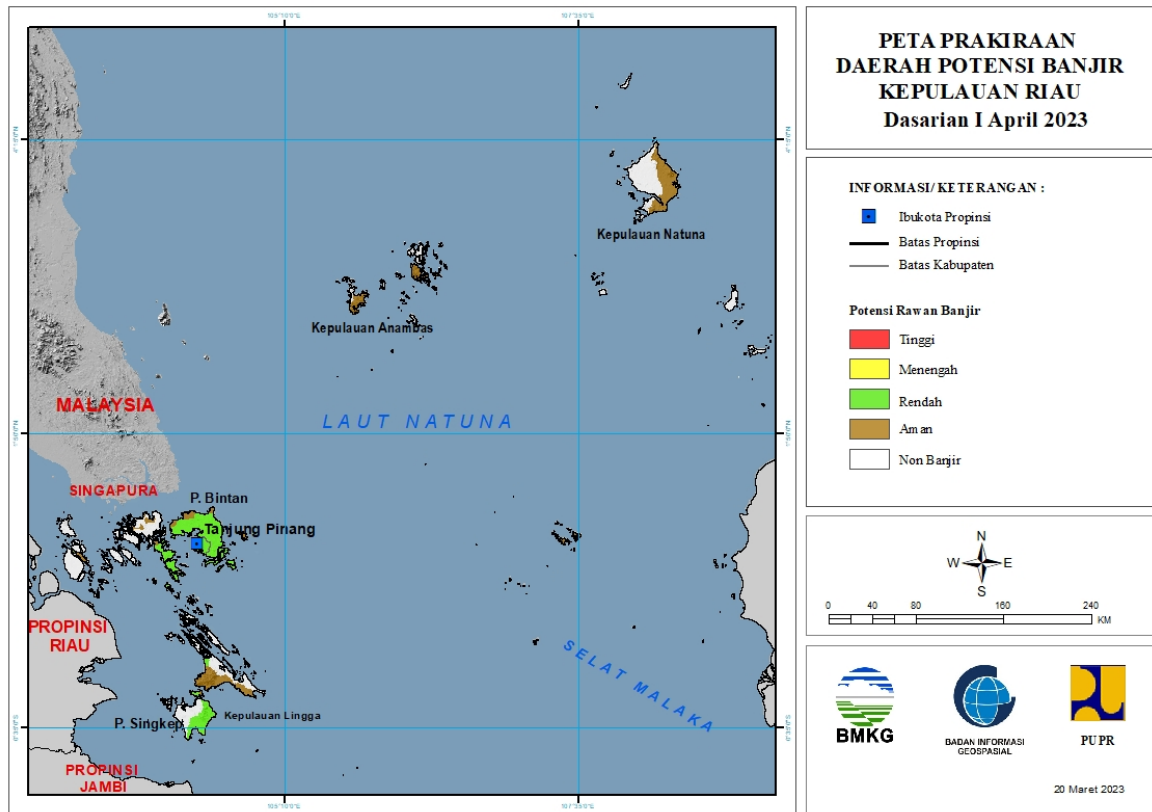
TINGKAT POTENSI BANJIR		
TINGGI	MENENGAH	RENDAH
-	-	BENGKALIS : (Kec. Bantan, Bengkalis, Bukitbatu, Mandau, Rupert, Siakkecil)
		INDRAGIRI HILIR : (Kec. Batangtuaka, Gaung, Gaunganakserka, Kateman, Kemuning, Keritang, Kuala Indragiri, Mandah, Tembilahan Hulu, Tempuling)
		INDRAGIRI HULU : (Kec. Batangcenaku, Batanggansal, Kelayang, Lirik, Lubuk Batu Jaya, Pasir Penyu, Rakitkulim, Rengat, Rengat Barat, Seberida, Sungailala)
		KAMPAR : (Kec. Bangkinang, Bangkinangseberang, Gunungsahilan, Kampar, Kampar Kiri, Kampar Timur, Kampar Utara, Kamparkiri Hilir, Kamparkiri Hulu, Kamparkiri Tengah, Kotokamparhulu, Kuok, Perhentianraja, Rumbiojaya, Salo, Siak Hulu, Tambang, Tapung, Tapung Hilir, Tapung Hulu, Tigabelaskotokampar)

		KEPULAUAN MERANTI : (Kec. Merbau, Rangsang, Rangsang Barat)
		KOTA PEKANBARU : (Kec. Tenayanraya)
		KUANTAN SENGINGI : (Kec. Kuantan Tengah, Kuantanmudik, Logastanahdarat, Singingi, Singingi Hilir)
		PELALAWAN : (Kec. Bandarpetalangan, Bandarseikijang, Kualakampar)
		ROKAN HILIR : (Kec. Bagansinembah, Pujud)
		ROKAN HULU : (Kec. Bangunpurba, Bonaidarussalam, Kabun, Kepenuhan, Kuntodarussalam, Rambah, Rambahhilir, Rambahsamo, Rokanempatkota, Tandun)
		SIAK : (Kec. Kandis, Mempura, Sungaiapit, Sungaimandau, Tualang)



#### 4. PRAKIRAAN DAERAH POTENSI BANJIR KEPULAUAN RIAU DASARIAN I APRIL 2023

Gambar 5.

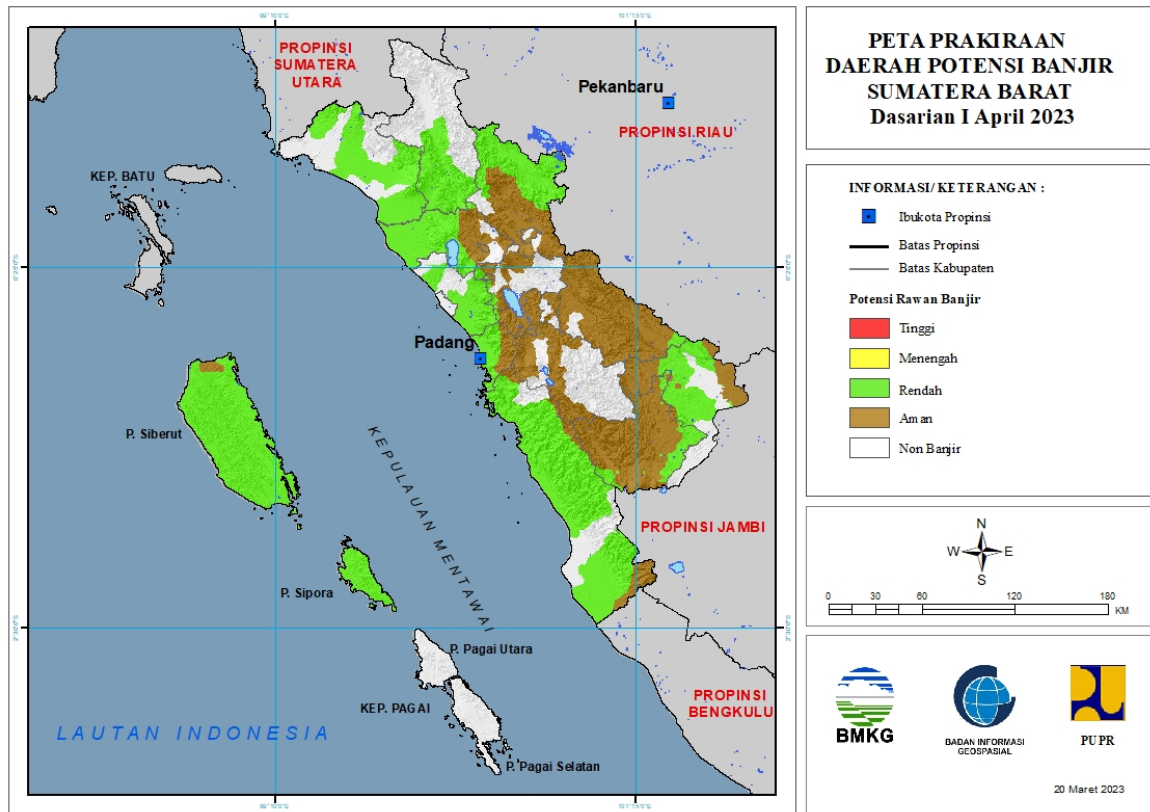


Tabel 4.

TINGKAT POTENSI BANJIR		
TINGGI	MENENGAH	RENDAH
-	-	BINTAN : (Kec. Bintan Timur, Bintan Utara, Gunungkijang, Teluksebung)
		KARIMUN : (Kec. Kualakampar)
		KOTA BATAM : (Kec. Batuaji, Galang, Kualakampar)
		KOTA TANJUNGPINANG : (Kec. Bukitbestari, Tanjungpinang Kota, Tanjungpinang Timur)
		LINGGA : (Kec. Lingga, Singkep)

## 5. PRAKIRAAN DAERAH POTENSI BANJIR SUMATERA BARAT DASARIAN I APRIL 2023

Gambar 6.



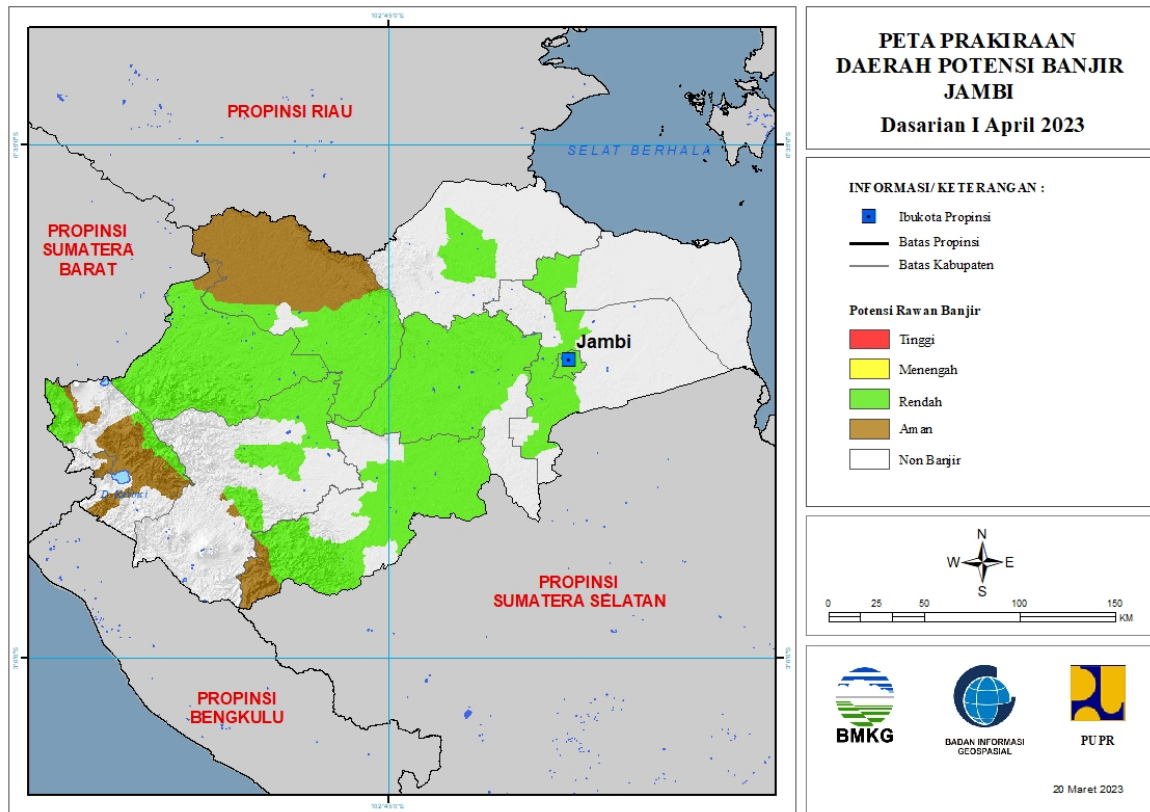
Tabel 5.

TINGKAT POTENSI BANJIR		
TINGGI	MENENGAH	RENDAH
-	-	AGAM : (Kec. Ampekkoto, Ampeknagari, Lubukbasung, Malalak, Matur, Palembang, Palupuh, Tanjungmutiara, Tanjungraya)
		DHARMASRAYA : (Kec. Kotobesar, Kotosalak, Padanglaweh, Pulaupunjung, Sembilankoto, Timpeh, Tiumbang)
		KEPULAUAN MENTAWAI : (Kec. Siberut Barat, Siberut Barat Daya, Siberut Selatan, Siberut Tengah, Siberut Utara, Sipora Selatan, Sipora Utara)
		KOTA PADANG : (Kec. Bungustelukabung, Kototengah, Kuranji, Lubukbegalung, Lubukkilangan, Nanggalo, Padang Barat, Padang Selatan, Padang Timur, Padang Utara, Pauh)
		KOTA PADANGPANJANG : (Kec. Padangpanjang Barat)
		LIMA PULUH KOTA : (Kec. Bukitbarisan, Harau,

		Kapursembilan, Mungka, Pangkalankotobaru)
		PADANG PARIAMAN : (Kec. Batanganai, Duakalisebelas Enamlingkung, Duakalisebelas Kayutanam, Enamlingkung, Lubukalung, Nansabaris, Sintuktobohgadang, Sungaigeringing, Sungailimau, Tujuh Koto Sungai Sarik, Ulakan Tapakis)
		PASAMAN : (Kec. Bonjol, Lubuksikaping, Panti, Simpangalahanmati, Tigonagari)
		PASAMAN BARAT : (Kec. Kinali, Lembahmelintang, Pasaman, Ranahbatahan, Sungaiaur, Talamau)
		PESISIR SELATAN : (Kec. Basaampekk Balaitapan, Batangkapas, Bayang, Empatjurai, Kotosebelastarusan, Lengayang, Linggosaribaganti, Lunang, Ranahampekkhulutapan, Ranahpesisir, Silaut, Sutera)
		SIJUNJUNG : (Kec. Kamangbaru)
		SOLOK : (Kec. Gunungtalang, Jujungsirih, Pantaicermin)
		SOLOK SELATAN : (Kec. Kotoparikgadangdiateh, Pauh Duo, Sangir, Sangirbalaijinggo, Sangirbatanghari, Sangirjujuhan, Sungaipagu)
		TANAH DATAR : (Kec. Batipuh Selatan, Sepuluhkoto)

## 6. PRAKIRAAN DAERAH POTENSI BANJIR JAMBI DASARIAN I APRIL 2023

Gambar 7.



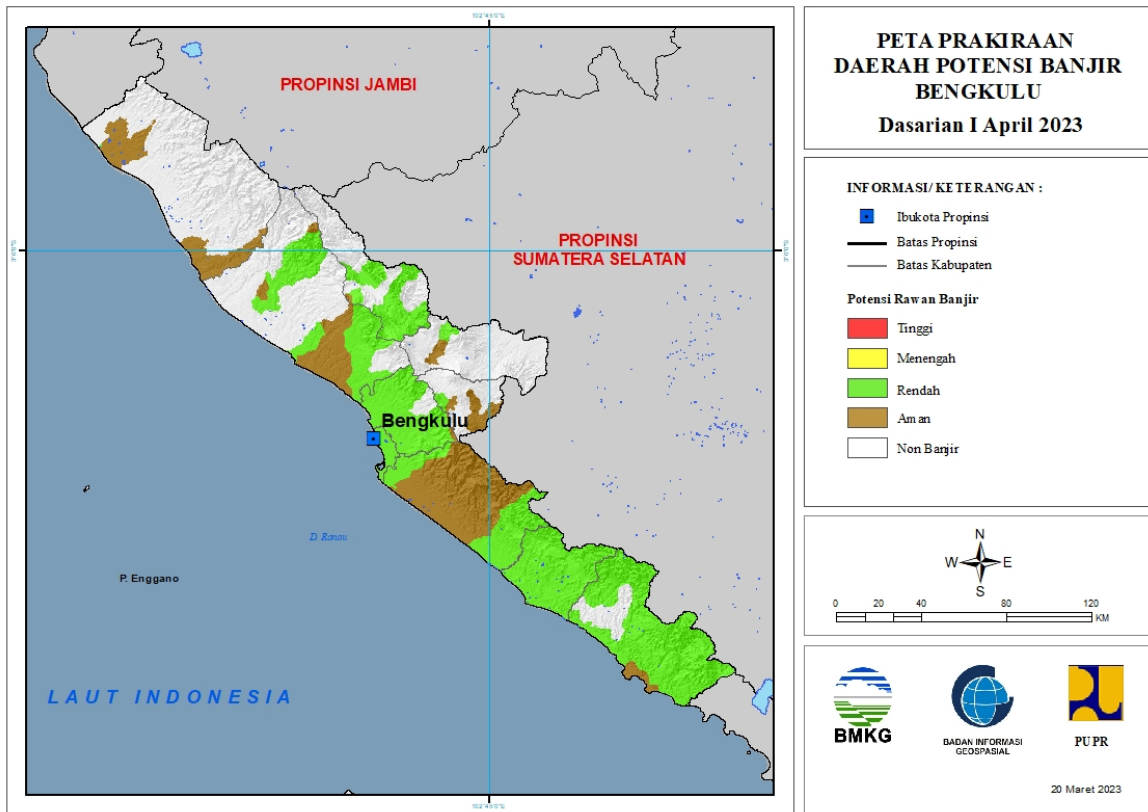
Tabel 6.

TINGKAT POTENSI BANJIR		
TINGGI	MENENGAH	RENDAH
-	-	BATANGHARI : (Kec. Bathin Dua Puluh Empat, Marosebo Ilir, Marosebo Ulu, Mersam, Muara Bulian, Muara Tembesi, Pelayung)
		BUNGO : (Kec. Bathin Dua Babeko, Bathin Dua Pelayang, Bathin Tiga, Bathin Tiga Ulu, Bungodani, Jujuhan, Jujuhan Ilir, Limbur Lubuk Mengkuang, Muko-Muko Bathin Tujuh, Pasar Muara Bungo, Pelepat, Pelepat Ilir, Rantau Pandan, Rimbo Tengah, Tanah Sepenggal, Tanah Sepenggal Lintas, Tanah Tumbuh)
		KERINCI : (Kec. Air Hangat, Air Hangat Timur, Batang Merangin, Danau Kerinci, Gunung Kerinci, Kayuaro Barat)
		KOTA JAMBI : (Kec. Danau Teluk, Jalutung, Jambi Selatan, Jambi Timur, Kota Baru, Pasar Jambi, Pelayangan, Telanaipura)
		MERANGIN : (Kec. Bangko, Batang Masumai, Margo Tabir, Muara Siau, Nalo Tatan, Tabir,

		Tabir Ilir, Tabir Selatan, Tabir Timur)
		MUARO JAMBI : (Kec. Jambi Luar Kota, Maro Sebo, Mestong, Sungai Bahar)
		SAROLANGUN : (Kec. Batang Asai, Limun, Mandiangin, Pauh, Pelawan, Sarolangun)
		TANJUNG JABUNG BARAT : (Kec. Tebing Tinggi, Tungkal Ulu)
		TANJUNG JABUNG TIMUR : (Kec. Mendahara Ulu)
		TEBO : (Kec. Muara Tabir, Rimbo Bujang, Rimbo Ulu, Sumay, Tebo Ilir, Tebo Tengah, Tebo Ulu, Tengah Ilir)

## 7. PRAKIRAAN DAERAH POTENSI BANJIR BENGKULU DASARIAN I APRIL 2023

Gambar 8.



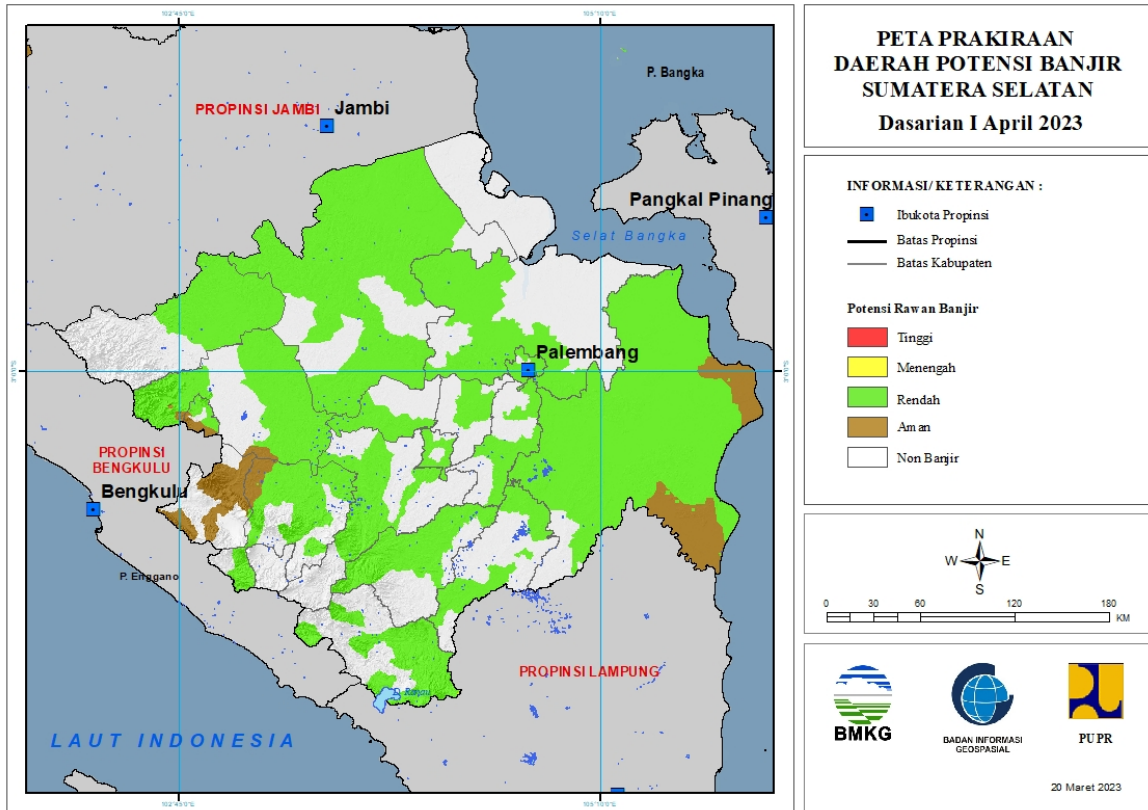
Tabel 7.

TINGKAT POTENSI BANJIR		
TINGGI	MENENGAH	RENDAH
-	-	BENGKULU SELATAN : (Kec. Air Nipis, Bunga Mas, Kedurang, Kedurang Ilir, Kota Manna, Manna, Pasar Manna, Pino, Pinoraya, Seginim, Ulu Manna)
		BENGKULU TENGAH : (Kec. Bang Haji, Karang Tinggi, Merigi Sakti, Pagar Jati, Pematang Tiga, Pondok Kelapa, Pondok Kubang, Taba Penanjung, Talang Empat)
		BENGKULU UTARA : (Kec. Air Besi, Air Napal, Argamakmur, Arma Jaya, Batik Nau, Giri Mulya, Kerkap, Lais, Padang Jaya, Tanjung Agung Palik, Ulokkupai)
		KAUR : (Kec. Kaur Selatan, Kaur Tengah, Luas, Maje, Muara Sahung, Nasal, Padang Guci Ulu, Semidang Gumay, Tanjung Kemuning, Tetap)
		KEPAHIANG : (Kec. Kepahiang)
		KOTA BENGKULU : (Kec. Gading Cempaka, Kampung

		Melayu, Muarabangka Hulu, Ratu Agung, Ratu Samban, Selebar, Singaran Pati, Sungai Serut, Teluk Segara)
		LEBONG : (Kec. Amen, Lebong Atas, Lebong Sakti, Lebong Selatan, Lebong Utara, Rimbo Pengadang, Uram Jaya)
		MUKO-MUKO : (Kec. Kota Muko-Muko)
		REJANG LEBONG : (Kec. Curup Utara)
		SELUMA : (Kec. Air Periukan, Ilir Talo, Lubuk Sandi, Semidang Alas, Semidang Alas Maras, Sukaraja, Talo Kecil, Ulu Talo)

## 8. PRAKIRAAN DAERAH POTENSI BANJIR SUMATERA SELATAN DASARIAN I APRIL 2023

Gambar 9.



Tabel 8.

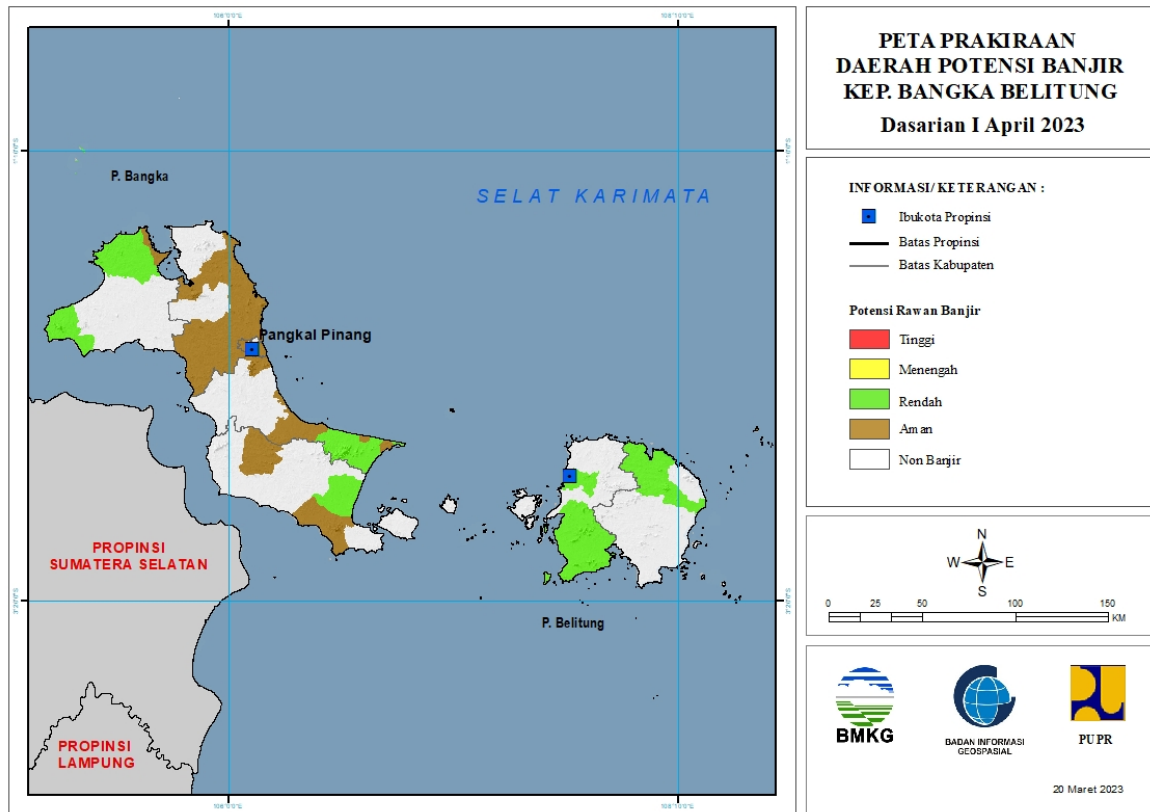
TINGKAT POTENSI BANJIR		
TINGGI	MENENGAH	RENDAH
-	-	BANYUASIN : (Kec. Banyuasin Satu, Banyuasin Tiga, Pulaurimau, Rambutan, Rantaubayur, Sembawa, Talangkelapa, Tungkal Ilir)
		EMPAT LAWANG : (Kec. Tebingtinggi)
		KOTA LUBUK LINGGAU : (Kec. Lubuklinggau Selatan Dua, Lubuklinggau Selatan Satu, Lubuklinggau Timur Dua, Lubuklinggau Timur Satu, Lubuklinggau Utara Satu)
		KOTA PALEMBANG : (Kec. Gandus, Ilirbarat Dua, Ilirbarat Satu, Ilirtimur Dua, Ilirtimur Satu, Kalidoni, Kertapati, Plaju, Sako, Seberangulu Dua, Seberangulu Satu, Sematangborang, Sukarami)
		KOTA PRABUMULIH : (Kec. Prabumulih Barat, Prabumulih Timur, Prabumulih Utara, Rambangkapak Tengah)
		LAHAT : (Kec. Gumay Ulu, Gumaytalang, Jarai, Kikim Barat,



		Kikim Selatan, Kikim Tengah, Kikim Timur, Lahat, Merapi Timur, Mulak Ulu, Pulaupinang, Tanjungsaktipumi)
		MUARA ENIM : (Kec. Gelumbang, Gunungmegang, Lawang Kidul, Muaraenim, Rambang, Tanjungagung, Ujanmas)
		MUSI BANYUASIN : (Kec. Babattoman, Batanghari Leko, Bayunglencir, Lais, Sekayu, Sungaikeruh, Sungaililin, Tungkajaya)
		MUSI RAWAS : (Kec. Bulantengahsuku Ulu, Muarakelingi, Muaralaktan, Selangit, Sukutengahlakitanuluterawas)
		MUSI RAWAS UTARA : (Kec. Karangdapo, Nibung, Rawas Ilir, Rawas Ulu, Rupit)
		OGAN ILIR : (Kec. Indralaya, Kandis, Lubukkeliat, Muarakuang, Payaraman, Pemulutan, Pemulutan Selatan, Rantaualai, Sungai pinang)
		OGAN KOMERING ILIR : (Kec. Airsugihan, Cengal, Jejawi, Kayuagung, Lempuingjaya, Mesuji, Mesujiraya, Pampangan, Pangkalanlampam, Pedamaran, Pedamaran Timur, Sirahpulaupadang, Sungaimenang, Tanjunglubuk, Telukgelam, Tulungselapan)
		OGAN KOMERING ULU : (Kec. Baturaja Barat, Baturaja Timur, Lubukbatang, Muarajaya, Pengadonan, Peninjauan, Semidangaji, Ulu Ogan)
		OGAN KOMERING ULU SELATAN : (Kec. Bandingagung, Buanapemaca, Buaypemaca, Buayrawan, Buaysandangaji, Muaradua, Simpang, Sungaiare, Warkukranau Selatan)
		OGAN KOMERING ULU TIMUR : (Kec. Belitang, Belitangmulya, Buaymadang, Buaymadang Timur, Buaypemukapeliung, Bungamayang, Cempaka, Martapura, Semendawai Timur)
		PALI : (Kec. Talangubi, Tanahabang)

## 9. PRAKIRAAN DAERAH POTENSI BANJIR KEPULAUAN BANGKA BELITUNG DASARIAN I APRIL 2023

Gambar 10.

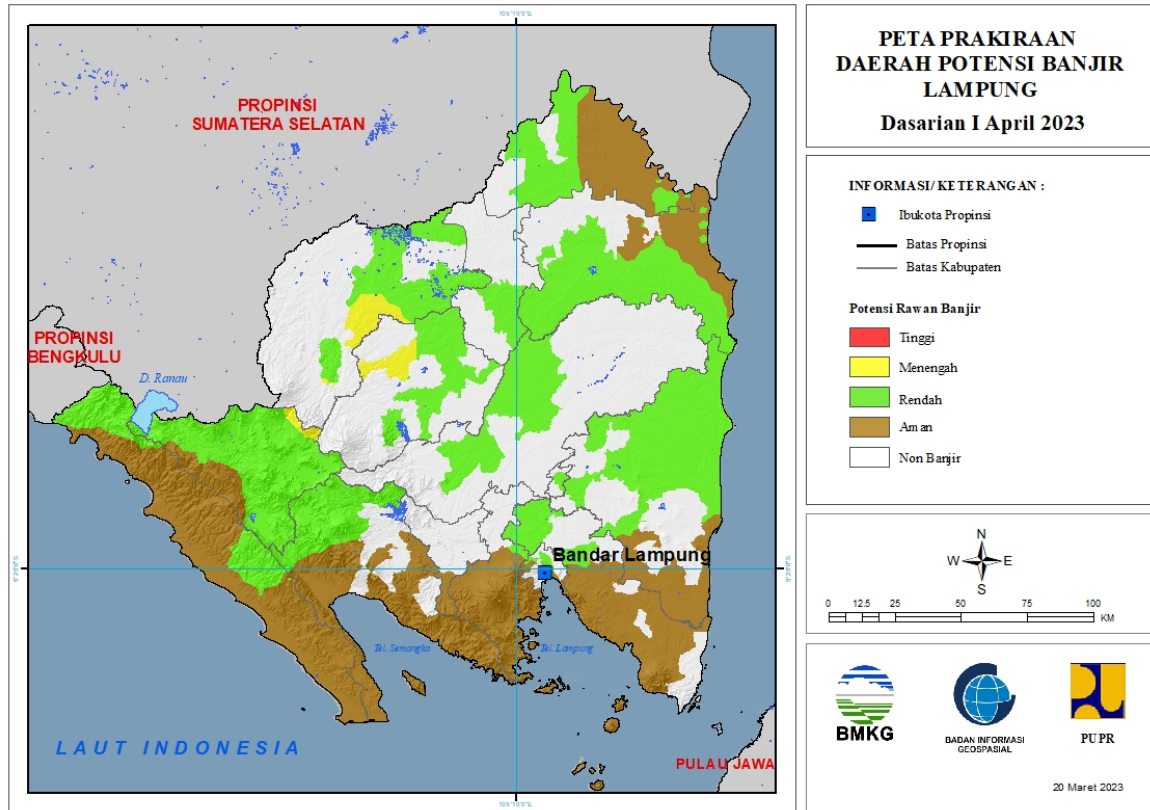


Tabel 9.

TINGKAT POTENSI BANJIR		
TINGGI	MENENGAH	RENDAH
-	-	BANGKA BARAT : (Kec. Jebus, Muntok, Parit Tiga)
		BANGKA SELATAN : (Kec. Toboali)
		BANGKA TENGAH : (Kec. Koba, Lubuk Besar)
		BELITUNG : (Kec. Membalong, Tanjungpandan)
		BELITUNG TIMUR : (Kec. Kelapakampit, Manggar)

## 10. PRAKIRAAN DAERAH POTENSI BANJIR LAMPUNG DASARIAN I APRIL 2023

Gambar 11.



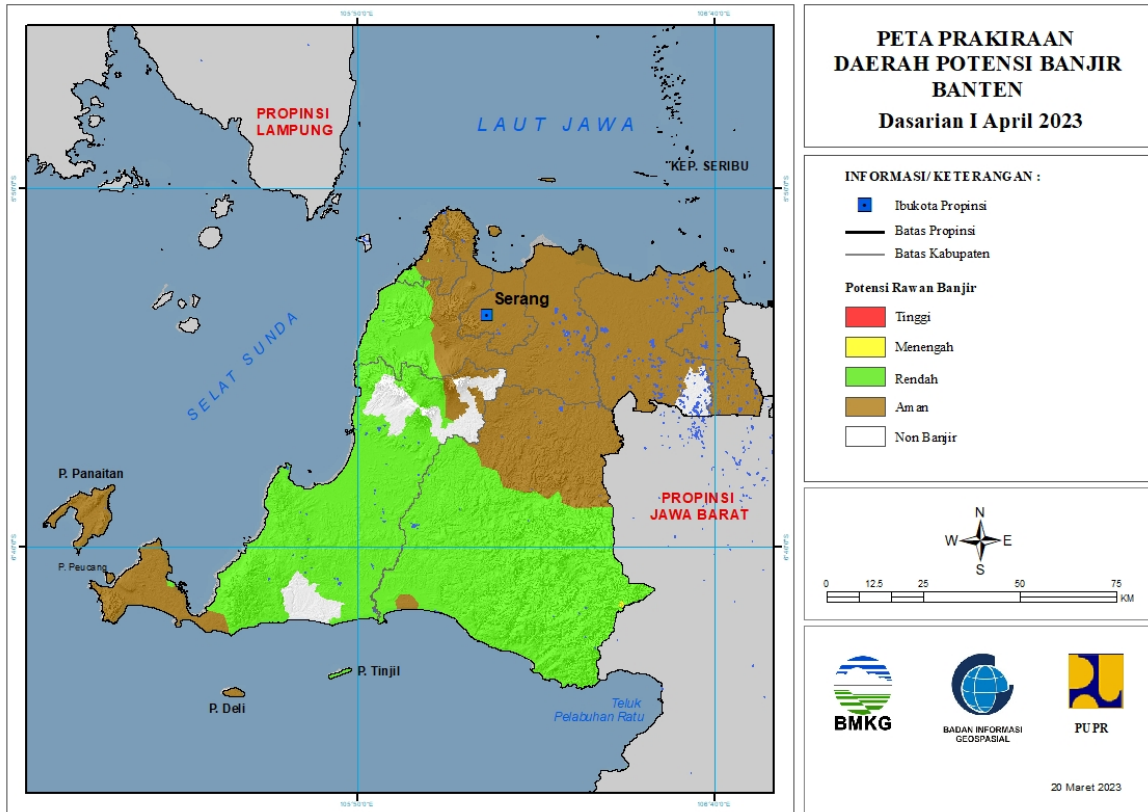
Tabel 10.

TINGKAT POTENSI BANJIR		
TINGGI	MENENGAH	RENDAH
-	LAMPUNG BARAT : (Kec. Pagardewa, Sumberjaya)	KOTA BANDAR LAMPUNG : (Kec. Kedamaian, Kedaton, Kemiling, Labuhanratu, Langkapura, Tanjungkarang Timur, Wayhalim)
	LAMPUNG UTARA : (Kec. Bungamayang, Sungkai Selatan, Sungkai Tengah)	KOTA METRO : (Kec. Metro Pusat, Metro Timur)
	WAYKANAN : (Kec. Baradatu, Negeriagung, Pakuanratu)	LAMPUNG BARAT : (Kec. Airhitam, Balikbukit, Bandarnegerisuoh, Batubrak, Batuketulis, Belalau, Gedungsurian, Kebuntebu, Lumbokseminung, Pagardewa, Sekincau, Sukau, Sumberjaya, Suoh, Waytenong)
		LAMPUNG SELATAN : (Kec. Natar, Tanjungbintang)
		LAMPUNG TENGAH : (Kec. Anaktuha, Padangratu, Terbanggibesar, Terusanunuyai, Waypengubuan)
		LAMPUNG TIMUR : (Kec. Batanghari, Bumiagung, Labuhanmaringgai, Labuhanratu, Raman Utara,

		Sekampungudik, Sukadana, Waybungur)
		LAMPUNG UTARA : (Kec. Abung Tengah, Abung Timur, Bungamayang, Kotabumi, Kotabumi Selatan, Muarasungkai, Sungkai Selatan)
		MESUJI : (Kec. Mesuji, Rawajitu Utara, Simpangpematang, Tanjungraya)
		PESAWARAN : (Kec. Gedongtataan)
		PESISIR BARAT : (Kec. Bengkunt, Bengkuntbelimbing, Karyapenggawa, Lemong, Ngambur, Pesisir Utara)
		TANGGAMUS : (Kec. Semaka, Ulubelu)
		TULANG BAWANG : (Kec. Denteteladas, Gedungaji, Gedungmeneng, Menggala, Menggala Timur, Meraksaaji, Rawajitu Selatan, Rawajitu Timur, Rawapitu)
		TULANG BAWANG BARAT : (Kec. Tulangbawang Tengah)
		WAYKANAN : (Kec. Baradatu, Negeriagung, Negeribesar, Pakuanratu)

# 11. PRAKIRAAN DAERAH POTENSI BANJIR BANTEN DASARIAN I APRIL 2023

Gambar 12.

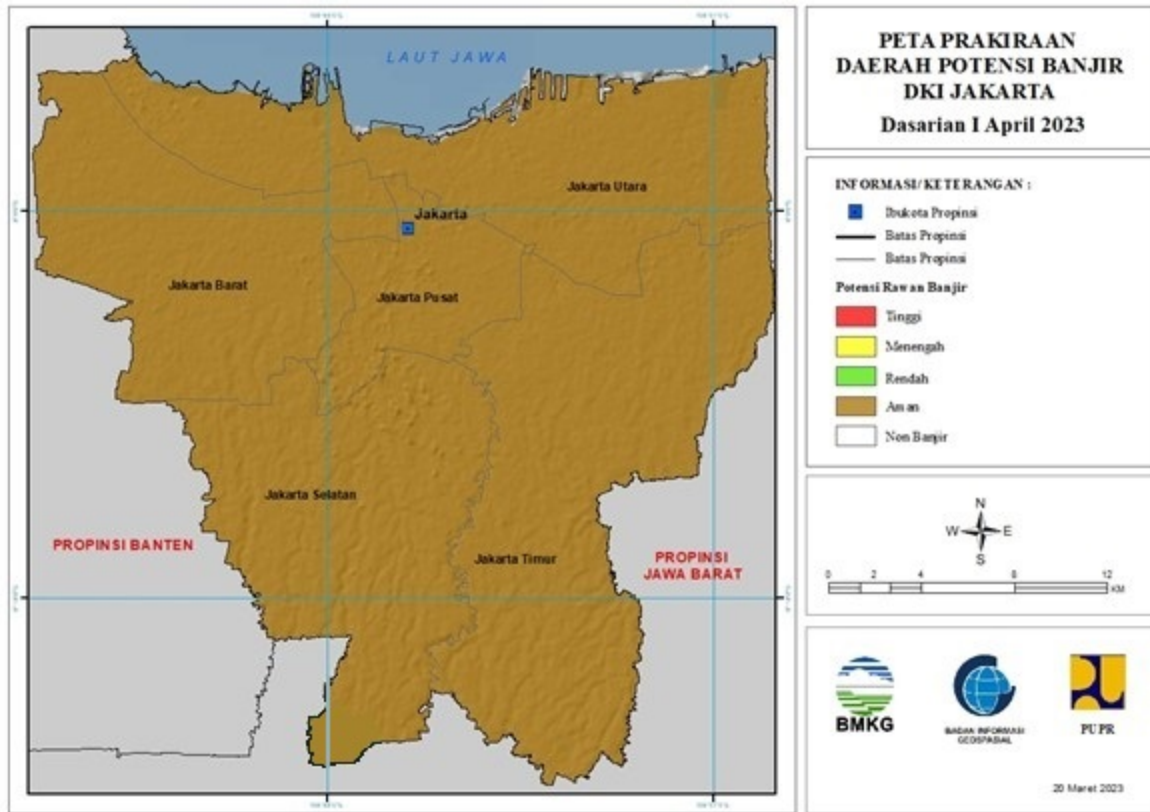


Tabel 11.

TINGKAT POTENSI BANJIR		
TINGGI	MENENGAH	RENDAH
-	LEBAK : (Kec. Cibeber)	KOTA CILEGON : (Kec. Citangkil, Ciwandan)
		LEBAK : (Kec. Banjarsari, Bayah, Bojongmanik, Cibeber, Cigemlong, Cihara, Cijaku, Cikulur, Cileles, Cilograng, Cimarga, Cipanas, Cirinten, Gunungkencana, Lebak Gedong, Leuwidamar, Malingping, Muncang, Panggarangan, Sajira, Sobang, Wanasalam)
		PANDEGLANG : (Kec. Angsana, Bojong, Carita, Cibaliung, Cigeulis, Cikedal, Cikeusik, Cimangu, Cimanuk, Cisata, Kaduhejo, Labuan, Mandalawangi, Munjul, Pagelaran, Panimbang, Patia, Picung, Saketi, Sindangresmi, Sobang, Sukaresmi, Sumur)
		SERANG : (Kec. Anyar, Cinangka, Ciomas, Gunung Sari, Mancak, Padarincang)

## 12. PRAKIRAAN DAERAH POTENSI BANJIR DKI JAKARTA DASARIAN I APRIL 2023

Gambar 13.

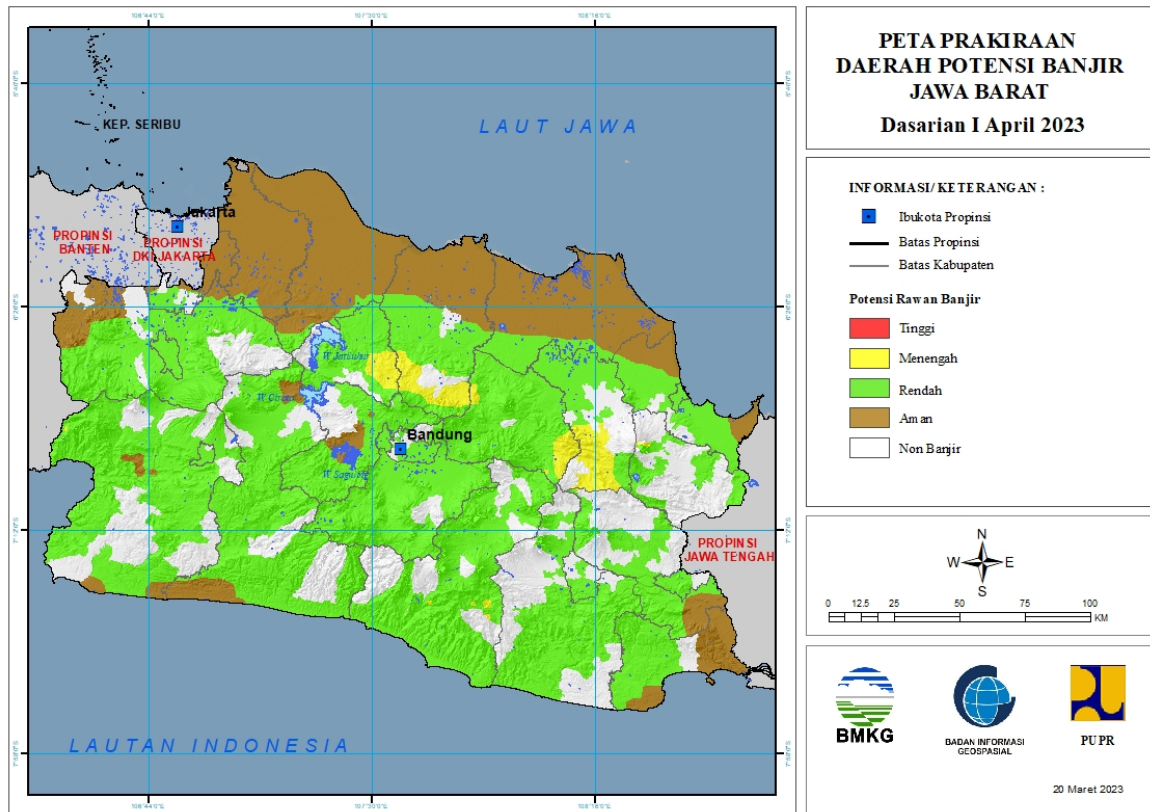


Tabel 12.

TINGKAT POTENSI BANJIR		
TINGGI	MENENGAH	RENDAH
-	-	-

### 13. PRAKIRAAN DAERAH POTENSI BANJIR JAWA BARAT DASARIAN I APRIL 2023

Gambar 14.



Tabel 13.

TINGKAT POTENSI BANJIR		
TINGGI	MENENGAH	RENDAH
-	CIAMIS : (Kec. Panumbangan)	BANDUNG : (Kec. Arjasari, Baleendah, Banjaran, Bojong Soang, Canguang, Cicalengka, Cikancung, Cilengkrang, Cileunyi, Cimaung, Ciparay, Ciwidey, Dayeuh Kolot, Ibum, Katapang, Kertasari, Kutawaringin, Majalaya, Margaasih, Margahayu, Nagreg, Pameungpeuk, Pangalengan, Paseh, Pasir Jambu, Rancabali, Rancaekek, Solokan Jeruk, Soreang)
	GARUT : (Kec. Banjarwangi, Cikajang, Malangbong, Pakenjeng, Singajaya)	BANDUNG BARAT : (Kec. Batujajar, Cihampelas, Cicalong Wetan, Cililin, Cipongkor, Cisarua, Gununghalu, Lembang, Ngamprah, Padalarang, Parongpong, Rongga, Sindangkerta)
	KUNINGAN : (Kec. Jalaksana)	BEKASI : (Kec. Bojongmangu, Cibarusah, Serang Baru, Setu)
	MAJALENGKA : (Kec. Banjaran, Bantarujeg, Cikijing, Cingambul, Maja, Majalengka, Malausma, Sukahaji, Talaga)	BOGOR : (Kec. Babakan Madang, Bojonggede, Caringin, Cariu, Ciampea, Ciawi, Cibinong, Cibungbulang,

		Cigombong, Cigudeg, Cijeruk, Cileungsi, Ciomas, Cisarua, Citeureup, Dramaga, Gunung Putri, Jonggol, Kemang, Klapanunggal, Leuwiliang, Leuwisadeng, Megamendung, Nanggung, Pamijahan, Rumpin, Sukajaya, Sukaraja, Tajur Halang, Tamansari)
	PURWAKARTA : (Kec. Bojong, Cibatu, Kiarapedes, Pasawahan, Pondoksalam, Wanayasa)	CIAMIS : (Kec. Banjaranyar, Ciamis, Cidolog, Cihaurbeuti, Cijeungjing, Cimaragas, Cipaku, Lakbok, Pamarican, Panumbangan, Purwadadi, Rancah, Sukadana)
	SUBANG : (Kec. Ciater, Cijambe, Cisolak, Dawuan, Sagalaherang, Serangpanjang, Tanjung Siang)	CIANJUR : (Kec. Agrabinta, Bojong Picung, Campaka, Campaka Mulya, Cianjur, Cibeber, Cibinong, Cidaun, Cijati, Cikadu, Cikalong Kulon, Cilaku, Cugenang, Kadupandak, Karang Tengah, Leles, Mande, Pacet, Pagelaran, Sindangbarang, Sukanagara, Sukaesmi, Takokak, Warungkondang)
	SUKABUMI : (Kec. Cisolok, Sukabumi, Sukaraja)	CIREBON : (Kec. Arjawinangun, Astanajapura, Babakan, Ciledug, Ciwaringin, Depok, Dukupuntang, Gebang, Gegesik, Gempol, Greged, Gunung Jati, Jamblang, Kaliwedi, Karangsembung, Karangwareng, Kedawung, Klangeran, Lemahabang, Mundu, Pabedilan, Pabuaran, Palimanan, Pangenan, Panguragan, Pasaleman, Plered, Plumbon, Suranenggala, Susukan, Susukan Lebak, Talun, Tengah Tani, Waled, Weru)
	SUMEDANG : (Kec. Jatigede, Jatinuggal, Tanjung Kerta, Tanjungmedar, Wado)	GARUT : (Kec. Banjarwangi, Banyuresmi, Bayongbong, Bungbulang, Caringin, Cibalong, Cibatu, Cikajang, Cikelet, Cilawu, Cisompet, Cisurupan, Garut Kota, Kadungora, Karangpawitan, Karangtengah, Leles, Malangbong, Mekarmukti, Pakenjeng, Pameungpeuk, Pasirwangi, Samarang, Selaawi, Singajaya, Sukaesmi, Sukawening, Tarogong Kaler, Tarogong Kidul)
		INDRAMAYU : (Kec. Cikedung, Gantar, Kroya, Lelea, Sukagumiwang, Trisi, Tukdana)
		KARAWANG : (Kec. Ciampel, Cikampek, Jatisari, Klari, Kotabaru, Pangkalan, Tegalwaru)
		KOTA BANDUNG : (Kec. Andir, Antapani, Arcamanik, Astana Anyar, Bandung Kidul, Batununggal, Bojongloa Kaler, Bojongloa Kidul, Buahbatu,

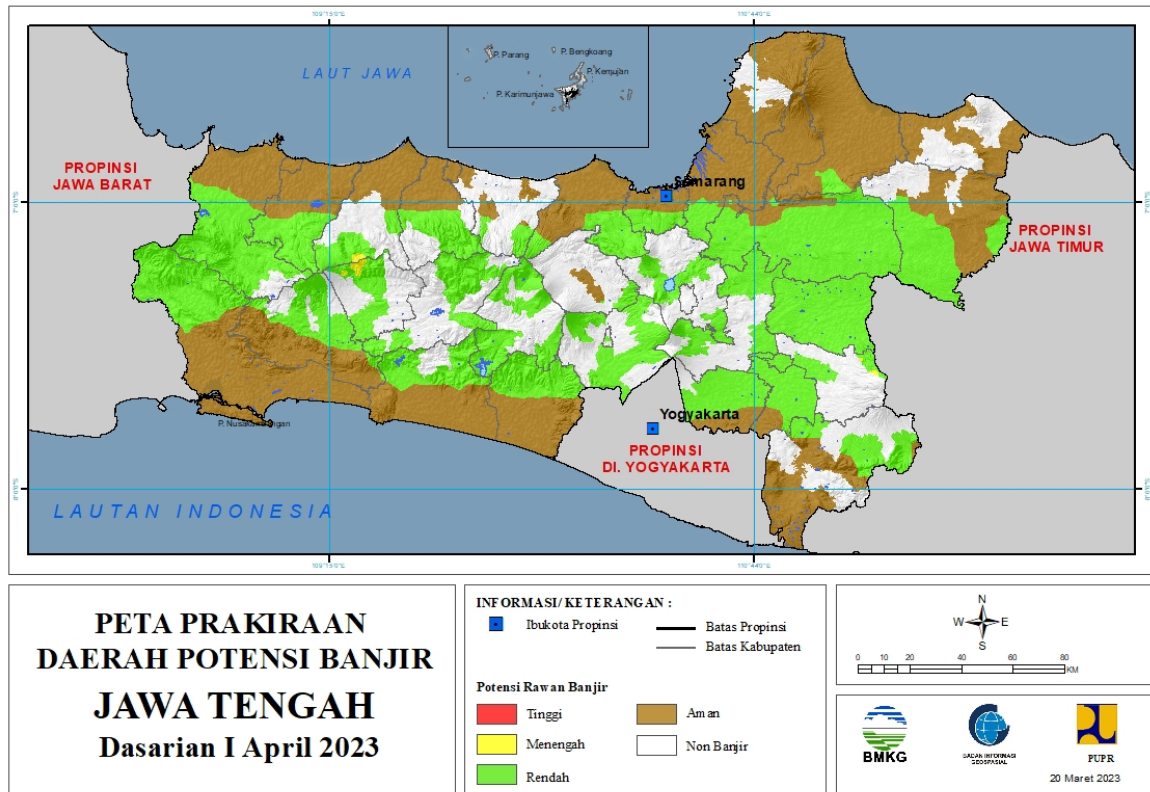


		Cibeunying Kidul, Cibiru, Cidadap, Cinambo, Gedebage, Kiaracandong, Lengkong, Mandalajati, Panyileukan, Rancasari, Regol, Sukajadi, Ujungberung)
		KOTA BANJAR : (Kec. Banjar, Pataruman, Purwahaarja)
		KOTA BEKASI : (Kec. Jatisampurna)
		KOTA BOGOR : (Kec. Bogor Barat, Bogor Selatan, Bogor Tengah, Bogor Timur, Bogor Utara, Tanahsareal)
		KOTA CIMAH I : (Kec. Cimahi Selatan, Cimahi Tengah, Cimahi Utara)
		KOTA CIREBON : (Kec. Harjamukti, Kejaksan, Kesambi, Lemah Wungkuk, Pekalipan)
		KOTA DEPOK : (Kec. Beji, Bojongsari, Cilodong, Cimanggis, Cipayung, Pancoran Mas, Sawangan)
		KOTA SUKABUMI : (Kec. Baros, Cibeureum, Citamiang, Gunungpuyuh, Lembursitu, Warudoyong)
		KOTA TASIKMALAYA : (Kec. Cihideung, Cipedes, Kawalu, Tamansari, Tawang)
		KUNINGAN : (Kec. Cibingbin, Cidahu, Cigandamekar, Darma, Jalaksana, Kadugede, Kalimanggis, Kuningan, Luragung, Nusaherang, Selajambe)
		MAJALENGKA : (Kec. Banjaran, Cikijing, Cingambul, Dawuan, Jati Tujuh, Kadipaten, Kasokandel, Kertajati, Ligung, Majalengka, Sukahaji, Sumber Jaya, Talaga)
		PANGANDARAN : (Kec. Cigugur, Cijulang, Cimerak, Langkaplancar, Pangandaran, Parigi)
		PURWAKARTA : (Kec. Babakancikao, Bojong, Bungursari, Campaka, Cibatu, Jatiluhur, Kiarapedes, Manis, Pasawahan, Plered, Pondoksalam, Purwakarta, Sukatani, Tegalwaru, Wanayasa)
		SUBANG : (Kec. Ciater, Cibogo, Cijambe, Cikaum, Cipendeuy, Cipunagara, Cisolak, Dawuan, Kali Jati, Pabuaran, Pagaden, Patokbeusi, Purwodadi, Sagalaherang, Serangpanjang, Subang, Tanjung Siang)
		SUKABUMI : (Kec. Bantargadung, Caringin, Cibadak, Cibitung, Cicantayan, Cicurug, Cidahu, Ciemas,

		Cikakak, Cikembar, Cikidang, Cireunghas, Cisaat, Cisolok, Gunung Guruh, Jampang Tengah, Kabandungan, Kebonpedes, Nagrak, Nyalindung, Pabuaran, Parungkuda, Pelabuhanratu, Purabaya, Sagaranten, Simpenan, Sukabumi, Sukaraja, Surade, Tegal Buleud, Warung Kiara)
		SUMEDANG : (Kec. Buahdua, Cibugel, Cimalaka, Cimanggung, Cisitu, Conggeang, Darmaraja, Ganeas, Jatigede, Jatinangor, Jatinuggal, Pamulihan, Paseh, Rancakalong, Situ Raja, Sukasari, Sumedang Selatan, Sumedang Utara, Surian, Tanjung Kerta, Tanjungmedar, Tanjungsari, Tomo, Ujung Jaya, Wado)
		TASIKMALAYA : (Kec. Bantarkalong, Bojongasih, Ciawi, Cibalong, Cikatomas, Cineam, Cipatujah, Cisayong, Culamega, Gunung Tanjung, Jatiwaras, Karang Jaya, Karangnunggal, Parungponteng, Rajapolah, Salopa, Singaparna, Sodonghilir, Sukaraja, Sukaratu, Sukaesik, Tanjungjaya)

# 14. PRAKIRAAN DAERAH POTENSI BANJIR JAWA TENGAH DASARIAN I APRIL 2023

Gambar 15.



Tabel 14.

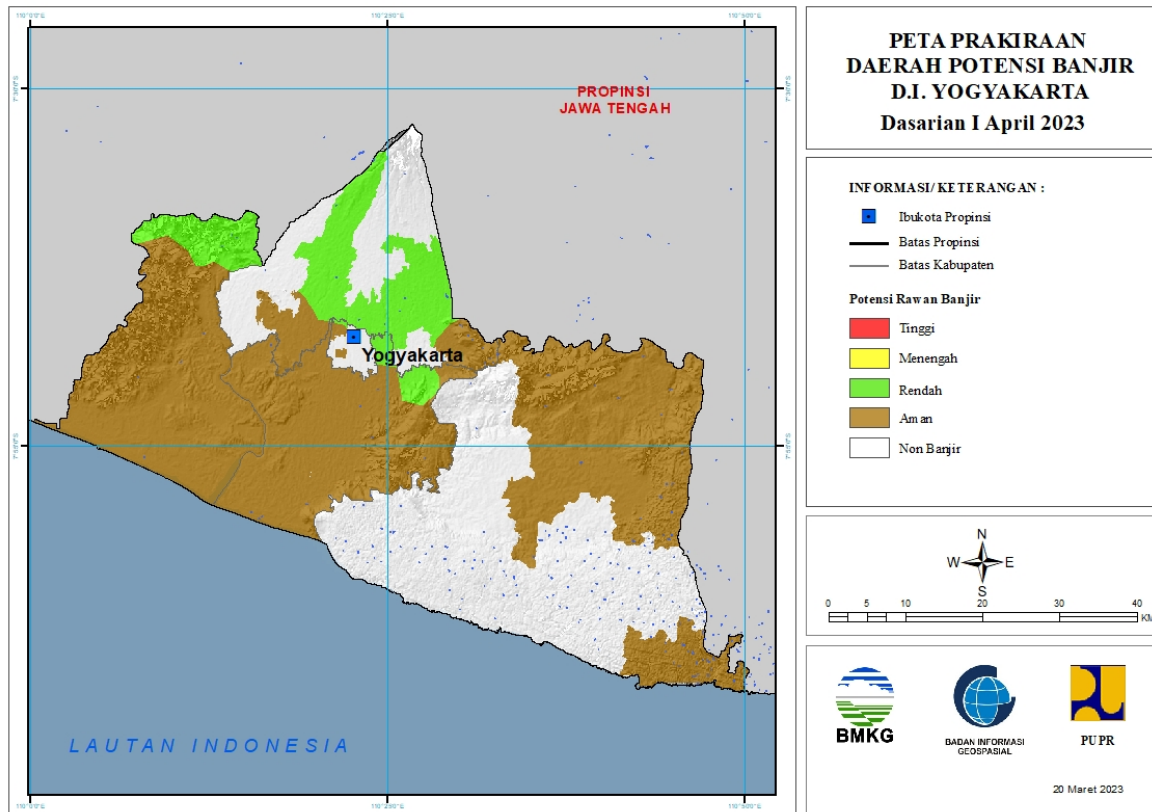
TINGKAT POTENSI BANJIR		
TINGGI	MENENGAH	RENDAH
-	KARANGANYAR : (Kec. Jenawi)	BANJARNEGARA : (Kec. Banjarmangu, Banjarnegara, Kalibening, Karangkoar, Mandiraja, Pejawaran, Sigaluh, Susukan, Wanayasa)
	PEMALANG : (Kec. Belik)	BANYUMAS : (Kec. Ajibarang, Banyumas, Baturaden, Cilongok, Gumelar, Kalibagor, Kebasen, Kedungbanteng, Kembaran, Patikraja, Purwojati, Purwokerto Barat, Purwokerto Selatan, Purwokerto Timur, Purwokerto Utara, Sokaraja, Somagede, Sumpiuh, Tampak)
	PURBALINGGA : (Kec. Bobotsari, Karangjambu, Karangreja)	BATANG : (Kec. Bandar, Bawang)
		BLORA : (Kec. Banjarejo, Cepu, Jati, Jepon, Jiken, Kedungtuban, Kradenan, Kunduran, Ngawen, Randublatung, Sambong)
		BOYOLALI : (Kec. Ampel, Cepogo, Juwangi, Kemusu, Ngemplak, Nogosari, Wonosegoro)

		BREBES : (Kec. Banjarharjo, Bantarkawung, Bumiayu, Kersana, Ketanggungan, Larangan, Losari, Salem, Sirampog, Songgom, Tonjong)
		CILACAP : (Kec. Cimanggu, Cipari, Dayeuhluhur, Gandrungmangu, Karangpucung, Majenang, Sidareja, Wanareja)
		DEMAK : (Kec. Guntur, Karangawen, Kebonagung, Mranggen)
		GROBOGAN : (Kec. Brati, Gabus, Geyer, Godong, Grobogan, Gubug, Karangrayung, Kedungjati, Klambu, Kradenan, Ngaringan, Penawangan, Pulokulon, Purwodadi, Tanggungharjo, Tawangharjo, Tegowanu, Toroh, Wirosari)
		KARANGANYAR : (Kec. Colomadu, Jaten, Jenawi, Karanganyar, Tasikmadu)
		KEBUMEN : (Kec. Adimulyo, Alian, Buayan, Gombong, Karanganyar, Karangsembung, Kebumen, Kuwarasan, Padureso, Pejagoan, Poncowarno, Rowokele, Sadang, Sempor, Sruweng)
		KENDAL : (Kec. Boja, Kaliwungu Selatan, Limbangan, Ngampel, Patean, Pegandon, Plantungan, Singorojo, Sukorejo)
		KLATEN : (Kec. Bayat, Ceper, Delanggu, Gantiwarno, Jatinom, Jogonalan, Juwiring, Kalikotes, Karangnom, Karangdowo, Karangnongko, Kebonarum, Klaten Selatan, Klaten Tengah, Klaten Utara, Manisrenggo, Ngawen, Pedan, Polanharjo, Prambanan, Trucuk, Tulung, Wedi, Wonosari)
		KOTA MAGELANG : (Kec. Magelang Tengah)
		KOTA SEMARANG : (Kec. Banyumanik, Genuk, Gunung Pati, Mijen, Ngaliyan, Pedurungan, Tembalang)
		KOTA SURAKARTA : (Kec. Banjarsari, Jebres, Laweyan, Pasar Kliwon, Serengan)
		MAGELANG : (Kec. Borobudur, Dukun, Grabag, Kaliangkrik, Mertoyudan, Mungkid, Muntilan, Ngluwar, Pakis, Sawangan, Windusari)
		PATI : (Kec. Kayen, Sukolilo, Tambakromo)
		PEKALONGAN : (Kec. Doro, Kajen, Karanganyar, Kesesi, Lebakbarang, Petungkriyono)

		PEMALANG : (Kec. Belik, Bodeh, Pulosari)
		PURBALINGGA : (Kec. Bobotsari, Kaligondang, Kalimanah, Karanganyar, Karangjambu, Karangreja, Kemangkun, Kertanegara, Purbalingga)
		PURWOREJO : (Kec. Bayan, Bener, Bruno, Gebang, Kaligesing, Kemiri, Kutoarjo, Loano, Pituruh, Purworejo)
		SEMARANG : (Kec. , Ambarawa, Bandungan, Banyubiru, Bringin, Kaliwungu, Susukan, Tuntang)
		SRAGEN : (Kec. Gemolong, Gesi, Gondang, Jenar, Kalijambe, Karangmalang, Kedawung, Masaran, Miri, Mondokan, Ngrampal, Plupuh, Sambirejo, Sambungmacan, Sidoharjo, Sragen, Sukodono, Sumberlawang, Tangen, Tanon)
		SUKOHARJO : (Kec. Baki, Bendosari, Bulu, Gatak, Grogol, Kartasura, Mojolaban, Nguter, Polokarto, Sukoharjo, Tawang Sari)
		TEGAL : (Kec. Balapulang, Bojong, Bumijawa, Jatinegara, Lebaksiu, Margasari, Pagerbarang, Pangkah)
		TEMANGGUNG : (Kec. Pringsurat, Temanggung)
		WONOGIRI : (Kec. Jatiroto, Jatisrono, Kismantoro, Purwantoro, Selogiri, Sidoharjo, Tirtomoyo, Wonogiri)
		WONOSOBO : (Kec. Garung, Kaliwiro, Kejajar, Kepil, Kertek, Wadaslintang, Watumalang, Wonosobo)

## 15. PRAKIRAAN DAERAH POTENSI BANJIR DI YOGYAKARTA DASARIAN I APRIL 2023

Gambar 16.

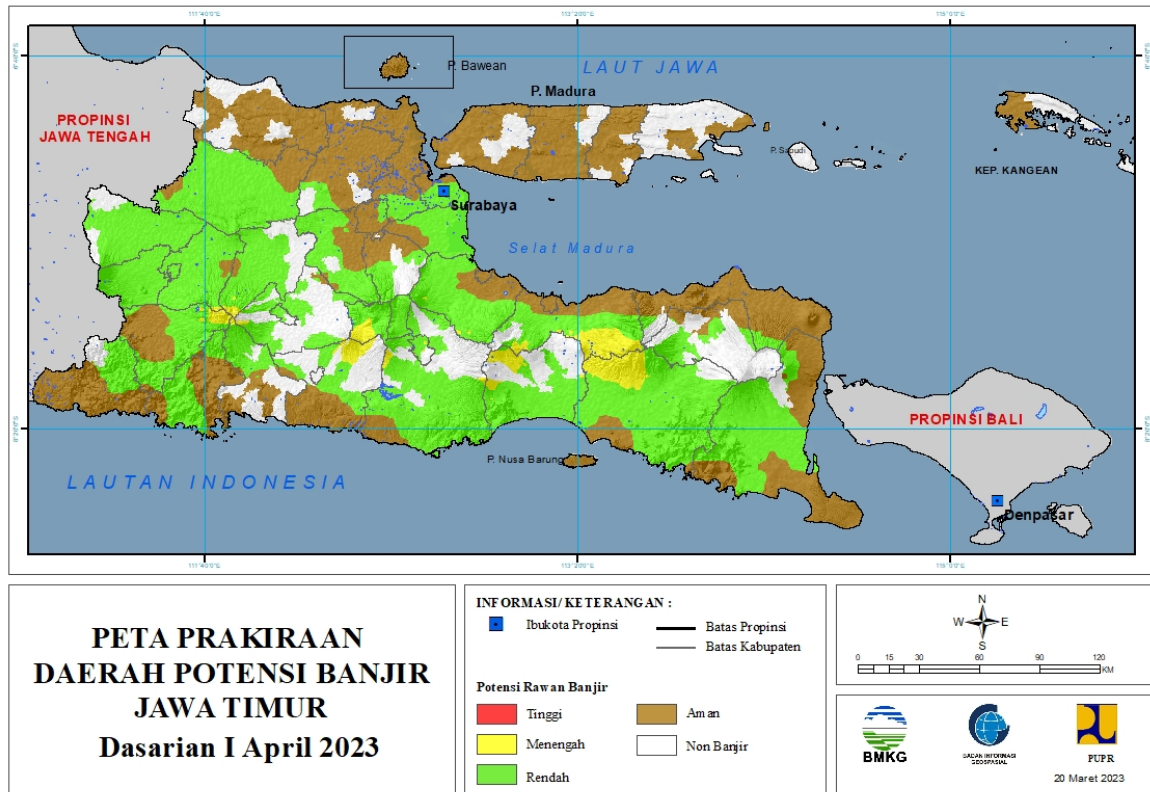


Tabel 15.

TINGKAT POTENSI BANJIR		
TINGGI	MENENGAH	RENDAH
-	-	BANTUL : (Kec. Banguntapan, Kasihan, Piyungan, Pleret)
		KOTA YOGYAKARTA : (Kec. Jetis, Tegalrejo)
		KULONPROGO : (Kec. Kalibawang, Samigaluh)
		SLEMAN : (Kec. Depok, Gamping, Godean, Kalasan, Mlati, Ngemplak, Prambanan, Sleman, Turi)

## 16. PRAKIRAAN DAERAH POTENSI BANJIR JAWA TIMUR DASARIAN I APRIL 2023

Gambar 17.



Tabel 16.

TINGKAT POTENSI BANJIR		
TINGGI	MENENGAH	RENDAH
-	BLITAR : (Kec. Gandusari, Nglegok)	BANYUWANGI : (Kec. Bangorejo, Blimbingsari, Cluring, Gambiran, Genteng, Glagah, Glenmore, Kabat, Kalibaru, Kalipuro, Muncar, Pesanggaran, Purwoharjo, Rogojampi, Sempu, Siliragung, Singojuruh, Songgon, Srono, Tegaldlimo, Tegalsari, Wongsorejo)
	JEMBER : (Kec. Bangsalsari, Panti, Semboro, Sukorambi, Sumberbaru, Tanggul)	BLITAR : (Kec. -, Binangun, Gandusari, Kademangan, Kanigoro, Nglegok, Panggungrejo, Srengat, Sutojayan, Talun, Wates, Wonodadi)
	KEDIRI : (Kec. Banyakan, Mojo, Ngancar)	BOJONEGORO : (Kec. Balen, Bojonegoro, Bubulan, Dander, Gayam, Gondang, Kalitidu, Kapas, Kasiman, Kedewan, Kedungadem, Kepohbaru, Malo, Margomulyo, Ngambon, Ngasem, Ngraho, Padangan, Purwosari, Sekar, Sugihwaras, Sukosewu, Sumberrejo, Tambakrejo, Temayang, Trucuk)

	KOTA MALANG : (Kec. Blimbing, Klojen, Sukun)	BONDOWOSO : (Kec. Bondowoso, Cerme, Curahdami, Grujungan, Jambesari Darus Sholah, Klabang, Maesan, Prajekan, Tapen, Wonosari, Wringin)
	LUMAJANG : (Kec. Candipuro, Jatiroto, Pronojiwo, Senduro)	GRESIK : (Kec. Balongpangpang, Benjeng, Driyorejo, Kedamean, Menganti, Wringinanom)
	MADIUN : (Kec. Kare)	JEMBER : (Kec. Ajung, Ambulu, Arjasa, Balung, Bangsalsari, Gumukmas, Jelbuk, Jenggawah, Jombang, Kalisat, Kaliwates, Kencong, Ledokombo, Mayang, Mumbulsari, Pakusari, Panti, Patrang, Puger, Rambipuji, Semboro, Silo, Sukorambi, Sukowono, Sumberbaru, Sumpersari, Tanggul, Tempurejo, Umbulsari, Wuluhan)
	MALANG : (Kec. Ampelgading, Dau, Kasembon, Ngajum, Ngantang, Pujon, Wonosari)	JOMBANG : (Kec. Bandarkedungmulyo, Bareng, Gudo, Jogoroto, Jombang, Kabuh, Kesamben, Kudu, Megaluh, Mojoagung, Mojowarno, Ngoro, Ngusikan, Perak, Peterongan, Plandaan, Ploso, Tembelang, Wonosalam)
	NGANJUK : (Kec. Ngetos, Sawahan)	KEDIRI : (Kec. Banyakan, Gampengrejo, Gurah, Kandangan, Kras, Kunjang, Mojo, Ngancar, Ngasem, Pagu, Papar, Tarokan)
	PASURUAN : (Kec. Prigen, Purwodadi, Puspo, Tosari, Tuttur)	KOTA BATU : (Kec. Batu, Bumiaji, Junrejo)
	PONOROGO : (Kec. Ngebel, Pulung, Sooko)	KOTA KEDIRI : (Kec. Kota, Mojaroto)
	PROBOLINGGO : (Kec. Banyuanyar, Gading, Krucil, Leces, Sumber, Tegalsiwalan, Tiris)	KOTA MADIUN : (Kec. Geger, Jiwan, Kartoharjo, Mangunharjo, Taman)
	TULUNGAGUNG : (Kec. Sendang)	KOTA MALANG : (Kec. Blimbing, Klojen, Lowokwaru, Sukun)
		KOTA SURABAYA : (Kec. Asem Rowo, Benowo, Bubutan, Bulak, Dukuh Pakis, Gayungan, Genteng, Gubeng, Gunung Anyar, Jambangan, Karangpilang, Kenjeran, Krembangan, Lakarsantri, Mulyorejo, Pabean Cantian, Rungkut, Sambikerep, Sawahan, Simokerto, Sukolilo, Sukomanunggal, Tambaksari, Tandes, Tegalsari, Tenggilis Mejoyo, Wiyung, Wonocolo, Wonokromo)
		LAMONGAN : (Kec. Kedungpring, Modo, Ngimbang, Sambeng)
		LUMAJANG : (Kec. Candipuro, Jatiroto, Kedungjajang, Kunir, Lumajang, Pasirian, Pronojiwo, Rowokangkung, Senduro,

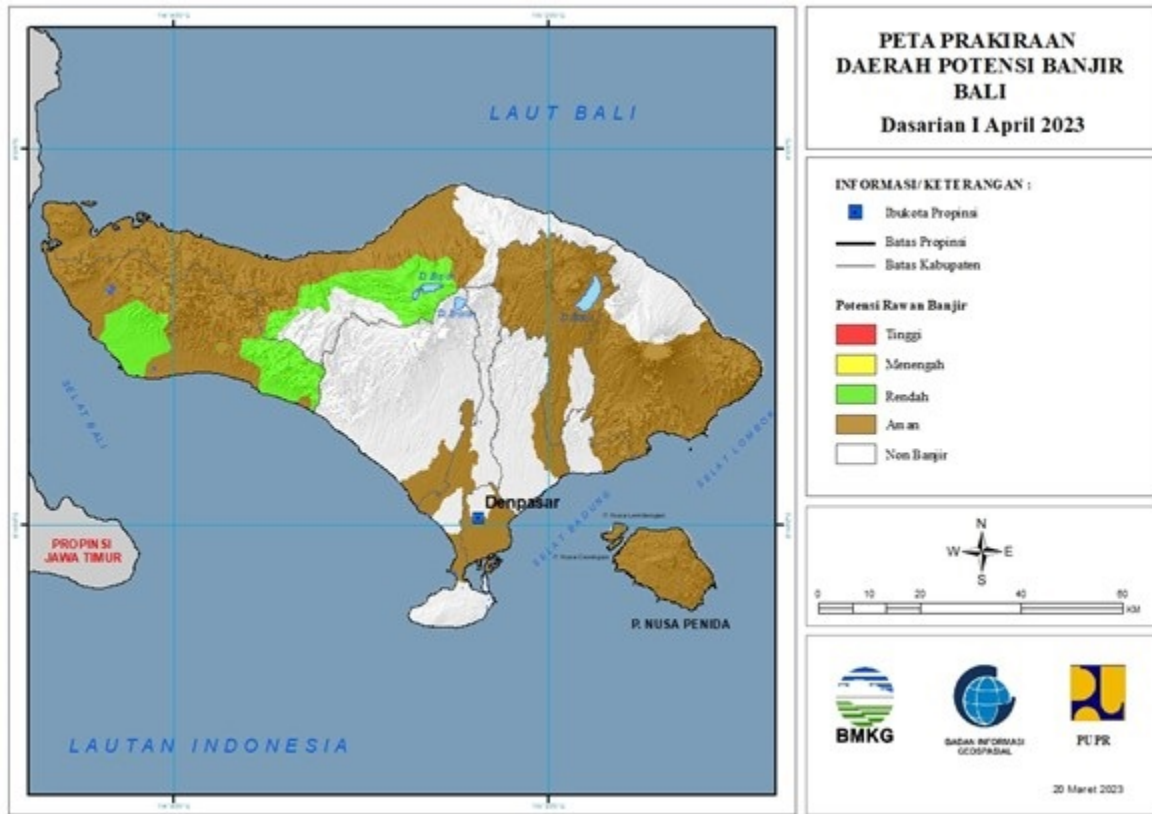


		Sukodono, Tekung, Tempeh, Tempursari, Yosowilangun)
		MADIUN : (Kec. Balerejo, Dagangan, Dolopo, Geger, Gemarang, Jiwan, Kare, Kebonsari, Madiun, Mejayan, Pilangkenceng, Saradan, Sawahan, Wonoasri, Wungu)
		MAGETAN : (Kec. Barat, Bendo, Karangrejo, Karas, Kartoharjo, Kawedanan, Lembeyan, Magetan, Maospati, Ngariboyo, Nguntoronadi, Panekan, Parang, Plaosan, Poncol, Sidorejo, Sukomoro, Takeran)
		MALANG : (Kec. Ampelgading, Bantur, Bululawang, Dampit, Dau, Donomulyo, Gedangan, Gondanglegi, Kalipare, Karangploso, Kasembon, Kepanjen, Lawang, Ngajum, Ngantang, Pagak, Pakis, Pakisaji, Pujon, Sumbermanjing Wetan, Sumberpucung, Tirtoyudo, Turen, Wajak, Wonosari)
		MOJOKERTO : (Kec. Dawarblandong, Dlanggu, Gondang, Jatirejo, Jetis, Ngoro, Pungging, Trowulan)
		NGANJUK : (Kec. Bagor, Berbek, Gondang, Loceret, Nganjuk, Ngetos, Pace, Prambon, Rejoso, Sawahan, Sukomoro, Tanjunganom, Wilangan)
		NGAWI : (Kec. Bringin, Geneng, Gerih, Jogorogo, Karangjati, Kasreman, Kedunggalar, Kendal, Kwadungan, Mantingan, Ngawi, Ngrambe, Padas, Pangkur, Paron, Pitu, Widodaren)
		PACITAN : (Kec. Arjosari, Bandar, Ngadirojo, Tegalombo, Tulakan)
		PASURUAN : (Kec. Bangil, Beji, Gempol, Grati, Kejayan, Kraton, Lumbang, Nguling, Pandaan, Pasrepan, Prigen, Purwodadi, Purwosari, Puspo, Rembang, Sukorejo, Tosari, Tukur, Winongan, Wonorejo)
		PONOROGO : (Kec. , Babadan, Badegan, Balong, Bungkal, Jambon, Jenangan, Mlarak, Ngebel, Ngrayun, Pulung, Sambit, Sampung, Sawoo, Siman, Slahung, Sooko, Sukorejo)
		PROBOLINGGO : (Kec. Bantaran, Banyuanyar, Besuk, Dringu, Gading, Krejengan, Krucil, Kuripan, Leces, Lumbang, Maron, Pakuniran,

		Sumber, Tegalsiwalan, Tiris, Tongas, Wonomerto)
		SIDOARJO : (Kec. Balongbendo, Buduran, Candi, Gedangan, Jabon, Krembung, Krian, Porong, Sedati, Sidoarjo, Sukodono, Taman, Tanggulangin, Tulangan, Waru, Wonoayu)
		SITUBONDO : (Kec. Arjasa, Asembagus, Jatibanteng)
		TRENGGALEK : (Kec. Bendungan, Dongko, Durenan, Kampak, Munjungan, Panggul, Pule, Suruh, Trenggalek, Tugu, Watulimo)
		TUBAN : (Kec. Parengan, Soko)
		TULUNGAGUNG : (Kec. Boyolangu, Gondang, Kauman, Kedungwaru, Ngantru, Pagerwojo, Sendang, Tulungagung)

## 17. PRAKIRAAN DAERAH POTENSI BANJIR BALI DASARIAN I APRIL 2023

Gambar 18.



Tabel 17.

TINGKAT POTENSI BANJIR		
TINGGI	MENENGAH	RENDAH
-	-	BULELENG : (Kec. Banjar, Gerokgak, Seririt, Sukasada)
		JEMBRANA : (Kec. Jembrana, Melaya, Negara, Pekutatan)

**18. PRAKIRAAN DAERAH POTENSI BANJIR NUSA TENGGARA BARAT  
DASARIAN I APRIL 2023**

Gambar 19.

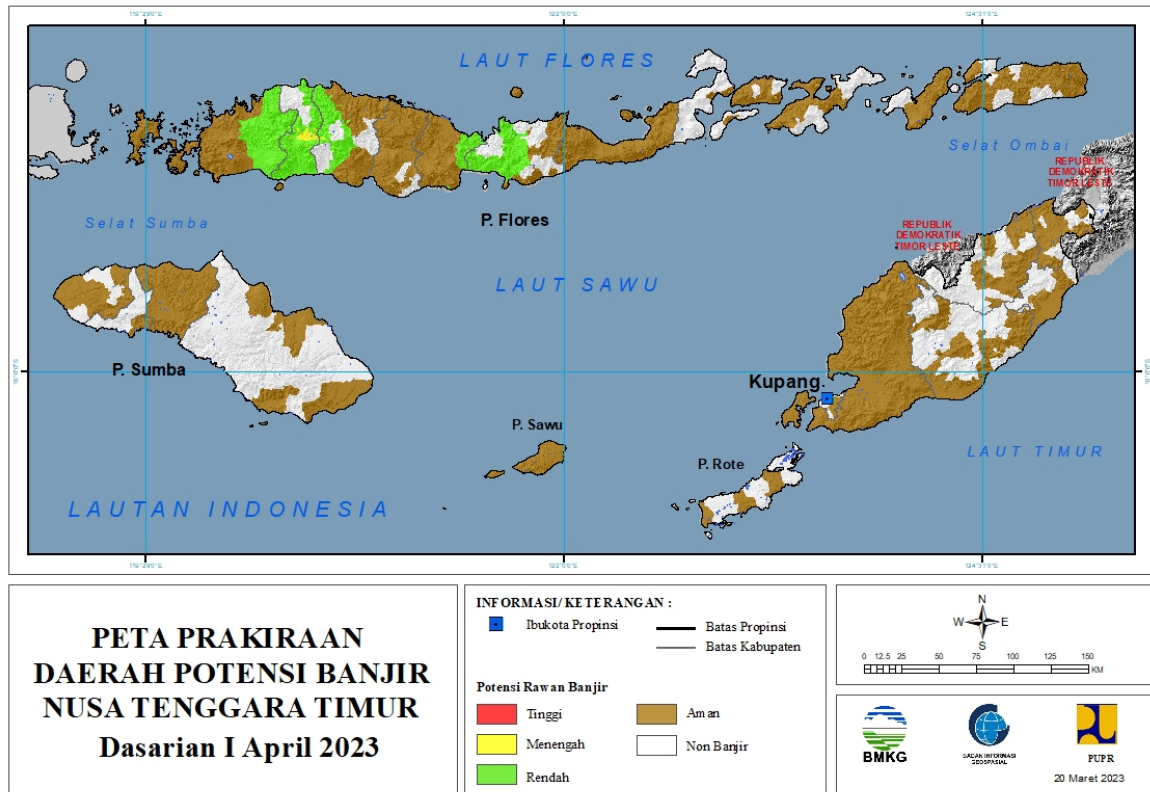


Tabel 18.

TINGKAT POTENSI BANJIR		
TINGGI	MENENGAH	RENDAH
-	-	BIMA : (Kec. Tambora)
		KOTA MATARAM : (Kec. Cakranegara, Sandubaya)
		LOMBOK BARAT : (Kec. Gerung, Gunungsari, Kediri, Kuripan, Labuapi, Lembar, Lingsar, Narmada)
		LOMBOK TENGAH : (Kec. Jonggat, Praya, Praya Barat, Praya Barat Daya, Praya Tengah, Praya Timur, Pringgarata)
		LOMBOK TIMUR : (Kec. Jerowaru, Pringgabaya, Sakra Timur, Sambelia, Suela)
		LOMBOK UTARA : (Kec. Bayan, Gangga, Kayangan, Tanjung)
		SUMBAWA : (Kec. Alas, Alas Barat, Buer, Lenangguar, Orong Telu, Rhee)
		SUMBAWA BARAT : (Kec. Brang Ene, Brang Rea, Maluk, Sekongkang, Seteluk, Taliwang)

**19. PRAKIRAAN DAERAH POTENSI BANJIR NUSA TENGGARA TIMUR  
DASARIAN I APRIL 2023**

Gambar 20.

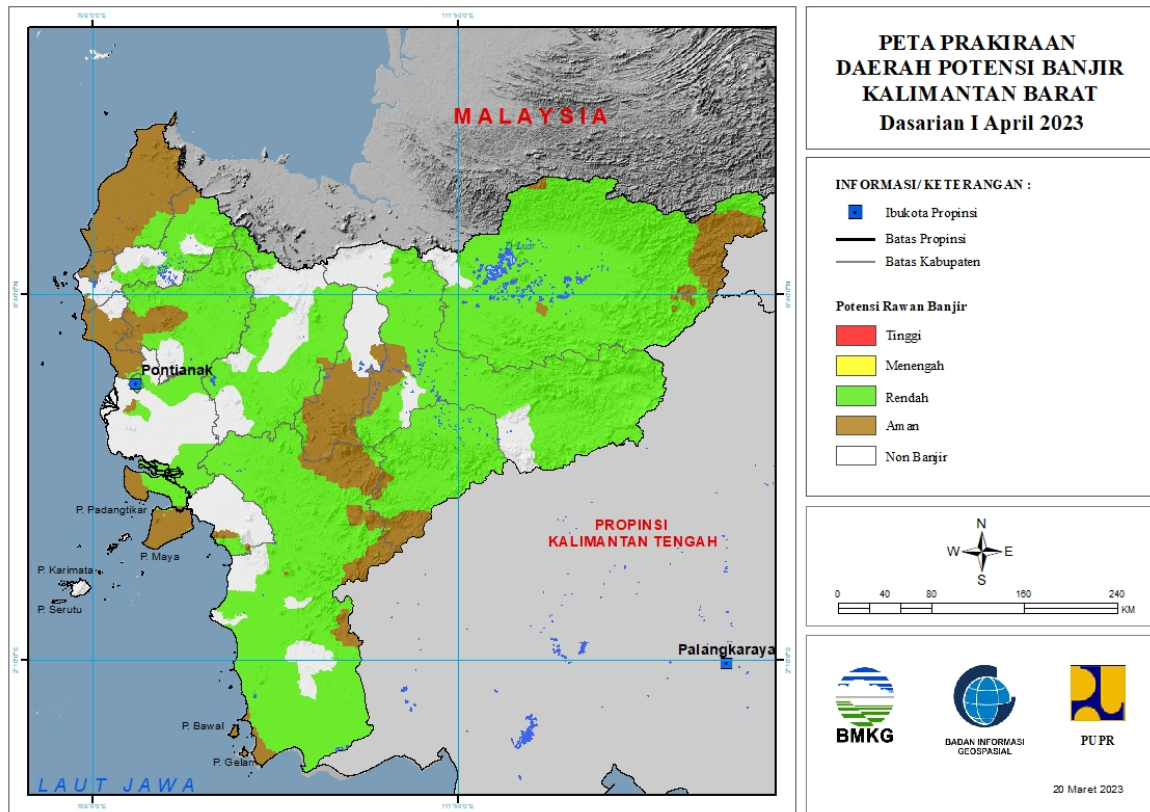


Tabel 19.

TINGKAT POTENSI BANJIR		
TINGGI	MENENGAH	RENDAH
-	MANGGARAI : (Kec. Cibai, Langke Rembong, Lelak, Rahong Utara, Ruteng, Satar Mese, Wae Rii)	ENDE : (Kec. Detusoko, Ende, Ende Selatan, Ende Tengah, Ende Timur, Ende Utara, Nangapanda, Ndona, Wewaria)
	MANGGARAI TIMUR : (Kec. Poco Ranaka)	MANGGARAI : (Kec. Cibai, Langke Rembong, Lelak, Rahong Utara, Reok, Ruteng, Satar Mese, Satar Mese Barat, Wae Rii)
		MANGGARAI BARAT : (Kec. Boleng, Kuwus, Lembor, Lembor Selatan, Macang Pacar, Mbeliling, Ndoso, Sanonggoang, Welak)
		MANGGARAI TIMUR : (Kec. Borong, Elar, Kotakomba, Lamba Leda, Poco Ranaka, Sambi Rampas)
		NAGEKEO : (Kec. Aesesa, Keo Tengah, Nangaroro, Wolowae)

## 20. PRAKIRAAN DAERAH POTENSI BANJIR KALIMANTAN BARAT DASARIAN I APRIL 2023

Gambar 21.



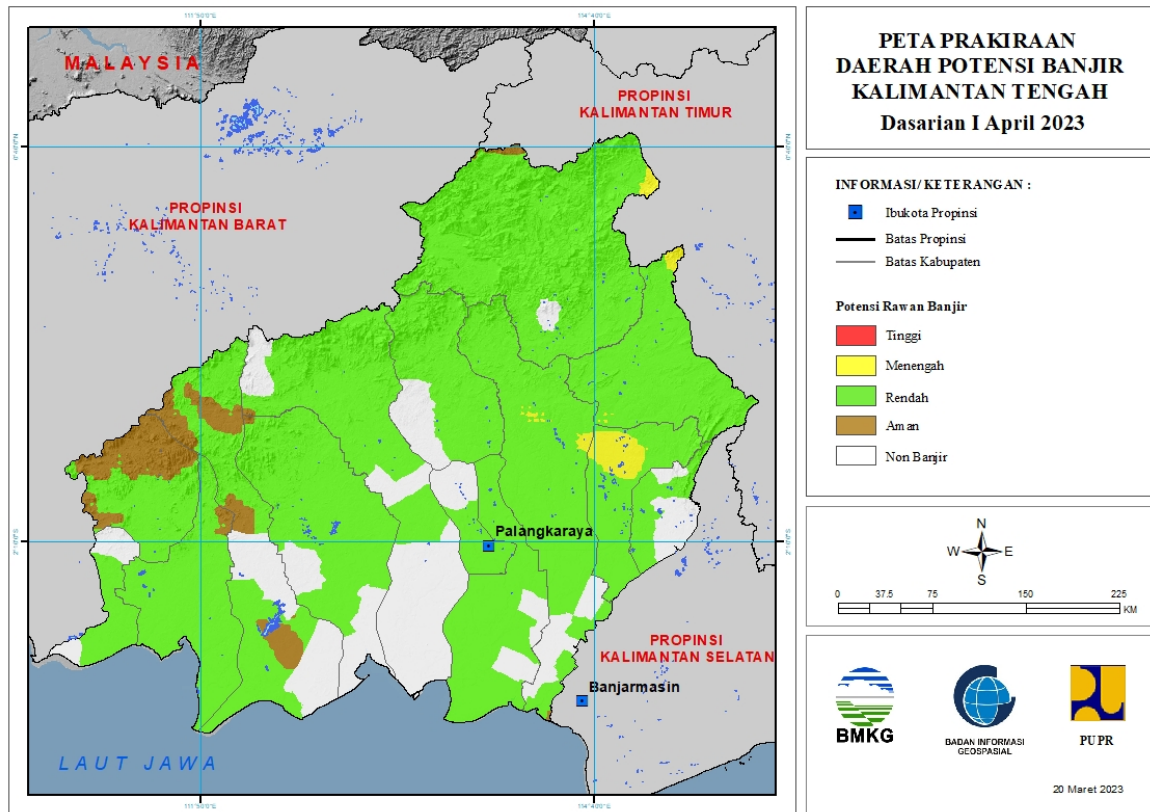
Tabel 20.

TINGKAT POTENSI BANJIR		
TINGGI	MENENGAH	RENDAH
-	-	BENGKAYANG : (Kec. Bengkayang, Jagoibabang, Ledo, Samalantan, Sanggauledo, Seluas, Siding, Sungaiwetung, Sutesamarang)
		KAPUAS HULU : (Kec. Batanglupar, Bika, Boyantanjung, Bunut Hilir, Bunut Hulu, Embaloh Hilir, Embaloh Hulu, Hulu Gunung, Jongkong, Kalis, Mentebah, Nanga Badau, Pengkadan, Putussibau Selatan, Putussibau Utara, Seberuang, Selimbau, Semitau, Silat Hilir, Silat Hulu, Suhaid)
		KAYONG UTARA : (Kec. Pulaumaya, Sukadana)
		KETAPANG : (Kec. Airupas, Hulusungai, Jelai Hulu, Kendawangan, Manismata, Matanhilir Selatan, Muarapawan, Nangatayap, Sandai, Simpang Dua, Simpang Hulu, Sungailaur, Sungaimelayurayak, Tumbangtiti)

		KOTA PONTIANAK : (Kec. Pontianak Barat, Pontianak Kota, Pontianak Selatan, Pontianak Tenggara, Pontianak Timur, Pontianak Utara)
		KUBURAYA : (Kec. Batuampar, Rasaujaya, Sungaiambawang)
		LANDAK : (Kec. Airbesar, Banyuke Hulu, Jelimpo, Kualabehe, Mandor, Mempawah Hulu, Menjalin, Menyuke, Meranti, Ngabang, Sengahtemila, Sompak)
		MELAWI : (Kec. Belimbing, Belimbing Hulu, Ella Hilir, Nanga Pinoh, Pinoh Selatan, Pinoh Utara, Sayan, Soka, Tanahpinoh, Tanahpinoh Barat)
		MEMPAWAH : (Kec. Siantan)
		SAMBAS : (Kec. Sejangkung, Subah, Tebas)
		SANGGAU : (Kec. Entikong, Jangkang, Kapuas, Meliau, Menyuke, Mukok, Tayan Hilir, Tayan Hulu)
		SEKADAU : (Kec. Nangamahap, Nangataman, Sekadau Hilir, Sekadau Hulu)
		SINTANG : (Kec. Ambalau, Binjai Hulu, Dedai, Kayan Hilir, Kayan Hulu, Kelam Permai, Ketungau Hilir, Ketungau Tengah, Sepauk, Serawai, Sintang, Tempunak)

## 21. PRAKIRAAN DAERAH POTENSI BANJIR KALIMANTAN TENGAH DASARIAN I APRIL 2023

Gambar 22.



Tabel 21.

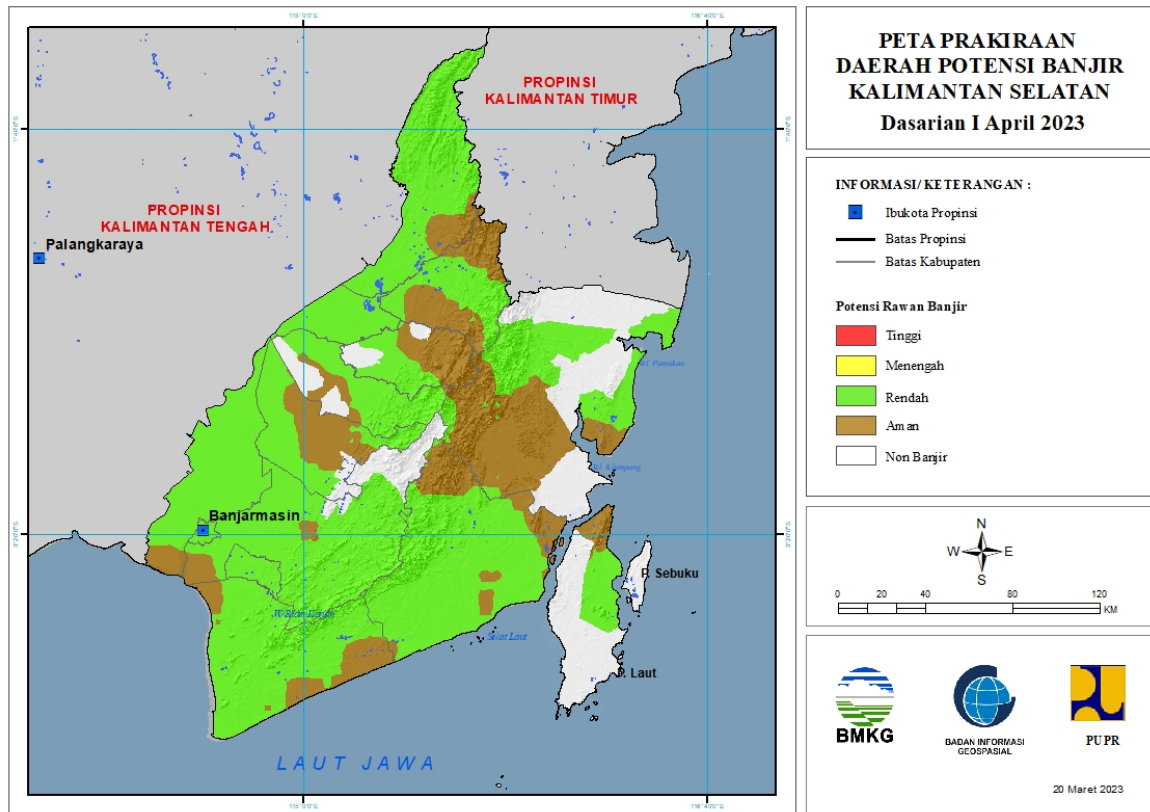
TINGKAT POTENSI BANJIR		
TINGGI	MENENGAH	RENDAH
-	BARITO SELATAN : (Kec. Dusun Selatan, Dusun Utara, Gunungbintangawai)	BARITO SELATAN : (Kec. Dusun Hilir, Dusun Selatan, Dusun Utara, Gunungbintangawai, Jenamas, Karaukuala)
	BARITO UTARA : (Kec. Lahei, Montallat)	BARITO TIMUR : (Kec. Dusun Tengah, Karusenjanang, Pajuepat, Pematangkarau)
	KAPUAS : (Kec. Kapuas Tengah, Mantangai, Pasaktalawang, Timpah)	BARITO UTARA : (Kec. Gunungpurei, Gunungtimbang, Lahei, Lahei Barat, Montallat, Teweh Baru, Teweh Selatan, Teweh Tengah, Teweh Timur)
	MURUNG RAYA : (Kec. Uutmurung)	GUNUNG MAS : (Kec. Damangbatu, Kahayanhulu Utara, Kurun, Mihing Raya, Mirimanasa, Rungan, Rungan Hulu, Sepang Simin, Tewah)
		KAPUAS : (Kec. Kapuas Hilir, Kapuas Hulu, Kapuas Kuala, Kapuas Murung, Kapuas Tengah, Kapuas Timur, Mandautalawang, Mantangai, Pasaktalawang, Tambancatur, Timpah)



		KATINGAN : (Kec. Katingan Hilir, Katingan Hulu, Katingan Tengah, Marikit, Petakmalai, Pulaumalan, Sanaman Mantikei, Tasikpayawan)
		KOTA PALANGKARAYA : (Kec. Bukitbatu, Jekan Raya, Pahandut, Sabangau)
		KOTAWARINGIN BARAT : (Kec. Arut Selatan, Arut Utara, Kotawaringin Lama, Kumai, Pangkalanbanteng, Pangkalanlada)
		KOTAWARINGIN TIMUR : (Kec. Antangkalang, Baamang, Bukitsantuai, Cempaga, Cempaga Hulu, Kotabesi, Mentawabaruketapang, Mentaya Hulu, Mentayahilir Utara, Parenggean, Telagaantang, Tualan Hulu)
		LAMANDAU : (Kec. Batangkawa, Belantikan Raya, Bulik, Bulik Timur, Delang, Lamandau, Mentobi Raya, Sematu Jaya)
		MURUNG RAYA : (Kec. Baritotuhup Raya, Laungtuhup, Murung, Permataintan, Seriburiam, Sumberbarito, Tanahsiang, Tanahsiang Selatan, Uutmurung)
		PULANG PISAU : (Kec. Banamatingang, Jabiren, Kahayan Kuala, Kahayan Tengah, Maliku, Sebangau Kuala)
		SERUYAN : (Kec. Danausembuluh, Hanau, Seruyan Hilir, Seruyan Hulu, Seruyan Tengah, Sulingtambun)
		SUKAMARA : (Kec. Balairiam, Pantailunci, Sukamara)

## 22. PRAKIRAAN DAERAH POTENSI BANJIR KALIMANTAN SELATAN DASARIAN I APRIL 2023

Gambar 23.



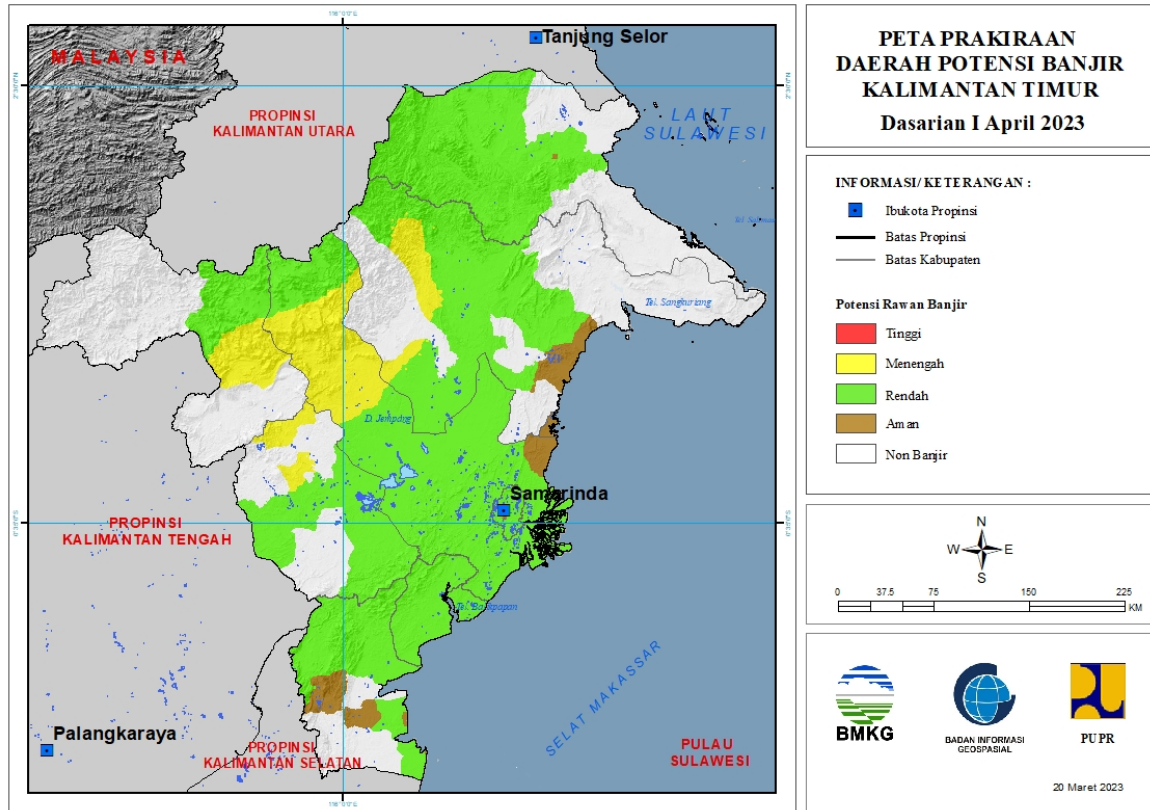
Tabel 22.

TINGKAT POTENSI BANJIR		
TINGGI	MENENGAH	RENDAH
-	-	BALANGAN : (Kec. Awayan, Batumandi, Halong, Juai, Lambahong, Paringin, Paringin Selatan, Tebingtinggi)
		BANJAR : (Kec. Aluh-Aluh, Aranio, Astambul, Beruntungbaru, Cintapuridarussalam, Gambut, Karangintan, Kertakhanyar, Martapura, Martapura Barat, Martapura Timur, Mataraman, Pengaron, Simpangempat, Sungaipinang, Sungaitabuk, Tatahmakmur)
		BARITO KUALA : (Kec. Alalak, Anjirmuara, Anjirpasar, Bakumpai, Barambai, Belawang, Cerbon, Jejangkit, Kuripan, Mandastana, Marabahan, Mekarsari, Rantaubadauh, Tabukan, Tabunganen, Tamban, Wanaraya)
		HULU SUNGAI SELATAN : (Kec. Angkinang, Daha Selatan, Daha Utara, Kandangan, Loksado, Padangbatung,

		Simpur, Sungairaya, Telagalangsat)
		HULU SUNGAI TENGAH : (Kec. Barabai, Batangalai Utara, Batubenawa, Hantakan, Haruyan, Labuanamas Selatan, Pandawan)
		HULU SUNGAI UTARA : (Kec. Amuntai Selatan, Amuntai Tengah, Amuntai Utara, Babirik, Banjang, Danaupanggung, Hargading, Paminggir, Sungaipandan)
		KOTA BANJARBARU : (Kec. Banjarbaru Selatan, Banjarbaru Utara, Cempaka, Landasanulin, Lianggang)
		KOTA BANJARMASIN : (Kec. Banjarmasin Barat, Banjarmasin Selatan, Banjarmasin Tengah, Banjarmasin Timur, Banjarmasin Utara)
		KOTABARU : (Kec. Hampang, Kelumpang Hulu, Kelumpang Tengah, Kelumpang Utara, Pamukan Selatan, Pulaulaut Timur, Sungaidurian)
		TABALONG : (Kec. Banualawas, Haruai, Jaro, Kelua, Muaraharus, Muarauya, Murungpudak, Pugaan, Tanjung, Tanta, Upau)
		TANAH BUMBU : (Kec. Angsana, Batulicin, Karangbintang, Kuranji, Kusan Hilir, Kusan Hulu, Mantewe, Satui, Simpangempat, Sungailoban)
		TANAH LAUT : (Kec. Bajuin, Bati-Bati, Batuampar, Bumimakmur, Jorong, Kintap, Kurau, Panyipatan, Pelaihari, Takisung, Tambangulang)
		TAPIN : (Kec. Binuang, Bungur, Candilaras Selatan, Candilaras Utara, Lokpaikat, Piani, Tapin Selatan, Tapin Tengah)

## 23. PRAKIRAAN DAERAH POTENSI BANJIR KALIMANTAN TIMUR DASARIAN I APRIL 2023

Gambar 24.



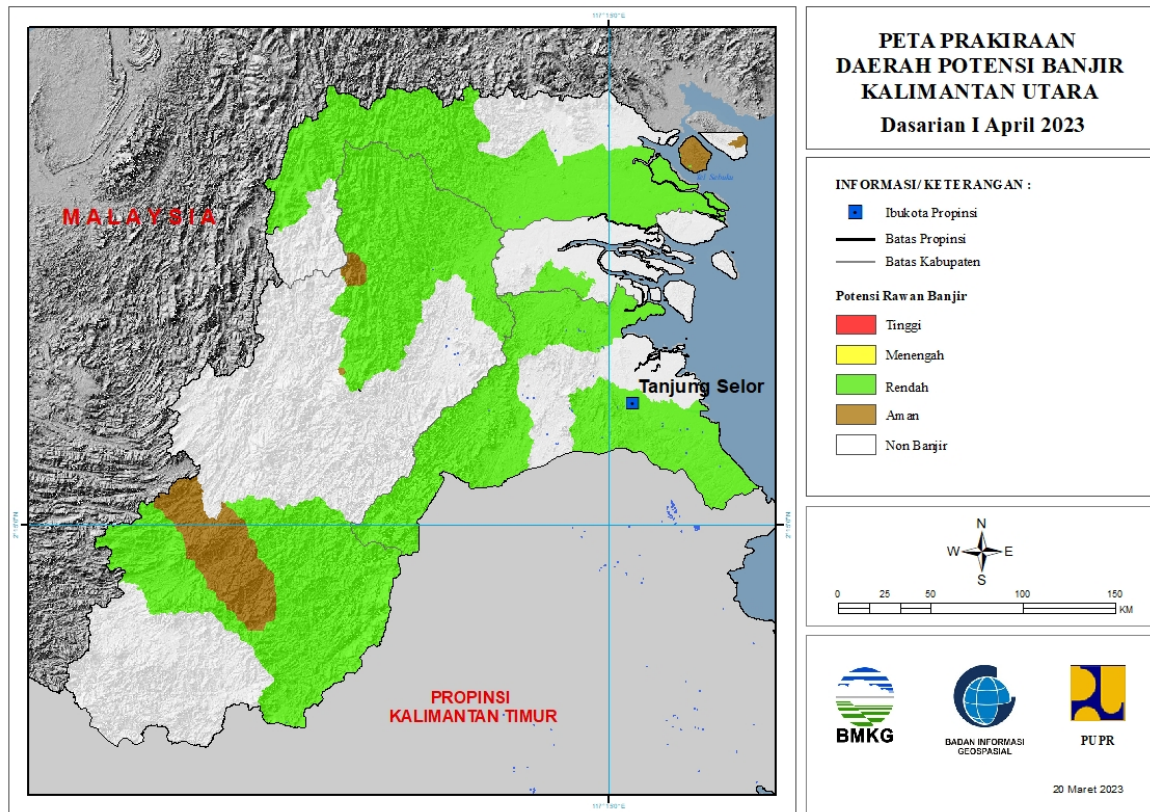
Tabel 23.

TINGKAT POTENSI BANJIR		
TINGGI	MENENGAH	RENDAH
-	KUTAI BARAT : (Kec. Barongtongkok, Damai, Longiram, Melak)	BERAU : (Kec. Kelay, Sambaliung, Segah, Tanjungredeb, Telukbayur)
	KUTAI KARTANEGARA : (Kec. Kembangjanggut, Konahan, Tabang)	KOTA BALIKPAPAN : (Kec. Balikpapan Barat, Balikpapan Kota, Balikpapan Selatan, Balikpapan Tengah, Balikpapan Timur, Balikpapan Utara)
	KUTAI TIMUR : (Kec. Muaraancalong, Muarawahau, Telen)	KOTA SAMARINDA : (Kec. Loajanan Hilir, Palaran, Samarinda Ilir, Samarinda Ulu, Samarinda Utara, Samarindakota, Samarindaseberang, Sambutan, Sungaikunjang, Sungaipinang)
	MAHAKAM ULU : (Kec. Longbagun)	KUTAI BARAT : (Kec. Barongtongkok, Bongan, Damai, Jempang, Melak, Muaralawa, Muarapahu, Penyinggahan)
		KUTAI KARTANEGARA : (Kec. Anggana, Kembangjanggut, Konahan, Kotabangun, Loajanan, Loakulu, Marangkayu, Muarabadak, Muarajawa, Muarakaman, Muaramuntai, Muarawis, Samboja, Sanga-

		Sanga, Sebulu, Tabang, Tenggarong, Tenggarong Seberang)
		KUTAI TIMUR : (Kec. Batuampar, Bengalon, Kombeng, Muaraancalong, Muarabengkal, Muarawahau, Sangatta Selatan, Sangatta Utara, Telen)
		MAHAKAM ULU : (Kec. Longbagun)
		PASER : (Kec. Batusopang, Longikis, Longkali, Muarakomam, Pasirbalengkong, Tanahgrogot, Tanjungharapan)
		PENAJAM PASER UTARA : (Kec. Babulu, Penajam, Sepaku, Waru)

## 24. PRAKIRAAN DAERAH POTENSI BANJIR KALIMANTAN UTARA DASARIAN I APRIL 2023

Gambar 25.

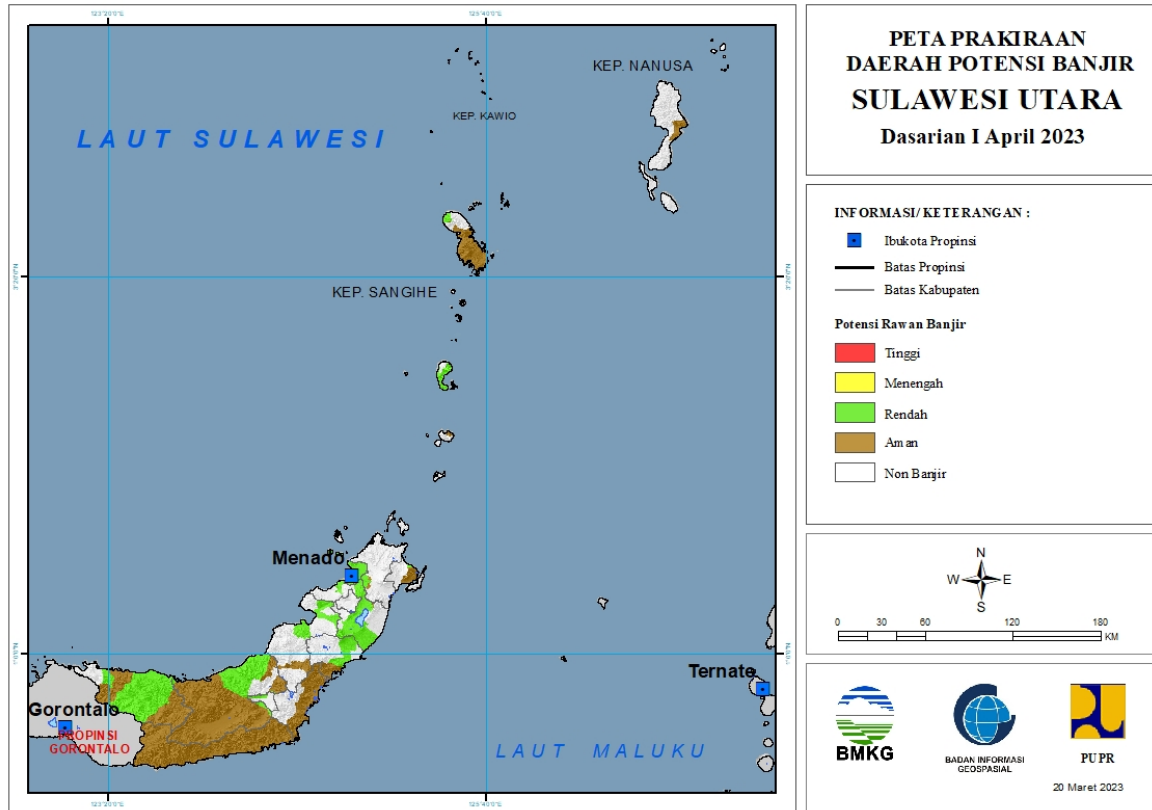


Tabel 24.

TINGKAT POTENSI BANJIR		
TINGGI	MENENGAH	RENDAH
-	-	BULUNGAN : (Kec. Peso, Sekatak, Tanjungpalas, Tanjungpalas Barat, Tanjungpalas Timur, Tanjungselor)
		MALINAU : (Kec. Kayan Hilir, Malinau Barat, Malinau Kota, Malinau Utara, Mentarang, Mentarang Hulu, Sungaitubu)
		NUNUKAN : (Kec. Krayan, Lumbis, Lumbis Ogong, Nunukan, Nunukan Selatan, Sebuku, Sembakung, Sembakung Atulai)
		TANA TIDUNG : (Kec. Betayau)

## 25. PRAKIRAAN DAERAH POTENSI BANJIR SULAWESI UTARA DASARIAN I APRIL 2023

Gambar 26.



Tabel 25.

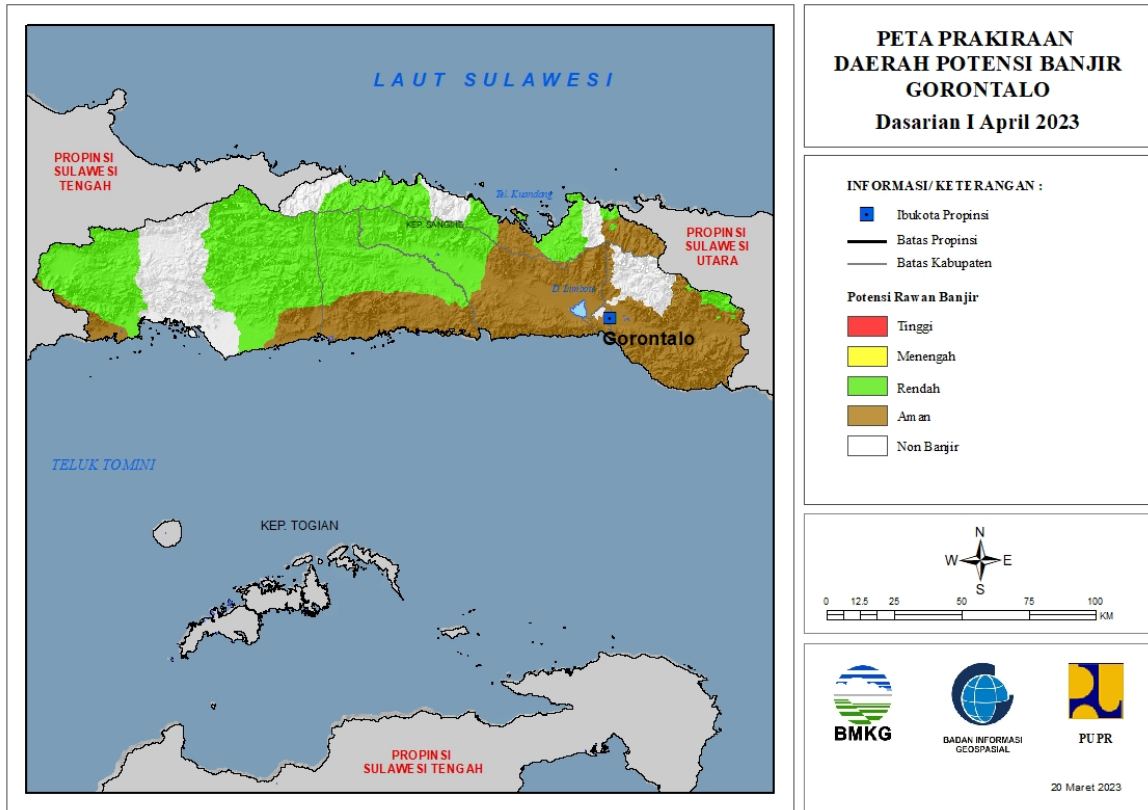
TINGKAT POTENSI BANJIR		
TINGGI	MENENGAH	RENDAH
-	-	BOLAANG MONGONDOW : (Kec. Bolaang, Bolaang Timur, Lolak, Lolayan, Passi Timur, Poigar, Sang Tombolang)
		BOLAANG MONGONDOW UTARA : (Kec. Bintauna, Bolangitang Barat, Bolangitang Timur, Sangkub)
		KEPULAUAN SANGIHE : (Kec. Kendahe)
		KEPULAUAN SIAU TAGULANDANG BIARO : (Kec. Siau Barat, Siau Barat Selatan, Siau Timur, Siau Timur Selatan)
		KOTA BITUNG : (Kec. Aertembaga)
		KOTA KOTAMOBAGU : (Kec. Kotamobagu Barat)
		KOTA MANADO : (Kec. Bunaken, Bunaken Kepulauan, Malalayang, Mapanget, Paal Dua, Sario, Singkil, Tikala, Tuminiting, Wanea, Wenang)
		MINAHASA : (Kec. Kakas, Kakas Barat, Kawangkoan, Langowan Barat, Langowan)

		Selatan, Langowan Timur, Langowan Utara, Mandolang, Remboken, Tombulu, Tompasso, Tompasso Barat, Tondano Barat, Tondano Selatan, Tondano Timur, Tondano Utara)
		MINAHASA SELATAN : (Kec. Amurang Barat, Tareran, Tumpaan)
		MINAHASA TENGGARA : (Kec. Belang, Ratahan, Ratahan Timur, Ratahatok)
		MINAHASA UTARA : (Kec. Kalawat)



## 26. PRAKIRAAN DAERAH POTENSI BANJIR GORONTALO DASARIAN I APRIL 2023

Gambar 27.

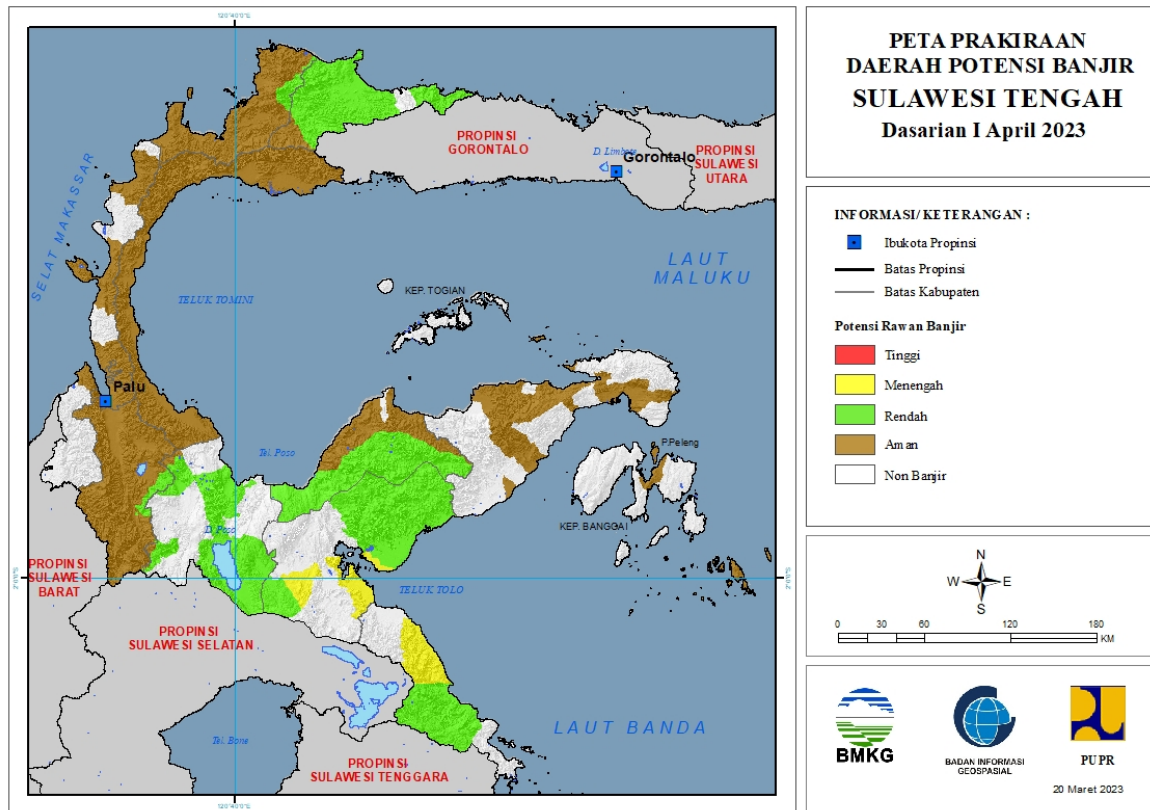


Tabel 26.

TINGKAT POTENSI BANJIR		
TINGGI	MENENGAH	RENDAH
-	-	BOALEMO : (Kec. Botumoita, Dulupi, Manangu, Paguyaman, Tilamuta, Wonosari)
		BONE BOLANGO : (Kec. Pinogu, Suwawa Timur)
		GORONTALO : (Kec. Asparaga, Bilato, Boliyhuto, Limboto Barat, Mootilango, Telaga Biru, Tibawa, Tolangohula)
		GORONTALO UTARA : (Kec. Angrek, Atinggola, Biau, Kwandang, Monano, Sumalata, Tomilito)
		PAHUWATO : (Kec. Buntulia, Dengilo, Duhiadaa, Marisa, Patilanggio, Popayato, Popayato Barat, Popayato Timur, Taluditi)

## 27. PRAKIRAAN DAERAH POTENSI BANJIR SULAWESI TENGAH DASARIAN I APRIL 2023

Gambar 28.

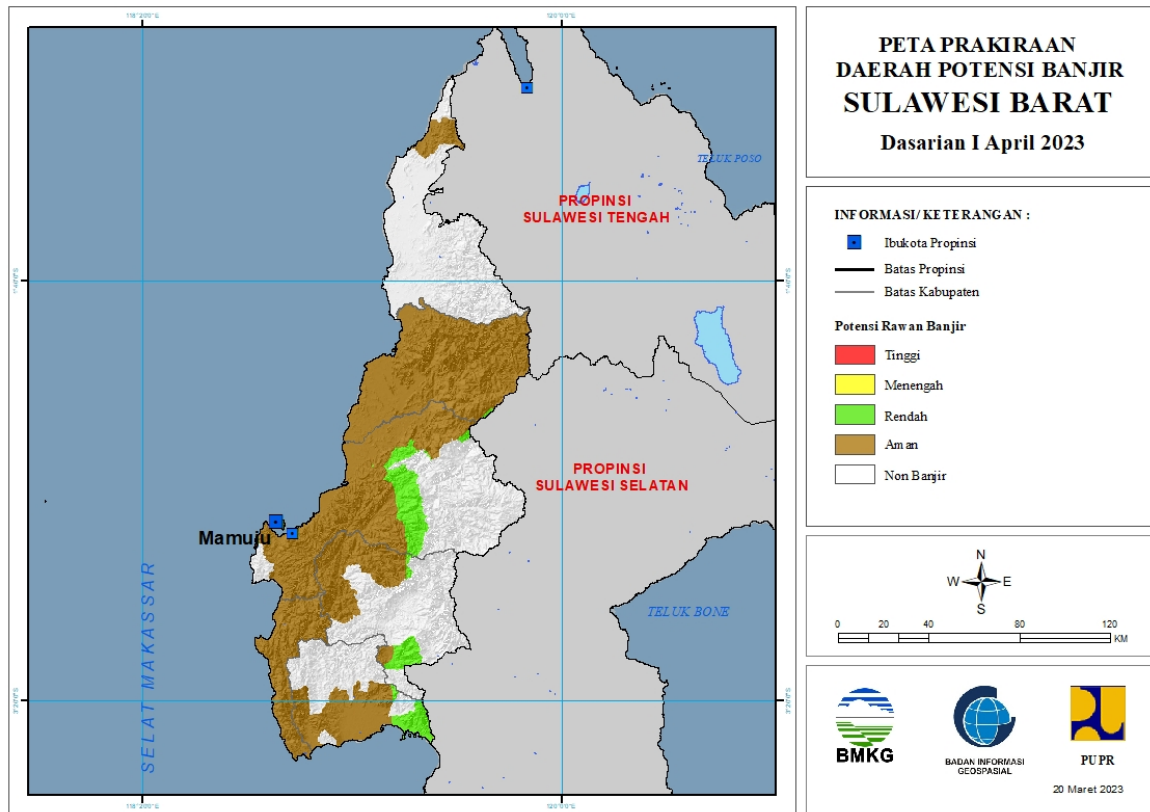


Tabel 27.

TINGKAT POTENSI BANJIR		
TINGGI	MENENGAH	RENDAH
-	MOROWALI : (Kec. Bungku Barat, Bungku Tengah, Bungku Timur)	BUOL : (Kec. Biau, Bokat, Bukal, Bunobogu, Karamat, Lakea, Momunu, Paleh, Paleh Barat, Tiloan)
	MOROWALI UTARA : (Kec. Bungku Utara, Mori Atas, Petasia, Petasia Timur)	MOROWALI : (Kec. Bahodopi, Bungku Tengah, Bungku Timur)
		MOROWALI UTARA : (Kec. Bungku Utara, Mamosalato, Mori Atas)
		POSO : (Kec. Lore Barat, Lore Utara, Pamona Barat, Pamona Puselemba, Pamona Selatan, Pamona Tenggara, Pamona Timur, Poso Kota Selatan, Poso Pesisir, Poso Pesisir Selatan)
		SIGI : (Kec. Kulawi, Kulawi Selatan, Lindu, Pipikoro)
		TOJO UNA-UNA : (Kec. Ampana Tete, Tojo, Tojo Barat, Ulubongka)
		TOLI TOLI : (Kec. Baolan, Galang, Toli-Toli Utara)

## 28. PRAKIRAAN DAERAH POTENSI BANJIR SULAWESI BARAT DASARIAN I APRIL 2023

Gambar 29.

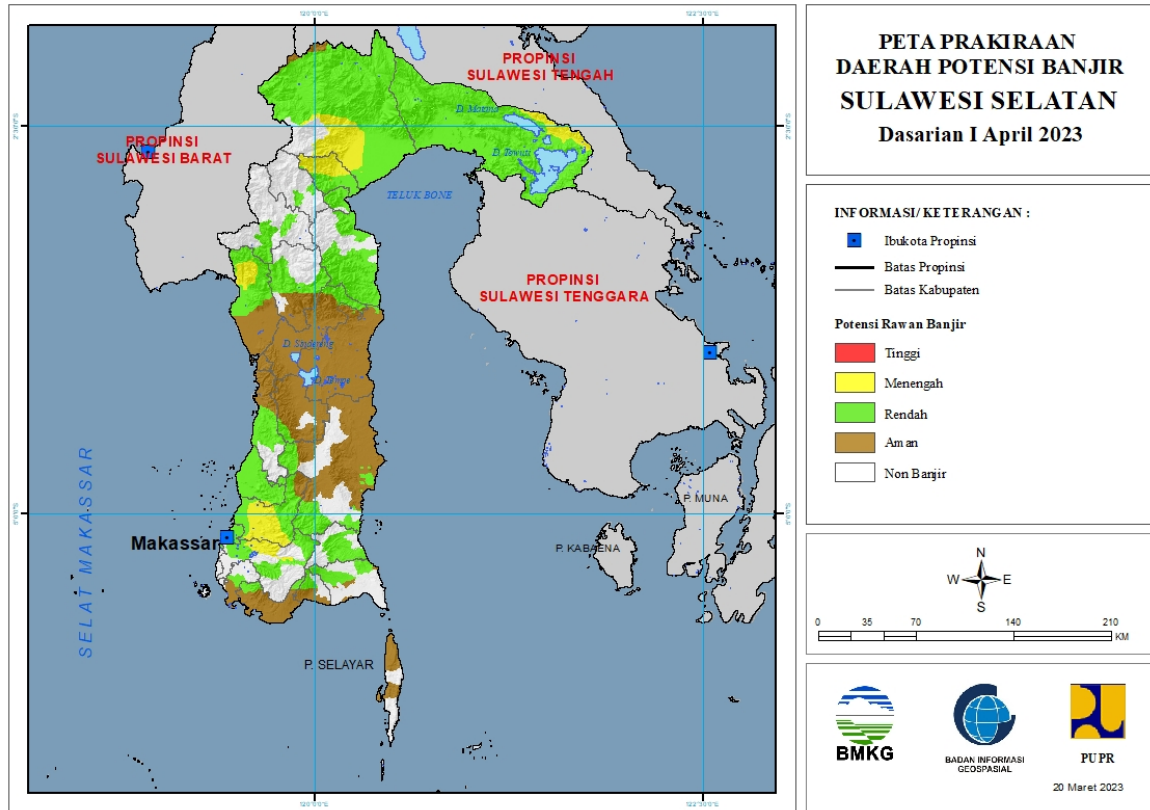


Tabel 28.

TINGKAT POTENSI BANJIR		
TINGGI	MENENGAH	RENDAH
-	-	MAMASA : (Kec. Sumarorong, Tabulahan)
		MAMUJU : (Kec. Boneharu, Papalang, Sampaga, Tommo)
		MAMUJU TENGAH : (Kec. Tobadak)
		POLEWALI MANDAR : (Kec. Binuang, Matakali, Polewali, Tapango)

## 29. PRAKIRAAN DAERAH POTENSI BANJIR SULAWESI SELATAN DASARIAN I APRIL 2023

Gambar 30.



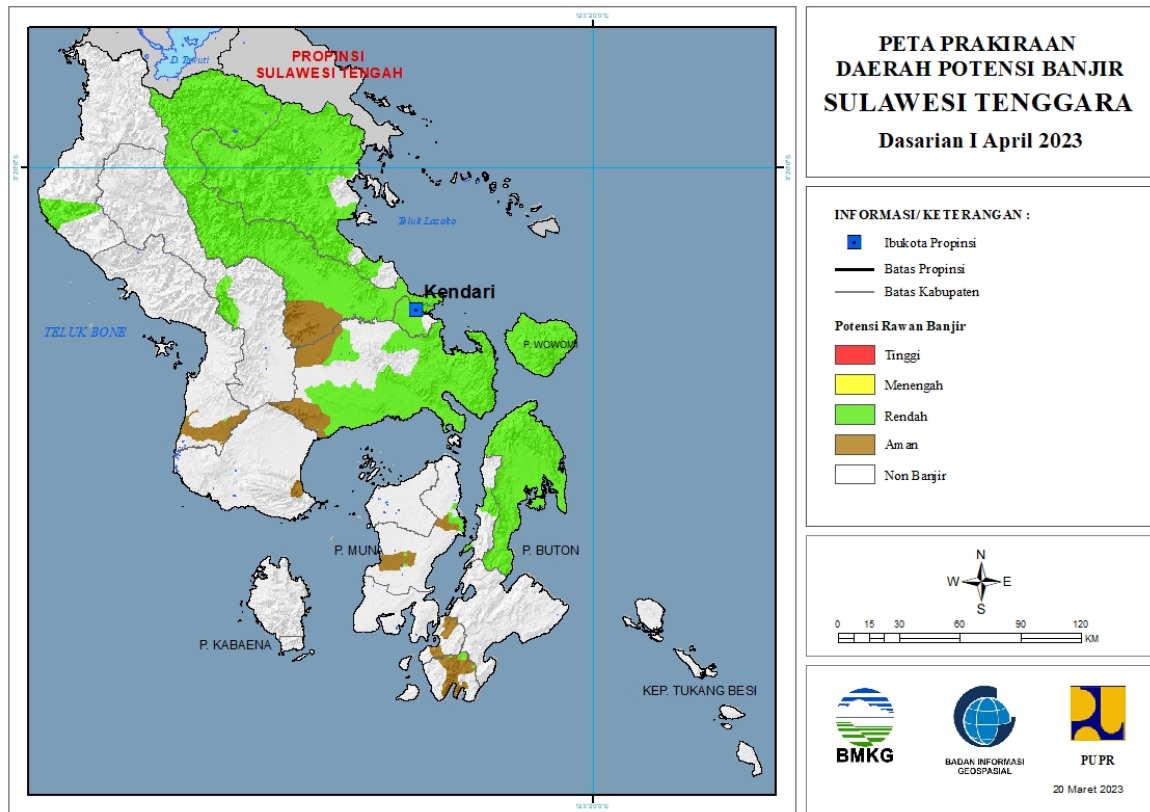
Tabel 29.

TINGKAT POTENSI BANJIR		
TINGGI	MENENGAH	RENDAH
-	GOWA : (Kec. Parangloe, Parigi, Pattallassang, Tombolopao)	BANTAENG : (Kec. Bantaeng, Eremerasa, Sinoa, Uluere)
	LUWU : (Kec. Lamasi, Lamasi Timur, Walenrang, Walenrang Barat, Walenrang Utara)	BARRU : (Kec. Balusu, Barru, Soppeng Riaja, Tanete Riaja, Tanete Rilau)
	LUWU TIMUR : (Kec. Nuha, Towuti)	BONE : (Kec. Bontocani, Cina, Kajuara, Lamuru, Libureng, Mare, Sibulue, Tellulimpoe, Tonra)
	LUWU UTARA : (Kec. Baebunta, Malangke Barat, Masamba, Sabbang, Seko)	BULUKUMBA : (Kec. Kajang, Kindang, Rilauale)
	MAROS : (Kec. Bantimurung, Bontoa, Cenrana, Lau, Mandai, Maros Baru, Moncong Loe, Simbang, Tanralili, Tompobulu, Turikale)	ENREKANG : (Kec. Anggeraja, Bungin, Enrekang, Maiwa)
	PANGKAJENE KEPULAUAN : (Kec. Balocci)	GOWA : (Kec. Bontomarannu, Bungaya, Palangga, Parangloe, Parigi, Pattallassang, Somba Upu, Tombolopao)
	PINRANG : (Kec. Lembang)	JENEPONTO : (Kec. Bangkala, Bangkala Barat, Rumbia)
		KOTA MAKASSAR : (Kec. Biringkanaya, Bontoala, Makasar, Mamajang, Manggala,

		Mariso, Panakukkang, Rappocini, Tallo, Tamalanrea, Tamalate, Ujung Pandang, Ujung Tanah, Wajo)
		KOTA PALOPO : (Kec. Bara, Mungkajang, Telluwanua, Wara, Wara Barat, Wara Selatan, Wara Timur, Wara Utara)
		LUWU : (Kec. Bajo, Bajo Barat, Belopa, Bua, Kamanre, Lamasi, Lamasi Timur, Larompong, Larompong Selatan, Latimojong, Ponrang, Suli, Suli Barat, Walenrang, Walenrang Barat, Walenrang Timur, Walenrang Utara)
		LUWU TIMUR : (Kec. Angkona, Burau, Kalaena, Malili, Mangkutana, Nuha, Tomoni, Tomoni Timur, Towuti, Wasuponda, Wotu)
		LUWU UTARA : (Kec. Baebunta, Bone Bone, Malangke, Malangke Barat, Mappedeceng, Masamba, Rampi, Seko, Sukamaju, Tanalili)
		MAROS : (Kec. Bantimurung, Bontoa, Camba, Cenrana, Lau, Mallawa, Mandai, Maros Baru, Marusu, Moncong Loe, Tanralili, Tompobulu, Turikale)
		PANGKAJENE KEPULAUAN : (Kec. Balocci, Bungoro, Labakkang, Mandalle, Marang, Minasa Tene, Pangkajene, Segeri, Tondong Tallasa)
		PINRANG : (Kec. Batu Lappa, Cempa, Duampanua, Lembang)
		SIDENRENG RAPPANG : (Kec. Pitu Raise)
		SINJAI : (Kec. Sinjai Selatan, Sinjai Tengah, Sinjai Utara, Tellu Limpoe)
		SOPPENG : (Kec. Lalabata, Marioriwawo)
		TAKALAR : (Kec. Pattallassang, Polombangkeng Selatan)
		TANA TORAJA : (Kec. Bonggakaradeng, Makale, Makale Selatan)
		TORAJA UTARA : (Kec. Balusu, Kesu, Rantepao, Tallunglipu, Tikala)
		WAJO : (Kec. Keera, Pitumpanua)

### 30. PRAKIRAAN DAERAH POTENSI BANJIR SULAWESI TENGGARA DASARIAN I APRIL 2023

Gambar 31.



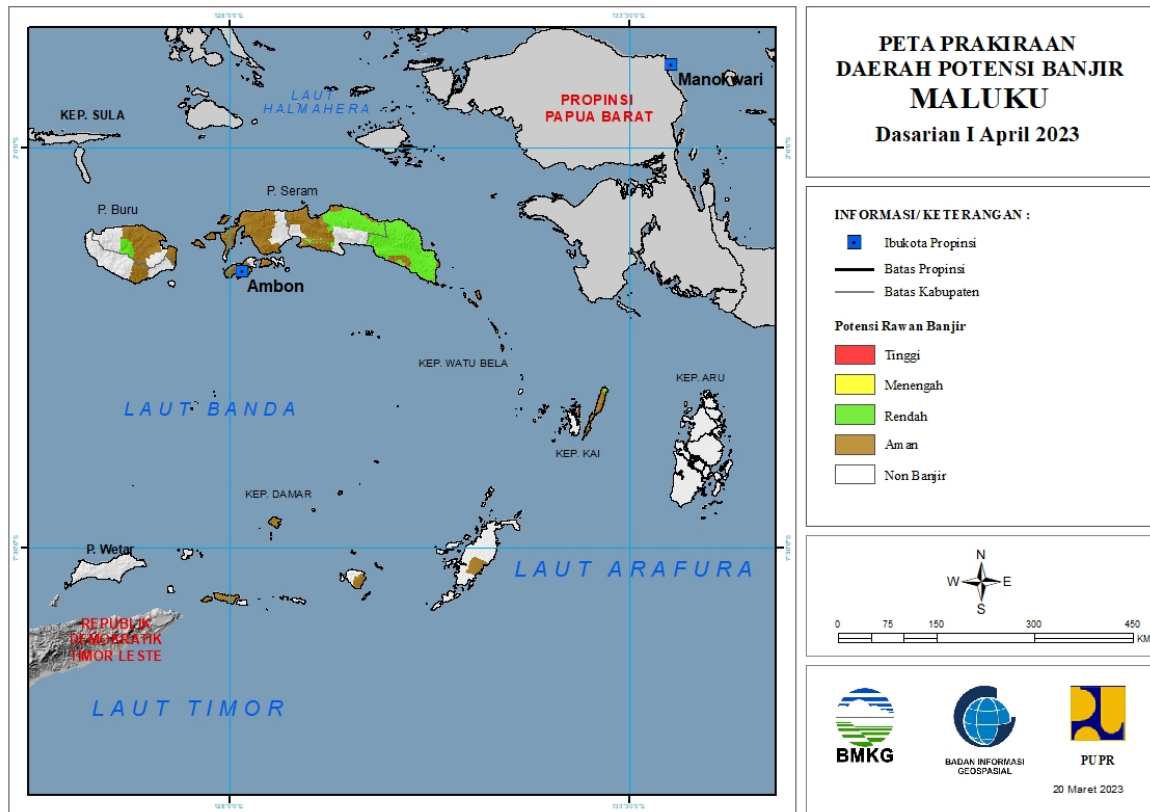
Tabel 30.

TINGKAT POTENSI BANJIR		
TINGGI	MENENGAH	RENDAH
-	-	BUTON SELATAN : (Kec. Sampolawa)
		BUTON UTARA : (Kec. Bonegunu, Kambowa, Kulisusu, Kulisusu Barat, Kulisusu Utara, Wakorumba Utara)
		KOLAKA : (Kec. Watubangga)
		KOLAKA TIMUR : (Kec. Mowewe)
		KOLAKA UTARA : (Kec. Lasusua)
		KONAWE : (Kec. Abuki, Amonggedo, Anggaberu, Asinua, Besolutu, Bondoala, Kapoiala, Konawe, Lalongasumeeto, Latorna, Meluhu, Pondidaha, Roura, Sampara, Soropia, Tongauna, Uepai, Unaaha, Wawotobi, Wonggeduku)
		KONAWE KEPULAUAN : (Kec. Wawonii Barat, Wawonii Selatan, Wawonii Tengah, Wawonii Tenggara, Wawonii Timur, Wawonii Timurlaut, Wawonii Utara)

		KONAWE SELATAN : (Kec. Andoolo, Angata, Kolono, Konda, Laeya, Lainea, Lalembuu, Laonti, Moramo, Moramo Utara, Mowila, Palangga, Palangga Selatan, Tinanggea)
		KONAWE UTARA : (Kec. Andowia, Asera, Landawe, Langgikima, Lasolo, Lembo, Molawe, Oheo, Wiwirano)
		KOTA KENDARI : (Kec. Baruga, Kadia, Kambu, Kendari, Kendari Barat, Mandonga, Poasia, Puuwatu, Wua-Wua)
		MUNA : (Kec. Batukara, Katobu, Lohia, Parigi, Pasi Kolaga)

### 31. PRAKIRAAN DAERAH POTENSI BANJIR MALUKU DASARIAN I APRIL 2023

Gambar 32.



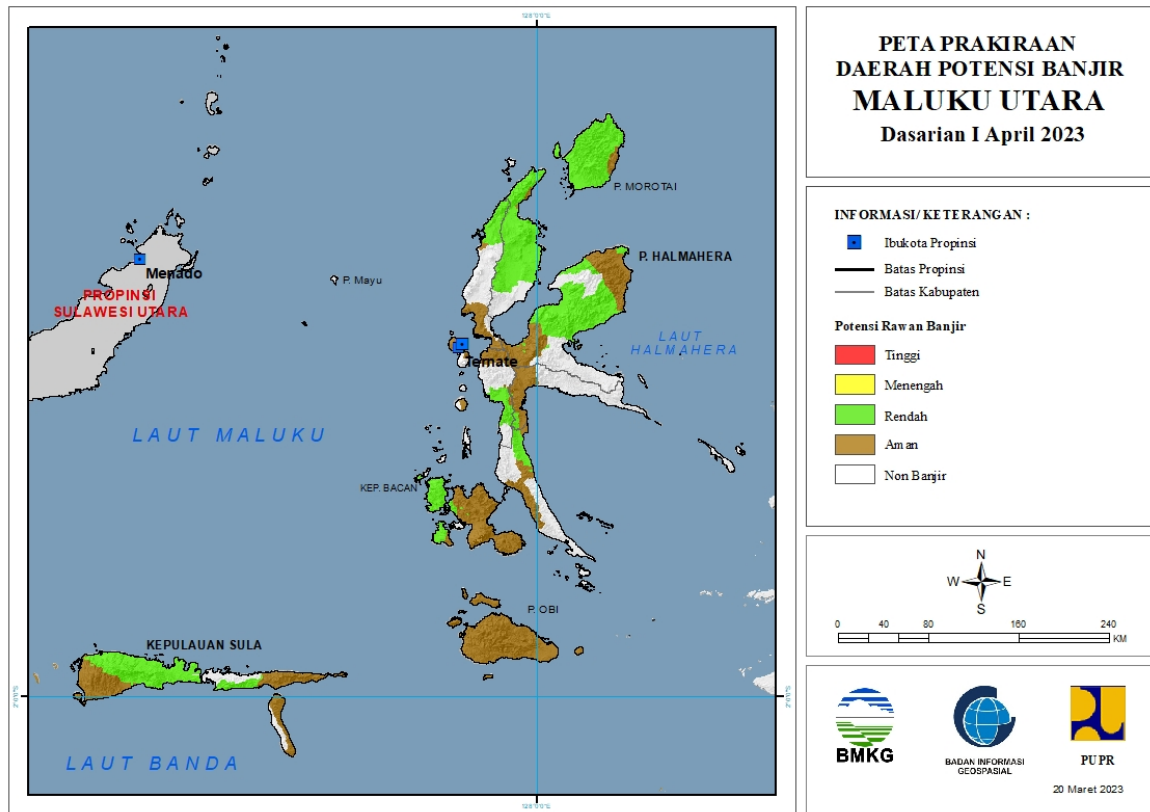
Tabel 31.

TINGKAT POTENSI BANJIR		
TINGGI	MENENGAH	RENDAH
-	-	BURU : (Kec. Fena Leisela, Lolong Guba)
		MALUKU TENGAH : (Kec. Amahai, Seram Utara, Seram Utara Timur Kobi, Seram Utara Timur Seti)
		MALUKU TENGGARA : (Kec. Kei Besar Utara Barat, Kei Besar Utara Timur)
		SERAM BAGIAN TIMUR : (Kec. Bula, Bula Barat, Kian Darat, Klimury, Pulau Gorom, Seram Timur, Siwalalat, Teor, Tutuktolu, Wakate, Werinama)



## 32. PRAKIRAAN DAERAH POTENSI BANJIR MALUKU UTARA DASARIAN I APRIL 2023

Gambar 33.



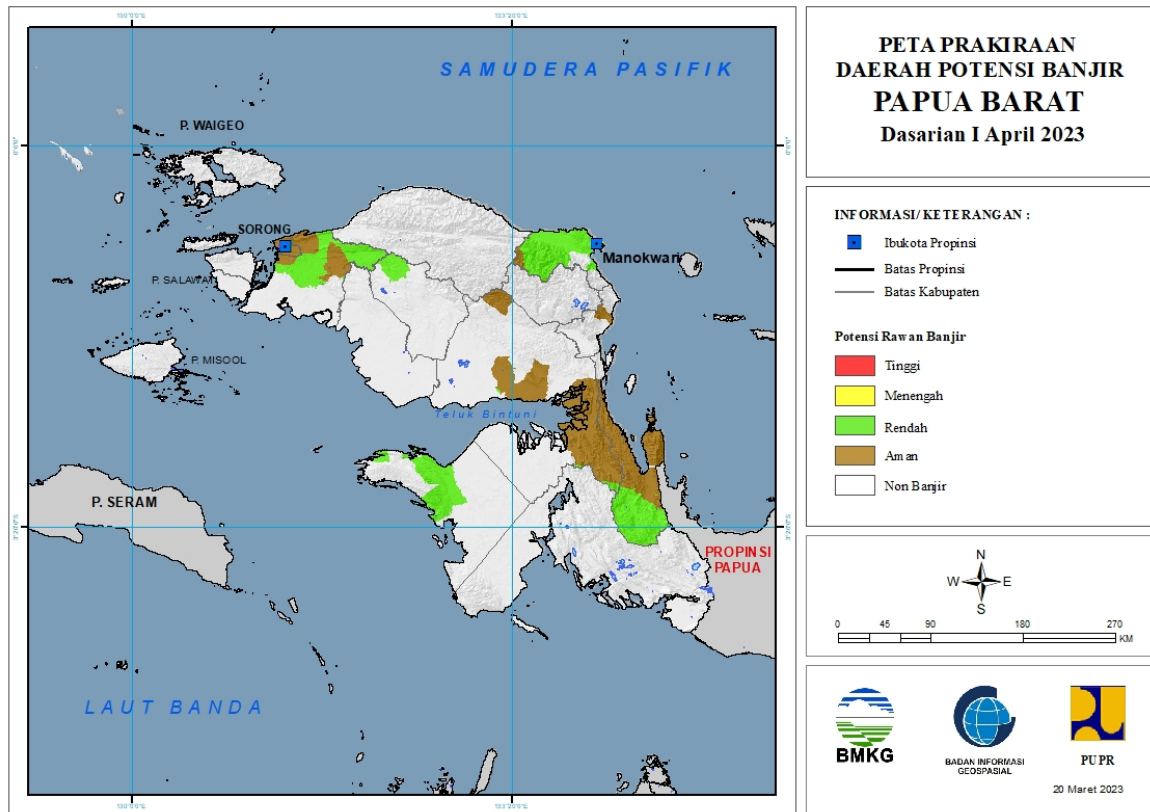
Tabel 32.

TINGKAT POTENSI BANJIR		
TINGGI	MENENGAH	RENDAH
-	-	HALMAHERA BARAT : (Kec. Loloda)
		HALMAHERA SELATAN : (Kec. Bacan, Bacan Barat, Gane Timur, Kasiruta Barat, Kasiruta Timur, Mandioli Selatan, Mandioli Utara)
		HALMAHERA TENGAH : (Kec. Weda, Weda Selatan, Weda Tengah)
		HALMAHERA TIMUR : (Kec. Maba, Maba Tengah, Maba Utara, Wasile, Wasile Selatan, Wasile Timur, Wasile Utara)
		HALMAHERA UTARA : (Kec. Galela, Galela Barat, Galela Selatan, Galela Utara, Kao Barat, Kao Utara, Loloda Utara, Tobelo, Tobelo Barat, Tobelo Selatan, Tobelo Tengah, Tobelo Timur, Tobelo Utara)
		KEPULAUAN SULA : (Kec. Mangoli Selatan, Mangoli Tengah, Mangoli Timur)
		PULAU MOROTAI : (Kec. Morotai Jaya, Morotai Selatan,

		Morotai Selatan Barat, Morotai Timur, Morotai Utara)
		PULAU TALIABU : (Kec. Lede, Tabona, Taliabu Barat, Taliabu Selatan, Taliabu Timur, Taliabu Timur Selatan, Taliabu Utara)
		TIDORE KEPULAUAN : (Kec. Oba)

### 33. PRAKIRAAN DAERAH POTENSI BANJIR PAPUA BARAT DASARIAN I APRIL 2023

Gambar 34.

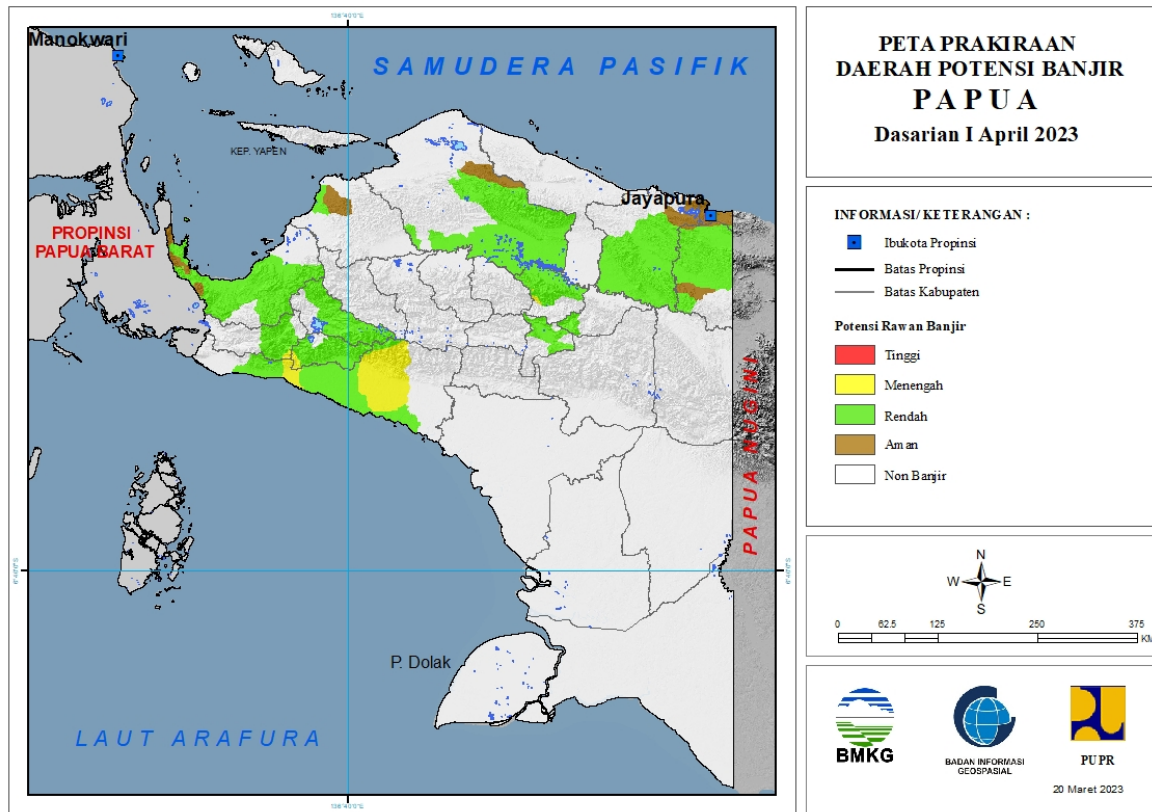


Tabel 33.

TINGKAT POTENSI BANJIR		
TINGGI	MENENGAH	RENDAH
-	-	FAK-FAK : (Kec. Arguni, Fak-Fak Timur, Kokas, Mbahamdandara, Teluk Patipi)
		KOTA SORONG : (Kec. Sorong Kepulauan, Sorong Timur)
		MANOKWARI : (Kec. Manokwari Barat, Manokwari Selatan, Manokwari Timur, Manokwari Utara, Masni, Prafi, Sidey)
		MAYBRAT : (Kec. Mare)
		SORONG : (Kec. Aimas, Klamono, Makbon, Mayamuk, Sayosa)
		TELUK BINTUNI : (Kec. Kuri, Tembuni)
		TELUK WONDAMA : (Kec. Kuriwamesa, Naikere)

### 34. PRAKIRAAN DAERAH POTENSI BANJIR PAPUA DASARIAN I APRIL 2023

Gambar 35.



Tabel 34.

TINGKAT POTENSI BANJIR		
TINGGI	MENENGAH	RENDAH
-	DEIYAI : (Kec. Bowobado, Kapiroaya)	DEIYAI : (Kec. Bowobado, Kapiroaya, Tigi Barat)
	DOGIYAI : (Kec. Kamu Selatan, Mapia Tengah)	DOGIYAI : (Kec. Dogiyai, Kamu, Kamu Selatan, Mapia, Mapia Barat, Mapia Tengah)
	JAYAWIJAYA : (Kec. Muliama)	JAYAPURA : (Kec. Airu, Gresi Selatan, Kaureh, Kentuk Gresi, Yapsi)
	MAMBERAMO TENGAH : (Kec. Megambilis)	JAYAWIJAYA : (Kec. Asologaima, Asolokobal, Asotipo, Bolakme, Hubikiak, Hubikosi, Kurulu, Libarek, Maima, Molagalome, Muliama, Musatfak, Piramid, Pisugi, Siepkosi, Silo Karno Doga, Walelagama, Wamena, Wita Waya, Wolo, Yalengga)
	MIMIKA : (Kec. Amar, Iwaka, Kuala Kencana, Kwamki Narama, Mimika Barat Tengah, Mimika Baru, Mimika Timur, Mimika Timur Jauh, Tembagapura, Wania)	KEEROM : (Kec. Arso, Arso Barat, Arso Timur, Mannem, Senggi, Skanto, Waris)
		KEPULAUAN YAPEN : (Kec. Yapen Selatan)

		KOTA JAYAPURA : (Kec. Muara Tami)
		MAMBERAMO RAYA : (Kec. Mamberamo Hulu, Mamberamo Tengah, Rufaer)
		MAMBERAMO TENGAH : (Kec. Megambilis)
		MIMIKA : (Kec. Amar, Iwaka, Kuala Kencana, Mimika Barat, Mimika Barat Tengah, Mimika Tengah, Mimika Timur, Mimika Timur Jauh, Tembagapura, Wania)
		NABIRE : (Kec. Dipa, Makimi, Nabire, Nabire Barat, Siriwo, Teluk Kimi, Teluk Umar, Uwapa, Wanggar, Yaro, Yaur)
		PANIAI : (Kec. Aradide, Bibida, Bogabaida, Dumadama, Ekadide, Kebo, Paniai Timur)
		WAROPEN : (Kec. Oudate)
		YALIMO : (Kec. Abenaho)