

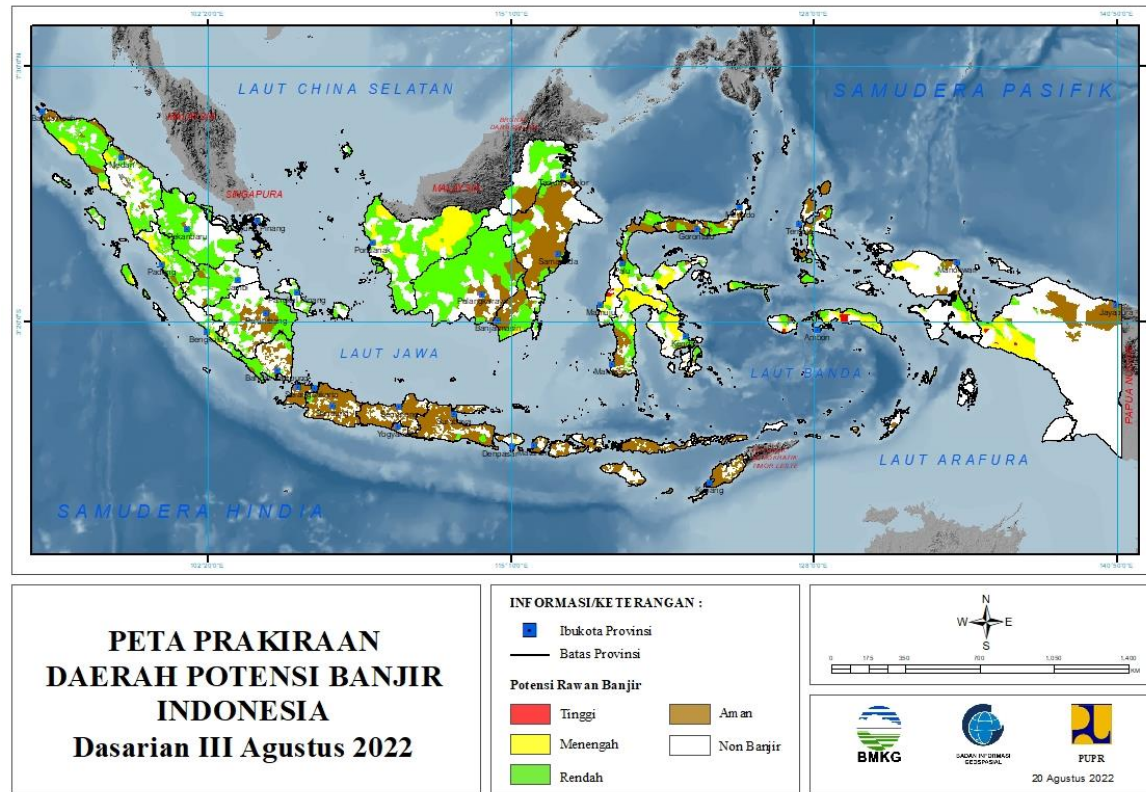
**PRAKIRAAN DAERAH POTENSI BANJIR
UPDATE 20 AGUSTUS 2022**



BADAN METEOROLOGI KLIMATOLOGI DAN GEOFISIKA

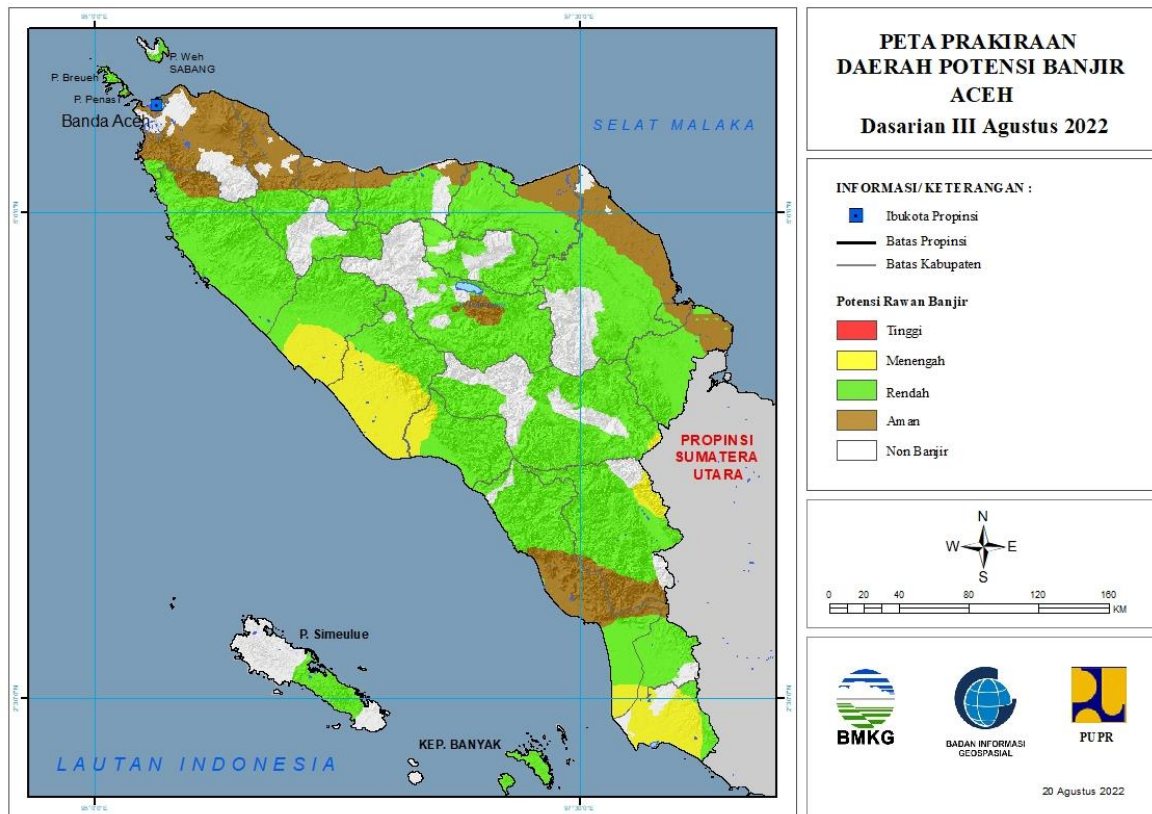
PRAKIRAAN DAERAH POTENSI BANJIR INDONESIA DASARIAN III AGUSTUS 2022

Gambar 1.



1. PRAKIRAAN DAERAH POTENSI BANJIR ACEH DASARIAN III AGUSTUS 2022

Gambar 2.



Tabel 1.

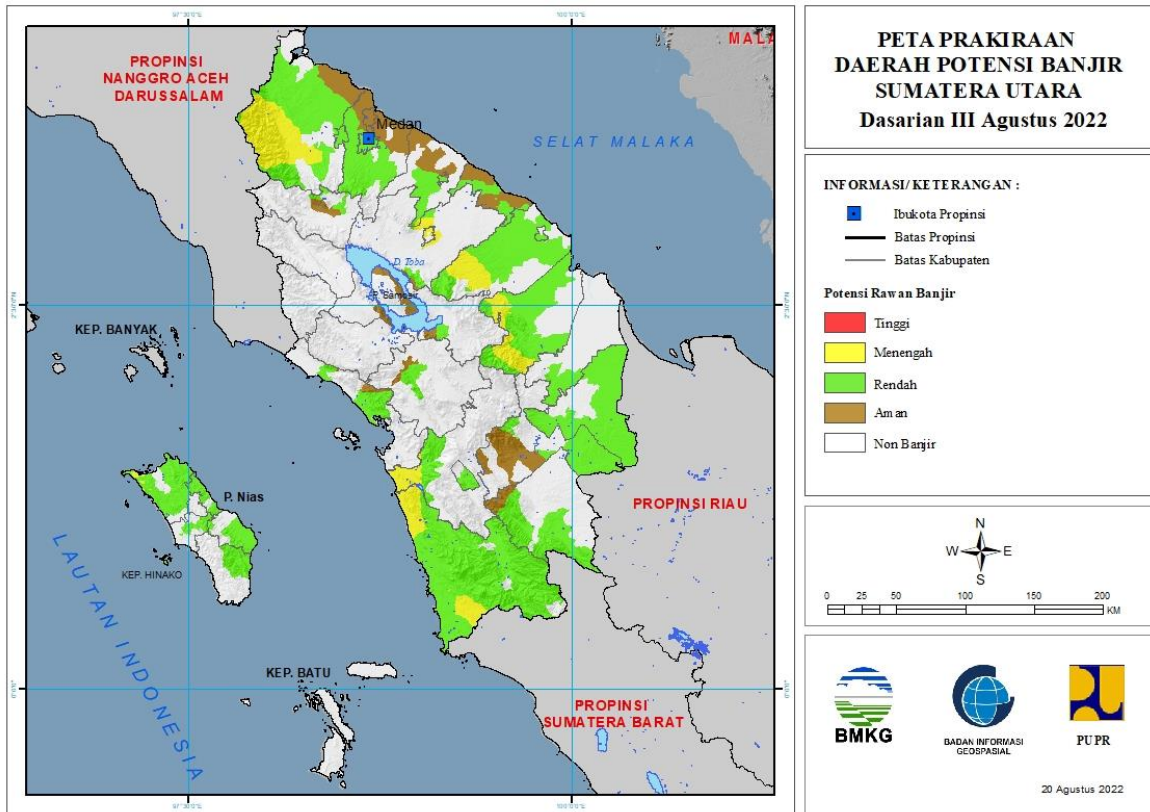
TINGKAT POTENSI BANJIR		
TINGGI	MENENGAH	RENDAH
-	ACEH BARAT : (Kec. Arongan Lambalek, Bubon, Johan Pahlawan, Kaway XVI, Meureubo, Pante Ceureumen, Panton Reu, Samatiga, Woyla, Woyla Barat, Woyla Timur)	ACEH BARAT : (Kec. Arongan Lambalek, Kaway XVI, Pante Ceureumen, Panton Reu, Samatiga, Sungai Mas, Woyla, Woyla Barat, Woyla Timur)
	ACEH BARAT DAYA : (Kec. Babahrot, Kuala Batee)	ACEH BARAT DAYA : (Kec. Babahrot, Blang Pidie, Jeumpa, Kuala Batee, Lembah Sabil, Manggeng, Setia, Susoh, Tangan-Tangan)
	ACEH SELATAN : (Kec. Trumon)	ACEH BESAR : (Kec. Lhoong, Peukan Bada, Pulo Aceh)
	ACEH SINGKIL : (Kec. Danau Paris, Gunung Meriah, Kota Baharu, Simpang Kanan, Singkil, Singkil Utara, Suro)	ACEH JAYA : (Kec. Darul Hikmah, Indrajaya, Jaya, Krueng Sabee, Panga, Pasie Raya, Sampoiniet, Setia Bhakti, Teunom)
	ACEH TENGGARA : (Kec. Babussalam, Badar, Bambel, Bukit Tusam, Darul Hasanah, Deleng Pokhkisen, Lawe Bulan, Lawe Sumur, Semadam)	ACEH SELATAN : (Kec. Kluet Selatan, Kluet Tengah, Kluet Timur, Kluet Utara, Labuhan Haji, Labuhan Haji Barat, Meukek, Pasie Raja, Sama Dua, Sawang, Tapak Tuan, Trumon, Trumon Tengah, Trumon Timur)

	GAYOLUES : (Kec. Pining)	ACEH SINGKIL : (Kec. Danau Paris, Kota Baharu, Pulau Panggung, Simpang Kanan, Singkil Utara, Suro)
	KOTA SUBULUSSALAM : (Kec. Longkib)	ACEH TAMIANG : (Kec. Banda Mulia, Bandar Pusaka, Bendahara, Karang Baru, Kejuruan Muda, Kuala Simpang, Manyak Payed, Rantau, Sekerak, Seruway, Tamiang Hulu, Tenggulun)
	NAGAN RAYA : (Kec. Beutong, Darul Makmur, Kuala, Kuala Pesisir, Seunagan, Seunagan Timur, Suka Makmue, Tadu Raya, Tripa Makmur)	ACEH TENGAH : (Kec. Bebesen, Bintang, Jagong Jeget, Kebayakan, Kute Panang, Linge, Pegasing, Silih Nara)
		ACEH TENGGARA : (Kec. Babul Makmur, Babul Rahmah, Babussalam, Badar, Babel, Bukit Tusam, Darul Hasanah, Deleng Pokhkisen, Lawe Alas, Lawe Bulan, Lawe Sigala-Gala, Lawe Sumur, Semadam, Tanoh Alas)
		ACEH TIMUR : (Kec. Banda Alam, Birem Bayeun, Indra Amakmu, Pante Beudari, Peunaron, Peureulak, Peureulak Timur, Rantau Selamat, Ranto Peureulak, Simpang Jernih, Sungai Raya)
		ACEH UTARA : (Kec. Baktiya, Banda Baro, Cot Girek, Dewantara, Geurudong Pase, Kuta Makmur, Langkahan, Lhoksukon, Matangkuli, Meurah Mulia, Muara Batu, Nibong, Nisam, Nisam Antara, Paya Bakong, Pirak Timur, Samudera, Sawang, Simpang Keramat, Syamtalira Bayu, Tanah Luas, Tanah Pasir)
		BENER MERIAH : (Kec. Bukit, Permata, Pintu Rime Gayo, Syiah Utama, Timang Gajah, Wih Pesam)
		BIREUEN : (Kec. Jeumpa, Jeunieb, Juli, Kota Juang, Kuala, Kuta Blang, Makmur, Pandrah, Peudada, Peulimbang, Peusangan, Samalanga, Simpang Mamplam)
		GAYOLUES : (Kec. Blang Kejeren, Blang Pegayon, Kuta Panjang, Pining, Putri Betung, Rikit Gaib, Terangun)
		KOTA LANGSA : (Kec. Langsa Baro, Langsa Kota, Langsa Lama, Langsa Timur)
		KOTA LHOKSEUMAWE : (Kec. Banda Sakti, Blang Mangat, Muara Dua, Muara Satu)
		KOTA SABANG : (Kec. Sukajaya)

		KOTA SUBULUSSALAM : (Kec. Longkib, Rundeng, Simpang Kiri, Sultan Daulat)
		NAGAN RAYA : (Kec. Beutong, Darul Makmur, Seunagan Timur)
		PIDIE : (Kec. Geumpang, Tangse, Tiro/Truseb)
		PIDIE JAYA : (Kec. Bandar Baru, Bandar Dua, Meurah Dua, Meureudu, Ulim)
		SIMEULUE : (Kec. Simeulue Barat, Simeulue Tengah, Simeulue Timur)

2. PRAKIRAAN DAERAH POTENSI BANJIR SUMATERA UTARA DASARIAN III AGUSTUS 2022

Gambar 3.



Tabel 2.

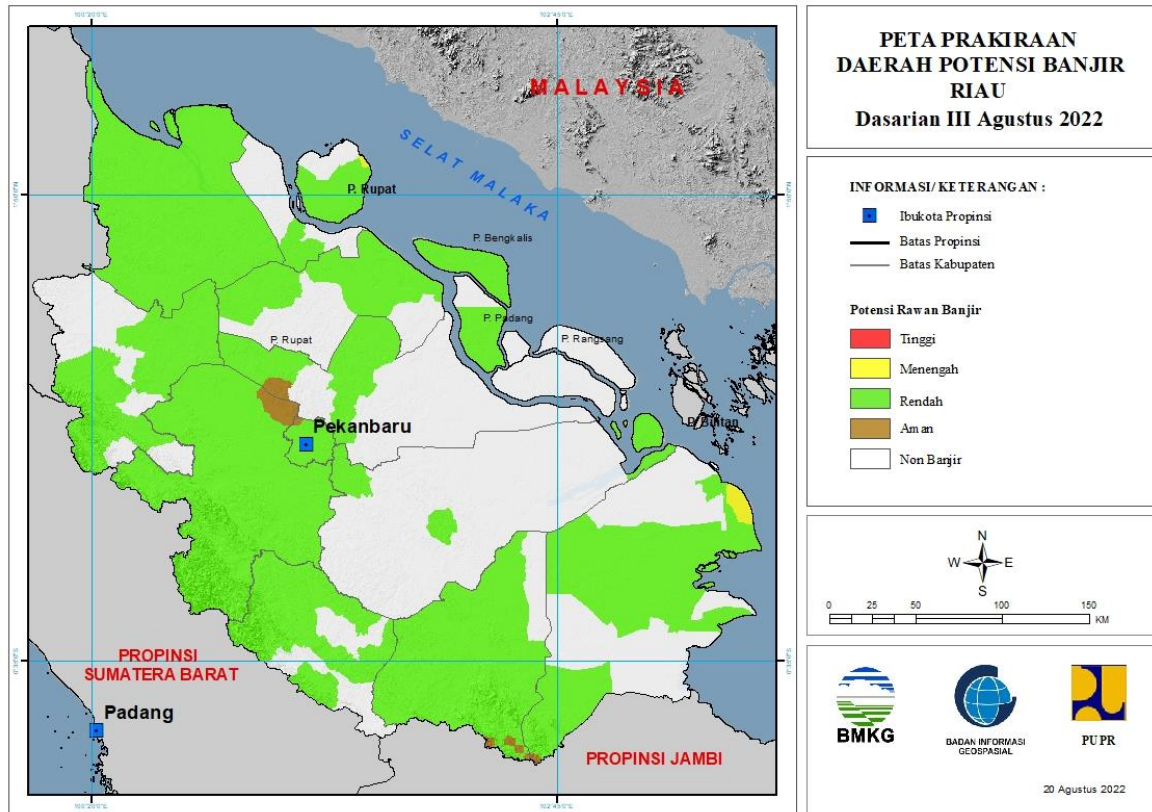
TINGKAT POTENSI BANJIR		
TINGGI	MENENGAH	RENDAH
-	ASAHAN : (Kec. Bandarpasirmandoge, Bandarpulau)	ASAHAN : (Kec. Airbatu, Airjoman, Bandarpasirmandoge, Bandarpulau, Buntupane, Kisaran Barat, Kisaran Timur, Meranti, Pulobandring, Rahuning, Rawangpancaarga, Seidadap, Seikepayang, Setiajanji, Simpang Empat, Tanjungbalai, Telukdalam, Tinggiraja)
	KOTA PEMATANGSIANTAR : (Kec. Siantar Barat, Siantar Timur, Siantarmartoba, Siantarsitalasari)	BATUBARA : (Kec. Airputih, Limapuluh, Seibalai, Seisuka, Talawi, Tanjungtiram)
	LABUHANBATU UTARA : (Kec. Aeknatas, Kualuh Hulu, Kualuh Selatan, Na Sembilan Sepuluh)	DELI SERDANG : (Kec. Bangunpurba, Biru-Biru, Delitua, Hampanperak, Kutalimbaru, Labuhandeli, Namorambe, Pancurbatu, Percutseituan, Senembahtanjungmuda Hilir, Sibolangit, Sunggal, Tanjungmorawa)
	LANGKAT : (Kec. Bahorok, Batangserangan, Besitang, Kuala, Salapian, Seilepan, Wampu)	KARO : (Kec. Berastagi, Kabanjahe, Simpang Empat, Tiganderket)

	MANDAILING NATAL : (Kec. Batahan, Batangnatal, Linggabayu, Muarabatanggadis, Rantobaek, Sinunukan)	KOTA BINJAI : (Kec. Binjai Barat, Binjai Selatan, Binjai Timur, Binjai Utara, Binjikota)
	NIAS UTARA : (Kec. Afulu, Lahewa)	KOTA GUNUNG SITOLI : (Kec. Gunung Sitoli, Gunung Sitoli Alo'Oa, Gunung Sitolidanoi)
	SERDANG BEDAGAI : (Kec. Sipispis)	KOTA MEDAN : (Kec. Medan Barat, Medan Timur, Medanampas, Medanarea, Medanbaru, Medandenai, Medanhelvetia, Medanjohor, Medankota, Medanmaimun, Medanperjuangan, Medanpetisah, Medanpolonia, Medanselayang, Medansunggal, Medantembung, Medantuntungan)
	SIMALUNGUN : (Kec. Siantar, Tapiandolok)	KOTA PADANGSIDIMPUAN : (Kec. Padangsidimpuan Batunadua, Padangsidimpuan Selatan, Padangsidimpuan Tenggara)
	TAPANULI SELATAN : (Kec. Angkolasangkunur, Batangtoru, Muarabatangtoru)	KOTA TANJUNG BALAI : (Kec. Datukbandar, Datukbandar Timur)
		KOTA TEBING TINGGI : (Kec. Bajenis, Kota Tebingtinggi, Padang Hilir, Padang Hulu, Rambutan)
		LABUHANBATU : (Kec. Bilah Hulu, Rantau Selatan)
		LABUHANBATU SELATAN : (Kec. Kampungrakyat, Sungai Kanan, Torgamba)
		LABUHANBATU UTARA : (Kec. Aeknatas, Kualuh Hulu, Kualuh Selatan, Kualuhleidong, Marbau, Na Sembilan Sepuluh)
		LANGKAT : (Kec. Babalan, Bahorok, Batangserangan, Besitang, Binjai, Gebang, Hinai, Kuala, Padangtualang, Salopian, Sawitseberang, Secanggang, Seilepan, Stabat, Tanjungpura, Wampu)
		MANDAILING NATAL : (Kec. Batahan, Batangnatal, Bukitmalintang, Hutabargot, Kotanopan, Lembahsorikmarapi, Linggabayu, Muarabatanggadis, Muarasipongi, Natal, Panyabungan, Panyabungan Barat, Panyabungan Selatan, Panyabungan Timur, Panyabungan Utara, Rantobaek, Siabu, Sinunukan, Tambangan, Ulupungkut)
		NIAS : (Kec. Bawolato, Gido, Idano Igawo)
		NIAS BARAT : (Kec. Lolofitu Moi, Mandrehe, Sirombo)
		NIAS SELATAN : (Kec. Gomo, Lahusa)

		NIAS UTARA : (Kec. Afulu, Alasa, Alasa Taumuzoi, Lahewa, Lotu, Namoha Esiwa, Sawo, Sitolu Ori, Tuhemberua)
		PADANG LAWAS : (Kec. Barumun, Batanglubuksutam, Sosa, Sosopan, Ulubarumun)
		PADANG LAWAS UTARA : (Kec. Padangbolak, Simangambat)
		SERDANG BEDAGAI : (Kec. Dolokmasihul, Seirampah, Sipispis, Tebingtinggi)
		SIMALUNGUN : (Kec. Girsangsipanganbolon, Siantar, Tapiandolok)
		TAPANULI SELATAN : (Kec. Angkolasangkunur, Batangtoru, Muarabatangtoru)
		TAPANULI TENGAH : (Kec. Andamdewi, Barus, Kolang, Sorkam)
		TAPANULI UTARA : (Kec. Sipoholon, Tarutung)
		TOBA SAMOSIR : (Kec. Balige, Laguboti)

3. PRAKIRAAN DAERAH POTENSI BANJIR RIAU DASARIAN III AGUSTUS 2022

Gambar 4.



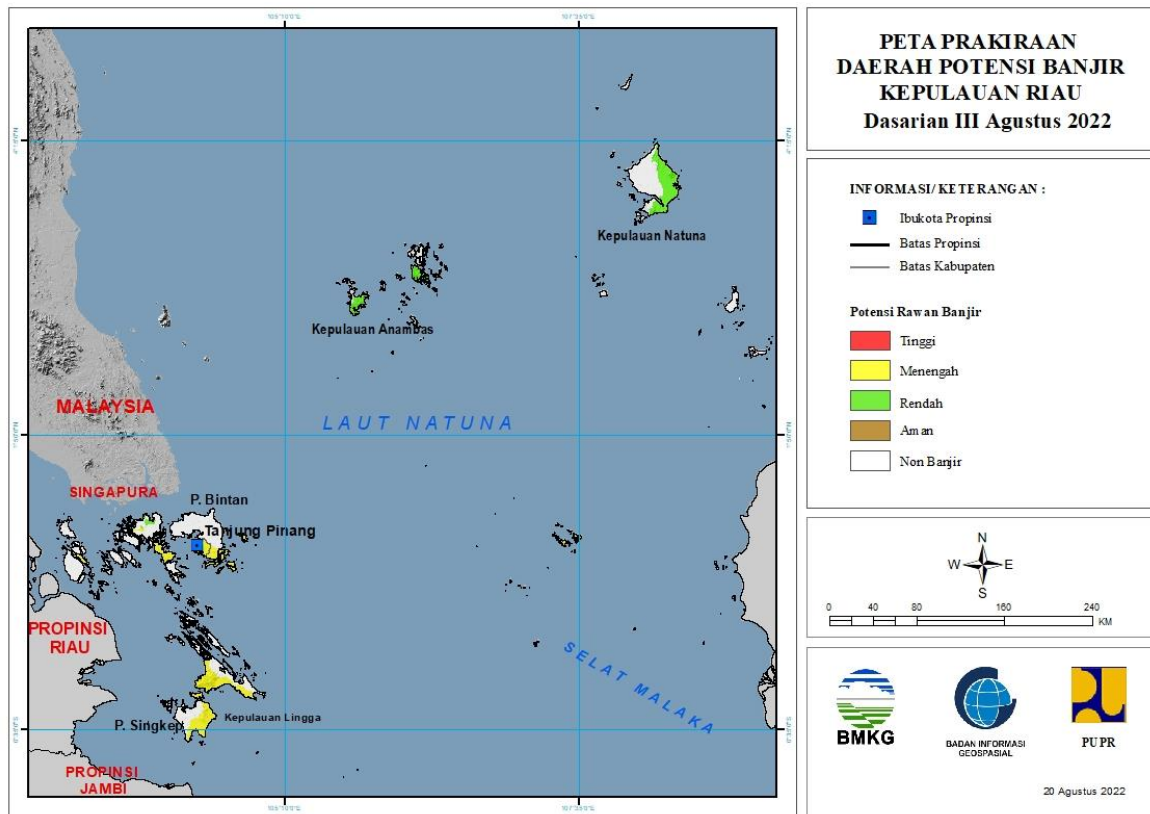
Tabel 3.

TINGKAT POTENSI BANJIR		
TINGGI	MENENGAH	RENDAH
-	BENGKALIS : (Kec. Rupat)	BENGKALIS : (Kec. Bantan, Bengkalis, Bukitbatu, Mandau, Rupat)
	INDRAGIRI HILIR : (Kec. Kateman)	INDRAGIRI HILIR : (Kec. Batangtuaka, Gaung, Gaunganakserka, Kateman, Kemuning, Keritang, Kuala Indragiri, Mandah, Tembilahan, Tembilahan Hulu)
		INDRAGIRI HULU : (Kec. Batangcenuk, Batanggansal, Batangperanap, Kelayang, Lirik, Lubuk Batu Jaya, Pasir Penyu, Peranap, Rakitkulim, Rengat, Rengat Barat, Seberida, Sungailala)
		KAMPAR : (Kec. Bangkinang, Bangkinangseberang, Gunungshilan, Kampar, Kampar Kiri, Kampar Timur, Kampar Utara, Kamparkiri Hilir, Kamparkiri Hulu, Kamparkiri Tengah, Kotokamparhulu, Kuok, Perhentianraja, Rumbiojaya, Salo, Siak Hulu, Tambang,

		Tapung, Tapung Hilir, Tapung Hulu, Tigabelaskotokampar)
		KEPULAUAN MERANTI : (Kec. Merbau)
		KOTA DUMAI : (Kec. Bukitkapur, Dumai Barat)
		KOTA PEKANBARU : (Kec. Bukitraya, Limapuluh, Marpoyandamai, Payungsekaki, Pekanbaru kota, Rumbai, Rumbaipesisir, Sail, Senapelan, Sukajadi, Tampan, Tenayanraya)
		KUANTAN SENGINGI : (Kec. Cerenti, Kuantan Hilir, Kuantan Tengah, Kuantanmudik, Logastanahdarat, Singingi, Singingi Hilir)
		PELALAWAN : (Kec. Bandarpetalangan, Bandarseikijang, Kualakampar)
		ROKAN HILIR : (Kec. Bagansinembah, Bangko, Bangkopusako, Batuhampar, Kubu, Kububabusalam, Pasirlimaupapas, Pujud, Rantaukopar, Rimbamelintang, Simpang Kanan, Sinaboi, Tanahputih, Tanahputihtanjungmelawan)
		ROKAN HULU : (Kec. Bangunpurba, Bonaidarussalam, Kepenuhan, Kuntodarussalam, Rambah, Rambahhilir, Rambahsamo, Rokanempatkoto, Tandun)
		SIAK : (Kec. Kandis, Sungaimandau, Tualang)

4. PRAKIRAAN DAERAH POTENSI BANJIR KEPULAUAN RIAU DASARIAN III AGUSTUS 2022

Gambar 5.

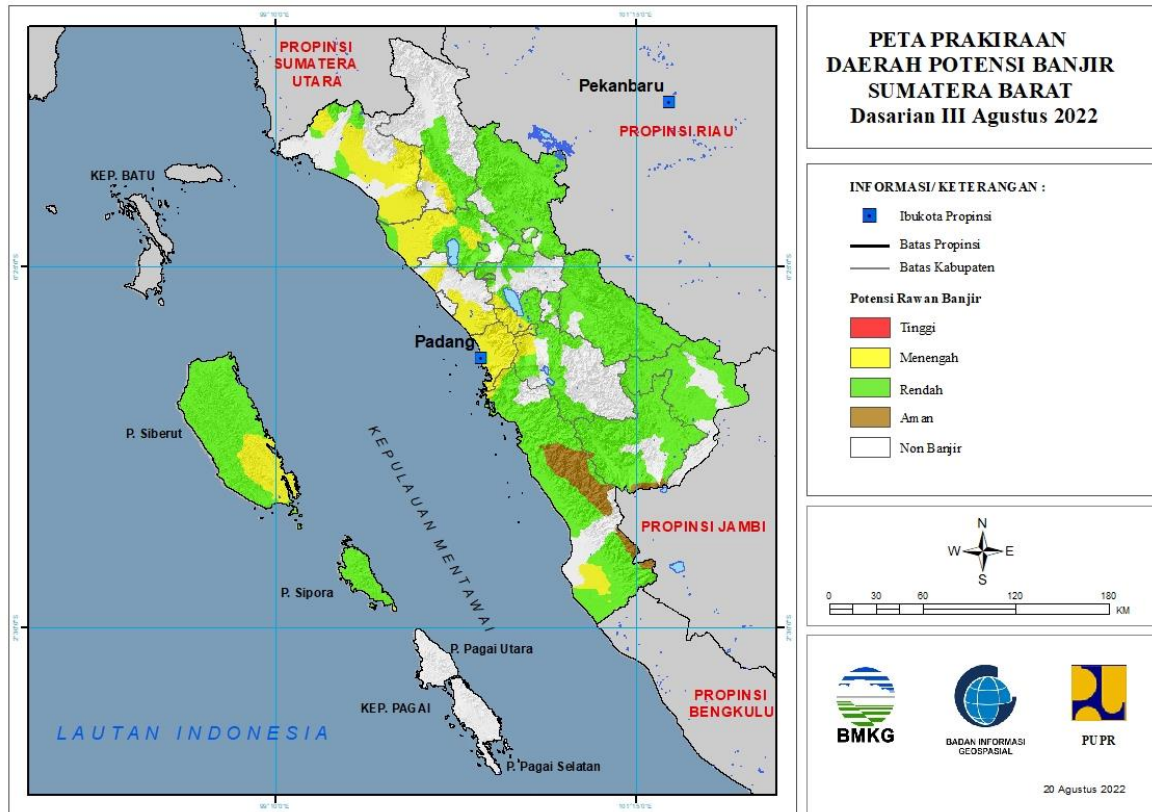


Tabel 4.

TINGKAT POTENSI BANJIR		
TINGGI	MENENGAH	RENDAH
-	BINTAN : (Kec. Bintan Timur, Tambelan)	BINTAN : (Kec. Tambelan)
	KARIMUN : (Kec. Kualakampar)	KEPULAUAN ANAMBAS : (Kec. Jemaja Timur, Siantan, Siantan Timur)
	KOTA BATAM : (Kec. Batuaji, Kualakampar)	KOTA BATAM : (Kec. Batamkota, Batuaji, Batuampar)
	KOTA TANJUNGPINANG : (Kec. Bukitbestari, Tanjungpinang Kota, Tanjungpinang Timur)	LINGGA : (Kec. Lingga)
	LINGGA : (Kec. Lingga, Singkep)	NATUNA : (Kec. Bungunan Timur)

5. PRAKIRAAN DAERAH POTENSI BANJIR SUMATERA BARAT DASARIAN III AGUSTUS 2022

Gambar 6.



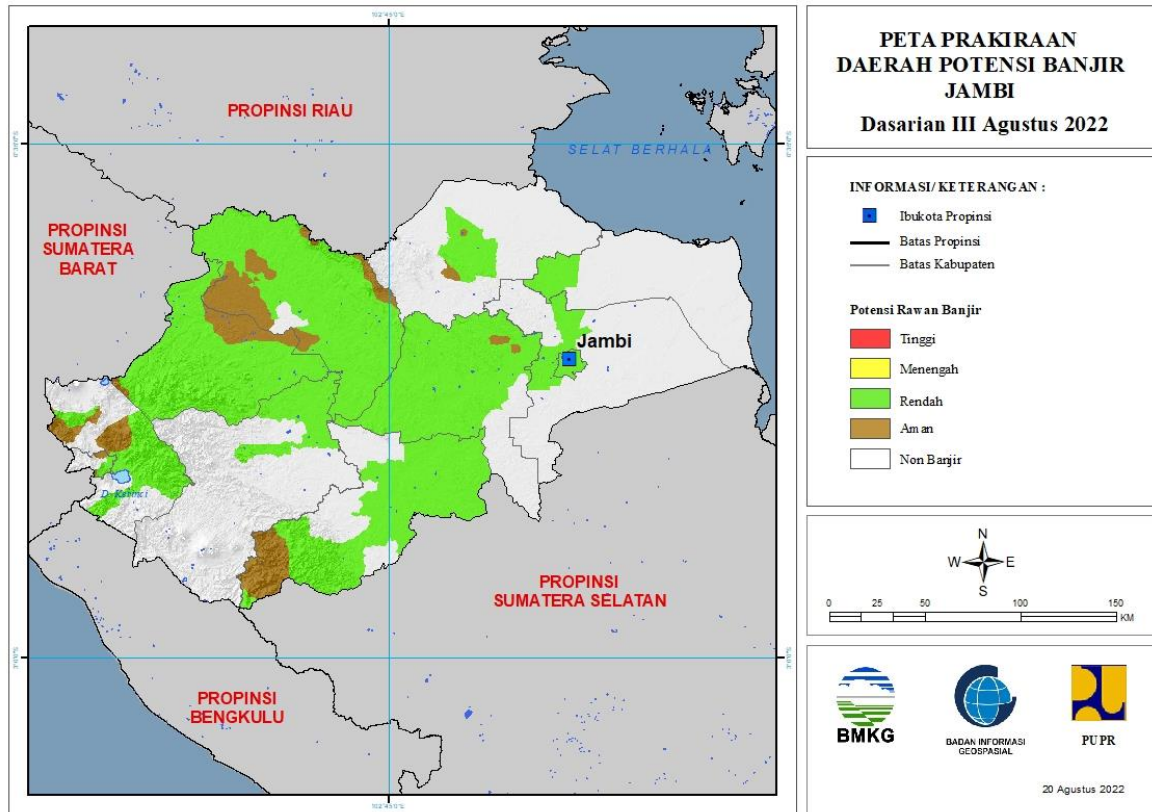
Tabel 5.

TINGKAT POTENSI BANJIR		
TINGGI	MENENGAH	RENDAH
-	AGAM : (Kec. Ampekkoto, Ampeknagari, Lubukbasung, Malalak, Matur, Palembang, Palupuh, Tanjungmutiara, Tanjungraya, Tilatangkamang)	AGAM : (Kec. Ampekkoto, Ampeknagari, Banuhampu, Baso, Lubukbasung, Malalak, Matur, Palembang, Palupuh, Tanjungmutiara, Tanjungraya, Tilatangkamang)
	KEPULAUAN MENTAWAI : (Kec. Siberut Barat Daya, Siberut Selatan, Siberut Tengah, Sipora Selatan)	DHARMASRAYA : (Kec. Kotobesar, Kotosalak, Padanglaweh, Pulaupunjung, Sembilankoto, Timpeh, Tiumbang)
	KOTA BUKITTINGGI : (Kec. Gugukpanjang, Mandianginkotoselayan)	KEPULAUAN MENTAWAI : (Kec. Siberut Barat, Siberut Barat Daya, Siberut Selatan, Siberut Tengah, Siberut Utara, Sipora Selatan, Sipora Utara)
	KOTA PADANG : (Kec. Bungustelukkabung, Kototengah, Kuranji, Lubukbegalung, Lubukkilangan, Nanggalo, Padang Barat, Padang Selatan, Padang Timur, Padang Utara, Pauh)	KOTA BUKITTINGGI : (Kec. Aurbirugotigobaleh, Gugukpanjang, Mandianginkotoselayan)
	KOTA SOLOK : (Kec. Enamsuku, Tanjungpaku)	KOTA PADANGPANJANG : (Kec. Padangpanjang Barat, Padangpanjang Timur)

	PADANG PARIAMAN : (Kec. Batanganai, Enamlingkung, Lubukalung, Nansabaris, Sintuktobohgadang, Sungaigeringing, Sungailimau, Tujuh Koto Sungai Sarik, Ulakan Tapakis)	KOTA PAYAKUMBUH : (Kec. Lampositigonagori, Payakumbuh Selatan, Payakumbuh Timur)
	PASAMAN : (Kec. Bonjol, Lubuksikaping, Simpangalahanmati)	KOTA SAWAHLUNTO : (Kec. Lembahsegar, Talawi)
	PASAMAN BARAT : (Kec. Kinali, Lembahmelintang, Pasaman, Ranahbatahan, Sungaiaur, Talamau)	KOTA SOLOK : (Kec. Enamsuku, Tanjungpaku)
	PESISIR SELATAN : (Kec. Basaampekk Balaitapan, Kotosebelastarusan, Lunang, Silaut)	LIMA PULUH KOTA : (Kec. Akabiluru, Bukitbarisan, Guguak, Harau, Kapursembilan, Larehsagohalaban, Mungka, Pangkalankotobaru, Payakumbuh, Situjuhlimonagari, Suliki)
	SOLOK : (Kec. Gunungtalang, Jujungsirih, Kotobaru, Sepuluhkotodiatas, Sepuluhkotosingkarak)	PASAMAN : (Kec. Bonjol, Lubuksikaping, Panti, Simpangalahanmati)
	TANAH DATAR : (Kec. Batipuh Selatan, Sepuluhkoto)	PASAMAN BARAT : (Kec. Kinali, Lembahmelintang, Ranahbatahan, Sungaiaur, Talamau)
		PESISIR SELATAN : (Kec. Basaampekk Balaitapan, Batangkapas, Bayang, Empatjurai, Kotosebelastarusan, Lengayang, Linggosaribaganti, Lunang, Ranahampekkhulutapan, Ranahpesisir, Silaut, Sutera)
		SIJUNJUNG : (Kec. Kamangbaru, Kototujuh, Kupitan, Lubuktarak, Sijunjung, Sumpurkudus, Tanjunggadang)
		SOLOK : (Kec. Gunungtalang, Jujungsirih, Kotobaru, Lembahgumanti, Pantaicermin, Payungsekaki, Sembilankoto Sungailasi, Sepuluhkotodiatas, Sepuluhkotosingkarak)
		SOLOK SELATAN : (Kec. Kotoparikgadangdiateh, Pauh Duo, Sangir, Sangirbalaijingga, Sangirbatanghari, Sungaipagu)
		TANAH DATAR : (Kec. Batipuh Selatan, Pariangan, Salimpaung, Sepuluhkoto, Sungaitarab, Sungayang)

6. PRAKIRAAN DAERAH POTENSI BANJIR JAMBI DASARIAN III AGUSTUS 2022

Gambar 7.



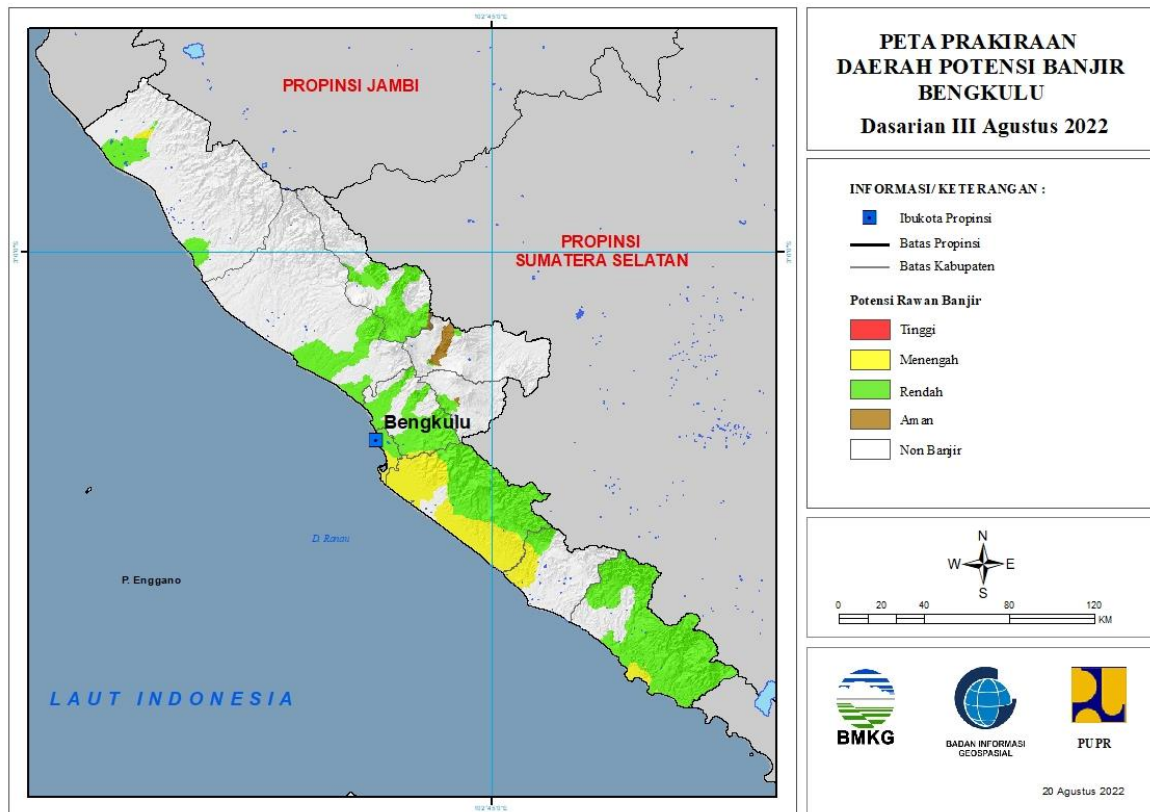
Tabel 6.

TINGKAT POTENSI BANJIR		
TINGGI	MENENGAH	RENDAH
-	-	BATANGHARI : (Kec. Bathin Dua Puluh Empat, Marosebo Ilir, Marosebo Ulu, Mersam, Muara Bulian, Muara Tembesi, Pelayung)
		BUNGO : (Kec. Bathin Dua Babeko, Bathin Dua Pelayang, Bathin Tiga Ulu, Bungodani, Jujuhan, Jujuhan Ilir, Limbur Lubuk Mengkuang, Muko-Muko Bathin Tujuh, Pelepat, Pelepat Ilir, Rantau Pandan, Rimbo Tengah, Tanah Sepanggal, Tanah Sepanggal Lintas, Tanah Tumbuh)
		KERINCI : (Kec. Air Hangat, Air Hangat Timur, Batang Merangin, Bukit Kerman, Danau Kerinci, Gunung Kerinci, Situnjau Laut)
		KOTA JAMBI : (Kec. Danau Teluk, Jalutung, Jambi Selatan, Jambi Timur, Kota Baru, Pasar Jambi, Pelayangan, Telanaipura)
		KOTA SUNGAIPENUH : (Kec. Hamparan Rawang, Kumun

		Debai, Sungaipenuh, Tanah Kampung)
		MERANGIN : (Kec. Margo Tabir, Nalo Tatan, Tabir, Tabir Ilir, Tabir Selatan, Tabir Timur)
		MUARO JAMBI : (Kec. Jambi Luar Kota, Maro Sebo)
		SAROLANGUN : (Kec. Batang Asai, Limun, Mandiangin, Pauh, Pelawan, Sarolangun)
		TANJUNG JABUNG BARAT : (Kec. Tebing Tinggi, Tungkai Ulu)
		TANJUNG JABUNG TIMUR : (Kec. Mendahara Ulu)
		TEBO : (Kec. Koto Ilir Tujuh, Koto Tujuh, Muara Tabir, Rimbo Bujang, Rimbo Ulu, Serai Serumpun, Sumay, Tebo Ilir, Tebo Tengah, Tebo Ulu, Tengah Ilir)

7. PRAKIRAAN DAERAH POTENSI BANJIR BENGKULU DASARIAN III AGUSTUS 2022

Gambar 8.



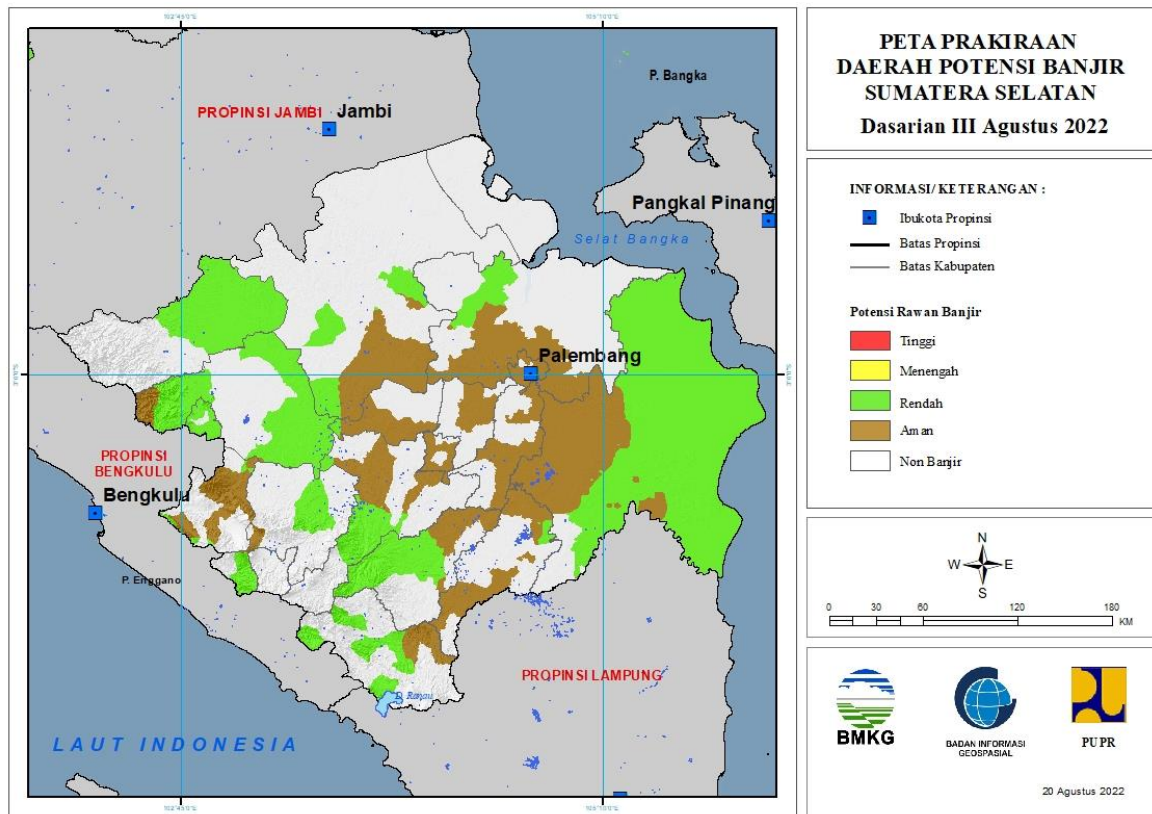
Tabel 7.

TINGKAT POTENSI BANJIR		
TINGGI	MENENGAH	RENDAH
-	BENGKULU SELATAN : (Kec. Pinoraya)	BENGKULU SELATAN : (Kec. Pinoraya)
	BENGKULU TENGAH : (Kec. Karang Tinggi, Taba Penanjung, Talang Empat)	BENGKULU TENGAH : (Kec. Bang Haji, Karang Tinggi, Merigi Sakti, Pondok Kelapa, Taba Penanjung, Talang Empat)
	KAUR : (Kec. Kaur Selatan, Maje, Tetap)	BENGKULU UTARA : (Kec. Air Napal, Air Padang, Argamakmur, Batik Nau, Lais, Tanjung Agung Palik)
	KOTA BENGKULU : (Kec. Gading Cempaka, Kampung Melayu, Selebar)	KAUR : (Kec. Kaur Selatan, Kaur Tengah, Luas, Maje, Muara Sahung, Nasal, Padang Guci Ulu, Semidang Gumay, Tetap)
	MUKO-MUKO : (Kec. Kota Muko-Muko, Teras Terunjam)	KEPAHIANG : (Kec. Kepahiang)
	SELUMA : (Kec. Air Periukan, Ilir Talo, Lubuk Sandi, Seluma, Seluma Selatan, Seluma Timur, Seluma Utara, Semidang Alas, Semidang Alas Maras, Sukaraja, Talo, Talo Kecil)	KOTA BENGKULU : (Kec. Gading Cempaka, Kampung Melayu, Muarabangka Hulu, Ratu Agung, Ratu Samban, Selebar, Singaran Pati, Sungai Serut, Teluk Segara)
		LEBONG : (Kec. Amen, Lebong Sakti, Lebong Selatan, Lebong

		Utara, Rimbo Pengadang, Uram Jaya)
		MUKO-MUKO : (Kec. Ipuh, Kota Muko-Muko, Teras Terunjam)
		REJANG LEBONG : (Kec. Curup, Curup Utara)
		SELUMA : (Kec. Lubuk Sandi, Seluma, Seluma Timur, Seluma Utara, Semidang Alas, Sukaraja, Talo, Talo Kecil, Ulu Talo)

8. PRAKIRAAN DAERAH POTENSI BANJIR SUMATERA SELATAN DASARIAN III AGUSTUS 2022

Gambar 9.



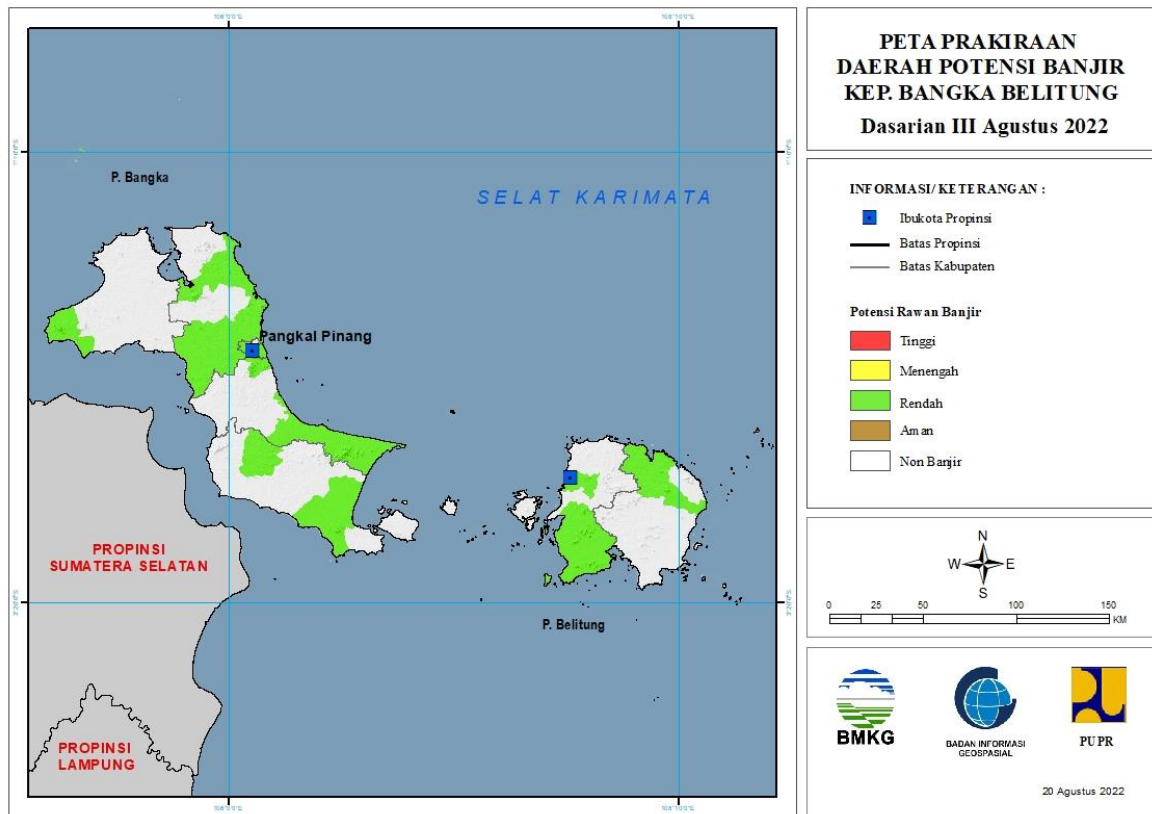
Tabel 8.

TINGKAT POTENSI BANJIR		
TINGGI	MENENGAH	RENDAH
-	-	BANYUASIN : (Kec. Banyuasin Tiga, Pulaurimau)
-	-	EMPAT LAWANG : (Kec. Pasemahairkeruh, Pendopo, Tebingtinggi)
-	-	KOTA LUBUK LINGGAU : (Kec. Lubuklinggau Barat Dua, Lubuklinggau Barat Satu, Lubuklinggau Selatan Dua, Lubuklinggau Selatan Satu, Lubuklinggau Timur Dua, Lubuklinggau Timur Satu, Lubuklinggau Utara Satu)
-	-	LAHAT : (Kec. Gumaytalang, Jarai, Lahat, Pulaupinang, Tanjungsaktipumi)
-	-	MUARA ENIM : (Kec. Lawang Kidul, Muaraenim, Rambang, Tanjungagung, Ujanmas)
-	-	MUSI BANYUASIN : (Kec. Babattoman, Sekayu, Sungaikeruh, Sungaililin)
-	-	MUSI RAWAS : (Kec. Bulantengahsuku Ulu, Muaralaktan, Selangit, Sukutengahlakitanuluterawas)

		MUSI RAWAS UTARA : (Kec. Karangdapo, Nibung, Rawas Ilir, Rawas Ulu, Rupit)
		OGAN KOMERING ILIR : (Kec. Airsugihan, Cengal, Lempuingjaya, Mesuji, Mesujiraya, Pangkalanlampam, Pedamaran Timur, Sungaimenang, Tulungselapan)
		OGAN KOMERING ULU : (Kec. Baturaja Barat, Baturaja Timur, Lubukbatang, Muarajaya, Pengadonan, Semidangaji, Ulu Ogan)
		OGAN KOMERING ULU SELATAN : (Kec. Bandingagung, Buayrawan, Buaysandangaji, Muaradua, Simpang, Sungaiare)
		OGAN KOMERING ULU TIMUR : (Kec. Belitangmulya, Semendawai Timur)
		PALI : (Kec. Talangubi)

9. PRAKIRAAN DAERAH POTENSI BANJIR KEPULAUAN BANGKA BELITUNG DASARIAN III AGUSTUS 2022

Gambar 10.

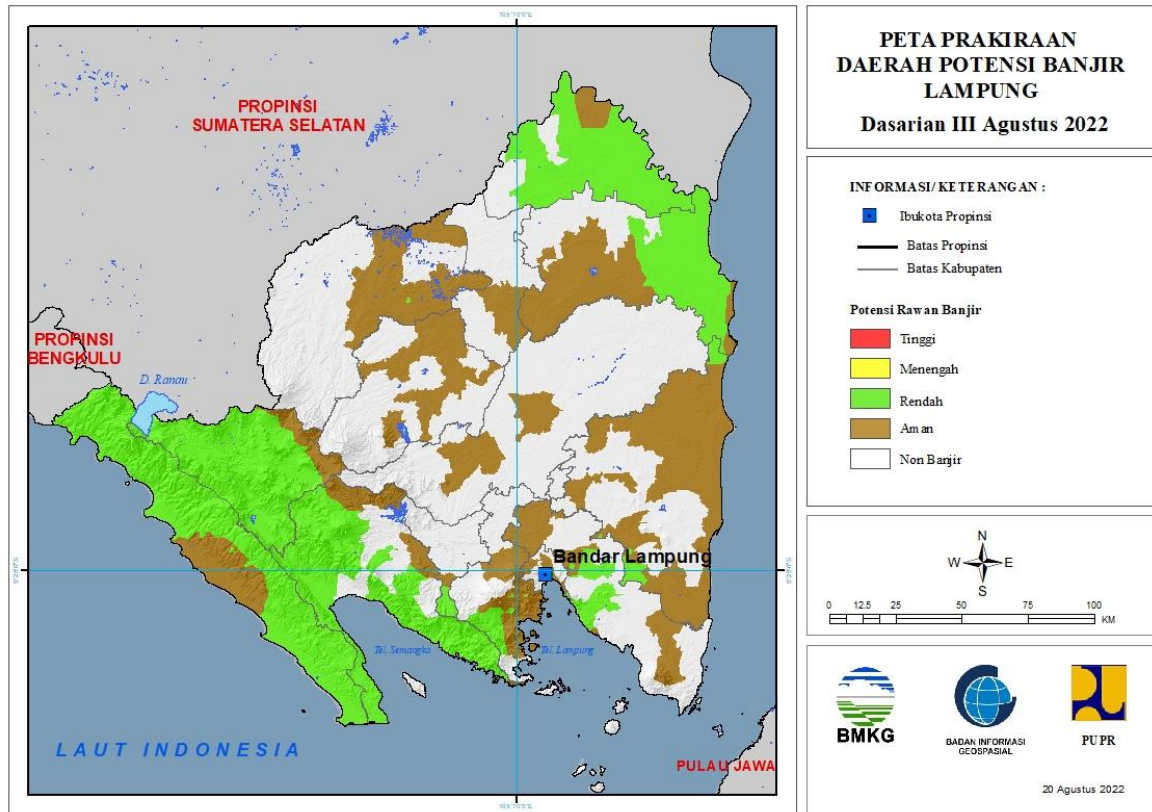


Tabel 9.

TINGKAT POTENSI BANJIR		
TINGGI	MENENGAH	RENDAH
-	-	BANGKA : (Kec. Mendo Barat, Merawang, Pudingbesar, Riausilip, Sungailiat)
		BANGKA BARAT : (Kec. Muntok)
		BANGKA SELATAN : (Kec. Payung, Toboali)
		BANGKA TENGAH : (Kec. Koba, Lubuk Besar, Pangkalan Baru)
		BELITUNG : (Kec. Membalong, Tanjungpandan)
		BELITUNG TIMUR : (Kec. Kelapakampit, Manggar)
		KOTA PANGKALPINANG : (Kec. Bukitintan, Gerunggang, Pangkalbalam, Rangkui, Tamansari)

10. PRAKIRAAN DAERAH POTENSI BANJIR LAMPUNG DASARIAN III AGUSTUS 2022

Gambar 11.



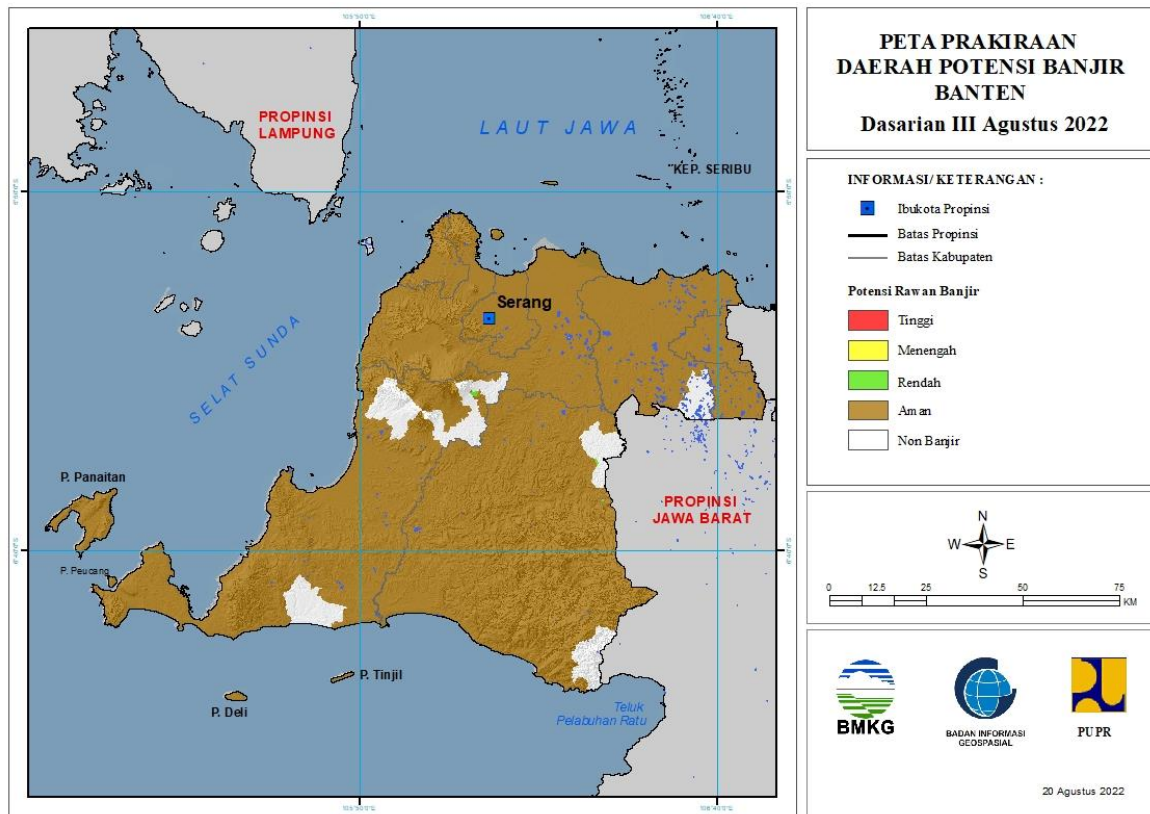
Tabel 10.

TINGKAT POTENSI BANJIR		
TINGGI	MENENGAH	RENDAH
-	-	KOTA BANDAR LAMPUNG : (Kec. Panjang)
		LAMPUNG BARAT : (Kec. Airhitam, Balikbukit, Bandarnegerisuoh, Batubrak, Batuketulis, Belalau, Gedungsurian, Lumbokseminung, Pagardewa, Sekincau, Sukau, Sumberjaya, Suoh, Waytenong)
		LAMPUNG SELATAN : (Kec. Katibung, Tanjungbintang)
		LAMPUNG TIMUR : (Kec. Labuhanmaringgai, Sekampungudik, Wawaykarya)
		MESUJI : (Kec. Mesuji, Mesuji Timur, Rawajitu Utara, Simpangpematang, Tanjungraya)
		PESAWARAN : (Kec. Margapunduh, Padangcermin)
		PESISIR BARAT : (Kec. Bengkumat, Bengkumatbelimbing, Karyapenggawa, Krui Selatan, Lemong, Ngambur, Pesisir

		Selatan, Pesisir Tengah, Pesisir Utara, Waykru)
		PRINGSEWU : (Kec. Pardasuka)
		TANGGAMUS : (Kec. Bandarnegerisemuong, Cukuhbalak, Kelumbayan, Kelumbayan Barat, Kotaagung Timur, Limau, Pematangsawa, Pugung, Semaka, Sumberejo, Ulubelu, Wonosobo)
		TULANG BAWANG : (Kec. Denteteladas, Gedungmeneng, Meraksaaji, Rawajitu Selatan, Rawajitu Timur, Rawapitu)
		WAYKANAN : (Kec. Pakuanratu)

11. PRAKIRAAN DAERAH POTENSI BANJIR BANTEN DASARIAN III AGUSTUS 2022

Gambar 12.

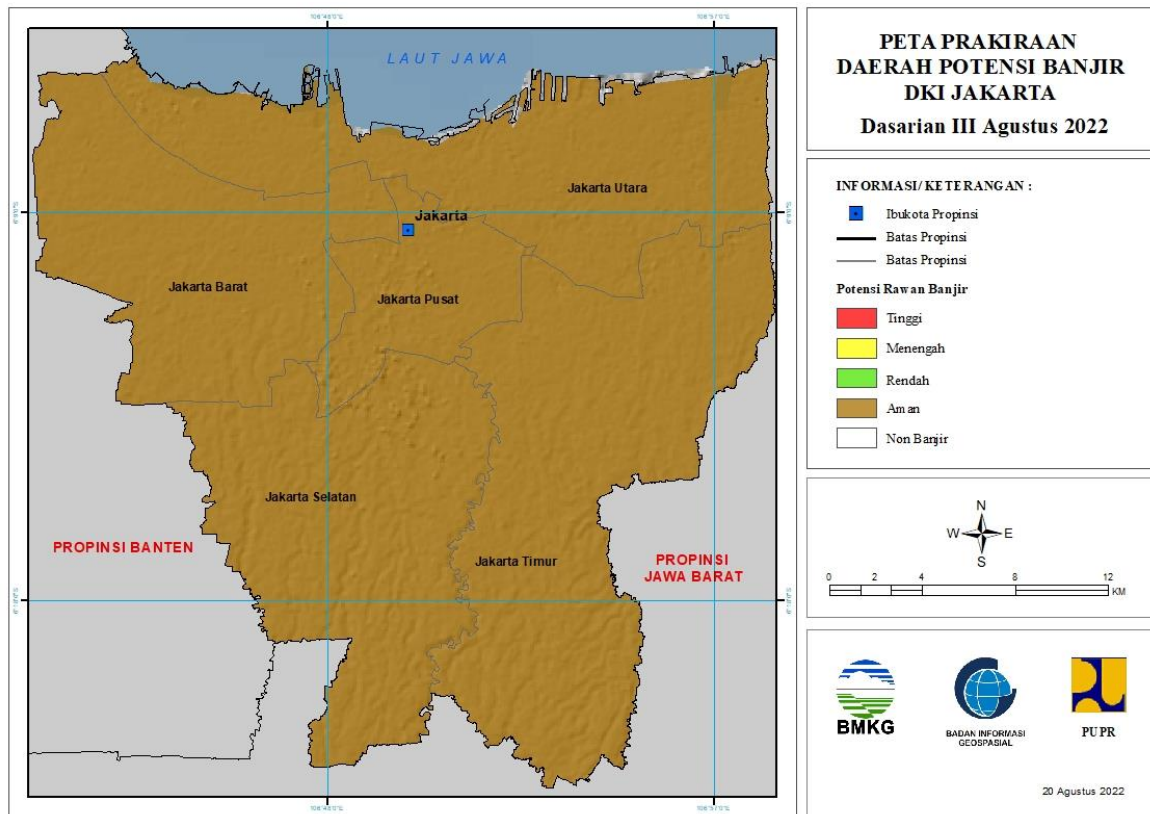


Tabel 11.

TINGKAT POTENSI BANJIR		
TINGGI	MENENGAH	RENDAH
-	-	LEBAK : (Kec. Cibeber, Cipanas, Maja, Sajira)
		PANDEGLANG : (Kec. Pandeglang)

12. PRAKIRAAN DAERAH POTENSI BANJIR DKI JAKARTA DASARIAN III AGUSTUS 2022

Gambar 13.

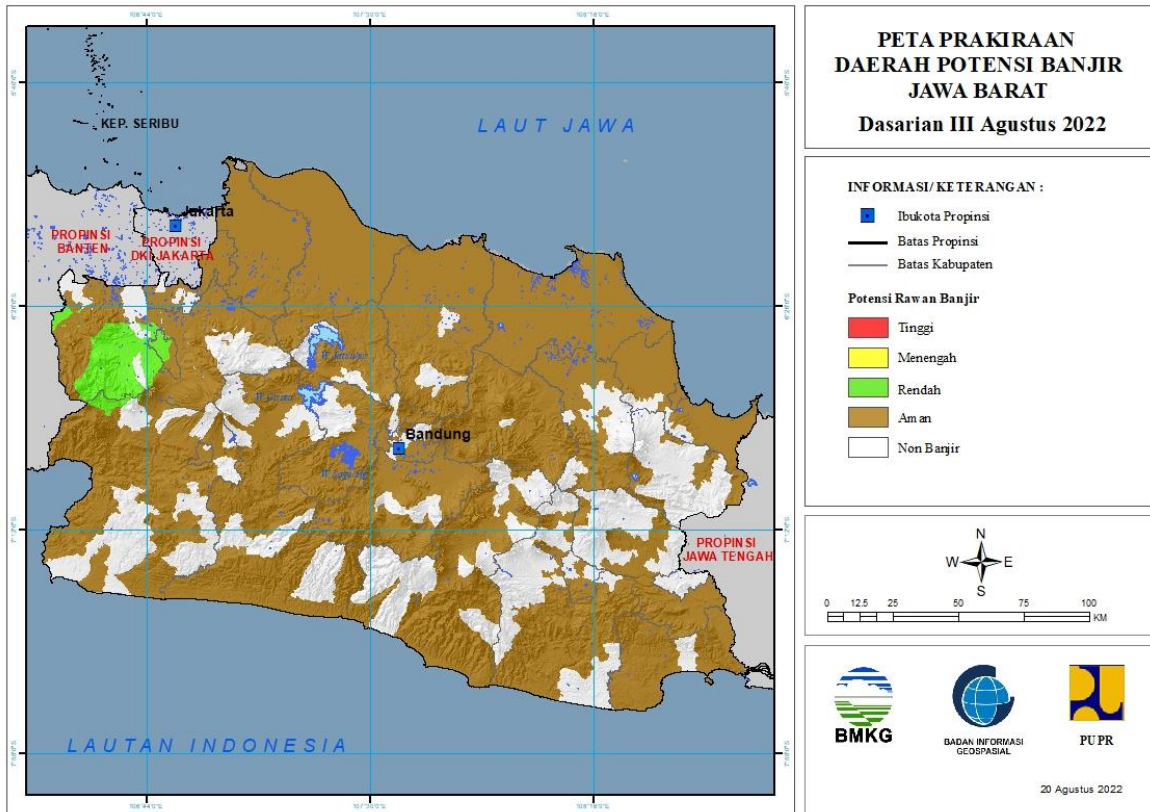


Tabel 12.

TINGKAT POTENSI BANJIR		
TINGGI	MENENGAH	RENDAH
-	-	-

13. PRAKIRAAN DAERAH POTENSI BANJIR JAWA BARAT DASARIAN III AGUSTUS 2022

Gambar 14.

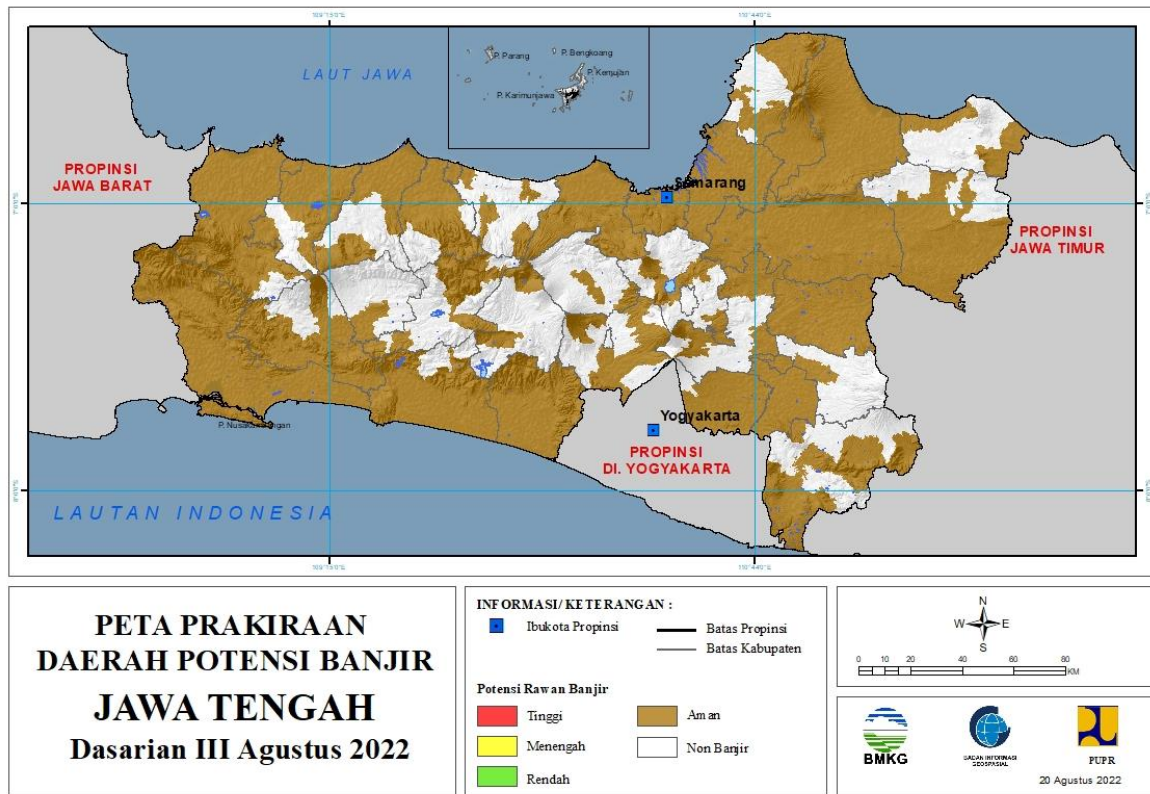


Tabel 13.

TINGKAT POTENSI BANJIR		
TINGGI	MENENGAH	RENDAH
-	-	BOGOR : (Kec. Bojonggede, Ciampea, Cibinong, Cibungbulang, Cigudeg, Cijeruk, Ciomas, Dramaga, Jasinga, Kemang, Leuwiliang, Leuwisadeng, Nanggung, Pamijahan, Rumpin, Sukajaya, Sukaraja, Tajur Halang, Tamansari)
		KOTA BOGOR : (Kec. Bogor Barat, Bogor Selatan, Bogor Tengah, Bogor Timur, Bogor Utara, Tanahsareal)
		SUKABUMI : (Kec. Cidahu, Kabandungan)

14. PRAKIRAAN DAERAH POTENSI BANJIR JAWA TENGAH DASARIAN III AGUSTUS 2022

Gambar 15.

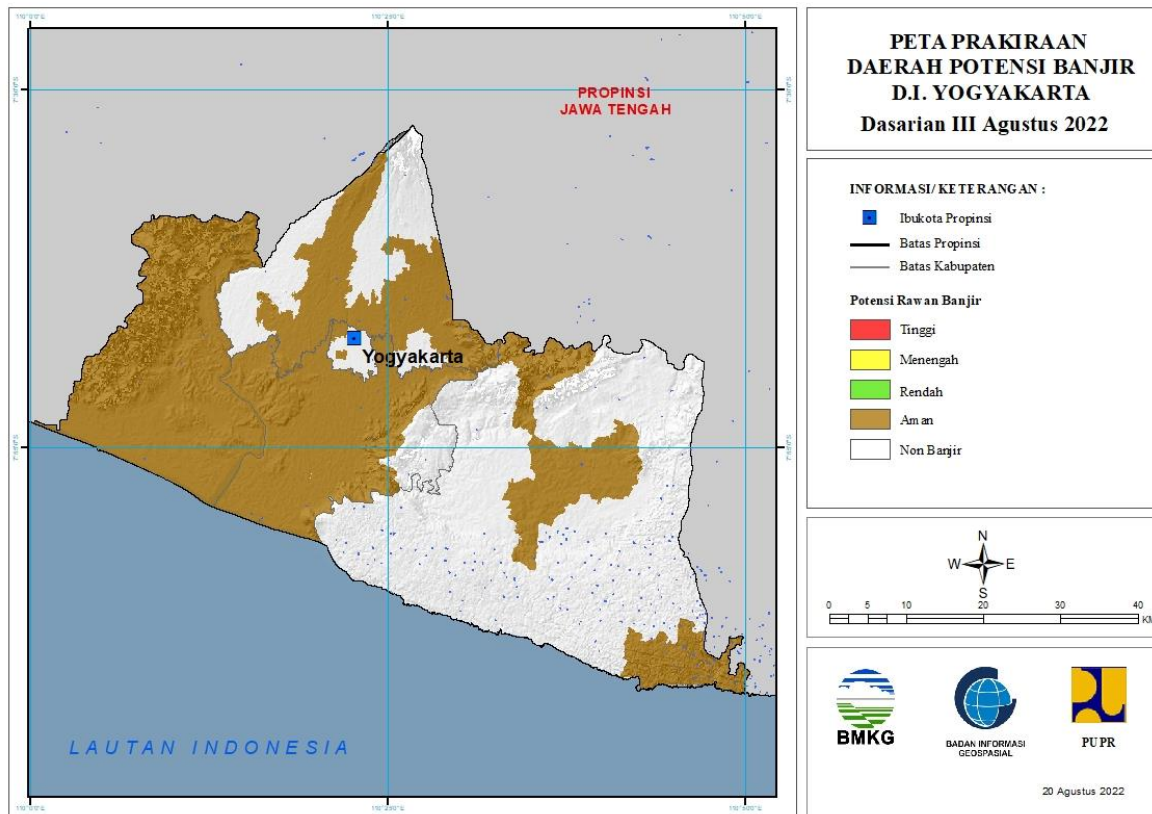


Tabel 14.

TINGKAT POTENSI BANJIR		
TINGGI	MENENGAH	RENDAH
-	-	-

15. PRAKIRAAN DAERAH POTENSI BANJIR DI YOGYAKARTA DASARIAN III AGUSTUS 2022

Gambar 16.

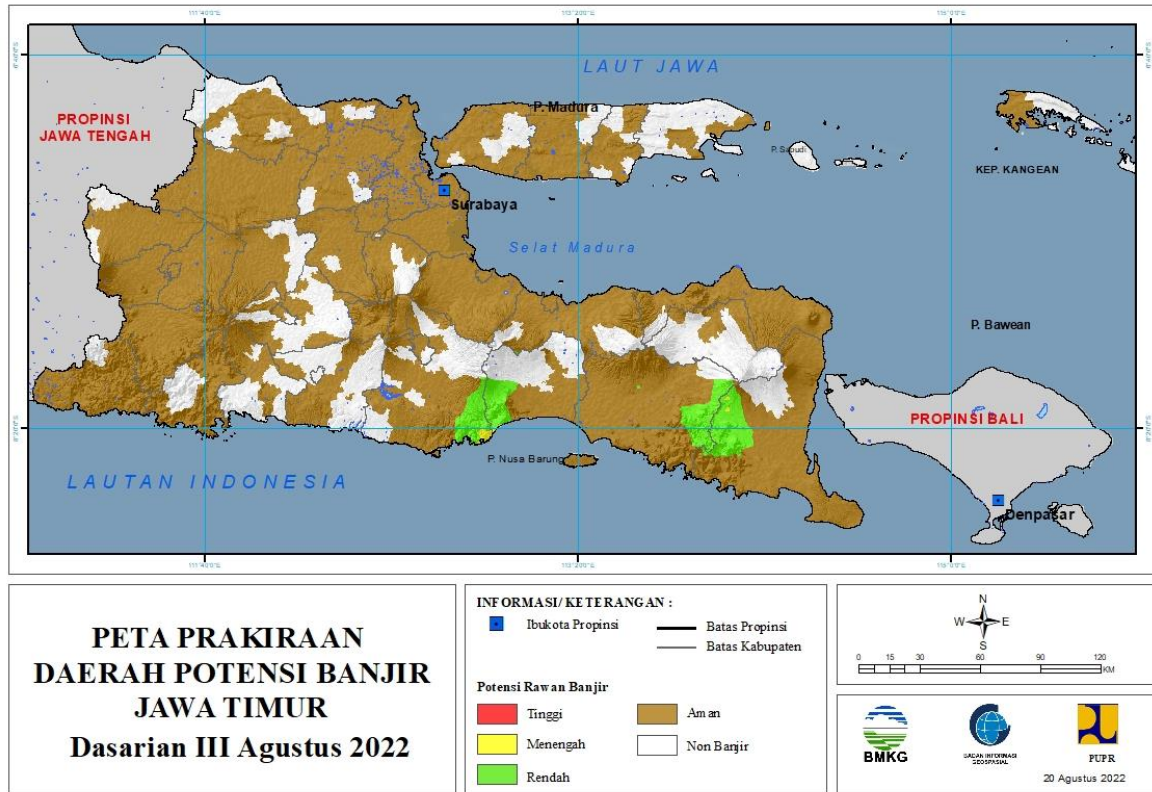


Tabel 15.

TINGKAT POTENSI BANJIR		
TINGGI	MENENGAH	RENDAH
-	-	-

16. PRAKIRAAN DAERAH POTENSI BANJIR JAWA TIMUR DASARIAN III AGUSTUS 2022

Gambar 17.

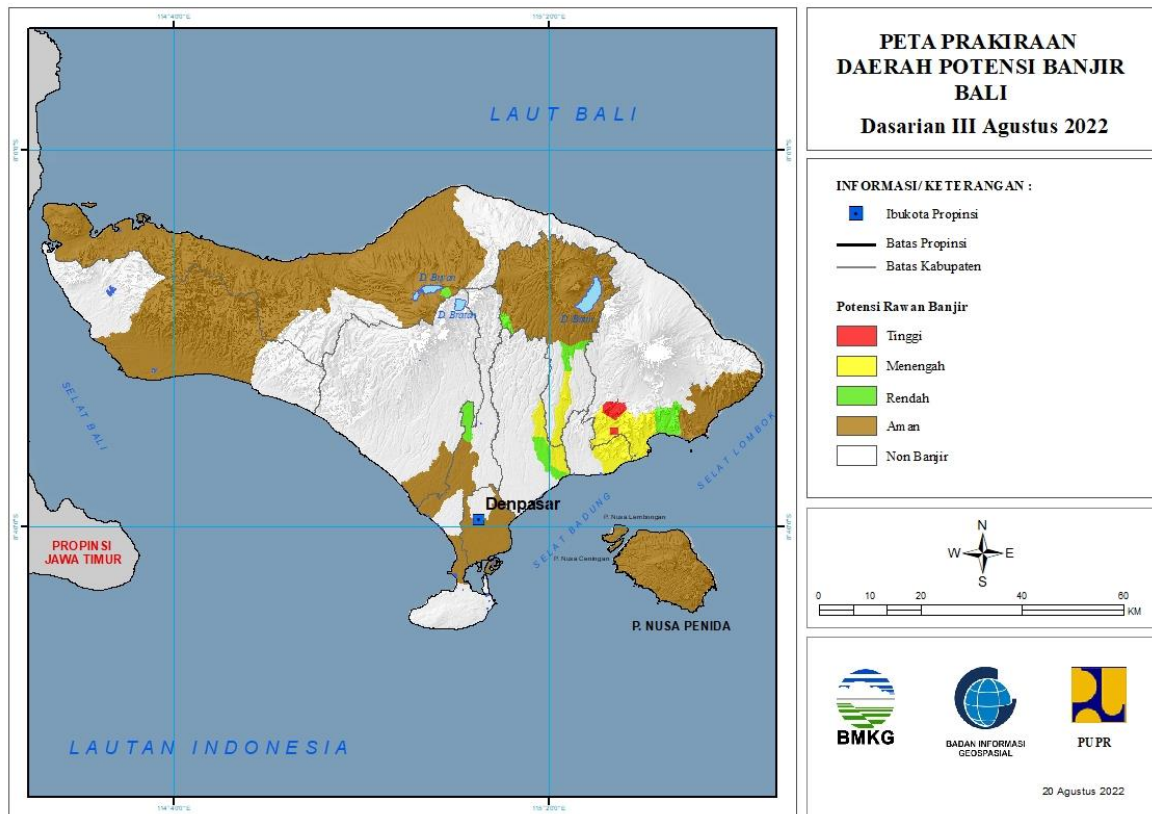


Tabel 16.

TINGKAT POTENSI BANJIR		
TINGGI	MENENGAH	RENDAH
-	BANYUWANGI : (Kec. Kalibaru)	BANYUWANGI : (Kec. Genteng, Glenmore, Kalibaru, Pesanggaran, Siliragung, Tegalsari)
	LUMAJANG : (Kec. Tempursari)	JEMBER : (Kec. Bangsalsari, Ledokombo, Mayang, Mumbulsari, Panti, Silo, Tempurejo)
	MALANG : (Kec. Ampelgading, Tirtoyudo)	LUMAJANG : (Kec. Candipuro, Pronojiwo, Tempursari)
		MALANG : (Kec. Ampelgading, Dampit, Sumbermanjing Wetan, Tirtoyudo)
		PROBOLINGGO : (Kec. Sumber)

17. PRAKIRAAN DAERAH POTENSI BANJIR BALI DASARIAN III AGUSTUS 2022

Gambar 18.



Tabel 17.

TINGKAT POTENSI BANJIR		
TINGGI	MENENGAH	RENDAH
KARANGASEM : (Kec. Sidemen)	BANGLI : (Kec. Bangli)	BADUNG : (Kec. Mengwi)
	GIANYAR : (Kec. Gianyar)	BANGLI : (Kec. Bangli, Kintamani)
	KARANGASEM : (Kec. Manggis, Sidemen)	BULELENG : (Kec. Sukasada)
	KLUNGKUNG : (Kec. Dawan)	GIANYAR : (Kec. Gianyar)
		KARANGASEM : (Kec. Manggis)

18. PRAKIRAAN DAERAH POTENSI BANJIR NUSA TENGGARA BARAT DASARIAN III AGUSTUS 2022

Gambar 19.

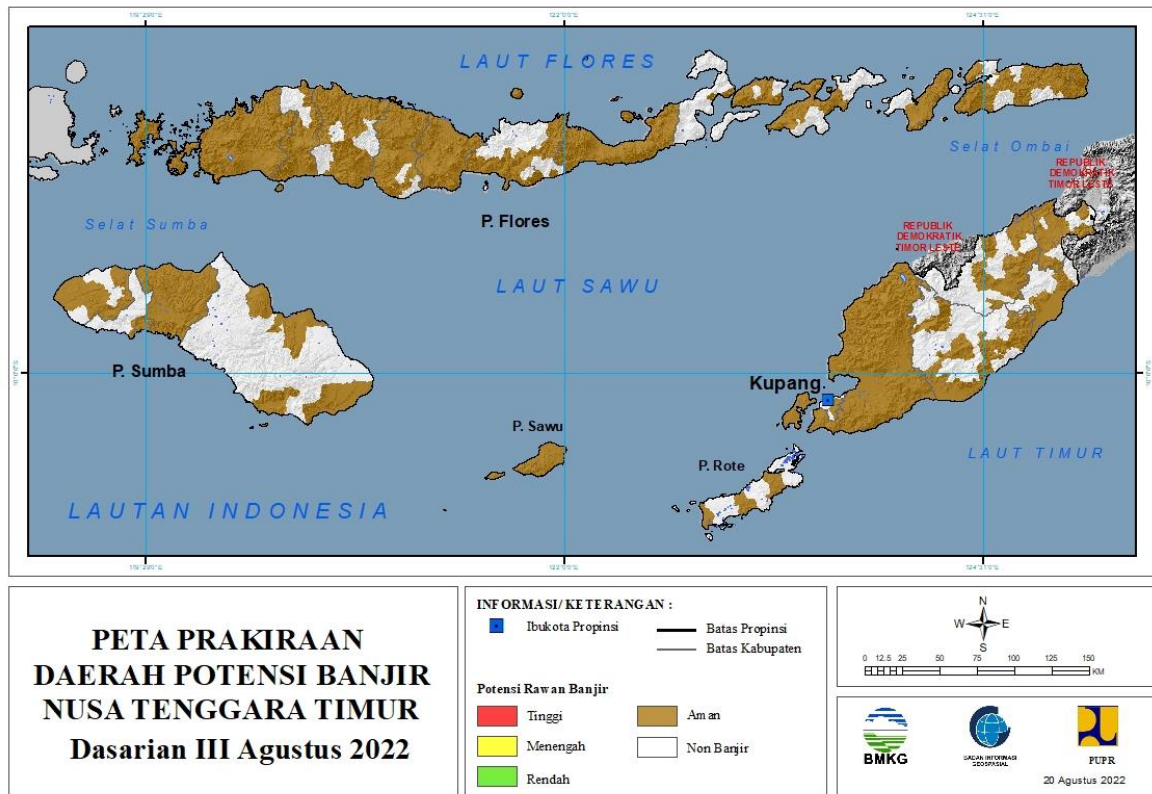


Tabel 18.

TINGKAT POTENSI BANJIR		
TINGGI	MENENGAH	RENDAH
-	-	-

**19. PRAKIRAAN DAERAH POTENSI BANJIR NUSA TENGGARA TIMUR
DASARIAN III AGUSTUS 2022**

Gambar 20.

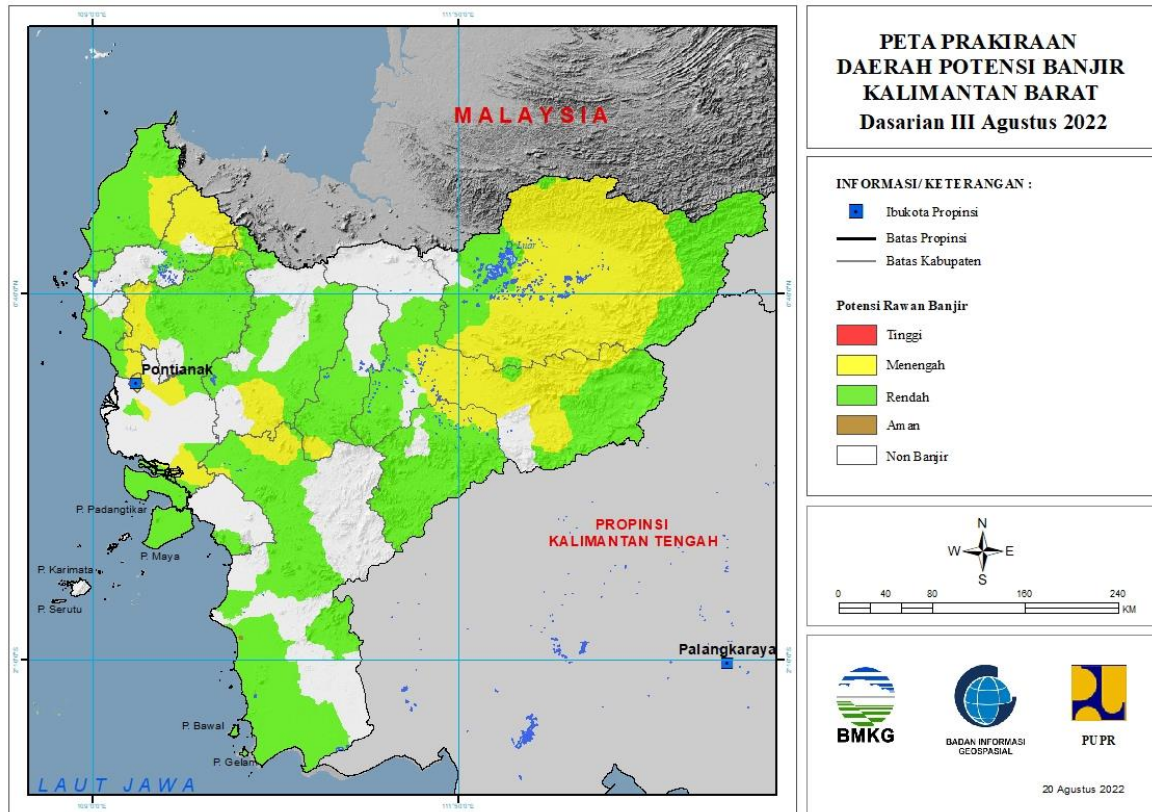


Tabel 19.

TINGKAT POTENSI BANJIR		
TINGGI	MENENGAH	RENDAH
-	-	-

20. PRAKIRAAN DAERAH POTENSI BANJIR KALIMANTAN BARAT DASARIAN III AGUSTUS 2022

Gambar 21.



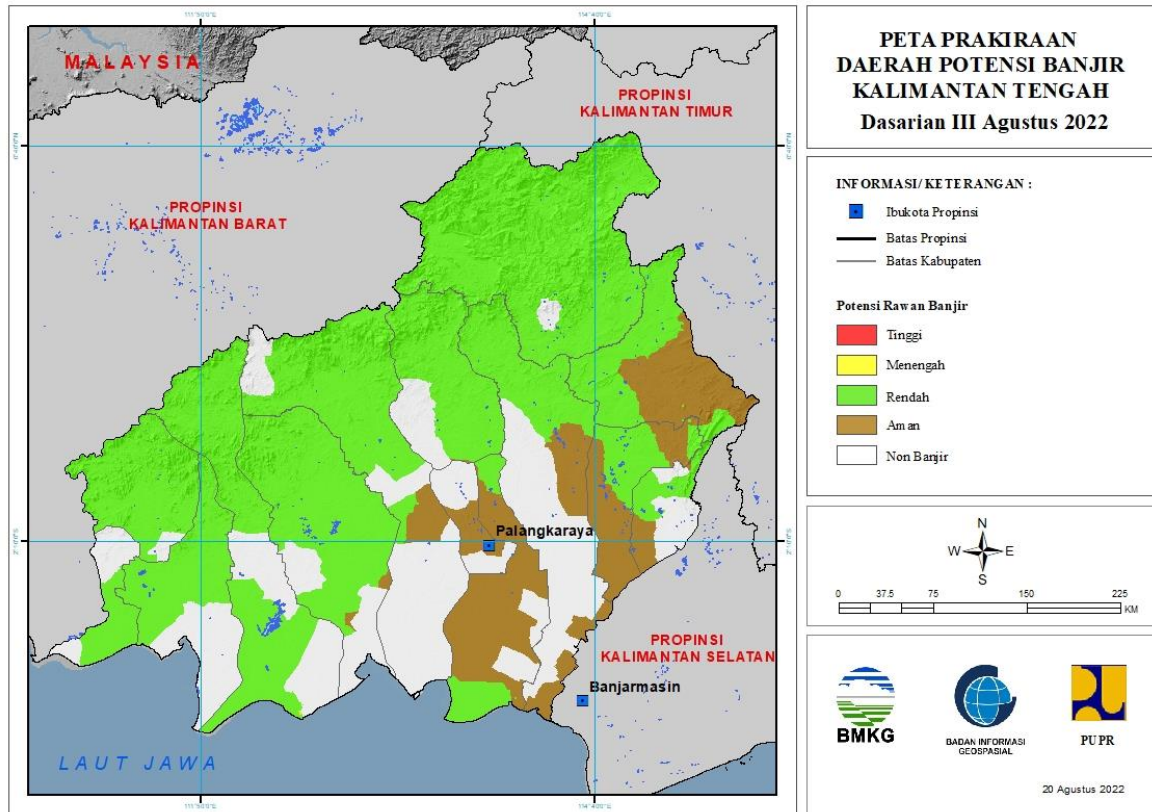
Tabel 20.

TINGKAT POTENSI BANJIR		
TINGGI	MENENGAH	RENDAH
-	BENGKAYANG : (Kec. Bengkayang, Jagoibabang, Ledo, Sanggauledo, Seluas, Siding)	BENGKAYANG : (Kec. Bengkayang, Jagoibabang, Ledo, Siding, Sungairaya, Sutisemarang)
	KAPUAS HULU : (Kec. Batanglupar, Bika, Boyantanjung, Bunut Hilir, Bunut Hulu, Embaloh Hilir, Embaloh Hulu, Hulu Gunung, Jongkong, Kalis, Mentebah, Pengkadan, Putussibau Selatan, Putussibau Utara, Seberuang, Selimbau, Semitau, Silat Hilir, Silat Hulu, Suhaid)	KAPUAS HULU : (Kec. Batanglupar, Embaloh Hulu, Jongkong, Kalis, Nanga Badau, Putussibau Selatan, Putussibau Utara, Seberuang, Selimbau, Semitau, Silat Hilir, Silat Hulu, Suhaid)
	KETAPANG : (Kec. Simpang Dua, Simpang Hulu)	KAYONG UTARA : (Kec. Pulaumaya, Sukadana)
	KOTA PONTIANAK : (Kec. Pontianak Barat, Pontianak Kota, Pontianak Selatan, Pontianak Tenggara, Pontianak Timur, Pontianak Utara)	KETAPANG : (Kec. Jelai Hulu, Kendawangan, Matanhilir Selatan, Muarapawan, Nangatayap, Sandai, Simpang Dua, Simpang Hulu, Sungailaur)
	KUBURAYA : (Kec. Batuampar, Rasaujaya, Sungaiambawang)	KOTA SINGKAWANG : (Kec. Singkawang Barat, Singkawang Selatan, Singkawang Tengah, Singkawang Timur, Singkawang Utara)

	LANDAK : (Kec. Airbesar, Mandor, Mempawah Hulu, Menjalin, Sengahtemila, Sompak)	KUBURAYA : (Kec. Batuampar, Rasaujaya, Sungaiambawang)
	MELAWI : (Kec. Belimbing Hulu, Ella Hilir, Nanga Pinoh, Pinoh Utara, Tanahpinoh Barat)	LANDAK : (Kec. Airbesar, Banyuke Hulu, Jelimpo, Kualabehe, Mandor, Mempawah Hulu, Menjalin, Menyuke, Meranti, Ngabang, Sengahtemila, Sompak)
	MEMPAWAH : (Kec. Segedong, Siantan, Toho)	MELAWI : (Kec. Belimbing Hulu, Ella Hilir, Nanga Pinoh, Pinoh Selatan, Pinoh Utara, Sayan, Sokan, Tanahpinoh, Tanahpinoh Barat)
	SAMBAS : (Kec. Galing, Sajad, Sajinganbesar, Sejangkung, Subah)	MEMPAWAH : (Kec. Anjongan, Mempawah Hilir, Mempawah Timur, Segedong, Siantan, Sungai Kunyit, Sungai kunyit, Sungaipinyuh, Toho)
	SANGGAU : (Kec. Entikong, Kapuas, Meliau, Tayan Hilir)	SAMBAS : (Kec. Galing, Jawai, Jawai Selatan, Paloh, Pemangkat, Sajad, Sajinganbesar, Salatiga, Sambas, Sebawi, Sejangkung, Selakau, Selakau Timur, Semparuk, Subah, Tangaran, Tebas, Tekarang, Telukkeramat)
	SEKADAU : (Kec. Nangamahap, Nangataman)	SANGGAU : (Kec. Entikong, Jangkang, Kapuas, Meliau, Menyuke, Mukok, Tayan Hilir, Tayan Hulu)
	SINTANG : (Kec. Ambalau, Binjai Hulu, Dedai, Kayan Hilir, Kayan Hulu, Kelam Permai, Ketungau Hilir, Serawai, Sintang)	SEKADAU : (Kec. Belitang, Nangamahap, Nangataman, Sekadau Hilir, Sekadau Hulu)
		SINTANG : (Kec. Ambalau, Binjai Hulu, Dedai, Kayan Hulu, Kelam Permai, Ketungau Hilir, Sepauk, Serawai, Sintang, Tempunak)

21. PRAKIRAAN DAERAH POTENSI BANJIR KALIMANTAN TENGAH DASARIAN III AGUSTUS 2022

Gambar 22.



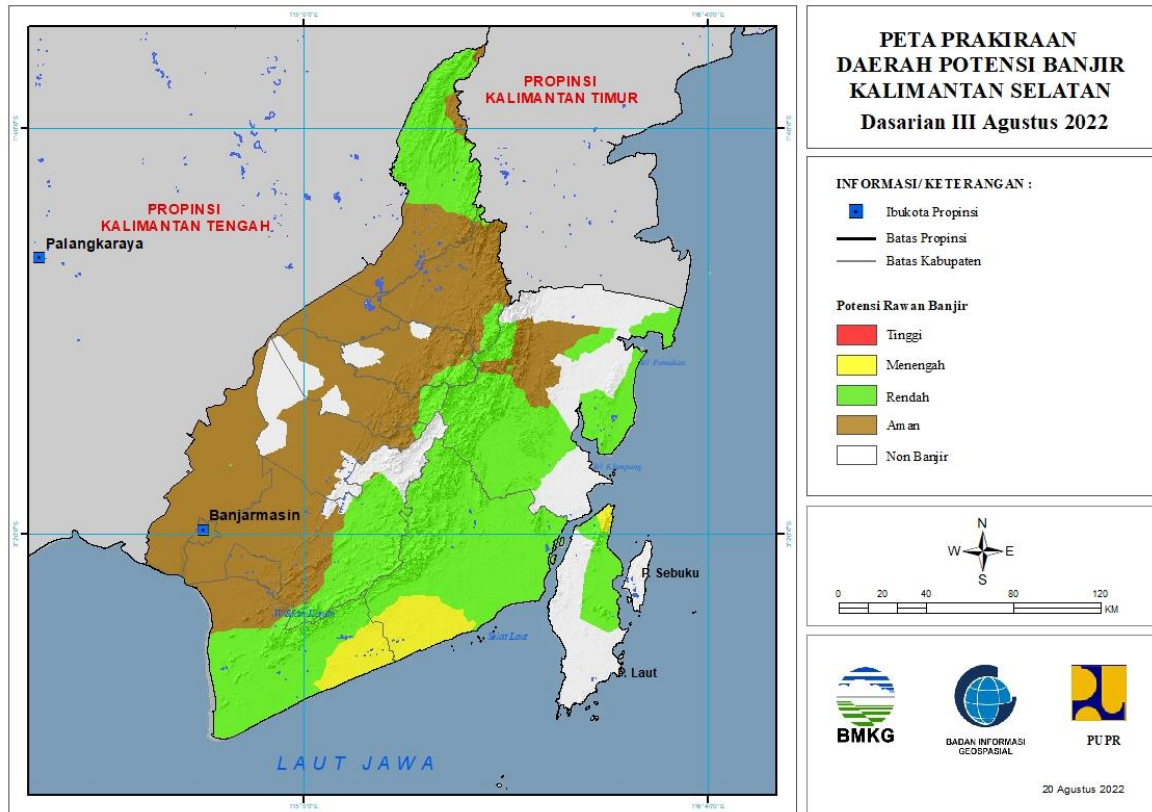
Tabel 21.

TINGKAT POTENSI BANJIR		
TINGGI	MENENGAH	RENDAH
-	SERUYAN : (Kec. Seruyan Hilir)	BARITO SELATAN : (Kec. Dusun Selatan, Dusun Utara, Gunungbintangawai, Karaukuala)
		BARITO TIMUR : (Kec. Dusun Tengah, Karusenjanang, Pajuepat, Pematangkarau)
		BARITO UTARA : (Kec. Gunungpurei, Gunungtimang, Lahei, Lahei Barat, Montallat, Teweh Baru, Teweh Selatan, Teweh Tengah)
		GUNUNG MAS : (Kec. Damangbatu, Kahayanhulu Utara, Kurun, Mihing Raya, Mirimanasa, Rungan, Rungan Hulu, Sepang Simin, Tawah)
		KAPUAS : (Kec. Kapuas Hulu, Kapuas Tengah, Mandautalawang, Pasaktalawang, Timpah)
		KATINGAN : (Kec. Katingan Hilir, Katingan Hulu, Katingan Tengah, Marikit, Petakmalai, Pulaumalan, Sanaman Mantikei, Tasikpayawan)

		KOTAWARINGIN BARAT : (Kec. Arut Selatan, Arut Utara, Kotawaringin Lama, Pangkalanbanteng, Pangkalanlada)
		KOTAWARINGIN TIMUR : (Kec. Antangkalang, Baamang, Bukitsantuai, Cempaga, Cempaga Hulu, Kotabesi, Mentawabaruketapang, Mentaya Hulu, Mentayahilir Utara, Parenggean, Telagaantang, Tualan Hulu)
		LAMANDAU : (Kec. Batangkawa, Belantikan Raya, Bulik, Bulik Timur, Delang, Lamandau, Mentobi Raya)
		MURUNG RAYA : (Kec. Baritotuhup Raya, Laungtuhup, Murung, Permataintan, Seriburiam, Sumberbarito, Tanahsiang, Tanahsiang Selatan, Uutmurung)
		PULANG PISAU : (Kec. Banamatingang, Kahayan Kuala, Kahayan Tengah, Sebangau Kuala)
		SERUYAN : (Kec. Danausembuluh, Hanau, Seruyan Hilir, Seruyan Hulu, Seruyan Tengah, Sulingtambun)
		SUKAMARA : (Kec. Pantailunci, Sukamara)

22. PRAKIRAAN DAERAH POTENSI BANJIR KALIMANTAN SELATAN DASARIAN III AGUSTUS 2022

Gambar 23.



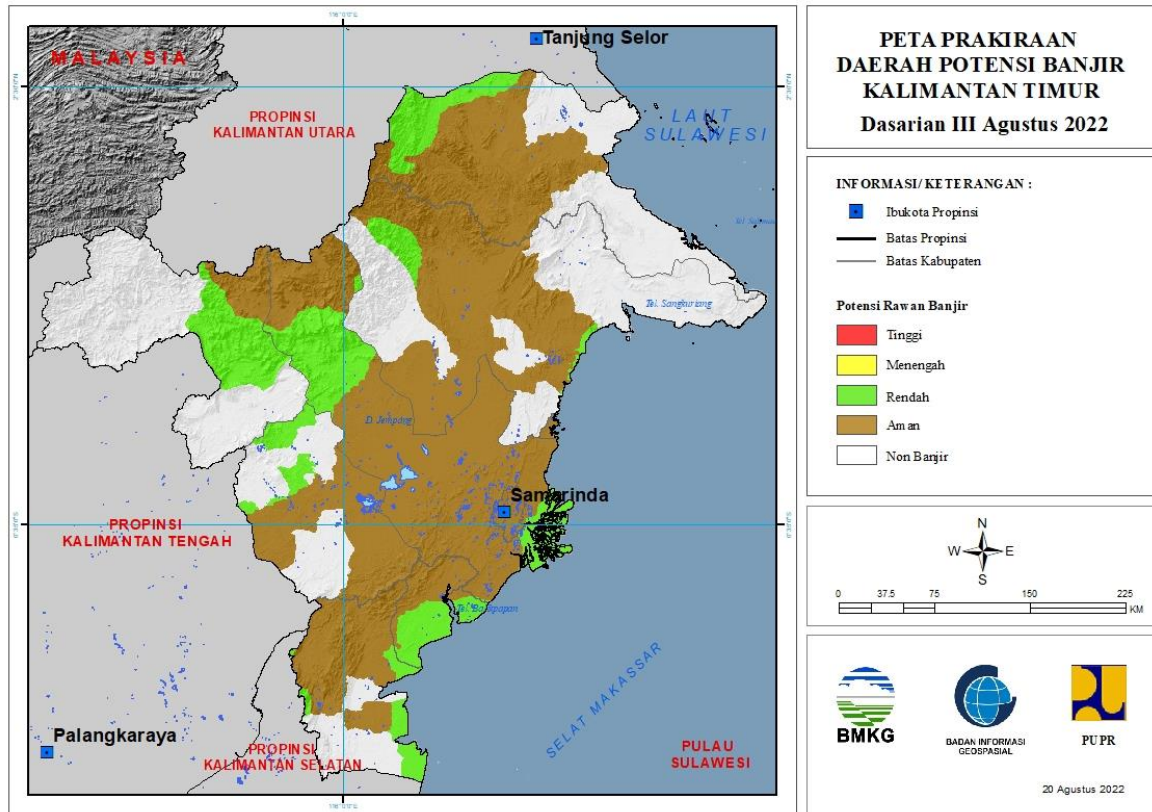
Tabel 22.

TINGKAT POTENSI BANJIR		
TINGGI	MENENGAH	RENDAH
-	KOTABARU : (Kec. Pulaulaut Timur, Pulaulaut Utara)	BALANGAN : (Kec. Halong, Tebingtinggi)
	TANAH BUMBU : (Kec. Angsana, Satui, Sungailoban)	BANJAR : (Kec. Aranio, Karangintan, Mataraman, Pengaron, Sungaipinang)
	TANAH LAUT : (Kec. Jorong, Kintap)	BARITO KUALA : (Kec. Barambai, Rantaubadauh)
		HULU SUNGAI SELATAN : (Kec. Loksado)
		HULU SUNGAI TENGAH : (Kec. Batangalai Timur, Hantakan)
		KOTABARU : (Kec. Hampang, Kelumpang Hulu, Kelumpang Tengah, Kelumpang Utara, Pamukan Selatan, Pulaulaut Timur, Pulaulaut Utara, Sungaidurian)
		TABALONG : (Kec. Haruai, Jaro, Muarauya, Upau)
		TANAH BUMBU : (Kec. Angsana, Batulicin, Karangbintang, Kuranji, Kusan Hilir, Kusan Hulu, Mantewe, Satui, Simpangempat, Sungailoban)

		TANAH LAUT : (Kec. Bajuin, Batuampar, Jorong, Kintap, Kurau, Panyipatan, Pelaihari, Takisung)
		TAPIN : (Kec. Piani)

23. PRAKIRAAN DAERAH POTENSI BANJIR KALIMANTAN TIMUR DASARIAN III AGUSTUS 2022

Gambar 24.



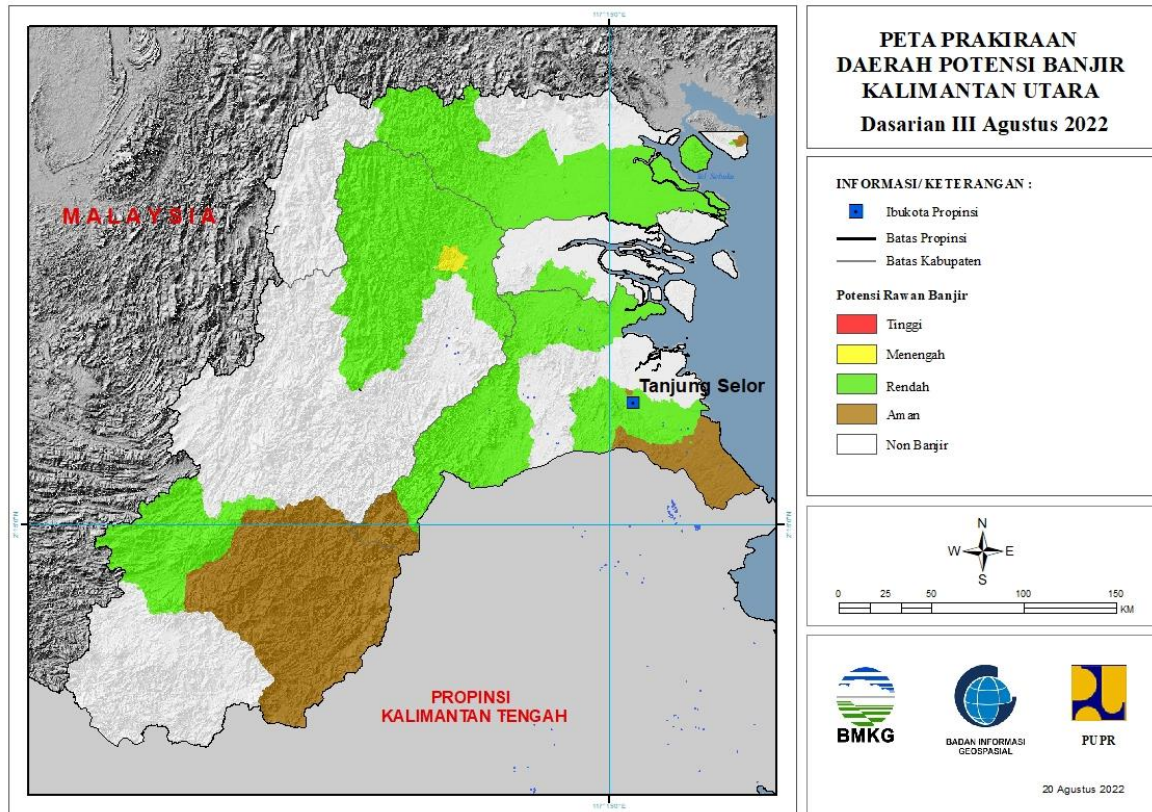
Tabel 23.

TINGKAT POTENSI BANJIR		
TINGGI	MENENGAH	RENDAH
-	-	BERAU : (Kec. Kelay, Sambaliung, Segah)
		KOTA BALIKPAPAN : (Kec. Balikpapan Barat, Balikpapan Kota, Balikpapan Selatan, Balikpapan Tengah, Balikpapan Timur, Balikpapan Utara)
		KOTA SAMARINDA : (Kec. Palaran)
		KUTAI BARAT : (Kec. Barongtongkok, Damai, Longiram, Melak)
		KUTAI KARTANEGARA : (Kec. Anggana, Kembangjanggut, Muarabadak, Muarajawa, Samboja, Sanga- Sanga, Tabang)
		KUTAI TIMUR : (Kec. Bengalon, Muarawahau, Sangatta Selatan, Sangatta Utara, Telen)
		MAHAKAM ULU : (Kec. Longbagun)
		PASER : (Kec. Batusopang, Longikis, Longkali, Muarakomam, Pasirbalengkong, Tanahgrogot, Tanjungharapan)

		PENAJAM PASER UTARA : (Kec. Babulu, Penajam, Sepaku, Waru)
--	--	------------------------------------------------------------------

24. PRAKIRAAN DAERAH POTENSI BANJIR KALIMANTAN UTARA DASARIAN III AGUSTUS 2022

Gambar 25.

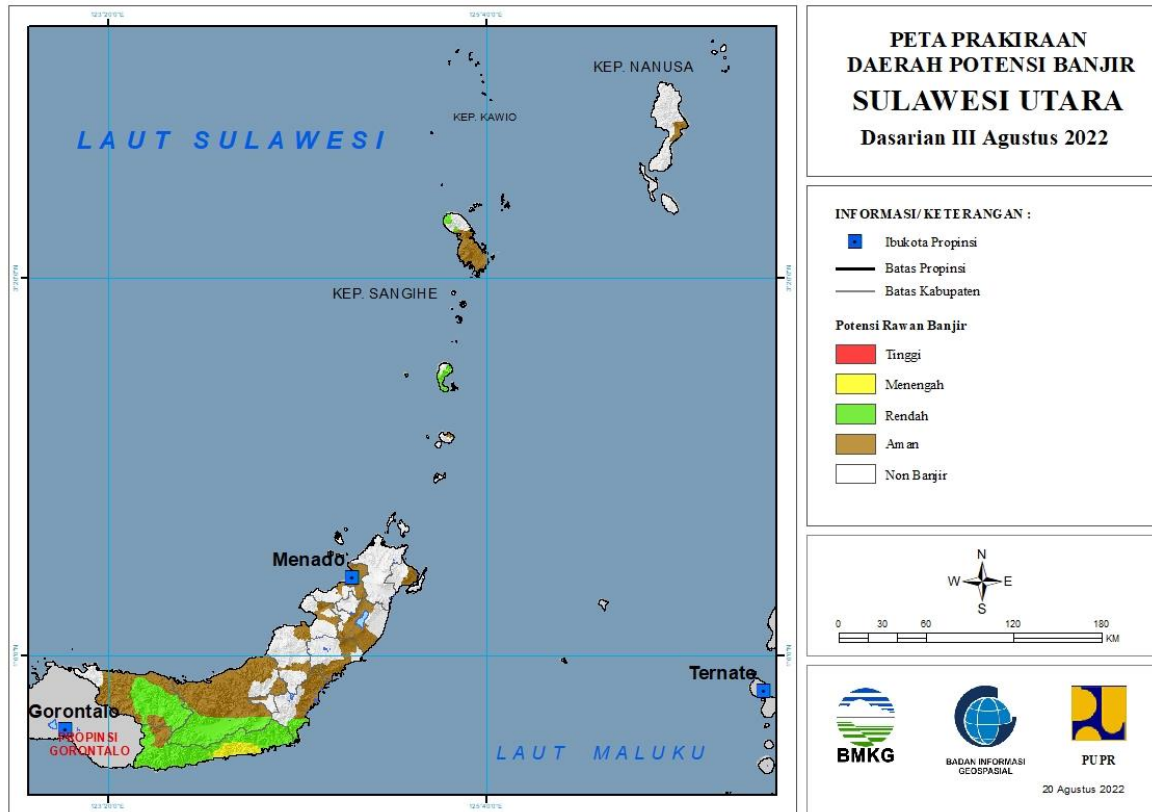


Tabel 24.

TINGKAT POTENSI BANJIR		
TINGGI	MENENGAH	RENDAH
-	MALINAU : (Kec. Malinau Barat, Malinau Utara, Mentarang)	BULUNGAN : (Kec. Peso, Sekatak, Tanjungpalas, Tanjungpalas Barat, Tanjungpalas Timur, Tanjungselor)
		MALINAU : (Kec. Kayan Hilir, Malinau Barat, Malinau Kota, Malinau Utara, Mentarang, Mentarang Hulu, Sungaitubu)
		NUNUKAN : (Kec. Lumbis, Lumbis Ogong, Nunukan, Nunukan Selatan, Sebatik Timur, Sebuku, Sembakung, Sembakung Atulai)
		TANA TIDUNG : (Kec. Betayau)

25. PRAKIRAAN DAERAH POTENSI BANJIR SULAWESI UTARA DASARIAN III AGUSTUS 2022

Gambar 26.

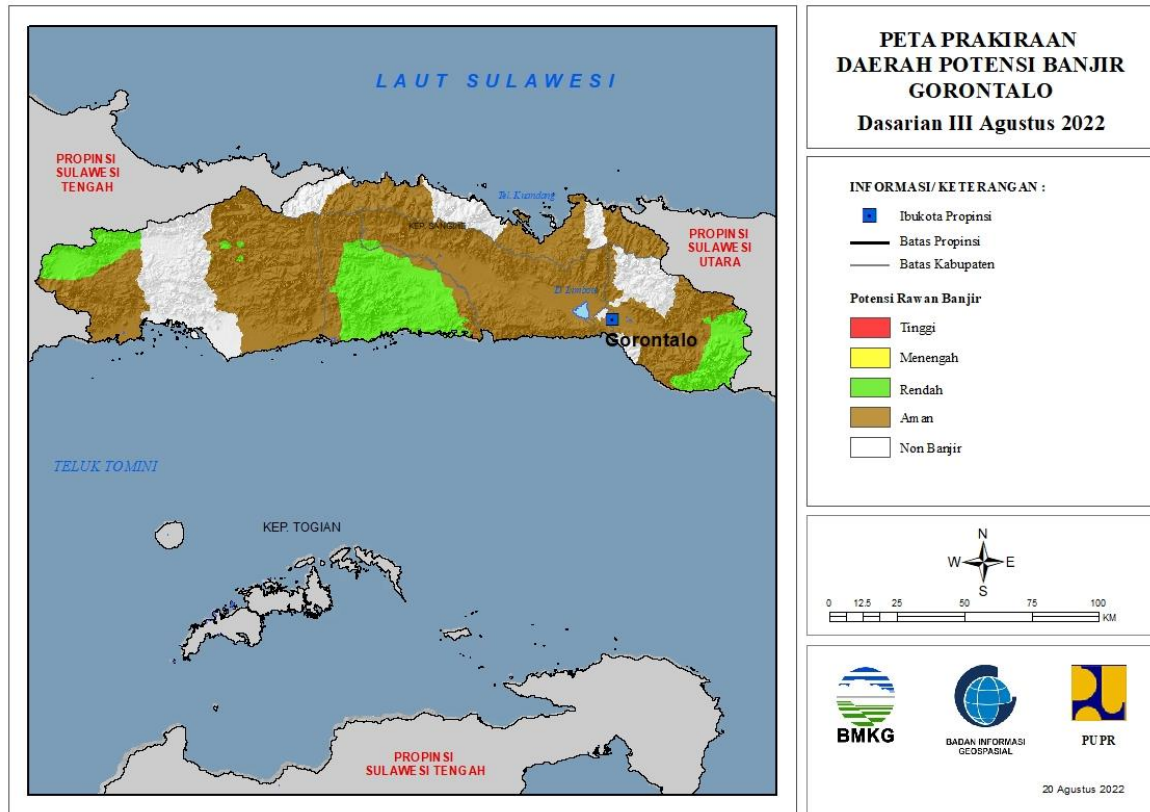


Tabel 25.

TINGKAT POTENSI BANJIR		
TINGGI	MENENGAH	RENDAH
-	BOLAANG MONGONDOW SELATAN : (Kec. Bolaang Uki, Pinolosian, Pinolosian Tengah)	BOLAANG MONGONDOW : (Kec. Dumoga, Dumoga Barat, Dumoga Tengah, Dumoga Tenggara, Dumoga Timur, Dumoga Utara, Lolak, Lolayan, Sang Tombolang)
		BOLAANG MONGONDOW SELATAN : (Kec. Bolaang Uki, Pinolosian, Pinolosian Tengah, Pinolosian Timur, Posigadan)
		BOLAANG MONGONDOW TIMUR : (Kec. Nuangan)
		BOLAANG MONGONDOW UTARA : (Kec. Bintauna, Bolangitang Barat, Bolangitang Timur, Sangkub)
		KEPULAUAN SANGIHE : (Kec. Kendahe, Tabukan Tengah, Tahuna)
		KEPULAUAN SIAU TAGULANDANG BIARO : (Kec. Siau Barat, Siau Barat Selatan, Siau Timur, Siau Timur Selatan, Tagulandang Utara)

26. PRAKIRAAN DAERAH POTENSI BANJIR GORONTALO DASARIAN III AGUSTUS 2022

Gambar 27.

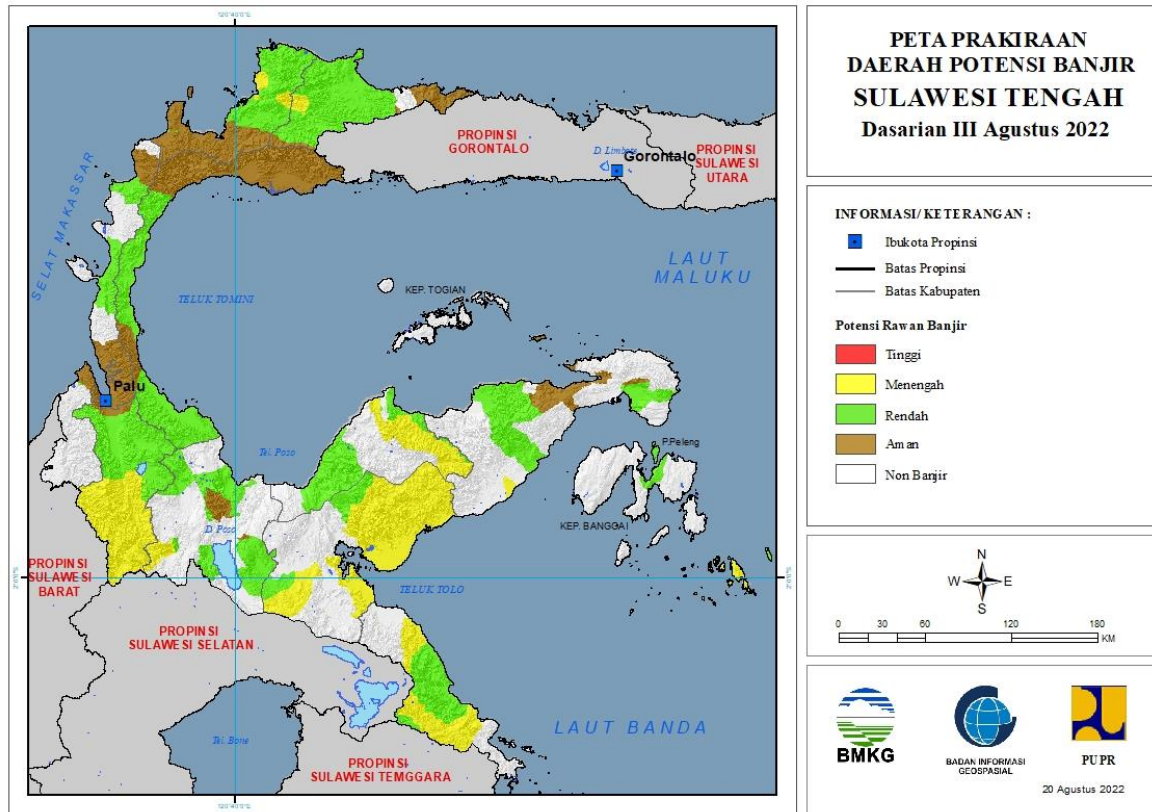


Tabel 26.

TINGKAT POTENSI BANJIR		
TINGGI	MENENGAH	RENDAH
-	BOALEMO : (Kec. Dulupi)	BOALEMO : (Kec. Botumoita, Dulupi, Manangu, Paguyaman, Paguyaman Pantai, Tilamuta, Wonosari)
		BONE BOLANGO : (Kec. Bone, Bone Raya, Bulawa, Pinogu)
		GORONTALO : (Kec. Asparaga, Tolangohula)
		PAHUWATO : (Kec. Popayato, Popayato Barat, Popayato Timur, Taluditi)

27. PRAKIRAAN DAERAH POTENSI BANJIR SULAWESI TENGAH DASARIAN III AGUSTUS 2022

Gambar 28.



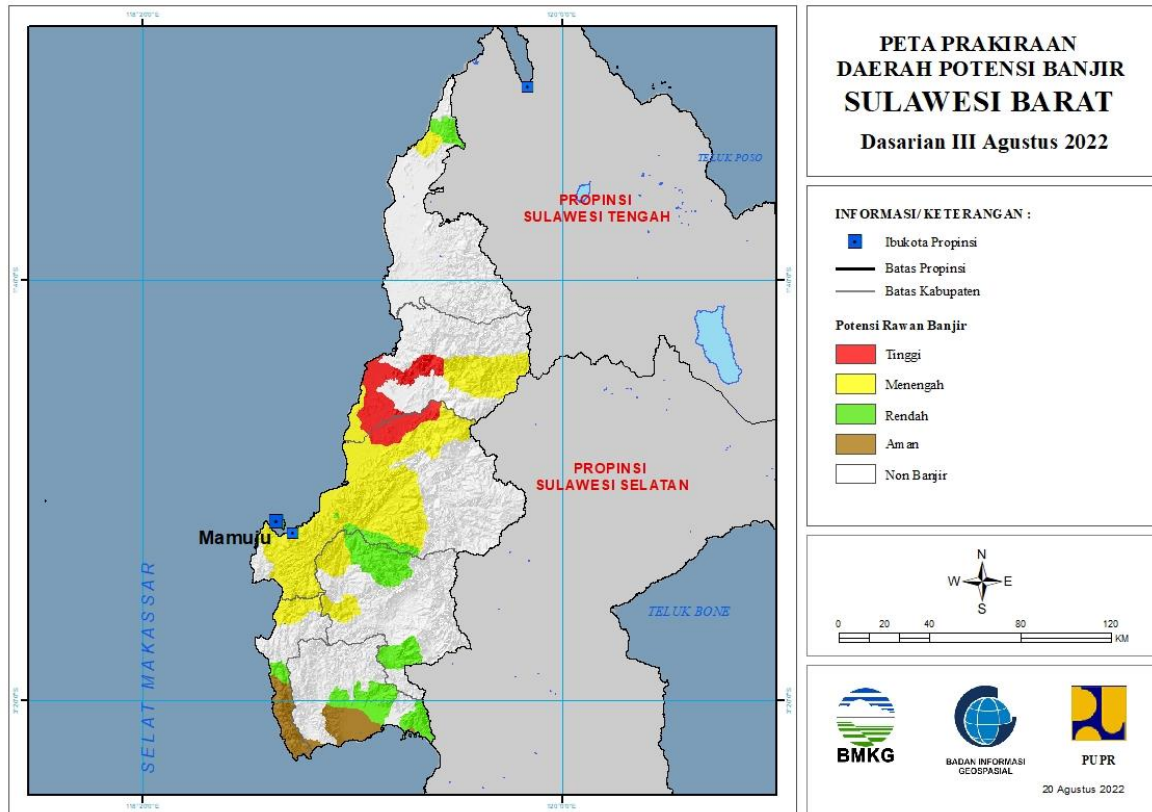
Tabel 27.

TINGKAT POTENSI BANJIR		
TINGGI	MENENGAH	RENDAH
-	BANGGAI : (Kec. Moilong)	BANGGAI : (Kec. Balantak, Batui, Bunta, Lamala, Masama, Moilong, Pagimana, Simpangraya)
	BANGGAI LAUT : (Kec. Bokan Kepulauan)	BANGGAI KEPULAUAN : (Kec. Tinangkung)
	BUOL : (Kec. Tiloan)	BANGGAI LAUT : (Kec. Bokan Kepulauan)
	MOROWALI : (Kec. Bahodopi, Bungku Barat, Bungku Tengah, Bungku Timur)	BUOL : (Kec. Biau, Bokat, Bukal, Bunobogu, Karamat, Lakea, Momunu, Paleleh, Paleleh Barat, Tiloan)
	MOROWALI UTARA : (Kec. Bungku Utara, Mamosalato, Mori Atas, Petasia, Petasia Timur)	DONGGALA : (Kec. Balaesang, Banawa Tengah, Sirenja, Sojol)
	POSO : (Kec. Lore Barat)	KOTA PALU : (Kec. Mantikulore, Ulujadi)
	SIGI : (Kec. Dolo Selatan, Gumbasa, Kulawi, Kulawi Selatan, Lindu, Pipikoro)	MOROWALI : (Kec. Bahodopi, Bungku Barat, Bungku Tengah, Bungku Timur)
	TOJO UNA-UNA : (Kec. Ampana Kota, Ampana Tete, Tojo)	MOROWALI UTARA : (Kec. Bungku Utara, Mamosalato, Mori Atas)
	TOLI TOLI : (Kec. Baolan, Galang)	PARIGI MOUTONG : (Kec. Ampibabo, Balinggi, Kasimbar, Parigi, Parigi Barat, Parigi)

		Selatan, Parigi Tengah, Parigi Utara, Sausu, Sidoan, Siniu, Tinombo, Tinombo Selatan, Toribulu, Torue)
		POSO : (Kec. Lore Barat, Lore Utara, Pamona Barat, Pamona Tenggara, Pamona Timur, Poso Kota Selatan, Poso Pesisir, Poso Pesisir Selatan)
		SIGI : (Kec. Dolo, Dolo Barat, Dolo Selatan, Gumbasa, Kinovaro, Kulawi, Lindu, Marawola, Marawola Barat, Nokilalaki, Palolo, Sigi Biromaru, Tanambulava)
		TOJO UNA-UNA : (Kec. Ampana Kota, Ampana Tete, Tojo)
		TOLI TOLI : (Kec. Baolan, Basidondo, Dako Pemean, Dampal Selatan, Galang, Lampasio, Ogodeide, Toli-Toli Utara)

28. PRAKIRAAN DAERAH POTENSI BANJIR SULAWESI BARAT DASARIAN III AGUSTUS 2022

Gambar 29.

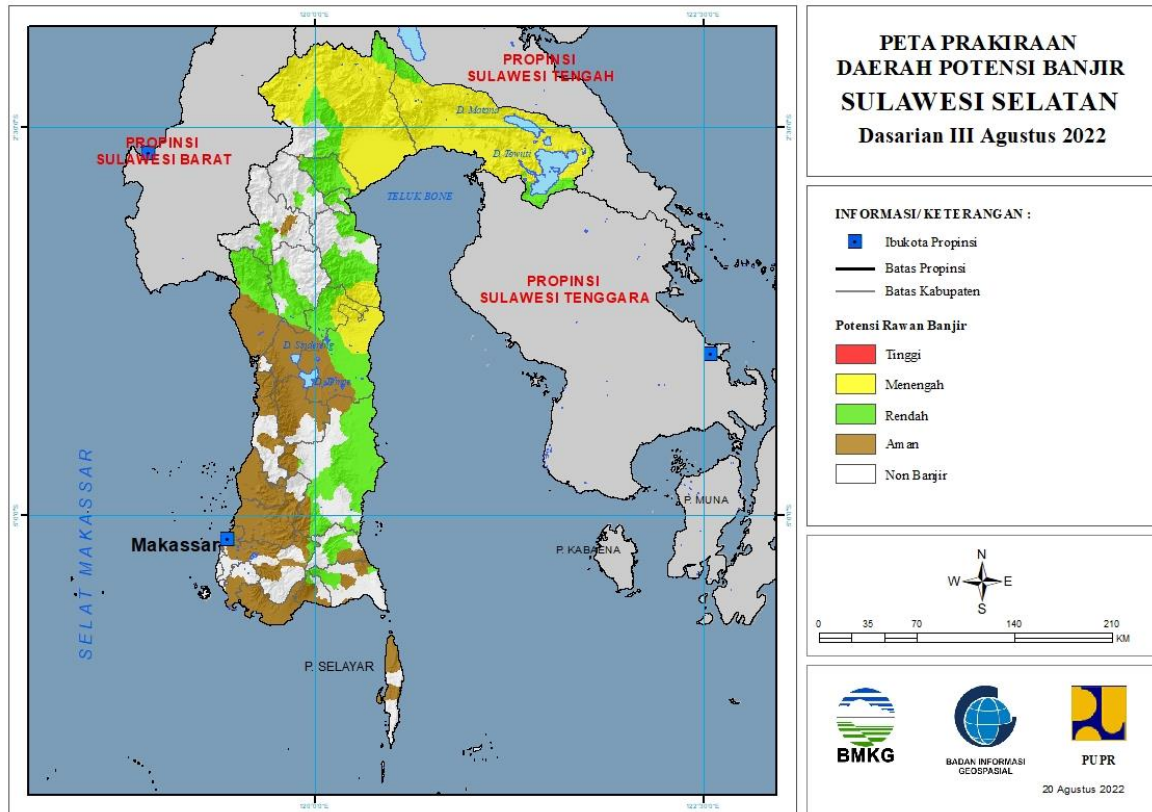


Tabel 28.

TINGKAT POTENSI BANJIR		
TINGGI	MENENGAH	RENDAH
MAMUJU : (Kec. Tommo)	MAJENE : (Kec. Malunda)	MAJENE : (Kec. Malunda, Sendana, Tammerodo Sendana)
MAMUJU TENGAH : (Kec. Budong-Budong, Pangale, Topoyo)	MAMASA : (Kec. Mambi, Tabulahan)	MAMASA : (Kec. Sumarorong, Tabulahan)
	MAMUJU : (Kec. Boneharu, Kalukku, Mamuju, Papalang, Sampaga, Simboro, Tapalang, Tommo)	MAMUJU : (Kec. Boneharu, Kalukku, Mamuju, Simboro, Tapalang)
	MAMUJU TENGAH : (Kec. Budong-Budong, Pangale, Topoyo)	MAMUJU UTARA : (Kec. Bambalamotu)
	MAMUJU UTARA : (Kec. Bambalamotu)	POLEWALI MANDAR : (Kec. Binuang, Luyo, Mapilli, Matakali, Tapango, Wonomulyo)

29. PRAKIRAAN DAERAH POTENSI BANJIR SULAWESI SELATAN DASARIAN III AGUSTUS 2022

Gambar 30.



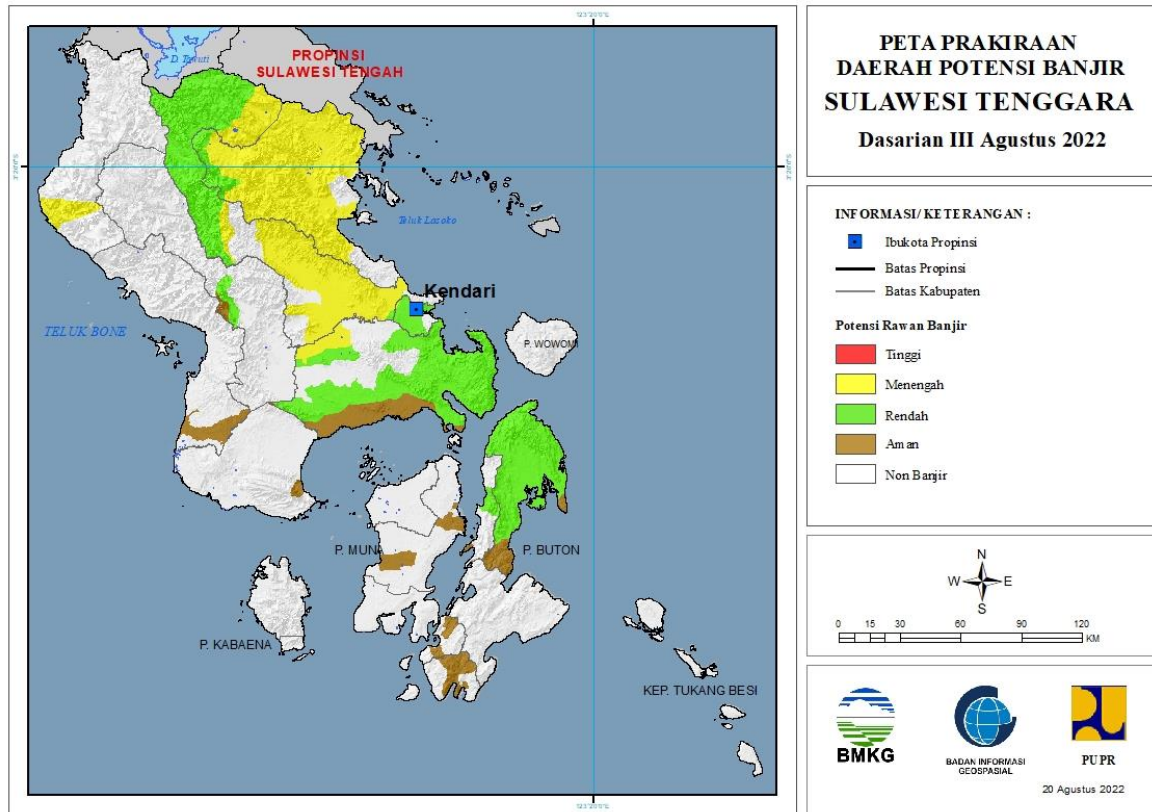
Tabel 29.

TINGKAT POTENSI BANJIR		
TINGGI	MENENGAH	RENDAH
-	LUWU : (Kec. Lamasi, Lamasi Timur, Larompong, Larompong Selatan, Suli, Suli Barat, Walenrang Barat, Walenrang Timur, Walenrang Utara)	BANTAENG : (Kec. Eremerasa, Uluere)
	LUWU TIMUR : (Kec. Angkona, Burau, Kalaena, Malili, Mangkutana, Nuha, Tomoni, Tomoni Timur, Towuti, Wasuponda, Wotu)	BONE : (Kec. Awangpone, Barebbo, Bontocani, Cenrana, Cina, Dua Boccoe, Kajuara, Libureng, Mare, Palakka, Ponre, Sibulue, Tanete Riattang, Tanete Riattang Barat, Tanete Riattang Timur, Tellu Siattinge, Tellulimpoe, Tonra)
	LUWU UTARA : (Kec. Baebunta, Bone Bone, Malangke, Malangke Barat, Mappedeceng, Masamba, Rampi, Sabbang, Seko, Sukamaju, Tanalili)	BULUKUMBA : (Kec. Kajang, Kindang, Riluale)
	SIDENRENG RAPPANG : (Kec. Pitu Raise)	ENREKANG : (Kec. Anggeraja, Enrekang, Maiwa)
	WAJO : (Kec. Gilireng, Keera, Maniangpajo, Pitumpanua, Sajoanging)	GOWA : (Kec. Parigi, Tombolopao)
		JENEPONTO : (Kec. Rumbia)

		KOTA PALOPO : (Kec. Telluwanua, Wara, Wara Barat, Wara Selatan, Wara Timur, Wara Utara)
		LUWU : (Kec. Bajo, Bajo Barat, Belopa, Bua, Lamasi, Lamasi Timur, Larompong, Latimojong, Ponrang, Suli, Suli Barat, Walenrang, Walenrang Barat, Walenrang Timur, Walenrang Utara)
		LUWU TIMUR : (Kec. Malili, Mangkutana, Towuti, Wasuponda)
		LUWU UTARA : (Kec. Baebunta, Masamba, Rampi, Sabbang, Seko)
		PINRANG : (Kec. Batu Lappa, Duampanua, Lembang, Patampanua)
		SIDENRENG RAPPANG : (Kec. Dua Pitue, Kulo, Pitu Raise, Pitu Riawa)
		SINJAI : (Kec. Sinjai Selatan, Sinjai Tengah, Sinjai Utara, Tellu Limpoe)
		SOPPENG : (Kec. Lilirilau)
		TANA TORAJA : (Kec. Bonggakaradeng, Makale Selatan)
		TORAJA UTARA : (Kec. Balusu, Kesu, Rantepao, Tallunglipu, Tikala)
		WAJO : (Kec. Bola, Gilireng, Majauleng, Maniangpajo, Penrang, Sajoanging, Takkalalla, Tanasitolu)

30. PRAKIRAAN DAERAH POTENSI BANJIR SULAWESI TENGGARA DASARIAN III AGUSTUS 2022

Gambar 31.



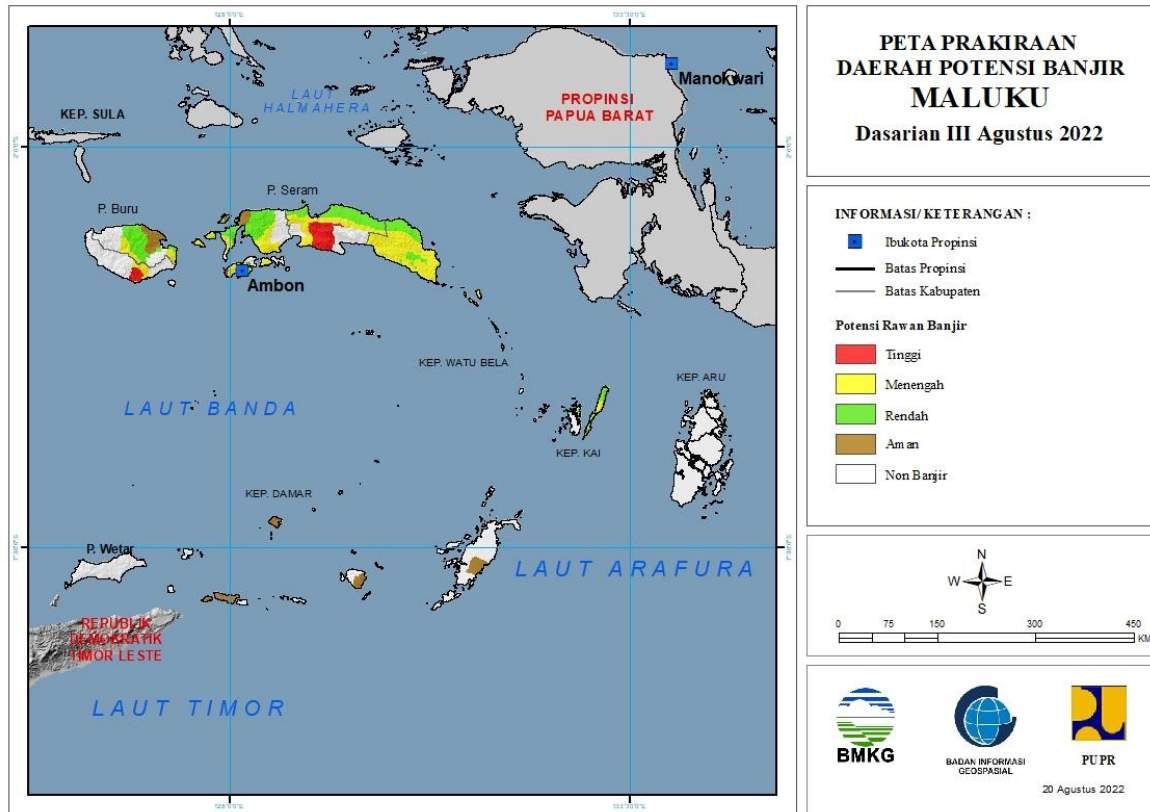
Tabel 30.

TINGKAT POTENSI BANJIR		
TINGGI	MENENGAH	RENDAH
-	KOLAKA UTARA : (Kec. Lasusua)	BUTON UTARA : (Kec. Bonegunu, Kambowa, Kulisusu, Kulisusu Barat, Kulisusu Utara, Wakorumba Utara)
	KONAWE : (Kec. Abuki, Amonggedo, Anggaberu, Beslutu, Bondoala, Kapoiala, Lambuya, Latoma, Meluhu, Pondidaha, Puriala, Rota, Sampara, Tongauna, Unaaha, Wawotobi, Wonggeduku)	KOLAKA TIMUR : (Kec. Mowewe)
	KONAWE SELATAN : (Kec. Angata, Mowila)	KONAWE : (Kec. Bondoala, Kapoiala, Latoma, Rota, Sampara)
	KONAWE UTARA : (Kec. Andowia, Asera, Landawe, Langgikima, Lasolo, Molawe, Oheo, Wiwirano)	KONAWE SELATAN : (Kec. Andoolo, Angata, Kolono, Konda, Laeya, Lainea, Lalembuu, Laonti, Moramo, Moramo Utara, Mowila, Palangga, Palangga Selatan, Tinanggea)
	KOTA KENDARI : (Kec. Mandonga, Puuwatu)	KONAWE UTARA : (Kec. Asera)
		KOTA KENDARI : (Kec. Baruga, Kadia, Kambu, Kendari, Kendari)

		Barat, Mandonga, Poasia, Puuwatu, Wua-Wua)
		MUNA : (Kec. Batukara)

31. PRAKIRAAN DAERAH POTENSI BANJIR MALUKU DASARIAN III AGUSTUS 2022

Gambar 32.



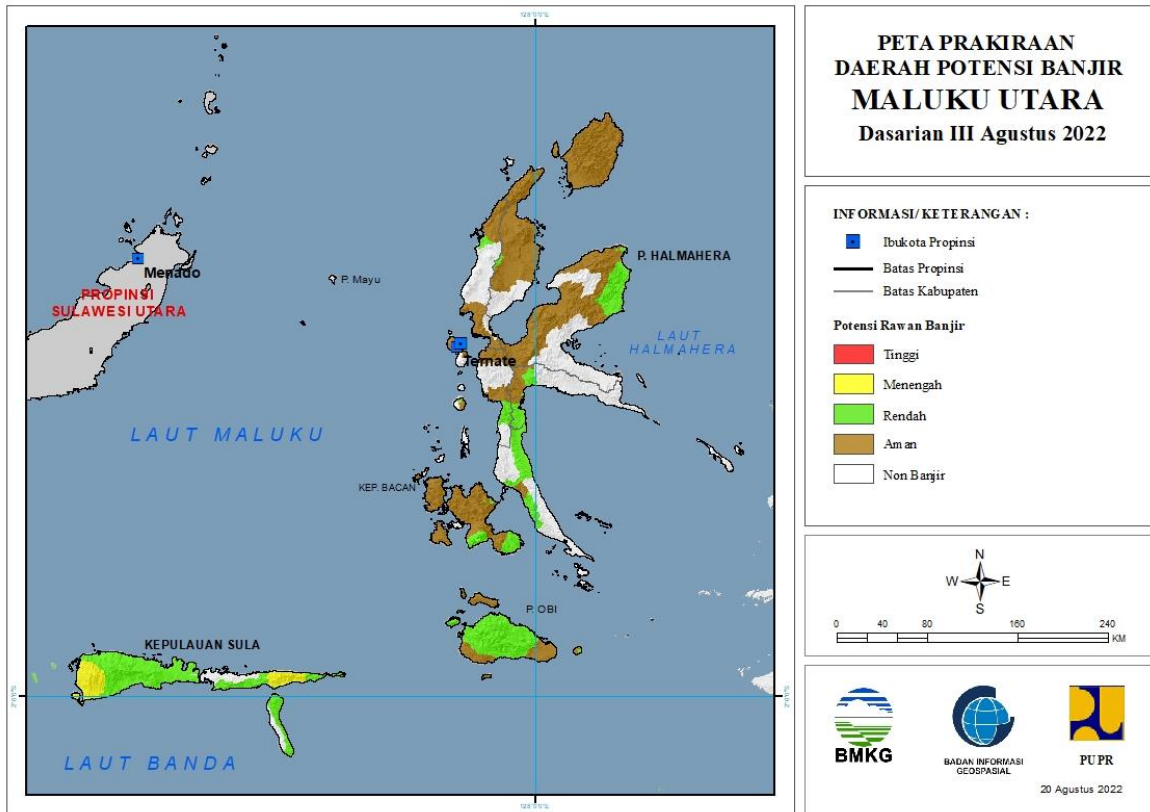
Tabel 31.

TINGKAT POTENSI BANJIR		
TINGGI	MENENGAH	RENDAH
BURU SELATAN : (Kec. Namrole)	BURU : (Kec. Batabual, Fena Leisela, Lolong Guba, Waeapo)	BURU : (Kec. Batabual, Fena Leisela, Liliyaly, Lolong Guba, Waeapo, Waplau)
MALUKU TENGAH : (Kec. Amahai, Leihitu, Leihitu Barat, Seram Utara)	BURU SELATAN : (Kec. Namrole)	BURU SELATAN : (Kec. Namrole)
	KOTA AMBON : (Kec. Baguala, Leitimur Selatan, Nusaniwe, Sirimau, Telukambon)	KOTA TUAL : (Kec. Pulau Dullah Utara)
	MALUKU TENGAH : (Kec. Amahai, Leihitu, Leihitu Barat, Pulauharuku, Seram Utara, Seram Utara Barat, Seram Utara Timur Kobi, Seram Utara Timur Seti)	MALUKU TENGAH : (Kec. Seram Utara, Seram Utara Barat, Seram Utara Timur Kobi, Seram Utara Timur Seti)
	MALUKU TENGGARA : (Kec. Kei Besar, Kei Besar Selatan, Kei Besar Selatan Barat, Kei Besar Utara Barat, Kei Besar Utara Timur)	MALUKU TENGGARA : (Kec. Kei Besar, Kei Besar Selatan, Kei Besar Selatan Barat, Kei Besar Utara Barat, Kei Besar Utara Timur)
	SERAM BAGIAN BARAT : (Kec. Huamual, Huamual Belakang, Inamosol, Kairatu, Kairatu Barat, Kepulauan Manipa, Taniwel)	SERAM BAGIAN BARAT : (Kec. Huamual, Huamual Belakang, Inamosol, Kairatu, Kairatu Barat, Seram Barat, Taniwel)

	SERAM BAGIAN TIMUR : (Kec. Bula, Bula Barat, Gorom Timur, Kian Darat, Klimury, Pulau Gorom, Pulau Panjang, Seram Timur, Siwalalat, Tutuktolu, Werinama)	SERAM BAGIAN TIMUR : (Kec. Bula, Bula Barat, Kian Darat, Klimury, Seram Timur, Siwalalat, Teor, Tutuktolu, Wakate, Werinama)
--	---------------------------------------------------------------------------------------------------------------------------------------------------------	------------------------------------------------------------------------------------------------------------------------------

32. PRAKIRAAN DAERAH POTENSI BANJIR MALUKU UTARA DASARIAN III AGUSTUS 2022

Gambar 33.



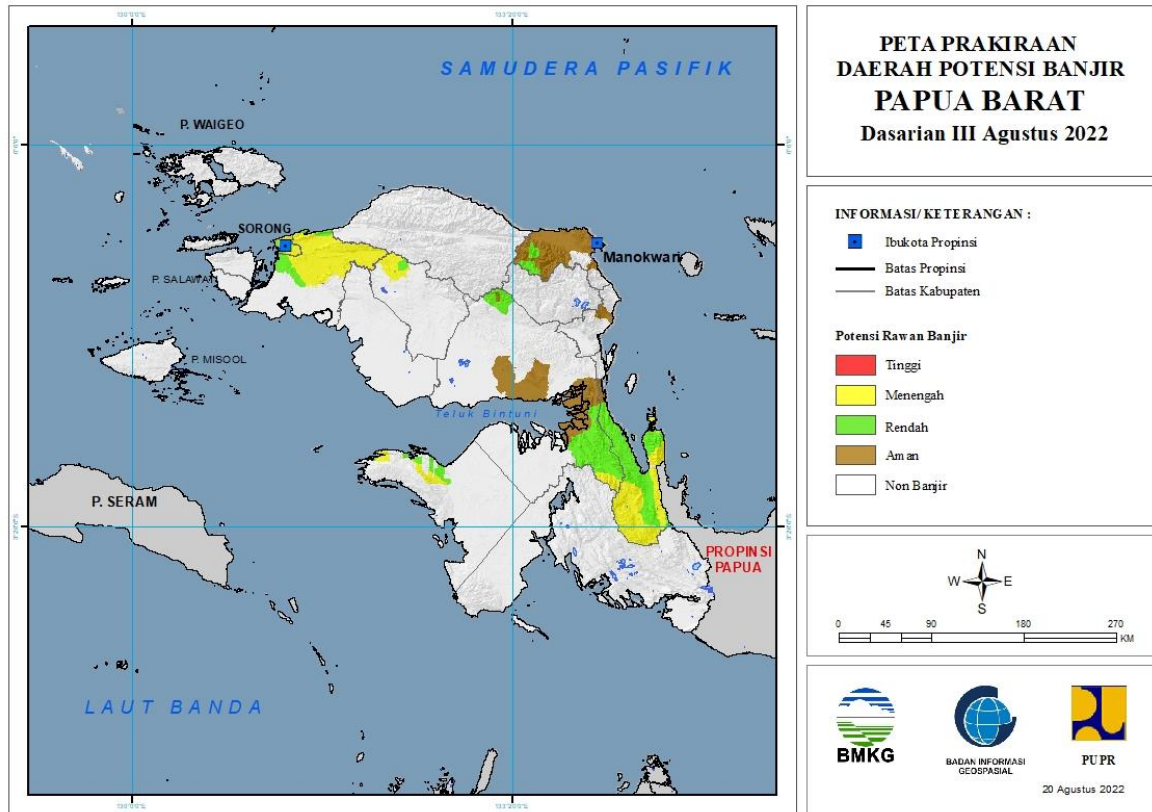
Tabel 32.

TINGKAT POTENSI BANJIR		
TINGGI	MENENGAH	RENDAH
-	KEPULAUAN SULA : (Kec. Mangoli Tengah, Mangoli Timur, Mangoli Utara Timur)	HALMAHERA BARAT : (Kec. Loloda)
	PULAU TALIABU : (Kec. Lede, Taliabu Barat, Taliabu Barat Laut, Taliabu Utara)	HALMAHERA SELATAN : (Kec. Bacan Selatan, Bacan Timur, Bacan Timur Selatan, Bacan Timur Tengah, Gane Timur, Obi, Obi Barat, Obi Selatan, Obi Timur, Obi Utara, Pulau Makian)
		HALMAHERA TENGAH : (Kec. Weda, Weda Selatan, Weda Tengah)
		HALMAHERA TIMUR : (Kec. Maba Tengah, Maba Utara, Wasile Utara)
		HALMAHERA UTARA : (Kec. Kao Barat, Tobelo Barat)
		KEPULAUAN SULA : (Kec. Mangoli Selatan, Mangoli Tengah, Mangoli Timur, Mangoli Utara Timur, Sanana, Sanana Utara, Sulabesi Tengah, Sulabesi Timur)
		PULAU TALIABU : (Kec. Lede, Tabona, Taliabu Barat, Taliabu

		Selatan, Taliabu Timur, Taliabu Timur Selatan, Taliabu Utara)
		TIDORE KEPULAUAN : (Kec. Oba)

33. PRAKIRAAN DAERAH POTENSI BANJIR PAPUA BARAT DASARIAN III AGUSTUS 2022

Gambar 34.

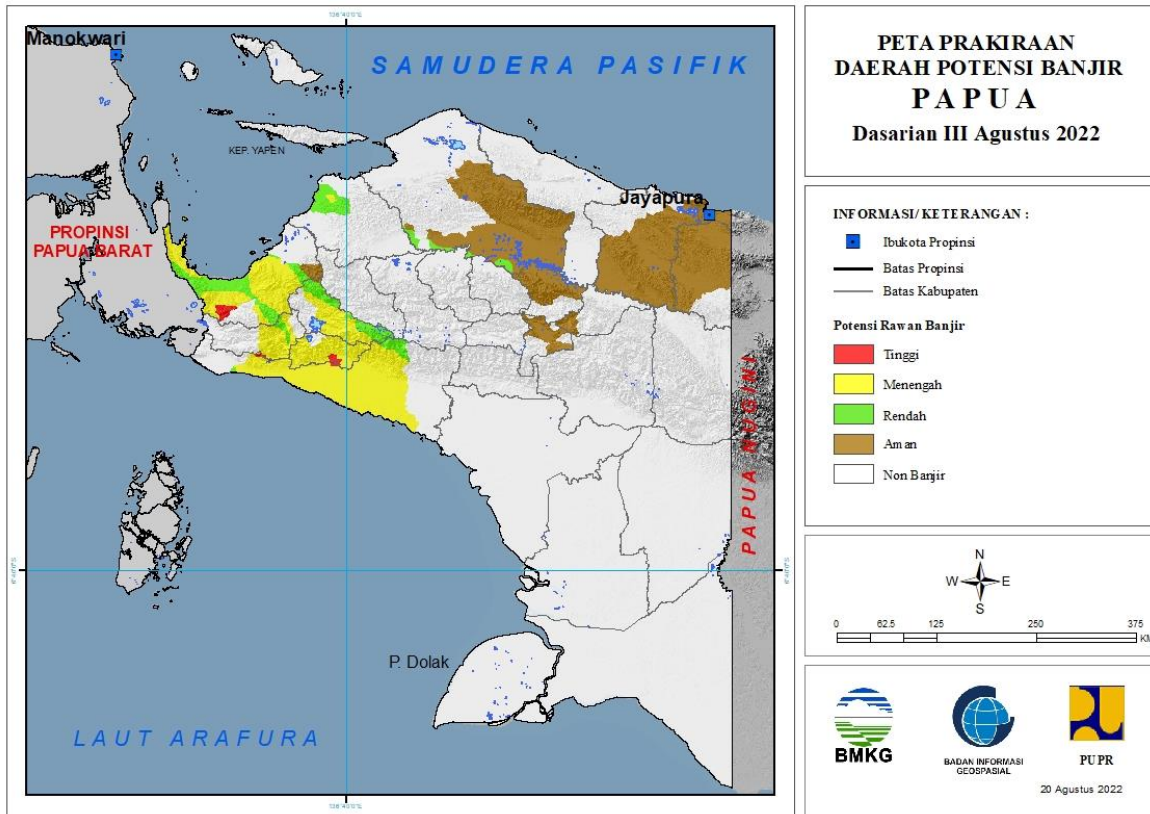


Tabel 33.

TINGKAT POTENSI BANJIR		
TINGGI	MENENGAH	RENDAH
-	FAK-FAK : (Kec. Kokas, Teluk Patipi)	FAK-FAK : (Kec. Kokas, Teluk Patipi)
	KOTA SORONG : (Kec. Sorong, Sorong Barat, Sorong Timur, Sorong Utara)	KOTA SORONG : (Kec. Sorong, Sorong Barat, Sorong Kepulauan, Sorong Manoi, Sorong Timur, Sorong Utara)
	MAYBRAT : (Kec. Mare)	MANOKWARI : (Kec. Sidey)
	SORONG : (Kec. Aimas, Klamono, Makbon, Mayamuk, Sayosa)	MAYBRAT : (Kec. Mare)
	TELUK BINTUNI : (Kec. Kuri)	SORONG : (Kec. Aimas, Klamono, Makbon, Mayamuk)
	TELUK WONDAMA : (Kec. Kuriwamesa, Naikere, Roon, Teluk Duairi, Wasior)	TELUK BINTUNI : (Kec. Kuri, Moskona Timur, Wamesa)
		TELUK WONDAMA : (Kec. Kuriwamesa, Naikere, Nikiwar, Roon, Teluk Duairi, Wamesa, Wasior, Windesi)

34. PRAKIRAAN DAERAH POTENSI BANJIR PAPUA DASARIAN III AGUSTUS 2022

Gambar 35.



Tabel 34.

TINGKAT POTENSI BANJIR		
TINGGI	MENENGAH	RENDAH
DEIYAI : (Kec. Bowobado)	DEIYAI : (Kec. Bowobado, Kampiraya, Tigi Barat)	DOGIYAI : (Kec. Dogiyai, Kamu, Kamu Selatan, Mapia, Mapia Barat)
DOGIYAI : (Kec. Mapia Tengah)	DOGIYAI : (Kec. Dogiyai, Kamu, Kamu Selatan, Mapia, Mapia Barat, Mapia Tengah)	KEPULAUAN YAPEN : (Kec. Yapen Selatan)
MIMIKA : (Kec. Mimika Barat, Mimika Barat Tengah)	MIMIKA : (Kec. Amar, Iwaka, Kuala Kencana, Kwamki Narama, Mimika Barat, Mimika Barat Tengah, Mimika Baru, Mimika Tengah, Mimika Timur, Mimika Timur Jauh, Tembagapura, Wania)	MAMBERAMO RAYA : (Kec. Mamberamo Hulu, Rufaer)
NABIRE : (Kec. Uwapa)	NABIRE : (Kec. Dipa, Makimi, Nabire, Siriwo, Teluk Kimi, Teluk Umar, Uwapa, Yaro, Yaur)	MIMIKA : (Kec. Mimika Barat Tengah, Mimika Timur Jauh, Tembagapura)
	PANIAI : (Kec. Aradide, Bibida, Bogabaida, Dumadama, Ekadide, Kebo, Paniai Timur)	NABIRE : (Kec. Dipa, Makimi, Nabire, Nabire Barat, Siriwo, Teluk Kimi, Uwapa, Wanggar, Yaro, Yaur)
	WAROPEN : (Kec. Oudate)	PANIAI : (Kec. Aradide, Bibida, Bogabaida, Dumadama)
		WAROPEN : (Kec. Oudate)

