

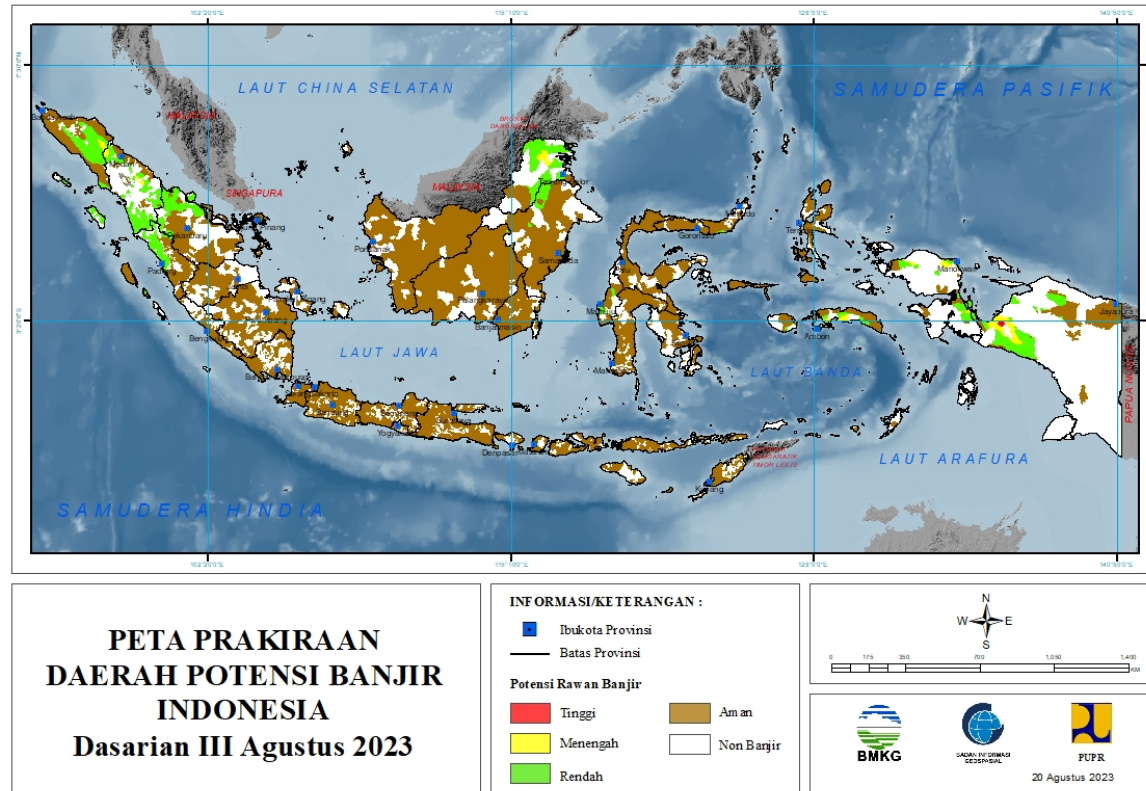
**PRAKIRAAN DAERAH POTENSI BANJIR  
UPDATE 20 AGUSTUS 2023**



**BADAN METEOROLOGI KLIMATOLOGI DAN GEOFISIKA**

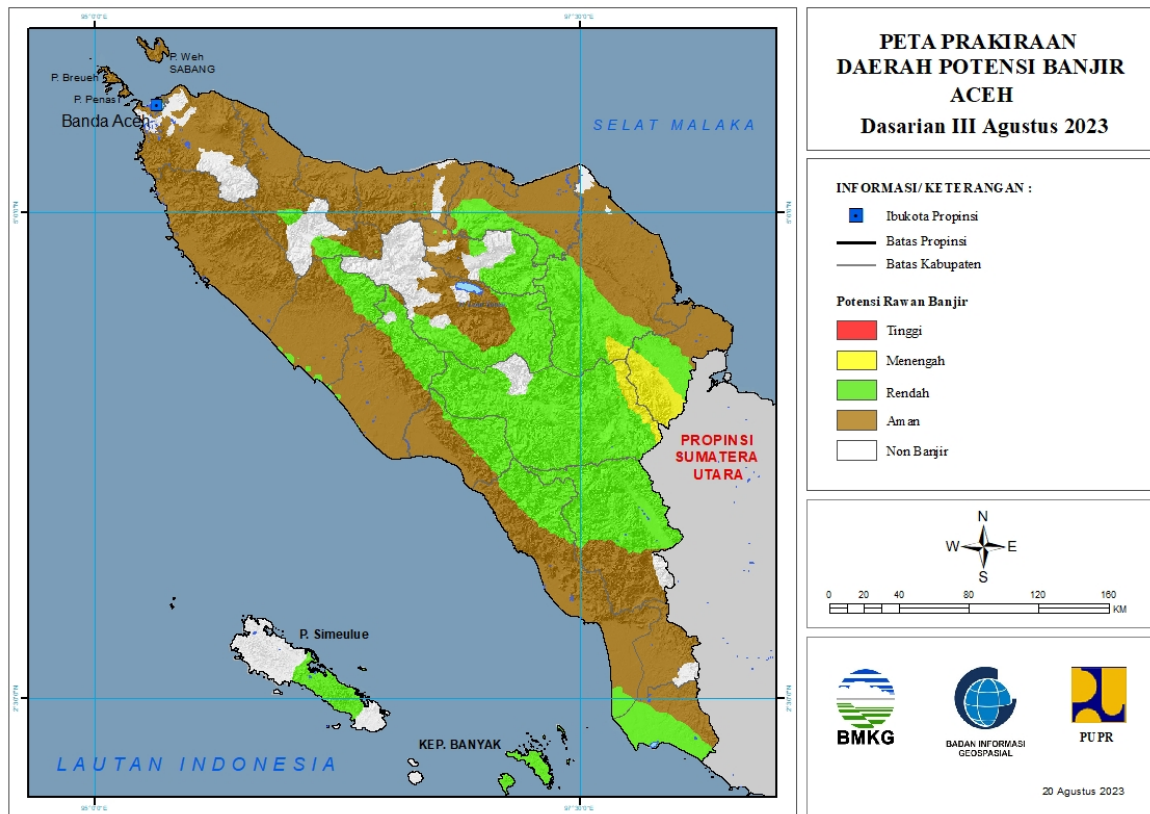
# PRAKIRAAN DAERAH POTENSI BANJIR INDONESIA DASARIAN III AGUSTUS 2023

Gambar 1.



# 1. PRAKIRAAN DAERAH POTENSI BANJIR ACEH DASARIAN III AGUSTUS 2023

Gambar 2.



Tabel 1.

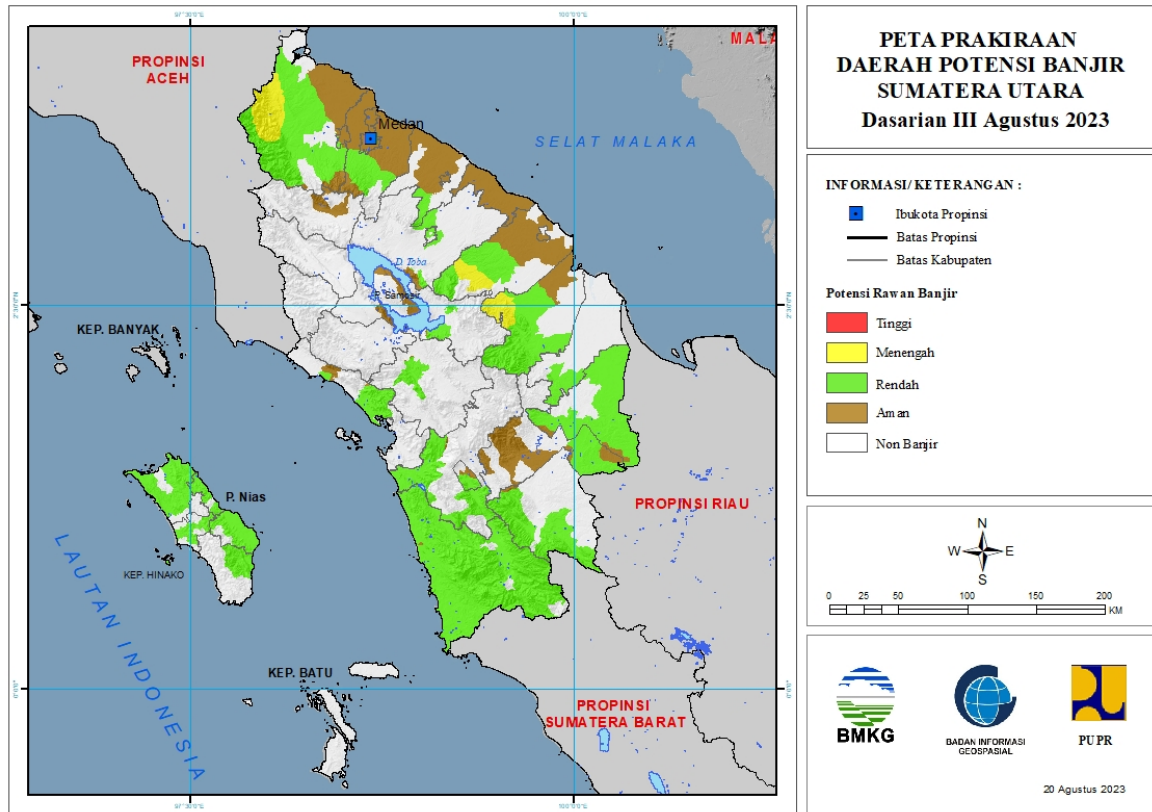
TINGKAT POTENSI BANJIR		
TINGGI	MENENGAH	RENDAH
-	ACEH TAMIANG : (Kec. Bandar Pusaka, Tamiang Hulu, Tenggulun)	ACEH BARAT : (Kec. Arongan Lambalek, Johan Pahlawan, Meureubo, Pante Ceureumen, Samatiga, Sungai Mas, Woyla Barat)
	ACEH TIMUR : (Kec. Simpang Jernih)	ACEH BARAT DAYA : (Kec. Babahrot, Blang Pidie, Jeumpa, Kuala Batee, Lembah Sabil, Manggeng)
	GAYOLUES : (Kec. Pining)	ACEH SELATAN : (Kec. Kluet Tengah, Kluet Timur, Labuhan Haji, Labuhan Haji Barat, Labuhan Haji Timur, Meukek, Sawang, Trumon)
		ACEH SINGKIL : (Kec. Danau Paris, Gunung Meriah, Kota Baharu, Kuala Baru, Pulau Banyak, Pulau Panggung, Singkil, Singkil Utara, Singkohor)
		ACEH TAMIANG : (Kec. Bandar Pusaka, Karang Baru, Kejuruan Muda, Manyak Payed, Sekerak, Tamiang Hulu, Tenggulun)
		ACEH TENGAH : (Kec. Bintang, Jagong Jeget, Linge, Pegasing)

		ACEH TENGGARA : (Kec. Babul Makmur, Babul Rahmah, Babussalam, Badar, Babel, Bukit Tusam, Darul Hasanah, Deleng Pokhkisen, Ketambe, Lawe Alas, Lawe Bulan, Lawe Sigala-Gala, Lawe Sumur, Semadam, Tanoh Alas)
		ACEH TIMUR : (Kec. Birem Bayeun, Pante Beudari, Peunaron, Serbajadi, Simpang Jernih)
		ACEH UTARA : (Kec. Cot Girek, Geurudong Pase, Kuta Makmur, Langkahan, Nisam Antara, Paya Bakong, Sawang, Simpang Keramat, Tanah Luas)
		BENER MERIAH : (Kec. Permata, Pintu Rime Gayo, Syiah Utama)
		BIREUEN : (Kec. Juli)
		GAYOLUES : (Kec. Blang Jerango, Blang Kejeren, Blang Pegayon, Dabun Gelang, Kuta Panjang, Pining, Putri Betung, Rikit Gaib, Terangun, Tripe Jaya)
		NAGAN RAYA : (Kec. Beutong, Darul Makmur, Kuala Pesisir, Seunagan Timur, Tripa Makmur)
		PIDIE : (Kec. Geumpang, Tangse)
		SIMEULUE : (Kec. Simeulue Barat, Simeulue Tengah, Simeulue Timur)



## 2. PRAKIRAAN DAERAH POTENSI BANJIR SUMATERA UTARA DASARIAN III AGUSTUS 2023

Gambar 3.



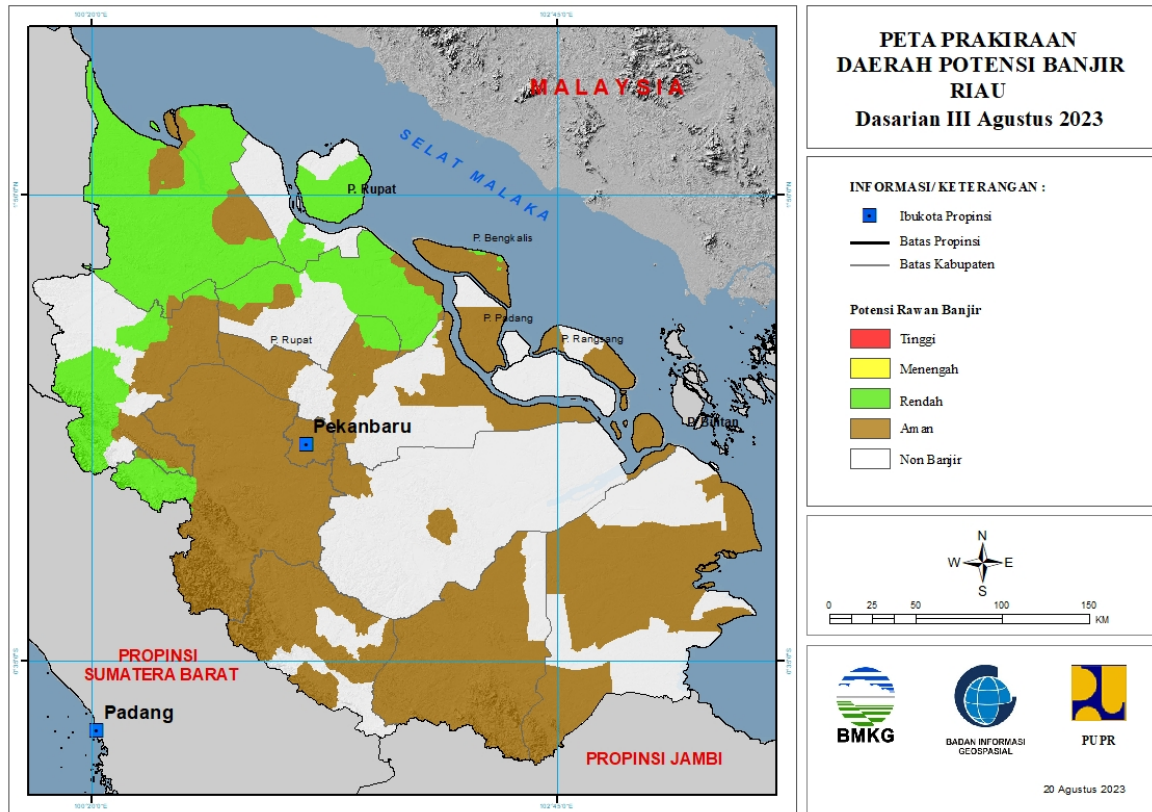
Tabel 2.

TINGKAT POTENSI BANJIR		
TINGGI	MENENGAH	RENDAH
-	ASAHAN : (Kec. Bandarpasirmandoge, Bandarpulau)	ASAHAN : (Kec. Airbatu, Bandarpasirmandoge, Bandarpulau, Buntupane, Rahuning, Setiajanji, Telukdalam, Tinggiraja)
	LABUHANBATU UTARA : (Kec. Aeknatas, Kualuh Hulu, Kualuh Selatan)	DELI SERDANG : (Kec. Bangunpurba, Biru-Biru, Kutalimbaru, Namorambe, Pancurbatu, Patumbak, Senembahtanjungmuda Hilir, Sibolangit, Sunggal)
	LANGKAT : (Kec. Bahorok, Batangserangan, Besitang, Seilepan)	KOTA BINJAI : (Kec. Binjai Barat, Binjai Selatan, Binjaikota)
		KOTA GUNUNG SITOLI : (Kec. Gunung Sitoli, Gunung Sitoli Alo'Oa, Gunung Sitoliidanoi)
		KOTA MEDAN : (Kec. Medantuntungan)
		KOTA PADANGSIDIMPUAN : (Kec. Padangsidimpuan Batunadua, Padangsidimpuan Selatan, Padangsidimpuan Tenggara, Padangsidimpuan Utara)

		KOTA PEMATANGSIANTAR : (Kec. Siantar Barat, Siantar Selatan, Siantar Timur, Siantarmartoba, Siantarsitalasari)
		LABUHANBATU : (Kec. Bilah Hulu, Rantau Selatan)
		LABUHANBATU SELATAN : (Kec. Kampungrakyat, Sungai Kanan, Torgamba)
		LABUHANBATU UTARA : (Kec. Aeknatas, Kualuh Hulu, Kualuh Selatan, Marbau, Na Sembilan Sepuluh)
		LANGKAT : (Kec. Bahorok, Batangserangan, Besitang, Binjai, Gebang, Kuala, Padangtualang, Salopian, Sawitseberang, Seibingai, Seilepan, Stabat, Wampu)
		MANDAILING NATAL : (Kec. Batahan, Batangnatal, Bukitmalintang, Hutabargot, Kotanopan, Lembahsorikmarapi, Linggabayu, Muarabatanggadis, Muarasipongi, Natal, Panyabungan, Panyabungan Barat, Panyabungan Selatan, Panyabungan Timur, Panyabungan Utara, Rantobaek, Siabu, Sinunukan, Tambangan, Ulupungkut)
		NIAS : (Kec. Bawolato, Gido, Idano Igawo)
		NIAS BARAT : (Kec. Lahomi, Lolofitu Moi, Mandrehe, Mandrehe Barat, Sirombo)
		NIAS SELATAN : (Kec. Gomo, Lahusa)
		NIAS UTARA : (Kec. Afulu, Alasa, Alasa Taumuzoi, Lahewa, Lotu, Namoha Esiwa, Sawo, Sitolu Ori, Tuhemberua)
		PADANG LAWAS : (Kec. Barumun, Batanglubuksutam, Sosa, Sosopan, Ulubarumun)
		PADANG LAWAS UTARA : (Kec. Padangbolak, Simangambat)
		SERDANG BEDAGAI : (Kec. Dolokmasihul, Sipispis)
		SIMALUNGUN : (Kec. Girsangsipanganbolon, Siantar, Tapiandolok)
		TAPANULI SELATAN : (Kec. Angkolasangkunur, Batangankola, Batangtoru, Muarabatangtoru, Sayurmasinggi)
		TAPANULI TENGAH : (Kec. Andamdewi, Barus, Barus Utara, Kolang, Sorkam)
		TAPANULI UTARA : (Kec. Sipoholon, Tarutung)
		TOBA SAMOSIR : (Kec. Balige, Laguboti, Parmaksian)

### 3. PRAKIRAAN DAERAH POTENSI BANJIR RIAU DASARIAN III AGUSTUS 2023

Gambar 4.

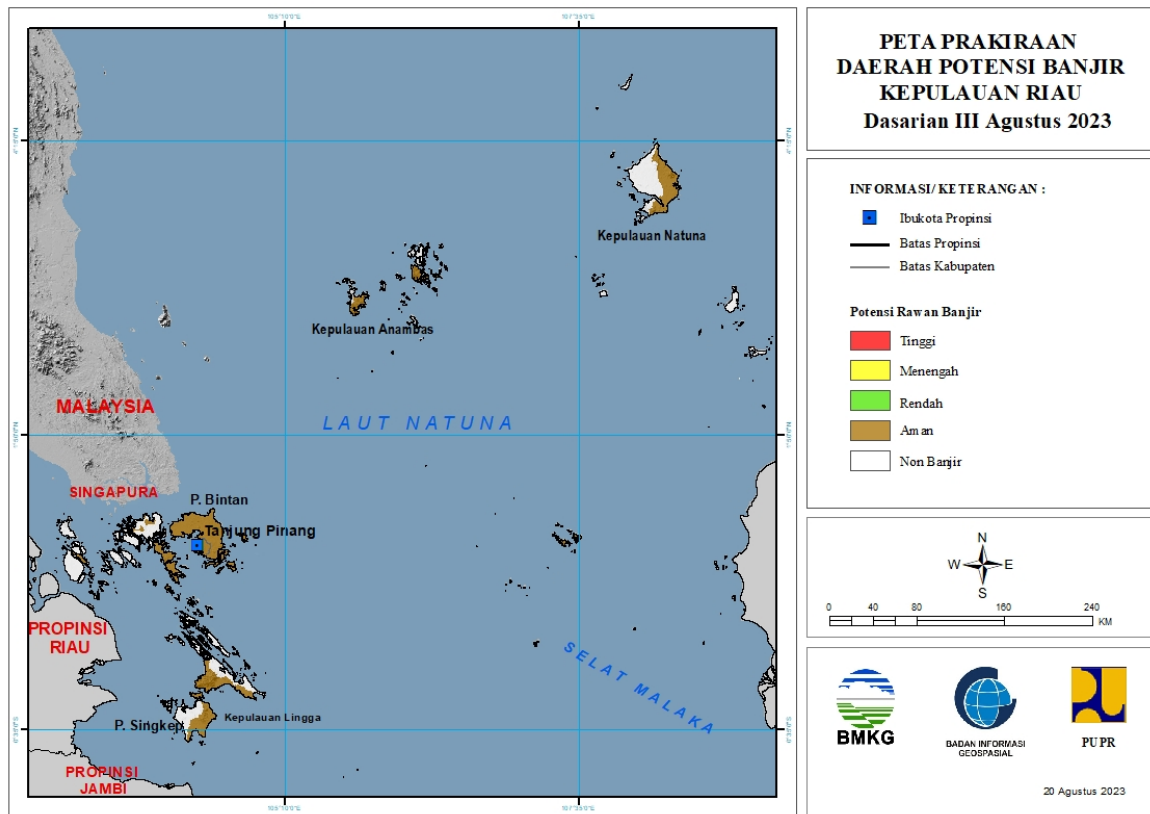


Tabel 3.

TINGKAT POTENSI BANJIR		
TINGGI	MENENGAH	RENDAH
-	-	BENGKALIS : (Kec. Bantan, Bengkalis, Bukitbatu, Mandau, Rupert, Siakkecil)
		KAMPAR : (Kec. Kotokamperhulu, Kuok, Tigabelaskotokamper)
		KOTA DUMAI : (Kec. Bukitkapur, Dumai Barat)
		ROKAN HILIR : (Kec. Bagansinembah, Bangko, Bangkopusako, Batuhamper, Kubu, Kububabusalam, Pasirlimaukapas, Pujud, Rantaukopar, Rimbamelintang, Simpang Kanan, Sinaboi, Tanahputih)
		ROKAN HULU : (Kec. Bangunpurba, Bonaidarussalam, Kabun, Kepenuhan, Rambah, Rambahhilir, Rambahsamo, Rokanempatkoto)
		SIAK : (Kec. Sungaiapit, Sungaimandau)

#### 4. PRAKIRAAN DAERAH POTENSI BANJIR KEPULAUAN RIAU DASARIAN III AGUSTUS 2023

Gambar 5.

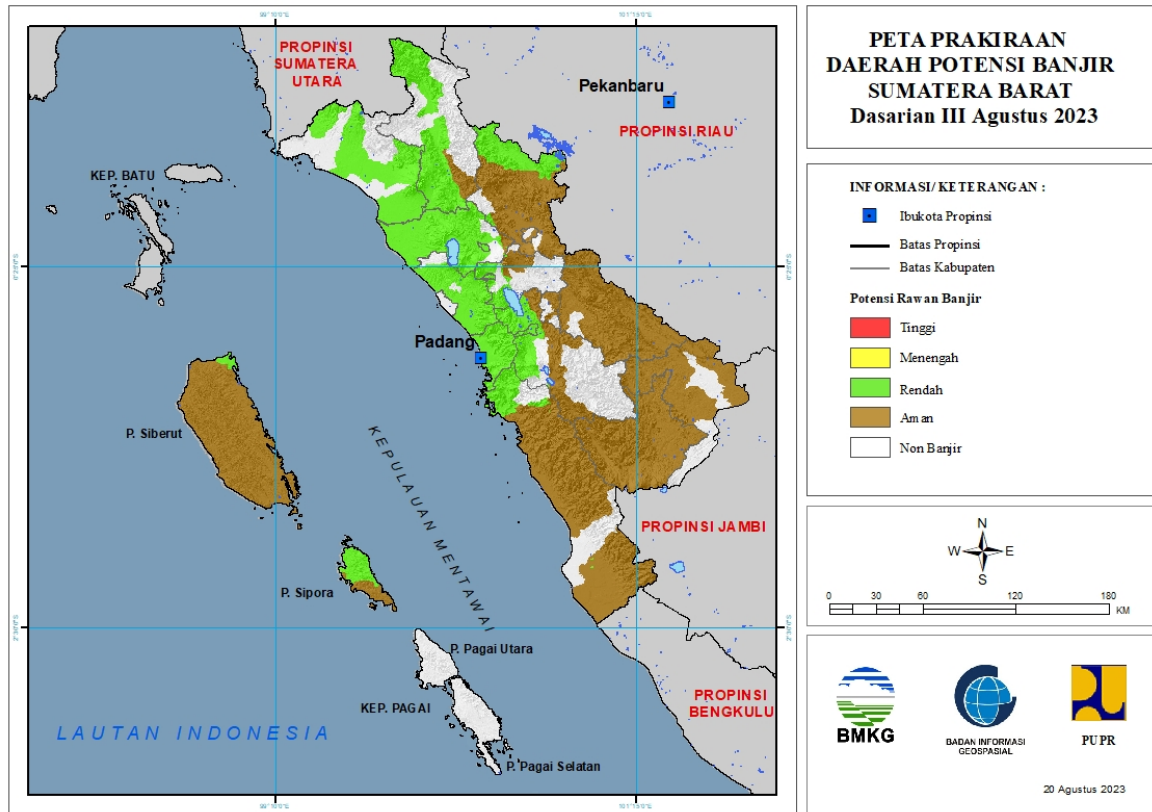


Tabel 4.

TINGKAT POTENSI BANJIR		
TINGGI	MENENGAH	RENDAH
-	-	-

## 5. PRAKIRAAN DAERAH POTENSI BANJIR SUMATERA BARAT DASARIAN III AGUSTUS 2023

Gambar 6.



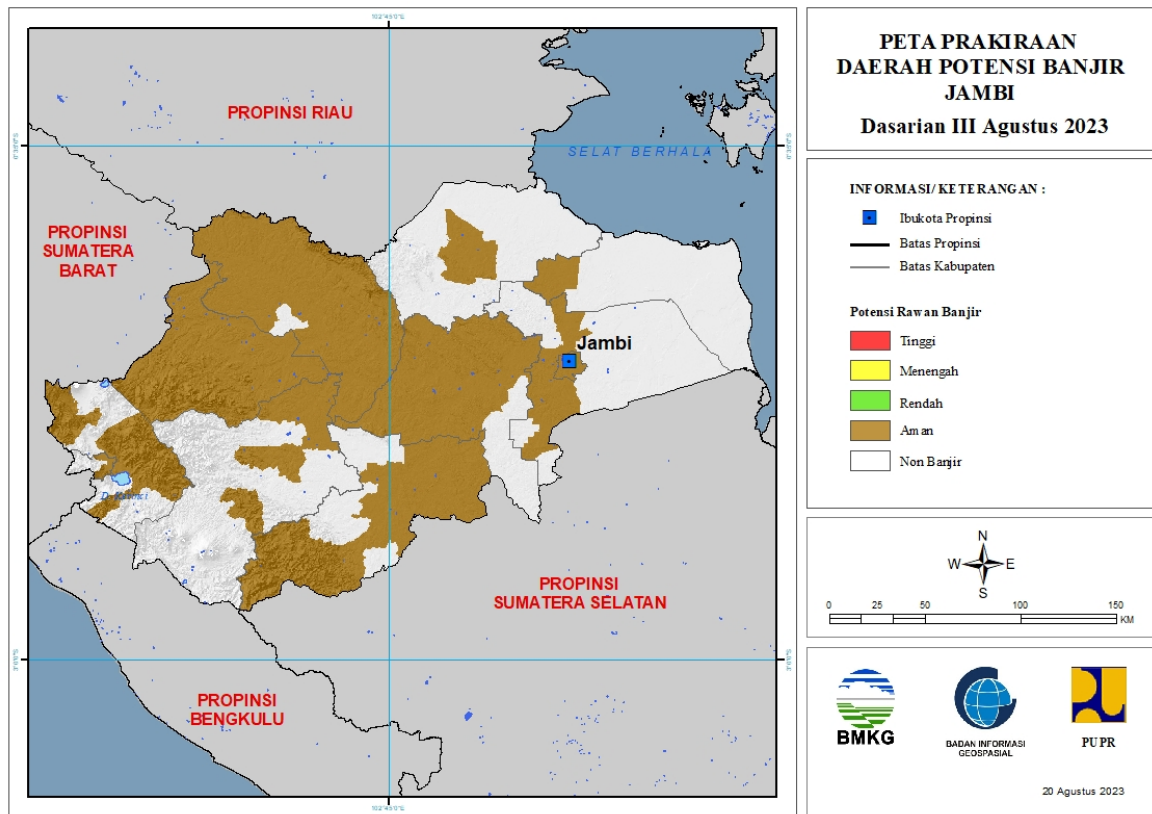
Tabel 5.

TINGKAT POTENSI BANJIR		
TINGGI	MENENGAH	RENDAH
-	-	AGAM : (Kec. Ampekkoto, Ampeknagari, Banuhampu, Baso, Lubukbasung, Malalak, Matur, Palembang, Palupuh, Tanjungmutiara, Tanjungraya, Tilatangkamang)
		KEPULAUAN MENTAWAI : (Kec. Siberut Barat, Siberut Utara, Sipora Selatan, Sipora Utara)
		KOTA BUKITTINGGI : (Kec. Aurbirugotigobaleh, Gugukpanjang, Mandianginkotoselayan)
		KOTA PADANG : (Kec. Bungustelukabung, Kototengah, Kuranji, Lubukbegalung, Lubukkilangan, Nanggalo, Padang Barat, Padang Selatan, Padang Timur, Padang Utara, Pauh)
		KOTA PADANGPANJANG : (Kec. Padangpanjang Barat, Padangpanjang Timur)
		KOTA SOLOK : (Kec. Enamsuku, Tanjungpaku)

		LIMA PULUH KOTA : (Kec. Akabiluru, Kapursembilan, Pangkalankotobaru, Suliki)
		PADANG PARIAMAN : (Kec. Batanganai, Batanggasan, Duakalisebelas Enamlingkung, Duakalisebelas Kayutanam, Enamlingkung, Limakoto Kampungdalam, Limakoto Timur, Lubukalung, Nansabaris, Patamuan, Sintuktobohgadang, Sungaigeringgung, Sungailimau, Tujuh Koto Sungai Sarik, Ulakan Tapakis)
		PASAMAN : (Kec. Bonjol, Lubuksikaping, Panti, Rao Selatan, Rao Utara, Simpangalahanmati, Tigonagari)
		PASAMAN BARAT : (Kec. Kinali, Lembahmelintang, Pasaman, Ranahbatahan, Sungaiaur, Talamau)
		PESISIR SELATAN : (Kec. Basaampekk Balaitapan, Batangkapas, Bayang, Empatjurai, Kotosebelastarusan)
		SOLOK : (Kec. Gunungtalang, Jujungsirih, Kotobaru, Lembahgumanti, Sembilankoto Sungailasi, Sepuluhkotodiatas, Sepuluhkotosingkarak)
		TANAH DATAR : (Kec. Batipuh Selatan, Pariangan, Salimpaung, Sepuluhkoto, Sungaitarab)

## 6. PRAKIRAAN DAERAH POTENSI BANJIR JAMBI DASARIAN III AGUSTUS 2023

Gambar 7.

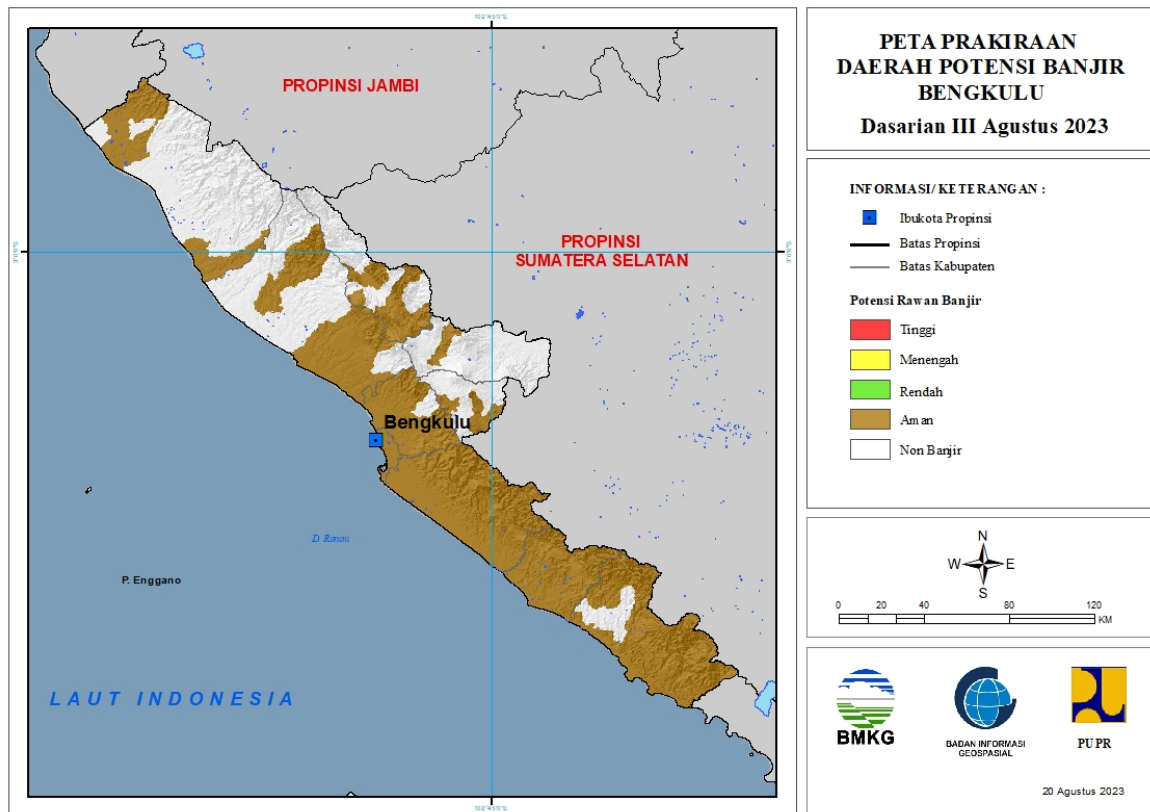


Tabel 6.

TINGKAT POTENSI BANJIR		
TINGGI	MENENGAH	RENDAH
-	-	-

## 7. PRAKIRAAN DAERAH POTENSI BANJIR BENGKULU DASARIAN III AGUSTUS 2023

Gambar 8.



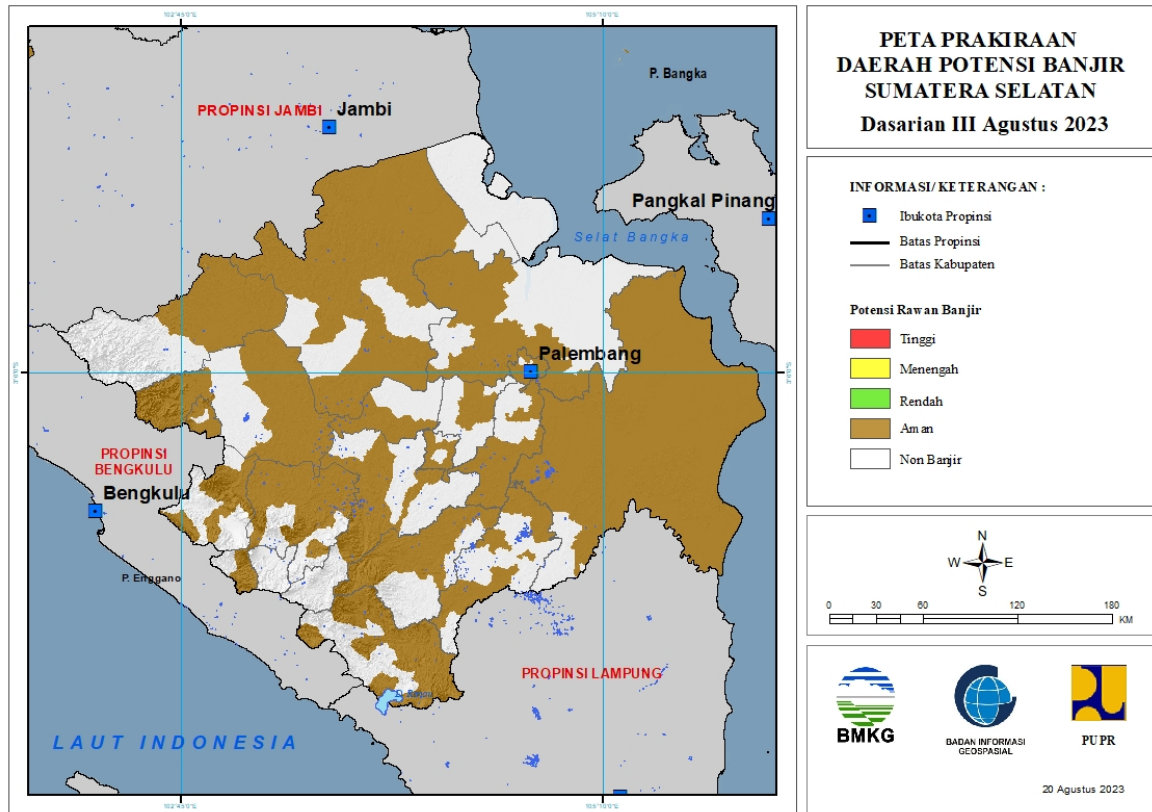
Tabel 7.

TINGKAT POTENSI BANJIR		
TINGGI	MENENGAH	RENDAH
-	-	-



## 8. PRAKIRAAN DAERAH POTENSI BANJIR SUMATERA SELATAN DASARIAN III AGUSTUS 2023

Gambar 9.

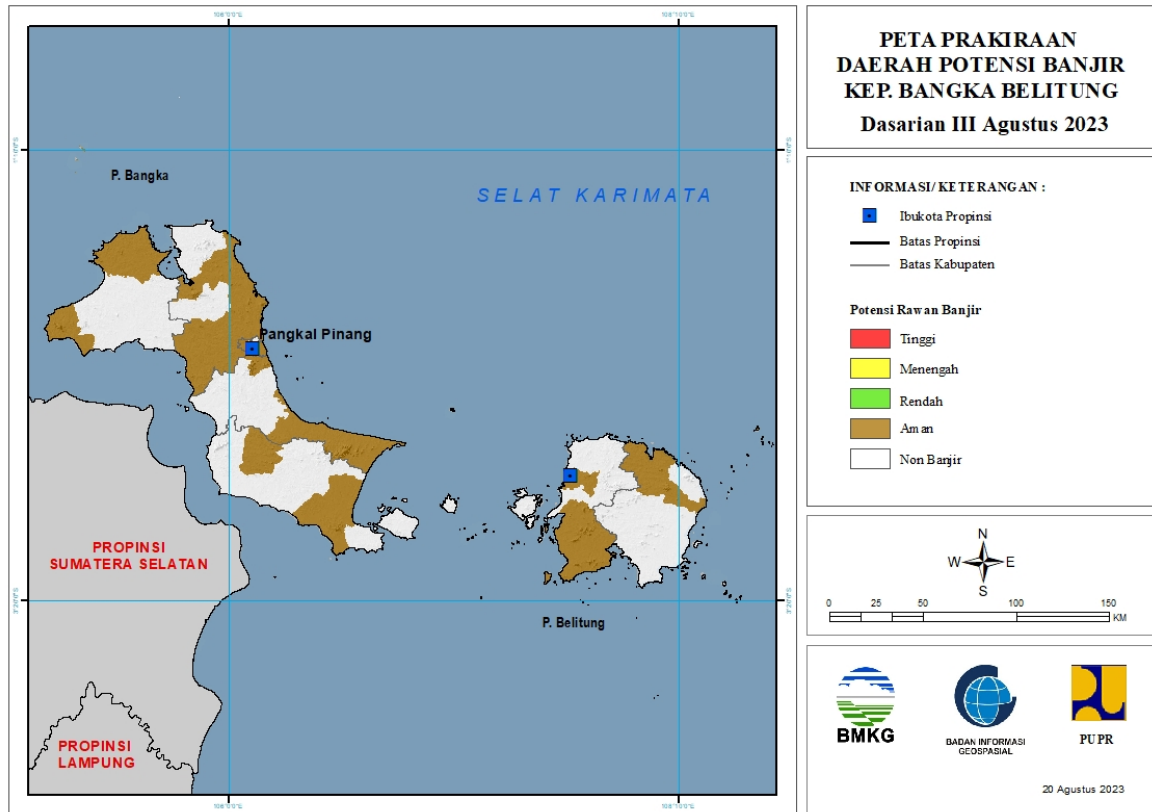


Tabel 8.

TINGKAT POTENSI BANJIR		
TINGGI	MENENGAH	RENDAH
-	-	-

## 9. PRAKIRAAN DAERAH POTENSI BANJIR KEPULAUAN BANGKA BELITUNG DASARIAN III AGUSTUS 2023

Gambar 10.

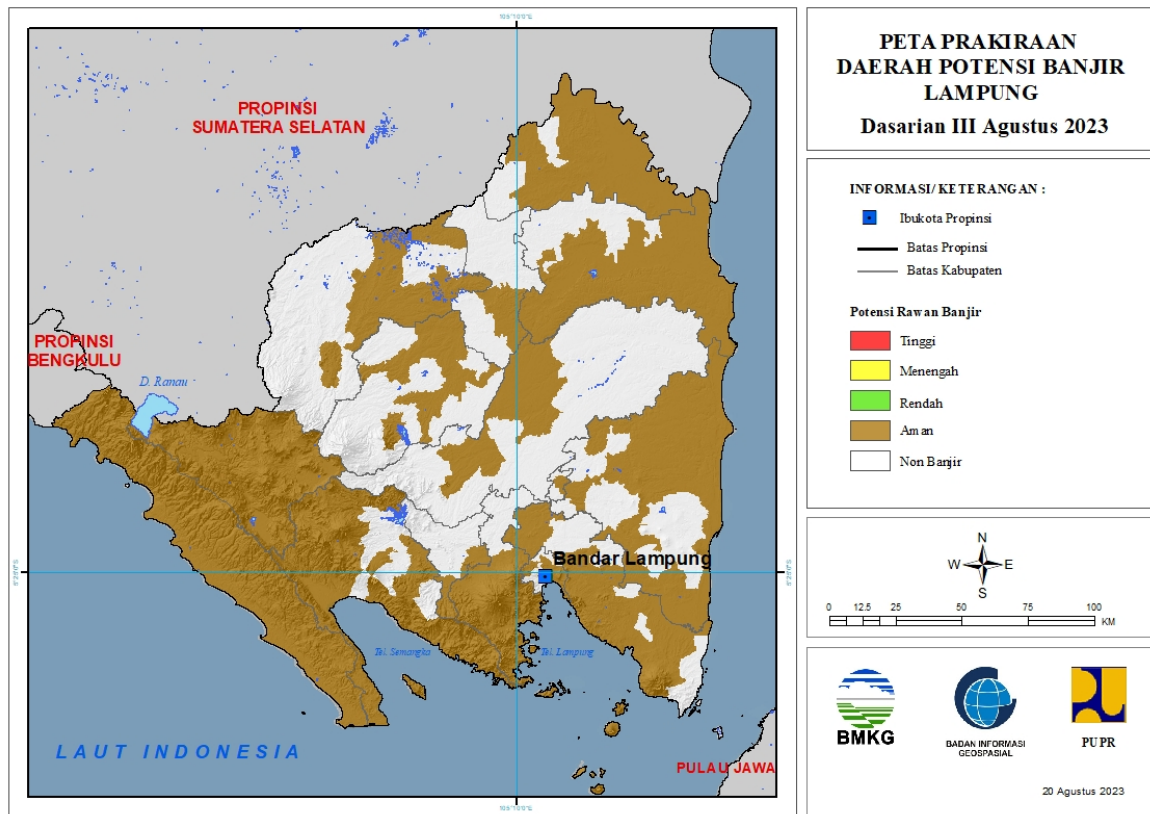


Tabel 9.

TINGKAT POTENSI BANJIR		
TINGGI	MENENGAH	RENDAH
-	-	-

## 10. PRAKIRAAN DAERAH POTENSI BANJIR LAMPUNG DASARIAN III AGUSTUS 2023

Gambar 11.

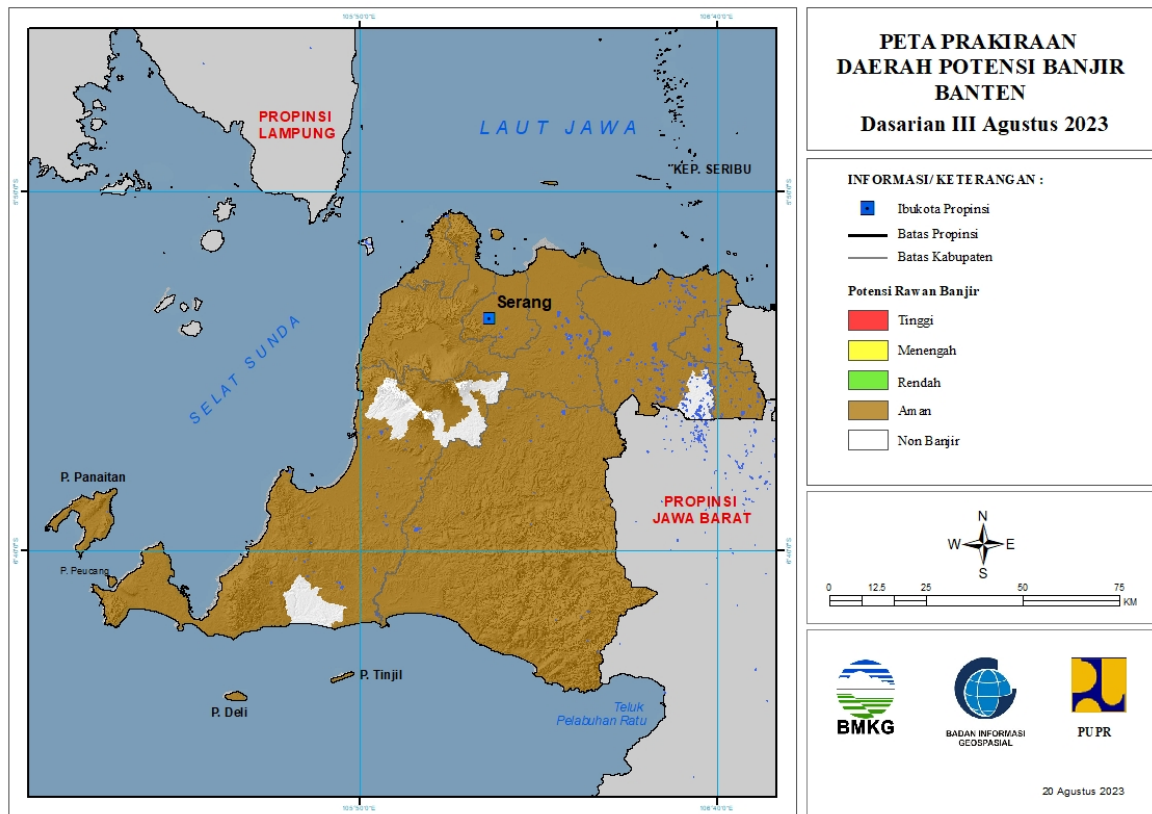


Tabel 10.

TINGKAT POTENSI BANJIR		
TINGGI	MENENGAH	RENDAH
-	-	-

# 11. PRAKIRAAN DAERAH POTENSI BANJIR BANTEN DASARIAN III AGUSTUS 2023

Gambar 12.

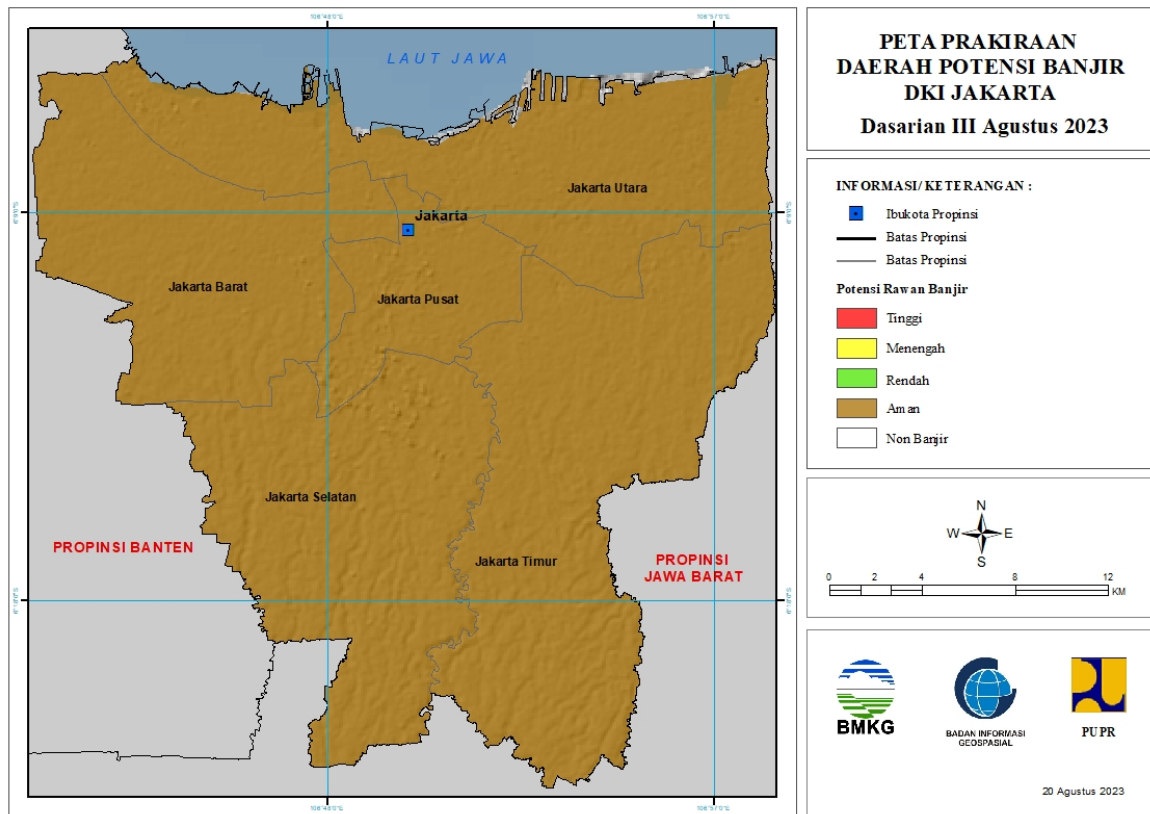


Tabel 11.

TINGKAT POTENSI BANJIR		
TINGGI	MENENGAH	RENDAH
-	-	-

## 12. PRAKIRAAN DAERAH POTENSI BANJIR DKI JAKARTA DASARIAN III AGUSTUS 2023

Gambar 13.

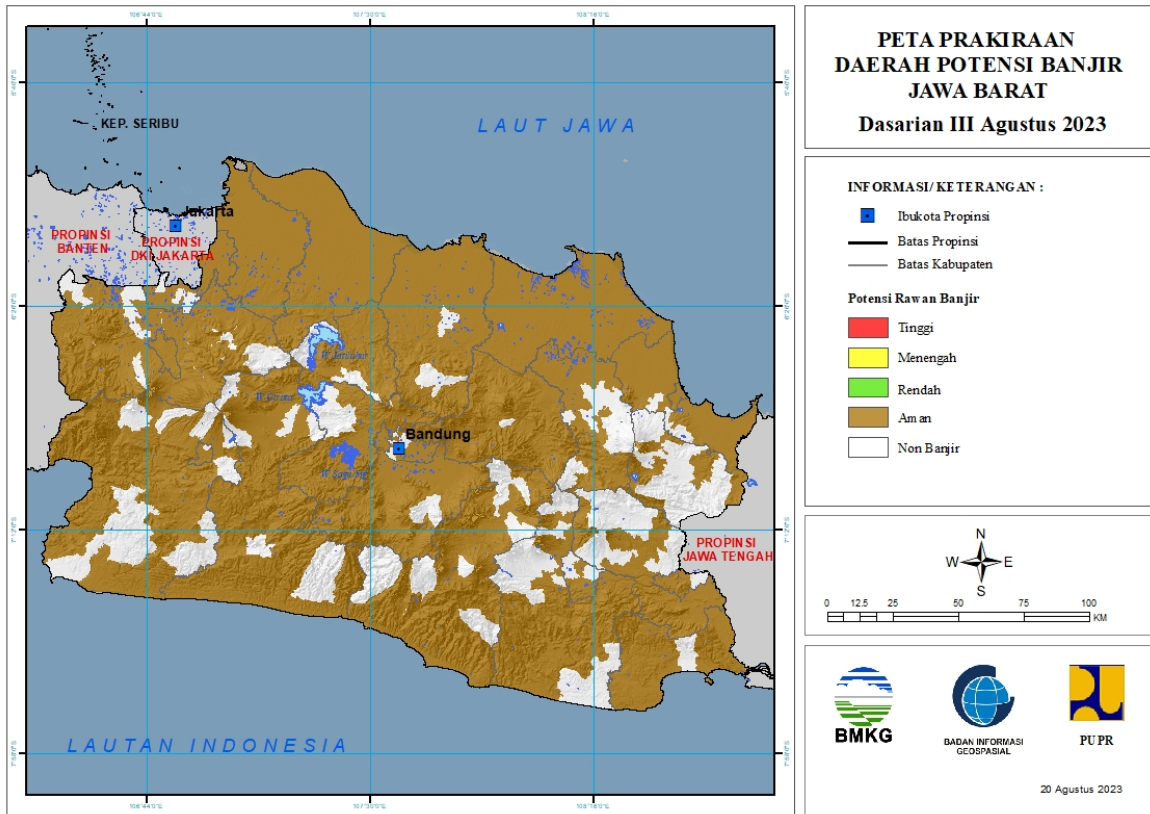


Tabel 12.

TINGKAT POTENSI BANJIR		
TINGGI	MENENGAH	RENDAH
-	-	-

### 13. PRAKIRAAN DAERAH POTENSI BANJIR JAWA BARAT DASARIAN III AGUSTUS 2023

Gambar 14.

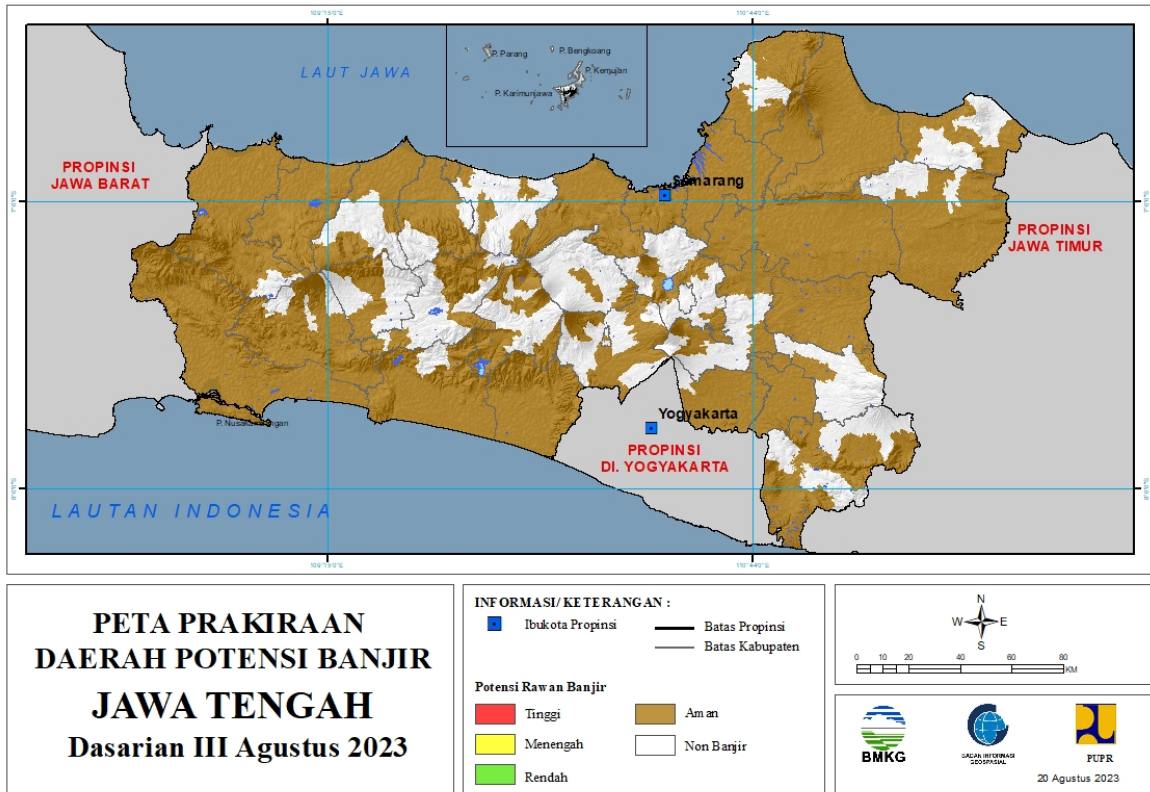


Tabel 13.

TINGKAT POTENSI BANJIR		
TINGGI	MENENGAH	RENDAH
-	-	-

**14. PRAKIRAAN DAERAH POTENSI BANJIR JAWA TENGAH DASARIAN III AGUSTUS 2023**

Gambar 15.



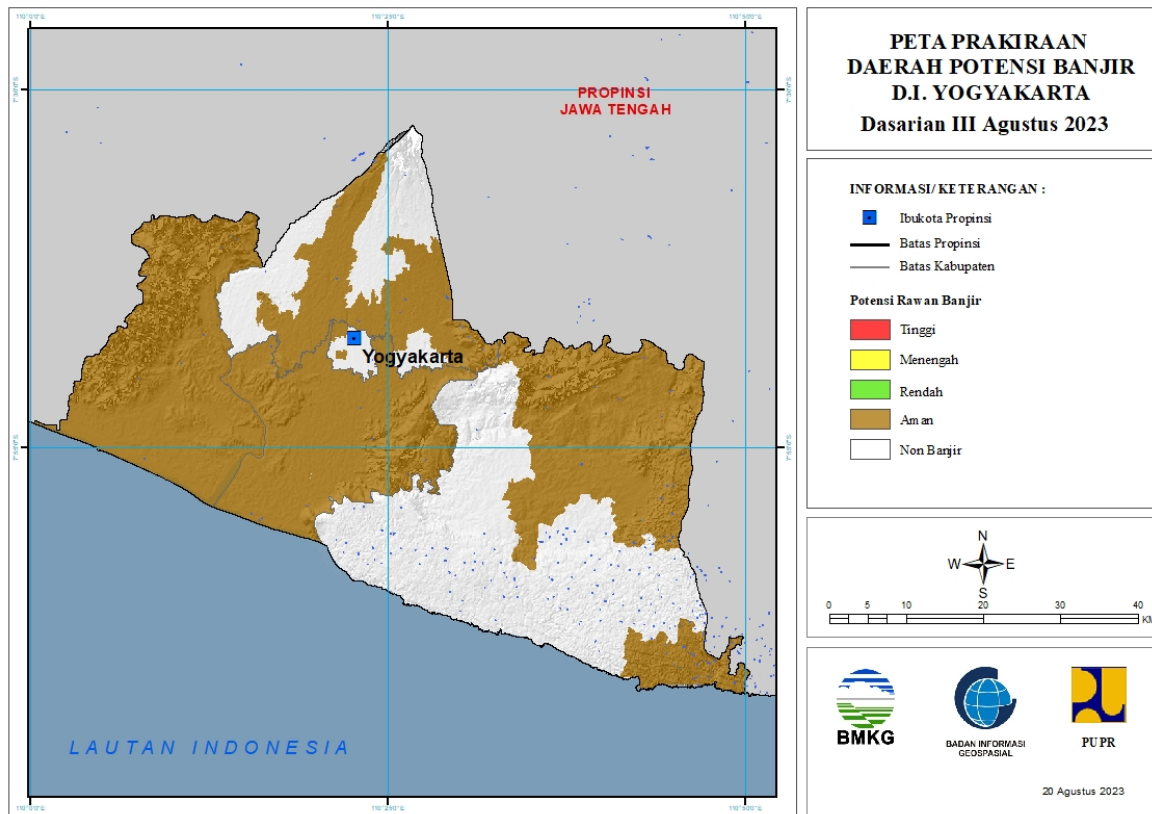
Tabel 14.

TINGKAT POTENSI BANJIR		
TINGGI	MENENGAH	RENDAH
-	-	-



# 15. PRAKIRAAN DAERAH POTENSI BANJIR DI YOGYAKARTA DASARIAN III AGUSTUS 2023

Gambar 16.



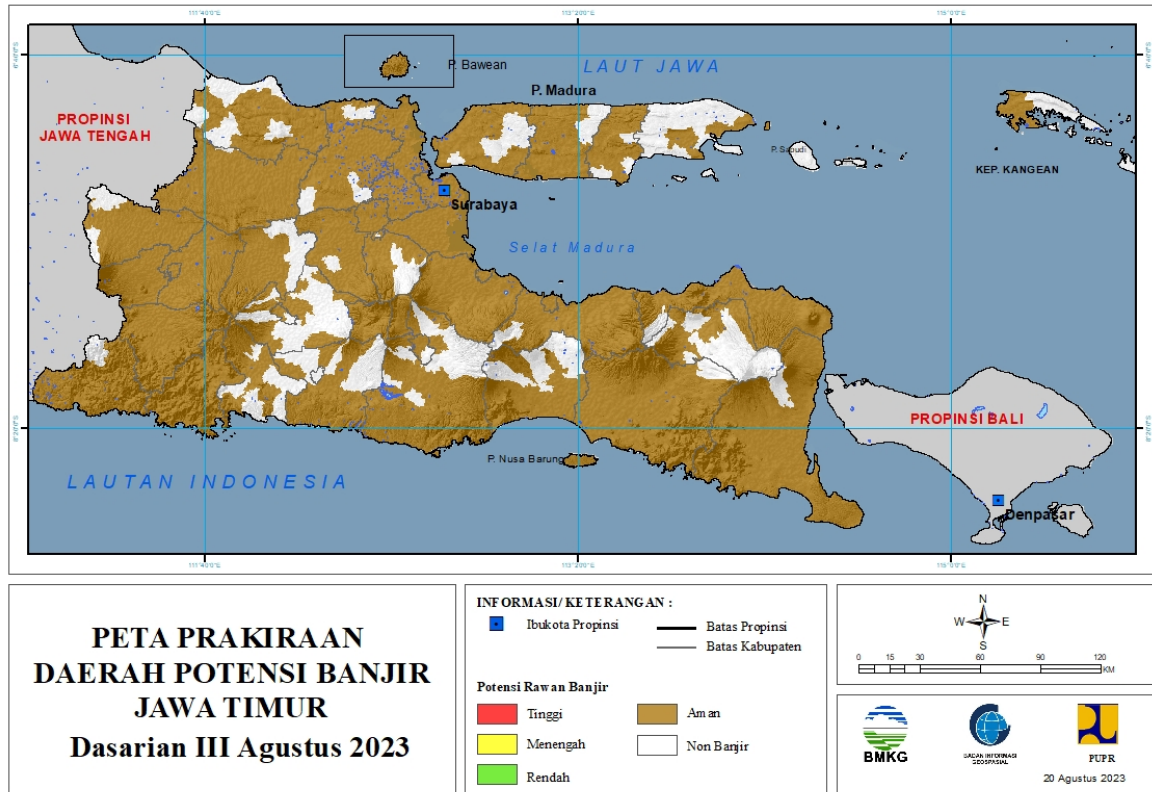
Tabel 15.

TINGKAT POTENSI BANJIR		
TINGGI	MENENGAH	RENDAH
-	-	-



**16. PRAKIRAAN DAERAH POTENSI BANJIR JAWA TIMUR DASARIAN III AGUSTUS 2023**

Gambar 17.

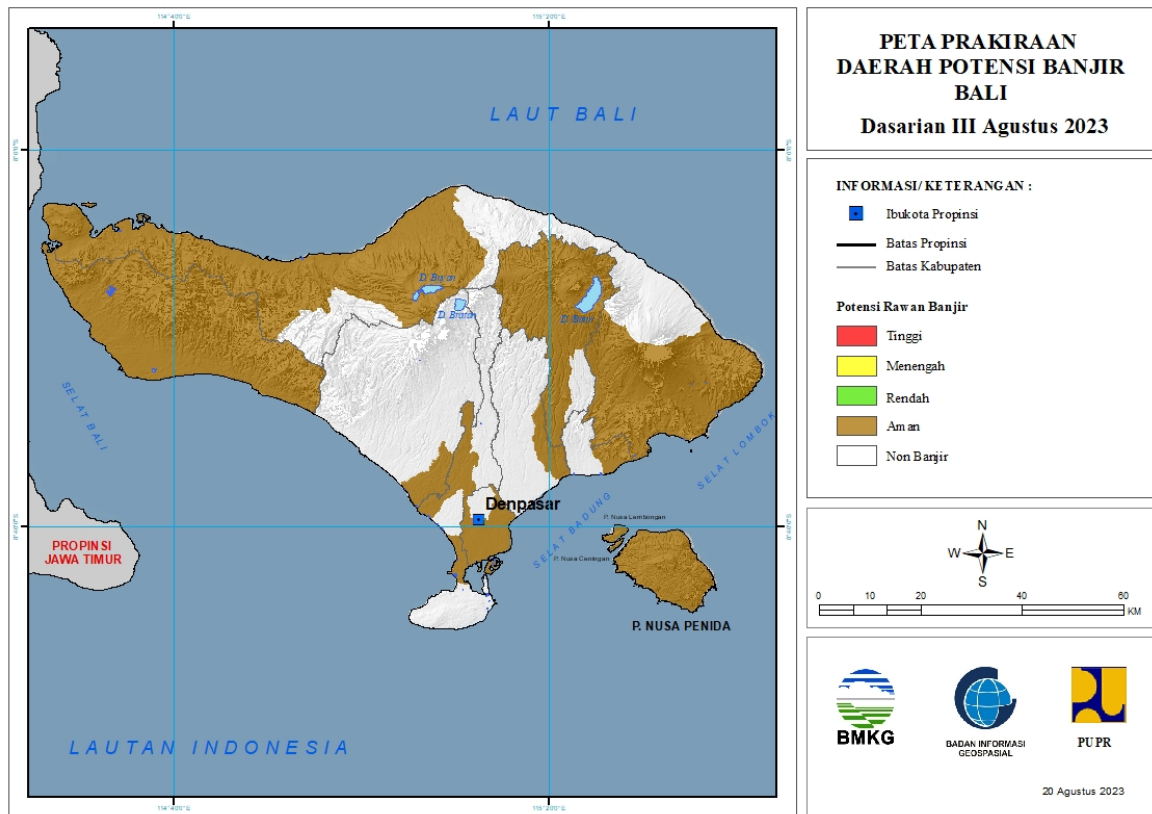


Tabel 16.

TINGKAT POTENSI BANJIR		
TINGGI	MENENGAH	RENDAH
-	-	-

# 17. PRAKIRAAN DAERAH POTENSI BANJIR BALI DASARIAN III AGUSTUS 2023

Gambar 18.



Tabel 17.

TINGKAT POTENSI BANJIR		
TINGGI	MENENGAH	RENDAH
-	-	-

**18. PRAKIRAAN DAERAH POTENSI BANJIR NUSA TENGGARA BARAT  
DASARIAN III AGUSTUS 2023**

Gambar 19.

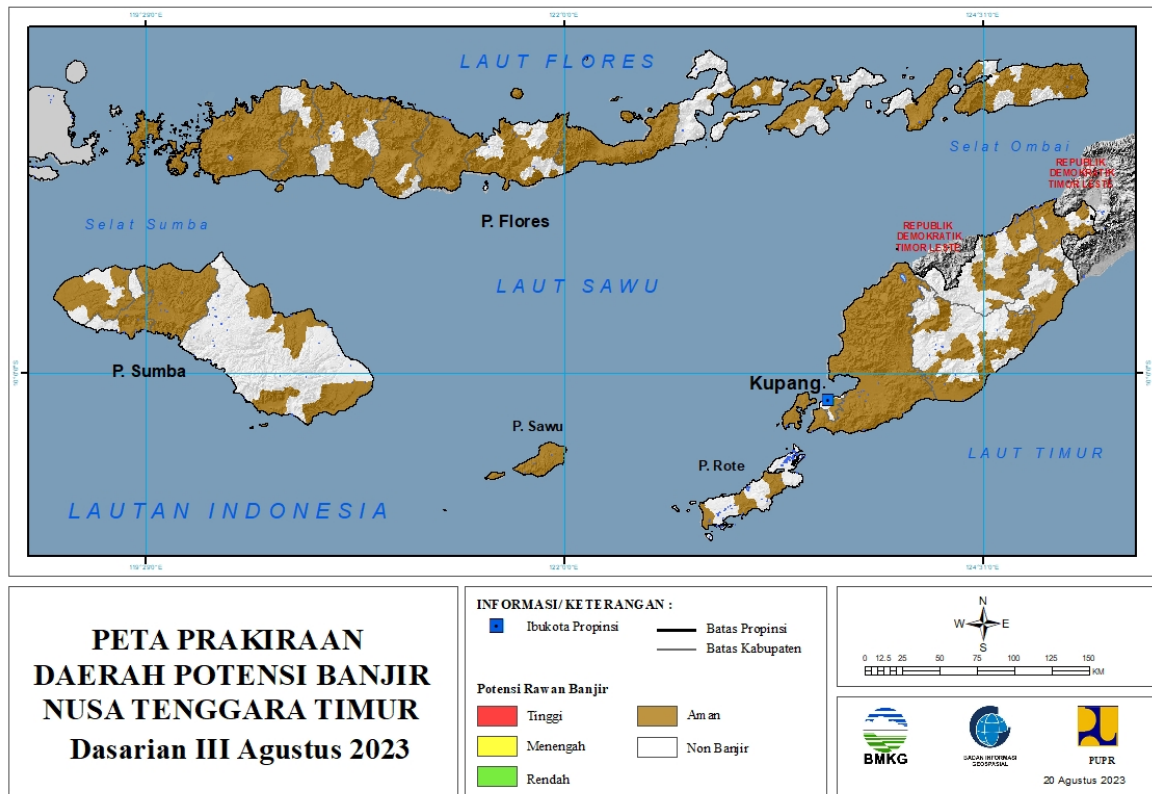


Tabel 18.

TINGKAT POTENSI BANJIR		
TINGGI	MENENGAH	RENDAH
-	-	-

## 19. PRAKIRAAN DAERAH POTENSI BANJIR NUSA TENGGARA TIMUR DASARIAN III AGUSTUS 2023

Gambar 20.

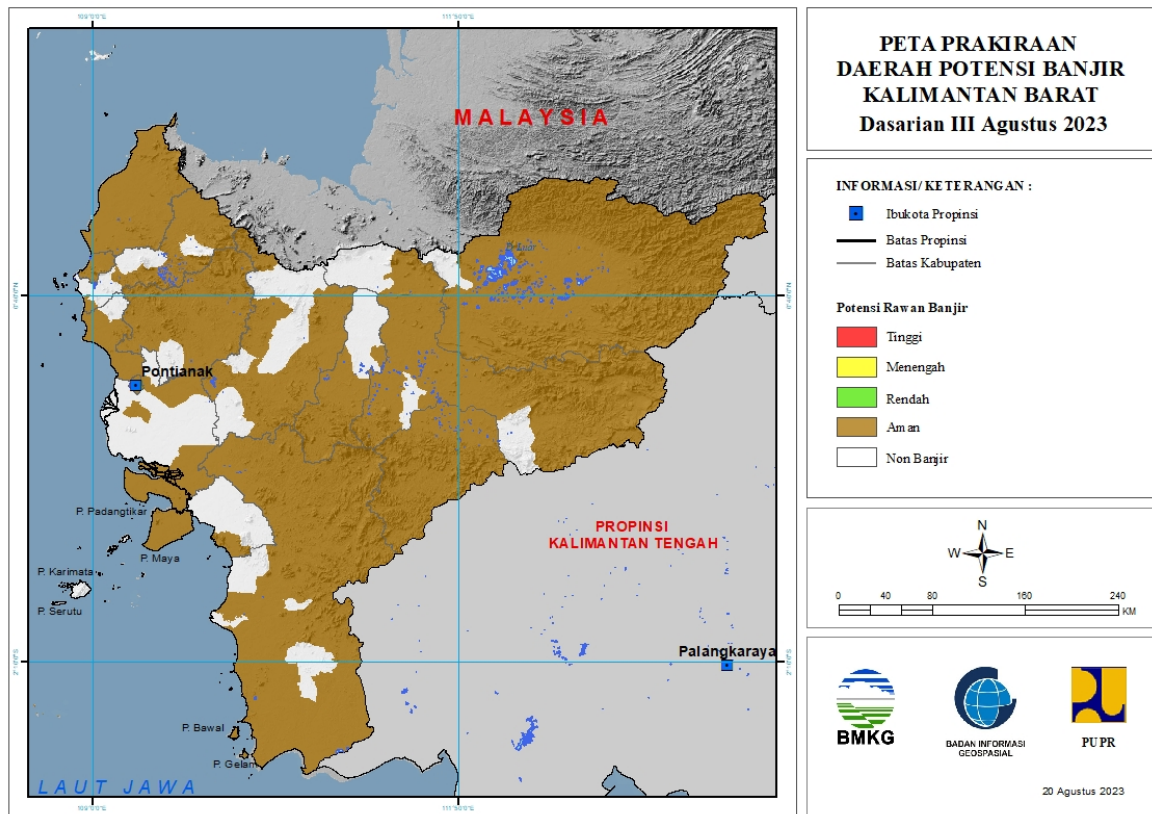


Tabel 19.

TINGKAT POTENSI BANJIR		
TINGGI	MENENGAH	RENDAH
-	-	-

## 20. PRAKIRAAN DAERAH POTENSI BANJIR KALIMANTAN BARAT DASARIAN III AGUSTUS 2023

Gambar 21.

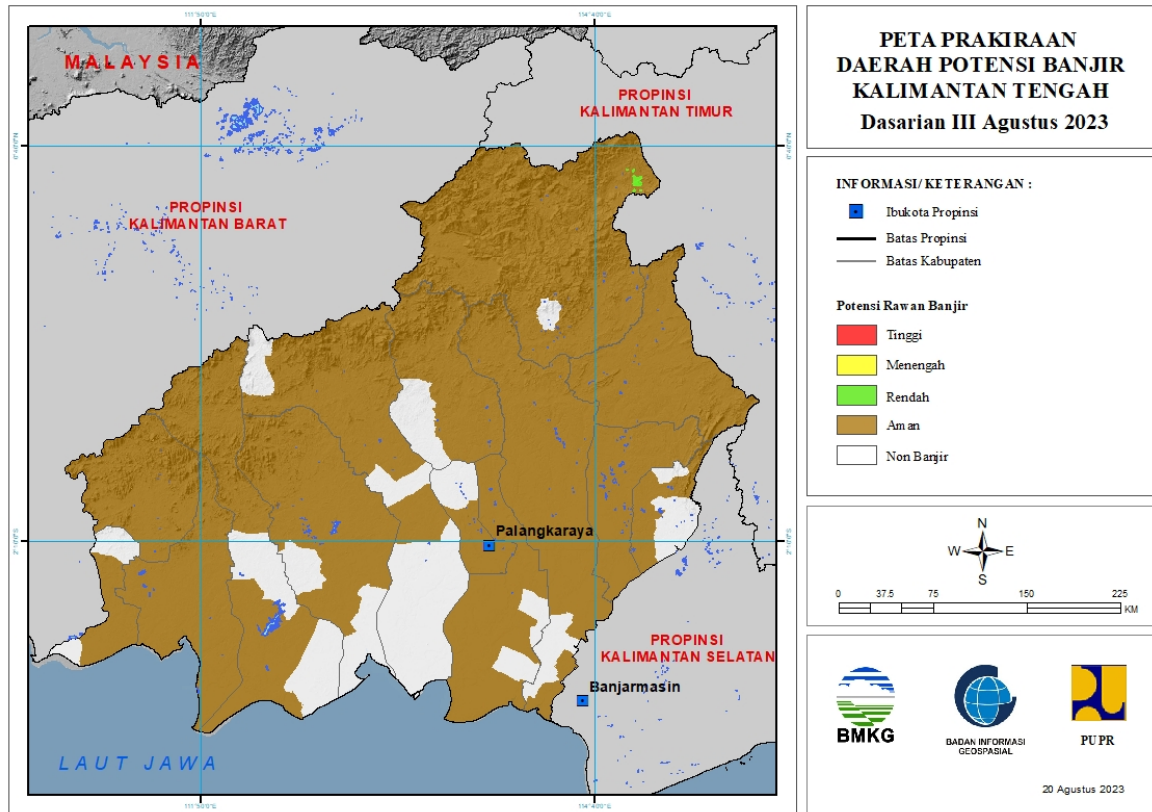


Tabel 20.

TINGKAT POTENSI BANJIR		
TINGGI	MENENGAH	RENDAH
-	-	-

## 21. PRAKIRAAN DAERAH POTENSI BANJIR KALIMANTAN TENGAH DASARIAN III AGUSTUS 2023

Gambar 22.



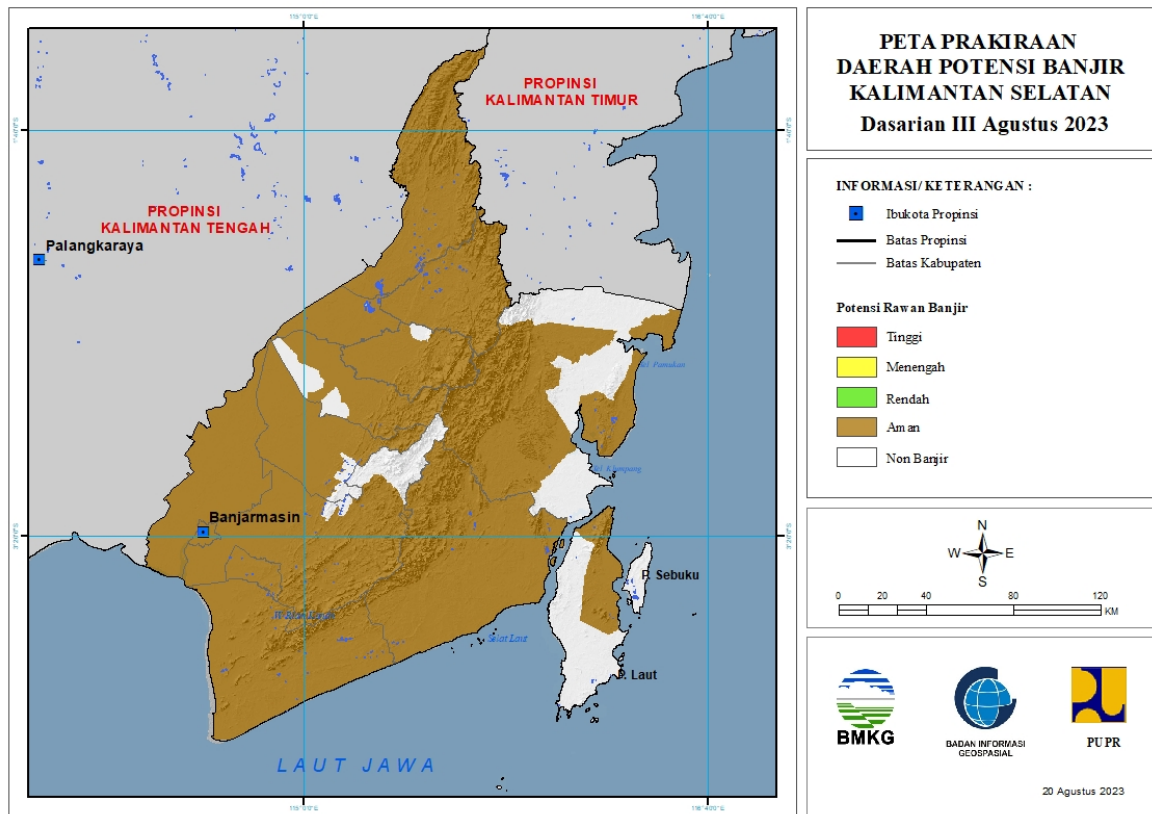
Tabel 21.

TINGKAT POTENSI BANJIR		
TINGGI	MENENGAH	RENDAH
-	-	MURUNG RAYA : (Kec. Uutmurung)



## 22. PRAKIRAAN DAERAH POTENSI BANJIR KALIMANTAN SELATAN DASARIAN III AGUSTUS 2023

Gambar 23.

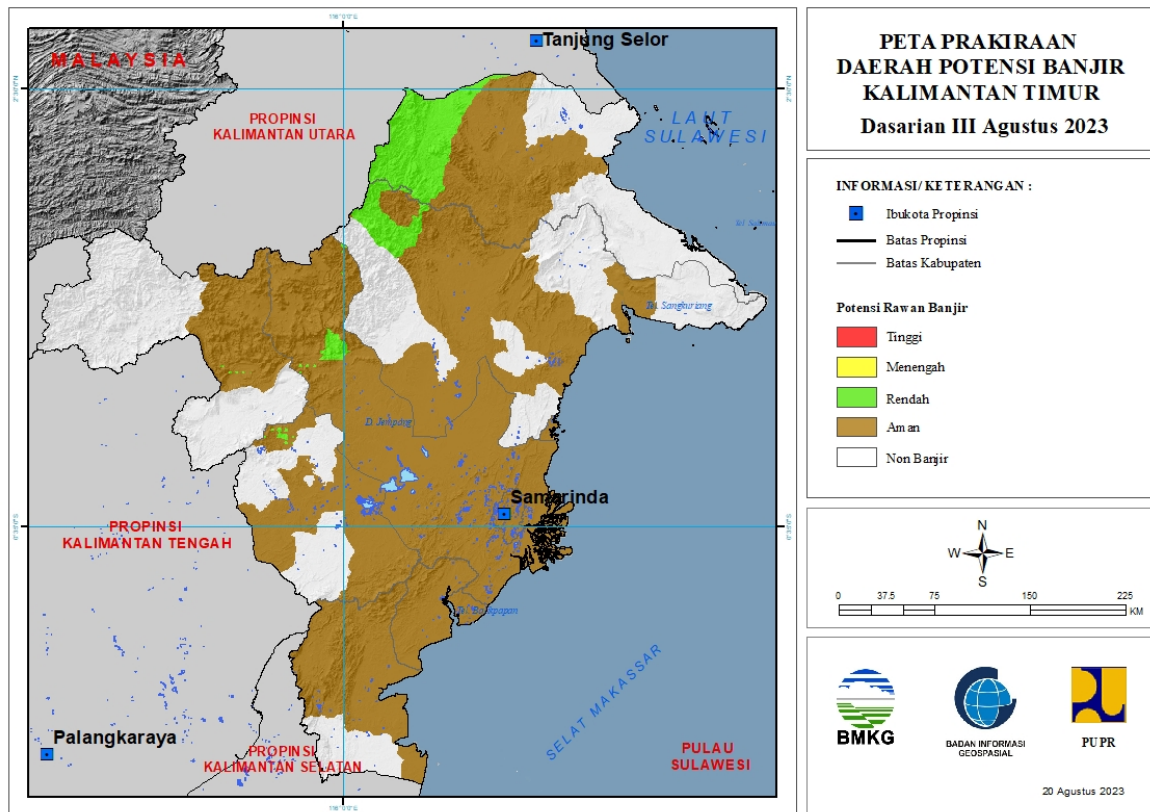


Tabel 22.

TINGKAT POTENSI BANJIR		
TINGGI	MENENGAH	RENDAH
-	-	-

## 23. PRAKIRAAN DAERAH POTENSI BANJIR KALIMANTAN TIMUR DASARIAN III AGUSTUS 2023

Gambar 24.



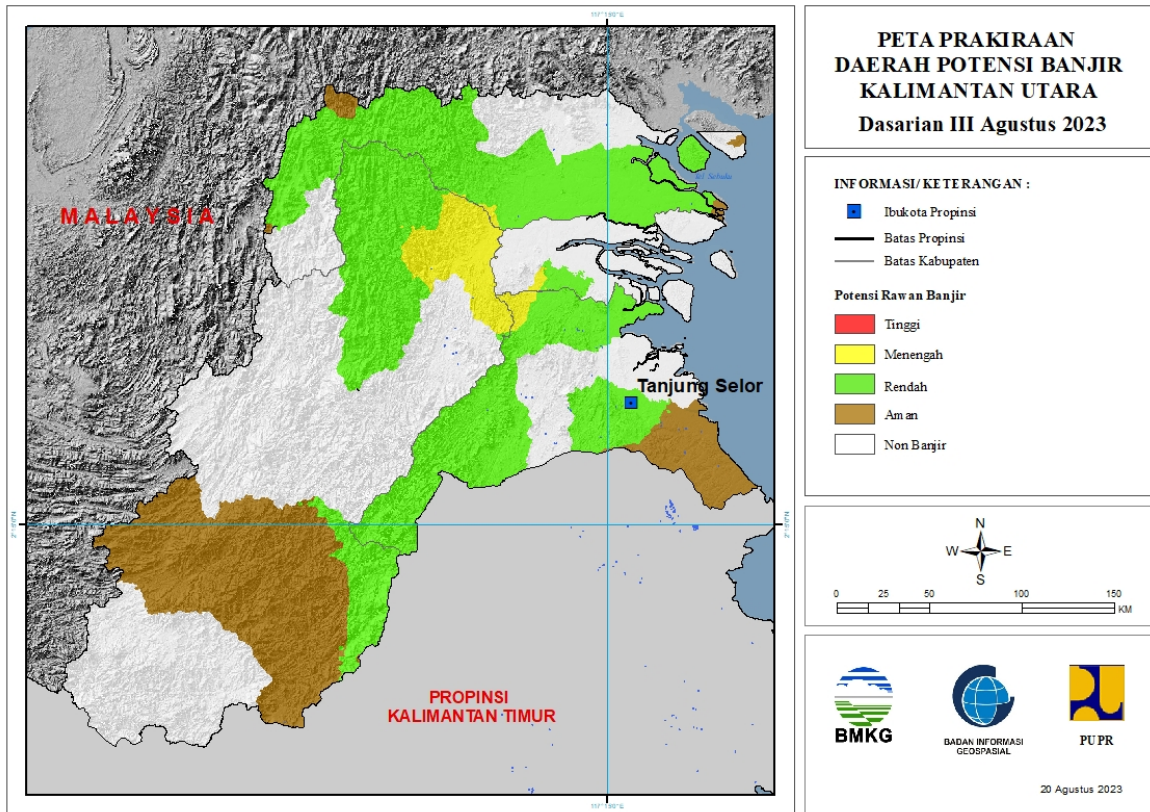
Tabel 23.

TINGKAT POTENSI BANJIR		
TINGGI	MENENGAH	RENDAH
-	-	BERAU : (Kec. Kelay, Segah)
		KUTAI BARAT : (Kec. Longiram)
		KUTAI KARTANEGARA : (Kec. Tabang)
		KUTAI TIMUR : (Kec. Muarawahau)
		MAHAKAM ULU : (Kec. Longbagun)



## 24. PRAKIRAAN DAERAH POTENSI BANJIR KALIMANTAN UTARA DASARIAN III AGUSTUS 2023

Gambar 25.

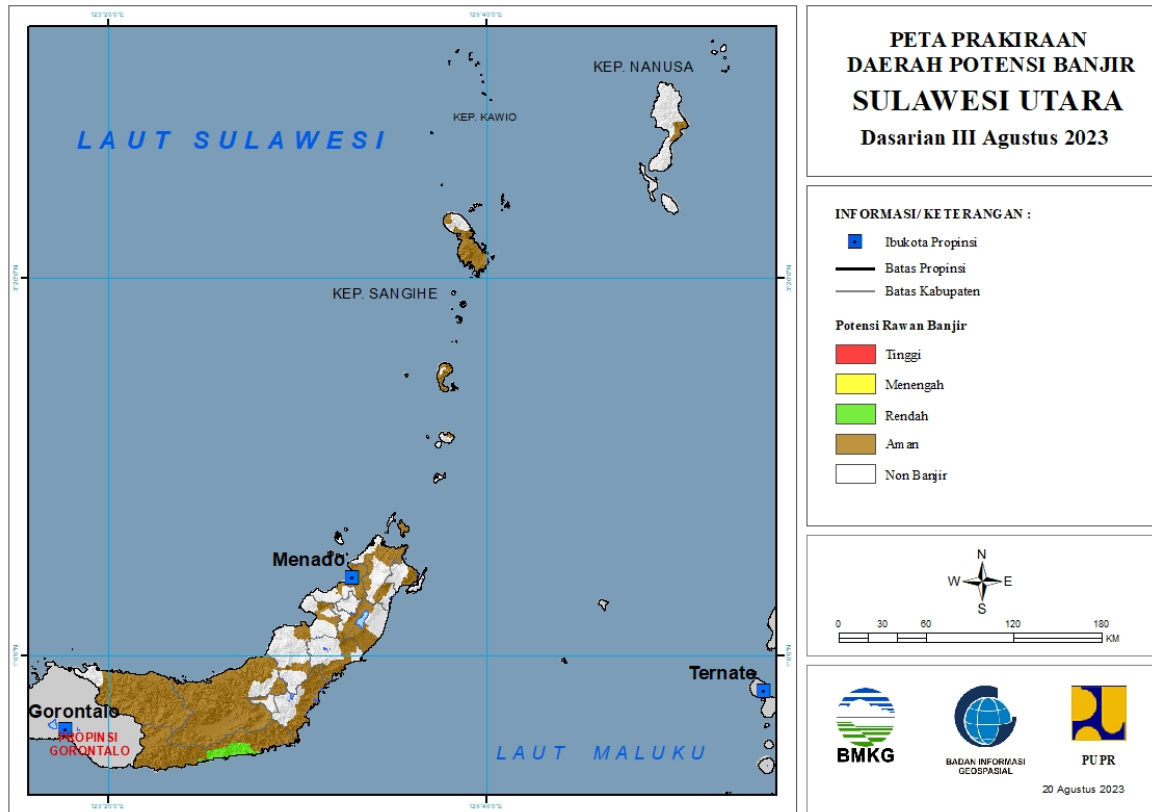


Tabel 24.

TINGKAT POTENSI BANJIR		
TINGGI	MENENGAH	RENDAH
-	BULUNGAN : (Kec. Sekatak)	BULUNGAN : (Kec. Peso, Sekatak, Tanjungpalas, Tanjungpalas Barat, Tanjungselor)
	MALINAU : (Kec. Malinau Barat, Malinau Kota, Malinau Utara, Mentarang, Mentarang Hulu)	MALINAU : (Kec. Kayan Hilir, Malinau Barat, Malinau Utara, Mentarang, Mentarang Hulu, Sungaitubu)
	NUNUKAN : (Kec. Lumbis)	NUNUKAN : (Kec. Krayan, Lumbis, Lumbis Ogong, Nunukan, Nunukan Selatan, Sebuku, Sembakung, Sembakung Atulai)
	TANA TIDUNG : (Kec. Betayau)	TANA TIDUNG : (Kec. Betayau)

**25. PRAKIRAAN DAERAH POTENSI BANJIR SULAWESI UTARA DASARIAN III AGUSTUS 2023**

Gambar 26.

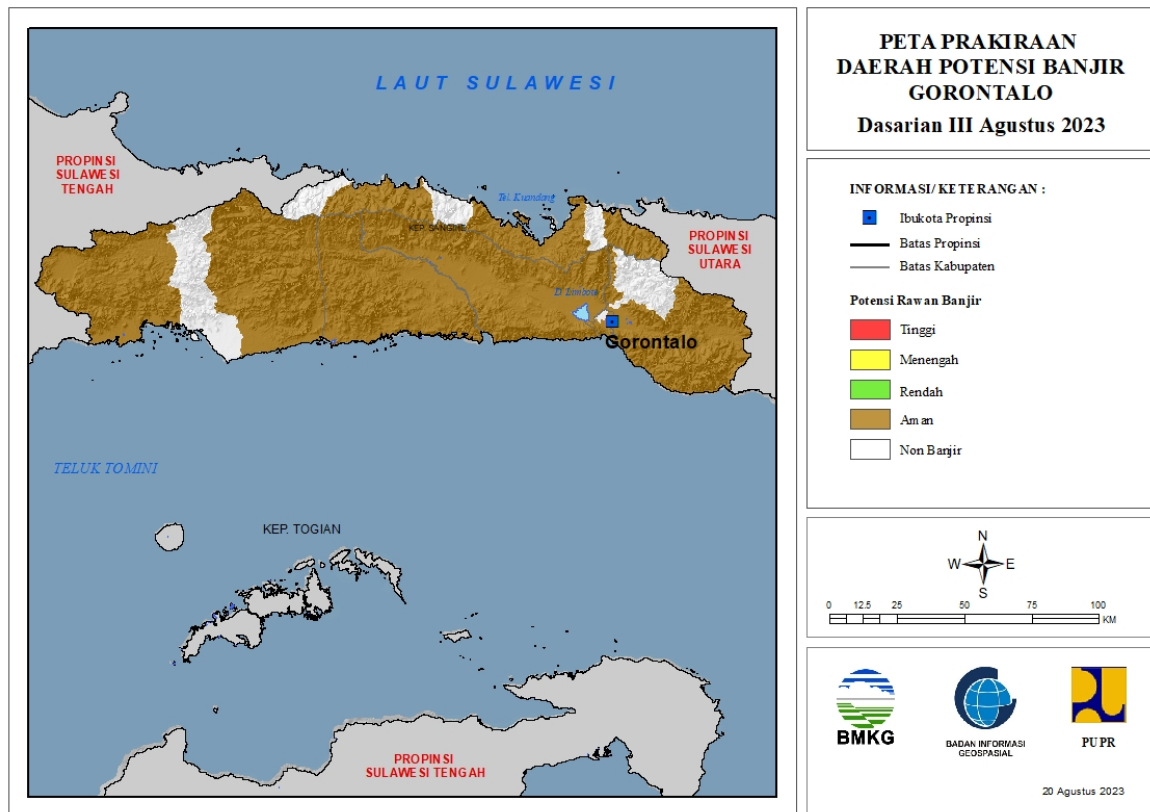


Tabel 25.

TINGKAT POTENSI BANJIR		
TINGGI	MENENGAH	RENDAH
-	-	BOLAANG MONGONDOW SELATAN : (Kec. Bolaang Uki, Pinolosian, Pinolosian Tengah)

## 26. PRAKIRAAN DAERAH POTENSI BANJIR GORONTALO DASARIAN III AGUSTUS 2023

Gambar 27.

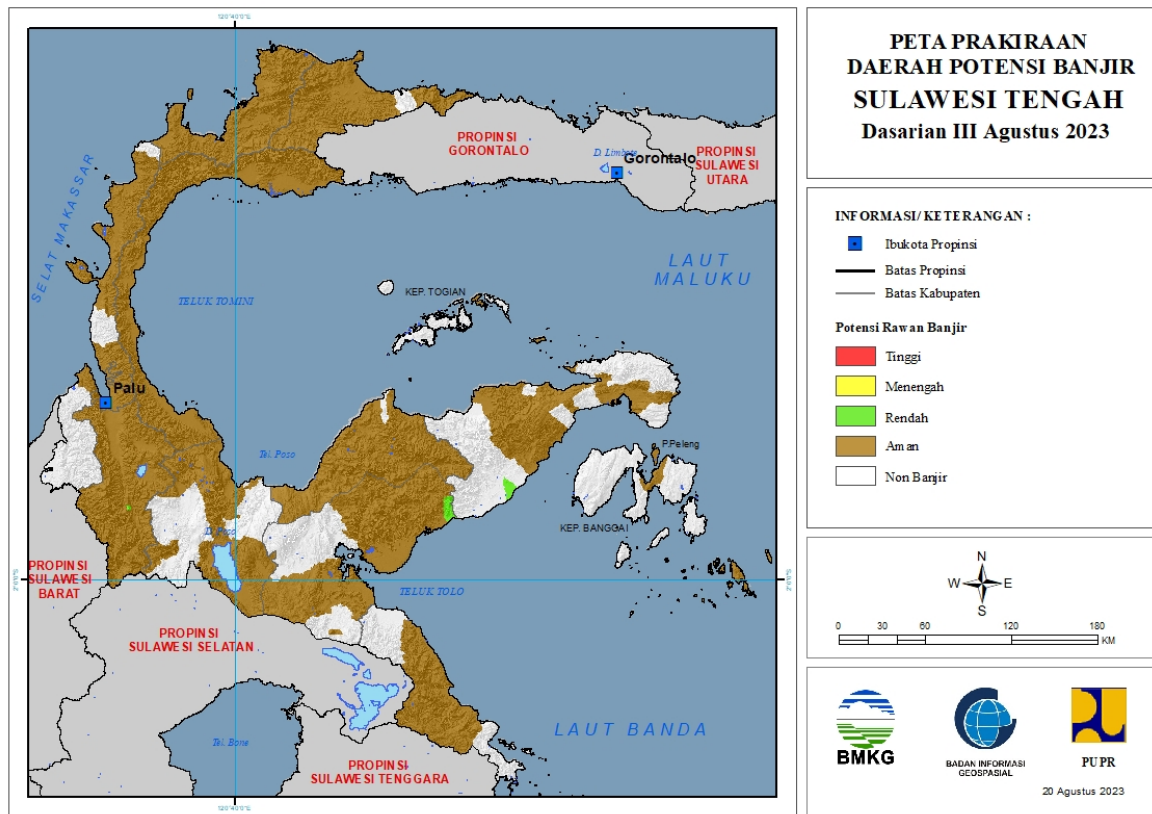


Tabel 26.

TINGKAT POTENSI BANJIR		
TINGGI	MENENGAH	RENDAH
-	-	-

## 27. PRAKIRAAN DAERAH POTENSI BANJIR SULAWESI TENGAH DASARIAN III AGUSTUS 2023

Gambar 28.

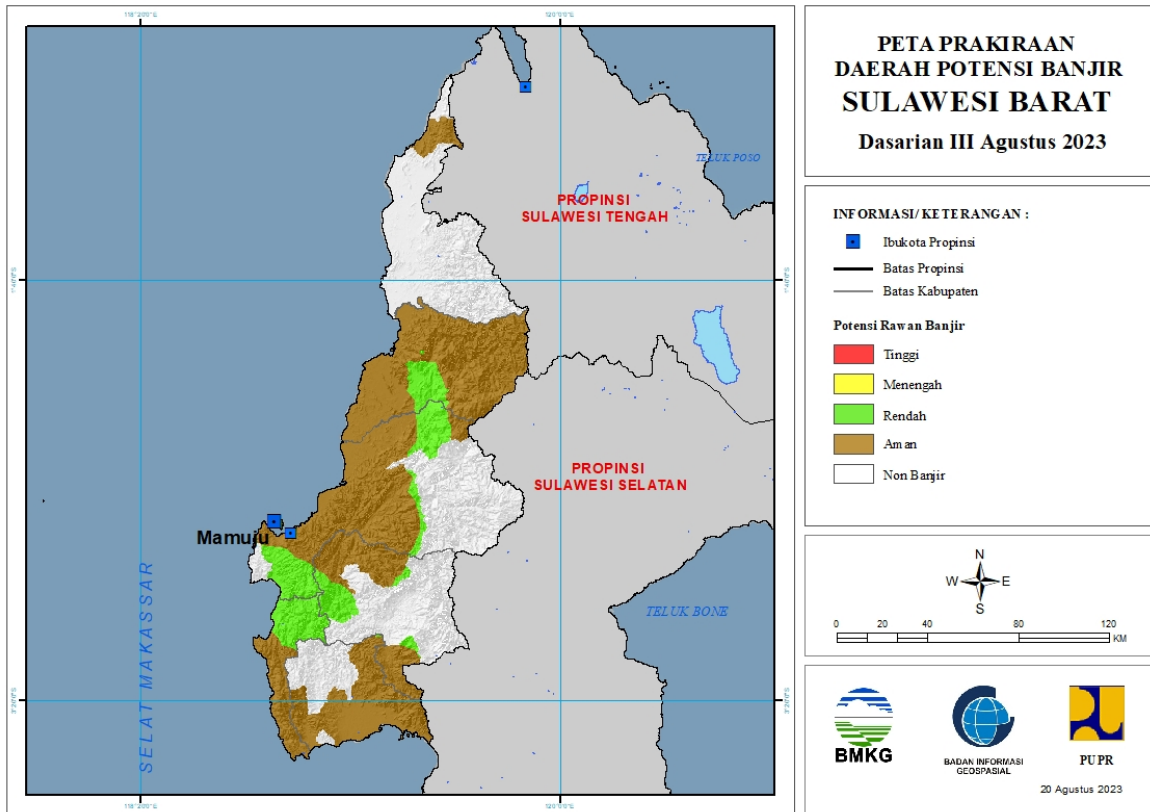


Tabel 27.

TINGKAT POTENSI BANJIR		
TINGGI	MENENGAH	RENDAH
-	-	BANGGAI : (Kec. Moilong)
		MOROWALI UTARA : (Kec. Mamosalato)
		SIGI : (Kec. Kulawi)

**28. PRAKIRAAN DAERAH POTENSI BANJIR SULAWESI BARAT DASARIAN III AGUSTUS 2023**

Gambar 29.

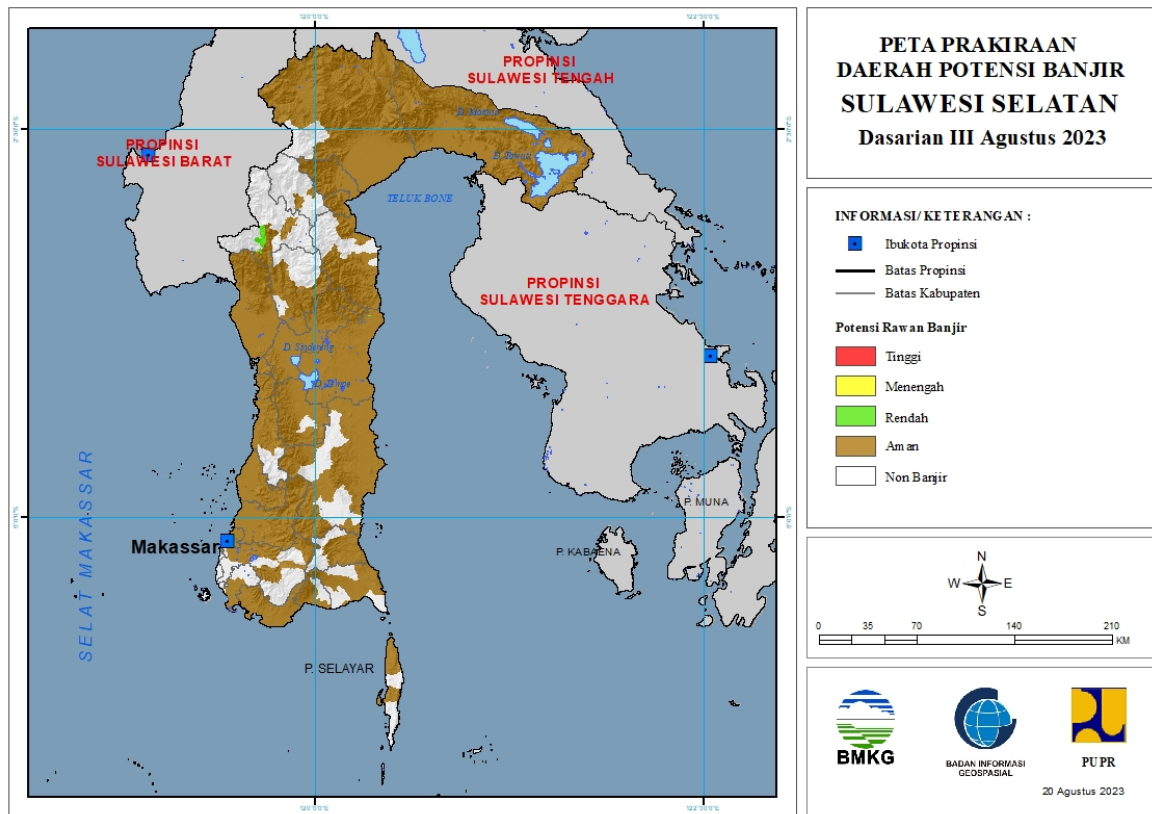


Tabel 28.

TINGKAT POTENSI BANJIR		
TINGGI	MENENGAH	RENDAH
-	-	MAJENE : (Kec. Malunda, Ulumanda)
		MAMASA : (Kec. Aralle, Mambi, Sumarorong, Tabulahan)
		MAMUJU : (Kec. Boneharu, Mamuju, Simboro, Tapalang, Tommo)
		MAMUJU TENGAH : (Kec. Karossa, Tobadak, Topoyo)
		POLEWALI MANDAR : (Kec. Matangnga)

## 29. PRAKIRAAN DAERAH POTENSI BANJIR SULAWESI SELATAN DASARIAN III AGUSTUS 2023

Gambar 30.



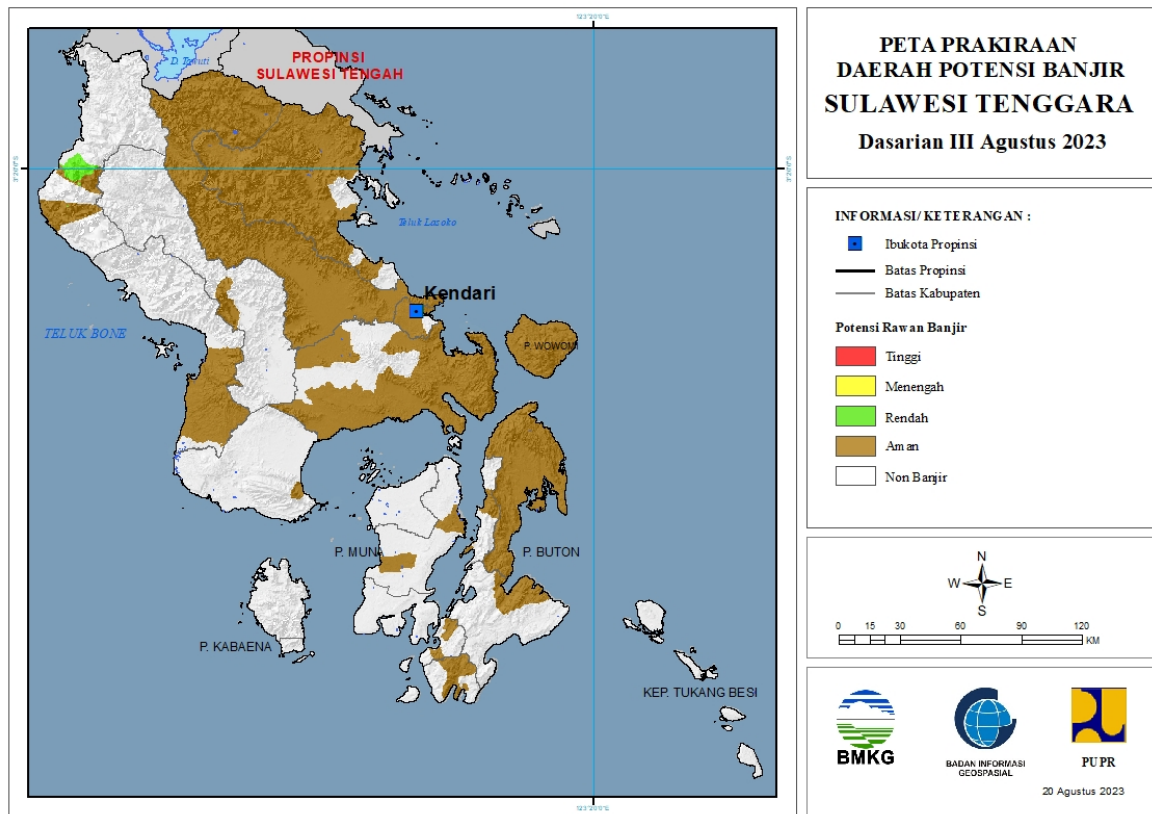
Tabel 29.

TINGKAT POTENSI BANJIR		
TINGGI	MENENGAH	RENDAH
-	-	PINRANG : (Kec. Lembang)
		TANA TORAJA : (Kec. Bongkaradeng)
		WAJO : (Kec. Pitumpanua)



### 30. PRAKIRAAN DAERAH POTENSI BANJIR SULAWESI TENGGARA DASARIAN III AGUSTUS 2023

Gambar 31.

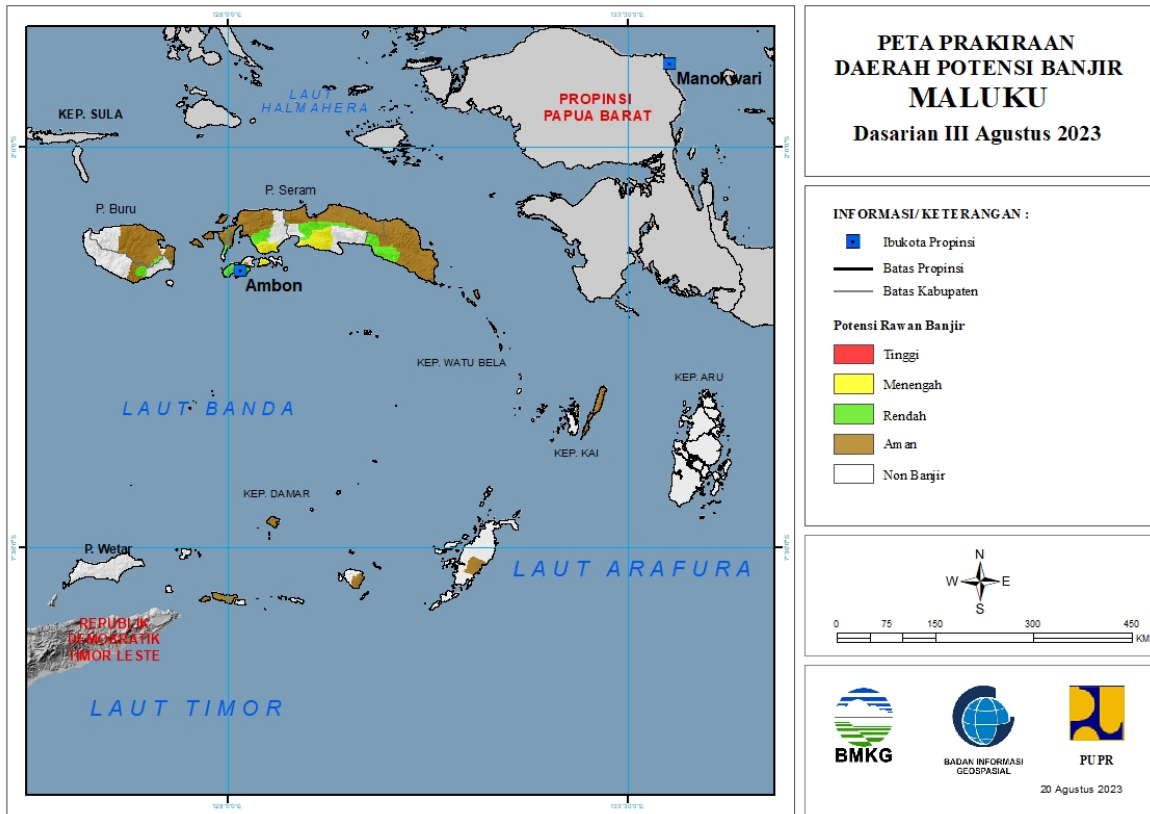


Tabel 30.

TINGKAT POTENSI BANJIR		
TINGGI	MENENGAH	RENDAH
-	-	KOLAKA UTARA : (Kec. Lasusua, Ngapa, Tiwu)

### 31. PRAKIRAAN DAERAH POTENSI BANJIR MALUKU DASARIAN III AGUSTUS 2023

Gambar 32.



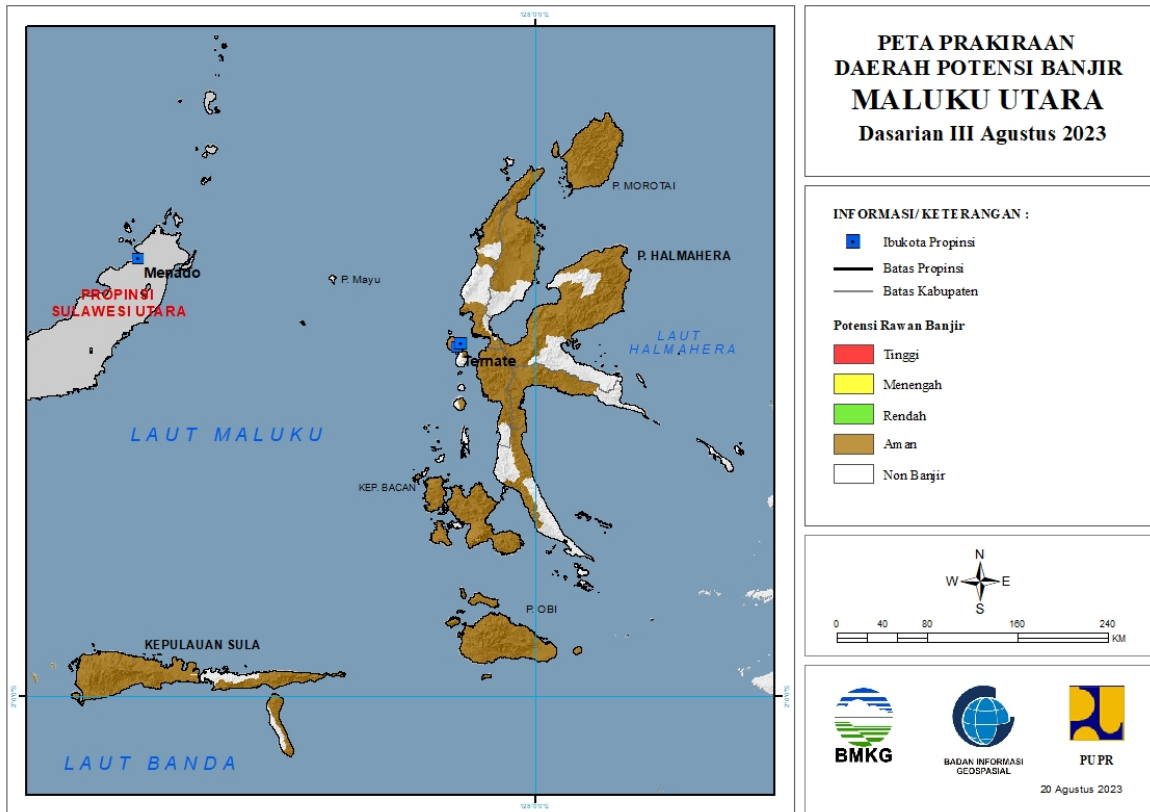
Tabel 31.

TINGKAT POTENSI BANJIR		
TINGGI	MENENGAH	RENDAH
-	KOTA AMBON : (Kec. Baguala)	BURU : (Kec. Batabual, Lolong Guba, Waelata)
	MALUKU TENGAH : (Kec. Amahai, Leihitu, Pulauharuku)	BURU SELATAN : (Kec. Namrole)
	SERAM BAGIAN BARAT : (Kec. Amalatu, Inamosol, Kairatu)	KOTA AMBON : (Kec. Baguala, Leitimur Selatan, Nusaniwe, Sirimau, Telukambon)
		MALUKU TENGAH : (Kec. Amahai, Leihitu, Leihitu Barat, Seram Utara, Seram Utara Barat, Seram Utara Timur Kobi, Seram Utara Timur Seti)
		SERAM BAGIAN BARAT : (Kec. Amalatu, Huamual, Inamosol, Kairatu, Kairatu Barat)
		SERAM BAGIAN TIMUR : (Kec. Siwalalat, Werinama)



### 32. PRAKIRAAN DAERAH POTENSI BANJIR MALUKU UTARA DASARIAN III AGUSTUS 2023

Gambar 33.

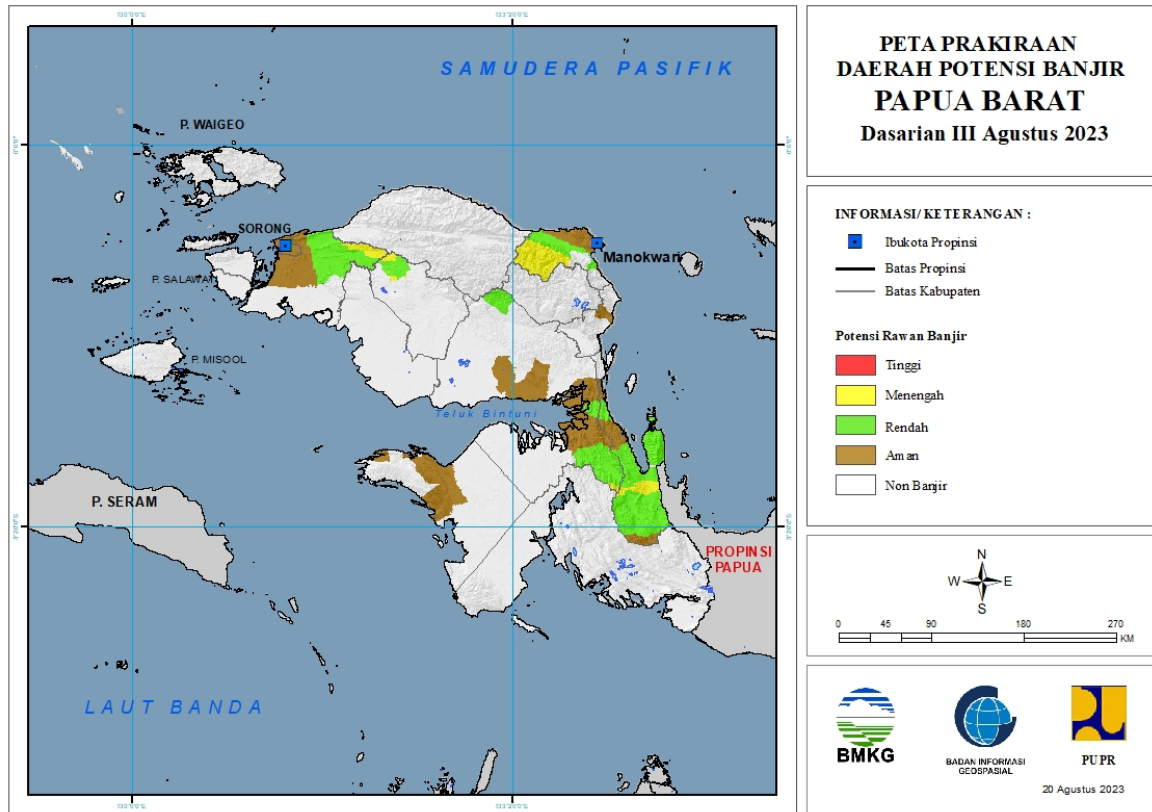


Tabel 32.

TINGKAT POTENSI BANJIR		
TINGGI	MENENGAH	RENDAH
-	-	-

### 33. PRAKIRAAN DAERAH POTENSI BANJIR PAPUA BARAT DASARIAN III AGUSTUS 2023

Gambar 34.

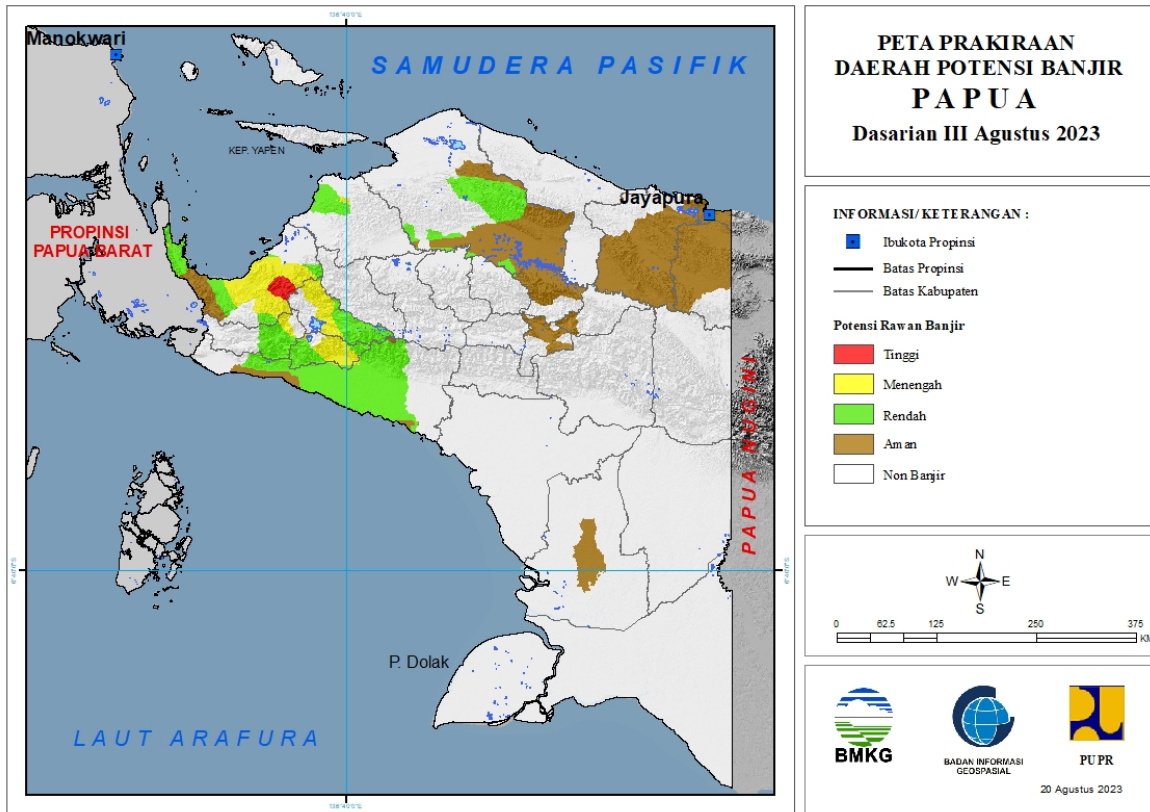


Tabel 33.

TINGKAT POTENSI BANJIR		
TINGGI	MENENGAH	RENDAH
-	MANOKWARI : (Kec. Manokwari Selatan, Masni, Prafi, Sidey)	MANOKWARI : (Kec. Manokwari Selatan, Masni, Prafi, Sidey)
	MAYBRAT : (Kec. Mare)	MAYBRAT : (Kec. Mare)
	SORONG : (Kec. Makbon, Sayosa)	SORONG : (Kec. Makbon, Sayosa)
	TELUK BINTUNI : (Kec. Kuri)	TELUK BINTUNI : (Kec. Kuri, Moskona Timur, Wamesa)
	TELUK WONDAMA : (Kec. Kuriwamesa, Naikere)	TELUK WONDAMA : (Kec. Kuriwamesa, Naikere, Nikiwar, Roon, Teluk Duairi, Wamesa, Wasior, Windesi)

### 34. PRAKIRAAN DAERAH POTENSI BANJIR PAPUA DASARIAN III AGUSTUS 2023

Gambar 35.



Tabel 34.

TINGKAT POTENSI BANJIR		
TINGGI	MENENGAH	RENDAH
NABIRE : (Kec. Makimi, Siriwo, Uwapa)	DEIYAI : (Kec. Bowobado, Tigi Barat)	DEIYAI : (Kec. Bowobado, Kapiroaya, Tigi Barat)
	DOGIYAI : (Kec. Dogiyai, Kamu, Kamu Selatan, Mapia)	DOGIYAI : (Kec. Dogiyai, Kamu, Kamu Selatan, Mapia, Mapia Barat, Mapia Tengah)
	MIMIKA : (Kec. Mimika Barat, Tembagapura)	MAMBERAMO RAYA : (Kec. Mamberamo Hulu, Mamberamo Tengah, Rufaer)
	NABIRE : (Kec. Dipa, Makimi, Nabire, Nabire Barat, Siriwo, Teluk Kimi, Teluk Umar, Uwapa, Wanggar, Yaro, Yaur)	MAMBERAMO TENGAH : (Kec. Megambilis)
	PANIAI : (Kec. Aradide, Bibida, Bogabaida, Ekadide, Kebo, Paniai Timur)	MIMIKA : (Kec. Amar, Iwaka, Kuala Kencana, Kwamki Narama, Mimika Barat, Mimika Barat Tengah, Mimika Baru, Mimika Tengah, Mimika Timur, Mimika Timur Jauh, Tembagapura, Wania)
	WAROPEN : (Kec. Oudate)	NABIRE : (Kec. Dipa, Makimi, Nabire, Nabire Barat, Siriwo, Teluk Kimi, Teluk Umar, Uwapa, Wanggar, Yaro, Yaur)

		PANIAI : (Kec. Aradide, Bibida, Bogabaida, Dumadama, Ekadide)
		WAROPEN : (Kec. Oudate)