

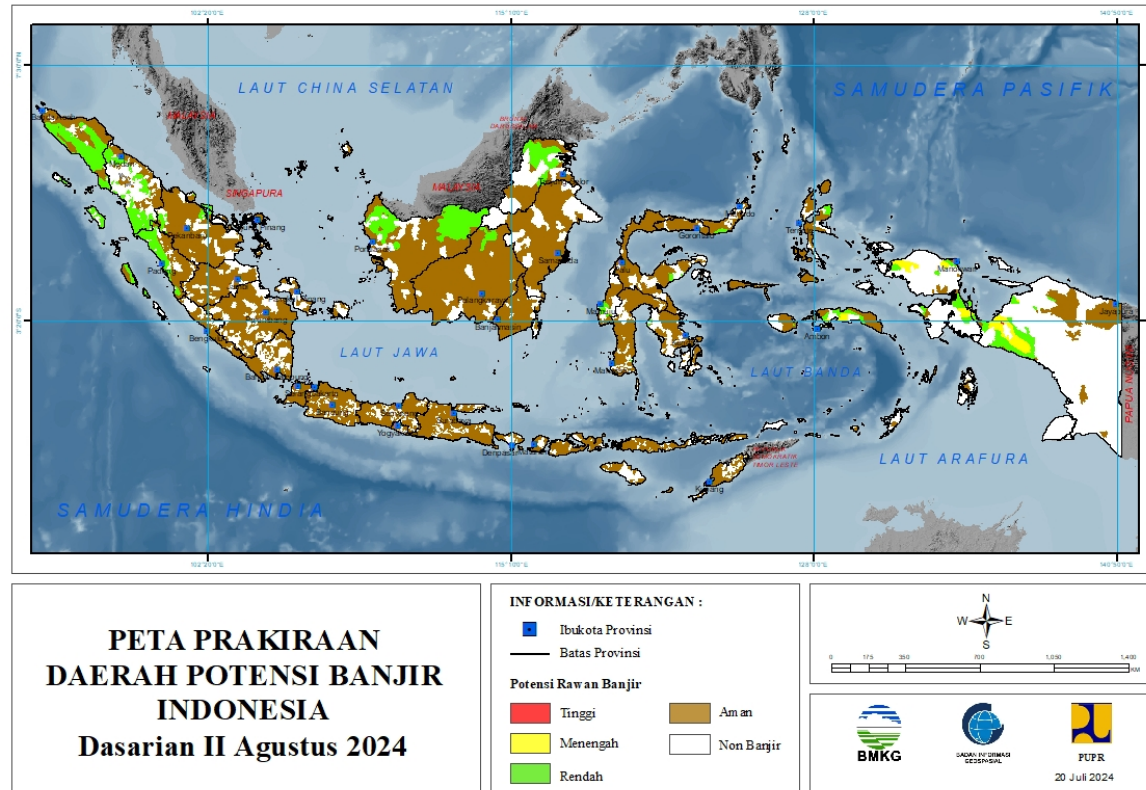
**PRAKIRAAN DAERAH POTENSI BANJIR
UPDATE 20 JULI 2024**



BADAN METEOROLOGI KLIMATOLOGI DAN GEOFISIKA

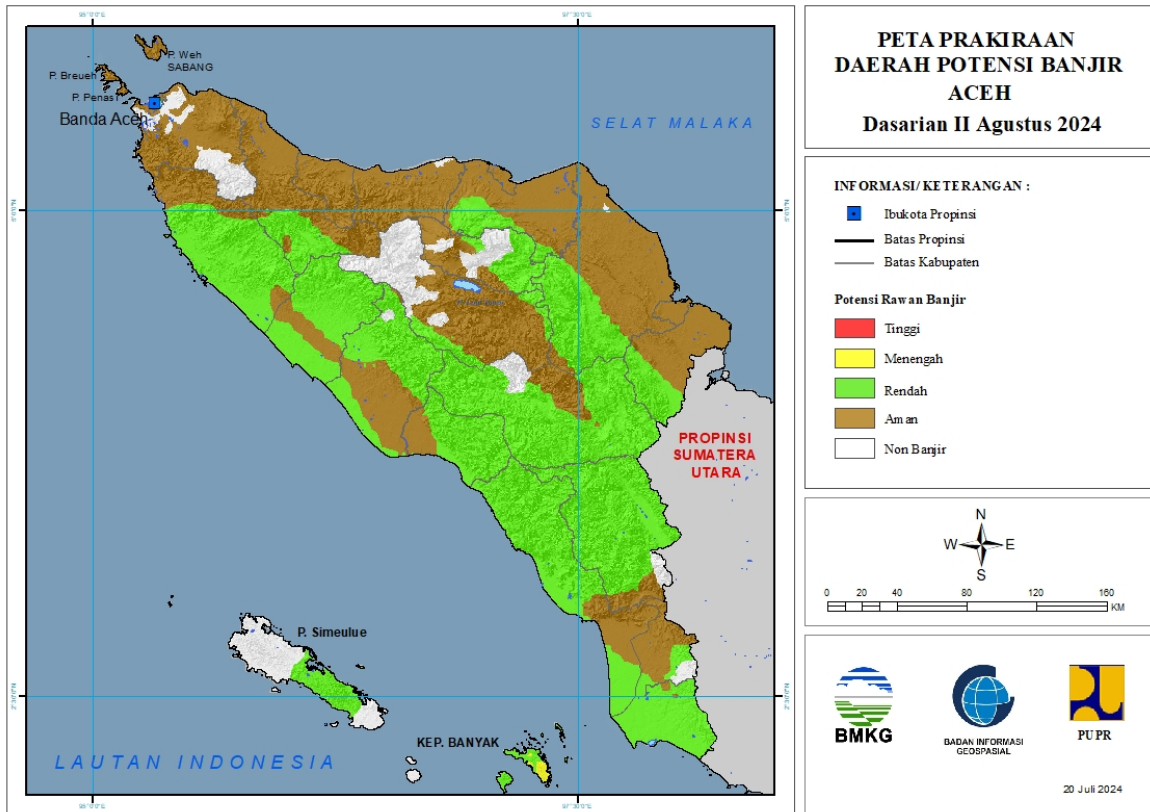
PRAKIRAAN DAERAH POTENSI BANJIR INDONESIA II AGUSTUS 2024

Gambar 1.



1. PRAKIRAAN DAERAH POTENSI BANJIR ACEH DASARIAN II AGUSTUS 2024

Gambar 2.



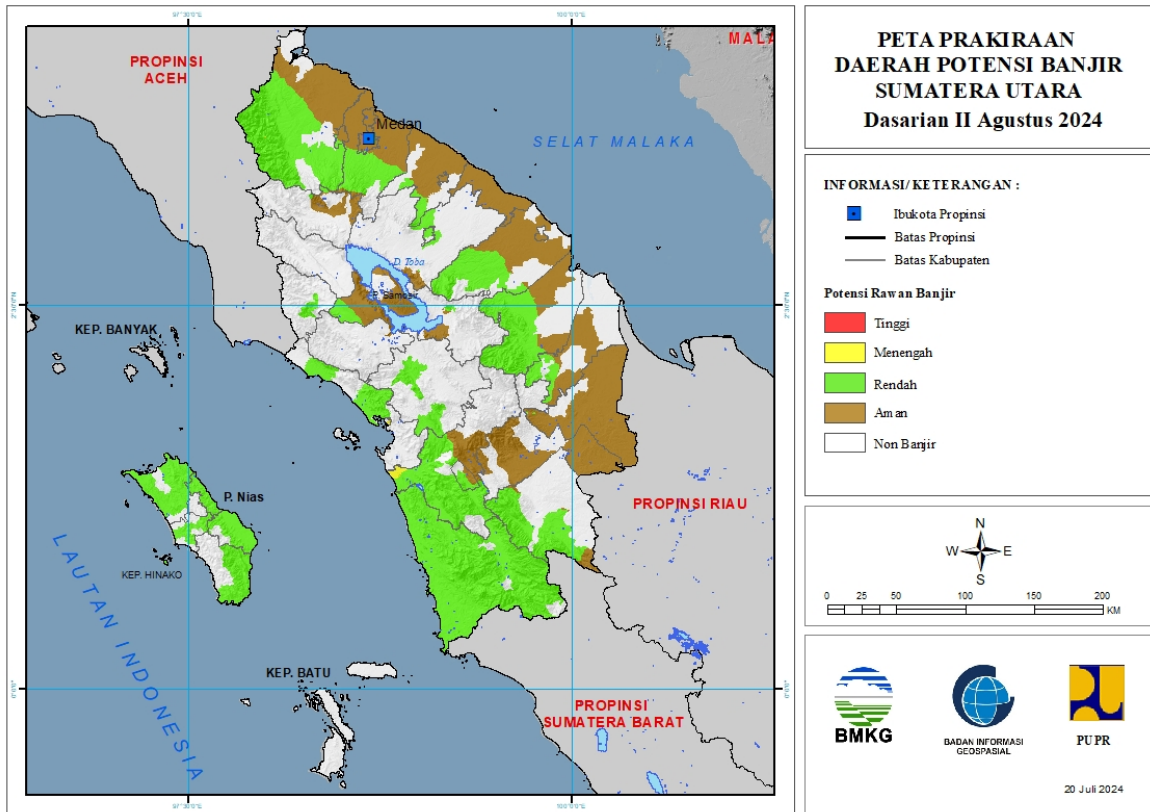
Tabel 1.

TINGKAT POTENSI BANJIR		
TINGGI	MENENGAH	RENDAH
-	ACEH SINGKIL : (Kec. Pulau Pangung)	ACEH BARAT : (Kec. Arongan Lambalek, Bubon, Johan Pahlawan, Kaway XVI, Meureubo, Pante Ceureumen, Panton Reu, Samatiga, Sungai Mas, Woyla, Woyla Barat, Woyla Timur)
		ACEH BARAT DAYA : (Kec. Babahrot, Blang Pidie, Jeumpa, Kuala Batee, Lembah Sabil, Manggeng, Setia, Susoh, Tangan-Tangan)
		ACEH JAYA : (Kec. Darul Hikmah, Indrajaaya, Krueng Sabee, Panga, Pasie Raya, Sampoiniet, Setia Bhakti, Teunom)
		ACEH SELATAN : (Kec. Bakongan, Bakongan Timur, Kluet Selatan, Kluet Tengah, Kluet Timur, Kluet Utara, Kota Bahagia, Labuhan Haji, Labuhan Haji Barat, Labuhan Haji Timur, Meukek, Pasie Raja, Sama Dua, Sawang, Tapak Tuan, Trumon)

		ACEH SINGKIL : (Kec. Danau Paris, Gunung Meriah, Kota Baharu, Kuala Baru, Pulau Banyak, Pulau Panggung, Simpang Kanan, Singkil, Singkil Utara, Singkohor, Suro)
		ACEH TAMIANG : (Kec. Bandar Pusaka, Tamiang Hulu, Tenggulun)
		ACEH TENGAH : (Kec. Bintang, Jagong Jeget, Linge, Pegasing)
		ACEH TENGGARA : (Kec. Babul Makmur, Babul Rahmah, Babussalam, Badar, Babel, Bukit Tusam, Darul Hasanah, Deleng Pokhkisen, Ketambe, Lawe Alas, Lawe Bulan, Lawe Sigala-Gala, Lawe Sumur, Semadam, Tanoh Alas)
		ACEH TIMUR : (Kec. Pante Beudari, Peunaron, Serbajadi, Simpang Jernih)
		ACEH UTARA : (Kec. Cot Girek, Geurudong Pase, Kuta Makmur, Langkahan, Nisam Antara, Paya Bakong, Sawang, Simpang Keramat, Tanah Luas)
		BENER MERIAH : (Kec. Permata, Syiah Utama)
		BIREUEN : (Kec. Peusangan Sibling Krueng)
		GAYOLUES : (Kec. Blang Jerango, Blang Kejeren, Blang Pegayon, Dabun Gelang, Kuta Panjang, Pining, Putri Betung, Rikit Gaib, Terangun, Tripe Jaya)
		KOTA SUBULUSSALAM : (Kec. Longkib, Rundeng, Simpang Kiri, Sultan Daulat)
		NAGAN RAYA : (Kec. Beutong, Darul Makmur, Kuala, Kuala Pesisir, Seunagan, Seunagan Timur, Suka Makmue, Tadu Raya, Tripa Makmur)
		PIDIE : (Kec. Geumpang, Mane, Tangse)
		SIMEULUE : (Kec. Simeulue Barat, Simeulue Tengah, Simeulue Timur)

2. PRAKIRAAN DAERAH POTENSI BANJIR SUMATERA UTARA DASARIAN II AGUSTUS 2024

Gambar 3.



Tabel 2.

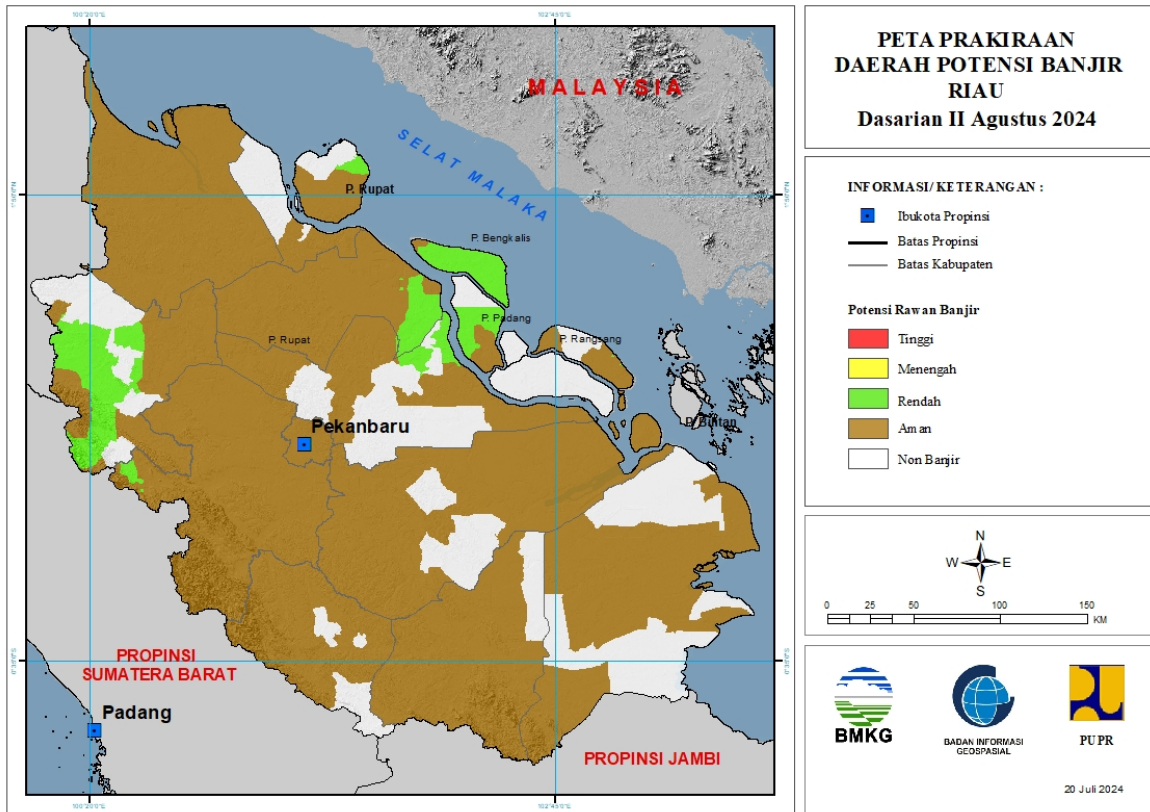
TINGKAT POTENSI BANJIR		
TINGGI	MENENGAH	RENDAH
-	KOTA SIBOLGA : (Kec. Sibolga Selatan)	ASAHAN : (Kec. Aekledong, Airbatu, Bandarpasirmandoge, Bandarpulau, Buntupane, Rahuning, Tinggiraja)
	LANGKAT : (Kec. Bahorok)	DELI SERDANG : (Kec. Bangunpurba, Biru-Biru, Delitua, Galang, Kutalimbaru, Namorambe, Pancurbatu, Patumbak, Senembahtanjungmuda Hilir, Sibolangit, Sunggal)
	TAPANULI SELATAN : (Kec. Muarabatangtoru)	KARO : (Kec. Tiganderket)
	TAPANULI TENGAH : (Kec. Kolang)	KOTA BINJAI : (Kec. Binjai Barat, Binjai Selatan, Binjaikota)
		KOTA GUNUNG SITOLI : (Kec. Gunung Sitoli, Gunung Sitoli Alo'Oa, Gunung Sitoli Selatan, Gunung Sitolidanoi)
		KOTA MEDAN : (Kec. Medanjohor, Medantuntungan)
		KOTA PADANGSIDIMPUAN : (Kec. Padangsidimpuan Batunadua, Padangsidimpuan Selatan, Padangsidimpuan)

		Tenggara, Padangsidempuan Utara)
		KOTA PEMATANGSIANTAR : (Kec. Siantar Barat, Siantar Selatan, Siantar Timur, Siantar Utara, Siantarmartoba, Siantarsitalasari)
		KOTA SIBOLGA : (Kec. Sibolga Selatan)
		LABUHANBATU : (Kec. Bilah Barat, Bilah Hulu, Rantau Selatan)
		LABUHANBATU SELATAN : (Kec. Sungai Kanan)
		LABUHANBATU UTARA : (Kec. Aeknatas, Kualuh Hulu, Kualuh Selatan, Marbau, Na Sembilan Sepuluh)
		LANGKAT : (Kec. Bahorok, Batangserangan, Besitang, Binjai, Kuala, Padangtualang, Salapian, Sawitseberang, Seibingai, Seilepan, Wampu)
		MANDAILING NATAL : (Kec. Batahan, Batangnatal, Bukitmalintang, Hutabargot, Kotanopan, Lembahsorikmarapi, Linggabayu, Muarabatanggadis, Muarasipongi, Natal, Panyabungan, Panyabungan Barat, Panyabungan Selatan, Panyabungan Timur, Panyabungan Utara, Rantobaek, Siabu, Sinunukan, Tambangan, Ulupungkut)
		NIAS : (Kec. Bawolato, Gido, Idano Igawo)
		NIAS BARAT : (Kec. Lahomi, Lolofitu Moi, Mandrehe, Mandrehe Barat, Sirombo)
		NIAS SELATAN : (Kec. Fanayama, Gomo, Lahusa)
		NIAS UTARA : (Kec. Afulu, Alasa, Alasa Taumuzoi, Lahewa, Lotu, Namoha Esiwa, Sawo, Sitolu Ori, Tuhemberua)
		PADANG LAWAS : (Kec. Barumun, Batanglubuksutam, Sosa, Sosopan, Ulubarumun)
		PAK-PAK BHARAT : (Kec. Salak)
		SAMOSIR : (Kec. Harian)
		SERDANG BEDAGAI : (Kec. Bintangbayu, Dolokmasihul, Sipispis)
		SIMALUNGUN : (Kec. Girsangsipanganbolon, Siantar, Tapiandolok)
		TAPANULI SELATAN : (Kec. Angkola Selatan, Angkola Timur, Angkolasangkunur, Batangankola, Batangtoru, Muarabatangtoru, Sayurmasinggi, Sipirok)

		TAPANULI TENGAH : (Kec. Andamdewi, Barus, Barus Utara, Kolang, Sirandorung, Sorkam)
		TAPANULI UTARA : (Kec. Pahaejae, Purbatua, Sipoholon, Tarutung)
		TOBA SAMOSIR : (Kec. Parmaksian)

3. PRAKIRAAN DAERAH POTENSI BANJIR RIAU DASARIAN II AGUSTUS 2024

Gambar 4.

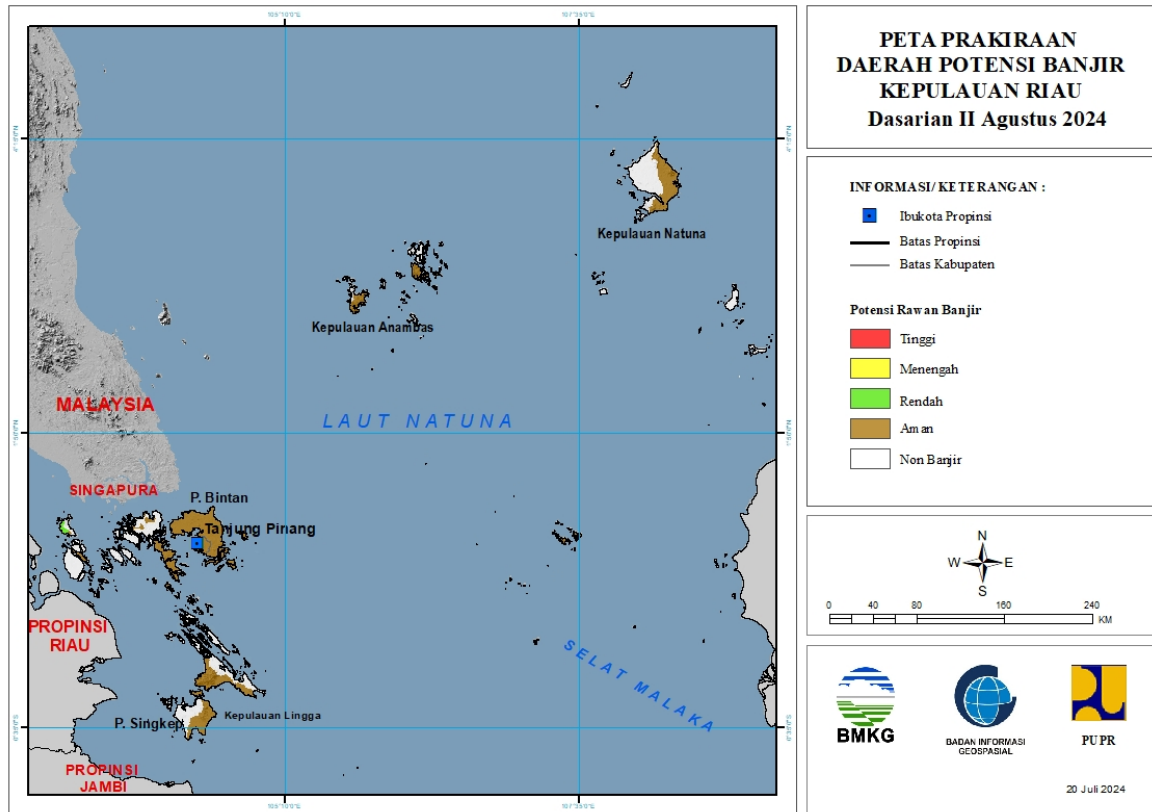


Tabel 3.

TINGKAT POTENSI BANJIR		
TINGGI	MENENGAH	RENDAH
-	-	BENGKALIS : (Kec. Bantan, Bengkalis, Bukitbatu, Rupert, Siakkecil)
		KAMPAR : (Kec. Kotokamparhulu)
		KEPULAUAN MERANTI : (Kec. Merbau, Rangsang)
		ROKAN HILIR : (Kec. Pujud)
		ROKAN HULU : (Kec. Bangunpurba, Kepenuhan, Kuntodarussalam, Rambah, Rambahhilir, Rambahsamo, Rokaempatkota, Tambusai)
		SIAK : (Kec. Bungaraya, Mempura, Sungaiapit, Sungaimandau)

4. PRAKIRAAN DAERAH POTENSI BANJIR KEPULAUAN RIAU DASARIAN II AGUSTUS 2024

Gambar 5.

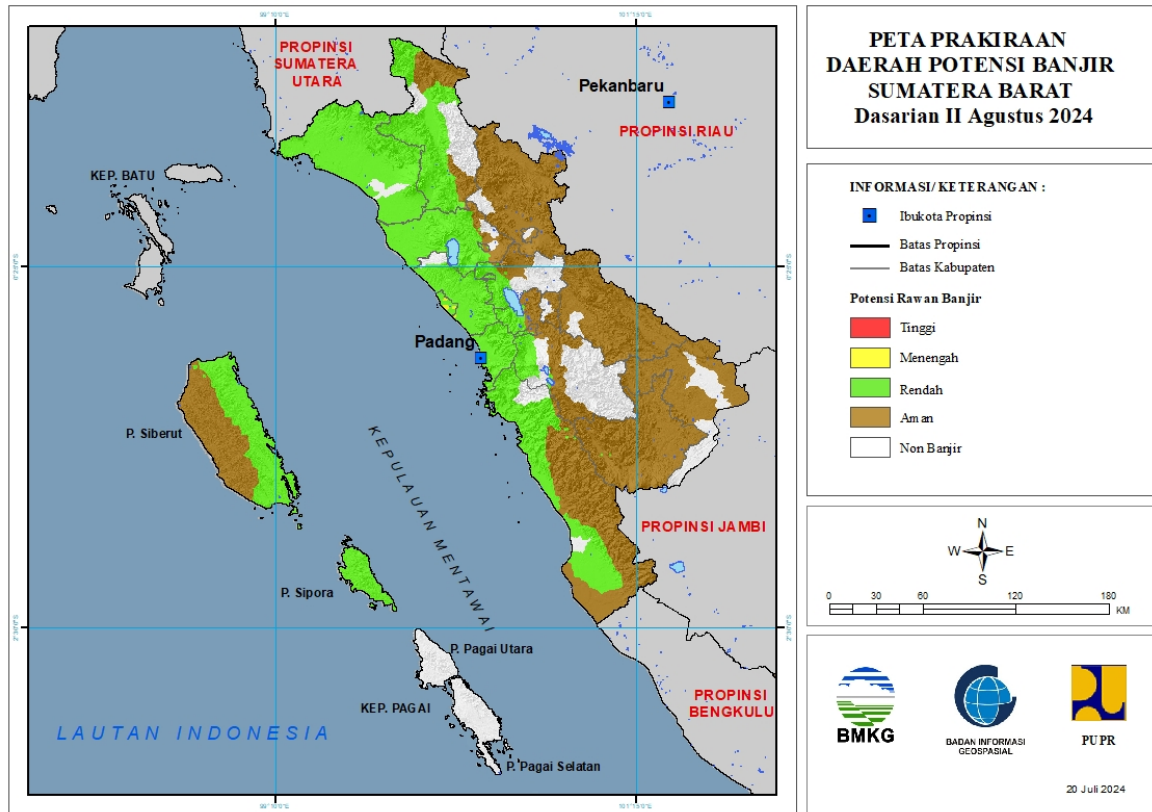


Tabel 4.

TINGKAT POTENSI BANJIR		
TINGGI	MENENGAH	RENDAH
-	-	KARIMUN : (Kec. Meral)

5. PRAKIRAAN DAERAH POTENSI BANJIR SUMATERA BARAT DASARIAN II AGUSTUS 2024

Gambar 6.



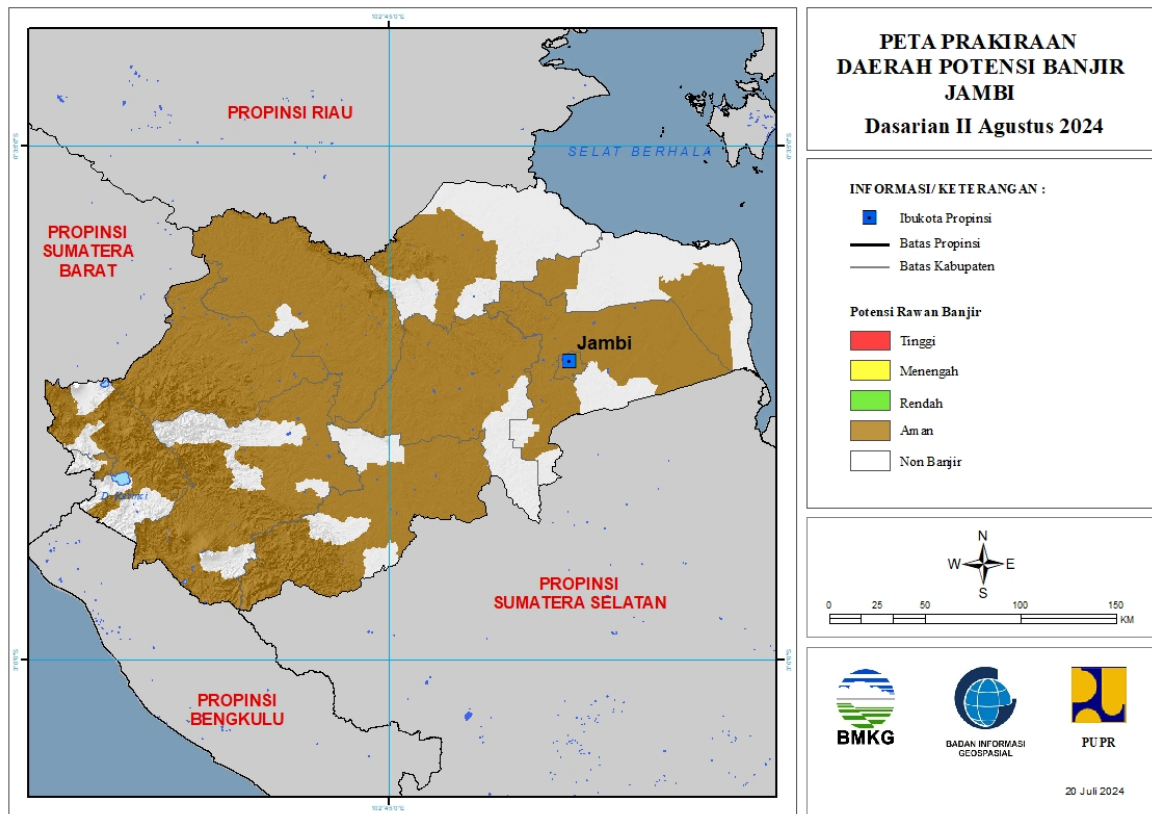
Tabel 5.

TINGKAT POTENSI BANJIR		
TINGGI	MENENGAH	RENDAH
-	KOTA PADANG : (Kec. Lubukbegalung, Padang Barat, Padang Timur, Pauh)	AGAM : (Kec. Ampekkoto, Ampeknagari, Banuhampu, Lubukbasung, Malalak, Matur, Palembang, Palupuh, Sungaipua, Tanjungmutiara, Tanjungraya, Tilatangkamang)
	KOTA PARIAMAN : (Kec. Pariaman Selatan, Pariaman Tengah, Pariaman Timur)	KEPULAUAN MENTAWAI : (Kec. Siberut Barat, Siberut Barat Daya, Siberut Selatan, Siberut Tengah, Siberut Utara, Sipora Selatan, Sipora Utara)
	PADANG PARIAMAN : (Kec. Limakoto Timur, Nansabaris, Tujuh Koto Sungai Sarik, Ulakan Tapakis)	KOTA BUKITTINGGI : (Kec. Aurbirugotigobaleh, Gugukpanjang, Mandianginkotoselayan)
		KOTA PADANG : (Kec. Bungustelukkabung, Kototengah, Kuranji, Lubukbegalung, Lubukkilangan, Nanggalo, Padang Barat, Padang Selatan, Padang Timur, Padang Utara, Pauh)
		KOTA PADANGPANJANG : (Kec. Padangpanjang Barat, Padangpanjang Timur)

		KOTA PARIAMAN : (Kec. Pariaman Selatan, Pariaman Tengah, Pariaman Timur, Pariaman Utara)
		KOTA SOLOK : (Kec. Enamsuku, Tanjungpaku)
		PADANG PARIAMAN : (Kec. Batanganai, Batangasan, Duakalisebelas Enamlingkung, Duakalisebelas Kayutanam, Enamlingkung, Limakoto Kampungdalam, Limakoto Timur, Lubukalung, Nansabaris, Padang Sago, Patamuhan, Sintuktobohgadang, Sungaigeringging, Sungailimau, Tujuh Koto Sungai Sarik, Ulakan Tapakis)
		PASAMAN : (Kec. Bonjol, Duakoto, Lubuksikaping, Mapattunggul, Padanggelugur, Panti, Rao Selatan, Rao Utara, Simpangalahanmati, Tigonagari)
		PASAMAN BARAT : (Kec. Gunungtuleh, Kinali, Kotobalingka, Lembahmelintang, Pasaman, Ranahbatahan, Sasakranahpasisie, Sungaiaur, Sungaiberemas, Talamau)
		PESISIR SELATAN : (Kec. Basaampekk Balaitapan, Batangkapas, Bayang, Empatjurai, Kotosebelastarusan, Lengayang, Linggosaribaganti, Lunang, Pancungsoal, Ranahampekhulutapan, Ranahpesisir, Sutera)
		SOLOK : (Kec. Gunungtalang, Jujungsirih, Kotobaru, Lembahgumanti, Payungsekaki, Sepuluhkotodiatas, Sepuluhkotosingkarak)
		SOLOK SELATAN : (Kec. Kotoparikgadangdiateh, Pauh Duo, Sungaipagu)
		TANAH DATAR : (Kec. Batipuh, Batipuh Selatan, Pariangan, Sepuluhkoto)

6. PRAKIRAAN DAERAH POTENSI BANJIR JAMBI DASARIAN II AGUSTUS 2024

Gambar 7.

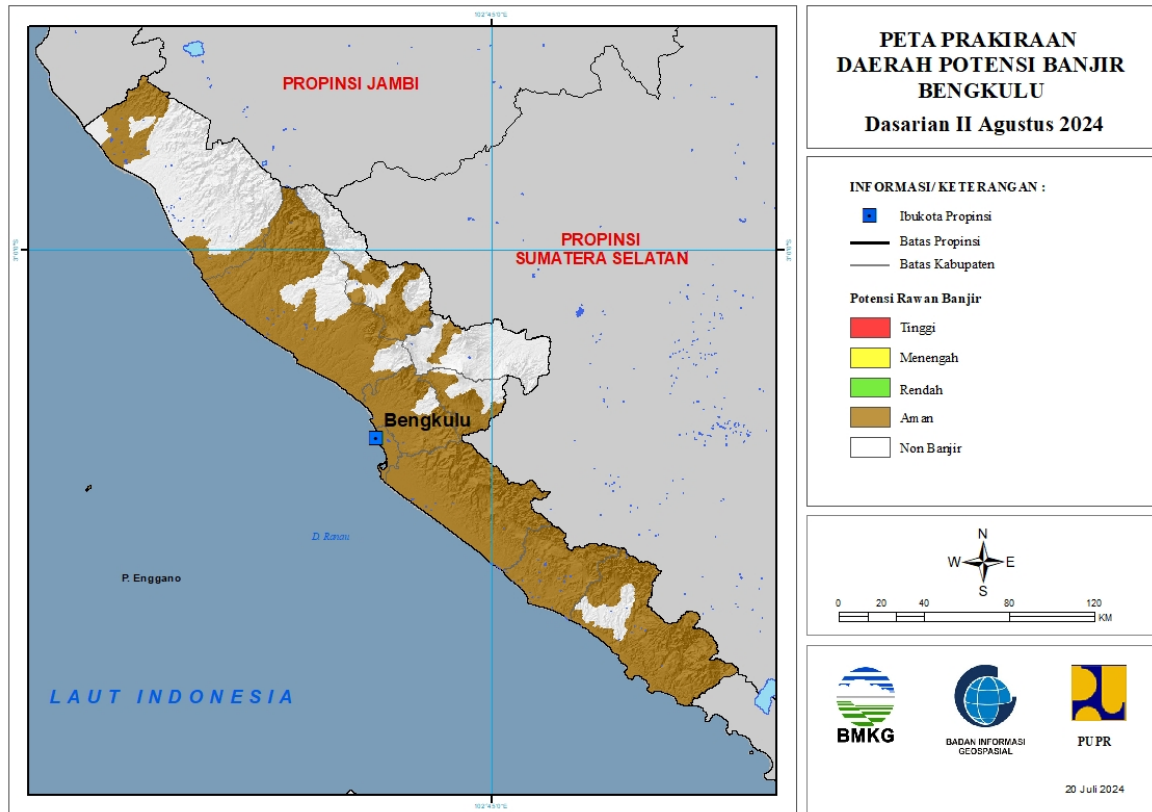


Tabel 6.

TINGKAT POTENSI BANJIR		
TINGGI	MENENGAH	RENDAH
-	-	-

7. PRAKIRAAN DAERAH POTENSI BANJIR BENGKULU DASARIAN II AGUSTUS 2024

Gambar 8.

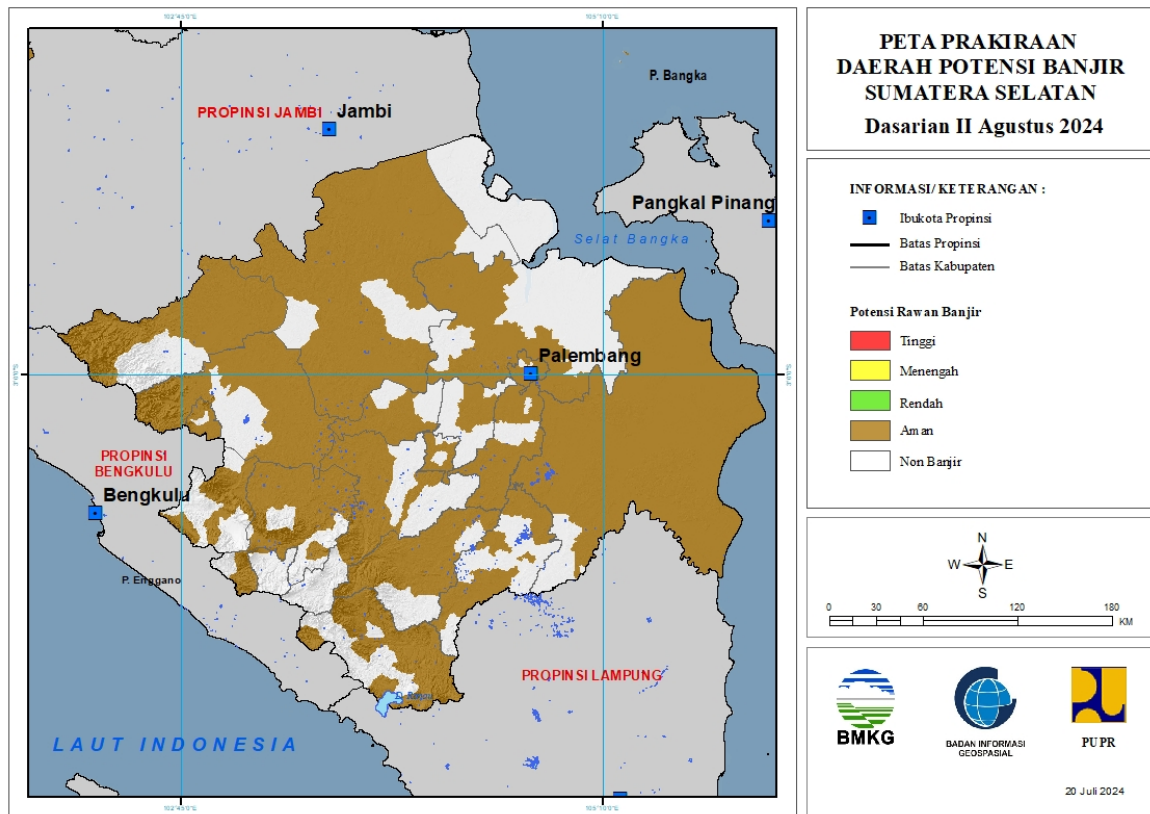


Tabel 7.

TINGKAT POTENSI BANJIR		
TINGGI	MENENGAH	RENDAH
-	-	-

8. PRAKIRAAN DAERAH POTENSI BANJIR SUMATERA SELATAN DASARIAN II AGUSTUS 2024

Gambar 9.

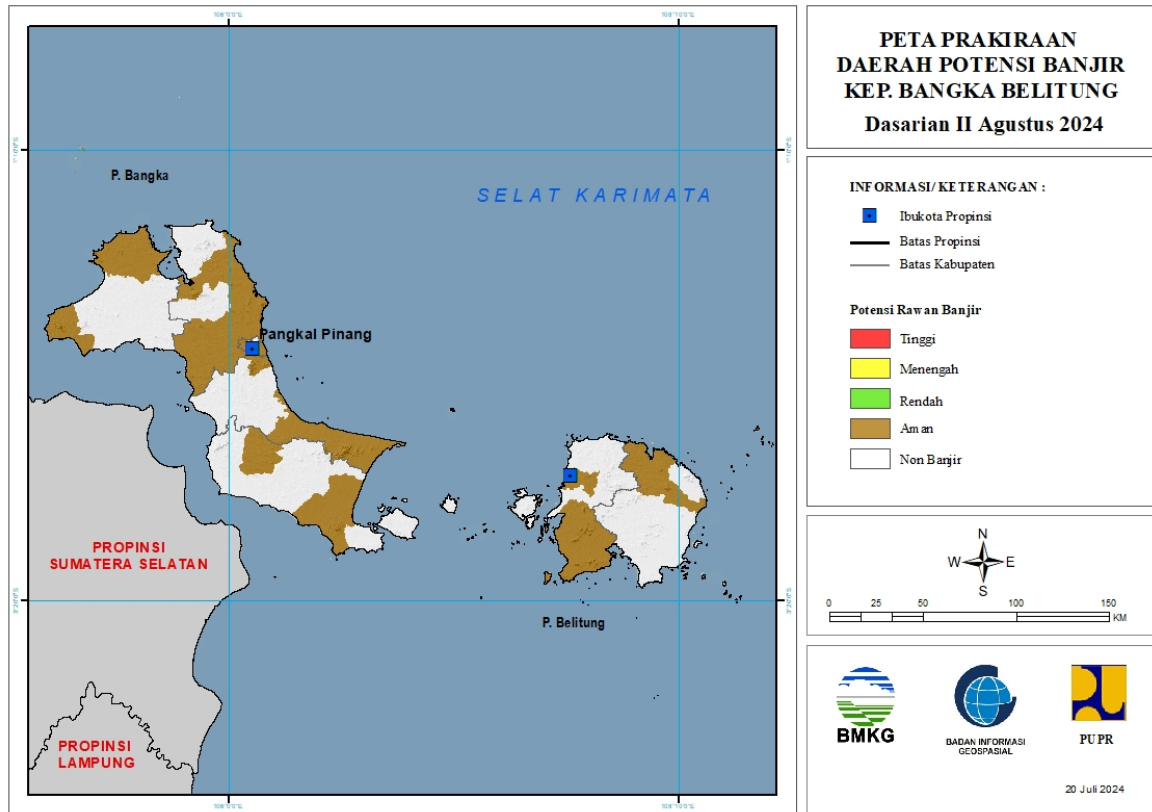


Tabel 8.

TINGKAT POTENSI BANJIR		
TINGGI	MENENGAH	RENDAH
-	-	-

9. PRAKIRAAN DAERAH POTENSI BANJIR KEPULAUAN BANGKA BELITUNG DASARIAN II AGUSTUS 2024

Gambar 10.

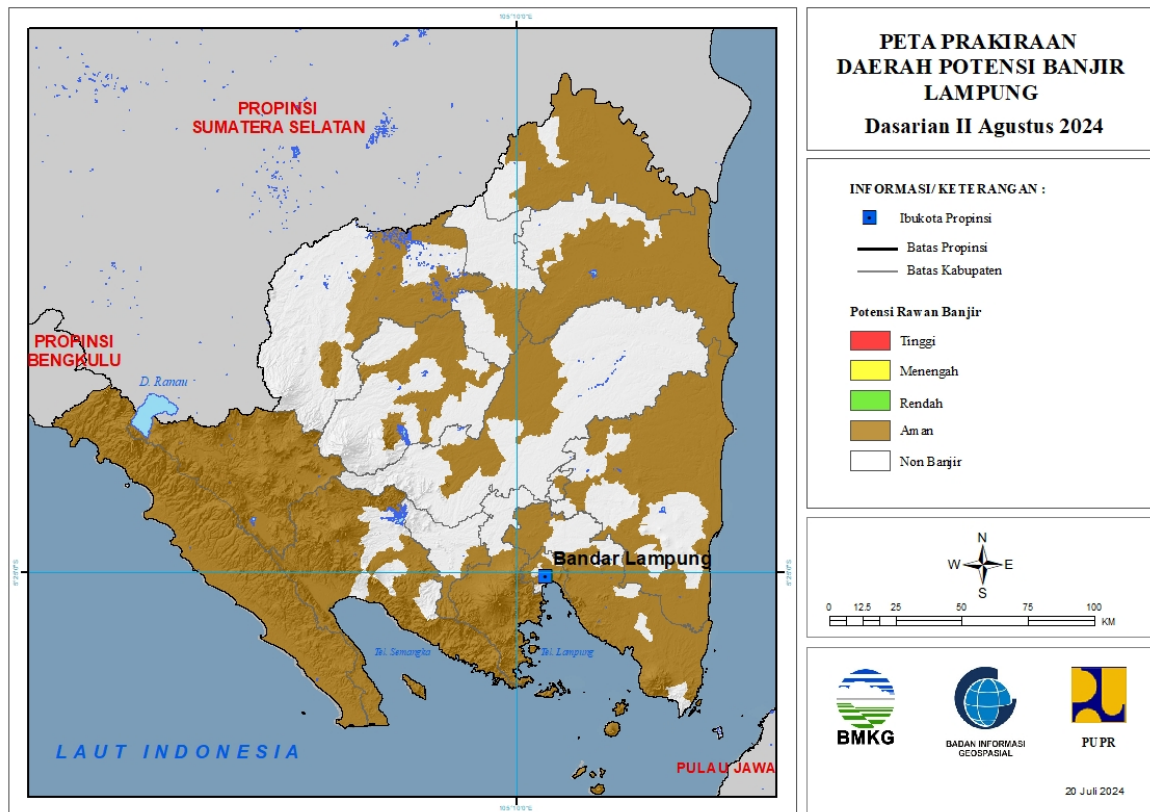


Tabel 9.

TINGKAT POTENSI BANJIR		
TINGGI	MENENGAH	RENDAH
-	-	-

10. PRAKIRAAN DAERAH POTENSI BANJIR LAMPUNG DASARIAN II AGUSTUS 2024

Gambar 11.

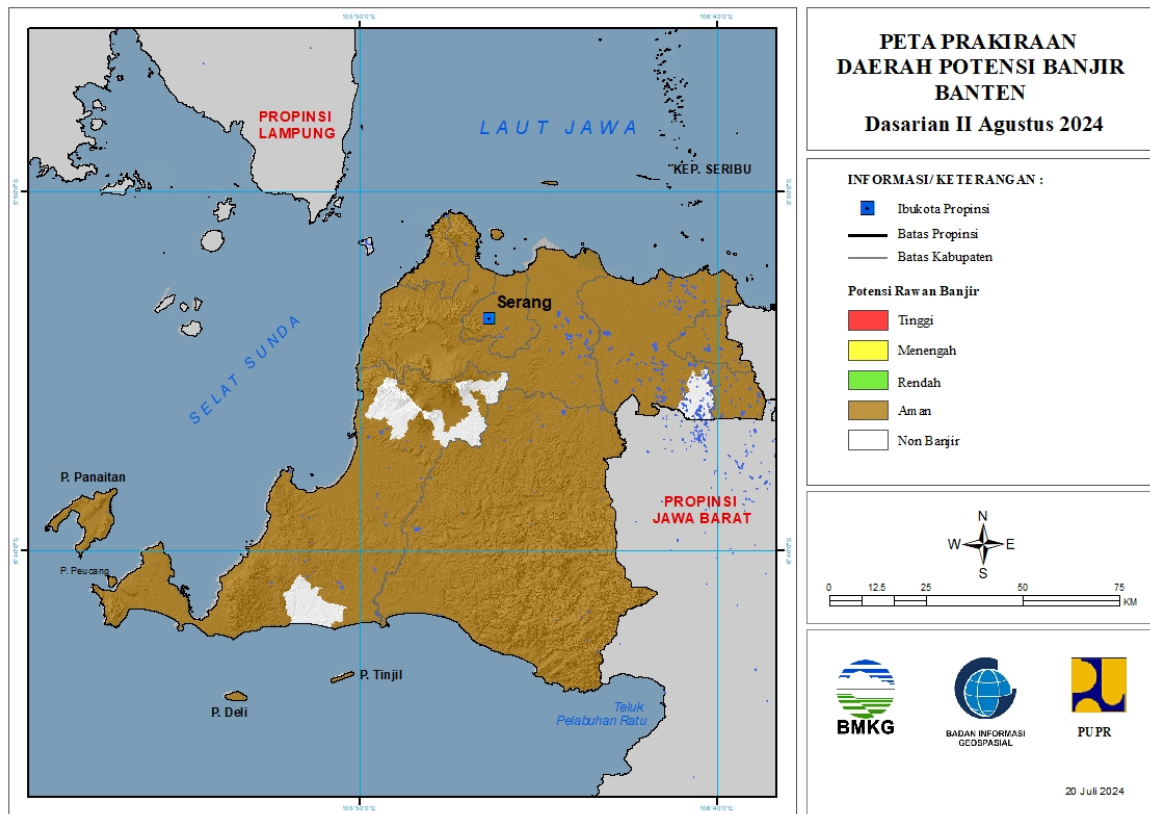


Tabel 10.

TINGKAT POTENSI BANJIR		
TINGGI	MENENGAH	RENDAH
-	-	-

11. PRAKIRAAN DAERAH POTENSI BANJIR BANTEN DASARIAN II AGUSTUS 2024

Gambar 12.

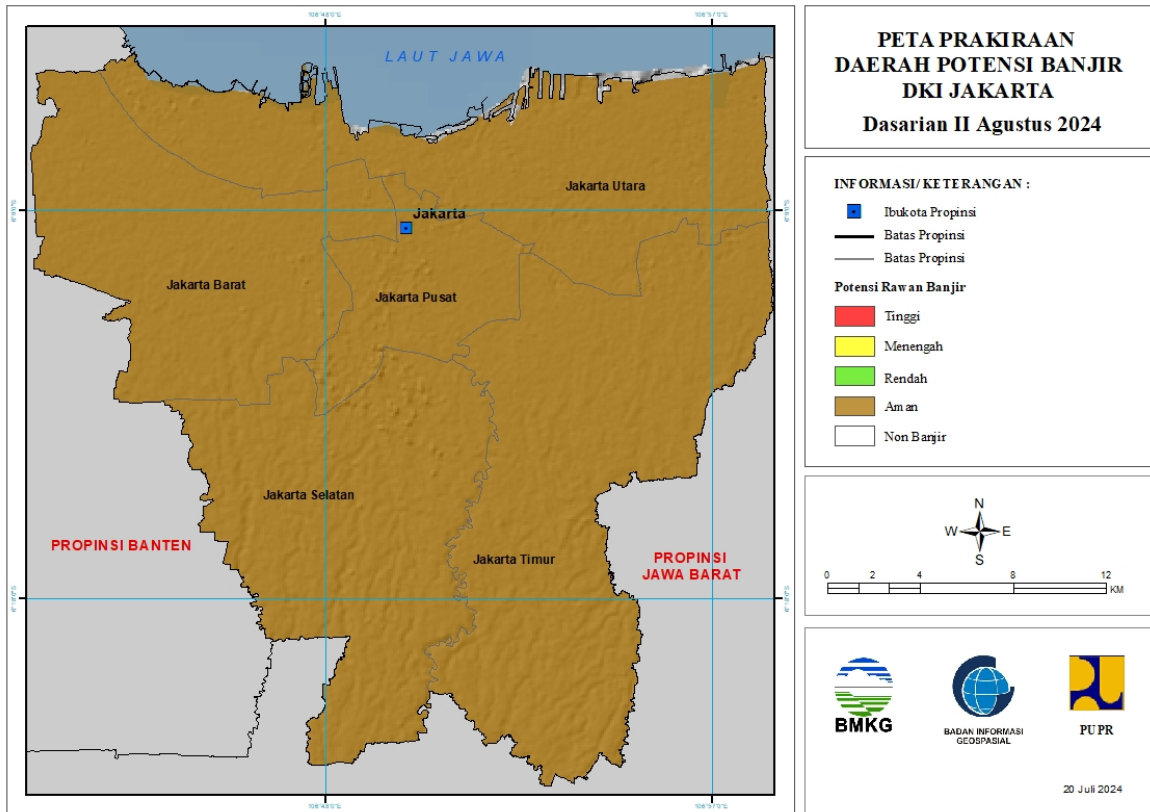


Tabel 11.

TINGKAT POTENSI BANJIR		
TINGGI	MENENGAH	RENDAH
-	-	-

12. PRAKIRAAN DAERAH POTENSI BANJIR DKI JAKARTA DASARIAN II AGUSTUS 2024

Gambar 13.

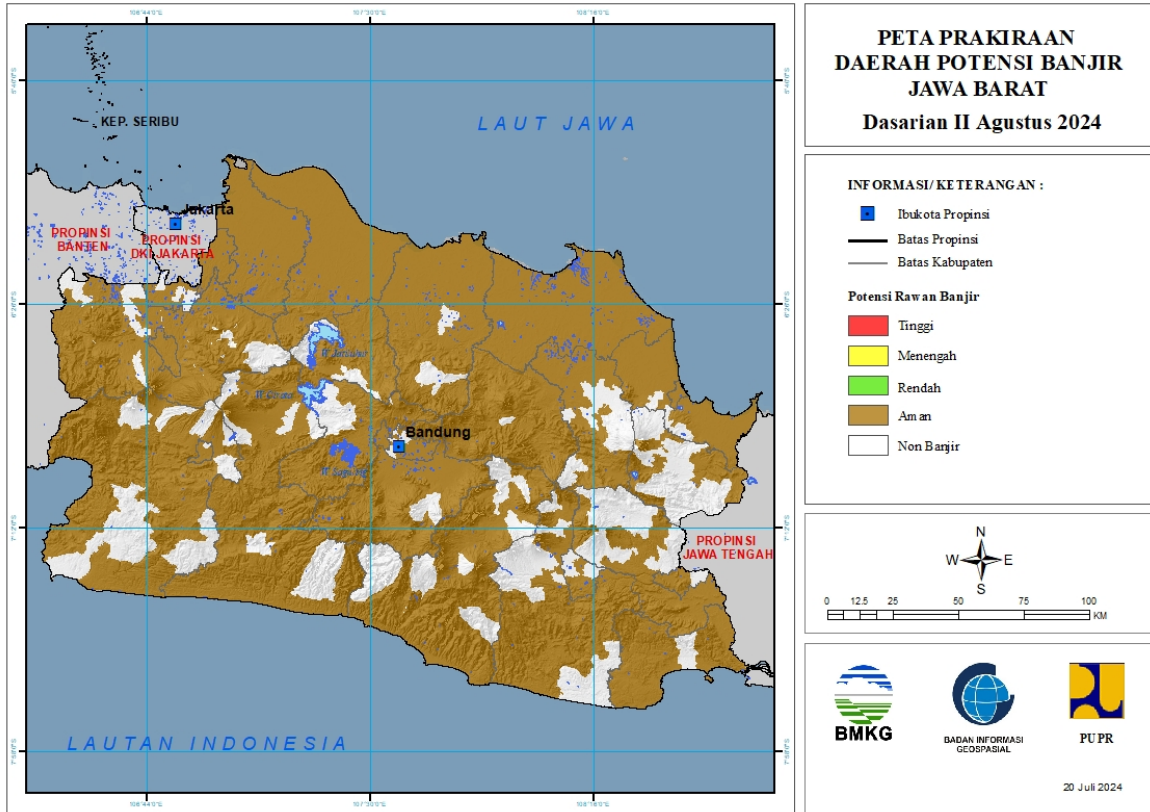


Tabel 12.

TINGKAT POTENSI BANJIR		
TINGGI	MENENGAH	RENDAH
-	-	-

13. PRAKIRAAN DAERAH POTENSI BANJIR JAWA BARAT DASARIAN II AGUSTUS 2024

Gambar 14.

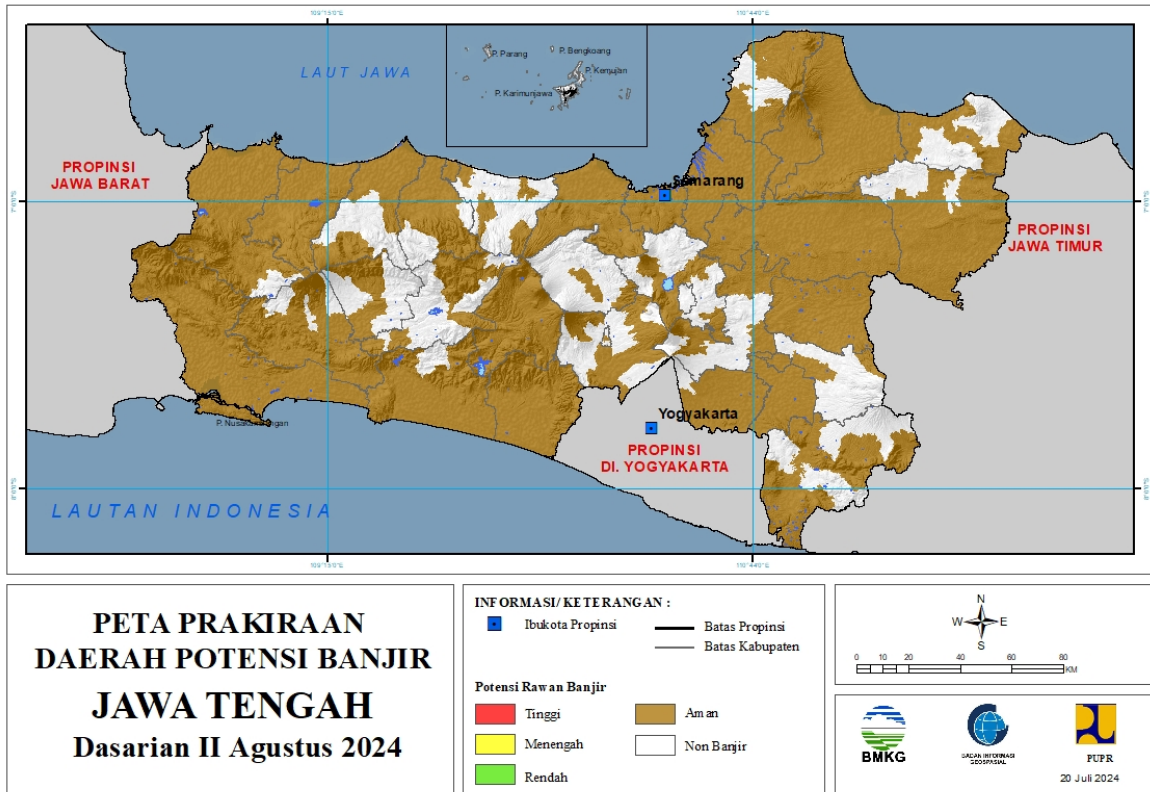


Tabel 13.

TINGKAT POTENSI BANJIR		
TINGGI	MENENGAH	RENDAH
-	-	-

14. PRAKIRAAN DAERAH POTENSI BANJIR JAWA TENGAH DASARIAN II AGUSTUS 2024

Gambar 15.

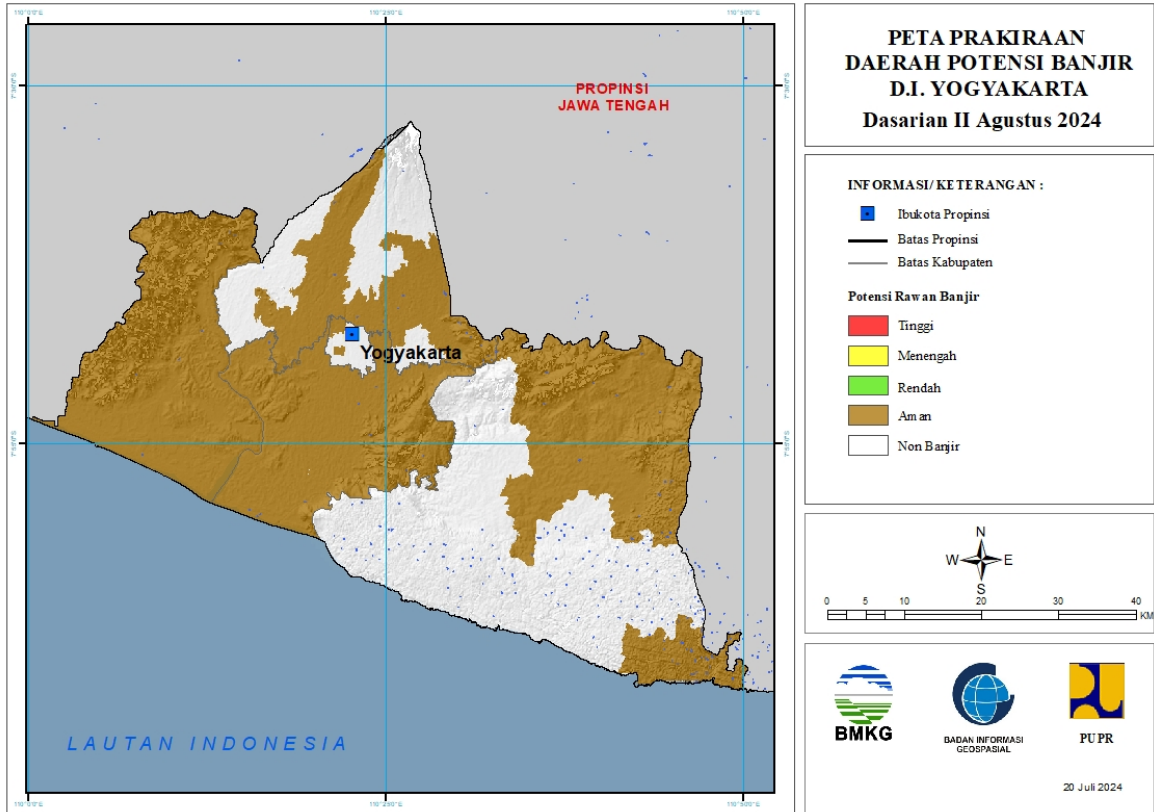


Tabel 14.

TINGKAT POTENSI BANJIR		
TINGGI	MENENGAH	RENDAH
-	-	-

15. PRAKIRAAN DAERAH POTENSI BANJIR DI YOGYAKARTA DASARIAN II AGUSTUS 2024

Gambar 16.

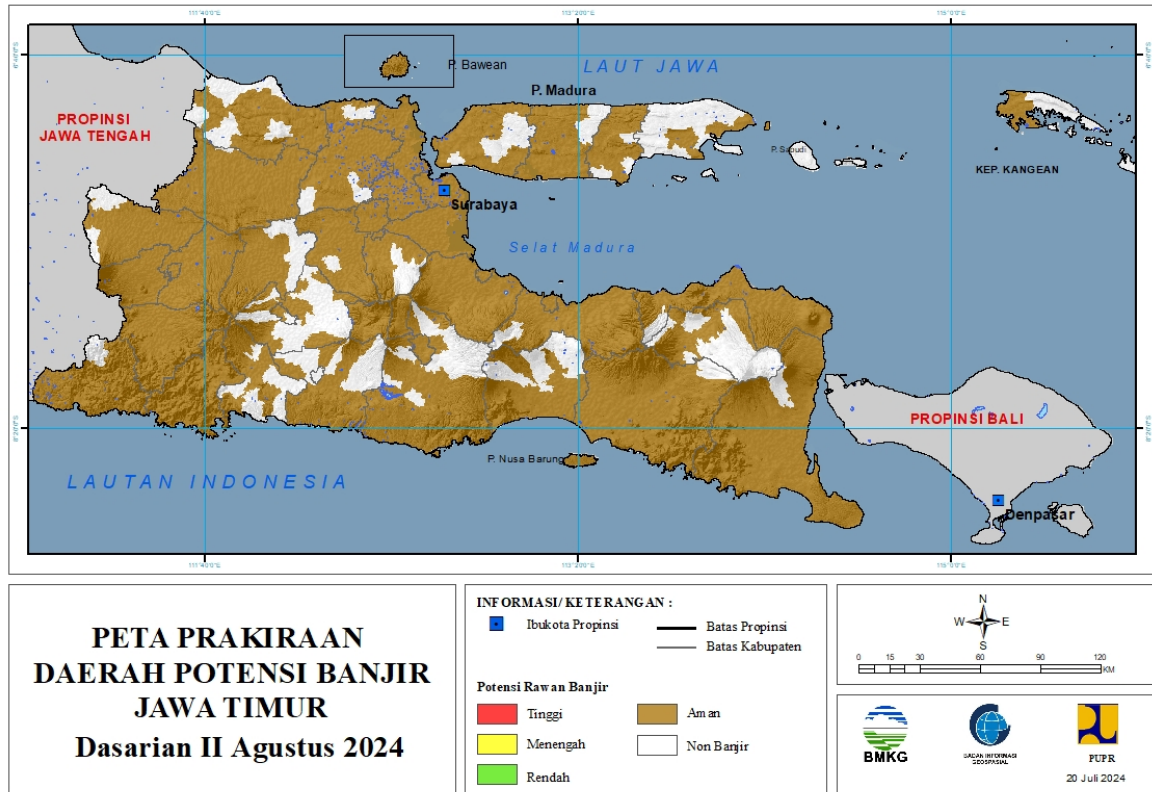


Tabel 15.

TINGKAT POTENSI BANJIR		
TINGGI	MENENGAH	RENDAH
-	-	-

16. PRAKIRAAN DAERAH POTENSI BANJIR JAWA TIMUR DASARIAN II AGUSTUS 2024

Gambar 17.

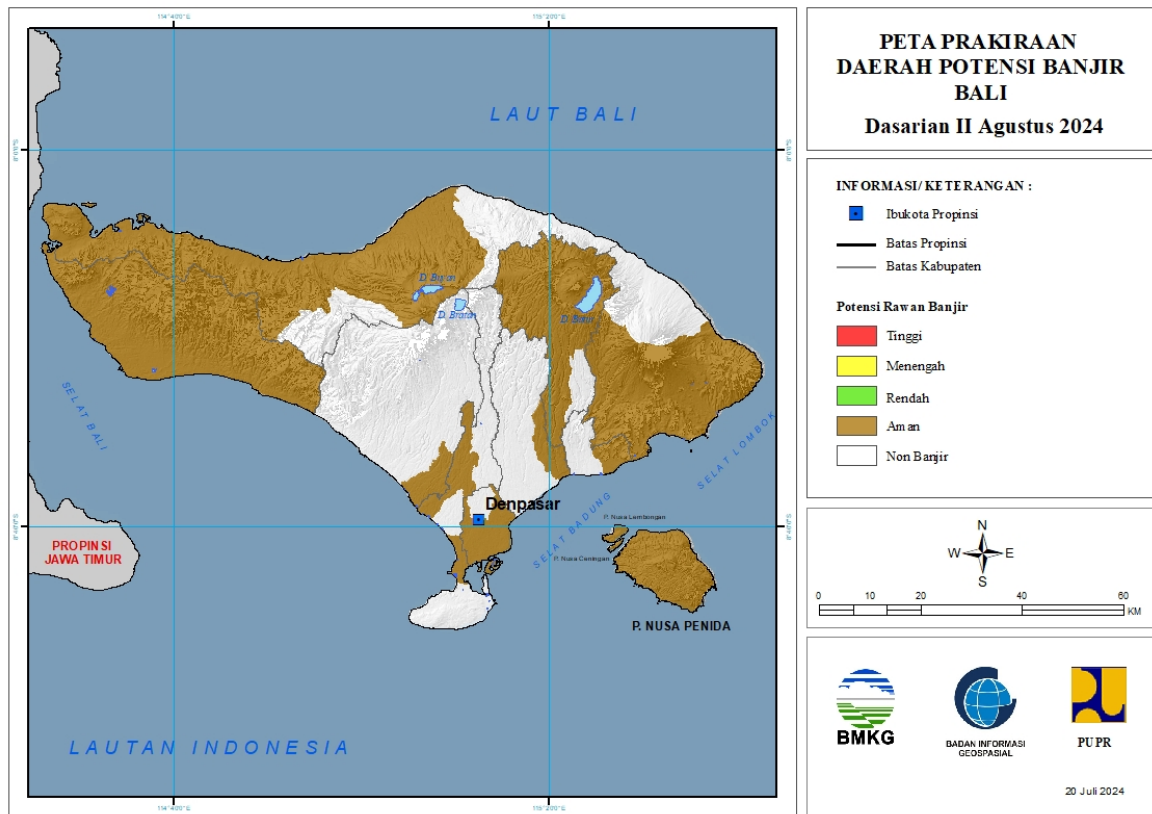


Tabel 16.

TINGKAT POTENSI BANJIR		
TINGGI	MENENGAH	RENDAH
-	-	-

17. PRAKIRAAN DAERAH POTENSI BANJIR BALI DASARIAN II AGUSTUS 2024

Gambar 18.



Tabel 17.

TINGKAT POTENSI BANJIR		
TINGGI	MENENGAH	RENDAH
-	-	-

**18. PRAKIRAAN DAERAH POTENSI BANJIR NUSA TENGGARA BARAT
DASARIAN II AGUSTUS 2024**

Gambar 19.

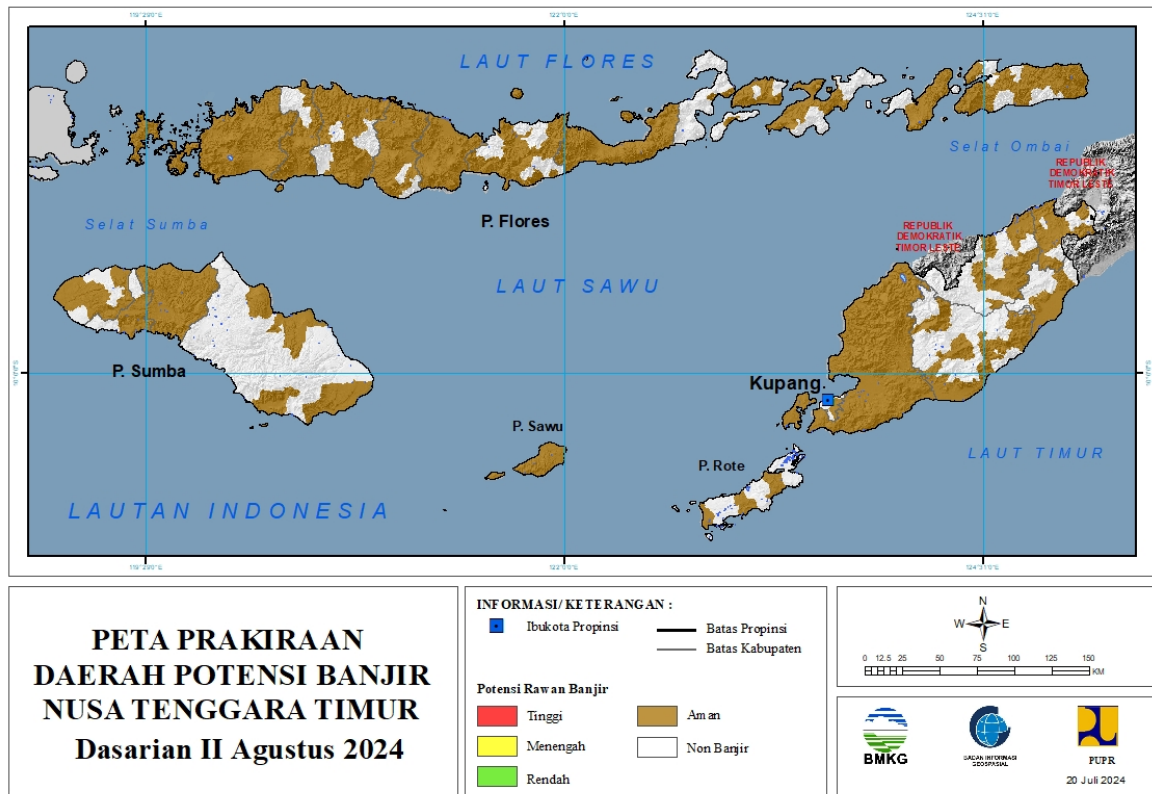


Tabel 18.

TINGKAT POTENSI BANJIR		
TINGGI	MENENGAH	RENDAH
-	-	-

19. PRAKIRAAN DAERAH POTENSI BANJIR NUSA TENGGARA TIMUR DASARIAN II AGUSTUS 2024

Gambar 20.

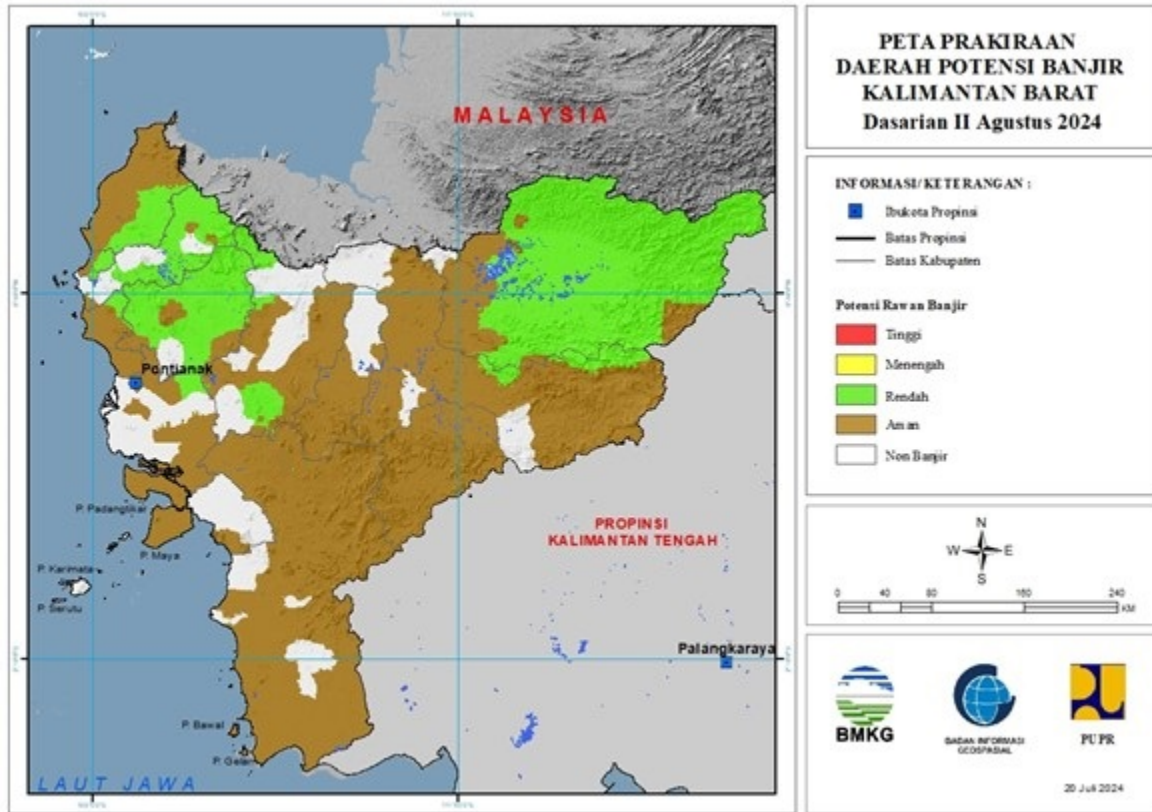


Tabel 19.

TINGKAT POTENSI BANJIR		
TINGGI	MENENGAH	RENDAH
-	-	-

20. PRAKIRAAN DAERAH POTENSI BANJIR KALIMANTAN BARAT DASARIAN II AGUSTUS 2024

Gambar 21.



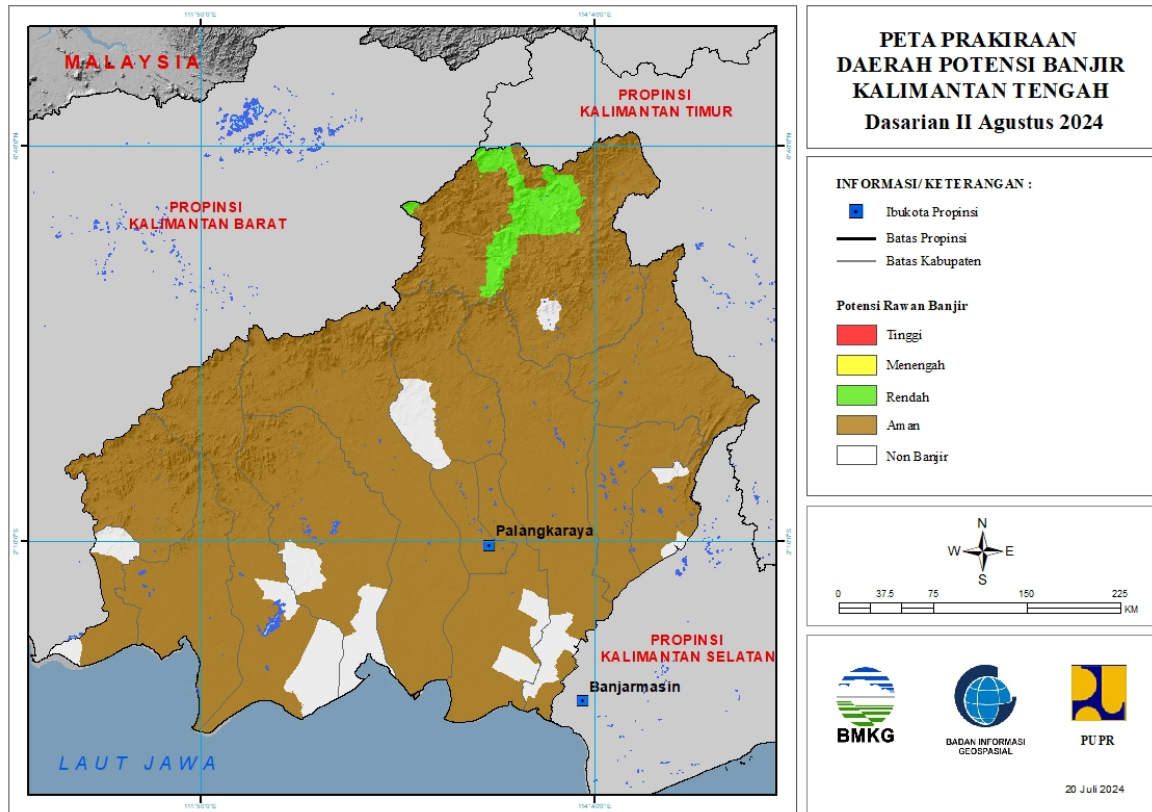
Tabel 20.

TINGKAT POTENSI BANJIR		
TINGGI	MENENGAH	RENDAH
-	-	BENGKAYANG : (Kec. Bengkayang, Jagoibabang, Ledo, Samalantan, Sanggauledo, Seluas, Siding, Sungaiabetung, Sungairaya, Sutisemarang, Teriak)
		KAPUAS HULU : (Kec. Batanglupar, Bika, Boyantanjung, Bunut Hilir, Bunut Hulu, Embaloh Hilir, Embaloh Hulu, Hulu Gunung, Jongkong, Kalis, Mentebah, Pengkadan, Putussibau Selatan, Putussibau Utara, Seberuang, Selimbau, Semitau, Silat Hilir, Silat Hulu, Suhaid)
		KETAPANG : (Kec. Simpang Hulu)
		KOTA SINGKAWANG : (Kec. Singkawang Barat, Singkawang Selatan, Singkawang Tengah, Singkawang Timur, Singkawang Utara)
		KUBURAYA : (Kec. Kuala Mandor B, Sungaiambawang, Terentang)

		LANDAK : (Kec. Airbesar, Banyuke Hulu, Jelimpo, Kualabehe, Mandor, Mempawah Hulu, Menjalin, Menyuke, Meranti, Ngabang, Sengahemila, Sompak)
		MEMPAWAH : (Kec. Sadaniang, Toho)
		SAMBAS : (Kec. Sajad, Sajinganbesar, Sambas, Sebawi, Sejangkung, Selakau Timur, Semparuk, Subah, Tebas)
		SANGGAU : (Kec. Entikong, Kapuas, Meliau, Menyuke, Tayan Hilir, Tayan Hulu)
		SINTANG : (Kec. Ambalau, Kayan Hilir, Kayan Hulu, Kelam Permai)

21. PRAKIRAAN DAERAH POTENSI BANJIR KALIMANTAN TENGAH DASARIAN II AGUSTUS 2024

Gambar 22.

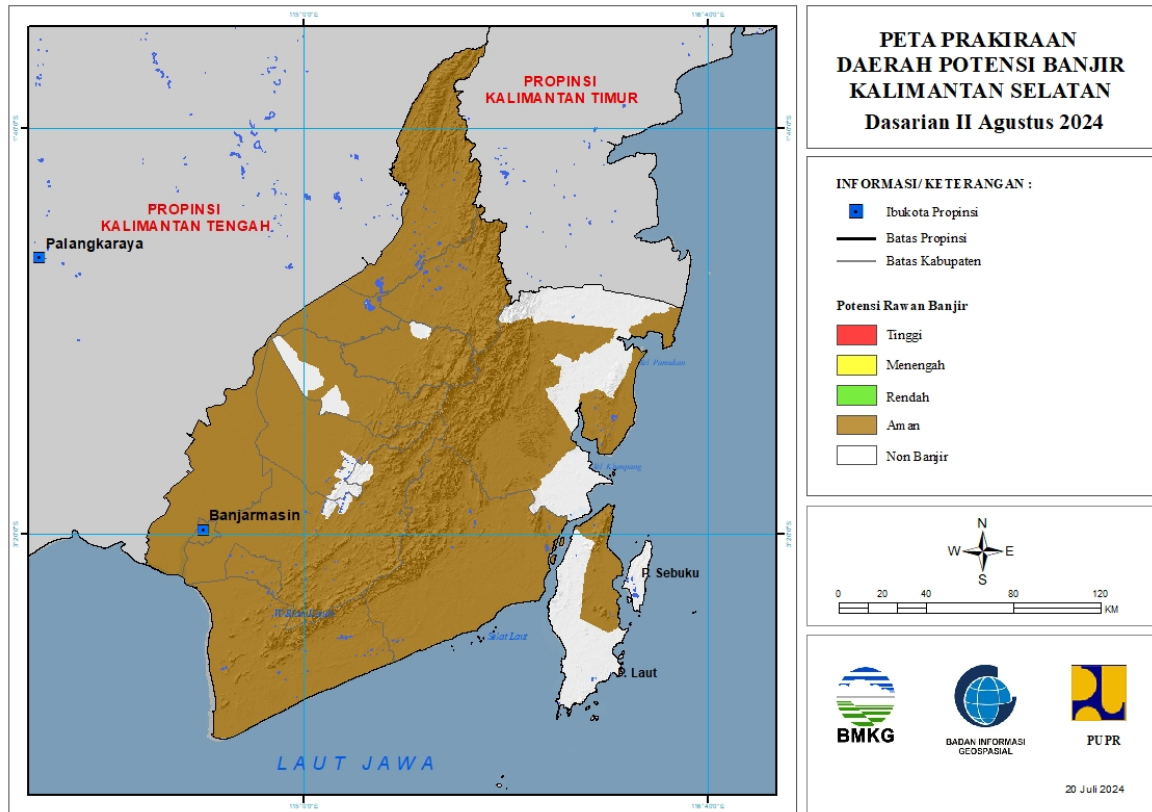


Tabel 21.

TINGKAT POTENSI BANJIR		
TINGGI	MENENGAH	RENDAH
-	-	KAPUAS : (Kec. Mandautalawang)
		MURUNG RAYA : (Kec. Seriburiam, Sumberbarito, Uutmurung)

22. PRAKIRAAN DAERAH POTENSI BANJIR KALIMANTAN SELATAN DASARIAN II AGUSTUS 2024

Gambar 23.

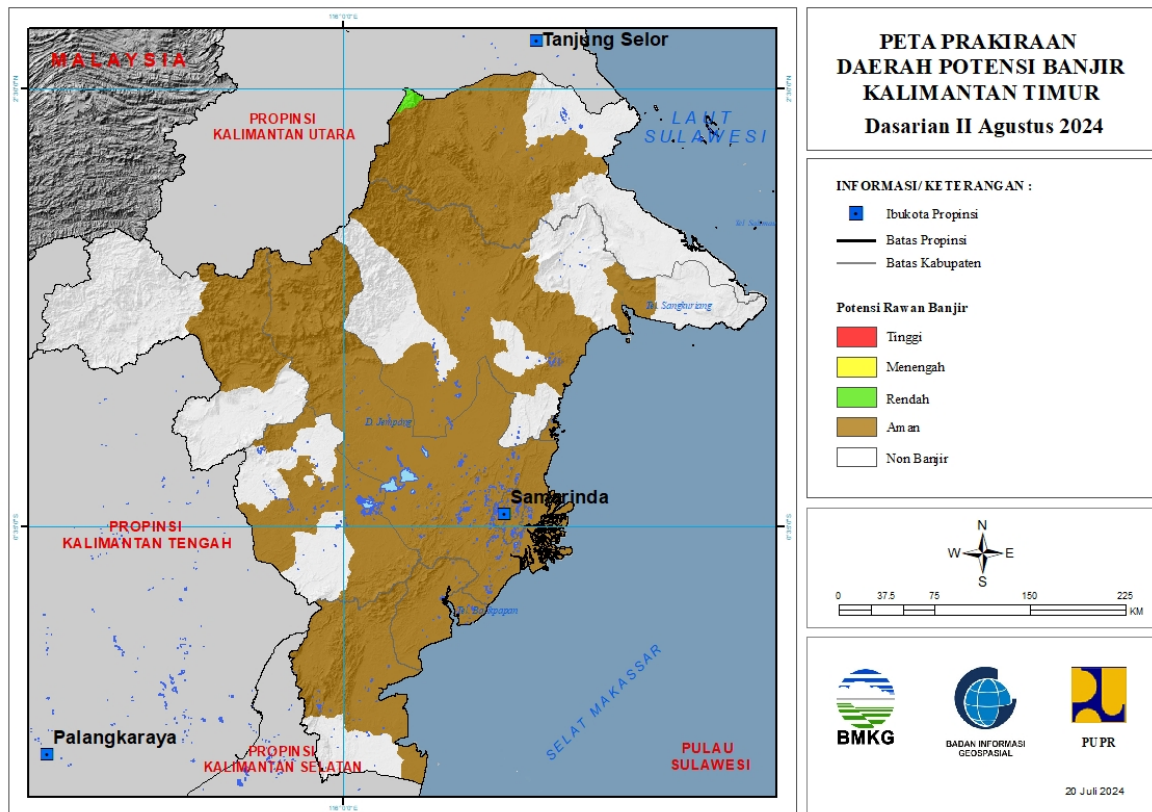


Tabel 22.

TINGKAT POTENSI BANJIR		
TINGGI	MENENGAH	RENDAH
-	-	-

23. PRAKIRAAN DAERAH POTENSI BANJIR KALIMANTAN TIMUR DASARIAN II AGUSTUS 2024

Gambar 24.

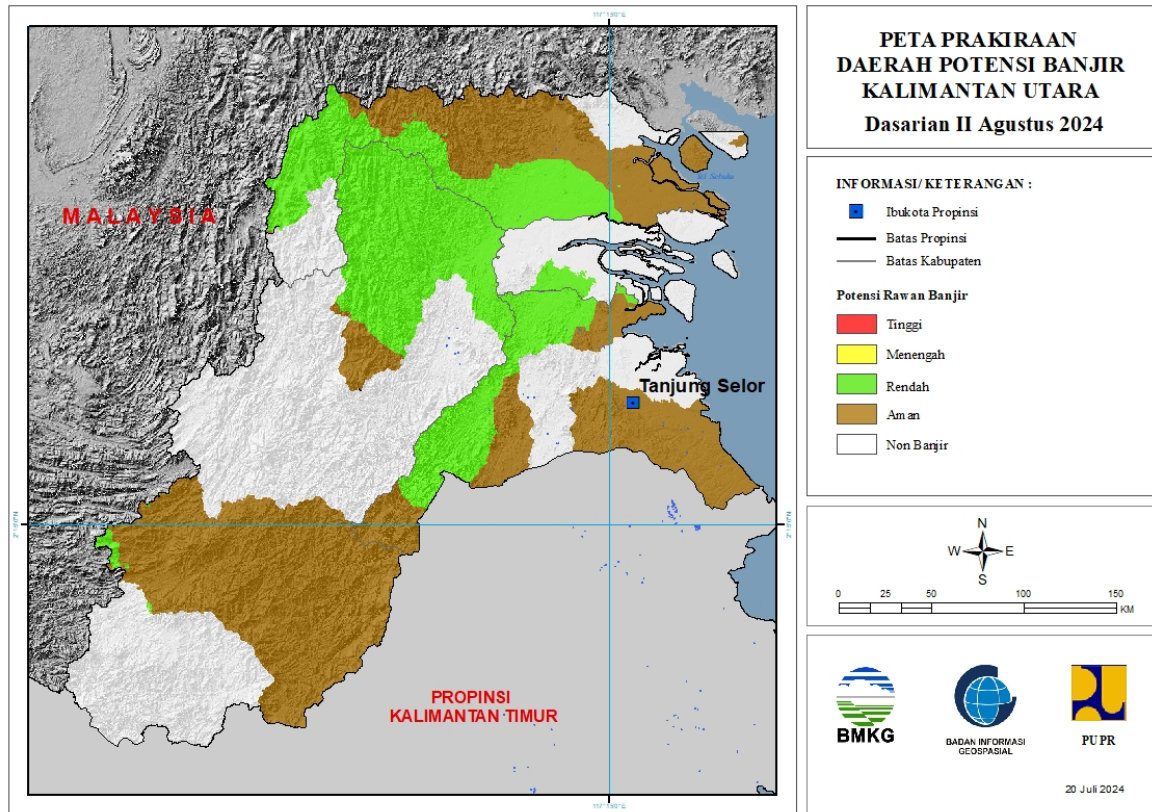


Tabel 23.

TINGKAT POTENSI BANJIR		
TINGGI	MENENGAH	RENDAH
-	-	BERAU : (Kec. Kelay, Segah)

24. PRAKIRAAN DAERAH POTENSI BANJIR KALIMANTAN UTARA DASARIAN II AGUSTUS 2024

Gambar 25.

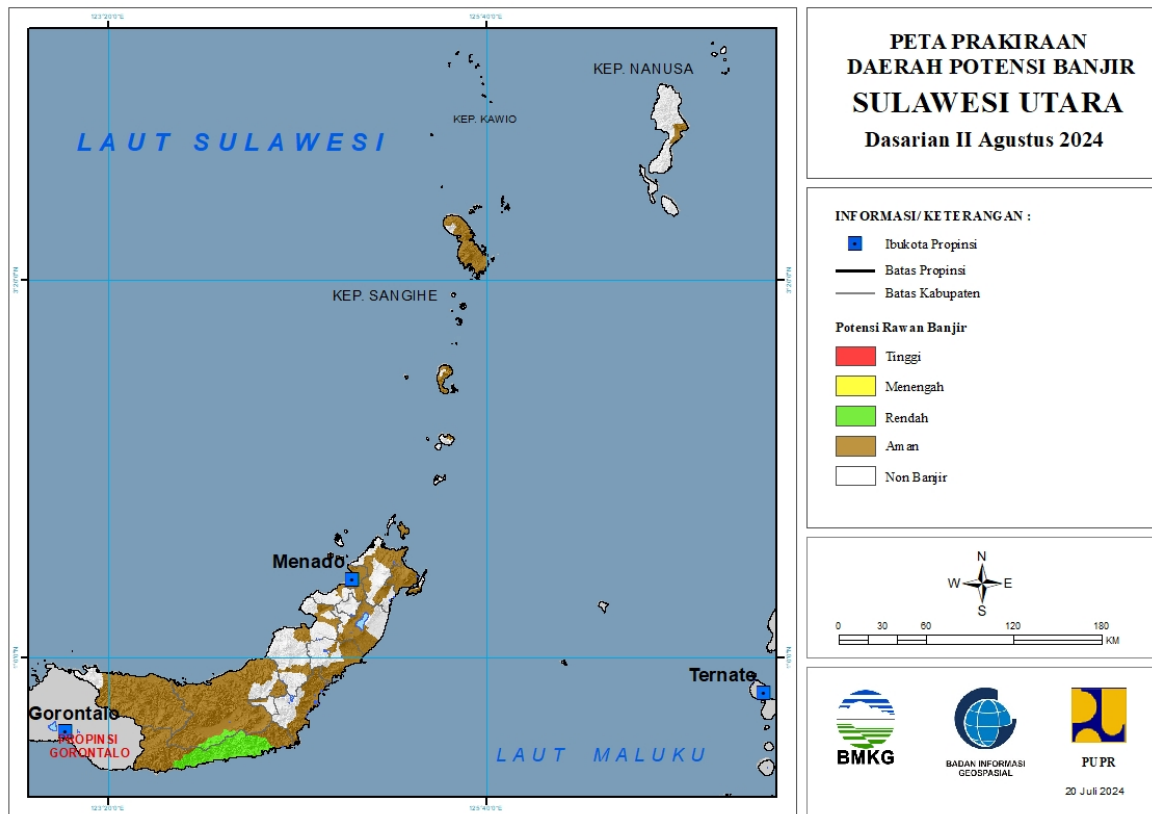


Tabel 24.

TINGKAT POTENSI BANJIR		
TINGGI	MENENGAH	RENDAH
-	-	BULUNGAN : (Kec. Peso, Sekatak)
		MALINAU : (Kec. Kayan Hilir, Malinau Barat, Malinau Kota, Malinau Utara, Mentarang, Mentarang Hulu, Sungaitubu)
		NUNUKAN : (Kec. Krayan, Lumbis, Lumbis Ogong, Sebuku, Sembakung, Sembakung Atulai, Tulinonsoi)
		TANA TIDUNG : (Kec. Betayau)

25. PRAKIRAAN DAERAH POTENSI BANJIR SULAWESI UTARA DASARIAN II AGUSTUS 2024

Gambar 26.

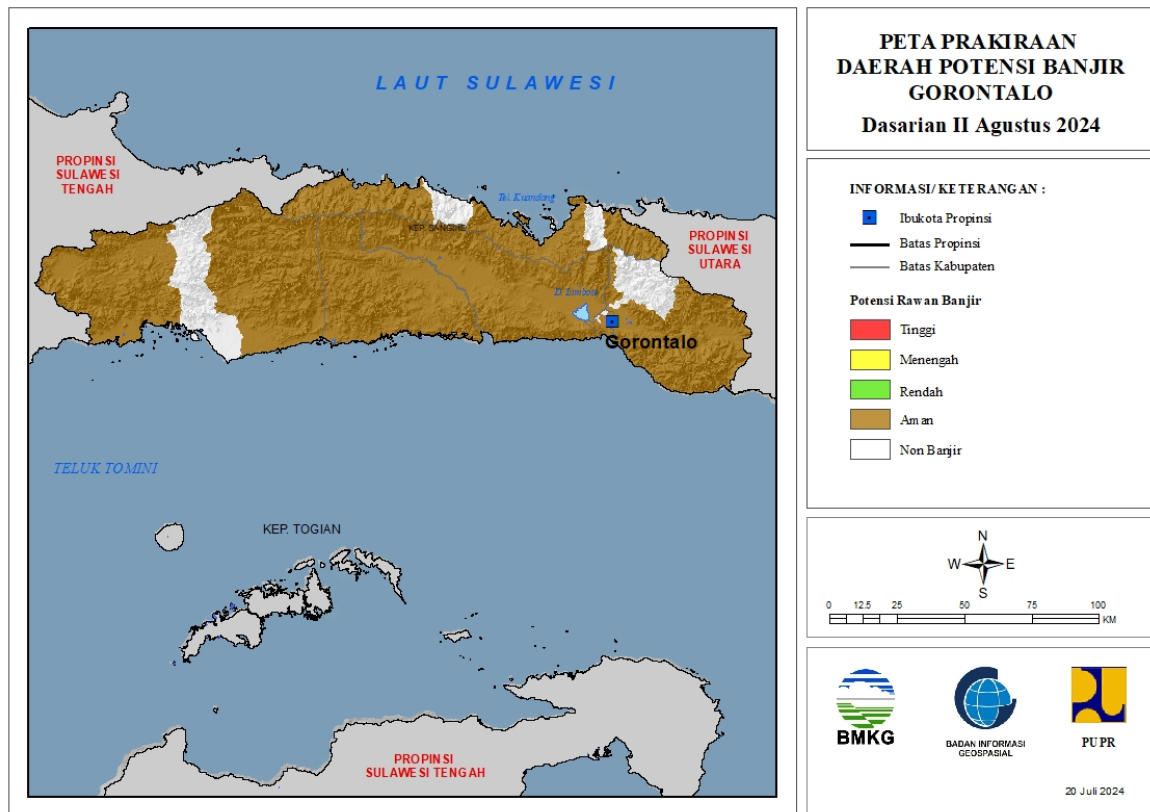


Tabel 25.

TINGKAT POTENSI BANJIR		
TINGGI	MENENGAH	RENDAH
-	-	BOLAANG MONGONDOW : (Kec. Dumoga Barat, Dumoga Tengah, Dumoga Timur, Lolayan)
		BOLAANG MONGONDOW SELATAN : (Kec. Bolaang Uki, Pinolosian, Pinolosian Tengah, Pinolosian Timur, Posigadan)

26. PRAKIRAAN DAERAH POTENSI BANJIR GORONTALO DASARIAN II AGUSTUS 2024

Gambar 27.

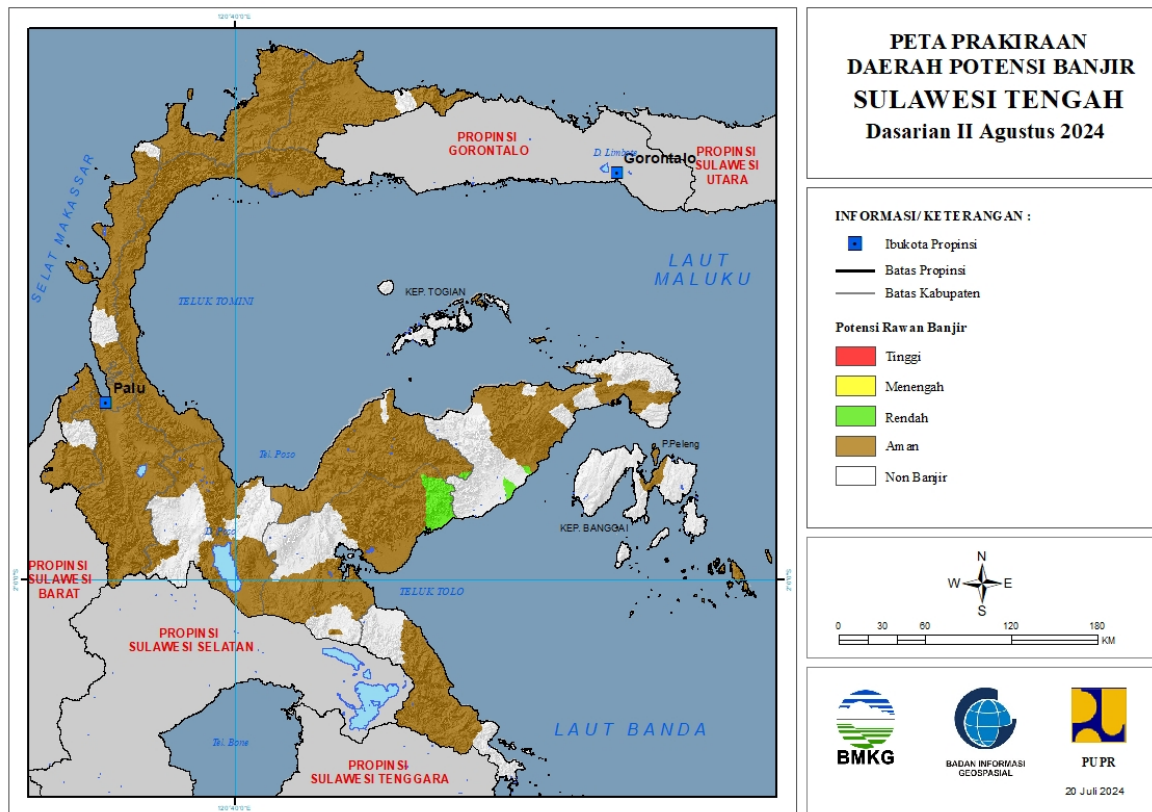


Tabel 26.

TINGKAT POTENSI BANJIR		
TINGGI	MENENGAH	RENDAH
-	-	-

27. PRAKIRAAN DAERAH POTENSI BANJIR SULAWESI TENGAH DASARIAN II AGUSTUS 2024

Gambar 28.

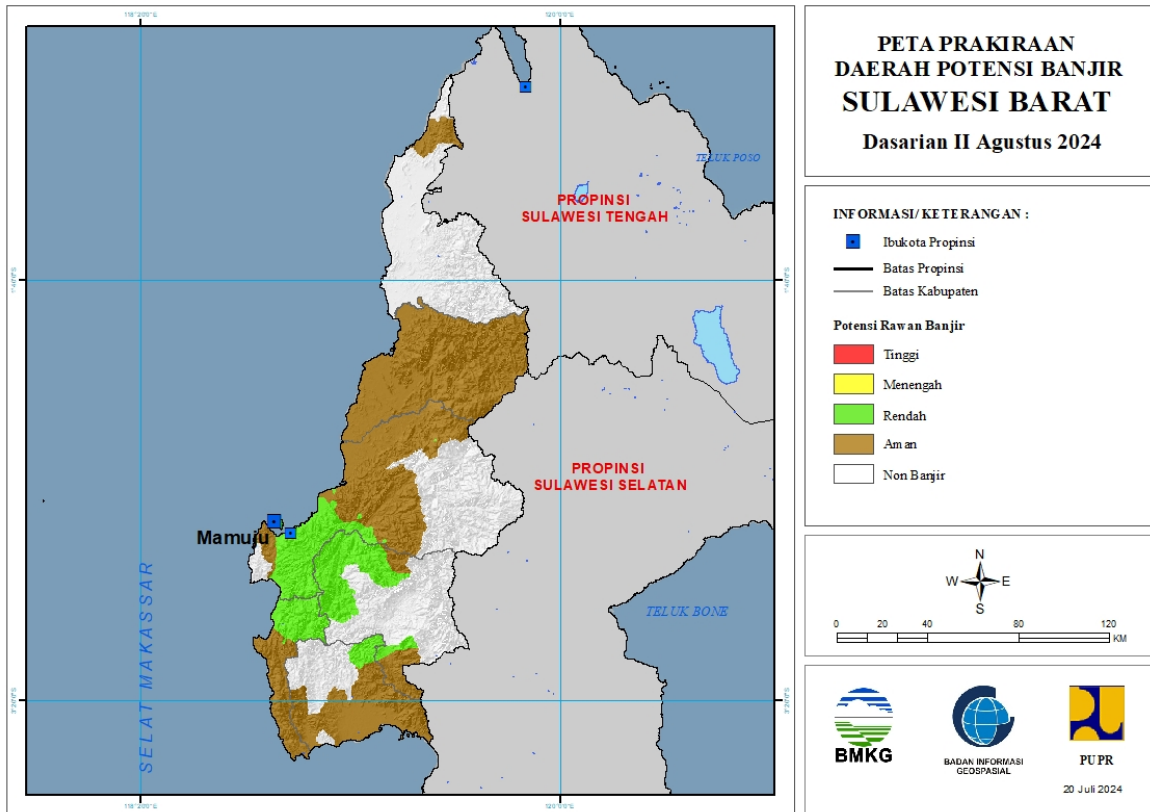


Tabel 27.

TINGKAT POTENSI BANJIR		
TINGGI	MENENGAH	RENDAH
-	-	BANGGAI : (Kec. Batui, Moilong)
		MOROWALI UTARA : (Kec. Bungku Utara, Mamosalato)
		TOJO UNA-UNA : (Kec. Ampana Tete)

28. PRAKIRAAN DAERAH POTENSI BANJIR SULAWESI BARAT DASARIAN II AGUSTUS 2024

Gambar 29.

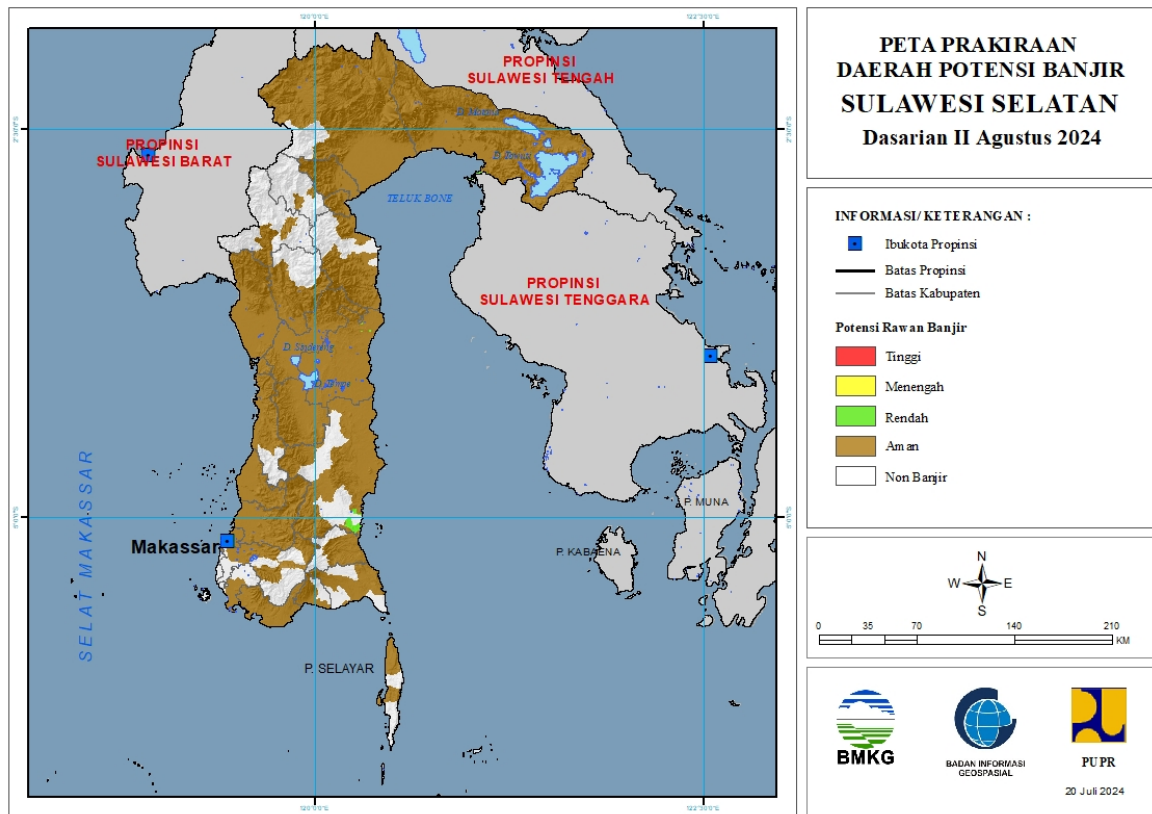


Tabel 28.

TINGKAT POTENSI BANJIR		
TINGGI	MENENGAH	RENDAH
-	-	MAJENE : (Kec. Malunda, Ulumanda)
		MAMASA : (Kec. Aralle, Mambi, Sumarorong, Tabulahan)
		MAMUJU : (Kec. Boneharu, Kalukku, Mamuju, Simboro, Tapalang, Tommo)
		POLEWALI MANDAR : (Kec. Matangnga)

29. PRAKIRAAN DAERAH POTENSI BANJIR SULAWESI SELATAN DASARIAN II AGUSTUS 2024

Gambar 30.

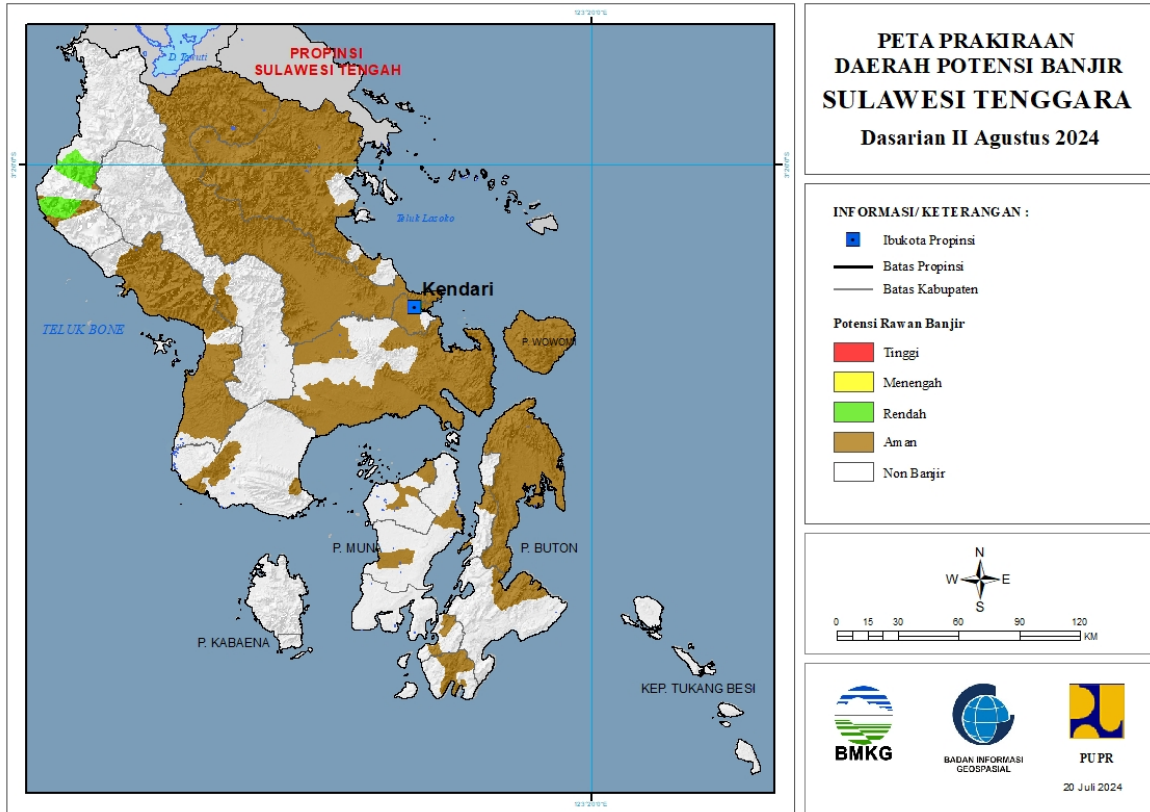


Tabel 29.

TINGKAT POTENSI BANJIR		
TINGGI	MENENGAH	RENDAH
-	-	BONE : (Kec. Kajuara, Tonra)
		LUWU TIMUR : (Kec. Malili)
		SINJAI : (Kec. Sinjai Utara)
		WAJO : (Kec. Keera, Pitumpanua)

30. PRAKIRAAN DAERAH POTENSI BANJIR SULAWESI TENGGARA DASARIAN II AGUSTUS 2024

Gambar 31.

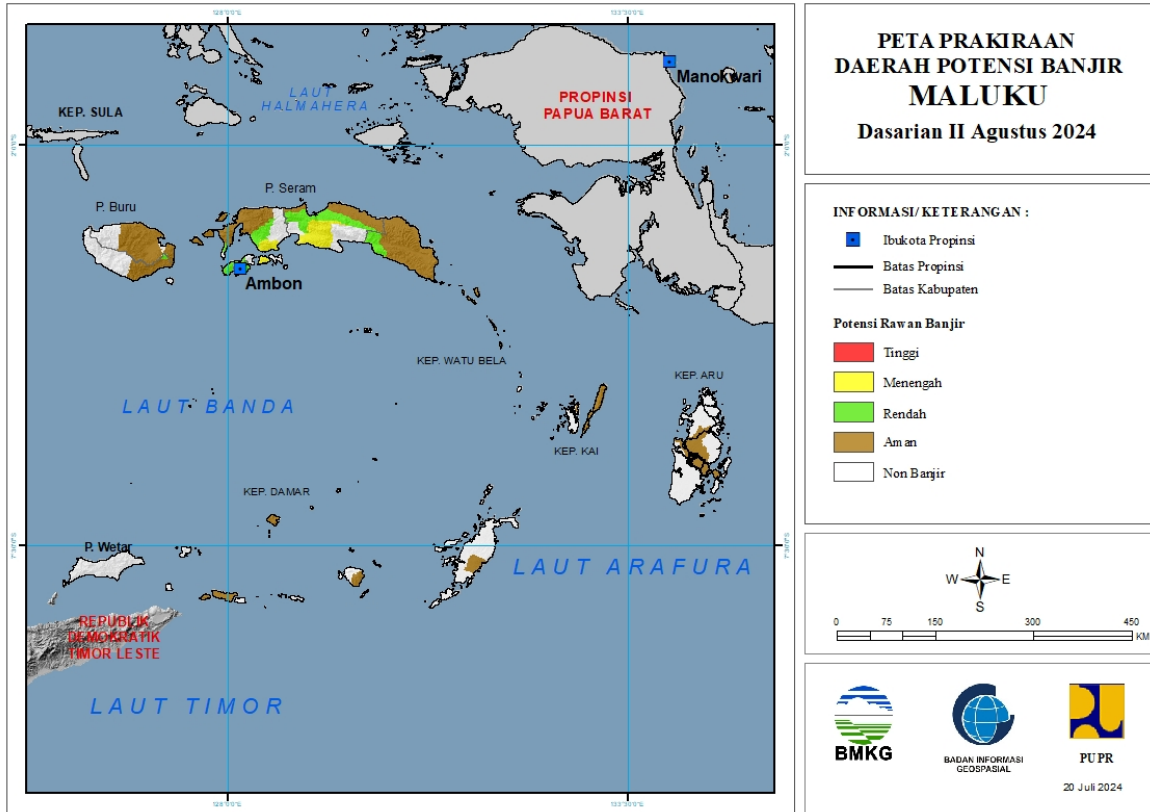


Tabel 30.

TINGKAT POTENSI BANJIR		
TINGGI	MENENGAH	RENDAH
-	-	KOLAKA UTARA : (Kec. Lasusua, Ngapa, Tiwu)

31. PRAKIRAAN DAERAH POTENSI BANJIR MALUKU DASARIAN II AGUSTUS 2024

Gambar 32.

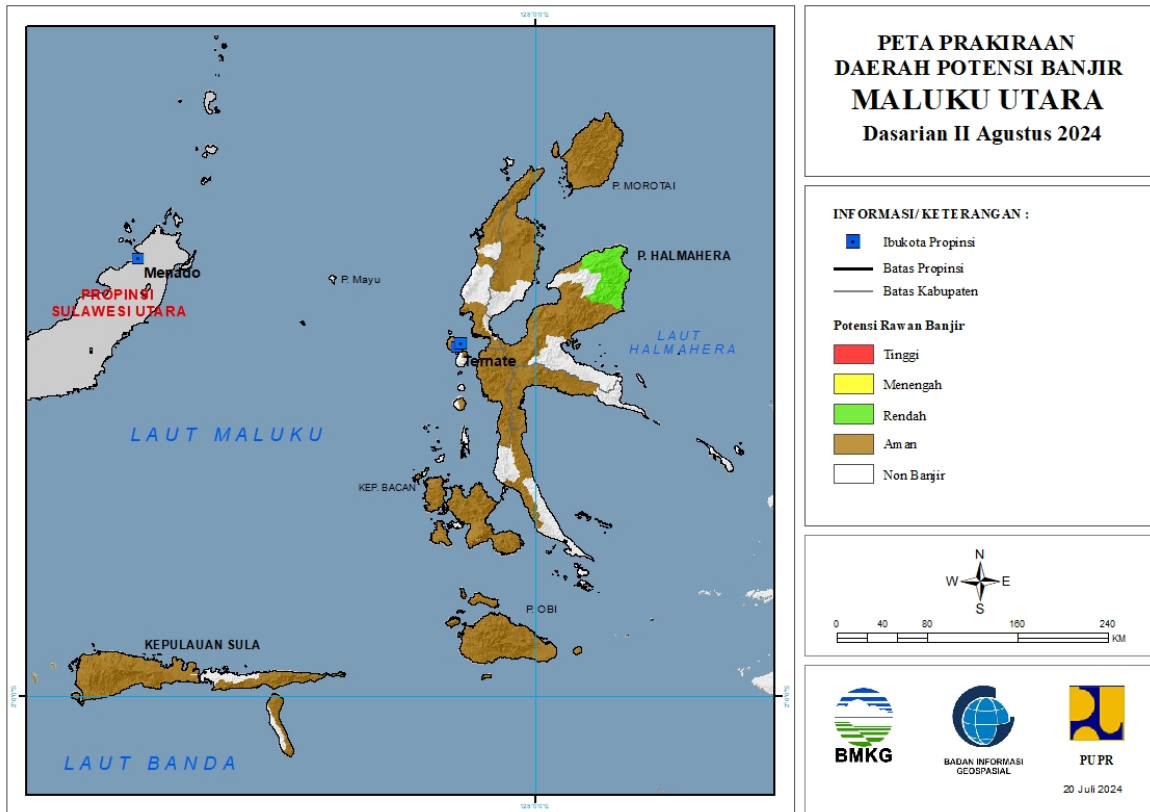


Tabel 31.

TINGKAT POTENSI BANJIR		
TINGGI	MENENGAH	RENDAH
-	MALUKU TENGAH : (Kec. Amahai, Leihitu, Pulauharuku, Seram Utara)	BURU : (Kec. Batabual, Waelata)
	SERAM BAGIAN BARAT : (Kec. Amalatu, Inamosol, Kairatu)	BURU SELATAN : (Kec. Waesama)
		KOTA AMBON : (Kec. Baguala, Leitimur Selatan, Nusaniwe, Sirimau, Telukambon)
		MALUKU TENGAH : (Kec. Amahai, Leihitu, Leihitu Barat, Pulauharuku, Seram Utara, Seram Utara Barat, Seram Utara Timur Kobi, Seram Utara Timur Seti)
		SERAM BAGIAN BARAT : (Kec. Amalatu, Huamual, Inamosol, Kairatu, Kairatu Barat, Taniwel)
		SERAM BAGIAN TIMUR : (Kec. Siwalalat, Werinama)

32. PRAKIRAAN DAERAH POTENSI BANJIR MALUKU UTARA DASARIAN II AGUSTUS 2024

Gambar 33.

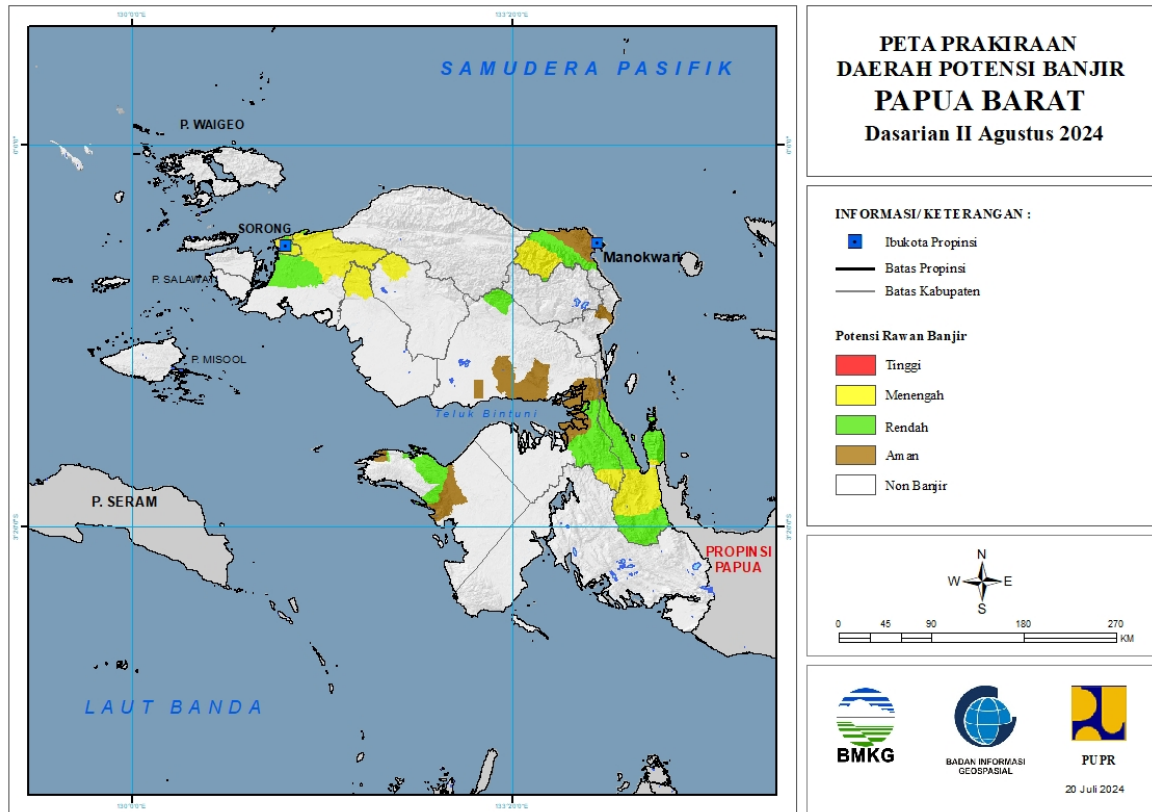


Tabel 32.

TINGKAT POTENSI BANJIR		
TINGGI	MENENGAH	RENDAH
-	-	HALMAHERA TIMUR : (Kec. Maba Tengah, Maba Utara, Wasile Timur, Wasile Utara)

33. PRAKIRAAN DAERAH POTENSI BANJIR PAPUA BARAT DASARIAN II AGUSTUS 2024

Gambar 34.

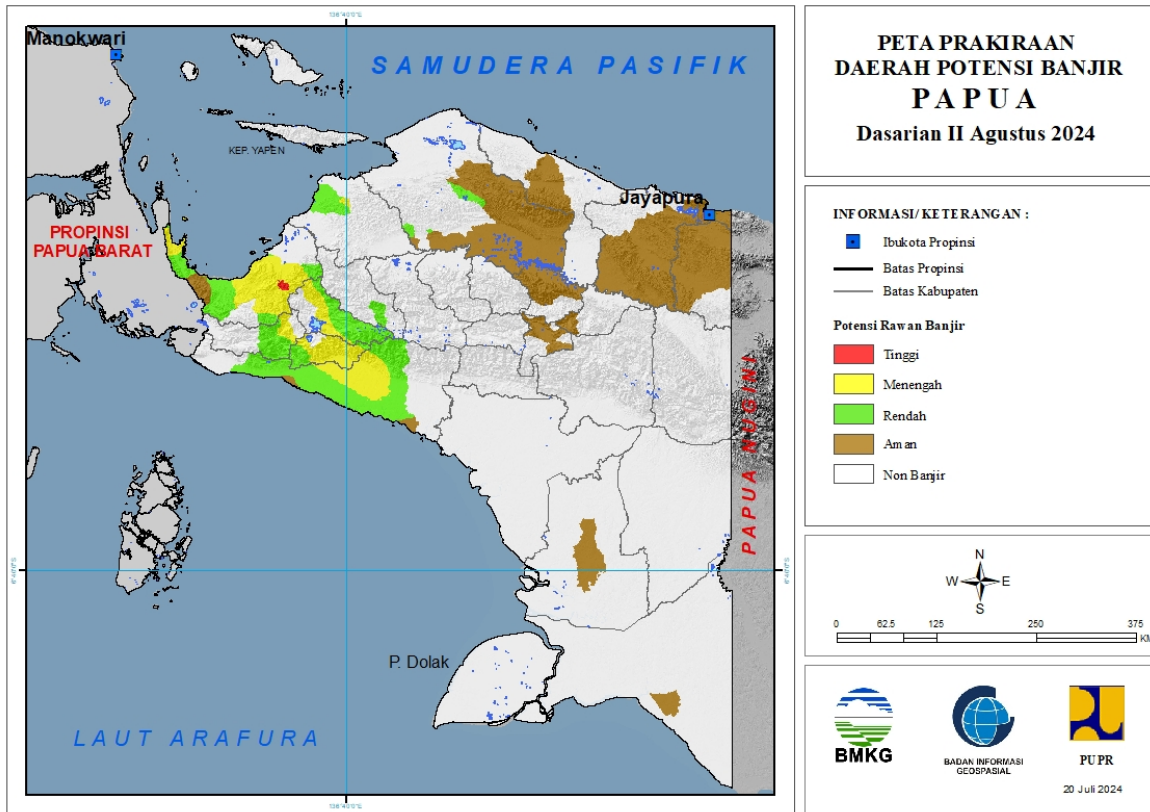


Tabel 33.

TINGKAT POTENSI BANJIR		
TINGGI	MENENGAH	RENDAH
-	KOTA SORONG : (Kec. Sorong, Sorong Barat, Sorong Manoi, Sorong Timur, Sorong Utara)	FAK-FAK : (Kec. Arguni, Fak-Fak Timur, Kokas, Mbahamdandara, Teluk Patipi)
	MANOKWARI : (Kec. Masni, Prafi, Sidey)	KOTA SORONG : (Kec. Sorong, Sorong Barat, Sorong Kepulauan, Sorong Manoi, Sorong Timur)
	MAYBRAT : (Kec. Mare)	MANOKWARI : (Kec. Manokwari Selatan, Masni, Prafi, Sidey, Warmare)
	SORONG : (Kec. Aimas, Klamono, Makbon, Sayosa)	SORONG : (Kec. Aimas, Klamono, Makbon, Mayamuk, Salawati, Sayosa)
	SORONG SELATAN : (Kec. Sawiat)	TELUK BINTUNI : (Kec. Kuri, Moskona Timur, Wamesa)
	TELUK BINTUNI : (Kec. Kuri)	TELUK WONDAMA : (Kec. Kuriwamesa, Naikere, Nikiwar, Roon, Teluk Duairi, Wamesa, Wasior, Windesi)
	TELUK WONDAMA : (Kec. Kuriwamesa, Naikere, Wasior)	

34. PRAKIRAAN DAERAH POTENSI BANJIR PAPUA DASARIAN II AGUSTUS 2024

Gambar 35.



Tabel 34.

TINGKAT POTENSI BANJIR		
TINGGI	MENENGAH	RENDAH
NABIRE : (Kec. Makimi, Siriwo)	DEIYAI : (Kec. Bowobado, Kapiroya, Tigi Barat)	DEIYAI : (Kec. Bowobado, Kapiroya, Tigi Barat)
	DOGIYAI : (Kec. Dogiyai, Kamu, Kamu Selatan, Mapia)	DOGIYAI : (Kec. Dogiyai, Kamu Selatan, Mapia, Mapia Barat, Mapia Tengah)
	MIMIKA : (Kec. Amar, Iwaka, Kuala Kencana, Kwamki Narama, Mimika Barat, Mimika Baru, Mimika Tengah, Mimika Timur, Mimika Timur Jauh, Tembagapura, Wania)	INTAN JAYA : (Kec. Sugapa)
	NABIRE : (Kec. Dipa, Makimi, Nabire, Nabire Barat, Siriwo, Teluk Kimi, Teluk Umar, Uwapa, Wanggar, Yaur)	MAMBERAMO RAYA : (Kec. Mamberamo Hulu, Mamberamo Tengah, Rufaer)
	PANIAI : (Kec. Aradide, Bibida, Bogabaida, Ekadide, Kebo, Paniai Timur)	MIMIKA : (Kec. Amar, Iwaka, Mimika Barat, Mimika Barat Tengah, Mimika Baru, Mimika Tengah, Mimika Timur, Mimika Timur Jauh, Tembagapura, Wania)
	WAROPEN : (Kec. Oudate)	NABIRE : (Kec. Dipa, Makimi, Nabire, Nabire Barat, Siriwo, Teluk Kimi, Teluk Umar, Uwapa, Wanggar, Yaro, Yaur)

		PANIAI : (Kec. Aradide, Bibida, Bogabaida, Dumadama, Ekadide, Paniai Timur)
		WAROPEN : (Kec. Oudate)