

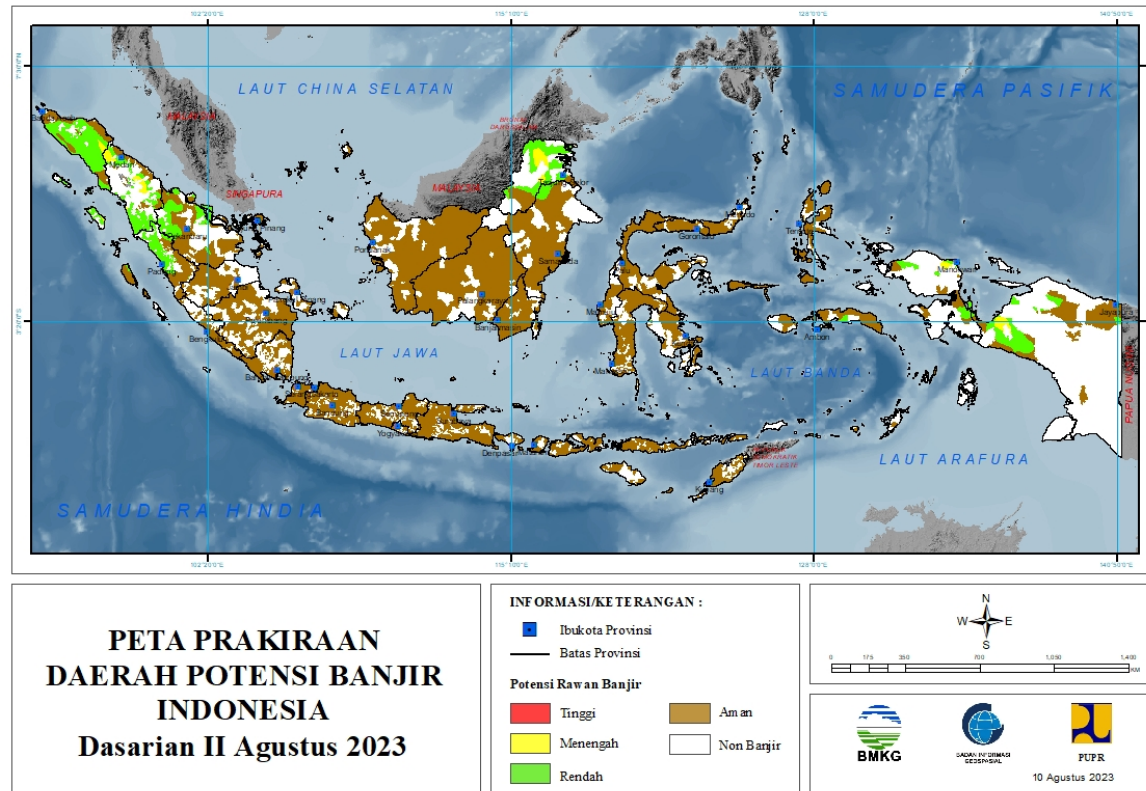
**PRAKIRAAN DAERAH POTENSI BANJIR  
UPDATE 10 AGUSTUS 2023**



**BADAN METEOROLOGI KLIMATOLOGI DAN GEOFISIKA**

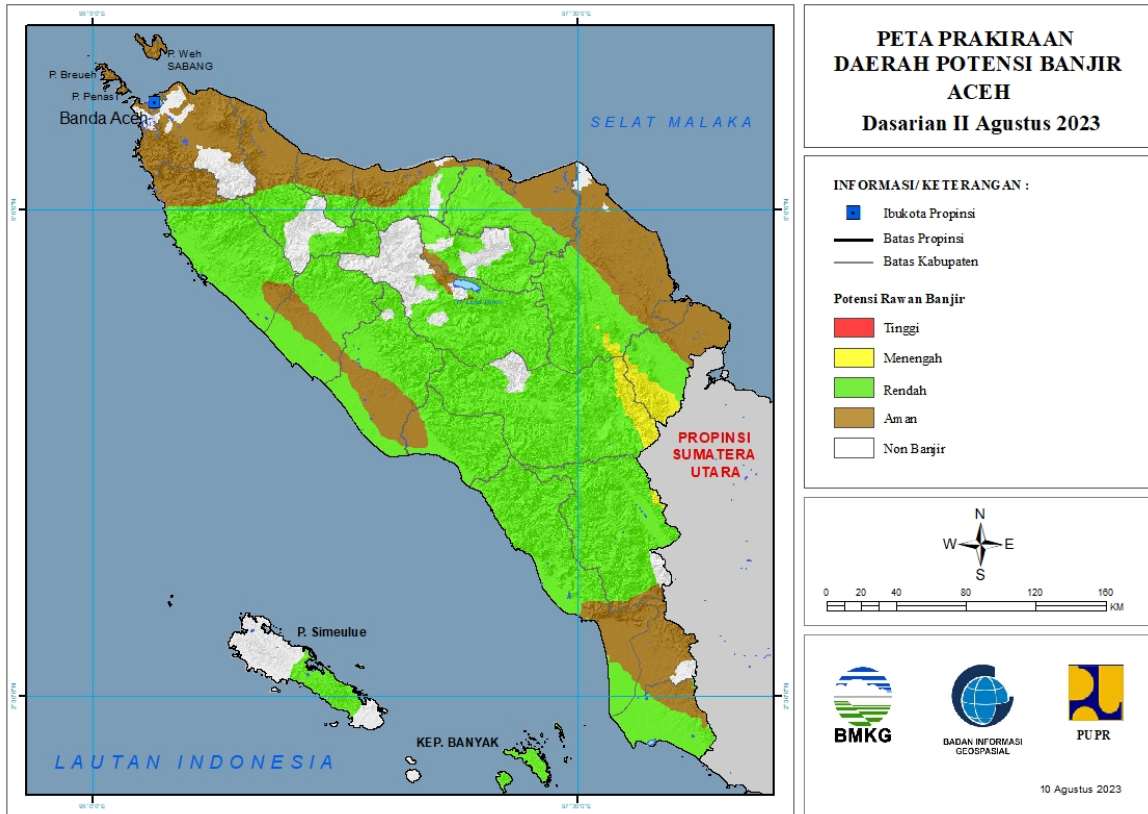
# PRAKIRAAN DAERAH POTENSI BANJIR INDONESIA DASARIAN II AGUSTUS 2023

Gambar 1.



# 1. PRAKIRAAN DAERAH POTENSI BANJIR ACEH DASARIAN II AGUSTUS 2023

Gambar 2.



Tabel 1.

TINGKAT POTENSI BANJIR		
TINGGI	MENENGAH	RENDAH
-	ACEH TAMIANG : (Kec. Bandar Pusaka, Tamiang Hulu, Tenggulun)	ACEH BARAT : (Kec. Arongan Lambalek, Bubon, Johan Pahlaw an, Kaw ay XVI, Meureubo, Pante Ceureumen, Panton Reu, Samatiga, Sungai Mas, Woyla, Woyla Barat, Woyla Timur)
	ACEH TENGGARA : (Kec. Bukit Tusam, Deleng Pokhkisen, Lawe Bulan, Lawe Sumur)	ACEH BARAT DAYA : (Kec. Babahrot, Blang Pidie, Jeumpa, Kuala Batee, Lembah Sabil, Manggeng, Setia, Susoh, Tangan-Tangan)
	ACEH TIMUR : (Kec. Serbajadi, Simpang Jernih)	ACEH JAYA : (Kec. Darul Hikmah, Indrajaya, Jaya, Krueng Sabee, Panga, Pasie Raya, Sampoiniet, Setia Bhakti, Teunom)
	GAYOLUES : (Kec. Pining)	ACEH SELATAN : (Kec. Bakongan, Bakongan Timur, Kluet Selatan, Kluet Tengah, Kluet Timur, Kluet Utara, Kota Bahagia, Labuhan Haji, Labuhan Haji Barat, Labuhan Haji Timur, Meukek, Pasie Raja, Sama Dua, Saw ang, Tapak Tuan, Trumon)

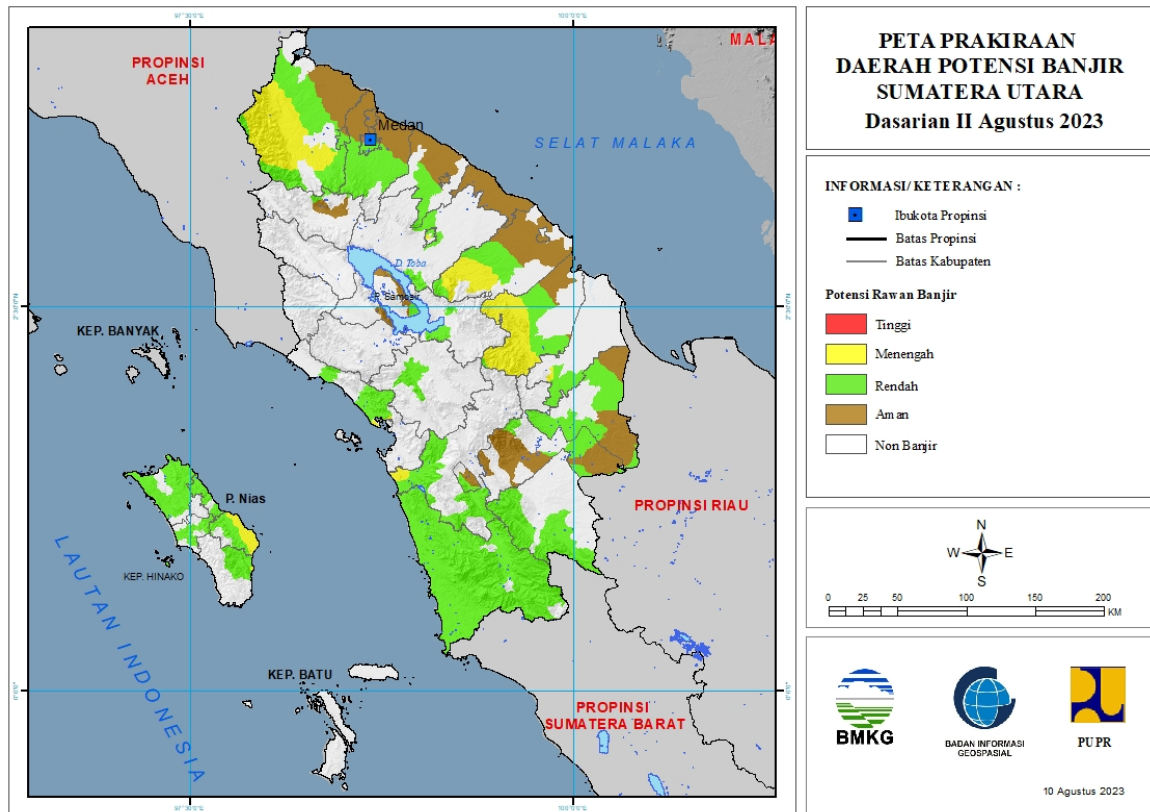
		ACEH SINGKIL : (Kec. Danau Paris, Gunung Meriah, Kota Baharu, Kuala Baru, Pulau Banyak, Pulau Panggung, Simpang Kanan, Singkil, Singkil Utara, Singkohor, Suro)
		ACEH TAMIANG : (Kec. Bandar Pusaka, Kejuruan Muda, Manyak Payed, Sekerak, Tamiang Hulu, Tenggulun)
		ACEH TENGAH : (Kec. Bebesen, Bies, Bintang, Jagong Jeget, Kebayakan, Linge, Pegasing, Silih Nara)
		ACEH TENGGARA : (Kec. Babul Makmur, Babul Rahmah, Babussalam, Badar, Babel, Bukit Tusam, Darul Hasanah, Deleng Pokhkisen, Ketambe, Law e Alas, Law e Bulan, Law e Sigala-Gala, Law e Sumur, Semadam, Tanoh Alas)
		ACEH TIMUR : (Kec. Birem Bayeun, Indra Amakmu, Pante Beudari, Peunaron, Serbajadi, Simpang Jernih)
		ACEH UTARA : (Kec. Banda Baro, Cot Girek, Dew antara, Geurudong Pase, Kuta Makmur, Langkahan, Matangkuli, Meurah Mulia, Muara Batu, Nibong, Nisam, Nisam Antara, Paya Bakong, Pirak Timur, Saw ang, Simpang Keramat, Syamtalira Bayu, Tanah Luas)
		BENER MERIAH : (Kec. Bukit, Permata, Pintu Rime Gayo, Syiah Utama, Timang Gajah, Wih Pesam)
		BIREJEN : (Kec. Gandapura, Jeumpa, Jeunieb, Juli, Kota Juang, Kuta Blang, Makmur, Pandrah, Peudada, Peulimbang, Peusangan, Peusangan Sibling, Krueng, Samalanga, Simpang Mamplam)
		GAYOLUES : (Kec. Blang Jerango, Blang Kejeren, Blang Pegayon, Dabun Gelang, Kuta Panjang, Pining, Putri Betung, Rikit Gaib, Terangun, Tripe Jaya)
		KOTA LHOKSEUMAWE : (Kec. Blang Mangat)
		KOTA SUBULUSSALAM : (Kec. Longkib)
		NAGAN RAYA : (Kec. Beutong, Darul Makmur, Kuala, Kuala Pesisir, Seunagan, Seunagan Timur, Suka Makmue, Tadu Raya, Tripa Makmur)
		PIDIE : (Kec. Geumpang, Tangse, Tiro/Truseb)
		PIDIE JAYA : (Kec. Bandar Baru, Bandar Dua, Meurah Dua, Meureudu)



		SIMEULUE : (Kec. Simeulue Barat, Simeulue Tengah, Simeulue Timur)
--	--	---

## 2. PRAKIRAAN DAERAH POTENSI BANJIR SUMATERA UTARA DASARIAN II AGUSTUS 2023

Gambar 3.



Tabel 2.

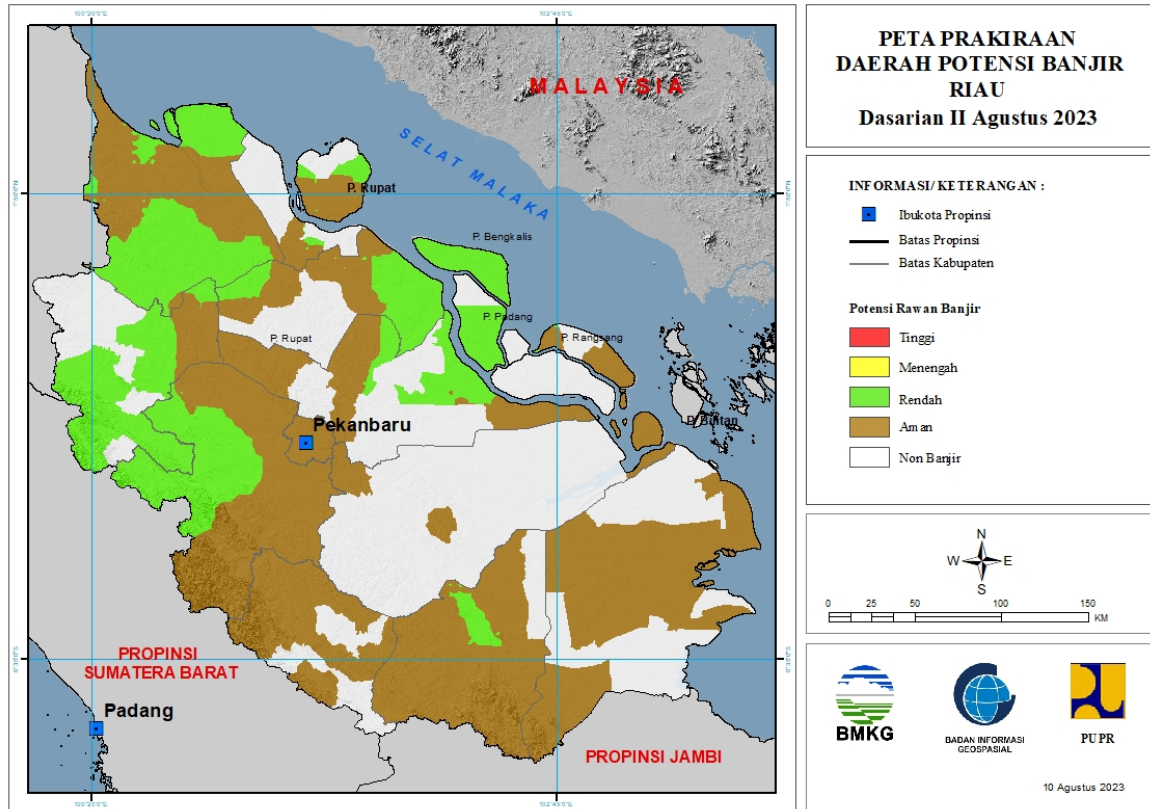
TINGKAT POTENSI BANJIR		
TINGGI	MENENGAH	RENDAH
	ASAHAN : (Kec. Bandarpasirmandoge, Bandarpulau, Rahuning)	ASAHAN : (Kec. Airbatu, Bandarpasirmandoge, Bandarpulau, Buntupane, Rahuning, Setiajanji, Telukdalam, Tinggiraja)
	KOTA PEMATANGSIANTAR : (Kec. Siantar Barat, Siantar Selatan, Siantarsitalasari)	DELI SERDANG : (Kec. Bangunpurba, Biru-Biru, Delitua, Galang, Kutalimbaru, Namorambe, Pancurbatu, Patumbak, Percutseituan, Senembahtanjungmuda Hilir, Sibolangit, Sunggal, Tanjungmorawa)
	LABUHANBATU : (Kec. Rantau Selatan)	KARO : (Kec. Berastagi, Tiganderket)
	LABUHANBATU UTARA : (Kec. Aeknatas, Kualuh Hulu, Kualuh Selatan, Na Sembilan Sepuluh)	KOTA BINJAI : (Kec. Binjai Barat, Binjai Selatan, Binjai Timur, Binjai Utara, Binjaikota)
	LANGKAT : (Kec. Bahorok, Batangserangan, Besitang, Kuala, Salapian, Sawitseberang, Seibingai, Seilepan, Wampu)	KOTA GUNUNG SITOLI : (Kec. Gunung Sitoli, Gunung Sitoli Alo'Oa, Gunung Sitolidanoi)
	NIAS : (Kec. Bawolato, Gido, Idanogawo)	KOTA MEDAN : (Kec. Medanampas, Medanarea, Medanbaru, Medandenai, Medanjohor, Medankota,

		Medanmaimun, Medanpolonia, Medanselayang, Medansunggal, Medantuntungan)
	NIAS SELATAN : (Kec. Lahusa)	KOTA PADANGSIDIMPUAN : (Kec. Padangsidimpuan Batunadua, Padangsidimpuan Selatan, Padangsidimpuan Tenggara, Padangsidimpuan Utara)
	TAPANULI SELATAN : (Kec. Muarabatangtoru)	KOTA PEMATANGSIANTAR : (Kec. Siantar Barat, Siantar Selatan, Siantar Timur, Siantarmartoba, Siantarsitalasari)
	TAPANULI TENGAH : (Kec. Kolang)	LABUHANBATU : (Kec. Bilah Hulu, Rantau Selatan)
		LABUHANBATU SELATAN : (Kec. Kampungrakyat, Sungai Kanan, Torgamba)
		LABUHANBATU UTARA : (Kec. Aeknatas, Kualuh Hulu, Kualuh Selatan, Marbau, Na Sembilan Sepuluh)
		LANGKAT : (Kec. Babalan, Bahorok, Batangserangan, Besitang, Binjai, Gebang, Kuala, Padangtualang, Salopian, Saw itseberang, Seibingai, Seilepan, Stabat, Wampu)
		MANDAILING NATAL : (Kec. Batahan, Batangnatal, Bukitmalintang, Hutabargot, Kotanopan, Lembahsorikmarapi, Linggabayu, Muarabatanggadis, Muarasipongi, Natal, Panyabungan, Panyabungan Barat, Panyabungan Selatan, Panyabungan Timur, Panyabungan Utara, Rantobaek, Siabu, Sinunukan, Tambangan, Ulupungkut)
		NIAS : (Kec. Bawolato, Gido, Idano Igawo)
		NIAS BARAT : (Kec. Lahomi, Lolofitu Moi, Mandrehe, Mandrehe Barat, Sirombo)
		NIAS SELATAN : (Kec. Gomo, Lahusa)
		NIAS UTARA : (Kec. Afulu, Alasa, Alasa Taumuzoi, Lahewa, Lotu, Namoha Esia, Sawo, Sitolu Ori, Tuhemberua)
		PADANG LAWAS : (Kec. Barumon, Batanglubuksutam, Sosa, Sosopan, Ulubarumon)
		PADANG LAWAS UTARA : (Kec. Padangbolak, Simangambat)
		SAMOSIR : (Kec. Onanrunggu, Simanindo)
		SERDANG BEDAGAI : (Kec. Dolokmasihul, Seirampah, Sipispis, Tebingtinggi)

		SIMALUNGUN : (Kec. Girsangsipanganbolon, Siantar, Tapiandolok)
		TAPANULI SELATAN : (Kec. Angkolasangkunur, Batangankola, Batangtoru, Muarabatangtoru, Sayurimatinggi)
		TAPANULI TENGAH : (Kec. Andamdewi, Barus, Barus Utara, Kolang, Sorkam)
		TAPANULI UTARA : (Kec. Sipoholon, Tarutung)
		TOBA SAMOSIR : (Kec. Balige, Laguboti, Parmaksian)

### 3. PRAKIRAAN DAERAH POTENSI BANJIR RIAU DASARIAN II AGUSTUS 2023

Gambar 4.



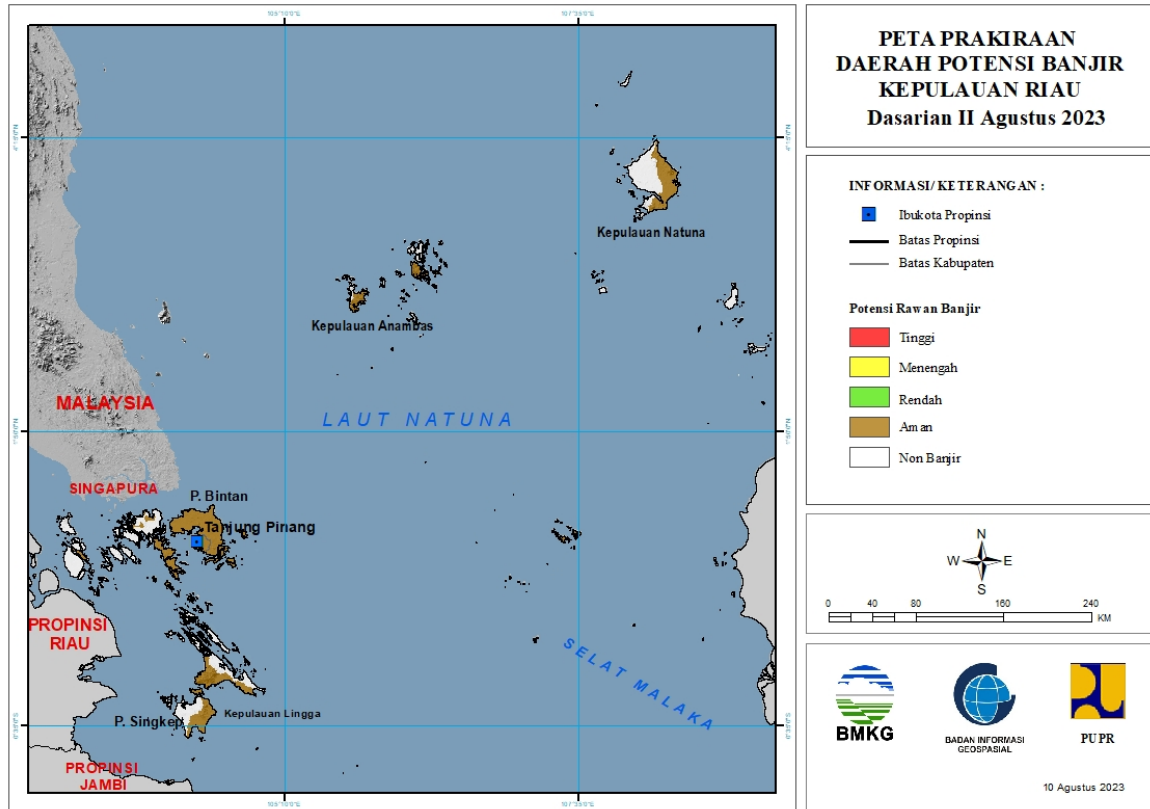
Tabel 3.

TINGKAT POTENSI BANJIR		
TINGGI	MENENGAH	RENDAH
-	-	BENGKALIS : (Kec. Bantan, Bengkalis, Bukitbatu, Mandau, Rumpat, Siakkecil)
-	-	INDRAGIRI HULU : (Kec. Lirik, Pasir Penyau, Rakitkulim, Rengat Barat, Seberida, Sungailala)
-	-	KAMPAR : (Kec. Bangkinang, Bangkinangseberang, Kampar, Kampar Timur, Kampar Utara, Kamparkiri Hulu, Kotokamparhulu, Kuok, Rumbiojaya, Salo, Tambang, Tapung, Tapung Hilir, Tapung Hulu, Tigabelaskotokampar)
-	-	KEPULAUAN MERANTI : (Kec. Merbau, Rangsang Barat)
-	-	KOTA DUMAI : (Kec. Bukitkapur, Dumai Barat)
-	-	ROKAN HILIR : (Kec. Bagansinembah, Bangko, Bangkopusako, Kubu, Kububabusalam, Pasirlimaukas, Pujud,

		Rantaukopar, Simpang Kanan, Sinaboi, Tanahputih)
		ROKAN HULU : (Kec. Bangunpurba, Bonaidarussalam, Kabun, Kepenuhan, Kuntodarussalam, Rambah, Rambahhilir, Rambahsamo, Rokanempatkoto, Tandun)
		SIAK : (Kec. Mempura, Sungaiapit, Sungaimandau)

#### 4. PRAKIRAAN DAERAH POTENSI BANJIR KEPULAUAN RIAU DASARIAN II AGUSTUS 2023

Gambar 5.

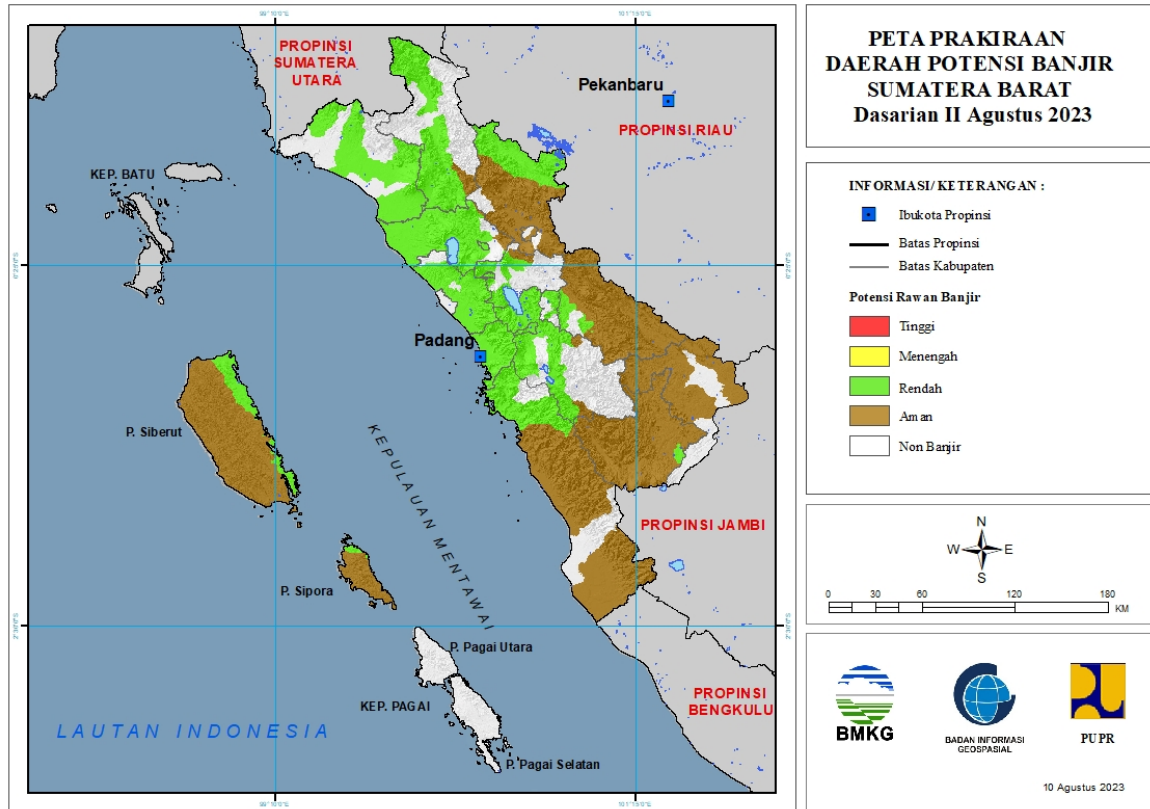


Tabel 4.

TINGKAT POTENSI BANJIR		
TINGGI	MENENGAH	RENDAH
-	-	-

## 5. PRAKIRAAN DAERAH POTENSI BANJIR SUMATERA BARAT DASARIAN II AGUSTUS 2023

Gambar 6.



Tabel 5.

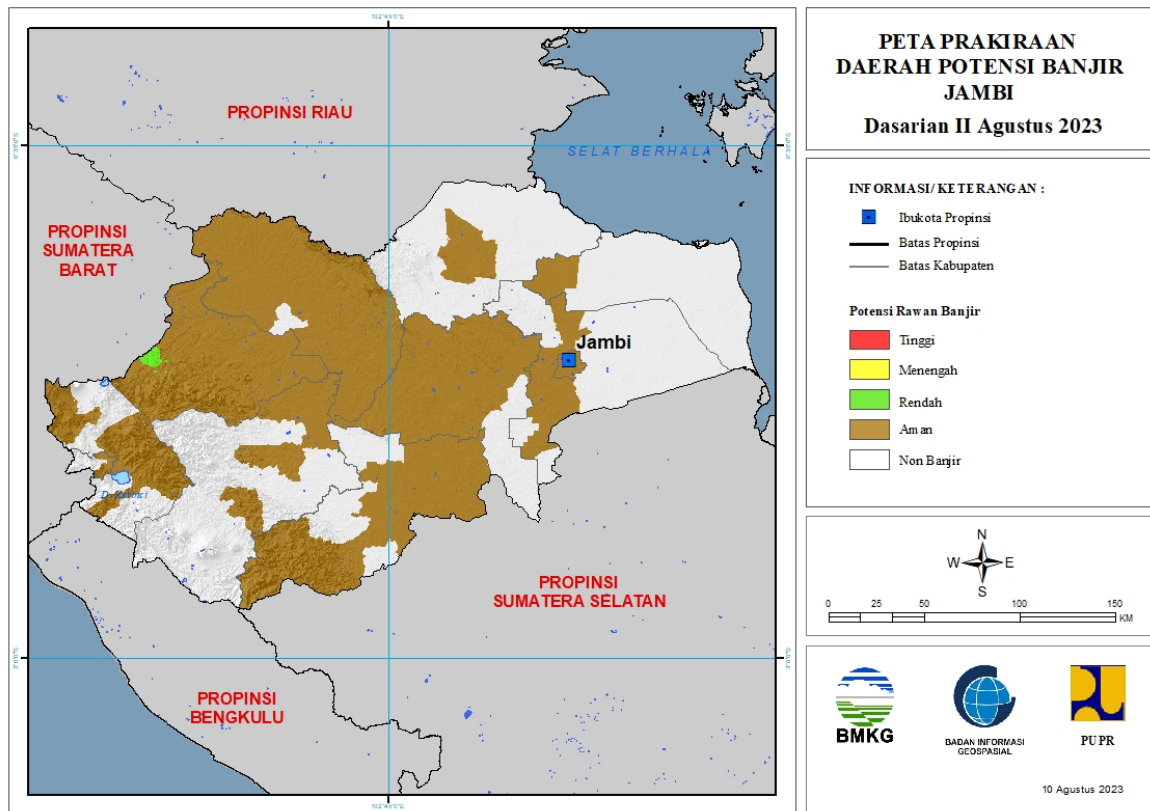
TINGKAT POTENSI BANJIR		
TINGGI	MENENGAH	RENDAH
-	-	AGAM : (Kec. Ampekkoto, Ampeknagari, Banuhampu, Baso, Lubukbasung, Malalak, Matur, Palembayan, Palupuh, Tanjungmutiara, Tanjungraya, Tilatangkamang)
		KEPULAUAN MENTAWAI : (Kec. Siberut Barat, Siberut Barat Daya, Siberut Selatan, Siberut Tengah, Siberut Utara, Sipora Selatan, Sipora Utara)
		KOTA BUKITTINGGI : (Kec. Aurbirugotigobaleh, Gugukpanjang, Mandianginkotoselayan)
		KOTA PADANG : (Kec. Bungustelukabung, Kototengah, Kuranji, Lubukbegalung, Lubukkilangan, Nanggalo, Padang Barat, Padang Selatan, Padang Timur, Padang Utara, Pauh)



		KOTA PADANGPANJANG : (Kec. Padangpanjang Barat, Padangpanjang Timur)
		KOTA SAWAHLUNTO : (Kec. Lembahsegar, Talawi)
		KOTA SOLOK : (Kec. Enamsuku, Tanjungpaku)
		LIMA PULUH KOTA : (Kec. Bukitbarisan, Kapursembilan, Pangkalankotobaru, Suliki)
		PADANG PARIAMAN : (Kec. Batanganai, Batanggasan, Duakalisebelas Enamlingkung, Duakalisebelas Kayutanam, Enamlingkung, Limakoto Kampungdalam, Limakoto Timur, Lubukalung, Nansabaris, Patamuan, Sintuktobohgadang, Sungaigeringing, Sungailimau, Tujuh Koto Sungai Sarik, Ulakan Tapakis)
		PASAMAN : (Kec. Bonjol, Lubuksikaping, Panti, Rao Selatan, Rao Utara, Simpangalahanmati, Tigonagari)
		PASAMAN BARAT : (Kec. Kinali, Lembahmelintang, Pasaman, Ranahbatahan, Sungaiaur, Talamau)
		PESISIR SELATAN : (Kec. Batangkapas, Bayang, Empatjurai, Kotosebelastarusan, Lengayang, Sutera)
		SIJUNJUNG : (Kec. Kototujuh, Kupitan, Lubuktarok, Sijunjung, Sumpurkudus)
		SOLOK : (Kec. Gunungtalang, Jujungsirih, Kotobaru, Lembahgumanti, Pantaicermin, Payungsekaki, Sembilankoto Sungailasi, Sepuluhkotodiatas, Sepuluhkotosingkarak)
		SOLOK SELATAN : (Kec. Kotoparikgadangdiateh, Sangirbalaijinggo)
		TANAH DATAR : (Kec. Batipuh Selatan, Pariangan, Salimpaung, Sepuluhkoto, Sungaitarab, Sungayang)

## 6. PRAKIRAAN DAERAH POTENSI BANJIR JAMBI DASARIAN II AGUSTUS 2023

Gambar 7.

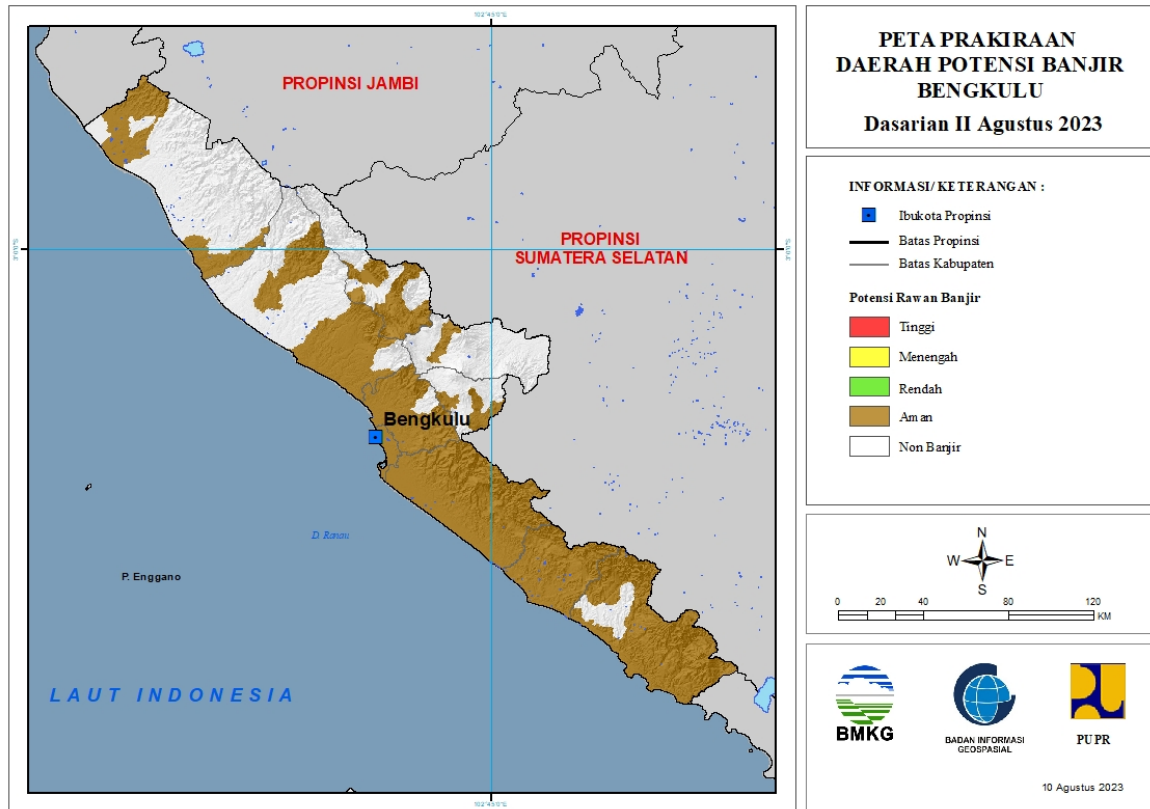


Tabel 6.

TINGKAT POTENSI BANJIR		
TINGGI	MENENGAH	RENDAH
-	-	BUNGO : (Kec. Limbur Lubuk Mengkuang, Tanah Tumbuh)

## 7. PRAKIRAAN DAERAH POTENSI BANJIR BENGKULU DASARIAN II AGUSTUS 2023

Gambar 8.

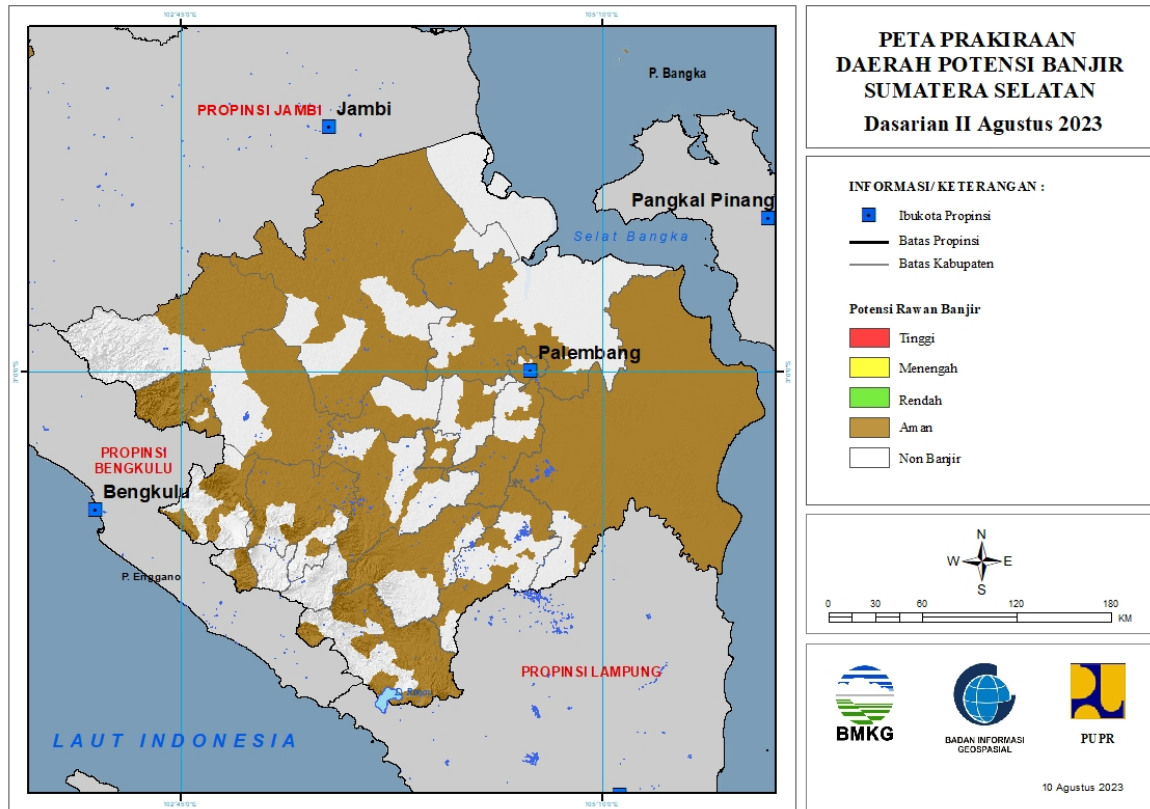


Tabel 7.

TINGKAT POTENSI BANJIR		
TINGGI	MENENGAH	RENDAH
-	-	-

## 8. PRAKIRAAN DAERAH POTENSI BANJIR SUMATERA SELATAN DASARIAN II AGUSTUS 2023

Gambar 9.

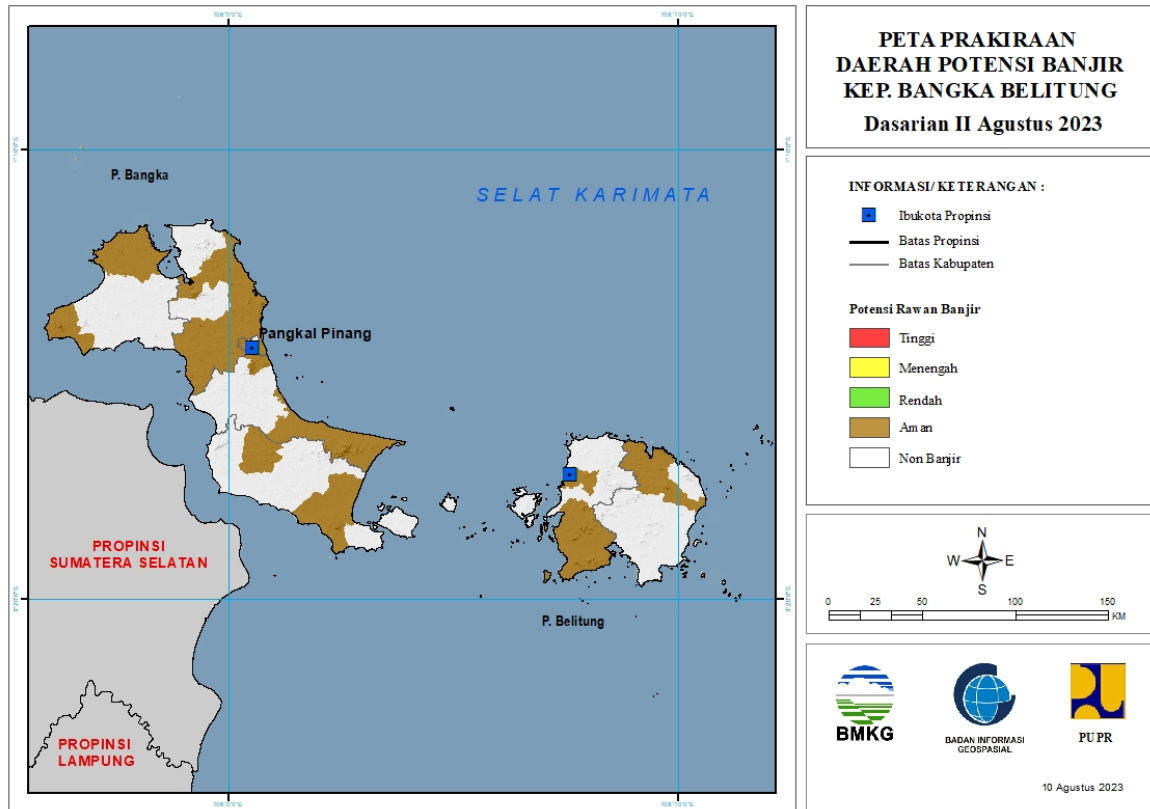


Tabel 8.

TINGKAT POTENSI BANJIR		
TINGGI	MENENGAH	RENDAH
-	-	-

## 9. PRAKIRAAN DAERAH POTENSI BANJIR KEPULAUAN BANGKA BELITUNG DASARIAN II AGUSTUS 2023

Gambar 10.

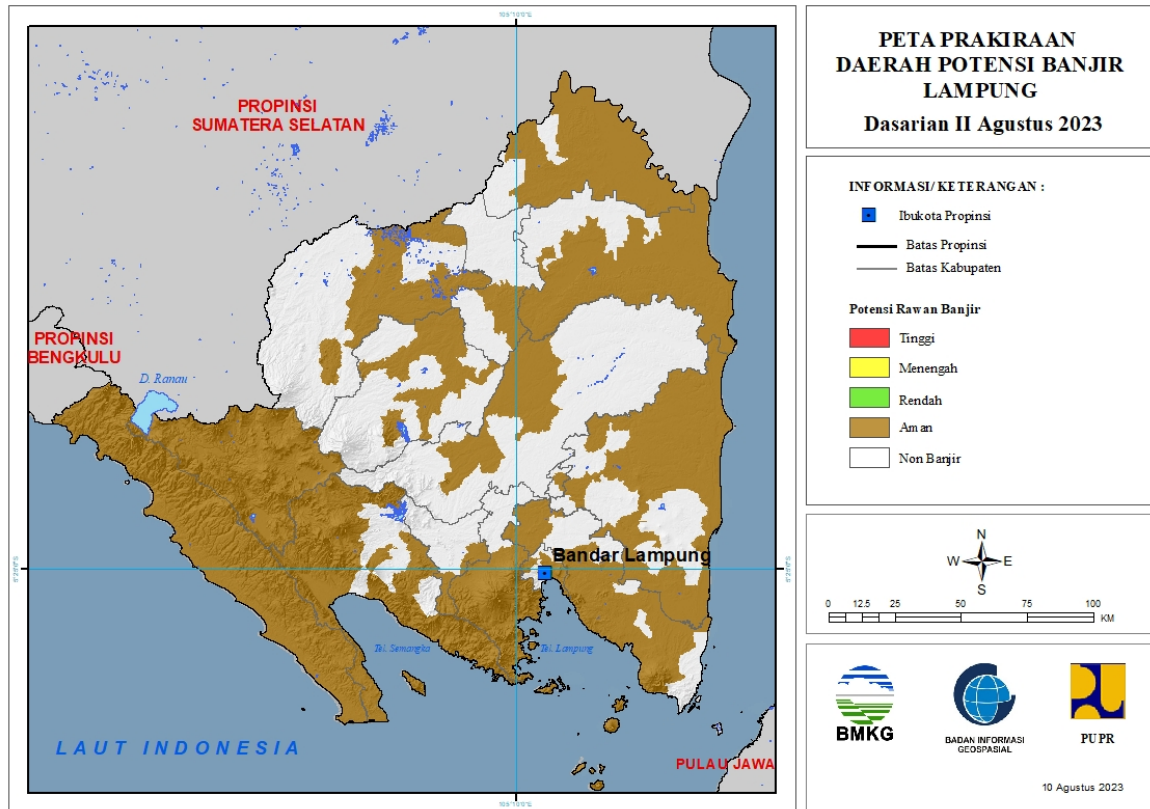


Tabel 9.

TINGKAT POTENSI BANJIR		
TINGGI	MENENGAH	RENDAH
-	-	-

## 10. PRAKIRAAN DAERAH POTENSI BANJIR LAMPUNG DASARIAN II AGUSTUS 2023

Gambar 11.

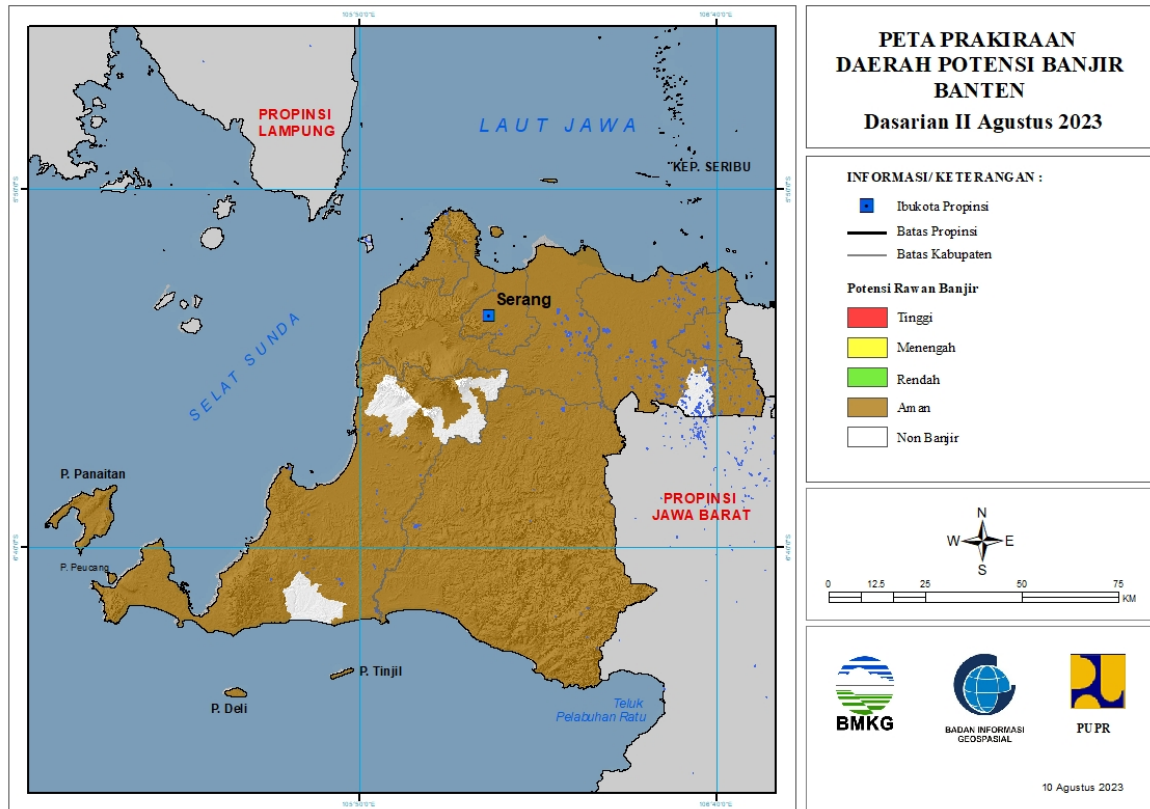


Tabel 10.

TINGKAT POTENSI BANJIR		
TINGGI	MENENGAH	RENDAH
-	-	-

## 11. PRAKIRAAN DAERAH POTENSI BANJIR BANTEN DASARIAN II AGUSTUS 2023

Gambar 12.

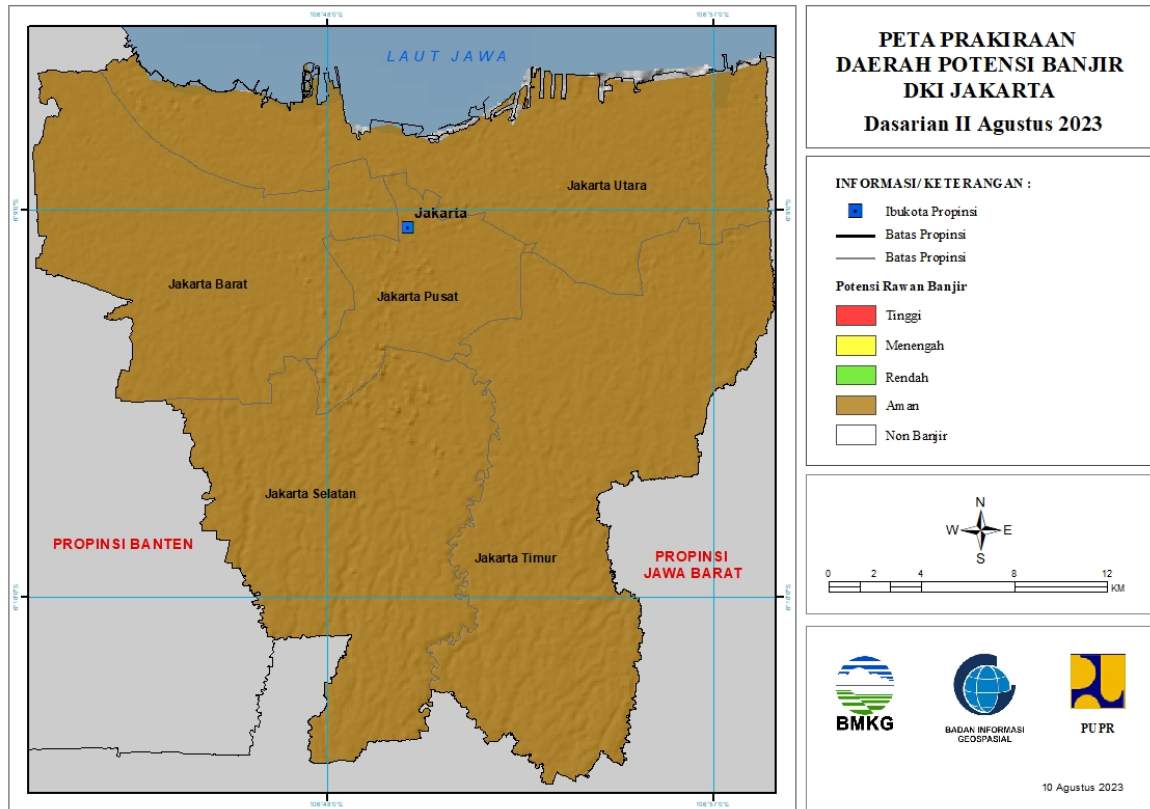


Tabel 11.

TINGKAT POTENSI BANJIR		
TINGGI	MENENGAH	RENDAH
-	-	-

## 12. PRAKIRAAN DAERAH POTENSI BANJIR DKI JAKARTA DASARIAN II AGUSTUS 2023

Gambar 13.



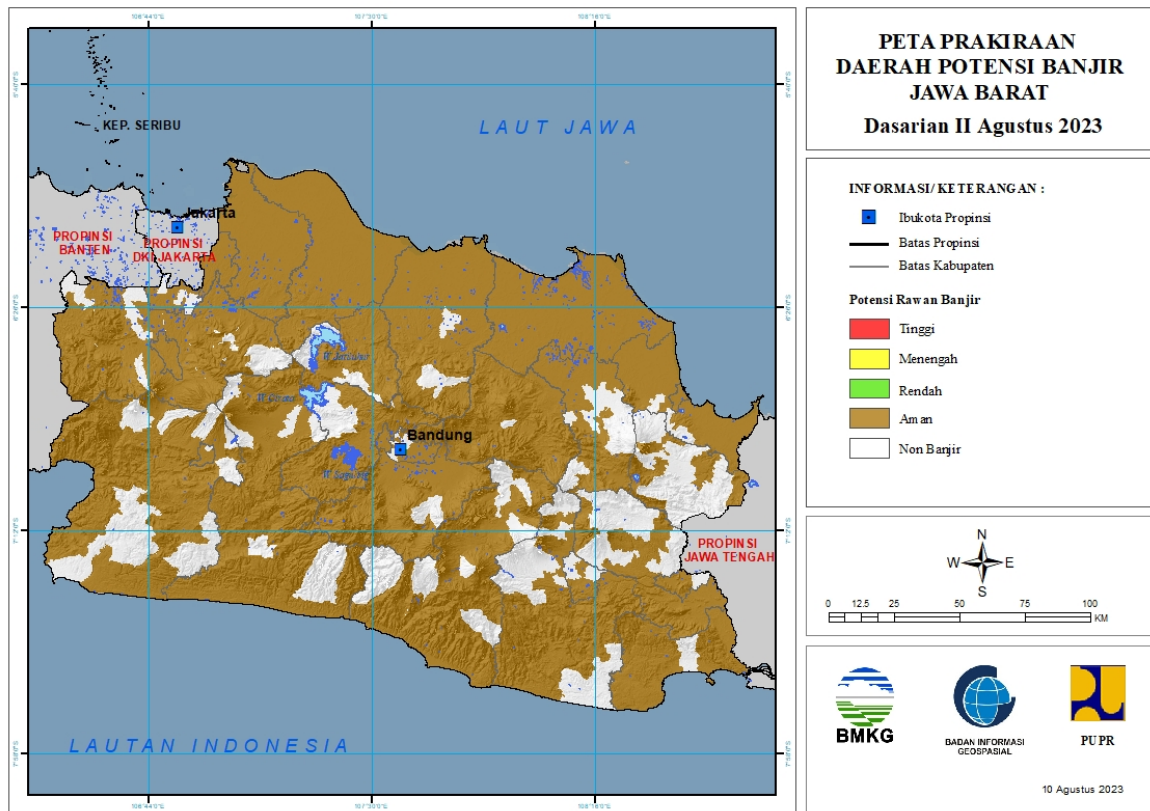
Tabel 12.

TINGKAT POTENSI BANJIR		
TINGGI	MENENGAH	RENDAH
-	-	-



### 13. PRAKIRAAN DAERAH POTENSI BANJIR JAWA BARAT DASARIAN II AGUSTUS 2023

Gambar 14.

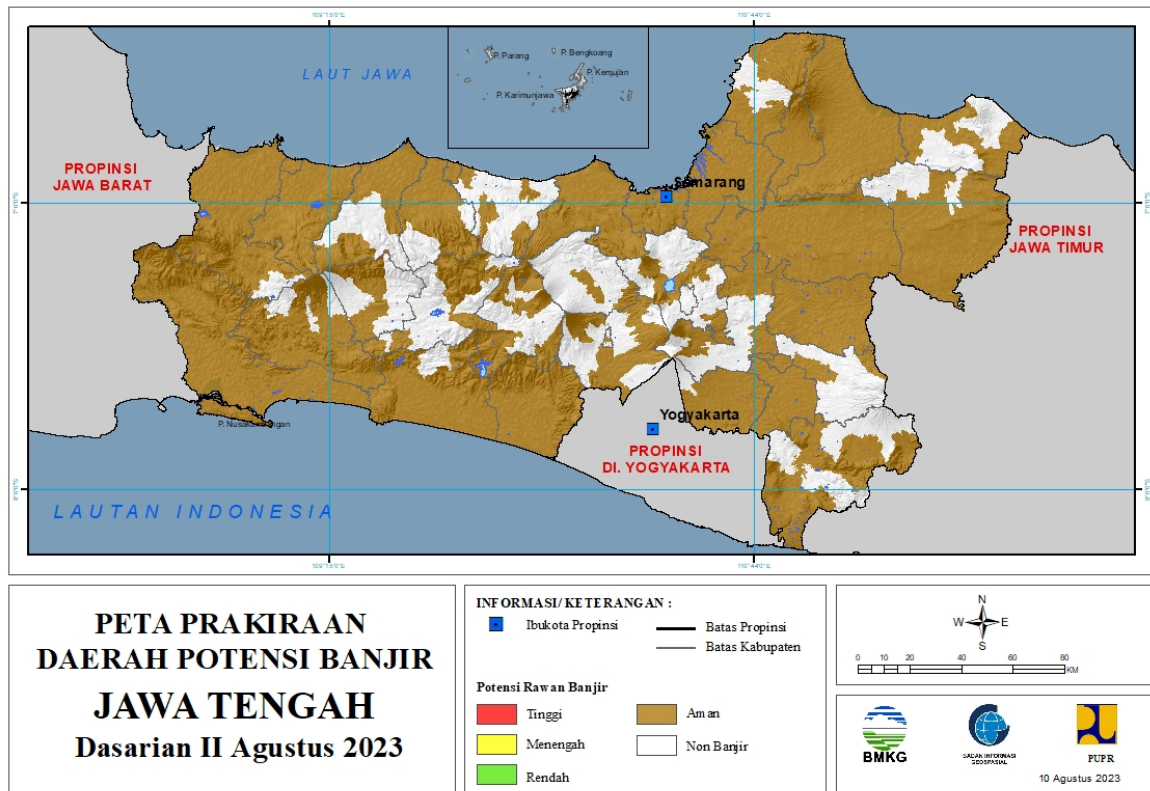


Tabel 13.

TINGKAT POTENSI BANJIR		
TINGGI	MENENGAH	RENDAH
-	-	-

## 14. PRAKIRAAN DAERAH POTENSI BANJIR JAWA TENGAH DASARIAN II AGUSTUS 2023

Gambar 15.

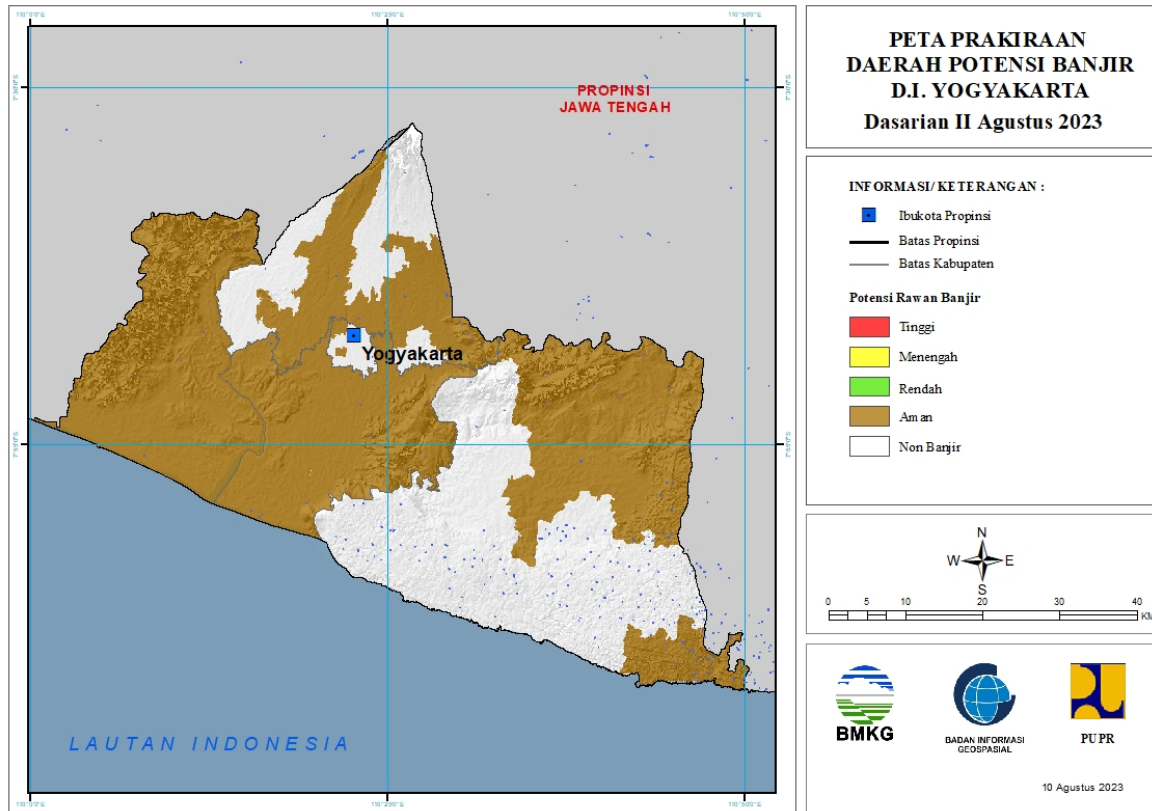


Tabel 14.

TINGKAT POTENSI BANJIR		
TINGGI	MENENGAH	RENDAH
-	-	-

**15. PRAKIRAAN DAERAH POTENSI BANJIR DI YOGYAKARTA DASARIAN II AGUSTUS 2023**

Gambar 16.



Tabel 15.

TINGKAT POTENSI BANJIR		
TINGGI	MENENGAH	RENDAH
-	-	-

**16. PRAKIRAAN DAERAH POTENSI BANJIR JAWA TIMUR DASARIAN II AGUSTUS 2023**

Gambar 17.

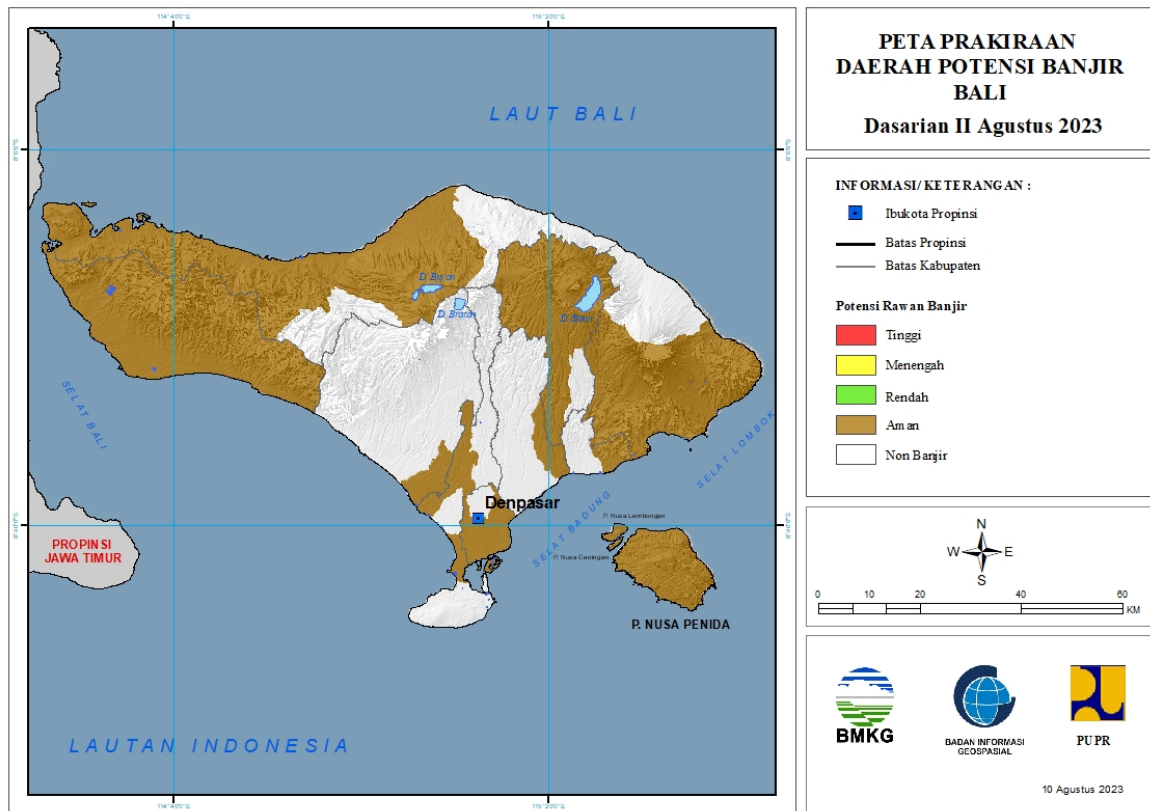


Tabel 16.

TINGKAT POTENSI BANJIR		
TINGGI	MENENGAH	RENDAH
-	-	-

## 17. PRAKIRAAN DAERAH POTENSI BANJIR BALI DASARIAN II AGUSTUS 2023

Gambar 18.



Tabel 17.

TINGKAT POTENSI BANJIR		
TINGGI	MENENGAH	RENDAH
-	-	-

**18. PRAKIRAAN DAERAH POTENSI BANJIR NUSA TENGGARA BARAT  
DASARIAN II AGUSTUS 2023**

Gambar 19.



Tabel 18.

TINGKAT POTENSI BANJIR		
TINGGI	MENENGAH	RENDAH
-	-	-



**19. PRAKIRAAN DAERAH POTENSI BANJIR NUSA TENGGARA TIMUR  
DASARIAN II AGUSTUS 2023**

Gambar 20.

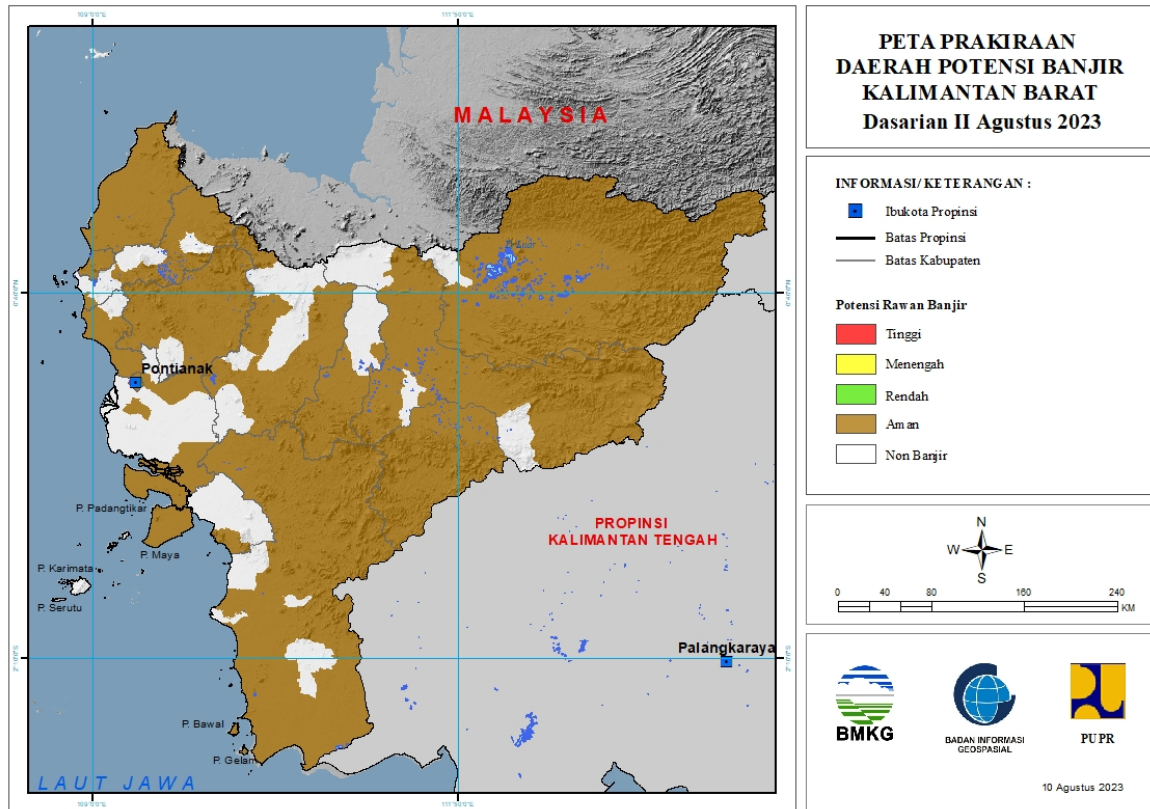


Tabel 19.

TINGKAT POTENSI BANJIR		
TINGGI	MENENGAH	RENDAH
-	-	-

## 20. PRAKIRAAN DAERAH POTENSI BANJIR KALIMANTAN BARAT DASARIAN II AGUSTUS 2023

Gambar 21.



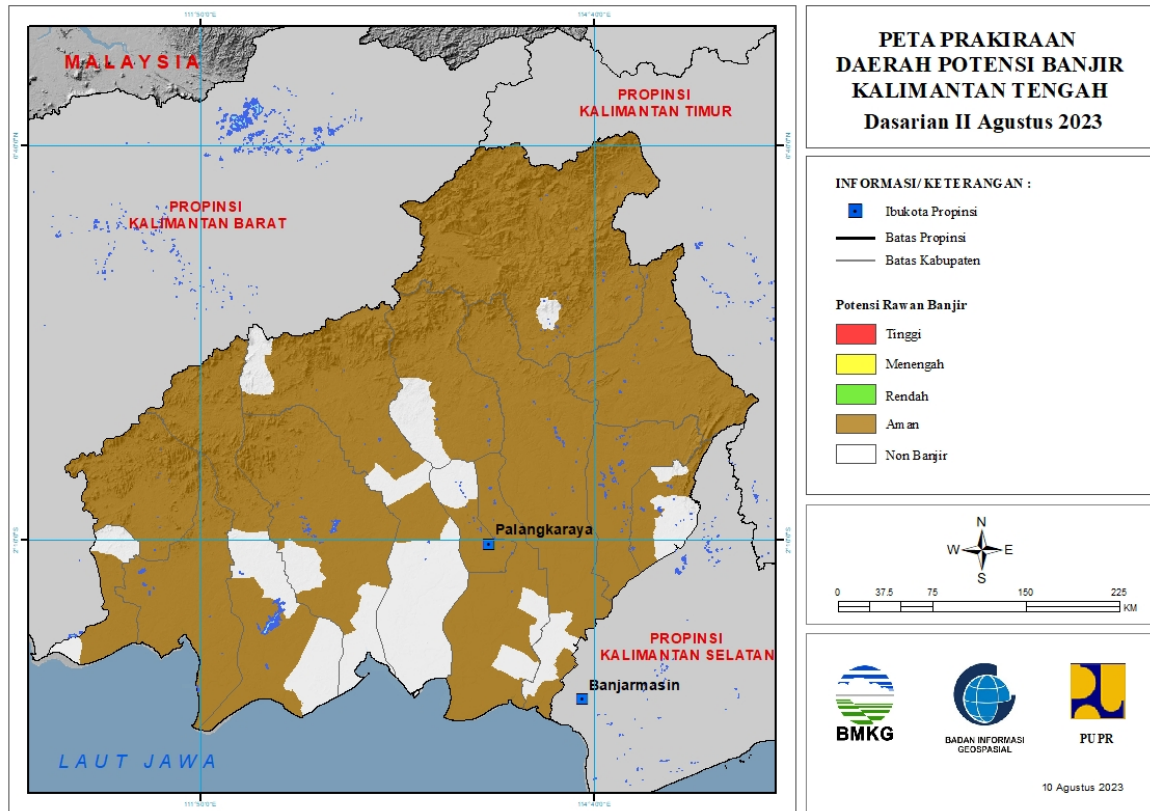
Tabel 20.

TINGKAT POTENSI BANJIR		
TINGGI	MENENGAH	RENDAH
-	-	-



## 21. PRAKIRAAN DAERAH POTENSI BANJIR KALIMANTAN TENGAH DASARIAN II AGUSTUS 2023

Gambar 22.

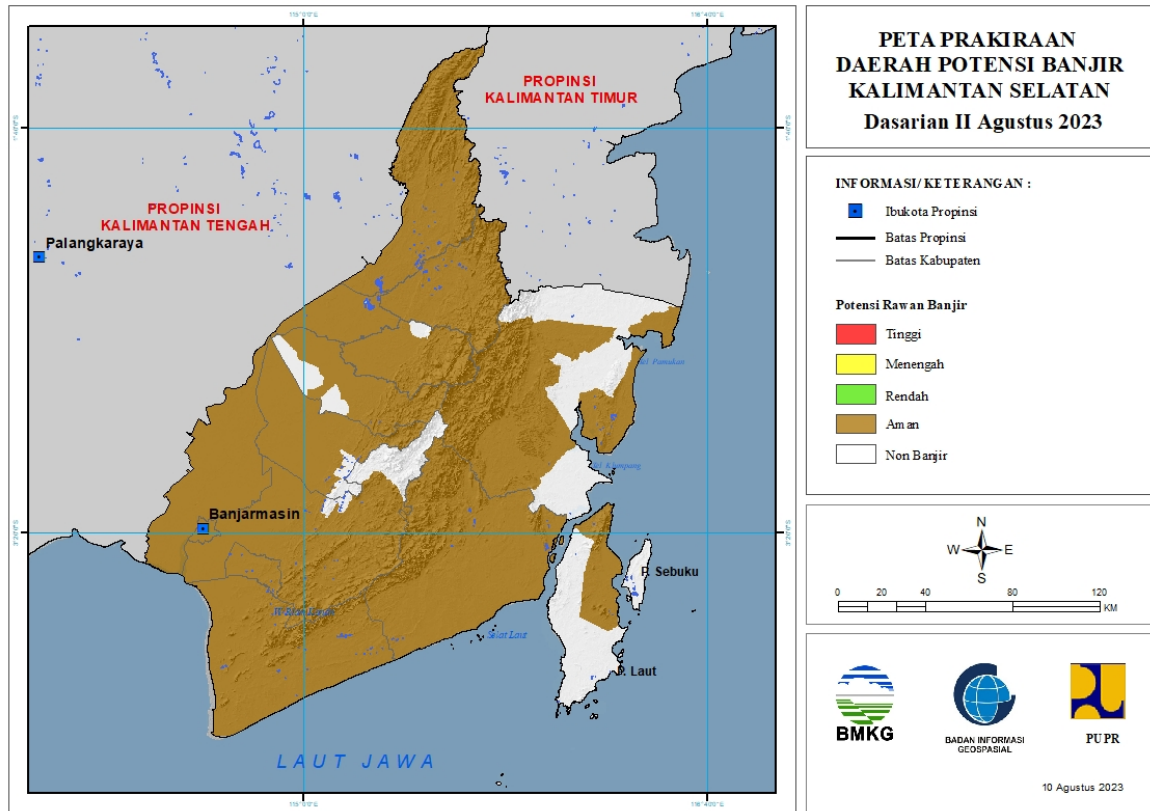


Tabel 21.

TINGKAT POTENSI BANJIR		
TINGGI	MENENGAH	RENDAH
-	-	-

## 22. PRAKIRAAN DAERAH POTENSI BANJIR KALIMANTAN SELATAN DASARIAN II AGUSTUS 2023

Gambar 23.

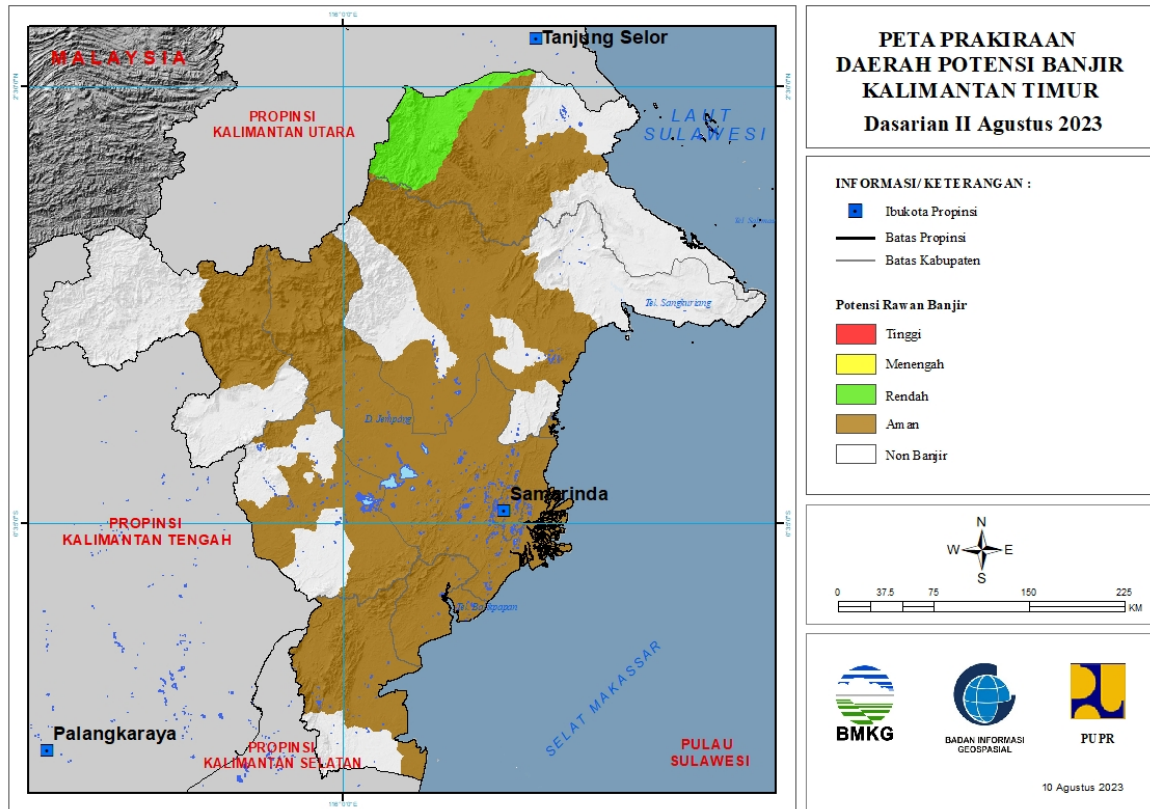


Tabel 22.

TINGKAT POTENSI BANJIR		
TINGGI	MENENGAH	RENDAH
-	-	-

## 23. PRAKIRAAN DAERAH POTENSI BANJIR KALIMANTAN TIMUR DASARIAN II AGUSTUS 2023

Gambar 24.

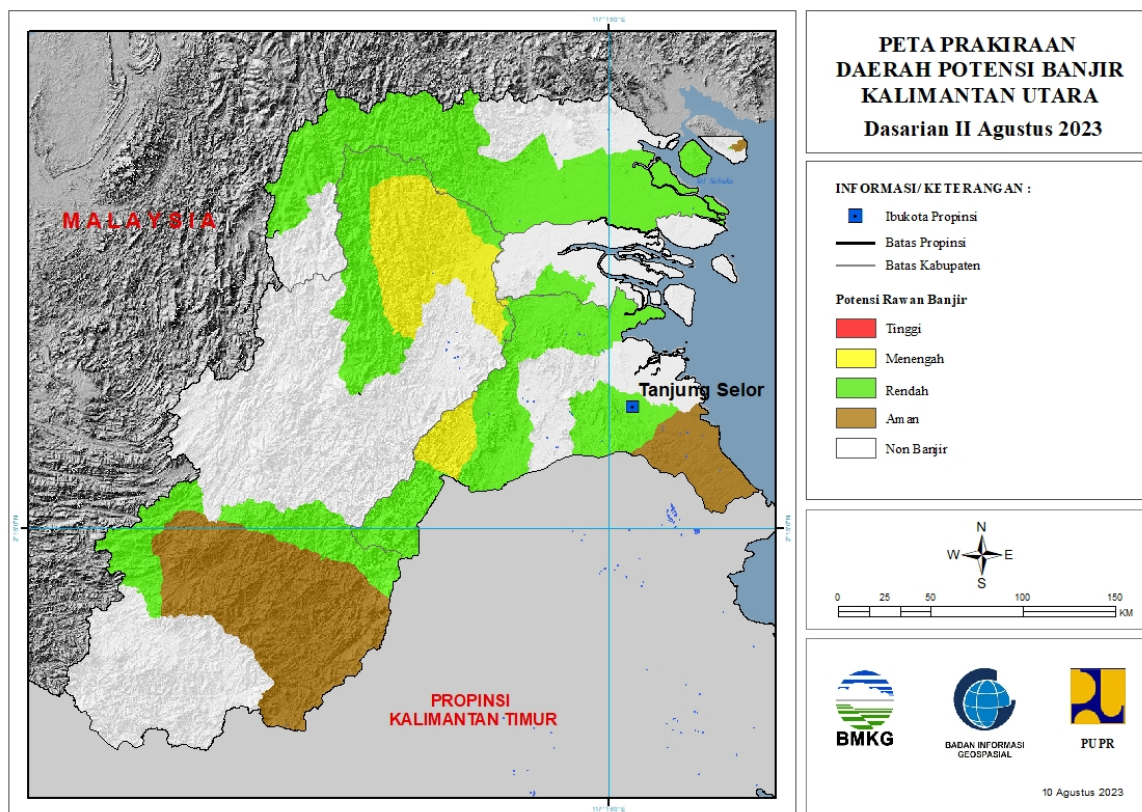


Tabel 23.

TINGKAT POTENSI BANJIR		
TINGGI	MENENGAH	RENDAH
-	-	BERAU : (Kec. Kelay, Segah)
		KUTAI TIMUR : (Kec. Muaraw ahau)

## 24. PRAKIRAAN DAERAH POTENSI BANJIR KALIMANTAN UTARA DASARIAN II AGUSTUS 2023

Gambar 25.

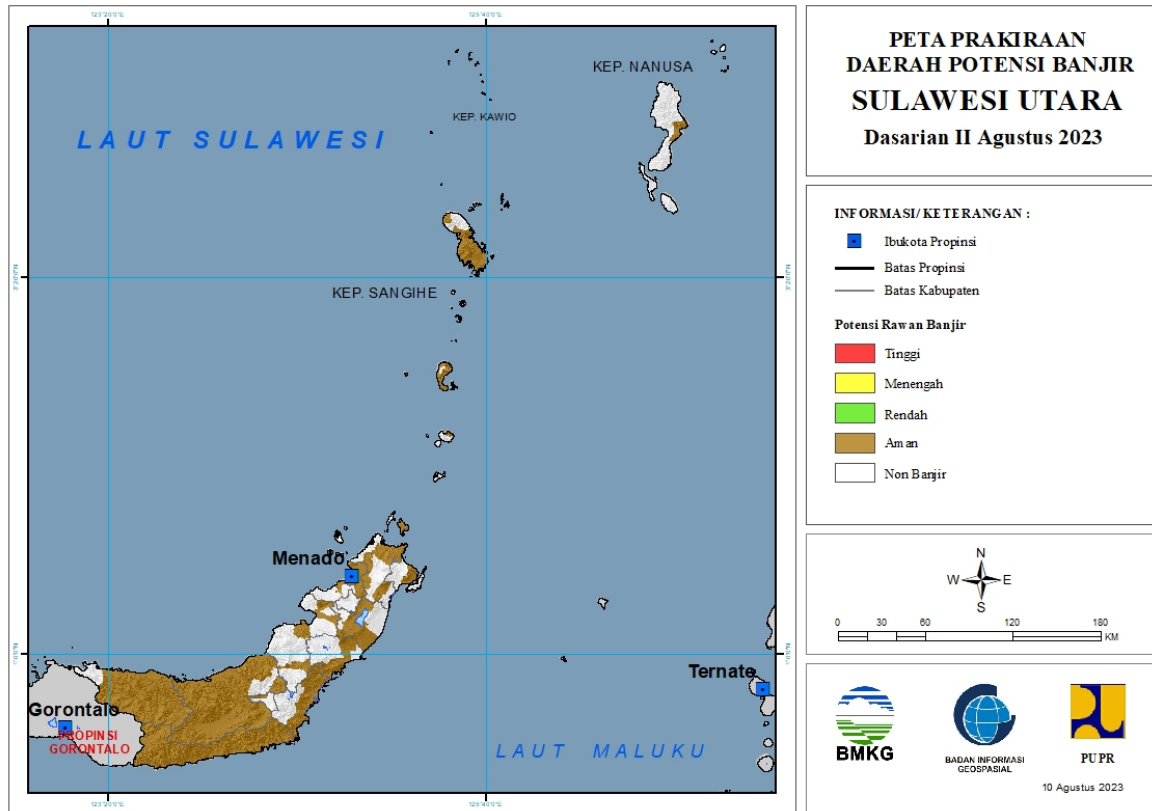


Tabel 24.

TINGKAT POTENSI BANJIR		
TINGGI	MENENGAH	RENDAH
-	BULUNGAN : (Kec. Peso, Sekatak)	BULUNGAN : (Kec. Peso, Sekatak, Tanjungpalas, Tanjungpalas Barat, Tanjungpalas Timur, Tanjungselor)
	MALINAU : (Kec. Malinau Barat, Malinau Kota, Malinau Utara, Mentarang, Mentarang Hulu, Sungaitubu)	MALINAU : (Kec. Kayan Hilir, Malinau Barat, Malinau Kota, Malinau Utara, Mentarang Hulu, Sungaitubu)
	NUNUKAN : (Kec. Lumbis, Lumbis Ogong)	NUNUKAN : (Kec. Krayan, Lumbis, Lumbis Ogong, Nunukan, Nunukan Selatan, Sebatik Timur, Sebuku, Sembakung, Sembakung Atulai)
		TANA TIDUNG : (Kec. Betayau)

**25. PRAKIRAAN DAERAH POTENSI BANJIR SULAWESI UTARA DASARIAN II AGUSTUS 2023**

Gambar 26.

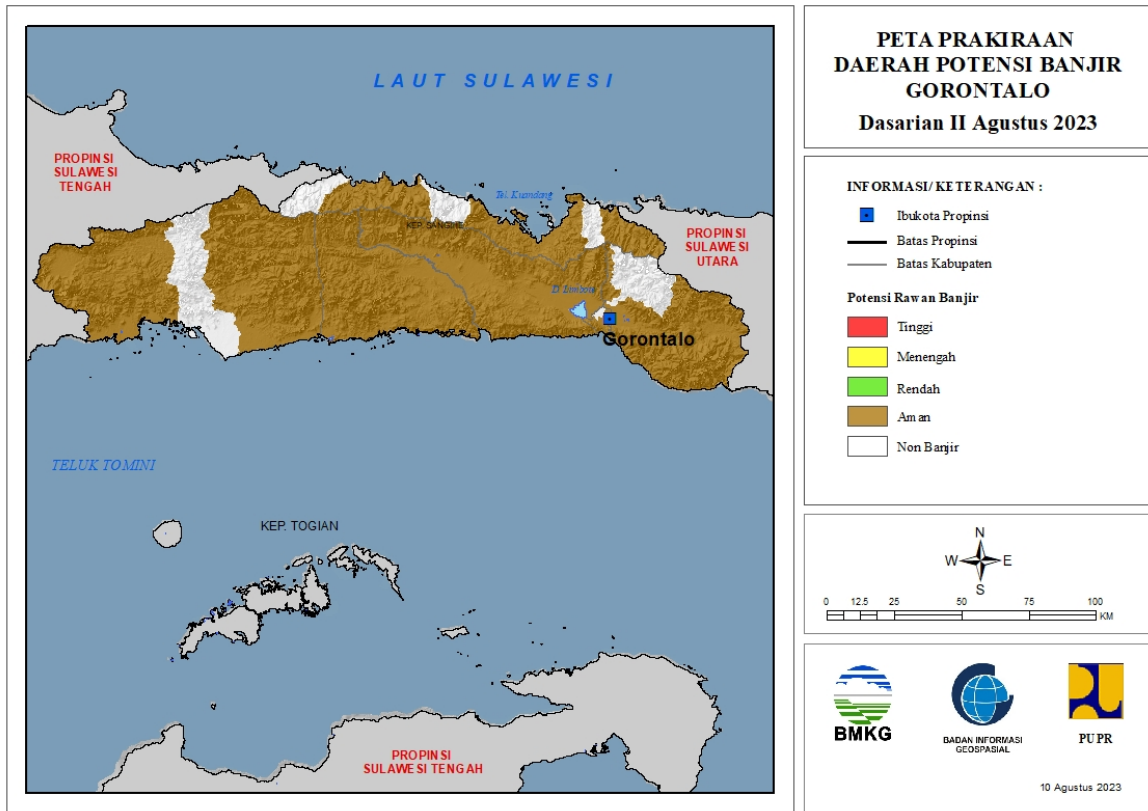


Tabel 25.

TINGKAT POTENSI BANJIR		
TINGGI	MENENGAH	RENDAH
-	-	-

**26. PRAKIRAAN DAERAH POTENSI BANJIR GORONTALO DASARIAN II AGUSTUS 2023**

Gambar 27.



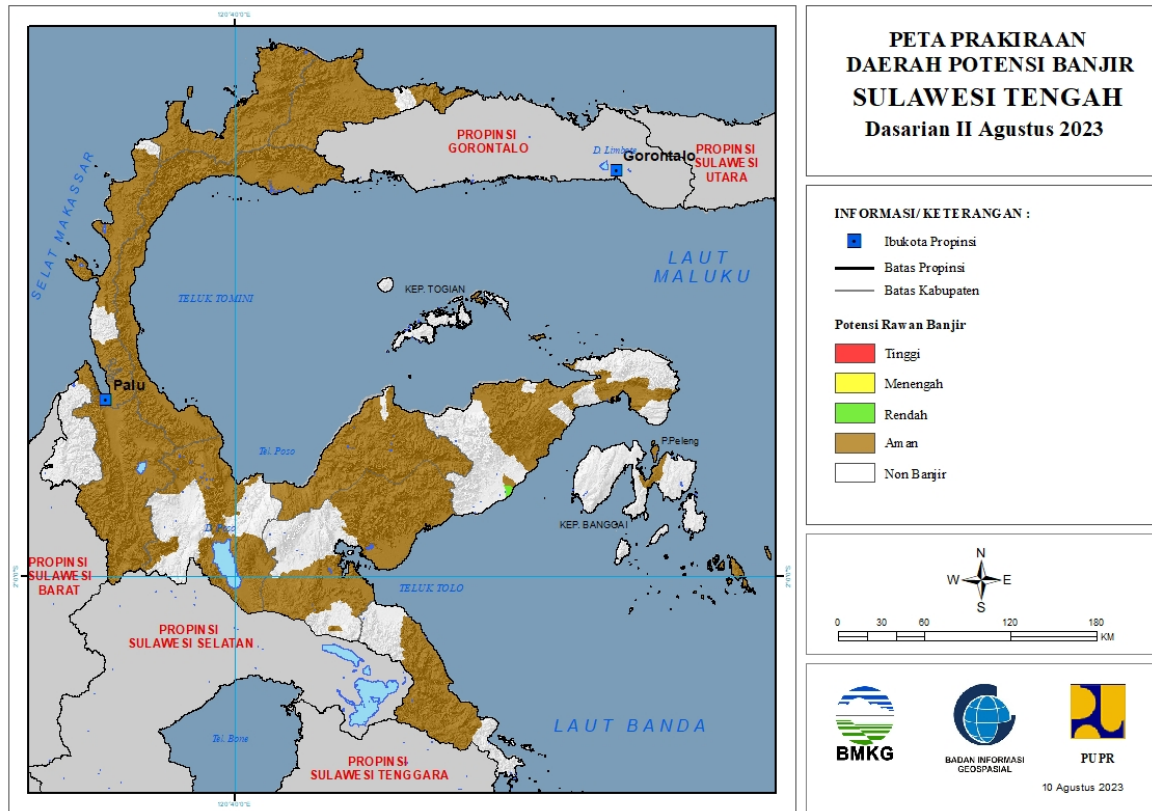
Tabel 26.

TINGKAT POTENSI BANJIR		
TINGGI	MENENGAH	RENDAH
-	-	-



**27. PRAKIRAAN DAERAH POTENSI BANJIR SULAWESI TENGAH DASARIAN II AGUSTUS 2023**

Gambar 28.

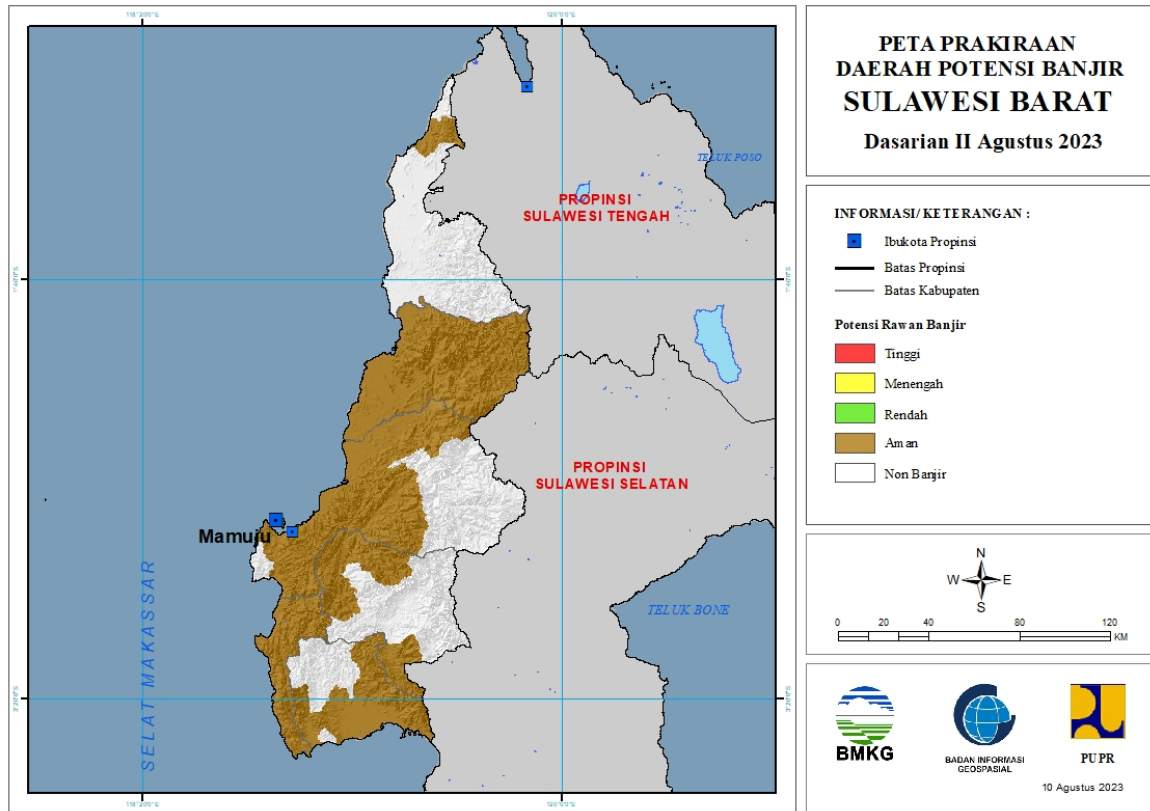


Tabel 27.

TINGKAT POTENSI BANJIR		
TINGGI	MENENGAH	RENDAH
-	-	BANGGAI : (Kec. Moilong)

**28. PRAKIRAAN DAERAH POTENSI BANJIR SULAWESI BARAT DASARIAN II AGUSTUS 2023**

Gambar 29.



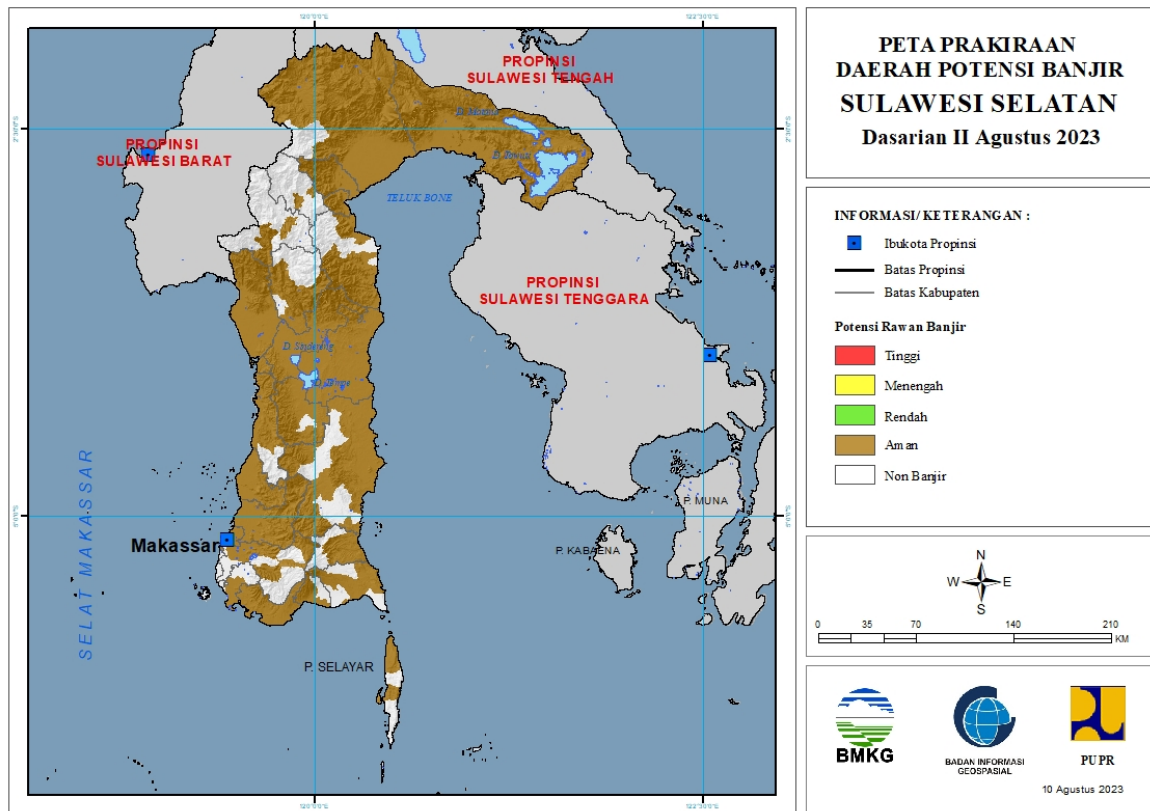
Tabel 28.

TINGKAT POTENSI BANJIR		
TINGGI	MENENGAH	RENDAH
-	-	-



## 29. PRAKIRAAN DAERAH POTENSI BANJIR SULAWESI SELATAN DASARIAN II AGUSTUS 2023

Gambar 30.

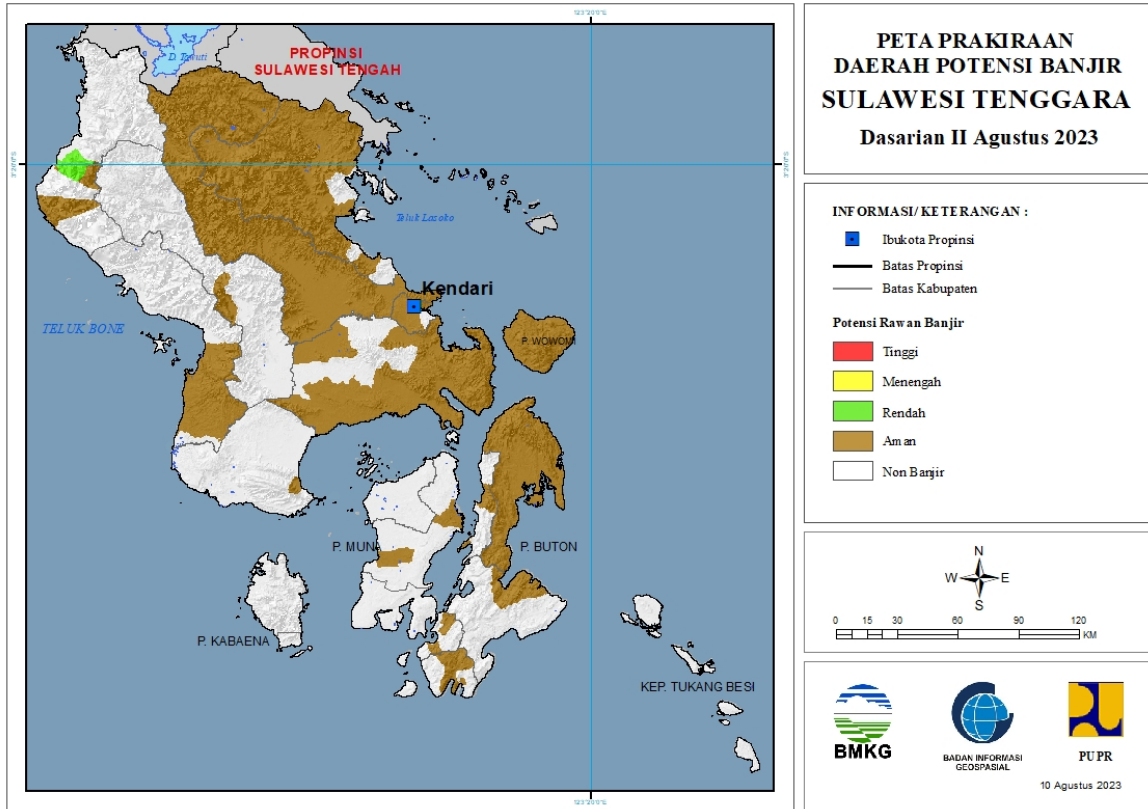


Tabel 29.

TINGKAT POTENSI BANJIR		
TINGGI	MENENGAH	RENDAH
-	-	-

### 30. PRAKIRAAN DAERAH POTENSI BANJIR SULAWESI TENGGARA DASARIAN II AGUSTUS 2023

Gambar 31.

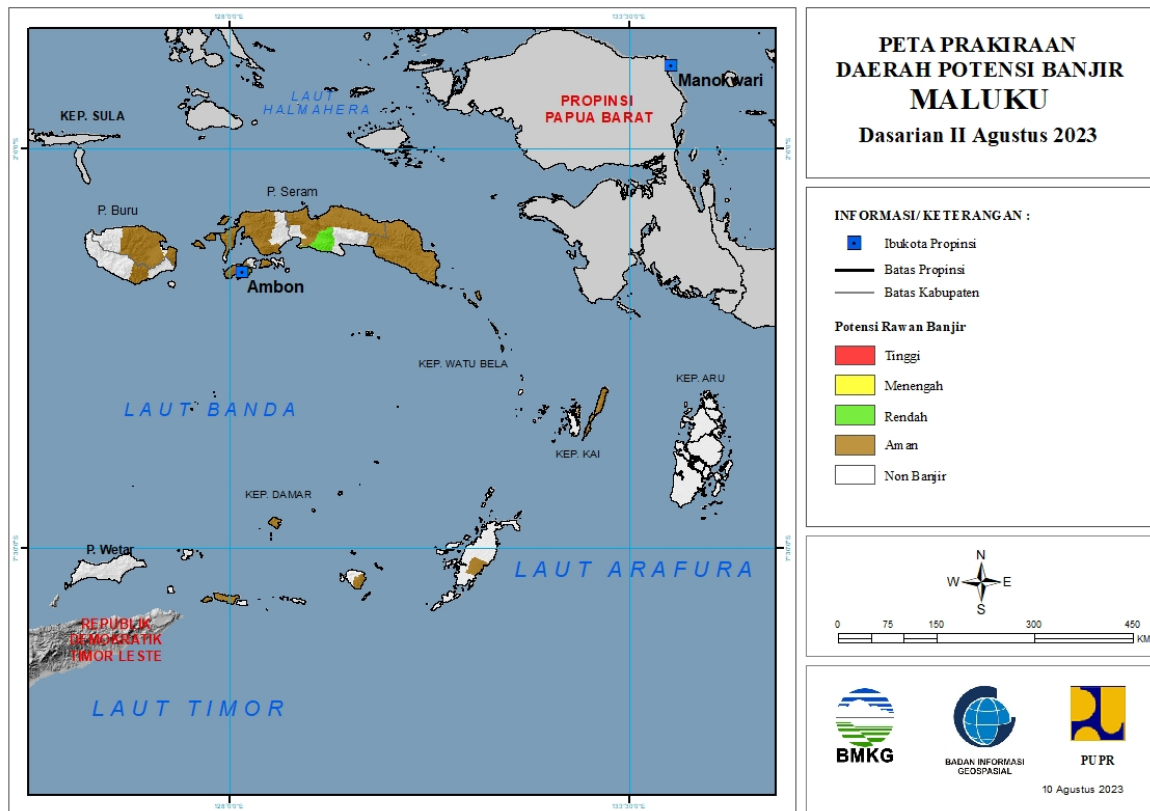


Tabel 30.

TINGKAT POTENSI BANJIR		
TINGGI	MENENGAH	RENDAH
-	-	KOLAKA UTARA : (Kec. Ngapa, Tiwu)

### 31. PRAKIRAAN DAERAH POTENSI BANJIR MALUKU DASARIAN II AGUSTUS 2023

Gambar 32.

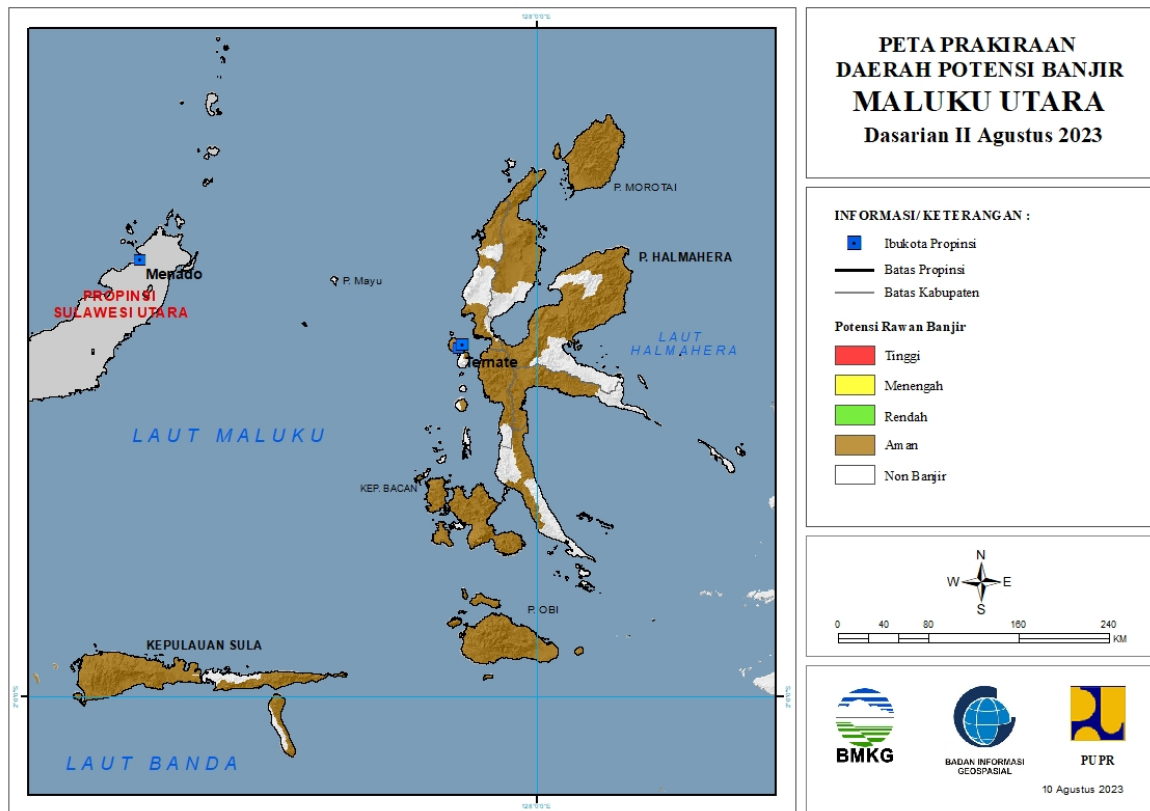


Tabel 31.

TINGKAT POTENSI BANJIR		
TINGGI	MENENGAH	RENDAH
-	-	MALUKU TENGAH : (Kec. Amahai, Seram Utara)

### 32. PRAKIRAAN DAERAH POTENSI BANJIR MALUKU UTARA DASARIAN II AGUSTUS 2023

Gambar 33.

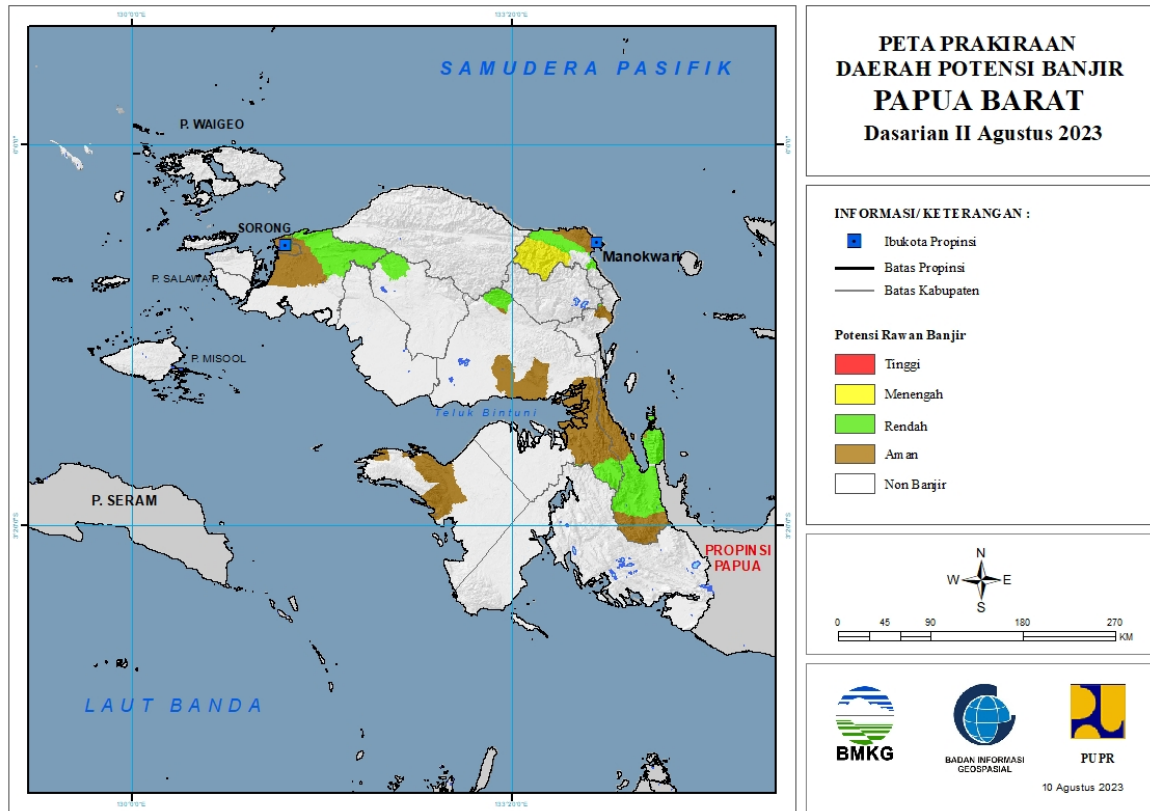


Tabel 32.

TINGKAT POTENSI BANJIR		
TINGGI	MENENGAH	RENDAH
-	-	-

### 33. PRAKIRAAN DAERAH POTENSI BANJIR PAPUA BARAT DASARIAN II AGUSTUS 2023

Gambar 34.

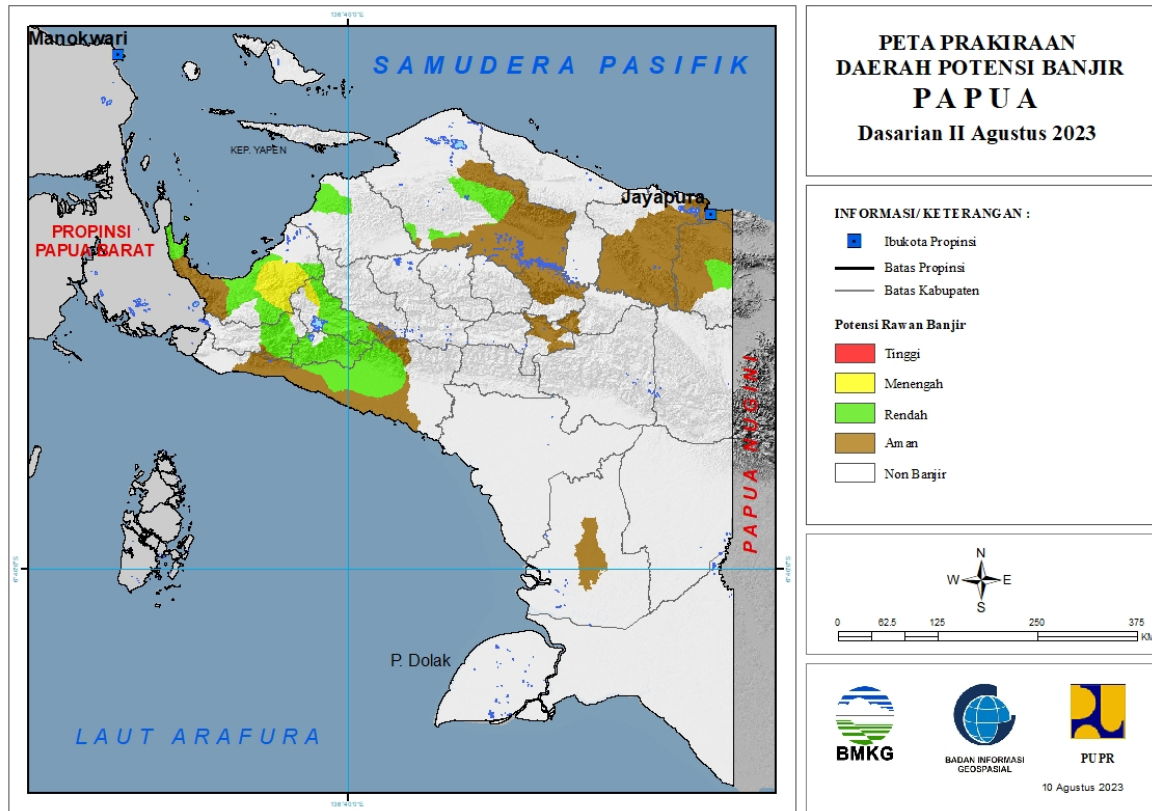


Tabel 33.

TINGKAT POTENSI BANJIR		
TINGGI	MENENGAH	RENDAH
-	MANOKWARI : (Kec. Masni, Prafi, Sidey)	KOTA SORONG : (Kec. Sorong, Sorong Barat)
		MANOKWARI : (Kec. Manokwari Selatan, Manokwari Utara, Masni, Prafi, Sidey)
		MANOKWARI SELATAN : (Kec. Ransiki)
		MAYBRAT : (Kec. Mare)
		SORONG : (Kec. Makbon, Sayosa)
		TELUK BINTUNI : (Kec. Kuri, Moskona Timur)
		TELUK WONDAMA : (Kec. Kuriwamesa, Naikere, Roon, Teluk Duairi, Wasior, Windesi)

### 34. PRAKIRAAN DAERAH POTENSI BANJIR PAPUA DASARIAN II AGUSTUS 2023

Gambar 35.



Tabel 34.

TINGKAT POTENSI BANJIR		
TINGGI	MENENGAH	RENDAH
-	DOGIYAI : (Kec. Mapia)	DEIYAI : (Kec. Bow obado, Kampiraya, Tigi Barat)
	NABIRE : (Kec. Dipa, Makimi, Siriw o, Teluk Kimi, Uw apa)	DOGIYAI : (Kec. Dogiyai, Kamu, Kamu Selatan, Mapia, Mapia Barat, Mapia Tengah)
	PANIAI : (Kec. Bogabaida, Kebo, Paniai Timur)	KEEROM : (Kec. Arso, Senggi, Waris)
		MAMBERAMO RAYA : (Kec. Mamberamo Hulu, Mamberamo Tengah, Rufaer)
		MIMIKA : (Kec. Amar, Iw aka, Kuala Kencana, Kw amki Narama, Mimika Barat, Mimika Barat Tengah, Mimika Baru, Mimika Tengah, Mimika Timur, Mimika Timur Jauh, Tembagapura, Wania)
		NABIRE : (Kec. Dipa, Makimi, Nabire, Nabire Barat, Siriw o, Teluk Kimi, Teluk Umar, Uw apa, Wanggar, Yaro, Yaur)

		PANIAI : (Kec. Aradide, Bibida, Bogabaida, Dumadama, Ekadide, Kebo, Paniai Timur)
		WAROPEN : (Kec. Oudate)

