

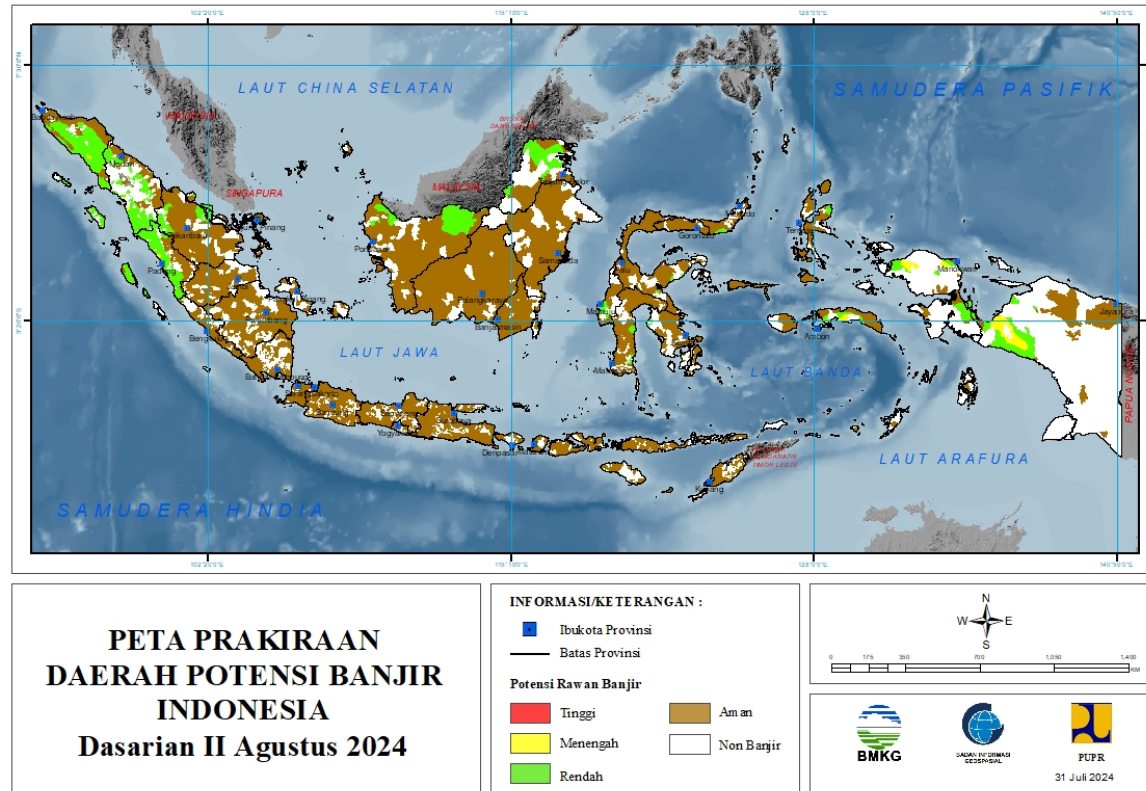
**PRAKIRAAN DAERAH POTENSI BANJIR  
UPDATE 31 JULI 2024**



**BADAN METEOROLOGI KLIMATOLOGI DAN GEOFISIKA**

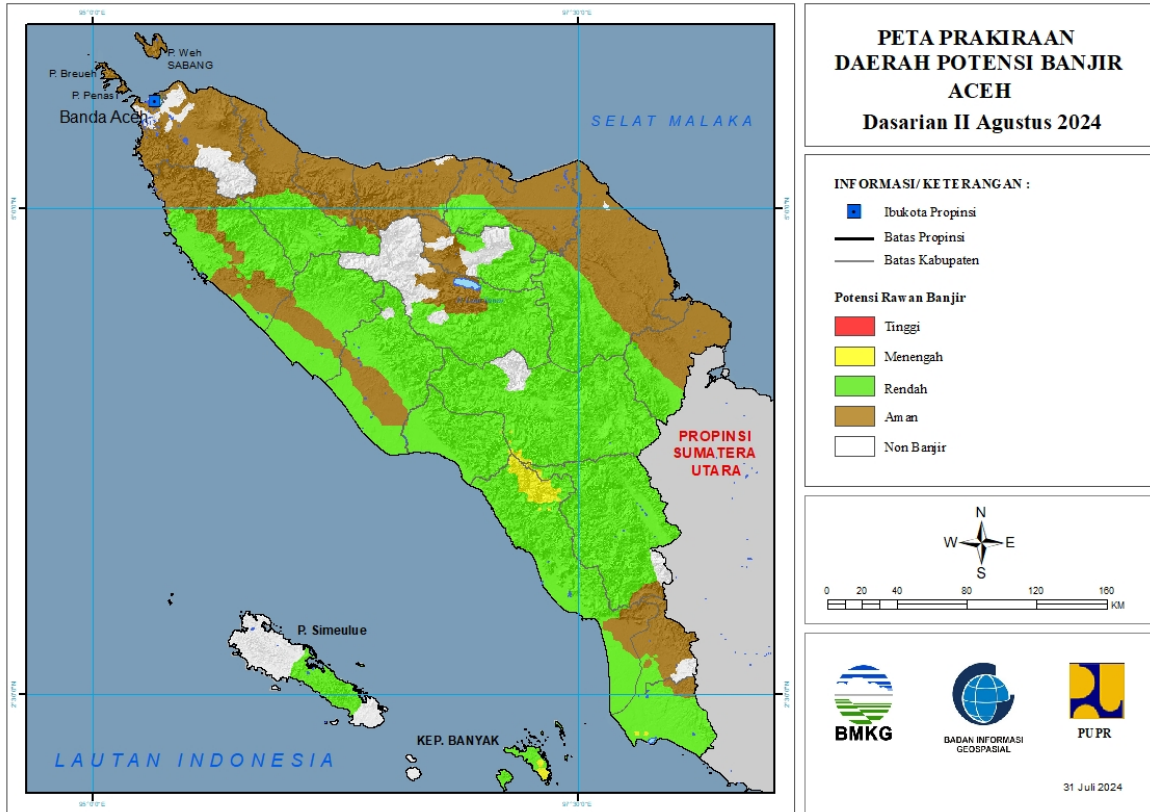
# PRAKIRAAN DAERAH POTENSI BANJIR INDONESIA DASARIAN II AGUSTUS 2024

Gambar 1.



# 1. PRAKIRAAN DAERAH POTENSI BANJIR ACEH DASARIAN II AGUSTUS 2024

Gambar 2.



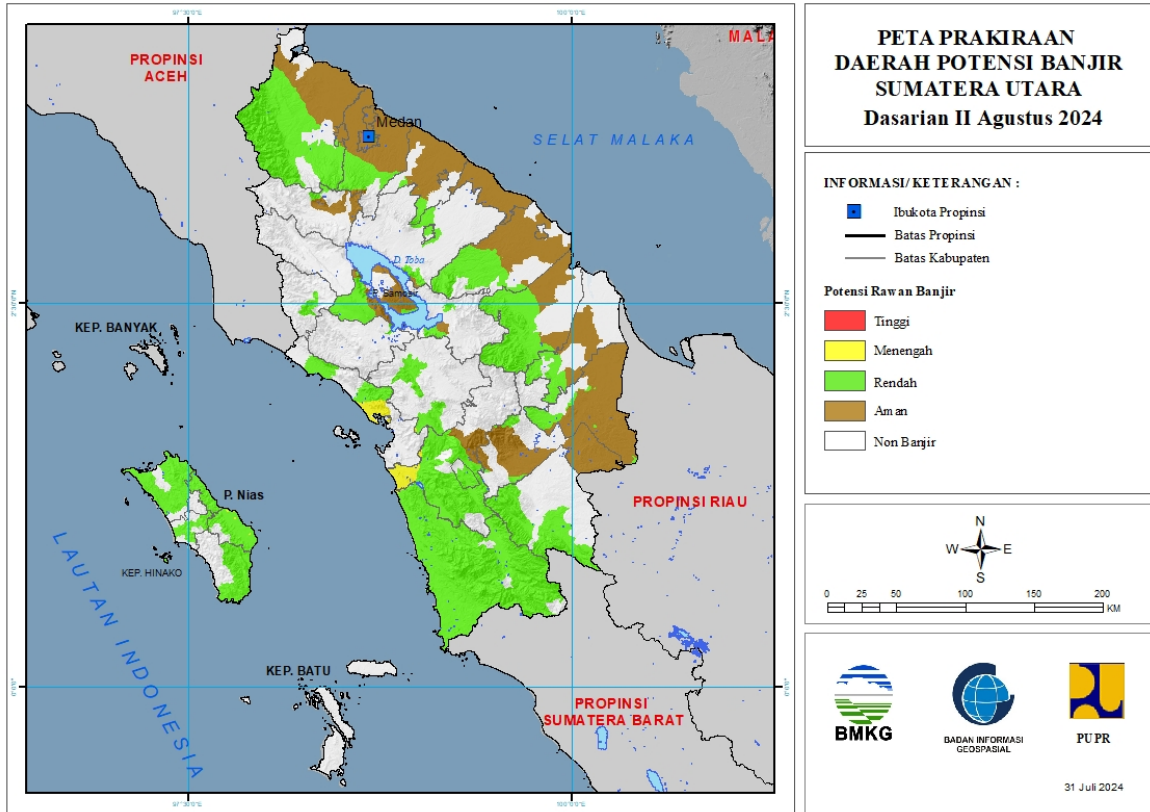
Tabel 1.

| TINGKAT POTENSI BANJIR |  |  |
|------------------------|--|--|
| TINGGI                 | MENENGAH   | RENDAH   |
| -                      | ACEH BARAT DAYA : (Kec. Blang Pidie, Manggeng)   | ACEH BARAT : (Kec. Arongan Lambalek, Bubon, Johan Pahlawan, Kaway XVI, Meureubo, Pante Ceureumen, Panton Reu, Samatiga, Sungai Mas, Woyla, Woyla Barat, Woyla Timur)   |
|                        | ACEH SELATAN : (Kec. Kluet Tengah, Labuhan Haji, Labuhan Haji Barat, Labuhan Haji Timur, Meukek, Sawang) | ACEH BARAT DAYA : (Kec. Babahrot, Blang Pidie, Jeumpa, Kuala Batee, Lembah Sabil, Manggeng, Setia, Susoh, Tangan-Tangan)   |
|                        | ACEH SINGKIL : (Kec. Pulau Pangung, Singkil, Singkil Utara)  | ACEH JAYA : (Kec. Darul Hikmah, Indrajaya, Krueng Sabee, Panga, Pasie Raya, Sampoiniet, Setia Bhakti, Teunom)  |
|                        | ACEH TENGGARA : (Kec. Darul Hasanah)   | ACEH SELATAN : (Kec. Bakongan, Bakongan Timur, Kluet Selatan, Kluet Tengah, Kluet Timur, Kluet Utara, Kota Bahagia, Labuhan Haji, Labuhan Haji Barat, Labuhan Haji Timur, Meukek, Pasie Raja, Sama Dua, Sawang, Tapak Tuan, Trumon, Trumon Tengah, Trumon Timur) |

|  |  |  |
|--|--|--|
|  | GAYOLUES : (Kec. Blang Jerango, Blang Pegayon, Kuta Panjang) | ACEH SINGKIL : (Kec. Danau Paris, Gunung Meriah, Kota Baharu, Kuala Baru, Pulau Banyak, Pulau Panggung, Simpang Kanan, Singkil, Singkil Utara, Singkohor, Suro)  |
|  |  | ACEH TAMIANG : (Kec. Bandar Pusaka, Tamiang Hulu, Tenggulun)   |
|  |  | ACEH TENGAH : (Kec. Bintang, Jagong Jeget, Linge, Pegasing)  |
|  |  | ACEH TENGGARA : (Kec. Babul Makmur, Babul Rahmah, Babussalam, Badar, Babel, Bukit Tusam, Darul Hasanah, Deleng Pokhkisen, Ketambe, Lawe Alas, Lawe Bulan, Lawe Sigala-Gala, Lawe Sumur, Semadam, Tanoh Alas) |
|  |  | ACEH TIMUR : (Kec. Pante Beudari, Peunaron, Serbajadi, Simpang Jernih)   |
|  |  | ACEH UTARA : (Kec. Cot Girek, Geurudong Pase, Kuta Makmur, Langkahan, Nisam Antara, Paya Bakong, Sawang, Simpang Keramat, Tanah Luas)  |
|  |  | BENER MERIAH : (Kec. Permata, Pintu Rime Gayo, Syiah Utama)  |
|  |  | BIREUEN : (Kec. Peusangan Selatan, Peusangan Sibling Krueng)   |
|  |  | GAYOLUES : (Kec. Blang Jerango, Blang Kejeren, Blang Pegayon, Dabun Gelang, Kuta Panjang, Pining, Putri Betung, Rikit Gaib, Terangun, Tripe Jaya)  |
|  |  | KOTA SUBULUSSALAM : (Kec. Longkib, Rundeng, Simpang Kiri, Sultan Daulat)   |
|  |  | NAGAN RAYA : (Kec. Beutong, Darul Makmur, Kuala, Kuala Pesisir, Seunagan, Seunagan Timur, Suka Makmue, Tadu Raya, Tripa Makmur)  |
|  |  | PIDIE : (Kec. Geumpang, Mane, Tangse, Tiro/Truseb)   |
|  |  | PIDIE JAYA : (Kec. Meurah Dua)   |
|  |  | SIMEULUE : (Kec. Simeulue Barat, Simeulue Tengah, Simeulue Timur)  |

## 2. PRAKIRAAN DAERAH POTENSI BANJIR SUMATERA UTARA DASARIAN II AGUSTUS 2024

Gambar 3.



Tabel 2.

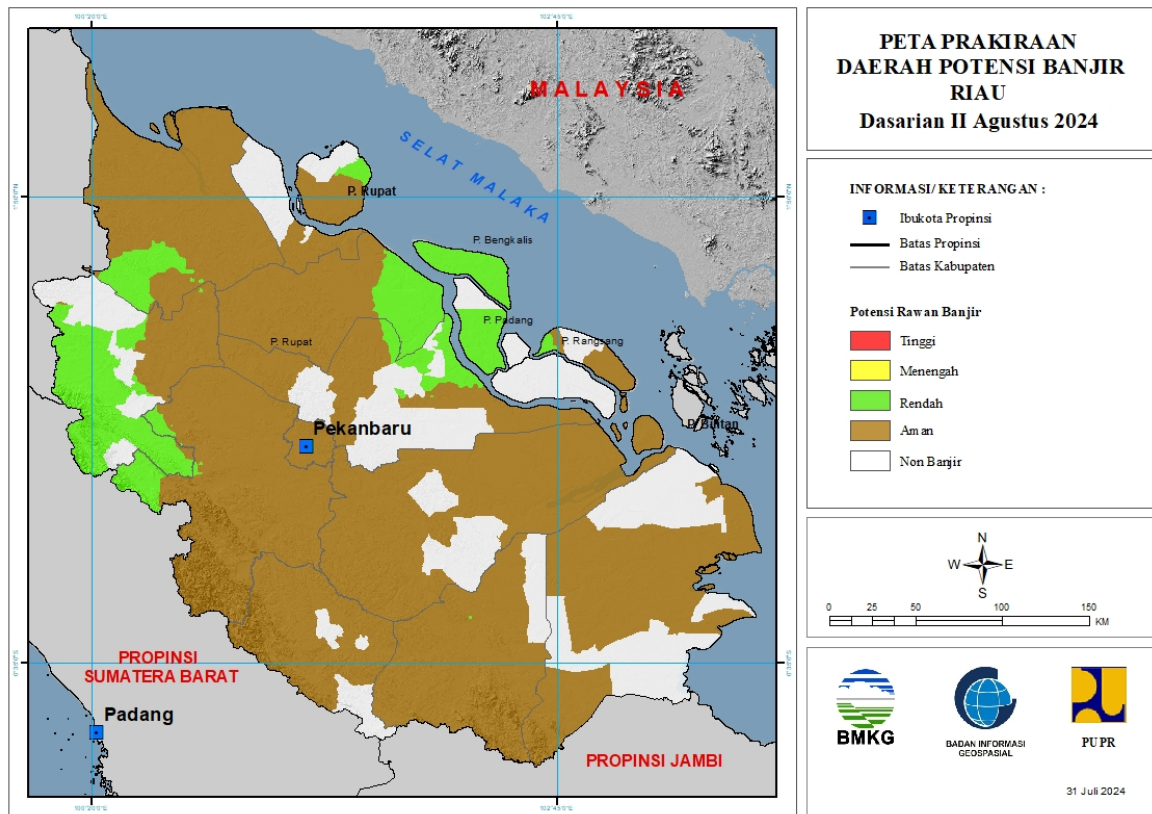
| TINGKAT POTENSI BANJIR |   |   |
|------------------------|---|---|
| TINGGI                 | MENENGAH  | RENDAH  |
| -                      | KOTA SIBOLGA : (Kec. Sibolga Selatan)                                   | ASAHAN : (Kec. Aekledong, Bandarpasirmandoge, Bandarpulau, Buntupane, Rahuning, Tinggiraja)                                     |
|                        | MANDAILING NATAL : (Kec. Muarabatanggadis)                              | DELI SERDANG : (Kec. Bangunpurba, Biru-Biru, Galang, Kutalimbaru, Namorambe, Pancurbatu, Senembahtanjungmuda Hilir, Sibolangit) |
|                        | NIAS : (Kec. Bawolato, Gido, Idano Igawo)                               | HUMBANG HASUNDUTAN : (Kec. Baktiraja)   |
|                        | TAPANULI SELATAN : (Kec. Angkolasangkunur, Batangtoru, Muarabatangtoru) | KARO : (Kec. Berastagi, Tiganderket)  |
|                        | TAPANULI TENGAH : (Kec. Kolang, Sorkam)                                 | KOTA BINJAI : (Kec. Binjai Selatan)   |
|                        | TAPANULI UTARA : (Kec. Purbatua)  | KOTA GUNUNG SITOLI : (Kec. Gunung Sitoli, Gunung Sitoli Alo'Oa, Gunung Sitoli Selatan, Gunung Sitolidanoi)                      |
|                        |   | KOTA PADANGSIDIMPUAN : (Kec. Padangsidimpuan Batunadua, Padangsidimpuan Selatan, Padangsidimpuan)                               |

|  |  |   |
|--|--|---|
|  |  | Tenggara, Padangsidempuan Utara)  |
|  |  | KOTA PEMATANGSIANTAR : (Kec. Siantar Barat, Siantar Selatan, Siantar Timur, Siantar Utara, Siantarmartoba, Siantarsitalasari)   |
|  |  | LABUHANBATU : (Kec. Bilah Barat, Bilah Hulu, Rantau Selatan)  |
|  |  | LABUHANBATU SELATAN : (Kec. Kotapinang, Sungai Kanan, Torgamba)   |
|  |  | LABUHANBATU UTARA : (Kec. Aeknatas, Kualuh Hulu, Kualuh Selatan, Marbau, Na Sembilan Sepuluh)   |
|  |  | LANGKAT : (Kec. Bahorok, Batangserangan, Besitang, Kuala, Padangtualang, Salapian, Sawitseberang, Seibingai, Seilepan, Wampu)   |
|  |  | MANDAILING NATAL : (Kec. Batahan, Batangnatal, Bukitmalintang, Hutabargot, Kotanopan, Lembahsorikmarapi, Linggabayu, Muarabatanggadis, Muarasipongi, Natal, Panyabungan, Panyabungan Barat, Panyabungan Selatan, Panyabungan Timur, Panyabungan Utara, Rantobaek, Siabu, Sinunukan, Tambangan, Ulupungkt) |
|  |  | NIAS : (Kec. Bawolato, Gido, Idano Igawo)   |
|  |  | NIAS BARAT : (Kec. Lahomi, Lolofitu Moi, Mandrehe, Mandrehe Barat, Sirombo)   |
|  |  | NIAS SELATAN : (Kec. Fanayama, Gomo, Lahusa)  |
|  |  | NIAS UTARA : (Kec. Afulu, Alasa, Alasa Taumuzoi, Lahewa, Lotu, Namoha Esiwa, Sawo, Sitolu Ori, Tuhemberua)  |
|  |  | PADANG LAWAS : (Kec. Barumun, Batanglubuksutam, Sosa, Sosopan, Ulubarumun)  |
|  |  | PADANG LAWAS UTARA : (Kec. Hulusihapas, Padangbolak, Portibi)   |
|  |  | PAK-PAK BHARAT : (Kec. Salak)   |
|  |  | SAMOSIR : (Kec. Harian, Nainggolan, Onanrunggu, Sitio-Tio)  |
|  |  | SERDANG BEDAGAI : (Kec. Bintangbayu, Dolokmasihul, Sipispis)  |
|  |  | SIMALUNGUN : (Kec. Girsangsipanganbolon, Siantar, Tapiandolok)  |
|  |  | TAPANULI SELATAN : (Kec. Angkola Selatan, Angkola Timur, Angkolasangkunur, Batangangkola, Batangtoru,   |

|  |  |   |
|--|--|---|
|  |  | Muarabatangtoru,<br>Sayurmatinggi, Sipirok)   |
|  |  | TAPANULI TENGAH : (Kec.<br>Andamdewi, Barus, Barus Utara,<br>Kolang, Sirandorong, Sorkam) |
|  |  | TAPANULI UTARA : (Kec.<br>Pahaejae, Purbatua, Sipoholon,<br>Tarutung)                     |
|  |  | TOBA SAMOSIR : (Kec. Balige,<br>Laguboti, Parmaksian)                                     |

### 3. PRAKIRAAN DAERAH POTENSI BANJIR RIAU DASARIAN II AGUSTUS 2024

Gambar 4.



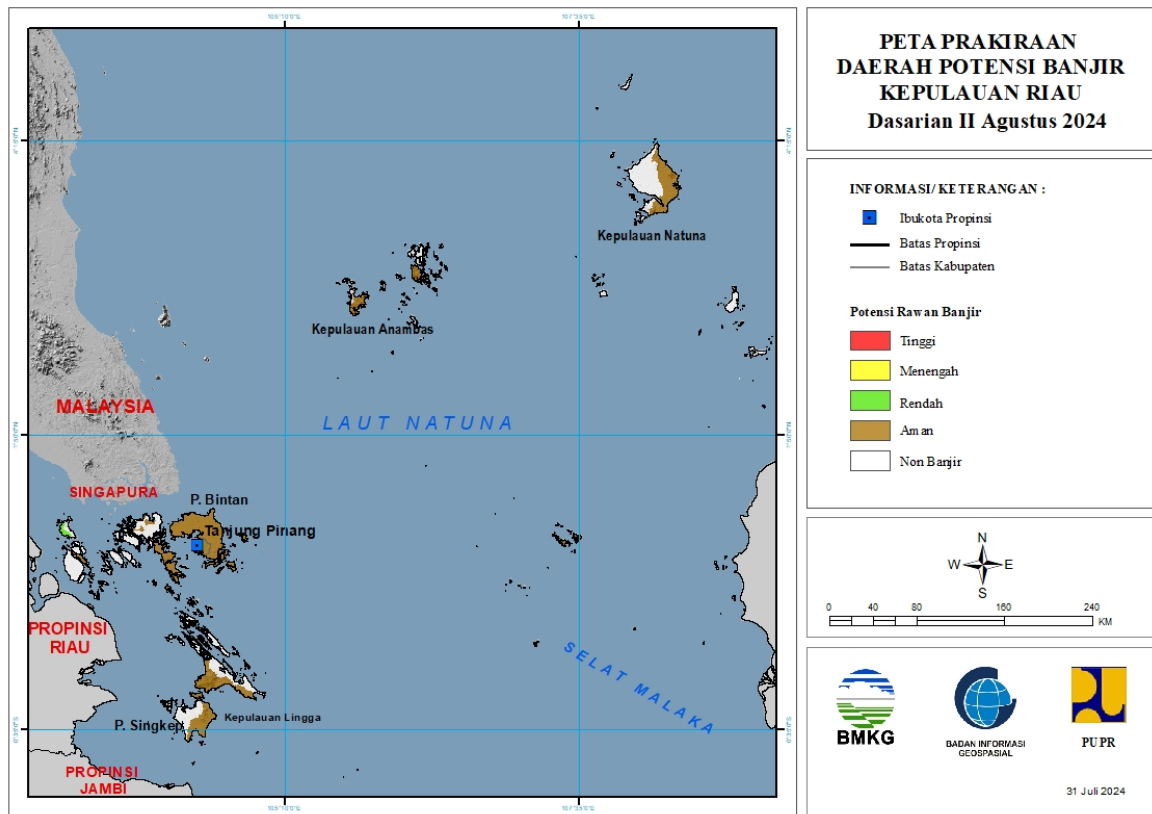
Tabel 3.

| TINGKAT POTENSI BANJIR |          |  |
|------------------------|----------|--|
| TINGGI                 | MENENGAH | RENDAH   |
| -                      | -        | BENGKALIS : (Kec. Bantan, Bengkalis, Bukitbatu, Rupert, Siakkecil)   |
|                        |          | INDRAGIRI HULU : (Kec. Pasir Penyu)  |
|                        |          | KAMPAR : (Kec. Bangkinangseberang, Kotokamparhulu, Kuok, Tapung, Tapung Hulu, Tigabelaskotokampar)   |
|                        |          | KEPULAUAN MERANTI : (Kec. Merbau, Rangsang Barat)  |
|                        |          | ROKAN HILIR : (Kec. Bagansinembah, Bangkopusako, Pujud, Tanahputih)  |
|                        |          | ROKAN HULU : (Kec. Bangunpurba, Bonaidarussalam, Kabun, Kepenuhan, Kuntodarussalam, Rambah, Rambahhilir, Rambahsamo, Rokanempatkoto, Tambusai, Tandun) |
|                        |          | SIAK : (Kec. Bungaraya, Mempura, Sungaiapit, Sungaimandau)   |



#### 4. PRAKIRAAN DAERAH POTENSI BANJIR KEPULAUAN RIAU DASARIAN II AGUSTUS 2024

Gambar 5.

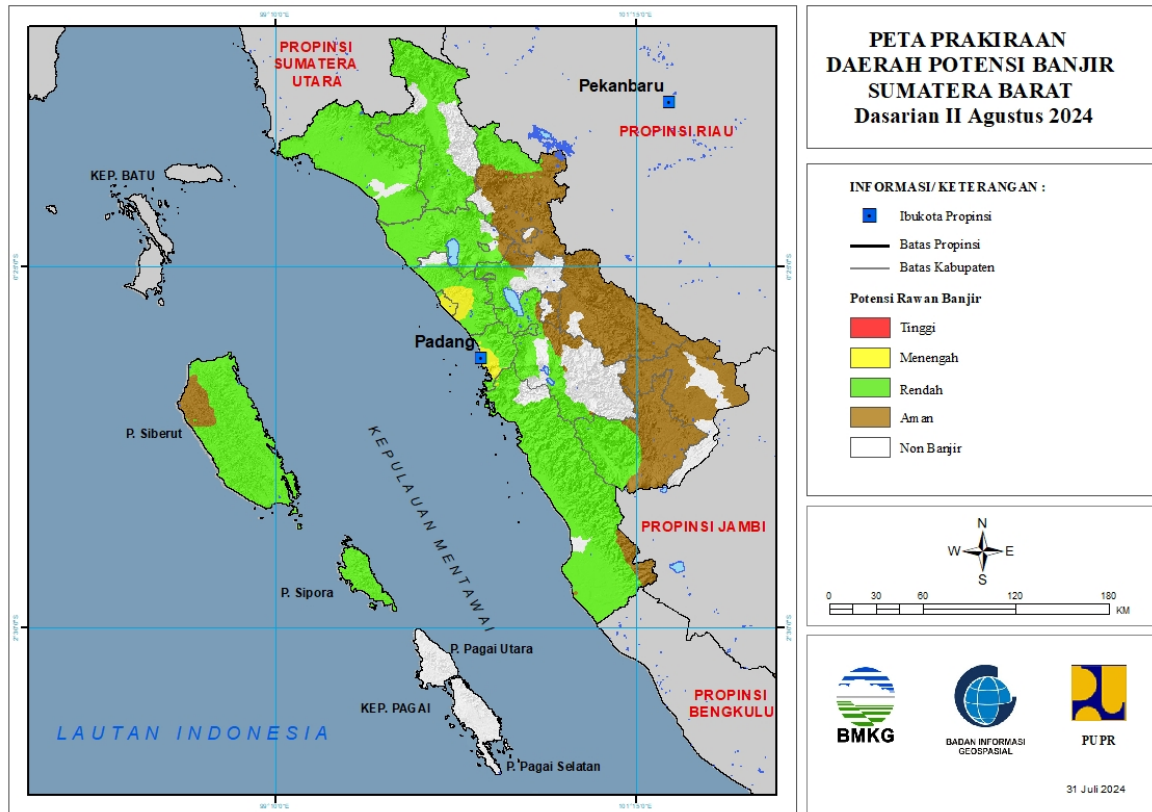


Tabel 4.

| TINGKAT POTENSI BANJIR |          |                        |
|------------------------|----------|------------------------|
| TINGGI                 | MENENGAH | RENDAH                 |
| -                      | -        | KARIMUN : (Kec. Meral) |

## 5. PRAKIRAAN DAERAH POTENSI BANJIR SUMATERA BARAT DASARIAN II AGUSTUS 2024

Gambar 6.



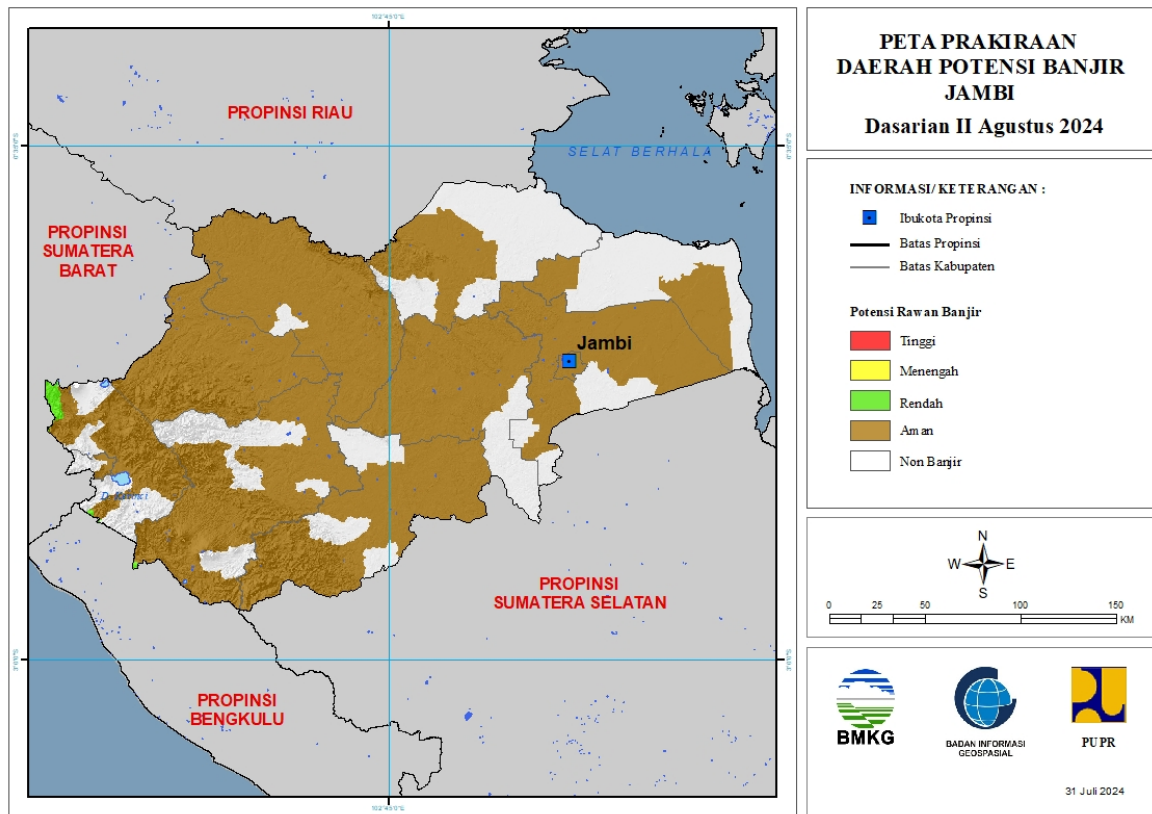
Tabel 5.

| TINGKAT POTENSI BANJIR |  |  |
|------------------------|--|--|
| TINGGI                 | MENENGAH   | RENDAH   |
| -                      | KOTA PADANG : (Kec. Bungustelukabung, Kototengah, Kuranji, Lubukbegalung, Lubukkilangan, Nanggalo, Padang Barat, Padang Selatan, Padang Timur, Padang Utara, Pauh)   | AGAM : (Kec. Ampekkoto, Ampeknagari, Banuhampu, Baso, Canduang, Lubukbasung, Malalak, Matur, Palembang, Palupuh, Sungaipua, Tanjungmutiara, Tanjungraya, Tilatangkamang) |
|                        | KOTA PARIAMAN : (Kec. Pariaman Selatan, Pariaman Tengah, Pariaman Timur, Pariaman Utara)   | KEPULAUAN MENTAWAI : (Kec. Siberut Barat, Siberut Barat Daya, Siberut Selatan, Siberut Tengah, Siberut Utara, Sipora Selatan, Sipora Utara)                              |
|                        | PADANG PARIAMAN : (Kec. Batanganai, Duakalisebelas Enamlingkung, Duakalisebelas Kayutanam, Enamlingkung, Limakoto Kampungdalam, Limakoto Timur, Lubukalung, Nansabaris, Padang Sago, Patamuan, Sintuktobohgadang, Tujuh Koto Sungai Sarik, Ulakan Tapakis) | KOTA BUKITTINGGI : (Kec. Aurbirugotigobaleh, Gugukpanjang, Mandianginkotoselayan)  |
|                        | PESISIR SELATAN : (Kec. Kotosebelastarusan)  | KOTA PADANG : (Kec. Bungustelukabung, Kototengah, Kuranji, Lubukbegalung, Lubukkilangan,   |

|  |  |  |
|--|--|--|
|  |  | Nanggalo, Padang Barat, Padang Selatan, Padang Utara, Pauh)  |
|  |  | KOTA PADANGPANJANG : (Kec. Padangpanjang Barat, Padangpanjang Timur)   |
|  |  | KOTA PARIAMAN : (Kec. Pariaman Selatan, Pariaman Tengah, Pariaman Utara)   |
|  |  | KOTA SOLOK : (Kec. Enamsuku, Tanjungpaku)  |
|  |  | LIMA PULUH KOTA : (Kec. Bukitbarisan, Kapursembilan, Pangkalankotobaru, Suliki)  |
|  |  | PADANG PARIAMAN : (Kec. Batanganai, Batangasan, Duakalisebelas Enamlingkung, Duakalisebelas Kayutanam, Enamlingkung, Limakoto Kampungdalam, Limakoto Timur, Lubukalung, Padang Sago, Patamuan, Sintuktobohgadang, Sungaigeringging, Sungailimau, Ulakan Tapakis) |
|  |  | PASAMAN : (Kec. Bonjol, Duakoto, Lubuksikaping, Mapattunggul, Padanggelugur, Panti, Rao Selatan, Rao Utara, Simpangalahanmati, Tigonagari)   |
|  |  | PASAMAN BARAT : (Kec. Gunungtuleh, Kinali, Kotobalingka, Lembahmelintang, Pasaman, Ranahbatahan, Sasakranahpasisie, Sungaiaur, Sungaiberemas, Talamau)   |
|  |  | PESISIR SELATAN : (Kec. Basaampekk Balaitapan, Batangkapas, Bayang, Empatjurai, Kotosebelastarusan, Lengayang, Linggosaribaganti, Lunang, Pancungsoal, Ranahampekhulutapan, Ranahpesisir, Silaut, Sutera)  |
|  |  | SOLOK : (Kec. Gunungtalang, Jujungsirih, Kotobaru, Lembahgumanti, Pantaicermin, Payungsekaki, Sembilankoto Sungailasi, Sepuluhkotodiatas, Sepuluhkotosingkarak)  |
|  |  | SOLOK SELATAN : (Kec. Kotoparikgadangdiateh, Pauh Duo, Sangir, Sangirbatanghari, Sangirjujuhan, Sungaipagu)  |
|  |  | TANAH DATAR : (Kec. Batipuh, Batipuh Selatan, Limakaum, Pariangan, Salimpaung, Sepuluhkoto, Sungaitarab)   |

## 6. PRAKIRAAN DAERAH POTENSI BANJIR JAMBI DASARIAN II AGUSTUS 2024

Gambar 7.

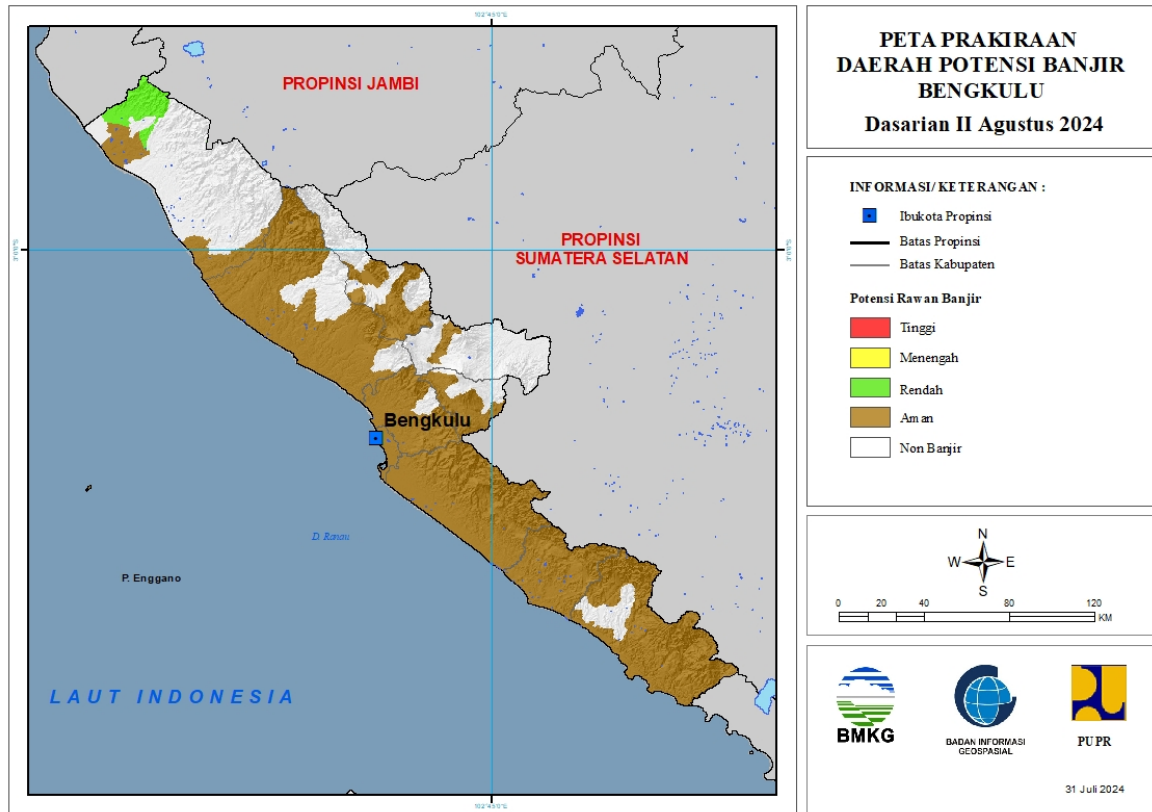


Tabel 6.

| TINGKAT POTENSI BANJIR |          |  |
|------------------------|----------|--|
| TINGGI                 | MENENGAH | RENDAH   |
| -                      | -        | KERINCI : (Kec. Bukit Kerman, Gunung Kerinci, Kayuaro Barat) |
|                        |          | MERANGIN : (Kec. Jangkat)                                    |

## 7. PRAKIRAAN DAERAH POTENSI BANJIR BENGKULU DASARIAN II AGUSTUS 2024

Gambar 8.

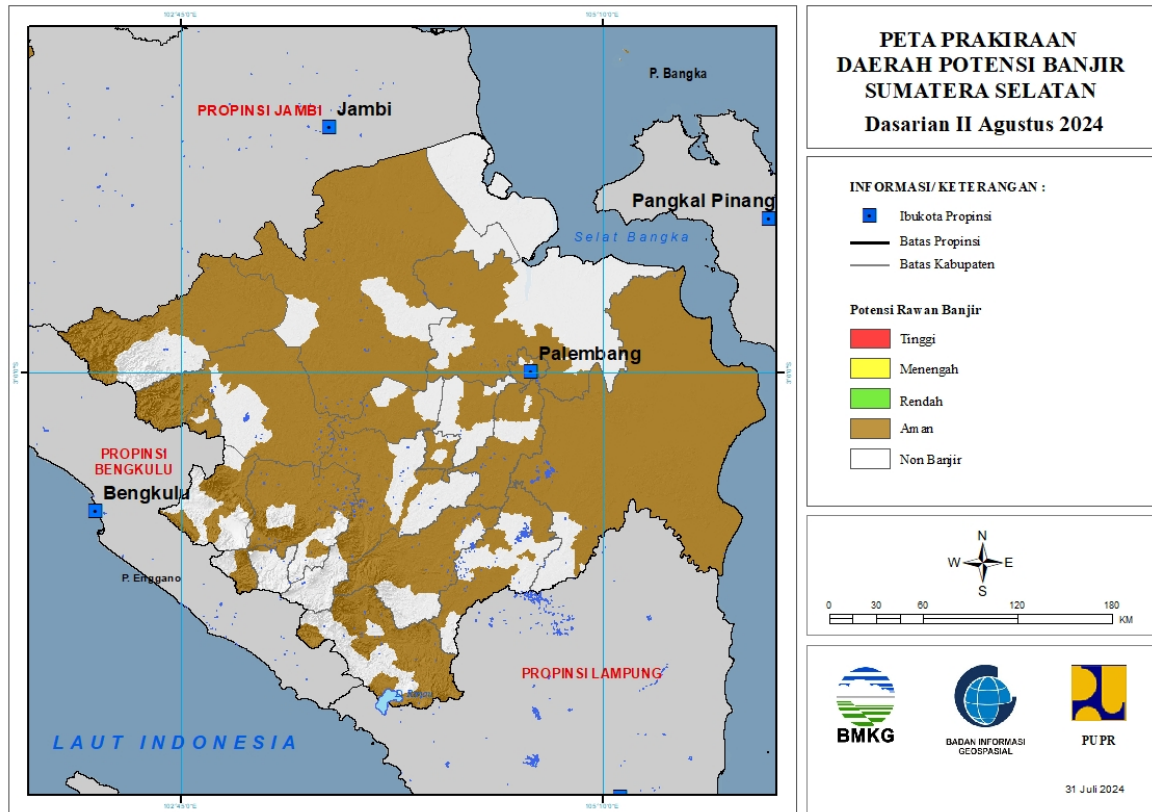


Tabel 7.

| TINGKAT POTENSI BANJIR |          |  |
|------------------------|----------|--|
| TINGGI                 | MENENGAH | RENDAH   |
| -                      | -        | MUKO-MUKO : (Kec. Air Manjuto, Lubuk Pinang, Teras Terunjam) |

## 8. PRAKIRAAN DAERAH POTENSI BANJIR SUMATERA SELATAN DASARIAN II AGUSTUS 2024

Gambar 9.

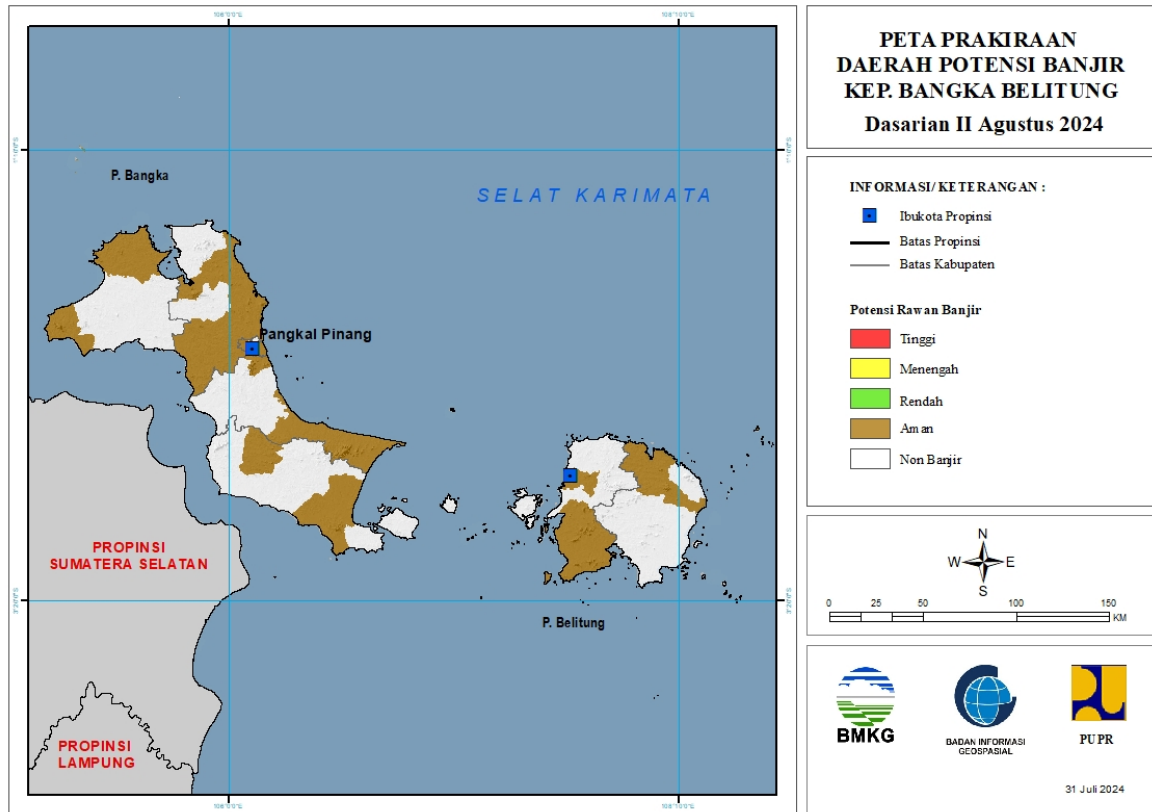


Tabel 8.

| TINGKAT POTENSI BANJIR |          |        |
|------------------------|----------|--------|
| TINGGI                 | MENENGAH | RENDAH |
| -                      | -        | -      |

## 9. PRAKIRAAN DAERAH POTENSI BANJIR KEPULAUAN BANGKA BELITUNG DASARIAN II AGUSTUS 2024

Gambar 10.

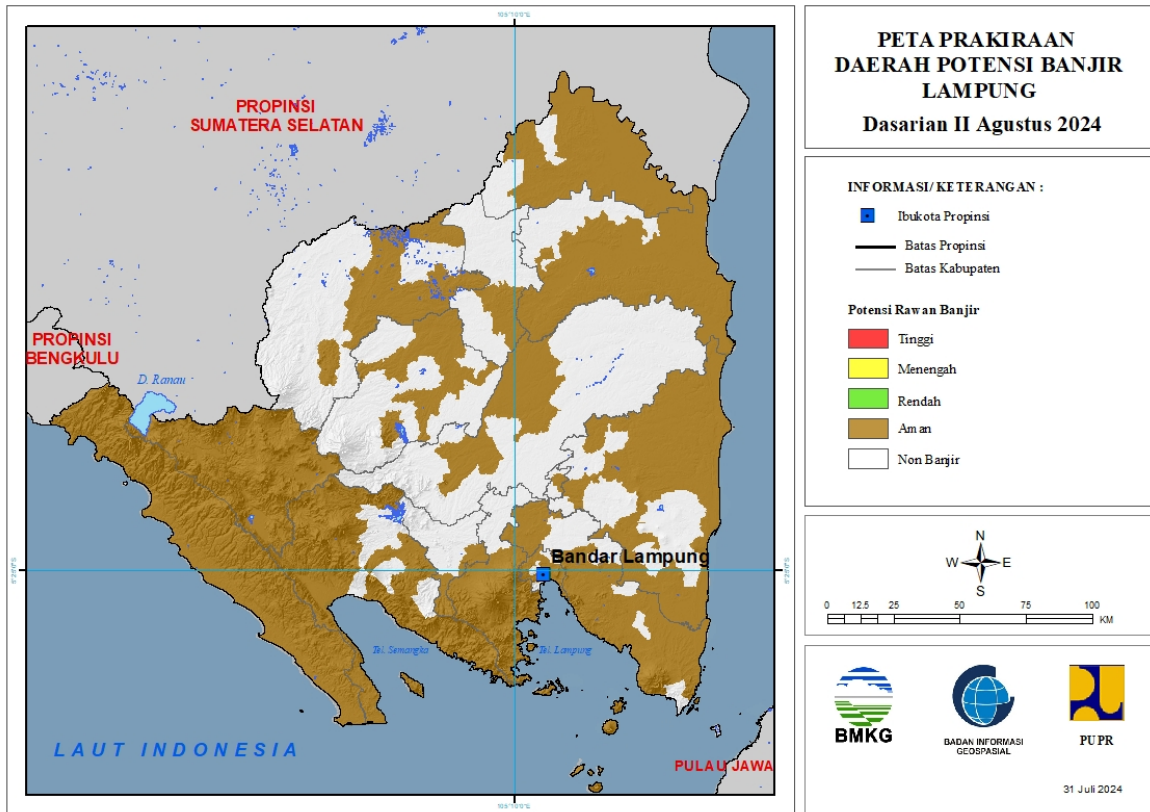


Tabel 9.

| TINGKAT POTENSI BANJIR |          |        |
|------------------------|----------|--------|
| TINGGI                 | MENENGAH | RENDAH |
| -                      | -        | -      |

## 10. PRAKIRAAN DAERAH POTENSI BANJIR LAMPUNG DASARIAN II AGUSTUS 2024

Gambar 11.



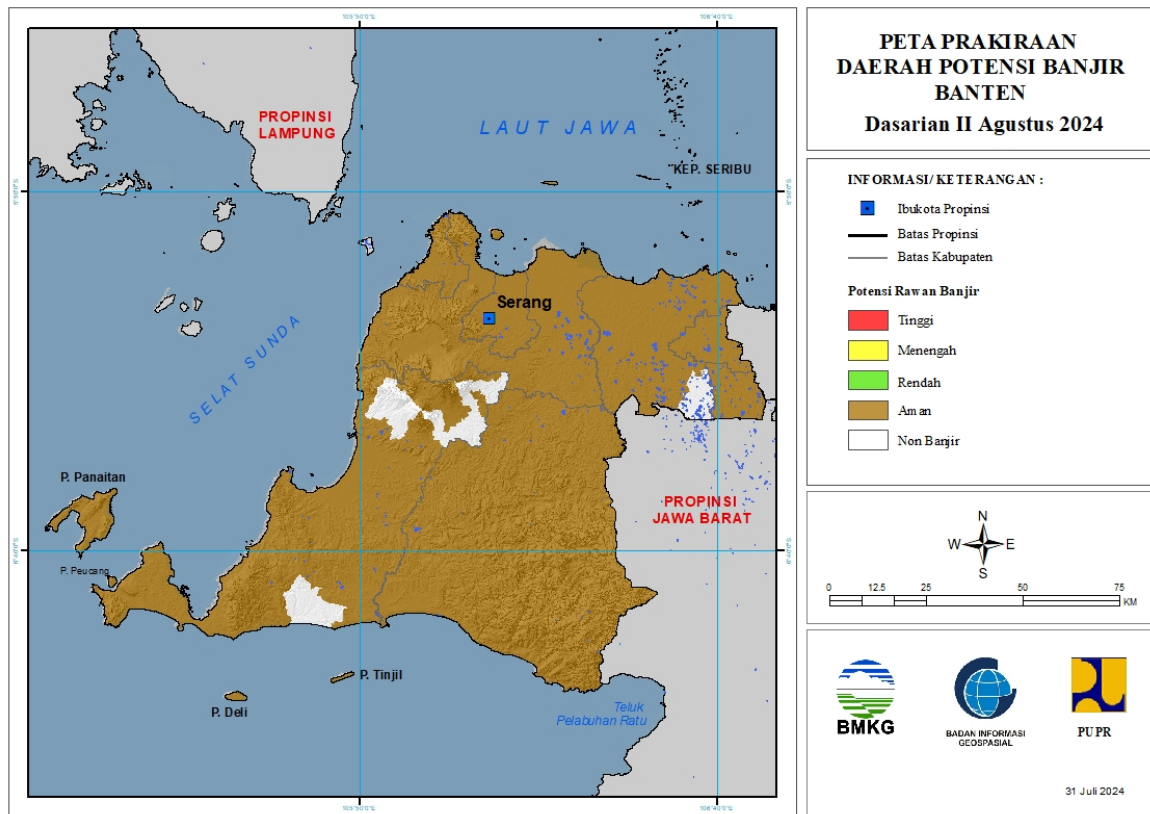
Tabel 10.

| TINGKAT POTENSI BANJIR |          |        |
|------------------------|----------|--------|
| TINGGI                 | MENENGAH | RENDAH |
| -                      | -        | -      |



## 11. PRAKIRAAN DAERAH POTENSI BANJIR BANTEN DASARIAN II AGUSTUS 2024

Gambar 12.

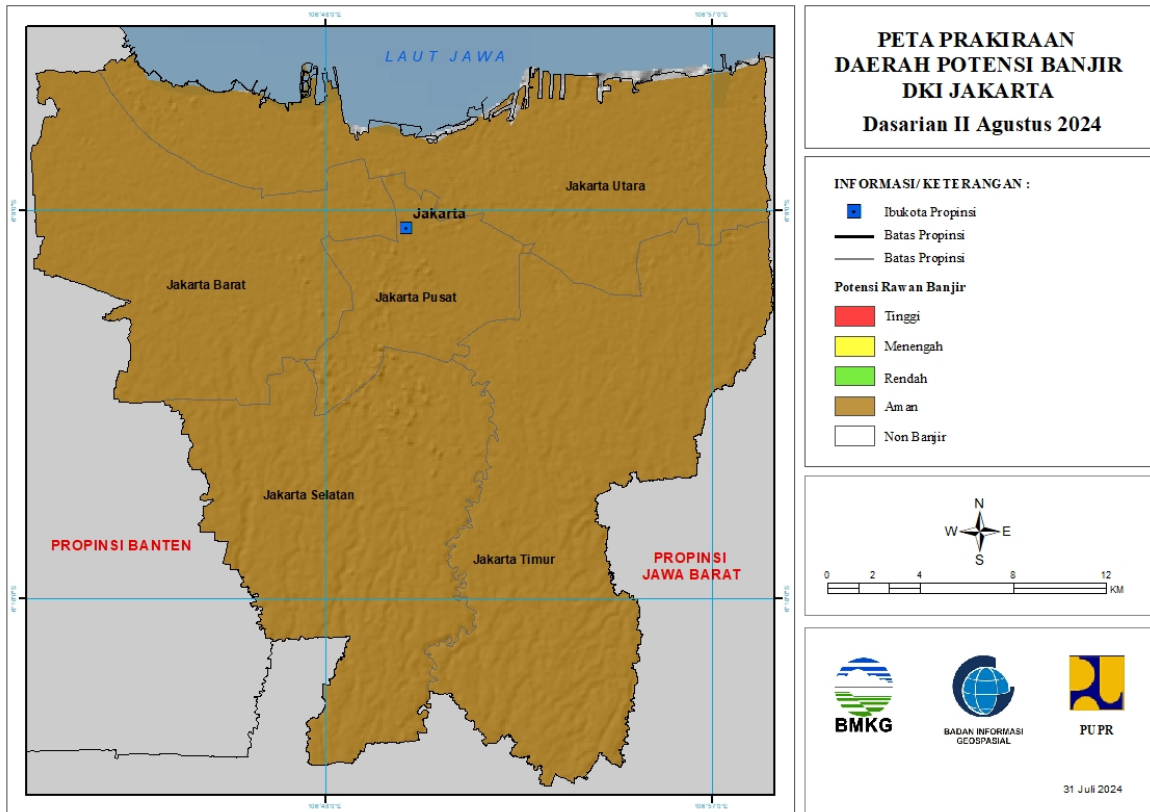


Tabel 11.

| TINGKAT POTENSI BANJIR |          |        |
|------------------------|----------|--------|
| TINGGI                 | MENENGAH | RENDAH |
| -                      | -        | -      |

## 12. PRAKIRAAN DAERAH POTENSI BANJIR DKI JAKARTA DASARIAN II AGUSTUS 2024

Gambar 13.

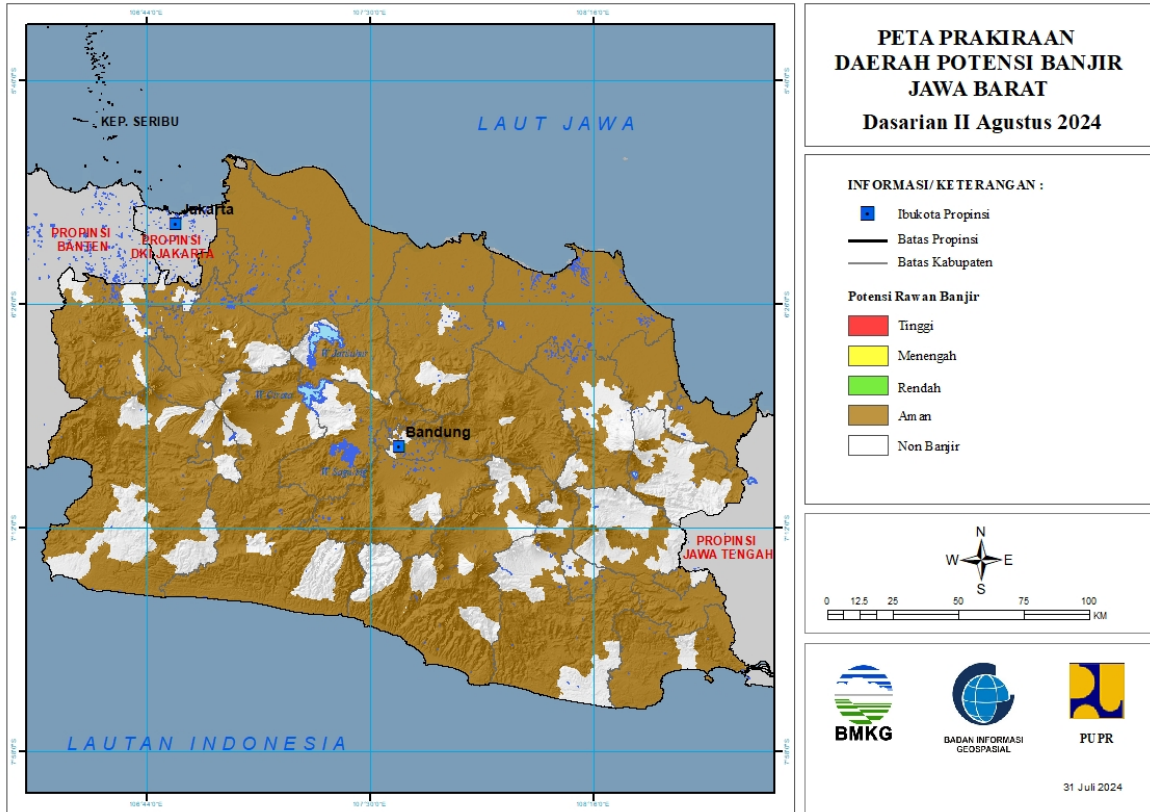


Tabel 12.

| TINGKAT POTENSI BANJIR |          |        |
|------------------------|----------|--------|
| TINGGI                 | MENENGAH | RENDAH |
| -                      | -        | -      |

### 13. PRAKIRAAN DAERAH POTENSI BANJIR JAWA BARAT DASARIAN II AGUSTUS 2024

Gambar 14.

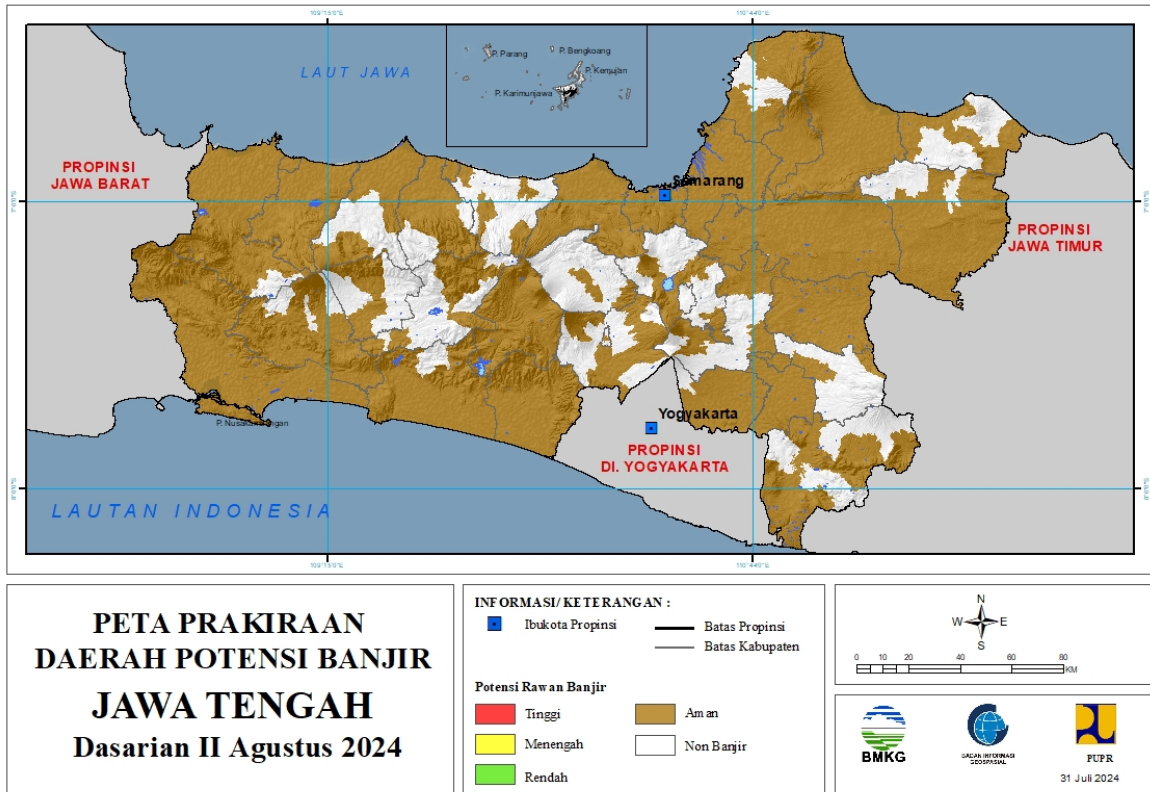


Tabel 13.

| TINGKAT POTENSI BANJIR |          |        |
|------------------------|----------|--------|
| TINGGI                 | MENENGAH | RENDAH |
| -                      | -        | -      |

# 14. PRAKIRAAN DAERAH POTENSI BANJIR JAWA TENGAH DASARIAN II AGUSTUS 2024

Gambar 15.

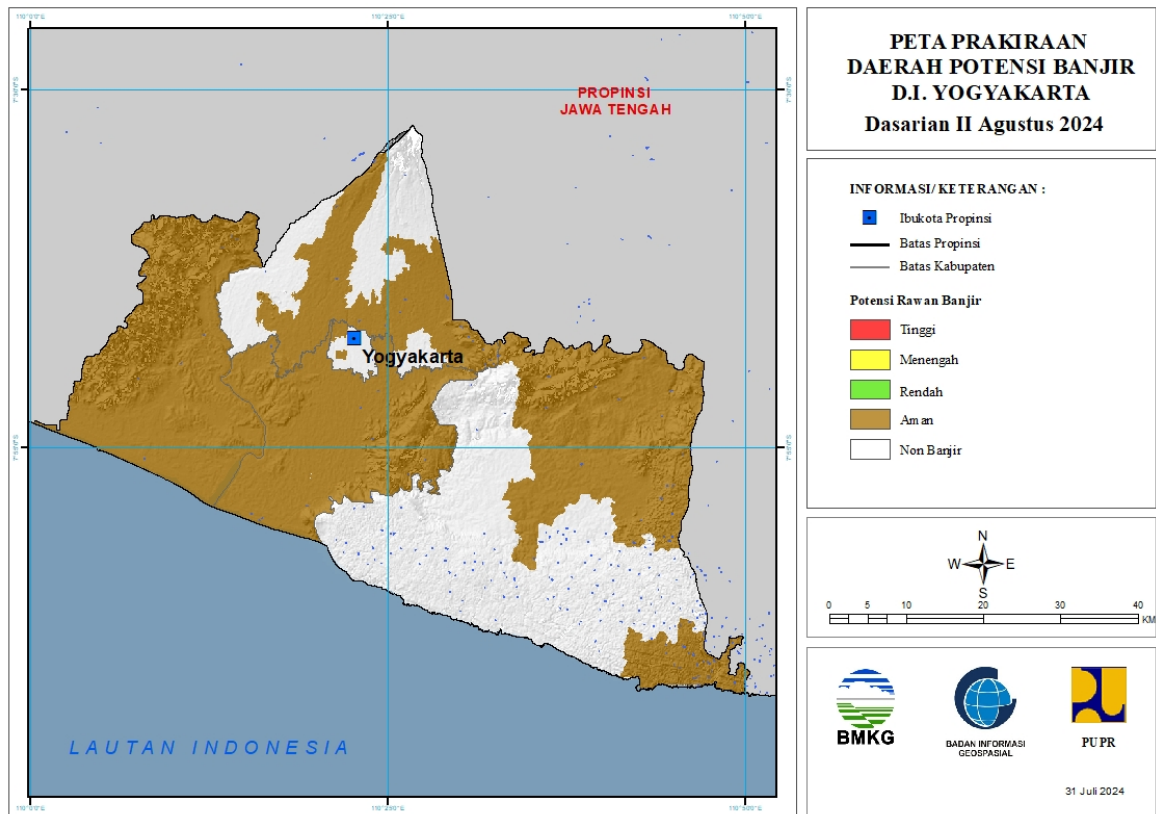


Tabel 14.

| TINGKAT POTENSI BANJIR |          |        |
|------------------------|----------|--------|
| TINGGI                 | MENENGAH | RENDAH |
| -                      | -        | -      |

## 15. PRAKIRAAN DAERAH POTENSI BANJIR DI YOGYAKARTA DASARIAN II AGUSTUS 2024

Gambar 16.

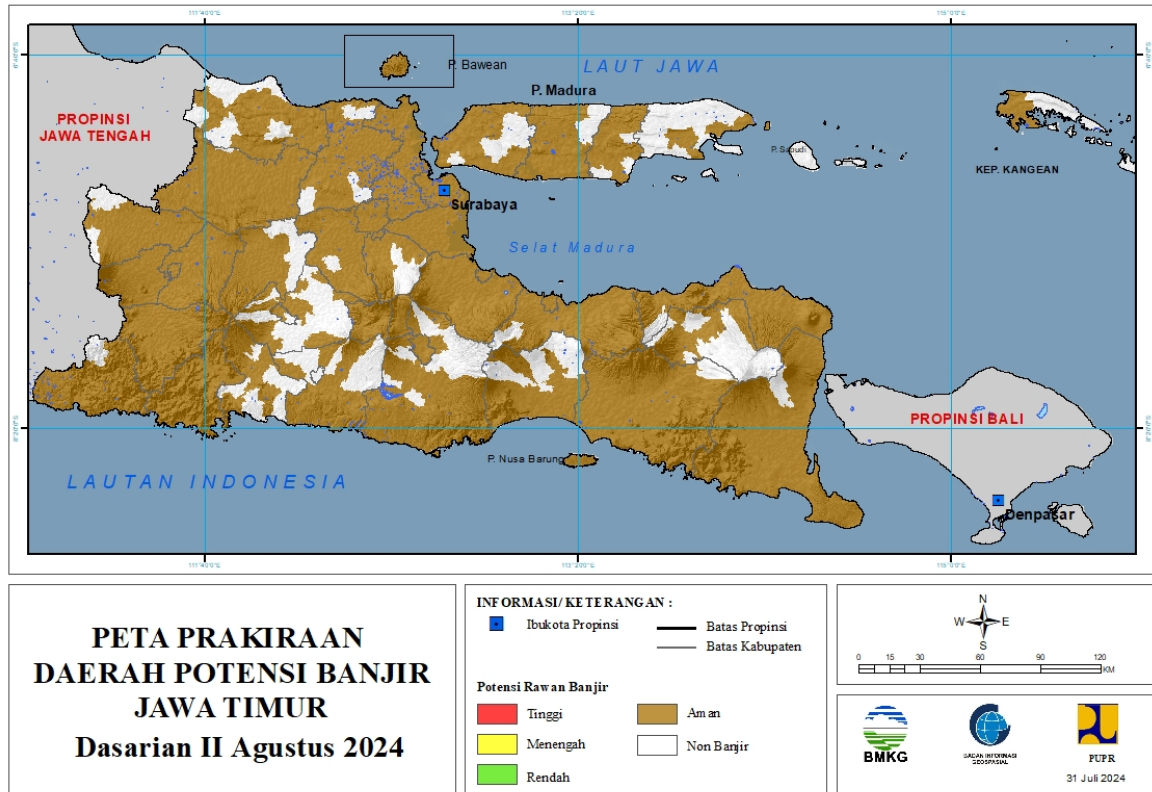


Tabel 15.

| TINGKAT POTENSI BANJIR |          |        |
|------------------------|----------|--------|
| TINGGI                 | MENENGAH | RENDAH |
| -                      | -        | -      |

**16. PRAKIRAAN DAERAH POTENSI BANJIR JAWA TIMUR DASARIAN II AGUSTUS 2024**

Gambar 17.

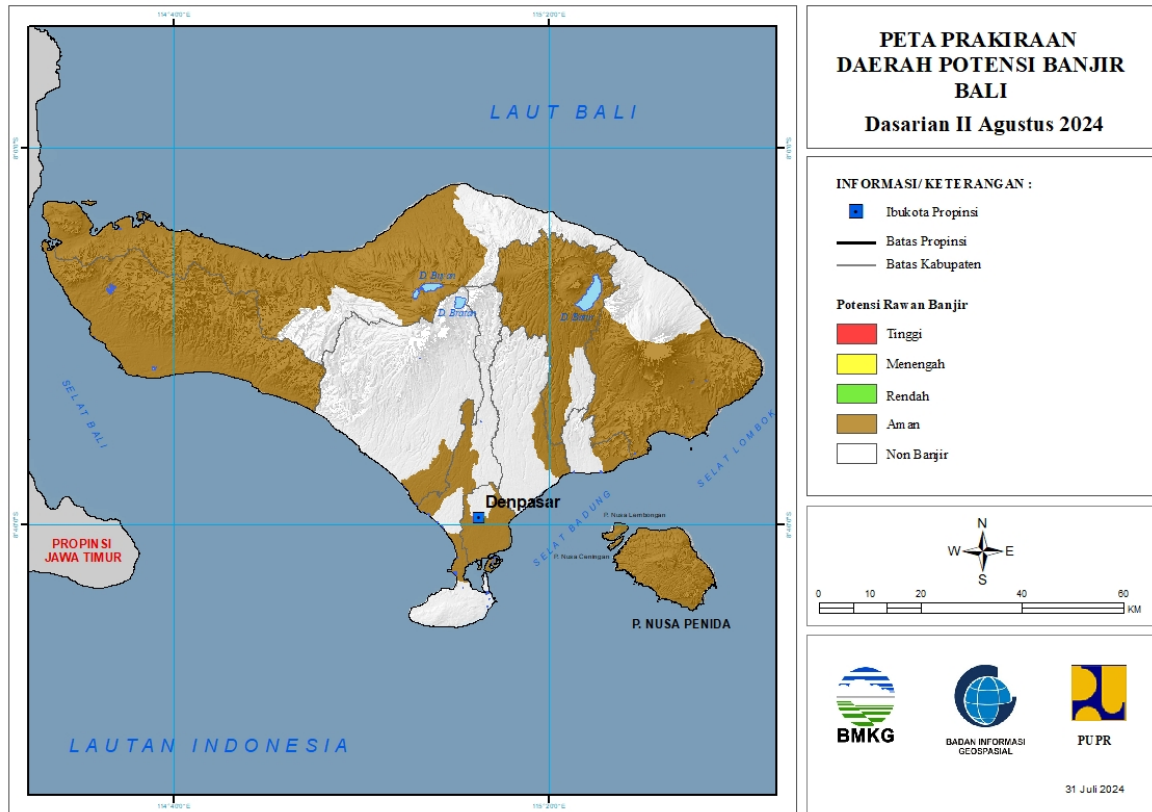


Tabel 16.

| TINGKAT POTENSI BANJIR |          |        |
|------------------------|----------|--------|
| TINGGI                 | MENENGAH | RENDAH |
| -                      | -        | -      |

## 17. PRAKIRAAN DAERAH POTENSI BANJIR BALI DASARIAN II AGUSTUS 2024

Gambar 18.



Tabel 17.

| TINGKAT POTENSI BANJIR |          |        |
|------------------------|----------|--------|
| TINGGI                 | MENENGAH | RENDAH |
| -                      | -        | -      |

**18. PRAKIRAAN DAERAH POTENSI BANJIR NUSA TENGGARA BARAT  
DASARIAN II AGUSTUS 2024**

Gambar 19.



Tabel 18.

| TINGKAT POTENSI BANJIR |          |        |
|------------------------|----------|--------|
| TINGGI                 | MENENGAH | RENDAH |
| -                      | -        | -      |



## 19. PRAKIRAAN DAERAH POTENSI BANJIR NUSA TENGGARA TIMUR DASARIAN II AGUSTUS 2024

Gambar 20.

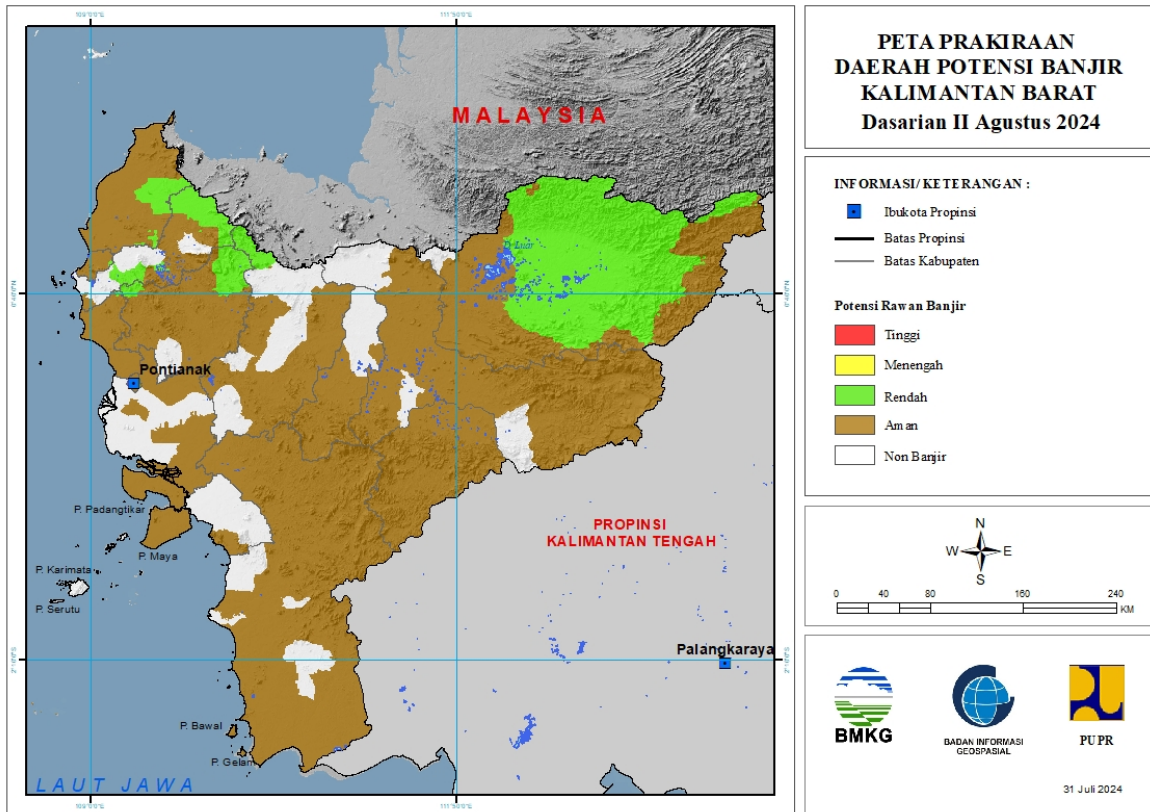


Tabel 19.

| TINGKAT POTENSI BANJIR |          |        |
|------------------------|----------|--------|
| TINGGI                 | MENENGAH | RENDAH |
| -                      | -        | -      |

## 20. PRAKIRAAN DAERAH POTENSI BANJIR KALIMANTAN BARAT DASARIAN II AGUSTUS 2024

Gambar 21.

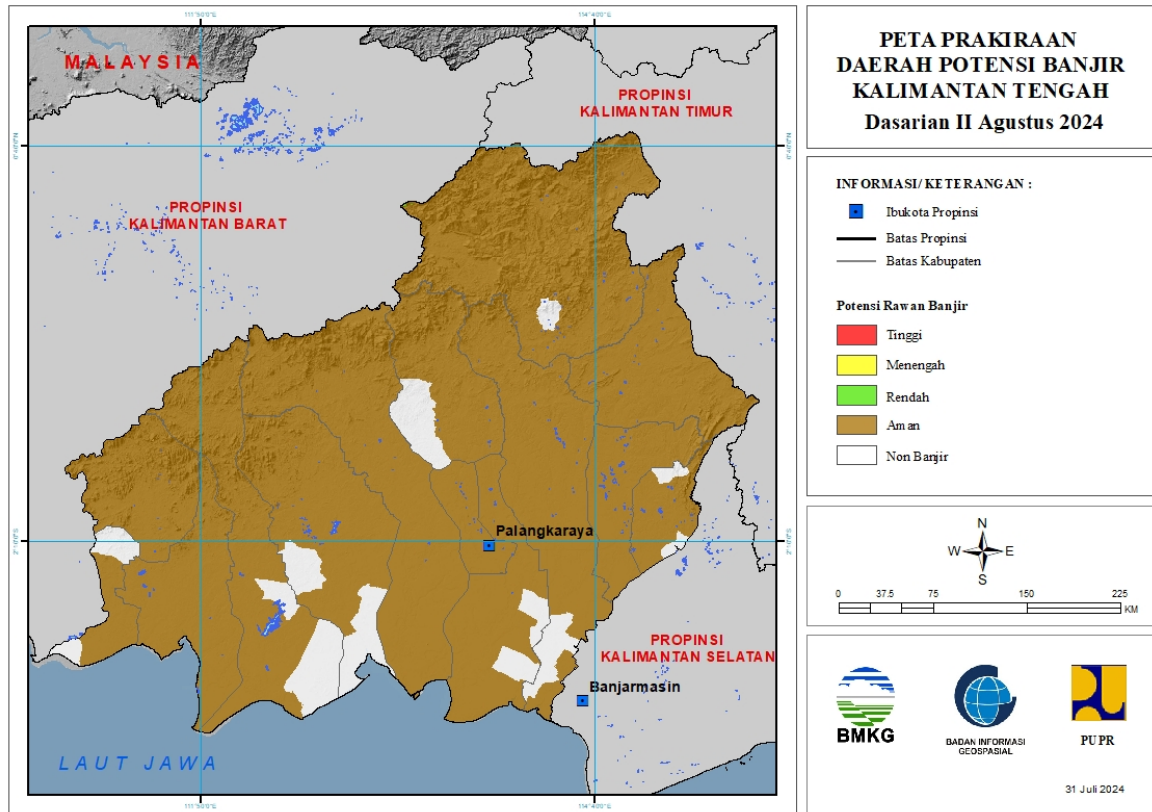


Tabel 20.

| TINGKAT POTENSI BANJIR |          |   |
|------------------------|----------|---|
| TINGGI                 | MENENGAH | RENDAH  |
| -                      | -        | BENGKAYANG : (Kec. Bengkayang, Jagoibabang, Ledo, Samalantan, Sanggauledo, Seluas, Siding, Sungai betung, Teriak)   |
|                        |          | KAPUAS HULU : (Kec. Batanglupar, Bika, Boyantanjung, Bunut Hilir, Bunut Hulu, Embaloh Hilir, Embaloh Hulu, Hulu Gunung, Jongkong, Kalis, Mentebah, Pengkadan, Putussibau Selatan, Putussibau Utara, Selimbau) |
|                        |          | KOTA SINGKAWANG : (Kec. Singkawang Timur)   |
|                        |          | LANDAK : (Kec. Airbesar, Kualabehe, Mempawah Hulu)  |
|                        |          | MEMPAWAH : (Kec. Sadaniang)   |
|                        |          | SAMBAS : (Kec. Galing, Sajad, Sajinganbesar, Sambas, Sejangkung, Selakau Timur, Subah, Tebas)   |
|                        |          | SANGGAU : (Kec. Entikong)   |

## 21. PRAKIRAAN DAERAH POTENSI BANJIR KALIMANTAN TENGAH DASARIAN II AGUSTUS 2024

Gambar 22.

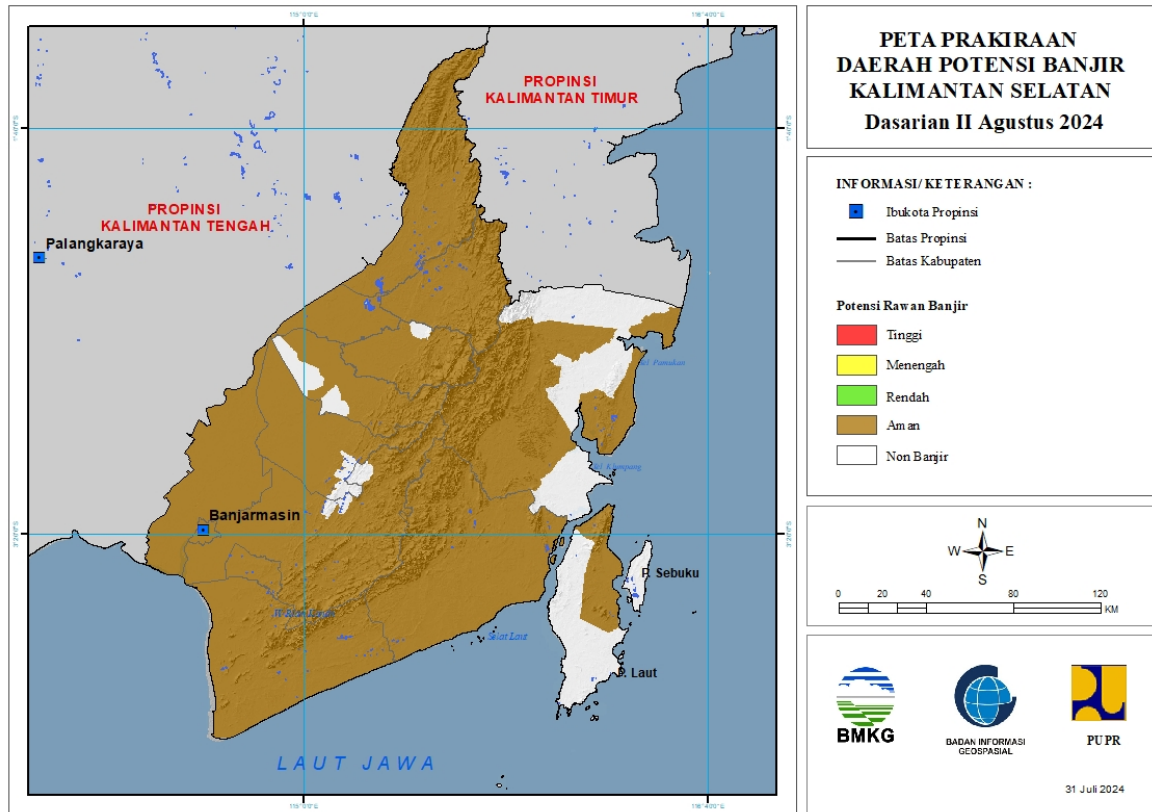


Tabel 21.

| TINGKAT POTENSI BANJIR |          |                                 |
|------------------------|----------|---------------------------------|
| TINGGI                 | MENENGAH | RENDAH                          |
| -                      | -        | MURUNG RAYA : (Kec. Seriburiam) |

## 22. PRAKIRAAN DAERAH POTENSI BANJIR KALIMANTAN SELATAN DASARIAN II AGUSTUS 2024

Gambar 23.

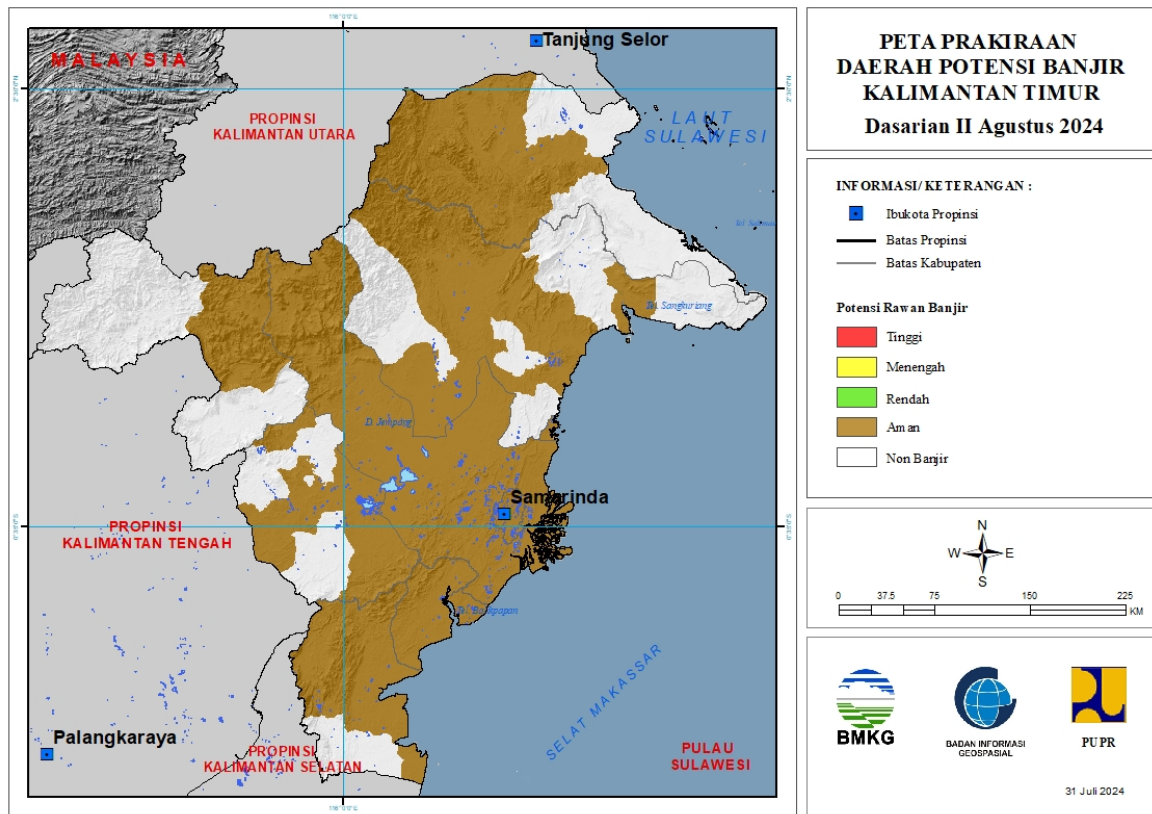


Tabel 22.

| TINGKAT POTENSI BANJIR |          |        |
|------------------------|----------|--------|
| TINGGI                 | MENENGAH | RENDAH |
| -                      | -        | -      |

## 23. PRAKIRAAN DAERAH POTENSI BANJIR KALIMANTAN TIMUR DASARIAN II AGUSTUS 2024

Gambar 24.

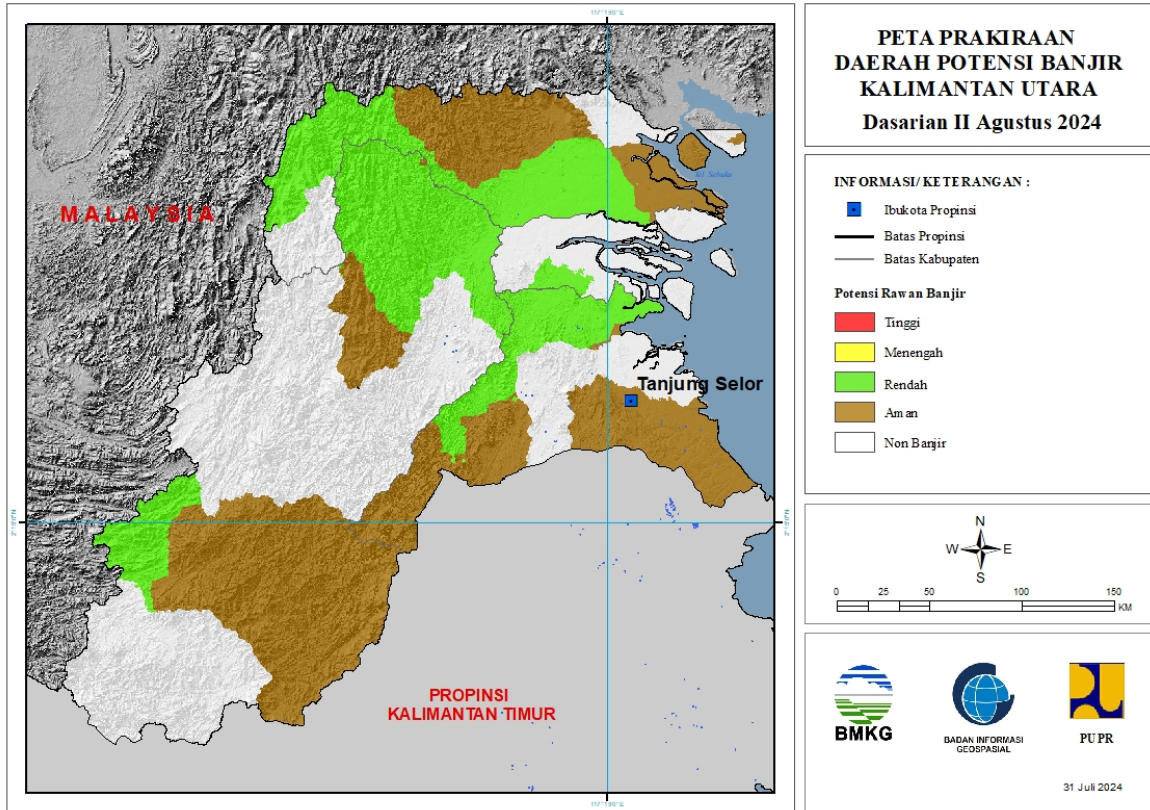


Tabel 23.

| TINGKAT POTENSI BANJIR |          |        |
|------------------------|----------|--------|
| TINGGI                 | MENENGAH | RENDAH |
| -                      | -        | -      |

**24. PRAKIRAAN DAERAH POTENSI BANJIR KALIMANTAN UTARA  
DASARIAN II AGUSTUS 2024**

Gambar 25.

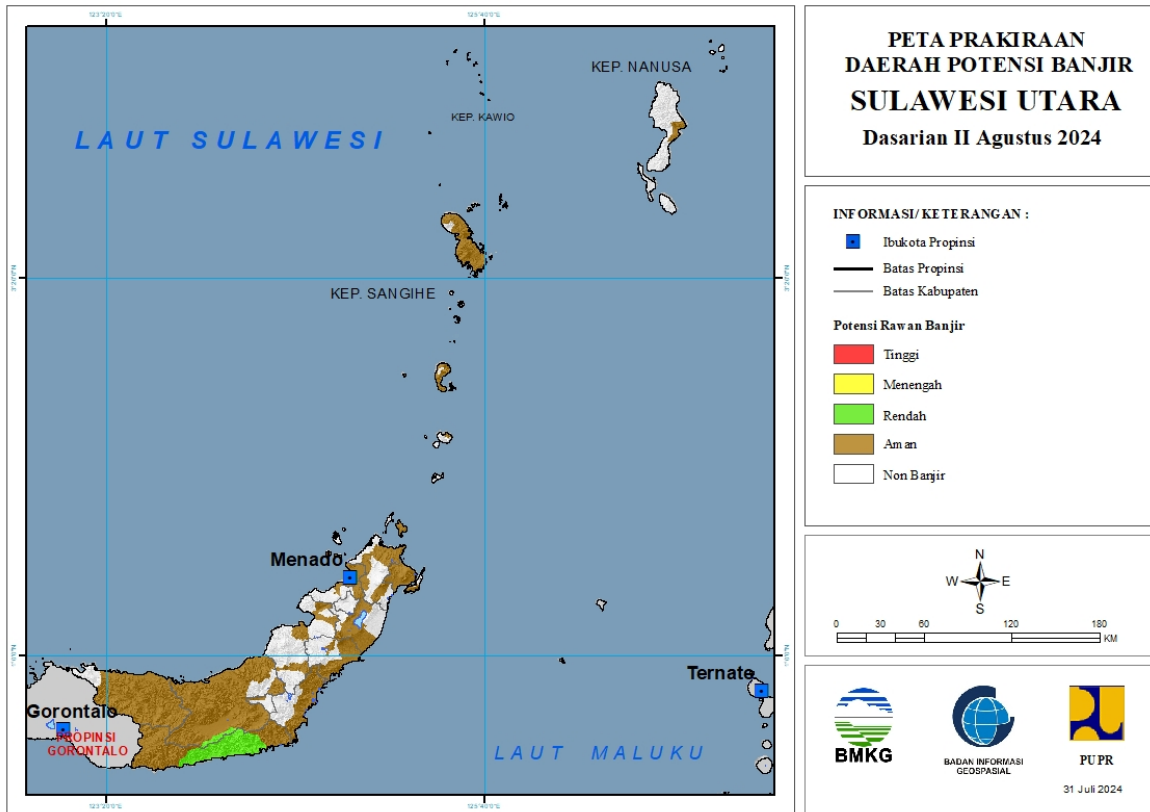


Tabel 24.

| TINGKAT POTENSI BANJIR |          |   |
|------------------------|----------|---|
| TINGGI                 | MENENGAH | RENDAH  |
| -                      | -        | BULUNGAN : (Kec. Peso, Sekatak)   |
|                        |          | MALINAU : (Kec. Kayan Hilir, Malinau Barat, Malinau Kota, Malinau Utara, Mentarang, Mentarang Hulu, Sungaitubu) |
|                        |          | NUNUKAN : (Kec. Krayan, Lumbis, Lumbis Ogong, Sebuku, Sembakung, Sembakung Atulai, Tulinonsoi)                  |
|                        |          | TANA TIDUNG : (Kec. Betayau)  |

## 25. PRAKIRAAN DAERAH POTENSI BANJIR SULAWESI UTARA DASARIAN II AGUSTUS 2024

Gambar 26.

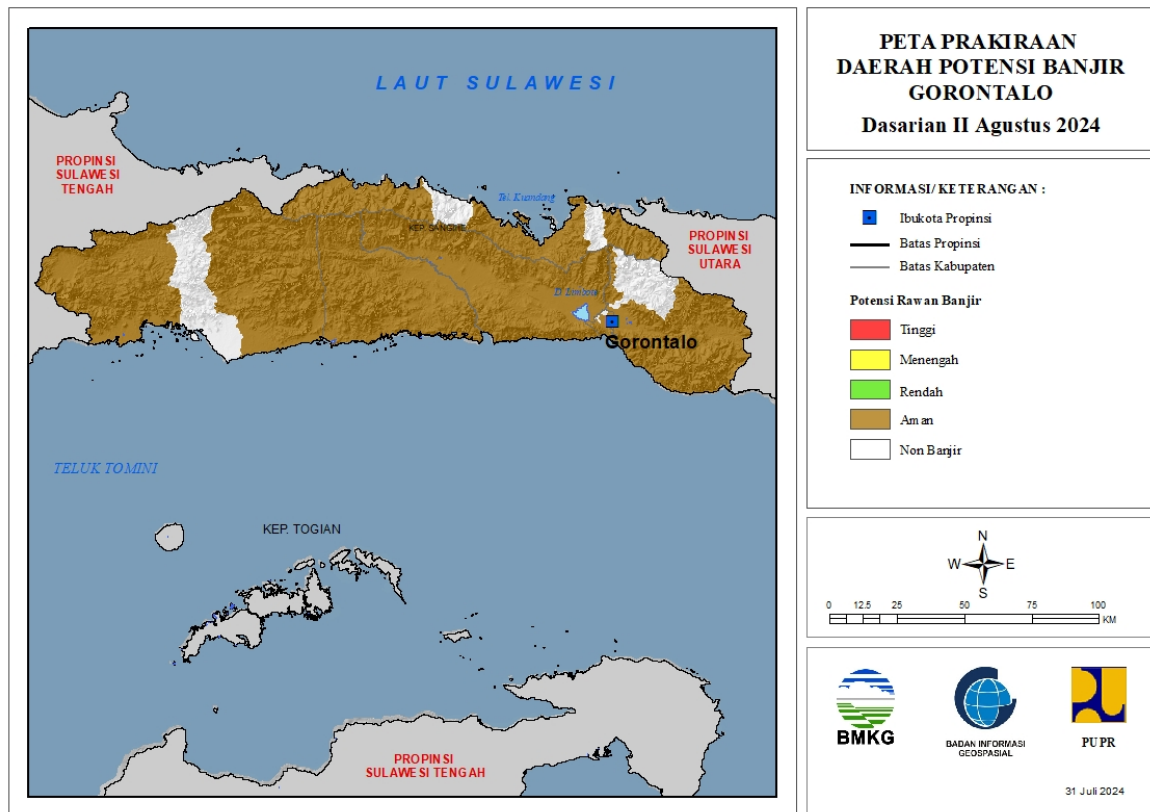


Tabel 25.

| TINGKAT POTENSI BANJIR |          |  |
|------------------------|----------|--|
| TINGGI                 | MENENGAH | RENDAH   |
| -                      | -        | BOLAANG MONGONDOW :<br>(Kec. Dumoga Barat, Dumoga Tengah, Dumoga Timur, Lolayan) |
|                        |          | BOLAANG MONGONDOW SELATAN :<br>(Kec. Bolaang Uki, Pinolosian, Pinolosian Tengah) |

## 26. PRAKIRAAN DAERAH POTENSI BANJIR GORONTALO DASARIAN II AGUSTUS 2024

Gambar 27.



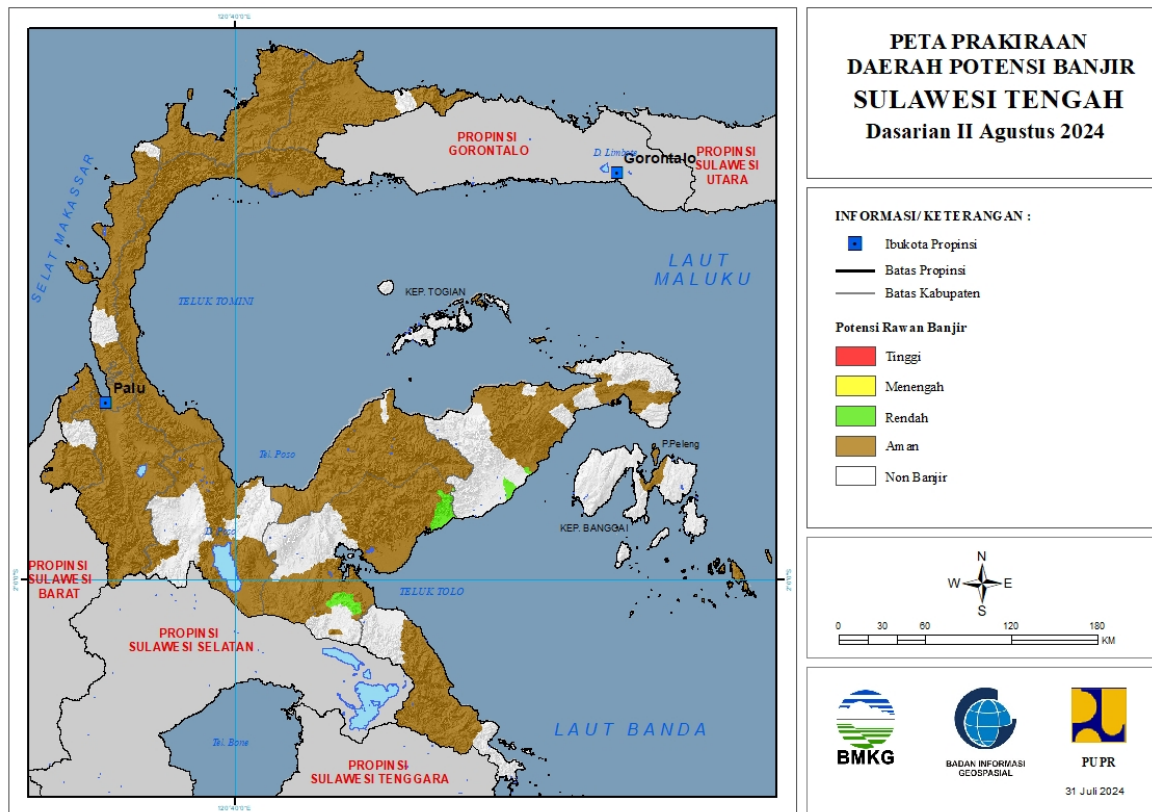
Tabel 26.

| TINGKAT POTENSI BANJIR |          |        |
|------------------------|----------|--------|
| TINGGI                 | MENENGAH | RENDAH |
| -                      | -        | -      |



## 27. PRAKIRAAN DAERAH POTENSI BANJIR SULAWESI TENGAH DASARIAN II AGUSTUS 2024

Gambar 28.

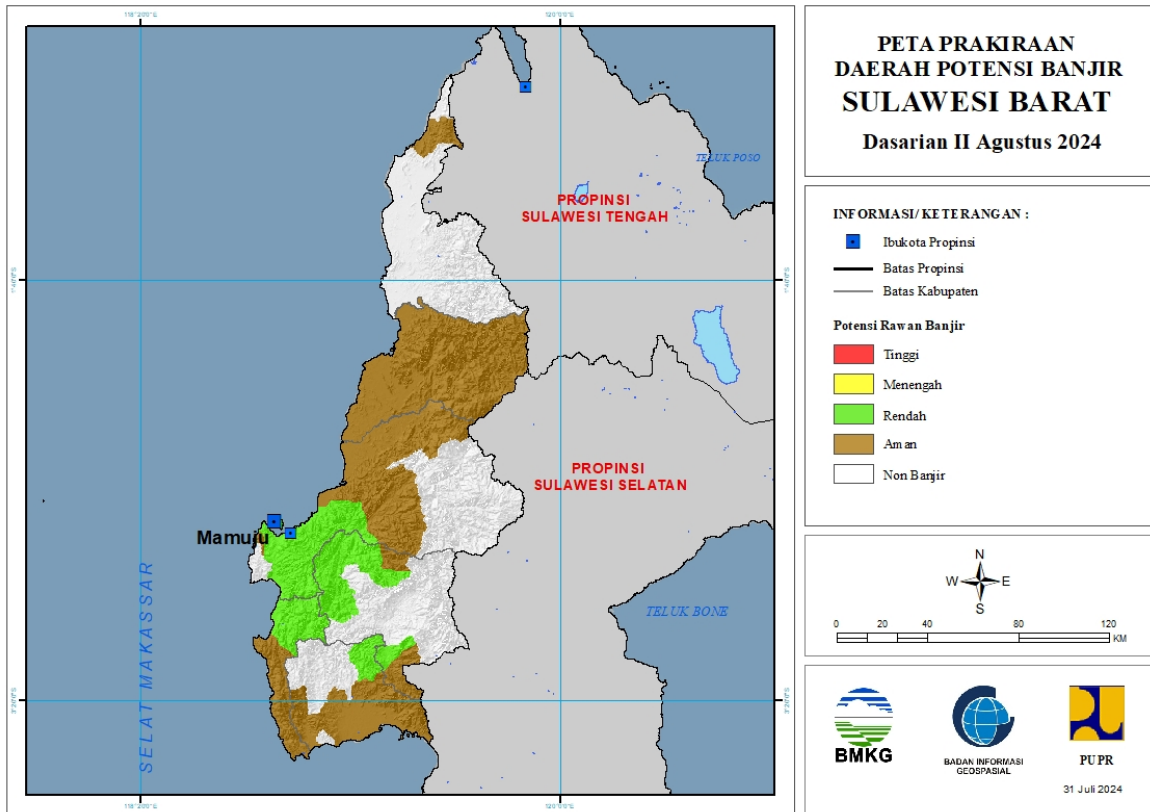


Tabel 27.

| TINGKAT POTENSI BANJIR |          |   |
|------------------------|----------|---|
| TINGGI                 | MENENGAH | RENDAH  |
| -                      | -        | BANGGAI : (Kec. Batui, Moilong)   |
|                        |          | MOROWALI UTARA : (Kec. Bungku Utara, Lembo, Mamosalato, Petasia Barat, Petasia Timur) |

## 28. PRAKIRAAN DAERAH POTENSI BANJIR SULAWESI BARAT DASARIAN II AGUSTUS 2024

Gambar 29.

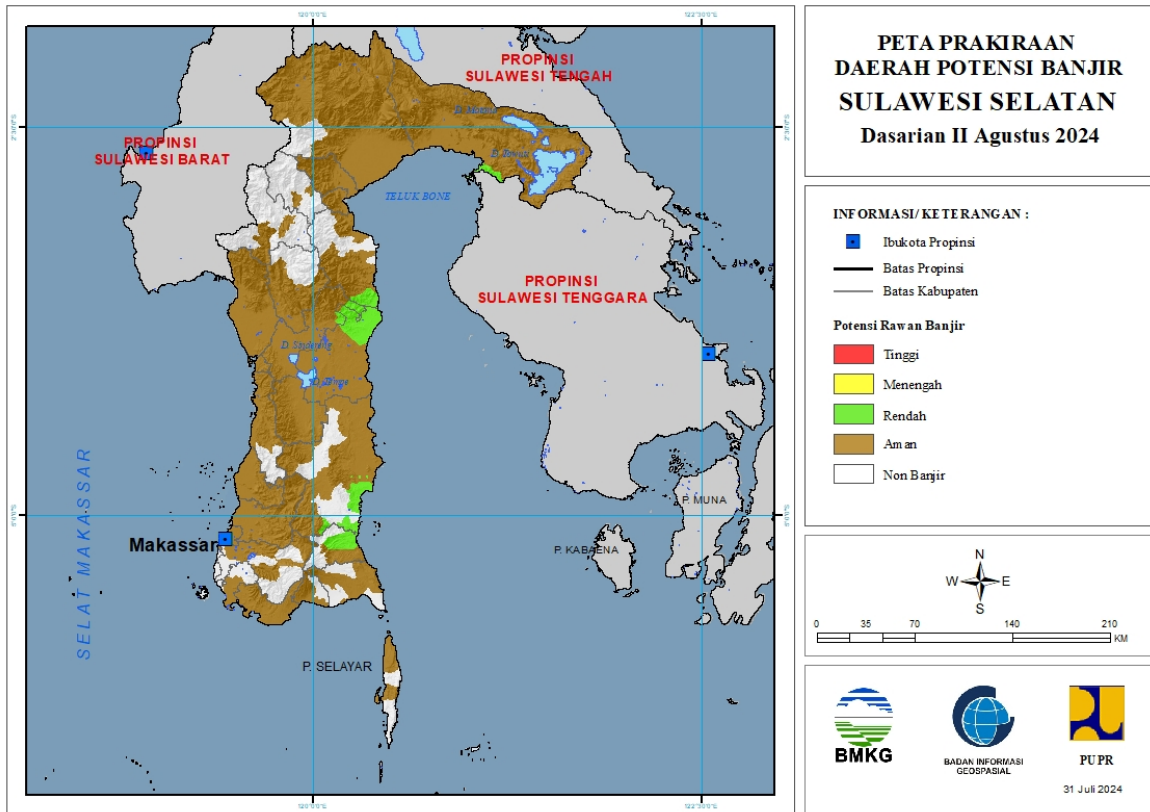


Tabel 28.

| TINGKAT POTENSI BANJIR |          |   |
|------------------------|----------|---|
| TINGGI                 | MENENGAH | RENDAH  |
| -                      | -        | MAJENE : (Kec. Malunda, Ulumanda)                             |
|                        |          | MAMASA : (Kec. Aralle, Mambi, Messawa, Sumarorong, Tabulahan) |
|                        |          | MAMUJU : (Kec. Boneharu, Kalukku, Mamuju, Simboro, Tapalang)  |
|                        |          | POLEWALI MANDAR : (Kec. Mapilli, Matangnga, Tapango)          |

## 29. PRAKIRAAN DAERAH POTENSI BANJIR SULAWESI SELATAN DASARIAN II AGUSTUS 2024

Gambar 30.

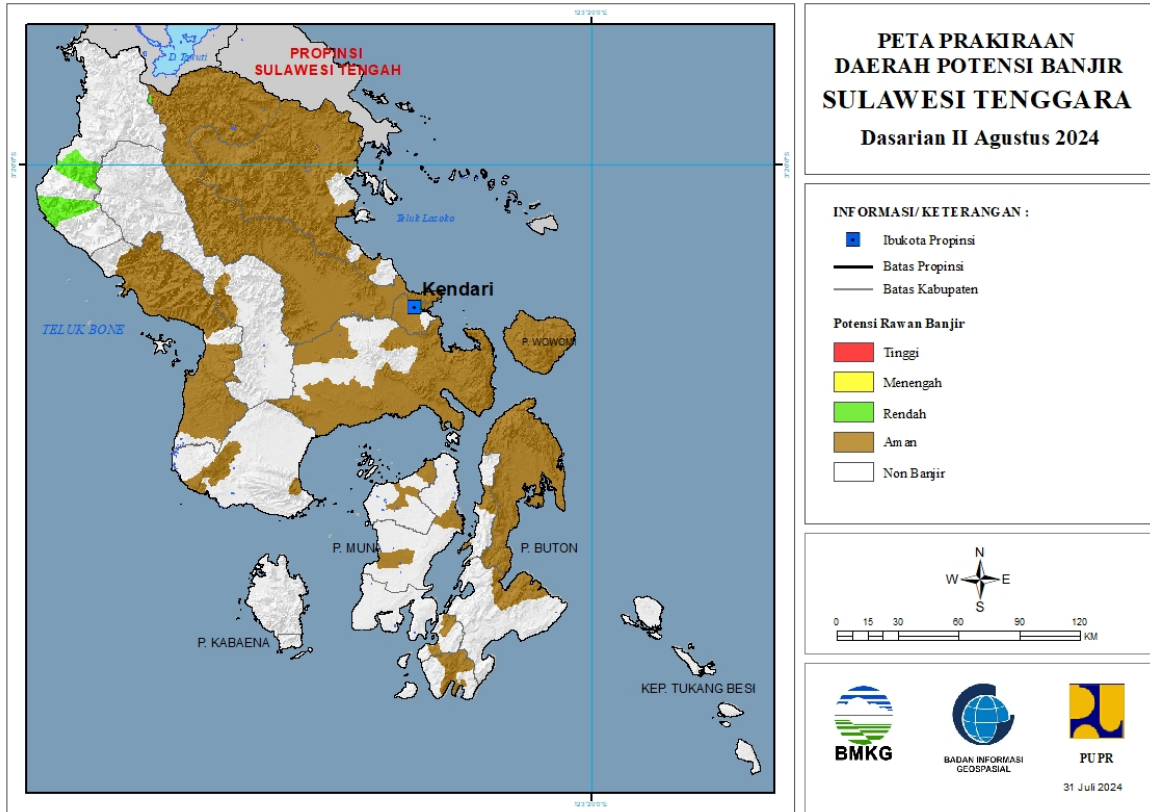


Tabel 29.

| TINGKAT POTENSI BANJIR |          |   |
|------------------------|----------|---|
| TINGGI                 | MENENGAH | RENDAH  |
| -                      | -        | BONE : (Kec. Bontocani, Cina, Kajuara, Mare, Sibulue, Tonra)              |
|                        |          | LUWU : (Kec. Larompong, Larompong Selatan)                                |
|                        |          | LUWU TIMUR : (Kec. Malili, Towuti, Wotu)                                  |
|                        |          | SIDENRENG RAPPANG : (Kec. Pitu Raise)                                     |
|                        |          | SINJAI : (Kec. Sinjai Selatan, Sinjai Tengah, Sinjai Timur, Sinjai Utara) |
|                        |          | WAJO : (Kec. Gilireng, Keera, Pitumpanua)                                 |

### 30. PRAKIRAAN DAERAH POTENSI BANJIR SULAWESI TENGGARA DASARIAN II AGUSTUS 2024

Gambar 31.

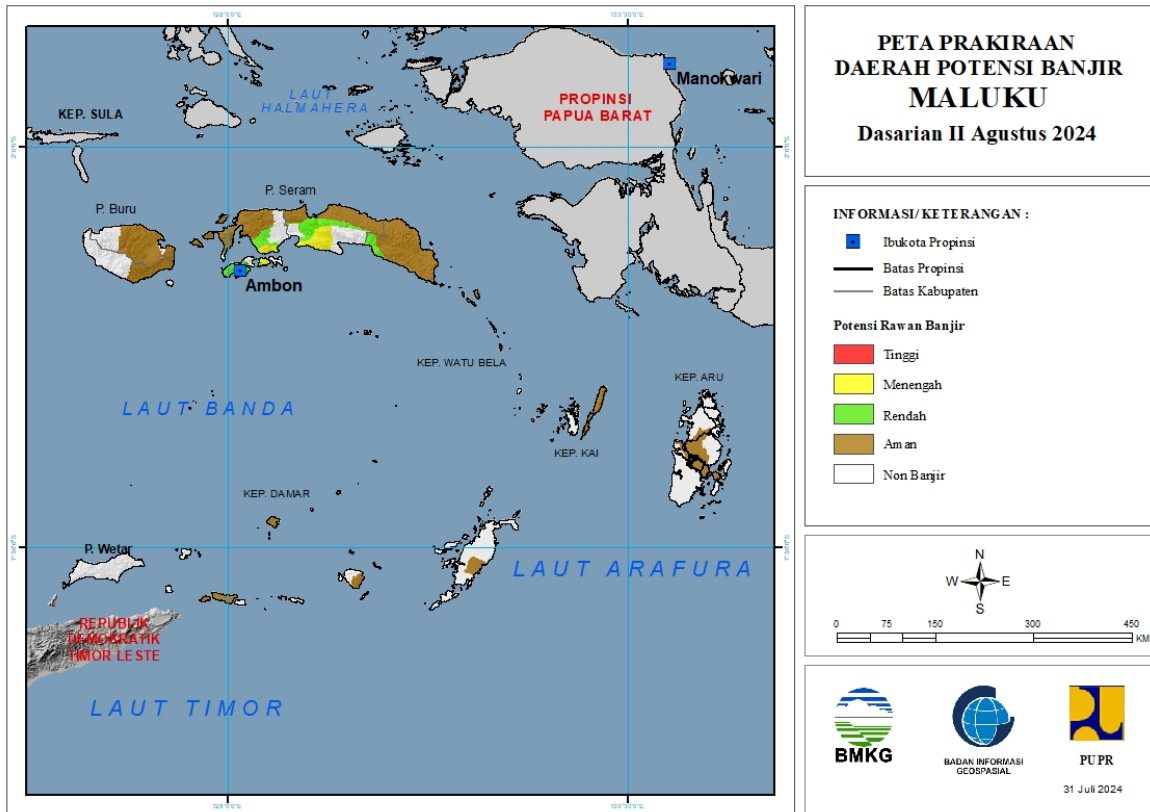


Tabel 30.

| TINGKAT POTENSI BANJIR |          |  |
|------------------------|----------|--|
| TINGGI                 | MENENGAH | RENDAH                                     |
| -                      | -        | KOLAKA UTARA : (Kec. Lasusua, Ngapa, Tiwu) |
|                        |          | KONAWE : (Kec. Routa)                      |

### 31. PRAKIRAAN DAERAH POTENSI BANJIR MALUKU DASARIAN II AGUSTUS 2024

Gambar 32.

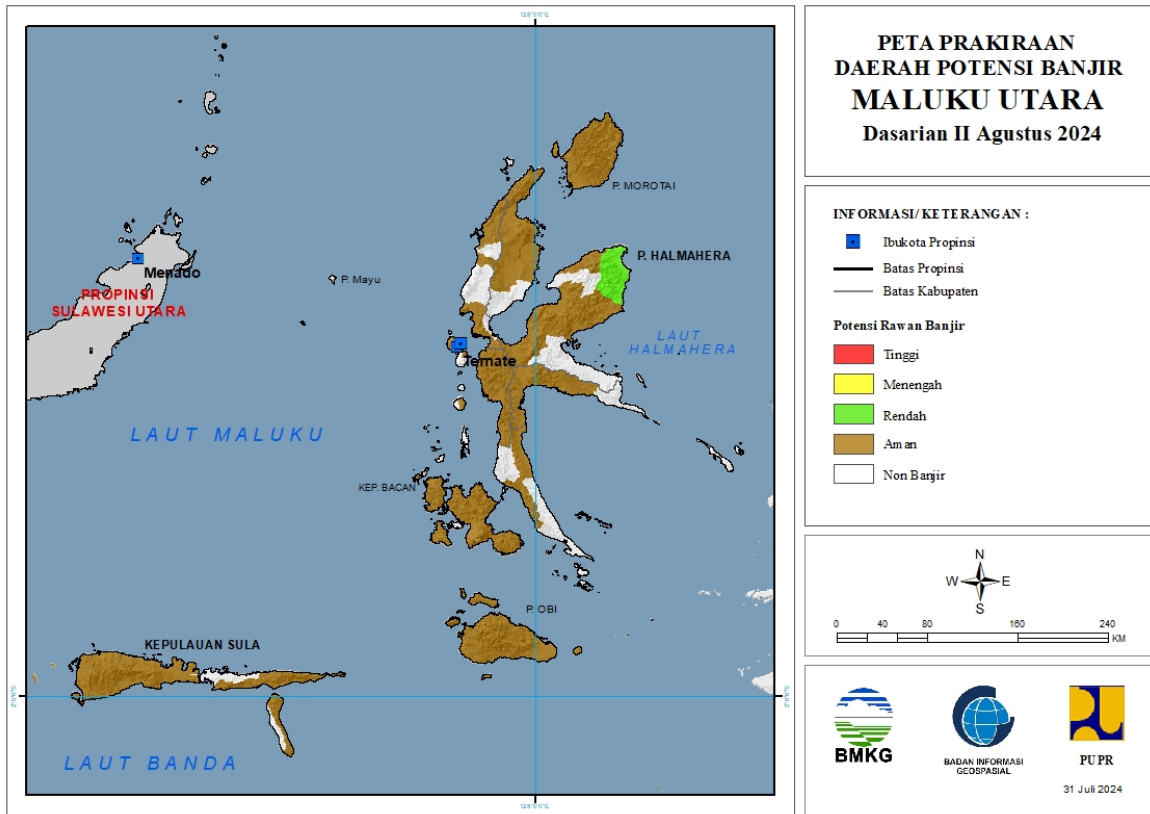


Tabel 31.

| TINGKAT POTENSI BANJIR |  |  |
|------------------------|--|--|
| TINGGI                 | MENENGAH   | RENDAH   |
| -                      | MALUKU TENGAH : (Kec. Amahai, Pulauharuku)             | KOTA AMBON : (Kec. Baguala, Leitimur Selatan, Nusaniwe, Sirimau, Telukambon)   |
|                        | SERAM BAGIAN BARAT : (Kec. Amalatu, Inamosol, Kairatu) | MALUKU TENGAH : (Kec. Amahai, Leihitu, Leihitu Barat, Pulauharuku, Seram Utara, Seram Utara Barat, Seram Utara Timur Kobi, Seram Utara Timur Seti) |
|                        |  | SERAM BAGIAN BARAT : (Kec. Amalatu, Inamosol, Kairatu, Kairatu Barat)  |
|                        |  | SERAM BAGIAN TIMUR : (Kec. Siwalalat, Werinama)  |

### 32. PRAKIRAAN DAERAH POTENSI BANJIR MALUKU UTARA DASARIAN II AGUSTUS 2024

Gambar 33.

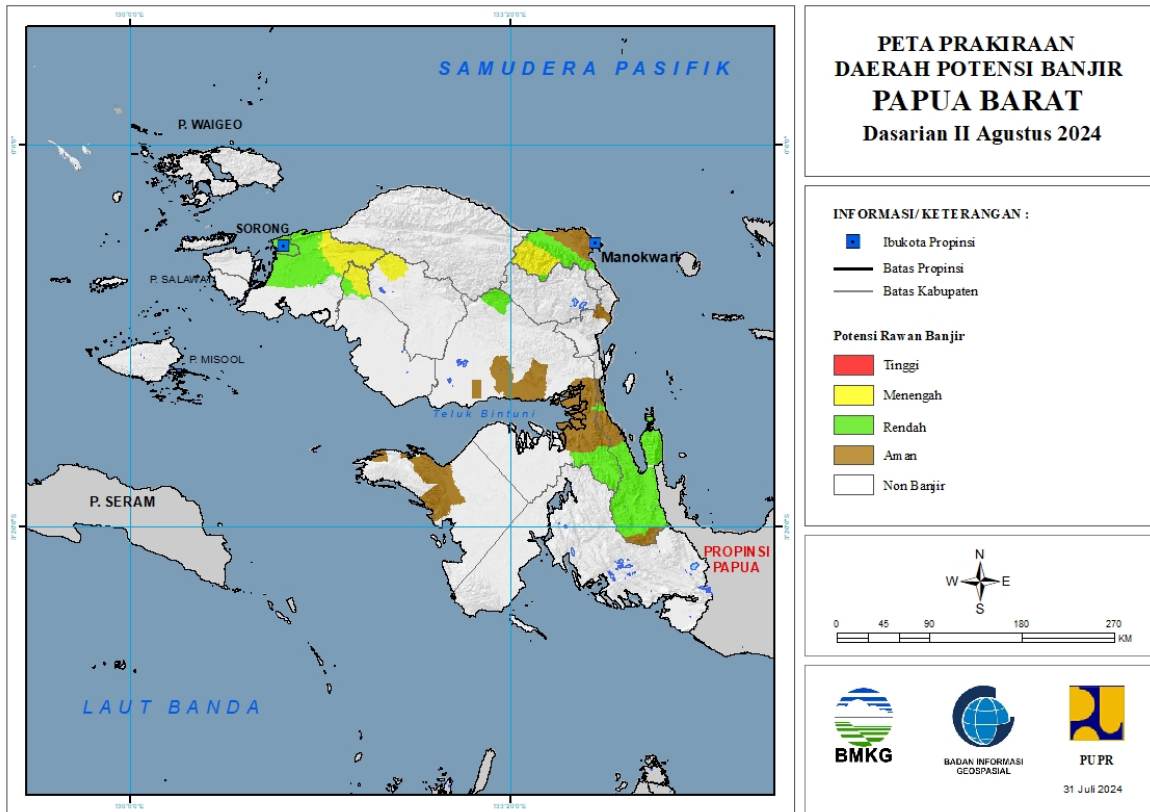


Tabel 32.

| TINGKAT POTENSI BANJIR |          |  |
|------------------------|----------|--|
| TINGGI                 | MENENGAH | RENDAH   |
| -                      | -        | HALMAHERA TIMUR : (Kec. Maba Tengah, Maba Utara, Wasile Utara) |

### 33. PRAKIRAAN DAERAH POTENSI BANJIR PAPUA BARAT DASARIAN II AGUSTUS 2024

Gambar 34.

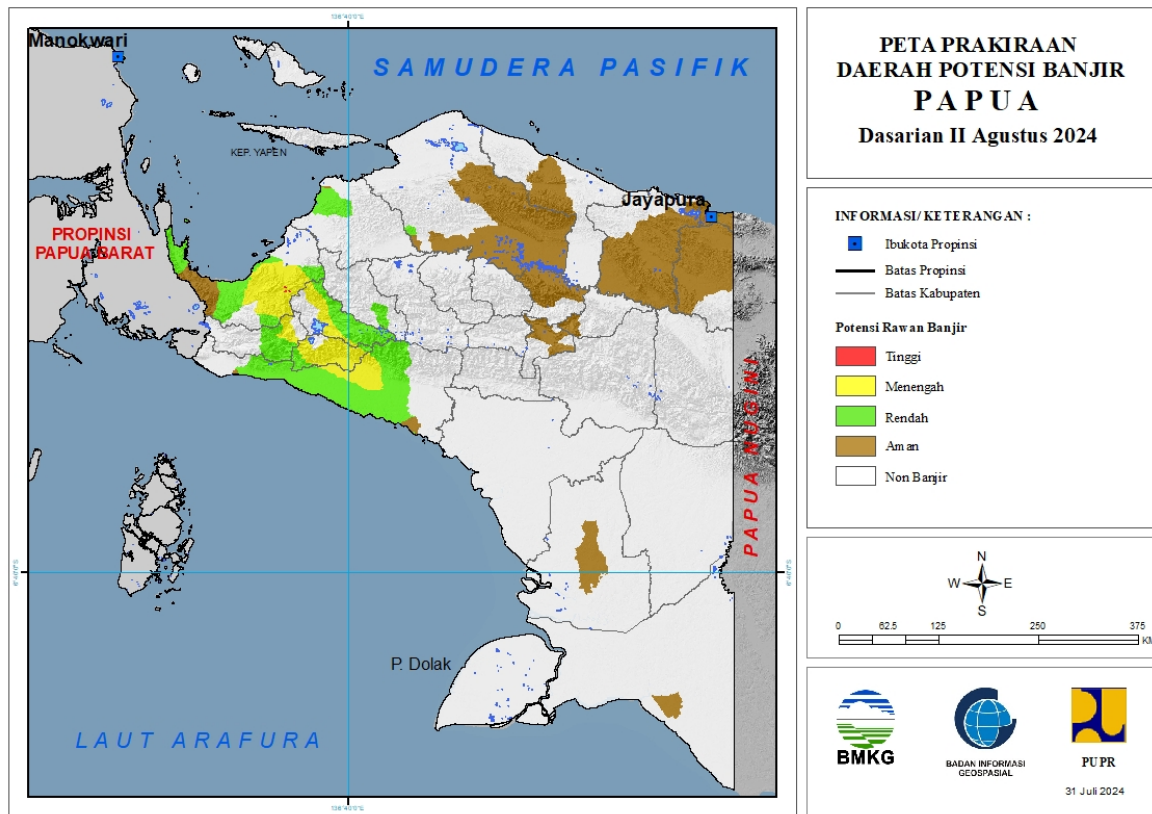


Tabel 33.

| TINGKAT POTENSI BANJIR |  |   |
|------------------------|--|---|
| TINGGI                 | MENENGAH                               | RENDAH  |
| -                      | MANOKWARI : (Kec. Masni, Prafi, Sidey) | KOTA SORONG : (Kec. Sorong, Sorong Barat, Sorong Kepulauan, Sorong Manoi, Sorong Timur, Sorong Utara) |
|                        | MAYBRAT : (Kec. Mare)                  | MANOKWARI : (Kec. Manokwari Selatan, Masni, Prafi, Sidey, Warmare)                                    |
|                        | SORONG : (Kec. Makbon, Sayosa)         | SORONG : (Kec. Aimas, Klamono, Makbon, Mayamuk, Salawati, Sayosa)                                     |
|                        | SORONG SELATAN : (Kec. Sawiat)         | SORONG SELATAN : (Kec. Sawiat)  |
|                        |  | TELUK BINTUNI : (Kec. Kuri, Moskona Timur, Wamesa)  |
|                        |  | TELUK WONDAMA : (Kec. Kuriwamesa, Naikere, Nikiwar, Roon, Teluk Duairi, Wamesa, Wasior, Windesi)      |

### 34. PRAKIRAAN DAERAH POTENSI BANJIR PAPUA DASARIAN II AGUSTUS 2024

Gambar 35.



Tabel 34.

| TINGKAT POTENSI BANJIR |  |   |
|------------------------|--|---|
| TINGGI                 | MENENGAH   | RENDAH  |
| NABIRE : (Kec. Siriwo) | DEIYAI : (Kec. Bowobado, Kampiraya, Tigi Barat)  | DEIYAI : (Kec. Bowobado, Kampiraya, Tigi Barat)   |
|                        | DOGIYAI : (Kec. Dogiyai, Kamu, Kamu Selatan, Mapia, Mapia Barat, Mapia Tengah)                           | DOGIYAI : (Kec. Dogiyai, Kamu Selatan, Mapia, Mapia Barat, Mapia Tengah)  |
|                        | MIMIKA : (Kec. Amar, Iwaka, Kuala Kencana, Kwamki Narama, Mimika Barat, Mimika Baru, Tembagapura, Wania) | INTAN JAYA : (Kec. Sugapa)  |
|                        | NABIRE : (Kec. Dipa, Makimi, Nabire, Nabire Barat, Siriwo, Teluk Kimi, Uwapa)                            | MAMBERAMO RAYA : (Kec. Mamberamo Hulu)  |
|                        | PANIAI : (Kec. Aradide, Bibida, Bogabaida, Ekadide, Kebo, Paniai Timur)                                  | MIMIKA : (Kec. Amar, Iwaka, Mimika Barat, Mimika Barat Tengah, Mimika Baru, Mimika Tengah, Mimika Timur, Mimika Timur Jauh, Tembagapura, Wania) |
|                        |  | NABIRE : (Kec. Dipa, Makimi, Nabire, Nabire Barat, Siriwo, Teluk Kimi, Teluk Umar, Uwapa, Wanggar, Yaro, Yaur)                                  |
|                        |  | PANIAI : (Kec. Aradide, Bibida, Bogabaida, Dumadama, Ekadide, Paniai Timur)   |



|  |  |                         |
|--|--|-------------------------|
|  |  | WAROPEN : (Kec. Oudate) |
|--|--|-------------------------|