

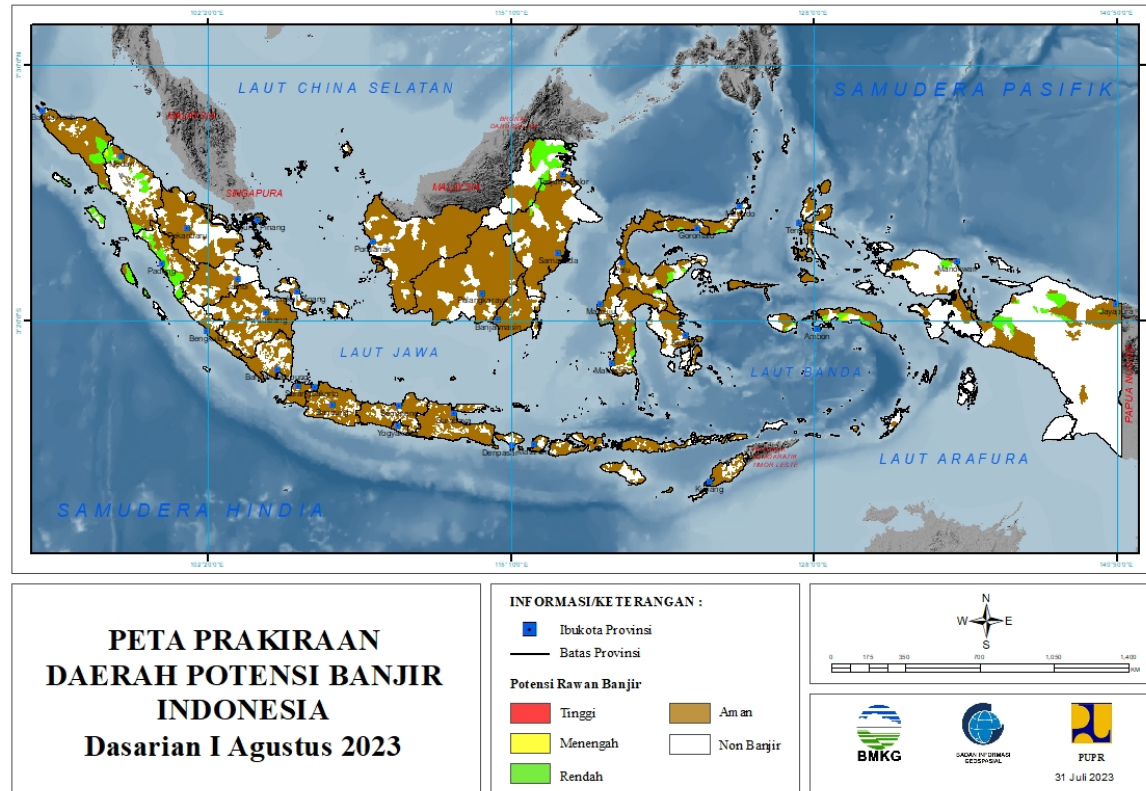
**PRAKIRAAN DAERAH POTENSI BANJIR
UPDATE 31 JULI 2023**



BADAN METEOROLOGI KLIMATOLOGI DAN GEOFISIKA

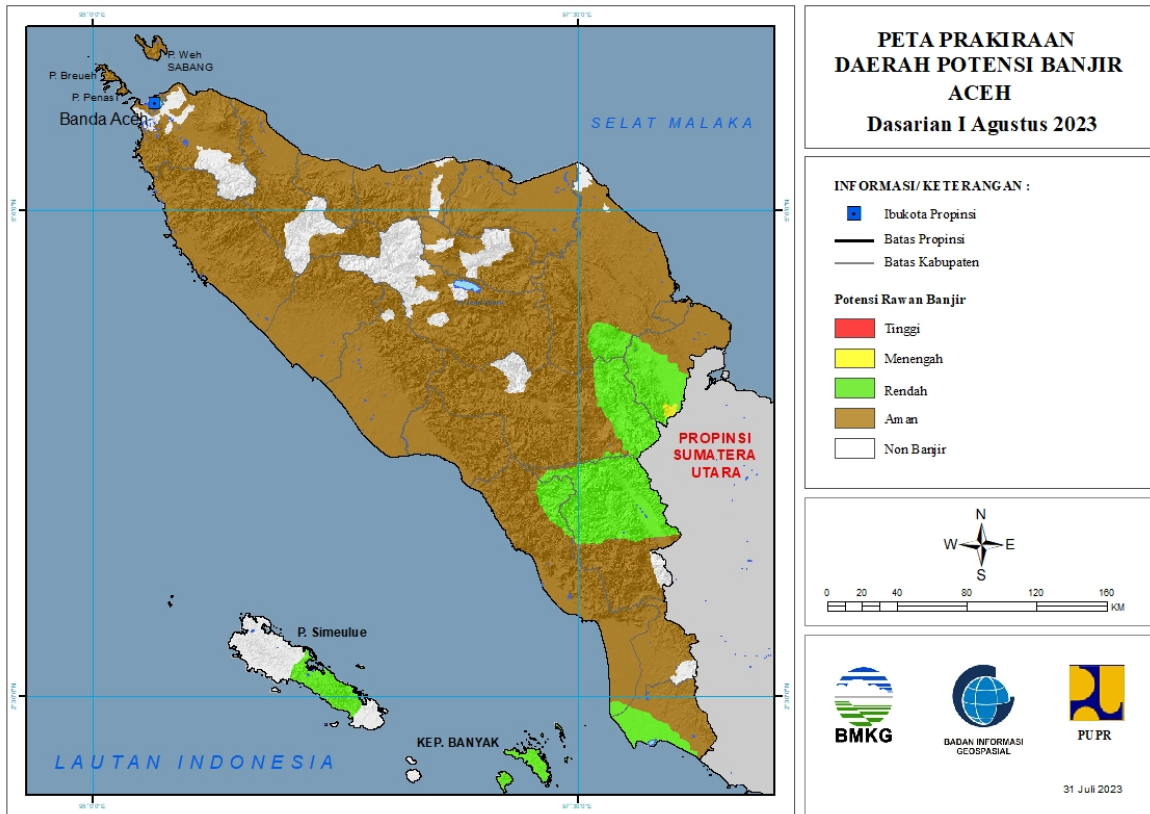
PRAKIRAAN DAERAH POTENSI BANJIR INDONESIA DASARIAN I AGUSTUS 2023

Gambar 1.



1. PRAKIRAAN DAERAH POTENSI BANJIR ACEH DASARIAN I AGUSTUS 2023

Gambar 2.



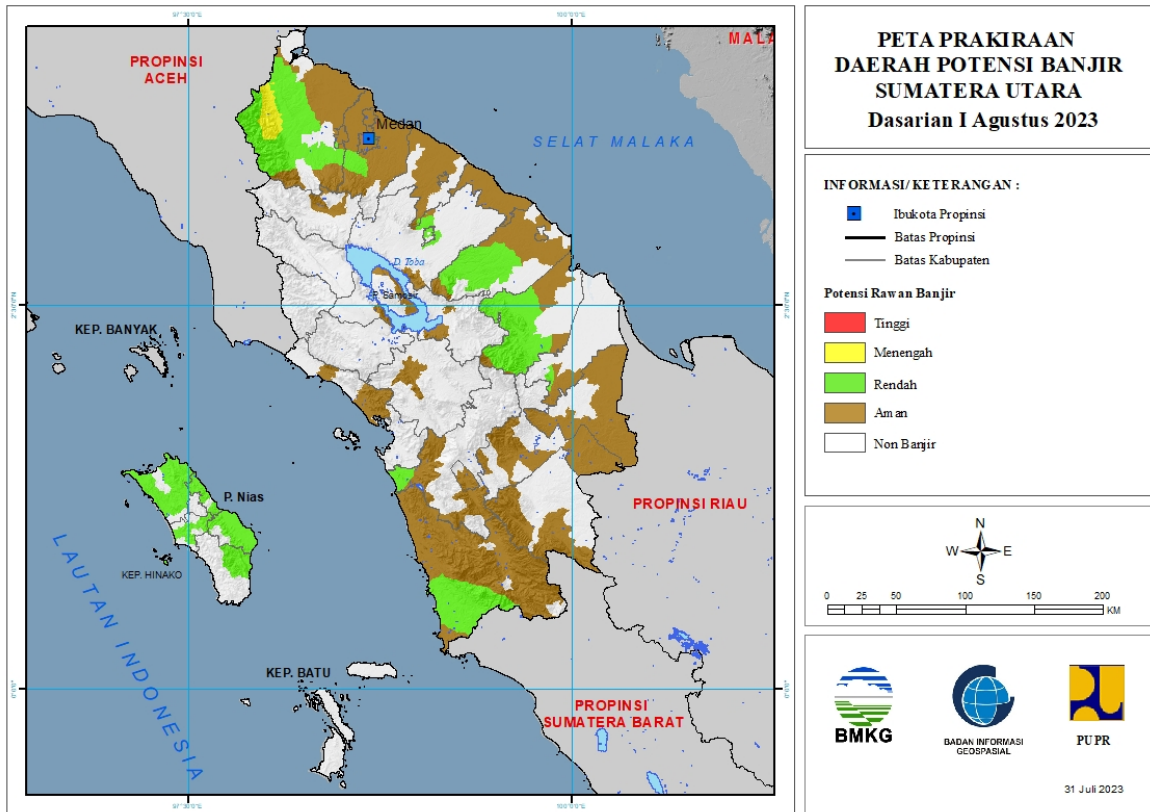
Tabel 1.

TINGKAT POTENSI BANJIR		
TINGGI	MENENGAH	RENDAH
-	ACEH TAMIANG : (Kec. Tenggulun)	ACEH SELATAN : (Kec. Kluet Tengah, Kluet Timur, Meukek, Trumon)
		ACEH SINGKIL : (Kec. Danau Paris, Gunung Meriah, Kota Baharu, Kuala Baru, Pulau Banyak, Pulau Pangung, Singkil, Singkil Utara)
		ACEH TAMIANG : (Kec. Bandar Pusaka, Kejuruan Muda, Sekerak, Tamiang Hulu, Tenggulun)
		ACEH TENGGARA : (Kec. Babul Makmur, Babul Rahmah, Babussalam, Badar, Babel, Bukit Tusam, Darul Hasanah, Deleng Pokhkisen, Ketambe, Lawe Alas, Lawe Bulan, Lawe Sigala-Gala, Lawe Sumur, Semadam, Tanoh Alas)
		ACEH TIMUR : (Kec. Birem Bayeun, Serbajadi, Simpang Jernih)
		GAYOLUES : (Kec. Dabun Gelang, Pining, Putri Betung)

		SIMEULUE : (Kec. Simeulue Barat, Simeulue Tengah, Simeulue Timur)
--	--	---

2. PRAKIRAAN DAERAH POTENSI BANJIR SUMATERA UTARA DASARIAN I AGUSTUS 2023

Gambar 3.



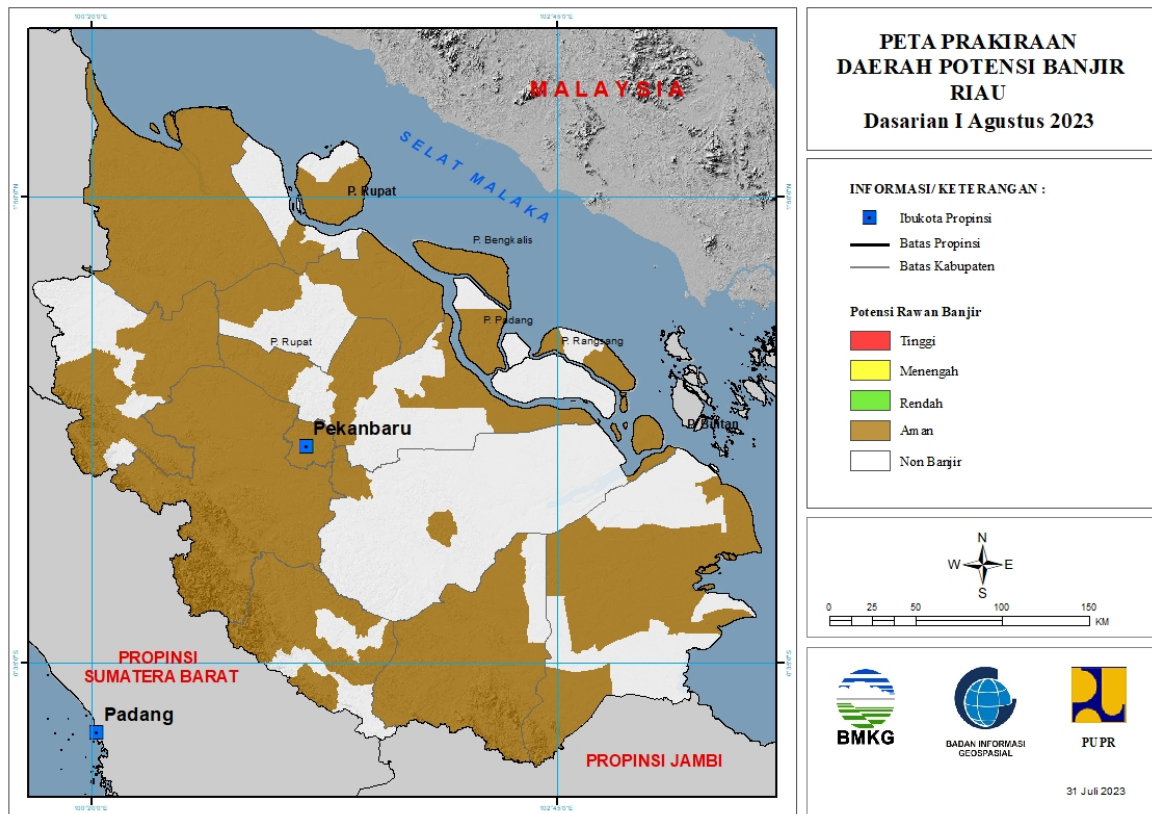
Tabel 2.

TINGKAT POTENSI BANJIR		
TINGGI	MENENGAH	RENDAH
-	LANGKAT : (Kec. Bahorok, Batangserangan, Besitang, Seilepan)	ASAHAN : (Kec. Airbatu, Bandarpasirmandoge, Bandarpulau, Buntupane, Rahuning, Setiajanji, Telukdalam, Tinggiraja)
		DELI SERDANG : (Kec. Biru-Biru, Kutalimbaru, Namorambe, Pancurbatu, Sibolangit, Sunggal)
		KOTA BINJAI : (Kec. Binjai Selatan)
		KOTA GUNUNG SITOLI : (Kec. Gunung Sitoli, Gunung Sitoli Alo'Oa, Gunung Sitoliidanoi)
		KOTA MEDAN : (Kec. Medantuntungan)
		KOTA PEMATANGSIANTAR : (Kec. Siantar Barat, Siantar Selatan, Siantar Timur, Siantarmartoba, Siantarsitalasari)
		LABUHANBATU : (Kec. Bilah Hulu, Rantau Selatan)
		LABUHANBATU UTARA : (Kec. Aeknatas, Kualuh Hulu, Kualuh Selatan, Marbau, Na Sembilan Sepuluh)

		LANGKAT : (Kec. Bahorok, Batangserangan, Besitang, Kuala, Padangtualang, Salapian, Sawitseberang, Seibingai, Seilepan, Wampu)
		MANDAILING NATAL : (Kec. Batahan, Batangnatal, Kotanopan, Linggabayu, Muarabatanggadis, Natal, Rantobaek, Sinunukan)
		NIAS : (Kec. Bawolato, Gido, Idano Igawo)
		NIAS BARAT : (Kec. Lahomi, Lolofitu Moi, Mandrehe, Mandrehe Barat, Sirombo)
		NIAS SELATAN : (Kec. Gomo, Lahusa)
		NIAS UTARA : (Kec. Afulu, Alasa, Alasa Taumuzoi, Lahewa, Lotu, Namoha Esiwa, Sawo, Sitolu Ori, Tuhemberua)
		SERDANG BEDAGAI : (Kec. Sipispis)
		SIMALUNGUN : (Kec. Siantar, Tapiandolok)
		TAPANULI SELATAN : (Kec. Angkolasangkunur, Muarabatangtoru)

3. PRAKIRAAN DAERAH POTENSI BANJIR RIAU DASARIAN I AGUSTUS 2023

Gambar 4.

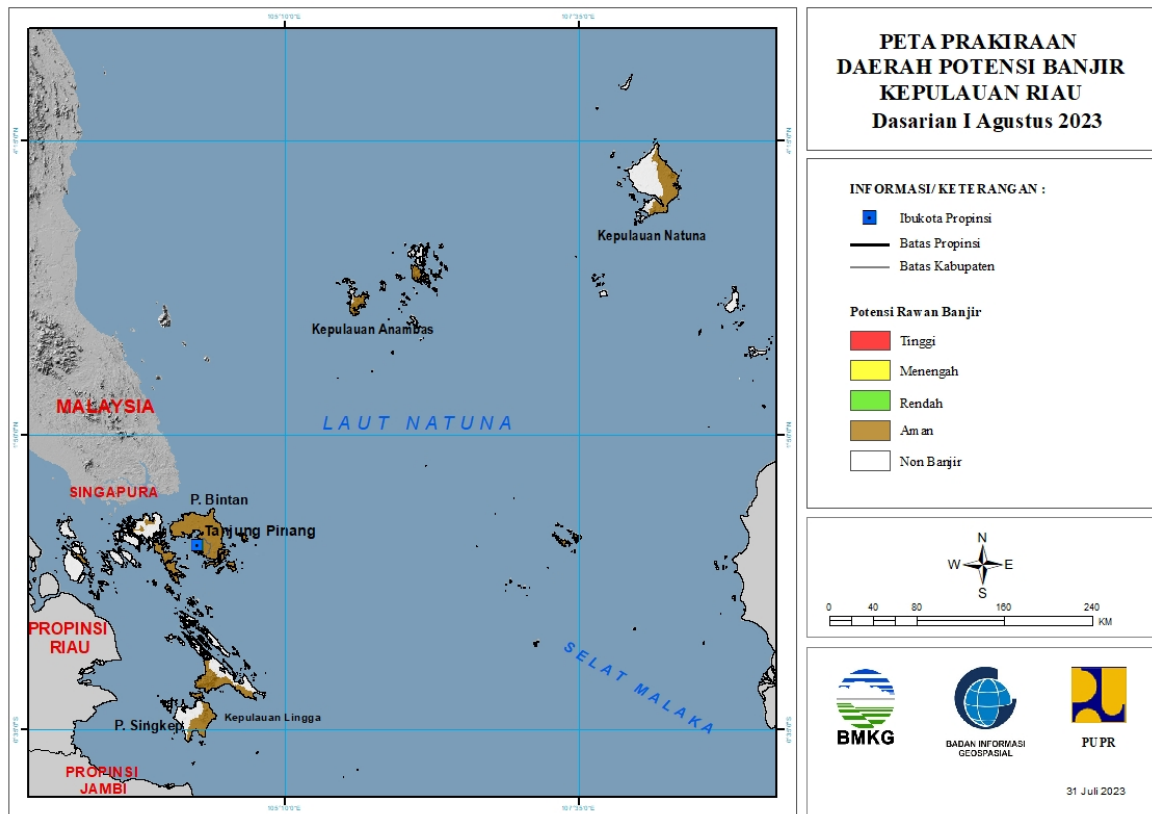


Tabel 3.

TINGKAT POTENSI BANJIR		
TINGGI	MENENGAH	RENDAH
-	-	-

4. PRAKIRAAN DAERAH POTENSI BANJIR KEPULAUAN RIAU DASARIAN I AGUSTUS 2023

Gambar 5.

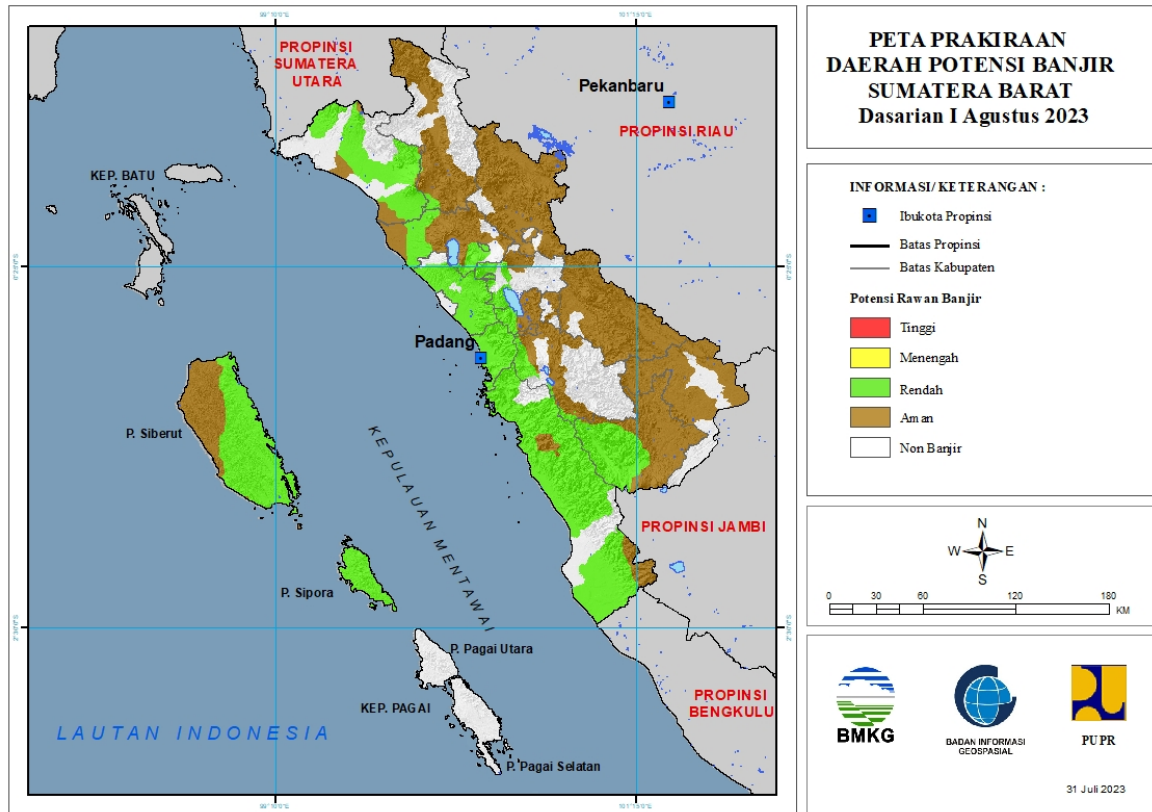


Tabel 4.

TINGKAT POTENSI BANJIR		
TINGGI	MENENGAH	RENDAH
-	-	-

5. PRAKIRAAN DAERAH POTENSI BANJIR SUMATERA BARAT DASARIAN I AGUSTUS 2023

Gambar 6.



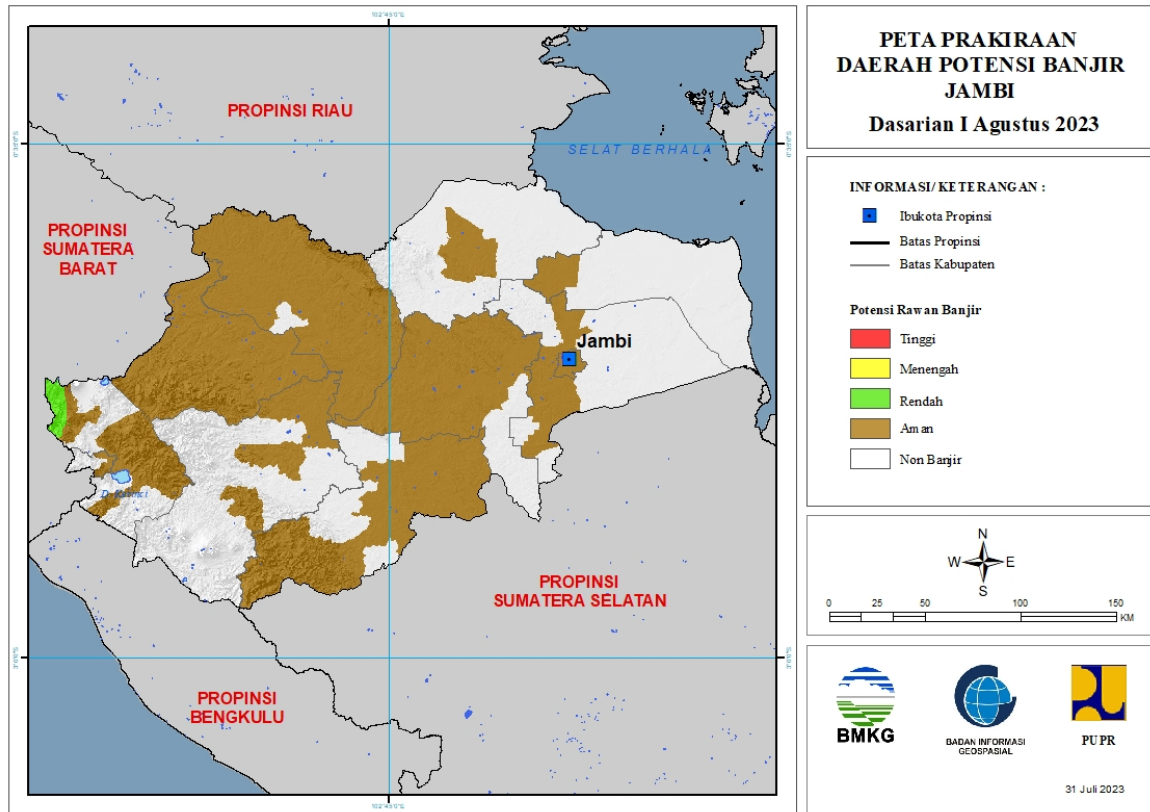
Tabel 5.

TINGKAT POTENSI BANJIR		
TINGGI	MENENGAH	RENDAH
-	-	AGAM : (Kec. Ampekkoto, Ampeknagari, Banuhampu, Lubukbasung, Malalak, Matur, Palembang, Tanjungmutiara, Tanjungraya, Tiltangkamang)
		KEPULAUAN MENTAWAI : (Kec. Siberut Barat, Siberut Barat Daya, Siberut Selatan, Siberut Tengah, Siberut Utara, Sipora Selatan, Sipora Utara)
		KOTA BUKITTINGGI : (Kec. Aurbirugotigobaleh, Gugukpanjang, Mandianginkotoselayan)
		KOTA PADANG : (Kec. Bungustelukabung, Kototengah, Kuranji, Lubukbegalung, Lubukkilangan, Nanggalo, Padang Barat, Padang Selatan, Padang Timur, Padang Utara, Pauh)
		KOTA PADANGPANJANG : (Kec. Padangpanjang Barat, Padangpanjang Timur)
		KOTA SOLOK : (Kec. Enamsuku)

		PADANG PARIAMAN : (Kec. Batanganai, Batanggasan, Duakalisebelas Enamlingkung, Duakalisebelas Kayutanam, Enamlingkung, Limakoto Kampungdalam, Limakoto Timur, Lubukalung, Nansabaris, Patamuan, Sintuktobohgadang, Sungaigeringging, Sungailimau, Tujuh Koto Sungai Sarik, Ulakan Tapakis)
		PASAMAN : (Kec. Lubuksikaping, Tigonagari)
		PASAMAN BARAT : (Kec. Kinali, Lembahmelintang, Pasaman, Ranahbatahan, Sungaiaur, Talamau)
		PESISIR SELATAN : (Kec. Basaampek Balaitapan, Batangkapas, Bayang, Empatjurai, Kotosebelastarusan, Lengayang, Linggosaribaganti, Lunang, Ranahampekhulutapan, Ranahpesisir, Silaut, Sutera)
		SOLOK : (Kec. Gunungtalang, Jujungsirih, Kotobaru, Lembahgumanti, Pantaicermin, Sepuluhkotosingkarak)
		SOLOK SELATAN : (Kec. Kotoparikgadangdiateh, Pauh Duo, Sangir, Sangirbatanghari, Sangirjujuhan, Sungaipagu)
		TANAH DATAR : (Kec. Batipuh Selatan, Pariangan, Sepuluhkoto, Sungaitarab)

6. PRAKIRAAN DAERAH POTENSI BANJIR JAMBI DASARIAN I AGUSTUS 2023

Gambar 7.

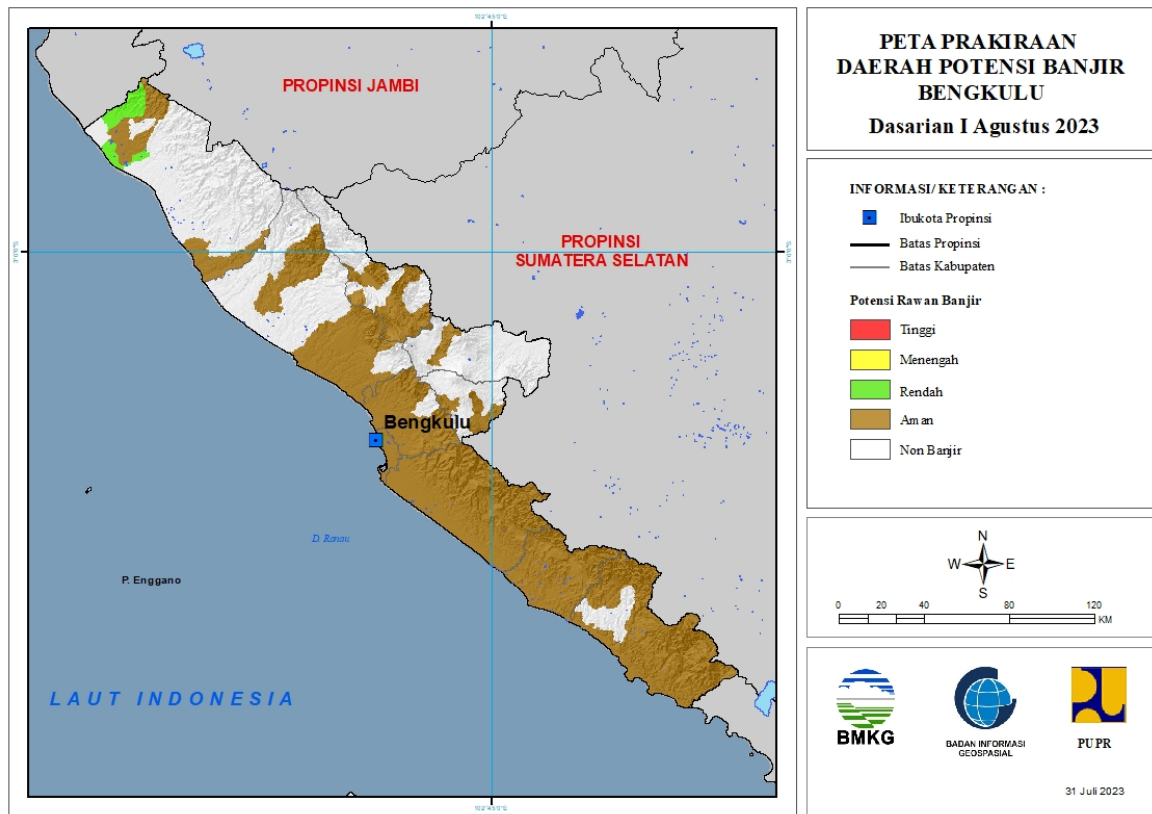


Tabel 6.

TINGKAT POTENSI BANJIR		
TINGGI	MENENGAH	RENDAH
-	-	KERINCI : (Kec. Gunung Kerinci, Kayuaro Barat)

7. PRAKIRAAN DAERAH POTENSI BANJIR BENGKULU DASARIAN I AGUSTUS 2023

Gambar 8.

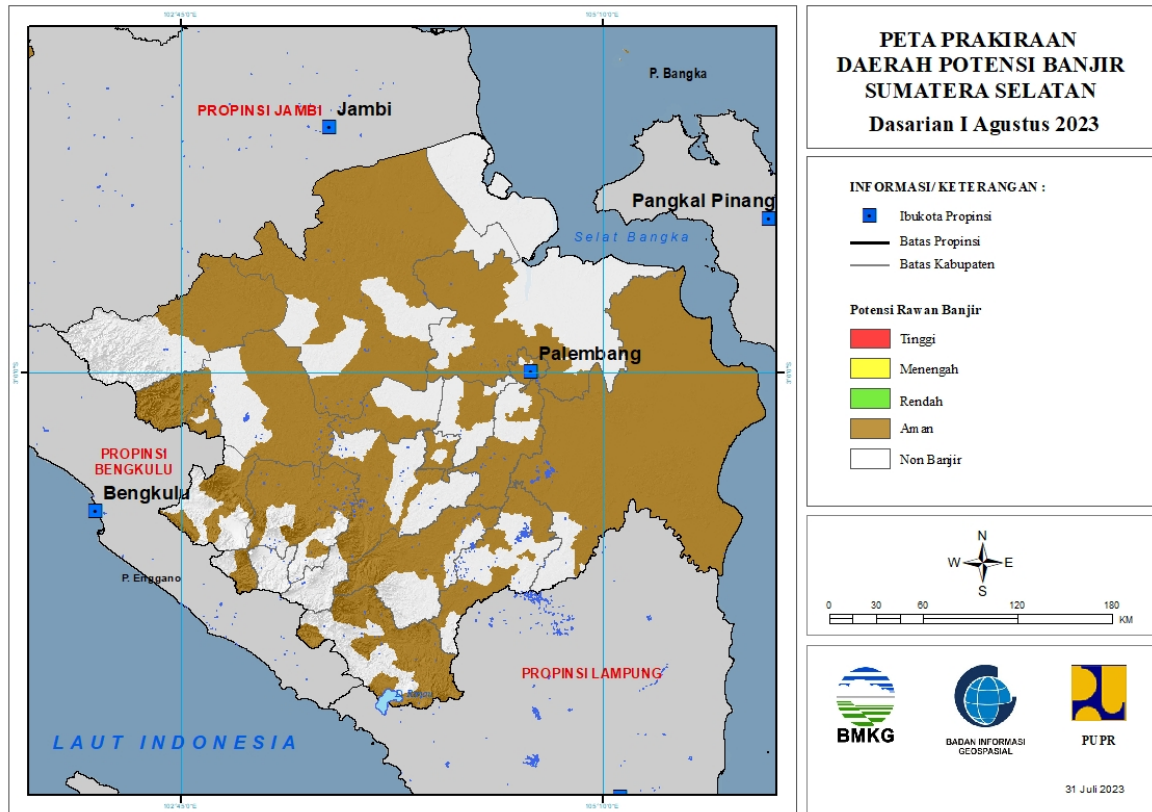


Tabel 7.

TINGKAT POTENSI BANJIR		
TINGGI	MENENGAH	RENDAH
-	-	MUKO-MUKO : (Kec. Air Manjuto, Kota Muko-Muko, Lubuk Pinang, Teras Terunjam)

8. PRAKIRAAN DAERAH POTENSI BANJIR SUMATERA SELATAN DASARIAN I AGUSTUS 2023

Gambar 9.

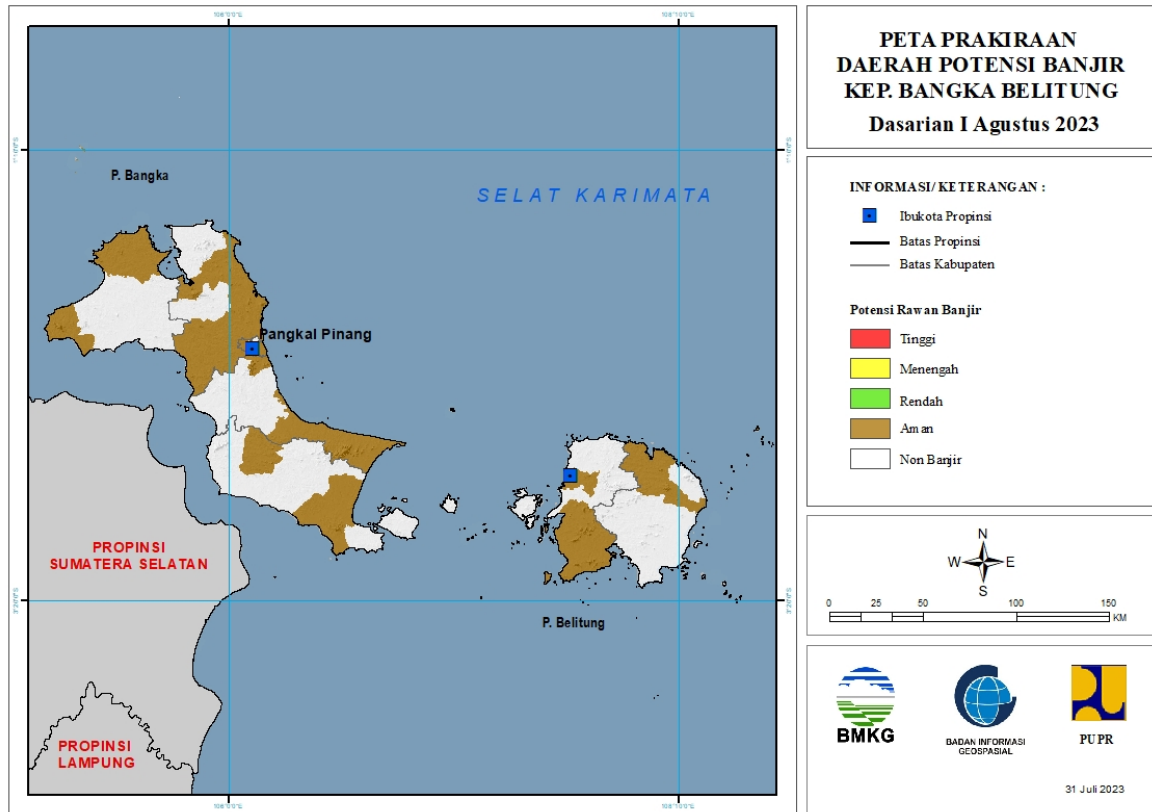


Tabel 8.

TINGKAT POTENSI BANJIR		
TINGGI	MENENGAH	RENDAH
-	-	-

9. PRAKIRAAN DAERAH POTENSI BANJIR KEPULAUAN BANGKA BELITUNG DASARIAN I AGUSTUS 2023

Gambar 10.

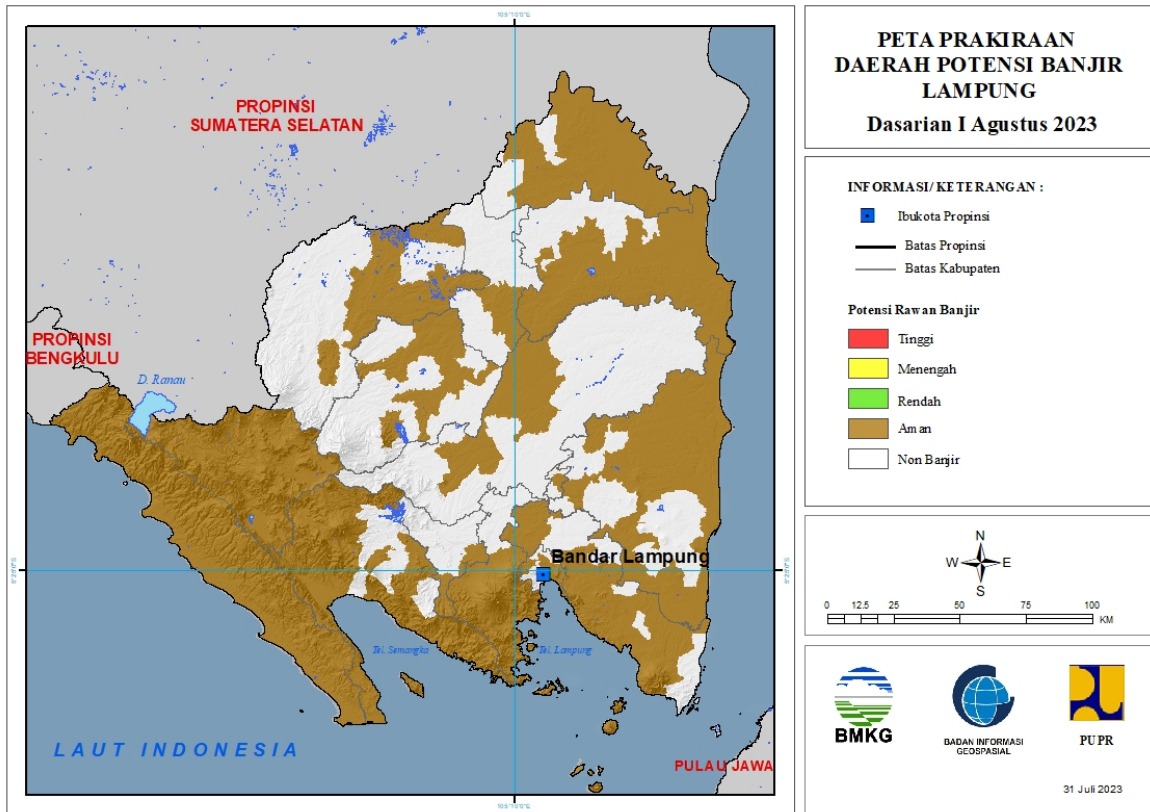


Tabel 9.

TINGKAT POTENSI BANJIR		
TINGGI	MENENGAH	RENDAH
-	-	-

10. PRAKIRAAN DAERAH POTENSI BANJIR LAMPUNG DASARIAN I AGUSTUS 2023

Gambar 11.

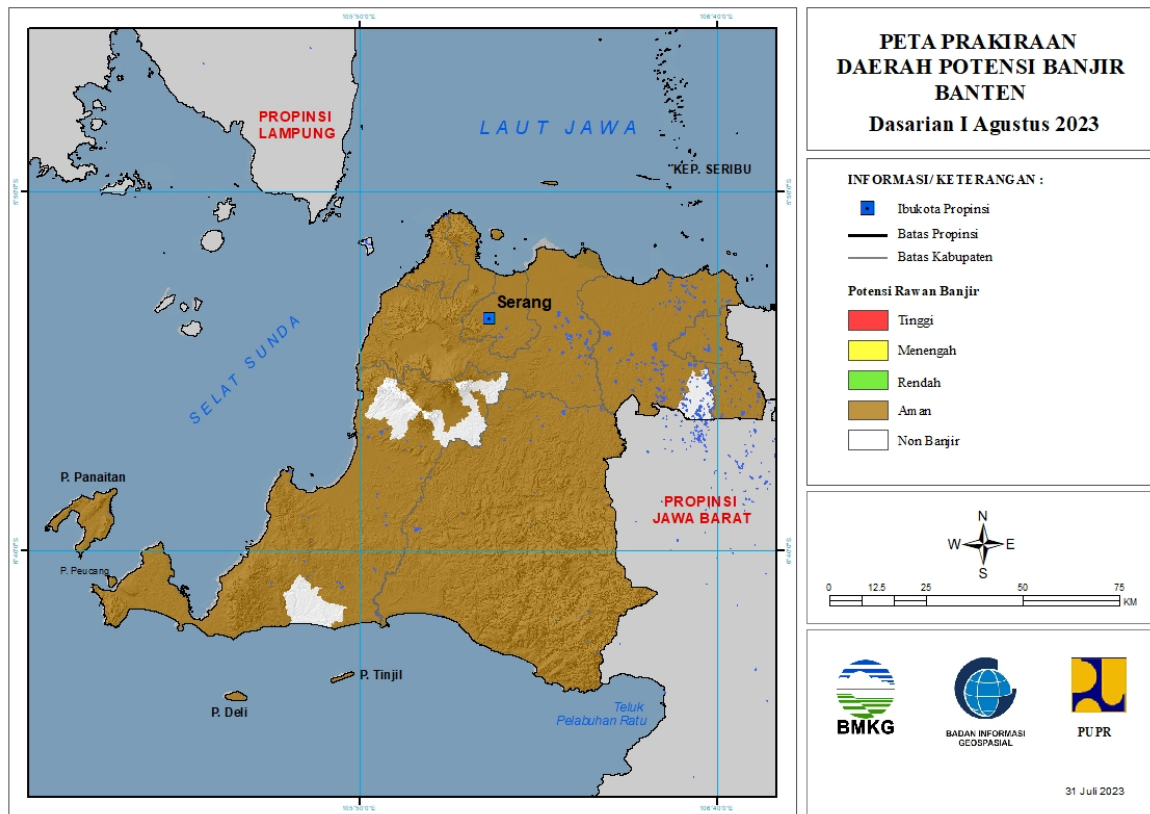


Tabel 10.

TINGKAT POTENSI BANJIR		
TINGGI	MENENGAH	RENDAH
-	-	-

11. PRAKIRAAN DAERAH POTENSI BANJIR BANTEN DASARIAN I AGUSTUS 2023

Gambar 12.

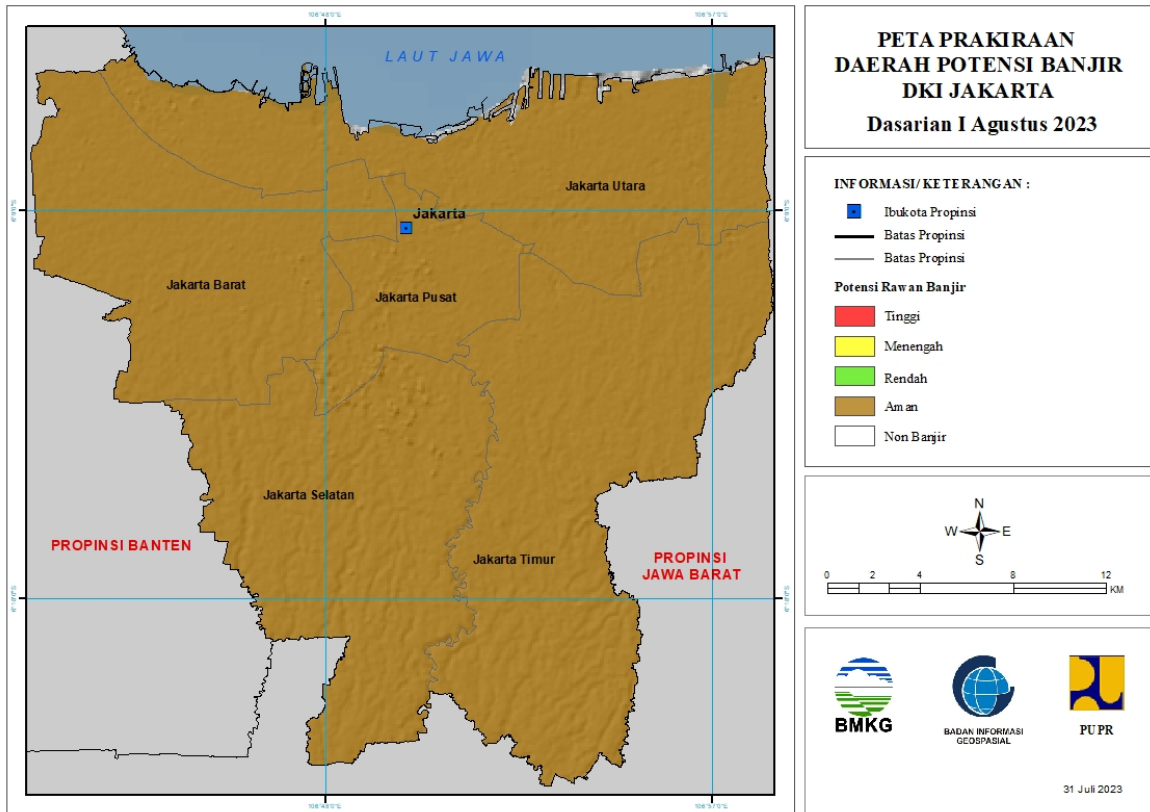


Tabel 11.

TINGKAT POTENSI BANJIR		
TINGGI	MENENGAH	RENDAH
-	-	-

12. PRAKIRAAN DAERAH POTENSI BANJIR DKI JAKARTA DASARIAN I AGUSTUS 2023

Gambar 13.

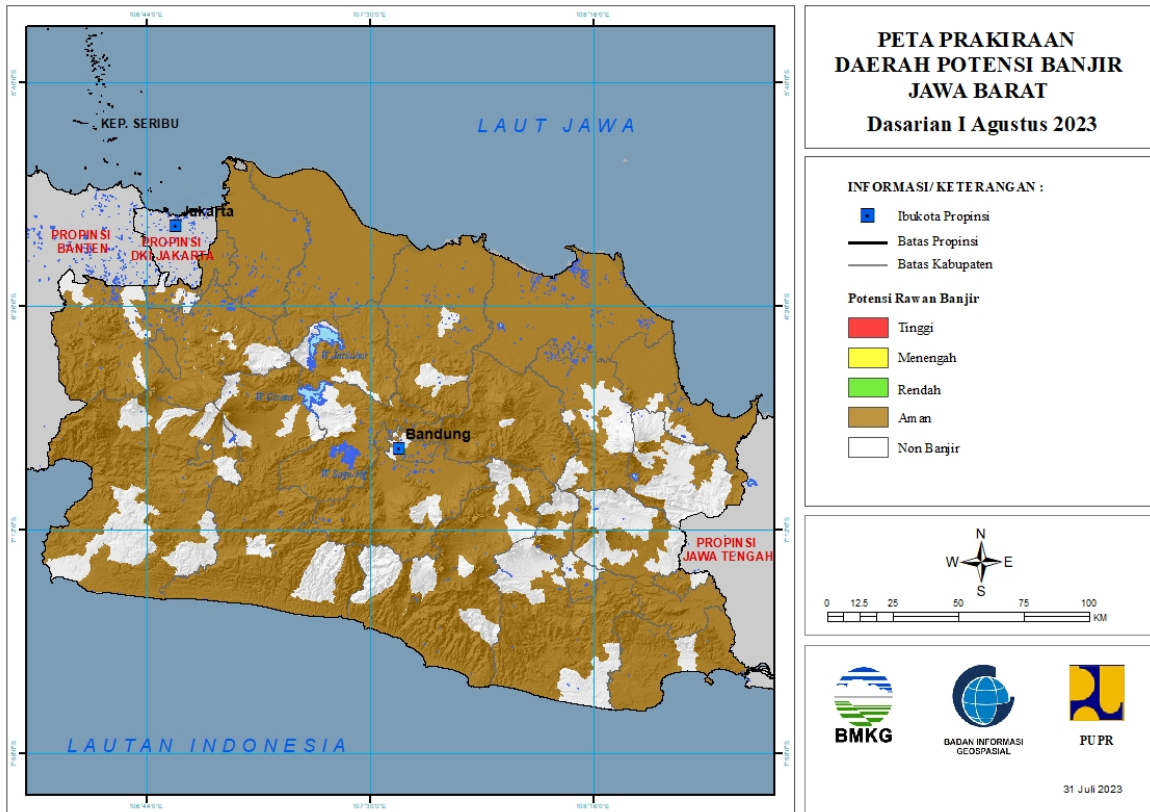


Tabel 12.

TINGKAT POTENSI BANJIR		
TINGGI	MENENGAH	RENDAH
-	-	-

13. PRAKIRAAN DAERAH POTENSI BANJIR JAWA BARAT DASARIAN I AGUSTUS 2023

Gambar 14.

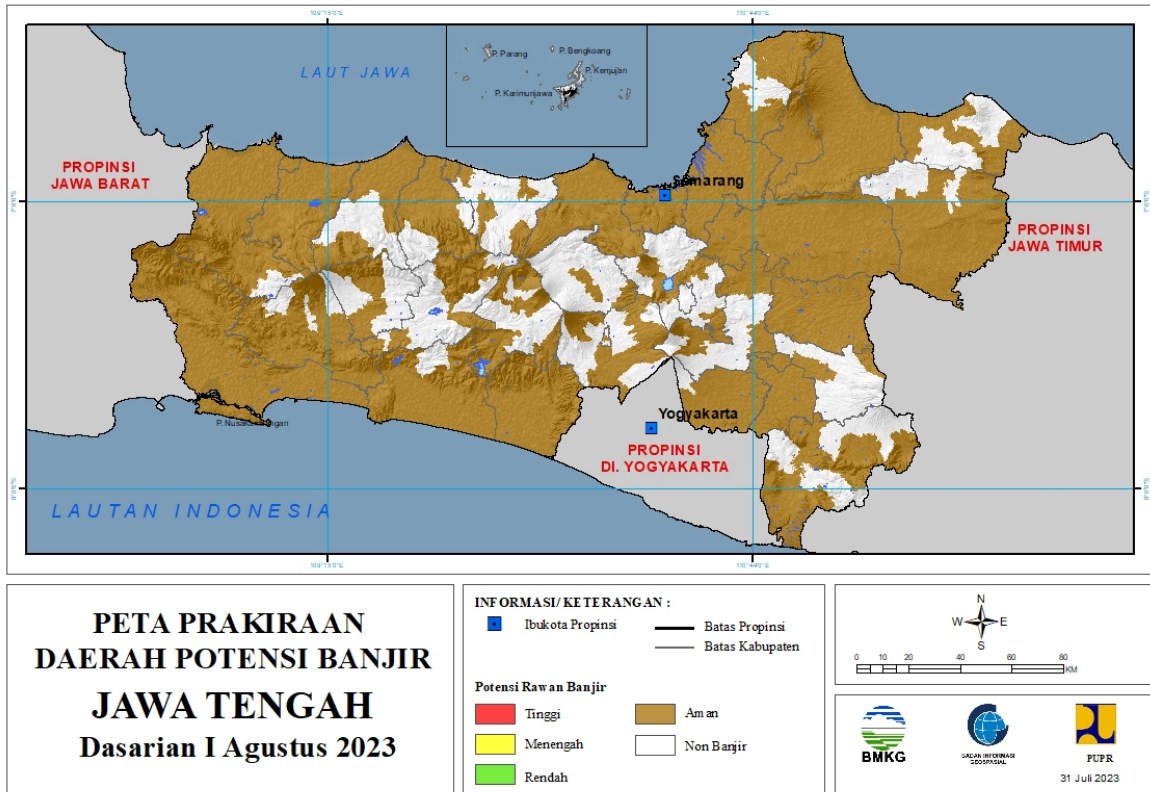


Tabel 13.

TINGKAT POTENSI BANJIR		
TINGGI	MENENGAH	RENDAH
-	-	-

14. PRAKIRAAN DAERAH POTENSI BANJIR JAWA TENGAH DASARIAN I AGUSTUS 2023

Gambar 15.

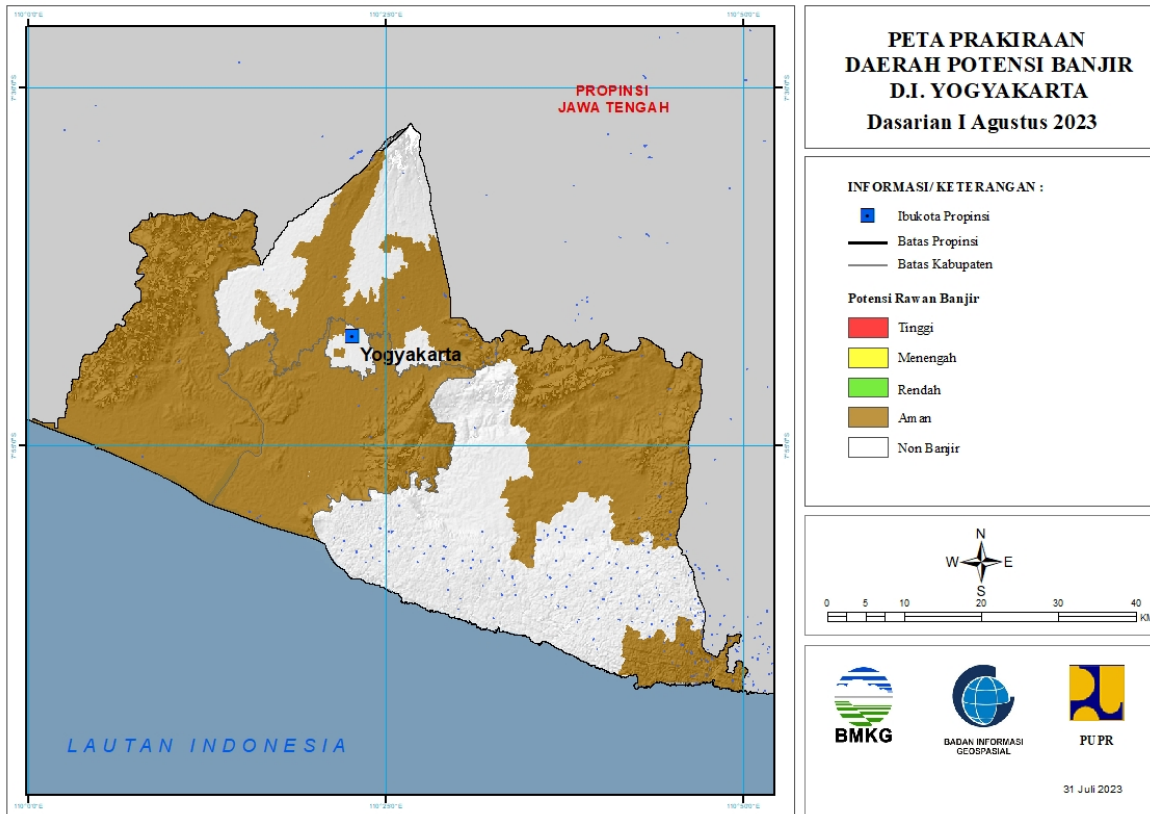


Tabel 14.

TINGKAT POTENSI BANJIR		
TINGGI	MENENGAH	RENDAH
-	-	-

15. PRAKIRAAN DAERAH POTENSI BANJIR DI YOGYAKARTA DASARIAN I AGUSTUS 2023

Gambar 16.



Tabel 15.

TINGKAT POTENSI BANJIR		
TINGGI	MENENGAH	RENDAH
-	-	-

16. PRAKIRAAN DAERAH POTENSI BANJIR JAWA TIMUR DASARIAN I AGUSTUS 2023

Gambar 17.

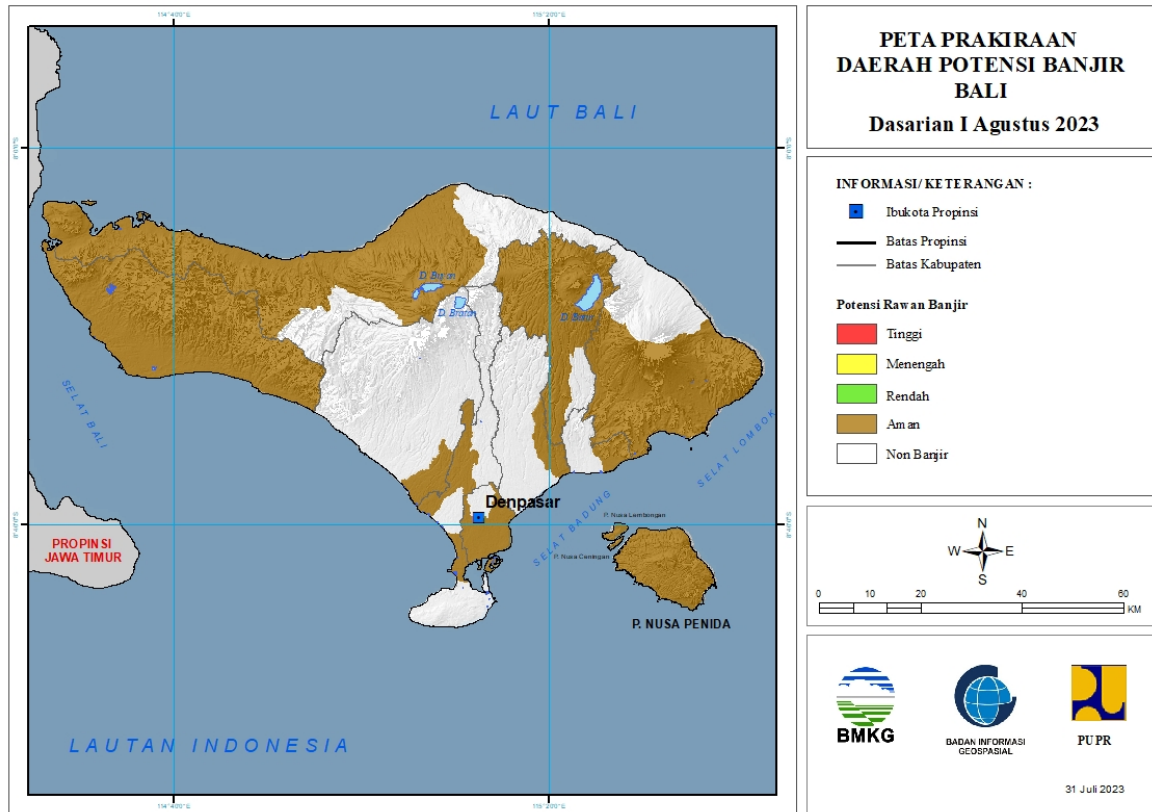


Tabel 16.

TINGKAT POTENSI BANJIR		
TINGGI	MENENGAH	RENDAH
-	-	-

17. PRAKIRAAN DAERAH POTENSI BANJIR BALI DASARIAN I AGUSTUS 2023

Gambar 18.



Tabel 17.

TINGKAT POTENSI BANJIR		
TINGGI	MENENGAH	RENDAH
-	-	-

18. PRAKIRAAN DAERAH POTENSI BANJIR NUSA TENGGARA BARAT DASARIAN I AGUSTUS 2023

Gambar 19.

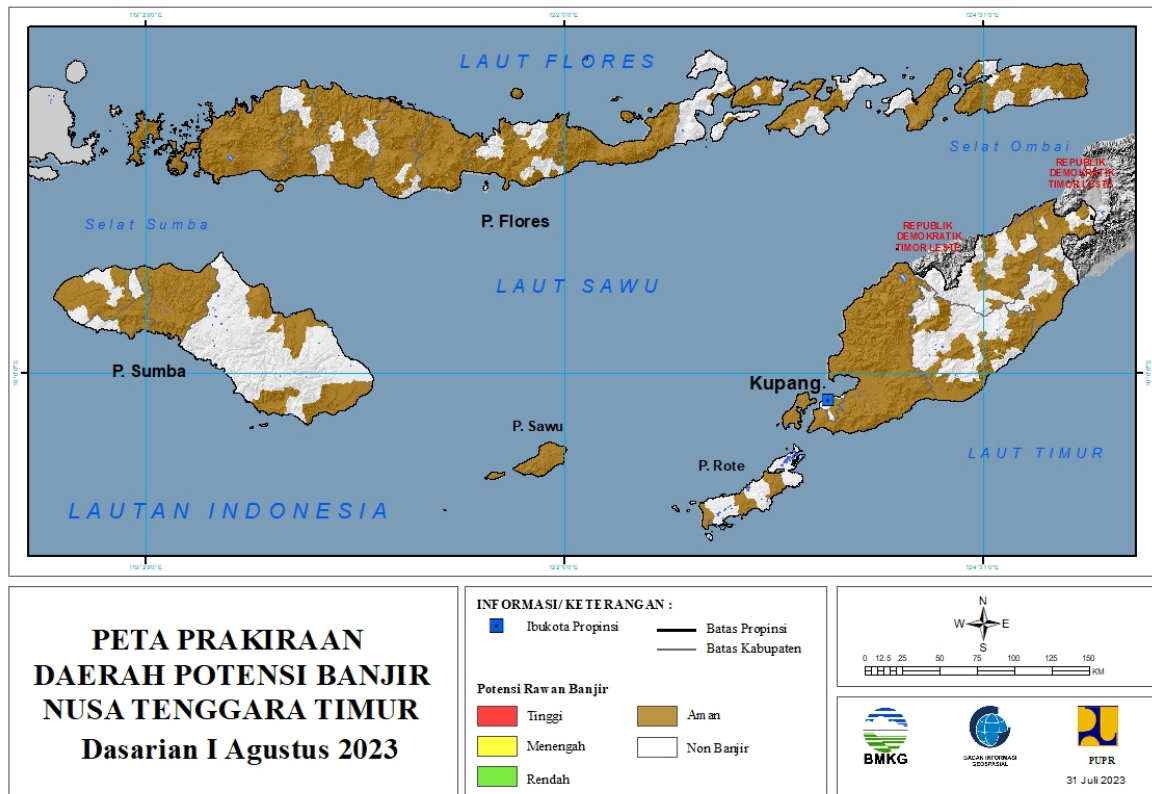


Tabel 18.

TINGKAT POTENSI BANJIR		
TINGGI	MENENGAH	RENDAH
-	-	-

19. PRAKIRAAN DAERAH POTENSI BANJIR NUSA TENGGARA TIMUR DASARIAN I AGUSTUS 2023

Gambar 20.

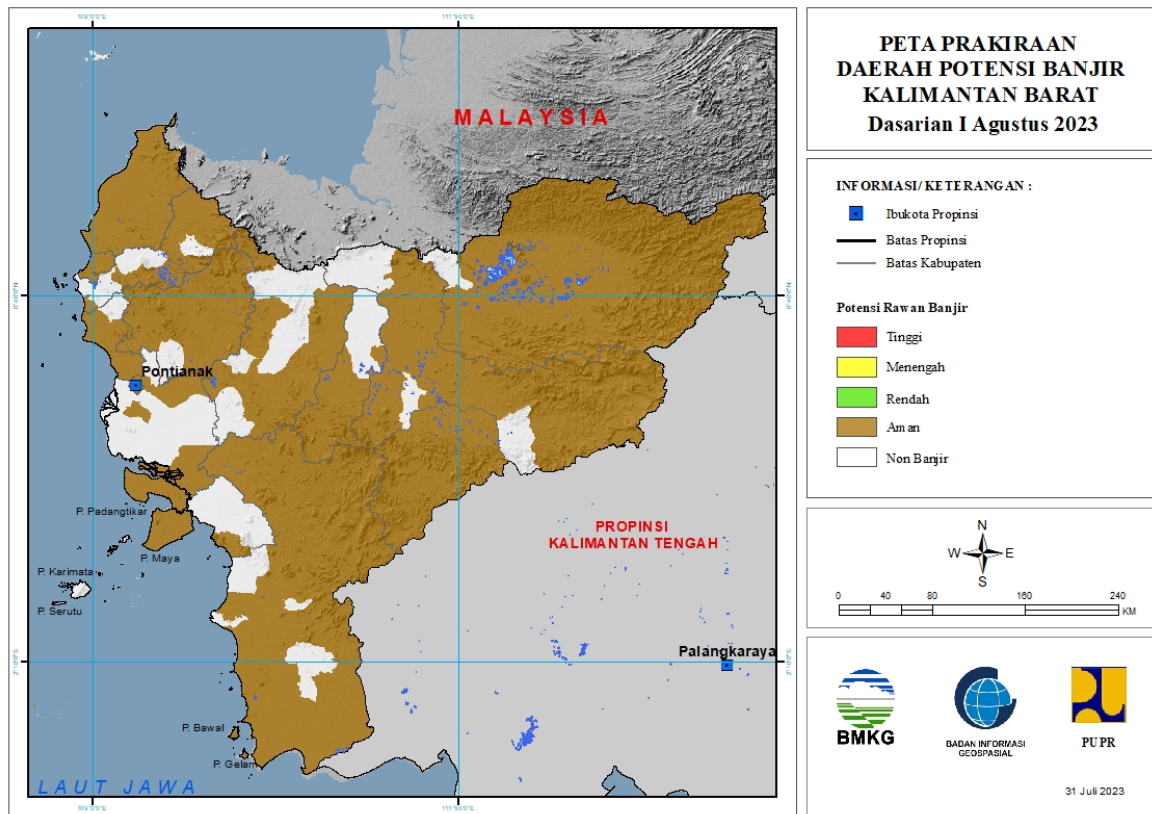


Tabel 19.

TINGKAT POTENSI BANJIR		
TINGGI	MENENGAH	RENDAH
-	-	-

20. PRAKIRAAN DAERAH POTENSI BANJIR KALIMANTAN BARAT DASARIAN I AGUSTUS 2023

Gambar 21.

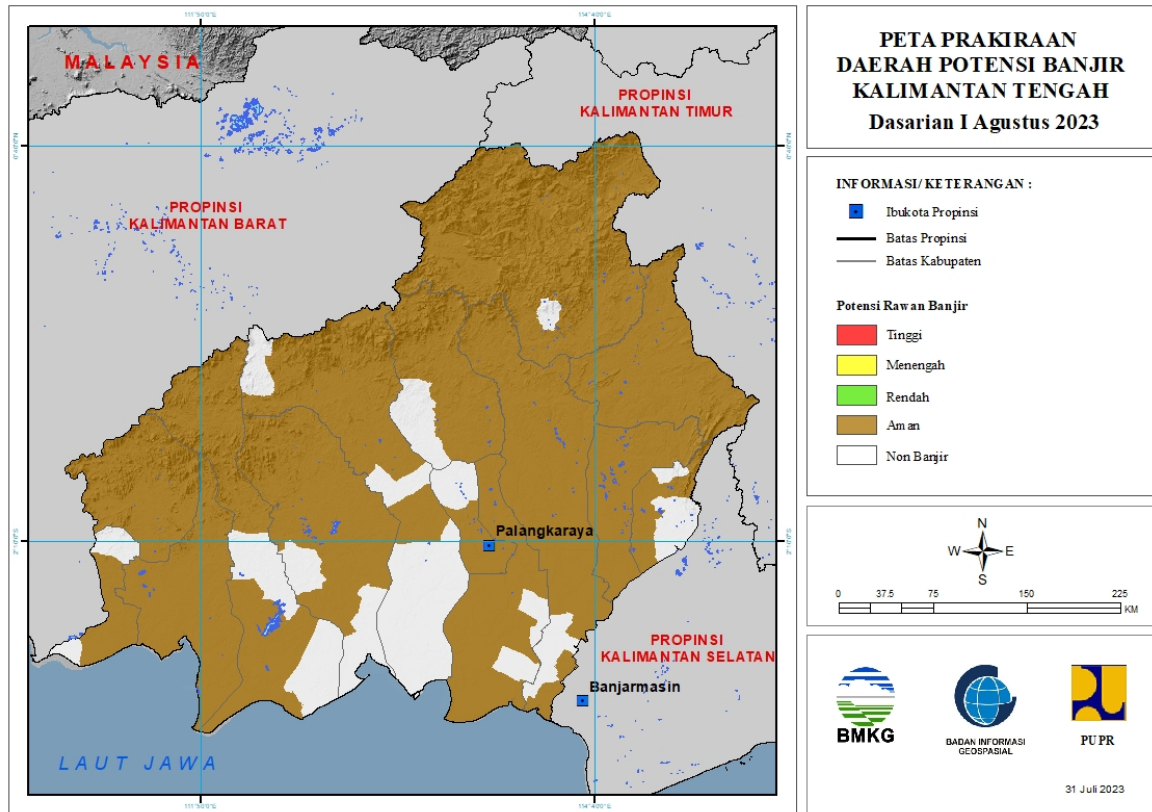


Tabel 20.

TINGKAT POTENSI BANJIR		
TINGGI	MENENGAH	RENDAH
-	-	-

21. PRAKIRAAN DAERAH POTENSI BANJIR KALIMANTAN TENGAH DASARIAN I AGUSTUS 2023

Gambar 22.

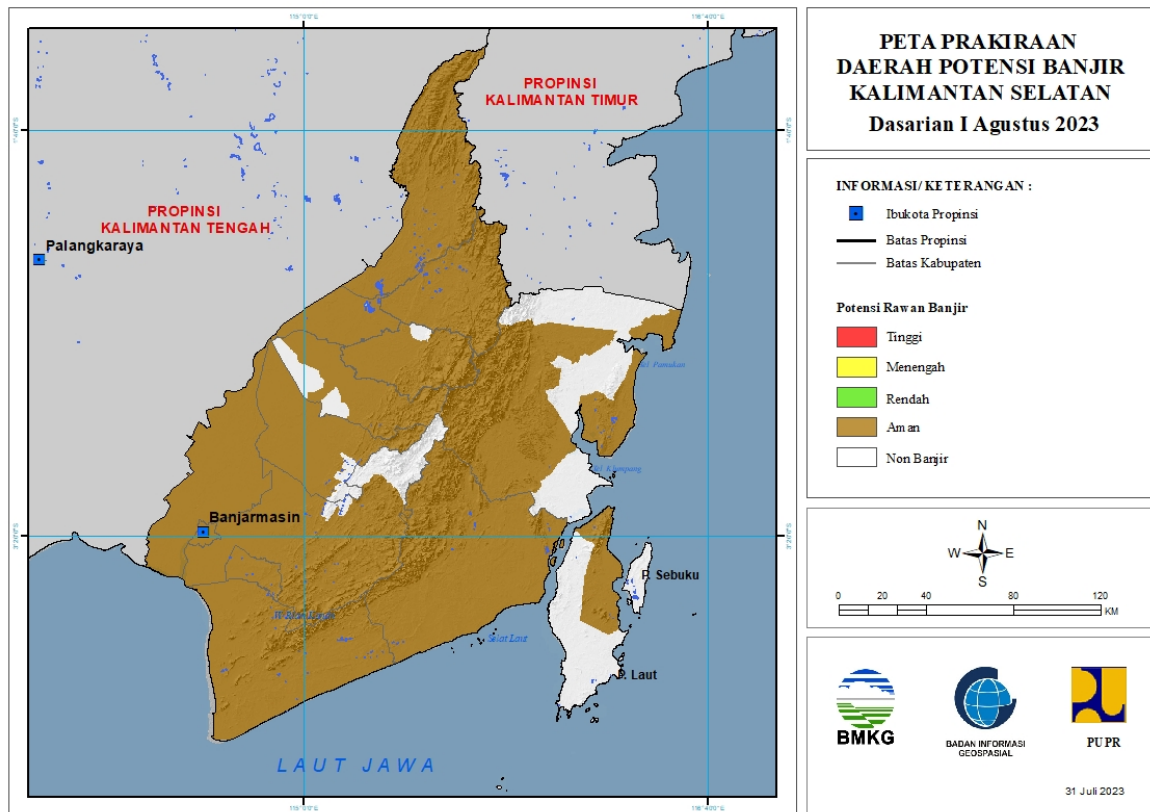


Tabel 21.

TINGKAT POTENSI BANJIR		
TINGGI	MENENGAH	RENDAH
-	-	-

22. PRAKIRAAN DAERAH POTENSI BANJIR KALIMANTAN SELATAN DASARIAN I AGUSTUS 2023

Gambar 23.

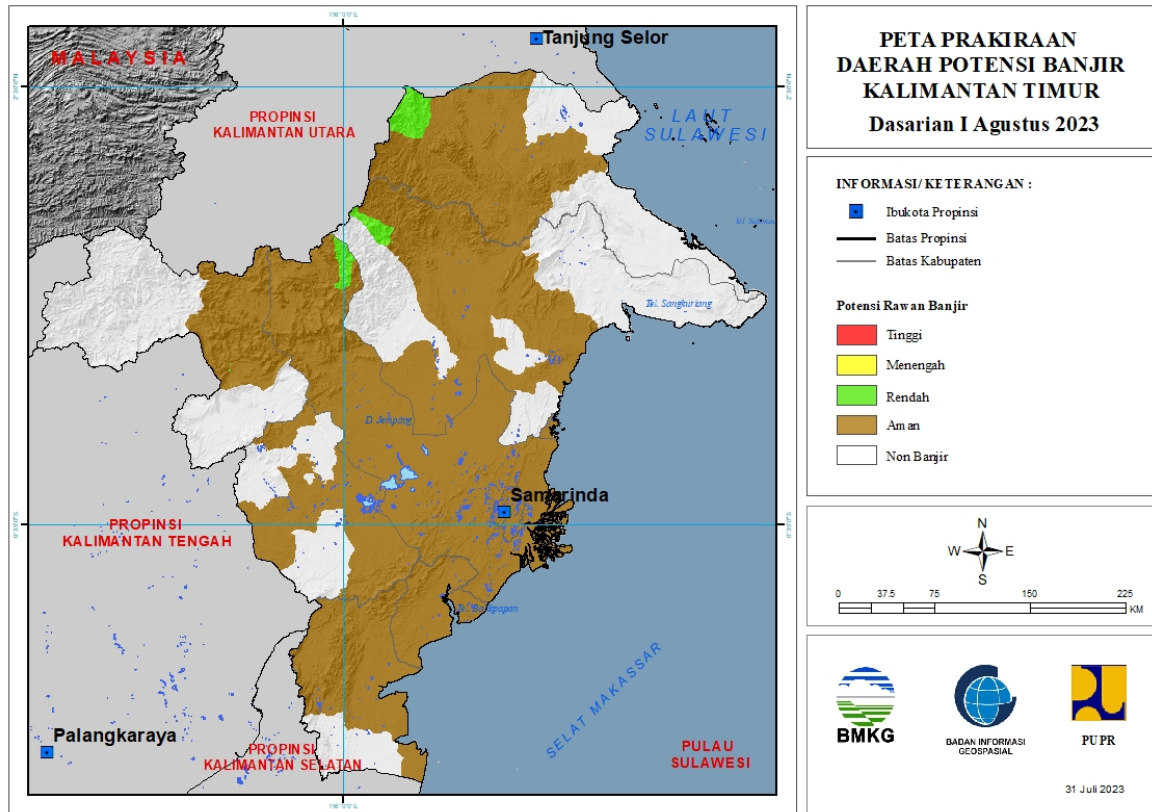


Tabel 22.

TINGKAT POTENSI BANJIR		
TINGGI	MENENGAH	RENDAH
-	-	-

23. PRAKIRAAN DAERAH POTENSI BANJIR KALIMANTAN TIMUR DASARIAN I AGUSTUS 2023

Gambar 24.

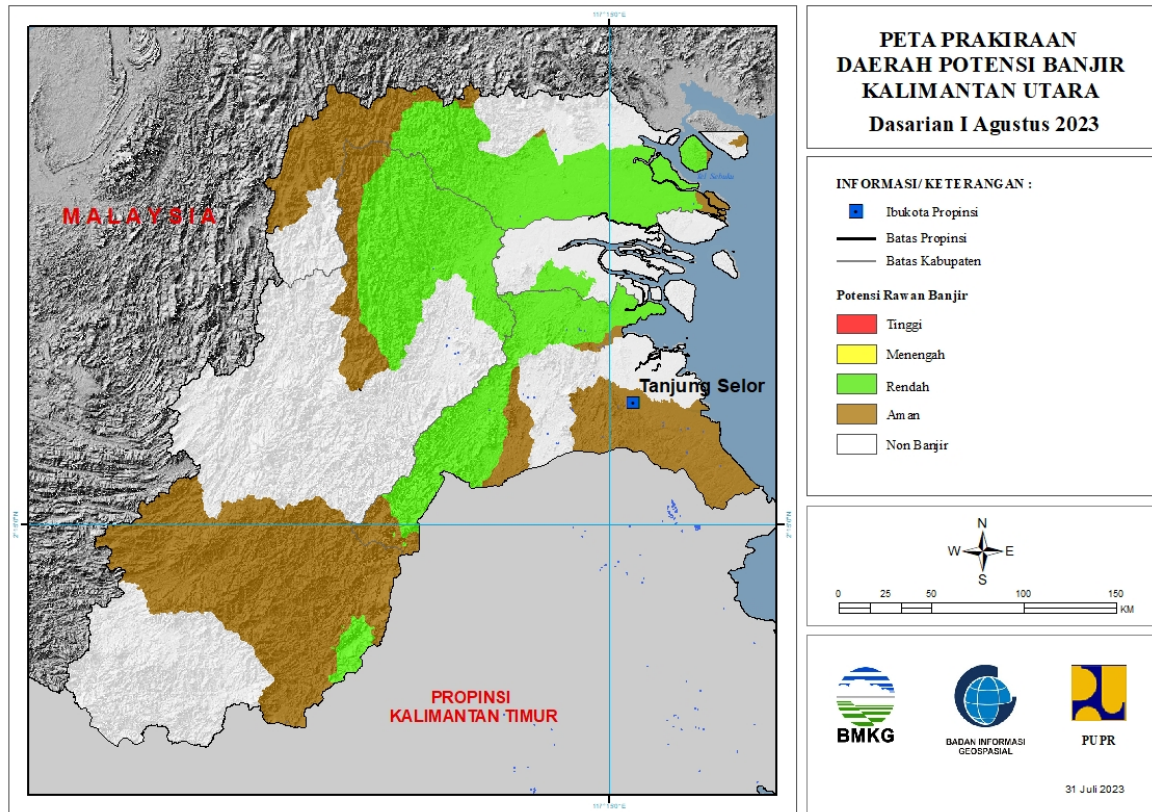


Tabel 23.

TINGKAT POTENSI BANJIR		
TINGGI	MENENGAH	RENDAH
-	-	BERAU : (Kec. Kelay, Segah)
		KUTAI KARTANEGARA : (Kec. Tabang)
		KUTAI TIMUR : (Kec. Muarawahau)
		MAHAKAM ULU : (Kec. Longbagun)

24. PRAKIRAAN DAERAH POTENSI BANJIR KALIMANTAN UTARA DASARIAN I AGUSTUS 2023

Gambar 25.

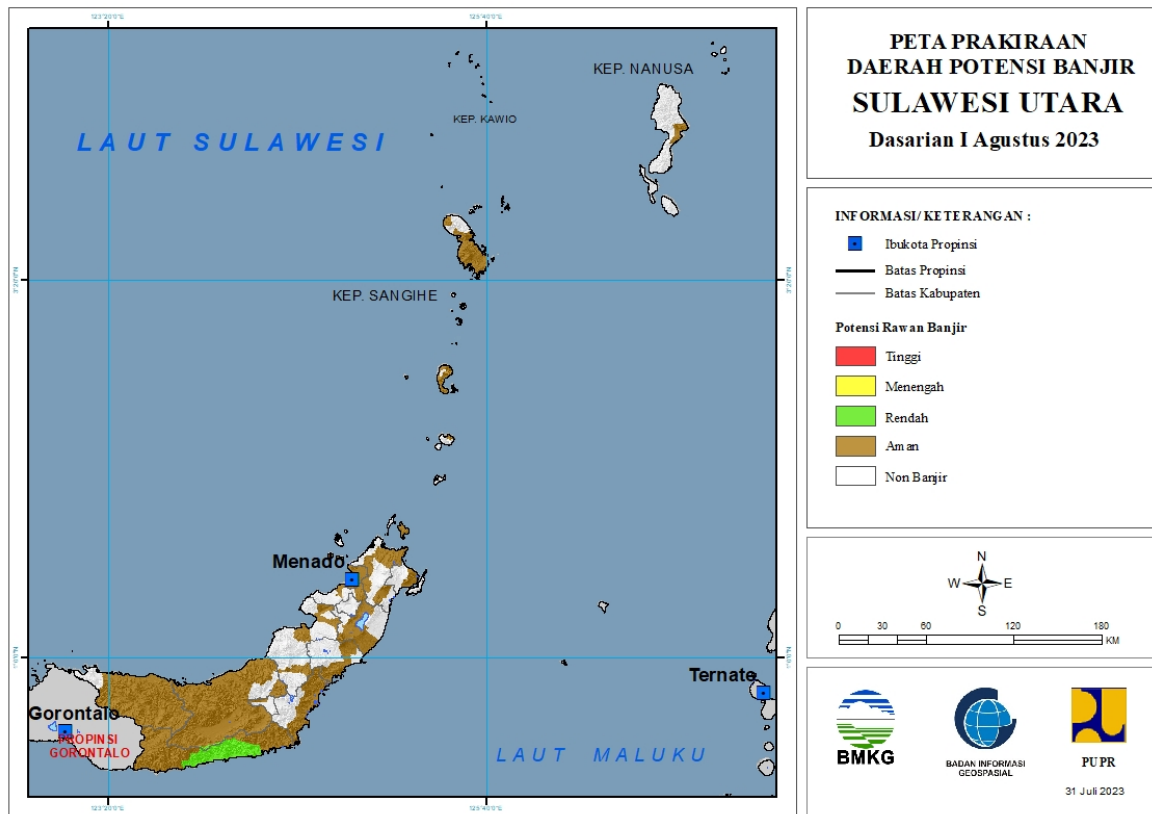


Tabel 24.

TINGKAT POTENSI BANJIR		
TINGGI	MENENGAH	RENDAH
-	-	BULUNGAN : (Kec. Peso, Sekatak)
		MALINAU : (Kec. Kayan Hilir, Malinau Barat, Malinau Kota, Malinau Utara, Mentarang, Mentarang Hulu, Sungaitubu)
		NUNUKAN : (Kec. Lumbis, Lumbis Ogong, Nunukan, Nunukan Selatan, Sebuku, Sembakung, Sembakung Atulai)
		TANA TIDUNG : (Kec. Betayau)

25. PRAKIRAAN DAERAH POTENSI BANJIR SULAWESI UTARA DASARIAN I AGUSTUS 2023

Gambar 26.

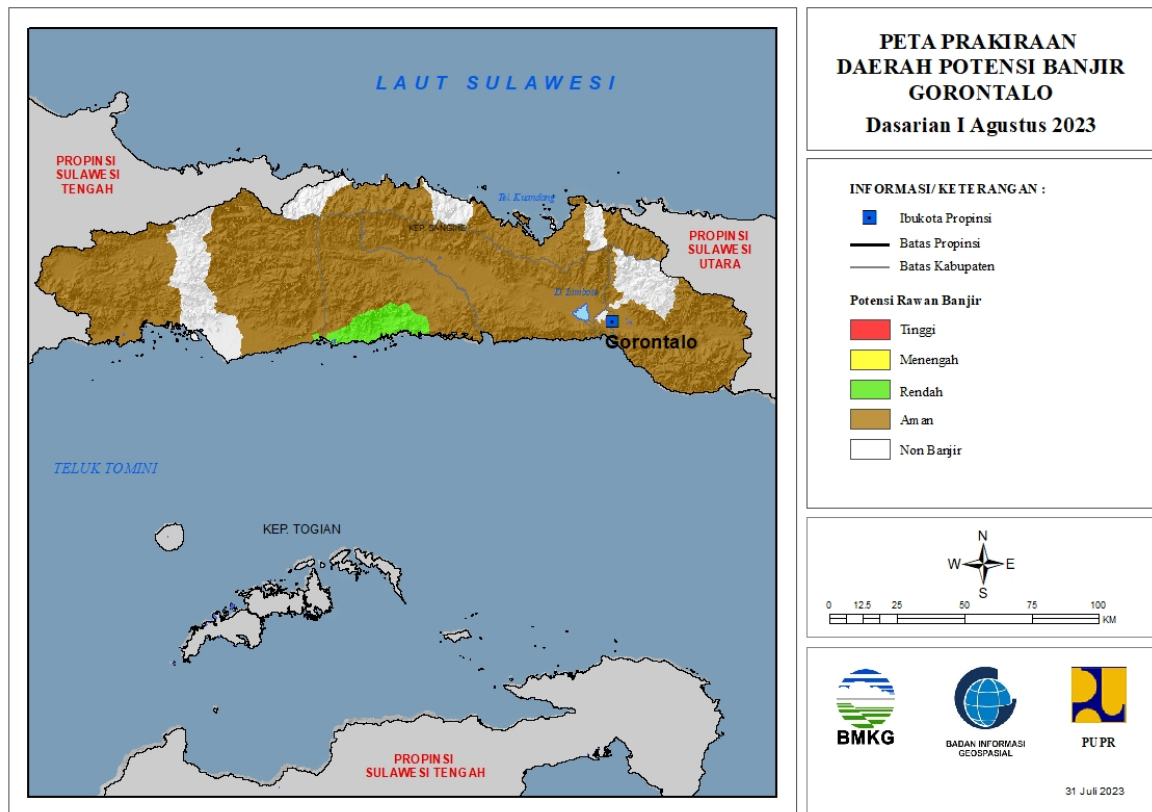


Tabel 25.

TINGKAT POTENSI BANJIR		
TINGGI	MENENGAH	RENDAH
-	-	BOLAANG MONGONDOW : (Kec. Dumoga Barat, Dumoga Tengah)
		BOLAANG MONGONDOW SELATAN : (Kec. Bolaang Uki, Pinolosian, Pinolosian Tengah)

26. PRAKIRAAN DAERAH POTENSI BANJIR GORONTALO DASARIAN I AGUSTUS 2023

Gambar 27.

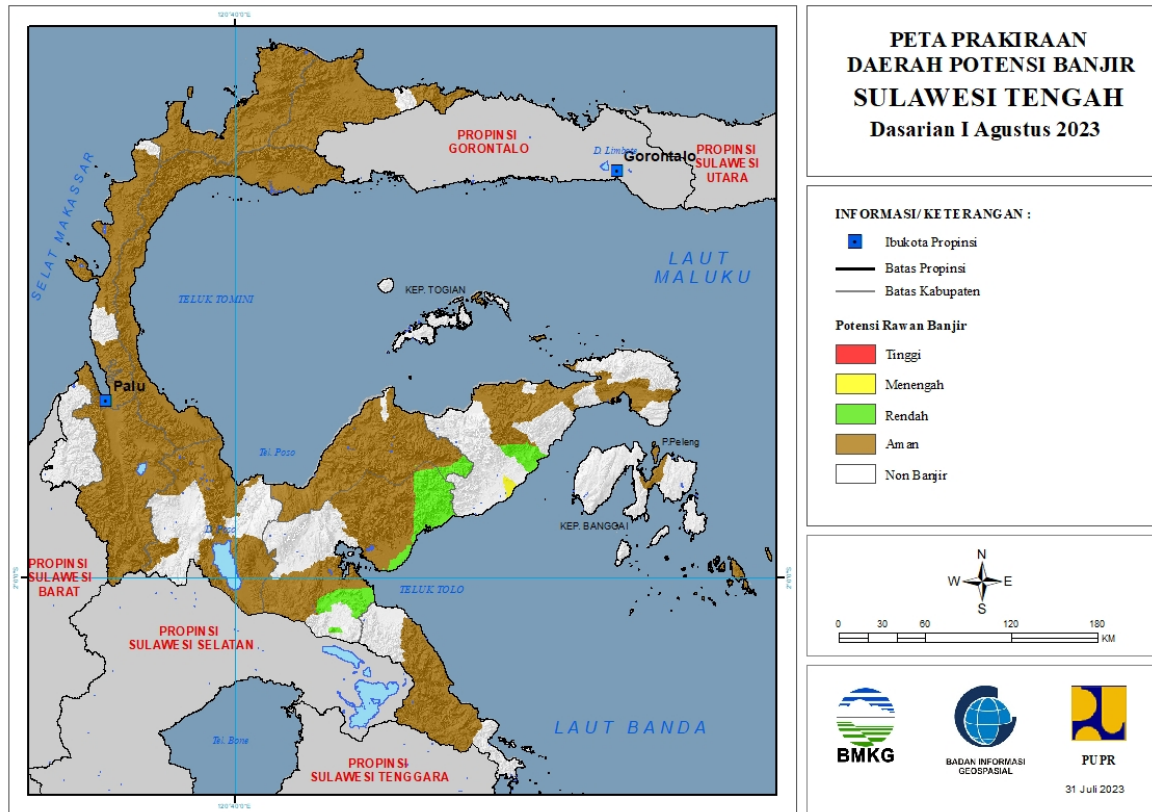


Tabel 26.

TINGKAT POTENSI BANJIR		
TINGGI	MENENGAH	RENDAH
-	-	BOALEMO : (Kec. Botumoita, Dulupi, Mananggu, Paguyaman Pantai, Tilamuta)
		PAHUWATO : (Kec. Buntulia)

27. PRAKIRAAN DAERAH POTENSI BANJIR SULAWESI TENGAH DASARIAN I AGUSTUS 2023

Gambar 28.

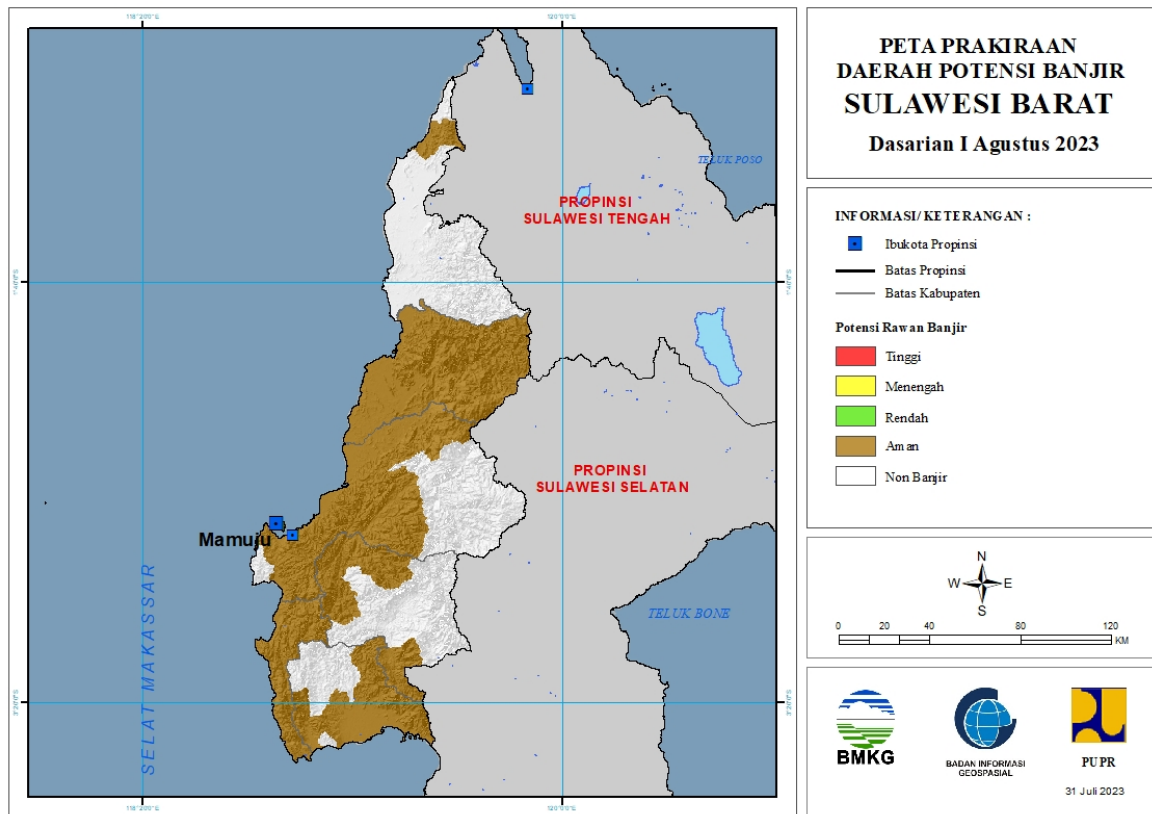


Tabel 27.

TINGKAT POTENSI BANJIR		
TINGGI	MENENGAH	RENDAH
-	BANGGAI : (Kec. Moilong)	BANGGAI : (Kec. Batui)
		MOROWALI UTARA : (Kec. Bungku Utara, Lembo, Mamosalato, Petasia Barat, Petasia Timur)
		TOJO UNA-UNA : (Kec. Ampana Tete, Ulubongka)

28. PRAKIRAAN DAERAH POTENSI BANJIR SULAWESI BARAT DASARIAN I AGUSTUS 2023

Gambar 29.

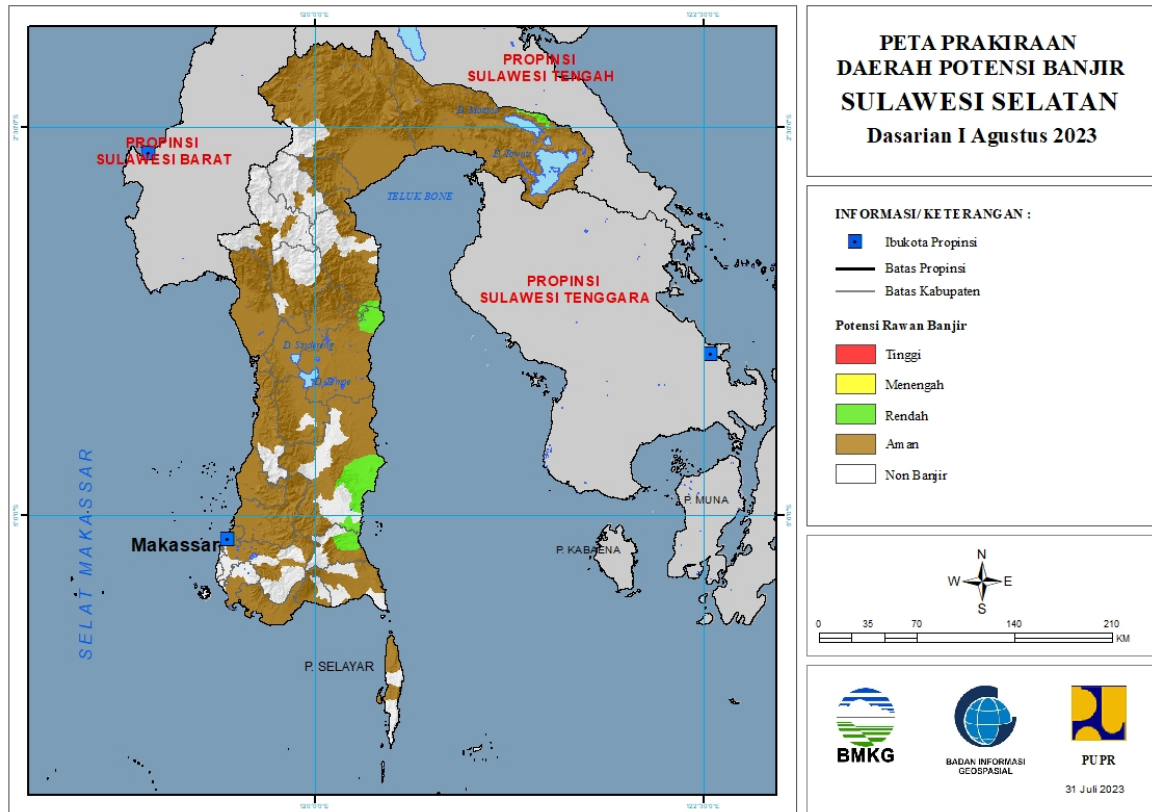


Tabel 28.

TINGKAT POTENSI BANJIR		
TINGGI	MENENGAH	RENDAH
-	-	-

29. PRAKIRAAN DAERAH POTENSI BANJIR SULAWESI SELATAN DASARIAN I AGUSTUS 2023

Gambar 30.

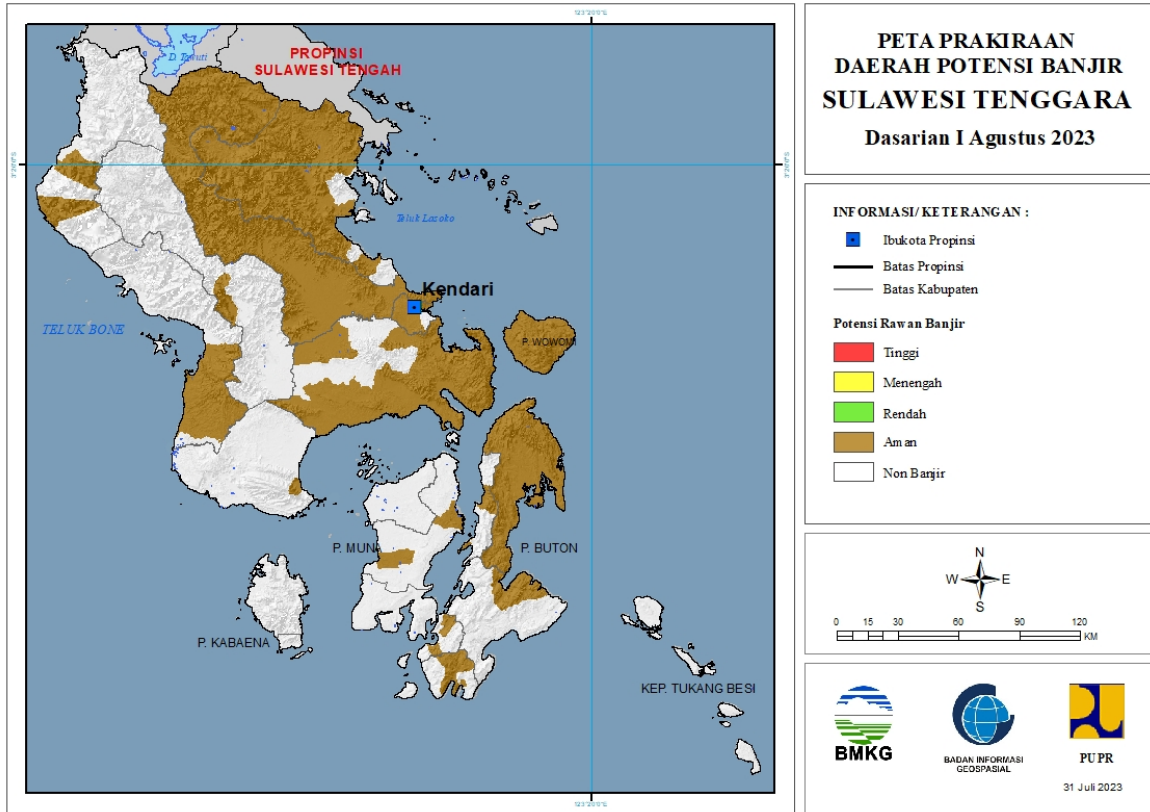


Tabel 29.

TINGKAT POTENSI BANJIR		
TINGGI	MENENGAH	RENDAH
-	-	BONE : (Kec. Barebbo, Bontocani, Cina, Kajuara, Libureng, Mare, Ponre, Sibulue, Tonra)
		LUWU : (Kec. Larompong Selatan)
		LUWU TIMUR : (Kec. Angkona, Malili, Nuha, Towuti)
		SIDENRENG RAPPANG : (Kec. Pitu Raise)
		SINJAI : (Kec. Sinjai Selatan, Sinjai Tengah, Sinjai Timur, Sinjai Utara, Tellu Limpoe)
		WAJO : (Kec. Keera, Pitumpanua)

30. PRAKIRAAN DAERAH POTENSI BANJIR SULAWESI TENGGARA DASARIAN I AGUSTUS 2023

Gambar 31.

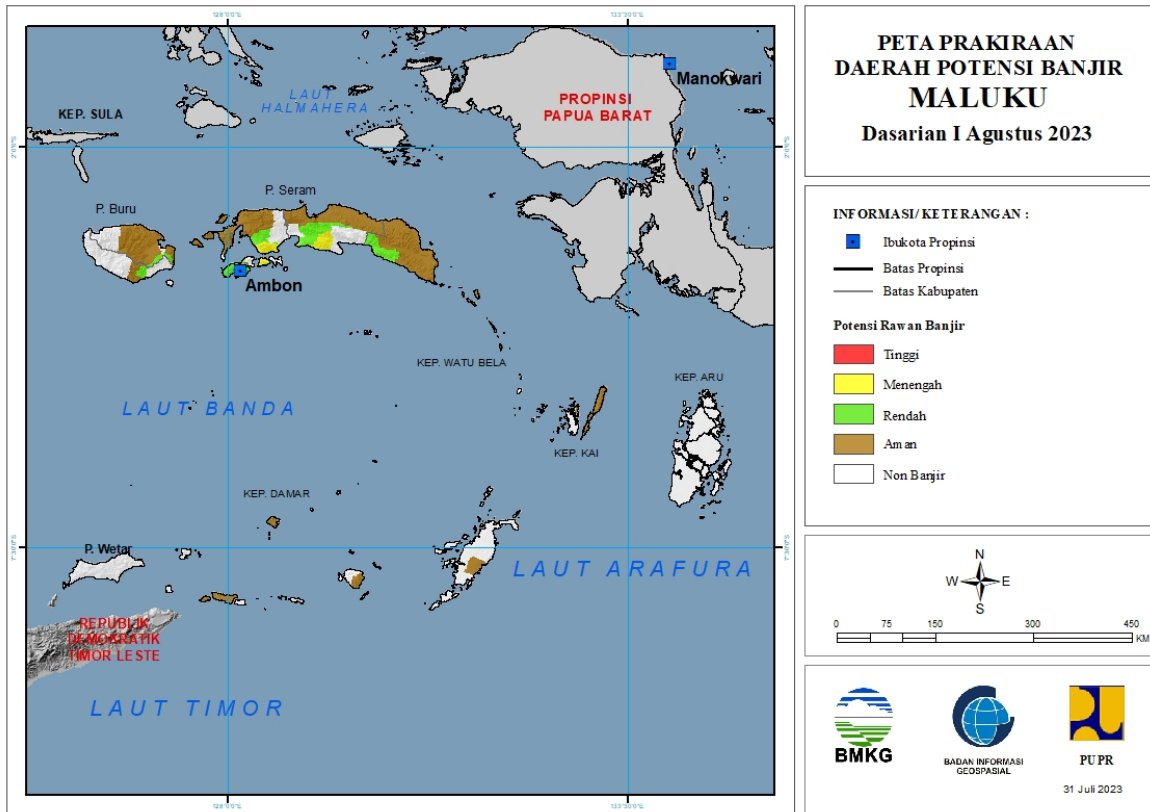


Tabel 30.

TINGKAT POTENSI BANJIR		
TINGGI	MENENGAH	RENDAH
-	-	-

31. PRAKIRAAN DAERAH POTENSI BANJIR MALUKU DASARIAN I AGUSTUS 2023

Gambar 32.

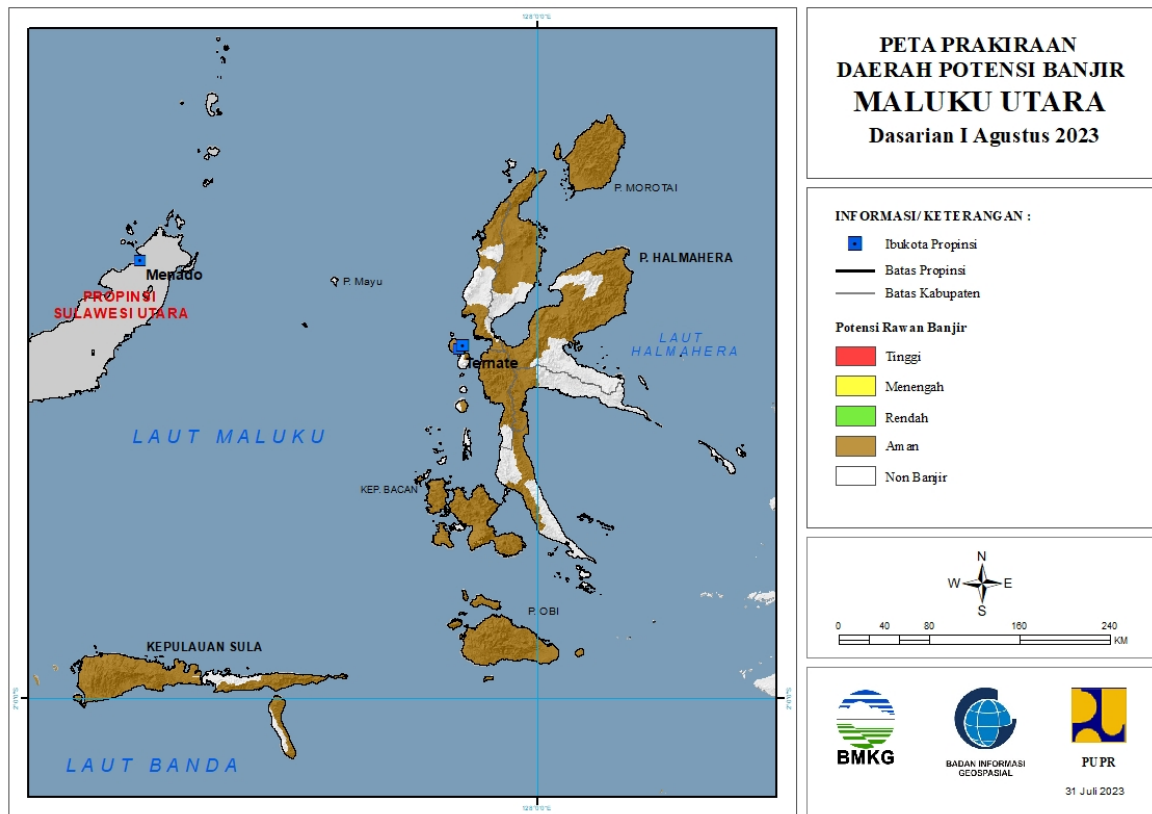


Tabel 31.

TINGKAT POTENSI BANJIR		
TINGGI	MENENGAH	RENDAH
-	KOTA AMBON : (Kec. Baguala)	BURU : (Kec. Batabual, Lolong Guba, Waelata)
	MALUKU TENGAH : (Kec. Amahai, Leihitu, Pulauharuku)	BURU SELATAN : (Kec. Namrole)
	SERAM BAGIAN BARAT : (Kec. Amalatu, Inamosol, Kairatu)	KOTA AMBON : (Kec. Baguala, Leitimur Selatan, Nusaniwe, Sirimau, Telukambon)
		MALUKU TENGAH : (Kec. Amahai, Leihitu, Leihitu Barat, Seram Utara, Seram Utara Timur Kobi, Seram Utara Timur Seti)
		SERAM BAGIAN BARAT : (Kec. Amalatu, Huamual, Inamosol, Kairatu, Kairatu Barat)
		SERAM BAGIAN TIMUR : (Kec. Siwalalat, Werinama)

32. PRAKIRAAN DAERAH POTENSI BANJIR MALUKU UTARA DASARIAN I AGUSTUS 2023

Gambar 33.

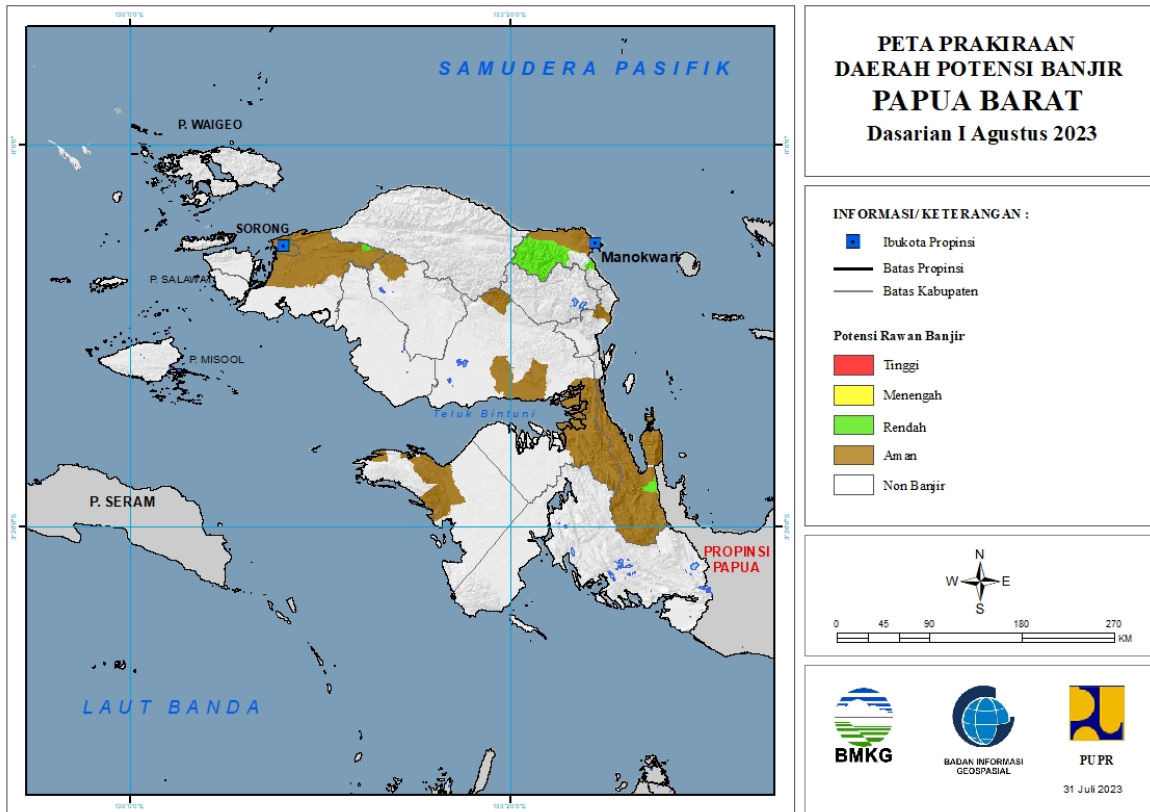


Tabel 32.

TINGKAT POTENSI BANJIR		
TINGGI	MENENGAH	RENDAH
-	-	-

33. PRAKIRAAN DAERAH POTENSI BANJIR PAPUA BARAT DASARIAN I AGUSTUS 2023

Gambar 34.

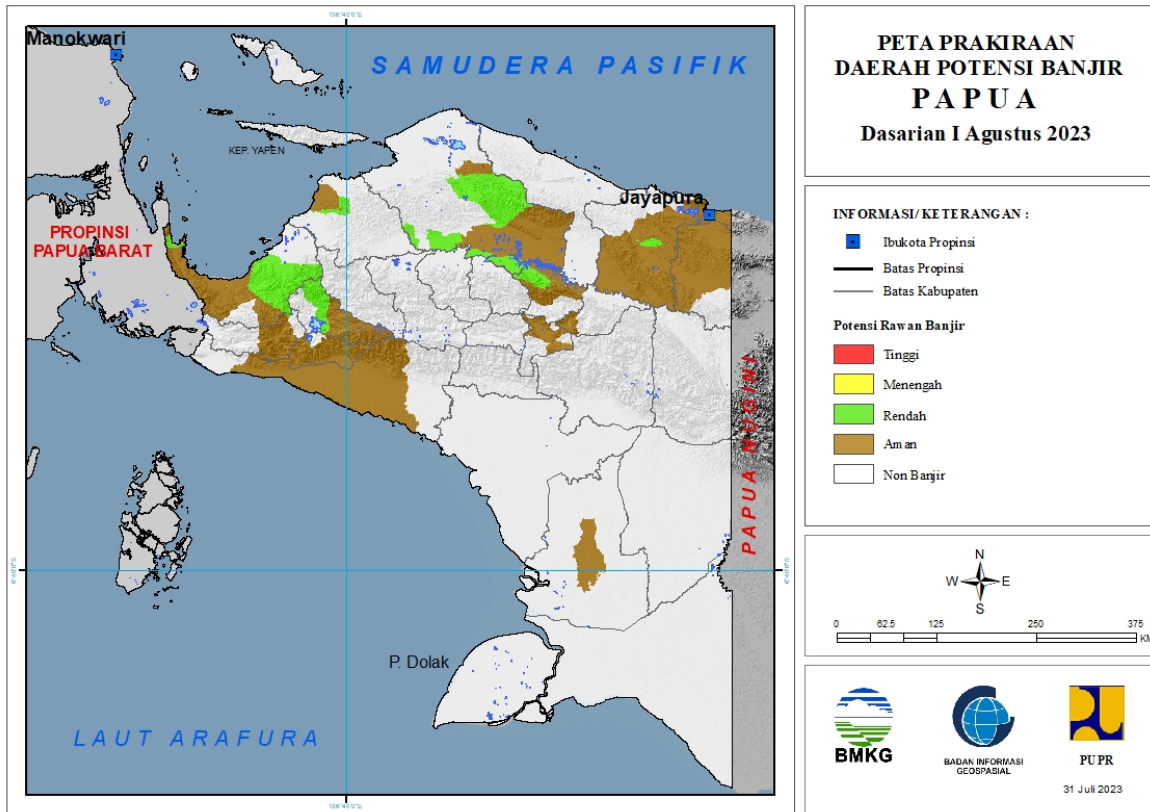


Tabel 33.

TINGKAT POTENSI BANJIR		
TINGGI	MENENGAH	RENDAH
-	-	MANOKWARI : (Kec. Manokwari Selatan, Masni, Prafi, Sidey)
		SORONG : (Kec. Sayosa)
		TELUK WONDAMA : (Kec. Kuriwamesa, Naikere)

34. PRAKIRAAN DAERAH POTENSI BANJIR PAPUA DASARIAN I AGUSTUS 2023

Gambar 35.



Tabel 34.

TINGKAT POTENSI BANJIR		
TINGGI	MENENGAH	RENDAH
-	-	DOGIYAI : (Kec. Mapia)
		JAYAPURA : (Kec. Kaureh, Yapsi)
		MAMBERAMO RAYA : (Kec. Mamberamo Hulu, Mamberamo Tengah, Rufaer)
		MAMBERAMO TENGAH : (Kec. Megambilis)
		NABIRE : (Kec. Dipa, Makimi, Nabire, Nabire Barat, Siriwo, Teluk Kimi, Teluk Umar, Uwapa, Yaur)
		PANIAI : (Kec. Aradide, Bibida, Bogabaida, Ekadide, Kebo, Paniai Timur)
		WAROPEN : (Kec. Oudate)