

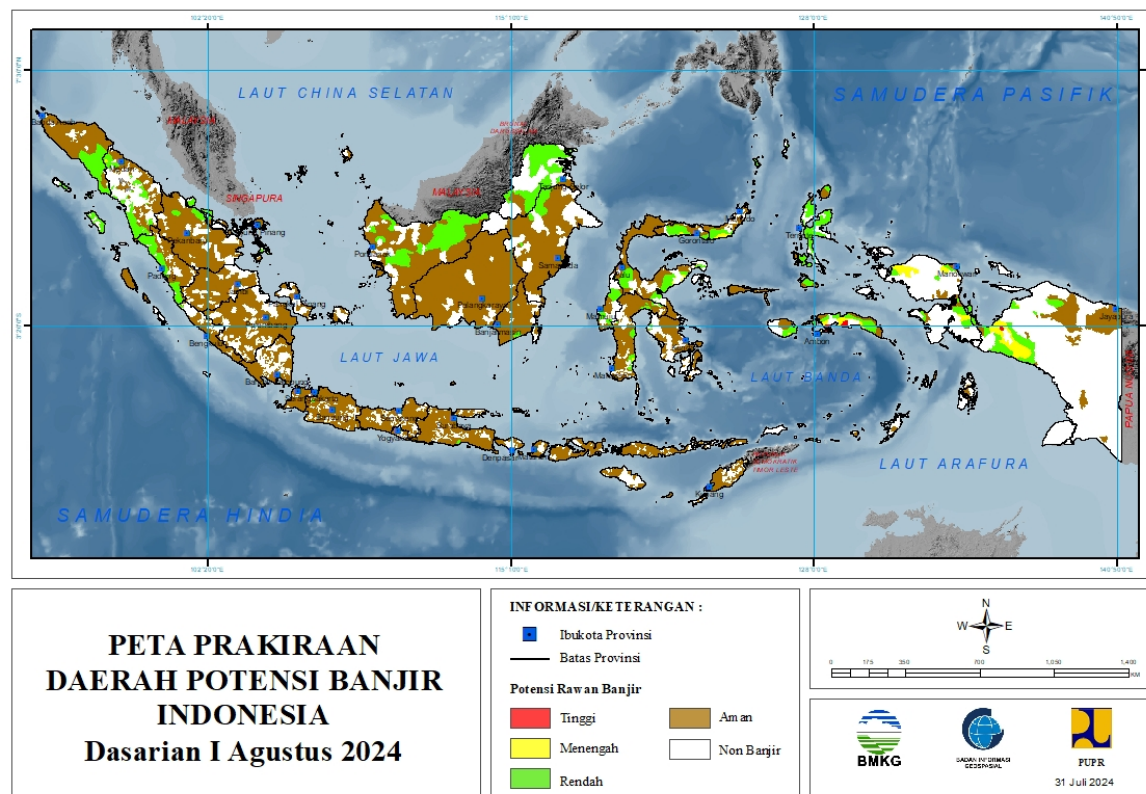
**PRAKIRAAN DAERAH POTENSI BANJIR  
UPDATE 31 JULI 2024**



**BADAN METEOROLOGI KLIMATOLOGI DAN GEOFISIKA**

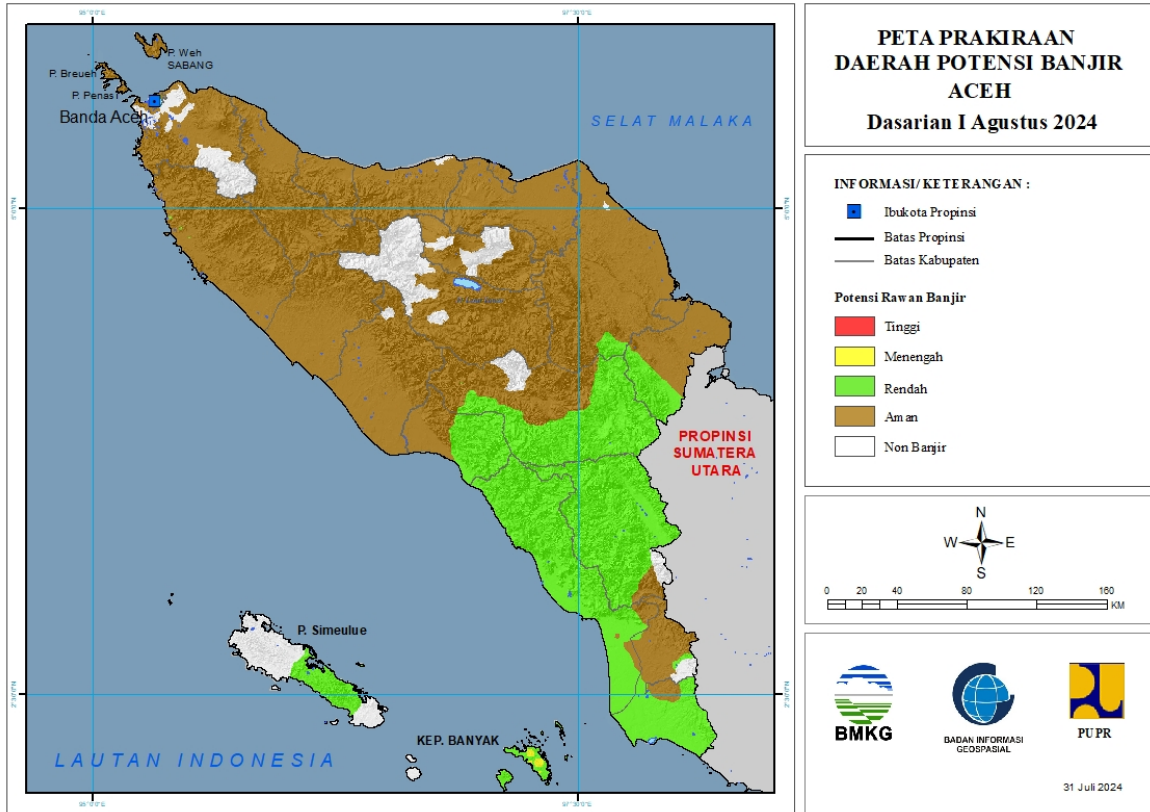
# PRAKIRAAN DAERAH POTENSI BANJIR INDONESIA DASARIAN I AGUSTUS 2024

Gambar 1.



# 1. PRAKIRAAN DAERAH POTENSI BANJIR ACEH DASARIAN I AGUSTUS 2024

Gambar 2.



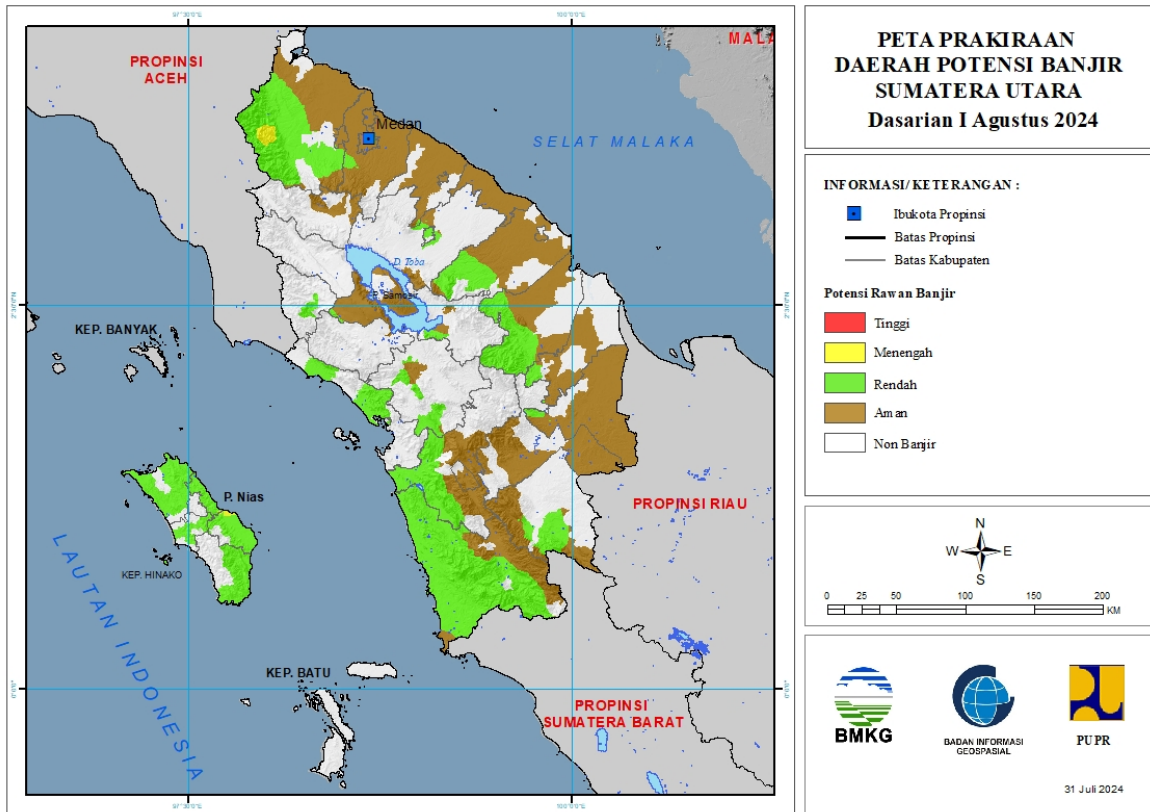
Tabel 1.

TINGKAT POTENSI BANJIR		
TINGGI	MENENGAH	RENDAH
-	ACEH SINGKIL : (Kec. Pulau Panggung)	ACEH BARAT DAYA : (Kec. Blang Pidie, Jeumpa, Lembah Sabil, Manggeng, Setia, Tangan-Tangan)
		ACEH JAYA : (Kec. Darul Hikmah, Indrajaaya, Sampoiniet)
		ACEH SELATAN : (Kec. Bakongan, Bakongan Timur, Kluet Selatan, Kluet Tengah, Kluet Timur, Kluet Utara, Kota Bahagia, Labuhan Haji, Labuhan Haji Barat, Labuhan Haji Timur, Meukek, Pasie Raja, Sama Dua, Sawang, Tapak Tuan, Trumon, Trumon Tengah, Trumon Timur)
		ACEH SINGKIL : (Kec. Danau Paris, Gunung Meriah, Kota Baharu, Kuala Baru, Pulau Banyak, Pulau Panggung, Simpang Kanan, Singkil, Singkil Utara, Singkohor, Suro)
		ACEH TAMIANG : (Kec. Bandar Pusaka, Tamiang Hulu, Tenggulun)
		ACEH TENGGARA : (Kec. Babul Makmur, Babul Rahmah,

		Babussalam, Badar, Babel, Bukit Tusam, Darul Hasanah, Deleng Pokhkisen, Ketambe, Lawe Alas, Lawe Bulan, Lawe Sigala-Gala, Lawe Sumur, Semadam, Tanoh Alas)
		ACEH TIMUR : (Kec. Serbajadi, Simpang Jernih)
		GAYOLUES : (Kec. Blang Jerango, Blang Kejeren, Blang Pegayon, Dabun Gelang, Kuta Panjang, Pining, Putri Betung, Terangun)
		KOTA SUBULUSSALAM : (Kec. Longkib, Rundeng, Simpang Kiri, Sultan Daulat)
		SIMEULUE : (Kec. Simeulue Barat, Simeulue Tengah, Simeulue Timur)

## 2. PRAKIRAAN DAERAH POTENSI BANJIR SUMATERA UTARA DASARIAN I AGUSTUS 2024

Gambar 3.



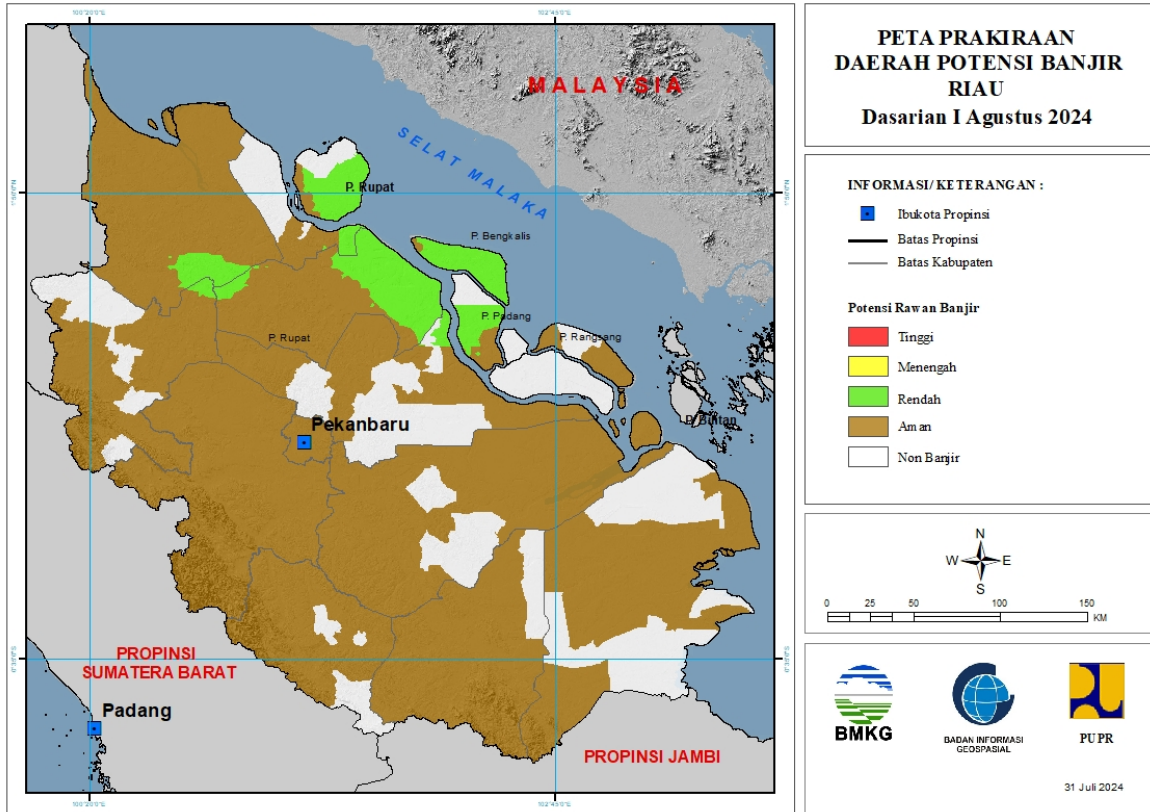
Tabel 2.

TINGKAT POTENSI BANJIR		
TINGGI	MENENGAH	RENDAH
-	KOTA GUNUNG SITOLI : (Kec. Gunung Sitolidanoi)	ASAHAN : (Kec. Aekledong, Bandarpasirmandoge, Bandarpulau, Rahuning)
	LANGKAT : (Kec. Bahorok, Batangserangan)	DELI SERDANG : (Kec. Kutalimbaru, Pancurbatu)
	NIAS : (Kec. Gido)	KOTA BINJAI : (Kec. Binjai Selatan)
		KOTA GUNUNG SITOLI : (Kec. Gunung Sitoli, Gunung Sitoli Alo'Oa, Gunung Sitoli Selatan, Gunung Sitolidanoi)
		KOTA PEMATANGSIANTAR : (Kec. Siantar Barat, Siantar Selatan, Siantar Timur, Siantar Utara, Siantarmartoba, Siantarsitalasari)
		KOTA SIBOLGA : (Kec. Sibolga Selatan)
		LABUHANBATU : (Kec. Bilah Barat, Bilah Hulu, Rantau Selatan)
		LABUHANBATU SELATAN : (Kec. Sungai Kanan)
		LABUHANBATU UTARA : (Kec. Aeknatas, Kualuh Hulu, Kualuh

		Selatan, Marbau, Na Sembilan Sepuluh)
		LANGKAT : (Kec. Bahorok, Batangserangan, Besitang, Kuala, Padangtualang, Salapian, Sawitseberang, Seibingai, Seilepan, Wampu)
		MANDAILING NATAL : (Kec. Batahan, Batangnatal, Hutabargot, Kotanopan, Lembahsorikmarapi, Linggabayu, Muarabatanggadis, Muarasipongi, Natal, Panyabungan, Panyabungan Barat, Panyabungan Selatan, Panyabungan Timur, Rantobaek, Siabu, Sinunukan, Tambangan, Ulupungktu)
		NIAS : (Kec. Bawolato, Gido, Idano Igawo)
		NIAS BARAT : (Kec. Lahomi, Lolofitu Moi, Mandrehe, Mandrehe Barat, Sirombo)
		NIAS SELATAN : (Kec. Fanayama, Gomo, Lahusa)
		NIAS UTARA : (Kec. Afulu, Alasa, Alasa Taumuzoi, Lahewa, Lotu, Namoha Esiwa, Sawo, Sitolu Ori, Tuhemberua)
		PADANG LAWAS : (Kec. Barumun, Sosa, Ulubarumun)
		PAK-PAK BHARAT : (Kec. Salak)
		SAMOSIR : (Kec. Harian)
		SERDANG BEDAGAI : (Kec. Sipispis)
		SIMALUNGUN : (Kec. Siantar, Tapiandolok)
		TAPANULI SELATAN : (Kec. Angkola Selatan, Angkolasangkunur, Batangankola, Batangtoru, Muarabatangtoru, Sayurmatinggi, Sipirok)
		TAPANULI TENGAH : (Kec. Andamdewi, Barus, Barus Utara, Kolang, Sirandorong, Sorkam)
		TAPANULI UTARA : (Kec. Pahaejae, Purbatua, Sipoholon, Tarutung)
		TOBA SAMOSIR : (Kec. Balige, Laguboti)

### 3. PRAKIRAAN DAERAH POTENSI BANJIR RIAU DASARIAN I AGUSTUS 2024

Gambar 4.

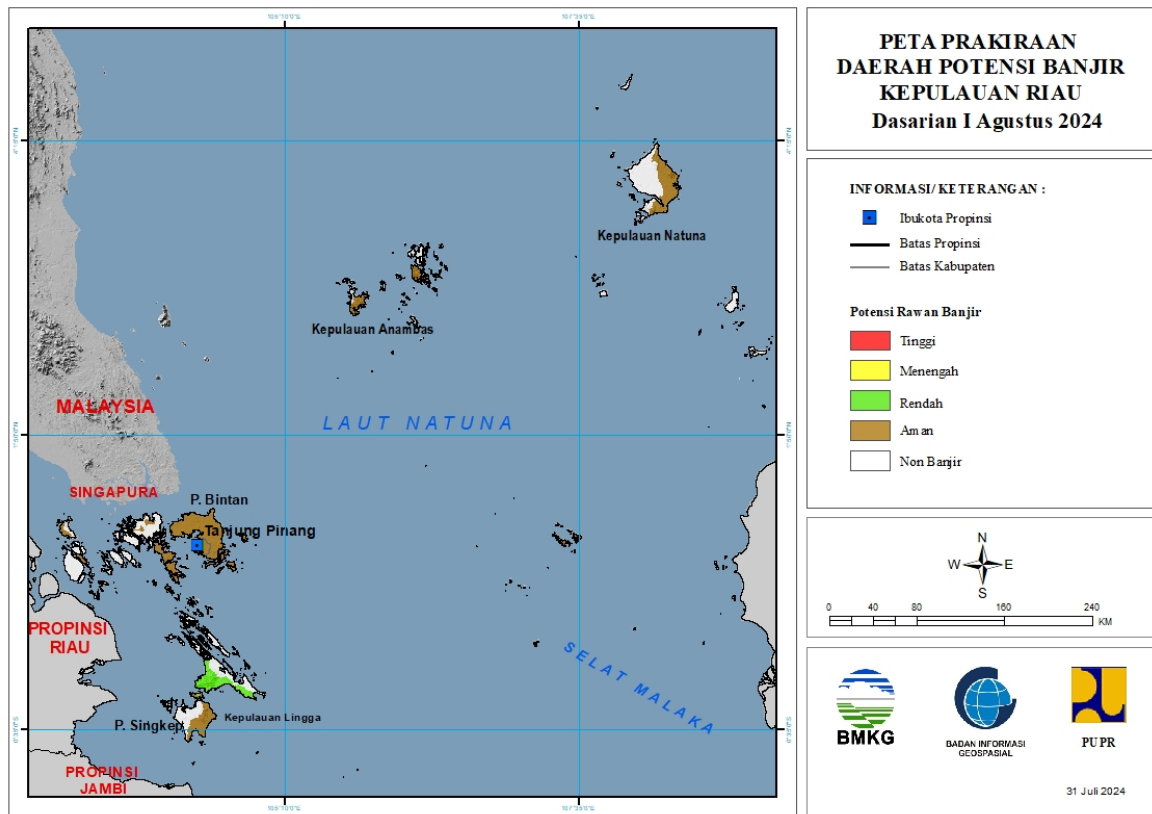


Tabel 3.

TINGKAT POTENSI BANJIR		
TINGGI	MENENGAH	RENDAH
-	-	BENGKALIS : (Kec. Bantan, Bengkalis, Bukitbatu, Mandau, Rupert, Siakkecil)
		KEPULAUAN MERANTI : (Kec. Merbau)
		KOTA DUMAI : (Kec. Medangkampai)
		ROKAN HILIR : (Kec. Pujud, Rantaukopar, Tanahputih)
		ROKAN HULU : (Kec. Bonaidarussalam)
		SIAK : (Kec. Bungaraya, Sungaiapit)

#### 4. PRAKIRAAN DAERAH POTENSI BANJIR KEPULAUAN RIAU DASARIAN I AGUSTUS 2024

Gambar 5.



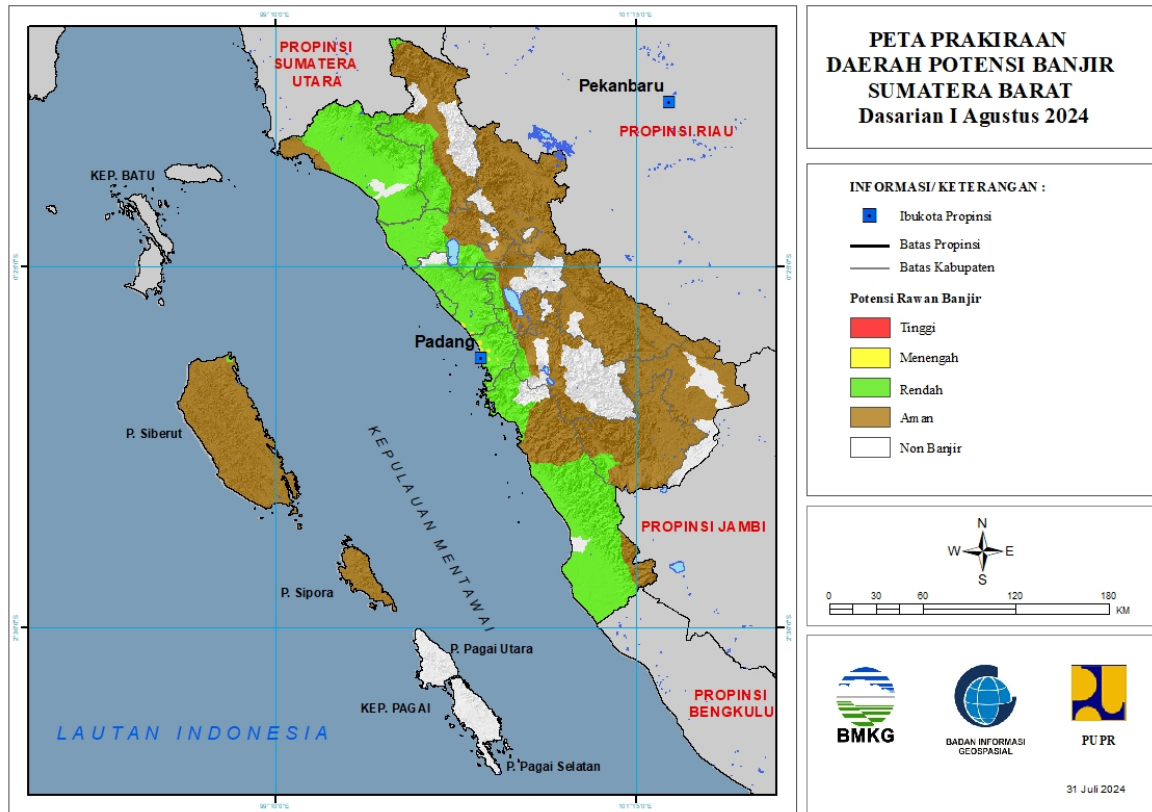
Tabel 4.

TINGKAT POTENSI BANJIR		
TINGGI	MENENGAH	RENDAH
-	-	LINGGA : (Kec. Lingga)



## 5. PRAKIRAAN DAERAH POTENSI BANJIR SUMATERA BARAT DASARIAN I AGUSTUS 2024

Gambar 6.



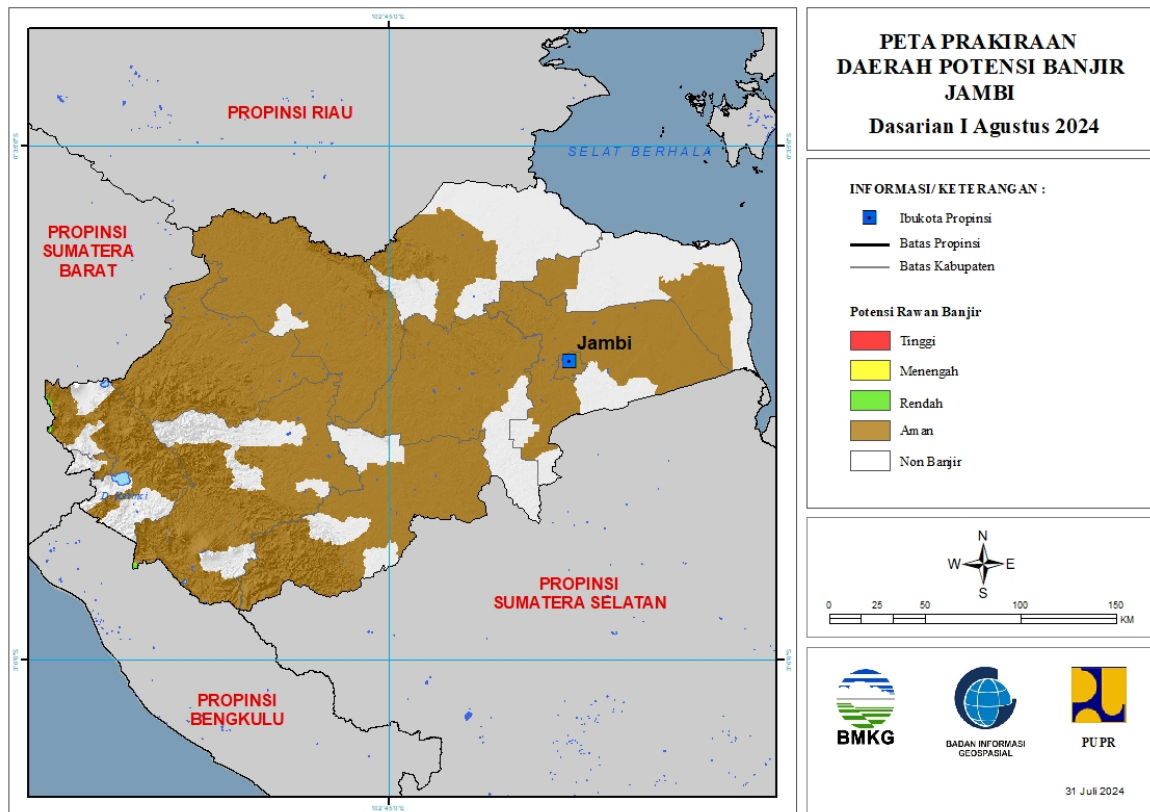
Tabel 5.

TINGKAT POTENSI BANJIR		
TINGGI	MENENGAH	RENDAH
-	KOTA PADANG : (Kec. Kototengah, Kuranji, Lubukbegalung, Lubukkilangan, Nanggalo, Padang Timur, Padang Utara, Pauh)	AGAM : (Kec. Ampekkoto, Ampeknagari, Banuhampu, Lubukbasung, Malalak, Matur, Palembang, Sungaipua, Tanjungmutiara, Tanjungraya)
	PADANG PARIAMAN : (Kec. Batanganai, Ulakan Tapakis)	KEPULAUAN MENTAWAI : (Kec. Siberut Barat, Siberut Utara)
		KOTA BUKITTINGGI : (Kec. Gugukpanjang)
		KOTA PADANG : (Kec. Bungustelukkabung, Kototengah, Kuranji, Lubukbegalung, Lubukkilangan, Nanggalo, Padang Barat, Padang Selatan, Padang Timur, Padang Utara, Pauh)
		KOTA PADANGPANJANG : (Kec. Padangpanjang Barat, Padangpanjang Timur)
		KOTA PARIAMAN : (Kec. Pariaman Selatan, Pariaman Tengah, Pariaman Timur, Pariaman Utara)
		KOTA SOLOK : (Kec. Enamsuku)

		PADANG PARIAMAN : (Kec. Batanganai, Batanggasan, Duakalisebelas Enamlingkung, Duakalisebelas Kayutanam, Enamlingkung, Limakoto Kampungdalam, Limakoto Timur, Lubukalung, Nansabaris, Padang Sago, Patamuan, Sintuktobohgadang, Sungaierringing, Sungailimau, Tujuh Koto Sungai Sarik, Ulakan Tapakis)
		PASAMAN : (Kec. Bonjol, Duakoto, Lubuksikaping, Padanggalugur, Panti, Rao Utara, Simpangalahanmati, Tigonagari)
		PASAMAN BARAT : (Kec. Gunungtuleh, Kinali, Kotobalingka, Lembahmelintang, Pasaman, Ranahbatahan, Sasakranahpasisie, Sungaiaur, Sungaiberemas, Talamau)
		PESISIR SELATAN : (Kec. Basaampekk Balaitapan, Batangkapas, Bayang, Empatjurai, Kotosebelastarusan, Lengayang, Linggosaribaganti, Lunang, Pancungsoal, Ranahampekhulutapan, Ranahpesisir, Silaut, Sutera)
		SOLOK : (Kec. Gunungtalang, Jujungsirih, Kotobaru, Sepuluhkotosingkarak)
		SOLOK SELATAN : (Kec. Kotoparikgadangdiateh, Pauh Duo, Sangir, Sungaipagu)
		TANAH DATAR : (Kec. Batipuh, Batipuh Selatan, Sepuluhkoto)

## 6. PRAKIRAAN DAERAH POTENSI BANJIR JAMBI DASARIAN I AGUSTUS 2024

Gambar 7.

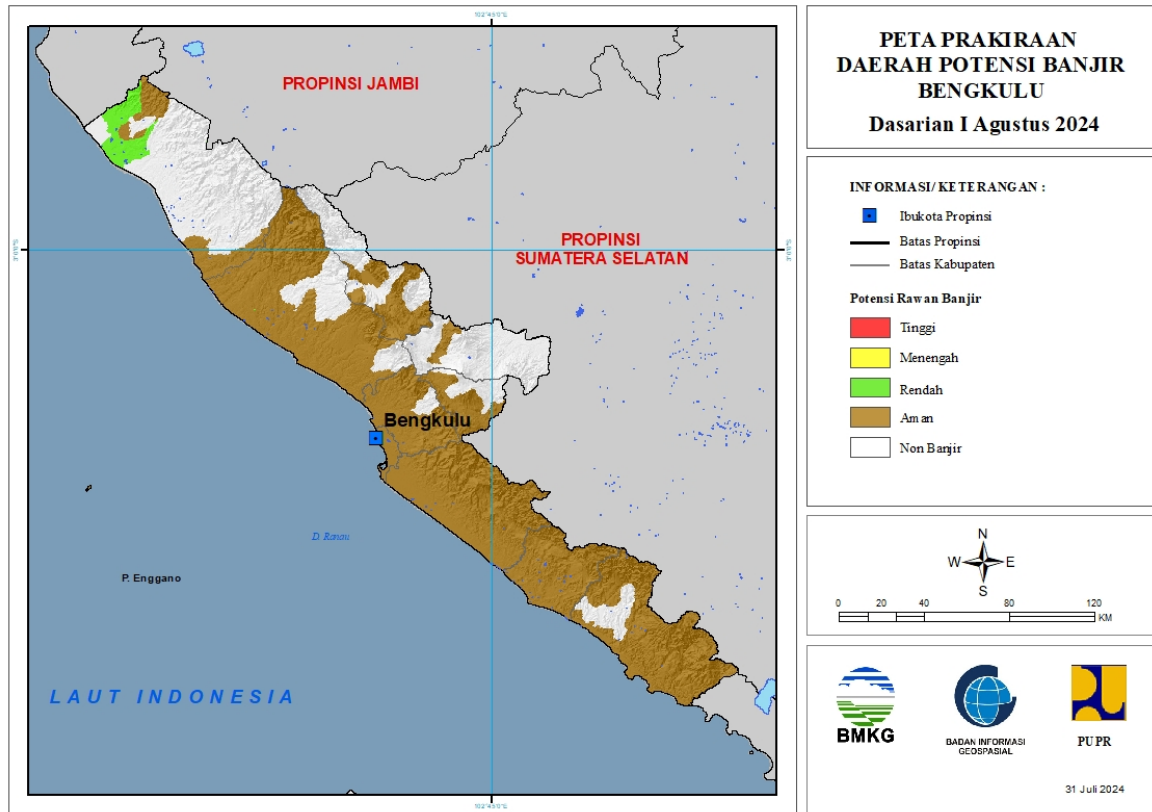


Tabel 6.

TINGKAT POTENSI BANJIR		
TINGGI	MENENGAH	RENDAH
-	-	KERINCI : (Kec. Gunung Kerinci, Kayuaro Barat)
		MERANGIN : (Kec. Jangkat)

## 7. PRAKIRAAN DAERAH POTENSI BANJIR BENGKULU DASARIAN I AGUSTUS 2024

Gambar 8.

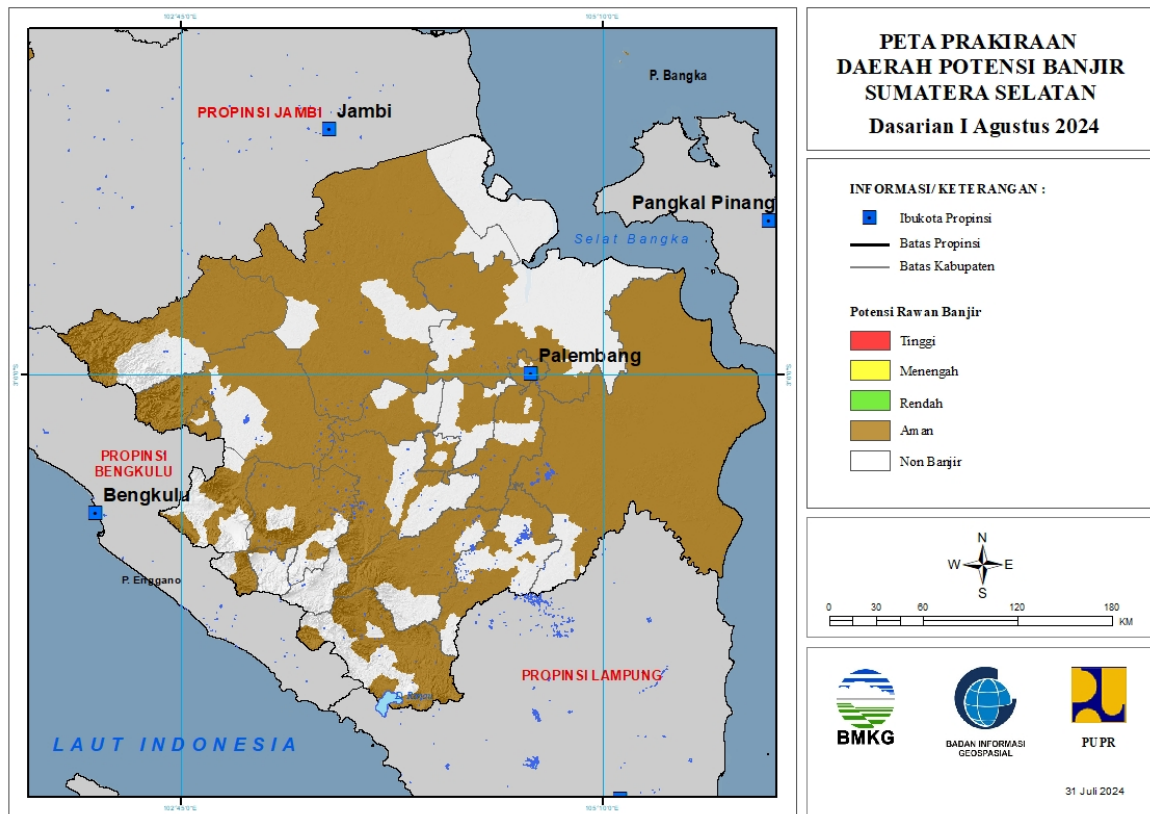


Tabel 7.

TINGKAT POTENSI BANJIR		
TINGGI	MENENGAH	RENDAH
-	-	BENGKULU UTARA : (Kec. Ketahun, Putri Hijau, Ulokkupai)
		MUKO-MUKO : (Kec. Air Manjuto, Kota Muko-Muko, Lubuk Pinang, Teras Terunjam)

## 8. PRAKIRAAN DAERAH POTENSI BANJIR SUMATERA SELATAN DASARIAN I AGUSTUS 2024

Gambar 9.

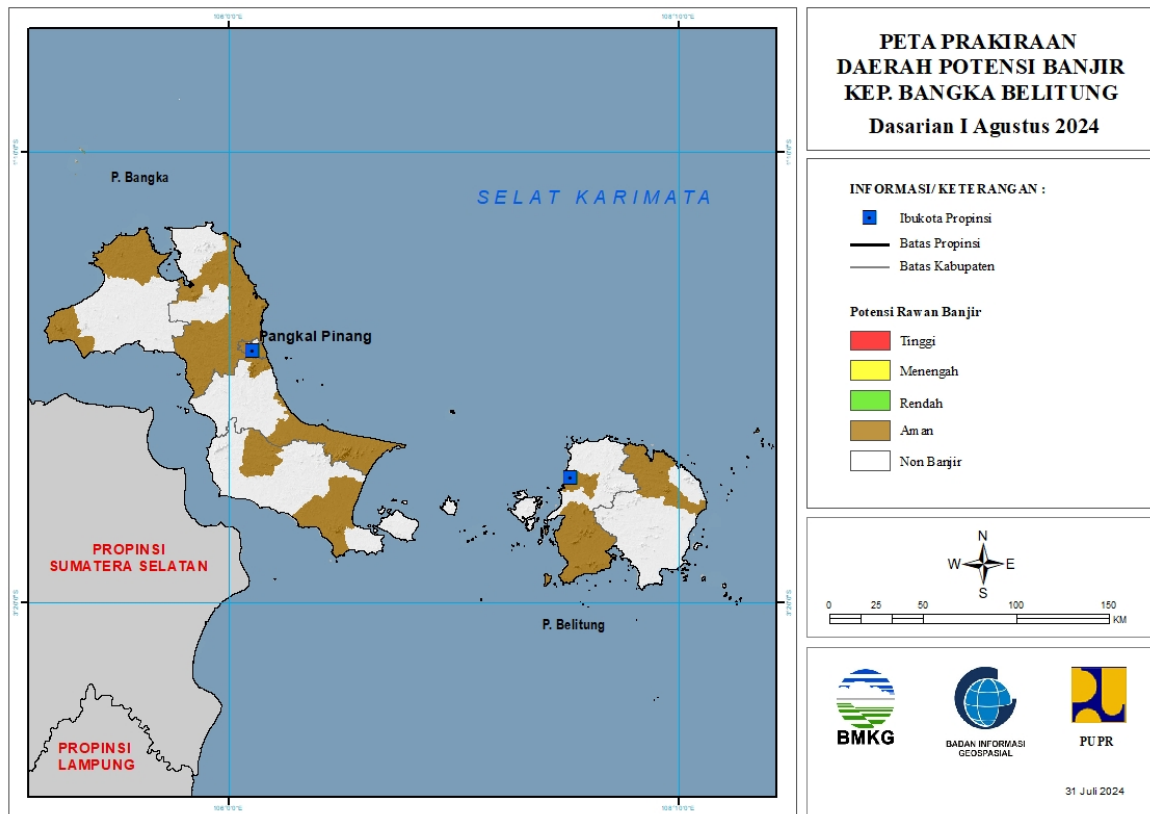


Tabel 8.

TINGKAT POTENSI BANJIR		
TINGGI	MENENGAH	RENDAH
-	-	-

## 9. PRAKIRAAN DAERAH POTENSI BANJIR KEPULAUAN BANGKA BELITUNG DASARIAN I AGUSTUS 2024

Gambar 10.

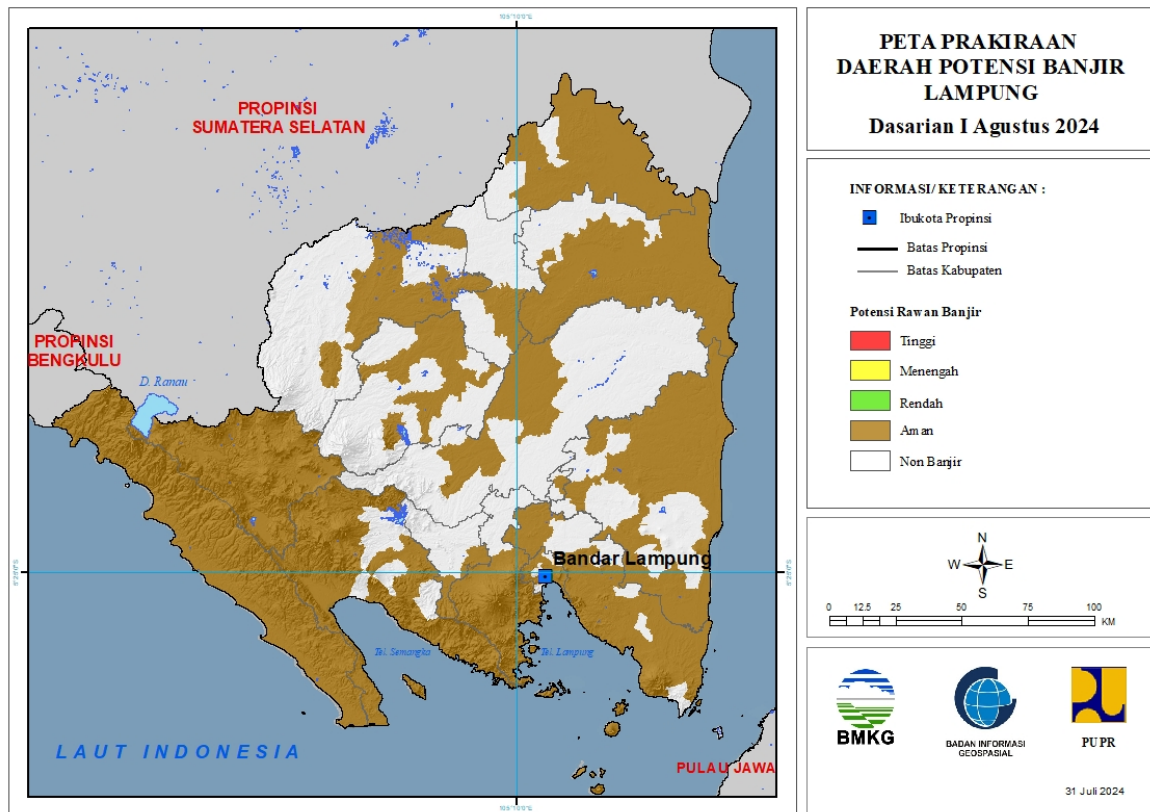


Tabel 9.

TINGKAT POTENSI BANJIR		
TINGGI	MENENGAH	RENDAH
-	-	-

## 10. PRAKIRAAN DAERAH POTENSI BANJIR LAMPUNG DASARIAN I AGUSTUS 2024

Gambar 11.

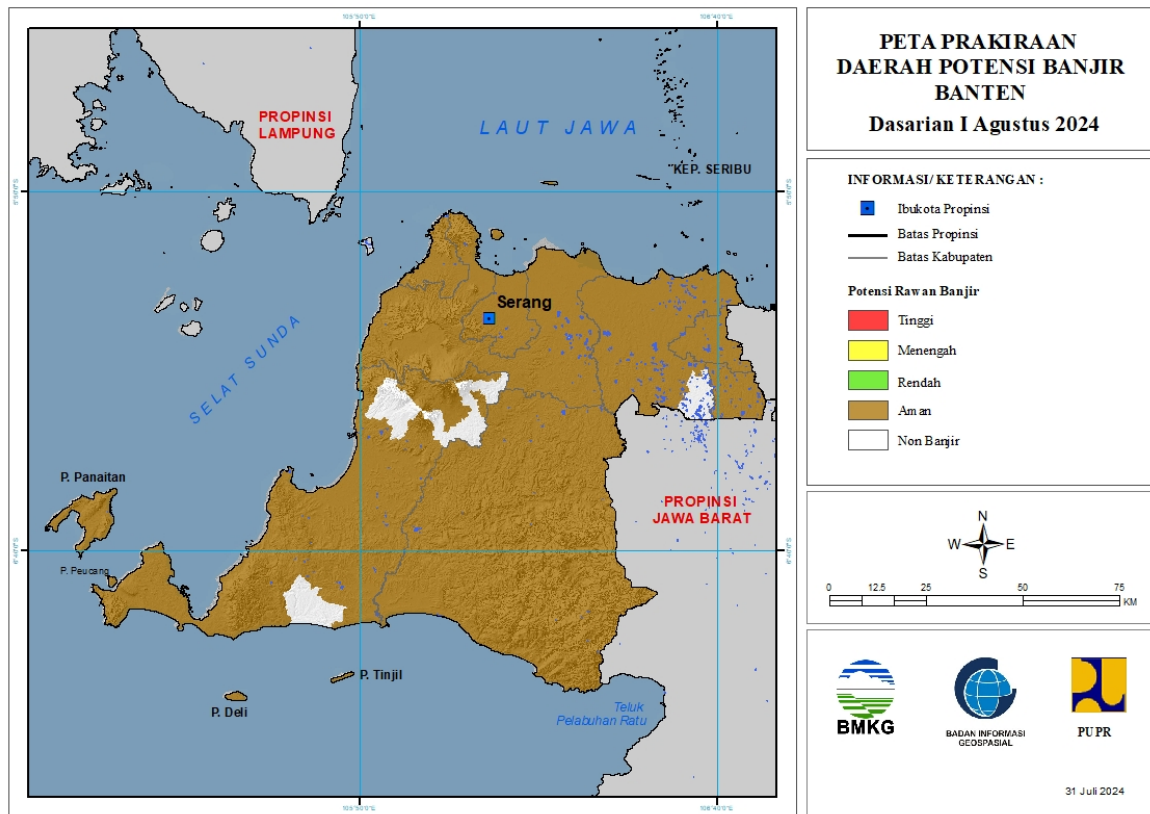


Tabel 10.

TINGKAT POTENSI BANJIR		
TINGGI	MENENGAH	RENDAH
-	-	-

# 11. PRAKIRAAN DAERAH POTENSI BANJIR BANTEN DASARIAN I AGUSTUS 2024

Gambar 12.



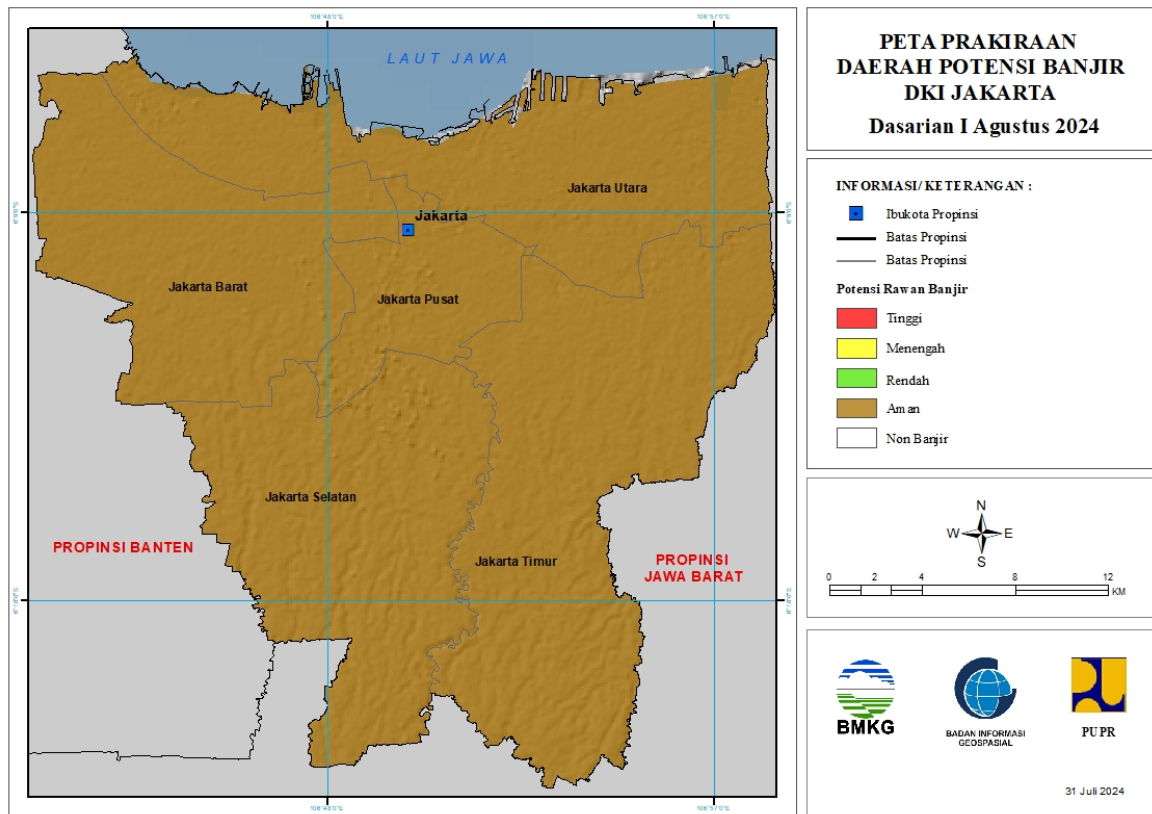
Tabel 11.

TINGKAT POTENSI BANJIR		
TINGGI	MENENGAH	RENDAH
-	-	-



## 12. PRAKIRAAN DAERAH POTENSI BANJIR DKI JAKARTA DASARIAN I AGUSTUS 2024

Gambar 13.

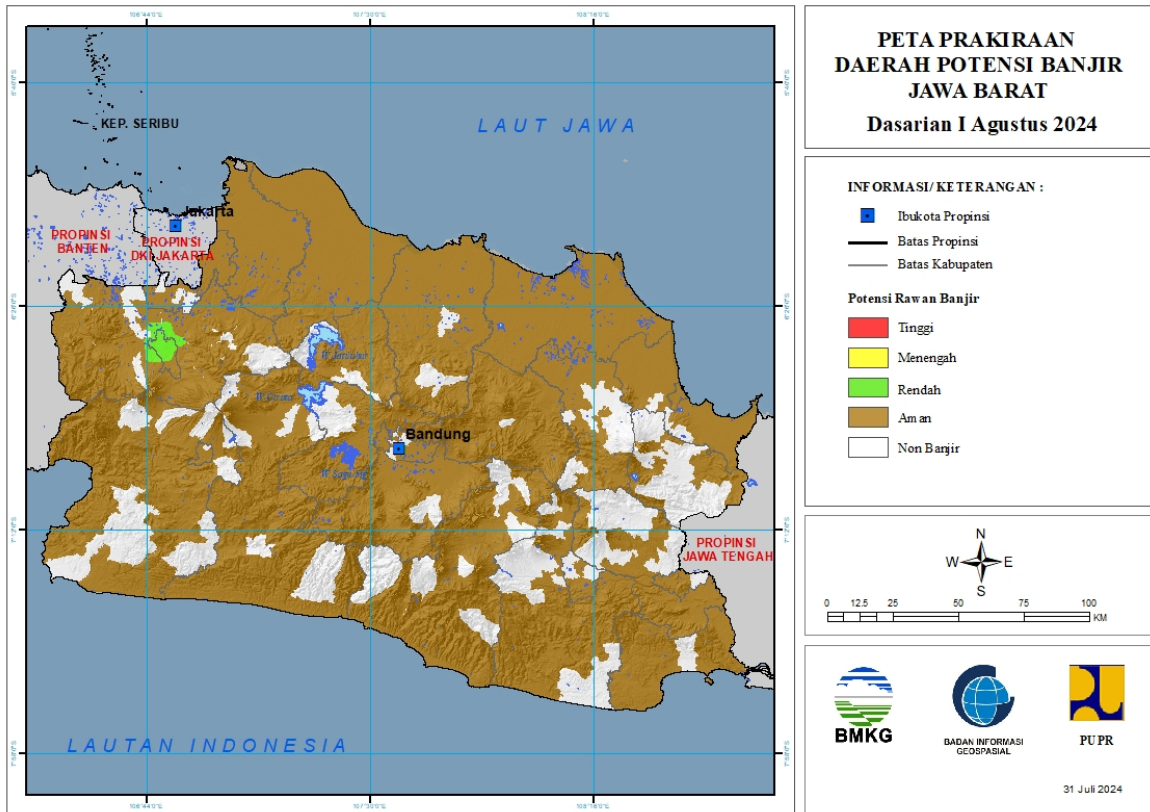


Tabel 12.

TINGKAT POTENSI BANJIR		
TINGGI	MENENGAH	RENDAH
-	-	-

### 13. PRAKIRAAN DAERAH POTENSI BANJIR JAWA BARAT DASARIAN I AGUSTUS 2024

Gambar 14.

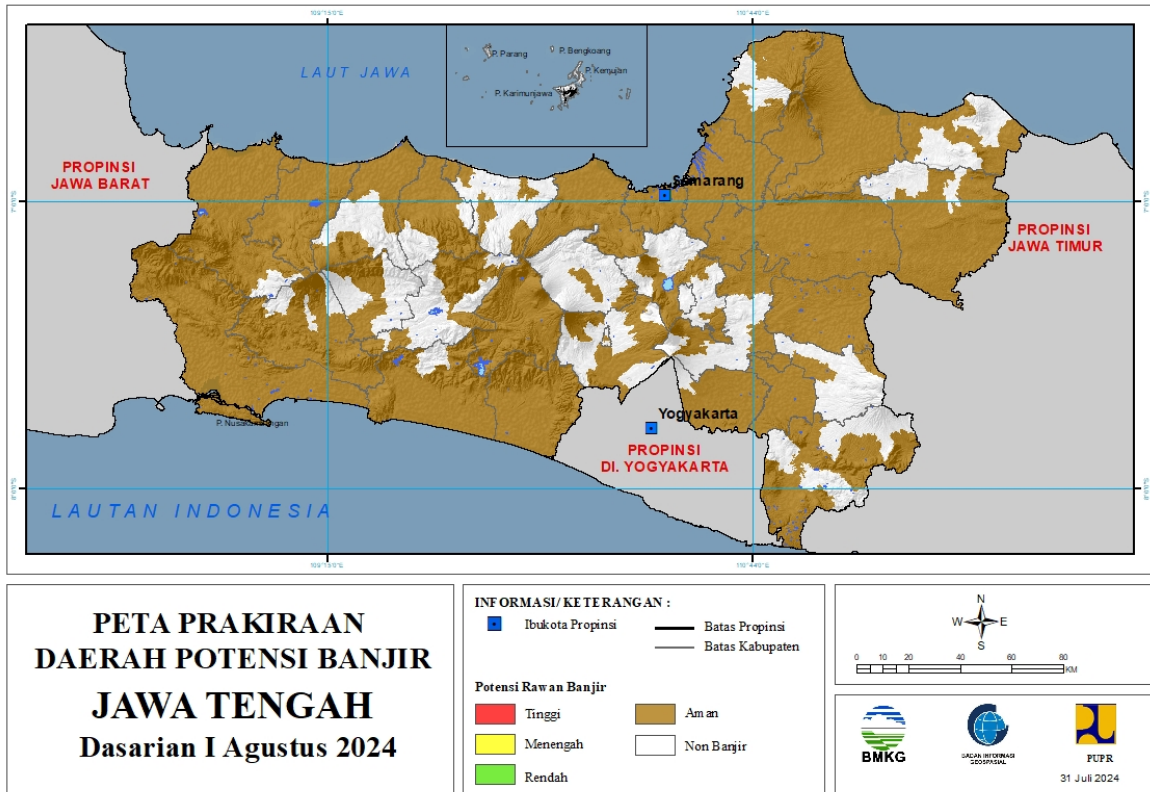


Tabel 13.

TINGKAT POTENSI BANJIR		
TINGGI	MENENGAH	RENDAH
-	-	BOGOR : (Kec. Babakan Madang, Bojonggede, Ciampea, Cibinong, Ciomas, Citeureup, Dramaga, Kemang, Sukaraja, Tajur Halang, Tamansari)
		KOTA BOGOR : (Kec. Bogor Barat, Bogor Selatan, Bogor Tengah, Bogor Timur, Bogor Utara, Tanahsareal)

# 14. PRAKIRAAN DAERAH POTENSI BANJIR JAWA TENGAH DASARIAN I AGUSTUS 2024

Gambar 15.

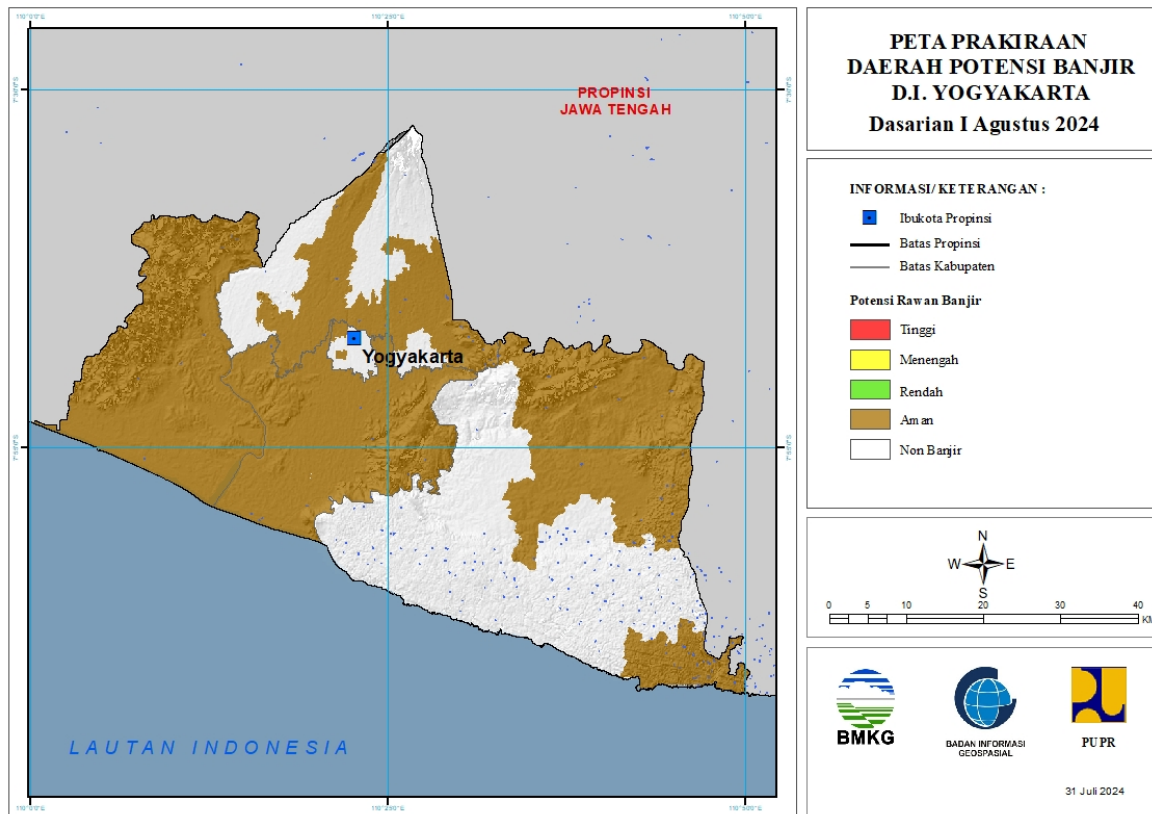


Tabel 14.

TINGKAT POTENSI BANJIR		
TINGGI	MENENGAH	RENDAH
-	-	-

# 15. PRAKIRAAN DAERAH POTENSI BANJIR DI YOGYAKARTA DASARIAN I AGUSTUS 2024

Gambar 16.

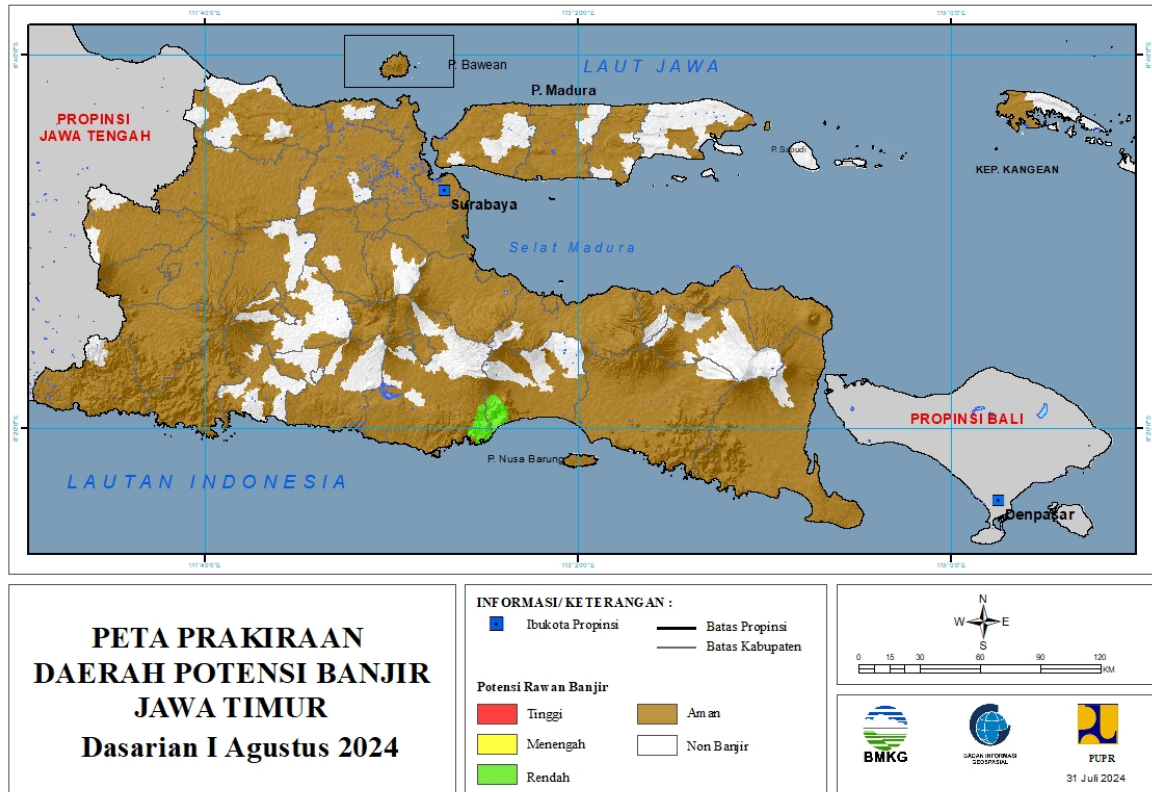


Tabel 15.

TINGKAT POTENSI BANJIR		
TINGGI	MENENGAH	RENDAH
-	-	-

**16. PRAKIRAAN DAERAH POTENSI BANJIR JAWA TIMUR DASARIAN I AGUSTUS 2024**

Gambar 17.

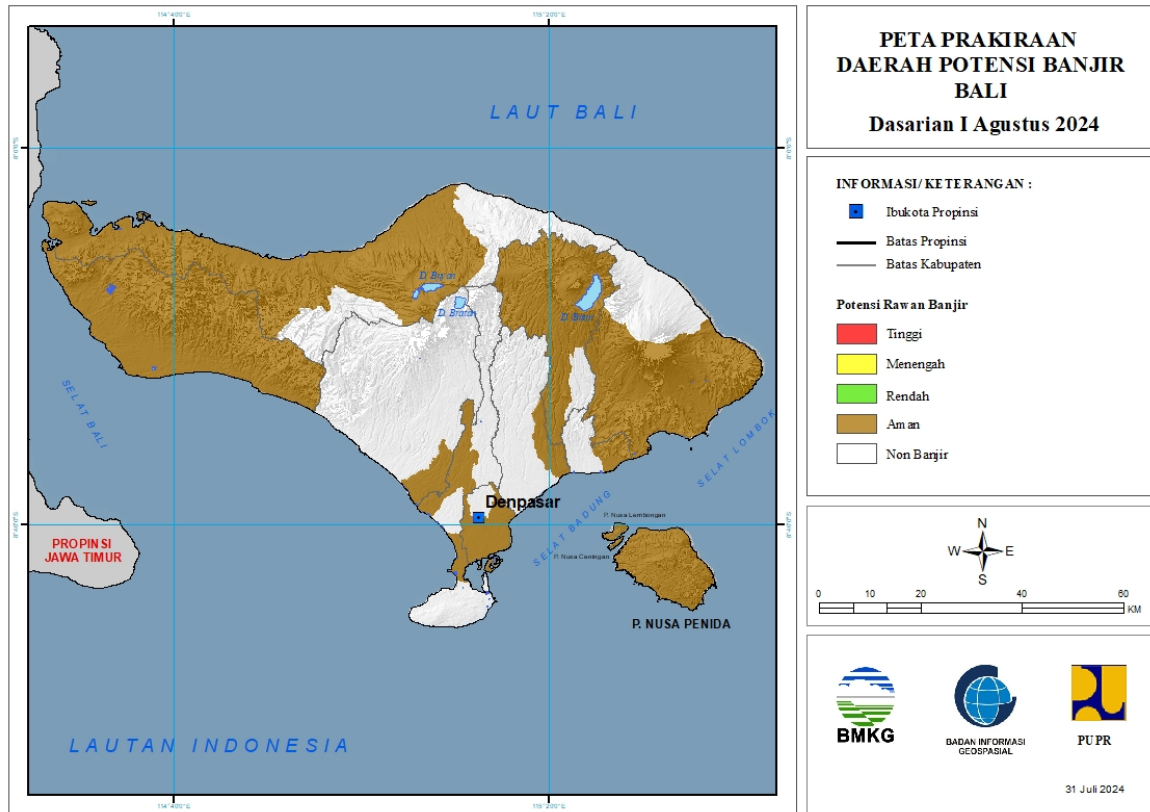


Tabel 16.

TINGKAT POTENSI BANJIR		
TINGGI	MENENGAH	RENDAH
-	-	LUMAJANG : (Kec. Candipuro, Pronojiwo, Tempursari)
		MALANG : (Kec. Ampelgading, Tirtoyudo)

# 17. PRAKIRAAN DAERAH POTENSI BANJIR BALI DASARIAN I AGUSTUS 2024

Gambar 18.



Tabel 17.

TINGKAT POTENSI BANJIR		
TINGGI	MENENGAH	RENDAH
-	-	-

## 18. PRAKIRAAN DAERAH POTENSI BANJIR NUSA TENGGARA BARAT DASARIAN I AGUSTUS 2024

Gambar 19.

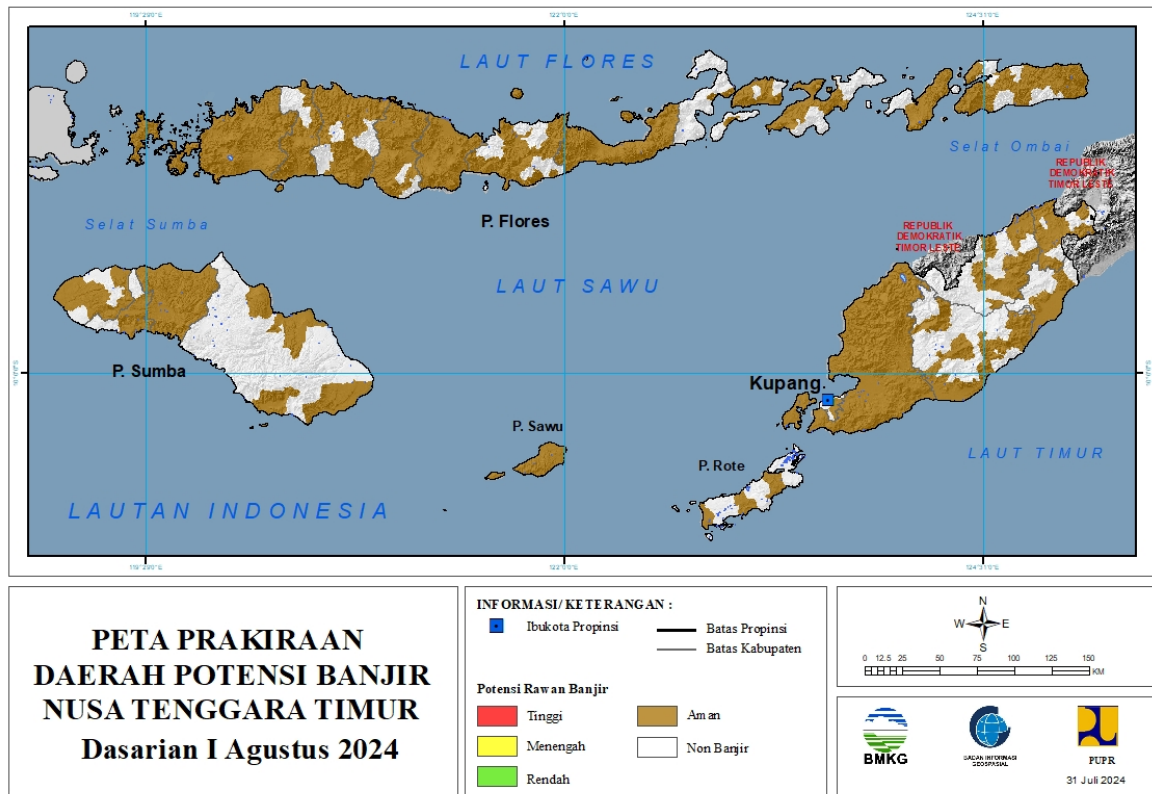


Tabel 18.

TINGKAT POTENSI BANJIR		
TINGGI	MENENGAH	RENDAH
-	-	-

## 19. PRAKIRAAN DAERAH POTENSI BANJIR NUSA TENGGARA TIMUR DASARIAN I AGUSTUS 2024

Gambar 20.



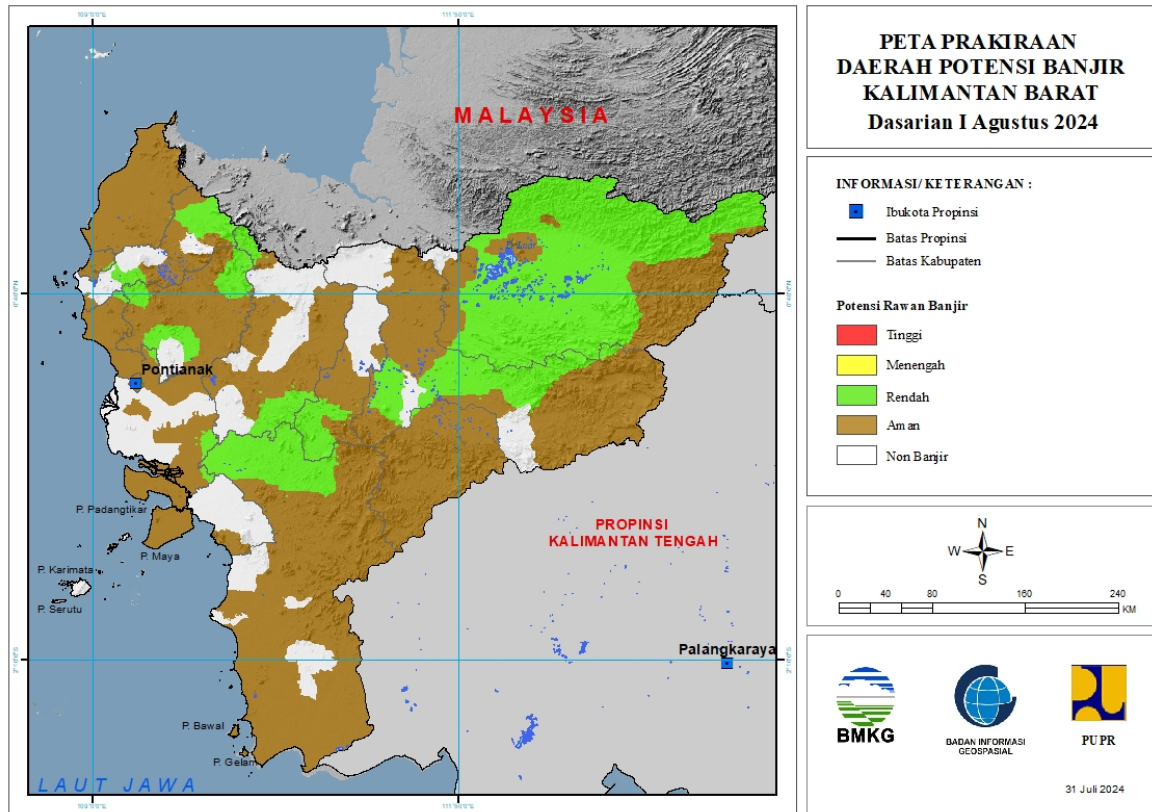
Tabel 19.

TINGKAT POTENSI BANJIR		
TINGGI	MENENGAH	RENDAH
-	-	-



## 20. PRAKIRAAN DAERAH POTENSI BANJIR KALIMANTAN BARAT DASARIAN I AGUSTUS 2024

Gambar 21.



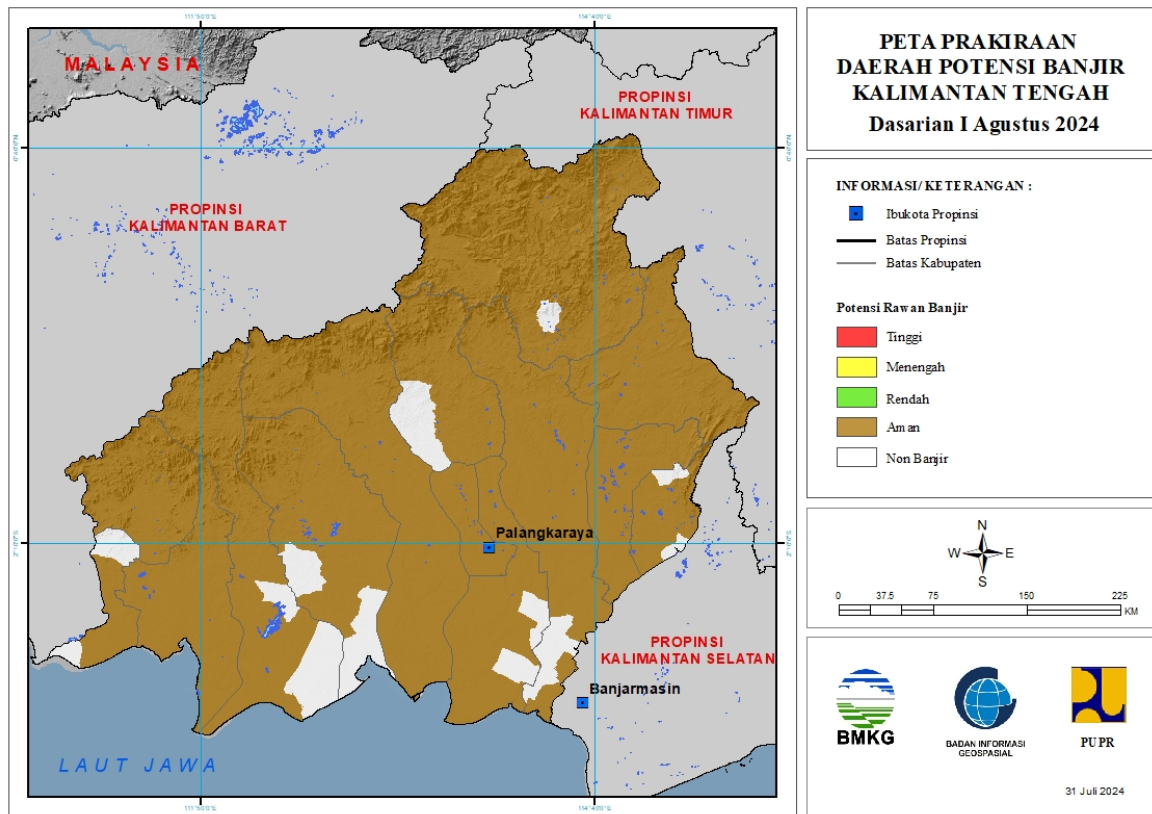
Tabel 20.

TINGKAT POTENSI BANJIR		
TINGGI	MENENGAH	RENDAH
-	-	BENGKAYANG : (Kec. Jagoibabang, Samalantan, Sanggauledo, Seluas, Siding, Sungai betung)
		KAPUAS HULU : (Kec. Batanglupar, Bika, Boyantanjung, Bunut Hilir, Bunut Hulu, Embaloh Hilir, Embaloh Hulu, Empanang, Hulu Gunung, Jongkong, Kalis, Mentebah, Nanga Badau, Pengkadan, Putussibau Selatan, Putussibau Utara, Seberuang, Selimbau, Semitau, Silat Hilir, Silat Hulu, Suhaid)
		KETAPANG : (Kec. Hulusungai, Simpang Dua, Simpang Hulu, Sungailaur)
		KOTA SINGKAWANG : (Kec. Singkawang Timur)
		KUBURAYA : (Kec. Batuampar, Kuala Mandor B, Terentang)
		LANDAK : (Kec. Airbesar, Kualabehe, Mandor, Mempawah Hulu, Menjalin, Ngabang, Sengahtemila, Sompak)

		MELAWI : (Kec. Belimbing Hulu, Pinoh Utara)
		MEMPAWAH : (Kec. Sadaniang)
		SAMBAS : (Kec. Sejangkung)
		SANGGAU : (Kec. Entikong, Kapuas, Meliau)
		SEKADAU : (Kec. Belitang, Nangamahap, Nangataman, Sekadau Hulu)
		SINTANG : (Kec. Ambalau, Dedai, Kayan Hilir, Kayan Hulu, Kelam Permai, Sepauk, Serawai, Sintang, Tempunak)

## 21. PRAKIRAAN DAERAH POTENSI BANJIR KALIMANTAN TENGAH DASARIAN I AGUSTUS 2024

Gambar 22.

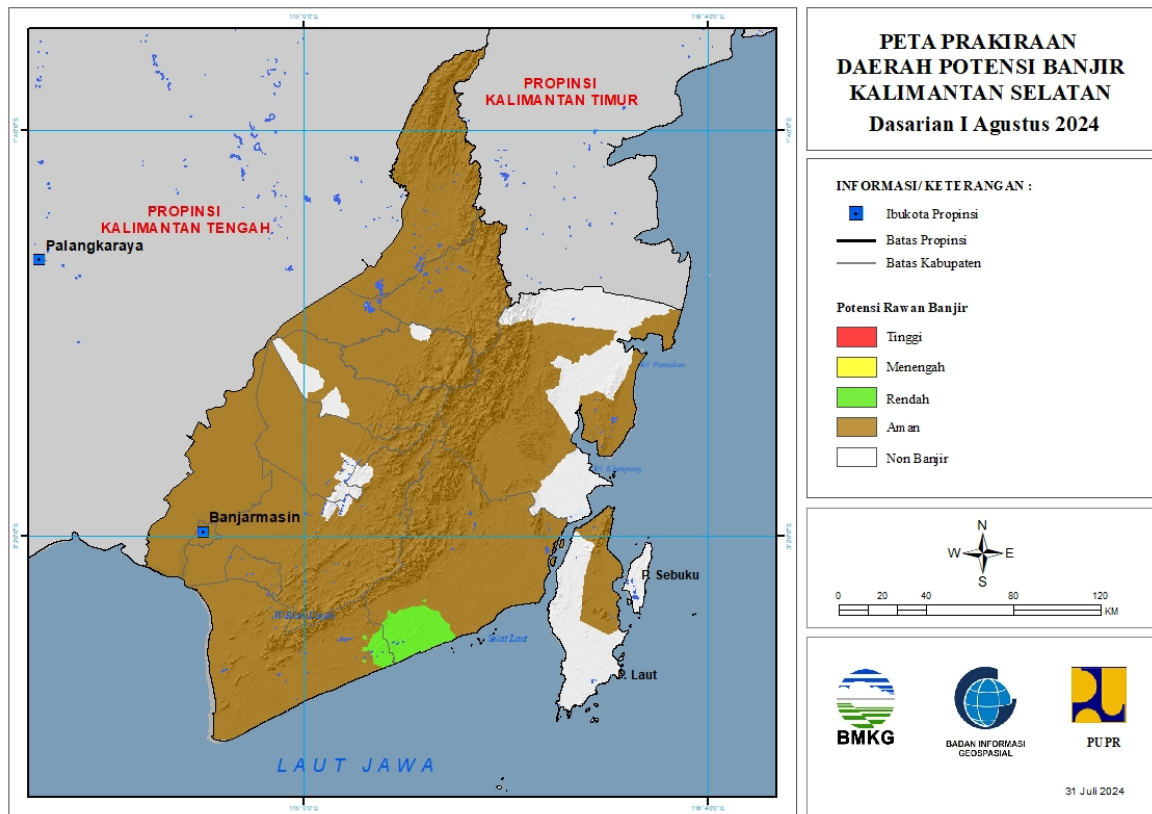


Tabel 21.

TINGKAT POTENSI BANJIR		
TINGGI	MENENGAH	RENDAH
-	-	-

## 22. PRAKIRAAN DAERAH POTENSI BANJIR KALIMANTAN SELATAN DASARIAN I AGUSTUS 2024

Gambar 23.

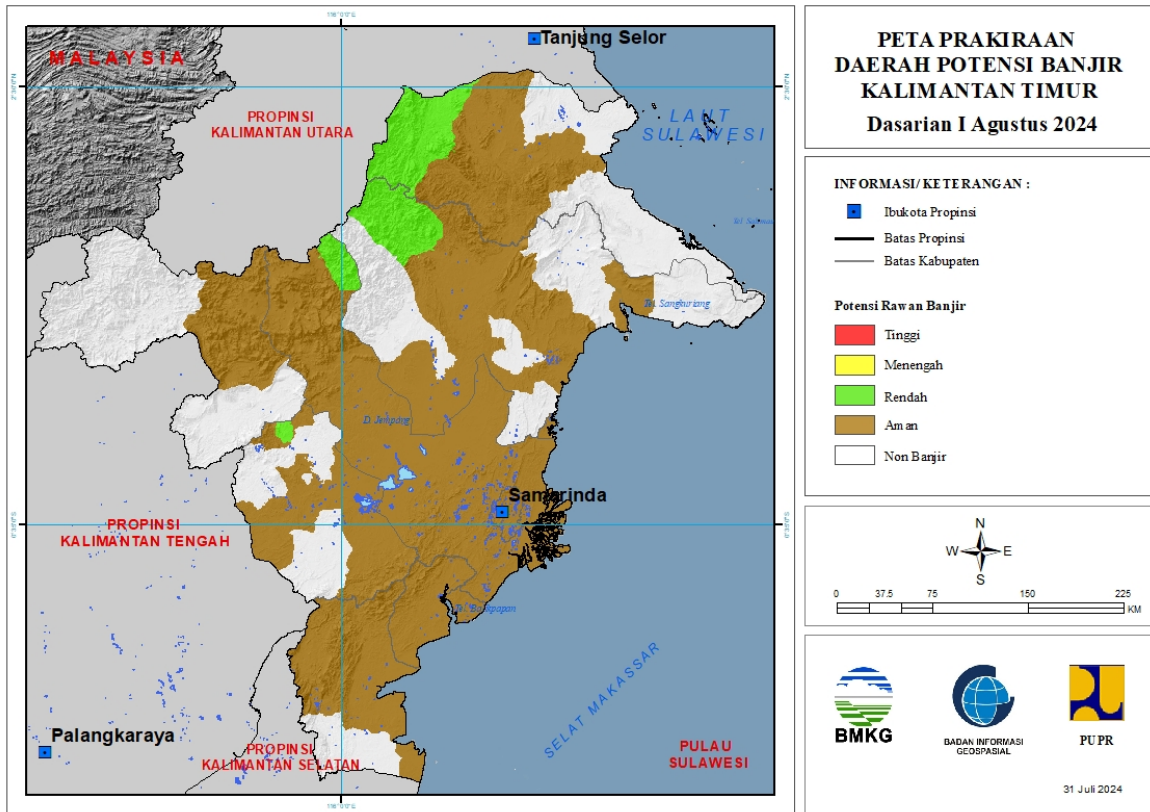


Tabel 22.

TINGKAT POTENSI BANJIR		
TINGGI	MENENGAH	RENDAH
-	-	TANAH BUMBU : (Kec. Angsana, Satui)
		TANAH LAUT : (Kec. Kintap)

## 23. PRAKIRAAN DAERAH POTENSI BANJIR KALIMANTAN TIMUR DASARIAN I AGUSTUS 2024

Gambar 24.

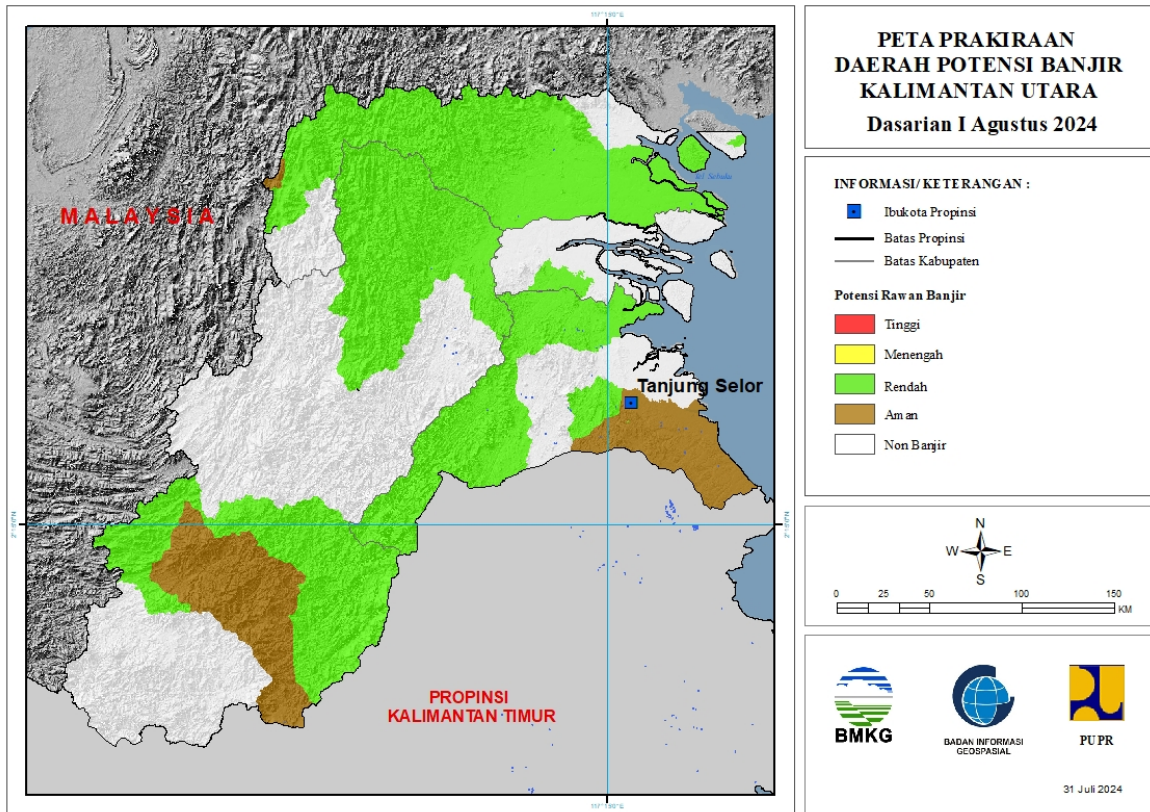


Tabel 23.

TINGKAT POTENSI BANJIR		
TINGGI	MENENGAH	RENDAH
-	-	BERAU : (Kec. Kelay, Segah)
		KUTAI BARAT : (Kec. Longiram)
		KUTAI KARTANEGARA : (Kec. Tabang)
		KUTAI TIMUR : (Kec. Muarawahau, Telen)

## 24. PRAKIRAAN DAERAH POTENSI BANJIR KALIMANTAN UTARA DASARIAN I AGUSTUS 2024

Gambar 25.

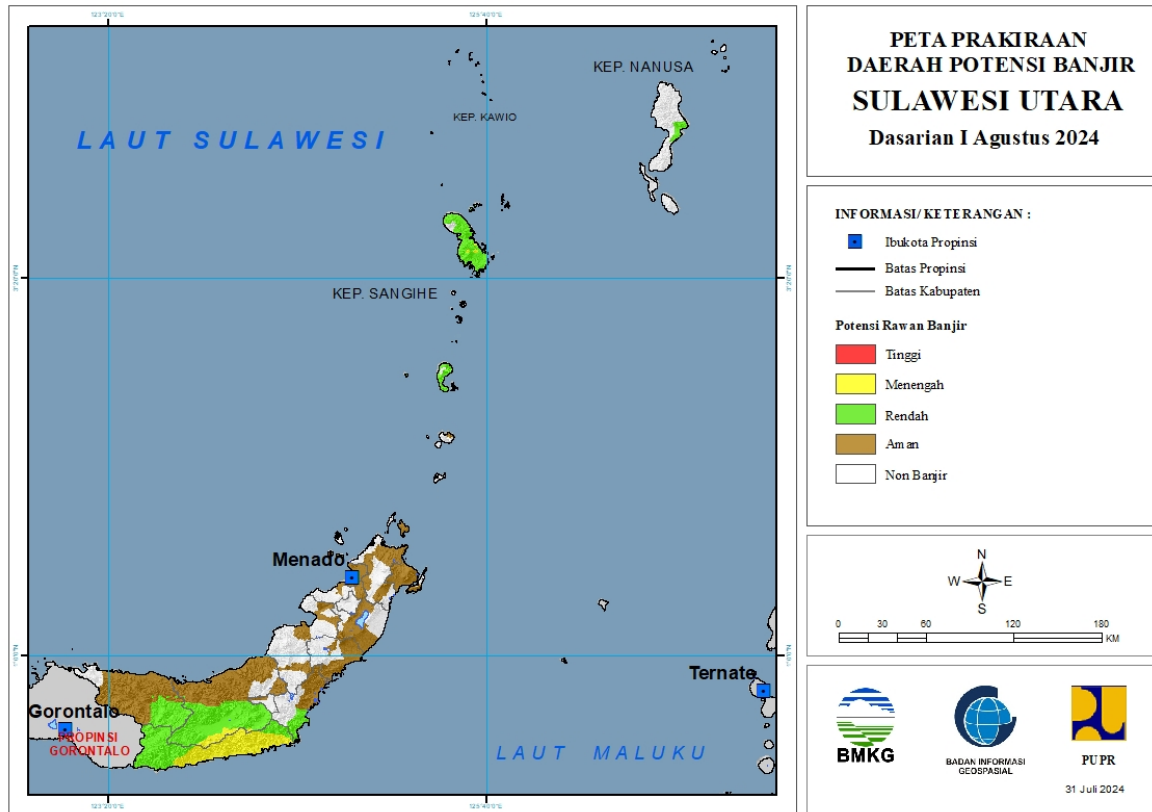


Tabel 24.

TINGKAT POTENSI BANJIR		
TINGGI	MENENGAH	RENDAH
-	-	BULUNGAN : (Kec. Peso, Sekatak, Tanjungpalas, Tanjungpalas Barat)
		MALINAU : (Kec. Kayan Hilir, Malinau Barat, Malinau Kota, Malinau Utara, Mentarang, Mentarang Hulu, Sungaitubu)
		NUNUKAN : (Kec. Krayan, Lumbis, Lumbis Ogong, Nunukan, Nunukan Selatan, Sebatik Timur, Sebuku, Sembakung, Sembakung Atulai, Tulinonsoi)
		TANA TIDUNG : (Kec. Betayau)

## 25. PRAKIRAAN DAERAH POTENSI BANJIR SULAWESI UTARA DASARIAN I AGUSTUS 2024

Gambar 26.



Tabel 25.

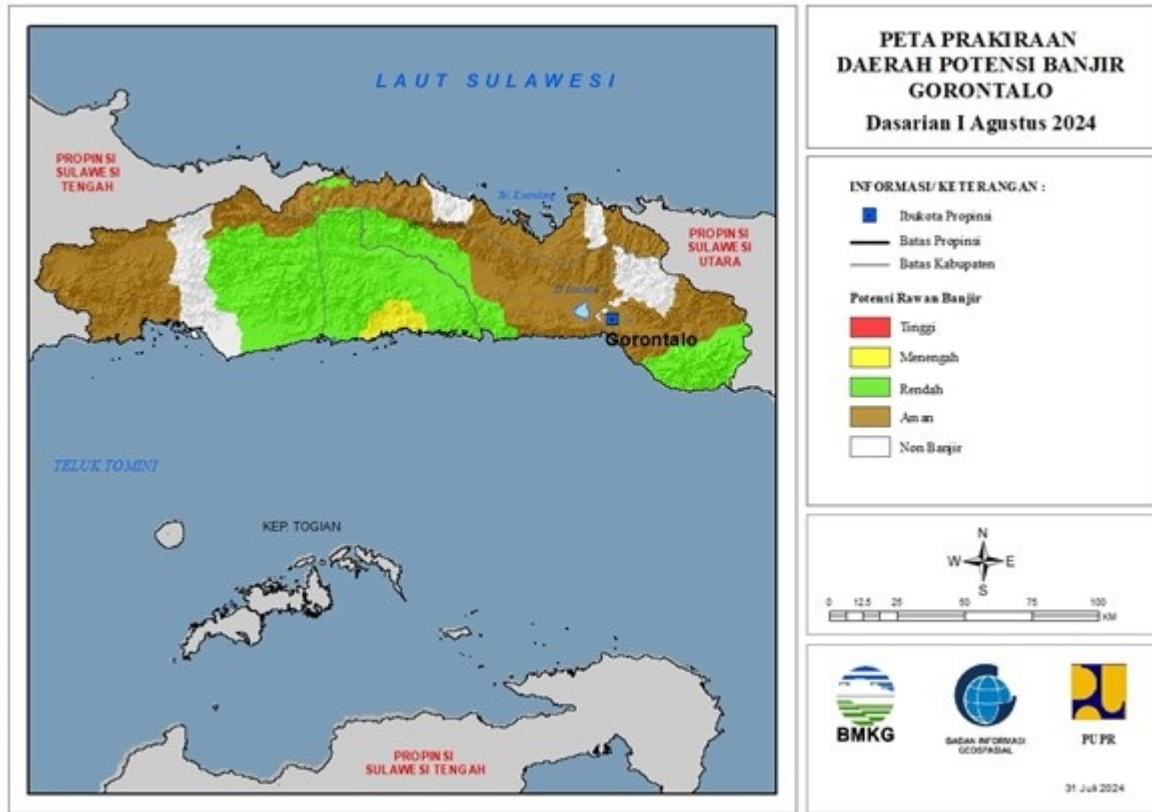
TINGKAT POTENSI BANJIR		
TINGGI	MENENGAH	RENDAH
-	BOLAANG MONGONDOW : (Kec. Dumoga Barat, Dumoga Tengah, Dumoga Timur, Lolayan)	BOLAANG MONGONDOW : (Kec. Bolaang, Dumoga, Dumoga Barat, Dumoga Tengah, Dumoga Tenggara, Dumoga Timur, Dumoga Utara, Lolak, Lolayan, Sang Tombolang)
	BOLAANG MONGONDOW SELATAN : (Kec. Bolaang Uki, Pinolosian, Pinolosian Tengah, Pinolosian Timur, Posigadan)	BOLAANG MONGONDOW SELATAN : (Kec. Bolaang Uki, Pinolosian, Pinolosian Tengah, Pinolosian Timur, Posigadan)
	KEPULAUAN SANGIHE : (Kec. Tabukan Selatan, Tabukan Tengah, Tamako)	BOLAANG MONGONDOW TIMUR : (Kec. Nuangan)
		BOLAANG MONGONDOW UTARA : (Kec. Bintauna, Sangkub)
		KEPULAUAN SANGIHE : (Kec. Kendahe, Manganitu, Manganitu Selatan, Tabukan Selatan, Tabukan Selatan Tengah, Tabukan Selatan Tenggara, Tabukan Tengah, Tabukan Utara, Tahuna, Tahuna Timur, Tamako)

		KEPULAUAN SIAU TAGULANDANG BIARO : (Kec. Siau Barat, Siau Barat Selatan, Siau Barat Utara, Siau Timur, Siau Timur Selatan)
		KEPULAUAN TALAUD : (Kec. Rainis)



## 26. PRAKIRAAN DAERAH POTENSI BANJIR GORONTALO DASARIAN I AGUSTUS 2024

Gambar 27.

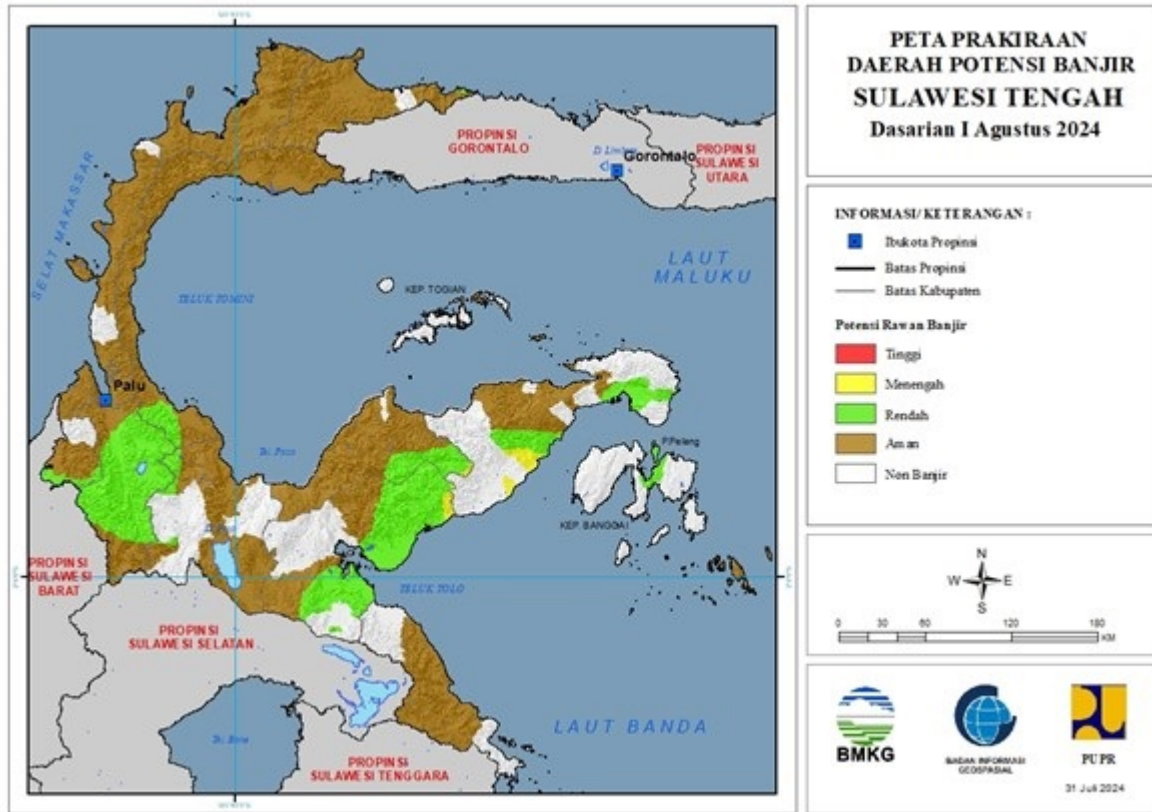


Tabel 26.

TINGKAT POTENSI BANJIR		
TINGGI	MENENGAH	RENDAH
-	BOALEMO : (Kec. Botumoita, Dulupi, Tilamuta)	BOALEMO : (Kec. Botumoita, Dulupi, Mananggu, Paguyaman, Paguyaman Pantai, Tilamuta, Wonosari)
		BONE BOLANGO : (Kec. Bone, Bone Pantai, Bone Raya, Bulawa, Pinogu, Suwawa Timur)
		GORONTALO : (Kec. Asparaga, Bilato, Biluhu, Boliyohuto, Bongomeme, Dungaliyo, Mootilango, Pulubala, Tolangohula)
		GORONTALO UTARA : (Kec. Biau, Sumalata, Tolinggula)
		PAHUWATO : (Kec. Buntulia, Dengilo, Duhiadaa, Marisa, Paguat, Patilanggio, Taluditi)

## 27. PRAKIRAAN DAERAH POTENSI BANJIR SULAWESI TENGAH DASARIAN I AGUSTUS 2024

Gambar 28.



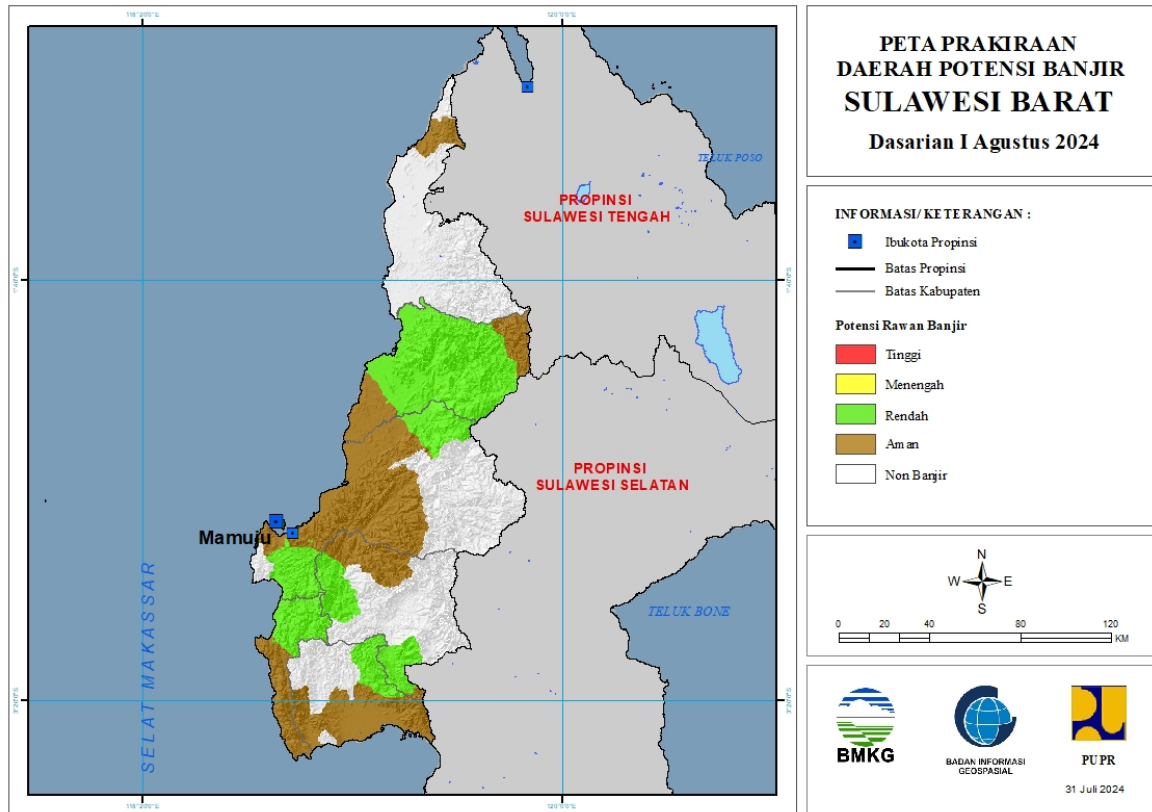
Tabel 27.

TINGKAT POTENSI BANJIR		
TINGGI	MENENGAH	RENDAH
-	BANGGAI : (Kec. Batui, Moilong)	BANGGAI : (Kec. Balantak, Batui, Kintom, Lamala, Luwuk Timur, Masama, Moilong, Nambo, Simpangraya)
	MOROWALI UTARA : (Kec. Mamosalato)	BANGGAI KEPULAUAN : (Kec. Tinangkung)
	TOJO UNA-UNA : (Kec. Ampana Tete)	BANGGAI LAUT : (Kec. Bokan Kepulauan)
		BUOL : (Kec. Bokat, Bunobogu, Paleleh)
		DONGGALA : (Kec. Rio Pakava)
		MOROWALI UTARA : (Kec. Bungku Utara, Lembo, Mamosalato, Mori Atas, Petasia, Petasia Barat, Petasia Timur)
		PARIGI MOUTONG : (Kec. Balinggi, Parigi Selatan, Tinombo Selatan, Torue)
		POSO : (Kec. Lore Barat, Lore Utara, Poso Pesisir Utara)
		SIGI : (Kec. Dolo Barat, Dolo Selatan, Gumbasa, Kulawi, Kulawi Selatan, Lindu,

		Nokilalaki, Palolo, Pipikoro, Sigi Biomaru, Tanambulava)
		TOJO UNA-UNA : (Kec. Ampana Tete, Ulubongka)

## 28. PRAKIRAAN DAERAH POTENSI BANJIR SULAWESI BARAT DASARIAN I AGUSTUS 2024

Gambar 29.

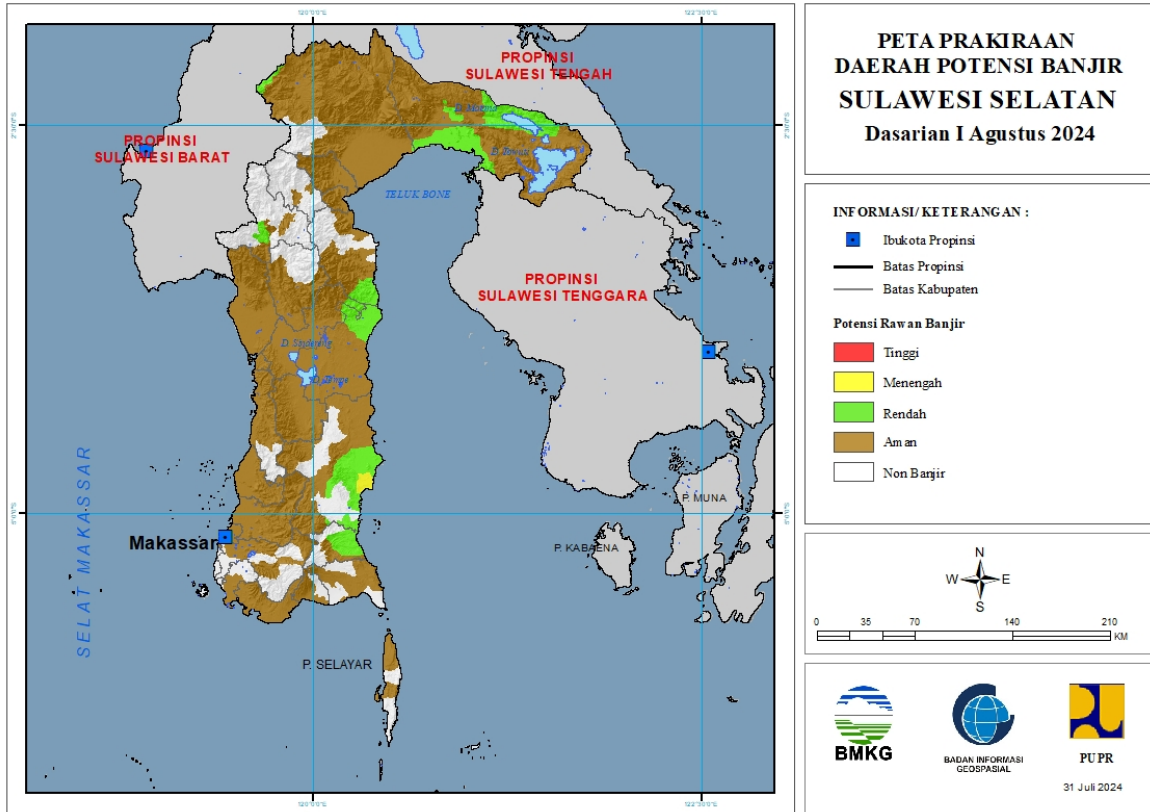


Tabel 28.

TINGKAT POTENSI BANJIR		
TINGGI	MENENGAH	RENDAH
-	-	MAJENE : (Kec. Malunda, Ulumanda)
		MAMASA : (Kec. Aralle, Mambi, Messawa, Sumarorong, Tabulahan)
		MAMUJU : (Kec. Mamuju, Simboro, Tapalang, Tommo)
		MAMUJU TENGAH : (Kec. Budong-Budong, Karossa, Tobadak, Topoyo)
		POLEWALI MANDAR : (Kec. Anreapi, Mapilli, Matakali, Matangnga, Tapango)

## 29. PRAKIRAAN DAERAH POTENSI BANJIR SULAWESI SELATAN DASARIAN I AGUSTUS 2024

Gambar 30.

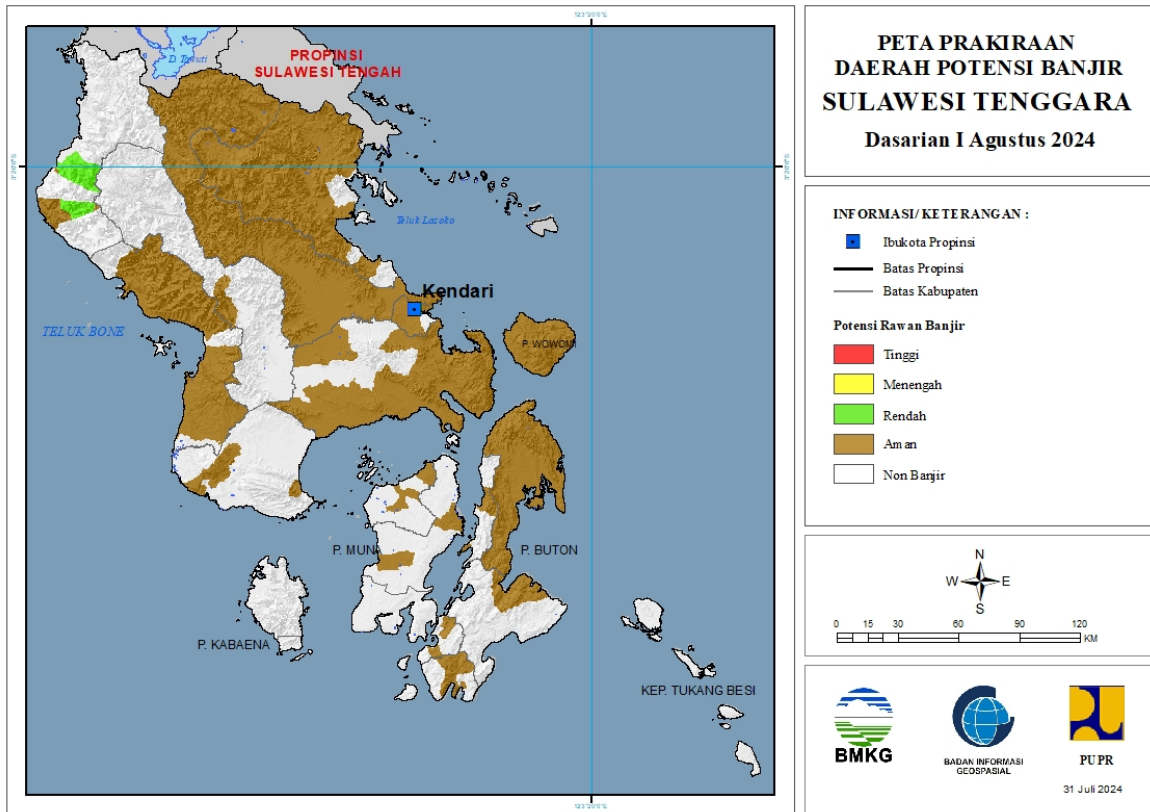


Tabel 29.

TINGKAT POTENSI BANJIR		
TINGGI	MENENGAH	RENDAH
-	BONE : (Kec. Cina, Mare, Sibulue, Tonra)	BONE : (Kec. Barebbo, Bontocani, Cina, Kajuara, Libureng, Mare, Palakka, Ponre, Sibulue, Tanete Riattang, Tanete Riattang Timur, Tonra)
		LUWU : (Kec. Larompong, Larompong Selatan, Suli, Suli Barat)
		LUWU TIMUR : (Kec. Angkona, Burau, Kalaena, Malili, Mangkutana, Nuha, Tomoni, Tomoni Timur, Towuti, Wasuponda, Wotu)
		LUWU UTARA : (Kec. Seko, Tanalili)
		SIDENRENG RAPPANG : (Kec. Pitu Raise)
		SINJAI : (Kec. Sinjai Selatan, Sinjai Tengah, Sinjai Timur, Sinjai Utara, Tellu Limpoe)
		TANA TORAJA : (Kec. Bongkaradeng)
		WAJO : (Kec. Gilireng, Keera, Pitumpanua)

### 30. PRAKIRAAN DAERAH POTENSI BANJIR SULAWESI TENGGARA DASARIAN I AGUSTUS 2024

Gambar 31.

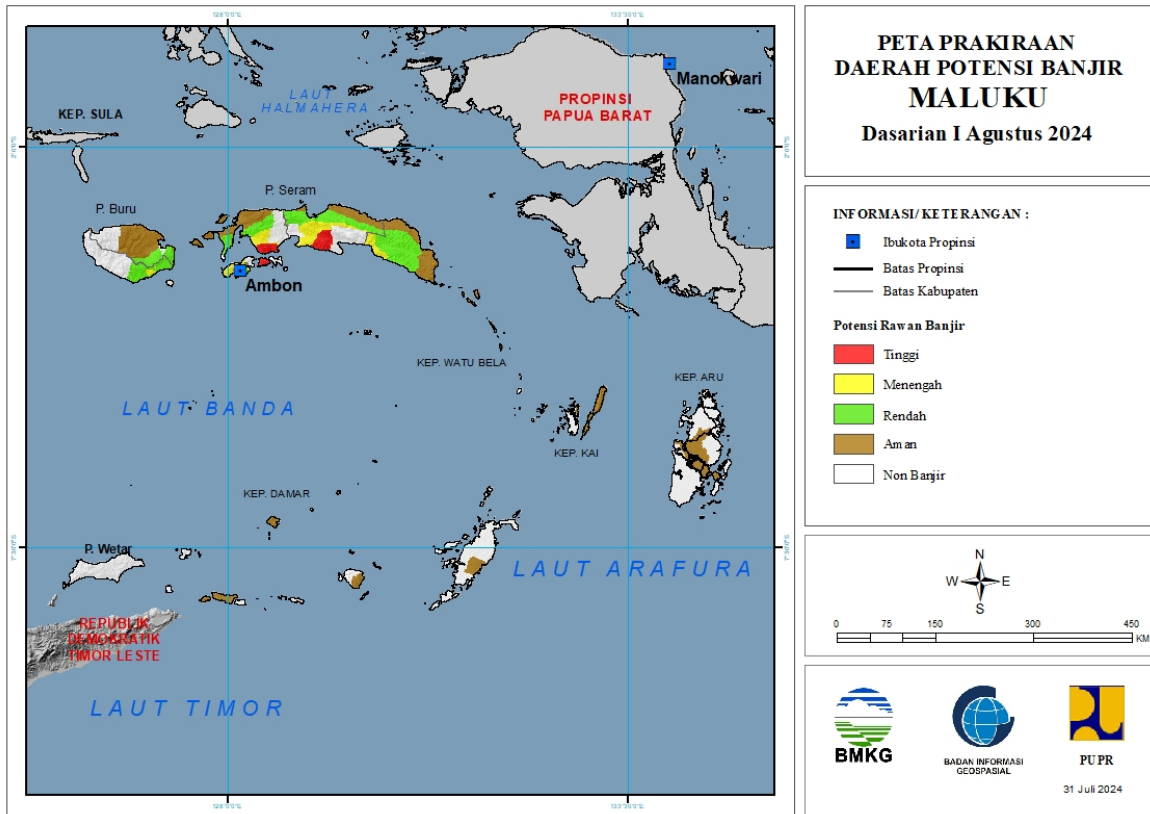


Tabel 30.

TINGKAT POTENSI BANJIR		
TINGGI	MENENGAH	RENDAH
-	-	KOLAKA UTARA : (Kec. Lasusua, Ngapa, Tiwu)

### 31. PRAKIRAAN DAERAH POTENSI BANJIR MALUKU DASARIAN I AGUSTUS 2024

Gambar 32.

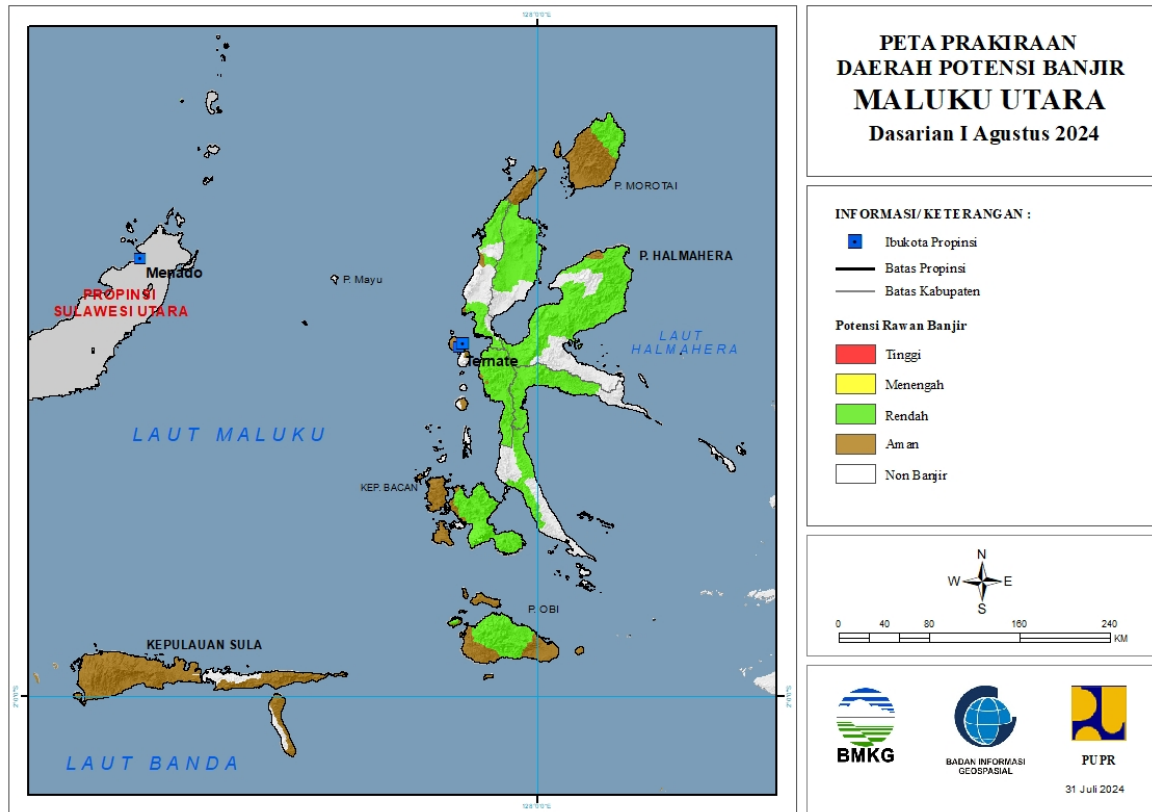


Tabel 31.

TINGKAT POTENSI BANJIR		
TINGGI	MENENGAH	RENDAH
MALUKU TENGAH : (Kec. Amahai, Pulauharuku)	BURU : (Kec. Waelata)	BURU : (Kec. Batabual, Lolong Guba, Waeapo, Waelata)
SERAM BAGIAN BARAT : (Kec. Amalatu, Inamosol, Kairatu)	BURU SELATAN : (Kec. Namrole, Waesama)	BURU SELATAN : (Kec. Namrole, Waesama)
	KOTA AMBON : (Kec. Baguala, Leitimur Selatan, Nusaniwe, Sirimau, Telukambon)	MALUKU TENGAH : (Kec. Amahai, Seram Utara, Seram Utara Barat, Seram Utara Timur Kobi, Seram Utara Timur Seti)
	MALUKU TENGAH : (Kec. Amahai, Leihitu, Leihitu Barat, Pulauharuku, Seram Utara, Seram Utara Barat, Seram Utara Timur Kobi, Seram Utara Timur Seti)	SERAM BAGIAN BARAT : (Kec. Huamual, Huamual Belakang, Inamosol, Kairatu Barat, Seram Barat, Taniwel)
	SERAM BAGIAN BARAT : (Kec. Amalatu, Inamosol, Kairatu, Kairatu Barat)	SERAM BAGIAN TIMUR : (Kec. Bula, Bula Barat, Klimury, Seram Timur, Siwalalat, Tutuktolu, Werinama)
	SERAM BAGIAN TIMUR : (Kec. Siwalalat, Werinama)	

## 32. PRAKIRAAN DAERAH POTENSI BANJIR MALUKU UTARA DASARIAN I AGUSTUS 2024

Gambar 33.



Tabel 32.

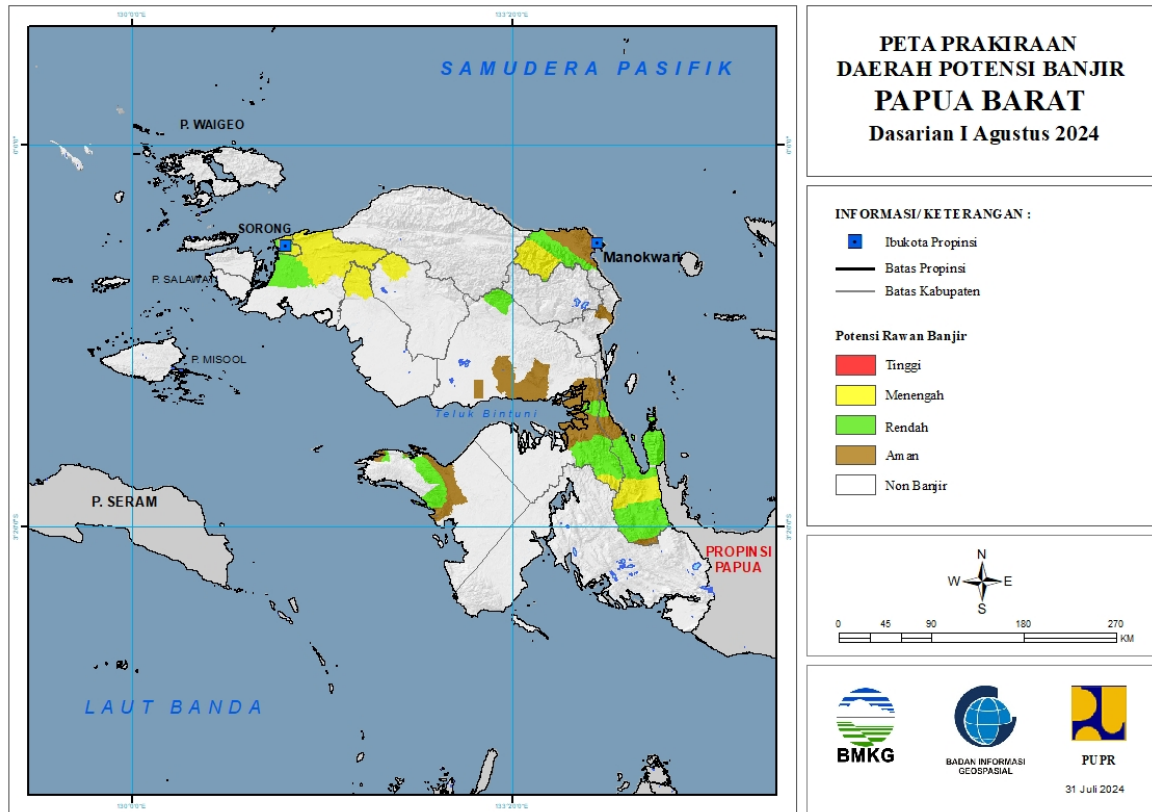
TINGKAT POTENSI BANJIR		
TINGGI	MENENGAH	RENDAH
-	-	HALMAHERA BARAT : (Kec. Ibu, Jailolo, Jailolo Selatan, Loloda)
		HALMAHERA SELATAN : (Kec. Bacan, Bacan Barat, Bacan Barat Utara, Bacan Selatan, Bacan Timur, Bacan Timur Selatan, Bacan Timur Tengah, Gane Barat, Gane Timur, Obi, Obi Barat, Obi Selatan, Obi Timur, Obi Utara)
		HALMAHERA TENGAH : (Kec. Weda, Weda Selatan, Weda Tengah, Weda Utara)
		HALMAHERA TIMUR : (Kec. Maba, Maba Tengah, Maba Utara, Wasile, Wasile Selatan, Wasile Timur, Wasile Utara)
		HALMAHERA UTARA : (Kec. Galela, Galela Barat, Galela Selatan, Galela Utara, Kao Barat, Kao Utara, Loloda Utara, Tobelo, Tobelo Barat, Tobelo Selatan, Tobelo Tengah, Tobelo Timur, Tobelo Utara)



		PULAU MOROTAI : (Kec. Morotai Jaya, Morotai Utara)
		TIDORE KEPULAUAN : (Kec. Oba, Oba Selatan, Oba Tengah, Oba Utara, Tidore Timur)

### 33. PRAKIRAAN DAERAH POTENSI BANJIR PAPUA BARAT DASARIAN I AGUSTUS 2024

Gambar 34.

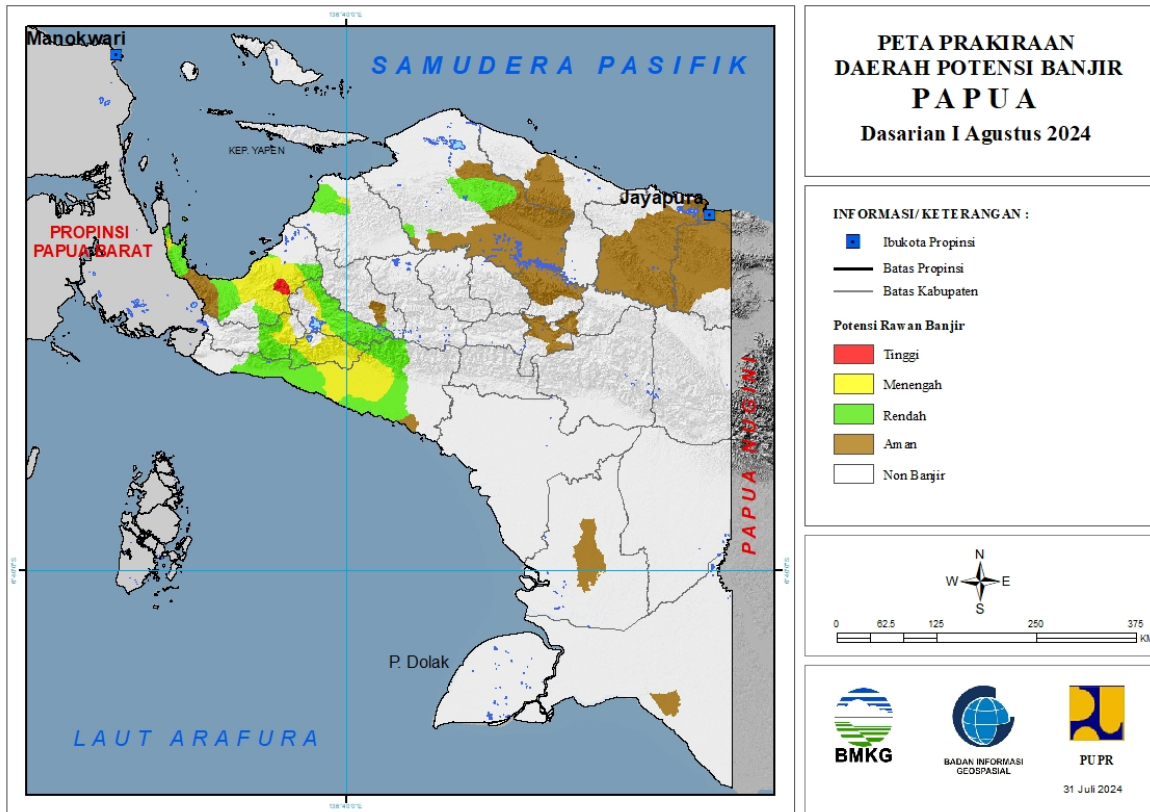


Tabel 33.

TINGKAT POTENSI BANJIR		
TINGGI	MENENGAH	RENDAH
-	KOTA SORONG : (Kec. Sorong, Sorong Barat, Sorong Manoi, Sorong Timur, Sorong Utara)	FAK-FAK : (Kec. Arguni, Fak-Fak Timur, Kokas, Mbahamdandara, Teluk Patipi)
	MANOKWARI : (Kec. Masni, Prafi, Sidey)	KOTA SORONG : (Kec. Sorong, Sorong Barat, Sorong Kepulauan, Sorong Manoi, Sorong Timur)
	MAYBRAT : (Kec. Mare)	MANOKWARI : (Kec. Manokwari Selatan, Masni, Prafi, Sidey, Warmare)
	SORONG : (Kec. Aimas, Klamono, Makbon, Sayosa)	SORONG : (Kec. Aimas, Klamono, Makbon, Mayamuk, Salawati, Sayosa)
	SORONG SELATAN : (Kec. Sawiat)	TELUK BINTUNI : (Kec. Kuri, Moskona Timur, Wamesa)
	TELUK BINTUNI : (Kec. Kuri, Moskona Timur)	TELUK WONDAMA : (Kec. Kuriwamesa, Naikere, Nikiwar, Roon, Teluk Duairi, Wamesa, Wasior, Windesi)
	TELUK WONDAMA : (Kec. Kuriwamesa, Naikere)	

### 34. PRAKIRAAN DAERAH POTENSI BANJIR PAPUA DASARIAN I AGUSTUS 2024

Gambar 35.



Tabel 34.

TINGKAT POTENSI BANJIR		
TINGGI	MENENGAH	RENDAH
NABIRE : (Kec. Makimi, Siriwo)	DEIYAI : (Kec. Bowobado, Kapiroya, Tigi Barat)	DEIYAI : (Kec. Bowobado, Kapiroya, Tigi Barat)
	DOGIYAI : (Kec. Dogiyai, Kamu, Kamu Selatan, Mapia, Mapia Barat, Mapia Tengah)	DOGIYAI : (Kec. Dogiyai, Kamu Selatan, Mapia, Mapia Barat, Mapia Tengah)
	MIMIKA : (Kec. Amar, Iwaka, Kuala Kencana, Kwamki Narama, Mimika Barat, Mimika Baru, Mimika Tengah, Mimika Timur, Mimika Timur Jauh, Tembagapura, Wania)	INTAN JAYA : (Kec. Sugapa)
	NABIRE : (Kec. Dipa, Makimi, Nabire, Nabire Barat, Siriwo, Teluk Kimi, Uwapa, Wanggar, Yaur)	MAMBERAMO RAYA : (Kec. Mamberamo Hulu, Mamberamo Tengah, Rufaer)
	PANIAI : (Kec. Aradide, Bibida, Bogabaida, Ekadide, Kebo, Paniai Timur)	MIMIKA : (Kec. Amar, Iwaka, Mimika Barat, Mimika Barat Tengah, Mimika Baru, Mimika Tengah, Mimika Timur, Mimika Timur Jauh, Tembagapura, Wania)
	WAROPEN : (Kec. Oudate)	NABIRE : (Kec. Dipa, Makimi, Nabire, Nabire Barat, Siriwo, Teluk Kimi, Teluk Umar, Uwapa, Wanggar, Yaro, Yaur)

		PANIAI : (Kec. Aradide, Bibida, Bogabaida, Dumadama, Ekadide, Kebo, Paniai Timur)
		WAROPEN : (Kec. Oudate)