

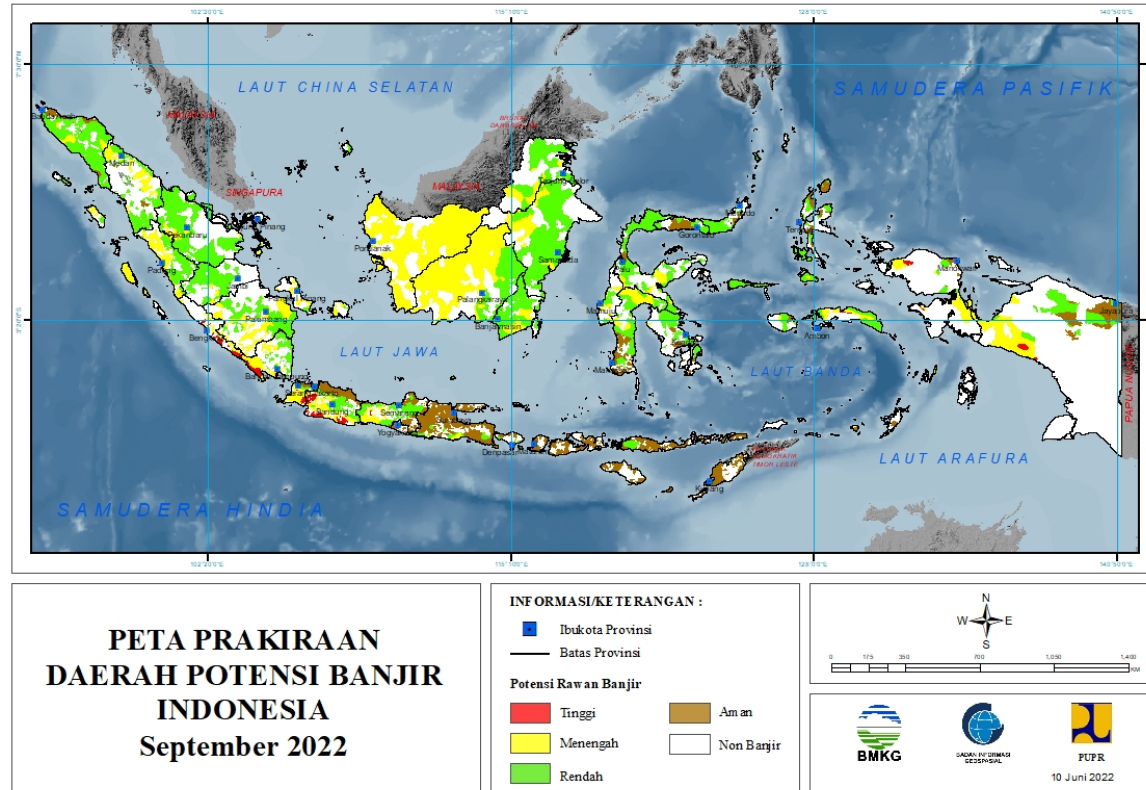
**PRAKIRAAN DAERAH POTENSI BANJIR  
UPDATE 10 JUNI 2022**



**BADAN METEOROLOGI KLIMATOLOGI DAN GEOFISIKA**

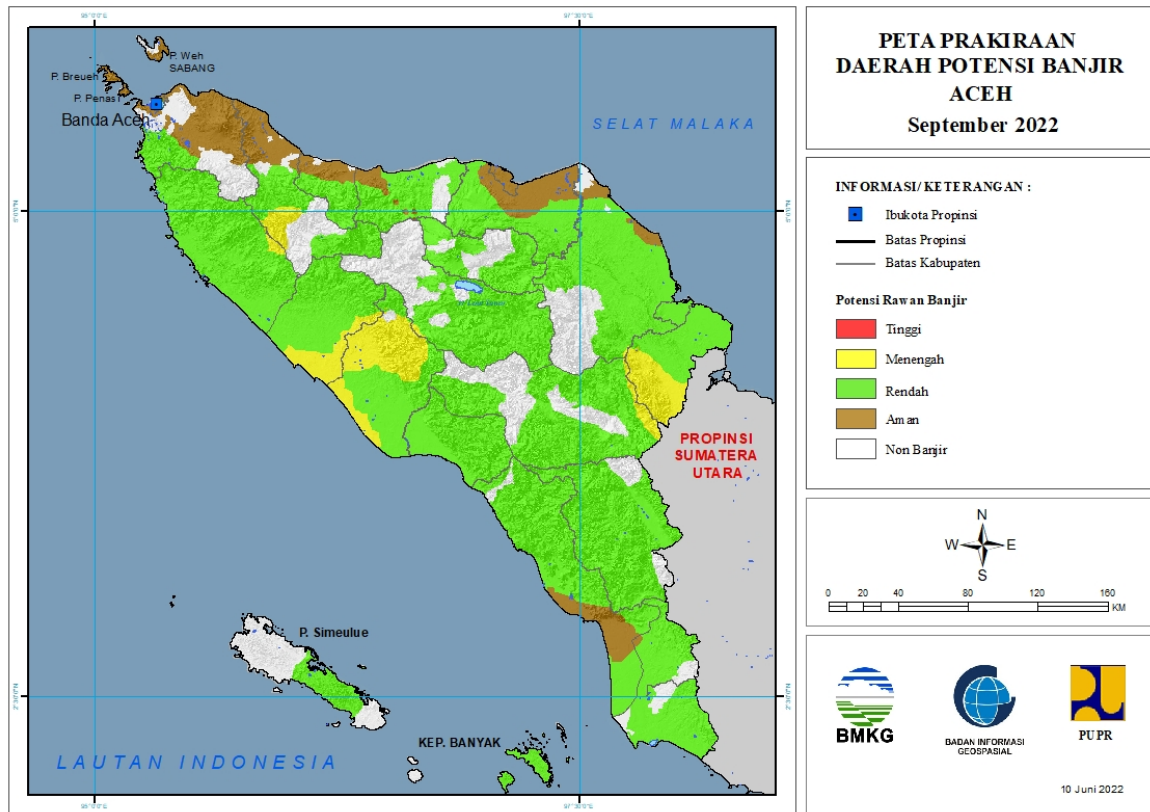
# PRAKIRAAN DAERAH POTENSI BANJIR INDONESIA SEPTEMBER 2022

Gambar 1.



# 1. PRAKIRAAN DAERAH POTENSI BANJIR ACEH SEPTEMBER 2022

Gambar 2.



Tabel 1.

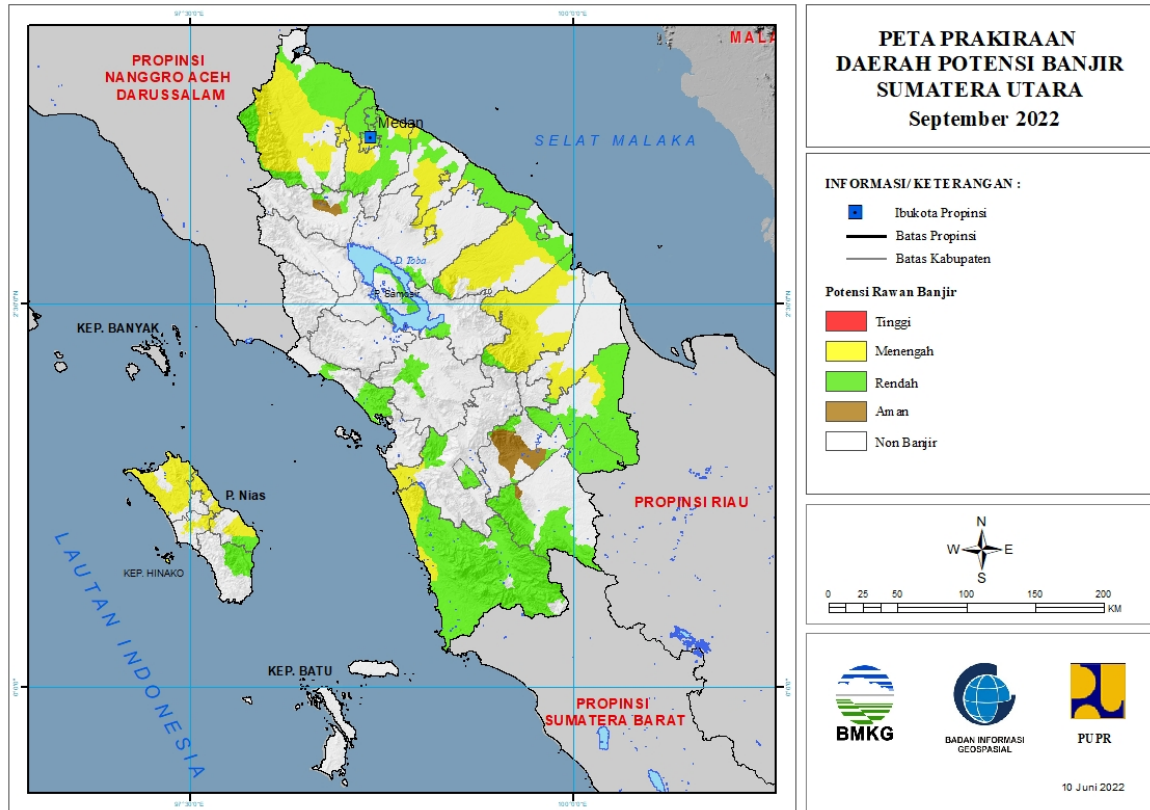
TINGKAT POTENSI BANJIR		
TINGGI	MENENGAH	RENDAH
-	ACEH BARAT : (Kec. Arongan Lambalek, Bubon, Johan Pahlawan, Kaway XVI, Meureubo, Pante Ceureumen, Samatiga, Woyla Barat)	ACEH BARAT : (Kec. Arongan Lambalek, Bubon, Kaway XVI, Pante Ceureumen, Panton Reu, Samatiga, Sungai Mas, Woyla, Woyla Barat, Woyla Timur)
	ACEH JAYA : (Kec. Krueng Sabee, Pasie Raya)	ACEH BARAT DAYA : (Kec. Babahrot, Blang Pidie, Jeumpa, Kuala Batee, Lembah Sabil, Manggeng, Setia, Susoh, Tangan-Tangan)
	ACEH TAMIANG : (Kec. Bandar Pusaka, Kejuruan Muda, Tamiang Hulu, Tenggulun)	ACEH BESAR : (Kec. Indrapuri, Kota Cotglie, Lemb Seulawah, Leupung, Lhoong, Suka Makmur)
	ACEH TENGAH : (Kec. Jagong Jeget, Pegasing)	ACEH JAYA : (Kec. Darul Hikmah, Indrajaya, Jaya, Krueng Sabee, Panga, Pasie Raya, Sampoiniet, Setia Bhakti, Teunom)
	ACEH TIMUR : (Kec. Simpang Jernih)	ACEH SELATAN : (Kec. Bakongan, Kluet Selatan, Kluet Tengah, Kluet Timur, Kluet Utara, Kota Bahagia, Labuhan Haji, Labuhan Haji Barat, Meukek, Pasie Raja, Sama Dua, Sawang, Tapak Tuan, Trumon, Trumon Tengah, Trumon Timur)

	GAYOLUES : (Kec. Pining)	ACEH SINGKIL : (Kec. Danau Paris, Gunung Meriah, Kota Baharu, Pulau Panggung, Simpang Kanan, Singkil, Singkil Utara, Suro)
	NAGAN RAYA : (Kec. Beutong, Darul Makmur, Kuala, Kuala Pesisir, Seunagan, Seunagan Timur, Suka Makmue, Tadu Raya, Tripa Makmur)	ACEH TAMIANG : (Kec. Banda Mulia, Bandar Pusaka, Bendahara, Karang Baru, Kejuruan Muda, Kuala Simpang, Manyak Payed, Rantau, Sekerak, Seruway, Tamiang Hulu, Tenggulun)
	PIDIE : (Kec. Tangse)	ACEH TENGAH : (Kec. Bebesen, Bintang, Jagong Jeget, Kebayakan, Kute Panang, Linge, Pegasing, Silih Nara)
		ACEH TENGGARA : (Kec. Babul Makmur, Babul Rahmah, Babussalam, Badar, Babel, Bukit Tusam, Darul Hasanah, Deleng Pokhkisen, Lawe Alas, Lawe Bulan, Lawe Sigala-Gala, Lawe Sumur, Semadam, Tanoh Alas)
		ACEH TIMUR : (Kec. Banda Alam, Birem Bayeun, Darul Aman, Darul Ihsan, Idi Rayeuk, Idi Timur, Idi Tunong, Indra Amakmu, Julok, Nurussalam, Pante Beudari, Peudawa, Peunaron, Peureulak, Peureulak Barat, Peureulak Timur, Rantau Selamat, Ranto Peureulak, Simpang Jernih, Simpang Ulim, Sungai Raya)
		ACEH UTARA : (Kec. Baktiya, Banda Baro, Cot Girek, Dewantara, Geurudong Pase, Kuta Makmur, Langkahan, Lhoksukon, Muara Batu, Nisam, Nisam Antara, Paya Bakong, Pirak Timur, Sawang, Simpang Keramat, Tanah Jambo Aye, Tanah Luas)
		BENER MERIAH : (Kec. Bukit, Permata, Pintu Rime Gayo, Syiah Utama, Timang Gajah, Wih Pesam)
		BIREUEN : (Kec. Gandapura, Jeumpa, Jeunieb, Juli, Kota Juang, Kuala, Kuta Blang, Makmur, Pandrah, Peudada, Peulimbang, Peusangan, Samalanga, Simpang Mamplam)
		GAYOLUES : (Kec. Blang Kejeren, Blang Pegayon, Kuta Panjang, Pining, Putri Betung, Rikit Gaib, Terangun)
		KOTA LANGSA : (Kec. Langsa Barat, Langsa Baro, Langsa Kota, Langsa Lama, Langsa Timur)
		KOTA SUBULUSSALAM : (Kec. Longkib, Rundeng, Simpang Kiri, Sultan Daulat)

		NAGAN RAYA : (Kec. Beutong, Darul Makmur, Kuala, Suka Makmue, Tadu Raya, Tripa Makmur)
		PIDIE : (Kec. Geumpang, Glumpang Tiga, Sakti, Tangse, Tiro/Truseb, Titeue)
		PIDIE JAYA : (Kec. Bandar Baru, Bandar Dua, Meurah Dua, Meureudu, Trienggadeng, Ulim)
		SIMEULUE : (Kec. Simeulue Barat, Simeulue Tengah, Simeulue Timur)

## 2. PRAKIRAAN DAERAH POTENSI BANJIR SUMATERA UTARA SEPTEMBER 2022

Gambar 3.



Tabel 2.

TINGKAT POTENSI BANJIR		
TINGGI	MENENGAH	RENDAH
-	ASAHAN : (Kec. Airbatu, Airjoman, Bandarpasirmandoge, Bandarpulau, Buntupane, Kisaran Barat, Kisaran Timur, Meranti, Pulobandring, Rahuning, Rawangpancaarga, Seidadap, Seikepayang, Setiajanji, Simpang Empat, Telukdalam, Tinggiraja)	ASAHAN : (Kec. Airbatu, Airjoman, Bandarpasirmandoge, Kisaran Timur, Meranti, Pulobandring, Rawangpancaarga, Seidadap, Seikepayang, Simpang Empat, Tanjungbalai)
	BATUBARA : (Kec. Airputih, Limapuluh, Seibalai, Seisuka)	BATUBARA : (Kec. Airputih, Limapuluh, Medangderas, Seibalai, Seisuka, Talawi, Tanjungtiram)
	DELI SERDANG : (Kec. Bangunpurba, Beringin, Biru-Biru, Delitua, Hampanperak, Kutalimbaru, Namorambe, Pagarmerbau, Pancurbatu, Pantailabu, Percutseituan, Senembahtanjungmuda Hilir, Sibolangit, Sunggal, Tanjungmorawa)	DELI SERDANG : (Kec. Bangunpurba, Beringin, Biru-Biru, Hampanperak, Kutalimbaru, Labuhandeli, Lubukpakam, Namorambe, Pagarmerbau, Pantailabu, Percutseituan, Senembahtanjungmuda Hilir, Sibolangit, Sunggal, Tanjungmorawa)
	KOTA BINJAI : (Kec. Binjai Barat, Binjai Selatan, Binjai Timur, Binjai Utara, Binjaitkota)	KARO : (Kec. Berastagi, Kabanjahe, Simpang Empat, Tiganderket)

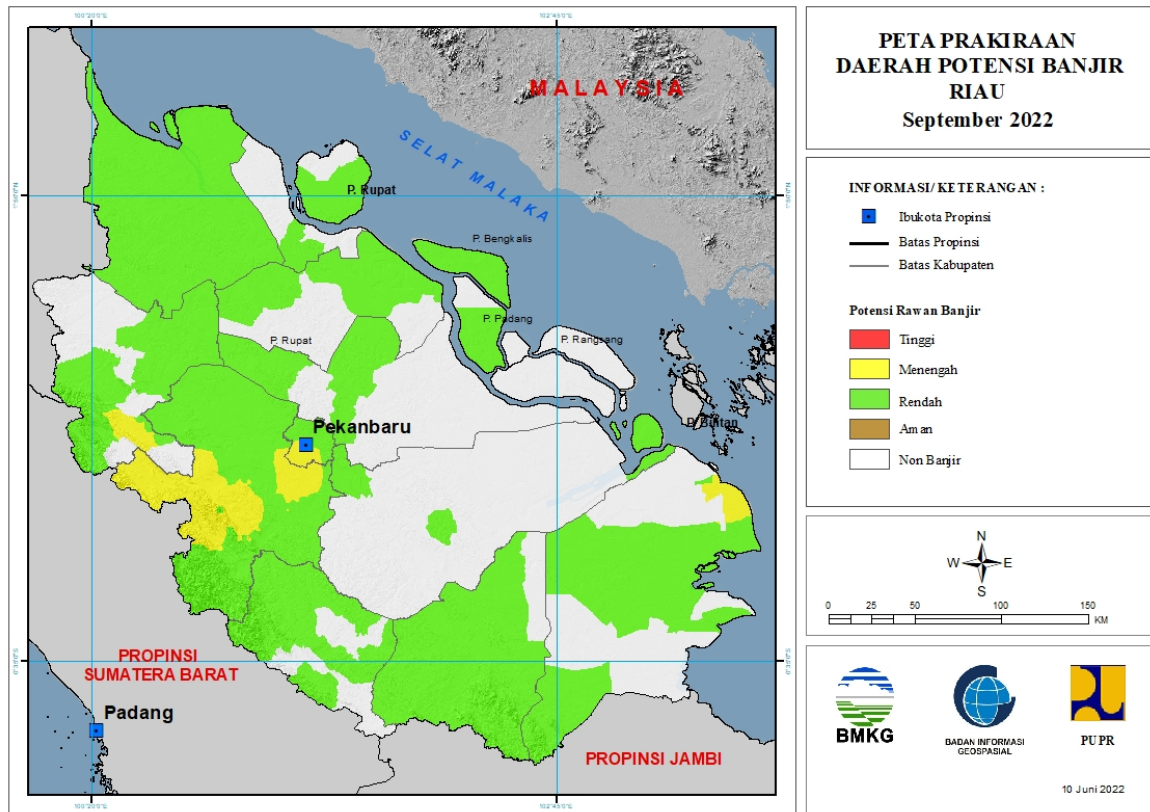
	KOTA GUNUNG SITOLI : (Kec. Gunung Sitoli, Gunung Sitoli Alo'Oa, Gunung Sitoliidanoi)	KOTA MEDAN : (Kec. Medan Barat, Medanampas, Medanbaru, Medanbelawan, Medandeli, Medandenai, Medanhelvetia, Medankota, Medanlabuhan, Medanmaimun, Medanmarelan, Medanperjuangan, Medanpetisah, Medanpolonia, Medansunggal, Medantembung)
	KOTA MEDAN : (Kec. Medan Barat, Medanampas, Medandenai, Medanjohor, Medankota, Medanmaimun, Medanperjuangan, Medanpetisah, Medanpolonia, Medanselayang, Medansunggal, Medantembung, Medantuntungan)	KOTA PADANGSIDIMPUAN : (Kec. Padangsidimpuan Batunadua, Padangsidimpuan Selatan, Padangsidimpuan Tenggara)
	KOTA PEMATANGSIANTAR : (Kec. Siantar Barat, Siantar Timur, Siantarmartoba, Siantarsitalasari)	KOTA TANJUNG BALAI : (Kec. Datukbandar, Datukbandar Timur)
	KOTA TEBING TINGGI : (Kec. Bajenis, Kota Tebingtinggi, Padang Hilir, Padang Hulu, Rambutan)	KOTA TEBING TINGGI : (Kec. Rambutan)
	LABUHANBATU : (Kec. Bilah Hulu, Rantau Selatan)	LABUHANBATU : (Kec. Bilah Hulu)
	LABUHANBATU SELATAN : (Kec. Kampungrakayat, Torgamba)	LABUHANBATU SELATAN : (Kec. Kampungrakayat, Sungai Kanan, Torgamba)
	LABUHANBATU UTARA : (Kec. Aeknatas, Kualuh Hulu, Kualuh Selatan, Kualuhleidong, Marbau, Na Sembilan Sepuluh)	LABUHANBATU UTARA : (Kec. Aeknatas, Kualuhleidong, Na Sembilan Sepuluh)
	LANGKAT : (Kec. Bahorok, Batangserangan, Besitang, Binjai, Kuala, Padangtualang, Salapian, Sawitseberang, Seilepan, Stabat, Wampu)	LANGKAT : (Kec. Babalan, Bahorok, Batangserangan, Besitang, Binjai, Gebang, Hinai, Kuala, Padangtualang, Salapian, Sawitseberang, Secanggang, Seilepan, Stabat, Tanjungpura, Wampu)
	MANDAILING NATAL : (Kec. Muarabatanggadis, Natal, Ulupungkut)	MANDAILING NATAL : (Kec. Batahan, Batangnatal, Bukitmalintang, Hutabargot, Kotanopan, Lembahsorikmarapi, Linggabayu, Muarabatanggadis, Muarasipongi, Natal, Panyabungan, Panyabungan Barat, Panyabungan Selatan, Panyabungan Timur, Panyabungan Utara, Rantobaek, Siabu, Sinunukan, Tambangan, Ulupungkut)
	NIAS : (Kec. Bawolato, Gido, Idano Igawo)	NIAS : (Kec. Bawolato, Idano Igawo)
	NIAS BARAT : (Kec. Lolofitu Moi, Mandrehe, Sirombo)	NIAS SELATAN : (Kec. Gomo, Lahusa)
	NIAS UTARA : (Kec. Afulu, Alasa, Alasa Taumuzoi, Lahewa, Lotu, Namoha Esiwa, Sawo, Sitolu Ori, Tuhemberua)	PADANG LAWAS : (Kec. Barumun, Batanglubuksutam, Sosa, Sosopan, Ulubarumun)

	SERDANG BEDAGAI : (Kec. Dolokmasihul, Pantaicermin, Perbaungan, Seirampah, Sipispis, Tebingtinggi)	PADANG LAWAS UTARA : (Kec. Padangbolak, Simangambat)
	SIMALUNGUN : (Kec. Siantar, Tapiandolok)	SAMOSIR : (Kec. Onanrunngu, Simanindo, Sitio-Tio)
	TAPANULI SELATAN : (Kec. Batangtoru, Muarabatangtoru)	SERDANG BEDAGAI : (Kec. Pantaicermin, Perbaungan, Seirampah, Tebingtinggi)
		SIMALUNGUN : (Kec. Girsangsipanganbolon)
		TAPANULI SELATAN : (Kec. Batangtoru, Muarabatangtoru)
		TAPANULI TENGAH : (Kec. Andamdewi, Barus, Kolang, Sorkam)
		TAPANULI UTARA : (Kec. Sipoholon, Tarutung)
		TOBA SAMOSIR : (Kec. Balige, Laguboti)



### 3. PRAKIRAAN DAERAH POTENSI BANJIR RIAU SEPTEMBER 2022

Gambar 4.



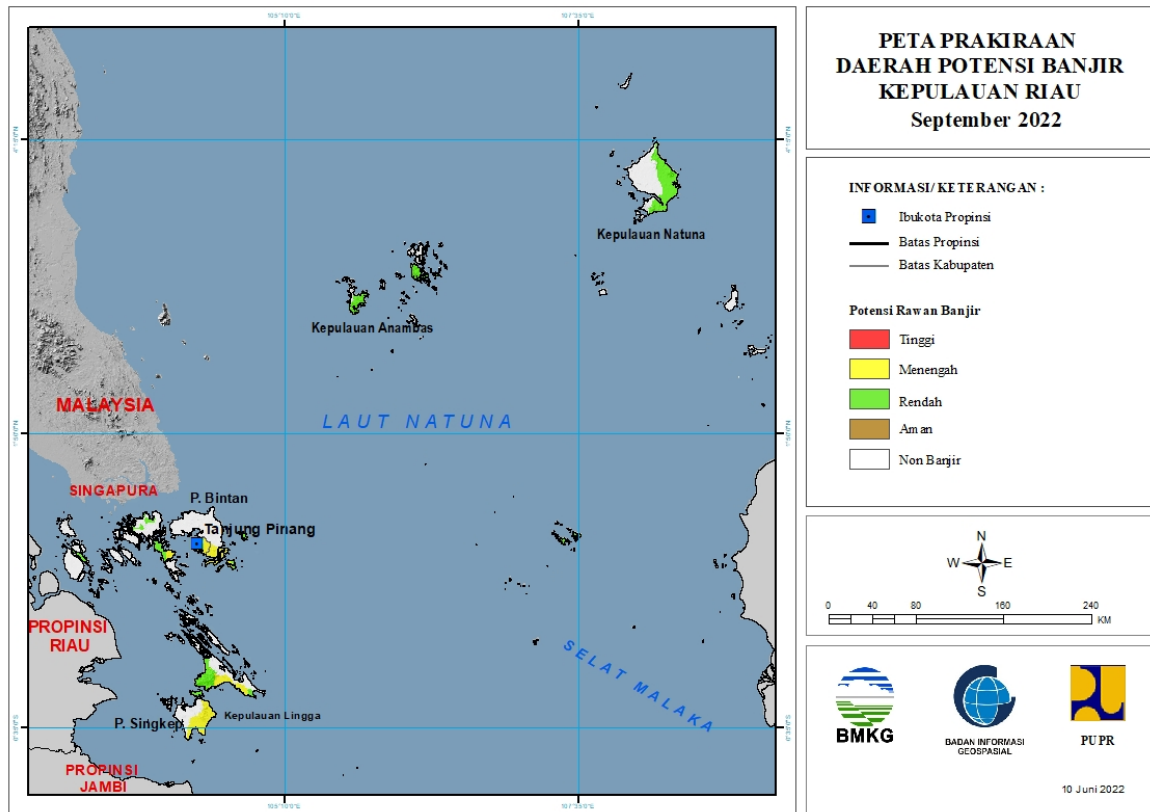
Tabel 3.

TINGKAT POTENSI BANJIR		
TINGGI	MENENGAH	RENDAH
-	INDRAGIRI HILIR : (Kec. Kateman, Mandah)	BENGKALIS : (Kec. Bantan, Bengkalis, Bukitbatu, Mandau, Rupert)
	KAMPAR : (Kec. Bangkinang, Bangkinangseberang, Gunungsahilan, Kampar, Kampar Kiri, Kampar Timur, Kampar Utara, Kamparkiri Hilir, Kamparkiri Hulu, Kamparkiri Tengah, Kotokamparhulu, Kuok, Perhentianraja, Rumbiojaya, Salo, Siak Hulu, Tambang, Tapung, Tigabelaskotokampar)	INDRAGIRI HILIR : (Kec. Batangtuaka, Gaung, Gaunganakserka, Kateman, Kemuning, Keritang, Kuala Indragiri, Mandah, Tembilahan, Tembilahan Hulu)
	KOTA PEKANBARU : (Kec. Bukitraya, Limapuluh, Marpoyandamai, Payungsekaki, Pekanbaru kota, Rumbai, Rumbaipesisir, Sail, Senapelan, Sukajadi, Tampan, Tenayanraya)	INDRAGIRI HULU : (Kec. Batangcenuk, Batanggansal, Batangperanap, Kelayang, Lirik, Lubuk Batu Jaya, Pasir Penyau, Peranap, Rakitkulim, Rengat, Rengat Barat, Seberida, Sungailala)
	ROKAN HULU : (Kec. Rambahsamo, Rokanempatkota, Tandun)	KAMPAR : (Kec. Bangkinang, Bangkinangseberang, Gunungsahilan, Kampar, Kampar Kiri, Kampar Timur, Kampar Utara, Kamparkiri Hilir, Kamparkiri Hulu, Kamparkiri Tengah, Kotokamparhulu,

		Perhentianraja, Rumbiojaya, Salo, Siak Hulu, Tambang, Tapung, Tapung Hilir, Tapung Hulu, Tigabelaskotokampar)
		KEPULAUAN MERANTI : (Kec. Merbau)
		KOTA DUMAI : (Kec. Bukitkapur, Dumai Barat)
		KOTA PEKANBARU : (Kec. Payungsekaki, Rumbai, Rumbaipesisir, Tenayanraya)
		KUANTAN SENGINGI : (Kec. Cerenti, Kuantan Hilir, Kuantan Tengah, Kuantanmudik, Logastanahdarat, Singingi, Singingi Hilir)
		PELALAWAN : (Kec. Bandarpetalangan, Bandarseikijang, Kualakampar)
		ROKAN HILIR : (Kec. Bagansinembah, Bangko, Bangkopusako, Batuhampar, Kubu, Kububabusalam, Pasirlimaukapas, Pujud, Rantaukopar, Rimbamelintang, Simpang Kanan, Sinaboi, Tanahputih, Tanahputihtanjungmelawan)
		ROKAN HULU : (Kec. Bangunpurba, Bonaidarussalam, Kepenuhan, Kuntodarussalam, Rambah, Rambahhilir, Rambahsamo, Rokanempatkoto, Tandun)
		SIAK : (Kec. Kandis, Sungaimandau, Tualang)

#### 4. PRAKIRAAN DAERAH POTENSI BANJIR KEPULAUAN RIAU SEPTEMBER 2022

Gambar 5.

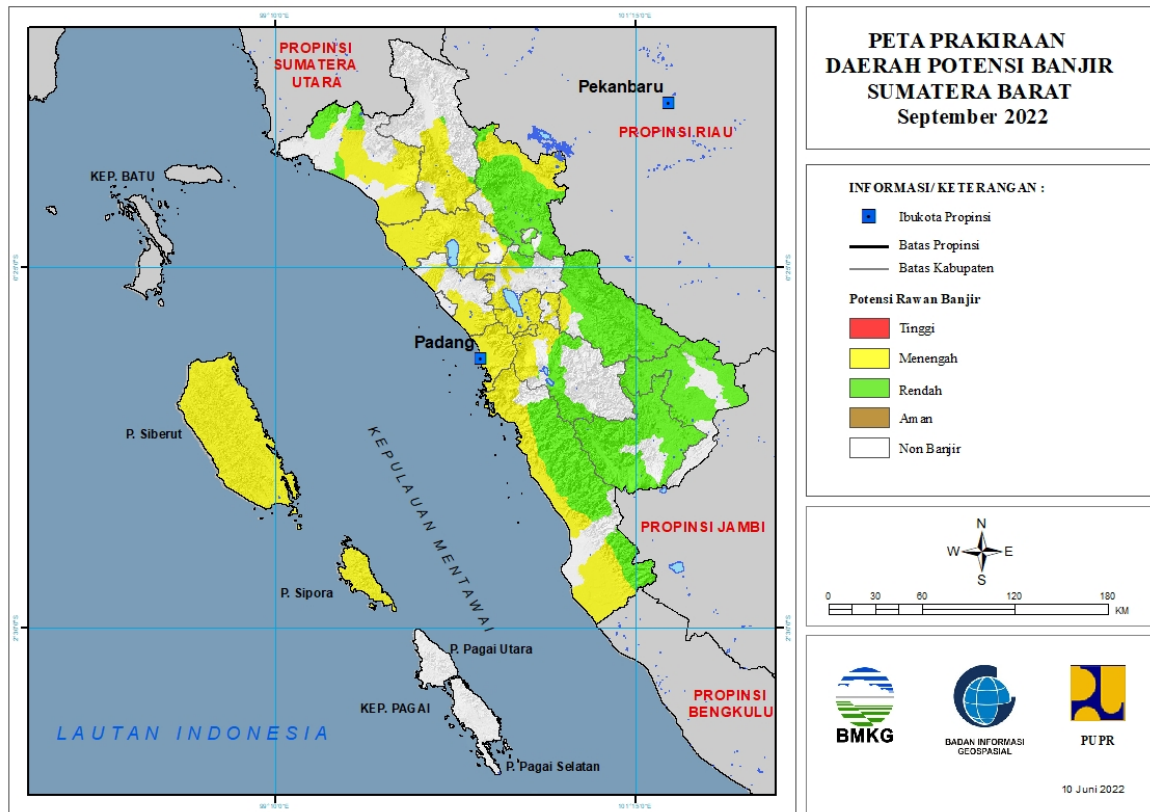


Tabel 4.

TINGKAT POTENSI BANJIR		
TINGGI	MENENGAH	RENDAH
-	BINTAN : (Kec. Bintan Timur, Tambelan)	BINTAN : (Kec. Bintan Timur, Tambelan)
	KOTA BATAM : (Kec. Kualakampar)	KARIMUN : (Kec. Kualakampar)
	KOTA TANJUNGPINANG : (Kec. Bukitbestari, Tanjungpinang Kota, Tanjungpinang Timur)	KEPULAUAN ANAMBAS : (Kec. Jemaja Timur, Siantan, Siantan Timur)
	LINGGA : (Kec. Lingga, Singkep)	KOTA BATAM : (Kec. Batamkota, Batuaji, Batuampar, Kualakampar)
		LINGGA : (Kec. Lingga, Singkep)
		NATUNA : (Kec. Bungunan Timur)

## 5. PRAKIRAAN DAERAH POTENSI BANJIR SUMATERA BARAT SEPTEMBER 2022

Gambar 6.



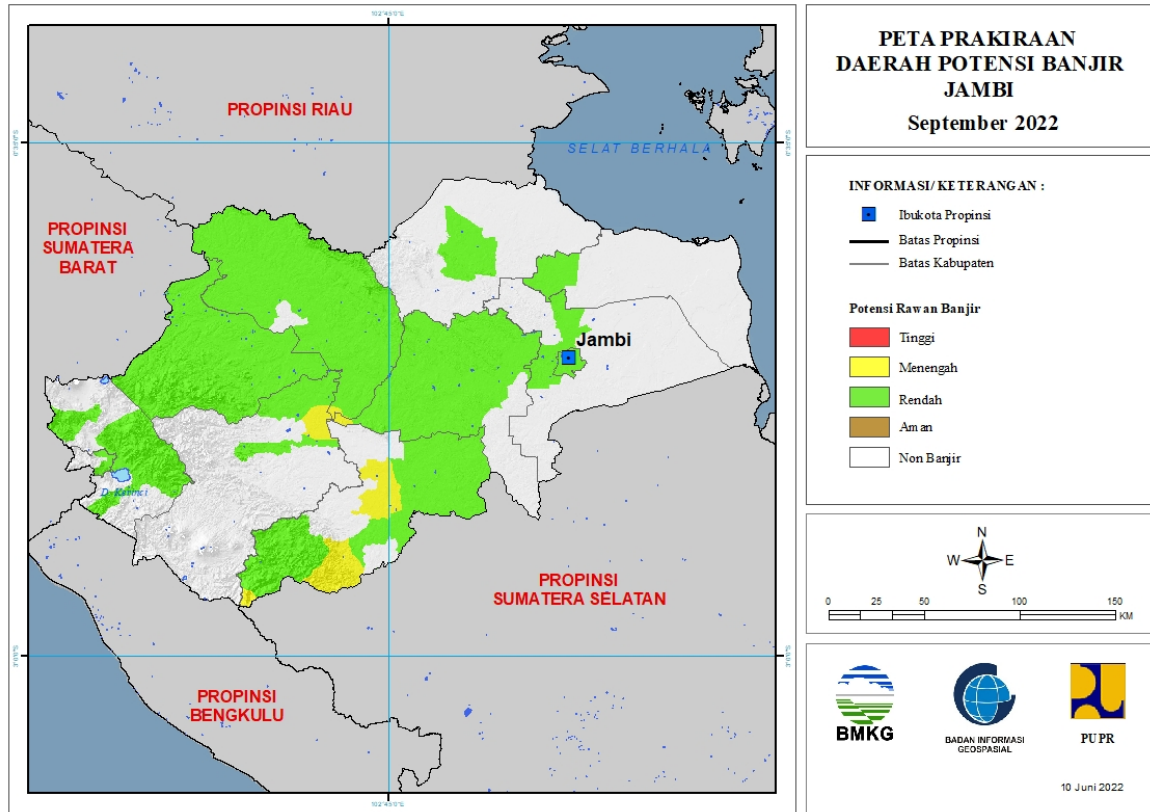
Tabel 5.

TINGKAT POTENSI BANJIR		
TINGGI	MENENGAH	RENDAH
-	AGAM : (Kec. Ampekkoto, Ampeknagari, Banuhampu, Baso, Lubukbasung, Malalak, Matur, Palembayan, Palupuh, Tanjungmutiara, Tanjungraya, Tilatangkamang)	AGAM : (Kec. Baso)
	KEPULAUAN MENTAWAI : (Kec. Siberut Barat, Siberut Barat Daya, Siberut Selatan, Siberut Tengah, Siberut Utara, Sipora Selatan, Sipora Utara)	DHARMASRAYA : (Kec. Kotobesar, Kotosalak, Padanglaweh, Pulaupunjung, Sembilankoto, Timpeh, Tiumbang)
	KOTA BUKITTINGGI : (Kec. Aurbirugotigobaleh, Gugukpanjang, Mandianginkotoselayan)	KOTA PAYAKUMBUH : (Kec. Lampositigonagori, Payakumbuh Selatan, Payakumbuh Timur)
	KOTA PADANG : (Kec. Bungustelukkabung, Kototengah, Kuranji, Lubukbegalung, Lubukkilangan, Nanggalo, Padang Barat, Padang Selatan, Padang Timur, Padang Utara, Pauh)	LIMA PULUH KOTA : (Kec. Akabiluru, Bukitbarisan, Guguak, Harau, Kapursembilan, Larehsagohalaban, Mungka, Pangkalankotobaru, Payakumbuh, Situjuahlimonagari, Suliki)
	KOTA PADANGPANJANG : (Kec. Padangpanjang Barat, Padangpanjang Timur)	PASAMAN : (Kec. Bonjol, Lubuksikaping, Panti)

	KOTA SAWAHLUNTO : (Kec. Lembahsegar, Talawi)	PASAMAN BARAT : (Kec. Lembahmelintang, Ranahbatahan, Sungaiaur)
	KOTA SOLOK : (Kec. Enamsuku, Tanjungpaku)	PESISIR SELATAN : (Kec. Basaampekk Balaitapan, Batangkapas, Empatjurai, Lengayang, Linggosaribaganti, Lunang, Ranahampekkhulutapan, Ranahpesisir, Silaut, Sutera)
	LIMA PULUH KOTA : (Kec. Akabiluru, Bukitbarisan, Kapursembilan, Pangkalankotobaru, Suliki)	SIJUNJUNG : (Kec. Kamangbaru, Kototujuh, Kupitan, Lubuktarok, Sijunjung, Sumpurkudus, Tanjunggadang)
	PADANG PARIAMAN : (Kec. Batanganai, Enamlingkung, Lubukalung, Nansabaris, Sintuktobohgadang, Sungaigeringgung, Sungailimau, Tujuh Koto Sungai Sarik, Ulakan Tapakis)	SOLOK : (Kec. Gunungtalang, Lembahgumanti, Pantaicermin, Payungsekaki, Sembilankoto Sungailasi)
	PASAMAN : (Kec. Bonjol, Lubuksikaping, Panti, Simpangalahanmati)	SOLOK SELATAN : (Kec. Kotoparikgadangdiateh, Pauh Duo, Sangir, Sangirbalaijingga, Sangirbatanghari, Sungaipagu)
	PASAMAN BARAT : (Kec. Kinali, Lembahmelintang, Pasaman, Ranahbatahan, Sungaiaur, Talamau)	TANAH DATAR : (Kec. Salimpaung, Sungaitarab, Sungayang)
	PESISIR SELATAN : (Kec. Basaampekk Balaitapan, Batangkapas, Bayang, Empatjurai, Kotosebelastarusan, Lengayang, Linggosaribaganti, Lunang, Ranahampekkhulutapan, Ranahpesisir, Silaut, Sutera)	
	SIJUNJUNG : (Kec. Kototujuh, Kupitan, Sumpurkudus)	
	SOLOK : (Kec. Gunungtalang, Jujungsirih, Kotobaru, Payungsekaki, Sembilankoto Sungailasi, Sepuluhkotodiatas, Sepuluhkotosingkarak)	
	TANAH DATAR : (Kec. Batipuh Selatan, Pariangan, Salimpaung, Sepuluhkoto, Sungaitarab, Sungayang)	

## 6. PRAKIRAAN DAERAH POTENSI BANJIR JAMBI SEPTEMBER 2022

Gambar 7.



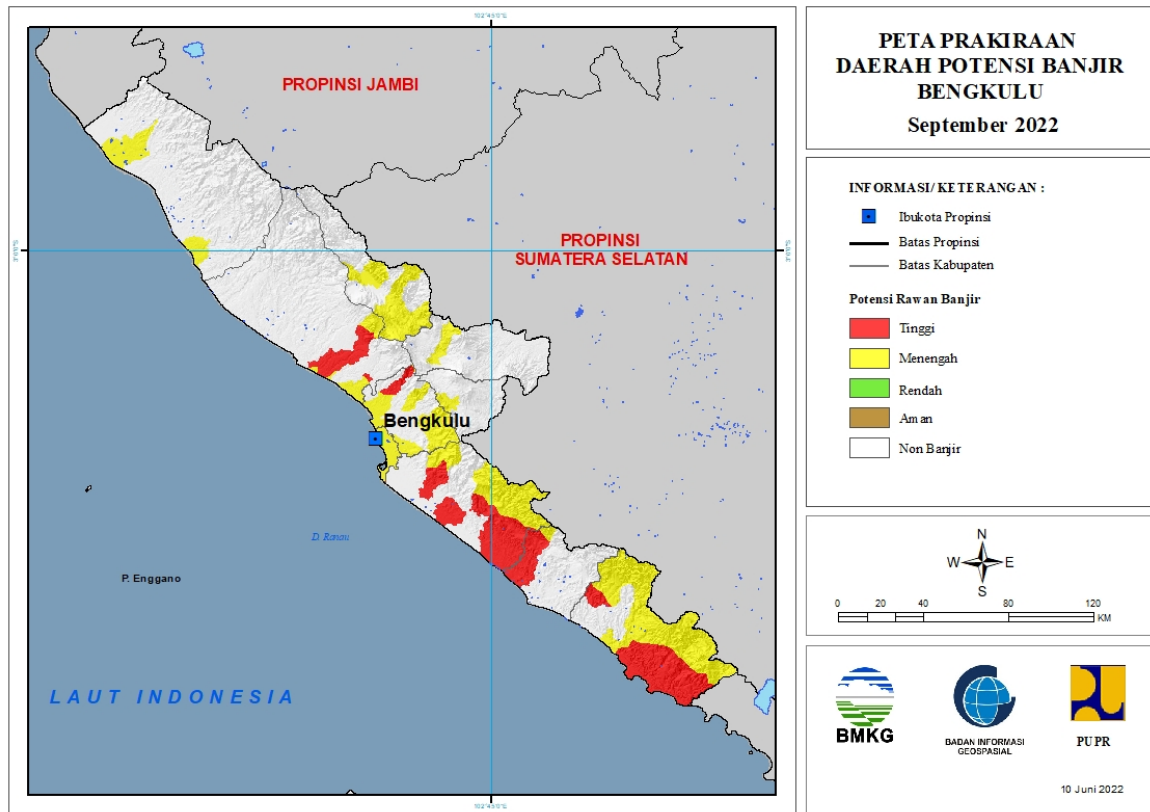
Tabel 6.

TINGKAT POTENSI BANJIR		
TINGGI	MENENGAH	RENDAH
-	BATANGHARI : (Kec. Marosebo Ulu)	BATANGHARI : (Kec. Bathin Dua Puluh Empat, Marosebo Ilir, Marosebo Ulu, Mersam, Muara Bulian, Muara Tembesi, Pelayung)
	MERANGIN : (Kec. Margo Tabir, Tabir, Tabir Selatan)	BUNGO : (Kec. Bathin Dua Babeko, Bathin Dua Pelayang, Bathin Tiga, Bathin Tiga Ulu, Bungodani, Jujuhan, Jujuhan Ilir, Limbur Lubuk Mengkuang, Muko-Muko Bathin Tujuh, Pasar Muara Bungo, Pelepat, Pelepat Ilir, Rantau Pandan, Rimbo Tengah, Tanah Sepenggal, Tanah Sepenggal Lintas, Tanah Tumbuh)
	SAROLANGUN : (Kec. Batang Asai, Limun, Pauh, Pelawan, Sarolangun)	KERINCI : (Kec. Air Hangat, Air Hangat Timur, Batang Merangin, Bukit Kerman, Danau Kerinci, Gunung Kerinci, Situnjau Laut)
	TEBO : (Kec. Muara Tabir)	KOTA JAMBI : (Kec. Danau Teluk, Jalutung, Jambi Selatan, Jambi Timur, Kota Baru, Pasar Jambi, Pelayangan, Telanaipura)
		KOTA SUNGAIPENUH : (Kec. Hamparan Rawang, Koto Baru, Kumun Debai, Pesisir Bukit,

		Sungai Bungkal, Sungaipenuh, Tanah Kampung)
		MERANGIN : (Kec. Margo Tabir, Nalo Tatan, Tabir, Tabir Ilir, Tabir Selatan, Tabir Timur)
		MUARO JAMBI : (Kec. Jambi Luar Kota, Maro Sebo)
		SAROLANGUN : (Kec. Batang Asai, Limun, Mandiangin, Pauh, Pelawan, Sarolangun)
		TANJUNG JABUNG BARAT : (Kec. Tebing Tinggi, Tungkal Ulu)
		TANJUNG JABUNG TIMUR : (Kec. Mendahara Ulu)
		TEBO : (Kec. Koto Ilir Tujuh, Koto Tujuh, Muara Tabir, Rimbo Bujang, Rimbo Ulu, Serai Serumpun, Sumay, Tebo Ilir, Tebo Tengah, Tebo Ulu, Tengah Ilir)

## 7. PRAKIRAAN DAERAH POTENSI BANJIR BENGKULU SEPTEMBER 2022

Gambar 8.



Tabel 7.

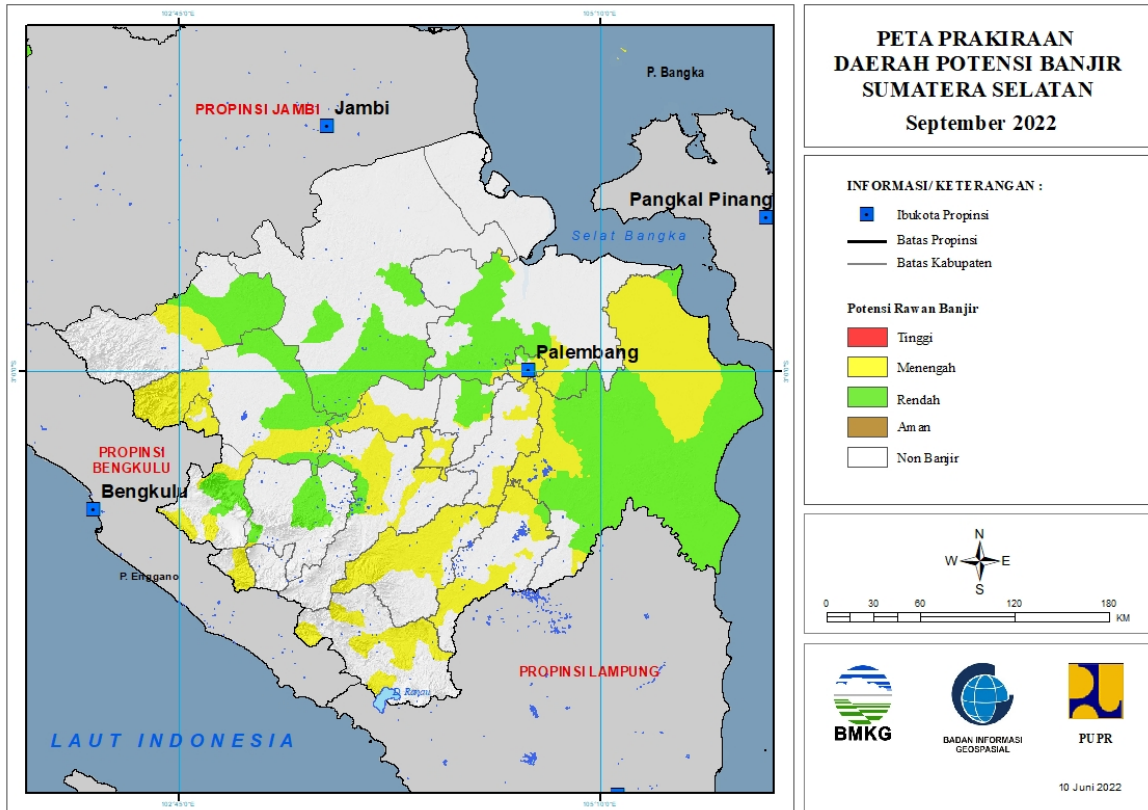
TINGKAT POTENSI BANJIR		
TINGGI	MENENGAH	RENDAH
BENGKULU SELATAN : (Kec. Pinoraya)	BENGKULU SELATAN : (Kec. Pinoraya)	-
BENGKULU TENGAH : (Kec. Bang Haji)	BENGKULU TENGAH : (Kec. Bang Haji, Merigi Sakti, Pondok Kelapa, Taba Penanjung, Talang Empat)	
BENGKULU UTARA : (Kec. Air Padang, Argamakmur, Lais, Tanjung Agung Palik)	BENGKULU UTARA : (Kec. Air Napal, Air Padang, Argamakmur, Lais, Tanjung Agung Palik)	
KAUR : (Kec. Kaur Selatan, Kaur Tengah, Luas, Maje, Nasal, Padang Guci Ulu, Semidang Gumay, Tetap)	KAUR : (Kec. Kaur Selatan, Kaur Tengah, Luas, Maje, Muara Sahung, Nasal, Padang Guci Ulu, Semidang Gumay, Tetap)	
SELUMA : (Kec. Lubuk Sandi, Seluma, Seluma Selatan, Seluma Timur, Semidang Alas, Semidang Alas Maras, Talo Kecil, Ulu Talo)	KOTA BENGKULU : (Kec. Gading Cempaka, Kampung Melayu, Muarabangka Hulu, Ratu Agung, Ratu Samban, Selebar, Singaran Pati, Sungai Serut, Teluk Segara)	
	KEPAHIANG : (Kec. Kepahiang)	
	LEBONG : (Kec. Amen, Lebong Sakti, Lebong Selatan, Lebong Utara, Rimbo Pengadang, Uram Jaya)	
	MUKO-MUKO : (Kec. Ipuh, Kota Muko-Muko, Teras Terunjam)	



	REJANG LEBONG : (Kec. Curup, Curup Utara)	
	SELUMA : (Kec. Lubuk Sandi, Semidang Alas, Talo Kecil, Ulu Talo)	

## 8. PRAKIRAAN DAERAH POTENSI BANJIR SUMATERA SELATAN SEPTEMBER 2022

Gambar 9.



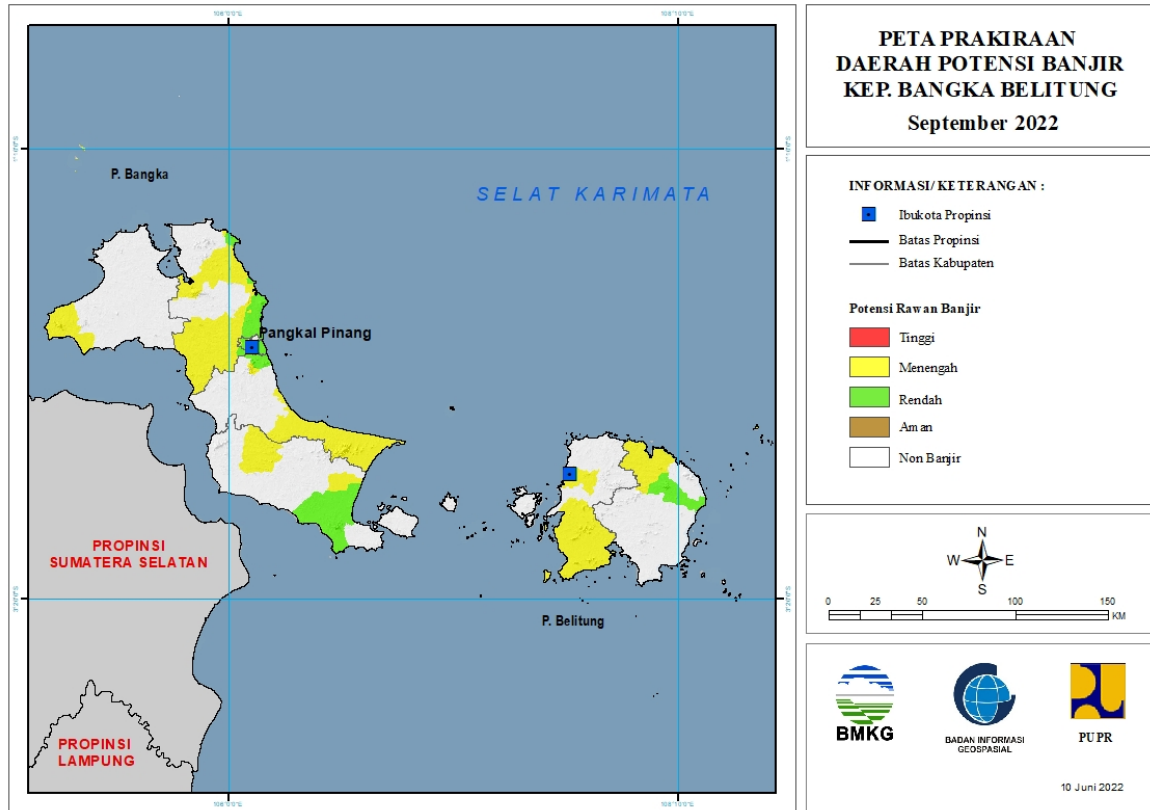
Tabel 8.

TINGKAT POTENSI BANJIR		
TINGGI	MENENGAH	RENDAH
-	BANYUASIN : (Kec. Banyuasin Satu, Pulaurimau, Rambutan, Rantaubayur, Talangkelapa)	BANYUASIN : (Kec. Banyuasin Satu, Banyuasin Tiga, Pulaurimau, Rambutan, Rantaubayur, Sembawa, Talangkelapa)
	EMPAT LAWANG : (Kec. Pasemahairkeruh, Pendopo, Talangpadang, Tebingtinggi)	EMPAT LAWANG : (Kec. Pendopo, Talangpadang, Tebingtinggi)
	KOTA LUBUK LINGGAU : (Kec. Lubuklinggau Barat Dua, Lubuklinggau Barat Satu, Lubuklinggau Selatan Dua, Lubuklinggau Selatan Satu, Lubuklinggau Timur Dua, Lubuklinggau Timur Satu, Lubuklinggau Utara Satu)	KOTA PALEMBANG : (Kec. Ilirbarat Satu, Kalidoni, Sako, Sukarami)
	KOTA PALEMBANG : (Kec. Gandus, Ilirbarat Dua, Ilirbarat Satu, Ilir Timur Dua, Ilir Timur Satu, Kalidoni, Kertapati, Plaju, Sako, Seberangulu Dua, Seberangulu Satu, Sematangborang, Sukarami)	LAHAT : (Kec. Gumaytalang, Jarai, Lahat, Pulaupinang)
	KOTA PRABUMULIH : (Kec. Prabumulih Barat, Prabumulih)	MUARA ENIM : (Kec. Gelumbang, Lawang Kidul, Muaraenim, Ujanmas)

	Timur, Prabumulih Utara, Rambangkapak Tengah)	
	LAHAT : (Kec. Jarai, Tanjungsaktipumi)	MUSI BANYUASIN : (Kec. Babattoman, Lais, Sekayu, Sungaikeruh, Sungaililin)
	MUARA ENIM : (Kec. Gelumbang, Gunungmegang, Lawang Kidul, Muaraenim, Rambang, Ujanmas)	MUSI RAWAS : (Kec. Bulantengahsuku Ulu, Muaralaktan)
	MUSI BANYUASIN : (Kec. Sekayu, Sungaikeruh)	MUSI RAWAS UTARA : (Kec. Karangdapo, Rawas Ilir, Rawas Ulu, Rupit)
	MUSI RAWAS : (Kec. Bulantengahsuku Ulu, Muaralaktan, Selangit, Sukutengahlakitanuluterawas)	OGAN KOMERING ILIR : (Kec. Aisugihan, Cengal, Jejawi, Kayuagung, Lempuingjaya, Mesuji, Mesujiraya, Pampangan, Pangkalanlampam, Pedamaran, Pedamaran Timur, Sirahpulaupadang, Sungaimenang, Telukgelam, Tulungselapan)
	MUSI RAWAS UTARA : (Kec. Karangdapo, Rawas Ulu, Rupit)	OGAN KOMERING ULU TIMUR : (Kec. Semendawai Timur)
	OGAN ILIR : (Kec. Indralaya, Kandis, Muarakuang, Pemulutan, Pemulutan Selatan, Rantaualai, Sungaipinang)	PALI : (Kec. Talangubi)
	OGAN KOMERING ILIR : (Kec. Aisugihan, Cengal, Jejawi, Kayuagung, Lempuingjaya, Mesuji, Pampangan, Pangkalanlampam, Pedamaran, Pedamaran Timur, Sirahpulaupadang, Tanjunglubuk, Telukgelam, Tulungselapan)	
	OGAN KOMERING ULU : (Kec. Baturaja Barat, Baturaja Timur, Lubukbatang, Muarajaya, Pengadonan, Peninjauan, Semidangaji, Ulu Ogan)	
	OGAN KOMERING ULU SELATAN : (Kec. Bandingagung, Buanapemaca, Buayrawan, Buaysandangaji, Muaradua, Simpang, Sungaiare)	
	OGAN KOMERING ULU TIMUR : (Kec. Belitang, Belitangmulya, Buaymadang, Buaymadang Timur, Buaypemukapeliung, Bungamayang, Cempaka, Martapura, Semendawai Timur)	
	PALI : (Kec. Talangubi, Tanahabang)	

## 9. PRAKIRAAN DAERAH POTENSI BANJIR KEPULAUAN BANGKA BELITUNG SEPTEMBER 2022

Gambar 10.

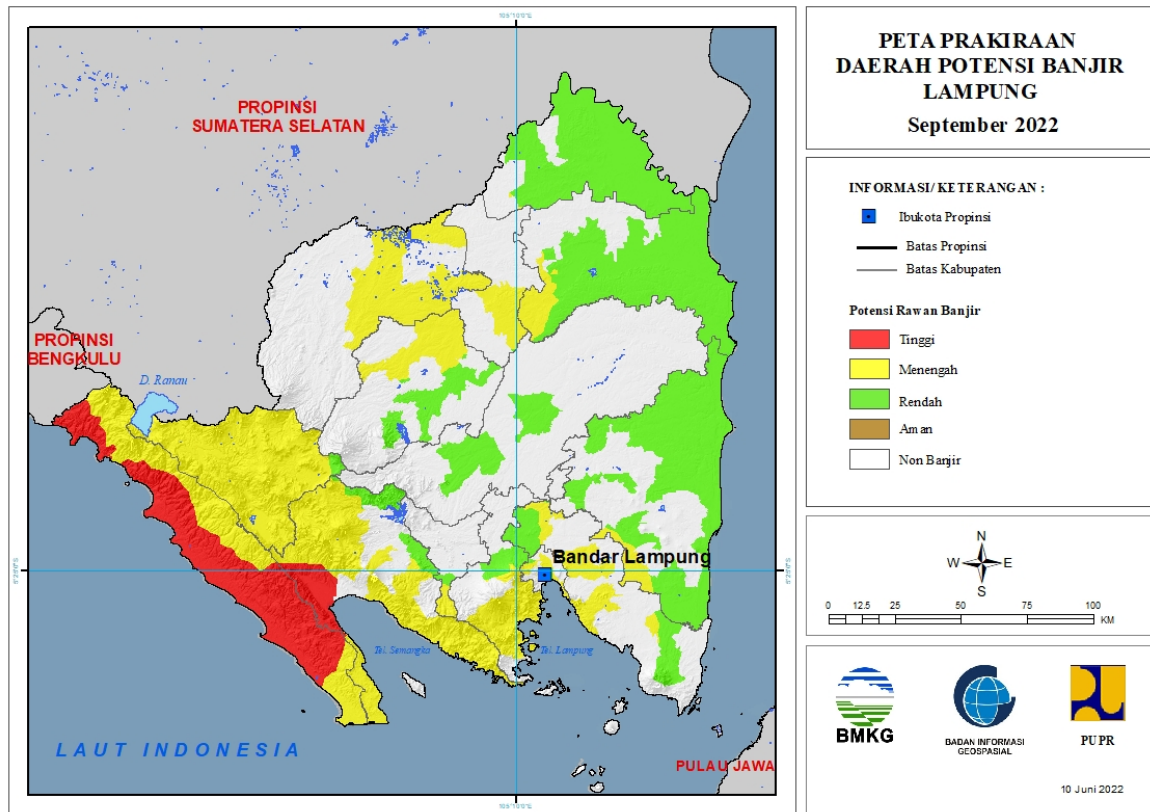


Tabel 9.

TINGKAT POTENSI BANJIR		
TINGGI	MENENGAH	RENDAH
-	BANGKA : (Kec. Mendo Barat, Merawang, Pudingbesar, Riausilip, Sungailiat)	BANGKA : (Kec. Mendo Barat, Merawang, Pudingbesar, Riausilip, Sungailiat)
	BANGKA BARAT : (Kec. Muntok)	BANGKA SELATAN : (Kec. Toboali)
	BANGKA SELATAN : (Kec. Payung, Toboali)	BANGKA TENGAH : (Kec. Lubuk Besar, Pangkalan Baru)
	BANGKA TENGAH : (Kec. Koba, Lubuk Besar, Pangkalan Baru)	BELITUNG TIMUR : (Kec. Kelapakampit, Manggar)
	BELITUNG : (Kec. Membalong, Tanjungpandan)	KOTA PANGKALPINANG : (Kec. Bukitintan, Gerunggang, Pangkalbalam, Rangkui, Tamansari)
	BELITUNG TIMUR : (Kec. Kelapakampit, Manggar)	
	KOTA PANGKALPINANG : (Kec. Gerunggang)	

## 10. PRAKIRAAN DAERAH POTENSI BANJIR LAMPUNG SEPTEMBER 2022

Gambar 11.



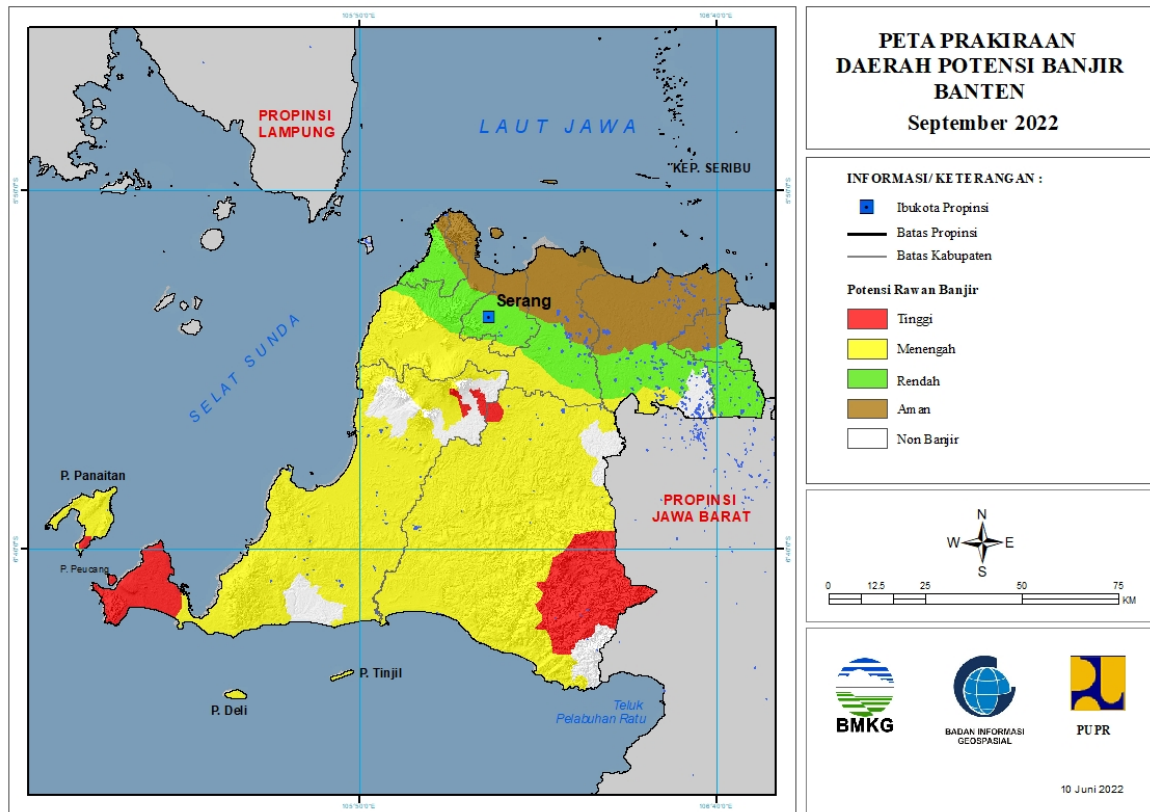
Tabel 10.

TINGKAT POTENSI BANJIR		
TINGGI	MENENGAH	RENDAH
PESISIR BARAT : (Kec. Bengkunt, Bengkuntbelimbing, Karyapenggawa, Krui Selatan, Lemong, Ngambur, Pesisir Selatan, Pesisir Tengah, Pesisir Utara, Waykru)	KOTA BANDAR LAMPUNG : (Kec. Bumiwaras, Kedamaian, Kedaton, Kemiling, Labuhanratu, Langkapura, Panjang, Tanjungkarang Timur, Telukbetung Selatan, Wayhalim)	KOTA BANDAR LAMPUNG : (Kec. Kemiling, Langkapura)
TANGGAMUS : (Kec. Bandarnegerisemuong, Pematangsawa, Semaka, Ulubelu, Wonosobo)	LAMPUNG BARAT : (Kec. Airhitam, Balikbukit, Bandarnegerisuoh, Batubrak, Batuketulis, Belalau, Gedungsurian, Kebuntebu, Lumbokseminung, Pagardewa, Sekincau, Sukau, Sumberjaya, Suoh, Waytenong)	LAMPUNG BARAT : (Kec. Kebuntebu)
	LAMPUNG SELATAN : (Kec. Katibung, Natar, Palas, Tanjungbintang)	LAMPUNG SELATAN : (Kec. Natar, Palas, Penengahan)
	LAMPUNG TIMUR : (Kec. Batanghari, Sekampungudik, Wawaykarya)	LAMPUNG TENGAH : (Kec. Anaktuha, Padangratu, Terbanggibesar)
	LAMPUNG UTARA : (Kec. Abung Timur, Bungamayang, Muarasungkai, Sungkai Selatan, Sungkai Tengah)	LAMPUNG TIMUR : (Kec. Batanghari, Bumiagung, Jabung, Labuhanmaringgai, Labuhanratu, Pasirsakti, Raman Utara, Sekampungudik, Wawaykarya, Waybungur)

	MESUJI : (Kec. Tanjungraya)	LAMPUNG UTARA : (Kec. Abung Tengah, Abung Timur, Kotabumi, Kotabumi Selatan, Muarasungkai, Sungkai Selatan)
	PESAWARAN : (Kec. Gedongtataan, Margapunduh, Padangcermin)	MESUJI : (Kec. Mesuji, Mesuji Timur, Rawajitu Utara, Simpangpematang, Tanjungraya)
	PESISIR BARAT : (Kec. Bengkunt, Bengkuntbelimbing, Karyapenggawa, Lemong, Ngambur, Pesisir Selatan, Pesisir Tengah, Pesisir Utara)	PESAWARAN : (Kec. Gedongtataan)
	PRINGSEWU : (Kec. Pardasuka)	PRINGSEWU : (Kec. Pardasuka)
	TANGGAMUS : (Kec. Bandarnegerisemuong, Cukuhbalak, Kelumbayan, Kelumbayan Barat, Kotaagung Timur, Limau, Pematangsawa, Pugung, Semaka, Sumberejo, Ulubelu, Wonosobo)	TANGGAMUS : (Kec. Pugung, Ulubelu)
	TULANG BAWANG : (Kec. Gedungmeneng, Menggala, Menggala Timur)	TULANG BAWANG : (Kec. Denteteladas, Gedungaji, Gedungmeneng, Menggala, Menggala Timur, Meraksaaji, Rawajitu Selatan, Rawajitu Timur, Rawapitu)
	TULANG BAWANG BARAT : (Kec. Tulangbawang Tengah)	TULANG BAWANG BARAT : (Kec. Tulangbawang Tengah)
	WAYKANAN : (Kec. Negeriagung, Negeribesar, Pakuanratu)	

## 11. PRAKIRAAN DAERAH POTENSI BANJIR BANTEN SEPTEMBER 2022

Gambar 12.



Tabel 11.

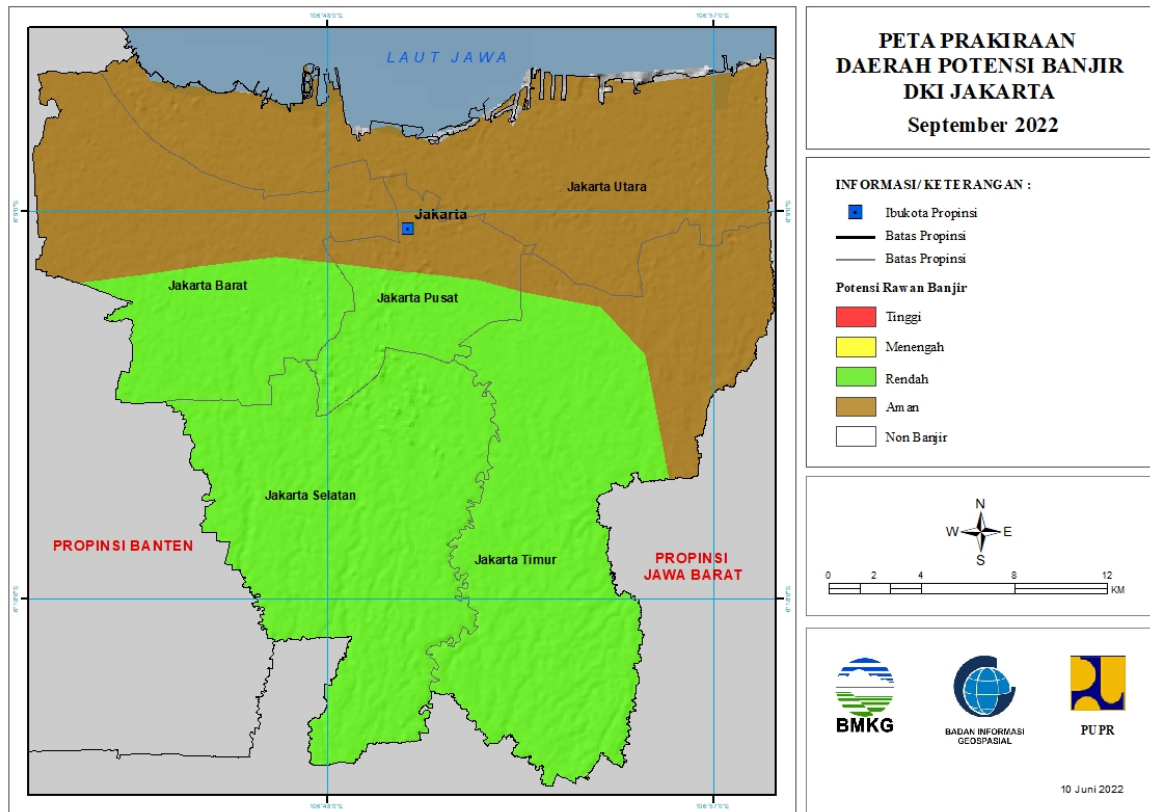
TINGKAT POTENSI BANJIR		
TINGGI	MENENGAH	RENDAH
LEBAK : (Kec. Bayah, Cibeber, Cikulur, Lebak Gedong, Panggarangan, Sobang, Warunggunung)	KOTA SERANG : (Kec. Curug, Taktakan)	KOTA CILEGON : (Kec. Cibeber, Cilegon, Citangkil, Ciwandan, Gerogol, Jombang, Pulo Merak, Purwakarta)
PANDEGLANG : (Kec. Cimanggu, Kaduhejo, Pandeglang)	KOTA TANGERANG SELATAN : (Kec. Setu)	KOTA SERANG : (Kec. Cipocok Jaya, Curug, Kasemen, Serang, Taktakan, Walantaka)
	LEBAK : (Kec. Banjarsari, Bayah, Bojongmanik, Cibadak, Cibeber, Cigemlong, Cihara, Cijaku, Cikulur, Cileles, Cimarga, Cipanas, Cirinten, Gunungkencana, Kalang Anyar, Lebak Gedong, Leuwidamar, Maja, Malingping, Muncang, Panggarangan, Rangkasbitung, Sajira, Sobang, Wanasalam, Warunggunung)	KOTA TANGERANG : (Kec. Batuceper, Cibodas, Ciledug, Cipondoh, Jatiuwung, Karang Tengah, Karawaci, Larangan, Pinang, Tangerang)
	PANDEGLANG : (Kec. Angsana, Bojong, Cadasari, Carita, Cibaliung, Cigeulis, Cikedal, Cikeusik, Cimanggu, Cimanuk, Cisata, Kaduhejo, Labuan, Mandalawangi, Munjul, Pagelaran, Panimbang, Patia,	KOTA TANGERANG SELATAN : (Kec. Ciputat, Ciputat Timur, Pamulang, Pondok Aren, Serpong, Serpong Utara, Setu)

	Picung, Saketi, Sindangresmi, Sobang, Sukaresmi, Sumur)	
	SERANG : (Kec. Anyar, Baros, Cikeusal, Cinangka, Ciomas, Gunung Sari, Jawilan, Kopo, Mancak, Pabuaran, Padarincang, Pamarayan, Petir, Tunjung Teja)	SERANG : (Kec. Anyar, Bandung, Cikande, Cikeusal, Cinangka, Ciruas, Gunung Sari, Jawilan, Kibin, Kopo, Kragilan, Kramatwatu, Mancak, Pabuaran, Pamarayan, Petir, Waringinkurung)
	TANGERANG : (Kec. Jambe, Legok, Panongan, Solear, Tigaraksa)	TANGERANG : (Kec. Balaraja, Cikupa, Cisoka, Curug, Jambe, Jayanti, Kelapa Dua, Legok, Panongan, Pasar Kemis, Sindang Jaya, Solear, Tigaraksa)



## 12. PRAKIRAAN DAERAH POTENSI BANJIR DKI JAKARTA SEPTEMBER 2022

Gambar 13.

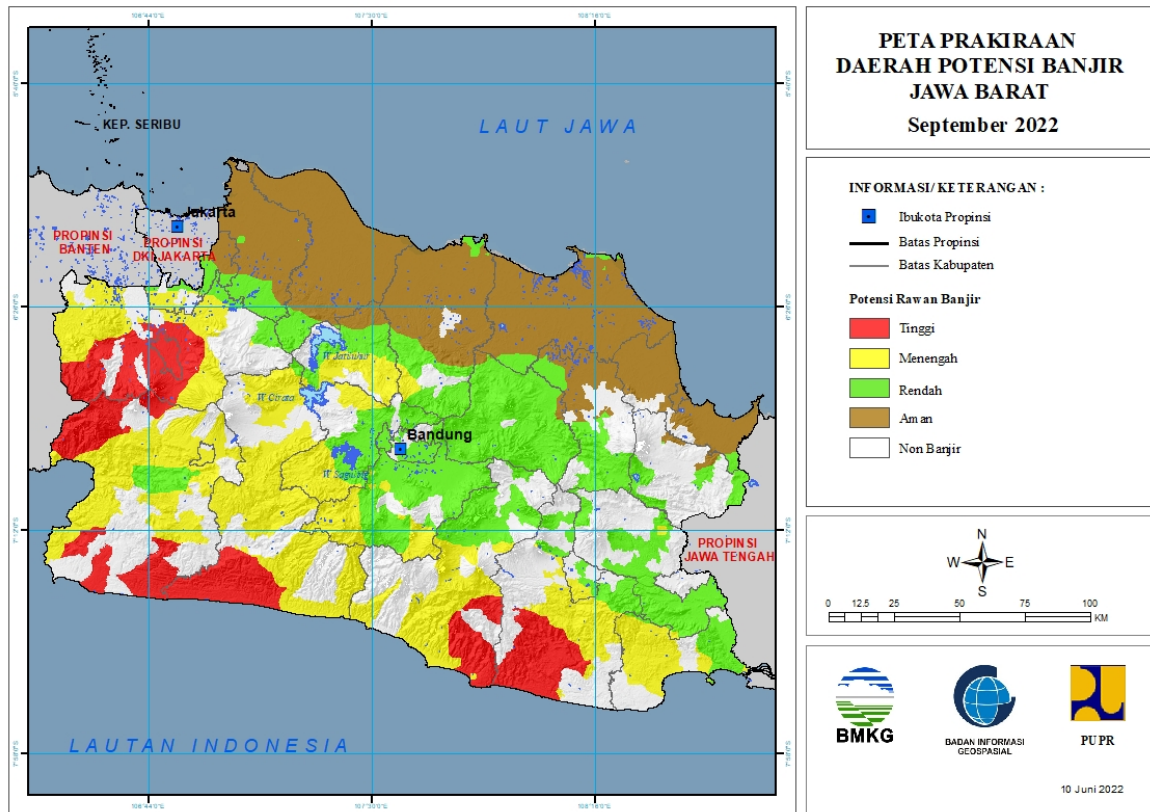


Tabel 12.

TINGKAT POTENSI BANJIR		
TINGGI	MENENGAH	RENDAH
-	-	KOTA JAKARTA BARAT : (Kec. Cengkareng, Grogol Petamburan, Kebon Jeruk, Kembangan, Palmerah)
		KOTA JAKARTA PUSAT : (Kec. Cempaka Putih, Gambir, Johar Baru, Menteng, Sawah Besar, Senen, Tanah Abang)
		KOTA JAKARTA SELATAN : (Kec. Cilandak, Jagakarsa, Kebayoran Baru, Kebayoran Lama, Mampang Prapatan, Pancoran, Pasar Minggu, Pesanggrahan, Setia Budi, Tebet)
		KOTA JAKARTA TIMUR : (Kec. Cakung, Cipayung, Ciracas, Duren Sawit, Jatinegara, Kramatjati, Makasar, Matraman, Pasar Rebo, Pulo Gadung)

### 13. PRAKIRAAN DAERAH POTENSI BANJIR JAWA BARAT SEPTEMBER 2022

Gambar 14.



Tabel 13.

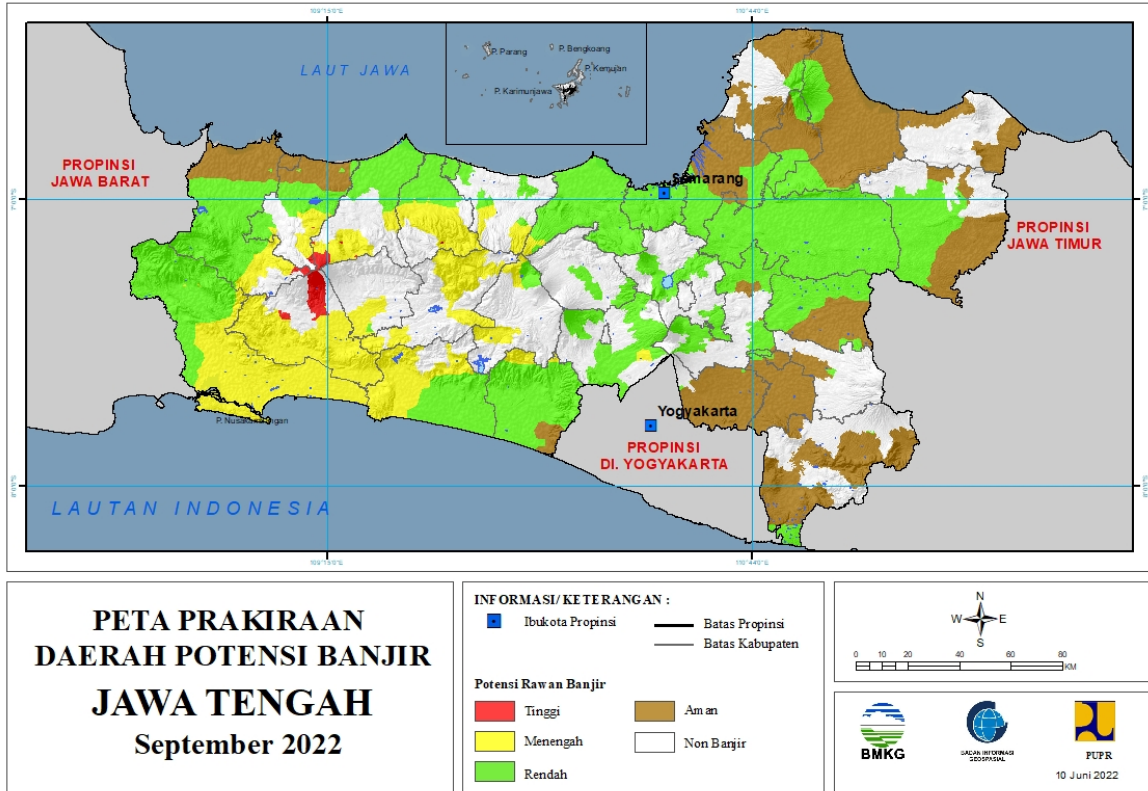
TINGKAT POTENSI BANJIR		
TINGGI	MENENGAH	RENDAH
BOGOR : (Kec. Babakan Madang, Bojonggede, Caringin, Ciampea, Ciawi, Cibinong, Cibungbulang, Cigombong, Cigudeg, Cijeruk, Ciomas, Cisarua, Citeureup, Dramaga, Kemang, Leuwisadeng, Megamendung, Nanggung, Pamijahan, Rumpin, Sukajaya, Sukaraja, Tamansari)	BANDUNG : (Kec. Banjaran, Canguang, Ciwidey, Katapang, Kertasari, Kutawaringin, Pangalengan, Pasir Jambu, Rancabali, Soreang)	BANDUNG : (Kec. Arjasari, Baleendah, Banjaran, Bojong Soang, Canguang, Cicalengka, Cikancung, Cilengkrang, Cileunyi, Ciparay, Ciwidey, Dayeuh Kolot, Ibum, Katapang, Kertasari, Kutawaringin, Majalaya, Margaasih, Margahayu, Nagreg, Pameungpeuk, Pangalengan, Paseh, Pasir Jambu, Rancaekek, Solokan Jeruk, Soreang)
CIANJUR : (Kec. Agrabinta, Cibinong, Cijati, Cikadu, Leles, Sindangbarang)	BANDUNG BARAT : (Kec. Cikalong Wetan, Cililin, Cipongkor, Cisarua, Gununghalu, Lembang, Padalarang, Rongga, Saguling, Sindangkerta)	BANDUNG BARAT : (Kec. Batujajar, Cihampelas, Cikalong Wetan, Cililin, Cipongkor, Cisarua, Lembang, Ngamprah, Padalarang, Saguling, Sindangkerta)
GARUT : (Kec. Banjarwangi, Cibalong, Cikajang, Cisompet, Pameungpeuk, Singajaya)	BOGOR : (Kec. Babakan Madang, Bojonggede, Caringin, Cariu, Ciawi, Cibinong, Cigombong, Cigudeg, Cileungsi, Cisarua, Citeureup, Gunung Putri, Jasinga, Kemang, Klapanunggal, Leuwisadeng,	BEKASI : (Kec. Babelan, Bojongmangu, Cibarusah, Cikarang Barat, Cikarang Pusat, Cikarang Selatan, Pebayuran, Serang Baru, Setu, Tambun Utara)

	Megamendung, Nanggung, Parung Panjang, Rumpin, Sukajaya, Sukaraja)	
KOTA BOGOR : (Kec. Bogor Barat, Bogor Selatan, Bogor Tengah, Bogor Timur, Bogor Utara, Tanahsareal)	CIAMIS : (Kec. Banjaranyar, Rancah)	BOGOR : (Kec. Cariu, Cileungsi, Gunung Putri, Klapanunggal)
SUKABUMI : (Kec. Cicurug, Cidahu, Ciemas, Cikakak, Cikidang, Cisolok, Kabandungan, Pabuaran, Parungkuda, Pelabuhanratu, Sagaranten, Surade, Tegal Buleud)	CIANJUR : (Kec. Agrabinta, Bojong Picung, Campaka, Campaka Mulya, Cianjur, Cibeber, Cibinong, Cidaun, Cijati, Cikadu, Cikalong Kulon, Karang Tengah, Mande, Pagelaran, Sindangbarang, Sukanagara, Sukaesmi, Takokak)	CIAMIS : (Kec. Banjaranyar, Banjarsari, Ciamis, Cidolog, Cijeungjing, Cimaragas, Cipaku, Lakbok, Pamarican, Panumbangan, Purwadadi, Rancah, Sukadana)
TASIKMALAYA : (Kec. Bantarkalong, Bojongasih, Cibalong, Cikatomas, Cipatujah, Culamega, Karangnunggal, Parungponteng, Sodonghilir)	GARUT : (Kec. Banjarwangi, Bayongbong, Caringin, Cibalong, Cikajang, Cikelet, Cisompet, Cisirupan, Garut Kota, Karangpawitan, Pakenjeng, Pameungpeuk, Pasirwangi, Singajaya, Sukaesmi)	CIANJUR : (Kec. Cikalong Kulon)
	KOTA BEKASI : (Kec. Jatisampurna)	CIREBON : (Kec. Ciledug, Pasaleman)
	KOTA DEPOK : (Kec. Beji, Bojongsari, Cilodong, Cimanggis, Cipayung, Pancoran Mas, Sawangan)	GARUT : (Kec. Banyuresmi, Bayongbong, Cibatu, Garut Kota, Kadungora, Karangpawitan, Karangtengah, Leles, Pasirwangi, Samarang, Selaawi, Sukaesmi, Sukawening, Tarogong Kaler, Tarogong Kidul)
	KOTA SUKABUMI : (Kec. Baros, Cibereum, Citamiang, Lembursitu, Warudoyong)	INDRAMAYU : (Kec. Cantigi, Gantar, Pasekan, Sindang, Trisi)
	KOTA TASIKMALAYA : (Kec. Kawalu, Tamansari)	KARAWANG : (Kec. Ciampel, Pangkalan, Tegalwaru)
	PANGANDARAN : (Kec. Cigugur, Cijulang, Kalipucang, Langkaplancar, Pangandaran, Parigi)	KOTA BANDUNG : (Kec. Andir, Antapani, Arcamanik, Astana Anyar, Bandung Kidul, Batununggal, Bojongloa Kaler, Bojongloa Kidul, Buahbatu, Cibeunying Kidul, Cibiru, Cidadap, Cinambo, Gedebage, Kiaracandong, Lengkong, Mandalajati, Panyileukan, Rancasari, Regol, Sukajadi, Ujungberung)
	PURWAKARTA : (Kec. Bojong, Jatiluhur, Kiarapedes, Manis, Pasawahan, Plered, Pondoksalam, Sukatani, Tegalwaru, Wanayasa)	KOTA BEKASI : (Kec. Bantar Gebang, Jatiasih, Jatisampurna, Mustika Jaya, Pondok Gede, Pondok Melati, Rawa Lumbu)
	SUBANG : (Kec. Ciater, Sagalaherang, Serangpanjang)	KOTA CIMAHI : (Kec. Cimahi Selatan, Cimahi Tengah, Cimahi Utara)
	SUKABUMI : (Kec. Bantargadung, Caringin, Cibadak, Cicantayan, Cicurug, Ciemas, Cikakak, Cikembar, Cikidang, Cireunghas, Cisaat, Cisolok, Gunung Guruh, Jampang Tengah, Kebonpedes, Nagrak, Nyalindung, Pabuaran, Parungkuda, Pelabuhanratu,	KOTA DEPOK : (Kec. Beji, Bojongsari, Cimanggis, Sawangan)

	Sagaranten, Simpenan, Sukabumi, Sukaraja, Surade, Tegal Buleud, Warung Kiara)	
	TASIKMALAYA : (Kec. Bojongasih, Cibalong, Cikatomas, Cineam, Cipatujah, Gunung Tanjung, Jatiwaras, Karangnunggal, Parungponteng, Salopa, Singaparna, Sodonghilir, Sukaraja, Sukaratu, Tanjungjaya)	KOTA TASIKMALAYA : (Kec. Cihideung, Cipedes, Kawalu, Tamansari, Tawang)
		KUNINGAN : (Kec. Cibingbin, Cidahu, Cigandamekar, Darma, Kadugede, Luragung, Nusaherang, Selajambe)
		MAJALENGKA : (Kec. Banjaran, Bantarujeg, Cikijing, Cingambul, Kertajati, Maja, Majalengka, Malausma, Sukahaji, Talaga)
		PANGANDARAN : (Kec. Kalipucang, Langkaplancar, Padaherang, Pangandaran)
		PURWAKARTA : (Kec. Babakancikao, Bojong, Bungursari, Campaka, Cibatu, Jatiluhur, Kiarapedes, Manis, Pasawahan, Pondoksalam, Purwakarta, Sukatani, Tegalwaru, Wanayasa)
		SUBANG : (Kec. Ciater, Cibogo, Cijambe, Cipendeuy, Cisolak, Dawuan, Kali Jati, Legon Kulon, Pusakanagara, Sagalaherang, Serangpanjang, Subang, Tanjung Siang)
		SUKABUMI : (Kec. Bantargadung, Cikembar, Gunung Guruh, Jampang Tengah, Nyalindung, Simpenan, Warung Kiara)
		SUMEDANG : (Kec. Buahdua, Cibugel, Cimalaka, Cimanggung, Cisitu, Conggeang, Darmaraja, Ganeas, Jatigede, Jatinangor, Jatinuggal, Pamulihan, Paseh, Rancakalong, Situ Raja, Sukasari, Sumedang Selatan, Sumedang Utara, Surian, Tanjung Kerta, Tanjungmedar, Tanjungsari, Tomo, Ujung Jaya, Wado)
		TASIKMALAYA : (Kec. Ciawi, Cineam, Gunung Tanjung, Jatiwaras, Karang Jaya, Rajapolah, Salopa, Sukaratu, Sukaresik)

# 14. PRAKIRAAN DAERAH POTENSI BANJIR JAWA TENGAH SEPTEMBER 2022

Gambar 15.



Tabel 14.

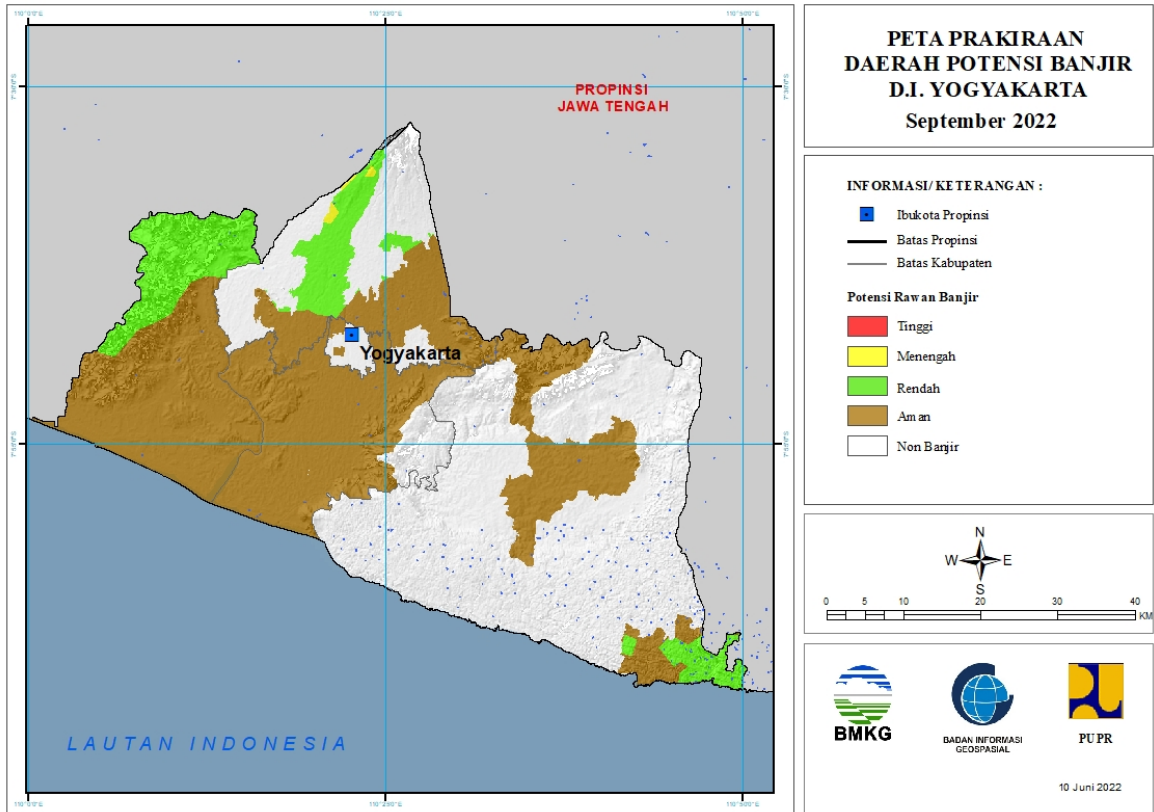
TINGKAT POTENSI BANJIR		
TINGGI	MENENGAH	RENDAH
BANYUMAS : (Kec. Ajibarang, Baturaden, Gumelar, Kedungbanteng, Kembaran, Purwokerto Barat, Purwokerto Utara)	BANJARNEGARA : (Kec. Banjarnegara, Banjarnegara, Kalibening, Karangkoar, Mandiraja, Pejawaran, Sigaluh, Susukan, Wanayasa)	BATANG : (Kec. Bandar, Banyuputih, Batang, Bawang)
BREBES : (Kec. Sirampog)	BANYUMAS : (Kec. Ajibarang, Banyumas, Baturaden, Gumelar, Jatilawang, Kalibagor, Kebasen, Kembaran, Kemranjen, Lumbir, Patikraja, Purwojati, Purwokerto Barat, Purwokerto Selatan, Purwokerto Timur, Purwokerto Utara, Rawalo, Sokaraja, Somagede, Sumpiuh, Tampak, Wangon)	BLORA : (Kec. Banjarejo, Jati, Jepon, Kunduran, Ngawen, Randublatung, Tunjungan)
PEKALONGAN : (Kec. Lebakbarang)	BATANG : (Kec. Bandar, Bawang)	BOYOLALI : (Kec. Ampel, Cepogo, Juwangi, Kemusu, Ngemplak, Nogosari, Wonosegoro)
PEMALANG : (Kec. Belik, Pulosari)	BREBES : (Kec. Bantarkawung, Bumiayu, Sirampog, Songgom, Tonjong)	BREBES : (Kec. Banjarharjo, Bantarkawung, Brebes, Bulakamba, Bumiayu, Jatibarang, Kersana, Ketanggungan, Larangan, Losari, Salem, Songgom, Tanjung, Tonjong, Wanasari)

TEGAL : (Kec. Bojong, Jatinegara)	CILACAP : (Kec. Adipala, Bantarsari, Binangun, Cilacap Selatan, Cilacap Tengah, Cilacap Utara, Cimanggu, Cipari, Gandrungmangu, Jeruklegi, Kampung Laut, Karangpucung, Kawunganten, Kedungreja, Kesugihan, Kroya, Majenang, Maos, Nusawungu, Patimuan, Sampang, Sidareja)	CILACAP : (Kec. Adipala, Binangun, Cilacap Selatan, Cilacap Utara, Cimanggu, Cipari, Dayeuhluhur, Gandrungmangu, Karangpucung, Kedungreja, Kesugihan, Majenang, Nusawungu, Patimuan, Sidareja, Wanareja)
	KEBUMEN : (Kec. Adimulyo, Alian, Ayah, Buayan, Gombong, Karanganyar, Karangsambung, Kuwarasan, Pejagoan, Puring, Rowokele, Sempor, Sruweng)	DEMAK : (Kec. Dempet, Gajah, Guntur, Karanganyar, Karangawen, Karangtengah, Kebonagung, Mranggen, Sayung, Wonosalam)
	KENDAL : (Kec. Plantungan, Sukorejo)	GROBOGAN : (Kec. Brati, Gabus, Geyer, Godong, Grobogan, Gubug, Karangrayung, Kedungjati, Klambu, Kradenan, Ngaringan, Penawangan, Pulokulon, Purwodadi, Tanggunharjo, Tawangharjo, Tegowanu, Toroh, Wirosari)
	MAGELANG : (Kec. Dukun, Kaliangkrik, Sawangan)	JEPARA : (Kec. Keling, Kembang)
	PEKALONGAN : (Kec. Bojong, Doro, Kajen, Karanganyar, Kesesi, Lebakbarang, Petungkriyono)	KARANGANYAR : (Kec. Colomadu, Karanganyar)
	PEMALANG : (Kec. Belik, Bodeh, Pulosari)	KEBUMEN : (Kec. Adimulyo, Alian, Ambal, Ayah, Bonorowo, Buayan, Buluspesantren, Karangsambung, Kebumen, Klirong, Kutowinangun, Mirit, Padureso, Pejagoan, Petanahan, Poncowarno, Prembun, Puring, Sruweng)
	PURBALINGGA : (Kec. Kaligondang, Kalimanah, Kemangkong, Purbalingga)	KENDAL : (Kec. Boja, Brangsong, Cepiring, Gemuh, Kaliwungu, Kaliwungu Selatan, Kangkung, Kendal, Limbangan, Ngampel, Pageruyung, Patean, Patebon, Pegandon, Plantungan, Ringinarum, Rowosari, Singorojo, Sukorejo, Weleri)
	PURWOREJO : (Kec. Bener, Bruno, Pituruh)	KLATEN : (Kec. Delanggu, Karangnongko, Manisrenggo, Polanharjo, Wonosari)
	TEGAL : (Kec. Bojong, Jatinegara, Lebaksiu, Margasari, Pangkah)	KOTA PEKALONGAN : (Kec. Pekalongan Barat, Pekalongan Selatan, Pekalongan Timur, Pekalongan Utara)
	WONOSOBO : (Kec. Garung, Kaliwiro, Kejajar)	KOTA SEMARANG : (Kec. Banyumanik, Candisari, Gajah Mungkur, Gayamsari, Genuk, Gunung Pati, Mijen, Ngaliyan, Pedurungan, Semarang Barat, Semarang Selatan, Semarang Tengah, Semarang Timur, Semarang Utara, Tembalang, Tugu)
		KOTA SURAKARTA : (Kec. Banjarsari, Laweyan)

		KUDUS : (Kec. Dawe, Gebog, Jati, Jekulo, Mejobo, Undaan)
		MAGELANG : (Kec. Borobudur, Dukun, Grabag, Kaliangkrik, Mertoyudan, Mungkid, Muntilan, Ngluwar, Pakis, Sawangan, Windusari)
		PATI : (Kec. Cluwak, Gembong, Gunungwungkal, Kayen, Margorejo, Margoyoso, Pucakwangi, Sukolilo, Tambakromo, Tlogowungu, Winong)
		PEKALONGAN : (Kec. Bojong, Buaran, Doro, Kajen, Karanganyar, Karangdadap, Kedungwuni, Kesesi, Siwalan, Sragi, Tirta, Wiradesa, Wonokerto, Wonopringgo)
		PEMALANG : (Kec. Ampelgading, Bodeh, Comal, Pemalang, Petarukan, Taman, Ulujami)
		PURBALINGGA : (Kec. Kemangkön)
		PURWOREJO : (Kec. Bagelen, Banyuurip, Bayan, Bener, Bruno, Butuh, Gebang, Grabag, Kaligesing, Kemiri, Kutoarjo, Loano, Ngombol, Pituruh, Purwodadi, Purworejo)
		SEMARANG : (Kec. , Ambarawa, Bandungan, Banyubiru, Bringin, Kaliwungu, Susukan, Tuntang)
		SRAGEN : (Kec. Gemolong, Gesi, Jenar, Kalijambe, Kedawung, Miri, Mondokan, Ngrampal, Plupuh, Sambirejo, Sambungmacan, Sukodono, Sumberlawang, Tangen, Tanon)
		SUKOHARJO : (Kec. Kartasura)
		TEGAL : (Kec. Adiwerna, Dukuhwaru, Jatinegara, Kedungbanteng, Lebaksiu, Margasari, Pangkah, Slawi, Suradadi, Talang, Tarub, Warureja)
		TEMANGGUNG : (Kec. Kedu, Pringsurat, Temanggung)
		WONOGIRI : (Kec. , Giritontro, Jatisrono, Paranggupito, Pracimantoro)
		WONOSOBO : (Kec. Garung, Kejajar)

## 15. PRAKIRAAN DAERAH POTENSI BANJIR DI YOGYAKARTA SEPTEMBER 2022

Gambar 16.



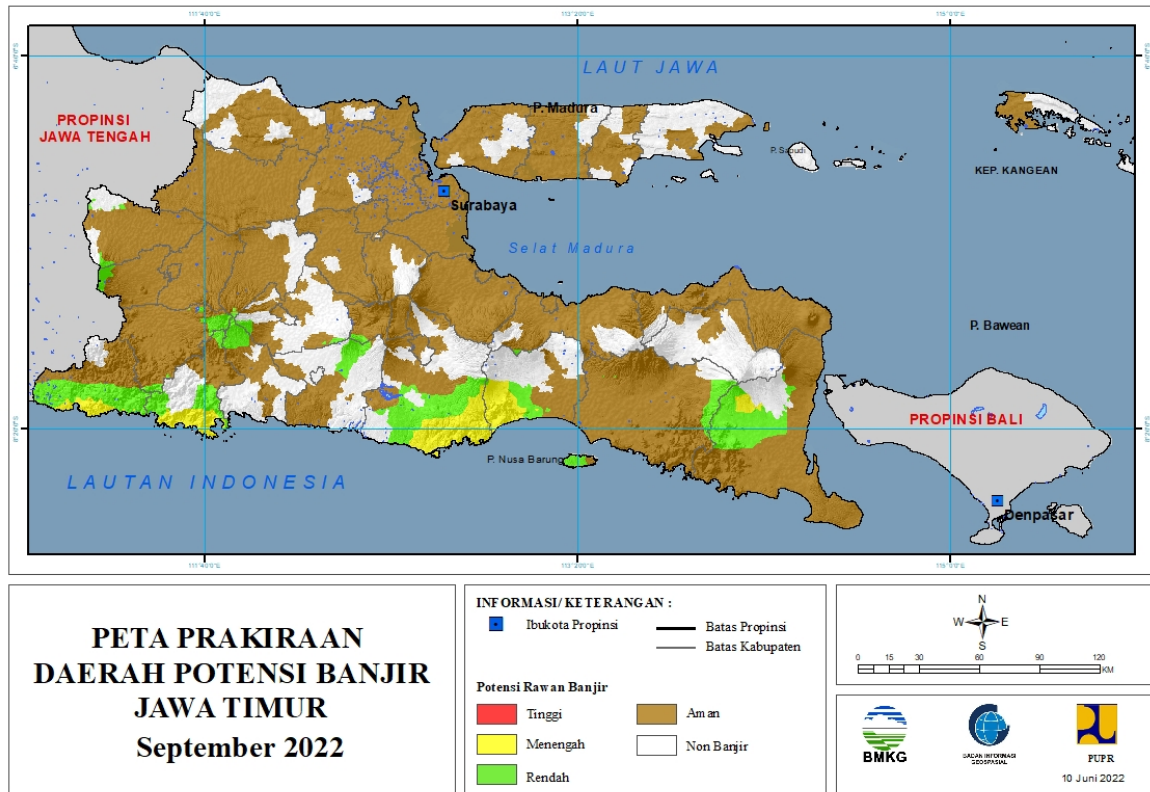
Tabel 15.

TINGKAT POTENSI BANJIR		
TINGGI	MENENGAH	RENDAH
-	SLEMAN : (Kec. Turi)	GUNUNG KIDUL : (Kec. Girisubo)
		KULONPROGO : (Kec. Girimulyo, Kalibawang, Kokap, Pengasih, Samigaluh)
		SLEMAN : (Kec. Depok, Gamping, Godean, Mlati, Ngemplak, Sleman, Turi)



## 16. PRAKIRAAN DAERAH POTENSI BANJIR JAWA TIMUR SEPTEMBER 2022

Gambar 17.



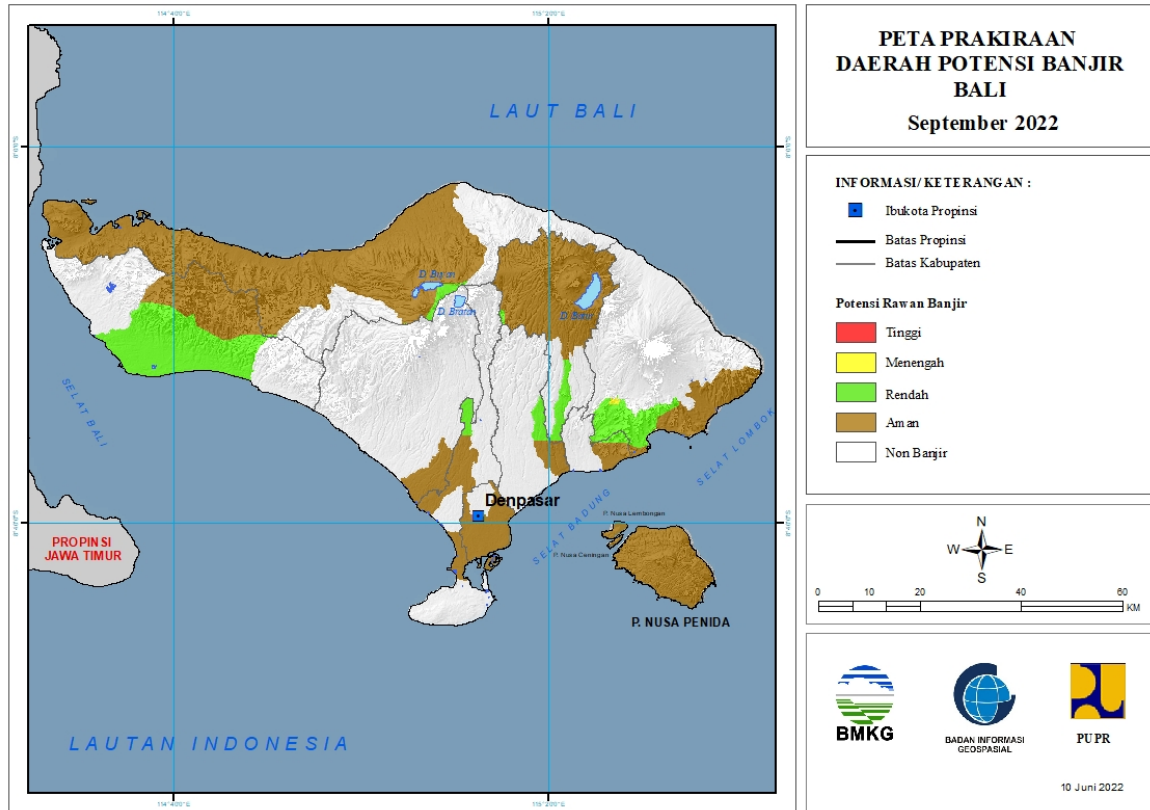
Tabel 16.

TINGKAT POTENSI BANJIR		
TINGGI	MENENGAH	RENDAH
-	BANYUWANGI : (Kec. Glenmore, Sempu)	BANYUWANGI : (Kec. Gambiran, Genteng, Giri, Glagah, Glenmore, Kabat, Kalibaru, Kalipuro, Pesanggaran, Rogojampi, Sempu, Siliragung, Singojuruh, Srono, Tegalsari)
	LUMAJANG : (Kec. Candipuro, Pasirian, Pronojiwo, Tempursari)	BLITAR : (Kec. Gandusari, Talun)
	MALANG : (Kec. Ampelgading, Dampit, Gedangan, Sumbermanjing Wetan, Tirtoyudo)	JEMBER : (Kec. Ledokombo, Puger, Silo, Sumberbaru, Tanggul, Tempurejo)
	PACITAN : (Kec. Kebonagung, Ngadirojo, Pacitan, Pringkuku, Sudimoro, Tulakan)	KEDIRI : (Kec. Banyakan, Mojo, Ngancar)
	TRENGGALEK : (Kec. Kampak, Munjungan, Panggul, Watulimo)	LUMAJANG : (Kec. Candipuro, Kunir, Pasirian, Pronojiwo, Tempeh, Tempursari)
		MAGETAN : (Kec. Panekan, Plaosan, Poncol, Sidorejo)
		MALANG : (Kec. Ampelgading, Bantur, Dampit, Gedangan, Gondanglegi, Kalipare, Kepanjen, Ngantang, Pagak, Sumbermanjing Wetan, Sumberpucung, Tirtoyudo, Turen, Wajak)

		NGANJUK : (Kec. Ngetos, Sawahan)
		NGAWI : (Kec. Jogorogo, Kendal, Mantingan, Ngrambe, Pitu, Widodaren)
		PACITAN : (Kec. Arjosari, Donorojo, Kebonagung, Ngadirojo, Pacitan, Pringkuku, Punung, Sudimoro, Tulakan)
		PONOROGO : (Kec. Jenangan, Ngebel, Ngrayun, Pulung, Soko)
		PROBOLINGGO : (Kec. Sumber)
		TRENGGALEK : (Kec. Bendungan, Gandusari, Kampak, Munjungan, Panggul, Trenggalek, Watulimo)
		TULUNGAGUNG : (Kec. Pagerwojo, Sendang)

## 17. PRAKIRAAN DAERAH POTENSI BANJIR BALI SEPTEMBER 2022

Gambar 18.



Tabel 17.

TINGKAT POTENSI BANJIR		
TINGGI	MENENGAH	RENDAH
-	KARANGASEM : (Kec. Sidemen)	BADUNG : (Kec. Mengwi)
		BANGLI : (Kec. Bangli, Kintamani)
		BULELENG : (Kec. Banjar, Sawan, Seririt, Sukasada)
		GIANYAR : (Kec. Gianyar)
		JEMBRANA : (Kec. Jembrana, Mendoyo, Negara)
		KARANGASEM : (Kec. Manggis, Sidemen)
		KLUNGKUNG : (Kec. Dawan)

**18. PRAKIRAAN DAERAH POTENSI BANJIR NUSA TENGGARA BARAT  
SEPTEMBER 2022**

Gambar 19.

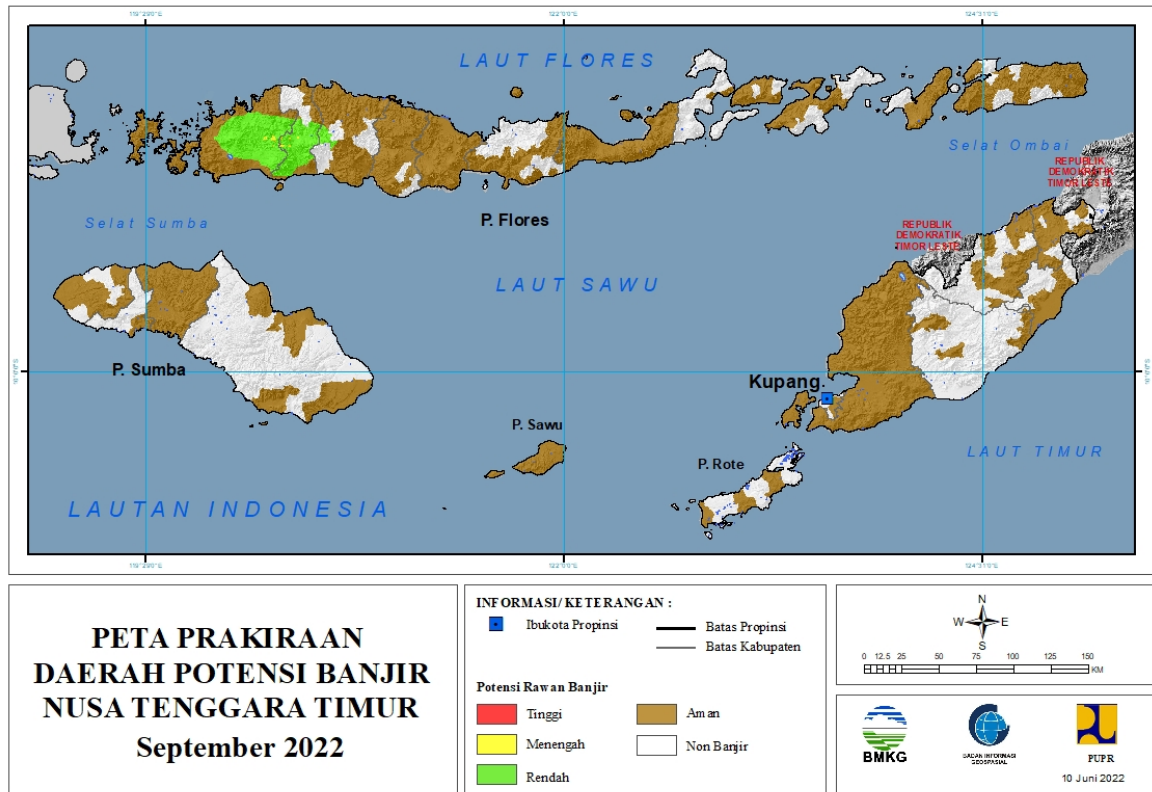


Tabel 18.

TINGKAT POTENSI BANJIR		
TINGGI	MENENGAH	RENDAH
-	-	LOMBOK BARAT : (Kec. Kuripan, Narmada)
		LOMBOK TENGAH : (Kec. Jonggat, Praya, Pringgarata)

## 19. PRAKIRAAN DAERAH POTENSI BANJIR NUSA TENGGARA TIMUR SEPTEMBER 2022

Gambar 20.

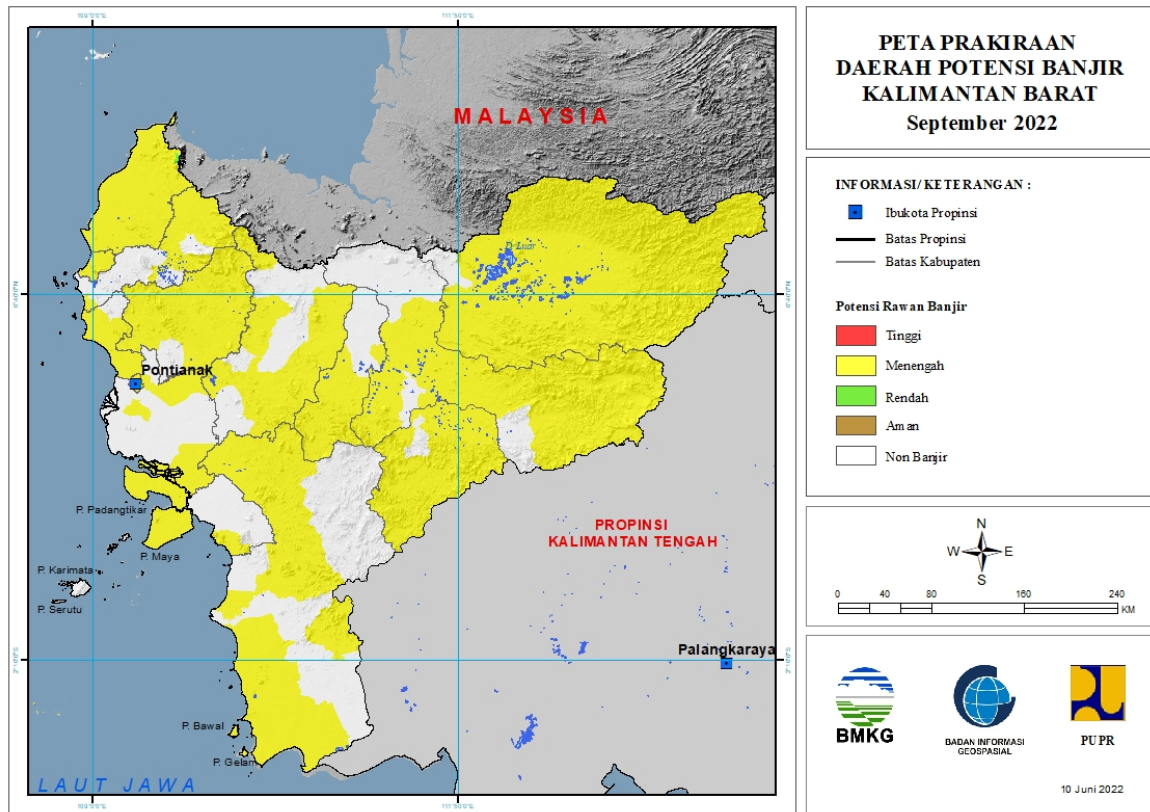


Tabel 19.

TINGKAT POTENSI BANJIR		
TINGGI	MENENGAH	RENDAH
-	MANGGARAI : (Kec. Lelak, Ruteng, Satar Mese Barat)	MANGGARAI : (Kec. Cibal, Langke Rembong, Lelak, Rahong Utara, Ruteng, Satar Mese, Satar Mese Barat, Wae Rii)
	MANGGARAI BARAT : (Kec. Kuwus, Lembor, Welak)	MANGGARAI BARAT : (Kec. Boleng, Komodo, Kuwus, Lembor, Lembor Selatan, Macang Pacar, Mbeliling, Ndoso, Sanonggoang, Welak)
		MANGGARAI TIMUR : (Kec. Borong, Poco Ranaka)

## 20. PRAKIRAAN DAERAH POTENSI BANJIR KALIMANTAN BARAT SEPTEMBER 2022

Gambar 21.



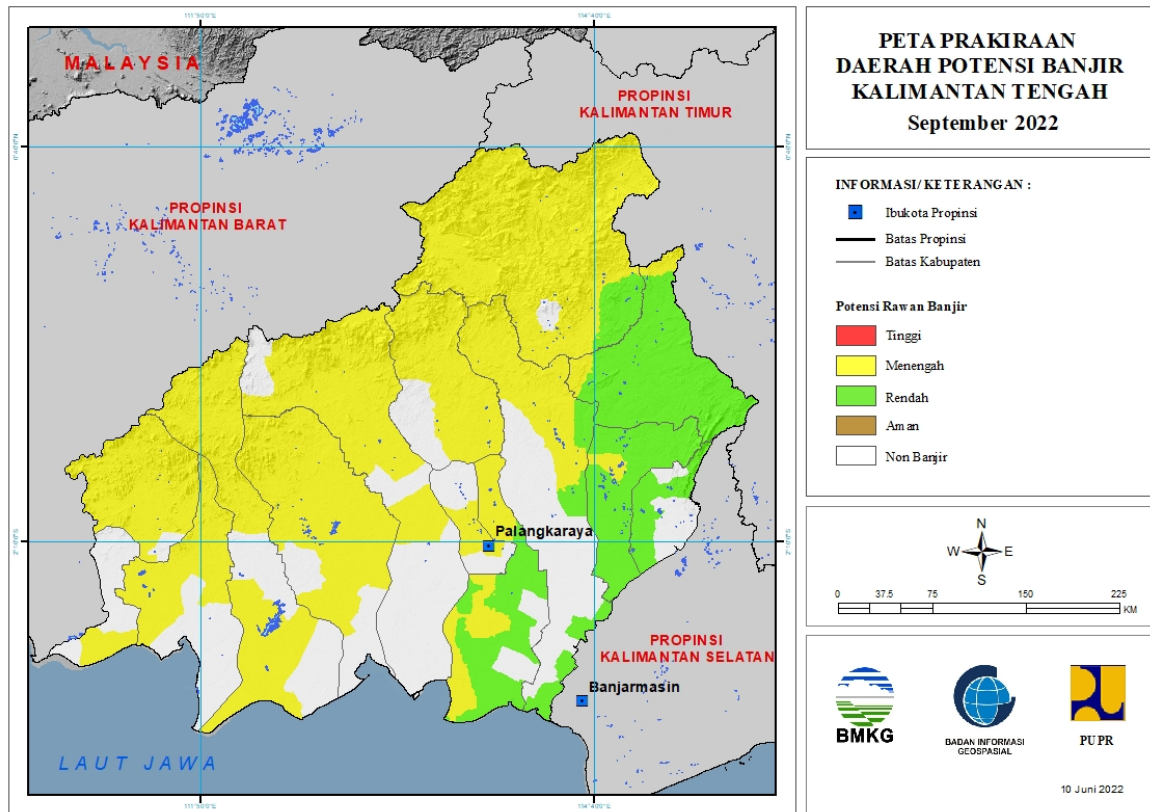
Tabel 20.

TINGKAT POTENSI BANJIR		
TINGGI	MENENGAH	RENDAH
-	BENGKAYANG : (Kec. Bengkayang, Jagoibabang, Ledo, Sanggauledo, Seluas, Siding, Sungairaya, Sutisemarang)	SAMBAS : (Kec. Paloh, Sajinganbesar)
	KAPUAS HULU : (Kec. Batanglupar, Bika, Boyantanjung, Bunut Hilir, Bunut Hulu, Embaloh Hilir, Embaloh Hulu, Hulu Gunung, Jongkong, Kalis, Mentebah, Nanga Badau, Pengkadan, Putussibau Selatan, Putussibau Utara, Seberuang, Selimbau, Semitau, Silat Hilir, Silat Hulu, Suhaid)	
	KAYONG UTARA : (Kec. Pulaumaya, Sukadana)	
	KETAPANG : (Kec. Jelai Hulu, Kendawangan, Matanhilir Selatan, Muarapawan, Nangatayap, Sandai, Simpang Dua, Simpang Hulu, Sungailaur)	
	KOTA PONTIANAK : (Kec. Pontianak Barat, Pontianak Kota, Pontianak Selatan,	

	Pontianak Tenggara, Pontianak Timur, Pontianak Utara)	
	KOTA SINGKAWANG : (Kec. Singkawang Barat, Singkawang Selatan, Singkawang Tengah, Singkawang Timur, Singkawang Utara)	
	KUBURAYA : (Kec. Batuampar, Rasaujaya, Sungaiambawang)	
	LANDAK : (Kec. Airbesar, Banyuke Hulu, Jelimpo, Kualabehe, Mandor, Mempawah Hulu, Menjalin, Menyuke, Meranti, Ngabang, Sengahtemila, Sompak)	
	MELAWI : (Kec. Belimbing Hulu, Ella Hilir, Nanga Pinoh, Pinoh Selatan, Pinoh Utara, Sayan, Sokan, Tanahpinoh, Tanahpinoh Barat)	
	MEMPAWAH : (Kec. Anjongan, Mempawah Hilir, Mempawah Timur, Segedong, Siantan, Sungai Kunyit, Sungaikunyit, Sungai pinoyuh, Toho)	
	SAMBAS : (Kec. Galing, Jawai, Jawai Selatan, Paloh, Pemangkat, Sajad, Sajinganbesar, Salatiga, Sambas, Sebawi, Sejangkung, Selakau, Selakau Timur, Semparuk, Subah, Tangaran, Tebas, Tekarang, Telukkeramat)	
	SANGGAU : (Kec. Entikong, Jangkang, Kapuas, Meliau, Menyuke, Mukok, Tayan Hilir, Tayan Hulu)	
	SEKADAU : (Kec. Belitang, Nangamahap, Nangataman, Sekadau Hilir, Sekadau Hulu)	
	SINTANG : (Kec. Ambalau, Binjai Hulu, Dedai, Kayan Hilir, Kayan Hulu, Kelam Permai, Ketungau Hilir, Sepauk, Serawai, Sintang, Tempunak)	

## 21. PRAKIRAAN DAERAH POTENSI BANJIR KALIMANTAN TENGAH SEPTEMBER 2022

Gambar 22.



Tabel 21.

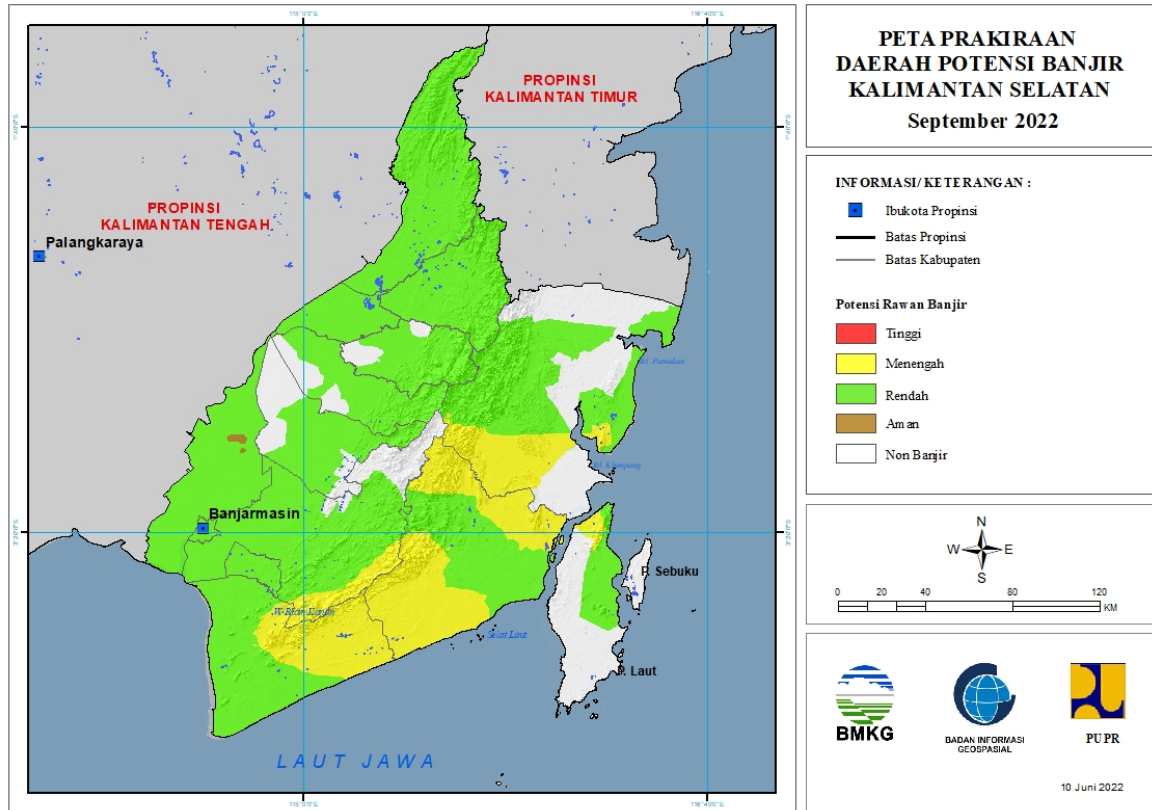
TINGKAT POTENSI BANJIR		
TINGGI	MENENGAH	RENDAH
-	BARITO SELATAN : (Kec. Dusun Selatan)	BARITO SELATAN : (Kec. Dusun Hilir, Dusun Selatan, Dusun Utara, Gunungbintangawai, Jenamas, Karaukuala)
	BARITO UTARA : (Kec. Lahei, Teweh Tengah)	BARITO TIMUR : (Kec. Dusun Tengah, Karusenjanang, Pajuepat, Pematangkarau)
	GUNUNG MAS : (Kec. Damangbatu, Kahayanhulu Utara, Kurun, Mihing Raya, Mirimanasa, Rungan, Rungan Hulu, Sepang Simin, Tewah)	BARITO UTARA : (Kec. Gunungpurei, Gunungtimang, Lahei, Lahei Barat, Montallat, Teweh Baru, Teweh Selatan, Teweh Tengah, Teweh Timur)
	KAPUAS : (Kec. Kapuas Hulu, Kapuas Tengah, Mandautalawang, Pasaktalawang, Timpah)	KAPUAS : (Kec. Kapuas Hilir, Kapuas Kuala, Kapuas Murung, Kapuas Tengah, Kapuas Timur, Tambancatur, Timpah)
	KATINGAN : (Kec. Katingan Hilir, Katingan Hulu, Katingan Tengah, Marikit, Petakmalai, Pulaumalan, Sanaman Mantikei, Tasikpayawan)	MURUNG RAYA : (Kec. Baritotuhup Raya, Laungtuhup, Murung)
	KOTA PALANGKARAYA : (Kec. Bukitbatu, Jekan Raya, Pahandut)	PULANG PISAU : (Kec. Jabiren, Kahayan Kuala, Kahayan Tengah, Maliku, Sebangau Kuala)



	KOTAWARINGIN BARAT : (Kec. Arut Selatan, Arut Utara, Kotawaringin Lama, Pangkalanbanteng)	
	KOTAWARINGIN TIMUR : (Kec. Antangkalang, Baamang, Bukitsantuai, Cempaga, Cempaga Hulu, Kotabesi, Mentawabaruketapang, Mentaya Hulu, Mentayahilir Utara, Parenggean, Telagaantang, Tualan Hulu)	
	LAMANDAU : (Kec. Batangkawa, Belantikan Raya, Bulik, Bulik Timur, Delang, Lamandau, Mentobi Raya)	
	MURUNG RAYA : (Kec. Baritotuhup Raya, Laungtuhup, Murung, Permataintan, Seriburiam, Sumberbarito, Tanahsiang, Tanahsiang Selatan, Uutmurung)	
	PULANG PISAU : (Kec. Banamatingang, Jabiren, Kahayan Kuala, Kahayan Tengah, Sebangau Kuala)	
	SERUYAN : (Kec. Danausembuluh, Hanau, Seruyan Hilir, Seruyan Hulu, Seruyan Tengah, Sulingtambun)	
	SUKAMARA : (Kec. Pantailunci)	

## 22. PRAKIRAAN DAERAH POTENSI BANJIR KALIMANTAN SELATAN SEPTEMBER 2022

Gambar 23.



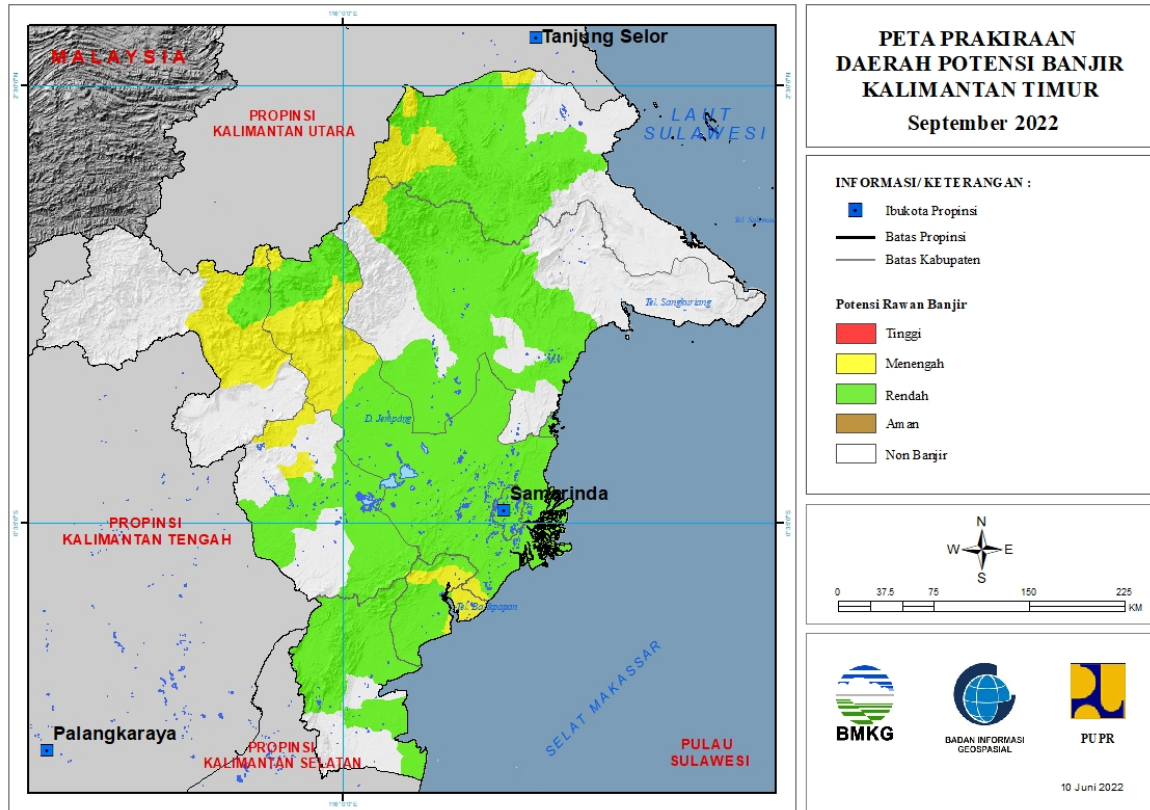
Tabel 22.

TINGKAT POTENSI BANJIR		
TINGGI	MENENGAH	RENDAH
-	BANJAR : (Kec. Aranio, Karangintan, Sungaipinang)	BALANGAN : (Kec. Awayan, Batumandi, Halong, Juai, Lampihong, Paringin, Paringin Selatan, Tebingtinggi)
	KOTABARU : (Kec. Hampang, Kelumpang Hulu, Kelumpang Tengah, Kelumpang Utara, Pulaulaut Timur, Pulaulaut Utara)	BANJAR : (Kec. Aluh-Aluh, Aranio, Astambul, Beruntungbaru, Cintapuridarussalam, Gambut, Karangintan, Kertakhanyar, Martapura, Martapura Barat, Martapura Timur, Mataraman, Pengaron, Simpangempat, Sungaipinang, Sungaitabuk, Tatahmakmur)
	TANAH BUMBU : (Kec. Angsana, Batulicin, Karangbintang, Kuranji, Kusan Hulu, Mantewe, Satui, Simpangempat, Sungailoban)	BARITO KUALA : (Kec. Alalak, Anjirmuara, Anjirpasar, Bakumpai, Barambai, Belawang, Cerbon, Jejangkit, Kuripan, Mandastana, Marabahan, Mekarsari, Rantaubadauh, Tabukan, Tabunganen, Tamban, Wanaraya)
	TANAH LAUT : (Kec. Bajuin, Batuampar, Jorong, Kintap, Pelaihari)	HULU SUNGAI SELATAN : (Kec. Angkinang, Daha Selatan, Daha Utara, Kandangan, Loksado, Padangbatung,

		Simpur, Sungairaya, Telagalangsar)
		HULU SUNGAI TENGAH : (Kec. Barabai, Batangalai Selatan, Batangalai Timur, Batangalai Utara, Batubenawa, Hantakan, Haruyan, Labuanamas Selatan, Pandawan)
		HULU SUNGAI UTARA : (Kec. Amuntai Selatan, Amuntai Tengah, Amuntai Utara, Babirik, Banjang, Danaupanggung, Hargading, Paminggir, Sungai Pandan)
		KOTA BANJARBARU : (Kec. Banjarbaru Selatan, Banjarbaru Utara, Cempaka, Landasanulin, Liangganggang)
		KOTA BANJARMASIN : (Kec. Banjarmasin Barat, Banjarmasin Selatan, Banjarmasin Tengah, Banjarmasin Timur, Banjarmasin Utara)
		KOTABARU : (Kec. Hampang, Kelumpang Hulu, Kelumpang Tengah, Kelumpang Utara, Pamukan Selatan, Pulaulaut Timur, Pulaulaut Utara, Sungaidurian)
		TABALONG : (Kec. Banualawas, Haruai, Jaro, Kelua, Muaraharus, Muarauya, Murungpudak, Pugaan, Tanjung, Tanta, Upau)
		TANAH BUMBU : (Kec. Angsana, Batulicin, Karangbintang, Kuranji, Kusan Hilir, Kusan Hulu, Mantewe, Satui, Simpangempat, Sungailoban)
		TANAH LAUT : (Kec. Bajuin, Bati-Bati, Batuampar, Bumimakmur, Jorong, Kintap, Kurau, Panyipatan, Pelaihari, Takisung, Tambangulang)
		TAPIN : (Kec. Bakarangan, Binuang, Bungur, Candilaras Selatan, Lokpaikat, Piani, Tapin Selatan, Tapin Tengah, Tapin Utara)

## 23. PRAKIRAAN DAERAH POTENSI BANJIR KALIMANTAN TIMUR SEPTEMBER 2022

Gambar 24.



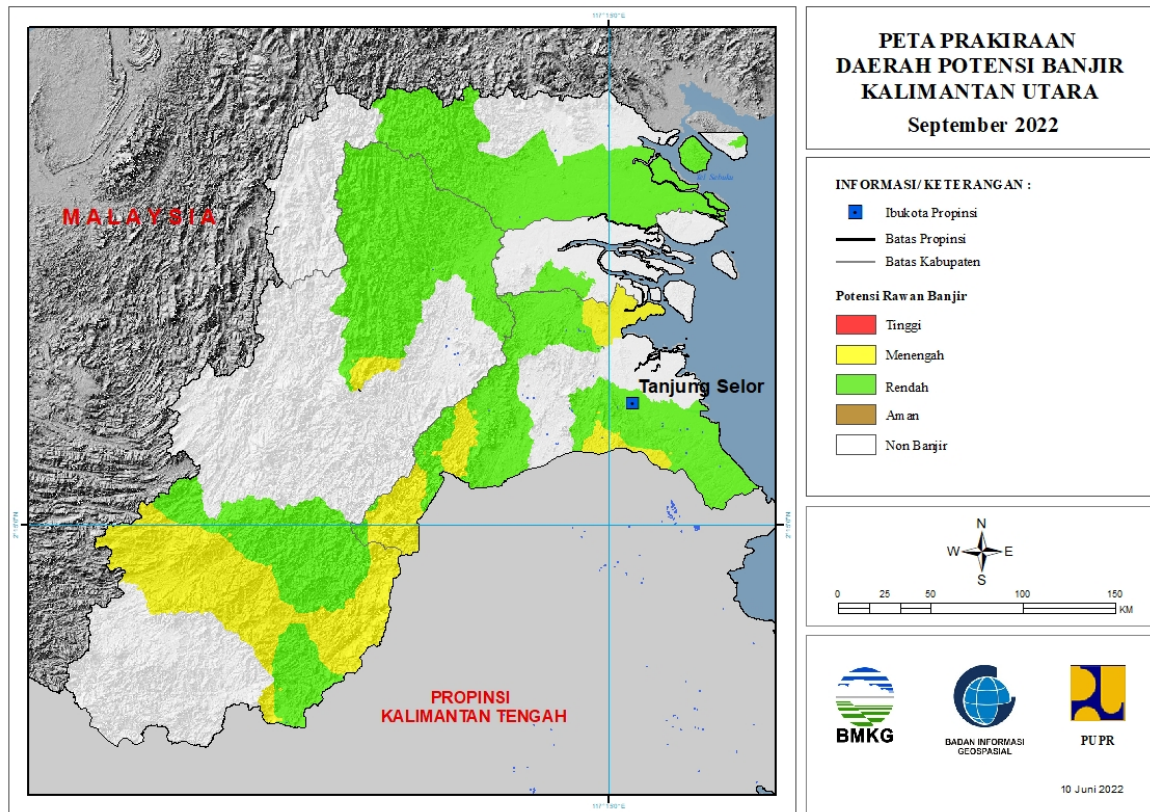
Tabel 23.

TINGKAT POTENSI BANJIR		
TINGGI	MENENGAH	RENDAH
-	BERAU : (Kec. Kelay, Segah)	BERAU : (Kec. Kelay, Sambaliung, Segah, Tanjungredeb, Telukbayur)
	KOTA BALIKPAPAN : (Kec. Balikpapan Barat, Balikpapan Kota, Balikpapan Selatan, Balikpapan Tengah, Balikpapan Timur, Balikpapan Utara)	KOTA BALIKPAPAN : (Kec. Balikpapan Barat, Balikpapan Kota, Balikpapan Selatan, Balikpapan Tengah, Balikpapan Timur)
	KUTAI BARAT : (Kec. Barongtongkok, Bongan, Longiram, Melak)	KOTA BONTANG : (Kec. Bontang Barat, Bontang Selatan, Bontang Utara)
	KUTAI KARTANEGARA : (Kec. Kembangjanggut, Samboja, Tabang)	KOTA SAMARINDA : (Kec. Loajanan Hilir, Palaran, Samarinda Ilir, Samarinda Ulu, Samarinda Utara, Samarindakota, Samarindaseberang, Sambutan, Sungaikunjang, Sungaipinang)
	KUTAI TIMUR : (Kec. Muarawahau)	KUTAI BARAT : (Kec. Barongtongkok, Bongan, Damai, Jempang, Melak, Muaralawa, Muarapahu, Penyinggahan)
	MAHAKAM ULU : (Kec. Longbagun)	KUTAI KARTANEGARA : (Kec. Anggana, Kembangjanggut, Konahan, Kotabangun, Loajanan, Loakulu, Marangkayu,

		Muarabadak, Muarajawa, Muarakaman, Muaramuntai, Muarawis, Samboja, Sanga-Sanga, Sebulu, Tabang, Tenggarong, Tenggarong Seberang)
	PENAJAM PASER UTARA : (Kec. Penajam, Sepaku)	KUTAI TIMUR : (Kec. Batuampar, Bengalon, Kombeng, Muaraancalong, Muarabengkal, Muarawahau, Sangatta Selatan, Sangatta Utara, Telen)
		MAHAKAM ULU : (Kec. Longbagun)
		PASER : (Kec. Batusopang, Longikis, Longkali, Muarakomam, Pasirbalengkong, Tanahgrogot, Tanjungharapan)
		PENAJAM PASER UTARA : (Kec. Babulu, Penajam, Sepaku, Waru)

## 24. PRAKIRAAN DAERAH POTENSI BANJIR KALIMANTAN UTARA SEPTEMBER 2022

Gambar 25.

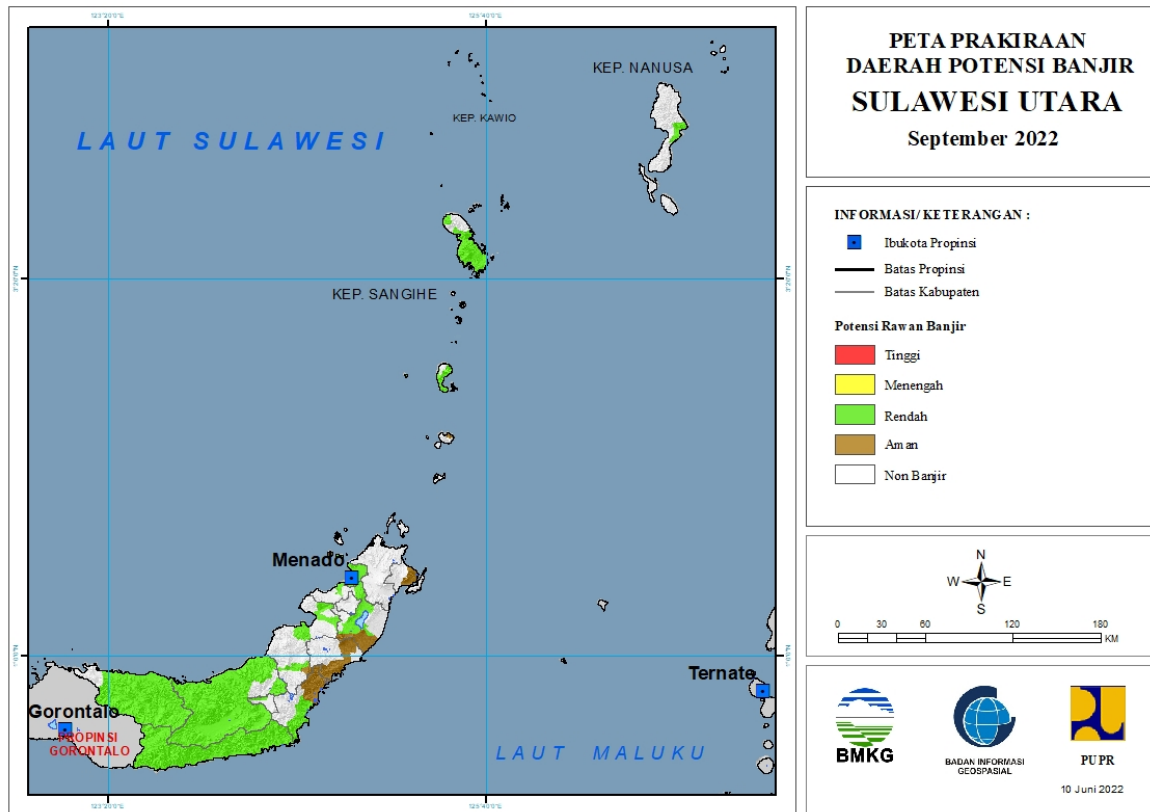


Tabel 24.

TINGKAT POTENSI BANJIR		
TINGGI	MENENGAH	RENDAH
-	BULUNGAN : (Kec. Peso, Sekatak, Tanjungpalas, Tanjungpalas Barat, Tanjungpalas Timur, Tanjungselor)	BULUNGAN : (Kec. Peso, Sekatak, Tanjungpalas, Tanjungpalas Barat, Tanjungpalas Timur, Tanjungselor)
	MALINAU : (Kec. Kayan Hilir, Sungaitubu)	MALINAU : (Kec. Kayan Hilir, Malinau Barat, Malinau Kota, Malinau Utara, Mentarang, Mentarang Hulu, Sungaitubu)
	TANA TIDUNG : (Kec. Betayau)	NUNUKAN : (Kec. Lumbis, Lumbis Ogong, Nunukan, Nunukan Selatan, Sebatik Timur, Sebuku, Sembakung, Sembakung Atulai)
		TANA TIDUNG : (Kec. Betayau)

## 25. PRAKIRAAN DAERAH POTENSI BANJIR SULAWESI UTARA SEPTEMBER 2022

Gambar 26.



Tabel 25.

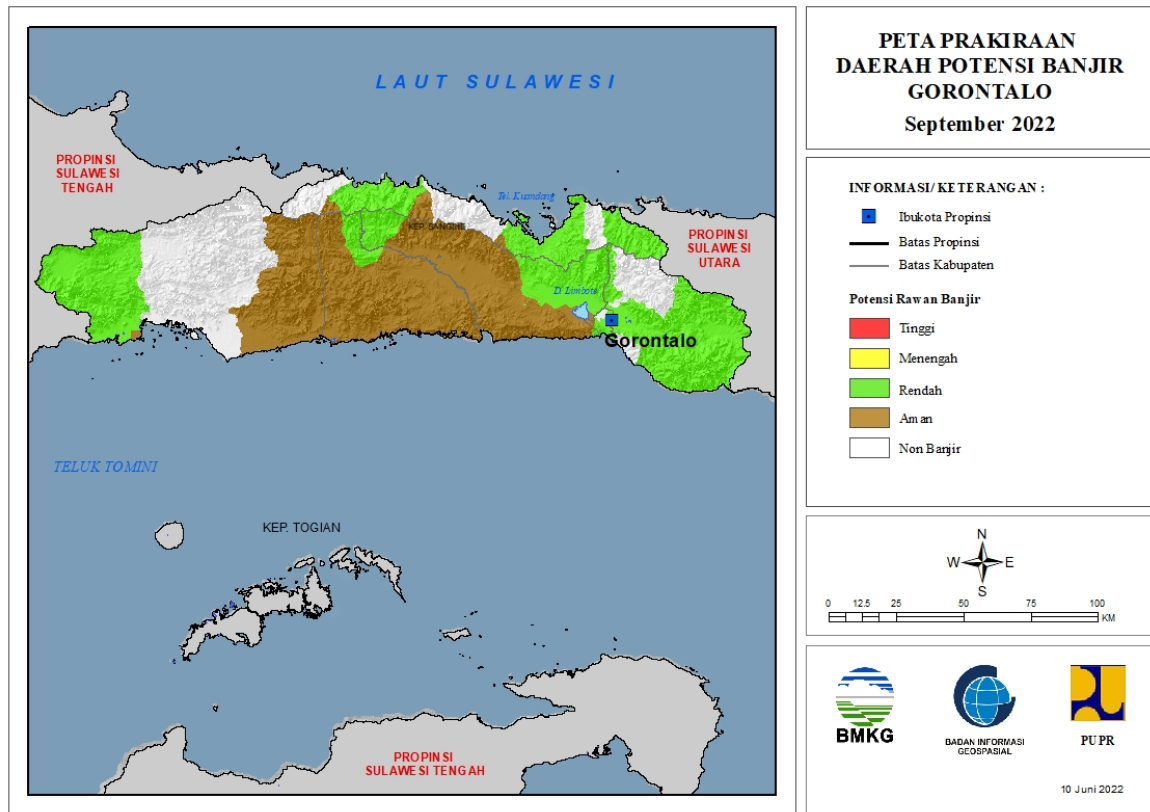
TINGKAT POTENSI BANJIR		
TINGGI	MENENGAH	RENDAH
-	-	BOLAANG MONGONDOW : (Kec. Bolaang, Bolaang Timur, Dumoga, Dumoga Barat, Dumoga Tengah, Dumoga Tenggara, Dumoga Timur, Dumoga Utara, Lolak, Lolayan, Passi Timur, Poigar, Sang Tombolang)
		BOLAANG MONGONDOW SELATAN : (Kec. Bolaang Uki, Pinolosian, Pinolosian Tengah, Pinolosian Timur, Posigadan)
		BOLAANG MONGONDOW TIMUR : (Kec. Nuangan, Tutuyan)
		BOLAANG MONGONDOW UTARA : (Kec. Bintauna, Bolangitang Barat, Bolangitang Timur, Sangkub)
		KEPULAUAN SANGIHE : (Kec. Kendahe, Manganitu, Manganitu Selatan, Tabukan Selatan, Tabukan Selatan Tengah, Tabukan Selatan Tenggara, Tabukan Tengah, Tahuna, Tahuna Timur, Tamako)

		KEPULAUAN SIAU TAGULANDANG BIARO : (Kec. Siau Barat, Siau Barat Selatan, Siau Timur, Siau Timur Selatan, Tagulandang Utara)
		KEPULAUAN TALAUD : (Kec. Rainis)
		KOTA KOTAMOBAGU : (Kec. Kotamobagu Barat)
		KOTA MANADO : (Kec. Bunaken, Bunaken Kepulauan, Malalayang, Mapanget, Paal Dua, Sario, Singkil, Tikala, Tuminiting, Wanea, Wenang)
		MINAHASA : (Kec. Kakas, Kakas Barat, Kawangkoan, Langowan Barat, Langowan Selatan, Langowan Timur, Langowan Utara, Mandolang, Remboken, Tombulu, Tompaso, Tompaso Barat, Tondano Barat, Tondano Selatan, Tondano Timur, Tondano Utara)
		MINAHASA SELATAN : (Kec. Amurang Barat, Tareran, Tompaso Baru, Tumpaan)



## 26. PRAKIRAAN DAERAH POTENSI BANJIR GORONTALO SEPTEMBER 2022

Gambar 27.

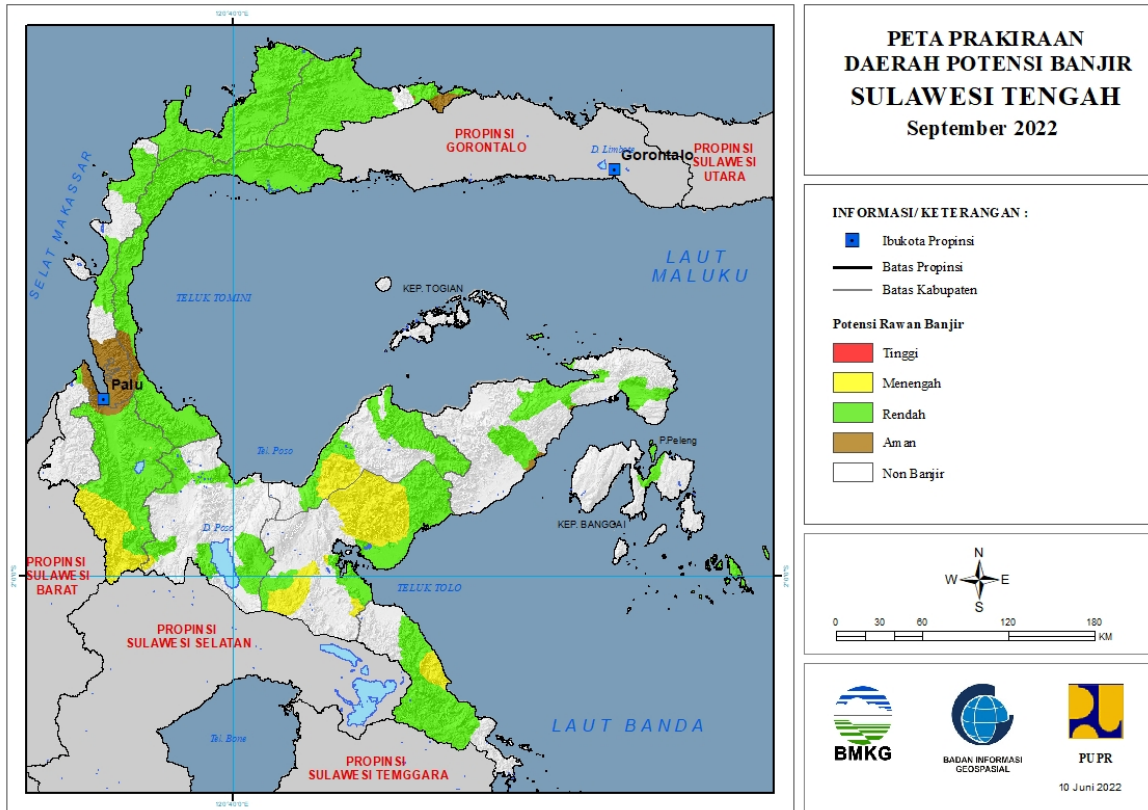


Tabel 26.

TINGKAT POTENSI BANJIR		
TINGGI	MENENGAH	RENDAH
-	-	BOALEMO : (Kec. Botumoita, Dulupi, Wonosari)
		BONE BOLANGO : (Kec. Bone, Bone Pantai, Bone Raya, Botu Pingge, Bulango Selatan, Bulango Utara, Bulawa, Kabila, Pinogu, Suwawa, Suwawa Selatan, Suwawa Tengah, Suwawa Timur, Tapa, Tilongkabila)
		GORONTALO : (Kec. Asparaga, Batudaa Pantai, Bongomeme, Dungaliyo, Limboto, Limboto Barat, Pulubala, Tabongo, Talaga Jaya, Telaga, Telaga Biru, Tibawa, Tilango)
		GORONTALO UTARA : (Kec. Angrek, Atinggola, Biau, Kwandang, Sumalata, Tomilito)
		KOTA GORONTALO : (Kec. Dumbo Raya, Hulonthalangi, Kota Barat, Kota Selatan, Kota Timur, Kota Utara)
		PAHUWATO : (Kec. Patilanggio, Popayato, Popayato Barat, Popayato Timur)

## 27. PRAKIRAAN DAERAH POTENSI BANJIR SULAWESI TENGAH SEPTEMBER 2022

Gambar 28.



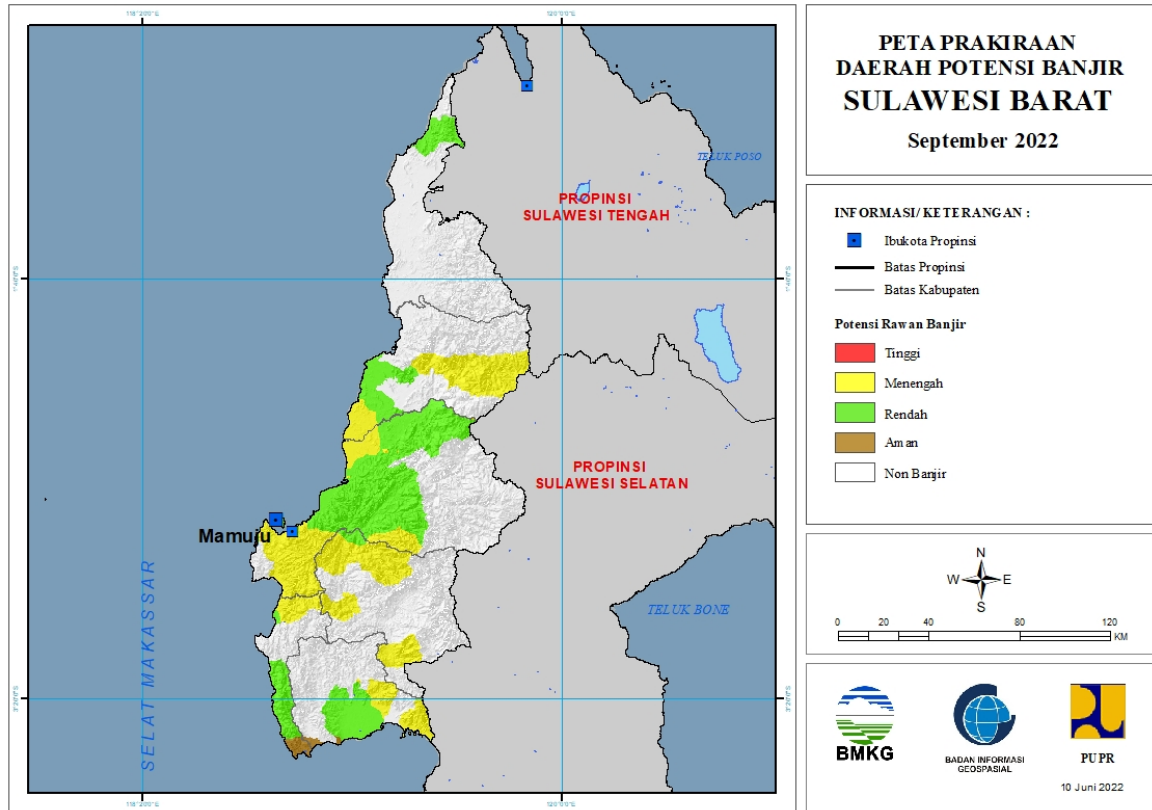
Tabel 27.

TINGKAT POTENSI BANJIR		
TINGGI	MENENGAH	RENDAH
-	MOROWALI : (Kec. Bungku Tengah, Bungku Timur)	BANGGAI : (Kec. Balantak, Batui, Lamala, Luwuk, Masama, Pagimana)
	MOROWALI UTARA : (Kec. Bungku Utara, Mamosalato, Mori Atas, Petasia, Petasia Timur)	BANGGAI KEPULAUAN : (Kec. Tinangkung)
	POSO : (Kec. Lore Barat)	BANGGAI LAUT : (Kec. Bokan Kepulauan)
	SIGI : (Kec. Kulawi, Kulawi Selatan, Nokilalaki, Palolo, Pipikoro)	BUOL : (Kec. Biau, Bokot, Bukal, Bunobogu, Karamat, Lakea, Momunu, Paleleh, Paleleh Barat, Tiloan)
	TOJO UNA-UNA : (Kec. Tojo)	DONGGALA : (Kec. Balaesang, Banawa, Banawa Tengah, Sirenja, Sojol)
		KOTA PALU : (Kec. Mantikulore, Ulujadi)
		MOROWALI : (Kec. Bahodopi, Bungku Barat, Bungku Tengah, Bungku Timur)
		MOROWALI UTARA : (Kec. Bungku Utara, Mamosalato, Mori Atas, Petasia, Petasia Timur)
		PARIGI MOUTONG : (Kec. Ampibabo, Balinggi, Bolano, Bolano Lambunu, Kasimbar,

		Mepanga, Moutong, Ongka Malino, Palasa, Parigi, Parigi Barat, Parigi Selatan, Parigi Tengah, Parigi Utara, Sausu, Sidoan, Siniu, Taopa, Tinombo, Tinombo Selatan, Tomini, Toribulu, Torue)
		POSO : (Kec. Lore Barat, Lore Utara, Pamona Barat, Pamona Tenggara, Pamona Timur, Poso Kota Selatan, Poso Pesisir)
		SIGI : (Kec. Dolo, Dolo Barat, Dolo Selatan, Gumbasa, Kinovaro, Kulawi, Kulawi Selatan, Lindu, Marawola, Marawola Barat, Nokilalaki, Palolo, Pipikoro, Sigi Biromaru, Tanambulava)
		TOJO UNA-UNA : (Kec. Ampana Kota, Ampana Tete, Tojo)
		TOLI TOLI : (Kec. Baolan, Basidondo, Dako Pemean, Dampal Selatan, Dampal Utara, Dondo, Galang, Lampasio, Ogodeide, Toli-Toli Utara)

## 28. PRAKIRAAN DAERAH POTENSI BANJIR SULAWESI BARAT SEPTEMBER 2022

Gambar 29.

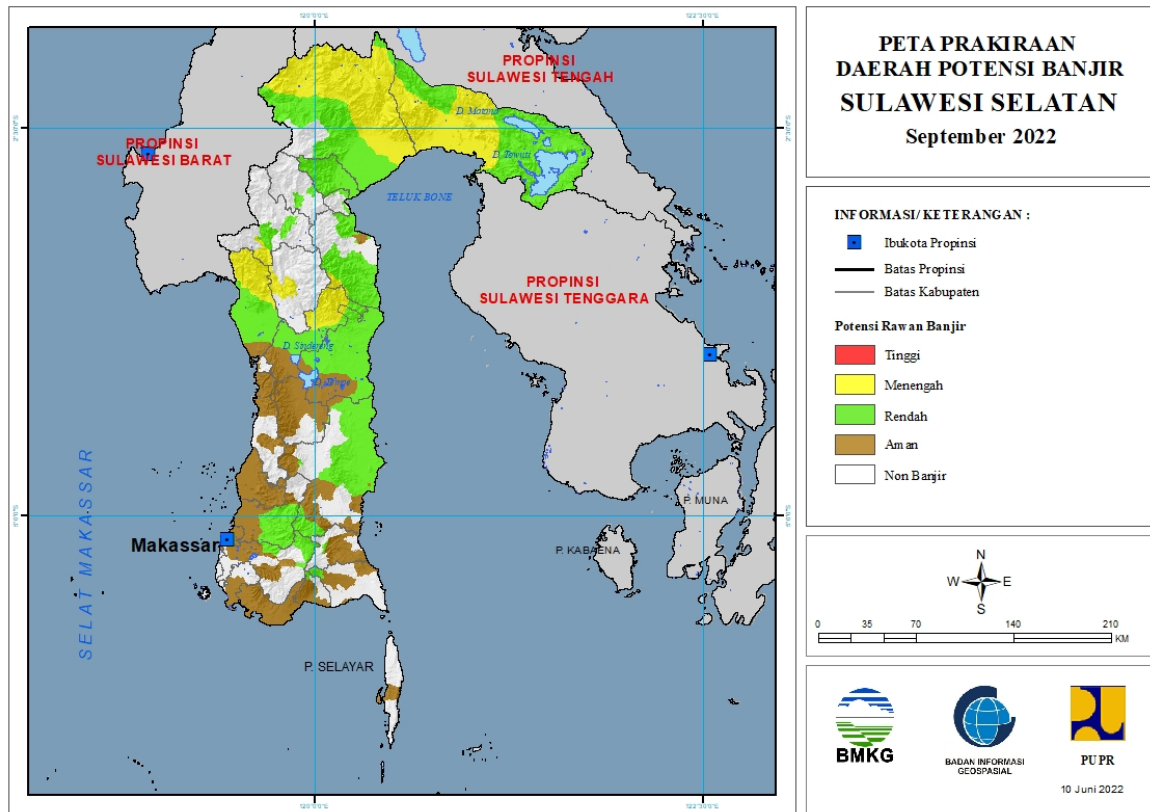


Tabel 28.

TINGKAT POTENSI BANJIR		
TINGGI	MENENGAH	RENDAH
-	MAJENE : (Kec. Malunda)	MAJENE : (Kec. Banggae, Malunda, Pamboang, Sendana, Tammerodo Sendana)
	MAMASA : (Kec. Mambi, Sumarorong, Tabulahan)	MAMASA : (Kec. Tabulahan)
	MAMUJU : (Kec. Boneharu, Kalukku, Mamuju, Papalang, Sampaga, Simboro, Tapalang, Tommo)	MAMUJU : (Kec. Boneharu, Kalukku, Mamuju, Papalang, Sampaga, Simboro, Tapalang, Tommo)
	MAMUJU TENGAH : (Kec. Budong-Budong, Pangale, Topoyo)	MAMUJU TENGAH : (Kec. Budong-Budong, Topoyo)
	POLEWALI MANDAR : (Kec. Binuang, Mapilli, Matakali, Tapango)	MAMUJU UTARA : (Kec. Bambalamotu)
		POLEWALI MANDAR : (Kec. Binuang, Campalagian, Luyo, Mapilli, Matakali, Tapango, Tinambung, Wonomulyo)

## 29. PRAKIRAAN DAERAH POTENSI BANJIR SULAWESI SELATAN SEPTEMBER 2022

Gambar 30.



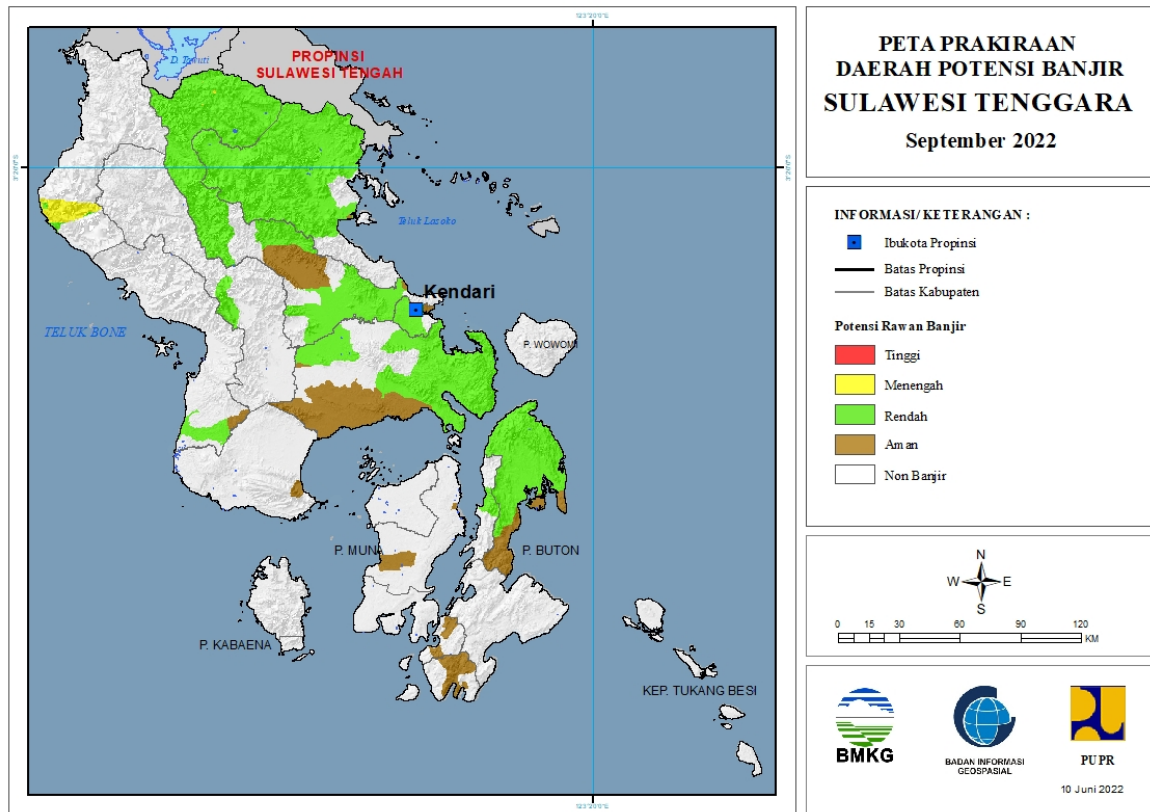
Tabel 29.

TINGKAT POTENSI BANJIR		
TINGGI	MENENGAH	RENDAH
-	ENREKANG : (Kec. Enrekang)	BANTAENG : (Kec. Eremerasa, Uluere)
	LUWU : (Kec. Larompong, Latimojong, Suli Barat)	BONE : (Kec. Ajangale, Awangpone, Barebbo, Bontocani, Cenrana, Cina, Dua Boccoe, Libureng, Mare, Palakka, Ponre, Sibulue, Tanete Riattang, Tanete Riattang Barat, Tanete Riattang Timur, Tellu Siattinge, Tellulimpoe, Tonra)
	LUWU TIMUR : (Kec. Angkona, Burau, Kalaena, Malili, Mangkutana, Nuha, Tomoni, Tomoni Timur, Wasuponda, Wotu)	BULUKUMBA : (Kec. Kindang)
	LUWU UTARA : (Kec. Baebunta, Bone Bone, Malangke, Mappedeceng, Masamba, Rampi, Seko, Sukamaju, Tanalili)	GOWA : (Kec. Bungaya, Parangloe, Parigi, Tombolopao)
	PINRANG : (Kec. Batu Lappa, Duampanua, Lembang, Patampanua)	KOTA PALOPO : (Kec. Telluwanua, Wara, Wara Selatan, Wara Utara)
	SIDENRENG RAPPANG : (Kec. Kulo, Pitu Raise, Pitu Riawa)	LUWU : (Kec. Bajo, Bajo Barat, Belopa, Bua, Lamasi, Lamasi Timur, Larompong, Larompong)

		Selatan, Latimojong, Ponrang, Suli, Suli Barat, Walenrang, Walenrang Barat, Walenrang Timur, Walenrang Utara)
	TANA TORAJA : (Kec. Bonggakaradeng)	LUWU TIMUR : (Kec. Angkona, Burau, Kalaena, Malili, Mangkutana, Nuha, Towuti, Wasuponda, Wotu)
	WAJO : (Kec. Keera)	LUWU UTARA : (Kec. Baebunta, Bone Bone, Malangke, Malangke Barat, Mappedeceng, Masamba, Rampi, Sabbang, Seko, Sukamaju, Tanalili)
		MAROS : (Kec. Bantimurung, Camba, Cenrana, Simbang, Tanralili, Tompobulu)
		PINRANG : (Kec. Batu Lappa, Cempa, Duampanua, Lansirang, Lembang, Matirro Sompe, Mattiro Bulu, Paleteang, Patampanua, Tiroang, Watang Sawito)
		SIDENRENG RAPPANG : (Kec. Baranti, Dua Pitue, Kulo, Maritengngae, Panca Rijang, Pitu Raise, Pitu Riawa, Watang Pulu, Wt. Sidenreng)
		SINJAI : (Kec. Sinjai Tengah)
		SOPPENG : (Kec. Citta, Lilirilau)
		TANA TORAJA : (Kec. Bonggakaradeng, Makale, Makale Selatan)
		TORAJA UTARA : (Kec. Balusu, Kesu, Rantepao, Tallunglipu, Tikala)
		WAJO : (Kec. Belawa, Bola, Gilireng, Keera, Majauleng, Maniangpajo, Penrang, Pitumpanua, Sajoanging, Takkalalla, Tanasitolo)

### 30. PRAKIRAAN DAERAH POTENSI BANJIR SULAWESI TENGGARA SEPTEMBER 2022

Gambar 31.



Tabel 30.

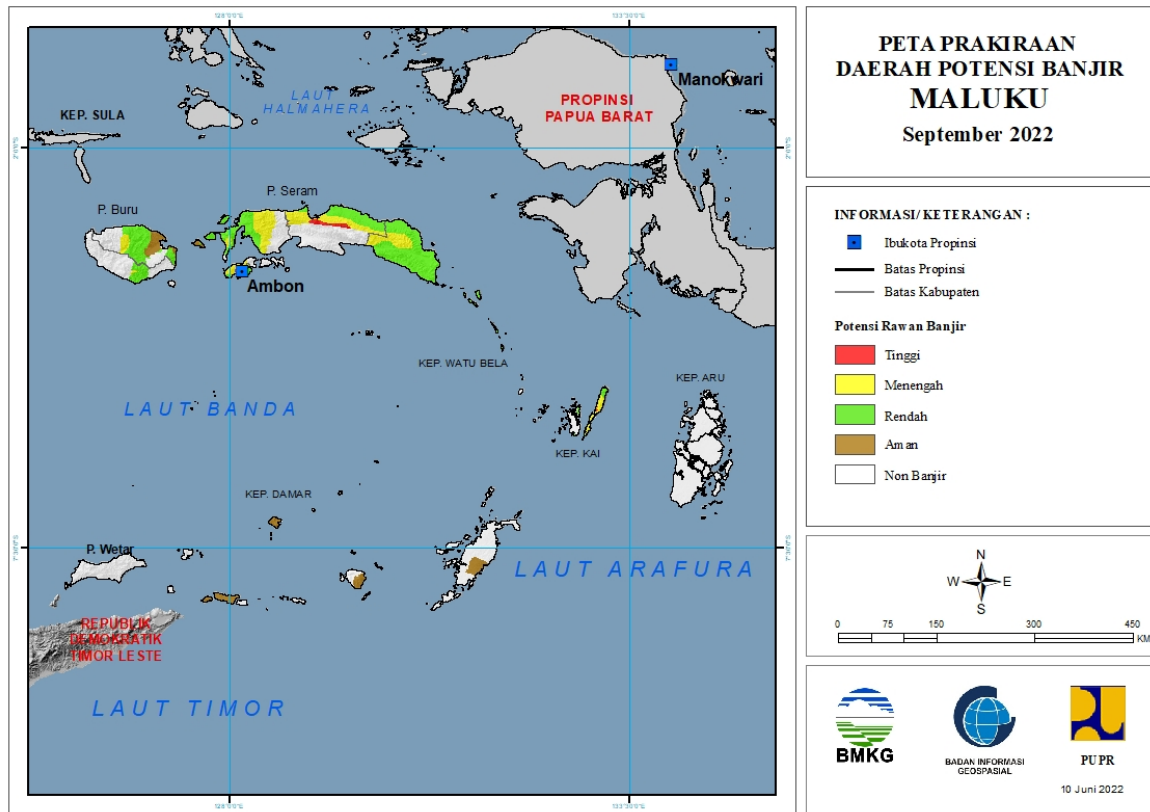
TINGKAT POTENSI BANJIR		
TINGGI	MENENGAH	RENDAH
-	KOLAKA UTARA : (Kec. Lasusua)	BUTON UTARA : (Kec. Bonegunu, Kambowa, Kulisusu, Kulisusu Barat, Kulisusu Utara, Wakorumba Utara)
	KONAWAWE : (Kec. Rوتا)	KOLAKA : (Kec. Watubangga)
		KOLAKA TIMUR : (Kec. Mowewe)
		KOLAKA UTARA : (Kec. Lasusua)
		KONAWAWE : (Kec. Abuki, Amonggedo, Anggaberu, Besulutu, Bondoala, Kapoiala, Lambuya, Latoma, Pondidaha, Puriala, Rوتا, Sampara, Tongauna, Unaaha, Wawotobi, Wonggeduku)
		KONAWAWE SELATAN : (Kec. Andoolo, Angata, Kolono, Konda, Laeya, Lainea, Laonti, Moramo, Moramo Utara, Mowila, Palangga)
		KONAWAWE UTARA : (Kec. Andowia, Asera, Landawe, Langgikima, Molawe, Oheo, Wiwirano)

		KOTA KENDARI : (Kec. Baruga, Kadia, Kambu, Kendari Barat, Mandonga, Poasia, Puuwatu, Wua-Wua)
		MUNA : (Kec. Batukara)



### 31. PRAKIRAAN DAERAH POTENSI BANJIR MALUKU SEPTEMBER 2022

Gambar 32.



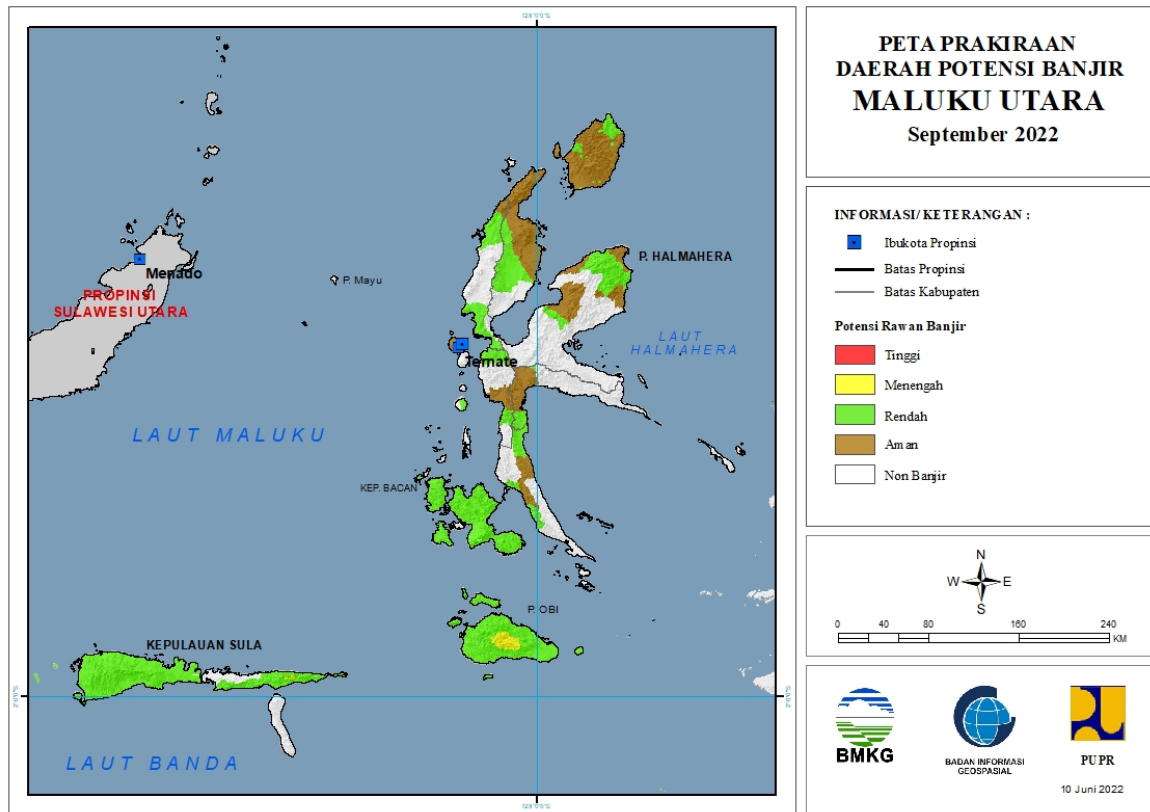
Tabel 31.

TINGKAT POTENSI BANJIR		
TINGGI	MENENGAH	RENDAH
MALUKU TENGAH : (Kec. Seram Utara, Seram Utara Barat)	BURU : (Kec. Fena Leisela)	BURU : (Kec. Batabual, Fena Leisela, Lilibaly, Lolong Guba, Namlea, Waeapo, Waplau)
MALUKU TENGGARA : (Kec. Kei Besar, Kei Besar Utara Barat, Kei Besar Utara Timur)	BURU SELATAN : (Kec. Namrole)	BURU SELATAN : (Kec. Namrole)
	KOTA AMBON : (Kec. Baguala, Nusaniwe, Telukambon)	KOTA AMBON : (Kec. Baguala, Leitimur Selatan, Nusaniwe, Sirimau, Telukambon)
	MALUKU TENGAH : (Kec. Leihitu, Leihitu Barat, Seram Utara, Seram Utara Barat, Seram Utara Timur Kobi, Seram Utara Timur Seti)	KOTA TUAL : (Kec. Pulau Dullah Utara)
	MALUKU TENGGARA : (Kec. Kei Besar, Kei Besar Selatan, Kei Besar Selatan Barat, Kei Besar Utara Barat, Kei Besar Utara Timur)	MALUKU TENGAH : (Kec. Leihitu, Leihitu Barat, Seram Utara, Seram Utara Barat, Seram Utara Timur Kobi, Seram Utara Timur Seti)
	SERAM BAGIAN BARAT : (Kec. Huamuual, Huamuual Belakang, Inamosol, Kairatu, Kairatu Barat, Seram Barat, Taniwel)	MALUKU TENGGARA : (Kec. Kei Besar, Kei Besar Selatan, Kei Besar Selatan Barat, Kei Besar Utara Barat, Kei Besar Utara Timur)

	SERAM BAGIAN TIMUR : (Kec. Bula, Bula Barat, Siwalalat, Werinama)	SERAM BAGIAN BARAT : (Kec. Huamual, Huamual Belakang, Inamosol, Kairatu, Kairatu Barat, Kepulauan Manipa, Seram Barat, Taniwel)
		SERAM BAGIAN TIMUR : (Kec. Bula, Bula Barat, Gorom Timur, Kian Darat, Klimury, Pulau Gorom, Pulau Panjang, Seram Timur, Siwalalat, Teor, Tutuktolu, Wakate, Werinama)

## 32. PRAKIRAAN DAERAH POTENSI BANJIR MALUKU UTARA SEPTEMBER 2022

Gambar 33.



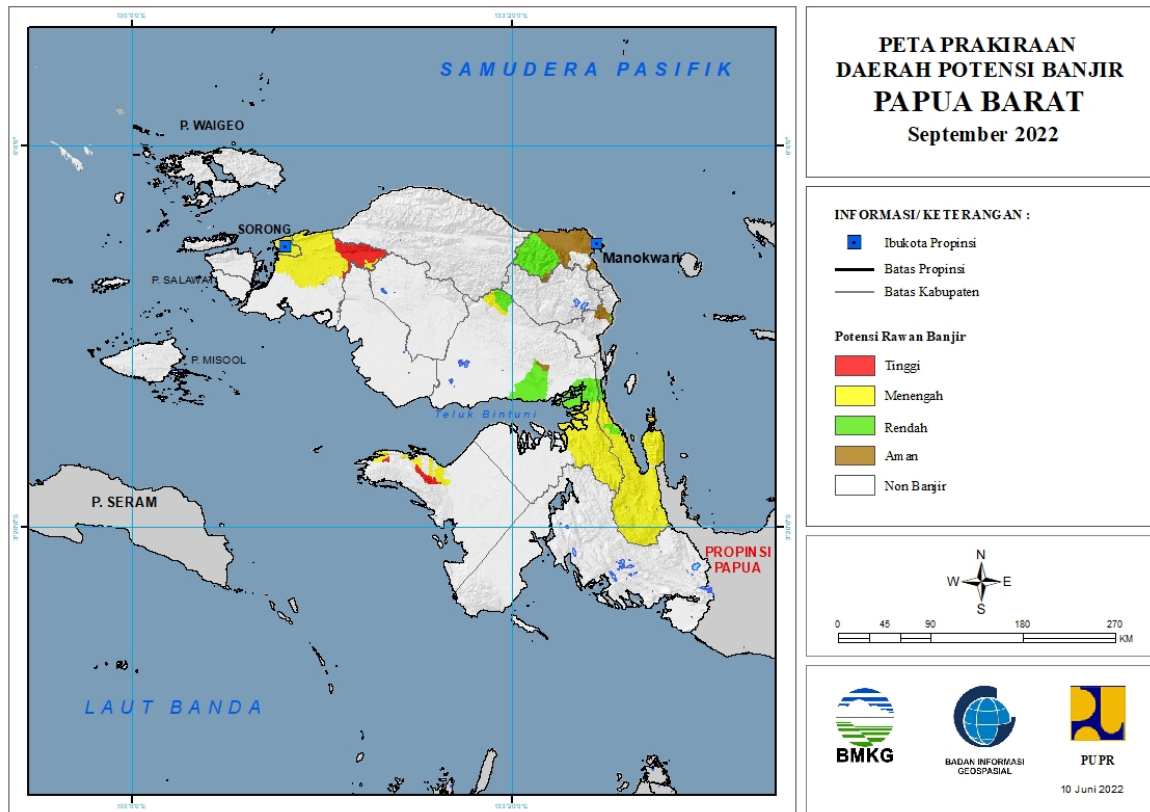
Tabel 32.

TINGKAT POTENSI BANJIR		
TINGGI	MENENGAH	RENDAH
-	HALMAHERA SELATAN : (Kec. Obi, Obi Selatan, Obi Timur)	HALMAHERA BARAT : (Kec. Jailolo, Jailolo Selatan, Loloda)
	KEPULAUAN SULA : (Kec. Mangoli Timur)	HALMAHERA SELATAN : (Kec. Bacan, Bacan Barat, Bacan Barat Utara, Bacan Selatan, Bacan Timur, Bacan Timur Selatan, Bacan Timur Tengah, Gane Barat, Gane Timur, Kasiruta Barat, Kasiruta Timur, Mandioli Selatan, Mandioli Utara, Obi, Obi Barat, Obi Selatan, Obi Timur, Obi Utara, Pulau Makian)
		HALMAHERA TENGAH : (Kec. Weda Selatan, Weda Tengah)
		HALMAHERA TIMUR : (Kec. Maba Utara, Wasile, Wasile Utara)
		HALMAHERA UTARA : (Kec. Galela, Galela Barat, Galela Selatan, Kao Barat, Kao Utara, Tobelo Barat, Tobelo Tengah, Tobelo Utara)
		KEPULAUAN SULA : (Kec. Mangoli Selatan, Mangoli Tengah, Mangoli Timur, Mangoli Utara Timur)

		KOTA TERNATE : (Kec. Kota Ternate Selatan, Kota Ternate Tengah, Kota Ternate Utara, Pulau Ternate)
		PULAU MOROTAI : (Kec. Morotai Jaya, Morotai Selatan, Morotai Selatan Barat, Morotai Timur, Morotai Utara)
		PULAU TALIABU : (Kec. Lede, Tabona, Taliabu Barat, Taliabu Barat Laut, Taliabu Selatan, Taliabu Timur, Taliabu Timur Selatan, Taliabu Utara)
		TIDORE KEPULAUAN : (Kec. Oba, Oba Utara)

### 33. PRAKIRAAN DAERAH POTENSI BANJIR PAPUA BARAT SEPTEMBER 2022

Gambar 34.

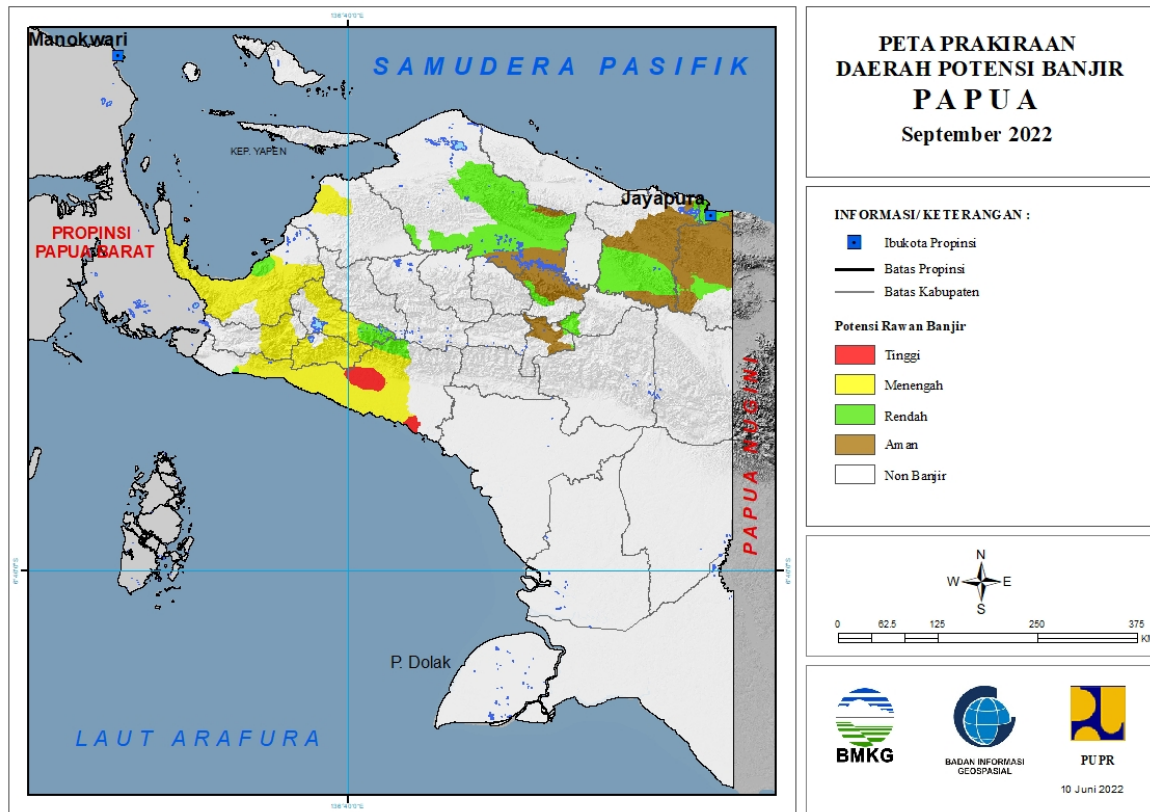


Tabel 33.

TINGKAT POTENSI BANJIR		
TINGGI	MENENGAH	RENDAH
FAK-FAK : (Kec. Kokas, Teluk Patipi)	FAK-FAK : (Kec. Kokas, Teluk Patipi)	MANOKWARI : (Kec. Masni, Prafi, Sidey)
SORONG : (Kec. Makbon, Sayosa)	KOTA SORONG : (Kec. Sorong, Sorong Barat, Sorong Kepulauan, Sorong Manoi, Sorong Timur, Sorong Utara)	MANOKWARI SELATAN : (Kec. Ransiki)
	SORONG : (Kec. Aimas, Klamono, Makbon, Mayamuk, Sayosa)	TELUK BINTUNI : (Kec. Bintuni, Moskona Timur, Wamesa)
	TELUK BINTUNI : (Kec. Kuri, Moskona Timur, Wamesa)	TELUK WONDAMA : (Kec. Nikiwar, Wamesa, Windesi)
	TELUK WONDAMA : (Kec. Kuriwamesa, Naikere, Nikiwar, Roon, Teluk Duairi, Wamesa, Wasior, Windesi)	

### 34. PRAKIRAAN DAERAH POTENSI BANJIR PAPUA SEPTEMBER 2022

Gambar 35.



Tabel 34.

TINGKAT POTENSI BANJIR		
TINGGI	MENENGAH	RENDAH
DEIYAI : (Kec. Bowobado)	DEIYAI : (Kec. Bowobado, Kاپiraya, Tigi Barat)	JAYAPURA : (Kec. Airu, Ebungfao, Kaureh, Sentani Timur)
MIMIKA : (Kec. Iwaka, Kuala Kencana, Kwamki Narama, Mimika Barat, Mimika Baru, Mimika Timur Jauh, Tembagapura, Wania)	DOGIYAI : (Kec. Dogiyai, Kamu, Kamu Selatan, Mapia, Mapia Barat, Mapia Tengah)	JAYAWIJAYA : (Kec. Maima, Siepkosi)
	MIMIKA : (Kec. Amar, Iwaka, Kuala Kencana, Mimika Barat, Mimika Barat Tengah, Mimika Baru, Mimika Tengah, Mimika Timur, Mimika Timur Jauh, Tembagapura, Wania)	KEEROM : (Kec. Arso Barat, Senggi, Skanto)
	NABIRE : (Kec. Dipa, Makimi, Nabire, Nabire Barat, Siriwo, Teluk Kimi, Teluk Umar, Uwapa, Wanggar, Yaro, Yaur)	KEPULAUAN YAPEN : (Kec. Yapen Selatan)
	PANIAI : (Kec. Aradide, Bibida, Bogabaida, Dumadama, Ekadide, Kebo, Paniai Timur)	KOTA JAYAPURA : (Kec. Abepura, Heram, Jayapura Selatan, Jayapura Utara, Muara Tami)
	WAROPEN : (Kec. Oudate)	MAMBERAMO RAYA : (Kec. Mamberamo Hulu, Mamberamo Tengah, Rufaer)
		MAMBERAMO TENGAH : (Kec. Megambilis)

		MIMIKA : (Kec. Mimika Barat Tengah, Mimika Timur Jauh, Tembagapura)
		NABIRE : (Kec. Makimi, Nabire, Teluk Kimi, Uwapa)
		PANIAI : (Kec. Bibida, Dumadama)
		WAROPEN : (Kec. Oudate)
		YALIMO : (Kec. Abenaho)