

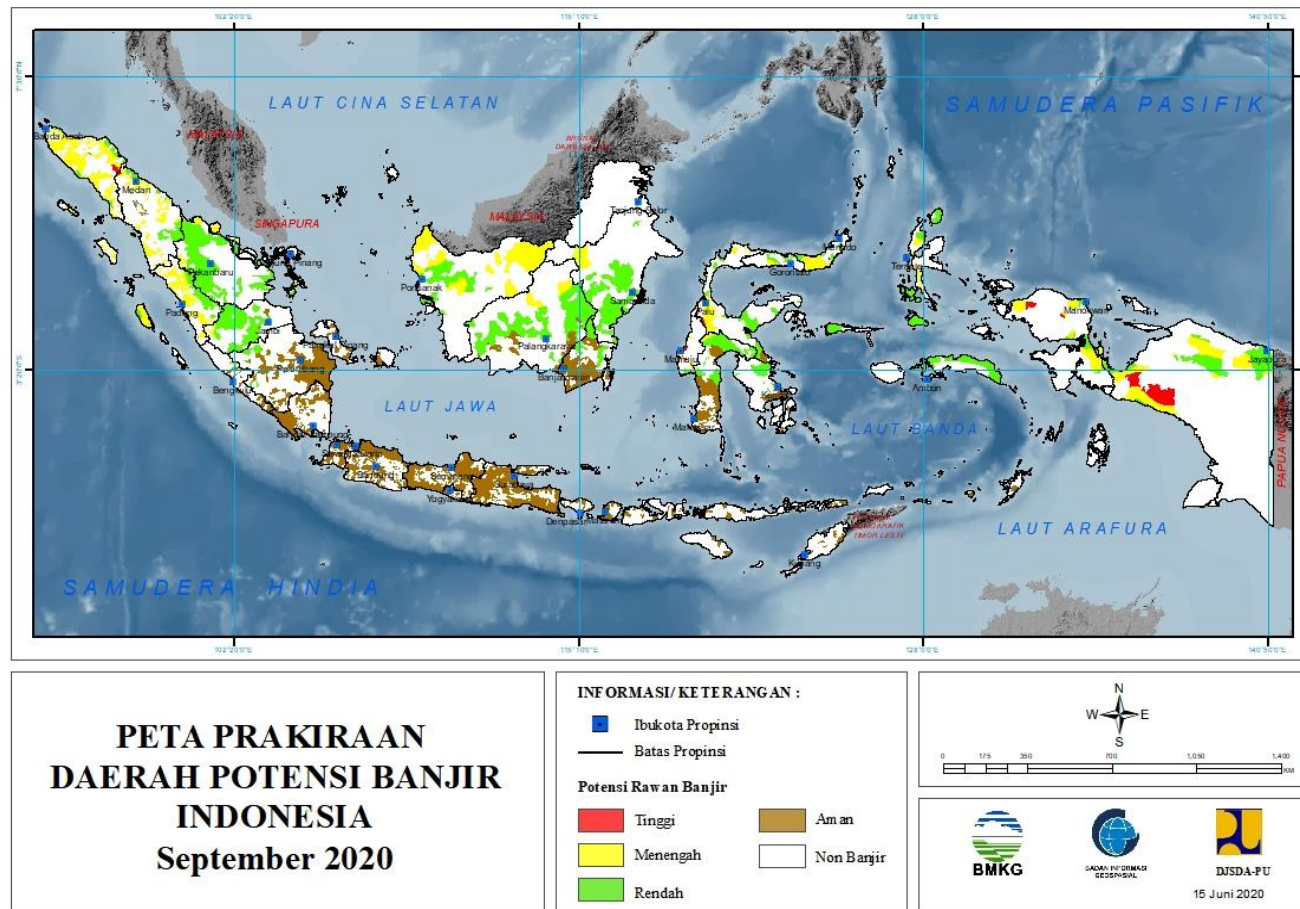
**PRAKIRAAN DAERAH POTENSI BANJIR
UPDATE 15 JUNI 2020**



BADAN METEOROLOGI KLIMATOLOGI DAN GEOFISIKA

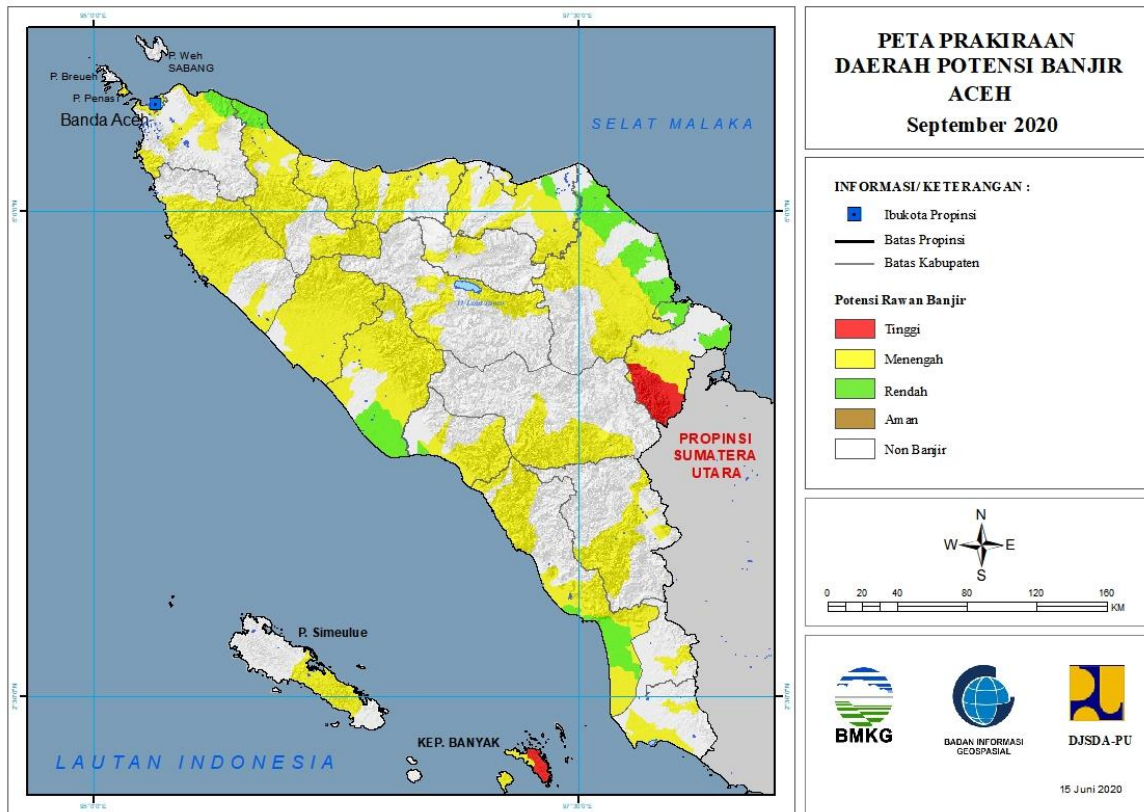
PRAKIRAAN DAERAH POTENSI BANJIR INDONESIA SEPTEMBER 2020

Gambar 1.



1. PRAKIRAAN DAERAH POTENSI BANJIR ACEH SEPTEMBER 2020

Gambar 2.



Tabel 1.

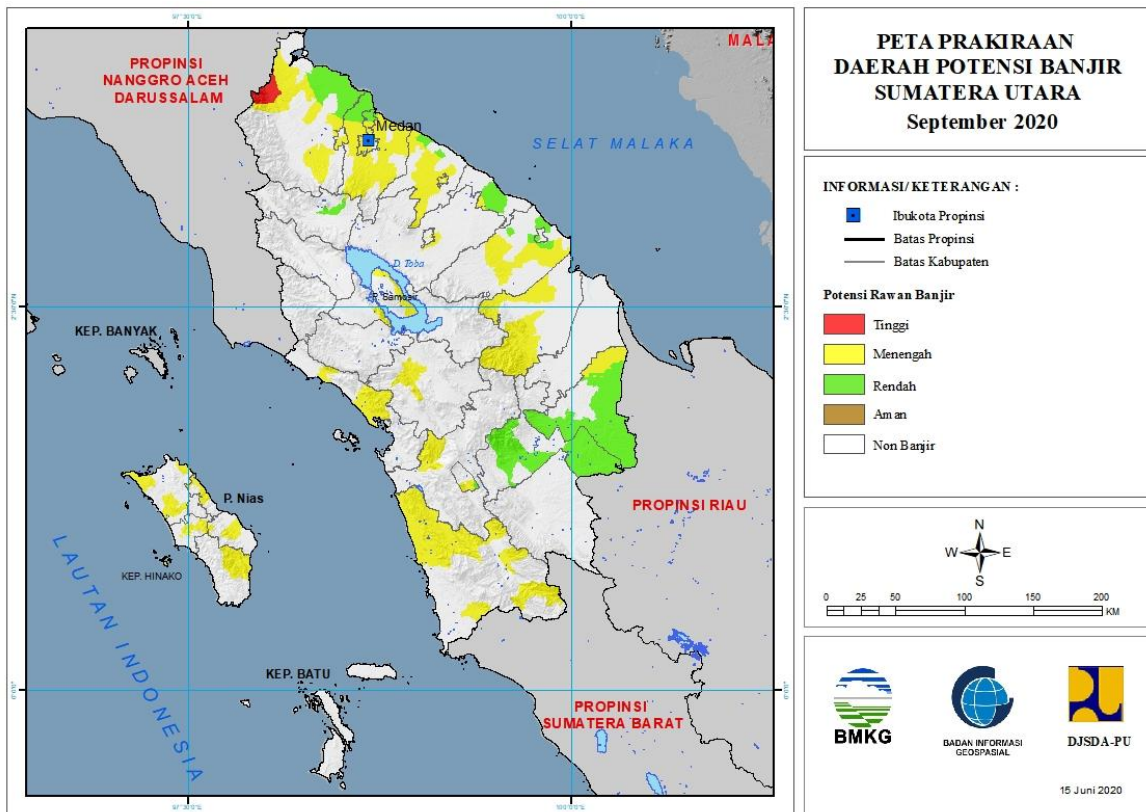
TINGKAT POTENSI BANJIR		
TINGGI	MENENGAH	RENDAH
ACEH SINGKIL : (Kec. PULAU PANGGUNG)	ACEH BARAT : (Kec. BUBON, JOHANPAHWALAN, KAWAY XVI, MEUREUBO, PANTECEUREUMEN, PANTONREU, SAMATIGA, SUNGAIMAS, WOYLA, WOYLA BARAT, WOYLA TIMUR)	ACEH BARAT DAYA : (Kec. KUALABATEE, LEMBAHSABIL, MANGGENG, SETIA, SUSOH, TANGAN-TANGAN)
ACEH TAMIANG : (Kec. BANDARPUSAKA, KEJURUAN MUDA, TAMIANG HULU, TENGGULUN)	ACEH BARAT DAYA : (Kec. BLANGPIDIE, KUALABATEE, LEMBAHSABIL, MANGGENG, SETIA, SUSOH, TANGAN-TANGAN)	ACEH BESAR : (Kec. LHOONG, MESJIDRAYA, PEUKANBADA, SEULIMEUM)
	ACEH BESAR : (Kec. DARULIMARAH, INDRAPURI, LHOONG, MESJIDRAYA, PEUKANBADA, SEULIMEUM)	ACEH SELATAN : (Kec. BAKONGAN, BAKONGAN TIMUR, KLUET SELATAN, KLUET UTARA, KOTABAHAGIA, LABUHANHAJI, MEUKEK, SAMADUA, SAWANG, TAPAKTUAN, TRUMON, TRUMON TENGAH, TRUMON TIMUR)
	ACEH SELATAN : (Kec. BAKONGAN, BAKONGAN TIMUR, KLUET SELATAN, KLUET UTARA, KOTABAHAGIA,	ACEH TAMIANG : (Kec. SERUWAY)

	LABUHANHAJI, LABUHANHAJI BARAT, MEUKEK, SAMADUA, SAWANG, TAPAKTUAN, TRUMON, TRUMON TENGAH, TRUMON TIMUR)	
	ACEH SINGKIL : (Kec. PULAU PANGGUNG, SIMPANG KANAN, SINGKIL, SINGKIL UTARA)	ACEH TIMUR : (Kec. BIREMBAYEUN, DARULAMAN, IDIRAYEUK, INDRAMAKMU, JULOK, NURUSSALAM, PANTEBIDARI, PEUREULAK, RANTAUSELAMAT, RANTOPEUREULAK, SIMPANGULIM)
	ACEH TAMIANG : (Kec. BANDARPUSAKA, KEJURUAN MUDA, TAMIANG HULU, TENGGULUN)	ACEH UTARA : (Kec. BAKTIYA BARAT, LANGKAHAN, LHOKSUKON, SAMUDERA, TANAHPASIR)
	ACEH TENGAH : (Kec. BEBESAN, BINTANG, JAGONGJEGET, KEBAYAKAN, PEGASING, SILIHNARA)	BANDA ACEH : (Kec. KUTAALAM, MEURAXA, SYIAHKUALA)
	ACEH TENGGARA : (Kec. BABUSSALAM, BADAR, BAMBEL, LAWEALAS, LAWESIGALA-GALA)	LANGSA : (Kec. LANGSA BARAT, LANGSA TIMUR, LANGSABARO)
	ACEH TIMUR : (Kec. BIREMBAYEUN, INDRAMAKMU, PANTEBIDARI, PEUNARON, PEUREULAK, RANTAUSELAMAT, RANTOPEUREULAK, SIMPANGJERNIH)	NAGANRAYA : (Kec. DARULMAKMUR, KUALA, KUALAPESISIR, TRIPAMAKMUR)
	ACEH UTARA : (Kec. BAKTIYA BARAT, COTGIREK, KUTAMAKMUR, LANGKAHAN, LHOKSUKON, MATANGKULI, MEURAHMULIA, PIRAK TIMUR, SAMUDERA, SAWANG, SYAMTALIRAARON, SYAMTALIRABAYU, TANAHLUAS, TANAHPASIR)	PIDIE : (Kec. BATEE, MUARA TIGA, PADANGTIJI)
	ACEHJAYA : (Kec. DARULHIKMAH, INDRAJAYA, KRUENGSABEE, SAMPOINIET, SETIABAKTI, TEUNOM)	
	BANDA ACEH : (Kec. BAITURRAHMAN, JAYABARU, KUTAALAM, KUTARAJA, LUENGBATA, MEURAXA, SYIAHKUALA)	
	BENERMERIAH : (Kec. PERMATA, TIMANGGAJAH)	
	BIREUEN : (Kec. GANDAPURA, JEUMPA, KOTAJUANG, KUALA, KUTABLANG, MAKMUR, PANDRAH, PEUDADA, PEULIMBANG, PEUSANGAN, SAMALANGA, SIMPANGMAMPLAM)	
	GAYOLUES : (Kec. BLANGPEGAYON, KUTAPANJANG, PUTRIBETUNG)	
	LANGSA : (Kec. LANGSABARO)	

	LHOKSEUMAWA : (Kec. BANDASAKTI, BLANGMANGAT)	
	NAGANRAYA : (Kec. BEUTONG, DARULMAKMUR, KUALA, KUALAPESISIR, SEUNAGAN, SEUNAGAN TIMUR, TRIPAMAKMUR)	
	PIDIE : (Kec. BATEE, DELIMA, GEUMPANG, GLUMPANG TIGA, INDRAJAYA, KEMBANGTANJONG, MILA, MUARA TIGA, MUTIARA, PADANGTIJI, PEUKANBARO, PIDIE, SAKTI, SIMPANG TIGA, TANGSE, TIRO/TRUSEB, TITEUE)	
	PIDIEJAYA : (Kec. BANDAR DUA, BANDARBARU, MEURAH DUA, MEUREUDU, ULIM)	
	SIMEULUE : (Kec. SIMEULUE BARAT, SIMEULUE TENGAH, SIMEULUE TIMUR)	
	SUBLUSSALAM : (Kec. SIMPANG KIRI)	

2. PRAKIRAAN DAERAH POTENSI BANJIR SUMATERA UTARA SEPTEMBER 2020

Gambar 3.



Tabel 2.

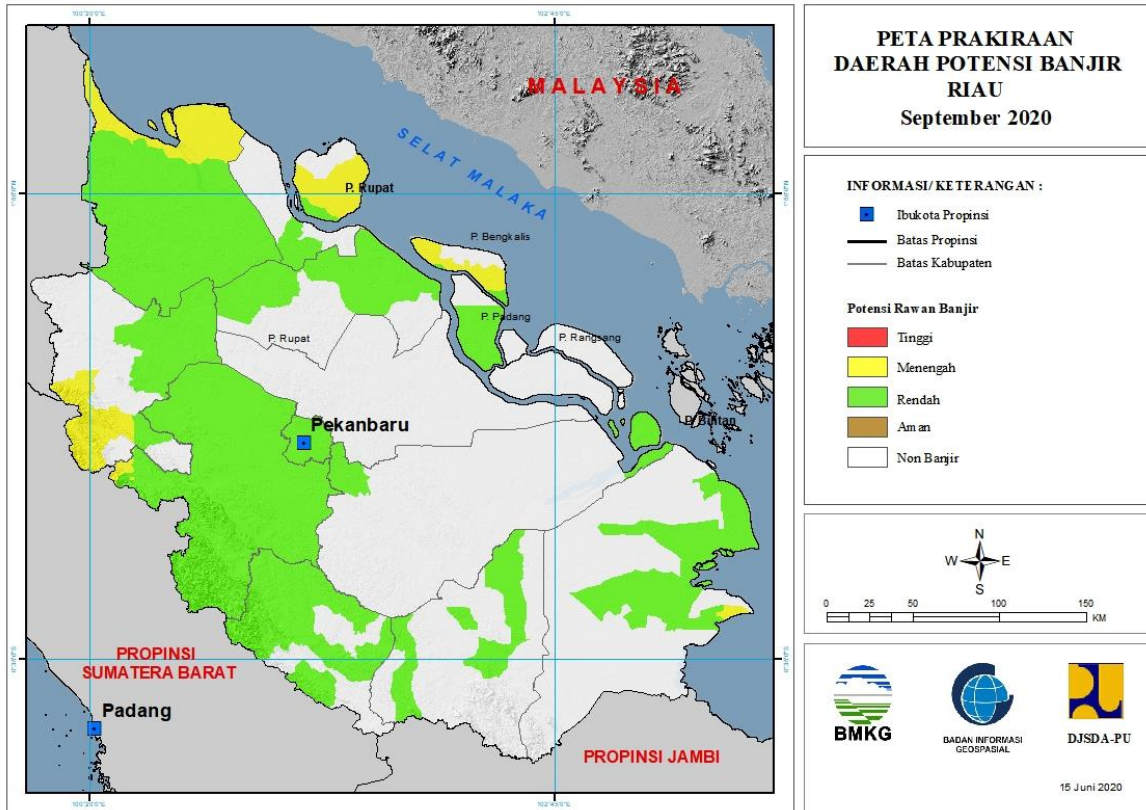
TINGKAT POTENSI BANJIR		
TINGGI	MENENGAH	RENDAH
LANGKAT : (Kec. BESITANG, SEILEPAN)	ASAHAN : (Kec. BUNTUPANE, KISARAN BARAT, RAHUNING, SEIKEPAYANG, SETIAJANJI, SIMPANG EMPAT, TELUKDALAM, TINGGIRAJA)	ASAHAN : (Kec. KISARAN BARAT, SEIKEPAYANG, SIMPANG EMPAT, TANJUNGBALAI)
	BATUBARA : (Kec. LIMAPULUH)	BATUBARA : (Kec. LIMAPULUH, TALAWI)
	BINJAI : (Kec. BINJAI SELATAN, BINJAI TIMUR, BINJAIKOTA)	DELISERDANG : (Kec. HAMPARANPERAK, LABUHANDELI, PANTAILABU, PERCUTSEITUAN, SIBOLANGIT)
	DELISERDANG : (Kec. BANGUNPURBA, BERINGIN, BIRU-BIRU, DELITUA, HAMPARANPERAK, LABUHANDELI, LUBUKPAKAM, NAMORAMBE, PAGARMERBAU, PANCURBATU, PANTAILABU, PERCUTSEITUAN, SENEMBAHTANJUNG MUDA HILIR, SIBOLANGIT, SUNGGAL, TANJUNGMORAWA)	KARO : (Kec. BERASTAGI, PAYUNG, SIMPANG EMPAT)

	KARO : (Kec. BERASTAGI)	LABUHANBATU SELATAN : (Kec. KAMPUNGRAKYAT, SUNGAI KANAN, TORGAMBA)
	KOTA GUNUNG SITOLI : (Kec. GUNUNG SITOLI)	LANGKAT : (Kec. BABALAN, GEBANG, PADANGTUALANG, SALAPIAN, SECANGGANG, SEILEPAN, STABAT, TANJUNGPURA)
	KOTA TEBINGTINGGI : (Kec. BAJENIS, PADANG HILIR, PADANG HULU, RAMBUTAN)	MEDAN : (Kec. MEDANBELAWAN, MEDANLABUHAN, MEDANMARELAN)
	LABUHANBATU SELATAN : (Kec. KAMPUNGRAKYAT)	PADANGLAWAS UTARA : (Kec. PADANGBOLAK, SIMANGAMBAT)
	LABUHANBATU UTARA : (Kec. AEKNATAS, KUALUH HULU, NA SEMBILAN SEPULUH)	PADANGSIDIMPUAN : (Kec. PADANGSIDIMPUAN TENGGARA)
	LANGKAT : (Kec. BESITANG, BINJAI, GEBANG, KUALA, PADANGTUALANG, SALAPIAN, SEILEPAN, STABAT)	SERDANGBEDAGAI : (Kec. PANTAICERMIN, PERBAUNGAN, SEIRAMPAH)
	MANDAILINGNATAL : (Kec. KOTANOPAN, MUARABATANGGADIS, MUARASIPONGI, PANYABUNGAN, RANTOBAEK, SIABU)	TANJUNGBALAI : (Kec. DATUKBANDAR)
	MEDAN : (Kec. MEDAN BARAT, MEDANBARU, MEDANDELI, MEDANHELVETIA, MEDANJOHOR, MEDANLABUHAN, MEDANMAIMUN, MEDANMARELAN, MEDANPERJUANGAN, MEDANPETISAH, MEDANPOLONIA, MEDANSELAYANG, MEDANSUNGGAL, MEDANTEMBUNG, MEDANTUNTUNGAN)	
	NIAS : (Kec. GIDO, IDANO IGAWO)	
	NIAS BARAT : (Kec. LOLOFITU MOI, MANDREHE, SIROMBO)	
	NIAS SELATAN : (Kec. GOMO, LAHUSA)	
	NIAS UTARA : (Kec. ALASA, LAHEWA, TUHEMBERUA)	
	PADANGSIDIMPUAN : (Kec. PADANGSIDIMPUAN TENGGARA)	
	PEMATANGSIANTAR : (Kec. SIANTAR BARAT, SIANTAR TIMUR)	
	SAMOSIR : (Kec. ONANRUNGGU, SIMANINDO, SITIO-TIO)	
	SERDANGBEDAGAI : (Kec. DOLOKMASIHUL, PANTAICERMIN, PERBAUNGAN, SEIRAMPAH, SIPISPIS, TEBINGTINGGI)	
	SIMALUNGUN : (Kec. SIANTAR)	

	TAPANULI SELATAN : (Kec. BATANGTORU)	
	TAPANULI TENGAH : (Kec. ANDAMDEWI, BARUS, KOLANG, SORKAM)	
	TAPANULI UTARA : (Kec. SIPOHOLON, TARUTUNG)	

3. PRAKIRAAN DAERAH POTENSI BANJIR RIAU SEPTEMBER 2020

Gambar 4.



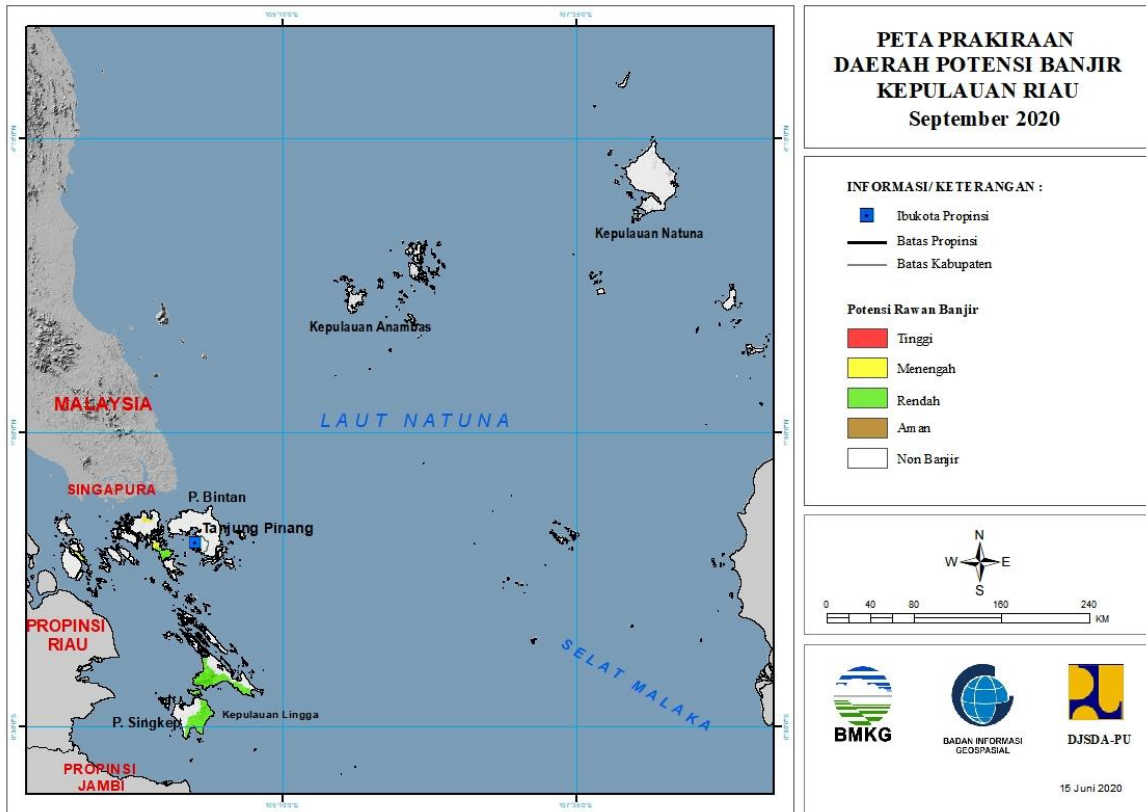
Tabel 3.

TINGKAT POTENSI BANJIR		
TINGGI	MENENGAH	RENDAH
-	BENGKALIS : (Kec. BENGKALIS, BUKITBATU, RUPAT)	BENGKALIS : (Kec. BENGKALIS, BUKITBATU, MANDAU, RUPAT)
	INDRAGIRI HILIR : (Kec. KUALA INDRAGIRI)	INDRAGIRI HILIR : (Kec. BATANGTUAKA, GAUNGANAKSERKA, KATEMAN, KUALA INDRAGIRI, MANDAH, TEMBILAHAN)
	KAMPAR : (Kec. KOTOKAMPARHULU)	INDRAGIRI HULU : (Kec. PASIR PENYU, PERANAP, RENGAT, SEBERIDA)
	ROKAN HILIR : (Kec. BANGKO, BATUHAMPAR, KUBU, KUBUBABUSALAM, PASIRLIMAUKAPAS, SINABOI)	KAMPAR : (Kec. BANGKINANG, BANGKINANGSEBERANG, GUNUNGSABILAN, KAMPAR, KAMPAR KIRI, KAMPAR TIMUR, KAMPAR UTARA, KAMPARKIRI HILIR, KAMPARKIRI HULU, KAMPARKIRI TENGAH, KOTOKAMPARHULU, KUOK, PERHENTIANRAJA, RUMBIOJAYA, SALO, SIAK HULU, TAMBANG, TAPUNG, TAPUNG HILIR, TAPUNG HULU, TIGABELASKOTOKAMPAR)
	ROKAN HULU : (Kec. RAMBAH, ROKANEMPATKOTO, TANDUN)	KEPULAUAN MERANTI : (Kec. MERBAU)

		KOTA DUMAI : (Kec. BUKITKAPUR, DUMAI BARAT)
		KUANTANSENGINGI : (Kec. CERENTI, KUANTAN HILIR, KUANTAN TENGAH, KUANTANMUDIK, LOGASTANAHDARAT, SINGINGI, SINGINGI HILIR)
		PEKANBARU : (Kec. BUKITRAYA, LIMAPULUH, MARPOYANDAMAI, PAYUNGSEKAKI, PEKANBARUKOTA, RUMBAI, RUMBAIPEPESISIR, SAIL, SENAPELAN, SUKAJADI, TAMPAN, TENAYANRAYA)
		PELALAWAN : (Kec. BANDARSEIKIJANG, KUALAKAMPAR)
		ROKAN HILIR : (Kec. BAGANSINEMBAH, BANGKO, BANGKOPUSAKO, BATUHAMPAR, KUBU, KUBUBABUSALAM, PASIRLIMAUKAPAS, PUJUD, RANTAUKOPAR, RIMBAMELINTANG, SIMPANG KANAN, SINABOI, TANAHPUTIH, TANAHPUTIHTANJUNGMELAWAN)
		ROKAN HULU : (Kec. BONAIDARUSSALAM, KEPENUHAN, KUNTODARUSSALAM, TANDUN)

4. PRAKIRAAN DAERAH POTENSI BANJIR KEPULAUAN RIAU SEPTEMBER 2020

Gambar 5.

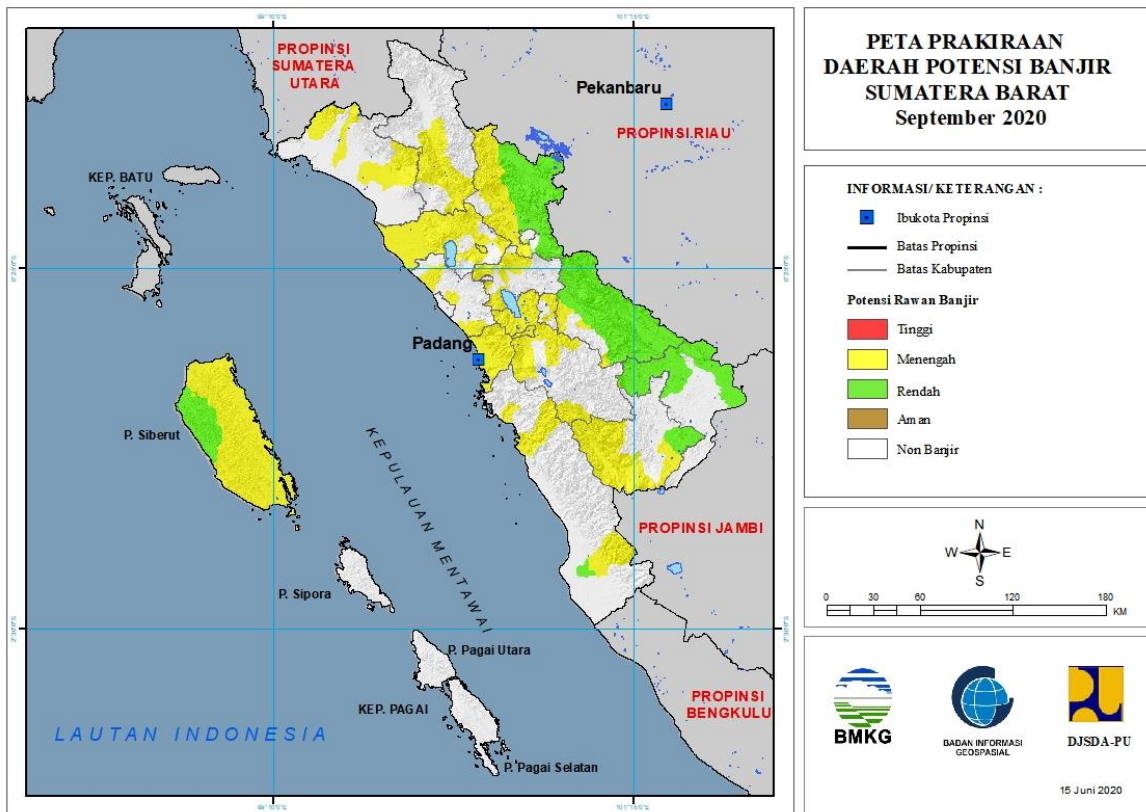


Tabel 4.

TINGKAT POTENSI BANJIR		
TINGGI	MENENGAH	RENDAH
-	KARIMUN : (Kec. KUALAKAMPAR)	KARIMUN : (Kec. KUALAKAMPAR)
	KOTA BATAM : (Kec. BATAMKOTA, KUALAKAMPAR)	KOTA BATAM : (Kec. BATAMKOTA, KUALAKAMPAR)
		LINGGA : (Kec. LINGGA, SINGKEP)

5. PRAKIRAAN DAERAH POTENSI BANJIR SUMATERA BARAT SEPTEMBER 2020

Gambar 6.



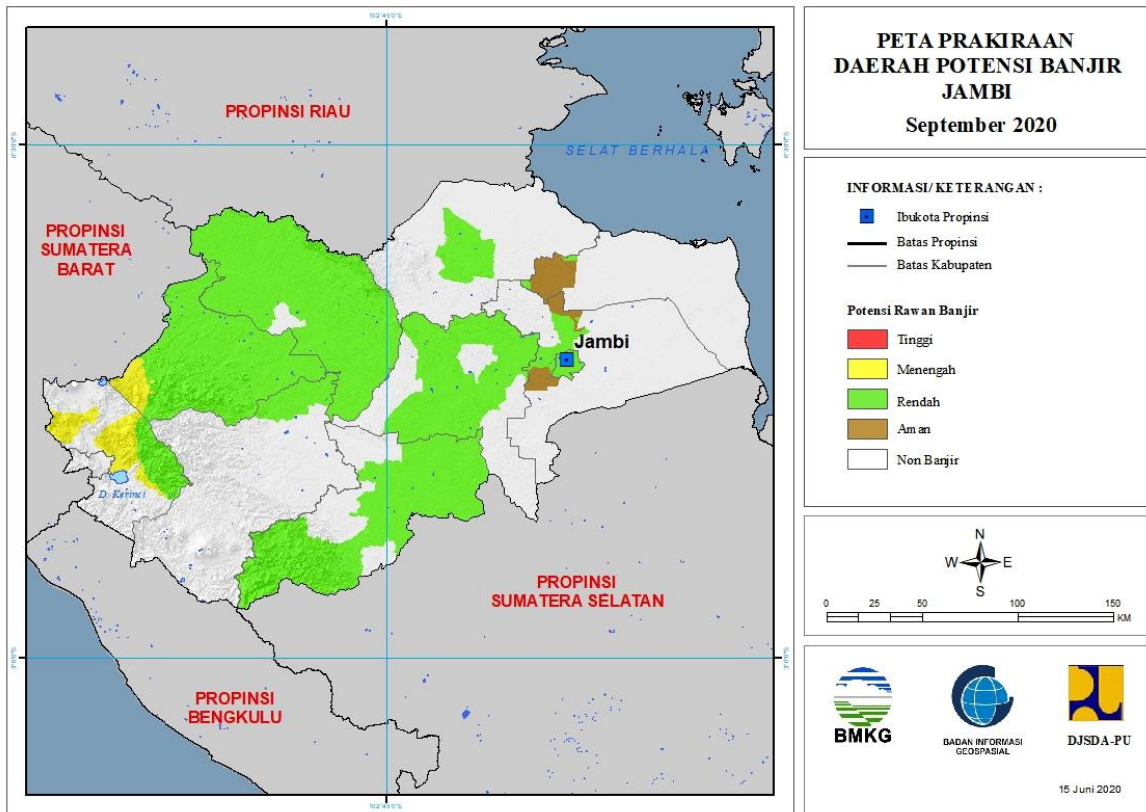
Tabel 5.

TINGKAT POTENSI BANJIR		
TINGGI	MENENGAH	RENDAH
-	AGAM : (Kec. AMPEKKOTO, AMPEKNAGARI, BANUHAMPU, BASO, LUBUKBASUNG, PALEMBAYAN, PALUPUH, TANJUNGMUTIARA, TANJUNGRAYA, TILATANGKAMANG)	DHARMASRAYA : (Kec. KOTOSALAK, PADANGLAWEH, PULAUPUNJUNG, SEMBILANKOTO, TIMPEH, TIUMANG)
	DHARMASRAYA : (Kec. SEMBILANKOTO)	KEPULAUAN MENTAWAI : (Kec. SIBERUT BARAT, SIBERUT BARAT DAYA, SIBERUT UTARA)
	KEPULAUAN MENTAWAI : (Kec. SIBERUT BARAT, SIBERUT BARAT DAYA, SIBERUT SELATAN, SIBERUT TENGAH, SIBERUT UTARA)	KOTA PAYAKUMBUH : (Kec. LAMPOSITIGONAGORI, PAYAKUMBUH SELATAN)
	KOTA BUKITTINGGI : (Kec. AURBIRUGOTIGOBALAH, GUGUKPANJANG, MANDIANGINKOTOSELAYAN)	KOTA SAWAHLUNTO : (Kec. TALAWI)
	KOTA PADANG : (Kec. BUNGUSTELUKKABUNG, KOTOTENGAH, KURANJI, LUBUKBEGALUNG, LUBUKKILANGAN, NANGGALO, PADANG BARAT,	LIMPULUHKOTA : (Kec. BUKITBARISAN, HARAU, KAPURSEMBILAN, LAREHSAGOHALABAN, MUNGKA, PANGKALANKOTOBARU,

	PADANG SELATAN, PADANG TIMUR, PADANG UTARA, PAUH)	PAYAKUMBUH, SITUJUAHLIMONAGARI)
	KOTA PAYAKUMBUH : (Kec. LAMPOSITIGONAGORI, PAYAKUMBUH SELATAN)	PESISIR SELATAN : (Kec. BASAAMPEK BALAITAPAN)
	KOTA SAWAHLUNTO : (Kec. LEMBAHSEGAR, TALAWI)	SIJUNJUNG : (Kec. KAMANGBARU, KOTOTUJUH, SIJUNJUNG, SUMPURKUDUS, TANJUNGGADANG)
	KOTA SOLOK : (Kec. ENAMSUKU, TANJUNGPAKU)	SOLOK SELATAN : (Kec. SANGIRBALAIJINGGO)
	LIMPULUHKOTA : (Kec. AKABILURU, BUKITBARISAN, GUGUAK, KAPURSEMBILAN, MUNGKA, PAYAKUMBUH, SITUJUAHLIMONAGARI, SULIKI)	
	PADANG PARIAMAN : (Kec. BATANGANAI, SUNGAIGERINGGING, SUNGAILIMAU, TUJUH KOTO SUNGAI SARIK)	
	PASAMAN : (Kec. BONJOL, LUBUKSIKAPING, PANTI)	
	PASAMAN BARAT : (Kec. LEMBAHMELINTANG, PASAMAN, RANAHBATAHAN, TALAMAU)	
	PESISIR SELATAN : (Kec. BASAAMPEK BALAITAPAN, BATANGKAPAS, BAYANG, RANAHAMPEKHULUTAPAN)	
	SIJUNJUNG : (Kec. KOTOTUJUH, KUPITAN, SIJUNJUNG, SUMPURKUDUS, TANJUNGGADANG)	
	SOLOK : (Kec. GUNUNGTALANG, JUJUNGSIRIH, KOTOBARU, PANTAICERMIN, PAYUNGSEKAKI, SEMBILANKOTO SUNGAILASI, SEPULUHKOTODIATAS, SEPULUHKOTOSINGKARAK)	
	SOLOK SELATAN : (Kec. KOTOPARIKGADANGDIATEH, PAUH DUO, SANGIR, SANGIRBALAIJINGGO, SUNGAIPAGU)	
	TANAHDATAR : (Kec. BATIPUH SELATAN, PARIANGAN, SALIMPAUNG, SEPULUHKOTO, SUNGAI TARAB, SUNGAYANG)	

6. PRAKIRAAN DAERAH POTENSI BANJIR JAMBI SEPTEMBER 2020

Gambar 7.



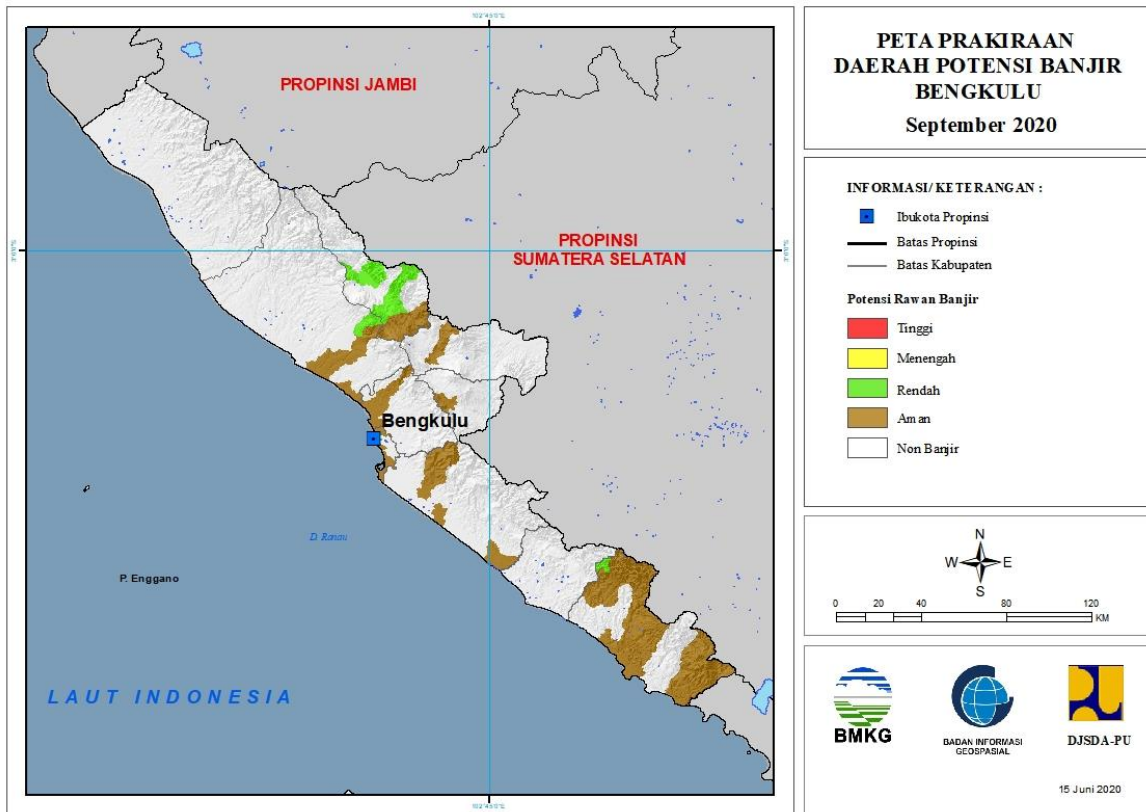
Tabel 6.

TINGKAT POTENSI BANJIR		
TINGGI	MENENGAH	RENDAH
-	BUNGO : (Kec. LIMBURLUBUKMENGKUANG, TANAHTUMBUH)	BATANGHARI : (Kec. BATHIN DUA PULUH EMPAT, MERSAM, MUARABULIAN, MUARATEMBESI, PEMAYUNG)
	KERINCI : (Kec. AIRHANGAT, AIRHANGAT TIMUR, BATANGMERANGIN, DANAUKERINCI, GUNUNGKERINCI, SITUNJAULAUT)	BUNGO : (Kec. BATHIN DUA BABEKO, BATHIN DUA PELAYANG, BATHIN TIGA, BATHIN TIGA ULU, BUNGODANI, JUJUHAN, JUJUHAN ILIR, LIMBURLUBUKMENGKUANG, MUKO-MUKO BATHIN TUJUH, PASARMUARABUNGO, PELEPAT, PELEPAT ILIR, RANTAUPANDAN, RIMBOTENGAH, TANAHSEPPENGAL, TANAHSEPPENGALLINTAS, TANAHTUMBUH)
		KERINCI : (Kec. AIRHANGAT, AIRHANGAT TIMUR, BATANGMERANGIN, DANAUKERINCI)
		KOTA JAMBI : (Kec. DANAUTELUK, JALUTUNG, JAMBI SELATAN, JAMBI TIMUR, KOTABARU, PASAR

		JAMBI, PELAYANGAN, TELANAIPURA)
		MERANGIN : (Kec. TABIR, TABIR ILIR, TABIR TIMUR)
		MUAROJAMBI : (Kec. JAMBILUARKOTA, MAROSEBO)
		SAROLANGUN : (Kec. BATANGASAI, LIMUN, MANDIANGIN, PAUH, PELAWAN, SAROLANGUN)
		TANJUNGPINANG : (Kec. TEBINGTINGGI, TUNGKALULU)
		TANJUNGPINANG TIMUR : (Kec. MENDAHARA ULU)
		TEBO : (Kec. KOTO ILIR TUJUH, KOTO TUJUH, MUARATABIR, RIMBO ULU, RIMBOBUJANG, SERAISERUMPUN, SUMAY, TEBO ILIR, TEBO TENGAH, TEBO ULU, TENGAH ILIR)

7. PRAKIRAAN DAERAH POTENSI BANJIR BENGKULU SEPTEMBER 2020

Gambar 8.

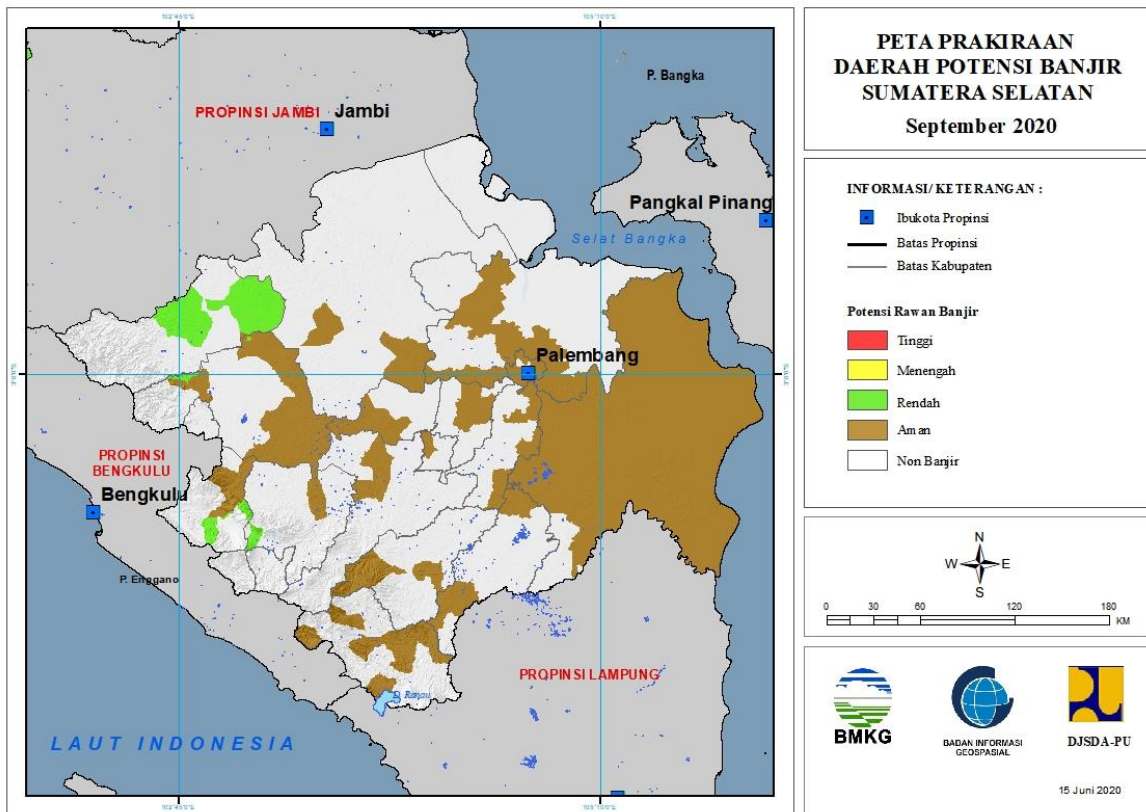


Tabel 7.

TINGKAT POTENSI BANJIR		
TINGGI	MENENGAH	RENDAH
-	-	BENGKULU UTARA : (Kec. ARGAMAKMUR)
		KAUR : (Kec. PADANGGUCI ULU)
		LEBONG : (Kec. AMEN, LEBONG SELATAN, LEBONG UTARA, LEBONGSAKTI, RIMBOPENGADANG, URAMJAYA)

8. PRAKIRAAN DAERAH POTENSI BANJIR SUMATERA SELATAN SEPTEMBER 2020

Gambar 9.

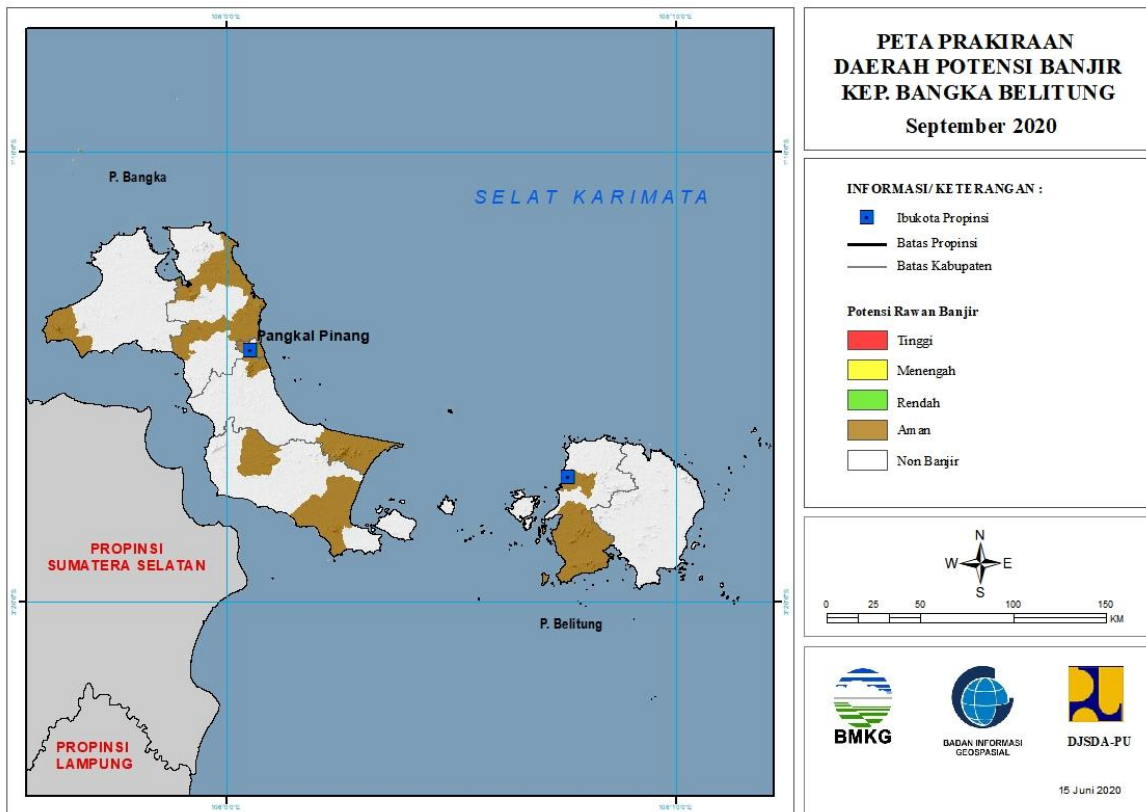


Tabel 8.

TINGKAT POTENSI BANJIR		
TINGGI	MENENGAH	RENDAH
-	-	EMPAT LAWANG : (Kec. PENDOPO, TEBINGTINGGI)
		LAHAT : (Kec. JARAI)
		MUSIRAWAS : (Kec. MUARALAKITAN, SUKUTENGAHLAKITANULUTERAWAS)
		MUSIRAWAS UTARA : (Kec. RAWAS ILIR, RAWAS ULU, RUPIT)

9. PRAKIRAAN DAERAH POTENSI BANJIR KEPULAUAN BANGKA BELITUNG SEPTEMBER 2020

Gambar 10.

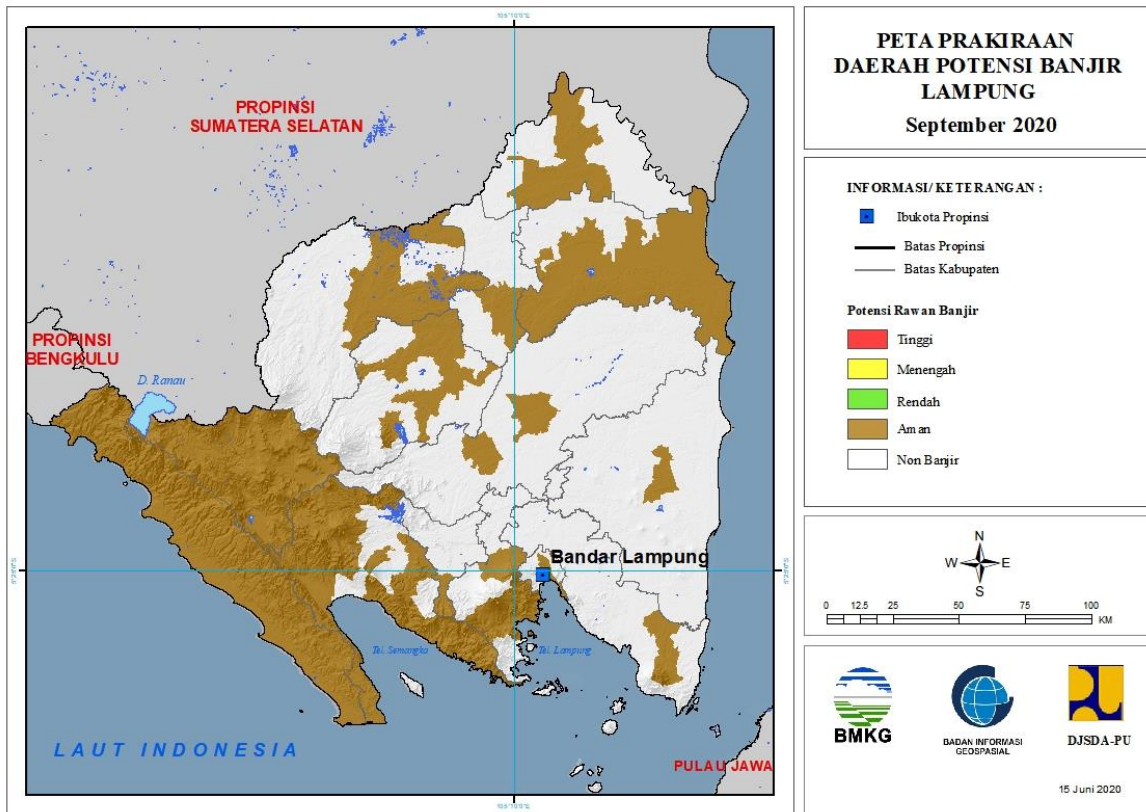


Tabel 9.

TINGKAT POTENSI BANJIR		
TINGGI	MENENGAH	RENDAH
-	-	-

10. PRAKIRAAN DAERAH POTENSI BANJIR LAMPUNG SEPTEMBER 2020

Gambar 11.

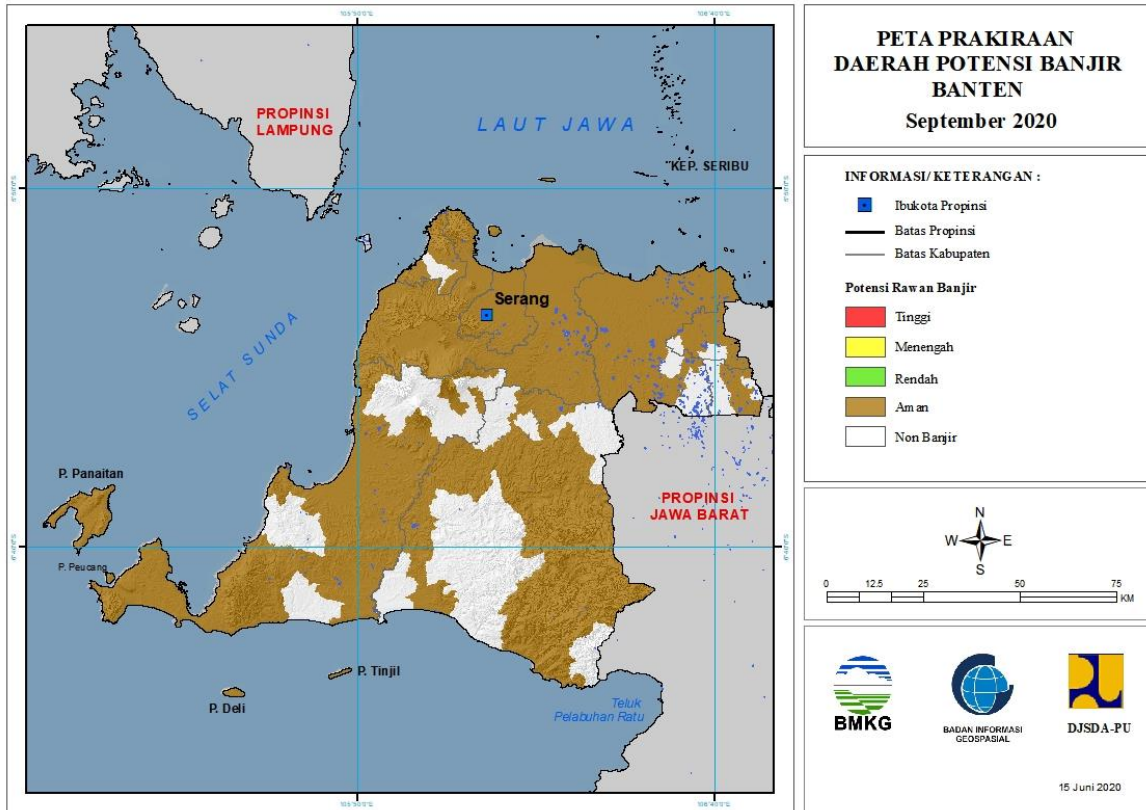


Tabel 10.

TINGKAT POTENSI BANJIR		
TINGGI	MENENGAH	RENDAH
-	-	-

11. PRAKIRAAN DAERAH POTENSI BANJIR BANTEN SEPTEMBER 2020

Gambar 12.

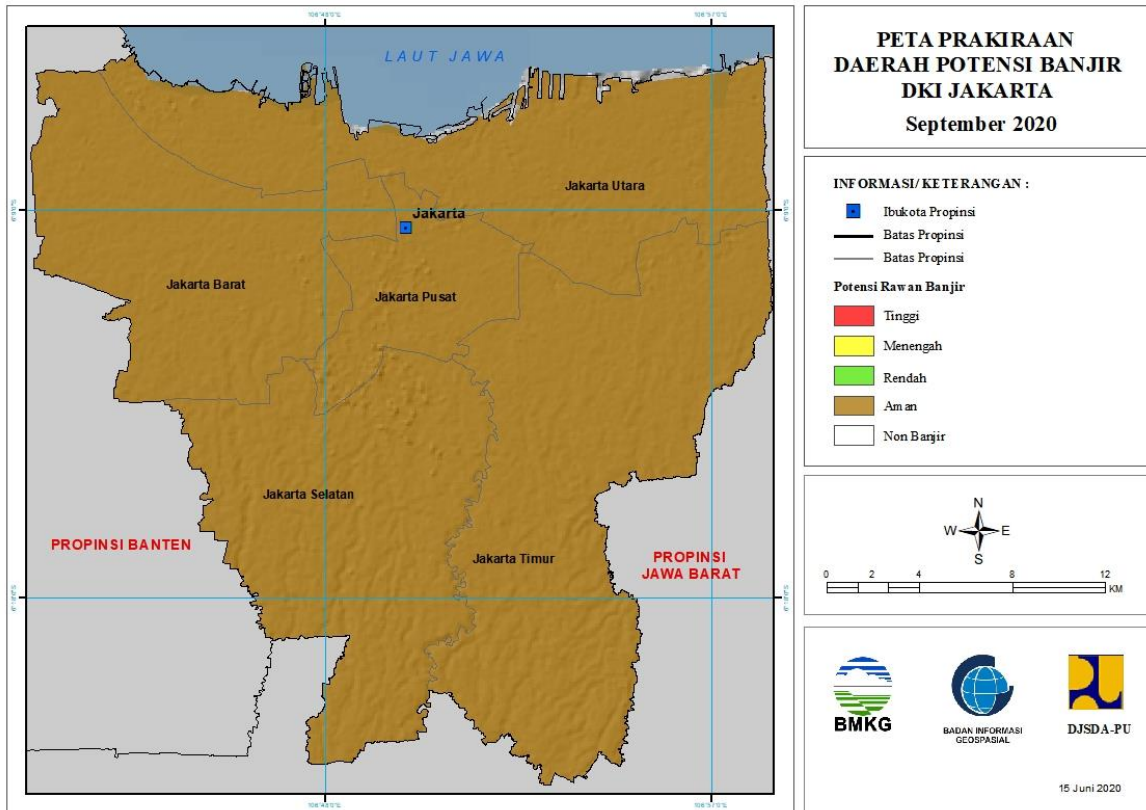


Tabel 11.

TINGKAT POTENSI BANJIR		
TINGGI	MENENGAH	RENDAH
-	-	-

12. PRAKIRAAN DAERAH POTENSI BANJIR DKI JAKARTA SEPTEMBER 2020

Gambar 13.

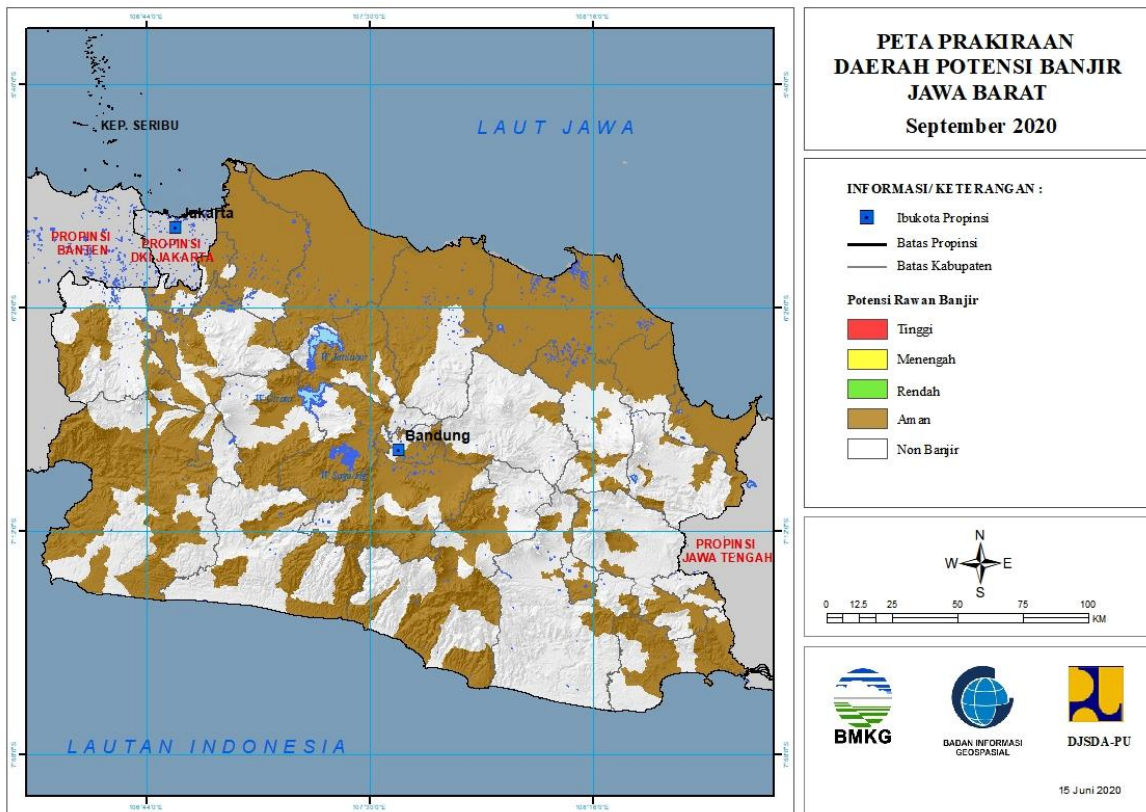


Tabel 12.

TINGKAT POTENSI BANJIR		
TINGGI	MENENGAH	RENDAH
-	-	-

13. PRAKIRAAN DAERAH POTENSI BANJIR JAWA BARAT SEPTEMBER 2020

Gambar 14.



Tabel 13.

TINGKAT POTENSI BANJIR		
TINGGI	MENENGAH	RENDAH
-	-	-

14. PRAKIRAAN DAERAH POTENSI BANJIR JAWA TENGAH SEPTEMBER 2020

Gambar 15.

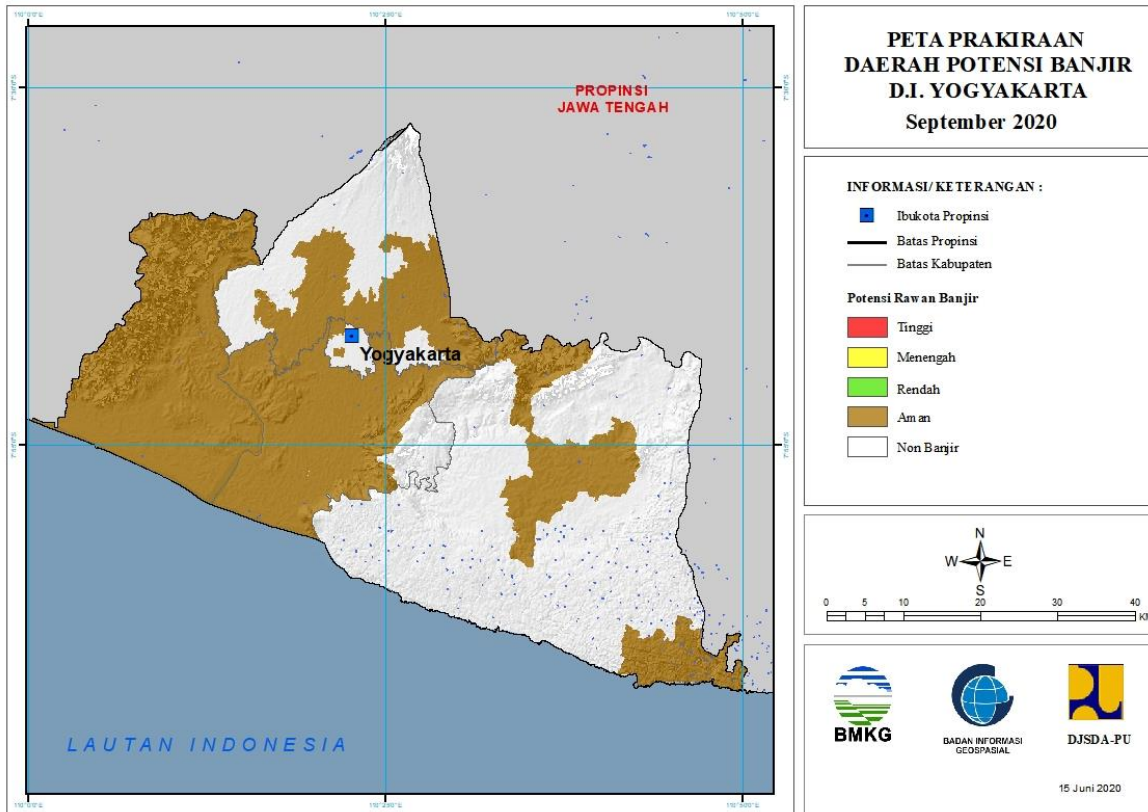


Tabel 14.

TINGKAT POTENSI BANJIR		
TINGGI	MENENGAH	RENDAH
-	-	-

15. PRAKIRAAN DAERAH POTENSI BANJIR DI YOGYAKARTA SEPTEMBER 2020

Gambar 16.



Tabel 15.

TINGKAT POTENSI BANJIR		
TINGGI	MENENGAH	RENDAH
-	-	-

16. PRAKIRAAN DAERAH POTENSI BANJIR JAWA TIMUR SEPTEMBER 2020

Gambar 17.

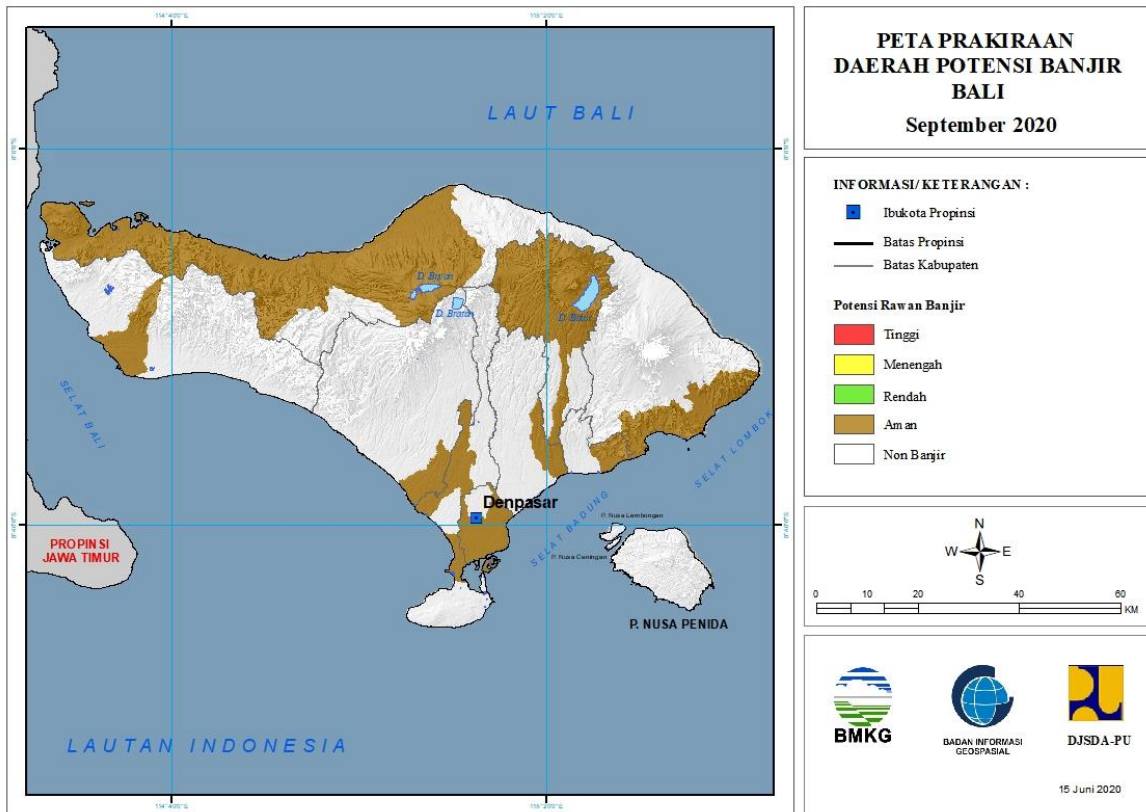


Tabel 16.

TINGKAT POTENSI BANJIR		
TINGGI	MENENGAH	RENDAH
-	-	-

17. PRAKIRAAN DAERAH POTENSI BANJIR BALI SEPTEMBER 2020

Gambar 18.



Tabel 17.

TINGKAT POTENSI BANJIR		
TINGGI	MENENGAH	RENDAH
-	-	-

18. PRAKIRAAN DAERAH POTENSI BANJIR NUSA TENGGARA BARAT SEPTEMBER 2020

Gambar 19.

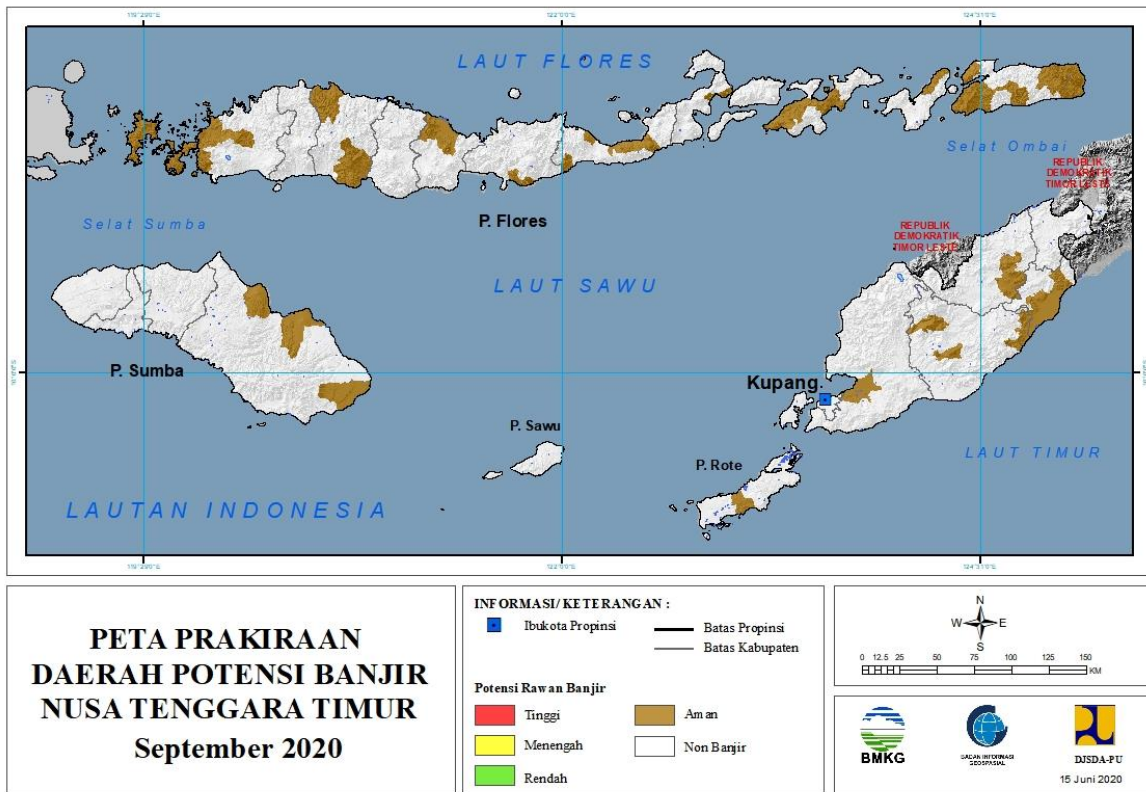


Tabel 18.

TINGKAT POTENSI BANJIR		
TINGGI	MENENGAH	RENDAH
-	-	-

19. PRAKIRAAN DAERAH POTENSI BANJIR NUSA TENGGARA TIMUR SEPTEMBER 2020

Gambar 20.

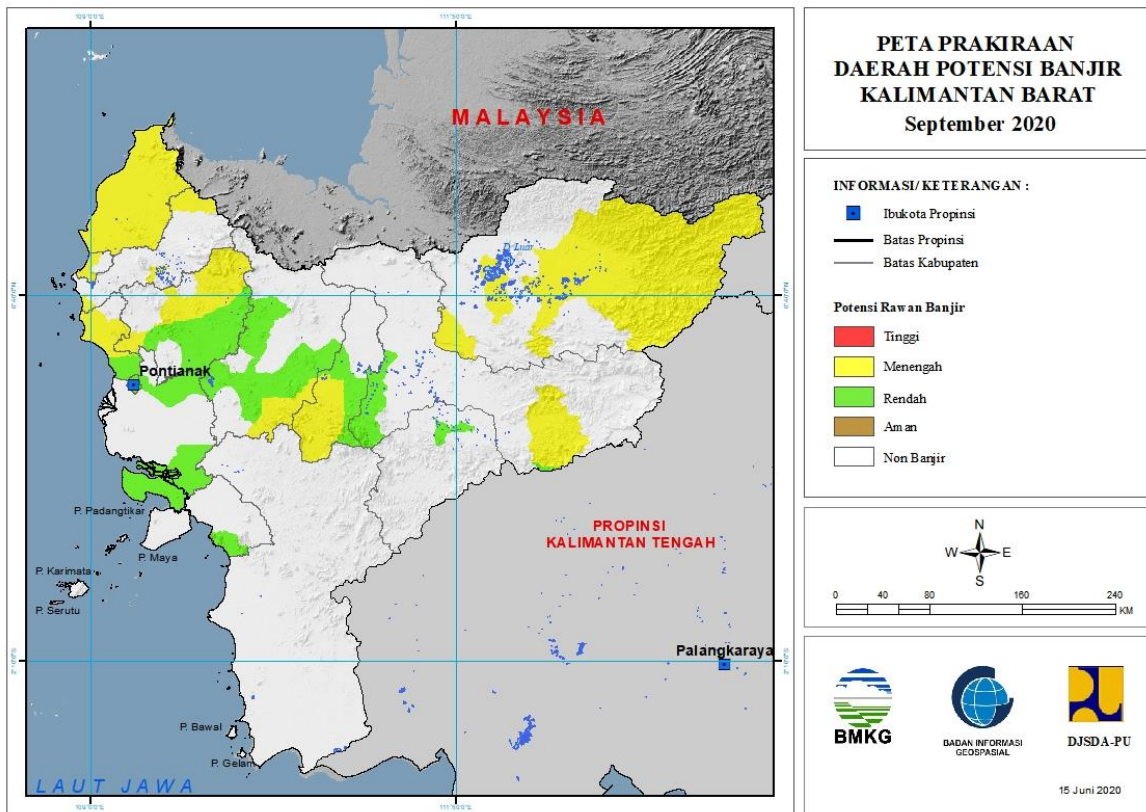


Tabel 19.

TINGKAT POTENSI BANJIR		
TINGGI	MENENGAH	RENDAH
-	-	-

20. PRAKIRAAN DAERAH POTENSI BANJIR KALIMANTAN BARAT SEPTEMBER 2020

Gambar 21.



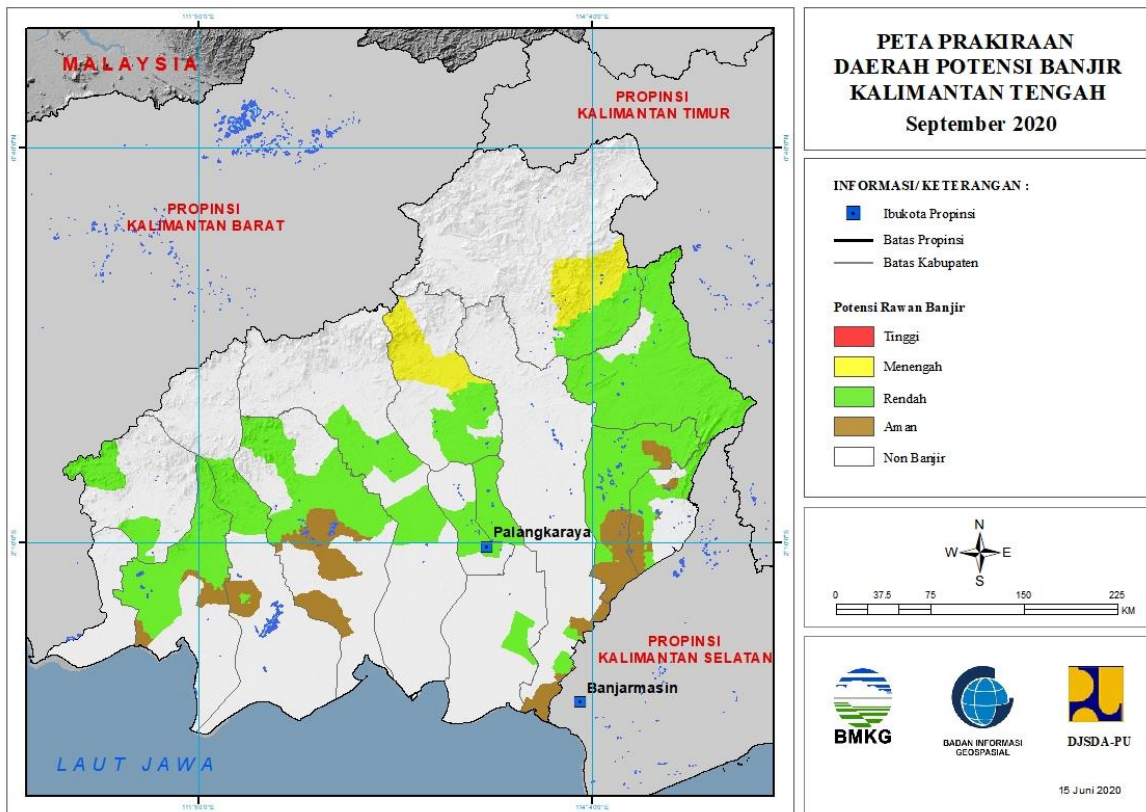
Tabel 20.

TINGKAT POTENSI BANJIR		
TINGGI	MENENGAH	RENDAH
-	BENGKAYANG : (Kec. BENGKAYANG, JAGOIBABANG, SUNGAI RAYA)	BENGKAYANG : (Kec. JAGOIBABANG)
	KAPUAS HULU : (Kec. BIKI, BOYANTANJUNG, BUNUT HILIR, EMBALOH HILIR, KALIS, PUTUSSIBAU SELATAN, PUTUSSIBAU UTARA, SELIMBAU, SILAT HILIR)	KAYONG UTARA : (Kec. SUKADANA)
	KOTA SINGKAWANG : (Kec. SINGKAWANG BARAT, SINGKAWANG SELATAN, SINGKAWANG TENGAH, SINGKAWANG UTARA)	KOTA PONTIANAK : (Kec. PONTIANAK BARAT, PONTIANAK KOTA, PONTIANAK SELATAN, PONTIANAK TENGGARA, PONTIANAK TIMUR, PONTIANAK UTARA)
	LANDAK : (Kec. AIRBESAR, KUALABEHE, MANDOR, MENYUKE, NGABANG, SENGAHEMILA)	KUBURAYA : (Kec. BATUAMPAR, SUNGAIAMBawang)
	MEMPAWAH : (Kec. ANJONGAN, MEMPAWAH HILIR, MEMPAWAH TIMUR, SEGEDONG, SUNGAIKUNYIT, SUNGAI PINYUH, TOHO)	LANDAK : (Kec. AIRBESAR, JELIMPO, KUALABEHE, MANDOR, MENYUKE, NGABANG, SENGAHEMILA)

	SAMBAS : (Kec. GALING, JAWAI, JAWAI SELATAN, PALOH, PEMANGKAT, SAJAD, SAJINGANBESAR, SALATIGA, SAMBAS, SEBAWI, SEJANGKUNG, SELAKAU, SELAKAU TIMUR, SEMPARUK, SUBAH, TANGARAN, TEBAS, TEKARANG, TELUKKERAMAT)	MELAWI : (Kec. NANGA PINOH)
	SANGGAU : (Kec. KAPUAS, MELIAU, MUKOK)	MEMPAWAH : (Kec. SEGEDONG, SIANTAN)
	SEKADAU : (Kec. NANGAMAHAP, NANGATAMAN, SEKADAU HILIR, SEKADAU HULU)	SAMBAS : (Kec. PALOH, SAJINGANBESAR)
	SINTANG : (Kec. SERAWAI)	SANGGAU : (Kec. KAPUAS, MELIAU, MENYUKE, MUKOK, TAYAN HILIR, TAYAN HULU)
		SEKADAU : (Kec. NANGAMAHAP, NANGATAMAN, SEKADAU HILIR, SEKADAU HULU)
		SINTANG : (Kec. SEPAUK, SERAWAI)

21. PRAKIRAAN DAERAH POTENSI BANJIR KALIMANTAN TENGAH SEPTEMBER 2020

Gambar 22.



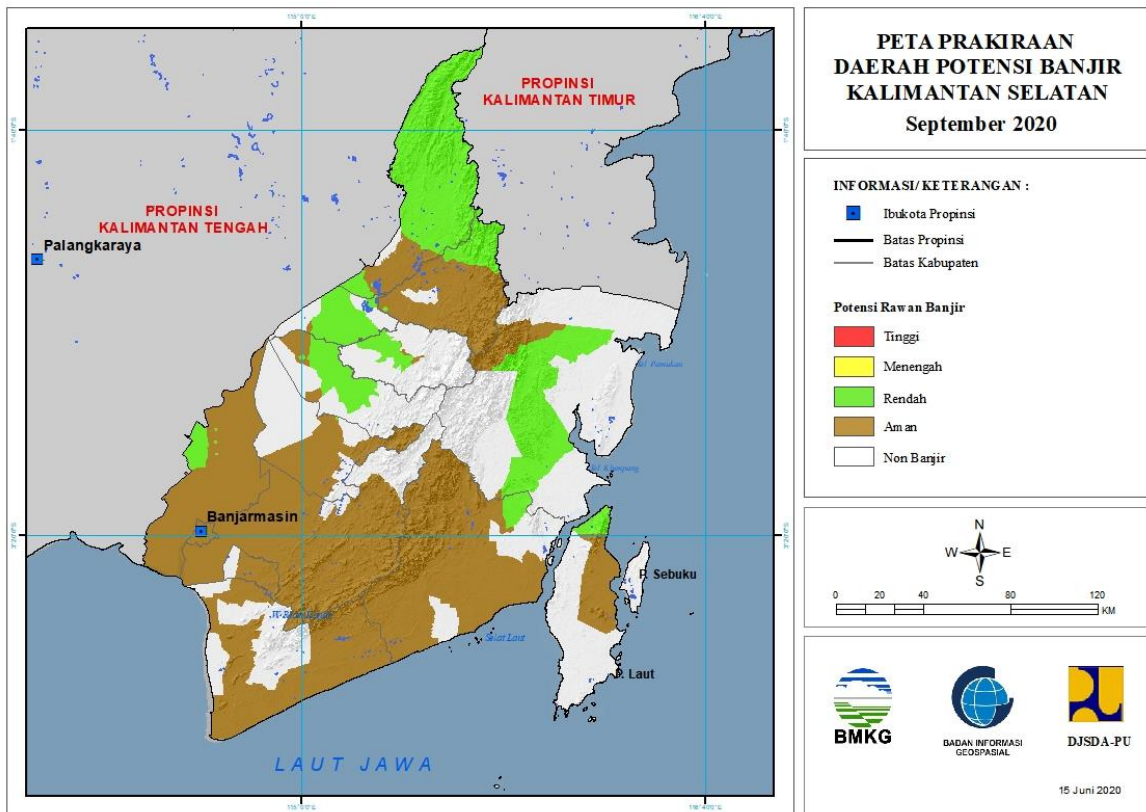
Tabel 21.

TINGKAT POTENSI BANJIR		
TINGGI	MENENGAH	RENDAH
-	GUNUNGMAS : (Kec. DAMANGBATU, KAHAYANHULU UTARA, KURUN, TEWAH)	BARITO SELATAN : (Kec. DUSUN HILIR, DUSUN SELATAN, DUSUN UTARA, GUNUNGBINTANGAWAI, JENAMAS, KARAUKUALA)
	MURUNG RAYA : (Kec. BARITOTUHUP RAYA, LAUNGTUHUP, TANAHSIANG)	BARITO TIMUR : (Kec. DUSUN TENGAH, KARUSENJANANG, PAJUEPAT, PEMATANGKARAU)
		BARITO UTARA : (Kec. GUNUNGPUREI, GUNUNGTIMANG, LAHEI, MONTALLAT, TEWEH BARU, TEWEH SELATAN, TEWEH TENGAH, TEWEH TIMUR)
		GUNUNGMAS : (Kec. KURUN, RUNGAN, SEPANG SIMIN, TEWAH)
		KAPUAS : (Kec. KAPUAS HILIR, KAPUAS MURUNG, KAPUAS TIMUR)
		KATINGAN : (Kec. KATINGAN HILIR, KATINGAN TENGAH, PULAUMALAN, TASIKPAYAWAN)

		KOTA PALANGKARAYA : (Kec. BUKITBATU, JEKAN RAYA, PAHANDUT)
		KOTAWARINGIN BARAT : (Kec. ARUT SELATAN, ARUT UTARA, KOTAWARINGIN LAMA, PANGKALANBANTENG)
		KOTAWARINGIN TIMUR : (Kec. CEMPAGA HULU, MENTAYA HULU, PARENGGEAN, TELAGAANTANG, TUALAN HULU)
		LAMANDAU : (Kec. BATANGKAWA, BULIK, DELANG)
		MURUNG RAYA : (Kec. BARITOTUHUP RAYA, LAUNGTUHUP, MURUNG, TANAHSIANG)
		PULANGPISAU : (Kec. BANAMATINGANG, KAHAYAN TENGAH, MALIKU)
		SERUYAN : (Kec. HANAU, SERUYAN TENGAH)

22. PRAKIRAAN DAERAH POTENSI BANJIR KALIMANTAN SELATAN SEPTEMBER 2020

Gambar 23.



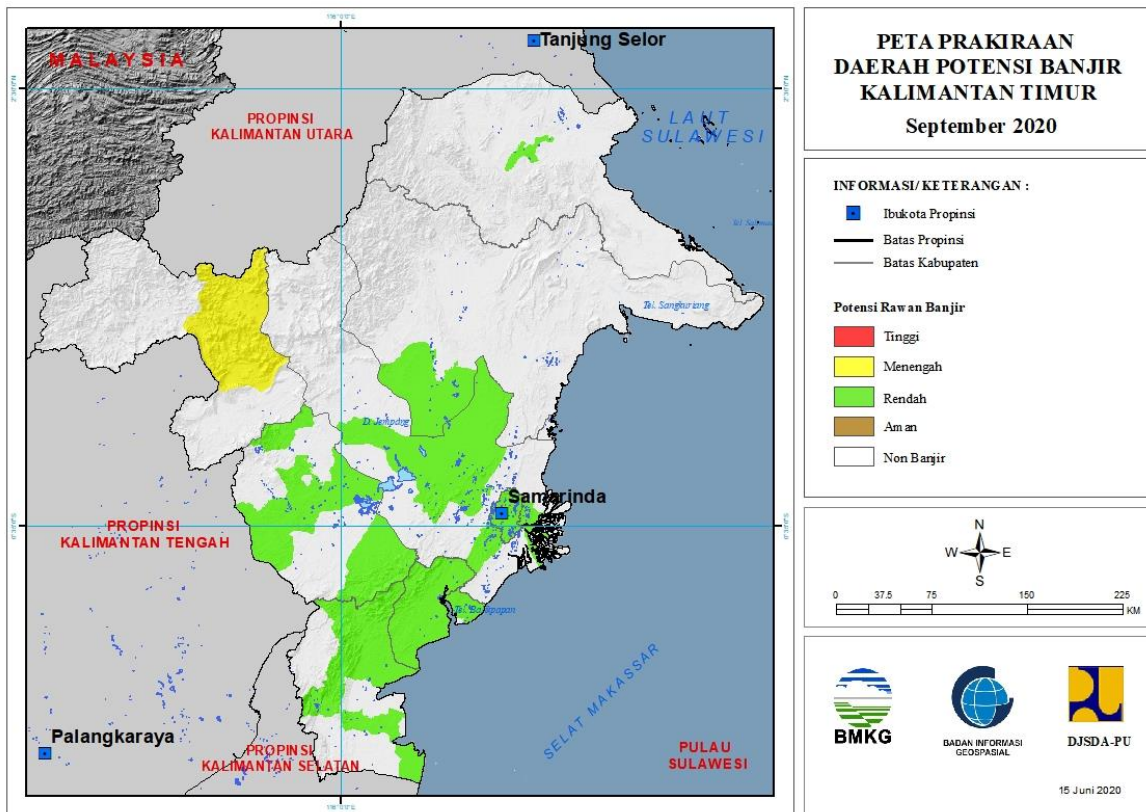
Tabel 22.

TINGKAT POTENSI BANJIR		
TINGGI	MENENGAH	RENDAH
-	-	BALANGAN : (Kec. HALONG, JUAI, LAMPIHONG)
		BARITO KUALA : (Kec. ANJIRPASAR, BARAMBAI, BELAWANG, MARABAHAN, TABUKAN, WANARAYA)
		HULUSUNGAI SELATAN : (Kec. ANGKINANG, DAHA SELATAN, DAHA UTARA, KANDANGAN, SIMPUR)
		HULUSUNGAI TENGAH : (Kec. BARABAI, BATUBENAWA, PANDAWAN)
		HULUSUNGAI UTARA : (Kec. AMUNTAI SELATAN, AMUNTAI TENGAH, AMUNTAI UTARA, BABIRIK, DANAUPANGGANG, SUNGAIPANDAN)
		KOTABARU : (Kec. KELUMPANG HULU, PULAULAUT TIMUR, PULAULAUT UTARA, SUNGAIDURIAN)
		TABALONG : (Kec. BANUALAWAS, HARUAI, JARO, KELUA, MUARAUYA,

		MURUNGPUDAK, PUGAAN, UPAU)
		TANAHBUMBU : (Kec. MANTEWE)
		TAPIN : (Kec. BAKARANGAN)

23. PRAKIRAAN DAERAH POTENSI BANJIR KALIMANTAN TIMUR SEPTEMBER 2020

Gambar 24.



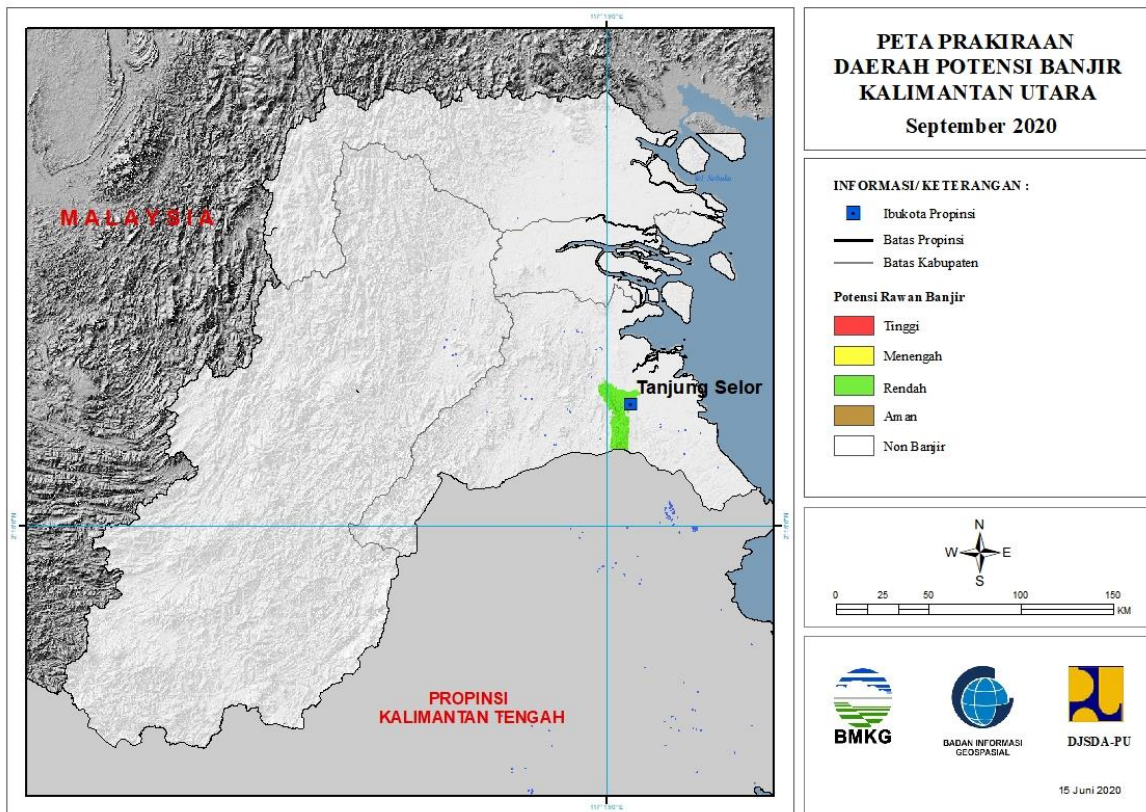
Tabel 23.

TINGKAT POTENSI BANJIR		
TINGGI	MENENGAH	RENDAH
-	MAHAKAM ULU : (Kec. LONGBAGUN)	BERAU : (Kec. TANJUNGREDEB, TELUKBAYUR)
		KOTA BALIKPAPAN : (Kec. BALIKPAPAN BARAT, BALIKPAPAN SELATAN, BALIKPAPAN TIMUR, BALIKPAPAN UTARA)
		KOTA SAMARINDA : (Kec. LOAJANAN HILIR, PALARAN, SAMARINDA ILIR, SAMARINDA ULU, SAMARINDA UTARA, SAMARINDAKOTA, SAMARINDASEBERANG, SAMBUTAN, SUNGAIKUNJANG, SUNGAIPINANG)
		KUTAI BARAT : (Kec. BARONGTONGKOK, BONGAN, DAMAI, LONGIRAM, MELAK, MUARALAWA, MUARAPAHU, PENYINGGAHAN)
		KUTAI TIMUR : (Kec. MUARAANCALONG, MUARABENGGAL)

		KUTAIKARTANEGARA : (Kec. ANGGANA, KONAHAAN, KOTABANGUN, LOAJANAN, MUARAKAMAN, SEBULU, TENGGARONG)
		PASER : (Kec. BATUSOPANG, LONGIKIS, LONGKALI, PASIRBALENGKONG, TANJUNGHARAPAN)
		PENAJAMPASER UTARA : (Kec. BABULU, PENAJAM, SEPAKU, WARU)

24. PRAKIRAAN DAERAH POTENSI BANJIR KALIMANTAN UTARA SEPTEMBER 2020

Gambar 25.

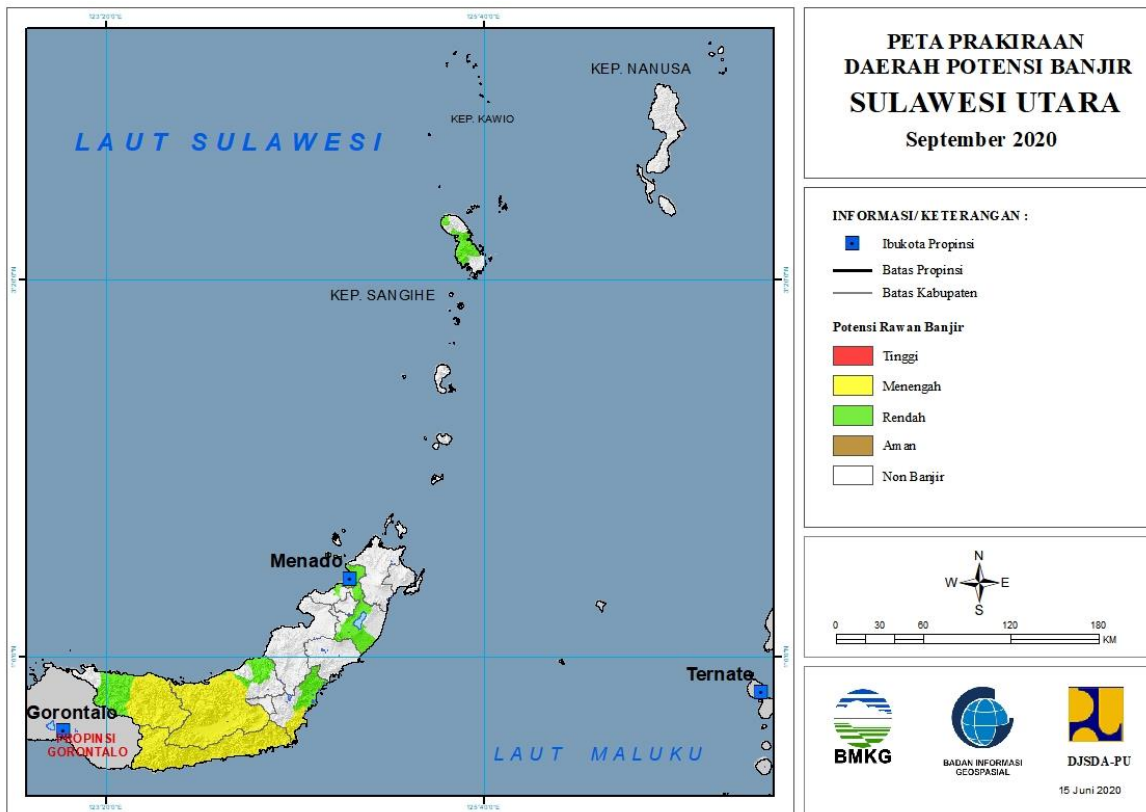


Tabel 24.

TINGKAT POTENSI BANJIR		
TINGGI	MENENGAH	RENDAH
-	-	BULUNGAN : (Kec. TANJUNGPALAS)

25. PRAKIRAAN DAERAH POTENSI BANJIR SULAWESI UTARA SEPTEMBER 2020

Gambar 26.



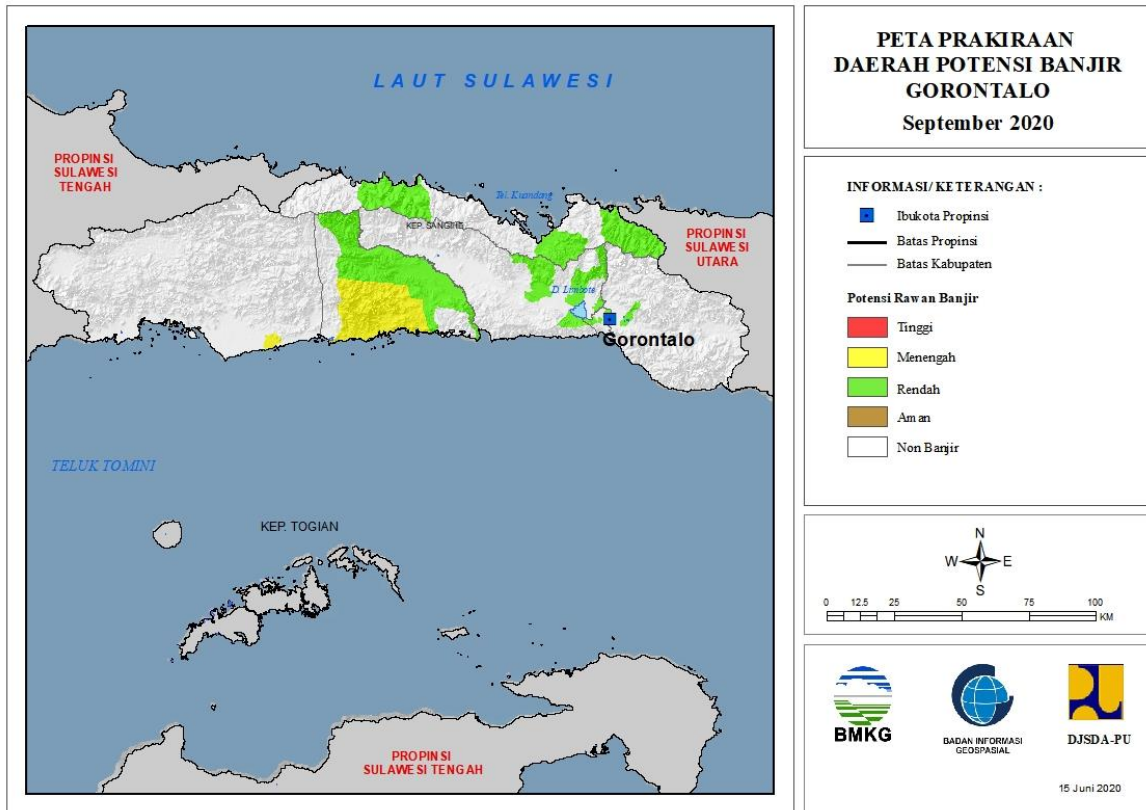
Tabel 25.

TINGKAT POTENSI BANJIR		
TINGGI	MENENGAH	RENDAH
-	Bolaang Mongondow : (Kec. Bolaang, Dumoga, Dumoga Barat, Dumoga Tengah, Dumoga Tenggara, Dumoga Timur, Dumoga Utara, Lolak, Lolayan, Sang Tombolang)	Bolaang Mongondow : (Kec. Bolaang, Lolak, Poigar, Sang Tombolang)
	Bolaang Mongondow Timur : (Kec. Nuangan)	Bolaang Mongondow Timur : (Kec. Kotabunan, Nuangan, Tutuyan)
	Bolaang Mongondow Utara : (Kec. Bintauna, Bolangitang Timur, Sangkub)	Bolaang Mongondow Utara : (Kec. Bintauna, Bolangitang Barat, Bolangitang Timur)
	Bolaangmongondow Selatan : (Kec. Bolaang Uki, Pinolosian, Pinolosian Tengah, Pinolosian Timur, Posigadan)	Bolaangmongondow Selatan : (Kec. Bolaang Uki, Pinolosian, Pinolosian Tengah, Pinolosian Timur, Posigadan)
		Kepulauan Sangihe : (Kec. Kendahe, Manganitu, Tabukan Selatan, Tabukan Tengah, Tahuna, Tahuna Timur, Tamako)
		Kota Manado : (Kec. Bunaken, Bunaken Kepulauan, Malalayang, Mapanget, Paal Dua, Sario, Singkil, Tikala, Tuminiting, Wanea, Wenang)

		Minahasa : (Kec. Kakas, Kakas Barat, Kawangkoan, Langowan Barat, Langowan Selatan, Langowan Timur, Langowan Utara, Mandolang, Remboken, Tombulu, Tompaso, Tompaso Barat, Tondano Barat, Tondano Selatan, Tondano Timur, Tondano Utara)
--	--	--

26. PRAKIRAAN DAERAH POTENSI BANJIR GORONTALO SEPTEMBER 2020

Gambar 27.

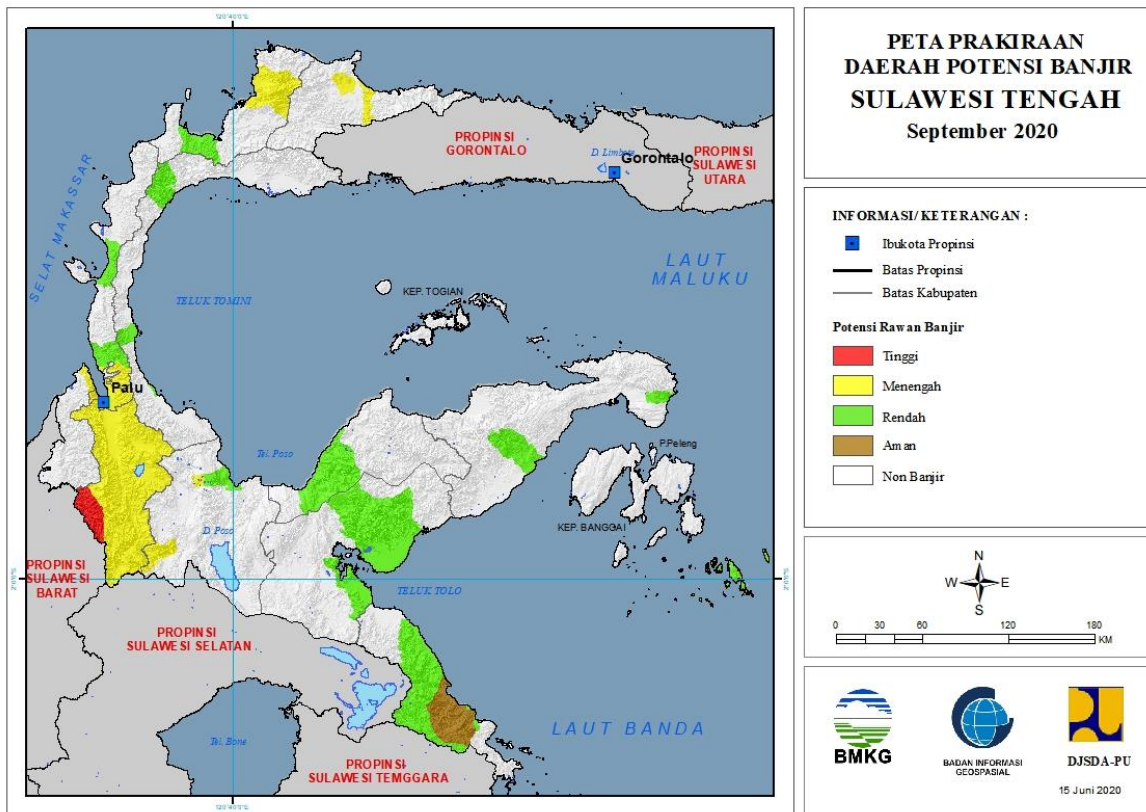


Tabel 26.

TINGKAT POTENSI BANJIR		
TINGGI	MENENGAH	RENDAH
-	Boalemo : (Kec. Botumoita, Dulupi, Paguyaman, Tilamuta, Wonosari)	Boalemo : (Kec. Botumoita, Dulupi, Paguyaman, Tilamuta, Wonosari)
	Pahuwato : (Kec. Marisa)	Bone Bolango : (Kec. Suwawa)
		Gorontalo : (Kec. Batudaa, Limboto, Telaga, Tibawa)
		Gorontalo Utara : (Kec. Atinggola, Kwandang, Sumalata)
		Kota Gorontalo : (Kec. Kota Barat, Kota Selatan, Kota Utara)
		Pahuwato : (Kec. Marisa)

27. PRAKIRAAN DAERAH POTENSI BANJIR SULAWESI TENGAH SEPTEMBER 2020

Gambar 28.



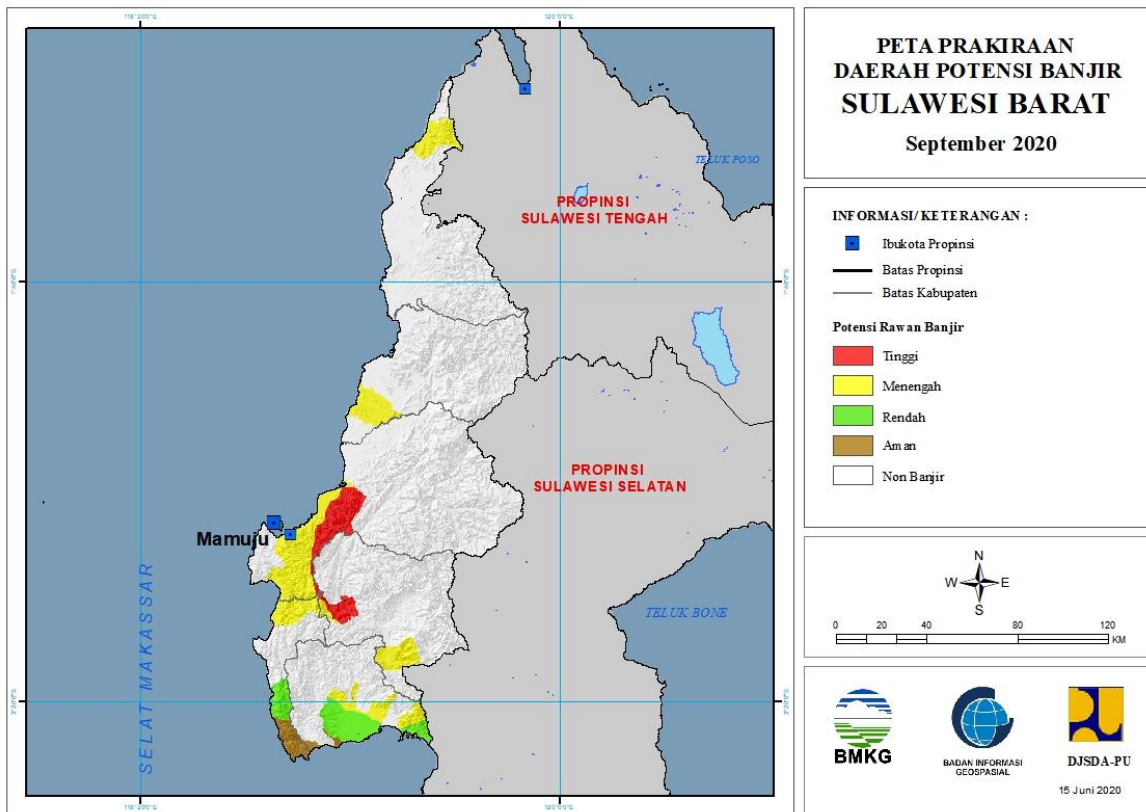
Tabel 27.

TINGKAT POTENSI BANJIR		
TINGGI	MENENGAH	RENDAH
Sigi : (Kec. Kulawi, Pipikoro)	Buol : (Kec. Bokat, Momunu)	Banggai : (Kec. Balantak, Batu)
	Donggala : (Kec. Banawa, Labuan, Tanantovea)	Banggai Laut : (Kec. Boka Kepulauan)
	Kota Palu : (Kec. Mantikulore, Palu Barat, Palu Selatan, Palu Timur, Palu Utara, Tatanga, Ulujadi)	Donggala : (Kec. Balaesang, Banawa, Labuan, Sindue, Tanantovea)
	Parigi Moutong : (Kec. Parigi)	Kota Palu : (Kec. Mantikulore, Palu Timur, Palu Utara, Ulujadi)
	Poso : (Kec. Lore Barat, Poso Pesisir)	Morowali : (Kec. Bahodopi, Bungku Barat, Bungku Tengah, Bungku Timur)
	Sigi : (Kec. Dolo, Dolo Barat, Dolo Selatan, Gumbasa, Kinovaro, Kulawi, Kulawi Selatan, Lindu, Marawola, Marawola Barat, Nokilalaki, Palolo, Pipikoro, Sigi Biromaru, Tanambulava)	Morowali Utara : (Kec. Bungku Utara, Petasia, Petasia Timur)
	Toli Toli : (Kec. Baolan, Galang)	Parigi Moutong : (Kec. Ampibabo, Parigi, Tinombo)
		Poso : (Kec. Poso Pesisir)
		Tojo Una-Una : (Kec. Tojo)

		Toli Toli : (Kec. Dondo)
--	--	--------------------------

28. PRAKIRAAN DAERAH POTENSI BANJIR SULAWESI BARAT SEPTEMBER 2020

Gambar 29.

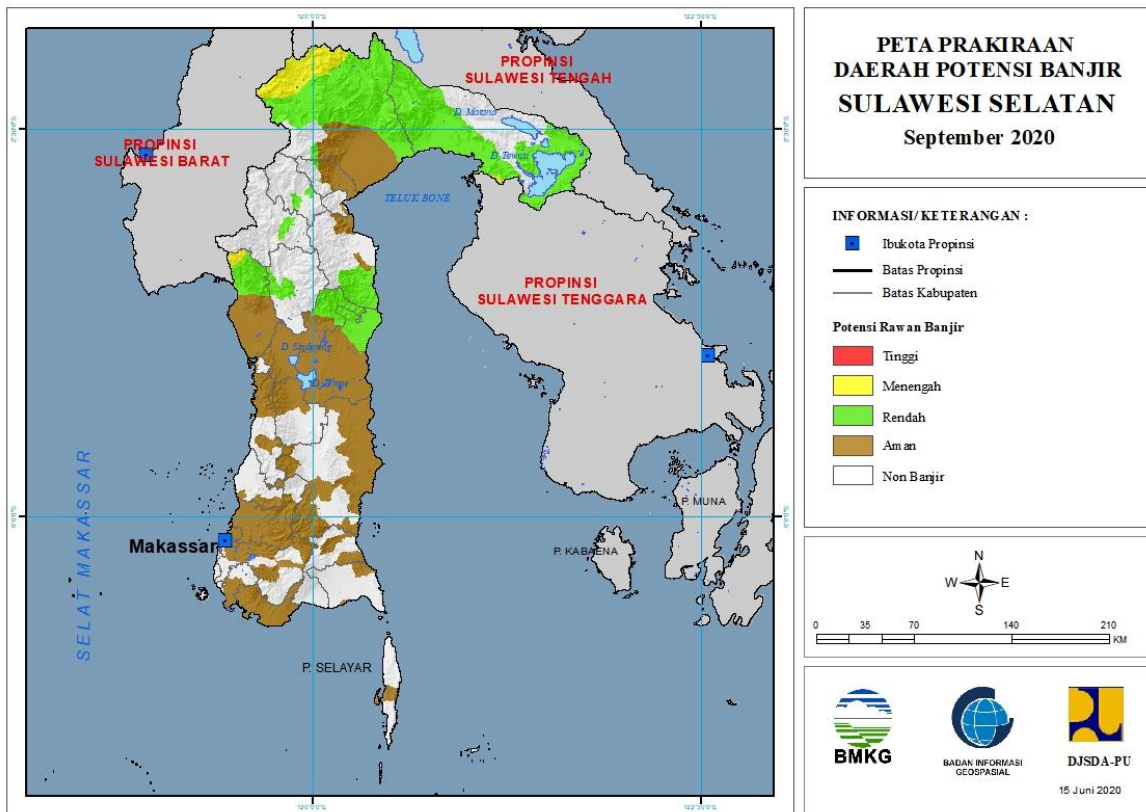


Tabel 28.

TINGKAT POTENSI BANJIR		
TINGGI	MENENGAH	RENDAH
Majene : (Kec. Malunda)	Majene : (Kec. Malunda)	Majene : (Kec. Pamboang, Sendana)
Mamasa : (Kec. Mambi)	Mamasa : (Kec. Mambi, Sumarorong)	Mamuju Tengah : (Kec. Budong-Budong)
Mamuju : (Kec. Kalukku, Mamuju, Tapalang)	Mamuju : (Kec. Kalukku, Mamuju, Tapalang)	Mamuju Utara : (Kec. Bambalamotu)
	Mamuju Tengah : (Kec. Budong-Budong)	Polewali Mandar : (Kec. Binuang, Campalagian, Luyo, Mapilli, Matakali, Wonomulyo)
	Mamuju Utara : (Kec. Bambalamotu)	
	Polewali Mandar : (Kec. Binuang, Luyo, Mapilli, Matakali, Wonomulyo)	

29. PRAKIRAAN DAERAH POTENSI BANJIR SULAWESI SELATAN SEPTEMBER 2020

Gambar 30.

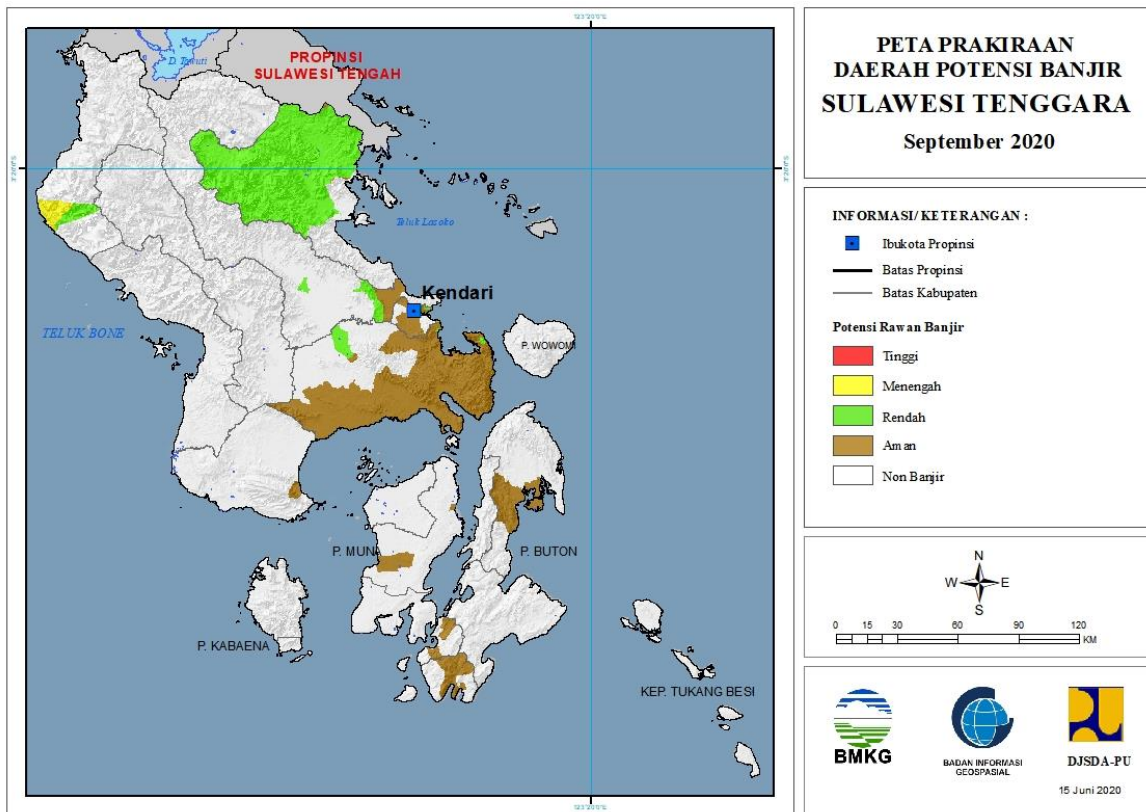


Tabel 29.

TINGKAT POTENSI BANJIR		
TINGGI	MENENGAH	RENDAH
-	Luwu Timur : (Kec. Malili)	Enrekang : (Kec. Enrekang)
	Luwu Utara : (Kec. Rampi, Seko)	Luwu : (Kec. Bajo, Belopa, Larompong, Larompong Selatan, Suli, Suli Barat, Walenrang Utara)
	Pinrang : (Kec. Lembang)	Luwu Timur : (Kec. Angkona, Burau, Kalaena, Malili, Mangkutana, Tomoni, Tomoni Timur, Towuti, Wotu)
		Luwu Utara : (Kec. Baebunta, Bone Bone, Mappedeceng, Masamba, Rampi, Sabbang, Seko, Sukamaju, Tanalili)
		Pinrang : (Kec. Batu Lappa, Duampanua, Lembang)
		Sidenreng Rappang : (Kec. Pitu Raise, Pitu Riawa)
		Tana Toraja : (Kec. Makale, Makale Selatan)
		Toraja Utara : (Kec. Balusu, Kesu, Rantepao, Tallunglipu, Tikala)
		Wajo : (Kec. Gilireng, Keera, Pitumpanua, Sajoanging)

30. PRAKIRAAN DAERAH POTENSI BANJIR SULAWESI TENGGARA SEPTEMBER 2020

Gambar 31.

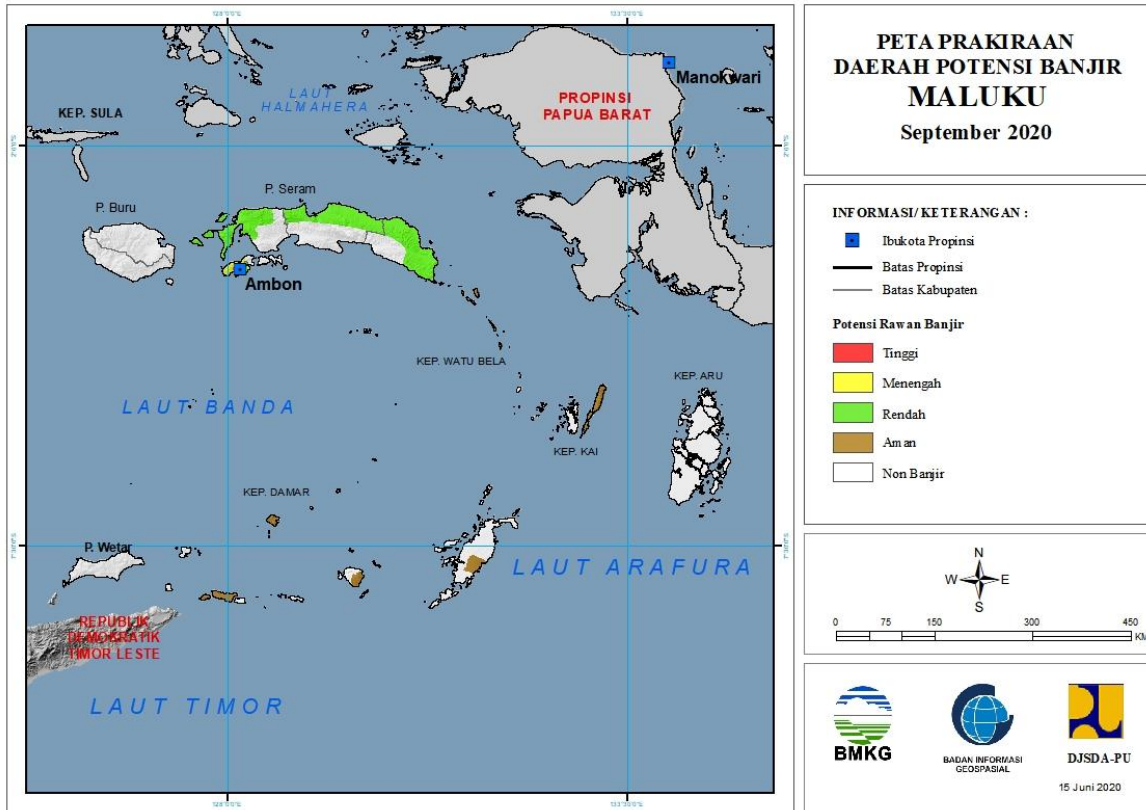


Tabel 30.

TINGKAT POTENSI BANJIR		
TINGGI	MENENGAH	RENDAH
-	Kolaka Utara : (Kec. Lasusua)	Kolaka Utara : (Kec. Lasusua)
		Konawe : (Kec. Bondoala, Sampara, Unaaha)
		Konawe Selatan : (Kec. Laonti, Moramo Utara, Mowila)
		Konawe Utara : (Kec. Andowia, Asera, Landawe, Langgikima, Oheo, Wiwirano)
		Kota Kendari : (Kec. Kendari)

31. PRAKIRAAN DAERAH POTENSI BANJIR MALUKU SEPTEMBER 2020

Gambar 32.

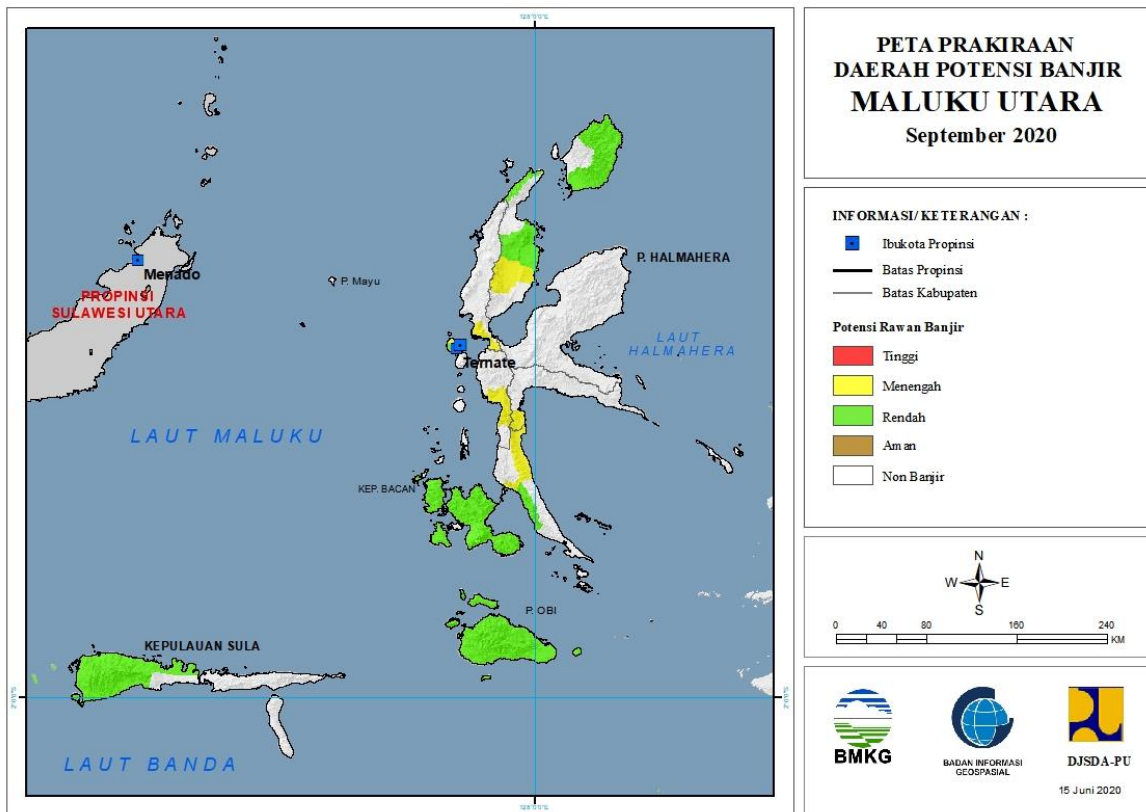


Tabel 31.

TINGKAT POTENSI BANJIR		
TINGGI	MENENGAH	RENDAH
-	Kota Ambon : (Kec. Baguala, Leitimur Selatan, Nusaniwe, Sirimau, Telukambon)	Maluku Tengah : (Kec. Seram Utara, Seram Utara Barat, Seram Utara Timur Kobi, Seram Utara Timur Seti)
	Maluku Tengah : (Kec. Leihitu, Leihitu Barat)	Perlu Konfirmasi : (Kec. Area Perlu Konfirmasi)
	Perlu Konfirmasi : (Kec. Area Perlu Konfirmasi)	Seram Bagian Barat : (Kec. Huamual, Huamual Belakang, Kairatu Barat, Kepulauan Manipa, Seram Barat, Taniwel)
		Seram Bagian Timur : (Kec. Bula, Bula Barat, Kian Darat, Klimury, Pulau Gorom, Pulau Panjang, Seram Timur, Tutuktolu)

32. PRAKIRAAN DAERAH POTENSI BANJIR MALUKU UTARA SEPTEMBER 2020

Gambar 33.



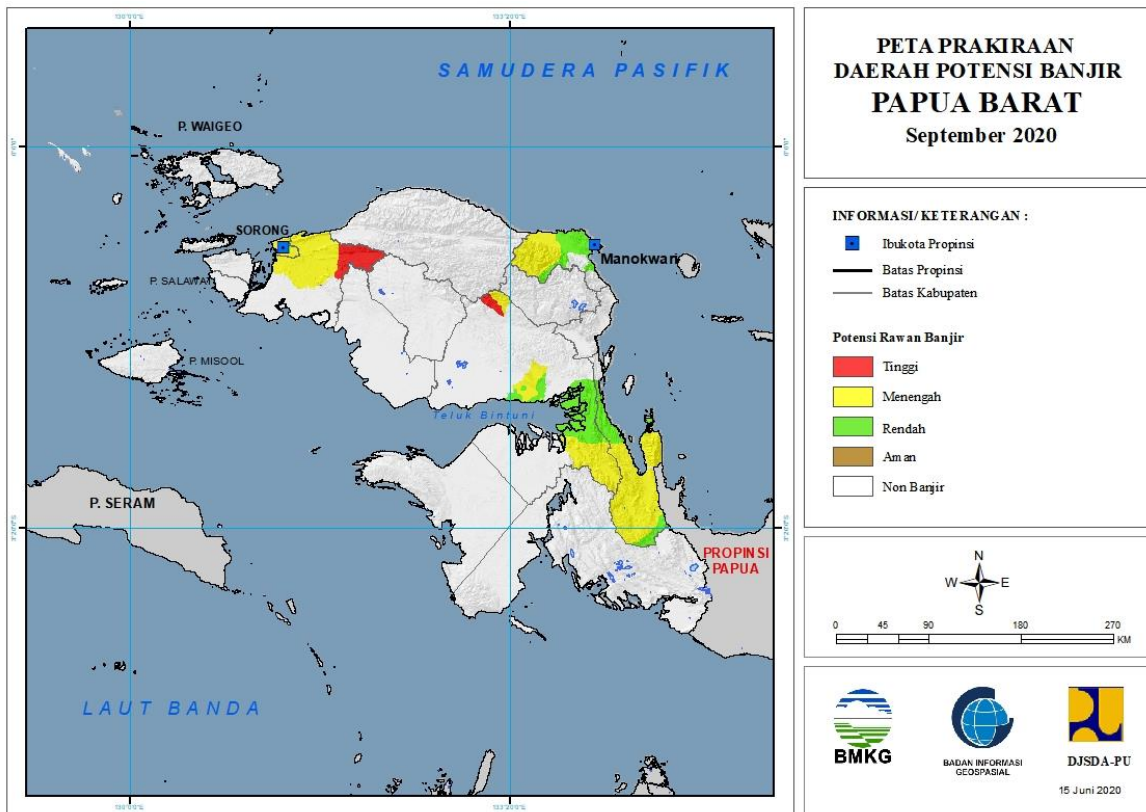
Tabel 32.

TINGKAT POTENSI BANJIR		
TINGGI	MENENGAH	RENDAH
-	Halmahera Barat : (Kec. Jailolo Selatan)	Halmahera Selatan : (Kec. Bacan, Bacan Barat, Bacan Barat Utara, Bacan Selatan, Bacan Timur, Bacan Timur Selatan, Bacan Timur Tengah, Gane Barat, Gane Timur, Kasiruta Barat, Kasiruta Timur, Mandioli Selatan, Mandioli Utara, Obi, Obi Barat, Obi Selatan, Obi Timur, Obi Utara)
	Halmahera Selatan : (Kec. Gane Barat, Gane Timur)	Halmahera Utara : (Kec. Kao Barat, Kao Utara, Loloda Utara, Tobelo, Tobelo Barat, Tobelo Selatan, Tobelo Tengah, Tobelo Timur, Tobelo Utara)
	Halmahera Tengah : (Kec. Weda Selatan)	Kota Ternate : (Kec. Kota Ternate Selatan, Kota Ternate Tengah, Kota Ternate Utara, Pulau Ternate)
	Halmahera Utara : (Kec. Kao Barat, Kao Utara, Tobelo Barat)	Pulau Morotai : (Kec. Morotai Jaya, Morotai Selatan, Morotai Timur, Morotai Utara)
	Kota Ternate : (Kec. Kota Ternate Selatan, Kota Ternate Tengah, Kota Ternate Utara, Pulau Ternate)	Pulau Taliabu : (Kec. Lede, Tabona, Taliabu Barat, Taliabu Barat Laut, Taliabu Selatan, Taliabu Timur, Taliabu Utara)

	Tidore Kepulauan : (Kec. Oba)	
--	-------------------------------	--

33. PRAKIRAAN DAERAH POTENSI BANJIR PAPUA BARAT SEPTEMBER 2020

Gambar 34.

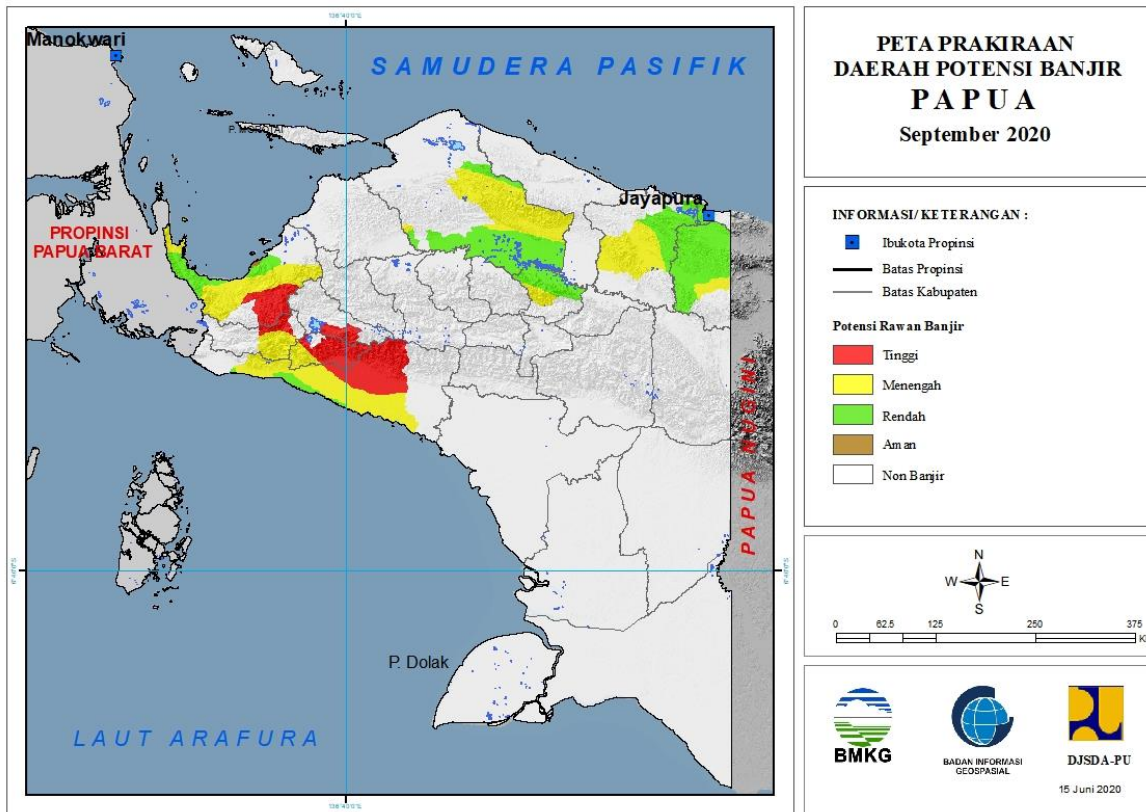


Tabel 33.

TINGKAT POTENSI BANJIR		
TINGGI	MENENGAH	RENDAH
SORONG : (Kec. Makbon, Sayosa)	KOTA SORONG : (Kec. Sorong, Sorong Barat, Sorong Kepulauan, Sorong Manoi, Sorong Timur, Sorong Utara)	KOTA SORONG : (Kec. Sorong, Sorong Barat, Sorong Manoi, Sorong Timur)
TELUK BINTUNI : (Kec. Moskona Timur)	MANOKWARI : (Kec. Masni, Prafi, Sidey)	MANOKWARI : (Kec. Manokwari Barat, Manokwari Selatan, Manokwari Utara, Masni, Prafi, Sidey)
	SORONG : (Kec. Aimas, Klamono, Makbon, Mayamuk, Sayosa)	SORONG : (Kec. Makbon)
	TELUK BINTUNI : (Kec. Bintuni, Kuri, Moskona Timur, Wamesa)	TELUK BINTUNI : (Kec. Bintuni, Kuri, Wamesa)
	TELUK WONDAMA : (Kec. Kuriwamesa, Naikere, Nikiwar, Roon, Teluk Duairi, Wasior, Windesi)	TELUK WONDAMA : (Kec. Naikere, Nikiwar, Roon, Teluk Duairi, Wamesa, Wasior, Windesi)

34. PRAKIRAAN DAERAH POTENSI BANJIR PAPUA SEPTEMBER 2020

Gambar 35.



Tabel 34.

TINGKAT POTENSI BANJIR		
TINGGI	MENENGAH	RENDAH
DEIYAI : (Kec. Bowobado, Kapiroya, Tigi Barat)	DEIYAI : (Kec. Bowobado, Kapiroya, Tigi Barat)	JAYAPURA : (Kec. Ebungfao, Gresi Selatan, Kaureh, Kentuk, Kentuk Gresi, Sentani, Sentani Timur, Yapsi)
DOGIYAI : (Kec. Dogiyai, Kamu, Kamu Selatan, Mapia, Mapia Barat, Mapia Tengah)	DOGIYAI : (Kec. Dogiyai, Kamu, Kamu Selatan, Mapia, Mapia Barat, Mapia Tengah)	KEEROM : (Kec. Arso, Arso Barat, Arso Timur, Mannem, Senggi, Skanto, Waris)
MIMIKA : (Kec. Iwaka, Kuala Kencana, Kwamki Narama, Mimika Barat, Mimika Baru, Mimika Timur Jauh, Tembagapura, Wania)	JAYAPURA : (Kec. Kaureh, Yapsi)	KOTA JAYAPURA : (Kec. Abepura, Heram, Jayapura Selatan)
NABIRE : (Kec. Dipa, Siriwo, Uwapa)	KEEROM : (Kec. Senggi, Waris)	MAMBERAMO RAYA : (Kec. Mamberamo Hulu, Mamberamo Tengah, Rufaer)
PANIAI : (Kec. Bibida, Paniai Timur)	MAMBERAMO RAYA : (Kec. Mamberamo Hulu, Mamberamo Tengah, Rufaer)	MAMBERAMO TENGAH : (Kec. Megambilis)
	MAMBERAMO TENGAH : (Kec. Megambilis)	MIMIKA : (Kec. Amar, Mimika Barat, Mimika Barat Tengah, Mimika Tengah, Mimika Timur, Mimika Timur Jauh, Wania)
	MIMIKA : (Kec. Amar, Iwaka, Mimika Barat, Mimika Barat Tengah, Mimika Baru, Mimika Tengah, Mimika Timur, Mimika Timur Jauh, Wania)	NABIRE : (Kec. Makimi, Nabire, Nabire Barat, Teluk Kimi, Teluk Umar, Uwapa, Wanggar, Yaro, Yaur)

	NABIRE : (Kec. Makimi, Nabire, Nabire Barat, Siriwo, Teluk Kimi, Teluk Umar, Uwapa, Wanggar, Yaro, Yaur)	
--	--	--