

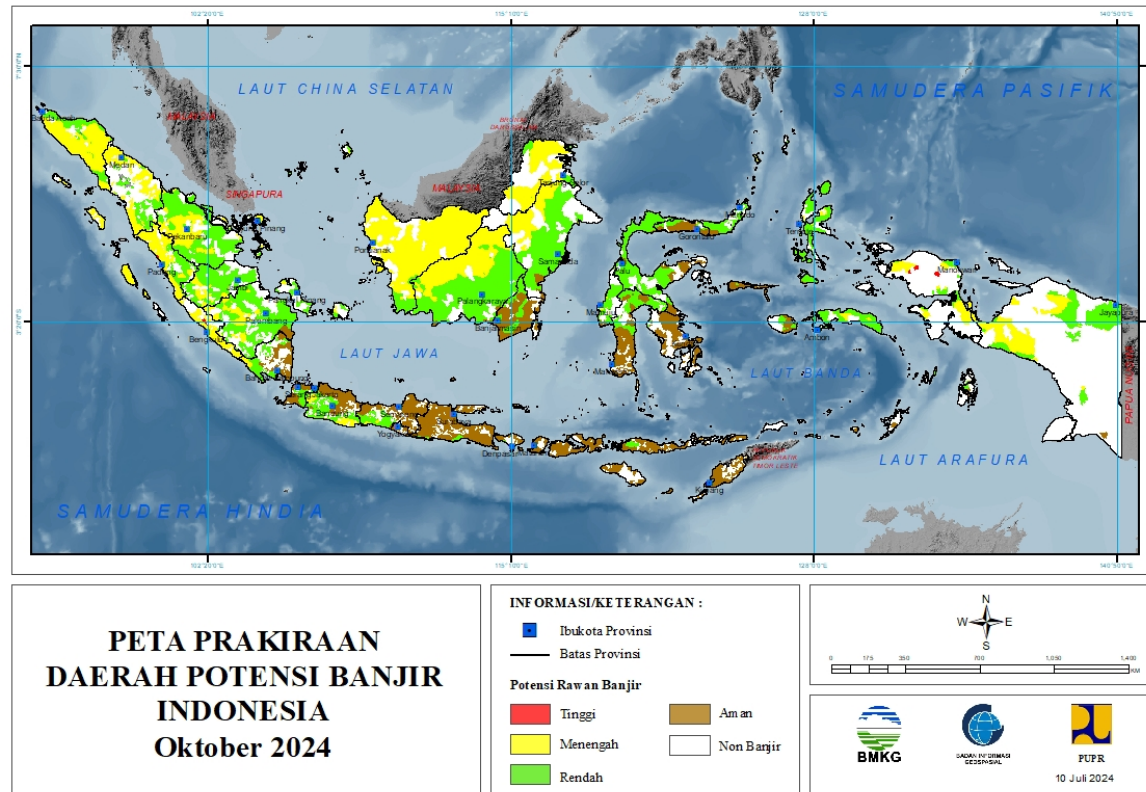
**PRAKIRAAN DAERAH POTENSI BANJIR
UPDATE 10 JULI 2024**



BADAN METEOROLOGI KLIMATOLOGI DAN GEOFISIKA

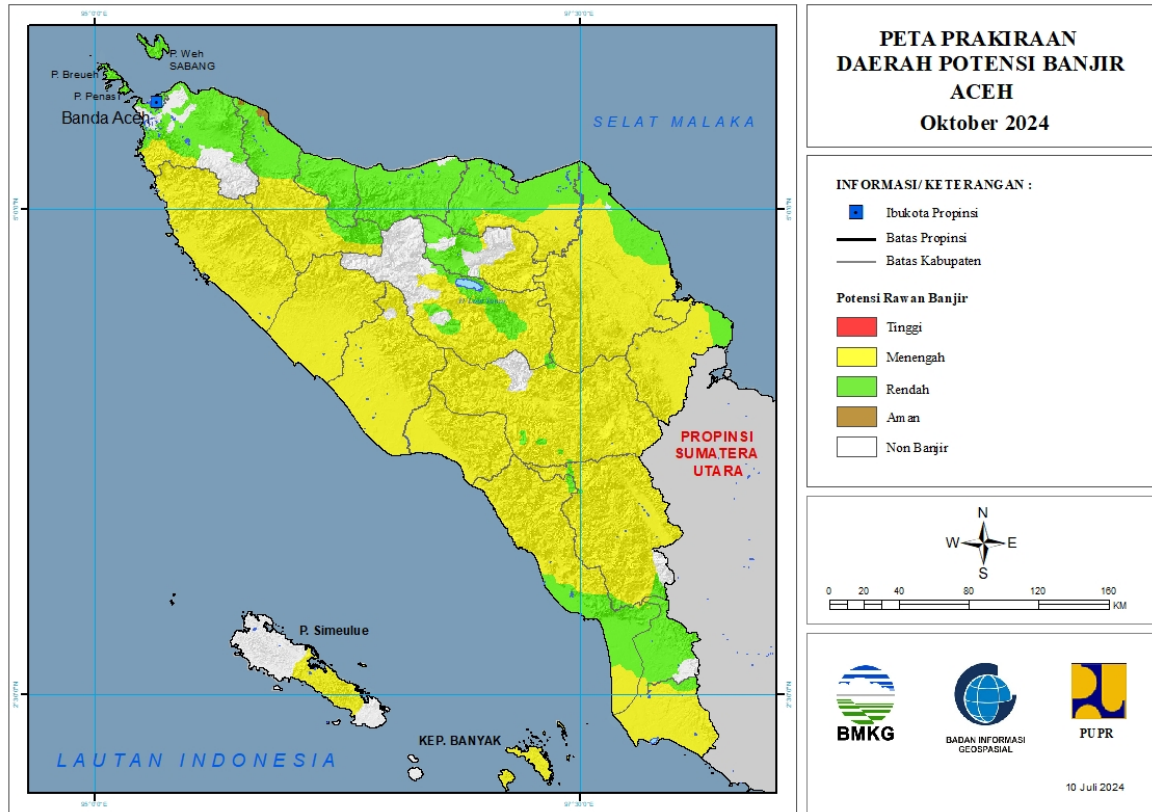
PRAKIRAAN DAERAH POTENSI BANJIR INDONESIA OKTOBER 2024

Gambar 1.



1. PRAKIRAAN DAERAH POTENSI BANJIR ACEH OKTOBER 2024

Gambar 2.



Tabel 1.

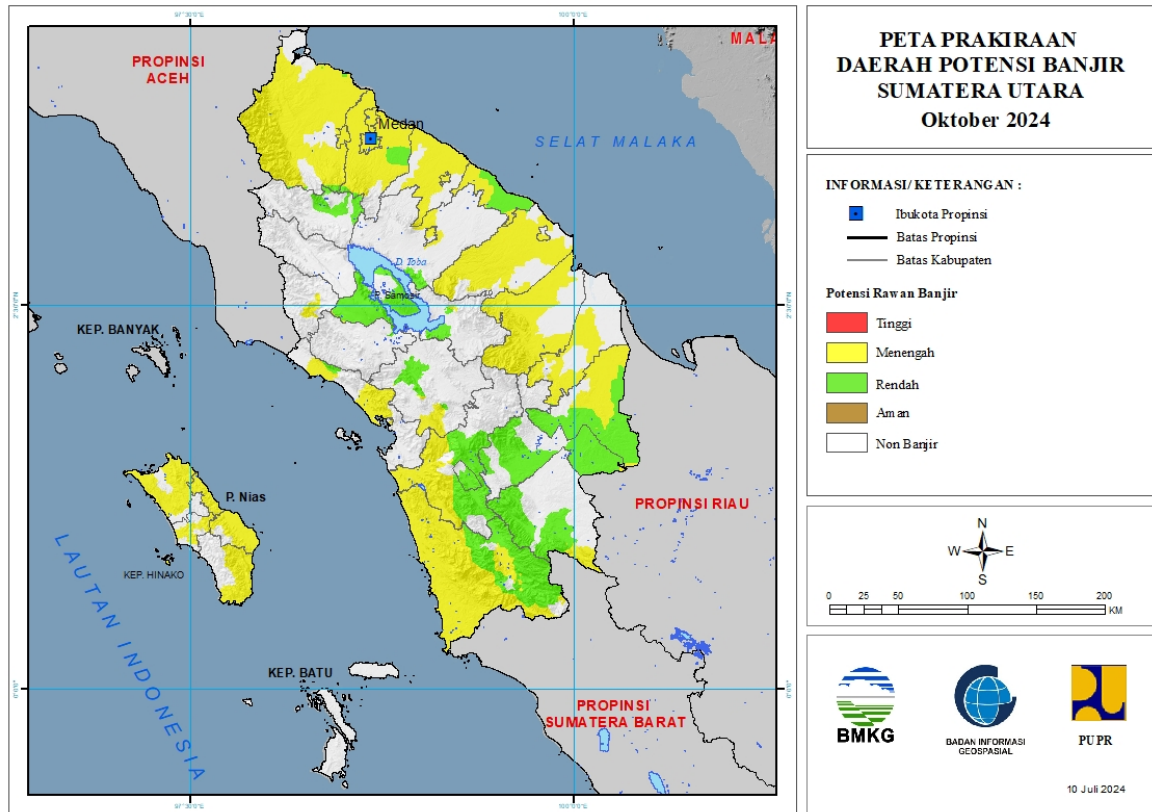
| TINGKAT POTENSI BANJIR | | |
|------------------------|---|--|
| TINGGI | MENENGAH | RENDAH |
| - | ACEH BARAT : (Kec. Arongan Lambalek, Bubon, Johan Pahlawan, Kaway XVI, Meureubo, Pante Ceureumen, Panton Reu, Samatiga, Sungai Mas, Woyla, Woyla Barat, Woyla Timur) | ACEH BESAR : (Kec. Baitussalam, Blang Bintang, Darul Imarah, Indrapuri, Kota Cotglie, Lemb Seulawah, Leupung, Lhoong, Mesjid Raya, Peukan Bada, Pulo Aceh, Seulimeum, Simpang Tiga, Suka Makmur) |
| | ACEH BARAT DAYA : (Kec. Babahrot, Blang Pidie, Jeumpa, Kuala Batee, Lembah Sabil, Manggeng, Setia, Susoh, Tangan-Tangan) | ACEH SELATAN : (Kec. Bakongan, Bakongan Timur, Kluet Selatan, Kluet Tengah, Kluet Timur, Kluet Utara, Kota Bahagia, Trumon, Trumon Tengah, Trumon Timur) |
| | ACEH BESAR : (Kec. Indrapuri, Kota Cotglie, Leupung, Lhoong) | ACEH SINGKIL : (Kec. Kota Baharu, Singkohor, Suro) |
| | ACEH JAYA : (Kec. Darul Hikmah, Indrajaya, Jaya, Krueng Sabee, Panga, Pasie Raya, Sampoiniet, Setia Bhakti, Teunom) | ACEH TAMIANG : (Kec. Banda Mulia, Bendahara, Manyak Payed, Seruway) |
| | ACEH SELATAN : (Kec. Kluet Selatan, Kluet Tengah, Kluet Timur, Kluet Utara, Kota Bahagia, Labuhan Haji, Labuhan Haji Barat, Labuhan Haji Timur, Meukek, Pasie Raja, Sama Dua, | ACEH TENGAH : (Kec. Bebesen, Bintang, Jagong Jeget, Kebayakan, Kute Panang, Laut Tawar, Linge, Pegasing, Silih Nara) |

| | | |
|--|---|--|
| | Sawang, Tapak Tuan, Trumon, Trumon Timur) | |
| | ACEH SINGKIL : (Kec. Danau Paris, Gunung Meriah, Kota Baharu, Kuala Baru, Pulau Banyak, Pulau Panggung, Simpang Kanan, Singkil, Singkil Utara, Singkohor, Suro) | ACEH TENGGARA : (Kec. Babul Rahmah, Darul Hasanah, Lawe Alas) |
| | ACEH TAMIANG : (Kec. Banda Mulia, Bandar Pusaka, Bendahara, Karang Baru, Kejuruan Muda, Kuala Simpang, Manyak Payed, Rantau, Sekerak, Seruway, Tamiang Hulu, Tenggulun) | ACEH TIMUR : (Kec. Banda Alam, Darul Aman, Darul Ihsan, Idi Rayeuk, Idi Timur, Idi Tunong, Julok, Madat, Nurussalam, Pante Beudari, Peudawa, Peureulak, Peureulak Barat, Peureulak Timur, Rantau Selamat, Ranto Peureulak, Serbajadi, Simpang Ulim, Sungai Raya) |
| | ACEH TENGAH : (Kec. Bebesen, Bies, Bintang, Jagong Jeget, Kute Panang, Laut Tawar, Linge, Pegasing, Silih Nara) | ACEH UTARA : (Kec. Baktiya, Baktiya Barat, Banda Baro, Cot Girek, Dewantara, Geurudong Pase, Kuta Makmur, Langkahan, Lapang, Lhoksukon, Matangkuli, Meurah Mulia, Muara Batu, Nibong, Nisam, Nisam Antara, Paya Bakong, Pirak Timur, Samudera, Sawang, Seunuddon, Simpang Keramat, Syamtalira Aron, Syamtalira Bayu, Tanah Jambo Aye, Tanah Luas, Tanah Pasir) |
| | ACEH TENGGARA : (Kec. Babul Makmur, Babul Rahmah, Babussalam, Badar, Babel, Bukit Tusam, Darul Hasanah, Deleng Pokhkisen, Ketambe, Lawe Alas, Lawe Bulan, Lawe Sigala-Gala, Lawe Sumur, Semadam, Tanoh Alas) | BENER MERIAH : (Kec. Bukit, Permata, Pintu Rime Gayo, Syiah Utama, Timang Gajah, Wih Pesam) |
| | ACEH TIMUR : (Kec. Banda Alam, Birem Bayeun, Idi Tunong, Indra Amakmu, Julok, Nurussalam, Pante Beudari, Peunaron, Peureulak, Peureulak Timur, Rantau Selamat, Ranto Peureulak, Serbajadi, Simpang Jernih, Sungai Raya) | BIREUEN : (Kec. Gandapura, Jeumpa, Jeunieb, Juli, Kota Juang, Kuala, Kuta Blang, Makmur, Pandrah, Peudada, Peulimbang, Peusangan, Peusangan Selatan, Peusangan Sibleng Krueng, Samalanga, Simpang Mamplam) |
| | ACEH UTARA : (Kec. Baktiya, Cot Girek, Geurudong Pase, Langkahan, Lhoksukon, Nisam Antara, Paya Bakong, Pirak Timur, Simpang Keramat, Tanah Jambo Aye, Tanah Luas) | GAYOLUES : (Kec. Blang Pegayon, Kuta Panjang, Putri Betung, Rikit Gaib) |
| | BENER MERIAH : (Kec. Permata, Syiah Utama) | KOTA BANDA ACEH : (Kec. Baiturrahman, Jaya Baru, Kuta Alam, Kuta Raja, Lueng Bata, Meuraxa, Syiah Kuala) |
| | GAYOLUES : (Kec. Blang Jerango, Blang Kejeren, Blang Pegayon, Dabun Gelang, Kuta Panjang, Pining, Putri Betung, Rikit Gaib, Terangun, Tripe Jaya) | KOTA LHOKSEUMAWE : (Kec. Banda Sakti, Blang Mangat, Muara Dua, Muara Satu) |
| | KOTA LANGSA : (Kec. Langsa Barat, Langsa Baro, Langsa | KOTA SABANG : (Kec. Sukajaya, Sukakarya) |

| | | |
|--|---|---|
| | Kota, Langsa Lama, Langsa Timur) | |
| | KOTA SUBULUSSALAM : (Kec. Longkib, Sultan Daulat) | KOTA SUBULUSSALAM : (Kec. Longkib, Rundeng, Simpang Kiri, Sultan Daulat) |
| | NAGAN RAYA : (Kec. Beutong, Darul Makmur, Kuala, Kuala Pesisir, Seunagan, Seunagan Timur, Suka Makmue, Tadu Raya, Tripa Makmur) | PIDIE : (Kec. Batee, Delima, Geumpang, Glumpang Baro, Glumpang Tiga, Grong-Grong, Indrajaya, Kembang Tanjong, Keumala, Kota Sigli, Mane, Mila, Muara Tiga, Mutiara, Mutiara Timur, Padang Tiji, Peukan Baro, Pidie, Sakti, Simpang Tiga, Tangse, Tiro/Truseb, Titeue) |
| | PIDIE : (Kec. Geumpang, Glumpang Tiga, Mane, Tangse, Tiro/Truseb, Titeue) | PIDIE JAYA : (Kec. Bandar Baru, Bandar Dua, Jangka Buya, Meurah Dua, Meureudu, Panteraja, Trienggadeng, Ulim) |
| | PIDIE JAYA : (Kec. Bandar Baru, Meurah Dua, Meureudu) | |
| | SIMEULUE : (Kec. Simeulue Barat, Simeulue Tengah, Simeulue Timur) | |

2. PRAKIRAAN DAERAH POTENSI BANJIR SUMATERA UTARA OKTOBER 2024

Gambar 3.



Tabel 2.

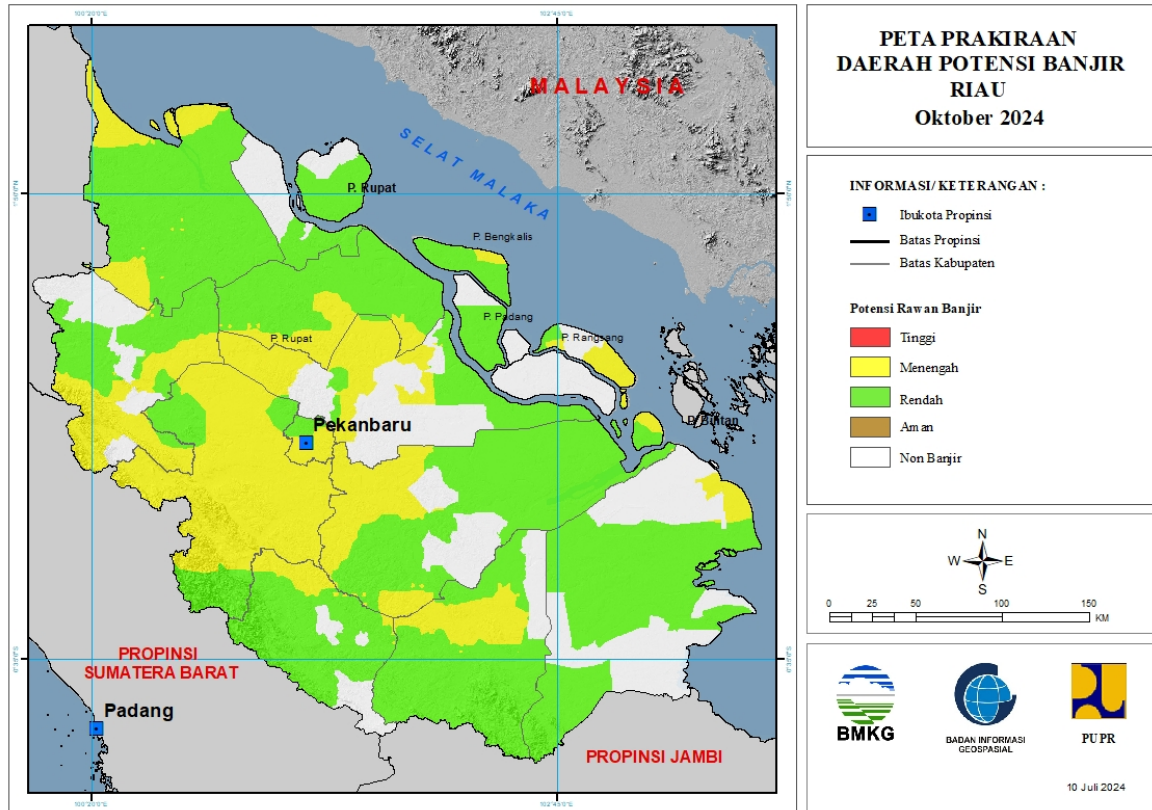
| TINGKAT POTENSI BANJIR | | |
|------------------------|---|---|
| TINGGI | MENENGAH | RENDAH |
| - | ASAHAN : (Kec. Aekledong, Airbatu, Airjoman, Bandarpasirmandoge, Bandarpulau, Buntupane, Kisaran Barat, Kisaran Timur, Meranti, Pulobandring, Rahuning, Rawangpancarga, Seidadap, Seikepayang, Setiajanji, Simpang Empat, Tanjungbalai, Telukdalam, Tinggiraja) | ASAHAN : (Kec. Bandarpasirmandoge, Meranti, Rawangpancarga) |
| | BATUBARA : (Kec. Airputih, Limapuluh, Medangderas, Seibalai, Seisuka, Tanjungtiram) | BATUBARA : (Kec. Airputih, Limapuluh, Medangderas, Seibalai, Seisuka, Talawi, Tanjungtiram) |
| | DELI SERDANG : (Kec. Bangunpurba, Batangkuis, Beringin, Biru-Biru, Delitua, Galang, Hamparanperak, Kutalimbaru, Labuhandeli, Lubukpakam, Namorambe, Pagarmerbau, Pancurbatu, Pantailabu, Patumbak, Percutseituan, Senembahtanjungmuda Hilir, | DELI SERDANG : (Kec. Bangunpurba, Galang, Kutalimbaru, Lubukpakam, Pagarmerbau, Senembahtanjungmuda Hilir, Sibolangit, Tanjungmorawa) |

| | | |
|--|---|---|
| | Sibolangit, Sunggal, Tanjungmorawa) | |
| | KARO : (Kec. Barusjahe, Tiganderket) | HUMBANG HASUNDUTAN : (Kec. Baktiraja) |
| | KOTA BINJAI : (Kec. Binjai Barat, Binjai Selatan, Binjai Timur, Binjai Utara, Binjaikota) | KARO : (Kec. Barusjahe, Berastagi, Kabanjahe, Payung, Simpang Empat, Tiganderket) |
| | KOTA GUNUNG SITOLI : (Kec. Gunung Sitoli, Gunung Sitoli Alo'Oa, Gunung Sitoli Selatan, Gunung Sitolidano) | KOTA PADANGSIDIMPUAN : (Kec. Padangsidimpuan Batunadua, Padangsidimpuan Selatan, Padangsidimpuan Tenggara, Padangsidimpuan Utara) |
| | KOTA MEDAN : (Kec. Medan Barat, Medan Timur, Medanamplas, Medanarea, Medanbaru, Medanbelawan, Medandeli, Medandenai, Medanhelvetia, Medanjohor, Medankota, Medanlabuhan, Medanmaimun, Medanmarelan, Medanperjuangan, Medanpetisah, Medanpolonia, Medanselayang, Medansunggal, Medantembung, Medantuntungan) | LABUHANBATU : (Kec. Bilah Hulu) |
| | KOTA PEMATANGSIANTAR : (Kec. Siantar Barat, Siantar Selatan, Siantar Timur, Siantar Utara, Siantarmartoba, Siantarsitalasari) | LABUHANBATU SELATAN : (Kec. Kampungrakayat, Kotapinang, Sungai Kanan, Torgamba) |
| | KOTA SIBOLGA : (Kec. Sibolga Selatan) | LANGKAT : (Kec. Babalan, Bahorok, Gebang, Secanggang, Seibingai, Tanjungpura) |
| | KOTA TANJUNG BALAI : (Kec. Datukbandar, Datukbandar Timur) | MANDAILING NATAL : (Kec. Batangnatal, Bukitmalintang, Hutabargot, Kotanopan, Lembahsorikmarapi, Muarabatanggadis, Muarasipongi, Natal, Panyabungan, Panyabungan Barat, Panyabungan Selatan, Panyabungan Timur, Panyabungan Utara, Siabu, Tambangan, Ulupungkut) |
| | KOTA TEBING TINGGI : (Kec. Bajenis, Kota Tebingtinggi, Padang Hilir, Padang Hulu, Rambutan) | PADANG LAWAS : (Kec. Barumun, Batanglubuksutam, Sosa, Sosopan, Ulubarumun) |
| | LABUHANBATU : (Kec. Bilah Barat, Bilah Hilir, Bilah Hulu, Rantau Selatan) | PADANG LAWAS UTARA : (Kec. Hulusihapas, Padangbolak, Portibi, Simangambat) |
| | LABUHANBATU SELATAN : (Kec. Kampungrakayat, Kotapinang, Sungai Kanan, Torgamba) | SAMOSIR : (Kec. Harian, Nainggolan, Onanrunggu, Palipi, Simanindo, Sitio-Tio) |
| | LABUHANBATU UTARA : (Kec. Aeknatas, Kualuh Hulu, Kualuh Selatan, Kualuhleidong, Marbau, Na Sembilan Sepuluh) | SERDANG BEDAGAI : (Kec. Perbaungan) |
| | LANGKAT : (Kec. Babalan, Bahorok, Batangserangan, Besitang, Binjai, Gebang, Hinai, Kuala, Padangtualang, Salapian, Sawitseberang, Secanggang, | SIMALUNGUN : (Kec. Girsangsipanganbolon) |

| | | |
|--|--|---|
| | Seibingai, Seilepan, Stabat, Tanjungpura, Wampu) | |
| | MANDAILING NATAL : (Kec. Batahan, Batangnatal, Bukitmalintang, Hutabargot, Kotanopan, Lembahsorikmarapi, Linggabayu, Muarabatanggadis, Muarasipongi, Natal, Panyabungan, Panyabungan Barat, Panyabungan Selatan, Panyabungan Timur, Panyabungan Utara, Rantobaek, Siabu, Sinunukan, Tambangan, Ulupungkut) | TAPANULI SELATAN : (Kec. Angkola Selatan, Angkola Timur, Batangangkola, Batangtoru, Sayurmasinggi, Sipirok) |
| | NIAS : (Kec. Bawolato, Gido, Idano Igawo) | TAPANULI TENGAH : (Kec. Andamdewi, Barus Utara, Sirandorung) |
| | NIAS BARAT : (Kec. Lahomi, Lolofitu Moi, Mandrehe, Mandrehe Barat, Sirombo) | TAPANULI UTARA : (Kec. Pahaejae, Sipoholon, Tarutung) |
| | NIAS SELATAN : (Kec. Fanayama, Gomo, Lahusa) | TOBA SAMOSIR : (Kec. Balige, Laguboti, Parmaksian) |
| | NIAS UTARA : (Kec. Afulu, Alasa, Alasa Taumuzoi, Lahewa, Lotu, Namoha Esiwa, Sawo, Sitolu Ori, Tuhemberua) | |
| | PADANG LAWAS : (Kec. Batanglubuksutam, Sosa) | |
| | PADANG LAWAS UTARA : (Kec. Simangambat) | |
| | PAK-PAK BHARAT : (Kec. Salak) | |
| | SAMOSIR : (Kec. Harian) | |
| | SERDANG BEDAGAI : (Kec. Bandarkhalifah, Bintangbayu, Dolokmasihul, Pantaicermin, Perbaungan, Seibamban, Seirampah, Sipispis, Tanjungberingin, Tebingtinggi, Telukmengkudu) | |
| | SIMALUNGUN : (Kec. Girsangsipanganbolon, Siantar, Tapiandolok) | |
| | TAPANULI SELATAN : (Kec. Angkola Selatan, Angkola Timur, Angkolasangkunur, Batangtoru, Muarabatangtoru, Sayurmasinggi, Sipirok) | |
| | TAPANULI TENGAH : (Kec. Andamdewi, Barus, Barus Utara, Kolang, Sirandorung, Sorkam) | |
| | TAPANULI UTARA : (Kec. Pahaejae, Purbatua, Sipoholon, Tarutung) | |
| | TOBA SAMOSIR : (Kec. Parmaksian) | |

3. PRAKIRAAN DAERAH POTENSI BANJIR RIAU OKTOBER 2024

Gambar 4.



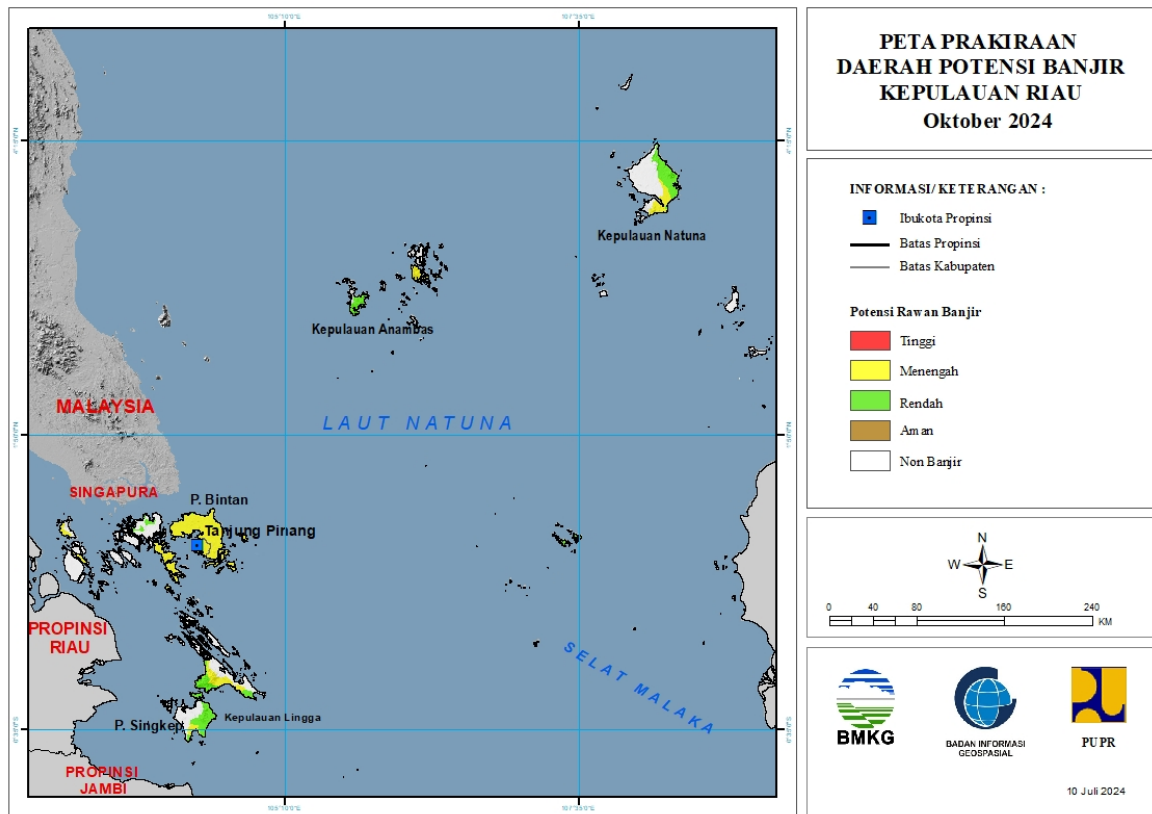
Tabel 3.

| TINGKAT POTENSI BANJIR | | |
|------------------------|--|---|
| TINGGI | MENENGAH | RENDAH |
| - | BENGKALIS : (Kec. Bantan, Bukitbatu, Mandau, Pinggir, Siakkecil) | BENGKALIS : (Kec. Bantan, Bengkalis, Bukitbatu, Mandau, Pinggir, Rupert, Siakkecil) |
| | INDRAGIRI HILIR : (Kec. Kateman, Mandah) | INDRAGIRI HILIR : (Kec. Batangtuaka, Gaung, Gaunganakserka, Kateman, Kemuning, Keritang, Kuala Indragiri, Mandah, Tembilahan, Tembilahan Hulu, Tempuling) |
| | INDRAGIRI HULU : (Kec. Batangansal, Kelayang, Lirik, Lubuk Batu Jaya, Pasir Penyau, Peranap, Rakitkulim, Rengat, Rengat Barat, Seberida, Sungailala) | INDRAGIRI HULU : (Kec. Batangcenaku, Batangansal, Batangperanap, Kelayang, Lirik, Lubuk Batu Jaya, Peranap, Rakitkulim, Rengat, Rengat Barat, Seberida, Sungailala) |
| | KAMPAR : (Kec. Bangkinang, Bangkinangseberang, Gunungsahilan, Kampar, Kampar Kiri, Kampar Timur, Kampar Utara, Kamparkiri Hilir, Kamparkiri Hulu, Kamparkiri Tengah, Kotokamparhulu, Kuok, Perhentianraja, Rumbiojaya, Salo, Siak Hulu, Tambang, Tapung, Tapung Hilir, Tapung Hulu, Tigabelaskotokampar) | KAMPAR : (Kec. Kampar Kiri, Kamparkiri Hulu, Tapung, Tapung Hilir, Tapung Hulu) |

| | | |
|--|--|--|
| | KEPULAUAN MERANTI : (Kec. Rangsang, Rangsang Barat) | KEPULAUAN MERANTI : (Kec. Merbau, Rangsang, Rangsang Barat) |
| | KOTA PEKANBARU : (Kec. Bukitraya, Limapuluh, Marpoyandamai, Payungsekaki, Pekanbaru kota, Rumbai, Rumbaipesisir, Sail, Senapelan, Sukajadi, Tampan, Tenayanraya) | KOTA DUMAI : (Kec. Bukitkapur, Dumai Barat, Medangkampai) |
| | KUANTAN SENGINGI : (Kec. Cerenti, Inuman, Kuantan Hilir, Logastanahdarat, Singingi Hilir) | KOTA PEKANBARU : (Kec. Rumbai, Rumbaipesisir) |
| | PELALAWAN : (Kec. Bandarpetalangan, Bandarseikijang, Kualakampar, Langgam, Pangkalankerinci, Pangkalankuras, Pelalawan, Ukui) | KUANTAN SENGINGI : (Kec. Benai, Cerenti, Gunungtoar, Hulukuantan, Inuman, Kuantan Hilir, Kuantan Tengah, Kuantanmudik, Logastanahdarat, Pangean, Singingi, Singingi Hilir) |
| | ROKAN HILIR : (Kec. Bagansinembah, Bangko, Bangkopusako, Kubu, Kububabusalam, Pasirlimaukapas, Pujud, Simpang Kanan, Sinaboi) | PELALAWAN : (Kec. Bandarpetalangan, Kualakampar, Langgam, Pangkalankuras, Pelalawan, Telukmeranti, Ukui) |
| | ROKAN HULU : (Kec. Bangunpurba, Bonaidarussalam, Kabun, Kepenuhan, Kuntodarussalam, Rambah, Rambahsamo, Rokanempatkoto, Tandun) | ROKAN HILIR : (Kec. Bagansinembah, Bangko, Bangkopusako, Batuhampar, Kubu, Kububabusalam, Pasirlimaukapas, Pujud, Rantaukopar, Rimbamelintang, Simpang Kanan, Sinaboi, Tanahputih, Tanahputihtanjungmelawan) |
| | SIAK : (Kec. Bungaraya, Kandis, Mempura, Sungaiapit, Sungaimandau, Tualang) | ROKAN HULU : (Kec. Bangunpurba, Bonaidarussalam, Kabun, Kepenuhan, Kuntodarussalam, Rambah, Rambahhilir, Rambahsamo, Tambusai, Tandun) |
| | | SIAK : (Kec. Bungaraya, Kandis, Mempura, Sungaiapit, Sungaimandau, Tualang) |

4. PRAKIRAAN DAERAH POTENSI BANJIR KEPULAUAN RIAU OKTOBER 2024

Gambar 5.

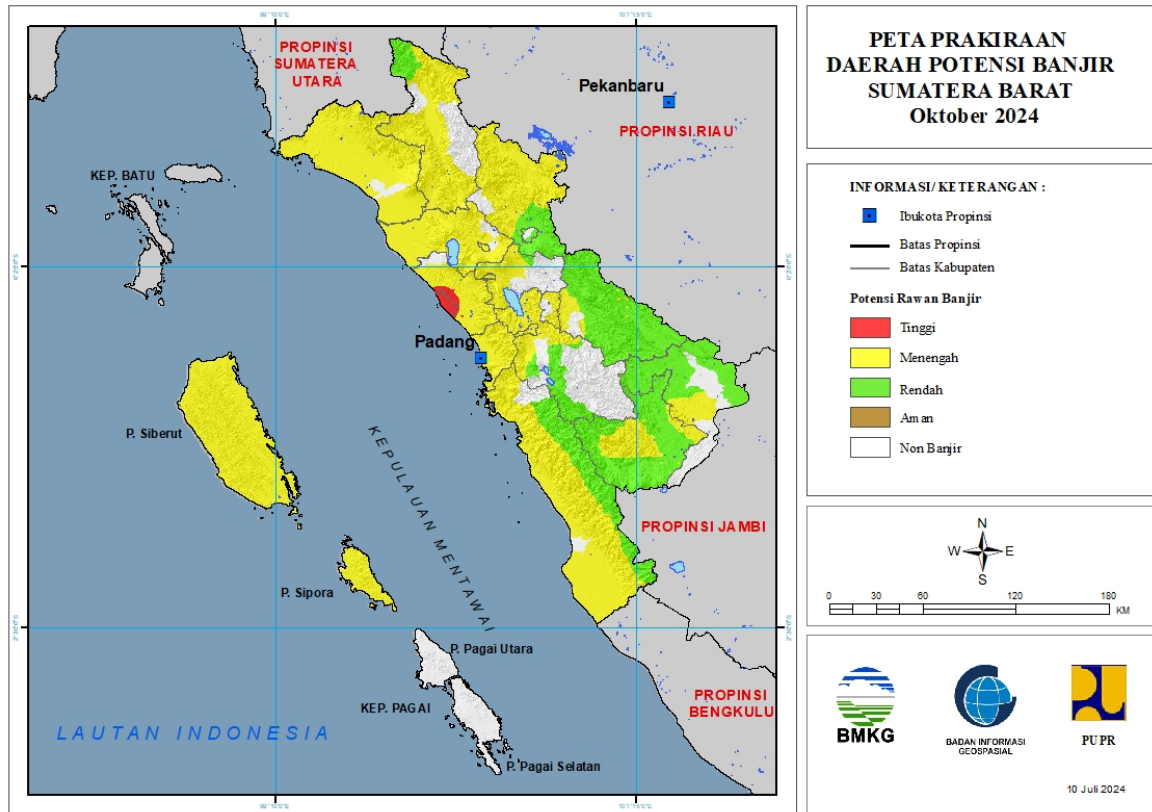


Tabel 4.

| TINGKAT POTENSI BANJIR | | |
|------------------------|---|--|
| TINGGI | MENENGAH | RENDAH |
| - | BINTAN : (Kec. Bintan Timur, Bintan Utara, Gunungkijang, Tambelan, Teluksebong) | BINTAN : (Kec. Bintan Utara, Tambelan, Teluksebong) |
| | KARIMUN : (Kec. Kualakampar, Meral) | KEPULAUAN ANAMBAS : (Kec. Jemaja Timur, Siantan Timur) |
| | KEPULAUAN ANAMBAS : (Kec. Siantan, Siantan Timur) | KOTA BATAM : (Kec. Batamkota, Batuaji, Batuampar) |
| | KOTA BATAM : (Kec. Galang, Kualakampar) | LINGGA : (Kec. Lingga, Singkep) |
| | KOTA TANJUNGPINANG : (Kec. Bukitbestari, Tanjungpinang Kota, Tanjungpinang Timur) | NATUNA : (Kec. Bungunan Timur) |
| | LINGGA : (Kec. Lingga, Singkep) | |
| | NATUNA : (Kec. Bungunan Timur) | |

5. PRAKIRAAN DAERAH POTENSI BANJIR SUMATERA BARAT OKTOBER 2024

Gambar 6.



Tabel 5.

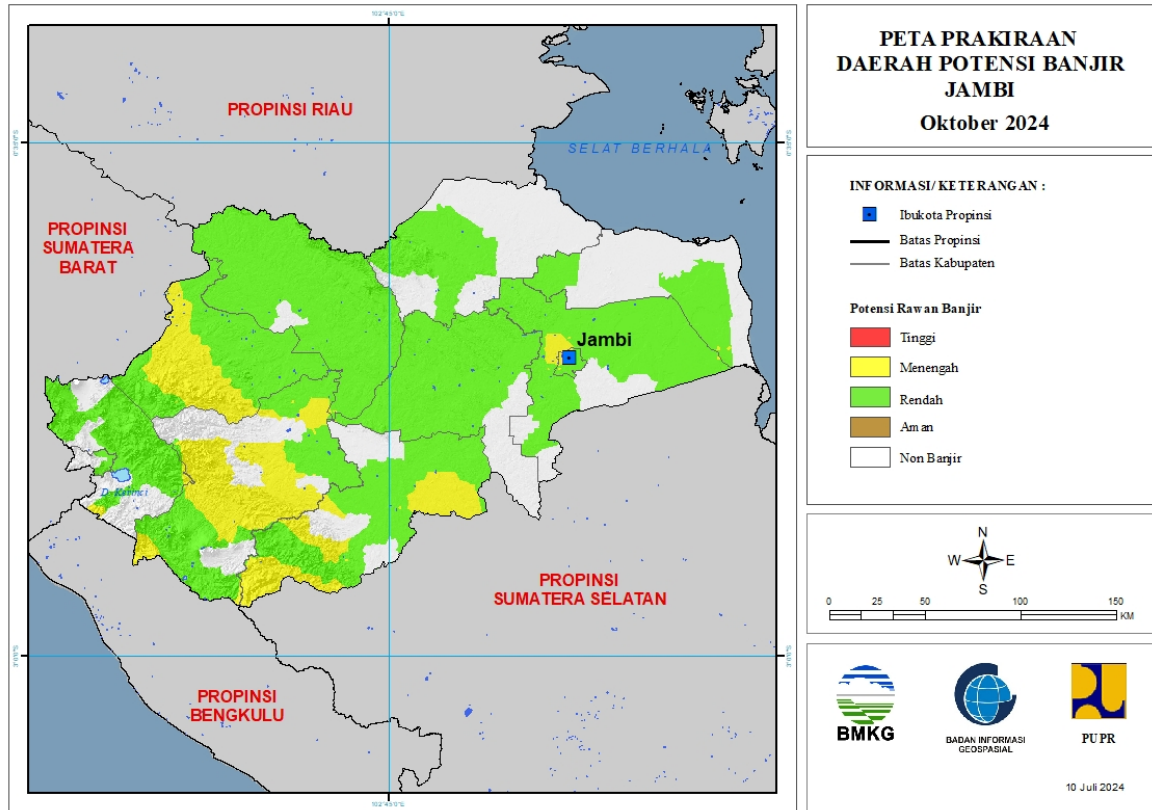
| TINGKAT POTENSI BANJIR | | |
|--|--|---|
| TINGGI | MENENGAH | RENDAH |
| KOTA PARIAMAN : (Kec. Pariaman Selatan, Pariaman Tengah, Pariaman Timur, Pariaman Utara) | AGAM : (Kec. Ampekkoto, Ampeknagari, Banuhampu, Baso, Canduang, Lubukbasung, Malalak, Matur, Palembang, Palupuh, Sungaipua, Tanjungmutiara, Tanjungraya, Tilatangkamang) | DHARMASRAYA : (Kec. Kotobesar, Kotosalak, Padanglaweh, Pulaupunjung, Sembilankoto, Timpeh, Tiumbang) |
| PADANG PARIAMAN : (Kec. Enamlingkung, Limakoto Kampungdalam, Limakoto Timur, Nansabaris, Padang Sago, Sintuktobohgadang, Sungailimau, Tujuh Koto Sungai Sarik, Ulakan Tapakis) | DHARMASRAYA : (Kec. Kotobesar) | KOTA PAYAKUMBUH : (Kec. Lampositigonagori, Payakumbuh Selatan, Payakumbuh Timur) |
| | KEPULAUAN MENTAWAI : (Kec. Siberut Barat, Siberut Barat Daya, Siberut Selatan, Siberut Tengah, Siberut Utara, Sipora Selatan, Sipora Utara) | LIMA PULUH KOTA : (Kec. Akabiluru, Guguak, Harau, Larehsagohalaban, Luak, Mungka, Payakumbuh, Situjuahlimonagari) |
| | KOTA BUKITTINGGI : (Kec. Aurbirugotigobaleh, Gugukpanjang, Mandianginkotoselayan) | PASAMAN : (Kec. Rao Utara) |
| | KOTA PADANG : (Kec. Bungustelukkabung, | PESISIR SELATAN : (Kec. Batangkapas, Empatjurai, |

| | | |
|--|---|--|
| | Kototengah, Kuranji, Lubukbegalung, Lubukkilangan, Nanggalo, Padang Barat, Padang Selatan, Padang Timur, Padang Utara, Pauh) | Lengayang, Linggosaribaganti, Lunang, Pancungsoal, Ranahampekhulutapan, Ranahpesisir, Silaut, Sutera) |
| | KOTA PADANGPANJANG : (Kec. Padangpanjang Barat, Padangpanjang Timur) | SIJUNJUNG : (Kec. Kamangbaru, Kototujuh, Lubuktarok, Sijunjung, Sumpurkudus, Tanjunggadang) |
| | KOTA PARIAMAN : (Kec. Pariaman Tengah, Pariaman Utara) | SOLOK : (Kec. Gunungtalang, Lembahgumanti, Pantaicermin, Payungsekaki) |
| | KOTA SAWAHLUNTO : (Kec. Lembahsegar, Silungkang, Talawi) | SOLOK SELATAN : (Kec. Kotoparikgadangdiateh, Pauh Duo, Sangir, Sangirbalaijingga, Sangirbatanghari, Sangirjujukan, Sungaipagu) |
| | KOTA SOLOK : (Kec. Enamsuku, Tanjungpaku) | TANAH DATAR : (Kec. Salimpaung, Sungayang, Tanjungbaru) |
| | LIMA PULUH KOTA : (Kec. Akabiluru, Bukitbarisan, Guguak, Harau, Kapursembilan, Mungka, Pangkalankotobaru, Payakumbuh, Situjuahlimonagari, Suliki) | |
| | PADANG PARIAMAN : (Kec. Batanganai, Batanggasan, Duakalisebelas Enamlingkung, Duakalisebelas Kayutanam, Enamlingkung, Limakoto Kampungdalam, Limakoto Timur, Lubukalung, Nansabaris, Padang Sago, Patamuan, Sintuktobohgadang, Sungaierringing, Sungailimau, Tujuh Koto Sungai Sarik, Ulakan Tapakis) | |
| | PASAMAN : (Kec. Bonjol, Duakoto, Lubuksikaping, Mapattunggul, Padanggalugur, Panti, Rao Selatan, Rao Utara, Simpangalahanmati, Tigonagari) | |
| | PASAMAN BARAT : (Kec. Gunungtuleh, Kinali, Kotobalingka, Lembahmelintang, Pasaman, Ranahbatahan, Sasakranahpasisie, Sungaiaur, Sungaiberemas, Talamau) | |
| | PESISIR SELATAN : (Kec. Basaampekk Balaitapan, Batangkapas, Bayang, Empatjurai, Kotosebelastarusan, Lengayang, Linggosaribaganti, Lunang, Pancungsoal, Ranahampekhulutapan, Ranahpesisir, Silaut, Sutera) | |
| | SIJUNJUNG : (Kec. Kamangbaru, Kototujuh, Kupitan, Lubuktarok, Sijunjung, Sumpurkudus) | |
| | SOLOK : (Kec. Gunungtalang, Jujungsirih, Kotobaru, Payungsekaki, Sembilankoto) | |

| | | |
|--|--|--|
| | Sungailasi, Sepuluhkotodiatas, Sepuluhkotosingkarak) | |
| | SOLOK SELATAN : (Kec. Kotoparikgadangdiateh, Pauh Duo, Sangir, Sangirbalaijinggo, Sangirbatanghari, Sangirjujuhan, Sungaipagu) | |
| | TANAH DATAR : (Kec. Batipuh, Batipuh Selatan, Limakaum, Pariangan, Salimpaung, Sepuluhkoto, Sungaitarab, Sungayang, Tanjungbaru) | |

6. PRAKIRAAN DAERAH POTENSI BANJIR JAMBI OKTOBER 2024

Gambar 7.



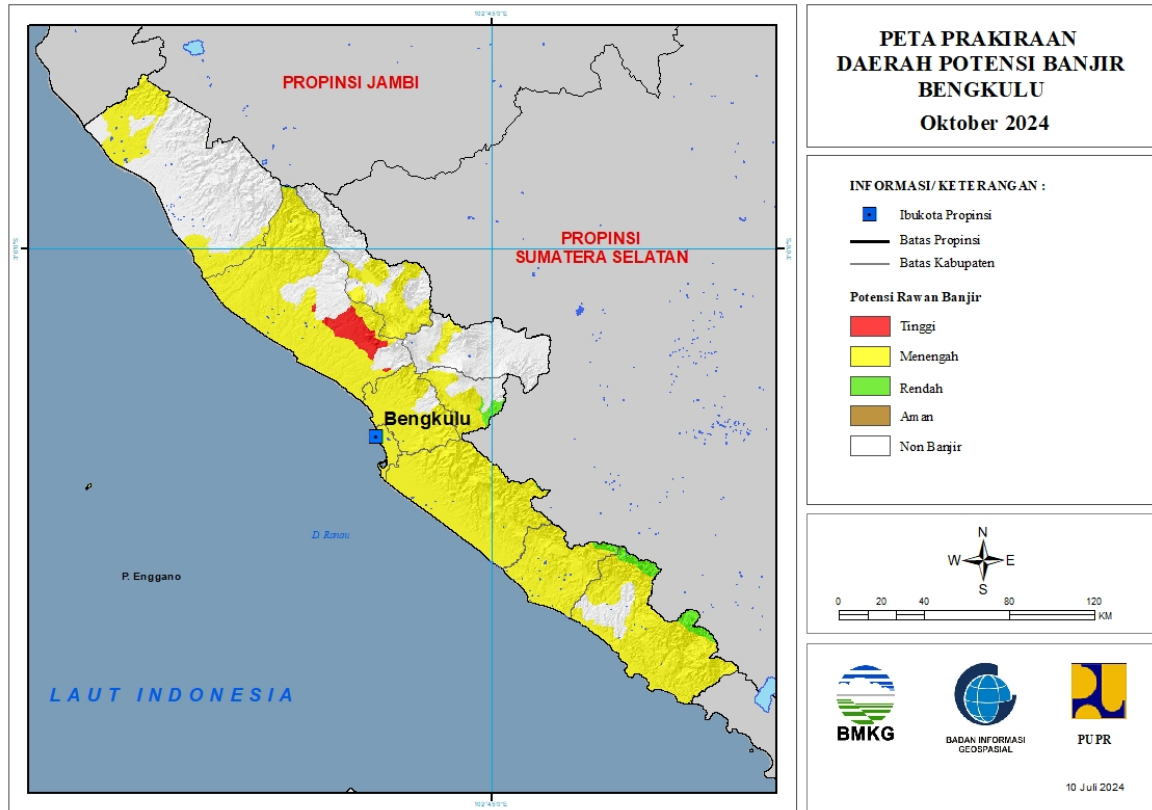
Tabel 6.

| TINGKAT POTENSI BANJIR | | |
|------------------------|--|---|
| TINGGI | MENENGAH | RENDAH |
| - | BATANGHARI : (Kec. Marosebo Ulu) | BATANGHARI : (Kec. Bathin Dua Puluh Empat, Marosebo Ilir, Marosebo Ulu, Mersam, Muara Bulian, Muara Tembesi, Pelayung) |
| | BUNGO : (Kec. Bathin Dua Pelayang, Bathin Tiga Ulu, Jujuhan, Limbur Lubuk Mengkuang, Muko-Muko Bathin Tujuh, Pelepat, Rantau Pandan, Tanah Tumbuh) | BUNGO : (Kec. Bathin Dua Babeko, Bathin Dua Pelayang, Bathin Tiga, Bathin Tiga Ulu, Bungodani, Jujuhan, Jujuhan Ilir, Limbur Lubuk Mengkuang, Muko-Muko Bathin Tujuh, Pasar Muara Bungo, Pelepat, Pelepat Ilir, Rantau Pandan, Rimbo Tengah, Tanah Sepenggal, Tanah Sepenggal Lintas, Tanah Tumbuh) |
| | KERINCI : (Kec. Batang Merangin, Bukit Kerman) | KERINCI : (Kec. Air Hangat, Air Hangat Timur, Batang Merangin, Bukit Kerman, Danau Kerinci, Gunung Kerinci, Kayuaro Barat, Situnjau Laut, Siulak Mukai) |
| | KOTA JAMBI : (Kec. Danau Teluk, Kota Baru, Pelayangan, Telanaipura) | KOTA JAMBI : (Kec. Danau Teluk, Jalutung, Jambi Selatan, Jambi Timur, Kota Baru, Pasar Jambi, Pelayangan, Telanaipura) |
| | MERANGIN : (Kec. Bangko, Bangko Barat, Batang Masumai, | KOTA SUNGAIPENUH : (Kec. Hamparan Rawang, Koto Baru, |

| | | |
|--|--|--|
| | Jangkat, Lembah Masurai, Margo Tabir, Muara Siau, Nalo Tatan, Pamenang Barat, Pamenang Selatan, Pangkalan Jambu, Sungai Manau, Tabir, Tabir Ilir, Tabir Selatan, Tian Pumpung) | Kumun Debai, Pesisir Bukit, Sungai Bungkal, Sungaipenuh, Tanah Kampung) |
| | MUARO JAMBI : (Kec. Jambi Luar Kota, Kumpeh, Maro Sebo, Sekernan) | MERANGIN : (Kec. Bangko, Jangkat, Lembah Masurai, Margo Tabir, Muara Siau, Nalo Tatan, Pamenang, Pamenang Barat, Pangkalan Jambu, Tabir, Tabir Ilir, Tabir Selatan, Tabir Timur, Tian Pumpung) |
| | SAROLANGUN : (Kec. Batang Asai, Bathin Delapan, Limun, Mandiangin, Pauh, Sarolangun) | MUARO JAMBI : (Kec. Jambi Luar Kota, Kumpeh, Kumpeh Ulu, Maro Sebo, Mestong, Sekernan, Sungai Bahar, Taman Rajo) |
| | TANJUNG JABUNG TIMUR : (Kec. Berbak) | SAROLANGUN : (Kec. Batang Asai, Bathin Delapan, Limun, Mandiangin, Pauh, Pelawan, Sarolangun) |
| | TEBO : (Kec. Muara Tabir) | TANJUNG JABUNG BARAT : (Kec. Batang Asam, Merlung, Tebing Tinggi, Tungkal Ulu) |
| | | TANJUNG JABUNG TIMUR : (Kec. Berbak, Mendahara Ulu) |
| | | TEBO : (Kec. Koto Ilir Tujuh, Koto Tujuh, Muara Tabir, Rimbo Bujang, Rimbo Ulu, Serai Serumpun, Sumay, Tebo Ilir, Tebo Tengah, Tebo Ulu, Tengah Ilir) |

7. PRAKIRAAN DAERAH POTENSI BANJIR BENGKULU OKTOBER 2024

Gambar 8.



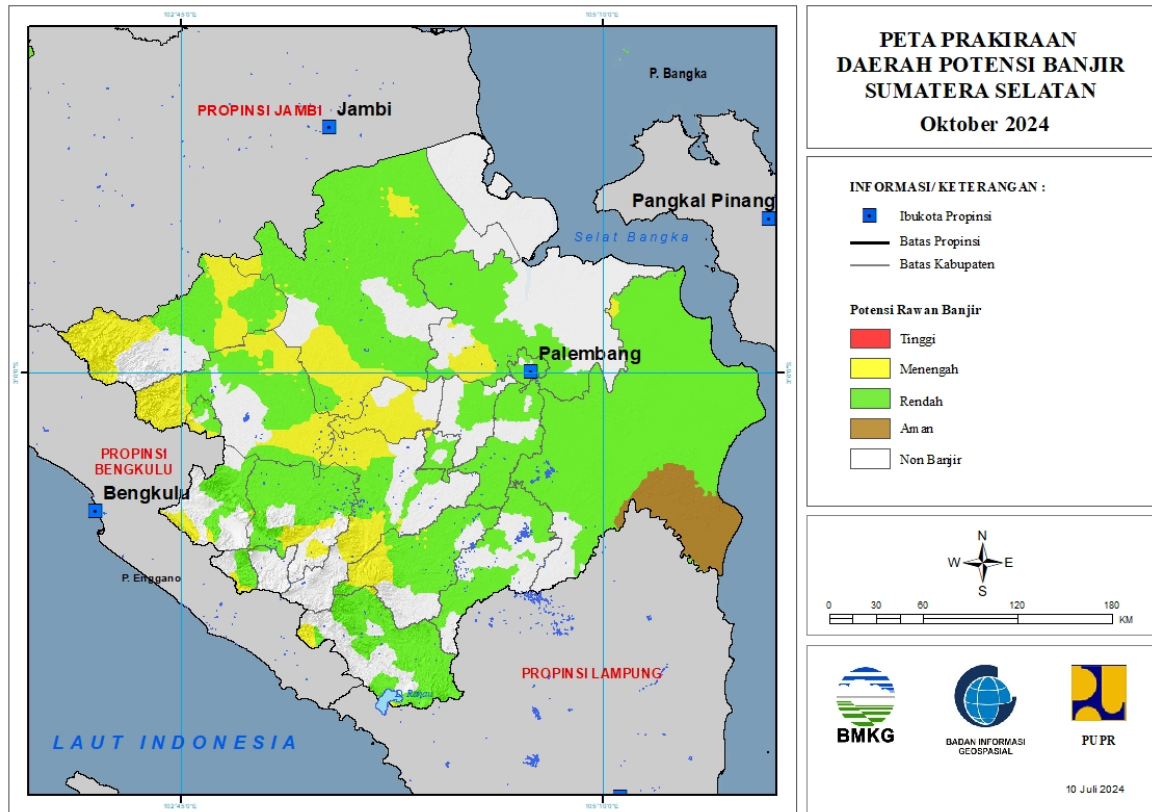
Tabel 7.

| TINGKAT POTENSI BANJIR | | |
|---|--|--|
| TINGGI | MENENGAH | RENDAH |
| BENGKULU UTARA : (Kec. Argamakmur, Arma Jaya, Giri Mulya, Kerkap, Ketahun, Padang Jaya) | BENGKULU SELATAN : (Kec. Air Nipis, Bunga Mas, Kedurang, Kedurang Ilir, Kota Manna, Manna, Pasar Manna, Pino, Pinoraya, Seginim, Ulu Manna) | BENGKULU SELATAN : (Kec. Air Nipis, Kedurang) |
| | BENGKULU TENGAH : (Kec. Bang Haji, Karang Tinggi, Merigi Sakti, Pagar Jati, Pematang Tiga, Pondok Kelapa, Pondok Kubang, Taba Penanjung, Talang Empat) | BENGKULU UTARA : (Kec. Putri Hijau) |
| | BENGKULU UTARA : (Kec. Air Besi, Air Napal, Air Padang, Argamakmur, Arma Jaya, Batik Nau, Giri Mulya, Kerkap, Ketahun, Lais, Padang Jaya, Putri Hijau, Tanjung Agung Palik, Ulokkupai) | KAUR : (Kec. Maje, Muara Sahung, Nasal, Padang Guci Ulu) |
| | KAUR : (Kec. Kaur Selatan, Kaur Tengah, Luas, Maje, Muara Sahung, Nasal, Padang Guci Ulu, Semidang Gumay, Tanjung Kemuning, Tetap) | KEPAHIANG : (Kec. Bermani Ilir) |
| | KEPAHIANG : (Kec. Bermani Ilir, Kepahiang, Seberang Musi, Tebat Karai, Ujan Mas) | SELUMA : (Kec. Semidang Alas) |

| | | |
|--|--|--|
| | KOTA BENGKULU : (Kec. Gading Cempaka, Kampung Melayu, Muarabangka Hulu, Ratu Agung, Ratu Samban, Selebar, Singaran Pati, Sungai Serut, Teluk Segara) | |
| | LEBONG : (Kec. Amen, Lebong Atas, Lebong Sakti, Lebong Selatan, Lebong Utara, Rimbo Pengadang, Uram Jaya) | |
| | MUKO-MUKO : (Kec. Air Manjuto, Air Rami, Ipuh, Kota Muko-Muko, Lubuk Pinang, Teras Terunjam) | |
| | REJANG LEBONG : (Kec. Curup, Curup Utara) | |
| | SELUMA : (Kec. Air Periukan, Ilir Talo, Lubuk Sandi, Seluma, Seluma Barat, Seluma Selatan, Seluma Timur, Seluma Utara, Semidang Alas, Semidang Alas Maras, Sukaraja, Talo, Talo Kecil, Ulu Talo) | |

8. PRAKIRAAN DAERAH POTENSI BANJIR SUMATERA SELATAN OKTOBER 2024

Gambar 9.



Tabel 8.

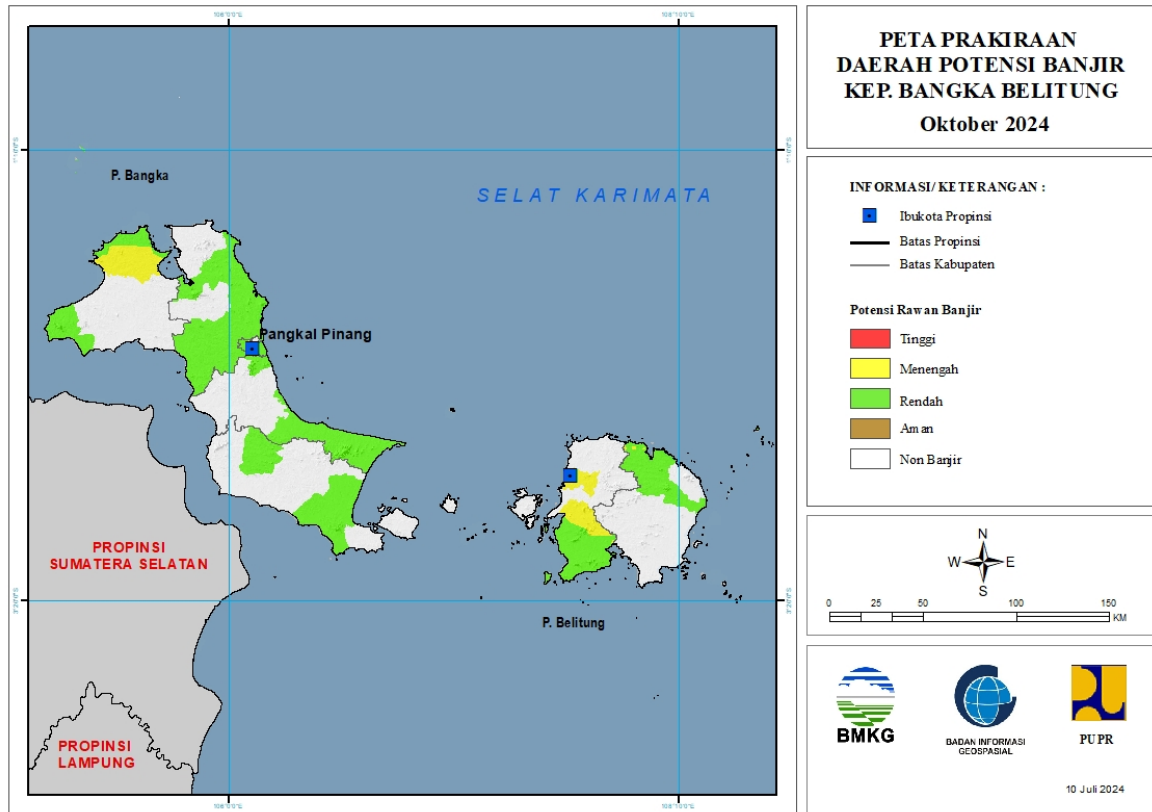
| TINGKAT POTENSI BANJIR | | |
|------------------------|---|--|
| TINGGI | MENENGAH | RENDAH |
| - | BANYUASIN : (Kec. Banyuasin Tiga, Pulaurimau, Rantaubayur, Sembawa) | BANYUASIN : (Kec. Banyuasin Satu, Banyuasin Tiga, Pulaurimau, Rambutan, Rantaubayur, Sembawa, Talangkelapa, Tungkal Ilir) |
| | EMPAT LAWANG : (Kec. Pasemahairkeruh, Pendopo, Tebingtinggi) | EMPAT LAWANG : (Kec. Pasemahairkeruh, Pendopo, Talangpadang, Tebingtinggi) |
| | KOTA LUBUK LINGGAU : (Kec. Lubuklinggau Barat Dua, Lubuklinggau Barat Satu, Lubuklinggau Selatan Satu, Lubuklinggau Timur Dua, Lubuklinggau Utara Satu) | KOTA LUBUK LINGGAU : (Kec. Lubuklinggau Barat Dua, Lubuklinggau Barat Satu, Lubuklinggau Selatan Dua, Lubuklinggau Selatan Satu, Lubuklinggau Timur Dua, Lubuklinggau Timur Satu, Lubuklinggau Utara Satu) |
| | KOTA PALEMBANG : (Kec. Gandus, Kertapati) | KOTA PAGAR ALAM : (Kec. Pagaralam Utara) |
| | KOTA PRABUMULIH : (Kec. Prabumulih Barat) | KOTA PALEMBANG : (Kec. Gandus, Ilirbarat Dua, Ilirbarat Satu, Ilirtimur Dua, Ilirtimur Satu, Kalidoni, Kertapati, Plaju, Sako, Seberangulu Dua, Seberangulu Satu, Sematangborang, Sukarami) |

| | | |
|--|---|--|
| | LAHAT : (Kec. Gumay Ulu, Gumaytalang, Jarai, Kikim Selatan, Merapi Barat, Merapi Timur, Mulak Ulu, Pajarbuan, Pulaupinang, Tanjungsaktipumi) | KOTA PRABUMULIH : (Kec. Prabumulih Barat, Prabumulih Timur, Prabumulih Utara, Rambangkapak Tengah) |
| | MUARA ENIM : (Kec. Benakat, Gelumbang, Gunungmegang, Lawang Kidul, Rambang, Tanjungagung, Ujanmas) | LAHAT : (Kec. Gumay Ulu, Gumaytalang, Jarai, Kikim Barat, Kikim Selatan, Kikim Tengah, Kikim Timur, Lahat, Merapi Barat, Merapi Timur, Pajarbuan, Pulaupinang, Sukamerindu, Tanjungsaktipumi) |
| | MUSI BANYUASIN : (Kec. Babattoman, Batanghari Leko, Bayunglencir, Lais, Lawang Wetan, Plakatinggi, Sekayu, Sungai keruh, Sungaililin, Tungkajaya) | MUARA ENIM : (Kec. Gelumbang, Gunungmegang, Lawang Kidul, Muaraenim, Rambang, Tanjungagung, Ujanmas) |
| | MUSI RAWAS : (Kec. Bulantenghsuku Ulu, Megangsakti, Muarakelingi, Muarakakitan, Selangit, Sukutengahlakitanuluterawas) | MUSI BANYUASIN : (Kec. Babattoman, Batanghari Leko, Bayunglencir, Lais, Lawang Wetan, Plakatinggi, Sekayu, Sungai keruh, Sungaililin, Tungkajaya) |
| | MUSI RAWAS UTARA : (Kec. Karangdapo, Nibung, Rawas Ilir, Rupit, Ulurawas) | MUSI RAWAS : (Kec. Bulantenghsuku Ulu, Megangsakti, Muarakelingi, Muarakakitan, Selangit, Sukutengahlakitanuluterawas) |
| | OGAN KOMERING ILIR : (Kec. Airsugihan) | MUSI RAWAS UTARA : (Kec. Karangdapo, Nibung, Rawas Ilir, Rawas Ulu, Rupit, Ulurawas) |
| | OGAN KOMERING ULU : (Kec. Lubukbatang, Muarajaya, Pengadonan, Semidangaji, Sosohbuayrayap, Ulu Ogan) | OGAN ILIR : (Kec. Indralaya, Indralaya Utara, Kandis, Lubukkeliat, Muarakuang, Payaraman, Pemulutan, Pemulutan Selatan, Rambangkuang, Rantaualai, Sungaipinang) |
| | OGAN KOMERING ULU SELATAN : (Kec. Bandingagung, Kisamtinggi, Sungaiare, Warkukranau Selatan) | OGAN KOMERING ILIR : (Kec. Airsugihan, Cengal, Jejawi, Kayuagung, Lempuingjaya, Mesuji, Mesujiraya, Pampangan, Pangkalanlampam, Pedamaran, Pedamaran Timur, Sirahpulaupadang, Sungaimenang, Tanjunglubuk, Telukgelam, Tulungselapan) |
| | PALI : (Kec. Penukal, Talangubi, Tanahabang) | OGAN KOMERING ULU : (Kec. Baturaja Barat, Baturaja Timur, Lubukbatang, Lubukraja, Muarajaya, Pengadonan, Peninjauan, Semidangaji, Sosohbuayrayap, Ulu Ogan) |
| | | OGAN KOMERING ULU SELATAN : (Kec. Bandingagung, Buanapemaca, Buaypemaca, Buayrawan, Buaysandangaji, Kisam Ilir, Kisamtinggi, Muaradua, Runjungagung, Simpang, Sungaiare, Warkukranau Selatan) |
| | | OGAN KOMERING ULU TIMUR : (Kec. Belitang, Belitangmulya, Buaymadang, Buaymadang) |

| | | |
|--|--|---|
| | | Timur, Buaypemukabangsaraja, Buaypemukapeliung, Bungamayang, Cempaka, Madangsuku Satu, Martapura, Semendawai Timur) |
| | | PALI : (Kec. Tanahabang) |

9. PRAKIRAAN DAERAH POTENSI BANJIR KEPULAUAN BANGKA BELITUNG OKTOBER 2024

Gambar 10.

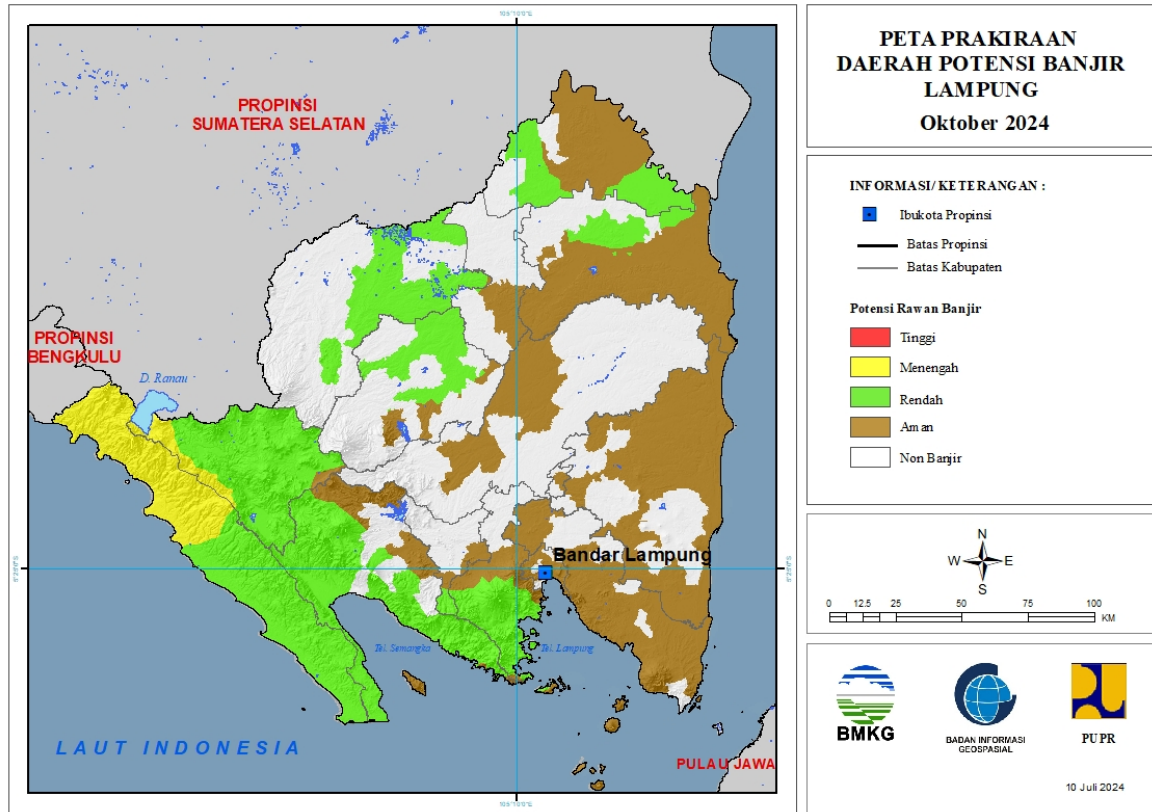


Tabel 9.

| TINGKAT POTENSI BANJIR | | |
|------------------------|--|--|
| TINGGI | MENENGAH | RENDAH |
| - | BANGKA BARAT : (Kec. Jebus, Parit Tiga) | BANGKA : (Kec. Mendo Barat, Merawang, Pemali, Pudingbesar, Riausilip, Sungailiat) |
| | BELITUNG : (Kec. Membalong, Tanjungpandan) | BANGKA BARAT : (Kec. Jebus, Muntok, Parit Tiga) |
| | BELITUNG TIMUR : (Kec. Kelapakampit) | BANGKA SELATAN : (Kec. Payung, Tobaoli) |
| | | BANGKA TENGAH : (Kec. Koba, Lubuk Besar, Pangkalan Baru) |
| | | BELITUNG : (Kec. Membalong, Tanjungpandan) |
| | | BELITUNG TIMUR : (Kec. Kelapakampit, Manggar) |
| | | KOTA PANGKALPINANG : (Kec. Bukitintan, Gerunggung, Pangkalbalam, Rangkui, Tamansari) |

10. PRAKIRAAN DAERAH POTENSI BANJIR LAMPUNG OKTOBER 2024

Gambar 11.



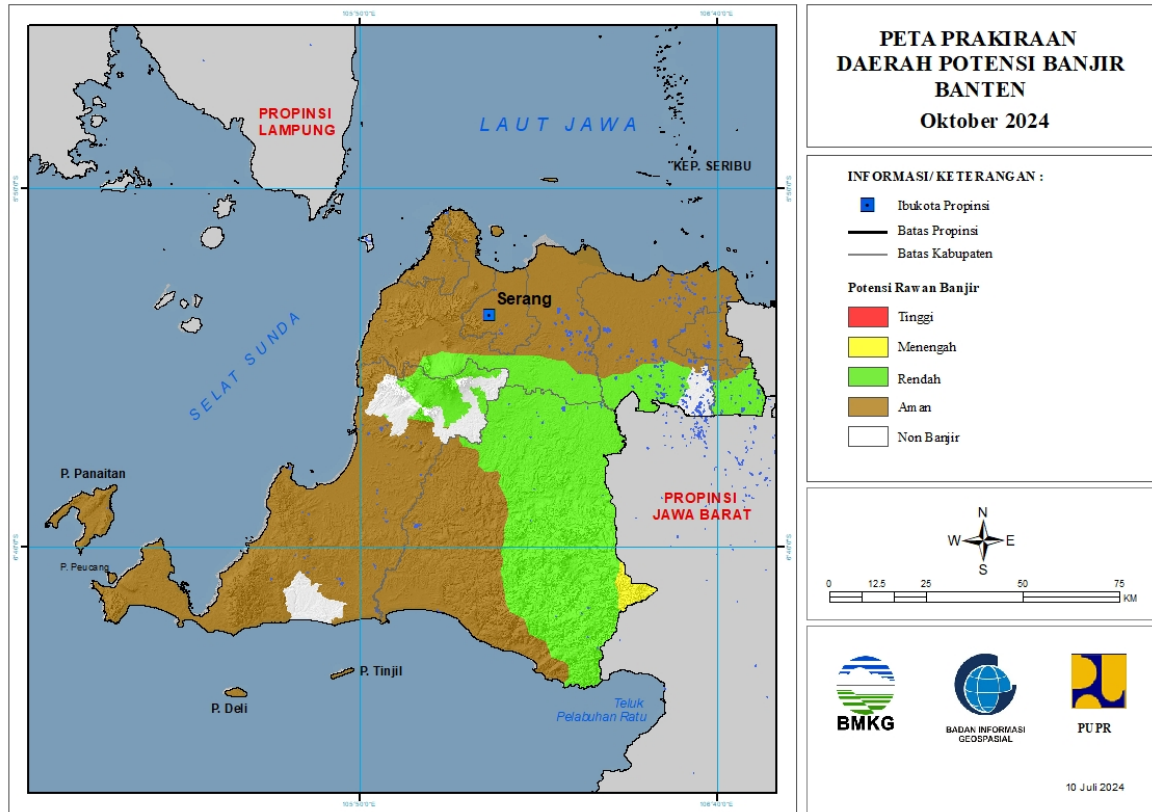
Tabel 10.

| TINGKAT POTENSI BANJIR | | |
|------------------------|---|---|
| TINGGI | MENENGAH | RENDAH |
| - | LAMPUNG BARAT : (Kec. Balikbukit, Bandarnegerisuoh, Batubrak, Lumbokseminung, Sukau, Suoh) | LAMPUNG BARAT : (Kec. Airhitam, Balikbukit, Bandarnegerisuoh, Batubrak, Batuketulis, Belalau, Gedungsurian, Kebuntebu, Pagardewa, Sekincau, Sukau, Sumberjaya, Suoh, Waytenong) |
| | PESISIR BARAT : (Kec. Karyapenggawa, Krui Selatan, Lemong, Ngambur, Pesisir Selatan, Pesisir Tengah, Pesisir Utara, Waykru) | LAMPUNG UTARA : (Kec. Abung Tengah, Abung Timur, Bungamayang, Kotabumi, Kotabumi Selatan, Muarasungkai, Sungkai Selatan, Sungkai Tengah) |
| | | MESUJI : (Kec. Mesuji Timur, Rawajitu Utara, Simpangpematang, Tanjungraya) |
| | | PESAWARAN : (Kec. Gedongtataan, Kedondong, Margapunduh, Padangcermin, Punduhpedada, Waykhilau, Waylima) |
| | | PESISIR BARAT : (Kec. Bengkumat, Bengkumatbelimbing, Lemong, Ngambur, Pesisir Selatan) |

| | | |
|--|--|---|
| | | PRINGSEWU : (Kec. Pardasuka) |
| | | TANGGAMUS : (Kec. Bandarnegerisemuong, Cukuhbalak, Kelumbayan, Kelumbayan Barat, Kotaagung Barat, Kotaagung Timur, Limau, Pematangsawa, Pugung, Semaka, Sumberejo, Talangpadang, Ulubelu, Wonosobo) |
| | | TULANG BAWANG : (Kec. Gedungaji, Gedungmeneng, Meraksaaji, Penawaraji, Rawajitu Selatan, Rawajitu Timur, Rawapitu) |
| | | TULANG BAWANG BARAT : (Kec. Tulangbawang Tengah) |
| | | WAYKANAN : (Kec. Baradatu, Negeriagung, Negeribesar, Pakuanratu) |

11. PRAKIRAAN DAERAH POTENSI BANJIR BANTEN OKTOBER 2024

Gambar 12.



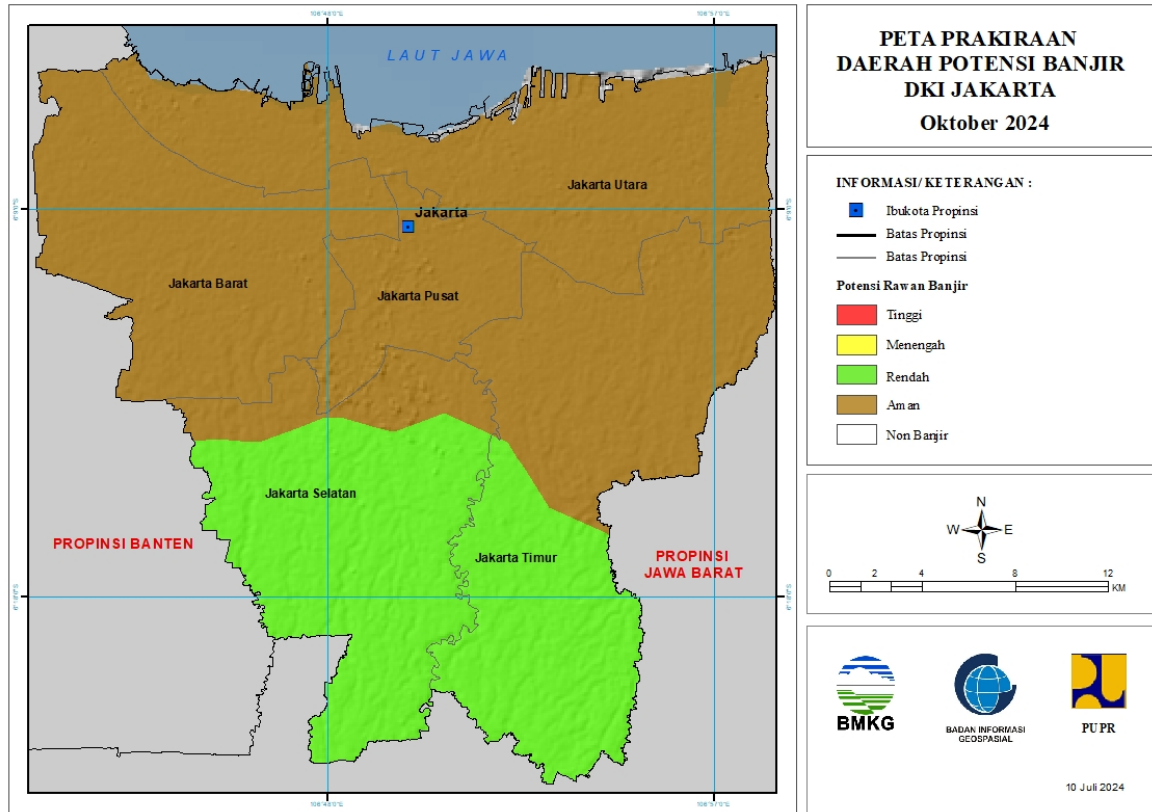
Tabel 11.

| TINGKAT POTENSI BANJIR | | |
|------------------------|--------------------------------------|--|
| TINGGI | MENENGAH | RENDAH |
| - | LEBAK : (Kec. Cibeber, Lebak Gedong) | KOTA TANGERANG : (Kec. Larangan) |
| | | KOTA TANGERANG SELATAN : (Kec. Ciputat, Ciputat Timur, Pamulang, Pondok Aren, Serpong, Serpong Utara, Setu) |
| | | LEBAK : (Kec. Bayah, Bojongmanik, Cibadak, Cibeber, Cigemlong, Cikulur, Cileles, Ciligrang, Cimarga, Cipanas, Cirinten, Curugbitung, Kalang Anyar, Lebak Gedong, Leuwidamar, Maja, Muncang, Panggarangan, Rangkasbitung, Sajira, Sobang, Warunggunung) |
| | | PANDEGLANG : (Kec. Cadasari, Cikedal, Cimanuk, Cisata, Kaduhejo, Mandalawangi, Pandeglang, Saketi) |
| | | SERANG : (Kec. Bandung, Baros, Cikeusal, Ciomas, Jawilan, Kopo, Pabuaran, Padarincang, Pamarayan, Petir, Tunjung Teja) |
| | | TANGERANG : (Kec. Cikupa, Cisoka, Curug, Jambe, Kelapa |

| | | |
|--|--|---|
| | | Dua, Legok, Panongan, Solear, Tigaraksa) |
|--|--|---|

12. PRAKIRAAN DAERAH POTENSI BANJIR DKI JAKARTA OKTOBER 2024

Gambar 13.

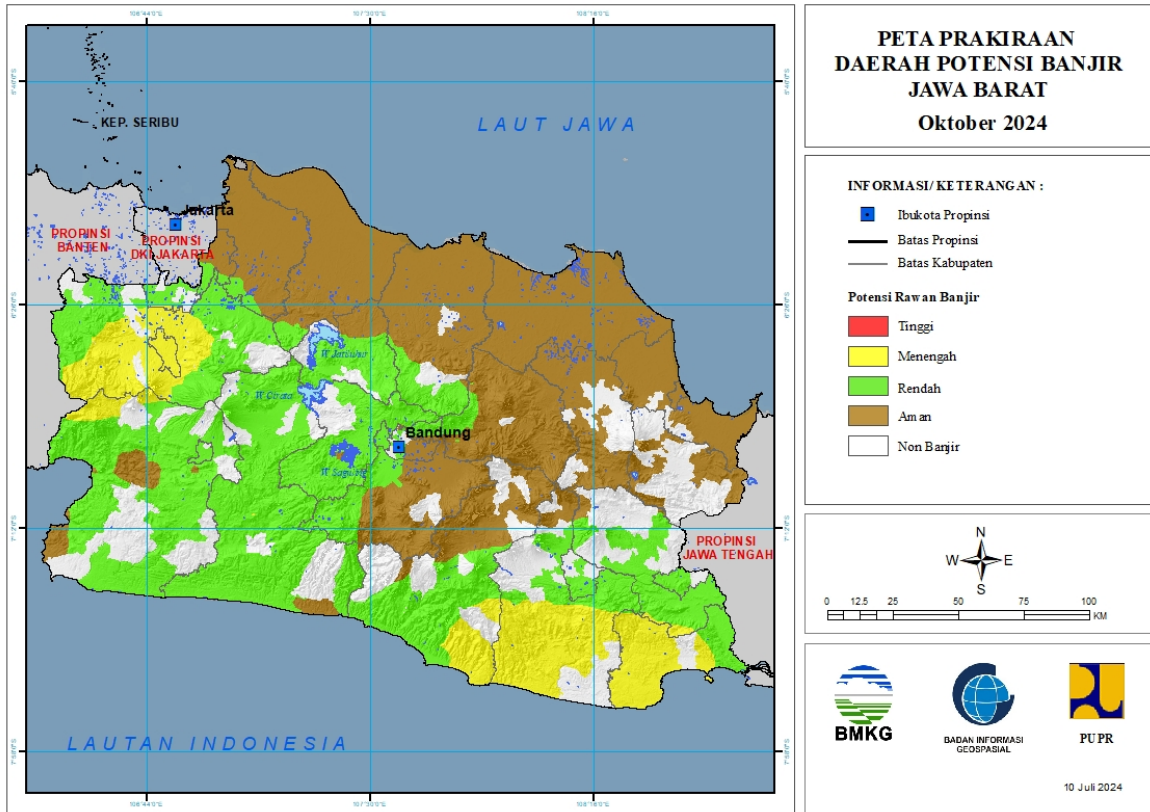


Tabel 12.

| TINGKAT POTENSI BANJIR | | |
|------------------------|----------|---|
| TINGGI | MENENGAH | RENDAH |
| - | - | KOTA JAKARTA SELATAN : (Kec. Cilandak, Jagakarsa, Kebayoran Baru, Kebayoran Lama, Mampang Prapatan, Pancoran, Pasar Minggu, Pesanggrahan, Setia Budi, Tebet) |
| | | KOTA JAKARTA TIMUR : (Kec. Cipayung, Ciracas, Jatinegara, Kramatjati, Makasar, Pasar Rebo) |

13. PRAKIRAAN DAERAH POTENSI BANJIR JAWA BARAT OKTOBER 2024

Gambar 14.



Tabel 13.

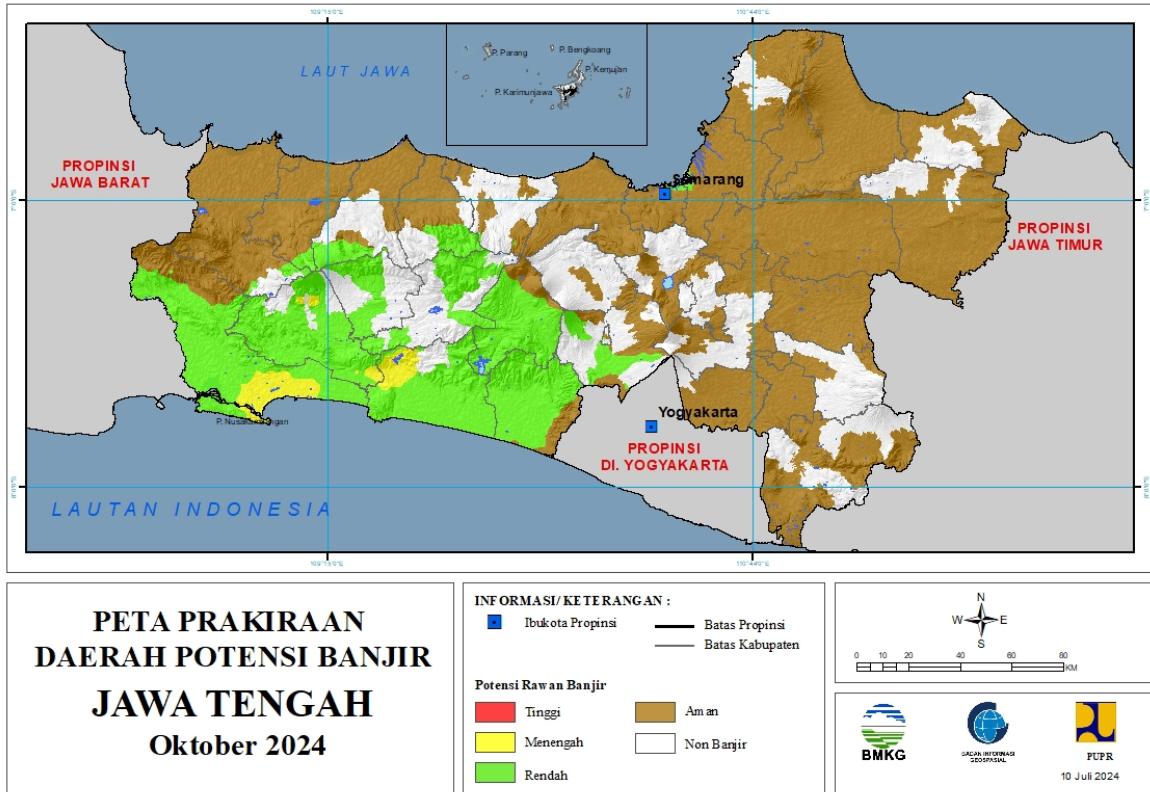
| TINGKAT POTENSI BANJIR | | |
|------------------------|---|---|
| TINGGI | MENENGAH | RENDAH |
| - | BOGOR : (Kec. Babakan Madang, Bojonggede, Caringin, Ciampea, Ciawi, Cibinong, Cibungbulang, Cigombong, Cigudeg, Cijeruk, Ciomas, Cisarua, Citeureup, Dramaga, Gunung Putri, Kemang, Klapanunggal, Leuwiliang, Leuwisadeng, Megamendung, Nanggung, Pamijahan, Parung, Rumpin, Sukajaya, Sukamakmur, Sukaraja, Tajur Halang, Tamansari) | BANDUNG : (Kec. Arjasari, Baleendah, Banjaran, Cangkuang, Cilengkrang, Cileunyi, Cimenyan, Ciwidey, Dayeuh Kolot, Katapang, Kutawaringin, Margaasih, Margahayu, Pameungpeuk, Pasir Jambu, Rancabali, Soreang) |
| | CIAMIS : (Kec. Banjaranyar, Banjarsari, Pamarican) | BANDUNG BARAT : (Kec. Batujajar, Cihampelas, Cikalong Wetan, Cililin, Cipongkor, Cisarua, Gununghalu, Lembang, Ngamprah, Padalarang, Parongpong, Rongga, Saguling, Sindangkerta) |
| | CIANJUR : (Kec. Sukanagara) | BEKASI : (Kec. Bojongmangu, Cibarusah, Cikarang Barat, Serang Baru, Setu) |
| | GARUT : (Kec. Banjarwangi, Cibalong, Cikajang, Cisompet, Pameungpeuk, Singajaya) | BOGOR : (Kec. Babakan Madang, Caringin, Cariu, Ciawi, Cibinong, Cigombong, Cigudeg, Cileungsi, Cisarua, Citeureup, |

| | | |
|--|---|--|
| | | Gunung Putri, Jasinga, Jonggol, Klapanunggal, Megamendung, Nanggung, Parung, Parung Panjang, Rumpin, Sukajaya, Sukamakmur) |
| | KOTA BOGOR : (Kec. Bogor Barat, Bogor Selatan, Bogor Tengah, Bogor Timur, Bogor Utara, Tanahsareal) | CIAMIS : (Kec. Banjaranyar, Banjarsari, Ciamis, Cidolog, Cihaurbeuti, Cijeungjing, Cimaragas, Cipaku, Laktok, Pamarican, Panumbangan, Purwadadi, Rancah, Sukadana) |
| | KOTA DEPOK : (Kec. Bojongsari, Cilodong, Cipayung, Sawangan) | CIANJUR : (Kec. Agrabinta, Bojong Picung, Campaka, Campaka Mulya, Cianjur, Cibeber, Cibinong, Cidaun, Cijati, Cikadu, Cikalong Kulon, Cilaku, Ciranjang, Cugenang, Kadupandak, Karang Tengah, Leles, Mande, Pacet, Pagelaran, Pasirkuda, Sindangbarang, Sukanagara, Sukaresmi, Takokak, Warungkondang) |
| | PANGANDARAN : (Kec. Cigugur, Cijulang, Cimerak, Kalipucang, Langkaplancar, Padaherang, Pangandaran, Parigi) | GARUT : (Kec. Banjarwangi, Bayongbong, Bungbulang, Caringin, Cibalong, Cikajang, Cikelet, Cilawu, Cisompet, Cisarupan, Garut Kota, Karangpawitan, Mekarmukti, Pakenjeng, Pameungpeuk, Singajaya) |
| | SUKABUMI : (Kec. Cicurug, Cidahu, Cikakak, Cikidang, Cisolok, Kabandungan) | KARAWANG : (Kec. Pangkalan, Tegalwaru) |
| | TASIKMALAYA : (Kec. Bantarkalong, Bojongasih, Bojonggambir, Cibalong, Cikatomas, Cineam, Cipatujah, Culamega, Jatiwaras, Karang Jaya, Karangnunggal, Parungponteng, Salopa, Sodonghilir, Sukaraja, Tanjungjaya, Taraju) | KOTA BANDUNG : (Kec. Andir, Astana Anyar, Bandung Kidul, Bojongloa Kaler, Bojongloa Kidul, Cidadap, Lengkong, Regol, Sukajadi, Sumur Bandung) |
| | | KOTA BANJAR : (Kec. Banjar, Pataruman, Purwahaarja) |
| | | KOTA BEKASI : (Kec. Bantar Gebang, Jatiasih, Jatisampurna, Mustika Jaya, Pondok Gede, Pondok Melati) |
| | | KOTA CIMAHU : (Kec. Cimahi Selatan, Cimahi Tengah, Cimahi Utara) |
| | | KOTA DEPOK : (Kec. Beji, Bojongsari, Cilodong, Cimanggis, Cipayung, Pancoran Mas, Sawangan) |
| | | KOTA SUKABUMI : (Kec. Baros, Cibeureum, Citamiang, Gunungpuyuh, Lembursitu, Warudoyong) |
| | | KOTA TASIKMALAYA : (Kec. Cihideung, Cipedes, Kawalu, Tamansari, Tawang) |
| | | PANGANDARAN : (Kec. Kalipucang, Langkaplancar, |

| | | |
|--|--|--|
| | | Mangunjaya, Padaherang, Pangandaran) |
| | | PURWAKARTA : (Kec. Bojong, Campaka, Cibatu, Jatiluhur, Kiarapedes, Manis, Pasawahan, Plered, Pondoksalam, Purwakarta, Sukatani, Tegalwaru, Wanayasa) |
| | | SUBANG : (Kec. Ciater, Cijambe, Cipendeuy, Cisolak, Dawuan, Kali Jati, Sagalaherang, Serangpanjang, Tanjung Siang) |
| | | SUKABUMI : (Kec. Bantargadung, Caringin, Cibadak, Cibitung, Cicantayan, Cicurug, Cidahu, Ciemas, Cikakak, Cikembar, Cikidang, Cireunghas, Cisaat, Cisolok, Gunung Guruh, Jampang Tengah, Kabandungan, Kebonpedes, Nagrak, Nyalindung, Pabuaran, Parungkuda, Pelabuhanratu, Purabaya, Sagaranten, Simpenan, Sukabumi, Sukaraja, Surade, Tegal Buleud, Warung Kiara) |
| | | SUMEDANG : (Kec. Pamulihan, Rancakalong, Sukasari, Tanjung Kerta, Tanjungmedar, Tanjungsari) |
| | | TASIKMALAYA : (Kec. Cineam, Cisayong, Gunung Tanjung, Jatiwaras, Karang Jaya, Mangunreja, Manonjaya, Parungponteng, Rajapolah, Salopa, Singaparna, Sukaraja, Sukaratu, Sukaresik, Tanjungjaya, Taraju) |

14. PRAKIRAAN DAERAH POTENSI BANJIR JAWA TENGAH OKTOBER 2024

Gambar 15.



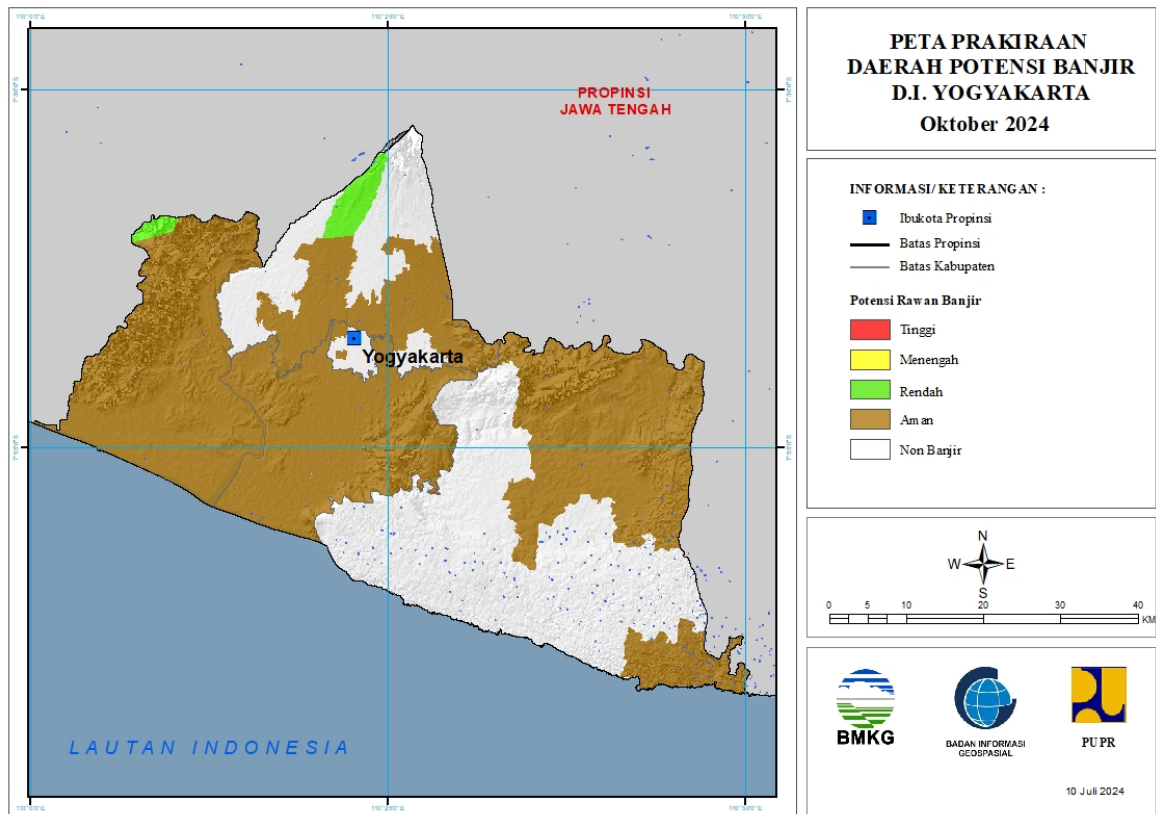
Tabel 14.

| TINGKAT POTENSI BANJIR | | |
|------------------------|--|--|
| TINGGI | MENENGAH | RENDAH |
| - | BANJARNEGARA : (Kec. Mandiraja) | BANJARNEGARA : (Kec. Banjarnangu, Banjarnegara, Kalibening, Karangkobor, Mandiraja, Pejawaran, Sigaluh, Susukan, Wanayasa) |
| | BANYUMAS : (Kec. Baturaden, Cilongok, Kedungbanteng, Sumpiuh, Tampak) | BANYUMAS : (Kec. Ajibarang, Banyumas, Baturaden, Cilongok, Gumelar, Jatilawang, Kalibagor, Kebasen, Kedungbanteng, Kembaran, Kemranjen, Lumbir, Patikraja, Purwojati, Purwokerto Barat, Purwokerto Selatan, Purwokerto Timur, Purwokerto Utara, Rawalo, Sokaraja, Somagede, Sumpiuh, Tampak, Wangon) |
| | CILACAP : (Kec. Adipala, Binangun, Cilacap Selatan, Cilacap Tengah, Cilacap Utara, Jeruklegi, Kampung Laut, Kawunganten, Kesugihan, Kroya, Maos) | BATANG : (Kec. Bandar, Bawang) |
| | KEBUMEN : (Kec. Adimulyo, Ayah, Buayan, Gombong, Karanganyar, Kuwarasan, Rowokele, Sempor) | BREBES : (Kec. Bantarkawung, Bumiayu, Sirampog) |

| | | |
|--|--|--|
| | | CILACAP : (Kec. Adipala, Bantarsari, Binangun, Cilacap Selatan, Cilacap Utara, Cimanggu, Cipari, Dayeuhluhur, Gandrungmangu, Jeruklegi, Kampung Laut, Karangpucung, Kawunganten, Kedungreja, Kesugihan, Kroya, Majenang, Maos, Nusawungu, Patimuan, Sampang, Sidareja, Wanareja) |
| | | DEMAK : (Kec. Sayung) |
| | | KEBUMEN : (Kec. Adimulyo, Alian, Ambal, Ayah, Bonorowo, Buayan, Buluspesantren, Gombong, Karanganyar, Karangsambung, Kebumen, Klirong, Kutowinangun, Kuwarasan, Mirit, Padureso, Pejagoan, Petanahan, Poncowarno, Prembun, Puring, Rowokele, Sadang, Sempor, Sruweng) |
| | | KOTA MAGELANG : (Kec. Magelang Tengah) |
| | | KOTA SEMARANG : (Kec. Gayamsari, Genuk, Pedurungan, Semarang Timur, Semarang Utara) |
| | | MAGELANG : (Kec. Borobudur, Dukun, Kaliangkrik, Mertoyudan, Mungkid, Muntilan, Ngluwar, Sawangan, Windusari) |
| | | PEKALONGAN : (Kec. Doro, Kajen, Karanganyar, Lebakbarang, Petungkriyono) |
| | | PEMALANG : (Kec. Belik, Pulosari) |
| | | PURBALINGGA : (Kec. Bobotsari, Kaligondang, Kalimanah, Karanganyar, Karangjambu, Karangreja, Kemangkon, Kertanegara, Purbalingga) |
| | | PURWOREJO : (Kec. Bagelen, Banyuurip, Bayan, Bener, Bruno, Butuh, Gebang, Grabag, Kaligesing, Kemiri, Kutoarjo, Loano, Ngombol, Pituruh, Purwodadi, Purworejo) |
| | | TEGAL : (Kec. Bojong, Bumijawa) |
| | | WONOSOBO : (Kec. Garung, Kalibawang, Kalikajar, Kaliwiro, Kejajar, Kepil, Kertek, Leksono, Mojtengah, Sapuran, Selomerto, Sukoharjo, Wadaslintang, Watumalang, Wonosobo) |

15. PRAKIRAAN DAERAH POTENSI BANJIR DI YOGYAKARTA OKTOBER 2024

Gambar 16.



Tabel 15.

| TINGKAT POTENSI BANJIR | | |
|------------------------|----------|-------------------------------|
| TINGGI | MENENGAH | RENDAH |
| - | - | KULONPROGO : (Kec. Samigaluh) |
| | | SLEMAN : (Kec. Sleman, Turi) |

16. PRAKIRAAN DAERAH POTENSI BANJIR JAWA TIMUR OKTOBER 2024

Gambar 17.

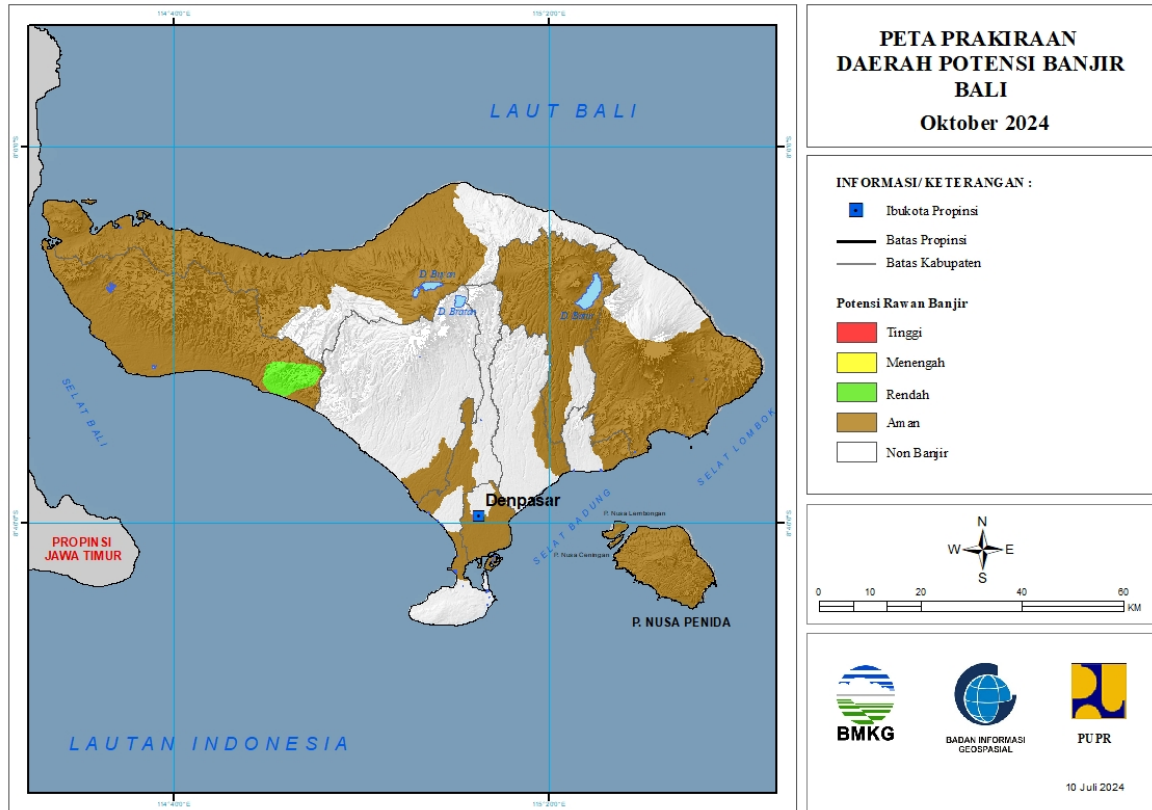


Tabel 16.

| TINGKAT POTENSI BANJIR | | |
|------------------------|----------|---|
| TINGGI | MENENGAH | RENDAH |
| - | - | LUMAJANG : (Kec. Candipuro, Pasirian, Pronojiwo, Tempursari) |
| | | MALANG : (Kec. Ampelgading, Dampit, Gedangan, Sumbermanjing Wetan, Tirtoyudo) |
| | | PACITAN : (Kec. Kebonagung, Ngadirojo, Pacitan, Pringkuku, Sudimoro, Tulakan) |
| | | TRENGGALEK : (Kec. Dongko, Kampak, Munjungan, Panggul, Watulimo) |

17. PRAKIRAAN DAERAH POTENSI BANJIR BALI OKTOBER 2024

Gambar 18.



Tabel 17.

| TINGKAT POTENSI BANJIR | | |
|------------------------|----------|-----------------------------|
| TINGGI | MENENGAH | RENDAH |
| - | - | JEMBRANA : (Kec. Pekutatan) |

18. PRAKIRAAN DAERAH POTENSI BANJIR NUSA TENGGARA BARAT OKTOBER 2024

Gambar 19.

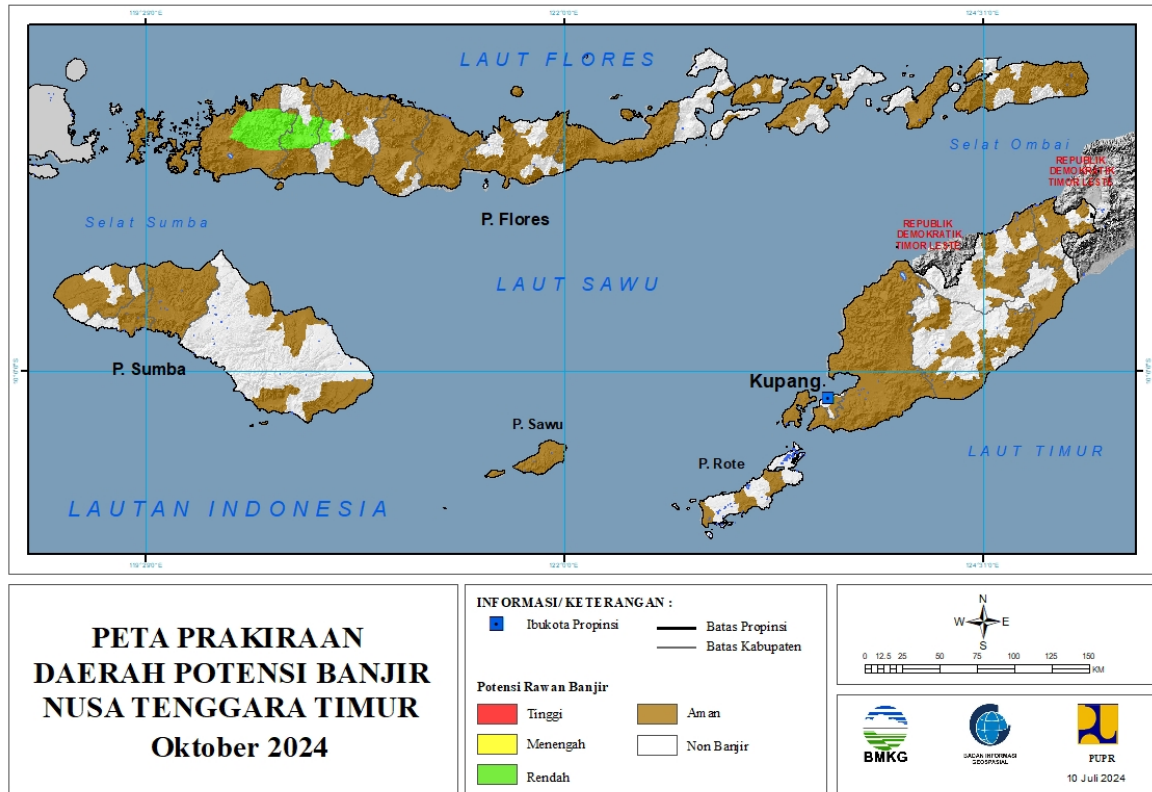


Tabel 18.

| TINGKAT POTENSI BANJIR | | |
|------------------------|----------|--------|
| TINGGI | MENENGAH | RENDAH |
| - | - | - |

19. PRAKIRAAN DAERAH POTENSI BANJIR NUSA TENGGARA TIMUR OKTOBER 2024

Gambar 20.

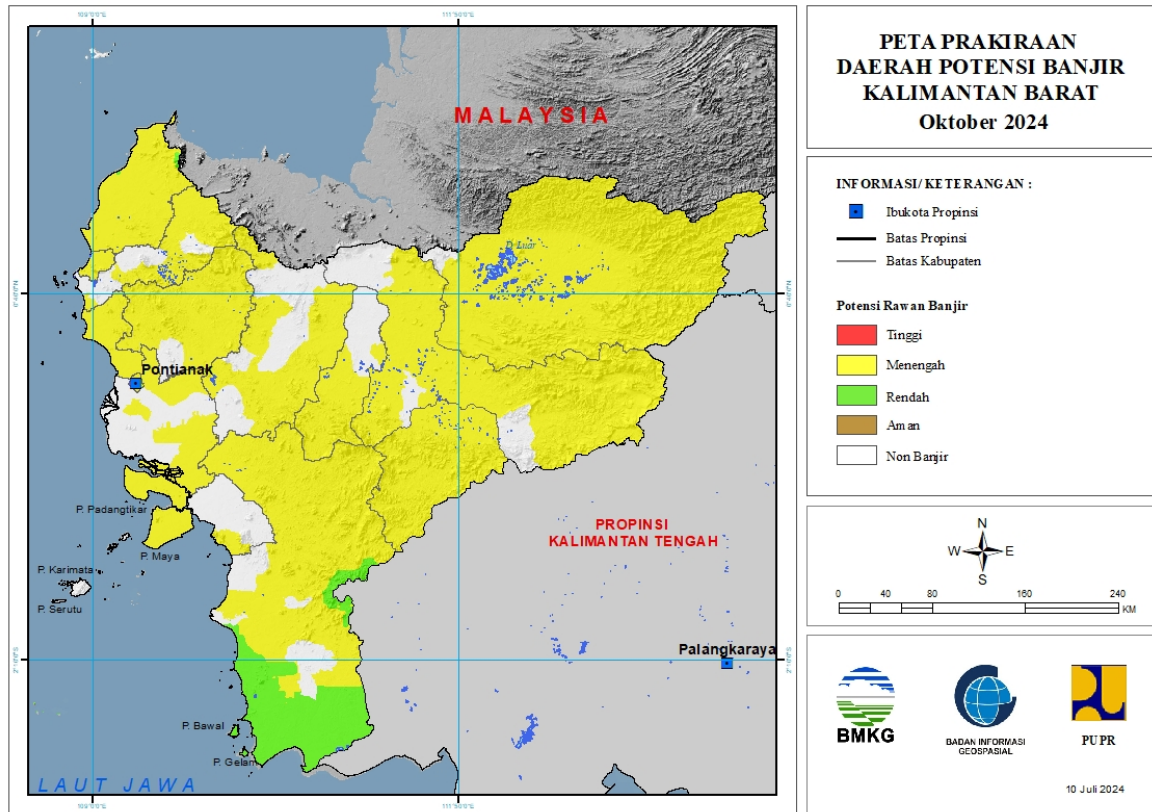


Tabel 19.

| TINGKAT POTENSI BANJIR | | |
|------------------------|----------|--|
| TINGGI | MENENGAH | RENDAH |
| - | - | MANGGARAI : (Kec. Cibai, Langke Rembong, Lelak, Rahong Utara, Ruteng, Satar Mese, Satar Mese Barat, Wae Rii) |
| | | MANGGARAI BARAT : (Kec. Boleng, Kuwus, Lembor, Macang Pacar, Mbeliling, Ndoso, Sanonggoang, Welak) |
| | | MANGGARAI TIMUR : (Kec. Borong, Kotakomba, Lamba Leda, Poco Ranaka, Sambi Rampas) |

20. PRAKIRAAN DAERAH POTENSI BANJIR KALIMANTAN BARAT OKTOBER 2024

Gambar 21.



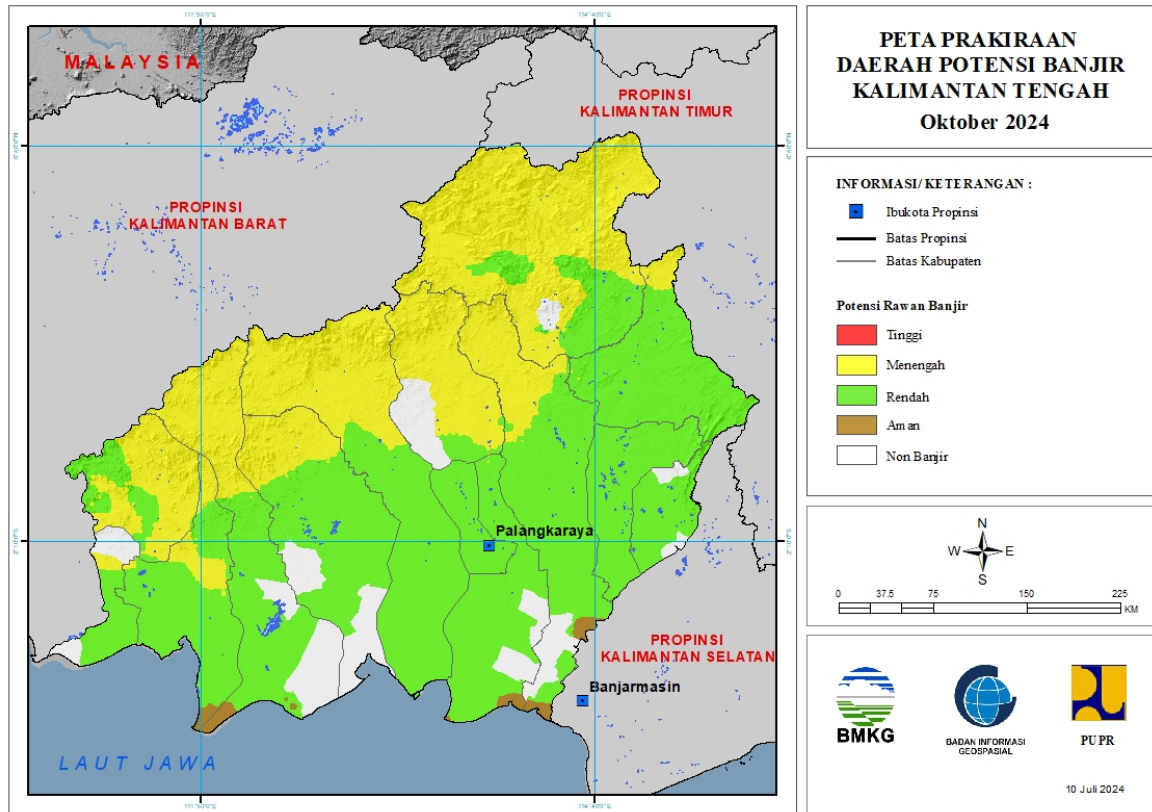
Tabel 20.

| TINGKAT POTENSI BANJIR | | |
|------------------------|---|--|
| TINGGI | MENENGAH | RENDAH |
| - | BENGKAYANG : (Kec. Bengkayang, Jagoibabang, Ledo, Samalantan, Sanggauledo, Seluas, Siding, Sungaibetung, Sungairaya, Sutisemarang, Teriak) | KETAPANG : (Kec. Airupas, Hulusungai, Jelai Hulu, Kendawangan, Manismata, Matanhilir Selatan, Muarapawan, Nangatayap, Tumbangtiti) |
| | KAPUAS HULU : (Kec. Batanglupar, Bika, Boyantanjung, Bunut Hilir, Bunut Hulu, Embaloh Hilir, Embaloh Hulu, Empanang, Hulu Gunung, Jongkong, Kalis, Mentebah, Nanga Badau, Pengkadan, Putussibau Selatan, Putussibau Utara, Seberuang, Selimbau, Semitau, Silat Hilir, Silat Hulu, Suhaid) | SAMBAS : (Kec. Jawai, Paloh, Sajinganbesar, Tangaran, Telukkeramat) |
| | KAYONG UTARA : (Kec. Pulaumaya, Sukadana) | |
| | KETAPANG : (Kec. Airupas, Hulusungai, Jelai Hulu, Kendawangan, Manismata, Matanhilir Selatan, Muarapawan, Nangatayap, Sandai, Simpang Dua, Simpang Hulu, Sungailaur, | |

| | | |
|--|--|--|
| | Sungaimelayurayak, Tumbangtiti) | |
| | KOTA PONTIANAK : (Kec. Pontianak Barat, Pontianak Kota, Pontianak Selatan, Pontianak Tenggara, Pontianak Timur, Pontianak Utara) | |
| | KOTA SINGKAWANG : (Kec. Singkawang Barat, Singkawang Selatan, Singkawang Tengah, Singkawang Timur, Singkawang Utara) | |
| | KUBURAYA : (Kec. Batuampar, Kuala Mandor B, Rasaujaya, Sungaiambawang, Terentang) | |
| | LANDAK : (Kec. Airbesar, Banyuke Hulu, Jelimpo, Kualabehe, Mandor, Mempawah Hulu, Menjalin, Menyuke, Meranti, Ngabang, Sengahtemila, Sompak) | |
| | MELAWI : (Kec. Belimbing, Belimbing Hulu, Ella Hilir, Nanga Pinoh, Pinoh Selatan, Pinoh Utara, Sayan, Soka, Tanahpinoh, Tanahpinoh Barat) | |
| | MEMPAWAH : (Kec. Anjongan, Mempawah Hilir, Mempawah Timur, Sadaniang, Segedong, Siantan, Sungai Kunyit, Sungaikunyit, Sungaipinyuh, Toho) | |
| | SAMBAS : (Kec. Galing, Jawai, Jawai Selatan, Paloh, Pemangkat, Sajad, Sajinganbesar, Salatiga, Sambas, Sebawi, Sejangkung, Selakau, Selakau Timur, Semparuk, Subah, Tangaran, Tebas, Tekarang, Telukkeramat) | |
| | SANGGAU : (Kec. Entikong, Jangkang, Kapuas, Meliau, Menyuke, Mukok, Tayan Hilir, Tayan Hulu) | |
| | SEKADAU : (Kec. Belitang, Nangamahap, Nangataman, Sekadau Hilir, Sekadau Hulu) | |
| | SINTANG : (Kec. Ambalau, Binjai Hulu, Dedai, Kayan Hilir, Kayan Hulu, Kelam Permai, Ketungau Hilir, Ketungau Tengah, Sepauk, Serawai, Sintang, Tempunak) | |

21. PRAKIRAAN DAERAH POTENSI BANJIR KALIMANTAN TENGAH OKTOBER 2024

Gambar 22.



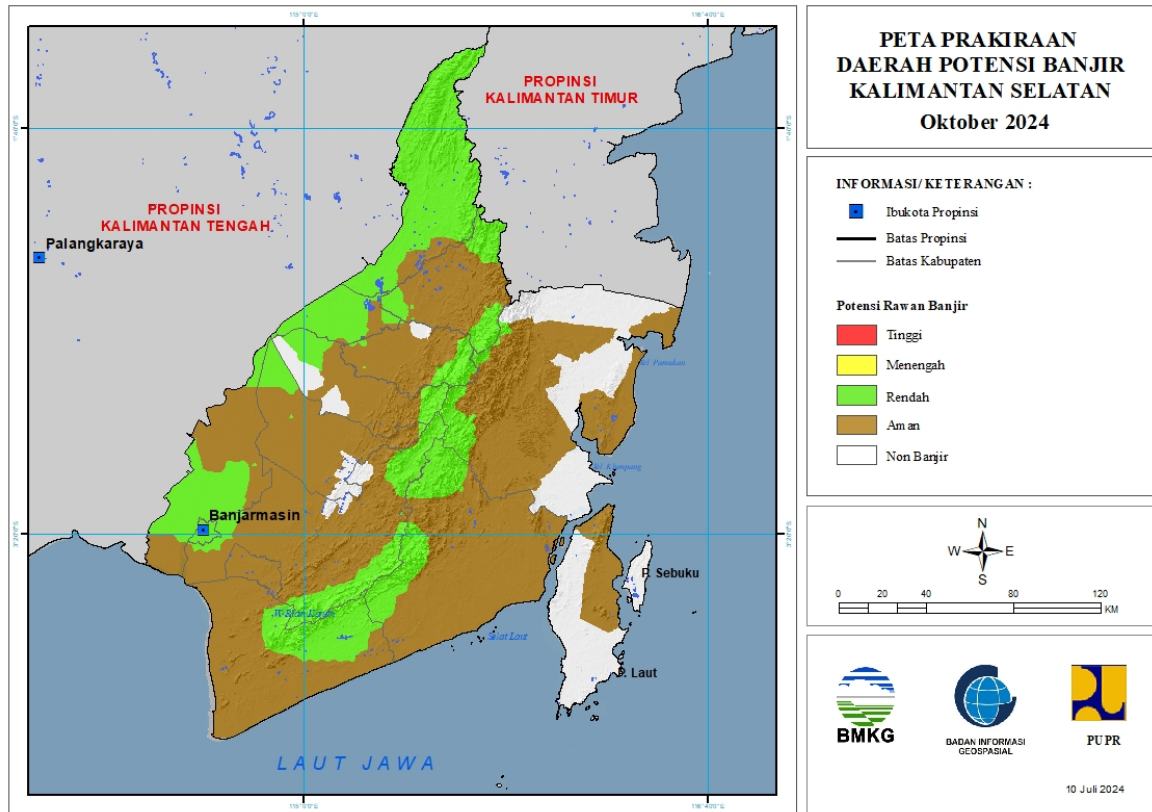
Tabel 21.

| TINGKAT POTENSI BANJIR | | |
|------------------------|---|--|
| TINGGI | MENENGAH | RENDAH |
| - | BARITO UTARA : (Kec. Lahei, Teweh Tengah) | BARITO SELATAN : (Kec. Dusun Hilir, Dusun Selatan, Dusun Utara, Gunungbintangawai, Jenamas, Karaukuala) |
| | GUNUNG MAS : (Kec. Damangbatu, Kahayanhulu Utara, Kurun, Mihing Raya, Mirimanasa, Rungan, Rungan Hulu, Sepang Simin, Tewah) | BARITO TIMUR : (Kec. Awang, Dusun Tengah, Dusun Timur, Karusenjanang, Pajuepat, Paku, Patangkeputui, Pematangkarau) |
| | KAPUAS : (Kec. Kapuas Hulu, Kapuas Tengah, Mandautalawang, Mantangai, Pasaktalawang) | BARITO UTARA : (Kec. Gunungpurei, Gunungtimang, Lahei, Lahei Barat, Montallat, Teweh Baru, Teweh Selatan, Teweh Tengah, Teweh Timur) |
| | KATINGAN : (Kec. Bukit Raya, Katingan Hulu, Katingan Tengah, Marikit, Petakmalai, Pulaumalan, Sanaman Mantikei) | GUNUNG MAS : (Kec. Mihing Raya, Rungan, Sepang Simin) |
| | KOTAWARINGIN BARAT : (Kec. Arut Selatan, Arut Utara, Kotawaringin Lama, Pangkalanbanteng, Pangkalanlada) | KAPUAS : (Kec. Dadahup, Kapuas Hilir, Kapuas Kuala, Kapuas Murung, Kapuas Tengah, Kapuas Timur, Mantangai, Pasaktalawang, Tambancatur, Timpah) |

| | | |
|--|--|--|
| | KOTAWARINGIN TIMUR : (Kec. Antangkalang, Bukitsantuai, Telagaantang, Tualan Hulu) | KATINGAN : (Kec. Kamipang, Katingan Hilir, Katingan Kuala, Katingan Tengah, Mendawai, Pulaumalan, Sanaman Mantikei, Tasikpayawan, Tewangsangalangaring) |
| | LAMANDAU : (Kec. Batangkawa, Belantikan Raya, Bulik, Bulik Timur, Delang, Lamandau, Mentobi Raya, Sematu Jaya) | KOTA PALANGKARAYA : (Kec. Bukitbatu, Jekan Raya, Pahandut, Rakumpit, Sabangau) |
| | MURUNG RAYA : (Kec. Baritotuhup Raya, Laungtuhup, Murung, Permataintan, Seriburiam, Sumberbarito, Tanahsiang, Tanahsiang Selatan, Uutmurung) | KOTAWARINGIN BARAT : (Kec. Arut Selatan, Arut Utara, Kotawaringin Lama, Kumai, Pangkalanbanteng, Pangkalanlada) |
| | PULANG PISAU : (Kec. Banamatingang) | KOTAWARINGIN TIMUR : (Kec. Antangkalang, Baamang, Bukitsantuai, Cempaga, Cempaga Hulu, Kotabesi, Mentawabaruketapang, Mentaya Hulu, Mentayahilir Utara, Parenggean, Telagaantang, Tualan Hulu) |
| | SERUYAN : (Kec. Batuampar, Danauseluluk, Hanau, Seruyan Hulu, Seruyan Tengah, Sulingtambun) | LAMANDAU : (Kec. Batangkawa, Belantikan Raya, Bulik, Bulik Timur, Delang, Lamandau, Mentobi Raya, Sematu Jaya) |
| | SUKAMARA : (Kec. Balairiam, Sukamara) | MURUNG RAYA : (Kec. Baritotuhup Raya, Laungtuhup, Murung, Permataintan, Seriburiam, Sumberbarito, Tanahsiang, Tanahsiang Selatan, Uutmurung) |
| | | PULANG PISAU : (Kec. Banamatingang, Jabiren, Kahayan Kuala, Kahayan Tengah, Maliku, Sebangau Kuala) |
| | | SERUYAN : (Kec. Batuampar, Danauseluluk, Danausembuluh, Hanau, Seruyan Hilir, Seruyan Tengah) |
| | | SUKAMARA : (Kec. Balairiam, Pantailunci, Sukamara) |

22. PRAKIRAAN DAERAH POTENSI BANJIR KALIMANTAN SELATAN OKTOBER 2024

Gambar 23.



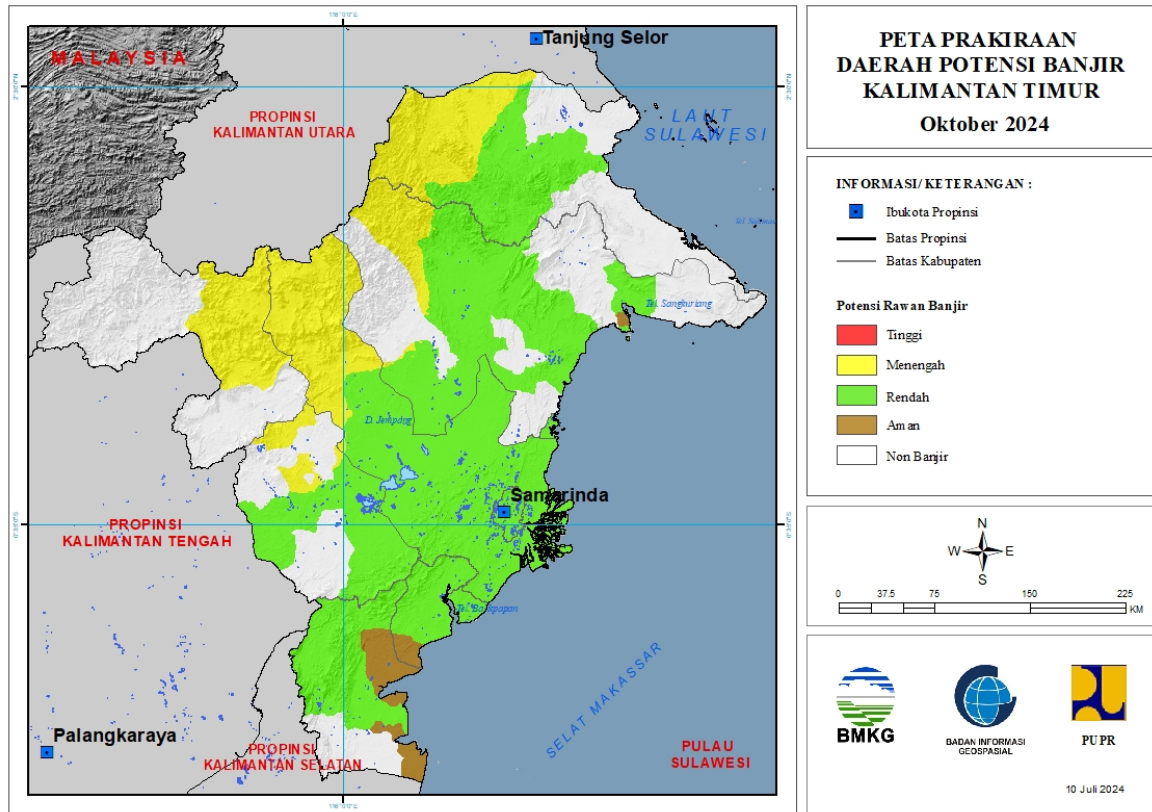
Tabel 22.

| TINGKAT POTENSI BANJIR | | |
|------------------------|----------|--|
| TINGGI | MENENGAH | RENDAH |
| - | - | BALANGAN : (Kec. Batumandi, Halong, Lampihong, Tebingtinggi) |
| | | BANJAR : (Kec. Aluh-Aluh, Aranio, Gambut, Karangintan, Kertakhanyar, Paramasan, Sungaipinang, Sungaitabuk, Tatahmakmur) |
| | | BARITO KUALA : (Kec. Alalak, Anjirmuara, Anjirpasar, Barambai, Belawang, Cerbon, Jejangkit, Kuripan, Mandastana, Mekarsari, Rantaubadauh, Tabukan, Tamban, Wanaraya) |
| | | HULU SUNGAI SELATAN : (Kec. Daha Selatan, Daha Utara, Loksado) |
| | | HULU SUNGAI TENGAH : (Kec. Batangalai Timur, Batangalai Utara, Hantakan, Labuanamas Selatan, Labuanamas Utara, Pandawan) |
| | | HULU SUNGAI UTARA : (Kec. Amuntai Selatan, Amuntai Tengah, Amuntai Utara, Babirik, Banjang, Danaupanggung, |

| | | |
|--|--|--|
| | | Haugading, Paminggir, Sungaipandan) |
| | | KOTA BANJARMASIN : (Kec. Banjarmasin Barat, Banjarmasin Selatan, Banjarmasin Tengah, Banjarmasin Timur, Banjarmasin Utara) |
| | | KOTABARU : (Kec. Hampang, Sungaidurian) |
| | | TABALONG : (Kec. Banualawas, Haruai, Jaro, Kelua, Muaraharus, Muarauya, Murungpudak, Pugaan, Tanjung, Tanta, Upau) |
| | | TANAH BUMBU : (Kec. Kusan Hulu, Mantewe, Satui) |
| | | TANAH LAUT : (Kec. Bajuin, Batuampar, Jorong, Kintap, Pelaihari, Tambangulang) |
| | | TAPIN : (Kec. Candilaras Selatan, Candilaras Utara, Piani) |

23. PRAKIRAAN DAERAH POTENSI BANJIR KALIMANTAN TIMUR OKTOBER 2024

Gambar 24.



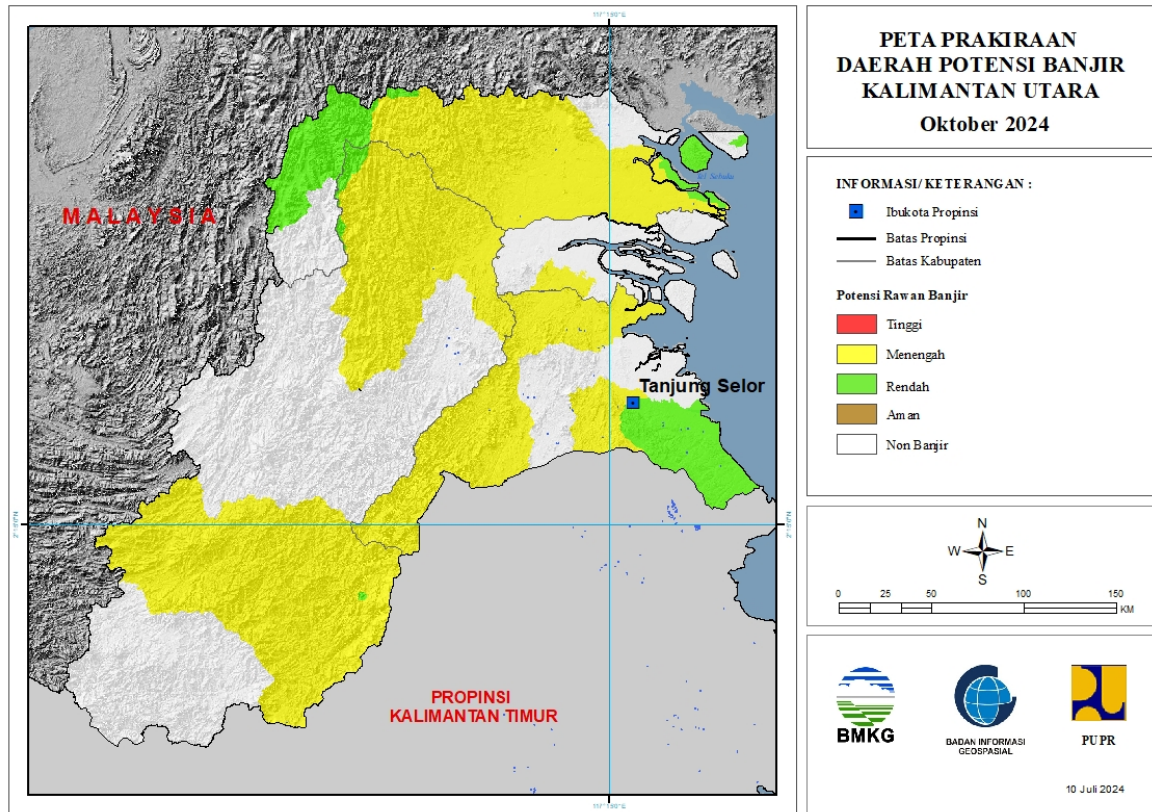
Tabel 23.

| TINGKAT POTENSI BANJIR | | |
|------------------------|---|--|
| TINGGI | MENENGAH | RENDAH |
| - | BERAU : (Kec. Kelay, Segah) | BERAU : (Kec. Kelay, Sambaliung, Segah, Tanjungredeb, Telukbayur) |
| | KUTAI BARAT : (Kec. Barongtongkok, Damai, Longiram, Melak, Muarapahu) | KOTA BALIKPAPAN : (Kec. Balikpapan Barat, Balikpapan Kota, Balikpapan Selatan, Balikpapan Tengah, Balikpapan Timur, Balikpapan Utara) |
| | KUTAI KARTANEGARA : (Kec. Kembangjanggut, Konahan, Muarawis, Tabang) | KOTA BONTANG : (Kec. Bontang Barat, Bontang Selatan, Bontang Utara) |
| | KUTAI TIMUR : (Kec. Muaraancalong, Muarawahau, Telen) | KOTA SAMARINDA : (Kec. Loajanan Hilir, Palaran, Samarinda Ilir, Samarinda Ulu, Samarinda Utara, Samarindakota, Samarindaseberang, Sambutan, Sungaikunjang, Sungaipinang) |
| | MAHAKAM ULU : (Kec. Longbagun) | KUTAI BARAT : (Kec. Barongtongkok, Bongan, Damai, Jempang, Melak, Muaralawa, Muarapahu, Penyinggahan) |
| | | KUTAI KARTANEGARA : (Kec. Anggana, Kembangjanggut, Konahan, Kotabangun, Loajanan, Loakulu, Marangkayu, |

| | | |
|--|--|---|
| | | Muarabadak, Muarajawa, Muarakaman, Muaramuntai, Muarawis, Samboja, Sanga-Sanga, Sebulu, Tabang, Tenggarong, Tenggarong Seberang) |
| | | KUTAI TIMUR : (Kec. Batuampar, Bengalon, Kombeng, Muaraancalong, Muarabengkal, Muarawahau, Sangatta Selatan, Sangatta Utara, Sangkulirang, Telen) |
| | | PASER : (Kec. Batusopang, Kuaro, Longikis, Longkali, Muarakomam, Pasirbalengkong, Tanahgrogot) |
| | | PENAJAM PASER UTARA : (Kec. Babulu, Penajam, Sepaku, Waru) |

24. PRAKIRAAN DAERAH POTENSI BANJIR KALIMANTAN UTARA OKTOBER 2024

Gambar 25.

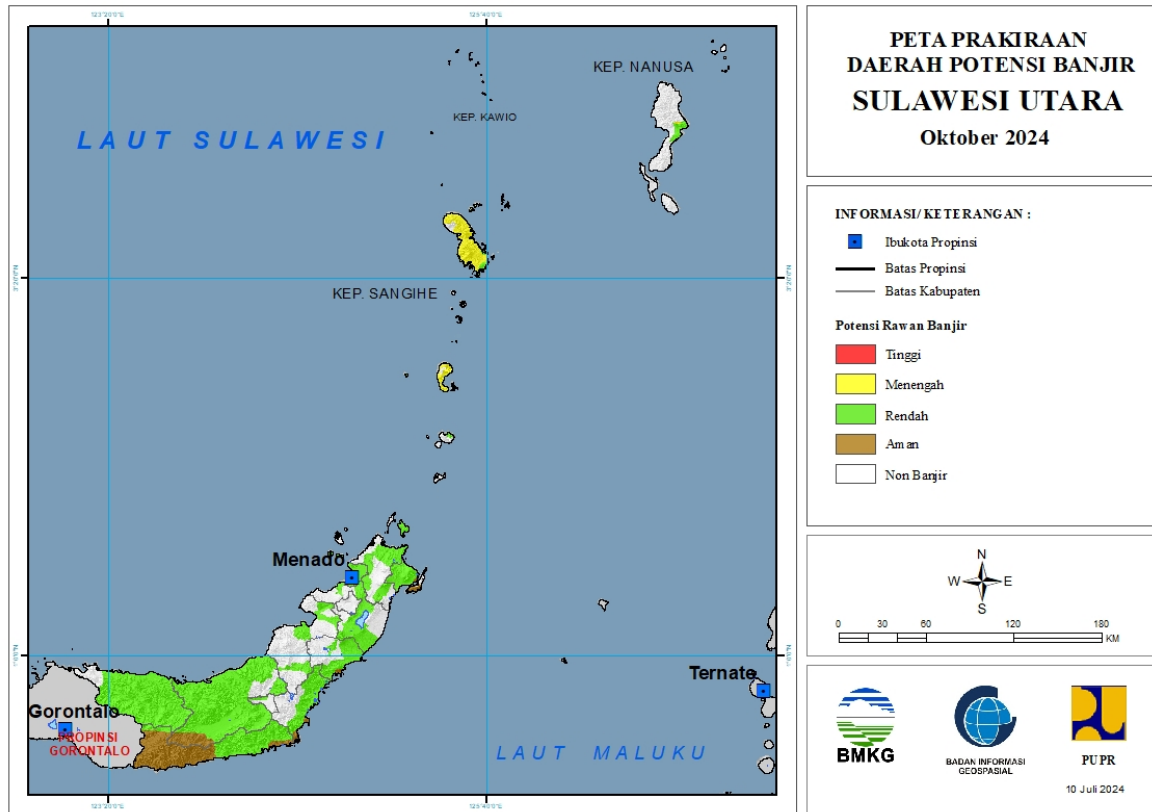


Tabel 24.

| TINGKAT POTENSI BANJIR | | |
|------------------------|--|---|
| TINGGI | MENENGAH | RENDAH |
| - | BULUNGAN : (Kec. Peso, Sekatak, Tanjungpalas, Tanjungpalas Barat, Tanjungpalas Timur, Tanjungselor) | BULUNGAN : (Kec. Tanjungpalas, Tanjungpalas Timur, Tanjungselor) |
| | MALINAU : (Kec. Kayan Hilir, Malinau Barat, Malinau Kota, Malinau Utara, Mentarang, Mentarang Hulu, Sungaitubu) | MALINAU : (Kec. Kayan Hilir, Mentarang Hulu, Sungaitubu) |
| | NUNUKAN : (Kec. Krayan, Lumbis, Lumbis Ogong, Nunukan, Nunukan Selatan, Sebuku, Sembakung, Sembakung Atulai, Tulinonsoi) | NUNUKAN : (Kec. Krayan, Lumbis Ogong, Nunukan, Nunukan Selatan, Sebatik Timur, Sembakung, Tulinonsoi) |
| | TANA TIDUNG : (Kec. Betayau) | |

25. PRAKIRAAN DAERAH POTENSI BANJIR SULAWESI UTARA OKTOBER 2024

Gambar 26.



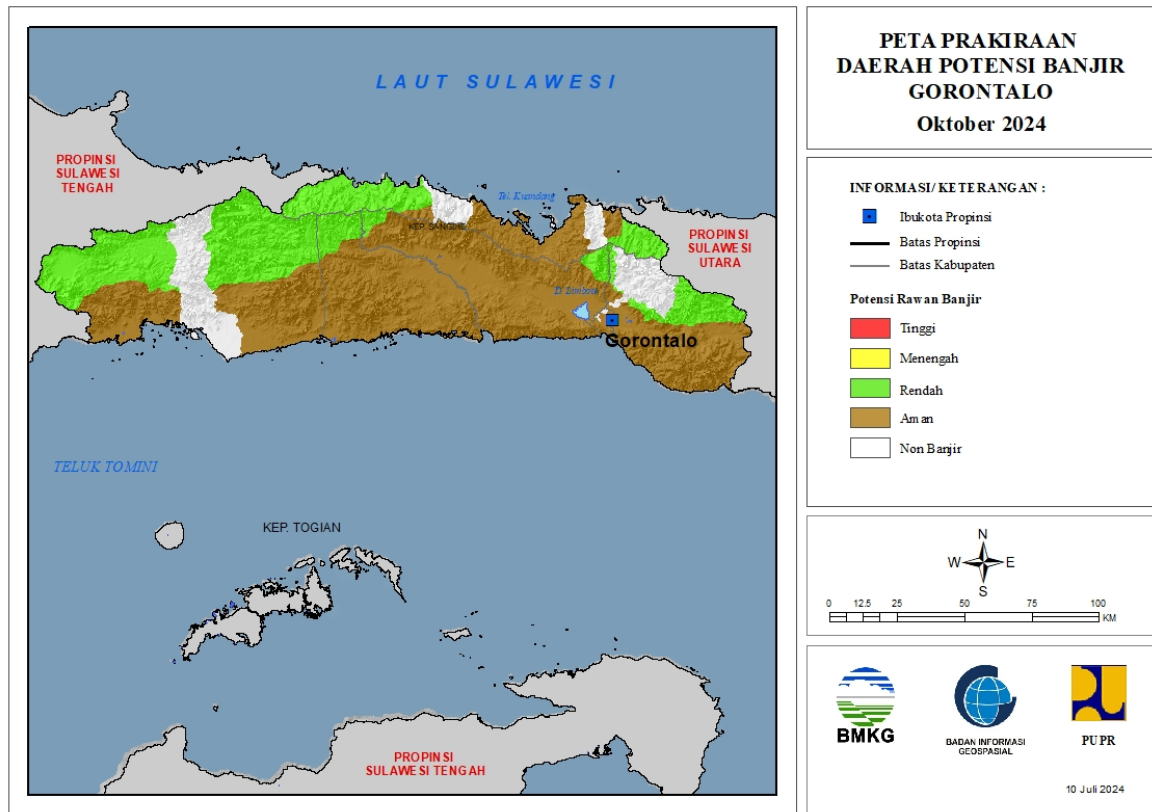
Tabel 25.

| TINGKAT POTENSI BANJIR | | |
|------------------------|--|--|
| TINGGI | MENENGAH | RENDAH |
| - | KEPULAUAN SANGIHE : (Kec. Kendahe, Manganitu, Manganitu Selatan, Tabukan Selatan, Tabukan Selatan Tengah, Tabukan Selatan Tenggara, Tabukan Tengah, Tabukan Utara, Tahuna, Tahuna Timur, Tamako) | BOLAANG MONGONDOW : (Kec. Bolaang, Bolaang Timur, Dumoga, Dumoga Barat, Dumoga Tengah, Dumoga Tenggara, Dumoga Timur, Dumoga Utara, Lolak, Lolayan, Passi Timur, Poigar, Sang Tombolang) |
| | KEPULAUAN SIAU TAGULANDANG BIARO : (Kec. Siau Barat, Siau Barat Selatan, Siau Barat Utara, Siau Timur, Siau Timur Selatan) | BOLAANG MONGONDOW SELATAN : (Kec. Bolaang Uki, Pinolosian, Pinolosian Tengah, Pinolosian Timur, Posigadan) |
| | KEPULAUAN TALAUD : (Kec. Rainis) | BOLAANG MONGONDOW TIMUR : (Kec. Kotabunan, Nuangan, Tutuyan) |
| | | BOLAANG MONGONDOW UTARA : (Kec. Bintauna, Bolangitang Barat, Bolangitang Timur, Sangkub) |
| | | KEPULAUAN SANGIHE : (Kec. Kendahe, Manganitu, Manganitu Selatan, Tabukan Selatan, Tabukan Selatan Tengah, Tabukan Selatan Tenggara, |

| | | |
|--|--|--|
| | | Tabukan Tengah, Tabukan Utara, Tahuna Timur, Tamako) |
| | | KEPULAUAN SIAU TAGULANDANG BIARO : (Kec. Siau Barat, Tagulandang Utara) |
| | | KEPULAUAN TALAUD : (Kec. Rainis) |
| | | KOTA BITUNG : (Kec. Aertembaga, Girian, Madidir, Maesa, Matuari, Ranowulu) |
| | | KOTA KOTAMOBAGU : (Kec. Kotamobagu Barat) |
| | | KOTA MANADO : (Kec. Bunaken, Bunaken Kepulauan, Malalayang, Mapanget, Paal Dua, Sario, Singkil, Tikala, Tuminiting, Wanea, Wenang) |
| | | MINAHASA : (Kec. Kakas, Kakas Barat, Kawangkoan, Langowan Barat, Langowan Selatan, Langowan Timur, Langowan Utara, Mandolang, Remboken, Tombulu, Tompaso, Tompaso Barat, Tondano Barat, Tondano Selatan, Tondano Timur, Tondano Utara) |
| | | MINAHASA SELATAN : (Kec. Amurang Barat, Tareran, Tompaso Baru, Tumpaan) |
| | | MINAHASA TENGGARA : (Kec. Belang, Pusomaen, Ratahan, Ratahan Timur, Ratatotok, Tombatu Utara) |
| | | MINAHASA UTARA : (Kec. Kalawat, Kauditan, Likupang Selatan, Likupang Timur, Talawaan) |

26. PRAKIRAAN DAERAH POTENSI BANJIR GORONTALO OKTOBER 2024

Gambar 27.

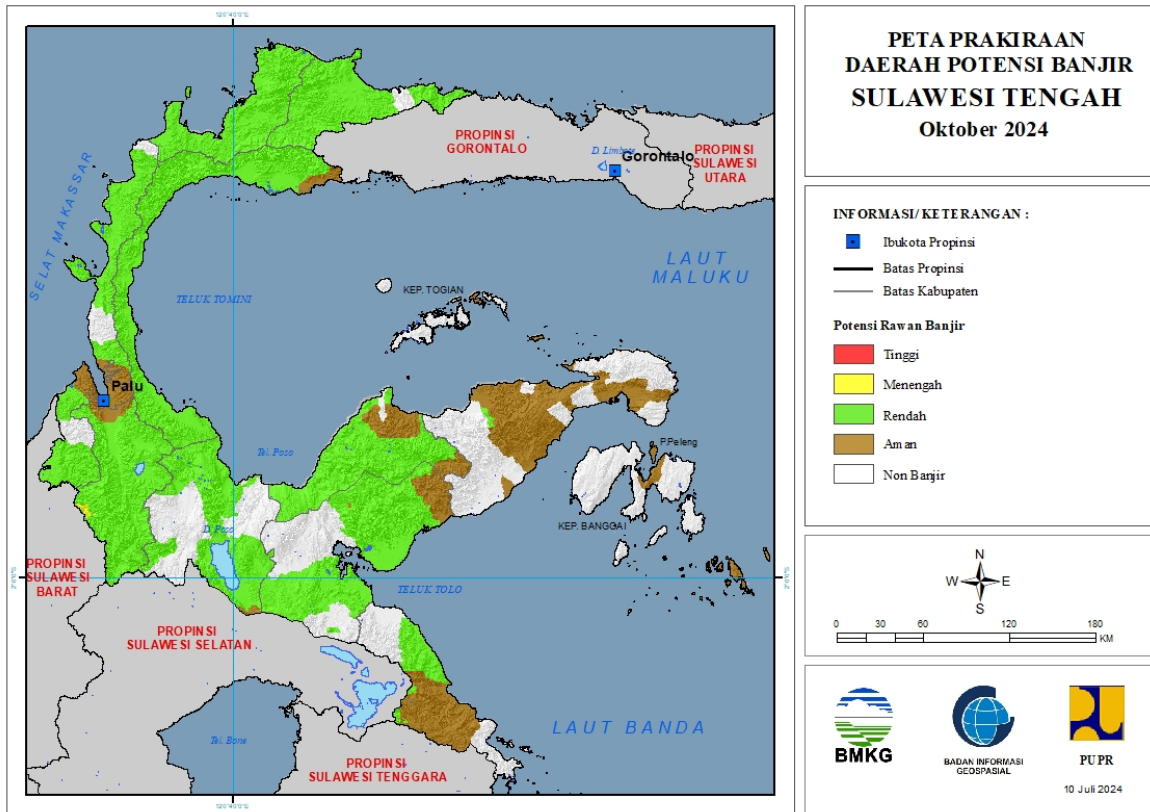


Tabel 26.

| TINGKAT POTENSI BANJIR | | |
|------------------------|----------|--|
| TINGGI | MENENGAH | RENDAH |
| - | - | BOALEMO : (Kec. Botumoita, Mananggu) |
| | | BONE BOLANGO : (Kec. Bulango Utara, Pinogu, Suwawa, Suwawa Tengah, Suwawa Timur, Tapa, Tilongkabila) |
| | | GORONTALO : (Kec. Asparaga, Telaga, Telaga Biru) |
| | | GORONTALO UTARA : (Kec. Atinggola, Biau, Kwandang, Sumalata, Tolinggula) |
| | | PAHUWATO : (Kec. Buntulia, Dengilo, Lemito, Patilanggio, Popayato, Popayato Barat, Popayato Timur, Taluditi) |

27. PRAKIRAAN DAERAH POTENSI BANJIR SULAWESI TENGAH OKTOBER 2024

Gambar 28.



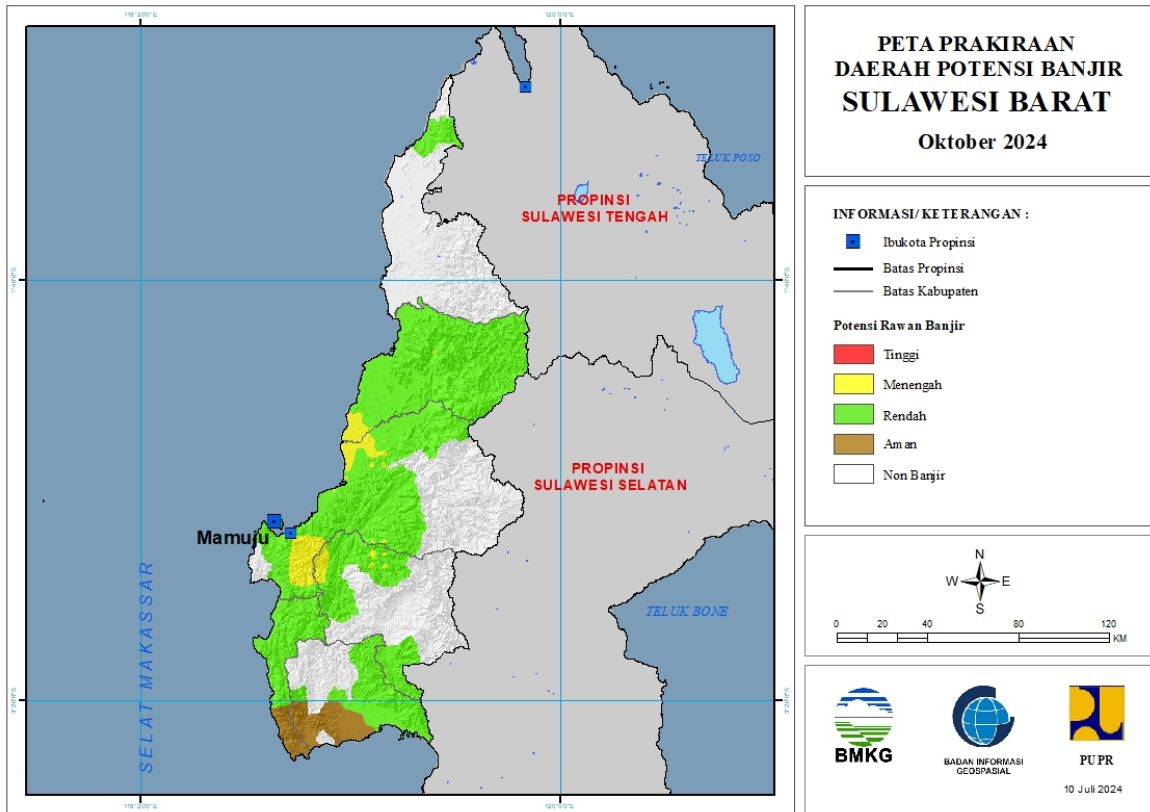
Tabel 27.

| TINGKAT POTENSI BANJIR | | |
|------------------------|----------------------|---|
| TINGGI | MENENGAH | RENDAH |
| - | SIGI : (Kec. Kulawi) | BANGGAI : (Kec. Bunta, Simpangraya) |
| | | BUOL : (Kec. Biau, Bokat, Bukal, Bunobogu, Karamat, Lakea, Momunu, Paleleh, Paleleh Barat, Tiloan) |
| | | DONGGALA : (Kec. Balaesang, Balaesang Tanjung, Banawa Selatan, Dampelas, Labuan, Rio Pakava, Sindue, Sirenja, Sojol, Tanantovea) |
| | | KOTA PALU : (Kec. Mantikulore, Tawaeli, Ulujadi) |
| | | MOROWALI : (Kec. Bahodopi, Bungku Barat, Bungku Tengah, Bungku Timur) |
| | | MOROWALI UTARA : (Kec. Bungku Utara, Lembo, Mamosalato, Mori Atas, Petasia, Petasia Barat, Petasia Timur) |
| | | PARIGI MOUTONG : (Kec. Ampibabo, Balinggi, Bolano, Bolano Lambunu, Kasimbar, Mepanga, Moutong, Ongka Malino, Palasa, Parigi, Parigi Barat, Parigi Selatan, Parigi |

| | | |
|--|--|---|
| | | Tengah, Parigi Utara, Sausu, Sidoan, Siniu, Taopa, Tinombo, Tinombo Selatan, Tomini, Toribulu, Torue) |
| | | POSO : (Kec. Lore Barat, Lore Utara, Pamona Barat, Pamona Puselemba, Pamona Selatan, Pamona Tenggara, Pamona Timur, Poso Kota Selatan, Poso Kota Utara, Poso Pesisir, Poso Pesisir Selatan, Poso Pesisir Utara) |
| | | SIGI : (Kec. Dolo, Dolo Barat, Dolo Selatan, Gumbasa, Kinovaro, Kulawi, Kulawi Selatan, Lindu, Marawola, Marawola Barat, Nokilalaki, Palolo, Pipikoro, Sigi Biromaru, Tanambulava) |
| | | TOJO UNA-UNA : (Kec. Ampana Kota, Ampana Tete, Tojo, Tojo Barat, Ulubongka) |
| | | TOLI TOLI : (Kec. Baolan, Basidondo, Dako Pemean, Dampal Selatan, Dampal Utara, Dondo, Galang, Lampasio, Ogodeide, Toli-Toli Utara) |

28. PRAKIRAAN DAERAH POTENSI BANJIR SULAWESI BARAT OKTOBER 2024

Gambar 29.

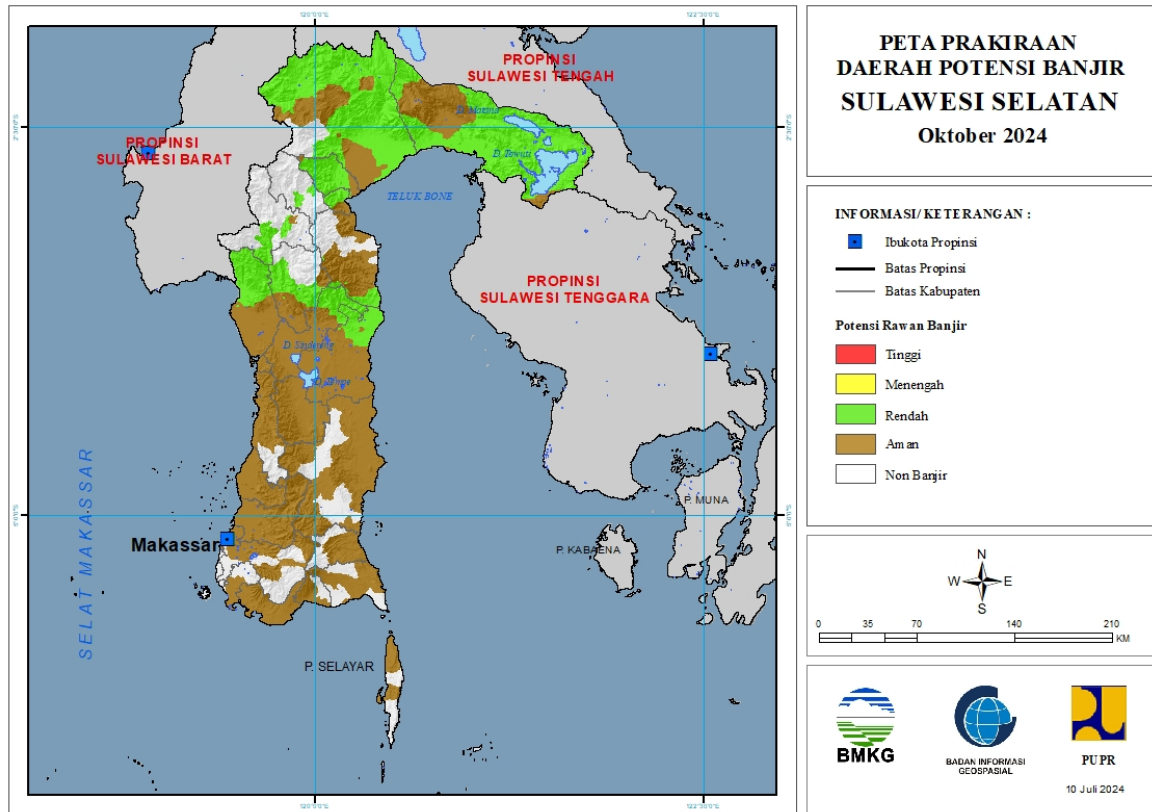


Tabel 28.

| TINGKAT POTENSI BANJIR | | |
|------------------------|---|--|
| TINGGI | MENENGAH | RENDAH |
| - | MAMASA : (Kec. Aralle, Tabulahan) | MAJENE : (Kec. Malunda, Sendana, Tammerodo Sendana, Tubo Sendana, Ulumanda) |
| | MAMUJU : (Kec. Boneharu, Kalukku, Mamuju, Papalang, Sampaga, Tapalang, Tommo) | MAMASA : (Kec. Aralle, Mambi, Messawa, Sumarorong, Tabulahan) |
| | MAMUJU TENGAH : (Kec. Budong-Budong, Karossa, Pangale) | MAMUJU : (Kec. Boneharu, Kalukku, Mamuju, Papalang, Sampaga, Simboro, Tapalang, Tommo) |
| | | MAMUJU TENGAH : (Kec. Budong-Budong, Karossa, Pangale, Tobadak, Topoyo) |
| | | MAMUJU UTARA : (Kec. Bambalamotu) |
| | | POLEWALI MANDAR : (Kec. Alu, Anreapi, Binuang, Luyo, Mapilli, Matakali, Matangnga, Polewali, Tapango, Wonomulyo) |

29. PRAKIRAAN DAERAH POTENSI BANJIR SULAWESI SELATAN OKTOBER 2024

Gambar 30.



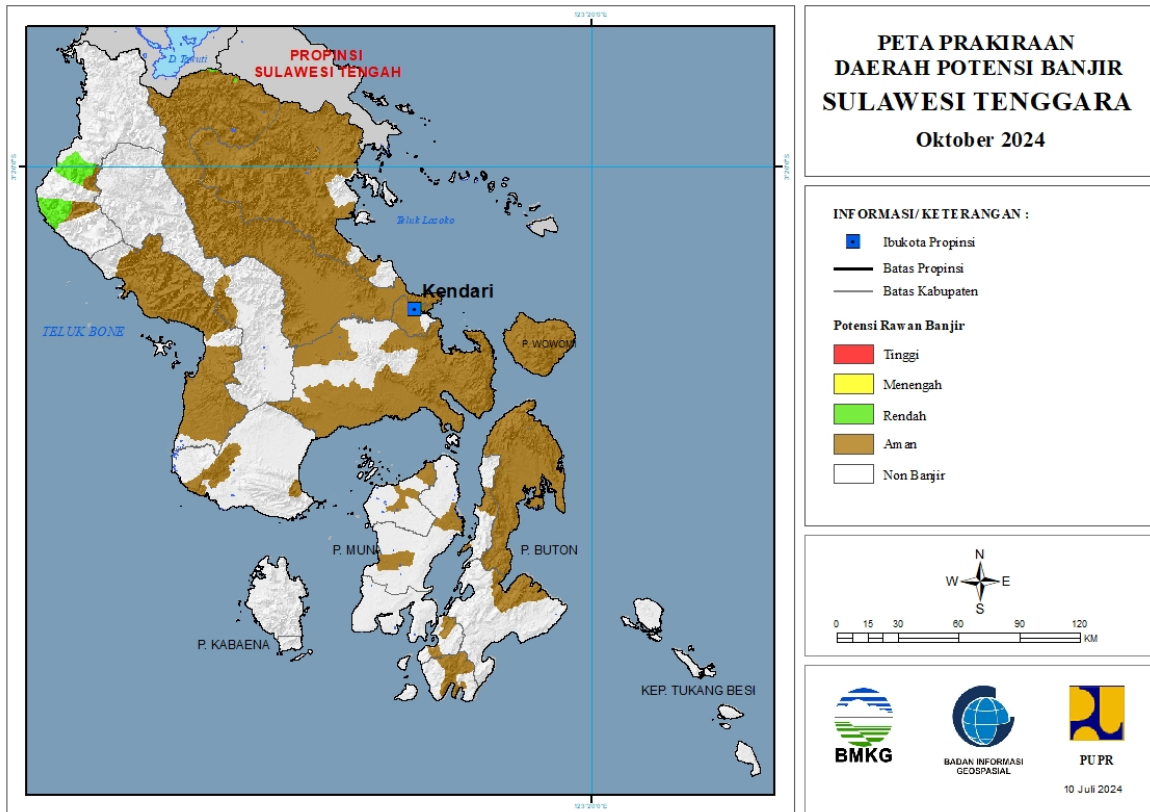
Tabel 29.

| TINGKAT POTENSI BANJIR | | |
|------------------------|----------|--|
| TINGGI | MENENGAH | RENDAH |
| - | - | ENREKANG : (Kec. Anggeraja, Bungin, Cendana, Enrekang, Maiwa) |
| - | - | KOTA PALOPO : (Kec. Bara, Mungkajang, Telluwanua, Wara Barat, Wara Utara) |
| - | - | LUWU : (Kec. Lamasi, Lamasi Timur, Larompong, Larompong Selatan, Latimojong, Suli Barat, Walenrang, Walenrang Barat, Walenrang Timur, Walenrang Utara) |
| - | - | LUWU TIMUR : (Kec. Angkona, Burau, Malili, Mangkutana, Nuha, Tomoni, Tomoni Timur, Towuti, Wasuponda, Wotu) |
| - | - | LUWU UTARA : (Kec. Baebunta, Bone Bone, Malangke, Malangke Barat, Mappedeceng, Masamba, Rampi, Sabbang, Seko, Sukamaju, Tanalili) |
| - | - | PINRANG : (Kec. Batu Lappa, Duampanua, Lembang, Paleteang, Patampanua) |
| - | - | SIDENRENG RAPPANG : (Kec. Pitu Raise) |

| | | |
|--|--|---|
| | | TANA TORAJA : (Kec. Bongkaradeng, Makale, Makale Selatan) |
| | | TORAJA UTARA : (Kec. Balusu, Kesu, Rantepao, Tallunglipu, Tikala) |
| | | WAJO : (Kec. Gilireng, Keera, Maniangepajo, Pitumpanua, Sajoanging) |

30. PRAKIRAAN DAERAH POTENSI BANJIR SULAWESI TENGGARA OKTOBER 2024

Gambar 31.

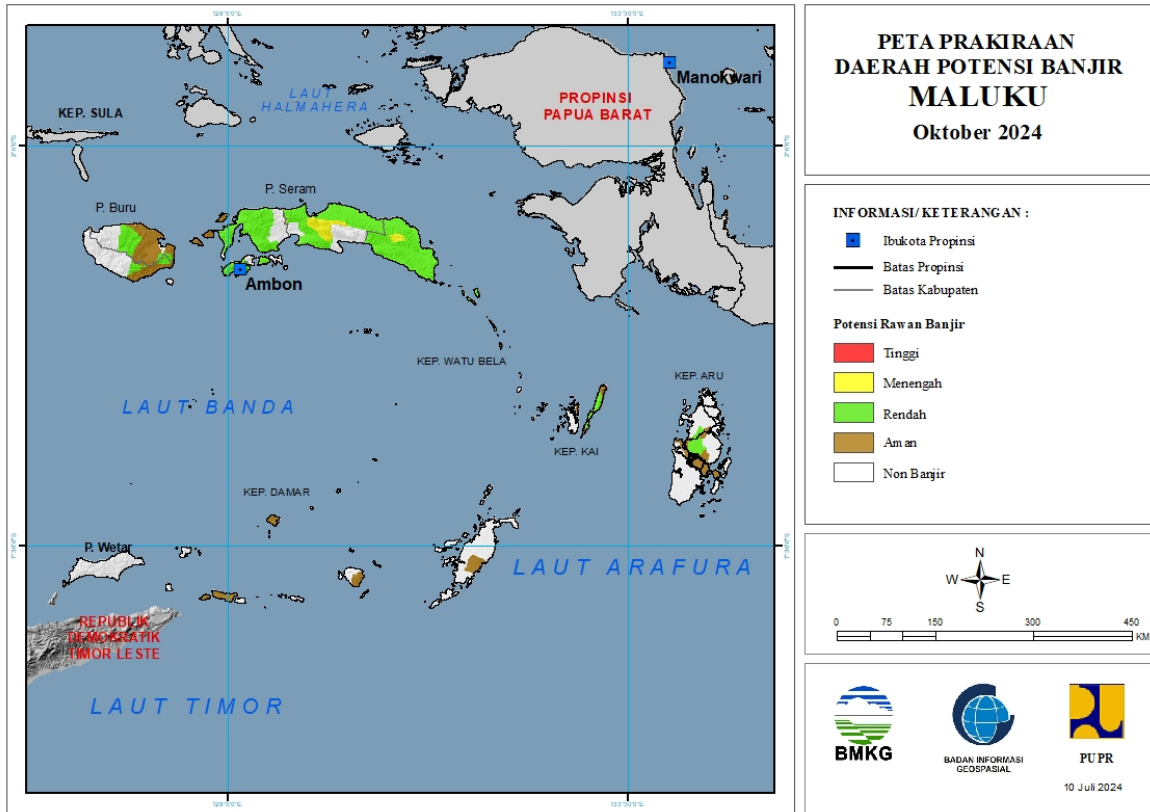


Tabel 30.

| TINGKAT POTENSI BANJIR | | |
|------------------------|----------|--|
| TINGGI | MENENGAH | RENDAH |
| - | - | KOLAKA UTARA : (Kec. Lasusua, Ngapa, Tiwu) |
| | | KONAWE : (Kec. Routa) |

31. PRAKIRAAN DAERAH POTENSI BANJIR MALUKU OKTOBER 2024

Gambar 32.



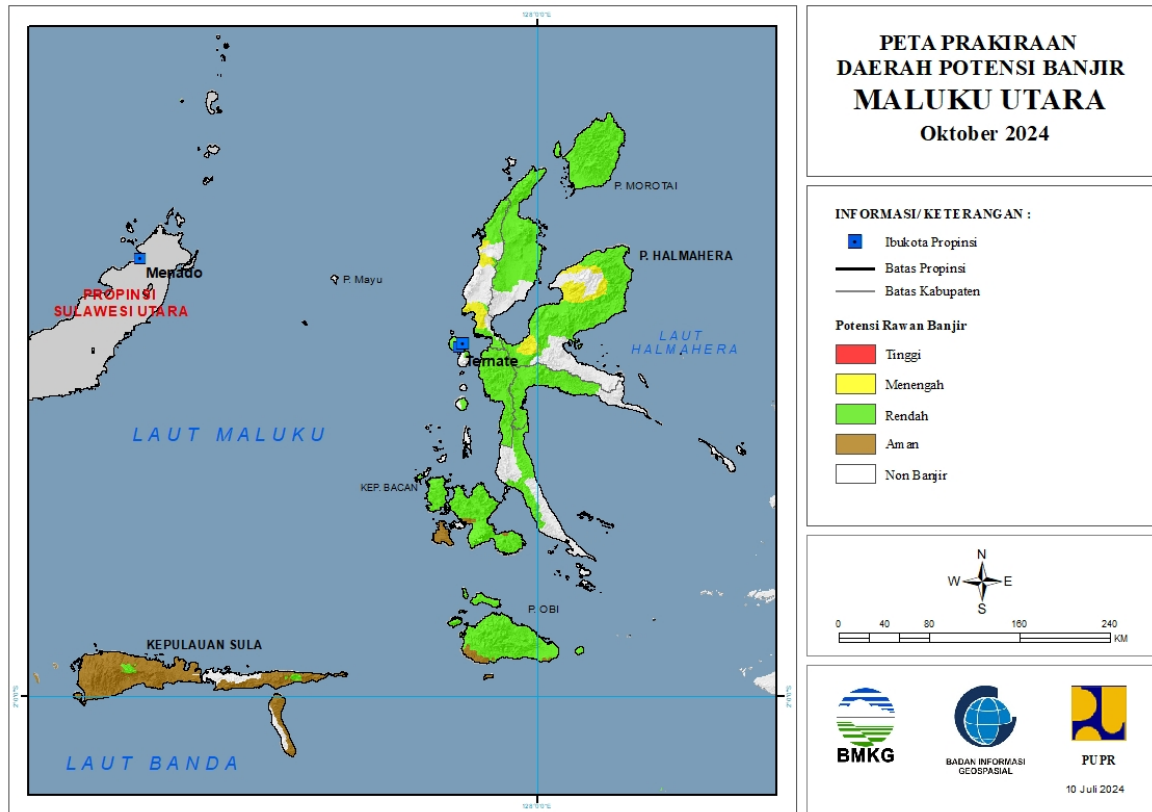
Tabel 31.

| TINGKAT POTENSI BANJIR | | |
|------------------------|---|--|
| TINGGI | MENENGAH | RENDAH |
| - | MALUKU TENGAH : (Kec. Amahai, Seram Utara, Seram Utara Barat, Seram Utara Timur Seti) | BURU : (Kec. Batabual, Fena Leisela, Lilialy, Lolong Guba, Waelata, Waplau) |
| | SERAM BAGIAN TIMUR : (Kec. Bula, Bula Barat, Siwalalat, Werinama) | BURU SELATAN : (Kec. Namrole, Waesama) |
| | | KEPULAUAN ARU : (Kec. Aru Tengah) |
| | | KOTA AMBON : (Kec. Baguala, Leitimur Selatan, Nusaniwe, Sirimau, Telukambon) |
| | | MALUKU TENGAH : (Kec. Amahai, Leihitu, Leihitu Barat, Pulauharuku, Seram Utara, Seram Utara Barat, Seram Utara Timur Kobi, Seram Utara Timur Seti) |
| | | MALUKU TENGGARA : (Kec. Kei Besar, Kei Besar Selatan, Kei Besar Selatan Barat, Kei Besar Utara Barat, Kei Besar Utara Timur) |
| | | SERAM BAGIAN BARAT : (Kec. Amalatu, Huamual, Huamual Belakang, Inamosol, Kairatu, |

| | | |
|--|--|---|
| | | Kairatu Barat, Seram Barat, Taniwel) |
| | | SERAM BAGIAN TIMUR : (Kec. Bula, Bula Barat, Gorom Timur, Kian Darat, Klimury, Pulau Gorom, Pulau Panjang, Seram Timur, Siwalalat, Tutuktolu, Wakate, Werinama) |

32. PRAKIRAAN DAERAH POTENSI BANJIR MALUKU UTARA OKTOBER 2024

Gambar 33.



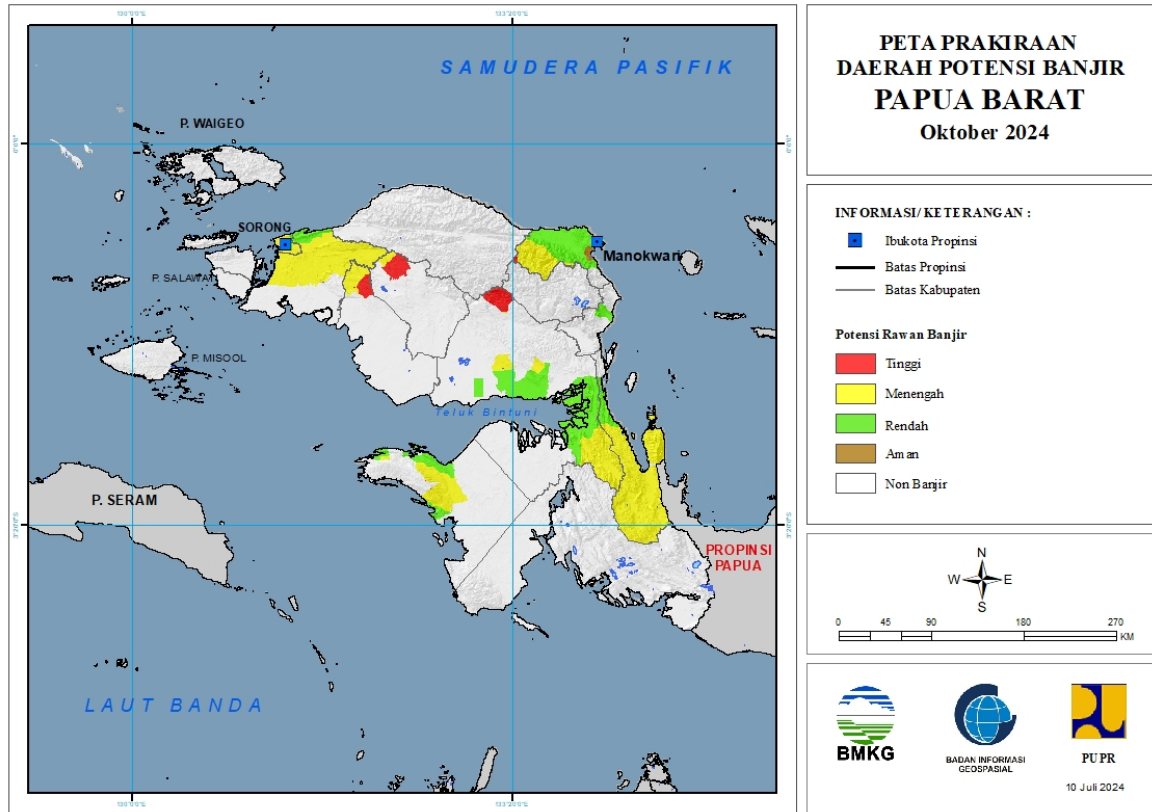
Tabel 32.

| TINGKAT POTENSI BANJIR | | |
|------------------------|--|--|
| TINGGI | MENENGAH | RENDAH |
| - | HALMAHERA BARAT : (Kec. Ibu, Jailolo, Jailolo Selatan, Loloda) | HALMAHERA BARAT : (Kec. Ibu, Jailolo, Jailolo Selatan, Loloda) |
| | HALMAHERA TIMUR : (Kec. Maba Tengah, Maba Utara, Wasile, Wasile Selatan, Wasile Timur, Wasile Utara) | HALMAHERA SELATAN : (Kec. Bacan, Bacan Barat, Bacan Barat Utara, Bacan Selatan, Bacan Timur, Bacan Timur Selatan, Bacan Timur Tengah, Gane Barat, Gane Timur, Kasiruta Barat, Kasiruta Timur, Obi, Obi Barat, Obi Selatan, Obi Timur, Obi Utara, Pulau Makian) |
| | | HALMAHERA TENGAH : (Kec. Weda, Weda Selatan, Weda Tengah, Weda Utara) |
| | | HALMAHERA TIMUR : (Kec. Maba, Maba Tengah, Maba Utara, Wasile, Wasile Selatan, Wasile Timur, Wasile Utara) |
| | | HALMAHERA UTARA : (Kec. Galela, Galela Barat, Galela Selatan, Galela Utara, Kao Barat, Kao Utara, Loloda Utara, Tobelo, Tobelo Barat, Tobelo Selatan, Tobelo Tengah, Tobelo Timur, Tobelo Utara) |

| | | |
|--|--|---|
| | | KEPULAUAN SULA : (Kec. Mangoli Timur) |
| | | KOTA TERNATE : (Kec. Kota Ternate Selatan, Kota Ternate Tengah, Kota Ternate Utara, Pulau Ternate) |
| | | PULAU MOROTAI : (Kec. Morotai Jaya, Morotai Selatan, Morotai Selatan Barat, Morotai Timur, Morotai Utara) |
| | | PULAU TALIABU : (Kec. Taliabu Selatan, Taliabu Utara) |
| | | TIDORE KEPULAUAN : (Kec. Oba, Oba Selatan, Oba Tengah, Oba Utara, Tidore Timur) |

33. PRAKIRAAN DAERAH POTENSI BANJIR PAPUA BARAT OKTOBER 2024

Gambar 34.



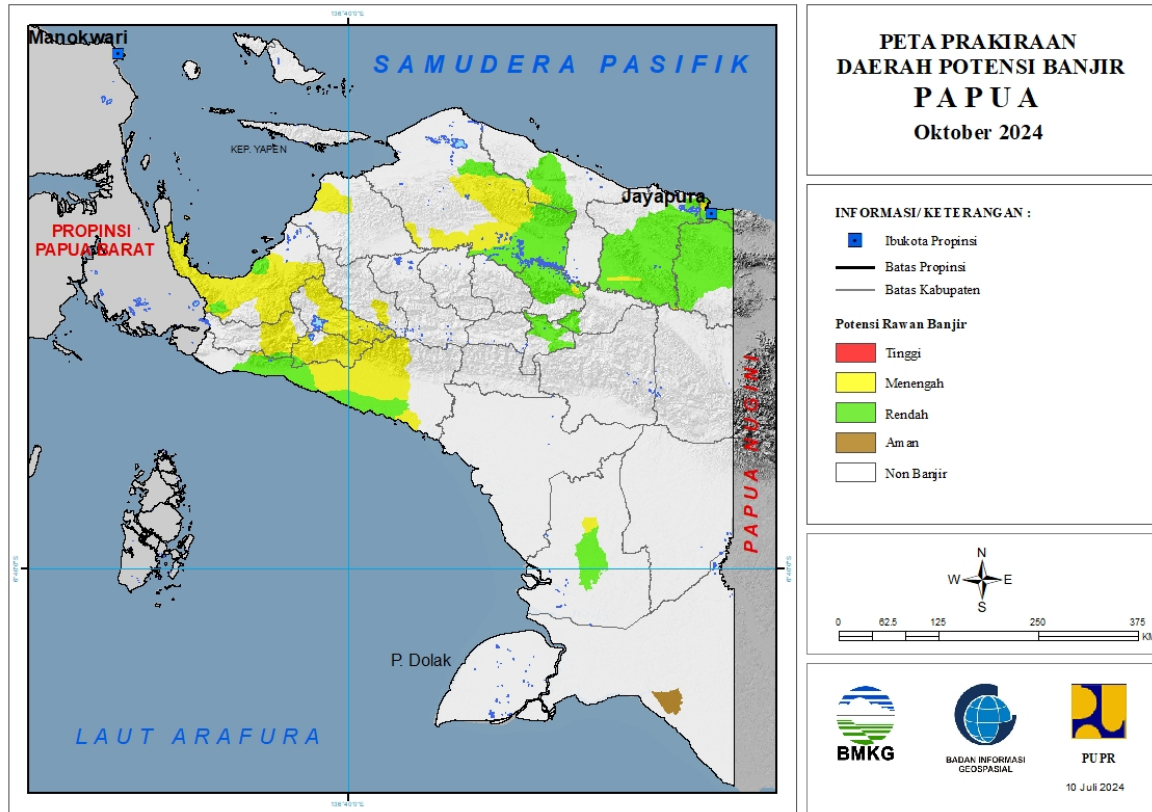
Tabel 33.

| TINGKAT POTENSI BANJIR | | |
|---------------------------------------|---|---|
| TINGGI | MENENGAH | RENDAH |
| FAK-FAK : (Kec. Fak-Fak Timur, Kokas) | FAK-FAK : (Kec. Arguni, Fak-Fak Timur, Kokas, Mbahamdandara, Teluk Patipi) | FAK-FAK : (Kec. Arguni, Fak-Fak Timur, Kokas, Mbahamdandara, Teluk Patipi) |
| MANOKWARI : (Kec. Sidey) | KOTA SORONG : (Kec. Sorong, Sorong Barat, Sorong Kepulauan, Sorong Manoi, Sorong Timur, Sorong Utara) | KOTA SORONG : (Kec. Sorong, Sorong Barat, Sorong Timur, Sorong Utara) |
| MAYBRAT : (Kec. Mare) | MANOKWARI : (Kec. Masni, Prafi, Sidey, Warmare) | MANOKWARI : (Kec. Manokwari Barat, Manokwari Selatan, Manokwari Timur, Manokwari Utara, Masni, Prafi, Sidey, Warmare) |
| SORONG SELATAN : (Kec. Sawiat) | MAYBRAT : (Kec. Mare) | MANOKWARI SELATAN : (Kec. Ransiki) |
| TELUK BINTUNI : (Kec. Moskona Timur) | SORONG : (Kec. Aimas, Klamono, Makbon, Mayamuk, Salawati, Sayosa) | SORONG : (Kec. Makbon) |
| | SORONG SELATAN : (Kec. Sawiat) | TELUK BINTUNI : (Kec. Aranday, Bintuni, Kuri, Tembuni, Wamesa) |
| | TELUK BINTUNI : (Kec. Bintuni, Kuri, Moskona Timur, Tembuni, Wamesa) | TELUK WONDAMA : (Kec. Nikiwar, Teluk Duairi, Wamesa, Windesi) |
| | TELUK WONDAMA : (Kec. Kuriwamesa, Naikere, Nikiwar, | |

| | | |
|--|---|--|
| | Roon, Teluk Duairi, Wamesa, Wasior, Windesi) | |
|--|---|--|

34. PRAKIRAAN DAERAH POTENSI BANJIR PAPUA OKTOBER 2024

Gambar 35.



Tabel 34.

| TINGKAT POTENSI BANJIR | | |
|------------------------|--|--|
| TINGGI | MENENGAH | RENDAH |
| - | DEIYAI : (Kec. Bowobado, Kاپiraya, Tigi Barat) | DEIYAI : (Kec. Kاپiraya) |
| | DOGIYAI : (Kec. Dogiyai, Kamu, Kamu Selatan, Mapia, Mapia Barat, Mapia Tengah) | DOGIYAI : (Kec. Kamu Selatan, Mapia Tengah) |
| | INTAN JAYA : (Kec. Sugapa) | JAYAPURA : (Kec. Airu, Ebungfao, Gres Selatan, Kaureh, Kemtuk, Kemtuk Gres, Sentani, Sentani Timur, Yapsi) |
| | JAYAPURA : (Kec. Airu, Kaureh, Sentani Timur) | JAYAWIJAYA : (Kec. Asologaima, Asolokobal, Asotipo, Bolakme, Hubikiak, Hubikosi, Kurulu, Libarek, Maima, Molagalome, Muliama, Musاتفak, Piramid, Pisugi, Siepkosi, Silo Karno Doga, Walelagama, Wamena, Wita Waya, Wolo, Yalengga) |
| | KEEROM : (Kec. Senggi) | KEEROM : (Kec. Arso, Arso Barat, Arso Timur, Mannem, Senggi, Skanto, Waris) |
| | KEPULAUAN YAPEN : (Kec. Yapen Selatan) | KOTA JAYAPURA : (Kec. Abepura, Heram, Jayapura Selatan, Jayapura Utara, Muara Tami) |

| | | |
|--|---|--|
| | KOTA JAYAPURA : (Kec. Abepura, Heram, Jayapura Selatan, Jayapura Utara, Muara Tami) | MAMBERAMO RAYA : (Kec. Mamberamo Hulu, Mamberamo Tengah, Rufaer) |
| | MAMBERAMO RAYA : (Kec. Mamberamo Hulu, Mamberamo Tengah, Rufaer) | MAMBERAMO TENGAH : (Kec. Megambilis) |
| | MAMBERAMO TENGAH : (Kec. Megambilis) | MAPPI : (Kec. Obaa) |
| | MAPPI : (Kec. Obaa) | MIMIKA : (Kec. Amar, Iwaka, Mimika Barat, Mimika Barat Tengah, Mimika Baru, Mimika Tengah, Mimika Timur, Mimika Timur Jauh, Wania) |
| | MIMIKA : (Kec. Amar, Iwaka, Kuala Kencana, Kwamki Narama, Mimika Barat, Mimika Barat Tengah, Mimika Baru, Mimika Tengah, Mimika Timur, Mimika Timur Jauh, Tembagapura, Wania) | NABIRE : (Kec. Makimi, Nabire, Teluk Kimi, Uwapa, Yaro, Yaur) |
| | NABIRE : (Kec. Dipa, Makimi, Nabire, Nabire Barat, Siriwo, Teluk Kimi, Teluk Umar, Uwapa, Wanggar, Yaro, Yaur) | SARMI : (Kec. Tor Atas) |
| | PANIAI : (Kec. Aradide, Bibida, Bogabaida, Dumadama, Ekadide, Kebo, Paniai Timur) | YALIMO : (Kec. Abenaho) |
| | SARMI : (Kec. Tor Atas) | |
| | WAROPEN : (Kec. Oudate) | |