

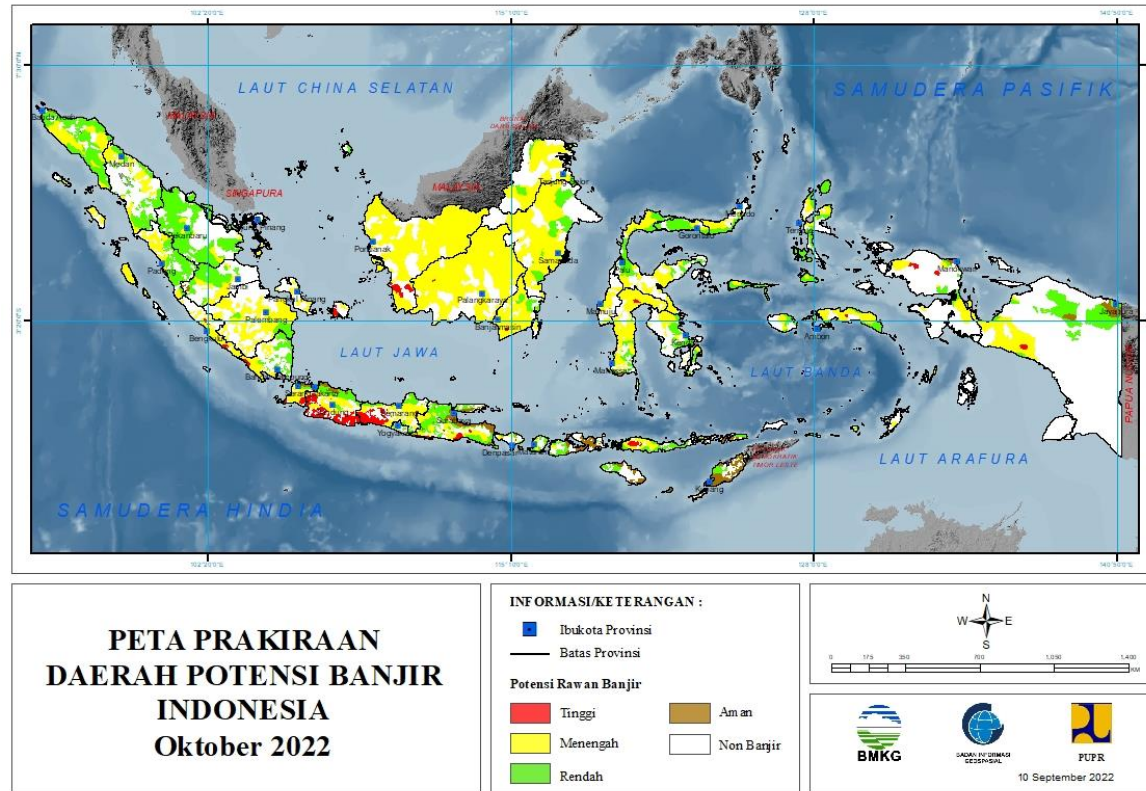
**PRAKIRAAN DAERAH POTENSI BANJIR
UPDATE 10 SEPTEMBER 2022**



BADAN METEOROLOGI KLIMATOLOGI DAN GEOFISIKA

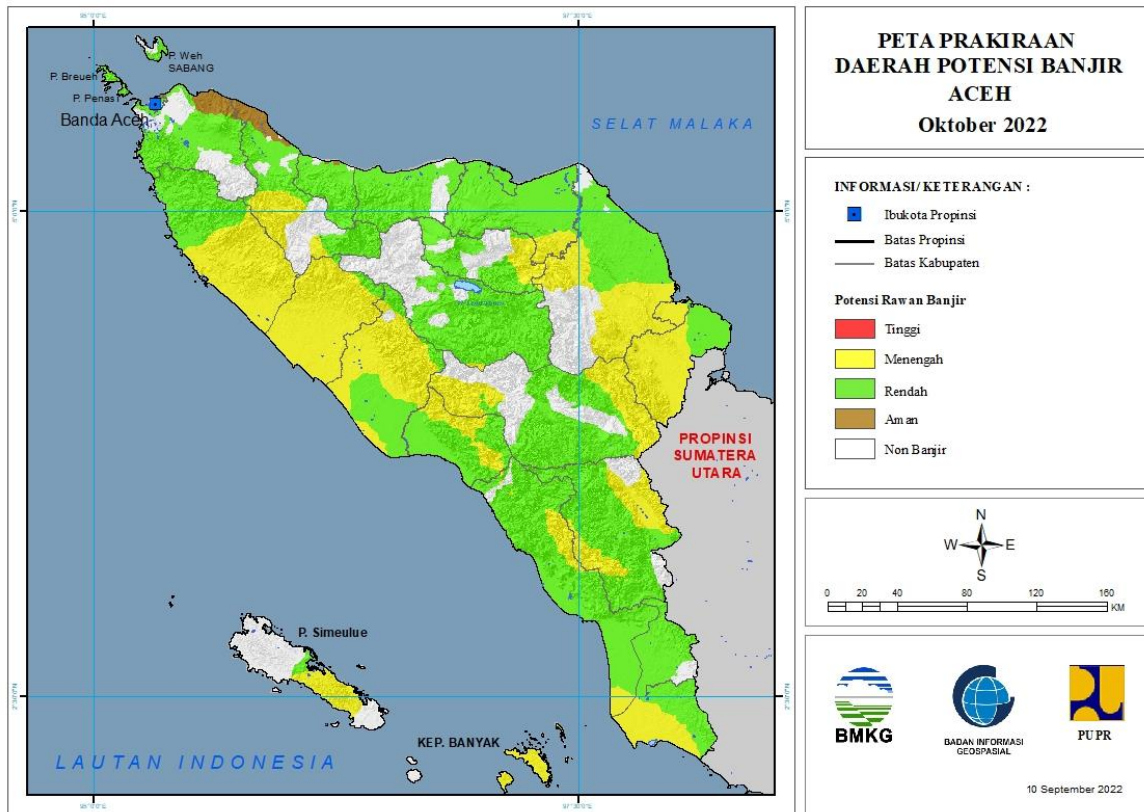
PRAKIRAAN DAERAH POTENSI BANJIR INDONESIA OKTOBER 2022

Gambar 1.



1. PRAKIRAAN DAERAH POTENSI BANJIR ACEH OKTOBER 2022

Gambar 2.



Tabel 1.

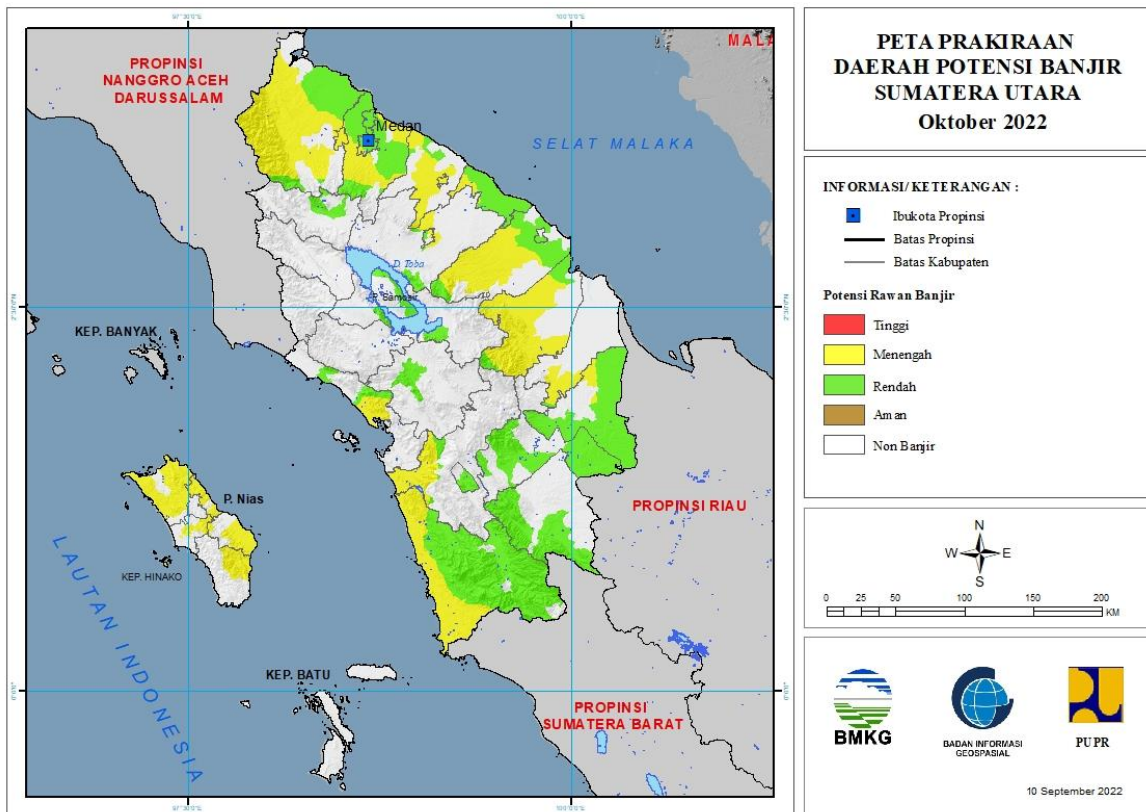
TINGKAT POTENSI BANJIR		
TINGGI	MENENGAH	RENDAH
-	ACEH BARAT : (Kec. Arongan Lambalek, Bubon, Johan Pahlawan, Kaway XVI, Meureubo, Pante Ceureumen, Panton Reu, Samatiga, Sungai Mas, Woyla, Woyla Barat, Woyla Timur)	ACEH BARAT : (Kec. Sungai Mas)
	ACEH BARAT DAYA : (Kec. Babahrot, Blang Pidie, Jeumpa, Kuala Batee, Lembah Sabil, Manggeng)	ACEH BARAT DAYA : (Kec. Babahrot, Blang Pidie, Jeumpa, Kuala Batee, Lembah Sabil, Manggeng, Setia, Susoh, Tangan-Tangan)
	ACEH JAYA : (Kec. Darul Hikmah, Krueng Sabee, Panga, Pasie Raya, Setia Bhakti, Teunom)	ACEH BESAR : (Kec. Baitussalam, Darul Imarah, Indrapuri, Kota Cotglie, Lemb Seulawah, Leupung, Lhoong, Mesjid Raya, Peukan Bada, Pulo Aceh, Seulimeum, Suka Makmur)
	ACEH SELATAN : (Kec. Kluet Tengah, Kluet Timur, Kota Bahagia, Labuhan Haji, Labuhan Haji Barat, Meukek, Trumon)	ACEH JAYA : (Kec. Darul Hikmah, Indrajaya, Jaya, Sampoiniet, Setia Bhakti)
	ACEH SINGKIL : (Kec. Danau Paris, Gunung Meriah, Kota Baharu, Kuala Baru, Pulau)	ACEH SELATAN : (Kec. Bakongan, Bakongan Timur, Kluet Selatan, Kluet Tengah, Kluet Timur, Kluet Utara, Kota

	Banyak, Pulau Panggung, Singkil, Singkil Utara, Singkohor)	Bahagia, Labuhan Haji, Labuhan Haji Barat, Meukek, Pasie Raja, Sama Dua, Sawang, Tapak Tuan, Trumon, Trumon Tengah, Trumon Timur)
	ACEH TAMIANG : (Kec. Bandar Pusaka, Karang Baru, Kejuruan Muda, Kuala Simpang, Manyak Payed, Rantau, Sekerak, Tamiang Hulu, Tenggulun)	ACEH SINGKIL : (Kec. Danau Paris, Gunung Meriah, Kota Baharu, Simpang Kanan, Singkil Utara, Singkohor, Suro)
	ACEH TENGAH : (Kec. Bintang, Jagong Jeget, Linge, Pegasing)	ACEH TAMIANG : (Kec. Banda Mulia, Bendahara, Karang Baru, Kejuruan Muda, Manyak Payed, Rantau, Seruway)
	ACEH TENGGARA : (Kec. Babul Makmur, Babul Rahmah, Babussalam, Badar, Babel, Bukit Tusam, Darul Hasanah, Deleng Pokhkisen, Lawe Alas, Lawe Bulan, Lawe Sigala-Gala, Lawe Sumur, Semadam, Tanoh Alas)	ACEH TENGAH : (Kec. Bebesen, Bintang, Jagong Jeget, Kebayakan, Kute Panang, Linge, Pegasing, Silih Nara)
	ACEH TIMUR : (Kec. Birem Bayeun, Indra Amakmu, Pante Beudari, Peunaron, Rantau Selamat, Simpang Jernih, Sungai Raya)	ACEH TENGGARA : (Kec. Babul Makmur, Babul Rahmah, Darul Hasanah, Lawe Alas, Lawe Sigala-Gala, Semadam, Tanoh Alas)
	ACEH UTARA : (Kec. Cot Girek, Langkahan, Paya Bakong)	ACEH TIMUR : (Kec. Banda Alam, Darul Aman, Darul Ihsan, Idi Rayeuk, Idi Timur, Idi Tunong, Indra Amakmu, Julok, Nurussalam, Pante Beudari, Peudawa, Peunaron, Peureulak, Peureulak Barat, Peureulak Timur, Rantau Selamat, Ranto Peureulak, Simpang Ulim, Sungai Raya)
	BENER MERIAH : (Kec. Syiah Utama)	ACEH UTARA : (Kec. Baktiya, Baktiya Barat, Banda Baro, Cot Girek, Dewantara, Geurudong Pase, Kuta Makmur, Langkahan, Lapang, Lhoksukon, Matangkuli, Meurah Mulia, Muara Batu, Nibong, Nisam, Nisam Antara, Paya Bakong, Pirak Timur, Samudera, Sawang, Seunuddon, Simpang Keramat, Syamtalira Aron, Syamtalira Bayu, Tanah Jambo Aye, Tanah Luas, Tanah Pasir)
	GAYOLUES : (Kec. Pining, Putri Betung, Terangun)	BENER MERIAH : (Kec. Bukit Permata, Pintu Rime Gayo, Syiah Utama, Timang Gajah, Wih Pesam)
	KOTA LANGSA : (Kec. Langsa Barat, Langsa Baro, Langsa Kota, Langsa Lama, Langsa Timur)	BIREUEN : (Kec. Gandapura, Jeumpa, Jeunieb, Juli, Kota Juang, Kuala, Kuta Blang, Makmur, Pandrah, Peudada, Peulimbang, Peusangan, Samalanga, Simpang Mamplam)
	KOTA SUBULUSSALAM : (Kec. Longkib)	GAYOLUES : (Kec. Blang Kejeren, Blang Pegayon, Kuta Panjang, Pining, Putri Betung, Rikit Gaib, Terangun)
	NAGAN RAYA : (Kec. Beutong, Darul Makmur, Kuala, Kuala	KOTA BANDA ACEH : (Kec. Baiturrahman, Jaya Baru, Kuta

	Pesisir, Seunagan, Seunagan Timur, Suka Makmue, Tadu Raya, Tripa Makmur)	Alam, Kuta Raja, Lueng Bata, Meuraxa, Syiah Kuala)
	PIDIE : (Kec. Geumpang, Tangse, Tiro/Truseb)	KOTA LANGSA : (Kec. Langsa Barat, Langsa Timur)
	SIMEULUE : (Kec. Simeulue Barat, Simeulue Tengah, Simeulue Timur)	KOTA LHOKSEUMAWE : (Kec. Banda Sakti, Blang Mangat, Muara Dua, Muara Satu)
		KOTA SABANG : (Kec. Sukajaya)
		KOTA SUBULUSSALAM : (Kec. Longkib, Rundeng, Simpang Kiri, Sultan Daulat)
		NAGAN RAYA : (Kec. Beutong, Darul Makmur, Kuala, Tadu Raya, Tripa Makmur)
		PIDIE : (Kec. Delima, Geumpang, Glumpang Tiga, Indrajaya, Kembang Tanjong, Mila, Muara Tiga, Mutiara, Padang Tiji, Peukan Baro, Pidie, Sakti, Simpang Tiga, Tangse, Tiro/Truseb, Titeue)
		PIDIE JAYA : (Kec. Bandar Baru, Bandar Dua, Meurah Dua, Meureudu, Trienggadeng, Ulim)
		SIMEULUE : (Kec. Simeulue Barat)

2. PRAKIRAAN DAERAH POTENSI BANJIR SUMATERA UTARA OKTOBER 2022

Gambar 3.



Tabel 2.

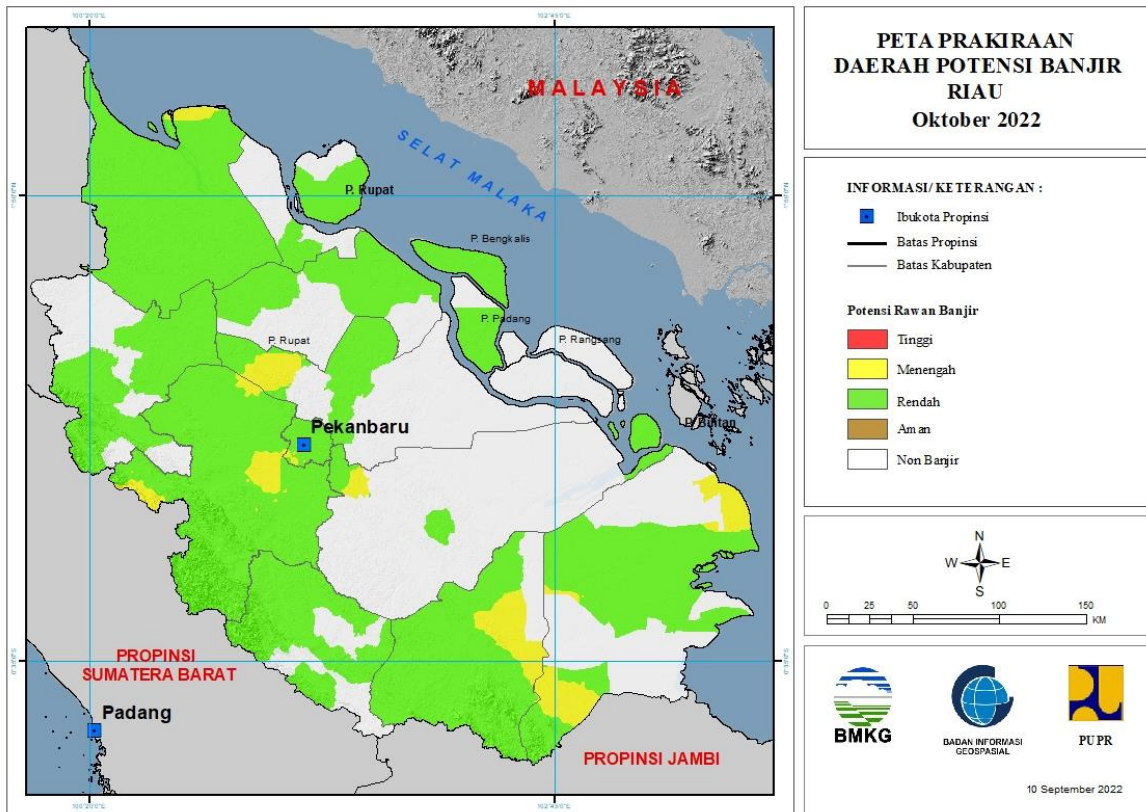
TINGKAT POTENSI BANJIR		
TINGGI	MENENGAH	RENDAH
-	ASAHAN : (Kec. Airbatu, Airjoman, Bandarpasirmandoge, Bandarpulau, Buntupane, Kisaran Barat, Kisaran Timur, Meranti, Pulobandring, Rahuning, Seidadap, Seikepayang, Setiajanji, Simpang Empat, Telukdalam, Tinggiraja)	ASAHAN : (Kec. Airbatu, Airjoman, Bandarpasirmandoge, Kisaran Timur, Meranti, Pulobandring, Rawangpancaarga, Seidadap, Seikepayang, Simpang Empat, Tanjungbalai)
	BATUBARA : (Kec. Airputih, Limapuluh, Medangderas, Seibalai, Seisuka)	BATUBARA : (Kec. Airputih, Limapuluh, Medangderas, Seibalai, Seisuka, Talawi, Tanjungtiram)
	DELI SERDANG : (Kec. Bangunpurba, Beringin, Biru-Biru, Delitua, Galang, Hamparanperak, Kutalimbaru, Lubukpakam, Namorambe, Pagarmerbau, Pancurbatu, Pantailabu, Percutseituan, Senembahtanjungmuda Hilir, Sibolangit, Sunggal, Tanjungmorawa)	DELI SERDANG : (Kec. Bangunpurba, Beringin, Biru-Biru, Delitua, Galang, Hamparanperak, Kutalimbaru, Labuhandeli, Lubukpakam, Namorambe, Pagarmerbau, Pantailabu, Percutseituan, Senembahtanjungmuda Hilir, Sibolangit, Sunggal, Tanjungmorawa)
	KOTA BINJAI : (Kec. Binjai Barat, Binjai Selatan, Binjai Timur, Binjai Utara, Binjaikota)	KARO : (Kec. Berastagi, Kabanjahe, Payung, Simpang Empat, Tiganderket)

	KOTA GUNUNG SITOLI : (Kec. Gunung Sitoli, Gunung Sitoli Alo'Oa, Gunung Sitoliidanoi)	KOTA MEDAN : (Kec. Medan Barat, Medan Timur, Medanampas, Medanarea, Medanbaru, Medanbelawan, Medandeli, Medandenai, Medanhelvetia, Medanjohor, Medankota, Medanlabuhan, Medanmaimun, Medanmarelan, Medanperjuangan, Medanpetisah, Medanpolonia, Medanselayang, Medansunggal, Medantembung, Medantuntungan)
	KOTA MEDAN : (Kec. Medanjohor, Medanselayang, Medansunggal, Medantuntungan)	KOTA PADANGSIDIMPUAN : (Kec. Padangsidimpuan Batunadua, Padangsidimpuan Selatan, Padangsidimpuan Tenggara)
	KOTA PEMATANGSIANTAR : (Kec. Siantar Barat, Siantar Timur, Siantarmartoba, Siantarsitalasari)	KOTA PEMATANGSIANTAR : (Kec. Siantar Barat, Siantarmartoba, Siantarsitalasari)
	KOTA TEBING TINGGI : (Kec. Bajenis, Kota Tebingtinggi, Padang Hilir, Padang Hulu, Rambutan)	KOTA TANJUNG BALAI : (Kec. Datukbandar, Datukbandar Timur)
	LABUHANBATU : (Kec. Bilah Hulu, Rantau Selatan)	LABUHANBATU : (Kec. Bilah Hulu)
	LABUHANBATU SELATAN : (Kec. Kampungrakayat, Torgamba)	LABUHANBATU SELATAN : (Kec. Kampungrakayat, Sungai Kanan, Torgamba)
	LABUHANBATU UTARA : (Kec. Aeknatas, Kualuh Hulu, Kualuh Selatan, Kualuhleidong, Marbau, Na Sembilan Sepuluh)	LABUHANBATU UTARA : (Kec. Aeknatas, Kualuh Hulu, Kualuhleidong, Na Sembilan Sepuluh)
	LANGKAT : (Kec. Bahorok, Batangserangan, Besitang, Binjai, Kuala, Padangtualang, Salapian, Sawitseberang, Seilepan, Stabat, Wampu)	LANGKAT : (Kec. Babalan, Bahorok, Besitang, Gebang, Hinai, Kuala, Padangtualang, Salapian, Sawitseberang, Secanggang, Seilepan, Stabat, Tanjungpura, Wampu)
	MANDAILING NATAL : (Kec. Batahan, Batangnatal, Linggabayu, Muarabatanggadis, Natal, Rantobaek, Sinunukan, Ulupungkut)	MANDAILING NATAL : (Kec. Batangnatal, Bukitmalintang, Hutabargot, Kotanopan, Lembahsorikmarapi, Linggabayu, Muarabatanggadis, Muarasipongi, Natal, Panyabungan, Panyabungan Barat, Panyabungan Selatan, Panyabungan Timur, Panyabungan Utara, Rantobaek, Siabu, Tambangan, Ulupungkut)
	NIAS : (Kec. Bawolato, Gido, Idano Igawo)	PADANG LAWAS : (Kec. Barumun, Batanglubuksutam, Sosa, Sosopan, Ulubarumun)
	NIAS BARAT : (Kec. Lolofitu Moi, Mandrehe, Sirombo)	PADANG LAWAS UTARA : (Kec. Hulusihapas, Padangbolak, Simangambat)
	NIAS SELATAN : (Kec. Gomo, Lahusa)	SAMOSIR : (Kec. Onanrunggu, Simanindo, Sitio-Tio)
	NIAS UTARA : (Kec. Afulu, Alasa, Alasa Taumuzoi, Lahewa, Lotu, Namoha Esiwa, Sawo, Sitolu Ori, Tuhemberua)	SERDANG BEDAGAI : (Kec. Pantaicermin, Perbaungan, Seirampah, Sipispis, Tebingtinggi)

	SERDANG BEDAGAI : (Kec. Dolokmasihul, Pantaicermin, Perbaungan, Seirampah, Sipispis, Tebingtinggi)	SIMALUNGUN : (Kec. Girsangsipanganbolon, Siantar, Tapiandolok)
	SIMALUNGUN : (Kec. Siantar, Tapiandolok)	TAPANULI SELATAN : (Kec. Angkolasangkunur, Batangtoru)
	TAPANULI SELATAN : (Kec. Angkolasangkunur, Batangtoru, Muarabatangtoru)	TAPANULI TENGAH : (Kec. Andamdewi, Barus, Kolang, Sorkam)
	TAPANULI TENGAH : (Kec. Kolang, Sorkam)	TAPANULI UTARA : (Kec. Sipoholon, Tarutung)
		TOBA SAMOSIR : (Kec. Balige, Laguboti)

3. PRAKIRAAN DAERAH POTENSI BANJIR RIAU OKTOBER 2022

Gambar 4.



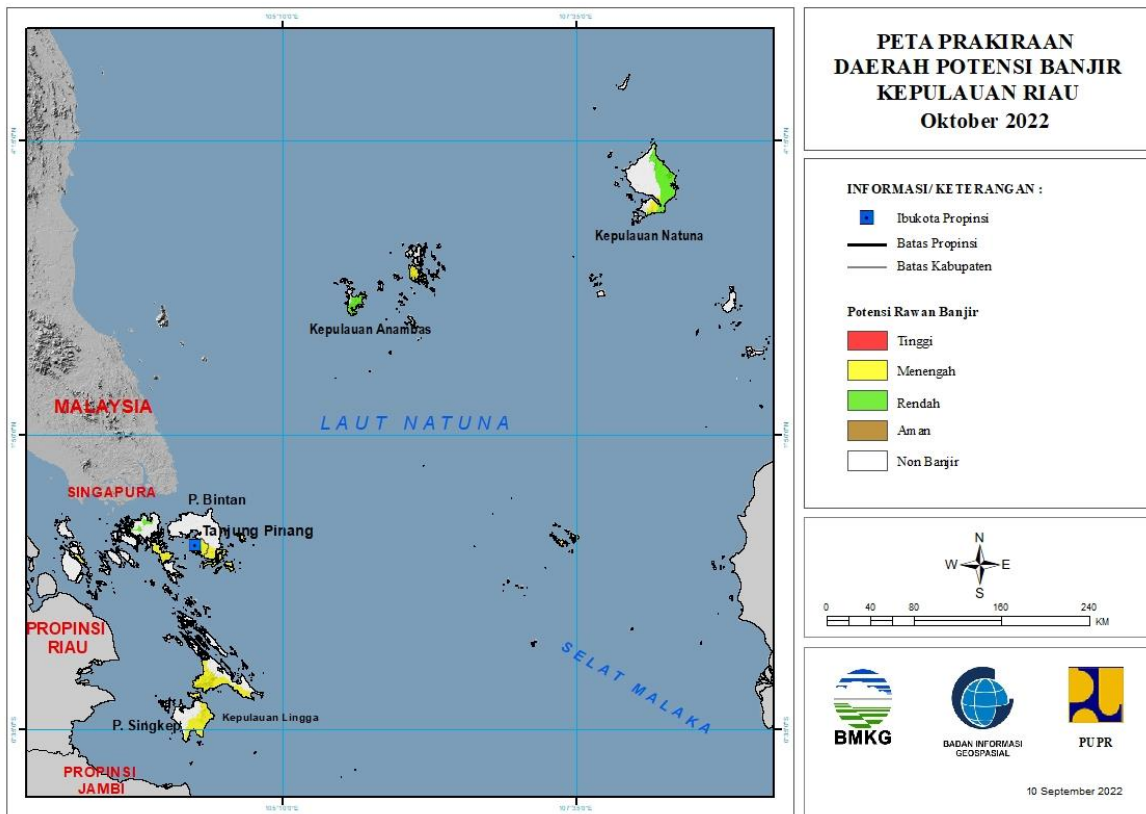
Tabel 3.

TINGKAT POTENSI BANJIR		
TINGGI	MENENGAH	RENDAH
-	INDRAGIRI HILIR : (Kec. Gaung, Gaunganakserka, Kateman, Kemuning, Keritang, Mandah)	BENGKALIS : (Kec. Bantan, Bengkalis, Bukitbatu, Mandau, Rupat)
	INDRAGIRI HULU : (Kec. Batangansal, Lirik, Pasir Penyu, Rengat, Rengat Barat, Seberida)	INDRAGIRI HILIR : (Kec. Batangtuaka, Gaung, Gaunganakserka, Kateman, Kemuning, Keritang, Kuala Indragiri, Mandah, Tembilahan, Tembilahan Hulu)
	KAMPAR : (Kec. Gunungsahilan, Kampar, Kampar Timur, Kamparkiri Tengah, Kotokamparhulu, Perhentianraja, Rumbiojaya, Tambang, Tapung, Tapung Hilir, Tigabelaskotokampar)	INDRAGIRI HULU : (Kec. Batangcenaku, Batangansal, Batangperanap, Kelayang, Lirik, Lubuk Batu Jaya, Pasir Penyu, Peranap, Rakitkulim, Rengat, Rengat Barat, Seberida, Sungailala)
	KOTA PEKANBARU : (Kec. Bukitraya, Marpoyandamai, Payungsekaki, Tampan)	KAMPAR : (Kec. Bangkinang, Bangkinangseberang, Gunungsahilan, Kampar, Kampar Kiri, Kampar Timur, Kampar Utara, Kamparkiri Hilir, Kamparkiri Hulu, Kamparkiri Tengah, Kotokamparhulu, Kuok, Perhentianraja, Rumbiojaya, Salo, Siak Hulu, Tambang,

		Tapung, Tapung Hilir, Tapung Hulu, Tigabelaskotokampar)
	PELALAWAN : (Kec. Bandarseikijang)	KEPULAUAN MERANTI : (Kec. Merbau)
	ROKAN HILIR : (Kec. Bangko, Sinaboi)	KOTA DUMAI : (Kec. Bukitkapur, Dumai Barat)
	ROKAN HULU : (Kec. Rokanempatkota)	KOTA PEKANBARU : (Kec. Bukitraya, Limapuluh, Marpoyandamai, Payungsekaki, Pekanbaru kota, Rumbai, Rumbaipesisir, Sail, Senapelan, Sukajadi, Tampan, Tenayanraya)
	SIAK : (Kec. Kandis, Sungaimandau)	KUANTAN SENGINGI : (Kec. Cerenti, Kuantan Hilir, Kuantan Tengah, Kuantanmudik, Logastanahdarat, Singingi, Singingi Hilir)
		PELALAWAN : (Kec. Bandarpetalangan, Bandarseikijang, Kualakampar)
		ROKAN HILIR : (Kec. Bagansinembah, Bangko, Bangkopusako, Batuhampar, Kubu, Kububabusalam, Pasirlimaukapas, Pujud, Rantaukopar, Rimbamelintang, Simpang Kanan, Sinaboi, Tanahputih, Tanahputihtanjungmelawan)
		ROKAN HULU : (Kec. Bangunpurba, Bonaidarussalam, Kepenuhan, Kuntodarussalam, Rambah, Rambahhilir, Rambahsamo, Rokanempatkota, Tandun)
		SIAK : (Kec. Kandis, Sungaimandau, Tualang)

4. PRAKIRAAN DAERAH POTENSI BANJIR KEPULAUAN RIAU OKTOBER 2022

Gambar 5.

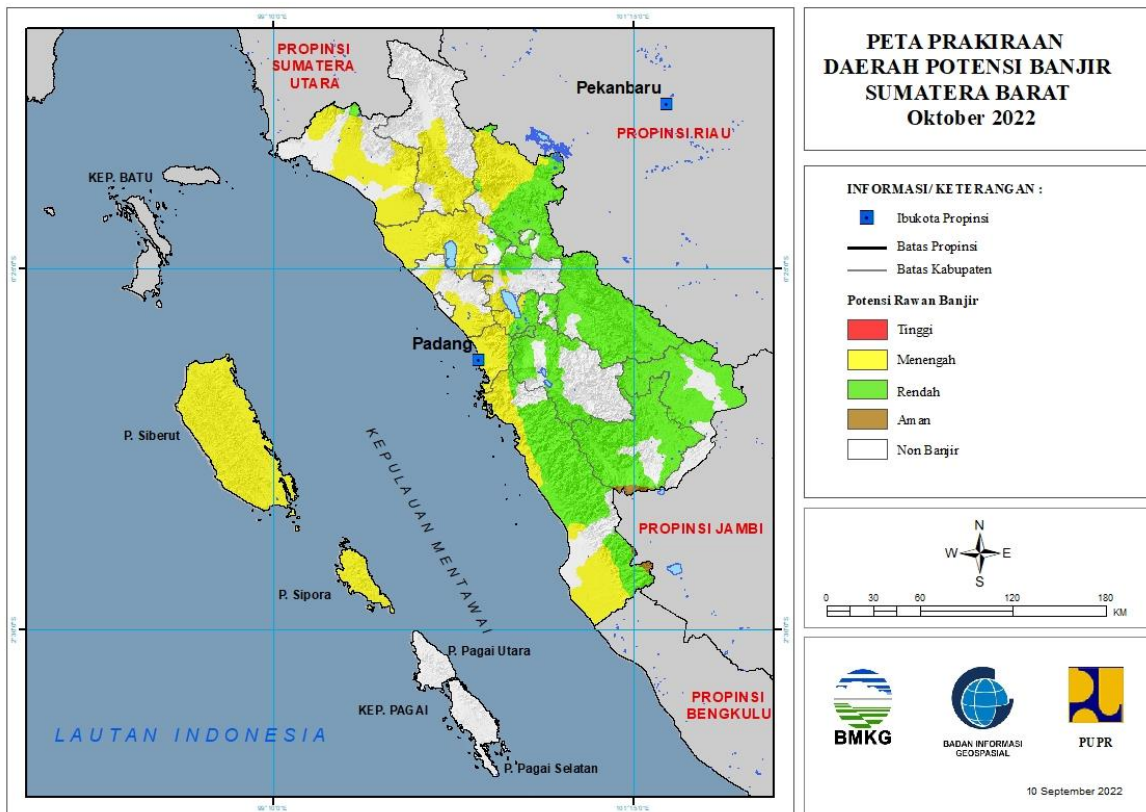


Tabel 4.

TINGKAT POTENSI BANJIR		
TINGGI	MENENGAH	RENDAH
-	BINTAN : (Kec. Bintan Timur, Tambelan)	BINTAN : (Kec. Tambelan)
	KARIMUN : (Kec. Kualakampar)	KARIMUN : (Kec. Kualakampar)
	KEPULAUAN ANAMBAS : (Kec. Siantan, Siantan Timur)	KEPULAUAN ANAMBAS : (Kec. Jemaja Timur)
	KOTA BATAM : (Kec. Batamkota, Batuaji, Kualakampar)	KOTA BATAM : (Kec. Batamkota, Batuaji, Batuampar)
	KOTA TANJUNGPINANG : (Kec. Bukitbestari, Tanjungpinang Kota, Tanjungpinang Timur)	LINGGA : (Kec. Lingga)
	LINGGA : (Kec. Lingga, Singkep)	NATUNA : (Kec. Bungunan Timur)
	NATUNA : (Kec. Bungunan Timur)	

5. PRAKIRAAN DAERAH POTENSI BANJIR SUMATERA BARAT OKTOBER 2022

Gambar 6.



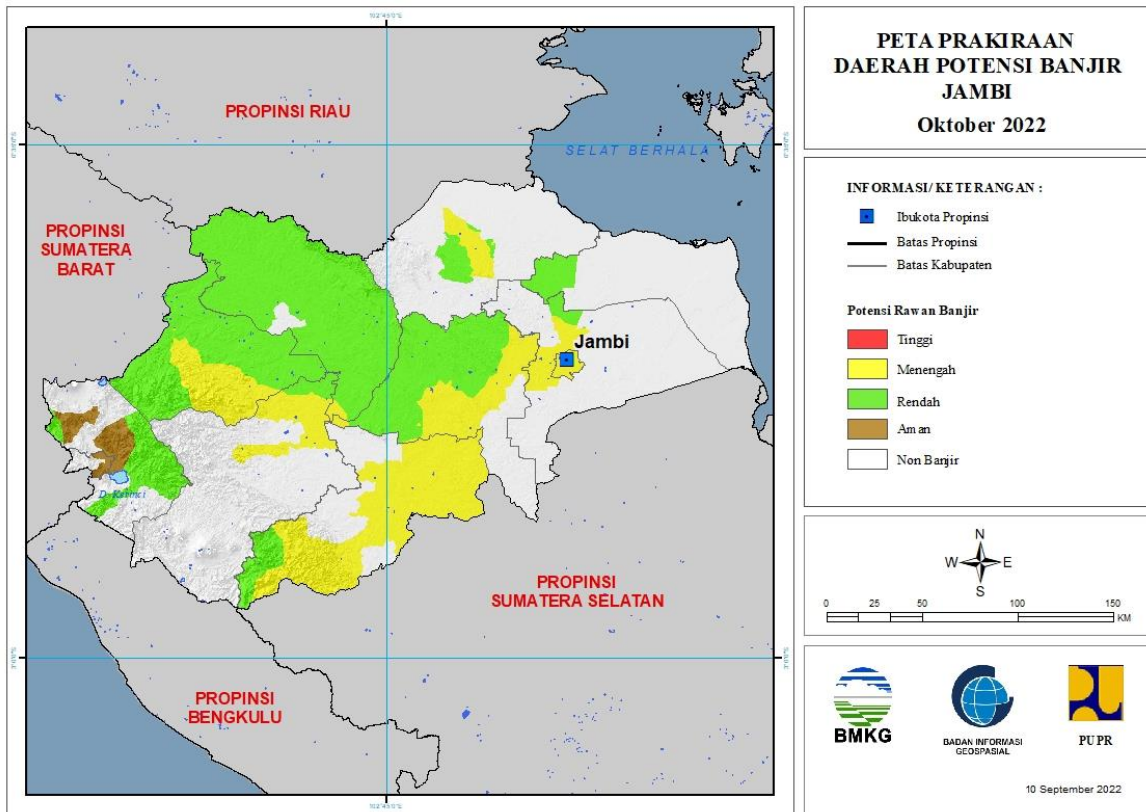
Tabel 5.

TINGKAT POTENSI BANJIR		
TINGGI	MENENGAH	RENDAH
-	AGAM : (Kec. Ampekkoto, Ampeknagari, Banuhampu, Lubukbasung, Malalak, Matur, Palembang, Palupuh, Tanjungmutiara, Tanjungraya, Tilatangkamang)	AGAM : (Kec. Banuhampu, Baso, Tilatangkamang)
	KEPULAUAN MENTAWAI : (Kec. Siberut Barat, Siberut Barat Daya, Siberut Selatan, Siberut Tengah, Siberut Utara, Sipora Selatan, Sipora Utara)	DHARMASRAYA : (Kec. Kotobesar, Kotosalak, Padanglaweh, Pulaupunjung, Sembilankoto, Timpeh, Tiumang)
	KOTA BUKITTINGGI : (Kec. Aurbirugotigobaleh, Gugukpanjang, Mandianginkotoselayan)	KOTA BUKITTINGGI : (Kec. Aurbirugotigobaleh, Mandianginkotoselayan)
	KOTA PADANG : (Kec. Bungustelukkabung, Kototengah, Kuranji, Lubukbegalung, Lubukkilangan, Nanggalo, Padang Barat, Padang Selatan, Padang Timur, Padang Utara, Pauh)	KOTA PADANG : (Kec. Lubukkilangan, Pauh)
	KOTA PADANGPANJANG : (Kec. Padangpanjang Barat, Padangpanjang Timur)	KOTA PAYAKUMBUH : (Kec. Lampositigonagori, Payakumbuh Selatan, Payakumbuh Timur)

	LIMA PULUH KOTA : (Kec. Bukitbarisan, Kapursembilan, Pangkalankotobaru, Suliki)	KOTA SAWAHLUNTO : (Kec. Lembahsegar, Talawi)
	PADANG PARIAMAN : (Kec. Batanganai, Enamlingkung, Lubukalung, Nansabaris, Sintuktobohgadang, Sungaigeringging, Sungailimau, Tujuh Koto Sungai Sarik, Ulakan Tapakis)	KOTA SOLOK : (Kec. Enamsuku, Tanjungpaku)
	PASAMAN : (Kec. Bonjol, Lubuksikaping, Panti, Simpangalahanmati)	LIMA PULUH KOTA : (Kec. Akabiluru, Bukitbarisan, Guguak, Harau, Kapursembilan, Larehsagohalaban, Mungka, Pangkalankotobaru, Payakumbuh, Situjuhlimonagari, Suliki)
	PASAMAN BARAT : (Kec. Kinali, Lembahmelintang, Pasaman, Ranahbatahan, Sungaiaur, Talamau)	PASAMAN : (Kec. Bonjol)
	PESISIR SELATAN : (Kec. Basaampekk Balaitapan, Batangkapas, Bayang, Empatjurai, Kotosebelastarusan, Lengayang, Linggosaribaganti, Lunang, Ranahampekkhulutapan, Silaut, Sutera)	PASAMAN BARAT : (Kec. Lembahmelintang, Ranahbatahan)
	SOLOK : (Kec. Jujungsirih, Sepuluhkotodiatas, Sepuluhkotosingkarak)	PESISIR SELATAN : (Kec. Basaampekk Balaitapan, Batangkapas, Bayang, Empatjurai, Kotosebelastarusan, Lengayang, Linggosaribaganti, Lunang, Ranahampekkhulutapan, Ranahpesisir, Silaut, Sutera)
	TANAH DATAR : (Kec. Batipuh Selatan, Pariangan, Sepuluhkoto)	SIJUNJUNG : (Kec. Kamangbaru, Kototujuh, Kupitan, Lubuktarok, Sijunjung, Sumpurkudus, Tanjunggadang)
		SOLOK : (Kec. Gunungtalang, Kotobaru, Lembahgumanti, Pantaicermin, Payungsekaki, Sembilankoto Sungailasi, Sepuluhkotodiatas, Sepuluhkotosingkarak)
		SOLOK SELATAN : (Kec. Kotoparikgadangdiatoh, Pauh Duo, Sangir, Sangirbalaijinggo, Sangirbatanghari, Sungaipagu)
		TANAH DATAR : (Kec. Pariangan, Salimpaung, Sepuluhkoto, Sungaitarab, Sungayang)

6. PRAKIRAAN DAERAH POTENSI BANJIR JAMBI OKTOBER 2022

Gambar 7.



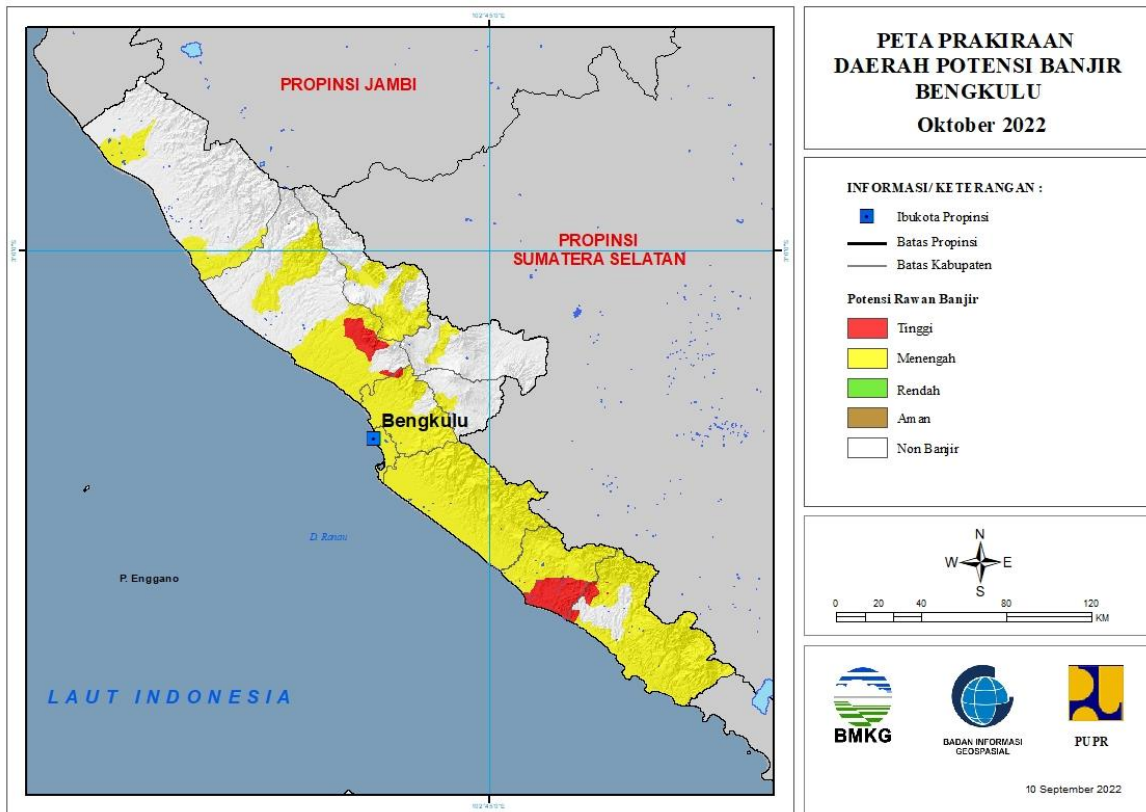
Tabel 6.

TINGKAT POTENSI BANJIR		
TINGGI	MENENGAH	RENDAH
-	BATANGHARI : (Kec. Bathin Dua Puluh Empat, Marosebo Ulu, Mersam, Muara Bulian, Muara Tembesi, Pelayung)	BATANGHARI : (Kec. Bathin Dua Puluh Empat, Marosebo Ilir, Marosebo Ulu, Mersam, Muara Bulian, Muara Tembesi, Pelayung)
	BUNGO : (Kec. Bathin Dua Pelayang, Bathin Tiga Ulu, Limbur Lubuk Mengkuang, Muko-Muko Bathin Tujuh, Pelepat, Rantau Pandan, Tanah Tumbuh)	BUNGO : (Kec. Bathin Dua Babeko, Bathin Dua Pelayang, Bathin Tiga, Bathin Tiga Ulu, Bungodani, Jujuhan, Jujuhan Ilir, Limbur Lubuk Mengkuang, Muko-Muko Bathin Tujuh, Pasar Muara Bungo, Pelepat, Pelepat Ilir, Rantau Pandan, Rimbo Tengah, Tanah Sepenggal, Tanah Sepenggal Lintas, Tanah Tumbuh)
	KOTA JAMBI : (Kec. Danau Teluk, Jalutung, Jambi Selatan, Jambi Timur, Kota Baru, Pasar Jambi, Pelayangan, Telanaipura)	KERINCI : (Kec. Air Hangat, Air Hangat Timur, Batang Merangin, Bukit Kerman, Danau Kerinci, Gunung Kerinci)
	MERANGIN : (Kec. Margo Tabir, Nalo Tatan, Tabir, Tabir Ilir, Tabir Selatan)	KOTA SUNGAIPENUH : (Kec. Kumun Debai)
	MUARO JAMBI : (Kec. Jambi Luar Kota, Maro Sebo)	MERANGIN : (Kec. Tabir, Tabir Ilir, Tabir Timur)

	SAROLANGUN : (Kec. Batang Asai, Limun, Mandiangin, Pauh, Pelawan, Sarolangun)	MUARO JAMBI : (Kec. Maro Sebo)
	TANJUNG JABUNG BARAT : (Kec. Tebing Tinggi, Tungkai Ulu)	SAROLANGUN : (Kec. Batang Asai)
	TEBO : (Kec. Muara Tabir)	TANJUNG JABUNG BARAT : (Kec. Tebing Tinggi, Tungkai Ulu)
		TANJUNG JABUNG TIMUR : (Kec. Mendahara Ulu)
		TEBO : (Kec. Koto Ilir Tujuh, Koto Tujuh, Muara Tabir, Rimbo Bujang, Rimbo Ulu, Serai Serumpun, Sumay, Tebo Ilir, Tebo Tengah, Tebo Ulu, Tengah Ilir)

7. PRAKIRAAN DAERAH POTENSI BANJIR BENGKULU OKTOBER 2022

Gambar 8.



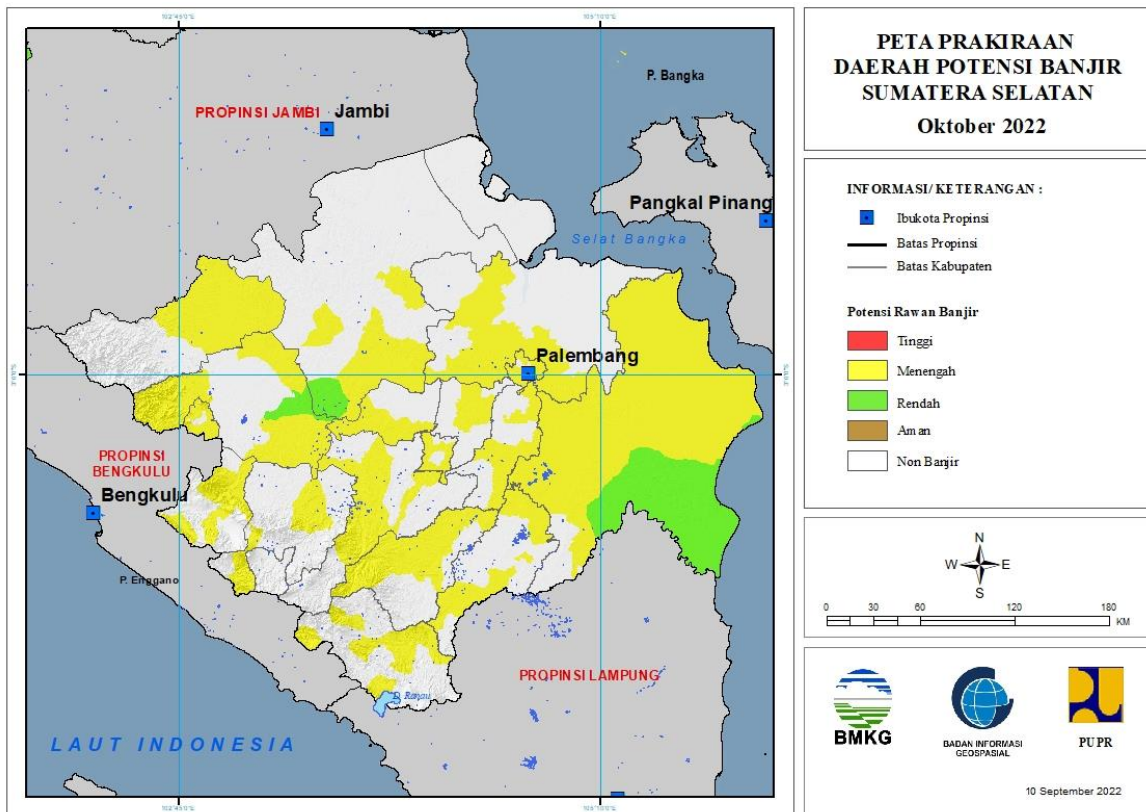
Tabel 7.

TINGKAT POTENSI BANJIR		
TINGGI	MENENGAH	RENDAH
BENGKULU SELATAN : (Kec. Air Nipis, Bunga Mas, Kedurang, Kedurang Ilir, Kota Manna, Manna, Pasar Manna, Pino, Pinoraya, Seginim)	BENGKULU SELATAN : (Kec. Air Nipis, Bunga Mas, Kedurang, Kedurang Ilir, Kota Manna, Manna, Pasar Manna, Pino, Pinoraya, Ulu Manna)	-
BENGKULU TENGAH : (Kec. Bang Haji, Pematang Tiga)	BENGKULU TENGAH : (Kec. Bang Haji, Karang Tinggi, Merigi Sakti, Pagar Jati, Pematang Tiga, Pondok Kelapa, Pondok Kubang, Taba Penanjung, Talang Empat)	
BENGKULU UTARA : (Kec. Argamakmur, Arma Jaya, Giri Mulya, Kerkap, Padang Jaya)	BENGKULU UTARA : (Kec. Air Besi, Air Napal, Air Padang, Argamakmur, Arma Jaya, Batik Nau, Giri Mulya, Kerkap, Lais, Padang Jaya, Tanjung Agung Palik, Ulökkupai)	
KAUR : (Kec. Padang Guci Ulu, Tanjung Kemuning)	KAUR : (Kec. Kaur Selatan, Kaur Tengah, Luas, Maje, Muara Sahung, Nasal, Padang Guci Ulu, Semidang Gumay, Tanjung Kemuning, Tetap)	
LEBONG : (Kec. Lebong Selatan)	KEPAHIANG : (Kec. Kepahiang)	
	KOTA BENGKULU : (Kec. Gading Cempaka, Kampung	

	Melayu, Muarabangka Hulu, Ratu Agung, Ratu Samban, Selebar, Singaran Pati, Sungai Serut, Teluk Segara)	
	LEBONG : (Kec. Amen, Lebong Sakti, Lebong Selatan, Lebong Utara, Rimbo Pengadang, Uram Jaya)	
	MUKO-MUKO : (Kec. Air Rami, Ipuh, Kota Muko-Muko, Teras Terunjam)	
	REJANG LEBONG : (Kec. Curup, Curup Utara)	
	SELUMA : (Kec. Air Periukan, Ilir Talo, Lubuk Sandi, Seluma, Seluma Barat, Seluma Selatan, Seluma Timur, Seluma Utara, Semidang Alas, Semidang Alas Maras, Sukaraja, Talo, Talo Kecil, Ulu Talo)	

8. PRAKIRAAN DAERAH POTENSI BANJIR SUMATERA SELATAN OKTOBER 2022

Gambar 9.



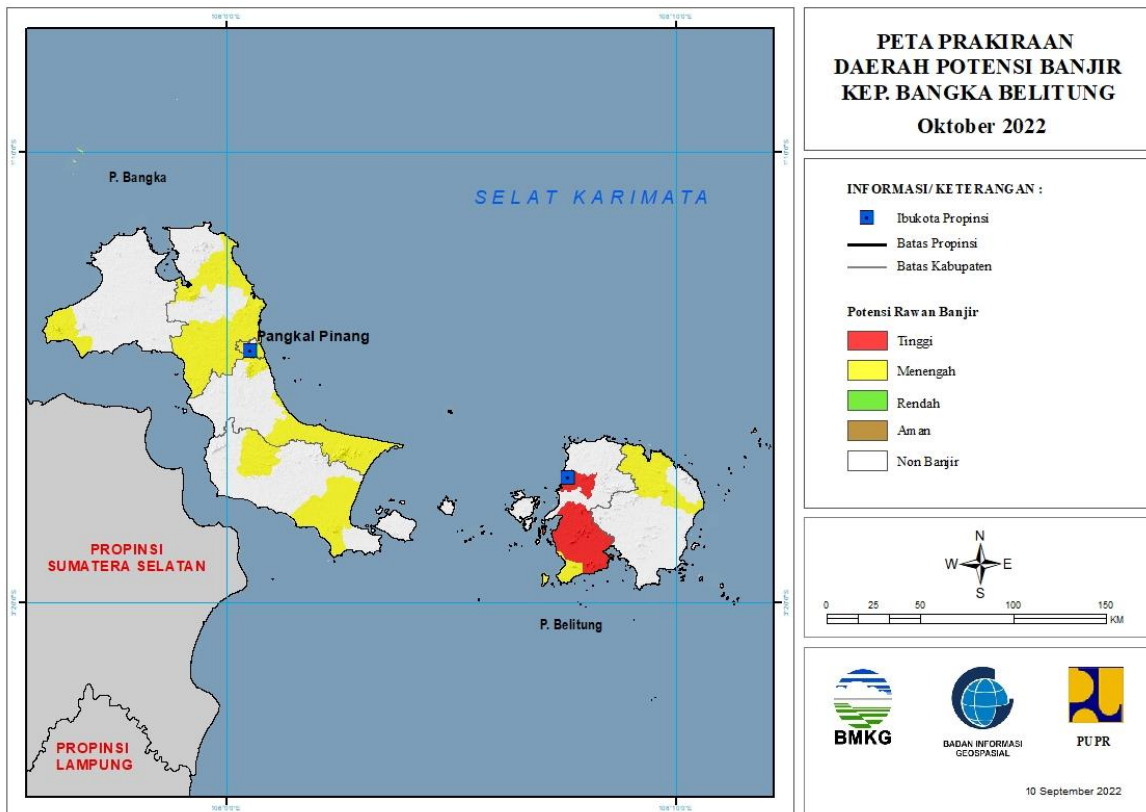
Tabel 8.

TINGKAT POTENSI BANJIR		
TINGGI	MENENGAH	RENDAH
-	BANYUASIN : (Kec. Banyuasin Satu, Banyuasin Tiga, Pulaurimau, Rambutan, Rantaubayur, Sembawa, Talangkelapa)	MUSI BANYUASIN : (Kec. Sungaikeruh)
	EMPAT LAWANG : (Kec. Pasemahairkeruh, Pendopo, Talangpadang, Tebingtinggi)	MUSI RAWAS : (Kec. Bulantengahsuku Ulu, Muaralaktan)
	KOTA LUBUK LINGGAU : (Kec. Lubuklinggau Barat Dua, Lubuklinggau Barat Satu, Lubuklinggau Selatan Dua, Lubuklinggau Selatan Satu, Lubuklinggau Timur Dua, Lubuklinggau Timur Satu, Lubuklinggau Utara Satu)	OGAN KOMERING ILIR : (Kec. Cengal, Mesuji, Mesujiraya, Pedamaran Timur, Sungaimenang, Tulungselapan)
	KOTA PALEMBANG : (Kec. Gandus, Ilirbarat Dua, Ilirbarat Satu, Ilirtimur Dua, Ilirtimur Satu, Kalidoni, Kertapati, Plaju, Sako, Seberangulu Dua, Seberangulu Satu, Sematangborang, Sukarami)	PALI : (Kec. Talangubi)
	KOTA PRABUMULIH : (Kec. Prabumulih Barat, Prabumulih)	

	Timur, Prabumulih Utara, Rambangkapak Tengah)	
	LAHAT : (Kec. Gumaytalang, Jarai, Lahat, Pulaupinang, Tanjungsaktipumi)	
	MUARA ENIM : (Kec. Gelumbang, Gunungmegang, Lawang Kidul, Muaraenim, Rambang, Tanjungagung, Ujanmas)	
	MUSI BANYUASIN : (Kec. Babattoman, Lais, Sekayu, Sungaikeruh, Sungaililin)	
	MUSI RAWAS : (Kec. Bulantengahsuku Ulu, Muaralaktan, Selangit, Sukutengahlakitanuluterawas)	
	MUSI RAWAS UTARA : (Kec. Karandapo, Nibung, Rawas Ilir, Rawas Ulu, Rupit)	
	OGAN ILIR : (Kec. Indralaya, Kandis, Lubukkeliat, Muarakuang, Payaraman, Pemulutan, Pemulutan Selatan, Rantaualai, Sungaipinang)	
	OGAN KOMERING ILIR : (Kec. Airsugihan, Cengal, Jejawi, Kayuagung, Lempuingjaya, Mesuji, Mesujiraya, Pampangan, Pangkalanlampam, Pedamaran, Pedamaran Timur, Sirahpulaupadang, Sungaimenang, Tanjunglubuk, Telukgelam, Tulungselapan)	
	OGAN KOMERING ULU : (Kec. Baturaja Barat, Baturaja Timur, Lubukbatang, Muarajaya, Pengadonan, Peninjauan, Semidangaji, Ulu Ogan)	
	OGAN KOMERING ULU SELATAN : (Kec. Bandingagung, Buanapemaca, Buayrawan, Buaysandangaji, Muaradua, Simpang, Sungaiare)	
	OGAN KOMERING ULU TIMUR : (Kec. Belitang, Belitangmulya, Buaymadang, Buaymadang Timur, Buaypemukapeliung, Bungamayang, Cempaka, Martapura, Semendawai Timur)	
	PALI : (Kec. Talangubi, Tanahabang)	

9. PRAKIRAAN DAERAH POTENSI BANJIR KEPULAUAN BANGKA BELITUNG OKTOBER 2022

Gambar 10.

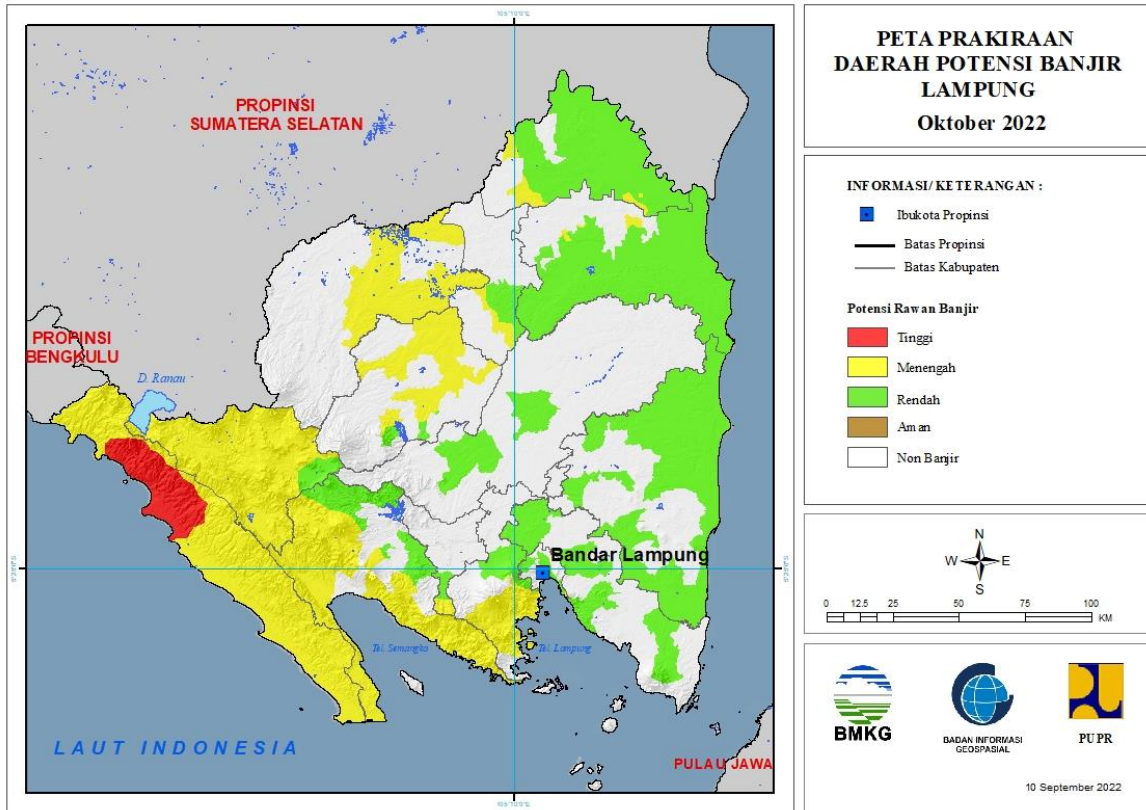


Tabel 9.

TINGKAT POTENSI BANJIR		
TINGGI	MENENGAH	RENDAH
BELITUNG : (Kec. Membalong, Tanjungpandan)	BANGKA : (Kec. Mendo Barat, Merawang, Pudingbesar, Riausilip, Sungailiat)	-
	BANGKA BARAT : (Kec. Muntok)	
	BANGKA SELATAN : (Kec. Payung, Toboali)	
	BANGKA TENGAH : (Kec. Koba, Lubuk Besar, Pangkalan Baru)	
	BELITUNG : (Kec. Membalong, Tanjungpandan)	
	BELITUNG TIMUR : (Kec. Kelapakampit, Manggar)	
	KOTA PANGKALPINANG : (Kec. Bukitintan, Gerunggang, Pangkalbalam, Rangkui, Tamansari)	

10. PRAKIRAAN DAERAH POTENSI BANJIR LAMPUNG OKTOBER 2022

Gambar 11.



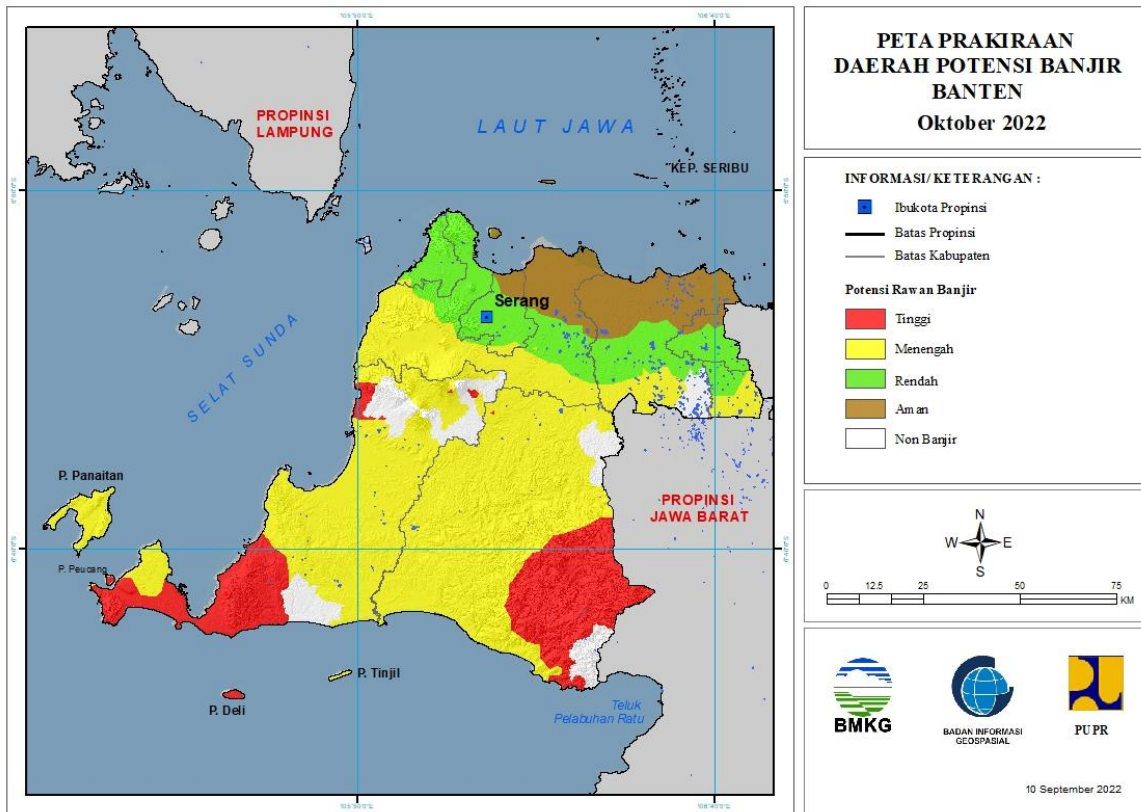
Tabel 10.

TINGKAT POTENSI BANJIR		
TINGGI	MENENGAH	RENDAH
PESISIR BARAT : (Kec. Karyapenggawa, Krui Selatan, Lemong, Pesisir Selatan, Pesisir Tengah, Pesisir Utara, Waykru)	KOTA BANDAR LAMPUNG : (Kec. Panjang)	KOTA BANDAR LAMPUNG : (Kec. Bumiwaras, Kedamaian, Kedaton, Kemiling, Labuhanratu, Langkapura, Panjang, Tanjungkarang Timur, Telukbetung Selatan, Wayhalim)
	LAMPUNG BARAT : (Kec. Airhitam, Balikbukit, Bandarnegerisuoh, Batubrak, Batuketulis, Belalau, Gedungsurian, Kebuntebu, Lumbokseminung, Pagardewa, Sekincau, Sukau, Sumberjaya, Suoh, Waytenong)	LAMPUNG BARAT : (Kec. Airhitam, Gedungsurian, Kebuntebu, Sumberjaya)
	LAMPUNG UTARA : (Kec. Abung Tengah, Abung Timur, Bungamayang, Kotabumi, Kotabumi Selatan, Muarasungkai, Sungkai Selatan, Sungkai Tengah)	LAMPUNG SELATAN : (Kec. Katibung, Natar, Palas, Penengahan, Tanjungbintang)
	MESUJI : (Kec. Rawajitu Utara, Simpangpematang, Tanjungraya)	LAMPUNG TENGAH : (Kec. Anaktuha, Padangratu, Terbanggibesar)
	PESAWARAN : (Kec. Gedongtataan, Margapunduh, Padangcermin)	LAMPUNG TIMUR : (Kec. Batanghari, Bumiagung, Jabung, Labuhanmaringgai, Labuhanratu, Pasirsakti, Raman)

		Utara, Sekampungudik, Wawaykarya, Waybungur)
	PESISIR BARAT : (Kec. Bengkuntat, Bengkuntatbelimbing, Karyapenggawa, Krui Selatan, Lemong, Ngambur, Pesisir Selatan, Pesisir Tengah, Pesisir Utara, Waykru)	LAMPUNG UTARA : (Kec. Abung Tengah, Kotabumi Selatan)
	PRINGSEWU : (Kec. Pardasuka)	MESUJI : (Kec. Mesuji, Mesuji Timur, Rawajitu Utara, Simpangpematang, Tanjungraya)
	TANGGAMUS : (Kec. Bandarnegerisemuong, Cukuhbalak, Kelumbayan, Kelumbayan Barat, Kotaagung Timur, Limau, Pematangsawa, Pugung, Semaka, Sumberejo, Ulubelu, Wonosobo)	PESAWARAN : (Kec. Gedongtataan, Padangcermin)
	TULANG BAWANG : (Kec. Gedungaji, Meraksaaji, Rawapitu)	PRINGSEWU : (Kec. Pardasuka)
	TULANG BAWANG BARAT : (Kec. Tulangbawang Tengah)	TANGGAMUS : (Kec. Pugung, Sumberejo, Ulubelu)
	WAYKANAN : (Kec. Negeriagung, Negeribesar, Pakuanratu)	TULANG BAWANG : (Kec. Denteteladas, Gedungaji, Gedungmeneng, Menggala, Menggala Timur, Meraksaaji, Rawajitu Selatan, Rawajitu Timur, Rawapitu)
		TULANG BAWANG BARAT : (Kec. Tulangbawang Tengah)

11. PRAKIRAAN DAERAH POTENSI BANJIR BANTEN OKTOBER 2022

Gambar 12.



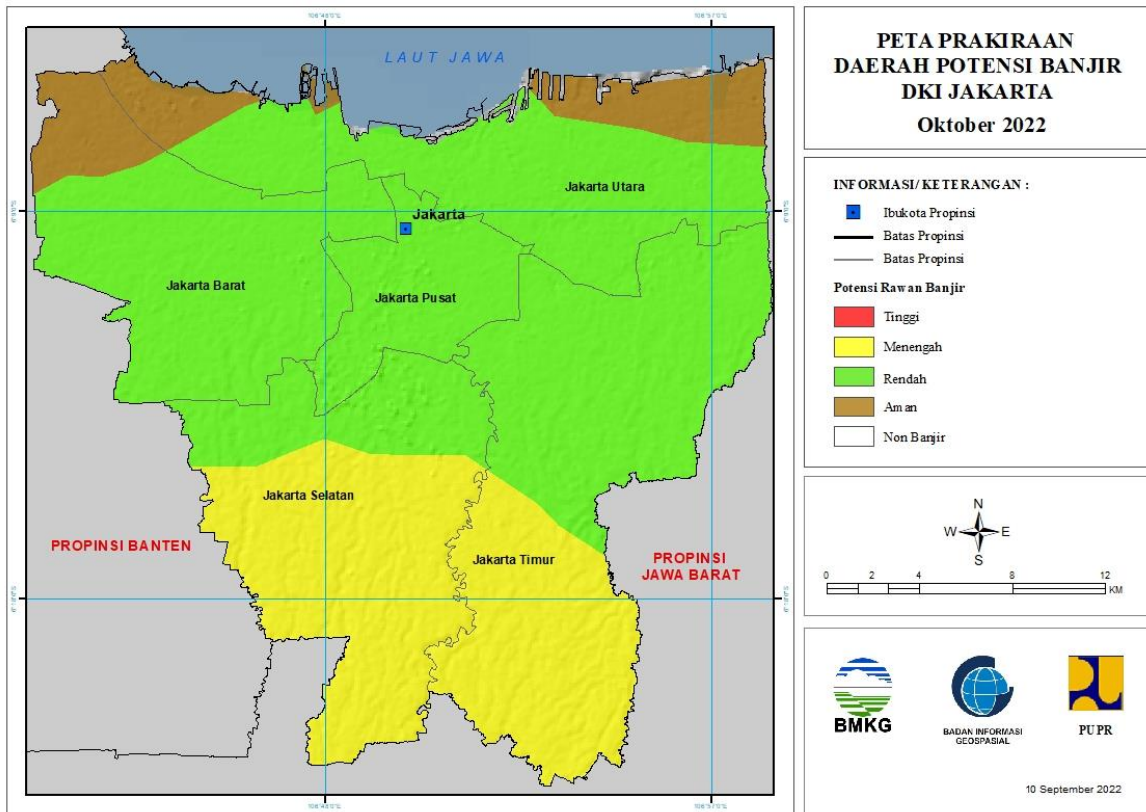
Tabel 11.

TINGKAT POTENSI BANJIR		
TINGGI	MENENGAH	RENDAH
LEBAK : (Kec. Bayah, Cibeber, Cigemlong, Cikulur, Cipanas, Lebak Gedong, Leuwidamar, Muncang, Panggarangan, Sobang, Warunggunung)	KOTA CILEGON : (Kec. Ciwandan)	KOTA CILEGON : (Kec. Cibeber, Cilegon, Citangkil, Ciwandan, Gerogol, Jombang, Pulo Merak, Purwakarta)
PANDEGLANG : (Kec. Carita, Cigeulis, Cikedal, Cimanggu, Kaduhejo, Labuan, Pandeglang, Sumur)	KOTA SERANG : (Kec. Curug, Taktakan, Walantaka)	KOTA SERANG : (Kec. Cipocok Jaya, Curug, Kasemen, Serang, Taktakan, Walantaka)
	KOTA TANGERANG : (Kec. Larangan)	KOTA TANGERANG : (Kec. Batuceper, Benda, Cibodas, Ciledug, Cipondoh, Jatiuwung, Karang Tengah, Karawaci, Larangan, Neglasari, Periuk, Pinang, Tangerang)
	KOTA TANGERANG SELATAN : (Kec. Ciputat, Ciputat Timur, Pamulang, Pondok Aren, Serpong, Setu)	KOTA TANGERANG SELATAN : (Kec. Ciputat, Ciputat Timur, Pondok Aren, Serpong, Serpong Utara)
	LEBAK : (Kec. Banjarsari, Bayah, Bojongmanik, Cibadak, Cigemlong, Cihara, Cijaku, Cikulur, Cileles, Cimarga, Cipanas, Cirinten, Gunungkencana, Kalang Anyar, Lebak Gedong, Leuwidamar,	SERANG : (Kec. Anyar, Bandung, Binuang, Bojonegara, Cikande, Cikeusal, Ciruas, Gunung Sari, Jawilan, Kibin, Kopo, Kragilan, Kramatwatu, Lebak Wangi, Mancak,

	Maja, Malingping, Muncang, Panggarangan, Rangkasbitung, Sajira, Sobang, Wanasalam, Warunggunung)	Pabuaran, Pamarayan, Pulo Ampel, Waringinkurung)
	PANDEGLANG : (Kec. Angsana, Bojong, Cadasari, Carita, Cibaliung, Cigeulis, Cikedal, Cikeusik, Cimanggu, Cimanuk, Cisata, Kaduhejo, Labuan, Mandalawangi, Munjul, Pagelaran, Pandeglang, Panimbang, Patia, Picung, Saketi, Sindangresmi, Sobang, Sukaresmi, Sumur)	TANGERANG : (Kec. Balaraja, Cikupa, Cisoka, Curug, Jayanti, Kelapa Dua, Kresek, Legok, Panongan, Pasar Kemis, Rajeg, Sindang Jaya, Solear, Sukamulya, Tigaraksa)
	SERANG : (Kec. Anyar, Bandung, Baros, Cikeusal, Cinangka, Ciomas, Gunung Sari, Jawilan, Kopo, Mancak, Pabuaran, Padarincang, Pamarayan, Petir, Tunjung Teja)	
	TANGERANG : (Kec. Cisoka, Curug, Jambe, Legok, Panongan, Solear, Tigaraksa)	

12. PRAKIRAAN DAERAH POTENSI BANJIR DKI JAKARTA OKTOBER 2022

Gambar 13.

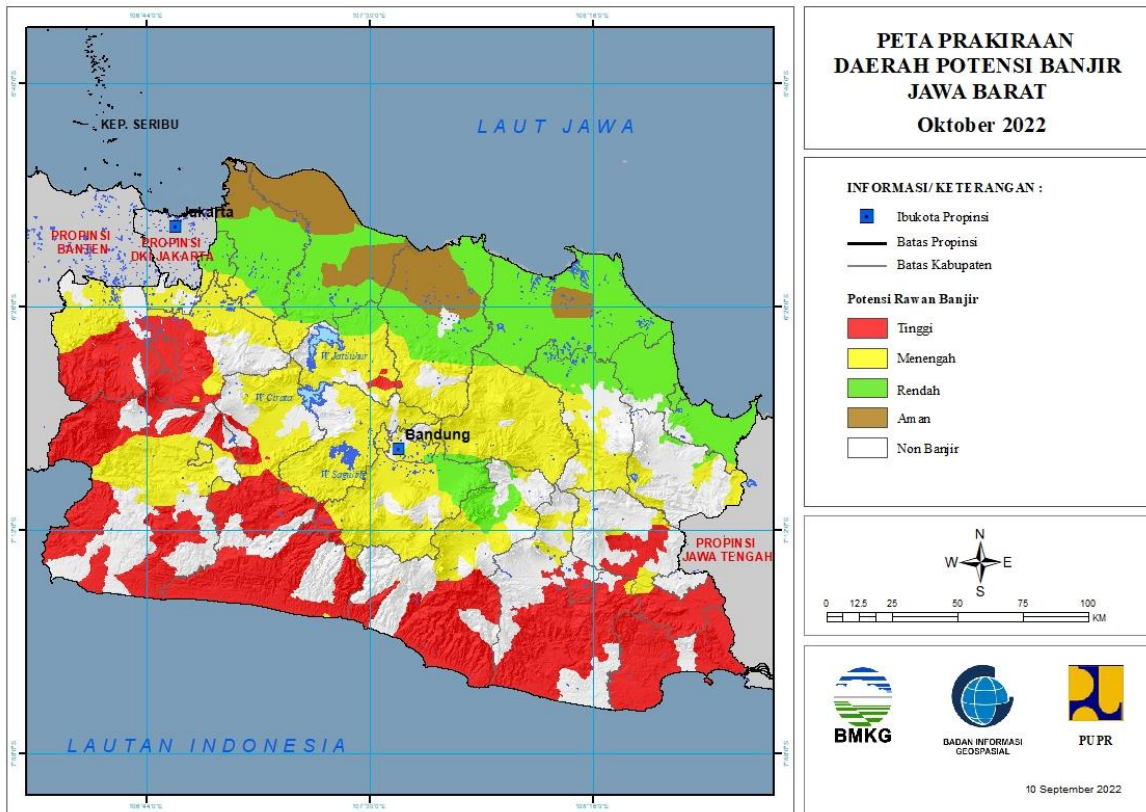


Tabel 12.

TINGKAT POTENSI BANJIR		
TINGGI	MENENGAH	RENDAH
-	KOTA JAKARTA SELATAN : (Kec. Cilandak, Jagakarsa, Kebayoran Baru, Kebayoran Lama, Mampang Prapatan, Pancoran, Pasar Minggu, Pesanggrahan)	KOTA JAKARTA BARAT : (Kec. Cengkareng, Grogol Petamburan, Kalideres, Kebon Jeruk, Kembangan, Palmerah, Taman Sari, Tambora)
	KOTA JAKARTA TIMUR : (Kec. Cipayung, Ciracas, Kramatjati, Makasar, Pasar Rebo)	KOTA JAKARTA PUSAT : (Kec. Cempaka Putih, Gambir, Johar Baru, Kemayoran, Menteng, Sawah Besar, Senen, Tanah Abang)
		KOTA JAKARTA SELATAN : (Kec. Kebayoran Baru, Kebayoran Lama, Mampang Prapatan, Pancoran, Pesanggrahan, Setia Budi, Tebet)
		KOTA JAKARTA TIMUR : (Kec. Cakung, Duren Sawit, Jatinegara, Kramatjati, Makasar, Matraman, Pulo Gadung)
		KOTA JAKARTA UTARA : (Kec. Cilincing, Kelapa Gading, Koja, Pademangan, Penjaringan, Tanjung Priok)

13. PRAKIRAAN DAERAH POTENSI BANJIR JAWA BARAT OKTOBER 2022

Gambar 14.



Tabel 13.

TINGKAT POTENSI BANJIR		
TINGGI	MENENGAH	RENDAH
BANDUNG : (Kec. Pasir Jambu, Rancabali)	BANDUNG : (Kec. Arjasari, Baleendah, Banjaran, Bojong Soang, Cangkuang, Cicalengka, Cilengkrang, Cileunyi, Ciparay, Ciwidey, Dayeuh Kolot, Ibum, Katapang, Kertasari, Kutawaringin, Majalaya, Margaasih, Margahayu, Pameungpeuk, Pangalengan, Paseh, Pasir Jambu, Rancabali, Rancaekek, Solokan Jeruk, Soreang)	BANDUNG : (Kec. Bojong Soang, Cicalengka, Cikancung, Cileunyi, Ciparay, Ibum, Majalaya, Nagreg, Paseh, Rancaekek, Solokan Jeruk)
BANDUNG BARAT : (Kec. Cicalong Wetan, Gununghalu)	BANDUNG BARAT : (Kec. Batujajar, Cihampelas, Cicalong Wetan, Cililin, Cipongkor, Cisarua, Gununghalu, Lembang, Ngamprah, Padalarang, Rongga, Saguling, Sindangkerta)	BEKASI : (Kec. Babelan, Bojongmangu, Cabang Bungin, Cibarusah, Cibitung, Cikarang Barat, Cikarang Pusat, Cikarang Selatan, Cikarang Timur, Cikarang Utara, Karang Bahagia, Kedungwaringin, Pebayuran, Serang Baru, Setu, Suka Karya, Sukatani, Sukawangi, Tambelang, Tambun Selatan, Tambun Utara, Tarumajaya)
BOGOR : (Kec. Babakan Madang, Bojonggede, Caringin, Ciampea, Ciawi, Cibinong,	BEKASI : (Kec. Bojongmangu, Cibarusah, Cikarang Barat,	BOGOR : (Kec. Gunung Putri)

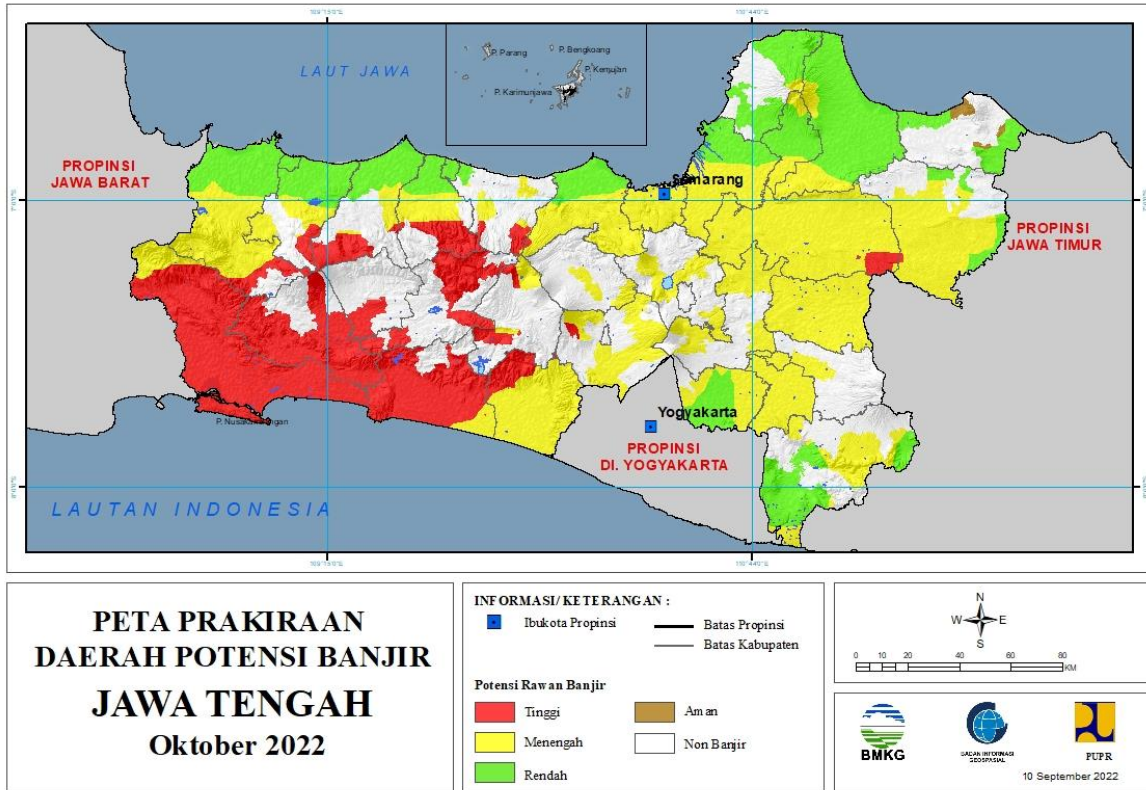
Cibungbulang, Cigombong, Cigudeg, Cijeruk, Ciomas, Cisarua, Citeureup, Dramaga, Kemang, Klapanunggal, Leuwiliang, Leuwisadeng, Megamendung, Nanggung, Pamijahan, Rumpin, Sukajaya, Sukaraja, Tajur Halang, Tamansari)	Cikarang Selatan, Serang Baru, Setu)	
CIAMIS : (Kec. Banjaranyar, Banjarsari, Ciamis, Cidolog, Cijeungjing, Cimaragas, Cipaku, Lakbok, Pamarican, Purwadadi, Rancah, Sukadana)	BOGOR : (Kec. Babakan Madang, Bojonggede, Caringin, Cariu, Ciawi, Cibinong, Cigudeg, Cileungsi, Cisarua, Citeureup, Gunung Putri, Jasinga, Jonggol, Kemang, Klapanunggal, Megamendung, Parung Panjang, Rumpin, Sukajaya, Tajur Halang)	CIREBON : (Kec. Arjawinangun, Astanajapura, Babakan, Ciledug, Ciwaringin, Depok, Gebang, Gegesik, Gempol, Greged, Gunung Jati, Jamblang, Kaliwedi, Kapetakan, Karangsembung, Karangwareng, Kedawung, Klangeran, Lemahabang, Losari, Mundu, Pabedilan, Pabuaran, Palimanan, Pangenan, Panguragan, Pasaleman, Plered, Plumbon, Suranenggala, Susukan, Susukan Lebak, Talun, Tengah Tani, Waled, Weru)
CIANJUR : (Kec. Agrabinta, Campaka, Campaka Mulya, Cibeber, Cibinong, Cidaun, Cijati, Cikadu, Leles, Pagelaran, Sindangbarang, Sukanagara, Takokak, Warungkondang)	CIAMIS : (Kec. Cidolog, Cijeungjing, Cimaragas, Cipaku, Pamarican, Panumbangan, Rancah)	GARUT : (Kec. Banyuresmi, Cibatu, Garut Kota, Kadungora, Karangpawitan, Leles, Selaawi, Sukawening, Tarogong Kaler, Tarogong Kidul)
GARUT : (Kec. Banjarwangi, Caringin, Cibalong, Cikajang, Cikelet, Cisompet, Pakenjeng, Pameungpeuk, Singajaya)	CIANJUR : (Kec. Agrabinta, Bojong Picung, Campaka, Campaka Mulya, Cianjur, Cibeber, Cidaun, Cikalong Kulon, Cilaku, Karang Tengah, Mande, Pagelaran, Sindangbarang, Sukaresmi, Takokak, Warungkondang)	INDRAMAYU : (Kec. Anjatan, Araham, Balongan, Bangodua, Bongas, Cantigi, Cikedung, Gabus Wetan, Gantar, Haurgeulis, Indramayu, Jati Barang, Juntinyuat, Kandanghaur, Karangampel, Kedokan Bunder, Kertasemaya, Krangkeng, Kroya, Lelea, Lohbener, Losarang, Pasekan, Patrol, Sindang, Sliyeg, Sukagumiwang, Sukra, Trisi, Tukdana, Widasari)
KOTA BOGOR : (Kec. Bogor Barat, Bogor Selatan, Bogor Tengah, Bogor Timur, Bogor Utara, Tanahsareal)	CIREBON : (Kec. Pasaleman)	KARAWANG : (Kec. Ciampel, Cikampek, Cilamaya Kulon, Cilamaya Wetan, Cilebar, Jatisari, Karawang Barat, Karawang Timur, Klari, Kotabaru, Kutawaluya, Majalaya, Pangkalan, Purwasari, Rawamerta, Rengas Dengklok, Talagasari, Tegalwaru, Telukjambe Barat, Telukjambe Timur, Tempuran, Tirtamulya)
KOTA TASIKMALAYA : (Kec. Cihideung, Cipedes, Kawalu, Tamansari, Tawang)	GARUT : (Kec. Banjarwangi, Banyuresmi, Bayongbong, Caringin, Cibalong, Cibatu, Cikajang, Cikelet, Cisurupan, Garut Kota, Karangpawitan, Karangtengah, Leles, Pakenjeng, Pameungpeuk, Pasirwangi, Samarang, Selaawi, Sukaresmi, Sukawening, Tarogong Kaler, Tarogong Kidul)	KOTA BANDUNG : (Kec. Cinambo, Gedebage, Panyileukan, Rancasari)
PANGANDARAN : (Kec. Cigugur, Cijulang, Cimerak, Kalipucang, Langkaplancar,	INDRAMAYU : (Kec. Gantar, Trisi)	KOTA BEKASI : (Kec. Bantar Gebang, Bekasi Barat, Bekasi Selatan, Bekasi Timur, Bekasi

Mangunjaya, Padaherang, Pangandaran, Parigi)		Utara, Jatiasih, Medan Satria, Mustika Jaya, Pondok Gede, Pondok Melati, Rawa Lumbu)
PURWAKARTA : (Kec. Bojong, Kiarapedes, Pondoksalam, Sukatani, Wanayasa)	KARAWANG : (Kec. Ciampel, Pangkalan, Tegalwaru)	KOTA CIREBON : (Kec. Harjamukti, Kejaksan, Kesambi, Lemah Wungkuk, Pekalipan)
SUBANG : (Kec. Serangpanjang)	KOTA BANDUNG : (Kec. Andir, Antapani, Arcamanik, Astana Anyar, Bandung Kidul, Batununggal, Bojongloa Kaler, Bojongloa Kidul, Buahbatu, Cibeunying Kidul, Cibiru, Cidadap, Cinambo, Gedebage, Kiaracondong, Lengkong, Mandalajati, Panyileukan, Rancasari, Regol, Sukajadi, Ujungberung)	KUNINGAN : (Kec. Cidahu, Cigandamekar, Luragung)
SUKABUMI : (Kec. Caringin, Cibadak, Cicurug, Cidahu, Ciemas, Cikakak, Cikidang, Cireunghas, Cisolok, Jampang Tengah, Kabandungan, Nagrak, Nyalindung, Pabuaran, Parungkuda, Pelabuhanratu, Sagarenten, Simpenan, Sukabumi, Sukaraja, Surade, Tegal Buleud)	KOTA BEKASI : (Kec. Bantar Gebang, Jatiasih, Jatisampurna, Mustika Jaya, Pondok Gede, Pondok Melati)	MAJALENGKA : (Kec. Dawuan, Jati Tujuh, Kadipaten, Kertajati, Ligung, Sumber Jaya)
TASIKMALAYA : (Kec. Bantarkalong, Bojongasih, Cibalong, Cikatomas, Cineam, Cipatujah, Culamega, Gunung Tanjung, Jatiwaras, Karang Jaya, Karangnunggal, Parungponteng, Salopa, Singaparna, Sodonghilir, Sukaraja, Sukaratu, Tanjungjaya)	KOTA CIMAHI : (Kec. Cimahi Selatan, Cimahi Tengah, Cimahi Utara)	PURWAKARTA : (Kec. Babakancikao, Bungursari, Campaka, Cibatu, Jatiluhur, Purwakarta)
	KOTA DEPOK : (Kec. Beji, Bojongsari, Cilodong, Cimanggis, Cipayung, Pancoran Mas, Sawangan)	SUBANG : (Kec. Cibogo, Cijambe, Cikaum, Cipendeuy, Cipunagara, Comprang, Dawuan, Kali Jati, Legon Kulon, Pabuaran, Pagaden, Pamanukan, Patokbeusi, Purwodadi, Pusakajaya, Pusakanagara, Sagalaherang, Subang, Tambak Dahan)
	KOTA SUKABUMI : (Kec. Baros, Cibeureum, Citamiang, Gunungpuyuh, Lembursitu, Warudoyong)	SUMEDANG : (Kec. Buahdua, Cibugel, Cimanggung, Jatinangor, Sumedang Selatan, Surian, Ujung Jaya)
	KUNINGAN : (Kec. Cibingbin, Cidahu, Darma, Kadugede, Luragung, Nusaherang, Selajambe)	
	MAJALENGKA : (Kec. Banjaran, Bantarujeg, Cikijing, Cingambul, Dawuan, Kadipaten, Kasokandel, Kertajati, Ligung, Maja, Majalengka, Malausma, Sukahaji, Talaga)	
	PURWAKARTA : (Kec. Babakancikao, Bojong, Campaka, Cibatu, Jatiluhur, Kiarapedes, Manis, Pasawahan,	

	Plered, Pondoksalam, Purwakarta, Sukatani, Tegalwaru, Wanayasa)	
	SUBANG : (Kec. Ciater, Cibogo, Cijambe, Cipendeuy, Cisolak, Dawuan, Kali Jati, Sagalaherang, Serangpanjang, Tanjung Siang)	
	SUKABUMI : (Kec. Bantargadung, Caringin, Cibadak, Cicantayan, Ciemas, Cikakak, Cikembar, Cikidang, Cireunghas, Cisaat, Cisolok, Gunung Guruh, Jampang Tengah, Kebonpedes, Nagrak, Nyalindung, Pelabuhanratu, Simpenan, Sukabumi, Sukaraja, Surade, Tegal Buleud, Warung Kiara)	
	SUMEDANG : (Kec. Buahdua, Cibugel, Cimalaka, Cimanggung, Cisitu, Conggeang, Darmaraja, Ganeas, Jatigede, Jatinangor, Jatinuggal, Pamulihan, Paseh, Rancakalong, Situ Raja, Sukasari, Sumedang Selatan, Sumedang Utara, Surian, Tanjung Kerta, Tanjungmedar, Tanjungsari, Tomo, Ujung Jaya, Wado)	
	TASIKMALAYA : (Kec. Ciawi, Cineam, Ciptujuh, Karang Jaya, Rajapolah, Sukaratu, Sukaresik)	

14. PRAKIRAAN DAERAH POTENSI BANJIR JAWA TENGAH OKTOBER 2022

Gambar 15.



Tabel 14.

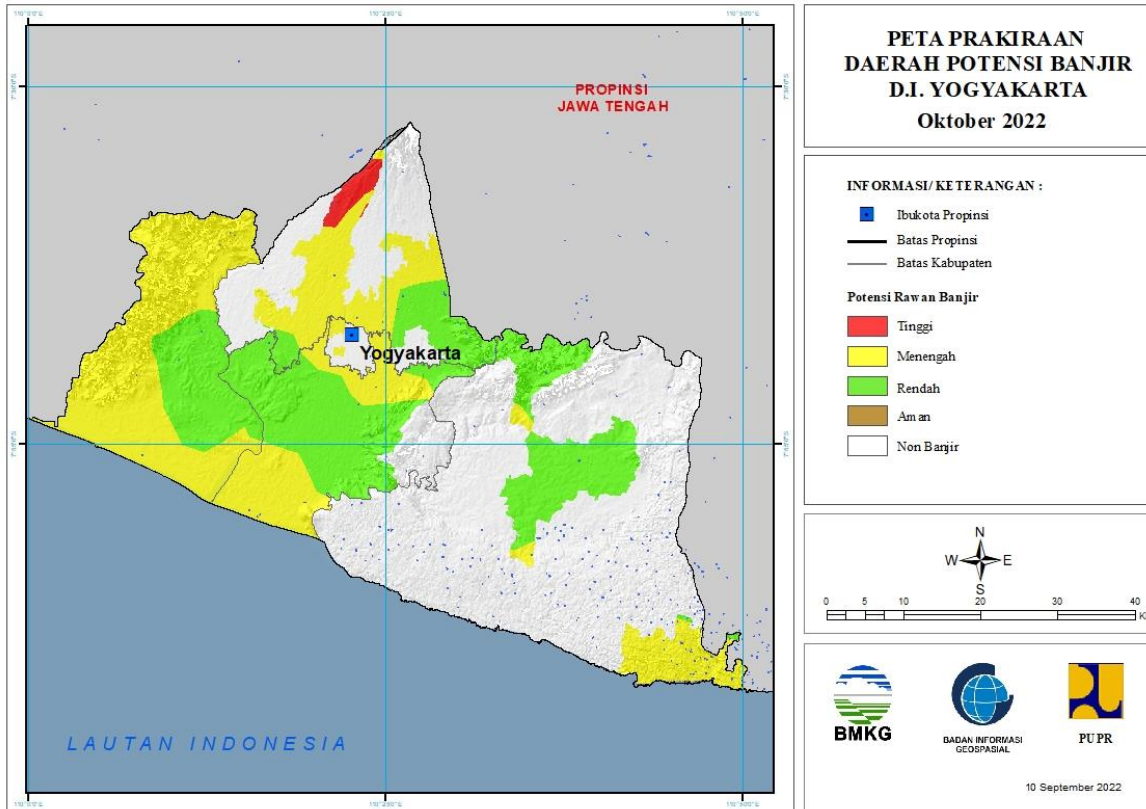
TINGKAT POTENSI BANJIR		
TINGGI	MENENGAH	RENDAH
BANJARNEGARA : (Kec. Banjarnegara, Banjarnegara, Kalibening, Karang Kobar, Mandiraja, Pejawaran, Sigaluh, Susukan, Wanayasa)	BANJARNEGARA : (Kec. Sigaluh)	BATANG : (Kec. Banyuputih, Batang)
BANYUMAS : (Kec. Ajibarang, Banyumas, Baturaden, Gumelar, Jatilawang, Kalibagor, Kebasen, Kedungbanteng, Kembaran, Kemranjen, Lumbir, Patikraja, Purwojati, Purwokerto Barat, Purwokerto Selatan, Purwokerto Timur, Purwokerto Utara, Rawalo, Sokaraja, Somagede, Sumpiuh, Tampak, Wangon)	BATANG : (Kec. Bandar, Banyuputih, Batang, Bawang)	BLORA : (Kec. Cepu, Jepon, Kedungtuban, Kradenan, Sambong, Tunjungan)
BATANG : (Kec. Bandar, Bawang)	BLORA : (Kec. Banjarejo, Cepu, Jati, Jepon, Kedungtuban, Kradenan, Kunduran, Ngawen, Randublatung, Sambong, Tunjungan)	BREBES : (Kec. Banjarharjo, Brebes, Bulakamba, Jatibarang, Kersana, Ketanggungan, Larangan, Losari, Songgom, Tanjung, Wanasari)
BLORA : (Kec. Jati)	BOYOLALI : (Kec. Ampel, Cepogo, Juwangi, Kemusu, Ngemplak, Nogosari, Wonosegoro)	DEMAK : (Kec. Bonang, Demak, Gajah, Karanganyar, Karangtengah, Mijen, Sayung, Wedung, Wonosalam)
BREBES : (Kec. Bantarkawung, Bumiayu, Sirampog)	BREBES : (Kec. Banjarharjo, Bantarkawung, Bumiayu, Jatibarang, Kersana,	JEPARA : (Kec. Donorojo, Kalinyamatan, Keling, Kembang,

	Ketanggungan, Larangan, Salem, Sirampog, Songgom, Tanjung, Tonjong)	Mayong, Nalumsari, Pecangaan, Tahunan)
CILACAP : (Kec. Adipala, Bantarsari, Binangun, Cilacap Selatan, Cilacap Tengah, Cilacap Utara, Cimanggu, Cipari, Dayeuhluhur, Gandrungmangu, Jeruklegi, Kampung Laut, Karangpucung, Kawunganten, Kedungreja, Kesugihan, Kroya, Majenang, Maos, Nusawungu, Patimuan, Sampang, Sidareja, Wanareja)	CILACAP : (Kec. Adipala, Binangun, Cilacap Selatan, Cilacap Utara, Dayeuhluhur, Kesugihan, Majenang, Nusawungu, Wanareja)	KENDAL : (Kec. Brangsong, Cepiring, Gemuh, Kaliwungu, Kaliwungu Selatan, Kangkung, Kendal, Ngampel, Pageruyung, Patebon, Pegandon, Ringinarum, Rowosari, Weleri)
GROBOGAN : (Kec. Gabus, Kradenan)	DEMAK : (Kec. Bonang, Demak, Dempet, Gajah, Guntur, Karanganyar, Karangawen, Karantengah, Kebonagung, Mranggen, Sayung, Wonosalam)	KLATEN : (Kec. Bayat, Ceper, Gantiwarno, Jatinom, Jogonalan, Kalikotes, Karanganom, Karangnongko, Kebonarum, Klaten Selatan, Klaten Tengah, Klaten Utara, Manisrenggo, Ngawen, Polanharjo, Prambanan, Trucuk, Tulung, Wedi)
KEBUMEN : (Kec. Adimulyo, Alian, Ambal, Ayah, Bonorowo, Buayan, Buluspesantren, Gombong, Karanganyar, Karangsambung, Kebumen, Klirong, Kutowinangun, Kuwarasan, Mirit, Padureso, Pejagoan, Petanahan, Poncowarno, Prembun, Puring, Rowokele, Sempor, Sruweng)	GROBOGAN : (Kec. Brati, Gabus, Geyer, Godong, Grobogan, Gubug, Karangrayung, Kedungjati, Klambu, Kradenan, Ngaringan, Penawangan, Pulokulon, Purwodadi, Tanggunharjo, Tawangharjo, Tegowanu, Toroh, Wirosari)	KOTA PEKALONGAN : (Kec. Pekalongan Barat, Pekalongan Selatan, Pekalongan Timur, Pekalongan Utara)
KENDAL : (Kec. Plantungan)	JEPARA : (Kec. Keling, Kembang)	KOTA SEMARANG : (Kec. Tugu)
MAGELANG : (Kec. Kaliangkrik)	KARANGANYAR : (Kec. Colomadu, Jaten, Karanganyar, Tasikmadu)	KOTA TEGAL : (Kec. Margadana, Tegal Barat, Tegal Selatan, Tegal Timur)
PEKALONGAN : (Kec. Doro, Kajen, Karanganyar, Kesesi, Lebakbarang, Petungkriyono)	KEBUMEN : (Kec. Ambal, Ayah, Bonorowo, Buayan, Buluspesantren, Mirit, Petanahan, Prembun, Puring)	KUDUS : (Kec. Bae, Dawe, Gebog, Jati, Jekulo, Kaliwungu, Kota Kudus, Mejobo, Undaan)
PEMALANG : (Kec. Belik, Bodeh, Pulosari)	KENDAL : (Kec. Boja, Brangsong, Gemuh, Kaliwungu, Kaliwungu Selatan, Limbangan, Ngampel, Pageruyung, Patean, Pegandon, Plantungan, Ringinarum, Singorojo, Sukorejo, Weleri)	PATI : (Kec. Batangan, Cluwak, Dukuhseti, Gabus, Gembong, Gunungwungkal, Jaken, Jakenan, Juwana, Kayen, Margorejo, Margoyoso, Pati, Pucakwangi, Sukolilo, Tambakromo, Tayu, Tlogowungu, Trangkil, Wedarijaksa, Winong)
PURBALINGGA : (Kec. Kaligondang, Kalimanah, Kemangkon, Purbalingga)	KLATEN : (Kec. Bayat, Cawas, Ceper, Delanggu, Jatinom, Jogonalan, Juwiring, Karangdowo, Karangnongko, Kebonarum, Manisrenggo, Pedan, Polanharjo, Prambanan, Trucuk, Tulung, Wonosari)	PEKALONGAN : (Kec. Bojong, Buaran, Karangdadap, Kedungwuni, Kesesi, Siwalan, Sragi, Tirta, Wiradesa, Wonokerto, Wonopringgo)
PURWOREJO : (Kec. Bener, Bruno, Gebang, Kemiri, Pituruh)	KOTA SEMARANG : (Kec. Banyumanik, Candisari, Gajah Mungkur, Gayamsari, Genuk, Gunung Pati, Mijen, Ngaliyan, Pedurungan, Semarang Barat, Semarang Selatan, Semarang Tengah, Semarang Timur,	PEMALANG : (Kec. Ampelgading, Bodeh, Comal, Pemalang, Petarukan, Taman, Ulujami)

	Semarang Utara, Tembalang, Tugu)	
SRAGEN : (Kec. Jenar)	KOTA SURAKARTA : (Kec. Banjarsari, Jebres, Laweyan, Pasar Kliwon, Serengan)	REMBANG : (Kec. Kaliori, Lasem, Rembang, Sale, Sarang)
TEGAL : (Kec. Bojong, Jatinegara)	KUDUS : (Kec. Dawe, Gebog, Jati, Jekulo, Mejobo, Undaan)	TEGAL : (Kec. , Adiwerna, Dukuhturi, Dukuwaru, Jatinegara, Kedungbanteng, Kramat, Pangkah, Slawi, Suradadi, Talang, Tarub, Warureja)
WONOSOBO : (Kec. Garung, Kaliwiro, Kejajar)	MAGELANG : (Kec. Borobudur, Dukun, Grabag, Kaliangkrik, Mertoyudan, Mungkid, Muntilan, Ngluwar, Pakis, Sawangan, Windusari)	WONOGIRI : (Kec. , Eromoko, Giritontro, Giriwoyo, Kismantoro, Nguntoronadi, Paranggupito, Pracimantoro, Purwantoro)
	PATI : (Kec. Cluwak, Gembong, Gunungwungkal, Kayen, Sukolilo, Tambakromo, Tlogowungu, Winong)	
	PEKALONGAN : (Kec. Bojong, Doro, Kajen, Karanganyar, Karangdadap, Kedungwuni, Kesesi, Sragi, Wonopringgo)	
	PEMALANG : (Kec. Ampelgading, Belik, Bodeh, Petarukan, Taman)	
	PURWOREJO : (Kec. Bagelen, Banyuurip, Bayan, Bener, Bruno, Butuh, Gebang, Grabag, Kaligesing, Kemiri, Kutoarjo, Loano, Ngombol, Pituruh, Purwodadi, Purworejo)	
	SEMARANG : (Kec. , Ambarawa, Bandungan, Banyubiru, Bringin, Kaliwungu, Susukan, Tuntang)	
	SRAGEN : (Kec. Gemolong, Gesi, Gondang, Jenar, Kalijambe, Karangmalang, Kedawung, Masaran, Miri, Mondokan, Ngrampal, Plupuh, Sambirejo, Sambungmacan, Sidoharjo, Sragen, Sukodono, Sumberlawang, Tangen, Tanon)	
	SUKOHARJO : (Kec. Baki, Bendosari, Bulu, Gatak, Grogol, Kartasura, Mojolaban, Nguter, Polokarto, Sukoharjo, Tawangsari, Weru)	
	TEGAL : (Kec. Bojong, Dukuwaru, Jatinegara, Kedungbanteng, Lebaksiu, Margasari, Pangkah, Slawi)	
	TEMANGGUNG : (Kec. Kedu, Pringsurat, Temanggung)	
	WONOGIRI : (Kec. , Giritontro, Giriwoyo, Jatiroto, Jatisrono, Kismantoro, Nguntoronadi, Paranggupito, Pracimantoro, Purwantoro, Selogiri, Sidoharjo, Tirtomoyo)	
	WONOSOBO : (Kec. Garung, Kaliwiro, Kejajar)	

15. PRAKIRAAN DAERAH POTENSI BANJIR DI YOGYAKARTA OKTOBER 2022

Gambar 16.

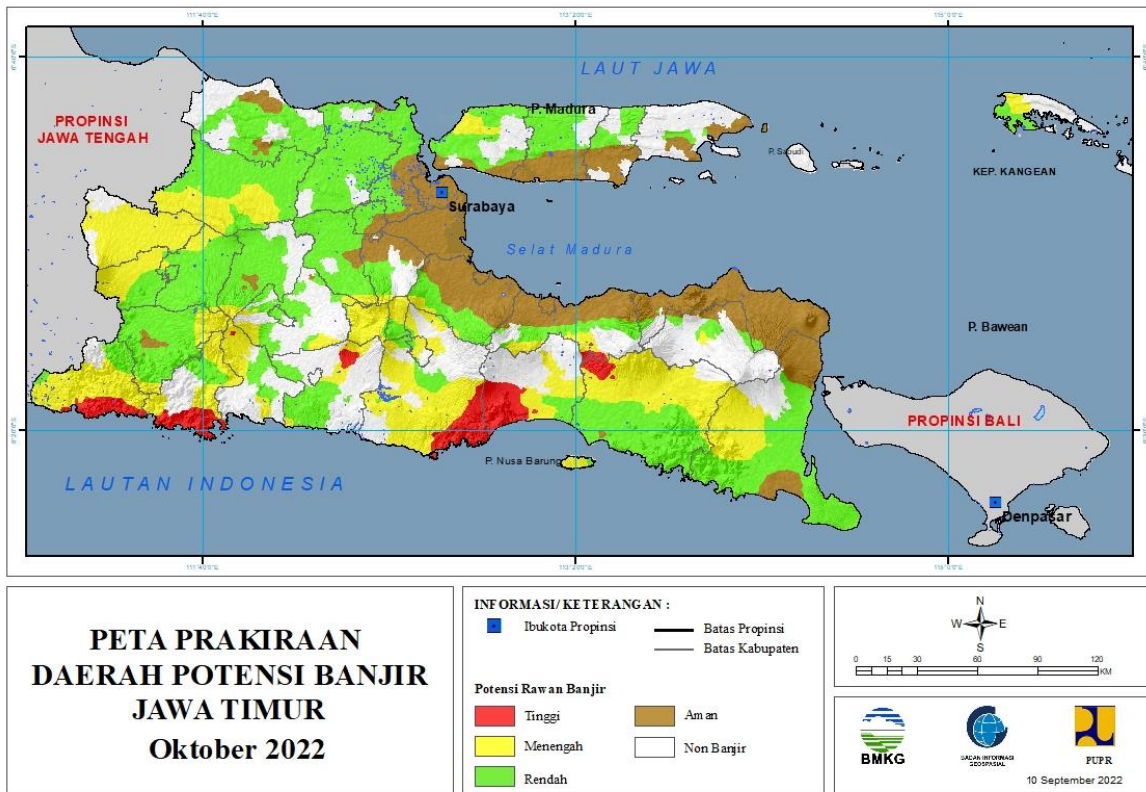


Tabel 15.

TINGKAT POTENSI BANJIR		
TINGGI	MENENGAH	RENDAH
SLEMAN : (Kec. Sleman, Turi)	BANTUL : (Kec. Bambanglipuro, Banguntapan, Kasihan, Kretek, Pandak, Piyungan, Pleret, Pundong, Sanden, Sewon, Srandakan)	BANTUL : (Kec. Bambanglipuro, Banguntapan, Bantul, Imogiri, Jetis, Kasihan, Pajangan, Pandak, Piyungan, Pleret, Pundong, Sedayu, Sewon)
	GUNUNG KIDUL : (Kec. Gedangsari, Girisubo, Wonosari)	GUNUNG KIDUL : (Kec. Gedangsari, Girisubo, Karangmojo, Wonosari)
	KOTA YOGYAKARTA : (Kec. Jetis, Kraton, Tegalrejo)	KULONPROGO : (Kec. Galur, Girimulyo, Lendah, Nanggulan, Panjatan, Pengasih, Sentolo, Wates)
	KULONPROGO : (Kec. Galur, Girimulyo, Kalibawang, Kokap, Lendah, Nanggulan, Panjatan, Pengasih, Samigaluh, Temon, Wates)	SLEMAN : (Kec. Depok, Gamping, Godean, Kalasan, Ngemplak, Prambanan)
	SLEMAN : (Kec. Depok, Gamping, Godean, Kalasan, Mlati, Ngemplak, Sleman, Turi)	

16. PRAKIRAAN DAERAH POTENSI BANJIR JAWA TIMUR OKTOBER 2022

Gambar 17.



Tabel 16.

TINGKAT POTENSI BANJIR		
TINGGI	MENENGAH	RENDAH
BLITAR : (Kec. Gandusari, Talun)	BANGKALAN : (Kec. Arosbaya, Bangkalan, Burneh, Geger, Klampis, Sepulu)	BANGKALAN : (Kec. Arosbaya, Bangkalan, Blega, Burneh, Geger, Kamal, Klampis, Kwanyar, Modung, Sepulu, Socah, Tanah Merah, Tanjung Bumi, Tragah)
JEMBER : (Kec. Semboro, Sumberbaru, Tanggul)	BANYUWANGI : (Kec. Bangorejo, Cluring, Gambiran, Genteng, Glagah, Glenmore, Kalibaru, Pesanggaran, Sempu, Siliragung, Singojuruh, Tegalsari)	BANYUWANGI : (Kec. Bangorejo, Banyuwangi, Blimbingsari, Cluring, Gambiran, Genteng, Giri, Glagah, Kabat, Kalipuro, Muncar, Pesanggaran, Purwoharjo, Rogojampi, Sempu, Siliragung, Singojuruh, Srono, Tegaldlimo, Tegalsari)
LUMAJANG : (Kec. Candipuro, Pasirian, Pronojiwo, Tempursari)	BLITAR : (Kec. Bakung, Gandusari, Kanigoro, Talun)	BLITAR : (Kec. -, Bakung, Kademangan, Kanigoro, Srengat, Sutojayan, Talun, Wonodadi, Wonotirto)
MALANG : (Kec. Ampelgading, Dampit, Sumbermanjing Wetan, Tirtoyudo)	BOJONEGORO : (Kec. Bubulan, Dander, Gondang, Kapas, Kedungadem, Margomulyo, Ngambon, Ngasem, Ngraho, Purwosari, Sekar, Sugihwaras, Sukosewu, Tambakrejo, Temayang)	BOJONEGORO : (Kec. Balen, Baureno, Bojonegoro, Bubulan, Dander, Gayam, Gondang, Kalitidu, Kanor, Kapas, Kasiman, Kedewan, Kedungadem, Kepohbaru, Malo, Margomulyo, Ngambon, Ngasem, Ngraho, Padangan, Purwosari, Sekar,

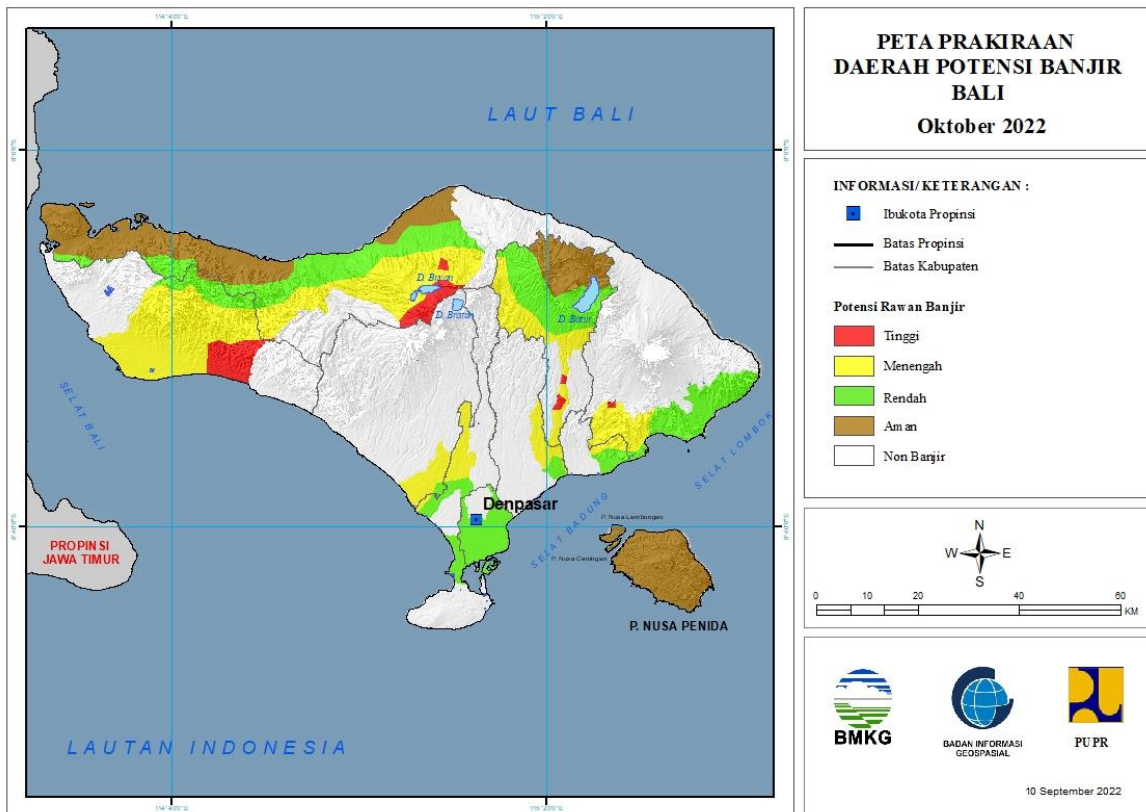
		Sugihwaras, Sukosewu, Sumberrejo, Tambakrejo, Temayang, Trucuk)
PACITAN : (Kec. Kebonagung, Ngadirojo, Pacitan, Pringkuku, Sudimoro, Tulakan)	BONDOWOSO : (Kec. Tapen, Wonosari)	BONDOWOSO : (Kec. Cerme, Klabang, Prajekan, Tapen, Wonosari, Wringin)
PROBOLINGGO : (Kec. Tiris)		GRESIK : (Kec. Balongpangpang, Benjeng, Bungah, Cerme, Driyorejo, Duduksampeyan, Dukun, Kedamean, Manyar, Menganti, Panceng, Sidayu, Ujungpangkah, Wringinanom)
TRENGGALEK : (Kec. Kampak, Munjungan, Panggul, Watulimo)	JEMBER : (Kec. Ajung, Arjasa, Bangsalsari, Jelbuk, Jenggawah, Jombang, Kalisat, Kaliwates, Ledokombo, Mayang, Mumbulsari, Pakusari, Panti, Patrang, Puger, Rambipuji, Semboro, Silo, Sukorambi, Sukowono, Sumberbaru, Sumpersari, Tanggul, Tempurejo, Umbulsari)	JEMBER : (Kec. Ajung, Ambulu, Balung, Bangsalsari, Gumukmas, Jenggawah, Jombang, Kencong, Mayang, Mumbulsari, Puger, Rambipuji, Semboro, Silo, Sukorambi, Tanggul, Tempurejo, Umbulsari, Wuluhan)
TULUNGAGUNG : (Kec. Sendang)	JOMBANG : (Kec. Bareng, Wonosalam)	JOMBANG : (Kec. Bandarkedungmulyo, Bareng, Gudo, Jogoroto, Jombang, Kabuh, Kesamben, Kudu, Megaluh, Mojoagung, Mojowarno, Ngoro, Ngusikan, Perak, Peterongan, Plandaan, Ploso, Sumobito, Tembelang, Wonosalam)
	KEDIRI : (Kec. Banyakan, Kandangan, Mojo, Ngancar)	KEDIRI : (Kec. Banyakan, Gampengrejo, Gurah, Kandangan, Kras, Kunjang, Mojo, Ngancar, Ngasem, Pagu, Papar, Tarokan)
	KOTA BATU : (Kec. Batu, Bumiaji)	KOTA BATU : (Kec. Batu, Bumiaji, Junrejo)
	KOTA MADIUN : (Kec. Mangunharjo)	KOTA KEDIRI : (Kec. Kota, Mojoyoto)
	KOTA MALANG : (Kec. Blimbing, Klojen, Lowokwaru, Sukun)	KOTA MADIUN : (Kec. Geger, Jiwan, Kartoharjo, Mangunharjo, Taman)
	LUMAJANG : (Kec. Candipuro, Jatiroto, Kedungjajang, Kunir, Lumajang, Pasirian, Pronojiwo, Rowokangkung, Sukodono, Tekung, Tempeh, Yosowilangun)	KOTA MALANG : (Kec. Klojen, Lowokwaru, Sukun)
	MADIUN : (Kec. Balerejo, Jiwan, Kare, Mejayan, Pilangkenceng, Saradan, Sawahan, Wonoasri)	LAMONGAN : (Kec. Babat, Brondong, Deket, Glagah, Kalitengah, Karangbinangun, Karanggeneng, Kedungpring, Kembangbahu, Lamongan, Laren, Maduran, Maduran/Karanggeneng, Modo, Ngimbang, Paciran, Pucuk, Sambeng, Sarirejo, Sekaran, Sekaran/Maduran, Sugio, Sukodadi, Tikung, Turi)
	MAGETAN : (Kec. Barat, Bendo, Karangrejo, Karas, Kartoharjo, Magetan, Maospati, Ngariboyo, Panekan, Parang, Plaosan, Poncol, Sidorejo, Sukomoro)	LUMAJANG : (Kec. Kunir, Pasirian, Rowokangkung, Tekung, Tempeh, Tempursari, Yosowilangun)

	MALANG : (Kec. Ampelgading, Bantur, Bululawang, Dampit, Dau, Gedangan, Gondanglegi, Kalipare, Karangploso, Kasembon, Kepanjen, Lawang, Ngajum, Ngantang, Pagak, Pakis, Pakisaji, Pujon, Sumbermanjing Wetan, Sumberpucung, Tirtoyudo, Turen, Wajak, Wonosari)	MADIUN : (Kec. Balerejo, Dagangan, Dolopo, Geger, Gemarang, Jiwan, Kare, Kebonsari, Madiun, Mejayan, Pilangkenceng, Saradan, Sawahan, Wonoasri, Wungu)
	MOJOKERTO : (Kec. Gondang, Jatirejo)	MAGETAN : (Kec. Barat, Bendo, Kartoharjo, Kawedanan, Lembeyan, Maospati, Ngariboyo, Nguntoronadi, Parang, Sukomoro, Takeran)
	NGANJUK : (Kec. Loceret, Ngetos, Sawahan)	MALANG : (Kec. Ampelgading, Bululawang, Dau, Gondanglegi, Kalipare, Karangploso, Kasembon, Kepanjen, Lawang, Pagak, Pakis, Pakisaji, Pujon, Sumbermanjing Wetan, Sumberpucung, Tirtoyudo, Turen, Wajak)
	NGAWI : (Kec. Bringin, Geneng, Gerih, Jogorogo, Karangjati, Kasreman, Kedunggalar, Kendal, Kwadungan, Mantingan, Ngawi, Ngrambe, Padas, Pangkur, Paron, Pitu, Widodaren)	MOJOKERTO : (Kec. Dawarblandong, Dlanggu, Gedeg, Gondang, Jatirejo, Jetis, Kemlagi, Ngoro, Pungging, Trowulan)
	PACITAN : (Kec. Arjosari, Bandar, Donorojo, Kebonagung, Ngadirojo, Pacitan, Pringkuku, Punung, Sudimoro, Tegalombo, Tulakan)	NGANJUK : (Kec. Bagor, Berbek, Gondang, Loceret, Nganjuk, Ngetos, Pace, Prambon, Rejoso, Sawahan, Sukomoro, Tanjunganom, Wilangan)
	PASURUAN : (Kec. Prigen, Purwodadi, Purwosari, Tuttur)	NGAWI : (Kec. Kwadungan)
	PONOROGO : (Kec. Ngebel, Ngrayun, Pulung, Sawoo, Sooko)	PACITAN : (Kec. Bandar, Donorojo, Tegalombo)
	PROBOLINGGO : (Kec. Banyuanyar, Gading, Kuripan, Sumber, Tegalsiwalan, Tiris)	PAMEKASAN : (Kec. Kadur, Palengaan, Pasean, Pegantenan, Proppo, Waru)
	SUMENEP : (Kec. Arjasa)	PASURUAN : (Kec. Gempol, Lumbang, Pandaan, Pasrepan, Prigen, Purwodadi, Purwosari, Puspo, Sukorejo, Tosari, Tuttur)
	TRENGGALEK : (Kec. Bendungan, Durenan, Gandusari, Kampak, Munjungan, Panggul, Pogalan, Trenggalek, Tugu, Watulimo)	PONOROGO : (Kec. , Babadan, Badegan, Balong, Bungkal, Jambon, Jenangan, Jetis, Kauman, Mlarak, Ngebel, Ngrayun, Ponorogo, Pulung, Sambit, Sampung, Sawoo, Siman, Slahung, Sooko, Sukorejo)
	TULUNGAGUNG : (Kec. Gondang, Kalidawir, Kauman, Pagerwojo, Sendang)	PROBOLINGGO : (Kec. Bantaran, Banyuanyar, Besuk, Gading, Kuripan, Leces, Lumbang, Maron, Pakuniran, Sumber, Tegalsiwalan, Tiris)
		SAMPANG : (Kec. Banyuates, Jrengik, Kedungdung, Ketapang, Omben, Robatal, Tambelangan, Torjun)

		SITUBONDO : (Kec. Arjasa, Asembagus, Jatibanteng)
		SUMENEP : (Kec. Arjasa, Batuan, Gapura, Lenteng, Saronggi)
		TRENGGALEK : (Kec. Bendungan, Durenan, Gandusari, Karang, Pogalan, Trenggalek, Tugu)
		TUBAN : (Kec. Bangilan, Kerek, Merakurak, Montong, Parengan, Plumpang, Rengel, Semanding, Soko, Tuban, Widang)
		TULUNGAGUNG : (Kec. Boyolangu, Gondang, Kalidawir, Kauman, Kedungwaru, Ngantru, Tulungagung)

17. PRAKIRAAN DAERAH POTENSI BANJIR BALI OKTOBER 2022

Gambar 18.

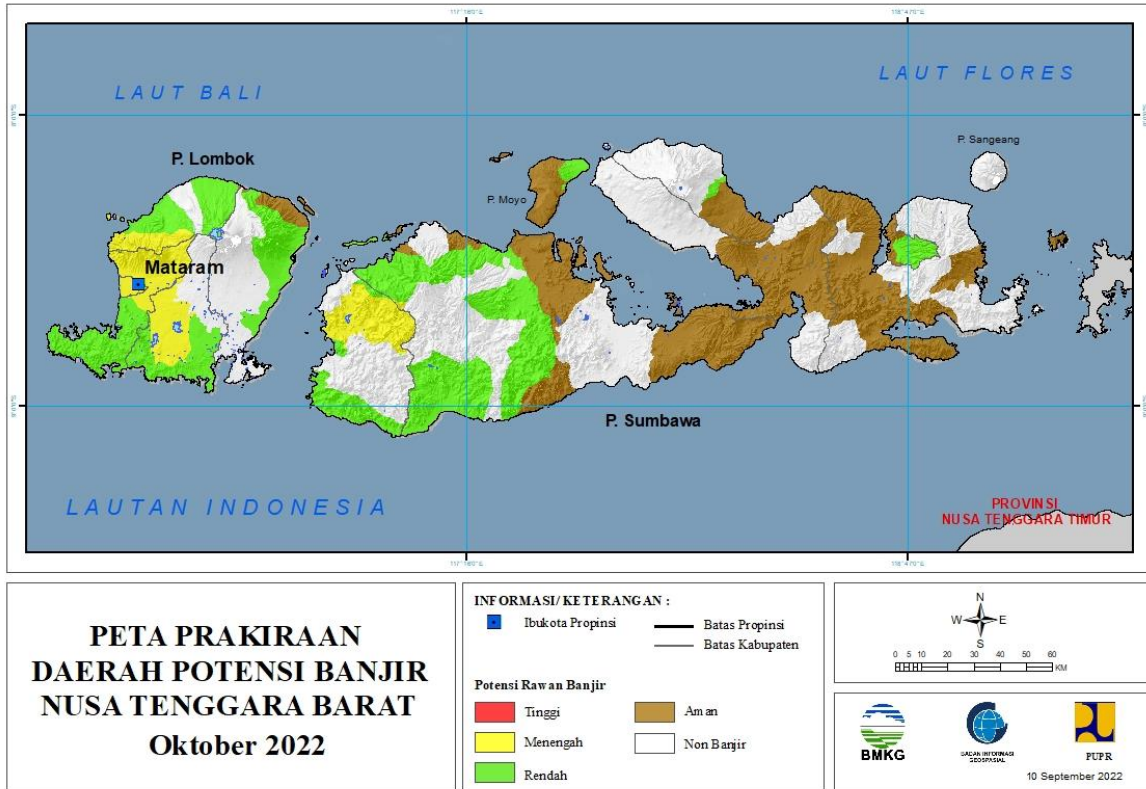


Tabel 17.

TINGKAT POTENSI BANJIR		
TINGGI	MENENGAH	RENDAH
BANGLI : (Kec. Bangli)	BADUNG : (Kec. Mengwi)	BADUNG : (Kec. Kuta, Mengwi)
BULELENG : (Kec. Banjar, Sawan, Seririt, Sukasada)	BANGLI : (Kec. Bangli, Kintamani)	BANGLI : (Kec. Bangli, Kintamani)
JEMBRANA : (Kec. Mendoyo)	BULELENG : (Kec. Banjar, Gerokgak, Sawan, Seririt, Sukasada)	BULELENG : (Kec. Banjar, Buleleng, Gerokgak, Sawan, Seririt, Sukasada)
KARANGASEM : (Kec. Sidemen)	GIANYAR : (Kec. Gianyar)	GIANYAR : (Kec. Gianyar)
	JEMBRANA : (Kec. Jembrana, Mendoyo, Negara)	JEMBRANA : (Kec. Jembrana, Mendoyo, Negara)
	KARANGASEM : (Kec. Manggis, Sidemen)	KARANGASEM : (Kec. Karangasem, Manggis)
	KLUNGKUNG : (Kec. Dawan)	KLUNGKUNG : (Kec. Dawan)
	TABANAN : (Kec. Kediri)	KOTA DENPASAR : (Kec. Denpasar Barat, Denpasar Selatan, Denpasar Timur)
		TABANAN : (Kec. Kediri)

18. PRAKIRAAN DAERAH POTENSI BANJIR NUSA TENGGARA BARAT OKTOBER 2022

Gambar 19.



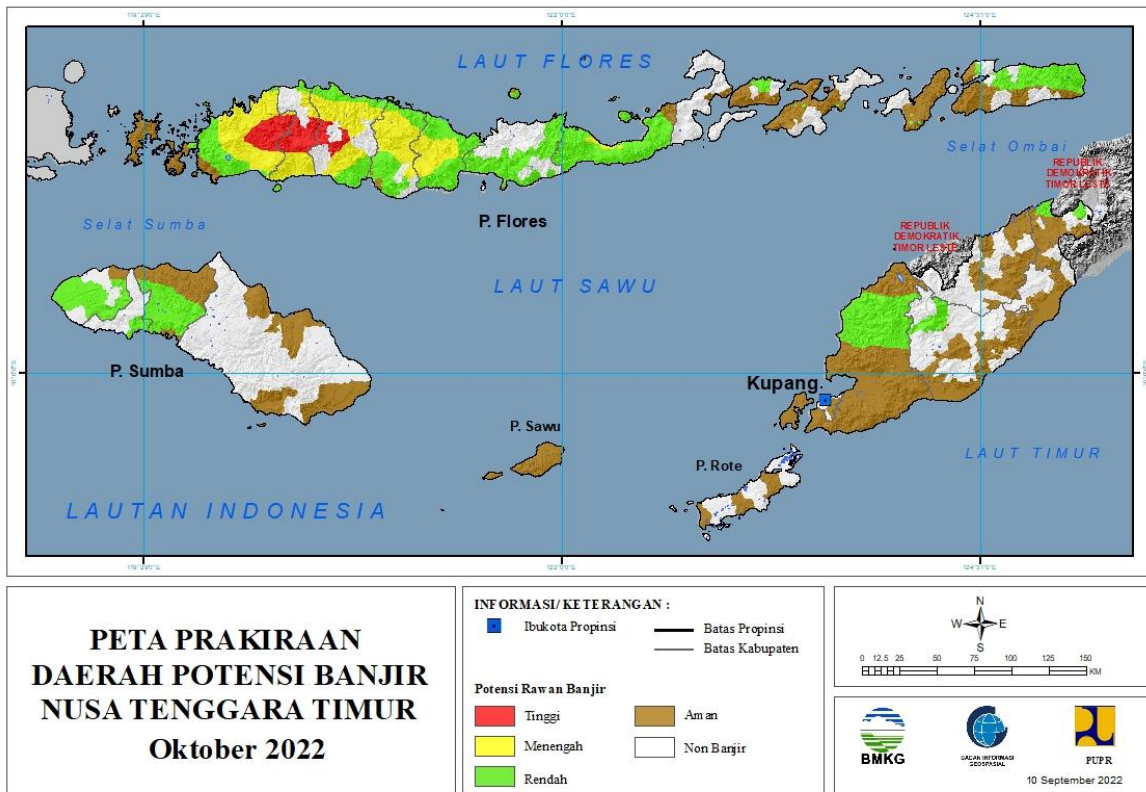
Tabel 18.

TINGKAT POTENSI BANJIR		
TINGGI	MENENGAH	RENDAH
-	KOTA MATARAM : (Kec. Ampenan, Cakranegara, Mataram, Sandubaya, Sekarbela, Selaparang)	BIMA : (Kec. Sanggar)
	LOMBOK BARAT : (Kec. Batu Layar, Gerung, Gunungsari, Kediri, Kuripan, Labuapi, Lingsar, Narmada)	KOTA BIMA : (Kec. Asakota, Mpunda, Raba, Rasanae Barat, Rasanae Timur)
	LOMBOK TENGAH : (Kec. Jonggat, Praya, Praya Barat, Praya Barat Daya, Praya Tengah, Pringgarata, Pujut)	LOMBOK BARAT : (Kec. Batu Layar, Gerung, Kediri, Kuripan, Labuapi, Lembar, Narmada, Sekotong)
	LOMBOK UTARA : (Kec. Bayan, Gangga, Pemenang, Tanjung)	LOMBOK TENGAH : (Kec. Jonggat, Praya Barat, Praya Barat Daya, Praya Tengah, Praya Timur, Pujut)
	SUMBAWA : (Kec. Alas)	LOMBOK TIMUR : (Kec. Labuhan Haji, Pringgabaya, Sakra Timur, Sambelia, Suela)
	SUMBAWA BARAT : (Kec. Brang Rea, Seteluk, Taliwang)	LOMBOK UTARA : (Kec. Bayan, Gangga, Pemenang, Tanjung)
		SUMBAWA : (Kec. Alas, Alas Barat, Buer, Labuhan Badas,

		Lantung, Lopok, Lunyuk, Moyohilir, Moyohulu, Rhee, Ropang, Sumbawa)
		SUMBAWA BARAT : (Kec. Brang Rea, Maluk, Sekongkang, Seteluk, Taliwang)

19. PRAKIRAAN DAERAH POTENSI BANJIR NUSA TENGGARA TIMUR OKTOBER 2022

Gambar 20.



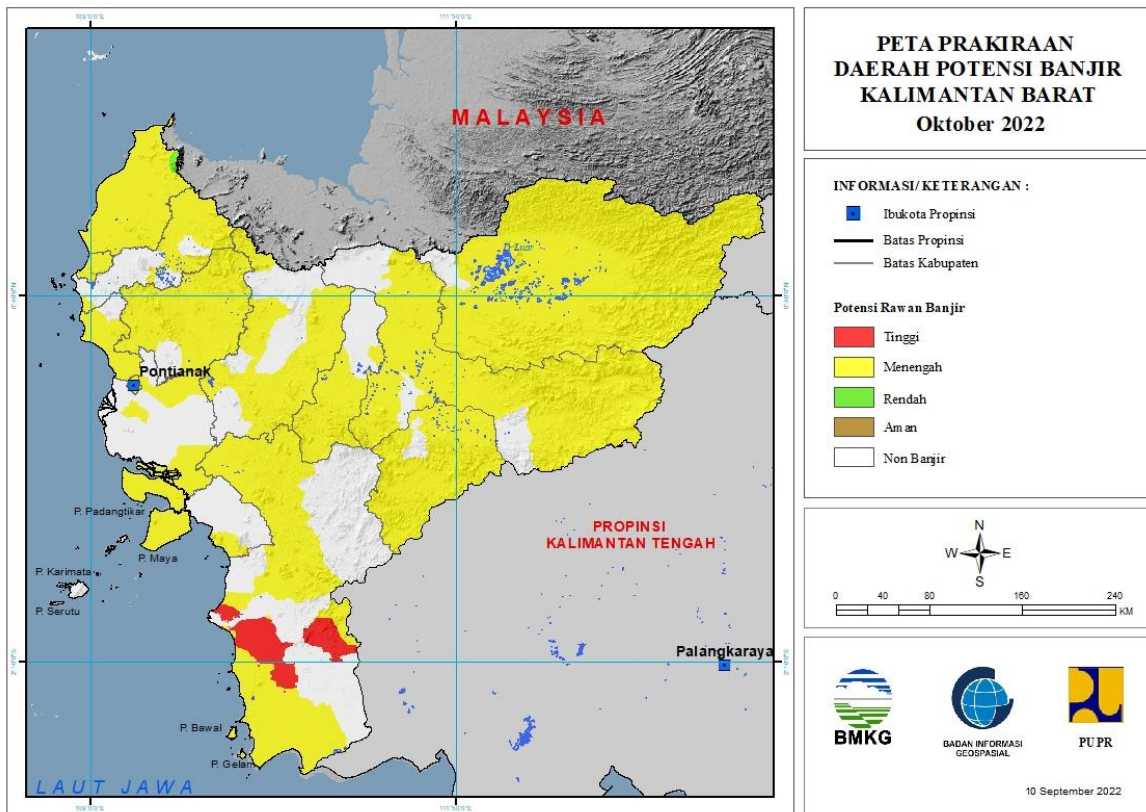
Tabel 19.

TINGKAT POTENSI BANJIR		
TINGGI	MENENGAH	RENDAH
MANGGARAI : (Kec. Cibal, Langke Rembong, Lelak, Rahong Utara, Ruteng, Satar Mese, Satar Mese Barat, Wae Rii)	MANGGARAI : (Kec. Cibal, Reok, Satar Mese, Satar Mese Barat)	ALOR : (Kec. Alor Barat Daya, Alor Barat Laut, Alor Selatan, Alor Tengah Utara, Alor Timur, Alor Timur Laut, Pantar Tengah)
MANGGARAI BARAT : (Kec. Boleng, Kuwus, Lembor, Macang Pacar, Mbeliling, Ndosor, Welak)	MANGGARAI BARAT : (Kec. Boleng, Komodo, Lembor, Lembor Selatan, Macang Pacar, Mbeliling, Ndosor, Sanonggoang, Welak)	BELU : (Kec. Kakuluk Mesak, Raihat, Tasifeto Timur)
MANGGARAI TIMUR : (Kec. Borong, Kotakomba, Lamba Leda, Poco Ranaka, Sambir Rampas)	MANGGARAI TIMUR : (Kec. Borong, Elar, Kotakomba, Lamba Leda, Poco Ranaka, Sambir Rampas)	ENDE : (Kec. Detusoko, Ende, Ende Selatan, Ende Tengah, Ende Timur, Ende Utara, Kota Baru, Lepembusu Kelisoke, Nangapanda, Ndonga, Ndongi, Wolojita)
	NAGEKEO : (Kec. Aesesa, Aesesa Selatan, Boawae, Mauponggo, Nangaroro, Wolowae)	FLORES TIMUR : (Kec. Adonara, Adonara Barat, Adonara Timur, Ile Boleng, Kelubagolit)
	NGADA : (Kec. Bajawa, Bajawa Utara, Golewa, Riung, Riung Barat, Soa, Wolomeze)	KUPANG : (Kec. Amfoang Barat Daya, Amfoang Barat Laut, Amfoang Selatan, Amfoang Tengah, Amfoang Timur, Amfoang Utara, Fatuleu Barat, Takari)

	SIKKA : (Kec. Alok, Alok Barat, Alok Timur, Hewokloang, Kangae, Kewapante, Nelle, Nita, Waigete)	LEMBATA : (Kec. Ileape, Lebatukan, Nubatukan)
		MANGGARAI : (Kec. Reok, Satar Mese Barat)
		MANGGARAI BARAT : (Kec. Boleng, Komodo, Lembor, Lembor Selatan, Macang Pacar, Mbeliling, Sanonggoang)
		MANGGARAI TIMUR : (Kec. Borong, Elar, Kotakomba, Lamba Leda, Sambu Rampas)
		NAGEKEO : (Kec. Aesesa, Aesesa Selatan, Boawae, Keo Tengah, Mauponggo, Nangaroro, Wolowae)
		NGADA : (Kec. Aimere, Bajawa, Bajawa Utara, Golewa, Inerie, Jerebuu, Riung, Wolomeze)
		SIKKA : (Kec. Alok, Alok Barat, Alok Timur, Bola, Doreng, Hewokloang, Kangae, Kewapante, Koting, Lela, Magepanda, Mapitara, Mego, Nelle, Nita, Paga, Palue, Talibura, Tana Wawo, Waiblama, Waigete)
		SUMBA BARAT : (Kec. Wanokaka)
		SUMBA BARAT DAYA : (Kec. Kodi, Kodi Bangedo, Kodi Utara, Loura, Wawewa Selatan, Wewewa Barat, Wewewa Timur, Wewewa Utara)
		SUMBA TENGAH : (Kec. Katiku Tana, Katiku Tana Selatan, Mambo, Umbu Ratu Nggay, Umbu Ratu Nggay Barat)
		TIMOR TENGAH SELATAN : (Kec. Mollo Utara, Tobu)
		TIMOR TENGAH UTARA : (Kec. Biboki Anleu)

20. PRAKIRAAN DAERAH POTENSI BANJIR KALIMANTAN BARAT OKTOBER 2022

Gambar 21.



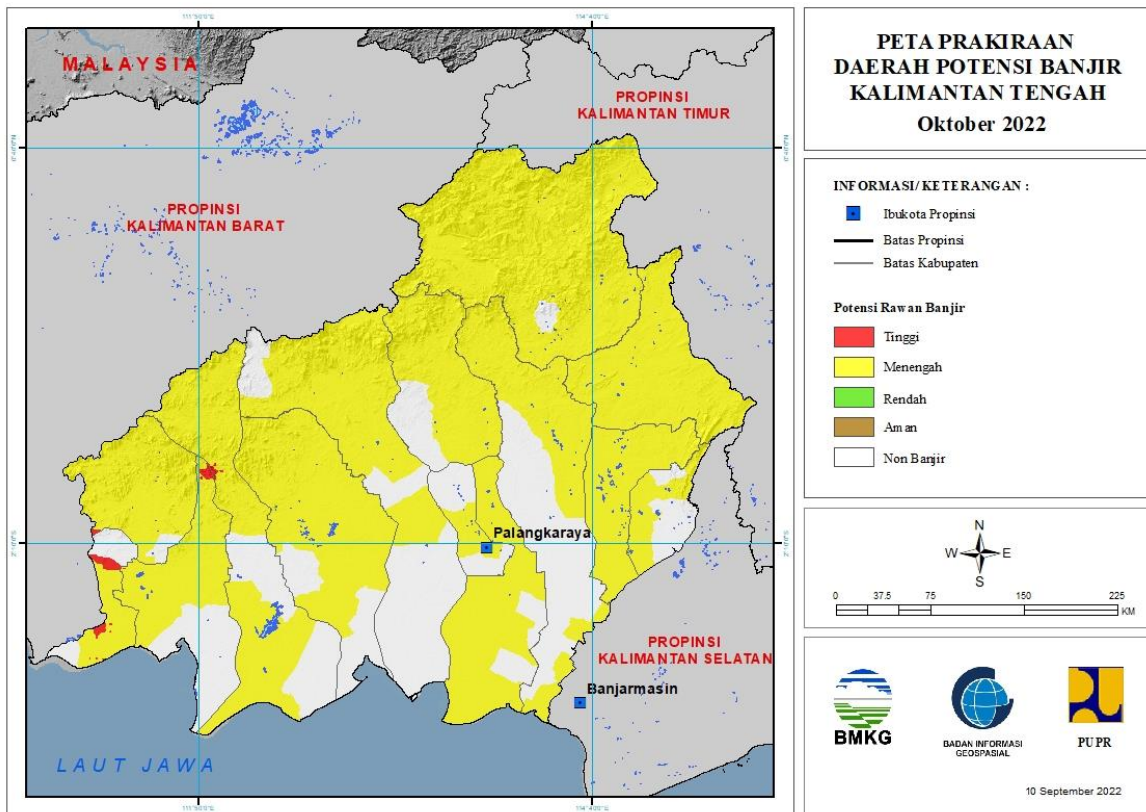
Tabel 20.

TINGKAT POTENSI BANJIR		
TINGGI	MENENGAH	RENDAH
KETAPANG : (Kec. Jelai Hulu, Kendawangan, Matanhilir Selatan, Muarapawan, Simpang Hulu)	BENGKAYANG : (Kec. Bengkayang, Jagoibabang, Ledo, Sanggauledo, Seluas, Siding, Sungairaya, Sutisemarang)	SAMBAS : (Kec. Paloh, Sajinganbesar)
	KAPUAS HULU : (Kec. Batanglupar, Bika, Boyantanjung, Bunut Hilir, Bunut Hulu, Embaloh Hilir, Embaloh Hulu, Hulu Gunung, Jongkong, Kalis, Mentebah, Nanga Badau, Pengkadan, Putussibau Selatan, Putussibau Utara, Seberuang, Selimbau, Semitau, Silat Hilir, Silat Hulu, Suhaid)	
	KAYONG UTARA : (Kec. Pulaumaya, Sukadana)	
	KETAPANG : (Kec. Jelai Hulu, Kendawangan, Matanhilir Selatan, Muarapawan, Nangatayap, Sandai, Simpang Dua, Simpang Hulu, Sungailaur)	
	KOTA PONTIANAK : (Kec. Pontianak Barat, Pontianak Kota, Pontianak Selatan,	

	Pontianak Tenggara, Pontianak Timur, Pontianak Utara)	
	KOTA SINGKAWANG : (Kec. Singkawang Barat, Singkawang Selatan, Singkawang Tengah, Singkawang Timur, Singkawang Utara)	
	KUBURAYA : (Kec. Batuampar, Rasaujaya, Sungaiambawang)	
	LANDAK : (Kec. Airbesar, Banyuke Hulu, Jelimpo, Kualabehe, Mandor, Mempawah Hulu, Menjalin, Menyuke, Meranti, Ngabang, Sengahtemila, Sompak)	
	MELAWI : (Kec. Belimbing Hulu, Ella Hilir, Nanga Pinoh, Pinoh Selatan, Pinoh Utara, Sayan, Sokan, Tanahpinoh, Tanahpinoh Barat)	
	MEMPAWAH : (Kec. Anjongan, Mempawah Hilir, Mempawah Timur, Segedong, Siantan, Sungai Kunyit, Sungaikunyit, Sungaipinyuh, Toho)	
	SAMBAS : (Kec. Galing, Jawai, Jawai Selatan, Paloh, Pemangkat, Sajad, Sajinganbesar, Salatiga, Sambas, Sebawi, Sejangkung, Selakau, Selakau Timur, Semparuk, Subah, Tangaran, Tebas, Tekarang, Telukkeramat)	
	SANGGAU : (Kec. Entikong, Jangkang, Kapuas, Meliau, Menyuke, Mukok, Tayan Hilir, Tayan Hulu)	
	SEKADAU : (Kec. Belitang, Nangamahap, Nangataman, Sekadau Hilir, Sekadau Hulu)	
	SINTANG : (Kec. Ambalau, Binjai Hulu, Dedai, Kayan Hilir, Kayan Hulu, Kelam Permai, Ketungau Hilir, Ketungau Tengah, Sepauk, Serawai, Sintang, Tempunak)	

21. PRAKIRAAN DAERAH POTENSI BANJIR KALIMANTAN TENGAH OKTOBER 2022

Gambar 22.



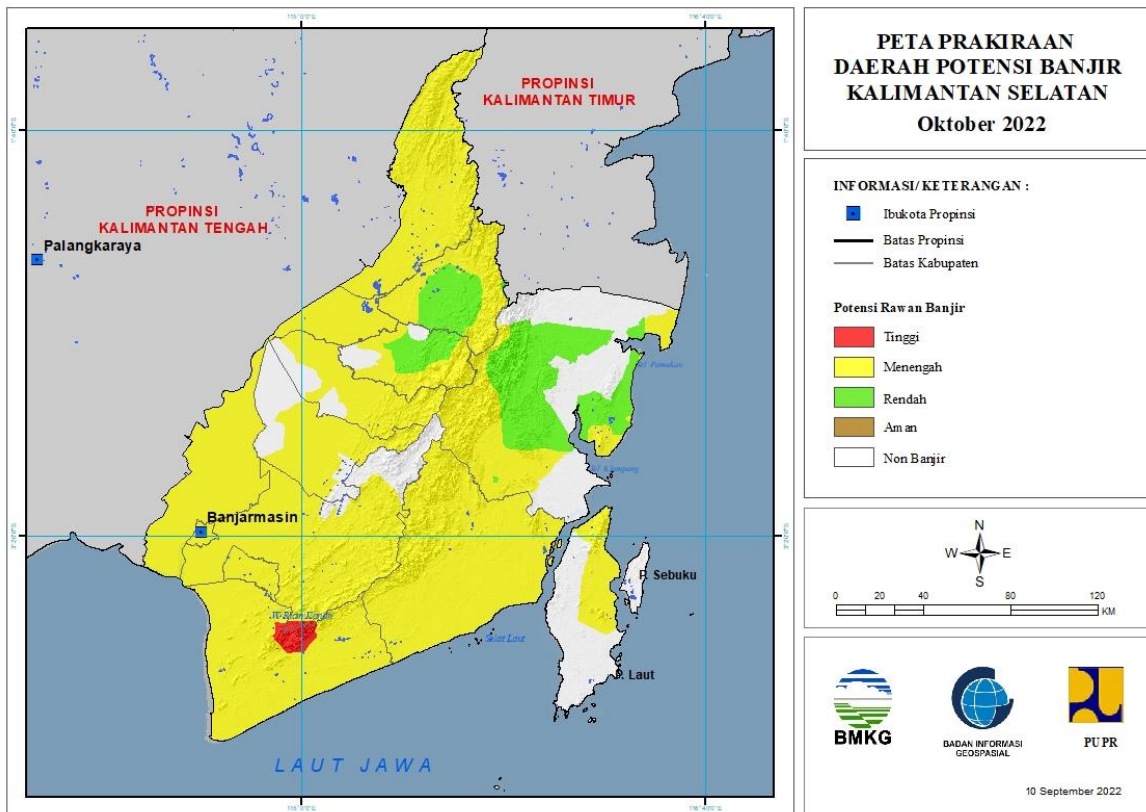
Tabel 21.

TINGKAT POTENSI BANJIR		
TINGGI	MENENGAH	RENDAH
KOTAWARINGIN BARAT : (Kec. Arut Utara, Kotawaringin Lama)	BARITO SELATAN : (Kec. Dusun Hilir, Dusun Selatan, Dusun Utara, Gunungbintangawai, Jenamas, Karaukuala)	-
LAMANDAU : (Kec. Lamandau)	BARITO TIMUR : (Kec. Dusun Tengah, Karusenjanang, Pajuepat, Pematangkarau)	
SERUYAN : (Kec. Seruyan Tengah)	BARITO UTARA : (Kec. Gunungpurei, Gunungtimang, Lahei, Lahei Barat, Montallat, Teweh Baru, Teweh Selatan, Teweh Tengah, Teweh Timur)	
SUKAMARA : (Kec. Balairiam, Pantailunci, Sukamara)	GUNUNG MAS : (Kec. Damangbatu, Kahayanhulu Utara, Kurun, Mihing Raya, Mirimanasa, Rungan, Rungan Hulu, Sepang Simin, Tewah)	
	KAPUAS : (Kec. Kapuas Hilir, Kapuas Hulu, Kapuas Kuala, Kapuas Murung, Kapuas Tengah, Kapuas Timur, Mandautalawang, Pasaktalawang, Tambancatur, Timpah)	

	KATINGAN : (Kec. Katingan Hilir, Katingan Hulu, Katingan Tengah, Marikit, Petakmalai, Pulaumalan, Sanaman Mantikei, Tasikpayawan)	
	KOTA PALANGKARAYA : (Kec. Bukitbatu, Jekan Raya, Pahandut)	
	KOTAWARINGIN BARAT : (Kec. Arut Selatan, Arut Utara, Kotawaringin Lama, Pangkalanbanteng, Pangkalanlada)	
	KOTAWARINGIN TIMUR : (Kec. Antangkalang, Baamang, Bukitsantuai, Cempaga, Cempaga Hulu, Kotabesi, Mentawabaruketapang, Mentaya Hulu, Mentayahilir Utara, Parenggean, Telagaantang, Tualan Hulu)	
	LAMANDAU : (Kec. Batangkawa, Belantikan Raya, Bulik, Bulik Timur, Delang, Lamandau, Menthobi Raya)	
	MURUNG RAYA : (Kec. Baritotuhup Raya, Laungtuhup, Murung, Permataintan, Seriburiam, Sumberbarito, Tanahsiang, Tanahsiang Selatan, Uutmurung)	
	PULANG PISAU : (Kec. Banamatingang, Jabiren, Kahayan Kuala, Kahayan Tengah, Maliku, Sebangau Kuala)	
	SERUYAN : (Kec. Danausembuluh, Hanau, Seruyan Hilir, Seruyan Hulu, Seruyan Tengah, Sulingtambun)	
	SUKAMARA : (Kec. Balairiam, Pantailunci, Sukamara)	

22. PRAKIRAAN DAERAH POTENSI BANJIR KALIMANTAN SELATAN OKTOBER 2022

Gambar 23.



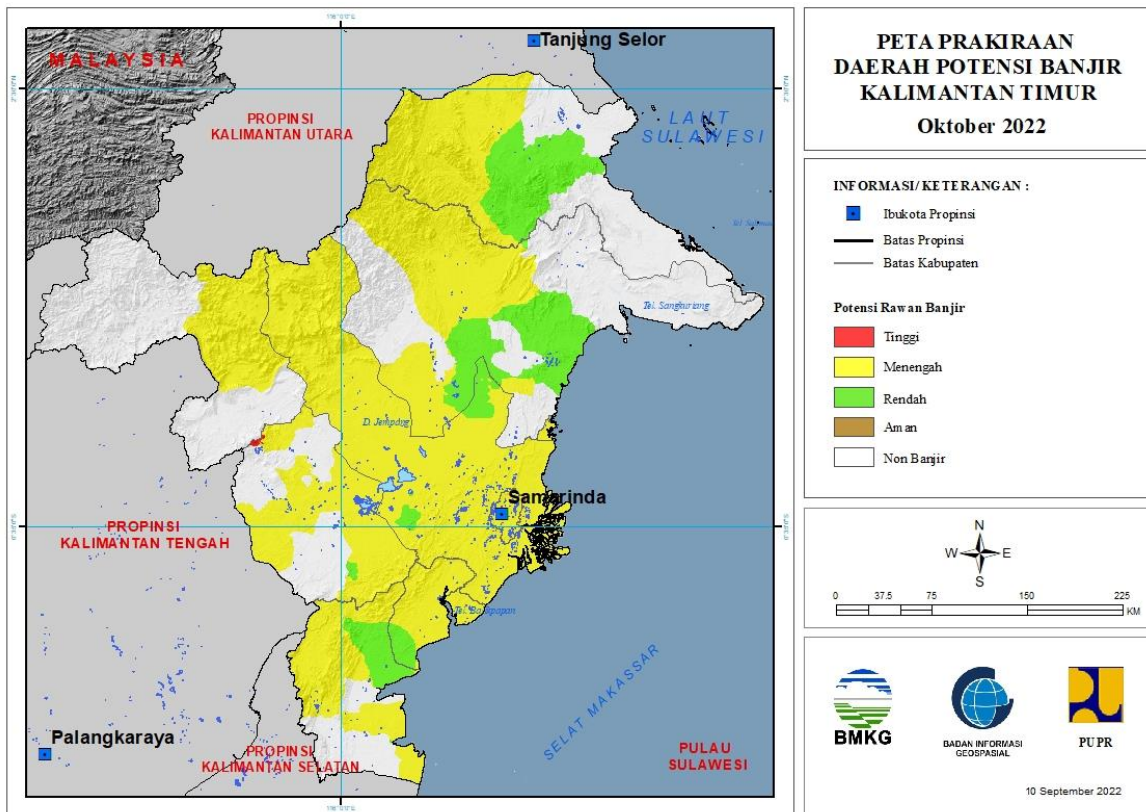
Tabel 22.

TINGKAT POTENSI BANJIR		
TINGGI	MENENGAH	RENDAH
BANJAR : (Kec. Aranio)	BALANGAN : (Kec. Batumandi, Halong, Juai, Lampihong, Paringin, Paringin Selatan, Tebingtinggi)	BALANGAN : (Kec. Awayan, Batumandi, Halong, Juai, Paringin, Paringin Selatan, Tebingtinggi)
TANAH LAUT : (Kec. Bajuin, Batuampar, Jorong)	BANJAR : (Kec. Aluh-Aluh, Aranio, Astambul, Beruntungbaru, Cintapuridarussalam, Gambut, Karangintan, Kertakhanyar, Martapura, Martapura Barat, Martapura Timur, Mataraman, Pengaron, Simpangempat, Sungaipinang, Sungaitabuk, Tatahmakmur)	HULU SUNGAI TENGAH : (Kec. Barabai, Batangalai Selatan, Batangalai Timur, Batangalai Utara, Batubenawa, Hantakan, Haruyan, Labuanamas Selatan, Pandawan)
	BARITO KUALA : (Kec. Alalak, Anjirmuara, Anjirpasar, Bakumpai, Barambai, Belawang, Cerbon, Jejangkit, Kuripan, Mandastana, Marabahan, Mekarsari, Rantaubadauh, Tabukan, Tabunganen, Tamban, Wanaraya)	KOTABARU : (Kec. Hampang, Kelumpang Hulu, Kelumpang Tengah, Kelumpang Utara, Pamukan Selatan, Sungaidurian)
	HULU SUNGAI SELATAN : (Kec. Angkinang, Daha Selatan, Daha Utara, Kandangan, Loksado, Padangbatung,	

	Simpur, Sungairaya, Telagalangsat)	
	HULU SUNGAI TENGAH : (Kec. Barabai, Batangalai Timur, Batangalai Utara, Batubenawa, Hantakan, Haruyan, Labuanamas Selatan, Pandawan)	
	HULU SUNGAI UTARA : (Kec. Amuntai Selatan, Amuntai Tengah, Amuntai Utara, Babirik, Banjang, Danaupanggung, Hargading, Paminggir, Sungaipandan)	
	KOTA BANJARBARU : (Kec. Banjarbaru Selatan, Banjarbaru Utara, Cempaka, Landasanulin, Lianganggang)	
	KOTA BANJARMASIN : (Kec. Banjarmasin Barat, Banjarmasin Selatan, Banjarmasin Tengah, Banjarmasin Timur, Banjarmasin Utara)	
	KOTABARU : (Kec. Hampang, Kelumpang Hulu, Kelumpang Tengah, Kelumpang Utara, Pamukan Selatan, Pulaulaut Timur, Pulaulaut Utara, Sungaidurian)	
	TABALONG : (Kec. Banualawas, Haruai, Jaro, Kelua, Muaraharus, Muarauya, Murungpudak, Pugaan, Tanjung, Tanta, Upau)	
	TANAH BUMBU : (Kec. Angsana, Batulicin, Karangbintang, Kuranji, Kusan Hilir, Kusan Hulu, Mantewe, Satui, Simpangempat, Sungailoban)	
	TANAH LAUT : (Kec. Bajuin, Bati-Bati, Batuampar, Bumimakmur, Jorong, Kintap, Kurau, Panyipatan, Pelaihari, Takisung, Tambangulang)	
	TAPIN : (Kec. Bakarangan, Binuang, Bungur, Candilaras Selatan, Lokpaikat, Piani, Tapin Selatan, Tapin Tengah, Tapin Utara)	

23. PRAKIRAAN DAERAH POTENSI BANJIR KALIMANTAN TIMUR OKTOBER 2022

Gambar 24.



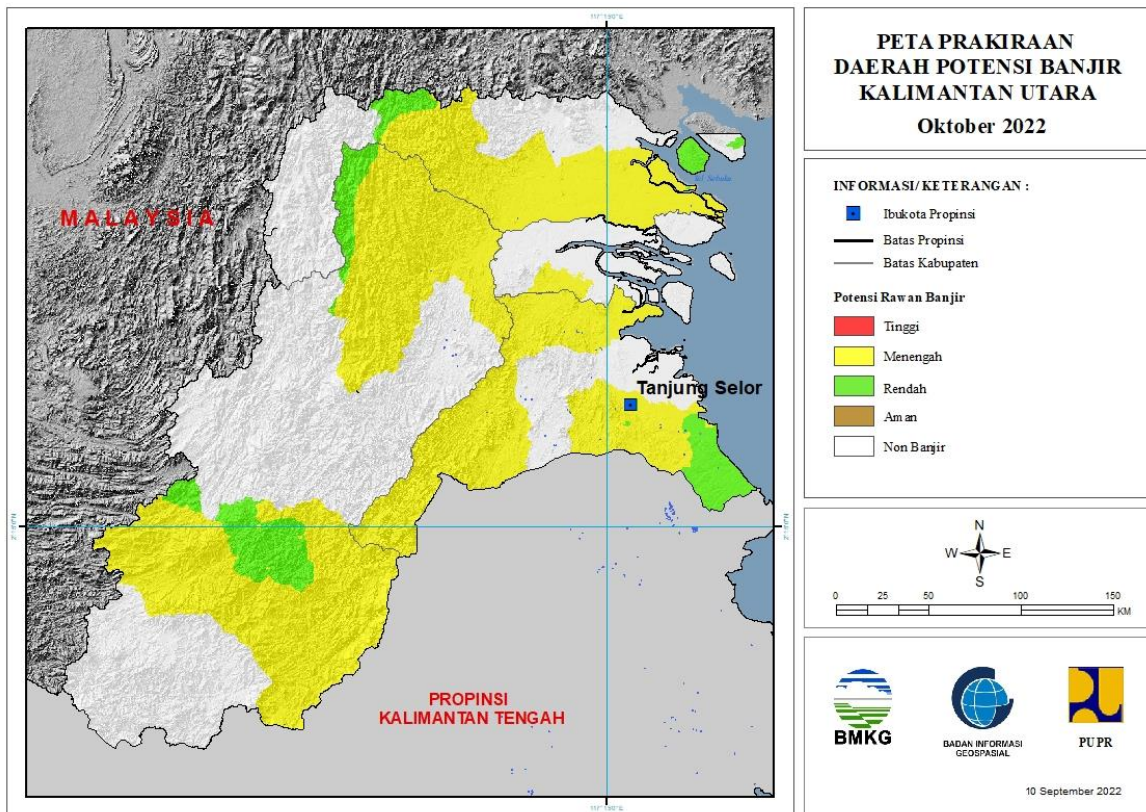
Tabel 23.

TINGKAT POTENSI BANJIR		
TINGGI	MENENGAH	RENDAH
KUTAI BARAT : (Kec. Longiram)	BERAU : (Kec. Kelay, Segah)	BERAU : (Kec. Kelay, Sambaliung, Segah, Tanjungredeb, Telukbayur)
	KOTA BALIKPAPAN : (Kec. Balikpapan Barat, Balikpapan Kota, Balikpapan Selatan, Balikpapan Tengah, Balikpapan Timur, Balikpapan Utara)	KUTAI BARAT : (Kec. Bongan)
	KOTA BONTANG : (Kec. Bontang Barat, Bontang Selatan, Bontang Utara)	KUTAI KARTANEGARA : (Kec. Muarakaman, Muaramuntai, Muarawis)
	KOTA SAMARINDA : (Kec. Loajanan Hilir, Palaran, Samarinda Ilir, Samarinda Ulu, Samarinda Utara, Samarindakota, Samarindaseberang, Sambutan, Sungaikunjang, Sungaipinang)	KUTAI TIMUR : (Kec. Batuampar, Bengalon, Kombeng, Muarabengkal, Sangatta Selatan, Sangatta Utara, Telen)
	KUTAI BARAT : (Kec. Barontongkok, Bongan, Damai, Jempang, Longiram, Melak, Muaralawa, Muarapahu, Penyinggahan)	PASER : (Kec. Longikis, Longkali, Pasirbalengkong)
	KUTAI KARTANEGARA : (Kec. Anggana, Kembangjanggut, Konahan, Kotabangun,	PENAJAM PASER UTARA : (Kec. Babulu, Penajam, Waru)

	Loajanan, Loakulu, Marangkayu, Muarabadak, Muarajawa, Muarakaman, Muaramuntai, Muarawis, Samboja, Sanga-Sanga, Sebulu, Tabang, Tenggarong, Tenggarong Seberang)	
	KUTAI TIMUR : (Kec. Batuampar, Bengalon, Kombeng, Muaraancalong, Muarabengkal, Muarawahau, Sangatta Selatan, Telen)	
	MAHAKAM ULU : (Kec. Longbagun)	
	PASER : (Kec. Batusopang, Longikis, Longkali, Muarakomam, Pasirbalengkong, Tanahgrogot, Tanjungharapan)	
	PENAJAM PASER UTARA : (Kec. Babulu, Penajam, Sepaku, Waru)	

24. PRAKIRAAN DAERAH POTENSI BANJIR KALIMANTAN UTARA OKTOBER 2022

Gambar 25.

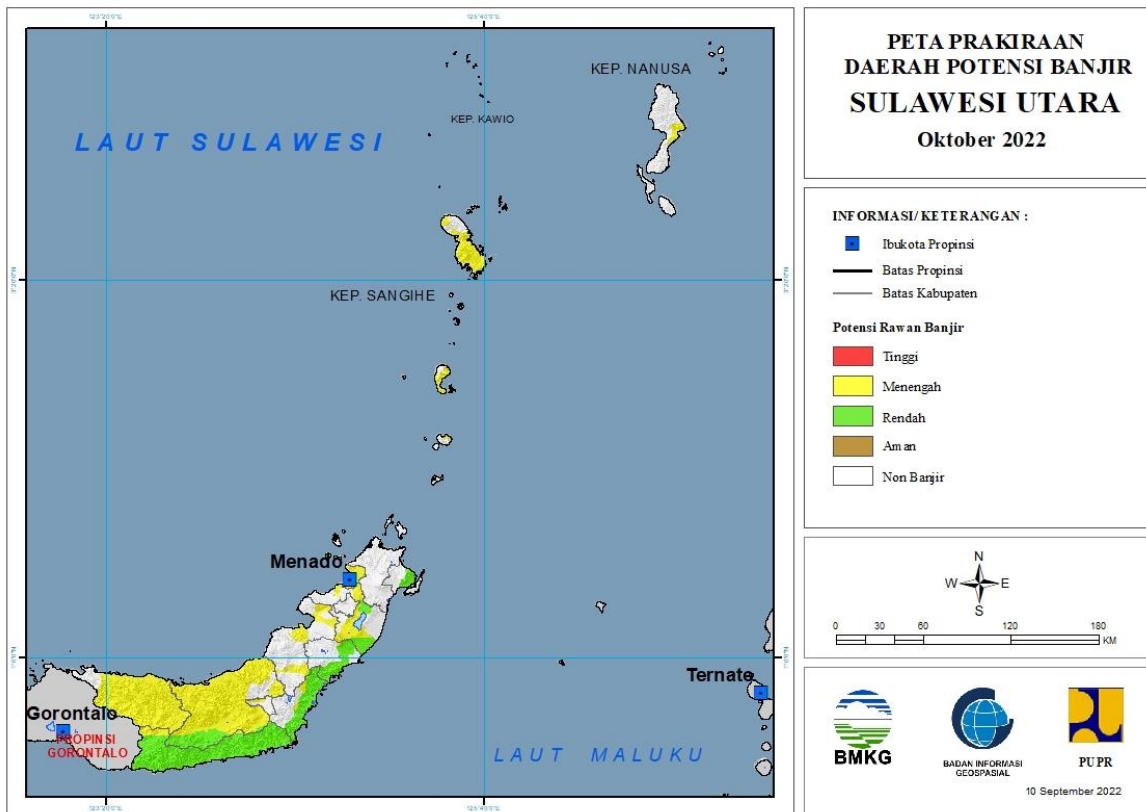


Tabel 24.

TINGKAT POTENSI BANJIR		
TINGGI	MENENGAH	RENDAH
-	BULUNGAN : (Kec. Peso, Sekatak, Tanjungpalas, Tanjungpalas Barat, Tanjungpalas Timur, Tanjungselor)	BULUNGAN : (Kec. Tanjungpalas, Tanjungpalas Timur, Tanjungselor)
	MALINAU : (Kec. Kayan Hilir, Malinau Barat, Malinau Kota, Malinau Utara, Mentarang, Mentarang Hulu, Sungaitubu)	MALINAU : (Kec. Kayan Hilir, Mentarang Hulu, Sungaitubu)
	NUNUKAN : (Kec. Lumbis, Lumbis Ogong, Nunukan, Nunukan Selatan, Sebuku, Sembakung, Sembakung Atulai)	NUNUKAN : (Kec. Lumbis Ogong, Nunukan, Nunukan Selatan, Sebatik Timur)
	TANA TIDUNG : (Kec. Betayau)	

25. PRAKIRAAN DAERAH POTENSI BANJIR SULAWESI UTARA OKTOBER 2022

Gambar 26.



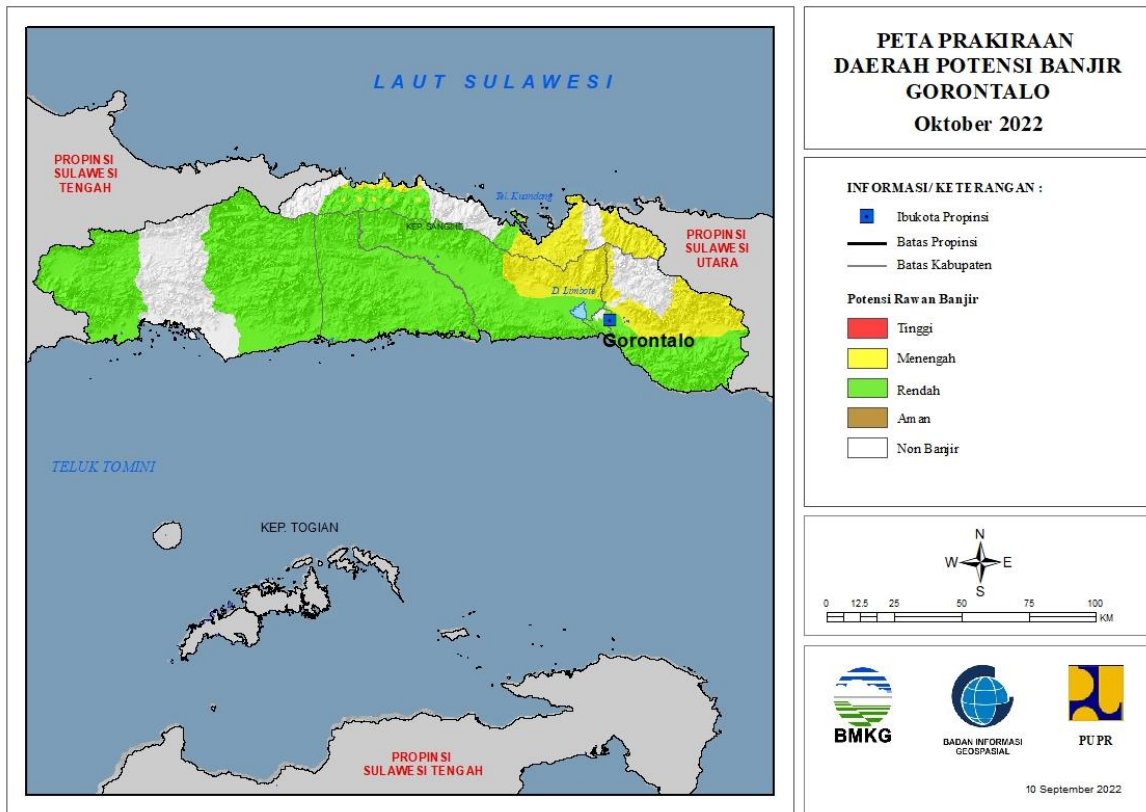
Tabel 25.

TINGKAT POTENSI BANJIR		
TINGGI	MENENGAH	RENDAH
-	BOLAANG MONGONDOW : (Kec. Bolaang, Bolaang Timur, Dumoga, Dumoga Barat, Dumoga Tengah, Dumoga Tenggara, Dumoga Timur, Dumoga Utara, Lolak, Lolayan, Passi Timur, Poigar, Sang Tombolang)	BOLAANG MONGONDOW : (Kec. Dumoga Barat, Dumoga Tengah, Dumoga Tenggara, Dumoga Timur, Dumoga Utara, Lolayan)
	BOLAANG MONGONDOW SELATAN : (Kec. Pinolosian, Pinolosian Tengah, Pinolosian Timur, Posigadan)	BOLAANG MONGONDOW SELATAN : (Kec. Bolaang Uki, Pinolosian, Pinolosian Tengah, Pinolosian Timur, Posigadan)
	BOLAANG MONGONDOW TIMUR : (Kec. Kotabunan, Nuangan, Tutuyan)	BOLAANG MONGONDOW TIMUR : (Kec. Kotabunan, Nuangan, Tutuyan)
	BOLAANG MONGONDOW UTARA : (Kec. Bintauna, Bolangitang Barat, Bolangitang Timur, Sangkub)	KEPULAUAN SANGIHE : (Kec. Kendahe, Manganitu, Manganitu Selatan, Tabukan Selatan Tengah, Tabukan Tengah, Tahuna Timur, Tamako)
	KEPULAUAN SANGIHE : (Kec. Kendahe, Manganitu, Manganitu Selatan, Tabukan Selatan, Tabukan Selatan Tengah, Tabukan Selatan Tenggara,	KEPULAUAN TALAUD : (Kec. Rainis)

	Tabukan Tengah, Tahuna, Tahuna Timur, Tamako)	
	KEPULAUAN SIAU TAGULANDANG BIARO : (Kec. Siau Barat, Siau Barat Selatan, Siau Timur, Siau Timur Selatan, Tagulandang Utara)	KOTA BITUNG : (Kec. Aertembaga, Madidir, Maesa)
	KEPULAUAN TALAUD : (Kec. Rainis)	KOTA MANADO : (Kec. Bunaken Kepulauan)
	KOTA KOTAMOBAGU : (Kec. Kotamobagu Barat)	MINAHASA : (Kec. Kakas, Kakas Barat, Langowan Barat, Langowan Selatan, Langowan Timur, Tombulu, Tondano Barat, Tondano Selatan, Tondano Timur, Tondano Utara)
	KOTA MANADO : (Kec. Bunaken, Bunaken Kepulauan, Malalayang, Mapanget, Paal Dua, Sario, Singkil, Tikala, Tuminiting, Wanea, Wenang)	MINAHASA SELATAN : (Kec. Tompaso Baru)
	MINAHASA : (Kec. Kakas, Kakas Barat, Kawangkoan, Langowan Barat, Langowan Selatan, Langowan Timur, Langowan Utara, Mandolang, Remboken, Tombulu, Tompaso, Tompaso Barat, Tondano Barat, Tondano Selatan, Tondano Timur, Tondano Utara)	MINAHASA TENGGARA : (Kec. Belang, Ratahan, Ratahan Timur, Ratatotok)
	MINAHASA SELATAN : (Kec. Amurang Barat, Tareran, Tompaso Baru, Tumpa)	
	MINAHASA TENGGARA : (Kec. Ratahan, Ratahan Timur)	

26. PRAKIRAAN DAERAH POTENSI BANJIR GORONTALO OKTOBER 2022

Gambar 27.



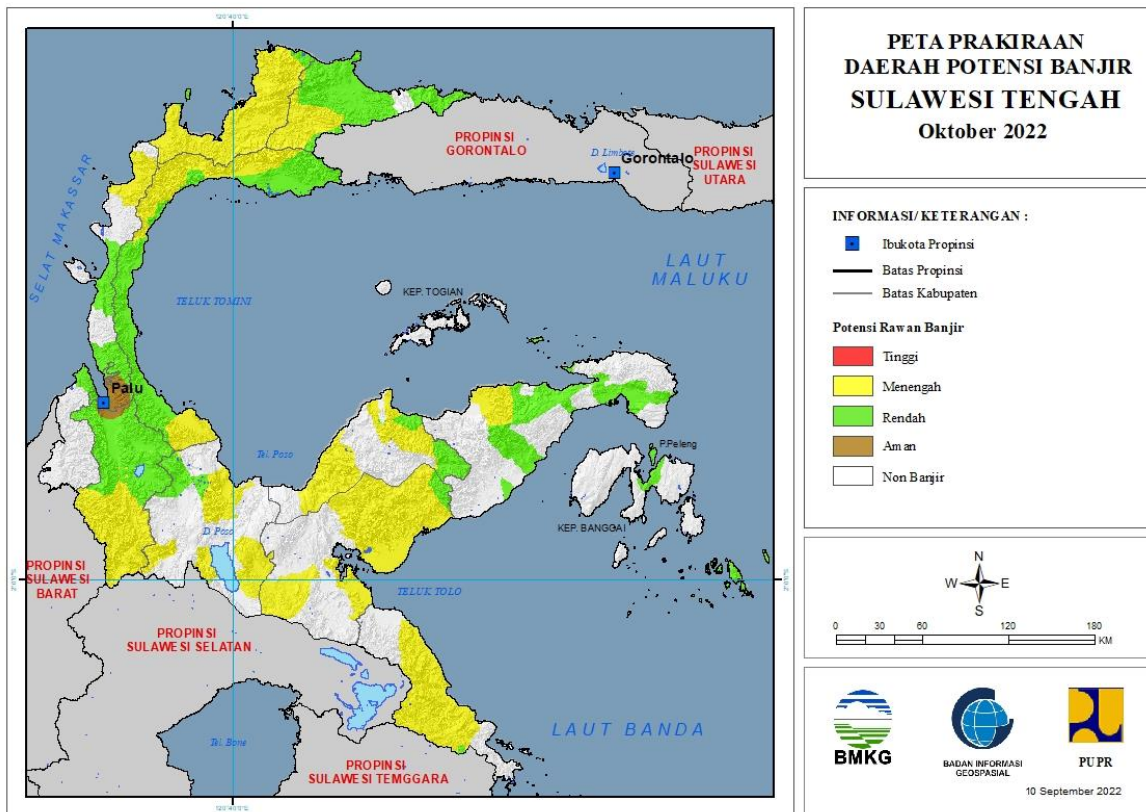
Tabel 26.

TINGKAT POTENSI BANJIR		
TINGGI	MENENGAH	RENDAH
-	BONE BOLANGO : (Kec. Bulango Selatan, Bulango Utara, Pinogu, Suwawa, Suwawa Selatan, Suwawa Tengah, Suwawa Timur, Tapa, Tilongkabila)	BOALEMO : (Kec. Botumoita, Dulupi, Mananggu, Paguyaman, Paguyaman Pantai, Tilamuta, Wonosari)
	GORONTALO : (Kec. Dungaliyo, Limboto, Limboto Barat, Pulubala, Telaga, Telaga Biru, Tibawa)	BONE BOLANGO : (Kec. Bone, Bone Pantai, Bone Raya, Botu Pingge, Bulango Selatan, Bulango Utara, Bulawa, Kabila, Kabila Bone, Pinogu, Suwawa, Suwawa Selatan, Suwawa Tengah, Suwawa Timur, Tapa, Tilongkabila)
	GORONTALO UTARA : (Kec. Anggrek, Atinggola, Biau, Kwandang, Sumalata, Tomilito)	GORONTALO : (Kec. Asparaga, Batudaa, Batudaa Pantai, Bilato, Biluhu, Boliyohuto, Bongomeme, Dungaliyo, Limboto, Limboto Barat, Mootilango, Pulubala, Tabongo, Talaga Jaya, Telaga, Telaga Biru, Tibawa, Tilango, Tolangohula)
		GORONTALO UTARA : (Kec. Anggrek, Biau, Sumalata)
		KOTA GORONTALO : (Kec. Dumbo Raya, Hulonthalangi,

		Kota Barat, Kota Selatan, Kota Timur, Kota Utara)
		PAHUWATO : (Kec. Buntulia, Dengilo, Duhiadaa, Marisa, Paguat, Patilanggio, Popayato, Popayato Barat, Popayato Timur, Taluditi)

27. PRAKIRAAN DAERAH POTENSI BANJIR SULAWESI TENGAH OKTOBER 2022

Gambar 28.



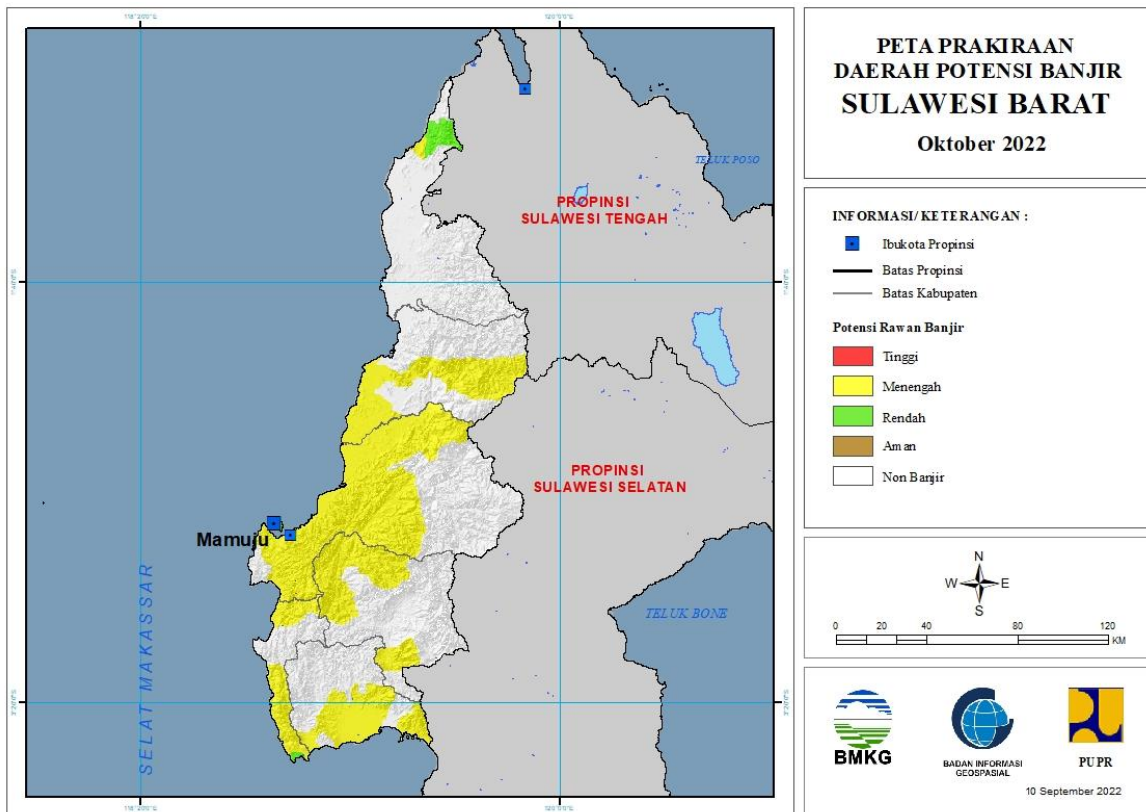
Tabel 27.

TINGKAT POTENSI BANJIR		
TINGGI	MENENGAH	RENDAH
-	BANGGAI : (Kec. Bunta, Pagimana, Simpangraya)	BANGGAI : (Kec. Balantak, Batui, Bunta, Lamala, Luwuk, Luwuk Timur, Masama, Moilong, Pagimana, Simpangraya)
	BUOL : (Kec. Biau, Bukal, Lakea, Tiloan)	BANGGAI KEPULAUAN : (Kec. Tinangkung)
	DONGGALA : (Kec. Sojol)	BANGGAI LAUT : (Kec. Bokan Kepulauan)
	MOROWALI : (Kec. Bahodopi, Bungku Barat, Bungku Tengah, Bungku Timur)	BUOL : (Kec. Biau, Bokan, Bukal, Bunobogu, Karamat, Lakea, Momunu, Paleleh, Paleleh Barat, Tiloan)
	MOROWALI UTARA : (Kec. Bungku Utara, Mamosalato, Mori Atas, Petasia, Petasia Timur)	DONGGALA : (Kec. Balaesang, Banawa, Banawa Tengah, Labuan, Sindue, Sirenja, Sojol, Tanantovea)
	PARIGI MOUTONG : (Kec. Balinggi, Bolano Lambunu, Mepanga, Moutong, Ongka Malino, Palasa, Sausu, Sidoan, Taopa, Tinombo, Tinombo Selatan, Tomini, Torue)	KOTA PALU : (Kec. Mantikulore, Tawaeli, Ulujadi)
	POSO : (Kec. Lore Barat, Lore Utara, Pamona Barat, Pamona Tenggara, Pamona Timur, Poso)	MOROWALI : (Kec. Bahodopi)

	Kota Selatan, Poso Pesisir, Poso Pesisir Selatan)	
	SIGI : (Kec. Gumbasa, Kulawi, Kulawi Selatan, Nokilalaki, Palolo, Pipikoro)	MOROWALI UTARA : (Kec. Mamosalato)
	TOJO UNA-UNA : (Kec. Ampana Kota, Ampana Tete, Tojo)	PARIGI MOUTONG : (Kec. Ampibabo, Balinggi, Bolano, Bolano Lambunu, Kasimbar, Mepanga, Moutong, Ongka Malino, Palasa, Parigi, Parigi Barat, Parigi Selatan, Parigi Tengah, Parigi Utara, Sausu, Sidoan, Siniu, Taopa, Tinombo, Tinombo Selatan, Tomini, Toribulu, Torue)
	TOLI TOLI : (Kec. Baolan, Basidondo, Dako Pemean, Dampal Selatan, Dampal Utara, Dondo, Galang, Lampasio, Ogodeide, Toli-Toli Utara)	POSO : (Kec. Lore Utara, Poso Pesisir, Poso Pesisir Selatan)
		SIGI : (Kec. Dolo, Dolo Barat, Dolo Selatan, Gumbasa, Kinovaro, Kulawi, Kulawi Selatan, Lindu, Marawola, Marawola Barat, Nokilalaki, Palolo, Sigi Biromaru, Tanambulava)
		TOJO UNA-UNA : (Kec. Ampana Kota, Ampana Tete)
		TOLI TOLI : (Kec. Dampal Selatan, Dampal Utara, Galang, Toli-Toli Utara)

28. PRAKIRAAN DAERAH POTENSI BANJIR SULAWESI BARAT OKTOBER 2022

Gambar 29.

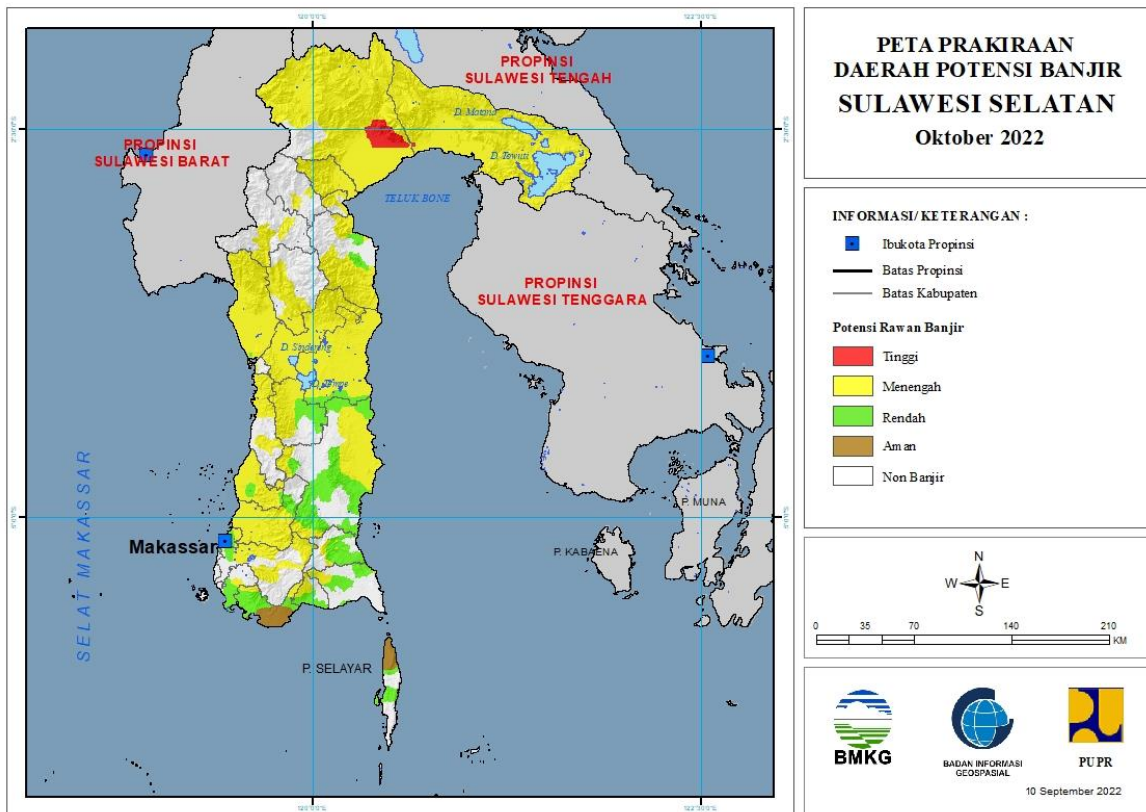


Tabel 28.

TINGKAT POTENSI BANJIR		
TINGGI	MENENGAH	RENDAH
-	MAJENE : (Kec. Banggae, Banggae Timur, Malunda, Pamboang, Sendana, Tammerodo Sendana)	MAJENE : (Kec. Banggae, Banggae Timur, Malunda, Pamboang, Sendana)
	MAMASA : (Kec. Aralle, Mambi, Sumarorong, Tabulahan)	MAMUJU : (Kec. Kalukku, Mamuju, Simboro, Tapalang)
	MAMUJU : (Kec. Boneharu, Kalukku, Mamuju, Papalang, Sampaga, Simboro, Tapalang, Tommo)	MAMUJU UTARA : (Kec. Bambalamotu)
	MAMUJU TENGAH : (Kec. Budong-Budong, Pangale, Topoyo)	
	MAMUJU UTARA : (Kec. Bambalamotu)	
	POLEWALI MANDAR : (Kec. Binuang, Campalagian, Limboro, Luyo, Mapilli, Matakali, Tapango, Tinambung, Wonomulyo)	

29. PRAKIRAAN DAERAH POTENSI BANJIR SULAWESI SELATAN OKTOBER 2022

Gambar 30.



Tabel 29.

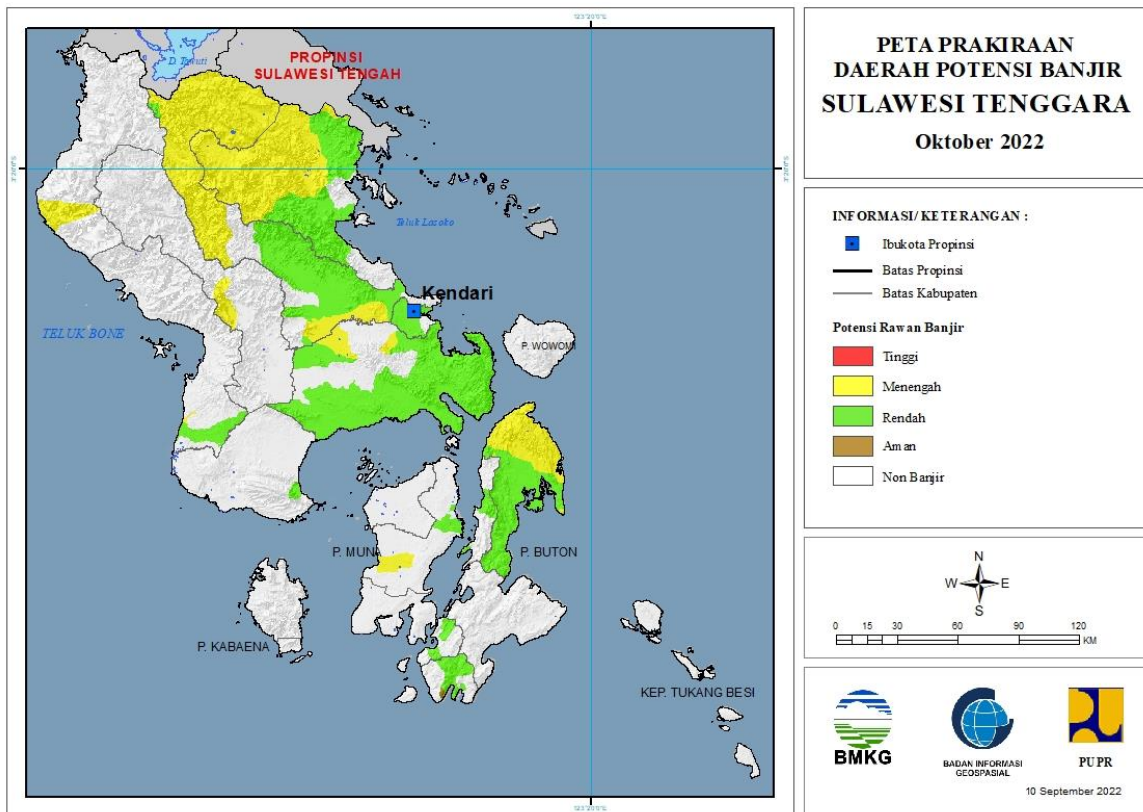
TINGKAT POTENSI BANJIR		
TINGGI	MENENGAH	RENDAH
LUWU TIMUR : (Kec. Burau)	BANTAENG : (Kec. Bantaeng, Eremerasa, Sinoa, Uluere)	BANTAENG : (Kec. Bantaeng, Bissapu, Eremerasa, Pajukukang, Sinoa, Uluere)
LUWU UTARA : (Kec. Bone Bone, Mappedeceng, Masamba, Sukamaju, Tanalili)	BARRU : (Kec. Balusu, Mallusetasi, Soppeng Riaja, Tanete Riaja)	BONE : (Kec. Ajangale, Bontocani, Cenrana, Dua Boccoe, Kajuara, Libureng, Mare, Palakka, Ponre, Tellu Siattinge, Tellulimpoe, Tonra)
	BONE : (Kec. Awangpone, Barebbo, Bontocani, Cenrana, Cina, Dua Boccoe, Mare, Palakka, Ponre, Sibulue, Tanete Riattang, Tanete Riattang Barat, Tanete Riattang Timur, Tellu Siattinge, Tellulimpoe)	BULUKUMBA : (Kec. Kajang, Kindang, Rilauale, Ujungbulu)
	BULUKUMBA : (Kec. Kajang, Kindang, Rilauale)	GOWA : (Kec. Bontomarannu, Palangga, Somba Upu)
	ENREKANG : (Kec. Anggeraja, Enrekang, Maiwa)	JENEPONTO : (Kec. Bangkala, Bangkala Barat, Bontoramba, Kelara, Rumbia, Tamalatea, Tarowang, Turatea)
	GOWA : (Kec. Bontomarannu, Bungaya, Palangga, Parangloe, Parigi, Pattallassang, Somba Upu, Tombolopao)	KEPULAUAN SELAYAR : (Kec. Benteng, Bontoharu, Buki)

	JENEPONTO : (Kec. Bangkala, Bangkala Barat, Kelara, Rumbia)	KOTA MAKASSAR : (Kec. Biringkanaya, Bontoala, Makasar, Mamajang, Manggala, Mariso, Panakukkang, Rappocini, Tallo, Tamalanrea, Tamalate, Ujung Pandang, Ujung Tanah, Wajo)
	KOTA MAKASSAR : (Kec. Biringkanaya, Manggala, Tamalanrea)	KOTA PALOPO : (Kec. Wara Timur, Wara Utara)
	KOTA PALOPO : (Kec. Telluwanua, Wara, Wara Barat, Wara Selatan, Wara Timur, Wara Utara)	LUWU : (Kec. Bajo, Bajo Barat, Belopa, Bua, Larompong, Larompong Selatan, Ponrang, Suli)
	KOTA PARE PARE : (Kec. Bacukiki Barat, Soreang)	MAROS : (Kec. Camba, Cenrana, Marusu, Moncong Loe)
	LUWU : (Kec. Bajo, Bajo Barat, Belopa, Bua, Lamasi, Lamasi Timur, Larompong, Larompong Selatan, Latimojong, Ponrang, Suli, Suli Barat, Walenrang, Walenrang Barat, Walenrang Timur, Walenrang Utara)	PANGKAJENE KEPULAUAN : (Kec. Balocci, Bungoro, Labakkang, Minasa Tene, Pangkajene, Tondong Tallasa)
	LUWU TIMUR : (Kec. Angkona, Burau, Kalaena, Malili, Mangkutana, Nuha, Tomoni, Tomoni Timur, Towuti, Wasuponda, Wotu)	PINRANG : (Kec. Suppa)
	LUWU UTARA : (Kec. Baebunta, Bone Bone, Malangke, Malangke Barat, Mappedeceng, Masamba, Rampi, Sabbang, Seko, Sukamaju, Tanalili)	SINJAI : (Kec. Sinjai Selatan, Sinjai Tengah, Sinjai Utara, Tellu Limpoe)
	MAROS : (Kec. Bantimurung, Bontoa, Camba, Cenrana, Lau, Mandai, Maros Baru, Marusu, Moncong Loe, Simbang, Tanralili, Tompobulu, Turikale)	SOPPENG : (Kec. Citta, Donri Donri, Ganra, Lalabata, Lilirilau)
	PANGKAJENE KEPULAUAN : (Kec. Balocci, Bungoro, Labakkang, Mandalle, Marang, Minasa Tene, Pangkajene, Segeri, Tondong Tallasa)	TAKALAR : (Kec. Mangarabombang, Pattalassang, Polombangkeng Selatan)
	PINRANG : (Kec. Batu Lappa, Cempa, Duampanua, Lansirang, Lembang, Matirro Sompe, Mattiro Bulu, Paleteang, Patampanua, Suppa, Tiroang, Watang Sawito)	WAJO : (Kec. Bola, Keera, Pammana, Penrang, Pitumpanua, Sabangparu, Sajoanging, Takkalalla)
	SIDENRENG RAPPANG : (Kec. Baranti, Dua Pitue, Kulo, Maritengngae, Panca Lautan, Panca Rijang, Pitu Raise, Pitu Riawa, Tellu Limpoe, Watang Pulu, Wt. Sidenreng)	
	SINJAI : (Kec. Sinjai Selatan, Sinjai Tengah)	
	SOPPENG : (Kec. Donri Donri, Lalabata, Marioriawa)	
	TAKALAR : (Kec. Polombangkeng Selatan)	
	TANA TORAJA : (Kec. Bonggakaradeng, Makale, Makale Selatan)	

	TORAJA UTARA : (Kec. Balusu, Kesu, Rantepao, Tallunglipu, Tikala)	
	WAJO : (Kec. Belawa, Bola, Gilireng, Keera, Majauleng, Maniangpajo, Pammana, Penrang, Pitumpanua, Sabangparu, Sajoanging, Takkalalla, Tanasitolo, Tempe)	

30. PRAKIRAAN DAERAH POTENSI BANJIR SULAWESI TENGGARA OKTOBER 2022

Gambar 31.



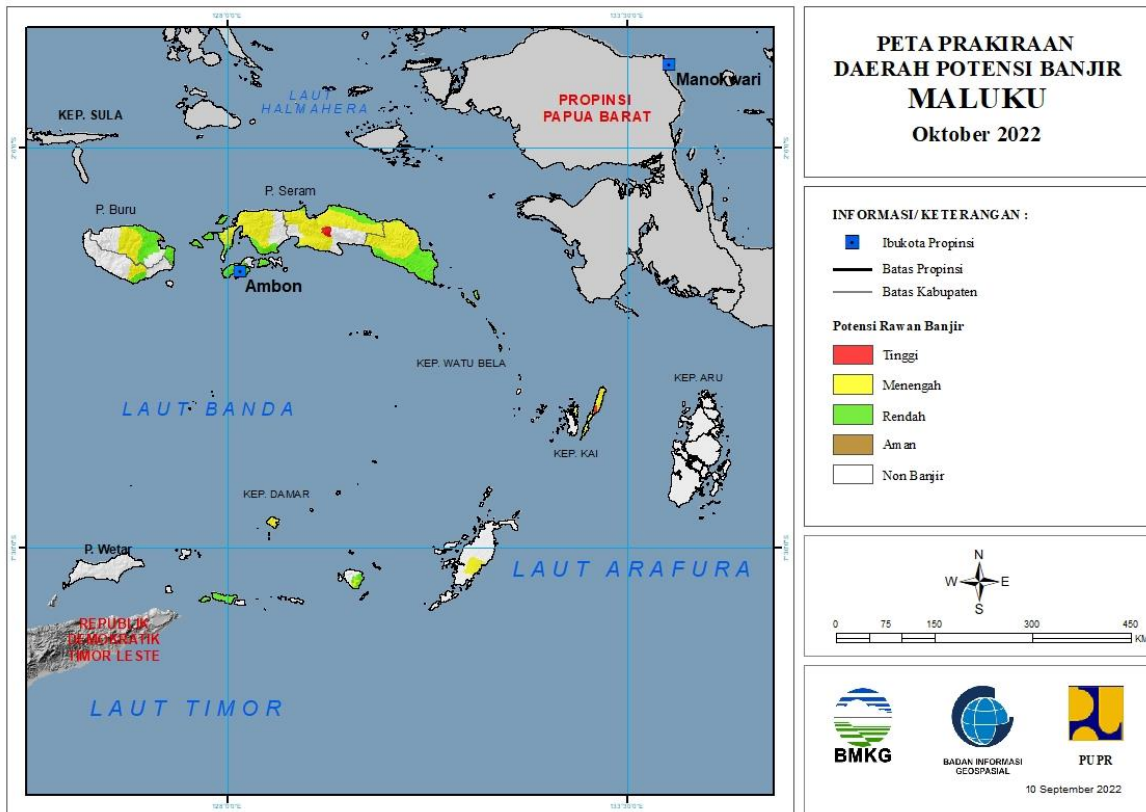
Tabel 30.

TINGKAT POTENSI BANJIR		
TINGGI	MENENGAH	RENDAH
-	BUTON UTARA : (Kec. Kulisusu, Kulisusu Barat, Kulisusu Utara, Wakorumba Utara)	BOMBANA : (Kec. Rumbia)
	KOLAKA : (Kec. Watubangga)	BUTON SELATAN : (Kec. Sampolawa)
	KOLAKA TIMUR : (Kec. Mowewe)	BUTON UTARA : (Kec. Bonegunu, Kambowa, Kulisusu, Kulisusu Barat, Kulisusu Utara, Wakorumba Utara)
	KOLAKA UTARA : (Kec. Lasusua)	KOLAKA : (Kec. Watubangga)
	KONAWE : (Kec. Abuki, Besulutu, Bondoala, Lambuya, Latoma, Pondidaha, Puriala, Routa, Sampara, Wonggeduku)	
	KONAWE SELATAN : (Kec. Angata, Konda, Laonti, Mowila)	KONAWE : (Kec. Abuki, Amonggedo, Anggaber, Besulutu, Bondoala, Kapoiala, Lambuya, Latoma, Meluhu, Pondidaha, Puriala, Routa, Sampara, Tongauna, Unaaha, Wawotobi, Wonggeduku)
	KONAWE UTARA : (Kec. Asera, Landawe, Oheo, Wiwirano)	KONAWE SELATAN : (Kec. Andoolo, Angata, Kolono, Konda, Laeya, Lainea, Lalembuu, Laonti, Moramo,

		Moramo Utara, Mowila, Palangga, Palangga Selatan, Tinanggea)
	MUNA : (Kec. Parigi)	KONAWE UTARA : (Kec. Andowia, Asera, Landawe, Langgikima, Lasolo, Molawe, Oheo, Wiwirano)
		KOTA BAU BAU : (Kec. Bungi, Wolio)
		KOTA KENDARI : (Kec. Baruga, Kadia, Kambu, Kendari, Kendari Barat, Mandonga, Poasia, Puuwatu, Wua-Wua)
		MUNA : (Kec. Batukara, Katobu, Lohia, Parigi, Pasi Kolaga)

31. PRAKIRAAN DAERAH POTENSI BANJIR MALUKU OKTOBER 2022

Gambar 32.



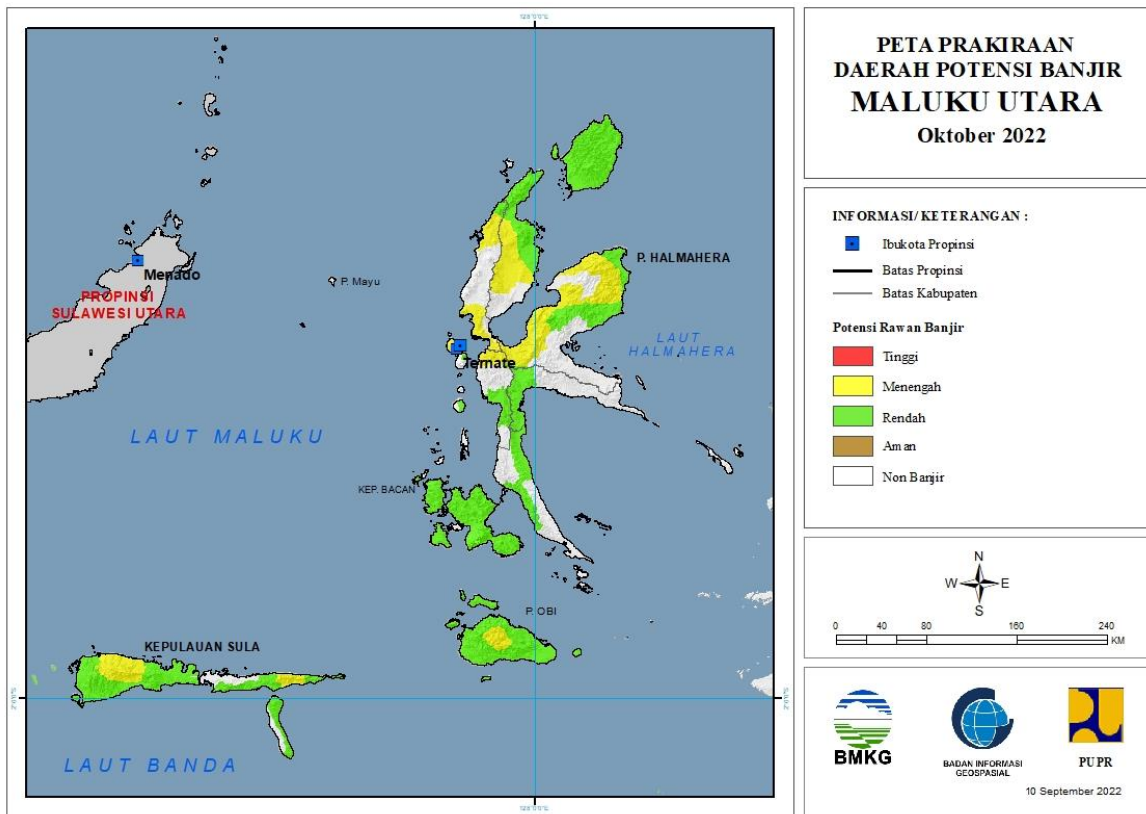
Tabel 31.

TINGKAT POTENSI BANJIR		
TINGGI	MENENGAH	RENDAH
MALUKU TENGAH : (Kec. Amahai, Seram Utara)	BURU : (Kec. Fena Leisela, Liliyaly, Lolong Guba, Waplau)	BURU : (Kec. Batabual, Fena Leisela, Liliyaly, Lolong Guba, Namlea, Waeapo, Waplau)
MALUKU TENGGARA : (Kec. Kei Besar, Kei Besar Utara Barat, Kei Besar Utara Timur)	BURU SELATAN : (Kec. Namrole)	BURU SELATAN : (Kec. Namrole)
	KOTA TUAL : (Kec. Pulau Dullah Utara)	KOTA AMBON : (Kec. Baguala, Leitimur Selatan, Nusaniwe, Sirimau, Telukambon)
	MALUKU BARAT DAYA : (Kec. Damer, Pulau Pulau Babar Timur)	KOTA TUAL : (Kec. Pulau Dullah Utara)
	MALUKU TENGAH : (Kec. Amahai, Seram Utara, Seram Utara Barat, Seram Utara Timur Kobi, Seram Utara Timur Seti)	MALUKU BARAT DAYA : (Kec. Moa Lakor, Pulau Leti, Pulau Pulau Babar Timur)
	MALUKU TENGGARA : (Kec. Kei Besar, Kei Besar Selatan, Kei Besar Selatan Barat, Kei Besar Utara Barat, Kei Besar Utara Timur)	MALUKU TENGAH : (Kec. Amahai, Leihitu, Leihitu Barat, Pulauharuku, Seram Utara, Seram Utara Barat, Seram Utara Timur Kobi, Seram Utara Timur Seti)
	MALUKU TENGGARA BARAT : (Kec. Wer Tamrian)	MALUKU TENGGARA : (Kec. Kei Besar Selatan, Kei Besar Selatan Barat, Kei Besar Utara Barat)

	SERAM BAGIAN BARAT : (Kec. Amalatu, Huamual, Huamual Belakang, Inamosol, Kairatu, Kairatu Barat, Seram Barat, Taniwel)	SERAM BAGIAN BARAT : (Kec. Amalatu, Huamual, Huamual Belakang, Inamosol, Kairatu, Kairatu Barat, Kepulauan Manipa, Seram Barat, Taniwel)
	SERAM BAGIAN TIMUR : (Kec. Bula, Bula Barat, Klimury, Siwalalat, Teor, Wakate, Werinama)	SERAM BAGIAN TIMUR : (Kec. Bula, Bula Barat, Gorom Timur, Kian Darat, Klimury, Pulau Gorom, Pulau Panjang, Seram Timur, Siwalalat, Teor, Tutuktolu, Wakate, Werinama)

32. PRAKIRAAN DAERAH POTENSI BANJIR MALUKU UTARA OKTOBER 2022

Gambar 33.



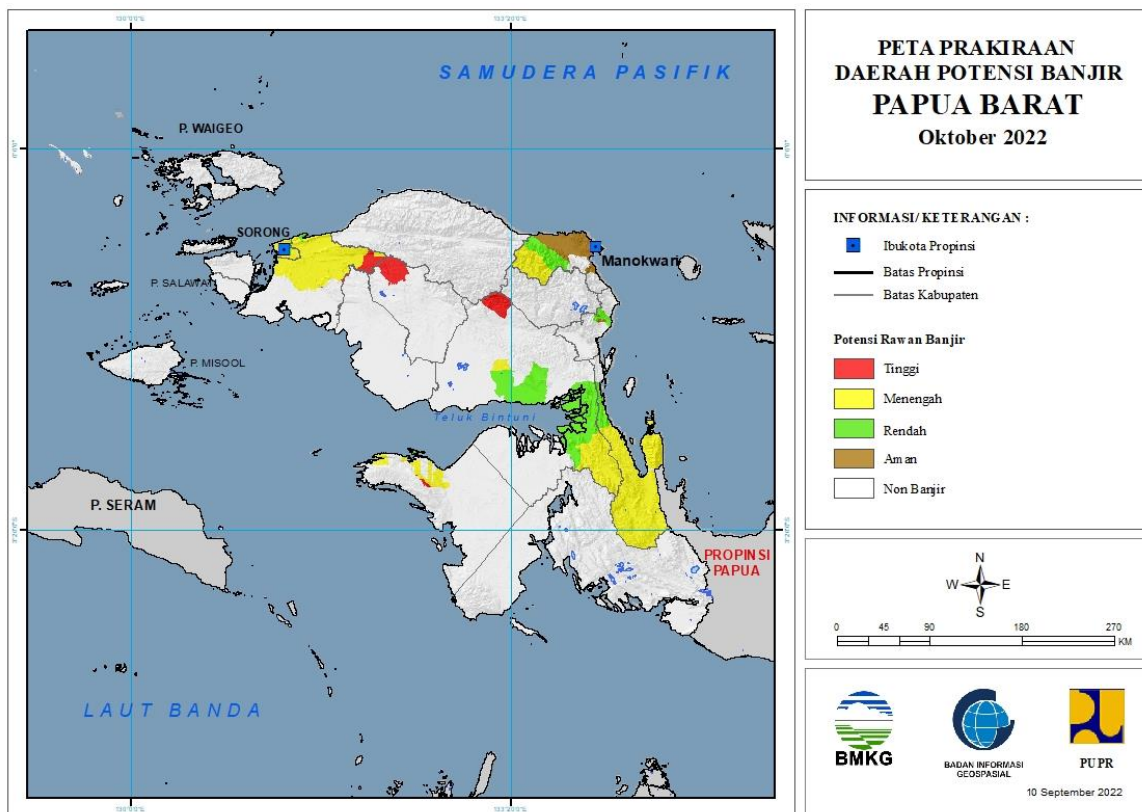
Tabel 32.

TINGKAT POTENSI BANJIR		
TINGGI	MENENGAH	RENDAH
-	HALMAHERA BARAT : (Kec. Jailolo, Jailolo Selatan, Loloda)	HALMAHERA BARAT : (Kec. Jailolo Selatan, Loloda)
	HALMAHERA SELATAN : (Kec. Obi, Obi Selatan)	HALMAHERA SELATAN : (Kec. Bacan, Bacan Barat, Bacan Barat Utara, Bacan Selatan, Bacan Timur, Bacan Timur Selatan, Bacan Timur Tengah, Gane Barat, Gane Timur, Kasiruta Barat, Kasiruta Timur, Mandioli Selatan, Mandioli Utara, Obi, Obi Barat, Obi Selatan, Obi Timur, Obi Utara, Pulau Makian)
	HALMAHERA TIMUR : (Kec. Maba Tengah, Maba Utara, Wasile, Wasile Selatan, Wasile Timur, Wasile Utara)	HALMAHERA TENGAH : (Kec. Weda, Weda Selatan, Weda Tengah)
	HALMAHERA UTARA : (Kec. Galela, Galela Barat, Galela Selatan, Kao Barat, Kao Utara, Tobelo Barat, Tobelo Selatan, Tobelo Tengah, Tobelo Utara)	HALMAHERA TIMUR : (Kec. Maba Tengah, Maba Utara, Wasile, Wasile Selatan, Wasile Timur, Wasile Utara)
	KEPULAUAN SULA : (Kec. Mangoli Tengah, Mangoli Timur, Mangoli Utara Timur)	HALMAHERA UTARA : (Kec. Galela, Galela Barat, Galela Selatan, Galela Utara, Kao Utara, Loloda Utara, Tobelo, Tobelo Barat, Tobelo Selatan,

		Tobelo Tengah, Tobelo Timur, Tobelo Utara)
	KOTA TERNATE : (Kec. Kota Ternate Selatan, Kota Ternate Tengah, Kota Ternate Utara, Pulau Ternate)	KEPULAUAN SULA : (Kec. Mangoli Selatan, Mangoli Tengah, Mangoli Timur, Mangoli Utara Timur, Sanana, Sanana Utara, Sulabesi Tengah, Sulabesi Timur)
	PULAU TALIABU : (Kec. Lede, Tabona, Taliabu Barat, Taliabu Barat Laut, Taliabu Selatan, Taliabu Timur, Taliabu Utara)	PULAU MOROTAI : (Kec. Morotai Jaya, Morotai Selatan, Morotai Selatan Barat, Morotai Timur, Morotai Utara)
	TIDORE KEPULAUAN : (Kec. Oba Utara, Tidore Timur)	PULAU TALIABU : (Kec. Lede, Tabona, Taliabu Barat, Taliabu Barat Laut, Taliabu Selatan, Taliabu Timur, Taliabu Timur Selatan, Taliabu Utara)
		TIDORE KEPULAUAN : (Kec. Oba, Oba Utara, Tidore Timur)

33. PRAKIRAAN DAERAH POTENSI BANJIR PAPUA BARAT OKTOBER 2022

Gambar 34.

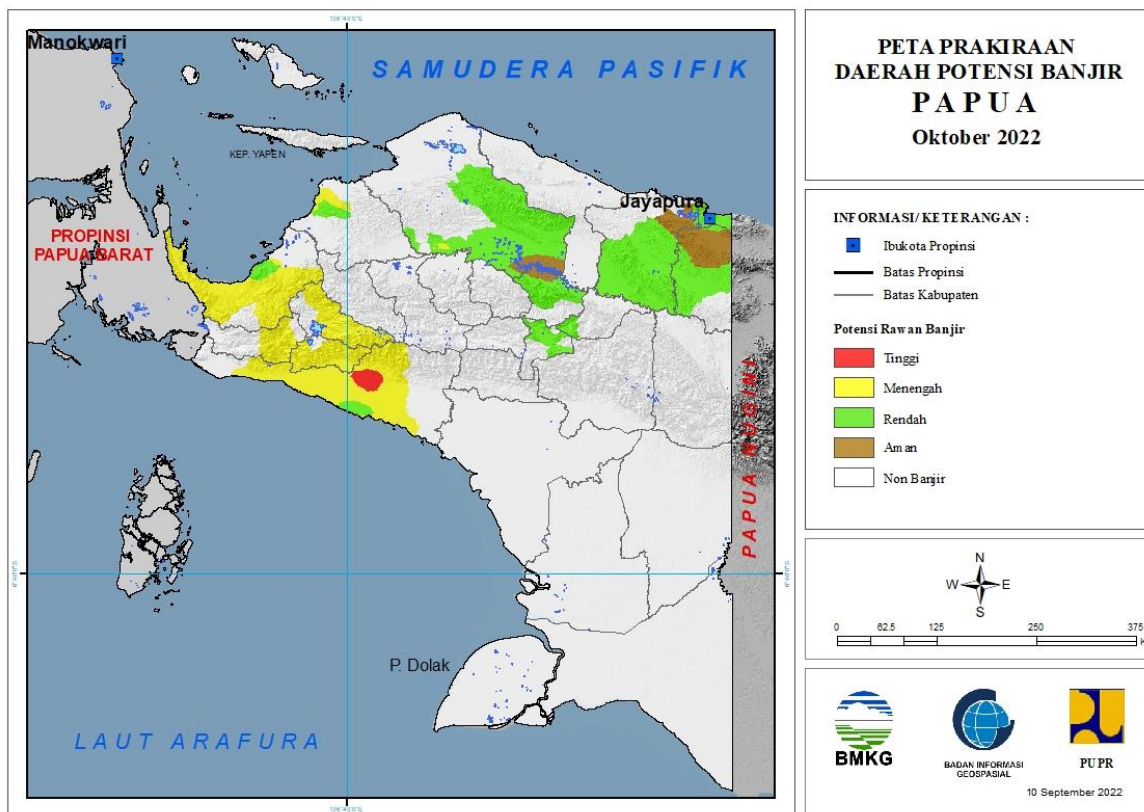


Tabel 33.

TINGKAT POTENSI BANJIR		
TINGGI	MENENGAH	RENDAH
FAK-FAK : (Kec. Kokas)	FAK-FAK : (Kec. Kokas, Teluk Patipi)	MANOKWARI : (Kec. Manokwari Selatan, Masni, Prafi, Sidey)
MAYBRAT : (Kec. Mare)	KOTA SORONG : (Kec. Sorong, Sorong Barat, Sorong Kepulauan, Sorong Manoi, Sorong Timur, Sorong Utara)	MANOKWARI SELATAN : (Kec. Ransiki)
SORONG : (Kec. Sayosa)	MANOKWARI : (Kec. Sidey)	SORONG : (Kec. Makbon)
TELUK BINTUNI : (Kec. Moskona Timur)	SORONG : (Kec. Aimas, Klamono, Makbon, Mayamuk, Sayosa)	TELUK BINTUNI : (Kec. Bintuni, Kuri, Tembuni, Wamesa)
	TELUK BINTUNI : (Kec. Bintuni, Kuri, Tembuni, Wamesa)	TELUK WONDAMA : (Kec. Nikiwar, Teluk Duairi, Wamesa, Windesi)
	TELUK WONDAMA : (Kec. Kuriwamesa, Naikere, Nikiwar, Roon, Teluk Duairi, Wasior, Windesi)	

34. PRAKIRAAN DAERAH POTENSI BANJIR PAPUA OKTOBER 2022

Gambar 35.



Tabel 34.

TINGKAT POTENSI BANJIR		
TINGGI	MENENGAH	RENDAH
MIMIKA : (Kec. Amar, Iwaka, Kuala Kencana, Kwamki Narama, Mimika Baru, Tembagapura, Wania)	DEIYAI : (Kec. Bowobado, Kapiroaya, Tigi Barat)	JAYAPURA : (Kec. Airu, Gresi Selatan, Kaureh, Sentani Timur, Yapsi)
NABIRE : (Kec. Teluk Umar)	DOGIYAI : (Kec. Dogiyai, Kamu, Kamu Selatan, Mapia, Mapia Barat, Mapia Tengah)	JAYAWIJAYA : (Kec. Asologaima, Asolokobal, Asotipo, Bolakme, Hubikiak, Hubikosi, Kurulu, Libarek, Maima, Molagalome, Muliama, Musattak, Piramid, Pisugi, Siepkosi, Silo Karno Doga, Walelagama, Wamena, Wita Waya, Wolo, Yalengga)
	KEPULAUAN YAPEN : (Kec. Yapen Selatan)	KEEROM : (Kec. Arso, Arso Barat, Senggi, Skanto, Waris)
	MAMBERAMO RAYA : (Kec. Rufaer)	KEPULAUAN YAPEN : (Kec. Yapen Selatan)
	MIMIKA : (Kec. Amar, Iwaka, Kuala Kencana, Mimika Barat, Mimika Barat Tengah, Mimika Baru, Mimika Tengah, Mimika Timur, Mimika Timur Jauh, Tembagapura, Wania)	KOTA JAYAPURA : (Kec. Abepura, Heram, Jayapura Selatan, Jayapura Utara, Muara Tami)

	NABIRE : (Kec. Dipa, Makimi, Nabire, Nabire Barat, Siriwo, Teluk Kimi, Teluk Umar, Uwapa, Wanggar, Yaro, Yaur)	MAMBERAMO RAYA : (Kec. Mamberamo Hulu, Mamberamo Tengah, Rufaer)
	PANIAI : (Kec. Aradide, Bibida, Bogabaida, Dumadama, Ekadide, Kebo, Paniai Timur)	MAMBERAMO TENGAH : (Kec. Megambilis)
	WAROPEN : (Kec. Oudate)	MIMIKA : (Kec. Mimika Tengah, Mimika Timur, Mimika Timur Jauh, Wania)
		NABIRE : (Kec. Makimi, Nabire, Teluk Kimi, Uwapa, Yaur)
		WAROPEN : (Kec. Oudate)
		YALIMO : (Kec. Abenaho)

