

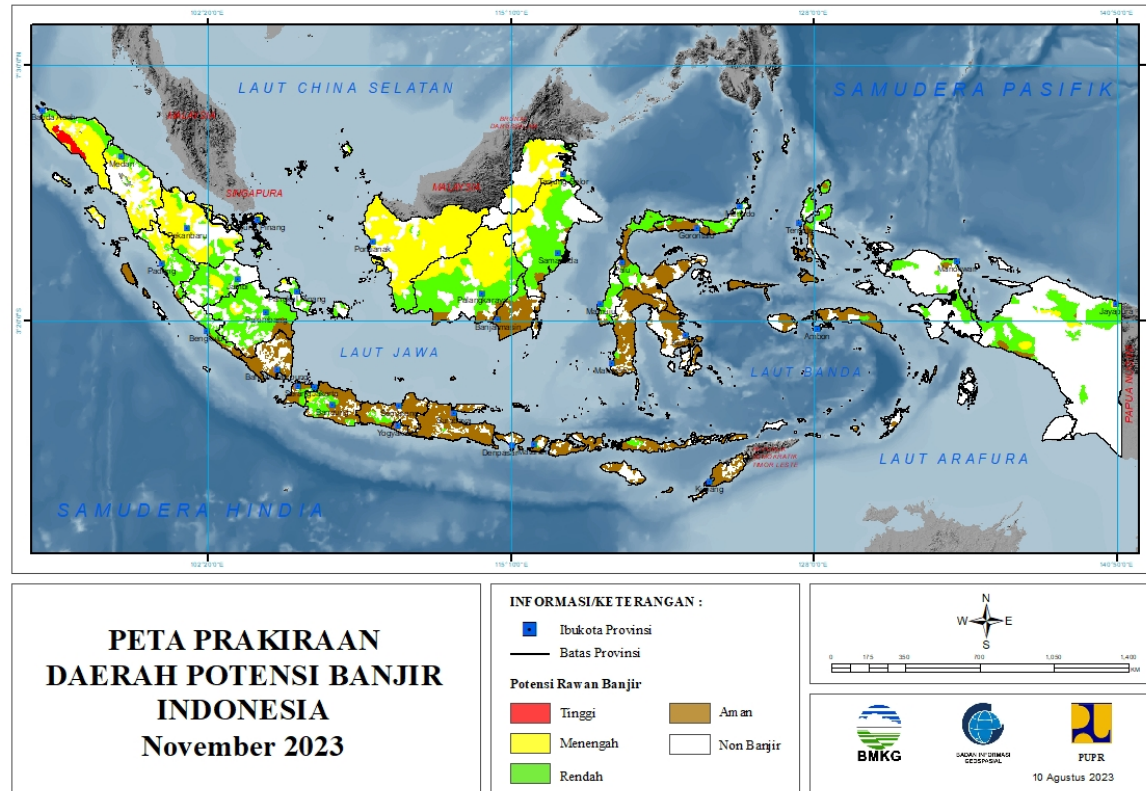
**PRAKIRAAN DAERAH POTENSI BANJIR  
UPDATE 10 AGUSTUS 2023**



**BADAN METEOROLOGI KLIMATOLOGI DAN GEOFISIKA**

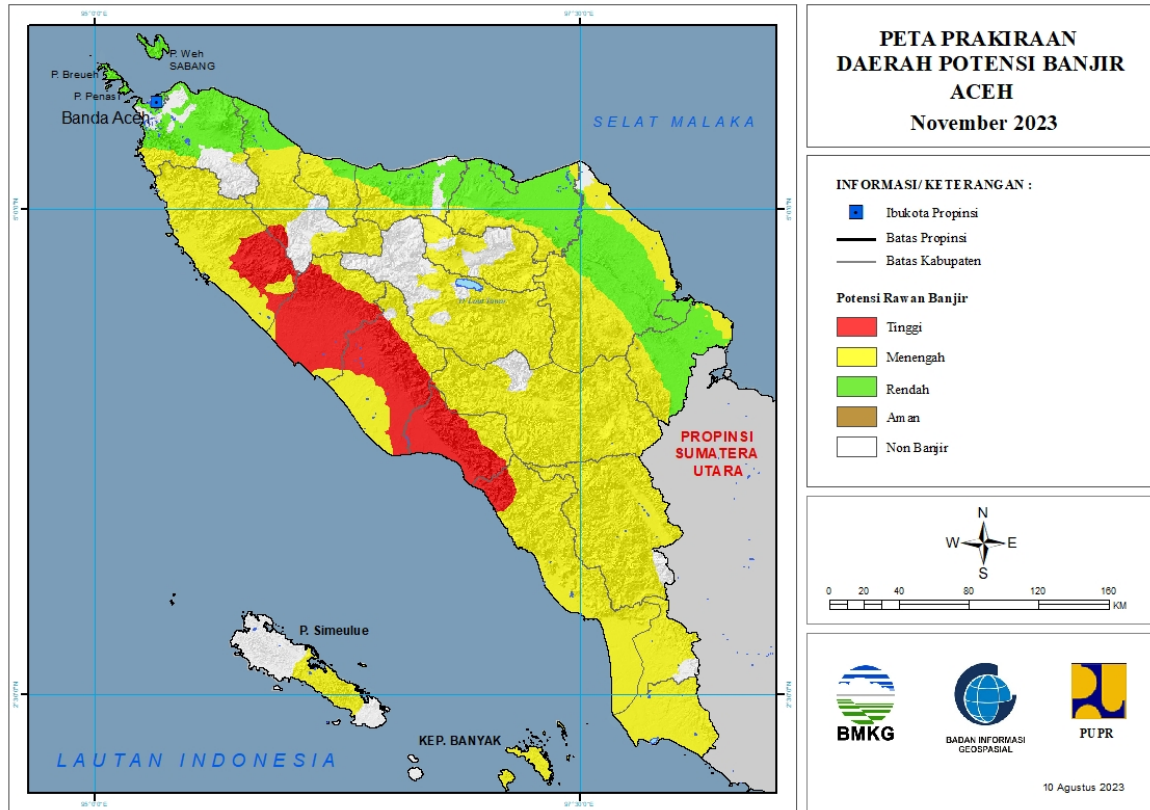
# PRAKIRAAN DAERAH POTENSI BANJIR INDONESIA NOVEMBER 2023

Gambar 1.



# 1. PRAKIRAAN DAERAH POTENSI BANJIR ACEH NOVEMBER 2023

Gambar 2.



Tabel 1.

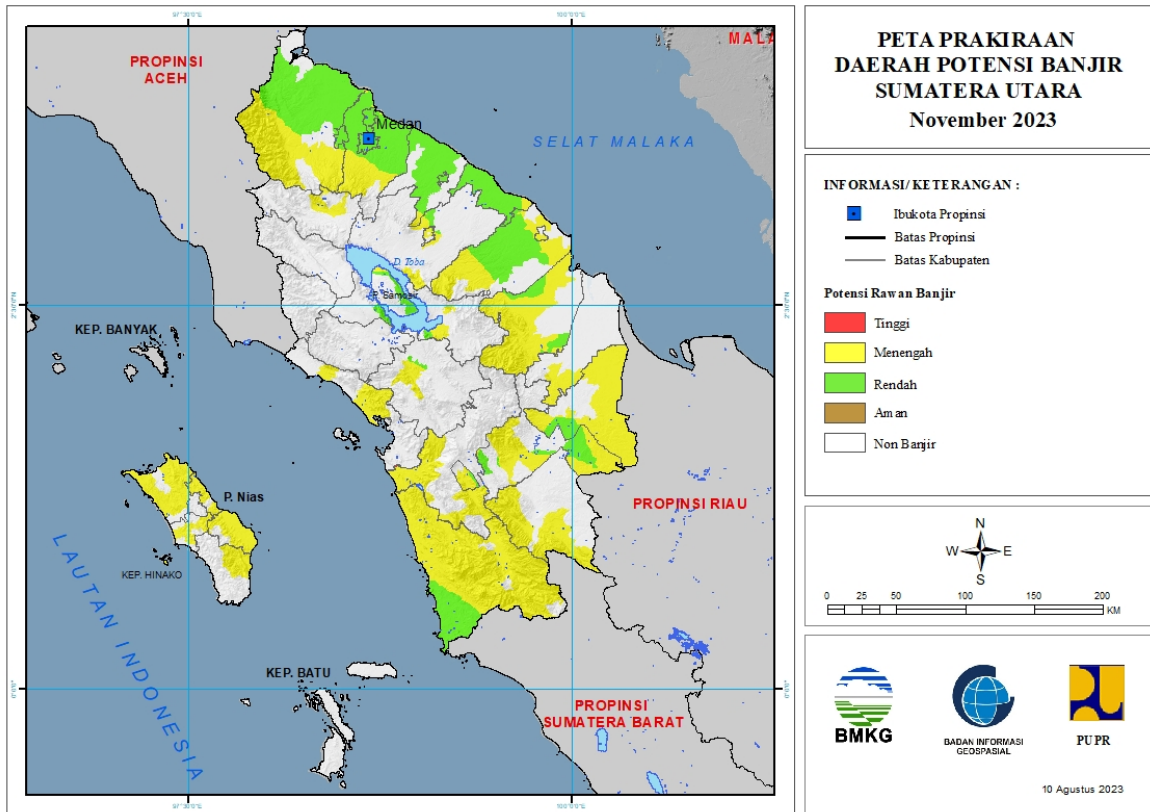
TINGKAT POTENSI BANJIR		
TINGGI	MENENGAH	RENDAH
ACEH BARAT : (Kec. Arongan Lambalek, Bubon, Johan Pahlawan, Kaway XVI, Meureubo, Pante Ceureumen, Panton Reu, Samatiga, Sungai Mas, Woyla, Woyla Barat, Woyla Timur)	ACEH BARAT : (Kec. Arongan Lambalek, Johan Pahlawan, Meureubo, Pante Ceureumen, Samatiga, Sungai Mas)	ACEH BESAR : (Kec. Baitussalam, Blang Bintang, Darul Imarah, Indrapuri, Kota Cotglie, Lemb Seulawah, Leupung, Lhoong, Mesjid Raya, Peukan Bada, Pulo Aceh, Seulimeum, Simpang Tiga, Suka Makmur)
ACEH BARAT DAYA : (Kec. Babahrot, Blang Pidie, Jeumpa, Kuala Batee, Lembah Sabil, Manggeng, Setia, Susoh, Tangan-Tangan)	ACEH BARAT DAYA : (Kec. Babahrot, Blang Pidie, Jeumpa, Kuala Batee, Lembah Sabil, Manggeng, Setia, Susoh, Tangan-Tangan)	ACEH TAMIANG : (Kec. Banda Mulia, Bandar Pusaka, Bendahara, Karang Baru, Kejuruan Muda, Kuala Simpang, Banyak Payed, Rantau, Sekerak, Seruway, Tamiang Hulu, Tenggulun)
ACEH JAYA : (Kec. Krueng Sabee, Panga, Pasie Raya, Setia Bhakti, Teunom)	ACEH BESAR : (Kec. Indrapuri, Kota Cotglie, Lemb Seulawah, Leupung, Lhoong)	ACEH TIMUR : (Kec. Banda Alam, Birem Bayeun, Darul Aman, Darul Ihsan, Idi Timur, Idi Tunong, Indra Amakmu, Julok, Nurussalam, Pante Beudari, Peunaron, Peureulak, Peureulak Timur, Rantau Selamat, Ranto Peureulak, Serbajadi, Simpang Jernih, Simpang Ulim, Sungai Raya)
ACEH SELATAN : (Kec. Labuhan Haji, Labuhan Haji)	ACEH JAYA : (Kec. Darul Hikmah, Indrajaya, Jaya, Krueng)	ACEH UTARA : (Kec. Baktiya, Baktiya Barat, Banda Baro, Cot

Barat, Labuhan Haji Timur, Meukek, Sawang)	Sabee, Panga, Pasie Raya, Sampoiniet, Setia Bhakti, Teunom)	Girek, Dewantara, Geurudong Pase, Kuta Makmur, Langkahan, Lapang, Lhoksukon, Matangkuli, Meurah Mulia, Muara Batu, Nibong, Nisam, Nisam Antara, Paya Bakong, Pirak Timur, Samudera, Sawang, Seunuddon, Simpang Keramat, Syamtalira Aron, Syamtalira Bayu, Tanah Jambo Aye, Tanah Luas, Tanah Pasir)
GAYOLUES : (Kec. Terangun)	ACEH SELATAN : (Kec. Bakongan, Bakongan Timur, Kluet Selatan, Kluet Tengah, Kluet Timur, Kluet Utara, Kota Bahagia, Labuhan Haji, Labuhan Haji Barat, Labuhan Haji Timur, Meukek, Pasie Raja, Sama Dua, Sawang, Tapak Tuan, Trumon, Trumon Tengah, Trumon Timur)	BIREUEN : (Kec. Gandapura, Jeumpa, Jeunieb, Juli, Kota Juang, Kuala, Kuta Blang, Makmur, Pandrah, Peudada, Peulimbang, Peusangan, Peusangan Siblang Krueng, Samalanga, Simpang Mamplam)
NAGAN RAYA : (Kec. Beutong, Darul Makmur, Kuala, Seunagan, Seunagan Timur, Suka Makmue, Tadu Raya)	ACEH SINGKIL : (Kec. Danau Paris, Gunung Meriah, Kota Baharu, Kuala Baru, Pulau Banyak, Pulau Panggung, Simpang Kanan, Singkil, Singkil Utara, Singkohor, Suro)	KOTA BANDA ACEH : (Kec. Baiturrahman, Jaya Baru, Kuta Alam, Kuta Raja, Lueng Bata, Meuraxa, Syiah Kuala)
PIDIE : (Kec. Tangse)	ACEH TAMIANG : (Kec. Banda Mulia, Bandar Pusaka, Bendahara, Banyak Payed, Sekerak, Seruway, Tamiang Hulu, Tenggulun)	KOTA LANGSA : (Kec. Langsa Barat, Langsa Baro, Langsa Kota, Langsa Lama, Langsa Timur)
	ACEH TENGAH : (Kec. Bebesen, Bies, Bintang, Jagong Jeget, Kebayakan, Kute Panang, Linge, Pegasing, Silih Nara)	KOTA LHOKSEUMAWE : (Kec. Banda Sakti, Blang Mangat, Muara Dua, Muara Satu)
	ACEH TENGGARA : (Kec. Babul Makmur, Babul Rahmah, Babussalam, Badar, Babel, Bukit Tusam, Darul Hasanah, Deleng Pokhkisen, Ketambe, Lawe Alas, Lawe Bulan, Lawe Sigala-Gala, Lawe Sumur, Semadam, Tanoh Alas)	KOTA SABANG : (Kec. Sukajaya, Sukakarya)
	ACEH TIMUR : (Kec. Birem Bayeun, Darul Aman, Darul Ihsan, Idi Rayeuk, Idi Timur, Idi Tunong, Indra Amakmu, Julok, Nurussalam, Pante Beudari, Peudawa, Peunaron, Peureulak, Peureulak Barat, Peureulak Timur, Rantau Selamat, Ranto Peureulak, Serbajadi, Simpang Jernih, Simpang Ulim, Sungai Raya)	PIDIE : (Kec. Batee, Delima, Grong-Grong, Indrajaya, Kembang Tanjong, Kota Sigli, Mila, Muara Tiga, Padang Tiji, Peukan Baro, Pidie, Simpang Tiga)
	ACEH UTARA : (Kec. Cot Girek, Geurudong Pase, Langkahan, Nisam Antara, Paya Bakong, Sawang, Seunuddon, Simpang Keramat, Tanah Jambo Aye, Tanah Luas)	PIDIE JAYA : (Kec. Bandar Baru, Bandar Dua, Jangka Buya, Meurah Dua, Meureudu, Panteraja, Trienggadeng, Ulim)
	BENER MERIAH : (Kec. Bukit, Permata, Pintu Rime Gayo, Syiah Utama, Timang Gajah, Wih Pesam)	
	BIREUEN : (Kec. Jeunieb, Juli, Pandrah, Peudada, Peulimbang,	

	Peusangan Sibling Krueng, Samalanga, Simpang Mamplam)	
	GAYOLUES : (Kec. Blang Jerango, Blang Kejeren, Blang Pegayon, Dabun Gelang, Kuta Panjang, Pining, Putri Betung, Rikit Gaib, Terangun, Tripe Jaya)	
	KOTA SUBULUSSALAM : (Kec. Longkib, Rundeng, Simpang Kiri, Sultan Daulat)	
	NAGAN RAYA : (Kec. Beutong, Darul Makmur, Kuala, Kuala Pesisir, Suka Makmue, Tadu Raya, Tripa Makmur)	
	PIDIE : (Kec. Delima, Geumpang, Glumpang Baro, Glumpang Tiga, Indrajaya, Kembang Tanjong, Keumala, Mila, Mutiara, Mutiara Timur, Padang Tiji, Peukan Baro, Sakti, Simpang Tiga, Tangse, Tiro/Truseb, Titeue)	
	PIDIE JAYA : (Kec. Bandar Baru, Bandar Dua, Meurah Dua, Meureudu, Panteraja, Trienggadeng, Ulim)	
	SIMEULUE : (Kec. Simeulue Barat, Simeulue Tengah, Simeulue Timur)	

## 2. PRAKIRAAN DAERAH POTENSI BANJIR SUMATERA UTARA NOVEMBER 2023

Gambar 3.



Tabel 2.

TINGKAT POTENSI BANJIR		
TINGGI	MENENGAH	RENDAH
-	ASAHAN : (Kec. Airjoman, Bandarpasirmandoge, Bandarpulau, Meranti, Rawangpancaarga, Seikepayang, Simpang Empat, Tanjungbalai)	ASAHAN : (Kec. Airbatu, Airjoman, Bandarpasirmandoge, Bandarpulau, Buntupane, Kisaran Barat, Kisaran Timur, Meranti, Pulobandring, Rahuning, Rawangpancaarga, Seidadap, Seikepayang, Setiajanji, Simpang Empat, Telukdalam, Tinggiraja)
	BATUBARA : (Kec. Seibalai, Tanjungtiram)	BATUBARA : (Kec. Airputih, Limapuluh, Medangderas, Seibalai, Seisuka, Talawi, Tanjungtiram)
	DELI SERDANG : (Kec. Bangunpurba, Biru-Biru, Galang, Hamparanperak, Kutalimbaru, Labuhandeli, Namorambe, Pancurbatu, Percutseituan, Senembahtanjungmuda Hilir, Sibolangit)	DELI SERDANG : (Kec. Bangunpurba, Batangkuis, Beringin, Biru-Biru, Delitua, Galang, Hamparanperak, Kutalimbaru, Labuhandeli, Lubukpakam, Namorambe, Pagarmerbau, Pancurbatu, Pantailabu, Patumbak, Percutseituan, Senembahtanjungmuda Hilir, Sunggal, Tanjungmorawa)

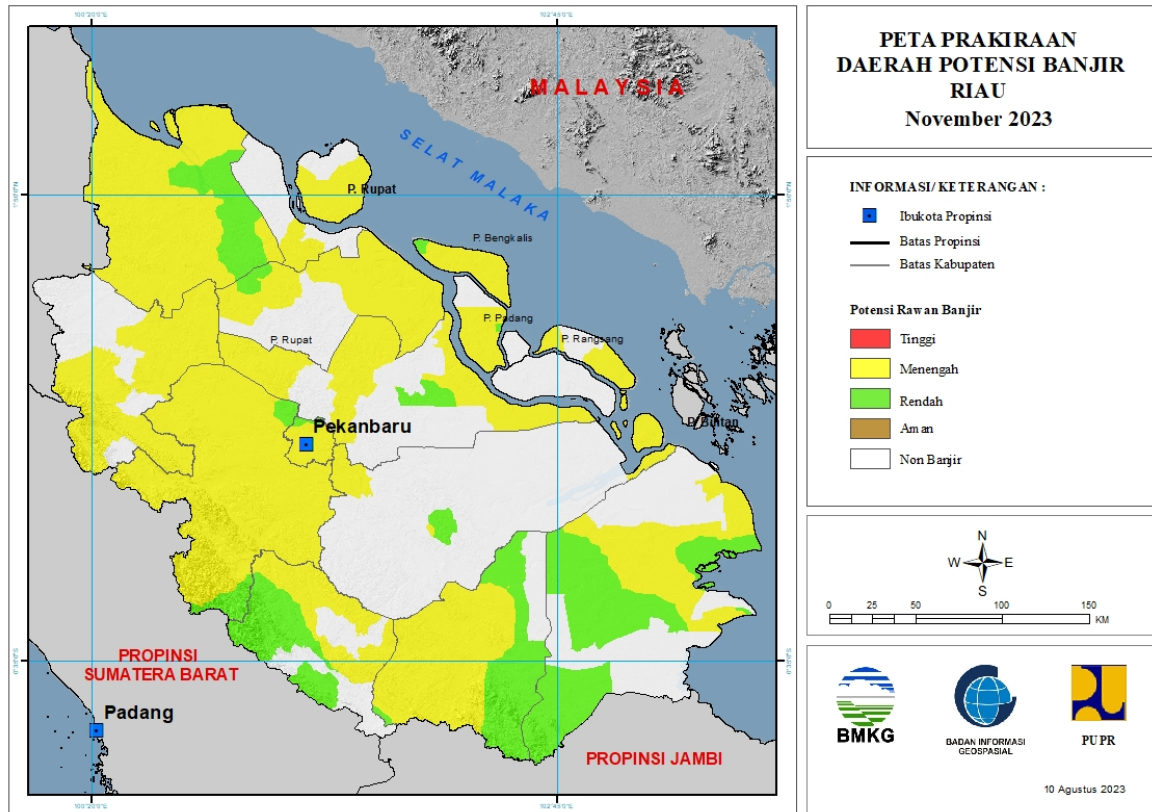
	KARO : (Kec. Berastagi, Kabanjahe, Payung, Simpang Empat, Tiganderket)	KOTA BINJAI : (Kec. Binjai Barat, Binjai Selatan, Binjai Timur, Binjai Utara, Binjainyakota)
	KOTA BINJAI : (Kec. Binjai Selatan)	KOTA MEDAN : (Kec. Medan Barat, Medan Timur, Medanampas, Medanarea, Medanbaru, Medanbelawan, Medandeli, Medandenai, Medanhelvetia, Medanjohor, Medankota, Medanlabuhan, Medanmaimun, Medanmarelan, Medanperjuangan, Medanpetisah, Medanpolonia, Medanselayang, Medansunggal, Medantembung, Medantuntungan)
	KOTA GUNUNG SITOLI : (Kec. Gunung Sitoli, Gunung Sitoli Alo'Oa, Gunung Sitoliidanoi)	KOTA PADANGSIDIMPUAN : (Kec. Padangsidimpuan Batunadua, Padangsidimpuan Tenggara)
	KOTA MEDAN : (Kec. Medanbelawan)	KOTA PEMATANGSIANTAR : (Kec. Siantarmartoba)
	KOTA PADANGSIDIMPUAN : (Kec. Padangsidimpuan Batunadua, Padangsidimpuan Selatan, Padangsidimpuan Tenggara, Padangsidimpuan Utara)	KOTA TANJUNG BALAI : (Kec. Datukbandar, Datukbandar Timur)
	KOTA PEMATANGSIANTAR : (Kec. Siantar Barat, Siantar Selatan, Siantar Timur, Siantarmartoba, Siantarsitalasari)	KOTA TEBING TINGGI : (Kec. Bajenis, Kota Tebingtinggi, Padang Hilir, Padang Hulu, Rambutan)
	KOTA TANJUNG BALAI : (Kec. Datukbandar, Datukbandar Timur)	LABUHANBATU SELATAN : (Kec. Sungai Kanan, Torgamba)
	LABUHANBATU : (Kec. Bilah Hulu, Rantau Selatan)	LABUHANBATU UTARA : (Kec. Kualuh Hulu, Marbau)
	LABUHANBATU SELATAN : (Kec. Kampungrakyat, Sungai Kanan, Torgamba)	LANGKAT : (Kec. Babalan, Bahorok, Batangserangan, Besitang, Binjai, Gebang, Hinai, Padangtualang, Sawitseberang, Secanggang, Seibingai, Seilepan, Stabat, Tanjungpura, Wampu)
	LABUHANBATU UTARA : (Kec. Aeknatas, Kualuh Hulu, Kualuh Selatan, Kualuhleidong, Marbau, Na Sembilan Sepuluh)	MANDAILING NATAL : (Kec. Batahan, Linggabayu, Natal, Rantobaek, Sinunukan)
	LANGKAT : (Kec. Bahorok, Batangserangan, Besitang, Kuala, Salapian, Secanggang, Seibingai, Seilepan)	PADANG LAWAS UTARA : (Kec. Hulusihapas, Padangbolak, Simangambat)
	MANDAILING NATAL : (Kec. Batangnatal, Bukitmalintang, Hutabargot, Kotanopan, Lembahsorikmarapi, Linggabayu, Muarabatangadis, Muarasipongi, Natal, Panyabungan, Panyabungan Barat, Panyabungan Selatan, Panyabungan Timur, Panyabungan Utara, Rantobaek, Siabu, Tambangan, Ulupungkut)	SAMOSIR : (Kec. Onanrunggu, Simanindo, Sitio-Tio)
	NIAS : (Kec. Bawolato, Gido, Idano Igawo)	SERDANG BEDAGAI : (Kec. Dolokmasihul, Pantaicermin,

		Perbaungan, Seibamban, Seirampah, Sipispis, Tanjungberingin, Tebingtinggi, Telukmengkudu)
	NIAS BARAT : (Kec. Lahomi, Lolofitu Moi, Mandrehe, Mandrehe Barat, Sirombo)	SIMALUNGUN : (Kec. Siantar, Tapiandolok)
	NIAS SELATAN : (Kec. Gomo, Lahusa)	TAPANULI SELATAN : (Kec. Batangangkola)
	NIAS UTARA : (Kec. Afulu, Alasa, Alasa Taumuzoi, Lahewa, Lotu, Namoha Esiwa, Sawo, Sitolu Ori, Tuhemberua)	TAPANULI UTARA : (Kec. Sipoholon, Tarutung)
	PADANG LAWAS : (Kec. Barumun, Batanglubuksutam, Sosa, Sosopan, Ulubarumun)	TOBA SAMOSIR : (Kec. Balige)
	PADANG LAWAS UTARA : (Kec. Hulusihapas, Padangbolak, Simangambat)	
	SAMOSIR : (Kec. Onanrunggu, Simanindo)	
	SERDANG BEDAGAI : (Kec. Sipispis)	
	SIMALUNGUN : (Kec. Girsangsipanganbolon, Siantar, Tapiandolok)	
	TAPANULI SELATAN : (Kec. Angkolasangkunur, Batangangkola, Batangtoru, Muarabatangtoru, Sayurimatinggi)	
	TAPANULI TENGAH : (Kec. Andamdewi, Barus, Barus Utara, Kolang, Sorkam)	
	TAPANULI UTARA : (Kec. Sipoholon, Tarutung)	
	TOBA SAMOSIR : (Kec. Balige, Laguboti, Parmaksian)	



### 3. PRAKIRAAN DAERAH POTENSI BANJIR RIAU NOVEMBER 2023

Gambar 4.



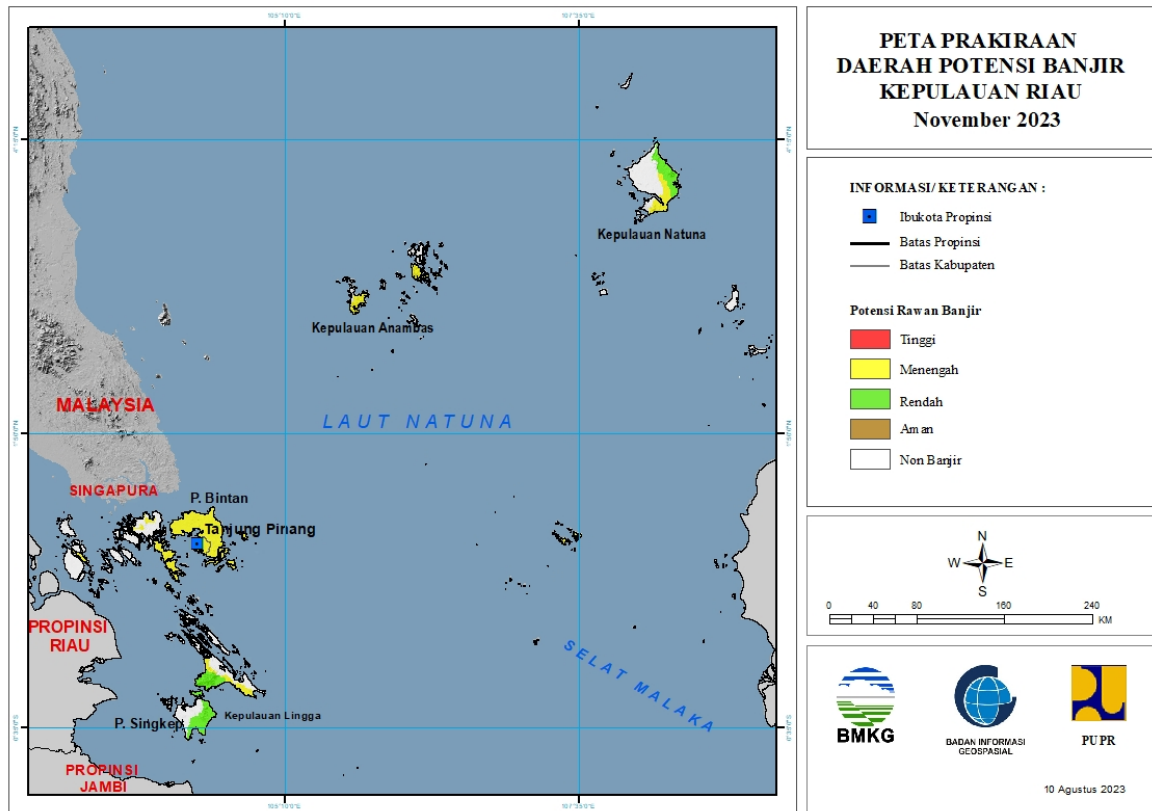
Tabel 3.

TINGKAT POTENSI BANJIR		
TINGGI	MENENGAH	RENDAH
-	BENGKALIS : (Kec. Bantan, Bengkalis, Bukitbatu, Mandau, Rupert, Siakkecil)	BENGKALIS : (Kec. Bantan, Bengkalis, Mandau)
	INDRAGIRI HILIR : (Kec. Batangtuaka, Gaung, Gaunganakserka, Kateman, Kuala Indragiri, Mandah)	INDRAGIRI HILIR : (Kec. Batangtuaka, Gaung, Gaunganakserka, Kateman, Kemuning, Keritang, Kuala Indragiri, Mandah, Tembilahan, Tembilahan Hulu, Tempuling)
	INDRAGIRI HULU : (Kec. Batangcenuk, Batanggansal, Batangperanap, Kelayang, Lirik, Lubuk Batu Jaya, Pasir Penyu, Peranap, Rakitkulim, Rengat, Rengat Barat, Seberida, Sungailala)	INDRAGIRI HULU : (Kec. Batangcenuk, Batanggansal, Batangperanap, Rengat, Rengat Barat, Seberida)
	KAMPAR : (Kec. Bangkinang, Bangkinangseberang, Gunungsahilan, Kampar, Kampar Kiri, Kampar Timur, Kampar Utara, Kamparkiri Hilir, Kamparkiri Hulu, Kamparkiri Tengah, Kotokamparhulu, Kuok, Perhentianraja, Rumbiojaya, Salo, Siak Hulu, Tambang,	KAMPAR : (Kec. Kampar Kiri, Kamparkiri Hulu, Tapung, Tapung Hilir)

	Tapung, Tapung Hilir, Tapung Hulu, Tigabelaskotokampar)	
	KEPULAUAN MERANTI : (Kec. Merbau, Rangsang, Rangsang Barat)	KEPULAUAN MERANTI : (Kec. Merbau)
	KOTA DUMAI : (Kec. Bukitkapur, Dumai Barat)	KOTA PEKANBARU : (Kec. Rumbai, Rumbaipesisir)
	KOTA PEKANBARU : (Kec. Bukitraya, Limapuluh, Marpoyandamai, Payungsekaki, Pekanbaru kota, Rumbai, Rumbaipesisir, Sail, Senapelan, Sukajadi, Tampan, Tenayanraya)	KUANTAN SENGINGI : (Kec. Kuantan Tengah, Kuantanmudik, Singingi, Singingi Hilir)
	KUANTAN SENGINGI : (Kec. Cerenti, Kuantan Hilir, Kuantan Tengah, Logastanahdarat, Singingi, Singingi Hilir)	PELALAWAN : (Kec. Bandarpetalangan)
	PELALAWAN : (Kec. Bandarpetalangan, Bandarseikijang, Kualakampar)	ROKAN HILIR : (Kec. Bangko, Bangkopusako, Batuhampar, Kububabusalam, Rantaukopar, Rimbamelintang, Sinaboi, Tanahputih, Tanahputihtanjungmelawan)
	ROKAN HILIR : (Kec. Bagansinembah, Bangko, Bangkopusako, Batuhampar, Kubu, Kububabusalam, Pasirlimaupapas, Pujud, Rantaukopar, Rimbamelintang, Simpang Kanan, Sinaboi, Tanahputih, Tanahputihtanjungmelawan)	SIAK : (Kec. Kandis, Mempura)
	ROKAN HULU : (Kec. Bangunpurba, Bonaidarussalam, Kabun, Kepenuhan, Kuntodarussalam, Rambah, Rambahhilir, Rambahsamo, Rokanempatkota, Tandun)	
	SIAK : (Kec. Kandis, Mempura, Sungaiapit, Sungaimandau, Tualang)	

#### 4. PRAKIRAAN DAERAH POTENSI BANJIR KEPULAUAN RIAU NOVEMBER 2023

Gambar 5.

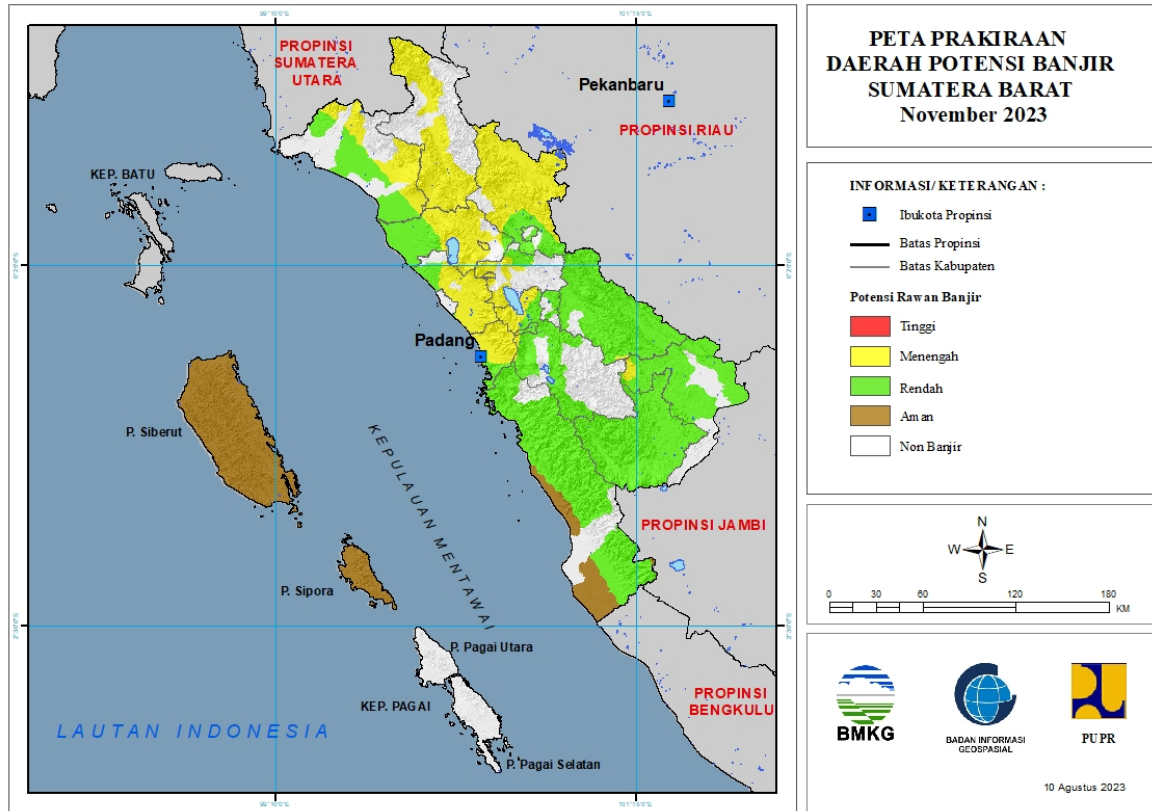


Tabel 4.

TINGKAT POTENSI BANJIR		
TINGGI	MENENGAH	RENDAH
-	BINTAN : (Kec. Bintan Timur, Bintan Utara, Gunungkijang, Tambelan, Teluksebung)	BINTAN : (Kec. Tambelan)
	KARIMUN : (Kec. Kualakampar)	KOTA BATAM : (Kec. Batamkota)
	KEPULAUAN ANAMBAS : (Kec. Jemaja Timur, Siantan, Siantan Timur)	LINGGA : (Kec. Lingga, Singkep)
	KOTA BATAM : (Kec. Batamkota, Batuaji, Batuampar, Galang, Kualakampar)	NATUNA : (Kec. Bungunan Timur)
	KOTA TANJUNGPINANG : (Kec. Bukitbestari, Tanjungpinang Kota, Tanjungpinang Timur)	
	LINGGA : (Kec. Lingga)	
	NATUNA : (Kec. Bungunan Timur)	

## 5. PRAKIRAAN DAERAH POTENSI BANJIR SUMATERA BARAT NOVEMBER 2023

Gambar 6.



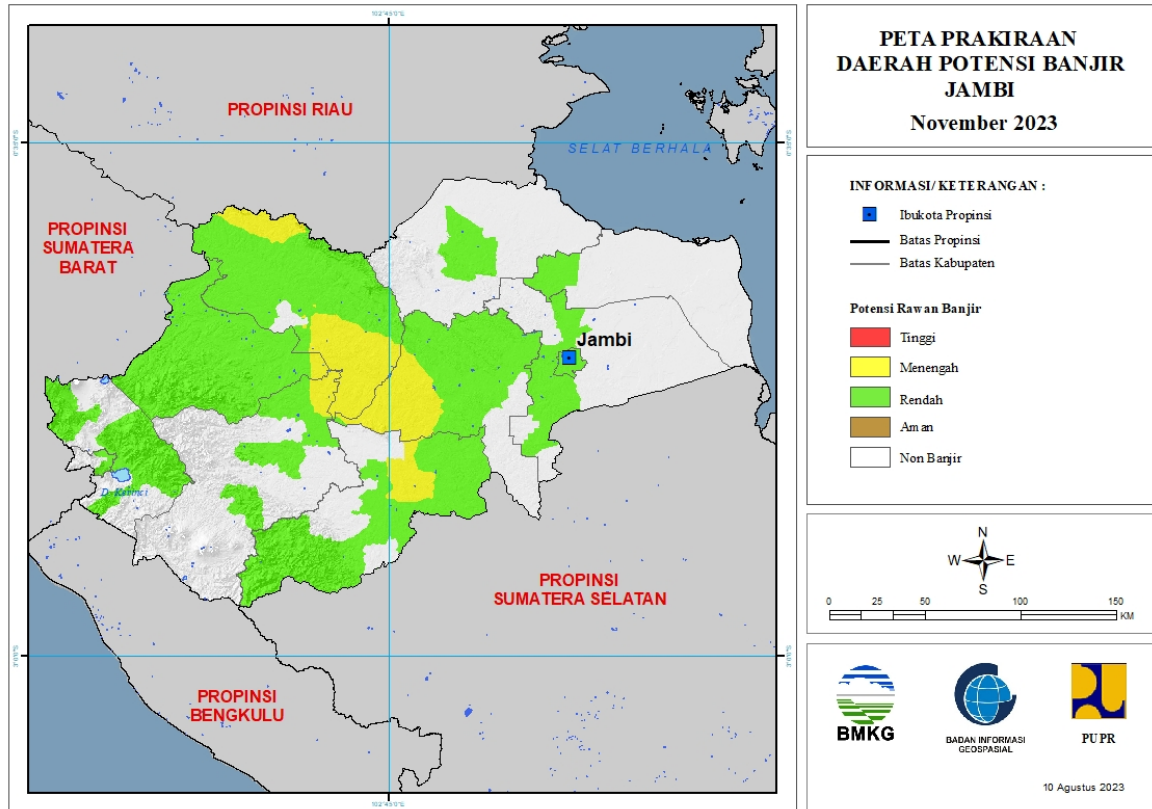
Tabel 5.

TINGKAT POTENSI BANJIR		
TINGGI	MENENGAH	RENDAH
-	AGAM : (Kec. Ampekkoto, Ampeknagari, Banuhampu, Baso, Lubukbasung, Malalak, Matur, Palembang, Palupuh, Tanjungraya, Tilatangkamang)	AGAM : (Kec. Ampeknagari, Baso, Lubukbasung, Palembang, Tanjungmutiara, Tanjungraya)
	DHARMASRAYA : (Kec. Sembilankoto)	DHARMASRAYA : (Kec. Kotobesar, Kotosalak, Padanglaweh, Pulaupunjung, Sembilankoto, Timpeh, Tiumbang)
	KOTA BUKITTINGGI : (Kec. Aurbirugotigobaleh, Gugukpanjang, Mandianginkotoselayan)	KOTA PADANG : (Kec. Bungustelukkabung, Kototengah, Lubukbegalung, Lubukkilangan, Padang Barat, Padang Selatan, Padang Timur, Padang Utara)
	KOTA PADANG : (Kec. Kototengah, Kuranji, Lubukbegalung, Lubukkilangan, Nanggalo, Padang Barat, Padang Selatan, Padang Timur, Padang Utara, Pauh)	KOTA PAYAKUMBUH : (Kec. Lampositigonagori, Payakumbuh Selatan, Payakumbuh Timur)

	KOTA PADANGPANJANG : (Kec. Padangpanjang Barat, Padangpanjang Timur)	KOTA SAWAHLUNTO : (Kec. Lembahsegar, Talawi)
	KOTA SOLOK : (Kec. Enamsuku)	KOTA SOLOK : (Kec. Enamsuku, Tanjungpaku)
	LIMA PULUH KOTA : (Kec. Akabiluru, Bukitbarisan, Guguak, Harau, Kapursembilan, Larehsagohalaban, Mungka, Pangkalankotobaru, Suliki)	LIMA PULUH KOTA : (Kec. Akabiluru, Guguak, Harau, Larehsagohalaban, Mungka, Payakumbuh, Situjuhlimonagari)
	PADANG PARIAMAN : (Kec. Batanganai, Duakalisebelas Enamlingkung, Duakalisebelas Kayutanam, Enamlingkung, Limakoto Kampungdalam, Limakoto Timur, Lubukalung, Nansabaris, Patamuan, Sintuktobohgadang, Sungaigeringging, Sungailimau, Tujuh Koto Sungai Sarik, Ulakan Tapakis)	PADANG PARIAMAN : (Kec. Batanganai, Batanggasan, Limakoto Kampungdalam, Sungaigeringging, Sungailimau, Ulakan Tapakis)
	PASAMAN : (Kec. Bonjol, Lubuksikaping, Panti, Rao Selatan, Rao Utara, Simpangalahanmati, Tigonagari)	PASAMAN BARAT : (Kec. Kinali, Lembahmelintang, Pasaman, Ranahbatahan, Sungaiaur)
	PASAMAN BARAT : (Kec. Kinali, Lembahmelintang, Pasaman, Ranahbatahan, Sungaiaur, Talamau)	PESISIR SELATAN : (Kec. Basaampek Balaitapan, Batangkapas, Bayang, Empatjurai, Kotosebelastarusan, Lengayang, Linggosaribaganti, Lunang, Ranahampekhulutapan, Ranahpesisir, Silaut, Sutera)
	PESISIR SELATAN : (Kec. Kotosebelastarusan)	SIJUNJUNG : (Kec. Kamangbaru, Kototujuh, Kupitan, Lubuktarok, Sijunjung, Sumpurkudus, Tanjunggadang)
	SIJUNJUNG : (Kec. Tanjunggadang)	SOLOK : (Kec. Gunungtalang, Kotobaru, Lembahgumanti, Pantaicermin, Payungsekaki, Sembilankoto Sungailasi, Sepuluhkotodiatas, Sepuluhkotosingkarak)
	SOLOK : (Kec. Gunungtalang, Jujungsirih, Kotobaru, Sepuluhkotodiatas, Sepuluhkotosingkarak)	SOLOK SELATAN : (Kec. Kotoparikgadangdiateh, Pauh Duo, Sangir, Sangirbalaijinggo, Sangirbatanghari, Sangirjujuhan, Sungaipagu)
	TANAH DATAR : (Kec. Batipuh Selatan, Pariangan, Salimpaung, Sepuluhkoto, Sungaitarab, Sungayang)	TANAH DATAR : (Kec. Salimpaung, Sungaitarab, Sungayang)

## 6. PRAKIRAAN DAERAH POTENSI BANJIR JAMBI NOVEMBER 2023

Gambar 7.



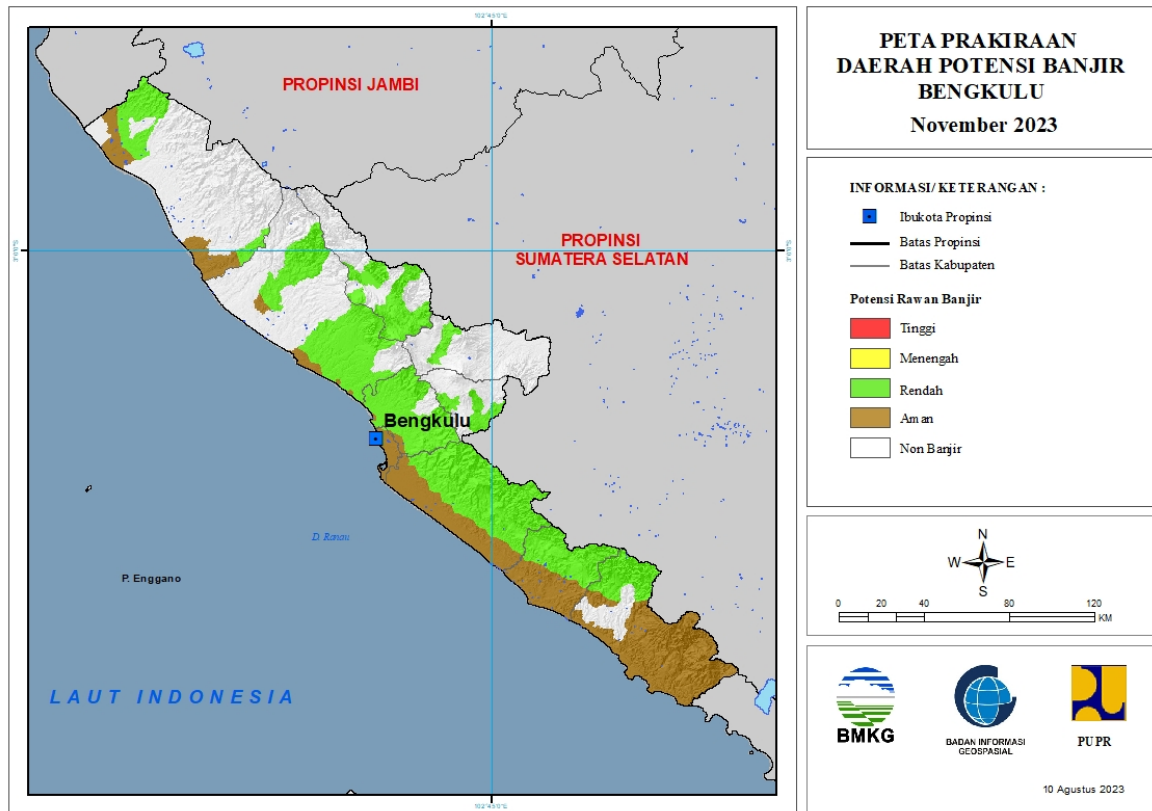
Tabel 6.

TINGKAT POTENSI BANJIR		
TINGGI	MENENGAH	RENDAH
-	BATANGHARI : (Kec. Bathin Dua Puluh Empat, Marosebo Ulu, Mersam)	BATANGHARI : (Kec. Bathin Dua Puluh Empat, Marosebo Ilir, Marosebo Ulu, Mersam, Muara Bulian, Muara Tembesi, Pelayung)
	BUNGO : (Kec. Pelepat Ilir)	BUNGO : (Kec. Bathin Dua Babeko, Bathin Dua Pelayang, Bathin Tiga, Bathin Tiga Ulu, Bungodani, Jujuhan, Jujuhan Ilir, Limbur Lubuk Mengkuang, Muko-Muko Bathin Tujuh, Pasar Muara Bungo, Pelepat, Pelepat Ilir, Rantau Pandan, Rimbo Tengah, Tanah Sepanggal, Tanah Sepanggal Lintas, Tanah Tumbuh)
	MERANGIN : (Kec. Margo Tabir, Tabir, Tabir Ilir, Tabir Selatan, Tabir Timur)	KERINCI : (Kec. Air Hangat, Air Hangat Timur, Batang Merangin, Bukit Kerman, Danau Kerinci, Gunung Kerinci, Kayuaro Barat, Situnjau Laut)
	SAROLANGUN : (Kec. Mandiangin, Pauh, Sarolangun)	KOTA JAMBI : (Kec. Danau Teluk, Jalutung, Jambi Selatan,

		Jambi Timur, Kota Baru, Pasar Jambi, Pelayangan, Telanaipura)
	TEBO : (Kec. Koto Ilir Tujuh, Koto Tujuh, Muara Tabir, Serai Serumpun, Sumay, Tebo Ilir, Tebo Tengah, Tebo Ulu, Tengah Ilir)	KOTA SUNGAIPENUH : (Kec. Hamparan Rawang, Koto Baru, Kumun Debai, Pesisir Bukit, Sungai Bungkal, Sungaipenuh, Tanah Kampung)
		MERANGIN : (Kec. Bangko, Batang Masumai, Margo Tabir, Muara Siau, Nalo Tatan, Tabir, Tabir Ilir, Tabir Selatan)
		MUARO JAMBI : (Kec. Jambi Luar Kota, Maro Sebo, Mestong, Sungai Bahar)
		SAROLANGUN : (Kec. Batang Asai, Limun, Mandiangin, Pauh, Pelawan, Sarolangun)
		TANJUNG JABUNG BARAT : (Kec. Tebing Tinggi, Tungkal Ulu)
		TANJUNG JABUNG TIMUR : (Kec. Mendahara Ulu)
		TEBO : (Kec. Koto Ilir Tujuh, Koto Tujuh, Muara Tabir, Rimbo Bujang, Rimbo Ulu, Serai Serumpun, Sumay, Tebo Ilir, Tebo Tengah, Tebo Ulu, Tengah Ilir)

## 7. PRAKIRAAN DAERAH POTENSI BANJIR BENGKULU NOVEMBER 2023

Gambar 8.



Tabel 7.

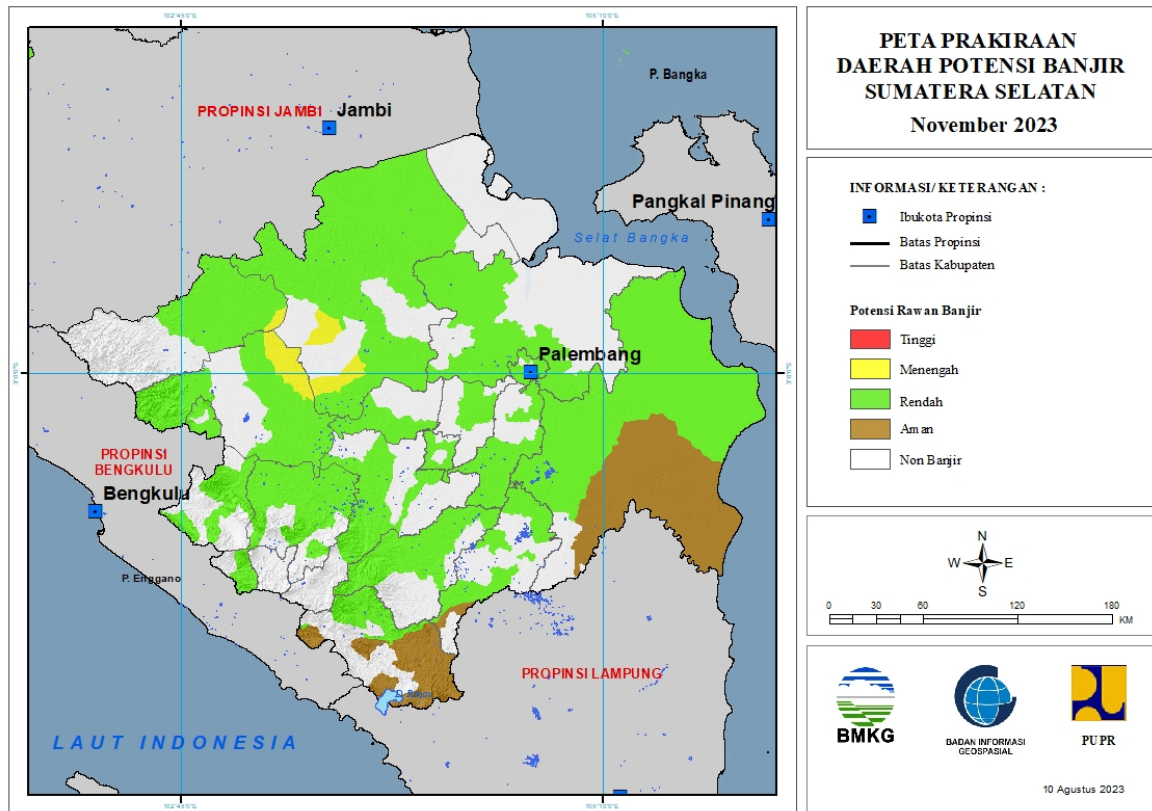
TINGKAT POTENSI BANJIR		
TINGGI	MENENGAH	RENDAH
-	-	BENGKULU SELATAN : (Kec. Air Nipis, Kedurang, Pino, Pinoraya, Ulu Manna)
		BENGKULU TENGAH : (Kec. Bang Haji, Karang Tinggi, Merigi Sakti, Pagar Jati, Pematang Tiga, Pondok Kelapa, Pondok Kubang, Taba Penanjung, Talang Empat)
		BENGKULU UTARA : (Kec. Air Besi, Air Napal, Air Padang, Argamakmur, Arma Jaya, Batik Nau, Giri Mulya, Kerkap, Lais, Padang Jaya, Tanjung Agung Palik, Ulokkupai)
		KAUR : (Kec. Muara Sahung, Padang Guci Ulu)
		KEPAHIANG : (Kec. Bermani Ilir, Kepahiang)
		KOTA BENGKULU : (Kec. Muarabangka Hulu)
		LEBONG : (Kec. Amen, Lebong Atas, Lebong Sakti, Lebong



		Selatan, Lebong Utara, Rimbo Pengadang, Uram Jaya)
		MUKO-MUKO : (Kec. Air Manjuto, Air Rami, Kota Muko-Muko, Lubuk Pinang, Teras Terunjam)
		REJANG LEBONG : (Kec. Curup, Curup Utara)
		SELUMA : (Kec. Air Periukan, Lubuk Sandi, Seluma, Seluma Barat, Seluma Timur, Seluma Utara, Semidang Alas, Sukaraja, Talo, Talo Kecil, Ulu Talo)

## 8. PRAKIRAAN DAERAH POTENSI BANJIR SUMATERA SELATAN NOVEMBER 2023

Gambar 9.



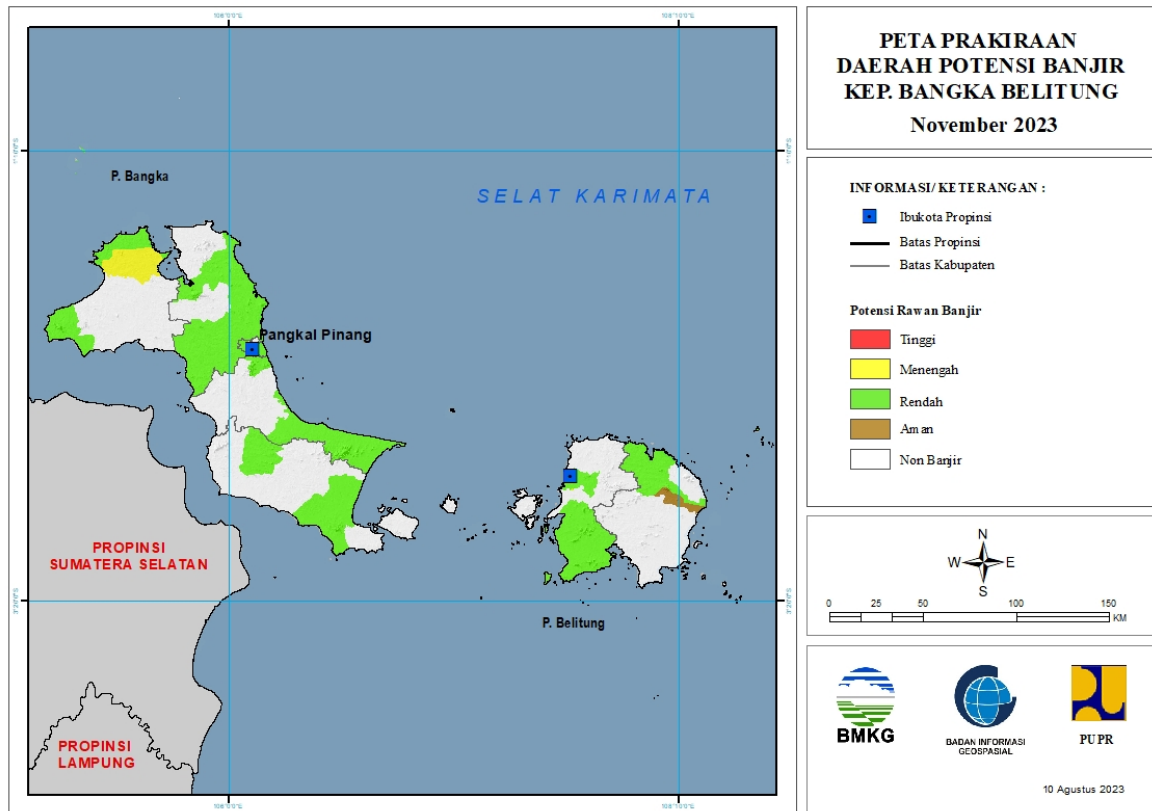
Tabel 8.

TINGKAT POTENSI BANJIR		
TINGGI	MENENGAH	RENDAH
-	MUSI BANYUASIN : (Kec. Babattoman, Sekayu, Sungaikeruh)	BANYUASIN : (Kec. Banyuasin Satu, Banyuasin Tiga, Pulaurimau, Rambutan, Rantaubayur, Sembawa, Talangkelapa, Tungkal Ilir)
	MUSI RAWAS : (Kec. Muarakelingi, Muarakakitan)	EMPAT LAWANG : (Kec. Pasemahairkeruh, Pendopo, Talangpadang, Tebingtinggi)
	MUSI RAWAS UTARA : (Kec. Rawas Ilir)	KOTA LUBUK LINGGAU : (Kec. Lubuklinggau Barat Dua, Lubuklinggau Barat Satu, Lubuklinggau Selatan Dua, Lubuklinggau Selatan Satu, Lubuklinggau Timur Dua, Lubuklinggau Timur Satu, Lubuklinggau Utara Satu)
		KOTA PALEMBANG : (Kec. Gandus, Ilirbarat Dua, Ilirbarat Satu, Ilirtimur Dua, Ilirtimur Satu, Kalidoni, Kertapati, Plaju, Sako, Seberangulu Dua, Seberangulu Satu, Sematangborang, Sukarami)

		KOTA PRABUMULIH : (Kec. Prabumulih Barat, Prabumulih Timur, Prabumulih Utara, Rambangkapak Tengah)
		LAHAT : (Kec. Gumay Ulu, Gumaytalang, Jarai, Kikim Barat, Kikim Selatan, Kikim Tengah, Kikim Timur, Lahat, Merapi Barat, Merapi Timur, Mulak Ulu, Pulaupinang, Tanjungsaktipumi)
		MUARA ENIM : (Kec. Gelumbang, Gunungmegang, Lawang Kidul, Muaraenim, Rambang, Tanjungagung, Ujanmas)
		MUSI BANYUASIN : (Kec. Babattoman, Batanghari Leko, Bayunglencir, Lais, Sekayu, Sungaikeruh, Sungaililin, Tungkajaya)
		MUSI RAWAS : (Kec. Bulantengahsuku Ulu, Muarakelingi, Muaralaktan, Selangit, Sukutengahlaktanulterawas)
		MUSI RAWAS UTARA : (Kec. Karangdapo, Nibung, Rawas Ilir, Rawas Ulu, Rupit)
		OGAN ILIR : (Kec. Indralaya, Kandis, Lubukkeliat, Muarakuang, Payaraman, Pemulutan, Pemulutan Selatan, Rambanguang, Rantaualai, Sungaipinang)
		OGAN KOMERING ILIR : (Kec. Airsugihan, Cengal, Jejawi, Kayuagung, Lempuingjaya, Mesujiraya, Pampangan, Pangkalanlampam, Pedamaran, Pedamaran Timur, Sirahpulaupadang, Tanjunglubuk, Telukgelam, Tulungselapan)
		OGAN KOMERING ULU : (Kec. Baturaja Barat, Baturaja Timur, Lubukbatang, Muarajaya, Pengadonan, Peninjauan, Semidangaji, Ulu Ogan)
		OGAN KOMERING ULU SELATAN : (Kec. Buaysandangaji, Kisamtinggi, Muaradua, Runjungagung, Simpang, Sungaiare)
		OGAN KOMERING ULU TIMUR : (Kec. Belitang, Belitangmulya, Buaymadang, Buaymadang Timur, Buaypemukapeliung, Bungamayang, Cempaka, Madangsuku Satu, Martapura, Semendawai Timur)
		PALI : (Kec. Talangubi, Tanahabang)

## 9. PRAKIRAAN DAERAH POTENSI BANJIR KEPULAUAN BANGKA BELITUNG NOVEMBER 2023

Gambar 10.

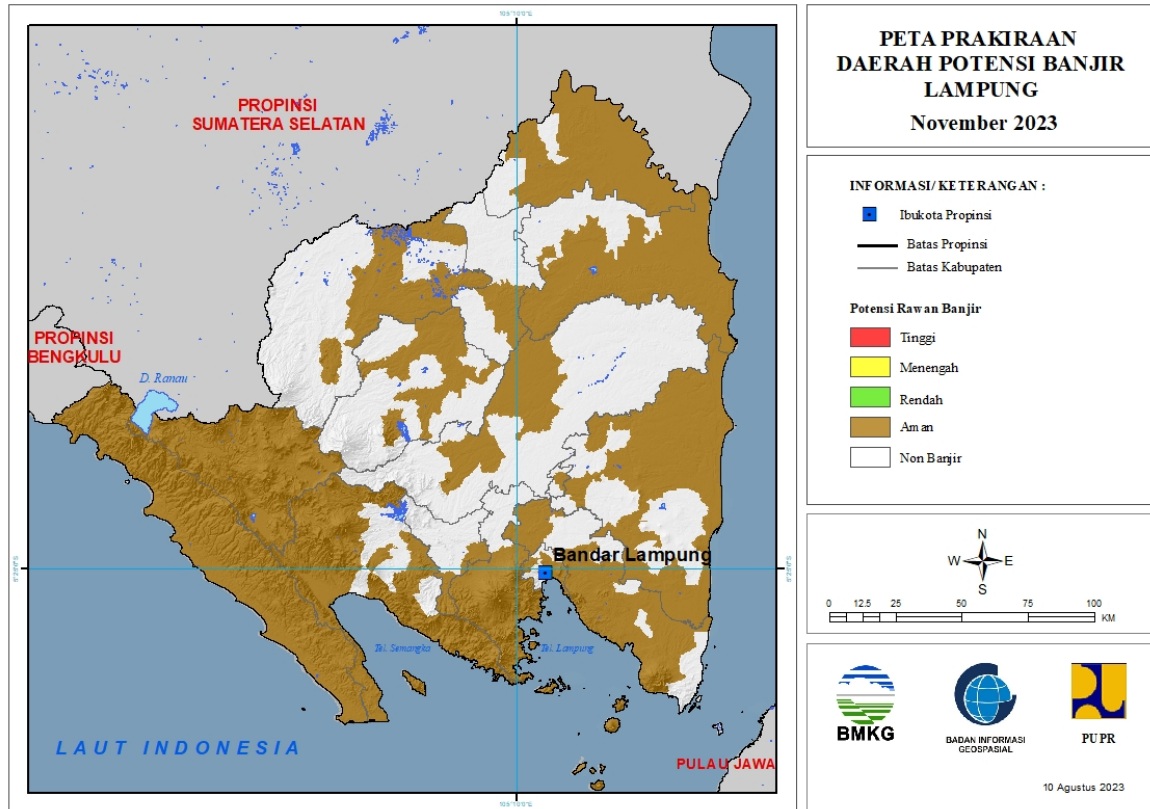


Tabel 9.

TINGKAT POTENSI BANJIR		
TINGGI	MENENGAH	RENDAH
-	BANGKA BARAT : (Kec. Jebus, Parit Tiga)	BANGKA : (Kec. Mendo Barat, Merawang, Pemali, Pudingbesar, Riausilip, Sungailiat)
	BELITUNG : (Kec. Tanjungpandan)	BANGKA BARAT : (Kec. Jebus, Muntok, Parit Tiga)
		BANGKA SELATAN : (Kec. Payung, Toboali)
		BANGKA TENGAH : (Kec. Koba, Lubuk Besar, Pangkalan Baru)
		BELITUNG : (Kec. Membalong, Tanjungpandan)
		BELITUNG TIMUR : (Kec. Kelapakampit, Manggar)
		KOTA PANGKALPINANG : (Kec. Bukitintan, Gerunggung, Pangkalbalam, Rangkui, Tamansari)

## 10. PRAKIRAAN DAERAH POTENSI BANJIR LAMPUNG NOVEMBER 2023

Gambar 11.

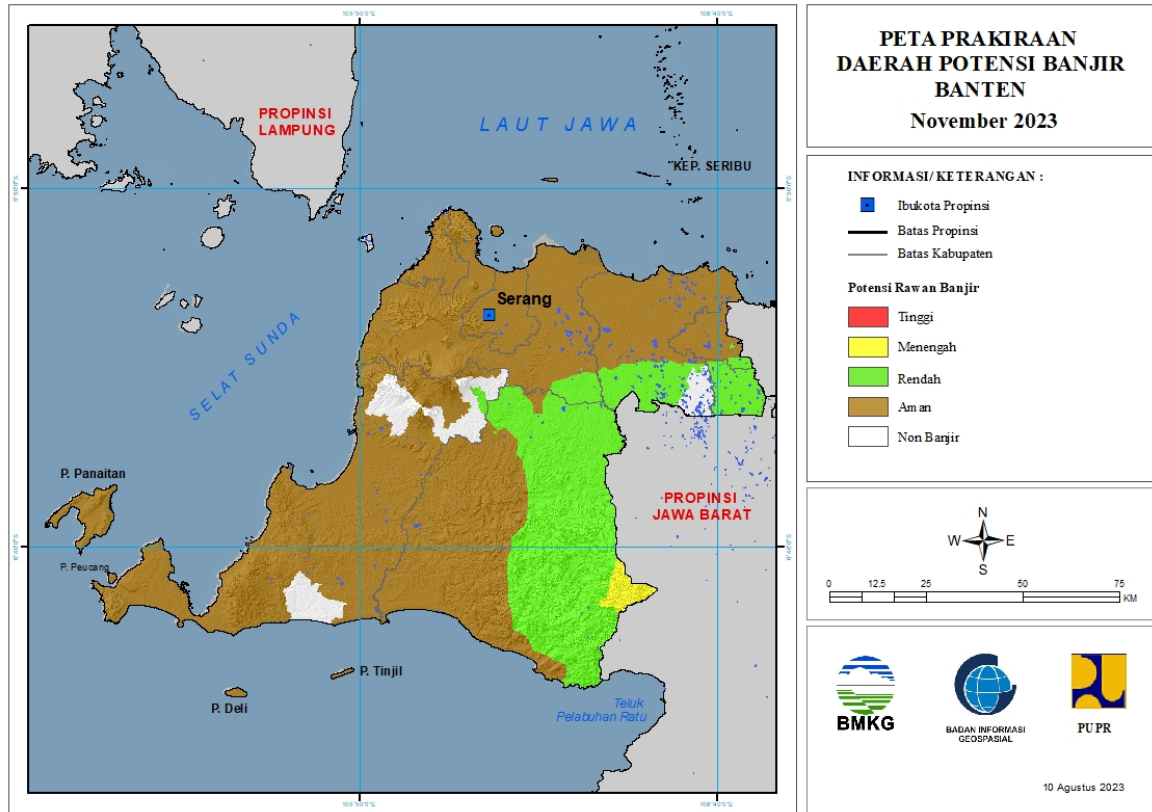


Tabel 10.

TINGKAT POTENSI BANJIR		
TINGGI	MENENGAH	RENDAH
-	-	-

## 11. PRAKIRAAN DAERAH POTENSI BANJIR BANTEN NOVEMBER 2023

Gambar 12.

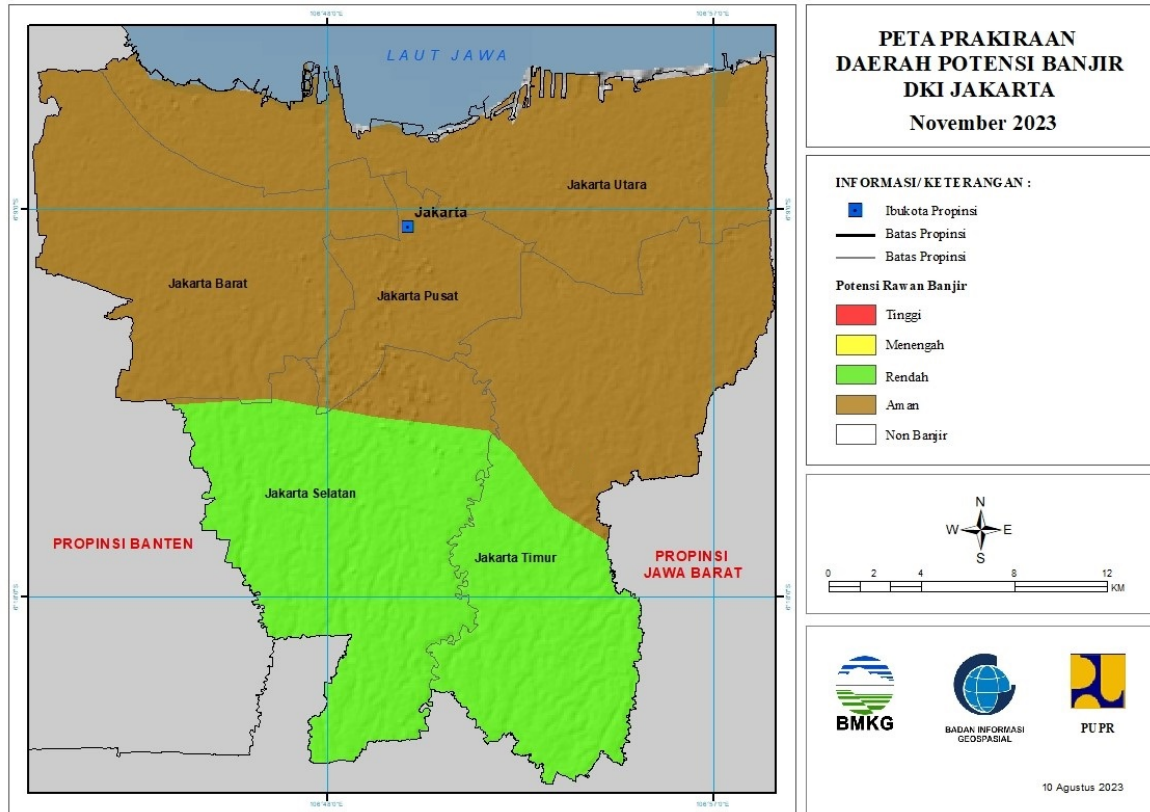


Tabel 11.

TINGKAT POTENSI BANJIR		
TINGGI	MENENGAH	RENDAH
-	LEBAK : (Kec. Cibeber, Lebak Gedong)	KOTA TANGERANG : (Kec. Ciledug, Cipondoh, Karang Tengah, Larangan, Pinang)
		KOTA TANGERANG SELATAN : (Kec. Ciputat, Ciputat Timur, Pamulang, Pondok Aren, Serpong, Serpong Utara, Setu)
		LEBAK : (Kec. Bayah, Bojongmanik, Cibadak, Cibeber, Cigemlong, Cikulur, Cilograng, Cimarga, Cipanas, Cirinten, Curugbitung, Kalang Anyar, Lebak Gedong, Leuwidamar, Maja, Muncang, Panggarangan, Rangkasbitung, Sajira, Sobang, Warunggunung)
		PANDEGLANG : (Kec. Kaduhejo, Pandeglang)
		SERANG : (Kec. Jawilan, Kopo, Pamarayan, Tunjung Teja)
		TANGERANG : (Kec. Cikupa, Cisoka, Curug, Jambe, Kelapa Dua, Legok, Panongan, Solear, Tigaraksa)

## 12. PRAKIRAAN DAERAH POTENSI BANJIR DKI JAKARTA NOVEMBER 2023

Gambar 13.

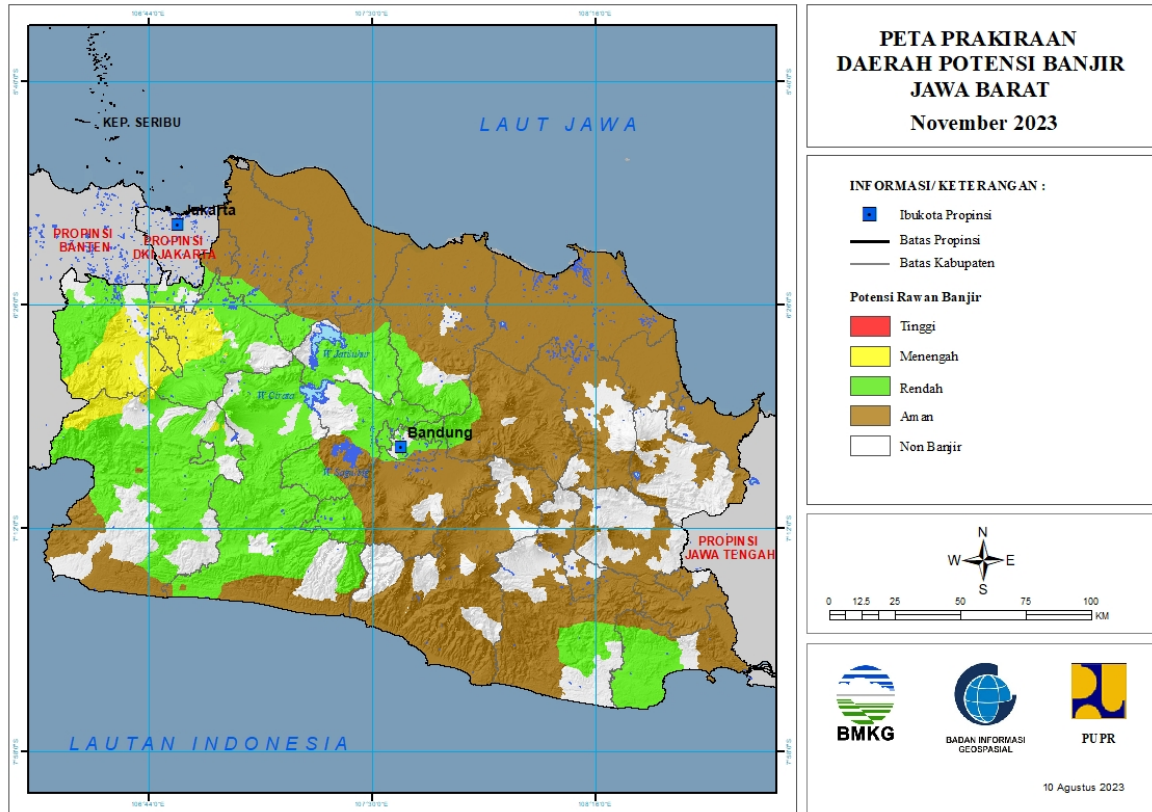


Tabel 12.

TINGKAT POTENSI BANJIR		
TINGGI	MENENGAH	RENDAH
-	-	KOTA JAKARTA BARAT : (Kec. Kebon Jeruk)
		KOTA JAKARTA PUSAT : (Kec. Tanah Abang)
		KOTA JAKARTA SELATAN : (Kec. Cilandak, Jagakarsa, Kebayoran Baru, Kebayoran Lama, Mampang Prapatan, Pancoran, Pasar Minggu, Pesanggrahan, Setia Budi, Tebet)
		KOTA JAKARTA TIMUR : (Kec. Cipayung, Ciracas, Jatinegara, Kramatjati, Makasar, Pasar Rebo)

### 13. PRAKIRAAN DAERAH POTENSI BANJIR JAWA BARAT NOVEMBER 2023

Gambar 14.



Tabel 13.

TINGKAT POTENSI BANJIR		
TINGGI	MENENGAH	RENDAH
-	BOGOR : (Kec. Babakan Madang, Bojonggede, Ciampea, Ciawi, Cibinong, Cibungbulang, Cigombong, Cigudeg, Cijeruk, Ciomas, Citeureup, Dramaga, Gunung Putri, Jonggol, Kemang, Klapanunggal, Leuwiliang, Leuwisadeng, Megamendung, Nanggung, Pamijahan, Parung, Rumpin, Sukajaya, Sukamakmur, Sukaraja, Tajur Halang, Tamansari)	BANDUNG : (Kec. Cilengkrang, Cileunyi, Cimencyan, Ciwidey, Dayeuh Kolot, Kutawaringin, Margaasih, Margahayu, Pasir Jambu, Rancabali)
	KOTA BOGOR : (Kec. Bogor Barat, Bogor Selatan, Bogor Tengah, Bogor Timur, Bogor Utara, Tanahsareal)	BANDUNG BARAT : (Kec. Batujajar, Cihampelas, Cikalong Wetan, Cipongkor, Cisarua, Gununghalu, Lembang, Ngamprah, Padalarang, Parongpong, Rongga, Saguling, Sindangkerta)
	KOTA DEPOK : (Kec. Bojongsari, Cilodong, Cipayung, Sawangan)	BEKASI : (Kec. Bojongmangu, Cibarusah, Cikarang Barat, Cikarang Selatan, Serang Baru, Setu)
	SUKABUMI : (Kec. Cicurug, Cidahu, Cikakak, Cisolok, Kabandungan, Sukabumi, Sukaraja)	BOGOR : (Kec. Babakan Madang, Caringin, Cariu, Ciawi, Cigombong, Cigudeg, Cijeruk, Cileungsi, Cisarua, Gunung

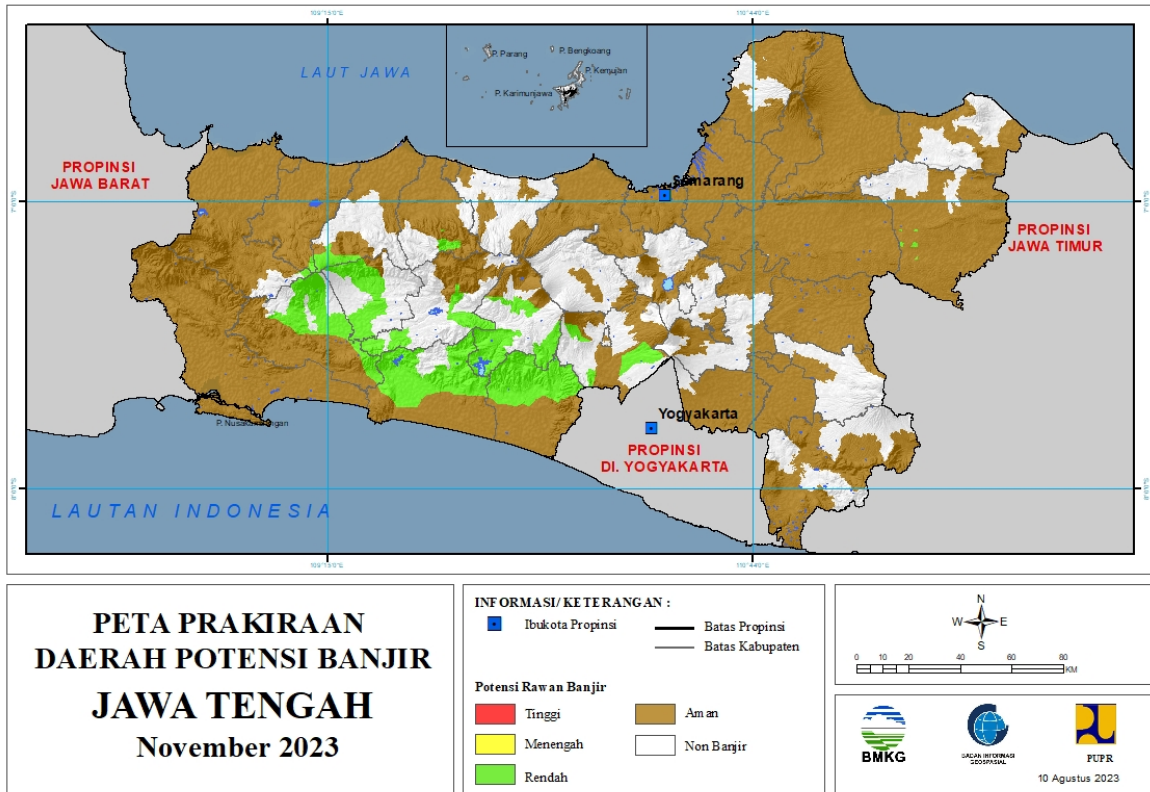


		Putri, Jasinga, Jonggol, Klapanunggal, Leuwisadeng, Megamendung, Nanggung, Parung, Parung Panjang, Rumpin, Sukajaya, Sukamakmur, Sukaraja)
		CIANJUR : (Kec. Agrabinta, Bojong Picung, Campaka, Campaka Mulya, Cianjur, Cibeber, Cibinong, Cidaun, Cijati, Cikadu, Cikalong Kulon, Cilaku, Ciranjang, Cugenang, Kadupandak, Karang Tengah, Leles, Mande, Pacet, Pagelaran, Pasirkuda, Sindangbarang, Sukanagara, Sukaresmi, Takokak, Warungkondang)
		KARAWANG : (Kec. Ciampel, Pangkalan, Tegalwaru)
		KOTA BANDUNG : (Kec. Andir, Antapani, Arcamanik, Astana Anyar, Bandung Kidul, Batununggal, Bojongloa Kaler, Bojongloa Kidul, Buahbatu, Cibeunying Kidul, Cibiru, Cidadap, Cinambo, Kiaracandong, Lengkong, Mandalajati, Panyileukan, Rancasari, Regol, Sukajadi, Ujungberung)
		KOTA BEKASI : (Kec. Bantar Gebang, Jatiasih, Jatisampurna, Mustika Jaya, Pondok Gede, Pondok Melati)
		KOTA BOGOR : (Kec. Bogor Selatan)
		KOTA CIMAH I : (Kec. Cimahi Selatan, Cimahi Tengah, Cimahi Utara)
		KOTA DEPOK : (Kec. Beji, Bojongsari, Cilodong, Cimanggis, Cipayung, Pancoran Mas, Sawangan)
		KOTA SUKABUM I : (Kec. Baros, Cibeureum, Citamiang, Gunungpuyuh, Lembursitu, Warudoyong)
		PANGANDARAN : (Kec. Cigugur, Cijulang, Cimerak, Langkaplancar, Parigi)
		PURWAKARTA : (Kec. Babakancikao, Bojong, Campaka, Cibatu, Jatiluhur, Kiarapedes, Manis, Pasawahan, Plered, Pondoksalam, Purwakarta, Sukatani, Tegalwaru, Wanayasa)
		SUBANG : (Kec. Ciater, Cijambe, Cipendeuy, Cisolak, Dawuan, Kali Jati, Sagalaherang, Serangpanjang, Tanjung Siang)
		SUKABUM I : (Kec. Bantargadung, Caringin, Cibadak, Cicantayan, Cicurug, Cidahu, Ciemas, Cikakak,

		Cikembar, Cikidang, Cireunghas, Cisaat, Cisolok, Gunung Guruh, Jampang Tengah, Kabandungan, Kebonpedes, Nagrak, Nyalindung, Pabuaran, Parungkuda, Pelabuhanratu, Purabaya, Sagaranten, Simpenan, Sukabumi, Sukaraja, Tegal Buleud, Warung Kiara)
		SUMEDANG : (Kec. Jatinangor, Pamulihan, Rancakalong, Sukasari, Tanjungmedar, Tanjungsari)
		TASIKMALAYA : (Kec. Bojongasih, Cibalong, Cikatomas, Jatiwaras, Karangnunggal, Salopa)

# 14. PRAKIRAAN DAERAH POTENSI BANJIR JAWA TENGAH NOVEMBER 2023

Gambar 15.



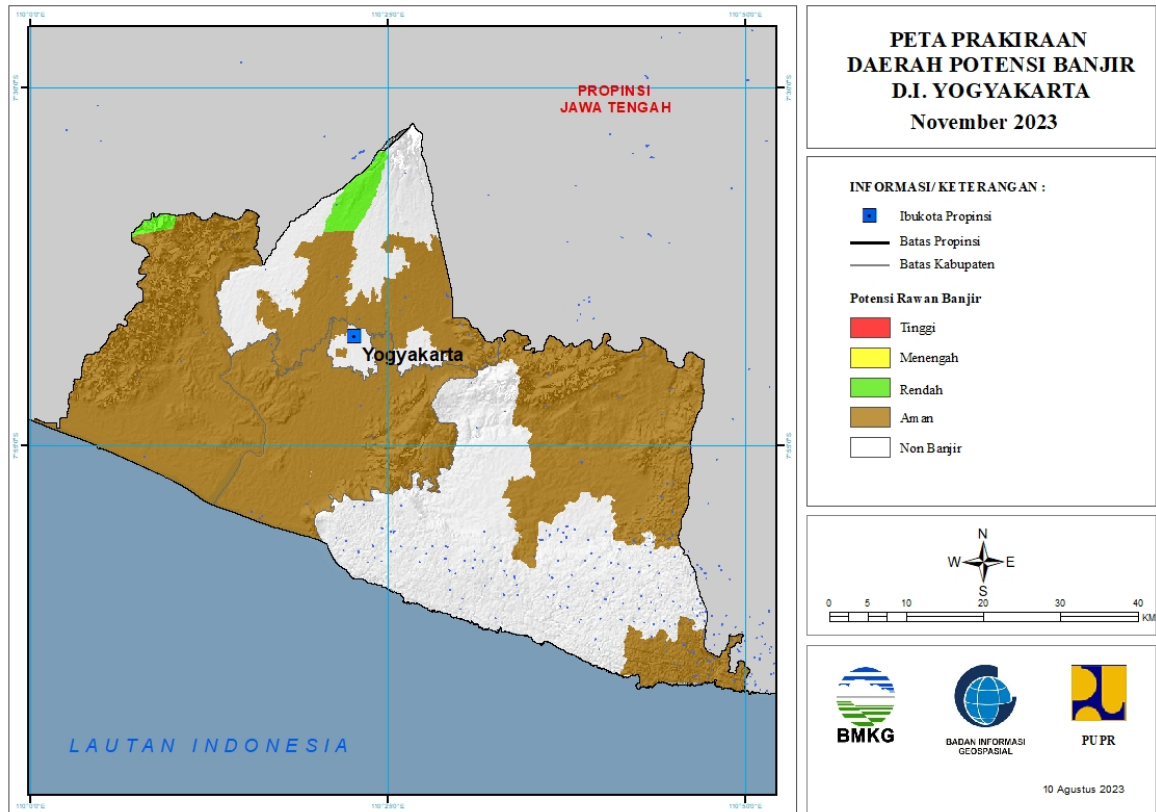
Tabel 14.

TINGKAT POTENSI BANJIR		
TINGGI	MENENGAH	RENDAH
-	-	BANJARNEGARA : (Kec. Banjarmangu, Banjarnegara, Karangobar, Mandiraja, Sigaluh, Susukan, Wanayasa)
		BANYUMAS : (Kec. Ajibarang, Baturaden, Cilongok, Gumelar, Kalibagor, Kedungbanteng, Kembaran, Patikraja, Purwojati, Purwokerto Barat, Purwokerto Selatan, Purwokerto Timur, Purwokerto Utara, Sokaraja, Somagede, Sumpiuh, Tampak)
		BLORA : (Kec. Jati, Kunduran, Ngawen)
		BREBES : (Kec. Sirampog)
		KEBUMEN : (Kec. Adimulyo, Alian, Buayan, Gombong, Karanganyar, Karangsambung, Kebumen, Kutowinangun, Kuwarasan, Padureso, Pejagoan, Petanahan, Poncowarno, Prembun, Puring, Rowokele, Sadang, Sempor, Sruweng)

		MAGELANG : (Kec. Borobudur, Dukun, Kaliangkrik, Mungkid, Muntilan, Ngluwar, Pakis, Sawangan)
		PEKALONGAN : (Kec. Lebakbarang, Petungkriyono)
		PEMALANG : (Kec. Belik, Pulosari)
		PURBALINGGA : (Kec. Bobotsari, Kaligondang, Kalimanah, Karanganyar, Karangjambu, Karangreja, Kemangkon, Kertanegara, Purbalingga)
		PURWOREJO : (Kec. Bayan, Bener, Bruno, Butuh, Gebang, Kaligesing, Kemiri, Kutoarjo, Loano, Pituruh, Purworejo)
		TEGAL : (Kec. Bojong, Bumijawa)
		WONOSOBO : (Kec. Kaliwiro, Kepil, Kertek, Wadaslintang, Watumalang, Wonosobo)

## 15. PRAKIRAAN DAERAH POTENSI BANJIR DI YOGYAKARTA NOVEMBER 2023

Gambar 16.

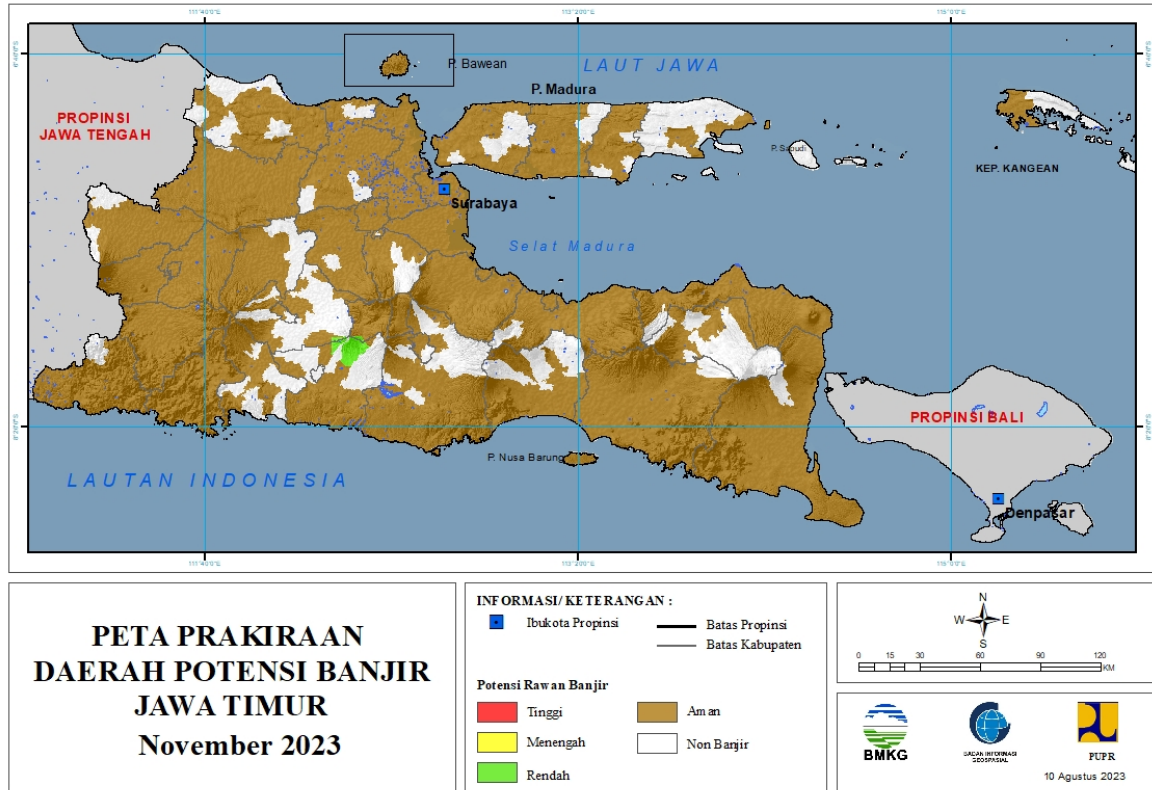


Tabel 15.

TINGKAT POTENSI BANJIR		
TINGGI	MENENGAH	RENDAH
-	-	KULONPROGO : (Kec. Samigaluh)
		SLEMAN : (Kec. Sleman, Turi)

## 16. PRAKIRAAN DAERAH POTENSI BANJIR JAWA TIMUR NOVEMBER 2023

Gambar 17.

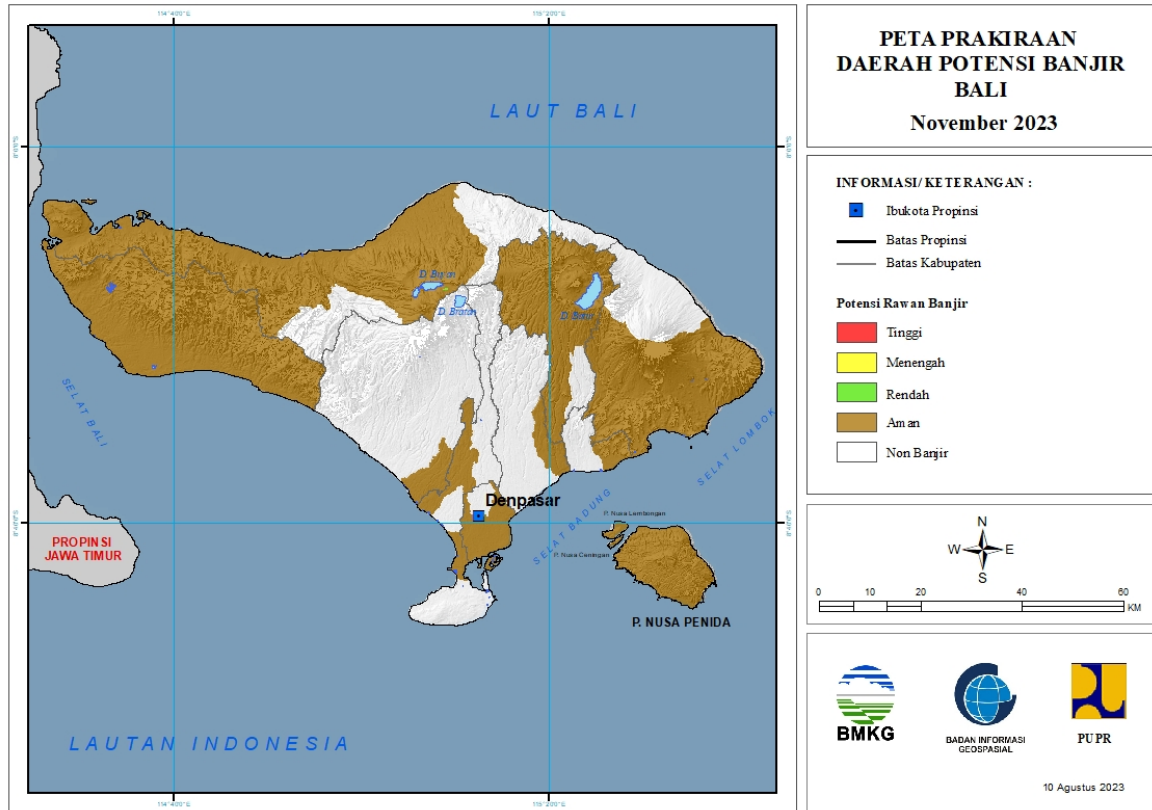


Tabel 16.

TINGKAT POTENSI BANJIR		
TINGGI	MENENGAH	RENDAH
-	-	BLITAR : (Kec. Gandusari, Nglegok, Talun)
		KEDIRI : (Kec. Ngancar)
		MALANG : (Kec. Ngantang)

## 17. PRAKIRAAN DAERAH POTENSI BANJIR BALI NOVEMBER 2023

Gambar 18.



Tabel 17.

TINGKAT POTENSI BANJIR		
TINGGI	MENENGAH	RENDAH
-	-	BULELENG : (Kec. Sukasada)

## 18. PRAKIRAAN DAERAH POTENSI BANJIR NUSA TENGGARA BARAT NOVEMBER 2023

Gambar 19.



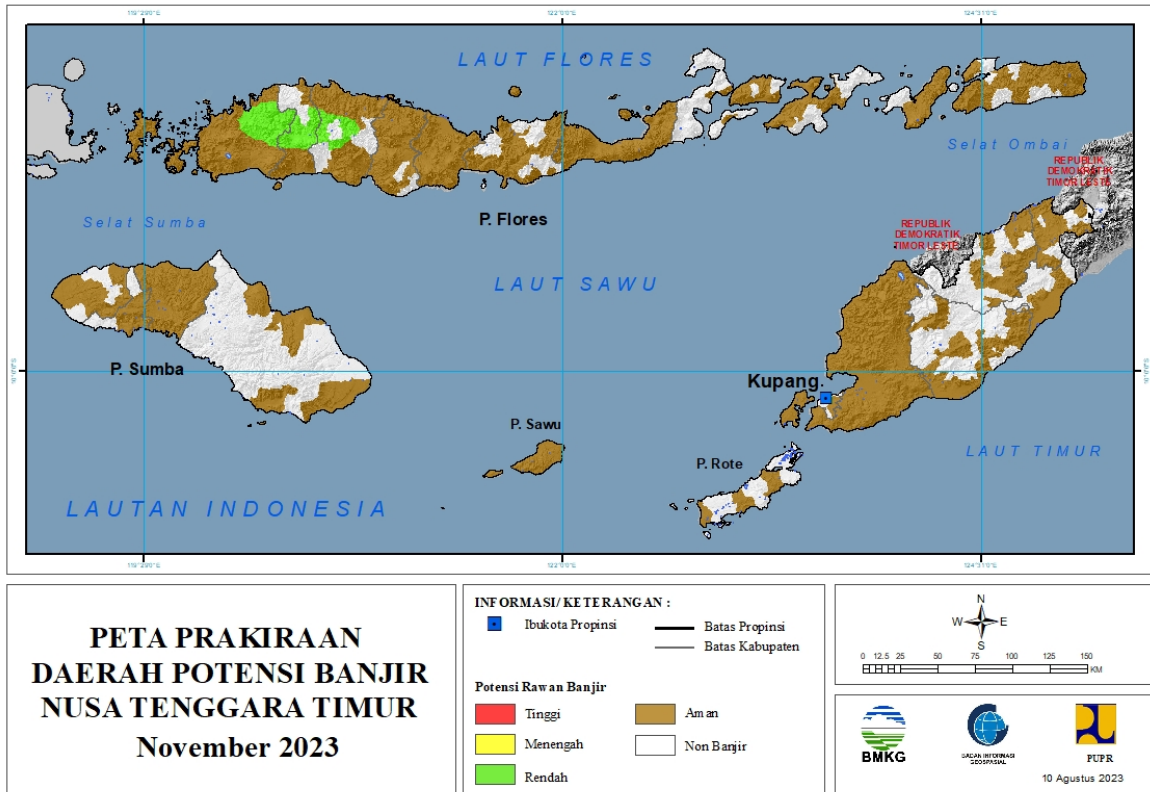
Tabel 18.

TINGKAT POTENSI BANJIR		
TINGGI	MENENGAH	RENDAH
-	-	LOMBOK BARAT : (Kec. Gunungsari, Kuripan, Lingsar, Narmada)
		LOMBOK TENGAH : (Kec. Jonggat, Praya, Praya Barat, Praya Tengah, Pringgarata)



**19. PRAKIRAAN DAERAH POTENSI BANJIR NUSA TENGGARA TIMUR  
NOVEMBER 2023**

Gambar 20.

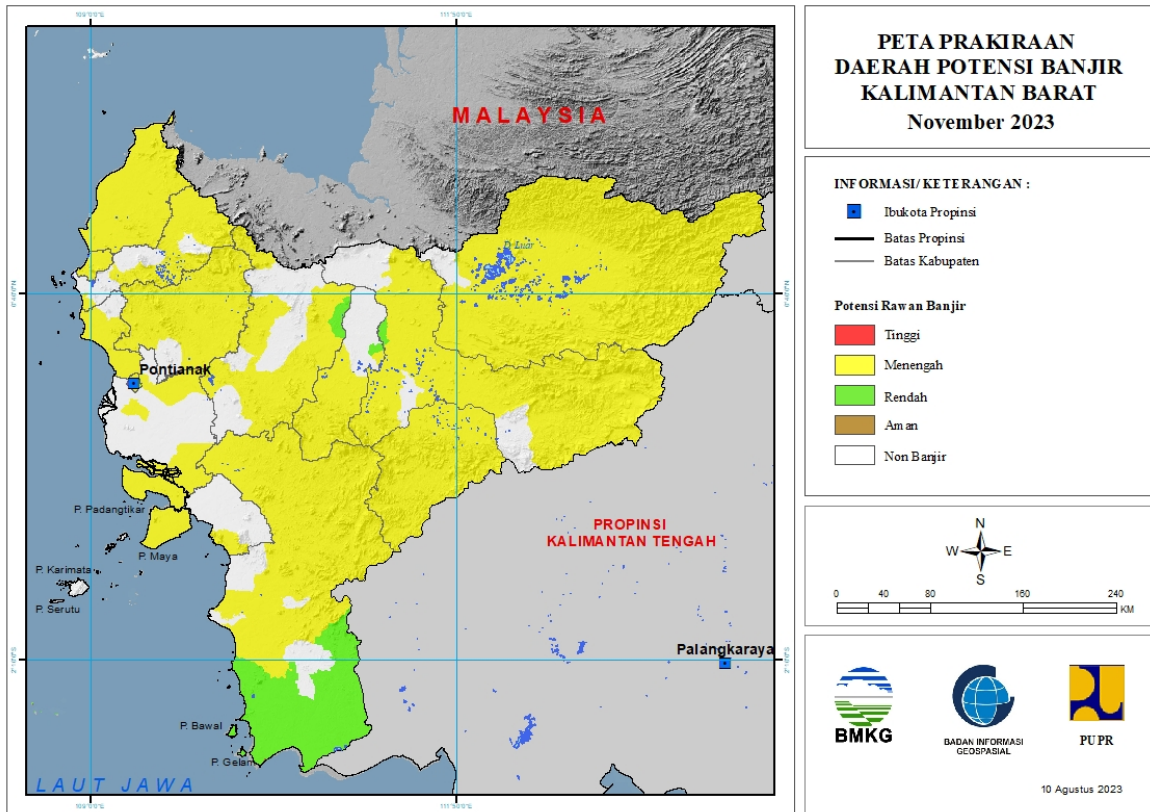


Tabel 19.

TINGKAT POTENSI BANJIR		
TINGGI	MENENGAH	RENDAH
-	-	MANGGARAI : (Kec. Cibai, Langke Rembong, Lelak, Rahong Utara, Ruteng, Satar Mese, Satar Mese Barat, Wae Rii)
		MANGGARAI BARAT : (Kec. Boleng, Kuwus, Lembor, Macang Pacar, Mbeliling, Ndoso, Welak)
		MANGGARAI TIMUR : (Kec. Borong, Elar, Kotakomba, Lamba Leda, Poco Ranaka, Sambi Rampas)

## 20. PRAKIRAAN DAERAH POTENSI BANJIR KALIMANTAN BARAT NOVEMBER 2023

Gambar 21.



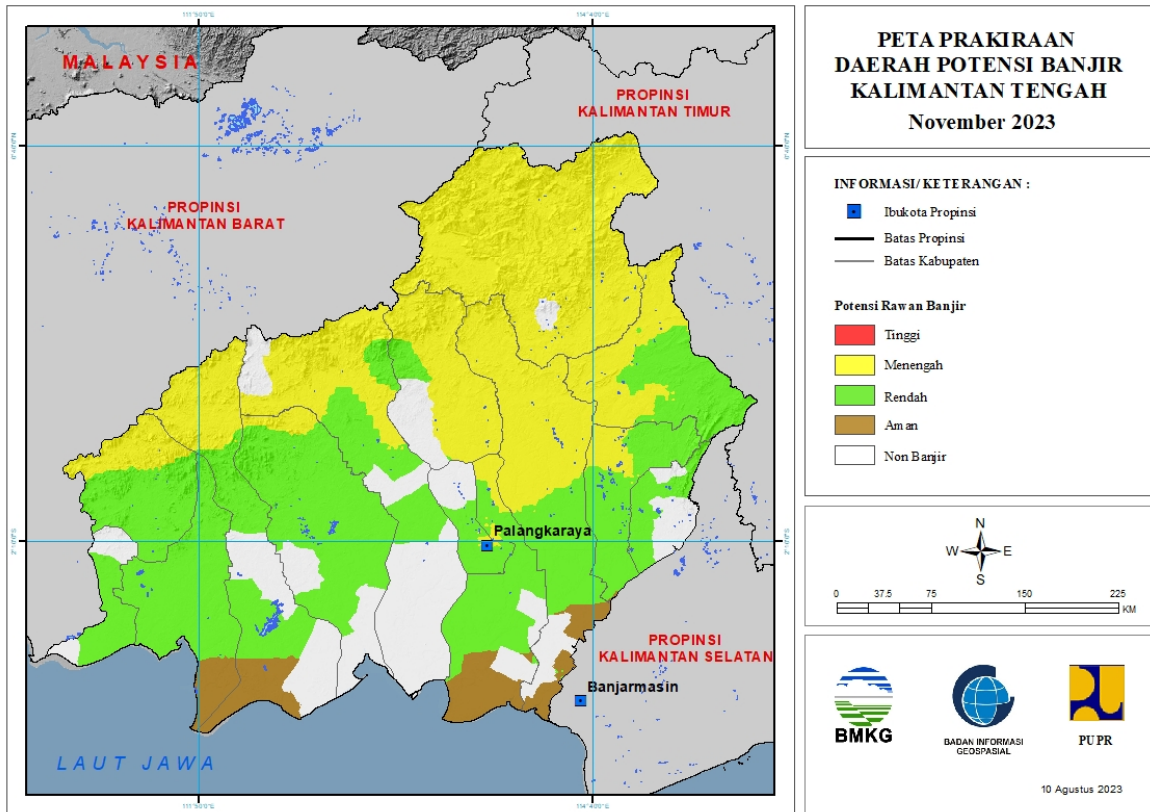
Tabel 20.

TINGKAT POTENSI BANJIR		
TINGGI	MENENGAH	RENDAH
-	BENGKAYANG : (Kec. Bengkayang, Jagoibabang, Ledo, Samalantan, Sanggauledo, Seluas, Siding, Sungai betung, Sungairaya, Sutisemarang, Teriak)	KETAPANG : (Kec. Airupas, Jelai Hulu, Kendawangan, Manismata, Matanhilir Selatan)
	KAPUAS HULU : (Kec. Batanglupar, Bika, Boyantanjung, Bunut Hilir, Bunut Hulu, Embaloh Hilir, Embaloh Hulu, Hulu Gunung, Jongkong, Kalis, Mentebah, Nanga Badau, Pengkadan, Putussibau Selatan, Putussibau Utara, Seberuang, Selimbau, Semitau, Silat Hilir, Silat Hulu, Suhaid)	SANGGAU : (Kec. Jangkang)
	KAYONG UTARA : (Kec. Pulaumaya, Sukadana)	SEKADAU : (Kec. Belitang)
	KETAPANG : (Kec. Hulusungai, Jelai Hulu, Kendawangan, Matanhilir Selatan, Muarapawan, Nangatayap, Sandai, Simpang Dua, Simpang Hulu, Sungailaur, Sungaimelayurayak, Tumbangtiti)	SINTANG : (Kec. Ketungau Hilir, Ketungau Tengah)

	KOTA PONTIANAK : (Kec. Pontianak Barat, Pontianak Kota, Pontianak Selatan, Pontianak Tenggara, Pontianak Timur, Pontianak Utara)	
	KOTA SINGKAWANG : (Kec. Singkawang Barat, Singkawang Selatan, Singkawang Tengah, Singkawang Timur, Singkawang Utara)	
	KUBURAYA : (Kec. Batuampar, Rasaujaya, Sungaiambawang)	
	LANDAK : (Kec. Airbesar, Banyuke Hulu, Jelimpo, Kualabehe, Mandor, Mempawah Hulu, Menjalin, Menyuke, Meranti, Ngabang, Sengahtemila, Sompak)	
	MELAWI : (Kec. Belimbing, Belimbing Hulu, Ella Hilir, Nanga Pinoh, Pinoh Selatan, Pinoh Utara, Sayan, Sokan, Tanahpinoh, Tanahpinoh Barat)	
	MEMPAWAH : (Kec. Anjongan, Mempawah Hilir, Mempawah Timur, Segedong, Siantan, Sungai Kunyit, Sungaikunyit, Sungai pinoyuh, Toho)	
	SAMBAS : (Kec. Galing, Jawai, Jawai Selatan, Paloh, Pemangkat, Sajad, Sajinganbesar, Salatiga, Sambas, Sebawi, Sejangkung, Selakau, Selakau Timur, Semparuk, Subah, Tangaran, Tebas, Tekarang, Telukkeramat)	
	SANGGAU : (Kec. Entikong, Jangkang, Kapuas, Meliau, Menyuke, Mukok, Tayan Hilir, Tayan Hulu)	
	SEKADAU : (Kec. Belitang, Nangamahap, Nangataman, Sekadau Hilir, Sekadau Hulu)	
	SINTANG : (Kec. Ambalau, Binjai Hulu, Dedai, Kayan Hilir, Kayan Hulu, Kelam Permai, Ketungau Hilir, Ketungau Tengah, Sepauk, Serawai, Sintang, Tempunak)	

## 21. PRAKIRAAN DAERAH POTENSI BANJIR KALIMANTAN TENGAH NOVEMBER 2023

Gambar 22.



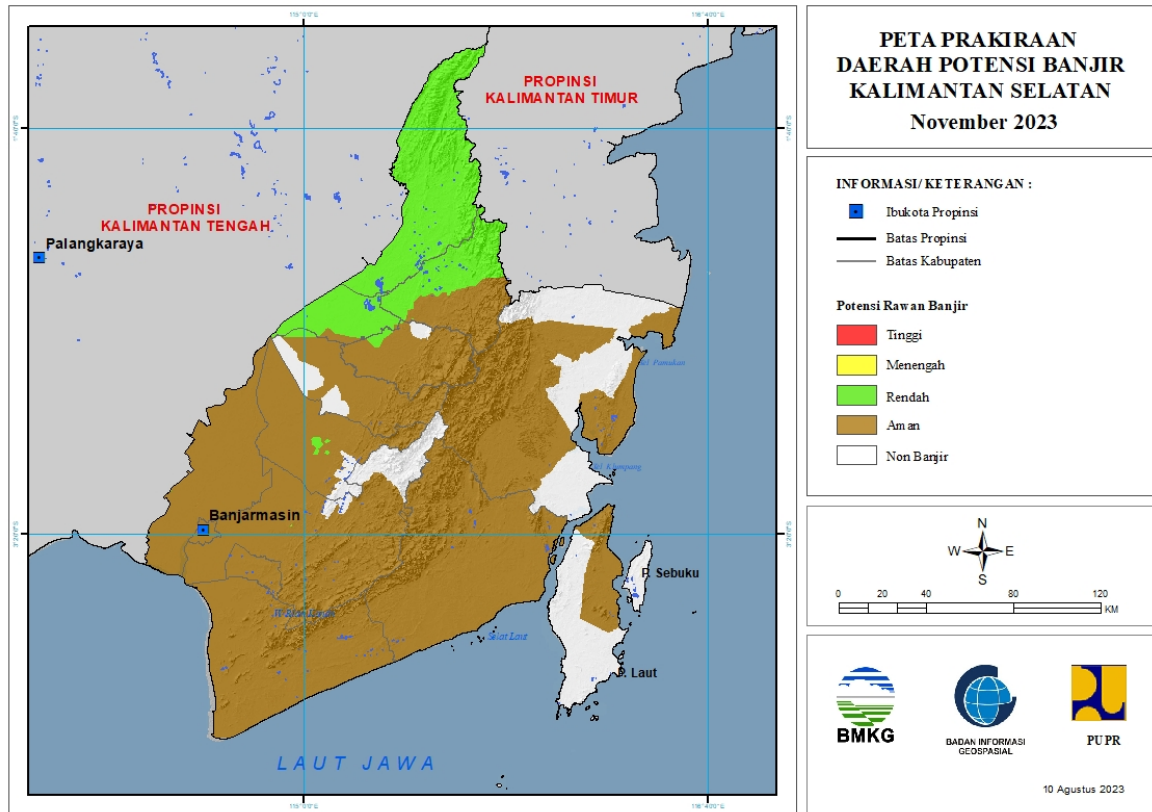
Tabel 21.

TINGKAT POTENSI BANJIR		
TINGGI	MENENGAH	RENDAH
-	BARITO SELATAN : (Kec. Dusun Selatan, Dusun Utara, Gunungbintangawai)	BARITO SELATAN : (Kec. Dusun Hilir, Dusun Selatan, Dusun Utara, Gunungbintangawai, Jenamas, Karaukuala)
	BARITO UTARA : (Kec. Gunungtimbang, Lahei, Lahei Barat, Montallat, Teweh Baru, Teweh Selatan, Teweh Tengah)	BARITO TIMUR : (Kec. Dusun Tengah, Karusenjanang, Pajuepat, Pematangkarau)
	GUNUNG MAS : (Kec. Damangbatu, Kahayanhulu Utara, Kurun, Mihing Raya, Mirimanasa, Rungan, Rungan Hulu, Sepang Simin, Tawah)	BARITO UTARA : (Kec. Gunungpurei, Gunungtimbang, Lahei, Lahei Barat, Teweh Baru, Teweh Selatan, Teweh Tengah, Teweh Timur)
	KAPUAS : (Kec. Kapuas Hulu, Kapuas Tengah, Mandautalawang, Mantangai, Pasaktalawang, Timpah)	GUNUNG MAS : (Kec. Damangbatu, Kahayanhulu Utara, Rungan)
	KATINGAN : (Kec. Katingan Hulu, Katingan Tengah, Marikit, Petakmalai, Pulaumalan, Sanaman Mantikei)	KAPUAS : (Kec. Dadahup, Kapuas Murung, Kapuas Timur, Mantangai, Timpah)
	KOTA PALANGKARAYA : (Kec. Bukitbatu, Jekan Raya, Pahandut)	KATINGAN : (Kec. Katingan Hilir, Katingan Tengah, Marikit, Petakmalai, Pulaumalan,

		Sanaman Mantikei, Tasikpayawan)
	KOTAWARINGIN TIMUR : (Kec. Antangkalang, Telagaantang)	KOTA PALANGKARAYA : (Kec. Bukitbatu, Jekan Raya, Pahandut, Sabangau)
	LAMANDAU : (Kec. Batangkawa, Belantikan Raya, Bulik Timur, Delang)	KOTAWARINGIN BARAT : (Kec. Arut Selatan, Arut Utara, Kotawaringin Lama, Kumai, Pangkalanbanteng, Pangkalanlada)
	MURUNG RAYA : (Kec. Baritotuhup Raya, Laungtuhup, Murung, Permataintan, Seriburiam, Sumberbarito, Tanahsiang, Tanahsiang Selatan, Uutmurung)	KOTAWARINGIN TIMUR : (Kec. Antangkalang, Baamang, Bukitsantauai, Cempaga, Cempaga Hulu, Kotabesi, Mentawabaruketapang, Mentaya Hulu, Mentayahilir Utara, Parenggean, Telagaantang, Tualan Hulu)
	PULANG PISAU : (Kec. Banamatingang, Kahayan Tengah)	LAMANDAU : (Kec. Batangkawa, Belantikan Raya, Bulik, Bulik Timur, Delang, Lamandau, Mentobi Raya, Sematu Jaya)
	SERUYAN : (Kec. Seruyan Hulu, Sulingtambun)	PULANG PISAU : (Kec. Banamatingang, Jabiren, Kahayan Tengah, Maliku, Sebangau Kuala)
		SERUYAN : (Kec. Danausembuluh, Hanau, Seruyan Hilir, Seruyan Hulu, Seruyan Tengah, Sulingtambun)
		SUKAMARA : (Kec. Balairiam, Pantailunci, Sukamara)

## 22. PRAKIRAAN DAERAH POTENSI BANJIR KALIMANTAN SELATAN NOVEMBER 2023

Gambar 23.

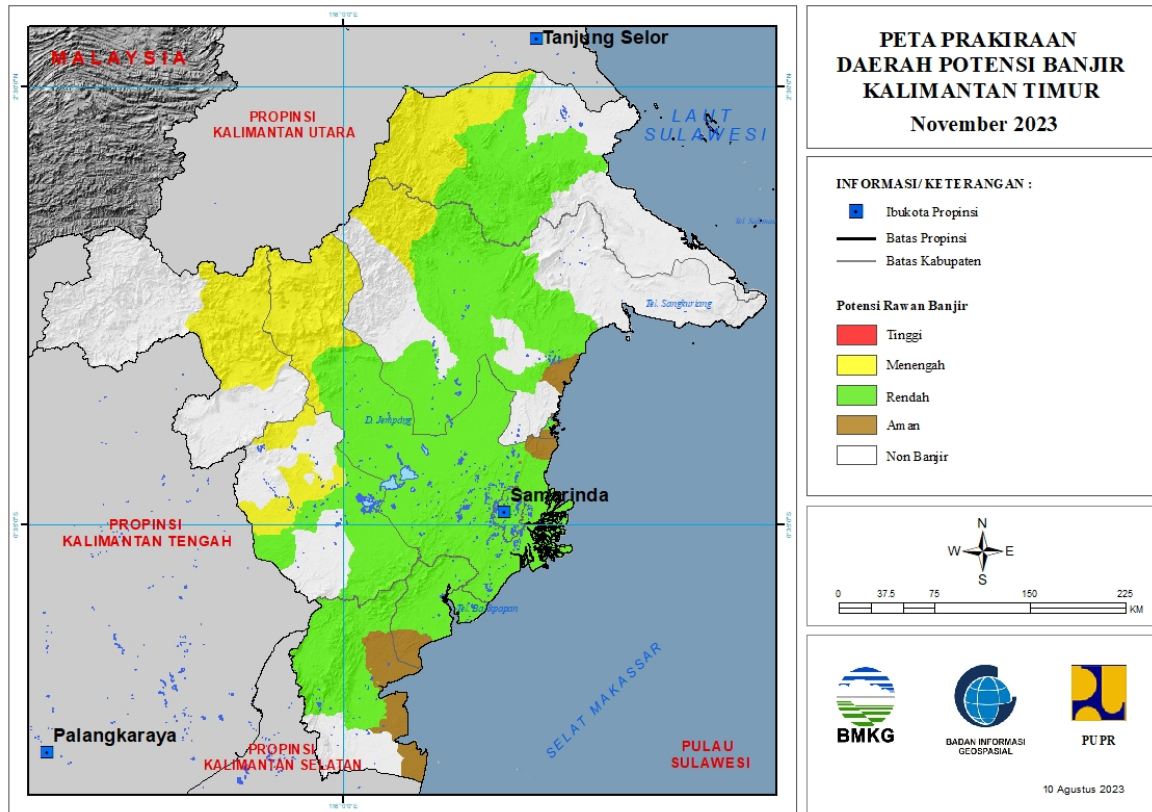


Tabel 22.

TINGKAT POTENSI BANJIR		
TINGGI	MENENGAH	RENDAH
-	-	BALANGAN : (Kec. Batumandi, Halong, Juai, Lampihong, Paringin, Paringin Selatan)
		BANJAR : (Kec. Mataraman)
		HULU SUNGAI SELATAN : (Kec. Daha Utara)
		HULU SUNGAI TENGAH : (Kec. Batangalai Utara, Pandawan)
		HULU SUNGAI UTARA : (Kec. Amuntai Selatan, Amuntai Tengah, Amuntai Utara, Babirik, Banjang, Danaupanggang, Hargading, Paminggir, Sungaipandan)
		TABALONG : (Kec. Banualawas, Haruai, Jaro, Kelua, Muaraharus, Muarauya, Murungpudak, Pugaan, Tanjung, Tanta, Upau)
		TAPIN : (Kec. Candilaras Utara, Tapin Selatan, Tapin Tengah)

## 23. PRAKIRAAN DAERAH POTENSI BANJIR KALIMANTAN TIMUR NOVEMBER 2023

Gambar 24.



Tabel 23.

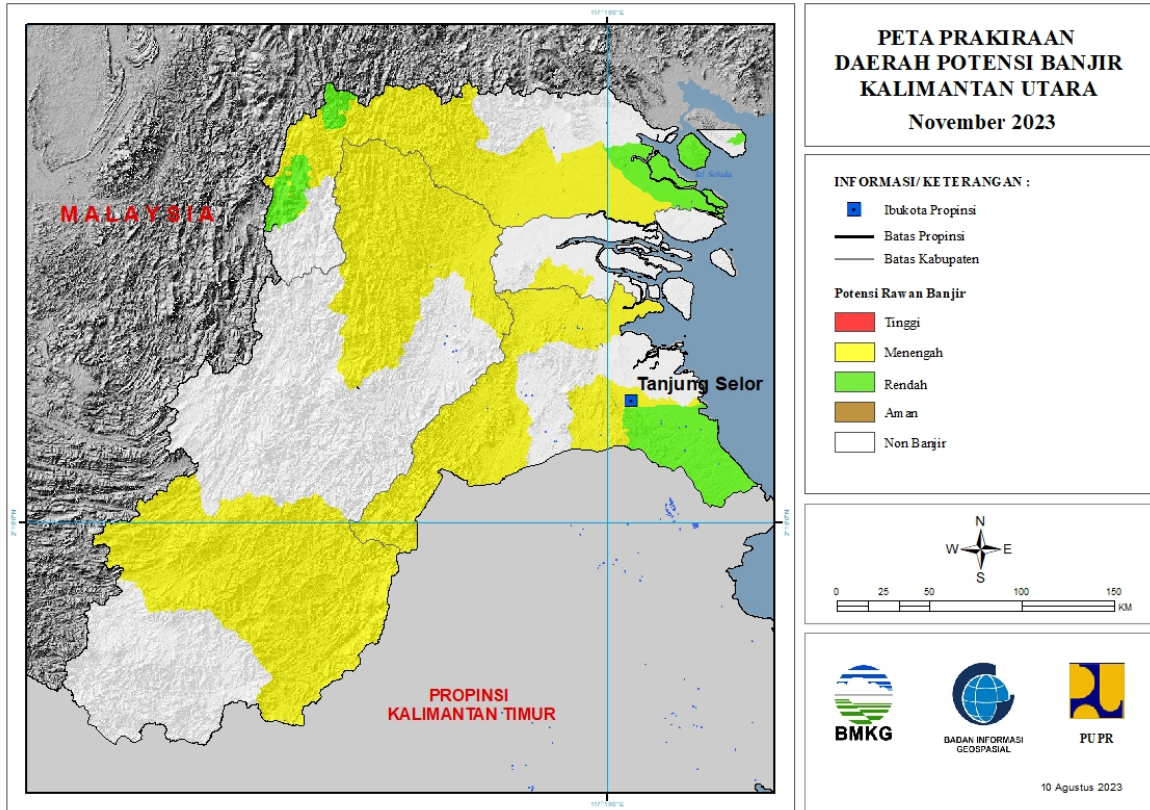
TINGKAT POTENSI BANJIR		
TINGGI	MENENGAH	RENDAH
-	BERAU : (Kec. Kelay, Segah)	BERAU : (Kec. Kelay, Sambaliung, Segah, Tanjungredeb, Telukbayur)
	KUTAI BARAT : (Kec. Barongtongkok, Damai, Longiram, Melak, Muaralawa, Muarapahu)	KOTA BALIKPAPAN : (Kec. Balikpapan Barat, Balikpapan Kota, Balikpapan Selatan, Balikpapan Tengah, Balikpapan Timur, Balikpapan Utara)
	KUTAI KARTANEGARA : (Kec. Kembangjanggut, Tabang)	KOTA BONTANG : (Kec. Bontang Barat, Bontang Selatan, Bontang Utara)
	KUTAI TIMUR : (Kec. Bengalon, Muarawahau, Telen)	KOTA SAMARINDA : (Kec. Loajanan Hilir, Palaran, Samarinda Ilir, Samarinda Ulu, Samarinda Utara, Samarindakota, Samarindaseberang, Sambutan, Sungaikunjang, Sungaipinang)
	MAHAKAM ULU : (Kec. Longbagun)	KUTAI BARAT : (Kec. Bongan, Damai, Jempang, Muaralawa, Muarapahu, Penyinggahan)
		KUTAI KARTANEGARA : (Kec. Anggana, Kembangjanggut, Konahan, Kotabangun, Loajanan, Loakulu, Marangkayu, Muarabadak, Muarajawa,

		Muarakaman, Muaramuntai, Muarawis, Samboja, Sanga-Sanga, Sebulu, Tabang, Tenggarong, Tenggarong Seberang)
		KUTAI TIMUR : (Kec. Batuampar, Bengalon, Kombeng, Muaraancalong, Muarabengkal, Muarawahau, Sangatta Selatan, Sangatta Utara, Telen)
		PASER : (Kec. Batusopang, Kuaro, Longikis, Longkali, Muarakomam, Pasirbalengkong, Tanahgrogot)
		PENAJAM PASER UTARA : (Kec. Babulu, Penajam, Sepaku, Waru)



## 24. PRAKIRAAN DAERAH POTENSI BANJIR KALIMANTAN UTARA NOVEMBER 2023

Gambar 25.

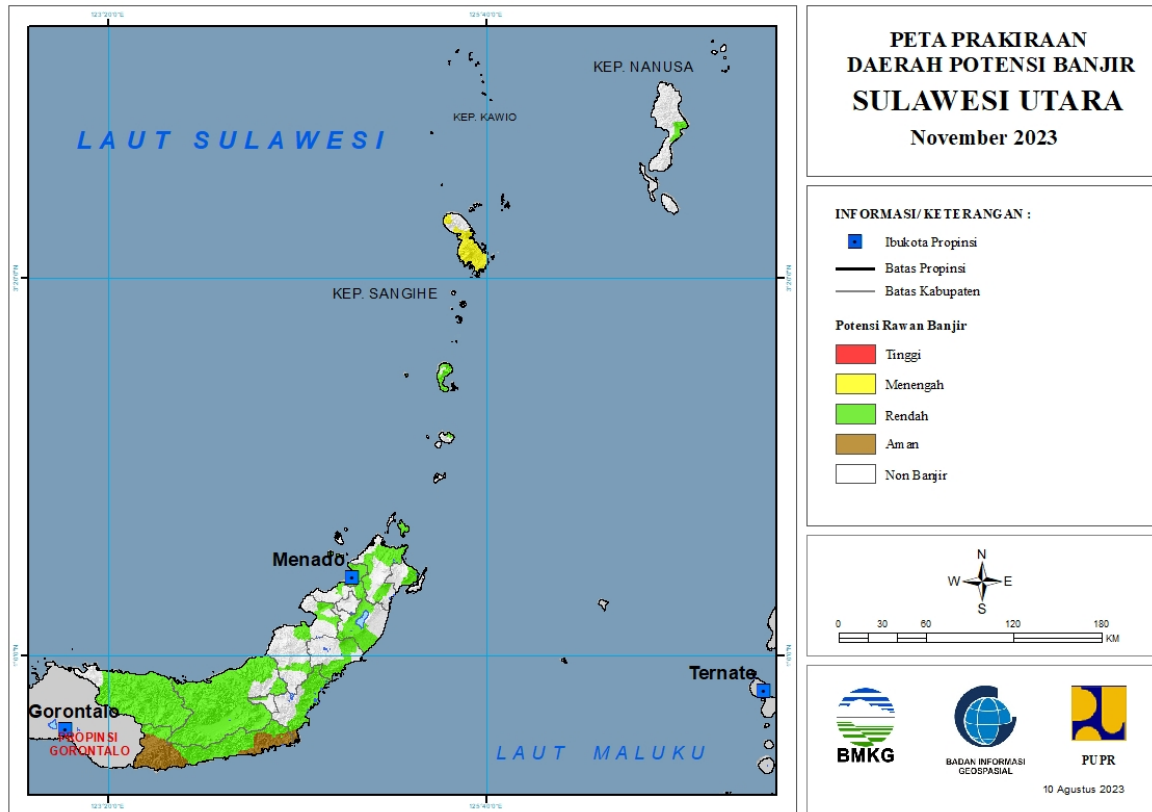


Tabel 24.

TINGKAT POTENSI BANJIR		
TINGGI	MENENGAH	RENDAH
-	BULUNGAN : (Kec. Peso, Sekatak, Tanjungpalas, Tanjungpalas Barat, Tanjungpalas Timur, Tanjungselor)	BULUNGAN : (Kec. Tanjungpalas, Tanjungpalas Timur, Tanjungselor)
	MALINAU : (Kec. Kayan Hilir, Malinau Barat, Malinau Kota, Malinau Utara, Mentarang, Mentarang Hulu, Sungaitubu)	NUNUKAN : (Kec. Krayan, Lumbis Ogong, Nunukan, Nunukan Selatan, Sebatik Timur, Sebuku, Sembakung)
	NUNUKAN : (Kec. Krayan, Lumbis, Lumbis Ogong, Sebuku, Sembakung, Sembakung Atulai)	
	TANA TIDUNG : (Kec. Betayau)	

## 25. PRAKIRAAN DAERAH POTENSI BANJIR SULAWESI UTARA NOVEMBER 2023

Gambar 26.



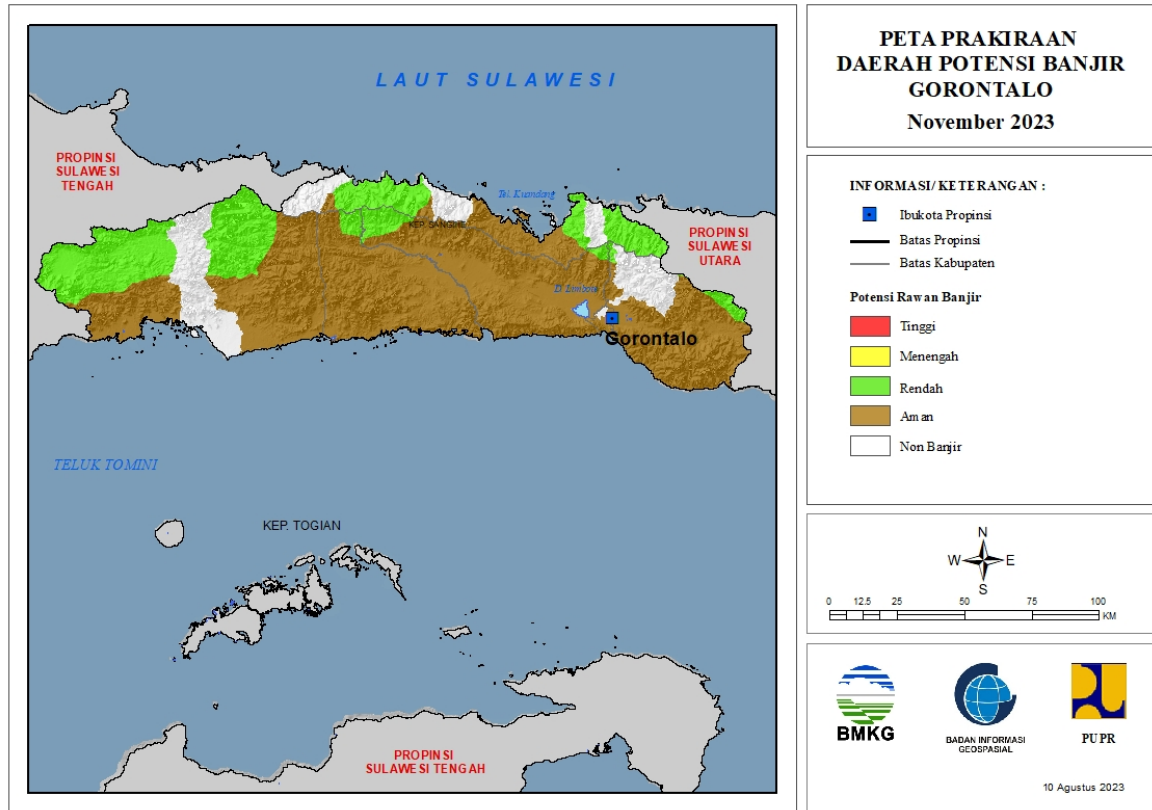
Tabel 25.

TINGKAT POTENSI BANJIR		
TINGGI	MENENGAH	RENDAH
-	KEPULAUAN SANGIHE : (Kec. Kendahe, Manganitu, Manganitu Selatan, Tabukan Selatan, Tabukan Selatan Tengah, Tabukan Selatan Tenggara, Tabukan Tengah, Tahuna, Tahuna Timur, Tamako)	BOLAANG MONGONDOW : (Kec. Bolaang, Bolaang Timur, Dumoga, Dumoga Barat, Dumoga Tengah, Dumoga Tenggara, Dumoga Timur, Dumoga Utara, Lolak, Lolayan, Passi Timur, Poigar, Sang Tombolang)
		BOLAANG MONGONDOW SELATAN : (Kec. Bolaang Uki, Pinolosian, Pinolosian Tengah, Pinolosian Timur, Posigadan)
		BOLAANG MONGONDOW TIMUR : (Kec. Kotabunan, Nuangan, Tutuyan)
		BOLAANG MONGONDOW UTARA : (Kec. Bintauna, Bolangitang Barat, Bolangitang Timur, Sangkub)
		KEPULAUAN SIAU TAGULANDANG BIARO : (Kec. Siau Barat, Siau Barat Selatan, Siau Barat Utara, Siau Timur, Siau Timur Selatan, Tagulandang Utara)

		KEPULAUAN TALAUD : (Kec. Rainis)
		KOTA BITUNG : (Kec. Aertembaga, Madidir, Maesa)
		KOTA KOTAMOBAGU : (Kec. Kotamobagu Barat)
		KOTA MANADO : (Kec. Bunaken, Bunaken Kepulauan, Malalayang, Mapanget, Paal Dua, Sario, Singkil, Tikala, Tuminiting, Wanea, Wenang)
		MINAHASA : (Kec. Kakas, Kakas Barat, Kawangkoan, Langowan Barat, Langowan Selatan, Langowan Timur, Langowan Utara, Mandolang, Remboken, Tombulu, Tompaso, Tompaso Barat, Tondano Barat, Tondano Selatan, Tondano Timur, Tondano Utara)
		MINAHASA SELATAN : (Kec. Amurang Barat, Tareran, Tompaso Baru, Tumpaan)
		MINAHASA TENGGARA : (Kec. Belang, Ratahan, Ratahan Timur, Ratatotok)
		MINAHASA UTARA : (Kec. Kalawat, Kauditan, Likupang Selatan, Likupang Timur, Talawaan)

## 26. PRAKIRAAN DAERAH POTENSI BANJIR GORONTALO NOVEMBER 2023

Gambar 27.

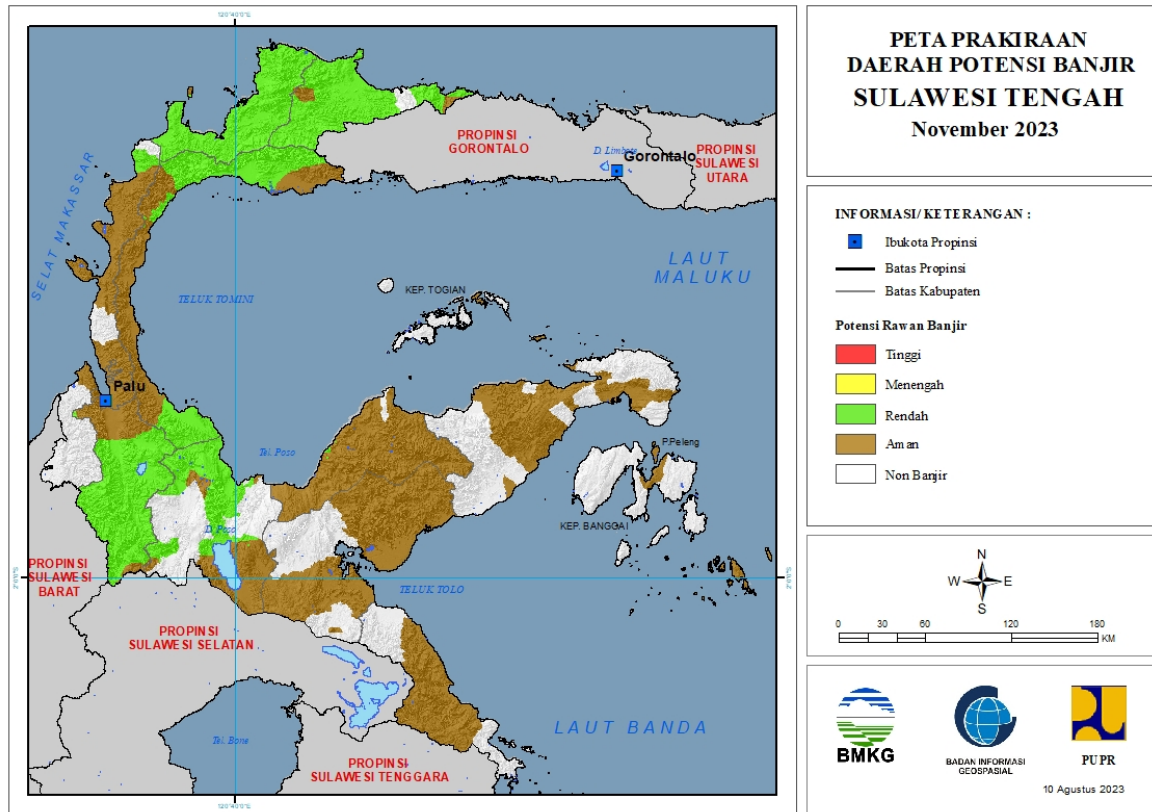


Tabel 26.

TINGKAT POTENSI BANJIR		
TINGGI	MENENGAH	RENDAH
-	-	BOALEMO : (Kec. Botumoita)
		BONE BOLANGO : (Kec. Bulango Utara, Pinogu, Suwawa Timur)
		GORONTALO : (Kec. Asparaga, Telaga, Telaga Biru)
		GORONTALO UTARA : (Kec. Atinggola, Biau, Kwandang, Sumalata, Tomilito)
		PAHUWATO : (Kec. Buntulia, Lemito, Popayato, Popayato Barat, Popayato Timur, Taluditi)

## 27. PRAKIRAAN DAERAH POTENSI BANJIR SULAWESI TENGAH NOVEMBER 2023

Gambar 28.



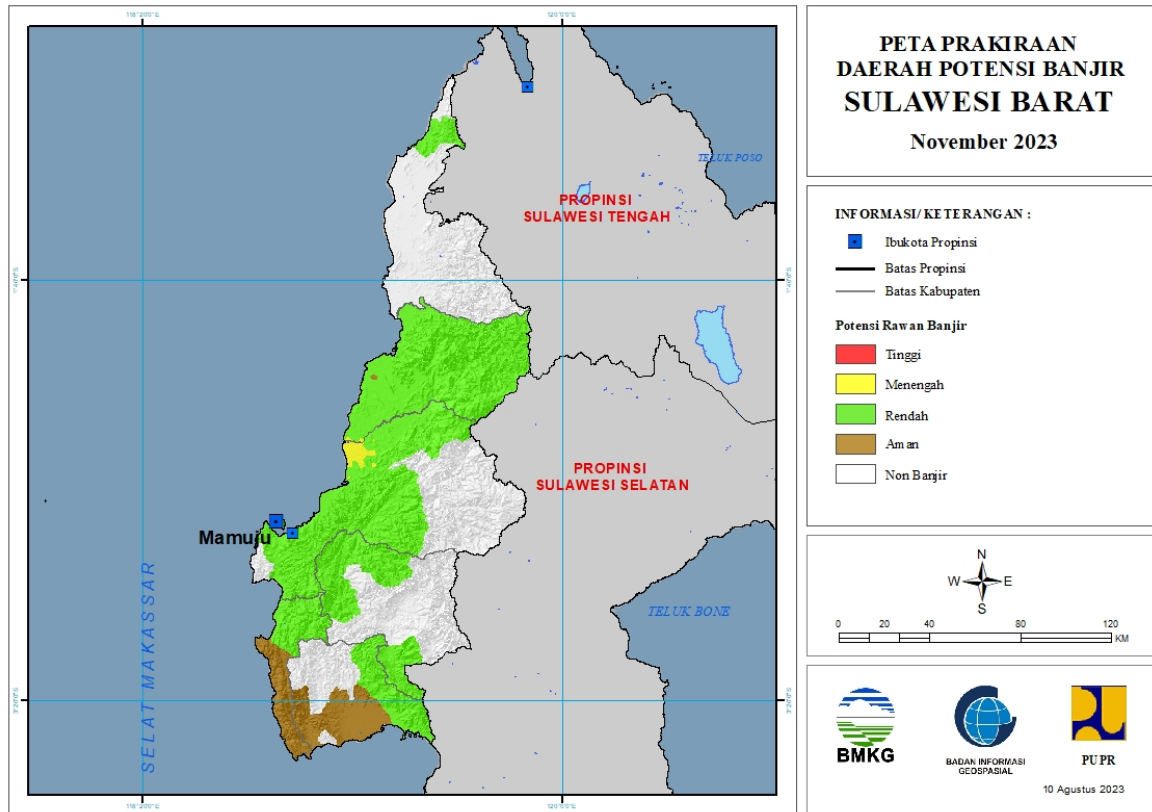
Tabel 27.

TINGKAT POTENSI BANJIR		
TINGGI	MENENGAH	RENDAH
-	-	BUOL : (Kec. Biau, Bokat, Bukal, Bunobogu, Karamat, Lakea, Momunu, Paleleh, Paleleh Barat, Tiluan)
		DONGGALA : (Kec. Dampelas, Sojol)
		PARIGI MOUTONG : (Kec. Balinggi, Bolano, Bolano Lambunu, Mepanga, Moutong, Ongka Malino, Palasa, Parigi, Parigi Selatan, Sausu, Sidoan, Taopa, Tinombo, Tomini, Torue)
		POSO : (Kec. Lore Barat, Lore Utara, Pamona Barat, Pamona Puselemba, Pamona Timur, Poso Kota Selatan, Poso Kota Utara, Poso Pesisir, Poso Pesisir Selatan, Poso Pesisir Utara)
		SIGI : (Kec. Dolo Selatan, Gumbasa, Kulawi, Kulawi Selatan, Lindu, Marawola Barat, Nokilalaki, Palolo, Pipikoro, Tanambulava)
		TOJO UNA-UNA : (Kec. Tojo)

		TOLI TOLI : (Kec. Baolan, Basidondo, Dako Pemean, Dampal Selatan, Dampal Utara, Dondo, Galang, Lampasio, Ogodeide, Toli-Toli Utara)
--	--	---

## 28. PRAKIRAAN DAERAH POTENSI BANJIR SULAWESI BARAT NOVEMBER 2023

Gambar 29.

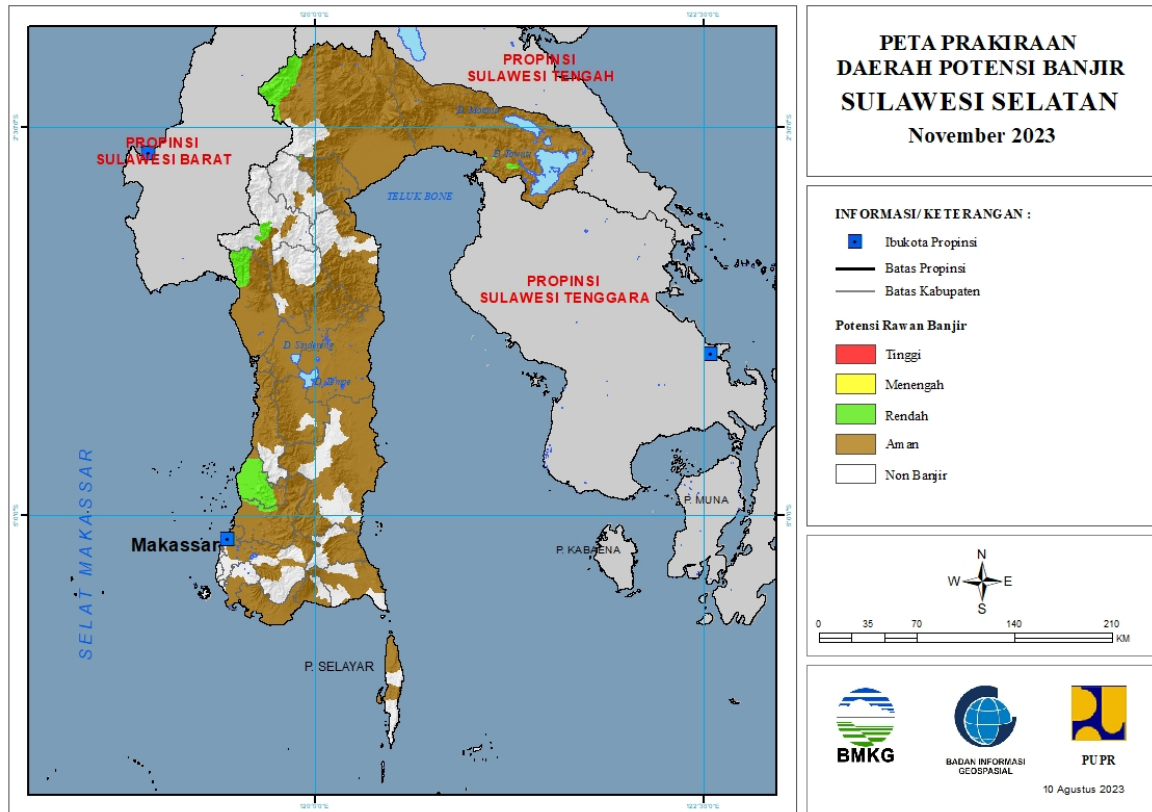


Tabel 28.

TINGKAT POTENSI BANJIR		
TINGGI	MENENGAH	RENDAH
-	MAMUJU : (Kec. Kalukku, Papalang, Sampaga, Tommo)	MAJENE : (Kec. Malunda, Ulumanda)
	MAMUJU TENGAH : (Kec. Pangale)	MAMASA : (Kec. Aralle, Mambi, Messawa, Sumarorong, Tabulahan)
		MAMUJU : (Kec. Boneharu, Kalukku, Mamuju, Papalang, Sampaga, Simboro, Tapalang, Tommo)
		MAMUJU TENGAH : (Kec. Budong-Budong, Karossa, Pangale, Tobadak, Topoyo)
		MAMUJU UTARA : (Kec. Bambalamotu)
		POLEWALI MANDAR : (Kec. Anreapi, Binuang, Mapilli, Matakali, Matangnga, Polewali, Tapango)

## 29. PRAKIRAAN DAERAH POTENSI BANJIR SULAWESI SELATAN NOVEMBER 2023

Gambar 30.



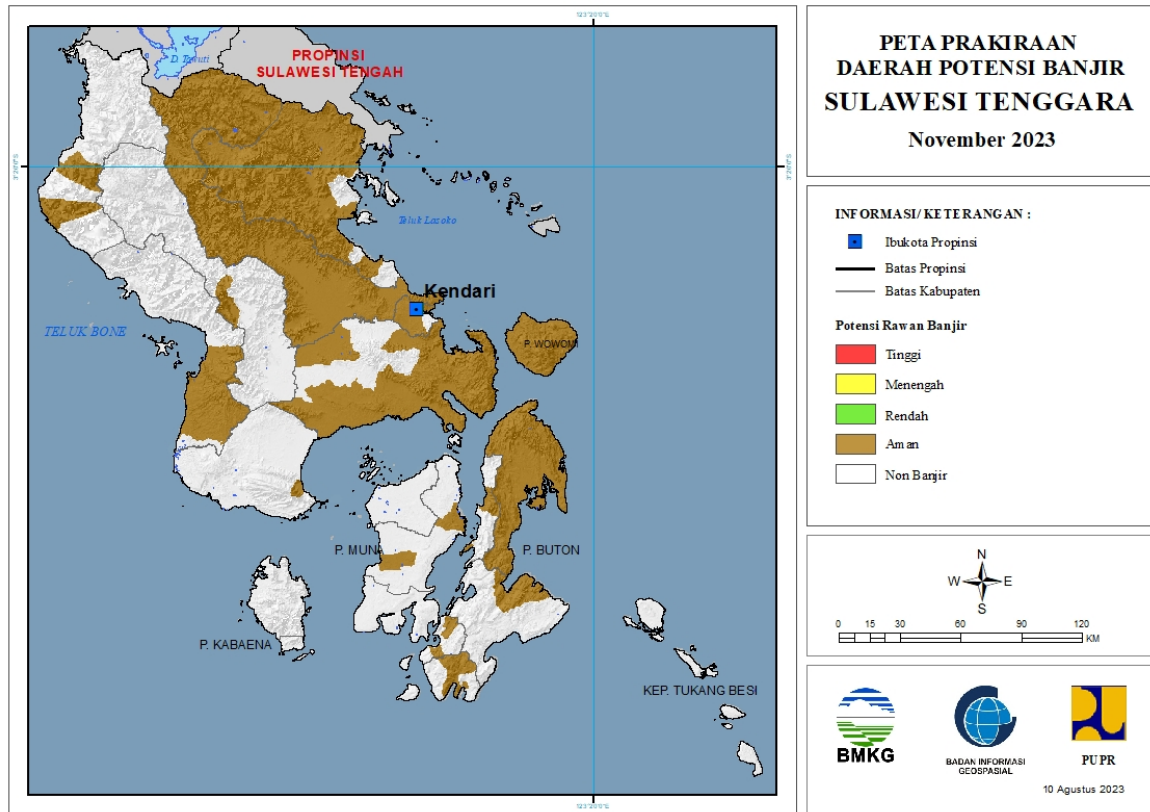
Tabel 29.

TINGKAT POTENSI BANJIR		
TINGGI	MENENGAH	RENDAH
-	-	LUWU : (Kec. Walenrang Barat)
		LUWU TIMUR : (Kec. Malili, Wasuponda)
		LUWU UTARA : (Kec. Seko)
		MAROS : (Kec. Bantimurung, Bontoa, Cenrana)
		PANGKAJENE KEPULAUAN : (Kec. Balocci, Bungoro, Labakkang, Mandalle, Marang, Minasa Tene, Pangkajene, Segeri, Tondong Tallasa)
		PINRANG : (Kec. Lembang)
		TANA TORAJA : (Kec. Bonggakaradeng)



### 30. PRAKIRAAN DAERAH POTENSI BANJIR SULAWESI TENGGARA NOVEMBER 2023

Gambar 31.

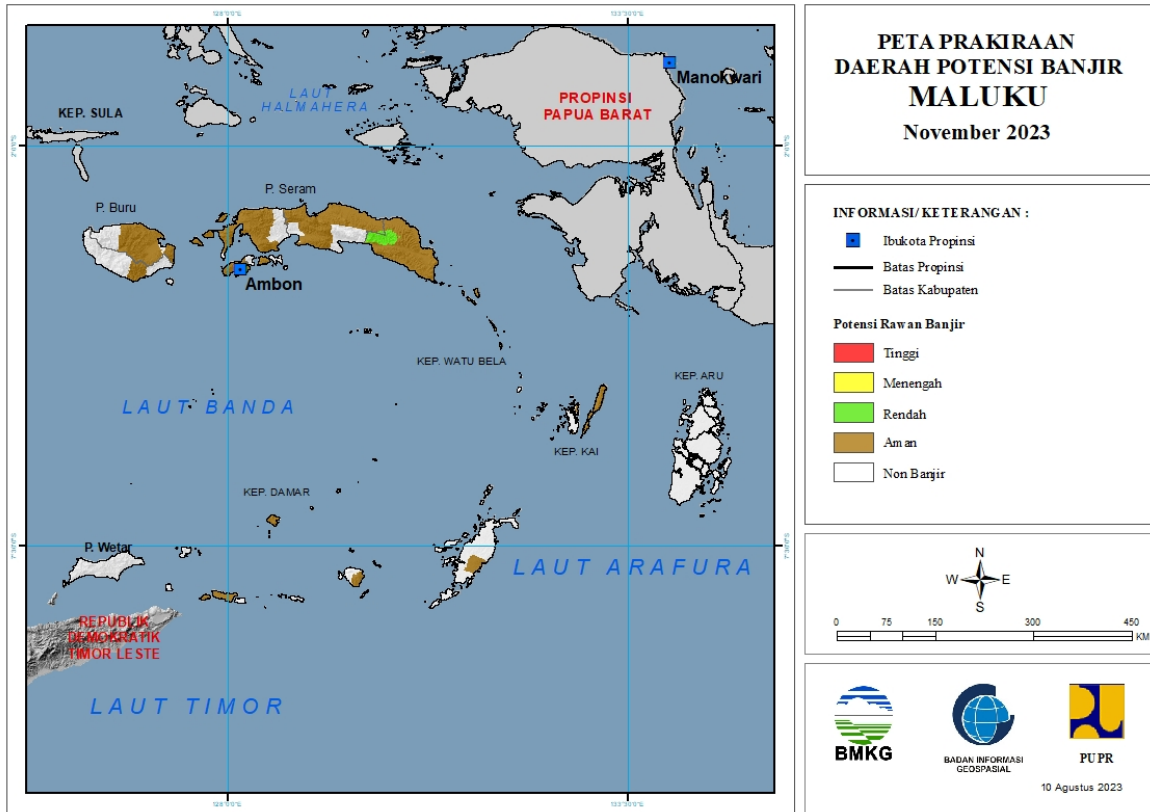


Tabel 30.

TINGKAT POTENSI BANJIR		
TINGGI	MENENGAH	RENDAH
-	-	-

### 31. PRAKIRAAN DAERAH POTENSI BANJIR MALUKU NOVEMBER 2023

Gambar 32.

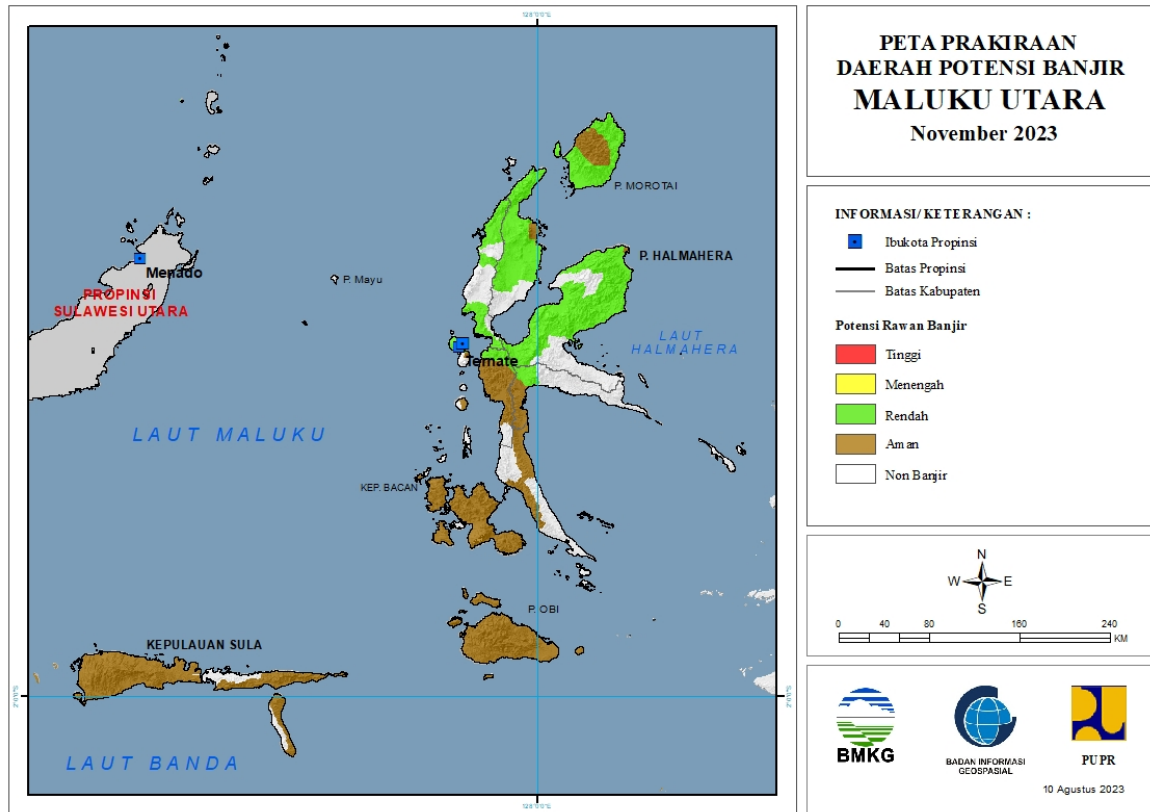


Tabel 31.

TINGKAT POTENSI BANJIR		
TINGGI	MENENGAH	RENDAH
-	-	MALUKU TENGAH : (Kec. Seram Utara Timor Seti)
		SERAM BAGIAN TIMUR : (Kec. Bula, Bula Barat, Siwalalat, Werinama)

## 32. PRAKIRAAN DAERAH POTENSI BANJIR MALUKU UTARA NOVEMBER 2023

Gambar 33.



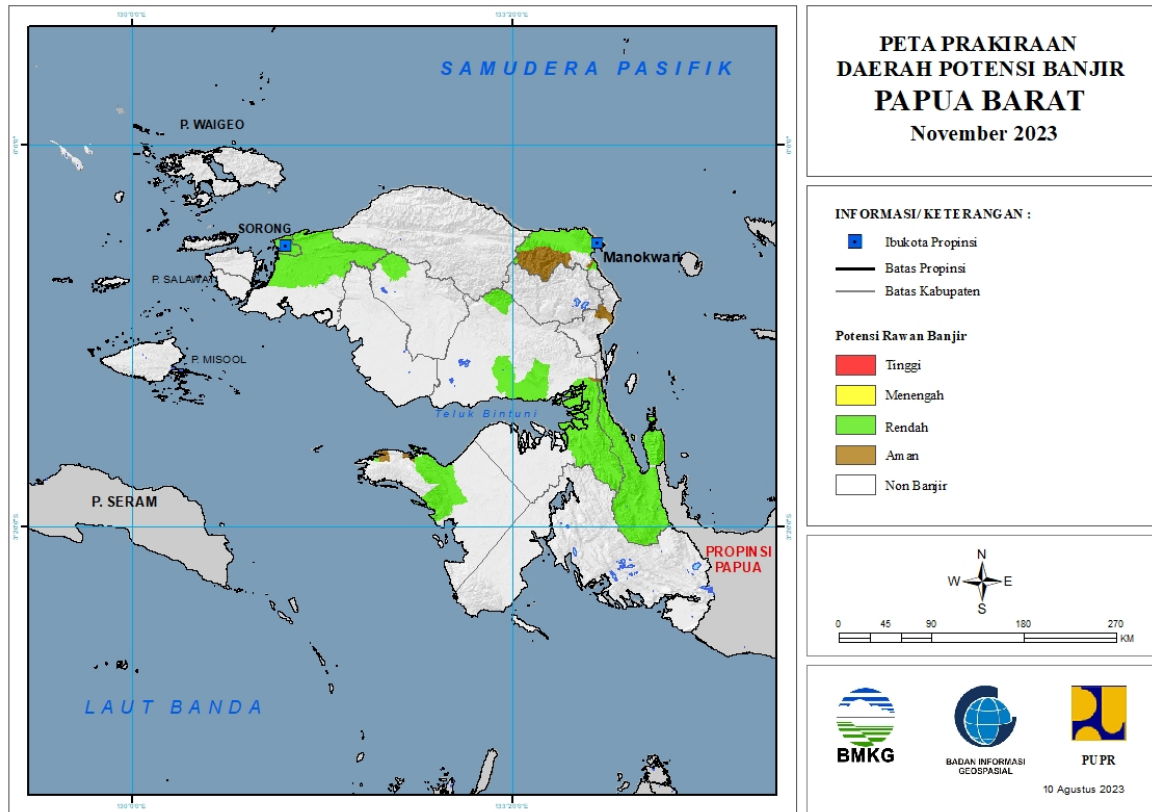
Tabel 32.

TINGKAT POTENSI BANJIR		
TINGGI	MENENGAH	RENDAH
-	-	HALMAHERA BARAT : (Kec. Ibu, Jailolo, Jailolo Selatan, Loloda)
		HALMAHERA TENGAH : (Kec. Weda Tengah)
		HALMAHERA TIMUR : (Kec. Maba, Maba Tengah, Maba Utara, Wasile, Wasile Selatan, Wasile Timur, Wasile Utara)
		HALMAHERA UTARA : (Kec. Galela, Galela Barat, Galela Selatan, Galela Utara, Kao Barat, Kao Utara, Loloda Utara, Tobelo Barat, Tobelo Selatan, Tobelo Tengah, Tobelo Timur, Tobelo Utara)
		KOTA TERNATE : (Kec. Kota Ternate Selatan, Kota Ternate Tengah, Kota Ternate Utara, Pulau Ternate)
		PULAU MOROTAI : (Kec. Morotai Jaya, Morotai Selatan, Morotai Selatan Barat, Morotai Timur, Morotai Utara)

		TIDORE KEPULAUAN : (Kec. Oba Tengah, Oba Utara, Tidore Timur)
--	--	---

### 33. PRAKIRAAN DAERAH POTENSI BANJIR PAPUA BARAT NOVEMBER 2023

Gambar 34.

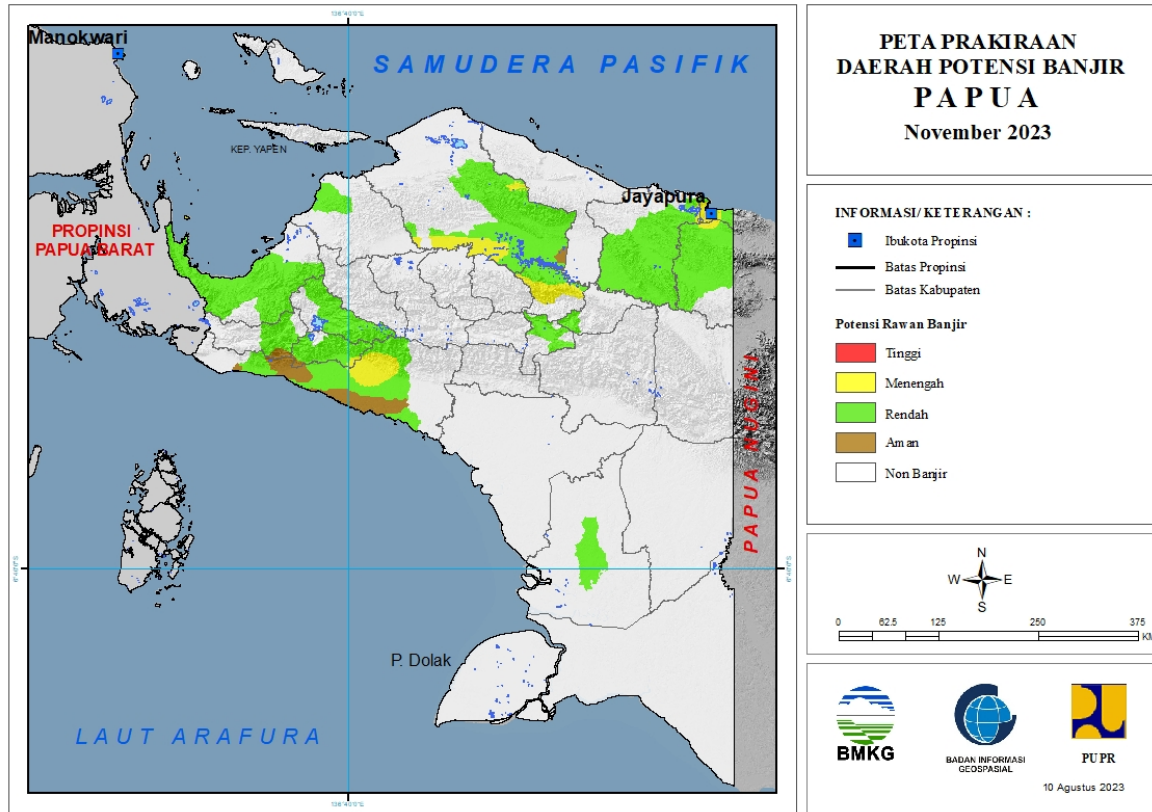


Tabel 33.

TINGKAT POTENSI BANJIR		
TINGGI	MENENGAH	RENDAH
-	-	FAK-FAK : (Kec. Arguni, Fak-Fak Timur, Kokas, Mbahamdandara, Teluk Patipi)
		KOTA SORONG : (Kec. Sorong, Sorong Barat, Sorong Kepulauan, Sorong Manoi, Sorong Timur, Sorong Utara)
		MANOKWARI : (Kec. Manokwari Barat, Manokwari Selatan, Manokwari Timur, Manokwari Utara, Masni, Prafi, Sidey)
		MAYBRAT : (Kec. Mare)
		SORONG : (Kec. Aimas, Klamono, Makbon, Mayamuk, Salawati, Sayosa)
		TELUK BINTUNI : (Kec. Bintuni, Kuri, Moskona Timur, Tembuni, Wamesa)
		TELUK WONDAMA : (Kec. Kuriwamesa, Naikere, Nikiwar, Roon, Teluk Duairi, Wamesa, Wasior, Windesi)

### 34. PRAKIRAAN DAERAH POTENSI BANJIR PAPUA NOVEMBER 2023

Gambar 35.



Tabel 34.

TINGKAT POTENSI BANJIR		
TINGGI	MENENGAH	RENDAH
-	DEIYAI : (Kec. Bowobado)	DEIYAI : (Kec. Bowobado, Kapiroya, Tigi Barat)
	JAYAPURA : (Kec. Sentani Timur)	DOGIYAI : (Kec. Dogiyai, Kamu, Kamu Selatan, Mapia, Mapia Barat, Mapia Tengah)
	KEEROM : (Kec. Arso Barat, Skanto)	JAYAPURA : (Kec. Airu, Ebungfao, Gresi Selatan, Kaureh, Kemtuk, Kemtuk Gresi, Sentani, Sentani Timur, Yapsi)
	KOTA JAYAPURA : (Kec. Abepura, Heram, Jayapura Selatan, Jayapura Utara, Muara Tami)	JAYAWIJAYA : (Kec. Asologaima, Asolokobal, Asotipo, Bolakme, Hubikiak, Hubikosi, Kurulu, Libarek, Maima, Molagalome, Muliama, Musاتفak, Piramid, Pisugi, Siepkosi, Silo Karno Doga, Walelagama, Wamena, Wita Waya, Wolo, Yalengga)
	MAMBERAMO RAYA : (Kec. Mamberamo Hulu, Mamberamo Tengah, Rufaer)	KEEROM : (Kec. Arso, Arso Barat, Arso Timur, Mannem, Senggi, Skanto, Waris)
	MAMBERAMO TENGAH : (Kec. Megambilis)	KEPULAUAN YAPEN : (Kec. Yapen Selatan)
	MIMIKA : (Kec. Iwaka, Kuala Kencana, Kwamki Narama, Mimika Baru, Tembagapura, Wania)	KOTA JAYAPURA : (Kec. Abepura, Jayapura Selatan, Jayapura Utara, Muara Tami)

	NABIRE : (Kec. Teluk Umar, Yaur)	MAMBERAMO RAYA : (Kec. Mamberamo Hulu, Mamberamo Tengah, Rufaer)
		MAMBERAMO TENGAH : (Kec. Megambilis)
		MAPPI : (Kec. Obaa)
		MIMIKA : (Kec. Amar, Iwaka, Mimika Barat, Mimika Barat Tengah, Mimika Baru, Mimika Tengah, Mimika Timur, Mimika Timur Jauh, Tembagapura, Wania)
		NABIRE : (Kec. Dipa, Makimi, Nabire, Nabire Barat, Siriwo, Teluk Kimi, Teluk Umar, Uwapa, Wanggar, Yaro, Yaur)
		PANIAI : (Kec. Aradide, Bibida, Bogabaida, Dumadama, Ekadide, Kebo, Paniai Timur)
		WAROPEN : (Kec. Oudate)
		YALIMO : (Kec. Abenaho)