

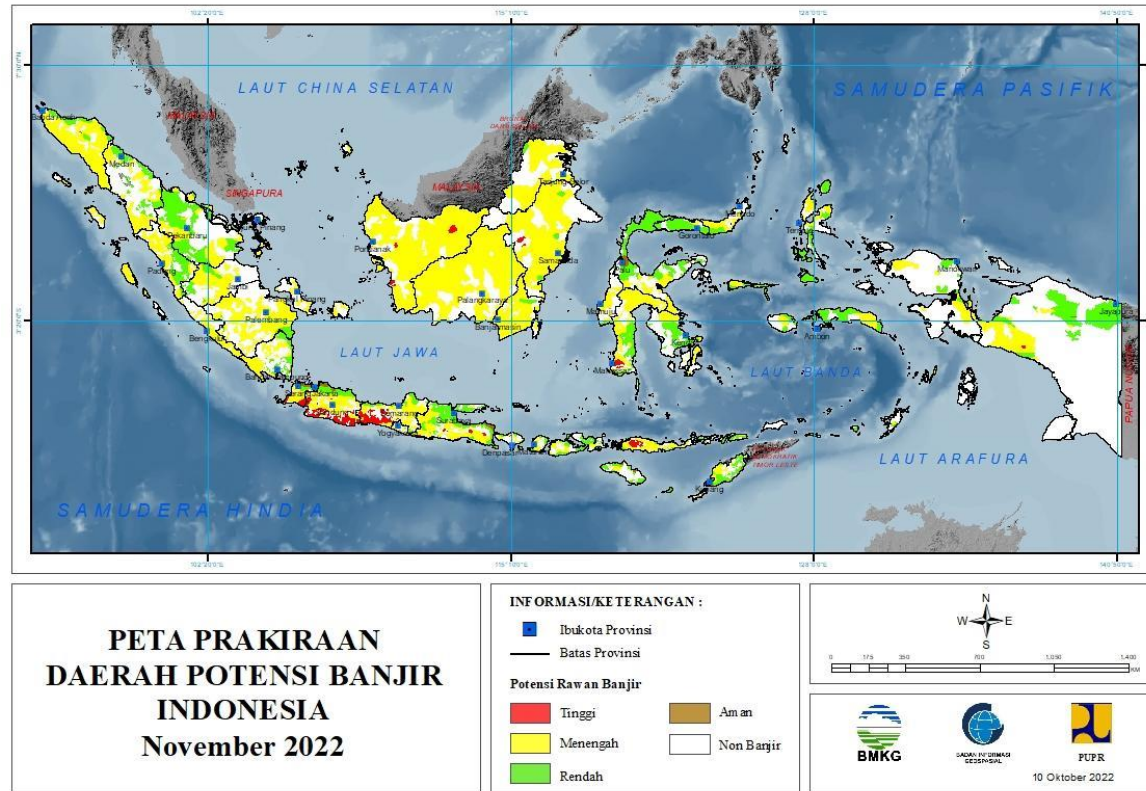
**PRAKIRAAN DAERAH POTENSI BANJIR
UPDATE 10 OKTOBER 2022**



BADAN METEOROLOGI KLIMATOLOGI DAN GEOFISIKA

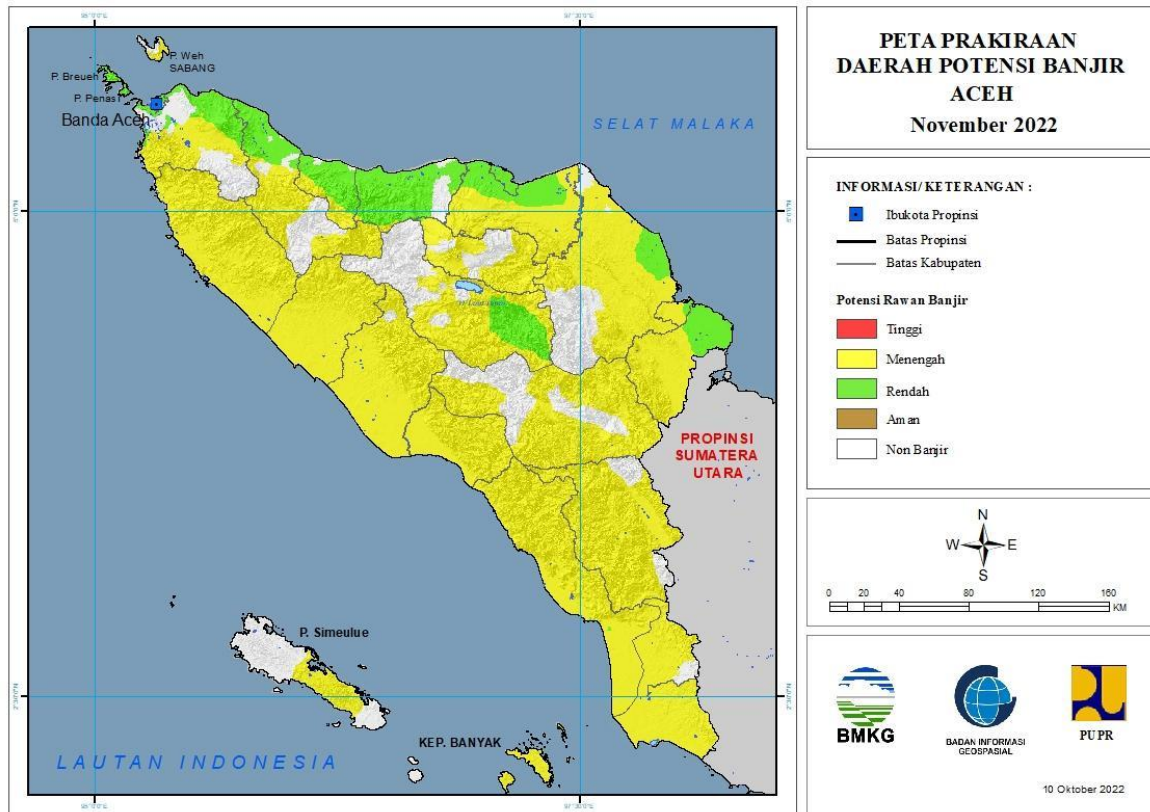
PRAKIRAAN DAERAH POTENSI BANJIR INDONESIA NOVEMBER 2022

Gambar 1.



1. PRAKIRAAN DAERAH POTENSI BANJIR ACEH NOVEMBER 2022

Gambar 2.



Tabel 1.

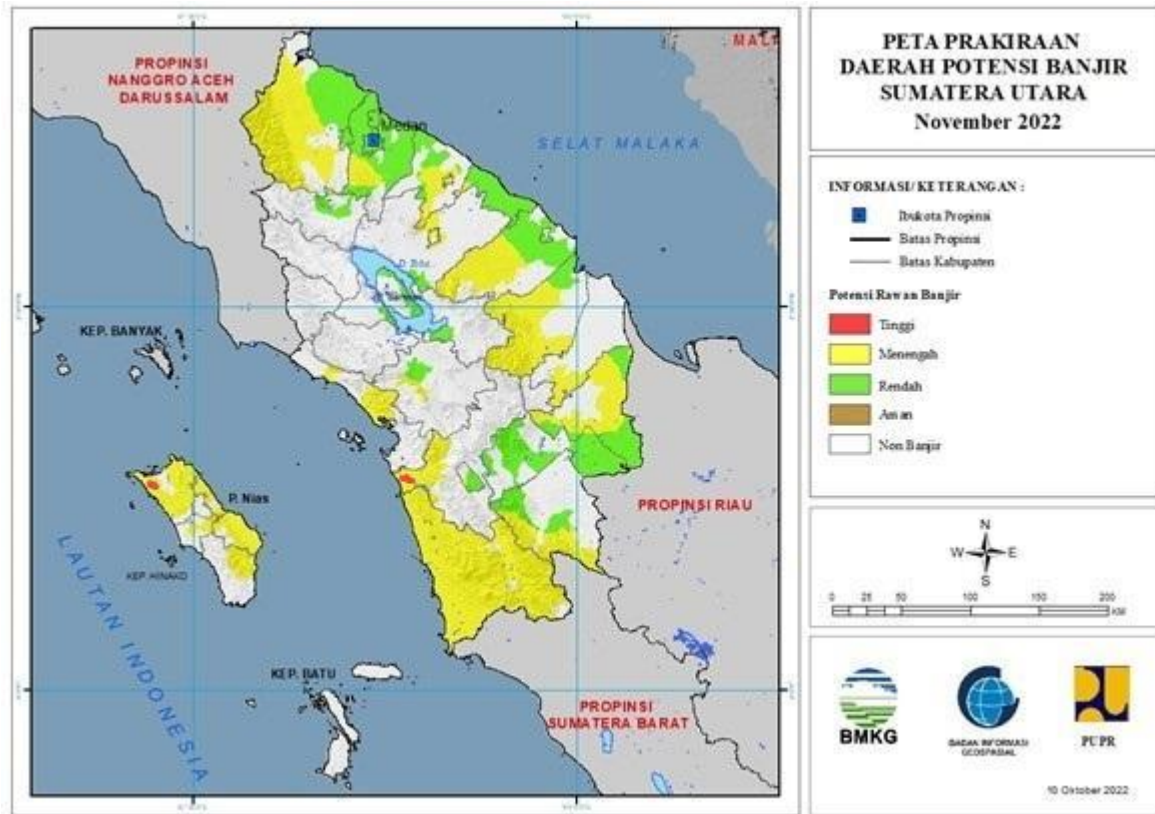
TINGKAT POTENSI BANJIR		
TINGGI	MENENGAH	RENDAH
-	ACEH BARAT : (Kec. Arongan Lambalek, Bubon, Johan Pahlawan, Kaway XVI, Meureubo, Pante Ceureumen, Panton Reu, Samatiga, Sungai Mas, Woyla, Woyla Barat, Woyla Timur)	ACEH BESAR : (Kec. Baitussalam, Darul Imarah, Indrapuri, Lemb Seulawah, Leupung, Lhoong, Masjid Raya, Peukan Bada, Pulo Aceh, Seulimeum, Suka Makmur)
	ACEH BARAT DAYA : (Kec. Babahrot, Blang Pidie, Jeumpa, Kuala Batee, Lembah Sabil, Manggeng, Setia, Susoh, Tangan-Tangan)	ACEH SELATAN : (Kec. Bakongan, Bakongan Timur, Kluet Selatan, Kluet Utara, Labuhan Haji, Labuhan Haji Timur, Meukek, Pasie Raja, Sama Dua, Tapak Tuan, Trumon)
	ACEH BESAR : (Kec. Indrapuri, Kota Cotglie, Lemb Seulawah, Leupung, Lhoong, Seulimeum, Suka Makmur)	ACEH TAMIANG : (Kec. Banda Mulia, Bendahara, Karang Baru, Manyak Payed, Rantau, Seruway)
	ACEH JAYA : (Kec. Darul Hikmah, Indrajaya, Jaya, Krueng Sabee, Panga, Pasie Raya, Sampoiniet, Setia Bhakti, Teunom)	ACEH TENGAH : (Kec. Bintang, Linge)
	ACEH SELATAN : (Kec. Bakongan, Bakongan Timur, Kluet Selatan, Kluet Tengah, Kluet Timur, Kluet Utara, Kota	ACEH TIMUR : (Kec. Idi Rayeuk, Idi Timur, Peudawa, Peureulak, Peureulak Barat, Peureulak Timur, Rantau Selamat, Ranto

	Bahagia, Labuhan Haji, Labuhan Haji Barat, Labuhan Haji Timur, Meukek, Pasie Raja, Sama Dua, Sawang, Tapak Tuan, Trumon, Trumon Tengah, Trumon Timur)	Peureulak, Simpang Ulim, Sungai Raya)
	ACEH SINGKIL : (Kec. Danau Paris, Gunung Meriah, Kota Baharu, Kuala Baru, Pulau Banyak, Pulau Panggung, Simpang Kanan, Singkil, Singkil Utara, Singkohor, Suro)	ACEH UTARA : (Kec. Baktiya, Baktiya Barat, Banda Baro, Dewantara, Geurudong Pase, Kuta Makmur, Lapang, Lhoksukon, Matangkuli, Meurah Mulia, Muara Batu, Nibong, Nisam, Nisam Antara, Paya Bakong, Pirak Timur, Samudera, Sawang, Seunuddon, Simpang Keramat, Syamtalira Aron, Syamtalira Bayu, Tanah Jambo Aye, Tanah Luas, Tanah Pasir)
	ACEH TAMIANG : (Kec. Bandar Pusaka, Karang Baru, Kejuruan Muda, Kuala Simpang, Banyak Payed, Rantau, Sekerak, Tamiang Hulu, Tenggulun)	BENER MERIAH : (Kec. Pintu Rime Gayo)
	ACEH TENGAH : (Kec. Bebesen, Bintang, Jagong Jeget, Kebayakan, Kute Panang, Linge, Pegasing, Silih Nara)	BIREUEN : (Kec. Gandapura, Jeumpa, Jeunieb, Juli, Kota Juang, Kuala, Kuta Blang, Makmur, Pandrah, Peudada, Peulimbang, Peusangan, Samalanga, Simpang Mamplam)
	ACEH TENGGARA : (Kec. Babul Makmur, Babul Rahmah, Babussalam, Badar, Babel, Bukit Tusam, Darul Hasanah, Deleng Pokhkisen, Lawe Alas, Lawe Bulan, Lawe Sigala-Gala, Lawe Sumur, Semadam, Tanoh Alas)	KOTA BANDA ACEH : (Kec. Baiturrahman, Jaya Baru, Kuta Alam, Kuta Raja, Lueng Bata, Meuraxa, Syiah Kuala)
	ACEH TIMUR : (Kec. Banda Alam, Birem Bayeun, Darul Aman, Darul Ihsan, Idi Rayeuk, Idi Timur, Idi Tunong, Indra Amakmu, Julok, Nurussalam, Pante Beudari, Peudawa, Peunaron, Peureulak, Peureulak Timur, Rantau Selamat, Ranto Peureulak, Simpang Jernih, Simpang Ulim, Sungai Raya)	KOTA LANGSA : (Kec. Langsa Barat, Langsa Timur)
	ACEH UTARA : (Kec. Baktiya, Cot Girek, Geurudong Pase, Kuta Makmur, Langkahan, Lhoksukon, Matangkuli, Meurah Mulia, Nibong, Nisam Antara, Paya Bakong, Pirak Timur, Sawang, Seunuddon, Simpang Keramat, Syamtalira Bayu, Tanah Jambo Aye, Tanah Luas)	KOTA LHOKSEUMAWA : (Kec. Banda Sakti, Blang Mangat, Muara Dua, Muara Satu)
	BENER MERIAH : (Kec. Bukit, Permata, Pintu Rime Gayo, Syiah Utama, Timang Gajah, Wih Pesam)	PIDIE : (Kec. Batee, Delima, Geumpang, Glumpang Tiga, Indrajaya, Kembang Tanjung, Mila, Muara Tiga, Mutiara, Padang Tiji, Peukan Baro, Pidie, Sakti, Simpang Tiga, Titeue)
	BIREUEN : (Kec. Jeunieb, Juli, Makmur, Peudada, Peulimbang, Samalanga, Simpang Mamplam)	PIDIE JAYA : (Kec. Bandar Baru, Bandar Dua, Meurah Dua, Meureudu, Trienggadeng, Ulim)

	GAYOLUES : (Kec. Blang Kejeren, Blang Pegayon, Kuta Panjang, Pining, Putri Betung, Rikit Gaib, Terangun)	
	KOTA LANGSA : (Kec. Langsa Barat, Langsa Baro, Langsa Kota, Langsa Lama, Langsa Timur)	
	KOTA SABANG : (Kec. Sukajaya)	
	KOTA SUBULUSSALAM : (Kec. Longkib, Rundeng, Simpang Kiri, Sultan Daulat)	
	NAGAN RAYA : (Kec. Beutong, Darul Makmur, Kuala, Kuala Pesisir, Seunagan, Seunagan Timur, Suka Makmue, Tadu Raya, Tripa Makmur)	
	PIDIE : (Kec. Geumpang, Glumpang Tiga, Mila, Padang Tiji, Sakti, Tangse, Tiro/Truseb, Titeue)	
	PIDIE JAYA : (Kec. Bandar Baru, Meurah Dua, Meureudu)	
	SIMEULUE : (Kec. Simeulue Barat, Simeulue Tengah, Simeulue Timur)	

2. PRAKIRAAN DAERAH POTENSI BANJIR SUMATERA UTARA NOVEMBER 2022

Gambar 3.



Tabel 2.

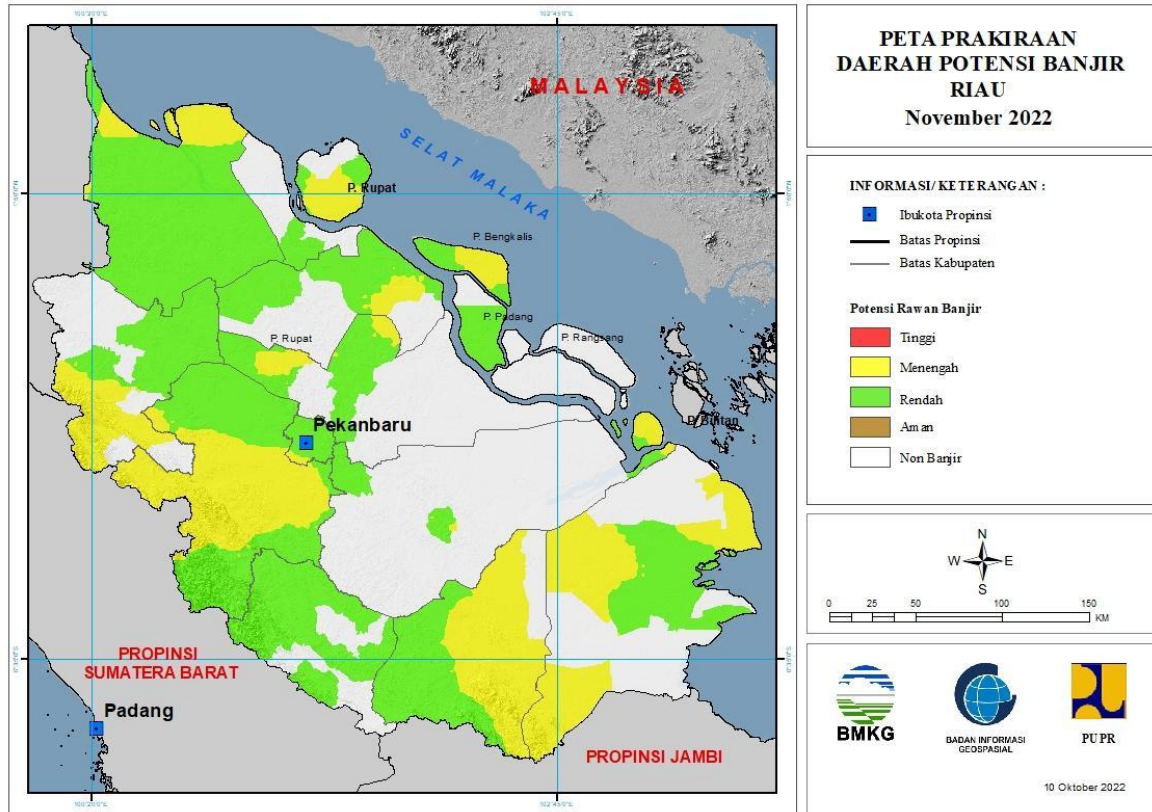
TINGKAT POTENSI BANJIR		
TINGGI	MENENGAH	RENDAH
NIAS UTARA : (Kec. Lahewa)	ASAHAN : (Kec. Airbatu, Bandarpasirmandoge, Bandarpulau, Buntupane, Pulobandring, Rahuning, Setiajanji, Telukdalam, Tinggiraja)	ASAHAN : (Kec. Airbatu, Airjoman, Bandarpasirmandoge, Buntupane, Kisaran Barat, Kisaran Timur, Meranti, Pulobandring, Rawangpancaarga, Seidadap, Seikepayang, Setiajanji, Simpang Empat, Tanjungbalai, Telukdalam, Tinggiraja)
TAPANULI SELATAN : (Kec. Muarabatangtoru)	BATUBARA : (Kec. Seisuka)	BATUBARA : (Kec. Airputih, Limapuluh, Medangderas, Seibalai, Seisuka, Talawi, Tanjungtiram)
	DELI SERDANG : (Kec. Bangunpurba, Biru-Biru, Kutalimbaru, Namorambe, Pancurbatu, Senembahtanjungmuda Hilir, Sibolangit)	DELI SERDANG : (Kec. Bangunpurba, Beringin, Biru-Biru, Delitua, Galang, Hamparanperak, Kutalimbaru, Labuhandeli, Lubukpakam, Namorambe, Pagarmerbau, Pancurbatu, Pantailabu, Percutseituan, Senembahtanjungmuda Hilir, Sibolangit, Sunggal, Tanjungmorawa)

	KARO : (Kec. Tiganderket)	KARO : (Kec. Berastagi, Kabanjahe, Payung, Simpang Empat, Tiganderket)
	KOTA BINJAI : (Kec. Binjai Selatan)	KOTA BINJAI : (Kec. Binjai Barat, Binjai Selatan, Binjai Timur, Binjai Utara, Binjaikota)
	KOTA GUNUNG SITOLI : (Kec. Gunung Sitoli, Gunung Sitoli Alo'Oa, Gunung Sitoliidanoi)	KOTA MEDAN : (Kec. Medan Barat, Medan Timur, Medanampas, Medanarea, Medanbaru, Medanbelawan, Medandeli, Medandenai, Medanhelvetia, Medanjohor, Medankota, Medanlabuhan, Medanmaimun, Medanmarelan, Medanperjuangan, Medanpetisah, Medanpolonia, Medanselayang, Medansunggal, Medantembung, Medantuntungan)
	KOTA PADANGSIDIMPUAN : (Kec. Padangsidimpuan Batunadua, Padangsidimpuan Selatan, Padangsidimpuan Tenggara)	KOTA PADANGSIDIMPUAN : (Kec. Padangsidimpuan Batunadua, Padangsidimpuan Selatan, Padangsidimpuan Tenggara)
	KOTA PEMATANGSIANTAR : (Kec. Siantar Barat, Siantar Timur, Siantarmartoba, Siantarsitalasari)	KOTA TANJUNG BALAI : (Kec. Datukbandar, Datukbandar Timur)
	KOTA TEBING TINGGI : (Kec. Bajenis, Kota Tebingtinggi, Padang Hilir, Padang Hulu, Rambutan)	LABUHANBATU SELATAN : (Kec. Kampungrakyat, Sungai Kanan, Torgamba)
	LABUHANBATU : (Kec. Bilah Hulu, Rantau Selatan)	LABUHANBATU UTARA : (Kec. Kualuh Hulu, Kualuhleidong)
	LABUHANBATU SELATAN : (Kec. Kampungrakyat, Sungai Kanan, Torgamba)	LANGKAT : (Kec. Babalan, Binjai, Gebang, Hinai, Padangtualang, Sawitseberang, Secanggang, Seilepan, Stabat, Tanjungpura, Wampu)
	LABUHANBATU UTARA : (Kec. Aeknatas, Kualuh Hulu, Kualuh Selatan, Kualuhleidong, Marbau, Na Sembilan Sepuluh)	PADANG LAWAS : (Kec. Barumon, Sosa, Sosopan, Ulubarumon)
	LANGKAT : (Kec. Bahorok, Batangserangan, Besitang, Kuala, Padangtualang, Salopian, Sawitseberang, Seilepan, Wampu)	PADANG LAWAS UTARA : (Kec. Hulusihapas, Padangbolak, Simangambat)
	MANDAILING NATAL : (Kec. Batahan, Batangnatal, Bukitmalintang, Hutabargot, Kotanopan, Lembahsorikmarapi, Linggabayu, Muarabatanggadis, Muarasipongi, Natal, Panyabungan, Panyabungan Barat, Panyabungan Selatan, Panyabungan Timur, Panyabungan Utara, Rantobaek, Siabu, Sinunukan, Tambangan, Ulupungktu)	SAMOSIR : (Kec. Onanrunggu, Simanindo, Sitio-Tio)
	NIAS : (Kec. Bawolato, Gido, Idano Igawo)	SERDANG BEDAGAI : (Kec. Dolokmasihul, Pantaicermin, Perbaungan, Seirampah, Sipispis, Tebingtinggi)
	NIAS BARAT : (Kec. Lolofitu Moi, Mandrehe, Sirombo)	SIMALUNGUN : (Kec. Girsangsipanganbolon)

	NIAS SELATAN : (Kec. Gomo, Lahusa)	TAPANULI UTARA : (Kec. Sipoholon, Tarutung)
	NIAS UTARA : (Kec. Afulu, Alasa, Alasa Taumuzoi, Lahewa, Lotu, Namoha Esiwa, Sawo, Sitolu Ori, Tuhemberua)	TOBA SAMOSIR : (Kec. Balige, Laguboti)
	PADANG LAWAS : (Kec. Barumun, Batanglubuksutam, Sosa, Sosopan, Ulubarumun)	
	PADANG LAWAS UTARA : (Kec. Padangbolak, Simangambat)	
	SERDANG BEDAGAI : (Kec. Dolokmasihul, Seirampah, Sipispis, Tebingtinggi)	
	SIMALUNGUN : (Kec. Girsangsipanganbolon, Siantar, Tapiandolok)	
	TAPANULI SELATAN : (Kec. Angkolasangkunur, Batangtoru, Muarabatangtoru)	
	TAPANULI TENGAH : (Kec. Andamdewi, Barus, Kolang, Sorkam)	
	TAPANULI UTARA : (Kec. Sipoholon, Tarutung)	

3. PRAKIRAAN DAERAH POTENSI BANJIR RIAU NOVEMBER 2022

Gambar 4.



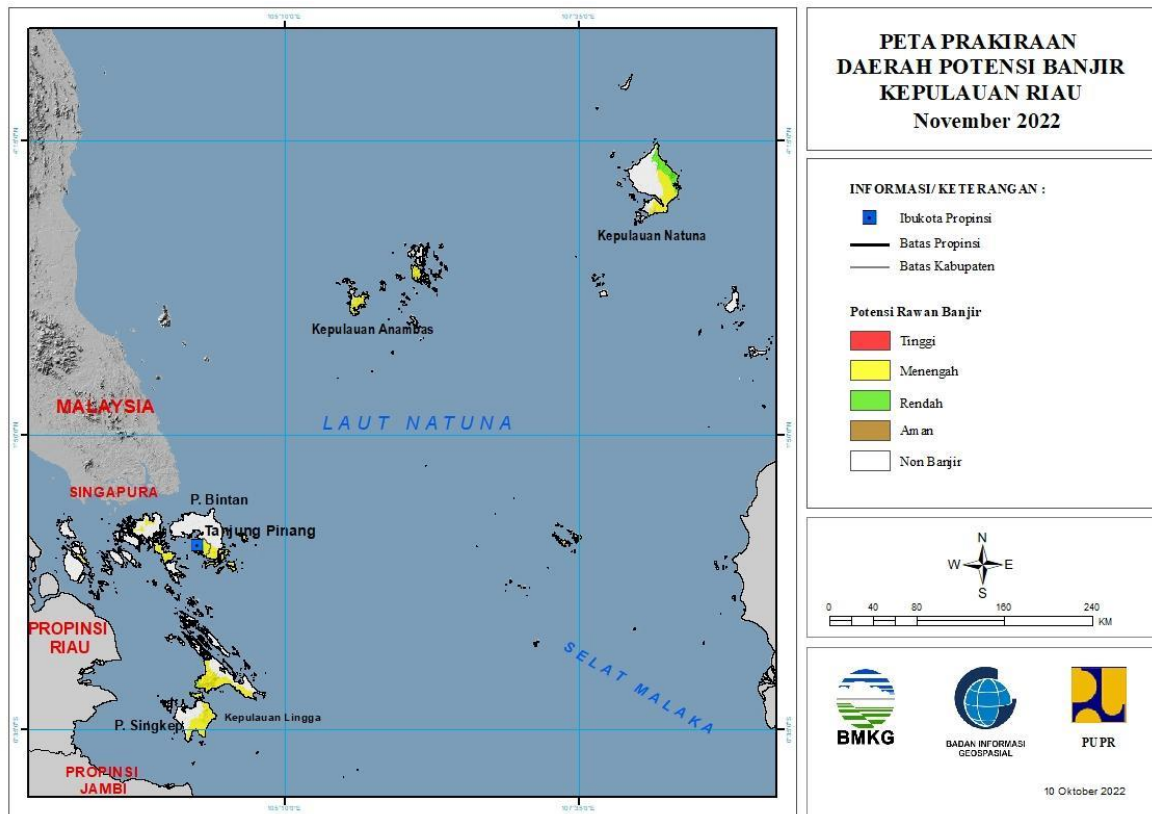
Tabel 3.

TINGKAT POTENSI BANJIR		
TINGGI	MENENGAH	RENDAH
-	BENGKALIS : (Kec. Bantan, Bengkalis, Bukitbatu, Rupert)	BENGKALIS : (Kec. Bantan, Bengkalis, Bukitbatu, Mandau, Rupert)
	INDRAGIRI HILIR : (Kec. Batangtuaka, Gaung, Gaunganakserka, Kateman, Kemuning, Keritang, Kuala Indragiri, Mandah, Tembilahan Hulu)	INDRAGIRI HILIR : (Kec. Batangtuaka, Gaung, Gaunganakserka, Kuala Indragiri, Mandah, Tembilahan, Tembilahan Hulu)
	INDRAGIRI HULU : (Kec. Batangcenaku, Batanggansal, Kelayang, Lirik, Lubuk Batu Jaya, Pasir Penyu, Rakitkulim, Rengat, Rengat Barat, Seberida, Sungailala)	INDRAGIRI HULU : (Kec. Batangcenaku, Batanggansal, Batangperanap, Kelayang, Lirik, Lubuk Batu Jaya, Pasir Penyu, Peranap, Rakitkulim, Sungailala)
	KAMPAR : (Kec. Bangkinang, Bangkinangseberang, Gunungsahilan, Kampar, Kampar Kiri, Kampar Timur, Kamparkiri Hilir, Kamparkiri Hulu, Kamparkiri Tengah, Kotokamparhulu, Kuok, Perhentianraja, Rumbiojaya, Salo, Siak Hulu, Tambang, Tapung, Tapung Hulu, Tigabelaskotokampar)	KAMPAR : (Kec. Gunungsahilan, Kampar Kiri, Kamparkiri Hilir, Kamparkiri Hulu, Kamparkiri Tengah, Siak Hulu, Tapung, Tapung Hilir, Tapung Hulu)

	KOTA PEKANBARU : (Kec. Bukitraya, Marpoyandamai, Payungsekaki, Tampan)	KEPULAUAN MERANTI : (Kec. Merbau)
	PELALAWAN : (Kec. Bandarpetalangan, Kualakampar)	KOTA DUMAI : (Kec. Bukitkapur, Dumai Barat)
	ROKAN HILIR : (Kec. Bangko, Kubu, Kububabusalam, Pasirlimaupapas, Simpang Kanan, Sinaboi)	KOTA PEKANBARU : (Kec. Bukitraya, Limapuluh, Marpoyandamai, Payungsekaki, Pekanbaru kota, Rumbai, Rumbaipesisir, Sail, Senapelan, Sukajadi, Tampan, Tenayanraya)
	ROKAN HULU : (Kec. Bangunpurba, Kuntodarussalam, Rambah, Rambahhilir, Rambahsamo, Rokanempatkota, Tandun)	KUANTAN SENGINGI : (Kec. Cerenti, Kuantan Hilir, Kuantan Tengah, Kuantanmudik, Logastanahdarat, Singingi, Singingi Hilir)
	SIAK : (Kec. Kandis, Sungaimandau)	PELALAWAN : (Kec. Bandarpetalangan, Bandarseikijang, Kualakampar)
		ROKAN HILIR : (Kec. Bagansinembah, Bangko, Bangkopusako, Batuhampar, Kubu, Kububabusalam, Pasirlimaupapas, Pujud, Rantaukopar, Rimbamelintang, Simpang Kanan, Sinaboi, Tanahputih, Tanahputihtanjungmelawan)
		ROKAN HULU : (Kec. Bangunpurba, Bonaidarussalam, Kepenuhan, Kuntodarussalam, Rambah, Rambahhilir, Rambahsamo, Tandun)
		SIAK : (Kec. Kandis, Sungaimandau, Tualang)

4. PRAKIRAAN DAERAH POTENSI BANJIR KEPULAUAN RIAU NOVEMBER 2022

Gambar 5.

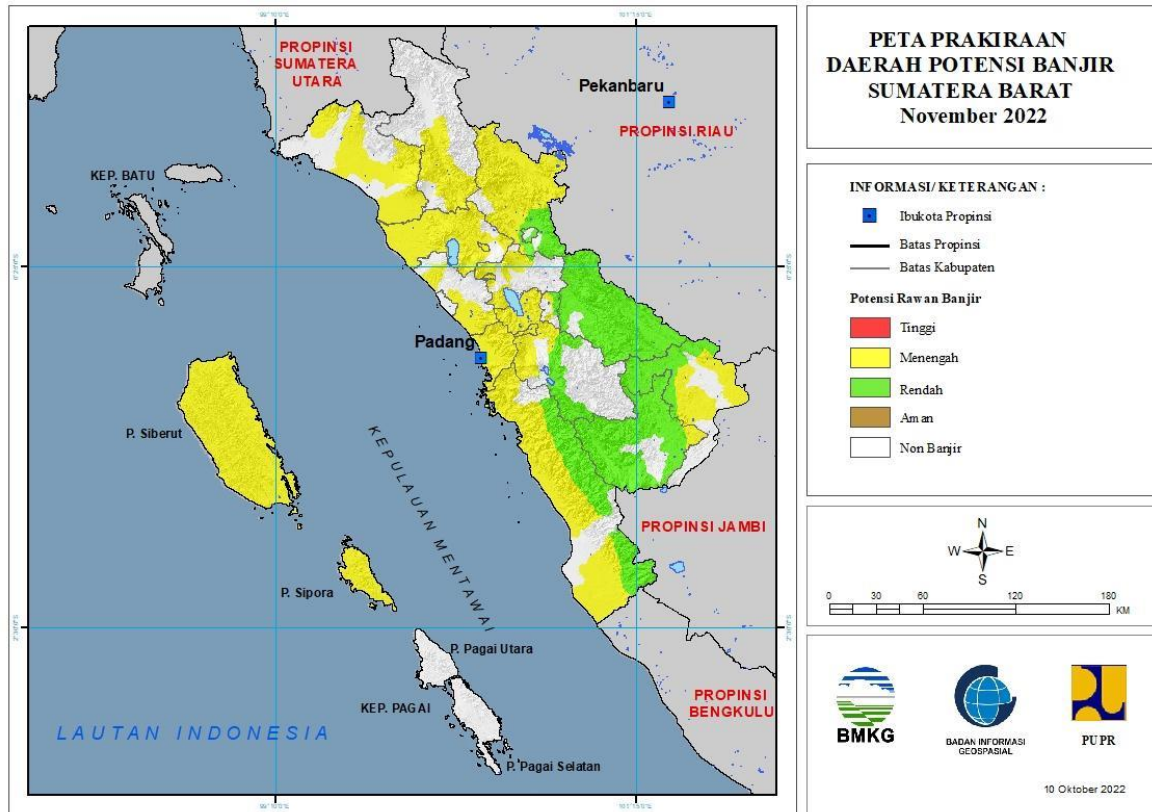


Tabel 4.

TINGKAT POTENSI BANJIR		
TINGGI	MENENGAH	RENDAH
-	BINTAN : (Kec. Bintan Timur, Tambelan)	KEPULAUAN ANAMBAS : (Kec. Jemaja Timur)
	KARIMUN : (Kec. Kualakampar)	KOTA BATAM : (Kec. Batamkota)
	KEPULAUAN ANAMBAS : (Kec. Jemaja Timur, Siantan, Siantan Timur)	LINGGA : (Kec. Lingga)
	KOTA BATAM : (Kec. Batamkota, Batuaji, Batuampar, Kualakampar)	NATUNA : (Kec. Bungunan Timur)
	KOTA TANJUNGPINANG : (Kec. Bukitbestari, Tanjungpinang Kota, Tanjungpinang Timur)	
	LINGGA : (Kec. Lingga, Singkep)	
	NATUNA : (Kec. Bungunan Timur)	

5. PRAKIRAAN DAERAH POTENSI BANJIR SUMATERA BARAT NOVEMBER 2022

Gambar 6.



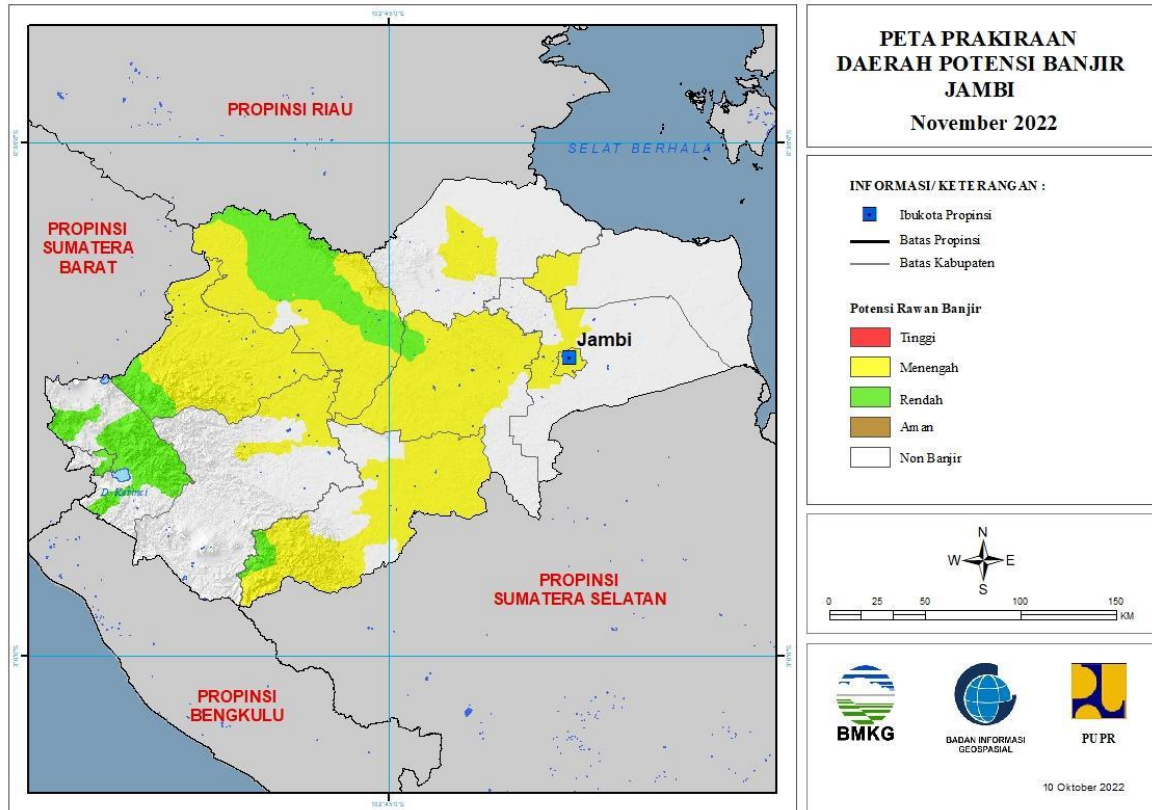
Tabel 5.

TINGKAT POTENSI BANJIR		
TINGGI	MENENGAH	RENDAH
-	AGAM : (Kec. Ampekkoto, Ampeknagari, Banuhampu, Baso, Lubukbasung, Malalak, Matur, Palembayan, Palupuh, Tanjungmutiara, Tanjungraya, Tilatangkamang)	DHARMASRAYA : (Kec. Kotobesar, Padanglaweh, Pulaupunjung, Sembilankoto, Timpeh)
	DHARMASRAYA : (Kec. Kotobesar, Kotosalak, Padanglaweh, Pulaupunjung, Timpeh, Tiumang)	KOTA PAYAKUMBUH : (Kec. Lampositigonagori, Payakumbuh Selatan, Payakumbuh Timur)
	KEPULAUAN MENTAWAI : (Kec. Siberut Barat, Siberut Barat Daya, Siberut Selatan, Siberut Tengah, Siberut Utara, Sipora Selatan, Sipora Utara)	KOTA SAWAHLUNTO : (Kec. Lembahsegar, Talawi)
	KOTA BUKITTINGGI : (Kec. Aurbirugotigobaleh, Gugukpanjang, Mandianginkotoselayan)	LIMA PULUH KOTA : (Kec. Akabiluru, Guguak, Harau, Larehsagohalaban, Mungka, Payakumbuh, Situjuahlimonagari)
	KOTA PADANG : (Kec. Bungustelukkabung, Kototengah, Kuranji, Lubukbegalung, Lubukkilangan, Nanggalo, Padang Barat,	PESISIR SELATAN : (Kec. Basaampekk Balaitapan, Batangkapas, Empatjurai, Lengayang, Linggosaribaganti, Lunang, Ranahampekkhulutapan, Ranahpesisir, Silaut, Sutera)

	Padang Selatan, Padang Timur, Padang Utara, Pauh)	
	KOTA PADANGPANJANG : (Kec. Padangpanjang Barat, Padangpanjang Timur)	SIJUNJUNG : (Kec. Kamangbaru, Kototujuh, Kupitan, Lubuktarok, Sijunjung, Sumpurkudus, Tanjunggadang)
	KOTA SAWAHLUNTO : (Kec. Lembahsegar, Talawi)	SOLOK : (Kec. Gunungtalang, Lembahgumanti, Pantaicermin, Payungsekaki, Sembilankoto Sungailasi)
	KOTA SOLOK : (Kec. Enamsuku, Tanjungpaku)	SOLOK SELATAN : (Kec. Kotoparikgadangdiateh, Pauh Duo, Sangir, Sangirbalaijinggo, Sangirbatanghari, Sungaipagu)
	LIMA PULUH KOTA : (Kec. Akabiluru, Bukitbarisan, Guguak, Harau, Kapursembilan, Mungka, Pangkalankotobaru, Payakumbuh, Situjuahlimonagari, Suliki)	TANAH DATAR : (Kec. Sungayang)
	PADANG PARIAMAN : (Kec. Batanganai, Enamlingkung, Lubukalung, Nansabaris, Sintuktobohgadang, Sungaigeringing, Sungailimau, Tujuh Koto Sungai Sarik, Ulakan Tapakis)	
	PASAMAN : (Kec. Bonjol, Lubuksikapung, Panti, Simpangalihanmati)	
	PASAMAN BARAT : (Kec. Kinali, Lembahmelintang, Pasaman, Ranahbatahan, Sungaiaur, Talamau)	
	PESISIR SELATAN : (Kec. Basaampekk Balaitapan, Batangkapas, Bayang, Empatjurai, Kotosebelastarusan, Lengayang, Linggosaribaganti, Lunang, Ranahampekkhulutapan, Ranahpesisir, Silaut, Sutera)	
	SIJUNJUNG : (Kec. Kupitan)	
	SOLOK : (Kec. Gunungtalang, Jujungsirih, Kotobaru, Payungsekaki, Sembilankoto Sungailasi, Sepuluhkotodiatas, Sepuluhkotosingkarak)	
	SOLOK SELATAN : (Kec. Sangirbalaijinggo, Sangirbatanghari)	
	TANAH DATAR : (Kec. Batipuh Selatan, Pariangan, Salimpaung, Sepuluhkoto, Sungaitarab, Sungayang)	

6. PRAKIRAAN DAERAH POTENSI BANJIR JAMBI NOVEMBER 2022

Gambar 7.



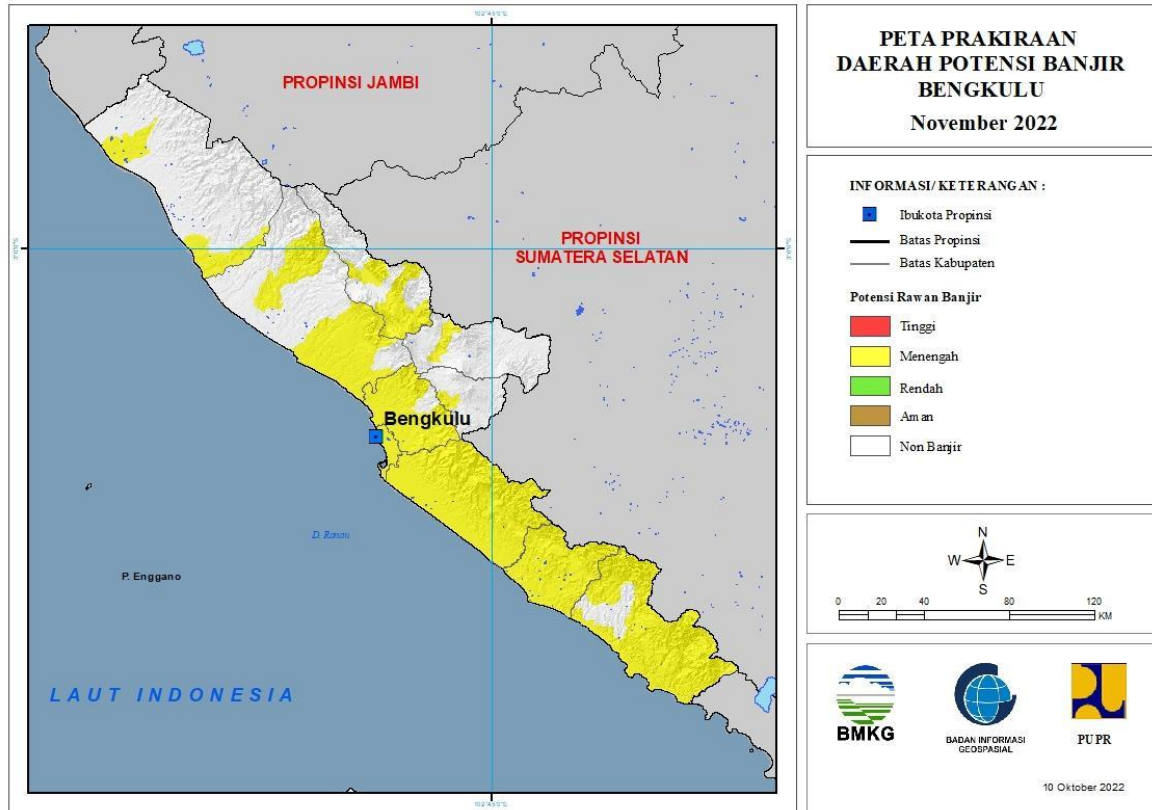
Tabel 6.

TINGKAT POTENSI BANJIR		
TINGGI	MENENGAH	RENDAH
-	BATANGHARI : (Kec. Bathin Dua Puluh Empat, Marosebo Ilir, Marosebo Ulu, Mersam, Muara Bulian, Muara Tembesi, Pemayang)	BATANGHARI : (Kec. Marosebo Ulu, Mersam)
	BUNGO : (Kec. Bathin Dua Babeko, Bathin Dua Pelayang, Bathin Tiga, Bathin Tiga Ulu, Bungodani, Jujuhan, Jujuhan Ilir, Limbur Lubuk Mengkuang, Muko-Muko Bathin Tujuh, Pasar Muara Bungo, Pelepat, Pelepat Ilir, Rantau Pandan, Rimbo Tengah, Tanah Sepenggal, Tanah Sepenggal Lintas, Tanah Tumbuh)	BUNGO : (Kec. Bathin Tiga Ulu, Limbur Lubuk Mengkuang, Pelepat, Tanah Tumbuh)
	KOTA JAMBI : (Kec. Danau Teluk, Jalutung, Jambi Selatan, Jambi Timur, Kota Baru, Pasar Jambi, Pelayangan, Telanaipura)	KERINCI : (Kec. Air Hangat, Air Hangat Timur, Batang Merangin, Bukit Kerman, Danau Kerinci, Gunung Kerinci, Sitinjau Laut)
	MERANGIN : (Kec. Margo Tabir, Nalo Tatan, Tabir, Tabir Ilir, Tabir Selatan, Tabir Timur)	KOTA SUNGAIPENUH : (Kec. Hamparan Rawang, Koto Baru, Kumun Debai, Pesisir Bukit, Sungai Bungkal, Sungaipenuh, Tanah Kampung)
	MUARO JAMBI : (Kec. Jambi Luar Kota, Maro Sebo)	SAROLANGUN : (Kec. Batang Asai)

	SAROLANGUN : (Kec. Batang Asai, Limun, Mandiangin, Pauh, Pelawan, Sarolangun)	TEBO : (Kec. Koto Ilir Tujuh, Koto Tujuh, Rimbo Bujang, Rimbo Ulu, Serai Serumpun, Sumay, Tebo Ilir, Tebo Tengah, Tebo Ulu, Tengah Ilir)
	TANJUNG JABUNG BARAT : (Kec. Tebing Tinggi, Tungal Ulu)	
	TANJUNG JABUNG TIMUR : (Kec. Mendahara Ulu)	
	TEBO : (Kec. Koto Ilir Tujuh, Koto Tujuh, Muara Tabir, Rimbo Bujang, Rimbo Ulu, Serai Serumpun, Sumay, Tebo Ilir, Tebo Tengah, Tebo Ulu, Tengah Ilir)	

7. PRAKIRAAN DAERAH POTENSI BANJIR BENGKULU NOVEMBER 2022

Gambar 8.



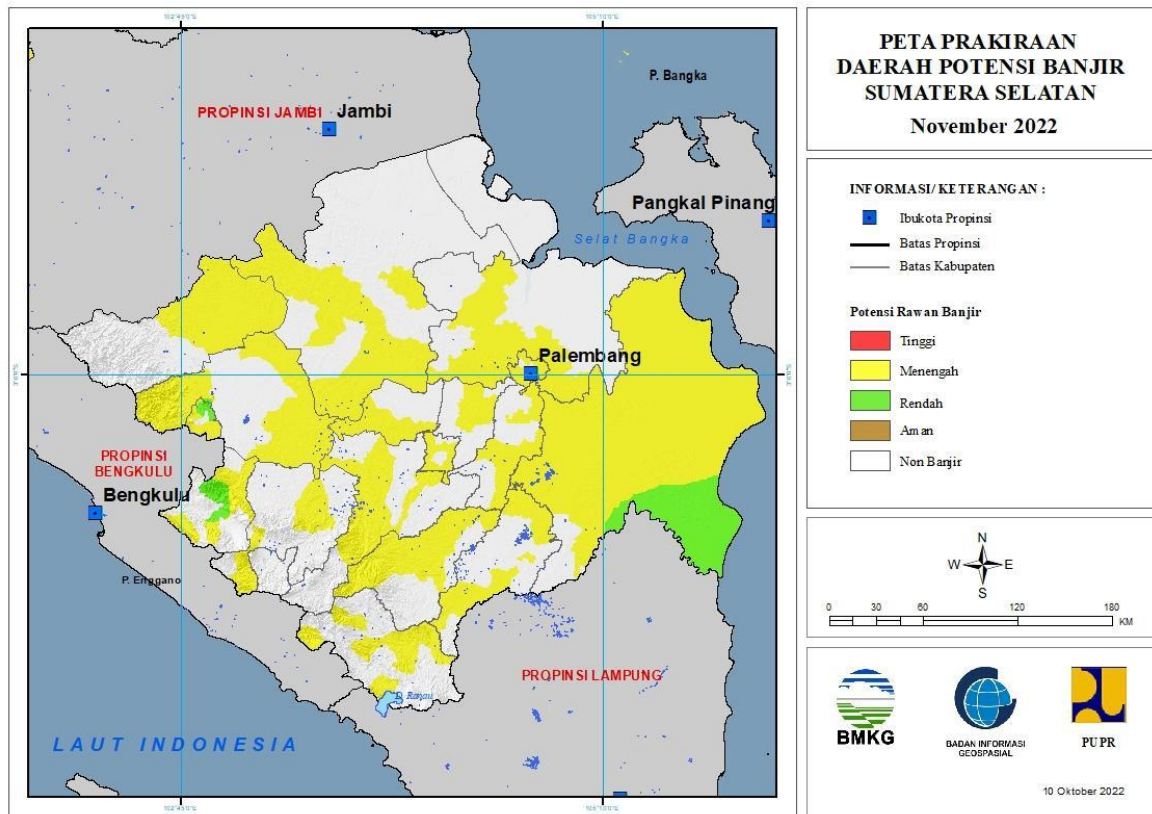
Tabel 7.

TINGKAT POTENSI BANJIR		
TINGGI	MENENGAH	RENDAH
-	BENGKULU SELATAN : (Kec. Air Nipis, Bunga Mas, Kedurang, Kedurang Ilir, Kota Manna, Manna, Pasar Manna, Pino, Pinoraya, Seginim, Ulu Manna)	-
	BENGKULU TENGAH : (Kec. Bang Haji, Karang Tinggi, Merigi Sakti, Pagar Jati, Pematang Tiga, Pondok Kelapa, Pondok Kubang, Taba Penanjung, Talang Empat)	
	BENGKULU UTARA : (Kec. Air Besi, Air Napal, Air Padang, Argamakmur, Arma Jaya, Batik Nau, Giri Mulya, Kerkap, Lais, Padang Jaya, Tanjung Agung Palik, Ulokkupai)	
	KAUR : (Kec. Kaur Selatan, Kaur Tengah, Luas, Maje, Muara Sahung, Nasal, Padang Guci Ulu, Semidang Gumay, Tanjung Kemuning, Tetap)	
	KEPAHIANG : (Kec. Kepahiang)	
	KOTA BENGKULU : (Kec. Gading Cempaka, Kampung Melayu, Muarabangka Hulu, Ratu Agung, Ratu Samban,	

	Selebar, Singaran Pati, Sungai Serut, Teluk Segara)	
	LEBONG : (Kec. Amen, Lebong Sakti, Lebong Selatan, Lebong Utara, Rimbo Pengadang, Uram Jaya)	
	MUKO-MUKO : (Kec. Air Rami, Ipuh, Kota Muko-Muko, Teras Terunjam)	
	REJANG LEBONG : (Kec. Curup, Curup Utara)	
	SELUMA : (Kec. Air Periukan, Iilir Talo, Lubuk Sandi, Seluma, Seluma Barat, Seluma Selatan, Seluma Timur, Seluma Utara, Semidang Alas, Semidang Alas Maras, Sukaraja, Talo, Talo Kecil, Ulu Talo)	

8. PRAKIRAAN DAERAH POTENSI BANJIR SUMATERA SELATAN NOVEMBER 2022

Gambar 9.



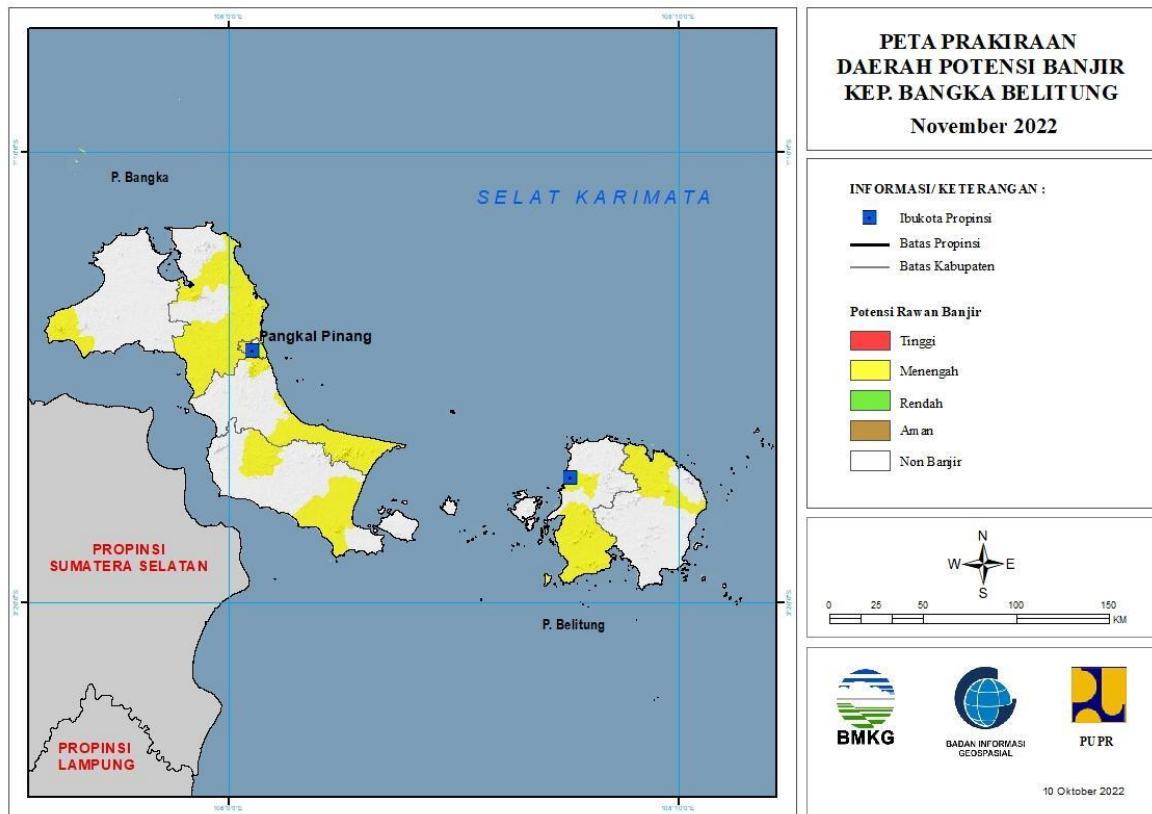
Tabel 8.

TINGKAT POTENSI BANJIR		
TINGGI	MENENGAH	RENDAH
-	BANYUASIN : (Kec. Banyuasin Satu, Banyuasin Tiga, Pulaurimau, Rambutan, Rantaubayur, Sembawa, Talangkelapa)	EMPAT LAWANG : (Kec. Pendopo, Talangpadang, Tebingtinggi)
	EMPAT LAWANG : (Kec. Pasemahairkeruh, Pendopo, Tebingtinggi)	KOTA LUBUK LINGGAU : (Kec. Lubuklinggau Selatan Dua, Lubuklinggau Selatan Satu, Lubuklinggau Timur Satu, Lubuklinggau Utara Satu)
	KOTA LUBUK LINGGAU : (Kec. Lubuklinggau Barat Dua, Lubuklinggau Barat Satu, Lubuklinggau Selatan Dua, Lubuklinggau Selatan Satu, Lubuklinggau Timur Dua, Lubuklinggau Timur Satu, Lubuklinggau Utara Satu)	MUSI RAWAS : (Kec. Sukutengahlakitanuluterawas)
	KOTA PALEMBANG : (Kec. Gandus, Ilirbarat Dua, Ilirbarat Satu, Ilirtimur Dua, Ilirtimur Satu, Kalidoni, Kertapati, Plaju, Sako, Seberangulu Dua, Seberangulu Satu, Sematangborang, Sukarami)	OGAN KOMERING ILIR : (Kec. Cengal, Mesuji, Sungaimenang)

	KOTA PRABUMULIH : (Kec. Prabumulih Barat, Prabumulih Timur, Prabumulih Utara, Rambangkapak Tengah)	
	LAHAT : (Kec. Gumaytalang, Jarai, Lahat, Pulaupinang, Tanjungsaktipumi)	
	MUARA ENIM : (Kec. Gelumbang, Gunungmegang, Lawang Kidul, Muaraenim, Rambang, Tanjungagung, Ujanmas)	
	MUSI BANYUASIN : (Kec. Babattoman, Batanghari Leko, Lais, Sekayu, Sungaikeruh, Sungaililin)	
	MUSI RAWAS : (Kec. Bulantengahsuku Ulu, Muaralaktan, Selangit, Sukutengahlakitanuluterawas)	
	MUSI RAWAS UTARA : (Kec. Karangdapo, Nibung, Rawas Ilir, Rawas Ulu, Rupit)	
	OGAN ILIR : (Kec. Indralaya, Kandis, Lubukkeliat, Muarakuang, Payaraman, Pemulutan, Pemulutan Selatan, Rantaualai, Sungaipinang)	
	OGAN KOMERING ILIR : (Kec. Airsugihan, Cengal, Jejawi, Kayuagung, Lempuingjaya, Mesuji, Mesujiraya, Pampangan, Pangkalanlampam, Pedamaran, Pedamaran Timur, Sirahpulaupadang, Sungaimenang, Tanjunglubuk, Telukgelam, Tulungselapan)	
	OGAN KOMERING ULU : (Kec. Baturaja Barat, Baturaja Timur, Lubukbatang, Muarajaya, Pengadonan, Peninjauan, Semidangaji, Ulu Ogan)	
	OGAN KOMERING ULU SELATAN : (Kec. Bandingagung, Buanapemaca, Buayrawan, Buaysandangaji, Muaradua, Simpang, Sungaiare)	
	OGAN KOMERING ULU TIMUR : (Kec. Belitang, Belitangmulya, Buaymadang, Buaymadang Timur, Buaypemukapeliung, Bungamayang, Cempaka, Martapura, Semendawai Timur)	
	PALI : (Kec. Talangubi, Tanahabang)	

9. PRAKIRAAN DAERAH POTENSI BANJIR KEPULAUAN BANGKA BELITUNG NOVEMBER 2022

Gambar 10.

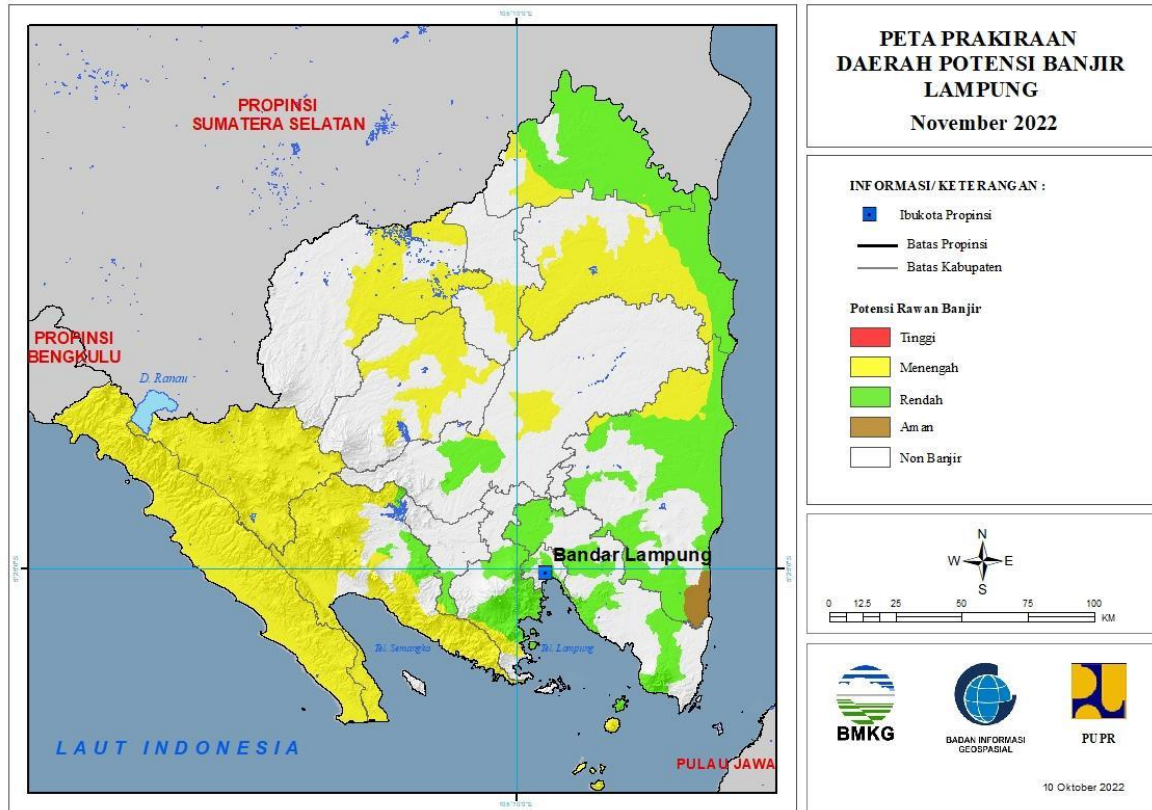


Tabel 9.

TINGKAT POTENSI BANJIR		
TINGGI	MENENGAH	RENDAH
-	BANGKA : (Kec. Mendo Barat, Merawang, Pemali, Pudingbesar, Riausilip, Sungailiat)	-
	BANGKA BARAT : (Kec. Muntok)	
	BANGKA SELATAN : (Kec. Payung, Toboali)	
	BANGKA TENGAH : (Kec. Koba, Lubuk Besar, Pangkalan Baru)	
	BELITUNG : (Kec. Membalong, Tanjungpandan)	
	BELITUNG TIMUR : (Kec. Kelapakampit, Manggar)	
	KOTA PANGKALPINANG : (Kec. Bukitintan, Gerunggang, Pangkalbalam, Rangkui, Tamansari)	

10. PRAKIRAAN DAERAH POTENSI BANJIR LAMPUNG NOVEMBER 2022

Gambar 11.



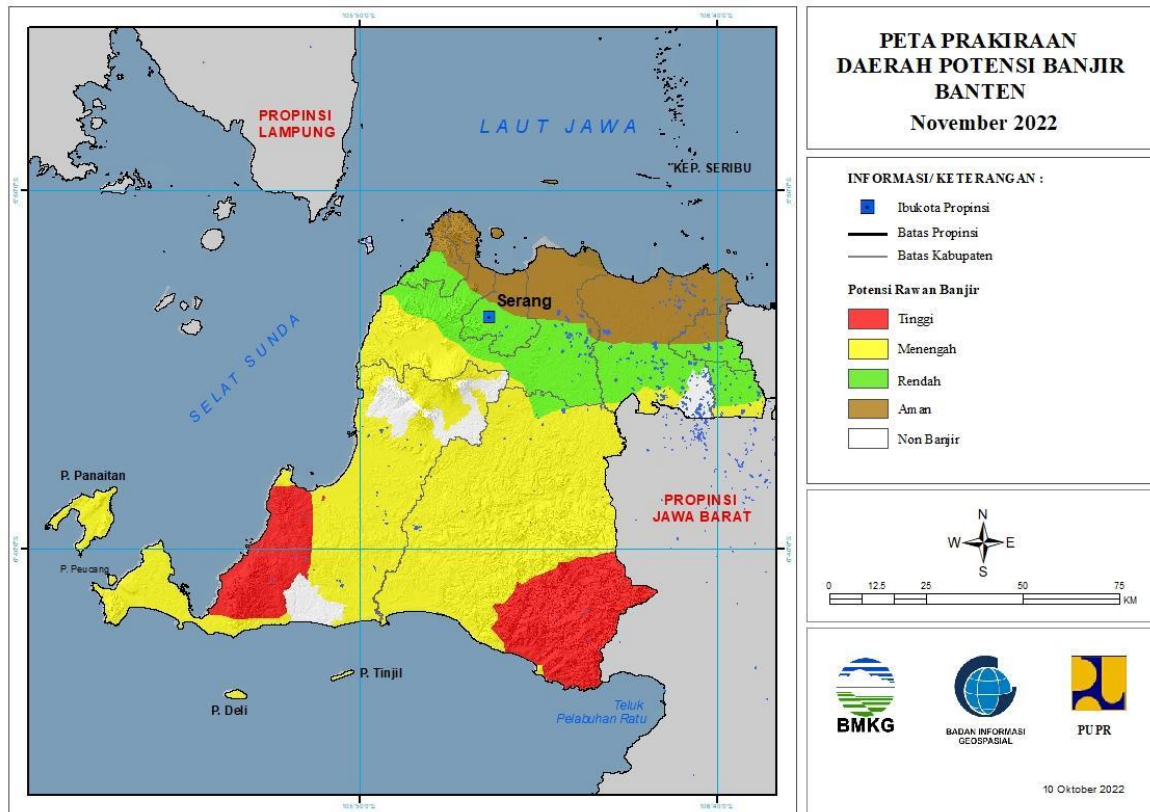
Tabel 10.

TINGKAT POTENSI BANJIR		
TINGGI	MENENGAH	RENDAH
-	LAMPUNG BARAT : (Kec. Airhitam, Balikbukit, Bandarnegerisuh, Batubrak, Batuketulis, Belau, Gedungsurian, Kebuntebu, Lumbokseminung, Pagardewa, Sekincau, Sukau, Sumberjaya, Suoh, Waytenong)	KOTA BANDAR LAMPUNG : (Kec. Bumiwaras, Kedamaian, Kedaton, Kemiling, Labuhanratu, Langkapura, Panjang, Tanjungkarang Timur, Telukbetung Selatan, Wayhalim)
	LAMPUNG TENGAH : (Kec. Anaktuha, Padangratu, Terbanggibesar)	LAMPUNG SELATAN : (Kec. Katibung, Natar, Palas, Penengahan, Rajabasa, Tanjungbintang)
	LAMPUNG TIMUR : (Kec. Labuhanmaringgai, Raman Utara, Waybungur)	LAMPUNG TENGAH : (Kec. Anaktuha, Padangratu)
	LAMPUNG UTARA : (Kec. Abung Tengah, Abung Timur, Bungamayang, Kotabumi, Kotabumi Selatan, Muarasungkai, Sungkai Selatan, Sungkai Tengah)	LAMPUNG TIMUR : (Kec. Batanghari, Bumiagung, Jabung, Labuhanmaringgai, Labuhanratu, Pasirsakti, Raman Utara, Sekampungudik, Wawaykarya, Waybungur)
	MESUJI : (Kec. Rawajitu Utara, Simpangpematang, Tanjungraya)	MESUJI : (Kec. Mesuji, Mesuji Timur, Rawajitu Utara, Simpangpematang, Tanjungraya)

	PESAWARAN : (Kec. Margapunduh, Padangcermin)	PESAWARAN : (Kec. Gedongtataan, Margapunduh, Padangcermin)
	PESISIR BARAT : (Kec. Bengkunt, Bengkuntbelimbing, Karyapenggawa, Kruai Selatan, Lemong, Ngambur, Pesisir Selatan, Pesisir Tengah, Pesisir Utara, Waykruai)	PRINGSEWU : (Kec. Pardasuka)
	PRINGSEWU : (Kec. Pardasuka)	TANGGAMUS : (Kec. Cukuhbalak, Kelumbayan, Pugung, Sumberejo, Ulubelu)
	TANGGAMUS : (Kec. Bandarnegerisemuong, Cukuhbalak, Kelumbayan, Kelumbayan Barat, Kotaagung Timur, Limau, Pematangsawa, Pugung, Semaka, Sumberejo, Ulubelu, Wonosobo)	TULANG BAWANG : (Kec. Denteteladas, Gedungmeneng, Rawajitu Selatan, Rawajitu Timur, Rawapitu)
	TULANG BAWANG : (Kec. Denteteladas, Gedungaji, Gedungmeneng, Menggala, Menggala Timur, Meraksaaji, Rawajitu Selatan, Rawapitu)	
	TULANG BAWANG BARAT : (Kec. Tulangbawang Tengah)	
	WAYKANAN : (Kec. Negeriagung, Negeribesar, Pakuanratu)	

11. PRAKIRAAN DAERAH POTENSI BANJIR BANTEN NOVEMBER 2022

Gambar 12.



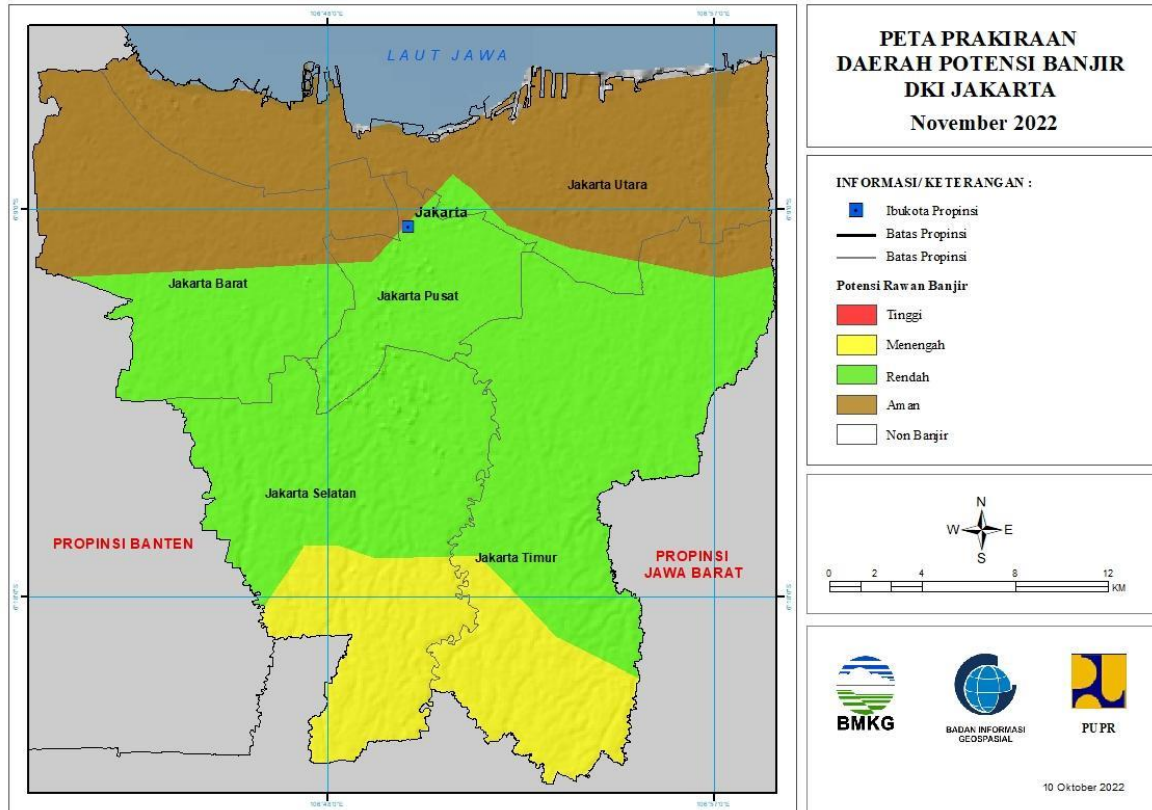
Tabel 11.

TINGKAT POTENSI BANJIR		
TINGGI	MENENGAH	RENDAH
LEBAK : (Kec. Bayah, Cibeber, Cigemlong, Cihara, Ciligrang, Lebak Gedong, Panggarangan, Sobang)	KOTA TANGERANG SELATAN : (Kec. Ciputat, Ciputat Timur, Pamulang, Serpong, Setu)	KOTA CILEGON : (Kec. Cibeber, Cilegon, Citangkil, Ciwandan, Gerogol, Jombang, Pulo Merak, Purwakarta)
PANDEGLANG : (Kec. Cibaliung, Cigeulis, Cimanggu, Panimbang, Sobang, Sumur)	LEBAK : (Kec. Banjarsari, Bayah, Bojongmanik, Cibadak, Cibeber, Cigemlong, Cihara, Cijaku, Cikulur, Cileles, Ciligrang, Cimarga, Cipanas, Cirinten, Curugbitung, Gunungkencana, Kalang Anyar, Lebak Gedong, Leuwidamar, Maja, Malingping, Muncang, Panggarangan, Rangkasbitung, Sajira, Sobang, Wanasalam, Warunggunung)	KOTA SERANG : (Kec. Cipocok Jaya, Curug, Serang, Taktakan, Walantaka)
	PANDEGLANG : (Kec. Angsana, Bojong, Cadasari, Carita, Cibaliung, Cigeulis, Cikedal, Cikeusik, Cimanggu, Cimanuk, Cisata, Kaduhejo, Labuan, Mandalawangi, Munjul, Pagelaran, Pandeglang, Panimbang, Patia, Picung, Saketi, Sindangresmi, Sobang, Sukaresmi, Sumur)	KOTA TANGERANG : (Kec. Batuceper, Cibodas, Ciledug, Cipondoh, Jatiuwung, Karang Tengah, Karawaci, Larangan, Pinang, Tangerang)

	SERANG : (Kec. Anyar, Baros, Cinangka, Ciomas, Gunung Sari, Jawilan, Kopo, Mancak, Pabuaran, Padarincang, Petir, Tunjung Teja)	KOTA TANGERANG SELATAN : (Kec. Ciputat, Ciputat Timur, Pamulang, Pondok Aren, Serpong, Serpong Utara, Setu)
	TANGERANG : (Kec. Jambe, Legok, Panongan, Solear, Tigaraksa)	LEBAK : (Kec. Cibadak, Kalang Anyar, Maja, Rongkasbitung)
		SERANG : (Kec. Anyar, Bandung, Baros, Binuang, Cikande, Cikeusal, Ciruas, Gunung Sari, Jawilan, Kibin, Kopo, Kragilan, Kramatwatu, Mancak, Pabuaran, Pamarayan, Petir, Tunjung Teja, Waringinkurung)
		TANGERANG : (Kec. Balaraja, Cikupa, Cisoka, Curug, Jambe, Jayanti, Kelapa Dua, Kresek, Legok, Panongan, Pasar Kemis, Sindang Jaya, Solear, Sukamulya, Tigaraksa)

12. PRAKIRAAN DAERAH POTENSI BANJIR DKI JAKARTA NOVEMBER 2022

Gambar 13.

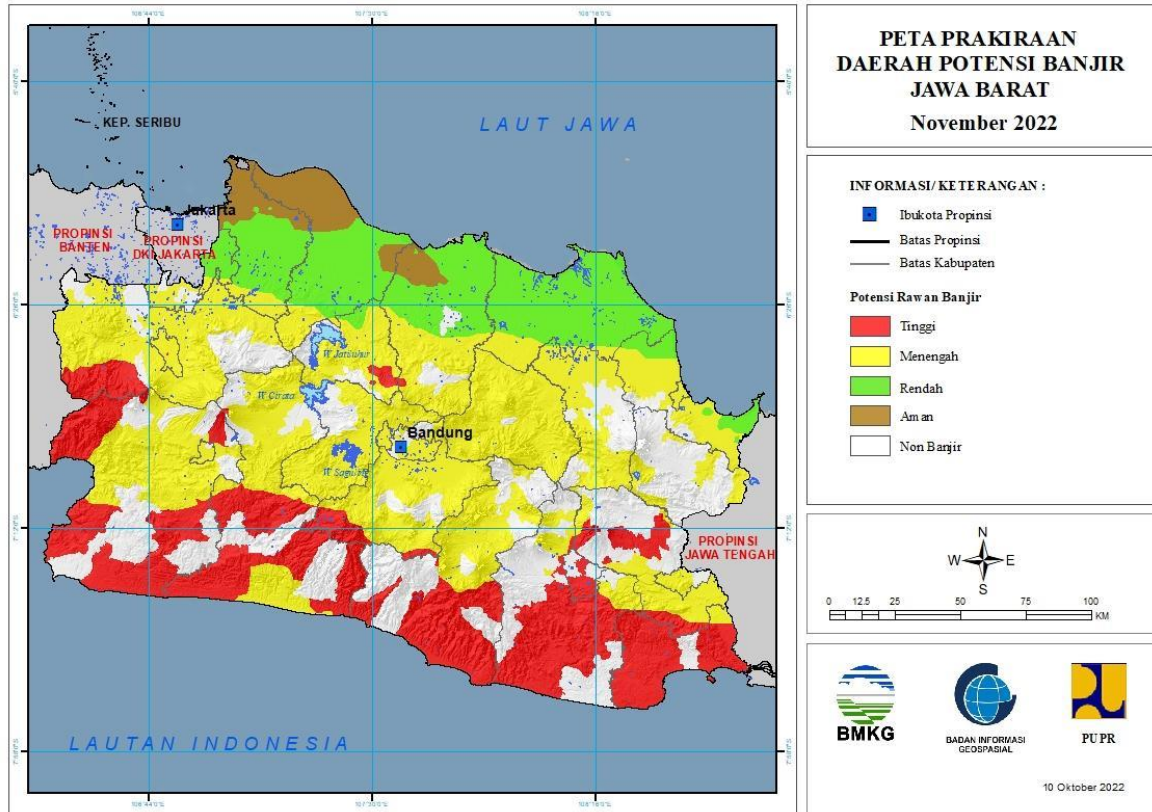


Tabel 12.

TINGKAT POTENSI BANJIR		
TINGGI	MENENGAH	RENDAH
-	KOTA JAKARTA SELATAN : (Kec. Cilandak, Jagakarsa, Kebayoran Lama, Pasar Minggu)	KOTA JAKARTA BARAT : (Kec. Cengkareng, Grogol Petamburan, Kalideres, Kebon Jeruk, Kembangan, Palmerah, Taman Sari)
	KOTA JAKARTA TIMUR : (Kec. Cipayung, Ciracas, Kramatjati, Pasar Rebo)	KOTA JAKARTA PUSAT : (Kec. Cempaka Putih, Gambir, Johar Baru, Kemayoran, Menteng, Sawah Besar, Senen, Tanah Abang)
		KOTA JAKARTA SELATAN : (Kec. Cilandak, Kebayoran Baru, Kebayoran Lama, Mampang Prapatan, Pancoran, Pasar Minggu, Pesanggrahan, Setia Budi, Tebet)
		KOTA JAKARTA TIMUR : (Kec. Cakung, Cipayung, Ciracas, Duren Sawit, Jatinegara, Kramatjati, Makasar, Matraman, Pulo Gadung)
		KOTA JAKARTA UTARA : (Kec. Kelapa Gading, Pademangan, Tanjung Priok)

13. PRAKIRAAN DAERAH POTENSI BANJIR JAWA BARAT NOVEMBER 2022

Gambar 14.



Tabel 13.

TINGKAT POTENSI BANJIR		
TINGGI	MENENGAH	RENDAH
BANDUNG : (Kec. Ciwidey, Kertasari, Pangalengan, Pasir Jambu, Rancabali)	BANDUNG : (Kec. Arjasari, Baleendah, Banjaran, Bojong Soang, Cangkuang, Cicalengka, Cikancung, Cilengkrang, Cileunyi, Ciparay, Ciwidey, Dayeuh Kolot, Ibum, Katapang, Kertasari, Kutawaringin, Majalaya, Margaasih, Margahayu, Nagreg, Pameungpeuk, Pangalengan, Paseh, Pasir Jambu, Rancabali, Rancaekek, Solokan Jeruk, Soreang)	BEKASI : (Kec. Babelan, Bojongmangu, Cabang Bungin, Cibitung, Cikarang Barat, Cikarang Pusat, Cikarang Selatan, Cikarang Timur, Cikarang Utara, Karang Bahagia, Kedungwaringin, Pebayuran, Serang Baru, Setu, Suka Karya, Sukatani, Sukawangi, Tambelang, Tambun Selatan, Tambun Utara, Tarumajaya)
BOGOR : (Kec. Cibungbulang, Leuwiliang, Nanggung, Pamijahan, Sukajaya, Sukaraja, Tamansari)	BANDUNG BARAT : (Kec. Batujajar, Cihampelas, Cikalong Wetan, Cililin, Cipongkor, Cisarua, Gununghalu, Lembang, Ngamprah, Padalarang, Parongpong, Rongga, Saguling, Sindangkerta)	CIREBON : (Kec. Astanajapura, Babakan, Ciledug, Gebang, Gegesik, Gunung Jati, Kaliwedi, Kapetakan, Karangsembung, Lemahabang, Losari, Mundu, Pabedilan, Pangenan, Panguragan, Suranenggala, Susukan)
CIAMIS : (Kec. Banjaranyar, Banjarsari, Ciamis, Cidolog, Cihaurbeuti, Cijeungjing, Cipaku, Pamarican, Panumbangan, Rancah, Sukadana)	BEKASI : (Kec. Bojongmangu, Cibusrah, Serang Baru, Setu)	INDRAMAYU : (Kec. Anjatan, Arahan, Balongan, Bangodua, Bongas, Cantigi, Cikedung, Gabus Wetan, Gantar, Haurgeulis, Indramayu, Jati Barang, Juntinyuat,

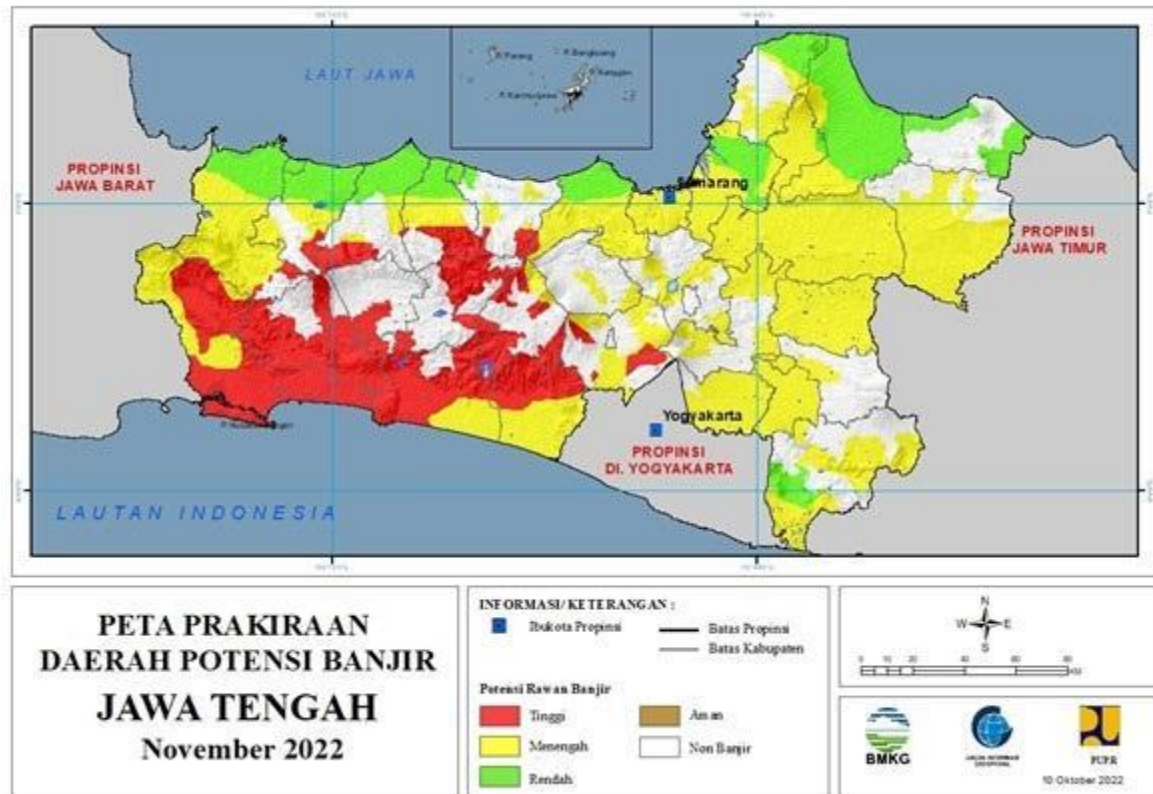
		Kandanghaur, Karangampel, Kedokan Bunder, Kertasemaya, Krangkeng, Kroya, Lelea, Lohbener, Losarang, Pasekan, Patrol, Sindang, Sliyeg, Sukagumiwang, Sukra, Trisi, Tukdana, Widasari)
CIANJUR : (Kec. Agrabinta, Campaka Mulya, Cibinong, Cidaun, Cijati, Cikadu, Cugenang, Leles, Pagelaran, Sindangbarang, Sukanagara, Takokak, Warungkondang)	BOGOR : (Kec. Babakan Madang, Bojonggede, Caringin, Cariu, Ciampea, Ciawi, Cibinong, Cibungbulang, Cigombong, Cigudeg, Cijeruk, Cileungsi, Ciomas, Cisarua, Citeureup, Dramaga, Gunung Putri, Jasinga, Jonggol, Kemang, Klapanunggal, Leuwiliang, Leuwisadeng, Megamendung, Nanggung, Pamijahan, Parung Panjang, Rumpin, Sukajaya, Sukaraja, Tajur Halang, Tamansari)	KARAWANG : (Kec. Banyu Sari, Ciampel, Cikampek, Cilamaya Kulon, Cilamaya Wetan, Cilebar, Jatisari, Karawang Barat, Karawang Timur, Klari, Kotabaru, Kutawaluya, Lemahabang, Majalaya, Pangkalan, Purwasari, Rawamerta, Rengas Dengklok, Talagasari, Telukjambe Barat, Telukjambe Timur, Tempuran, Tirtamulya)
GARUT : (Kec. Banjarwangi, Caringin, Cibalong, Cikajang, Cikelet, Cisompet, Cisurupan, Pakenjeng, Pameungpeuk, Singajaya)	CIAMIS : (Kec. Banjaranyar, Banjarsari, Ciamis, Cidolog, Cihaurbeuti, Cijeungjing, Cimaragas, Lakbok, Pamarican, Panumbangan, Purwadadi, Rancah, Sukadana)	KOTA BEKASI : (Kec. Bantar Gebang, Bekasi Barat, Bekasi Selatan, Bekasi Timur, Bekasi Utara, Jatiasih, Jatisampurna, Medan Satria, Mustika Jaya, Pondok Gede, Pondok Melati, Rawa Lumbu)
KOTA BOGOR : (Kec. Bogor Tengah, Bogor Utara, Tanahsareal)	CIANJUR : (Kec. Agrabinta, Bojong Picung, Campaka, Campaka Mulya, Cianjur, Cibeber, Cibinong, Cidaun, Cikadu, Cikalong Kulon, Cilaku, Cugenang, Karang Tengah, Mande, Pagelaran, Sindangbarang, Sukanagara, Sukaresmi, Takokak, Warungkondang)	KOTA CIREBON : (Kec. Kejaksan, Lemah Wungkuk)
KOTA TASIKMALAYA : (Kec. Cihideung, Cipedes, Kawalu, Tamansari, Tawang)	CIREBON : (Kec. Arjawinangun, Astanajapura, Babakan, Ciledug, Ciwaringin, Depok, Gebang, Gegesik, Gempol, Greged, Gunung Jati, Jamblang, Kaliwedi, Kapetakan, Karangsembung, Karangwareng, Kedawung, Klangeran, Lemahabang, Mundu, Pabedilan, Pabuaran, Palimanan, Pangenan, Panguragan, Pasaleman, Plered, Plumbon, Suranenggala, Susukan, Susukan Lebak, Talun, Tengah Tani, Waled, Weru)	MAJALENGKA : (Kec. Kertajati)
PANGANDARAN : (Kec. Cigugur, Cijulang, Cimerak, Kalipucang, Langkaplancar, Padaherang, Pangandaran, Parigi)	GARUT : (Kec. Banjarwangi, Banyuresmi, Bayongbong, Caringin, Cibalong, Cibatu, Cikajang, Cikelet, Cilawu, Cisurupan, Garut Kota, Kadungora, Karangpawitan, Karangtengah, Leles, Pakenjeng, Pameungpeuk, Pasirwangi, Samarang, Selaawi, Sukaresmi, Sukawening, Tarogong Kaler, Tarogong Kidul)	PURWAKARTA : (Kec. Babakancikao, Bungursari, Campaka, Purwakarta)
PURWAKARTA : (Kec. Bojong, Kiarapedes, Pondoksalam, Wanayasa)	INDRAMAYU : (Kec. Cikedung, Gantar, Kroya, Sukagumiwang, Trisi, Tukdana)	SUBANG : (Kec. Binong, Blanakan, Ciasem, Cibogo, Cikaum, Cipendeuy,

		Cipunagara, Compreng, Dawuan, Kali Jati, Legon Kulon, Pabuaran, Pagaden, Pamanukan, Patokbeusi, Purwodadi, Pusakajaya, Pusakanagara, Subang, Sukasari, Tambak Dahan)
SUBANG : (Kec. Ciater, Cisolak, Sagalaherang, Serangpanjang)	KARAWANG : (Kec. Ciampel, Pangkalan, Tegalwaru)	
SUKABUMI : (Kec. Cibitung, Cicurug, Cidahu, Ciemas, Cikakak, Cikidang, Cireunghas, Cisolok, Jampang Tengah, Kabandungan, Pabuaran, Pelabuhanratu, Purabaya, Sagaranten, Simpenan, Sukabumi, Sukaraja, Surade, Tegal Buleud)	KOTA BANDUNG : (Kec. Andir, Antapani, Arcamanik, Astana Anyar, Bandung Kidul, Batununggal, Bojongloa Kaler, Bojongloa Kidul, Buahbatu, Cibeunying Kidul, Cibiru, Cidadap, Cinambo, Gedebage, Kiaracondong, Lengkong, Mandalajati, Panyileukan, Rancasari, Regol, Sukajadi, Ujungberung)	
TASIKMALAYA : (Kec. Bantarkalong, Bojongasih, Cibalong, Cikatomas, Cineam, Cipatujah, Cisayong, Culamega, Gunung Tanjung, Jatiwaras, Karang Jaya, Karangnunggal, Parungponteng, Rajapolah, Salopa, Singaparna, Sodonghilir, Sukaraja, Sukaratu, Tanjungjaya)	KOTA BANJAR : (Kec. Banjar, Pataruman, Purwaharja)	
	KOTA BEKASI : (Kec. Bantar Gebang, Jatiasih, Jatisampurna, Pondok Melati)	
	KOTA BOGOR : (Kec. Bogor Barat, Bogor Selatan, Bogor Tengah, Bogor Timur, Bogor Utara, Tanahsareal)	
	KOTA CIMAHU : (Kec. Cimahi Selatan, Cimahi Tengah, Cimahi Utara)	
	KOTA CIREBON : (Kec. Harjamukti, Kejaksan, Kesambi, Lemah Wungkuk, Pekalipan)	
	KOTA DEPOK : (Kec. Beji, Bojongsari, Cilodong, Cimanggis, Cipayung, Pancoran Mas, Sawangan)	
	KOTA SUKABUMI : (Kec. Baros, Cibeureum, Citamiang, Gunungpuyuh, Lembursitu, Warudoyong)	
	KOTA TASIKMALAYA : (Kec. Tamansari)	
	KUNINGAN : (Kec. Cibingbin, Cidahu, Cigandamekar, Darma, Kadugede, Luragung, Nusaherang, Selajambe)	
	MAJALENGKA : (Kec. Banjaran, Bantarujeg, Cikijing, Cingambul, Dawuan, Jati Tujuh, Kadipaten, Kasokandel, Kertajati, Ligung, Maja, Majalengka, Malausma, Sukahaji, Sumber Jaya, Talaga)	

	PANGANDARAN : (Kec. Cijulang, Cimerak, Kalipucang, Langkaplancar, Mangunjaya, Padaherang, Pangandaran, Parigi)	
	PURWAKARTA : (Kec. Babakancikao, Bojong, Bungursari, Campaka, Cibatu, Jatiluhur, Kiarapedes, Manis, Pasawahan, Plered, Pondoksalam, Purwakarta, Sukatani, Tegalwaru, Wanayasa)	
	SUBANG : (Kec. Ciater, Cibogo, Cijambe, Cipendeuy, Cipunagara, Cisalak, Dawuan, Kali Jati, Pabuaran, Sagalaherang, Serangpanjang, Subang, Tanjung Siang)	
	SUKABUMI : (Kec. Bantargadung, Caringin, Cibadak, Cibitung, Cicantayan, Cicurug, Cidahu, Ciemas, Cikakak, Cikembar, Cikidang, Cireunghas, Cisaat, Cisolok, Gunung Guruh, Jampang Tengah, Kabandungan, Kebonpedes, Nagrak, Nyalindung, Parungkuda, Pelabuhanratu, Purabaya, Simpenan, Sukabumi, Sukaraja, Surade, Tegal Buleud, Warung Kiara)	
	SUMEDANG : (Kec. Buahdua, Cibugel, Cimalaka, Cimanggung, Cisitu, Conggeang, Darmaraja, Ganeas, Jatigede, Jatinangor, Jatinuggal, Pamulihan, Paseh, Rancakalong, Situ Raja, Sukasari, Sumedang Selatan, Sumedang Utara, Surian, Tanjung Kerta, Tanjungmedar, Tanjungsari, Tomo, Ujung Jaya, Wado)	
	TASIKMALAYA : (Kec. Ciawi, Cineam, Cipatujah, Cisayong, Gunung Tanjung, Karang Jaya, Rajapolah, Singaparna, Sukaratu, Sukaresik)	

14. PRAKIRAAN DAERAH POTENSI BANJIR JAWA TENGAH NOVEMBER 2022

Gambar 15.



Tabel 14.

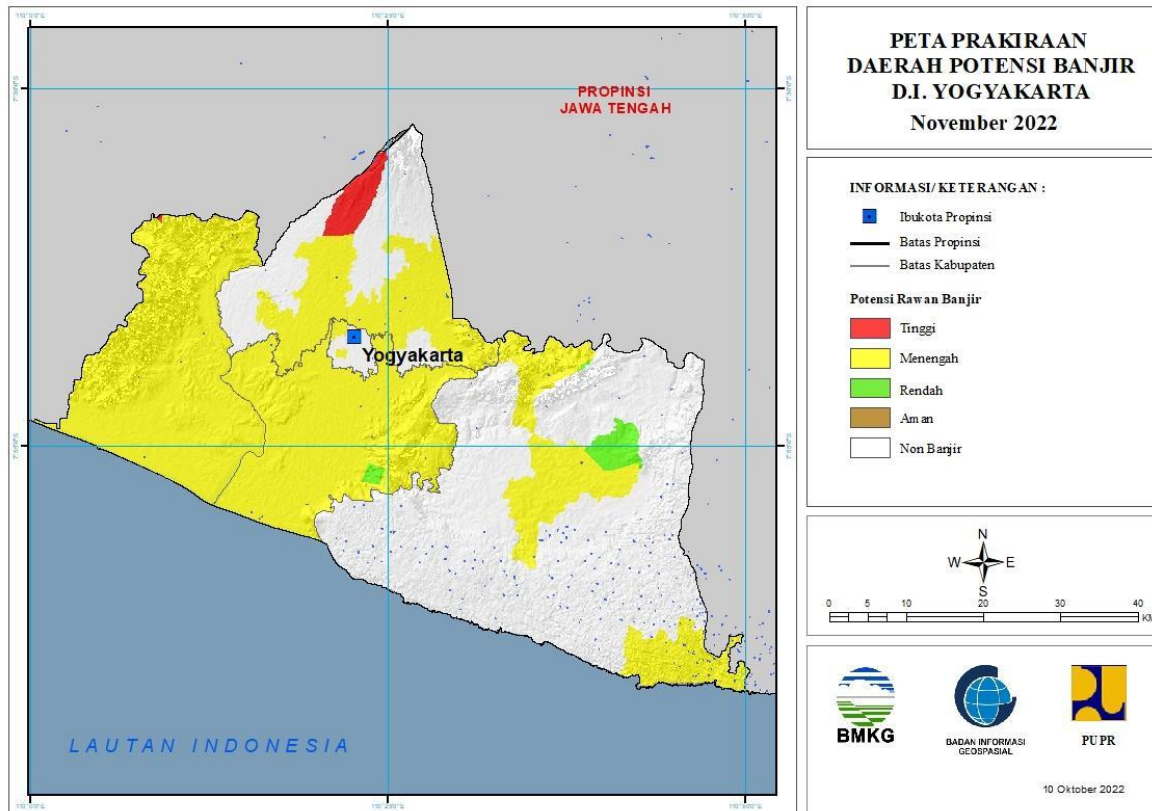
TINGKAT POTENSI BANJIR		
TINGGI	MENENGAH	RENDAH
BANJARNEGARA : (Kec. Banjarnegara, Banjarnegara, Kalibening, Karangkoar, Mandiraja, Pejawaran, Sigaluh, Susukan, Wanayasa)	BATANG : (Kec. Bandar, Banyuputih, Bawang)	BATANG : (Kec. Bandar, Banyuputih, Batang)
BANYUMAS : (Kec. Ajibarang, Banyumas, Baturaden, Gumelar, Jatilawang, Kalibagor, Kebasen, Kedungbanteng, Kembaran, Kemranjen, Lumbir, Patikraja, Purwojati, Purwokerto Barat, Purwokerto Selatan, Purwokerto Timur, Purwokerto Utara, Rawalo, Sokaraja, Somagede, Sumpiuh, Tampak, Wangon)	BLORA : (Kec. Banjarejo, Cepu, Jati, Jepon, Kedungtuban, Kradenan, Kunduran, Ngawen, Randublatung, Sambong, Tunjungan)	BLORA : (Kec. Jepon)
BATANG : (Kec. Bandar, Bawang)	BOYOLALI : (Kec. Ampel, Cepogo, Juwangi, Kemusu, Ngemplak, Nogosari, Wonosegoro)	BREBES : (Kec. Brebes, Bulakamba, Jatibarang, Kersana, Ketanggungan, Larangan, Losari, Songgom, Tanjung, Wanasari)
BREBES : (Kec. Bantarkawung, Bumiayu, Salem, Sirampog)	BREBES : (Kec. Banjarharjo, Bantarkawung, Bumiayu, Jatibarang, Kersana, Ketanggungan, Larangan, Losari, Salem, Sirampog, Songgom, Tanjung, Tonjong)	DEMAK : (Kec. Bonang, Demak, Dempet, Gajah, Karanganyar, Kebonagung, Mijen, Sayung, Wedung, Wonosalam)

CILACAP : (Kec. Adipala, Bantarsari, Binangun, Cilacap Selatan, Cilacap Tengah, Cilacap Utara, Cimanggu, Cipari, Gandrungmangu, Jeruklegi, Kampung Laut, Karangpucung, Kawunganten, Kedungreja, Kesugihan, Kroya, Majenang, Maos, Nusawungu, Patimuan, Sampang, Sidareja, Wanareja)	CILACAP : (Kec. Adipala, Bantarsari, Binangun, Cilacap Selatan, Cimanggu, Cipari, Dayeuhluhur, Gandrungmangu, Karangpucung, Kawunganten, Kedungreja, Majenang, Nusawungu, Sidareja, Wanareja)	JEPARA : (Kec. Donorojo, Keling, Kembang, Mayong, Nalumsari, Tahunan)
KEBUMEN : (Kec. Adimulyo, Alian, Ayah, Buayan, Gombong, Karanganyar, Karangsembung, Kebumen, Klirong, Kutowinangun, Kuwarasan, Padureso, Pejagoan, Petanahan, Poncowarno, Prembun, Puring, Rowokele, Sadang, Sempor, Sruweng)	DEMAK : (Kec. Bonang, Demak, Dempet, Gajah, Guntur, Karanganyar, Karangawen, Karangtengah, Kebonagung, Mijen, Mranggen, Sayung, Wedung, Wonosalam)	KENDAL : (Kec. Brangsong, Cepiring, Gemuh, Kaliwungu, Kaliwungu Selatan, Kangkung, Kendal, Ngampel, Patebon, Pegandon, Ringinarum, Rowosari, Weleri)
KENDAL : (Kec. Plantungan, Sukorejo)	GROBOGAN : (Kec. Brati, Gabus, Geyer, Godong, Grobogan, Gubug, Karangrayung, Kedungjati, Klambu, Kradenan, Ngaringan, Penawangan, Pulokulon, Purwodadi, Tanggunharjo, Tawangharjo, Tegowanu, Toroh, Wirosari)	KOTA PEKALONGAN : (Kec. Pekalongan Barat, Pekalongan Selatan, Pekalongan Timur, Pekalongan Utara)
MAGELANG : (Kec. Borobudur, Dukun, Kaliangkrik, Mungkid, Muntilan, Ngluwar, Pakis, Sawangan)	JEPARA : (Kec. Kalinyamatan, Keling, Kembang, Mayong, Nalumsari, Pecangaan, Tahunan)	KOTA SEMARANG : (Kec. Tugu)
PEKALONGAN : (Kec. Doro, Kajen, Karanganyar, Kesesi, Lebakbarang, Petungkriyono)	KARANGANYAR : (Kec. Colomadu, Jaten, Karanganyar, Tasikmadu)	KOTA TEGAL : (Kec. Margadana, Tegal Barat, Tegal Selatan, Tegal Timur)
PEMALANG : (Kec. Belik, Bodeh, Pulosari)	KEBUMEN : (Kec. Ambal, Ayah, Bonorowo, Buayan, Buluspesantren, Kebumen, Klirong, Kutowinangun, Mirit, Petanahan, Poncowarno, Prembun, Puring)	KUDUS : (Kec. Gebog, Jekulo, Kaliwungu)
PURBALINGGA : (Kec. Kaligondang, Kalimanah, Kemangkong, Purbalingga)	KENDAL : (Kec. Boja, Brangsong, Gemuh, Kaliwungu, Kaliwungu Selatan, Limbangan, Ngampel, Pageruyung, Patean, Pegandon, Plantungan, Ringinarum, Singorojo, Sukorejo, Weleri)	PATI : (Kec. Batangan, Cluwak, Dukuhsети, Gabus, Gembong, Gunungwungkal, Jaken, Jakenan, Juwana, Kayen, Margorejo, Margoyoso, Pati, Pucakwangi, Tambakromo, Tayu, Tlogowungu, Trangkil, Wedarijaksa, Winong)
PURWOREJO : (Kec. Bayan, Bener, Bruno, Butuh, Gebang, Kemiri, Kutoarjo, Loano, Pituruh)	KLATEN : (Kec. Bayat, Cawas, Ceper, Delanggu, Gantiwarno, Jatinom, Jogonalan, Juwiring, Kalikotes, Karangnom, Karangdowo, Karangnongko, Kebonarum, Klaten Selatan, Klaten Tengah, Klaten Utara, Manisrenggo, Ngawen, Pedan, Polanharjo, Prambanan, Trucuk, Tulung, Wedi, Wonosari)	PEKALONGAN : (Kec. Bojong, Buaran, Karangdadap, Kedungwuni, Kesesi, Siwalan, Sragi, Tirto, Wiradesa, Wonokerto, Wonopringgo)
TEGAL : (Kec. Bojong, Jatinegara)	KOTA SEMARANG : (Kec. Banyumanik, Candisari, Gajah Mungkur, Gayamsari, Genuk, Gunung Pati, Mijen, Ngaliyan, Pedurungan, Semarang Barat, Semarang Selatan, Semarang Tengah, Semarang Timur,	PEMALANG : (Kec. Ampelgading, Bodeh, Comal, Pemalang, Petarukan, Taman, Ulujami)

	Semarang Utara, Tembalang, Tugu)	
WONOSOBO : (Kec. Garung, Kaliwiro, Kejajar, Kepil, Kertek, Wadaslintang, Watumalang)	KOTA SURAKARTA : (Kec. Banjarsari, Jebres, Laweyan, Pasar Kliwon, Serengan)	REMBANG : (Kec. Kaliori, Lasem, Rembang, Sale, Sarang)
	KUDUS : (Kec. Bae, Dawe, Gebog, Jati, Jekulo, Kaliwungu, Kota Kudus, Mejobo, Undaan)	SUKOHARJO : (Kec. Weru)
	MAGELANG : (Kec. Borobudur, Dukun, Grabag, Kaliangkrik, Mertoyudan, Mungkid, Muntilan, Ngluwar, Pakis, Sawangan, Windusari)	TEGAL : (Kec. , Adiwerna, Dukuhturi, Dukuhwaru, Jatinegara, Kedungbanteng, Kramat, Pangkah, Slawi, Suradadi, Talang, Tarub, Warureja)
	PATI : (Kec. Cluwak, Gembong, Gunungwungkal, Jaken, Kayen, Margorejo, Sukolilo, Tambakromo, Tlogowungu, Winong)	WONOGIRI : (Kec. , Eromoko, Giritontro, Giriwoyo, Pracimantoro)
	PEKALONGAN : (Kec. Bojong, Doru, Kajen, Karanganyar, Karangdadap, Kedungwuni, Kesesi, Lebakbarang, Wonopringgo)	
	PEMALANG : (Kec. Ampelgading, Belik, Bodeh)	
	PURWOREJO : (Kec. Bagelen, Banyuurip, Bayan, Bener, Butuh, Gebang, Grabag, Kaligesing, Kutoarjo, Loano, Ngombol, Pituruh, Purwodadi, Purworejo)	
	SEMARANG : (Kec. , Ambarawa, Bandungan, Banyubiru, Bringin, Kaliwungu, Susukan, Tuntang)	
	SRAGEN : (Kec. Gemolong, Gesi, Gondang, Jenar, Kalijambe, Karangmalang, Kedawung, Masaran, Miri, Mondokan, Ngrampal, Plupuh, Sambirejo, Sambungmacan, Sidoharjo, Sragen, Sukodono, Sumberlawang, Tangen, Tanon)	
	SUKOHARJO : (Kec. Baki, Bendosari, Bulu, Gatak, Grogol, Kartasura, Mojolaban, Nguter, Polokarto, Sukoharjo, Tawang Sari, Weru)	
	TEGAL : (Kec. Bojong, Dukuhwaru, Jatinegara, Kedungbanteng, Lebaksiu, Margasari, Pangkah, Slawi)	
	TEMANGGUNG : (Kec. Kedu, Pringsurat, Temanggung)	
	WONOGIRI : (Kec. , Eromoko, Giritontro, Giriwoyo, Jatiroto, Jatisrono, Kismantoro, Nguntoronadi, Paranggupito, Pracimantoro, Purwantoro, Selogiri, Sidoharjo, Tirtomoyo)	
	WONOSOBO : (Kec. Garung, Kejajar, Kepil, Kertek)	

15. PRAKIRAAN DAERAH POTENSI BANJIR DI YOGYAKARTA NOVEMBER 2022

Gambar 16.

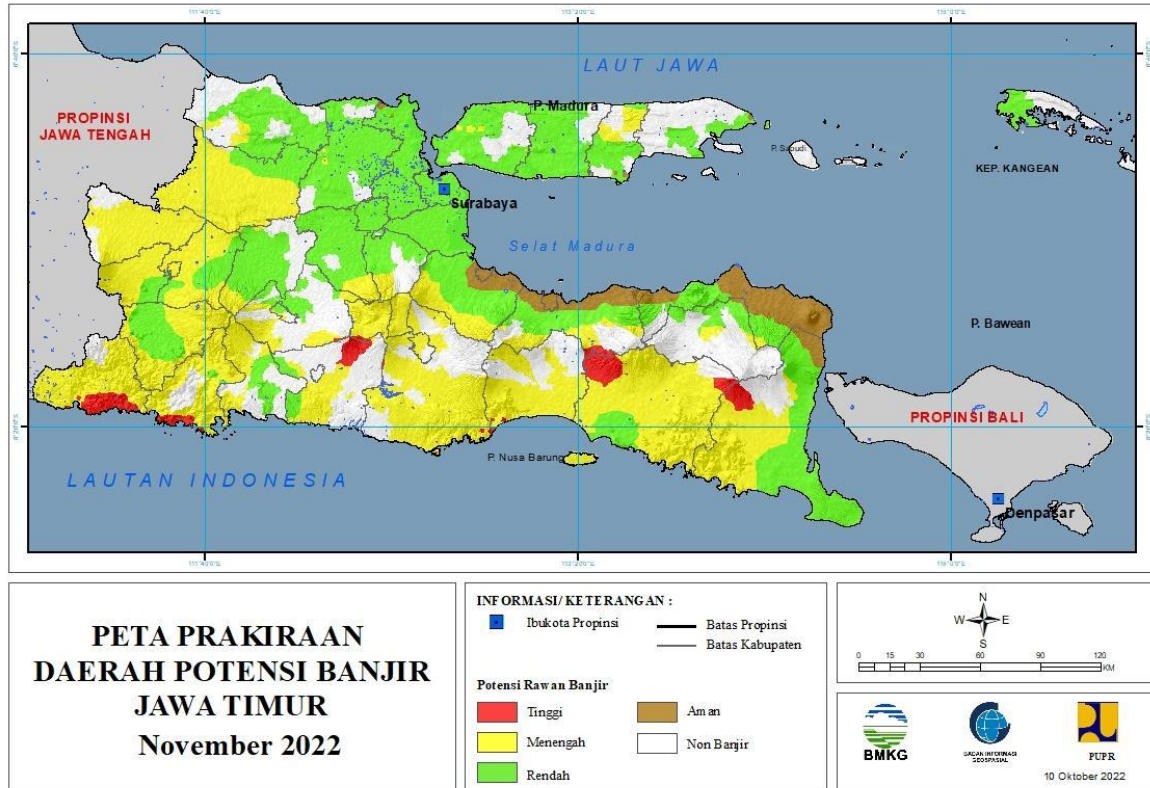


Tabel 15.

TINGKAT POTENSI BANJIR		
TINGGI	MENENGAH	RENDAH
KULONPROGO : (Kec. Samigaluh)	BANTUL : (Kec. Bambanglipuro, Banguntapan, Bantul, Dlingo, Imogiri, Jetis, Kasihan, Kretek, Pajangan, Pandak, Piyungan, Pleret, Pundong, Sanden, Sedayu, Sewon, Srandakan)	BANTUL : (Kec. Imogiri)
SLEMAN : (Kec. Sleman, Turi)	GUNUNG KIDUL : (Kec. Gedangsari, Girisubo, Karangmojo, Wonosari)	GUNUNG KIDUL : (Kec. Gedangsari, Karangmojo)
	KOTA YOGYAKARTA : (Kec. Jetis, Kraton, Tegalrejo)	
	KULONPROGO : (Kec. Galur, Girimulyo, Kalibawang, Kokap, Lendah, Nanggulan, Panjatan, Pengasih, Samigaluh, Sentolo, Temon, Wates)	
	SLEMAN : (Kec. Depok, Gamping, Godean, Kalasan, Mlati, Ngemplak, Prambanan, Sleman, Turi)	

16. PRAKIRAAN DAERAH POTENSI BANJIR JAWA TIMUR NOVEMBER 2022

Gambar 17.



Tabel 16.

TINGKAT POTENSI BANJIR		
TINGGI	MENENGAH	RENDAH
BANYUWANGI : (Kec. Glenmore, Kalibaru, Sempu)	BANGKALAN : (Kec. Arosbaya, Bangkalan, Blega, Burneh, Geger)	BANGKALAN : (Kec. Arosbaya, Bangkalan, Blega, Burneh, Geger, Kamal, Klampis, Kwanyar, Modung, Sepulu, Socah, Tanah Merah, Tanjung Bumi, Tragah)
BLITAR : (Kec. Gandusari, Talun)	BANYUWANGI : (Kec. Bangorejo, Blimbingsari, Cluring, Gambiran, Genteng, Giri, Glagah, Glenmore, Pabat, Kalibaru, Kalipuro, Pesanggaran, Rogojampi, Sempu, Siliragung, Singojuruh, Srono, Tegalsari)	BANYUWANGI : (Kec. Bangorejo, Banyuwangi, Blimbingsari, Cluring, Gambiran, Giri, Glagah, Kabat, Kalipuro, Muncar, Pesanggaran, Purwoharjo, Rogojampi, Siliragung, Singojuruh, Srono, Tegaldimo, Tegalsari, Wongsorejo)
JEMBER : (Kec. Bangsalsari, Ledokombo, Semboro, Silo, Sumberbaru, Tanggul)	BLITAR : (Kec. -, Bakung, Gandusari, Kademangan, Kanigoro, Srengat, Sutojayan, Talun, Wonodadi, Wonotirto)	BLITAR : (Kec. Bakung, Kademangan, Srengat, Wonodadi, Wonotirto)
KEDIRI : (Kec. Ngancar)	BOJONEGORO : (Kec. Balen, Bubulan, Dander, Gayam, Gondang, Kalitidu, Kapas,	BOJONEGORO : (Kec. Balen, Baureno, Bojonegoro, Dander, Gondang, Kalitidu, Kanor,

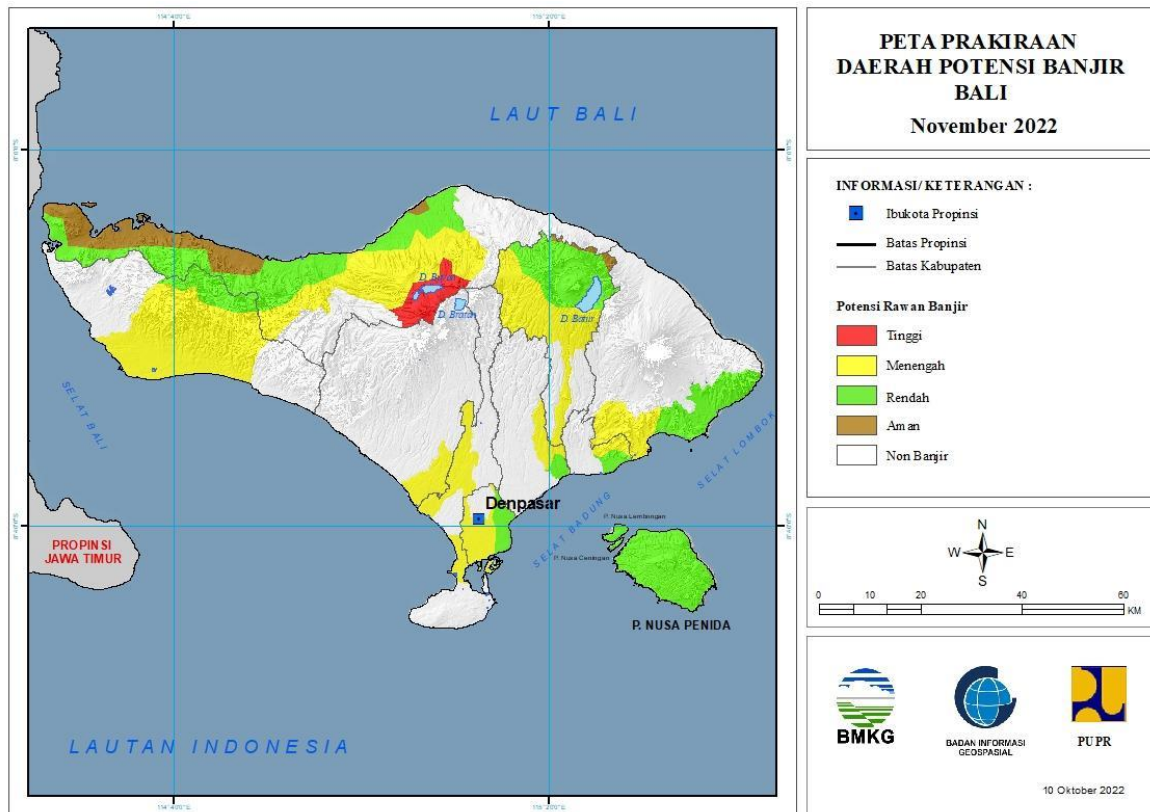
	Kasiman, Kedewan, Kedungadem, Kepohbaru, Malo, Margomulyo, Ngambon, Ngasem, Ngraho, Padangan, Purwosari, Sekar, Sugihwaras, Sukosewu, Sumberrejo, Tambakrejo, Temayang)	Kapas, Kedungadem, Kepohbaru, Malo, Ngasem, Sukosewu, Sumberrejo, Trucuk)
LUMAJANG : (Kec. Jatiroto, Tempursari)	BONDOWOSO : (Kec. Cerme, Klabang, Prajekan, Tapen, Wonosari)	BONDOWOSO : (Kec. Cerme, Klabang, Prajekan, Tapen, Wonosari, Wringin)
MALANG : (Kec. Ampelgading, Ngantang, Sumbermanjing Wetan, Tirtoyudo, Wonosari)	GRESIK : (Kec. Sangkapura, Tambak)	GRESIK : (Kec. Balongpangpang, Benjeng, Bungah, Cerme, Driyorejo, Duduksampeyan, Dukun, Gresik, Kebomas, Kedamean, Manyar, Menganti, Panceng, Sidayu, Ujungpangkah, Wringinanom)
PACITAN : (Kec. Kebonagung, Ngadirojo, Pacitan, Pringkuku, Sudimoro, Tulakan)	JEMBER : (Kec. Ajung, Ambulu, Arjasa, Balung, Bangsalsari, Gumukmas, Jelbuk, Jenggawah, Jombang, Kalisat, Kaliwates, Kencong, Ledokombo, Mayang, Mumbulsari, Pakusari, Panti, Patrang, Puger, Rambipuji, Semboro, Silo, Sukorambi, Sukowono, Sumberbaru, Sumpersari, Tanggul, Tempurejo, Umbulsari, Wuluhan)	JEMBER : (Kec. Ambulu, Balung, Gumukmas, Jenggawah, Kencong, Puger, Rambipuji, Tempurejo, Umbulsari, Wuluhan)
PROBOLINGGO : (Kec. Tiris)	JOMBANG : (Kec. Bareng, Ngoro, Plandaan, Wonosalam)	JOMBANG : (Kec. Bandarkedungmulyo, Bareng, Gudo, Jogoroto, Jombang, Kabuh, Kesamben, Kudu, Megaluh, Mojoagung, Mojowarno, Ngoro, Ngusikan, Perak, Peterongan, Plandaan, Ploso, Sumobito, Tembelang, Wonosalam)
TRENGGALEK : (Kec. Bendungan, Munjungan, Panggul, Watulimo)	KEDIRI : (Kec. Banyakan, Gurah, Kandangan, Kras, Mojo, Ngancar)	KEDIRI : (Kec. Banyakan, Gampengrejo, Gurah, Kandangan, Kras, Kunjang, Ngasem, Pagu, Papar, Tarokan)
TULUNGAGUNG : (Kec. Sendang)	KOTA BATU : (Kec. Batu, Bumiaji, Junrejo)	KOTA KEDIRI : (Kec. Kota, Mojoroto)
	KOTA KEDIRI : (Kec. Kota, Mojoroto)	KOTA MADIUN : (Kec. Geger, Jiwan, Mangunharjo, Taman)
	KOTA MADIUN : (Kec. Kartoharjo, Mangunharjo, Taman)	KOTA MOJOKERTO : (Kec. Magersari, Prajurit Kulon)
	KOTA MALANG : (Kec. Blimbing, Klojen, Lowokwaru, Sukun)	KOTA PROBOLINGGO : (Kec. Wonoasih)
	LAMONGAN : (Kec. Babat, Kedungpring)	KOTA SURABAYA : (Kec. Asem Rowo, Benowo, Bubutan, Bulak, Dukuh Pakis, Gayungan, Genteng, Gubeng, Gunung Anyar, Jambangan, Karangpilang, Kenjeran, Krembangan, Lakarsantri, Mulyorejo, Pabean Cantian, Pakal, Rungkut, Sambikerep, Sawahan, Semampir, Simokerto, Sukolilo, Sukomanunggal, Tambaksari, Tandes, Tegalsari, Tenggilis Mejoyo, Wiyung, Wonocolo, Wonokromo)

	LUMAJANG : (Kec. Candipuro, Jatiroto, Kedungjajang, Kunir, Lumajang, Pasirian, Pronojiwo, Rowokangkung, Senduro, Sukodono, Tekung, Tempeh, Tempursari, Yosowilangun)	LAMONGAN : (Kec. Babat, Brondong, Deket, Glagah, Kalitengah, Karangbinangun, Karanggeneng, Kedungpring, Kembangbahu, Lamongan, Laren, Maduran, Maduran/Karanggeneng, Modo, Ngimbang, Paciran, Pucuk, Sambeng, Sarirejo, Sekaran, Sekaran/Maduran, Sugio, Sukodadi, Tikung, Turi)
	MADIUN : (Kec. Balerejo, Dagangan, Dolopo, Geger, Gemarang, Jiwan, Kare, Kebonsari, Madiun, Mejayan, Pilangkenceng, Saradan, Sawahan, Wonoasri, Wungu)	MADIUN : (Kec. Dagangan, Geger, Gemarang, Jiwan, Kare, Kebonsari, Madiun, Mejayan, Saradan, Wonoasri, Wungu)
	MAGETAN : (Kec. Barat, Bendo, Karangrejo, Karas, Kartoharjo, Kawedanan, Lembeyan, Magetan, Maospati, Ngariboyo, Panekan, Parang, Plaosan, Poncol, Sidorejo, Sukomoro, Takeran)	MAGETAN : (Kec. Bendo, Kawedanan, Lembeyan, Nguntoronadi, Parang, Takeran)
	MALANG : (Kec. Ampelgading, Bantur, Bululawang, Dampit, Dau, Gedangan, Gondanglegi, Kalipare, Karangploso, Kasembon, Kepanjen, Lawang, Ngajum, Ngantang, Pagak, Pakis, Pakisaji, Pujon, Sumbermanjing Wetan, Sumberpucung, Tirtoyudo, Turen, Wajak, Wonosari)	MOJOKERTO : (Kec. Bangsal, Dawarblandong, Dlanggu, Gedeg, Gondang, Jatirejo, Jetis, Kemlagi, Mojoanyar, Mojosari, Ngoro, Pungging, Puri, Sooko, Trowulan)
	MOJOKERTO : (Kec. Gondang, Jatirejo, Ngoro)	NGANJUK : (Kec. Bagor, Berbek, Gondang, Loceret, Nganjuk, Ngetos, Pace, Prambon, Rejoso, Sawahan, Sukomoro, Tanjunganom, Wilangan)
	NGANJUK : (Kec. Loceret, Ngetos, Rejoso, Sawahan)	PAMEKASAN : (Kec. Kadur, Larangan, Pademawu, Palengaan, Pamekasan, Pasean, Pegantenan, Proppo)
	NGAWI : (Kec. Bringin, Geneng, Gerih, Jogorogo, Karangjati, Kasreman, Kedunggalar, Kendal, Kwadungan, Mantingan, Ngawi, Ngrambe, Padas, Pangkur, Paron, Pitu, Widodaren)	PASURUAN : (Kec. Bangil, Beji, Gempol, Gondang Wetan, Grati, Kejayan, Kraton, Lumbang, Nguling, Pandaan, Pasrepan, Prigen, Purwodadi, Purwosari, Puspo, Rembang, Sukorejo, Tosari, Tuttur, Winongan, Wonorejo)
	PACITAN : (Kec. Arjosari, Bandar, Donorojo, Kebonagung, Ngadirojo, Pacitan, Pringkuku, Punung, Sudimoro, Tegalombo, Tulakan)	PONOROGO : (Kec. Babadan, Badegan, Balong, Bungkal, Jambon, Jenangan, Jetis, Kauman, Mlarak, Ponorogo, Sambit, Sampung, Sawoo, Siman, Slahung, Sukorejo)
	PAMEKASAN : (Kec. Kadur, Palengaan, Pasean, Pegantenan, Waru)	PROBOLINGGO : (Kec. Bantaran, Banyuanyar, Besuk, Dringu, Gading, Gending, Kotaanyar, Krejengan, Kuripan, Leces, Lumbang, Maron, Pajarakan, Pakuniran, Sumber, Tegalsiwalan, Tiris, Tongas, Wonomerto)

	PASURUAN : (Kec. Lumbang, Pandaan, Pasrepan, Prigen, Purwodadi, Purwosari, Puspo, Sukorejo, Tosari, Tukur)	SAMPANG : (Kec. Banyuates, Camplong, Jrengik, Kedungdung, Ketapang, Omben, Pangarengan, Robatal, Sampang, Sreseh, Tambelangan, Torjun)
	PONOROGO : (Kec. , Babadan, Badegan, Balong, Bungkal, Jambon, Jenangan, Mlarak, Ngebel, Ngrayun, Pulung, Sambit, Sampung, Sawoo, Siman, Slahung, Sooko)	SIDOARJO : (Kec. Balongbendo, Buduran, Candi, Gedangan, Jabon, Krembung, Krian, Porong, Prambon, Sedati, Sidoarjo, Sukodono, Taman, Tanggulangin, Tarik, Tulangan, Waru, Wonoayu)
	PROBOLINGGO : (Kec. Bantaran, Banyuanyar, Gading, Kuripan, Lumbang, Maron, Pakuniran, Sumber, Tegalsiwalan, Tiris)	SITUBONDO : (Kec. Arjasa, Asembagus, Banyuglugur, Banyuputih, Besuki, Bungatan, Jangkar, Jatibanteng, Kendit, Mlandingan, Panarukan, Panji, Situbondo, Suboh)
	SAMPANG : (Kec. Tambelangan)	SUMENEP : (Kec. Arjasa, Batuan, Dungkek, Gapura, Lenteng, Saronggi)
	SITUBONDO : (Kec. Arjasa, Asembagus, Jatibanteng)	TRENGGALEK : (Kec. Gandusari, Karang, Pogalan, Trenggalek)
	SUMENEP : (Kec. Batuan)	TUBAN : (Kec. Bangilan, Kerek, Merakurak, Montong, Parengan, Plumpang, Rengel, Semanding, Soko, Tuban, Widang)
	TRENGGALEK : (Kec. Bendungan, Durenan, Gandusari, Kampak, Karang, Munjungan, Panggul, Pogalan, Pule, Trenggalek, Tugu, Watulimo)	TULUNGAGUNG : (Kec. Besuki, Boyolangu, Campurdarat, Gondang, Kalidawir, Kauman, Kedungwaru, Ngantru, Tulungagung)
	TUBAN : (Kec. Bangilan, Montong, Parengan, Widang)	
	TULUNGAGUNG : (Kec. Besuki, Boyolangu, Campurdarat, Gondang, Kauman, Kedungwaru, Ngantru, Pagerwojo, Sendang, Tulungagung)	

17. PRAKIRAAN DAERAH POTENSI BANJIR BALI NOVEMBER 2022

Gambar 18.

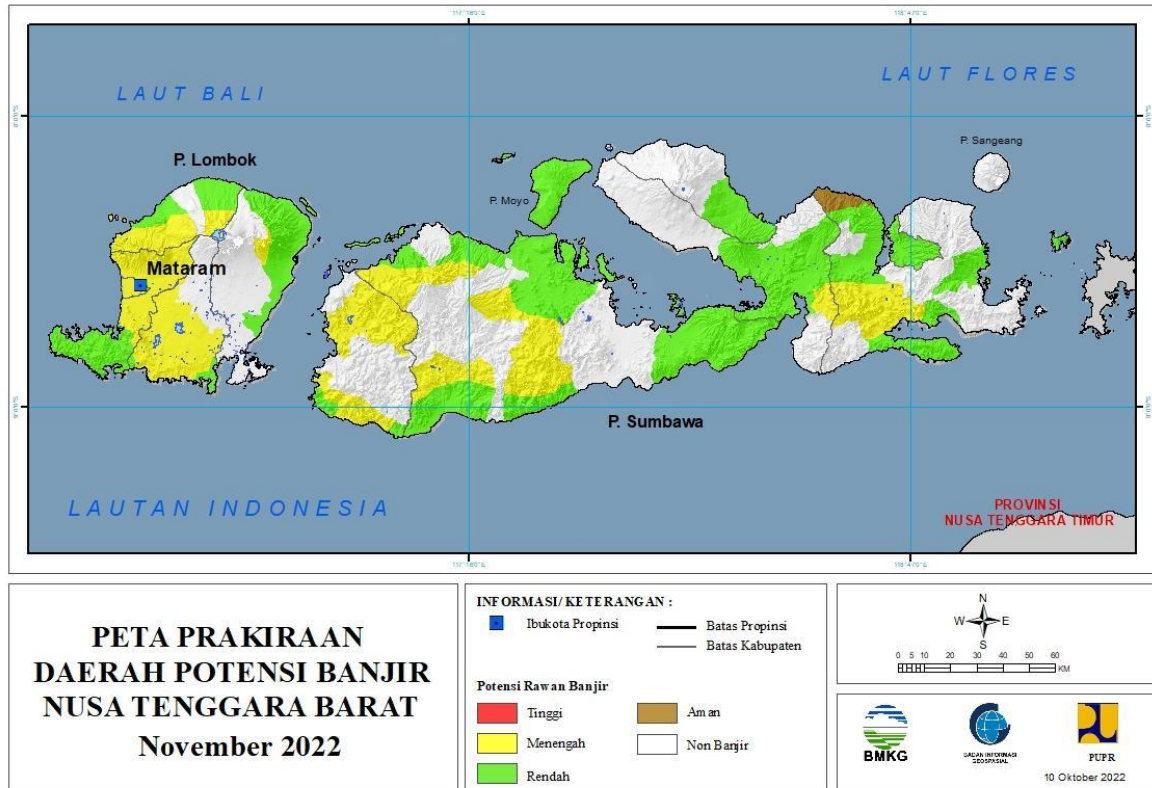


Tabel 17.

TINGKAT POTENSI BANJIR		
TINGGI	MENENGAH	RENDAH
BULELENG : (Kec. Banjar, Sawan, Sukasada)	BADUNG : (Kec. Kuta, Mengwi)	BANGLI : (Kec. Kintamani)
	BANGLI : (Kec. Bangli, Kintamani)	BULELENG : (Kec. Banjar, Buleleng, Gerokgak, Sawan, Seririt, Sukasada)
	BULELENG : (Kec. Banjar, Buleleng, Gerokgak, Sawan, Seririt, Sukasada)	GIANYAR : (Kec. Gianyar)
	GIANYAR : (Kec. Gianyar)	JEMBRANA : (Kec. Jembrana, Mendoyo, Negara)
	JEMBRANA : (Kec. Jembrana, Mendoyo, Negara)	KARANGASEM : (Kec. Karangasem, Manggis)
	KARANGASEM : (Kec. Manggis, Sidemen)	KLUNGKUNG : (Kec. Dawan, Nusa Penida)
	KLUNGKUNG : (Kec. Dawan)	KOTA DENPASAR : (Kec. Denpasar Selatan, Denpasar Timur)
	KOTA DENPASAR : (Kec. Denpasar Barat, Denpasar Selatan, Denpasar Timur)	
	TABANAN : (Kec. Kediri)	

18. PRAKIRAAN DAERAH POTENSI BANJIR NUSA TENGGARA BARAT NOVEMBER 2022

Gambar 19.



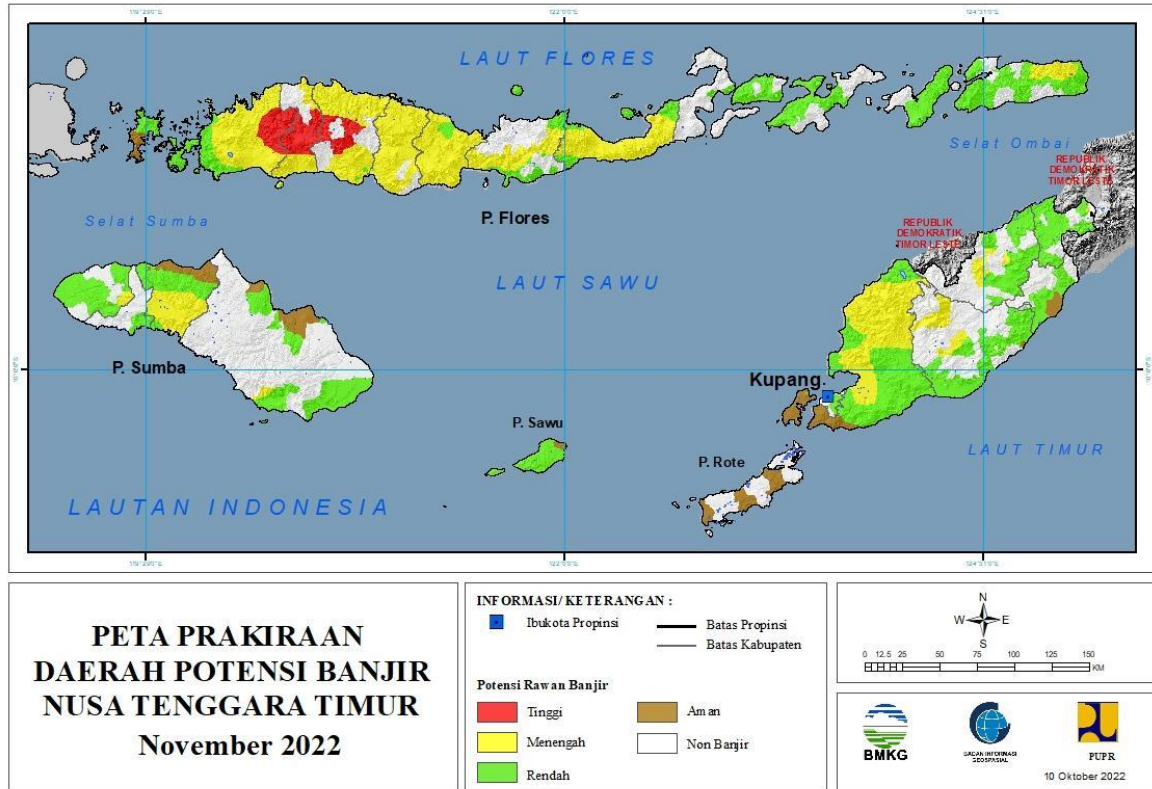
Tabel 18.

TINGKAT POTENSI BANJIR		
TINGGI	MENENGAH	RENDAH
-	BIMA : (Kec. Belo, Langgudu, Madapangga, Monta, Woha)	BIMA : (Kec. Belo, Bolo, Langgudu, Madapangga, Monta, Sanggar, Sape, Soromandi, Woha)
	DOMPU : (Kec. Dompou, Pajo)	DOMPU : (Kec. Dompou, Kempo, Manggalewa, Pajo, Woja)
	KOTA MATARAM : (Kec. Ampenan, Cakranegara, Mataram, Sandubaya, Sekarbela, Selaparang)	KOTA BIMA : (Kec. Asakota, Mpunda, Raba, Rasanae Barat, Rasanae Timur)
	LOMBOK BARAT : (Kec. Batu Layar, Gerung, Gunungsari, Kediri, Kuripan, Labuapi, Lembar, Lingsar, Narmada)	LOMBOK BARAT : (Kec. Batu Layar, Gerung, Labuapi, Lembar, Sekotong)
	LOMBOK TENGAH : (Kec. Jonggat, Praya, Praya Barat, Praya Barat Daya, Praya Tengah, Praya Timur, Pringgarata, Pujut)	LOMBOK TENGAH : (Kec. Praya Barat, Praya Barat Daya, Praya Timur, Pujut)

	LOMBOK TIMUR : (Kec. Pringgabaya, Sambelia, Suela)	LOMBOK TIMUR : (Kec. Labuhan Haji, Pringgabaya, Sakra Timur, Sambelia, Suela)
	LOMBOK UTARA : (Kec. Bayan, Gangga, Pemenang, Tanjung)	LOMBOK UTARA : (Kec. Bayan, Gangga, Pemenang, Tanjung)
	SUMBAWA : (Kec. Alas, Alas Barat, Buer, Labuhan Badas, Lantung, Lape, Lopok, Lunyuk, Moyohulu, Rhee, Ropang)	SUMBAWA : (Kec. Alas, Alas Barat, Buer, Empang, Labuhan Badas, Lantung, Lape, Lopok, Lunyuk, Moyo Utara, Moyohilir, Moyohulu, Rhee, Ropang, Sumbawa, Tarano)
	SUMBAWA BARAT : (Kec. Brang Rea, Maluk, Sekongkang, Seteluk, Taliwang)	SUMBAWA BARAT : (Kec. Maluk, Sekongkang)

19. PRAKIRAAN DAERAH POTENSI BANJIR NUSA TENGGARA TIMUR NOVEMBER 2022

Gambar 20.



Tabel 19.

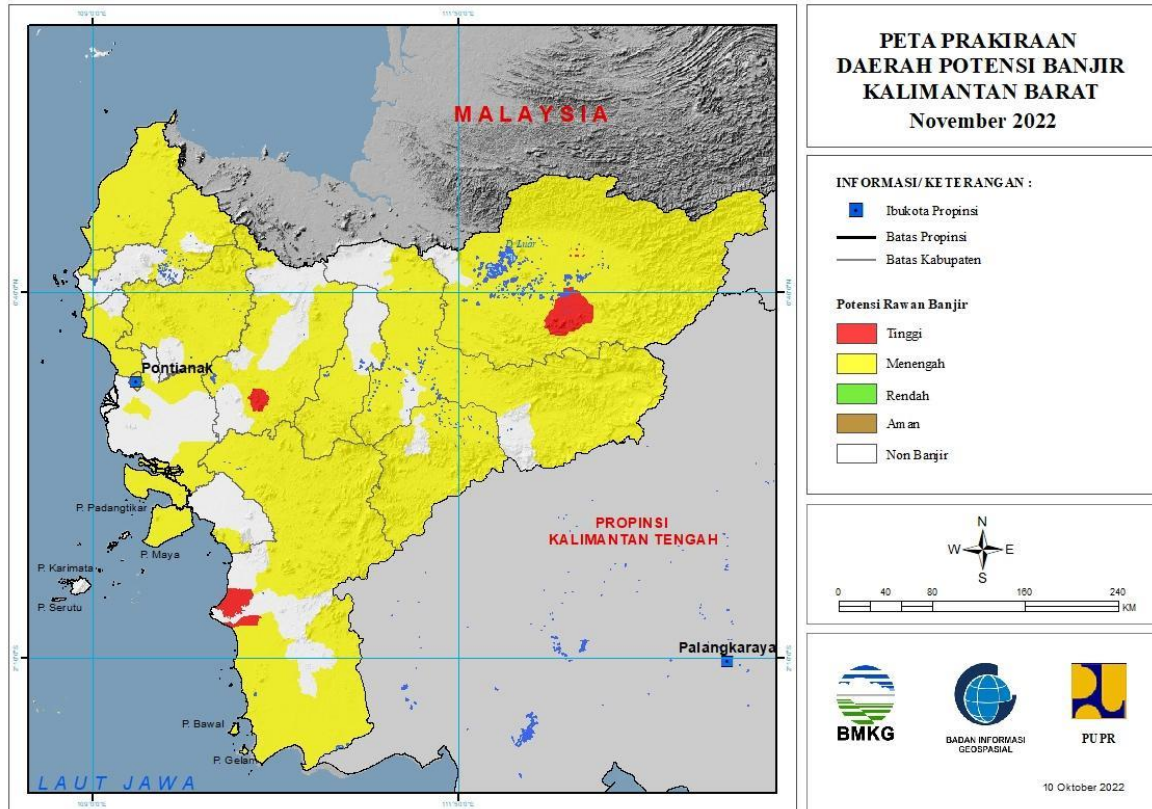
TINGKAT POTENSI BANJIR		
TINGGI	MENENGAH	RENDAH
MANGGARAI : (Kec. Cibai, Langke Rembong, Lelak, Rahong Utara, Ruteng, Satar Mese, Satar Mese Barat, Wae Rii)	ALOR : (Kec. Alor Timur, Alor Timur Laut)	ALOR : (Kec. Alor Barat Daya, Alor Barat Laut, Alor Selatan, Alor Tengah Utara, Alor Timur, Alor Timur Laut, Pantar, Pantar Tengah, Pantar Timur)
MANGGARAI BARAT : (Kec. Kuwus, Lembor, Lembor Selatan, Macang Pacar, Ndosu, Welak)	BELU : (Kec. Raihat)	BELU : (Kec. Kakuluk Mesak, Kota Atambua, Lamaknen Selatan, Raihat, Raimanuk, Tasifeto Barat, Tasifeto Timur)
MANGGARAI TIMUR : (Kec. Borong, Elar, Kotakomba, Lamba Leda, Poco Ranaka, Sambi Rampas)	ENDE : (Kec. Detusoko, Ende, Ende Timur, Ende Utara, Kota Baru, Lepembusu Kelisoke, Nangapanda, Ndonga)	ENDE : (Kec. Detusoko, Ende, Ende Selatan, Ende Tengah, Ende Timur, Ende Utara, Kota Baru, Lepembusu Kelisoke, Nangapanda, Ndonga, Ndori, Wolojita)
	KUPANG : (Kec. Amabi Oefeto, Amarasi, Amfoang Barat Daya, Amfoang Barat Laut, Amfoang Selatan, Amfoang Tengah, Amfoang Timur, Amfoang Utara, Fatuleu, Fatuleu Barat, Fatuleu Tengah, Kupang Tengah,	FLORES TIMUR : (Kec. Adonara, Adonara Barat, Adonara Timur, Ile Boleng, Kelubagolit, Larantuka, Wotan Ulumando)

	Kupang Timur, Sulamu, Taebenu, Takari)	
	MANGGARAI : (Kec. Cibal, Reok, Satar Mese, Satar Mese Barat)	KOTA KUPANG : (Kec. Kota Lama, Kota Raja, Maulafa, Oebobo)
	MANGGARAI BARAT : (Kec. Boleng, Komodo, Lembor, Lembor Selatan, Macang Pacar, Mbeliling, Ndosu, Sanonggoang, Welak)	KUPANG : (Kec. Amabi Oefeto, Amabi Oefeto Timur, Amarasi, Amarasi Barat, Amarasi Selatan, Amarasi Timur, Amfoang Barat Daya, Amfoang Barat Laut, Amfoang Timur, Amfoang Utara, Fatuleu, Fatuleu Barat, Fatuleu Tengah, Kupang Barat, Kupang Tengah, Kupang Timur, Nekamese, Semau, Sulamu, Taebenu, Takari)
	MANGGARAI TIMUR : (Kec. Borong, Elar, Kotakomba, Lamba Leda, Poco Ranaka, Sambu Rampas)	LEMBATA : (Kec. Ile Ape Timur, Ileape, Lebatukan, Nagawutung, Nubatukan)
	NAGEKEO : (Kec. Aesesa, Aesesa Selatan, Boawae, Keo Tengah, Mauponggo, Nangaroro, Wolowae)	MALAKA : (Kec. Kobalima, Malaka Barat, Malaka Tengah, Weliman, Wewiku)
	NGADA : (Kec. Aimere, Bajawa, Bajawa Utara, Golewa, Inerie, Jerebuu, Riung, Riung Barat, Soa, Wolomeze)	MANGGARAI : (Kec. Satar Mese, Satar Mese Barat)
	SIKKA : (Kec. Alok, Alok Barat, Alok Timur, Bola, Doreng, Hewokloang, Kangae, Kewapante, Koting, Lela, Magepanda, Mapitara, Mego, Nelle, Nita, Paga, Talibura, Tana Wawo, Waiblama, Waigete)	MANGGARAI BARAT : (Kec. Komodo, Lembor Selatan, Sanonggoang)
	SUMBA BARAT : (Kec. Wanokaka)	MANGGARAI TIMUR : (Kec. Borong, Kotakomba)
	SUMBA BARAT DAYA : (Kec. Wawewa Selatan, Wewewa Timur, Wewewa Utara)	NAGEKEO : (Kec. Aesesa, Keo Tengah, Mauponggo, Nangaroro, Wolowae)
	SUMBA TENGAH : (Kec. Katiku Tana, Katiku Tana Selatan, Mamboro, Umbu Ratu Nggay, Umbu Ratu Nggay Barat)	NGADA : (Kec. Aimere, Inerie)
	SUMBA TIMUR : (Kec. Karera)	SABU RAIJUA : (Kec. Hawu Mehara, Rajjua, Sabu Barat, Sabu Liae, Sabu Tengah, Sabu Timur)
	TIMOR TENGAH SELATAN : (Kec. Amanuban Barat, Amanuban Selatan, Kwatnana, Mollo Utara, Tobu)	SIKKA : (Kec. Alok, Alok Barat, Alok Timur, Bola, Doreng, Kewapante, Lela, Magepanda, Mapitara, Mego, Paga, Palue, Talibura, Tana Wawo, Waiblama, Waigete)
	TIMOR TENGAH UTARA : (Kec. Biboki Selatan, Insana Barat, Insana Utara, Kota Kefamenanu, Miomaffo Timur)	SUMBA BARAT : (Kec. Wanokaka)
		SUMBA BARAT DAYA : (Kec. Kodi, Kodi Bangedo, Kodi Utara, Loura, Wawewa Selatan, Wewewa Barat, Wewewa Timur, Wewewa Utara)
		SUMBA TENGAH : (Kec. Katiku Tana Selatan, Mamboro, Umbu

		Ratu Nggay, Uumbu Ratu Nggay Barat)
		SUMBA TIMUR : (Kec. Kampera, Kanatang, Karera, Pahunga Lodu, Pandawai, Wulla Waijelu)
		TIMOR TENGAH SELATAN : (Kec. Amanatun Selatan, Amanatun Utara, Amanuban Barat, Amanuban Selatan, Boking, Kie, Kolbano, Kualin, Kumatnana, Santian, Toianas)
		TIMOR TENGAH UTARA : (Kec. Biboki Anleu, Biboki Selatan, Biboki Tan Pah, Biboki Utara, Insana, Insana Barat, Insana Utara, Kota Kefamenanu, Noemuti Timur)

20. PRAKIRAAN DAERAH POTENSI BANJIR KALIMANTAN BARAT NOVEMBER 2022

Gambar 21.



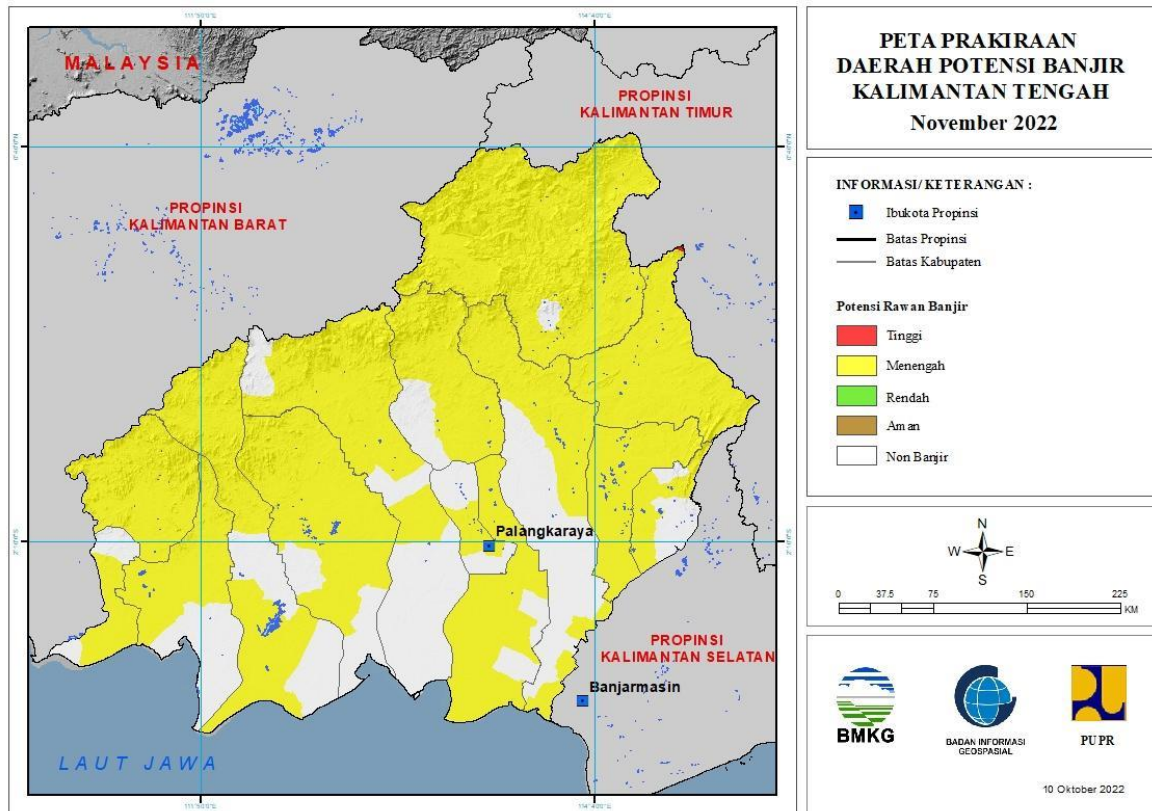
Tabel 20.

TINGKAT POTENSI BANJIR		
TINGGI	MENENGAH	RENDAH
KAPUAS HULU : (Kec. Bika, Boyantanjung, Bunut Hilir, Bunut Hulu, Embaloh Hilir, Mentebah)	BENGKAYANG : (Kec. Bengkayang, Jagoibabang, Ledo, Sanggauledo, Seluas, Siding, Sungairaya, Sutisemarang)	-
KETAPANG : (Kec. Matanhilir Selatan, Muarapawan)	KAPUAS HULU : (Kec. Batanglupar, Bika, Boyantanjung, Bunut Hilir, Bunut Hulu, Embaloh Hilir, Embaloh Hulu, Hulu Gunung, Jongkong, Kalis, Mentebah, Nanga Badau, Pengkadan, Putussibau Selatan, Putussibau Utara, Seberuang, Selimbau, Semitau, Silat Hilir, Silat Hulu, Suhaid)	
SANGGAU : (Kec. Meliau)	KAYONG UTARA : (Kec. Pulaumaya, Sukadana)	
	KETAPANG : (Kec. Airupas, Hulusungai, Jelai Hulu, Kendawangan, Manismata, Matanhilir Selatan, Muarapawan, Nangatayap, Sandai, Simpang Dua, Simpang Hulu, Sungailaur)	

	KOTA PONTIANAK : (Kec. Pontianak Barat, Pontianak Kota, Pontianak Selatan, Pontianak Tenggara, Pontianak Timur, Pontianak Utara)	
	KOTA SINGKAWANG : (Kec. Singkawang Barat, Singkawang Selatan, Singkawang Tengah, Singkawang Timur, Singkawang Utara)	
	KUBURAYA : (Kec. Batuampar, Rasaujaya, Sungaiambawang)	
	LANDAK : (Kec. Airbesar, Banyuke Hulu, Jelimpo, Kualabehe, Mandor, Mempawah Hulu, Menjalin, Menyuke, Meranti, Ngabang, Sengahtemila, Sompak)	
	MELAWI : (Kec. Belimbing Hulu, Ella Hilir, Nanga Pinoh, Pinoh Selatan, Pinoh Utara, Sayan, Sokan, Tanahpinoh, Tanahpinoh Barat)	
	MEMPAWAH : (Kec. Anjongan, Mempawah Hilir, Mempawah Timur, Segedong, Siantan, Sungai Kunyit, Sungaikunyit, Sungaipinyuh, Toho)	
	SAMBAS : (Kec. Galing, Jawai, Jawai Selatan, Paloh, Pemangkat, Sajad, Sajinganbesar, Salatiga, Sambas, Sebawi, Sejangkung, Selakau, Selakau Timur, Semparuk, Subah, Tangaran, Tebas, Tekarang, Telukkeramat)	
	SANGGAU : (Kec. Entikong, Jangkang, Kapuas, Meliau, Menyuke, Mukok, Tayan Hilir, Tayan Hulu)	
	SEKADAU : (Kec. Belitang, Nangamahap, Nangataman, Sekadau Hilir, Sekadau Hulu)	
	SINTANG : (Kec. Ambalau, Binjai Hulu, Dedai, Kayan Hilir, Kayan Hulu, Kelam Permai, Ketungau Hilir, Ketungau Tengah, Sepauk, Serawai, Sintang, Tempunak)	

21. PRAKIRAAN DAERAH POTENSI BANJIR KALIMANTAN TENGAH NOVEMBER 2022

Gambar 22.



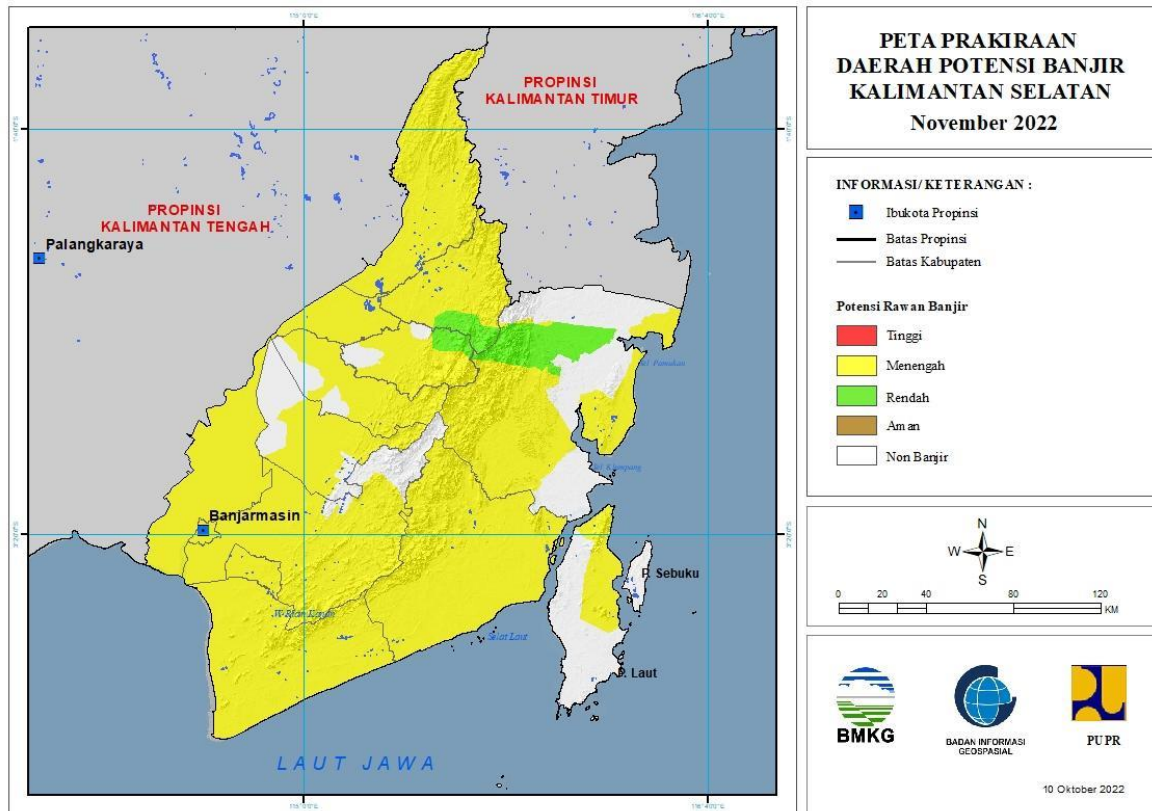
Tabel 21.

TINGKAT POTENSI BANJIR		
TINGGI	MENENGAH	RENDAH
BARITO UTARA : (Kec. Lahei)	BARITO SELATAN : (Kec. Dusun Hilir, Dusun Selatan, Dusun Utara, Gunungbintangawai, Jenamas, Karaukuala)	-
	BARITO TIMUR : (Kec. Dusun Tengah, Karusenjanang, Pajuepat, Pematangkarau)	
	BARITO UTARA : (Kec. Gunungpurei, Gunungtimang, Lahei, Lahei Barat, Montallat, Teweh Baru, Teweh Selatan, Teweh Tengah, Teweh Timur)	
	GUNUNG MAS : (Kec. Damangbatu, Kahayanhulu Utara, Kurun, Mihing Raya, Mirimanasa, Rungan, Rungan Hulu, Sepang Simin, Tawah)	
	KAPUAS : (Kec. Kapuas Hilir, Kapuas Hulu, Kapuas Kuala, Kapuas Murung, Kapuas Tengah, Kapuas Timur, Mandautalawang,	

	Pasaktalawang, Tambancatur, Timpah)	
	KATINGAN : (Kec. Katingan Hilir, Katingan Hulu, Katingan Tengah, Marikit, Petakmalai, Pulaumalan, Sanaman Mantikei, Tasikpayawan)	
	KOTA PALANGKARAYA : (Kec. Bukitbatu, Jekan Raya, Pahandut)	
	KOTAWARINGIN BARAT : (Kec. Arut Selatan, Arut Utara, Kotawaringin Lama, Pangkalanbanteng, Pangkalanlada)	
	KOTAWARINGIN TIMUR : (Kec. Antangkalang, Baamang, Bukitsantuai, Cempaga, Cempaga Hulu, Kotabesi, Mentawabaruketapang, Mentaya Hulu, Mentayahilir Utara, Parenggean, Telagaantang, Tualan Hulu)	
	LAMANDAU : (Kec. Batangkawa, Belantikan Raya, Bulik, Bulik Timur, Delang, Lamandau, Menthobi Raya, Sematu Jaya)	
	MURUNG RAYA : (Kec. Baritotuhup Raya, Laungtuhup, Murung, Permataintan, Seriburiam, Sumberbarito, Tanahsiang, Tanahsiang Selatan, Uutmurung)	
	PULANG PISAU : (Kec. Banamatingang, Jabiren, Kahayan Kuala, Kahayan Tengah, Maliku, Sebangau Kuala)	
	SERUYAN : (Kec. Danausembuluh, Hanau, Seruyan Hilir, Seruyan Hulu, Seruyan Tengah, Sulingtambun)	
	SUKAMARA : (Kec. Balairiam, Pantailunci, Sukamara)	

22. PRAKIRAAN DAERAH POTENSI BANJIR KALIMANTAN SELATAN NOVEMBER 2022

Gambar 23.



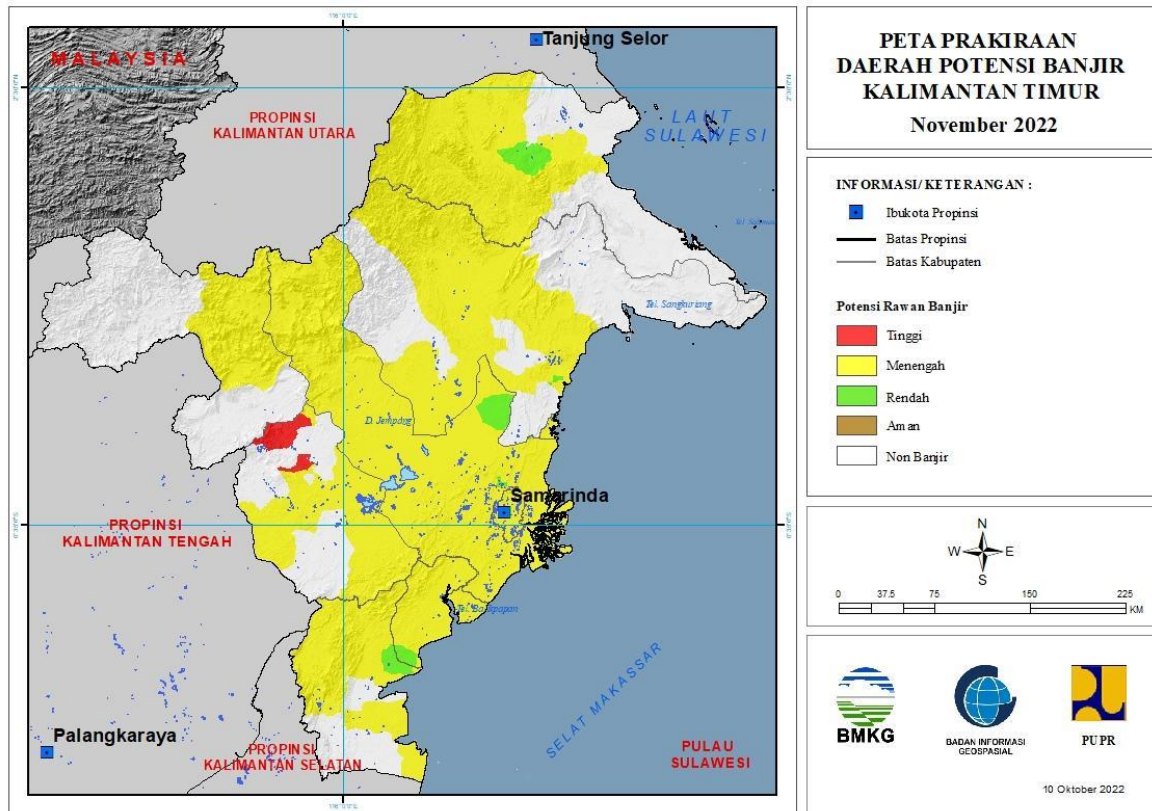
Tabel 22.

TINGKAT POTENSI BANJIR		
TINGGI	MENENGAH	RENDAH
-	BALANGAN : (Kec. Awayan, Baturandi, Halong, Juai, Lampihong, Paringin, Paringin Selatan, Tebingtinggi)	BALANGAN : (Kec. Awayan, Tebingtinggi)
	BANJAR : (Kec. Aluh-Aluh, Aranio, Astambul, Beruntungbaru, Cintapuridarussalam, Gambut, Karangintan, Kertakhanyar, Martapura, Martapura Barat, Martapura Timur, Mataraman, Pengaron, Simpangempat, Sungaipinang, Sungaitabuk, Tatahmakmur)	HULU SUNGAI TENGAH : (Kec. Batangalai Timur)
	BARITO KUALA : (Kec. Alalak, Anjirmuara, Anjirpasar, Bakumpai, Barambai, Belawang, Cerbon, Jejangkit, Kuripan, Mandastana, Marabahan, Mekarsari, Rantaubadauh, Tabukan, Tabunganen, Tamban, Wanaraya)	KOTABARU : (Kec. Sungaidurian)

	HULU SUNGAI SELATAN : (Kec. Angkinang, Daha Selatan, Daha Utara, Kandangan, Loksado, Padangbatung, Simpur, Sungairaya, Telagalangsat)	
	HULU SUNGAI TENGAH : (Kec. Barabai, Batangalai Selatan, Batangalai Timur, Batangalai Utara, Batubenawa, Hantakan, Haruyan, Labuanamas Selatan, Pandawan)	
	HULU SUNGAI UTARA : (Kec. Amuntai Selatan, Amuntai Tengah, Amuntai Utara, Babirik, Banjang, Danaupanggung, Haugading, Paminggir, Sungaipandan)	
	KOTA BANJARBARU : (Kec. Banjarbaru Selatan, Banjarbaru Utara, Cempaka, Landasanulin, Lianganggang)	
	KOTA BANJARMASIN : (Kec. Banjarmasin Barat, Banjarmasin Selatan, Banjarmasin Tengah, Banjarmasin Timur, Banjarmasin Utara)	
	KOTABARU : (Kec. Hampang, Kelumpang Hulu, Kelumpang Tengah, Kelumpang Utara, Pamukan Selatan, Pulaulaut Timur, Pulaulaut Utara, Sungaidurian)	
	TABALONG : (Kec. Banualawas, Haruai, Jaro, Kelua, Muaraharus, Muarauya, Murungpudak, Pugaan, Tanjung, Tanta, Upau)	
	TANAH BUMBU : (Kec. Angsana, Batulicin, Karangbintang, Kuranji, Kusan Hilir, Kusan Hulu, Mantewe, Satui, Simpangempat, Sungailoban)	
	TANAH LAUT : (Kec. Bajuin, Bati-Bati, Batuampar, Bumimakmur, Jorong, Kintap, Kurau, Panyipatan, Pelaihari, Takisung, Tambangulang)	
	TAPIN : (Kec. Bakarangan, Binuang, Bungur, Candilaras Selatan, Lokpaikat, Piani, Tapin Selatan, Tapin Tengah, Tapin Utara)	

23. PRAKIRAAN DAERAH POTENSI BANJIR KALIMANTAN TIMUR NOVEMBER 2022

Gambar 24.



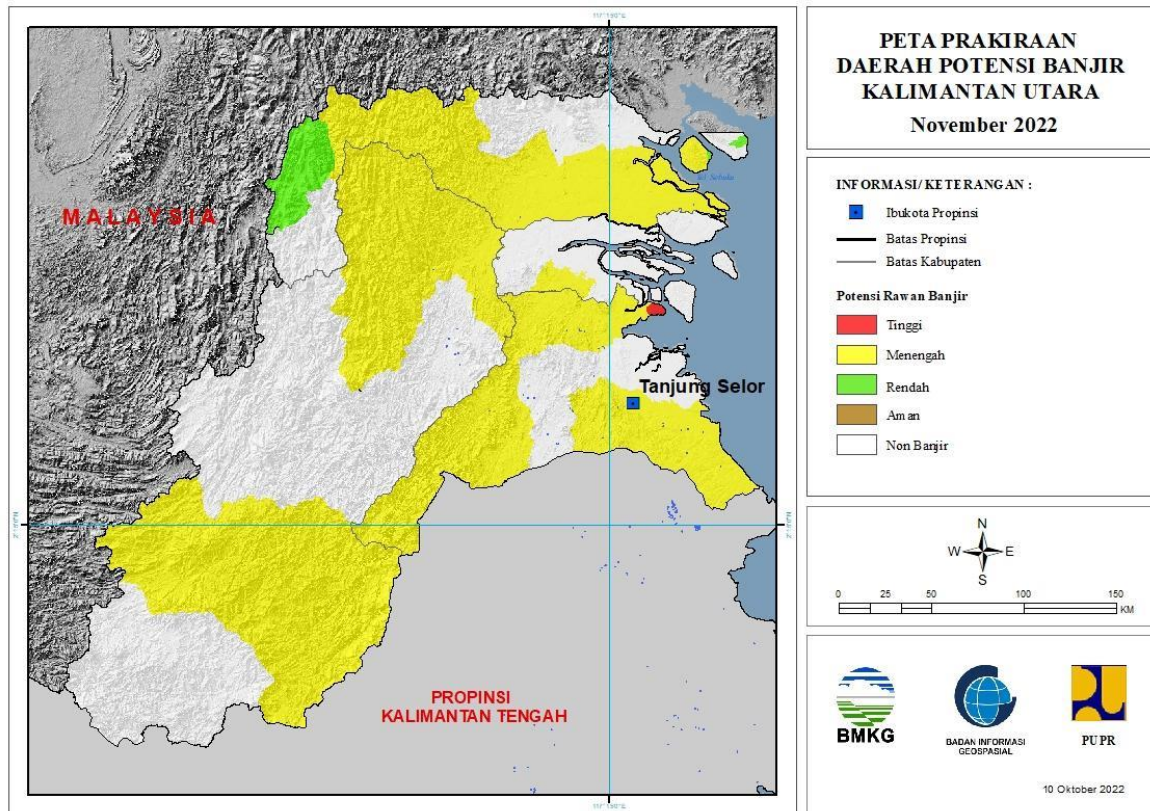
Tabel 23.

TINGKAT POTENSI BANJIR		
TINGGI	MENENGAH	RENDAH
KUTAI BARAT : (Kec. Barongtongkok, Longiram)	BERAU : (Kec. Kelay, Sambaliung, Segah, Tanjungredeb, Telukbayur)	BERAU : (Kec. Sambaliung, Segah, Telukbayur)
	KOTA BALIKPAPAN : (Kec. Balikpapan Barat, Balikpapan Kota, Balikpapan Selatan, Balikpapan Tengah, Balikpapan Timur, Balikpapan Utara)	KUTAI KARTANEGARA : (Kec. Marangkayu, Muarakaman, Tenggarong Seberang)
	KOTA BONTANG : (Kec. Bontang Barat, Bontang Selatan, Bontang Utara)	KUTAI TIMUR : (Kec. Sangatta Selatan)
	KOTA SAMARINDA : (Kec. Loajanan Hilir, Palaran, Samarinda Ilir, Samarinda Ulu, Samarinda Utara, Samarindakota, Samarindaseberang, Sambutan, Sungaikunjang, Sungaipinang)	PASER : (Kec. Longikis, Longkali)
	KUTAI BARAT : (Kec. Barongtongkok, Bongan, Damai, Jempang, Longiram, Melak, Muaralawa, Muarapahu, Penyinggahan)	PENAJAM PASER UTARA : (Kec. Babulu, Penajam, Waru)

	KUTAI KARTANEGARA : (Kec. Anggana, Kembangjanggut, Konahan, Kotabangun, Loajanan, Loakulu, Marangkayu, Muarabadak, Muarajawa, Muarakaman, Muaramuntai, Muarawis, Samboja, Sanga-Sanga, Sebulu, Tabang, Tenggarong, Tenggarong Seberang)	
	KUTAI TIMUR : (Kec. Batuampar, Bengalon, Kombeng, Muaraancalong, Muarabengkal, Muarawahau, Sangatta Selatan, Sangatta Utara, Telen)	
	MAHAKAM ULU : (Kec. Longbagun)	
	PASER : (Kec. Batusopang, Longikis, Longkali, Muarakomam, Pasirbalengkong, Tanahgrogot, Tanjungharapan)	
	PENAJAM PASER UTARA : (Kec. Babulu, Penajam, Sepaku, Waru)	

24. PRAKIRAAN DAERAH POTENSI BANJIR KALIMANTAN UTARA NOVEMBER 2022

Gambar 25.

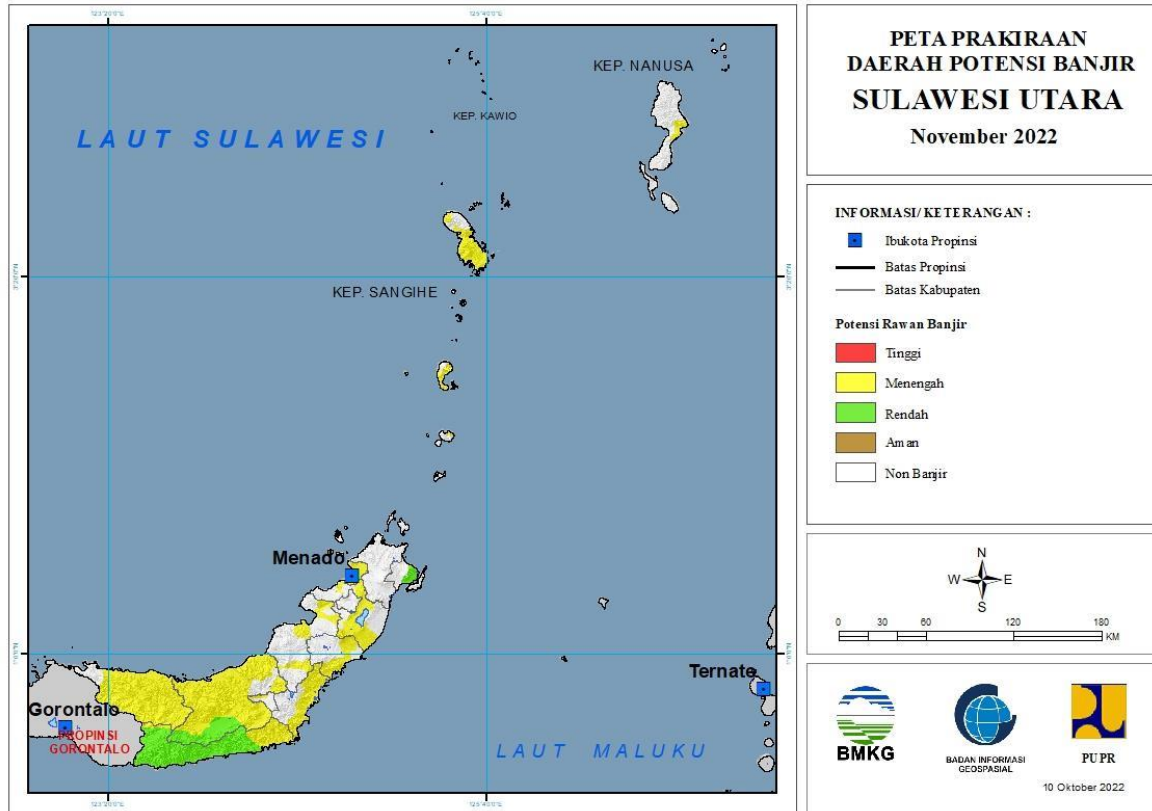


Tabel 24.

TINGKAT POTENSI BANJIR		
TINGGI	MENENGAH	RENDAH
BULUNGAN : (Kec. Sekatak)	BULUNGAN : (Kec. Peso, Sekatak, Tanjungpalas, Tanjungpalas Barat, Tanjungpalas Timur, Tanjungselor)	NUNUKAN : (Kec. Krayan, Lumbis Ogong, Nunukan, Nunukan Selatan, Sebatik Timur)
	MALINAU : (Kec. Kayan Hilir, Malinau Barat, Malinau Kota, Malinau Utara, Mentarang, Mentarang Hulu, Sungaitubu)	
	NUNUKAN : (Kec. Krayan, Lumbis, Lumbis Ogong, Nunukan, Nunukan Selatan, Sebuku, Sembakung, Sembakung Atulai)	
	TANA TIDUNG : (Kec. Betayau)	

25. PRAKIRAAN DAERAH POTENSI BANJIR SULAWESI UTARA NOVEMBER 2022

Gambar 26.



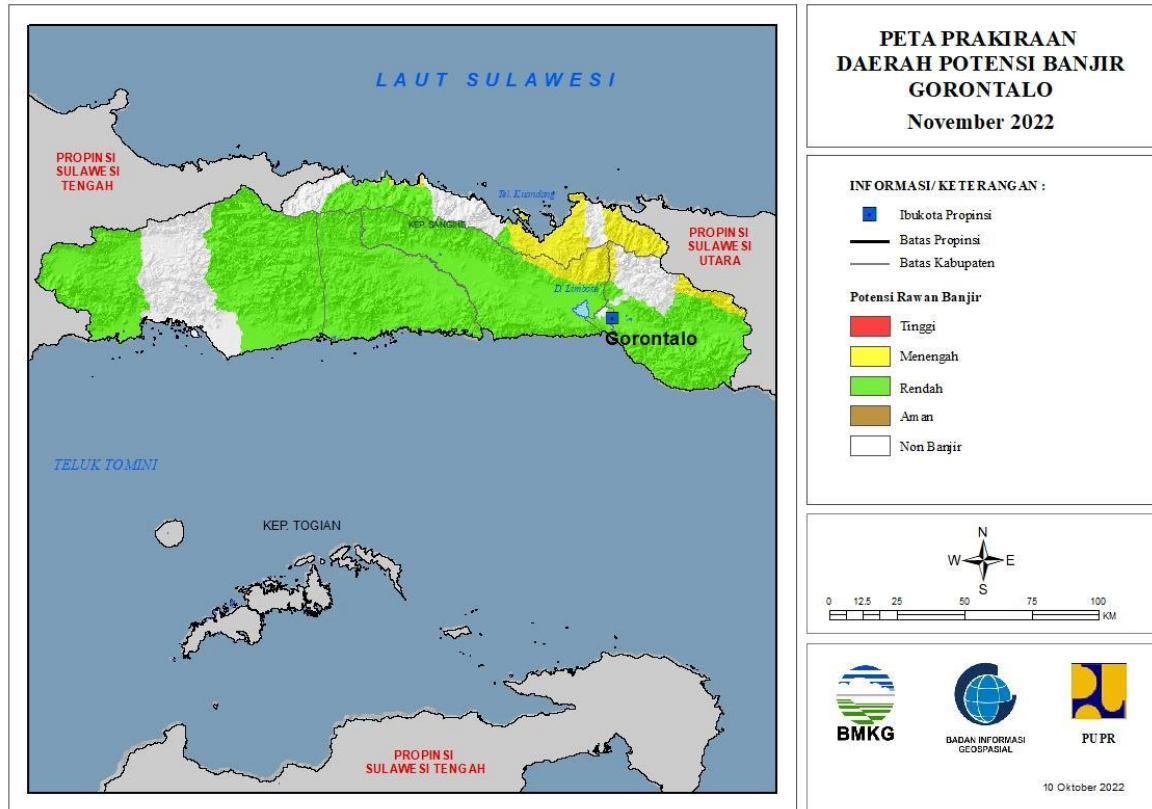
Tabel 25.

TINGKAT POTENSI BANJIR		
TINGGI	MENENGAH	RENDAH
-	BOLAANG MONGONDOW : (Kec. Bolaang, Bolaang Timur, Dumoga, Dumoga Barat, Dumoga Tenggara, Dumoga Timur, Dumoga Utara, Lolak, Lolayan, Passi Timur, Poigar, Sang Tombolang)	BOLAANG MONGONDOW : (Kec. Dumoga, Dumoga Barat, Dumoga Tengah, Dumoga Tenggara, Dumoga Timur, Dumoga Utara, Lolayan)
	BOLAANG MONGONDOW SELATAN : (Kec. Pinolosian, Pinolosian Tengah, Pinolosian Timur, Posigadan)	BOLAANG MONGONDOW SELATAN : (Kec. Bolaang Uki, Pinolosian, Pinolosian Tengah, Pinolosian Timur, Posigadan)
	BOLAANG MONGONDOW TIMUR : (Kec. Kotabunan, Nuangan, Tutuyan)	BOLAANG MONGONDOW UTARA : (Kec. Sangkub)
	BOLAANG MONGONDOW UTARA : (Kec. Bintauna, Bolangitang Barat, Bolangitang Timur, Sangkub)	KOTA BITUNG : (Kec. Aertembaga, Madidir, Maesa)
	KEPULAUAN SANGIHE : (Kec. Kendahe, Manganitu, Manganitu Selatan, Tabukan Selatan, Tabukan Selatan Tengah, Tabukan Selatan Tenggara,	

	Tabukan Tengah, Tahuna, Tahuna Timur, Tamako)	
	KEPULAUAN SIAU TAGULANDANG BIARO : (Kec. Siau Barat, Siau Barat Selatan, Siau Timur, Siau Timur Selatan, Tagulandang Utara)	
	KEPULAUAN TALAUD : (Kec. Rainis)	
	KOTA BITUNG : (Kec. Aertembaga, Madidir)	
	KOTA KOTAMOBAGU : (Kec. Kotamobagu Barat)	
	KOTA MANADO : (Kec. Bunaken, Bunaken Kepulauan, Malalayang, Mapanget, Paal Dua, Sario, Singkil, Tikala, Tuminiting, Wanea, Wenang)	
	MINAHASA : (Kec. Kakas, Kakas Barat, Kawangkoan, Langowan Barat, Langowan Selatan, Langowan Timur, Langowan Utara, Mandolang, Remboken, Tombulu, Tompaso, Tompaso Barat, Tondano Barat, Tondano Selatan, Tondano Timur, Tondano Utara)	
	MINAHASA SELATAN : (Kec. Amurang Barat, Tareran, Tompaso Baru, Tumpaan)	
	MINAHASA TENGGARA : (Kec. Belang, Ratahan, Ratahan Timur, Rataatotok)	

26. PRAKIRAAN DAERAH POTENSI BANJIR GORONTALO NOVEMBER 2022

Gambar 27.



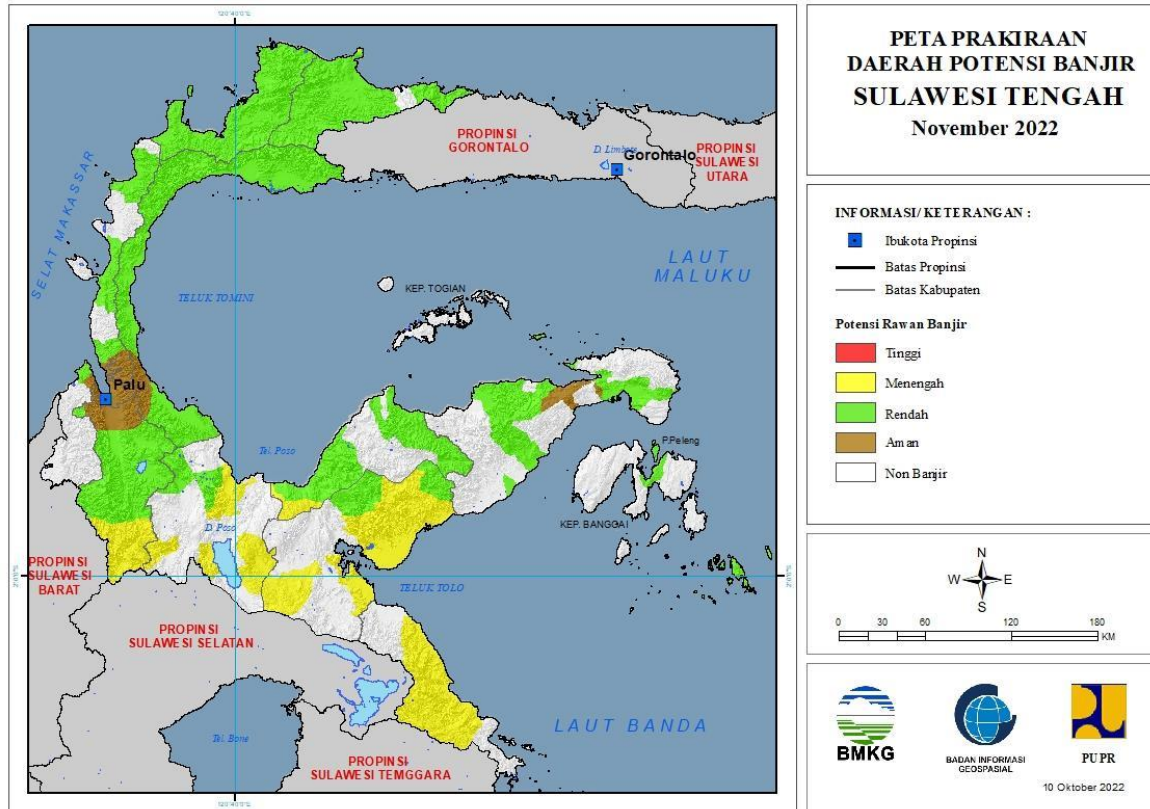
Tabel 26.

TINGKAT POTENSI BANJIR		
TINGGI	MENENGAH	RENDAH
-	BONE BOLANGO : (Kec. Bulango Utara, Pinogu, Suwawa Timur)	BOALEMO : (Kec. Botumoita, Dulupi, Mananggu, Paguyaman, Paguyaman Pantai, Tilamuta, Wonosari)
	GORONTALO : (Kec. Limboto, Limboto Barat, Telaga, Telaga Biru, Tibawa)	BONE BOLANGO : (Kec. Bone, Bone Pantai, Bone Raya, Botu Pingge, Bulango Selatan, Bulango Utara, Bulawa, Kabila, Kabila Bone, Pinogu, Suwawa, Suwawa Selatan, Suwawa Tengah, Suwawa Timur, Tapa, Tilongkabila)
	GORONTALO UTARA : (Kec. Anggrek, Atinggola, Kwandang, Sumalata, Tomilito)	GORONTALO : (Kec. Asparaga, Batudaa, Batudaa Pantai, Bilato, Biluhu, Boliyohuto, Bongomeme, Dungaliyo, Limboto, Limboto Barat, Mootilango, Pulubala, Tabongo, Talaga Jaya, Telaga, Telaga Biru, Tibawa, Tilango, Tolangohula)
		GORONTALO UTARA : (Kec. Anggrek, Biau, Sumalata)
		KOTA GORONTALO : (Kec. Dumbo Raya, Hulonthalangi,

		Kota Barat, Kota Selatan, Kota Timur, Kota Utara)
		PAHUWATO : (Kec. Buntulia, Dengilo, Duhiadaa, Marisa, Paguat, Patilanggio, Popayato, Popayato Barat, Popayato Timur, Taluditi)

27. PRAKIRAAN DAERAH POTENSI BANJIR SULAWESI TENGAH NOVEMBER 2022

Gambar 28.



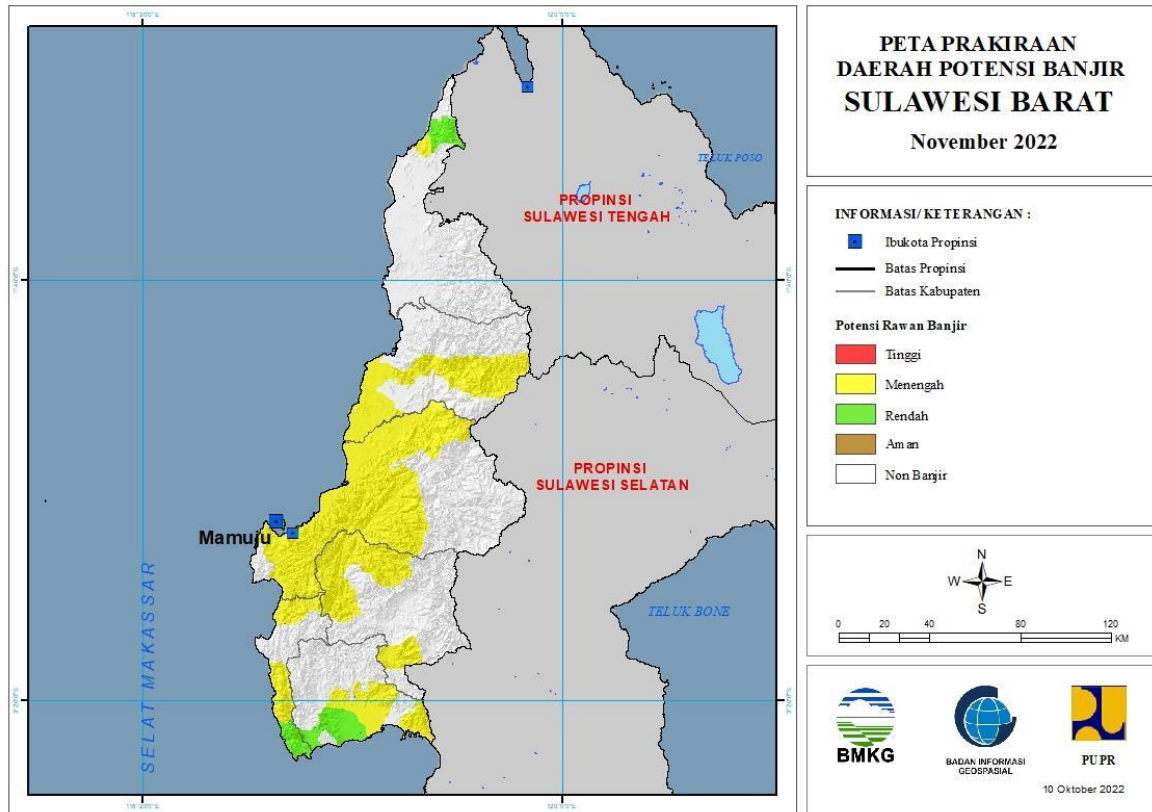
Tabel 27.

TINGKAT POTENSI BANJIR		
TINGGI	MENENGAH	RENDAH
-	BUOL : (Kec. Biau, Karamat)	BANGGAI : (Kec. Balantak, Batui, Bunta, Lamala, Luwuk Timur, Masama, Moilong, Pagimana, Simpangraya)
	MOROWALI : (Kec. Bahodopi, Bungku Barat, Bungku Tengah, Bungku Timur)	BANGGAI KEPULAUAN : (Kec. Tinangkung)
	MOROWALI UTARA : (Kec. Bungku Utara, Mamosalato, Mori Atas, Petasia, Petasia Timur)	BANGGAI LAUT : (Kec. Bokan Kepulauan)
	POSO : (Kec. Lore Barat, Pamona Barat, Pamona Tenggara, Pamona Timur, Poso Kota Selatan, Poso Pesisir, Poso Pesisir Selatan)	BUOL : (Kec. Biau, Bokat, Bukal, Bunobogu, Karamat, Lakea, Momunu, Paleleh, Paleleh Barat, Tiloan)
	SIGI : (Kec. Kulawi, Kulawi Selatan, Pipikoro)	DONGGALA : (Kec. Balaesang, Banawa, Banawa Tengah, Labuan, Sindue, Sirenja, Sojol, Tanantovea)
	TOJO UNA-UNA : (Kec. Tojo, Tojo Barat)	MOROWALI UTARA : (Kec. Bungku Utara, Mamosalato)
		PARIGI MOUTONG : (Kec. Ampibabo, Balinggi, Bolano,

		Bolano Lambunu, Kasimbar, Mepanga, Moutong, Ongka Malino, Palasa, Parigi, Parigi Barat, Parigi Selatan, Sausu, Sidoan, Siniu, Taopa, Tinombo, Tinombo Selatan, Tomini, Toribulu, Torue)
		POSO : (Kec. Lore Utara, Poso Pesisir, Poso Pesisir Selatan)
		SIGI : (Kec. Dolo Barat, Dolo Selatan, Gumbasa, Kulawi, Kulawi Selatan, Lindu, Marawola Barat, Nokilalaki, Palolo, Pipikoro, Sigi Biromaru, Tanambulava)
		TOJO UNA-UNA : (Kec. Ampana Kota, Ampana Tete, Tojo, Tojo Barat)
		TOLI TOLI : (Kec. Baolan, Basidondo, Dako Pemean, Dampal Selatan, Dampal Utara, Dondo, Galang, Lampasio, Ogodeide, Toli-Toli Utara)

28. PRAKIRAAN DAERAH POTENSI BANJIR SULAWESI BARAT NOVEMBER 2022

Gambar 29.

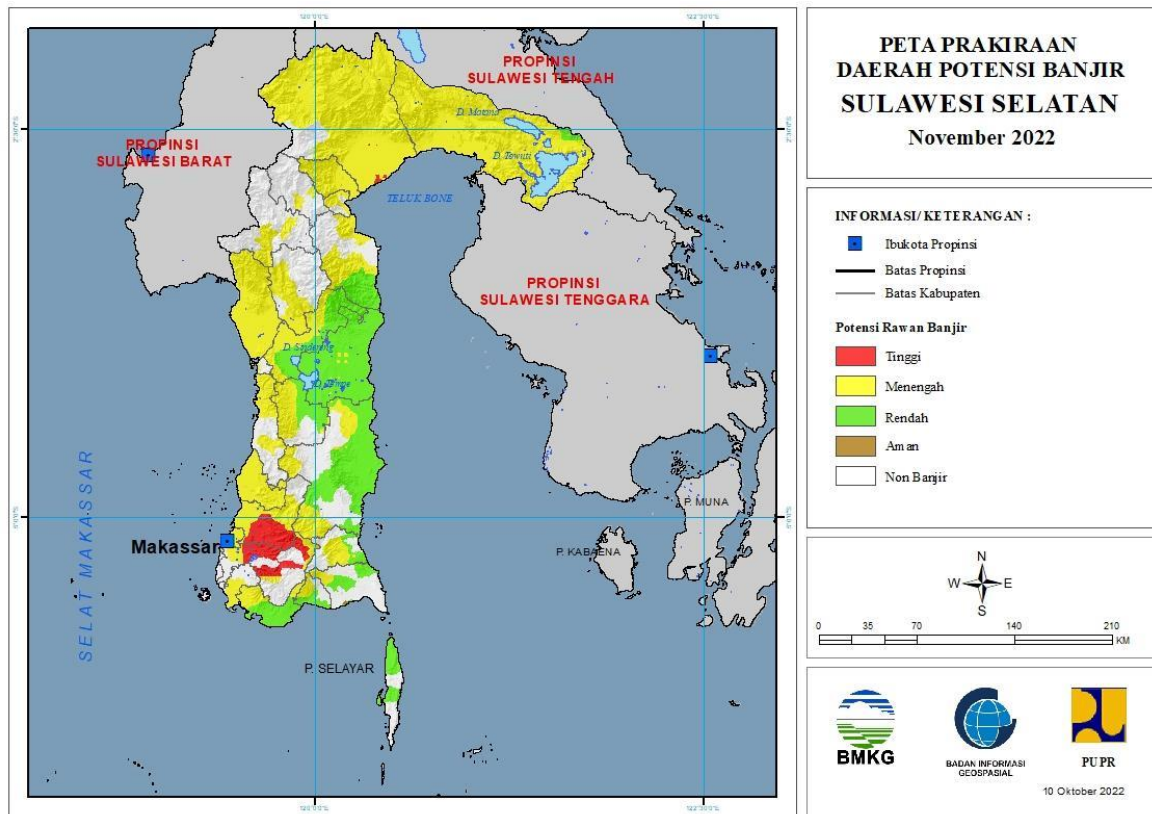


Tabel 28.

TINGKAT POTENSI BANJIR		
TINGGI	MENENGAH	RENDAH
-	MAJENE : (Kec. Malunda, Pamboang, Sendana, Tammerodo Sendana)	MAJENE : (Kec. Banggae, Banggae Timur, Malunda, Pamboang, Sendana)
	MAMASA : (Kec. Aralle, Mambi, Sumarorong, Tabulahan)	MAMUJU : (Kec. Kalukku, Mamuju, Simboro, Tapalang)
	MAMUJU : (Kec. Boneharu, Kalukku, Mamuju, Papalang, Sampaga, Simboro, Tapalang, Tommo)	MAMUJU UTARA : (Kec. Bambalamotu)
	MAMUJU TENGAH : (Kec. Budong-Budong, Pangale, Topoyo)	POLEWALI MANDAR : (Kec. Campalagian, Limboro, Luyo, Mapilli, Tinambung, Wonomulyo)
	MAMUJU UTARA : (Kec. Bambalamotu)	
	POLEWALI MANDAR : (Kec. Binuang, Luyo, Mapilli, Matakali, Tapango, Wonomulyo)	

29. PRAKIRAAN DAERAH POTENSI BANJIR SULAWESI SELATAN NOVEMBER 2022

Gambar 30.



Tabel 29.

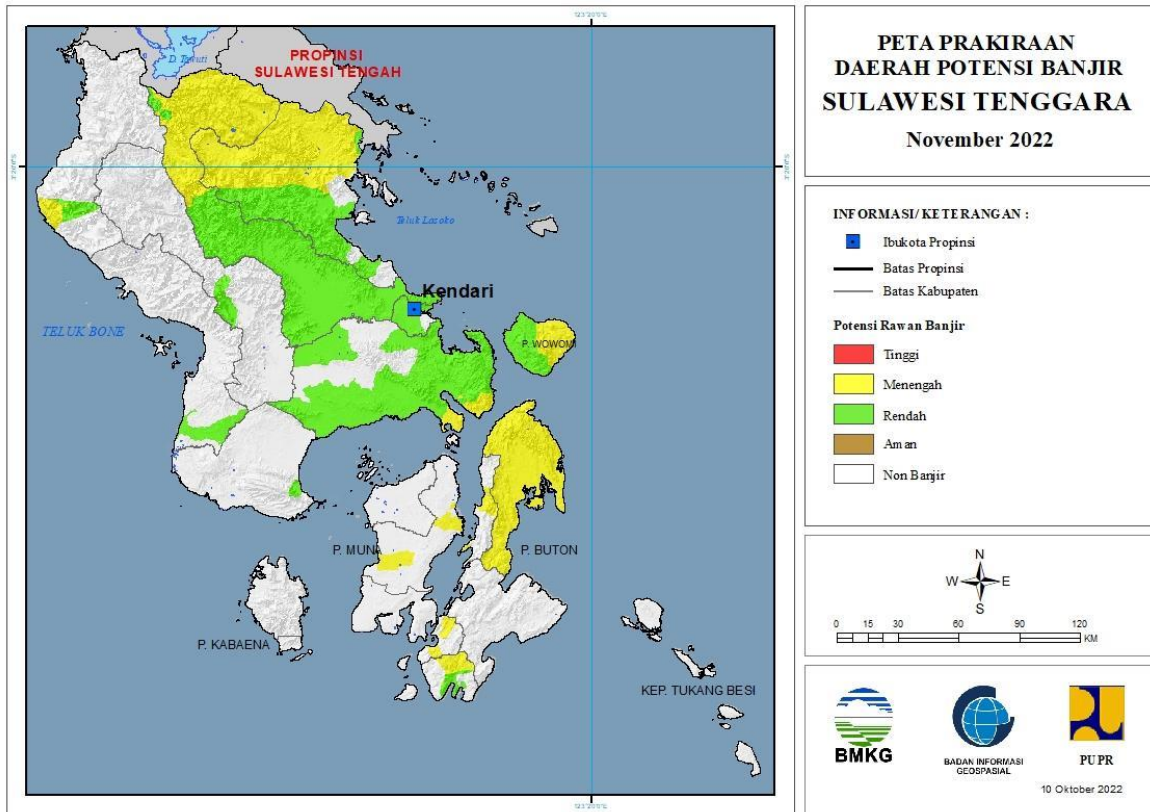
TINGKAT POTENSI BANJIR		
TINGGI	MENENGAH	RENDAH
GOWA : (Kec. Bontomarannu, Bungaya, Parangloe, Parigi, Pattallassang, Tombolopao)	BANTAENG : (Kec. Bantaeng, Eremerasa, Sinoa, Uluere)	BANTAENG : (Kec. Bantaeng, Bissapu, Eremerasa, Pajukukang, Sinoa, Uluere)
LUWU UTARA : (Kec. Malangke, Malangke Barat, Mappedeceng, Masamba, Sukamaju)	BARRU : (Kec. Balusu, Mallusetasi, Soppeng Riaja, Tanete Riaja)	BONE : (Kec. Ajangale, Awangpone, Barebbo, Bontocani, Cenrana, Cina, Dua Boccoe, Kajuara, Libureng, Mare, Palakka, Ponre, Sibulue, Tanete Riattang, Tanete Riattang Barat, Tanete Riattang Timur, Tellu Siattinge, Tonra)
MAROS : (Kec. Bantimurung, Cenrana, Mandai, Moncong Loe, Simbang, Tanralili, Tompobulu)	BONE : (Kec. Ajangale, Awangpone, Bontocani, Cenrana, Dua Boccoe, Kajuara, Libureng, Palakka, Ponre, Tellu Siattinge, Tellulimpoe)	BULUKUMBA : (Kec. Kajang, Kindang, Rilauale, Ujungbulu)
	BULUKUMBA : (Kec. Kindang, Rilauale)	JENEPONTO : (Kec. Arungkeke, Bangkala, Bangkala Barat, Batang, Binamu, Bontoramba, Kelara, Rumbia, Tamalatea, Tarawang, Turatea)
	ENREKANG : (Kec. Anggeraja, Enrekang, Maiwa)	KEPULAUAN SELAYAR : (Kec. Benteng, Bontoharu, Bontomatene, Buki)

	GOWA : (Kec. Bontomarannu, Bungaya, Palangga, Parigi, Pattallassang, Somba Upu, Tombolopao)	LUWU : (Kec. Bajo, Belopa, Larompong, Larompong Selatan, Latimojong, Suli, Suli Barat)
	JENEPONTO : (Kec. Bangkala, Bangkala Barat, Bontoramba, Kelara, Rumbia)	LUWU TIMUR : (Kec. Malili, Towuti)
	KOTA MAKASSAR : (Kec. Biringkanaya, Bontoala, Makasar, Mamajang, Manggala, Mariso, Panakukkang, Rappocini, Tallo, Tamalanrea, Tamalate, Ujung Pandang, Ujung Tanah, Wajo)	SIDENRENG RAPPANG : (Kec. Dua Pitue, Maritengngae, Panca Lautan, Pitu Raise, Pitu Riawa, Tellu Limpoe, Watang Pulu, Wt. Sidenreng)
	KOTA PALOPO : (Kec. Telluwanua, Wara, Wara Barat, Wara Selatan, Wara Timur, Wara Utara)	SINJAI : (Kec. Sinjai Selatan, Sinjai Tengah, Sinjai Utara, Tellu Limpoe)
	KOTA PARE PARE : (Kec. Bacukiki Barat, Soreang)	SOPPENG : (Kec. Citta, Donri Donri, Ganra, Lalabata, Lilirilau, Marioriawa)
	LUWU : (Kec. Bajo, Bajo Barat, Belopa, Bua, Lamasi, Lamasi Timur, Latimojong, Ponrang, Suli, Suli Barat, Walenrang, Walenrang Barat, Walenrang Timur, Walenrang Utara)	WAJO : (Kec. Belawa, Bola, Gilireng, Keera, Majauleng, Maniangpajo, Pammana, Penrang, Pitumpanua, Sabangparu, Sajoanging, Takkalalla, Tanasitolu, Tempe)
	LUWU TIMUR : (Kec. Angkona, Burau, Kalaena, Malili, Mangkutana, Nuha, Tomoni, Tomoni Timur, Towuti, Wasuponda, Wotu)	
	LUWU UTARA : (Kec. Baebunta, Bone Bone, Malangke, Malangke Barat, Mappedeceng, Masamba, Rampi, Sabbang, Seko, Sukamaju, Tanalili)	
	MAROS : (Kec. Bantimurung, Bontoa, Camba, Cenrana, Lau, Mandai, Maros Baru, Marusu, Moncong Loe, Simbang, Tanralili, Turikale)	
	PANGKAJENE KEPULAUAN : (Kec. Balocci, Bungoro, Labakkang, Mandalle, Marang, Minasa Tene, Pangkajene, Segeri, Tondong Tallasa)	
	PINRANG : (Kec. Batu Lappa, Cempa, Duampanua, Lansirang, Lembang, Matirro Sompe, Mattiro Bulu, Paleteang, Patampanua, Suppa, Tiroang, Watang Sawito)	
	SIDENRENG RAPPANG : (Kec. Baranti, Kulo, Maritengngae, Panca Lautan, Panca Rijang, Pitu Raise, Pitu Riawa, Tellu Limpoe, Watang Pulu, Wt. Sidenreng)	
	SINJAI : (Kec. Sinjai Selatan, Sinjai Tengah, Tellu Limpoe)	
	SOPPENG : (Kec. Citta, Donri Donri, Lalabata, Lilirilau, Marioriawa)	

	TAKALAR : (Kec. Mangarabombang, Pattallassang, Polombangkeng Selatan)	
	TANA TORAJA : (Kec. Bongkaradeng, Makale, Makale Selatan)	
	TORAJA UTARA : (Kec. Balusu, Kesu, Rantepao, Tallunglipu, Tikala)	
	WAJO : (Kec. Gilireng, Majauleng, Pammana, Sajoanging, Tanasitolo)	

30. PRAKIRAAN DAERAH POTENSI BANJIR SULAWESI TENGGARA NOVEMBER 2022

Gambar 31.



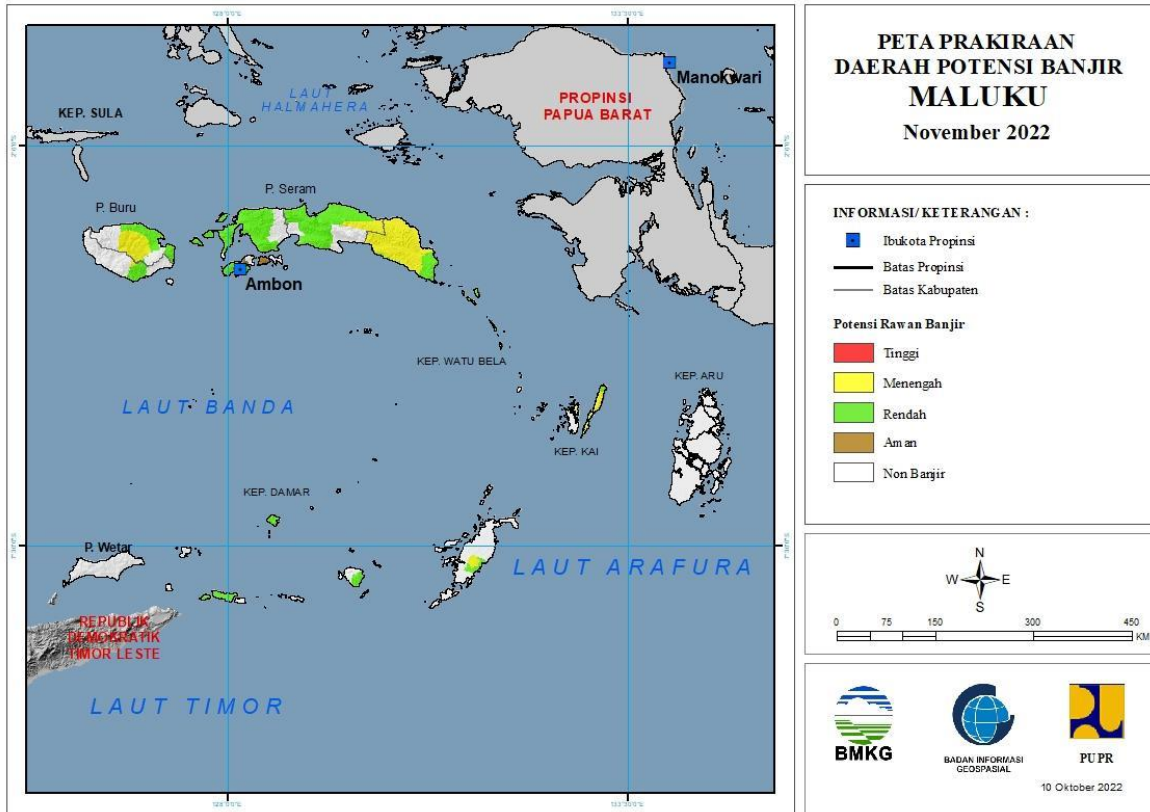
Tabel 30.

TINGKAT POTENSI BANJIR		
TINGGI	MENENGAH	RENDAH
-	BUTON SELATAN : (Kec. Sampolawa)	BOMBANA : (Kec. Rumbia)
	BUTON UTARA : (Kec. Bonegunu, Kambowa, Kulisusu, Kulisusu Barat, Kulisusu Utara, Wakorumba Utara)	BUTON SELATAN : (Kec. Sampolawa)
	KOLAKA UTARA : (Kec. Lasusua)	KOLAKA : (Kec. Watubangga)
	KONAWE : (Kec. Latoma, Rوتا)	KOLAKA TIMUR : (Kec. Mowewe)
	KONAWE KEPULAUAN : (Kec. Wawonii Selatan, Wawonii Tenggara, Wawonii Timur, Wawonii Timurlaut, Wawonii Utara)	KOLAKA UTARA : (Kec. Lasusua)
	KONAWE SELATAN : (Kec. Kolono, Lainea, Laonti)	KONAWE : (Kec. Abuki, Amonggedo, Anggaberu, Asinua, Besulutu, Bondoala, Kapoiala, Konawe, Lalonggasumeeto, Lambuya, Latoma, Meluhu, Onembute, Pondidaha, Puriala, Rوتا, Sampara, Soropia, Tongauna, Uepai, Unaaha, Wawotobi, Wonggeduku)

	KONAWE UTARA : (Kec. Andowia, Asera, Landawe, Langgikima, Oheo, Wiwirano)	KONAWE KEPULAUAN : (Kec. Wawonii Barat, Wawonii Selatan, Wawonii Tengah, Wawonii Tenggara, Wawonii Timur, Wawonii Timurlaut, Wawonii Utara)
	KOTA BAU BAU : (Kec. Bungi, Wolio)	KONAWE SELATAN : (Kec. Andoolo, Angata, Kolono, Konda, Laeya, Lainea, Lalembuu, Laonti, Moramo, Moramo Utara, Mowila, Palangga, Palangga Selatan, Tinanggea)
	MUNA : (Kec. Batukara, Katobu, Lohia, Parigi, Pasi Kolaga)	KONAWE UTARA : (Kec. Andowia, Asera, Landawe, Langgikima, Lasolo, Lembo, Molawe, Oheo, Wiwirano)
		KOTA KENDARI : (Kec. Baruga, Kadia, Kambu, Kendari, Kendari Barat, Mandonga, Poasia, Puuwatu, Wua-Wua)

31. PRAKIRAAN DAERAH POTENSI BANJIR MALUKU NOVEMBER 2022

Gambar 32.



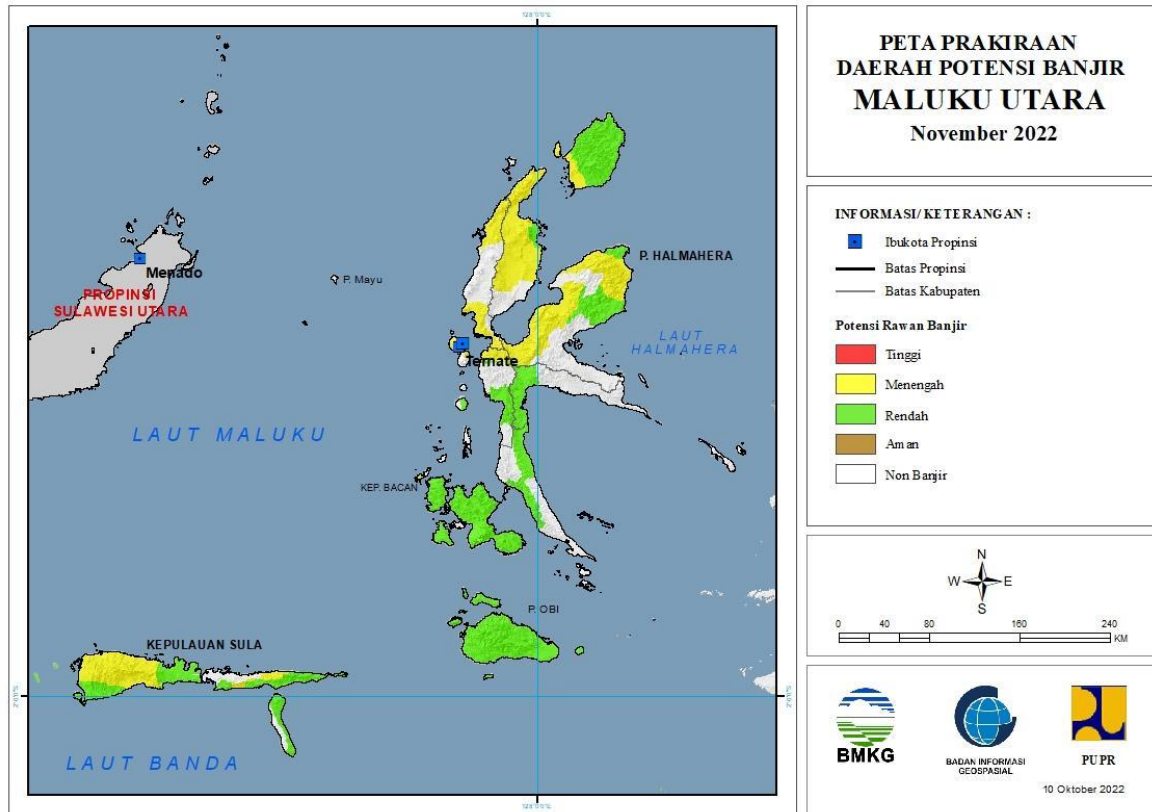
Tabel 31.

TINGKAT POTENSI BANJIR		
TINGGI	MENENGAH	RENDAH
-	BURU : (Kec. Fena Leisela, Liliy, Lolong Guba, Namlea, Waeapo, Waplau)	BURU : (Kec. Batabual, Fena Leisela, Liliy, Lolong Guba, Namlea, Waeapo, Waplau)
	BURU SELATAN : (Kec. Namrole)	BURU SELATAN : (Kec. Namrole)
	KOTA TUAL : (Kec. Pulau Dullah Utara)	KOTA AMBON : (Kec. Baguala, Leitimur Selatan, Nusaniwe, Sirimau, Telukambon)
	MALUKU TENGAH : (Kec. Seram Utara, Seram Utara Timur Kobi, Seram Utara Timur Seti)	KOTA TUAL : (Kec. Pulau Dullah Utara)
	MALUKU TENGGARA : (Kec. Kei Besar, Kei Besar Selatan, Kei Besar Selatan Barat, Kei Besar Utara Barat, Kei Besar Utara Timur)	MALUKU BARAT DAYA : (Kec. Damer, Moa Lakor, Pulau Leti, Pulau Pulau Babar Timur)
	MALUKU TENGGARA BARAT : (Kec. Wer Tamrian)	MALUKU TENGAH : (Kec. Amahai, Leihitu, Leihitu Barat, Pulauharuku, Seram Utara, Seram Utara Barat, Seram Utara Timur Kobi, Seram Utara Timur Seti)
	SERAM BAGIAN TIMUR : (Kec. Bula, Bula Barat, Klimury, Siwalalat, Tutuktolu, Werinama)	MALUKU TENGGARA : (Kec. Kei Besar, Kei Besar Selatan, Kei Besar Selatan Barat, Kei

		Besar Utara Barat, Kei Besar Utara Timur)
		MALUKU TENGGARA BARAT : (Kec. Wer Tamrian)
		SERAM BAGIAN BARAT : (Kec. Amalatu, Huamual, Huamual Belakang, Inamosol, Kairatu, Kairatu Barat, Kepulauan Manipa, Seram Barat, Taniwel)
		SERAM BAGIAN TIMUR : (Kec. Bula, Bula Barat, Gorom Timur, Kian Darat, Klimury, Pulau Gorom, Pulau Panjang, Seram Timur, Siwalalat, Teor, Tutuktolu, Wakate, Werinama)

32. PRAKIRAAN DAERAH POTENSI BANJIR MALUKU UTARA NOVEMBER 2022

Gambar 33.



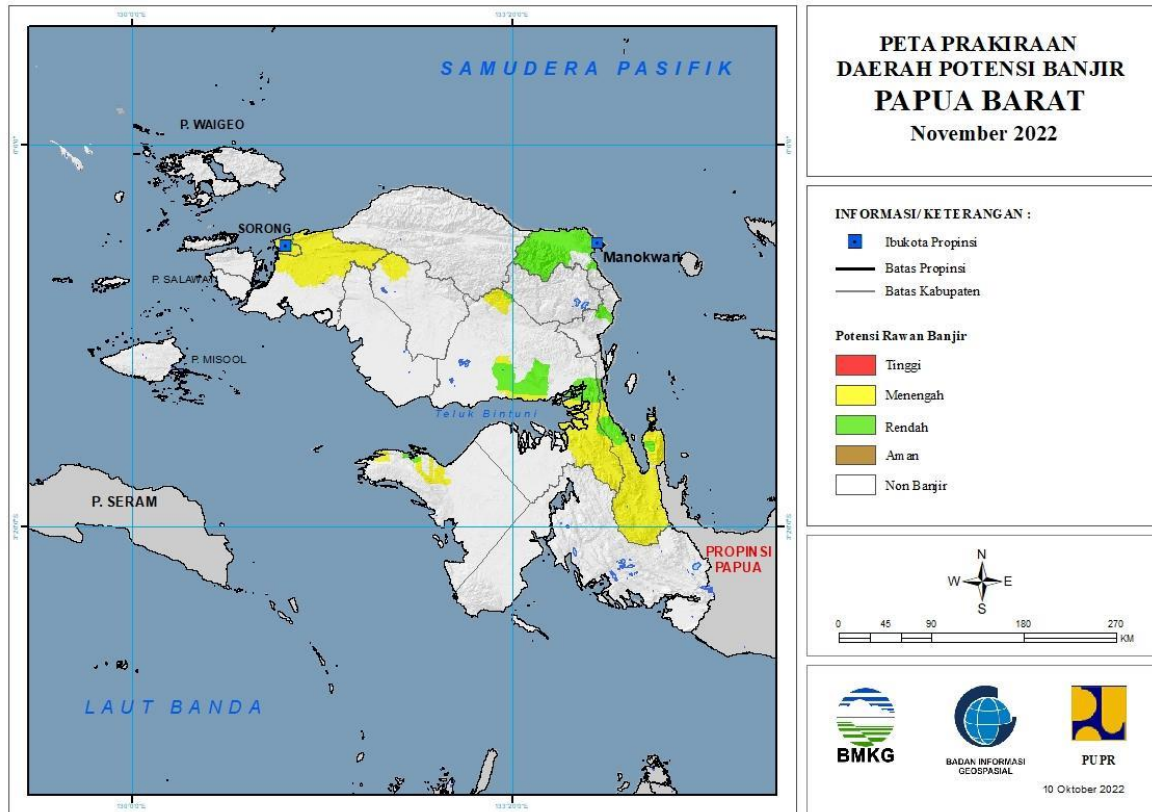
Tabel 32.

TINGKAT POTENSI BANJIR		
TINGGI	MENENGAH	RENDAH
-	HALMAHERA BARAT : (Kec. Jailolo, Jailolo Selatan, Loloda)	HALMAHERA SELATAN : (Kec. Bacan, Bacan Barat, Bacan Barat Utara, Bacan Selatan, Bacan Timur, Bacan Timur Selatan, Bacan Timur Tengah, Gane Barat, Gane Timur, Kasiruta Barat, Kasiruta Timur, Mandioli Selatan, Mandioli Utara, Obi, Obi Barat, Obi Selatan, Obi Timur, Obi Utara, Pulau Makian)
	HALMAHERA SELATAN : (Kec. Kasiruta Barat, Obi)	HALMAHERA TENGAH : (Kec. Weda, Weda Selatan, Weda Tengah)
	HALMAHERA TENGAH : (Kec. Weda Tengah)	HALMAHERA TIMUR : (Kec. Maba Tengah, Maba Utara, Wasile, Wasile Selatan, Wasile Timur, Wasile Utara)
	HALMAHERA TIMUR : (Kec. Maba Tengah, Maba Utara, Wasile, Wasile Selatan, Wasile Timur, Wasile Utara)	HALMAHERA UTARA : (Kec. Kao Utara, Tobelo, Tobelo Barat, Tobelo Selatan, Tobelo Tengah, Tobelo Timur, Tobelo Utara)
	HALMAHERA UTARA : (Kec. Galela, Galela Barat, Galela Selatan, Galela Utara, Kao Barat, Kao Utara, Loloda Utara, Tobelo Barat, Tobelo Selatan,	KEPULAUAN SULA : (Kec. Mangoli Selatan, Mangoli Tengah, Mangoli Timur, Mangoli Utara Timur, Sanana, Sanana

	Tobelo Tengah, Tobelo Timur, Tobelo Utara)	Utara, Sulabesi Tengah, Sulabesi Timur)
	KEPULAUAN SULA : (Kec. Mangoli Selatan, Mangoli Tengah, Mangoli Timur)	PULAU MOROTAI : (Kec. Morotai Jaya, Morotai Selatan, Morotai Selatan Barat, Morotai Timur, Morotai Utara)
	KOTA TERNATE : (Kec. Kota Ternate Selatan, Kota Ternate Tengah, Kota Ternate Utara, Pulau Ternate)	PULAU TALIABU : (Kec. Tabona, Taliabu Barat, Taliabu Barat Laut, Taliabu Selatan, Taliabu Timur, Taliabu Timur Selatan)
	PULAU MOROTAI : (Kec. Morotai Selatan, Morotai Selatan Barat)	TIDORE KEPULAUAN : (Kec. Oba, Oba Utara, Tidore Timur)
	PULAU TALIABU : (Kec. Ledo, Tabona, Taliabu Barat, Taliabu Barat Laut, Taliabu Selatan, Taliabu Timur, Taliabu Timur Selatan, Taliabu Utara)	
	TIDORE KEPULAUAN : (Kec. Oba Utara, Tidore Timur)	

33. PRAKIRAAN DAERAH POTENSI BANJIR PAPUA BARAT NOVEMBER 2022

Gambar 34.

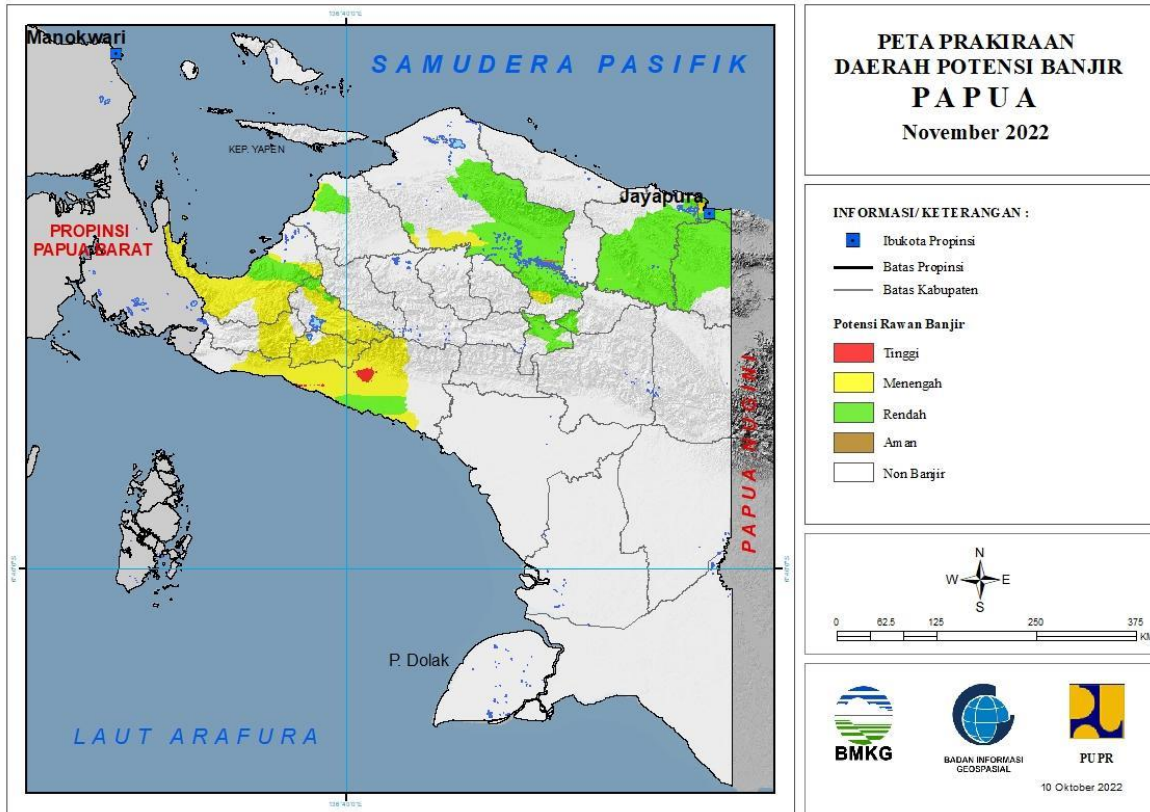


Tabel 33.

TINGKAT POTENSI BANJIR		
TINGGI	MENENGAH	RENDAH
-	FAK-FAK : (Kec. Kokas, Teluk Patipi)	FAK-FAK : (Kec. Kokas, Teluk Patipi)
	KOTA SORONG : (Kec. Sorong, Sorong Barat, Sorong Kepulauan, Sorong Manoi, Sorong Timur, Sorong Utara)	MANOKWARI : (Kec. Manokwari Barat, Manokwari Selatan, Manokwari Timur, Manokwari Utara, Masni, Prafi, Sidey)
	MAYBRAT : (Kec. Mare)	MANOKWARI SELATAN : (Kec. Ransiki)
	SORONG : (Kec. Aimas, Klamono, Makbon, Mayamuk, Sayosa)	TELUK BINTUNI : (Kec. Bintuni, Kuri, Moskona Timur, Tembuni, Wamesa)
	TELUK BINTUNI : (Kec. Bintuni, Kuri, Moskona Timur, Tembuni, Wamesa)	TELUK WONDAMA : (Kec. Nikiwar, Teluk Duairi, Wamesa, Wasior, Windesi)
	TELUK WONDAMA : (Kec. Kuriwamesa, Naikere, Nikiwar, Roon, Teluk Duairi, Wamesa, Wasior, Windesi)	

34. PRAKIRAAN DAERAH POTENSI BANJIR PAPUA NOVEMBER 2022

Gambar 35.



Tabel 34.

TINGKAT POTENSI BANJIR		
TINGGI	MENENGAH	RENDAH
MIMIKA : (Kec. Amar, Iwaka, Kuala Kencana, Kwamki Narama, Mimika Barat, Mimika Baru, Tembagapura, Wania)	DEIYAI : (Kec. Bowobado, Kapiroaya, Tigi Barat)	JAYAPURA : (Kec. Airu, Ebungfao, Gresi Selatan, Kaureh, Kentuk, Kentuk Gresi, Sentani, Sentani Timur, Yapsi)
	DOGIYAI : (Kec. Dogiyai, Kamu, Kamu Selatan, Mapia, Mapia Barat, Mapia Tengah)	JAYAWIJAYA : (Kec. Asologaima, Asolokobal, Asotipo, Bolakme, Hubikiak, Hubikosi, Kurulu, Libarek, Maima, Molagalome, Muliama, Musatfak, Piramid, Pisugi, Siepkosi, Silo Karno Doga, Walelagama, Wamena, Wita Waya, Wolo, Yalengga)
	JAYAPURA : (Kec. Airu, Kaureh, Sentani Timur)	KEEROM : (Kec. Arso, Arso Barat, Arso Timur, Mannem, Senggi, Skanto, Waris)
	KEPULAUAN YAPEN : (Kec. Yapen Selatan)	KOTA JAYAPURA : (Kec. Abepura, Heram, Jayapura Selatan, Jayapura Utara, Muara Tami)
	KOTA JAYAPURA : (Kec. Abepura, Heram, Jayapura Selatan, Jayapura Utara, Muara Tami)	MAMBERAMO RAYA : (Kec. Mamberamo Hulu, Mamberamo Tengah, Rufaer)
	MAMBERAMO RAYA : (Kec. Mamberamo Hulu, Rufaer)	MAMBERAMO TENGAH : (Kec. Megambilis)

	MAMBERAMO TENGAH : (Kec. Megambilis)	MIMIKA : (Kec. Iwaka, Mimika Baru, Mimika Tengah, Mimika Timur, Mimika Timur Jauh, Wania)
	MIMIKA : (Kec. Amar, Iwaka, Kuala Kencana, Mimika Barat, Mimika Barat Tengah, Mimika Baru, Mimika Tengah, Mimika Timur, Mimika Timur Jauh, Tembagapura, Wania)	NABIRE : (Kec. Makimi, Nabire, Siriwo, Teluk Kimi, Uwapa)
	NABIRE : (Kec. Dipa, Makimi, Nabire, Nabire Barat, Siriwo, Teluk Umar, Uwapa, Wanggar, Yaro, Yaur)	PANIAI : (Kec. Bogabaida)
	PANIAI : (Kec. Aradide, Bibida, Bogabaida, Dumadama, Ekadide, Kebo, Paniai Timur)	WAROPEN : (Kec. Oudate)
	WAROPEN : (Kec. Oudate)	YALIMO : (Kec. Abenaho)