

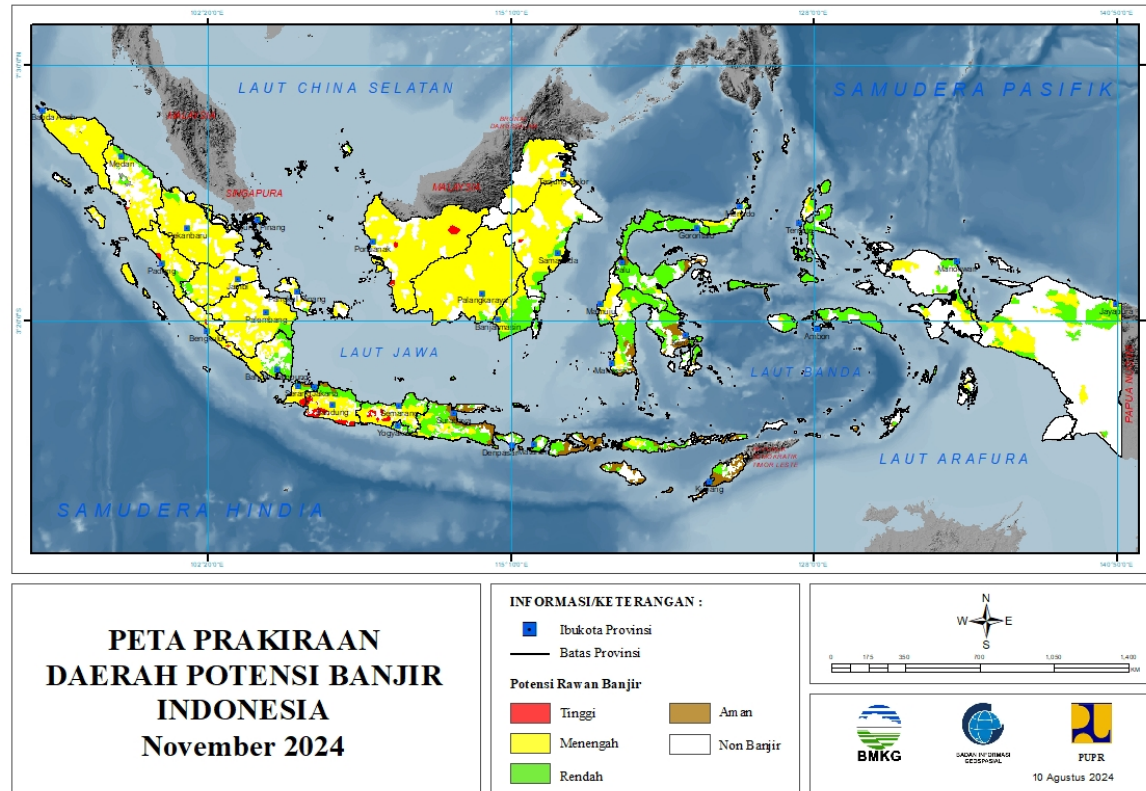
**PRAKIRAAN DAERAH POTENSI BANJIR
UPDATE 10 AGUSTUS 2024**



BADAN METEOROLOGI KLIMATOLOGI DAN GEOFISIKA

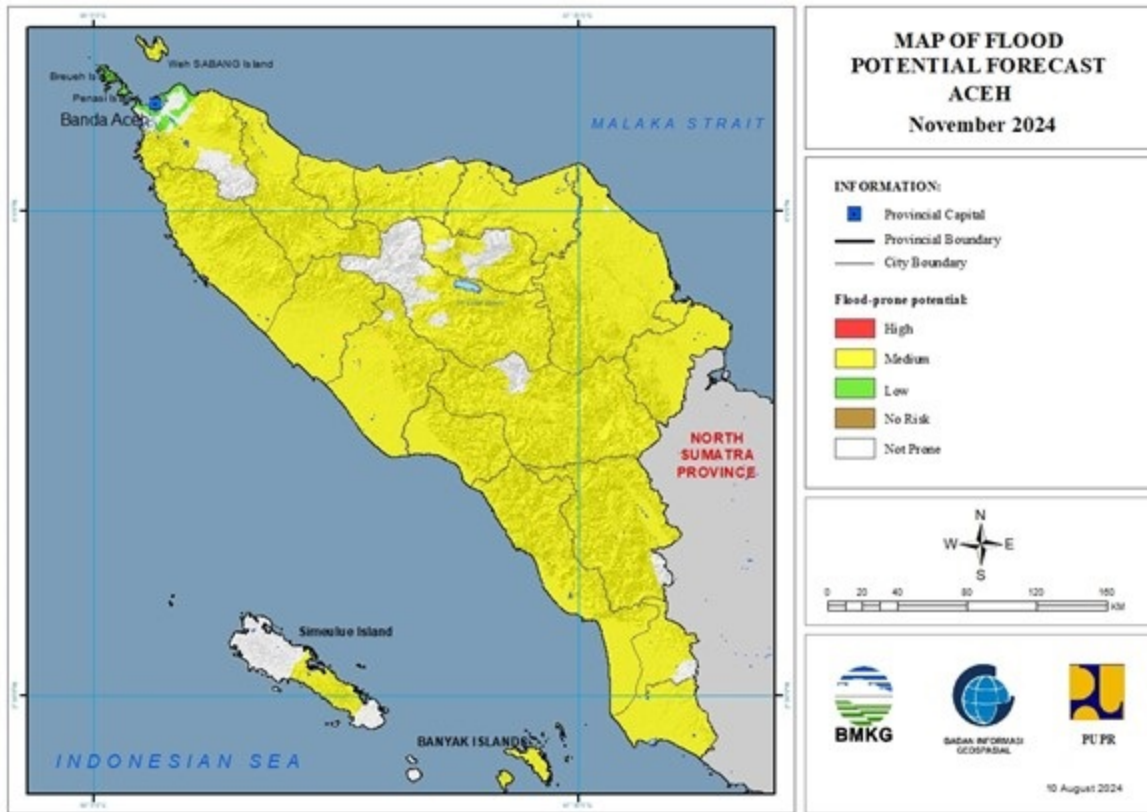
PRAKIRAAN DAERAH POTENSI BANJIR INDONESIA NOVEMBER 2024

Gambar 1.



1. PRAKIRAAN DAERAH POTENSI BANJIR ACEH NOVEMBER 2024

Gambar 2.



Tabel 1.

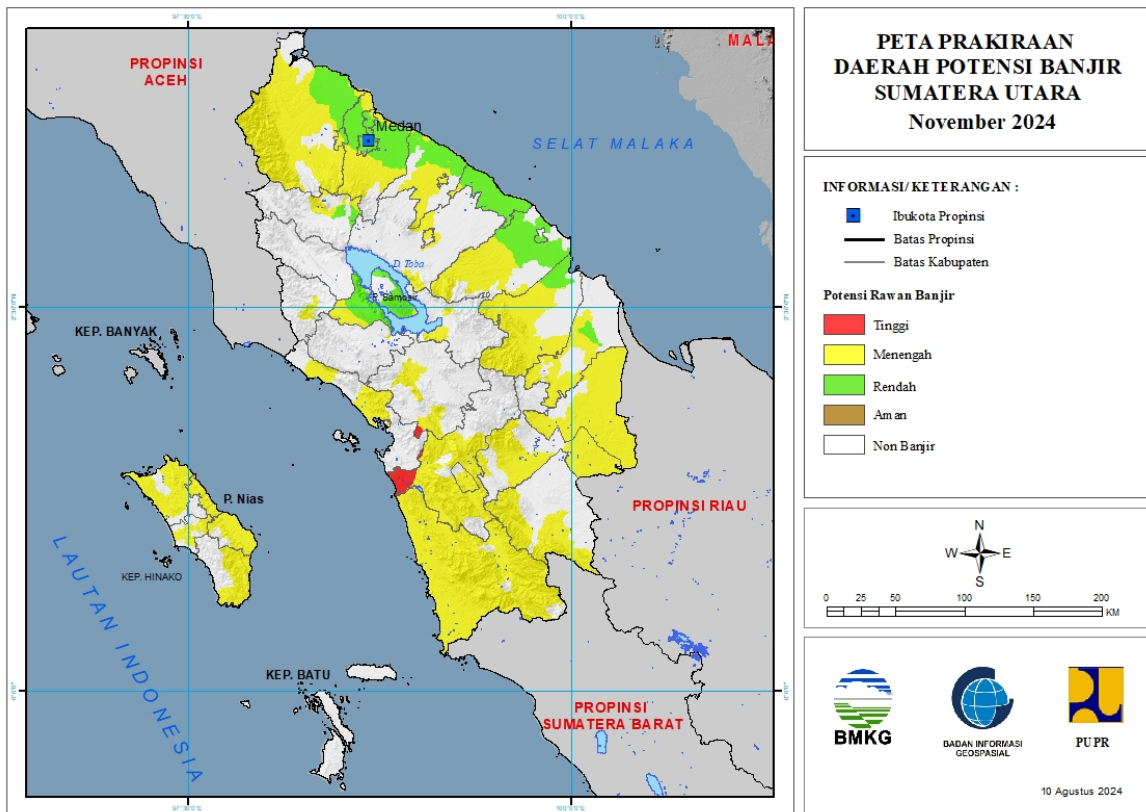
| TINGKAT POTENSI BANJIR | | |
|------------------------|--|--|
| TINGGI | MENENGAH | RENDAH |
| - | ACEH BARAT : (Kec. Arongan Lambalek, Bubon, Johan Pahlawan, Kaway XVI, Meureubo, Pante Ceureumen, Panton Reu, Samatiga, Sungai Mas, Woyla, Woyla Barat, Woyla Timur) | ACEH BESAR : (Kec. Baitussalam, Blang Bintang, Darul Imarah, Indrapuri, Leupung, Lhoong, Mesjid Raya, Peukan Bada, Pulo Aceh, Simpang Tiga, Suka Makmur) |
| | ACEH BARAT DAYA : (Kec. Babahrot, Blang Pidie, Jeumpa, Kuala Batee, Lembah Sabil, Manggeng, Setia, Susoh, Tangan-Tangan) | KOTA BANDA ACEH : (Kec. Baiturrahman, Jaya Baru, Kuta Alam, Kuta Raja, Lueng Bata, Meuraxa, Syiah Kuala) |
| | ACEH BESAR : (Kec. Blang Bintang, Indrapuri, Kota Cotglie, Lemb Seulawah, Leupung, Lhoong, Mesjid Raya, Pulo Aceh, Seulimeum, Simpang Tiga, Suka Makmur) | |
| | ACEH JAYA : (Kec. Darul Hikmah, Indrajaya, Jaya, Krueng Sabee, Panga, Pasie Raya, Sampoiniet, Setia Bhakti, Teunom) | |
| | ACEH SELATAN : (Kec. Bakongan, Bakongan Timur, Kluet Selatan, Kluet Tengah, Kluet Timur, Kluet Utara, Kota | |

| | | |
|--|--|--|
| | Bahagia, Labuhan Haji, Labuhan Haji Barat, Labuhan Haji Timur, Meukek, Pasie Raja, Sama Dua, Sawang, Tapak Tuan, Trumon, Trumon Tengah, Trumon Timur) | |
| | ACEH SINGKIL : (Kec. Danau Paris, Gunung Meriah, Kota Baharu, Kuala Baru, Pulau Banyak, Pulau Panggung, Simpang Kanan, Singkil, Singkil Utara, Singkohor, Suro) | |
| | ACEH TAMIANG : (Kec. Banda Mulia, Bandar Pusaka, Bendahara, Karang Baru, Kejuruan Muda, Kuala Simpang, Manyak Payed, Rantau, Sekerak, Seruway, Tamiang Hulu, Tenggulun) | |
| | ACEH TENGAH : (Kec. Bebesen, Bies, Bintang, Jagong Jeget, Kebayakan, Kute Panang, Laut Tawar, Linge, Pegasing, Silih Nara) | |
| | ACEH TENGGARA : (Kec. Babul Makmur, Babul Rahmah, Babussalam, Badar, Bambel, Bukit Tusam, Darul Hasanah, Deleng Pokhkisen, Ketambe, Lawe Alas, Lawe Bulan, Lawe Sigala-Gala, Lawe Sumur, Semadam, Tanoh Alas) | |
| | ACEH TIMUR : (Kec. Banda Alam, Birem Bayeun, Darul Aman, Darul Ihsan, Idi Rayeuk, Idi Timur, Idi Tunong, Indra Amakmu, Julok, Madat, Nurussalam, Pante Beudari, Peudawa, Peunaron, Peureulak, Peureulak Barat, Peureulak Timur, Rantau Selamat, Ranto Peureulak, Serbajadi, Simpang Jernih, Simpang Ulim, Sungai Raya) | |
| | ACEH UTARA : (Kec. Baktiya, Baktiya Barat, Banda Baro, Cot Girek, Dewantara, Geurudong Pase, Kuta Makmur, Langkahan, Lapang, Lhoksukon, Matangkuli, Meurah Mulia, Muara Batu, Nibong, Nisam, Nisam Antara, Paya Bakong, Pirak Timur, Samudera, Sawang, Seunuddon, Simpang Keramat, Syamtalira Aron, Syamtalira Bayu, Tanah Jambo Aye, Tanah Luas, Tanah Pasir) | |
| | BENER MERIAH : (Kec. Bukit, Permata, Pintu Rime Gayo, Syiah Utama, Timang Gajah, Wih Pesam) | |
| | BIREUEN : (Kec. Gandapura, Jeumpa, Jeunieb, Juli, Kota Juang, Kuala, Kuta Blang, Makmur, Pandrah, Peudada, Peulimbang, Peusangan, Peusangan Selatan, Peusangan | |

| | | |
|--|---|--|
| | Siblang Krueng, Samalanga, Simpang Mamplam) | |
| | GAYOLUES : (Kec. Blang Jerango, Blang Kejeren, Blang Pegayon, Dabun Gelang, Kuta Panjang, Pining, Putri Betung, Rikit Gaib, Terangun, Tripe Jaya) | |
| | KOTA LANGSA : (Kec. Langsa Barat, Langsa Baro, Langsa Kota, Langsa Lama, Langsa Timur) | |
| | KOTA LHOKSEUMAWE : (Kec. Banda Sakti, Blang Mangat, Muara Dua, Muara Satu) | |
| | KOTA SABANG : (Kec. Sukajaya, Sukakarya) | |
| | KOTA SUBULUSSALAM : (Kec. Longkib, Rundeng, Simpang Kiri, Sultan Daulat) | |
| | NAGAN RAYA : (Kec. Beutong, Darul Makmur, Kuala, Kuala Pesisir, Seunagan, Seunagan Timur, Suka Makmue, Tadu Raya, Tripa Makmur) | |
| | PIDIE : (Kec. Batee, Delima, Geumpang, Glumpang Baro, Glumpang Tiga, Grong-Grong, Indrajaya, Kembang Tanjong, Keumala, Kota Sigli, Mane, Mila, Muara Tiga, Mutiara, Mutiara Timur, Padang Tiji, Peukan Baro, Pidie, Sakti, Simpang Tiga, Tangse, Tiro/Truseb, Titeue) | |
| | PIDIE JAYA : (Kec. Bandar Baru, Bandar Dua, Jangka Buya, Meurah Dua, Meureudu, Panteraja, Trienggadeng, Ulim) | |
| | SIMEULUE : (Kec. Simeulue Barat, Simeulue Tengah, Simeulue Timur) | |

2. PRAKIRAAN DAERAH POTENSI BANJIR SUMATERA UTARA NOVEMBER 2024

Gambar 3.



Tabel 2.

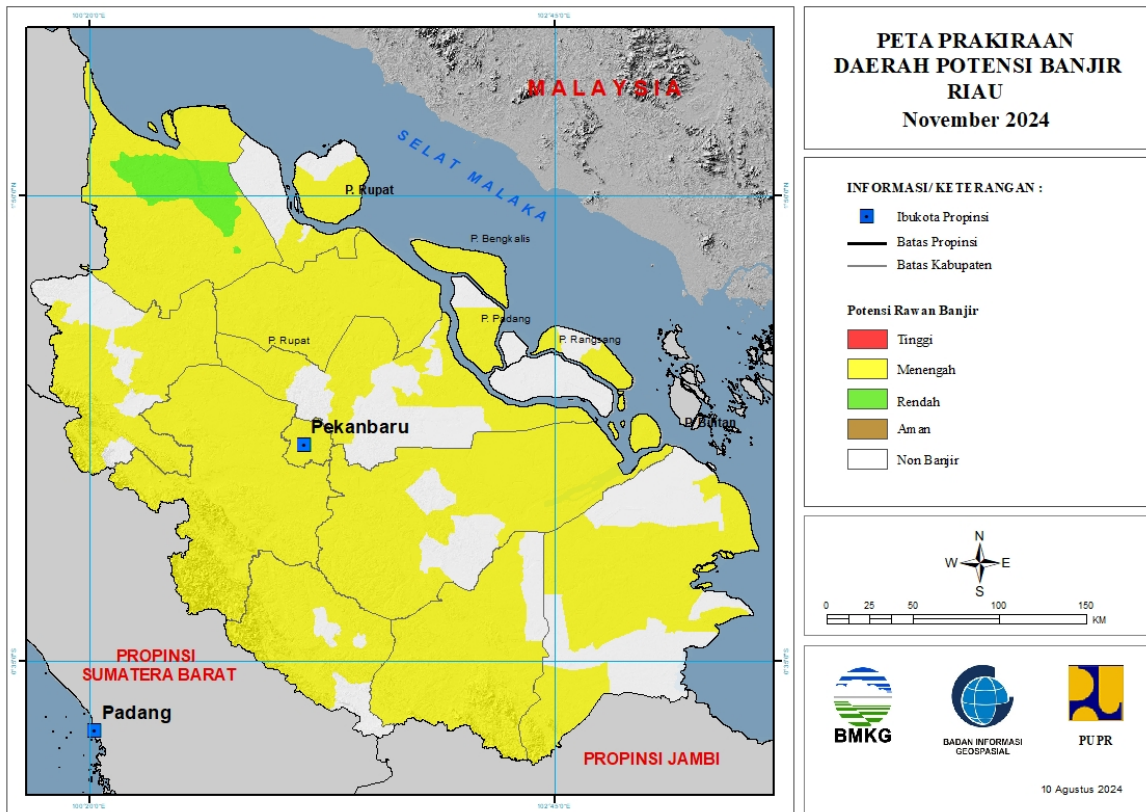
| TINGKAT POTENSI BANJIR | | |
|---|--|--|
| TINGGI | MENENGAH | RENDAH |
| MANDAILING NATAL : (Kec. Muarabatangadis) | ASAHAN : (Kec. Aekledong, Airbatu, Bandarpasirmandoge, Bandarpulau, Buntupane, Rahuning, Setiajanji, Telukdalam, Tinggiraja) | ASAHAN : (Kec. Airbatu, Airjoman, Buntupane, Kisaran Barat, Kisaran Timur, Meranti, Pulobandring, Rawangpancaarga, Seidadap, Seikepayang, Setiajanji, Simpang Empat, Tanjungbalai, Telukdalam, Tinggiraja) |
| TAPANULI SELATAN : (Kec. Angkolasangkunur, Batangtoru, Muarabatangtoru) | BATUBARA : (Kec. Seisuka) | BATUBARA : (Kec. Airputih, Limapuluh, Medangderas, Seibalai, Seisuka, Talawi, Tanjungtiram) |
| TAPANULI UTARA : (Kec. Pahaejae, Purbatua) | DELI SERDANG : (Kec. Bangunpurba, Biru-Biru, Delitua, Galang, Hampanperak, Kutalimbaru, Labuhandeli, Namorambe, Pancurbatu, Pantailabu, Patumbak, Percutseituan, Senembahtanjungmuda Hilir, Sibolangit, Sunggal) | DELI SERDANG : (Kec. Bangunpurba, Batangkuis, Beringin, Biru-Biru, Delitua, Galang, Hampanperak, Kutalimbaru, Labuhandeli, Lubukpakam, Namorambe, Pagarmerbau, Pancurbatu, Pantailabu, Patumbak, Percutseituan, Senembahtanjungmuda Hilir, Sunggal, Tanjungmorawa) |
| | HUMBANG HASUNDUTAN : (Kec. Baktiraja) | HUMBANG HASUNDUTAN : (Kec. Baktiraja) |

| | | |
|--|--|--|
| | KARO : (Kec. Barusjahe, Berastagi, Kabanjahe, Payung, Simpang Empat, Tiganderket) | KARO : (Kec. Barusjahe, Berastagi, Kabanjahe, Payung, Simpang Empat, Tiganderket) |
| | KOTA BINJAI : (Kec. Binjai Barat, Binjai Selatan, Binjai Timur, Binjai Utara, Binjaikota) | KOTA BINJAI : (Kec. Binjai Barat, Binjai Timur, Binjai Utara) |
| | KOTA GUNUNG SITOLI : (Kec. Gunung Sitoli, Gunung Sitoli Alo'Oa, Gunung Sitoli Selatan, Gunung Sitoliidanoi) | KOTA MEDAN : (Kec. Medan Barat, Medan Timur, Medanampas, Medanarea, Medanbaru, Medanbelawan, Medandeli, Medandenai, Medanhelvetia, Medanjohor, Medankota, Medanlabuhan, Medanmaimun, Medanmarelan, Medanperjuangan, Medanpetisah, Medanpolonia, Medanselayang, Medansunggal, Medantembung, Medantuntungan) |
| | KOTA MEDAN : (Kec. Medanbelawan, Medanjohor, Medanlabuhan, Medantuntungan) | KOTA TANJUNG BALAI : (Kec. Datukbandar, Datukbandar Timur) |
| | KOTA PADANGSIDIMPUAN : (Kec. Padangsidimpuan Batunadua, Padangsidimpuan Selatan, Padangsidimpuan Tenggara, Padangsidimpuan Utara) | LABUHANBATU : (Kec. Bilah Hilir) |
| | KOTA PEMATANGSIANTAR : (Kec. Siantar Barat, Siantar Selatan, Siantar Timur, Siantar Utara, Siantarmartoba, Siantarsitalasari) | LABUHANBATU UTARA : (Kec. Kualuh Hulu, Kualuhleidong) |
| | KOTA SIBOLGA : (Kec. Sibolga Selatan) | LANGKAT : (Kec. Babalan, Binjai, Gebang, Hinai, Padangtualang, Sawitseberang, Secanggang, Seilepan, Stabat, Tanjungpura, Wampu) |
| | KOTA TEBING TINGGI : (Kec. Bajenis, Kota Tebingtinggi, Padang Hilir, Padang Hulu, Rambutan) | SAMOSIR : (Kec. Harian, Nainggolan, Onanrunggu, Palipi, Simanindo, Sitio-Tio) |
| | LABUHANBATU : (Kec. Bilah Barat, Bilah Hilir, Bilah Hulu, Rantau Selatan) | SERDANG BEDAGAI : (Kec. Bandarkhalifah, Pantaicermin, Perbaungan, Seibamban, Seirampah, Tanjungberingin, Tebingtinggi, Telukmengkudu) |
| | LABUHANBATU SELATAN : (Kec. Kampungrakyat, Kotapinang, Sungai Kanan, Torgamba) | |
| | LABUHANBATU UTARA : (Kec. Aeknatas, Kualuh Hulu, Kualuh Selatan, Kualuhleidong, Marbau, Na Sembilan Sepuluh) | |
| | LANGKAT : (Kec. Babalan, Bahorok, Batangserangan, Besitang, Binjai, Gebang, Hinai, Kuala, Padangtualang, Salapian, Sawitseberang, Secanggang, Seibingai, Seilepan, Stabat, Tanjungpura, Wampu) | |
| | MANDAILING NATAL : (Kec. Batahan, Batangnatal, | |

| | | |
|--|---|--|
| | Bukitmalintang, Hutabargot, Kotanopan, Lembahsorikmarapi, Linggabayu, Muarabatanggadis, Muarasipongi, Natal, Panyabungan, Panyabungan Barat, Panyabungan Selatan, Panyabungan Timur, Panyabungan Utara, Rantobaek, Siabu, Sinunukan, Tambangan, Ulupungkut) | |
| | NIAS : (Kec. Bawolato, Gido, Idano Igawo) | |
| | NIAS BARAT : (Kec. Lahomi, Lolofitu Moi, Mandrehe, Mandrehe Barat, Sirombo) | |
| | NIAS SELATAN : (Kec. Fanayama, Gomo, Lahusa) | |
| | NIAS UTARA : (Kec. Afulu, Alasa, Alasa Taumuzoi, Lahewa, Lotu, Namoha Esiwa, Sawo, Sitolu Ori, Tuhemberua) | |
| | PADANG LAWAS : (Kec. Barumun, Batanglubuksutam, Sosa, Sosopan, Ulubarumun) | |
| | PADANG LAWAS UTARA : (Kec. Hulusihapas, Padangbolak, Portibi, Simangambat) | |
| | PAK-PAK BHARAT : (Kec. Salak) | |
| | SAMOSIR : (Kec. Harian, Onanrunggu, Simanindo, Sitio-Tio) | |
| | SERDANG BEDAGAI : (Kec. Bintangbayu, Dolokmasihul, Pantaicermin, Perbaungan, Seibamban, Seirampah, Sipispis, Tanjungberingin, Tebingtinggi) | |
| | SIMALUNGUN : (Kec. Girsangsipanganbolon, Siantar, Tapiandolok) | |
| | TAPANULI SELATAN : (Kec. Angkola Selatan, Angkola Timur, Angkolasangkunur, Batangankola, Batangtoru, Muarabatangtoru, Sayurmasinggi, Sipirok) | |
| | TAPANULI TENGAH : (Kec. Andamdewi, Barus, Barus Utara, Kolang, Sirandorung, Sorkam) | |
| | TAPANULI UTARA : (Kec. Pahaejae, Purbatua, Sipoholon, Tarutung) | |
| | TOBA SAMOSIR : (Kec. Balige, Laguboti, Parmaksian) | |

3. PRAKIRAAN DAERAH POTENSI BANJIR RIAU NOVEMBER 2024

Gambar 4.



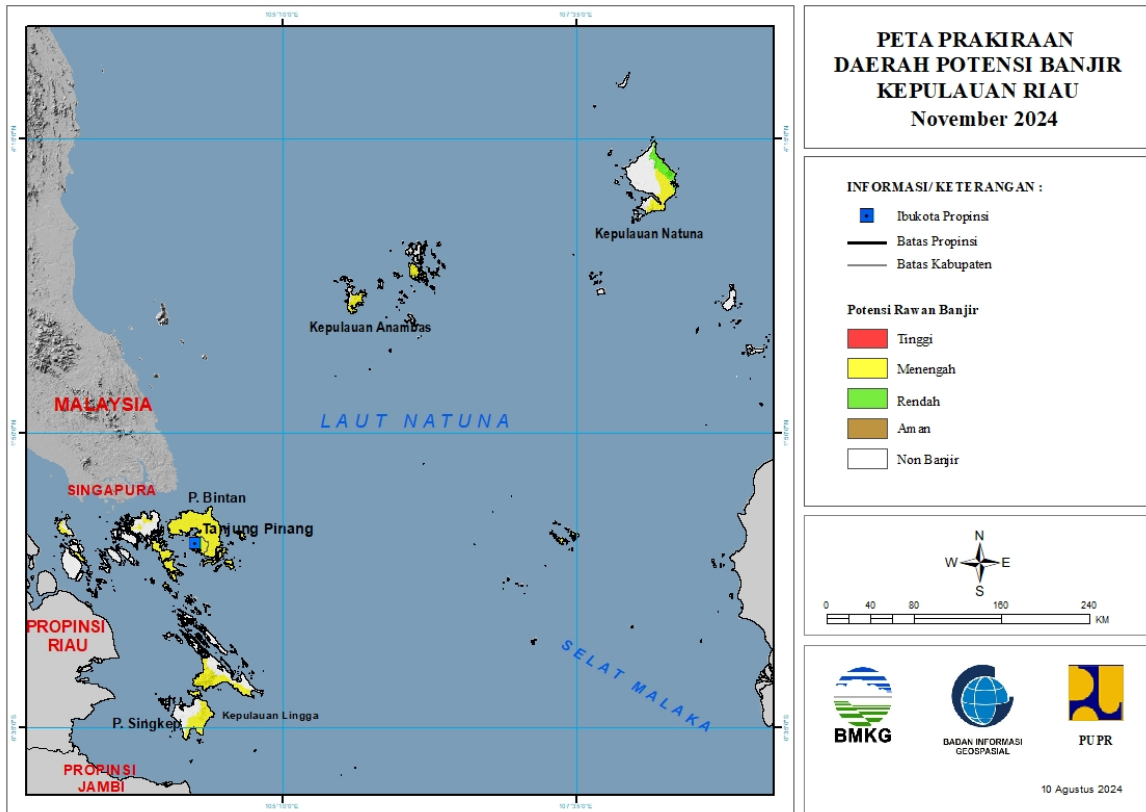
Tabel 3.

| TINGKAT POTENSI BANJIR | | |
|------------------------|--|---|
| TINGGI | MENENGAH | RENDAH |
| - | BENGKALIS : (Kec. Bantan, Bengkalis, Bukitbatu, Mandau, Pinggir, Rupert, Siakkecil) | ROKAN HILIR : (Kec. Bagansinembah, Bangko, Bangkopusako, Batuhampar, Kubu, Kububabusalam, Rimbamelintang, Tanahputih, Tanahputihtanjungmelawan) |
| | INDRAGIRI HILIR : (Kec. Batangtuaka, Gaung, Gaunganakserka, Kateman, Kemuning, Keritang, Kuala Indragiri, Mandah, Tembilahan, Tembilahan Hulu, Tempuling) | |
| | INDRAGIRI HULU : (Kec. Batangcenaku, Batanggansal, Batangperanap, Kelayang, Lirik, Lubuk Batu Jaya, Pasir Peny, Peranap, Rakitkulim, Rengat, Rengat Barat, Seberida, Sungailala) | |
| | KAMPAR : (Kec. Bangkinang, Bangkinangseberang, Gunungsahilan, Kampar, Kampar Kiri, Kampar Timur, Kampar Utara, Kamparkiri Hilir, Kamparkiri Hulu, Kamparkiri Tengah, Kotokamparhulu, Kuok, | |

| | | |
|--|--|--|
| | Perhentianraja, Rumbiojaya, Salo, Siak Hulu, Tambang, Tapung, Tapung Hilir, Tapung Hulu, Tigabelaskotokampar) | |
| | KEPULAUAN MERANTI : (Kec. Merbau, Rangsang, Rangsang Barat) | |
| | KOTA DUMAI : (Kec. Bukitkapur, Dumai Barat, Medangkampai) | |
| | KOTA PEKANBARU : (Kec. Bukitraya, Limapuluh, Marpoyandamai, Payungsekaki, Pekanbaruikota, Rumbai, Rumbaipesisir, Sail, Senapelan, Sukajadi, Tampan, Tenayanraya) | |
| | KUANTAN SENGINGI : (Kec. Benai, Cerenti, Gunungtoar, Hulukuantan, Inuman, Kuantan Hilir, Kuantan Tengah, Kuantanmudik, Logastanahdarat, Pangean, Singingi, Singingi Hilir) | |
| | PELALAWAN : (Kec. Bandarpetalangan, Bandarseikijang, Kualakampar, Langgam, Pangkalankerinci, Pangkalankuras, Pelalawan, Telukmeranti, Ukui) | |
| | ROKAN HILIR : (Kec. Bagansinembah, Bangko, Bangkopusako, Batuhampar, Kubu, Kububabusalam, Pasirlimaukapas, Pujud, Rantaukopar, Rimbamelintang, Simpang Kanan, Sinaboi, Tanahputih, Tanahputihtanjungmelawan) | |
| | ROKAN HULU : (Kec. Bangunpurba, Bonaidarussalam, Kabun, Kepenuhan, Kuntodarussalam, Rambah, Rambahhilir, Rambahsamo, Rokanempatkoto, Tambusai, Tandun) | |
| | SIAK : (Kec. Bungaraya, Kandis, Mempura, Sungaiapit, Sungaimandau, Tualang) | |

4. PRAKIRAAN DAERAH POTENSI BANJIR KEPULAUAN RIAU NOVEMBER 2024

Gambar 5.

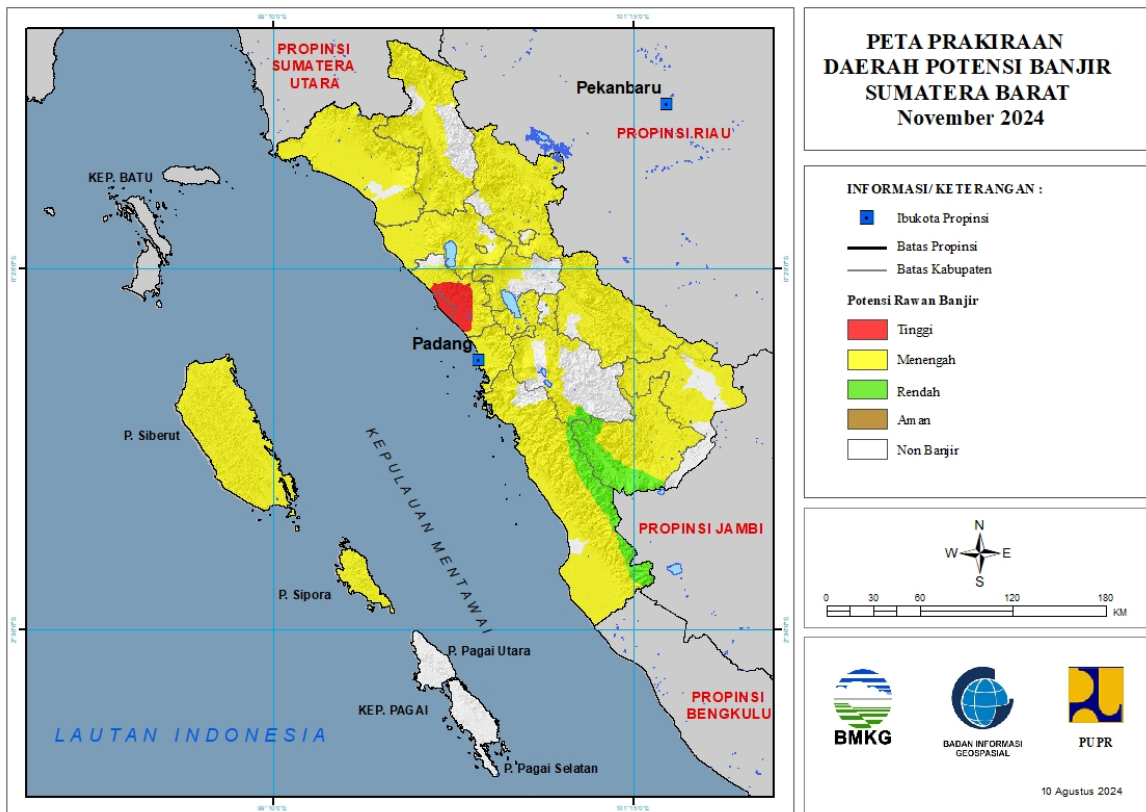


Tabel 4.

| TINGKAT POTENSI BANJIR | | |
|------------------------|---|--------------------------------|
| TINGGI | MENENGAH | RENDAH |
| - | BINTAN : (Kec. Bintan Timur, Bintan Utara, Gunungkijang, Tambelan, Teluksebong) | NATUNA : (Kec. Bungunan Timur) |
| | KARIMUN : (Kec. Kualakampar, Meral) | |
| | KEPULAUAN ANAMBAS : (Kec. Jemaja Timur, Siantan, Siantan Timur) | |
| | KOTA BATAM : (Kec. Batamkota, Batuaji, Batuampar, Galang, Kualakampar) | |
| | KOTA TANJUNGPINANG : (Kec. Bukitbestari, Tanjungpinang Kota, Tanjungpinang Timur) | |
| | LINGGA : (Kec. Lingga, Singkep) | |
| | NATUNA : (Kec. Bungunan Timur) | |

5. PRAKIRAAN DAERAH POTENSI BANJIR SUMATERA BARAT NOVEMBER 2024

Gambar 6.



Tabel 5.

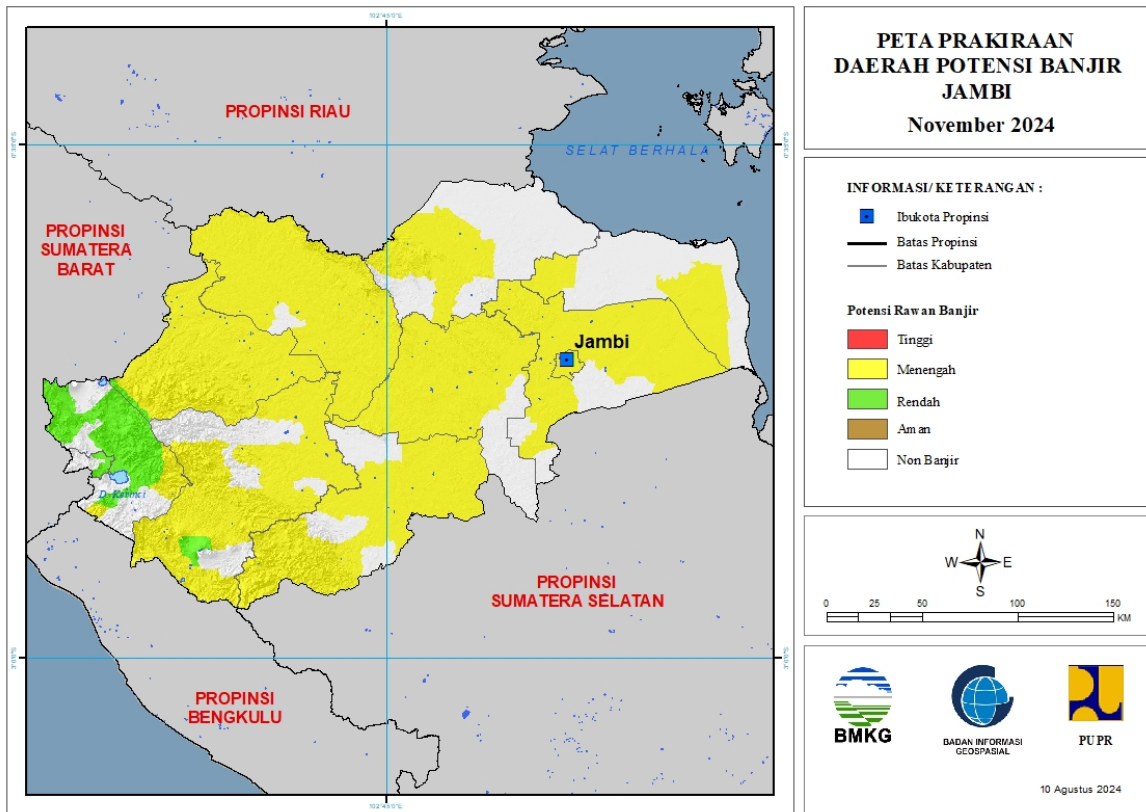
| TINGKAT POTENSI BANJIR | | |
|---|---|--|
| TINGGI | MENENGAH | RENDAH |
| KOTA PARIAMAN : (Kec. Pariaman Selatan, Pariaman Tengah, Pariaman Timur, Pariaman Utara) | AGAM : (Kec. Ampekkoto, Ampeknagari, Banuhampu, Baso, Canduang, Lubukbasung, Malalak, Matur, Palembayan, Palupuh, Sungaipua, Tanjungmutiara, Tanjungraya, Tilatangkamang) | PESISIR SELATAN : (Kec. Lengayang, Linggosaribaganti, Lunang, Pancungsoal, Ranahampekhlutapan, Ranahpesisir, Silaut, Sutera) |
| PADANG PARIAMAN : (Kec. Batanganai, Duakalisebelas Enamlingkung, Duakalisebelas Kayutanam, Enamlingkung, Limakoto Kampungdalam, Limakoto Timur, Lubukalung, Nansabaris, Padang Sago, Patamuan, Sintuktobohgadang, Sungailimau, Tujuh Koto Sungai Sarik, Ulakan Tapakis) | DHARMASRAYA : (Kec. Kotobesar, Kotosalak, Padanglaweh, Pulaupunjung, Sembilankoto, Timpeh, Tiumbang) | SOLOK : (Kec. Pantaicermin) |
| | KEPULAUAN MENTAWAI : (Kec. Siberut Barat, Siberut Barat Daya, Siberut Selatan, Siberut Tengah, Siberut Utara, Sipora Selatan, Sipora Utara) | SOLOK SELATAN : (Kec. Kotoparikgadangdiatoh, Pauh Duo, Sangir, Sangirbalaijingga, Sangirjujuhan, Sungaipagu) |
| | KOTA BUKITTINGGI : (Kec. Aurbirugotigobaleh, | |

| | | |
|--|---|--|
| | Gugukpanjang, Mandiangkotoselayan) | |
| | KOTA PADANG : (Kec. Bungustelukkabung, Kototengah, Kuranji, Lubukbegalung, Lubukkilangan, Nanggalo, Padang Barat, Padang Selatan, Padang Timur, Padang Utara, Pauh) | |
| | KOTA PADANGPANJANG : (Kec. Padangpanjang Barat, Padangpanjang Timur) | |
| | KOTA PARIAMAN : (Kec. Pariaman Selatan, Pariaman Tengah, Pariaman Utara) | |
| | KOTA PAYAKUMBUH : (Kec. Lampositigonagori, Payakumbuh Selatan, Payakumbuh Timur) | |
| | KOTA SAWAHLUNTO : (Kec. Lembahsegar, Silungkang, Talawi) | |
| | KOTA SOLOK : (Kec. Enamsuku, Tanjungpaku) | |
| | LIMA PULUH KOTA : (Kec. Akabiluru, Bukitbarisan, Guguak, Harau, Kapursembilan, Larehsagohalaban, Luak, Mungka, Pangkalankotobaru, Payakumbuh, Situjuahlimonagari, Suliki) | |
| | PADANG PARIAMAN : (Kec. Batanganai, Batanggasan, Duakalisebelas Enamlingkung, Duakalisebelas Kayutanam, Limakoto Kampungdalam, Limakoto Timur, Lubukalung, Patamuan, Sungaieringging, Sungailimau, Ulakan Tapakis) | |
| | PASAMAN : (Kec. Bonjol, Duakoto, Lubuksikaping, Mapattunggul, Padanggalur, Panti, Rao Selatan, Rao Utara, Simpangalihanmati, Tigonagari) | |
| | PASAMAN BARAT : (Kec. Gunungtuleh, Kinali, Kotobalingka, Lembahmelintang, Pasaman, Ranahbatahan, Sasakranahpasisie, Sungaiaur, Sungaiberemas, Talamau) | |
| | PESISIR SELATAN : (Kec. Basaampekkalaitapan, Batangkapas, Bayang, Empatjurai, Kotosebelastarusan, Lengayang, Linggosaribaganti, Lunang, Pancungsoal, Ranahampekkhulutapan, Ranahpesisir, Silaut, Sutera) | |
| | SIJUNJUNG : (Kec. Kamangbaru, Kototujuh, Kupitan, Lubuktarok, Sijunjung, Sumpurkudus, Tanjunggadang) | |
| | SOLOK : (Kec. Gunungtalang, Jujungsirih, Kotobaru, Lembahgumanti, Pantaicermin, Payungsekaki, Sembilankoto) | |

| | | |
|--|--|--|
| | Sungailasi, Sepuluhkotodiatas, Sepuluhkotosingkarak) | |
| | SOLOK SELATAN : (Kec. Kotoparikgadangdiatoh, Pauh Duo, Sangir, Sangirbalaijinggo, Sangirbatanghari, Sangirjuhan, Sungaipagu) | |
| | TANAH DATAR : (Kec. Batipuh, Batipuh Selatan, Limakaum, Pariangan, Salimpaung, Sepuluhkoto, Sungaitarab, Sungayang, Tanjungbaru) | |

6. PRAKIRAAN DAERAH POTENSI BANJIR JAMBI NOVEMBER 2024

Gambar 7.



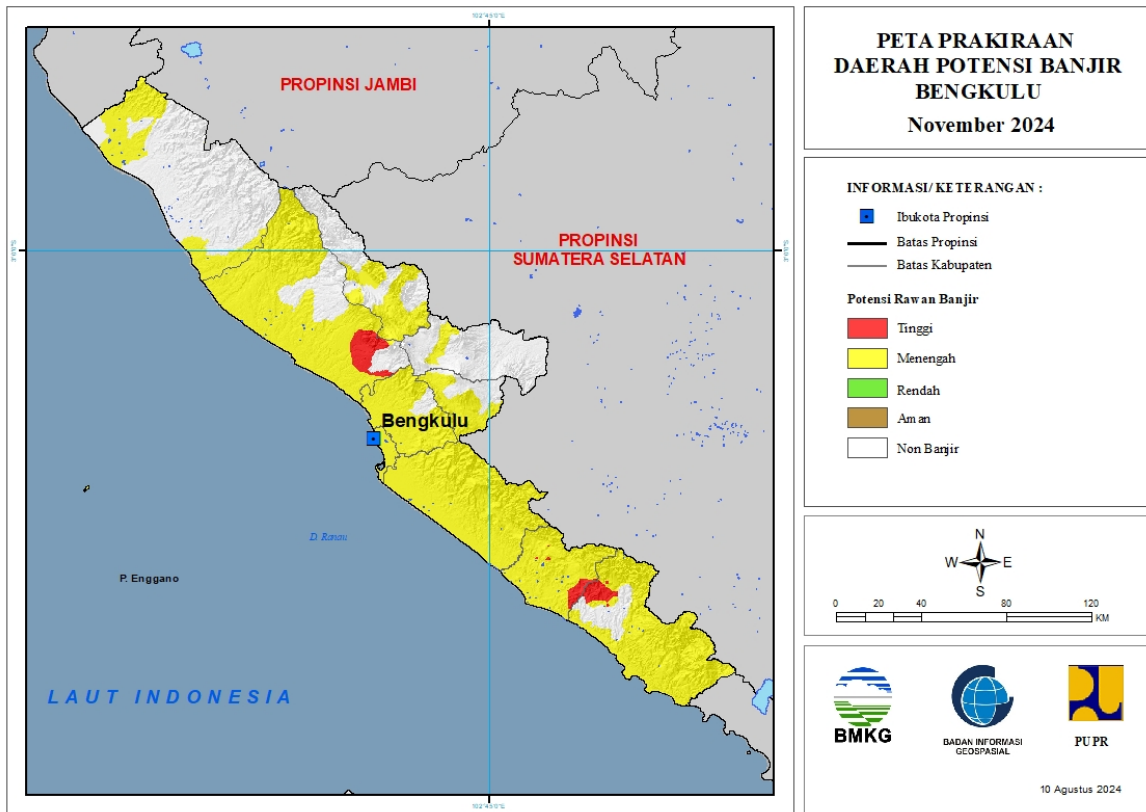
Tabel 6.

| TINGKAT POTENSI BANJIR | | |
|------------------------|---|---|
| TINGGI | MENENGAH | RENDAH |
| - | BATANGHARI : (Kec. Bathin Dua Puluh Empat, Marosebo Ilir, Marosebo Ulu, Mersam, Muara Bulian, Muara Tembesi, Pelayung) | BUNGO : (Kec. Limbur Lubuk Mengkuang, Pelepat, Tanah Tumbuh) |
| | BUNGO : (Kec. Bathin Dua Babeko, Bathin Dua Pelayang, Bathin Tiga, Bathin Tiga Ulu, Bungodani, Jujuhan, Jujuhan Ilir, Limbur Lubuk Mengkuang, Muko-Muko Bathin Tujuh, Pasar Muara Bungo, Pelepat, Pelepat Ilir, Rantau Pandan, Rimbo Tengah, Tanah Sepenggal, Tanah Sepenggal Lintas, Tanah Tumbuh) | KERINCI : (Kec. Air Hangat, Air Hangat Timur, Batang Merangin, Bukit Kerman, Danau Kerinci, Gunung Kerinci, Kayuaro Barat, Situnjau Laut, Siulak Mukai) |
| | KERINCI : (Kec. Batang Merangin, Bukit Kerman, Danau Kerinci) | KOTA SUNGAIPENUH : (Kec. Hamparan Rawang, Koto Baru, Kumun Debai, Pesisir Bukit, Sungai Bungkal, Sungaipenuh, Tanah Kampung) |
| | KOTA JAMBI : (Kec. Danau Teluk, Jalutung, Jambi Selatan, Jambi Timur, Kota Baru, Pasar Jambi, Pelayangan, Telanaipura) | MERANGIN : (Kec. Jangkat, Lembah Masurai) |
| | MERANGIN : (Kec. Bangko, Bangko Barat, Batang Masumai, | |

| | | |
|--|---|--|
| | Jangkat, Lembah Masurai, Margo Tabir, Muara Siau, Nalo Tatan, Pamenang, Pamenang Barat, Pamenang Selatan, Pangkalan Jambu, Sungai Manau, Tabir, Tabir Ilir, Tabir Selatan, Tabir Timur, Tian Pumpung) | |
| | MUARU JAMBI : (Kec. Jambi Luar Kota, Kumpeh, Kumpeh Ulu, Maro Sebo, Mestong, Sekernan, Sungai Bahar, Taman Rajo) | |
| | SAROLANGUN : (Kec. Batang Asai, Bathin Delapan, Limun, Mandiangin, Pauh, Pelawan, Sarolangun) | |
| | TANJUNG JABUNG BARAT : (Kec. Batang Asam, Merlung, Tebing Tinggi, Tungkal Ulu) | |
| | TANJUNG JABUNG TIMUR : (Kec. Berbak, Mendahara Ulu) | |
| | TEBO : (Kec. Koto Ilir Tujuh, Koto Tujuh, Muara Tabir, Rimbo Bujang, Rimbo Ulu, Serai Serumpun, Sumay, Tebo Ilir, Tebo Tengah, Tebo Ulu, Tengah Ilir) | |

7. PRAKIRAAN DAERAH POTENSI BANJIR BENGKULU NOVEMBER 2024

Gambar 8.



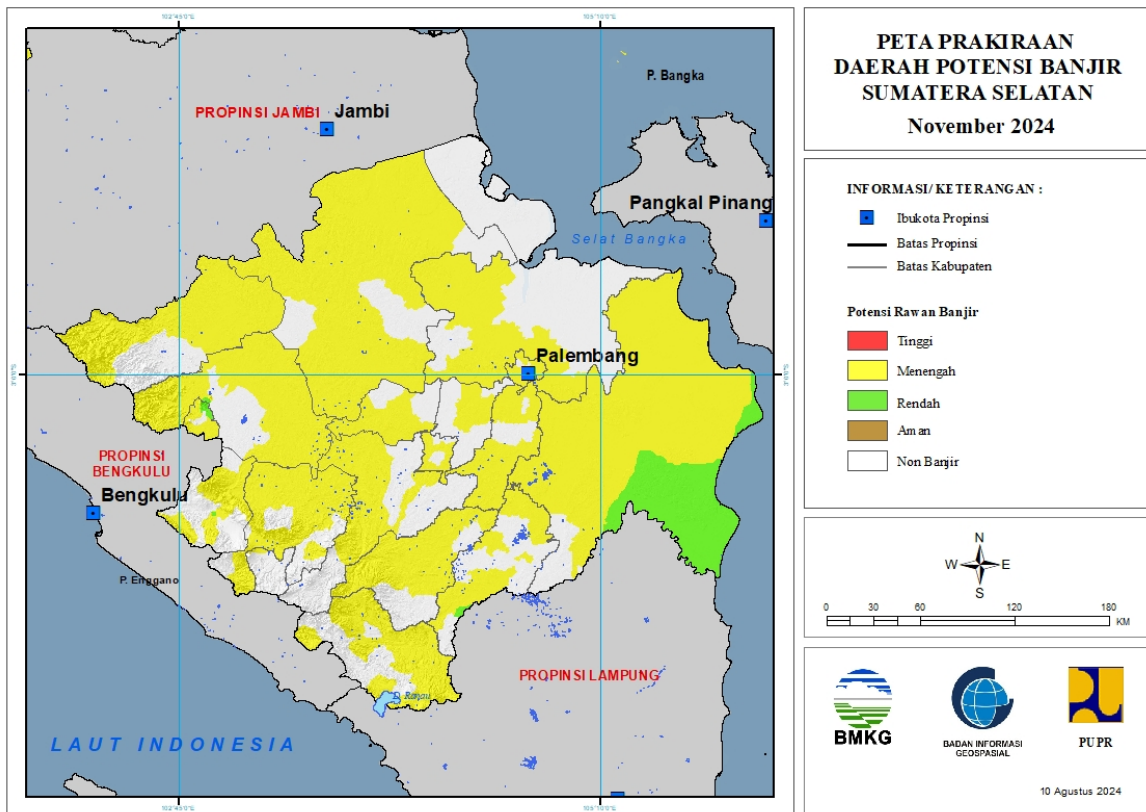
Tabel 7.

| TINGKAT POTENSI BANJIR | | |
|--|--|--------|
| TINGGI | MENENGAH | RENDAH |
| BENGKULU SELATAN : (Kec. Kedurang, Kedurang Ilir, Pinoraya, Ulu Manna) | BENGKULU SELATAN : (Kec. Air Nipis, Bunga Mas, Kedurang, Kedurang Ilir, Kota Manna, Manna, Pasar Manna, Pino, Pinoraya, Seginim, Ulu Manna) | - |
| BENGKULU TENGAH : (Kec. Pematang Tiga) | BENGKULU TENGAH : (Kec. Bang Haji, Karang Tinggi, Merigi Sakti, Pagar Jati, Pematang Tiga, Pondok Kelapa, Pondok Kubang, Taba Penanjung, Talang Empat) | |
| BENGKULU UTARA : (Kec. Argamakmur, Arma Jaya, Kerkap, Lais, Padang Jaya) | BENGKULU UTARA : (Kec. Air Besi, Air Napal, Air Padang, Argamakmur, Arma Jaya, Batik Nau, Giri Mulya, Kerkap, Ketahun, Lais, Padang Jaya, Putri Hijau, Tanjung Agung Palik, Ulokkupai) | |
| KAUR : (Kec. Padang Guci Ulu, Tanjung Kemuning) | KAUR : (Kec. Kaur Selatan, Kaur Tengah, Luas, Maje, Muara Sahung, Nasal, Padang Guci Ulu, Semidang Gumay, Tanjung Kemuning, Tetap) | |
| LEBONG : (Kec. Lebong Selatan) | KEPAHIANG : (Kec. Bermani Ilir, Kepahiang, Seberang Musi, Tebat Karai, Ujan Mas) | |

| | | |
|--|--|--|
| | KOTA BENGKULU : (Kec. Gading Cempaka, Kampung Melayu, Muarabangka Hulu, Ratu Agung, Ratu Samban, Selebar, Singaran Pati, Sungai Serut, Teluk Segara) | |
| | LEBONG : (Kec. Amen, Lebong Atas, Lebong Sakti, Lebong Selatan, Lebong Utara, Rimbo Pengadang, Uram Jaya) | |
| | MUKO-MUKO : (Kec. Air Manjuto, Air Rami, Ipuh, Kota Muko-Muko, Lubuk Pinang, Teras Terunjam) | |
| | REJANG LEBONG : (Kec. Curup, Curup Utara) | |
| | SELUMA : (Kec. Air Periukan, Ilir Talo, Lubuk Sandi, Seluma, Seluma Barat, Seluma Selatan, Seluma Timur, Seluma Utara, Semidang Alas, Semidang Alas Maras, Sukaraja, Talo, Talo Kecil, Ulu Talo) | |

8. PRAKIRAAN DAERAH POTENSI BANJIR SUMATERA SELATAN NOVEMBER 2024

Gambar 9.



Tabel 8.

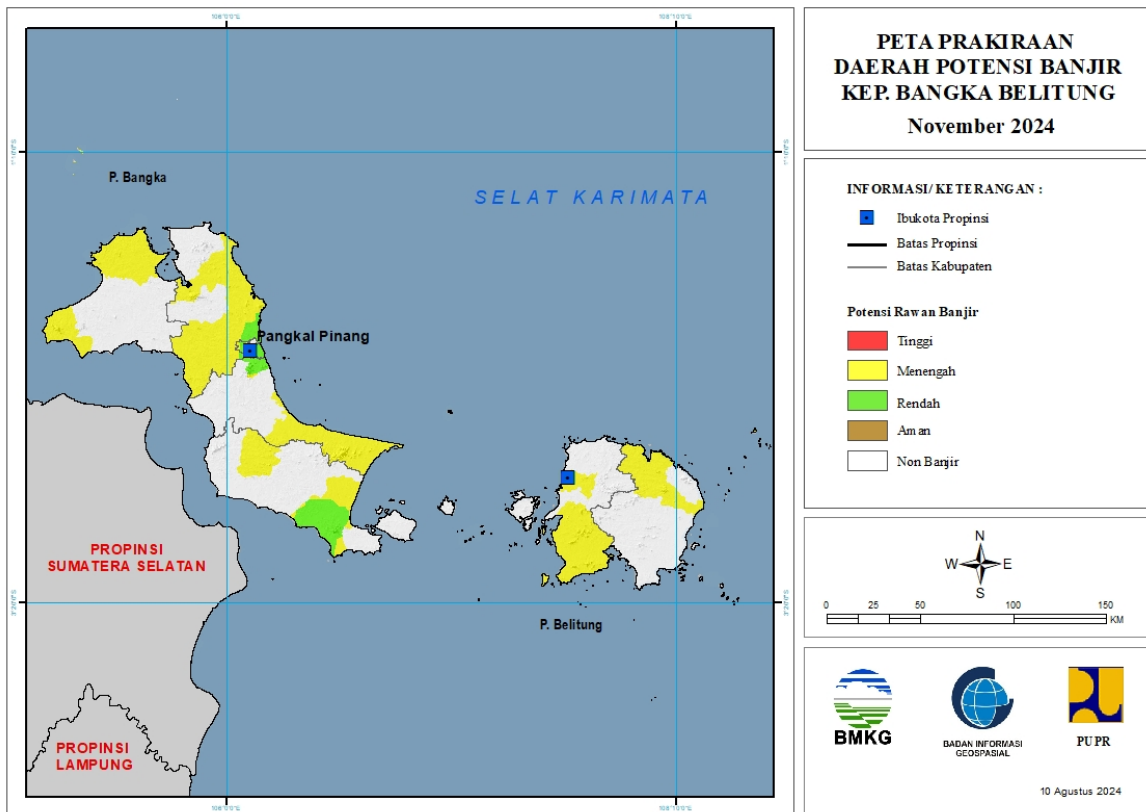
| TINGKAT POTENSI BANJIR | | |
|------------------------|--|--|
| TINGGI | MENENGAH | RENDAH |
| - | BANYUASIN : (Kec. Banyuasin Satu, Banyuasin Tiga, Pulaurimau, Rambutan, Rantaubayur, Sembawa, Talangkelapa, Tungkal Ilir) | EMPAT LAWANG : (Kec. Pendopo) |
| | EMPAT LAWANG : (Kec. Pasemahairkeruh, Pendopo, Talangpadang, Tebingtinggi) | KOTA LUBUK LINGGAU : (Kec. Lubuklinggau Selatan Dua, Lubuklinggau Selatan Satu, Lubuklinggau Utara Satu) |
| | KOTA LUBUK LINGGAU : (Kec. Lubuklinggau Barat Dua, Lubuklinggau Barat Satu, Lubuklinggau Selatan Dua, Lubuklinggau Selatan Satu, Lubuklinggau Timur Dua, Lubuklinggau Timur Satu, Lubuklinggau Utara Satu) | MUSI RAWAS : (Kec. Sukutengahlakitlanuluterawas) |
| | KOTA PAGAR ALAM : (Kec. Pagaralam Utara) | OGAN KOMERING ILIR : (Kec. Cengal, Mesuji, Mesujiraya, Sungaimenang, Tulungselapan) |
| | KOTA PALEMBANG : (Kec. Gandus, Ilirbarat Dua, Ilirbarat Satu, Ilirtimur Dua, Ilirtimur Satu, Kalidoni, Kertapati, Plaju, Sako, Seberangulu Dua, Seberangulu) | OGAN KOMERING ULU TIMUR : (Kec. Buaypemukapeliung, Martapura) |

| | | |
|--|--|--|
| | Satu, Sematangborang, Sukarami) | |
| | KOTA PRABUMULIH : (Kec. Prabumulih Barat, Prabumulih Timur, Prabumulih Utara, Rambangkapak Tengah) | |
| | LAHAT : (Kec. Gumay Ulu, Gumaytalang, Jarai, Kikim Barat, Kikim Selatan, Kikim Tengah, Kikim Timur, Lahat, Merapi Barat, Merapi Timur, Mulak Ulu, Pajarbulan, Pulaupinang, Sukamerindu, Tanjungsaktipumi) | |
| | MUARA ENIM : (Kec. Benakat, Gelumbang, Gunungmegang, Lawang Kidul, Muaraenim, Rambang, Tanjungagung, Ujanmas) | |
| | MUSI BANYUASIN : (Kec. Babattoman, Batanghari Leko, Bayunglencir, Lais, Lawang Wetan, Plakattinggi, Sekayu, Sungaikeruh, Sungaililin, Tungkaljaya) | |
| | MUSI RAWAS : (Kec. Bulantengahsuku Ulu, Megangsakti, Muarakelingi, Muaralaktan, Selangit, Sukutengahlakitanuluterawas) | |
| | MUSI RAWAS UTARA : (Kec. Karangdapo, Nibung, Rawas Ilir, Rawas Ulu, Rupit, Ulurawas) | |
| | OGAN ILIR : (Kec. Indralaya, Indralaya Utara, Kandis, Lubukkeliat, Muarakuang, Payaraman, Pemulutan, Pemulutan Selatan, Rambangkuang, Rantaualai, Sungaipinang) | |
| | OGAN KOMERING ILIR : (Kec. Airsugihan, Cengal, Jejawi, Kayuagung, Lempuingjaya, Mesuji, Mesujiraya, Pampangan, Pangkalanlampam, Pedamaran, Pedamaran Timur, Sirahpulaupadang, Sungaimenang, Tanjunglubuk, Telukgelam, Tulungselapan) | |
| | OGAN KOMERING ULU : (Kec. Baturaja Barat, Baturaja Timur, Lubukbatang, Lubukraja, Muarajaya, Pengadonan, Peninjauan, Semidangaji, Sosohbuayrayap, Ulu Ogan) | |
| | OGAN KOMERING ULU SELATAN : (Kec. Bandingagung, Buanapemaca, Buaypemaca, Buayrawan, Buaysandangaji, Kisam Ilir, Kisamtinggi, Muaradua, Runjungagung, Simpang, Sungaiare, Warkukranau Selatan) | |
| | OGAN KOMERING ULU TIMUR : (Kec. Belitang, Belitangmulya, Buaymadang, Buaymadang) | |

| | | |
|--|---|--|
| | Timur, Buaypemukabangsaraja, Buaypemukapeliung, Bungamayang, Cempaka, Madangsuku Satu, Martapura, Semendawai Timur) | |
| | PALI : (Kec. Penukal, Talangubi, Tanahabang) | |

9. PRAKIRAAN DAERAH POTENSI BANJIR KEPULAUAN BANGKA BELITUNG NOVEMBER 2024

Gambar 10.

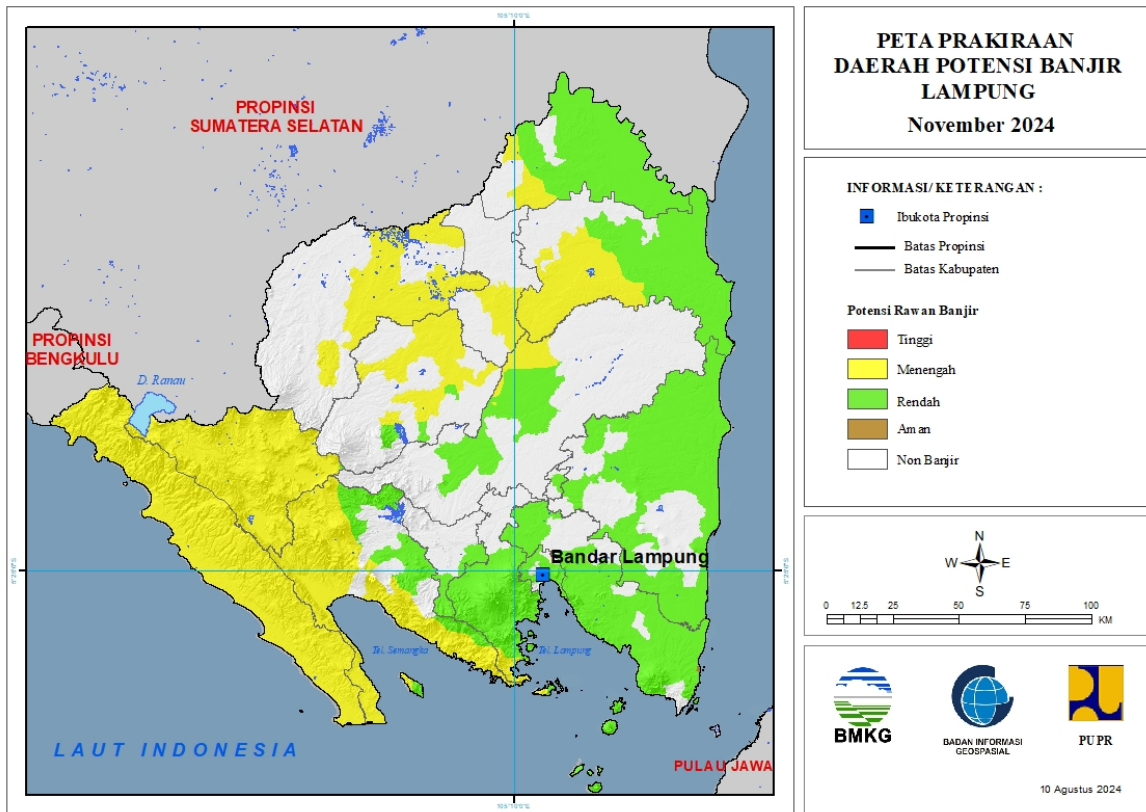


Tabel 9.

| TINGKAT POTENSI BANJIR | | |
|------------------------|---|--|
| TINGGI | MENENGAH | RENDAH |
| - | BANGKA : (Kec. Mendo Barat, Merawang, Pemali, Pudingbesar, Riausilip, Sungailiat) | BANGKA : (Kec. Mendo Barat, Merawang, Pudingbesar, Riausilip, Sungailiat) |
| | BANGKA BARAT : (Kec. Jebus, Muntok, Parit Tiga) | BANGKA SELATAN : (Kec. Toboali) |
| | BANGKA SELATAN : (Kec. Payung, Toboali) | BANGKA TENGAH : (Kec. Pangkalan Baru) |
| | BANGKA TENGAH : (Kec. Koba, Lubuk Besar, Pangkalan Baru) | KOTA PANGKALPINANG : (Kec. Bukitintan, Gerunggang, Pangkalbalam, Rangkui, Tamansari) |
| | BELITUNG : (Kec. Membalong, Tanjungpandan) | |
| | BELITUNG TIMUR : (Kec. Kelapakampit, Manggar) | |
| | KOTA PANGKALPINANG : (Kec. Gerunggang) | |

10. PRAKIRAAN DAERAH POTENSI BANJIR LAMPUNG NOVEMBER 2024

Gambar 11.



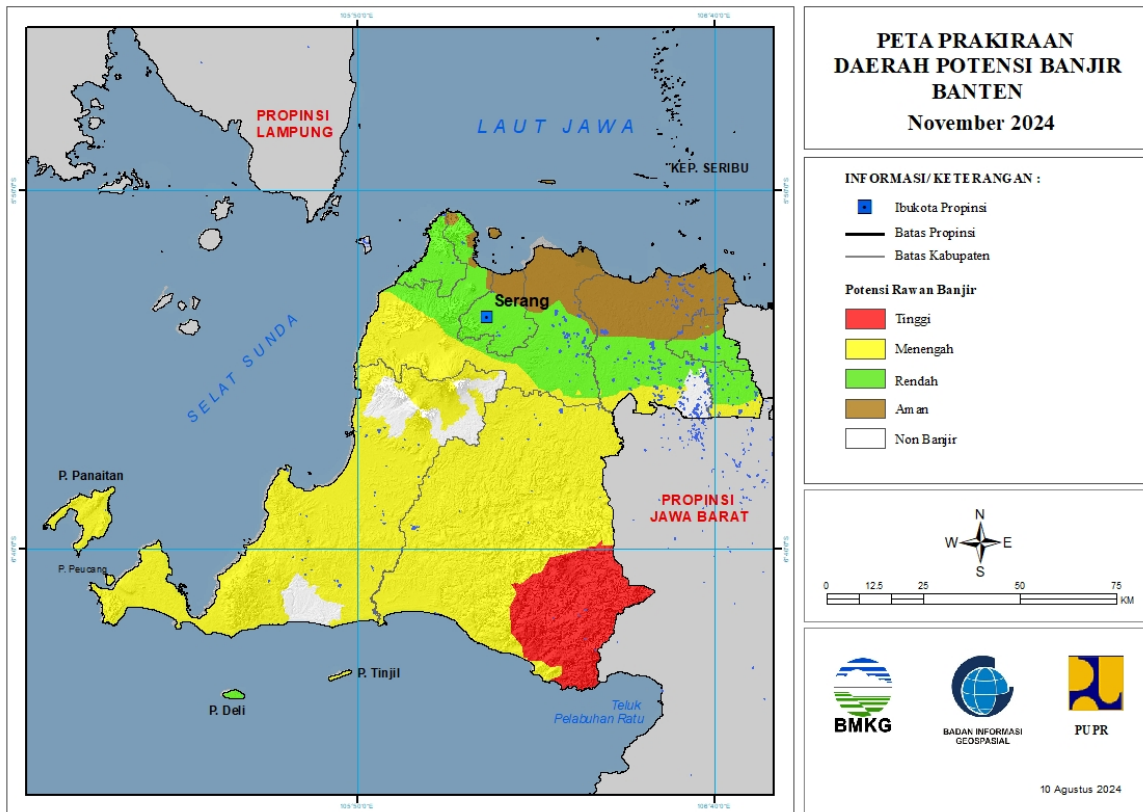
Tabel 10.

| TINGKAT POTENSI BANJIR | | |
|------------------------|---|---|
| TINGGI | MENENGAH | RENDAH |
| - | LAMPUNG BARAT : (Kec. Airhitam, Balikbukit, Bandarnegerisuoh, Batubrak, Batuketulis, Belalau, Gedungsurian, Kebuntebu, Lumbokseminung, Pagardewa, Sekincau, Sukau, Sumberjaya, Suoh, Waytenong) | KOTA BANDAR LAMPUNG : (Kec. Bumiwaras, Kedamaian, Kedaton, Kemiling, Labuhanratu, Langkapura, Panjang, Rajabasa, Sukabumi, Tanjungkarang Timur, Telukbetung Barat, Telukbetung Selatan, Wayhalim) |
| | LAMPUNG TENGAH : (Kec. Terusanunyai, Waypengubuan) | KOTA METRO : (Kec. Metro Pusat, Metro Timur) |
| | LAMPUNG UTARA : (Kec. Abung Tengah, Abung Timur, Bungamayang, Kotabumi, Kotabumi Selatan, Muarasungkai, Sungkai Selatan, Sungkai Tengah) | LAMPUNG BARAT : (Kec. Kebuntebu) |
| | MESUJI : (Kec. Simpangpematang, Tanjungraya) | LAMPUNG SELATAN : (Kec. Candipuro, Kalianda, Katibung, Ketapang, Merbaumataram, Natar, Palas, Penengahan, Rajabasa, Sidomulyo, Sragi, Tanjungbintang) |
| | PESAWARAN : (Kec. Margapunduh, Punduhpedada) | LAMPUNG TENGAH : (Kec. Anaktuha, Padangratu, Terbanggibesar, Terusanunyai, Waypengubuan) |

| | | |
|--|---|--|
| | PESISIR BARAT : (Kec. Bengkuntat, Bengkuntatbelimbing, Karyapenggawa, Krui Selatan, Lemong, Ngambur, Pesisir Selatan, Pesisir Tengah, Pesisir Utara, Waykruai) | LAMPUNG TIMUR : (Kec. Batanghari, Bumiagung, Jabung, Labuhanmaringgai, Labuhanratu, Pasirsakti, Raman Utara, Sekampungudik, Sukadana, Wawaykarya, Waybungur) |
| | TANGGAMUS : (Kec. Bandarnegerisemuong, Cukuhbalak, Kelumbayan, Kelumbayan Barat, Kotaagung Barat, Kotaagung Timur, Limau, Pematangsawa, Pugung, Semaka, Sumberejo, Ulubelu, Wonosobo) | LAMPUNG UTARA : (Kec. Abung Tengah, Abung Timur, Kotabumi, Kotabumi Selatan) |
| | TULANG BAWANG : (Kec. Denteteladas, Gedungaji, Gedungmeneng, Menggala, Menggala Timur, Meraksaaji, Penawaraji, Rawapitu) | MESUJI : (Kec. Mesuji, Mesuji Timur, Rawajitu Utara, Simpangpematang, Tanjungraya) |
| | TULANG BAWANG BARAT : (Kec. Tulangbawang Tengah) | PESAWARAN : (Kec. Gedongtataan, Kedondong, Margapunduh, Padangcermin, Punduhpedada, Waykhilau, Waylima) |
| | WAYKANAN : (Kec. Baradatu, Negeriagung, Negeribesar, Pakuanratu) | PRINGSEWU : (Kec. Gadingrejo, Pardasuka) |
| | | TANGGAMUS : (Kec. Cukuhbalak, Kelumbayan, Kelumbayan Barat, Limau, Pugung, Sumberejo, Talangpadang, Ulubelu) |
| | | TULANG BAWANG : (Kec. Denteteladas, Gedungmeneng, Meraksaaji, Penawaraji, Rawajitu Selatan, Rawajitu Timur, Rawapitu) |

11. PRAKIRAAN DAERAH POTENSI BANJIR BANTEN NOVEMBER 2024

Gambar 12.



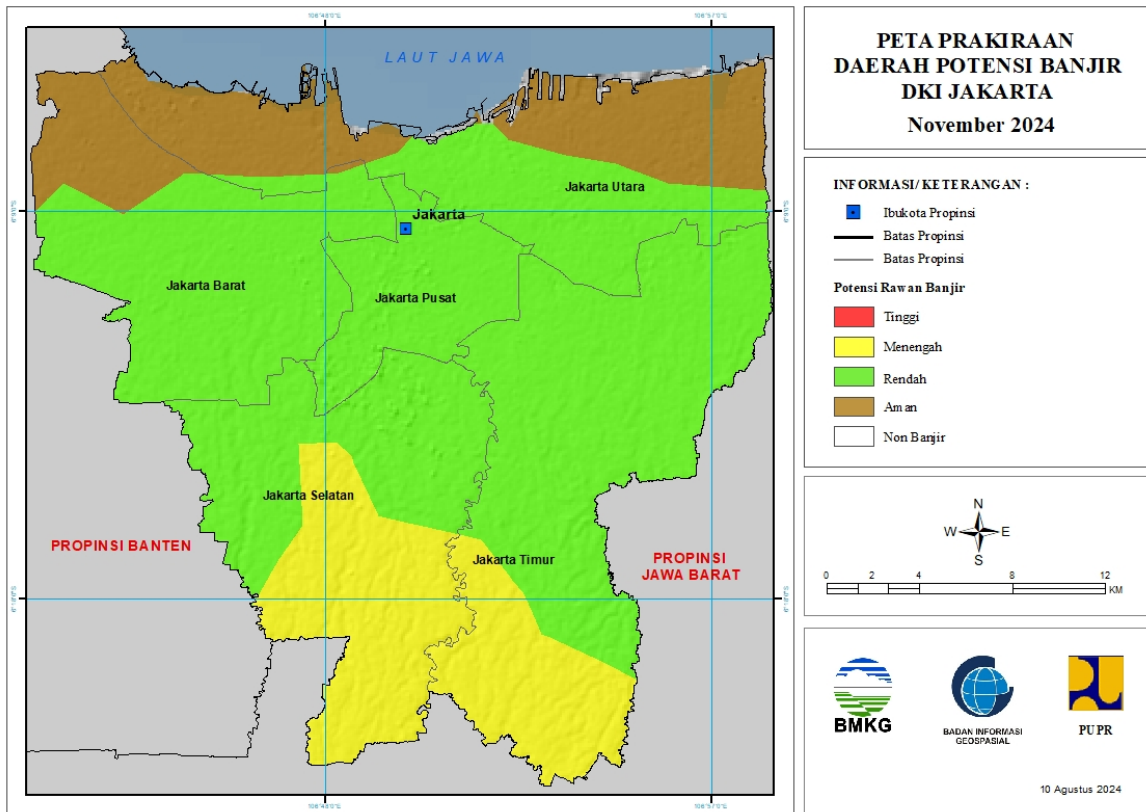
Tabel 11.

| TINGKAT POTENSI BANJIR | | |
|---|--|--|
| TINGGI | MENENGAH | RENDAH |
| LEBAK : (Kec. Bayah, Cibeber, Cigemlong, Cilograng, Lebak Gedong, Panggarangan, Sobang) | KOTA TANGERANG SELATAN : (Kec. Ciputat, Ciputat Timur, Pamulang, Serpong, Setu) | KOTA CILEGON : (Kec. Cibeber, Cilegon, Citangkil, Ciwandan, Gerogol, Jombang, Pulo Merak, Purwakarta) |
| | LEBAK : (Kec. Banjarsari, Bayah, Bojongmanik, Cibadak, Cibeber, Cigemlong, Cihara, Cijaku, Cikulur, Cileles, Cilograng, Cimarga, Cipanas, Cirinten, Curugbitung, Gunungkencana, Kalang Anyar, Lebak Gedong, Leuwidamar, Maja, Malingping, Muncang, Panggarangan, Rangkasbitung, Sajira, Sobang, Wanasalam, Warunggunung) | KOTA SERANG : (Kec. Cipocok Jaya, Curug, Kasemen, Serang, Taktakan, Walantaka) |
| | PANDEGLANG : (Kec. Angsana, Bojong, Cadasari, Carita, Cibaliung, Cigeulis, Cikedal, Cikeusik, Cimanggu, Cimanuk, Cisata, Kaduhejo, Labuan, Mandalawangi, Munjul, Pagelaran, Pandeglang, Panimbang, Patia, Picung, Saketi, Sindangresmi, Sobang, Sukaresmi, Sumur) | KOTA TANGERANG : (Kec. Batuceper, Benda, Cibodas, Ciledug, Cipondoh, Jatiuwung, Karang Tengah, Karawaci, Larangan, Neglasari, Periuk, Pinang, Tangerang) |

| | | |
|--|---|---|
| | SERANG : (Kec. Anyar, Baros, Cinangka, Ciomas, Gunung Sari, Jawilan, Kopo, Mancak, Pabuaran, Padarincang, Pamarayan, Petir, Tunjung Teja) | KOTA TANGERANG SELATAN : (Kec. Ciputat, Ciputat Timur, Pamulang, Pondok Aren, Serpong, Serpong Utara, Setu) |
| | TANGERANG : (Kec. Jambe, Legok, Panongan, Solear, Tigaraksa) | PANDEGLANG : (Kec. Carita, Cimanggu, Labuan, Pagelaran, Panimbang, Sukaresmi, Sumur) |
| | | SERANG : (Kec. Anyar, Bandung, Baros, Binuang, Bojonegara, Carenang, Cikande, Cikeusal, Cinangka, Ciruas, Gunung Sari, Jawilan, Kibin, Kopo, Kragilan, Kramatwatu, Lebak Wangi, Mancak, Pabuaran, Pamarayan, Petir, Pulo Ampel, Tunjung Teja, Waringinkurung) |
| | | TANGERANG : (Kec. Balaraja, Cikupa, Cisoka, Curug, Jambe, Jayanti, Kelapa Dua, Kresek, Legok, Panongan, Pasar Kemis, Sindang Jaya, Solear, Sukamulya, Tigaraksa) |

12. PRAKIRAAN DAERAH POTENSI BANJIR DKI JAKARTA NOVEMBER 2024

Gambar 13.

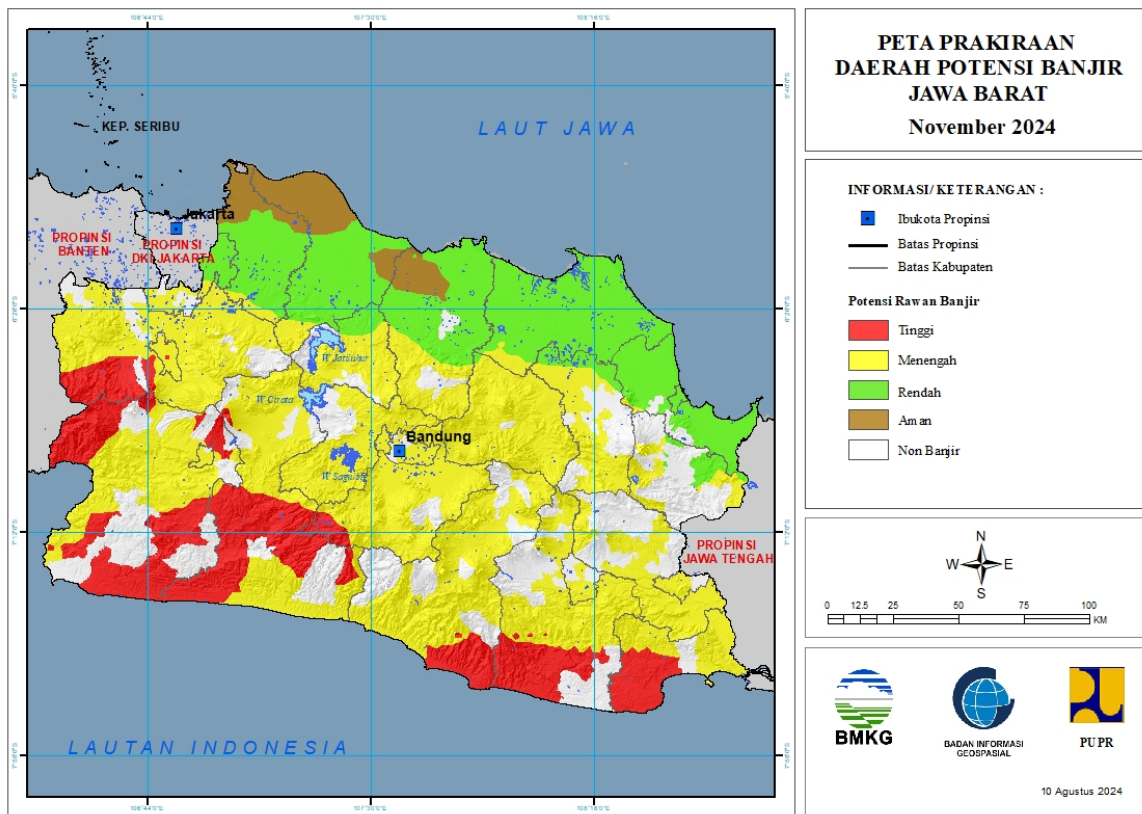


Tabel 12.

| TINGKAT POTENSI BANJIR | | |
|------------------------|---|---|
| TINGGI | MENENGAH | RENDAH |
| - | KOTA JAKARTA SELATAN : (Kec. Cilandak, Jagakarsa, Kebayoran Baru, Kebayoran Lama, Mampang Prapatan, Pancoran, Pasar Minggu) | KOTA JAKARTA BARAT : (Kec. Cengkareng, Grogol Petamburan, Kalideres, Kebon Jeruk, Kembangan, Palmerah, Taman Sari, Tambora) |
| | KOTA JAKARTA TIMUR : (Kec. Cipayung, Ciracas, Kramatjati, Pasar Rebo) | KOTA JAKARTA PUSAT : (Kec. Cempaka Putih, Gambir, Johar Baru, Kemayoran, Menteng, Sawah Besar, Senen, Tanah Abang) |
| | | KOTA JAKARTA SELATAN : (Kec. Cilandak, Kebayoran Baru, Kebayoran Lama, Mampang Prapatan, Pancoran, Pasar Minggu, Pesanggrahan, Setia Budi, Tebet) |
| | | KOTA JAKARTA TIMUR : (Kec. Cakung, Cipayung, Ciracas, Duren Sawit, Jatinegara, Kramatjati, Makasar, Matraman, Pulo Gadung) |
| | | KOTA JAKARTA UTARA : (Kec. Cilincing, Kelapa Gading, Koja, Pademangan, Penjaringan, Tanjung Priok) |

13. PRAKIRAAN DAERAH POTENSI BANJIR JAWA BARAT NOVEMBER 2024

Gambar 14.



Tabel 13.

| TINGKAT POTENSI BANJIR | | |
|---|---|--|
| TINGGI | MENENGAH | RENDAH |
| BANDUNG : (Kec. Pasir Jambu, Rancabali) | BANDUNG : (Kec. Arjasari, Baleendah, Banjaran, Bojong Soang, Cangkuang, Cicalengka, Cikancung, Cilengkrang, Cileunyi, Cimaung, Cimenyan, Ciparay, Ciwidey, Dayeuh Kolot, Ibum, Katapang, Kertasari, Kutawaringin, Majalaya, Margaasih, Margahayu, Nagreg, Pameungpeuk, Pangalengan, Paseh, Pasir Jambu, Rancabali, Rancaekek, Solokan Jeruk, Soreang) | BEKASI : (Kec. Babelan, Bojongmangu, Cabang Bungin, Cibarusah, Cibitung, Cikarang Barat, Cikarang Pusat, Cikarang Selatan, Cikarang Timur, Cikarang Utara, Karang Bahagia, Kedungwaringin, Pebayuran, Serang Baru, Setu, Suka Karya, Sukatani, Sukawangi, Tambelang, Tambun Selatan, Tambun Utara, Tarumajaya) |
| BOGOR : (Kec. Ciampea, Cibungbulang, Cigombong, Cijeruk, Ciomas, Dramaga, Leuwiliang, Leuwisadeng, Nanggung, Pamijahan, Sukajaya, Sukaraja, Tamansari) | BANDUNG BARAT : (Kec. Batujajar, Cihampelas, Cikalong Wetan, Cililin, Cipongkor, Cisarua, Gununghalu, Lembang, Ngamprah, Padalarang, Parongpong, Rongga, Saguling, Sindangkerta) | BOGOR : (Kec. Cileungsi, Gunung Putri) |
| CIANJUR : (Kec. Agrabinta, Campaka, Campaka Mulya, Cibinong, Cidaun, Cijati, Cikadu, Cugenang, Kadupandak, Leles, Pacet, Pagelaran, Pasirkuda, Sindangbarang, Sukanagara, Takokak, Warungkondang) | BEKASI : (Kec. Bojongmangu, Cibarusah, Serang Baru, Setu) | CIREBON : (Kec. Arjawinangun, Astanajapura, Babakan, Ciledug, Ciwaringin, Depok, Dukupuntang, Gebang, Gegesik, Gempol, Greged, Gunung Jati, Jamblang, Kaliwedi, Kapetakan, Karangsembung, Karangwareng, |

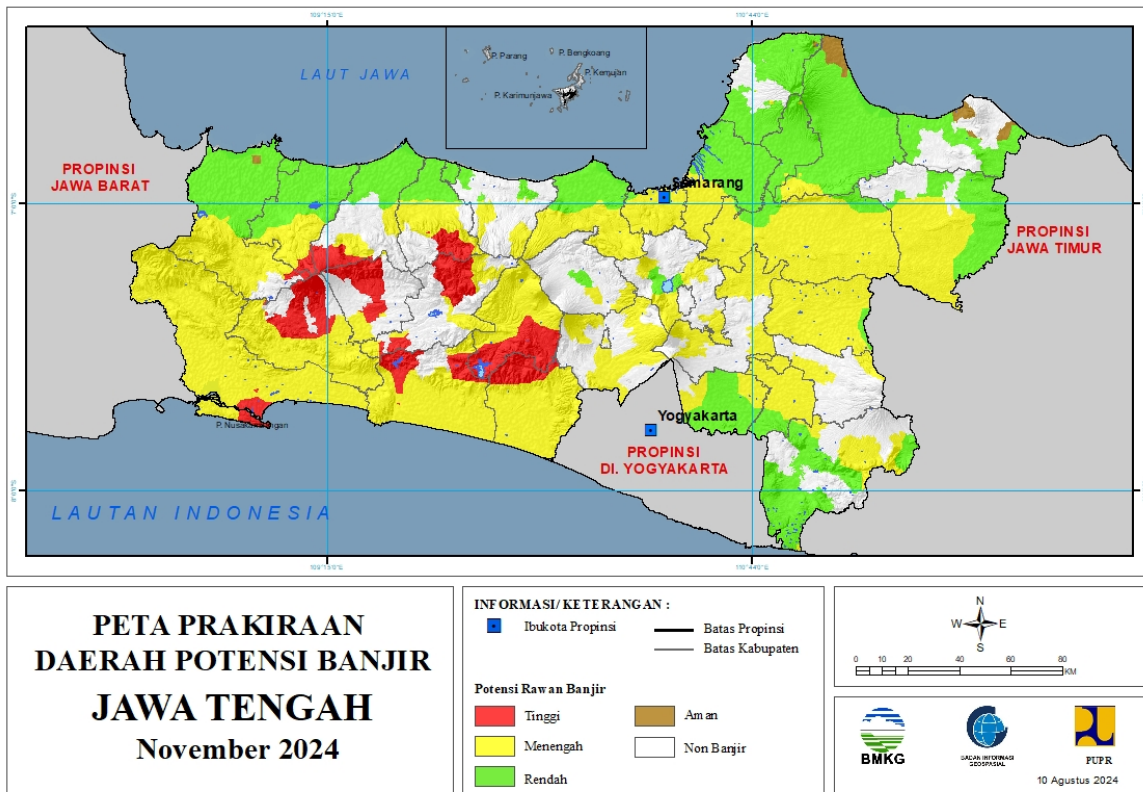
| | | |
|---|--|---|
| | | Kedawung, Klangeran, Lemahabang, Losari, Mundu, Pabedilan, Pabuaran, Palimanan, Pangenan, Panguragan, Pasaleman, Plered, Plumbon, Suranenggala, Susukan, Susukan Lebak, Talun, Tengah Tani, Waled, Weru) |
| GARUT : (Kec. Cibalong, Cikelet, Cisompet, Pameungpeuk) | BOGOR : (Kec. Babakan Madang, Bojonggede, Caringin, Cariu, Ciampea, Ciawi, Cibinong, Cibungbulang, Cigombong, Cigudeg, Cijeruk, Cileungsi, Ciomas, Cisarua, Citeureup, Dramaga, Gunung Putri, Jasinga, Jonggol, Kemang, Klapanunggal, Leuwiliang, Leuwisadeng, Megamendung, Nanggung, Parung, Parung Panjang, Rumpin, Sukajaya, Sukamakmur, Sukaraja, Tajur Halang, Tamansari) | INDRAMAYU : (Kec. Anjatan, Arahau, Balongan, Bangodua, Bongas, Cantigi, Cikedung, Gabus Wetan, Gantar, Haurgeulis, Indramayu, Jati Barang, Juntinyuat, Kandanghaur, Karangampel, Kedokan Bunder, Kertasemaya, Krangkeng, Kroya, Lelea, Lohbener, Losarang, Pasekan, Patrol, Sindang, Sliyeg, Sukagumiwang, Sukra, Trisi, Tukdana, Widasari) |
| KOTA BOGOR : (Kec. Bogor Selatan, Bogor Tengah, Bogor Timur, Bogor Utara, Tanahsareal) | CIAMIS : (Kec. Banjaranyar, Banjarsari, Ciamis, Cidolog, Cihaurbeuti, Cijeungjing, Cimaragas, Cipaku, Lakbok, Pamarican, Panumbangan, Purwadadi, Rancah, Sukadana) | KARAWANG : (Kec. Banyu Sari, Ciampel, Cikampek, Cilamaya Kulon, Cilamaya Wetan, Cilebar, Jatisari, Karawang Barat, Karawang Timur, Klari, Kotabaru, Kutawaluya, Lemahabang, Majalaya, Pangkalan, Purwasari, Rawamerta, Rengas Dengklok, Talagasari, Tegalwaru, Telukjambe Barat, Telukjambe Timur, Tempuran, Tirtamulya) |
| PANGANDARAN : (Kec. Cigugur, Cijulang, Cimerak, Langkaplancar, Parigi) | CIANJUR : (Kec. Agrabinta, Bojong Picung, Campaka, Campaka Mulya, Cianjur, Cibeber, Cibinong, Cidaun, Cikadu, Cikalong Kulon, Cilaku, Ciranjang, Cugenang, Karang Tengah, Leles, Mande, Pacet, Pagelaran, Pasirkuda, Sindangbarang, Sukanagara, Sukaesmi, Takokak, Warungkondang) | KOTA BEKASI : (Kec. Bantar Gebang, Bekasi Barat, Bekasi Selatan, Bekasi Timur, Bekasi Utara, Jatiasih, Jatisampurna, Medan Satria, Mustika Jaya, Pondok Gede, Pondok Melati, Rawa Lumbu) |
| PURWAKARTA : (Kec. Kiarapedes, Wanayasa) | CIREBON : (Kec. Dukupuntang, Gempol, Pasaleman) | KOTA CIREBON : (Kec. Harjamukti, Kejaksan, Kesambi, Lemah Wungkuk, Pekalipan) |
| SUKABUMI : (Kec. Caringin, Cibitung, Cicurug, Cidahu, Ciemas, Cikakak, Cikidang, Cireunghas, Cisolok, Jampang Tengah, Kabandungan, Kebonpedes, Nagrak, Nyalindung, Pabuaran, Pelabuhanratu, Purabaya, Sagaranten, Simpenan, Sukabumi, Sukaraja, Surade, Tegal Buleud) | GARUT : (Kec. Banjarwangi, Banyuresmi, Bayongbong, Bungbulang, Caringin, Cibalong, Cibatu, Cikajang, Cikelet, Cilawu, Cisompet, Cisurepan, Garut Kota, Kadungora, Karangpawitan, Karangtengah, Leles, Malangbong, Mekarmukti, Pakenjeng, Pameungpeuk, Pasirwangi, Samarang, Selaawi, Singajaya, Sukaesmi, Sukawening, Tarogong Kaler, Tarogong Kidul) | KUNINGAN : (Kec. Cibingbin, Cidahu, Cigandamekar, Cimahi, Jalaksana, Kalimanggis, Kuningan, Luragung) |
| TASIKMALAYA : (Kec. Bantarkalong, Bojongasih, Bojonggambir, Cibalong, Cikatomas, Cipatujah, Culamega, Karangnunggal) | INDRAMAYU : (Kec. Gantar, Trisi) | MAJALENGKA : (Kec. Jati Tujuh, Kertajati, Ligung, Sumber Jaya) |

| | | |
|--|--|---|
| | KARAWANG : (Kec. Ciampel, Pangkalan, Tegalwaru) | PURWAKARTA : (Kec. Babakancikao, Bungursari, Campaka, Cibatu, Jatiluhur, Purwakarta) |
| | KOTA BANDUNG : (Kec. Andir, Antapani, Arcamanik, Astana Anyar, Bandung Kidul, Batununggal, Bojongloa Kaler, Bojongloa Kidul, Buahbatu, Cibeunying Kidul, Cibiru, Cidadap, Cinambo, Gedebage, Kiaracondong, Lengkong, Mandalajati, Panyileukan, Rancasari, Regol, Sukajadi, Sumur Bandung, Ujungberung) | SUBANG : (Kec. Binong, Blanakan, Cibogo, Cijambe, Cikaum, Cipendeuy, Cipunagara, Comprang, Dawuan, Kali Jati, Legon Kulon, Pabuaran, Pagaden, Pamanukan, Patokbeusi, Purwodadi, Pusakajaya, Pusakanagara, Subang, Sukasari, Tambak Dahan) |
| | KOTA BANJAR : (Kec. Banjar, Pataruman, Purwaharja) | SUMEDANG : (Kec. Surian) |
| | KOTA BEKASI : (Kec. Bantar Gebang, Jatiasih, Jatisampurna, Pondok Melati) | |
| | KOTA BOGOR : (Kec. Bogor Barat, Bogor Selatan, Bogor Tengah, Bogor Timur, Bogor Utara, Tanahsareal) | |
| | KOTA CIMAHI : (Kec. Cimahi Selatan, Cimahi Tengah, Cimahi Utara) | |
| | KOTA DEPOK : (Kec. Beji, Bojongsari, Cilodong, Cimanggis, Cipayung, Pancoran Mas, Sawangan) | |
| | KOTA SUKABUMI : (Kec. Baros, Cibeureum, Citamiang, Gunungpuyuh, Lembursitu, Warudoyong) | |
| | KOTA TASIKMALAYA : (Kec. Cihideung, Cipedes, Kawalu, Tamansari, Tawang) | |
| | KUNINGAN : (Kec. Cibingbin, Cigandamekar, Cimahi, Darma, Jalaksana, Kadugede, Kuningan, Luragung, Nusaherang, Selajambe) | |
| | MAJALENGKA : (Kec. Banjaran, Bantarujeg, Cikijing, Cingambul, Dawuan, Jati Tujuh, Kadipaten, Kasokandel, Kertajati, Ligung, Maja, Majalengka, Malausma, Sukahaji, Sumber Jaya, Talaga) | |
| | PANGANDARAN : (Kec. Cigugur, Cijulang, Cimerak, Kalipucang, Langkaplancar, Mangunjaya, Padaherang, Pangandaran, Parigi) | |
| | PURWAKARTA : (Kec. Babakancikao, Bojong, Campaka, Cibatu, Jatiluhur, Kiarapedes, Manis, Pasawahan, Plered, Pondoksalam, Purwakarta, Sukatani, Tegalwaru, Wanayasa) | |
| | SUBANG : (Kec. Ciater, Cibogo, Cijambe, Cipendeuy, Cislak, Dawuan, Kali Jati, Pabuaran, Sagalaherang, Serangpanjang, Subang, Tanjung Siang) | |

| | | |
|--|--|--|
| | SUKABUMI : (Kec. Bantargadung, Caringin, Cibadak, Cibitung, Cicantayan, Cicurug, Cidahu, Ciemas, Cikakak, Cikembar, Cikidang, Cireunghas, Cisaat, Ciselok, Gunung Guruh, Jampang Tengah, Kebonpedes, Nagrak, Nyalindung, Parungkuda, Pelabuhanratu, Purabaya, Simpenan, Sukabumi, Sukaraja, Surade, Tegal Buleud, Warung Kiara) | |
| | SUMEDANG : (Kec. Buahdua, Cibugel, Cimalaka, Cimanggung, Cisitu, Conggeang, Darmaraja, Ganeas, Jatigede, Jatinangor, Jatinuggal, Pamulihan, Paseh, Rancakalong, Situ Raja, Sukasari, Sumedang Selatan, Sumedang Utara, Surian, Tanjung Kerta, Tanjungmedar, Tanjungsari, Tomo, Ujung Jaya, Wado) | |
| | TASIKMALAYA : (Kec. Bantarkalong, Bojongasih, Bojonggambir, Ciawi, Cibalong, Cikatomas, Cineam, Cipatujah, Cisayong, Culamega, Gunung Tanjung, Jatiwaras, Karang Jaya, Karangnunggal, Mangunreja, Manonjaya, Pagerageung, Parungponteng, Rajapolah, Salopa, Singaparna, Sodonghilir, Sukaraja, Sukaratu, Sukaresik, Tanjungjaya, Taraju) | |

14. PRAKIRAAN DAERAH POTENSI BANJIR JAWA TENGAH NOVEMBER 2024

Gambar 15.



Tabel 14.

| TINGKAT POTENSI BANJIR | | |
|--|--|---|
| TINGGI | MENENGAH | RENDAH |
| BANJARNEGARA : (Kec. Banjarmangu, Kalibening, Karang Kobar, Mandiraja, Susukan, Wanayasa) | BANJARNEGARA : (Kec. Banjarmangu, Banjarnegara, Mandiraja, Pejawaran, Sigaluh, Susukan, Wanayasa) | BATANG : (Kec. Bandar, Banyuputih, Batang) |
| BANYUMAS : (Kec. Ajibarang, Baturaden, Cilongok, Gumelar, Kedungbanteng, Kembaran, Patikraja, Purwojati, Purwokerto Barat, Purwokerto Selatan, Purwokerto Timur, Purwokerto Utara, Sokaraja, Tampak, Wangon) | BANYUMAS : (Kec. Ajibarang, Banyumas, Cilongok, Gumelar, Jatilawang, Kalibagor, Kebasen, Kembaran, Kemranjen, Lumbir, Patikraja, Purwojati, Purwokerto Selatan, Purwokerto Timur, Rawalo, Sokaraja, Somagede, Sumpiuh, Tampak, Wangon) | BLORA : (Kec. Banjarejo, Bogorejo, Cepu, Jepon, Jiken, Kedungtuban, Kradenan, Kunduran, Ngawen, Randublatung, Sambong, Tunjungan) |
| BREBES : (Kec. Sirampog) | BATANG : (Kec. Bandar, Banyuputih, Bawang) | BREBES : (Kec. Banjarharjo, Bantarkawung, Brebes, Bulakamba, Jatibarang, Kersana, Ketanggungan, Larangan, Losari, Songgom, Tanjung, Wanasari) |
| CILACAP : (Kec. Cilacap Selatan, Cilacap Tengah, Cilacap Utara, Jeruklegi, Kampung Laut) | BLORA : (Kec. Banjarejo, Jati, Jepon, Jiken, Kedungtuban, Kradenan, Kunduran, Ngawen, Randublatung, Sambong, Tunjungan) | DEMAK : (Kec. Bonang, Demak, Dempet, Gajah, Guntur, Karanganyar, Karangtengah, Kebonagung, Mijen, Sayung, Wedung, Wonosalam) |
| KEBUMEN : (Kec. Alian, Buayan, Gombang, Karanganyar, Karangsembung, | BOYOLALI : (Kec. Ampel, Cepogo, Juwangi, Kemus, | GROBOGAN : (Kec. Godong, Grobogan, Gubug, Karangrayung, Klambu, |

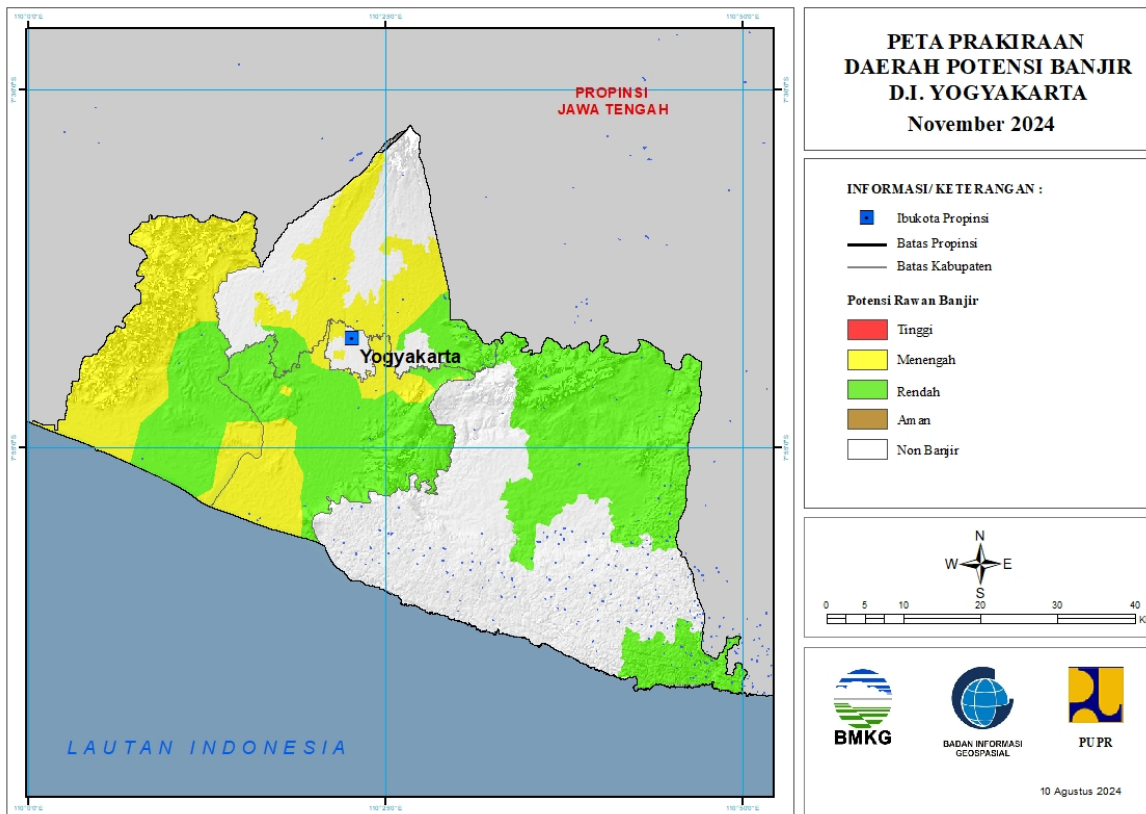
| | | |
|---|--|--|
| Kuwarasan, Padureso, Rowokele, Sadang, Sempor) | Ngemplak, Nogosari, Wonosegoro) | Ngaringan, Tawangharjo, Tegowanu, Wirosari) |
| PEKALONGAN : (Kec. Doro, Kajen, Karanganyar, Lebakbarang, Petungkriyono) | BREBES : (Kec. Banjarharjo, Bantarkawung, Bumiayu, Ketanggungan, Larangan, Salem, Sirampog, Tonjong) | JEPARA : (Kec. Bangsri, Donorojo, Kalinyamatan, Karimunjawa, Kedung, Keling, Kembang, Mayong, Nalumsari, Pecangaan, Tahunan, Welahan) |
| PEMALANG : (Kec. Belik, Pulosari) | CILACAP : (Kec. Adipala, Bantarsari, Binangun, Cilacap Selatan, Cilacap Tengah, Cilacap Utara, Cimanggu, Cipari, Dayeuhluhur, Gandrungmangu, Jeruklegi, Kampung Laut, Karangpucung, Kawunganten, Kedungreja, Kesugihan, Kroya, Majenang, Maos, Nusawungu, Patimuan, Sampang, Sidareja, Wanareja) | KENDAL : (Kec. Brangsong, Cepiring, Gemuh, Kaliwungu, Kaliwungu Selatan, Kangkung, Kendal, Ngampel, Pageruyung, Patean, Patebon, Pegandon, Ringinarum, Rowosari, Weleri) |
| PURBALINGGA : (Kec. Bobotsari, Kaligondang, Karanganyar, Karangjambu, Karangreja, Kertanegara, Purbalingga) | DEMAK : (Kec. Guntur, Karangawen, Karangtengah, Kebonagung, Mranggen, Sayung) | KLATEN : (Kec. Bayat, Cawas, Ceper, Delanggu, Gantiwarno, Jatinom, Jogonalan, Kalikotes, Karanganom, Karangdowo, Karangnongko, Kebonarum, Klaten Selatan, Klaten Tengah, Klaten Utara, Ngawen, Pedan, Polanharjo, Prambanan, Trucuk, Tulung, Wedi) |
| PURWOREJO : (Kec. Bener, Bruno, Gebang, Kemiri, Pituruh) | GROBOGAN : (Kec. Brati, Gabus, Geyer, Godong, Grobogan, Gubug, Karangrayung, Kedungjati, Klambu, Kradenan, Ngaringan, Penawangan, Pulokulon, Purwodadi, Tanggunharjo, Tawangharjo, Tegowanu, Toroh, Wirosari) | KOTA PEKALONGAN : (Kec. Pekalongan Barat, Pekalongan Selatan, Pekalongan Timur, Pekalongan Utara) |
| TEGAL : (Kec. Bojong, Bumijawa) | JEPARA : (Kec. Mayong, Tahunan) | KOTA SEMARANG : (Kec. Mijen, Ngaliyan, Semarang Barat, Semarang Utara, Tugu) |
| WONOSOBO : (Kec. Kalibawang, Kalikajar, Kaliwiro, Kepil, Kertek, Sapuran, Selomerto, Wadaslintang) | KARANGANYAR : (Kec. Colomadu, Jaten, Jenawi, Karanganyar, Tasikmadu) | KOTA TEGAL : (Kec. Margadana, Tegal Barat, Tegal Selatan, Tegal Timur) |
| | KEBUMEN : (Kec. Adimulyo, Alian, Ambal, Ayah, Bonorowo, Buayan, Buluspesantren, Gombong, Karanganyar, Karangsambung, Kebumen, Klirong, Kutowinangun, Kuwarasan, Mirit, Padureso, Pejagoan, Petanahan, Poncowarno, Prembun, Puring, Rowokele, Sadang, Sempor, Sruweng) | KUDUS : (Kec. Bae, Dawe, Gebog, Jati, Jekulo, Kaliwungu, Kota Kudus, Mejobo, Undaan) |
| | KENDAL : (Kec. Boja, Brangsong, Gemuh, Kaliwungu Selatan, Limbangan, Ngampel, Pageruyung, Patean, Pegandon, Plantungan, Ringinarum, Singorojo, Sukorejo) | PATI : (Kec. Batangan, Cluwak, Dukuhseti, Gabus, Gembong, Gunungwungkal, Jaken, Jakenan, Juwana, Kayen, Margorejo, Margoyoso, Pati, Pucakwangi, Sukolilo, Tambakromo, Tayu, Tlogowungu, Trangkil, Wedarijaksa, Winong) |
| | KLATEN : (Kec. Ceper, Delanggu, Jatinom, Jogonalan, | PEKALONGAN : (Kec. Bojong, Buaran, Doro, Kajen, |

| | | |
|--|---|---|
| | Juwiring, Karangdowo, Karangnongko, Kebonarum, Manisrenggo, Pedan, Polanharjo, Prambanan, Tulung, Wonosari) | Karanganyar, Karangdadap, Kedungwuni, Kesesi, Siwalan, Sragi, Tirto, Wiradesa, Wonokerto, Wonopringgo) |
| | KOTA MAGELANG : (Kec. Magelang Tengah) | PEMALANG : (Kec. Ampelgading, Bodeh, Comal, Pemalang, Petarukan, Taman, Ulujami) |
| | KOTA SEMARANG : (Kec. Banyumanik, Candisari, Gajah Mungkur, Gayamsari, Genuk, Gunung Pati, Mijen, Ngaliyan, Pedurungan, Semarang Barat, Semarang Selatan, Semarang Tengah, Semarang Timur, Semarang Utara, Tembalang, Tugu) | REMBANG : (Kec. Kaliori, Lasem, Pamotan, Rembang, Sale, Sarang, Sumber) |
| | KOTA SURAKARTA : (Kec. Banjarsari, Jebres, Laweyan, Pasar Kliwon, Serengan) | SEMARANG : (Kec. , Ambarawa, Bandungan, Banyubiru, Tuntang) |
| | KUDUS : (Kec. Dawe, Undaan) | SRAGEN : (Kec. Gondang, Sambirejo, Sambungmacan) |
| | MAGELANG : (Kec. Borobudur, Dukun, Grabag, Kaliangkrik, Mertoyudan, Mungkid, Muntilan, Ngluwar, Pakis, Sawangan, Windusari) | SUKOHARJO : (Kec. Bulu, Nguter, Tawang Sari, Weru) |
| | PATI : (Kec. Kayen, Sukolilo) | TEGAL : (Kec. Adiwerna, Balapulang, Dukuhturi, Dukuhwaru, Jatinegara, Kedungbanteng, Kramat, Lebaksiu, Margasari, Pagerbarang, Pangkah, Slawi, Suradadi, Talang, Tarub, Warureja) |
| | PEKALONGAN : (Kec. Bojong, Doro, Kajen, Karanganyar, Karangdadap, Kedungwuni, Kesesi, Lebakbarang, Petungkriyono, Wonopringgo) | TEMANGGUNG : (Kec. Kedu, Pringsurat, Temanggung) |
| | PEMALANG : (Kec. Belik, Bodeh, Pulosari) | WONOGIRI : (Kec. , Eromoko, Giritontro, Giriwoyo, Kismantoro, Nguntoronadi, Paranggupito, Pracimantoro, Purwantoro, Selogiri, Sidoharjo, Tirtomoyo, Wonogiri) |
| | PURBALINGGA : (Kec. Kaligondang, Kalimanah, Karangjambu, Kemangkon, Purbalingga) | |
| | PURWOREJO : (Kec. Bagelen, Banyuurip, Bayan, Bener, Butuh, Gebang, Grabag, Kaligesing, Kemiri, Kutoarjo, Loano, Ngombol, Pituruh, Purwodadi, Purworejo) | |
| | SEMARANG : (Kec. , Ambarawa, Bandungan, Banyubiru, Bringin, Getasan, Kaliwungu, Susukan, Tuntang) | |
| | SRAGEN : (Kec. Gemolong, Gesi, Gondang, Jenar, Kalijambe, Karangmalang, Kedawung, Masaran, Miri, | |

| | | |
|--|---|--|
| | Mondokan, Ngrampal, Plupuh, Sambirejo, Sambungmacan, Sidoharjo, Sragen, Sukodono, Sumberlawang, Tangen, Tanon) | |
| | SUKOHARJO : (Kec. Baki, Bendosari, Bulu, Gatak, Grogol, Kartasura, Mojolaban, Nguter, Polokarto, Sukoharjo, Tawang Sari) | |
| | TEGAL : (Kec. Balapulang, Bojong, Bumijawa, Jatinegara, Lebaksiu, Margasari, Pangkah) | |
| | TEMANGGUNG : (Kec. Kedu, Pringsurat, Temanggung) | |
| | WONOGIRI : (Kec. Jatiroto, Jatisrono, Kismantoro, Paranggupito, Purwanto, Selogiri, Sidoharjo, Tirtomoyo, Wonogiri) | |
| | WONOSOBO : (Kec. Garung, Kalikajar, Kaliwiro, Kejar, Kepil, Kertek, Leksono, Mojotengah, Sapuran, Selomerto, Sukoharjo, Wadaslintang, Watumalang, Wonosobo) | |

15. PRAKIRAAN DAERAH POTENSI BANJIR DI YOGYAKARTA NOVEMBER 2024

Gambar 16.

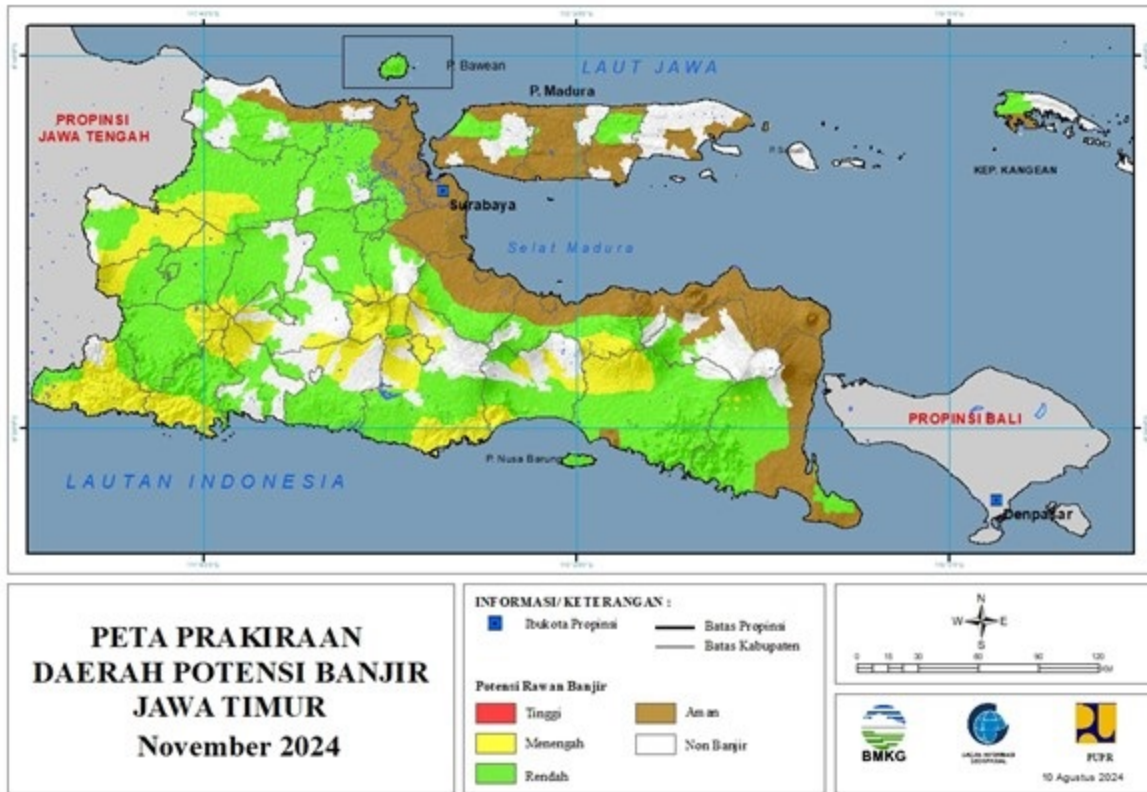


Tabel 15.

| TINGKAT POTENSI BANJIR | | |
|------------------------|--|--|
| TINGGI | MENENGAH | RENDAH |
| - | BANTUL : (Kec. Bambanglipuro, Banguntapan, Bantul, Kasihan, Kretek, Pajangan, Pandak, Piyungan, Pleret, Pundong, Sanden, Sewon, Srandakan) | BANTUL : (Kec. Bambanglipuro, Banguntapan, Bantul, Dlingo, Imogiri, Jetis, Kasihan, Kretek, Pajangan, Pandak, Piyungan, Pleret, Pundong, Sanden, Sedayu, Sewon, Srandakan) |
| | KOTA YOGYAKARTA : (Kec. Jetis, Kraton, Tegalrejo) | GUNUNG KIDUL : (Kec. Gedangsari, Girisubo, Karangmojo, Ngawen, Nglipar, Ponjong, Semin, Wonosari) |
| | KULONPROGO : (Kec. Galur, Girimulyo, Kalibawang, Kokap, Lendah, Nanggulan, Panjatan, Pengasih, Samigaluh, Sentolo, Temon, Wates) | KULONPROGO : (Kec. Galur, Girimulyo, Lendah, Nanggulan, Panjatan, Pengasih, Sentolo, Wates) |
| | SLEMAN : (Kec. Depok, Gamping, Godean, Kalasan, Mlati, Ngemplak, Sleman, Turi) | SLEMAN : (Kec. Depok, Gamping, Godean, Kalasan, Prambanan) |

16. PRAKIRAAN DAERAH POTENSI BANJIR JAWA TIMUR NOVEMBER 2024

Gambar 17.



Tabel 16.

| TINGKAT POTENSI BANJIR | | |
|------------------------|--|--|
| TINGGI | MENENGAH | RENDAH |
| - | BANYUWANGI : (Kec. Glenmore, Kalibaru, Sempu, Songgon) | BANGKALAN : (Kec. Arosbaya, Bangkalan, Blega, Burneh, Geger, Klampis, Sepulu, Tanah Merah) |
| | BLITAR : (Kec. Binangun, Gandusari, Kanigoro, Nglegok, Srengat, Talun) | BANYUWANGI : (Kec. Bangorejo, Cluring, Gambiran, Genteng, Glagah, Glenmore, Kabat, Kalibaru, Pesanggaran, Rogojampi, Sempu, Siliragung, Singojuruh, Songgon, Srono, Tegaldlimo, Tegalsari) |
| | BOJONEGORO : (Kec. Bubulan, Dander, Gondang, Margomulyo, Ngambon, Ngasem, Ngraho, Sekar, Tambakrejo, Temayang) | BLITAR : (Kec. -, Bakung, Binangun, Kademangan, Kanigoro, Panggungrejo, Srengat, Sutojayan, Talun, Wates, Wonodadi, Wonotirto) |
| | JEMBER : (Kec. Bangsalsari, Jombang, Kaliwates, Panti, Patrang, Semboro, Sukorambi, Sumberbaru, Tanggul) | BOJONEGORO : (Kec. Balen, Baureno, Bojonegoro, Bubulan, Dander, Gayam, Gondang, Kalitidu, Kanor, Kapas, Kasiman, Kedewan, Kedungadem, Kepohbaru, Malo, Margomulyo, Ngasem, Ngraho, Padangan, Purwosari, Sekar, Sugihwaras, Sukosewu, Sumberrejo, Tambakrejo, Temayang, Trucuk) |

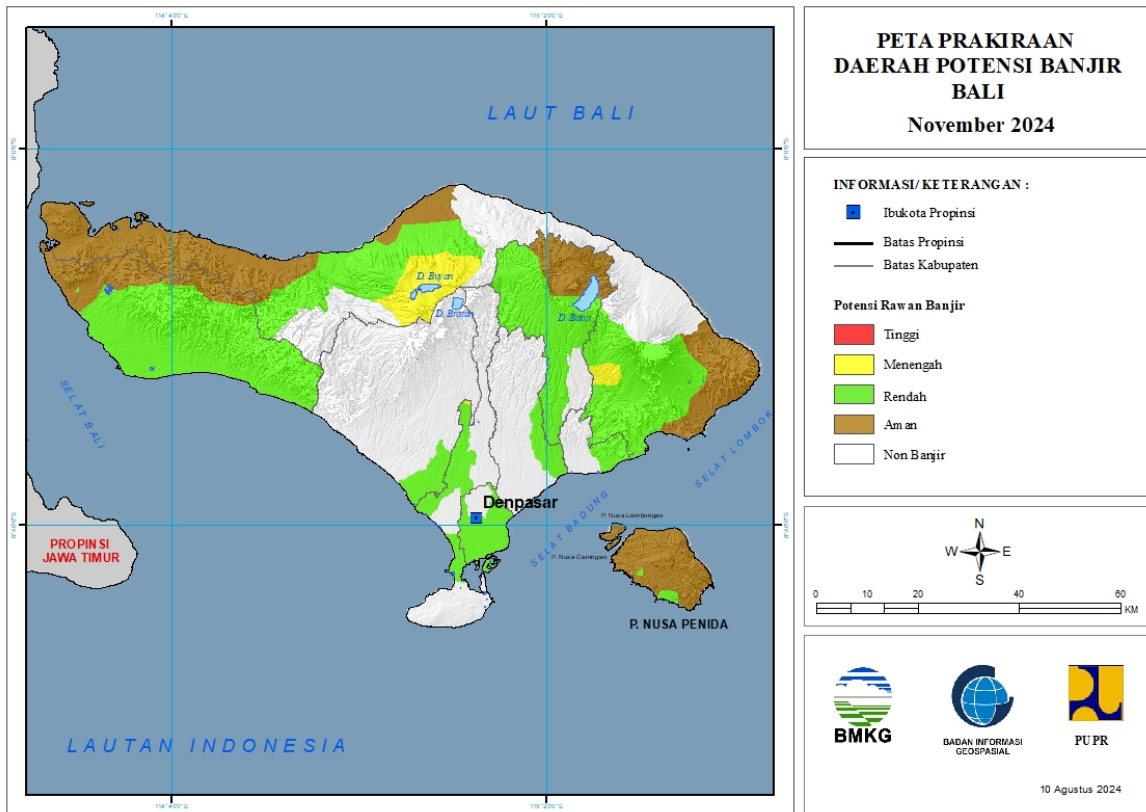
| | | |
|--|--|--|
| | JOMBANG : (Kec. Bareng, Wonosalam) | BONDOWOSO : (Kec. Binakal, Bondowoso, Cerme, Curahdami, Grujugan, Jambesari Darus Sholah, Maesan, Tapen, Tenggarang, Wonosari, Wringin) |
| | KEDIRI : (Kec. Banyak, Kandangan, Kras, Mojo, Ngancar) | GRESIK : (Kec. Balongpangpang, Benjeng, Cerme, Driyorejo, Dukun, Kedamean, Menganti, Sangkapura, Tambak, Wringinanom) |
| | KOTA BATU : (Kec. Batu, Bumiaji, Junrejo) | JEMBER : (Kec. Ajung, Ambulu, Arjasa, Balung, Bangsalsari, Gumukmas, Jelbuk, Jenggawah, Jombang, Kalisat, Kaliwates, Kencong, Ledokombo, Mayang, Mumbulsari, Pakusari, Panti, Patrang, Puger, Rambipuji, Semboro, Silo, Sukorambi, Sukowono, Sumberbaru, Sumpalsari, Tanggul, Tempurejo, Umbulsari, Wuluhan) |
| | KOTA KEDIRI : (Kec. Kota, Mojosari) | JOMBANG : (Kec. Bandarkedungmulyo, Bareng, Gudo, Jogoroto, Jombang, Kabuh, Kesamben, Kudu, Megaluh, Mojoagung, Mojowarno, Ngoro, Ngusikan, Perak, Peterongan, Plandaan, Ploso, Sumobito, Tembelang, Wonosalam) |
| | KOTA MALANG : (Kec. Blimbing, Kedungkandang, Klojen, Lowokwaru, Sukun) | KEDIRI : (Kec. Banyak, Gampengrejo, Gurah, Kandangan, Kras, Kunjang, Mojo, Ngancar, Ngasem, Pagu, Papar, Tarokan) |
| | LUMAJANG : (Kec. Candipuro, Jatiroto, Kedungjajang, Lumajang, Pasirian, Pronojiwo, Rowokangkung, Senduro, Sukodono, Tempursari) | KOTA BATU : (Kec. Batu, Bumiaji, Junrejo) |
| | MADIUN : (Kec. Balerejo, Dolopo, Kare, Madiun, Pilangkenceng, Saradan, Sawahan) | KOTA KEDIRI : (Kec. Kota, Mojosari) |
| | MAGETAN : (Kec. Karangrejo, Karas, Kartoharjo, Magetan, Ngariboyo, Panekan, Parang, Plaosan, Poncol, Sidorejo, Sukomoro) | KOTA MADIUN : (Kec. Geger, Jiwan, Kartoharjo, Mangunharjo, Taman) |
| | MALANG : (Kec. Ampelgading, Bantur, Bululawang, Dampit, Dau, Gedangan, Gondanglegi, Kalipare, Karangploso, Kasembon, Kepanjen, Lawang, Ngajum, Ngantang, Pakis, Pakisaji, Pujon, Sumbermanjing Wetan, Sumberpucung, Tirtoyudo, Wonosari) | KOTA MALANG : (Kec. Kedungkandang) |
| | MOJOKERTO : (Kec. Gondang, Jatirejo) | KOTA MOJOKERTO : (Kec. Kranggan, Magersari, Prajurit Kulon) |
| | NGANJUK : (Kec. Loceret, Ngetos, Sawahan) | LAMONGAN : (Kec. Babat, Deket, Glagah, Kalitengah, Karangbinangun, Karanggeneng, Kedungpring, |

| | | |
|--|--|---|
| | | Kembangbahu, Lamongan, Laren, Maduran, Maduran/Karanggeneng, Modo, Ngimbang, Pucuk, Sambeng, Sarirejo, Sekaran, Sekaran/Maduran, Sugio, Sukodadi, Tikung, Turi) |
| | NGAWI : (Kec. Bringin, Geneng, Gerih, Jogorogo, Karangjati, Kasreman, Kedunggalur, Kendal, Kwadungan, Mantingan, Ngawi, Ngrambe, Padas, Pangkur, Paron, Pitu, Widodaren) | LUMAJANG : (Kec. Candipuro, Kunir, Lumajang, Pasirian, Pronojiwo, Rowokangkung, Senduro, Sukodono, Tekung, Tempeh, Tempursari, Yosowilangun) |
| | PACITAN : (Kec. Arjosari, Bandar, Donorojo, Kebonagung, Ngadirojo, Pacitan, Pringkuku, Punung, Sudimoro, Tegalombo, Tulakan) | MADIUN : (Kec. Balerejo, Dagangan, Dolopo, Geger, Gemarang, Jiwan, Kare, Kebonsari, Madiun, Mejayan, Pilangkenceng, Saradan, Sawahan, Wonoasri, Wungu) |
| | PASURUAN : (Kec. Prigen, Purwodadi, Purwosari) | MAGETAN : (Kec. Barat, Bendo, Karangrejo, Karas, Kartoharjo, Kawedanan, Lembeyan, Magetan, Maospati, Ngariboyo, Nguntoronadi, Panekan, Parang, Poncol, Sukomoro, Takeran) |
| | PONOROGO : (Kec. , Jenangan, Ngebel, Ngrayun, Pulung, Sawoo, Sooko) | MALANG : (Kec. Ampelgading, Bantur, Bululawang, Dampit, Dau, Donomulyo, Gedangan, Gondanglegi, Kalipare, Karangploso, Kasembon, Kepanjen, Lawang, Pagak, Pakis, Sumbermanjing Wetan, Sumberpucung, Tirtoyudo, Turen, Wajak) |
| | PROBOLINGGO : (Kec. Krucil, Sumber, Tiris) | MOJOKERTO : (Kec. Bangsal, Dawarblandong, Dlanggu, Gedeg, Gondang, Jatirejo, Jetis, Kemlagi, Mojoanyar, Mojosari, Ngoro, Pungging, Puri, Sooko, Trowulan) |
| | TRENGGALEK : (Kec. Bendungan, Dongko, Durenan, Kampak, Munjungan, Panggul, Pule, Trenggalek, Tugu, Watulimo) | NGANJUK : (Kec. Bagor, Berbek, Gondang, Loceret, Nganjuk, Ngetos, Pace, Prambon, Rejoso, Sawahan, Sukomoro, Tanjunganom, Wilangan) |
| | TULUNGAGUNG : (Kec. Gondang, Kauman, Pagerwojo, Sendang) | NGAWI : (Kec. Geneng, Gerih, Jogorogo, Kedunggalur, Kwadungan, Mantingan, Ngrambe, Paron, Pitu, Widodaren) |
| | | PACITAN : (Kec. Arjosari, Bandar, Donorojo, Kebonagung, Ngadirojo, Pacitan, Pringkuku, Punung, Sudimoro, Tegalombo, Tulakan) |
| | | PAMEKASAN : (Kec. Batumarmar, Kadur, Palengaan, Pasean, Pegantenan, Waru) |
| | | PASURUAN : (Kec. Gempol, Kejayan, Lumbang, Nguling, Pandaan, Pasrepan, Prigen, Purwodadi, Purwosari, Puspo, Sukorejo, Tosari, Tutur, Wonorejo) |

| | | |
|--|--|--|
| | | PONOROGO : (Kec. , Babadan, Badegan, Balong, Bungkal, Jambon, Jenangan, Jetis, Kauman, Mlarak, Ngebel, Ngrayun, Ponorogo, Pulung, Sambit, Sampung, Sawoo, Siman, Slahung, Sooko, Sukorejo) |
| | | PROBOLINGGO : (Kec. Bantaran, Banyuanyar, Besuk, Gading, Krucil, Kuripan, Leces, Lumbang, Maron, Pakuniran, Sumber, Tegalsiwalan, Tiris, Tongas, Wonomerto) |
| | | SAMPANG : (Kec. Banyuates, Jrengik, Tambelangan) |
| | | SIDOARJO : (Kec. Balongbendo, Tarik) |
| | | SITUBONDO : (Kec. Jatibanteng) |
| | | SUMENEP : (Kec. Arjasa) |
| | | TRENGGALEK : (Kec. Bendungan, Dongko, Durenan, Gandusari, Kampak, Karang, Munjungan, Panggul, Pogalan, Pule, Suruh, Trenggalek, Tugu, Watulimo) |
| | | TUBAN : (Kec. Bangilan, Jatirogo, Kerek, Merakurak, Montong, Palang, Parengan, Plumpang, Rengel, Semanding, Soko, Widang) |
| | | TULUNGAGUNG : (Kec. Besuki, Boyolangu, Campurdarat, Gondang, Kalidawir, Kauman, Kedungwaru, Ngantru, Pagerwojo, Sendang, Tulungagung) |

17. PRAKIRAAN DAERAH POTENSI BANJIR BALI NOVEMBER 2024

Gambar 18.

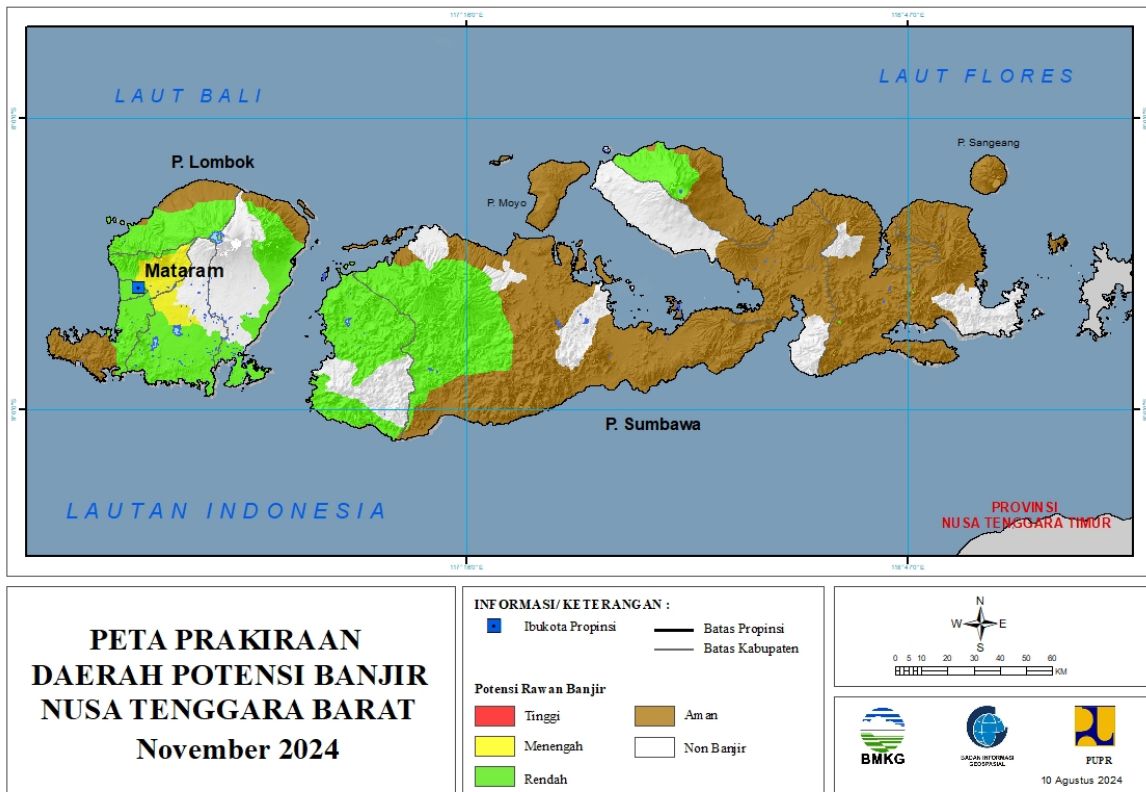


Tabel 17.

| TINGKAT POTENSI BANJIR | | |
|------------------------|---|---|
| TINGGI | MENENGAH | RENDAH |
| - | BADUNG : (Kec. Mengwi) | BADUNG : (Kec. Kuta, Mengwi) |
| | BULELENG : (Kec. Banjar, Sawan, Sukasada) | BANGLI : (Kec. Bangli, Kintamani, Susut) |
| | KARANGASEM : (Kec. Rendang, Selat, Sidemen) | BULELENG : (Kec. Banjar, Buleleng, Gerokgak, Sawan, Seririt, Sukasada) |
| | | GIANYAR : (Kec. Gianyar) |
| | | JEMBRANA : (Kec. Jembrana, Melaya, Mendoyo, Negara, Pekutatan) |
| | | KARANGASEM : (Kec. Abang, Bebandem, Karangasem, Manggis, Rendang, Selat, Sidemen) |
| | | KLUNGKUNG : (Kec. Dawan, Nusa Penida) |
| | | KOTA DENPASAR : (Kec. Denpasar Barat, Denpasar Selatan, Denpasar Timur) |
| | | TABANAN : (Kec. Kediri) |

18. PRAKIRAAN DAERAH POTENSI BANJIR NUSA TENGGARA BARAT NOVEMBER 2024

Gambar 19.



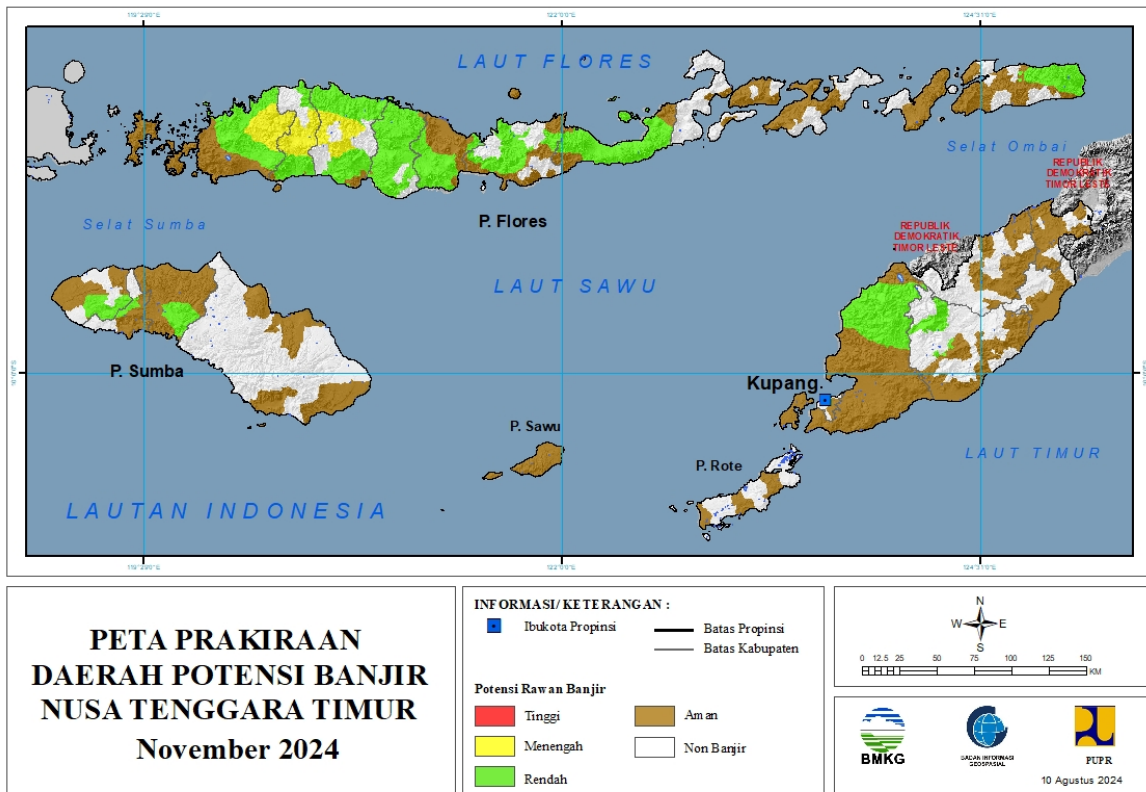
Tabel 18.

| TINGKAT POTENSI BANJIR | | |
|------------------------|---|---|
| TINGGI | MENENGAH | RENDAH |
| - | LOMBOK BARAT : (Kec. Gunungsari, Lingsar, Narmada) | BIMA : (Kec. Lambitu, Madapangga, Tambora, Wawo) |
| | LOMBOK TENGAH : (Kec. Jonggat, Praya, Praya Barat, Praya Tengah, Pringgarata) | KOTA MATARAM : (Kec. Ampenan, Cakranegara, Mataram, Sandubaya, Sekarbela, Selaparang) |
| | LOMBOK UTARA : (Kec. Bayan, Tanjung) | LOMBOK BARAT : (Kec. Batu Layar, Gerung, Gunungsari, Kediri, Kuripan, Labuapi, Lembar, Lingsar, Narmada, Sekotong) |
| | | LOMBOK TENGAH : (Kec. Jonggat, Praya, Praya Barat, Praya Barat Daya, Praya Tengah, Praya Timur, Pringgarata, Pujut) |
| | | LOMBOK TIMUR : (Kec. Jerowaru, Labuhan Haji, Pringgabaya, Sakra Timur, Sambelia, Suela) |
| | | LOMBOK UTARA : (Kec. Bayan, Gangga, Kayangan, Pemenang, Tanjung) |
| | | SUMBAWA : (Kec. Alas, Alas Barat, Batulanteh, Buer, Labuhan Badas, Lenangguar, |

| | | |
|--|--|--|
| | | Lunyu, Moyohulu, Orong Telu, Rhee, Ropang) |
| | | SUMBAWA BARAT : (Kec. Brang Ene, Brang Rea, Maluk, Poto Tano, Sekongkang, Seteluk, Taliwang) |

19. PRAKIRAAN DAERAH POTENSI BANJIR NUSA TENGGARA TIMUR NOVEMBER 2024

Gambar 20.



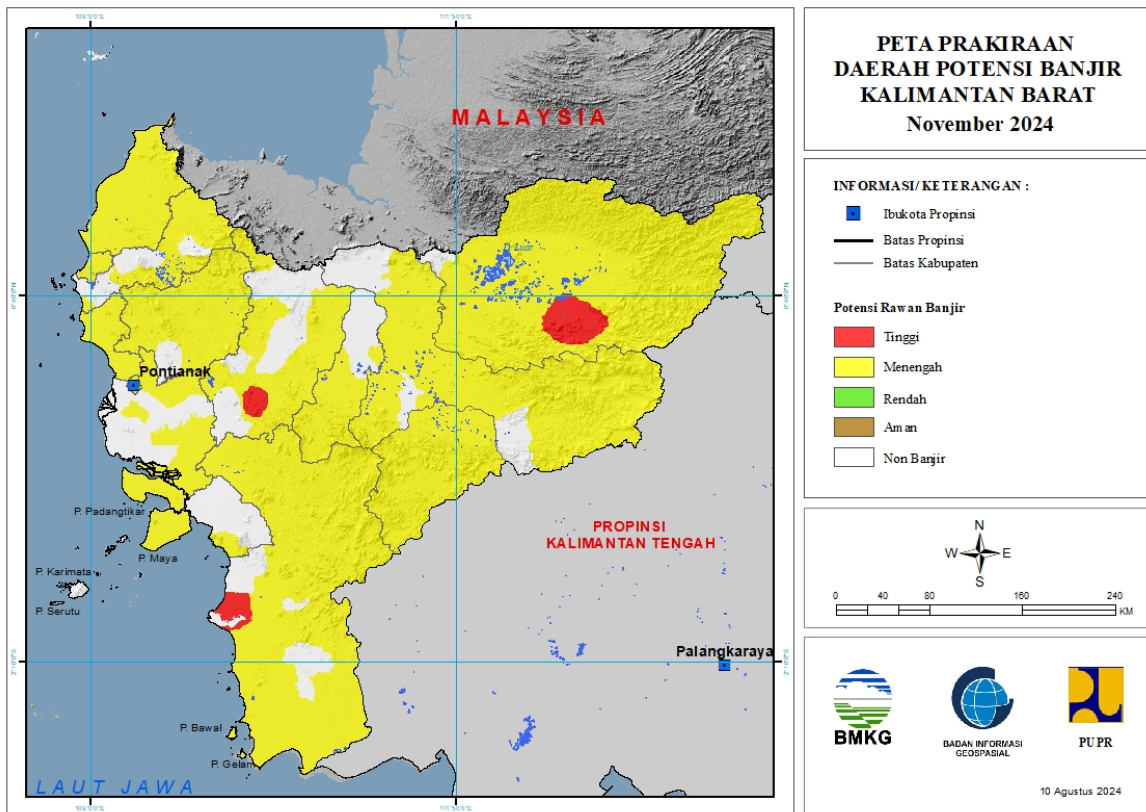
Tabel 19.

| TINGKAT POTENSI BANJIR | | |
|------------------------|--|--|
| TINGGI | MENENGAH | RENDAH |
| - | MANGGARAI : (Kec. Cibal, Langke Rembong, Lelak, Rahong Utara, Reok, Ruteng, Satar Mese, Satar Mese Barat, Wae Rii) | ALOR : (Kec. Alor Selatan, Alor Tengah Utara, Alor Timur, Alor Timur Laut) |
| | MANGGARAI BARAT : (Kec. Boleng, Kuwus, Lembor, Macang Pacar, Mbeliling, Ndosor, Welak) | ENDE : (Kec. Detusoko, Ende, Ende Timur, Ende Utara, Kota Baru, Lepembusu Kelisoke, Nangapanda, Ndonga, Wewaria) |
| | MANGGARAI TIMUR : (Kec. Borong, Elar, Kotakomba, Lamba Leda, Poco Ranaka, Sambi Rampas) | KUPANG : (Kec. Amfoang Barat Daya, Amfoang Barat Laut, Amfoang Selatan, Amfoang Tengah, Amfoang Timur, Amfoang Utara, Fatuleu Barat, Takari) |
| | | MANGGARAI : (Kec. Cibal, Lelak, Reok, Satar Mese, Satar Mese Barat) |
| | | MANGGARAI BARAT : (Kec. Boleng, Komodo, Lembor, Lembor Selatan, Macang Pacar, Mbeliling, Sanonggoang, Welak) |
| | | MANGGARAI TIMUR : (Kec. Borong, Elar, Kotakomba, Lamba Leda, Sambi Rampas) |

| | | |
|--|--|--|
| | | NAGEKEO : (Kec. Aesesa, Aesesa Selatan, Boawae, Keo Tengah, Mauponggo, Nangaroro, Wolowae) |
| | | NGADA : (Kec. Aimere, Bajawa, Bajawa Utara, Golewa, Inerie, Jerebuu, Riung, Riung Barat, Soa, Wolomeze) |
| | | SIKKA : (Kec. Alok, Alok Barat, Alok Timur, Bola, Doreng, Hewokloang, Kangae, Kewapante, Koting, Lela, Magepanda, Mapitara, Mego, Nelle, Nita, Paga, Talibura, Tana Wawo, Waiblama, Waigete) |
| | | SUMBA BARAT : (Kec. Kota Waikabubak, Lamboya, Loli) |
| | | SUMBA BARAT DAYA : (Kec. Wawewa Selatan, Wewewa Barat, Wewewa Timur, Wewewa Utara) |
| | | SUMBA TENGAH : (Kec. Katiku Tana Selatan, Umbu Ratu Nggay, Umbu Ratu Nggay Barat) |
| | | TIMOR TENGAH SELATAN : (Kec. Amanuban Barat, Kumatnana, Mollo Utara, Tobu) |

20. PRAKIRAAN DAERAH POTENSI BANJIR KALIMANTAN BARAT NOVEMBER 2024

Gambar 21.



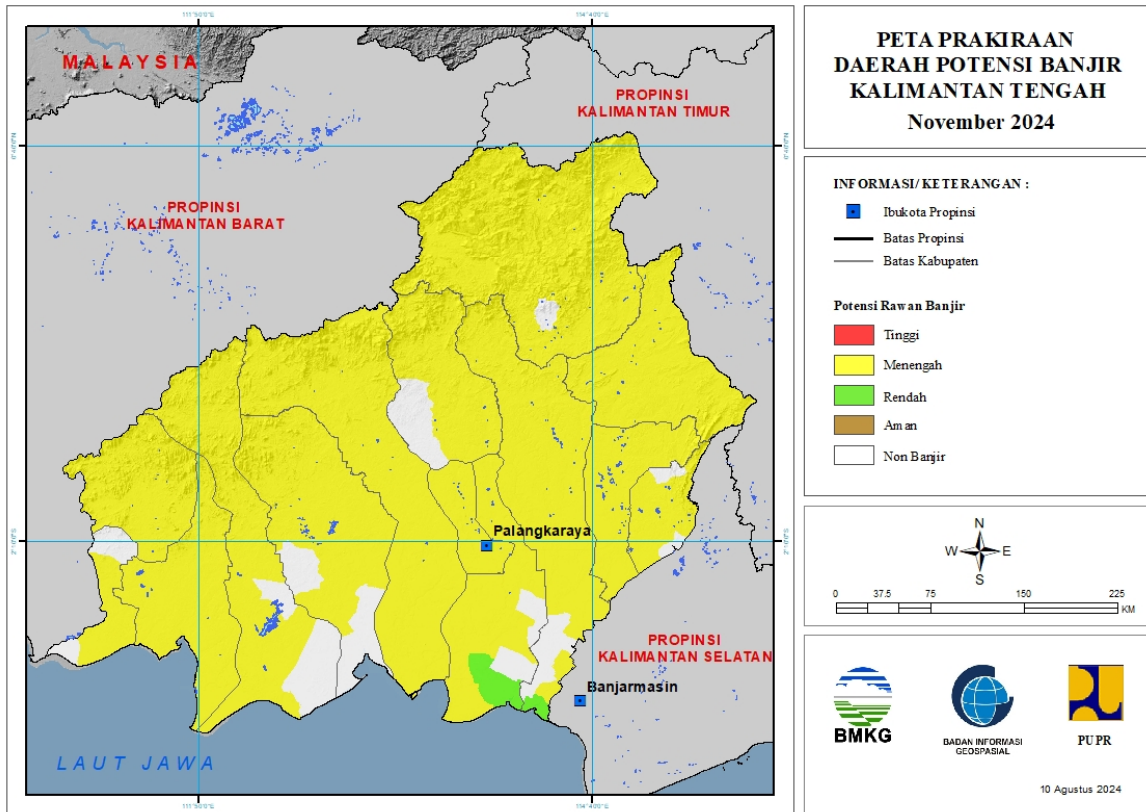
Tabel 20.

| TINGKAT POTENSI BANJIR | | |
|---|---|--------|
| TINGGI | MENENGAH | RENDAH |
| KAPUAS HULU : (Kec. Bika, Boyantanjung, Bunut Hilir, Bunut Hulu, Kalis, Mentebah) | BENGKAYANG : (Kec. Bengkayang, Jagoibabang, Ledo, Samalantan, Sanggauledo, Seluas, Siding, Sungaibetung, Sungairaya, Sutisemarang, Teriak) | - |
| KETAPANG : (Kec. Matanhilir Selatan, Muarapawan, Sungaimelayurayak) | KAPUAS HULU : (Kec. Batanglupar, Bika, Boyantanjung, Bunut Hilir, Bunut Hulu, Embaloh Hilir, Embaloh Hulu, Empanang, Hulu Gunung, Jongkong, Kalis, Mentebah, Nanga Badau, Pengkadan, Putussibau Selatan, Putussibau Utara, Seberuang, Selimbau, Semitau, Silat Hilir, Silat Hulu, Suhaid) | |
| SANGGAU : (Kec. Meliau, Tayan Hilir) | KAYONG UTARA : (Kec. Pulaumaya, Sukadana) | |
| | KETAPANG : (Kec. Airupas, Hulusungai, Jelai Hulu, Kendawangan, Manismata, Matanhilir Selatan, Muarapawan, Nangatayap, Sandai, Simpang Dua, Simpang Hulu, Sungailaur, | |

| | | |
|--|--|--|
| | Sungaimelayurayak, Tumbangtiti) | |
| | KOTA PONTIANAK : (Kec. Pontianak Barat, Pontianak Kota, Pontianak Selatan, Pontianak Tenggara, Pontianak Timur, Pontianak Utara) | |
| | KOTA SINGKAWANG : (Kec. Singkawang Barat, Singkawang Selatan, Singkawang Tengah, Singkawang Timur, Singkawang Utara) | |
| | KUBURAYA : (Kec. Batuampar, Kuala Mandor B, Rasaujaya, Sungaiambawang, Terentang) | |
| | LANDAK : (Kec. Airbesar, Banyuke Hulu, Jelimpo, Kualabehe, Mandor, Mempawah Hulu, Menjalin, Menyuke, Meranti, Ngabang, Sengahtemila, Sompak) | |
| | MELAWI : (Kec. Belimbing, Belimbing Hulu, Ella Hilir, Nanga Pinoh, Pinoh Selatan, Pinoh Utara, Sayan, Sokan, Tanahpinoh, Tanahpinoh Barat) | |
| | MEMPAWAH : (Kec. Anjongan, Mempawah Hilir, Mempawah Timur, Sadaniang, Segedong, Siantan, Sungai Kunyit, Sungaikunyit, Sungaipinyuh, Toho) | |
| | SAMBAS : (Kec. Galing, Jawai, Jawai Selatan, Paloh, Pemangkat, Sajad, Sajinganbesar, Salatiga, Sambas, Sebawi, Sejangkung, Selakau, Selakau Timur, Semparuk, Subah, Tangaran, Tebas, Tekarang, Telukkeramat) | |
| | SANGGAU : (Kec. Entikong, Jangkang, Kapuas, Meliau, Menyuke, Mukok, Tayan Hilir, Tayan Hulu) | |
| | SEKADAU : (Kec. Belitang, Nangamahap, Nangataman, Sekadau Hilir, Sekadau Hulu) | |
| | SINTANG : (Kec. Ambalau, Binjai Hulu, Dedai, Kayan Hilir, Kayan Hulu, Kelam Permai, Ketungau Hilir, Ketungau Tengah, Sepauk, Serawai, Sintang, Tempunak) | |

21. PRAKIRAAN DAERAH POTENSI BANJIR KALIMANTAN TENGAH NOVEMBER 2024

Gambar 22.



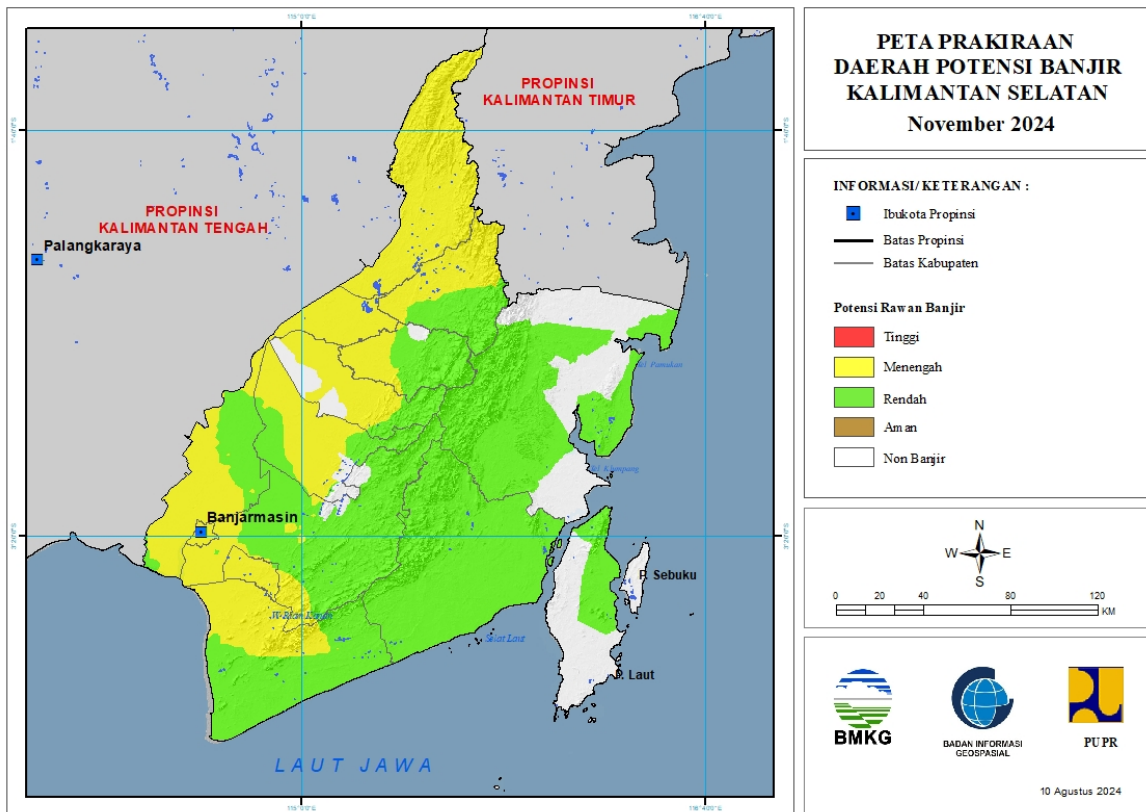
Tabel 21.

| TINGKAT POTENSI BANJIR | | |
|------------------------|---|---|
| TINGGI | MENENGAH | RENDAH |
| - | BARITO SELATAN : (Kec. Dusun Hilir, Dusun Selatan, Dusun Utara, Gunungbintangawai, Jenamas, Karaukuala) | KAPUAS : (Kec. Kapuas Kuala, Kapuas Murung) |
| | BARITO TIMUR : (Kec. Awang, Dusun Tengah, Dusun Timur, Karusenjanang, Pajuepat, Paku, Patangkeptutui, Pematangkarau) | PULANG PISAU : (Kec. Kahayan Kuala, Sebangau Kuala) |
| | BARITO UTARA : (Kec. Gunungpurei, Gunungtimang, Lahei, Lahei Barat, Montallat, Teweh Baru, Teweh Selatan, Teweh Tengah, Teweh Timur) | |
| | GUNUNG MAS : (Kec. Damangbatu, Kahayanhulu Utara, Kurun, Mihing Raya, Mirimanasa, Rungan, Rungan Hulu, Sepang Simin, Tewah) | |
| | KAPUAS : (Kec. Dadahup, Kapuas Hilir, Kapuas Hulu, Kapuas Kuala, Kapuas Murung, Kapuas Tengah, Kapuas Timur, Mandautalawang, Mantangai, Pasaktalawang, Tambancatur, Timpah) | |

| | | |
|--|--|--|
| | KATINGAN : (Kec. Bukit Raya, Kamipang, Katingan Hilir, Katingan Hulu, Katingan Kuala, Katingan Tengah, Marikit, Mendawai, Petakmalai, Pulaumalan, Sanaman Mantikei, Tasikpayawan, Tewangsangalanggaring) | |
| | KOTA PALANGKARAYA : (Kec. Bukitbatu, Jekan Raya, Pahandut, Rakumpit, Sabangau) | |
| | KOTAWARINGIN BARAT : (Kec. Arut Selatan, Arut Utara, Kotawaringin Lama, Kumai, Pangkalanbanteng, Pangkalanlada) | |
| | KOTAWARINGIN TIMUR : (Kec. Antangkalang, Baamang, Bukitsantuai, Cempaga, Cempaga Hulu, Kotabesi, Mentawabaruketapang, Mentaya Hulu, Mentayahilir Utara, Parenggean, Telagaantang, Tualan Hulu) | |
| | LAMANDAU : (Kec. Batangkawa, Belantikan Raya, Bulik, Bulik Timur, Delang, Lamandau, Menthoi Raya, Sematu Jaya) | |
| | MURUNG RAYA : (Kec. Baritotuhup Raya, Laungtuhup, Murung, Permataintan, Seriburiam, Sumberbarito, Tanahsiang, Tanahsiang Selatan, Uutmurung) | |
| | PULANG PISAU : (Kec. Banamatingang, Jabiren, Kahayan Kuala, Kahayan Tengah, Maliku, Sebangau Kuala) | |
| | SERUYAN : (Kec. Batuampar, Danauseluluk, Danausembuluh, Hanau, Seruyan Hilir, Seruyan Hulu, Seruyan Tengah, Sulingtambun) | |
| | SUKAMARA : (Kec. Balairiam, Pantailunci, Sukamara) | |

22. PRAKIRAAN DAERAH POTENSI BANJIR KALIMANTAN SELATAN NOVEMBER 2024

Gambar 23.



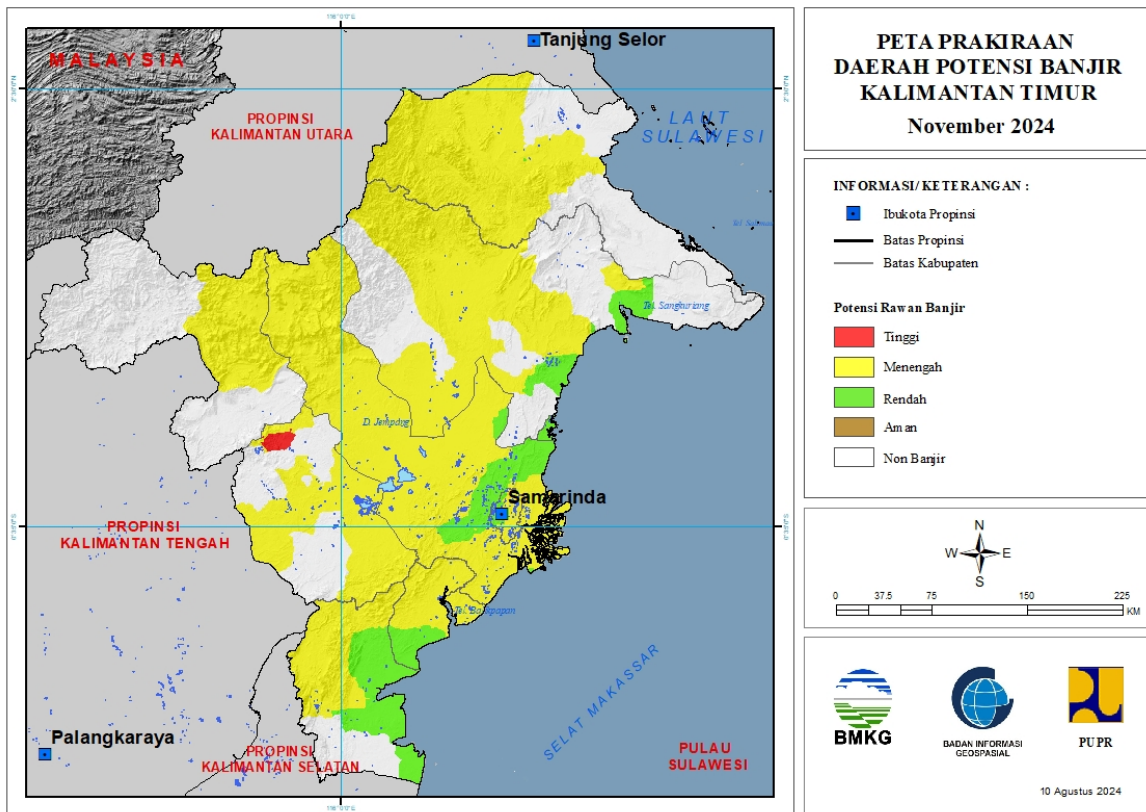
Tabel 22.

| TINGKAT POTENSI BANJIR | | |
|------------------------|---|---|
| TINGGI | MENENGAH | RENDAH |
| - | BALANGAN : (Kec. Batumandi, Halong, Juai, Lampihong, Paringin, Paringin Selatan) | BALANGAN : (Kec. Awayan, Batumandi, Halong, Juai, Paringin Selatan, Tebingtinggi) |
| | BANJAR : (Kec. Aluh-Aluh, Aranio, Beruntungbaru, Cintapuridarussalam, Gambut, Karangintan, Kertakhanyar, Martapura, Martapura Barat, Mataraman, Simpangempat, Sungaitabuk, Tatahmakmur) | BANJAR : (Kec. Aluh-Aluh, Aranio, Astambul, Cintapuridarussalam, Gambut, Karangintan, Kertakhanyar, Martapura, Martapura Barat, Martapura Timur, Mataraman, Paramasan, Pengaron, Simpangempat, Sungaipinang, Sungaitabuk) |
| | BARITO KUALA : (Kec. Alalak, Anjirmuara, Anjirpasar, Bakumpai, Barambai, Belawang, Jejangkit, Kuripan, Mandastana, Marabahan, Mekarsari, Rantaubadauh, Tabukan, Tabunganen, Tamban, Wanaraya) | BARITO KUALA : (Kec. Bakumpai, Barambai, Cerbon, Jejangkit, Kuripan, Marabahan, Mekarsari, Rantaubadauh, Tabukan, Tabunganen, Tamban) |
| | HULU SUNGAI SELATAN : (Kec. Angkinang, Daha Selatan, Daha Utara, Kandangan, Loksado, Padangbatung, Simpung, Sungairaya, Telagalangsats) | HULU SUNGAI SELATAN : (Kec. Loksado, Padangbatung, Telagalangsats) |

| | | |
|--|---|--|
| | HULU SUNGAI TENGAH : (Kec. Barabai, Batangalai Utara, Batubenawa, Haruyan, Labuanamas Selatan, Labuanamas Utara, Pandawan) | HULU SUNGAI TENGAH : (Kec. Barabai, Batangalai Selatan, Batangalai Timur, Batangalai Utara, Batubenawa, Hantakan, Haruyan, Labuanamas Selatan, Pandawan) |
| | HULU SUNGAI UTARA : (Kec. Amuntai Selatan, Amuntai Tengah, Amuntai Utara, Babirik, Banjang, Danaupanggung, Haurgading, Paminggir, Sungaipandan) | KOTA BANJARBARU : (Kec. Banjarbaru Utara) |
| | KOTA BANJARBARU : (Kec. Banjarbaru Selatan, Banjarbaru Utara, Cempaka, Landasanulin, Lianggang) | KOTABARU : (Kec. Hampang, Kelumpang Hulu, Kelumpang Tengah, Kelumpang Utara, Pamukan Selatan, Pulaulaut Timur, Pulaulaut Utara, Sungaidurian) |
| | KOTA BANJARMASIN : (Kec. Banjarmasin Barat, Banjarmasin Selatan, Banjarmasin Tengah, Banjarmasin Timur, Banjarmasin Utara) | TANAH BUMBU : (Kec. Angsana, Batulicin, Karangbintang, Kuranji, Kusan Hilir, Kusan Hulu, Mantewe, Satui, Simpangempat, Sungailoban) |
| | TABALONG : (Kec. Banualawas, Haruai, Jaro, Kelua, Muaraharus, Muarauya, Murungpudak, Pugaan, Tanjung, Tanta, Upau) | TANAH LAUT : (Kec. Bajuin, Batuampar, Bumimakmur, Jorong, Kintap, Kurau, Panyipatan, Pelaihari, Takisung) |
| | TANAH LAUT : (Kec. Bajuin, Bati-Bati, Batuampar, Bumimakmur, Jorong, Kintap, Kurau, Pelaihari, Takisung, Tambangulang) | TAPIN : (Kec. Binuang, Bungur, Candilaras Selatan, Candilaras Utara, Lokpaikat, Piani, Tapin Selatan, Tapin Tengah) |
| | TAPIN : (Kec. Bakarangan, Binuang, Bungur, Candilaras Selatan, Candilaras Utara, Lokpaikat, Tapin Selatan, Tapin Tengah, Tapin Utara) | |

23. PRAKIRAAN DAERAH POTENSI BANJIR KALIMANTAN TIMUR NOVEMBER 2024

Gambar 24.



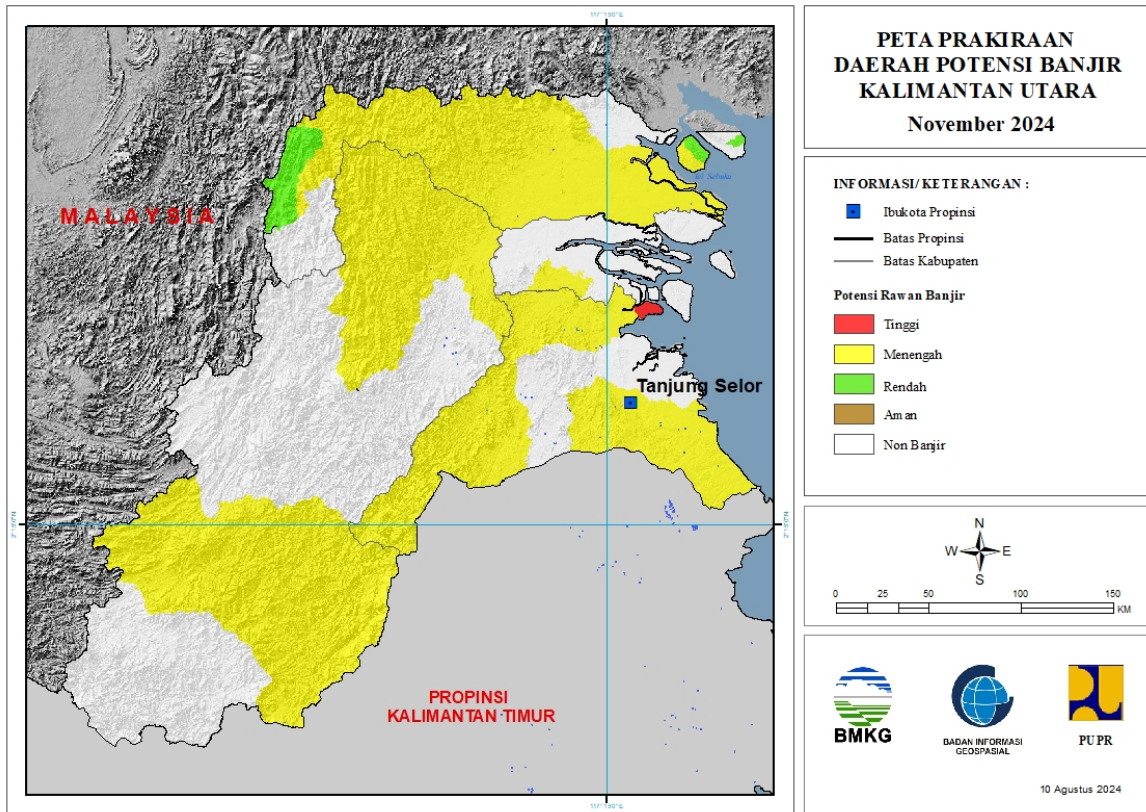
Tabel 23.

| TINGKAT POTENSI BANJIR | | |
|-------------------------------|--|--|
| TINGGI | MENENGAH | RENDAH |
| KUTAI BARAT : (Kec. Longiram) | BERAU : (Kec. Kelay, Sambaliung, Segah, Tanjungredeb, Telukbayur) | BERAU : (Kec. Sambaliung) |
| | KOTA BALIKPAPAN : (Kec. Balikpapan Barat, Balikpapan Kota, Balikpapan Selatan, Balikpapan Tengah, Balikpapan Timur, Balikpapan Utara) | KOTA BONTANG : (Kec. Bontang Barat, Bontang Selatan, Bontang Utara) |
| | KOTA SAMARINDA : (Kec. Loajanan Hilir, Palaran, Samarinda Ilir, Samarinda Ulu, Samarinda Utara, Sambutan, Sungaikunjang, Sungaipinang) | KOTA SAMARINDA : (Kec. Loajanan Hilir, Palaran, Samarinda Ilir, Samarinda Ulu, Samarinda Utara, Samarindakota, Samarindaseberang, Sambutan, Sungaikunjang, Sungaipinang) |
| | KUTAI BARAT : (Kec. Barongtongkok, Bongan, Damai, Jempang, Longiram, Melak, Muaralawa, Muarapahu, Penyinggahan) | KUTAI KARTANEGARA : (Kec. Anggana, Loajanan, Loakulu, Marangkayu, Muarabadak, Muarajawa, Muarakaman, Sebulu, Tenggarong, Tenggarong Seberang) |
| | KUTAI KARTANEGARA : (Kec. Anggana, Kembangjangu, Konahan, Kotabangun, Loajanan, Loakulu, Marangkayu, Muarabadak, Muarajawa, | KUTAI TIMUR : (Kec. Bengalon, Sangatta Selatan, Sangatta Utara, Sangkulirang) |

| | | |
|--|---|--|
| | Muarakaman, Muaramuntai, Muarawis, Samboja, Sangasanga, Sebulu, Tabang, Tenggarong, Tenggarong Seberang) | |
| | KUTAI TIMUR : (Kec. Batuampar, Bengalon, Kombeng, Muaraancalong, Muarabengkai, Muarawahau, Sangatta Selatan, Sangatta Utara, Sangkulirang, Telen) | PASER : (Kec. Batusopang, Kuaro, Longikis, Longkali, Pasirbalengkong, Tanahgrogot, Tanjungharapan) |
| | MAHAKAM ULU : (Kec. Longbagun) | PENAJAM PASER UTARA : (Kec. Babulu, Penajam, Waru) |
| | PASER : (Kec. Batusopang, Kuaro, Longikis, Longkali, Muarakomam, Tanahgrogot) | |
| | PENAJAM PASER UTARA : (Kec. Penajam, Sepaku, Waru) | |

24. PRAKIRAAN DAERAH POTENSI BANJIR KALIMANTAN UTARA NOVEMBER 2024

Gambar 25.

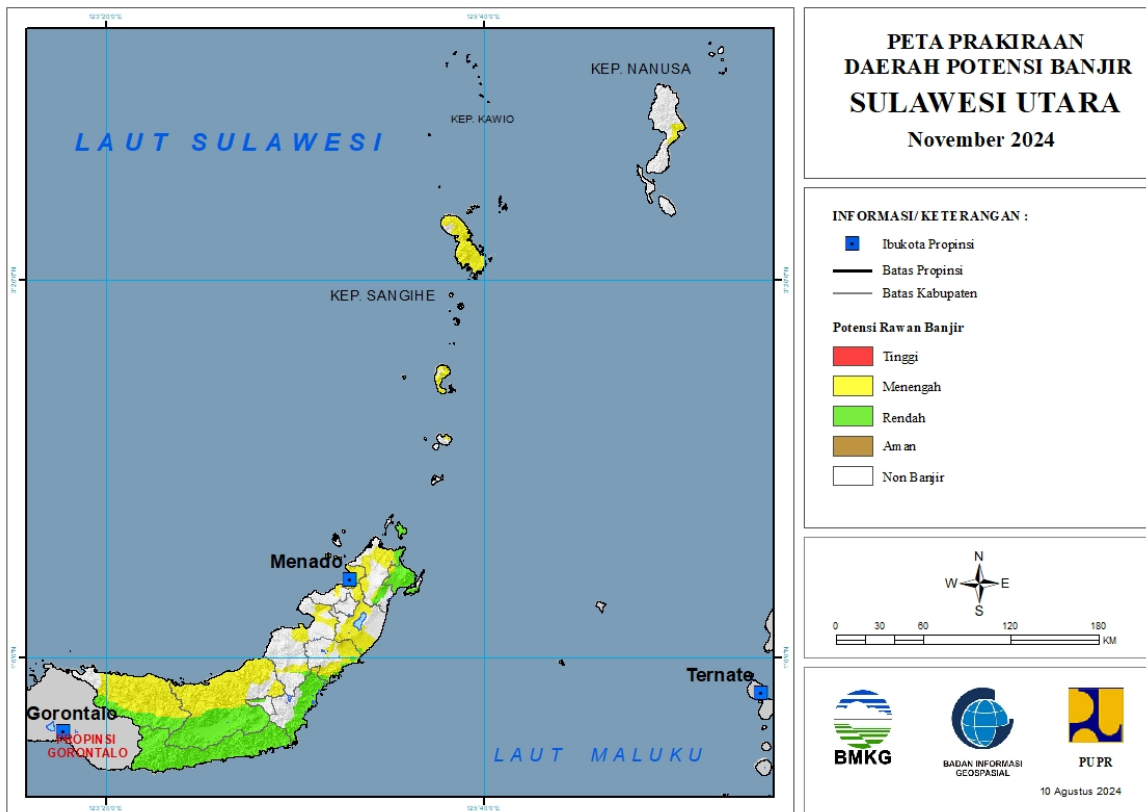


Tabel 24.

| TINGKAT POTENSI BANJIR | | |
|---------------------------|--|--|
| TINGGI | MENENGAH | RENDAH |
| BULUNGAN : (Kec. Sekatak) | BULUNGAN : (Kec. Peso, Sekatak, Tanjungpalas, Tanjungpalas Barat, Tanjungpalas Timur, Tanjungselor) | NUNUKAN : (Kec. Krayan, Lumbis Ogong, Nunukan, Nunukan Selatan, Sebatik Timur, Tulinonsoi) |
| | MALINAU : (Kec. Kayan Hilir, Malinau Barat, Malinau Kota, Malinau Utara, Mentarang, Mentarang Hulu, Sungaitubu) | |
| | NUNUKAN : (Kec. Krayan, Lumbis, Lumbis Ogong, Nunukan, Nunukan Selatan, Sebuku, Sembakung, Sembakung Atulai, Tulinonsoi) | |
| | TANA TIDUNG : (Kec. Betayau) | |

25. PRAKIRAAN DAERAH POTENSI BANJIR SULAWESI UTARA NOVEMBER 2024

Gambar 26.



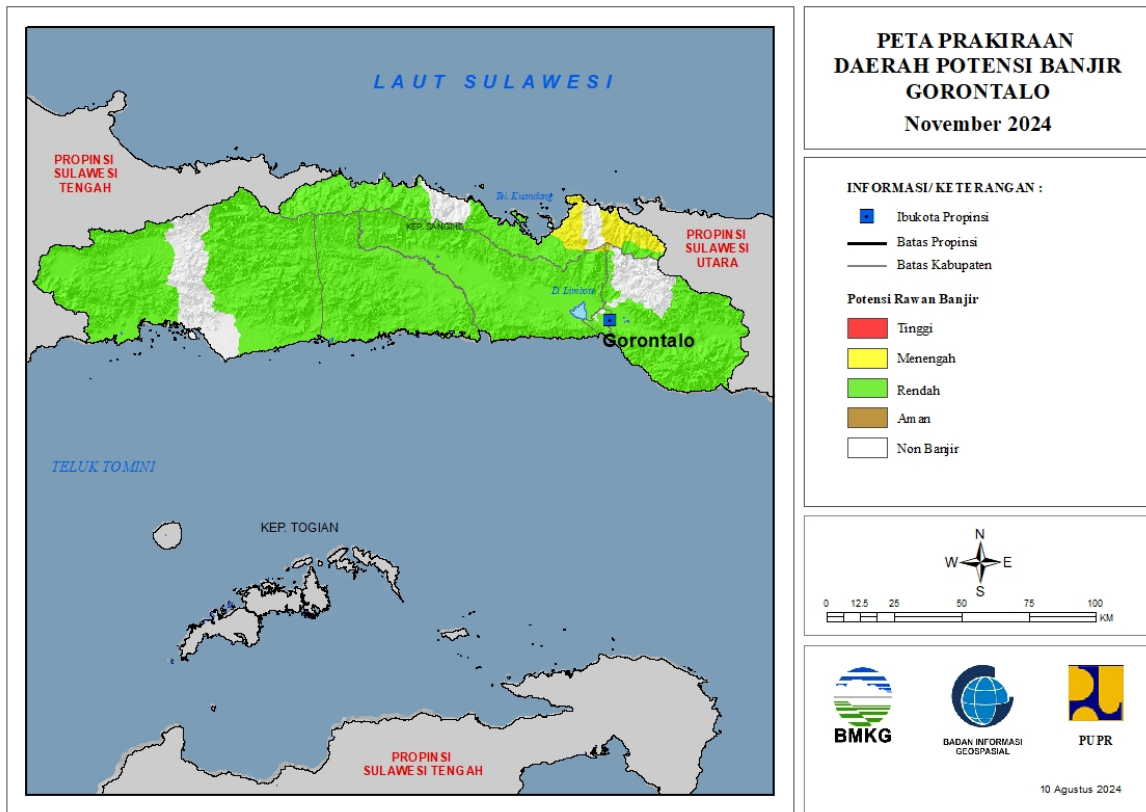
Tabel 25.

| TINGKAT POTENSI BANJIR | | |
|------------------------|--|---|
| TINGGI | MENENGAH | RENDAH |
| - | BOLAANG MONGONDOW : (Kec. Bolaang, Bolaang Timur, Dumoga, Dumoga Tenggara, Dumoga Timur, Dumoga Utara, Lolak, Passi Timur, Poigar, Sang Tombolang) | BOLAANG MONGONDOW : (Kec. Dumoga, Dumoga Barat, Dumoga Tengah, Dumoga Tenggara, Dumoga Timur, Dumoga Utara, Lolak, Lolayan, Passi Timur) |
| | BOLAANG MONGONDOW TIMUR : (Kec. Kotabunan) | BOLAANG MONGONDOW SELATAN : (Kec. Bolaang Uki, Pinolosian, Pinolosian Tengah, Pinolosian Timur, Posigadan) |
| | BOLAANG MONGONDOW UTARA : (Kec. Bintauna, Bolangitang Barat, Bolangitang Timur, Sangkub) | BOLAANG MONGONDOW TIMUR : (Kec. Kotabunan, Nuangan, Tutuyan) |
| | KEPULAUAN SANGIHE : (Kec. Kendahe, Manganitu, Manganitu Selatan, Tabukan Selatan, Tabukan Selatan Tengah, Tabukan Selatan Tenggara, Tabukan Tengah, Tabukan Utara, Tahuna, Tahuna Timur, Tamako) | BOLAANG MONGONDOW UTARA : (Kec. Bintauna, Bolangitang Barat, Bolangitang Timur, Sangkub) |
| | KEPULAUAN SIAU TAGULANDANG BIARO : (Kec. Siau Barat, Siau Barat Selatan, Siau Barat Utara, Siau Timur, | KOTA BITUNG : (Kec. Aertembaga, Girian, Lembeh Selatan, Madidir, Maesa, Matuari, Ranowulu) |

| | | |
|--|--|---|
| | Siau Timur Selatan, Tagulandang Utara) | |
| | KEPULAUAN TALAUD : (Kec. Rainis) | KOTA KOTAMOBAGU : (Kec. Kotamobagu Barat) |
| | KOTA BITUNG : (Kec. Ranowulu) | MINAHASA : (Kec. Kakas, Kakas Barat, Langowan Selatan) |
| | KOTA KOTAMOBAGU : (Kec. Kotamobagu Barat) | MINAHASA SELATAN : (Kec. Tompaso Baru) |
| | KOTA MANADO : (Kec. Bunaken, Bunaken Kepulauan, Malalayang, Mapanget, Paal Dua, Sario, Singkil, Tikala, Tuminiting, Wanea, Wenang) | MINAHASA TENGGARA : (Kec. Belang, Pusomaen, Rataotok) |
| | MINAHASA : (Kec. Kakas, Kakas Barat, Kawangkoan, Langowan Barat, Langowan Selatan, Langowan Timur, Langowan Utara, Mandolang, Remboken, Tombulu, Tompaso, Tompaso Barat, Tondano Barat, Tondano Selatan, Tondano Timur, Tondano Utara) | MINAHASA UTARA : (Kec. Kauditan, Likupang Timur) |
| | MINAHASA SELATAN : (Kec. Amurang Barat, Tareran, Tompaso Baru, Tumpaen) | |
| | MINAHASA TENGGARA : (Kec. Belang, Pusomaen, Ratahan, Ratahan Timur, Rataotok, Tombatu Utara) | |
| | MINAHASA UTARA : (Kec. Kalawat, Kauditan, Likupang Selatan, Likupang Timur, Talawaan) | |

26. PRAKIRAAN DAERAH POTENSI BANJIR GORONTALO NOVEMBER 2024

Gambar 27.



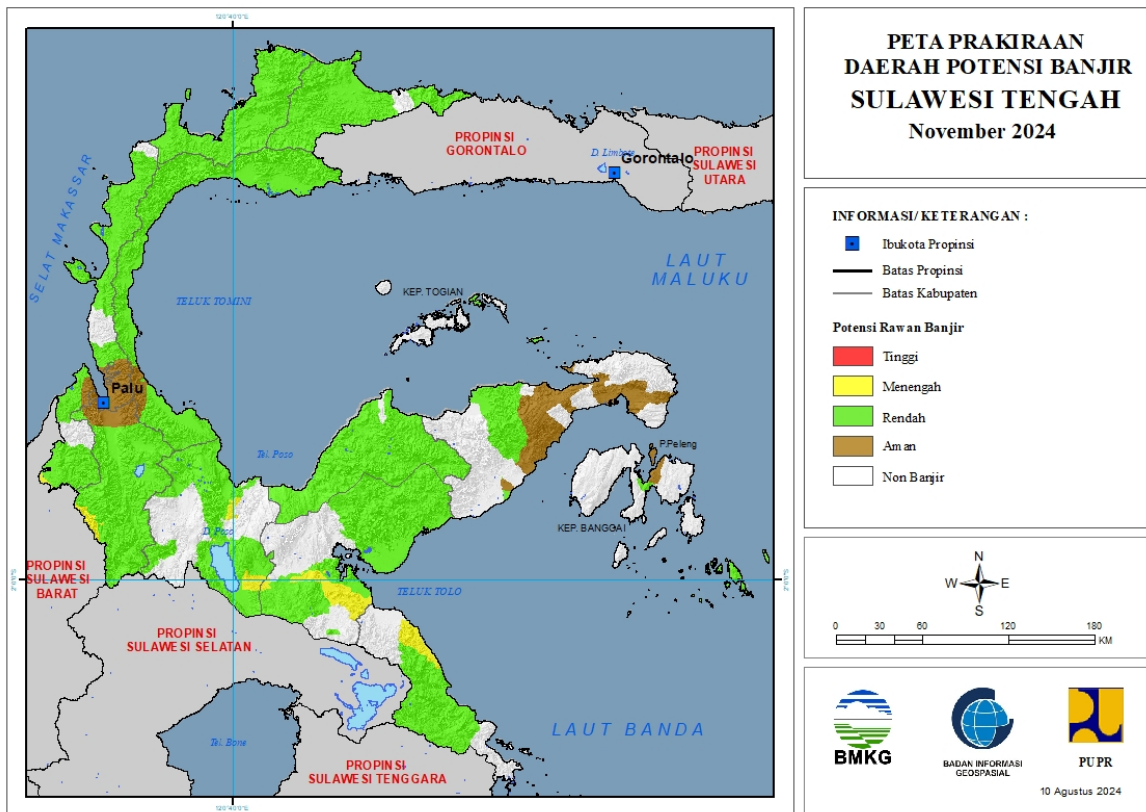
Tabel 26.

| TINGKAT POTENSI BANJIR | | |
|------------------------|--|---|
| TINGGI | MENENGAH | RENDAH |
| - | BONE BOLANGO : (Kec. Bulango Utara) | BOALEMO : (Kec. Botumoita, Dulupi, Mananggu, Paguyaman, Paguyaman Pantai, Tilamuta, Wonosari) |
| | GORONTALO : (Kec. Telaga, Telaga Biru) | BONE BOLANGO : (Kec. Bone, Bone Pantai, Bone Raya, Botu Pingge, Bulango Selatan, Bulango Utara, Bulawa, Kabila, Kabila Bone, Pinogu, Suwawa, Suwawa Selatan, Suwawa Tengah, Suwawa Timur, Tapa, Tilongkabila) |
| | GORONTALO UTARA : (Kec. Atinggola, Kwandang, Tomilito) | GORONTALO : (Kec. Asparaga, Batudaa, Batudaa Pantai, Bilato, Biluhu, Boliyohuto, Bongomeme, Dungaliyo, Limboto, Limboto Barat, Mootilango, Pulubala, Tabongo, Talaga Jaya, Telaga, Telaga Biru, Tibawa, Tilango, Tolangohula) |
| | | GORONTALO UTARA : (Kec. Anggrek, Atinggola, Biau, Kwandang, Monano, Sumalata, Tolinggula) |
| | | KOTA GORONTALO : (Kec. Dumbo Raya, Hulonthalangi, |

| | | |
|--|--|---|
| | | Kota Barat, Kota Selatan, Kota Tengah, Kota Timur, Kota Utara) |
| | | PAHUWATO : (Kec. Buntulia, Dengilo, Duiadaa, Lemito, Marisa, Paguat, Patilanggio, Popayato, Popayato Barat, Popayato Timur, Taluditi) |

27. PRAKIRAAN DAERAH POTENSI BANJIR SULAWESI TENGAH NOVEMBER 2024

Gambar 28.



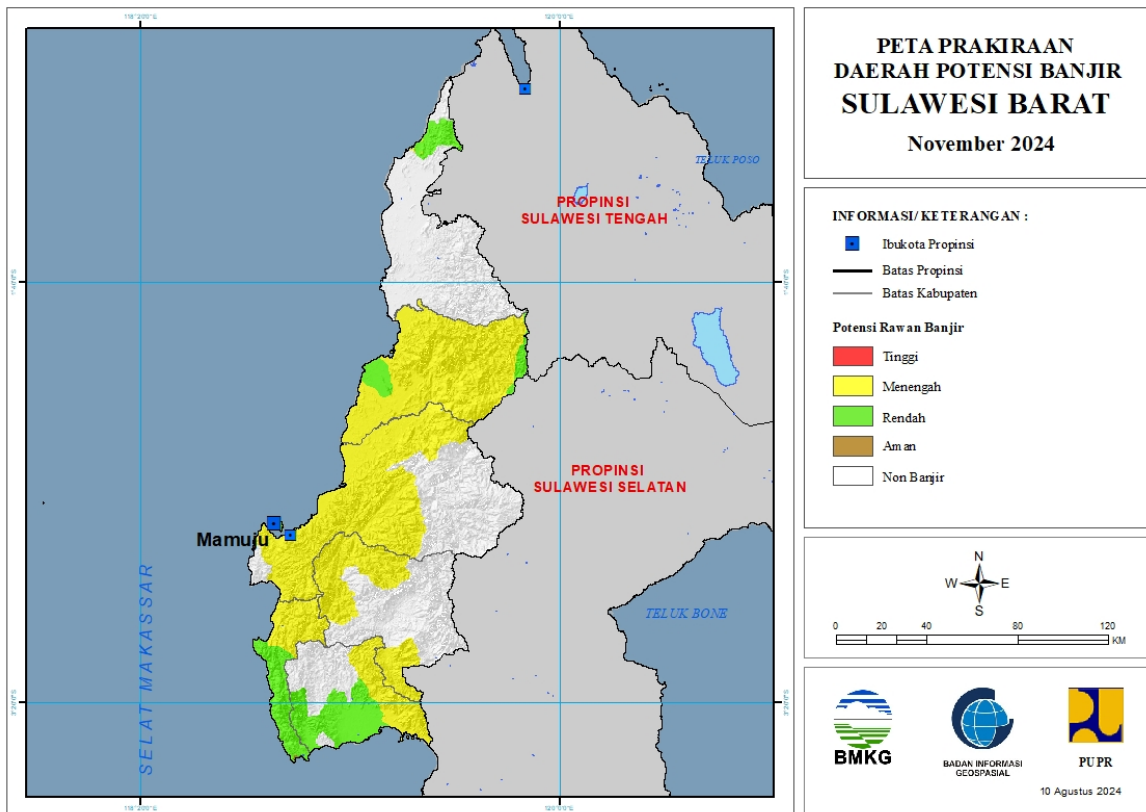
Tabel 27.

| TINGKAT POTENSI BANJIR | | |
|------------------------|---|---|
| TINGGI | MENENGAH | RENDAH |
| - | DONGGALA : (Kec. Rio Pakava) | BANGGAI : (Kec. Batu, Bunta, Kintom, Moilong, Pagimana, Simpangraya) |
| | MOROWALI : (Kec. Bungku Barat, Bungku Tengah) | BANGGAI KEPULAUAN : (Kec. Tinangkung) |
| | MOROWALI UTARA : (Kec. Lembo, Mori Atas, Petasia, Petasia Barat, Petasia Timur) | BANGGAI LAUT : (Kec. Bokan Kepulauan) |
| | POSO : (Kec. Pamona Puselemba, Pamona Tenggara, Pamona Timur, Poso Pesisir Selatan) | BUOL : (Kec. Biau, Bokan, Bukal, Bunobogu, Karamat, Lakea, Momunu, Paleh, Paleh Barat, Tiloan) |
| | SIGI : (Kec. Kulawi, Pipikoro) | DONGGALA : (Kec. Balaesang, Balaesang Tanjung, Banawa, Banawa Selatan, Banawa Tengah, Dampelas, Labuan, Rio Pakava, Sindue, Sirenja, Sojol, Tanantovea) |
| | | KOTA PALU : (Kec. Tawaeli) |
| | | MOROWALI : (Kec. Bahodopi, Bungku Barat, Bungku Tengah, Bungku Timur) |
| | | MOROWALI UTARA : (Kec. Bungku Utara, Lembo, |

| | | |
|--|--|---|
| | | Mamosalato, Mori Atas, Petasia, Petasia Barat, Petasia Timur) |
| | | PARIGI MOUTONG : (Kec. Ampibabo, Balinggi, Bolano, Bolano Lambunu, Kasimbar, Mepanga, Moutong, Ongka Malino, Palasa, Parigi, Parigi Barat, Parigi Selatan, Parigi Tengah, Parigi Utara, Sausu, Sidoan, Siniu, Taopa, Tinombo, Tinombo Selatan, Tomini, Toribulu, Torue) |
| | | POSO : (Kec. Lore Barat, Lore Utara, Pamona Barat, Pamona Puselemba, Pamona Selatan, Pamona Tenggara, Pamona Timur, Poso Kota Selatan, Poso Kota Utara, Poso Pesisir, Poso Pesisir Selatan, Poso Pesisir Utara) |
| | | SIGI : (Kec. Dolo, Dolo Barat, Dolo Selatan, Gumbasa, Kulawi, Kulawi Selatan, Lindu, Marawola Barat, Nokilalaki, Palolo, Pipikoro, Sigi Biromaru, Tanambulava) |
| | | TOJO UNA-UNA : (Kec. Ampana Kota, Ampana Tete, Tojo, Tojo Barat, Ulubongka, Walea Kepulauan) |
| | | TOLI TOLI : (Kec. Baolan, Basidondo, Dako Pemean, Dampal Selatan, Dampal Utara, Dondo, Galang, Lampasio, Ogodeide, Toli-Toli Utara) |

28. PRAKIRAAN DAERAH POTENSI BANJIR SULAWESI BARAT NOVEMBER 2024

Gambar 29.

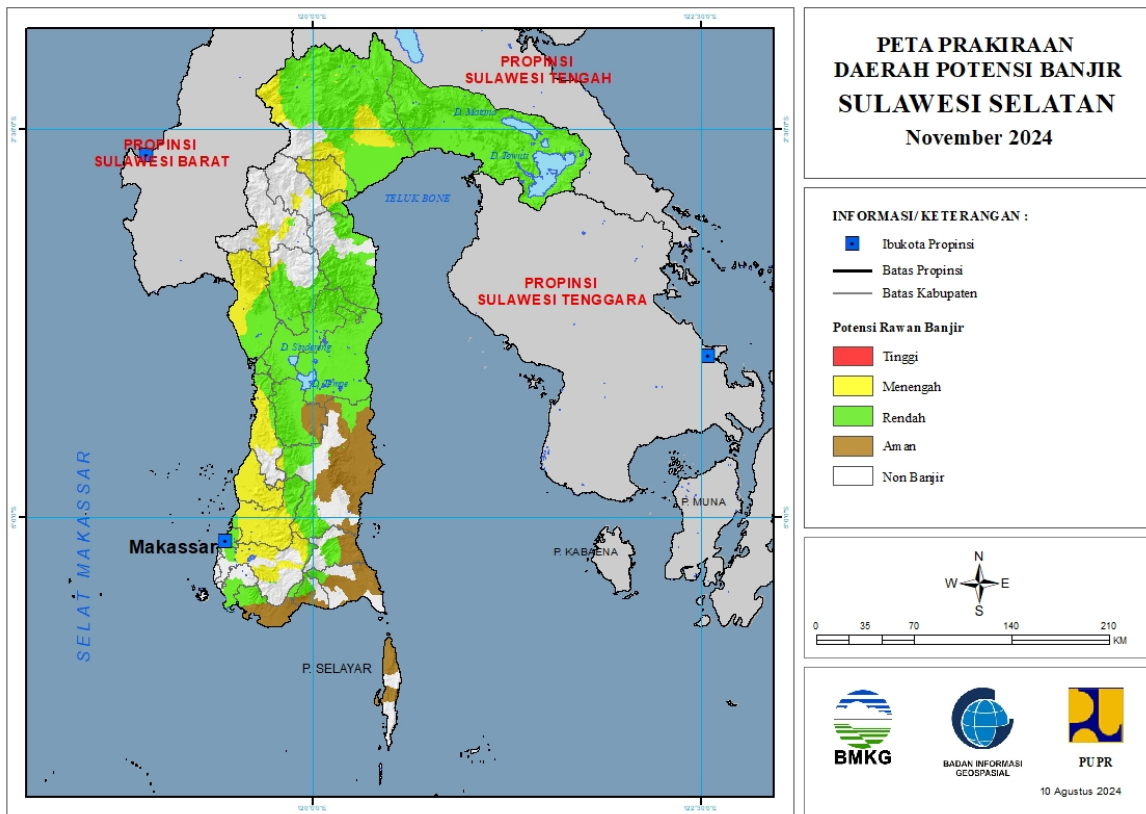


Tabel 28.

| TINGKAT POTENSI BANJIR | | |
|------------------------|--|---|
| TINGGI | MENENGAH | RENDAH |
| - | MAJENE : (Kec. Malunda, Ulumanda) | MAJENE : (Kec. Banggae, Banggae Timur, Malunda, Pamboang, Sendana, Tammerodo Sendana, Tubo Sendana, Ulumanda) |
| | MAMASA : (Kec. Aralle, Mambi, Messawa, Sumarorong, Tabulahan) | MAMUJU : (Kec. Kalukku, Mamuju, Papalang, Simboro, Tapalang) |
| | MAMUJU : (Kec. Boneharu, Kalukku, Mamuju, Papalang, Sampaga, Simboro, Tapalang, Tommo) | MAMUJU TENGAH : (Kec. Budong-Budong, Karossa, Tobadak, Topoyo) |
| | MAMUJU TENGAH : (Kec. Budong-Budong, Karossa, Pangale, Tobadak, Topoyo) | MAMUJU UTARA : (Kec. Bambalamotu) |
| | MAMUJU UTARA : (Kec. Bambalamotu) | POLEWALI MANDAR : (Kec. Alu, Campalagian, Limboro, Luyo, Mapilli, Matakali, Matangnga, Polewali, Tapango, Tinambung, Wonomulyo) |
| | POLEWALI MANDAR : (Kec. Anreapi, Binuang, Matakali, Matangnga, Polewali, Tapango) | |

29. PRAKIRAAN DAERAH POTENSI BANJIR SULAWESI SELATAN NOVEMBER 2024

Gambar 30.



Tabel 29.

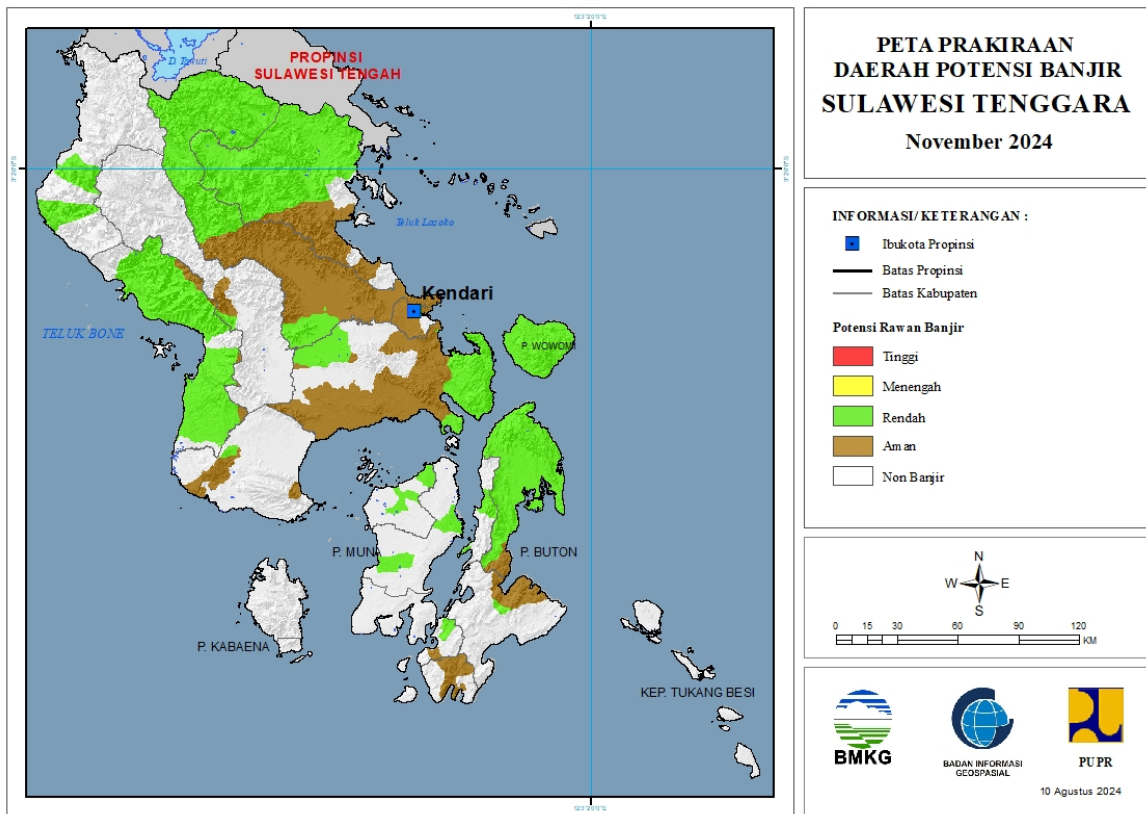
| TINGKAT POTENSI BANJIR | | |
|------------------------|---|--|
| TINGGI | MENENGAH | RENDAH |
| - | BARRU : (Kec. Balusu, Barru, Mallusetasi, Soppeng Riaja, Tanete Riaja, Tanete Rilau) | BANTAENG : (Kec. Bantaeng, Eremerasa, Sinoa, Uluere) |
| | BONE : (Kec. Bontocani, Tellulimpo) | BARRU : (Kec. Balusu, Barru, Mallusetasi, Soppeng Riaja, Tanete Riaja, Tanete Rilau) |
| | ENREKANG : (Kec. Anggeraja, Enrekang) | BONE : (Kec. Ajangale, Awangpone, Bontocani, Cenrana, Dua Boccoe, Lamuru, Libureng, Palakka, Ponre, Tellu Siattinge, Tellulimpo) |
| | GOWA : (Kec. Bontomarannu, Bungaya, Palangga, Parangloe, Parigi, Pattalassang, Somba Upu, Tombolopao) | BULUKUMBA : (Kec. Kindang, Rilauale) |
| | KOTA MAKASSAR : (Kec. Biringkanaya, Manggala, Tamalanrea) | ENREKANG : (Kec. Anggeraja, Bungin, Cendana, Enrekang, Maiwa) |
| | KOTA PALOPO : (Kec. Bara, Mungkajang, Telluwanua, Wara Barat) | GOWA : (Kec. Bontomarannu, Bungaya, Palangga, Parigi, Somba Upu, Tombolopao) |
| | LUWU : (Kec. Lamasi, Lamasi Timur, Walenrang, Walenrang Barat, Walenrang Timur, Walenrang Utara) | JENEPONTO : (Kec. Bangkala, Bangkala Barat, Bontoramba, Kelara, Rumbia) |

| | | |
|--|--|---|
| | LUWU UTARA : (Kec. Baebunta, Bone Bone, Mappedeceng, Masamba, Rampi, Sabbang, Seko, Sukamaju, Tanalili) | KOTA MAKASSAR : (Kec. Biringkanaya, Bontoala, Makasar, Mamajang, Manggala, Mariso, Panakukkang, Rappocini, Tallo, Tamalanrea, Tamalate, Ujung Pandang, Ujung Tanah, Wajo) |
| | MAROS : (Kec. Bantimurung, Bontoa, Camba, Cenrana, Lau, Mallawa, Mandai, Maros Baru, Marusu, Moncong Loe, Simbang, Tanralili, Tompobulu, Turikale) | KOTA PALOPO : (Kec. Bara, Mungkajang, Sendana, Telluwanua, Wara, Wara Barat, Wara Selatan, Wara Timur, Wara Utara) |
| | PANGKAJENE KEPULAUAN : (Kec. Balocci, Bungoro, Labakkang, Mandalle, Marang, Minasa Tene, Pangkajene, Segeri, Tondong Tallasa) | KOTA PARE PARE : (Kec. Bacukiki, Bacukiki Barat, Soreang, Ujung) |
| | PINRANG : (Kec. Batu Lappa, Cempa, Duampanua, Lembang, Matirro Sompe, Watang Sawito) | LUWU : (Kec. Bajo, Bajo Barat, Belopa, Bua, Kamanre, Lamasi, Lamasi Timur, Larompong, Larompong Selatan, Latimojong, Ponrang, Suli, Suli Barat, Walenrang Timur) |
| | SOPPENG : (Kec. Lalabata, Marioriawa) | LUWU TIMUR : (Kec. Angkona, Burau, Kalaena, Mallili, Mangkutana, Nuha, Tomoni, Tomoni Timur, Towuti, Wasuponda, Wotu) |
| | TANA TORAJA : (Kec. Bonggakaradeng, Makale, Makale Selatan) | LUWU UTARA : (Kec. Baebunta, Bone Bone, Malangke, Malangke Barat, Mappedeceng, Masamba, Rampi, Sabbang, Seko, Sukamaju, Tanalili) |
| | TORAJA UTARA : (Kec. Balusu, Kesu, Rantepao, Tallunglipu, Tikala) | MAROS : (Kec. Bontoa, Camba, Cenrana, Lau, Mallawa, Maros Baru, Marusu, Moncong Loe) |
| | | PANGKAJENE KEPULAUAN : (Kec. Bungoro, Labakkang, Mandalle, Marang) |
| | | PINRANG : (Kec. Batu Lappa, Cempa, Duampanua, Lansirang, Lembang, Matirro Sompe, Mattiro Bulu, Paleteang, Patampanua, Suppa, Tiroang, Watang Sawito) |
| | | SIDENRENG RAPPANG : (Kec. Baranti, Dua Pitue, Kulo, Maritengngae, Panca Lautan, Panca Rijang, Pitu Raise, Pitu Riawa, Tellu Limpoe, Watang Pulu, Wt. Sidenreng) |
| | | SINJAI : (Kec. Sinjai Selatan, Sinjai Tengah, Tellu Limpoe) |
| | | SOPPENG : (Kec. Donri Donri, Ganra, Lalabata, Liliraja, Marioriawa, Marioriwawo) |
| | | TAKALAR : (Kec. Mangarabombang, Pattallassang, Polombangkeng Selatan) |
| | | TANA TORAJA : (Kec. Makale) |
| | | WAJO : (Kec. Belawa, Bola, Gilireng, Keera, Majauleng, Maniangpajo, Pammana, |

| | | |
|--|--|---|
| | | Penrang, Pitumpanua, Sabangparu, Sajoanging, Takkalalla, Tanasitolo, Tempe) |
|--|--|---|

30. PRAKIRAAN DAERAH POTENSI BANJIR SULAWESI TENGGARA NOVEMBER 2024

Gambar 31.



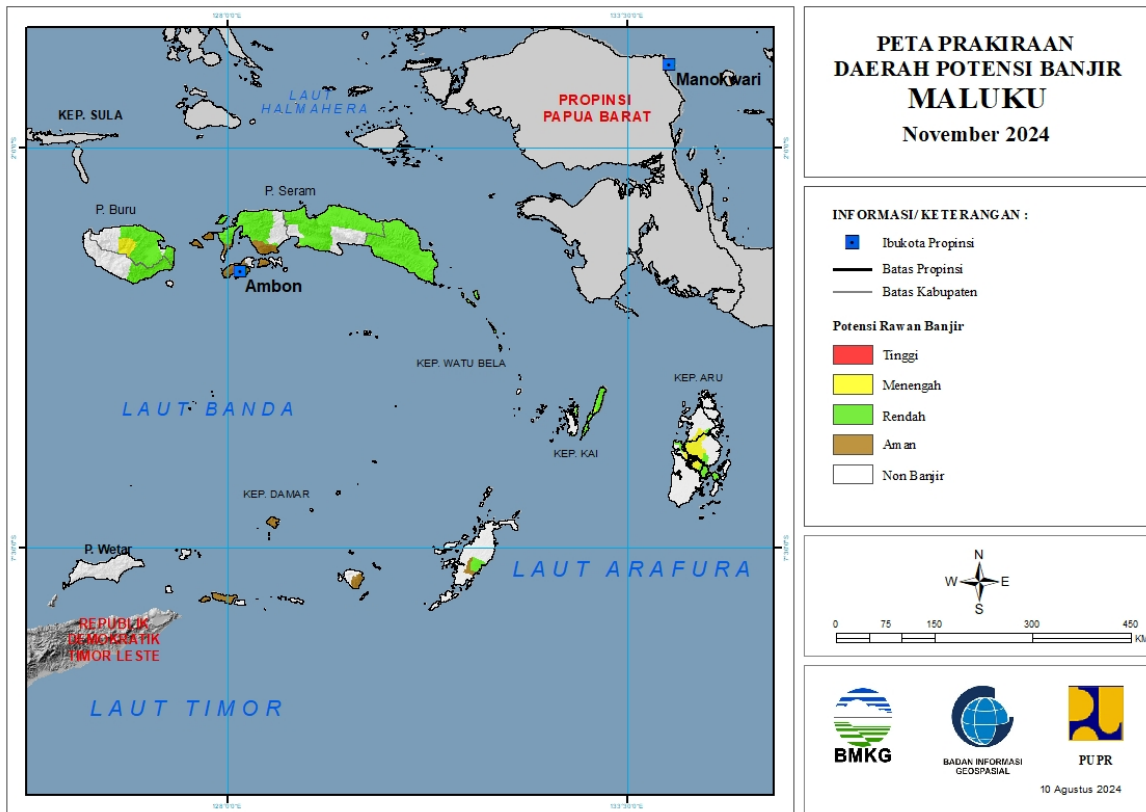
Tabel 30.

| TINGKAT POTENSI BANJIR | | |
|------------------------|----------|---|
| TINGGI | MENENGAH | RENDAH |
| - | - | BOMBANA : (Kec. Tontonunu) |
| | | BUTON : (Kec. Lasalimu) |
| | | BUTON UTARA : (Kec. Bonegunu, Kambowa, Kulisusu, Kulisusu Barat, Kulisusu Utara, Wakorumba Utara) |
| | | KOLAKA : (Kec. Baula, Kolaka, Latambaga, Polinggona, Pomalaa, Samaturu, Tanggetada, Watubangga, Wolo) |
| | | KOLAKA TIMUR : (Kec. Mowewe) |
| | | KOLAKA UTARA : (Kec. Lasusua, Ngapa, Tiwu) |
| | | KONAWA : (Kec. Asinua, Lambuya, Latoma, Onembute, Pondidaha, Puriala, Routa, Wonggeduku) |
| | | KONAWA KEPULAUAN : (Kec. Wawonii Barat, Wawonii Selatan, Wawonii Tengah, Wawonii Tenggara, Wawonii |

| | | |
|--|--|--|
| | | Timur, Wawonii Timurlaut, Wawonii Utara) |
| | | KONAWE SELATAN : (Kec. Angata, Kolono, Lainea, Laonti, Moramo, Moramo Utara, Mowila) |
| | | KONAWE UTARA : (Kec. Andowia, Asera, Landawe, Langgikima, Oheo, Wiwirano) |
| | | KOTA BAU BAU : (Kec. Bungi) |
| | | MUNA : (Kec. Batukara, Duruka, Katobu, Lohia, Parigi, Pasi Kolaga) |
| | | MUNA BARAT : (Kec. Napanokusambi, Sawerigadi) |

31. PRAKIRAAN DAERAH POTENSI BANJIR MALUKU NOVEMBER 2024

Gambar 32.



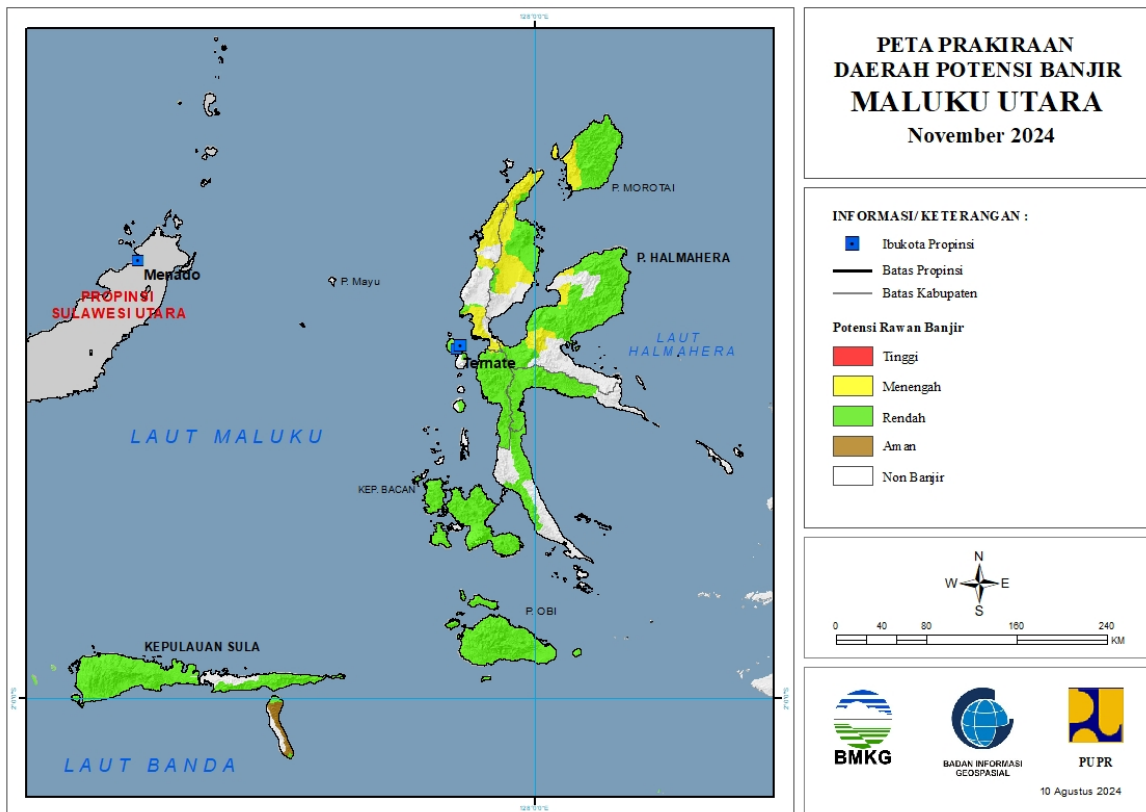
Tabel 31.

| TINGKAT POTENSI BANJIR | | |
|------------------------|---|--|
| TINGGI | MENENGAH | RENDAH |
| - | BURU : (Kec. Fena Leisela, Lolong Guba, Waplau) | BURU : (Kec. Batabual, Fena Leisela, Lilialy, Lolong Guba, Namlea, Waeapo, Waelata, Waplau) |
| | KEPULAUAN ARU : (Kec. Aru Tengah) | BURU SELATAN : (Kec. Namrole, Waesama) |
| | MALUKU TENGGARA : (Kec. Kei Besar, Kei Besar Utara Barat) | KEPULAUAN ARU : (Kec. Aru Tengah) |
| | | KOTA TUAL : (Kec. Pulau Dullah Utara) |
| | | MALUKU TENGAH : (Kec. Amahai, Seram Utara, Seram Utara Barat, Seram Utara Timur Kobi, Seram Utara Timur Seti) |
| | | MALUKU TENGGARA : (Kec. Kei Besar, Kei Besar Selatan, Kei Besar Selatan Barat, Kei Besar Utara Barat, Kei Besar Utara Timur) |
| | | MALUKU TENGGARA BARAT : (Kec. Wer Tamrian) |
| | | SERAM BAGIAN BARAT : (Kec. Amalatu, Huamual, Huamual Belakang, Inamosol, Kairatu, |

| | | |
|--|--|---|
| | | Kairatu Barat, Seram Barat, Taniwel) |
| | | SERAM BAGIAN TIMUR : (Kec. Bula, Bula Barat, Gorom Timur, Kian Darat, Klimury, Pulau Gorom, Pulau Panjang, Seram Timur, Siwalalat, Teor, Tutuktolu, Wakate, Werinama) |

32. PRAKIRAAN DAERAH POTENSI BANJIR MALUKU UTARA NOVEMBER 2024

Gambar 33.



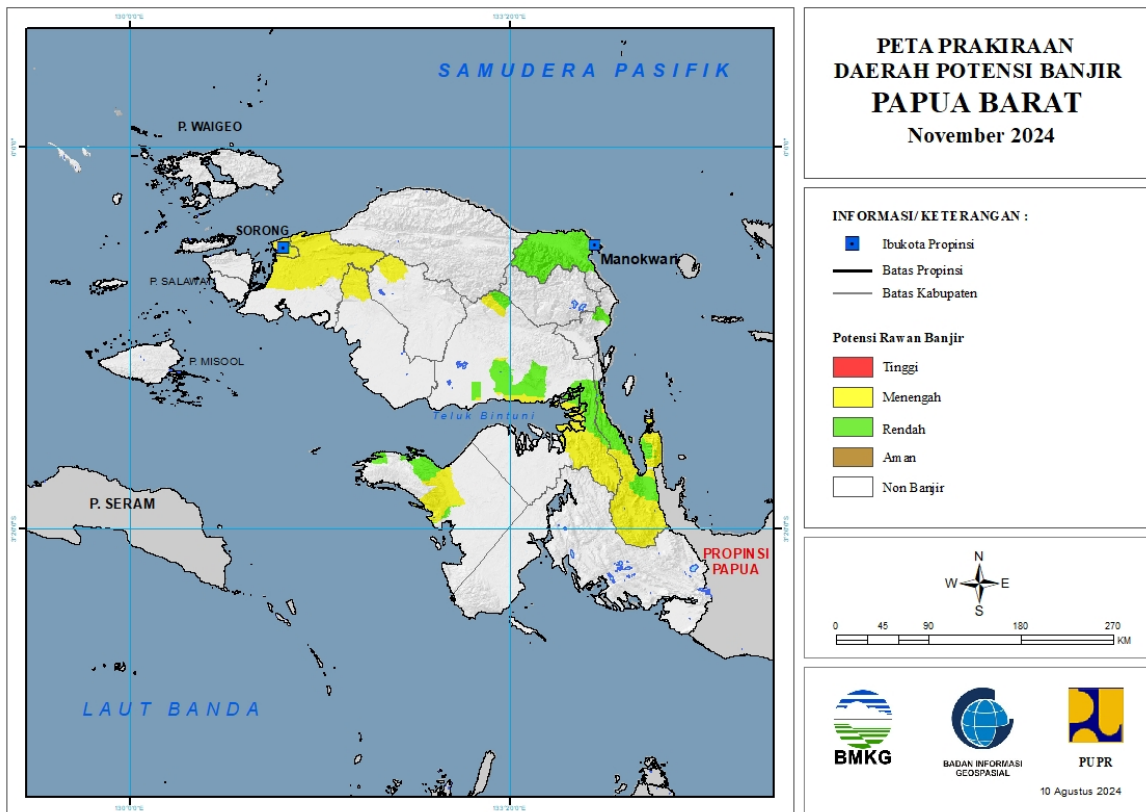
Tabel 32.

| TINGKAT POTENSI BANJIR | | |
|------------------------|--|--|
| TINGGI | MENENGAH | RENDAH |
| - | HALMAHERA BARAT : (Kec. Ibu, Jailolo, Jailolo Selatan, Loloda) | HALMAHERA BARAT : (Kec. Ibu, Jailolo, Jailolo Selatan, Loloda) |
| | HALMAHERA TIMUR : (Kec. Maba, Wasile Selatan, Wasile Timur, Wasile Utara) | HALMAHERA SELATAN : (Kec. Bacan, Bacan Barat, Bacan Barat Utara, Bacan Selatan, Bacan Timur, Bacan Timur Selatan, Bacan Timur Tengah, Gane Barat, Gane Timur, Kasiruta Barat, Kasiruta Timur, Mandioli Selatan, Mandioli Utara, Obi, Obi Barat, Obi Selatan, Obi Timur, Obi Utara, Pulau Makian) |
| | HALMAHERA UTARA : (Kec. Galela, Galela Barat, Galela Selatan, Galela Utara, Kao Barat, Kao Utara, Loloda Utara, Tobelo Barat, Tobelo Tengah, Tobelo Utara) | HALMAHERA TENGAH : (Kec. Weda, Weda Selatan, Weda Tengah, Weda Utara) |
| | KOTA TERNATE : (Kec. Pulau Ternate) | HALMAHERA TIMUR : (Kec. Maba, Maba Tengah, Maba Utara, Wasile, Wasile Selatan, Wasile Timur, Wasile Utara) |
| | PULAU MOROTAI : (Kec. Morotai Jaya, Morotai Selatan, Morotai Selatan Barat) | HALMAHERA UTARA : (Kec. Galela, Galela Selatan, Galela Utara, Kao Barat, Kao Utara, |

| | | |
|--|-------------------------------------|--|
| | | Loloda Utara, Tobelo, Tobelo Barat, Tobelo Selatan, Tobelo Tengah, Tobelo Timur, Tobelo Utara) |
| | TIDORE KEPULAUAN : (Kec. Oba Utara) | KEPULAUAN SULA : (Kec. Mangoli Selatan, Mangoli Tengah, Mangoli Timur, Mangoli Utara Timur, Sanana, Sanana Utara, Sulabesi Timur) |
| | | KOTA TERNATE : (Kec. Kota Ternate Selatan, Kota Ternate Tengah, Kota Ternate Utara, Pulau Ternate) |
| | | PULAU MOROTAI : (Kec. Morotai Jaya, Morotai Selatan, Morotai Selatan Barat, Morotai Timur, Morotai Utara) |
| | | PULAU TALIABU : (Kec. Ledo, Tabona, Taliabu Barat, Taliabu Barat Laut, Taliabu Selatan, Taliabu Timur, Taliabu Timur Selatan, Taliabu Utara) |
| | | TIDORE KEPULAUAN : (Kec. Oba, Oba Selatan, Oba Tengah, Oba Utara, Tidore Timur) |

33. PRAKIRAAN DAERAH POTENSI BANJIR PAPUA BARAT NOVEMBER 2024

Gambar 34.

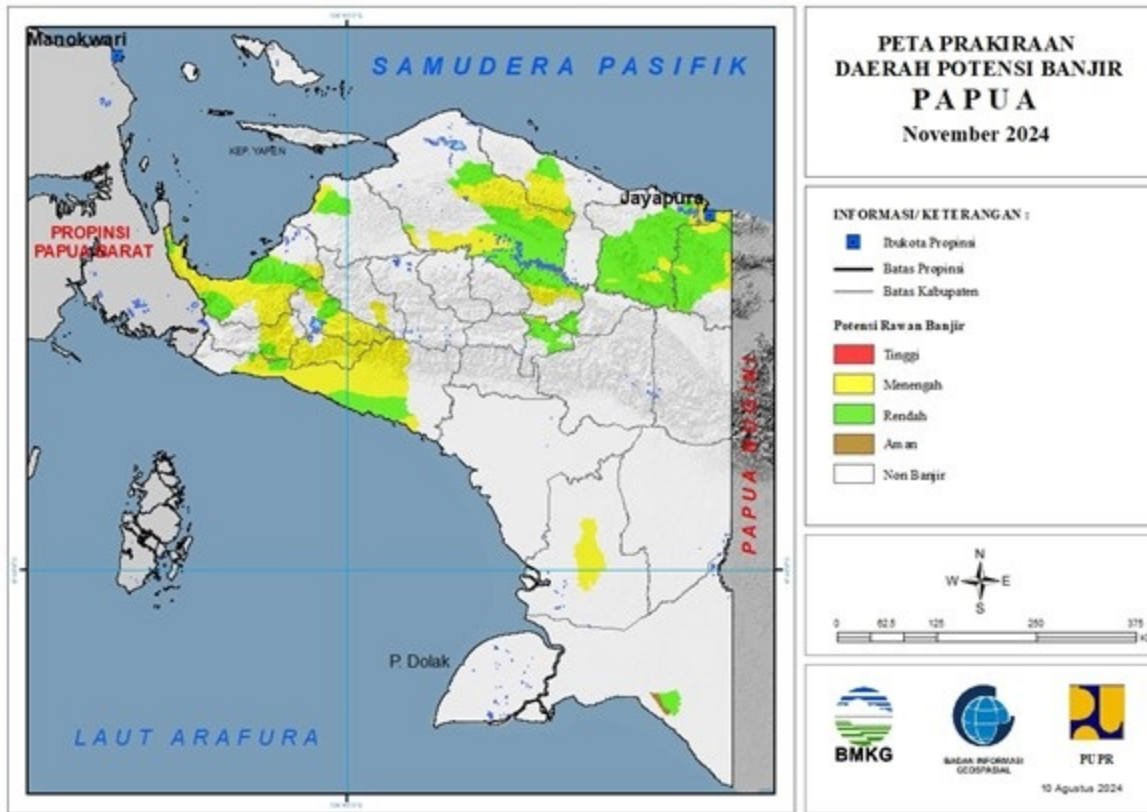


Tabel 33.

| TINGKAT POTENSI BANJIR | | |
|------------------------|---|---|
| TINGGI | MENENGAH | RENDAH |
| - | FAK-FAK : (Kec. Fak-Fak Timur, Kokas, Mbahamdandara) | FAK-FAK : (Kec. Arguni, Fak-Fak Timur, Kokas, Mbahamdandara, Teluk Patipi) |
| | KOTA SORONG : (Kec. Sorong, Sorong Barat, Sorong Kepulauan, Sorong Manoi, Sorong Timur, Sorong Utara) | MANOKWARI : (Kec. Manokwari Barat, Manokwari Selatan, Manokwari Timur, Manokwari Utara, Masni, Prafi, Sidey, Warmare) |
| | MAYBRAT : (Kec. Mare) | MANOKWARI SELATAN : (Kec. Ransiki) |
| | SORONG : (Kec. Aimas, Klamono, Makbon, Mayamuk, Salawati, Sayosa) | TELUK BINTUNI : (Kec. Aranday, Bintuni, Kuri, Moskona Timur, Tembuni, Wamesa) |
| | SORONG SELATAN : (Kec. Sawiat) | TELUK WONDAMA : (Kec. Kuriwamesa, Naikere, Nikiwar, Teluk Duairi, Wamesa, Wasior, Windesi) |
| | TELUK BINTUNI : (Kec. Aranday, Bintuni, Kuri, Moskona Timur, Tembuni, Wamesa) | |
| | TELUK WONDAMA : (Kec. Kuriwamesa, Naikere, Nikiwar, Roon, Teluk Duairi, Wamesa, Wasior, Windesi) | |

34. PRAKIRAAN DAERAH POTENSI BANJIR PAPUA NOVEMBER 2024

Gambar 35.



Tabel 34.

| TINGKAT POTENSI BANJIR | | |
|------------------------|--|--|
| TINGGI | MENENGAH | RENDAH |
| - | DEIYAI : (Kec. Bowobado, Kapiroaya, Tigi Barat) | DOGIYAI : (Kec. Dogiyai, Kamu Selatan, Mapia Barat, Mapia Tengah) |
| | DOGIYAI : (Kec. Dogiyai, Kamu, Kamu Selatan, Mapia, Mapia Barat, Mapia Tengah) | JAYAPURA : (Kec. Airu, Ebungfao, Gresi Selatan, Kaureh, Kemtuk, Kemtuk Gresi, Sentani, Sentani Timur, Yapsi) |
| | INTAN JAYA : (Kec. Sugapa) | JAYAWIJAYA : (Kec. Asologaima, Asolokobal, Asotipo, Bolakme, Hubikiak, Hubikosi, Kurulu, Libarek, Maima, Molagalome, Muliama, Musatfak, Piramid, Pisugi, Siepkosi, Silo Karno Doga, Walelagama, Wamena, Wita Waya, Wolo, Yalengga) |
| | JAYAPURA : (Kec. Airu, Ebungfao, Kaureh, Sentani Timur) | KEEROM : (Kec. Arso, Arso Barat, Arso Timur, Mannem, Senggi, Skanto, Waris) |
| | JAYAWIJAYA : (Kec. Bolakme, Wolo, Yalengga) | KOTA JAYAPURA : (Kec. Muara Tami) |
| | KEEROM : (Kec. Arso Barat, Arso Timur, Senggi, Skanto, Waris) | MAMBERAMO RAYA : (Kec. Mamberamo Hulu, Mamberamo Tengah, Rufaer) |
| | KEPULAUAN YAPEN : (Kec. Yapen Selatan) | MAMBERAMO TENGAH : (Kec. Megambilis) |

| | | |
|--|---|--|
| | KOTA JAYAPURA : (Kec. Abepura, Heram, Jayapura Selatan, Jayapura Utara, Muara Tami) | MERAUKE : (Kec. Kurik) |
| | MAMBERAMO RAYA : (Kec. Mamberamo Hulu, Mamberamo Tengah, Rufaer) | MIMIKA : (Kec. Amar, Iwaka, Mimika Barat, Mimika Barat Tengah, Mimika Baru, Mimika Tengah, Mimika Timur, Mimika Timur Jauh, Wania) |
| | MAMBERAMO TENGAH : (Kec. Megambilis) | NABIRE : (Kec. Makimi, Nabire, Siriwo, Teluk Kimi, Uwapa, Yaro, Yaur) |
| | MAPPI : (Kec. Obaa) | PANIAI : (Kec. Aradide, Bogabaida, Ekadide, Kebo) |
| | MIMIKA : (Kec. Amar, Iwaka, Kuala Kencana, Kwamki Narama, Mimika Barat, Mimika Barat Tengah, Mimika Baru, Mimika Tengah, Mimika Timur, Mimika Timur Jauh, Tembagapura, Wania) | SARMI : (Kec. Tor Atas) |
| | NABIRE : (Kec. Dipa, Makimi, Nabire, Nabire Barat, Siriwo, Teluk Umar, Uwapa, Wanggar, Yaro, Yaur) | WAROPEN : (Kec. Oudate) |
| | PANIAI : (Kec. Aradide, Bibida, Bogabaida, Dumadama, Ekadide, Kebo, Paniai Timur) | YALIMO : (Kec. Abenaho) |
| | SARMI : (Kec. Tor Atas) | |
| | WAROPEN : (Kec. Oudate) | |
| | YALIMO : (Kec. Abenaho) | |