

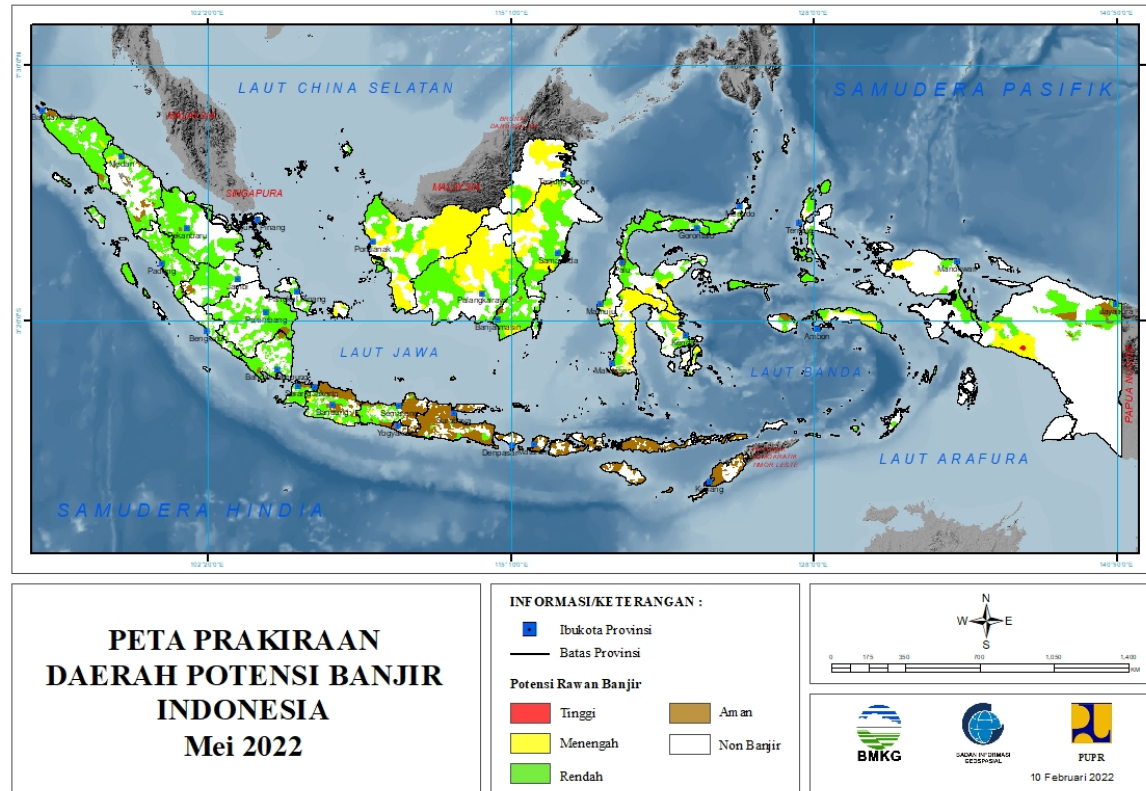
**PRAKIRAAN DAERAH POTENSI BANJIR
UPDATE 10 FEBRUARI 2022**



BADAN METEOROLOGI KLIMATOLOGI DAN GEOFISIKA

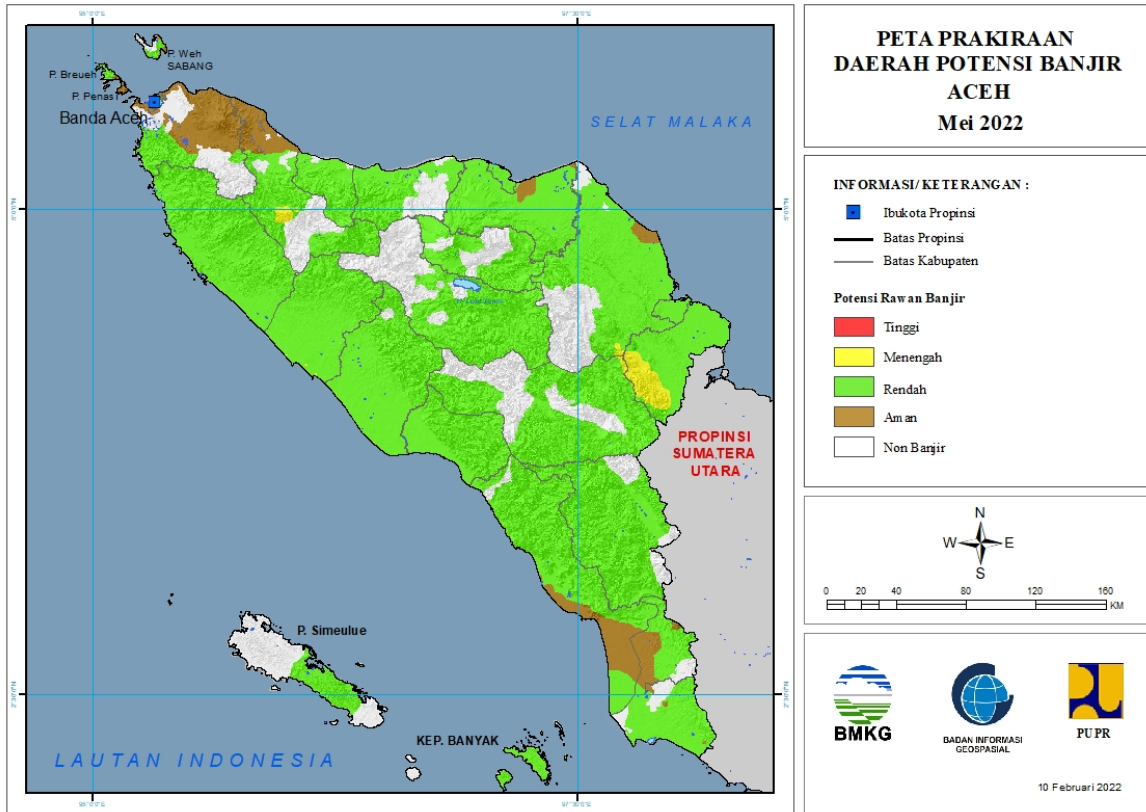
PRAKIRAAN DAERAH POTENSI BANJIR INDONESIA MEI 2022

Gambar 1.



1. PRAKIRAAN DAERAH POTENSI BANJIR ACEH MEI 2022

Gambar 2.



Tabel 1.

TINGKAT POTENSI BANJIR

TINGGI	MENENGAH	RENDAH
-	<p>ACEH BARAT : (Kec. Johan Pahlawan, Meureubo, Samatiga)</p> <p>ACEH TAMIANG : (Kec. Bandar Pusaka, Tamiang Hulu, Tenggulun)</p> <p>ACEH TIMUR : (Kec. Birem Bayeun, Rantau Selamat, Simpang Jernih)</p> <p>GAYOLUES : (Kec. Pining)</p>	<p>ACEH BARAT : (Kec. Arongan Lambalek, Bubon, Johan Pahlawan, Kaway XVI, Meureubo, Pante Ceureumen, Panton Reu, Samatiga, Sungai Mas, Woyla, Woyla Barat, Woyla Timur)</p> <p>ACEH BARAT DAYA : (Kec. Babahrot, Blang Pidie, Jeumpa, Kuala Batee, Lembah Sabil, Manggeng, Setia, Susoh, Tangan-Tangan)</p> <p>ACEH BESAR : (Kec. Indrapuri, Kota Cotglie, Lemb Seulawah, Leupung, Lhoong, Pulo Aceh, Suka Makmur)</p> <p>ACEH JAYA : (Kec. Darul Hikmah, Indrajaya, Jaya, Krueng Sabee, Panga, Pasie Raya, Sampoiniet, Setia Bhakti, Teunom)</p>

NAGAN RAYA : (Kec. Darul Makmur, Kuala Pesisir, Tripa Makmur)

PIDIE : (Kec. Tangse)

ACEH SELATAN : (Kec. Bakongan, Bakongan Timur, Kluet Selatan, Kluet Tengah, Kluet Timur, Kluet Utara, Kota Bahagia, Labuhan Haji, Labuhan Haji Barat, Meukek, Pasie Raja, Sama Dua, Sawang, Tapak Tuan, Trumon, Trumon Tengah, Trumon Timur)

ACEH SINGKIL : (Kec. Danau Paris, Gunung Meriah, Kota Baharu, Pulau Panggung, Simpang Kanan, Singkil, Singkil Utara, Suro)

ACEH TAMIANG : (Kec. Banda Mulia, Bandar Pusaka, Bendahara, Karang Baru, Kejuruan Muda, Kuala Simpang, Manyak Payed, Rantau, Sekerak, Seruway, Tamiang Hulu, Tenggulun)

ACEH TENGAH : (Kec. Bebesen, Bintang, Jagong Jeget, Kebayakan, Kute Panang, Linge, Pegasing, Silih Nara)

ACEH TENGGARA : (Kec. Babul Rahmah, Babussalam, Badar, Babel, Bukit Tusam, Darul Hasanah, Deleng Pokhkisen, Lawe Alas, Lawe Bulan, Lawe Sigala-Gala, Lawe Sumur, Semadam, Tanoh Alas)

ACEH TIMUR : (Kec. Banda Alam, Birem Bayeun, Darul Aman, Darul Ihsan, Idi Rayeuk, Idi Timur, Idi Tunong, Indra Amakmu, Julok, Nurussalam, Pante Beudari, Peudawa, Peunaron, Peureulak, Peureulak Barat, Peureulak Timur, Rantau Selamat, Ranto Peureulak, Simpang Jernih, Simpang Ulim, Sungai Raya)

ACEH UTARA : (Kec. Baktiya, Baktiya Barat, Banda Baro, Cot Girek, Dewantara, Geurudong Pase, Kuta Makmur, Langkahan, Lapang, Lhoksukon, Matangkuli, Meurah Mulia, Muara Batu, Nibong, Nisam, Nisam Antara, Paya Bakong, Pirak Timur, Samudera, Sawang, Seunuddon, Simpang Keramat, Syamtalira Aron, Syamtalira Bayu, Tanah Jambo Aye, Tanah Luas, Tanah Pasir)

BENER MERIAH : (Kec. Bukit, Permata, Pintu Rime Gayo, Syiah Utama, Timang Gajah, Wih Pesam)

BIREUEN : (Kec. Gandapura, Jeumpa, Jeunieb, Kota Juang, Kuala, Kuta Blang, Makmur, Pandrah, Peudada, Peulimbang, Peusangan, Samalanga, Simpang Mamplam)

GAYOLUES : (Kec. Blang Kejeren, Blang Pegayon, Kuta Panjang, Pining, Putri Betung, Rikit Gaib, Terangun)

KOTA LANGSA : (Kec. Langsa Barat, Langsa Baro, Langsa Kota, Langsa Lama, Langsa Timur)

KOTA LHOKSEUMAWE : (Kec. Banda Sakti, Blang Mangat, Muara Dua, Muara Satu)

KOTA SABANG : (Kec. Sukajaya)

KOTA SUBULUSSALAM : (Kec. Longkib, Rundeng, Simpang Kiri, Sultan Daulat)

NAGAN RAYA : (Kec. Beutong, Darul Makmur, Kuala, Kuala Pesisir, Seunagan, Seunagan Timur, Suka Makmue, Tadu Raya, Tripa Makmur)

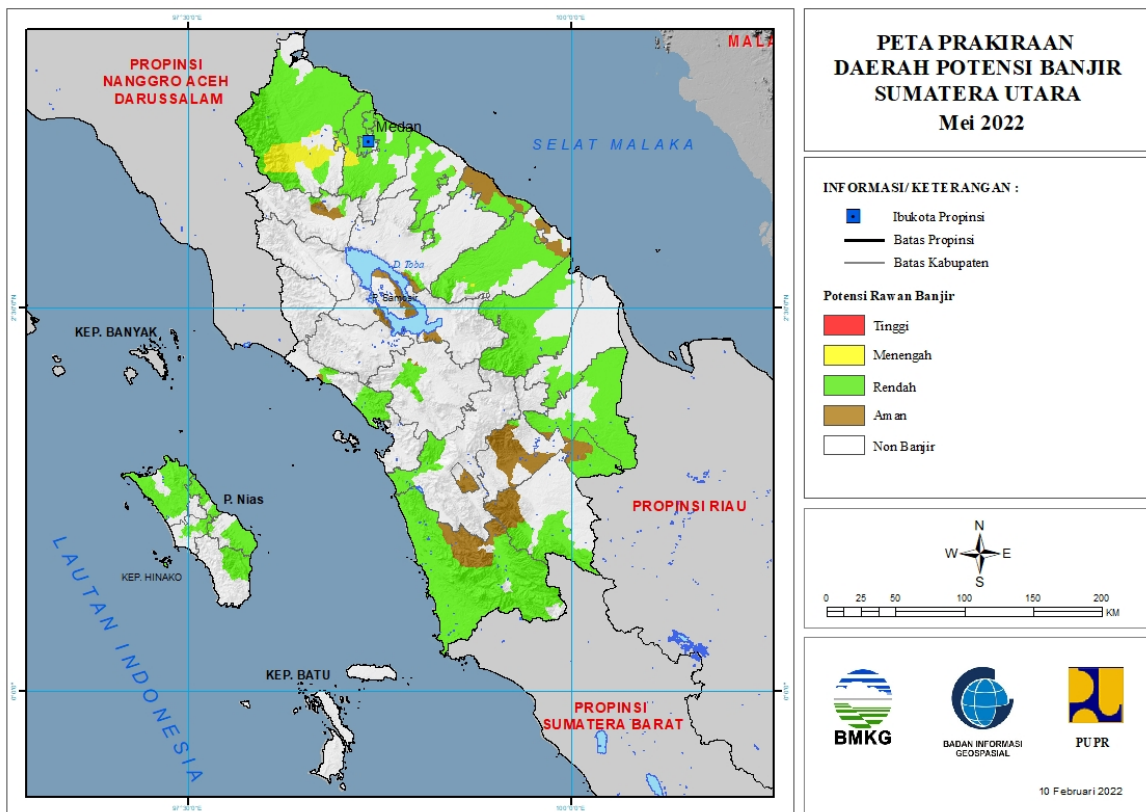
PIDIE : (Kec. Geumpang, Glumpang Tiga, Indrajaya, Kembang Tanjong, Mila, Mutiara, Padang Tiji, Peukan Baro, Sakti, Tangse, Tiro/Truseb, Titeue)

PIDIE JAYA : (Kec. Bandar Baru, Bandar Dua, Meurah Dua, Meureudu, Trienggadeng, Ulim)

SIMEULUE : (Kec. Simeulue Barat, Simeulue Tengah, Simeulue Timur)

2. PRAKIRAAN DAERAH POTENSI BANJIR SUMATERA UTARA MEI 2022

Gambar 3.



Tabel 2.
TINGKAT POTENSI BANJIR

TINGGI	MENENGAH	RENDAH
-	ASAHAN : (Kec. Bandarpasirmandoge, Bandarpulau)	ASAHAN : (Kec. Airbatu, Airjoman, Bandarpasirmandoge, Bandarpulau, Buntupane, Kisaran Barat, Kisaran Timur, Meranti, Pulobandring, Rahuning,

Rawangpancaarga, Seidadap, Seikepayang, Setiajanji, Simpang Empat, Tanjungbalai, Telukdalam, Tinggiraja)

DELI SERDANG : (Kec. Kutalimbaru, Pancurbatu, Sunggal)

BATUBARA : (Kec. Airputih, Limapuluh, Seibalai, Seisuka, Talawi, Tanjungtiram)

KOTA BINJAI : (Kec. Binjai Barat, Binjai Selatan, Binjai Timur, Binjaikota)

DELI SERDANG : (Kec. Bangunpurba, Beringin, Biru-Biru, Delitua, Hamparanperak, Kutalimbaru, Labuhandeli, Lubukpakam, Namorambe, Pagamerbau, Pancurbatu, Pantailabu, Percutseituan, Senembahtanjungmuda Hilir, Sibolangit, Sunggal, Tanjungmorawa)

KOTA MEDAN : (Kec. Medantuntungan)

KARO : (Kec. Berastagi, Kabanjahe, Simpang Empat, Tiganderket)

LANGKAT : (Kec. Bahorok, Binjai, Kuala, Salapian, Wampu)

KOTA BINJAI : (Kec. Binjai Barat, Binjai Selatan, Binjai Timur, Binjai Utara, Binjaikota)

KOTA GUNUNG SITOLI : (Kec. Gunung Sitoli, Gunung Sitoli Alo'Oa, Gunung Sitoliidanoi)

KOTA MEDAN : (Kec. Medan Barat, Medanbaru, Medanbelawan, Medandeli, Medanhelvetia, Medanjohor, Medanlabuhan, Medanmaimun, Medanmarelan, Medanperjuangan, Medanpetisah, Medanpolonia, Medanselayang, Medansunggal, Medantembung, Medantuntungan)

KOTA PEMATANGSIANTAR : (Kec. Siantar Barat, Siantar Timur, Siantarmartoba, Siantarsitalasari)

KOTA TANJUNG BALAI : (Kec. Datukbandar, Datukbandar Timur)

KOTA TEBING TINGGI : (Kec. Bajenis, Kota Tebingtinggi, Padang Hilir, Padang Hulu, Rambutan)

LABUHANBATU : (Kec. Bilah Hulu, Rantau Selatan)

LABUHANBATU SELATAN : (Kec. Kampungrakyat, Sungai Kanan, Torgamba)

LABUHANBATU UTARA : (Kec. Aeknatas, Kualuh Hulu, Kualuh Selatan, Kualuhleidong, Marbau, Na Sembilan Sepuluh)

LANGKAT : (Kec. Babalan, Bahorok, Batangserangan, Besitang, Binjai, Gebang, Hinai, Kuala, Padangtualang, Salapian, Sawitseberang, Secanggang, Seilepan, Stabat, Tanjungpura, Wampu)

MANDAILING NATAL : (Kec. Batahan, Batangnatal, Bukitmalintang, Hutabargot, Kotanopan, Lembahsorikmarapi, Linggabayu, Muarabatanggadis, Muarasipongi, Natal, Panyabungan, Panyabungan Barat, Panyabungan Selatan, Panyabungan Timur, Panyabungan Utara, Rantobaek, Siabu, Sinunukan, Tambangan, Ulupungkut)

NIAS : (Kec. Bawolato, Gido, Idano Igawo)

NIAS BARAT : (Kec. Lolofitu Moi, Mandrehe, Sirombo)

NIAS SELATAN : (Kec. Gomo, Lahusa)

NIAS UTARA : (Kec. Afulu, Alasa, Alasa Taumuzoi, Lahewa, Lotu, Namoha Esiwa, Sawo, Sitolu Ori, Tuhemberua)

PADANG LAWAS : (Kec. Barumon, Batanglubuksutam, Sosa, Ulubarumon)

PADANG LAWAS UTARA : (Kec. Padangbolak, Simangambat)

SERDANG BEDAGAI : (Kec. Dolokmasihul, Pantaicermin, Perbaungan, Seirampah, Sipispis, Tebingtinggi)

SIMALUNGUN : (Kec. Girsangsipanganbolon, Siantar, Tapiandolok)

TAPANULI SELATAN : (Kec. Batangtoru, Muarabatangtoru)

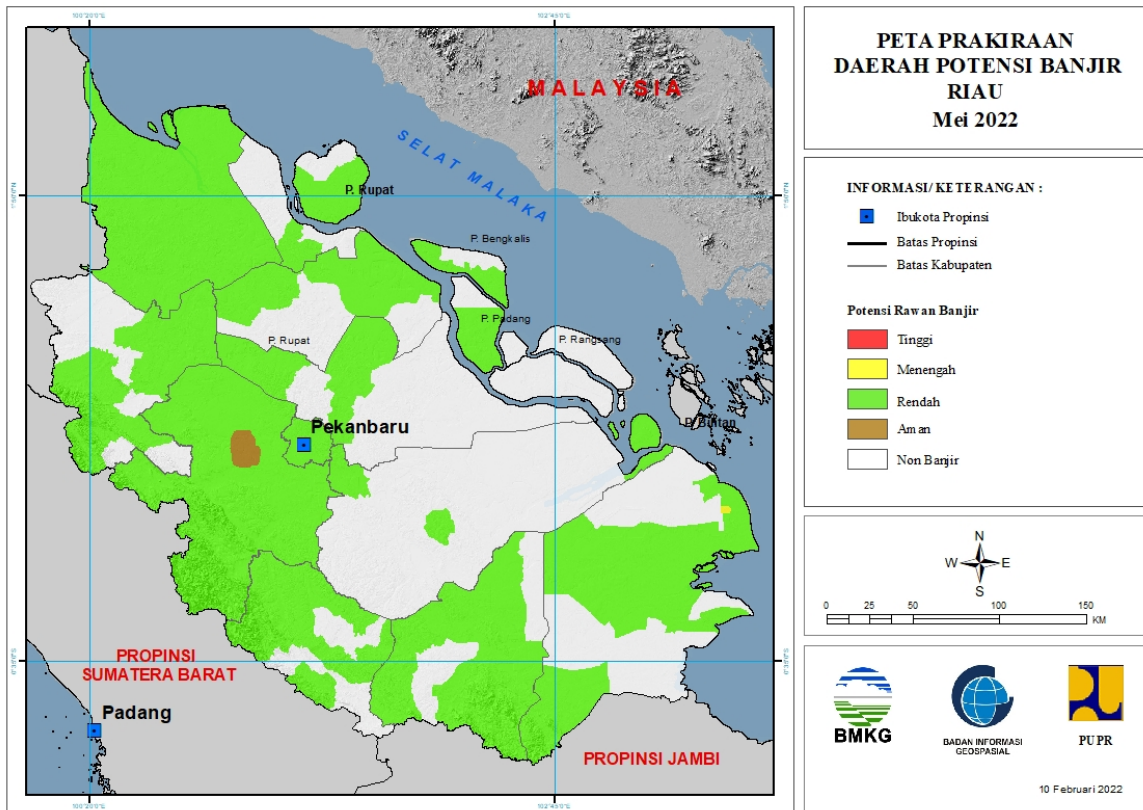
TAPANULI TENGAH : (Kec. Andamdewi, Barus, Kolang, Sorkam)

TAPANULI UTARA : (Kec. Sipoholon, Tarutung)

TOBA SAMOSIR : (Kec. Balige)

3. PRAKIRAAN DAERAH POTENSI BANJIR RIAU MEI 2022

Gambar 4.



Tabel 3.

TINGKAT POTENSI BANJIR

TINGGI	MENENGAH	RENDAH
-	INDRAGIRI HILIR : (Kec. Kateman)	BENGKALIS : (Kec. Bengkalis, Bukitbatu, Mandau, Rupat)
		INDRAGIRI HILIR : (Kec. Batangtuaka, Gaung, Gaunganakserka, Kateman, Kemuning, Keritang, Kuala Indragiri, Mandah, Tembilahan, Tembilahan Hulu)
		INDRAGIRI HULU : (Kec. Batangcenaku, Batanggansal, Batangperanap, Kelayang, Lirik, Lubuk Batu Jaya, Pasir Penyu, Peranap, Rengat, Rengat Barat, Seberida, Sungailala)
		KAMPAR : (Kec. Bangkinang, Bangkinangseberang, Gunungsahilan, Kampar, Kampar Kiri, Kampar Timur, Kampar Utara, Kamparkiri Hilir, Kamparkiri Hulu, Kamparkiri Tengah, Kotokamparhulu, Kuok, Perhentianraja, Rumbiojaya, Salo, Siak Hulu, Tambang, Tapung,

Tapung Hilir, Tapung Hulu,
Tigabelaskotokampar)

KEPULAUAN MERANTI : (Kec.
Merbau)

KOTA DUMAI : (Kec. Bukitkapur,
Dumai Barat)

KOTA PEKANBARU : (Kec.
Bukitraya, Limapuluh,
Marpoyandamai, Payungsekaki,
Pekanbarukota, Rumbai,
Rumbaipesisir, Sail, Senapelan,
Sukajadi, Tampan, Tenayanraya)

KUANTAN SENGINGI : (Kec.
Cerenti, Kuantan Hilir, Kuantan
Tengah, Kuantanmudik,
Logastanahdarat, Singingi, Singingi
Hilir)

PELALAWAN : (Kec.
Bandarpetalangan,
Bandarseikijang, Kualakampar)

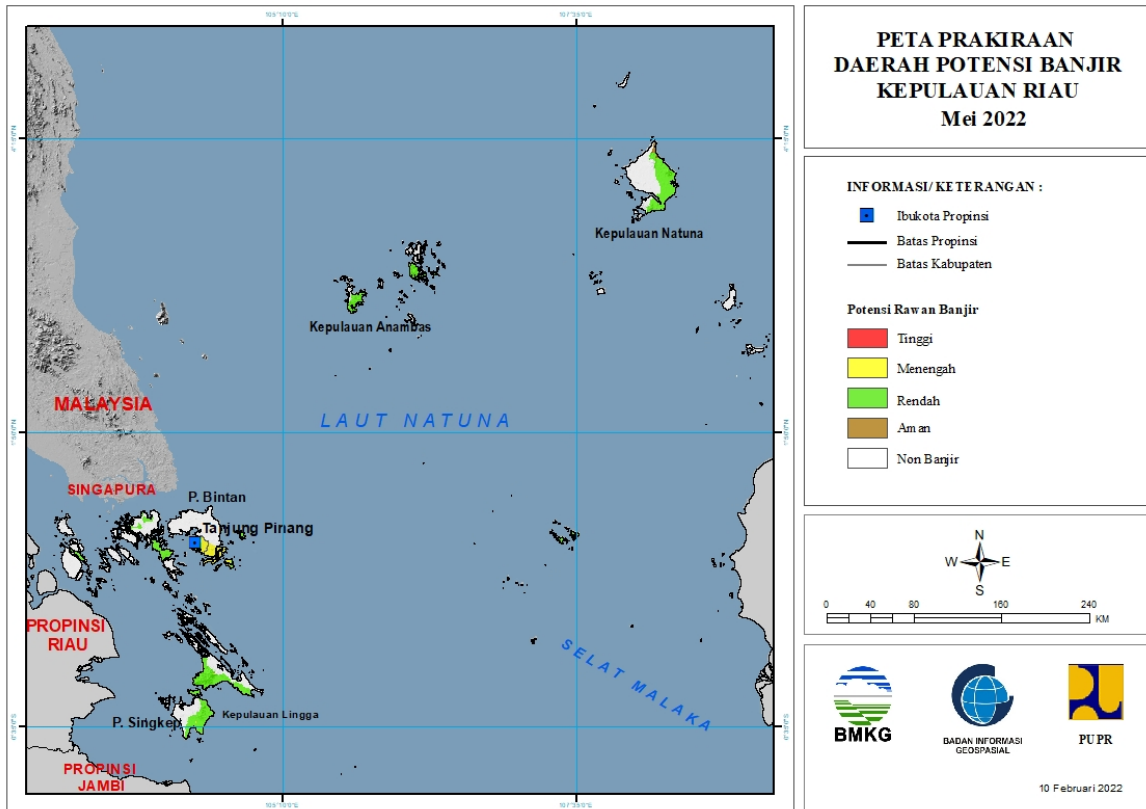
ROKAN HILIR : (Kec.
Bagansinembah, Bangko,
Bangkopusako, Batuhampar,
Kubu, Kububabusalam,
Pasirlimaupapas, Pujud,
Rantaukopar, Rimbamelintang,
Simpang Kanan, Sinaboi,
Tanahputih,
Tanahputihtanjungmelawan)

ROKAN HULU : (Kec.
Bangunpurba, Bonaidarussalam,
Kepenuhan, Kuntodarussalam,
Rambah, Rambahhilir,
Rambahsamo, Rokanempatkoto,
Tandun)

SIAK : (Kec. Kandis,
Sungaimandau, Tualang)

4. PRAKIRAAN DAERAH POTENSI BANJIR KEPULAUAN RIAU MEI 2022

Gambar 5.



Tabel 4.

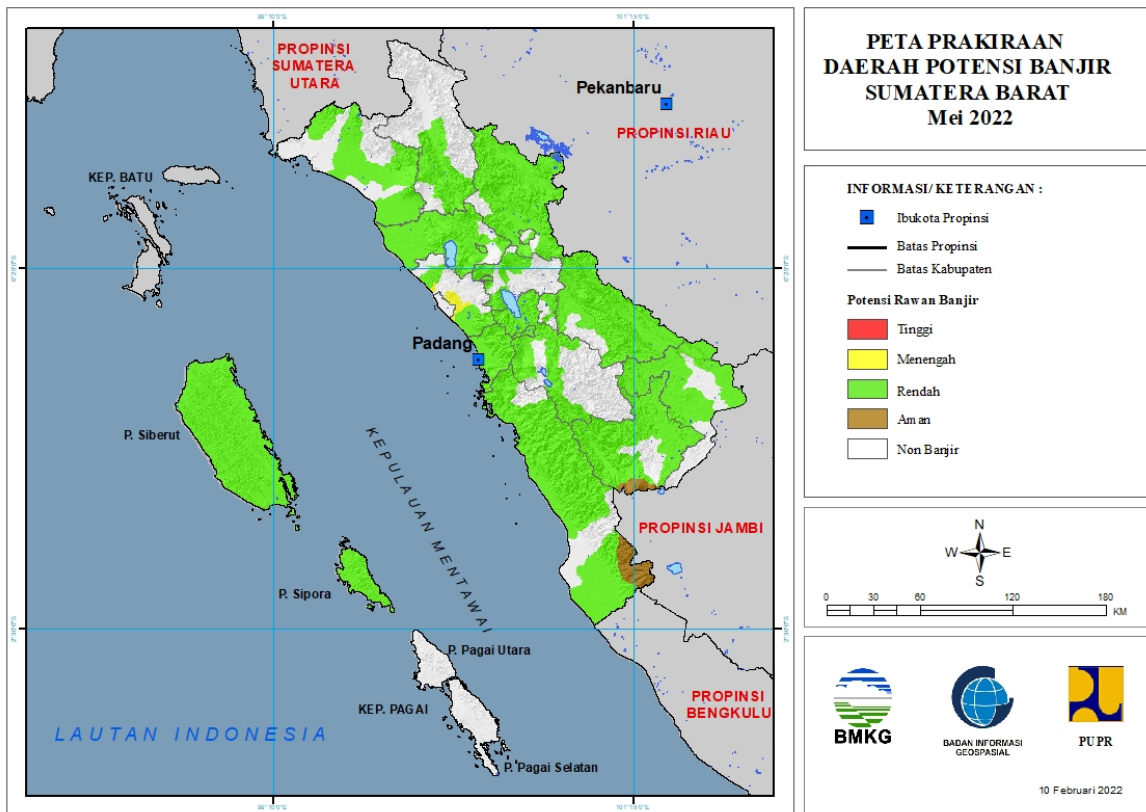
TINGKAT POTENSI BANJIR		
TINGGI	MENENGAH	RENDAH
-	BINTAN : (Kec. Bintan Timur)	BINTAN : (Kec. Bintan Timur, Tambelan)
	KOTA BATAM : (Kec. Kualakampar)	KARIMUN : (Kec. Kualakampar)
	KOTA TANJUNGPINANG : (Kec. Bukitbestari, Tanjungpinang Kota, Tanjungpinang Timur)	KEPULAUAN ANAMBAS : (Kec. Jemaja Timur, Siantan, Siantan Timur)
	LINGGA : (Kec. Lingga, Singkep)	KOTA BATAM : (Kec. Batamkota, Batuaji, Batuampar, Kualakampar)

LINGGA : (Kec. Lingga, Singkep)

NATUNA : (Kec. Bungunan Timur)

5. PRAKIRAAN DAERAH POTENSI BANJIR SUMATERA BARAT MEI 2022

Gambar 6.



Tabel 5.

TINGKAT POTENSI BANJIR

TINGGI	MENENGAH	RENDAH
-	PADANG PARIAMAN : (Kec. Enamlingkung, Nansabaris, Sintuktobohgadang, Sungailimau, Tujuh Koto Sungai Sarik, Ulakan Tapakis)	AGAM : (Kec. Ampekkoto, Ampeknagari, Banuhampu, Baso, Lubukbasung, Malalak, Matur, Palembang, Palupuh, Tanjungmutiara, Tanjungraya, Tilatangkamang)

DHARMASRAYA : (Kec.
Kotobesar, Kotosalak,
Padanglaweh, Pulaupunjung,
Sembilankoto, Timpeh, Tiumbang)

KEPULAUAN MENTAWAI : (Kec.
Siberut Barat, Siberut Barat Daya,
Siberut Selatan, Siberut Tengah,
Siberut Utara, Sipora Selatan,
Sipora Utara)

KOTA BUKITTINGGI : (Kec.
Aurbirugotigobaleh, Gugukpanjang,
Mandiangkotoselayan)

KOTA PADANG : (Kec.
Bungustelukkabung, Kototengah,
Kuranji, Lubukbegalung,
Lubukkilangan, Nanggalo, Padang
Barat, Padang Selatan, Padang
Timur, Padang Utara, Pauh)

KOTA PADANGPANJANG : (Kec.
Padangpanjang Barat,
Padangpanjang Timur)

KOTA PAYAKUMBUH : (Kec.
Lampositigonagori, Payakumbuh
Selatan, Payakumbuh Timur)

KOTA SAWAHLUNTO : (Kec.
Lembahsegar, Talawi)

KOTA SOLOK : (Kec. Enamsuku,
Tanjungpaku)

LIMA PULUH KOTA : (Kec.
Akabiluru, Bukitbarisan, Guguak,
Harau, Kapursembilan,
Larehsagohalaban, Mungka,
Pangkalankotobaru, Payakumbuh,
Situjuahlimonagari, Suliki)

PADANG PARIAMAN : (Kec.
Batanganai, Enamlingkung,
Lubukalung, Nansabaris,
Sintuktobohgadang,
Sungaigeringging, Sungailimau,
Ulakan Tapakis)

PASAMAN : (Kec. Bonjol,
Lubuksikaping, Panti,
Simpangalahanmati)

PASAMAN BARAT : (Kec. Kinali,
Lembahmelintang, Pasaman,
Ranahbatahan, Sungaiaur,
Talamau)

PESISIR SELATAN : (Kec.
Basaampekk Balaitapan,
Batangkapas, Bayang, Empatjurai,
Kotosebelastarusan, Lengayang,
Linggosaribaganti, Lunang,

Ranahampekhlutapan,
Ranahpesisir, Silaut, Sutura)

SIJUNJUNG : (Kec. Kamangbaru,
Kototujuh, Kupitan, Sijunjung,
Sumpurkudus, Tanjunggadang)

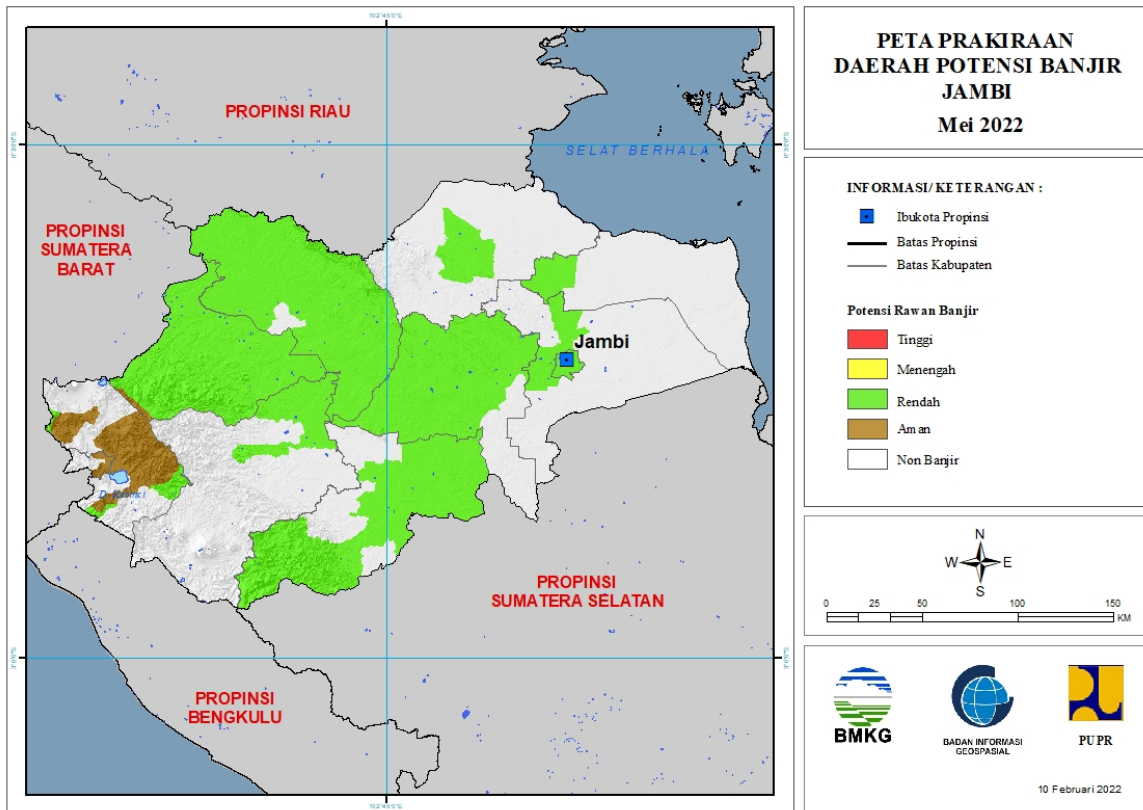
SOLOK : (Kec. Gunungtalang,
Jujungsirih, Kotobaru,
Lembahgumanti, Pantaicermin,
Payungsekaki, Sembilankoto
Sungailasi, Sepuluhkotodiatas,
Sepuluhkotosingkarak)

SOLOK SELATAN : (Kec.
Kotoparikgadangdiateh, Pauh Duo,
Sangir, Sangirbalaijinggo,
Sangirbatanghari, Sungaipagu)

TANAH DATAR : (Kec. Batipuh
Selatan, Pariangan, Salimpaung,
Sepuluhkoto, Sungaitarab,
Sungayang)

6. PRAKIRAAN DAERAH POTENSI BANJIR JAMBI MEI 2022

Gambar 7.



Tabel 6.
TINGKAT POTENSI BANJIR

TINGGI	MENENGAH	RENDAH
-	-	<p>BATANGHARI : (Kec. Bathin Dua Puluh Empat, Marosebo Ilir, Marosebo Ulu, Mersam, Muara Bulian, Muara Tembesi, Pelayung)</p> <p>BUNGO : (Kec. Bathin Dua Babeko, Bathin Dua Pelayang, Bathin Tiga, Bathin Tiga Ulu, Bungodani, Jujuhan, Jujuhan Ilir, Limbur Lubuk Mengkuang, Muko-Muko Bathin Tujuh, Pasar Muara Bungo, Pelepat, Pelepat Ilir, Rantau Pandan, Rimbo Tengah, Tanah Sepenggal, Tanah Sepenggal Lintas, Tanah Tumbuh)</p> <p>KERINCI : (Kec. Batang Merangin, Bukit Kerman, Gunung Kerinci)</p> <p>KOTA JAMBI : (Kec. Danau Teluk, Jalutung, Jambi Selatan, Jambi Timur, Kota Baru, Pasar Jambi, Pelayangan, Telanaipura)</p> <p>MERANGIN : (Kec. Margo Tabir, Nalo Tatan, Tabir, Tabir Ilir, Tabir Selatan, Tabir Timur)</p>

MUARU JAMBI : (Kec. Jambi Luar Kota, Maro Sebo)

SAROLANGUN : (Kec. Batang Asai, Limun, Mandiangin, Pauh, Pelawan, Sarolangun)

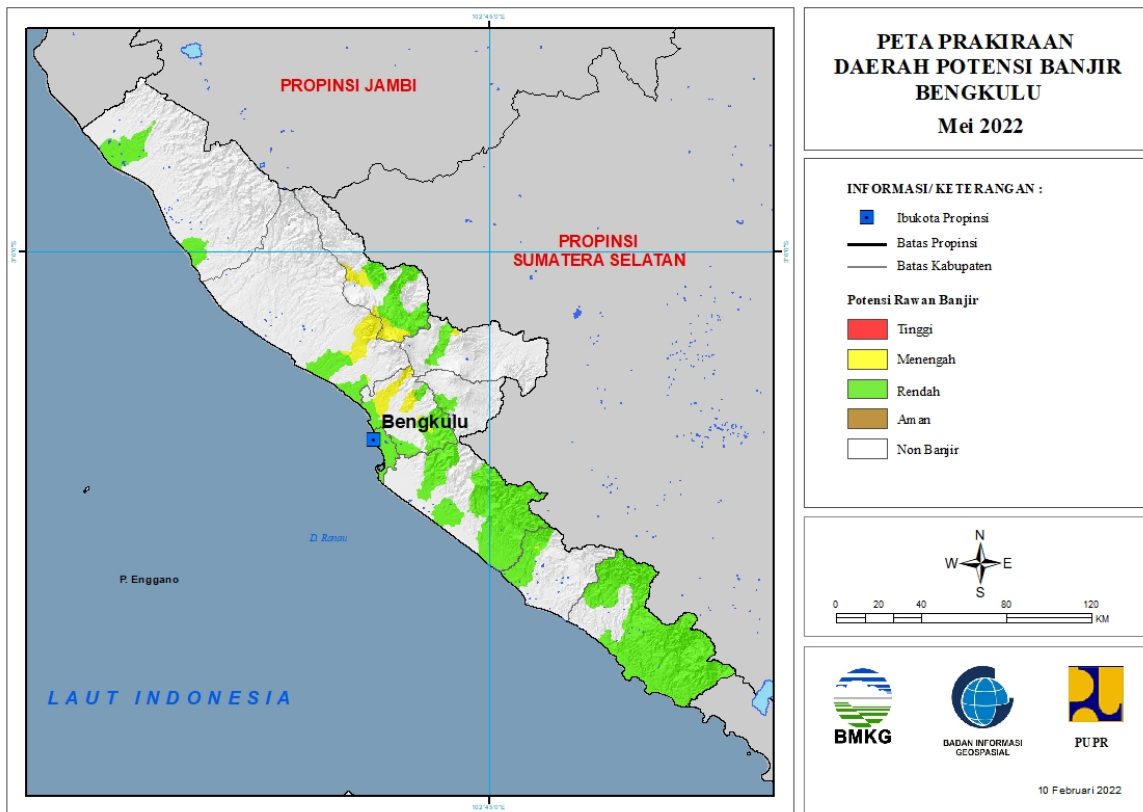
TANJUNG JABUNG BARAT : (Kec. Tebing Tinggi, Tungkal Ulu)

TANJUNG JABUNG TIMUR : (Kec. Mendahara Ulu)

TEBO : (Kec. Koto Ilir Tujuh, Koto Tujuh, Muara Tabir, Rimbo Bujang, Rimbo Ulu, Serai Serumpun, Sumay, Tebo Ilir, Tebo Tengah, Tebo Ulu, Tengah Ilir)

7. PRAKIRAAN DAERAH POTENSI BANJIR BENGKULU MEI 2022

Gambar 8.



Tabel 7.

TINGKAT POTENSI BANJIR

TINGGI	MENENGAH	RENDAH
-	BENGKULU SELATAN : (Kec. Pinoraya)	BENGKULU SELATAN : (Kec. Pinoraya)
	BENGKULU TENGAH : (Kec. Bang Haji, Merigi Sakti, Pondok Kelapa, Taba Penanjung)	BENGKULU TENGAH : (Kec. Bang Haji, Merigi Sakti, Pondok Kelapa, Taba Penanjung, Talang Empat)
	BENGKULU UTARA : (Kec. Air Padang, Argamakmur, Lais, Tanjung Agung Palik)	BENGKULU UTARA : (Kec. Air Napal, Air Padang, Argamakmur, Lais, Tanjung Agung Palik)
	LEBONG : (Kec. Amen, Lebong Sakti, Lebong Selatan, Lebong Utara, Rimbo Pengadang, Uram Jaya)	KAUR : (Kec. Kaur Selatan, Kaur Tengah, Luas, Maje, Muara Sahung, Nasal, Padang Guci Ulu, Semidang Gumay, Tetap)
	REJANG LEBONG : (Kec. Curup Utara)	KEPAHIANG : (Kec. Kepahiang)
		KOTA BENGKULU : (Kec. Gading Cempaka, Kampung Melayu, Muarabangka Hulu, Ratu Agung,

Ratu Samban, Selebar, Singaran
Pati, Sungai Serut, Teluk Segara)

LEBONG : (Kec. Amen, Lebong
Sakti, Lebong Selatan, Rimbo
Pengadang, Uram Jaya)

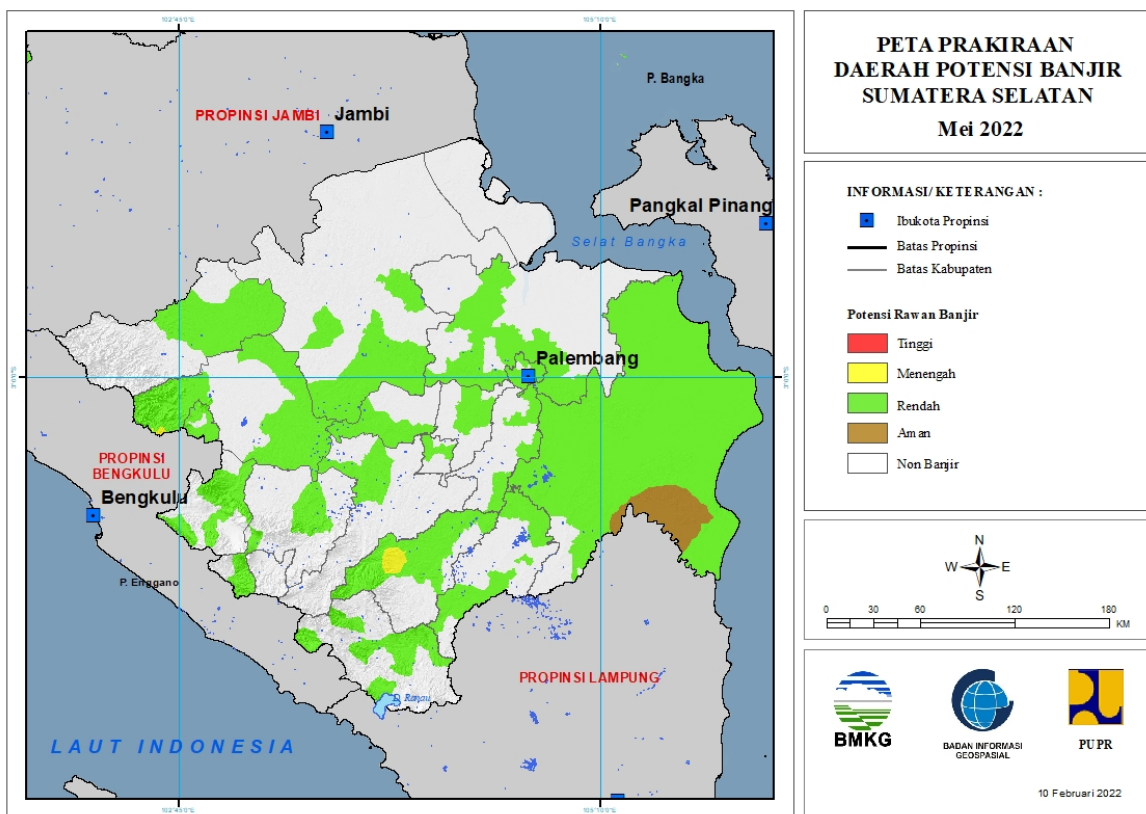
MUKO-MUKO : (Kec. Ipuh, Kota
Muko-Muko, Teras Terunjam)

REJANG LEBONG : (Kec. Curup,
Curup Utara)

SELUMA : (Kec. Lubuk Sandi,
Seluma, Seluma Selatan, Seluma
Timur, Semidang Alas, Semidang
Alas Maras, Talo Kecil, Ulu Talo)

8. PRAKIRAAN DAERAH POTENSI BANJIR SUMATERA SELATAN MEI 2022

Gambar 9.



Tabel 8.

TINGKAT POTENSI BANJIR

TINGGI	MENENGAH	RENDAH
-	MUSI RAWAS : (Kec. Selangit)	BANYUASIN : (Kec. Banyuasin Satu, Banyuasin Tiga, Pulaurimau, Rambutan, Rantaubayur, Talangkelapa)
	OGAN KOMERING ULU : (Kec. Lubukbatang, Pengadonan, Semidangaji)	EMPAT LAWANG : (Kec. Pasemahairkeruh, Pendopo, Talangpadang, Tebingtinggi)
		KOTA LUBUK LINGGAU : (Kec. Lubuklinggau Barat Dua, Lubuklinggau Barat Satu,

Lubuklinggau Selatan Dua,
Lubuklinggau Selatan Satu,
Lubuklinggau Timur Dua,
Lubuklinggau Timur Satu,
Lubuklinggau Utara Satu)

KOTA PALEMBANG : (Kec.
Gandus, Ilirbarat Dua, Ilirbarat
Satu, Ilirtimur Dua, Ilirtimur Satu,
Kalidoni, Kertapati, Plaju, Sako,
Seberangulu Dua, Seberangulu
Satu, Sematangborang, Sukarami)

KOTA PRABUMULIH : (Kec.
Prabumulih Barat, Prabumulih
Timur, Prabumulih Utara)

LAHAT : (Kec. Gumaytalang, Jarai,
Lahat, Pulaupinang,
Tanjungsaktipumi)

MUARA ENIM : (Kec. Gelumbang,
Gunungmegang, Muaraenim,
Ujanmas)

MUSI BANYUASIN : (Kec.
Babattoman, Lais, Sekayu,
Sungaikeruh, Sungaililin)

MUSI RAWAS : (Kec.
Bulantengahsuku Ulu,
Muaralakitan, Selangit,
Sukutengahlakitanuluterawas)

MUSI RAWAS UTARA : (Kec.
Karangdapo, Rawas Ilir, Rawas
Ulu, Rupit)

OGAN ILIR : (Kec. Indralaya,
Kandis, Muarakuang, Pemulutan,
Pemulutan Selatan, Rantaualai,
Sungaipinang)

OGAN KOMERING ILIR : (Kec.
Airsugihan, Cengal, Jejawi,
Kayuagung, Lempuingjaya, Mesuji,
Mesujiraya, Pampangan,
Pangkalanlampam, Pedamaran,
Pedamaran Timur,
Sirahpulaupadang, Sungaimenang,
Tanjunglubuk, Telukgelam,
Tulungselapan)

OGAN KOMERING ULU : (Kec.
Baturaja Barat, Baturaja Timur,
Lubukbatang, Muarajaya,
Pengadonan, Peninjauan,
Semidangaji, Ulu Ogan)

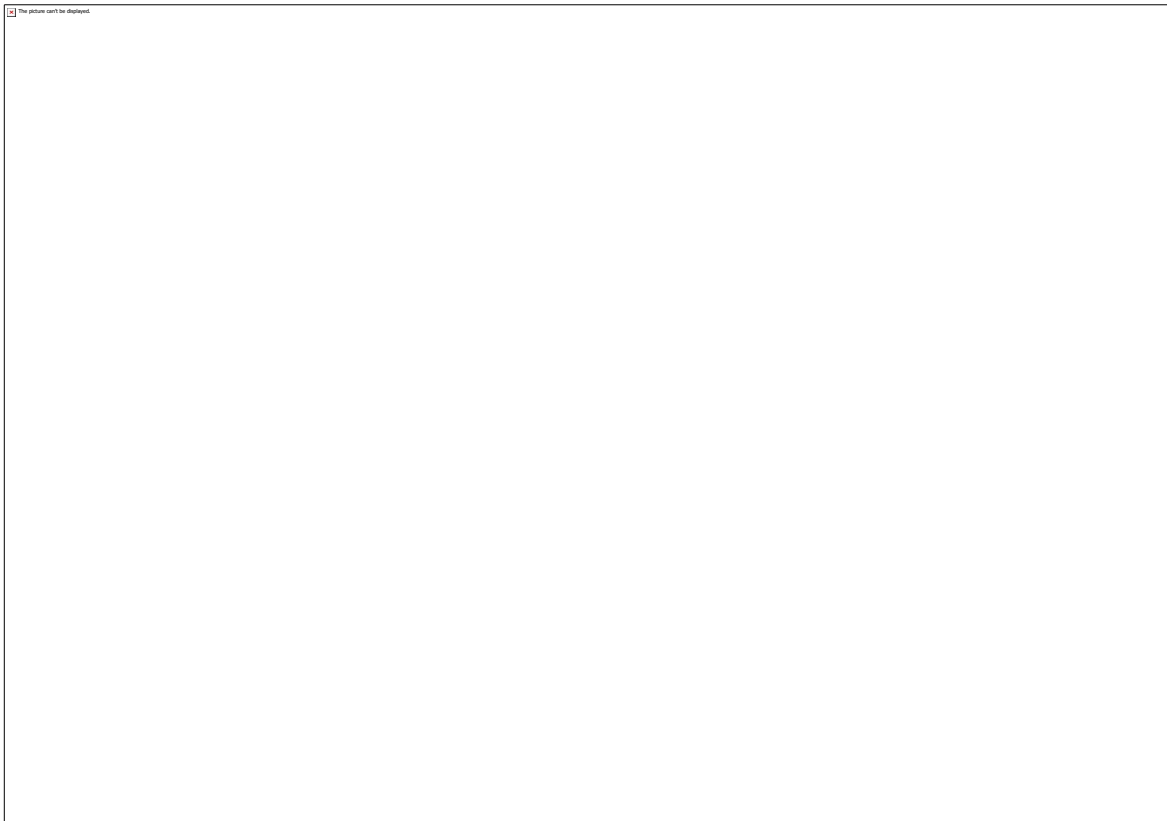
OGAN KOMERING ULU
SELATAN : (Kec. Bandingagung,
Buanapemaca, Buayrawan,
Buaysandangaji, Muaradua,
Simpang, Sungaiare)

OGAN KOMERING ULU TIMUR :
(Kec. Belitang, Belitangmulya,
Buaymadang, Buaymadang Timur,
Buaypemukapeliung,
Bungamayang, Cempaka,
Martapura, Semendawai Timur)

PALI : (Kec. Talangubi,
Tanahabang)

**9. PRAKIRAAN DAERAH POTENSI BANJIR KEPULAUAN BANGKA
BELITUNG MEI 2022**

Gambar 10.



Tabel 9.

TINGKAT POTENSI BANJIR		
TINGGI	MENENGAH	RENDAH
-	BANGKA : (Kec. Riausilip)	BANGKA : (Kec. Mendo Barat, Merawang, Pudingbesar, Riausilip, Sungailiat)
	BELITUNG : (Kec. Membalong, Tanjungpandan)	BANGKA BARAT : (Kec. Muntok)
	BELITUNG TIMUR : (Kec. Kelapakampit, Manggar)	BANGKA SELATAN : (Kec. Payung, Toboali)
		BANGKA TENGAH : (Kec. Koba, Lubuk Besar, Pangkalan Baru)
		BELITUNG : (Kec. Membalong, Tanjungpandan)
		BELITUNG TIMUR : (Kec. Kelapakampit, Manggar)
		KOTA PANGKALPINANG : (Kec. Bukitintan, Gerunggung, Pangkalbalam, Rangkui, Tamansari)

10. PRAKIRAAN DAERAH POTENSI BANJIR LAMPUNG MEI 2022

Gambar 11.



Tabel 10.
TINGKAT POTENSI BANJIR

TINGGI	MENENGAH	RENDAH
-	-	<p>KOTA BANDAR LAMPUNG : (Kec. Bumiwaras, Kedamaian, Kedaton, Kemiling, Labuhanratu, Langkapura, Panjang, Tanjungkarang Timur, Telukbetung Selatan, Wayhalim)</p> <p>LAMPUNG BARAT : (Kec. Airhitam, Balikbukit, Bandarnegerisuoh, Batubrak, Batuketulis, Belalau, Gedungsurian, Kebuntebu, Lumbokseminung, Pagardewa, Sekincau, Sukau, Sumberjaya, Suoh, Waytenong)</p> <p>LAMPUNG SELATAN : (Kec. Katibung, Natar, Palas, Penengahan, Tanjungbintang)</p> <p>LAMPUNG TENGAH : (Kec. Anaktuha, Padangratu, Terbanggibesar)</p> <p>LAMPUNG TIMUR : (Kec. Batanghari, Bumiagung, Jabung, Labuhanmaringgai, Labuhanratu, Pasirsakti, Raman Utara,</p>

Sekampungudik, Wawaykarya,
Waybungur)

LAMPUNG UTARA : (Kec. Abung
Tengah, Abung Timur,
Bungamayang, Kotabumi,
Kotabumi Selatan, Muarasungkai,
Sungkai Selatan, Sungkai Tengah)

MESUJI : (Kec. Mesuji Timur,
Rawajitu Utara,
Simpangpematang, Tanjungraya)

PESAWARAN : (Kec.
Gedongtataan, Margapunduh,
Padangcermin)

PESISIR BARAT : (Kec.
Bengkunat, Bengkunatbelimbing,
Karyapenggawa, Krui Selatan,
Lemong, Ngambur, Pesisir
Selatan, Pesisir Tengah, Pesisir
Utara, Waykrui)

PRINGSEWU : (Kec. Pardasuka)

TANGGAMUS : (Kec. Cukuhbalak,
Kelumbayan, Kelumbayan Barat,
Kotaagung Timur, Limau,
Pematangsawa, Pugung,
Sumberejo, Ulubelu, Wonosobo)

TULANG BAWANG : (Kec.
Denteteladas, Gedungaji,
Gedungmeneng, Menggala,
Menggala Timur, Meraksaaji,
Rawajitu Selatan, Rawajitu Timur,
Rawapitu)

TULANG BAWANG BARAT : (Kec.
Tulangbawang Tengah)

WAYKANAN : (Kec. Negeriagung,
Negeribesar, Pakuanratu)

11. PRAKIRAAN DAERAH POTENSI BANJIR BANTEN MEI 2022

Gambar 12.



Tabel 11.
TINGKAT POTENSI BANJIR

TINGGI	MENENGAH	RENDAH
--------	----------	--------

-

-

KOTA CILEGON : (Kec. Ciwandan)

KOTA SERANG : (Kec. Cipocok Jaya, Curug, Taktakan, Walantaka)

KOTA TANGERANG : (Kec. Cibodas, Ciledug, Cipondoh, Karang Tengah, Larangan, Tangerang)

KOTA TANGERANG SELATAN : (Kec. Ciputat, Ciputat Timur, Pamulang, Pondok Aren, Serpong, Serpong Utara, Setu)

LEBAK : (Kec. Banjarsari, Bayah, Bojongmanik, Cibadak, Cibeber, Cigemlong, Cihara, Cijaku, Cikulur, Cileles, Cimarga, Cipanas, Cirinten, Gunungkencana, Kalang Anyar, Lebak Gedong, Leuwidamar, Maja, Malingping, Muncang, Panggarangan, Rangkasbitung, Sajira, Sobang, Wanasalam, Warunggunung)

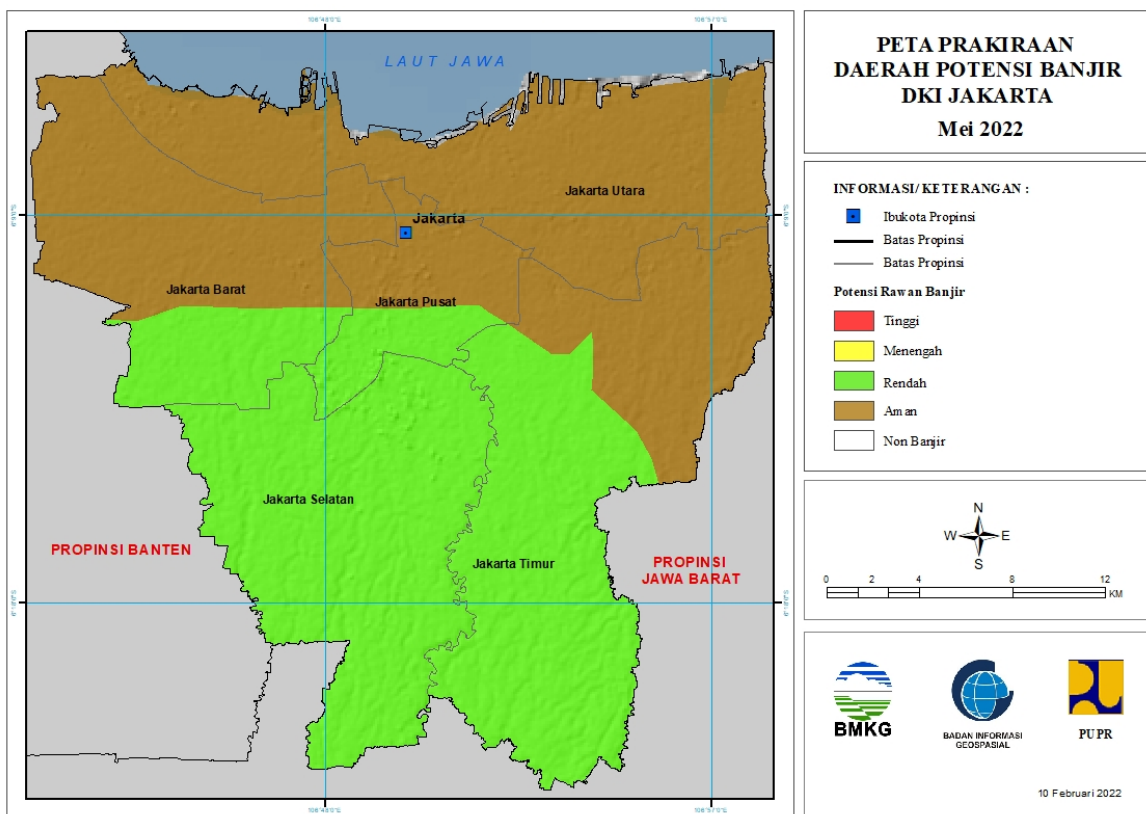
PANDEGLANG : (Kec. Angsana, Bojong, Cadasari, Carita, Cibaliung, Cikedal, Cikeusik, Cimanggu, Cimanuk, Cisata, Kaduhejo, Labuan, Munjul, Pagelaran, Pandeglang, Panimbang, Patia, Picung, Saketi, Sindangresmi, Sobang, Sukaresmi, Sumur)

SERANG : (Kec. Anyar, Bandung, Baros, Cikande, Cikeusal, Cinangka, Ciomas, Gunung Sari, Jawilan, Kibin, Kopo, Kragilan, Mancak, Pabuaran, Padarincang, Pamarayan, Petir, Tunjung Teja, Waringinkurung)

TANGERANG : (Kec. Balaraja, Cikupa, Cisoka, Curug, Jambe, Jayanti, Kelapa Dua, Legok, Panongan, Pasar Kemis, Sindang Jaya, Solear, Tigaraksa)

12. PRAKIRAAN DAERAH POTENSI BANJIR DKI JAKARTA MEI 2022

Gambar 13.



Tabel 12.
TINGKAT POTENSI BANJIR

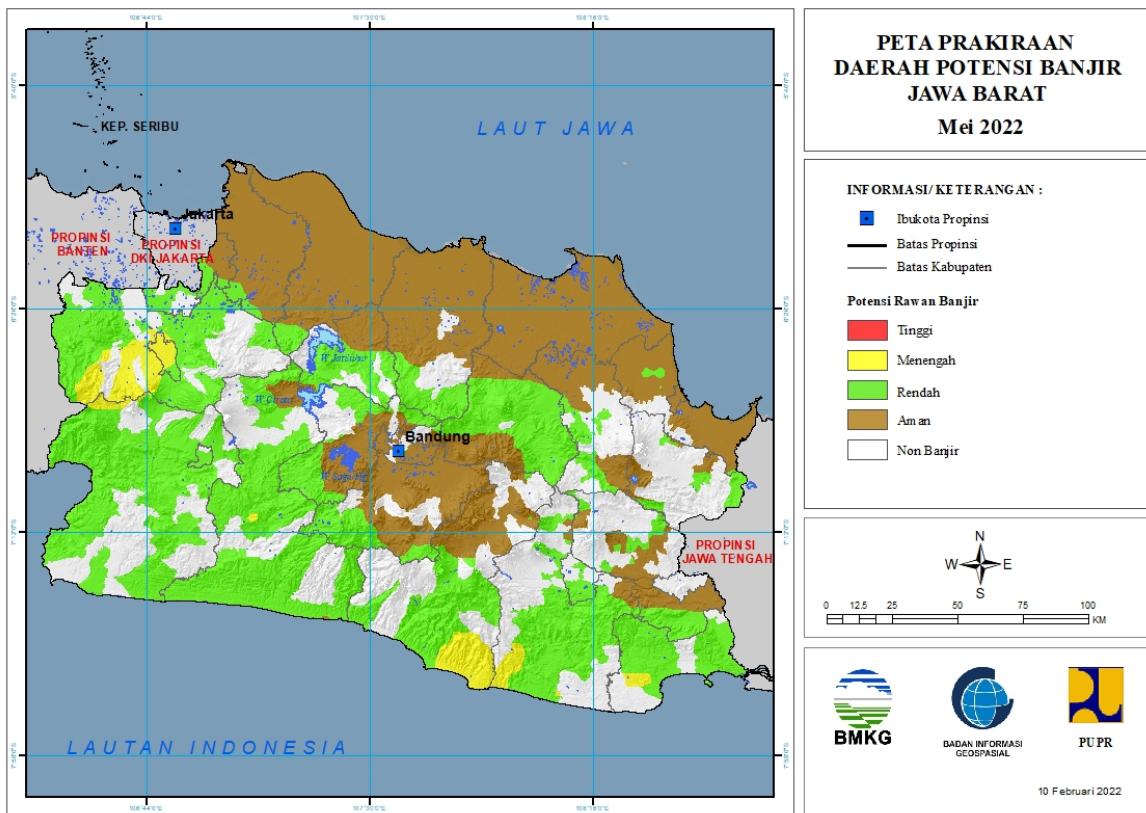
TINGGI	MENENGAH	RENDAH
-	-	<p>KOTA JAKARTA BARAT : (Kec. Kebon Jeruk, Kembangan, Palmerah)</p> <p>KOTA JAKARTA PUSAT : (Kec. Cempaka Putih, Johar Baru, Menteng, Senen, Tanah Abang)</p> <p>KOTA JAKARTA SELATAN : (Kec. Cilandak, Jagakarsa, Kebayoran</p>

Baru, Kebayoran Lama, Mampang Prapatan, Pancoran, Pasar Minggu, Pesanggrahan, Setia Budi, Tebet)

KOTA JAKARTA TIMUR : (Kec. Cakung, Cipayung, Ciracas, Duren Sawit, Jatinegara, Kramatjati, Makasar, Matraman, Pasar Rebo, Pulo Gadung)

13. PRAKIRAAN DAERAH POTENSI BANJIR JAWA BARAT MEI 2022

Gambar 14.



Tabel 13.

TINGKAT POTENSI BANJIR

TINGGI	MENENGAH	RENDAH
-	BOGOR : (Kec. Bojonggede, Ciampea, Cibinong, Cibungbulang, Cigombong, Cijeruk, Ciomas, Dramaga, Kemang, Leuwisadeng,	BANDUNG : (Kec. Cilengkrang, Kertasari, Pangalengan, Pasir Jambu, Rancabali)

Nanggung, Pamijahan, Sukajaya,
Sukaraja, Tamansari)

CIANJUR : (Kec. Pagelaran,
Sukanagara)

BANDUNG BARAT : (Kec.
Cikalong Wetan, Cipongkor,
Cisarua, Gununghalu, Lembang,
Ngamprah, Padalarang, Rongga,
Saguling, Sindangkerta)

GARUT : (Kec. Cibalong,
Cisompet, Pameungpeuk)

BEKASI : (Kec. Bojongmanggu,
Cibarusah, Cikarang Barat, Serang
Baru, Setu)

KOTA BOGOR : (Kec. Bogor
Barat, Bogor Selatan, Bogor
Tengah, Bogor Timur, Bogor Utara,
Tanahsareal)

BOGOR : (Kec. Babakan Madang,
Bojonggede, Caringin, Cariu,
Ciampea, Ciawi, Cibinong,
Cibungbulang, Cigombong,
Cigudeg, Cijeruk, Cileungsi,
Cisarua, Citeureup, Gunung Putri,
Jasinga, Kemang, Klapanunggal,
Leuwisadeng, Nanggung, Parung
Panjang, Rumpin, Sukajaya,
Sukaraja)

PANGANDARAN : (Kec. Cigugur,
Cijulang)

CIAMIS : (Kec. Banjaranyar,
Banjarsari, Ciamis, Cidolog,
Cijeungjing, Cipaku, Pamarican,
Panumbangan, Rancah,
Sukadana)

SUKABUMI : (Kec. Cicurug,
Cidahu, Kabandungan)

CIANJUR : (Kec. Agrabinta, Bojong
Picung, Campaka, Campaka
Mulya, Cianjur, Cibeber, Cibinong,
Cidaun, Cijati, Cikadu, Cikalong
Kulon, Karang Tengah, Leles,
Mande, Pagelaran,
Sindangbarang, Sukanagara,
Sukaesmi, Takokak)

TASIKMALAYA : (Kec. Cipatujah,
Culamega, Karangnunggal)

CIREBON : (Kec. Arjawinangun,
Gunung Jati, Jamblang,
Klangenan, Panguragan,
Pasaleman, Plered, Plumbon,
Suranenggala, Weru)

GARUT : (Kec. Banjarwangi,
Bayongbong, Caringin, Cibalong,
Cikajang, Cikelet, Cisompet,
Cisurupan, Garut Kota,
Karangpawitan, Karangtengah,
Pakenjeng, Pameungpeuk,
Pisirwangi, Selaawi, Singajaya,
Sukaesmi)

KARAWANG : (Kec. Pangkalan,
Tegalwaru)

KOTA BEKASI : (Kec. Bantar
Gebang, Jatiasih, Jatisampurna,
Mustika Jaya, Pondok Gede,
Pondok Melati)

KOTA BOGOR : (Kec. Bogor
Selatan, Bogor Timur, Bogor Utara)

KOTA DEPOK : (Kec. Beji, Bojongsari, Cimanggis, Cipayung, Pancoran Mas, Sawangan)

KOTA SUKABUMI : (Kec. Baros, Cibeureum, Citamiang, Lembursitu, Warudoyong)

KOTA TASIKMALAYA : (Kec. Cipedes, Kawalu, Tamansari, Tawang)

KUNINGAN : (Kec. Cibingbin, Cidahu, Cigandamekar, Darma, Luragung, Selajambe)

MAJALENGKA : (Kec. Bantarujeg, Cingambul, Dawuan, Kadipaten, Kasokandel, Kertajati, Majalengka, Sukahaji, Talaga)

PANGANDARAN : (Kec. Cigugur, Cijulang, Kalipucang, Langkaplancar, Padaherang, Pangandaran, Parigi)

PURWAKARTA : (Kec. Bojong, Cibatu, Jatiluhur, Kiarapedes, Manis, Pasawahan, Plered, Pondoksalam, Purwakarta, Sukatani, Tegalwaru)

SUBANG : (Kec. Ciater, Cisolak, Dawuan, Kali Jati, Sagalaherang, Serangpanjang, Tanjung Siang)

SUKABUMI : (Kec. Bantargadung, Caringin, Cibadak, Cicantayan, Cicurug, Cidahu, Ciemas, Cikakak, Cikembar, Cikidang, Cireunghas, Cisaat, Cisolok, Gunung Guruh, Jampang Tengah, Kabandungan, Kebonpedes, Nagrak, Nyalindung, Pabuaran, Parungkuda, Pelabuhanratu, Sagaranten, Simpenan, Sukabumi, Sukaraja, Surade, Tegal Buleud, Warung Kiara)

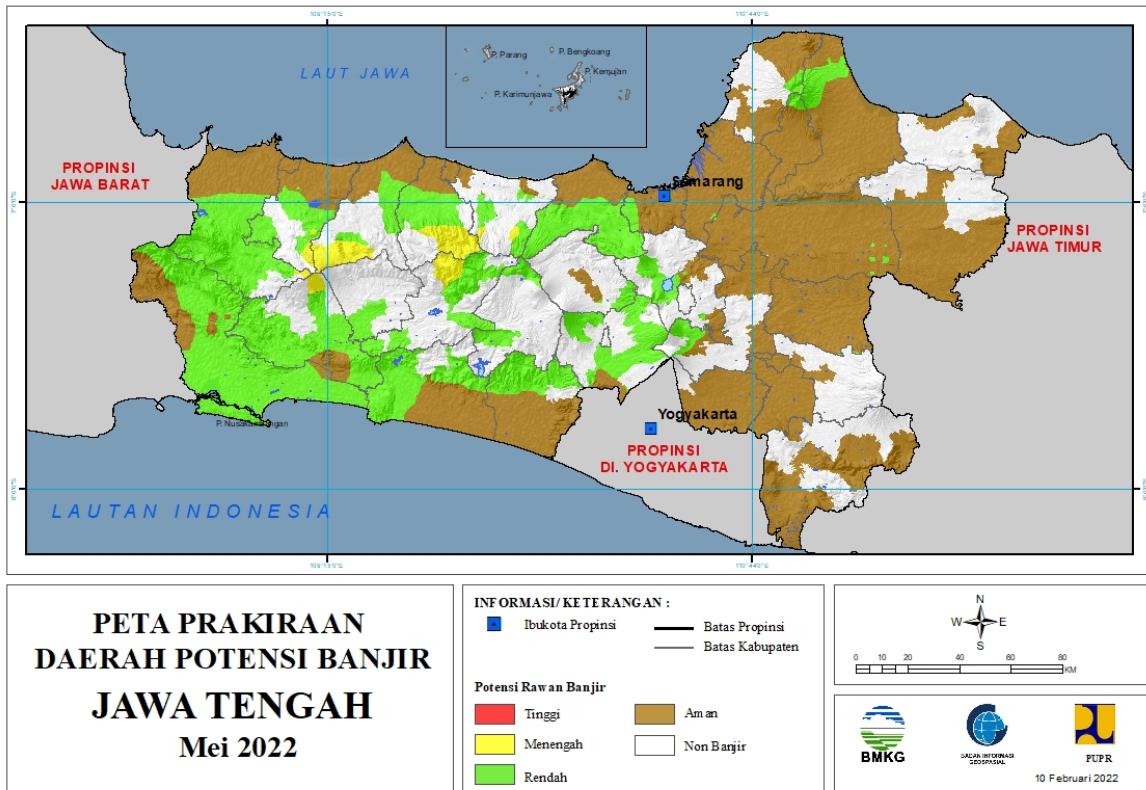
SUMEDANG : (Kec. Buahdua, Cibugel, Cimalaka, Cisitu, Conggeang, Darmaraja, Ganeas, Jatigede, Jatinuggal, Pamulihan, Paseh, Rancakalong, Situ Raja, Sukasari, Sumedang Selatan, Sumedang Utara, Surian, Tanjung Kerta, Tanjungmedar, Tanjungsari, Tomo, Ujung Jaya, Wado)

TASIKMALAYA : (Kec. Bantarkalong, Bojongasih, Ciawi, Cibalong, Cikatomas, Cineam, Cipatujah, Culamega, Gunung Tanjung, Jatiwaras, Karang Jaya, Karangnunggal, Parungponteng,

Rajapolah, Salopa, Singaparna,
Sodonghilir, Sukaraja, Sukaratu,
Sukaresik, Tanjungjaya)

14. PRAKIRAAN DAERAH POTENSI BANJIR JAWA TENGAH MEI 2022

Gambar 15.



Tabel 14.
TINGKAT POTENSI BANJIR

TINGGI	MENENGAH	RENDAH
-	BANJARNEGARA : (Kec. Banjarmangu, Kalibening, Karangobar, Wanayasa)	BANJARNEGARA : (Kec. Banjarmangu, Banjarnegara, Kalibening, Karangobar, Mandiraja, Pejawaran, Sigaluh, Susukan, Wanayasa)
	BANYUMAS : (Kec. Baturaden, Kedungbanteng)	BANYUMAS : (Kec. Ajibarang, Banyumas, Baturaden, Gumelar, Jatilawang, Kalibagor, Kebasen, Kedungbanteng, Kembaran, Kemranjen, Lumbir, Patikraja, Purwojati, Purwokerto Barat, Purwokerto Selatan, Purwokerto Timur, Purwokerto Utara, Rawalo, Sokaraja, Somagede, Sumpiuh, Tampak, Wangon)
	BATANG : (Kec. Bandar, Bawang)	BATANG : (Kec. Bandar, Banyuputih, Bawang)
	BREBES : (Kec. Sirampog)	BLORA : (Kec. Jati)
		BOYOLALI : (Kec. Ampel, Cepogo)
	PEKALONGAN : (Kec. Doro, Kajen, Karanganyar, Lebakbarang, Petungkriyono)	BREBES : (Kec. Banjarharjo, Bantarkawung, Bumiayu, Jatibarang, Ketanggungan,

Larangan, Salem, Sirampog,
Songgom, Tonjong)

PEMALANG : (Kec. Belik, Pulosari) CILACAP : (Kec. Adipala,
Bantarsari, Binangun, Cilacap
Selatan, Cilacap Tengah, Cilacap
Utara, Cimanggu, Cipari,
Dayeuhluhur, Gandrungmangu,
Jeruklegi, Kampung Laut,
Karangpucung, Kawunganten,
Kedungreja, Kesugihan, Kroya,
Majenang, Maos, Nusawungu,
Patimuan, Sampang, Sidareja,
Wanareja)

TEGAL : (Kec. Bojong, Jatinegara) DEMAK : (Kec. Karangawen)

GROBOGAN : (Kec. Gabus,
Kradenan, Tegowanu)

JEPARA : (Kec. Keling, Kembang)

KEBUMEN : (Kec. Adimulyo, Alian,
Ayah, Buayan, Gombong,
Karanganyar, Karangsambung,
Kuwarasan, Padureso, Pejagoan,
Poncowarno, Prembun, Puring,
Rowokele, Sempor, Sruweng)

KENDAL : (Kec. Boja, Brangsong,
Gemuh, Kaliwungu, Kaliwungu
Selatan, Limbangan, Ngampel,
Pageruyung, Patean, Pegandon,
Plantungan, Ringinarum,
Singorojo, Sukorejo, Weleri)

KOTA SEMARANG : (Kec. Mijen,
Ngaliyan)

KUDUS : (Kec. Dawe, Gebog)

MAGELANG : (Kec. Borobudur,
Dukun, Grabag, Kaliangkrik,
Mertoyudan, Mungkid, Muntilan,
Ngluwar, Pakis, Sawangan,
Windusari)

PATI : (Kec. Cluwak, Dukuhsети,
Gembong, Gunungwungkal, Tayu,
Tlogowungu)

PEKALONGAN : (Kec. Bojong,
Doro, Kajen, Karanganyar,
Karangdadap, Kedungwuni,
Kesesi, Lebakbarang,
Petungkriyono, Sragi,
Wonopringgo)

PEMALANG : (Kec. Ampelgading,
Belik, Bodeh, Petarukan, Taman)

PURBALINGGA : (Kec.
Kaligondang, Kalimanah,
Kemangkon, Purbalingga)

PURWOREJO : (Kec. Bener,
Bruno, Gebang, Kaligesing, Kemiri,
Pituruh)

SEMARANG : (Kec. , Ambarawa,
Bandungan, Banyubiru, Bringin,
Susukan, Tuntang)

SRAGEN : (Kec. Kedawung,
Sambirejo)

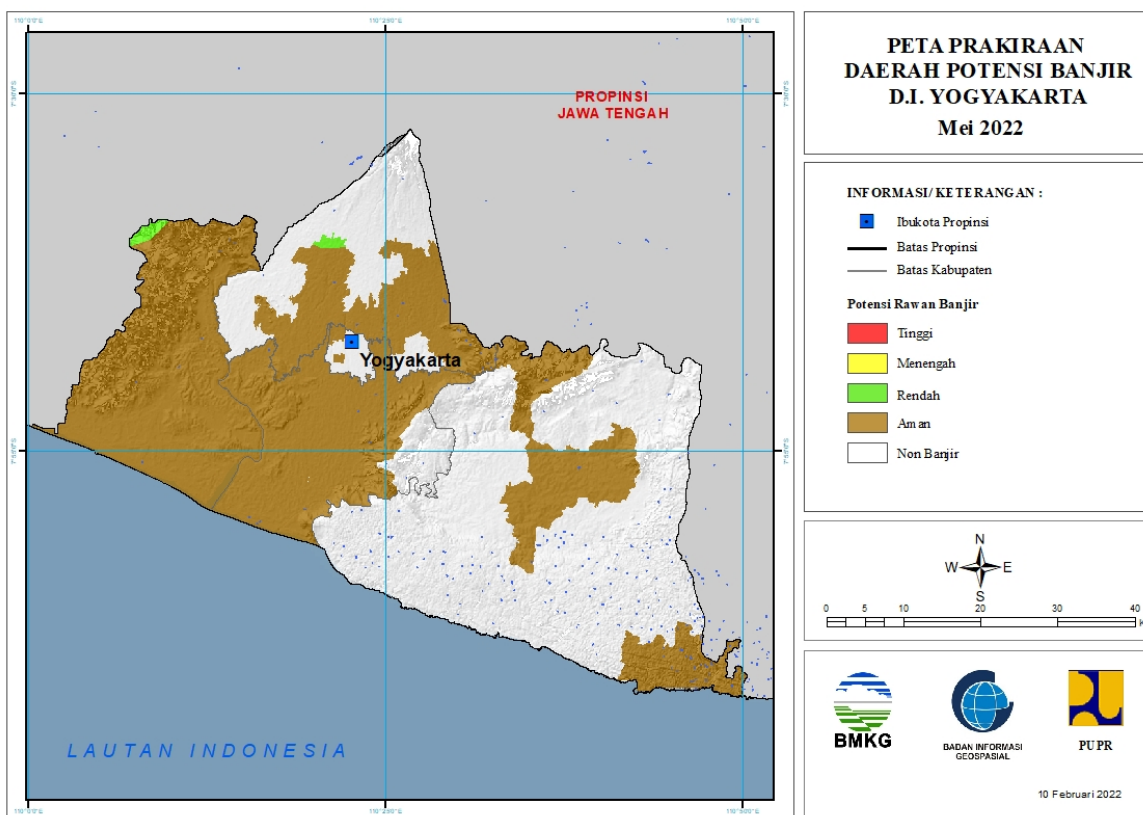
TEGAL : (Kec. Adiwerna, Bojong,
Dukuhwaru, Jatinegara,
Kedungbanteng, Lebaksiu,
Margasari, Pangkah, Slawi,
Talang)

TEMANGGUNG : (Kec. Pringsurat,
Temanggung)

WONOSOBO : (Kec. Kaliwiro,
Kejajar)

15. PRAKIRAAN DAERAH POTENSI BANJIR DI YOGYAKARTA MEI 2022

Gambar 16.



Tabel 15.

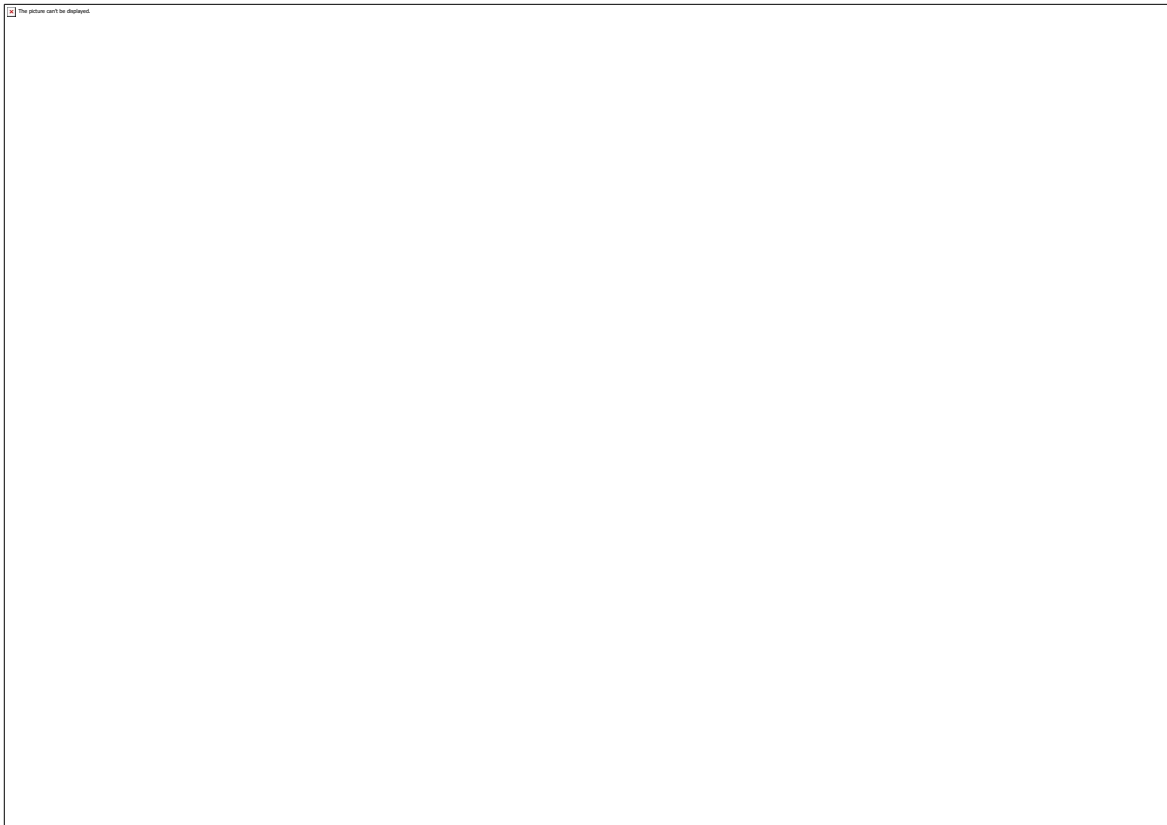
TINGKAT POTENSI BANJIR

TINGGI	MENENGAH	RENDAH
-	-	-

KULONPROGO : (Kec. Samigaluh)

16. PRAKIRAAN DAERAH POTENSI BANJIR JAWA TIMUR MEI 2022

Gambar 17.



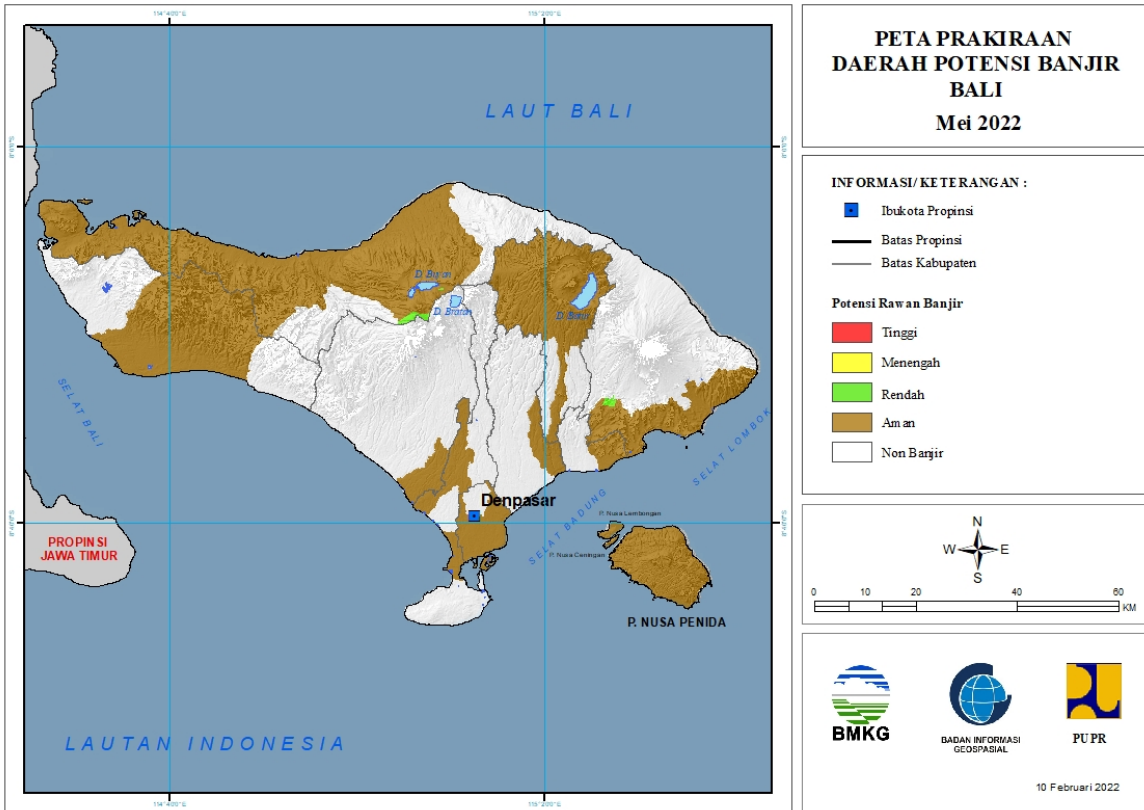
Tabel 16.

TINGKAT POTENSI BANJIR

TINGGI	MENENGAH	RENDAH
-	-	BANGKALAN : (Kec. Bangkalan, Burneh)
		BANYUWANGI : (Kec. Cluring, Gambiran, Genteng, Giri, Glagah, Glenmore, Kabat, Kalibaru, Kalipuro, Pesanggaran, Sempu, Siliragung, Singojuruh, Srono, Tegalsari)
		JEMBER : (Kec. Ledokombo, Silo, Sumberbaru, Tanggul, Tempurejo)
		KEDIRI : (Kec. Banyakan, Mojo, Ngancar)
		KOTA BATU : (Kec. Bumiaji)
		LUMAJANG : (Kec. Candipuro, Pasirian, Pronojiwo, Tempursari)
		MADIUN : (Kec. Kare)
		MAGETAN : (Kec. Magetan, Panekan, Plaosan, Poncol, Sidorejo)
		MALANG : (Kec. Ampelgading, Dampit, Karangploso, Lawang, Ngantang, Sumbermanjing Wetan, Tirtoyudo)
		NGANJUK : (Kec. Ngetos, Sawahan)
		NGAWI : (Kec. Jogorogo, Kendal, Ngrambe)
		PASURUAN : (Kec. Prigen, Purwodadi, Purwosari, Sukorejo)
		PONOROGO : (Kec. Pulung, Sooko)
		PROBOLINGGO : (Kec. Sumber, Tiris)
		TRENGGALEK : (Kec. Bendungan, Kampak, Munjungan, Panggul, Watulimo)
		TULUNGAGUNG : (Kec. Pagerwojo, Sendang)

17. PRAKIRAAN DAERAH POTENSI BANJIR BALI MEI 2022

Gambar 18.



Tabel 17.
TINGKAT POTENSI BANJIR

TINGGI	MENENGAH	RENDAH
-	-	BULELENG : (Kec. Banjar, Sukasada)
		KARANGASEM : (Kec. Sidemen)

18. PRAKIRAAN DAERAH POTENSI BANJIR NUSA TENGGARA BARAT MEI 2022

Gambar 19.



Tabel 18. TINGKAT POTENSI BANJIR

TINGGI	MENENGAH	RENDAH
-	-	-

19. PRAKIRAAN DAERAH POTENSI BANJIR NUSA TENGGARA TIMUR MEI 2022

Gambar 20.



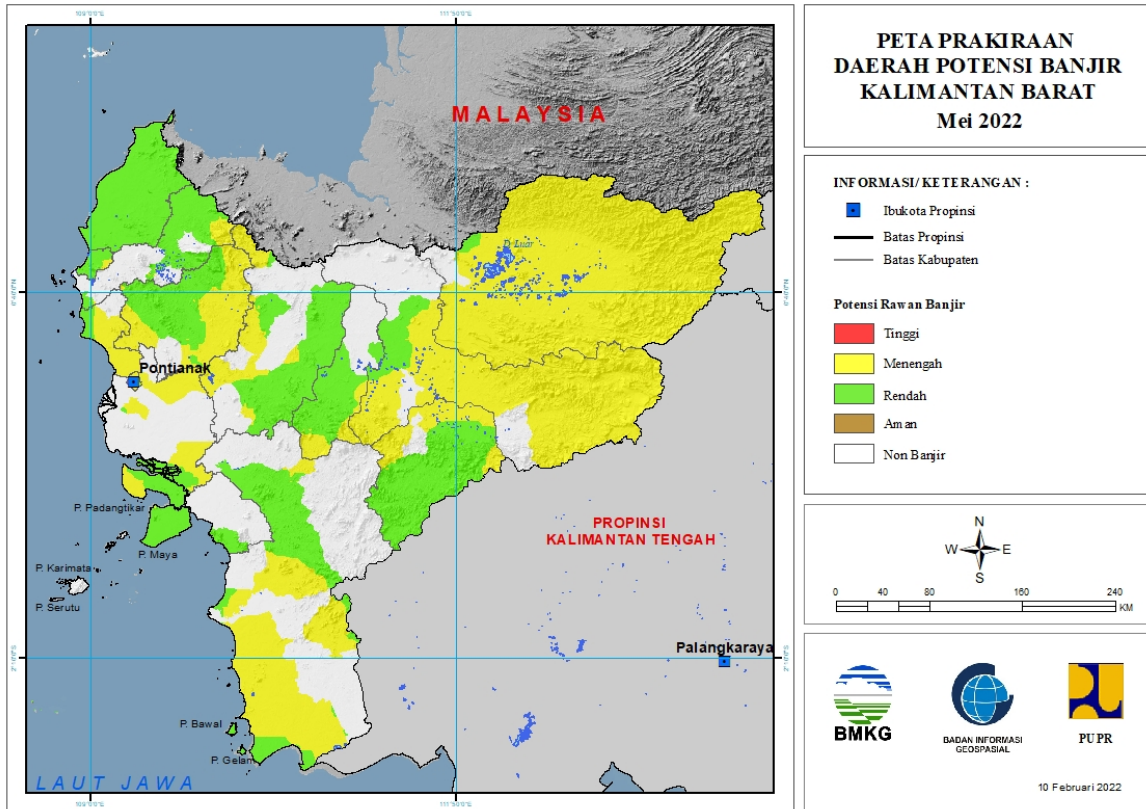
Tabel 19.

TINGKAT POTENSI BANJIR

TINGGI	MENENGAH	RENDAH
--------	----------	--------

20. PRAKIRAAN DAERAH POTENSI BANJIR KALIMANTAN BARAT MEI 2022

Gambar 21.



Tabel 20.

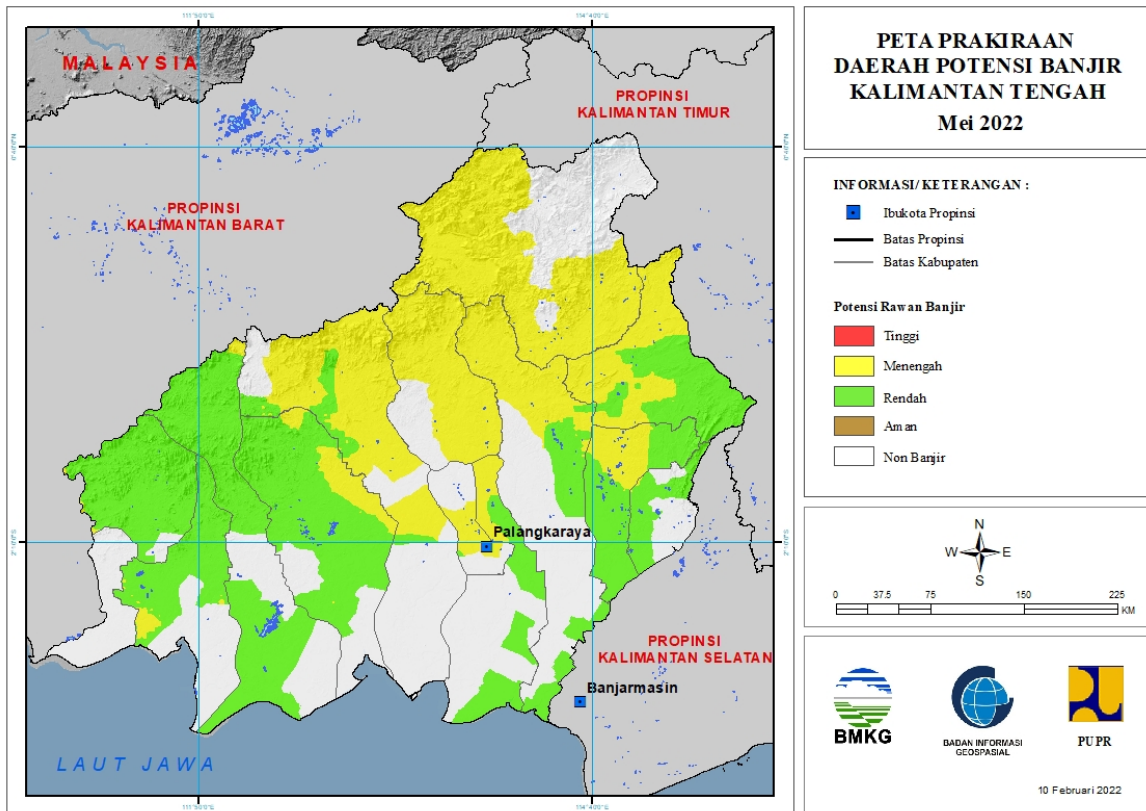
TINGKAT POTENSI BANJIR

TINGGI	MENENGAH	RENDAH
-	<p>BENGKAYANG : (Kec. Bengkayang, Seluas, Siding, Sungairaya)</p> <p>KAPUAS HULU : (Kec. Batanglupar, Bika, Boyantanjung, Bunut Hilir, Bunut Hulu, Embaloh Hilir, Embaloh Hulu, Hulu Gunung, Jongkong, Kalis, Mentebah, Nanga Badau, Pengkadan, Putussibau Selatan, Putussibau Utara, Seberuang, Selimbau, Semitau, Silat Hilir, Silat Hulu, Suhaid)</p> <p>KAYONG UTARA : (Kec. Pulaumaya, Sukadana)</p> <p>KETAPANG : (Kec. Jelai Hulu, Kendawangan, Matanhilir Selatan,</p>	<p>BENGKAYANG : (Kec. Bengkayang, Jagoibabang, Ledo, Sanggauledo, Seluas, Siding, Sungairaya, Sutisemarang)</p> <p>KAPUAS HULU : (Kec. Batanglupar, Embaloh Hulu, Nanga Badau, Putussibau Selatan, Putussibau Utara)</p> <p>KAYONG UTARA : (Kec. Pulaumaya, Sukadana)</p> <p>KETAPANG : (Kec. Jelai Hulu, Kendawangan, Matanhilir Selatan,</p>

Muarapawan, Nangatayap, Sungailaur)	Muarapawan, Nangatayap, Sandai, Simpang Dua, Sungailaur)
KOTA PONTIANAK : (Kec. Pontianak Barat, Pontianak Kota, Pontianak Selatan, Pontianak Tenggara, Pontianak Timur, Pontianak Utara)	KOTA SINGKAWANG : (Kec. Singkawang Barat, Singkawang Selatan, Singkawang Tengah, Singkawang Timur, Singkawang Utara)
KOTA SINGKAWANG : (Kec. Singkawang Timur)	KUBURAYA : (Kec. Batuampar, Rasaujaya, Sungaiambawang)
KUBURAYA : (Kec. Batuampar, Rasaujaya, Sungaiambawang)	LANDAK : (Kec. Airbesar, Banyuke Hulu, Kualabehe, Mandor, Mempawah Hulu, Menjalin, Menyuke, Meranti, Ngabang, Sengahtemila, Sompak)
LANDAK : (Kec. Airbesar, Jelimpo, Kualabehe, Mandor, Mempawah Hulu, Menjalin, Menyuke, Ngabang, Sengahtemila)	MELAWI : (Kec. Belimbing Hulu, Ella Hilir, Nanga Pinoh, Pinoh Selatan, Pinoh Utara, Sayan, Soka, Tanahpinoh, Tanahpinoh Barat)
MELAWI : (Kec. Belimbing Hulu, Ella Hilir, Nanga Pinoh, Pinoh Utara, Tanahpinoh Barat)	MEMPAWAH : (Kec. Mempawah Hilir, Mempawah Timur, Segedong, Siantan, Sungai Kunyit, Sungai kunyit, Sungai pinyuh)
MEMPAWAH : (Kec. Anjongan, Mempawah Hilir, Mempawah Timur, Segedong, Siantan, Sungai kunyit, Sungai pinyuh, Toho)	SAMBAS : (Kec. Galing, Jawai, Jawai Selatan, Paloh, Pemangkat, Sajad, Sajinganbesar, Salatiga, Sambas, Sebawi, Sejangkung, Selakau, Selakau Timur, Semparuk, Subah, Tangaran, Tebas, Tekarang, Telukkeramat)
SANGGAU : (Kec. Entikong, Kapuas, Meliau, Menyuke, Tayan Hilir, Tayan Hulu)	SANGGAU : (Kec. Entikong, Jangkang, Kapuas, Meliau, Menyuke, Mukok, Tayan Hilir, Tayan Hulu)
SEKADAU : (Kec. Nangamahap, Nangataman, Sekadau Hilir, Sekadau Hulu)	SEKADAU : (Kec. Belitang, Nangamahap, Nangataman, Sekadau Hilir, Sekadau Hulu)
SINTANG : (Kec. Ambalau, Binjai Hulu, Dedai, Kayan Hilir, Kayan Hulu, Kelam Permai, Ketungau Hilir, Sepauk, Serawai, Sintang, Tempunak)	SINTANG : (Kec. Binjai Hulu, Ketungau Hilir, Sepauk, Sintang, Tempunak)

21. PRAKIRAAN DAERAH POTENSI BANJIR KALIMANTAN TENGAH MEI 2022

Gambar 22.



Tabel 21.

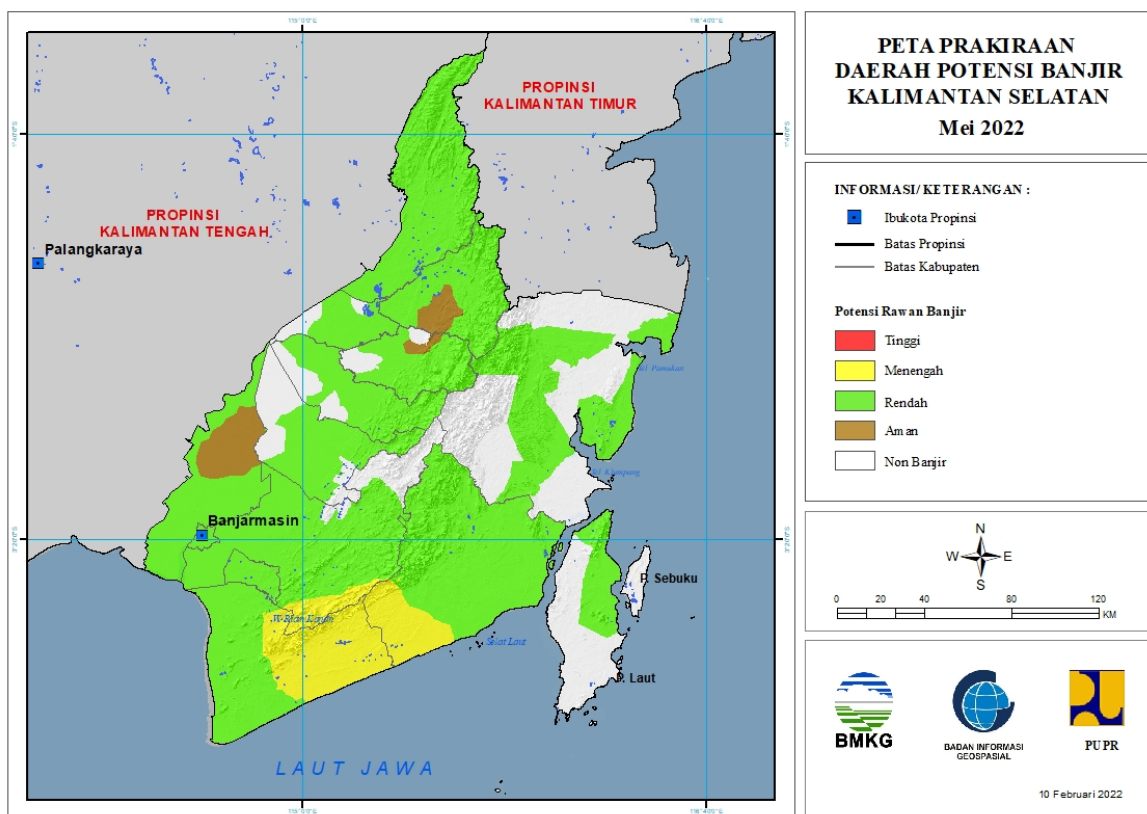
TINGKAT POTENSI BANJIR

TINGGI	MENENGAH	RENDAH
-	BARITO SELATAN : (Kec. Dusun Selatan, Dusun Utara, Gunungbintangawai)	BARITO SELATAN : (Kec. Dusun Hilir, Dusun Selatan, Dusun Utara, Gunungbintangawai, Jenamas, Karaukuala)

BARITO TIMUR : (Kec. Pematangkarau)	BARITO TIMUR : (Kec. Dusun Tengah, Karusenjanang, Pajuepat, Pematangkarau)
BARITO UTARA : (Kec. Gunungtimang, Lahei, Lahei Barat, Montallat, Teweh Baru, Teweh Selatan, Teweh Tengah, Teweh Timur)	BARITO UTARA : (Kec. Gunungpurei, Gunungtimang, Lahei, Lahei Barat, Montallat, Teweh Baru, Teweh Selatan, Teweh Tengah, Teweh Timur)
GUNUNG MAS : (Kec. Damangbatu, Kahayanhulu Utara, Kurun, Mihing Raya, Mirimanasa, Rungan, Rungan Hulu, Sepang Simin, Tewah)	KAPUAS : (Kec. Kapuas Hilir, Kapuas Kuala, Kapuas Murung, Kapuas Tengah, Kapuas Timur, Tambancatur, Timpah)
KAPUAS : (Kec. Kapuas Hulu, Kapuas Tengah, Mandautalawang, Pasaktalawang, Timpah)	KATINGAN : (Kec. Katingan Hulu, Katingan Tengah, Marikit, Petakmalai, Tasikpayawan)
KATINGAN : (Kec. Katingan Hilir, Katingan Hulu, Katingan Tengah, Marikit, Petakmalai, Pulaumalan, Sanaman Mantikei, Tasikpayawan)	KOTA PALANGKARAYA : (Kec. Jekan Raya)
KOTA PALANGKARAYA : (Kec. Bukitbatu, Jekan Raya, Pahandut)	KOTAWARINGIN BARAT : (Kec. Arut Selatan, Arut Utara, Kotawaringin Lama, Pangkalanbanteng)
KOTAWARINGIN BARAT : (Kec. Arut Selatan, Kotawaringin Lama, Pangkalanbanteng)	KOTAWARINGIN TIMUR : (Kec. Antangkalang, Baamang, Bukitsantuai, Cempaga, Cempaga Hulu, Kotabesi, Mentawabaruketapang, Mentaya Hulu, Mentayahilir Utara, Parenggean, Telagaantang, Tualan Hulu)
KOTAWARINGIN TIMUR : (Kec. Antangkalang, Cempaga, Cempaga Hulu, Mentayahilir Utara, Tualan Hulu)	LAMANDAU : (Kec. Batangkawa, Belantikan Raya, Bulik, Bulik Timur, Delang, Lamandau, Mentobi Raya)
LAMANDAU : (Kec. Delang, Lamandau)	PULANG PISAU : (Kec. Banamatingang, Jabiren, Kahayan Kuala, Kahayan Tengah, Maliku)
MURUNG RAYA : (Kec. Baritohup Raya, Laungtuhup, Murung, Permataintan, Seriburiam, Sumberbarito, Tanahsiang, Tanahsiang Selatan)	SERUYAN : (Kec. Danausembuluh, Hanau, Seruyan Hilir, Seruyan Hulu, Seruyan Tengah, Sulingtambun)
PULANG PISAU : (Kec. Banamatingang, Jabiren, Kahayan Tengah)	
SERUYAN : (Kec. Seruyan Hulu)	

22. PRAKIRAAN DAERAH POTENSI BANJIR KALIMANTAN SELATAN MEI 2022

Gambar 23.



Tabel 22.

TINGKAT POTENSI BANJIR		
TINGGI	MENENGAH	RENDAH
-	BANJAR : (Kec. Aranio, Karangintan)	BALANGAN : (Kec. Awayan, Batumandi, Halong, Juai, Lampihong, Paringin, Paringin Selatan, Tebingtinggi)
	TANAH BUMBU : (Kec. Angsana, Kusan Hulu, Satui)	BANJAR : (Kec. Aluh-Aluh, Aranio, Astambul, Beruntungbaru, Cintapuridarussalam, Gambut, Karangintan, Kertakhanyar, Martapura, Martapura Barat, Martapura Timur, Mataraman, Pengaron, Simpangempat, Sungaipinang, Sungaitabuk, Tatahmakmur)
	TANAH LAUT : (Kec. Bajuin, Batuampar, Jorong, Kintap, Pelaihari, Tambangulang)	BARITO KUALA : (Kec. Alalak, Anjirmuara, Anjirpasar, Bakumpai, Barambai, Belawang, Cerbon, Jejangkit, Kuripan, Mandastana, Marabahan, Mekarsari, Rantaubadauh, Tabukan, Tabunganen, Tamban, Wanaraya)
		HULU SUNGAI SELATAN : (Kec. Angkinang, Daha Selatan, Daha Utara, Kandangan, Loksado, Padangbatung, Simpur, Sungairaya, Telagalangsat)
		HULU SUNGAI TENGAH : (Kec. Barabai, Batangalai Selatan, Batangalai Timur, Batangalai Utara, Batubenawa, Hantakan, Haruyan, Labuanamas Selatan, Pandawan)
		HULU SUNGAI UTARA : (Kec. Amuntai Selatan, Amuntai Tengah, Amuntai Utara, Babirik, Banjang, Danaupanggung, Sungaipandan)
		KOTA BANJARBARU : (Kec. Banjarbaru Selatan, Banjarbaru Utara, Cempaka, Landasanulin, Liangganggang)
		KOTA BANJARMASIN : (Kec. Banjarmasin Barat, Banjarmasin Selatan, Banjarmasin Tengah, Banjarmasin Timur, Banjarmasin Utara)
		KOTABARU : (Kec. Kelumpang Hulu, Kelumpang Tengah, Kelumpang Utara, Pamukan Selatan, Pulaulaut Timur, Pulaulaut Utara, Sungaidurian)

TABALONG : (Kec. Banualawas, Haruai, Jaro, Kelua, Muaraharus, Muarauya, Murungpudak, Pugaan, Tanjung, Tanta, Upau)

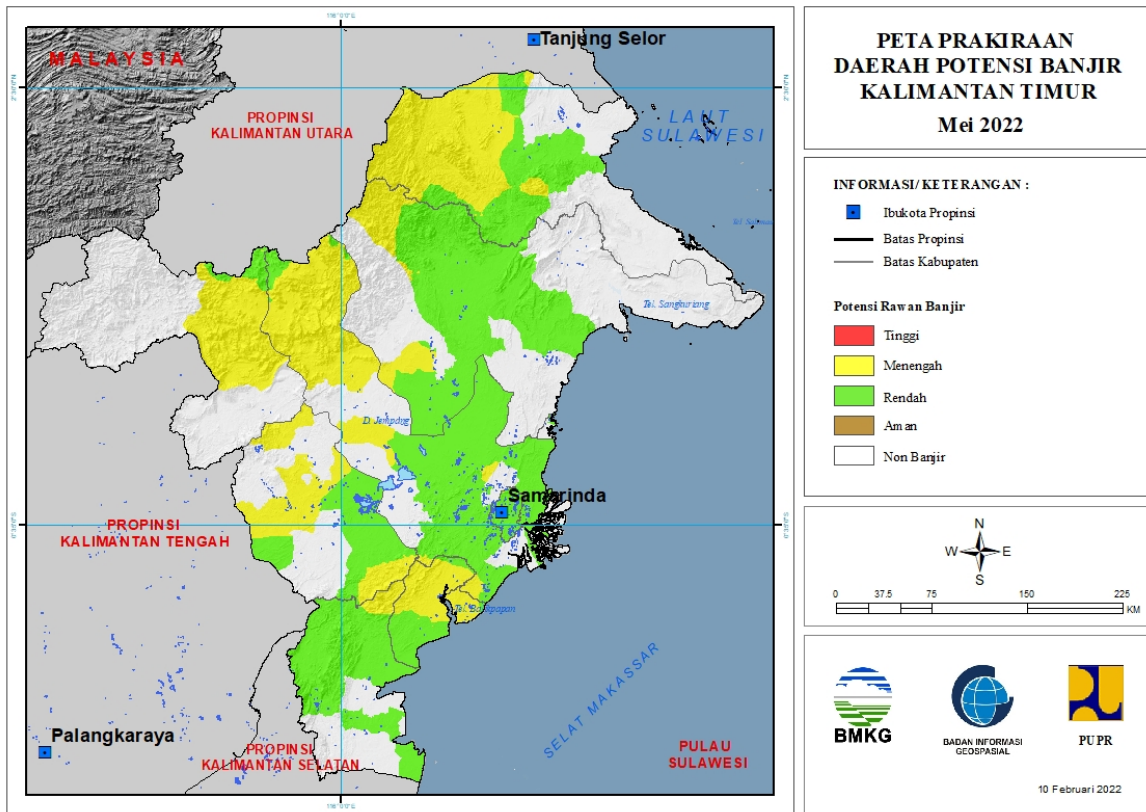
TANAH BUMBU : (Kec. Angsana, Batulicin, Karangbintang, Kuranji, Kusan Hilir, Kusan Hulu, Mantewe, Satui, Simpangempat, Sungailoban)

TANAH LAUT : (Kec. Bajuin, Bati-Bati, Batuampar, Bumimakmur, Jorong, Kintap, Kurau, Panyipatan, Pelaihari, Takisung, Tambangulang)

TAPIN : (Kec. Bakarangan, Binuang, Bungur, Candilaras Selatan, Lokpaikat, Piani, Tapin Selatan, Tapin Tengah, Tapin Utara)

23. PRAKIRAAN DAERAH POTENSI BANJIR KALIMANTAN TIMUR MEI 2022

Gambar 24.



Tabel 23.

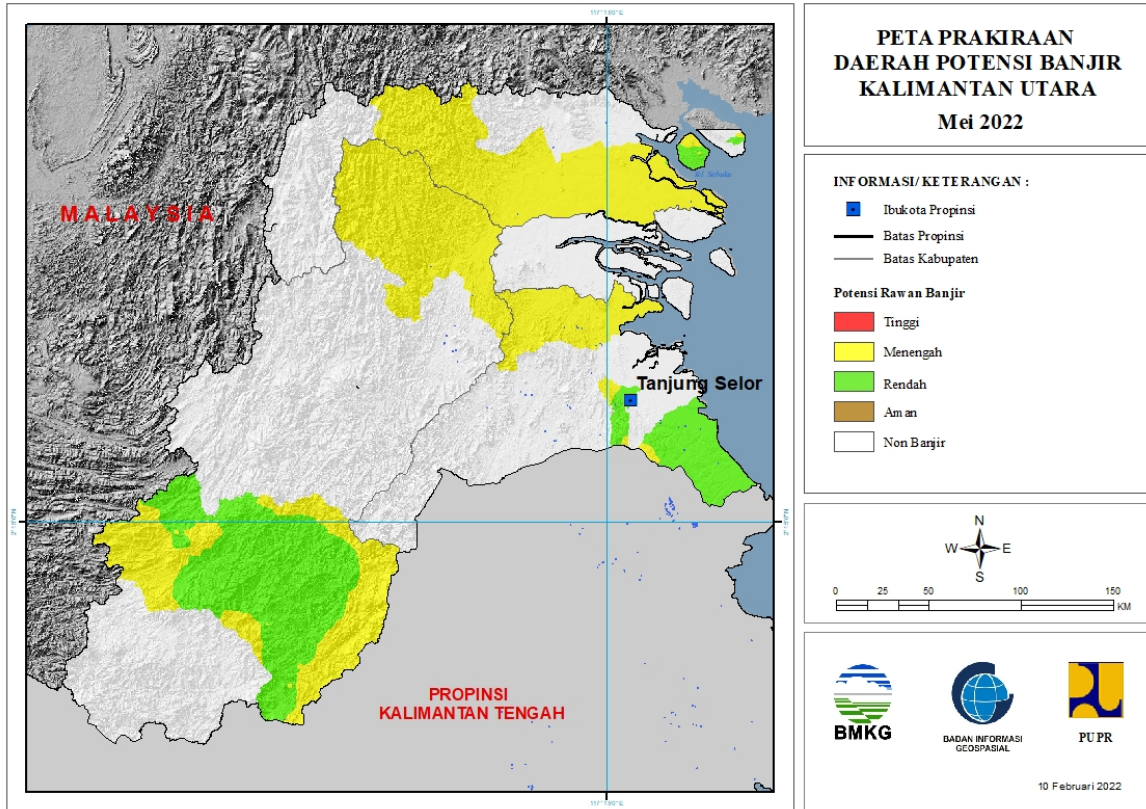
TINGKAT POTENSI BANJIR

TINGGI	MENENGAH	RENDAH
-	BERAU : (Kec. Kelay, Sambaliung, Segah)	BERAU : (Kec. Kelay, Sambaliung, Segah, Tanjungredeb, Telukbayur)
	KOTA BALIKPAPAN : (Kec. Balikpapan Barat, Balikpapan Kota, Balikpapan Selatan, Balikpapan Tengah, Balikpapan Timur, Balikpapan Utara)	KOTA BALIKPAPAN : (Kec. Balikpapan Barat, Balikpapan Kota, Balikpapan Selatan, Balikpapan Tengah, Balikpapan Timur)
	KOTA SAMARINDA : (Kec. Samarinda Utara)	KOTA BONTANG : (Kec. Bontang Utara)
	KUTAI BARAT : (Kec. Barongtongkok, Bongan, Damai, Longiram, Melak, Muaralawa, Muarapahu)	KOTA SAMARINDA : (Kec. Loajanan Hilir, Palaran, Samarinda Ilir, Samarinda Ulu, Samarinda Utara, Samarindakota, Samarindaseberang, Sambutan, Sungaiunjang, Sungaipinang)
	KUTAI KARTANEGARA : (Kec. Konahan, Loakulu, Marangkayu, Samboja, Sebulu, Tabang, Tenggarong)	KUTAI BARAT : (Kec. Bongan, Damai, Jempang, Muarapahu, Penyinggahan)
	KUTAI TIMUR : (Kec. Muaraancalong, Muarawahau, Telen)	KUTAI KARTANEGARA : (Kec. Anggana, Konahan, Kotabangun, Loajanan, Loakulu, Marangkayu, Muarabadak, Muarakaman,

	Samboja, Sebulu, Tabang, Tenggarong)
MAHAKAM ULU : (Kec. Longbagun)	KUTAI TIMUR : (Kec. Batuampar, Bengalon, Kombeng, Muaraancalong, Muarabengkal, Muarawahau, Telen)
PASER : (Kec. Longkali)	MAHAKAM ULU : (Kec. Longbagun)
PENAJAM PASER UTARA : (Kec. Penajam, Sepaku, Waru)	PASER : (Kec. Batusopang, Longikis, Longkali, Muarakomam, Pasirbalengkong, Tanjungharapan)
	PENAJAM PASER UTARA : (Kec. Babulu, Penajam, Sepaku, Waru)

24. PRAKIRAAN DAERAH POTENSI BANJIR KALIMANTAN UTARA MEI 2022

Gambar 25.

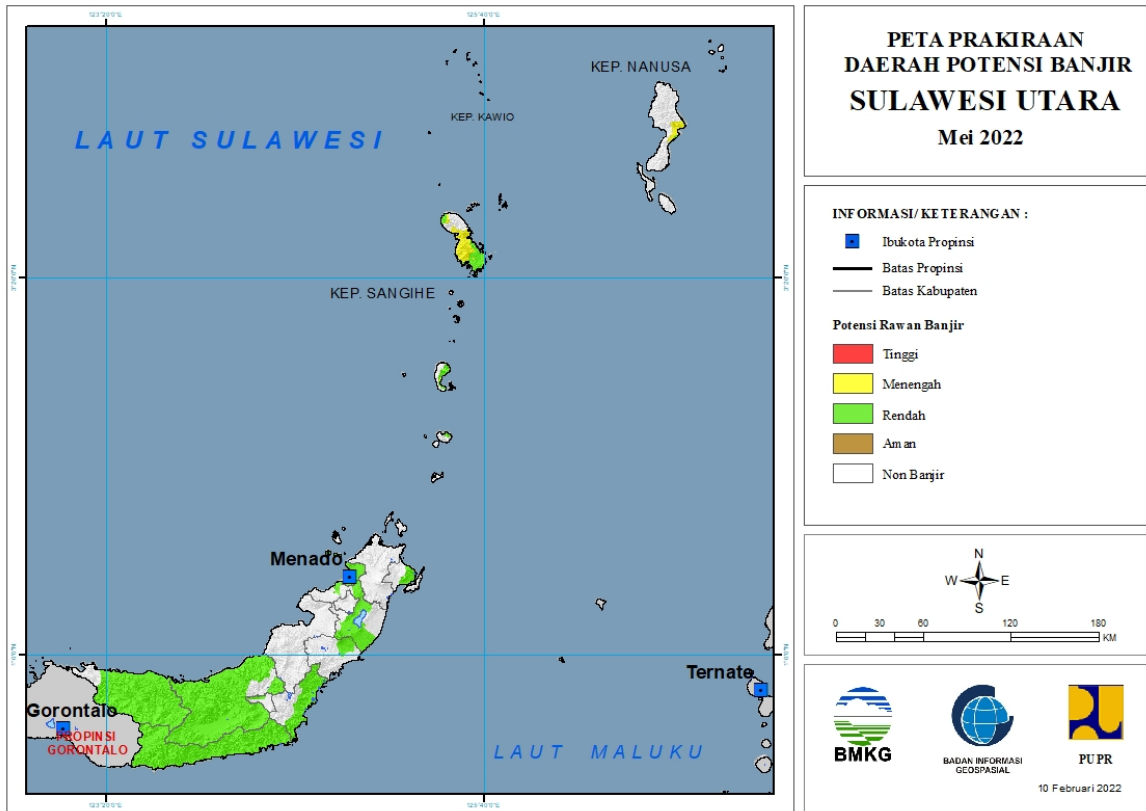


Tabel 24.

TINGKAT POTENSI BANJIR		
TINGGI	MENENGAH	RENDAH
-	BULUNGAN : (Kec. Sekatak, Tanjungpalas, Tanjungpalas Timur)	BULUNGAN : (Kec. Tanjungpalas, Tanjungpalas Timur)
	MALINAU : (Kec. Kayan Hilir, Malinau Barat, Malinau Kota, Malinau Utara, Mentarang, Mentarang Hulu)	MALINAU : (Kec. Kayan Hilir)
	NUNUKAN : (Kec. Lumbis, Lumbis Ogong, Nunukan, Nunukan Selatan, Sebatik Timur, Sebuku, Sembakung, Sembakung Atulai)	NUNUKAN : (Kec. Lumbis Ogong, Nunukan, Nunukan Selatan, Sebatik Timur)

25. PRAKIRAAN DAERAH POTENSI BANJIR SULAWESI UTARA MEI 2022

Gambar 26.



Tabel 25.

TINGKAT POTENSI BANJIR

TINGGI	MENENGAH	RENDAH
-	<p>KEPULAUAN SANGIHE : (Kec. Kendahe, Manganitu, Manganitu Selatan, Tabukan Selatan, Tabukan Selatan Tenggara, Tabukan Tengah, Tahuna, Tahuna Timur, Tamako)</p> <p>KEPULAUAN SIAU TAGULANDANG BIARO : (Kec. Siau Timur Selatan)</p>	<p>BOLAANG MONGONDOW : (Kec. Bolaang, Bolaang Timur, Dumoga, Dumoga Barat, Dumoga Tengah, Dumoga Tenggara, Dumoga Timur, Dumoga Utara, Lolak, Lolayan, Passi Timur, Poigar, Sang Tombolang)</p> <p>BOLAANG MONGONDOW SELATAN : (Kec. Bolaang Uki, Pinolosian, Pinolosian Tengah, Pinolosian Timur, Posigadan)</p>

KEPULAUAN TALAUD : (Kec. Rainis)

BOLAANG MONGONDOW TIMUR : (Kec. Kotabunan, Nuangan, Tutuyan)

BOLAANG MONGONDOW UTARA : (Kec. Bintauna, Bolangitang Barat, Bolangitang Timur, Sangkub)

KEPULAUAN SANGIHE : (Kec. Kendahe, Manganitu Selatan, Tabukan Selatan, Tabukan Selatan Tengah, Tabukan Selatan Tenggara, Tabukan Tengah, Tamako)

KEPULAUAN SIAU TAGULANDANG BIARO : (Kec. Siau Timur, Siau Timur Selatan, Tagulandang Utara)

KEPULAUAN TALAUD : (Kec. Rainis)

KOTA BITUNG : (Kec. Aertembaga, Madidir, Maesa)

KOTA KOTAMOBAGU : (Kec. Kotamobagu Barat)

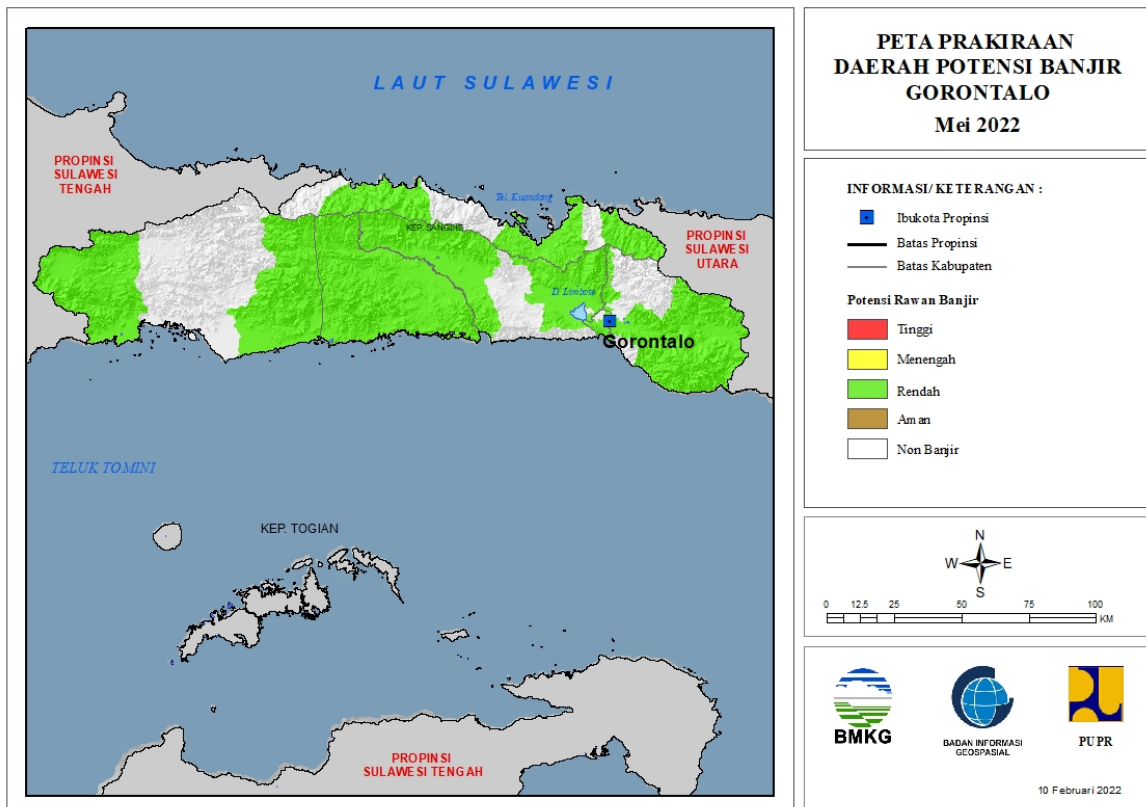
KOTA MANADO : (Kec. Bunaken, Bunaken Kepulauan, Malalayang, Mapanget, Paal Dua, Sario, Singkil, Tikala, Tuminiting, Wanea, Wenang)

MINAHASA : (Kec. Kakas, Kakas Barat, Kawangkoan, Langowan Barat, Langowan Selatan, Langowan Timur, Langowan Utara, Mandolang, Remboken, Tombulu, Tompaso, Tompaso Barat, Tondano Barat, Tondano Selatan, Tondano Timur, Tondano Utara)

MINAHASA TENGGARA : (Kec. Ratahan, Ratahan Timur)

26. PRAKIRAAN DAERAH POTENSI BANJIR GORONTALO MEI 2022

Gambar 27.



Tabel 26.
TINGKAT POTENSI BANJIR

TINGGI	MENENGAH	RENDAH
--------	----------	--------

-

-

BOALEMO : (Kec. Botumoita, Dulupi, Mananggu, Paguyaman, Paguyaman Pantai, Tilamuta, Wonosari)

BONE BOLANGO : (Kec. Bone, Bone Pantai, Bone Raya, Botu Pingge, Bulango Selatan, Bulango Utara, Bulawa, Kabila, Pinogu, Suwawa, Suwawa Selatan, Suwawa Tengah, Suwawa Timur, Tapa)

GORONTALO : (Kec. Asparaga, Batudaa, Bilato, Boliyohuto, Dungaliyo, Limboto, Limboto Barat, Mootilango, Tabongo, Telaga, Telaga Biru, Tibawa, Tilango, Tolangohula)

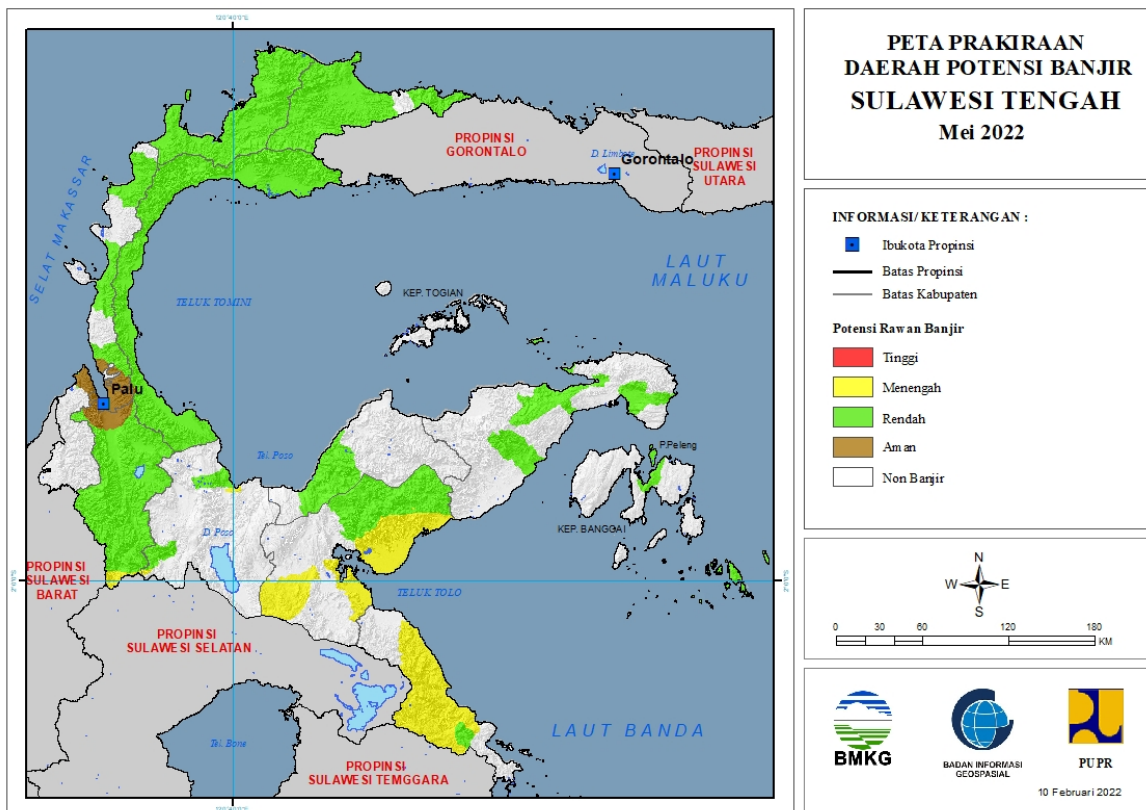
GORONTALO UTARA : (Kec. Anggrek, Atinggola, Biau, Kwandang, Sumalata, Tomilito)

KOTA GORONTALO : (Kec. Dumbo Raya, Hulonthalangi, Kota Barat, Kota Selatan, Kota Timur, Kota Utara)

PAHUWATO : (Kec. Buntulia, Dengilo, Duhiadaa, Marisa, Paguat, Patilanggio, Popayato, Popayato Barat, Popayato Timur)

27. PRAKIRAAN DAERAH POTENSI BANJIR SULAWESI TENGAH MEI 2022

Gambar 28.

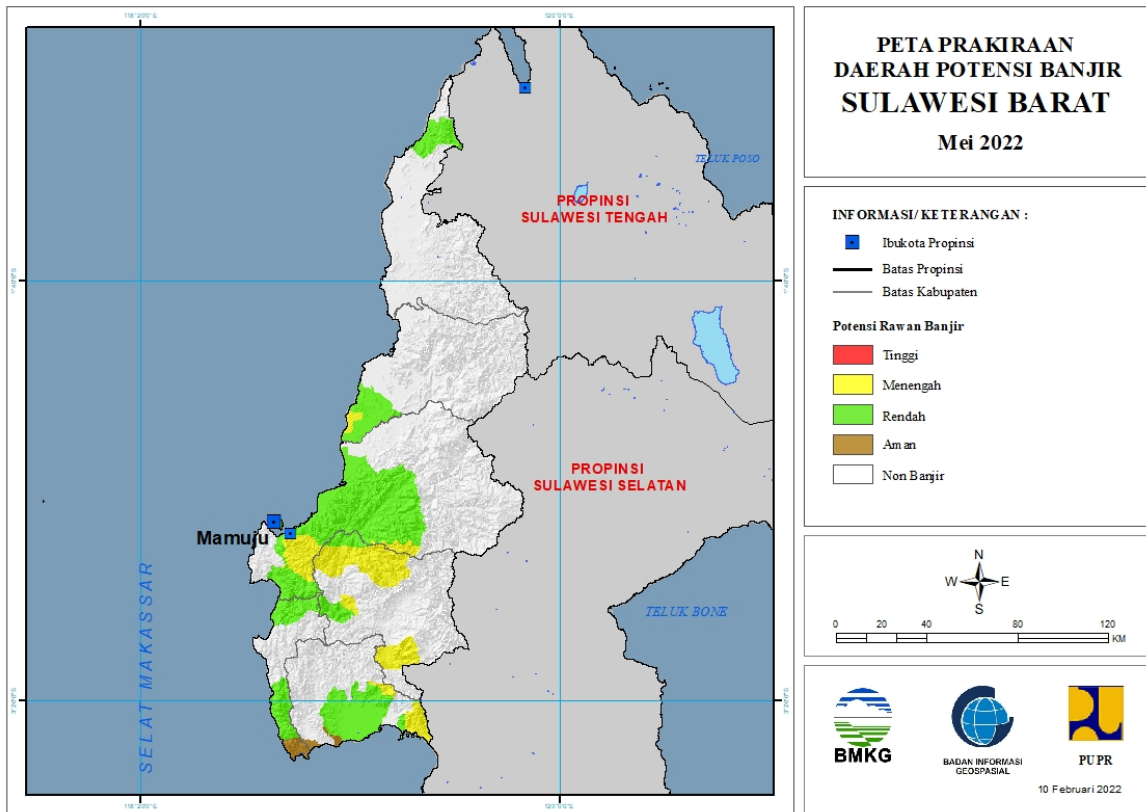


Tabel 27.

TINGKAT POTENSI BANJIR		
TINGGI	MENENGAH	RENDAH
-	MOROWALI : (Kec. Bahodopi, Bungku Barat, Bungku Tengah, Bungku Timur)	BANGGAI : (Kec. Balantak, Batui, Lamala, Luwuk, Masama, Pagimana)
	MOROWALI UTARA : (Kec. Bungku Utara, Mamosalato, Mori Atas, Petasia, Petasia Timur)	BANGGAI KEPULAUAN : (Kec. Tinangkung)
	POSO : (Kec. Lore Barat, Poso Pesisir)	BANGGAI LAUT : (Kec. Bokan Kepulauan)
	SIGI : (Kec. Pipikoro)	BUOL : (Kec. Biau, Bokan, Bukal, Bunobogu, Karamat, Lakea, Momunu, Paleleh, Paleleh Barat, Tiloan)
		DONGGALA : (Kec. Balaesang, Banawa Tengah, Labuan, Sindue, Sirenja, Sojol, Tanantovea)
		MOROWALI : (Kec. Bahodopi)
		MOROWALI UTARA : (Kec. Bungku Utara, Mamosalato)
		PARIGI MOUTONG : (Kec. Ampibabo, Balinggi, Bolano, Bolano Lambunu, Kasimbar, Mepanga, Moutong, Ongka Malino, Palasa, Parigi, Parigi Barat, Parigi Selatan, Parigi Tengah, Parigi Utara, Sausu, Sidoan, Siniu, Taopa, Tinombo, Tinombo Selatan, Tomini, Toribulu, Torue)
		POSO : (Kec. Lore Barat, Poso Pesisir)
		SIGI : (Kec. Dolo, Dolo Barat, Dolo Selatan, Gumbasa, Kinovaro, Kulawi, Kulawi Selatan, Lindu, Marawola Barat, Nokilalaki, Palolo, Pipikoro, Sigi Biromaru, Tanambulava)
		TOJO UNA-UNA : (Kec. Tojo)
		TOLI TOLI : (Kec. Baolan, Basidondo, Dako Pemean, Dampal Selatan, Dampal Utara, Dondo, Galang, Lampasio, Ogodeide, Toli-Toli Utara)

28. PRAKIRAAN DAERAH POTENSI BANJIR SULAWESI BARAT MEI 2022

Gambar 29.



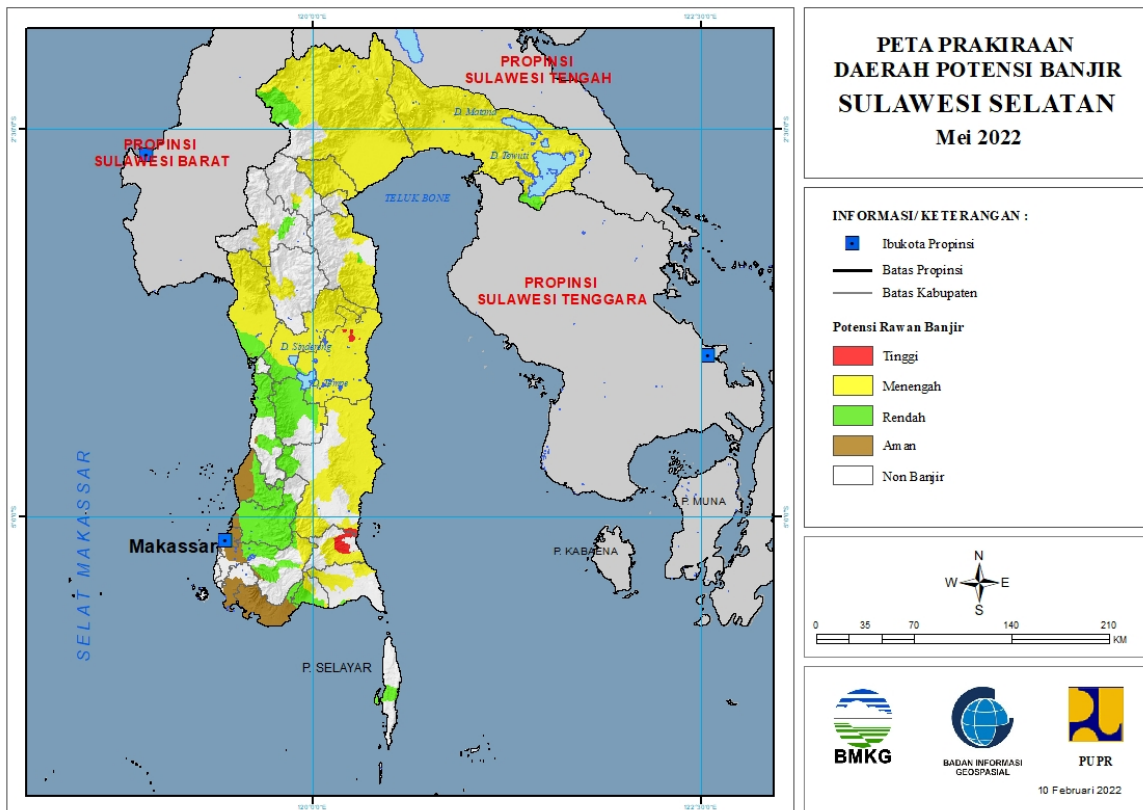
Tabel 28.

TINGKAT POTENSI BANJIR

TINGGI	MENENGAH	RENDAH
-	MAMASA : (Kec. Mambi, Sumarorong, Tabulahan)	MAJENE : (Kec. Banggae, Malunda, Pamboang, Sendana)
	MAMUJU : (Kec. Boneharu, Kalukku, Mamuju, Tapalang)	MAMASA : (Kec. Mambi, Tabulahan)
	MAMUJU TENGAH : (Kec. Budong-Budong, Pangale)	MAMUJU : (Kec. Boneharu, Kalukku, Mamuju, Papalang, Tapalang)
	POLEWALI MANDAR : (Kec. Binuang, Matakali, Tapango)	MAMUJU TENGAH : (Kec. Budong-Budong, Pangale)
		MAMUJU UTARA : (Kec. Bambalamotu)
		POLEWALI MANDAR : (Kec. Binuang, Campalagian, Luyo, Mapilli, Matakali, Tapango, Wonomulyo)

29. PRAKIRAAN DAERAH POTENSI BANJIR SULAWESI SELATAN MEI 2022

Gambar 30.



Tabel 29.

TINGKAT POTENSI BANJIR

TINGGI	MENENGAH	RENDAH
BONE : (Kec. Kajuara)	BANTAENG : (Kec. Bantaeng, Eremerasa, Pajukukang, Sinoa, Uluere)	BANTAENG : (Kec. Bantaeng, Bissapu, Eremerasa, Pajukukang, Sinoa, Uluere)
SINJAI : (Kec. Sinjai Selatan, Sinjai Tengah, Sinjai Utara, Tellu Limpoe)	BONE : (Kec. Ajangale, Awangpone, Barebbo, Bontocani, Cenrana, Cina, Dua Boccoe, Kajuara, Libureng, Mare, Palakka, Ponre, Sibulue, Tanete Riattang, Tanete Riattang Barat, Tanete Riattang Timur, Tellu Siattinge, Tellulimpoe, Tonra)	BARRU : (Kec. Balusu, Mallusetasi, Soppeng Riaja, Tanete Riaja)
WAJO : (Kec. Gilireng, Keera)	BULUKUMBA : (Kec. Kajang, Kindang, Rilauale, Ujungbulu)	BONE : (Kec. Bontocani, Kajuara, Tellulimpoe)
	ENREKANG : (Kec. Enrekang)	BULUKUMBA : (Kec. Kajang, Ujungbulu)

GOWA : (Kec. Parigi, Tombolopao)	GOWA : (Kec. Bontomarannu, Bungaya, Parangloe, Parigi, Pattallassang, Tombolopao)
JENEPONTO : (Kec. Rumbia)	JENEPONTO : (Kec. Kelara, Rumbia, Tarawang)
KOTA PALOPO : (Kec. Telluwanua, Wara, Wara Selatan, Wara Utara)	KEPULAUAN SELAYAR : (Kec. Benteng, Bontoharu)
LUWU : (Kec. Bajo, Bajo Barat, Belopa, Bua, Lamasi, Lamasi Timur, Larompong, Larompong Selatan, Ponrang, Suli, Suli Barat, Walenrang, Walenrang Barat, Walenrang Timur, Walenrang Utara)	KOTA MAKASSAR : (Kec. Biringkanaya)
LUWU TIMUR : (Kec. Angkona, Bureau, Kalaena, Malili, Mangkutana, Nuha, Tomoni, Tomoni Timur, Towuti, Wasuponda, Wotu)	KOTA PARE PARE : (Kec. Bacukiki Barat, Soreang)
LUWU UTARA : (Kec. Baebunta, Bone Bone, Malangke, Malangke Barat, Mappedeceng, Masamba, Rampi, Sabbang, Seko, Sukamaju, Tanalili)	LUWU : (Kec. Bajo, Bajo Barat, Bua)
MAROS : (Kec. Camba)	LUWU TIMUR : (Kec. Towuti, Wasuponda)
PINRANG : (Kec. Batu Lappa, Cempa, Duampanua, Lembang, Matirro Sompe, Mattiro Bulu, Paleteang, Patampanua, Tiroang, Watang Sawito)	LUWU UTARA : (Kec. Seko)
SIDENRENG RAPPANG : (Kec. Baranti, Dua Pitue, Kulo, Maritengngae, Panca Lautan, Panca Rijang, Pitu Raise, Pitu Riawa, Tellu Limpoe, Watang Pulu, Wt. Sidenreng)	MAROS : (Kec. Bantimurung, Bontoa, Camba, Cenrana, Lau, Mandai, Maros Baru, Marusu, Moncong Loe, Simbang, Tanralili, Tompobulu, Turikale)
SINJAI : (Kec. Sinjai Selatan, Sinjai Tengah, Sinjai Utara, Tellu Limpoe)	PANGKAJENE KEPULAUAN : (Kec. Balocci, Bungoro, Labakkang, Mandalle, Marang, Minasa Tene, Segeri, Tondong Tallasa)
SOPPENG : (Kec. Citta, Lilirilau)	PINRANG : (Kec. Cempa, Duampanua, Lansirang, Matirro Sompe, Mattiro Bulu, Suppa)
TANA TORAJA : (Kec. Bonggakaradeng)	SIDENRENG RAPPANG : (Kec. Panca Lautan, Tellu Limpoe, Watang Pulu)
TORAJA UTARA : (Kec. Balusu, Kesu, Rantepao, Tallunglipu, Tikala)	SINJAI : (Kec. Sinjai Utara, Tellu Limpoe)

WAJO : (Kec. Belawa, Bola, Gilireng, Keera, Majauleng, Maniangpajo, Pammana, Penrang, Pitumpanua, Sabangparu, Sajoanging, Takkalalla, Tanasitolo, Tempe)

SOPPENG : (Kec. Citta, Donri Donri, Ganra, Lalabata, Lilirilau, Marioriawa)

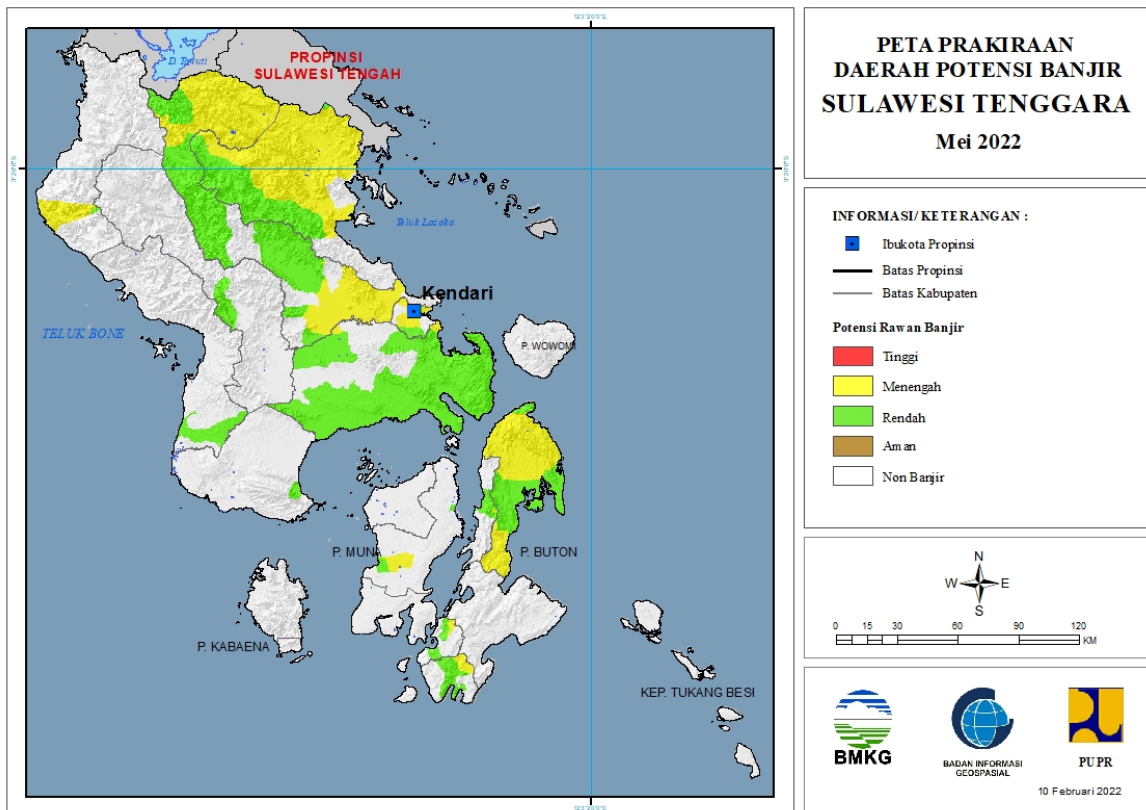
TANA TORAJA : (Kec. Bonggakaradeng, Makale, Makale Selatan)

TORAJA UTARA : (Kec. Kesu, Rantepao)

WAJO : (Kec. Belawa, Sabangparu)

30. PRAKIRAAN DAERAH POTENSI BANJIR SULAWESI TENGGARA MEI 2022

Gambar 31.

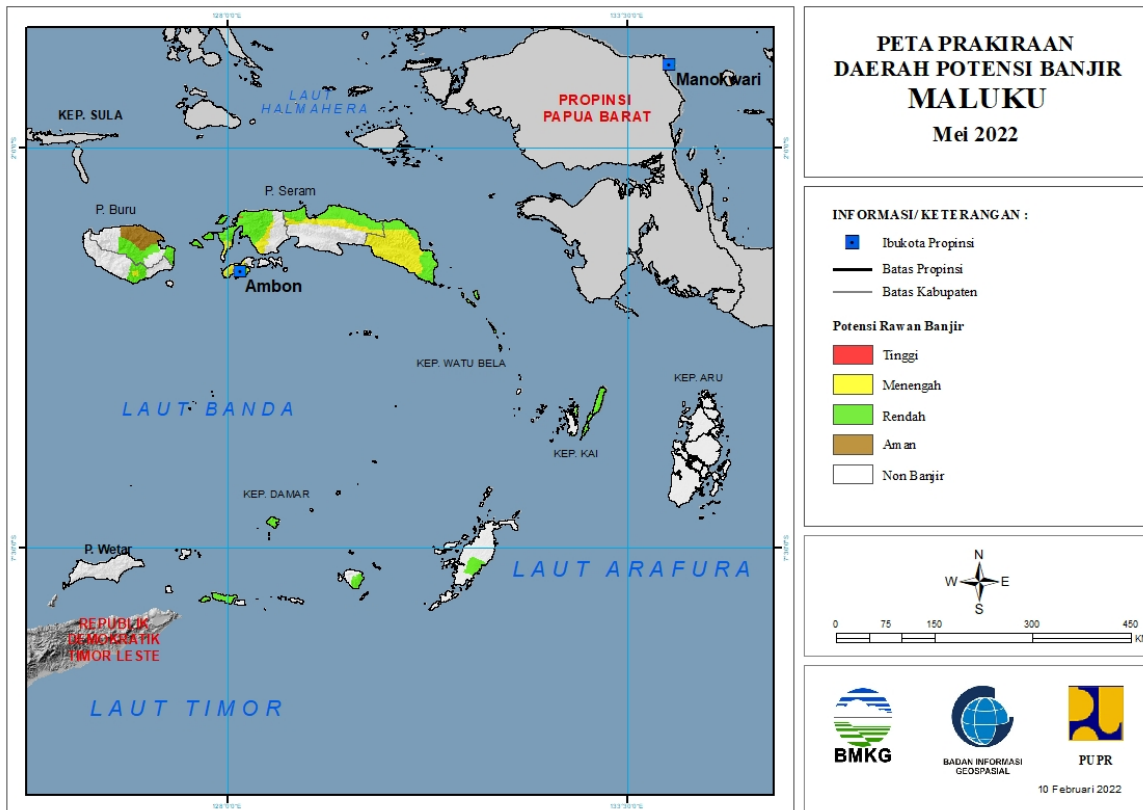


Tabel 30.

TINGKAT POTENSI BANJIR		
TINGGI	MENENGAH	RENDAH
-	BUTON SELATAN : (Kec. Sampolawa)	BOMBANA : (Kec. Rumbia)
	BUTON UTARA : (Kec. Bonegunu, Kambowa, Kulisusu, Kulisusu Barat, Kulisusu Utara, Wakorumba Utara)	BUTON SELATAN : (Kec. Sampolawa)
	KOLAKA UTARA : (Kec. Lasusua)	BUTON UTARA : (Kec. Bonegunu, Kambowa, Kulisusu, Kulisusu Barat, Kulisusu Utara, Wakorumba Utara)
	KONAWAWE : (Kec. Amonggedo, Besulutu, Bondoala, Kapoiala, Lambuya, Latoma, Pondidaha, Puriala, Routa, Sampara, Wawotobi, Wonggeduku)	KOLAKA : (Kec. Watubangga)
	KONAWAWE SELATAN : (Kec. Angata, Moramo Utara, Mowila)	KOLAKA TIMUR : (Kec. Mowewe)
	KONAWAWE UTARA : (Kec. Andowia, Asera, Landawe, Langgikima, Molawe, Oheo, Wiwirano)	KOLAKA UTARA : (Kec. Lasusua)
	KOTA BAU BAU : (Kec. Bungji)	KONAWAWE : (Kec. Abuki, Anggaberri, Lambuya, Latoma, Puriala, Routa, Tongauna, Unaaha, Wawotobi)
	KOTA KENDARI : (Kec. Baruga, Kadia, Kambu, Kendari, Kendari Barat, Mandonga, Poasia, Wua-Wua)	KONAWAWE SELATAN : (Kec. Andoolo, Angata, Kolono, Konda, Laeya, Lainea, Lalembuu, Laonti, Moramo, Moramo Utara, Mowila, Palangga, Palangga Selatan, Tinanggea)
	MUNA : (Kec. Batukara, Parigi)	KONAWAWE UTARA : (Kec. Andowia, Asera, Molawe, Wiwirano)
		KOTA BAU BAU : (Kec. Bungji, Wolio)
		KOTA KENDARI : (Kec. Baruga, Kambu, Poasia)
		MUNA : (Kec. Batukara, Katobu, Parigi)

31. PRAKIRAAN DAERAH POTENSI BANJIR MALUKU MEI 2022

Gambar 32.



Tabel 31.

TINGKAT POTENSI BANJIR

TINGGI	MENENGAH	RENDAH
-	BURU SELATAN : (Kec. Namrole)	BURU : (Kec. Batabual, Fena Leisela, Lolong Guba, Waeapo)
	KOTA AMBON : (Kec. Baguala, Leitimur Selatan, Nusaniwe, Sirimau, Telukambon)	BURU SELATAN : (Kec. Namrole)
	MALUKU TENGAH : (Kec. Leihitu, Leihitu Barat, Seram Utara, Seram Utara Barat, Seram Utara Timur Kobi, Seram Utara Timur Seti)	KOTA TUAL : (Kec. Pulau Dullah Utara)
	SERAM BAGIAN BARAT : (Kec. Huamual, Inamosol, Kairatu, Taniwel)	MALUKU BARAT DAYA : (Kec. Damer, Moa Lakor, Pulau Leti, Pulau Pulau Babar Timur)
	SERAM BAGIAN TIMUR : (Kec. Bula, Bula Barat, Klimury, Siwalalat, Tutuktolu, Werinama)	MALUKU TENGAH : (Kec. Seram Utara, Seram Utara Barat, Seram Utara Timur Kobi, Seram Utara Timur Seti)
		MALUKU TENGGARA : (Kec. Kei Besar, Kei Besar Selatan, Kei Besar Selatan Barat, Kei Besar Utara Barat, Kei Besar Utara Timur)

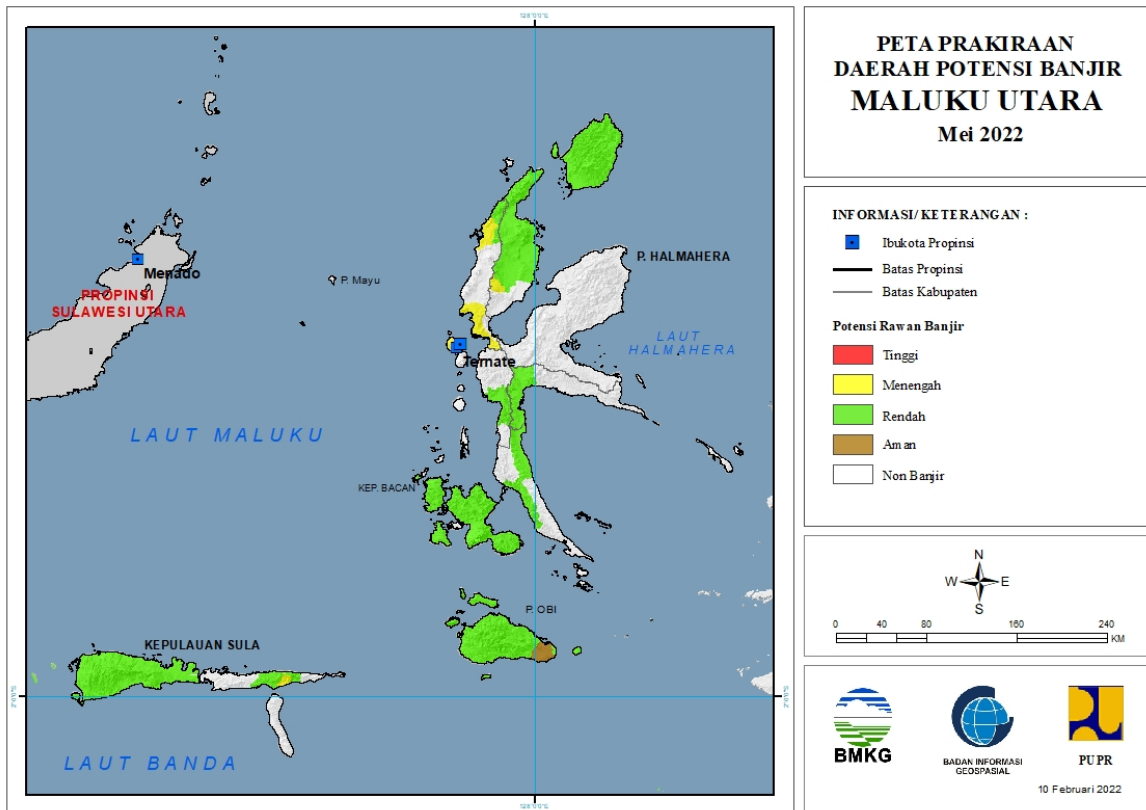
MALUKU TENGGARA BARAT :
(Kec. Wer Tamrian)

SERAM BAGIAN BARAT : (Kec.
Huamual, Huamual Belakang,
Inamosol, Kairatu, Kairatu Barat,
Kepulauan Manipa, Seram Barat,
Taniwel)

SERAM BAGIAN TIMUR : (Kec.
Bula, Bula Barat, Gorom Timur,
Kian Darat, Klimury, Pulau Gorom,
Pulau Panjang, Seram Timur, Teor,
Tutuktolu, Wakate)

32. PRAKIRAAN DAERAH POTENSI BANJIR MALUKU UTARA MEI 2022

Gambar 33.



Tabel 32.

TINGKAT POTENSI BANJIR

TINGGI	MENENGAH	RENDAH
-	HALMAHERA BARAT : (Kec. Jailolo, Jailolo Selatan, Loloda)	HALMAHERA BARAT : (Kec. Jailolo Selatan, Loloda)
	HALMAHERA UTARA : (Kec. Galela Barat, Kao Barat)	HALMAHERA SELATAN : (Kec. Bacan, Bacan Barat, Bacan Barat Utara, Bacan Selatan, Bacan Timur, Bacan Timur Selatan, Bacan Timur Tengah, Gane Barat, Gane Timur, Kasiruta Barat, Kasiruta Timur, Mandioli Selatan, Mandioli Utara, Obi, Obi Barat, Obi Selatan, Obi Timur, Obi Utara)

KEPULAUAN SULA : (Kec. Mangoli Tengah, Mangoli Timur)

KOTA TERNATE : (Kec. Kota Ternate Selatan, Kota Ternate Tengah, Kota Ternate Utara, Pulau Ternate)

HALMAHERA TENGAH : (Kec. Weda, Weda Selatan, Weda Tengah)

HALMAHERA UTARA : (Kec. Galela, Galela Barat, Galela Selatan, Galela Utara, Kao Barat, Kao Utara, Loloda Utara, Tobelo, Tobelo Barat, Tobelo Selatan, Tobelo Tengah, Tobelo Timur, Tobelo Utara)

KEPULAUAN SULA : (Kec. Mangoli Tengah, Mangoli Timur)

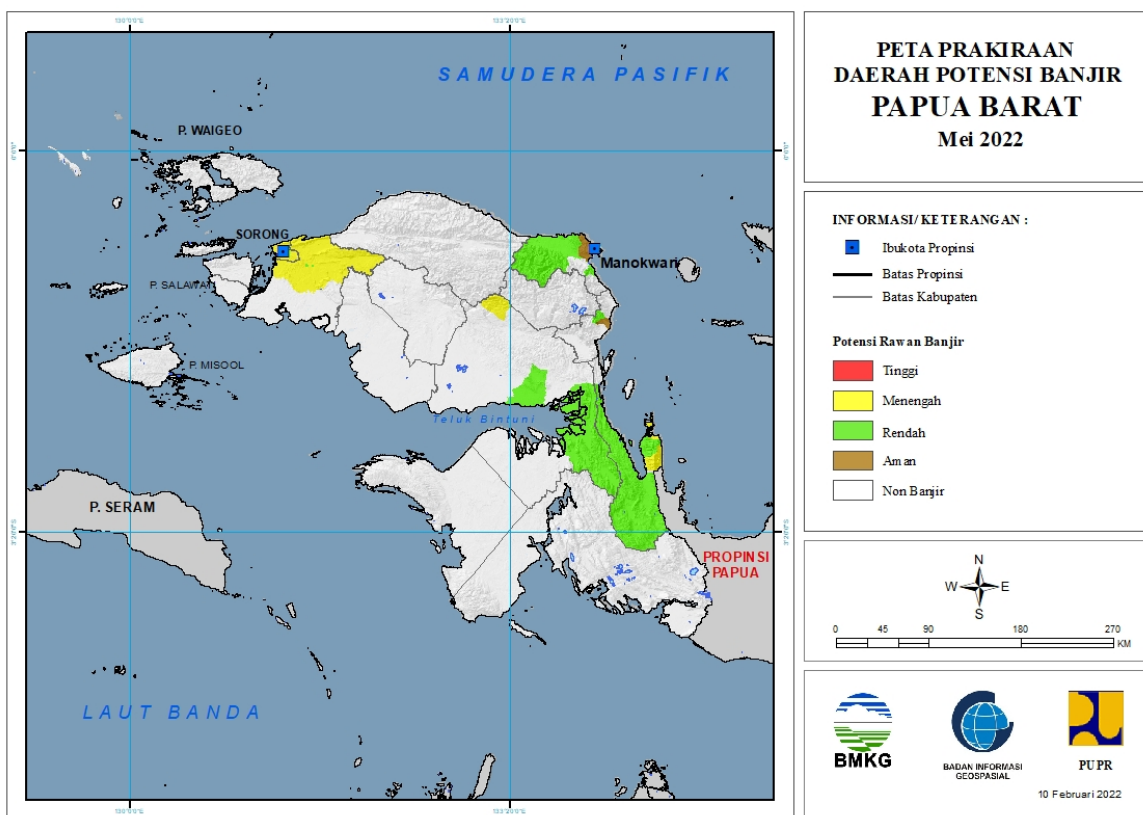
PULAU MOROTAI : (Kec. Morotai Jaya, Morotai Selatan, Morotai Selatan Barat, Morotai Timur, Morotai Utara)

PULAU TALIABU : (Kec. Lede, Tabona, Taliabu Barat, Taliabu Barat Laut, Taliabu Selatan, Taliabu Timur, Taliabu Timur Selatan, Taliabu Utara)

TIDORE KEPULAUAN : (Kec. Oba)

33. PRAKIRAAN DAERAH POTENSI BANJIR PAPUA BARAT MEI 2022

Gambar 34.



Tabel 33.

TINGKAT POTENSI BANJIR		
TINGGI	MENENGAH	RENDAH
-	KOTA SORONG : (Kec. Sorong, Sorong Barat, Sorong Kepulauan,	KOTA SORONG : (Kec. Sorong, Sorong Barat, Sorong Kepulauan, Sorong Manoi, Sorong Timur)

Sorong Manoi, Sorong Timur,
Sorong Utara)

SORONG : (Kec. Aimas, Klamono, Makbon, Mayamuk, Sayosa) MANOKWARI : (Kec. Manokwari Selatan, Manokwari Utara, Masni, Prafi, Sidey)

TELUK BINTUNI : (Kec. Moskona Timur) MANOKWARI SELATAN : (Kec. Ransiki)

TELUK WONDAMA : (Kec. Kuriwamesa, Roon, Teluk Duairi, Wasior) SORONG : (Kec. Klamono, Makbon, Sayosa)

TELUK BINTUNI : (Kec. Bintuni, Kuri, Wamesa)

TELUK WONDAMA : (Kec. Kuriwamesa, Naikere, Nikiwar, Roon, Teluk Duairi, Wamesa, Wasior, Windesi)

34. PRAKIRAAN DAERAH POTENSI BANJIR PAPUA MEI 2022

Gambar 35.

Tabel 34.

TINGKAT POTENSI BANJIR		
TINGGI	MENENGAH	RENDAH
MIMIKA : (Kec. Iwaka, Kuala Kencana, Kwamki Narama, Mimika Baru, Tembagapura, Wania)	DEIYAI : (Kec. Bowobado, Kaporaya, Tigi Barat)	DEIYAI : (Kec. Bowobado, Kaporaya, Tigi Barat)
	DOGIYAI : (Kec. Dogiyai, Kamu Selatan, Mapia, Mapia Barat, Mapia Tengah)	DOGIYAI : (Kec. Dogiyai, Kamu Selatan, Mapia, Mapia Barat)
	MAMBERAMO RAYA : (Kec. Mamberamo Hulu, Rufaer)	JAYAPURA : (Kec. Airu, Ebungfao, Kaureh, Sentani, Sentani Timur, Yapsi)
MIMIKA : (Kec. Amar, Iwaka, Kuala Kencana, Mimika Barat, Mimika Barat Tengah, Mimika Baru, Mimika Tengah, Mimika Timur, Mimika Timur Jauh, Tembagapura, Wania)		JAYAWIJAYA : (Kec. Asologaima, Asolokobal, Asotipo, Bolakme, Hubikiak, Hubikosi, Kurulu, Libarek, Maima, Molagalome, Muliama, Musatfak, Pyramid, Pisugi, Siepkosi, Silo Karno Doga, Walelagama, Wamena, Wolo, Yalengga)
NABIRE : (Kec. Dipa, Makimi, Nabire, Nabire Barat, Siriwo, Teluk Umar, Uwapa, Wanggar, Yaro, Yaur)		KEEROM : (Kec. Arso, Arso Barat, Arso Timur, Mannem, Senggi, Skanto, Waris)
PANIAI : (Kec. Aradide, Bibida, Dumadama, Ekadide)		KEPULAUAN YAPEN : (Kec. Yapen Selatan)
		KOTA JAYAPURA : (Kec. Abepura, Heram, Jayapura Selatan, Jayapura Utara, Muara Tami)
		MAMBERAMO RAYA : (Kec. Mamberamo Hulu, Mamberamo Tengah, Rufaer)
		MAMBERAMO TENGAH : (Kec. Megambilis)
		MIMIKA : (Kec. Amar, Mimika Barat Tengah, Mimika Tengah, Mimika Timur, Mimika Timur Jauh, Wania)
		NABIRE : (Kec. Dipa, Makimi, Nabire, Nabire Barat, Siriwo, Teluk Kimi, Teluk Umar, Uwapa, Wanggar, Yaro, Yaur)
		PANIAI : (Kec. Aradide, Bibida, Bogabaida, Dumadama, Ekadide, Kebo, Paniai Timur)

YALIMO : (Kec. Abenaho)