

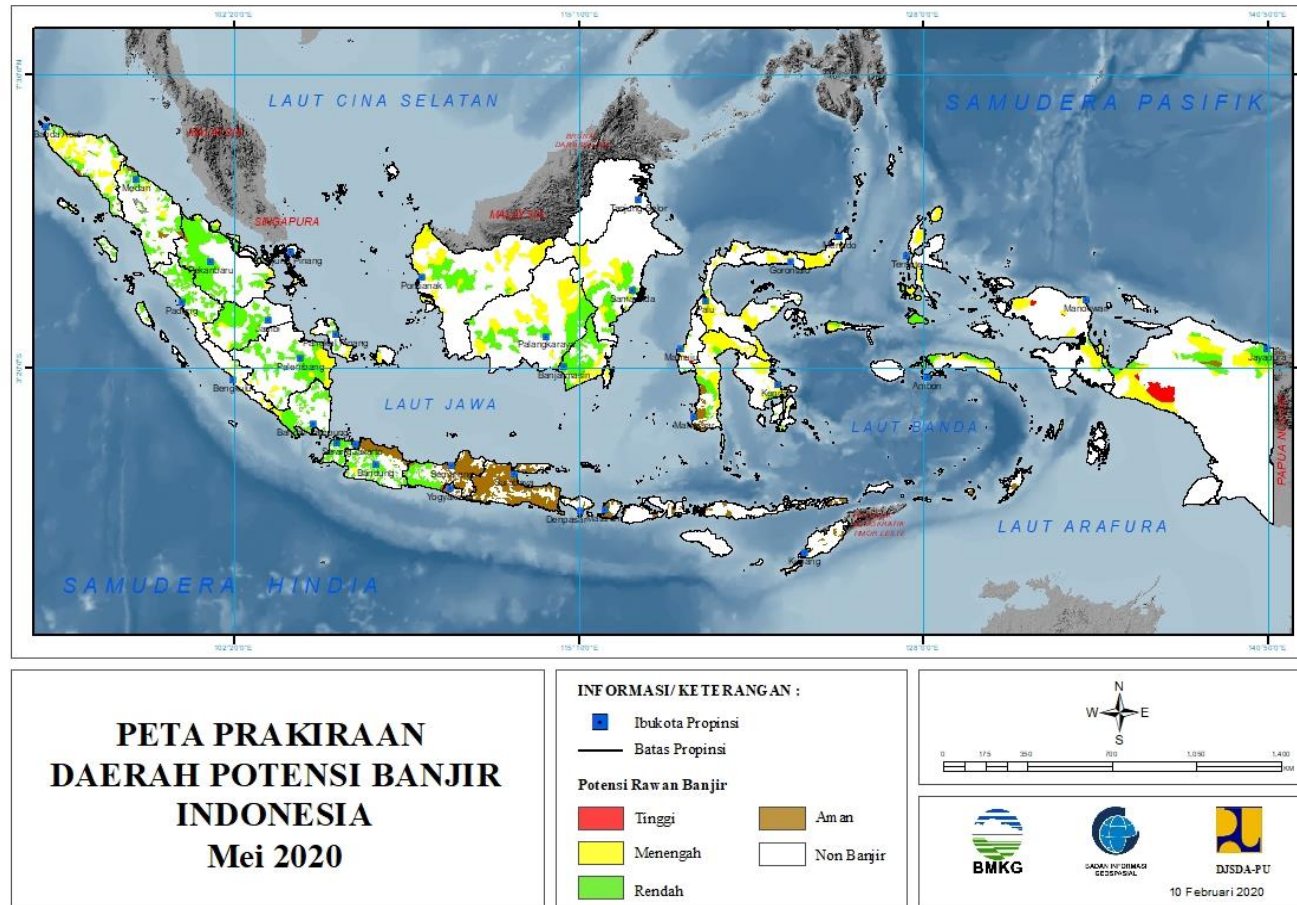
**PRAKIRAAN DAERAH POTENSI BANJIR
UPDATE 10 FEBRUARI 2020**



BADAN METEOROLOGI KLIMATOLOGI DAN GEOFISIKA

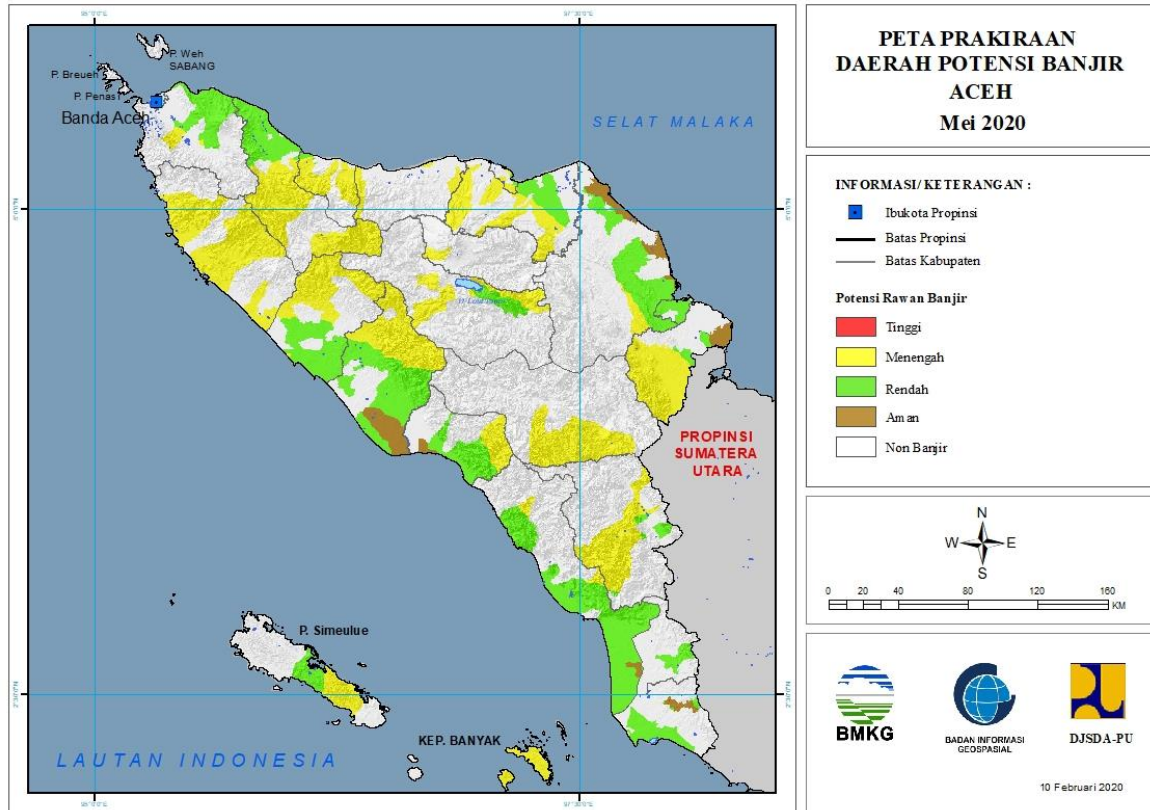
PRAKIRAAN DAERAH POTENSI BANJIR INDONESIA MEI 2020

Gambar 1.



1. PRAKIRAAN DAERAH POTENSI BANJIR ACEH MEI 2020

Gambar 2.



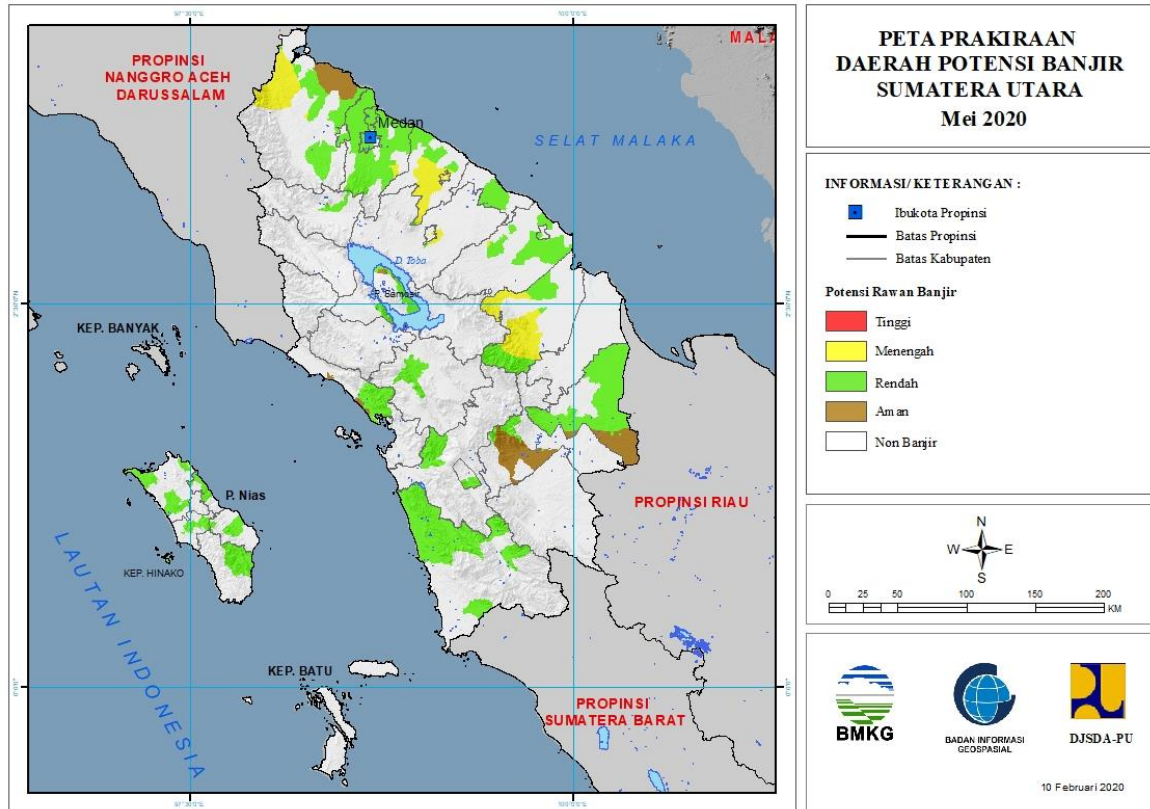
Tabel 1.

TINGKAT POTENSI BANJIR		
TINGGI	MENENGAH	RENDAH
-	ACEH BARAT : (KEC. KAWAY XVI, PANTONREU, SAMATIGA, SUNGAIMAS, WOYLA, WOYLA BARAT)	ACEH BARAT : (KEC. JOHANPAHWALAN, KAWAY XVI, MEUREUBO, PANTONREU, SAMATIGA, WOYLA, WOYLA BARAT)
	ACEH BARAT DAYA : (KEC. BLANGPIDIE, LEMBAHSABIL, MANGGENG)	ACEH BARAT DAYA : (KEC. BLANGPIDIE, KUALABATEE, LEMBAHSABIL, MANGGENG, SETIA, SUSOH, TANGAN-TANGAN)
	ACEH BESAR : (KEC. INDRAPURI, SEULIMEUM)	ACEH BESAR : (KEC. INDRAPURI, MESJIDRAYA, SEULIMEUM)
	ACEH SELATAN : (KEC. KLUET SELATAN, KOTABAHAGIA, SAMADUA, SAWANG, TRUMON)	ACEH SELATAN : (KEC. BAKONGAN, KLUET SELATAN, KLUET UTARA, KOTABAHAGIA, SAMADUA, SAWANG, TAPAKTUAN, TRUMON, TRUMON TENGAH, TRUMON TIMUR)
	ACEH SINGKIL : (KEC. PULAU PANGGUNG, SINGKIL)	ACEH SINGKIL : (KEC. SIMPANG KANAN, SINGKIL, SINGKIL UTARA)
	ACEH TAMIANG : (KEC. BANDARPUSAKA, KEJURUAN MUDA, TAMIANG HULU, TENGGULUN)	ACEH TAMIANG : (KEC. BANDARPUSAKA, KEJURUAN MUDA, SERUWAY)

	ACEH TENGAH : (KEC. BINTANG, PEGASING, SILIHNARA)	ACEH TENGAH : (KEC. BINTANG)
	ACEH TENGGARA : (KEC. BABUSSALAM, BADAR, BAMBEL, LAWEALAS)	ACEH TENGGARA : (KEC. BAMBEL, LAWEALAS, LAWESIGALA-GALA)
	ACEH TIMUR : (KEC. BIREMBAYEUN, RANTAUSELAMAT)	ACEH TIMUR : (KEC. BIREMBAYEUN, DARULAMAN, IDIRAYEUK, JULOK, NURUSSALAM, PEUREULAK, RANTAUSELAMAT, RANTOPEUREULAK, SIMPANGULIM)
	ACEH UTARA : (KEC. COTGIREK, KUTAMAKMUR, LHOKSUKON, MATANGKULI, MEURAHMULIA, PIRAK TIMUR, SAMUDERA, SAWANG, SYAMTALIRABAYU, TANAHLUAS)	ACEH UTARA : (KEC. BAKTIYA BARAT, COTGIREK, LHOKSUKON, MATANGKULI, MEURAHMULIA, PIRAK TIMUR, SAMUDERA, SYAMTALIRAARON, SYAMTALIRABAYU, TANAHLUAS, TANAHPASIR)
	ACEHJAYA : (KEC. INDRAJAYA, KRUENGSAABEE, SAMPOINIET, SETIABAKTI, TEUNOM)	ACEHJAYA : (KEC. INDRAJAYA, KRUENGSAABEE, SAMPOINIET, SETIABAKTI, TEUNOM)
	BENERMERIAH : (KEC. TIMANGGAJAH)	LANGSA : (KEC. LANGSA BARAT, LANGSA TIMUR, LANGSABARO)
	BIREUEN : (KEC. KUALA, MAKMUR, SAMALANGA)	LHOKSEUMAWE : (KEC. BANDASAKTI, BLANGMANGAT)
	GAYOLUES : (KEC. BLANGPEGAYON, PUTRIBETUNG)	NAGANRAYA : (KEC. BEUTONG, DARULMAKMUR, KUALA, SEUNAGAN, SEUNAGAN TIMUR, TRIPAMAKMUR)
	LHOKSEUMAWE : (KEC. BANDASAKTI, BLANGMANGAT)	PIDIE : (KEC. BATEE, DELIMA, GLUMPANG TIGA, INDRAJAYA, KEMBANGTANJONG, MILA, MUARA TIGA, MUTIARA, PADANGTIJI, PEUKANBARO, PIDIE, SAKTI, SIMPANG TIGA, TANGSE, TITEUE)
	NAGANRAYA : (KEC. BEUTONG, DARULMAKMUR, SEUNAGAN TIMUR)	PIDIEJAYA : (KEC. BANDARBARU, MEUREUDU)
	PIDIE : (KEC. GEUMPANG, GLUMPANG TIGA, MILA, PADANGTIJI, SAKTI, TANGSE, TIRO/TRUSEB, TITEUE)	SIMEULUE : (KEC. SIMEULUE BARAT, SIMEULUE TENGAH)
	PIDIEJAYA : (KEC. BANDAR DUA, BANDARBARU, MEUREUDU, ULIM)	SUBLUSSALAM : (KEC. SIMPANG KIRI)
	SIMEULUE : (KEC. SIMEULUE BARAT, SIMEULUE TENGAH, SIMEULUE TIMUR)	

2. PRAKIRAAN DAERAH POTENSI BANJIR SUMATERA UTARA MEI 2020

Gambar 3.



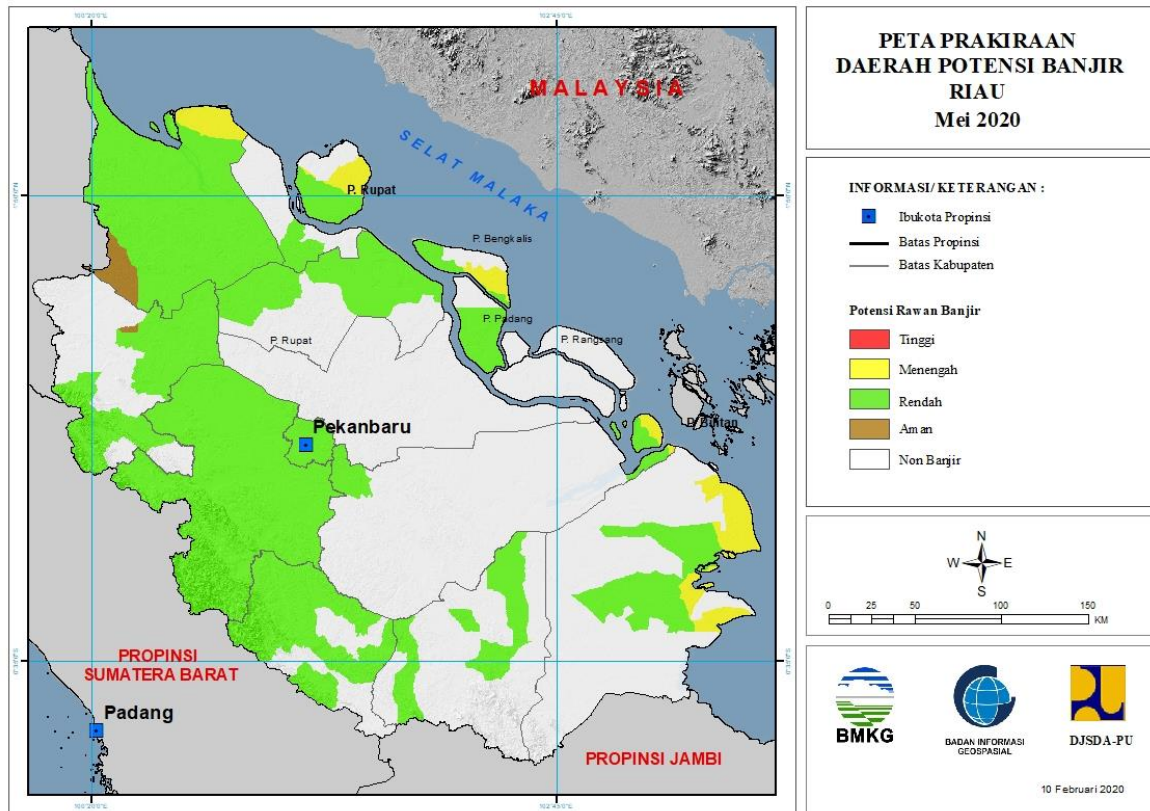
Tabel 2.

TINGKAT POTENSI BANJIR		
TINGGI	MENENGAH	RENDAH
-	ASAHAN : (KEC. BUNTUPANE)	ASAHAN : (KEC. BUNTUPANE, KISARAN BARAT, SEIKEPAYANG, SIMPANG EMPAT, TANJUNGBALAI, TELUKDALAM)
	DELISERDANG : (KEC. BANGUNPURBA, PAGARMERBAU)	BATUBARA : (KEC. LIMAPULUH, TALAWI)
	KOTA TEBINGTINGGI : (KEC. BAJENIS, PADANG HILIR, PADANG HULU, RAMBUTAN)	BINJAI : (KEC. BINJAI SELATAN, BINJAI TIMUR, BINJAIKOTA)
	LABUHANBATU UTARA : (KEC. AEKNATAS, KUALUH HULU, NA SEMBILAN SEPULUH)	DELISERDANG : (KEC. BANGUNPURBA, BERINGIN, BIRU-BIRU, DELITUA, HAMPARANPERAK, LABUHANDELI, LUBUKPAKAM, NAMORAMBE, PAGARMERBAU, PANCURBATU, PANTAILABU, PERCUTSEITUAN, SENEMBAHTANJUNGMUDA HILIR, SIBOLANGIT, SUNGGAL, TANJUNGMORAWA)
	LANGKAT : (KEC. BESITANG, PADANGTUALANG, SEILEPAN)	KARO : (KEC. BERASTAGI, PAYUNG, SIMPANG EMPAT)
	NIAS UTARA : (KEC. TUHEMBERUA)	KOTA GUNUNG SITOLI : (KEC. GUNUNG SITOLI)

	PEMATANGSIANTAR : (KEC. SIANTAR BARAT, SIANTAR TIMUR)	LABUHANBATU SELATAN : (KEC. KAMPUNGRAKYAT, SUNGAI KANAN, TORGAMBA)
	SERDANGBEDAGAI : (KEC. DOLOKMASIHUL, SEIRAMPAH, SIPSISPIS, TEBINGTINGGI)	LABUHANBATU UTARA : (KEC. AEKNATAS, KUALUH HULU, NA SEMBILAN SEPULUH)
	SIMALUNGUN : (KEC. SIANTAR)	LANGKAT : (KEC. BABALAN, BESITANG, BINJAI, GEBANG, KUALA, PADANGTUALANG, SALAPIAN, SECANGGANG, SEILEPAN, STABAT)
		MANDAILINGNATAL : (KEC. MUARABATANGGADIS, PANYABUNGAN, RANTOBAEK, SIABU)
		MEDAN : (KEC. MEDAN BARAT, MEDANBARU, MEDANBELAWAN, MEDANDELI, MEDANHELVETIA, MEDANJOHOR, MEDANLABUHAN, MEDANMAIMUN, MEDANMARELAN, MEDANPERJUANGAN, MEDANPETISAH, MEDANPOLONIA, MEDANSELAYANG, MEDANSUNGGAL, MEDANTEMBUNG, MEDANTUNTUNGAN)
		NIAS : (KEC. GIDO, IDANO IGAWO)
		NIAS BARAT : (KEC. LOLOFITU MOI, MANDREHE, SIROMBO)
		NIAS SELATAN : (KEC. GOMO, LAHUSA)
		NIAS UTARA : (KEC. ALASA, LAHEWA, TUHEMBERUA)
		PADANGLAWAS UTARA : (KEC. PADANGBOLAK)
		PADANGSIDIMPUAN : (KEC. PADANGSIDIMPUAN TENGGARA)
		SAMOSIR : (KEC. ONANRUNGGU, SIMANINDO, SITIO-TIO)
		SERDANGBEDAGAI : (KEC. PANTAICERMIN, PERBAUNGAN, SEIRAMPAH, SIPSISPIS, TEBINGTINGGI)
		SIMALUNGUN : (KEC. SIANTAR)
		TANJUNGBALAI : (KEC. DATUKBANDAR)
		TAPANULI SELATAN : (KEC. BATANGTORU)
		TAPANULI TENGAH : (KEC. KOLANG, SORKAM)
		TAPANULI UTARA : (KEC. SIPOHOLON, TARUTUNG)

3. PRAKIRAAN DAERAH POTENSI BANJIR RIAU MEI 2020

Gambar 4.



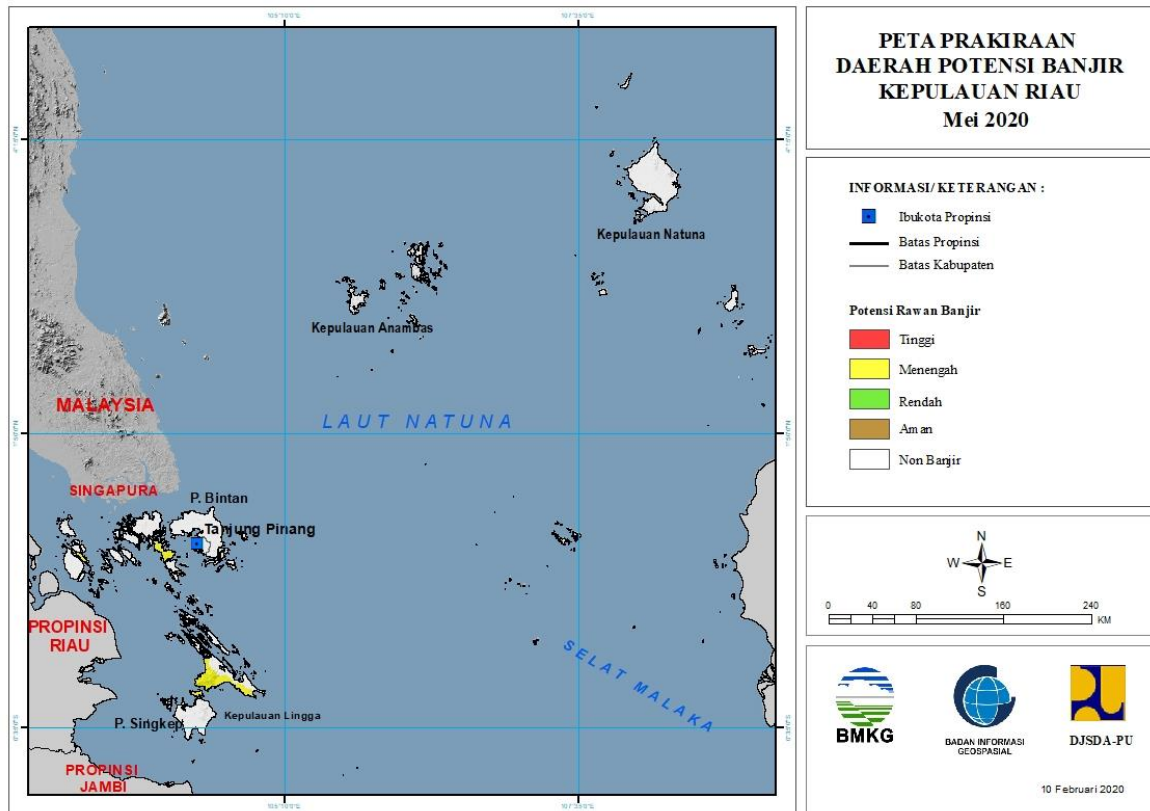
Tabel 3.

TINGKAT POTENSI BANJIR		
TINGGI	MENENGAH	RENDAH
-	BENGKALIS : (KEC. BENGKALIS, RUPAT)	BENGKALIS : (KEC. BENGKALIS, BUKITBATU, MANDAU, RUPAT)
	INDRAGIRI HILIR : (KEC. GAUNGANAKSERKA, KATEMAN, KUALA INDRAGIRI, MANDAH)	INDRAGIRI HILIR : (KEC. BATANGTUAKA, GAUNGANAKSERKA, KUALA INDRAGIRI, MANDAH, TEMBILAHAN)
	PELALAWAN : (KEC. KUALAKAMPAR)	INDRAGIRI HULU : (KEC. PASIR PENYU, PERANAP, RENGAT, SEBERIDA)
	ROKAN HILIR : (KEC. BANGKO, SINABOI)	KAMPAR : (KEC. BANGKINANG, BANGKINANGSEBERANG, GUNUNGSAHILAN, KAMPAR, KAMPAR KIRI, KAMPAR TIMUR, KAMPAR UTARA, KAMPARKIRI HILIR, KAMPARKIRI HULU, KAMPARKIRI TENGAH, KOTOKAMPARHULU, KUOK, PERHENTIANRAJA, RUMBIOJAYA, SALO, SIAK HULU, TAMBANG, TAPUNG, TAPUNG HILIR, TAPUNG HULU, TIGABELASKOTOKAMPAR)
		KEPULAUAN MERANTI : (KEC. MERBAU)
		KOTA DUMAI : (KEC. BUKITKAPUR, DUMAI BARAT)
		KUANTANSERINGI : (KEC. CERENTI, KUANTAN HILIR,

		KUANTAN TENGAH, KUANTANMUDIK, LOGASTANAHDARAT, SINGINGI, SINGINGI HILIR)
		PEKANBARU : (KEC. BUKITRAYA, LIMAPULUH, MARPOYANDAMAI, PAYUNGSEKAKI, PEKANBARUKOTA, RUMBAL, RUMBAIPESISIR, SAIL, SENAPELAN, SUKAJADI, TAMPAN, TENAYANRAYA)
		PELALAWAN : (KEC. BANDARSEIKIJANG, KUALAKAMPAR)
		ROKAN HILIR : (KEC. BAGANSINEMBAH, BANGKO, BANGKOPUSAKO, BATUHAMPAR, KUBU, KUBUBABUSALAM, PASIRLIMAUKAPAS, PUJUD, RANTAUKOPAR, RIMBAMELINTANG, SIMPANG KANAN, SINABOI, TANAHPUTIH, TANAHPUTIHTANJUNGMELOWAN)
		ROKAN HULU : (KEC. BONAI DARUSSALAM, KEPENUHAN, KUNTODARUSSALAM, RAMBAH, ROKANEMPATKOTO, TANDUN)

4. PRAKIRAAN DAERAH POTENSI BANJIR KEPULAUAN RIAU MEI 2020

Gambar 5.

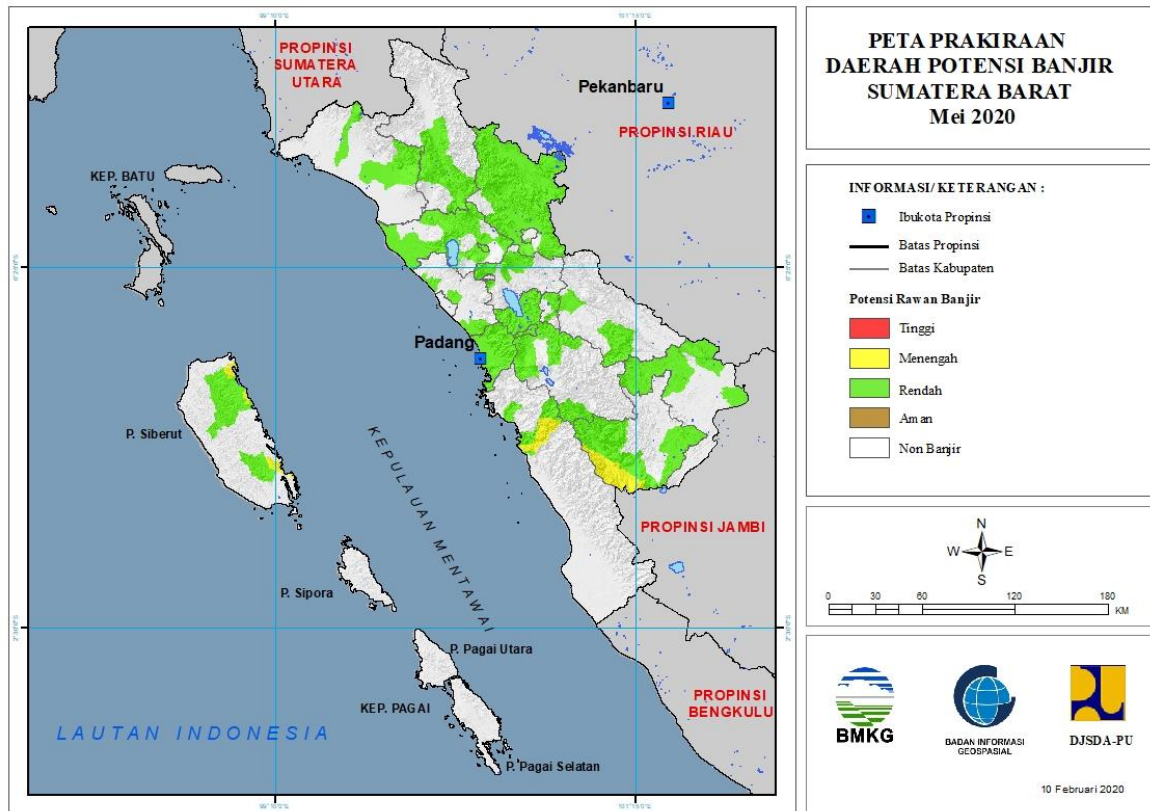


Tabel 4.

TINGKAT POTENSI BANJIR		
TINGGI	MENENGAH	RENDAH
-	KARIMUN : (KEC. KUALAKAMPAR)	-
	KOTA BATAM : (KEC. KUALAKAMPAR)	
	LINGGA : (KEC. LINGGA)	

5. PRAKIRAAN DAERAH POTENSI BANJIR SUMATERA BARAT MEI 2020

Gambar 6.



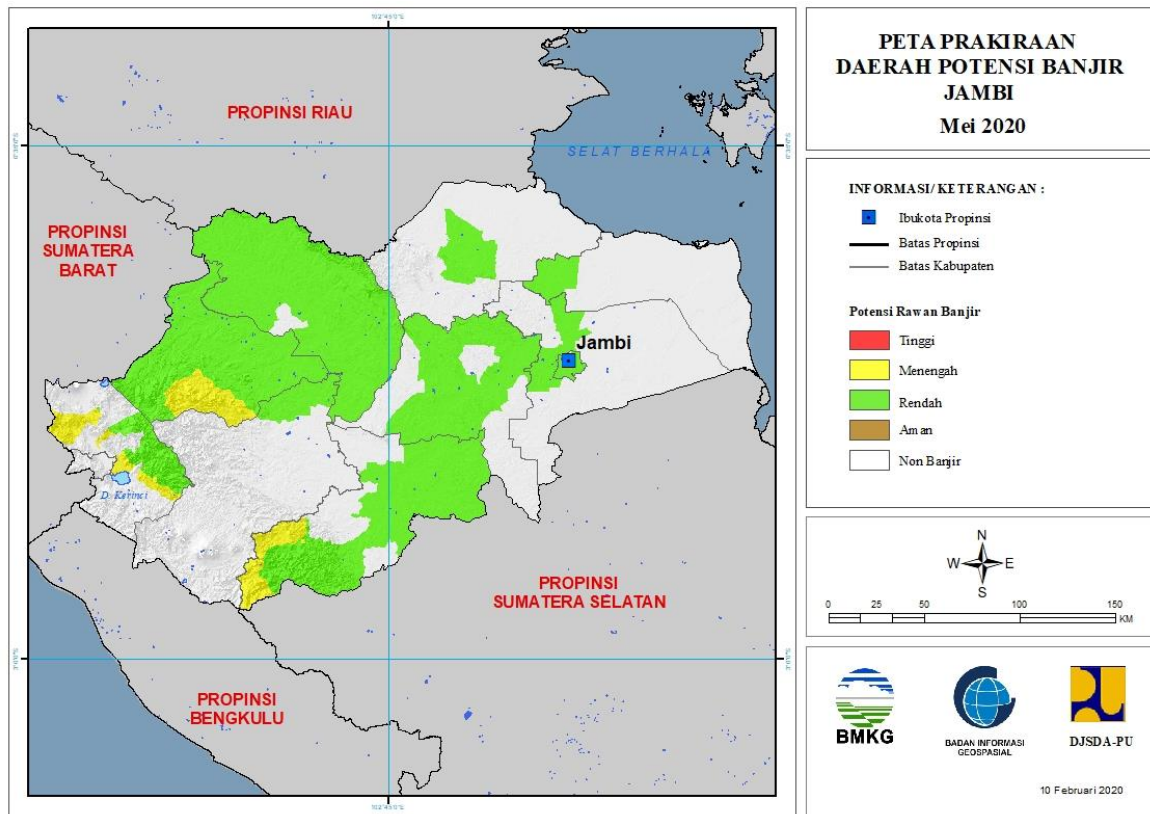
Tabel 5.

TINGKAT POTENSI BANJIR		
TINGGI	MENENGAH	RENDAH
-	KEPULAUAN MENTAWAI : (KEC. SIBERUT SELATAN, SIBERUT UTARA)	AGAM : (KEC. AMPEKKOTO, BANUHAMPU, BASO, LUBUKBASUNG, PALEMBAYAN, PALUPUH, TANJUNGMUTIARA, TANJUNGRAYA, TILATANGKAMANG)
	PESISIR SELATAN : (KEC. BATANGKAPAS)	DHARMASRAYA : (KEC. KOTOSALAK, PADANGLAWEH, PULAUPUNJUNG, SEMBILANKOTO, TIMPEH)
	SOLOK SELATAN : (KEC. KOTOPARIKGADANGDIATEH, PAUH DUO, SANGIR, SUNGAIPAGU)	KEPULAUAN MENTAWAI : (KEC. SIBERUT SELATAN, SIBERUT UTARA)
		KOTA BUKITTINGGI : (KEC. AURBIRUGOTIGOBALAH, GUGUKPANJANG, MANDIANGINKOTOSELAYAN)
		KOTA PADANG : (KEC. BUNGUSTELUKKABUNG, KOTOTENGAH, KURANJI, LUBUKBEGALUNG, LUBUKKILANGAN, NANGGALO, PADANG BARAT, PADANG SELATAN, PADANG TIMUR, PADANG UTARA, PAUH)

		KOTA PAYAKUMBUH : (KEC. LAMPOSITIGONAGORI, PAYAKUMBUH SELATAN)
		KOTA SAWAHLUNTO : (KEC. LEMBAHSEGAR, TALAWI)
		KOTA SOLOK : (KEC. ENAMSUKU, TANJUNGPAKU)
		LIMAPULUHKOTA : (KEC. AKABILURU, BUKITBARISAN, GUGUAK, HARAU, KAPURSEMBILAN, LAREHSAGOHALABAN, MUNGKA, PANGKALANKOTOBARU, PAYAKUMBUH, SITUJU AHLIMONAGARI, SULIKI)
		PADANG PARIAMAN : (KEC. BATANGANAI, SUNGAILIMAU, TUJUH KOTO SUNGAI SARIK)
		PASAMAN : (KEC. BONJOL, LUBUKSIKAPING, PANTI)
		PASAMAN BARAT : (KEC. LEMBAHMELINTANG, PASAMAN, TALAMAU)
		PESISIR SELATAN : (KEC. BATANGKAPAS, BAYANG)
		SIJUNJUNG : (KEC. KOTOTUJUH, TANJUNGGADANG)
		SOLOK : (KEC. GUNUNGTALANG, JUJUNGSIRIH, KOTOBARU, PANTAICERMIN, PAYUNGSEKAKI, SEMBILANKOTO SUNGAILASI, SEPULUHKOTODIATAS, SEPULUHKOTOSINGKARAK)
		SOLOK SELATAN : (KEC. KOTOPARIKGADANGDIATEH, PAUH DUO, SANGIR, SANGIRBALAIJINGGO, SUNGAIPAGU)
		TANAHDATAR : (KEC. PARIANGAN, SALIMPAUNG, SEPULUHKOTO, SUNGAI TARAB, SUNGAYANG)

6. PRAKIRAAN DAERAH POTENSI BANJIR JAMBI MEI 2020

Gambar 7.



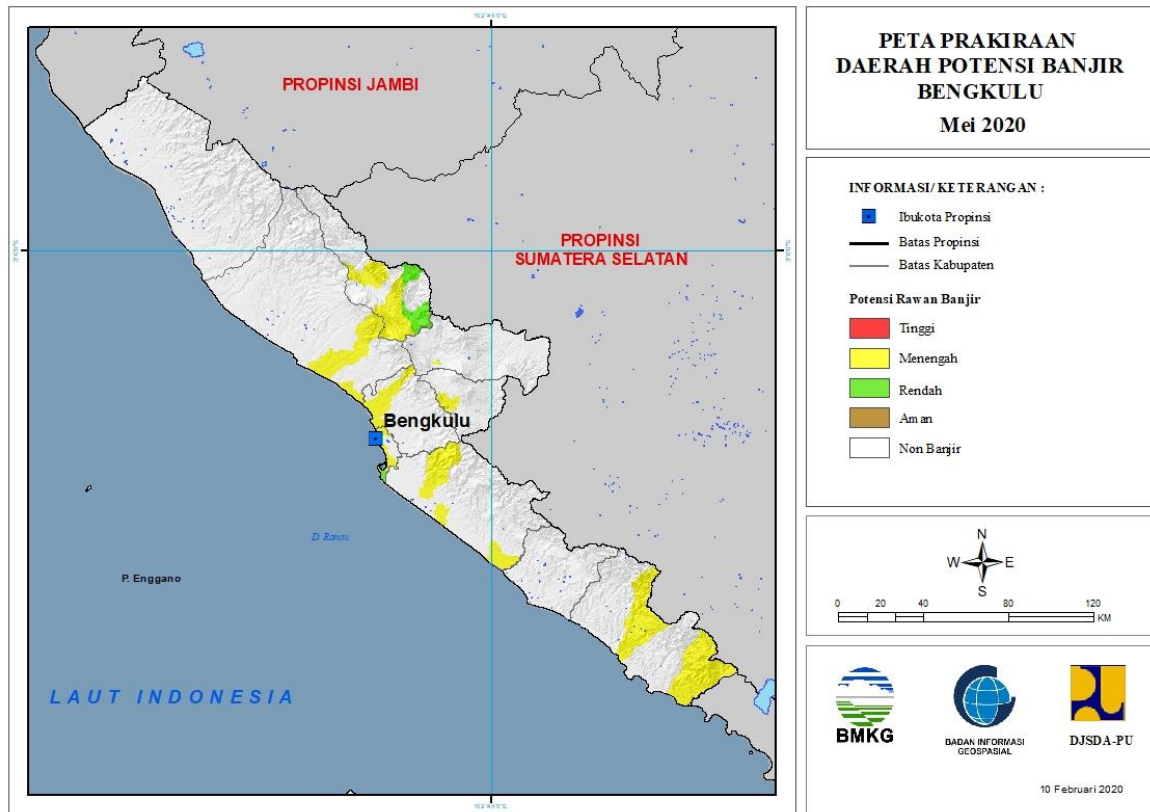
Tabel 6.

TINGKAT POTENSI BANJIR		
TINGGI	MENENGAH	RENDAH
-	BUNGO : (KEC. BATHIN TIGA ULU, PELEPAT, RANTAUPANDAN, TANAHTUMBUH)	BATANGHARI : (KEC. BATHIN DUA PULUH EMPAT, MERSAM, MUARABULIAN, MUARATEMBESI, PEMAYUNG)
	KERINCI : (KEC. AIRHANGAT, BATANGMERANGIN, DANAUKERINCI, GUNUNGKERINCI, SITUNJAULAUT)	BUNGO : (KEC. BATHIN DUA BABEKO, BATHIN DUA PELAYANG, BATHIN TIGA, BATHIN TIGA ULU, BUNGODANI, JUJUHAN, JUJUHAN ILIR, LIMBURLUBUKMENGKUANG, MUKO-MUKO BATHIN TUJUH, PASARMUARABUNGO, PELEPAT, PELEPAT ILIR, RANTAUPANDAN, RIMBOTENGAH, TANAHSEPENGGAL, TANAHSEPENGGALLINTAS, TANAHTUMBUH)
	MERANGIN : (KEC. TABIR)	KERINCI : (KEC. AIRHANGAT, BATANGMERANGIN, DANAUKERINCI, GUNUNGKERINCI, SITUNJAULAUT)
	SAROLANGUN : (KEC. BATANGASAI)	KOTA JAMBI : (KEC. JALUTUNG, JAMBI SELATAN, JAMBI TIMUR, KOTABARU, PASAR JAMBI, PELAYANGAN, TELANAIPURA)
		MERANGIN : (KEC. TABIR,

		TABIR ILIR, TABIR TIMUR)
		MUARAJAMBI : (KEC. JAMBILUARKOTA, MAROSEBO)
		SAROLANGUN : (KEC. BATANGASAI, LIMUN, MANDIANGIN, PAUH, PELAWAN, SAROLANGUN)
		TANJUNGPABUNG BARAT : (KEC. TEBINGTINGGI, TUNGKALULU)
		TANJUNGPABUNG TIMUR : (KEC. MENDAHARA ULU)
		TEBO : (KEC. KOTO ILIR TUJUH, KOTO TUJUH, MUARATABIR, RIMBO ULU, RIMBOBUJANG, SERAISERUMPUN, SUMAY, TEBO ILIR, TEBO TENGAH, TEBO ULU, TENGAH ILIR)

7. PRAKIRAAN DAERAH POTENSI BANJIR BENGKULU MEI 2020

Gambar 8.

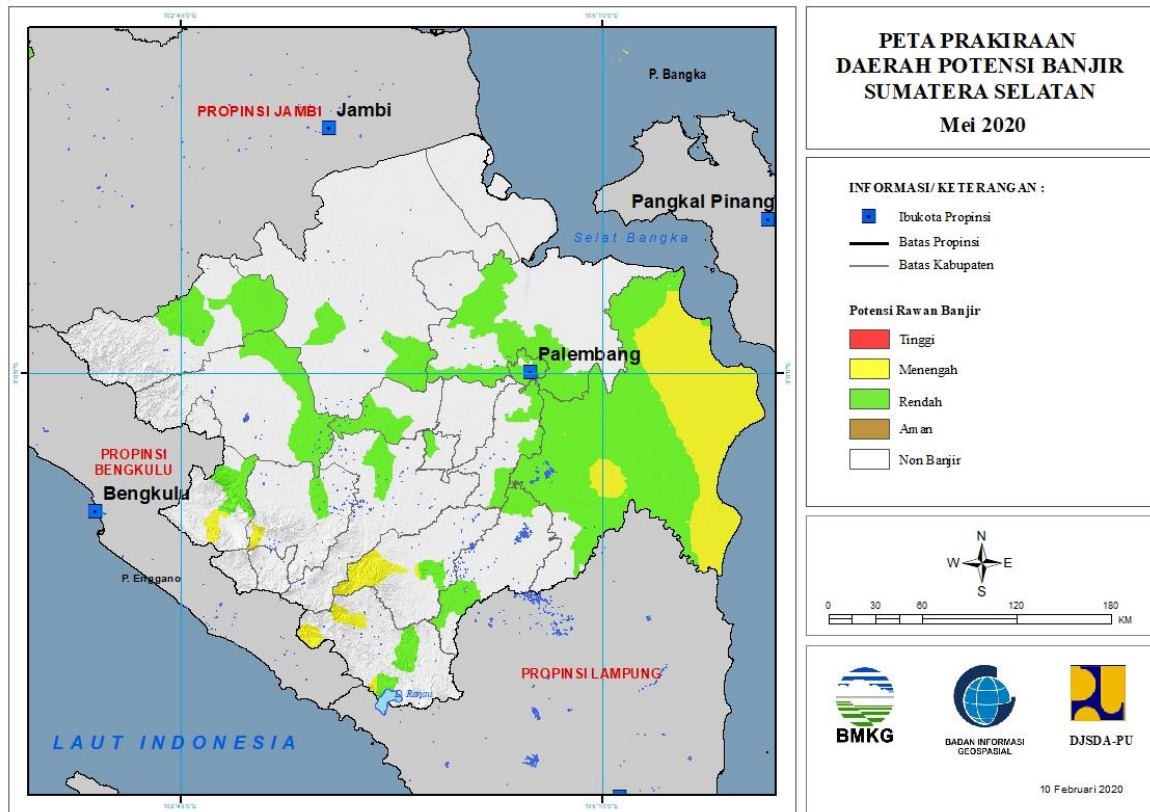


Tabel 7.

TINGKAT POTENSI BANJIR		
TINGGI	MENENGAH	RENDAH
-	BENGKULU : (KEC. GADINGCEMPAKA, KAMPUNGMELAYU, MUARABANGKA HULU, TELUKSEGARA)	BENGKULU : (KEC. KAMPUNGMELAYU)
	BENGKULU TENGAH : (KEC. BANGHAJI, PONDOKKELAPA)	LEBONG : (KEC. LEBONG SELATAN, RIMBOPENGADANG)
	BENGKULU UTARA : (KEC. AIRNAPAL, AIRPADANG, ARGAMAKMUR, LAIS)	REJANG LEBONG : (KEC. CURUP)
	KAUR : (KEC. KAUR TENGAH, LUAS, MUARASAHUNG, NASAL)	
	KEPAHIANG : (KEC. KEPAHIANG)	
	LEBONG : (KEC. AMEN, LEBONG SELATAN, LEBONG UTARA, LEBONGSAKTI, RIMBOPENGADANG, URAMJAYA)	
	REJANG LEBONG : (KEC. CURUP)	
	SELUMA : (KEC. LUBUKSANDI, SELUMA SELATAN, SEMIDANGALASMARAS)	

8. PRAKIRAAN DAERAH POTENSI BANJIR SUMATERA SELATAN MEI 2020

Gambar 9.



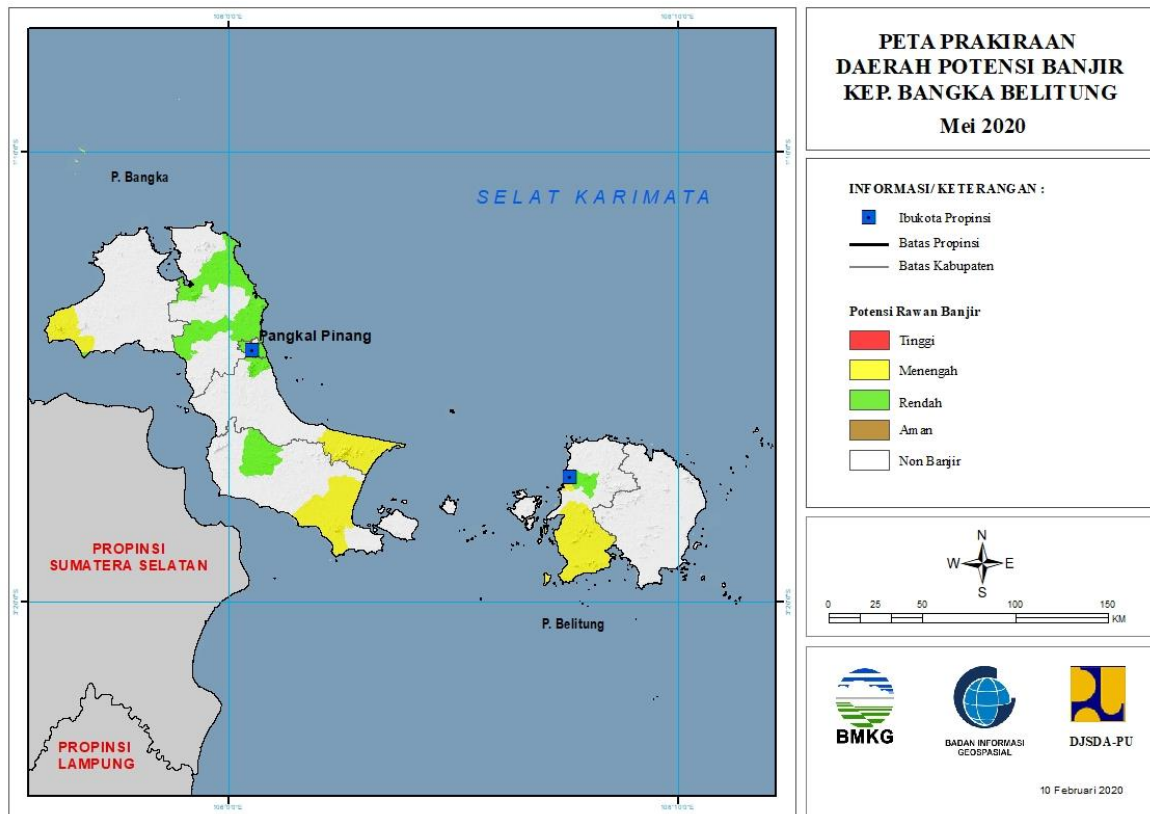
Tabel 8.

TINGKAT POTENSI BANJIR		
TINGGI	MENENGAH	RENDAH
-	EMPAT LAWANG : (KEC. PENDOPO, TEBINGTINGGI)	BANYUASIN : (KEC. BANYUASIN SATU, PULAU RIMAU, RAMBUTAN, RANTAU BAYUR, TALANGKELAPA)
	LAHAT : (KEC. JARAI)	EMPAT LAWANG : (KEC. PENDOPO, TEBINGTINGGI)
	OGANKOMERING ILIR : (KEC. AIRSUGIHAN, CENGAL, KAYUAGUNG, MESUJIRAYA, PANGKALAN LAMPAM, PEDAMARAN, PEDAMARAN TIMUR, SUNGAIMENANG, TULUNGSELAPAN)	LAHAT : (KEC. LAHAT)
	OGANKOMERING ULU : (KEC. BATURAJA BARAT, MUARAJAYA, PENGADONAN, ULU OGAN)	MUARAENIM : (KEC. GUNUNGMEGANG)
	OGANKOMERING ULU SELATAN : (KEC. BANDINGAGUNG, BUAYRAWAN, MUARADUA, SUNGAIARE)	MUSIBANYUASIN : (KEC. BABATTOMAN, LAIS)
		MUSIRAWAS : (KEC. MUARALAKITAN)
		MUSIRAWAS UTARA : (KEC. RAWAS ILIR, RAWAS ULU, RUPIT)
		OGAN ILIR : (KEC. INDRALAYA, KANDIS,

		MUARAKUANG, PEMULUTAN, PEMULUTAN SELATAN, RANTAUALAI, SUNGAIPINANG)
		OGANKOMERING ILIR : (KEC. AIRSUGIHAN, CENGAL, JEJAWI, KAYUAGUNG, LEMPUINGJAYA, MESUJI, MESUJIRAYA, PAMPANGAN, PANGKALANLAMPAM, PEDAMARAN, PEDAMARAN TIMUR, SIRHPULAUPADANG, SUNGAIMENANG, TANJUNGLUBUK, TELUKGELAM, TULUNGSELAPAN)
		OGANKOMERING ULU : (KEC. BATURAJA BARAT, BATURAJA TIMUR)
		OGANKOMERINGULU SELATAN : (KEC. BANDINGAGUNG, BUAYRAWAN, MUARADUA)
		OGANKOMERINGULU TIMUR : (KEC. BUAYPEMUKAPELIUNG, BUNGAMAYANG, CEMPAKA, MARTAPURA)
		PALEMBANG : (KEC. GANDUS, ILIRBARAT DUA, ILIRBARAT SATU, ILIRTIMUR DUA, ILIRTIMUR SATU, KALIDONI, KERTAPATI, PLAJU, SAKO, SEBERANGULU DUA, SEBERANGULU SATU, SEMATANGBORANG, SUKARAMI)
		PALI : (KEC. TALANGUBI)
		PRABUMULIH : (KEC. PRABUMULIH BARAT)

9. PRAKIRAAN DAERAH POTENSI BANJIR KEPULAUAN BANGKA BELITUNG MEI 2020

Gambar 10.

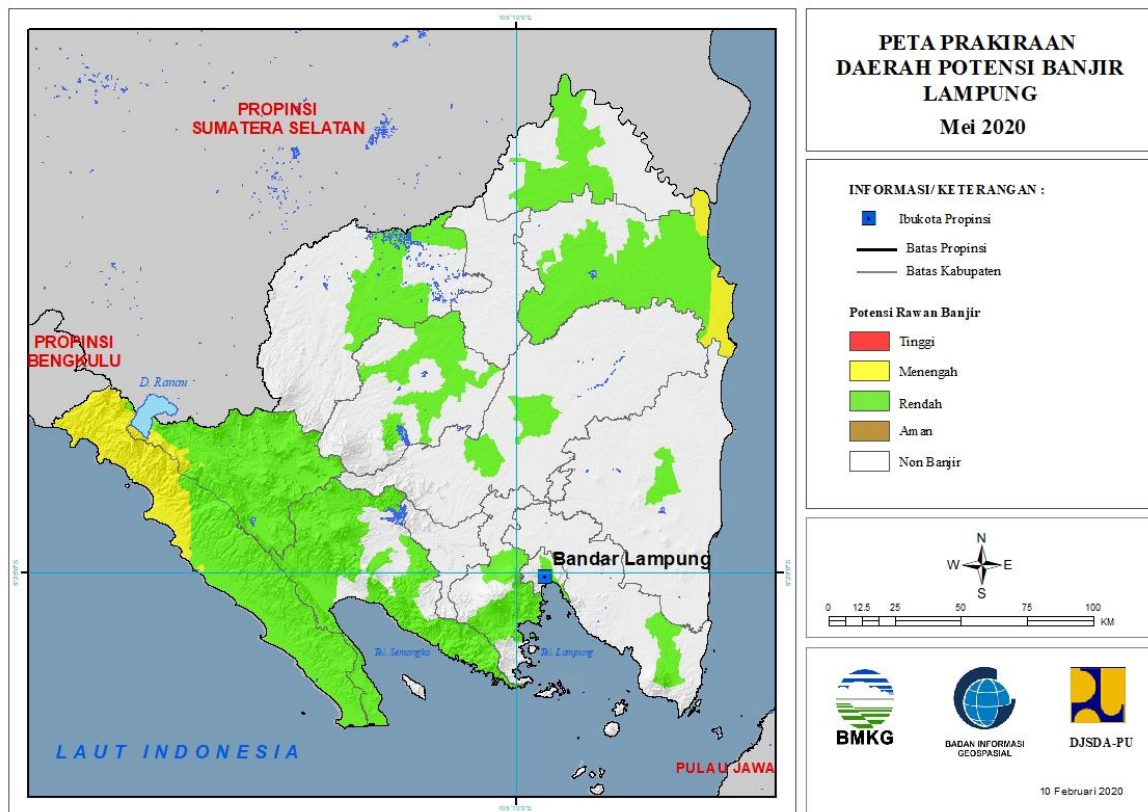


Tabel 9.

TINGKAT POTENSI BANJIR		
TINGGI	MENENGAH	RENDAH
-	BANGKA BARAT : (KEC. MUNTOK)	BANGKA : (KEC. MERAWANG, PUDINGBESAR, RIAUSILIP, SUNGAILIAT)
	BANGKA SELATAN : (KEC. TOBOALI)	BANGKA BARAT : (KEC. MUNTOK)
	BANGKA TENGAH : (KEC. LUBUK BESAR)	BANGKA SELATAN : (KEC. PAYUNG)
	BELITUNG : (KEC. MEMBALONG, TANJUNGPANDAN)	BANGKA TENGAH : (KEC. PANGKALAN BARU)
		BELITUNG : (KEC. TANJUNGPANDAN)
		KOTA PANGKALPINANG : (KEC. BUKITINTAN, GERUNGGANG, PANGKALBALAM, RANGKUI, TAMANSARI)

10. PRAKIRAAN DAERAH POTENSI BANJIR LAMPUNG MEI 2020

Gambar 11.



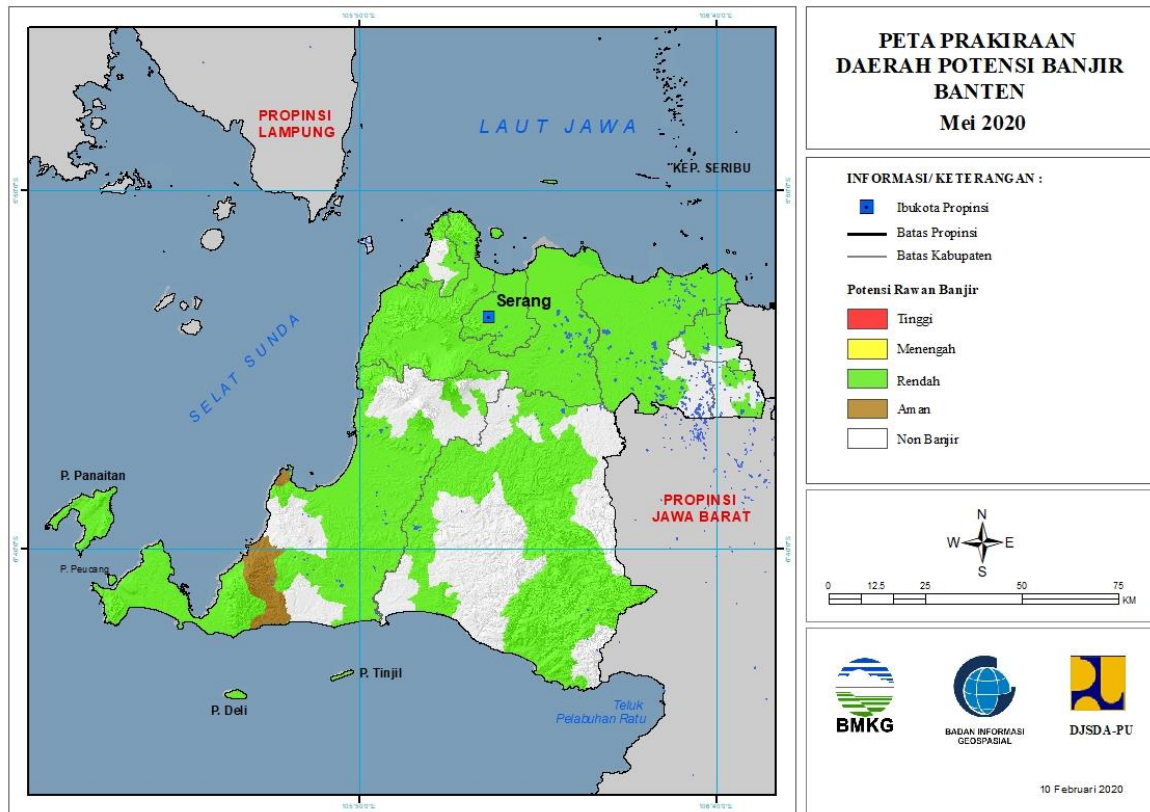
Tabel 10.

TINGKAT POTENSI BANJIR		
TINGGI	MENENGAH	RENDAH
-	LAMPUNG BARAT : (KEC. BALIKBUKIT, LUMBOKSEMINUNG, SUKAU)	BANDARLAMPUNG : (KEC. BUMIWARAS, KEDAMAIAN, KEDATON, LABUHANRATU, PANJANG, TANJUNGGARANG TIMUR, TELUKBETUNG SELATAN, WAYHALIM)
	PESISIR BARAT : (KEC. KARYAPENGGAWA, KRUI SELATAN, LEMONG, NGAMBUR, PESISIR SELATAN, PESISIR TENGAH, PESISIR UTARA, WAYKRUI)	LAMPUNG BARAT : (KEC. AIRHITAM, BALIKBUKIT, BANDARNEGERISUOH, BATUBRAK, BATUKETULIS, BELALAU, GEDUNGSURIAN, KEBUNTEBU, LUMBOKSEMINUNG, PAGARDEWA, SEKINCAU, SUKAU, SUMBERJAYA, SUOH, WAYTENONG)
	TULANGBAWANG : (KEC. DENTETELADAS, RAWAJITU SELATAN, RAWAJITU TIMUR)	LAMPUNG SELATAN : (KEC. PALAS, PENENGAHAN)
		LAMPUNG TENGAH : (KEC. ANAKTUHA, TERBANGGIBESAR)
		LAMPUNG TIMUR : (KEC. LABUHANRATU)
		LAMPUNG UTARA : (KEC. ABUNG TENGAH, ABUNG TIMUR, BUNGAMAYANG, KOTABUMI, KOTABUMI SELATAN, MUARASUNGKAI, SUNGKAI SELATAN, SUNGKAI

		TENGAH)
		MESUJI : (KEC. TANJUNGRAYA)
		PESAWARAN : (KEC. GEDONGTATAAN, PADANGCERMIN)
		PESISIR BARAT : (KEC. BENGKUNAT, BENGKUNATBELIMBING, LEMONG, NGAMBUR, PESISIR SELATAN, PESISIR TENGAH)
		TANGGAMUS : (KEC. BANDARNEGERISEMUONG, CUKUHBALAK, KELUMBAYAN, KELUMBAYAN BARAT, KOTAAGUNG TIMUR, LIMAU, PEMATANGSAWA, PUGUNG, SEMAKA, SUMBEREJO, ULUBELU, WONOSOBO)
		TULANGBAWANG : (KEC. DENTETELADAS, GEDUNGAJI, GEDUNGMENENG, MENGGALA, MENGGALA TIMUR, MERAKSAAJI, RAWAJITU SELATAN, RAWAJITU TIMUR, RAWAPITU)
		WAYKANAN : (KEC. NEGERIAGUNG, PAKUANRATU)

11. PRAKIRAAN DAERAH POTENSI BANJIR BANTEN MEI 2020

Gambar 12.



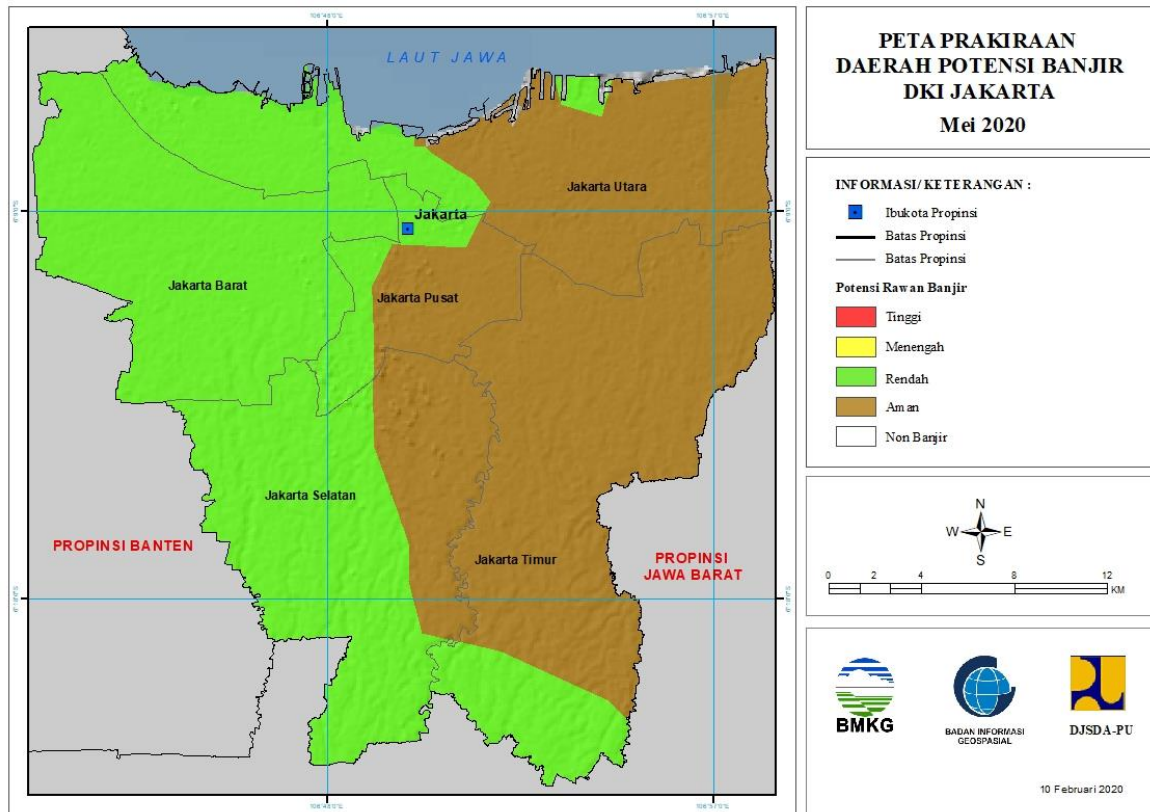
Tabel 11.

TINGKAT POTENSI BANJIR		
TINGGI	MENENGAH	RENDAH
-	-	KOTA CILEGON : (KEC. CIBEBER, CIWANDAN, JOMBANG, PULOMERAK, PURWAKARTA)
		KOTA SERANG : (KEC. CIPOCOKJAYA, CURUG, KASEMEN, SERANG, TAKTAKAN, WALANTAKA)
		KOTA TANGERANG : (KEC. BATUCEPER, BENDA, CIBODAS, CILEDUG, CIPONDOH, KARAWACI, NEGLASARI, PERIUK, TANGERANG)
		KOTA TANGERANG SELATAN : (KEC. PAMULANG, PONDOKAREN)
		LEBAK : (KEC. BANJARSARI, BAYAH, CIBADAK, CIBEBER, CILELES, CIMARGA, LEUWIDAMAR, MALINGPING, MUNCANG, PANGGARANGAN, RANGKASBITUNG, SAJIRA, SOBANG)
		PANDEGLANG : (KEC. ANGSANA, BOJONG, CADASARI, CARITA, CIBALIUNG, CIKEDAL, CIKEUSIK, CIMANGGU, CISATA, KADUHEJO, LABUAN, MUNJUL, PAGELARAN,

		PANDEGLANG, PANIMBANG, PATIA, PICUNG, SAKETI, SINDANGRESMI, SOBANG, SUKARESMI, SUMUR)
		SERANG : (KEC. ANYAR, BANDUNG, BAROS, BINUANG, BOJONEGARA, CARENANG, CIKANDE, CIKEUSAL, CINANGKA, CIOMAS, CIRUAS, GUNUNGSARI, JAWILAN, KIBIN, KOPO, KRAGILAN, KRAMATWATU, LEBAK WANGI, MANCAK, PABUARAN, PADARINCANG, PAMARAYAN, PETIR, PONTANG, PULOAMPEL, TANARA, TIRTAYASA, TUNJUNGTEJA, WARINGINKURUNG)
		TANGERANG : (KEC. BALARAJA, CIKUPA, CISOKA, GUNUNG KALER, JAMBE, JAYANTI, KEMIRI, KOSAMBI, KRESEK, KRONJO, LEGOK, MAUK, MEKARBARU, PAKUHAJI, PANONGAN, PASARKEMIS, RAJEG, SEPATAN, SEPATAN TIMUR, SINDANGJAYA, SOLEAR, SUKADIRI, SUKAMULYA, TELUKNAGA, TIGARAKSA)

12. PRAKIRAAN DAERAH POTENSI BANJIR DKI JAKARTA MEI 2020

Gambar 13.

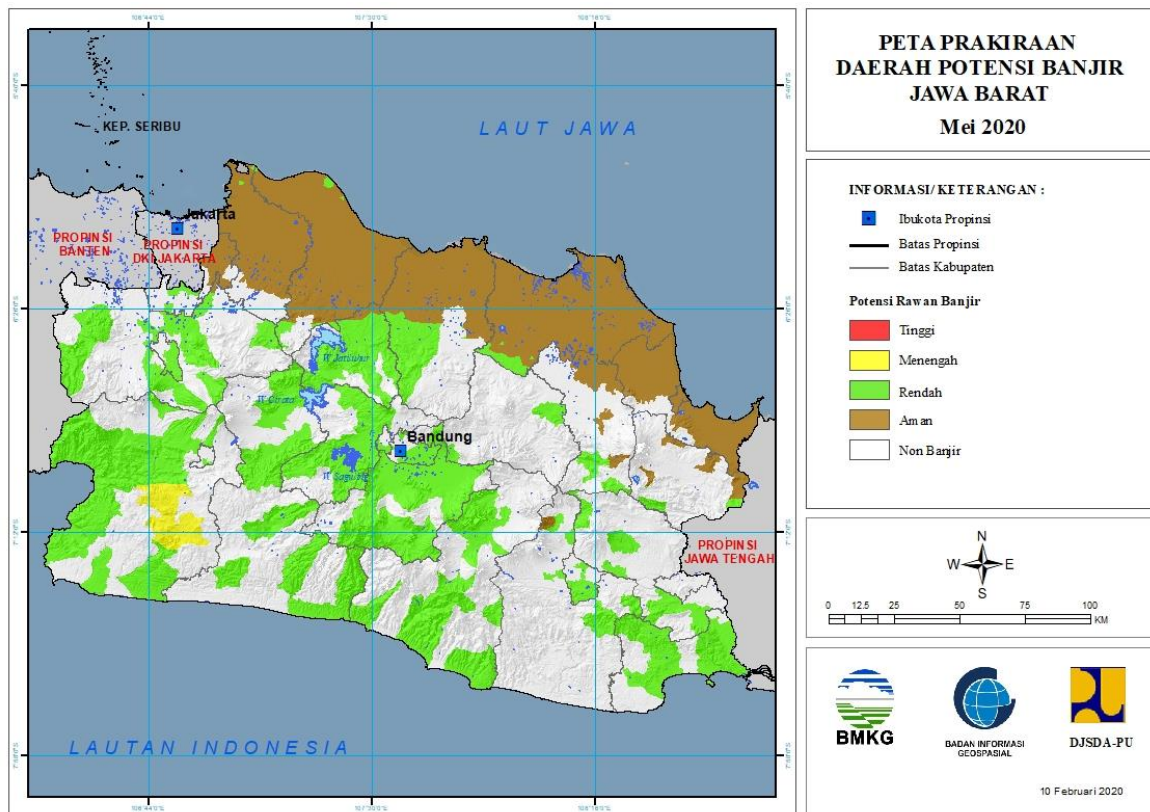


Tabel 12.

TINGKAT POTENSI BANJIR		
TINGGI	MENENGAH	RENDAH
-	-	KOTA JAKARTA BARAT : (KEC. CENGKARENG, GROGOL PETAMBURAN, KALIDERES, KEBON JERUK, KEMBANGAN, PALMERAH, TAMAN SARI, TAMBORA)
		KOTA JAKARTA PUSAT : (KEC. GAMBIR, KEMAYORAN, SAWAH BESAR, TANAH ABANG)
		KOTA JAKARTA SELATAN : (KEC. CILANDAK, JAGAKARSA, KEBAYORAN BARU, KEBAYORAN LAMA, MAMPANG PRAPATAN, PANCORAN, PASAR MINGGU, PESANGGRAHAN, SETIA BUDI)
		KOTA JAKARTA TIMUR : (KEC. CIPAYUNG, CIRACAS, PASAR REBO)
		KOTA JAKARTA UTARA : (KEC. CILINCING, KOJA, PADEMANGAN, PENJARINGAN, TANJUNG PRIOK)

13. PRAKIRAAN DAERAH POTENSI BANJIR JAWA BARAT MEI 2020

Gambar 14.



Tabel 13.

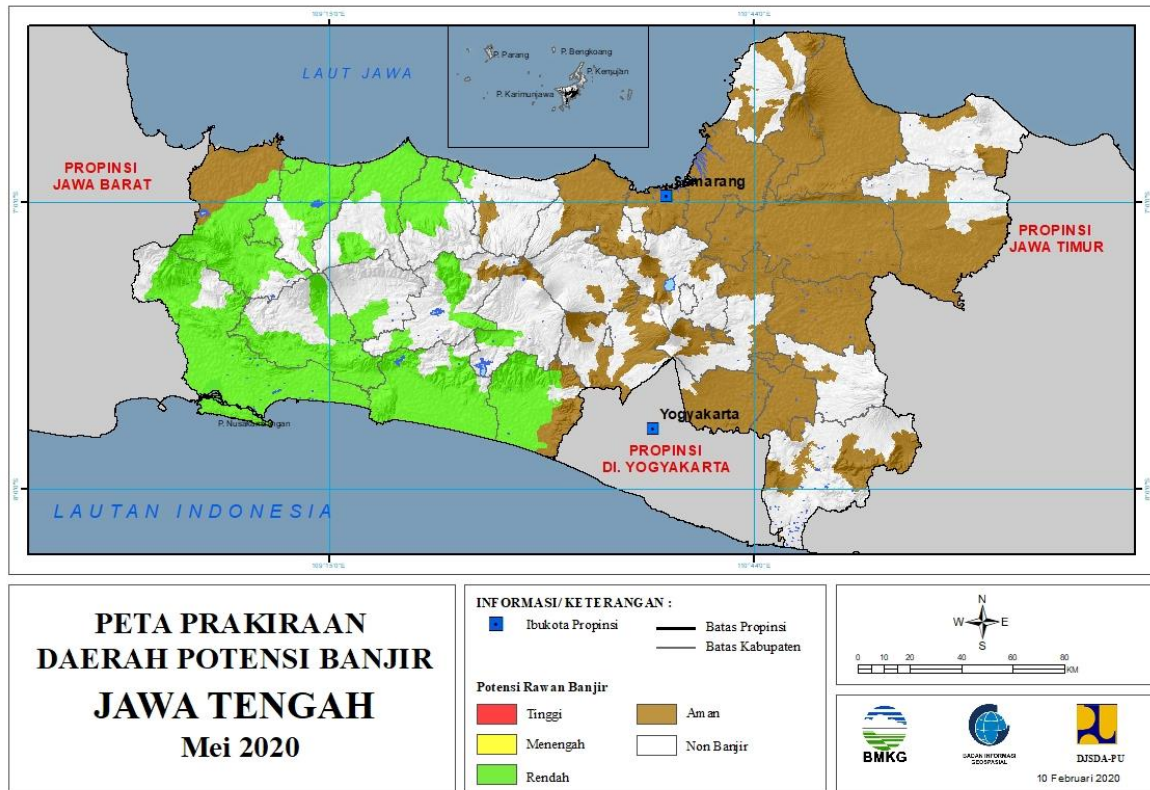
TINGKAT POTENSI BANJIR		
TINGGI	MENENGAH	RENDAH
-	SUKABUMI : (KEC. JAMPANG TENGAH, PABUARAN, SAGARANTEN, SIMPENAN, TEGAL BULEUD, WARUNG KIARA)	BANDUNG : (KEC. ARJASARI, BALEENDAH, BANJARAN, BOJONG SOANG, CANGKUANG, CICALENGKA, CIKANCUNG, CILENGKRANG, CILEUNYI, CIPARAY, DAYEUH KOLOT, IBUN, KATAPANG, KERTASARI, KUTAWARINGIN, MAJALAYA, MARGAASIH, MARGAHAYU, PAMEUNGPEUK, PANGALENGAN, PASEH, PASIR JAMBU, RANCAEKEK, SOLOKAN JERUK, SOREANG)
		BANDUNG BARAT : (KEC. BATUJAJAR, CIHAMPLAS, CIKALONG WETAN, CILILIN, CIPONGKOR, CISARUA, NGAMPRAH, PADALARANG, RONGGA, SAGULING, SINDANGKERTA)
		BEKASI : (KEC. BABELAN, MUARAGEMBONG)
		BOGOR : (KEC. BABAKANMADANG, BOJONGGEDE, CARINGIN, CARIU, CIBINONG, CIGUDEG, CIJERUK, CISARUA, CITEUREUP, DRAMAGA, GUNUNGPUTRI, KEMANG, SUKAJAYA, TAMANSARI)

		CIAMIS : (KEC. BANJARSARI, CIAMIS, CIPAKU, PAMARICAN, PANUMBANGAN)
		CIANJUR : (KEC. BOJONGPICUNG, CAMPAKA, CIANJUR, CIBEBER, CIDAUN, CIKADU, CIKALONG KULON, KARANG TENGAH, LELES, MANDE, PAGELARAN)
		CIMAHI : (KEC. CIMAHI SELATAN)
		GARUT : (KEC. BANYURESMI, BAYONGBONG, CARINGIN, CIBALONG, CIKAJANG, CIKELET, GARUT KOTA, KADUNGORA, LELES, PAKENJENG, SAMARANG, SINGAJAYA, TAROGONG KALER, TAROGONG KIDUL)
		INDRAMAYU : (KEC. GANTAR, TRISI)
		KARAWANG : (KEC. CIAMPEL, CIBUAYA, PAKISJAYA, PANGKALAN, PEDES)
		KOTA BANDUNG : (KEC. ANDIR, ANTAPANI, ARCAMANIK, BANDUNG KIDUL, BATUNUNGGAL, BOJONGLOA KIDUL, BUAHBATU, CIBIRU, CIDADAP, CINAMBO, GEDEBAGE, KIARACONDONG, LENGKONG, MANDALAJATI, PANYILEUKAN, RANCASARI, REGOL, UJUNGBERUNG)
		KOTA BOGOR : (KEC. BOGOR SELATAN, BOGOR TENGAH, BOGOR TIMUR, BOGOR UTARA)
		KOTA DEPOK : (KEC. BEJI, CIMANGGIS, CIPAYUNG)
		KOTA SUKABUMI : (KEC. BAROS)
		KOTA TASIKMALAYA : (KEC. CIPEDES, KAWALU, TAMANSARI, TAWANG)
		KUNINGAN : (KEC. CIBINGBIN, KADUGEDE, SELAJAMBE)
		MAJALENGKA : (KEC. BANJARAN, BANTARUJEG, CINGAMBUL)
		PANGANDARAN : (KEC. CIJULANG, KALIPUCANG, LANGKAPLANCAR, PADAHERANG, PANGANDARAN, PARIGI)
		PURWAKARTA : (KEC. BABAKANCIKAO, BOJONG, BUNGURSARI, CAMPAKA, CIBATU, JATILUHUR, KIARAPEDES, MANIS, PASAWAHAN, PLERED, PONDOKSALAM, PURWAKARTA, SUKATANI, TEGALWARU)
		SUBANG : (KEC. CIKAUM,

		CIPENDEUY, CIPUNAGARA, DAWUAN, KALI JATI, LEGON KULON, PABUARAN, PURWODADI, SAGALAHERANG, SERANGPANJANG)
		SUKABUMI : (KEC. BANTARGADUNG, CARINGIN, CIBADAK, CICANTAYAN, CICURUG, CIEMAS, CIKAKAK, CIKEMBAR, CIKIDANG, CISAAT, CISOLOK, JAMPANG TENGAH, NAGRAK, PABUARAN, PELABUHANRATU, SAGARANTEN, SIMPENAN, SUKABUMI, SURADE, TEGAL BULEUD, WARUNG KIARA)
		SUMEDANG : (KEC. JATINANGOR, TOMO)
		TASIKMALAYA : (KEC. CIAWI, KARANGJAYA, RAJAPOLAH, SALOPA, SINGAPARNA)

14. PRAKIRAAN DAERAH POTENSI BANJIR JAWA TENGAH MEI 2020

Gambar 15.



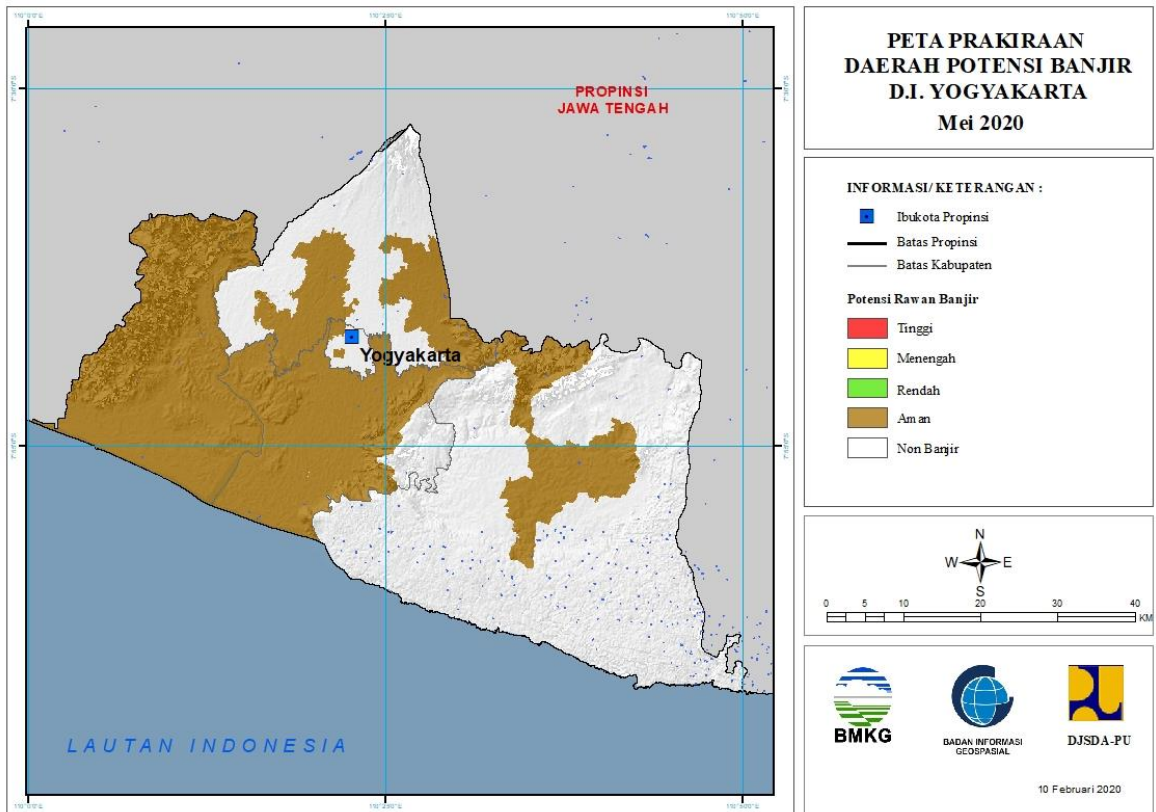
Tabel 14.

TINGKAT POTENSI BANJIR		
TINGGI	MENENGAH	RENDAH
-	-	BANJARNEGARA : (KEC. BANJARMANGU, BANJARNEGARA, KALIBENING, KARANGKOBAR, MANDIRAJA, SIGALUH)
		BANYUMAS : (KEC. BANYUMAS, BATURADEN, JATILAWANG, KALIBAGOR, KEBASEN, KEDUNGBANTENG, KEMBARAN, KEMRANJEN, LUMBIR, PURWOJATI, PURWOKERTO BARAT, PURWOKERTO SELATAN, PURWOKERTO TIMUR, PURWOKERTO UTARA, RAWALO, SOKARAJA, SOMAGEDE, SUMPIUH, TAMPAK, WANGON)
		BATANG : (KEC. BATANG)
		BREBES : (KEC. BANJARHARJO, BANTARKAWUNG, BREBES, BUMIAYU, JATIBARANG, KETANGGUNGAN, LARANGAN, SALEM, SIRAMPOG, SONGGOM, TONJONG, WANASARI)
		CILACAP : (KEC. ADIPALA, BANTARSARI, BINANGUN, CILACAP SELATAN, CILACAP TENGAH, CILACAP UTARA,

		CIPARI, GANDRUNGMANGU, JERUKLEGI, KAMPUNG LAUT, KARANGPUCUNG, KAWUNGANTEN, KEDUNGREJA, KESUGIHAN, KROYA, MAJENANG, MAOS, NUSAWUNGU, PATIMUAN, SAMPANG, SIDAREJA, WANAREJA)
		KEBUMEN : (KEC. ADIMULYO, ALIAN, AMBAL, AYAH, BONOROWO, BUAYAN, BULUSPESANTREN, GOMBONG, KARANGANYAR, KARANGSAMBUNG, KEBUMEN, KLIRONG, KUTOWINANGUN, KUWARASAN, MIRIT, PEJAGOAN, PETANAHAN, PONCOWARNO, PREMBUN, PURING, ROWOKELE, SEMPOR, SRUWENG)
		KOTA PEKALONGAN : (KEC. PEKALONGAN BARAT, PEKALONGAN SELATAN, PEKALONGAN TIMUR, PEKALONGAN UTARA)
		KOTA TEGAL : (KEC. MARGADANA, TEGAL BARAT, TEGAL SELATAN, TEGAL TIMUR)
		PEKALONGAN : (KEC. BOJONG, BUARAN, KAJEN, KARANGANYAR, KARANGDADAP, KEDUNGWUNI, KESESI, SIWALAN, SRAGI, TIRTO, WIRADESA, WONOKERTO, WONOPRINGGO)
		PEMALANG : (KEC. AMPELGADING, BELIK, BODEH, COMAL, PEMALANG, PETARUKAN, TAMAN, ULUJAMI)
		PURBALINGGA : (KEC. KALIGONDANG, KALIMANAH, KEMANGKON, PURBALINGGA)
		PURWOREJO : (KEC. BAGELEN, BANYUURIP, BAYAN, BENER, BRUNO, BUTUH, GEBANG, GRABAG, KEMIRI, KUTOARJO, NGOMBOL, PITURUH, PURWODADI, PURWOREJO)
		TEGAL : (KEC. , ADIWERNA, BOJONG, DUKUHTURI, DUKUHWARU, JATINEGARA, KEDUNGBANTENG, KRAMAT, LEBAKSIU, MARGASARI, PANGKAH, SLAWI, SURADADI, TALANG, TARUB, WARUREJA)
		WONOSOBO : (KEC. KALIWIRO)

15. PRAKIRAAN DAERAH POTENSI BANJIR DI YOGYAKARTA MEI 2020

Gambar 16.

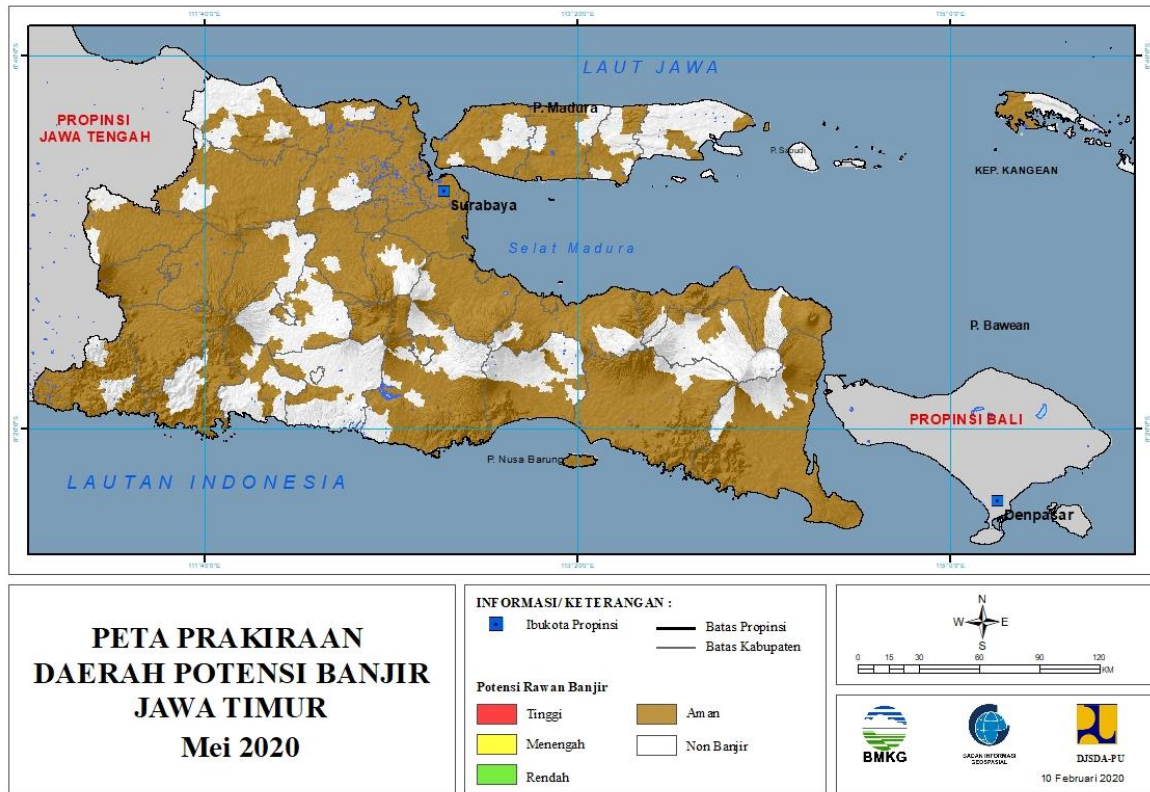


Tabel 15.

TINGKAT POTENSI BANJIR		
TINGGI	MENENGAH	RENDAH
-	-	-

16. PRAKIRAAN DAERAH POTENSI BANJIR JAWA TIMUR MEI 2020

Gambar 17.

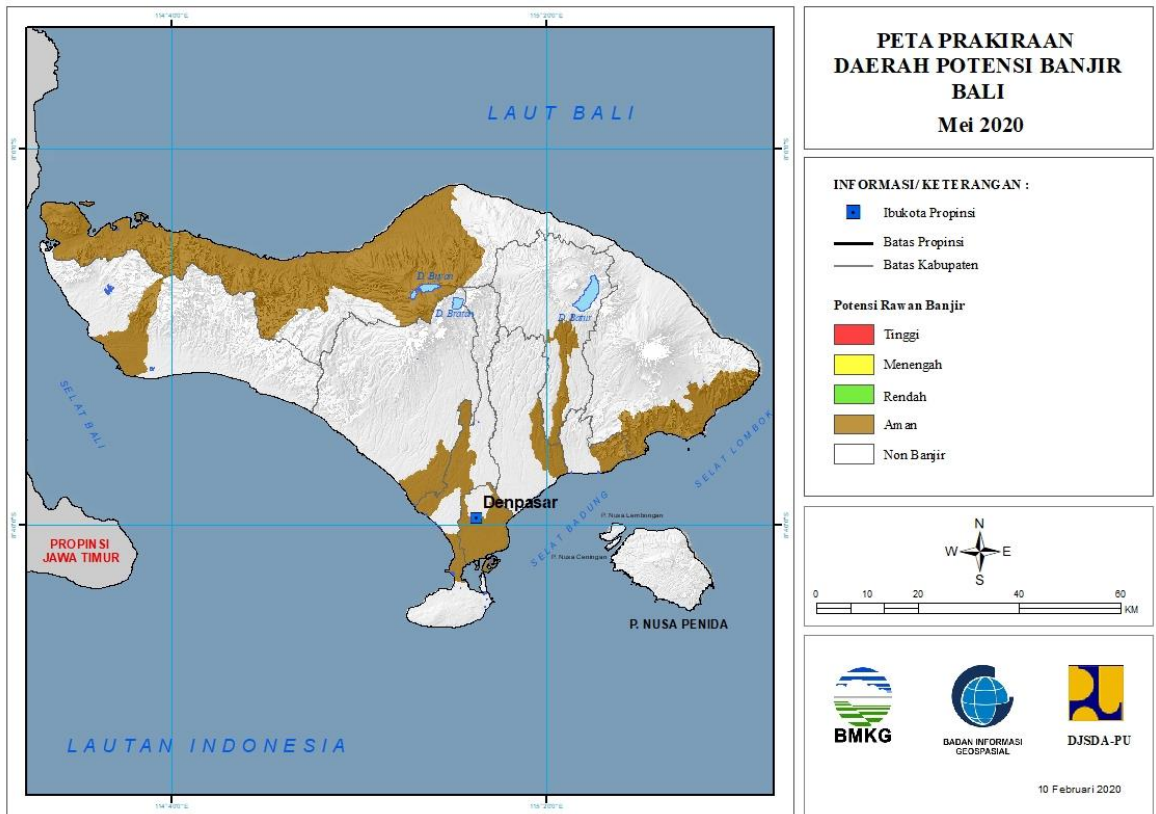


Tabel 16.

TINGKAT POTENSI BANJIR		
TINGGI	MENENGAH	RENDAH
-	-	GRESIK : (KEC. TAMBAK)

17. PRAKIRAAN DAERAH POTENSI BANJIR BALI MEI 2020

Gambar 18.



Tabel 17.

TINGKAT POTENSI BANJIR		
TINGGI	MENENGAH	RENDAH
-	-	-

18. PRAKIRAAN DAERAH POTENSI BANJIR NUSA TENGGARA BARAT MEI 2020

Gambar 19.

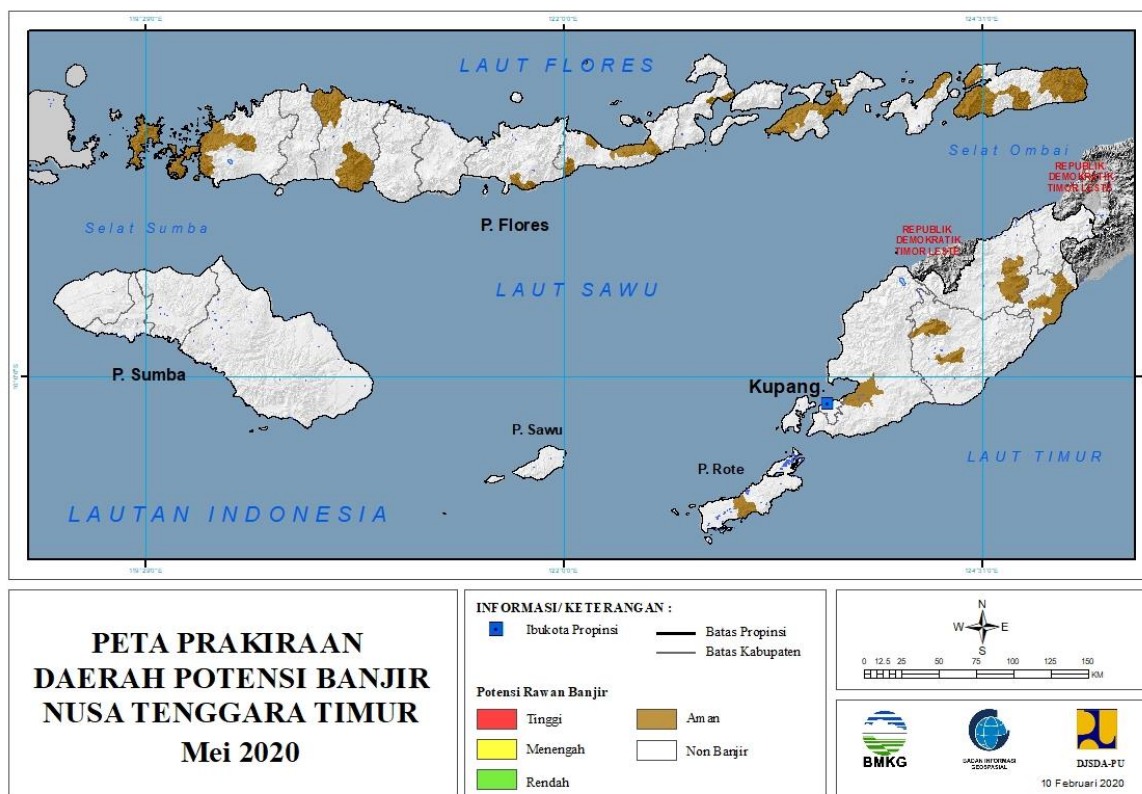


Tabel 18.

TINGKAT POTENSI BANJIR		
TINGGI	MENENGAH	RENDAH
-	-	-

19. PRAKIRAAN DAERAH POTENSI BANJIR NUSA TENGGARA TIMUR MEI 2020

Gambar 20.

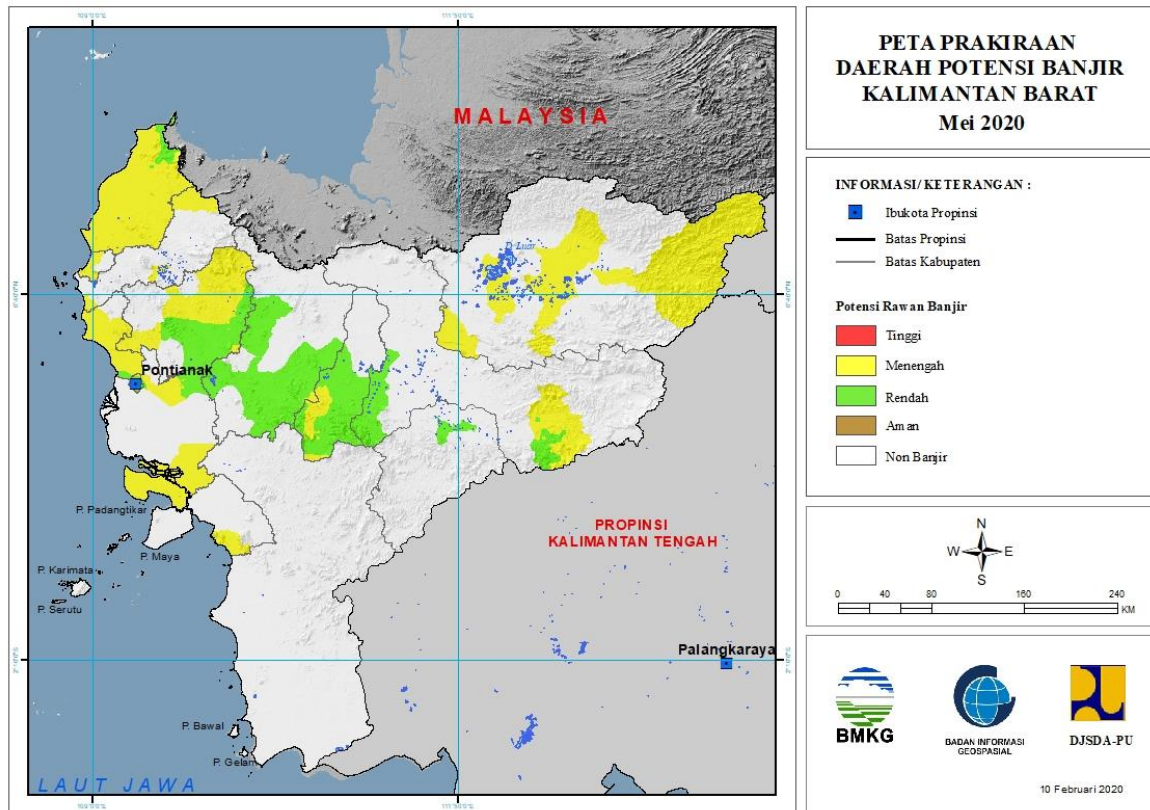


Tabel 19.

TINGKAT POTENSI BANJIR		
TINGGI	MENENGAH	RENDAH
-	-	-

20. PRAKIRAAN DAERAH POTENSI BANJIR KALIMANTAN BARAT MEI 2020

Gambar 21.



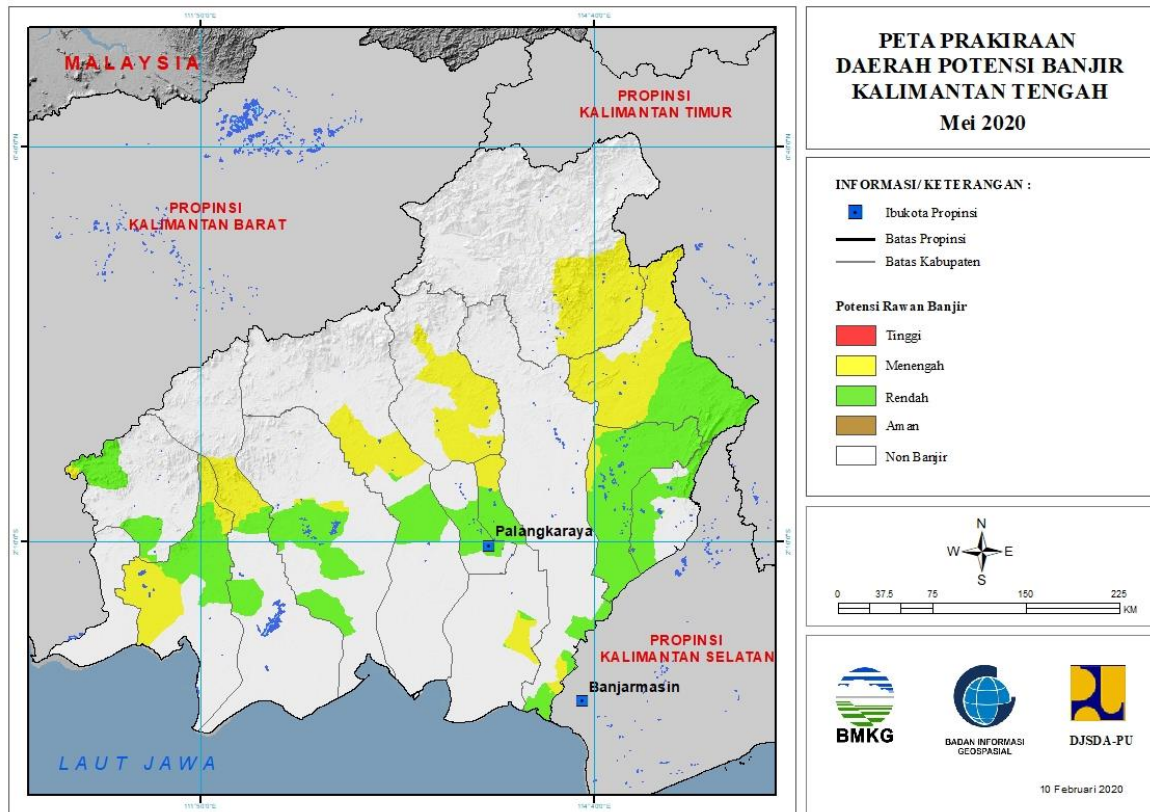
Tabel 20.

TINGKAT POTENSI BANJIR		
TINGGI	MENENGAH	RENDAH
-	BENGKAYANG : (KEC. BENGKAYANG, JAGOIBABANG, SUNGAI RAYA)	BENGKAYANG : (KEC. JAGOIBABANG)
	KAPUAS HULU : (KEC. BOYANTANJUNG, BUNUT HILIR, EMBALOH HILIR, PUTUSSIBAU SELATAN, SELIMBAU, SILAT HILIR)	KAPUAS HULU : (KEC. PUTUSSIBAU SELATAN)
	KAYONG UTARA : (KEC. SUKADANA)	KOTA PONTIANAK : (KEC. PONTIANAK BARAT, PONTIANAK KOTA, PONTIANAK SELATAN, PONTIANAK TENGGARA, PONTIANAK TIMUR, PONTIANAK UTARA)
	KOTA PONTIANAK : (KEC. PONTIANAK UTARA)	KUBURAYA : (KEC. SUNGAIAMBAWANG)
	KOTA SINGKAWANG : (KEC. SINGKAWANG BARAT, SINGKAWANG SELATAN, SINGKAWANG TENGAH, SINGKAWANG UTARA)	LANDAK : (KEC. AIRBESAR, JELIMPO, KUALABEHE, MANDOR, MENYUKE, NGABANG, SENGAHEMILA)
	KUBURAYA : (KEC. BATUAMPAR, SUNGAIAMBAWANG)	MELAWI : (KEC. NANGA PINOH)
	LANDAK : (KEC. AIRBESAR, JELIMPO, KUALABEHE, MANDOR, MENYUKE, NGABANG, SENGAHEMILA)	MEMPAWAH : (KEC. SIANTAN)
	MEMPAWAH : (KEC. ANJONGAN, MEMPAWAH)	SAMBAS : (KEC. PALOH, SAJINGAN BESAR)

	HILIR, MEMPAWAH TIMUR, SEGEDONG, SIANTAN, SUNGAIKUNYIT, SUNGAIPINYUH, TOHO)	
	SAMBAS : (KEC. GALING, JAWAI, JAWAI SELATAN, PALOH, PEMANGKAT, SAJAD, SAJINGANBESAR, SALATIGA, SAMBAS, SEBAWI, SEJANGKUNG, SELAKAU, SELAKAU TIMUR, SEMPARUK, SUBAH, TANGARAN, TEBAS, TEKARANG, TELUKKERAMAT)	SANGGAU : (KEC. KAPUAS, MELIAU, MENYUKE, MUKOK, TAYAN HILIR, TAYAN HULU)
	SANGGAU : (KEC. KAPUAS, MELIAU, TAYAN HULU)	SEKADAU : (KEC. NANGAMAHAP, NANGATAMAN, SEKADAU HILIR, SEKADAU HULU)
	SEKADAU : (KEC. NANGAMAHAP, NANGATAMAN, SEKADAU HILIR, SEKADAU HULU)	SINTANG : (KEC. SEPAUK, SERAWAI)
	SINTANG : (KEC. SERAWAI)	

21. PRAKIRAAN DAERAH POTENSI BANJIR KALIMANTAN TENGAH MEI 2020

Gambar 22.



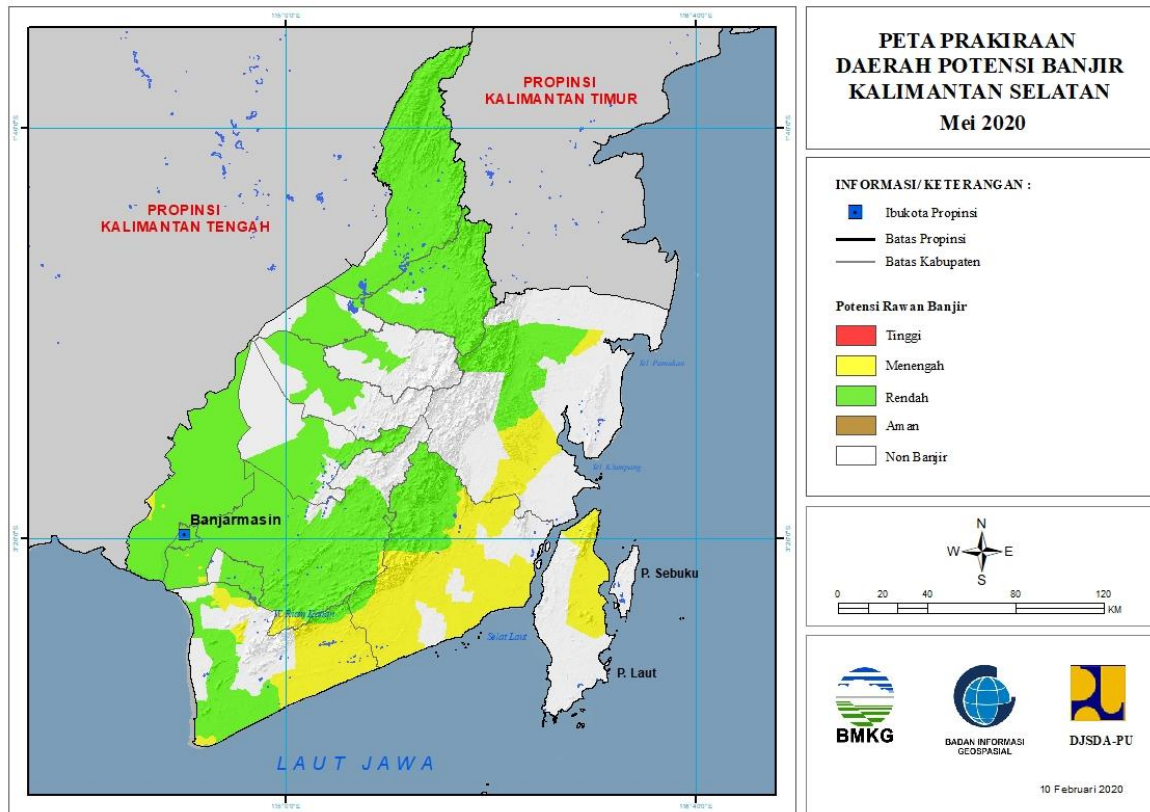
Tabel 21.

TINGKAT POTENSI BANJIR		
TINGGI	MENENGAH	RENDAH
-	BARITO SELATAN : (KEC. DUSUN SELATAN, DUSUN UTARA, KARAUKUALA)	BARITO SELATAN : (KEC. DUSUN HILIR, DUSUN SELATAN, DUSUN UTARA, GUNUNGBINTANGAWAI, JENAMAS, KARAUKUALA)
	BARITO UTARA : (KEC. GUNUNGTIMANG, LAHEI, MONTALLAT, TEWEH BARU, TEWEH SELATAN, TEWEH TENGAH, TEWEH TIMUR)	BARITO TIMUR : (KEC. DUSUN TENGAH, KARUSENANANG, PAJUEPAT, PEMATANGKARAU)
	GUNUNGMAS : (KEC. KAHAYANHULU UTARA, KURUN, RUNGAN, SEPANG SIMIN, TEWAH)	BARITO UTARA : (KEC. GUNUNGPUREI, GUNUNGTIMANG, LAHEI, MONTALLAT, TEWEH BARU, TEWEH TIMUR)
	KAPUAS : (KEC. KAPUAS HILIR, KAPUAS KUALA, KAPUAS TIMUR, TAMBANCATUR)	KAPUAS : (KEC. KAPUAS HILIR, KAPUAS KUALA, KAPUAS MURUNG, KAPUAS TIMUR, TAMBANCATUR)
	KATINGAN : (KEC. KATINGAN TENGAH, PULAUMALAN)	KATINGAN : (KEC. KATINGAN HILIR, PULAUMALAN, TASIKPAYAWAN)
	KOTAWARINGIN BARAT : (KEC. ARUT SELATAN, ARUT UTARA, KOTAWARINGIN LAMA)	KOTA PALANGKARAYA : (KEC. BUKITBATU, JEKAN RAYA, PAHANDUT)
	KOTAWARINGIN TIMUR : (KEC. MENTAYA HULU, PARENGGEAN)	KOTAWARINGIN BARAT : (KEC. ARUT SELATAN, ARUT UTARA, KOTAWARINGIN LAMA, PANGKALANBANTENG)
	LAMANDAU : (KEC. BULIK,	KOTAWARINGIN TIMUR :

	DELANG)	(KEC. KOTABESI, MENTAYA HULU, MENTAYAHILIR UTARA, PARENGGEAN)
	MURUNG RAYA : (KEC. BARITOTUHUP RAYA, LAUNGTUHUP, MURUNG, TANAHSIANG)	LAMANDAU : (KEC. BATANGKAWA, BULIK, DELANG)
	PULANGPISAU : (KEC. BANAMATINGANG, MALIKU)	PULANGPISAU : (KEC. BANAMATINGANG, KAHAYAN TENGAH, MALIKU)
	SERUYAN : (KEC. SERUYAN TENGAH)	SERUYAN : (KEC. HANAU, SERUYAN TENGAH)

22. PRAKIRAAN DAERAH POTENSI BANJIR KALIMANTAN SELATAN MEI 2020

Gambar 23.



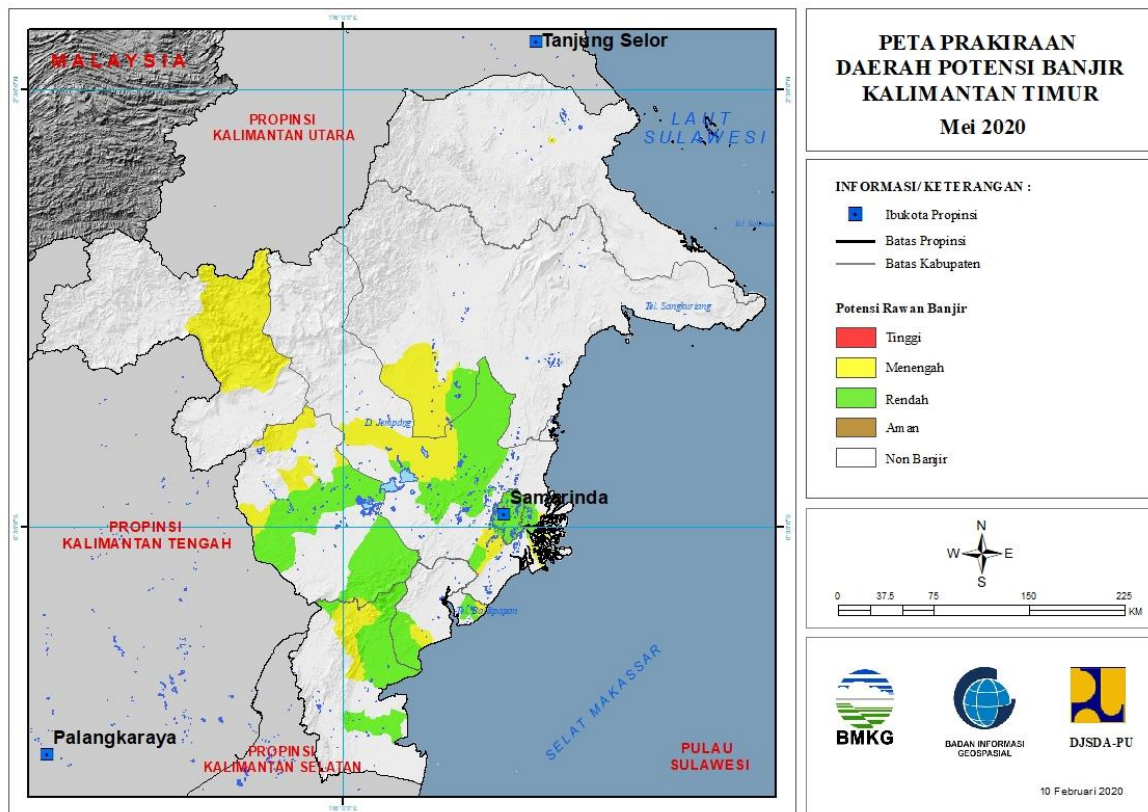
Tabel 22.

TINGKAT POTENSI BANJIR		
TINGGI	MENENGAH	RENDAH
-	BANJAR : (KEC. ARANIO, BERUNTINGBARU, GAMBUT, KARANGINTAN, KERTAKHANYAR, TATAHMAKMUR)	BALANGAN : (KEC. AWAYAN, BATUMANDI, HALONG, JUAI, LAMPIHONG, PARINGIN, TEBINGTINGGI)
	BARITO KUALA : (KEC. ANJIRMUARA, ANJIRPASAR, MEKARSARI)	BANJAR : (KEC. ALUH-ALUH, ARANIO, ASTAMBUL, BERUNTINGBARU, CINTAPURIDARUSSALAM, GAMBUT, KARANGINTAN, KERTAKHANYAR, MARTAPURA, MARTAPURA BARAT, MARTAPURA TIMUR, MATARAMAN, PENGARON, SIMPANGEMPAT, SUNGAIPINANG, SUNGAI TABUK, TATAHMAKMUR)
	KOTABARU : (KEC. KELUMPANG HULU, PULAULAUT TIMUR, PULAULAUT UTARA, SUNGAIDURIAN)	BARITO KUALA : (KEC. ALALAK, ANJIRMUARA, ANJIRPASAR, BAKUMPAI, BARAMBAI, BELAWANG, CERBON, JEJANGKIT, KURIPAN, MANDASTANA, MARABAHAN, MEKARSARI, RANTAU BADAUH, TABUKAN, TABUNGANEN, TAMBAN, WANARAYA)
	TANAH BUMBU : (KEC. BATULICIN, KUSAN HILIR, KUSAN HULU, MANTEWE, SATUI, SUNGAI LOBAN)	HULUSUNGAI SELATAN : (KEC. ANGKINANG, DAHA SELATAN, DAHA UTARA, KANDANGAN, SIMPUR)

	TANAHLAUT : (KEC. BATI-BATI, JORONG, KINTAP, KURAU, PANYIPATAN, PELAIHARI)	HULUSUNGAI TENGAH : (KEC. BARABAI, BATUBENAWA, PANDAWAN)
		HULUSUNGAI UTARA : (KEC. AMUNTAI SELATAN, AMUNTAI TENGAH, AMUNTAI UTARA, BABIRIK, DANAUPANGGANG, SUNGAI PANDAN)
		KOTA BANJARBARU : (KEC. BANJARBARU SELATAN, BANJARBARU UTARA, CEMPAKA, LANDASANULIN)
		KOTA BANJARMASIN : (KEC. BANJARMASIN BARAT, BANJARMASIN SELATAN, BANJARMASIN TENGAH, BANJARMASIN TIMUR, BANJARMASIN UTARA)
		KOTABARU : (KEC. KELUMPANG HULU, SUNGAIDURIAN)
		TABALONG : (KEC. BANUALAWAS, HARUAI, JARO, KELUA, MUARAHARUS, MUARAUYA, MURUNG PUDAK, PUGAAN, TANTA, UPAU)
		TANAHBUMBU : (KEC. BATULICIN, KUSAN HILIR, KUSAN HULU, MANTEWE, SATUI, SUNGAI LOBAN)
		TANAHLAUT : (KEC. BATI-BATI, JORONG, KINTAP, KURAU, PANYIPATAN, PELAIHARI)
		TAPIN : (KEC. BAKARANGAN, BINUANG, BUNGUR, PIANI, TAPIN SELATAN, TAPIN TENGAH, TAPIN UTARA)

23. PRAKIRAAN DAERAH POTENSI BANJIR KALIMANTAN TIMUR MEI 2020

Gambar 24.



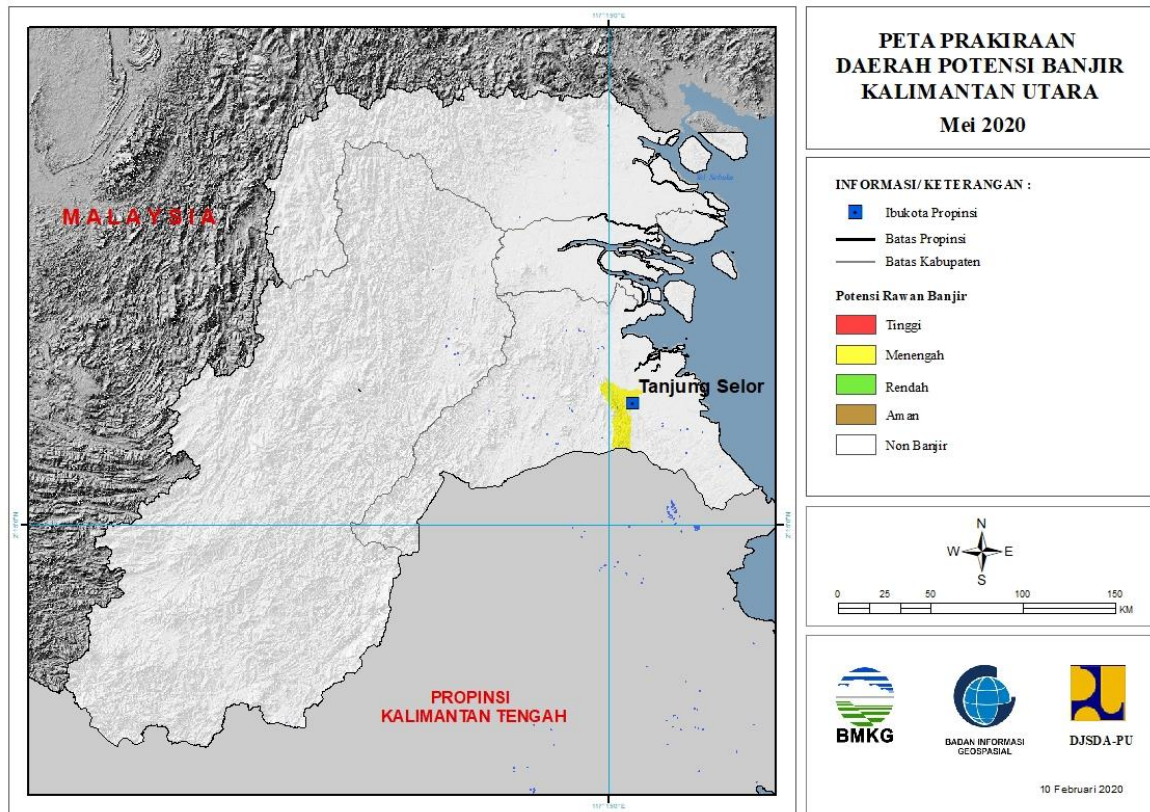
Tabel 23.

TINGKAT POTENSI BANJIR		
TINGGI	MENENGAH	RENDAH
-	BERAU : (KEC. TANJUNGREDEB)	KOTA BALIKPAPAN : (KEC. BALIKPAPAN TIMUR, BALIKPAPAN UTARA)
	KOTA BALIKPAPAN : (KEC. BALIKPAPAN TIMUR, BALIKPAPAN UTARA)	KOTA SAMARINDA : (KEC. LOAJANAN HILIR, PALARAN, SAMARINDA ILIR, SAMARINDA ULU, SAMARINDA UTARA, SAMARINDAKOTA, SAMARINDASEBERANG, SAMBUTAN, SUNGAIKUNJANG, SUNGAI PINANG)
	KOTA SAMARINDA : (KEC. PALARAN)	KUTAI BARAT : (KEC. BARONGTONGKOK, BONGAN, DAMAI, MELAK, MUARALAWA, MUARAPAHU, PENYINGGAHAN)
	KUTAI BARAT : (KEC. BARONGTONGKOK, BONGAN, DAMAI, LONGIRAM, MELAK, MUARAPAHU)	KUTAI TIMUR : (KEC. MUARABENGGAL)
	KUTAI TIMUR : (KEC. MUARAANCALONG, MUARABENGGAL)	KUTAIKARTANEGARA : (KEC. ANGGANA, KONAHAAN, KOTABANGUN, LOAJANAN, MUARAKAMAN, SEBULU, TENGGARONG)
	KUTAIKARTANEGARA : (KEC. ANGGANA, KONAHAAN, KOTABANGUN, LOAJANAN, MUARAKAMAN)	PASER : (KEC. LONGIKIS, LONGKALI, PASIRBALENGKONG)
	MAHAKAM ULU : (KEC.	PENAJAMPASER UTARA :

	Longbagun)	(Kec. Babulu, Waru)
	Paser : (Kec. Longikis, Longkali)	
	Penajampaser Utara : (Kec. Waru)	

24. PRAKIRAAN DAERAH POTENSI BANJIR KALIMANTAN UTARA MEI 2020

Gambar 25.

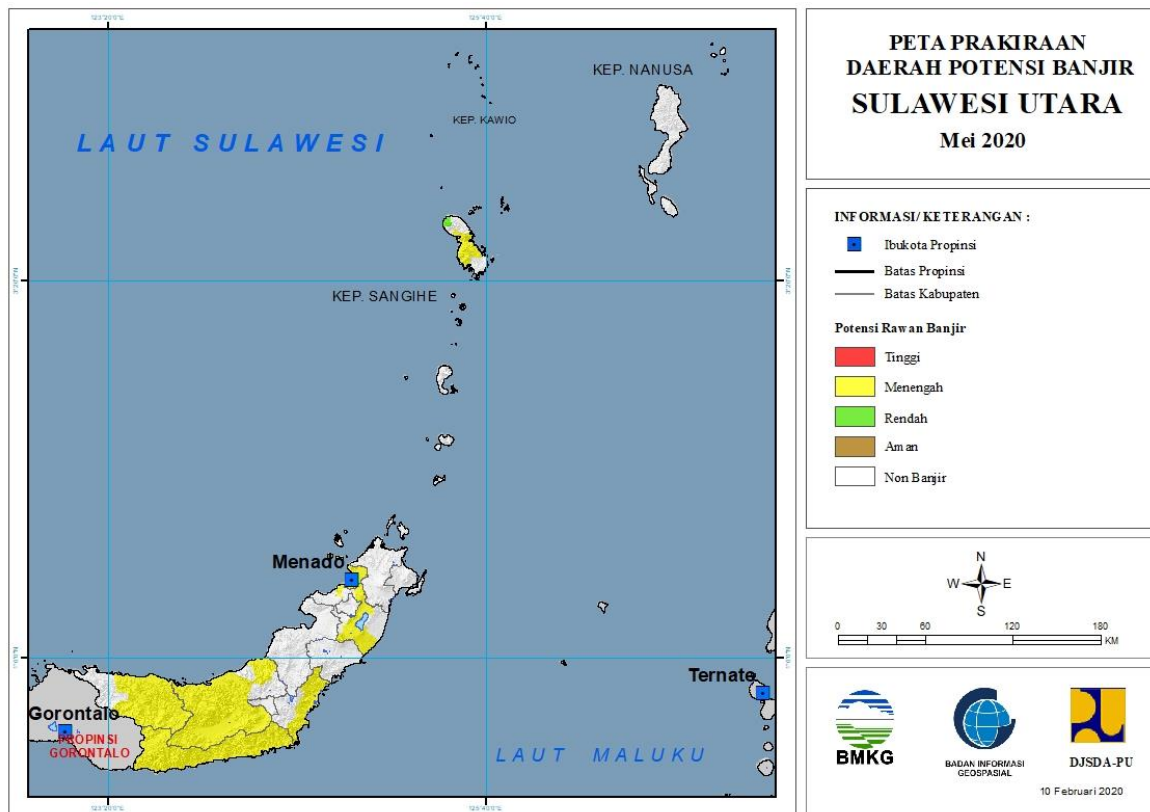


Tabel 24.

TINGKAT POTENSI BANJIR		
TINGGI	MENENGAH	RENDAH
-	BULUNGAN : (KEC. TANJUNGPALAS)	-

25. PRAKIRAAN DAERAH POTENSI BANJIR SULAWESI UTARA MEI 2020

Gambar 26.



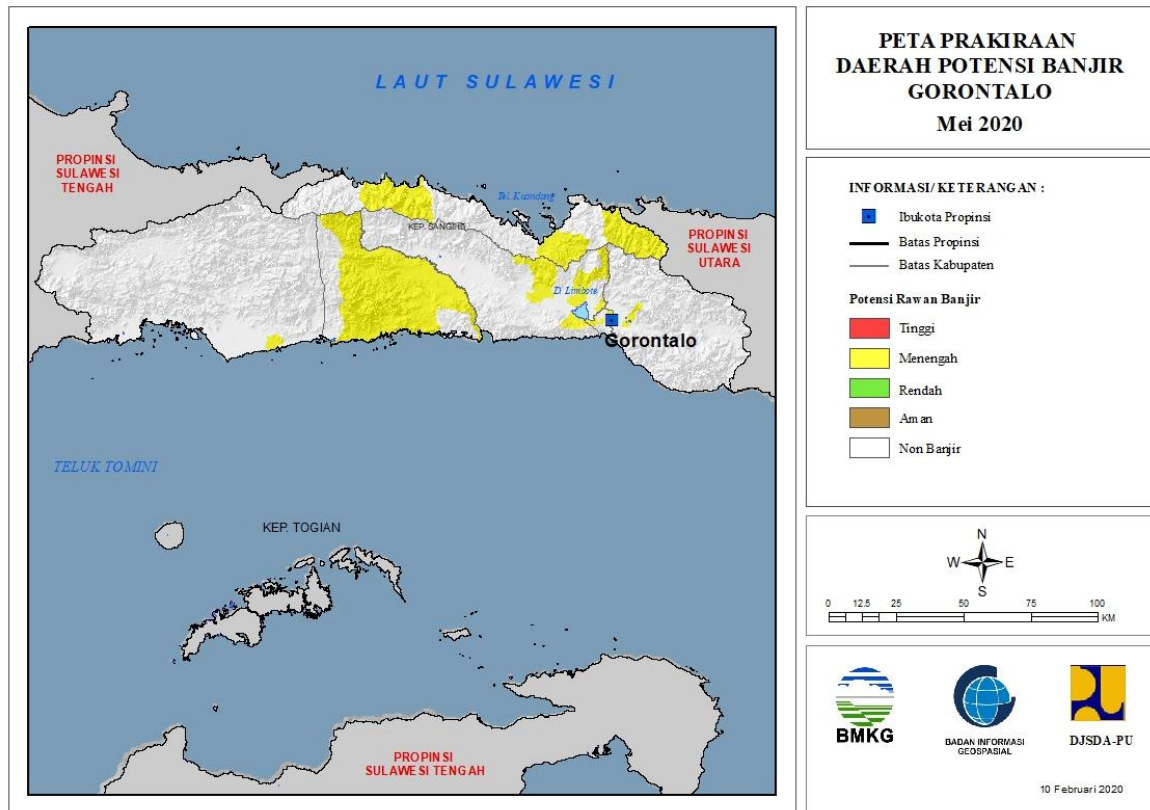
Tabel 25.

TINGKAT POTENSI BANJIR		
TINGGI	MENENGAH	RENDAH
-	BOLAANG MONGONDOW : (KEC. BOLAANG, DUMOGA, DUMOGA BARAT, DUMOGA TENGAH, DUMOGA TENGGARA, DUMOGA TIMUR, DUMOGA UTARA, LOLAK, LOLAYAN, POIGAR, SANG TOMBOLANG)	KEPULAUAN SANGIHE : (KEC. KENDAHE, TABUKAN TENGAH)
	BOLAANG MONGONDOW TIMUR : (KEC. KOTABUNAN, NUANGAN, TUTUYAN)	
	BOLAANG MONGONDOW UTARA : (KEC. BINTAUNA, BOLANGITANG TIMUR, SANGKUB)	
	BOLAANGMONGONDOW SELATAN : (KEC. BOLAANG UKI, PINOLOSIAN, PINOLOSIAN TENGAH, PINOLOSIAN TIMUR, POSIGADAN)	
	KEPULAUAN SANGIHE : (KEC. MANGANITU, TABUKAN SELATAN, TABUKAN TENGAH, TAHUNA, TAHUNA TIMUR, TAMAKO)	
	KOTA MANADO : (KEC. BUNAKEN, BUNAKEN KEPULAUAN, MALALAYANG, MAPANGET, PAAL DUA, SARIO, SINGKIL, TIKALA,	

	TUMINITING, WANEA, WENANG)	
	MINAHASA : (KEC. KAKAS, KAKAS BARAT, KAWANGKOAN, LANGOWAN BARAT, LANGOWAN SELATAN, LANGOWAN TIMUR, LANGOWAN UTARA, MANDOLANG, REMBOKEN, TOMBULU, TOMPASO, TOMPASO BARAT, TONDANO BARAT, TONDANO SELATAN, TONDANO TIMUR, TONDANO UTARA)	

26. PRAKIRAAN DAERAH POTENSI BANJIR GORONTALO MEI 2020

Gambar 27.

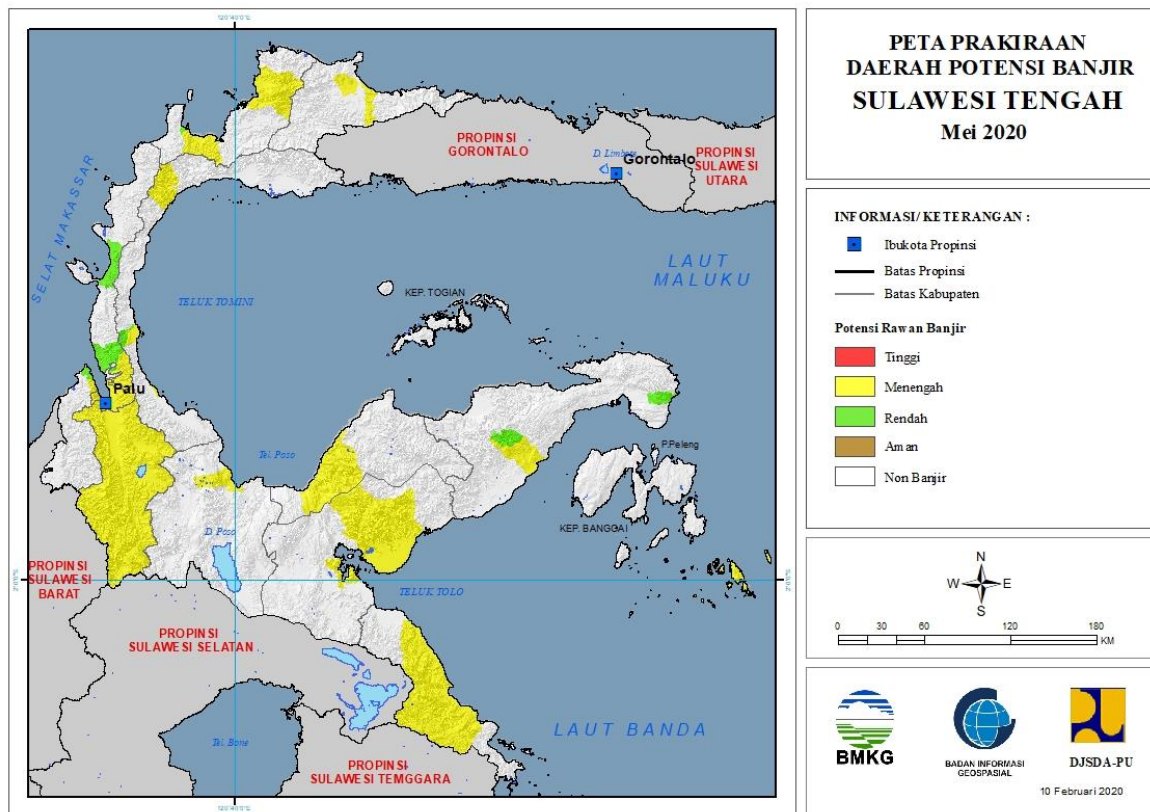


Tabel 26.

TINGKAT POTENSI BANJIR		
TINGGI	MENENGAH	RENDAH
-	BOALEMO : (KEC. BOTUMOITA, DULUPI, PAGUYAMAN, TILAMUTA, WONOSARI)	-
	BONE BOLANGO : (KEC. SUWAWA)	
	GORONTALO : (KEC. BATUDAA, LIMBOTO, TELAGA, TIBAWA)	
	GORONTALO UTARA : (KEC. ATINGGOLA, KWANDANG, SUMALATA)	
	KOTA GORONTALO : (KEC. KOTA BARAT, KOTA SELATAN, KOTA UTARA)	
	PAHUWATO : (KEC. MARISA)	

27. PRAKIRAAN DAERAH POTENSI BANJIR SULAWESI TENGAH MEI 2020

Gambar 28.



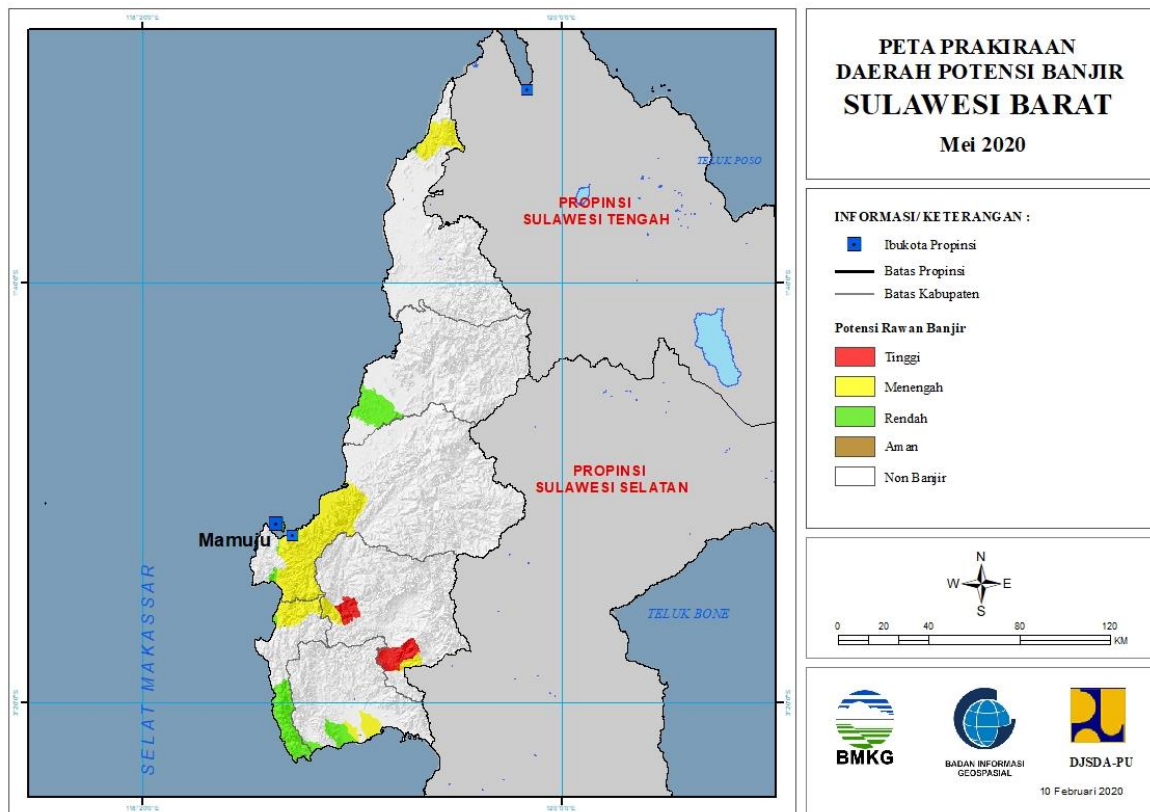
Tabel 27.

TINGKAT POTENSI BANJIR		
TINGGI	MENENGAH	RENDAH
-	BANGGAI : (KEC. BATUI)	BANGGAI : (KEC. BALANTAK, BATUI)
	BANGGAI LAUT : (KEC. BOKAN KEPULAUAN)	DONGGALA : (KEC. BALAESANG, BANAWA, LABUAN, SINDUE, TANANTOVEA)
	BUOL : (KEC. BOKAT, MOMUNU)	KOTA PALU : (KEC. MANTIKULORE, PALU TIMUR, PALU UTARA, ULUJADI)
	DONGGALA : (KEC. BANAWA, LABUAN, TANANTOVEA)	PARIGI MOUTONG : (KEC. AMPIBABO, PARIGI, TINOMBO)
	KOTA PALU : (KEC. MANTIKULORE, PALU BARAT, PALU SELATAN, PALU TIMUR, PALU UTARA, TATANGA, ULUJADI)	POSO : (KEC. POSO PESISIR)
	MOROWALI : (KEC. BAHODOPI, BUNGKU BARAT, BUNGKU TENGAH, BUNGKU TIMUR)	TOLI TOLI : (KEC. DONDO)
	MOROWALI UTARA : (KEC. BUNGKU UTARA, PETASIA)	
	PARIGI MOUTONG : (KEC. AMPIBABO, PARIGI, TINOMBO)	
	POSO : (KEC. POSO PESISIR)	
	SIGI : (KEC. DOLO, DOLO BARAT, DOLO SELATAN, GUMBASA, KINOVARO, KULAWI, KULAWI SELATAN,	

	LINDU, MARAWOLA, MARAWOLA BARAT, NOKILALAKI, PALOLO, PIPIKORO, SIGI BIROMARU, TANAMBULAVA)	
	TOJO UNA-UNA : (KEC. TOJO)	
	TOLI TOLI : (KEC. BAOLAN, DONDO, GALANG)	

28. PRAKIRAAN DAERAH POTENSI BANJIR SULAWESI BARAT MEI 2020

Gambar 29.

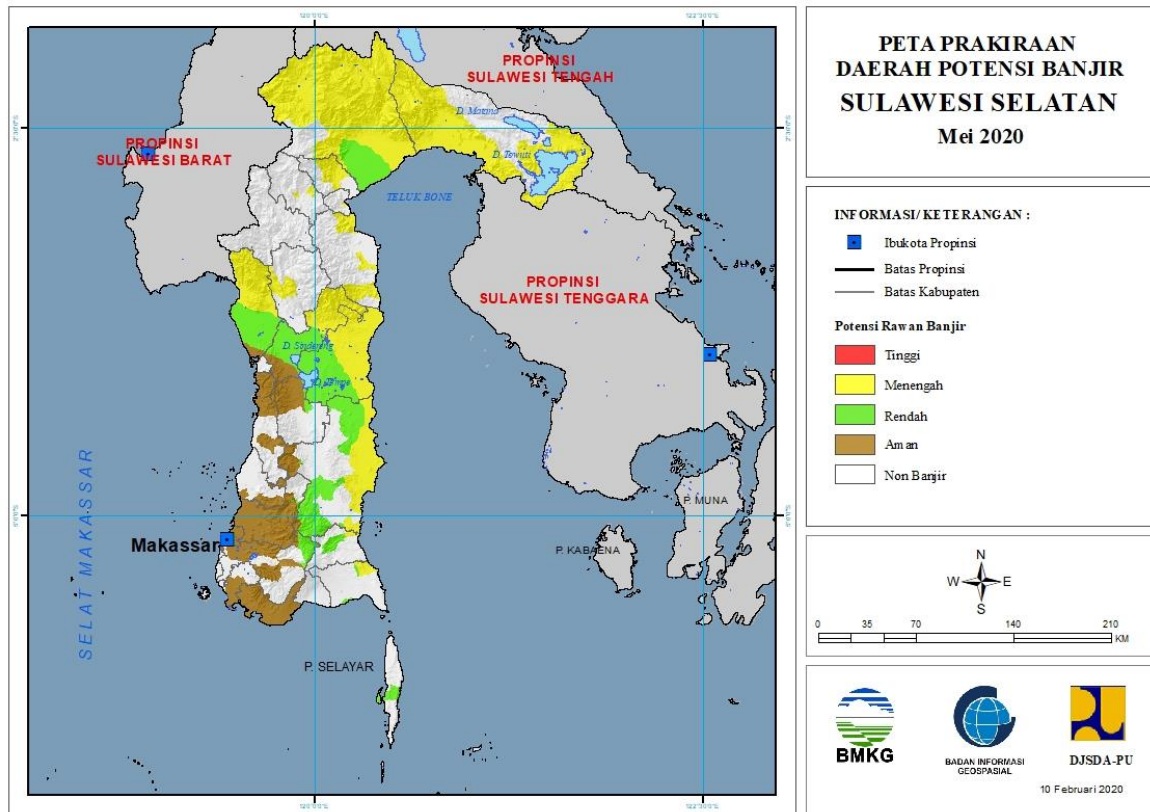


Tabel 28.

TINGKAT POTENSI BANJIR		
TINGGI	MENENGAH	RENDAH
MAMASA : (KEC. MAMBI, SUMARORONG)	MAJENE : (KEC. MALUNDA)	MAJENE : (KEC. BANGGAE, BANGGAE TIMUR, MALUNDA, PAMBOANG, SENDANA)
	MAMASA : (KEC. MAMBI, SUMARORONG)	MAMUJU : (KEC. KALUKKU, MAMUJU, TAPALANG)
	MAMUJU : (KEC. KALUKKU, MAMUJU, TAPALANG)	MAMUJU TENGAH : (KEC. BUDONG-BUDONG)
	MAMUJU TENGAH : (KEC. BUDONG-BUDONG)	MAMUJU UTARA : (KEC. BAMBALAMOTU)
	MAMUJU UTARA : (KEC. BAMBALAMOTU)	POLEWALI MANDAR : (KEC. CAMPALAGIAN, TINAMBUNG, WONOMULYO)
	POLEWALI MANDAR : (KEC. CAMPALAGIAN, WONOMULYO)	

29. PRAKIRAAN DAERAH POTENSI BANJIR SULAWESI SELATAN MEI 2020

Gambar 30.



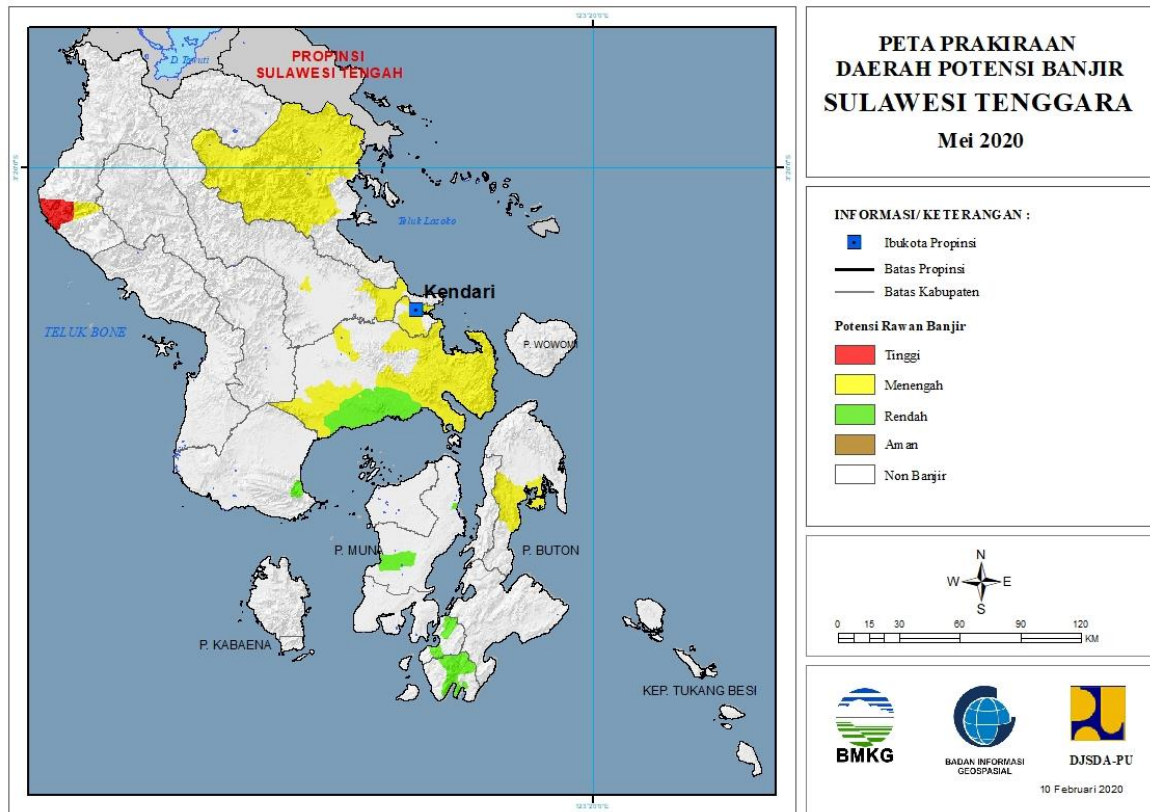
Tabel 29.

TINGKAT POTENSI BANJIR		
TINGGI	MENENGAH	RENDAH
-	BONE : (KEC. AWANGPONE, BAREBBO, CENRANA, CINA, KAJUARA, MARE, PALAKKA, SIBULUE, TANETE RIATTANG, TANETE RIATTANG BARAT, TANETE RIATTANG TIMUR, TELLU SIATTINGE, TONRA)	BONE : (KEC. AJANGALE, AWANGPONE, BAREBBO, BONTOCANI, CENRANA, CINA, DUA BOCCOE, KAJUARA, LIBURENG, MARE, PALAKKA, TANETE RIATTANG BARAT, TELLU SIATTINGE, TELLULIMPOE)
	BULUKUMBA : (KEC. KAJANG)	BULUKUMBA : (KEC. KAJANG, UJUNGBULU)
	ENREKANG : (KEC. ENREKANG)	DANAU : (KEC. DANAU)
	KOTA PALOPO : (KEC. WARANG, WARANG UTARA)	GOWA : (KEC. PARIGI, TOMBOLOPAO)
	LUWU : (KEC. BAJO, BELOPA, BUA, LAMASI, LAROMPONG, WALENRANG, WALENRANG UTARA)	KEPULAUAN SELAYAR : (KEC. BONTOHARU)
	LUWU TIMUR : (KEC. ANGKONA, BURAU, KALAENA, MALILI, MANGKUTANA, TOMONI, TOMONI TIMUR, TOWUTI, WOTU)	LUWU : (KEC. LAMASI)
	LUWU UTARA : (KEC. BAEBUNTA, BONE BONE, MALANGKE, MAPPEDECENG, MASAMBA, RAMPI, SABBANG, SEKO, SUKAMAJU, TANALILI)	LUWU TIMUR : (KEC. ANGKONA, BURAU, MALILI, WOTU)
	PINRANG : (KEC. BATU LAPPA, DUAMPANUA, LEMBANG, PATAMPANUA)	LUWU UTARA : (KEC. BAEBUNTA, BONE BONE, MALANGKE, MALANGKE)

		BARAT, MAPPEDECENG, MASAMBA, SABBANG, TANALILI)
	SIDENRENG RAPPANG : (KEC. PITU RAISE, PITU RIAWA)	MAROS : (KEC. CAMBA)
	SINJAI : (KEC. SINJAI TENGAH, SINJAI UTARA)	PINRANG : (KEC. BATU LAPPA, CEMPA, DUAMPANUA, LANSIRANG, MATIRRO SOMPE, MATTIRO BULU, PALETEANG, PATAMPANUA, SUPPA, TIROANG, WATANG SAWITO)
	TORAJA UTARA : (KEC. BALUSU, TIKALA)	SIDENRENG RAPPANG : (KEC. BARANTI, DUA PITUE, KULO, MARITENGGAE, PANCA LAUTAN, PANCA RIJANG, PITU RAISE, PITU RIAWA, TELLU LIMPOE, WATANG PULU, WT. SIDENRENG)
	WAJO : (KEC. BOLA, GILIRENG, KEERA, MAJAULENG, MANIANGPAJO, PENRANG, PITUMPANUA, SAJOANGING, TAKKALALLA)	SINJAI : (KEC. SINJAI TENGAH, SINJAI UTARA)
		SOPPENG : (KEC. DONRI DONRI, GANRA, MARIORIAWA)
		WAJO : (KEC. BELAWA, BOLA, GILIRENG, MAJAULENG, MANIANGPAJO, PAMMANA, PENRANG, SABANGPARU, TAKKALALLA, TANASITOLLO, TEMPE)

30. PRAKIRAAN DAERAH POTENSI BANJIR SULAWESI TENGGARA MEI 2020

Gambar 31.

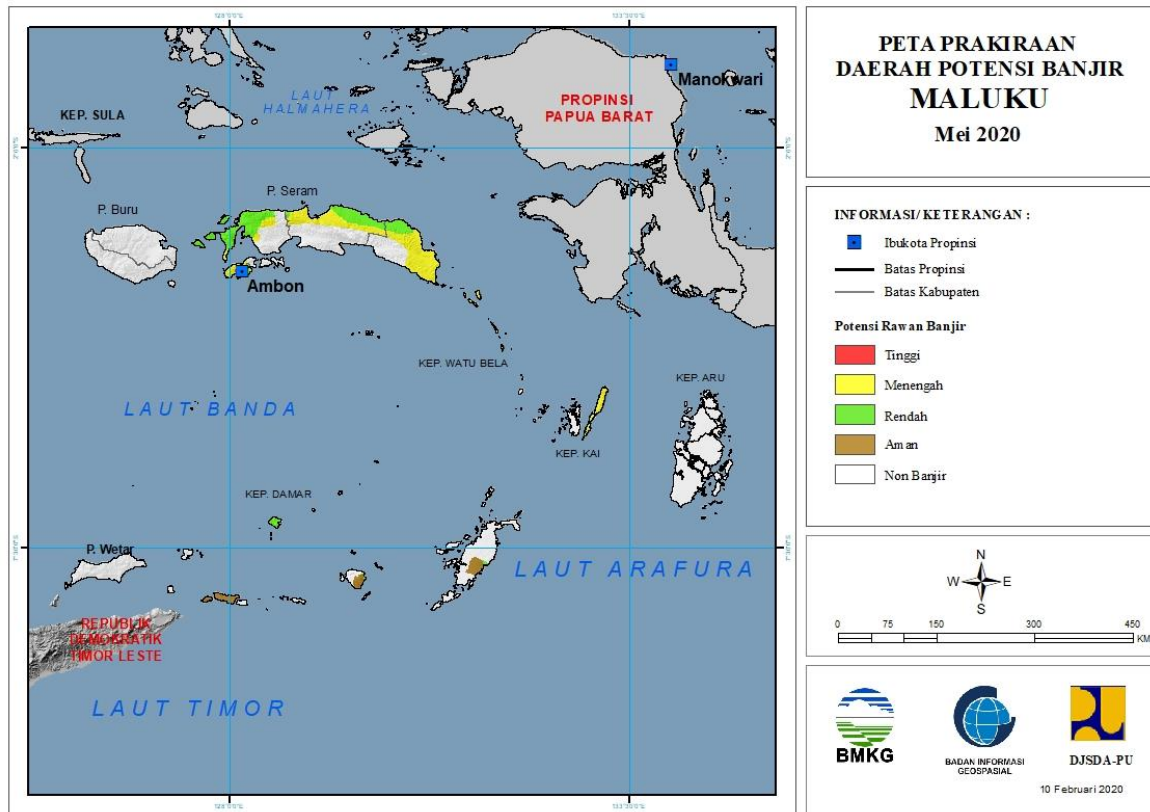


Tabel 30.

TINGKAT POTENSI BANJIR		
TINGGI	MENENGAH	RENDAH
KOLAKA UTARA : (KEC. LASUSUA)	BUTON UTARA : (KEC. BONEGUNU)	BOMBANA : (KEC. RUMBIA)
	KOLAKA UTARA : (KEC. LASUSUA)	BUTON SELATAN : (KEC. SAMPOLAWA)
	KONAWA : (KEC. BONDOALA, KAPOIALA, SAMPARA, UNAAHA)	KONAWA SELATAN : (KEC. ANDOOLU, LAEYA, LAINEA, PALANGGA SELATAN, TINANGGEA)
	KONAWA SELATAN : (KEC. ANDOOLU, KOLONO, KONDA, LAEYA, LAINEA, LALEMBUU, LAONTI, MORAMO, MORAMO UTARA, MOWILA, PALANGGA, TINANGGEA)	KOTA BAU BAU : (KEC. BUNGI, WOLIO)
	KONAWA UTARA : (KEC. ANDOWIA, ASERA, LANDAWE, LANGGIKIMA, OHEO, WIWIRANO)	MUNA : (KEC. KATOBU, PARIGI)
	KOTA KENDARI : (KEC. BARUGA, KADIA, KAMBU, KENDARI, KENDARI BARAT, MANDONGA, POASIA, WUA-WUA)	

31. PRAKIRAAN DAERAH POTENSI BANJIR MALUKU MEI 2020

Gambar 32.

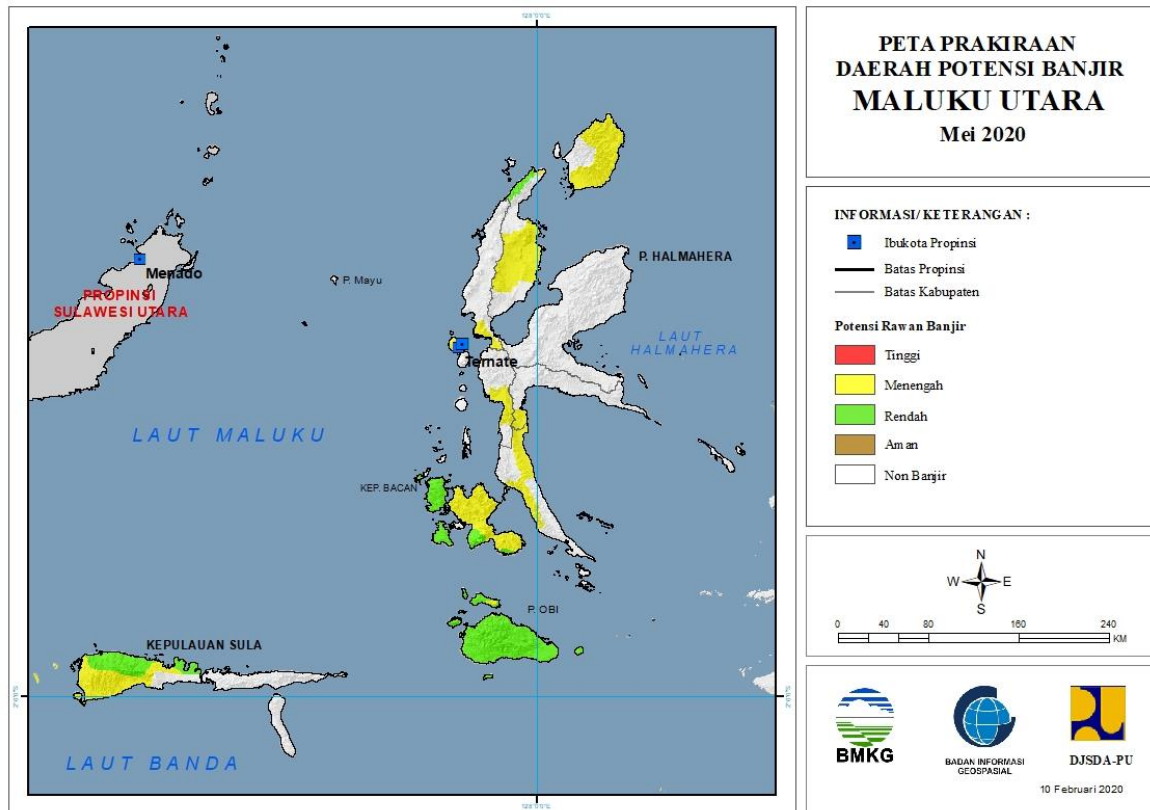


Tabel 31.

TINGKAT POTENSI BANJIR		
TINGGI	MENENGAH	RENDAH
-	KOTA AMBON : (KEC. BAGUALA, LEITIMUR SELATAN, NUSANIWE, SIRIMAU, TELUKAMBON)	MALUKU BARAT DAYA : (KEC. DAMER, PULAU PULAU BABAR TIMUR)
	MALUKU TENGAH : (KEC. LEIHITU, LEIHITU BARAT, SERAM UTARA, SERAM UTARA BARAT, SERAM UTARA TIMUR KOBI, SERAM UTARA TIMUR SETI)	MALUKU TENGAH : (KEC. SERAM UTARA, SERAM UTARA BARAT, SERAM UTARA TIMUR KOBI, SERAM UTARA TIMUR SETI)
	MALUKU TENGGARA : (KEC. KEI BESAR, KEI BESAR SELATAN, KEI BESAR SELATAN BARAT, KEI BESAR UTARA BARAT, KEI BESAR UTARA TIMUR)	MALUKU TENGGARA BARAT : (KEC. WER TAMRIAN)
	PERLU KONFIRMASI : (KEC. AREA PERLU KONFIRMASI)	PERLU KONFIRMASI : (KEC. AREA PERLU KONFIRMASI)
	SERAM BAGIAN BARAT : (KEC. HUAMUAL, KAIRATU BARAT, SERAM BARAT, TANIWEL)	SERAM BAGIAN BARAT : (KEC. HUAMUAL, HUAMUAL BELAKANG, KAIRATU BARAT, KEPULAUAN MANIPA, SERAM BARAT, TANIWEL)
	SERAM BAGIAN TIMUR : (KEC. BULA, BULA BARAT, GOROM TIMUR, KIAN DARAT, KLIMURY, PULAU GOROM, PULAU PANJANG, SERAM TIMUR, TEOR, TUTUKTOLU, WAKATE)	SERAM BAGIAN TIMUR : (KEC. BULA, BULA BARAT)

32. PRAKIRAAN DAERAH POTENSI BANJIR MALUKU UTARA MEI 2020

Gambar 33.



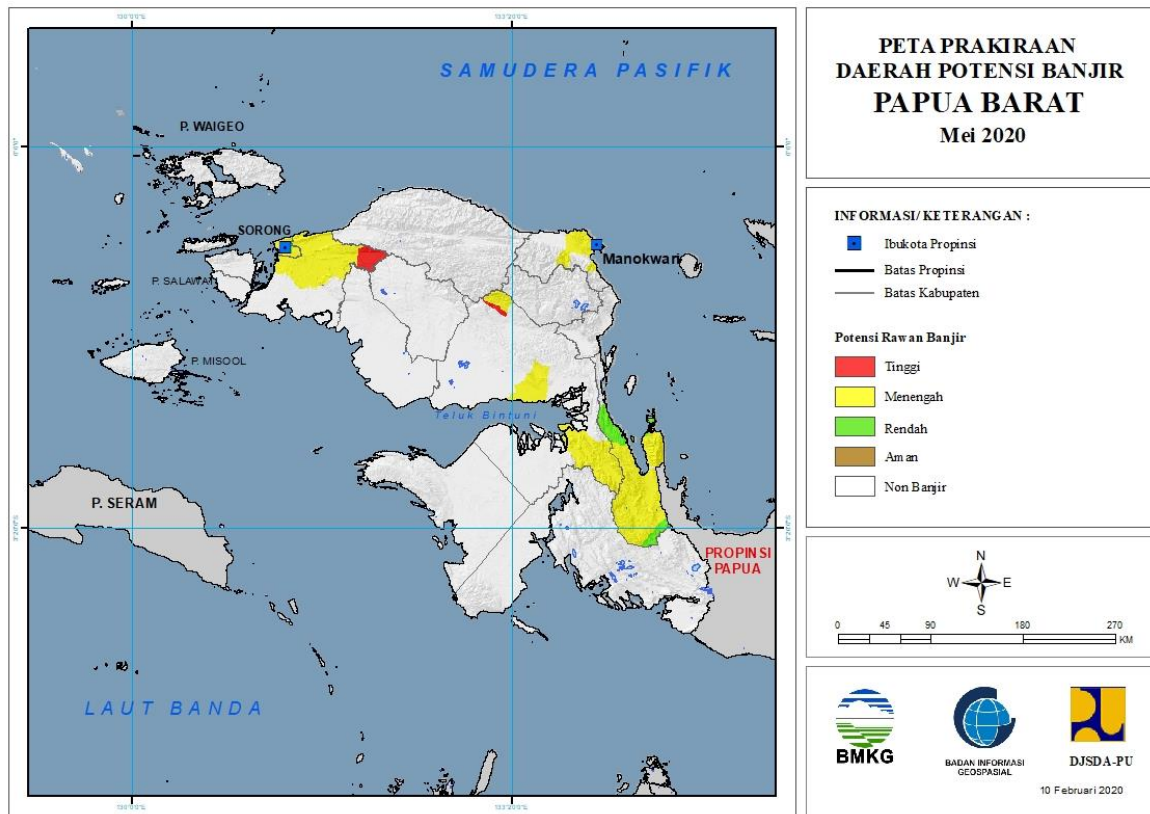
Tabel 32.

TINGKAT POTENSI BANJIR		
TINGGI	MENENGAH	RENDAH
-	HALMAHERA BARAT : (KEC. JAILOLO SELATAN)	HALMAHERA SELATAN : (KEC. BACAN, BACAN BARAT, BACAN SELATAN, BACAN TIMUR SELATAN, KASIRUTA BARAT, KASIRUTA TIMUR, MANDIOLI SELATAN, MANDIOLI UTARA, OBI, OBI BARAT, OBI SELATAN, OBI TIMUR, OBI UTARA)
	HALMAHERA SELATAN : (KEC. BACAN, BACAN BARAT, BACAN BARAT UTARA, BACAN SELATAN, BACAN TIMUR, BACAN TIMUR SELATAN, BACAN TIMUR TENGAH, GANE BARAT, GANE TIMUR, KASIRUTA TIMUR, OBI, OBI UTARA)	HALMAHERA UTARA : (KEC. LOLODA UTARA, TOBELO UTARA)
	HALMAHERA TENGAH : (KEC. WEDA SELATAN)	PULAU TALIABU : (KEC. LEDE, TABONA, TALIABU BARAT, TALIABU BARAT LAUT, TALIABU SELATAN, TALIABU TIMUR, TALIABU UTARA)
	HALMAHERA UTARA : (KEC. KAO BARAT, KAO UTARA, LOLODA UTARA, TOBELO, TOBELO BARAT, TOBELO SELATAN, TOBELO TENGAH, TOBELO TIMUR, TOBELO UTARA)	

	KOTA TERNATE : (KEC. KOTA TERNATE SELATAN, KOTA TERNATE TENGAH, KOTA TERNATE UTARA, PULAU TERNATE)	
	PULAU MOROTAI : (KEC. MOROTAI JAYA, MOROTAI SELATAN, MOROTAI TIMUR, MOROTAI UTARA)	
	PULAU TALIABU : (KEC. LEDE, TABONA, TALIABU BARAT, TALIABU BARAT LAUT, TALIABU SELATAN, TALIABU TIMUR, TALIABU UTARA)	
	TIDORE KEPULAUAN : (KEC. OBA)	

33. PRAKIRAAN DAERAH POTENSI BANJIR PAPUA BARAT MEI 2020

Gambar 34.

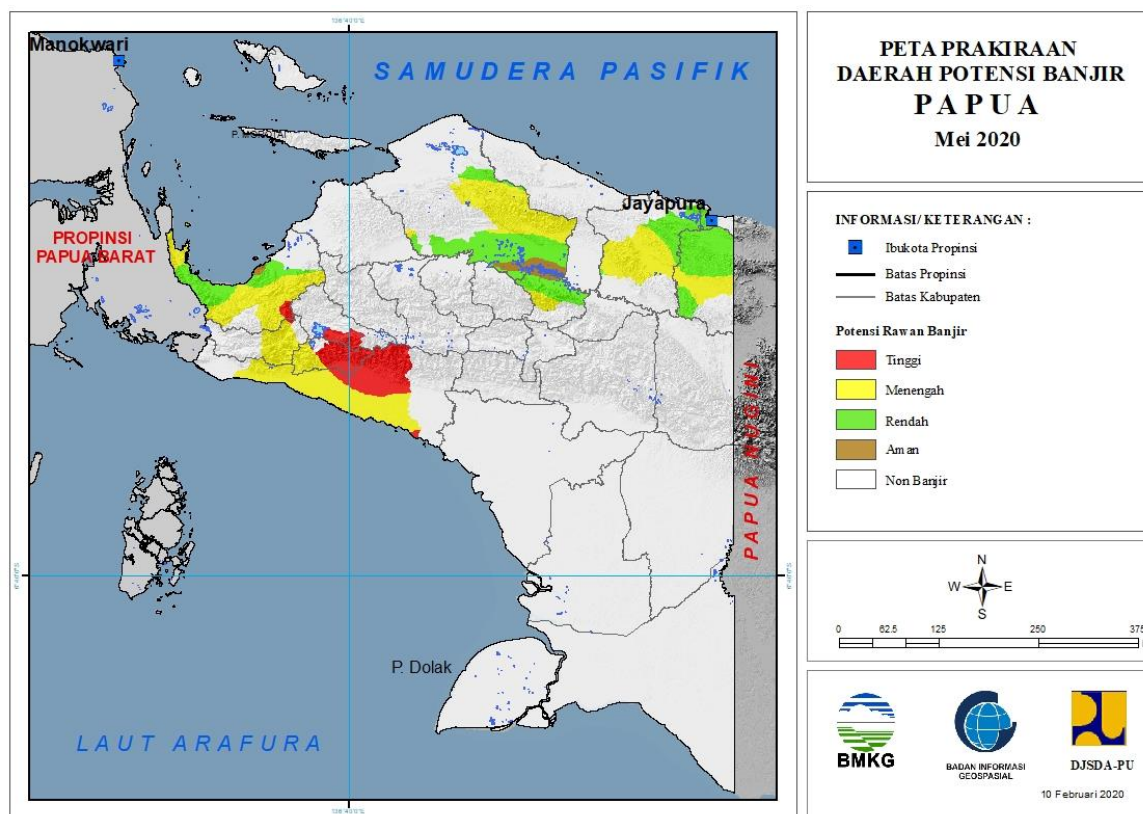


Tabel 33.

TINGKAT POTENSI BANJIR		
TINGGI	MENENGAH	RENDAH
SORONG : (KEC. SAYOSA)	KOTA SORONG : (KEC. SORONG, SORONG BARAT, SORONG KEPULAUAN, SORONG MANOI, SORONG TIMUR, SORONG UTARA)	TELUK BINTUNI : (KEC. KURI)
TELUK BINTUNI : (KEC. MOSKONA TIMUR)	MANOKWARI : (KEC. MANOKWARI BARAT, MANOKWARI SELATAN, MANOKWARI UTARA, PRAFI)	TELUK WONDAMA : (KEC. NAIKERE, NIKIWAR, ROON, TELUK DUAIRI, WINDESI)
	SORONG : (KEC. AIMAS, KLAMONO, MAKBON, MAYAMUK, SAYOSA)	
	TELUK BINTUNI : (KEC. BINTUNI, KURI, MOSKONA TIMUR)	
	TELUK WONDAMA : (KEC. KURIWAMESA, NAIKERE, NIKIWAR, ROON, TELUK DUAIRI, WASIOR, WINDESI)	

34. PRAKIRAAN DAERAH POTENSI BANJIR PAPUA MEI 2020

Gambar 35.



Tabel 34.

TINGKAT POTENSI BANJIR		
TINGGI	MENENGAH	RENDAH
DEIYAI : (KEC. BOWOBADO, TIGI BARAT)	DEIYAI : (KEC. BOWOBADO, KAPIRAYA, TIGI BARAT)	JAYAPURA : (KEC. EBUNGFAO, GRESI SELATAN, KAUREH, KEMTUK, KEMTUK GRESI, SENTANI, SENTANI TIMUR, YAPSI)
DOGIYAI : (KEC. MAPIA)	DOGIYAI : (KEC. DOGIYAI, KAMU, KAMU SELATAN, MAPIA, MAPIA BARAT, MAPIA TENGAH)	KEEROM : (KEC. ARSO, ARSO BARAT, ARSO TIMUR, MANNEM, SENGGI, SKANTO, WARIS)
MIMIKA : (KEC. IWAKA, KUALA KENCANA, KWAMKI NARAMA, MIMIKA BARAT, MIMIKA BARU, MIMIKA TIMUR JAUH, TEMBAGAPURA, WANIA)	JAYAPURA : (KEC. KAUREH, YAPSI)	KOTA JAYAPURA : (KEC. ABEPURA, HERAM, JAYAPURA SELATAN)
NABIRE : (KEC. SIRIWO)	KEEROM : (KEC. SENGGI, WARIS)	MAMBERAMO RAYA : (KEC. MAMBERAMO HULU, MAMBERAMO TENGAH, RUFAR)
PANIAI : (KEC. BIBIDA, PANIAI TIMUR)	MAMBERAMO RAYA : (KEC. MAMBERAMO HULU, MAMBERAMO TENGAH, RUFAR)	MAMBERAMO TENGAH : (KEC. MEGAMBILIS)
	MAMBERAMO TENGAH : (KEC. MEGAMBILIS)	MIMIKA : (KEC. MIMIKA BARAT TENGAH, MIMIKA TIMUR JAUH)
	MIMIKA : (KEC. AMAR, IWAKA, MIMIKA BARAT, MIMIKA BARAT TENGAH, MIMIKA BARU, MIMIKA TENGAH, MIMIKA TIMUR, MIMIKA TIMUR)	NABIRE : (KEC. MAKIMI, NABIRE, NABIRE BARAT, TELUK KIMI, TELUK UMAR, UWAPA, WANGGAR, YARO, YAUR)

	JAUH, WANIA)	
	NABIRE : (KEC. DIPA, MAKIMI, NABIRE, NABIRE BARAT, SIRIWO, TELUK UMAR, UWAPA, WANGGAR, YARO, YEUR)	