

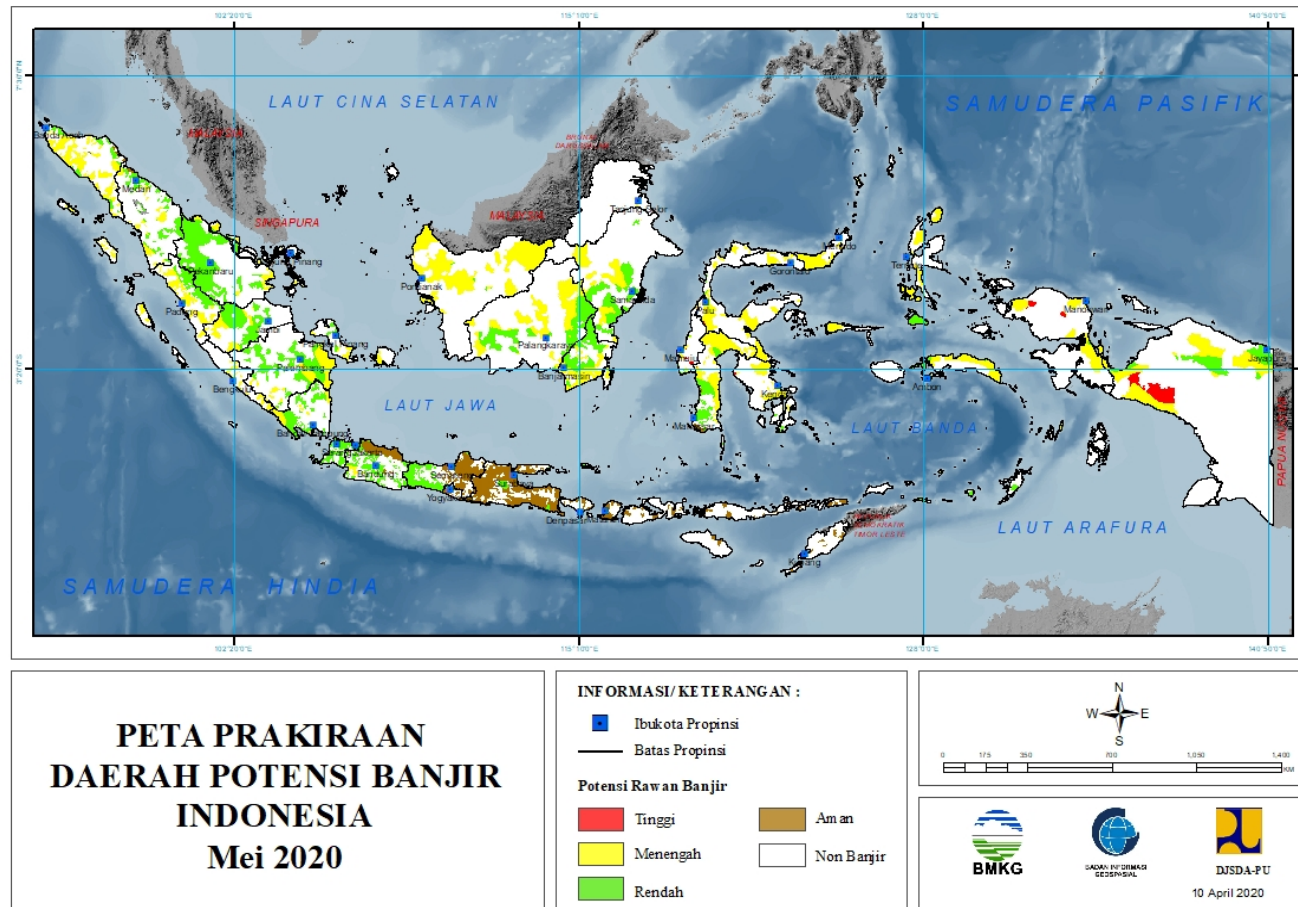
**PRAKIRAAN DAERAH POTENSI BANJIR
BULAN MEI 2020
UPDATE 10 APRIL 2020**



BADAN METEOROLOGI KLIMATOLOGI DAN GEOFISIKA

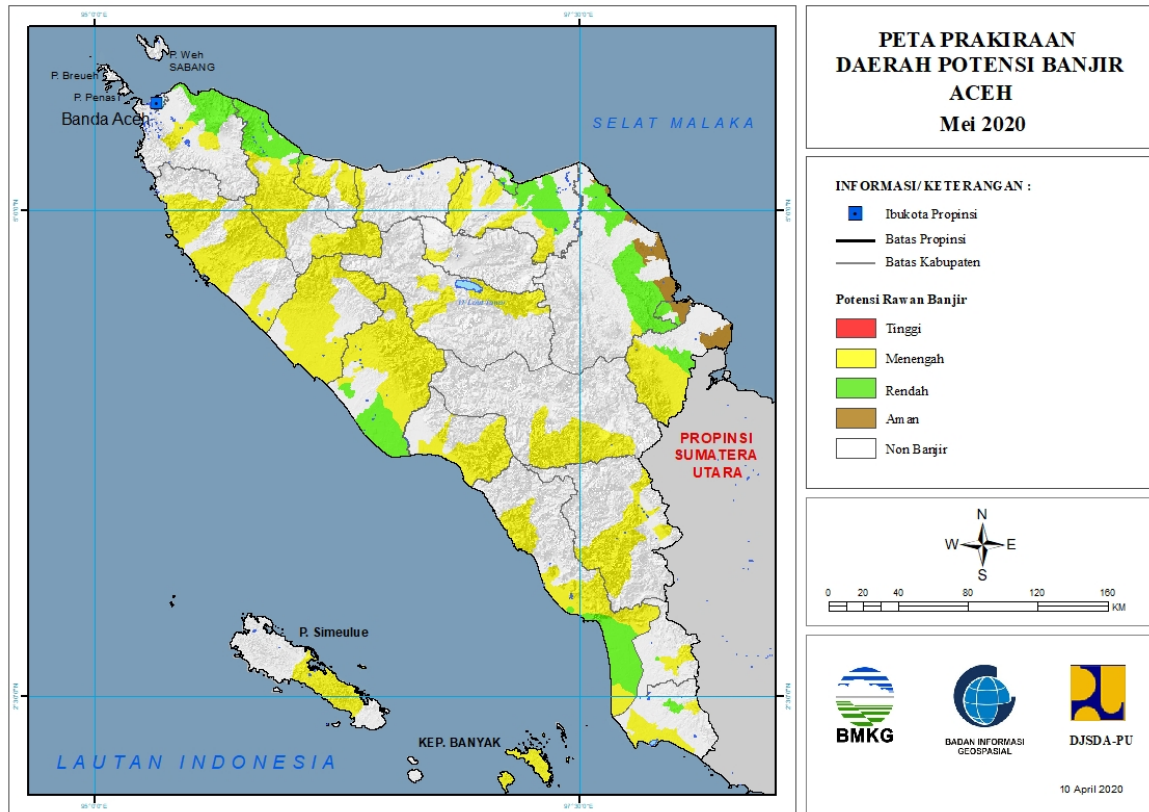
PRAKIRAAN DAERAH POTENSI BANJIR INDONESIA MEI 2020

Gambar 1.



1. PRAKIRAAN DAERAH POTENSI BANJIR ACEH MEI 2020

Gambar 2.



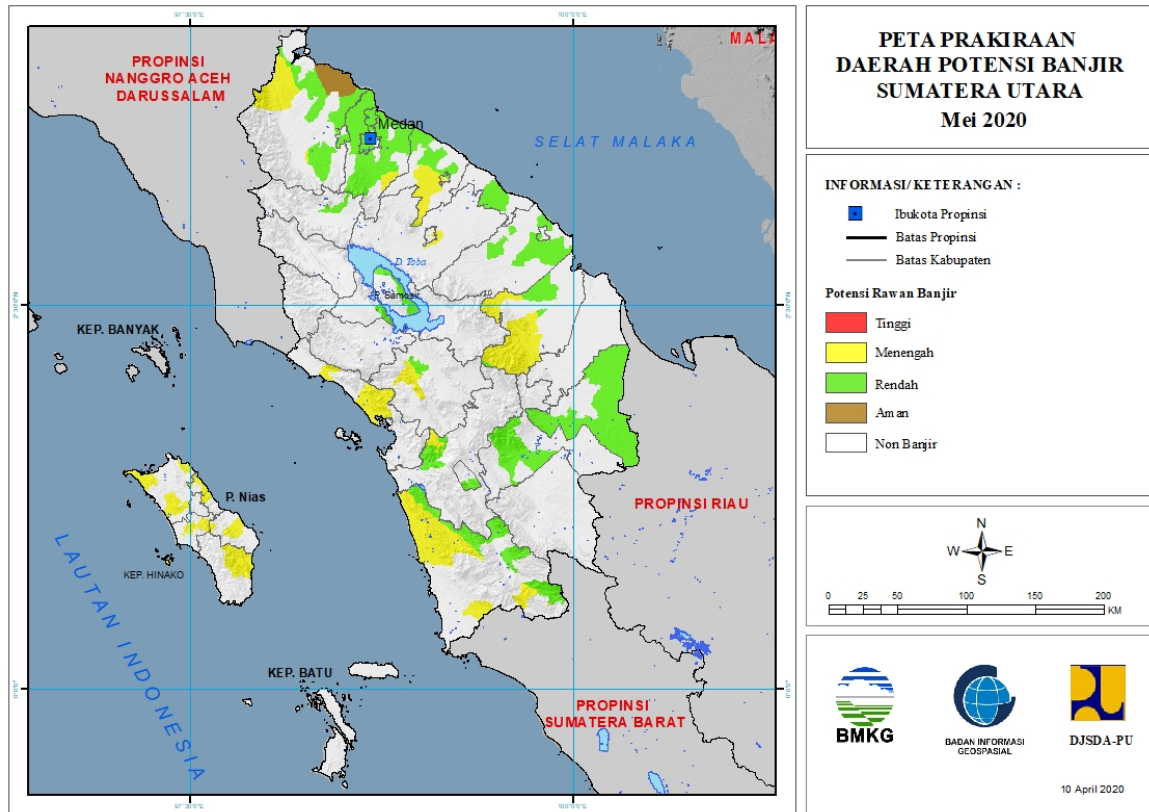
Tabel 1.

TINGKAT POTENSI BANJIR		
TINGGI	MENENGAH	RENDAH
-	ACEH BARAT : (Kec. BUBON, JOHANPAHWALAN, KAWAY XVI, MEUREUBO, PANTONREU, SAMATIGA, SUNGAIMAS, WOYLA, WOYLA BARAT, WOYLA TIMUR)	ACEH BARAT DAYA : (Kec. KUALABATEE, LEMBAHSABIL, MANGGENG, SETIA, SUSOH, TANGAN-TANGAN)
	ACEH BARAT DAYA : (Kec. BLANGPIDIE, KUALABATEE, LEMBAHSABIL, MANGGENG, SETIA, SUSOH, TANGAN-TANGAN)	ACEH BESAR : (Kec. INDRAPURI, MESJIDRAYA, SEULIMEUM)
	ACEH BESAR : (Kec. INDRAPURI, SEULIMEUM)	ACEH SELATAN : (Kec. BAKONGAN, BAKONGAN TIMUR, KLUET SELATAN, KLUET UTARA, KOTABAHAGIA, SAMADUA, SAWANG, TAPAKTUAN, TRUMON, TRUMON TENGAH, TRUMON TIMUR)
	ACEH SELATAN : (Kec. BAKONGAN, BAKONGAN TIMUR, KLUET SELATAN, KLUET UTARA, KOTABAHAGIA, SAMADUA, SAWANG, TAPAKTUAN, TRUMON, TRUMON TENGAH, TRUMON TIMUR)	ACEH SINGKIL : (Kec. SIMPANG KANAN)

	ACEH SINGKIL : (Kec. PULAU PANGGUNG, SIMPANG KANAN, SINGKIL, SINGKIL UTARA)	ACEH TAMIANG : (Kec. BANDARPUSAKA, KEJURUAN MUDA)
	ACEH TAMIANG : (Kec. BANDARPUSAKA, KEJURUAN MUDA, TAMIANG HULU, TENGGULUN)	ACEH TIMUR : (Kec. BIREMBAYEUN, DARULAMAN, IDIRAYEUK, JULOK, NURUSSALAM, PEUREULAK, RANTAUSELAMAT, RANTOPEUREULAK, SIMPANGULIM)
	ACEH TENGAH : (Kec. BINTANG, PEGASING, SILIHNARA)	ACEH UTARA : (Kec. BAKTIYA BARAT, COTGIREK, KUTAMAKMUR, LHOKSUKON, MATANGKULI, MEURAHMULIA, PIRAK TIMUR, SAMUDERA, SYAMTALIRAARON, SYAMTALIRABAYU, TANAHLUAS, TANAHPASIR)
	ACEH TENGGARA : (Kec. BABUSSALAM, BADAR, BAMBEL, LAWEALAS, LAWESIGALA-GALA)	LANGSA : (Kec. LANGSA BARAT, LANGSA TIMUR, LANGSABARO)
	ACEH TIMUR : (Kec. BIREMBAYEUN)	LHOKSEUMAWE : (Kec. BANDASAKTI, BLANGMANGAT)
	ACEH UTARA : (Kec. COTGIREK, KUTAMAKMUR, MEURAHMULIA, PIRAK TIMUR, SAWANG, SYAMTALIRABAYU, TANAHLUAS)	NAGANRAYA : (Kec. DARULMAKMUR, KUALA, TRIPAMAKMUR)
	ACEHJAYA : (Kec. INDRAJAYA, KRUENGSAABEE, SAMPOINIET, SETIABAKTI, TEUNOM)	PIDIE : (Kec. BATEE, DELIMA, GLUMPANG TIGA, INDRAJAYA, KEMBANGTANJONG, MILA, MUARA TIGA, MUTIARA, PADANGTIJI, PEUKANBARO, PIDIE, SAKTI, SIMPANG TIGA)
	BENERMERIAH : (Kec. TIMANGGAJAH)	PIDIEJAYA : (Kec. BANDARBARU)
	BIREUEN : (Kec. KUALA, MAKMUR, SAMALANGA)	SUBULUSSALAM : (Kec. SIMPANG KIRI)
	GAYOLUES : (Kec. BLANGPEGAYON, PUTRIBETUNG)	
	LHOKSEUMAWE : (Kec. BLANGMANGAT)	
	NAGANRAYA : (Kec. BEUTONG, DARULMAKMUR, KUALA, SEUNAGAN, SEUNAGAN TIMUR)	
	PIDIE : (Kec. GEUMPANG, GLUMPANG TIGA, MILA, MUTIARA, PADANGTIJI, SAKTI, TANGSE, TIRO/TRUSEB, TITEUE)	
	PIDIEJAYA : (Kec. BANDAR DUA, BANDARBARU, MEUREUDU, ULIM)	
	SIMEULUE : (Kec. SIMEULUE BARAT, SIMEULUE TENGAH, SIMEULUE TIMUR)	
	SUBULUSSALAM : (Kec. SIMPANG KIRI)	

2. PRAKIRAAN DAERAH POTENSI BANJIR SUMATERA UTARA MEI 2020

Gambar 3.



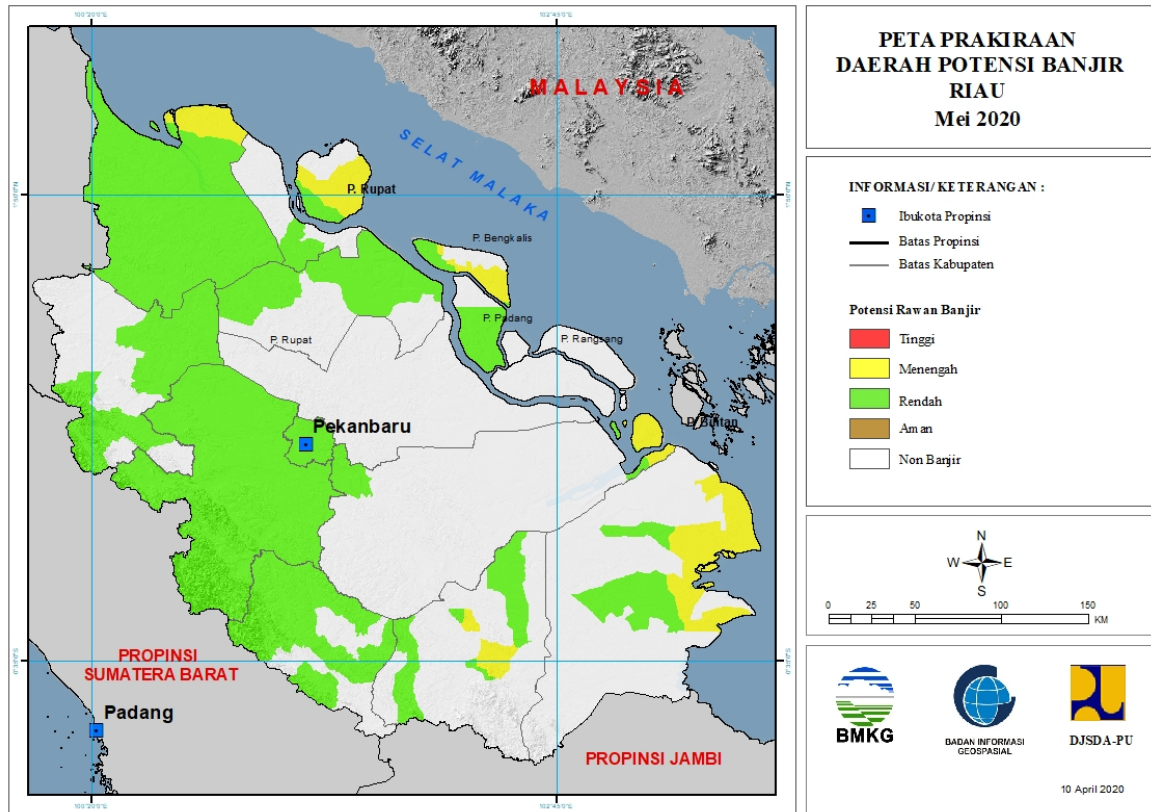
Tabel 2.

TINGKAT POTENSI BANJIR		
TINGGI	MENENGAH	RENDAH
-	DELISERDANG : (Kec. BANGUNPURBA, SENEMBAHTANJUNG MUDA HILIR)	ASAHAN : (Kec. BUNTUPANE, KISARAN BARAT, SEIKEPAYANG, SIMPANG EMPAT, TANJUNGBALAI, TELUKDALAM)
	KOTA GUNUNG SITOLI : (Kec. GUNUNG SITOLI)	BATUBARA : (Kec. LIMAPULUH, TALAWI)
	KOTA TEBINGTINGGI : (Kec. BAJENIS, PADANG HILIR, PADANG HULU, RAMBUTAN)	BINJAI : (Kec. BINJAI SELATAN, BINJAI TIMUR, BINJAIKOTA)
	LABUHANBATU UTARA : (Kec. AEKNATAS, KUALUH HULU, NA SEMBILAN SEPULUH)	DELISERDANG : (Kec. BANGUNPURBA, BERINGIN, BIRU-BIRU, DELITUA, HAMPARANPERAK, LABUHANDELI, LUBUKPAKAM, NAMORAMBE, PAGARMERBAU, PANCURBATU, PANTAILABU, PERCUTSEITUAN, SENEMBAHTANJUNG MUDA HILIR, SIBOLANGIT, SUNGGAL, TANJUNG MORAWA)
	LANGKAT : (Kec. BESITANG, PADANGTUALANG, SALAPIAN, SEILEPAN)	KARO : (Kec. BERASTAGI, PAYUNG, SIMPANG EMPAT)

	MANDAILINGNATAL : (Kec. KOTANOPAN, MUARABATANGGADIS, MUARASIPONGI, PANYABUNGAN, RANTOBAEK)	KOTA TEBINGTINGGI : (Kec. PADANG HILIR, RAMBUTAN)
	NIAS : (Kec. GIDO, IDANO IGAWO)	LABUHANBATU SELATAN : (Kec. KAMPUNGRAKYAT, SUNGAI KANAN, TORGAMBA)
	NIAS BARAT : (Kec. LOLOFITU MOI, MANDREHE, SIROMBO)	LABUHANBATU UTARA : (Kec. AEKNATAS, KUALUH HULU)
	NIAS SELATAN : (Kec. GOMO, LAHUSA)	LANGKAT : (Kec. BABALAN, BESITANG, BINJAI, GEBANG, KUALA, PADANGTUALANG, SALAPIAN, SECANGGANG, SEILEPAN, STABAT)
	NIAS UTARA : (Kec. ALASA, LAHEWA, TUHEMBERUA)	MANDAILINGNATAL : (Kec. KOTANOPAN, MUARABATANGGADIS, MUARASIPONGI, PANYABUNGAN, SIABU)
	PEMATANGSIANTAR : (Kec. SIANTAR BARAT, SIANTAR TIMUR)	MEDAN : (Kec. MEDAN BARAT, MEDANBARU, MEDANBELAWAN, MEDANDELI, MEDANHELVETIA, MEDANJOHOR, MEDANLABUHAN, MEDANMAIMUN, MEDANMARELAN, MEDANPERJUANGAN, MEDANPETISAH, MEDANPOLONIA, MEDANSELAYANG, MEDANSUNGGAL, MEDANTEMBUNG, MEDANTUNTUNGAN)
	SERDANGBEDAGAI : (Kec. DOLOKMASIHUL, SEIRAMPAH, SIPISPIS, TEBINGTINGGI)	PADANGLAWAS UTARA : (Kec. PADANGBOLAK)
	SIMALUNGUN : (Kec. SIANTAR)	PADANGSIDIMPUAN : (Kec. PADANGSIDIMPUAN TENGGARA)
	TAPANULI SELATAN : (Kec. BATANGTORU)	SAMOSIR : (Kec. ONANRUNGGU, SIMANINDO, SITIO-TIO)
	TAPANULI TENGAH : (Kec. ANDAMDEWI, BARUS, KOLANG, SORKAM)	SERDANGBEDAGAI : (Kec. DOLOKMASIHUL, PANTAICERMIN, PERBAUNGAN, SEIRAMPAH, TEBINGTINGGI)
	TAPANULI UTARA : (Kec. SIPOHOLON, TARUTUNG)	TANJUNGBALAI : (Kec. DATUKBANDAR)
		TAPANULI SELATAN : (Kec. BATANGTORU)
		TAPANULI UTARA : (Kec. SIPOHOLON, TARUTUNG)

3. PRAKIRAAN DAERAH POTENSI BANJIR RIAU MEI 2020

Gambar 4.



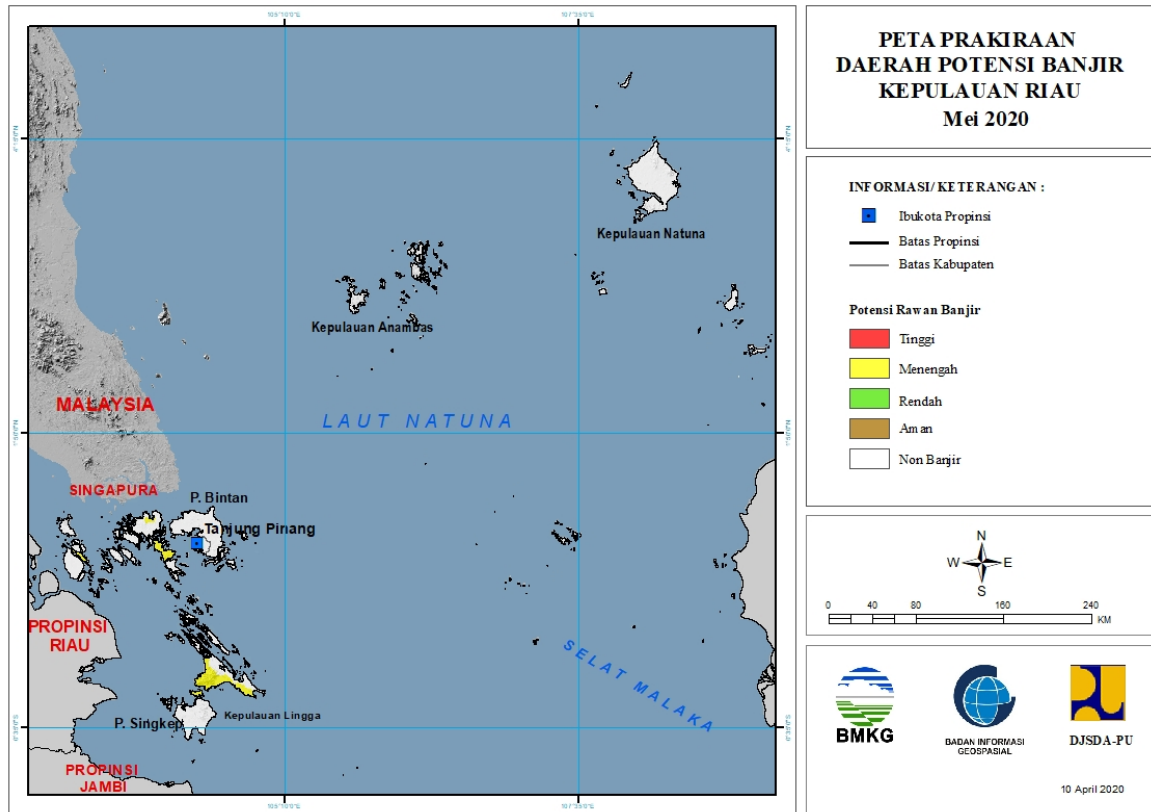
Tabel 3.

TINGKAT POTENSI BANJIR		
TINGGI	MENENGAH	RENDAH
-	BENGKALIS : (Kec. BENGKALIS, RUPAT)	BENGKALIS : (Kec. BENGKALIS, BUKITBATU, MANDAU, RUPAT)
	INDRAGIRI HILIR : (Kec. BATANGTUAKA, GAUNGANAKSERKA, KATEMAN, KUALA INDRAGIRI, MANDAH)	INDRAGIRI HILIR : (Kec. BATANGTUAKA, GAUNGANAKSERKA, KUALA INDRAGIRI, MANDAH, TEMBILAHAN)
	INDRAGIRI HULU : (Kec. PASIR PENYU, RENGAT, SEBERIDA)	INDRAGIRI HULU : (Kec. PASIR PENYU, PERANAP, RENGAT, SEBERIDA)
	PELALAWAN : (Kec. KUALAKAMPAR)	KAMPAR : (Kec. BANGKINANG, BANGKINANGSEBERANG, GUNUNGSAHILAN, KAMPAR, KAMPAR KIRI, KAMPAR TIMUR, KAMPAR UTARA, KAMPARKIRI HILIR, KAMPARKIRI HULU, KAMPARKIRI TENGAH, KOTOKAMPARHULU, KUOK, PERHENTIANRAJA, RUMBIOJAYA, SALO, SIAK HULU, TAMBANG, TAPUNG, TAPUNG HILIR, TAPUNG HULU, TIGABELASKOTOKAMPAR)
	ROKAN HILIR : (Kec. BANGKO, SINABOI)	KEPULAUAN MERANTI : (Kec. MERBAU)
		KOTA DUMAI : (Kec. BUKITKAPUR, DUMAI BARAT)

		KUANTANSENGINGI : (Kec. CERENTI, KUANTAN HILIR, KUANTAN TENGAH, KUANTANMUDIK, LOGASTANAHDARAT, SINGINGI, SINGINGI HILIR)
		PEKANBARU : (Kec. BUKITRAYA, LIMAPULUH, MARPOYANDAMAI, PAYUNGSEKAKI, PEKANBARUKOTA, RUMBAL, RUMBAIPESISIR, SAIL, SENAPELAN, SUKAJADI, TAMPAN, TENAYANRAYA)
		PELALAWAN : (Kec. BANDARSEIKIJANG, KUALAKAMPAR)
		ROKAN HILIR : (Kec. BAGANSINEMBAH, BANGKO, BANGKOPUSAKO, BATUHAMPAR, KUBU, KUBUBABUSALAM, PASIRLIMAUKAPAS, PUJUD, RANTAUKOPAR, RIMBAMELINTANG, SIMPANG KANAN, SINABOI, TANAHPUTIH, TANAHPUTIHTANJUNGMELOWAN)
		ROKAN HULU : (Kec. BONAIDARUSSALAM, KEPENUHAN, KUNTODARUSSALAM, RAMBAH, ROKANEMPATKOTO, TANDUN)

4. PRAKIRAAN DAERAH POTENSI BANJIR KEPULAUAN RIAU MEI 2020

Gambar 5.

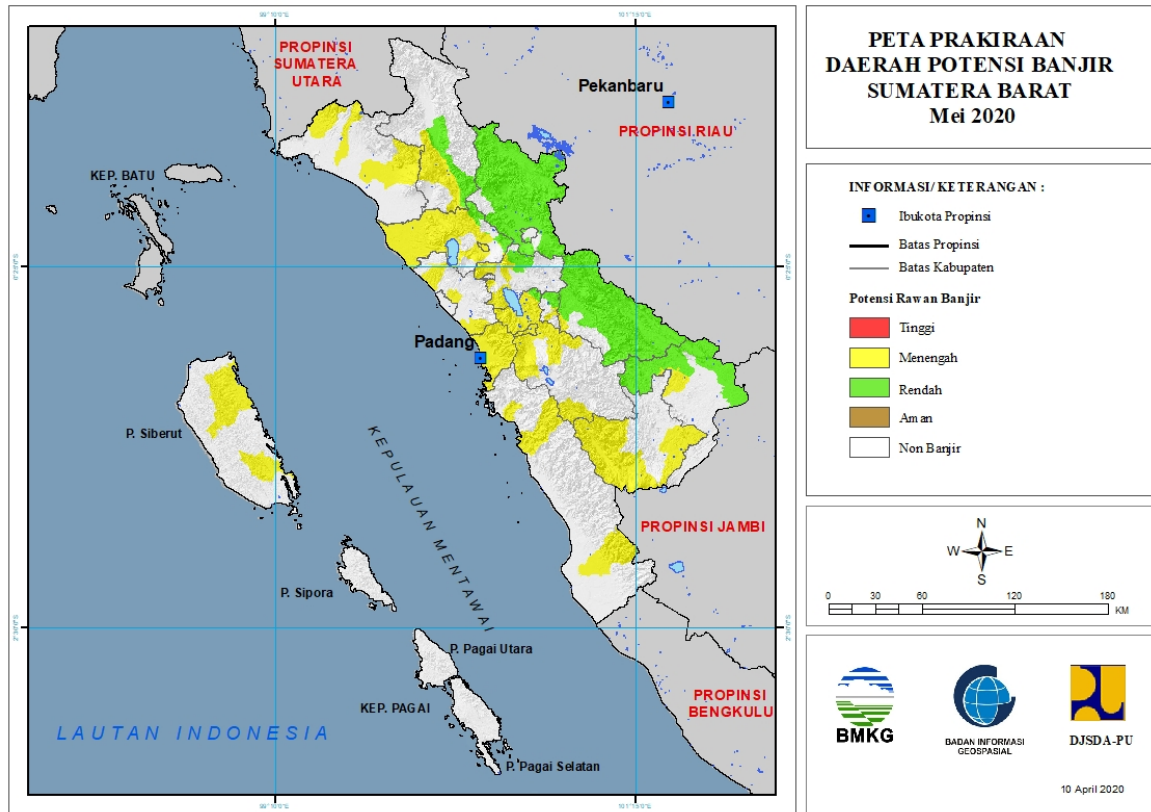


Tabel 4.

TINGKAT POTENSI BANJIR		
TINGGI	MENENGAH	RENDAH
-	KARIMUN : (Kec. KUALAKAMPAR)	-
	KOTA BATAM : (Kec. BATAMKOTA, KUALAKAMPAR)	
	LINGGA : (Kec. LINGGA)	

5. PRAKIRAAN DAERAH POTENSI BANJIR SUMATERA BARAT MEI 2020

Gambar 6.



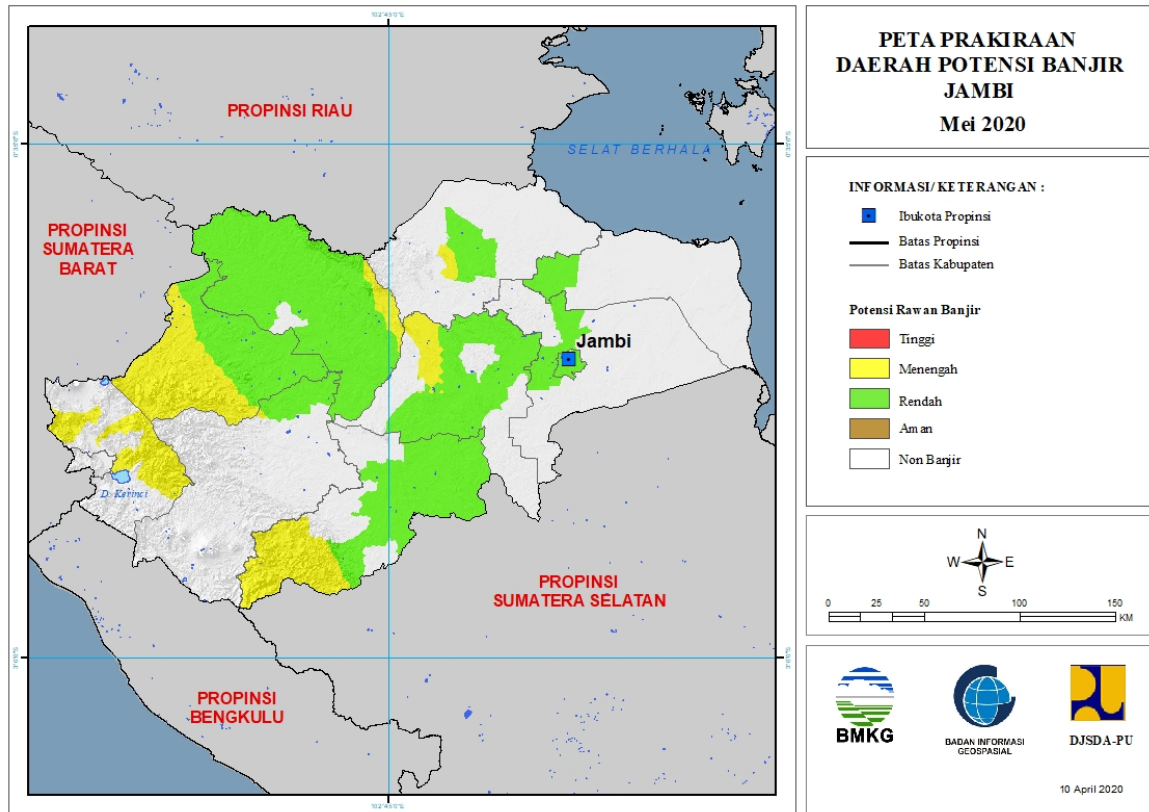
Tabel 5.

TINGKAT POTENSI BANJIR		
TINGGI	MENENGAH	RENDAH
-	AGAM : (Kec. AMPEKKOTO, AMPEKNAGARI, BANUHAMPU, BASO, LUBUKBASUNG, PALEMBAYAN, PALUPUH, TANJUNGMUTIARA, TANJUNGRAYA, TILATANGKAMANG)	AGAM : (Kec. BASO, PALUPUH, TILATANGKAMANG)
	DHARMASRAYA : (Kec. PULAUPUNJUNG, SEMBILANKOTO)	DHARMASRAYA : (Kec. KOTOSALAK, PADANGLAWEH, PULAUPUNJUNG, SEMBILANKOTO, TIMPEH, TIUMANG)
	KEPULAUAN MENTAWAI : (Kec. SIBERUT SELATAN, SIBERUT UTARA)	KOTA PAYAKUMBUH : (Kec. LAMPOSITIGONAGORI, PAYAKUMBUH SELATAN)
	KOTA BUKITTINGGI : (Kec. AURBIRUGOTIGOBALAH, GUGUKPANJANG, MANDIANGINKOTOSELAYAN)	KOTA SAWAHLUNTO : (Kec. TALAWI)
	KOTA PADANG : (Kec. BUNGUSTELUKKABUNG, KOTOTENGAH, KURANJI, LUBUKBEGALUNG, LUBUKKILANGAN, NANGGALO, PADANG BARAT, PADANG SELATAN, PADANG)	LIMPULUH KOTA : (Kec. AKABILURU, BUKITBARISAN, GUGUAK, HARAU, KAPURSEMBILAN, LAREHSAGOHALABAN, MUNGKA, PANGKALANKOTOBARU, PAYAKUMBUH,

	TIMUR, PADANG UTARA, PAUH)	SITUJUAHLIMONAGARI, SULIKI)
	KOTA SAWAHLUNTO : (Kec. LEMBAHSEGAR, TALAWI)	PASAMAN : (Kec. BONJOL, LUBUKSIKAPING, PANTI)
	KOTA SOLOK : (Kec. ENAMSUKU, TANJUNGPAKU)	PESISIR SELATAN : (Kec. BATANGKAPAS)
	PADANG PARIAMAN : (Kec. BATANGANAI, SUNGAIGERINGGING, SUNGAILIMAU, TUJUH KOTO SUNGAI SARIK)	SIJUNJUNG : (Kec. KAMANGBARU, KOTOTUJUH, KUPITAN, SIJUNJUNG, SUMPURKUDUS, TANJUNGGADANG)
	PASAMAN : (Kec. BONJOL, LUBUKSIKAPING, PANTI)	SOLOK : (Kec. PAYUNGSEKAKI, SEPULUHKOTODIATAS)
	PASAMAN BARAT : (Kec. LEMBAHMELINTANG, PASAMAN, RANAHBATAHAN, TALAMAU)	TANAHDATAR : (Kec. SALIMPAUNG, SUNGAITARAB, SUNGAYANG)
	PESISIR SELATAN : (Kec. BASAAMPEK BALAITAPAN, BATANGKAPAS, BAYANG, RANAHAMPEKHULUTAPAN)	
	SIJUNJUNG : (Kec. KOTOTUJUH, KUPITAN)	
	SOLOK : (Kec. GUNUNGTALANG, JUJUNGSIRIH, KOTOBARU, PANTAICERMIN, PAYUNGSEKAKI, SEMBILANKOTO SUNGAILASI, SEPULUHKOTODIATAS, SEPULUHKOTOSINGKARAK)	
	SOLOK SELATAN : (Kec. KOTOPARIKGADANGDIATEH, PAUH DUO, SANGIR, SANGIRBALAIJINGGO, SUNGAIPAGU)	
	TANAHDATAR : (Kec. BATIPUH SELATAN, PARIANGAN, SALIMPAUNG, SEPULUHKOTO, SUNGAITARAB)	

6. PRAKIRAAN DAERAH POTENSI BANJIR JAMBI MEI 2020

Gambar 7.



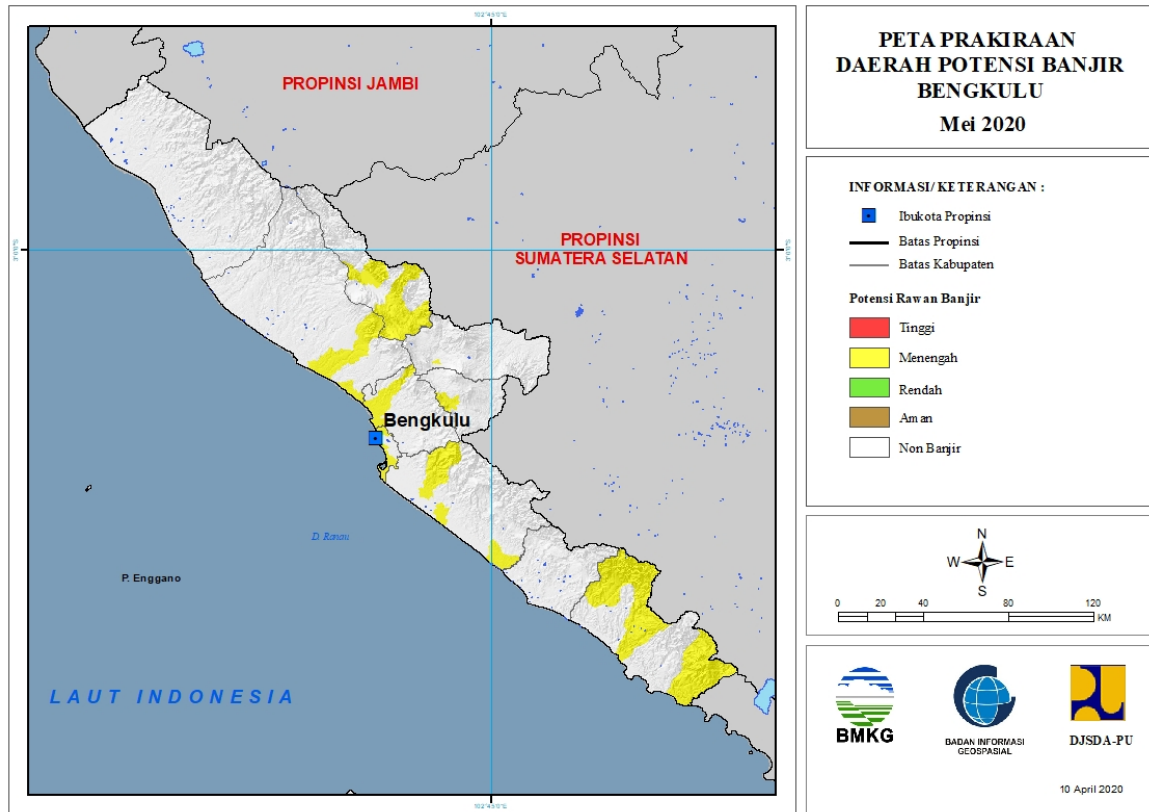
Tabel 6.

TINGKAT POTENSI BANJIR		
TINGGI	MENENGAH	RENDAH
-	BATANGHARI : (Kec. BATHIN DUA PULUH EMPAT, MERSAM)	BATANGHARI : (Kec. BATHIN DUA PULUH EMPAT, MERSAM, MUARABULIAN, MUARATEMBESI, PEMAYUNG)
	BUNGO : (Kec. BATHIN DUA PELAYANG, BATHIN TIGA ULU, JUJUHAN, LIMBURLUBUKMENGKUANG, MUKO-MUKO BATHIN TUJUH, PELEPAT, RANTAUPANDAN, TANAHTUMBUH)	BUNGO : (Kec. BATHIN DUA BABEKO, BATHIN DUA PELAYANG, BATHIN TIGA, BUNGODANI, JUJUHAN, JUJUHAN ILIR, MUKO-MUKO BATHIN TUJUH, PASARMUARABUNGO, PELEPAT, PELEPAT ILIR, RANTAUPANDAN, RIMBOTENGAH, TANAHSEPPENGAL, TANAHSEPPENGALLINTAS, TANAHTUMBUH)
	KERINCI : (Kec. AIRHANGAT, BATANGMERANGIN, DANAUKERINCI, GUNUNGKERINCI, SITUNJALAUT)	KOTA JAMBI : (Kec. JALUTUNG, JAMBI SELATAN, JAMBI TIMUR, KOTABARU, PASAR JAMBI, PELAYANGAN, TELANAIPURA)
	MERANGIN : (Kec. TABIR)	MERANGIN : (Kec. TABIR, TABIR ILIR, TABIR TIMUR)
	SAROLANGUN : (Kec. BATANGASAI, LIMUN)	MUAROJAMBI : (Kec. JAMBILUARKOTA, MAROSEBO)

	TANJUNGPABUNG BARAT : (Kec. TUNGKALULU)	SAROLANGUN : (Kec. LIMUN, MANDIANGIN, PAUH, PELAWAN, SAROLANGUN)
	TEBO : (Kec. SUMAY, TEBO ILIR, TEBO TENGAH, TENGAH ILIR)	TANJUNGPABUNG BARAT : (Kec. TEBINGTINGGI, TUNGKALULU)
		TANJUNGPABUNG TIMUR : (Kec. MENDAHARA ULU)
		TEBO : (Kec. KOTO ILIR TUJUH, KOTO TUJUH, MUARATABIR, RIMBO ULU, RIMBOBUJANG, SERAI SERUMPUN, SUMAY, TEBO ILIR, TEBO TENGAH, TEBO ULU, TENGAH ILIR)

7. PRAKIRAAN DAERAH POTENSI BANJIR BENGKULU MEI 2020

Gambar 8.

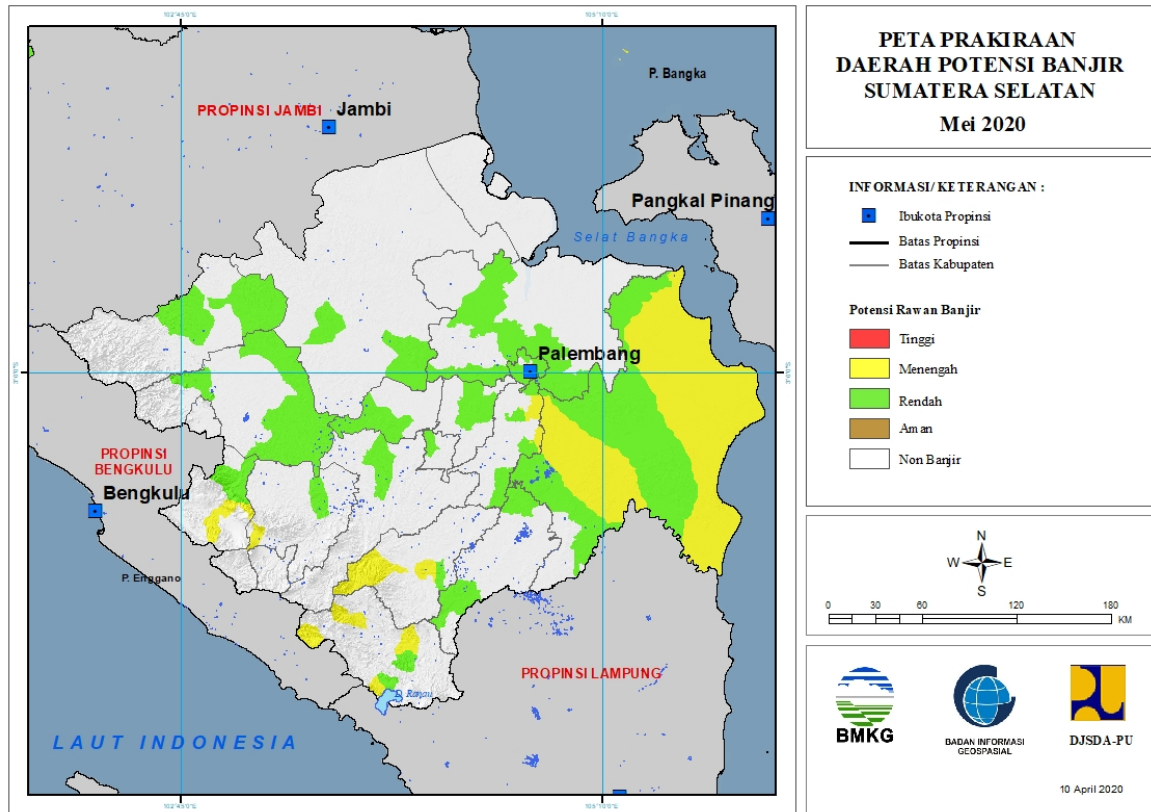


Tabel 7.

TINGKAT POTENSI BANJIR		
TINGGI	MENENGAH	RENDAH
-	BENGKULU : (Kec. GADINGCEMPAKA, KAMPUNGMELAYU, MUARABANGKA HULU, TELUKSEGARA)	-
	BENGKULU TENGAH : (Kec. BANGHAJI, PONDOKKELAPA)	
	BENGKULU UTARA : (Kec. AIRNAPAL, AIRPADANG, ARGAMAKMUR, LAIS)	
	KAUR : (Kec. KAUR TENGAH, LUAS, MUARASAHUNG, NASAL, PADANGGUCI ULU)	
	KEPAHIANG : (Kec. KEPAHIANG)	
	LEBONG : (Kec. AMEN, LEBONG SELATAN, LEBONG UTARA, LEBONGSAKTI, RIMBOPENGADANG, URAMJAYA)	
	REJANG LEBONG : (Kec. CURUP)	
	SELUMA : (Kec. LUBUKSANDI, SELUMA SELATAN, SEMIDANGALASMARAS)	

8. PRAKIRAAN DAERAH POTENSI BANJIR SUMATERA SELATAN MEI 2020

Gambar 9.



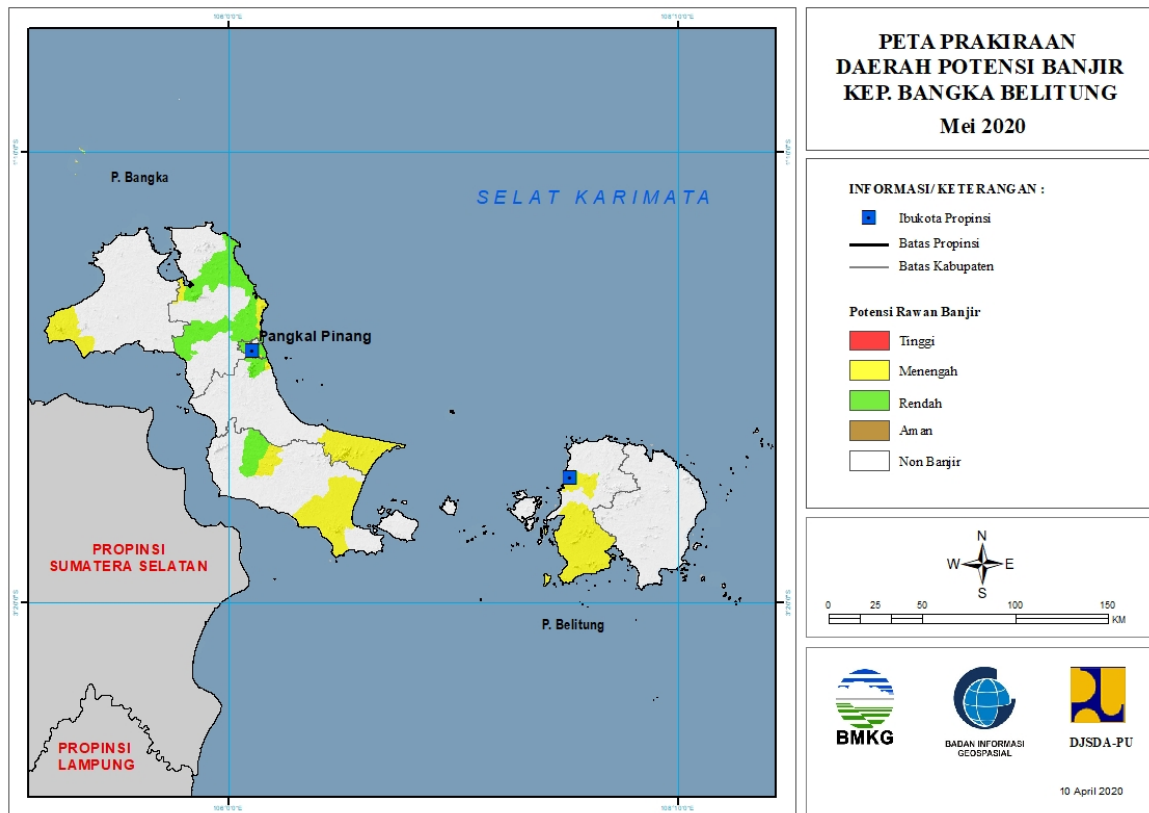
Tabel 8.

TINGKAT POTENSI BANJIR		
TINGGI	MENENGAH	RENDAH
-	EMPAT LAWANG : (Kec. PENDOPO, TEBINGTINGGI)	BANYUASIN : (Kec. BANYUASIN SATU, PULAU RIMAU, RAMBUTAN, RANTAUBAYUR, TALANGKELAPA)
	LAHAT : (Kec. JARAI)	EMPAT LAWANG : (Kec. PENDOPO, TEBINGTINGGI)
	OGAN ILIR : (Kec. INDRALAYA, KANDIS, PEMULUTAN, PEMULUTAN SELATAN, RANTAUALAI, SUNGAIPINANG)	LAHAT : (Kec. LAHAT)
	OGANKOMERING ILIR : (Kec. AIRSUGIHAN, CENGAL, JEJAWI, KAYUAGUNG, LEMPUINGJAYA, MESUJI, MESUJIRAYA, PAMPANGAN, PANGKALANLAMPAM, PEDAMARAN, PEDAMARAN TIMUR, SIRHPULAUPADANG, SUNGAIMENANG, TULUNGSELAPAN)	MUARAENIM : (Kec. GELUMBANG, GUNUNGMEGANG)
	OGANKOMERING ULU : (Kec. BATURAJA BARAT, BATURAJA TIMUR, MUARAJAYA, PENGADONAN, ULU OGAN)	MUSIBANYUASIN : (Kec. BABATTOMAN, LAIS)

	OGANKOMERINGULU SELATAN : (Kec. BANDINGAGUNG, BUAYRAWAN, MUARADUA, SUNGAIARE)	MUSIRAWAS : (Kec. BULANTENGAHSUKU ULU, MUARALAKITAN, SUKUTENGAHLAKITANULUTERAWAS)
	OGANKOMERINGULU TIMUR : (Kec. BUNGAMAYANG)	MUSIRAWAS UTARA : (Kec. RAWAS ILIR, RAWAS ULU, RUPIT)
		OGAN ILIR : (Kec. INDRALAYA, KANDIS, MUARAKUANG, PEMULUTAN, RANTAUALAI, SUNGAIPINANG)
		OGANKOMERING ILIR : (Kec. AIRSUGIHAN, CENGAL, JEJAWI, LEMPUINGJAYA, MESUJI, MESUJIRAYA, PAMPANGAN, PANGKALANLAMPAM, PEDAMARAN, SUNGAIMENANG, TANJUNGLUBUK, TELUKGELAM, TULUNGSELAPAN)
		OGANKOMERING ULU : (Kec. BATURAJA TIMUR)
		OGANKOMERINGULU SELATAN : (Kec. BANDINGAGUNG, BUAYRAWAN, MUARADUA)
		OGANKOMERINGULU TIMUR : (Kec. BUAYPEMUKAPELIUNG, BUNGAMAYANG, CEMPAKA, MARTAPURA)
		PALEMBANG : (Kec. GANDUS, ILIRBARAT DUA, ILIRBARAT SATU, ILIRTIMUR DUA, ILIRTIMUR SATU, KALIDONI, KERTAPATI, PLAJU, SAKO, SEBERANGULU DUA, SEBERANGULU SATU, SEMATANGBORANG, SUKARAMI)
		PALI : (Kec. TALANGUBI)
		PRABUMULIH : (Kec. PRABUMULIH BARAT)

9. PRAKIRAAN DAERAH POTENSI BANJIR KEPULAUAN BANGKA BELITUNG MEI 2020

Gambar 10.

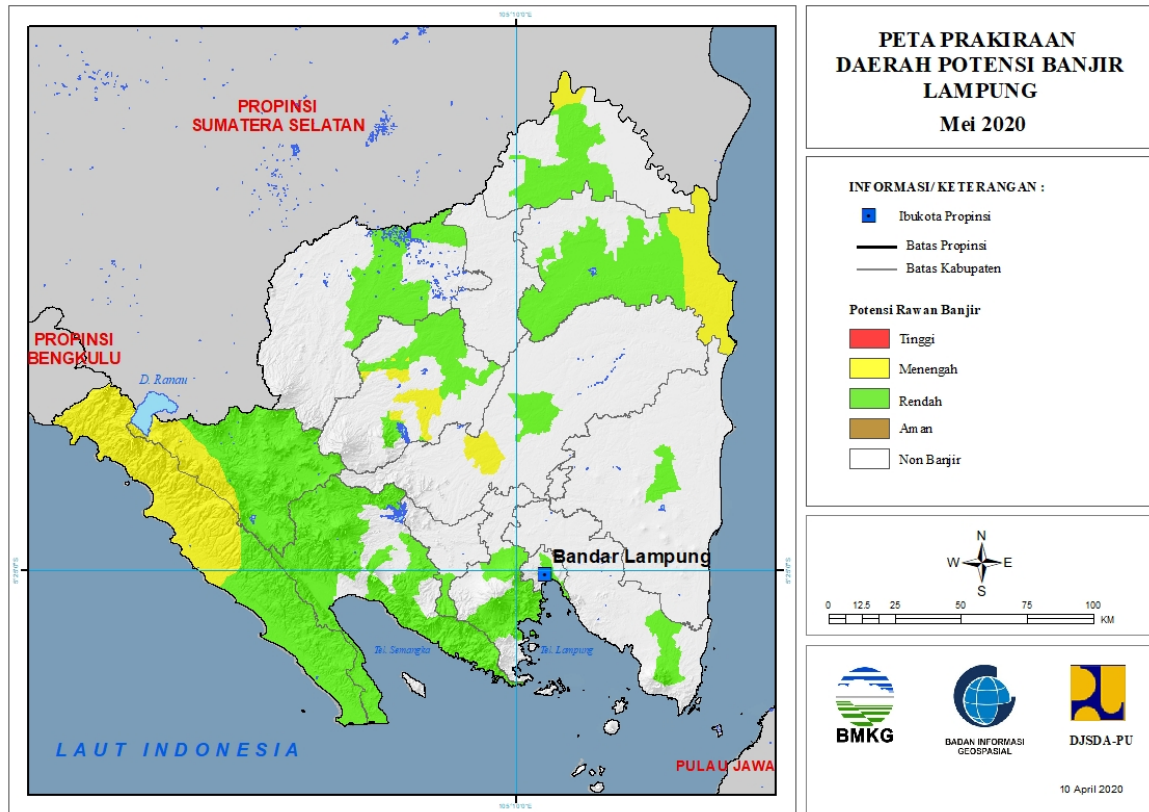


Tabel 9.

TINGKAT POTENSI BANJIR		
TINGGI	MENENGAH	RENDAH
-	BANGKA : (Kec. MERAWANG, PUDINGBESAR, RIAUSILIP, SUNGAILIAT)	BANGKA : (Kec. MERAWANG, PUDINGBESAR, RIAUSILIP, SUNGAILIAT)
	BANGKA BARAT : (Kec. MUNTOK)	BANGKA BARAT : (Kec. MUNTOK)
	BANGKA SELATAN : (Kec. PAYUNG, TOBOALI)	BANGKA SELATAN : (Kec. PAYUNG)
	BANGKA TENGAH : (Kec. LUBUK BESAR, PANGKALAN BARU)	BANGKA TENGAH : (Kec. PANGKALAN BARU)
	BELITUNG : (Kec. MEMBALONG, TANJUNGPANDAN)	BELITUNG : (Kec. TANJUNGPANDAN)
	KOTA PANGKALPINANG : (Kec. BUKITINTAN)	KOTA PANGKALPINANG : (Kec. BUKITINTAN, GERUNGGANG, PANGKALBALAM, RANGKUI, TAMANSARI)

10. PRAKIRAAN DAERAH POTENSI BANJIR LAMPUNG MEI 2020

Gambar 11.



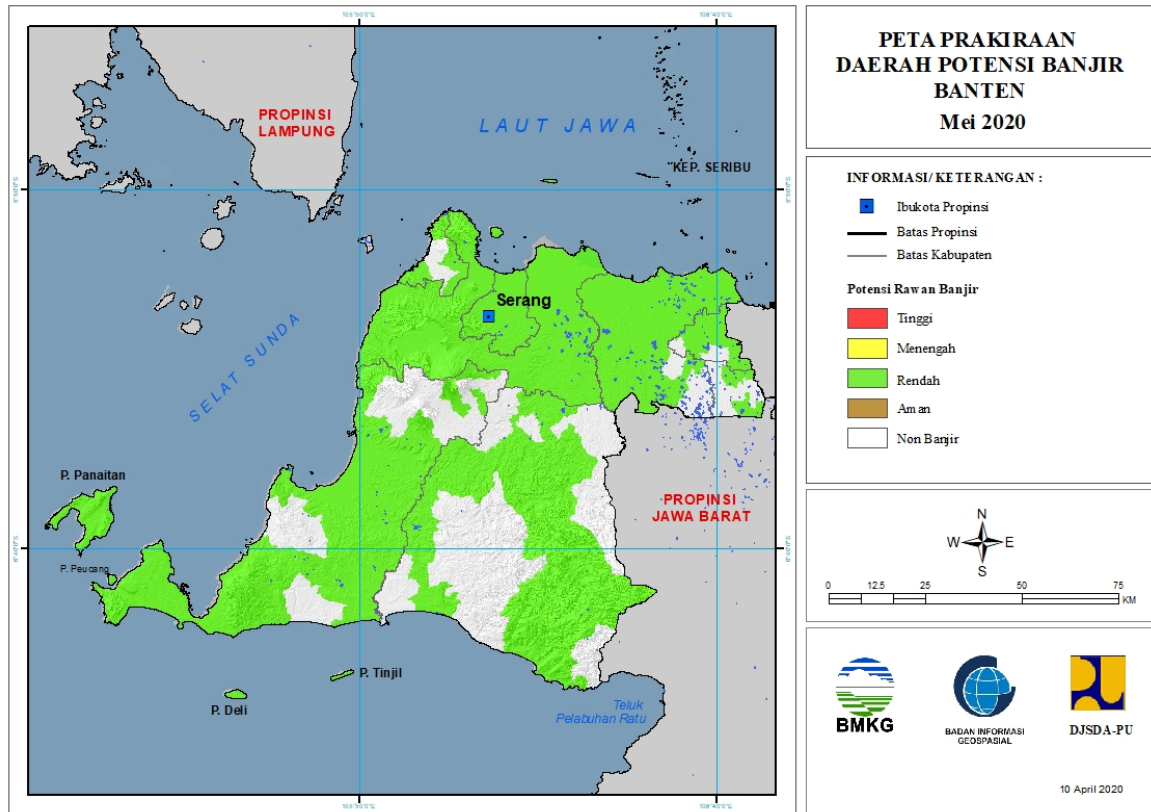
Tabel 10.

TINGKAT POTENSI BANJIR		
TINGGI	MENENGAH	RENDAH
-	LAMPUNG BARAT : (Kec. BALIKBUKIT, BANDARNEGERISUOH, BATUBRAK, LUMBOKSEMINUNG, SUKAU, SUOH)	BANDARLAMPUNG : (Kec. BUMIWARAS, KEDAMAIAN, KEDATON, LABUHANRATU, PANJANG, TANJUNGGARANG TIMUR, TELUKBETUNG SELATAN, WAYHALIM)
	LAMPUNG TENGAH : (Kec. ANAKTUHA)	LAMPUNG BARAT : (Kec. AIRHITAM, BALIKBUKIT, BANDARNEGERISUOH, BATUBRAK, BATUKETULIS, BELALAU, GEDUNGSURIAN, KEBUNTEBU, PAGARDEWA, SEKINCAU, SUKAU, SUMBERJAYA, SUOH, WAYTENONG)
	LAMPUNG TIMUR : (Kec. LABUHANRATU)	LAMPUNG SELATAN : (Kec. PALAS, PENENGAHAN)
	LAMPUNG UTARA : (Kec. ABUNG TENGAH, KOTABUMI, KOTABUMI SELATAN, SUNGKAI SELATAN, SUNGKAI TENGAH)	LAMPUNG TENGAH : (Kec. ANAKTUHA, TERBANGGIBESAR)
	MESUJI : (Kec. TANJUNGRAYA)	LAMPUNG TIMUR : (Kec. LABUHANRATU)
	PESISIR BARAT : (Kec. KARYAPENGGAWA, KRUI SELATAN, LEMONG,	LAMPUNG UTARA : (Kec. ABUNG TENGAH, ABUNG TIMUR, BUNGAMAYANG,

	NGAMBUR, PESISIR SELATAN, PESISIR TENGAH, PESISIR UTARA, WAYKRUI)	KOTABUMI, KOTABUMI SELATAN, MUARASUNGKAI, SUNGKAI SELATAN, SUNGKAI TENGAH)
	TULANGBAWANG : (Kec. DENTETELADAS, GEDUNGMENENG, RAWAJITU SELATAN, RAWAJITU TIMUR, RAWAPITU)	MESUJI : (Kec. TANJUNGRAYA)
		PESAWARAN : (Kec. GEDONGTATAAN, PADANGCERMIN)
		PESISIR BARAT : (Kec. BENGKUNAT, BENGKUNATBELIMBING, NGAMBUR)
		PRINGSEWU : (Kec. PARDASUKA)
		TANGGAMUS : (Kec. BANDARNEGERISEMUONG, CUKUHBALAK, KELUMBAYAN, KELUMBAYAN BARAT, KOTAAGUNG TIMUR, LIMAU, PEMATANGSAWA, PUGUNG, SEMAKA, SUMBEREJO, ULUBELU, WONOSOBO)
		TULANGBAWANG : (Kec. DENTETELADAS, GEDUNGAJI, GEDUNGMENENG, MENGGALA, MENGGALA TIMUR, MERAKSAAJI, RAWAJITU SELATAN, RAWAPITU)
		WAYKANAN : (Kec. NEGERIAGUNG, PAKUANRATU)

11. PRAKIRAAN DAERAH POTENSI BANJIR BANTEN MEI 2020

Gambar 12.



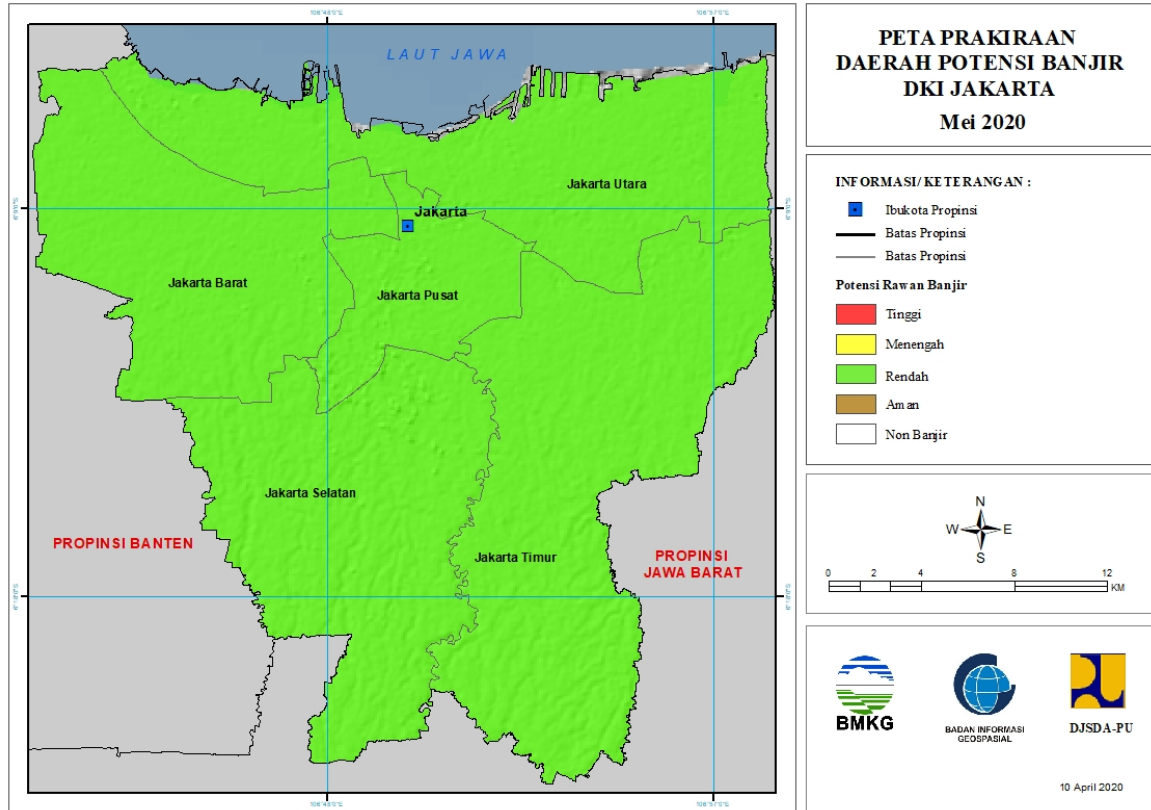
Tabel 11.

TINGKAT POTENSI BANJIR		
TINGGI	MENENGAH	RENDAH
-	-	Kota Cilegon : (Kec. Cibeber, Ciwandan, Jombang, Pulomerak, Purwakarta)
		Kota Serang : (Kec. Cipocokjaya, Curug, Kasemen, Serang, Taktakan, Walantaka)
		Kota Tangerang : (Kec. Batuceper, Benda, Cibodas, Ciledug, Cipondoh, Karang Tengah, Karawaci, Larangan, Neglasari, Periuk, Tangerang)
		Kota Tangerang Selatan : (Kec. Pamulang, Pondokaren)
		Lebak : (Kec. Banjarsari, Bayah, Cibadak, Cibeber, Cileles, Cimarga, Leuwidamar, Malingping, Muncang, Panggarangan, Rangkasbitung, Sajira, Sobang)
		Pandeglang : (Kec. Angsana, Bojong, Cadasari, Carita, Cibaliung, Cikedal, Cikeusik, Cimanggu, Cisata, Kaduhejo, Labuan, Munjul, Pagelaran, Pandeglang, Panimbang, Patia, Picung, Saketi, Sindangresmi, Sobang, Sukaresmi, Sumur)

		<p>Serang : (Kec. Anyar, Bandung, Baros, Binuang, Bojonegara, Carenang, Cikande, Cikeusal, Cinangka, Ciomas, Ciruas, Gunungsari, Jawilan, Kibin, Kopo, Kragilan, Kramatwatu, Lebak Wangi, Mancak, Pabuaran, Padarincang, Pamarayan, Petir, Pontang, Puloampel, Tanara, Tirtayasa, Tunjungteja, Waringinkurung)</p>
		<p>Tangerang : (Kec. Balaraja, Cikupa, Cisoka, Gunung Kaler, Jambe, Jayanti, Kelapa Dua, Kemiri, Kosambi, Kresek, Kronjo, Legok, Mauk, Mekarbaru, Pakuhaji, Panongan, Pasarkemis, Rajeg, Sepatan, Sepatan Timur, Sindangjaya, Solear, Sukadiri, Sukamulya, Teluknaga, Tigaraksa)</p>

12. PRAKIRAAN DAERAH POTENSI BANJIR DKI JAKARTA MEI 2020

Gambar 13.

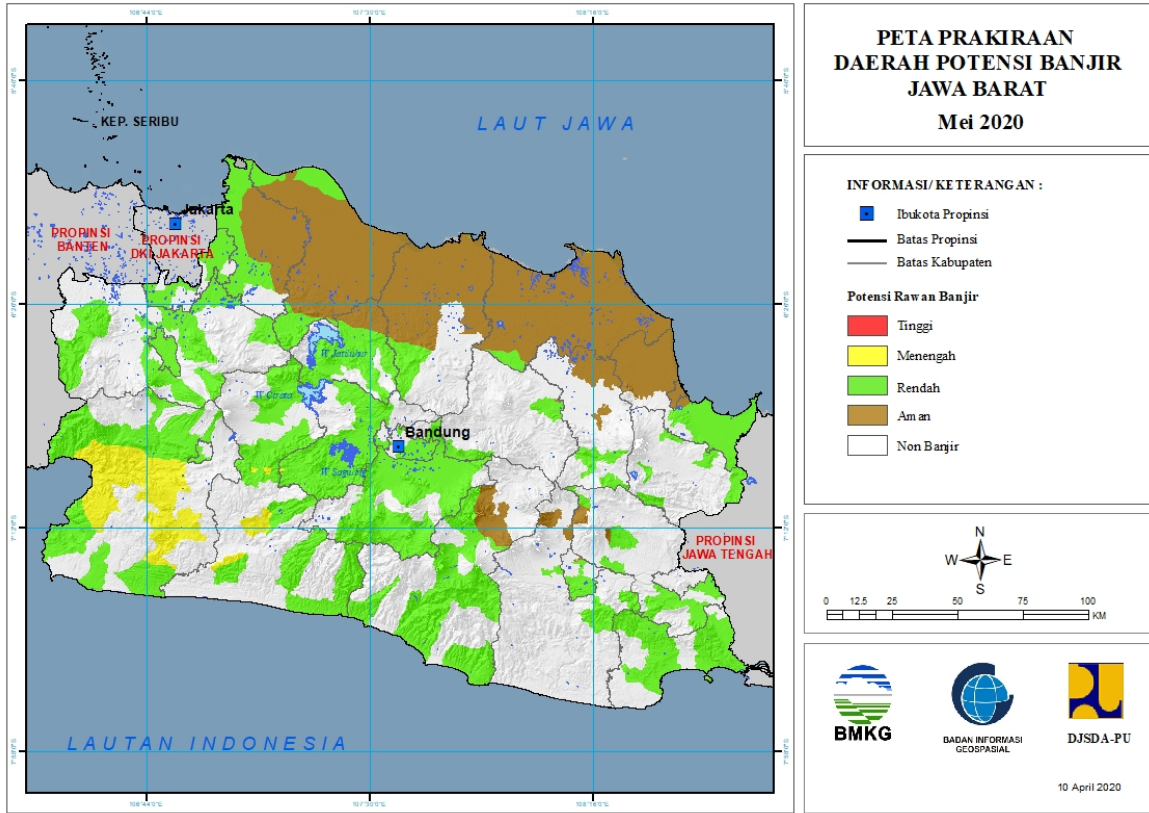


Tabel 12.

TINGKAT POTENSI BANJIR		
TINGGI	MENENGAH	RENDAH
-	-	Kota Jakarta Barat : (Kec. Cengkareng, Grogol Petamburan, Kalideres, Kebon Jeruk, Kembangan, Palmerah, Taman Sari, Tambora)
		Kota Jakarta Pusat : (Kec. Cempaka Putih, Gambir, Johar Baru, Kemayoran, Menteng, Sawah Besar, Senen, Tanah Abang)
		Kota Jakarta Selatan : (Kec. Cilandak, Jagakarsa, Kebayoran Baru, Kebayoran Lama, Mampang Prapatan, Pancoran, Pasar Minggu, Pesanggrahan, Setia Budi, Tebet)
		Kota Jakarta Timur : (Kec. Cakung, Cipayung, Ciracas, Duren Sawit, Jatinegara, Kramatjati, Makasar, Matraman, Pasar Rebo, Pulo Gadung)
		Kota Jakarta Utara : (Kec. Cilincing, Kelapa Gading, Koja, Pademangan, Penjaringan, Tanjung Priok)

13. PRAKIRAAN DAERAH POTENSI BANJIR JAWA BARAT MEI 2020

Gambar 14.



Tabel 13.

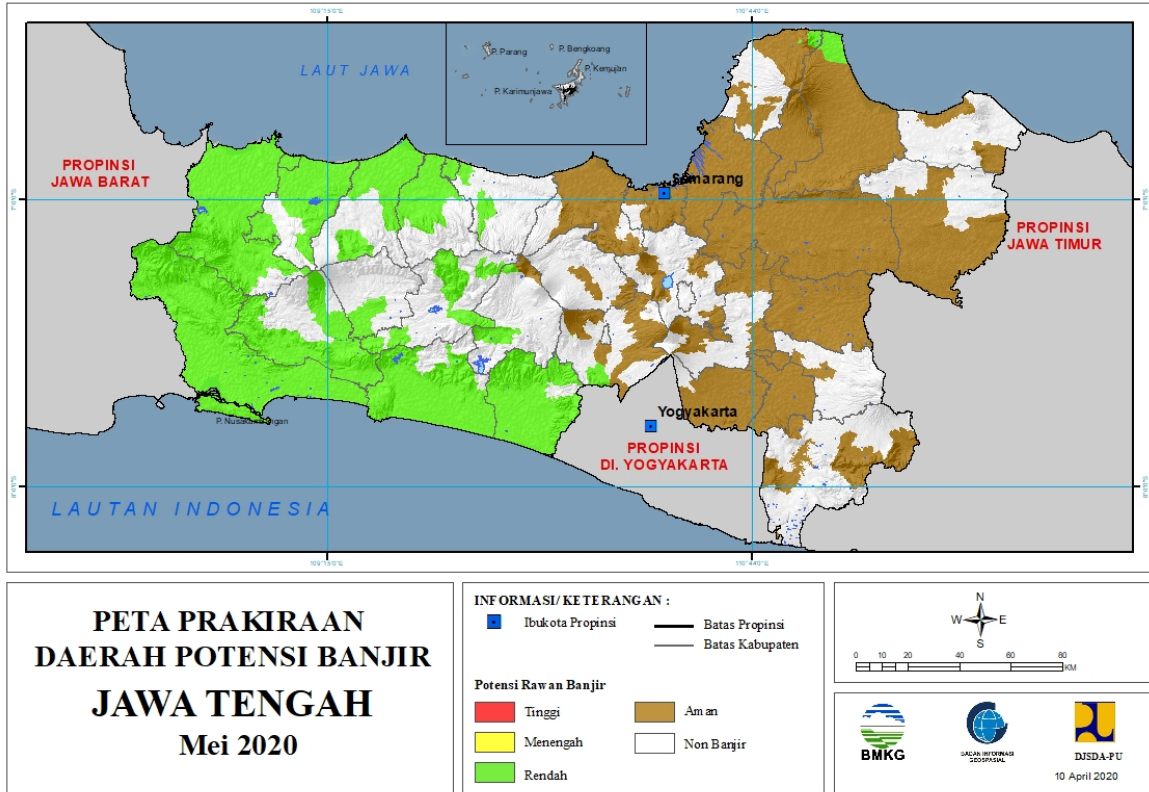
TINGKAT POTENSI BANJIR		
TINGGI	MENENGAH	RENDAH
-	Bandung Barat : (Kec. Rongga)	Bandung : (Kec. Arjasari, Baleendah, Banjaran, Bojong Soang, Cangkuang, Cicalengka, Cikancung, Cilengkrang, Cileunyi, Ciparay, Dayeuh Kolot, Ibum, Katapang, Kertasari, Kutawaringin, Majalaya, Margaasih, Margahayu, Pameungpeuk, Pangalengan, Paseh, Pasir Jambu, Rancaekek, Solokan Jeruk, Soreang)
	Cianjur : (Kec. Campaka, Cibeber, Leles, Pagelaran)	Bandung Barat : (Kec. Batujajar, Cihampelas, Cikalong Wetan, Cililin, Cipongkor, Cisarua, Gununghalu, Ngamprah, Padalarang, Rongga, Saguling, Sindangkerta)
	Sukabumi : (Kec. Bantargadung, Ciemas, Cikakak, Cikembar, Cikidang, Gunung Guruh, Jampang Tengah, Pabuaran, Pelabuhanratu, Sagaranten, Simpenan, Tegal Buleud, Warung Kiara)	Bekasi : (Kec. Babelan, Cibitung, Cikarang Barat, Cikarang Pusat, Cikarang Selatan, Cikarang Utara, Muaragembong, Setu, Sukawangi, Tambun Selatan, Tambun Utara, Tarumajaya)

		Bogor : (Kec. Babakanmadang, Bojonggede, Caringin, Cariu, Cibinong, Cigudeg, Cijeruk, Cileungsi, Cisarua, Citeureup, Dramaga, Gunungputri, Kemang, Sukajaya, Tamansari)
		Ciamis : (Kec. Banjarsari, Ciamis, Cipaku, Lakbok, Pamarican, Panumbangan)
		Cianjur : (Kec. Bojongpicung, Campaka, Cianjur, Cibeber, Cidaun, Cikadu, Cikalong Kulon, Karang Tengah, Leles, Mande, Pagelaran)
		Cimahi : (Kec. Cimahi Selatan)
		Cirebon : (Kec. Astanajapura, Babakan, Ciledug, Gebang, Greged, Karangsembung, Karangwareng, Lemahabang, Losari, Mundu, Pabedilan, Pabuaran, Pangenan, Pasaleman, Susukan Lebak, Waled)
		Garut : (Kec. Banjarwangi, Bayongbong, Caringin, Cibalong, Cikajang, Cikelet, Cisurepan, Garut Kota, Kadungora, Karangpawitan, Leles, Pakenjeng, Samarang, Singajaya, Tarogong Kaler, Tarogong Kidul)
		Indramayu : (Kec. Gantar, Pasekan, Trisi)
		Karawang : (Kec. Batu Jaya, Ciampel, Cibuaya, Cilebar, Pakisjaya, Pangkalan, Pedes, Tegalwaru, Tirta Jaya)
		Kota Bandung : (Kec. Andir, Antapani, Arcamanik, Bandung Kidul, Batununggal, Bojongloa Kidul, Buahbatu, Cibeunying Kidul, Cibiru, Cidadap, Cinambo, Gedebage, Kiaracandong, Lengkong, Mandalajati, Panyileukan, Rancasari, Regol, Ujungberung)
		Kota Bekasi : (Kec. Bantar Gebang, Bekasi Barat, Bekasi Selatan, Bekasi Timur, Bekasi Utara, Jatiasih, Medan Satria, Pondok Gede, Rawa Lumbu)
		Kota Bogor : (Kec. Bogor Barat, Bogor Selatan, Bogor Tengah, Bogor Timur, Bogor Utara, Tanahsareal)
		Kota Cirebon : (Kec. Harjamukti)
		Kota Depok : (Kec. Beji, Bojongsari, Cimanggis, Cipayung, Pancoranmas, Sawangan)
		Kota Sukabumi : (Kec. Baros, Lembursitu, Warudoyong)
		Kota Tasikmalaya : (Kec. Cipedes, Kawalu, Tamansari, Tawang)

		Kuningan : (Kec. Cibingbin, Cidahu, Cigandamekar, Kadugede, Selajambe)
		Majalengka : (Kec. Banjaran, Bantarujeg, Cingambul)
		Pangandaran : (Kec. Cijulang, Kalipucang, Langkaplancar, Padaherang, Pangandaran, Parigi)
		Purwakarta : (Kec. Babakancikao, Bojong, Bungursari, Campaka, Cibatu, Jatiluhur, Kiarapedes, Manis, Pasawahan, Plered, Pondoksalam, Purwakarta, Sukatani, Tegalwaru)
		Subang : (Kec. Cipendeuy, Dawuan, Kali Jati, Legon Kulon, Sagalaherang, Serangpanjang)
		Sukabumi : (Kec. Caringin, Cibadak, Cicantayan, Cicurug, Ciemas, Cikakak, Cikembar, Cikidang, Cisaat, Cisolok, Gunung Guruh, Nagrak, Parungkuda, Simpenan, Sukabumi, Surade, Tegal Buleud, Warung Kiara)
		Sumedang : (Kec. Cimanggung, Jatinangor, Tomo)
		Tasikmalaya : (Kec. Karangjaya, Salopa, Singaparna)

14. PRAKIRAAN DAERAH POTENSI BANJIR JAWA TENGAH MEI 2020

Gambar 15.



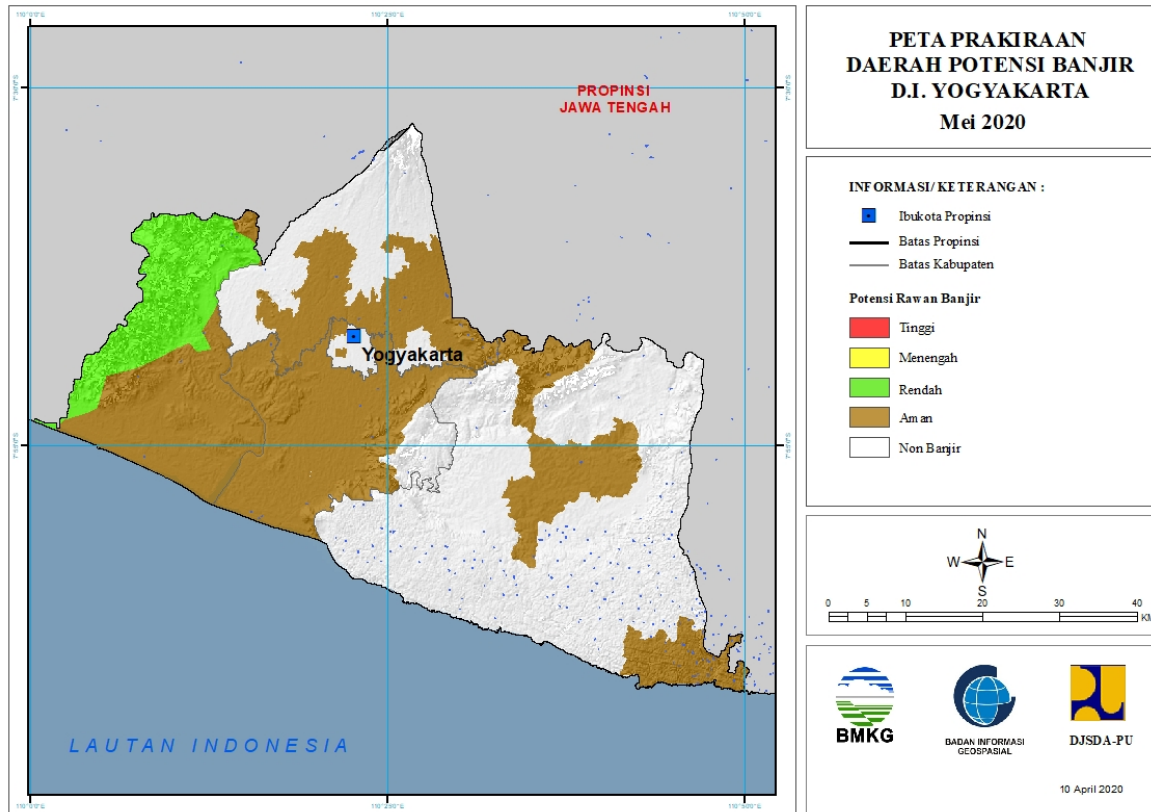
Tabel 14.

TINGKAT POTENSI BANJIR		
TINGGI	MENENGAH	RENDAH
-	-	Banjarnegara : (Kec. Banjarnegara, Banjarnegara, Kalibening, Karang Kobar, Mandiraja, Pejawaran, Sigaluh, Susukan)
		Banyumas : (Kec. Banyumas, Baturaden, Gumelar, Jatilawang, Kalibagor, Kebasen, Kedungbanteng, Kembaran, Kemranjen, Lumbir, Purwojati, Purwokerto Barat, Purwokerto Selatan, Purwokerto Timur, Purwokerto Utara, Rawalo, Sokaraja, Somagede, Sumpiuh, Tampak, Wangon)
		Batang : (Kec. Bandar, Batang)
		Brebes : (Kec. Banjarharjo, Bantarkawung, Brebes, Bulakamba, Bumiayu, Jatibarang, Kersana, Ketanggungan, Larangan, Losari, Salem, Sirampog, Songgom, Tanjung, Tonjong, Wanasari)
		Cilacap : (Kec. Adipala, Bantarsari, Binangun, Cilacap Selatan, Cilacap Tengah,

		Cilacap Utara, Cimanggu, Cipari, Dayeuhluhur, Gandrungmangu, Jeruklegi, Kampung Laut, Karangpucung, Kawunganten, Kedungreja, Kesugihan, Kroya, Majenang, Maos, Nusawungu, Patimuan, Sampang, Sidareja, Wanareja)
		Jejara : (Kec. Donorojo)
		Kebumen : (Kec. Adimulyo, Alian, Ambal, Ayah, Bonorowo, Buayan, Buluspesantren, Gombong, Karanganyar, Karangsambung, Kebumen, Klirong, Kutowinangun, Kuwarasan, Mirit, Pejagoan, Petanahan, Poncowarno, Prembun, Puring, Rowokele, Sempor, Sruweng)
		Kota Pekalongan : (Kec. Pekalongan Barat, Pekalongan Selatan, Pekalongan Timur, Pekalongan Utara)
		Kota Tegal : (Kec. Margadana, Tegal Barat, Tegal Selatan, Tegal Timur)
		Magelang : (Kec. Borobudur, Kaliangkrik, Mertoyudan, Ngluwar)
		Pati : (Kec. Cluwak, Dukuhseti, Tayu)
		Pekalongan : (Kec. Bojong, Buaran, Kajen, Karanganyar, Karangdadap, Kedungwuni, Kesesi, Siwalan, Sragi, Tirto, Wiradesa, Wonokerto, Wonopringgo)
		Pemalang : (Kec. Ampelgading, Belik, Bodeh, Comal, Pemalang, Petarukan, Taman, Ulujami)
		Purbalingga : (Kec. Kaligondang, Kalimanah, Kemangkong, Purbalingga)
		Purworejo : (Kec. Bagelen, Banyuurip, Bayan, Bener, Bruno, Butuh, Gebang, Grabag, Kaligesing, Kemiri, Kutoarjo, Ngombol, Pituruh, Purwodadi, Purworejo)
		Tegal : (Kec. , Adiwerna, Bojong, Dukuhturi, Dukuhwaru, Jatinegara, Kedungbanteng, Kramat, Lebaksiu, Margasari, Pangkah, Slawi, Suradadi, Talang, Tarub, Warureja)
		Wonosobo : (Kec. Kaliwiro, Kejajar)

15. PRAKIRAAN DAERAH POTENSI BANJIR DI YOGYAKARTA MEI 2020

Gambar 16.

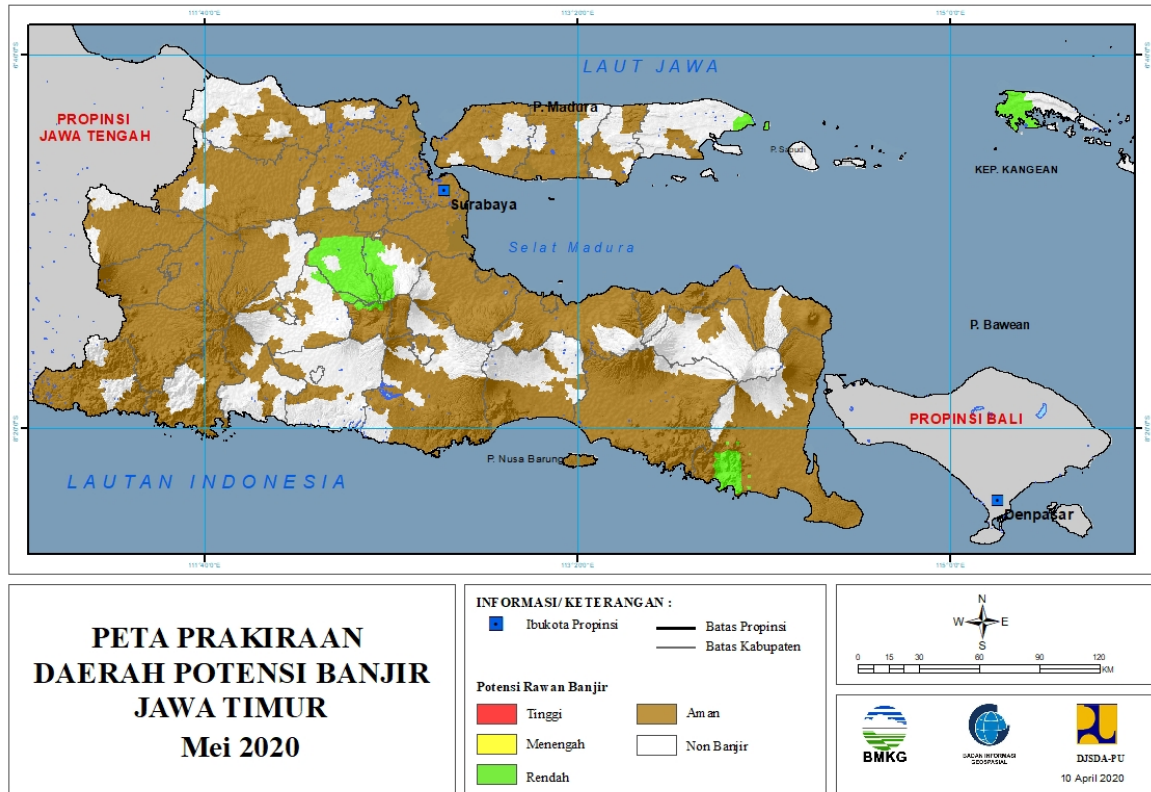


Tabel 15.

TINGKAT POTENSI BANJIR		
TINGGI	MENENGAH	RENDAH
-	-	Kulonprogo : (Kec. Girimulyo, Kalibawang, Kokap, Nanggulan, Pengasih, Samigaluh, Temon)

16. PRAKIRAAN DAERAH POTENSI BANJIR JAWA TIMUR MEI 2020

Gambar 17.



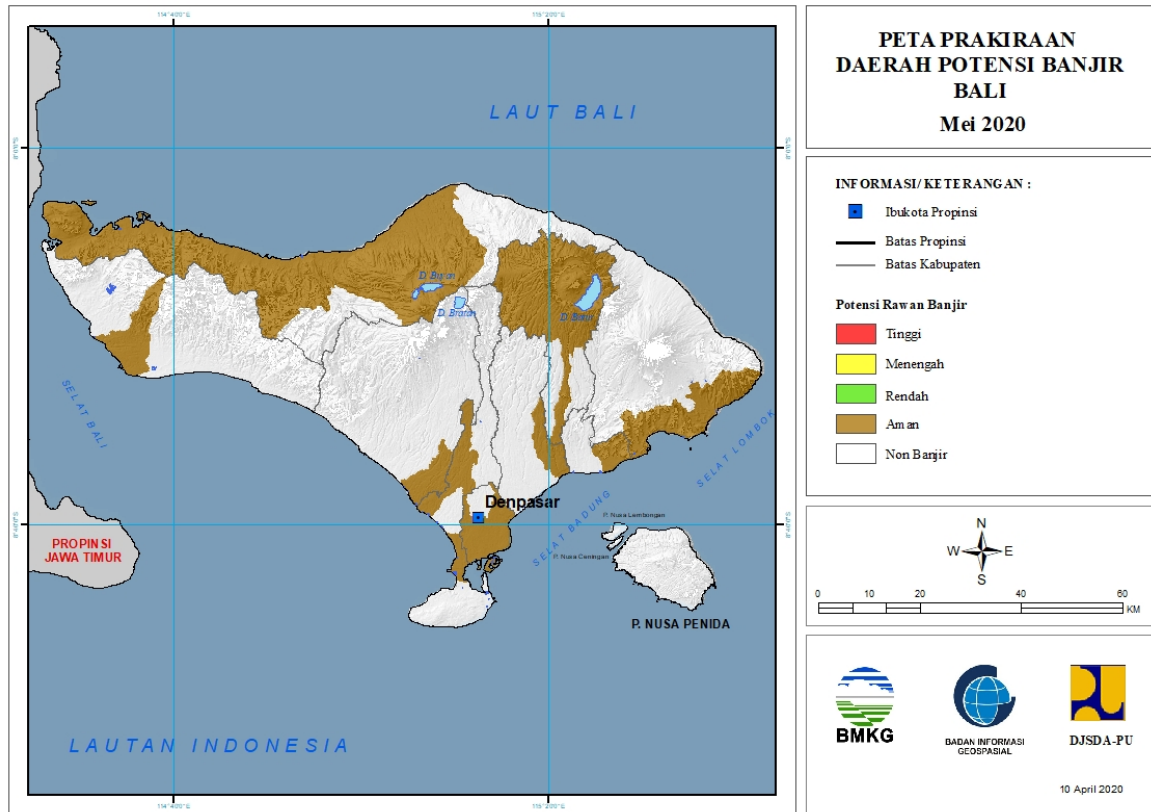
Tabel 16.

TINGKAT POTENSI BANJIR		
TINGGI	MENENGAH	RENDAH
-	-	Banyuwangi : (Kec. Glenmore, Pesanggaran, Siliragung, Tegalsari)
		Gresik : (Kec. Tambak)
		Jombang : (Kec. Bandarkedungmulyo, Bareng, Gudo, Jogoroto, Jombang, Kesamben, Megaluh, Mojoagung, Mojowarno, Ngoro, Perak, Peterongan, Plandaan, Sumobito, Tembelang, Wonosalam)
		Kediri : (Kec. Kandangan, Kunjang)
		Kota Batu : (Kec. Bumiaji)
		Kota Kediri : (Kec. Kota, Mojoroto)
		Kota Mojokerto : (Kec. Prajurit Kulon)
		Malang : (Kec. Kasembon, Pujon)
		Mojokerto : (Kec. Bangsal, Gondang, Jatrejo, Mojoanyar, Puri, Sooko, Trowulan)
		Pamekasan : (Kec. Pasean)

		Sumenep : (Kec. Arjasa, Dungkek)
--	--	-------------------------------------

17. PRAKIRAAN DAERAH POTENSI BANJIR BALI MEI 2020

Gambar 18.



Tabel 17.

TINGKAT POTENSI BANJIR		
TINGGI	MENENGAH	RENDAH
-	-	-

18. PRAKIRAAN DAERAH POTENSI BANJIR NUSA TENGGARA BARAT MEI 2020

Gambar 19.

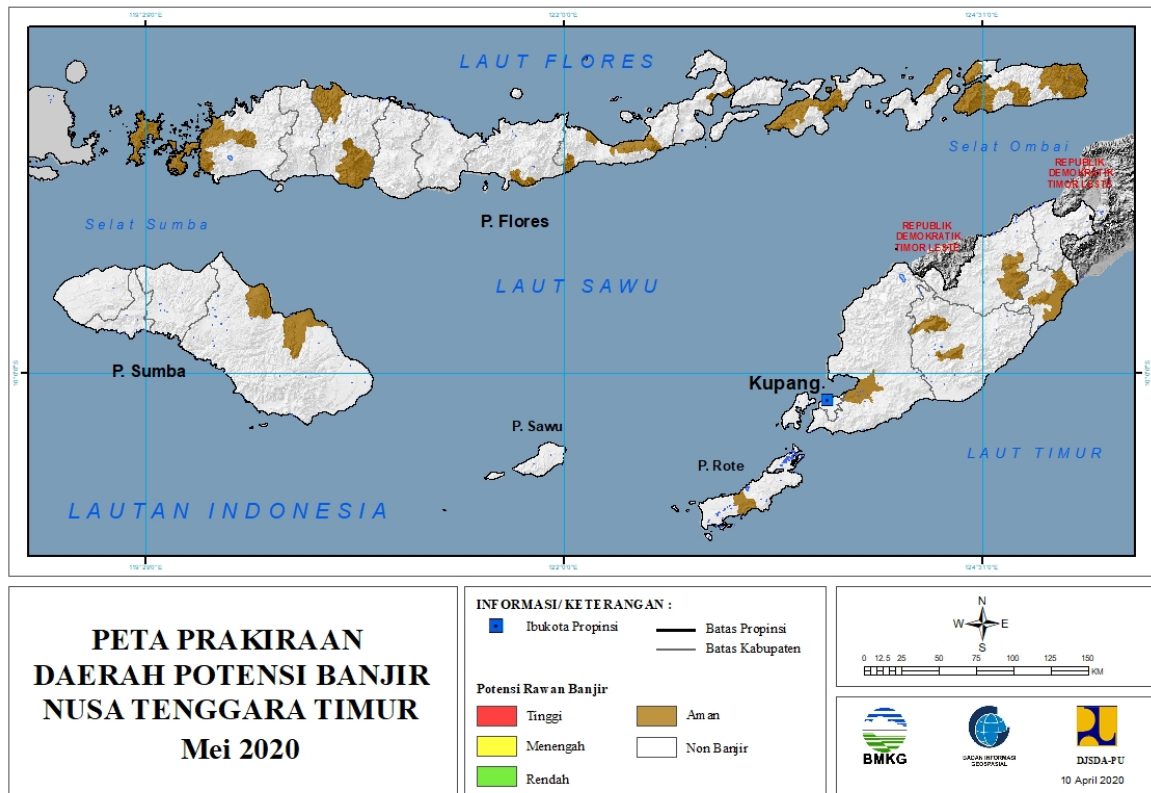


Tabel 18.

TINGKAT POTENSI BANJIR		
TINGGI	MENENGAH	RENDAH
-	-	-

19. PRAKIRAAN DAERAH POTENSI BANJIR NUSA TENGGARA TIMUR MEI 2020

Gambar 20.

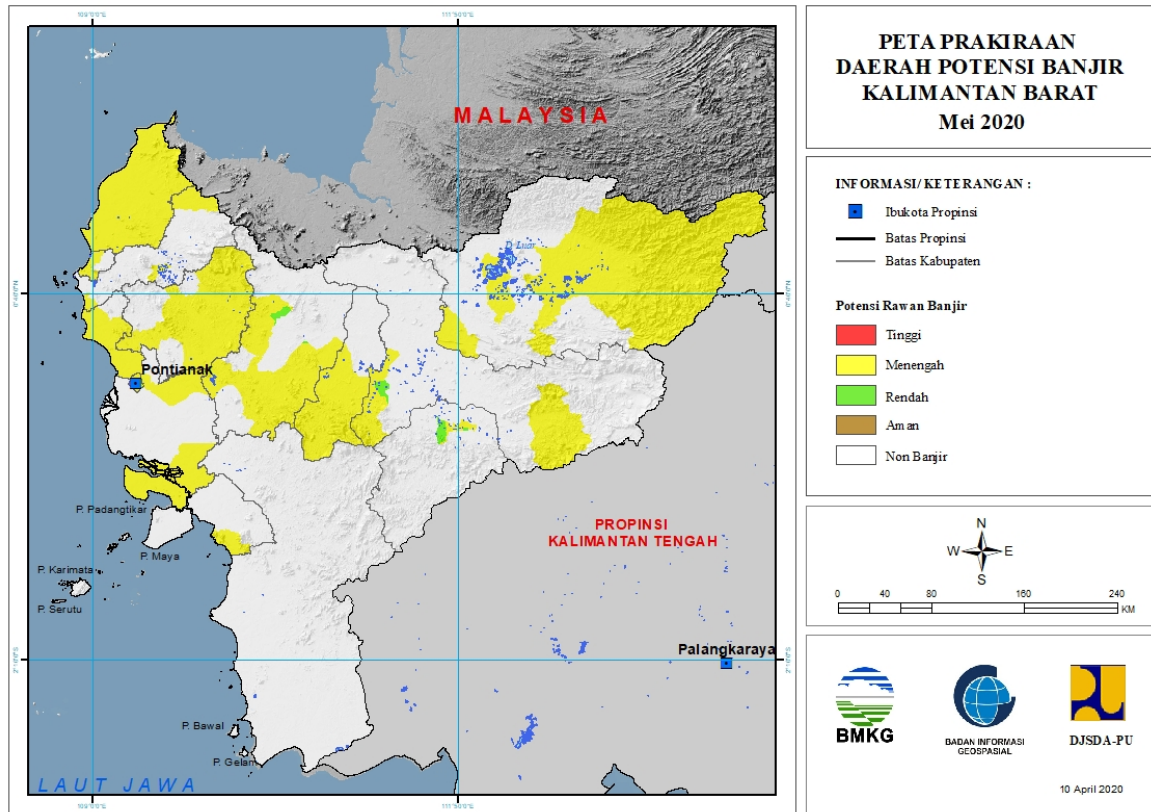


Tabel 19.

TINGKAT POTENSI BANJIR		
TINGGI	MENENGAH	RENDAH
-	-	-

20. PRAKIRAAN DAERAH POTENSI BANJIR KALIMANTAN BARAT MEI 2020

Gambar 21.



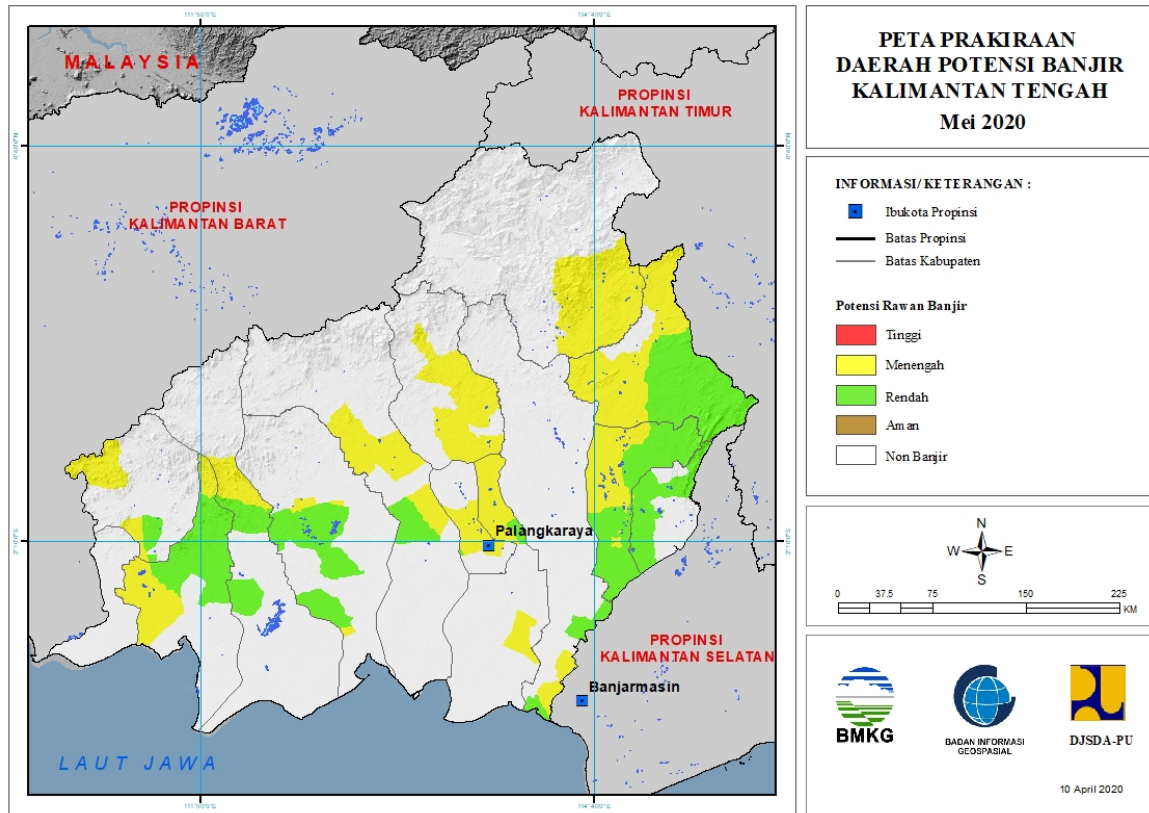
Tabel 20.

TINGKAT POTENSI BANJIR		
TINGGI	MENENGAH	RENDAH
-	BENGKAYANG : (Kec. BENGKAYANG, JAGOIBABANG, SUNGAI RAYA)	MELAWI : (Kec. NANGA PINOH)
	KAPUAS HULU : (Kec. BIKA, BOYANTANJUNG, BUNUT HILIR, EMBALOH HILIR, KALIS, PUTUSSIBAU SELATAN, PUTUSSIBAU UTARA, SELIMBAU, SILAT HILIR)	SANGGAU : (Kec. KAPUAS, MENYUKE, TAYAN HULU)
	KAYONG UTARA : (Kec. SUKADANA)	SINTANG : (Kec. SEPAUK)
	KOTA PONTIANAK : (Kec. PONTIANAK BARAT, PONTIANAK KOTA, PONTIANAK SELATAN, PONTIANAK TENGGARA, PONTIANAK TIMUR, PONTIANAK UTARA)	
	KOTA SINGKAWANG : (Kec. SINGKAWANG BARAT, SINGKAWANG SELATAN, SINGKAWANG TENGAH, SINGKAWANG UTARA)	
	KUBURAYA : (Kec. BATUAMPAR, SUNGAIAMBawang)	

	LANDAK : (Kec. AIRBESAR, JELIMPO, KUALABEHE, MANDOR, MENYUKE, NGABANG, SENGATEMILA)	
	MELAWI : (Kec. NANGA PINOH)	
	MEMPAWAH : (Kec. ANJONGAN, MEMPAWAH HILIR, MEMPAWAH TIMUR, SEGEDONG, SIANTAN, SUNGAIKUNYIT, SUNGAIPINYUH, TOHO)	
	SAMBAS : (Kec. GALING, JAWAI, JAWAI SELATAN, PALOH, PEMANGKAT, SAJAD, SAJINGANBESAR, SALATIGA, SAMBAS, SEBAWI, SEJANGKUNG, SELAKAU, SELAKAU TIMUR, SEMPARUK, SUBAH, TANGARAN, TEBAS, TEKARANG, TELUKKERAMAT)	
	SANGGAU : (Kec. KAPUAS, MELIAU, MENYUKE, MUKOK, TAYAN HILIR, TAYAN HULU)	
	SEKADAU : (Kec. NANGAMAHAP, NANGATAMAN, SEKADAU HILIR, SEKADAU HULU)	
	SINTANG : (Kec. SEPAUK, SERAWAI)	

21. PRAKIRAAN DAERAH POTENSI BANJIR KALIMANTAN TENGAH MEI 2020

Gambar 22.



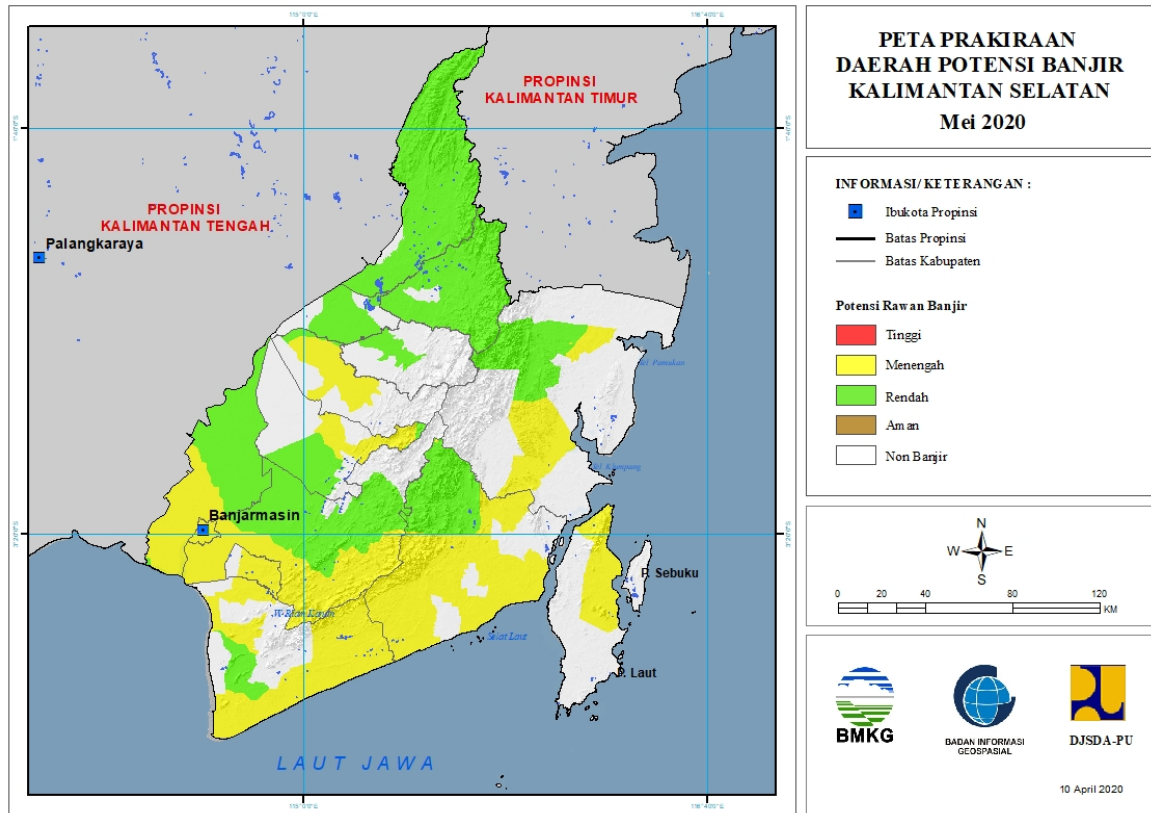
Tabel 21.

TINGKAT POTENSI BANJIR		
TINGGI	MENENGAH	RENDAH
-	BARITO SELATAN : (Kec. DUSUN HILIR, DUSUN SELATAN, DUSUN UTARA, KARAUKUALA)	BARITO SELATAN : (Kec. DUSUN HILIR, DUSUN SELATAN, DUSUN UTARA, GUNUNGBINTANGAWAI, JENAMAS, KARAUKUALA)
	BARITO TIMUR : (Kec. PEMATANGKARAU)	BARITO TIMUR : (Kec. DUSUN TENGAH, KARUSENANANG, PAJUEPAT, PEMATANGKARAU)
	BARITO UTARA : (Kec. GUNUNGTIMANG, LAHEI, MONTALLAT, TEWEH BARU, TEWEH SELATAN, TEWEH TENGAH)	BARITO UTARA : (Kec. GUNUNGPUREI, GUNUNGTIMANG, LAHEI, TEWEH BARU, TEWEH TIMUR)
	GUNUNG MAS : (Kec. KAHAYANHULU UTARA, KURUN, RUNGAN, SEPANG SIMIN, TEWAH)	KAPUAS : (Kec. KAPUAS KUALA, KAPUAS MURUNG)
	KAPUAS : (Kec. KAPUAS HILIR, KAPUAS KUALA, KAPUAS TIMUR, TAMBANCATUR)	KATINGAN : (Kec. KATINGAN HILIR, TASIKPAYAWAN)
	KATINGAN : (Kec. KATINGAN HILIR, KATINGAN TENGAH, PULAUMALAN, TASIKPAYAWAN)	KOTA PALANGKARAYA : (Kec. JEKAN RAYA)

	KOTA PALANGKARAYA : (Kec. BUKITBATU, JEKAN RAYA, PAHANDUT)	KOTAWARINGIN BARAT : (Kec. ARUT SELATAN, ARUT UTARA, KOTAWARINGIN LAMA, PANGKALANBANTENG)
	KOTAWARINGIN BARAT : (Kec. ARUT SELATAN, ARUT UTARA, KOTAWARINGIN LAMA)	KOTAWARINGIN TIMUR : (Kec. KOTABESI, MENTAYA HULU, MENTAYAHILIR UTARA, PARENGGEAN)
	KOTAWARINGIN TIMUR : (Kec. MENTAYA HULU, MENTAYAHILIR UTARA, PARENGGEAN)	LAMANDAU : (Kec. BULIK)
	LAMANDAU : (Kec. BATANGKAWA, BULIK, DELANG)	PULANGPISAU : (Kec. KAHAYAN TENGAH)
	MURUNG RAYA : (Kec. BARITOTUHUP RAYA, LAUNGTUHUP, MURUNG, TANAHSIANG)	SERUYAN : (Kec. HANAU, SERUYAN TENGAH)
	PULANGPISAU : (Kec. BANAMATINGANG, KAHAYAN TENGAH, MALIKU)	
	SERUYAN : (Kec. SERUYAN TENGAH)	

22. PRAKIRAAN DAERAH POTENSI BANJIR KALIMANTAN SELATAN MEI 2020

Gambar 23.



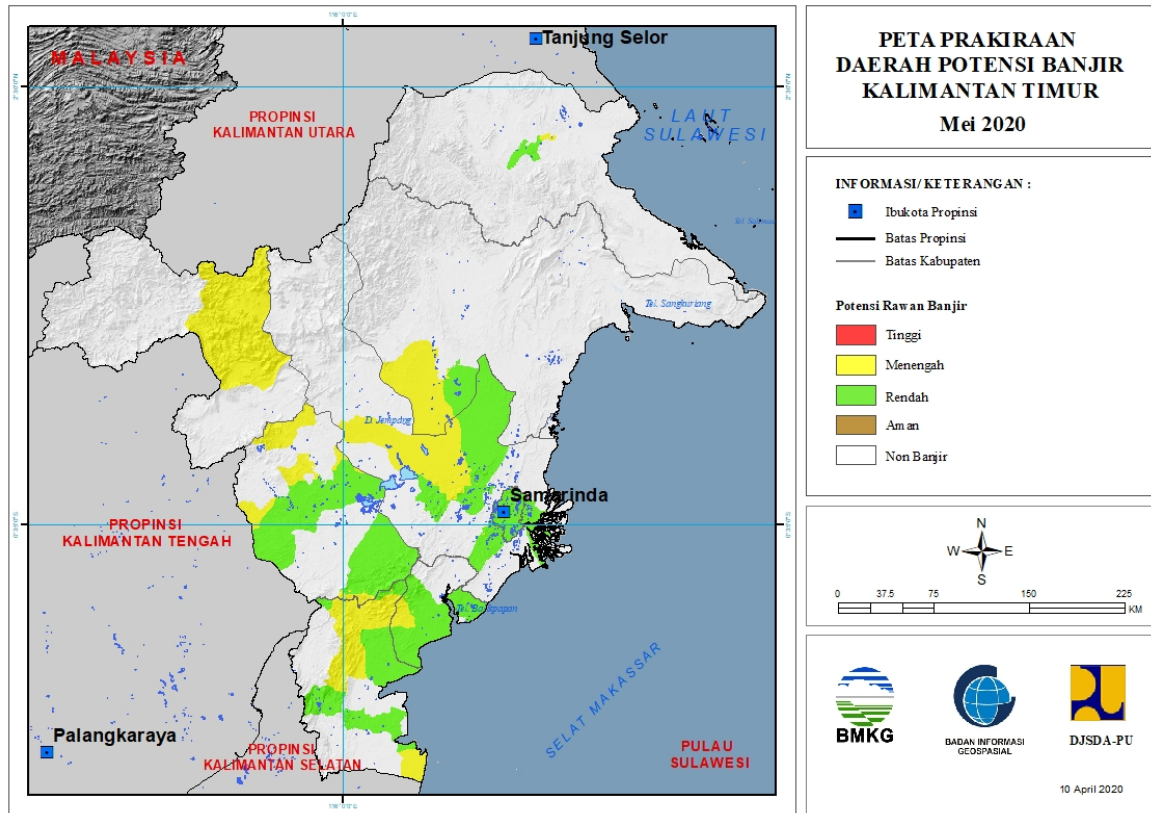
Tabel 22.

TINGKAT POTENSI BANJIR		
TINGGI	MENENGAH	RENDAH
-	BANJAR : (Kec. ALUH-ALUH, ARANIO, ASTAMBUL, BERUNTUNGBARU, GAMBUT, KARANGINTAN, KERTAKHANYAR, MARTAPURA, MARTAPURA BARAT, MARTAPURA TIMUR, SUNGAIPINANG, SUNGAI TABUK, TATAHMAKMUR)	BALANGAN : (Kec. AWAYAN, BATUMANDI, HALONG, JUAI, LAMPIHONG, PARINGIN, TEBINGTINGGI)
	BARITO KUALA : (Kec. ALALAK, ANJIRMUARA, ANJIRPASAR, BELAWANG, MANDASTANA, MEKARSARI, RANTAUBADAUH, TABUKAN, TABUNGANEN, TAMBAN, WANARAYA)	BANJAR : (Kec. ALUH-ALUH, ARANIO, ASTAMBUL, CINTAPURIDARUSSALAM, KARANGINTAN, MARTAPURA BARAT, MATARAMAN, PENGARON, SIMPANGEMPAT, SUNGAIPINANG, SUNGAI TABUK)
	HULUSUNGAI SELATAN : (Kec. ANGKINANG, DAHA SELATAN, DAHA UTARA, KANDANGAN, SIMPUR)	BARITO KUALA : (Kec. BAKUMPAI, BARAMBAI, BELAWANG, CERBON, JEJANGKIT, KURIPAN, MANDASTANA, MARABAHAN, RANTAUBADAUH, TABUKAN, TABUNGANEN, WANARAYA)

	HULUSUNGAI UTARA : (Kec. BABIRIK)	HULUSUNGAI SELATAN : (Kec. DAHA UTARA)
	KOTA BANJARBARU : (Kec. BANJARBARU SELATAN, BANJARBARU UTARA, CEMPAKA, LANDASANULIN)	HULUSUNGAI TENGAH : (Kec. BARABAI, BATUBENAWA, PANDAWAN)
	KOTA BANJARMASIN : (Kec. BANJARMASIN BARAT, BANJARMASIN SELATAN, BANJARMASIN TENGAH, BANJARMASIN TIMUR, BANJARMASIN UTARA)	HULUSUNGAI UTARA : (Kec. AMUNTAI SELATAN, AMUNTAI TENGAH, AMUNTAI UTARA, BABIRIK, DANAUPANGGANG, SUNGAIPANDAN)
	KOTABARU : (Kec. KELUMPANG HULU, PULAULAUT TIMUR, PULAULAUT UTARA, SUNGAIDURIAN)	KOTABARU : (Kec. KELUMPANG HULU, SUNGAIDURIAN)
	TANAHBUMBU : (Kec. BATULICIN, KUSAN HILIR, KUSAN HULU, MANTEWE, SATUI, SUNGAILOBAN)	TABALONG : (Kec. BANUALAWAS, HARUAI, JARO, KELUA, MUARAHARUS, MUARAUYA, MURUNGPUK, PUGAAN, TANTA, UPAU)
	TANAHLAUT : (Kec. BATI-BATI, JORONG, KINTAP, KURAU, PANYIPATAN, PELAIHARI)	TANAHBUMBU : (Kec. KUSAN HULU, MANTEWE)
	TAPIN : (Kec. BAKARANGAN, BUNGUR, PIANI, TAPIN SELATAN, TAPIN TENGAH, TAPIN UTARA)	TANAHLAUT : (Kec. JORONG, KURAU, PANYIPATAN, PELAIHARI)
		TAPIN : (Kec. BINUANG, PIANI, TAPIN SELATAN, TAPIN TENGAH)

23. PRAKIRAAN DAERAH POTENSI BANJIR KALIMANTAN TIMUR MEI 2020

Gambar 24.



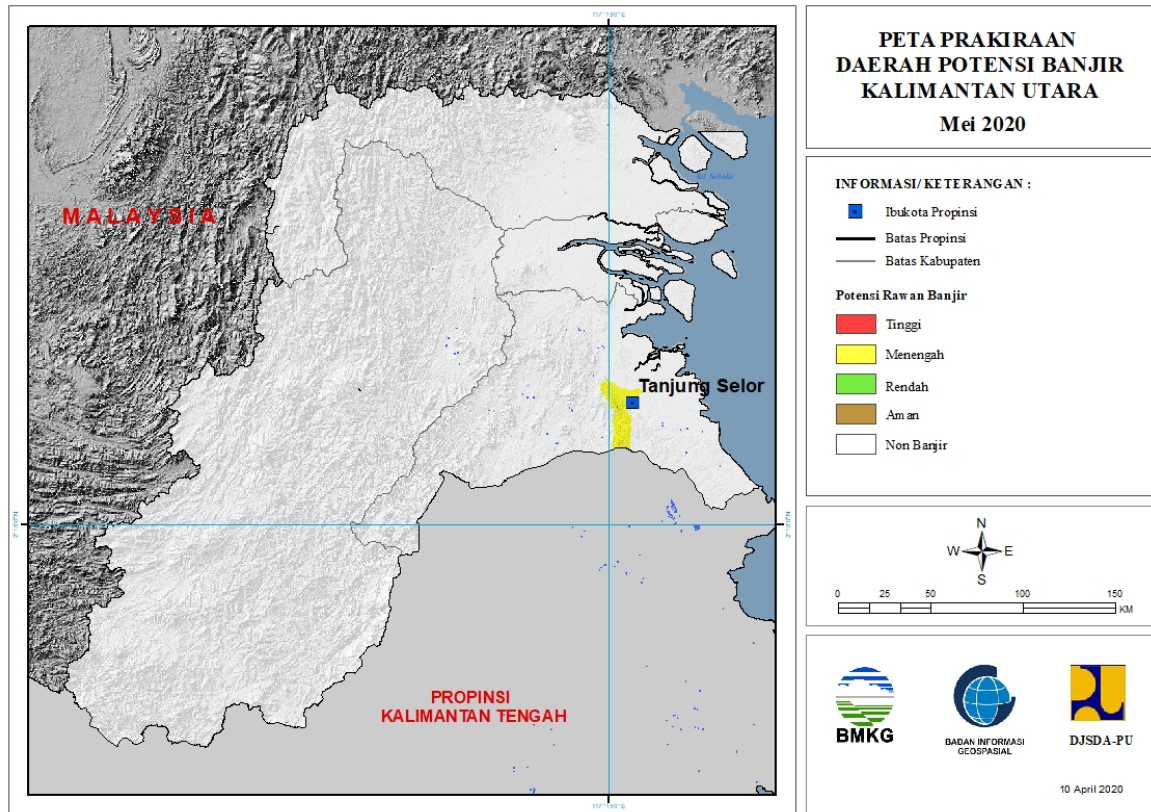
Tabel 23.

TINGKAT POTENSI BANJIR		
TINGGI	MENENGAH	RENDAH
-	BERAU : (Kec. TANJUNGREDEB, TELUKBAYUR)	BERAU : (Kec. TELUKBAYUR)
	KUTAI BARAT : (Kec. BARONGTONGKOK, BONGAN, DAMAI, LONGIRAM, MELAK, MUARAPAHU)	KOTA BALIKPAPAN : (Kec. BALIKPAPAN BARAT, BALIKPAPAN SELATAN, BALIKPAPAN TIMUR, BALIKPAPAN UTARA)
	KUTAI TIMUR : (Kec. MUARAANCALONG, MUARABENGGAL)	KOTA SAMARINDA : (Kec. LOAJANAN HILIR, PALARAN, SAMARINDA ILIR, SAMARINDA ULU, SAMARINDA UTARA, SAMARINDAKOTA, SAMARINDASEBERANG, SAMBUTAN, SUNGAIKUNJANG, SUNGAIPINANG)
	KUTAIKARTANEGARA : (Kec. KONAHAH, KOTABANGUN, LOAJANAN, MUARAKAMAN, SEBULU)	KUTAI BARAT : (Kec. BARONGTONGKOK, BONGAN, DAMAI, MELAK, MUARALAWA, MUARAPAHU, PENYINGGAHAN)
	MAHAKAM ULU : (Kec. LONGBAGUN)	KUTAI TIMUR : (Kec. MUARABENGGAL)

	PASER : (Kec. BATUSOPANG, LONGIKIS, LONGKALI, TANJUNGHARAPAN)	KUTAIKARTANEGARA : (Kec. ANGGANA, KOTABANGUN, LOAJANAN, MUARAKAMAN, SEBULU, TENGGARONG)
	PENAJAMPASER UTARA : (Kec. PENAJAM, WARU)	PASER : (Kec. BATUSOPANG, LONGIKIS, LONGKALI, PASIRBALENGKONG, TANJUNGHARAPAN)
		PENAJAMPASER UTARA : (Kec. BABULU, PENAJAM, WARU)

24. PRAKIRAAN DAERAH POTENSI BANJIR KALIMANTAN UTARA MEI 2020

Gambar 25.

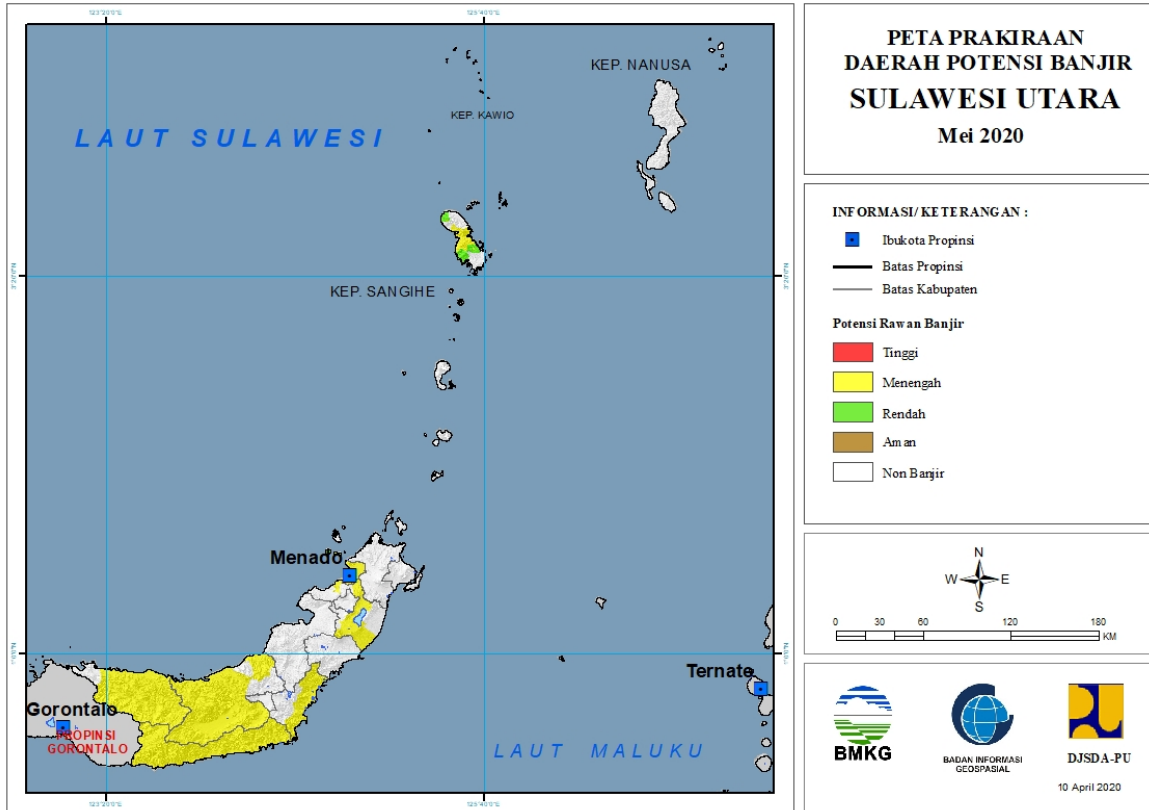


Tabel 24.

TINGKAT POTENSI BANJIR		
TINGGI	MENENGAH	RENDAH
-	BULUNGAN : (Kec. TANJUNGPALAS)	-

25. PRAKIRAAN DAERAH POTENSI BANJIR SULAWESI UTARA MEI 2020

Gambar 26.



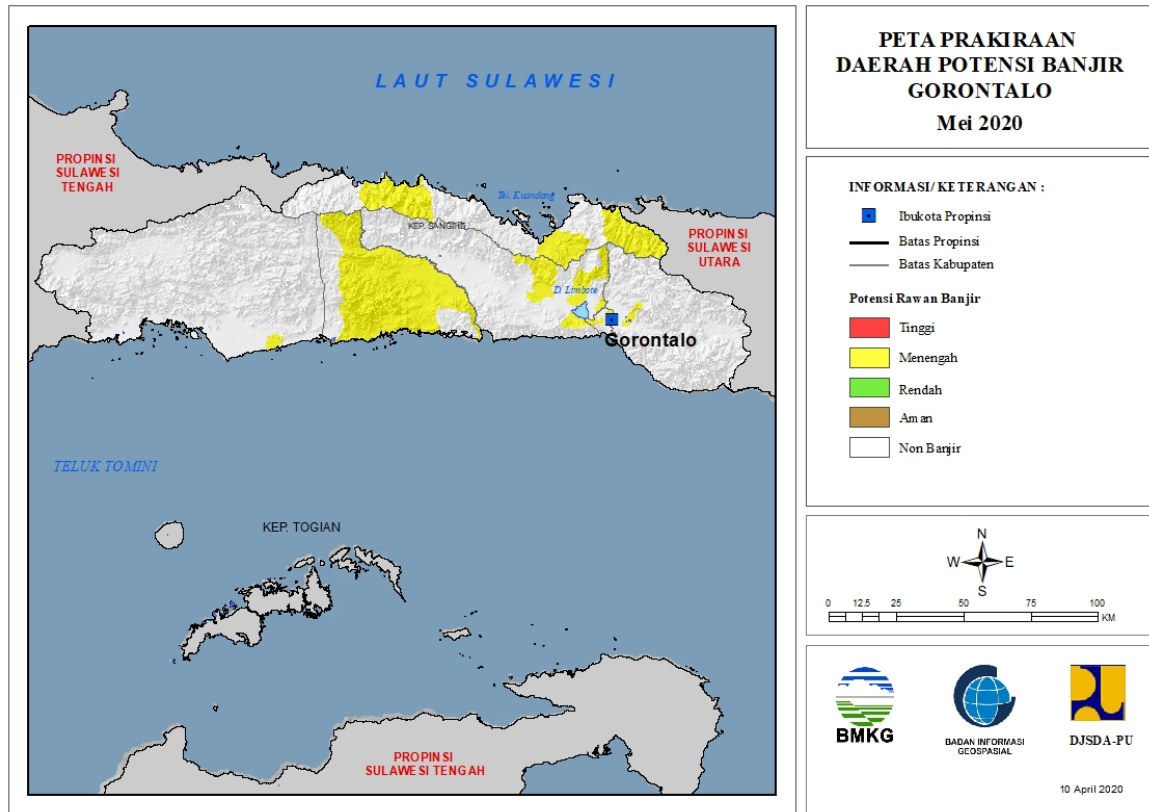
Tabel 25.

TINGKAT POTENSI BANJIR		
TINGGI	MENENGAH	RENDAH
-	Bolaang Mongondow : (Kec. Bolaang, Dumoga, Dumoga Barat, Dumoga Tengah, Dumoga Tenggara, Dumoga Timur, Dumoga Utara, Lolak, Lolayan, Poigar, Sang Tombolang)	Kepulauan Sangihe : (Kec. Kendahe, Manganitu, Tabukan Selatan, Tabukan Tengah, Tahuna, Tahuna Timur, Tamako)
	Bolaang Mongondow Timur : (Kec. Kotabunan, Nuangan, Tutuyan)	Kota Manado : (Kec. Bunaken Kepulauan)
	Bolaang Mongondow Utara : (Kec. Bintauna, Bolangitang Barat, Bolangitang Timur, Sangkub)	
	Bolaangmongondow Selatan : (Kec. Bolaang Uki, Pinolosian, Pinolosian Tengah, Pinolosian Timur, Posigadan)	
	Kepulauan Sangihe : (Kec. Kendahe, Manganitu, Tabukan Selatan, Tabukan Tengah, Tahuna, Tahuna Timur, Tamako)	
	Kota Manado : (Kec. Bunaken, Bunaken Kepulauan, Malalayang, Mapanget, Paal Dua, Sario, Singkil, Tikala, Tuminiting, Wanea, Wenang)	

	Minahasa : (Kec. Kakas, Kakas Barat, Kawangkoan, Langowan Barat, Langowan Selatan, Langowan Timur, Langowan Utara, Mandolang, Remboken, Tombulu, Tompaso, Tompaso Barat, Tondano Barat, Tondano Selatan, Tondano Timur, Tondano Utara)	
--	--	--

26. PRAKIRAAN DAERAH POTENSI BANJIR GORONTALO MEI 2020

Gambar 27.

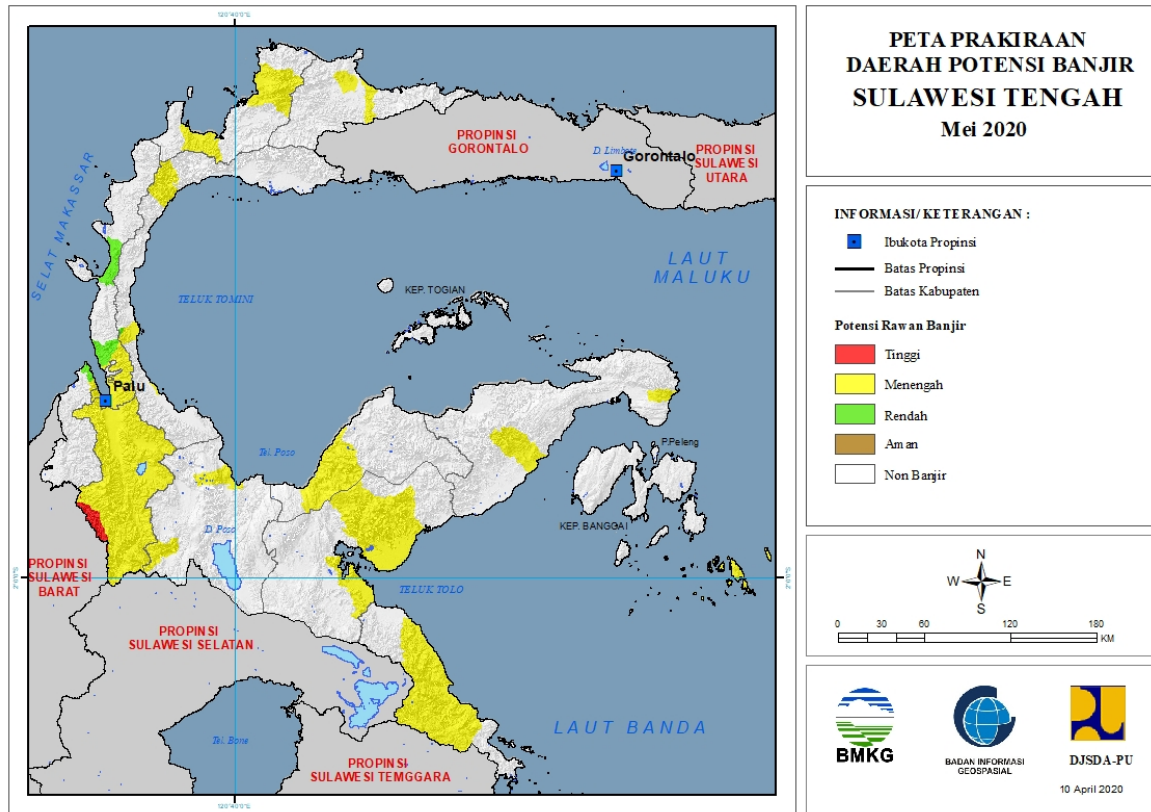


Tabel 26.

TINGKAT POTENSI BANJIR		
TINGGI	MENENGAH	RENDAH
-	Boalemo : (Kec. Botumoita, Dulupi, Paguyaman, Tilamuta, Wonosari)	-
	Bone Bolango : (Kec. Suwawa)	
	Gorontalo : (Kec. Batudaa, Limboto, Telaga, Tibawa)	
	Gorontalo Utara : (Kec. Atinggola, Kwandang, Sumalata)	
	Kota Gorontalo : (Kec. Kota Barat, Kota Selatan, Kota Utara)	
	Pahuwato : (Kec. Marisa)	

27. PRAKIRAAN DAERAH POTENSI BANJIR SULAWESI TENGAH MEI 2020

Gambar 28.



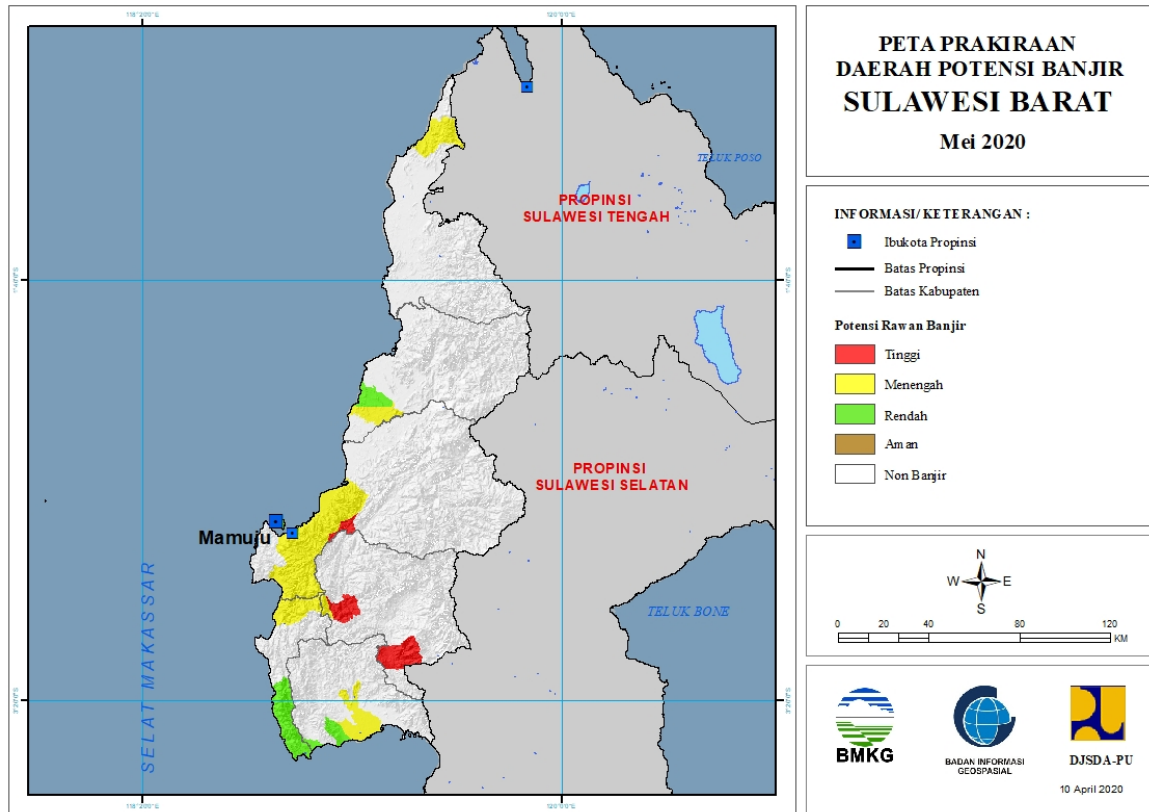
Tabel 27.

TINGKAT POTENSI BANJIR		
TINGGI	MENENGAH	RENDAH
Sigi : (Kec. Kulawi, Pipikoro)	Banggai : (Kec. Balantak, Batui)	Banggai : (Kec. Balantak)
	Banggai Laut : (Kec. Bokan Kepulauan)	Donggala : (Kec. Balaesang, Banawa, Labuan, Sindue, Tanantovea)
	Buol : (Kec. Bokat, Momunu)	Kota Palu : (Kec. Mantikulore, Palu Timur, Palu Utara, Ulujadi)
	Donggala : (Kec. Banawa, Labuan, Sindue, Tanantovea)	Parigi Moutong : (Kec. Ampibabo, Parigi, Tinombo)
	Kota Palu : (Kec. Mantikulore, Palu Barat, Palu Selatan, Palu Timur, Palu Utara, Tatanga, Ulujadi)	Poso : (Kec. Poso Pesisir)
	Morowali : (Kec. Bahodopi, Bungku Barat, Bungku Tengah, Bungku Timur)	Toli Toli : (Kec. Dondo)
	Morowali Utara : (Kec. Bungku Utara, Petasia, Petasia Timur)	
	Parigi Moutong : (Kec. Ampibabo, Parigi, Tinombo)	
	Poso : (Kec. Lore Barat, Poso Pesisir)	
	Sigi : (Kec. Dolo, Dolo Barat, Dolo Selatan, Gumbasa, Kinovaro, Kulawi, Kulawi Selatan, Lindu, Marawola, Marawola Barat, Nokilalaki,	

	Palolo, Pipikoro, Sigi Biromaru, Tanambulava)	
	Tojo Una-Una : (Kec. Tojo)	
	Toli Toli : (Kec. Baolan, Dondo, Galang)	

28. PRAKIRAAN DAERAH POTENSI BANJIR SULAWESI BARAT MEI 2020

Gambar 29.

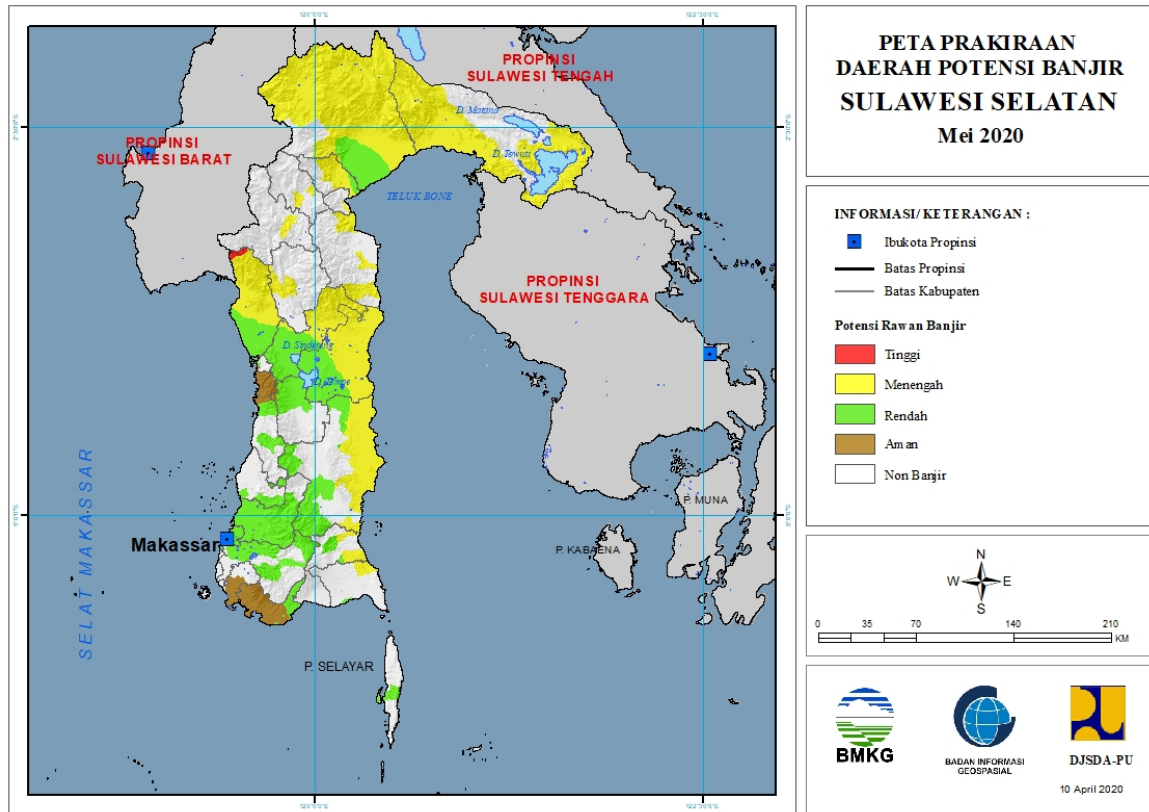


Tabel 28.

TINGKAT POTENSI BANJIR		
TINGGI	MENENGAH	RENDAH
Mamasa : (Kec. Mambi, Sumarorong)	Majene : (Kec. Malunda)	Majene : (Kec. Banggae, Banggae Timur, Malunda, Pamboang, Sendana)
Mamuju : (Kec. Kalukku)	Mamasa : (Kec. Mambi)	Mamuju : (Kec. Kalukku, Mamuju, Tapalang)
	Mamuju : (Kec. Kalukku, Mamuju, Tapalang)	Mamuju Tengah : (Kec. Budong-Budong)
	Mamuju Tengah : (Kec. Budong-Budong)	Mamuju Utara : (Kec. Bambalamotu)
	Mamuju Utara : (Kec. Bambalamotu)	Polewali Mandar : (Kec. Campalagian, Tinambung, Wonomulyo)
	Polewali Mandar : (Kec. Campalagian, Mapilli, Wonomulyo)	

29. PRAKIRAAN DAERAH POTENSI BANJIR SULAWESI SELATAN MEI 2020

Gambar 30.



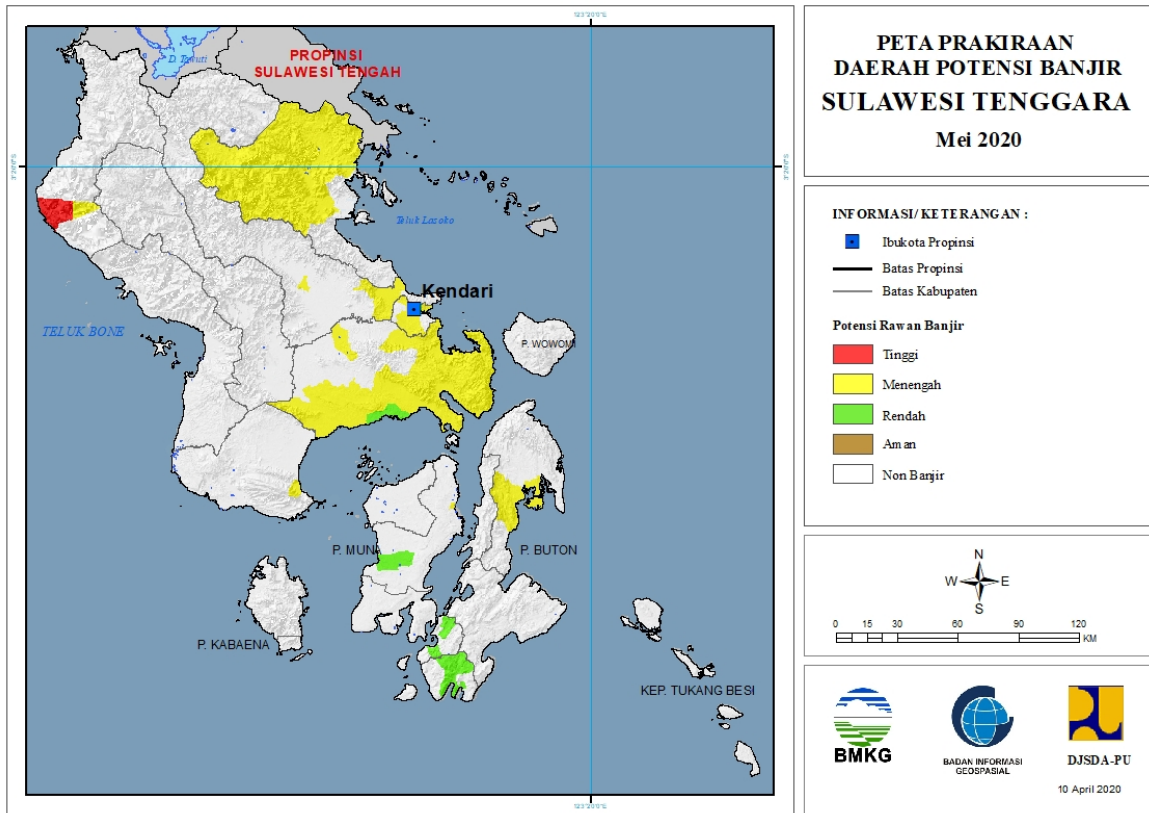
Tabel 29.

TINGKAT POTENSI BANJIR		
TINGGI	MENENGAH	RENDAH
Pinrang : (Kec. Lembang)	Bone : (Kec. Awangpone, Barebbo, Cenrana, Cina, Dua Boccoe, Kajuara, Libureng, Mare, Palakka, Sibulue, Tanete Riattang, Tanete Riattang Barat, Tanete Riattang Timur, Tellu Siattinge, Tonra)	Barru : (Kec. Balusu, Mallusetasi, Soppeng Riaja, Tanete Riaja)
	Bulukumba : (Kec. Kajang)	Bone : (Kec. Ajangale, Bontocani, Dua Boccoe, Kajuara, Libureng, Palakka, Tellu Siattinge, Tellulimpoe)
	Enrekang : (Kec. Enrekang)	Bulukumba : (Kec. Kajang, Ujungbulu)
	Kota Palopo : (Kec. Wara, Wara Selatan, Wara Utara)	Danau : (Kec. Danau)
	Luwu : (Kec. Bajo, Belopa, Bua, Lamasi, Lamasi Timur, Larompong, Walenrang, Walenrang Timur, Walenrang Utara)	Gowa : (Kec. Bontomarannu, Bungaya, Palangga, Parangloe, Parigi, Pattalassang, Somba Upu, Tombolopao)
	Luwu Timur : (Kec. Angkona, Burau, Kalaena, Malili, Mangkutana, Tomoni, Tomoni Timur, Towuti, Wotu)	Jeneponto : (Kec. Arungkeke, Bangkala Barat, Batang, Binamu, Kelara, Rumbia, Tarawang, Turatea)
	Luwu Utara : (Kec. Baebunta, Bone Bone, Malangke, Mappedeceng, Masamba,	Kepulauan Selayar : (Kec. Bontoharu)

	Rampi, Sabbang, Seko, Sukamaju, Tanalili)	
	Pinrang : (Kec. Batu Lappa, Cempa, Duampanua, Lembang, Paleteang, Patampanua, Tiroang)	Kota Makassar : (Kec. Biringkanaya, Bontoala, Makasar, Mamajang, Manggala, Mariso, Panakukkang, Rappocini, Tallo, Tamalanrea, Tamalate, Ujung Pandang, Ujung Tanah, Wajo)
	Sidenreng Rappang : (Kec. Dua Pitue, Kulo, Panca Rijang, Pitu Raise, Pitu Riawa)	Kota Pare Pare : (Kec. Bacukiki Barat, Soreang)
	Sinjai : (Kec. Sinjai Tengah, Sinjai Utara, Tellu Limpoe)	Luwu : (Kec. Lamasi, Lamasi Timur, Walenrang Timur, Walenrang Utara)
	Tana Toraja : (Kec. Makale, Makale Selatan)	Luwu Timur : (Kec. Angkona, Burau, Malli, Wotu)
	Toraja Utara : (Kec. Balusu, Kesu, Rantepao, Tallunglipu, Tikala)	Luwu Utara : (Kec. Baebunta, Bone Bone, Malangke, Malangke Barat, Mappedeceng, Masamba, Sabbang, Tanalili)
	Wajo : (Kec. Bola, Gilireng, Keera, Majauleng, Maniangpajo, Penrang, Pitumpanua, Sajoanging, Takkalalla)	Maros : (Kec. Bantimurung, Bontoa, Camba, Cenrana, Lau, Mandai, Maros Baru, Marusu, Moncong Loe, Simbang, Tanralili, Tompobulu, Turikale)
		Pangkajene Kepulauan : (Kec. Balocci, Pangkajene)
		Pinrang : (Kec. Cempa, Duampanua, Lansirang, Matirro Sompe, Mattiro Bulu, Paleteang, Patampanua, Suppa, Tiroang, Watang Sawito)
		Sidenreng Rappang : (Kec. Baranti, Dua Pitue, Kulo, Maritengngae, Panca Lautan, Panca Rijang, Pitu Raise, Pitu Riawa, Tellu Limpoe, Watang Pulu, Wt. Sidenreng)
		Sinjai : (Kec. Sinjai Tengah, Sinjai Utara, Tellu Limpoe)
		Soppeng : (Kec. Donri Donri, Ganra, Marioriawa)
		Wajo : (Kec. Belawa, Bola, Majauleng, Maniangpajo, Pammana, Penrang, Sabangparu, Tanasitolo, Tempe)

30. PRAKIRAAN DAERAH POTENSI BANJIR SULAWESI TENGGARA MEI 2020

Gambar 31.

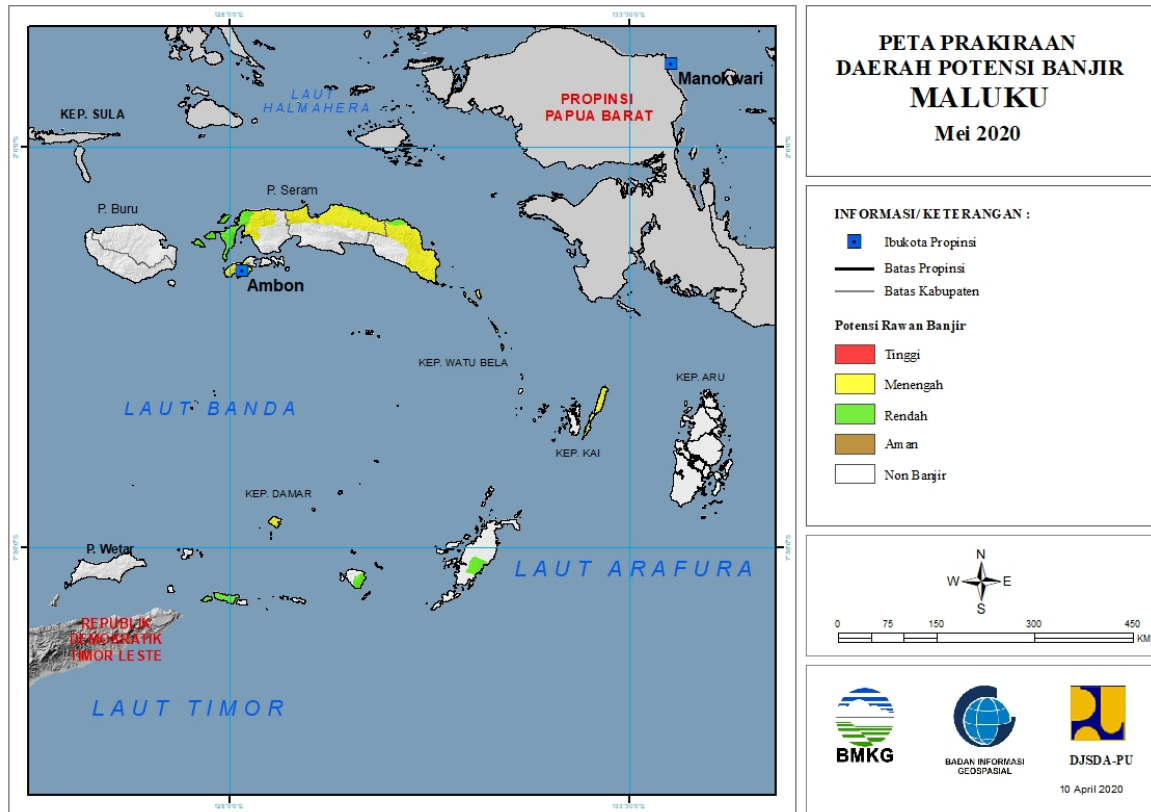


Tabel 30.

TINGKAT POTENSI BANJIR		
TINGGI	MENENGAH	RENDAH
Kolaka Utara : (Kec. Lasusua)	Bombana : (Kec. Rumbia)	Bombana : (Kec. Rumbia)
	Buton Utara : (Kec. Bonegunu)	Buton Selatan : (Kec. Sampolawa)
	Kolaka Utara : (Kec. Lasusua)	Konawe Selatan : (Kec. Laeya, Lainea, Palangga Selatan, Tinanggea)
	Konawe : (Kec. Bondoala, Kapoiala, Sampara, Unaaha)	Kota Bau Bau : (Kec. Bungi, Wolio)
	Konawe Selatan : (Kec. Andoolo, Kolono, Konda, Laeya, Lainea, Lalembuu, Laonti, Moramo, Moramo Utara, Mowila, Palangga, Palangga Selatan, Tinanggea)	Muna : (Kec. Parigi)
	Konawe Utara : (Kec. Andowia, Asera, Landawe, Langgikima, Oheo, Wiwirano)	
	Kota Kendari : (Kec. Baruga, Kadia, Kambu, Kendari, Kendari Barat, Mandonga, Poasia, Wua-Wua)	
	Muna : (Kec. Katobu)	

31. PRAKIRAAN DAERAH POTENSI BANJIR MALUKU MEI 2020

Gambar 32.

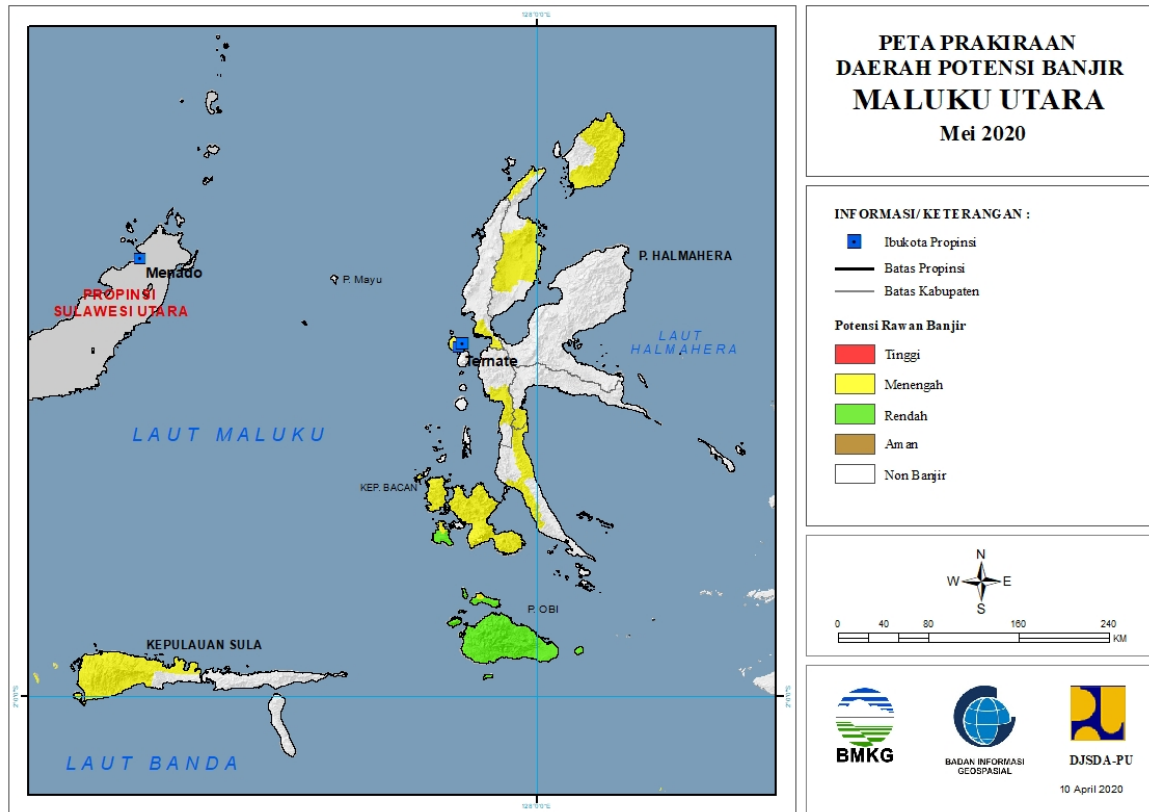


Tabel 31.

TINGKAT POTENSI BANJIR		
TINGGI	MENENGAH	RENDAH
-	Kota Ambon : (Kec. Baguala, Leitimur Selatan, Nusaniwe, Sirimau, Telukambon)	Maluku Barat Daya : (Kec. Moa Lakor, Pulau Leti, Pulau Pulau Babar Timur)
	Maluku Barat Daya : (Kec. Damer)	Maluku Tengah : (Kec. Seram Utara, Seram Utara Barat, Seram Utara Timur Kobi, Seram Utara Timur Seti)
	Maluku Tengah : (Kec. Leihitu, Leihitu Barat, Seram Utara, Seram Utara Barat, Seram Utara Timur Kobi, Seram Utara Timur Seti)	Maluku Tenggara Barat : (Kec. Wer Tamrian)
	Maluku Tenggara : (Kec. Kei Besar, Kei Besar Selatan, Kei Besar Selatan Barat, Kei Besar Utara Barat, Kei Besar Utara Timur)	Perlu Konfirmasi : (Kec. Area Perlu Konfirmasi)
	Seram Bagian Barat : (Kec. Kairatu Barat, Seram Barat, Taniwel)	Seram Bagian Barat : (Kec. Huamual, Huamual Belakang, Kepulauan Manipa, Seram Barat, Taniwel)
	Seram Bagian Timur : (Kec. Bula, Bula Barat, Gorom Timur, Kian Darat, Klimury, Pulau Gorom, Pulau Panjang, Seram Timur, Teor, Tutuktolu, Wakate)	Seram Bagian Timur : (Kec. Bula, Bula Barat)

32. PRAKIRAAN DAERAH POTENSI BANJIR MALUKU UTARA MEI 2020

Gambar 33.



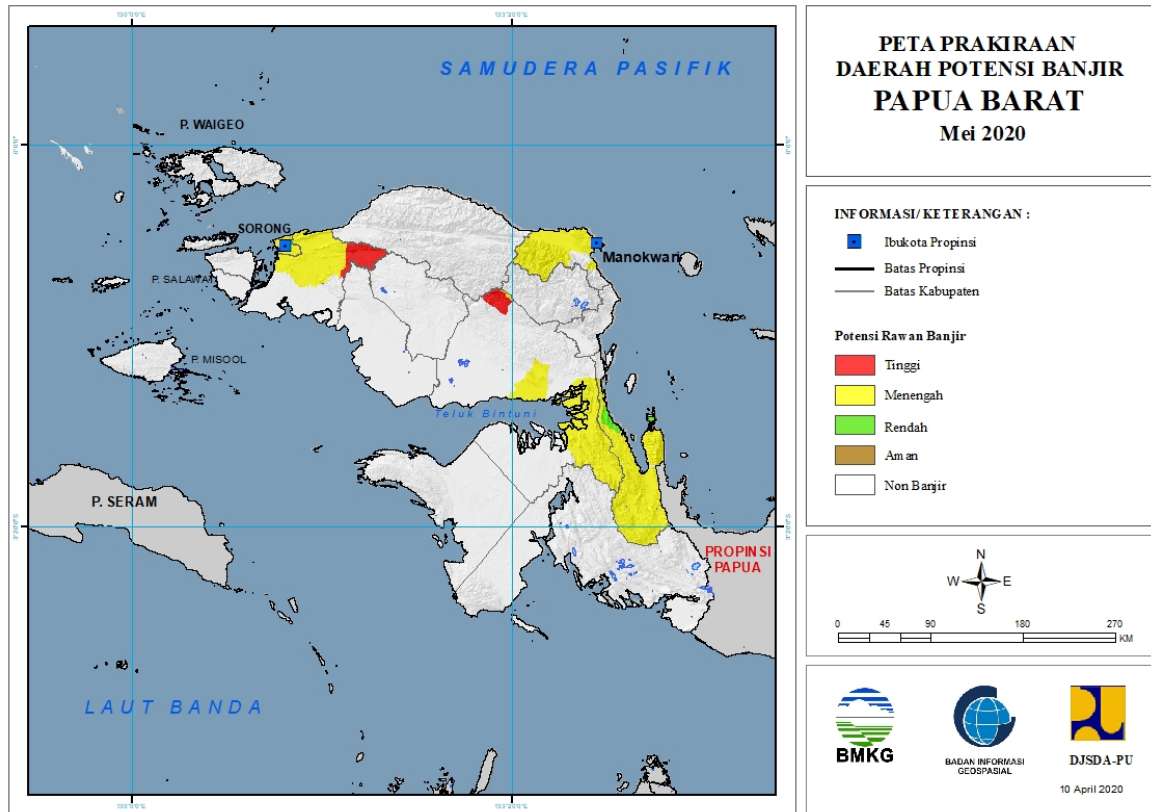
Tabel 32.

TINGKAT POTENSI BANJIR		
TINGGI	MENENGAH	RENDAH
-	Halmahera Barat : (Kec. Jailolo Selatan)	Halmahera Selatan : (Kec. Gane Barat, Mandioli Selatan, Mandioli Utara, Obi, Obi Barat, Obi Selatan, Obi Timur, Obi Utara)
	Halmahera Selatan : (Kec. Bacan, Bacan Barat, Bacan Barat Utara, Bacan Selatan, Bacan Timur, Bacan Timur Selatan, Bacan Timur Tengah, Gane Barat, Gane Timur, Kasiruta Barat, Kasiruta Timur, Mandioli Selatan, Mandioli Utara, Obi, Obi Utara)	Halmahera Utara : (Kec. Loloda Utara, Tobelo Utara)
	Halmahera Tengah : (Kec. Weda Selatan)	
	Halmahera Utara : (Kec. Kao Barat, Kao Utara, Loloda Utara, Tobelo, Tobelo Barat, Tobelo Selatan, Tobelo Tengah, Tobelo Timur, Tobelo Utara)	
	Kota Ternate : (Kec. Kota Ternate Selatan, Kota Ternate Tengah, Kota Ternate Utara, Pulau Ternate)	
	Pulau Morotai : (Kec. Morotai Jaya, Morotai Selatan, Morotai Timur, Morotai Utara)	

	Pulau Taliabu : (Kec. Lede, Tabona, Taliabu Barat, Taliabu Barat Laut, Taliabu Selatan, Taliabu Timur, Taliabu Utara)	
	Tidore Kepulauan : (Kec. Oba)	

33. PRAKIRAAN DAERAH POTENSI BANJIR PAPUA BARAT MEI 2020

Gambar 34.

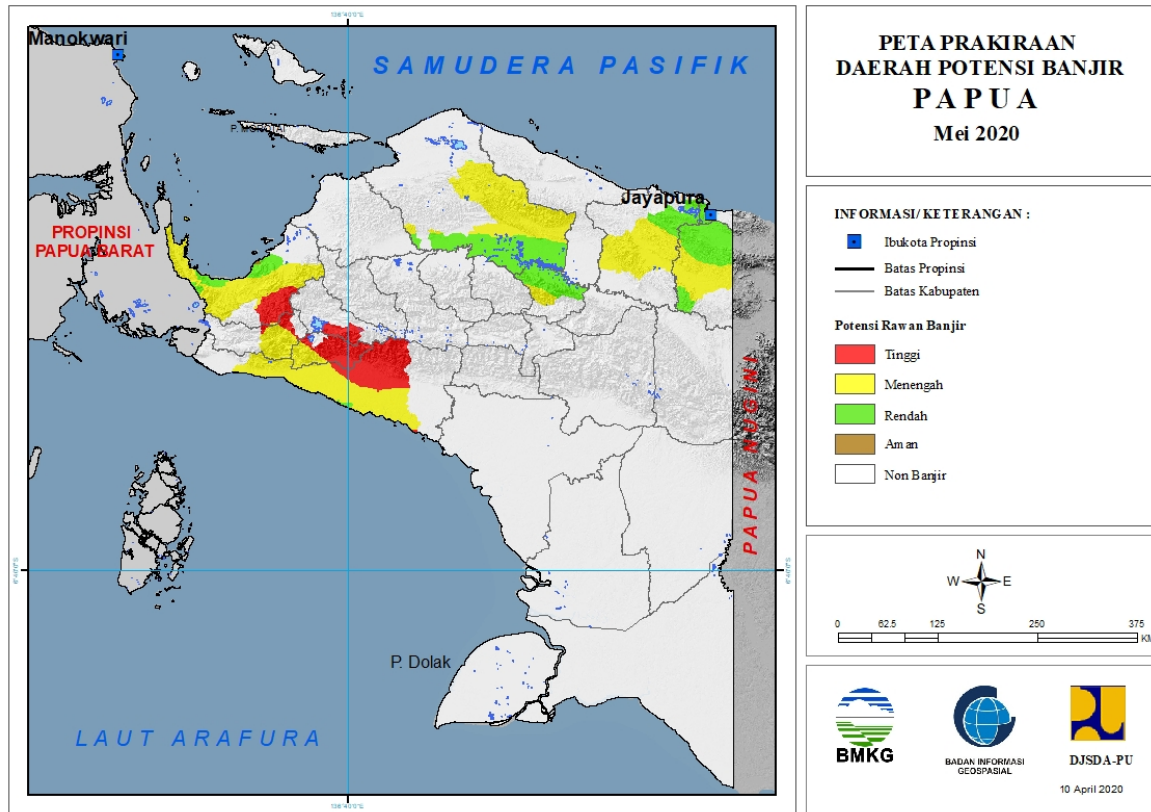


Tabel 33.

TINGKAT POTENSI BANJIR		
TINGGI	MENENGAH	RENDAH
SORONG : (Kec. Sayosa)	KOTA SORONG : (Kec. Sorong, Sorong Barat, Sorong Kepulauan, Sorong Manoi, Sorong Timur, Sorong Utara)	TELUK WONDAMA : (Kec. Naikere, Nikiwar, Roon, Wamesa, Windesi)
TELUK BINTUNI : (Kec. Moskona Timur)	MANOKWARI : (Kec. Manokwari Barat, Manokwari Selatan, Manokwari Utara, Masni, Prafi, Sidey)	
	SORONG : (Kec. Aimas, Klamono, Makbon, Mayamuk, Sayosa)	
	TELUK BINTUNI : (Kec. Bintuni, Kuri, Moskona Timur, Wamesa)	
	TELUK WONDAMA : (Kec. Kuriwamesa, Naikere, Nikiwar, Roon, Teluk Duairi, Wamesa, Wasior, Windesi)	

34. PRAKIRAAN DAERAH POTENSI BANJIR PAPUA MEI 2020

Gambar 35.



Tabel 34.

TINGKAT POTENSI BANJIR		
TINGGI	MENENGAH	RENDAH
DEIYAI : (Kec. Bowobado, Kapiroya, Tigi Barat)	DEIYAI : (Kec. Bowobado, Kapiroya, Tigi Barat)	JAYAPURA : (Kec. Ebungfao, Gresi Selatan, Kaureh, Kemtuk, Kemtuk Gresi, Sentani, Sentani Timur, Yapsi)
DOGIYAI : (Kec. Kamu, Kamu Selatan, Mapia, Mapia Barat)	DOGIYAI : (Kec. Dogiyai, Kamu, Kamu Selatan, Mapia, Mapia Barat, Mapia Tengah)	KEEROM : (Kec. Arso, Arso Barat, Arso Timur, Mannem, Senggi, Skanto, Waris)
MIMIKA : (Kec. Iwaka, Kuala Kencana, Kwamki Narama, Mimika Barat, Mimika Baru, Mimika Timur Jauh, Tembagapura, Wania)	JAYAPURA : (Kec. Gresi Selatan, Kaureh, Yapsi)	KOTA JAYAPURA : (Kec. Abepura, Heram, Jayapura Selatan)
NABIRE : (Kec. Dipa, Siriwo, Uwapa)	KEEROM : (Kec. Arso, Senggi, Skanto, Waris)	MAMBERAMO RAYA : (Kec. Mamberamo Hulu, Mamberamo Tengah, Rufaer)
PANIAI : (Kec. Bibida, Paniai Timur)	MAMBERAMO RAYA : (Kec. Mamberamo Hulu, Mamberamo Tengah, Rufaer)	MAMBERAMO TENGAH : (Kec. Megambilis)
	MAMBERAMO TENGAH : (Kec. Megambilis)	MIMIKA : (Kec. Mimika Barat, Mimika Tengah, Mimika Timur, Mimika Timur Jauh, Wania)
	MIMIKA : (Kec. Amar, Iwaka, Mimika Barat, Mimika Barat Tengah, Mimika Baru, Mimika Tengah, Mimika Timur, Mimika Timur Jauh, Wania)	NABIRE : (Kec. Makimi, Nabire, Nabire Barat, Teluk Kimi, Uwapa, Wanggar, Yaro, Yaur)

	NABIRE : (Kec. Dipa, Makimi, Nabire, Nabire Barat, Siriwo, Teluk Kimi, Teluk Umar, Uwapa, Wanggar, Yaro, Yaur)	
--	--	--