

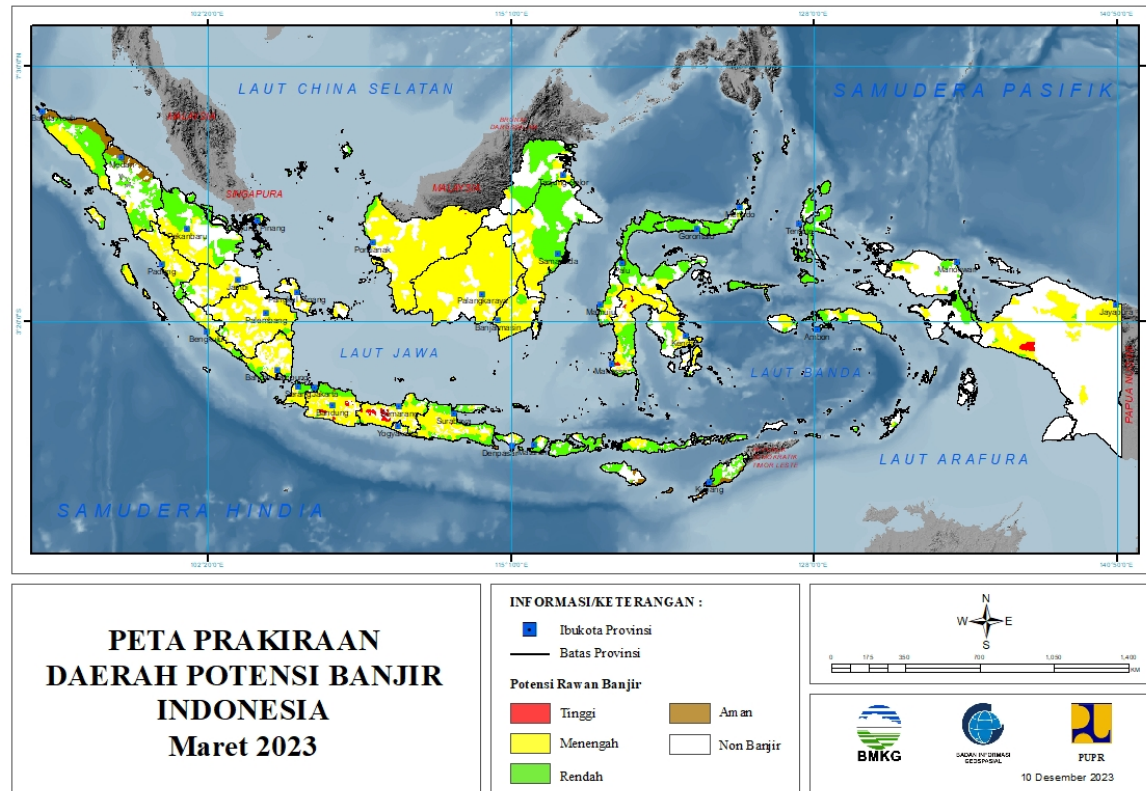
**PRAKIRAAN DAERAH POTENSI BANJIR
UPDATE 10 DESEMBER 2023**



BADAN METEOROLOGI KLIMATOLOGI DAN GEOFISIKA

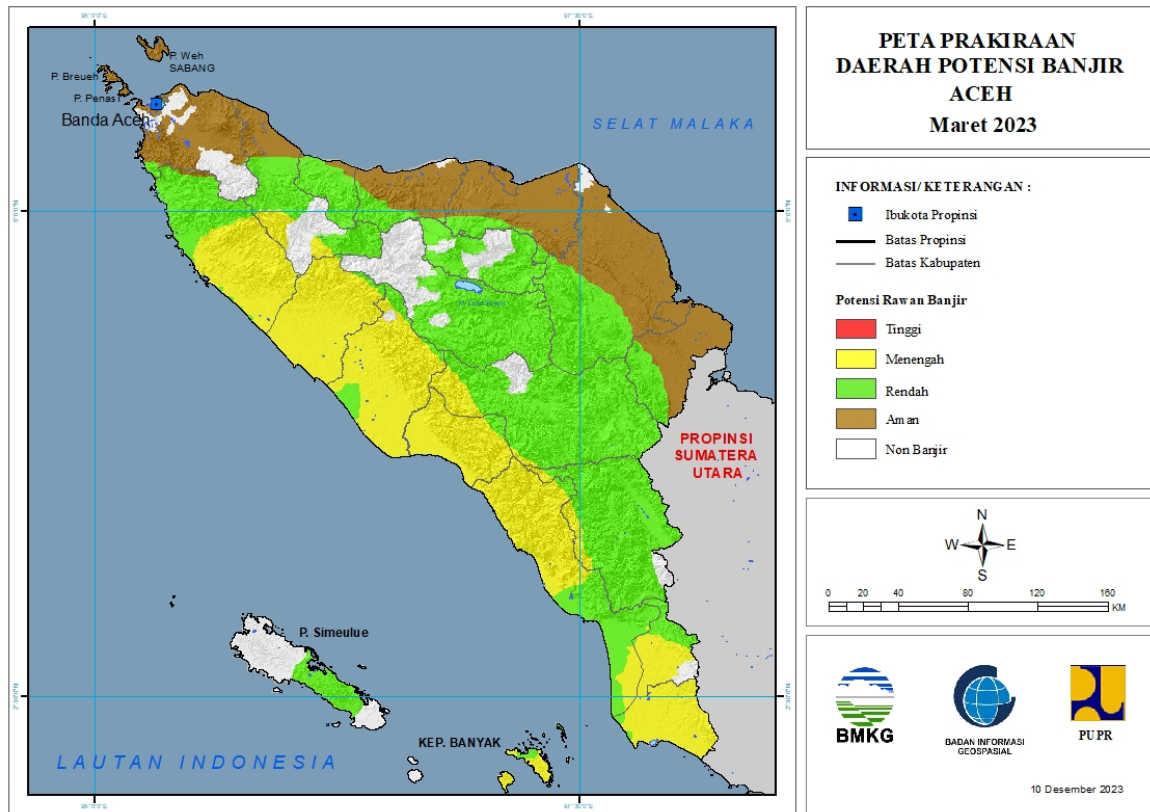
PRAKIRAAN DAERAH POTENSI BANJIR INDONESIA MARET 2023

Gambar 1.



1. PRAKIRAAN DAERAH POTENSI BANJIR ACEH MARET 2023

Gambar 2.



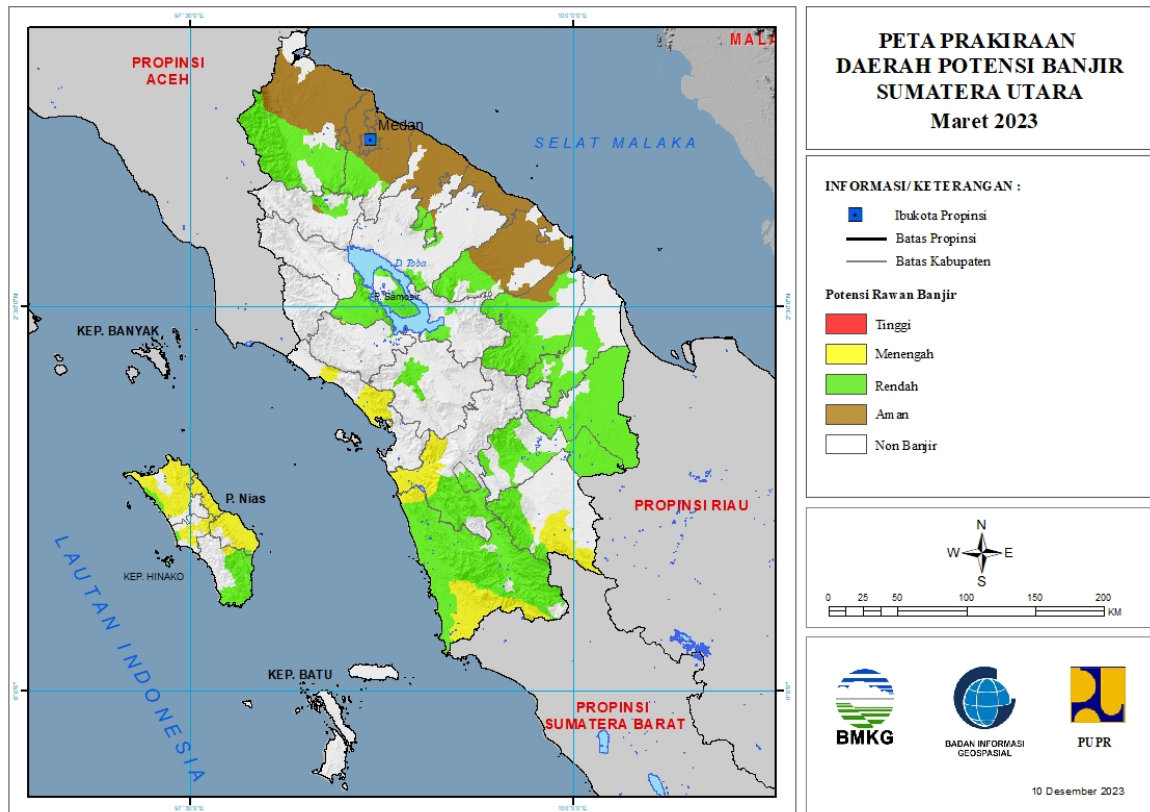
Tabel 1.

TINGKAT POTENSI BANJIR		
TINGGI	MENENGAH	RENDAH
-	ACEH BARAT : (Kec. Arongan Lambalek, Bubon, Johan Pahlawan, Kaw ay XVI, Meureubo, Pante Ceureumen, Panton Reu, Samatiga, Sungai Mas, Woyla, Woyla Barat, Woyla Timur)	ACEH BARAT : (Kec. Arongan Lambalek, Sungai Mas)
	ACEH BARAT DAYA : (Kec. Babahrot, Blang Pidie, Jeumpa, Kuala Batee, Lembah Sabil, Manggeng, Setia, Susoh, Tangan-Tangan)	ACEH BARAT DAYA : (Kec. Blang Pidie, Jeumpa)
	ACEH JAYA : (Kec. Darul Hikmah, Krueng Sabee, Panga, Pasie Raya, Sampoiniet, Setia Bhakti, Teunom)	ACEH BESAR : (Kec. Kota Cotglie, Lemb Seulawah, Lhoong)
	ACEH SELATAN : (Kec. Kluet Selatan, Kluet Tengah, Kluet Timur, Kluet Utara, Labuhan Haji, Labuhan Haji Barat, Labuhan Haji Timur, Meukek, Pasie Raja, Sama Dua, Saw ang, Tapak Tuan, Trumon, Trumon Timur)	ACEH JAYA : (Kec. Darul Hikmah, Indraajaya, Jaya, Krueng Sabee, Panga, Sampoiniet, Setia Bhakti, Teunom)
	ACEH SINGKIL : (Kec. Danau Paris, Gunung Meriah, Kota Baharu, Kuala Baru, Pulau	ACEH SELATAN : (Kec. Bakongan, Bakongan Timur, Kluet Selatan, Kluet Tengah,

	Banyak, Pulau Panggung, Simpang Kanan, Singkil, Singkil Utara, Singkohor, Suro)	Kluet Timur, Kota Bahagia, Trumon, Trumon Tengah, Trumon Timur)
	ACEH TENGGARA : (Kec. Darul Hasanah, Law e Alas)	ACEH SINGKIL : (Kec. Kuala Baru, Pulau Banyak, Pulau Panggung, Singkil)
	GAYOLUES : (Kec. Blang Jerango, Blang Pegayon, Kuta Panjang, Terangun, Tripe Jaya)	ACEH TAMIANG : (Kec. Bandar Pusaka, Sekerak, Tamiang Hulu, Tenggulun)
	KOTA SUBULUSSALAM : (Kec. Longkib, Rundeng, Simpang Kiri, Sultan Daulat)	ACEH TENGAH : (Kec. Bebesen, Bies, Bintang, Jagong Jeget, Kebayakan, Kute Panang, Laut Taw ar, Linge, Pegasing, Silih Nara)
	NAGAN RAYA : (Kec. Beutong, Darul Makmur, Kuala, Kuala Pesisir, Seunagan, Seunagan Timur, Suka Makmue, Tadu Raya, Tripa Makmur)	ACEH TENGGARA : (Kec. Babul Makmur, Babul Rahmah, Babussalam, Badar, Bambel, Bukit Tusam, Darul Hasanah, Deleng Pokhkisen, Ketambe, Law e Alas, Law e Bulan, Law e Sigala-Gala, Law e Sumur, Semadam, Tanoh Alas)
	PIDIE : (Kec. Geumpang, Tangse)	ACEH TIMUR : (Kec. Birem Bayeun, Pante Beudari, Peunaron, Peureulak, Peureulak Timur, Rantau Selamat, Serbajadi, Simpang Jernih, Sungai Raya)
		ACEH UTARA : (Kec. Cot Girek, Geurudong Pase, Langkahan, Nisam Antara, Paya Bakong, Saw ang, Tanah Luas)
		BENER MERIAH : (Kec. Bukit, Permata, Pintu Rime Gayo, Syiah Utama, Timang Gajah, Wih Pesam)
		BIREUEN : (Kec. Jeunieb, Juli, Pandrah, Peudada, Peulimbang, Peusangan Selatan, Peusangan Sibling Krueng, Samalanga, Simpang Mamplam)
		GAYOLUES : (Kec. Blang Jerango, Blang Kejeren, Blang Pegayon, Dabun Gelang, Kuta Panjang, Pining, Putri Betung, Rikit Gaib, Terangun, Tripe Jaya)
		KOTA SUBULUSSALAM : (Kec. Rundeng, Simpang Kiri, Sultan Daulat)
		NAGAN RAYA : (Kec. Beutong, Kuala, Kuala Pesisir, Tadu Raya, Tripa Makmur)
		PIDIE : (Kec. Geumpang, Glumpang Baro, Glumpang Tiga, Indrajaya, Keumala, Mila, Mutiara, Mutiara Timur, Padang Tiji, Sakti, Tangse, Tiro/Truseb, Titeue)
		PIDIE JAYA : (Kec. Bandar Baru, Bandar Dua, Meurah Dua, Meureudu, Panteraja, Trienggadeng, Ulim)
		SIMEULUE : (Kec. Simeulue Barat, Simeulue Tengah, Simeulue Timur)

2. PRAKIRAAN DAERAH POTENSI BANJIR SUMATERA UTARA MARET 2023

Gambar 3.



Tabel 2.

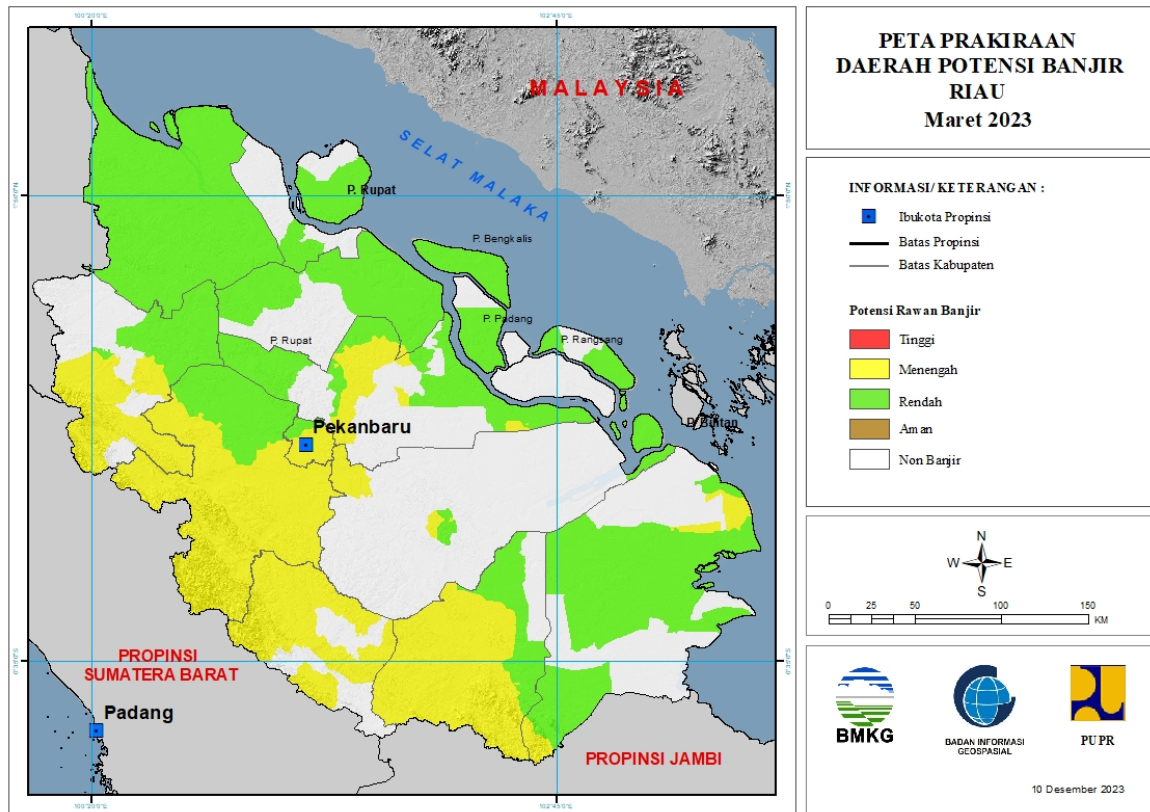
TINGKAT POTENSI BANJIR		
TINGGI	MENENGAH	RENDAH
	KOTA GUNUNG SITOLI : (Kec. Gunung Sitoli, Gunung Sitoli Alo'Oa, Gunung Sitoli Selatan, Gunung Sitoliidanoi)	ASAHAN : (Kec. Aekledong, Bandarpasirmandoge, Bandarpulau, Seikepayang, Tanjungbalai)
	KOTA SIBOLGA : (Kec. Sibolga Selatan)	DELI SERDANG : (Kec. Bangunpurba, Biru-Biru, Kutalimbaru, Namorambe, Pancurbatu, Senembahtanjungmuda Hilir, Sibolangit)
	MANDAILING NATAL : (Kec. Batahan, Batangnatal, Kotanopan, Linggabayu, Muarabatangadis, Natal, Rantobaek, Sinunukan, Tambangan, Ulupungkut)	HUMBANG HASUNDUTAN : (Kec. Baktiraja)
	NIAS : (Kec. Bawolato, Gido, Idano Igawo)	KARO : (Kec. Berastagi, Kabanjahe, Payung, Simpang Empat, Tiganderket)
	NIAS BARAT : (Kec. Lahomi, Lolofitu Moi, Mandrehe, Mandrehe Barat)	KOTA BINJAI : (Kec. Binjai Selatan)
	NIAS SELATAN : (Kec. Gomo)	KOTA PADANGSIDIMPUAN : (Kec. Padangsidimpuan Batunadua, Padangsidimpuan Selatan, Padangsidimpuan)

		Tenggara, Padangsidempuan Utara)
	NIAS UTARA : (Kec. Afulu, Alasa, Alasa Taumuzoi, Lahewa, Lotu, Namoha Esiw a, Saw o, Sitolu Ori, Tuhemberua)	KOTA PEMATANGSIANTAR : (Kec. Siantar Barat, Siantar Selatan, Siantar Timur, Siantar Utara, Siantarmartoba, Siantarsitalasari)
	PADANG LAWAS : (Kec. Barumun, Batanglubuksutam, Sosa, Ulubarumun)	LABUHANBATU : (Kec. Bilah Barat, Bilah Hilir, Bilah Hulu, Rantau Selatan)
	SAMOSIR : (Kec. Harian)	LABUHANBATU SELATAN : (Kec. Kampungrakyat, Kotapinang, Sungai Kanan, Torgamba)
	TAPANULI SELATAN : (Kec. Angkola Selatan, Angkolasangkunur, Batangtoru, Muarabatangtoru)	LABUHANBATU UTARA : (Kec. Aeknatas, Kualuh Hulu, Kualuh Selatan, Kualuhleidong, Marbau, Na Sembilan Sepuluh)
	TAPANULI TENGAH : (Kec. Andamdew i, Barus, Barus Utara, Kolang, Sorkam)	LANGKAT : (Kec. Bahorok, Batangserangan, Besitang, Kuala, Salapian, Seibingai, Wampu)
		MANDAILING NATAL : (Kec. Batahan, Batangnatal, Bukitmalintang, Hutabargot, Kotanopan, Lembahsorikmarapi, Linggabayu, Muarabatanggadis, Muarasipongi, Natal, Panyabungan, Panyabungan Barat, Panyabungan Selatan, Panyabungan Timur, Panyabungan Utara, Siabu, Sinunukan, Tambangan, Ulupungkut)
		NIAS : (Kec. Baw olato, Gido, Idano lgaw o)
		NIAS BARAT : (Kec. Lahomi, Mandrehe Barat, Sirombo)
		NIAS SELATAN : (Kec. Fanayama, Gomo, Lahusa)
		NIAS UTARA : (Kec. Afulu, Lahewa, Sitolu Ori, Tuhemberua)
		PADANG LAWAS : (Kec. Barumun, Sosa, Sosopan, Ulubarumun)
		PADANG LAWAS UTARA : (Kec. Hulusihapas, Padangbolak, Simangambat)
		SAMOSIR : (Kec. Harian, Nainggolan, Onanrunggu, Palipi, Simanindo, Sitio-Tio)
		SERDANG BEDAGAI : (Kec. Sipispis)
		SIMALUNGUN : (Kec. Girsangsipanganbolon, Siantar, Tapiandolok)
		TAPANULI SELATAN : (Kec. Angkola Selatan, Angkolasangkunur, Batangankola, Batangtoru, Sayurmasinggi)
		TAPANULI TENGAH : (Kec. Kolang)
		TAPANULI UTARA : (Kec. Sipoholon, Tarutung)

		TOBA SAMOSIR : (Kec. Balige, Laguboti, Parmaksian)
--	--	---

3. PRAKIRAAN DAERAH POTENSI BANJIR RIAU MARET 2023

Gambar 4.



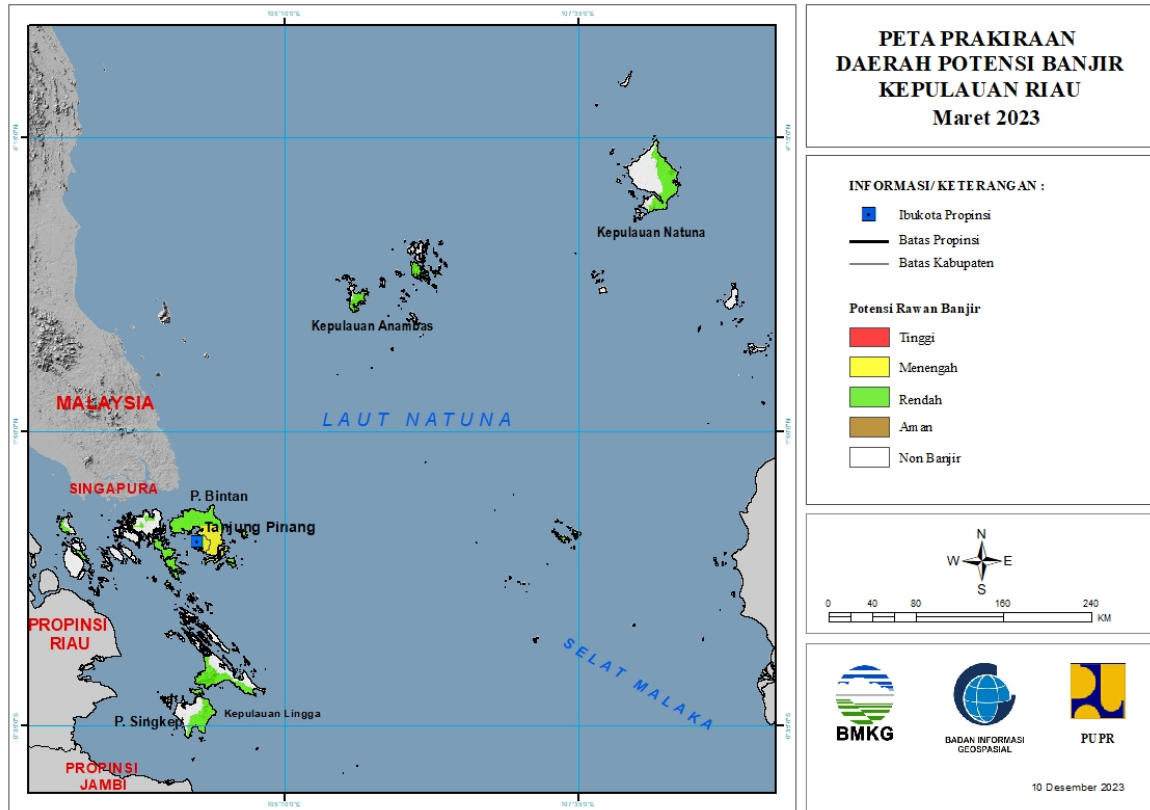
Tabel 3.

TINGKAT POTENSI BANJIR		
TINGGI	MENENGAH	RENDAH
-	BENGKALIS : (Kec. Siakkecil)	BENGKALIS : (Kec. Bantan, Bengkalis, Bukitbatu, Mandau, Rupert, Siakkecil)
	INDRAGIRI HILIR : (Kec. Kateman, Kemuning, Mandah)	INDRAGIRI HILIR : (Kec. Batangtuaka, Gaung, Gaunganakserka, Kateman, Kemuning, Keritang, Kuala Indragiri, Mandah, Tembilahan, Tembilahan Hulu, Tempuling)
	INDRAGIRI HULU : (Kec. Batangcenaku, Batanggansal, Batangperanap, Kelayang, Lirik, Lubuk Batu Jaya, Pasir Penyuu, Peranap, Rakitkulim, Rengat, Rengat Barat, Seberida, Sungailala)	INDRAGIRI HULU : (Kec. Batanggansal, Lirik, Rengat, Rengat Barat, Seberida)
	KAMPAR : (Kec. Bangkinang, Bangkinangseberang, Gunungsahilan, Kampar, Kampar Kiri, Kampar Timur, Kampar Utara, Kamparkiri Hilir, Kamparkiri Hulu, Kamparkiri Tengah, Kotokamparhulu, Kuok, Perhentianraja, Rumbiojaya, Salo, Siak Hulu, Tambang, Tapung, Tapung Hilir, Tapung Hulu, Tigabelaskotokampar)	KAMPAR : (Kec. Bangkinangseberang, Kampar Timur, Kampar Utara, Rumbiojaya, Tapung, Tapung Hilir, Tapung Hulu)

	KOTA PEKANBARU : (Kec. Bukitraya, Limapuluh, Marpoyandamai, Payungsekaki, Pekanbarukota, Rumbai, Rumbaipesisir, Sail, Senapelan, Sukajadi, Tampan, Tenayanraya)	KEPULAUAN MERANTI : (Kec. Merbau, Rangsang, Rangsang Barat)
	KUANTAN SENGINGI : (Kec. Cerenti, Kuantan Hilir, Kuantan Tengah, Kuantanmudik, Logastanahdarat, Singingi, Singingi Hilir)	KOTA DUMAI : (Kec. Bukitkapur, Dumai Barat)
	PELALAWAN : (Kec. Bandarpetalangan, Bandarseikijang)	KOTA PEKANBARU : (Kec. Rumbai, Rumbaipesisir)
	ROKAN HILIR : (Kec. Pujud)	PELALAWAN : (Kec. Bandarpetalangan, Kualakampar)
	ROKAN HULU : (Kec. Bangunpurba, Kabun, Kepenuhan, Kuntodarussalam, Rambah, Rambahhilir, Rambahsamo, Rokanempatkota, Tandun)	ROKAN HILIR : (Kec. Bagansinembah, Bangko, Bangkopusako, Batuhampar, Kubu, Kububabusalam, Pasirlimaukapas, Pujud, Rantaukopar, Rimbamelintang, Simpang Kanan, Sinaboi, Tanahputih, Tanahputihtanjungmelawan)
	SIAK : (Kec. Bungaraya, Mempura, Sungaiapit, Sungaimandau, Tualang)	ROKAN HULU : (Kec. Bonaidarussalam, Kepenuhan, Kuntodarussalam, Rambahhilir)
		SIAK : (Kec. Bungaraya, Kandis, Mempura, Sungaiapit, Sungaimandau, Tualang)

4. PRAKIRAAN DAERAH POTENSI BANJIR KEPULAUAN RIAU MARET 2023

Gambar 5.

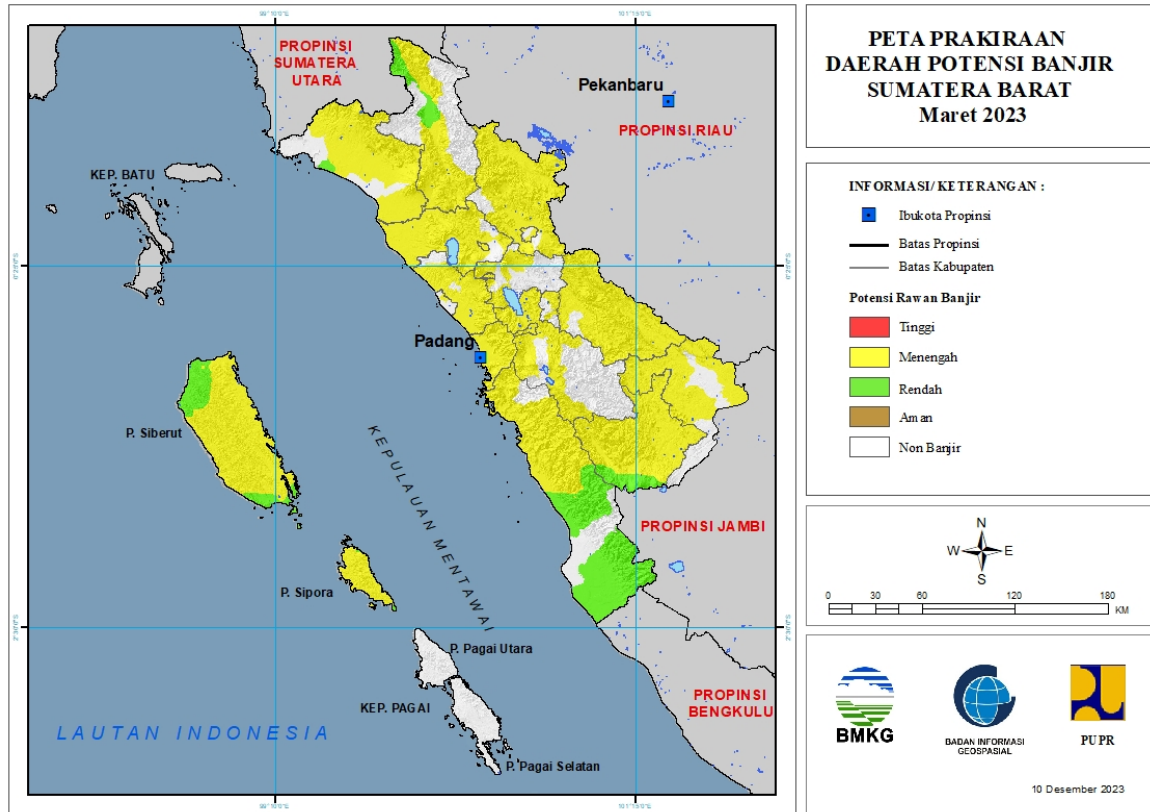


Tabel 4.

TINGKAT POTENSI BANJIR		
TINGGI	MENENGAH	RENDAH
-	BINTAN : (Kec. Bintan Timur, Bintan Utara, Gunungkijang)	BINTAN : (Kec. Bintan Timur, Bintan Utara, Gunungkijang, Tambelan, Teluksebung)
	KOTA TANJUNGPINANG : (Kec. Bukitbestari, Tanjungpinang Kota, Tanjungpinang Timur)	KARIMUN : (Kec. Kualakampar, Meral)
	LINGGA : (Kec. Lingga, Singkep)	KEPULAUAN ANAMBAS : (Kec. Jemaja Timur, Siantan, Siantan Timur)
		KOTA BATAM : (Kec. Batamkota, Batuaji, Batuampar, Galang, Kualakampar)
		KOTA TANJUNGPINANG : (Kec. Tanjungpinang Kota)
		LINGGA : (Kec. Lingga, Singkep)
		NATUNA : (Kec. Bungunan Timur)

5. PRAKIRAAN DAERAH POTENSI BANJIR SUMATERA BARAT MARET 2023

Gambar 6.



Tabel 5.

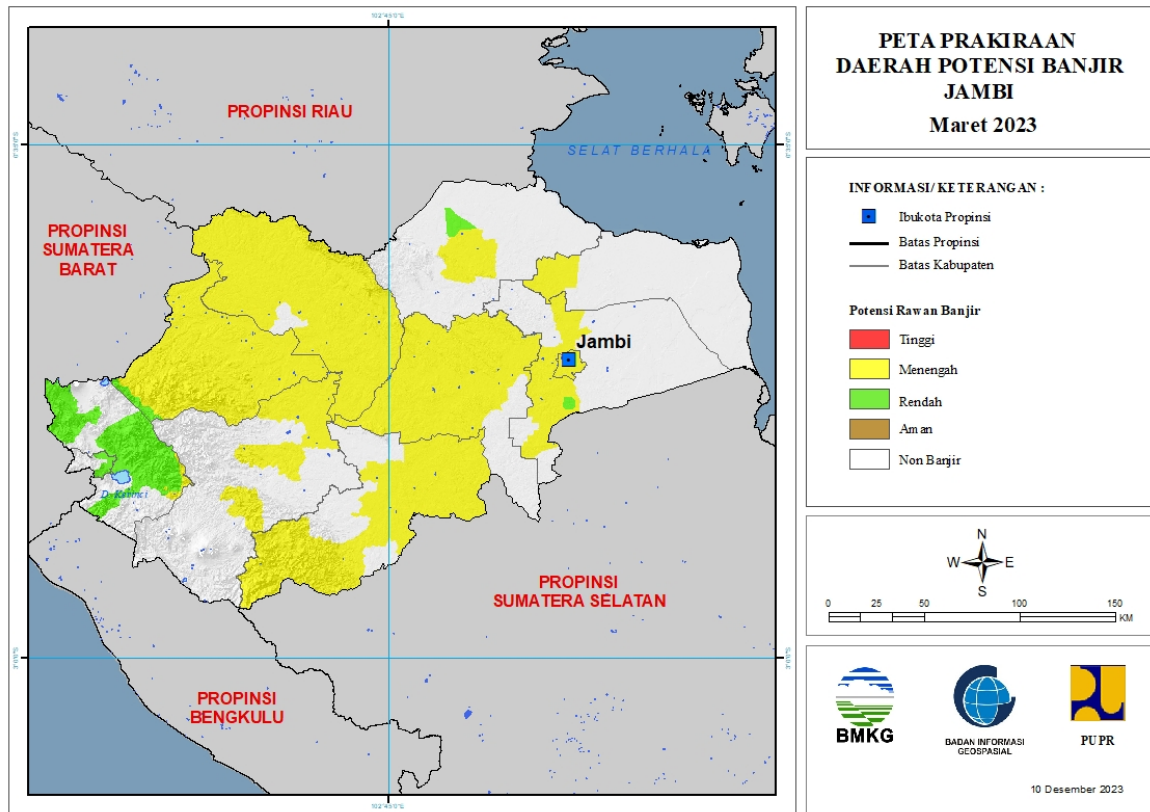
TINGKAT POTENSI BANJIR		
TINGGI	MENENGAH	RENDAH
-	AGAM : (Kec. Ampekkoto, Ampeknagari, Banuhampu, Baso, Lubukbasung, Malalak, Matur, Palembayan, Palupuh, Tanjungmutiara, Tanjungraya, Tilatangkamang)	KEPULAUAN MENTAWAI : (Kec. Siberut Barat, Siberut Barat Daya, Siberut Selatan, Siberut Tengah, Siberut Utara, Sipora Selatan, Sipora Utara)
	DHARMASTRAYA : (Kec. Kotobesar, Kotosalak, Padanglaw eh, Pulaupunjung, Sembilankoto, Timpeh, Tiurang)	PASAMAN : (Kec. Padanggalur, Panti, Rao Selatan, Rao Utara)
	KEPULAUAN MENTAWAI : (Kec. Siberut Barat, Siberut Barat Daya, Siberut Selatan, Siberut Tengah, Siberut Utara, Sipora Selatan, Sipora Utara)	PASAMAN BARAT : (Kec. Kinali, Kotobalingka, Sungaiaur)
	KOTA BUKITTINGGI : (Kec. Aurbirugotigobaleh, Gugukpanjang, Mandianginkotoselayan)	PESISIR SELATAN : (Kec. Basaampekk Balaitapan, Batangkapas, Bayang, Empatjurai, Kotosebelasturan, Lengayang, Linggosaribaganti, Lunang, Ranahampekkhulutapan, Ranahpesisir, Silaut, Sutera)
	KOTA PADANG : (Kec. Bungustelukkabung, Kototengah, Kuranji,	SOLOK SELATAN : (Kec. Pauh Duo, Sangir, Sangirbalaijinggo, Sangirjuhan)

	Lubukbegalung, Lubukkilangan, Nanggalo, Padang Barat, Padang Selatan, Padang Timur, Padang Utara, Pauh)	
	KOTA PADANGPANJANG : (Kec. Padangpanjang Barat, Padangpanjang Timur)	
	KOTA PARIAMAN : (Kec. Pariaman Timur)	
	KOTA PAYAKUMBUH : (Kec. Lampositigonagori, Payakumbuh Selatan, Payakumbuh Timur)	
	KOTA SAWAHLUNTO : (Kec. Lembahsegar, Talawi)	
	KOTA SOLOK : (Kec. Enamsuku, Tanjungpaku)	
	LIMA PULUH KOTA : (Kec. Akabiluru, Bukitbarisan, Guguak, Harau, Kapursembilan, Larehsagohalaban, Mungka, Pangkalankotobaru, Payakumbuh, Situjuahlimonagari, Suliki)	
	PADANG PARIAMAN : (Kec. Batanganai, Batanggasan, Duakalisebelas Enamlingkung, Duakalisebelas Kayutanam, Enamlingkung, Limakoto Kampungdalam, Limakoto Timur, Lubukalung, Nansabaris, Patamuan, Sintuktobohgadang, Sungaigeringing, Sungailimau, Tujuh Koto Sungai Sarik, Ulakan Tapakis)	
	PASAMAN : (Kec. Bonjol, Lubuksikaping, Padanggalur, Panti, Rao Selatan, Rao Utara, Simpangalahanmati, Tigonagari)	
	PASAMAN BARAT : (Kec. Gunungtuleh, Kinali, Kotobalingka, Lembahmelintang, Pasaman, Ranahbatahan, Sungaiaur, Talamau)	
	PESISIR SELATAN : (Kec. Batangkapas, Bayang, Empatjurai, Kotosebelastarusan, Lengayang, Ranahpesisir, Sutura)	
	SIJUNJUNG : (Kec. Kamangbaru, Kototujuh, Kupitan, Lubuktarok, Sijunjung, Sumpurkudus, Tanjunggadang)	
	SOLOK : (Kec. Gunungtalang, Jujungsirih, Kotobaru, Lembahgumanti, Pantaicermin, Payungsekaki, Sembilankoto Sungailasi, Sepuluhkotodiatas, Sepuluhkotosingkarak)	
	SOLOK SELATAN : (Kec. Kotoparigadangdiateh, Pauh Duo, Sangir, Sangirbalaijinggo, Sangirbatanghari, Sangirjujuhan, Sungaipagu)	
	TANAH DATAR : (Kec. Batipuh Selatan, Pariangan, Salimpaung,	

	Sepuluhkoto, Sungaitarab, Sungayang)	
--	---	--

6. PRAKIRAAN DAERAH POTENSI BANJIR JAMBI MARET 2023

Gambar 7.



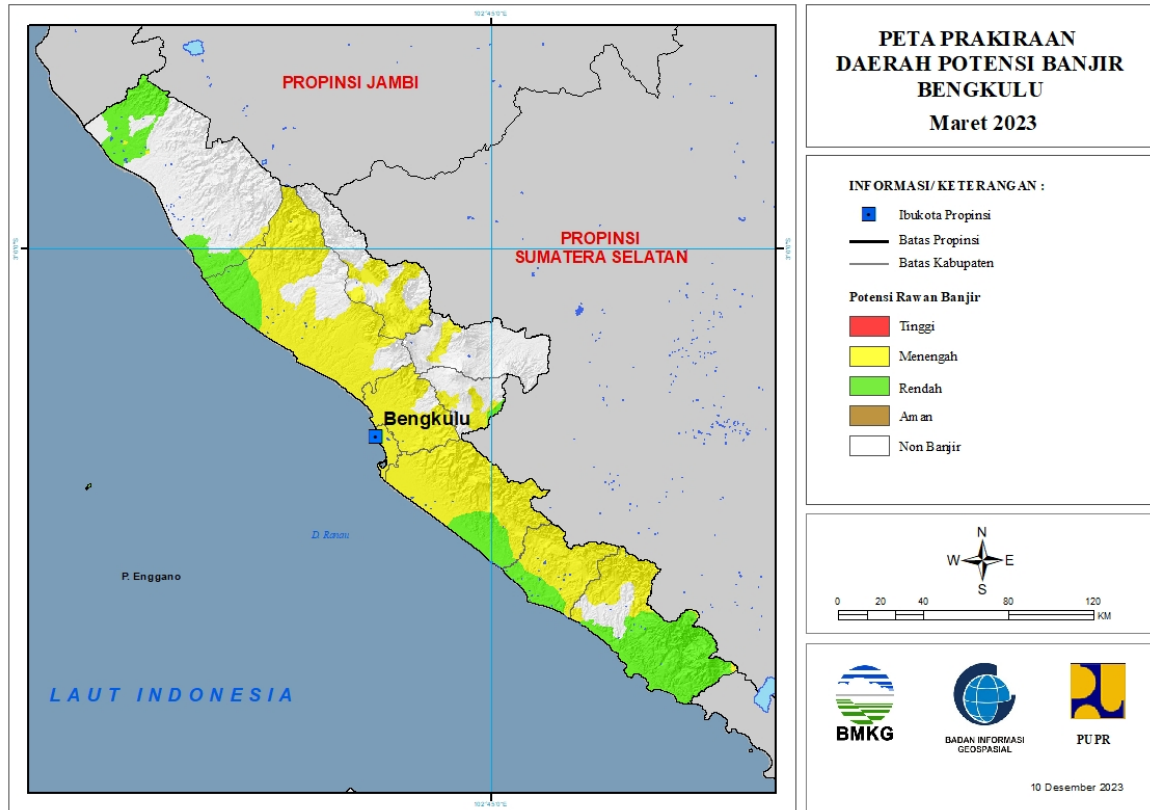
Tabel 6.

TINGKAT POTENSI BANJIR		
TINGGI	MENENGAH	RENDAH
-	BATANGHARI : (Kec. Bathin Dua Puluh Empat, Marosebo Ilir, Marosebo Ulu, Mersam, Muara Bulian, Muara Tembesi, Pelayung)	BUNGO : (Kec. Limbur Lubuk Mengkuang, Pelepat, Tanah Tumbuh)
	BUNGO : (Kec. Bathin Dua Babeko, Bathin Dua Pelayang, Bathin Tiga, Bathin Tiga Ulu, Bungodani, Jujuhan, Jujuhan Ilir, Limbur Lubuk Mengkuang, Muko-Muko Bathin Tujuh, Pasar Muara Bungo, Pelepat, Pelepat Ilir, Rantau Pandan, Rimbo Tengah, Tanah Sepenggal, Tanah Sepenggal Lintas, Tanah Tumbuh)	KERINCI : (Kec. Air Hangat, Air Hangat Timur, Batang Merangin, Bukit Kerman, Danau Kerinci, Gunung Kerinci, Kayuaro Barat, Situnjau Laut)
	KERINCI : (Kec. Batang Merangin)	KOTA SUNGAIPENUH : (Kec. Hamparan Rawang, Koto Baru, Kumun Debai, Pesisir Bukit, Sungai Bungkal, Sungaipenuh, Tanah Kampung)
	KOTA JAMBI : (Kec. Danau Teluk, Jalutung, Jambi Selatan, Jambi Timur, Kota Baru, Pasar Jambi, Pelayangan, Telanaipura)	MUARO JAMBI : (Kec. Mestong)
	MERANGIN : (Kec. Bangko, Batang Masumai, Margo Tabir,	TANJUNG JABUNG BARAT : (Kec. Tebing Tinggi)

	Muara Siau, Nalo Tatan, Tabir, Tabir Ilir, Tabir Selatan, Tabir Timur)	
	MUARO JAMBI : (Kec. Jambi Luar Kota, Maro Sebo, Mestong, Sungai Bahar)	
	SAROLANGUN : (Kec. Batang Asai, Limun, Mandiangin, Pauh, Pelawan, Sarolangun)	
	TANJUNG JABUNG BARAT : (Kec. Tebing Tinggi, Tungkai Ulu)	
	TANJUNG JABUNG TIMUR : (Kec. Mendahara Ulu)	
	TEBO : (Kec. Koto Ilir Tujuh, Koto Tujuh, Muara Tabir, Rimbo Bujang, Rimbo Ulu, Serai Serumpun, Sumay, Tebo Ilir, Tebo Tengah, Tebo Ulu, Tengah Ilir)	

7. PRAKIRAAN DAERAH POTENSI BANJIR BENGKULU MARET 2023

Gambar 8.



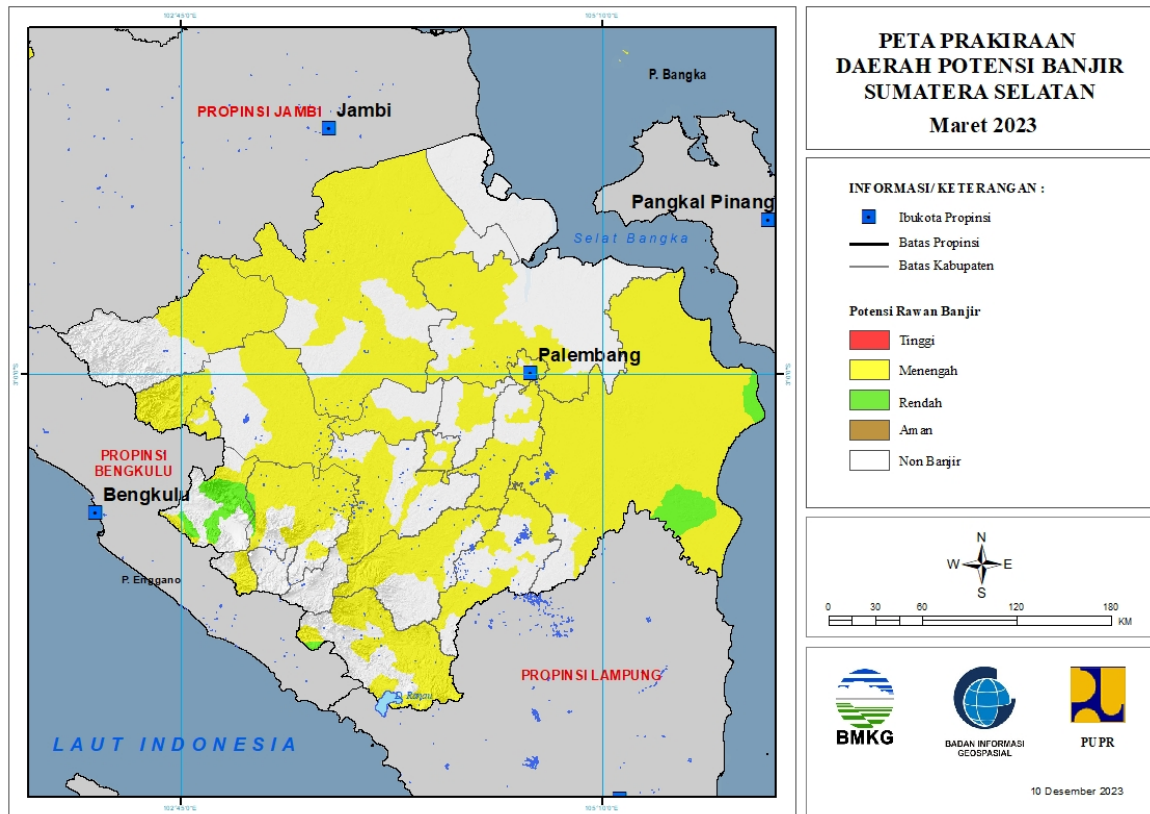
Tabel 7.

TINGKAT POTENSI BANJIR		
TINGGI	MENENGAH	RENDAH
-	BENGKULU SELATAN : (Kec. Air Nipis, Kedurang, Kedurang Ilir, Pino, Pinoraya, Seginim, Ulu Manna)	BENGKULU SELATAN : (Kec. Bunga Mas, Kedurang Ilir, Kota Manna, Manna, Pasar Manna, Pino, Pinoraya, Seginim)
	BENGKULU TENGAH : (Kec. Bang Haji, Karang Tinggi, Merigi Sakti, Pagar Jati, Pematang Tiga, Pondok Kelapa, Pondok Kubang, Taba Penanjung, Talang Empat)	BENGKULU UTARA : (Kec. Ketahun, Putri Hijau, Ulokkupai)
	BENGKULU UTARA : (Kec. Air Besi, Air Napal, Air Padang, Argamakmur, Arma Jaya, Batik Nau, Giri Mulya, Kerkap, Ketahun, Lais, Padang Jaya, Putri Hijau, Tanjung Agung Palik, Ulokkupai)	KAUR : (Kec. Kaur Selatan, Kaur Tengah, Luas, Maje, Muara Sahung, Nasal, Semidang Gumay, Tanjung Kemuning, Tetap)
	KAUR : (Kec. Maje, Muara Sahung, Nasal, Padang Guci Ulu, Tanjung Kemuning)	KEPAHIANG : (Kec. Bermani Ilir)
	KEPAHIANG : (Kec. Bermani Ilir, Kepahiang)	MUKO-MUKO : (Kec. Air Manjuto, Air Rami, Ipuh, Kota Muko-Muko, Lubuk Pinang, Teras Terunjam)
	KOTA BENGKULU : (Kec. Gading Cempaka, Kampung Melayu, Muarabangka Hulu,	SELUMA : (Kec. Air Periukan, Ilir Talo, Seluma Barat, Seluma Selatan, Seluma Timur,

	Ratu Agung, Ratu Samban, Selebar, Singaran Pati, Sungai Serut, Teluk Segara)	Semidang Alas, Semidang Alas Maras, Talo, Talo Kecil, Ulu Talo)
	LEBONG : (Kec. Amen, Lebong Atas, Lebong Sakti, Lebong Selatan, Lebong Utara, Rimbo Pengadang, Uram Jaya)	
	MUKO-MUKO : (Kec. Air Rami, Kota Muko-Muko, Teras Terunjam)	
	REJANG LEBONG : (Kec. Curup, Curup Utara)	
	SELUMA : (Kec. Air Periukan, Ilir Talo, Lubuk Sandi, Seluma, Seluma Barat, Seluma Selatan, Seluma Timur, Seluma Utara, Semidang Alas, Semidang Alas Maras, Sukaraja, Talo, Talo Kecil, Ulu Talo)	

8. PRAKIRAAN DAERAH POTENSI BANJIR SUMATERA SELATAN MARET 2023

Gambar 9.



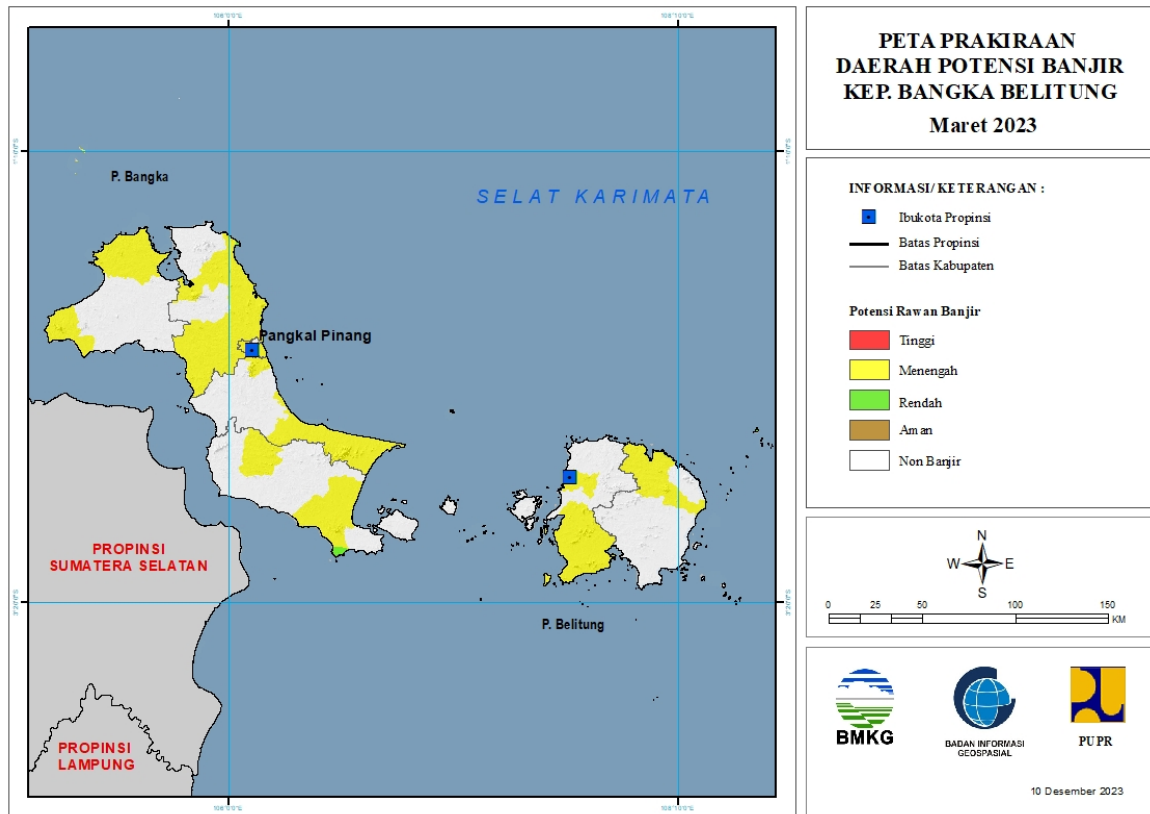
Tabel 8.

TINGKAT POTENSI BANJIR		
TINGGI	MENENGAH	RENDAH
-	BANYUASIN : (Kec. Banyuasin Satu, Banyuasin Tiga, Pulaurimau, Rambutan, Rantaubayur, Sembawa, Talangkelapa, Tungkal Ilir)	EMPAT LAWANG : (Kec. Pasemahairkeruh, Pendopo, Talangpadang, Tebingtinggi)
	EMPAT LAWANG : (Kec. Pasemahairkeruh, Pendopo, Talangpadang, Tebingtinggi)	LAHAT : (Kec. Jarai, Kikim Barat, Kikim Selatan)
	KOTA LUBUK LINGGAU : (Kec. Lubuklinggau Barat Dua, Lubuklinggau Barat Satu, Lubuklinggau Selatan Dua, Lubuklinggau Selatan Satu, Lubuklinggau Timur Dua, Lubuklinggau Timur Satu, Lubuklinggau Utara Satu)	OGAN KOMERING ILIR : (Kec. Cengal, Sungaimenang, Tulungselapan)
	KOTA PALEMBANG : (Kec. Gandus, Ilirbarat Dua, Ilirbarat Satu, Ilirtimur Dua, Ilirtimur Satu, Kalidoni, Kertapati, Plaju, Sako, Seberangulu Dua, Seberangulu Satu, Sematangborang, Sukarami)	OGAN KOMERING ULU SELATAN : (Kec. Sungaiare)
	KOTA PRABUMULIH : (Kec. Prabumulih Barat, Prabumulih)	

	Timur, Prabumulih Utara, Rambangkapak Tengah)	
	LAHAT : (Kec. Gumay Ulu, Gumaytalang, Jarai, Kikim Barat, Kikim Selatan, Kikim Tengah, Kikim Timur, Lahat, Merapi Barat, Merapi Timur, Mulak Ulu, Pulaupinang, Tanjungsaktipumi)	
	MUARA ENIM : (Kec. Gelumbang, Gunungmegang, Lawang Kidul, Muaraenim, Rambang, Tanjungagung, Ujanmas)	
	MUSI BANYUASIN : (Kec. Babattoman, Batanghari Leko, Bayunglencir, Lais, Sekayu, Sungaikeruh, Sungaililin, Tungkajaya)	
	MUSI RAWAS : (Kec. Bulantengahsuku Ulu, Muarakelingi, Muarakitan, Selangit, Sukutengahlakitanuluterawas)	
	MUSI RAWAS UTARA : (Kec. Karangdapo, Nibung, Rawas Ilir, Rawas Ulu, Rupit)	
	OGAN ILIR : (Kec. Indralaya, Kandis, Lubukkeliat, Muarakuang, Payaraman, Pemulutan, Pemulutan Selatan, Rambangkuang, Rantaualai, Sungaipinang)	
	OGAN KOMERING ILIR : (Kec. Airsugihan, Cengal, Jejawi, Kayuagung, Lempuingjaya, Mesuji, Mesujiraya, Pampangan, Pangkalanlampam, Pedamaran, Pedamaran Timur, Sirahpulaupadang, Sungaimenang, Tanjunglubuk, Telukgelam, Tulungselapan)	
	OGAN KOMERING ULU : (Kec. Baturaja Barat, Baturaja Timur, Lubukbatang, Muarajaya, Pengadonan, Peninjauan, Semidangaji, Ulu Ogan)	
	OGAN KOMERING ULU SELATAN : (Kec. Bandingagung, Buanapemaca, Buaypemaca, Buayrawan, Buaysandangaji, Kisamtinggi, Muaradua, Runjungagung, Simpang, Sungaiare, Warkukranau Selatan)	
	OGAN KOMERING ULU TIMUR : (Kec. Belitang, Belitangmulya, Buaymadang, Buaymadang Timur, Buaypemukapeliung, Bungamayang, Cempaka, Madangsuku Satu, Martapura, Semendawai Timur)	
	PALI : (Kec. Talangubi, Tanahabang)	

9. PRAKIRAAN DAERAH POTENSI BANJIR KEPULAUAN BANGKA BELITUNG MARET 2023

Gambar 10.

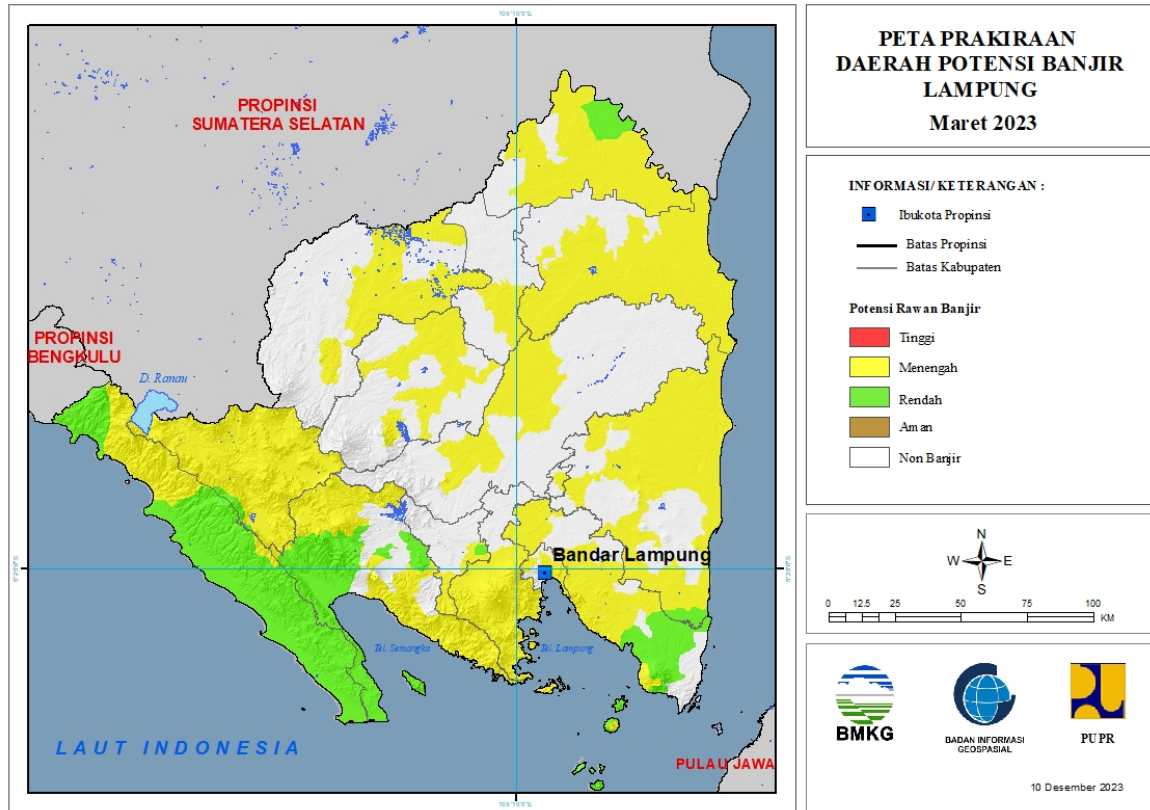


Tabel 9.

TINGKAT POTENSI BANJIR		
TINGGI	MENENGAH	RENDAH
-	BANGKA : (Kec. Mendo Barat, Merawang, Pemali, Pudingbesar, Riausilip, Sungailiat)	BANGKA SELATAN : (Kec. Toboali)
	BANGKA BARAT : (Kec. Jebus, Muntok, Parit Tiga)	
	BANGKA SELATAN : (Kec. Payung, Toboali)	
	BANGKA TENGAH : (Kec. Koba, Lubuk Besar, Pangkalan Baru)	
	BELITUNG : (Kec. Membalong, Tanjungpandan)	
	BELITUNG TIMUR : (Kec. Kelapakampit, Manggar)	
	KOTA PANGKALPINANG : (Kec. Bukitintan, Gerunggang, Pangkalbalam, Rangku, Tamansari)	

10. PRAKIRAAN DAERAH POTENSI BANJIR LAMPUNG MARET 2023

Gambar 11.



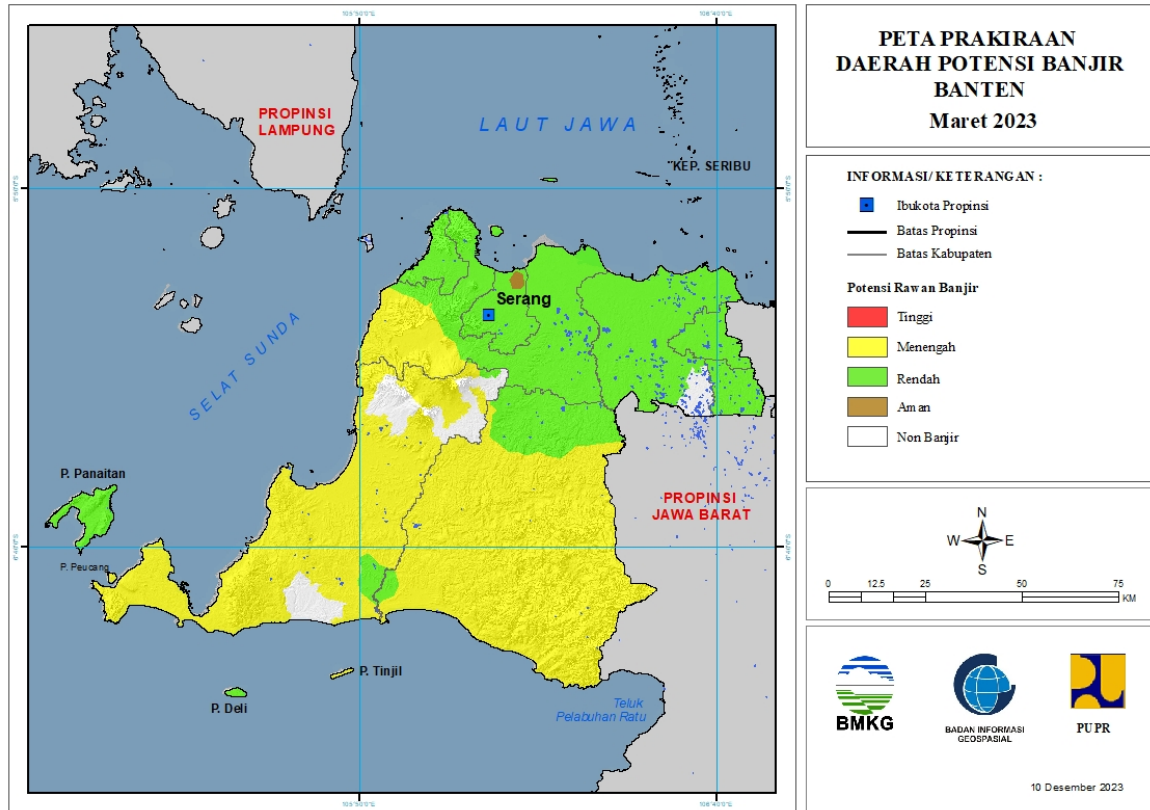
Tabel 10.

TINGKAT POTENSI BANJIR		
TINGGI	MENENGAH	RENDAH
-	KOTA BANDAR LAMPUNG : (Kec. Bumiwaras, Kedamaian, Kedaton, Kemiling, Labuhanratu, Langkapura, Panjang, Sukabumi, Tanjungkarang Timur, Telukbetung Selatan, Wayhalim)	LAMPUNG BARAT : (Kec. Bandarnegerisuoh, Batubrak, Suoh)
	KOTA METRO : (Kec. Metro Pusat, Metro Timur)	LAMPUNG SELATAN : (Kec. Candipuro, Kalianda, Palas, Penengahan, Rajabasa, Sidomulyo, Sragi)
	LAMPUNG BARAT : (Kec. Airhitam, Balikbukit, Bandarnegerisuoh, Batubrak, Batuketulis, Belalau, Gedungsurian, Kebuntebu, Lumbokseminung, Pagardewa, Sekincau, Sukau, Sumberjaya, Suoh, Waytenong)	LAMPUNG TIMUR : (Kec. Jabung, Labuhanmaringgai, Pasirsakti)
	LAMPUNG SELATAN : (Kec. Candipuro, Kalianda, Katibung, Merbaumataram, Natar, Palas, Penengahan, Rajabasa, Sidomulyo, Tanjungbintang)	MESUJI : (Kec. Mesuji, Tanjungraya)
	LAMPUNG TENGAH : (Kec. Anaktuha, Padangratu,	PESISIR BARAT : (Kec. Bengkunt, Bengkuntbelimbing, Karyapenggawa, Krui Selatan,

	Terbanggibesar, Terusanunyai, Waypengubuan)	Lemong, Ngambur, Pesisir Selatan, Pesisir Tengah, Pesisir Utara)
	LAMPUNG TIMUR : (Kec. Batanghari, Bumiagung, Jabung, Labuhanmaringgai, Labuhanratu, Pasirsakti, Raman Utara, Sekampungudik, Sukadana, Wawaykarya, Waybungur)	PRINGSEWU : (Kec. Gadingrejo)
	LAMPUNG UTARA : (Kec. Abung Tengah, Abung Timur, Bungamayang, Kotabumi, Kotabumi Selatan, Muarasungkai, Sungkai Selatan, Sungkai Tengah)	TANGGAMUS : (Kec. Bandarnegerisemuong, Cukuhbalak, Kelumbayan, Kotaagung Barat, Kotaagung Timur, Limau, Pematangsaw a, Pugung, Semaka, Sumberejo, Ulubelu, Wonosobo)
	MESUJI : (Kec. Mesuji, Mesuji Timur, Rawajitu Utara, Simpangpematang, Tanjungraya)	
	PESAWARAN : (Kec. Gedongtataan, Kedondong, Margapunduh, Padangcermin, Punduhpedada, Waykhilau, Waylima)	
	PESISIR BARAT : (Kec. Bengkumat, Karyapenggawa, Lemong, Ngambur, Pesisir Selatan, Pesisir Tengah, Pesisir Utara, Waykru)	
	PRINGSEWU : (Kec. Gadingrejo, Pardasuka)	
	TANGGAMUS : (Kec. Cukuhbalak, Kelumbayan, Kelumbayan Barat, Kotaagung Timur, Limau, Pugung, Sumberejo, Ulubelu)	
	TULANG BAWANG : (Kec. Denteteladas, Gedungaji, Gedungmeneng, Menggala, Menggala Timur, Meraksaaji, Rawajitu Selatan, Rawajitu Timur, Rawapitu)	
	TULANG BAWANG BARAT : (Kec. Tulangbawang Tengah)	
	WAYKANAN : (Kec. Baradatu, Negeriagung, Negeribesar, Pakuanratu)	

11. PRAKIRAAN DAERAH POTENSI BANJIR BANTEN MARET 2023

Gambar 12.



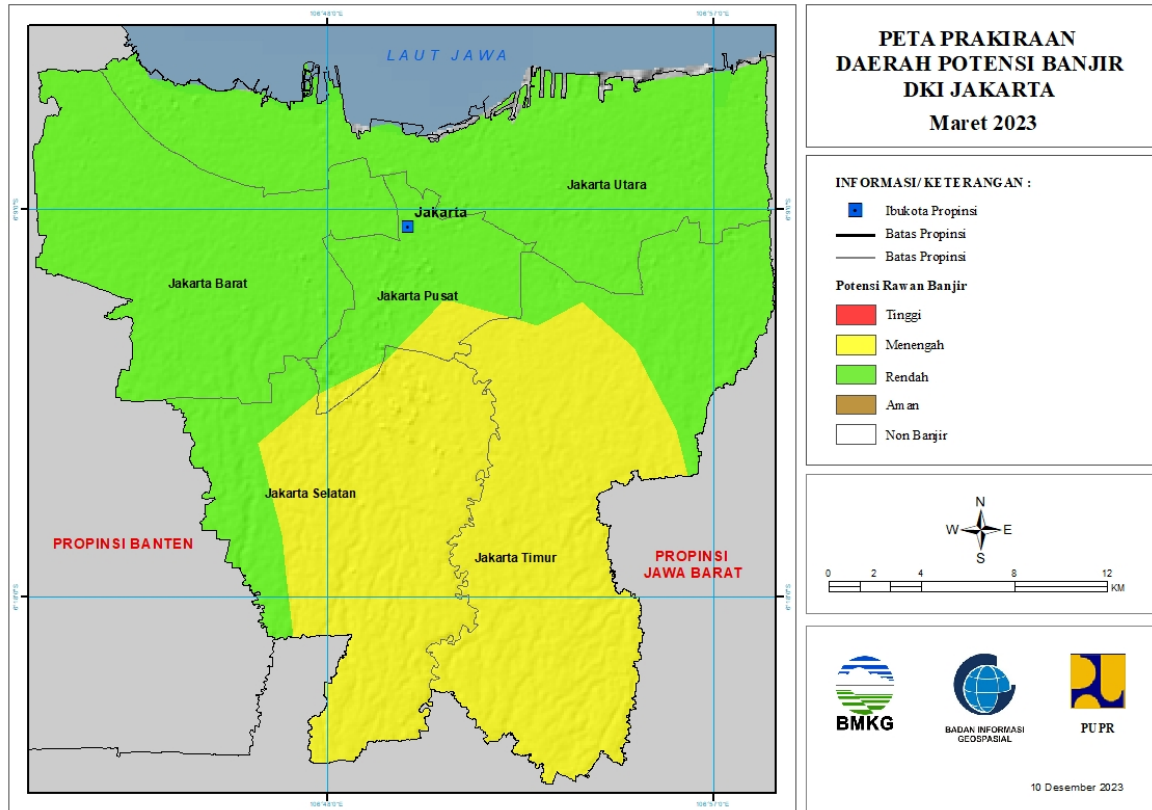
Tabel 11.

TINGKAT POTENSI BANJIR		
TINGGI	MENENGAH	RENDAH
-	LEBAK : (Kec. Banjarsari, Bayah, Bojongmanik, Cibeber, Cigemlong, Cihara, Cijaku, Cikultur, Cileles, Cilograng, Cimarga, Cipanas, Cirinten, Curugbitung, Gunungkencana, Lebak Gedong, Leuwidamar, Malingping, Muncang, Panggarangan, Sajira, Sobang, Wanasalam, Warunggunung)	KOTA CILEGON : (Kec. Cibeber, Cilegon, Citangkil, Ciwandan, Gerogol, Jombang, Pulo Merak, Purwakarta)
	PANDEGLANG : (Kec. Angsana, Bojong, Cadasari, Carita, Cibaliung, Cigeulis, Cikedal, Cikeusik, Cimanggu, Cimanuk, Cisata, Kaduhejo, Labuan, Mandalawangi, Munjul, Pagelaran, Pandeglang, Panimbang, Patia, Picung, Saketi, Sindangresmi, Sobang, Sukaesmi, Sumur)	KOTA SERANG : (Kec. Cipocok Jaya, Curug, Kasemen, Serang, Taktakan, Walantaka)
	SERANG : (Kec. Anyar, Baros, Cinangka, Ciomas, Gunung Sari, Mancak, Pabuaran, Padarincang)	KOTA TANGERANG : (Kec. Batuceper, Benda, Cibodas, Ciledug, Cipondoh, Jatiuwung, Karang Tengah, Karawaci, Larangan, Neglasari, Periuk, Pinang, Tangerang)

		KOTA TANGERANG SELATAN : (Kec. Ciputat, Ciputat Timur, Pamulang, Pondok Aren, Serpong, Serpong Utara, Setu)
		LEBAK : (Kec. Cibadak, Cikur, Cimarga, Curugbitung, Kalang Anyar, Maja, Rangkasbitung, Sajira, Wanasalam, Warunggunung)
		PANDEGLANG : (Kec. Cadasari, Carita, Cikeusik, Cimanggu, Labuan, Pagelaran, Panimbang, Sukaresmi, Sumur)
		SERANG : (Kec. Anyar, Bandung, Baros, Binuang, Bojonegara, Carenang, Cikande, Cikeusal, Cinangka, Ciomas, Ciruas, Gunung Sari, Jawilan, Kasemen, Kibin, Kopo, Kragilan, Kramatwatu, Lebak Wangi, Mancak, Pabuaran, Pamarayan, Petir, Pontang, Pulo Ampel, Tanara, Tirtayasa, Tunjung Teja, Waringinkurung)
		TANGERANG : (Kec. Balaraja, Cikupa, Cisoka, Curug, Gunung Kaler, Jambe, Jayanti, Kelapa Dua, Kemiri, Kosambi, Kresek, Kronjo, Legok, Mauk, Mekarbaru, Pakuhaji, Panongan, Pasar Kemis, Rajeg, Sepatan, Sepatan Timur, Sindang Jaya, Solear, Sukadiri, Sukamulya, Teluknaga, Tigaraksa)

12. PRAKIRAAN DAERAH POTENSI BANJIR DKI JAKARTA MARET 2023

Gambar 13.

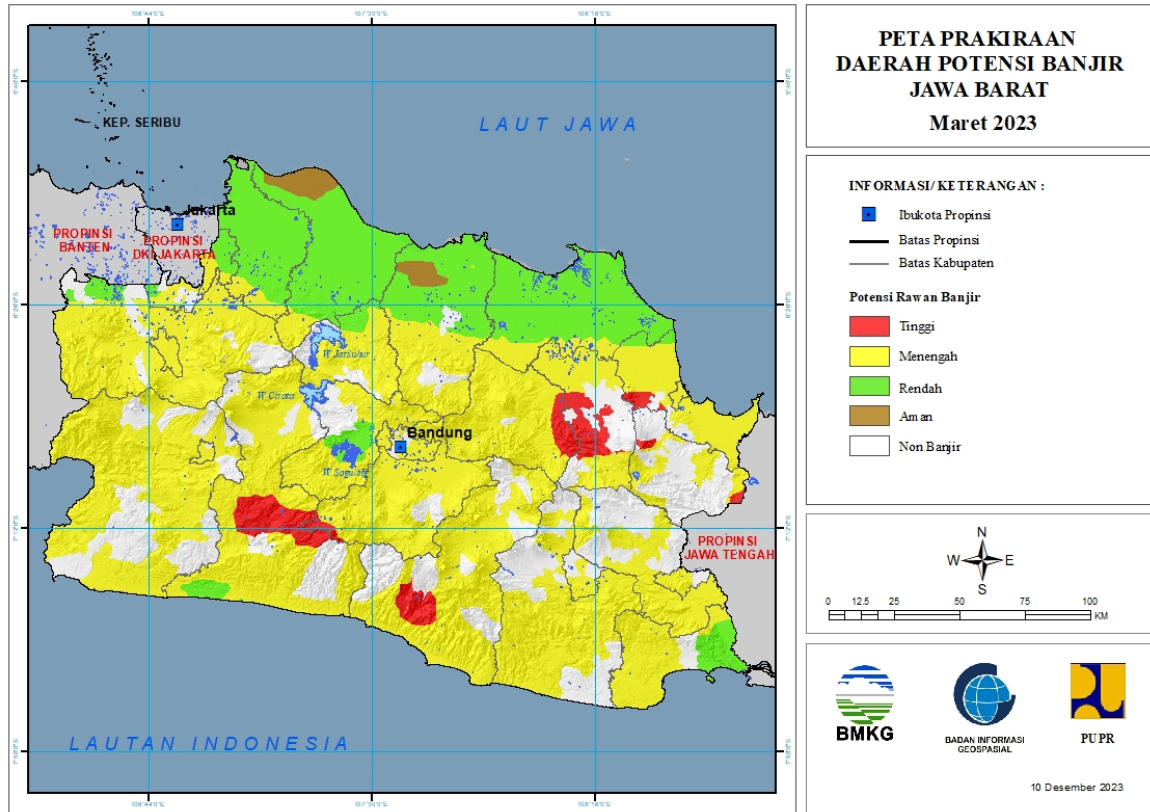


Tabel 12.

TINGKAT POTENSI BANJIR		
TINGGI	MENENGAH	RENDAH
-	KOTA JAKARTA PUSAT : (Kec. Cempaka Putih, Johar Baru, Menteng, Senen, Tanah Abang)	KOTA JAKARTA BARAT : (Kec. Cengkareng, Grogol Petamburan, Kalideres, Kebon Jeruk, Kembangan, Palmerah, Taman Sari, Tambora)
	KOTA JAKARTA SELATAN : (Kec. Cilandak, Jagakarsa, Kebayoran Baru, Kebayoran Lama, Mampang Prapatan, Pancoran, Pasar Minggu, Setia Budi, Tebet)	KOTA JAKARTA PUSAT : (Kec. Cempaka Putih, Gambir, Johar Baru, Kemayoran, Menteng, Saw ah Besar, Senen, Tanah Abang)
	KOTA JAKARTA TIMUR : (Kec. Cakung, Cipayung, Ciracas, Duren Saw it, Jatinegara, Kramatjati, Makasar, Matraman, Pasar Rebo, Pulo Gadung)	KOTA JAKARTA SELATAN : (Kec. Cilandak, Kebayoran Lama, Pesanggrahan, Setia Budi)
		KOTA JAKARTA TIMUR : (Kec. Cakung, Duren Saw it, Matraman, Pulo Gadung)
		KOTA JAKARTA UTARA : (Kec. Cilincing, Kelapa Gading, Koja, Pademangan, Penjaringan, Tanjung Priok)

13. PRAKIRAAN DAERAH POTENSI BANJIR JAWA BARAT MARET 2023

Gambar 14.



Tabel 13.

TINGKAT POTENSI BANJIR		
TINGGI	MENENGAH	RENDAH
BANDUNG : (Kec. Pasir Jambu, Rancabali)	BANDUNG : (Kec. Arjasari, Baleendah, Banjaran, Bojong Soang, Cangkuang, Cicalengka, Cikancung, Cilengkrang, Cileunyi, Cimaung, Cimenyan, Ciparay, Ciwidey, Dayeuh Kolot, Ibum, Katapang, Kertasari, Kutawaringin, Majalaya, Margaasih, Margahayu, Nagreg, Pameungpeuk, Pangalengan, Paseh, Pasir Jambu, Rancabali, Rancaekek, Solokan Jeruk, Soreang)	BANDUNG BARAT : (Kec. Batujajar, Cihampelas, Cililin, Cipongkor, Ngamprah, Padalarang, Saguling, Sindangkerta)
CIANJUR : (Kec. Campaka Mulya, Cibinong, Cikadu, Kadupandak, Pagelaran, Pasirkuda, Sukanagara, Takokak)	BANDUNG BARAT : (Kec. Batujajar, Cihampelas, Cicalong Wetan, Cililin, Cipongkor, Cisarua, Gununghalu, Lembang, Ngamprah, Padalarang, Parongpong, Rongga, Sindangkerta)	BEKASI : (Kec. Babelan, Bojongmangu, Cabang Bungin, Cibitung, Cikarang Barat, Cikarang Pusat, Cikarang Selatan, Cikarang Timur, Cikarang Utara, Karang Bahagia, Kedungaringin, Muara Gembong, Pebayuran, Serang Baru, Setu, Suka Karya, Sukatani, Sukawangi, Tambelang, Tambun Selatan, Tambun Utara, Tarumajaya)

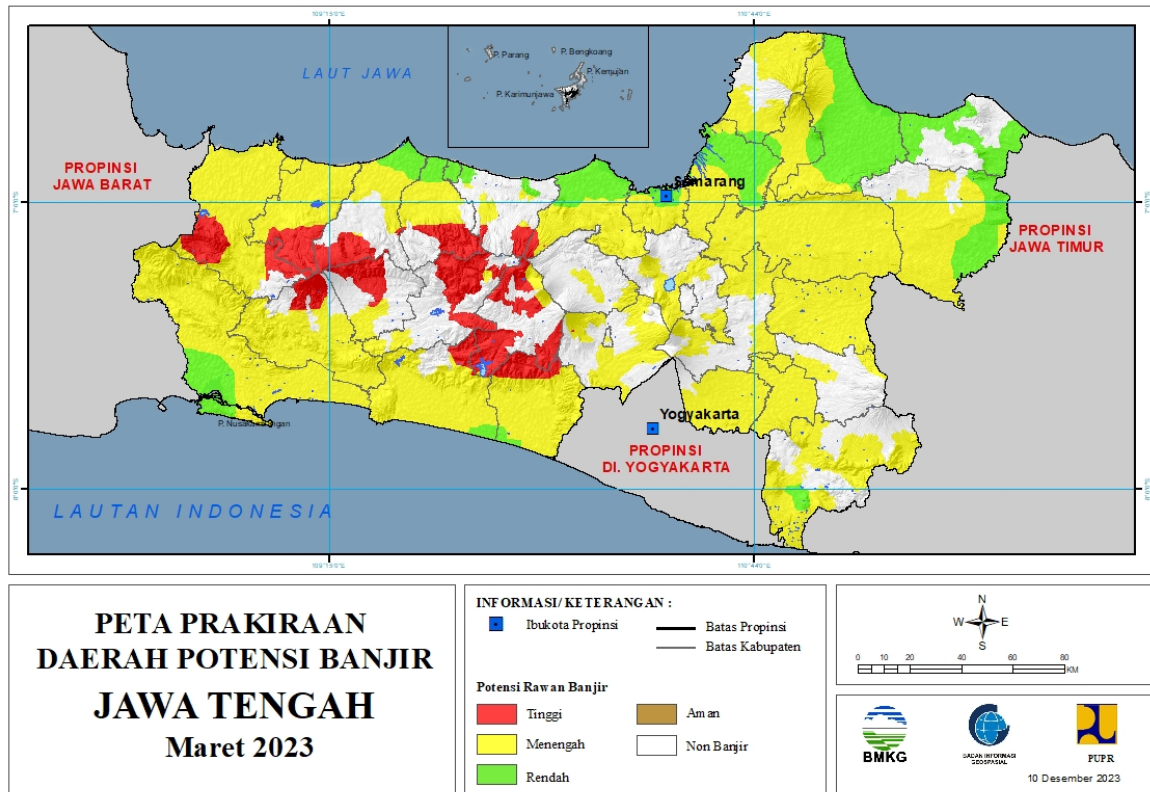
CIREBON : (Kec. Depok, Dukupuntang, Gempol, Palimanan, Plumbon, Talun)	BEKASI : (Kec. Bojongmangu, Cibarusah, Cikarang Barat, Cikarang Selatan, Serang Baru, Setu)	BOGOR : (Kec. Gunung Putri, Jasinga, Parung, Parung Panjang, Rumpin)
GARUT : (Kec. Bungbulang, Cikelet, Pakenjeng)	BOGOR : (Kec. Babakan Madang, Bojonggede, Caringin, Cariu, Ciampea, Ciawi, Cibinong, Cibungbulang, Cigombong, Cigudeg, Cijeruk, Cileungsi, Ciomas, Cisarua, Citeureup, Dramaga, Gunung Putri, Jasinga, Jonggol, Kemang, Klapanunggal, Leuwiliang, Leuwisadeng, Megamendung, Nanggung, Pamijahan, Parung, Parung Panjang, Rumpin, Sukajaya, Sukamakmur, Sukaraja, Tajur Halang, Tamansari)	CIANJUR : (Kec. Agrabinta, Leles, Sindangbarang)
KUNINGAN : (Kec. Cibingbin, Cigandamekar, Jalaksana)	CIAMIS : (Kec. Banjaranyar, Banjarsari, Ciamis, Cidolog, Cihaurbeuti, Cijeungjing, Cimaragas, Cipaku, Lakbok, Pamarican, Panumbangan, Purwadadi, Rancah, Sukadana)	CIREBON : (Kec. Astanajapura, Gegesik, Gunung Jati, Kaliwedi, Kapetakan, Mundu, Pangenan, Susukan)
MAJALENGA : (Kec. Banjaran, Bantarujeg, Dawuan, Kadipaten, Kasokandel, Kertajati, Maja, Majalengka, Sukahaji)	CIANJUR : (Kec. Agrabinta, Bojong Picung, Campaka, Campaka Mulya, Cianjur, Cibeber, Cibinong, Cidaun, Cijati, Cikadu, Cicalong Kulon, Cilaku, Ciranjang, Cugenang, Kadupandak, Karang Tengah, Leles, Mande, Pacet, Pagelaran, Pasirkuda, Sindangbarang, Sukanagara, Sukaesmi, Takokak, Warungkondang)	INDRAMAYU : (Kec. Anjatan, Arahau, Balongan, Bangodua, Bongas, Cantigi, Cikedung, Gabus Wetan, Gantar, Haurgeulis, Indramayu, Jati Barang, Juntinyuat, Kandanghaur, Karangampel, Kedokan Bunder, Kertasemaya, Krangkeng, Kroya, Lelea, Lohbener, Losarang, Pasekan, Patrol, Sindang, Sliyeg, Sukagumiwang, Sukra, Trisi, Tukdana, Widasari)
SUMEDANG : (Kec. Jatigede, Jatinunggal, Tomo, Ujung Jaya)	CIREBON : (Kec. Arjawinangun, Astanajapura, Babakan, Ciledug, Ciaringin, Depok, Dukupuntang, Gebang, Gegesik, Gempol, Greged, Gunung Jati, Jamblang, Kaliwedi, Kapetakan, Karangsembung, Karangwreng, Kedawang, Klagenan, Lemahabang, Losari, Mundu, Pabedilan, Pabuaran, Palimanan, Pangenan, Panguragan, Pasaleman, Plered, Plumbon, Suranenggala, Susukan, Susukan Lebak, Talun, Tengah Tani, Waled, Weru)	KARAWANG : (Kec. Banyu Sari, Batu Jaya, Ciampel, Cibuaya, Cikampek, Cilamaya Kulon, Cilamaya Wetan, Cilebar, Jatisari, Jayakarta, Karawang Barat, Karawang Timur, Klari, Kotabaru, Kutawaluya, Lemahabang, Majalaya, Pakisjaya, Pangkalan, Pedes, Purwasari, Rawamerta, Rengas Dengklok, Talagasari, Tegalwaru, Telukjambe Barat, Telukjambe Timur, Tempuran, Tirta Jaya, Tirtamulya)
	GARUT : (Kec. Banjarwangi, Banyuresmi, Bayongbong, Bungbulang, Caringin, Cibalong, Cibatu, Cikajang, Cikelet, Cilawu, Cisompet, Cisurupan, Garut Kota, Kadungora, Karangpawitan, Karangtengah, Leles, Malangbong, Mekarmukti, Pakenjeng, Pameungpeuk, Pasirwangi, Samarang, Selaawi, Singajaya, Sukaesmi, Sukawening, Tarogong Kaler, Tarogong Kidul)	KOTA BEKASI : (Kec. Bantar Gebang, Bekasi Barat, Bekasi Selatan, Bekasi Timur, Bekasi Utara, Jatiasih, Medan Satria, Mustika Jaya, Pondok Gede, Rawalumbu)

	INDRAMAYU : (Kec. Cikeding, Gantar, Krangkeng, Kroya, Lelea, Sukagumiwang, Trisi, Tukdana)	KOTA CIREBON : (Kec. Kejaksan, Lemah Wungkuk)
	KARAWANG : (Kec. Ciampel, Pangkalan, Tegalwaru)	KOTA DEPOK : (Kec. Bojongsari, Pancoran Mas, Sawangan)
	KOTA BANDUNG : (Kec. Andir, Antapani, Arcamanik, Astana Anyar, Bandung Kidul, Batununggal, Bojongloa Kaler, Bojongloa Kidul, Buahbatu, Cibeunying Kidul, Cibiru, Cidadap, Cinambo, Gedebage, Kiaracondong, Lengkong, Mandalajati, Panyileukan, Rancasari, Regol, Sukajadi, Ujungberung)	MAJALENGKA : (Kec. Kertajati)
	KOTA BANJAR : (Kec. Banjar, Pataruman, Purwaharja)	PANGANDARAN : (Kec. Kalipucang, Padaherang, Pangandaran, Parigi)
	KOTA BEKASI : (Kec. Bantar Gebang, Bekasi Selatan, Jatiasih, Jatisampurna, Mustika Jaya, Pondok Gede, Pondok Melati, Rawalumbu)	PURWAKARTA : (Kec. Babakancikao, Bungursari, Campaka, Jatiluhur, Purwakarta)
	KOTA BOGOR : (Kec. Bogor Barat, Bogor Selatan, Bogor Tengah, Bogor Timur, Bogor Utara, Tanahsareal)	SUBANG : (Kec. Binong, Blanakan, Ciasem, Cibogo, Cikaum, Cipendeuy, Cipunagara, Compreg, Dawuan, Kali Jati, Legon Kulon, Pabuaran, Pagaden, Pamanukan, Patokbeusi, Purwodadi, Pusakajaya, Pusakanagara, Subang, Sukasari, Tambak Dahan)
	KOTA CIMAHU : (Kec. Cimahi Selatan, Cimahi Tengah, Cimahi Utara)	
	KOTA CIREBON : (Kec. Harjamukti, Kejaksan, Kesambi, Lemah Wungkuk, Pekalipan)	
	KOTA DEPOK : (Kec. Beji, Bojongsari, Cilodong, Cimanggis, Cipayung, Pancoran Mas, Sawangan)	
	KOTA SUKABUMI : (Kec. Baros, Cibeureum, Citamiang, Gunungpuyuh, Lembursitu, Warudoyong)	
	KOTA TASIKMALAYA : (Kec. Cihideung, Cipedes, Kawalu, Tamansari, Tawang)	
	KUNINGAN : (Kec. Cibingbin, Cidahu, Cigandamekar, Darma, Jalaksana, Kadugede, Kalimanggis, Kuningan, Luragung, Nusaherang, Selajambe)	
	MAJALENGKA : (Kec. Banjaran, Bantarujeg, Cikijing, Cingambul, Dawuan, Jati Tujuh, Kadipaten, Kertajati, Ligung, Maja, Malausma, Sumber Jaya, Talaga)	

	PANGANDARAN : (Kec. Cigugur, Cijulang, Cimerak, Kalipucang, Langkaplancar, Mangunjaya, Padaherang, Parigi)	
	PURWAKARTA : (Kec. Babakancikao, Bojong, Bungursari, Campaka, Cibat, Jatiluhur, Kiarapedes, Manis, Pasawahan, Plered, Pondoksalam, Purwakarta, Sukatani, Tegalwaru, Wanayasa)	
	SUBANG : (Kec. Ciater, Cibogo, Cijambe, Cipendeuy, Cipunagara, Cisolak, Dawuan, Kali Jati, Pabuaran, Pagaden, Pamanukan, Purwodadi, Pusakajaya, Pusakanagara, Sagalaheerang, Serangpanjang, Subang, Tanjung Siang)	
	SUKABUMI : (Kec. Bantargadung, Caringin, Cibadak, Cibitung, Cicantayan, Cicurug, Cidahu, Ciemas, Cikakak, Cikembar, Cikidang, Cireunghas, Cisaat, Cisolok, Gunung Guruh, Jampang Tengah, Kabandungan, Kebonpedes, Nagrak, Nyalindung, Pabuaran, Parungkuda, Pelabuhanratu, Purabaya, Sagaranten, Simpenan, Sukabumi, Sukaraja, Surade, Tegal Buleud, Warung Kiara)	
	SUMEDANG : (Kec. Buahdua, Cibugel, Cimalaka, Cimanggung, Cisitu, Congeang, Darmaraja, Ganeas, Jatigede, Jatinangor, Jatinuggal, Pamulihan, Paseh, Rancakalong, Situ Raja, Sukasari, Sumedang Selatan, Sumedang Utara, Surian, Tanjung Kerta, Tanjungmedar, Tanjungsari, Tomo, Ujung Jaya, Wado)	
	TASIKMALAYA : (Kec. Bantarkalong, Bojongasih, Bojonggambir, Ciawi, Cibalong, Cikatomas, Cineam, Cipatujah, Cisayong, Culamega, Gunung Tanjung, Jatiaras, Karang Jaya, Karangnunggal, Mangunreja, Manonjaya, Parungponteng, Rajapolah, Salopa, Singaparna, Sodonghilir, Sukaraja, Sukaratu, Sukaesik, Tanjungjaya, Taraju)	

14. PRAKIRAAN DAERAH POTENSI BANJIR JAWA TENGAH MARET 2023

Gambar 15.



Tabel 14.

TINGKAT POTENSI BANJIR		
TINGGI	MENENGAH	RENDAH
BANJARNEGARA : (Kec. Banjarmangu, Banjarnegara, Kalibening, Karang Kobar, Pejajaran, Sigaluh, Wanayasa)	BANJARNEGARA : (Kec. Mandiraja, Pejajaran, Susukan, Wanayasa)	BATANG : (Kec. Banyuputih, Batang)
BANYUMAS : (Kec. Baturaden, Cilogok, Gumelar, Kedungbanteng)	BANYUMAS : (Kec. Ajibarang, Banyumas, Baturaden, Cilogok, Gumelar, Jatilawang, Kalibagor, Kebasen, Kedungbanteng, Kembaran, Kemranjen, Lumbir, Patikraja, Purwojati, Purwokerto Barat, Purwokerto Selatan, Purwokerto Timur, Purwokerto Utara, Rawalo, Sokaraja, Somagede, Sumpiuh, Tampak, Wangon)	BLORA : (Kec. Bogorejo, Cepu, Jepon, Jiken, Kedungtuban, Kradenan, Randublatung, Sambong, Tunjungan)
BATANG : (Kec. Bandar, Bawang)	BATANG : (Kec. Bandar, Banyuputih, Batang, Bawang)	CILACAP : (Kec. Adipala, Bantarsari, Binangun, Cilacap Selatan, Cilacap Utara, Gandrungmangu, Kampung Laut, Kawanganten, Kedungreja, Kesugihan, Nusawungu, Patimuan)
BREBES : (Kec. Banjarharjo, Bantarkawung, Bumiayu, Ketanggungan, Salem, Sirampog, Tonjong)	BLORA : (Kec. Banjarejo, Bogorejo, Cepu, Jati, Jepon, Jiken, Kedungtuban, Kradenan, Kunduran, Ngawen)	DEMAK : (Kec. Bonang, Demak, Dempet, Gajah, Karanganyar, Karangtengah, Kebonagung, Mijen, Sayung, Wedung, Wonosalam)

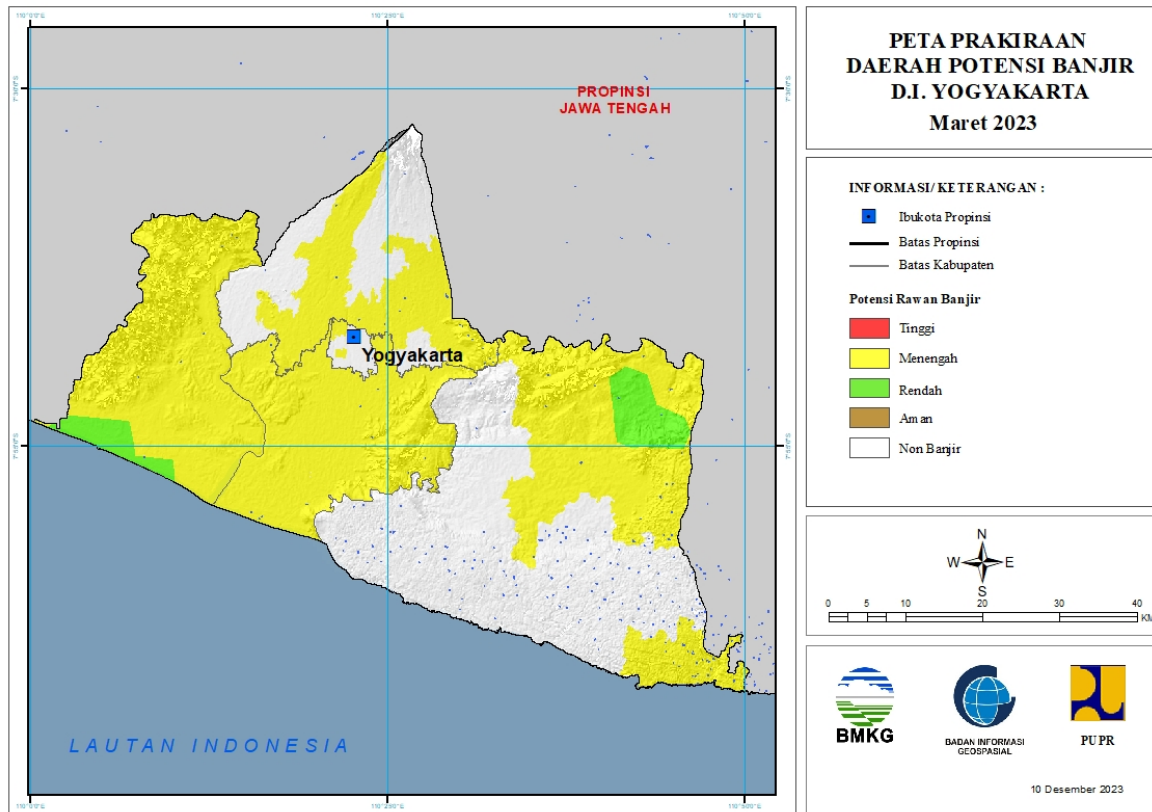
	Randublatung, Sambong, Tunjungan)	
CILACAP : (Kec. Majenang)	BOYOLALI : (Kec. Ampel, Cepogo, Juwangi, Kemusu, Ngemplak, Nogosari, Wonosegoro)	GROBOGAN : (Kec. Gubug, Klambu, Wirosari)
KEBUMEN : (Kec. Alian, Karangsembung, Padureso, Sadang)	BREBES : (Kec. Banjarharjo, Bantarkawung, Brebes, Bulakamba, Bumiayu, Jatibarang, Kersana, Ketanggungan, Larangan, Losari, Salem, Sirampog, Songgom, Tanjung, Tonjong, Wanasari)	JEPARA : (Kec. Bangsri, Donorojo, Kalinyamatan, Karimunjawa, Kedung, Kembang, Mayong, Nalumsari, Tahunan, Welahan)
KENDAL : (Kec. Plantungan, Sukorejo)	CILACAP : (Kec. Adipala, Bantarsari, Binangun, Cilacap Selatan, Cilacap Tengah, Cilacap Utara, Cimanggu, Cipari, Dayeuhluhur, Gandrungmangu, Jeruklegi, Kampung Laut, Karangpucung, Kawanganten, Kedungreja, Kesugihan, Kroya, Majenang, Maos, Nusawungu, Sampang, Sidareja, Wanareja)	KEBUMEN : (Kec. Ambal, Ayah, Bonorowo, Buayan, Buluspesantren, Mirit, Petanahan, Puring)
MAGELANG : (Kec. Kaliangkrik)	DEMAK : (Kec. Bonang, Demak, Dempet, Gajah, Guntur, Karanganyar, Karangawen, Karangtengah, Kebonagung, Mranggen, Sayung, Wedung, Wonosalam)	KENDAL : (Kec. Brangsong, Cepiring, Gemuh, Kaliwungu, Kaliwungu Selatan, Kangkung, Kendal, Ngampel, Pageruyung, Patebon, Pegandon, Ringinarum, Rowosari, Weleri)
PEKALONGAN : (Kec. Doro, Kajen, Karanganyar, Kesesi, Lebakbarang, Petungkriyono)	GROBOGAN : (Kec. Brati, Gabus, Geyer, Godong, Grobogan, Gubug, Karangrayung, Kedungjati, Klambu, Kradenan, Ngaringan, Penawangan, Pulokulon, Purwodadi, Tanggunharjo, Tawangharjo, Tegowanu, Toroh, Wirosari)	KOTA PEKALONGAN : (Kec. Pekalongan Barat, Pekalongan Selatan, Pekalongan Timur, Pekalongan Utara)
PEMALANG : (Kec. Belik, Bodeh, Pulosari)	JEPARA : (Kec. Bangsri, Donorojo, Kalinyamatan, Kedung, Keling, Kembang, Mayong, Nalumsari, Pecangaan, Tahunan, Welahan)	KOTA SEMARANG : (Kec. Candisari, Gajah Mungkur, Gayamsari, Genuk, Ngaliyan, Pedurungan, Semarang Barat, Semarang Selatan, Semarang Tengah, Semarang Timur, Semarang Utara, Tembalang, Tugu)
PURBALINGGA : (Kec. Bobotsari, Kaligondang, Karanganyar, Karangjambu, Karangreja, Kertanegara)	KARANGANYAR : (Kec. Colomadu, Jaten, Jenawi, Karanganyar, Tasikmadu)	KUDUS : (Kec. Dawe, Gebog, Jati, Jekulo, Kaliwungu, Kota Kudus, Mejobo)
PURWOREJO : (Kec. Bener, Bruno, Gebang, Kemiri, Pituruh)	KEBUMEN : (Kec. Adimulyo, Alian, Ambal, Ayah, Bonorowo, Buayan, Buluspesantren, Gombong, Karanganyar, Karangsembung, Kebumen, Kliwong, Kutowinangun, Kuwarasan, Mirit, Padureso, Pejagoan, Petanahan, Poncowarno, Prembun, Puring, Rowokele, Sempor, Sruweng)	PATI : (Kec. Batangan, Ciuwak, Dukuhseti, Gabus, Gembong, Gunungungkal, Jaken, Jakenan, Juwana, Kayen, Margorejo, Margoyoso, Pati, Pucakwangi, Sukolilo, Tambakromo, Tayu, Tlogowungu, Trangkil, Wedarijaksa, Winong)
TEGAL : (Kec. Balapulang, Bojong, Bumijawa, Jatinegara, Margasari)	KENDAL : (Kec. Boja, Brangsong, Gemuh, Kaliwungu, Kaliwungu Selatan, Limbangan, Ngampel, Pageruyung, Patean, Pegandon, Plantungan,	PEKALONGAN : (Kec. Bojong, Buaran, Siwalan, Sragi, Tirto, Wiradesa, Wonokerto)

	Ringinarum, Singorojo, Sukorejo, Weleri)	
WONOSOBO : (Kec. Garung, Kaliwiro, Kejajar, Kepil, Kertek, Wadaslintang, Watumalang, Wonosobo)	KLATEN : (Kec. Bayat, Cawas, Cepher, Delanggu, Gantiwar, Jatinom, Jogonalan, Juwiring, Kalikotes, Karanganyar, Karangdowo, Karangnongko, Kebonarum, Klaten Selatan, Klaten Tengah, Klaten Utara, Manisrenggo, Ngawen, Pedan, Polanharjo, Prambanan, Trucuk, Tulung, Wedi, Wonosari)	PEMALANG : (Kec. Ampelgading, Bodeh, Comal, Pemalang, Petarukan, Taman, Ulujami)
	KOTA MAGELANG : (Kec. Magelang Tengah)	PURWOREJO : (Kec. Bagelen, Butuh, Grabag, Ngombol, Purwodadi)
	KOTA PEKALONGAN : (Kec. Pekalongan Selatan)	REMBANG : (Kec. Kaliore, Lasem, Pamotan, Rembang, Sale, Sarang, Sumber)
	KOTA SEMARANG : (Kec. Banyumanik, Candisari, Gajahmungkur, Genuk, Gunung Pati, Mijen, Ngaliyan, Pedurungan, Semarang Barat, Tembalang, Tugu)	WONOGIRI : (Kec. Eromoko, Giritontro, Giriwoyo, Paranggupito, Pracimantoro)
	KOTA SURAKARTA : (Kec. Banjarsari, Jebres, Laweyan, Pasar Kliwon, Serengan)	
	KOTA TEGAL : (Kec. Margadana, Tegal Barat, Tegal Selatan, Tegal Timur)	
	KUDUS : (Kec. Bae, Dawe, Gebog, Jati, Jekulo, Kaliwungu, Kota Kudus, Mejobo, Undaan)	
	MAGELANG : (Kec. Borobudur, Dukun, Grabag, Kaliangkrik, Mertoyudan, Mungkid, Muntilan, Ngluwar, Pakis, Sawangan, Windusari)	
	PATI : (Kec. Cluwak, Dukuhseti, Gembong, Gunungungkal, Kayen, Margoyoso, Sukolilo, Tambakromo, Tayu, Tlogowungu)	
	PEKALONGAN : (Kec. Bojong, Buaran, Doro, Kajen, Karanganyar, Karangdadap, Kedungwuni, Kesesi, Sragi, Tirta, Wiradesa, Wonopringgo)	
	PEMALANG : (Kec. Ampelgading, Belik, Bodeh, Comal, Pemalang, Petarukan, Taman)	
	PURBALINGGA : (Kec. Kaligondang, Kalimanah, Karanganyar, Kemangkon, Purbalingga)	
	PURWOREJO : (Kec. Bagelen, Banyuurip, Bayan, Bener, Bruno, Butuh, Gebang, Grabag, Kaligesing, Kemiri, Kutoarjo, Loano, Ngombol, Pituruh, Purwodadi, Purworejo)	
	SEMARANG : (Kec. Ambarawa, Bandungan, Banyubiru, Bringin, Getasan, Kaliwungu, Susukan, Tuntang)	

	SRAGEN : (Kec. Gemolong, Gesi, Gondang, Jenar, Kalijambe, Karangmalang, Kedawung, Masaran, Miri, Mondokan, Ngrampal, Plupuh, Sambirejo, Sambungmacan, Sidoharjo, Sragen, Sukodono, Sumberlawang, Tangen, Tanon)	
	SUKOHARJO : (Kec. Baki, Bendosari, Bulu, Gatak, Grogol, Kartasura, Mojolaban, Nguter, Polokarto, Sukoharjo, Tawangsanari, Weru)	
	TEGAL : (Kec. Adiwerna, Balapulang, Dukuhturi, Dukuhwaru, Jatinegara, Kedungbanteng, Kramat, Lebaksiu, Margasari, Pagerbarang, Pangkah, Slawi, Suradadi, Talang, Tarub, Warureja)	
	TEMANGGUNG : (Kec. Kedu, Pringsurat, Temanggung)	
	WONOGIRI : (Kec. , Eromoko, Giritontro, Giriwoyo, Jatiroto, Jatisrono, Kismantoro, Nguntoronadi, Paranggupito, Pracimantoro, Purwanto, Selogiri, Sidoharjo, Tirtomoyo, Wonogiri)	
	WONOSOBO : (Kec. Garung, Kejajar, Kepil, Kertek, Wadaslintang, Watumalang, Wonosobo)	

15. PRAKIRAAN DAERAH POTENSI BANJIR DI YOGYAKARTA MARET 2023

Gambar 16.

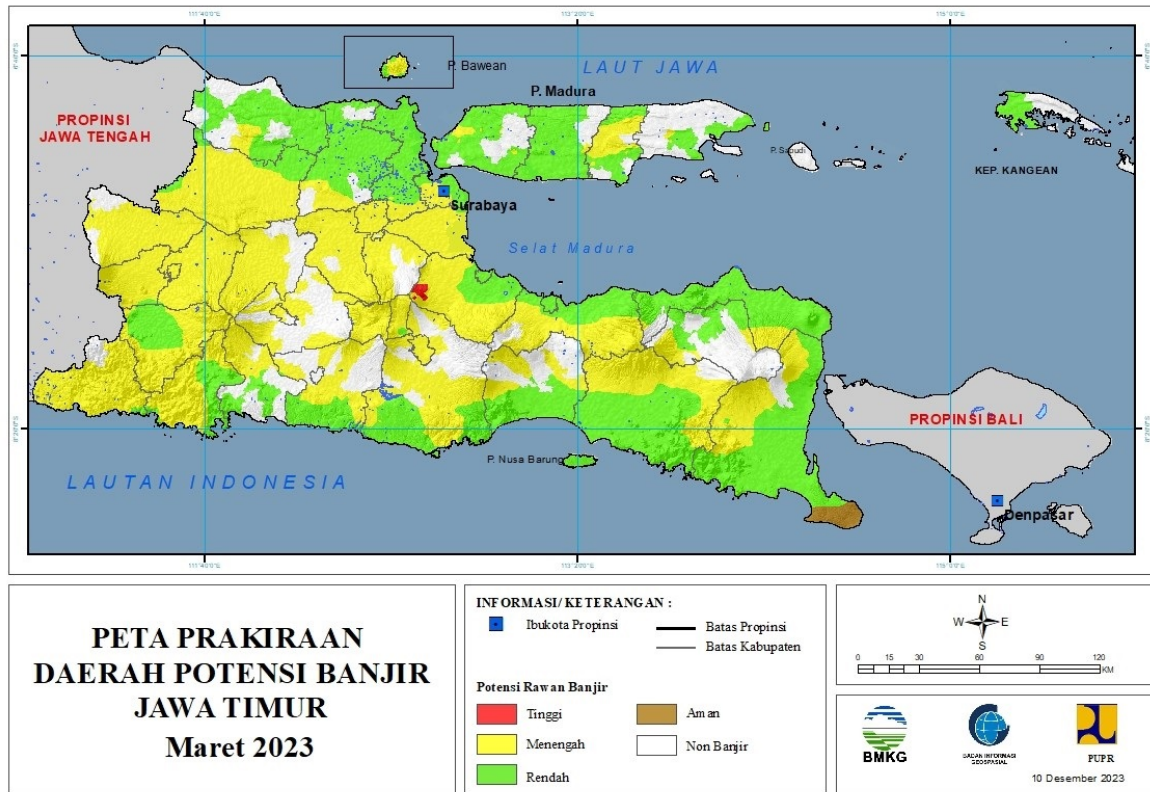


Tabel 15.

TINGKAT POTENSI BANJIR		
TINGGI	MENENGAH	RENDAH
-	BANTUL : (Kec. Bambanglipuro, Banguntapan, Bantul, Dlingo, Imogiri, Jetis, Kasihan, Kretek, Pajangan, Pandak, Piyungan, Pleret, Pundong, Sanden, Sedayu, Sew on, Srandakan)	GUNUNG KIDUL : (Kec. Girisubo, Karangmojo, Ngaw en, Nglipar, Ponjong, Semin)
	GUNUNG KIDUL : (Kec. Gedangsari, Girisubo, Karangmojo, Ngaw en, Nglipar, Ponjong, Semin, Wonosari)	KULONPROGO : (Kec. Galur, Panjatan, Pengasih, Temon, Wates)
	KOTA YOGYAKARTA : (Kec. Jetis, Kraton, Tegalrejo)	
	KULONPROGO : (Kec. Galur, Girimulyo, Kalibaw ang, Kokap, Lendah, Nanggulan, Panjatan, Pengasih, Samigaluh, Sentolo, Temon, Wates)	
	SLEMAN : (Kec. Depok, Gamping, Godean, Kalasan, Mlati, Ngemplak, Prambanan, Sleman, Turi)	

16. PRAKIRAAN DAERAH POTENSI BANJIR JAWA TIMUR MARET 2023

Gambar 17.



Tabel 16.

TINGKAT POTENSI BANJIR		
TINGGI	MENENGAH	RENDAH
PASURUAN : (Kec. Prigen)	BANGKALAN : (Kec. Arosbaya, Bangkalan, Blega, Burneh, Geger, Socah, Tanah Merah)	BANGKALAN : (Kec. Arosbaya, Bangkalan, Blega, Burneh, Geger, Kamal, Klampis, Kw anyar, Modung, Sepulu, Socah, Tanah Merah, Tanjung Bumi, Tragah)
	BANYUWANGI : (Kec. Genteng, Glagah, Glenmore, Kalibaru, Kalipuro, Pesanggaran, Sempu, Siliragung, Singojuruh, Songgon, Tegalsari, Wongsorejo)	BANYUWANGI : (Kec. Bangorejo, Banyuwangi, Blimbingsari, Cluring, Gambiran, Genteng, Giri, Glagah, Glenmore, Kabat, Kalibaru, Kalipuro, Muncar, Pesanggaran, Purw oharjo, Rogojampi, Sempu, Siliragung, Singojuruh, Songgon, Srono, Tegaldlimo, Tegalsari, Wongsorejo)
	BLITAR : (Kec. -, Binangun, Gandusari, Kademangan, Kanigoro, Ngelegok, Panggungrejo, Srengat, Sutojayan, Talun, Wates, Wonodadi, Wonotirto)	BLITAR : (Kec. -, Bakung, Binangun, Kademangan, Panggungrejo, Sutojayan, Wates, Wonodadi, Wonotirto)
	BOJONEGORO : (Kec. Balen, Bojonegoro, Bubulan, Dander, Gayam, Gondang, Kalitidu, Kapas, Kasiman, Kedew an, Kedungadem, Kepohbaru, Malo,	BOJONEGORO : (Kec. Balen, Baureno, Bojonegoro, Kanor, Kapas, Kasiman, Kedew an, Kepohbaru, Malo, Margomulyo,

	Margomulyo, Ngambon, Ngasem, Ngraho, Padangan, Purwosari, Sekar, Sugihwaras, Sukosewu, Sumberrejo, Tambakrejo, Temayang, Trucuk)	Ngraho, Padangan, Sumberrejo, Trucuk)
	BONDOWOSO : (Kec. Binakal, Cerme, Curahdami, Grujugan, Jambesari Darus Sholah, Maesan, Prajekan, Tapen)	BONDOWOSO : (Kec. Binakal, Bondowoso, Cerme, Curahdami, Grujugan, Jambesari Darus Sholah, Klabang, Prajekan, Tapen, Wonosari, Wringin)
	GRESIK : (Kec. Balongpangpang, Driyorejo, Kedamean, Menganti, Sangkapura, Tambak, Wringinanom)	GRESIK : (Kec. Balongpangpang, Benjeng, Bungah, Cerme, Driyorejo, Dudusampeyan, Dukun, Gresik, Kebomas, Kedamean, Manyar, Menganti, Panceng, Sangkapura, Sidayu, Tambak, Ujungpangkah)
	JEMBER : (Kec. Arjasa, Bangsalsari, Jelbuk, Kalisat, Kaliwates, Ledokombo, Pakusari, Panti, Patrang, Rambipuji, Semboro, Silo, Sukorambi, Sukowono, Sumberbaru, Sumpalsari, Tanggul, Tempurejo)	JEMBER : (Kec. Ajung, Ambulu, Balung, Bangsalsari, Gumukmas, Jenggawah, Jombang, Kalisat, Kaliwates, Kencong, Ledokombo, Mayang, Mumbulsari, Pakusari, Panti, Patrang, Puger, Rambipuji, Semboro, Silo, Sukorambi, Sumberbaru, Sumpalsari, Tanggul, Tempurejo, Umbulsari, Wuluhan)
	JOMBANG : (Kec. Bandarkedungmulyo, Bareng, Gudo, Jogoroto, Jombang, Kabuh, Kesamben, Kudu, Megaluh, Mojoagung, Mojowarno, Ngoro, Ngusikan, Perak, Peterongan, Plandaan, Ploso, Sumobito, Tembelang, Wonosalam)	KOTA BATU : (Kec. Batu, Junrejo)
	KEDIRI : (Kec. Banyakan, Gampengrejo, Gurah, Kandangan, Kras, Kunjang, Mojo, Ngancar, Ngasem, Pagu, Papar, Tarokan)	KOTA PASURUAN : (Kec. Bugul Kidul, Gadingrejo, Purworejo)
	KOTA BATU : (Kec. Batu, Bumiaji, Junrejo)	KOTA PROBOLINGGO : (Kec. Kademangan, Kanigaran, Kedopok, Mayangan, Wonoasih)
	KOTA KEDIRI : (Kec. Kota, Mojoroto)	KOTA SURABAYA : (Kec. Asemrowo, Benowo, Bubutan, Bulak, Genteng, Gubeng, Gunung Anyar, Kenjeran, Krembangan, Mulyorejo, Pabean Cantian, Pakal, Rungkut, Sambikerep, Sawahan, Semampir, Simokerto, Sukolilo, Tambaksari, Tandes, Tegalsari)
	KOTA MADIUN : (Kec. Geger, Jiwandan, Kartoharjo, Mangunharjo, Taman)	LAMONGAN : (Kec. Babat, Brondong, Deket, Glagah, Kalitengah, Karangbinangun, Karanggeneng, Kedungpring, Kembangbahu, Lamongan, Laren, Maduran, Maduran/Karanggeneng, Modo, Ngimbang, Paciran, Pucuk, Sambeng, Sarirejo, Sekaran, Sekaran/Maduran, Sugio, Sukodadi, Tikung, Turi)

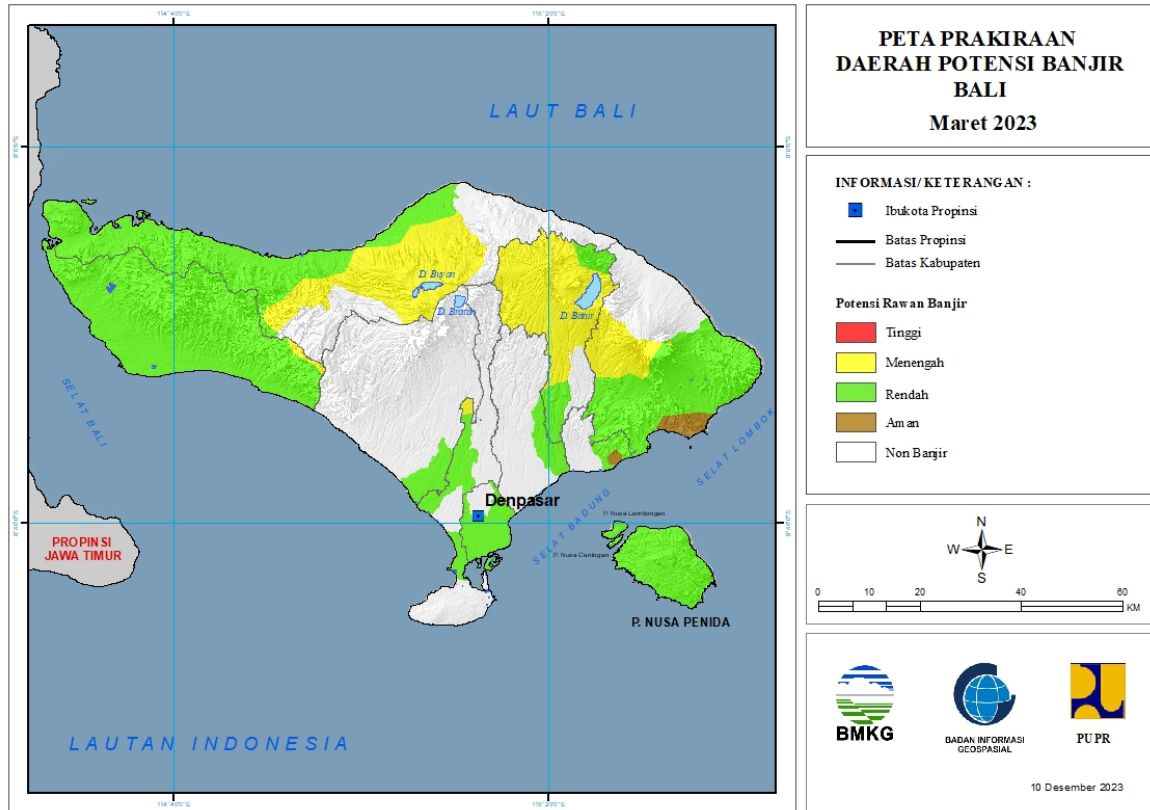
	KOTA MALANG : (Kec. Blimbing, Kedungkandang, Klojen, Lowokwaru, Sukun)	LUMAJANG : (Kec. Candipuro, Jatiroto, Kunir, Lumajang, Pasirian, Pronojiwo, Rowokangkung, Senduro, Sukodono, Tekung, Tempeh, Tempursari, Yosowilangun)
	KOTA MOJOKERTO : (Kec. Magersari, Prajurit Kulon)	MADIUN : (Kec. Kebonsari)
	KOTA SURABAYA : (Kec. Asemrowo, Benowo, Bubutan, Dukuh Pakis, Gayungan, Genteng, Gubeng, Gunung Anyar, Jambangan, Karangpilang, Krembangan, Lakarsantri, Mulyorejo, Pakal, Rungkut, Sambikerep, Sawahan, Sukolilo, Sukomanunggal, Tandes, Tegalsari, Tenggiling, Mejoyo, Wiyung, Wonocolo, Wonokromo)	MAGETAN : (Kec. Lembeyan, Parang)
	LAMONGAN : (Kec. Kedungpring, Modo, Ngimbang, Sambeng)	MALANG : (Kec. Ampelgading, Bantur, Dampit, Dau, Donomulyo, Gedangan, Kalipare, Kepanjen, Pagak, Sumbermanjing Wetan, Sumberpucung, Tirtoyudo)
	LUMAJANG : (Kec. Candipuro, Jatiroto, Kedungjajang, Lumajang, Pronojiwo, Rowokangkung, Senduro, Sukodono, Tekung)	MOJOKERTO : (Kec. Dawarblandong)
	MADIUN : (Kec. Balerejo, Dagangan, Dolopo, Geger, Gemarang, Jiwana, Kare, Kebonsari, Madiun, Mejayan, Pilangkenceng, Saradan, Sawahan, Wonoasri, Wungu)	PACITAN : (Kec. Donorojo, Kebonagung, Ngadirojo, Pacitan, Pringkuku, Sudimoro, Tulakan)
	MAGETAN : (Kec. Barat, Bendo, Karangrejo, Karas, Kartoharjo, Kawedanan, Lembeyan, Magetan, Maospati, Ngariboyo, Nguntoronadi, Panekan, Parang, Plaosan, Poncol, Sidorejo, Sukomoro, Takeran)	PAMEKASAN : (Kec. Batumarmar, Kadur, Larangan, Pademawu, Palengaan, Pamekasan, Pasean, Pegantenan, Proppo, Waru)
	MALANG : (Kec. Ampelgading, Bantur, Buluwang, Dampit, Dau, Donomulyo, Gedangan, Gondanglegi, Kalipare, Karangploso, Kasembon, Kepanjen, Lawang, Ngajum, Ngantang, Pagak, Pakis, Pakisaji, Pujon, Sumbermanjing Wetan, Sumberpucung, Tirtoyudo, Turen, Wajak, Wonosari)	PASURUAN : (Kec. Bangil, Gondang Wetan, Grati, Kejayan, Kraton, Lekok, Lumbang, Nguling, Pasrepan, Pohjentrek, Rejoso, Rembang, Winongan, Wonorejo)
	MOJOKERTO : (Kec. Bangsal, Dawarblandong, Dlanggu, Gedeg, Gondang, Jatirejo, Jetis, Kemlagi, Mojoanyar, Mojosari, Ngoro, Pungging, Puri, Soko, Trowulan)	PONOROGO : (Kec. Babadan, Badegan, Balong, Bungkal, Jambon, Jenangan, Jetis, Kauman, Mlarak, Ponorogo, Pulung, Sambit, Sampung, Sawoo, Siman, Slahung, Sukorejo)
	NGANJUK : (Kec. Bagor, Berbek, Gondang, Loceret, Nganjuk, Ngetos, Pace, Prambon, Rejoso, Sawahan,	PROBOLINGGO : (Kec. Bantaran, Banyuwani, Besuk, Dringu, Gading, Gending, Kotaanyar, Kraksaan, Krejengan, Leces, Maron,

	Sukomoro, Tanjunganom, Wilangan)	Paiton, Pajajaran, Pakuniran, Sumberasih, Tegalsiwalan, Tiris, Tongas, Wonomerto)
	NGAWI : (Kec. Bringin, Geneng, Gerih, Jogorogo, Karangjati, Kasreman, Kedunggalar, Kendal, Kwadungan, Mantingan, Ngawi, Ngrambe, Padas, Pangkur, Paron, Pitu, Widodaren)	SAMPANG : (Kec. Banyuates, Camplong, Jrengik, Kedungdung, Ketapang, Omben, Pangarengan, Robatal, Sampang, Sreseh, Tambelangan, Torjun)
	PACITAN : (Kec. Arjosari, Bandar, Donorojo, Kebonagung, Ngadirojo, Pacitan, Pringkuku, Punung, Sudimoro, Tegalombo, Tulakan)	SIDOARJO : (Kec. Jabon, Sedati, Sidoarjo, Waru)
	PAMEKASAN : (Kec. Batumarmar, Kadur, Larangan, Palengaan, Pasean, Pegantenan, Proppo, Waru)	SITUBONDO : (Kec. Arjasa, Asembagus, Banyuglugur, Banyuputih, Besuki, Bungatan, Jangkar, Jatibanteng, Kapongan, Kendit, Mangaran, Mlandingan, Panarukan, Panji, Situbondo, Suboh)
	PASURUAN : (Kec. Bangil, Beji, Gempol, Grati, Kejayan, Kraton, Lumbang, Nguling, Pandaan, Pasrepan, Prigen, Purwodadi, Purwosari, Puspo, Rembang, Sukorejo, Tosari, Tukur, Winongan, Wonorejo)	SUMENEP : (Kec. Arjasa, Batuan, Dungkek, Gapura, Lenteng, Saronggi)
	PONOROGO : (Kec. Babadan, Badegan, Balong, Bungkal, Jambon, Jenangan, Mlarak, Ngebel, Ngrayun, Pulung, Sambit, Sampung, Sawoo, Siman, Slahung, Sooko)	TRENGGALEK : (Kec. Durenan, Gandusari, Kampak, Karang, Munjungan, Panggul, Pogalan, Suruh, Trenggalek, Tugu, Watulimo)
	PROBOLINGGO : (Kec. Bantaran, Banyuanyar, Besuk, Gading, Krucil, Kuripan, Leces, Lumbang, Maron, Pakuniran, Sumber, Sumberasih, Tegalsiwalan, Tiris, Tongas, Wonomerto)	TUBAN : (Kec. Bangilan, Jatirogo, Kerek, Merakurak, Montong, Palang, Parengan, Plumpang, Rengel, Semanding, Soko, Tuban, Widang)
	SAMPANG : (Kec. Omben)	TULUNGAGUNG : (Kec. Besuki, Boyolangu, Campurdarat, Gondang, Kalidawir, Kedungwaru, Ngantru, Tulungagung)
	SIDOARJO : (Kec. Balongbendo, Buduran, Candi, Gedangan, Jabon, Krembung, Krian, Porong, Prambon, Sedati, Sidoarjo, Sukodono, Taman, Tanggulangin, Tarik, Tulangan, Waru, Wonoayu)	
	SITUBONDO : (Kec. Arjasa, Asembagus, Banyuputih, Jatibanteng)	
	SUMENEP : (Kec. Lenteng)	
	TRENGGALEK : (Kec. Bendungan, Dongko, Durenan, Kampak, Karang, Munjungan, Panggul, Pogalan, Pule, Suruh, Trenggalek, Tugu, Watulimo)	
	TUBAN : (Kec. Montong, Parengan)	

	TULUNGAGUNG : (Kec. Boyolangu, Gondang, Kauman, Kedungwaru, Ngantru, Pagerwojo, Sendang, Tulungagung)	
--	---	--

17. PRAKIRAAN DAERAH POTENSI BANJIR BALI MARET 2023

Gambar 18.



Tabel 17.

TINGKAT POTENSI BANJIR		
TINGGI	MENENGAH	RENDAH
-	BADUNG : (Kec. Mengwi)	BADUNG : (Kec. Kuta, Mengwi)
	BANGLI : (Kec. Bangli, Kintamani, Susut)	BANGLI : (Kec. Bangli, Kintamani, Susut)
	BULELENG : (Kec. Banjar, Buleleng, Gerokgak, Sawan, Seririt, Sukasada)	BULELENG : (Kec. Banjar, Buleleng, Gerokgak, Sawan, Seririt, Sukasada)
	JEMBRANA : (Kec. Pekutatan)	GIANYAR : (Kec. Gianyar)
	KARANGASEM : (Kec. Abang, Bebandem, Rendang, Selat)	JEMBRANA : (Kec. Jembrana, Melaya, Mendoyo, Negara, Pekutatan)
		KARANGASEM : (Kec. Abang, Bebandem, Karangasem, Manggis, Rendang, Selat, Sidemen)
		KLUNGKUNG : (Kec. Dawan, Nusa Penida)
		KOTA DENPASAR : (Kec. Denpasar Barat, Denpasar Selatan, Denpasar Timur)
		TABANAN : (Kec. Kediri)

18. PRAKIRAAN DAERAH POTENSI BANJIR NUSA TENGGARA BARAT MARET 2023

Gambar 19.



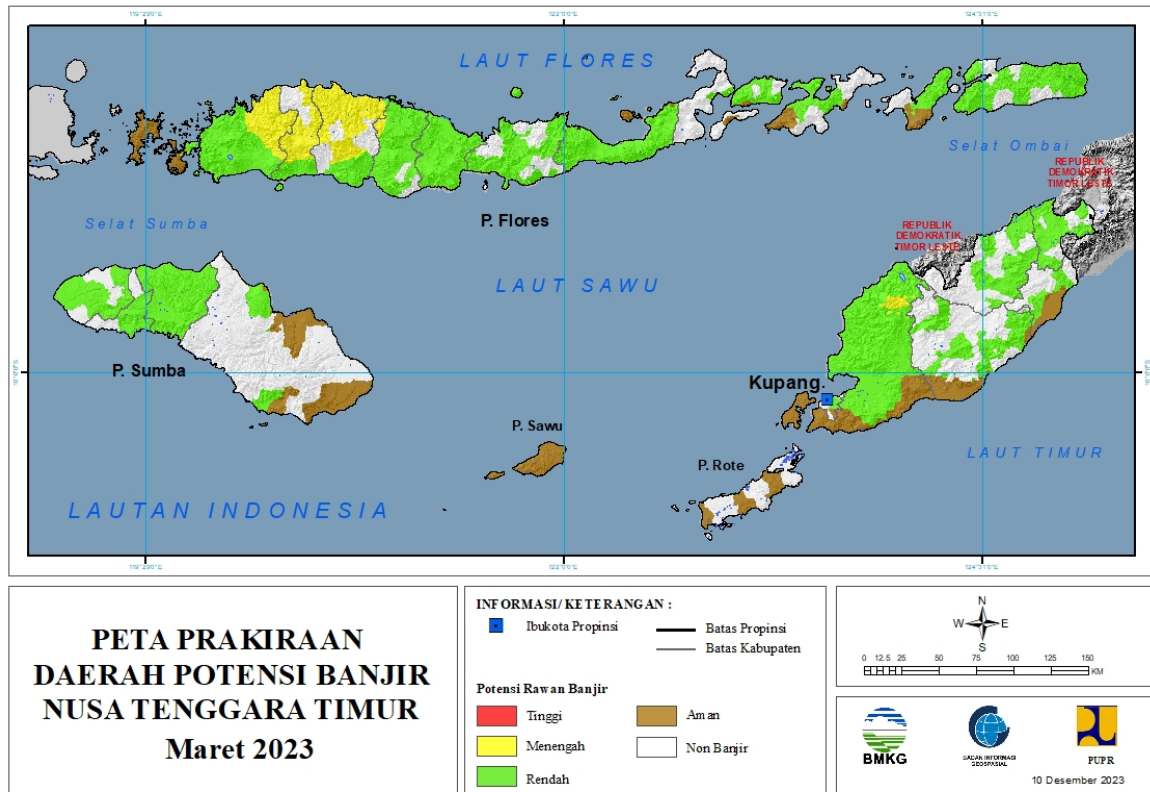
Tabel 18.

TINGKAT POTENSI BANJIR		
TINGGI	MENENGAH	RENDAH
-	BIMA : (Kec. Tambora)	BIMA : (Kec. Ambalaw i, Belo, Bolo, Lambitu, Langgudu, Madapangga, Monta, Palibelo, Parado, Sanggar, Sape, Soromandi, Tambora, Waw o, Wera, Woha)
	LOMBOK BARAT : (Kec. Lingsar, Narmada)	DOMPU : (Kec. Domp u, Kempo, Kilo, Manggalew a, Pajo, Woja)
	LOMBOK TIMUR : (Kec. Pringgabaya, Sambelia, Suela)	KOTA BIMA : (Kec. Asakota, Mpunda, Raba, Rasanae Barat, Rasanae Timur)
	LOMBOK UTARA : (Kec. Bayan, Gangga, Kayangan, Tanjung)	KOTA MATARAM : (Kec. Ampenan, Cakranegara, Mataram, Sandubaya, Sekarbela, Selaparang)
		LOMBOK BARAT : (Kec. Batu Layar, Gerung, Gunungsari, Kediri, Kuripan, Labuapi, Lembar, Lingsar, Narmada, Sekotong)
		LOMBOK TENGAH : (Kec. Jonggat, Praya, Praya Barat, Praya Barat Daya, Praya Tengah, Praya Timur, Pringgarata, Pujut)

		LOMBOK TIMUR : (Kec. Jerow aru, Labuhan Haji, Pringgabaya, Sakra Timur, Sambelia, Suela)
		LOMBOK UTARA : (Kec. Bayan, Gangga, Kayangan, Pemenang, Tanjung)
		SUMBAWA : (Kec. Alas, Alas Barat, Buer, Empang, Labangka, Labuhan Badas, Lantung, Lape, Lenangguar, Lopok, Lunyuk, Moyo Utara, Moyohilir, Moyohulu, Orong Telu, Plampang, Rhee, Ropang, Sumbaw a, Tarano)
		SUMBAWA BARAT : (Kec. Brang Ene, Brang Rea, Maluk, Sekongkang, Seteluk, Taliw ang)

19. PRAKIRAAN DAERAH POTENSI BANJIR NUSA TENGGARA TIMUR MARET 2023

Gambar 20.



Tabel 19.

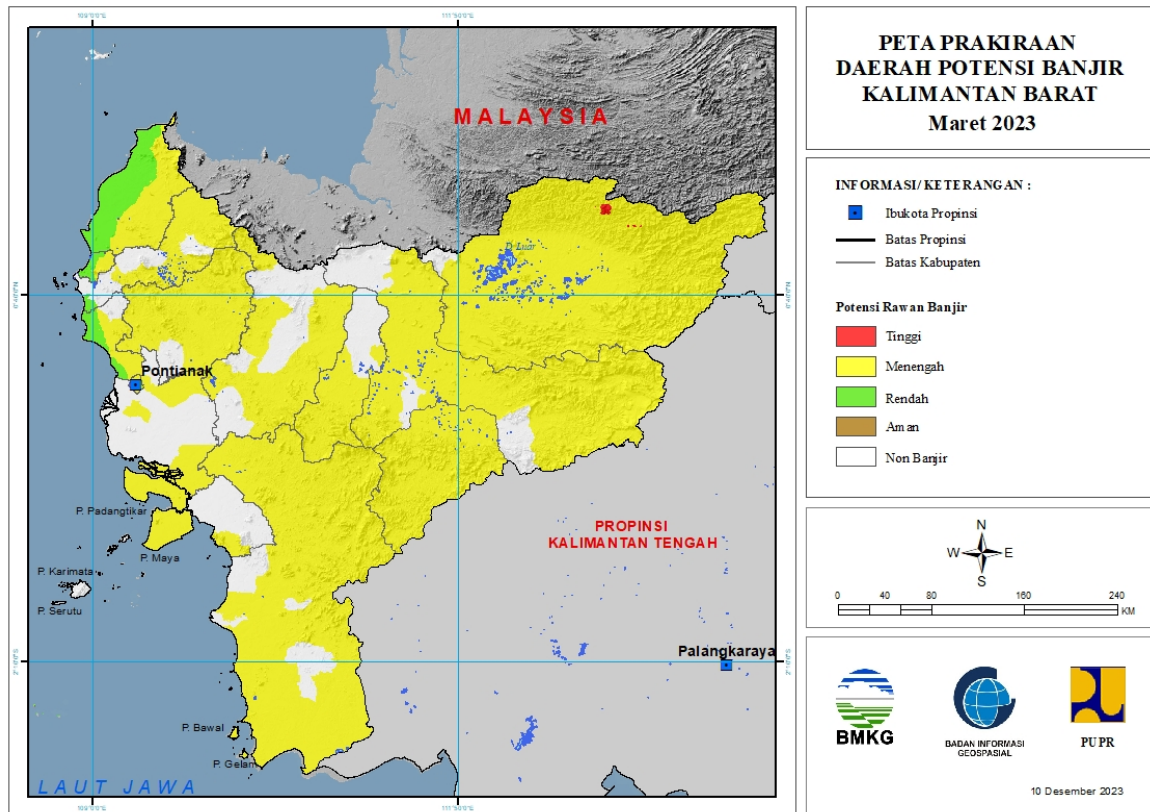
TINGKAT POTENSI BANJIR		
TINGGI	MENENGAH	RENDAH
-	KUPANG : (Kec. Amfoang Barat Laut, Amfoang Selatan, Amfoang Tengah, Amfoang Timur, Amfoang Utara)	ALOR : (Kec. Alor Barat Daya, Alor Barat Laut, Alor Selatan, Alor Tengah Utara, Alor Timur, Alor Timur Laut, Pantar, Pantar Tengah, Pantar Timur)
	MANGGARAI : (Kec. Cibai, Langke Rembong, Lelak, Rahong Utara, Reok, Ruteng, Satar Mese, Satar Mese Barat, Wae Rii)	BELU : (Kec. Kakuluk Mesak, Kota Atambua, Lamaknen Selatan, Raihat, Raimanuk, Tasifeto Barat, Tasifeto Timur)
	MANGGARAI BARAT : (Kec. Boleng, Kuwus, Lembor, Lembor Selatan, Macang Pacar, Mbeliling, Ndosu, Welak)	ENDE : (Kec. Detusoko, Ende, Ende Selatan, Ende Tengah, Ende Timur, Ende Utara, Kota Baru, Lepembusu Kelisoke, Nangapanda, Ndonga, Ndori, Wewaria, Wolojita)
	MANGGARAI TIMUR : (Kec. Borong, Elar, Kotakomba, Lamba Leda, Poco Ranaka, Sambi Rampas)	FLORES TIMUR : (Kec. Adonara, Adonara Barat, Adonara Timur, Ile Bolong, Kelubagolit, Larantuka, Wotan Ulumando)
	NGADA : (Kec. Riung, Riung Barat)	KOTA KUPANG : (Kec. Kota Lama, Kota Raja, Maulafa, Oebobo)
		KUPANG : (Kec. Amabi Oefeto, Amabi Oefeto Timur, Amarasi,

		Amarasi Barat, Amarasi Selatan, Amarasi Timur, Amfoang Barat Daya, Amfoang Barat Laut, Amfoang Selatan, Amfoang Tengah, Amfoang Timur, Amfoang Utara, Fatuleu, Fatuleu Barat, Fatuleu Tengah, Kupang Tengah, Kupang Timur, Sulamu, Taebenu, Takari)
		LEMBATA : (Kec. Ile Ape Timur, Ileape, Lebatukan, Nagawutung, Nubatukan)
		MALAKA : (Kec. Kobalima, Malaka Tengah, Weliman, Wewiku)
		MANGGARAI : (Kec. Satar Mese, Satar Mese Barat)
		MANGGARAI BARAT : (Kec. Boleng, Komodo, Lembor, Lembor Selatan, Mbeliling, Sanonggoang, Welak)
		MANGGARAI TIMUR : (Kec. Borong, Elar, Kotakomba)
		NAGEKEO : (Kec. Aesesa, Aesesa Selatan, Boawae, Keo Tengah, Mauponggo, Nangaroro, Wolowae)
		NGADA : (Kec. Aimere, Bajawa, Bajawa Utara, Golewa, Inerie, Jerebuu, Riung, Riung Barat, Soa, Wolomeze)
		SIKKA : (Kec. Alok, Alok Barat, Alok Timur, Bola, Doreng, Hewokloang, Kangae, Kewapante, Koting, Lela, Magepanda, Mapitara, Mego, Nelle, Nita, Paga, Palue, Talibura, Tana Wawo, Waiblama, Waigete)
		SUMBA BARAT : (Kec. Kota Waikabubak, Lamboya, Loli, Wanokaka)
		SUMBA BARAT DAYA : (Kec. Kodi, Kodi Bagedo, Kodi Utara, Loura, Wawewa Selatan, Wawewa Barat, Wawewa Timur, Wawewa Utara)
		SUMBA TENGAH : (Kec. Katiku Tana, Katiku Tana Selatan, Mambo, Umbu Ratu Nggay, Umbu Ratu Nggay Barat)
		SUMBA TIMUR : (Kec. Kambara, Kanatang, Karera, Pandawai)
		TIMOR TENGAH SELATAN : (Kec. Amanatun Selatan, Amanatun Utara, Amanuban Barat, Amanuban Selatan, Boking, Kie, Kolbano, Kualin, Kuatnana, Mollo Utara, Santian, Tobu, Toianas)
		TIMOR TENGAH UTARA : (Kec. Biboki Anleu, Biboki Selatan, Biboki Tan Pah, Biboki Utara, Insana, Insana Barat, Insana

		Utara, Kota Kefamenanu, Miomaffo Timur, Noemuti Timur)
--	--	---

20. PRAKIRAAN DAERAH POTENSI BANJIR KALIMANTAN BARAT MARET 2023

Gambar 21.



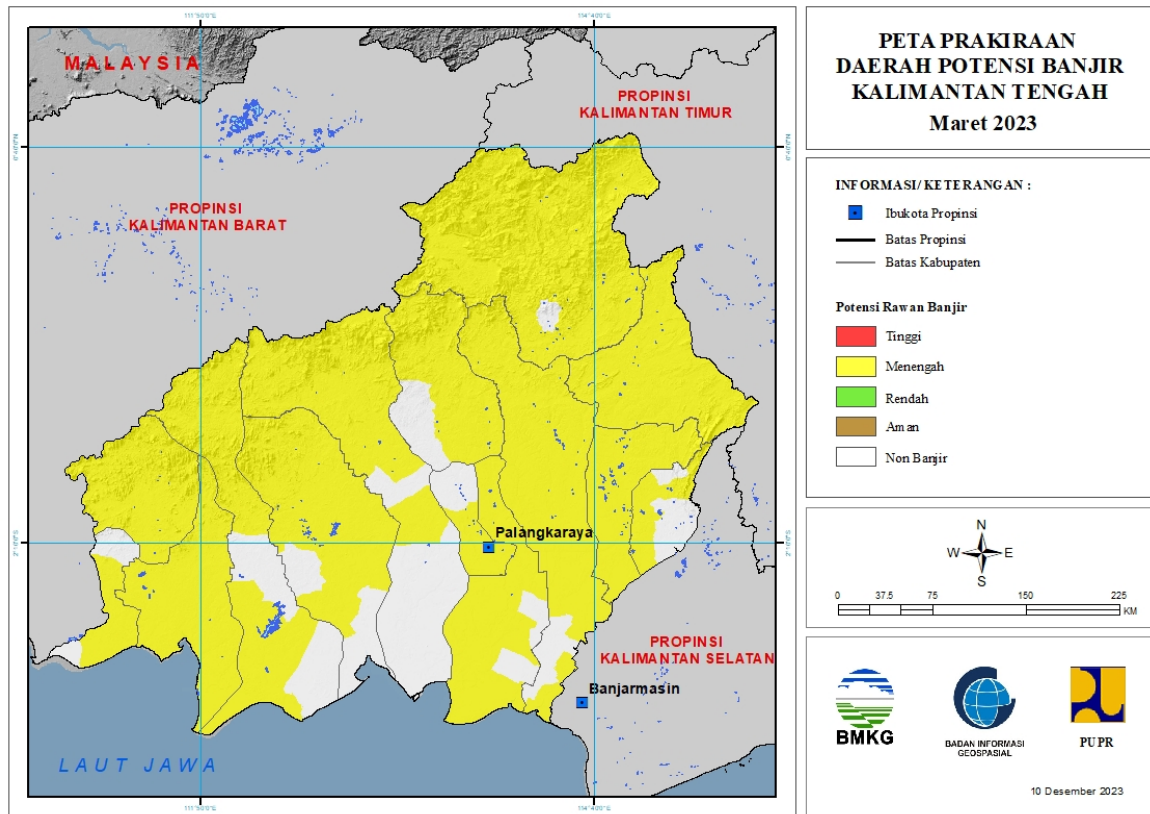
Tabel 20.

TINGKAT POTENSI BANJIR		
TINGGI	MENENGAH	RENDAH
KAPUAS HULU : (Kec. Embaloh Hulu, Putussibau Utara)	BENGKAYANG : (Kec. Bengkayang, Jagoibabang, Ledo, Samalantan, Sanggauledo, Seluas, Siding, Sungaibetung, Sungairaya, Sutisemarang, Teriak)	BENGKAYANG : (Kec. Sungairaya)
	KAPUAS HULU : (Kec. Batanglupar, Bika, Boyantanjung, Bunut Hilir, Bunut Hulu, Embaloh Hilir, Embaloh Hulu, Empanang, Hulu Gunung, Jongkong, Kalis, Mentebah, Nanga Badau, Pengkadan, Putussibau Selatan, Putussibau Utara, Seberuang, Selimbau, Semitau, Silat Hilir, Silat Hulu, Suhaid)	KOTA SINGKAWANG : (Kec. Singkaw ang Barat, Singkaw ang Selatan, Singkaw ang Tengah, Singkaw ang Timur, Singkaw ang Utara)
	KAYONG UTARA : (Kec. Pulaumaya, Sukadana)	MEMPAWAH : (Kec. Anjongan, Mempawah Hilir, Mempawah Timur, Segedong, Siantan, Sungai Kunyit, Sungai kunyit, Sungai pinyuh)
	KETAPANG : (Kec. Airupas, Hulusungai, Jelai Hulu, Kendawangan, Manismata, Matanhilir Selatan, Muarapawan,	SAMBAS : (Kec. Galing, Jawai, Jawai Selatan, Paloh, Pemangkat, Sajad, Sajinganbesar, Salatiga,

	Nangatayap, Sandai, Simpang Dua, Simpang Hulu, Sungailaur, Sungaimelayurayak, Tumbangtiti)	Sambas, Sebaw i, Sejangkung, Selakau, Selakau Timur, Semparuk, Tangaran, Tebas, Tekarang, Telukkeramat)
	KOTA PONTIANAK : (Kec. Pontianak Barat, Pontianak Kota, Pontianak Selatan, Pontianak Tenggara, Pontianak Timur, Pontianak Utara)	
	KOTA SINGKAWANG : (Kec. Singkaw ang Selatan, Singkaw ang Tengah, Singkaw ang Timur, Singkaw ang Utara)	
	KUBURAYA : (Kec. Batuampar, Rasaujaya, Sungaiambang)	
	LANDAK : (Kec. Airbesar, Banyuke Hulu, Jelimpo, Kualabehe, Mandor, Mempawah Hulu, Menjalin, Menyuke, Meranti, Ngabang, Sengahtemila, Sompak)	
	MELAWI : (Kec. Belimbing, Belimbing Hulu, Ela Hilir, Nanga Pinoh, Pinoh Selatan, Pinoh Utara, Sayan, Sokan, Tanahpinoh, Tanahpinoh Barat)	
	MEMPAWAH : (Kec. Anjongan, Mempawah Hilir, Mempawah Timur, Segedong, Siantan, Sungaikunyit, Sungaipinyuh, Toho)	
	SAMBAS : (Kec. Galing, Paloh, Sajad, Sajinganbesar, Sambas, Sebaw i, Sejangkung, Selakau Timur, Semparuk, Subah, Tebas)	
	SANGGAU : (Kec. Entikong, Jangkang, Kapuas, Meliau, Menyuke, Mukok, Tayan Hilir, Tayan Hulu)	
	SEKADAU : (Kec. Belitang, Nangamahap, Nangataman, Sekadau Hilir, Sekadau Hulu)	
	SINTANG : (Kec. Ambalau, Binjai Hulu, Dedai, Kayan Hilir, Kayan Hulu, Kelam Permai, Ketungau Hilir, Ketungau Tengah, Sepauk, Serawai, Sintang, Tempunak)	

21. PRAKIRAAN DAERAH POTENSI BANJIR KALIMANTAN TENGAH MARET 2023

Gambar 22.



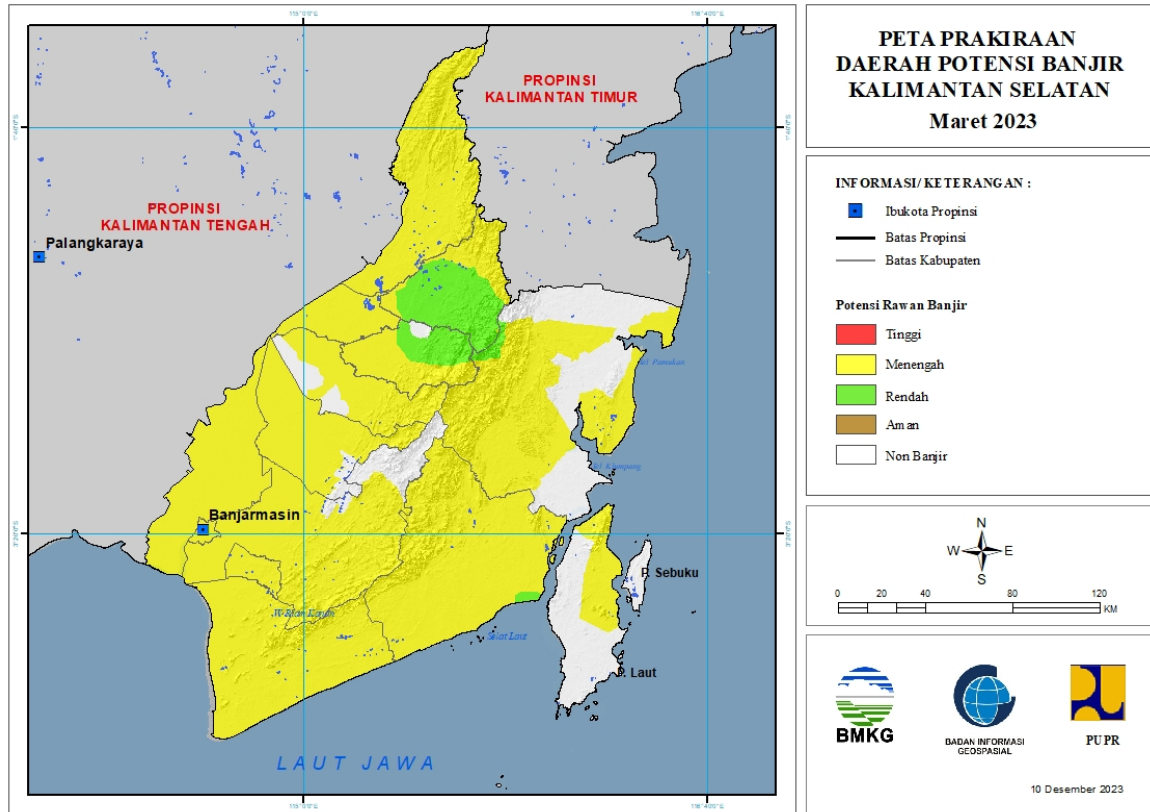
Tabel 21.

TINGKAT POTENSI BANJIR		
TINGGI	MENENGAH	RENDAH
-	BARITO SELATAN : (Kec. Dusun Hilir, Dusun Selatan, Dusun Utara, Gunungbintangaw ai, Jenamas, Karaukuala)	-
	BARITO TIMUR : (Kec. Dusun Tengah, Karusenjanang, Pajuepat, Pematangkarau)	
	BARITO UTARA : (Kec. Gunungpurei, Gunungtimang, Lahei, Lahei Barat, Montallat, Tew eh Baru, Tew eh Selatan, Tew eh Tengah, Tew eh Timur)	
	GUNUNG MAS : (Kec. Damangbatu, Kahayanhulu Utara, Kurun, Mihing Raya, Mirimanasa, Rungan, Rungan Hulu, Sepang Simin, Tew ah)	
	KAPUAS : (Kec. Dadahup, Kapuas Hilir, Kapuas Hulu, Kapuas Kuala, Kapuas Murung, Kapuas Tengah, Kapuas Timur, Mandautalaw ang, Mantangai, Pasaktalaw ang, Tambancatur, Timpah)	

	KATINGAN : (Kec. Bukit Raya, Katingan Hilir, Katingan Hulu, Katingan Tengah, Marikit, Petakmalai, Pulaumalan, Sanaman Mantikei, Tasikpayawan)	
	KOTA PALANGKARAYA : (Kec. Bukitbatu, Jekan Raya, Pahandut, Sabangau)	
	KOTAWARINGIN BARAT : (Kec. Arut Selatan, Arut Utara, Kotawaringin Lama, Kumai, Pangkalanbanteng, Pangkalanlada)	
	KOTAWARINGIN TIMUR : (Kec. Antangkalang, Baamang, Bukitsantuai, Cempaga, Cempaga Hulu, Kotabesi, Mentawabaruketapang, Mentaya Hulu, Mentayahilir Utara, Parenggean, Telagaantang, Tualan Hulu)	
	LAMANDAU : (Kec. Batangkaw a, Belantikan Raya, Bulik, Bulik Timur, Delang, Lamandau, Mentobi Raya, Sematu Jaya)	
	MURUNG RAYA : (Kec. Baritotuhup Raya, Laungtuhup, Murung, Permataintan, Seriburiam, Sumberbarito, Tanahsiang, Tanahsiang Selatan, Uutmurung)	
	PULANG PISAU : (Kec. Banamatingang, Jabiren, Kahayan Kuala, Kahayan Tengah, Maliku, Sebangau Kuala)	
	SERUYAN : (Kec. Danausembuluh, Hanau, Seruyan Hilir, Seruyan Hulu, Seruyan Tengah, Sulingtambun)	
	SUKAMARA : (Kec. Balairiam, Pantailunci, Sukamara)	

22. PRAKIRAAN DAERAH POTENSI BANJIR KALIMANTAN SELATAN MARET 2023

Gambar 23.



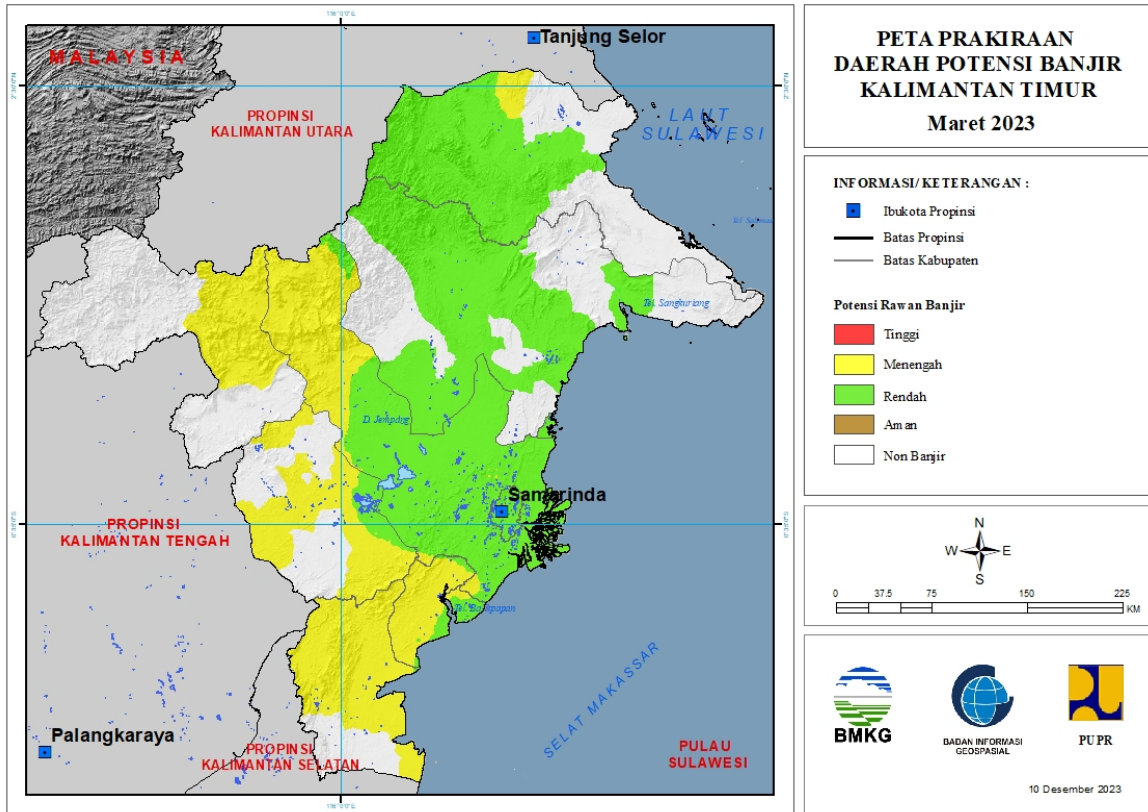
Tabel 22.

TINGKAT POTENSI BANJIR		
TINGGI	MENENGAH	RENDAH
-	BALANGAN : (Kec. Batumandi, Halong, Juai, Lambahong, Paringin, Tebingtinggi)	BALANGAN : (Kec. Awayan, Batumandi, Halong, Juai, Lambahong, Paringin, Paringin Selatan, Tebingtinggi)
	BANJAR : (Kec. Aluh-Aluh, Aranio, Astambul, Beruntungbaru, Cintapuridarussalam, Gambut, Karangintan, Kertakhanyar, Martapura, Martapura Barat, Martapura Timur, Mataraman, Pengaron, Simpangempat, Sungaipinang, Sungaitabuk, Tatahmakmur)	HULU SUNGAI TENGAH : (Kec. Barabai, Batangalai Selatan, Batangalai Timur, Batangalai Utara, Batubenawa, Hantakan)
	BARITO KUALA : (Kec. Alalak, Anjirmuara, Anjirpasar, Bakumpai, Barambai, Belawang, Cerbon, Jejangkit, Kuripan, Mandastana, Marabahan, Mekarsari, Rantaubadauh, Tabukan, Tabunganen, Tamban, Wanaraya)	HULU SUNGAI UTARA : (Kec. Banjarang)
	HULU SUNGAI SELATAN : (Kec. Angkinang, Daha Selatan, Daha Utara, Kandangan, Loksado, Padangbatung,	KOTABARU : (Kec. Sungaidurian)

	Simpur, Sungairaya, Telagalangsar)	
	HULU SUNGAI TENGAH : (Kec. Barabai, Batangalai Timur, Batangalai Utara, Batubenawa, Hantakan, Haruyan, Labuanamas Selatan, Labuanamas Utara, Pandawan)	TANAH BUMBU : (Kec. Batulicin, Kusan Hilir, Satui, Simpangempat, Sungailoban)
	HULU SUNGAI UTARA : (Kec. Amuntai Selatan, Amuntai Tengah, Amuntai Utara, Babirik, Banjar, Danaupanggung, Haurgading, Paminggir, Sungaipandan)	
	KOTA BANJARBARU : (Kec. Banjarbaru Selatan, Banjarbaru Utara, Cempaka, Landasanulin, Lianggang)	
	KOTA BANJARMASIN : (Kec. Banjarmasin Barat, Banjarmasin Selatan, Banjarmasin Tengah, Banjarmasin Timur, Banjarmasin Utara)	
	KOTABARU : (Kec. Hampang, Kelumpang Hulu, Kelumpang Tengah, Kelumpang Utara, Pamukan Selatan, Pulaulaut Timur, Pulaulaut Utara, Sungaidurian)	
	TABALONG : (Kec. Banualawas, Haruai, Jaro, Kelua, Muaraharus, Muaraya, Murungpudak, Pugaan, Tanjung, Tanta, Upau)	
	TANAH BUMBU : (Kec. Angsana, Batulicin, Karangbintang, Kuranji, Kusan Hilir, Kusan Hulu, Mantewe, Satui, Simpangempat, Sungailoban)	
	TANAH LAUT : (Kec. Bajuin, Bati-Bati, Batuampar, Bumimakmur, Jorong, Kintap, Kurau, Panyipatan, Pelaihari, Takisung, Tambangulang)	
	TAPIN : (Kec. Bakarangan, Binuang, Bungur, Candilaras Selatan, Candilaras Utara, Lokpaikat, Piani, Tapin Selatan, Tapin Tengah, Tapin Utara)	

23. PRAKIRAAN DAERAH POTENSI BANJIR KALIMANTAN TIMUR MARET 2023

Gambar 24.



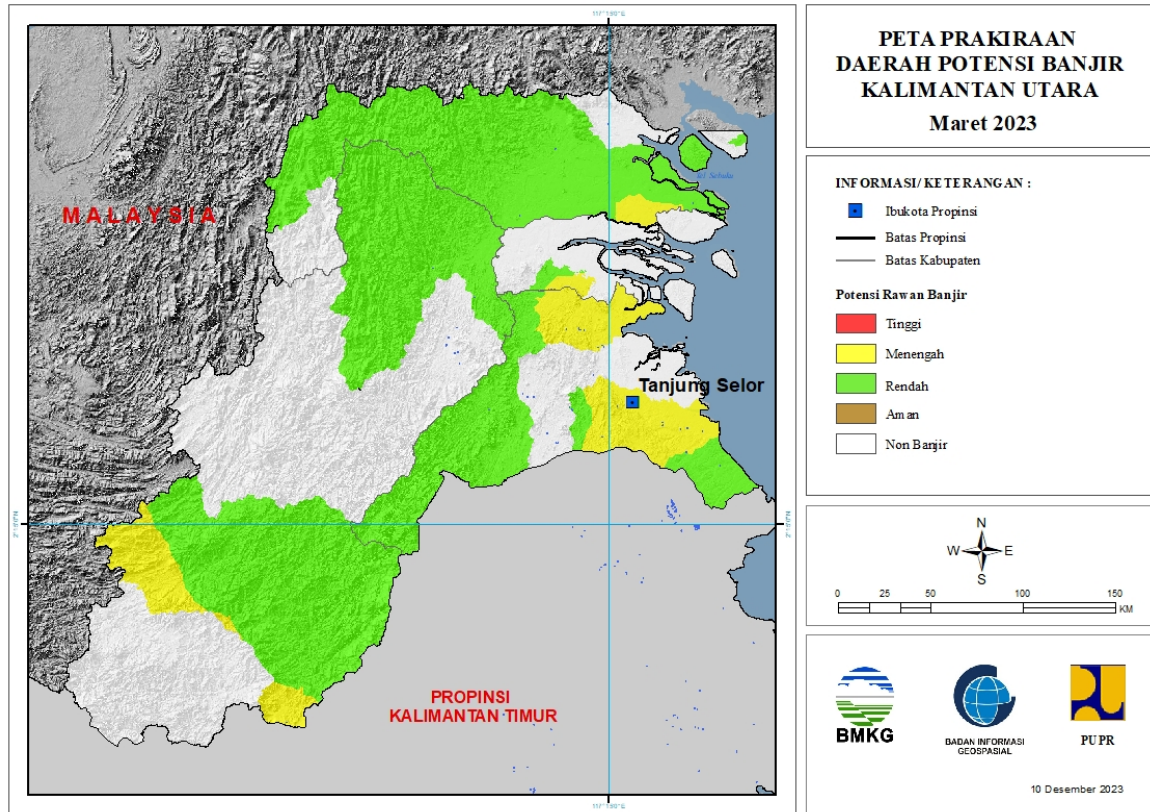
Tabel 23.

TINGKAT POTENSI BANJIR		
TINGGI	MENENGAH	RENDAH
-	BERAU : (Kec. Segah)	BERAU : (Kec. Kelay, Sambaliung, Segah, Tanjungredeb, Telukbayur)
	KOTA BALIKPAPAN : (Kec. Balikpapan Barat, Balikpapan Utara)	KOTA BALIKPAPAN : (Kec. Balikpapan Barat, Balikpapan Kota, Balikpapan Selatan, Balikpapan Tengah, Balikpapan Timur, Balikpapan Utara)
	KUTAI BARAT : (Kec. Barongtongkok, Bongan, Damai, Jempang, Longiram, Melak, Muaralawa, Muarapahu)	KOTA BONTANG : (Kec. Bontang Barat, Bontang Selatan, Bontang Utara)
	KUTAI KARTANEGARA : (Kec. Kembangjangu, Konahan, Loakulu, Muaraw is, Samboja, Sebulu, Tabang, Tenggarong Seberang)	KOTA SAMARINDA : (Kec. Loajanan Hilir, Palaran, Samarinda Ilir, Samarinda Ulu, Samarinda Utara, Samarindakota, Samarindaseberang, Sambutan, Sungaikunjang, Sungaipinang)
	MAHAKAM ULU : (Kec. Longbagun)	KUTAI BARAT : (Kec. Bongan, Jempang, Muarapahu, Penyinggahan)
	PASER : (Kec. Batusopang, Kuaro, Longikis, Longkali, Muarakomam, Pasirbalengkong, Tanahgrogot, Tanjungharapan)	KUTAI KARTANEGARA : (Kec. Anggana, Kembangjangu, Konahan, Kotabangun, Loajanan, Loakulu, Marangkayu,

		Muarabadak, Muarajawa, Muarakaman, Muaramuntai, Muarawis, Samboja, Sangasanga, Sebulu, Tabang, Tenggarong, Tenggarong Seberang)
	PENAJAM PASER UTARA : (Kec. Babulu, Penajam, Sepaku, Waru)	KUTAI TIMUR : (Kec. Batuampar, Bengalon, Kombeng, Muaraancalong, Muarabangkal, Muarawahau, Sangatta Selatan, Sangatta Utara, Sangkulirang, Telen)
		PASER : (Kec. Longkali)
		PENAJAM PASER UTARA : (Kec. Babulu, Penajam, Sepaku, Waru)

24. PRAKIRAAN DAERAH POTENSI BANJIR KALIMANTAN UTARA MARET 2023

Gambar 25.

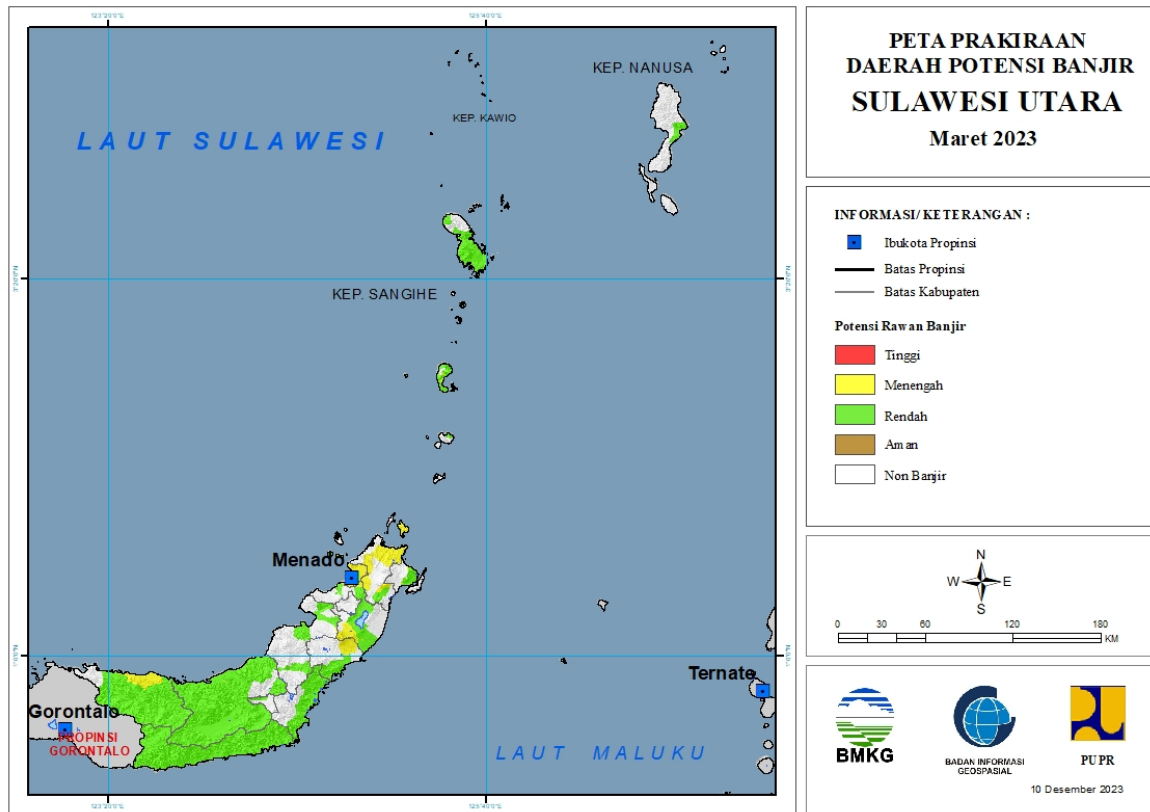


Tabel 24.

TINGKAT POTENSI BANJIR		
TINGGI	MENENGAH	RENDAH
-	BULUNGAN : (Kec. Sekatak, Tanjungpalas, Tanjungpalas Barat, Tanjungpalas Timur, Tanjungselor)	BULUNGAN : (Kec. Peso, Sekatak, Tanjungpalas Barat, Tanjungpalas Timur)
	MALINAU : (Kec. Kayan Hilir)	MALINAU : (Kec. Kayan Hilir, Malinau Barat, Malinau Kota, Malinau Utara, Mentarang, Mentarang Hulu, Sungaitubu)
	NUNUKAN : (Kec. Sembakung)	NUNUKAN : (Kec. Krayan, Lumbis, Lumbis Ogong, Nunukan, Nunukan Selatan, Sebatik Timur, Sebuku, Sembakung, Sembakung Atulai, Tulinonsoi)
	TANA TIDUNG : (Kec. Betayau)	TANA TIDUNG : (Kec. Betayau)

25. PRAKIRAAN DAERAH POTENSI BANJIR SULAWESI UTARA MARET 2023

Gambar 26.



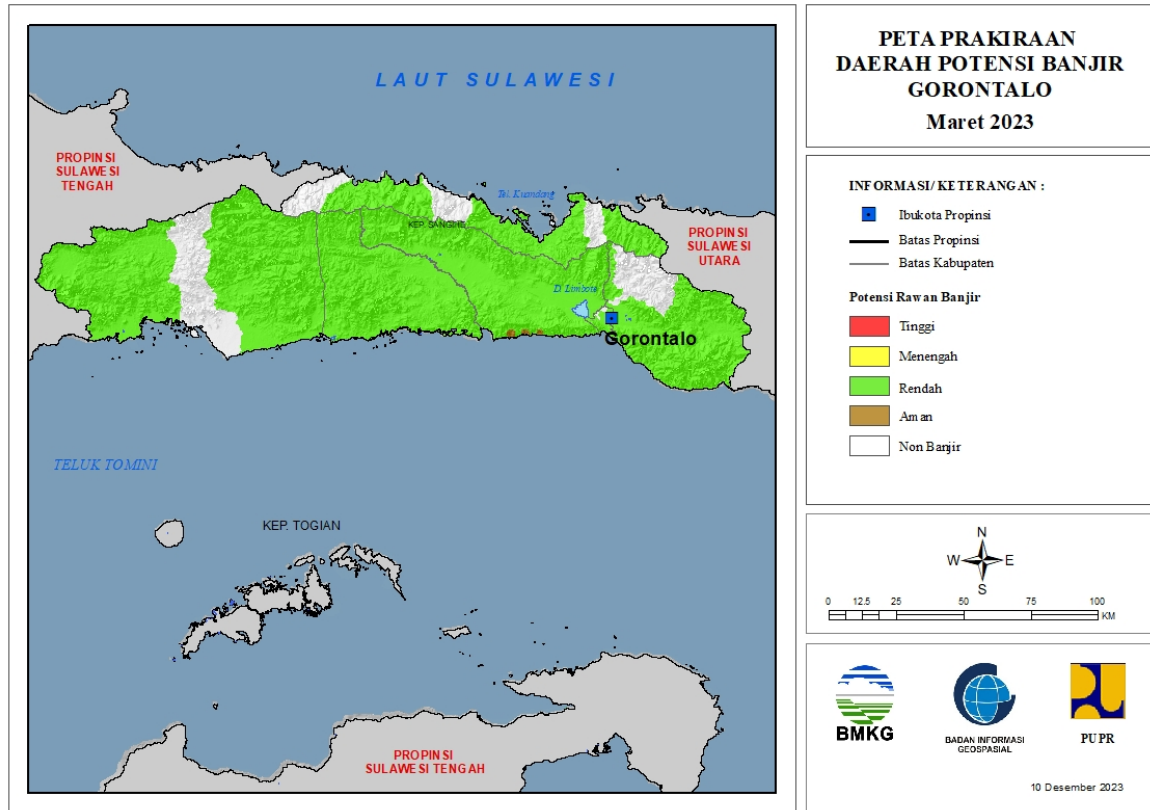
Tabel 25.

TINGKAT POTENSI BANJIR		
TINGGI	MENENGAH	RENDAH
-	BOLAANG MONGONDOW UTARA : (Kec. Bintauna, Bolangitang Timur)	BOLAANG MONGONDOW : (Kec. Bolaang, Bolaang Timur, Dumoga, Dumoga Barat, Dumoga Tengah, Dumoga Tenggara, Dumoga Timur, Dumoga Utara, Lolak, Lolayan, Passi Timur, Poigar, Sang Tombolang)
	KEPULAUAN SANGIHE : (Kec. Manganitu, Tahuna Timur)	BOLAANG MONGONDOW SELATAN : (Kec. Bolaang Uki, Pinolosian, Pinolosian Tengah, Pinolosian Timur, Posigadan)
	KEPULAUAN SIAU TAGULANDANG BIARO : (Kec. Siau Barat Selatan, Siau Timur, Siau Timur Selatan)	BOLAANG MONGONDOW TIMUR : (Kec. Kotabunan, Nuangan, Tutuyan)
	KOTA BITUNG : (Kec. Aertembaga, Madidir)	BOLAANG MONGONDOW UTARA : (Kec. Bintauna, Bolangitang Barat, Bolangitang Timur, Sangkub)
	KOTA MANADO : (Kec. Bunaken, Bunaken Kepulauan, Malalayang, Mapanget, Paal Dua, Sario, Singkil, Tikala, Tuminiting, Wanea, Wenang)	KEPULAUAN SANGIHE : (Kec. Kendahe, Manganitu, Manganitu Selatan, Tabukan Selatan, Tabukan Selatan Tengah, Tabukan Selatan Tenggara, Tabukan Tengah, Tahuna, Tahuna Timur, Tamako)

	MINAHASA : (Kec. Kakas Barat, Kaw angkoan, Langow an Barat, Langow an Selatan, Langow an Timur, Langow an Utara, Mandolang, Tombulu, Tompaso, Tompaso Barat)	KEPULA UAN SIAU TAGULANDANG BIARO : (Kec. Siau Barat, Siau Barat Selatan, Siau Barat Utara, Siau Timur, Siau Timur Selatan, Tagulandang Utara)
	MINAHASA SELATAN : (Kec. Tareran)	KEPULA UAN TALAUD : (Kec. Rainis)
	MINAHASA TENGGARA : (Kec. Belang, Ratahan, Ratahan Timur)	KOTA BITUNG : (Kec. Aertembaga, Madidir, Maesa)
	MINAHASA UTARA : (Kec. Kalaw at, Kauditan, Likupang Selatan, Likupang Timur, Talaw aan)	KOTA KOTAMOBAGU : (Kec. Kotamobagu Barat)
		KOTA MANADO : (Kec. Bunaken Kepulauan, Malalayang)
		MINAHASA : (Kec. Kakas, Kakas Barat, Kaw angkoan, Langow an Selatan, Langow an Timur, Langow an Utara, Mandolang, Remboken, Tombulu, Tompaso, Tondano Barat, Tondano Selatan, Tondano Timur, Tondano Utara)
		MINAHASA SELATAN : (Kec. Amurang Barat, Tareran, Tompaso Baru, Tumpaan)
		MINAHASA TENGGARA : (Kec. Belang, Ratahan, Ratahan Timur, Ratatotok)
		MINAHASA UTARA : (Kec. Kalaw at, Kauditan)

26. PRAKIRAAN DAERAH POTENSI BANJIR GORONTALO MARET 2023

Gambar 27.



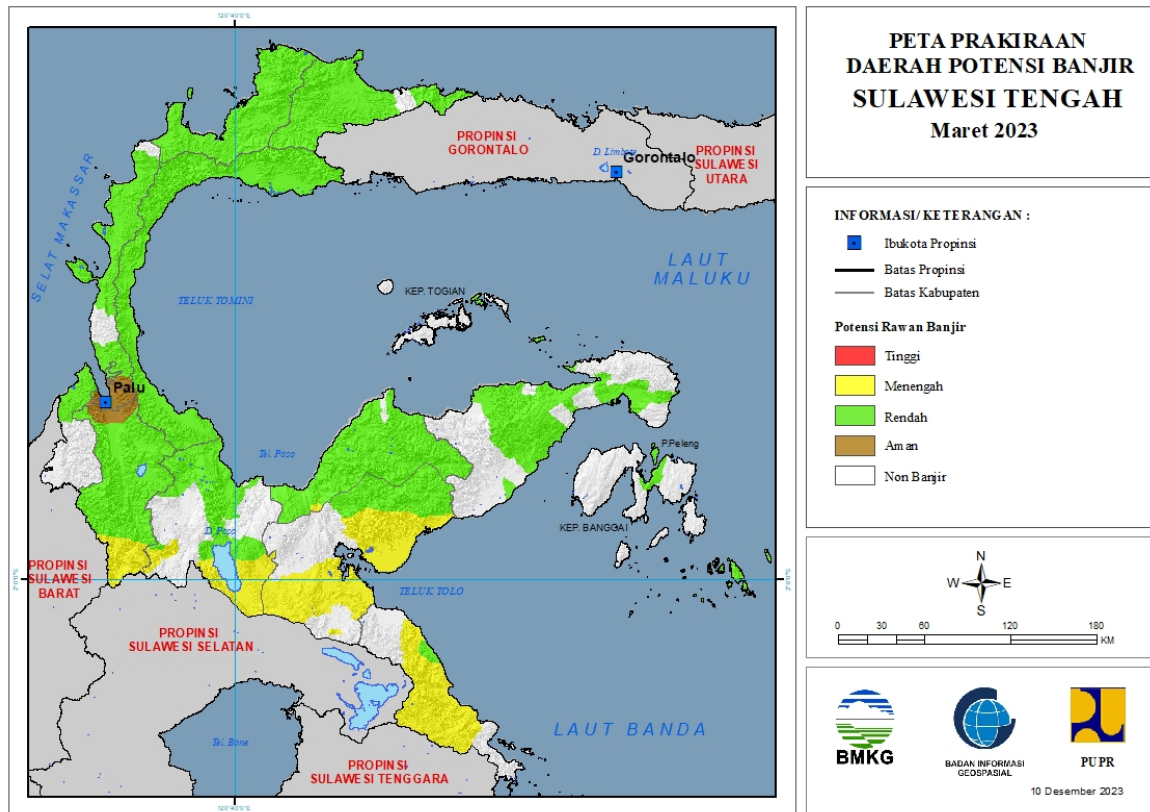
Tabel 26.

TINGKAT POTENSI BANJIR		
TINGGI	MENENGAH	RENDAH
-	-	BOALEMO : (Kec. Botumoita, Dulupi, Manangu, Paguyaman, Paguyaman Pantai, Tilamuta, Wonosari)
-	-	BONE BOLANGO : (Kec. Bone, Bone Pantai, Bone Raya, Botu Pingge, Bulango Selatan, Bulango Utara, Bulawa, Kabila, Kabila Bone, Pinogu, Suwawa, Suwawa Selatan, Suwawa Tengah, Suwawa Timur, Tapa, Tilongkabila)
-	-	GORONTALO : (Kec. Asparaga, Batudaa, Batudaa Pantai, Bilato, Biluhu, Boliyohuto, Bongomeme, Dungaliyo, Limboto, Limboto Barat, Mootilango, Pulubala, Tabongo, Talaga Jaya, Telaga, Telaga Biru, Tibawa, Tilango, Tolanghula)
-	-	GORONTALO UTARA : (Kec. Angrek, Atinggola, Biau, Kwandang, Monano, Sumalata, Tomilito)
-	-	KOTA GORONTALO : (Kec. Dumbo Raya, Hulonthalangi,

		Kota Barat, Kota Selatan, Kota Tengah, Kota Timur, Kota Utara)
		PAHUWATO : (Kec. Buntulia, Dengilo, Duhiadaa, Lemito, Marisa, Paguat, Patilanggio, Popayato, Popayato Barat, Popayato Timur, Taluditi)

27. PRAKIRAAN DAERAH POTENSI BANJIR SULAWESI TENGAH MARET 2023

Gambar 28.



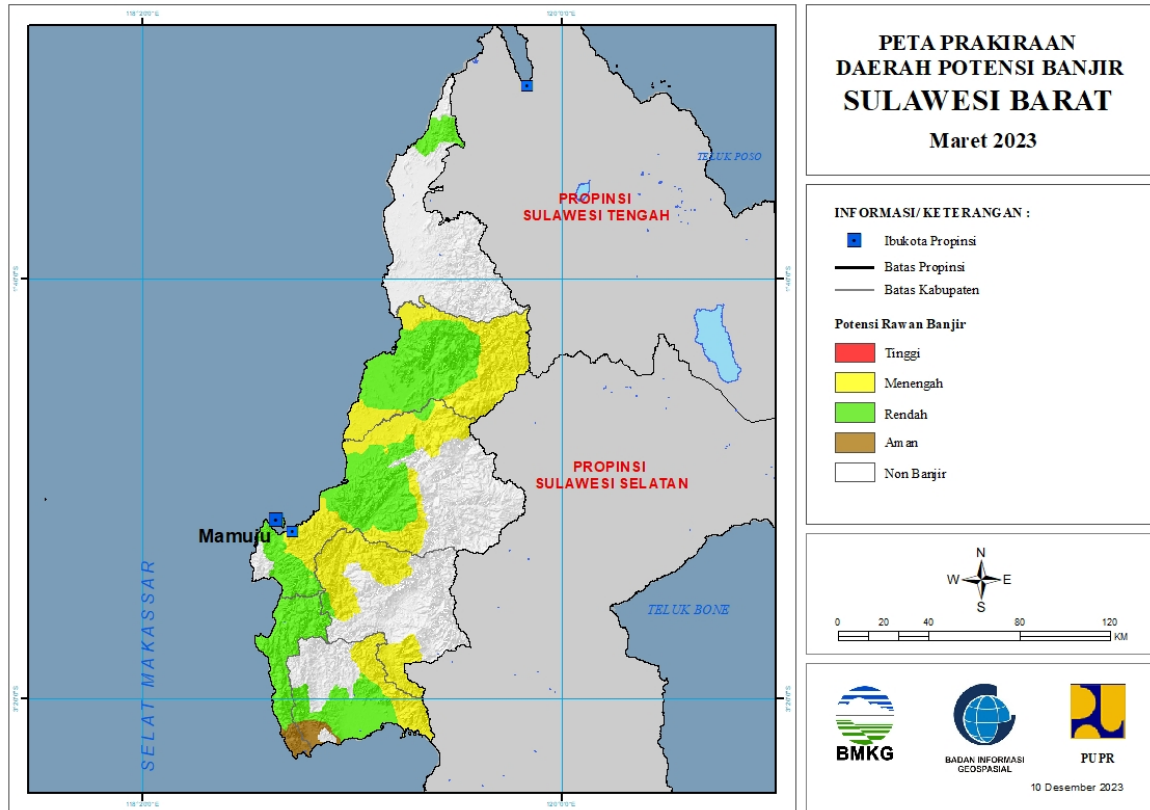
Tabel 27.

TINGKAT POTENSI BANJIR		
TINGGI	MENENGAH	RENDAH
	MOROWALI : (Kec. Bahodopi, Bungku Barat, Bungku Tengah, Bungku Timur)	BANGGAI : (Kec. Balantak, Batui, Bunta, Kintom, Lamala, Luwuk, Luwuk Timur, Masama, Moilong, Nambo, Pagimana, Simpangraya)
	MOROWALI UTARA : (Kec. Bungku Utara, Lembo, Mamosalato, Mori Atas, Petasia, Petasia Barat, Petasia Timur)	BANGGAI KEPULAUAN : (Kec. Tinangkung)
	POSO : (Kec. Lore Barat, Pamona Barat, Pamona Puselemba, Pamona Selatan, Pamona Tenggara, Pamona Timur)	BANGGAI LAUT : (Kec. Bokan Kepulauan)
	SIGI : (Kec. Kulawi, Kulawi Selatan, Pikiporo)	BUOL : (Kec. Biau, Bokot, Bukal, Bunobogu, Karamat, Lakea, Momunu, Paleleh, Paleleh Barat, Tilan)
	TOJO UNA-UNA : (Kec. Tojo)	DONGGALA : (Kec. Balaesang, Balaesang Tanjung, Banawa, Banawa Selatan, Banawa Tengah, Dampelas, Labuan, Sindue, Sirenja, Sojol, Tanantovea)
		KOTA PALU : (Kec. Palu Utara, Tawaeli, Ulujadi)

		MOROWALI : (Kec. Bahodopi, Bungku Barat, Bungku Tengah, Bungku Timur)
		MOROWALI UTARA : (Kec. Bungku Utara, Mamosalato)
		PARIGI MOUTONG : (Kec. Ampibabo, Balinggi, Bolano, Bolano Lambunu, Kasimbar, Mepanga, Moutong, Ongka Malino, Palasa, Parigi, Parigi Barat, Parigi Selatan, Parigi Tengah, Parigi Utara, Sausu, Sidoan, Siniu, Taopa, Tinombo, Tinombo Selatan, Tomini, Toribulu, Torue)
		POSO : (Kec. Lore Barat, Lore Utara, Pamona Barat, Pamona Puselemba, Pamona Timur, Poso Kota Selatan, Poso Kota Utara, Poso Pesisir, Poso Pesisir Selatan, Poso Pesisir Utara)
		SIGI : (Kec. Dolo, Dolo Barat, Dolo Selatan, Gumbasa, Kinovaro, Kulaw i, Kulaw i Selatan, Lindu, Maraw ola Barat, Nokilalaki, Palolo, Pipikoro, Sigi Biromaru, Tanambulava)
		TOJO UNA-UNA : (Kec. Ampana Kota, Ampana Tete, Tojo, Tojo Barat, Ulubongka, Walea Kepulauan)
		TOLI TOLI : (Kec. Baolan, Basidondo, Dako Pemean, Dampal Selatan, Dampal Utara, Dondo, Galang, Lampasio, Ogodeide, Toli-Toli Utara)

28. PRAKIRAAN DAERAH POTENSI BANJIR SULAWESI BARAT MARET 2023

Gambar 29.

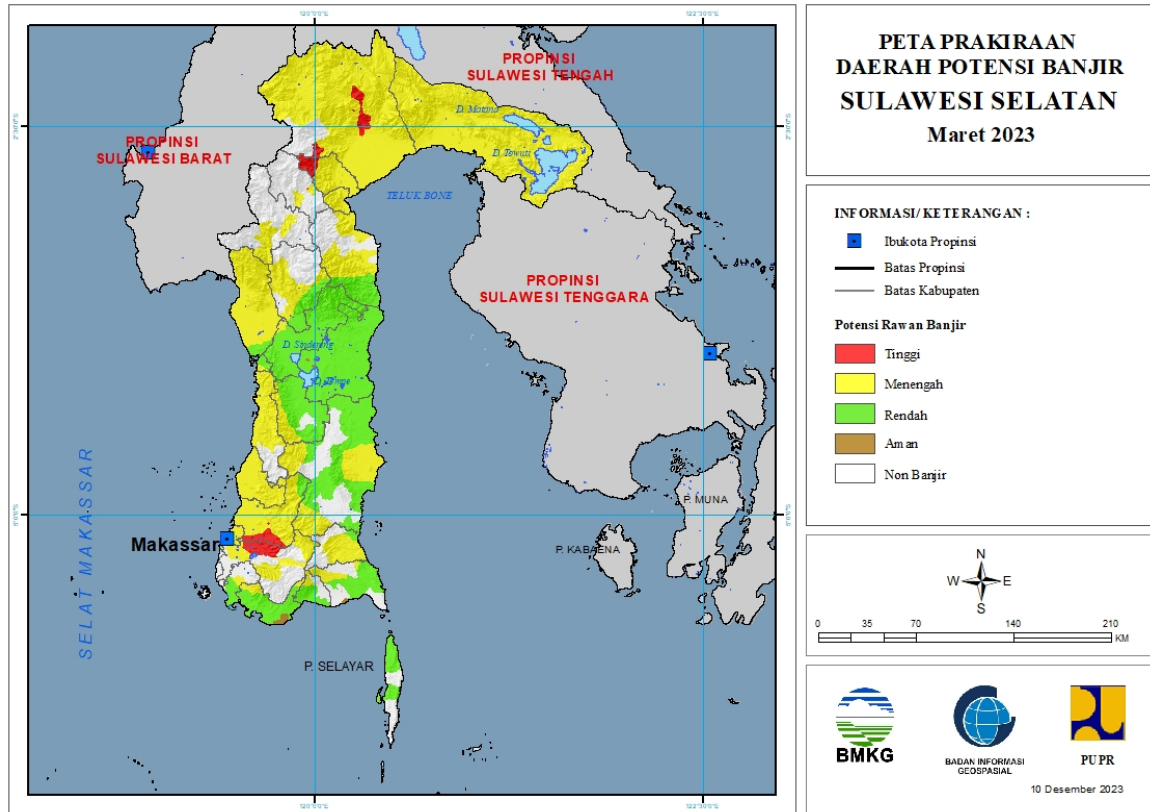


Tabel 28.

TINGKAT POTENSI BANJIR		
TINGGI	MENENGAH	RENDAH
-	MAMASA : (Kec. Aralle, Mambi, Messawa, Sumarorong, Tabulahan)	MAJENE : (Kec. Malunda, Pamboang, Sendana, Tammerodo Sendana, Tubo Sendana, Ulumanda)
	MAMUJU : (Kec. Boneharu, Kalukku, Mamuju, Papalang, Sampaga, Tapalang, Tommo)	MAMASA : (Kec. Aralle, Mambi, Tabulahan)
	MAMUJU TENGAH : (Kec. Budong-Budong, Karossa, Pangale, Tobadak, Topoyo)	MAMUJU : (Kec. Boneharu, Kalukku, Mamuju, Papalang, Sampaga, Simboro, Tapalang, Tommo)
	POLEWALI MANDAR : (Kec. Anreapi, Binuang, Matakali, Matangnga, Polewali, Tapango)	MAMUJU TENGAH : (Kec. Budong-Budong, Karossa, Tobadak, Topoyo)
		MAMUJU UTARA : (Kec. Bambalamotu)
		POLEWALI MANDAR : (Kec. Alu, Anreapi, Binuang, Campalagian, Limboro, Luyo, Mapilli, Matakali, Matangnga, Polewali, Tapango, Wonomulyo)

29. PRAKIRAAN DAERAH POTENSI BANJIR SULAWESI SELATAN MARET 2023

Gambar 30.



Tabel 29.

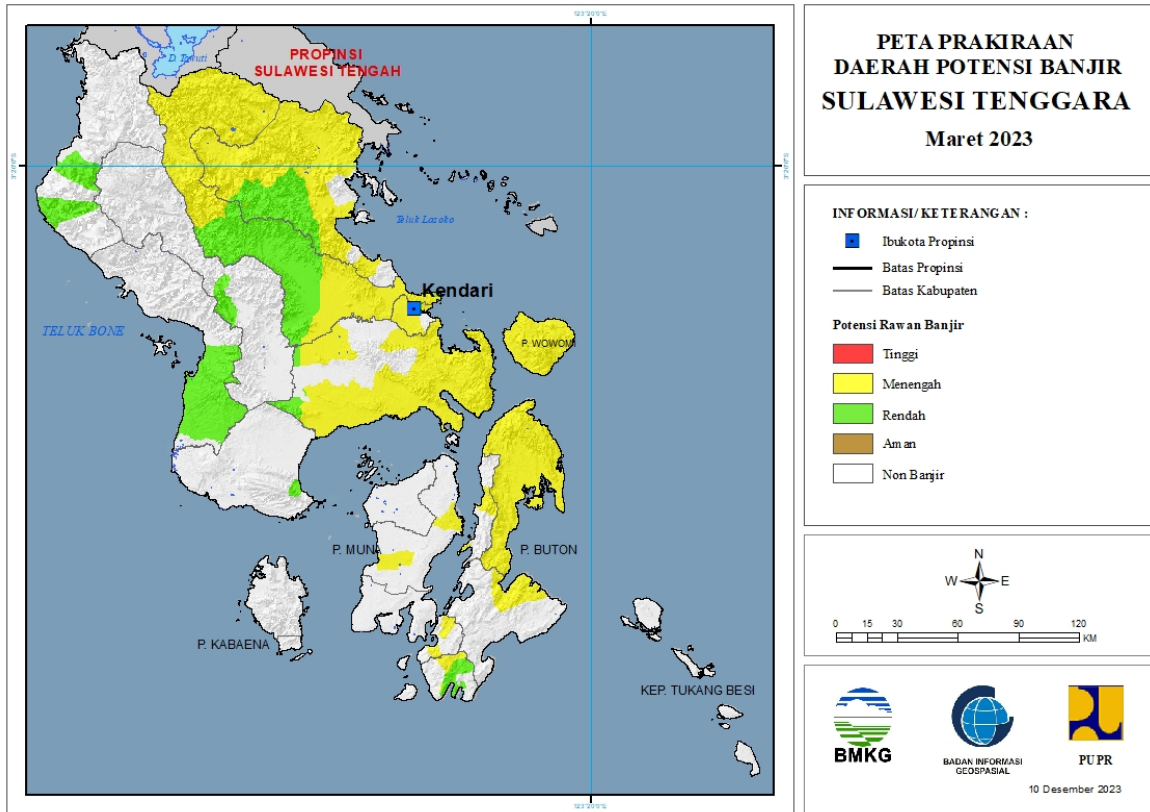
TINGKAT POTENSI BANJIR		
TINGGI	MENENGAH	RENDAH
GOWA : (Kec. Parangloe, Pattallassang)	BANTAENG : (Kec. Bantaeng, Eremerasa, Uluere)	BANTAENG : (Kec. Bantaeng, Bissapu, Eremerasa, Pajukukang, Sinoa, Uluere)
LUWU : (Kec. Walenrang Barat, Walenrang Utara)	BARRU : (Kec. Balusu, Barru, Mallusetasi, Soppeng Riaja, Tanete Riaja, Tanete Rilau)	BARRU : (Kec. Balusu, Barru, Mallusetasi, Soppeng Riaja, Tanete Rilau)
LUWU UTARA : (Kec. Baebunta, Masamba, Rampi, Sabbang)	BONE : (Kec. Barebbo, Bontocani, Cina, Lamuru, Libureng, Mare, Palakka, Ponre, Sibulue, Tanete Riattang, Tanete Riattang Barat, Tanete Riattang Timur, Tellulimpoe)	BONE : (Kec. Ajangale, Aw angpone, Barebbo, Bontocani, Cenrana, Dua Boccoe, Kajuara, Lamuru, Libureng, Mare, Palakka, Ponre, Tanete Riattang, Tanete Riattang Barat, Tanete Riattang Timur, Tellu Siattinge, Tellulimpoe, Tonra)
MAROS : (Kec. Bantimurung, Mandai, Moncong Loe, Simbang, Tanrallili, Tompobulu)	BULUKUMBA : (Kec. Kajang, Kindang, Rilauale)	BULUKUMBA : (Kec. Bontotiro, Herlang, Kajang, Kindang, Rilauale, Ujung Loe, Ujungbulu)
TORAJA UTARA : (Kec. Balusu)	ENREKANG : (Kec. Anggeraja, Bungin, Enrekang, Maiwa)	ENREKANG : (Kec. Bungin, Maiwa)
	GOWA : (Kec. Bontomarannu, Bungaya, Palangga, Parangloe, Parigi, Pattallassang, Somba Upu, Tombolopao)	JENEPONTO : (Kec. Arungkeke, Bangkala, Bangkala Barat, Batang, Binamu, Bontoramba, Kelara, Rumbia, Tamalatea, Tarowang, Turatea)

	JENEPONTO : (Kec. Bangkala, Bangkala Barat, Rumbia)	KEPULAUAN SELAYAR : (Kec. Benteng, Bontoharu, Bontomatene, Buki)
	KOTA MAKASSAR : (Kec. Biringkanaya, Bontoala, Makasar, Mamajang, Manggala, Mariso, Panakukkang, Rappocini, Tallo, Tamalanrea, Tamalate, Ujung Pandang, Ujung Tanah, Wajo)	KOTA PARE PARE : (Kec. Bacukiki, Bacukiki Barat, Soreang, Ujung)
	KOTA PALOPO : (Kec. Bara, Mungkajang, Sendana, Tellu anua, Wara, Wara Barat, Wara Selatan, Wara Timur, Wara Utara)	LUWU : (Kec. Belopa, Kamanre, Larompong, Larompong Selatan, Latimojong, Suli, Suli Barat)
	KOTA PARE PARE : (Kec. Bacukiki, Bacukiki Barat)	MAROS : (Kec. Bontoa, Lau, Mallawa, Marusu)
	LUWU : (Kec. Bajo, Bajo Barat, Belopa, Bua, Kamanre, Lamasi, Lamasi Timur, Latimojong, Ponrang, Suli, Suli Barat, Walenrang, Walenrang Barat, Walenrang Timur, Walenrang Utara)	PINRANG : (Kec. Lansirang, Mattiro Bulu, Suppa, Tiroang)
	LUWU TIMUR : (Kec. Angkona, Burau, Kalaena, Malili, Mangkutana, Nuha, Tomoni, Tomoni Timur, Towuti, Wasuponda, Wotu)	SIDENRENG RAPPANG : (Kec. Baranti, Dua Pitue, Kulo, Maritengngae, Panca Lautan, Panca Rijang, Pitu Raise, Pitu Riawa, Tellu Limpoe, Watang Pulu, Wt. Sidenreng)
	LUWU UTARA : (Kec. Baebunta, Bone Bone, Malangke, Malangke Barat, Mappedeceng, Masamba, Rampi, Sabbang, Seko, Sukamaju, Tanalili)	SINJAI : (Kec. Sinjai Timur, Sinjai Utara, Tellu Limpoe)
	MAROS : (Kec. Bantimurung, Bontoa, Camba, Cenrana, Lau, Mallawa, Mandai, Maros Baru, Marusu, Moncong Loe, Simbang, Tanralili, Tompobulu, Turikale)	SOPPENG : (Kec. Citta, Donri Donri, Ganra, Lalabata, Lilirilau, Marioria, Marioria)
	PANGKAJENE KEPULAUAN : (Kec. Balocci, Bungoro, Labakkang, Mandalle, Marang, Minasa Tene, Pangkajene, Segeri, Tondong Tallasa)	TAKALAR : (Kec. Mangarabombang, Pattalassang, Polombangkeng Selatan)
	PINRANG : (Kec. Batu Lappa, Cempa, Duampunua, Lansirang, Lembang, Matirro Sompe, Mattiro Bulu, Paletang, Patampunua, Suppa, Tiroang, Watang Sawito)	WAJO : (Kec. Belawa, Bola, Gilireng, Keera, Majauleng, Maniangpajo, Pammana, Penrang, Pitumpunua, Sabangparu, Sajoanging, Takkalalla, Tanasitolo, Tempe)
	SIDENRENG RAPPANG : (Kec. Baranti, Kulo)	
	SINJAI : (Kec. Sinjai Selatan, Sinjai Tengah, Sinjai Timur, Sinjai Utara, Tellu Limpoe)	
	SOPPENG : (Kec. Donri Donri, Lalabata, Marioria, Marioria)	
	TAKALAR : (Kec. Pattalassang, Polombangkeng Selatan)	
	TANA TORAJA : (Kec. Bongkaradeng, Makale, Makale Selatan)	

	TORAJA UTARA : (Kec. Balusu, Kesu, Rantepao, Tallunglipu, Tikala)	
--	---	--

30. PRAKIRAAN DAERAH POTENSI BANJIR SULAWESI TENGGARA MARET 2023

Gambar 31.



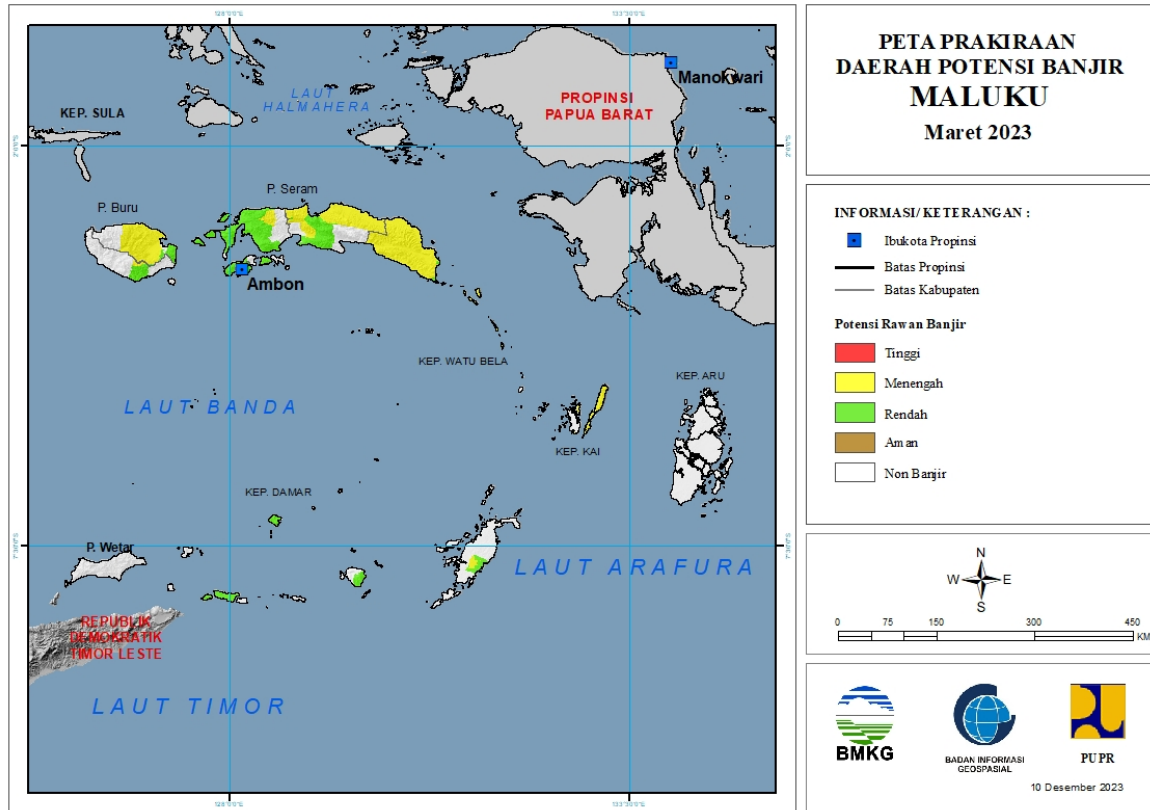
Tabel 30.

TINGKAT POTENSI BANJIR		
TINGGI	MENENGAH	RENDAH
-	BUTON : (Kec. Lasalimu)	BOMBANA : (Kec. Rumbia)
	BUTON SELATAN : (Kec. Sampolawa)	BUTON SELATAN : (Kec. Sampolawa)
	BUTON UTARA : (Kec. Bonegunu, Kambowa, Kulisusu, Kulisusu Barat, Kulisusu Utara, Wakorumba Utara)	KOLAKA : (Kec. Baula, Polinggona, Pomalaa, Tanggetada, Watubangga)
	KONAWA : (Kec. Amonggedo, Asinua, Besulutu, Bondoala, Kapoiala, Lalongasumeeto, Lambuya, Latoma, Meluhu, Onembute, Pondidaha, Puriala, Rوتا, Sampara, Soropia, Wawotobi, Wonggeduku)	KOLAKA TIMUR : (Kec. Mowewe)
	KONAWA KEPULAUAN : (Kec. Wawonii Barat, Wawonii Selatan, Wawonii Tengah, Wawonii Tenggara, Wawonii Timur, Wawonii Timurlaut, Wawonii Utara)	KOLAKA UTARA : (Kec. Lasusua, Ngapa, Tiwu)
	KONAWA SELATAN : (Kec. Andoolo, Angata, Kolono, Konda, Laeya, Lainea, Lalembuu, Laonti, Moramo, Moramo Utara, Mowila,	KONAWA : (Kec. Abuki, Anggaberu, Asinua, Konawe, Lambuya, Latoma, Onembute, Puriala, Soropia, Tongauna,

	Palangga, Palangga Selatan, Tinanggea)	Uepai, Unaaha, Wawotobi, Wonggeduku)
	KONAWE UTARA : (Kec. Andowia, Asera, Landawe, Langgikima, Lasolo, Lembo, Molawe, Oheo, Wiwirano)	KONAWE SELATAN : (Kec. Angata, Lalembuu, Palangga Selatan, Tinanggea)
	KOTA BAUBAU : (Kec. Bungi, Wolio)	KONAWE UTARA : (Kec. Andowia, Asera, Lasolo, Molawe, Oheo)
	KOTA KENDARI : (Kec. Baruga, Kadia, Kambu, Kendari, Kendari Barat, Mandonga, Poasia, Puuwatu, Wua-Wua)	KOTA KENDARI : (Kec. Kendari)
	MUNA : (Kec. Batukara, Duruka, Katobu, Lohia, Parigi, Pasi Kolaga)	

31. PRAKIRAAN DAERAH POTENSI BANJIR MALUKU MARET 2023

Gambar 32.



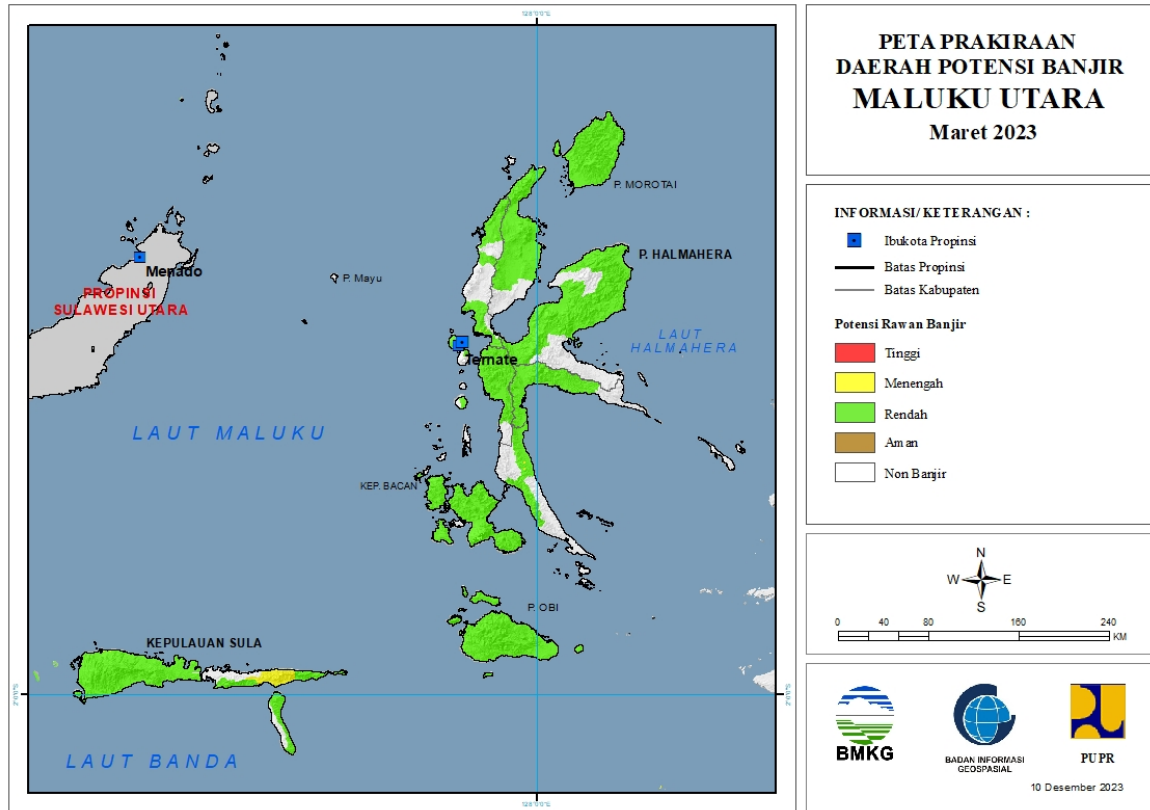
Tabel 31.

TINGKAT POTENSI BANJIR		
TINGGI	MENENGAH	RENDAH
-	BURU : (Kec. Fena Leisela, Liliaty, Lolong Guba, Namlea, Waeapo, Waelata, Waplau)	BURU : (Kec. Batabual, Lolong Guba, Waeapo, Waelata)
	BURU SELATAN : (Kec. Namrole)	BURU SELATAN : (Kec. Namrole)
	KOTA TUAL : (Kec. Pulau Dullah Utara)	KOTA AMBON : (Kec. Baguala, Leitimur Selatan, Nusaniwe, Sirimau, Telukambon)
	MALUKU TENGAH : (Kec. Amahai, Seram Utara, Seram Utara Barat, Seram Utara Timur Kobi, Seram Utara Timur Seti)	MALUKU BARAT DAYA : (Kec. Damer, Moa Lakor, Pulau Leti, Pulau Pulau Babar Timur)
	MALUKU TENGGARA : (Kec. Kei Besar, Kei Besar Selatan, Kei Besar Selatan Barat, Kei Besar Utara Barat, Kei Besar Utara Timur)	MALUKU TENGAH : (Kec. Amahai, Leihitu, Leihitu Barat, Pulauharuku, Seram Utara, Seram Utara Barat)
	MALUKU TENGGARA BARAT : (Kec. Wer Tamrian)	MALUKU TENGGARA BARAT : (Kec. Wer Tamrian)
	SERAM BAGIAN BARAT : (Kec. Inamosol, Taniwel)	SERAM BAGIAN BARAT : (Kec. Amalatu, Huamual, Huamual Belakang, Inamosol, Kairatu, Kairatu Barat, Kepulauan Manipa, Seram Barat, Taniwel)
	SERAM BAGIAN TIMUR : (Kec. Bula, Bula Barat, Gorom Timur, Kian Darat, Klimury, Pulau)	SERAM BAGIAN TIMUR : (Kec. Kian Darat, Klimury, Pulau)

	Gorom, Pulau Panjang, Seram Timur, Siwalalat, Teor, Tutuktolu, Wakate, Werinama)	Gorom, Seram Timur, Siwalalat, Tutuktolu, Werinama)
--	--	---

32. PRAKIRAAN DAERAH POTENSI BANJIR MALUKU UTARA MARET 2023

Gambar 33.



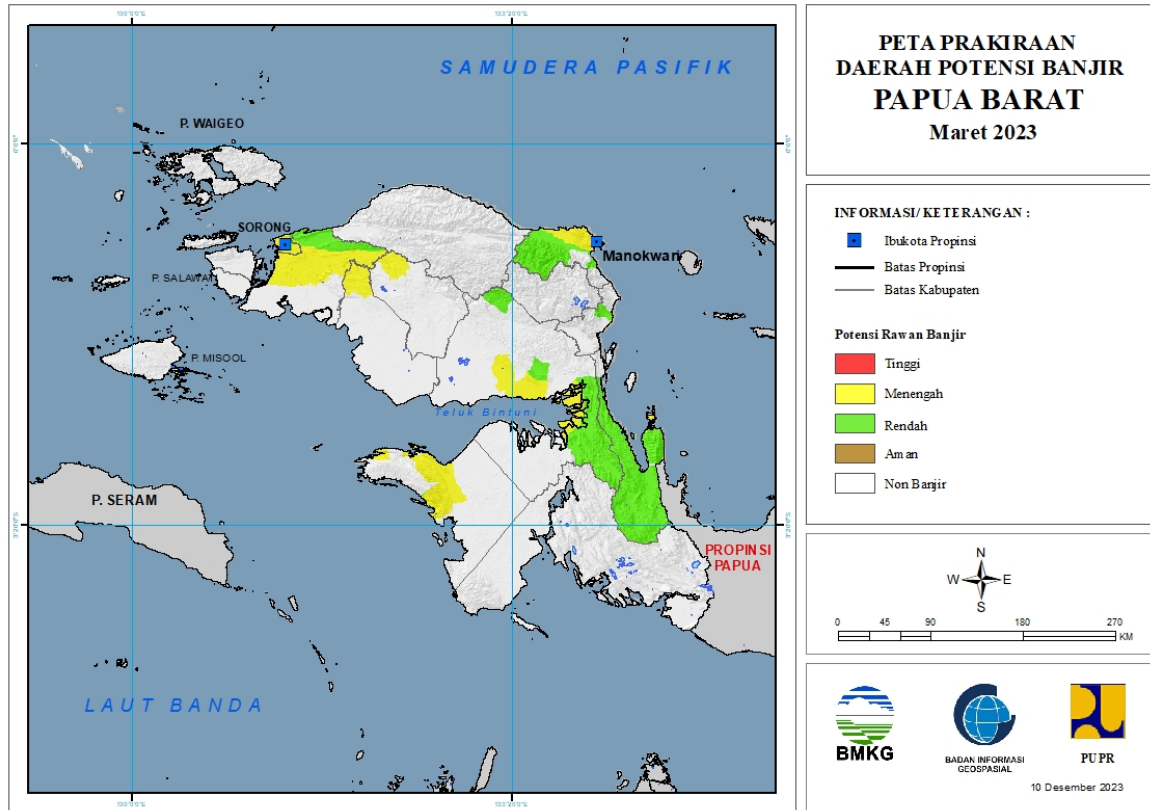
Tabel 32.

TINGKAT POTENSI BANJIR		
TINGGI	MENENGAH	RENDAH
-	HALMAHERA BARAT : (Kec. Jailolo Selatan)	HALMAHERA BARAT : (Kec. Ibu, Jailolo, Jailolo Selatan, Loloda)
	HALMAHERA SELATAN : (Kec. Gane Timur)	HALMAHERA SELATAN : (Kec. Bacan, Bacan Barat, Bacan Barat Utara, Bacan Selatan, Bacan Timur, Bacan Timur Selatan, Bacan Timur Tengah, Gane Barat, Gane Timur, Kasiruta Barat, Kasiruta Timur, Mandioli Selatan, Mandioli Utara, Obi, Obi Barat, Obi Selatan, Obi Timur, Obi Utara, Pulau Makian)
	KEPULAUAN SULA : (Kec. Mangoli Selatan, Mangoli Tengah, Mangoli Timur)	HALMAHERA TENGAH : (Kec. Weda, Weda Selatan, Weda Tengah, Weda Utara)
	PULAU TALIABU : (Kec. Taliabu Utara)	HALMAHERA TIMUR : (Kec. Maba, Maba Tengah, Maba Utara, Wasile, Wasile Selatan, Wasile Timur, Wasile Utara)
		HALMAHERA UTARA : (Kec. Galela, Galela Barat, Galela Selatan, Galela Utara, Kao Barat, Kao Utara, Loloda Utara, Tobelo, Tobelo Barat, Tobelo Selatan, Tobelo Tengah, Tobelo Timur, Tobelo Utara)

		KEPULAUAN SULA : (Kec. Mangoli Selatan, Mangoli Tengah, Mangoli Timur, Mangoli Utara Timur, Sanana, Sanana Utara, Sulabesi Tengah, Sulabesi Timur)
		KOTA TERNATE : (Kec. Kota Ternate Selatan, Kota Ternate Tengah, Kota Ternate Utara, Pulau Ternate)
		PULAU MOROTAI : (Kec. Morotai Jaya, Morotai Selatan, Morotai Selatan Barat, Morotai Timur, Morotai Utara)
		PULAU TALIABU : (Kec. Ledo, Tabona, Taliabu Barat, Taliabu Barat Laut, Taliabu Selatan, Taliabu Timur, Taliabu Timur Selatan, Taliabu Utara)
		TIDORE KEPULAUAN : (Kec. Oba, Oba Tengah, Oba Utara, Tidore Timur)

33. PRAKIRAAN DAERAH POTENSI BANJIR PAPUA BARAT MARET 2023

Gambar 34.

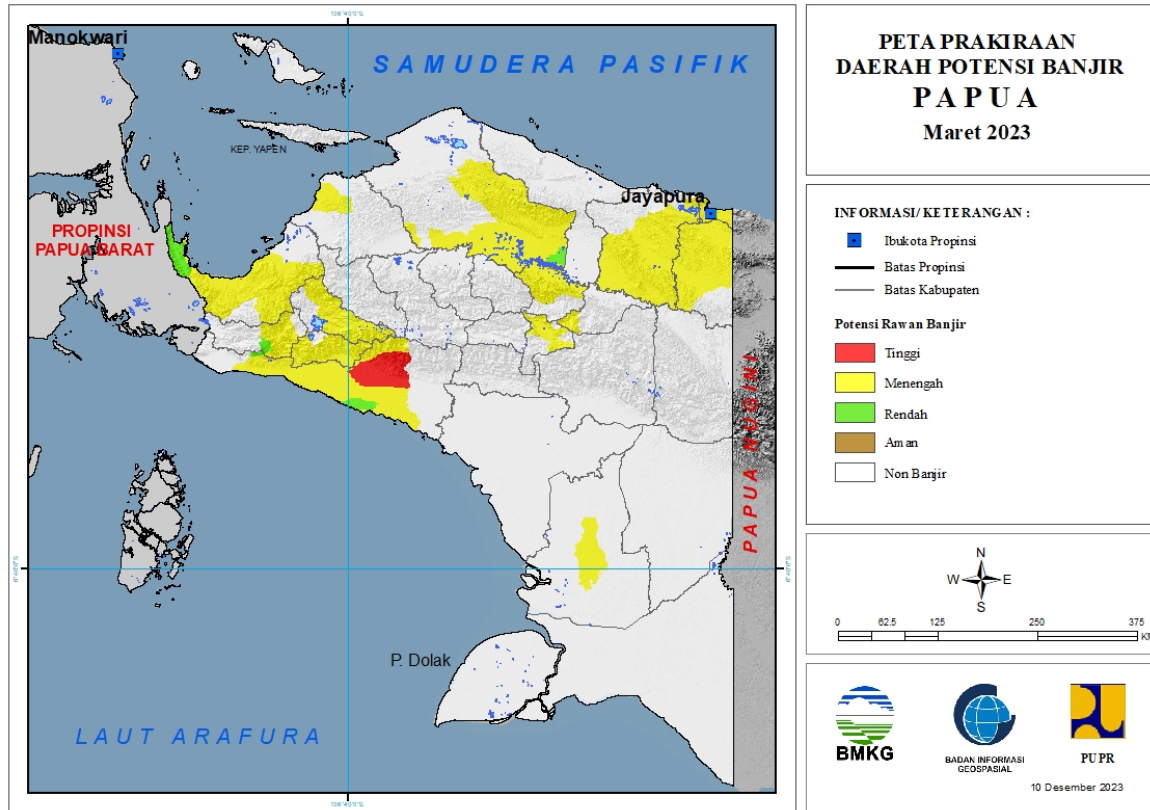


Tabel 33.

TINGKAT POTENSI BANJIR		
TINGGI	MENENGAH	RENDAH
-	FAK-FAK : (Kec. Arguni, Fak-Fak Timur, Kokas, Mbahamdandara, Teluk Patipi)	FAK-FAK : (Kec. Fak-Fak Timur)
	KOTA SORONG : (Kec. Sorong, Sorong Barat, Sorong Kepulauan, Sorong Manoi, Sorong Timur, Sorong Utara)	KOTA SORONG : (Kec. Sorong, Sorong Barat, Sorong Manoi, Sorong Timur)
	MANOKWARI : (Kec. Manokwari Barat, Manokwari Selatan, Manokwari Timur, Manokwari Utara, Masni, Prafi, Sidey)	MANOKWARI : (Kec. Manokwari Barat, Manokwari Selatan, Manokwari Timur, Manokwari Utara, Masni, Prafi, Sidey)
	MANOKWARI SELATAN : (Kec. Ransiki)	MANOKWARI SELATAN : (Kec. Ransiki)
	MAYBRAT : (Kec. Mare)	SORONG : (Kec. Makbon, Sayosa)
	SORONG : (Kec. Aimas, Klamono, Makbon, Mayamuk, Salawati, Sayosa)	TELUK BINTUNI : (Kec. Bintuni, Kuri, Moskona Timur, Wamesa)
	TELUK BINTUNI : (Kec. Bintuni, Kuri, Tembuni, Wamesa)	TELUK WONDAMA : (Kec. Kuriwamesa, Naikere, Nikiwar, Teluk Duairi, Wamesa, Wasior, Windesi)
	TELUK WONDAMA : (Kec. Roon, Teluk Duairi, Wasior)	

34. PRAKIRAAN DAERAH POTENSI BANJIR PAPUA MARET 2023

Gambar 35.



Tabel 34.

TINGKAT POTENSI BANJIR		
TINGGI	MENENGAH	RENDAH
MIMIKA : (Kec. Iw aka, Kuala Kencana, Kw amki Narama, Mimika Baru, Tembagapura, Wania)	DEIYAI : (Kec. Bow obado, Kapiroya, Tigi Barat)	DOGIYAI : (Kec. Mapia Barat, Mapia Tengah)
NABIRE : (Kec. Nabire, Nabire Barat, Teluk Umar, Wanggar)	DOGIYAI : (Kec. Dogiyai, Kamu, Kamu Selatan, Mapia, Mapia Barat, Mapia Tengah)	MAMBERAMO RAYA : (Kec. Mamberamo Hulu)
	JAYAPURA : (Kec. Airu, Ebungfao, Gres Selatan, Kaureh, Kentuk, Kentuk Gres, Sentani, Sentani Timur, Yapsi)	MIMIKA : (Kec. Mimika Barat Tengah, Mimika Tengah, Mimika Timur, Mimika Timur Jauh, Wania)
	JAYAWUJAYA : (Kec. Asologaima, Asolokobal, Asotipo, Bolakme, Hubikiak, Hubikosi, Kurulu, Libarek, Maima, Molagalome, Muliama, Musatfak, Pyramid, Pisugi, Siepkosi, Silo Karno Doga, Walelagama, Wamena, Wita Waya, Wolo, Yalengga)	NABIRE : (Kec. Makimi, Nabire, Nabire Barat, Teluk Kimi, Teluk Umar, Wanggar, Yaro, Yaur)
	KEEROM : (Kec. Arso, Arso Barat, Arso Timur, Mannem, Senggi, Skanto, Waris)	
	KEPULAUAN YAPEN : (Kec. Yapen Selatan)	
	KOTA JAYAPURA : (Kec. Abepura, Heram, Jayapura)	

	Selatan, Jayapura Utara, Muara Tami)	
	MAMBERAMO RAYA : (Kec. Mamberamo Hulu, Mamberamo Tengah, Rufaer)	
	MAMBERAMO TENGAH : (Kec. Megambilis)	
	MAPPI : (Kec. Obaa)	
	MIMIKA : (Kec. Amar, Iwaka, Kuala Kencana, Mimika Barat, Mimika Barat Tengah, Mimika Baru, Mimika Tengah, Mimika Timur, Mimika Timur Jauh, Tembagapura, Wania)	
	NABIRE : (Kec. Dipa, Makimi, Nabire, Nabire Barat, Siriw o, Teluk Kimi, Teluk Umar, Uwapa, Wanggar, Yaro, Yaur)	
	PANIAI : (Kec. Aradide, Bibida, Bogabaida, Dumadama, Ekadide, Kebo, Paniai Timur)	
	WAROPEN : (Kec. Oudate)	
	YALIMO : (Kec. Abenaho)	