

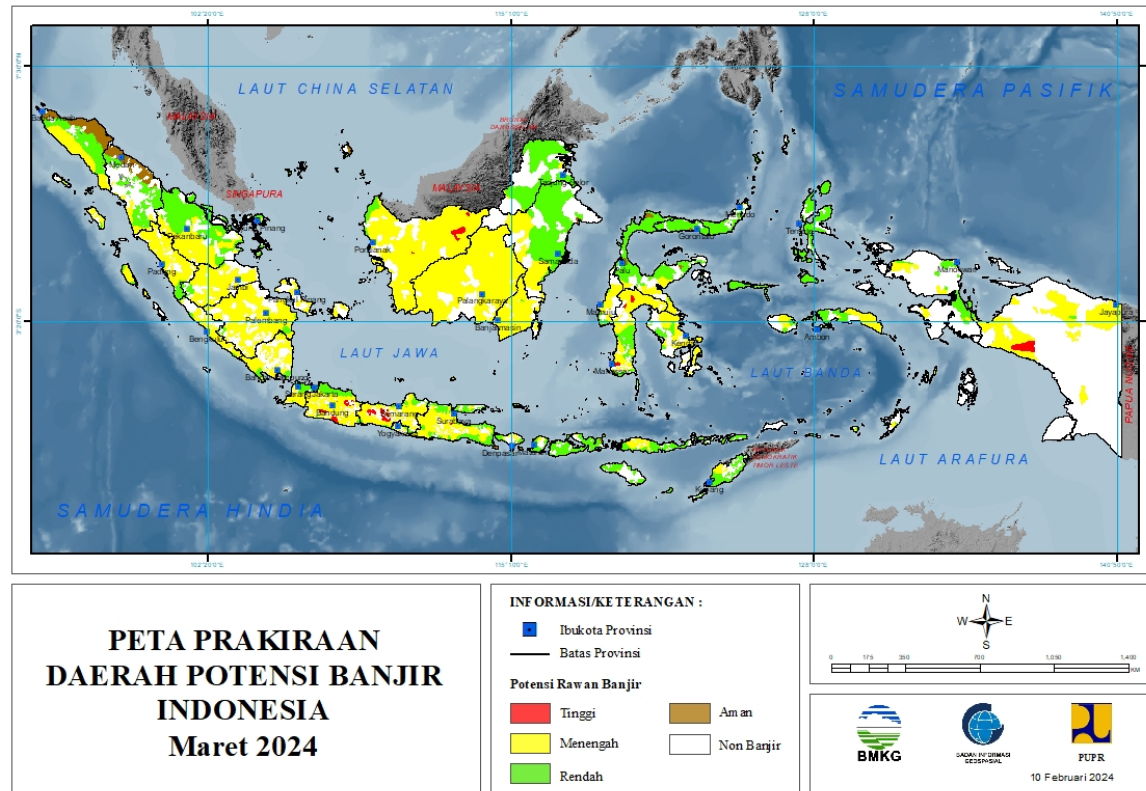
**PRAKIRAAN DAERAH POTENSI BANJIR
UPDATE 10 FEBRUARI 2024**



BADAN METEOROLOGI KLIMATOLOGI DAN GEOFISIKA

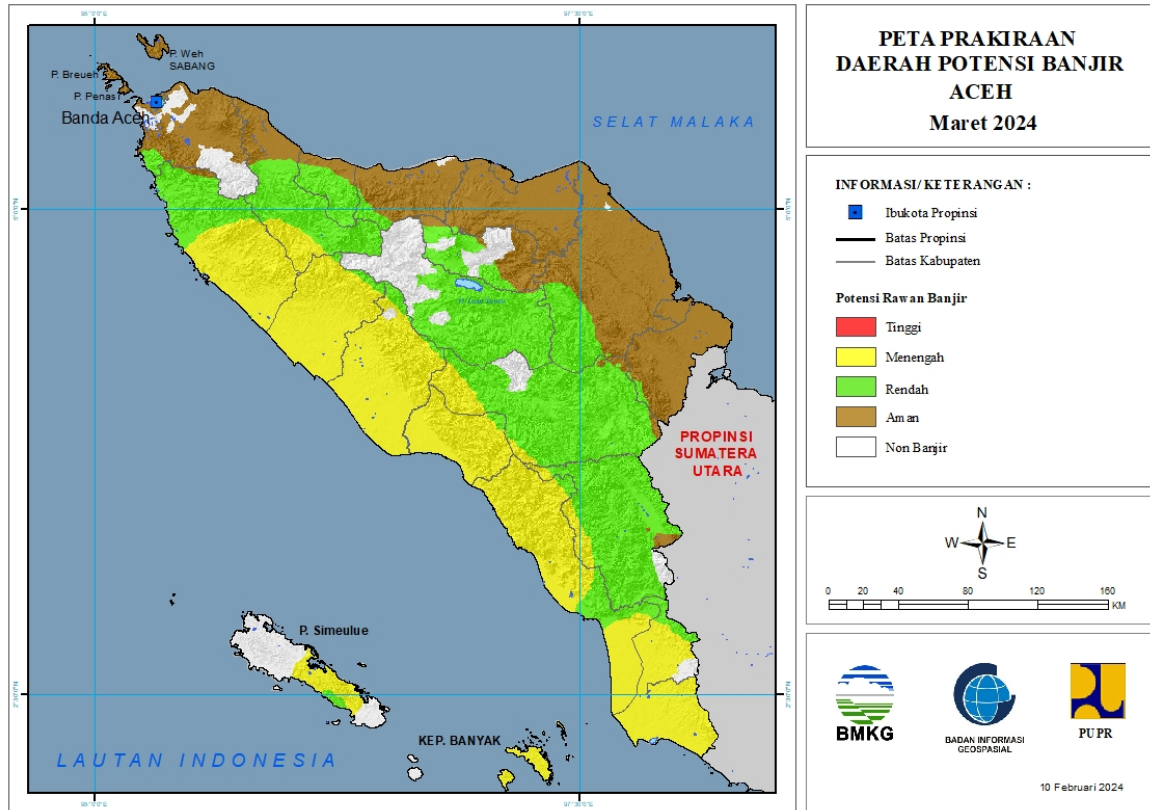
PRAKIRAAN DAERAH POTENSI BANJIR INDONESIA MARET 2024

Gambar 1.



1. PRAKIRAAN DAERAH POTENSI BANJIR ACEH MARET 2024

Gambar 2.



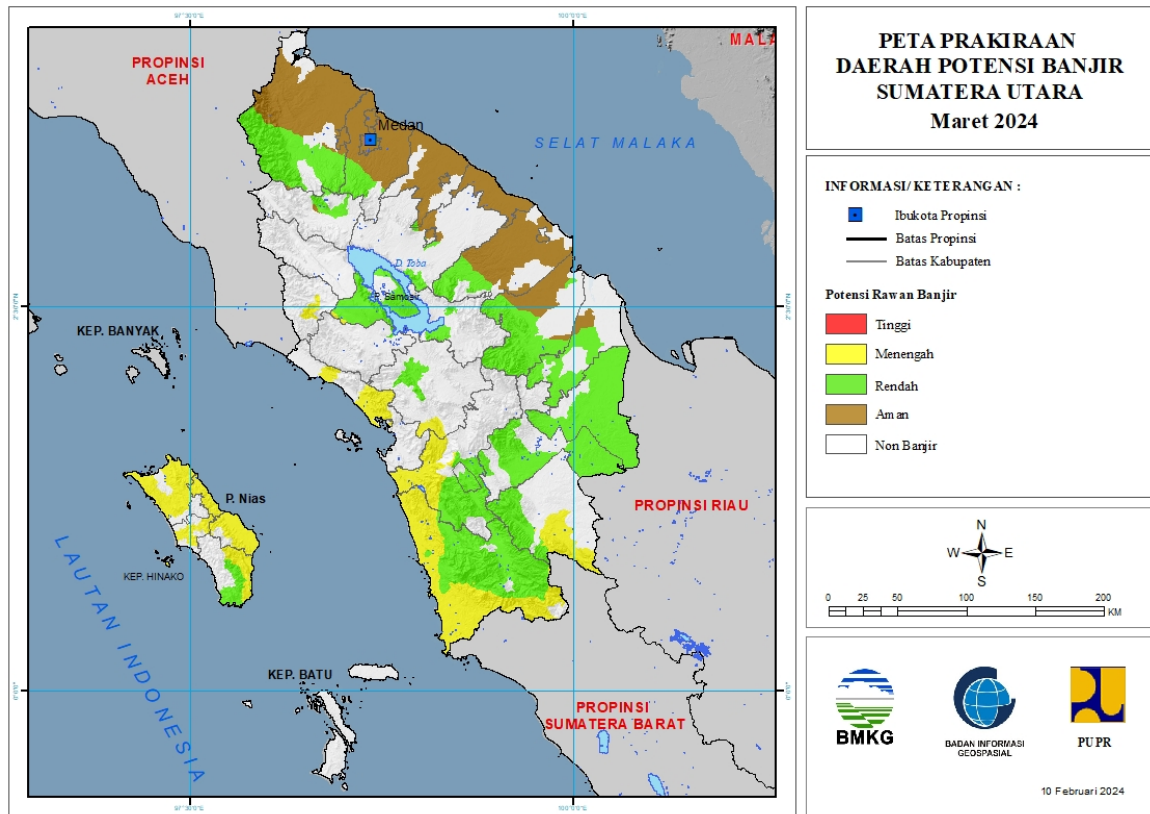
Tabel 1.

TINGKAT POTENSI BANJIR		
TINGGI	MENENGAH	RENDAH
-	ACEH BARAT : (Kec. Arongan Lambalek, Bubon, Johan Pahlawan, Kaw ay XVI, Meureubo, Pante Ceureumen, Panton Reu, Samatiga, Sungai Mas, Woyla, Woyla Barat, Woyla Timur)	ACEH BARAT : (Kec. Sungai Mas)
	ACEH BARAT DAYA : (Kec. Babahrot, Blang Pidie, Jeumpa, Kuala Batee, Lembah Sabil, Manggeng, Setia, Susoh, Tangan-Tangan)	ACEH BARAT DAYA : (Kec. Blang Pidie, Jeumpa)
	ACEH JAYA : (Kec. Darul Hikmah, Krueng Sabee, Panga, Pasie Raya, Sampoiniet, Setia Bhakti, Teunom)	ACEH BESAR : (Kec. Kota Cotglie, Leupung, Lhoong)
	ACEH SELATAN : (Kec. Bakongan, Kluet Selatan, Kluet Tengah, Kluet Timur, Kluet Utara, Kota Bahagia, Labuhan Haji, Labuhan Haji Barat, Labuhan Haji Timur, Meukek, Pasie Raja, Sama Dua, Saw ang, Tapak Tuan, Trumon, Trumon Tengah, Trumon Timur)	ACEH JAYA : (Kec. Darul Hikmah, Indraajaya, Jaya, Krueng Sabee, Panga, Sampoiniet, Setia Bhakti, Teunom)
	ACEH SINGKIL : (Kec. Danau Paris, Gunung Meriah, Kota	ACEH SELATAN : (Kec. Bakongan, Bakongan Timur,

	Baharu, Kuala Baru, Pulau Banyak, Pulau Panggung, Simpang Kanan, Singkil, Singkil Utara, Singkohor, Suro)	Kluet Selatan, Kluet Tengah, Kluet Timur, Kota Bahagia, Trumon, Trumon Tengah, Trumon Timur)
	ACEH TENGGARA : (Kec. Darul Hasanah, Law e Alas)	ACEH TAMIANG : (Kec. Tamiang Hulu, Tenggulun)
	GAYOLUES : (Kec. Blang Jerango, Blang Pegayon, Kuta Panjang, Terangun, Tripe Jaya)	ACEH TENGAH : (Kec. Bebesen, Bies, Bintang, Jagong Jeget, Kebayakan, Kute Panang, Laut Taw ar, Linge, Pegasing, Silih Nara)
	KOTA SUBULUSSALAM : (Kec. Longkib, Rundeng, Simpang Kiri, Sultan Daulat)	ACEH TENGGARA : (Kec. Babul Makmur, Babul Rahmah, Babussalam, Badar, Babel, Bukit Tusam, Darul Hasanah, Deleng Pokhkisen, Ketambe, Law e Alas, Law e Bulan, Law e Sigala-Gala, Law e Sumur, Semadam, Tanoh Alas)
	NAGAN RAYA : (Kec. Beutong, Darul Makmur, Kuala, Kuala Pesisir, Seunagan, Seunagan Timur, Suka Makmue, Tadu Raya, Tripa Makmur)	ACEH TIMUR : (Kec. Peunaron, Serbajadi, Simpang Jernih)
	PIDIE : (Kec. Geumpang, Mane, Tangse)	ACEH UTARA : (Kec. Geurudong Pase, Nisam Antara, Saw ang)
	SIMEULUE : (Kec. Simeulue Barat, Simeulue Tengah, Simeulue Timur)	BENER MERIAH : (Kec. Bukit, Permata, Pintu Rime Gayo, Syiah Utama, Timang Gajah, Wih Pesam)
		BIREUEN : (Kec. Jeunieb, Pandrah, Peudada, Peulimbang, Samalanga, Simpang Mamplam)
		GAYOLUES : (Kec. Blang Jerango, Blang Kejeren, Blang Pegayon, Dabun Gelang, Kuta Panjang, Pining, Putri Betung, Rikit Gaib, Terangun, Tripe Jaya)
		KOTA SUBULUSSALAM : (Kec. Sultan Daulat)
		NAGAN RAYA : (Kec. Beutong)
		PIDIE : (Kec. Geumpang, Glumpang Tiga, Keumala, Mane, Mila, Mutiara Timur, Sakti, Tangse, Tiro/Truseb, Titeue)
		PIDIE JAYA : (Kec. Bandar Baru, Bandar Dua, Meurah Dua, Meureudu, Trienggadeng, Ulim)
		SIMEULUE : (Kec. Simeulue Barat, Simeulue Tengah, Simeulue Timur)

2. PRAKIRAAN DAERAH POTENSI BANJIR SUMATERA UTARA MARET 2024

Gambar 3.



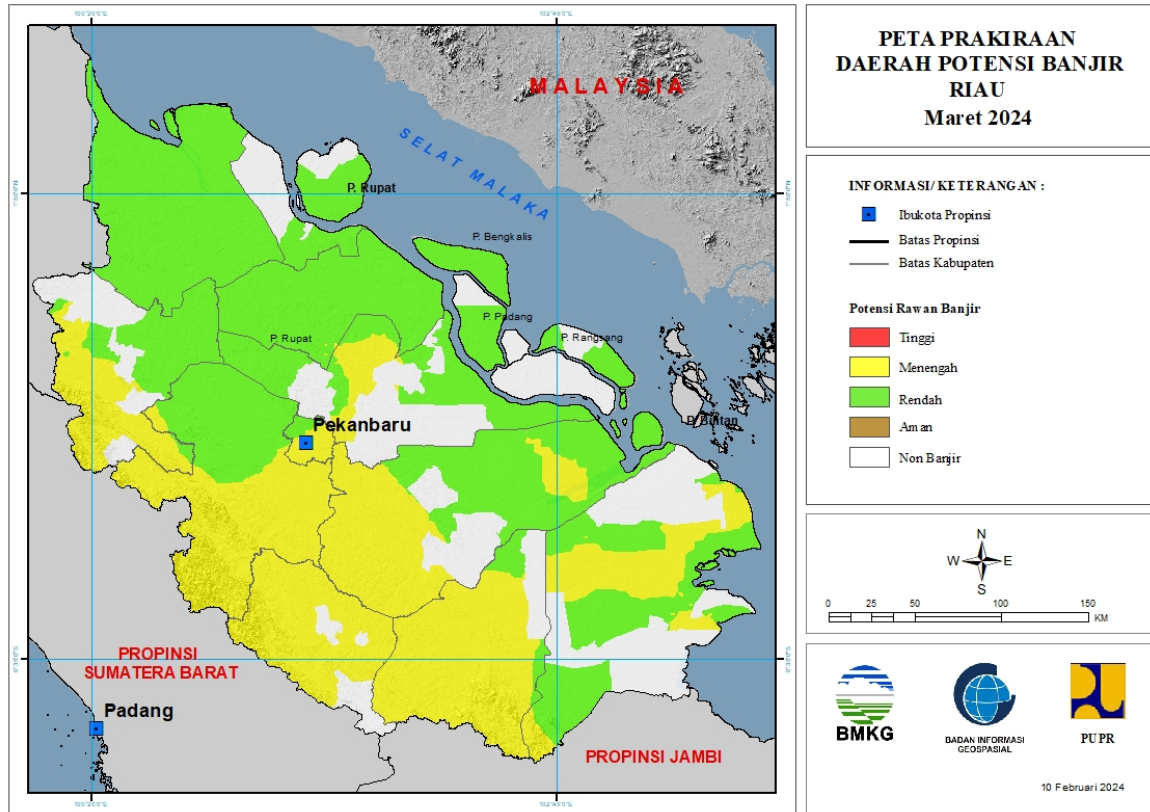
Tabel 2.

TINGKAT POTENSI BANJIR		
TINGGI	MENENGAH	RENDAH
	KOTA GUNUNG SITOLI : (Kec. Gunung Sitoli, Gunung Sitoli Alo'Oa, Gunung Sitoli Selatan, Gunung Sitoliidanoi)	ASAHAN : (Kec. Bandarpasirmandoge, Bandarpulau, Seikepayang)
	KOTA SIBOLGA : (Kec. Sibolga Selatan)	DELI SERDANG : (Kec. Bangunpurba, Biru-Biru, Kutalimbaru, Namorambe, Pancurbatu, Senembahtanjungmuda Hilir, Sibolangit)
	MANDAILING NATAL : (Kec. Batahan, Batangnatal, Kotanopan, Linggabayu, Muarabatangadis, Muarasipongi, Natal, Panyabungan Timur, Rantobaek, Sinunukan, Tambangan, Ulupungkut)	HUMBANG HASUNDUTAN : (Kec. Baktiraja)
	NIAS : (Kec. Baw olato, Gido, Idano Igaw o)	KARO : (Kec. Berastagi, Kabanjahe, Payung, Simpang Empat, Tiganderket)
	NIAS BARAT : (Kec. Lahomi, Lolofitu Moi, Mandrehe, Mandrehe Barat, Sirombo)	KOTA PADANGSIDIMPUAN : (Kec. Padangsidimpuan Batunadua, Padangsidimpuan Selatan, Padangsidimpuan)

		Tenggara, Padangsidempuan Utara)
	NIAS SELATAN : (Kec. Fanayama, Gomo, Lahusa)	KOTA PEMATANGSIANTAR : (Kec. Siantar Selatan, Siantarsitalasari)
	NIAS UTARA : (Kec. Afulu, Alasa, Alasa Taumuzoi, Lahewa, Lotu, Namoha Esiva, Sawo, Sitolu Ori, Tuhemberua)	LABUHANBATU : (Kec. Bilah Barat, Bilah Hilir, Bilah Hulu, Rantau Selatan)
	PADANG LAWAS : (Kec. Barumun, Batanglubuksutam, Sosa)	LABUHANBATU SELATAN : (Kec. Kampungrakayat, Kotapinang, Sungai Kanan, Torgamba)
	PAK-PAK BHARAT : (Kec. Salak)	LABUHANBATU UTARA : (Kec. Aeknatas, Kualuh Hulu, Kualuh Selatan, Kualuhleidong, Marbau, Na Sembilan Sepuluh)
	SAMOSIR : (Kec. Harian)	LANGKAT : (Kec. Bahorok, Batangserangan, Kuala, Salapian, Seibingai)
	TAPANULI SELATAN : (Kec. Angkola Selatan, Angkola Timur, Angkolasangkunur, Batangtoru, Muarabatangtoru)	MANDALING NATAL : (Kec. Batangnatal, Bukitmalintang, Hutabargot, Kotanopan, Lembahsorikmarapi, Linggabayu, Muarabatanggadis, Natal, Panyabungan, Panyabungan Barat, Panyabungan Selatan, Panyabungan Timur, Panyabungan Utara, Siabu, Tambangan, Ulupungkut)
	TAPANULI TENGAH : (Kec. Andamdewi, Barus, Barus Utara, Kolang, Sorkam)	NIAS SELATAN : (Kec. Fanayama, Gomo, Lahusa)
	TAPANULI UTARA : (Kec. Purbatua)	PADANG LAWAS : (Kec. Barumun, Sosa, Sosopan, Ulubarumun)
		PADANG LAWAS UTARA : (Kec. Hulusihapas, Padangbolak, Portibi, Simangambat)
		SAMOSIR : (Kec. Harian, Nainggolan, Onanrunggu, Palipi, Simanindo, Sitio-Tio)
		SERDANG BEDAGAI : (Kec. Sipispis)
		SIMALUNGUN : (Kec. Girsangsipanganbolon, Siantar, Tapiandolok)
		TAPANULI SELATAN : (Kec. Angkola Selatan, Angkola Timur, Batangangkola, Sayurmasinggi)
		TAPANULI UTARA : (Kec. Sipoholon, Tarutung)
		TOBA SAMOSIR : (Kec. Balige, Laguboti, Parmaksian)

3. PRAKIRAAN DAERAH POTENSI BANJIR RIAU MARET 2024

Gambar 4.



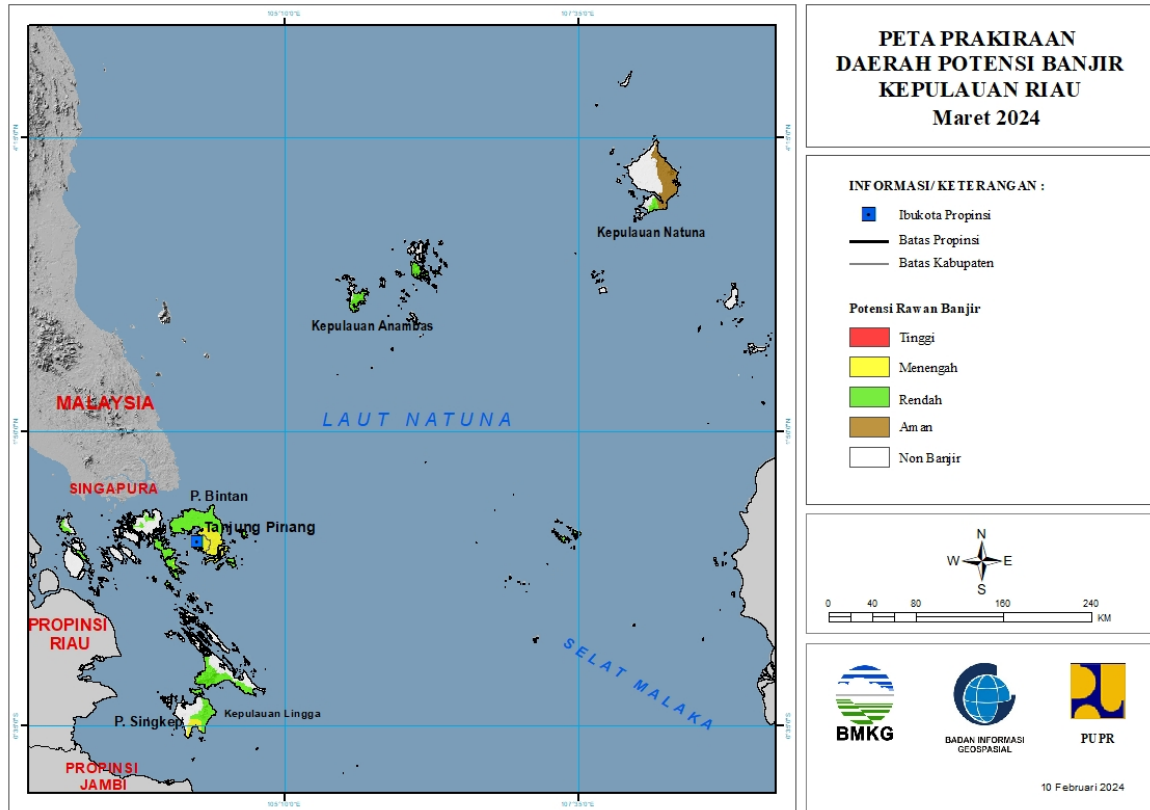
Tabel 3.

TINGKAT POTENSI BANJIR		
TINGGI	MENENGAH	RENDAH
-	BENGKALIS : (Kec. Pinggir, Siakkecil)	BENGKALIS : (Kec. Bantan, Bengkalis, Bukitbatu, Mandau, Pinggir, Rupert, Siakkecil)
	INDRAGIRI HILIR : (Kec. Batangtuaka, Gaung, Gaunganakserka, Kateman, Kemuning, Keritang, Kuala Indragiri, Mandah, Tembilahan, Tempuling)	INDRAGIRI HILIR : (Kec. Batangtuaka, Gaung, Gaunganakserka, Kateman, Kemuning, Keritang, Kuala Indragiri, Mandah, Tembilahan, Tembilahan Hulu, Tempuling)
	INDRAGIRI HULU : (Kec. Batangcenaku, Batanggansal, Batangperanap, Kelayang, Lirik, Lubuk Batu Jaya, Pasir Penyau, Peranap, Rakitkulim, Rengat, Rengat Barat, Seberida, Sungailala)	INDRAGIRI HULU : (Kec. Batanggansal, Rengat, Rengat Barat)
	KAMPAR : (Kec. Bangkinang, Bangkinangseberang, Gunungsahilan, Kampar, Kampar Kiri, Kampar Timur, Kamparkiri Hilir, Kamparkiri Hulu, Kamparkiri Tengah, Kotokamparhulu, Kuok, Perhentianraja, Rumbiojaya, Salo, Siak Hulu, Tambang, Tapung, Tapung Hulu, Tigabelaskotokampar)	KAMPAR : (Kec. Bangkinang, Bangkinangseberang, Kampar, Kampar Timur, Kampar Utara, Kuok, Rumbiojaya, Salo, Tambang, Tapung, Tapung Hilir, Tapung Hulu)

	KOTA PEKANBARU : (Kec. Bukitraya, Limapuluh, Marpoyandamai, Payungsekaki, Pekanbarukota, Rumbai, Rumbaipesisir, Sail, Senapelan, Sukajadi, Tampan, Tenayanraya)	KEPULAUAN MERANTI : (Kec. Merbau, Rangsang, Rangsang Barat)
	KUANTAN SINGINGI : (Kec. Benai, Cerenti, Gunungtoar, Hulukuantan, Inuman, Kuantan Hilir, Kuantan Tengah, Kuantanmudik, Logastanahdarat, Pangean, Singingi, Singingi Hilir)	KOTA DUMAI : (Kec. Bukitkapur, Dumai Barat, Medangkampai)
	PELALAWAN : (Kec. Bandarpetalangan, Bandarseikijang, Langgam, Pangkalankerinci, Pangkalankuras, Pelalawan, Telukmeranti, Ukui)	KOTA PEKANBARU : (Kec. Payungsekaki, Rumbai, Rumbaipesisir)
	ROKAN HULU : (Kec. Bangunpurba, Kabun, Kuntodarussalam, Rambah, Rambahhilir, Rambahsamo, Rokanempatkota, Tambusai, Tandun)	PELALAWAN : (Kec. Bandarpetalangan, Kualakampar, Pangkalankerinci, Pangkalankuras, Pelalawan, Telukmeranti)
	SIAK : (Kec. Bungaraya, Mempura, Sungaimandau, Tualang)	ROKAN HILIR : (Kec. Bagansinembah, Bangko, Bangkopusako, Batuhampar, Kubu, Kububabusalam, Pasirlimaukapas, Pujud, Rantaukopar, Rimbamelintang, Simpang Kanan, Sinaboi, Tanahputih, Tanahputihtanjungmelawan)
		ROKAN HULU : (Kec. Bonaidarussalam, Kabun, Kepenuhan, Kuntodarussalam, Rambahhilir, Tambusai, Tandun)
		SIAK : (Kec. Bungaraya, Kandis, Mempura, Sungaiapit, Sungaimandau, Tualang)

4. PRAKIRAAN DAERAH POTENSI BANJIR KEPULAUAN RIAU MARET 2024

Gambar 5.

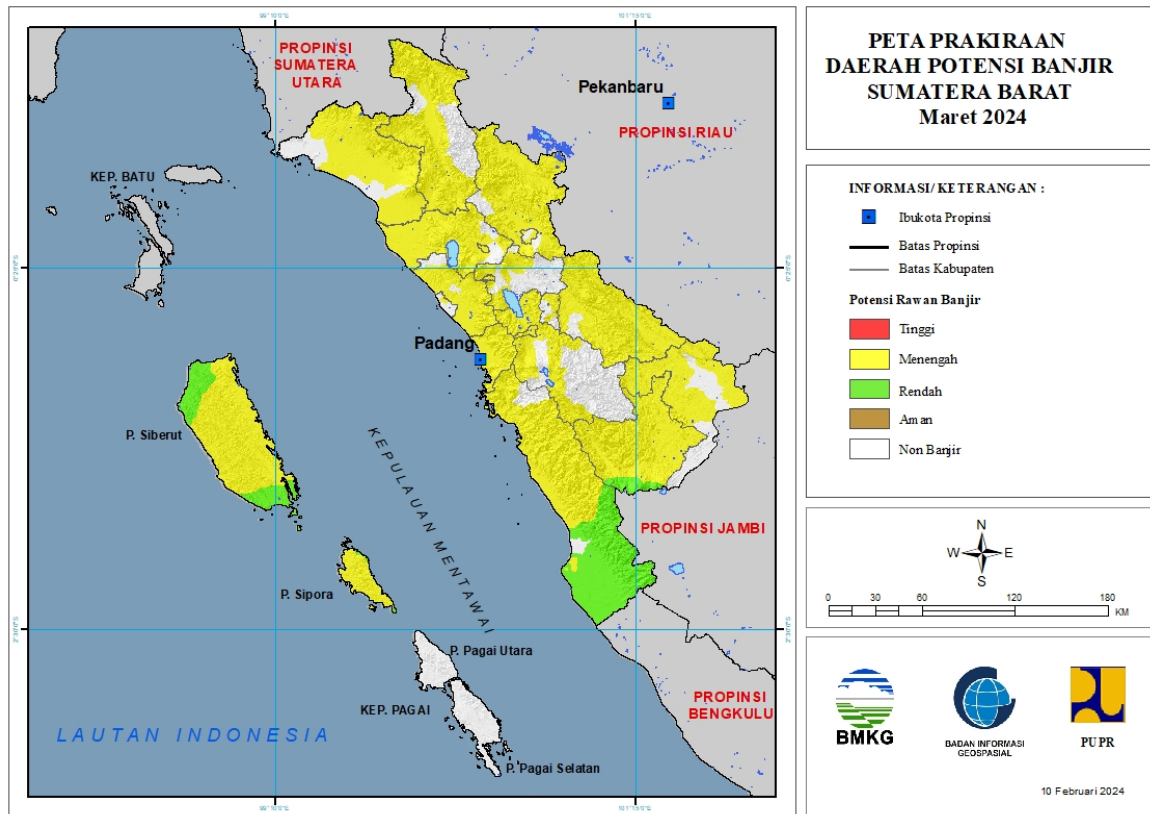


Tabel 4.

TINGKAT POTENSI BANJIR		
TINGGI	MENENGAH	RENDAH
-	BINTAN : (Kec. Bintan Timur, Bintan Utara, Gunungkijang)	BINTAN : (Kec. Bintan Timur, Bintan Utara, Gunungkijang, Tambelan, Teluksebung)
	KOTA BATAM : (Kec. Galang, Kualakampar)	KARIMUN : (Kec. Kualakampar, Meral)
	KOTA TANJUNGPINANG : (Kec. Bukitbestari, Tanjungpinang Kota, Tanjungpinang Timur)	KEPULAUAN ANAMBAS : (Kec. Jemaja Timur, Siantan, Siantan Timur)
	LINGGA : (Kec. Lingga, Singkep)	KOTA BATAM : (Kec. Batamkota, Batuaji, Batuampar, Galang, Kualakampar)
		KOTA TANJUNGPINANG : (Kec. Tanjungpinang Kota)
		LINGGA : (Kec. Lingga, Singkep)
		NATUNA : (Kec. Bungunan Timur)

5. PRAKIRAAN DAERAH POTENSI BANJIR SUMATERA BARAT MARET 2024

Gambar 6.



Tabel 5.

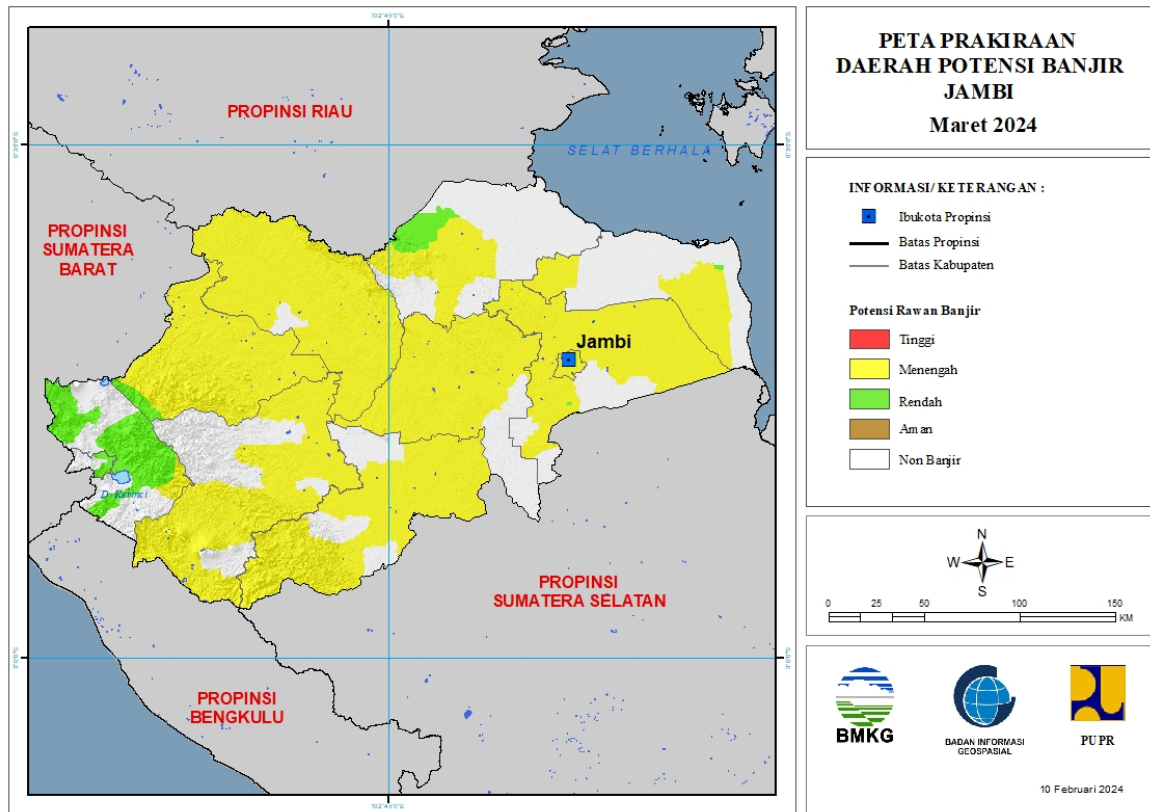
TINGKAT POTENSI BANJIR		
TINGGI	MENENGAH	RENDAH
-	AGAM : (Kec. Ampekkoto, Ampeknagari, Banuhampu, Baso, Lubukbasung, Malalak, Matur, Palembayan, Palupuh, Tanjungmutiara, Tanjungraya, Tilatangkamang)	KEPULAUAN MENTAWAI : (Kec. Siberut Barat, Siberut Barat Daya, Siberut Selatan, Siberut Tengah, Siberut Utara, Sipora Selatan, Sipora Utara)
	DHARMASTRAYA : (Kec. Kotobesar, Kotosalak, Padanglaw eh, Pulaupunjung, Sembilankoto, Timpeh, Tiurang)	PASAMAN : (Kec. Rao Utara)
	KEPULAUAN MENTAWAI : (Kec. Siberut Barat, Siberut Barat Daya, Siberut Selatan, Siberut Tengah, Siberut Utara, Sipora Selatan, Sipora Utara)	PESISIR SELATAN : (Kec. Basaampekk Balaitapan, Batangkapas, Empatjurai, Lengayang, Linggosaribaganti, Lunang, Pancungsoal, Ranahampekkhulutapan, Ranahpesisir, Silaut, Sutera)
	KOTA BUKITTINGGI : (Kec. Aurbirugotigobaleh, Gugukpanjang, Mandianginkotoselayan)	SOLOK SELATAN : (Kec. Pauh Duo, Sangir, Sangirbalajingga, Sangirjuhan)
	KOTA PADANG : (Kec. Bungustelukkabung, Kototengah, Kuranji, Lubukbegalung, Lubukkilangan,	

	Nanggalo, Padang Barat, Padang Selatan, Padang Timur, Padang Utara, Pauh)	
	KOTA PADANGPANJANG : (Kec. Padangpanjang Barat, Padangpanjang Timur)	
	KOTA PARIAMAN : (Kec. Pariaman Timur)	
	KOTA PAYAKUMBUH : (Kec. Lampositigonagori, Payakumbuh Selatan, Payakumbuh Timur)	
	KOTA SAWAHLUNTO : (Kec. Lembahsegar, Talawi)	
	KOTA SOLOK : (Kec. Enamsuku, Tanjungpaku)	
	LIMA PULUH KOTA : (Kec. Akabiluru, Bukitbarisan, Guguak, Harau, Kapursembilan, Larehsagohalaban, Mungka, Pangkalankotobaru, Payakumbuh, Situhaulimonagari, Suliki)	
	PADANG PARIAMAN : (Kec. Batanganai, Batangasan, Duakalisebelas Enamlingkung, Duakalisebelas Kayutanam, Enamlingkung, Limakoto Kampungdalam, Limakoto Timur, Lubukalung, Nansabaris, Patamuan, Sintuktobohgadang, Sungaigeringing, Sungailimau, Tujuh Koto Sungai Sarik, Ulakan Tapakis)	
	PASAMAN : (Kec. Bonjol, Duakoto, Lubuksikaping, Mapattunggul, Padanggalur, Panti, Rao Selatan, Rao Utara, Simpangalahanmati, Tigonagari)	
	PASAMAN BARAT : (Kec. Gunungtuleh, Kinali, Kotobalingka, Lembahmelintang, Pasaman, Ranahbatahan, Sungaiaur, Talamau)	
	PESISIR SELATAN : (Kec. Batangkapas, Bayang, Empatjurai, Kotosebelastarusan, Lengayang, Linggosaribaganti, Pancungsoal, Ranahpesisir, Sutura)	
	SIJUNJUNG : (Kec. Kamangbaru, Kototujuh, Kupitan, Lubuktarok, Sijunjung, Sumpurkudus, Tanjunggadang)	
	SOLOK : (Kec. Gunungtalang, Jujungsirih, Kotobaru, Lembahgumanti, Pantaicermin, Payungsekaki, Sembilankoto Sungailasi, Sepuluhkotodiatas, Sepuluhkotosingkarak)	
	SOLOK SELATAN : (Kec. Kotoparigadangdiateh, Pauh Duo, Sangir, Sangirbalaijingo, Sangirbatanghari, Sangirjuhan, Sungaipagu)	
	TANAH DATAR : (Kec. Batipuh Selatan, Pariangan, Salimpaung,	

	Sepuluhkoto, Sungaitarab, Sungayang)	
--	---	--

6. PRAKIRAAN DAERAH POTENSI BANJIR JAMBI MARET 2024

Gambar 7.



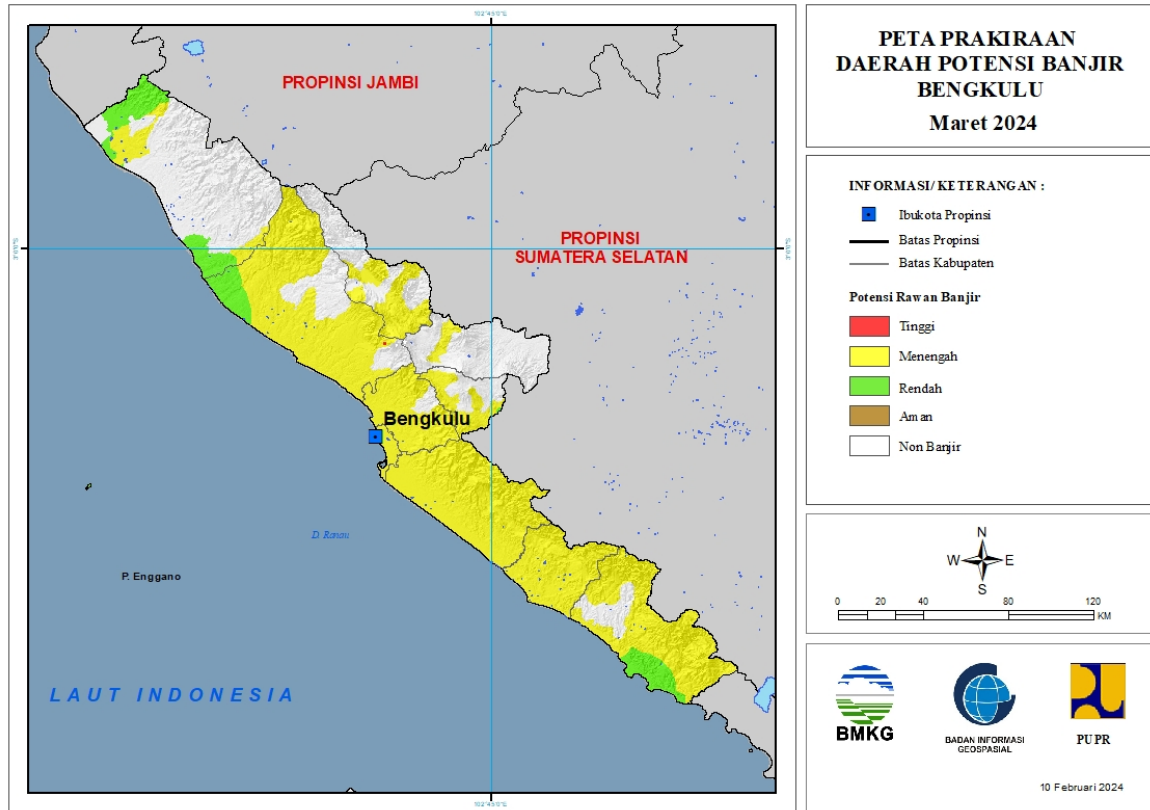
Tabel 6.

TINGKAT POTENSI BANJIR		
TINGGI	MENENGAH	RENDAH
-	BATANGHARI : (Kec. Bathin Dua Puluh Empat, Marosebo Ilir, Marosebo Ulu, Mersam, Muara Bulian, Muara Tembesi, Pelayung)	BUNGO : (Kec. Limbur Lubuk Mengkuang, Pelepat, Tanah Tumbuh)
	BUNGO : (Kec. Bathin Dua Babeko, Bathin Dua Pelayang, Bathin Tiga, Bathin Tiga Ulu, Bungodani, Jujuhan, Jujuhan Ilir, Limbur Lubuk Mengkuang, Muko-Muko Bathin Tujuh, Pasar Muara Bungo, Pelepat, Pelepat Ilir, Rantau Pandan, Rimbo Tengah, Tanah Sepenggal, Tanah Sepenggal Lintas, Tanah Tumbuh)	KERINCI : (Kec. Air Hangat, Air Hangat Timur, Batang Merangin, Bukit Kerman, Danau Kerinci, Gunung Kerinci, Kayuaro Barat, Situnjau Laut)
	KERINCI : (Kec. Batang Merangin)	KOTA SUNGAIPENUH : (Kec. Hamparan Rawang, Koto Baru, Kumun Debai, Pesisir Bukit, Sungai Bungkal, Sungaipenuh, Tanah Kampung)
	KOTA JAMBI : (Kec. Danau Teluk, Jalutung, Jambi Selatan, Jambi Timur, Kota Baru, Pasar Jambi, Pelayangan, Telanaipura)	MUARO JAMBI : (Kec. Mestong)

	MERANGIN : (Kec. Bangko, Bangko Barat, Batang Masumai, Jangkat, Lembah Masurai, Margo Tabir, Muara Siau, Nalo Tatan, Pamenang, Pamenang Barat, Pamenang Selatan, Tabir, Tabir Ilir, Tabir Selatan, Tabir Timur, Tian Pumpung)	TANJUNG JABUNG BARAT : (Kec. Batang Asam, Tebing Tinggi)
	MUARO JAMBI : (Kec. Jambi Luar Kota, Kumpeh, Kumpeh Ulu, Maro Sebo, Mestong, Sekernan, Sungai Bahar, Taman Rajo)	TANJUNG JABUNG TIMUR : (Kec. Berbak)
	SAROLANGUN : (Kec. Batang Asai, Bathin Delapan, Limun, Mandiangin, Pauh, Pelawan, Sarolangun)	
	TANJUNG JABUNG BARAT : (Kec. Batang Asam, Merlung, Tebing Tinggi, Tungkal Ulu)	
	TANJUNG JABUNG TIMUR : (Kec. Berbak, Mendahara Ulu)	
	TEBO : (Kec. Koto Ilir Tujuh, Koto Tujuh, Muara Tabir, Rimbo Bujang, Rimbo Ulu, Serai Serumpun, Sumay, Tebo Ilir, Tebo Tengah, Tebo Ulu, Tengah Ilir)	

7. PRAKIRAAN DAERAH POTENSI BANJIR BENGKULU MARET 2024

Gambar 8.



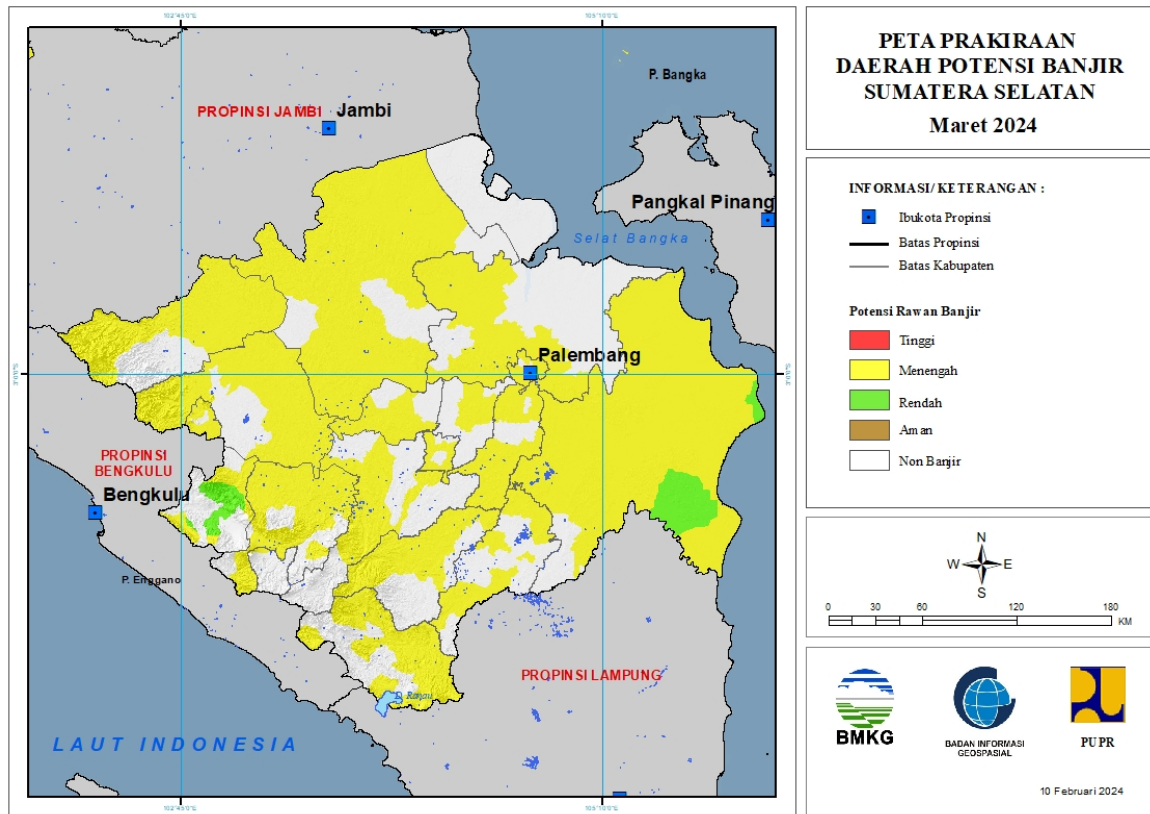
Tabel 7.

TINGKAT POTENSI BANJIR		
TINGGI	MENENGAH	RENDAH
BENGKULU UTARA : (Kec. Arma Jaya)	BENGKULU SELATAN : (Kec. Air Nipis, Bunga Mas, Kedurang, Kedurang Ilir, Kota Manna, Manna, Pasar Manna, Pino, Pinoraya, Seginim, Ulu Manna)	BENGKULU UTARA : (Kec. Putri Hijau)
	BENGKULU TENGAH : (Kec. Bang Haji, Karang Tinggi, Merigi Sakti, Pagar Jati, Pematang Tiga, Pondok Kelapa, Pondok Kubang, Taba Penanjung, Talang Empat)	KAUR : (Kec. Kaur Selatan, Kaur Tengah, Luas, Maje, Nasal, Tetap)
	BENGKULU UTARA : (Kec. Air Besi, Air Napal, Air Padang, Argamakmur, Arma Jaya, Batik Nau, Giri Mulya, Kerkap, Ketahun, Lais, Padang Jaya, Putri Hijau, Tanjung Agung Palik, Ulokkupai)	KEPAHIANG : (Kec. Bermani Ilir)
	KAUR : (Kec. Kaur Selatan, Kaur Tengah, Luas, Maje, Muara Sahung, Nasal, Padang Guci Ulu, Semidang Gumay, Tanjung Kemuning, Tetap)	MUKO-MUKO : (Kec. Air Manjuto, Air Rami, Ipuh, Kota Muko-Muko, Lubuk Pinang, Teras Terunjam)
	KEPAHIANG : (Kec. Bermani Ilir, Kepahiang, Seberang Musi, Ujan Mas)	

	KOTA BENGKULU : (Kec. Gading Cempaka, Kampung Melayu, Muarabangka Hulu, Ratu Agung, Ratu Samban, Selebar, Singaran Pati, Sungai Serut, Teluk Segara)	
	LEBONG : (Kec. Amen, Lebong Atas, Lebong Sakti, Lebong Selatan, Lebong Utara, Rimbo Pengadang, Uram Jaya)	
	MUKO-MUKO : (Kec. Air Manjuto, Air Rami, Kota Muko-Muko, Lubuk Pinang, Teras Terunjam)	
	REJANG LEBONG : (Kec. Curup, Curup Utara)	
	SELUMA : (Kec. Air Periukan, Ilir Talo, Lubuk Sandi, Seluma, Seluma Barat, Seluma Selatan, Seluma Timur, Seluma Utara, Semidang Alas, Semidang Alas Maras, Sukaraja, Talo, Talo Kecil, Ulu Talo)	

8. PRAKIRAAN DAERAH POTENSI BANJIR SUMATERA SELATAN MARET 2024

Gambar 9.



Tabel 8.

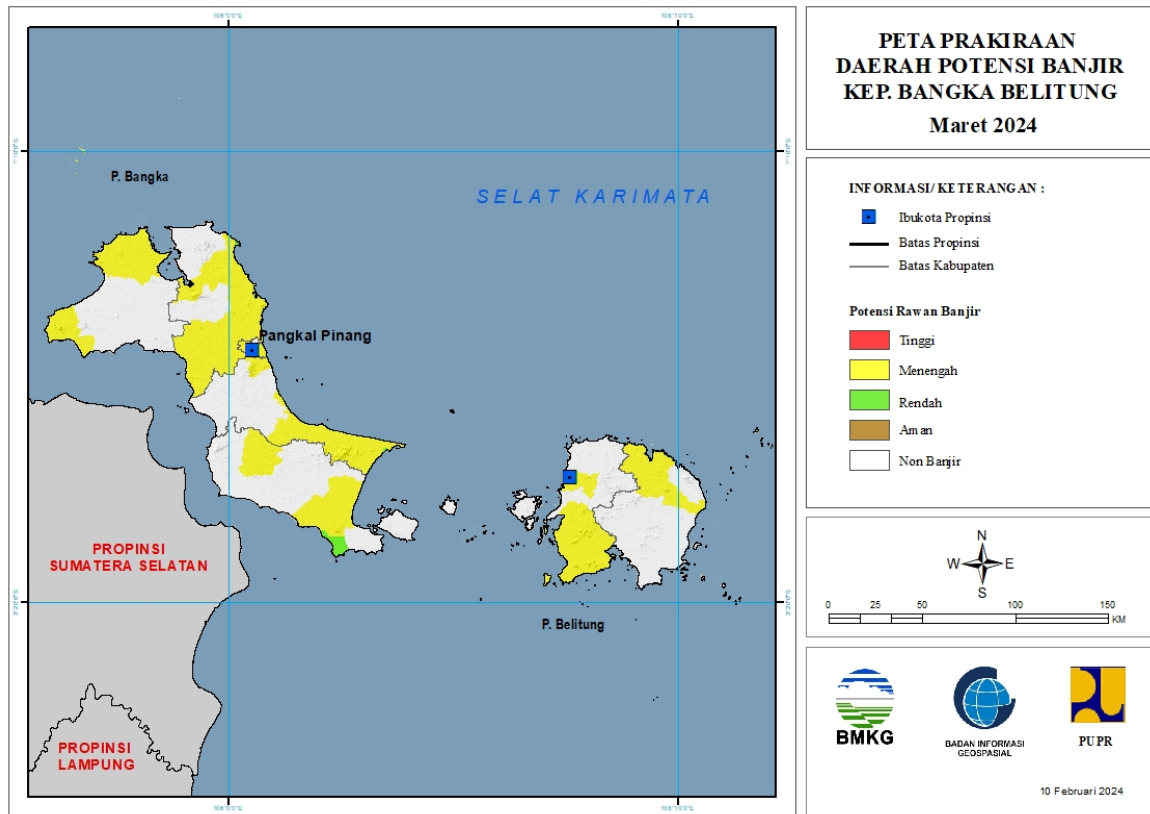
TINGKAT POTENSI BANJIR		
TINGGI	MENENGAH	RENDAH
-	BANYUASIN : (Kec. Banyuasin Satu, Banyuasin Tiga, Pulaurimau, Rambutan, Rantaubayur, Sembawa, Talangkelapa, Tungkal Ilir)	EMPAT LAWANG : (Kec. Pasemahairkeruh, Pendopo, Talangpadang, Tebingtinggi)
	EMPAT LAWANG : (Kec. Pasemahairkeruh, Pendopo, Talangpadang, Tebingtinggi)	OGAN KOMERING ILIR : (Kec. Cengal, Sungaimenang, Tulungselapan)
	KOTA LUBUK LINGGAU : (Kec. Lubuklinggau Barat Dua, Lubuklinggau Barat Satu, Lubuklinggau Selatan Dua, Lubuklinggau Selatan Satu, Lubuklinggau Timur Dua, Lubuklinggau Timur Satu, Lubuklinggau Utara Satu)	
	KOTA PAGAR ALAM : (Kec. Pagaralam Utara)	
	KOTA PALEMBANG : (Kec. Gandus, Ilirbarat Dua, Ilirbarat Satu, Ilirtimur Dua, Ilirtimur Satu, Kalidoni, Kertapati, Plaju, Sako, Seberangulu Dua, Seberangulu Satu, Sematangborang, Sukarami)	

	KOTA PRABUMULIH : (Kec. Prabumulih Barat, Prabumulih Timur, Prabumulih Utara, Rambangkapak Tengah)	
	LAHAT : (Kec. Gumay Ulu, Gumaytalang, Jarai, Kikim Barat, Kikim Selatan, Kikim Tengah, Kikim Timur, Lahat, Merapi Barat, Merapi Timur, Mulak Ulu, Pajarbulan, Pulaupinang, Sukamerindu, Tanjungsaktipumi)	
	MUARA ENIM : (Kec. Gelumbang, Gunungmegang, Lawang Kidul, Muaraenim, Rambang, Tanjungagung, Ujanmas)	
	MUSI BANYUASIN : (Kec. Babattoman, Batanghari Leko, Bayunglencir, Lais, Lawang Wetan, Plakattinggi, Sekayu, Sungaikeruh, Sungaiililin, Tungaljaya)	
	MUSI RAWAS : (Kec. Bulantengahsuku Ulu, Megangsakti, Muarakelingi, Muarakaitan, Selangit, Sukutengahlakitanuluterawas)	
	MUSI RAWAS UTARA : (Kec. Karangdapo, Nibung, Rawas Ilir, Rawas Ulu, Rupit, Ulurawas)	
	OGAN ILIR : (Kec. Indralaya, Indralaya Utara, Kandis, Lubukkeliat, Muarakuang, Payaraman, Pemulutan, Pemulutan Selatan, Rambangkjuang, Rantaualai, Sungaipinang)	
	OGAN KOMERING ILIR : (Kec. Airsugihan, Cengal, Jejawi, Kayuagung, Lempuingjaya, Mesuji, Mesujiraya, Pampangan, Pangkalanlampam, Pedamaran, Pedamaran Timur, Sirahpulaupadang, Sungaimenang, Tanjunglubuk, Telukgelam, Tulungselapan)	
	OGAN KOMERING ULU : (Kec. Baturaja Barat, Baturaja Timur, Lubukbatang, Muarajaya, Pengadonan, Peninjauan, Semidangaji, Ulu Ogan)	
	OGAN KOMERING ULU SELATAN : (Kec. Bandingagung, Buanapemaca, Buaypemaca, Buayrawan, Buaysandangaji, Kisamtinggi, Muaradua, Runjungagung, Simpang, Sungaiare, Warkukranau Selatan)	
	OGAN KOMERING ULU TIMUR : (Kec. Belitang, Belitangmulya, Buaymadang, Buaymadang Timur, Buaypemukapeliung, Bungamayang, Cempaka, Madangsuku Satu, Martapura, Semendawai Timur)	

	PALI : (Kec. Penukal, Talangubi, Tanahabang)	
--	---	--

9. PRAKIRAAN DAERAH POTENSI BANJIR KEPULAUAN BANGKA BELITUNG MARET 2024

Gambar 10.

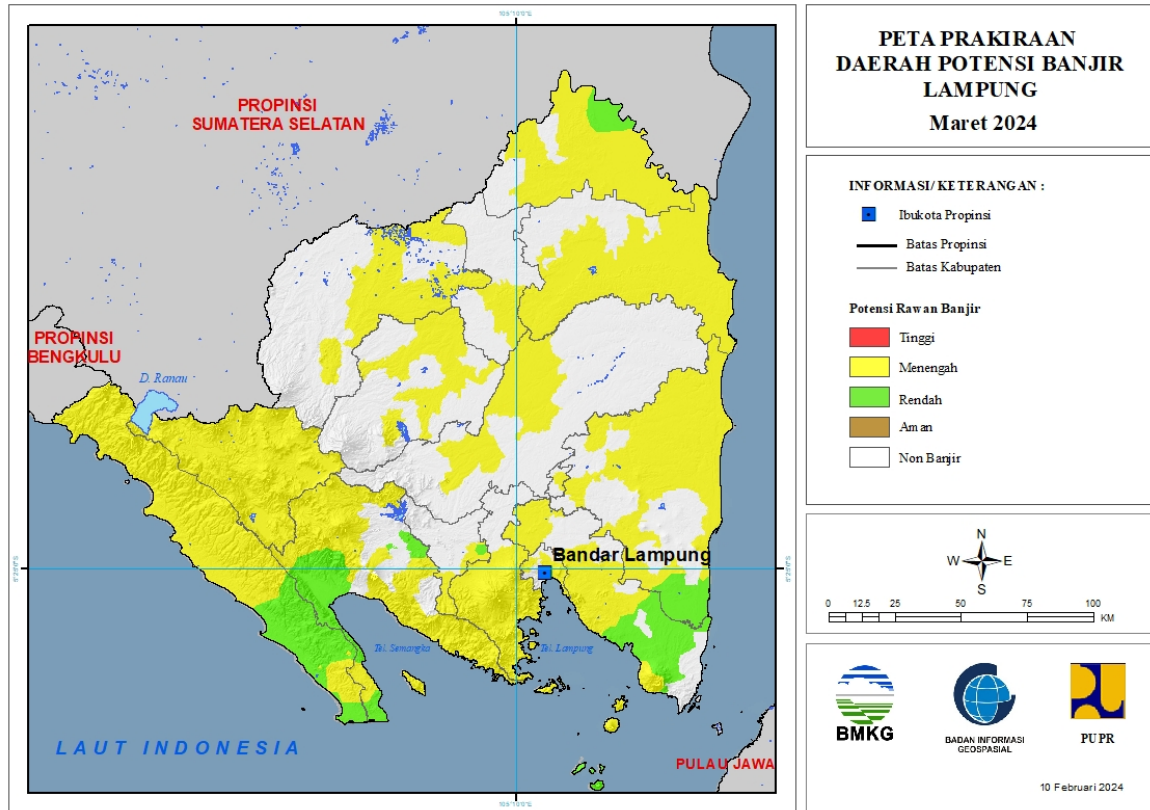


Tabel 9.

TINGKAT POTENSI BANJIR		
TINGGI	MENENGAH	RENDAH
-	BANGKA : (Kec. Mendo Barat, Merawang, Pemali, Pudingbesar, Riausilip, Sungailiat)	BANGKA : (Kec. Mendo Barat, Pudingbesar, Riausilip)
	BANGKA BARAT : (Kec. Jebus, Muntok, Parit Tiga)	BANGKA SELATAN : (Kec. Toboali)
	BANGKA SELATAN : (Kec. Payung, Toboali)	BANGKA TENGAH : (Kec. Lubuk Besar)
	BANGKA TENGAH : (Kec. Koba, Lubuk Besar, Pangkalan Baru)	BELITUNG TIMUR : (Kec. Manggar)
	BELITUNG : (Kec. Membalong, Tanjungpandan)	
	BELITUNG TIMUR : (Kec. Kelapakampit, Manggar)	
	KOTA PANGKALPINANG : (Kec. Bukitintan, Gerunggang, Pangkalbalam, Rangkui, Tamansari)	

10. PRAKIRAAN DAERAH POTENSI BANJIR LAMPUNG MARET 2024

Gambar 11.



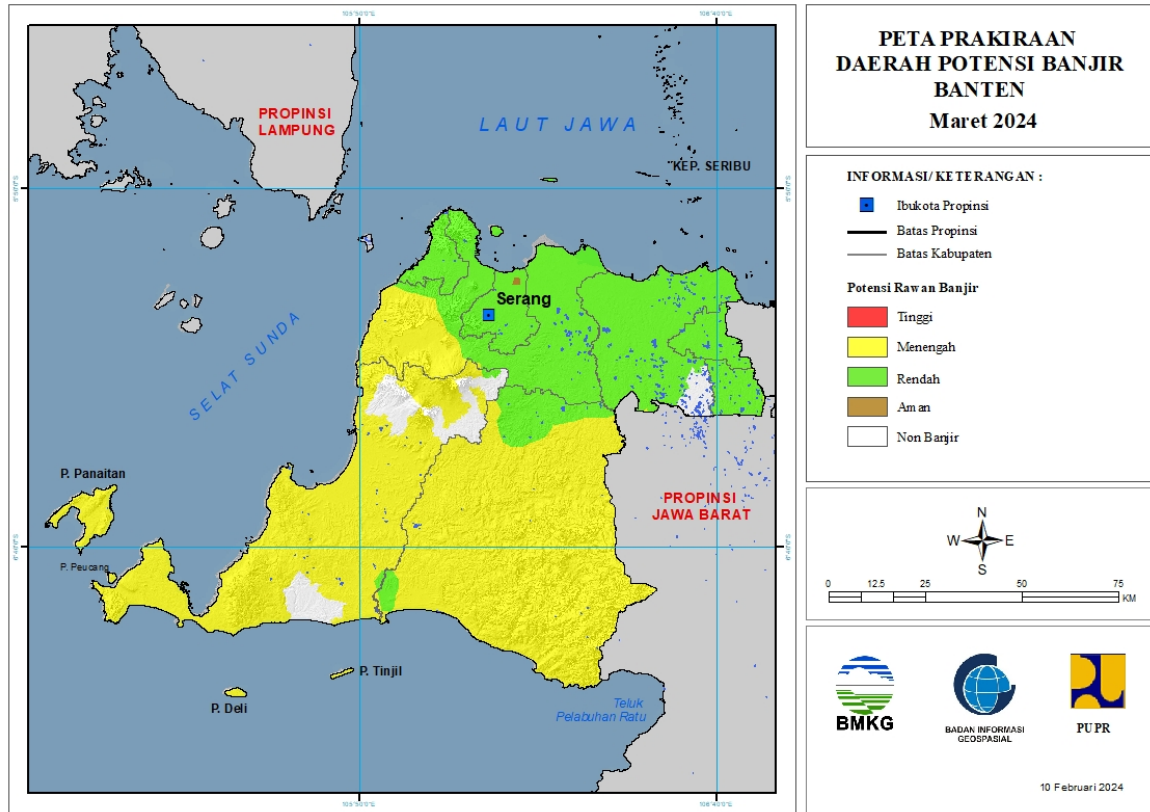
Tabel 10.

TINGKAT POTENSI BANJIR		
TINGGI	MENENGAH	RENDAH
-	KOTA BANDAR LAMPUNG : (Kec. Bumiwaras, Kedamaian, Kedaton, Kemiling, Labuhanratu, Langkapura, Panjang, Sukabumi, Tanjungkarang Timur, Telukbetung Selatan, Wayhalim)	LAMPUNG SELATAN : (Kec. Candipuro, Kalianda, Palas, Penengahan, Rajabasa, Sidomulyo, Sragi)
	KOTA METRO : (Kec. Metro Pusat, Metro Timur)	LAMPUNG TIMUR : (Kec. Jabung, Labuhanmaringgai, Pasirsakti, Wawaykarya)
	LAMPUNG BARAT : (Kec. Airhitam, Balikbukit, Bandarnegerisuh, Batubrak, Batuketulis, Belalau, Gedungsurian, Kebuntebu, Lumbokseminung, Pagardewa, Sekincau, Sukau, Sumberjaya, Suoh, Waytenong)	MESUJI : (Kec. Mesuji, Tanjungraya)
	LAMPUNG SELATAN : (Kec. Candipuro, Kalianda, Katibung, Merbaumataran, Natar, Penengahan, Rajabasa, Sidomulyo, Tanjungbintang)	PESISIR BARAT : (Kec. Bengkuntan, Bengkuntanbelimbing, Karyapenggawa, Krui Selatan, Lemong, Ngambur, Pesisir Selatan, Pesisir Tengah, Pesisir Utara, Waykru)
	LAMPUNG TENGAH : (Kec. Anaktuha, Padangratu,	PRINGSEWU : (Kec. Gadingrejo)

	Terbanggibesar, Terusanunyai, Waypengubuan)	
	LAMPUNG TIMUR : (Kec. Batanghari, Bumiagung, Jabung, Labuhanmaringgai, Labuhanratu, Raman Utara, Sekampungudik, Sukadana, Waw aykarya, Waybungur)	TANGGAMUS : (Kec. Bandarnegerisemuong, Cukuhbalak, Kelumbayan, Kotaagung Barat, Kotaagung Timur, Limau, Pematangsaw a, Pugung, Semaka, Sumberejo, Ulubelu, Wonosobo)
	LAMPUNG UTARA : (Kec. Abung Tengah, Abung Timur, Bungamayang, Kotabumi, Kotabumi Selatan, Muarasungkai, Sungkai Selatan, Sungkai Tengah)	
	MESUJI : (Kec. Mesuji, Mesuji Timur, Raw ajitu Utara, Simpangpematang, Tanjungraya)	
	PESAWARAN : (Kec. Gedongtataan, Kedondong, Margapunduh, Padangcermin, Punduhpedada, Waykhilau, Waylima)	
	PESISIR BARAT : (Kec. Bengkuntat, Bengkuntatbelimbing, Karyapenggaw a, Krui Selatan, Lemong, Ngambur, Pesisir Selatan, Pesisir Tengah, Pesisir Utara, Waykrui)	
	PRINGSEWU : (Kec. Gadingrejo, Pardasuka)	
	TANGGAMUS : (Kec. Cukuhbalak, Kelumbayan, Kelumbayan Barat, Kotaagung Barat, Kotaagung Timur, Limau, Pematangsaw a, Pugung, Semaka, Sumberejo, Ulubelu)	
	TULANG BAWANG : (Kec. Denteteladas, Gedungaji, Gedungmeneng, Menggala, Menggala Timur, Meraksaaji, Raw ajitu Selatan, Raw ajitu Timur, Raw apitu)	
	TULANG BAWANG BARAT : (Kec. Tulangbaw ang Tengah)	
	WAYKANAN : (Kec. Baradatu, Negeriagung, Negeribesar, Pakuanratu)	

11. PRAKIRAAN DAERAH POTENSI BANJIR BANTEN MARET 2024

Gambar 12.



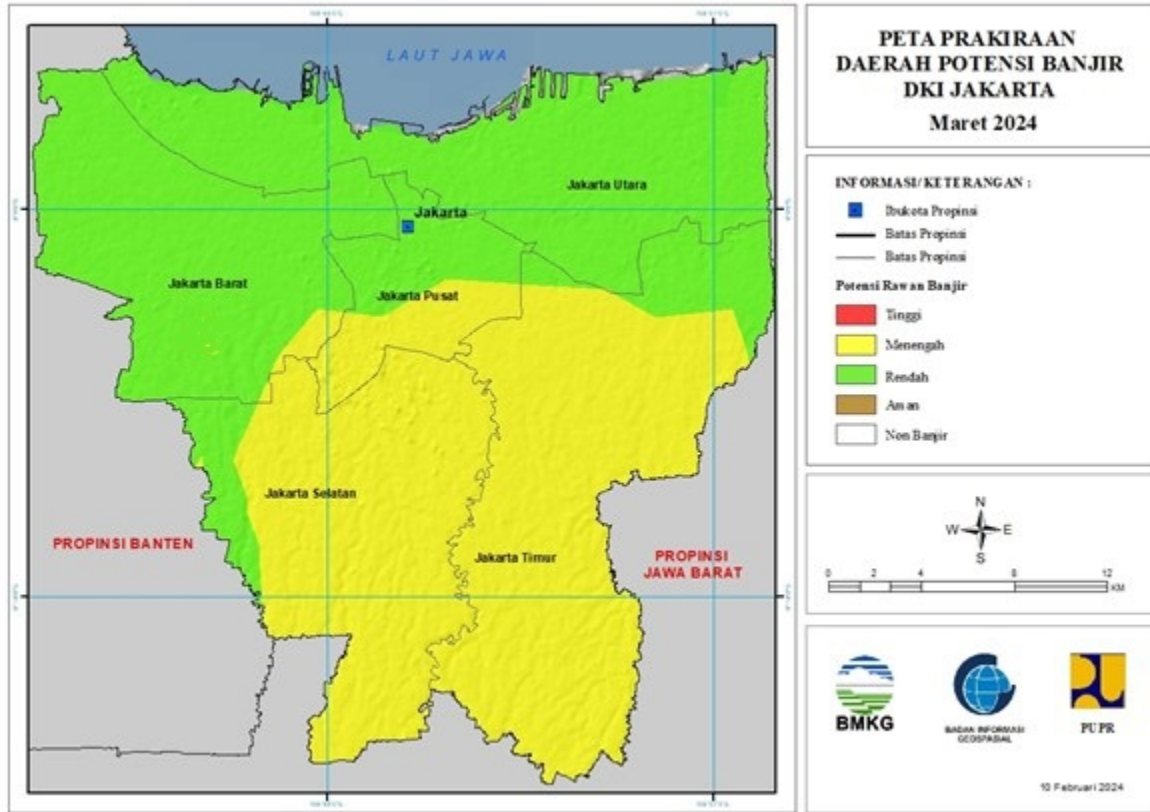
Tabel 11.

TINGKAT POTENSI BANJIR		
TINGGI	MENENGAH	RENDAH
-	KOTA TANGERANG SELATAN : (Kec. Ciputat Timur, Pamulang, Pondok Aren)	KOTA CILEGON : (Kec. Cibeber, Cilegon, Citangkil, Ciw andan, Gerogol, Jombang, Pulo Merak, Purw akarta)
	LEBAK : (Kec. Banjarsari, Bayah, Bojongmanik, Cibeber, Cigemlong, Cihara, Cijaku, Cikulur, Cileles, Cilograng, Cimarga, Cipanas, Cirinten, Curugbitung, Gunungkencana, Kalang Anyar, Lebak Gedong, Leuw idamar, Maja, Malingping, Muncang, Panggarangan, Rangkasbitung, Sajira, Sobang, Wanasalam, Warunggunung)	KOTA SERANG : (Kec. Cipocok Jaya, Curug, Kasemen, Serang, Taktakan, Walantaka)
	PANDEGLANG : (Kec. Angsana, Bojong, Cadasari, Carita, Cibaliung, Cigeulis, Cikedal, Cikeusik, Cimanggu, Cimanuk, Cisata, Kaduhejo, Labuan, Mandalaw angi, Munjul, Pagelaran, Pandeglang, Panimbang, Patia, Picung, Saketi, Sindangresmi, Sobang, Sukaresmi, Sumur)	KOTA TANGERANG : (Kec. Batuceper, Benda, Cibodas, Ciledug, Cipondoh, Jatiuw ung, Karang Tengah, Karaw aci, Larangan, Neglasari, Periuk, Pinang, Tangerang)
	SERANG : (Kec. Anyar, Baros, Cinangka, Ciomas, Gunung Sari,	KOTA TANGERANG SELATAN : (Kec. Ciputat, Ciputat Timur,

	Mancak, Pabuaran, Padarincang)	Pamulang, Pondok Aren, Serpong, Serpong Utara, Setu)
	TANGERANG : (Kec. Jambe)	LEBAK : (Kec. Cibadak, Cihara, Cikulur, Cimarga, Curugbitung, Kalang Anyar, Maja, Malingping, Rangkasbitung, Sajira, Wanasalam, Warunggunung)
		PANDEGLANG : (Kec. Cadasari, Carita, Cikeusik, Cimanggu, Labuan, Pagelaran, Panimbang, Sukaresmi, Sumur)
		SERANG : (Kec. Anyar, Bandung, Baros, Binuang, Bojonegara, Carenang, Cikande, Cikeusal, Cinangka, Ciruas, Gunung Sari, Jawilan, Kasemen, Kibin, Kopo, Kragilan, Kramatwatu, Lebak Wangi, Mancak, Pabuaran, Pamarayan, Petir, Pontang, Pulo Ampel, Tanara, Tirtayasa, Tunjung Teja, Waringinkurung)
		TANGERANG : (Kec. Balaraja, Cikupa, Cisoka, Curug, Gunung Kaler, Jambe, Jayanti, Kelapa Dua, Kemiri, Kosambi, Kresek, Kronjo, Legok, Mauk, Mekarbaru, Pakuhaji, Panongan, Pasar Kemis, Rajeg, Sepatan, Sepatan Timur, Sindang Jaya, Solear, Sukadiri, Sukamulya, Teluknaga, Tigaraksa)

12. PRAKIRAAN DAERAH POTENSI BANJIR DKI JAKARTA MARET 2024

Gambar 13.

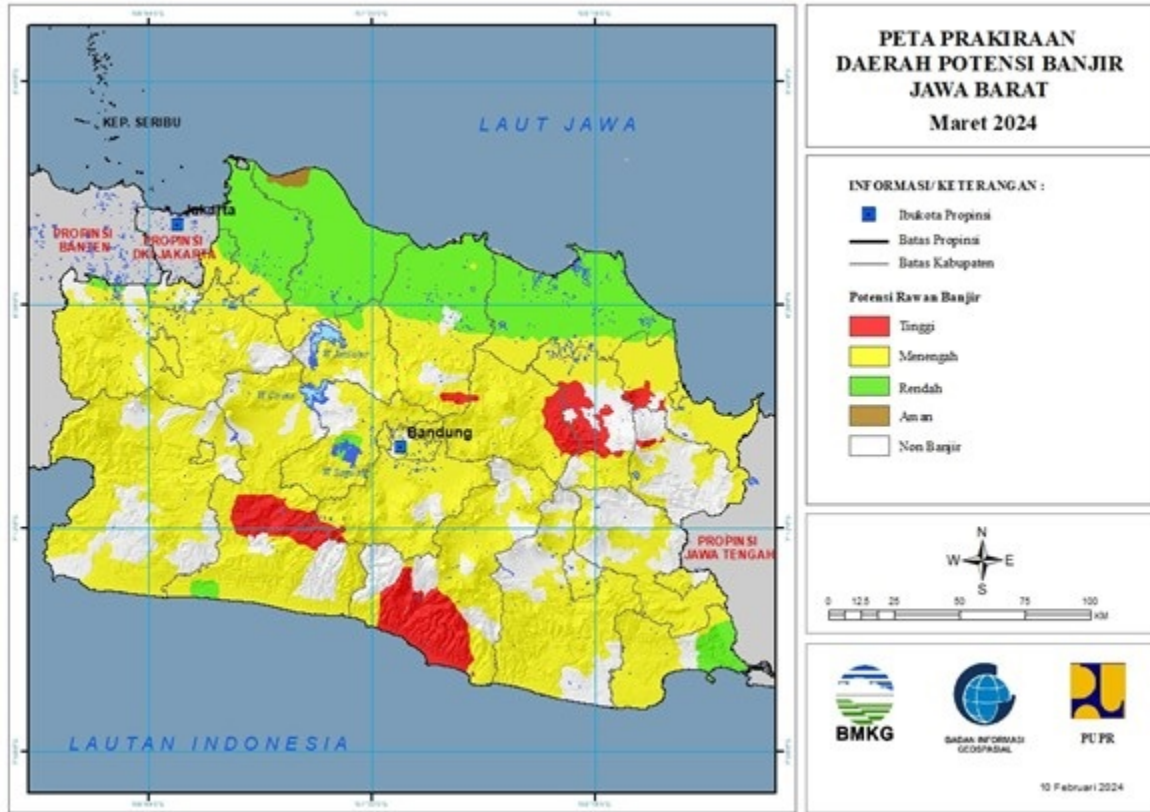


Tabel 12.

TINGKAT POTENSI BANJIR		
TINGGI	MENENGAH	RENDAH
-	KOTA JAKARTA BARAT : (Kec. Kebon Jeruk, Palmerah)	KOTA JAKARTA BARAT : (Kec. Cengkareng, Grogol Petamburan, Kalideres, Kebon Jeruk, Kembangan, Palmerah, Taman Sari, Tambora)
	KOTA JAKARTA PUSAT : (Kec. Cempaka Putih, Johar Baru, Menteng, Senen, Tanah Abang)	KOTA JAKARTA PUSAT : (Kec. Cempaka Putih, Gambir, Johar Baru, Kemayoran, Menteng, Saw ah Besar, Senen, Tanah Abang)
	KOTA JAKARTA SELATAN : (Kec. Cilandak, Jagakarsa, Kebayoran Baru, Kebayoran Lama, Mampang Prapatan, Pancoran, Pasar Minggu, Pesanggrahan, Setia Budi, Tebet)	KOTA JAKARTA SELATAN : (Kec. Cilandak, Kebayoran Lama, Pesanggrahan)
	KOTA JAKARTA TIMUR : (Kec. Cakung, Cipayung, Ciracas, Duren Saw it, Jatinegara, Kramatjati, Makasar, Matraman, Pasar Rebo, Pulo Gadung)	KOTA JAKARTA TIMUR : (Kec. Cakung, Pulo Gadung)
	KOTA JAKARTA UTARA : (Kec. Kelapa Gading)	KOTA JAKARTA UTARA : (Kec. Cilincing, Kelapa Gading, Koja, Pademangan, Penjaringan, Tanjung Priok)

13. PRAKIRAAN DAERAH POTENSI BANJIR JAWA BARAT MARET 2024

Gambar 14.



Tabel 13.

TINGKAT POTENSI BANJIR		
TINGGI	MENENGAH	RENDAH
BANDUNG : (Kec. Pasir Jambu, Rancabali)	BANDUNG : (Kec. Arjasari, Baleendah, Banjaran, Bojong Soang, Cangkuang, Cicalengka, Cikancung, Cilengkrang, Cileunyi, Cimaung, Cimenyan, Ciparay, Ciwidey, Dayeuh Kolot, Ibum, Katapang, Kertasari, Kutawaringin, Majalaya, Margaasih, Margahayu, Nagreg, Pameungpeuk, Pangalengan, Paseh, Pasir Jambu, Rancabali, Rancaekek, Solokan Jeruk, Soreang)	BANDUNG BARAT : (Kec. Batujajar, Cihampelas, Cililin, Cipongkor, Padalarang, Saguling, Sindangkerta)
CIANJUR : (Kec. Campaka Mulya, Cibinong, Cidaun, Cikadu, Kadupandak, Pagelaran, Pasirkuda, Sukanagara, Takokak)	BANDUNG BARAT : (Kec. Batujajar, Cihampelas, Cikalong Wetan, Cililin, Cipongkor, Cisarua, Gununghalu, Lembang, Ngamprah, Padalarang, Parongpong, Rongga, Saguling, Sindangkerta)	BEKASI : (Kec. Babelan, Bojongmangu, Cabang Bungin, Cibitung, Cikarang Barat, Cikarang Pusat, Cikarang Selatan, Cikarang Timur, Cikarang Utara, Karang Bahagia, Kedungaringin, Muara Gembong, Pebayuran, Serang Baru, Suka Karya, Sukatani, Sukawangi, Tambelang, Tambun Selatan, Tambun Utara, Tarumajaya)
CIREBON : (Kec. Depok, Dukupuntang, Gempol,	BEKASI : (Kec. Bojongmangu, Cibarusah, Cibitung, Cikarang	BOGOR : (Kec. Parung Panjang, Rumpin)

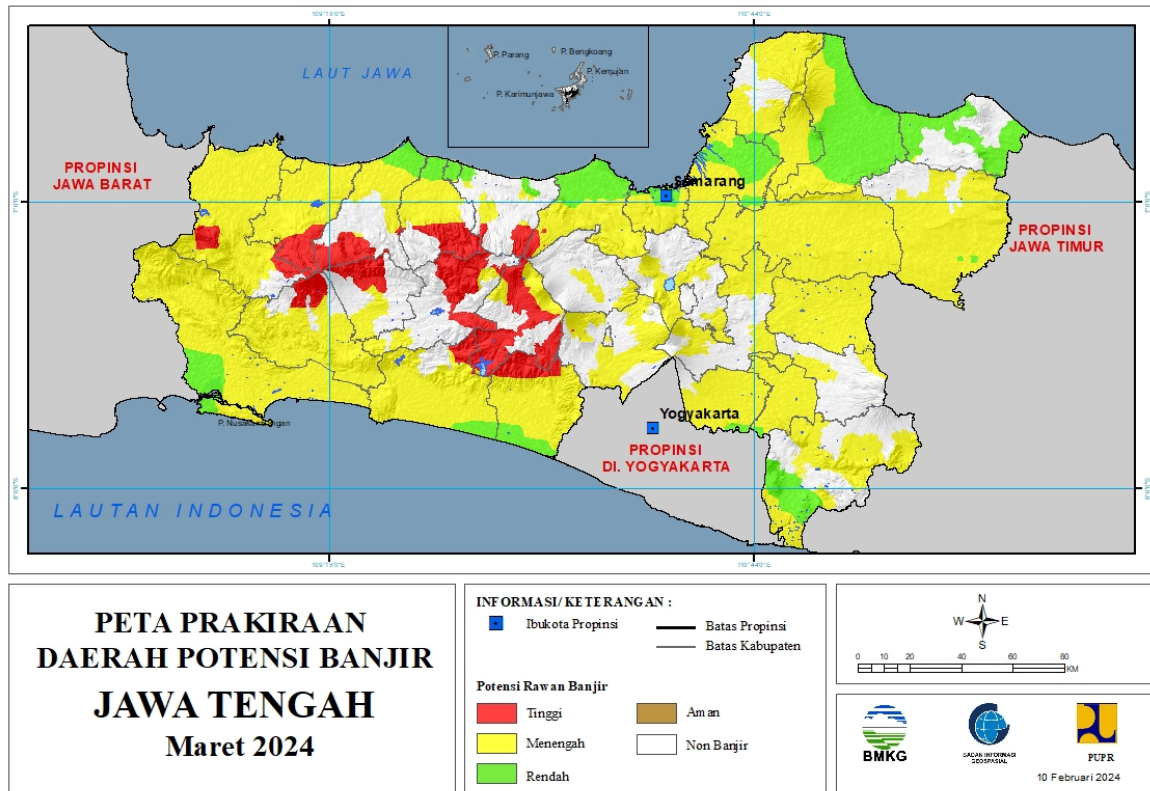
Jablang, Klangeran, Palimanan, Plumbon, Talun)	Barat, Cikarang Pusat, Cikarang Selatan, Serang Baru, Setu, Tambun Selatan)	
GARUT : (Kec. Bungbulang, Caringin, Cibalong, Cikajang, Cikelet, Cisompet, Mekarmukti, Pakenjeng, Pameungpeuk)	BOGOR : (Kec. Babakan Madang, Bojonggede, Caringin, Cariu, Ciampea, Ciawi, Cibinong, Cibungbulang, Cigombong, Cigudeg, Cijeruk, Cileungsi, Ciomas, Cisarua, Citeureup, Dramaga, Gunung Putri, Jasinga, Jonggol, Kemang, Klapanunggal, Leuwiliang, Leuwisadeng, Megamendung, Nanggung, Pamijahan, Parung, Parung Panjang, Rumpin, Sukajaya, Sukamakmur, Sukaraja, Tajur Halang, Tamansari)	CIANJUR : (Kec. Agrabinta, Cidaun, Leles, Sindangbarang)
KUNINGAN : (Kec. Cigandamekar, Jalaksana)	CIAMIS : (Kec. Banjaranyar, Banjarsari, Ciamis, Cidolog, Cihaurbeuti, Cijeungjing, Cimaragas, Cipaku, Lakbok, Pamarican, Panumbangan, Purwadadi, Rancah, Sukadana)	CIREBON : (Kec. Astanajapura, Gegesik, Gunung Jati, Kaliwedi, Kapetakan, Mundu, Pangenan)
MAJALENGA : (Kec. Banjaran, Bantarujeg, Dawuan, Kadipaten, Kasokandel, Kertajati, Ligung, Maja, Majalengka, Sukahaji)	CIANJUR : (Kec. Agrabinta, Bojong Picung, Campaka, Campaka Mulya, Cianjur, Cibeber, Cibinong, Cidaun, Cijati, Cikadu, Cikalong Kulon, Cilaku, Ciranjang, Cugenang, Kadupandak, Karang Tengah, Leles, Mandeh, Pacet, Pagelaran, Pasirkuda, Sindangbarang, Sukanagara, Sukaesmi, Takokak, Warungkondang)	INDRAMAYU : (Kec. Anjatan, Arahman, Balongan, Bangodua, Bongas, Cantigi, Cikedung, Gabus Wetan, Gantar, Haurgeulis, Indramayu, Jati Barang, Juntinyuat, Kandanghaur, Karangampel, Kedokan Bunder, Kertasemaya, Krangkeng, Kroya, Lelea, Lohbener, Losarang, Pasekan, Patrol, Sindang, Sliyeg, Sukagumiwang, Sukra, Trisi, Tukdana, Widasari)
SUBANG : (Kec. Cislak, Tanjung Siang)	CIREBON : (Kec. Arjawinangun, Astanajapura, Babakan, Ciledug, Ciwaringin, Depok, Gebang, Gegesik, Gempol, Greged, Gunung Jati, Jablanger, Kaliwedi, Kapetakan, Karangsembung, Karangwareng, Kedawang, Klangeran, Lemahabang, Losari, Mundu, Pabedilan, Pabuaran, Palimanan, Pangenan, Panguragan, Pasaleman, Plered, Plumbon, Suranenggala, Susukan, Susukan Lebak, Talun, Tengah Tani, Waled, Weru)	KARAWANG : (Kec. Banyu Sari, Batu Jaya, Ciampel, Cibuaya, Cikampek, Cilamaya Kulon, Cilamaya Wetan, Cilebar, Jatisari, Jayakarta, Karawang Barat, Karawang Timur, Klari, Kotabaru, Kutawaluya, Lemahabang, Majalaya, Pakisjaya, Pangkalan, Pedes, Purwasari, Rawamerta, Rengas Dengklok, Talagasari, Telukjambe Barat, Telukjambe Timur, Tempuran, Tirta Jaya, Tirtamulya)
SUMEDANG : (Kec. Buahdua, Cisitu, Conggeang, Jatigede, Jatinunggal, Rancakalong, Tanjung Kerta, Tanjungmedar, Tomo, Ujung Jaya)	GARUT : (Kec. Banjarwangi, Banyuresmi, Bayongbong, Bungbulang, Caringin, Cibalong, Cibatu, Cikajang, Cikelet, Cilawu, Cisompet, Cisirupan, Garut Kota, Kadungora, Karangpawitan, Karangtengah, Leles, Malangbong, Mekarmukti, Pakenjeng, Pameungpeuk, Pasirwangi, Samarang, Selaawi, Singajaya, Sukaesmi, Sukawening, Tarogong Kaler, Tarogong Kidul)	KOTA BEKASI : (Kec. Bekasi Barat, Bekasi Selatan, Bekasi Timur, Bekasi Utara, Medan Satria, Mustika Jaya, Rawalumbu)
	INDRAMAYU : (Kec. Bangodua, Cikedung, Gantar, Kertasemaya,	KOTA DEPOK : (Kec. Bojongsari, Sawangan)

	Krangkeng, Kroya, Lelea, Sukagumiwang, Trisi, Tukdana)	
	KARAWANG : (Kec. Ciampel, Pangkalan, Tegalwaru)	MAJALENGKA : (Kec. Kertajati)
	KOTA BANDUNG : (Kec. Andir, Antapani, Arcamanik, Astana Anyar, Bandung Kidul, Batununggal, Bojongloa Kaler, Bojongloa Kidul, Buahbatu, Cibeunying Kidul, Cibiru, Cidadap, Cinambo, Gedebage, Kiaracondong, Lengkong, Mandalajati, Panyileukan, Rancasari, Regol, Sukajadi, Sumur Bandung, Ujungberung)	PANGANDARAN : (Kec. Cijulang, Cimerak, Kalipucang, Padaherang, Pangandaran, Parigi)
	KOTA BANJAR : (Kec. Banjar, Pataruman, Purwaharja)	PURWAKARTA : (Kec. Babakancikao, Bungursari, Campaka, Purwakarta)
	KOTA BEKASI : (Kec. Bantar Gebang, Bekasi Barat, Bekasi Selatan, Jatisih, Jatisampurna, Mustika Jaya, Pondok Gede, Pondok Melati, Rawalumbu)	SUBANG : (Kec. Binong, Blanakan, Ciasem, Cibogo, Cikaum, Cipendeuy, Cipunagara, Compreg, Kali Jati, Legon Kulon, Pabuaran, Pagaden, Pamanukan, Patokbeusi, Purwodadi, Pusakajaya, Pusakanagara, Sukasari, Tambak Dahan)
	KOTA BOGOR : (Kec. Bogor Barat, Bogor Selatan, Bogor Tengah, Bogor Timur, Bogor Utara, Tanahsareal)	
	KOTA CIMAHU : (Kec. Cimahi Selatan, Cimahi Tengah, Cimahi Utara)	
	KOTA CIREBON : (Kec. Harjamukti, Kejaksan, Kesambi, Lemah Wungkuk, Pekalipan)	
	KOTA DEPOK : (Kec. Beji, Bojongsari, Cilodong, Cimanggis, Cipayung, Pancoran Mas, Sawangan)	
	KOTA SUKABUMI : (Kec. Baros, Cibeureum, Citamiang, Gunungpuyuh, Lembursitu, Warudoyong)	
	KOTA TASIKMALAYA : (Kec. Cihideung, Cipedes, Kawalu, Tamansari, Tawang)	
	KUNINGAN : (Kec. Cibingbin, Cidahu, Cigandamekar, Darma, Jalaksana, Kadugede, Kalimanggis, Kuningan, Luragung, Nusaherang, Selajambe)	
	MAJALENGKA : (Kec. Banjaran, Bantarujeg, Cikijing, Cingambul, Dawuan, Jati Tujuh, Kertajati, Ligung, Malausma, Sumber Jaya, Talaga)	
	PANGANDARAN : (Kec. Cigugur, Cijulang, Cimerak, Kalipucang, Langkaplancar, Mangunjaya, Padaherang, Parigi)	
	PURWAKARTA : (Kec. Babakancikao, Bojong,	

	Bungursari, Campaka, Cibatu, Jatiluhur, Kiarapedes, Manis, Pasawahan, Plered, Pondoksalam, Purwakarta, Sukatani, Tegalwaru, Wanayasa)	
	SUBANG : (Kec. Ciater, Cibogo, Cijambe, Cikaum, Cipendeuy, Cipunagara, Cisalak, Dawuan, Kali Jati, Pabuaran, Pagaden, Pamanukan, Purwodadi, Pusakajaya, Pusakanagara, Sagalaherang, Serangpanjang, Subang, Tanjung Siang)	
	SUKABUMI : (Kec. Bantargadung, Caringin, Cibadak, Cibitung, Cicantayan, Cicurug, Cidahu, Ciemas, Cikakak, Cikembar, Cikidang, Cireunghas, Cisaat, Cisolok, Gunung Guruh, Jampang Tengah, Kabandungan, Kebonpedes, Nagrak, Nyalindung, Pabuaran, Parungkuda, Pelabuhanratu, Purabaya, Sagaranten, Simpenan, Sukabumi, Sukaraja, Surade, Tegal Buleud, Warung Kiara)	
	SUMEDANG : (Kec. Buahdua, Cibugel, Cimalaka, Cimanggung, Cisitu, Conggeang, Darmaraja, Ganeas, Jatigede, Jatinangor, Jatinuggal, Pamulihan, Paseh, Rancakalong, Situ Raja, Sukasari, Sumedang Selatan, Sumedang Utara, Surian, Tanjung Kerta, Tanjungmedar, Tanjungsari, Tomo, Ujung Jaya, Wado)	
	TASIKMALAYA : (Kec. Bantarkalong, Bojongasih, Bojonggambir, Ciawi, Cibalong, Cikatomas, Cineam, Cipatujah, Cisayong, Culamega, Gunung Tanjung, Jatiwaras, Karang Jaya, Karangnunggal, Mangunreja, Manonjaya, Parungponteng, Rajapolah, Salopa, Singaparna, Sodonghilir, Sukaraja, Sukaratu, Sukaesik, Tanjungjaya, Taraju)	

14. PRAKIRAAN DAERAH POTENSI BANJIR JAWA TENGAH MARET 2024

Gambar 15.



Tabel 14.

TINGKAT POTENSI BANJIR		
TINGGI	MENENGAH	RENDAH
BANJARNEGARA : (Kec. Banjarmangu, Banjarnegara, Kalibening, Karangobar, Pejaw aran, Sigaluh, Wanayasa)	BANJARNEGARA : (Kec. Mandiraja, Pejaw aran, Susukan, Wanayasa)	BATANG : (Kec. Banyuputih, Batang)
BANYUMAS : (Kec. Baturaden, Cilongok, Kedungbanteng)	BANYUMAS : (Kec. Ajibarang, Banyumas, Baturaden, Cilongok, Gumelar, Jatilaw ang, Kalibagor, Kebasen, Kedungbanteng, Kembaran, Kemranjen, Lumbir, Patikraja, Purw ojati, Purw okerto Barat, Purw okerto Selatan, Purw okerto Timur, Purw okerto Utara, Raw alo, Sokaraja, Somagede, Sumpiuh, Tampak, Wangon)	BLORA : (Kec. Bogorejo, Jepon, Kedungtuban, Kradenan, Randublatung)
BATANG : (Kec. Bandar, Baw ang)	BATANG : (Kec. Bandar, Banyuputih, Batang, Baw ang)	CILACAP : (Kec. Adipala, Bantarsari, Binangun, Cilacap Selatan, Cilacap Utara, Gandrungmangu, Kampung Laut, Kedungreja, Kesugihan, Nusaw ungu, Patimuan)
BREBES : (Kec. Banjarharjo, Bantarkaw ung, Ketanggungan, Salem, Sirampog, Tonjong)	BLORA : (Kec. Banjarejo, Bogorejo, Cepu, Jati, Jepon, Jiken, Kedungtuban, Kradenan, Kunduran, Ngaw en, Randublatung, Sambong, Tunjungan)	DEMAK : (Kec. Bonang, Demak, Dempet, Gajah, Karanganyar, Karangtengah, Kebonagung, Mijen, Sayung, Wedung, Wonosalam)

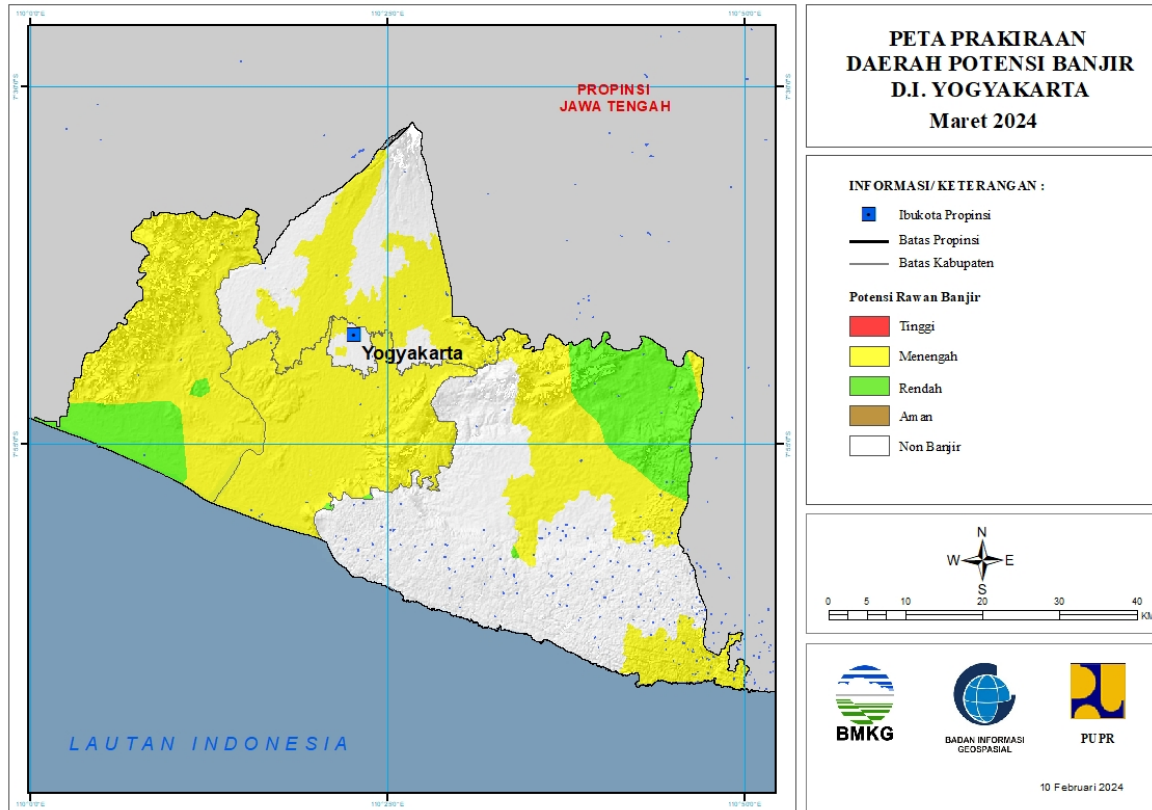
KEBUMEN : (Kec. Alian, Karangsambung, Padureso, Sadang)	BOYOLALI : (Kec. Ampel, Cepogo, Juwangi, Kemusu, Ngemplak, Nogosari, Wonosegoro)	JEPARA : (Kec. Donorojo, Karimunjawa, Mayong, Nalumsari, Welahan)
KENDAL : (Kec. Plantungan, Sukorejo)	BREBES : (Kec. Banjarharjo, Bantarkawung, Brebes, Bulakamba, Bumiayu, Jatibarang, Kersana, Ketanggungan, Larangan, Losari, Salem, Sirampog, Songgom, Tanjung, Tonjong, Wanasari)	KEBUMEN : (Kec. Ambal, Ayah, Bonorowo, Buayan, Buluspesantren, Mirit, Petanahan, Puring)
MAGELANG : (Kec. Kaliangkrik)	CILACAP : (Kec. Adipala, Bantarsari, Binangun, Cilacap Selatan, Cilacap Tengah, Cilacap Utara, Cimanggu, Cipari, Dayeuhluhur, Gandrungmangu, Jeruklegi, Kampung Laut, Karangpucung, Kawunganten, Kedungreja, Kesugihan, Kroya, Majenang, Maos, Nusawungu, Sampang, Sidareja, Wanareja)	KENDAL : (Kec. Brangsong, Cepiring, Gemuh, Kaliwungu, Kaliwungu Selatan, Kangkung, Kendal, Ngampel, Pageruyung, Patebon, Pegandon, Ringinarum, Rowosari, Weleri)
PEKALONGAN : (Kec. Doro, Kajen, Karanganyar, Kesesi, Lebakbarang, Petungkriyono)	DEMAK : (Kec. Bonang, Demak, Dempet, Gajah, Guntur, Karanganyar, Karangawen, Karantengah, Kebonagung, Mijen, Mranggen, Sayung, Wedung, Wonosalam)	KLATEN : (Kec. Bayat, Cawas, Wedi)
PEMALANG : (Kec. Belik, Bodeh, Pulosari)	GROBOGAN : (Kec. Brati, Gabus, Geyer, Godong, Grobogan, Gubug, Karangrayung, Kedungjati, Klambu, Kradenan, Ngaringan, Penawangan, Pulokulon, Purwodadi, Tanggunharjo, Tawangharjo, Tegowanu, Toroh, Wirosari)	KOTA PEKALONGAN : (Kec. Pekalongan Barat, Pekalongan Selatan, Pekalongan Timur, Pekalongan Utara)
PURBALINGGA : (Kec. Bobotsari, Karanganyar, Karangjambu, Karangreja, Kertanegara)	JEPARA : (Kec. Bangsri, Donorojo, Kalinyamatan, Kedung, Keling, Kembang, Mayong, Nalumsari, Pecangaan, Tahunan, Welahan)	KOTA SEMARANG : (Kec. Candisari, Gajah Mungkur, Gayamsari, Genuk, Ngaliyan, Pedurungan, Semarang Barat, Semarang Selatan, Semarang Tengah, Semarang Timur, Semarang Utara, Tembalang, Tugu)
PURWOREJO : (Kec. Bener, Bruno, Gebang, Kemiri, Pituruh)	KARANGANYAR : (Kec. Colomadu, Jaten, Jenawi, Karanganyar, Tasikmadu)	KUDUS : (Kec. Gebog, Jati, Jekulo, Kaliwungu)
TEGAL : (Kec. Balapulang, Bojong, Bumijawa, Jatinegara, Margasari)	KEBUMEN : (Kec. Adimulyo, Alian, Ambal, Ayah, Bonorowo, Buayan, Buluspesantren, Gombong, Karanganyar, Karangsambung, Kebumen, Klirong, Kutowinangun, Kuwarasan, Mirit, Padureso, Pejagoan, Petanahan, Poncowarno, Prembun, Puring, Rowokele, Sadang, Sempor, Sruweng)	PATI : (Kec. Batangan, Cluwak, Dukuhseti, Gabus, Gembong, Gunungungkal, Jaken, Jakenan, Juwana, Kayen, Margorejo, Margoyoso, Pati, Pucakwangi, Sukolilo, Tambakromo, Tayu, Tlogowungu, Trangkil, Wedarijaksa, Winong)
WONOSOBO : (Kec. Garung, Kalikajar, Kaliwiro, Kejajar, Kepil, Kertek, Mojotengah, Wadaslintang, Watumalang, Wonosobo)	KENDAL : (Kec. Boja, Brangsong, Gemuh, Kaliwungu, Kaliwungu Selatan, Limbangan, Ngampel, Pageruyung, Patean, Pegandon, Plantungan, Ringinarum, Singorojo, Sukorejo, Weleri)	PEKALONGAN : (Kec. Buaran, Siwalan, Sragi, Tirta, Wiradesa, Wonokerto)

	KLATEN : (Kec. Bayat, Cawas, Ceper, Delanggu, Gantiwarno, Jatinom, Jogonalan, Juwiring, Kalikotes, Karangnom, Karangdowo, Karangnongko, Kebonarum, Klaten Selatan, Klaten Tengah, Klaten Utara, Manisrenggo, Ngawen, Pedan, Polanharjo, Prambanan, Trucuk, Tulung, Wedi, Wonosari)	PEMALANG : (Kec. Ampelgading, Comal, Pemalang, Petarukan, Taman, Ulujami)
	KOTA MAGELANG : (Kec. Magelang Tengah)	PURWOREJO : (Kec. Bagelen, Butuh, Grabag, Ngombol, Purwodadi)
	KOTA PEKALONGAN : (Kec. Pekalongan Selatan)	REMBANG : (Kec. Kaliori, Lasem, Pamotan, Rembang, Sale, Sarang, Sumber)
	KOTA SEMARANG : (Kec. Banyumanik, Candisari, Gajah Mungkur, Genuk, Gunung Pati, Mijen, Ngaliyan, Pedurungan, Semarang Barat, Tembalang, Tugu)	SUKOHARJO : (Kec. Weru)
	KOTA SURAKARTA : (Kec. Banjarsari, Jebres, Laweyan, Pasar Kliwon, Serengan)	WONOGIRI : (Kec. Eromoko, Giritontro, Giriwoyo, Paranggupito, Pracimantoro)
	KOTA TEGAL : (Kec. Margadana, Tegal Barat, Tegal Selatan, Tegal Timur)	
	KUDUS : (Kec. Bae, Dawe, Gebog, Jati, Jekulo, Kaliwungu, Kota Kudus, Mejobo, Undaan)	
	MAGELANG : (Kec. Borobudur, Dukun, Grabag, Kaliangkrik, Mertoyudan, Mungkid, Muntilan, Ngluwar, Pakis, Sawangan, Windusari)	
	PATI : (Kec. Cluwak, Dukuhseti, Gembong, Gunungungkal, Kayen, Margoyoso, Sukolilo, Tambakromo, Tayu, Tlogowungu, Winong)	
	PEKALONGAN : (Kec. Bojong, Buaran, Doro, Kajen, Karanganyar, Karangdadap, Kedungwuni, Kesesi, Siwalan, Sragi, Tirto, Wiradesa, Wonopringgo)	
	PEMALANG : (Kec. Ampelgading, Belik, Bodeh, Comal, Pemalang, Petarukan, Taman, Ulujami)	
	PURBALINGGA : (Kec. Bobotsari, Kaligondang, Kalimanah, Karanganyar, Kemangkon, Kertanegara, Purbalingga)	
	PURWOREJO : (Kec. Bagelen, Banyuurip, Bayan, Bener, Bruno, Butuh, Gebang, Grabag, Kaligesing, Kemiri, Kutoarjo, Loano, Ngombol, Pituruh, Purwodadi, Purworejo)	
	REMBANG : (Kec. Sale, Sumber)	

	SEMARANG : (Kec. , Ambarawa, Bandungan, Banyubiru, Bringin, Getasan, Kaliwungu, Susukan, Tuntang)	
	SRAGEN : (Kec. Gemolong, Gesi, Gondang, Jenar, Kalijambe, Karangmalang, Kedawung, Masaran, Miri, Mondokan, Ngrampal, Plupuh, Sambirejo, Sambungmacan, Sidoharjo, Sragen, Sukodono, Sumberlawang, Tangen, Tanon)	
	SUKOHARJO : (Kec. Baki, Bendosari, Bulu, Gatak, Grogol, Kartasura, Mojolaban, Nguter, Polokarto, Sukoharjo, Tawangsanari, Weru)	
	TEGAL : (Kec. Adiwerna, Balapulang, Bojong, Bumijawa, Dukuhturi, Dukuhwaru, Jatinegara, Kedungbanteng, Kramat, Lebaksiu, Margasari, Pagerbarang, Pangkah, Slawi, Suradadi, Talang, Tarub, Warureja)	
	TEMANGGUNG : (Kec. Kedu, Pringsurat, Temanggung)	
	WONOGIRI : (Kec. , Eromoko, Giritontro, Giriwoyo, Jatiroto, Jatisrono, Kismantoro, Nguntoronadi, Paranggupito, Pracimantoro, Purw antoro, Selogiri, Sidoharjo, Tirtomoyo, Wonogiri)	
	WONOSOBO : (Kec. Garung, Kalikajar, Kejajar, Kepil, Kertek, Mojotengah, Wadaslintang, Watumalang, Wonosobo)	

15. PRAKIRAAN DAERAH POTENSI BANJIR DI YOGYAKARTA MARET 2024

Gambar 16.

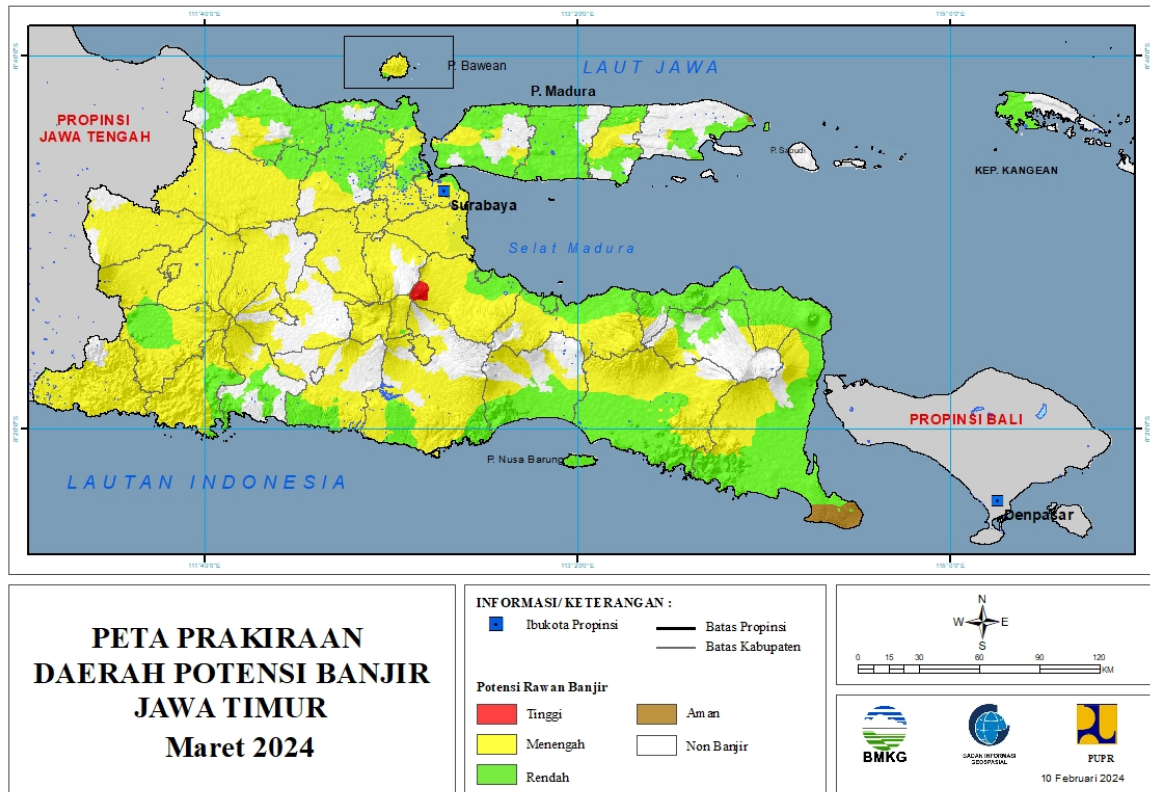


Tabel 15.

TINGKAT POTENSI BANJIR		
TINGGI	MENENGAH	RENDAH
-	BANTUL : (Kec. Bambanglipuro, Banguntapan, Bantul, Dlingo, Imogiri, Jetis, Kasihan, Kretek, Pajangan, Pandak, Piyungan, Pleret, Pundong, Sanden, Sedayu, Sew on, Srandakan)	BANTUL : (Kec. Imogiri, Kretek, Pundong, Sanden, Srandakan)
	GUNUNG KIDUL : (Kec. Gedangsari, Girisubo, Karangmojo, Nglipar, Ponjong, Semin, Wonosari)	GUNUNG KIDUL : (Kec. Gedangsari, Girisubo, Karangmojo, Ngaw en, Nglipar, Ponjong, Semin, Wonosari)
	KOTA YOGYAKARTA : (Kec. Jetis, Kraton, Tegalrejo)	KULONPROGO : (Kec. Galur, Kokap, Panjatan, Pengasih, Sentolo, Temon, Wates)
	KULONPROGO : (Kec. Galur, Girimulyo, Kalibaw ang, Kokap, Lendah, Nanggulan, Panjatan, Pengasih, Samigaluh, Sentolo, Temon, Wates)	
	SLEMAN : (Kec. Depok, Gamping, Godean, Kalasan, Mlati, Ngemplak, Prambanan, Sleman, Turi)	

16. PRAKIRAAN DAERAH POTENSI BANJIR JAWA TIMUR MARET 2024

Gambar 17.



Tabel 16.

TINGKAT POTENSI BANJIR		
TINGGI	MENENGAH	RENDAH
KOTA BATU : (Kec. Bumiaji)	BANGKALAN : (Kec. Arosbaya, Bangkalan, Blega, Burneh, Geger, Sepulu, Socah, Tanah Merah, Tragah)	BANGKALAN : (Kec. Arosbaya, Bangkalan, Blega, Burneh, Geger, Kamal, Klampis, Kw anyar, Modung, Sepulu, Socah, Tanah Merah, Tanjung Bumi, Tragah)
PASURUAN : (Kec. Prigen, Purw osari)	BANYUWANGI : (Kec. Genteng, Glagah, Glenmore, Kalibaru, Kalipuro, Pesanggaran, Sempu, Siliragung, Singojuruh, Songgon, Tegalsari, Wongsorejo)	BANYUWANGI : (Kec. Bangorejo, Banyuw angi, Blimbingsari, Cluring, Gambiran, Genteng, Giri, Glagah, Glenmore, Kabat, Kalipuro, Muncar, Pesanggaran, Purw oharjo, Rogojampi, Sempu, Siliragung, Singojuruh, Songgon, Srono, Tegaldlimo, Tegalsari, Wongsorejo)
	BLITAR : (Kec. -, Binangun, Gandusari, Kademangan, Kanigoro, Nglegok, Panggungrejo, Srengat, Sutojayan, Talun, Wates, Wonodadi, Wonotirto)	BLITAR : (Kec. Bakung, Kademangan, Panggungrejo, Srengat, Sutojayan, Wates, Wonodadi, Wonotirto)
	BOJONEGORO : (Kec. Balen, Baureno, Bojonegoro, Bubulan, Dander, Gayam, Gondang, Kalitidu, Kapas, Kasiman, Kedew an, Kedungadem,	BOJONEGORO : (Kec. Balen, Baureno, Bojonegoro, Kanor, Kepohbaru, Sumberrejo)

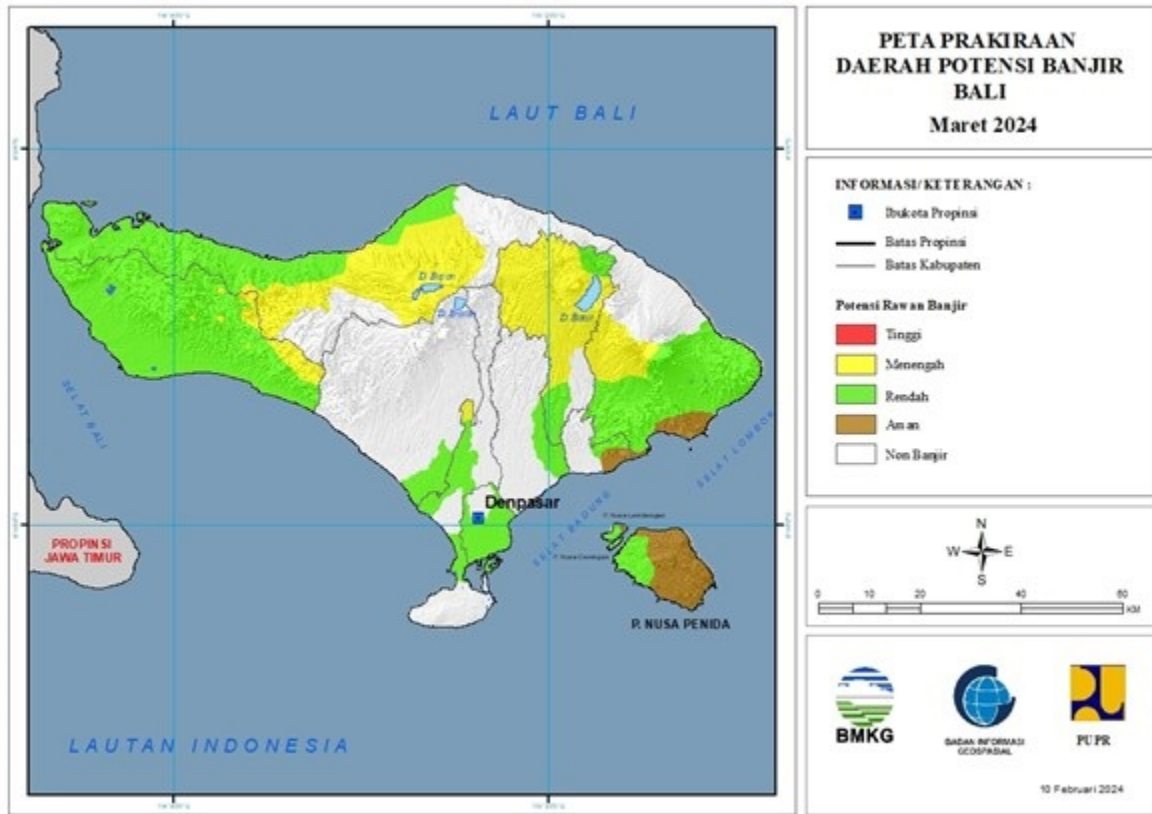
	Kepohbaru, Malo, Margomulyo, Ngambon, Ngasem, Ngraho, Padangan, Purw osari, Sekar, Sugihw aras, Sukosew u, Sumberrejo, Tambakrejo, Temayang, Trucuk)	
	BONDOWOSO : (Kec. Binakal, Cerme, Curahdami, Grujugan, Jambesari Darus Sholah, Maesan, Prajekan, Tapen, Wringin)	BONDOWOSO : (Kec. Binakal, Bondow oso, Cerme, Curahdami, Grujugan, Jambesari Darus Sholah, Klabang, Prajekan, Tapen, Wonosari, Wringin)
	GRESIK : (Kec. Balongpangpang, Benjeng, Bungah, Cerme, Driyorejo, Duduksampeyan, Dukun, Kebomas, Kedamean, Manyar, Menganti, Sangkapura, Sidayu, Tambak, Wringinanom)	GRESIK : (Kec. Balongpangpang, Benjeng, Bungah, Cerme, Duduksampeyan, Dukun, Gresik, Kebomas, Manyar, Menganti, Panceng, Sangkapura, Sidayu, Ujungpangkah)
	JEMBER : (Kec. Ajung, Arjasa, Bangsalsari, Jelbuk, Jenggaw ah, Kalisat, Kaliw ates, Ledokombo, Mayang, Mumbulsari, Pakusari, Panti, Patrang, Rambipuji, Semboro, Silo, Sukorambi, Sukow ono, Sumberbaru, Sumbersari, Tanggul, Tempurejo)	JEMBER : (Kec. Ajung, Ambulu, Balung, Bangsalsari, Gumukmas, Jenggaw ah, Jombang, Kaliw ates, Kencong, Mayang, Mumbulsari, Pakusari, Puger, Rambipuji, Semboro, Silo, Sukorambi, Sumberbaru, Sumbersari, Tanggul, Tempurejo, Umbulsari, Wuluhan)
	JOMBANG : (Kec. Bandarkedungmulyo, Bareng, Gudo, Jogoroto, Jombang, Kabuh, Kesamben, Kudu, Megaluh, Mojoagung, Mojow arno, Ngoro, Ngusikan, Perak, Peterongan, Plandaan, Ploso, Sumobito, Tembelang, Wonosalam)	KOTA BATU : (Kec. Batu, Junrejo)
	KEDIRI : (Kec. Banyakan, Gampengrejo, Gurah, Kandangan, Kras, Kunjang, Mojo, Ngancar, Ngasem, Pagu, Papar, Tarokan)	KOTA PASURUAN : (Kec. Bugul Kidul, Gadingrejo, Purw orejo)
	KOTA BATU : (Kec. Batu, Bumiaji, Junrejo)	KOTA PROBOLINGGO : (Kec. Kademangan, Kanigaran, Kedopok, Mayangan, Wonoasih)
	KOTA KEDIRI : (Kec. Kota, Mojoroto)	KOTA SURABAYA : (Kec. Asem Row o, Benow o, Bulak, Kenjeran, Krembangan, Mulyorejo, Pabean Cantian, Pakal, Rungkut, Semampir, Simokerto, Sukolilo, Tambaksari)
	KOTA MADIUN : (Kec. Geger, Jiw an, Kartoharjo, Mangunharjo, Taman)	LAMONGAN : (Kec. Babat, Brondong, Deket, Glagah, Kalitengah, Karangbinangun, Karanggeneng, Kedungpring, Kembangbahu, Lamongan, Laren, Maduran, Maduran/Karanggeneng, Modo, Ngimbang, Paciran, Pucuk, Sambeng, Sarirejo, Sekaran, Sekaran/Maduran, Sugio, Sukodadi, Tikung, Turi)
	KOTA MALANG : (Kec. Blimbing, Kedungkandang, Klojen, Low okw aru, Sukun)	LUMAJANG : (Kec. Candipuro, Jatiroto, Kunir, Lumajang, Pasirian, Pronojiw o, Row okangkung, Senduro,

		Sukodono, Tekung, Tempeh, Tempursari, Yosowilangun)
	KOTA MOJOKERTO : (Kec. Magersari, Prajurit Kulon)	MADIUN : (Kec. Kebonsari)
	KOTA SURABAYA : (Kec. Asemrowo, Benowo, Bubutan, Dukuh Pakis, Gayungan, Genteng, Gubeng, Gunung Anyar, Jambangan, Karangpilang, Kenjeran, Krembangan, Lakarsantri, Mulyorejo, Pabean Cantian, Pakal, Rungkut, Sambikerep, Sawahan, Semampir, Simokerto, Sukolilo, Sukomanunggal, Tambaksari, Tandes, Tegalsari, Tenggilis Mejoyo, Wiyung, Wonocolo, Wonokromo)	MAGETAN : (Kec. Lembeyan)
	LAMONGAN : (Kec. Brondong, Deket, Glagah, Kalitengah, Karangbinangun, Karanggeneng, Kedungpring, Laren, Modo, Ngimbang, Paciran, Sambeng, Sarirejo, Sugio, Tikung)	MALANG : (Kec. Ampelgading, Bantur, Dampit, Donomulyo, Gedangan, Kalipare, Pagak, Sumbermanjing Wetan, Sumberpucung, Tirtoyudo)
	LUMAJANG : (Kec. Candipuro, Jatiroto, Kedungjajang, Lumajang, Pronojiwo, Rowokangkung, Senduro, Sukodono, Tekung)	PACITAN : (Kec. Donorojo, Kebonagung, Ngadirojo, Pacitan, Pringkuku, Sudimoro, Tulakan)
	MADIUN : (Kec. Balerejo, Dagangan, Dolopo, Geger, Gemarang, Jiwana, Kare, Kebonsari, Madiun, Mejayan, Pilangkenceng, Saradan, Sawahan, Wonoasri, Wungu)	PAMEKASAN : (Kec. Batumarmar, Kadur, Larangan, Pademawu, Palengaan, Pamekasan, Pasean, Pegantenan, Proppo, Waru)
	MAGETAN : (Kec. Barat, Bendo, Karangrejo, Karas, Kartoharjo, Kawedanan, Lembeyan, Magetan, Maospati, Ngariboyo, Nguntoronadi, Panekan, Parang, Plaosan, Poncol, Sidorejo, Sukomoro, Takeran)	PASURUAN : (Kec. Bangil, Gondang Wetan, Grati, Kejayan, Kraton, Lekok, Nguling, Pasrepan, Pohjentrek, Rejoso, Winongan, Wonorejo)
	MALANG : (Kec. Ampelgading, Bantur, Bululawang, Dampit, Dau, Donomulyo, Gedangan, Gondanglegi, Kalipare, Karangploso, Kasembon, Kepanjen, Lawang, Ngajum, Ngantang, Pagak, Pakis, Pakisaji, Pujon, Sumbermanjing Wetan, Sumberpucung, Tirtoyudo, Turen, Wajak, Wonosari)	PONOROGO : (Kec. Babadan, Badegan, Balong, Bungkal, Jambon, Jenangan, Jetis, Kauman, Marak, Ponorogo, Sambit, Sampung, Sawoo, Siman, Slahung, Sukorejo)
	MOJOKERTO : (Kec. Bangsal, Dawarblandong, Dlanggu, Gedeg, Gondang, Jatirejo, Jetis, Kemlagi, Mojoanyar, Mojosari, Ngoro, Pungging, Puri, Sooko, Trowulan)	PROBOLINGGO : (Kec. Bantaran, Banyuanyar, Besuk, Dringu, Gading, Gending, Kotaanyar, Kraksaan, Krejengan, Leces, Maron, Paiton, Pajarakan, Pakuniran, Sumberasih, Tegalsiwalan, Tiris, Tongas, Wonomerto)
	NGANJUK : (Kec. Bagor, Berbek, Gondang, Loceret, Nganjuk, Ngetos, Pace, Prambon, Rejoso, Sawahan,	SAMPANG : (Kec. Banyuates, Camplong, Jrengik, Kedungdung, Ketapang, Omben, Pangarengan, Robatal,

	Sukomoro, Tanjunganom, Wilangan)	Sampang, Sreseh, Tambelangan, Torjun)
	NGAWI : (Kec. Bringin, Geneng, Gerih, Jogorogo, Karangjati, Kasreman, Kedungalar, Kendal, Kwadungan, Mantingan, Ngawi, Ngrambe, Padas, Pangkur, Paron, Pitu, Widodaren)	SITUBONDO : (Kec. Arjasa, Asembagus, Banyuglugur, Banyuputih, Besuki, Bungatan, Jangkar, Jatibanteng, Kapongan, Kendit, Mangaran, Mlandingan, Panarukan, Panji, Situbondo, Suboh)
	PACITAN : (Kec. Arjosari, Bandar, Donorojo, Kebonagung, Ngadirojo, Pacitan, Pringkuku, Punung, Sudimoro, Tegalombo, Tulakan)	SUMENEP : (Kec. Arjasa, Batuan, Dungkek, Gapura, Lenteng, Saronggi)
	PAMEKASAN : (Kec. Batumarmar, Kadur, Palengaan, Pasean, Pegantenan, Proppo, Waru)	TRENGGALEK : (Kec. Durenan, Gandusari, Kampak, Karang, Munjungan, Panggul, Pogalan, Suruh, Trenggalek, Watulimo)
	PASURUAN : (Kec. Bangil, Beji, Gempol, Gondang Wetan, Grati, Kejayan, Kraton, Lumbang, Nguling, Pandaan, Pasrepan, Prigen, Purwodadi, Purwosari, Puspo, Rembang, Sukorejo, Tosari, Tuter, Winongan, Wonorejo)	TUBAN : (Kec. Bangilan, Jatirogo, Kerek, Merakurak, Montong, Palang, Parengan, Plumpang, Rengel, Semanding, Soko, Tuban, Widang)
	PONOROGO : (Kec. Babadan, Badegan, Balong, Bungkal, Jambon, Jenangan, Mlarak, Ngebel, Ngrayun, Pulung, Sambit, Sampung, Sawoo, Siman, Slahung, Sooko)	TULUNGAGUNG : (Kec. Besuki, Boyolangu, Campurdarat, Gondang, Kalidawir, Kedungwaru, Ngantru, Tulungagung)
	PROBOLINGGO : (Kec. Bantaran, Banyuwangi, Besuk, Gading, Krucil, Kuripan, Leces, Lumbang, Maron, Pakuniran, Sumber, Sumberasih, Tegalsiwalan, Tiris, Tongas, Wonomerto)	
	SAMPANG : (Kec. Jrengik, Omben, Sreseh, Tambelangan)	
	SIDOARJO : (Kec. Balongbendo, Buduran, Candi, Gedangan, Jabon, Krembung, Krian, Porong, Prambon, Sedati, Sidoarjo, Sukodono, Taman, Tanggulangin, Tarik, Tulangan, Waru, Wonoayu)	
	SITUBONDO : (Kec. Arjasa, Asembagus, Banyuputih, Jatibanteng)	
	SUMENEP : (Kec. Lenteng)	
	TRENGGALEK : (Kec. Bendungan, Dongko, Durenan, Kampak, Karang, Munjungan, Panggul, Pogalan, Pule, Suruh, Trenggalek, Tugu, Watulimo)	
	TUBAN : (Kec. Bangilan, Kerek, Montong, Parengan, Plumpang, Rengel, Soko, Widang)	
	TULUNGAGUNG : (Kec. Boyolangu, Gondang, Kauman, Kedungwaru, Ngantru, Pagerwojo, Sendang, Tulungagung)	

17. PRAKIRAAN DAERAH POTENSI BANJIR BALI MARET 2024

Gambar 18.

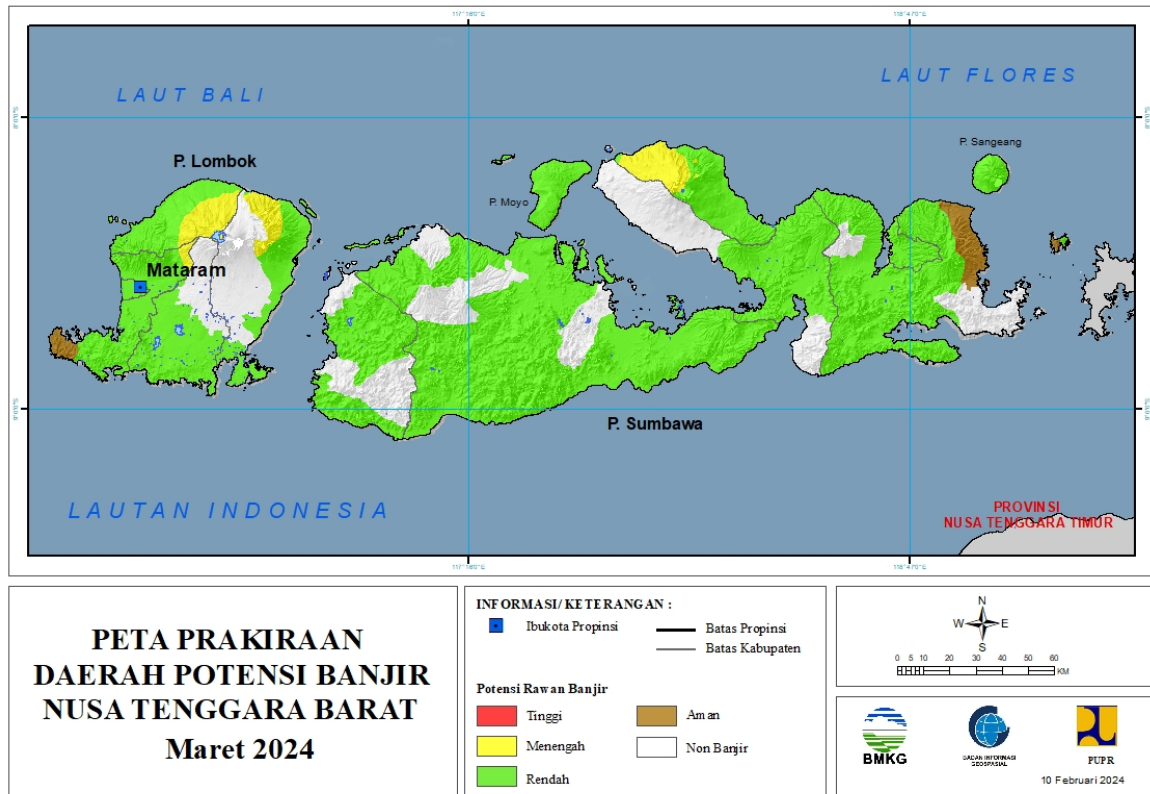


Tabel 17.

TINGKAT POTENSI BANJIR		
TINGGI	MENENGAH	RENDAH
-	BADUNG : (Kec. Mengwi)	BADUNG : (Kec. Kuta, Mengwi)
	BANGLI : (Kec. Bangli, Kintamani, Susut)	BANGLI : (Kec. Bangli, Kintamani, Susut)
	BULELENG : (Kec. Banjar, Buleleng, Gerokgak, Sawan, Seririt, Sukasada)	BULELENG : (Kec. Banjar, Buleleng, Gerokgak, Sawan, Seririt, Sukasada)
	GIANYAR : (Kec. Gianyar)	GIANYAR : (Kec. Gianyar)
	JEMBRANA : (Kec. Mendoyo, Pekutatan)	JEMBRANA : (Kec. Jembrana, Melaya, Mendoyo, Negara, Pekutatan)
	KARANGASEM : (Kec. Abang, Bebandem, Rendang, Selat)	KARANGASEM : (Kec. Abang, Bebandem, Karangasem, Manggis, Rendang, Selat, Sidemen)
		KLUNGKUNG : (Kec. Dawan, Nusa Penida)
		KOTA DENPASAR : (Kec. Denpasar Barat, Denpasar Selatan, Denpasar Timur)
		TABANAN : (Kec. Kediri)

18. PRAKIRAAN DAERAH POTENSI BANJIR NUSA TENGGARA BARAT MARET 2024

Gambar 19.



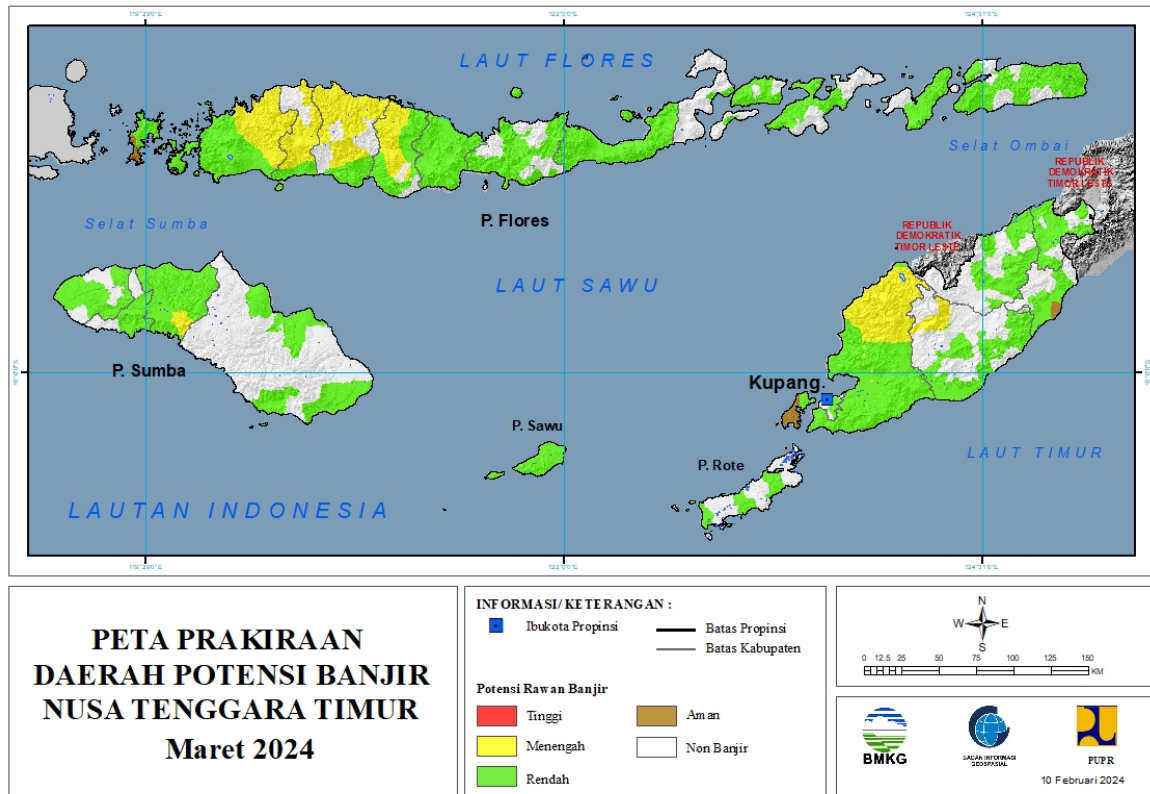
Tabel 18.

TINGKAT POTENSI BANJIR		
TINGGI	MENENGAH	RENDAH
-	BIMA : (Kec. Tambora)	BIMA : (Kec. Ambalaw i, Belo, Bolo, Lambitu, Langgudu, Madapangga, Monta, Palibelo, Parado, Sanggar, Sape, Soromandi, Tambora, Waw o, Wera, Woha)
	LOMBOK BARAT : (Kec. Lingsar, Narmada)	DOMPU : (Kec. Domp u, Kempo, Kilo, Manggalew a, Pajo, Woja)
	LOMBOK TIMUR : (Kec. Pringgabaya, Sambelia, Suela)	KOTA BIMA : (Kec. Asakota, Mpunda, Raba, Rasanae Barat, Rasanae Timur)
	LOMBOK UTARA : (Kec. Bayan, Gangga, Kayangan, Tanjung)	KOTA MATARAM : (Kec. Ampenan, Cakranegara, Mataram, Sandubaya, Sekarbela, Selaparang)
		LOMBOK BARAT : (Kec. Batu Layar, Gerung, Gunungsari, Kediri, Kuripan, Labuapi, Lembar, Lingsar, Narmada, Sekotong)
		LOMBOK TENGAH : (Kec. Jonggat, Praya, Praya Barat, Praya Barat Daya, Praya Tengah, Praya Timur, Pringgarata, Pujut)

		LOMBOK TIMUR : (Kec. Jerow aru, Labuhan Haji, Pringgabaya, Sakra Timur, Sambelia, Suela)
		LOMBOK UTARA : (Kec. Bayan, Gangga, Kayangan, Pemenang, Tanjung)
		SUMBAWA : (Kec. Alas, Alas Barat, Buer, Empang, Labangka, Labuhan Badas, Lantung, Lape, Lenangguar, Lopok, Lunyuk, Moyo Utara, Moyohilir, Moyohulu, Orong Telu, Plampang, Rhee, Ropang, Sumbaw a, Tarano)
		SUMBAWA BARAT : (Kec. Brang Ene, Brang Rea, Maluk, Sekongkang, Seteluk, Taliw ang)

19. PRAKIRAAN DAERAH POTENSI BANJIR NUSA TENGGARA TIMUR MARET 2024

Gambar 20.



Tabel 19.

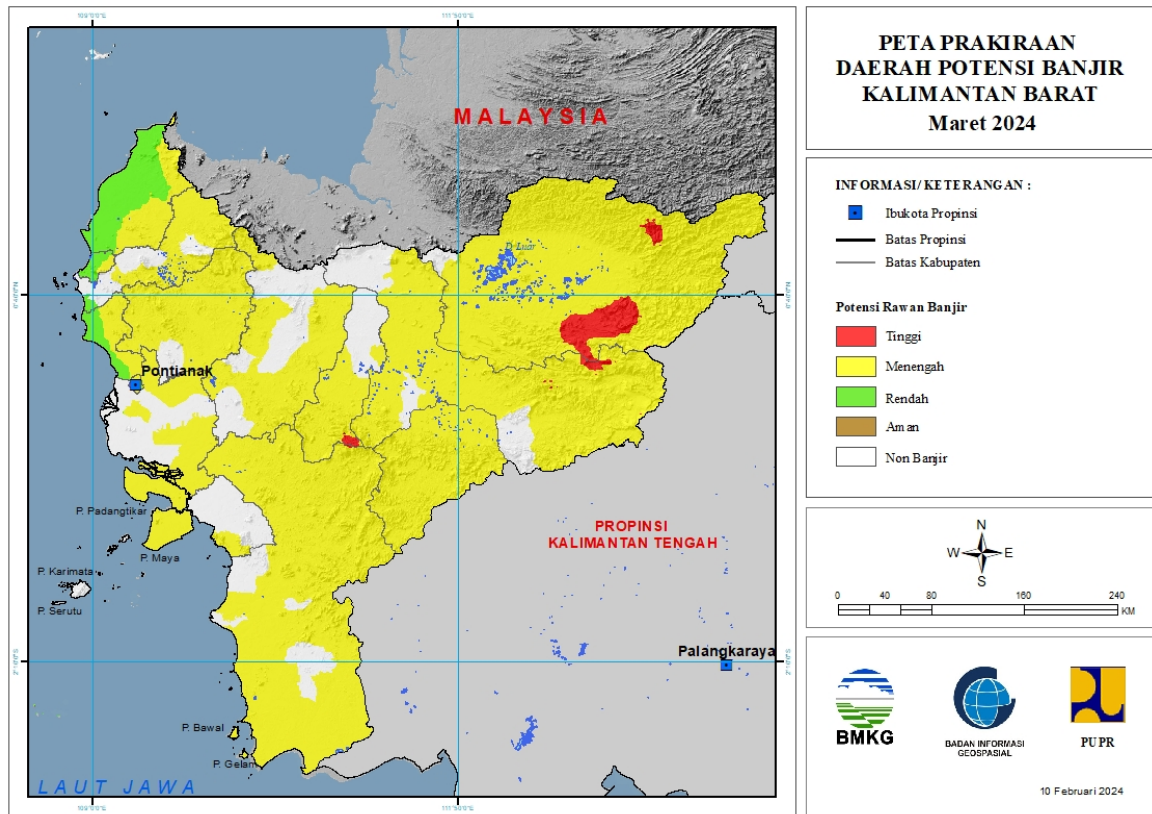
TINGKAT POTENSI BANJIR		
TINGGI	MENENGAH	RENDAH
-	KUPANG : (Kec. Amfoang Barat Daya, Amfoang Barat Laut, Amfoang Selatan, Amfoang Tengah, Amfoang Timur, Amfoang Utara, Fatuleu Barat, Kupang Timur, Sulamu, Takari)	ALOR : (Kec. Alor Barat Daya, Alor Barat Laut, Alor Selatan, Alor Tengah Utara, Alor Timur, Alor Timur Laut, Pantar, Pantar Tengah, Pantar Timur)
	MANGGARAI : (Kec. Cibal, Langke Rembong, Lelak, Rahong Utara, Reok, Ruteng, Satar Mese, Satar Mese Barat, Wae Rii)	BELU : (Kec. Kakuluk Mesak, Kota Atambua, Lamaknen Selatan, Raihat, Raimanuk, Tasifeto Barat, Tasifeto Timur)
	MANGGARAI BARAT : (Kec. Boleng, Kuw us, Lembor, Lembor Selatan, Macang Pacar, Mbeliling, Ndosso, Welak)	ENDE : (Kec. Detusoko, Ende, Ende Selatan, Ende Tengah, Ende Timur, Ende Utara, Kota Baru, Lepembusu Kelisoke, Nangapanda, Ndonga, Ndori, Wew aria, Wolojita)
	MANGGARAI TIMUR : (Kec. Borong, Elar, Kotakomba, Lamba Leda, Poco Ranaka, Sambi Rampas)	FLORES TIMUR : (Kec. Adonara, Adonara Barat, Adonara Timur, Ile Boleng, Kelubagolit, Larantuka, Solor Selatan, Wotan Ulumando)
	NGADA : (Kec. Aimere, Bajaw a, Bajaw a Utara, Golew a, Jerebuu, Riung, Riung Barat, Soa, Wolomeze)	KOTA KUPANG : (Kec. Kota Lama, Kota Raja, Maulafa, Oebobo)

	SUMBA BARAT : (Kec. Kota Waikabubak, Loli)	KUPANG : (Kec. Amabi Oefeto, Amabi Oefeto Timur, Amarasi, Amarasi Barat, Amarasi Selatan, Amarasi Timur, Amfoang Barat Daya, Amfoang Barat Laut, Amfoang Timur, Amfoang Utara, Fatuleu, Fatuleu Barat, Fatuleu Tengah, Kupang Barat, Kupang Tengah, Kupang Timur, Nekamese, Semau, Sulamu, Taebenu, Takari)
	SUMBA TENGAH : (Kec. Katiku Tana Selatan, Umbu Ratu Nggay, Umbu Ratu Nggay Barat)	LEMBATA : (Kec. Ile Ape Timur, Ileape, Lebatukan, Nagawutung, Nubatukan)
	TIMOR TENGAH SELATAN : (Kec. Mollo Utara, Tobu)	MALAKA : (Kec. Kobalima, Malaka Barat, Malaka Tengah, Weliman, Wewiku)
		MANGGARAI : (Kec. Satar Mese, Satar Mese Barat)
		MANGGARAI BARAT : (Kec. Boleng, Komodo, Lembor, Lembor Selatan, Mbeliling, Sanonggoang, Welak)
		MANGGARAI TIMUR : (Kec. Borong, Elar, Kotakomba)
		NAGEKEO : (Kec. Aesesa, Aesesa Selatan, Boawae, Keo Tengah, Mauponggo, Nangaroro, Wolowae)
		NGADA : (Kec. Aimere, Bajawa, Bajawa Utara, Golewa, Inerie, Jerebuu, Riung, Riung Barat, Soa, Wolomeze)
		ROTE NDAO : (Kec. Lobalain, Pantaibaru, Rote Barat)
		SABU RAIJUA : (Kec. Hawu Mehara, Raijua, Sabu Barat, Sabu Liae, Sabu Tengah, Sabu Timur)
		SIKKA : (Kec. Alok, Alok Barat, Alok Timur, Bola, Doreng, Hewokloang, Kangae, Kewapante, Koting, Lela, Magepanda, Mapitara, Mego, Nelle, Nita, Paga, Palue, Talibura, Tana Wawo, Waiblama, Waigete)
		SUMBA BARAT : (Kec. Kota Waikabubak, Lamboya, Loli, Wanokaka)
		SUMBA BARAT DAYA : (Kec. Kodi, Kodi Bangedo, Kodi Utara, Loura, Wawewa Selatan, Wawewa Barat, Wawewa Timur, Wawewa Utara)
		SUMBA TENGAH : (Kec. Katiku Tana, Katiku Tana Selatan, Mambo, Umbu Ratu Nggay, Umbu Ratu Nggay Barat)
		SUMBA TIMUR : (Kec. Kambara, Kanatang, Karera, Pahunga Lodu, Pandawai, Wulla Waijelu)
		TIMOR TENGAH SELATAN : (Kec. Amanatun Selatan, Amanatun Utara, Amanuban)

		Barat, Amanuban Selatan, Boking, Kie, Kolbano, Kualin, Kuatnana, Mollo Utara, Santian, Toianas)
		TIMOR TENGAH UTARA : (Kec. Biboki Anleu, Biboki Selatan, Biboki Tan Pah, Biboki Utara, Insana, Insana Barat, Insana Utara, Kota Kefamenanu, Miomaffo Timur, Noemuti Timur)

20. PRAKIRAAN DAERAH POTENSI BANJIR KALIMANTAN BARAT MARET 2024

Gambar 21.



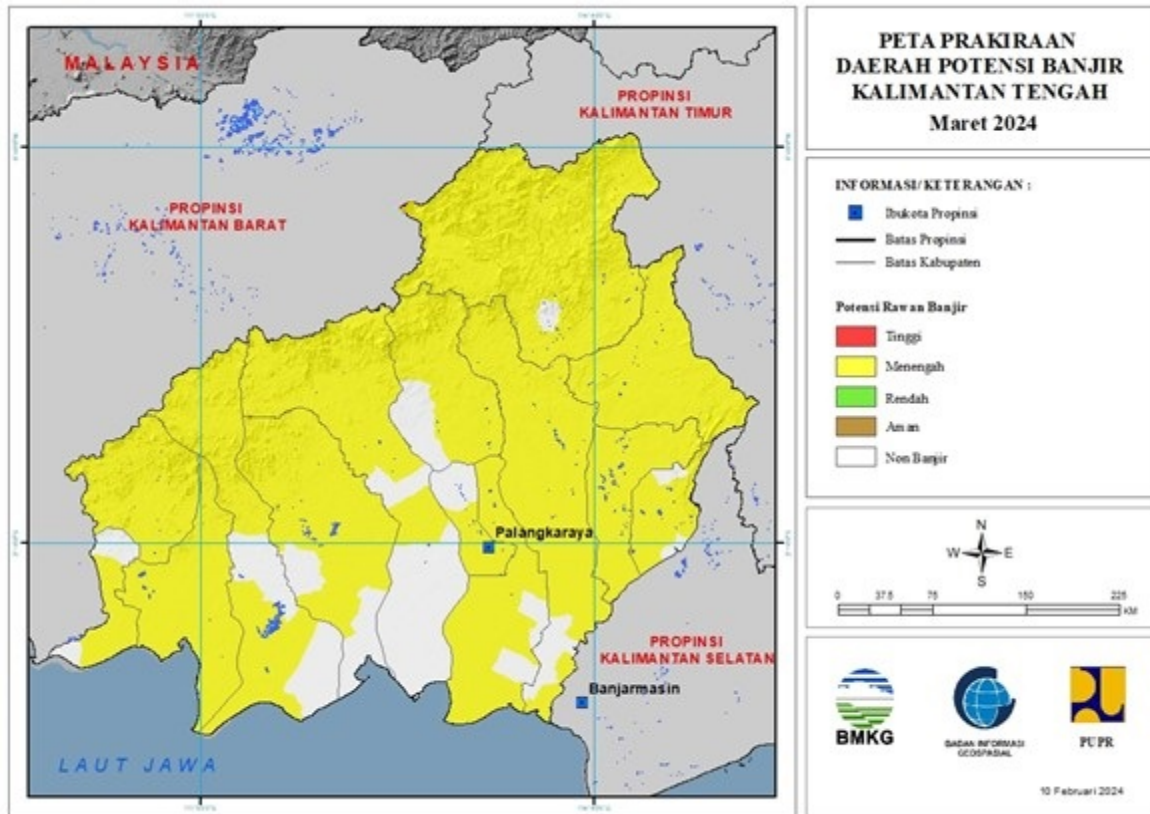
Tabel 20.

TINGKAT POTENSI BANJIR		
TINGGI	MENENGAH	RENDAH
KAPUAS HULU : (Kec. Bika, Bunut Hulu, Kalis, Mentebah, Putussibau Selatan, Putussibau Utara)	BENGKAYANG : (Kec. Bengkayang, Jagoibabang, Ledo, Samalantan, Sanggauledo, Seluas, Siding, Sungaibetung, Sutisemarang, Teriak)	BENGKAYANG : (Kec. Sungairaya)
KETAPANG : (Kec. Hulusungai)	KAPUAS HULU : (Kec. Batanglupar, Bika, Boyantanjung, Bunut Hilir, Bunut Hulu, Embaloh Hilir, Embaloh Hulu, Empanang, Hulu Gunung, Jongkong, Kalis, Mentebah, Nanga Badau, Pengkadan, Putussibau Selatan, Putussibau Utara, Seberuang, Selimbau, Semitau, Silat Hilir, Silat Hulu, Suhaid)	KOTA SINGKAWANG : (Kec. Singkaw ang Barat, Singkaw ang Selatan, Singkaw ang Tengah, Singkaw ang Timur, Singkaw ang Utara)
SEKADAU : (Kec. Nangataman)	KAYONG UTARA : (Kec. Pulaumaya, Sukadana)	MEMPAWAH : (Kec. Anjongan, Mempawah Hilir, Mempawah Timur, Sadaniang, Segedong, Siantan, Sungai Kunyit, Sungaikunyah, Sungaipinyuh)
SINTANG : (Kec. Ambalau, Sepauk, Serawai)	KETAPANG : (Kec. Airupas, Hulusungai, Jelai Hulu, Kendawangan, Manismata, Matanhilir Selatan, Muarapawan,	SAMBAS : (Kec. Galing, Jawai, Jawai Selatan, Paloh, Pemangkat, Sajad, Sajinganbesar, Salatiga,

	Nangatayap, Sandai, Simpang Dua, Simpang Hulu, Sungailaur, Sungaimelayurayak, Tumbangtiti)	Sambas, Sebaw i, Sejangkung, Selakau, Selakau Timur, Semparuk, Tangaran, Tebas, Tekarang, Telukkeramat)
	KOTA PONTIANAK : (Kec. Pontianak Barat, Pontianak Kota, Pontianak Selatan, Pontianak Tenggara, Pontianak Timur, Pontianak Utara)	
	KOTA SINGKAWANG : (Kec. Singkaw ang Selatan, Singkaw ang Timur)	
	KUBURAYA : (Kec. Batuampar, Kuala Mandor B, Rasaujaya, Sungaiambaw ang, Terentang)	
	LANDAK : (Kec. Airbesar, Banyuke Hulu, Jelimpo, Kualabehe, Mandor, Mempaw ah Hulu, Menjalin, Menyuke, Meranti, Ngabang, Sengahtemila, Sompak)	
	MELAWI : (Kec. Belimbing, Belimbing Hulu, Ela Hilir, Nanga Pinoh, Pinoh Selatan, Pinoh Utara, Sayan, Sokan, Tanahpinoh, Tanahpinoh Barat)	
	MEMPAWAH : (Kec. Anjongan, Mempaw ah Hilir, Mempaw ah Timur, Sadaniang, Segedong, Siantan, Sungaikunyt, Sungaipinyuh, Toho)	
	SAMBAS : (Kec. Paloh, Sajad, Sajinganbesar, Sambas, Sebaw i, Sejangkung, Selakau Timur, Subah, Tebas)	
	SANGGAU : (Kec. Entikong, Jangkang, Kapuas, Meliau, Menyuke, Mukok, Tayan Hilir, Tayan Hulu)	
	SEKADAU : (Kec. Belitang, Nangamahap, Nangataman, Sekadau Hilir, Sekadau Hulu)	
	SINTANG : (Kec. Ambalau, Binjai Hulu, Dedai, Kayan Hilir, Kayan Hulu, Kelam Permai, Ketungau Hilir, Ketungau Tengah, Sepauk, Seraw ai, Sintang, Tempunak)	

21. PRAKIRAAN DAERAH POTENSI BANJIR KALIMANTAN TENGAH MARET 2024

Gambar 22.



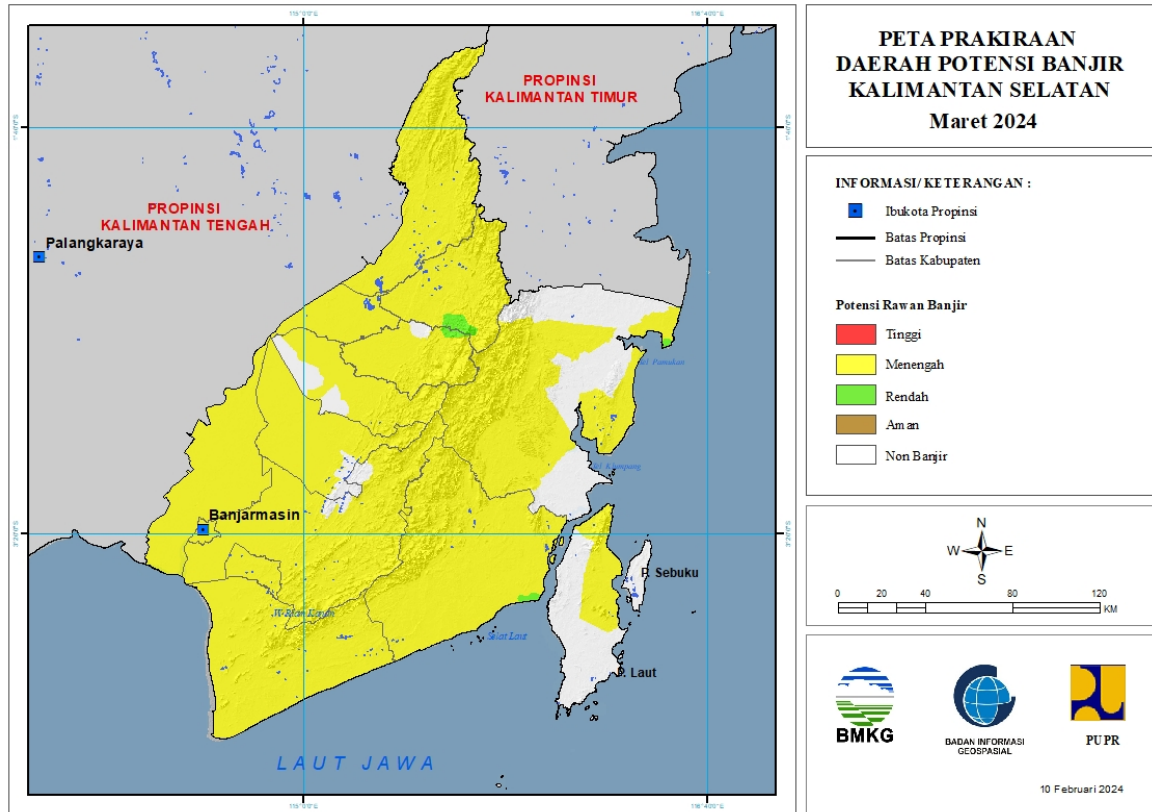
Tabel 21.

TINGKAT POTENSI BANJIR		
TINGGI	MENENGAH	RENDAH
-	BARITO SELATAN : (Kec. Dusun Hilir, Dusun Selatan, Dusun Utara, Gunungbintangaw ai, Jenamas, Karaukuala)	-
	BARITO TIMUR : (Kec. Awang, Dusun Tengah, Dusun Timur, Karusenjanang, Pajuepat, Paku, Patangkeptutui, Pematangkara u)	
	BARITO UTARA : (Kec. Gunungpurei, Gunungtimang, Lahei, Lahei Barat, Montallat, Tew eh Baru, Tew eh Selatan, Tew eh Tengah, Tew eh Timur)	
	GUNUNG MAS : (Kec. Damangbatu, Kahayanhulu Utara, Kurun, Mihing Raya, Mirimanasa, Rungan, Rungan Hulu, Sepang Simin, Tew ah)	
	KAPUAS : (Kec. Dadahup, Kapuas Hilir, Kapuas Hulu, Kapuas Kuala, Kapuas Murung, Kapuas Tengah, Kapuas Timur, Mandautalaw ang, Mantangai, Pasaktalaw ang, Tambancatur, Timpah)	

	KATINGAN : (Kec. Bukit Raya, Katingan Hilir, Katingan Hulu, Katingan Tengah, Marikit, Petakmalai, Pulaumalan, Sanaman Mantikei, Tasikpayawan)	
	KOTA PALANGKARAYA : (Kec. Bukitbatu, Jekan Raya, Pahandut, Sabangau)	
	KOTAWARINGIN BARAT : (Kec. Arut Selatan, Arut Utara, Kotawaringin Lama, Kumai, Pangkalanbanteng, Pangkalanlada)	
	KOTAWARINGIN TIMUR : (Kec. Antangkalang, Baamang, Bukitsantuai, Cempaga, Cempaga Hulu, Kotabesi, Mentawabaruketapang, Mentaya Hulu, Mentayahilir Utara, Parenggean, Telagaantang, Tualan Hulu)	
	LAMANDAU : (Kec. Batangkaw a, Belantikan Raya, Bulik, Bulik Timur, Delang, Lamandau, Mentobi Raya, Sematu Jaya)	
	MURUNG RAYA : (Kec. Baritotuhup Raya, Laungtuhup, Murung, Permataintan, Seriburiam, Sumberbarito, Tanahsiang, Tanahsiang Selatan, Uutmurung)	
	PULANG PISAU : (Kec. Banamatingang, Jabiren, Kahayan Kuala, Kahayan Tengah, Maliku, Sebangau Kuala)	
	SERUYAN : (Kec. Danausembuluh, Hanau, Seruyan Hilir, Seruyan Hulu, Seruyan Tengah, Sulingtambun)	
	SUKAMARA : (Kec. Balairiam, Pantailunci, Sukamara)	

22. PRAKIRAAN DAERAH POTENSI BANJIR KALIMANTAN SELATAN MARET 2024

Gambar 23.



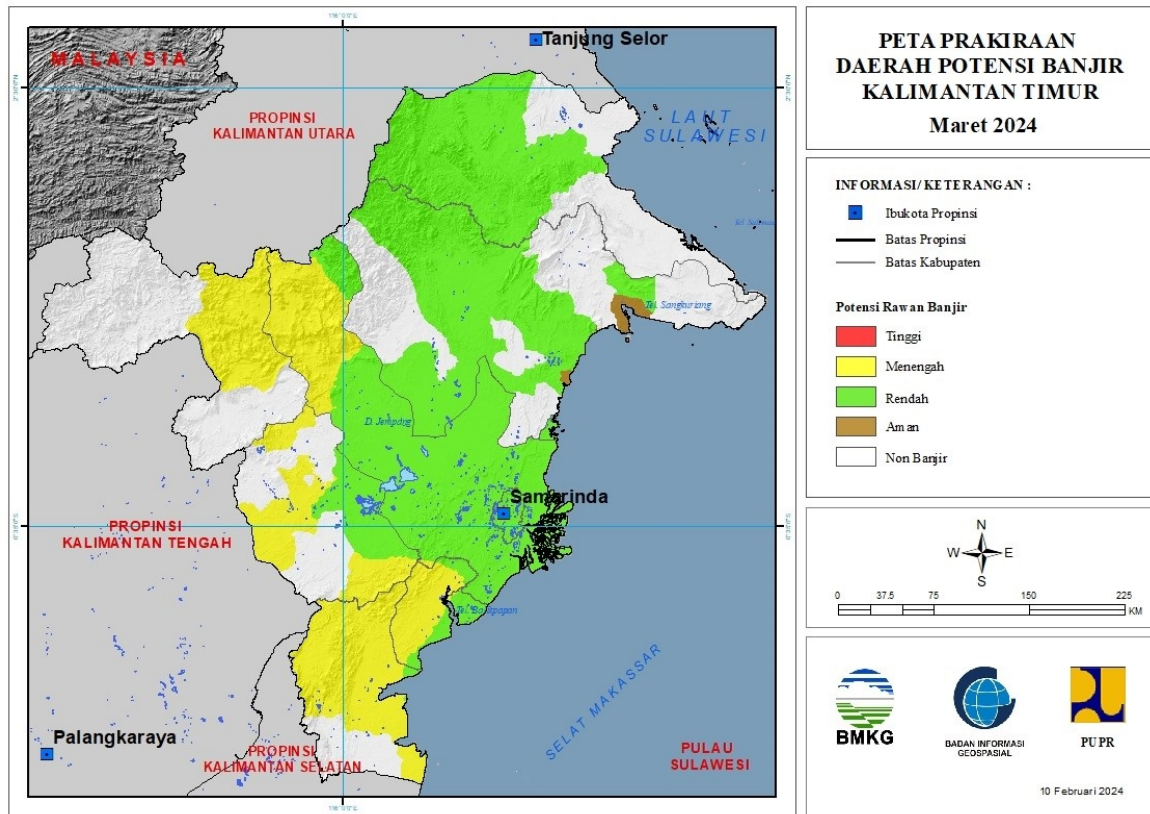
Tabel 22.

TINGKAT POTENSI BANJIR		
TINGGI	MENENGAH	RENDAH
-	BALANGAN : (Kec. Aw ayan, Batumandi, Halong, Juai, Lampihong, Paringin, Paringin Selatan, Tebingtinggi)	BALANGAN : (Kec. Tebingtinggi)
	BANJAR : (Kec. Aluh-Aluh, Aranio, Astambul, Beruntungbaru, Cintapuridarussalam, Gambut, Karangintan, Kertakhanyar, Martapura, Martapura Barat, Martapura Timur, Mataraman, Paramasan, Pengaron, Simpangempat, Sungaipinang, Sungaitabuk, Tatahmakmur)	HULU SUNGAI TENGAH : (Kec. Batangalai Timur)
	BARITO KUALA : (Kec. Alalak, Anjirmuara, Anjirpasar, Bakumpai, Barambai, Belaw ang, Cerbon, Jejangkit, Kuripan, Mandastana, Marabahan, Mekarsari, Rantaubadauh, Tabukan, Tabunganen, Tamban, Wanaraya)	KOTABARU : (Kec. Pamukan Selatan, Pulaulaut Timur, Pulaulaut Utara)
	HULU SUNGAI SELATAN : (Kec. Angkinang, Daha Selatan, Daha Utara, Kandangan, Loksado, Padangbatung,	TANAH BUMBU : (Kec. Batulicin, Kusan Hilir, Simpangempat)

	Simpur, Sungairaya, Telagalangsat)	
	HULU SUNGAI TENGAH : (Kec. Barabai, Batangalai Selatan, Batangalai Timur, Batangalai Utara, Batubenawa, Hantakan, Haruyan, Labuanamas Selatan, Labuanamas Utara, Pandawan)	
	HULU SUNGAI UTARA : (Kec. Amuntai Selatan, Amuntai Tengah, Amuntai Utara, Babirik, Banjang, Danaupanggung, Haurgading, Paminggir, Sungaipandan)	
	KOTA BANJARBARU : (Kec. Banjarbaru Selatan, Banjarbaru Utara, Cempaka, Landasanulin, Liangganggang)	
	KOTA BANJARMASIN : (Kec. Banjarmasin Barat, Banjarmasin Selatan, Banjarmasin Tengah, Banjarmasin Timur, Banjarmasin Utara)	
	KOTABARU : (Kec. Hampang, Kelumpang Hulu, Kelumpang Tengah, Kelumpang Utara, Pamukan Selatan, Pulaulaut Timur, Pulaulaut Utara, Sungaidurian)	
	TABALONG : (Kec. Banualawas, Haruai, Jaro, Kelua, Muaraharus, Muarauya, Murungpudak, Pugaan, Tanjung, Tanta, Upau)	
	TANAH BUMBU : (Kec. Angsana, Batulicin, Karangbintang, Kuranji, Kusan Hilir, Kusan Hulu, Mantewe, Satui, Simpangempat, Sungailoban)	
	TANAH LAUT : (Kec. Bajuin, Bati-Bati, Batuampar, Bumimakmur, Jorong, Kintap, Kurau, Panyipatan, Pelaihari, Takisung, Tambangulang)	
	TAPIN : (Kec. Bakarangan, Binuang, Bungur, Candilaras Selatan, Candilaras Utara, Lokpaikat, Piani, Tapin Selatan, Tapin Tengah, Tapin Utara)	

23. PRAKIRAAN DAERAH POTENSI BANJIR KALIMANTAN TIMUR MARET 2024

Gambar 24.



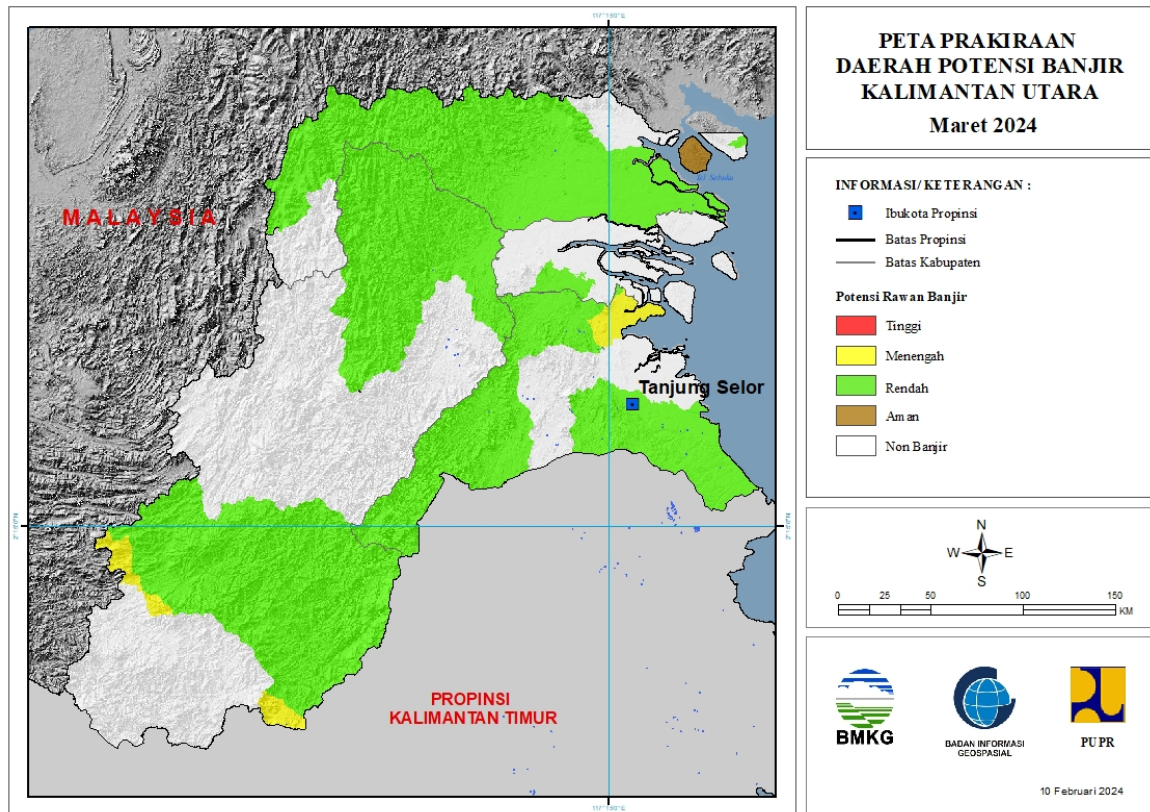
Tabel 23.

TINGKAT POTENSI BANJIR		
TINGGI	MENENGAH	RENDAH
-	KOTA BALIKPAPAN : (Kec. Balikpapan Barat)	BERAU : (Kec. Kelay, Sambaliung, Segah, Tanjungredeb, Telukbayur)
	KUTAI BARAT : (Kec. Barongtongkok, Bongan, Damai, Longiram, Melak, Muaralawa, Muarapahu)	KOTA BALIKPAPAN : (Kec. Balikpapan Barat, Balikpapan Kota, Balikpapan Selatan, Balikpapan Tengah, Balikpapan Timur, Balikpapan Utara)
	KUTAI KARTANEGARA : (Kec. Kembangjanggut, Loakulu, Tabang)	KOTA BONTANG : (Kec. Bontang Barat, Bontang Selatan, Bontang Utara)
	MAHAKAM ULU : (Kec. Longbagun)	KOTA SAMARINDA : (Kec. Loajanan Hilir, Palaran, Samarinda Ilir, Samarinda Ulu, Samarinda Utara, Samarindakota, Samarindaseberang, Sambutan, Sungaikunjang, Sungaipinang)
	PASER : (Kec. Batusopang, Kuario, Longikis, Longkali, Muarakomam, Pasirbalengkong, Tanahgrogot, Tanjungharapan)	KUTAI BARAT : (Kec. Bongan, Jempang, Melak, Muaralawa, Muarapahu, Penyinggahan)
	PENAJAM PASER UTARA : (Kec. Babulu, Penajam, Sepaku, Waru)	KUTAI KARTANEGARA : (Kec. Anggana, Kembangjanggut, Konahan, Kotabangun, Loajanan, Loakulu, Marangkayu,

		Muarabadak, Muarajawa, Muarakaman, Muaramuntai, Muarawis, Samboja, Sangasanga, Sebulu, Tabang, Tenggarong, Tenggarong Seberang)
		KUTAI TIMUR : (Kec. Batuampar, Bengalon, Kombeng, Muaraancalong, Muarabangkal, Muarawahau, Sangatta Selatan, Sangatta Utara, Sangkulirang, Telen)
		PASER : (Kec. Kuaru, Longkis, Longkali, Pasirbalengkong, Tanahgrogot, Tanjungharapan)
		PENAJAM PASER UTARA : (Kec. Babulu, Penajam, Sepaku, Waru)

24. PRAKIRAAN DAERAH POTENSI BANJIR KALIMANTAN UTARA MARET 2024

Gambar 25.

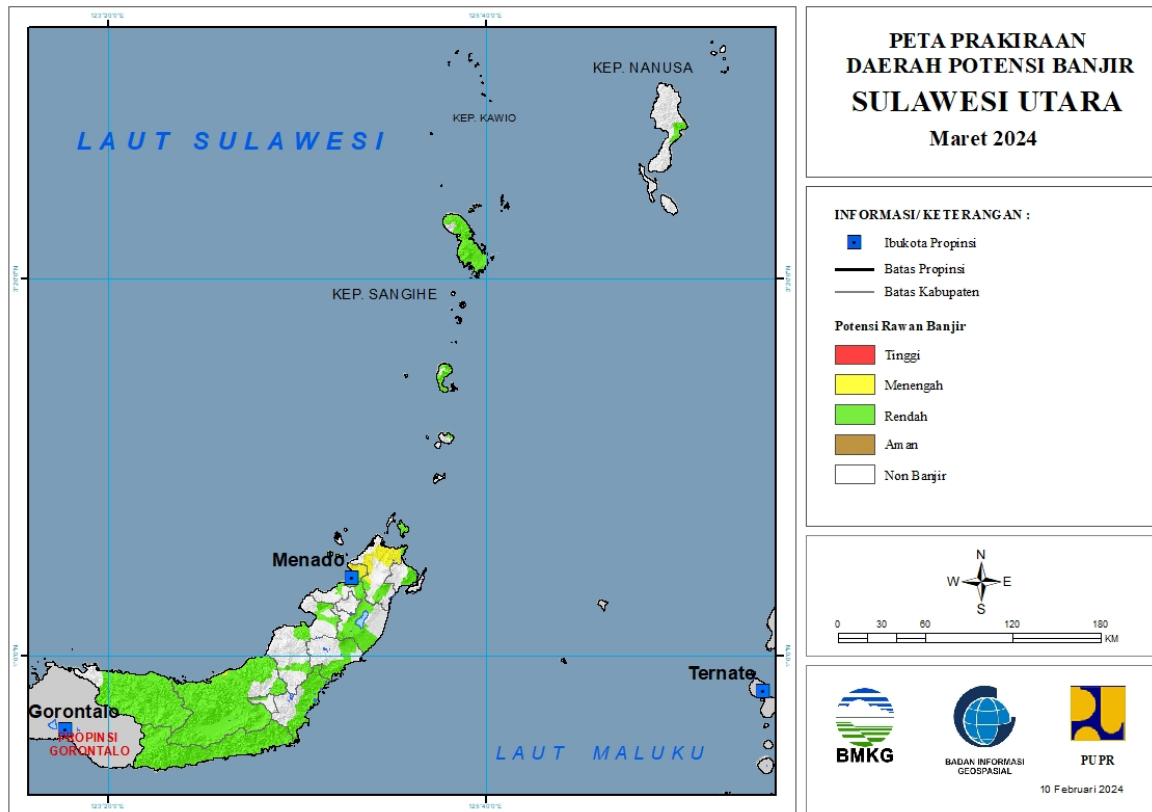


Tabel 24.

TINGKAT POTENSI BANJIR		
TINGGI	MENENGAH	RENDAH
-	BULUNGAN : (Kec. Sekatak)	BULUNGAN : (Kec. Peso, Sekatak, Tanjungpalas, Tanjungpalas Barat, Tanjungpalas Timur, Tanjungselor)
	MALINAU : (Kec. Kayan Hilir)	MALINAU : (Kec. Kayan Hilir, Malinau Barat, Malinau Kota, Malinau Utara, Mentarang, Mentarang Hulu, Sungaitubu)
		NUNUKAN : (Kec. Krayan, Lumbis, Lumbis Ogong, Nunukan, Nunukan Selatan, Sebatik Timur, Sebuku, Sembakung, Sembakung Atulai, Tulinonsoi)
		TANA TIDUNG : (Kec. Betayau)

25. PRAKIRAAN DAERAH POTENSI BANJIR SULAWESI UTARA MARET 2024

Gambar 26.



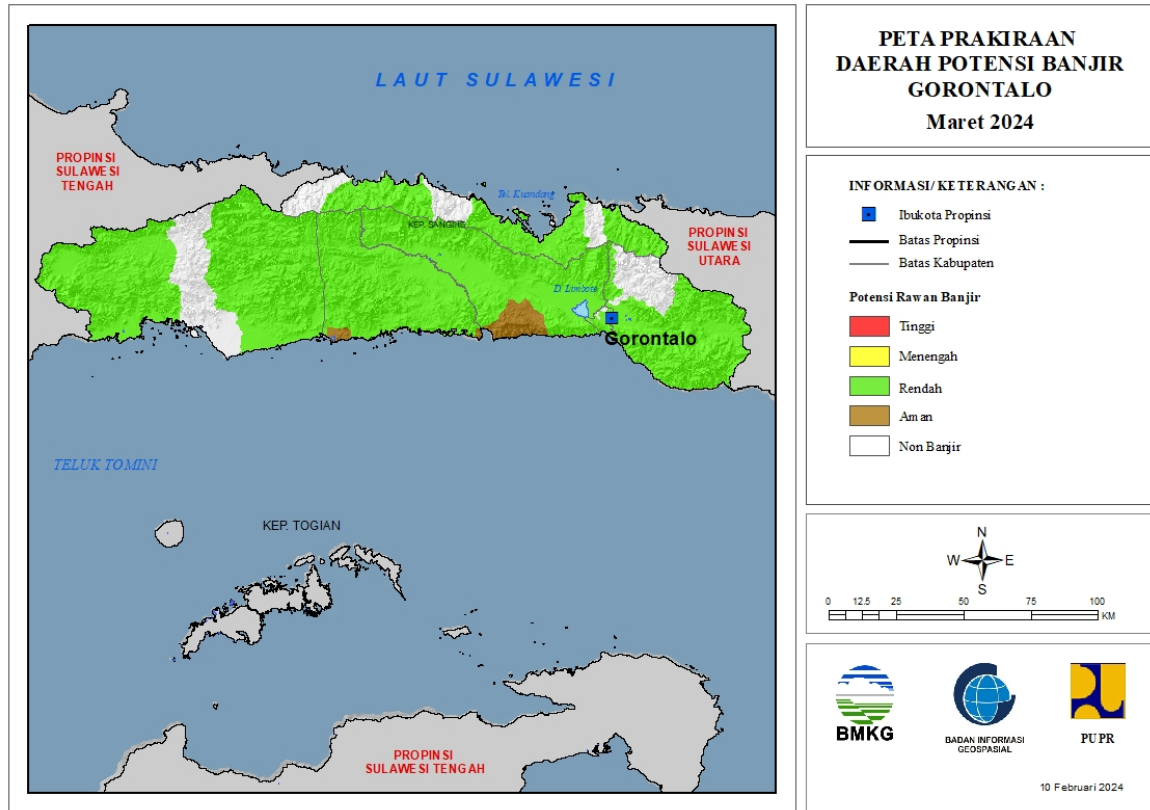
Tabel 25.

TINGKAT POTENSI BANJIR		
TINGGI	MENENGAH	RENDAH
-	BOLAANG MONGONDOW : (Kec. Lolak)	BOLAANG MONGONDOW : (Kec. Bolaang, Bolaang Timur, Dumoga, Dumoga Barat, Dumoga Tengah, Dumoga Tenggara, Dumoga Timur, Dumoga Utara, Lolak, Lolayan, Passi Timur, Poigar, Sang Tombolang)
	KOTA MANADO : (Kec. Bunaken, Bunaken Kepulauan, Mapanget, Paal Dua, Singkil, Tikala, Tuminiting, Wenang)	BOLAANG MONGONDOW SELATAN : (Kec. Bolaang Uki, Pinolosian, Pinolosian Tengah, Pinolosian Timur, Posigadan)
	MINAHASA UTARA : (Kec. Kalawat, Likupang Selatan, Likupang Timur, Talawaan)	BOLAANG MONGONDOW TIMUR : (Kec. Kotabunan, Nuangan, Tutuyan)
		BOLAANG MONGONDOW UTARA : (Kec. Bintauna, Bolangitang Barat, Bolangitang Timur, Sangkub)
		KEPULAUAN SANGIHE : (Kec. Kendahe, Manganitu, Manganitu Selatan, Tabukan Selatan, Tabukan Selatan Tengah, Tabukan Selatan Tenggara, Tabukan Tengah, Tabukan

		Utara, Tahuna, Tahuna Timur, Tamako)
		KEPULAUAN SIAU TAGULANDANG BIARO : (Kec. Siau Barat, Siau Barat Selatan, Siau Barat Utara, Siau Timur, Siau Timur Selatan, Tagulandang Utara)
		KEPULAUAN TALAUD : (Kec. Rainis)
		KOTA BITUNG : (Kec. Aertembaga, Madidir, Maesa)
		KOTA KOTAMOBAGU : (Kec. Kotamobagu Barat)
		KOTA MANADO : (Kec. Bunaken, Bunaken Kepulauan, Malalayang, Paal Dua, Sario, Tikala, Tuminiting, Wanea, Wenang)
		MINAHASA : (Kec. Kakas, Kakas Barat, Kaw angkoan, Langowan Barat, Langowan Selatan, Langowan Timur, Langowan Utara, Mandolang, Remboken, Tombulu, Tompasso, Tompasso Barat, Tondano Barat, Tondano Selatan, Tondano Timur, Tondano Utara)
		MINAHASA SELATAN : (Kec. Amurang Barat, Tareran, Tompasso Baru, Tumpaan)
		MINAHASA TENGGARA : (Kec. Belang, Ratahan, Ratahan Timur, Ratatotok)
		MINAHASA UTARA : (Kec. Kalawat, Kauditan, Likupang Timur)

26. PRAKIRAAN DAERAH POTENSI BANJIR GORONTALO MARET 2024

Gambar 27.



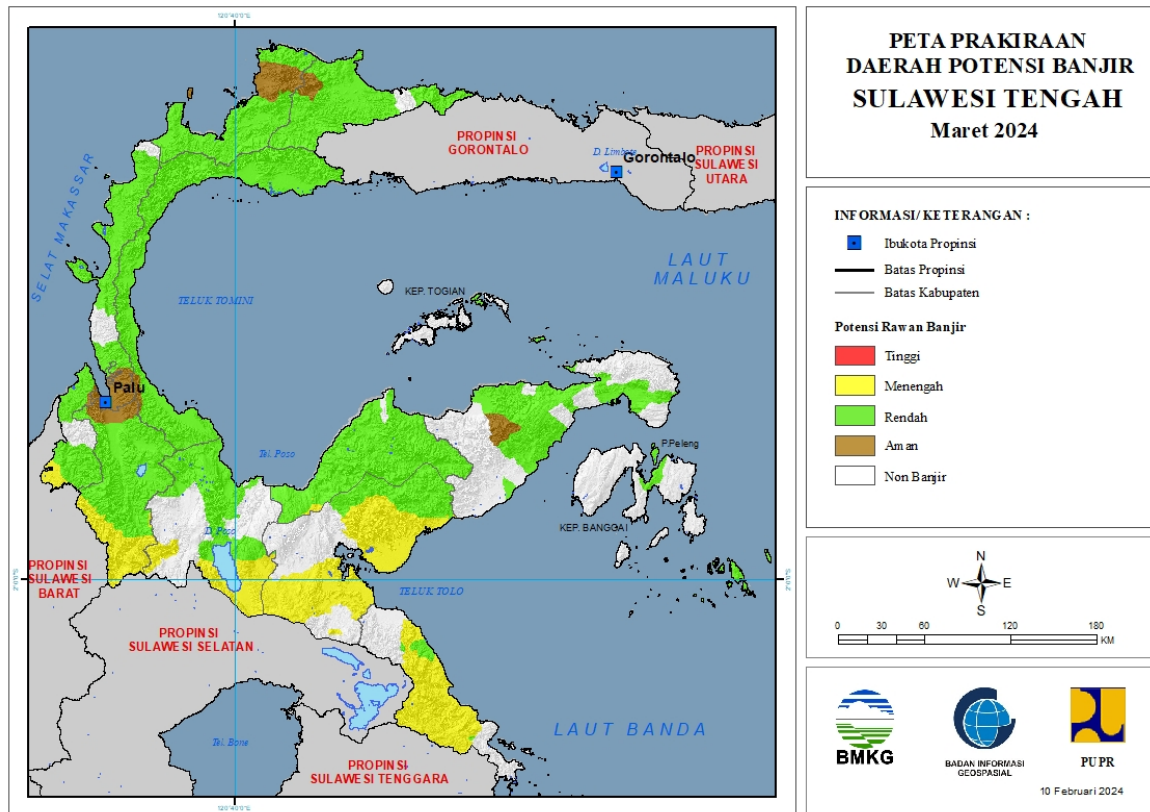
Tabel 26.

TINGKAT POTENSI BANJIR		
TINGGI	MENENGAH	RENDAH
-	-	BOALEMO : (Kec. Botumoita, Dulupi, Manangu, Paguyaman, Paguyaman Pantai, Tlamuta, Wonosari)
-	-	BONE BOLANGO : (Kec. Bone, Bone Pantai, Bone Raya, Botu Pingge, Bulango Selatan, Bulango Utara, Bulawa, Kabila, Kabila Bone, Pinogu, Suwawa, Suwawa Selatan, Suwawa Tengah, Suwawa Timur, Tapa, Tilongkabila)
-	-	GORONTALO : (Kec. Asparaga, Batudaa, Batudaa Pantai, Bilato, Biluhu, Boliyohuto, Bongomeme, Dungaliyo, Limboto, Limboto Barat, Mootilango, Pulubala, Tabongo, Talaga Jaya, Telaga, Telaga Biru, Tibawa, Tilango, Tolanghula)
-	-	GORONTALO UTARA : (Kec. Angrek, Atinggola, Biau, Kwandang, Monano, Sumalata, Tomilito)
-	-	KOTA GORONTALO : (Kec. Dumbo Raya, Hulonthalangi,

		Kota Barat, Kota Selatan, Kota Tengah, Kota Timur, Kota Utara)
		PAHUWATO : (Kec. Buntulia, Dengilo, Duhiadaa, Lemito, Marisa, Paguat, Patilanggio, Popayato, Popayato Barat, Popayato Timur, Taluditi)

27. PRAKIRAAN DAERAH POTENSI BANJIR SULAWESI TENGAH MARET 2024

Gambar 28.



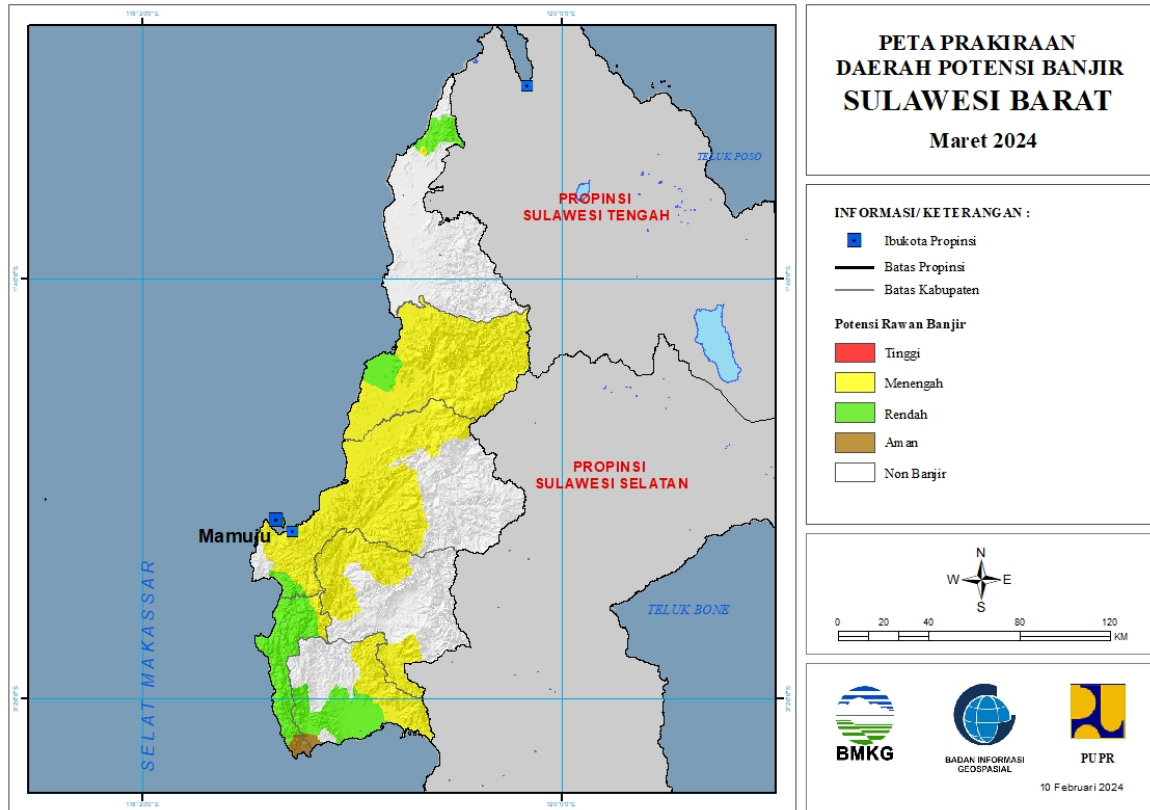
Tabel 27.

TINGKAT POTENSI BANJIR		
TINGGI	MENENGAH	RENDAH
-	DONGGALA : (Kec. Rio Pakava)	BANGGAI : (Kec. Balantak, Batui, Bunta, Kintom, Lamala, Luwuk, Luwuk Timur, Masama, Moilong, Nambo, Pagimana, Simpangraya)
	MOROWALI : (Kec. Bahodopi, Bungku Barat, Bungku Tengah, Bungku Timur)	BANGGAI KEPULAUAN : (Kec. Tinangkung)
	MOROWALI UTARA : (Kec. Bungku Utara, Lembo, Mamosalato, Mori Atas, Petasia, Petasia Barat, Petasia Timur)	BANGGAI LAUT : (Kec. Bokan Kepulauan)
	POSO : (Kec. Lore Barat, Pamona Barat, Pamona Puselemba, Pamona Selatan, Pamona Tenggara, Pamona Timur)	BUOL : (Kec. Biau, Bokan, Bukal, Bunobogu, Karamat, Lakea, Momunu, Paleleh, Paleleh Barat, Tilolan)
	SIGI : (Kec. Kulawi, Kulawi Selatan, Pipikoro)	DONGGALA : (Kec. Balaesang, Balaesang Tanjung, Banawa, Banawa Selatan, Banawa Tengah, Dampelas, Labuan, Rio Pakava, Sindue, Sirenja, Sojol, Tanantovea)
	TOJO UNA-UNA : (Kec. Tojo, Tojo Barat)	KOTA PALU : (Kec. Tawaeli)

		MOROWALI : (Kec. Bahodopi, Bungku Barat, Bungku Tengah)
		MOROWALI UTARA : (Kec. Bungku Utara, Mamosalato)
		PARIGI MOUTONG : (Kec. Ampibabo, Balinggi, Bolano, Bolano Lambunu, Kasimbar, Mepanga, Moutong, Ongka Malino, Palasa, Parigi, Parigi Barat, Parigi Selatan, Parigi Tengah, Parigi Utara, Sausu, Sidoan, Siniu, Taopa, Tinombo, Tinombo Selatan, Tomini, Toribulu, Torue)
		POSO : (Kec. Lore Utara, Pamona Barat, Pamona Puselemba, Pamona Timur, Poso Kota Selatan, Poso Kota Utara, Poso Pesisir, Poso Pesisir Selatan, Poso Pesisir Utara)
		SIGI : (Kec. Dolo, Dolo Barat, Dolo Selatan, Gumbasa, Kinovaro, Kulaw i, Kulaw i Selatan, Lindu, Maraw ola Barat, Nokilalaki, Palolo, Pipikoro, Sigi Biromaru, Tanambulava)
		TOJO UNA-UNA : (Kec. Ampana Kota, Ampana Tete, Tojo, Tojo Barat, Ulubongka, Walea Kepulauan)
		TOLI TOLI : (Kec. Baolan, Basidondo, Dako Pemean, Dampal Selatan, Dampal Utara, Dondo, Lampasio, Ogodeide, Toli-Toli Utara)

28. PRAKIRAAN DAERAH POTENSI BANJIR SULAWESI BARAT MARET 2024

Gambar 29.

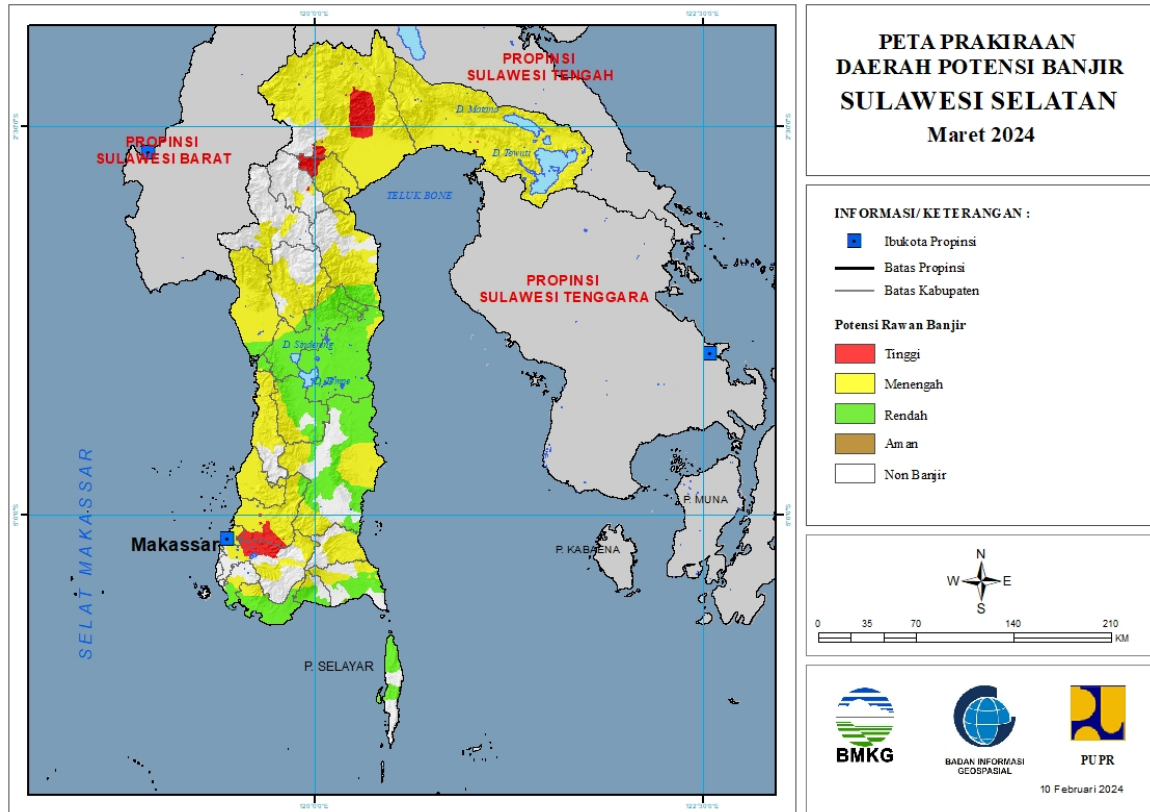


Tabel 28.

TINGKAT POTENSI BANJIR		
TINGGI	MENENGAH	RENDAH
-	MAJENE : (Kec. Malunda, Ulumanda)	MAJENE : (Kec. Banggae, Malunda, Pamboang, Sendana, Tammerodo Sendana, Tubo Sendana, Ulumanda)
	MAMASA : (Kec. Aralle, Mambi, Messawa, Sumarorong, Tabulahan)	MAMUJU : (Kec. Kalukku, Mamuju, Papalang, Simboro, Tapalang)
	MAMUJU : (Kec. Boneharu, Kalukku, Mamuju, Papalang, Sampaga, Simboro, Tapalang, Tommo)	MAMUJU TENGAH : (Kec. Budong-Budong, Karossa, Tobadak, Topoyo)
	MAMUJU TENGAH : (Kec. Budong-Budong, Karossa, Pangale, Tobadak, Topoyo)	MAMUJU UTARA : (Kec. Bambalamotu)
	MAMUJU UTARA : (Kec. Bambalamotu)	POLEWALI MANDAR : (Kec. Alu, Campalagian, Limboro, Luyo, Mapilli, Matakali, Polewali, Tapango, Wonomulyo)
	POLEWALI MANDAR : (Kec. Anreapi, Binuang, Mapilli, Matakali, Matangnga, Polewali, Tapango)	

29. PRAKIRAAN DAERAH POTENSI BANJIR SULAWESI SELATAN MARET 2024

Gambar 30.



Tabel 29.

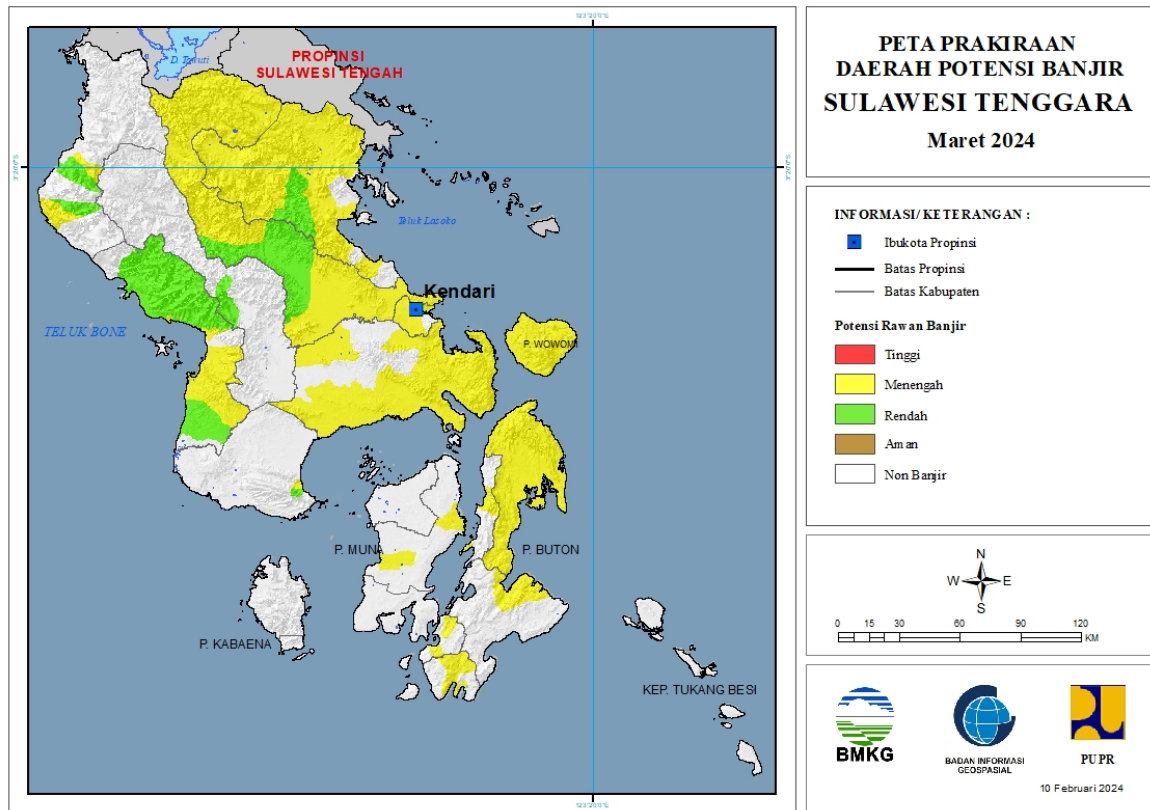
TINGKAT POTENSI BANJIR		
TINGGI	MENENGAH	RENDAH
GOWA : (Kec. Bontomarannu, Parangloe, Pattallassang, Somba Upu)	BANTAENG : (Kec. Bantaeng, Eremerasa, Sinoa, Uluere)	BANTAENG : (Kec. Bantaeng, Bissapu, Eremerasa, Pajukukang, Sinoa, Uluere)
KOTA MAKASSAR : (Kec. Biringkanaya, Manggala, Tamalanrea)	BARRU : (Kec. Balusu, Barru, Mallusetasi, Soppeng Riaja, Tanete Riaja, Tanete Rilau)	BARRU : (Kec. Balusu, Barru, Mallusetasi, Soppeng Riaja, Tanete Rilau)
LUWU : (Kec. Walenrang Barat, Walenrang Utara)	BONE : (Kec. Barebbo, Bontocani, Cina, Kajuara, Lamuru, Libureng, Mare, Palakka, Ponre, Sibulue, Tanete Riattang, Tanete Riattang Barat, Tanete Riattang Timur, Tellulimpoe)	BONE : (Kec. Ajangale, Aw angpone, Barebbo, Bontocani, Cenrana, Dua Boccoe, Kajuara, Lamuru, Libureng, Mare, Palakka, Ponre, Tanete Riattang, Tanete Riattang Barat, Tanete Riattang Timur, Tellu Siattinge, Tonra)
LUWU TIMUR : (Kec. Malili)	BULUKUMBA : (Kec. Herlang, Kajang, Kindang, Rilauale)	BULUKUMBA : (Kec. Bontotiro, Herlang, Kajang, Kindang, Rilauale, Ujung Loe, Ujungbulu)
LUWU UTARA : (Kec. Baebunta, Mappedeceng, Masamba, Rampi, Sabbang)	ENREKANG : (Kec. Anggeraja, Bungin, Enrekang, Maiwa)	ENREKANG : (Kec. Bungin, Maiwa)
MAROS : (Kec. Bantimurung, Mandai, Moncong Loe, Simbang, Tanralili, Tompobulu)	GOWA : (Kec. Bontomarannu, Bungaya, Palangga, Parangloe, Parigi, Pattallassang, Somba Upu, Tombolopao)	JENEPONTO : (Kec. Arungkeke, Bangkala, Bangkala Barat, Batang, Binamu, Bontoramba, Kelara, Rumbia, Tamalatea, Tarawang, Turatea)

TORAJA UTARA : (Kec. Balusu, Tikala)	JENEPONTO : (Kec. Bangkala, Bangkala Barat, Bontoramba, Rumbia)	KEPULAUAN SELAYAR : (Kec. Benteng, Bontoharu, Bontomatene, Buki)
	KOTA MAKASSAR : (Kec. Biringkanaya, Bontoala, Makassar, Mamajang, Manggala, Mariso, Panakuk kang, Rappocini, Tallo, Tamalanrea, Tamalate, Ujung Pandang, Ujung Tanah, Wajo)	KOTA PARE PARE : (Kec. Bacukiki, Bacukiki Barat, Soreang, Ujung)
	KOTA PALOPO : (Kec. Bara, Mungkajang, Sendana, Tellu anua, Wara, Wara Barat, Wara Selatan, Wara Timur, Wara Utara)	Luwu : (Kec. Belopa, Kamanre, Larompong, Larompong Selatan, Suli)
	KOTA PARE PARE : (Kec. Bacukiki, Bacukiki Barat)	MAROS : (Kec. Bontoa, Lau, Mallawa, Marusu)
	Luwu : (Kec. Bajo, Bajo Barat, Belopa, Bua, Kamanre, Lamasi, Lamasi Timur, Larompong, Larompong Selatan, Latimojong, Ponrang, Suli, Suli Barat, Walenrang, Walenrang Barat, Walenrang Timur, Walenrang Utara)	PINRANG : (Kec. Lansirang, Matirro Sompe, Mattiro Bulu, Suppa)
	Luwu TIMUR : (Kec. Angkona, Burau, Kalaena, Malili, Mangkutana, Nuha, Tomoni, Tomoni Timur, Tow uti, Wasuponda, Wotu)	SIDENRENG RAPPANG : (Kec. Baranti, Dua Pitue, Kulo, Maritengngae, Panca Lautan, Panca Rijang, Pitu Raise, Pitu Riawa, Tellu Limpoe, Watang Pulu, Wt. Sidenreng)
	Luwu UTARA : (Kec. Baebunta, Bone Bone, Malangke, Malangke Barat, Mappedeceng, Masamba, Rampi, Sabbang, Seko, Sukamaju, Tanalili)	SINJAI : (Kec. Sinjai Timur, Sinjai Utara, Tellu Limpoe)
	MAROS : (Kec. Bantimurung, Bontoa, Camba, Cenrana, Lau, Mallawa, Mandai, Maros Baru, Marusu, Moncong Loe, Simbang, Tanralili, Tompobulu, Turikale)	SOPPENG : (Kec. Citta, Donri Donri, Ganra, Lalabata, Lilirilau, Maroriaw a, Maroriw aw o)
	PANGKAJENE KEPULAUAN : (Kec. Balocci, Bungoro, Labakkang, Mandalle, Marang, Minasa Tene, Pangkajene, Segeri, Tondong Tallasa)	TAKALAR : (Kec. Mangarabombang, Pattalassang, Polombangkeng Selatan)
	PINRANG : (Kec. Batu Lappa, Cempa, Duampanua, Lansirang, Lembang, Matirro Sompe, Mattiro Bulu, Paleteang, Patampanua, Tiroang, Watang Saw ito)	WAJO : (Kec. Belawa, Bola, Gilireng, Keera, Majauleng, Maniangpajo, Pammana, Penrang, Ptumpanua, Sabangparu, Sajoanging, Takkalalla, Tanasitolo, Tempe)
	SIDENRENG RAPPANG : (Kec. Baranti, Kulo, Panca Rijang, Pitu Raise, Pitu Riawa, Watang Pulu)	
	SINJAI : (Kec. Sinjai Selatan, Sinjai Tengah, Sinjai Timur, Sinjai Utara, Tellu Limpoe)	
	SOPPENG : (Kec. Donri Donri, Lalabata, Maroriaw a, Maroriw aw o)	
	TAKALAR : (Kec. Pattalassang, Polombangkeng Selatan)	

	TANA TORAJA : (Kec. Bonggakaradeng, Makale, Makale Selatan)	
	TORAJA UTARA : (Kec. Balusu, Kesu, Rantepao, Tallunglipu, Tikala)	
	WAJO : (Kec. Keera, Pitumpanua)	

30. PRAKIRAAN DAERAH POTENSI BANJIR SULAWESI TENGGARA MARET 2024

Gambar 31.



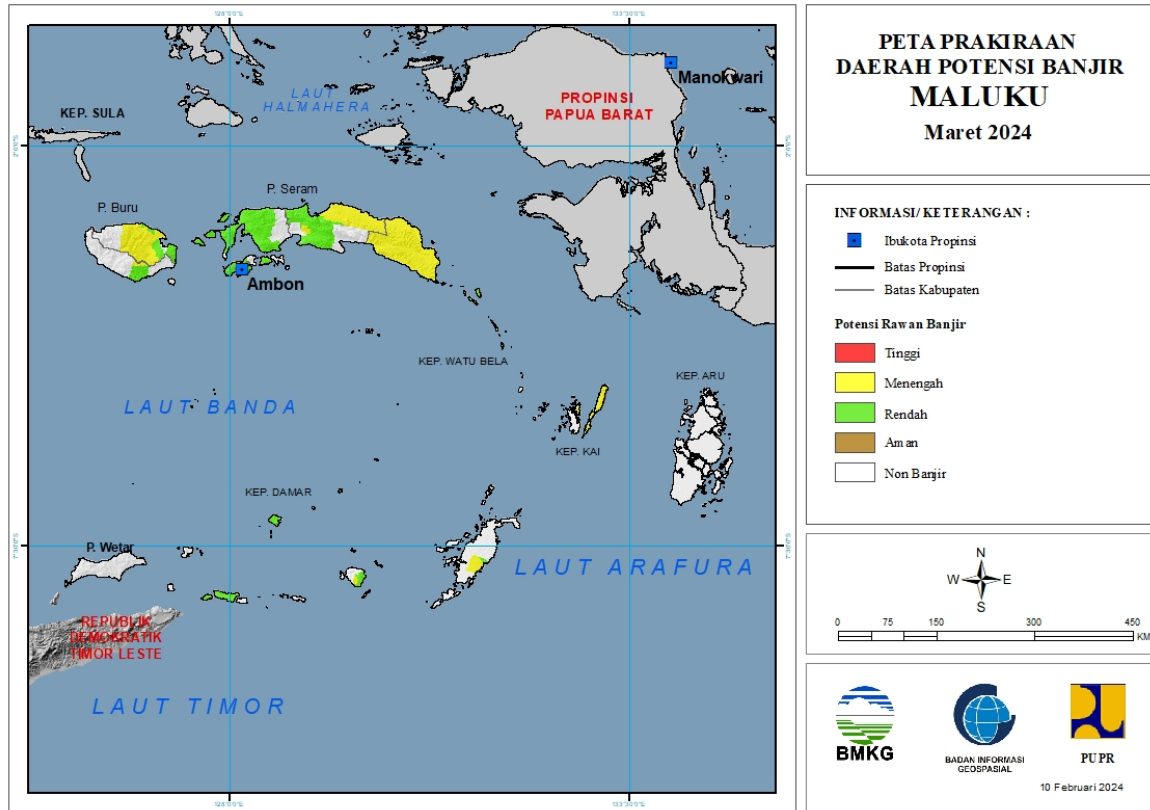
Tabel 30.

TINGKAT POTENSI BANJIR		
TINGGI	MENENGAH	RENDAH
-	BOMBANA : (Kec. Rumbia)	BOMBANA : (Kec. Rumbia)
	BUTON : (Kec. Lasalimu)	BUTON SELATAN : (Kec. Sampolaw a)
	BUTON SELATAN : (Kec. Sampolaw a)	KOLAKA : (Kec. Baula, Kolaka, Latambaga, Polinggona, Pomalaa, Samaturu, Tanggetada, Watubangga, Wolo)
	BUTON UTARA : (Kec. Bonegunu, Kambow a, Kulisusu, Kulisusu Barat, Kulisusu Utara, Wakorumba Utara)	KOLAKA TIMUR : (Kec. Mow ew e)
	KOLAKA : (Kec. Baula, Kolaka, Latambaga, Polinggona, Pomalaa, Samaturu, Tanggetada, Watubangga, Wolo)	KOLAKA UTARA : (Kec. Lasusua, Ngapa, Tiw u)
	KOLAKA UTARA : (Kec. Lasusua, Ngapa)	KONAW E : (Kec. Abuki, Anggaberu, Asinua, Konaw e, Lambuya, Latoma, Onembute, Tongauna, Uepai, Unaaha)
	KONAW E : (Kec. Abuki, Amonggedo, Anggaberu, Asinua, Besulutu, Bondoala, Kapoiala, Konaw e, Lalonggasumeeto, Lambuya, Latoma, Meluhu, Onembute, Pondidaha, Puriala, Rota, Sampara, Soropia, Uepai, Unaaha, Waw otobi, Wonggeduku)	KONAW E UTARA : (Kec. Andow ia, Asera, Lasolo, Molaw e, Oheo)

	KONAWE KEPULAUAN : (Kec. Wawonii Barat, Wawonii Selatan, Wawonii Tengah, Wawonii Tenggara, Wawonii Timur, Wawonii Timurlaut, Wawonii Utara)	
	KONAWE SELATAN : (Kec. Andoolo, Angata, Kolono, Konda, Laeya, Lainea, Lalembuu, Laonti, Moramo, Moramo Utara, Mowila, Palangga, Palangga Selatan, Tinanggea)	
	KONAWE UTARA : (Kec. Andowia, Asera, Landawe, Langgikima, Lasolo, Lembo, Molawe, Oheo, Wiwirano)	
	KOTA BAUBAU : (Kec. Bungi, Wolio)	
	KOTA KENDARI : (Kec. Baruga, Kadia, Kambu, Kendari, Kendari Barat, Mandonga, Poasia, Puuwatu, Wua-Wua)	
	MUNA : (Kec. Batukara, Duruka, Katobu, Lohia, Parigi, Pasi Kolaga)	

31. PRAKIRAAN DAERAH POTENSI BANJIR MALUKU MARET 2024

Gambar 32.



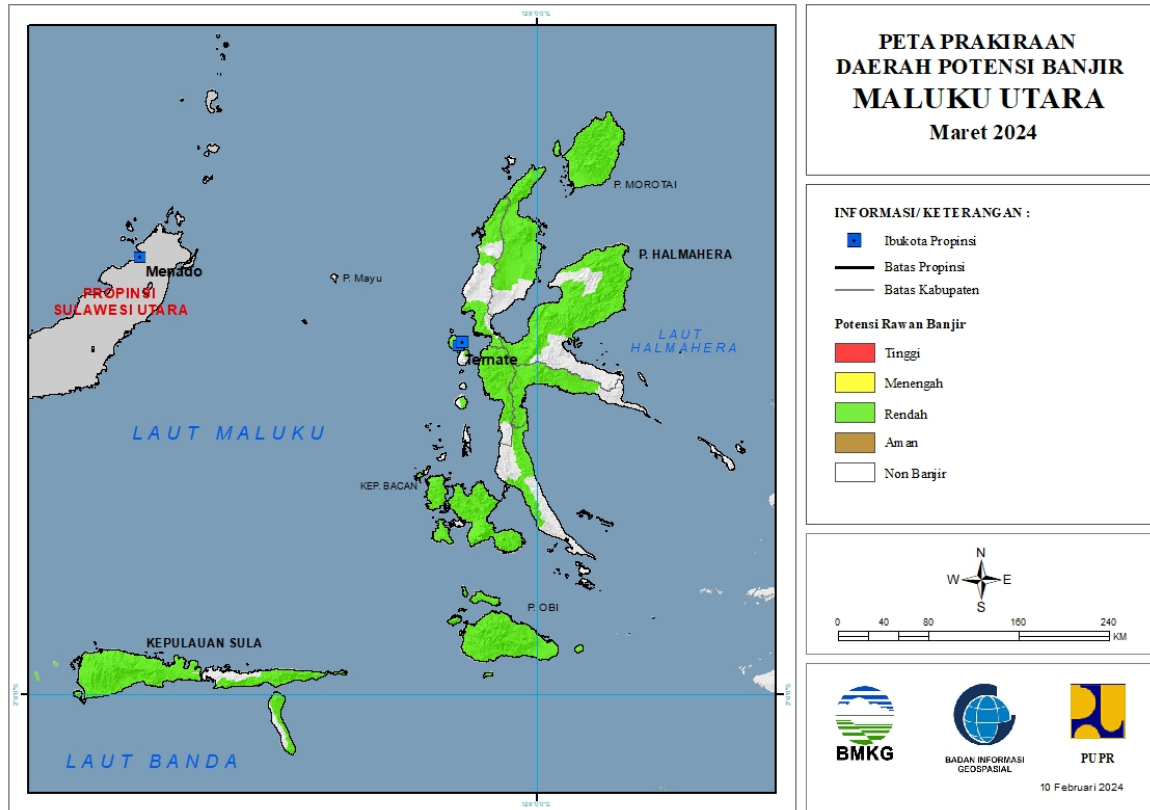
Tabel 31.

TINGKAT POTENSI BANJIR		
TINGGI	MENENGAH	RENDAH
-	BURU : (Kec. Fena Leisela, Lilialy, Lolong Guba, Namlea, Waeapo, Waelata, Waplau)	BURU : (Kec. Batabual, Fena Leisela, Lilialy, Lolong Guba, Namlea, Waeapo, Waelata, Waplau)
	BURU SELATAN : (Kec. Namrole)	BURU SELATAN : (Kec. Namrole)
	KOTA TUAL : (Kec. Pulau Dullah Utara)	KOTA AMBON : (Kec. Baguala, Leitimur Selatan, Nusaniwe, Sirimau, Telukambon)
	MALUKU BARAT DAYA : (Kec. Pulau Pulau Babar Timur)	MALUKU BARAT DAYA : (Kec. Damer, Moa Lakor, Pulau Leti, Pulau Pulau Babar Timur)
	MALUKU TENGAH : (Kec. Amahai, Seram Utara, Seram Utara Barat, Seram Utara Timur Kobi, Seram Utara Timur Seti)	MALUKU TENGAH : (Kec. Amahai, Leihitu, Leihitu Barat, Pulauharuku, Seram Utara, Seram Utara Barat)
	MALUKU TENGGARA : (Kec. Kei Besar, Kei Besar Selatan, Kei Besar Selatan Barat, Kei Besar Utara Barat, Kei Besar Utara Timur)	MALUKU TENGGARA BARAT : (Kec. Wer Tamrian)
	MALUKU TENGGARA BARAT : (Kec. Wer Tamrian)	SERAM BAGIAN BARAT : (Kec. Amalatu, Huamual, Huamual Belakang, Inamosol, Kairatu, Kairatu Barat, Kepulauan Manipa, Seram Barat, Taniwel)

	SERAM BAGIAN TIMUR : (Kec. Bula, Bula Barat, Kian Darat, Klimury, Pulau Gorom, Pulau Panjang, Seram Timur, Siw alat, Teor, Tutuktolu, Wakate, Werinama)	SERAM BAGIAN TIMUR : (Kec. Gorom Timur, Kian Darat, Klimury, Pulau Gorom, Pulau Panjang, Seram Timur, Siw alat, Teor, Tutuktolu, Werinama)
--	---	--

32. PRAKIRAAN DAERAH POTENSI BANJIR MALUKU UTARA MARET 2024

Gambar 33.



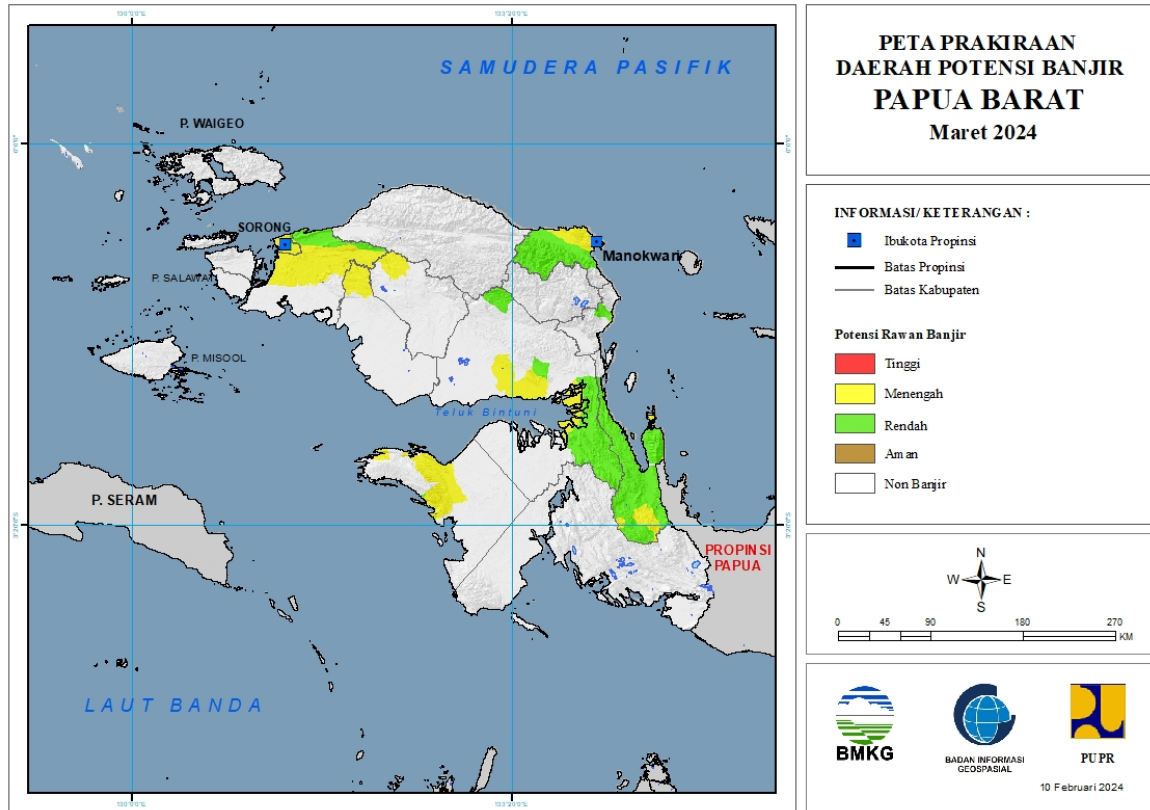
Tabel 32.

TINGKAT POTENSI BANJIR		
TINGGI	MENENGAH	RENDAH
-	-	HALMAHERA BARAT : (Kec. Ibu, Jailolo, Jailolo Selatan, Loloda)
		HALMAHERA SELATAN : (Kec. Bacan, Bacan Barat, Bacan Barat Utara, Bacan Selatan, Bacan Timur, Bacan Timur Selatan, Bacan Timur Tengah, Gane Barat, Gane Timur, Kasiruta Barat, Kasiruta Timur, Mandioli Selatan, Mandioli Utara, Obi, Obi Barat, Obi Selatan, Obi Timur, Obi Utara, Pulau Makian)
		HALMAHERA TENGAH : (Kec. Weda, Weda Selatan, Weda Tengah, Weda Utara)
		HALMAHERA TIMUR : (Kec. Maba, Maba Tengah, Maba Utara, Wasile, Wasile Selatan, Wasile Timur, Wasile Utara)
		HALMAHERA UTARA : (Kec. Galela, Galela Barat, Galela Selatan, Galela Utara, Kao Barat, Kao Utara, Loloda Utara, Tobelo, Tobelo Barat, Tobelo Selatan, Tobelo Tengah, Tobelo Timur, Tobelo Utara)

		KEPULAUAN SULA : (Kec. Mangoli Selatan, Mangoli Tengah, Mangoli Timur, Mangoli Utara Timur, Sanana, Sanana Utara, Sulabesi Tengah, Sulabesi Timur)
		KOTA TERNATE : (Kec. Kota Ternate Selatan, Kota Ternate Tengah, Kota Ternate Utara, Pulau Ternate)
		PULAU MOROTAI : (Kec. Morotai Jaya, Morotai Selatan, Morotai Selatan Barat, Morotai Timur, Morotai Utara)
		PULAU TALIABU : (Kec. Ledo, Tabona, Taliabu Barat, Taliabu Barat Laut, Taliabu Selatan, Taliabu Timur, Taliabu Timur Selatan, Taliabu Utara)
		TIDORE KEPULAUAN : (Kec. Oba, Oba Tengah, Oba Utara, Tidore Timur)

33. PRAKIRAAN DAERAH POTENSI BANJIR PAPUA BARAT MARET 2024

Gambar 34.



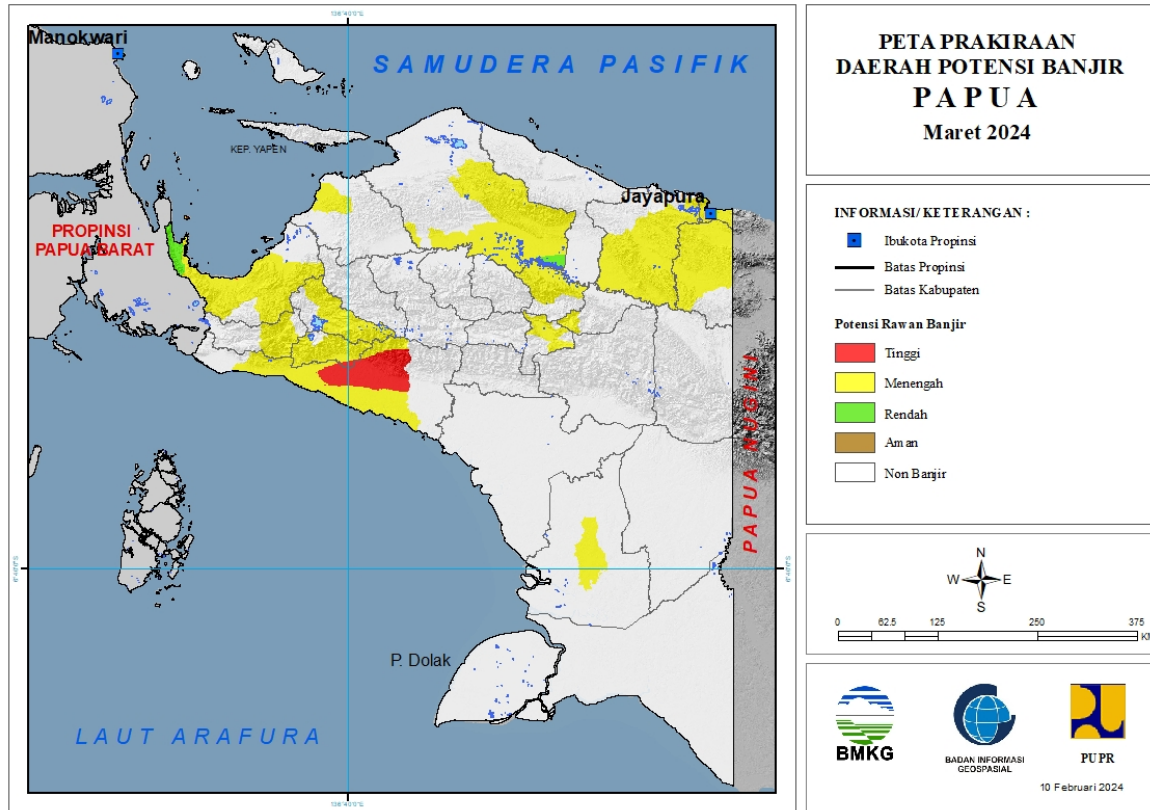
Tabel 33.

TINGKAT POTENSI BANJIR		
TINGGI	MENENGAH	RENDAH
-	FAK-FAK : (Kec. Arguni, Fak-Fak Timur, Kokas, Mbahamdandara, Teluk Patipi)	FAK-FAK : (Kec. Fak-Fak Timur)
	KOTA SORONG : (Kec. Sorong, Sorong Barat, Sorong Kepulauan, Sorong Manoi, Sorong Timur, Sorong Utara)	KOTA SORONG : (Kec. Sorong, Sorong Barat, Sorong Manoi, Sorong Timur)
	MANOKWARI : (Kec. Manokwari Barat, Manokwari Selatan, Manokwari Timur, Manokwari Utara, Masni, Prafi, Sidey)	MANOKWARI : (Kec. Manokwari Barat, Manokwari Selatan, Manokwari Timur, Manokwari Utara, Masni, Prafi, Sidey, Warmare)
	MANOKWARI SELATAN : (Kec. Ransiki)	MANOKWARI SELATAN : (Kec. Ransiki)
	MAYBRAT : (Kec. Mare)	SORONG : (Kec. Makbon, Sayosa)
	SORONG : (Kec. Aimas, Klamono, Makbon, Mayamuk, Salawati, Sayosa)	TELUK BINTUNI : (Kec. Bintuni, Kuri, Moskona Timur, Wamesa)
	SORONG SELATAN : (Kec. Sawiat)	TELUK WONDAMA : (Kec. Kuriwamesa, Naikere, Nikiwar, Roon, Teluk Duairi, Wamesa, Wasior, Windesi)
	TELUK BINTUNI : (Kec. Bintuni, Kuri, Tembuni, Wamesa)	

	TELUK WONDAMA : (Kec. Naikere, Roon, Teluk Duairi, Wasior)	
--	--	--

34. PRAKIRAAN DAERAH POTENSI BANJIR PAPUA MARET 2024

Gambar 35.



Tabel 34.

TINGKAT POTENSI BANJIR		
TINGGI	MENENGAH	RENDAH
DEIYAI : (Kec. Bow obado)	DEIYAI : (Kec. Bow obado, Kapiroaya, Tigi Barat)	MAMBERAMO RAYA : (Kec. Mamberamo Hulu)
MIMIKA : (Kec. Amar, Iw aka, Kuala Kencana, Kw amki Narama, Mimika Barat, Mimika Baru, Mimika Tengah, Tembagapura, Wania)	DOGIYAI : (Kec. Dogiyai, Kamu, Kamu Selatan, Mapia, Mapia Barat, Mapia Tengah)	MAMBERAMO TENGAH : (Kec. Megambilis)
	JAYAPURA : (Kec. Airu, Ebungfao, Gresi Selatan, Kaureh, Kentuk, Kentuk Gresi, Sentani, Sentani Timur, Yapsi)	NABIRE : (Kec. Yaur)
	JAYAWIJAYA : (Kec. Asologaima, Asolokobal, Asotipo, Bolakme, Hubikiak, Hubikosi, Kurulu, Libarek, Maima, Molagalome, Muliama, Musatfak, Pyramid, Pisugi, Siepkosi, Silo Karno Doga, Walelagama, Wamena, Wita Waya, Wolo, Yalengga)	
	KEEROM : (Kec. Arso, Arso Barat, Arso Timur, Mannem, Senggi, Skanto, Waris)	
	KEPULAUAN YAPEN : (Kec. Yapen Selatan)	
	KOTA JAYAPURA : (Kec. Abepura, Heram, Jayapura)	

	Selatan, Jayapura Utara, Muara Tami)	
	MAMBERAMO RAYA : (Kec. Mamberamo Hulu, Mamberamo Tengah, Rufaer)	
	MAMBERAMO TENGAH : (Kec. Megambilis)	
	MAPPI : (Kec. Obaa)	
	MIMIKA : (Kec. Amar, Iw aka, Mimika Barat, Mimika Barat Tengah, Mimika Baru, Mimika Tengah, Mimika Timur, Mimika Timur Jauh, Tembagapura, Wania)	
	NABIRE : (Kec. Dipa, Makimi, Nabire, Nabire Barat, Siriwo, Teluk Kimi, Teluk Umar, Uwapa, Wanggar, Yaro, Yaur)	
	PANIAI : (Kec. Aradide, Bibida, Bogabaida, Dumadama, Ekadide, Kebo, Paniai Timur)	
	WAROPEN : (Kec. Oudate)	
	YALIMO : (Kec. Abenaho)	