

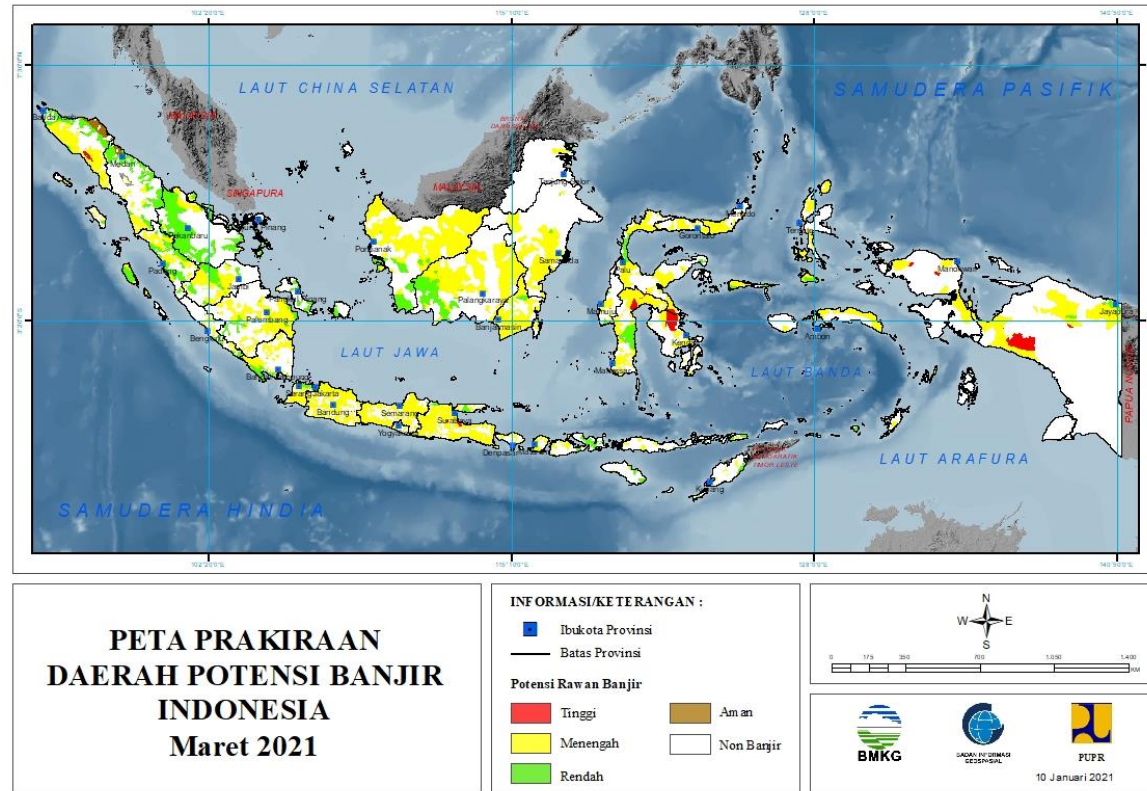
**PRAKIRAAN DAERAH POTENSI BANJIR
UPDATE 10 JANUARI 2021**



BADAN METEOROLOGI KLIMATOLOGI DAN GEOFISIKA

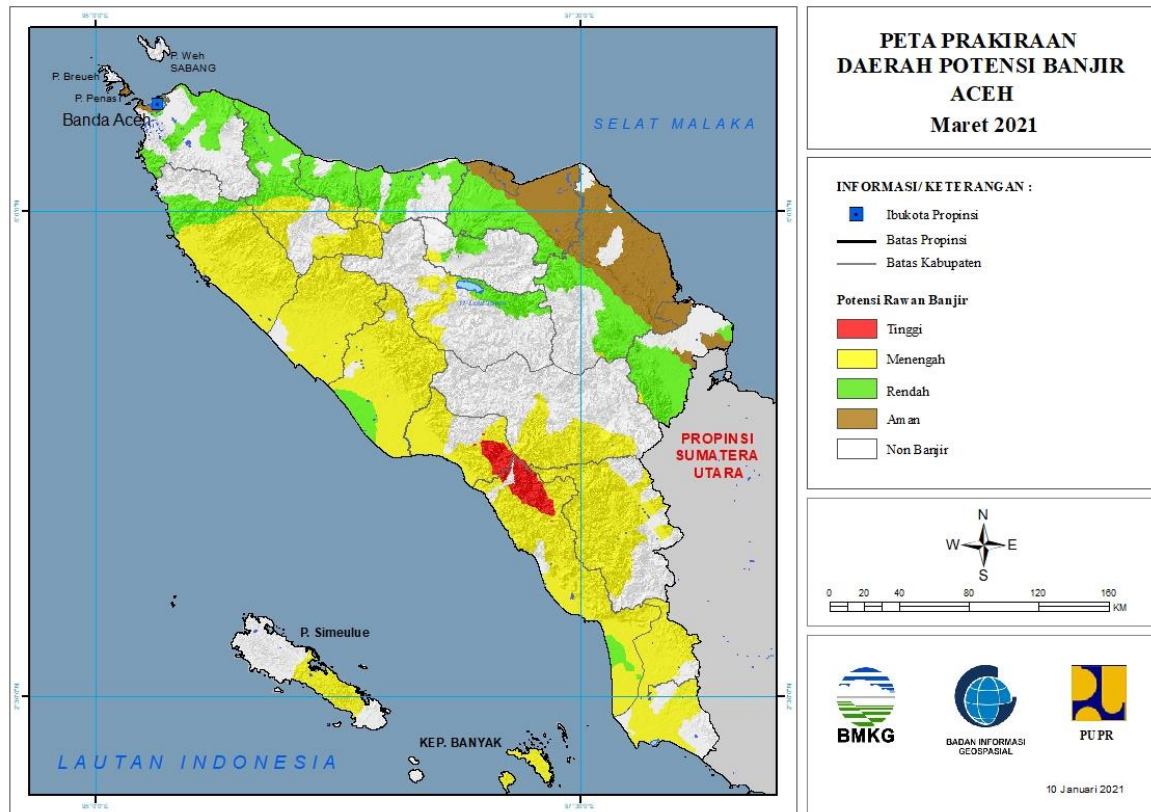
PRAKIRAAN DAERAH POTENSI BANJIR INDONESIA MARET 2021

Gambar 1.



1. PRAKIRAAN DAERAH POTENSI BANJIR ACEH MARET 2021

Gambar 2.



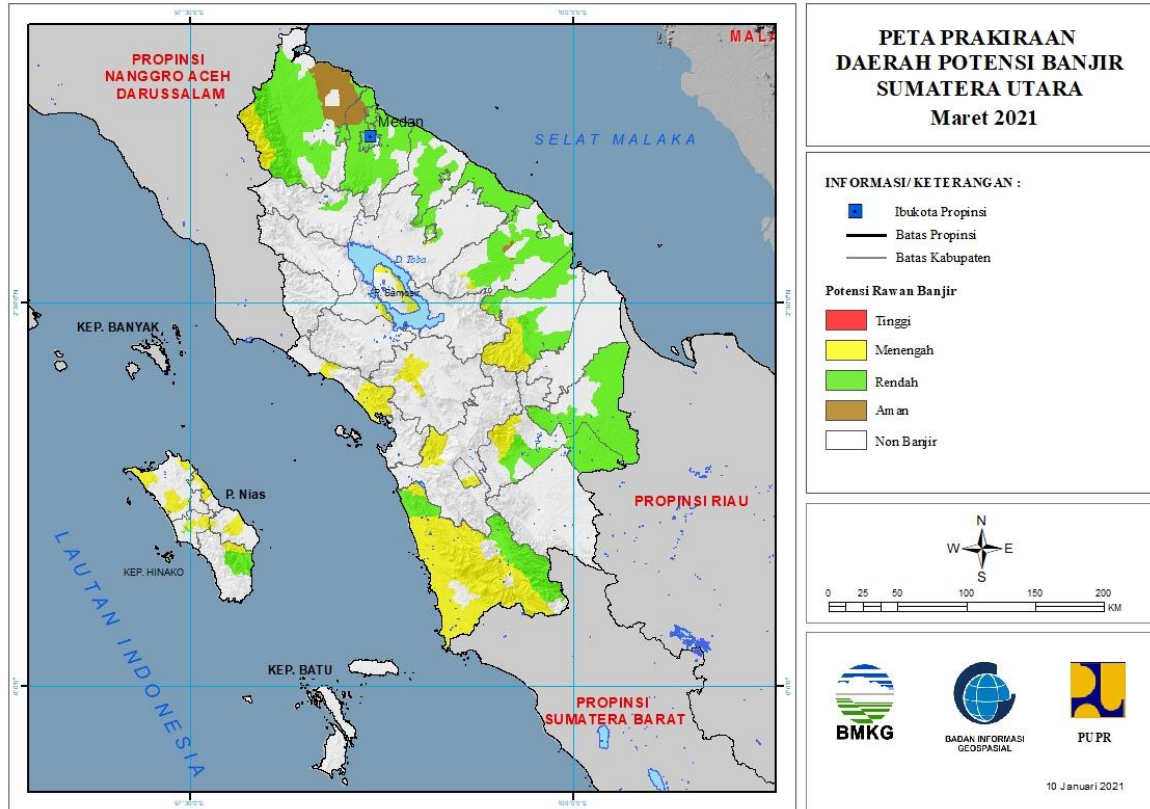
Tabel 1.

TINGKAT POTENSI BANJIR		
TINGGI	MENENGAH	RENDAH
ACEH BARAT DAYA : (Kec. Blang Pidie, Kuala Batee, Lembah Sabil, Manggeng)	ACEH BARAT : (Kec. Bubon, Johan Pahlawan, Kaway XVI, Meureubo, Pante Ceureumen, Panton Reu, Samatiga, Sungai Mas, Woyla, Woyla Barat, Woyla Timur)	ACEH BESAR : (Kec. Darul Imarah, Indrapuri, Lhoong, Mesjid Raya, Peukan Bada, Seulimeum)
ACEH SELATAN : (Kec. Kluet Tengah, Labuhan Haji, Labuhan Haji Barat, Meukek, Sawang)	ACEH BARAT DAYA : (Kec. Babahrot, Blang Pidie, Kuala Batee, Lembah Sabil, Manggeng, Setia, Susoh, Tangan-Tangan)	ACEH JAYA : (Kec. Darul Hikmah, Indrajaya, Sampoiniet, Setia Bhakti)
ACEH TENGGARA : (Kec. Darul Hasanah)	ACEH JAYA : (Kec. Darul Hikmah, Krueng Sabee, Panga, Pasie Raya, Sampoiniet, Setia Bhakti, Teunom)	ACEH SELATAN : (Kec. Bakongan, Bakongan Timur, Kluet Selatan, Kluet Utara, Labuhan Haji, Meukek, Sama Dua, Sawang, Tapak Tuan, Trumon, Trumon Tengah)
GAYOLUES : (Kec. Blang Pegayon, Kuta Panjang)	ACEH SELATAN : (Kec. Bakongan, Bakongan Timur, Kluet Selatan, Kluet Tengah, Kluet Timur, Kluet Utara, Kota Bahagia, Labuhan Haji, Labuhan Haji Barat, Meukek, Sama Dua, Sawang, Tapak Tuan, Trumon, Trumon Tengah, Trumon Timur)	ACEH TAMIANG : (Kec. Bandar Pusaka, Kejuruan Muda, Seruway, Tamiang Hulu, Tenggulun)
	ACEH SINGKIL : (Kec. Gunung Meriah, Kota Baharu, Pulau)	ACEH TENGAH : (Kec. Bintang, Kebayakan)

	Panggung, Simpang Kanan, Singkil, Singkil Utara, Suro)	
	ACEH TAMIANG : (Kec. Tamiang Hulu, Tenggulun)	ACEH TIMUR : (Kec. Birem Bayeun, Pante Beudari, Peunaron, Simpang Jernih)
	ACEH TENGAH : (Kec. Bebesen, Bintang, Jagong Jeget, Kebayakan, Pegasing, Silih Nara)	ACEH UTARA : (Kec. Banda Baro, Cot Girek, Geurudong Pase, Kuta Makmur, Langkahan, Meurah Mulia, Muara Batu, Nibong, Nisam, Nisam Antara, Paya Bakong, Pirak Timur, Sawang, Simpang Keramat, Syamtalira Bayu, Tanah Luas)
	ACEH TENGGARA : (Kec. Babussalam, Badar, Bambel, Darul Hasanah, Lawe Alas, Lawe Bulan, Lawe Sigala-Gala, Lawe Sumur)	BENER MERIAH : (Kec. Permata, Timang Gajah)
	ACEH TIMUR : (Kec. Simpang Jernih)	BIREUEN : (Kec. Gandapura, Jeumpa, Kota Juang, Kuala, Kuta Blang, Makmur, Pandrah, Peudada, Peulimbang, Peusangan, Samalanga, Simpang Mamplam)
	BENER MERIAH : (Kec. Permata, Timang Gajah)	KOTA SUBULUSSALAM : (Kec. Longkib, Rundeng)
	BIREUEN : (Kec. Pandrah, Peudada, Peulimbang, Samalanga, Simpang Mamplam)	NAGAN RAYA : (Kec. Darul Makmur, Kuala, Kuala Pesisir, Tadu Raya, Tripa Makmur)
	GAYOLUES : (Kec. Blang Pegayon, Kuta Panjang, Putri Betung)	PIDIE : (Kec. Batee, Delima, Glumpang Tiga, Indrajaya, Kembang Tanjong, Mila, Muara Tiga, Mutiara, Padang Tiji, Peukan Baro, Pidie, Sakti, Simpang Tiga, Tangse, Tiro/Truseb, Titeue)
	KOTA SUBULUSSALAM : (Kec. Longkib, Rundeng, Simpang Kiri, Sultan Daulat)	PIDIE JAYA : (Kec. Bandar Baru, Bandar Dua, Meurah Dua, Meureudu, Ulim)
	NAGAN RAYA : (Kec. Beutong, Darul Makmur, Kuala, Kuala Pesisir, Seunagan, Seunagan Timur, Tadu Raya, Tripa Makmur)	SIMEULUE : (Kec. Simeulue Barat)
	PIDIE : (Kec. Geumpang, Tangse, Tiro/Truseb)	
	PIDIE JAYA : (Kec. Bandar Dua, Meurah Dua)	
	SIMEULUE : (Kec. Simeulue Barat, Simeulue Tengah, Simeulue Timur)	

2. PRAKIRAAN DAERAH POTENSI BANJIR SUMATERA UTARA MARET 2021

Gambar 3.



Tabel 2.

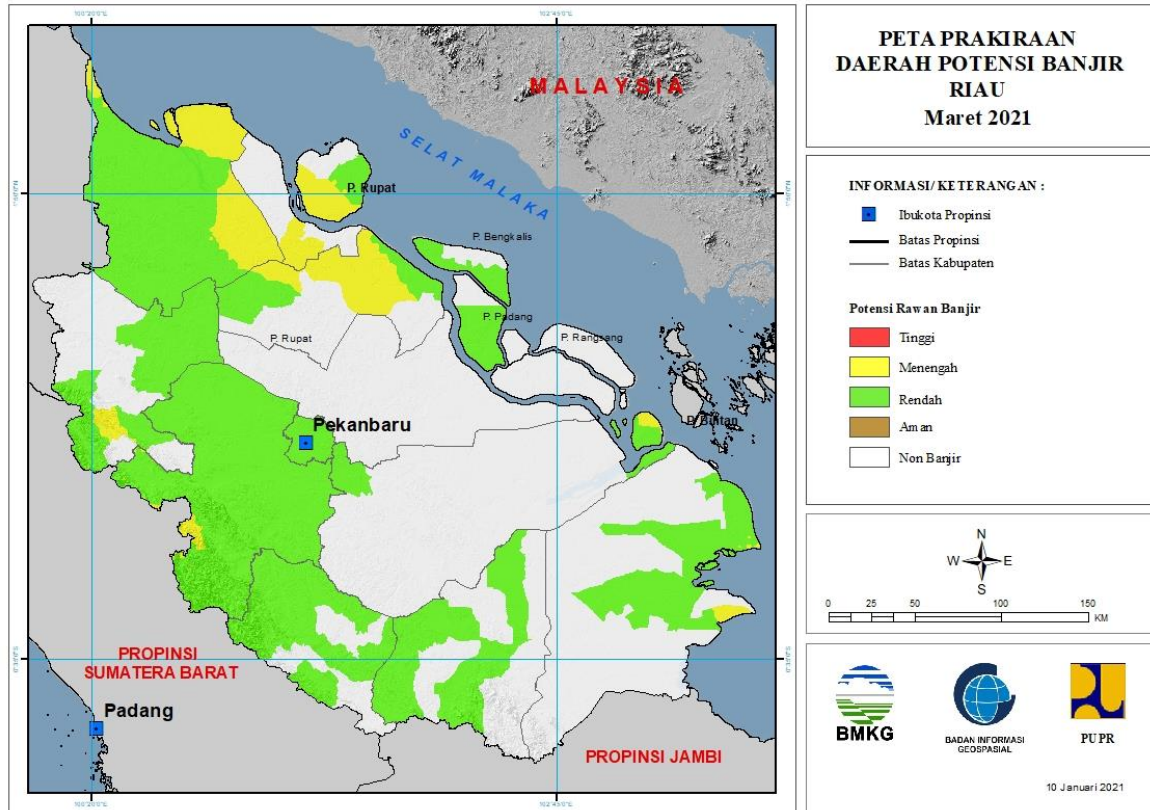
TINGKAT POTENSI BANJIR		
TINGGI	MENENGAH	RENDAH
-	ASAHAN : (Kec. Bandarpulau)	ASAHAN : (Kec. Bandarpulau, Buntupane, Kisaran Barat, Meranti, Rahuning, Seidadap, Seikepayang, Setiajanji, Simpang Empat, Tanjungbalai, Telukdalam, Tinggiraja)
	KOTA GUNUNG SITOLI : (Kec. Gunung Sitoli)	BATUBARA : (Kec. Airputih, Limapuluh, Medangderas, Seibalai, Seisuka, Talawi, Tanjungtiram)
	KOTA PADANGSIDIMPUAN : (Kec. Padangsidimpuan Tenggara)	DELI SERDANG : (Kec. Bangunpurba, Beringin, Biru-Biru, Delitua, Hampanperak, Kutalimbaru, Labuhandeli, Lubupakam, Namorambe, Pagarmerbau, Pancurbatu, Pantailabu, Percutseituan, Senembahtanjungmuda Hilir, Sibolangit, Sunggal, Tanjungmorawa)
		KARO : (Kec. Berastagi, Payung, Simpang Empat)

	LABUHANBATU UTARA : (Kec. Aeknatas, Kualuh Hulu, Na Sembilan Sepuluh)	KOTA BINJAI : (Kec. Binjai Barat, Binjai Selatan, Binjai Timur, Binjai Utara, Binjaikota)
	LANGKAT : (Kec. Bahorok, Batangserangan, Besitang)	KOTA MEDAN : (Kec. Medan Barat, Medanbaru, Medanbelawan, Medandeli, Medanhelvetia, Medanjohor, Medanlabuhan, Medanmaimun, Medanmarelan, Medanperjuangan, Medanpetisah, Medanpolonia, Medanselayang, Medansunggal, Medantembung, Medantuntungan)
	MANDAILING NATAL : (Kec. Batahan, Batangnatal, Kotanopan, Lembahsorikmarapi, Muarabatanggadis, Natal, Panyabungan, Panyabungan Barat, Panyabungan Selatan, Panyabungan Timur, Panyabungan Utara, Rantobaek, Siabu, Sinunukan, Tambangan, Ulupungkut)	KOTA PEMATANGSIANTAR : (Kec. Siantar Barat, Siantar Timur, Siantarmartoba, Siantarsitalasari)
	NIAS : (Kec. Gido, Idano Igawo)	KOTA TANJUNG BALAI : (Kec. Datukbandar)
	NIAS BARAT : (Kec. Lolofitu Moi, Mandrehe)	KOTA TEBING TINGGI : (Kec. Bajenis, Padang Hilir, Padang Hulu, Rambutan)
	NIAS SELATAN : (Kec. Gomo, Lahusa)	LABUHANBATU SELATAN : (Kec. Kampungrakyat, Sungai Kanan, Torgamba)
	NIAS UTARA : (Kec. Alasa, Lahewa, Tuhemberua)	LABUHANBATU UTARA : (Kec. Aeknatas, Kualuh Hulu, Kualuhleidong, Marbau, Na Sembilan Sepuluh)
	PADANG LAWAS UTARA : (Kec. Padangbolak)	LANGKAT : (Kec. Babalan, Bahorok, Batangserangan, Besitang, Binjai, Gebang, Kuala, Padangtualang, Salopian, Sawitseberang, Secanggung, Seilepan, Tanjungpura, Wampu)
	SAMOSIR : (Kec. Onanrunggu, Simanindo, Sitio-Tio)	MANDAILING NATAL : (Kec. Batahan, Bukitmalintang, Kotanopan, Muarabatanggadis, Muarasipongi, Natal, Panyabungan, Panyabungan Barat, Panyabungan Selatan, Panyabungan Timur, Panyabungan Utara, Siabu, Tambangan, Ulupungkut)
	SIMALUNGUN : (Kec. Siantar)	NIAS BARAT : (Kec. Mandrehe, Sirombo)
	TAPANULI SELATAN : (Kec. Batangtoru)	NIAS SELATAN : (Kec. Gomo, Lahusa)
	TAPANULI TENGAH : (Kec. Andamdewi, Barus, Kolang, Sorkam)	NIAS UTARA : (Kec. Lahewa)
	TAPANULI UTARA : (Kec. Sipoholon, Tarutung)	PADANG LAWAS UTARA : (Kec. Padangbolak, Simangambat)
		SAMOSIR : (Kec. Simanindo)
		SERDANG BEDAGAI : (Kec. Dolokmasihul, Pantaicermin, Perbaungan, Seirampah, Sipispis, Tebingtinggi)

		SIMALUNGUN : (Kec. Siantar, Tapiandolok)
--	--	---

3. PRAKIRAAN DAERAH POTENSI BANJIR RIAU MARET 2021

Gambar 4.



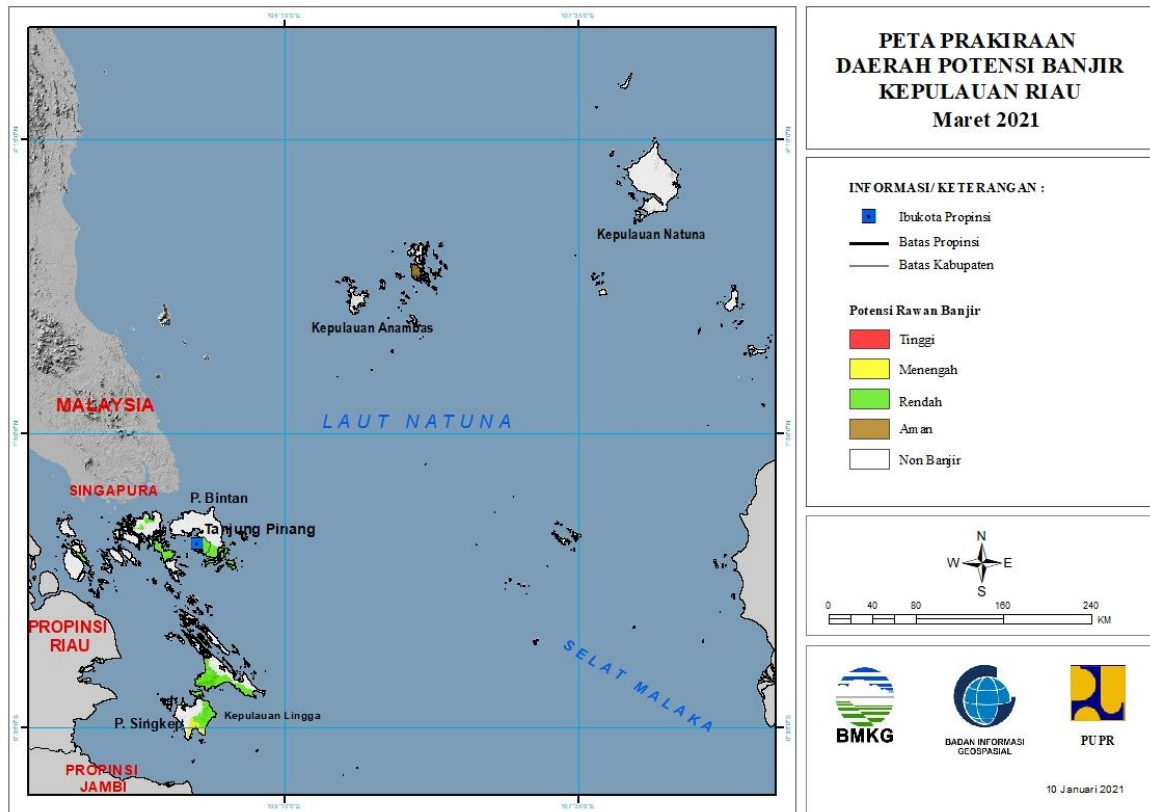
Tabel 3.

TINGKAT POTENSI BANJIR		
TINGGI	MENENGAH	RENDAH
-	BENGKALIS : (Kec. Bukitbatu, Mandau, Rupal)	BENGKALIS : (Kec. Bengkalis, Bukitbatu, Mandau, Rupal)
	INDRAGIRI HILIR : (Kec. Kuala Indragiri, Mandah)	INDRAGIRI HILIR : (Kec. Batangtuaka, Gaunganakserka, Kateman, Kuala Indragiri, Mandah, Tembilahan)
	KAMPAR : (Kec. Kamparkiri Hulu, Kotokamparhulu, Tigabelaskotokampar)	INDRAGIRI HULU : (Kec. Batangcenaku, Batangperanap, Kelayang, Lubuk Batu Jaya, Pasir Penyau, Peranap, Rengat, Seberida, Sungailala)
	KOTA DUMAI : (Kec. Bukitkapur, Dumai Barat)	KAMPAR : (Kec. Bangkinang, Bangkinangseberang, Gunungsahilan, Kampar, Kampar Kiri, Kampar Timur, Kampar Utara, Kamparkiri Hilir, Kamparkiri Hulu, Kamparkiri Tengah, Kotokamparhulu, Kuok, Perhentianraja, Rumbiojaya, Salo, Siak Hulu, Tambang, Tapung, Tapung Hilir, Tapung Hulu, Tigabelaskotokampar)
	PELALAWAN : (Kec. Kualakampar)	KEPULAUAN MERANTI : (Kec. Merbau)
	ROKAN HILIR : (Kec. Bangko, Bangkopusako, Batuhampar, Kububabusalam,	KOTA DUMAI : (Kec. Dumai Barat)

	Pasirlimaukapas, Rantaukopar, Rimbamelintang, Sinaboi, Tanahputih, Tanahputihtanjungmelawan)	
	ROKAN HULU : (Kec. Rambah, Rokanempatkota, Tandun)	KOTA PEKANBARU : (Kec. Bukitraya, Limapuluh, Marpoyandamai, Payungsekaki, Pekanbaru kota, Rumbai, Rumbaipesisir, Sail, Senapelan, Sukajadi, Tampan, Tenayanraya)
		KUANTAN SENGINGI : (Kec. Cerenti, Kuantan Hilir, Kuantan Tengah, Kuantanmudik, Logastanahdarat, Singingi, Singingi Hilir)
		PELALAWAN : (Kec. Bandarseikijang, Kualakampar)
		ROKAN HILIR : (Kec. Bagansinembah, Bangko, Bangkopusako, Batuhampar, Kubu, Kububabusalam, Pasirlimaukapas, Pujud, Rantaukopar, Rimbamelintang, Simpang Kanan, Sinaboi, Tanahputih)
		ROKAN HULU : (Kec. Bonaidarussalam, Kepenuhan, Kuntodarussalam, Rambah, Rokanempatkota, Tandun)

4. PRAKIRAAN DAERAH POTENSI BANJIR KEPULAUAN RIAU MARET 2021

Gambar 5.

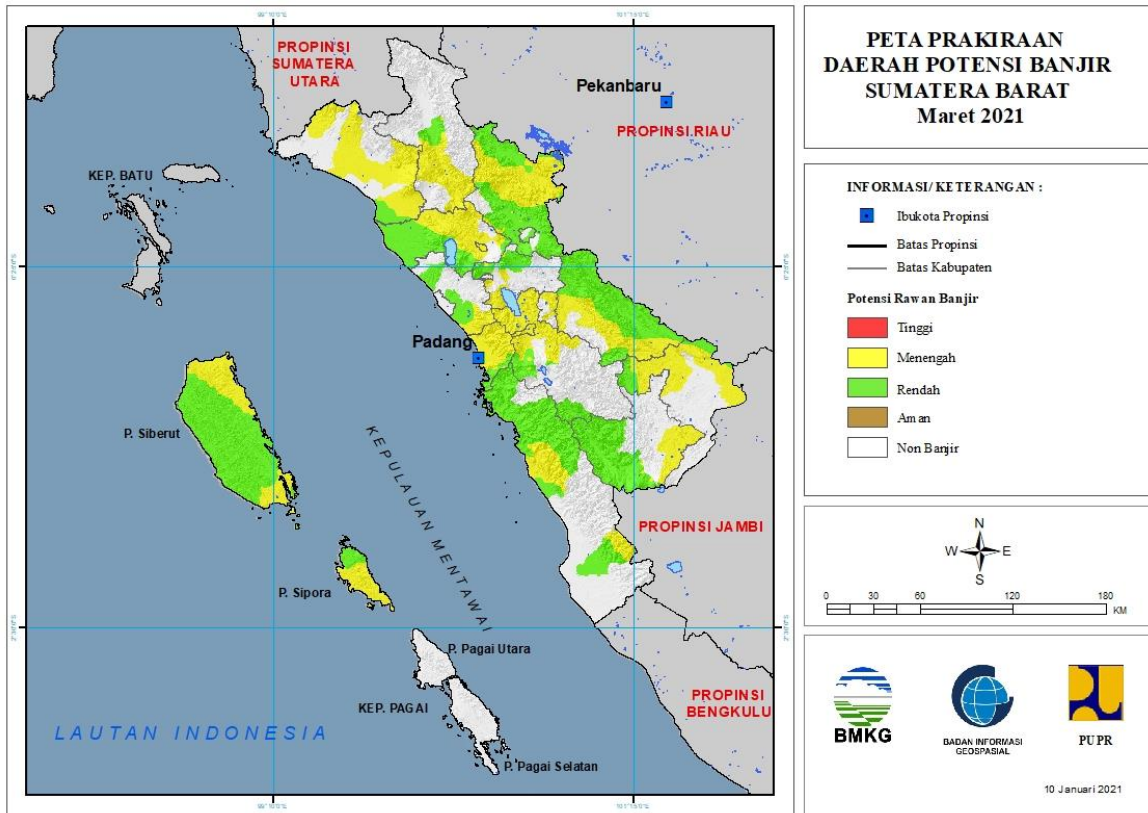


Tabel 4.

TINGKAT POTENSI BANJIR		
TINGGI	MENENGAH	RENDAH
-	LINGGA : (Kec. Lingga, Singkep)	BINTAN : (Kec. Bintan Timur)
		KARIMUN : (Kec. Kualakampar)
		KOTA BATAM : (Kec. Batamkota, Batuaji, Batuampar, Kualakampar)
		KOTA TANJUNGPINANG : (Kec. Bukitbestari, Tanjungpinang Kota, Tanjungpinang Timur)
		LINGGA : (Kec. Lingga, Singkep)

5. PRAKIRAAN DAERAH POTENSI BANJIR SUMATERA BARAT MARET 2021

Gambar 6.



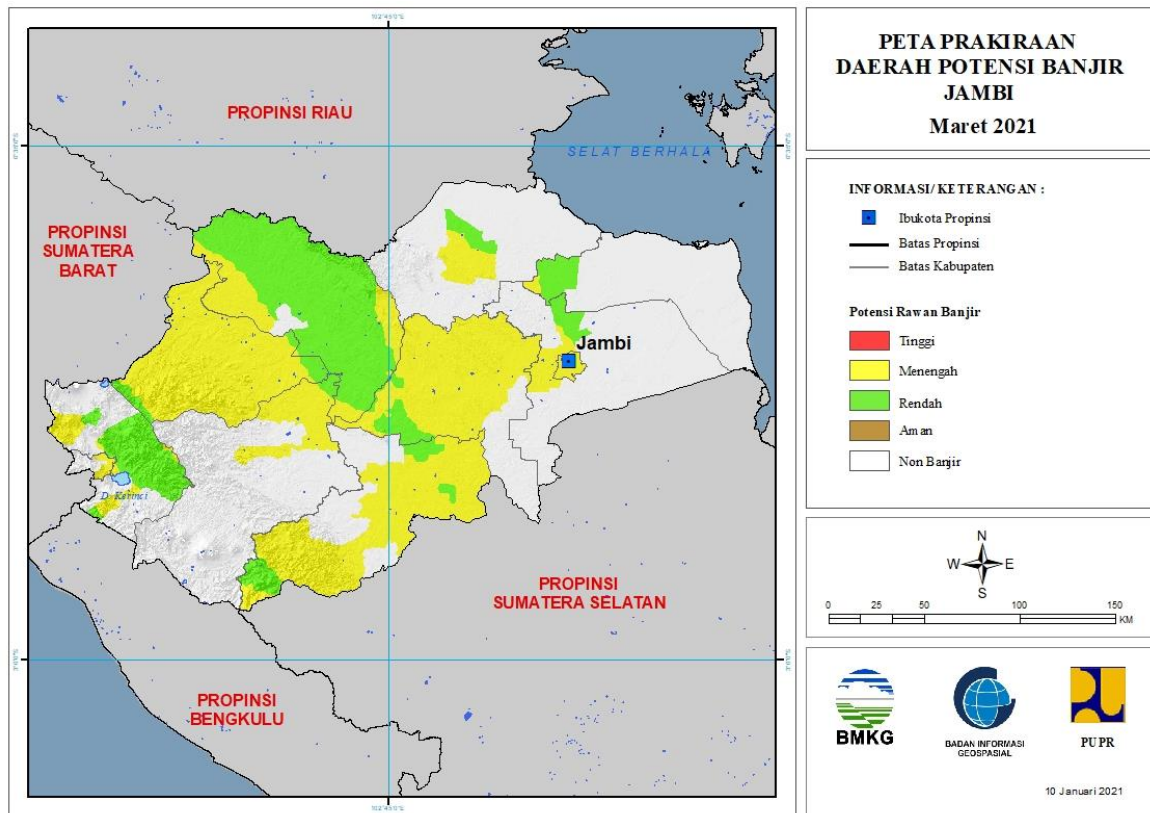
Tabel 5.

TINGKAT POTENSI BANJIR		
TINGGI	MENENGAH	RENDAH
-	AGAM : (Kec. Ampekkoto, Ampeknagari, Banuhampu, Baso, Matur, Palembang, Palupuh, Tanjungraya, Tilatangkamang)	AGAM : (Kec. Ampekkoto, Ampeknagari, Banuhampu, Baso, Lubukbasung, Malalak, Matur, Palupuh, Tanjungmutiara, Tanjungraya)
	DHARMASRAYA : (Kec. Kotosalak, Padanglaweh, Pulaupunjung, Sembilankoto, Timpeh, Tiumang)	DHARMASRAYA : (Kec. Padanglaweh, Sembilankoto, Timpeh, Tiumang)
	KEPULAUAN MENTAWAI : (Kec. Siberut Barat, Siberut Barat Daya, Siberut Selatan, Siberut Tengah, Siberut Utara, Sipora Selatan, Sipora Utara)	KEPULAUAN MENTAWAI : (Kec. Siberut Barat, Siberut Barat Daya, Siberut Selatan, Siberut Tengah, Siberut Utara, Sipora Selatan, Sipora Utara)
	KOTA BUKITTINGGI : (Kec. Aurbirugotigobaleh, Gugukpanjang, Mandianginkotoselayan)	KOTA PADANG : (Kec. Bungustelukabung, Kototengah, Lubukbegalung, Lubukkilangan, Padang Barat, Padang Selatan, Padang Utara, Pauh)
	KOTA PADANG : (Kec. Bungustelukabung, Kototengah, Kuranji, Lubukbegalung, Lubukkilangan, Nanggalo, Padang Barat,	KOTA PAYAKUMBUH : (Kec. Lampositigonagori, Payakumbuh Selatan, Payakumbuh Timur)

	Padang Selatan, Padang Timur, Padang Utara, Pauh)	
	KOTA SAWAHLUNTO : (Kec. Lembahsegar, Talawi)	LIMA PULUH KOTA : (Kec. Akabiluru, Bukitbarisan, Guguak, Harau, Kapursembilan, Larehsagohalaban, Mungka, Pangkalankotobaru, Payakumbuh, Situjuhlimonagari, Suliki)
	KOTA SOLOK : (Kec. Enamsuku, Tanjungpaku)	PADANG PARIAMAN : (Kec. Batanganai, Enamlingkung, Lubukalung, Nansabaris, Sintuktobohgadang, Sungaierringing, Sungailimau, Tujuh Koto Sungai Sarik, Ulakan Tapakis)
	LIMA PULUH KOTA : (Kec. Akabiluru, Bukitbarisan, Guguak, Harau, Kapursembilan, Mungka, Pangkalankotobaru, Payakumbuh, Suliki)	PASAMAN : (Kec. Bonjol, Panti)
	PADANG PARIAMAN : (Kec. Batanganai, Enamlingkung, Lubukalung, Ulakan Tapakis)	PASAMAN BARAT : (Kec. Kinali, Sungaiaur)
	PASAMAN : (Kec. Bonjol, Lubuksikaping, Panti)	PESISIR SELATAN : (Kec. Basaampekk Balaitapan, Batangkapas, Bayang, Empatjurai, Kotosebelastarusan, Lengayang, Ranahampekhulutapan, Sutera)
	PASAMAN BARAT : (Kec. Kinali, Lembahmelintang, Pasaman, Ranahbatahan, Sungaiaur, Talamau)	SIJUNJUNG : (Kec. Kamangbaru, Kototujuh, Sijunjung, Sumpurkudus, Tanjunggadang)
	PESISIR SELATAN : (Kec. Basaampekk Balaitapan, Batangkapas, Kotosebelastarusan, Lengayang, Ranahampekhulutapan, Sutera)	SOLOK : (Kec. Gunungtalang, Pantaicermin, Payungsekaki)
	SIJUNJUNG : (Kec. Kamangbaru, Kototujuh, Kupitan, Sijunjung, Sumpurkudus, Tanjunggadang)	SOLOK SELATAN : (Kec. Kotoparikgadangdiateh, Pauh Duo, Sangir, Sangirbalaijinggo, Sungaipagu)
	SOLOK : (Kec. Gunungtalang, Jujungsirih, Kotobaru, Payungsekaki, Sembilankoto Sungailasi, Sepuluhkotodiatas, Sepuluhkotosingkarak)	TANAH DATAR : (Kec. Pariangan, Salimpaung, Sepuluhkoto, Sungaitarab, Sungayang)
	SOLOK SELATAN : (Kec. Sangir, Sangirbalaijinggo)	
	TANAH DATAR : (Kec. Batipuh Selatan, Pariangan, Salimpaung, Sepuluhkoto, Sungaitarab)	

6. PRAKIRAAN DAERAH POTENSI BANJIR JAMBI MARET 2021

Gambar 7.



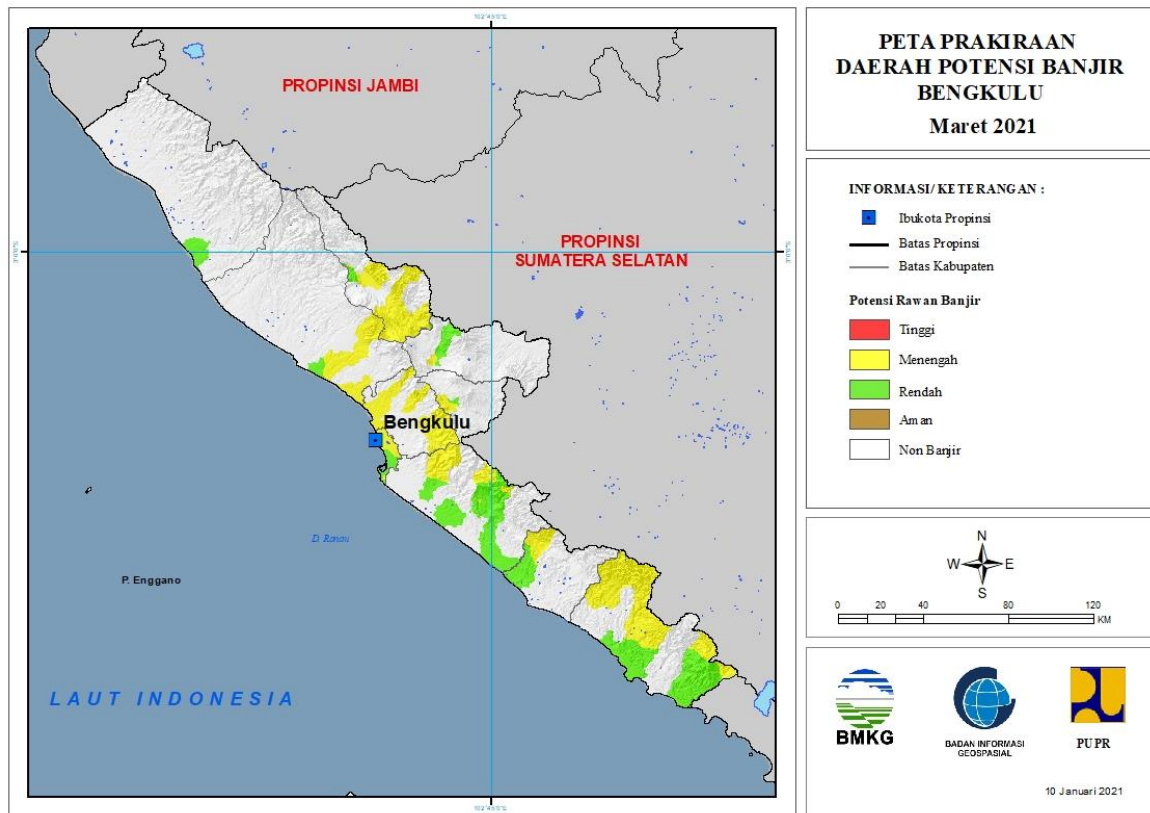
Tabel 6.

TINGKAT POTENSI BANJIR		
TINGGI	MENENGAH	RENDAH
-	BATANGHARI : (Kec. Bathin Dua Puluh Empat, Marosebo Ilir, Marosebo Ulu, Mersam, Muara Bulian, Muara Tembesi, Pelayung)	BATANGHARI : (Kec. Bathin Dua Puluh Empat, Marosebo Ulu)
	BUNGO : (Kec. Bathin Dua Babeko, Bathin Dua Pelayang, Bathin Tiga, Bathin Tiga Ulu, Bungodani, Jujuhan, Jujuhan Ilir, Limbur Lubuk Mengkuang, Muko-Muko Bathin Tujuh, Pasar Muara Bungo, Pelepat, Pelepat Ilir, Rantau Pandan, Rimbo Tengah, Tanah Sepenggal, Tanah Sepenggal Lintas, Tanah Tumbuh)	BUNGO : (Kec. Bathin Dua Babeko, Limbur Lubuk Mengkuang, Pelepat, Pelepat Ilir, Tanah Tumbuh)
	KERINCI : (Kec. Air Hangat, Air Hangat Timur, Batang Merangin, Bukit Kerman, Danau Kerinci, Gunung Kerinci, Situnjau Laut)	KERINCI : (Kec. Air Hangat, Air Hangat Timur, Batang Merangin, Bukit Kerman, Danau Kerinci, Gunung Kerinci, Situnjau Laut)
	KOTA JAMBI : (Kec. Danau Teluk, Jalutung, Jambi Selatan, Jambi Timur, Kota Baru, Pasar Jambi, Pelayangan, Telanaipura)	KOTA SUNGAIPENUH : (Kec. Hamparan Rawang, Tanah Kampung)
	KOTA SUNGAIPENUH : (Kec. Hamparan Rawang, Koto Baru,	MERANGIN : (Kec. Tabir Ilir, Tabir Timur)

	Kumun Debai, Pesisir Bukit, Sungai Bungkal, Sungai penuh, Tanah Kampung)	
	MERANGIN : (Kec. Margo Tabir, Nalo Tatan, Tabir, Tabir Ilir, Tabir Selatan)	MUARO JAMBI : (Kec. Maro Sebo)
	MUARO JAMBI : (Kec. Jambi Luar Kota, Maro Sebo)	SAROLANGUN : (Kec. Batang Asai, Mandiangin, Pauh)
	SAROLANGUN : (Kec. Batang Asai, Limun, Mandiangin, Pauh, Pelawan, Sarolangun)	TANJUNG JABUNG BARAT : (Kec. Tebing Tinggi)
	TANJUNG JABUNG BARAT : (Kec. Tebing Tinggi, Tungkal Ulu)	TANJUNG JABUNG TIMUR : (Kec. Mendahara Ulu)
	TANJUNG JABUNG TIMUR : (Kec. Mendahara Ulu)	TEBO : (Kec. Koto Ilir Tujuh, Koto Tujuh, Muara Tabir, Rimbo Bujang, Rimbo Ulu, Serai Serumpun, Sumay, Tebo Ilir, Tebo Tengah, Tebo Ulu, Tengah Ilir)
	TEBO : (Kec. Koto Tujuh, Muara Tabir, Rimbo Bujang, Rimbo Ulu, Tebo Ilir, Tebo Tengah, Tengah Ilir)	

7. PRAKIRAAN DAERAH POTENSI BANJIR BENGKULU MARET 2021

Gambar 8.



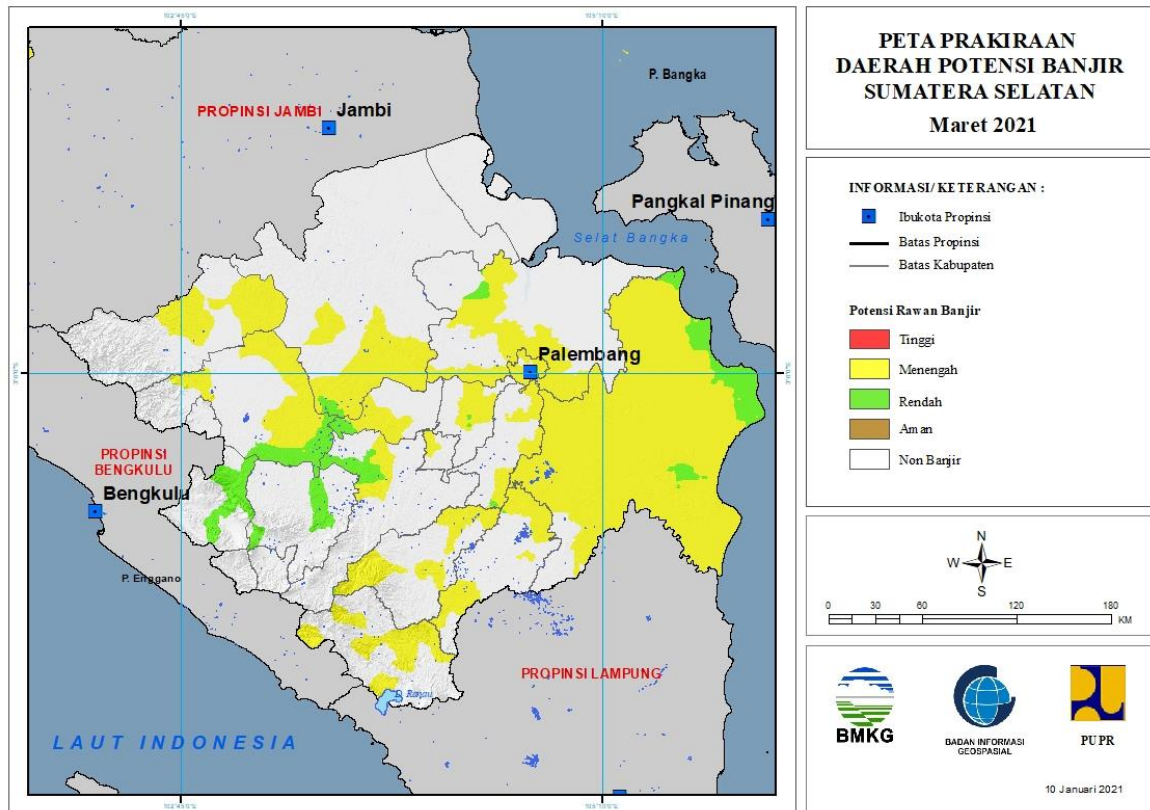
Tabel 7.

TINGKAT POTENSI BANJIR		
TINGGI	MENENGAH	RENDAH
-	BENGKULU SELATAN : (Kec. Pinoraya)	BENGKULU SELATAN : (Kec. Pinoraya)
	BENGKULU TENGAH : (Kec. Bang Haji, Merigi Sakti, Pondok Kelapa, Taba Penanjung)	BENGKULU UTARA : (Kec. Air Napal, Air Padang, Lais)
	BENGKULU UTARA : (Kec. Air Napal, Air Padang, Argamakmur, Lais, Tanjung Agung Palik)	KAUR : (Kec. Kaur Selatan, Kaur Tengah, Luas, Nasal, Semidang Gumay, Tetap)
	KAUR : (Kec. Kaur Selatan, Luas, Muara Sahung, Nasal, Padang Guci Ulu, Tetap)	KEPAHIANG : (Kec. Kepahiang)
	KEPAHIANG : (Kec. Kepahiang)	KOTA BENGKULU : (Kec. Gading Cempaka, Kampung Melayu, Muarabangka Hulu, Ratu Agung, Selebar, Teluk Segara)
	KOTA BENGKULU : (Kec. Gading Cempaka, Kampung Melayu, Muarabangka Hulu, Ratu Agung, Ratu Samban, Selebar, Singaran Pati, Sungai Serut, Teluk Segara)	LEBONG : (Kec. Lebong Utara, Rimbo Pengadang)
	LEBONG : (Kec. Amen, Lebong Sakti, Lebong Selatan, Lebong Utara, Rimbo Pengadang, Uram Jaya)	MUKO-MUKO : (Kec. Ipuh)

	REJANG LEBONG : (Kec. Curup, Curup Utara)	REJANG LEBONG : (Kec. Curup, Curup Utara)
	SELUMA : (Kec. Lubuk Sandi, Ulu Talo)	SELUMA : (Kec. Lubuk Sandi, Seluma, Seluma Selatan, Seluma Timur, Semidang Alas Maras, Talo Kecil, Ulu Talo)

8. PRAKIRAAN DAERAH POTENSI BANJIR SUMATERA SELATAN MARET 2021

Gambar 9.



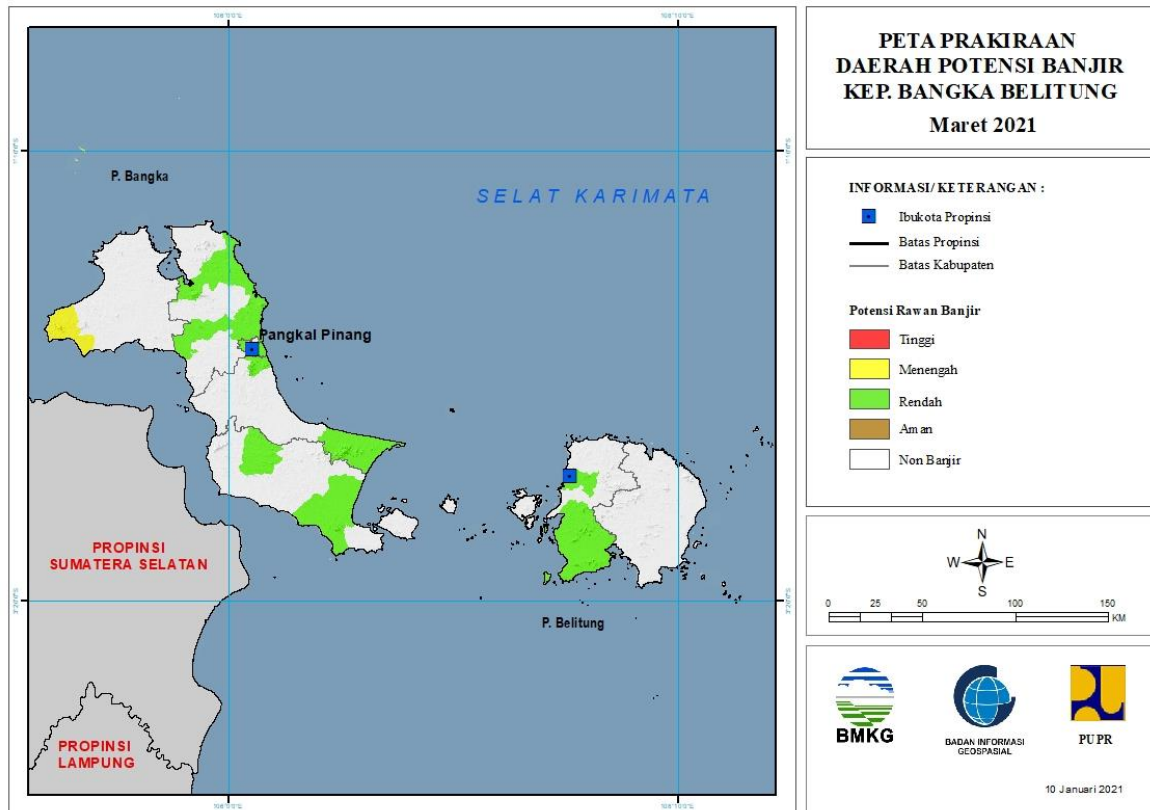
Tabel 8.

TINGKAT POTENSI BANJIR		
TINGGI	MENENGAH	RENDAH
-	BANYUASIN : (Kec. Banyuasin Satu, Pulaurimau, Rambutan, Rantaubayur, Talangkelapa)	BANYUASIN : (Kec. Pulaurimau)
	KOTA PALEMBANG : (Kec. Gandus, Ilirbarat Dua, Ilirbarat Satu, Ilirtimur Dua, Ilirtimur Satu, Kalidoni, Kertapati, Plaju, Sako, Seberangulu Dua, Seberangulu Satu, Sematangborang, Sukarami)	EMPAT LAWANG : (Kec. Pendopo, Tebingtinggi)
	KOTA PRABUMULIH : (Kec. Prabumulih Barat, Prabumulih Utara)	LAHAT : (Kec. Jarai, Lahat, Pulaupinang)
	MUARA ENIM : (Kec. Gelumbang, Gunungmegang, Muaraenim)	MUARA ENIM : (Kec. Gelumbang, Gunungmegang, Muaraenim, Ujanmas)
	MUSI BANYUASIN : (Kec. Babattoman, Lais, Sekayu, Sungaikeruh)	MUSI BANYUASIN : (Kec. Sungaikeruh)
	MUSI RAWAS : (Kec. Bulantenghsuku Ulu, Muaralakitan, Sukutenghlakitanuluterawas)	MUSI RAWAS : (Kec. Bulantenghsuku Ulu, Muaralakitan, Sukutenghlakitanuluterawas)

	MUSI RAWAS UTARA : (Kec. Rawas Ilir, Rawas Ulu, Rupit)	OGAN ILIR : (Kec. Muarakuang)
	OGAN ILIR : (Kec. Indralaya, Kandis, Muarakuang, Pemulutan, Pemulutan Selatan, Rantaualai, Sungaipinang)	OGAN KOMERING ILIR : (Kec. Airsugihan, Cengal, Sungaimenang, Tulungselapan)
	OGAN KOMERING ILIR : (Kec. Airsugihan, Cengal, Jejawi, Kayuagung, Lempuingjaya, Mesuji, Mesujiraya, Pampangan, Pangkalanlampam, Pedamaran, Pedamaran Timur, Sirahpulaupadang, Sungaimenang, Tanjunglubuk, Telukgelam, Tulungselapan)	OGAN KOMERING ULU : (Kec. Ulu Ogan)
	OGAN KOMERING ULU : (Kec. Baturaja Barat, Baturaja Timur, Muarajaya, Pengadonan, Peninjauan, Ulu Ogan)	OGAN KOMERING ULU TIMUR : (Kec. Cempaka)
	OGAN KOMERING ULU SELATAN : (Kec. Bandingagung, Buanapemaca, Buayrawan, Buaysandangaji, Muaradua, Simpang, Sungaiare)	PALI : (Kec. Talangubi)
	OGAN KOMERING ULU TIMUR : (Kec. Belitangmulya, Buaypemukapeliung, Bungamayang, Cempaka, Martapura, Semendawai Timur)	
	PALI : (Kec. Talangubi)	

9. PRAKIRAAN DAERAH POTENSI BANJIR KEPULAUAN BANGKA BELITUNG MARET 2021

Gambar 10.

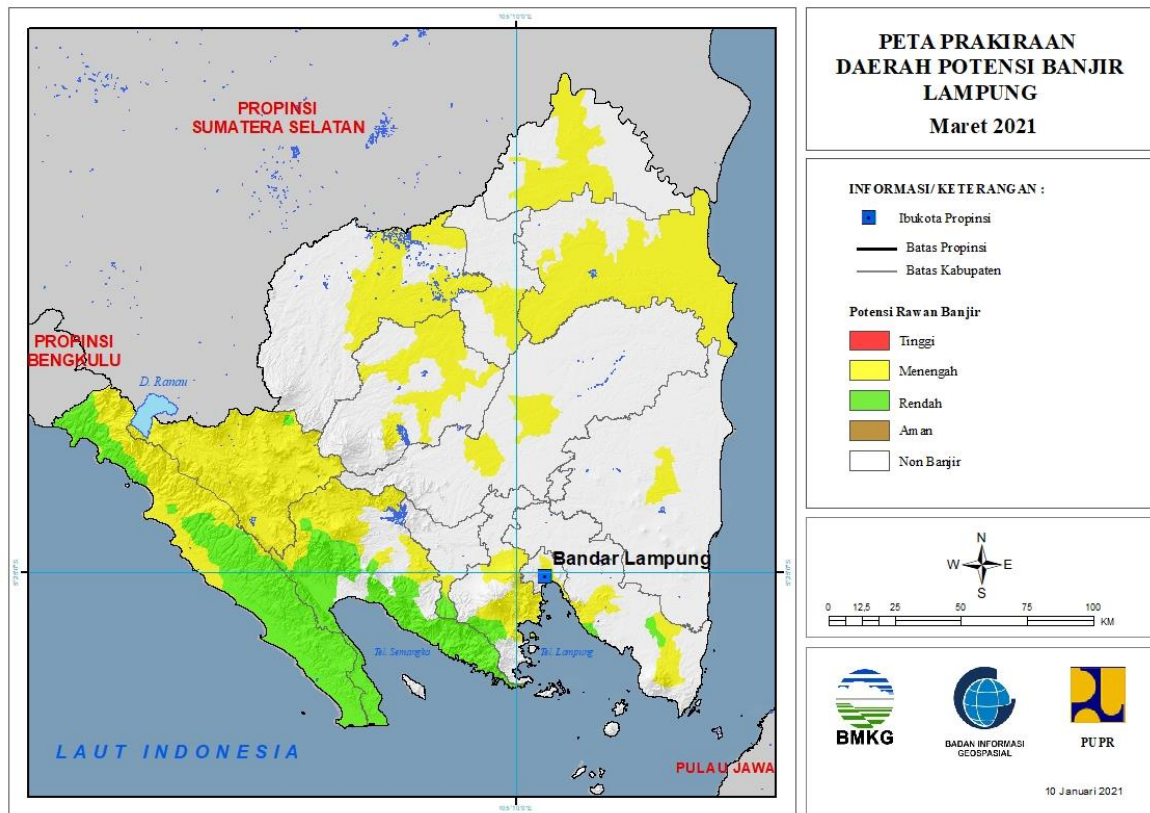


Tabel 9.

TINGKAT POTENSI BANJIR		
TINGGI	MENENGAH	RENDAH
-	BANGKA BARAT : (Kec. Muntok)	BANGKA : (Kec. Merawang, Pudingbesar, Riausilip, Sungailiat)
		BANGKA BARAT : (Kec. Muntok)
		BANGKA SELATAN : (Kec. Payung, Toboali)
		BANGKA TENGAH : (Kec. Lubuk Besar, Pangkalan Baru)
		BELITUNG : (Kec. Membalong, Tanjungpandan)
		KOTA PANGKALPINANG : (Kec. Bukitintan, Gerunggang, Pangkalbalam, Rangkui, Tamansari)

10. PRAKIRAAN DAERAH POTENSI BANJIR LAMPUNG MARET 2021

Gambar 11.



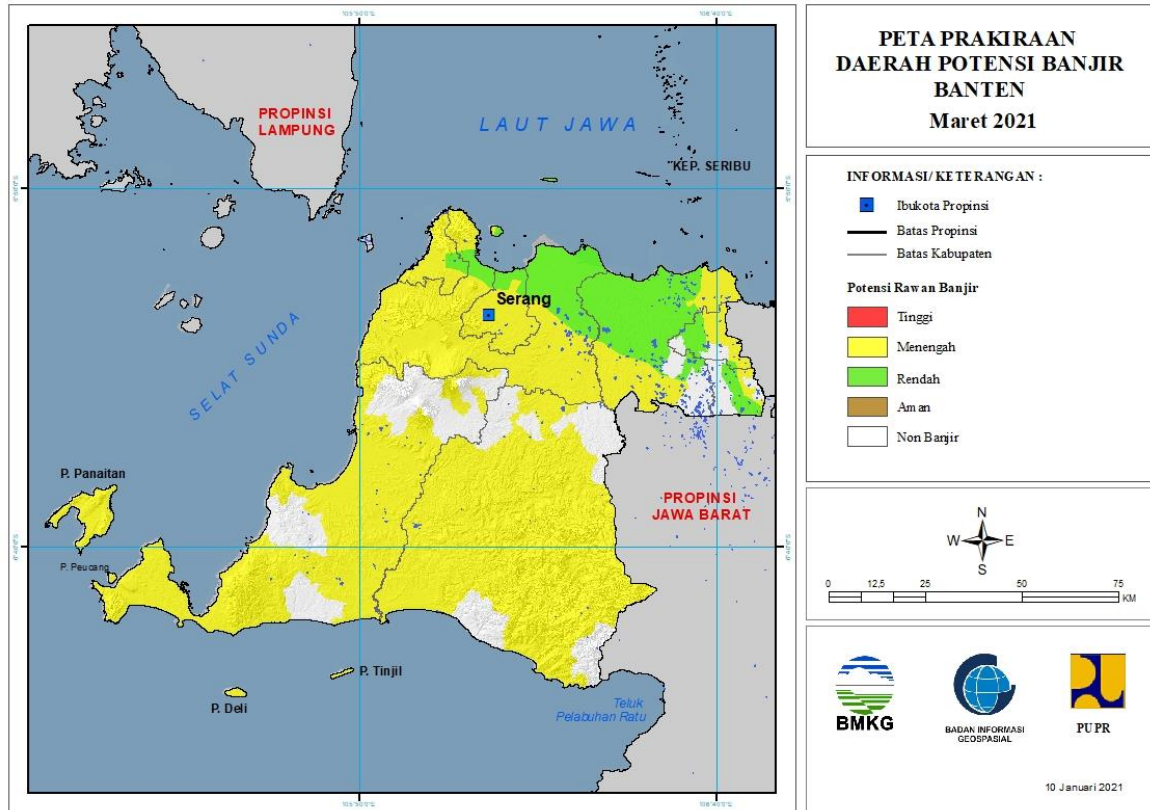
Tabel 10.

TINGKAT POTENSI BANJIR		
TINGGI	MENENGAH	RENDAH
-	KOTA BANDAR LAMPUNG : (Kec. Bumiwaras, Kedamaian, Kedaton, Labuhanratu, Panjang, Tanjungkarang Timur, Telukbetung Selatan, Wayhalim)	LAMPUNG BARAT : (Kec. Pagardewa, Sumberjaya, Suoh)
	LAMPUNG BARAT : (Kec. Airhitam, Balikbukit, Bandarnegerisuoh, Batubrak, Batuketulis, Belalau, Gedungsurian, Kebuntebu, Lumbokseminung, Pagardewa, Sekincau, Sukau, Sumberjaya, Suoh, Waytenong)	LAMPUNG SELATAN : (Kec. Katibung, Palas)
	LAMPUNG SELATAN : (Kec. Katibung, Palas, Penengahan)	PESAWARAN : (Kec. Padangcermin)
	LAMPUNG TENGAH : (Kec. Anaktuha, Terbanggibesar)	PESISIR BARAT : (Kec. Bengkunt, Bengkuntbelimbing, Karyapenggawa, Krui Selatan, Lemong, Ngambur, Pesisir Selatan, Pesisir Tengah, Pesisir Utara, Waykrui)
	LAMPUNG TIMUR : (Kec. Labuhanratu)	PRINGSEWU : (Kec. Pardasuka)
	LAMPUNG UTARA : (Kec. Abung Tengah, Abung Timur, Bungamayang, Kotabumi,	TANGGAMUS : (Kec. Bandarnegerisemuong, Cukuhbalak, Kelumbayan,

	Kotabumi Selatan, Muarasungkai, Sungkai Selatan, Sungkai Tengah)	Kelumbayan Barat, Kotaagung Timur, Limau, Pematangsawa, Pugung, Semaka, Sumberejo, Ulubelu, Wonosobo)
	MESUJI : (Kec. Tanjungraya)	
	PESAWARAN : (Kec. Gedongtataan, Padangcermin)	
	PESISIR BARAT : (Kec. Bengkunat, Karyapenggawa, Kruai Selatan, Lemong, Ngambur, Pesisir Selatan, Pesisir Tengah, Pesisir Utara, Waykruai)	
	PRINGSEWU : (Kec. Pardasuka)	
	TANGGAMUS : (Kec. Pugung, Sumberejo, Ulubelu)	
	TULANG BAWANG : (Kec. Denteteladas, Gedungaji, Gedungmeneng, Menggala, Menggala Timur, Meraksaaji, Rawajitu Selatan, Rawajitu Timur, Rawapitu)	
	TULANG BAWANG BARAT : (Kec. Tulangbawang Tengah)	
	WAYKANAN : (Kec. Negeriagung, Negeribesar, Pakuanratu)	

11. PRAKIRAAN DAERAH POTENSI BANJIR BANTEN MARET 2021

Gambar 12.



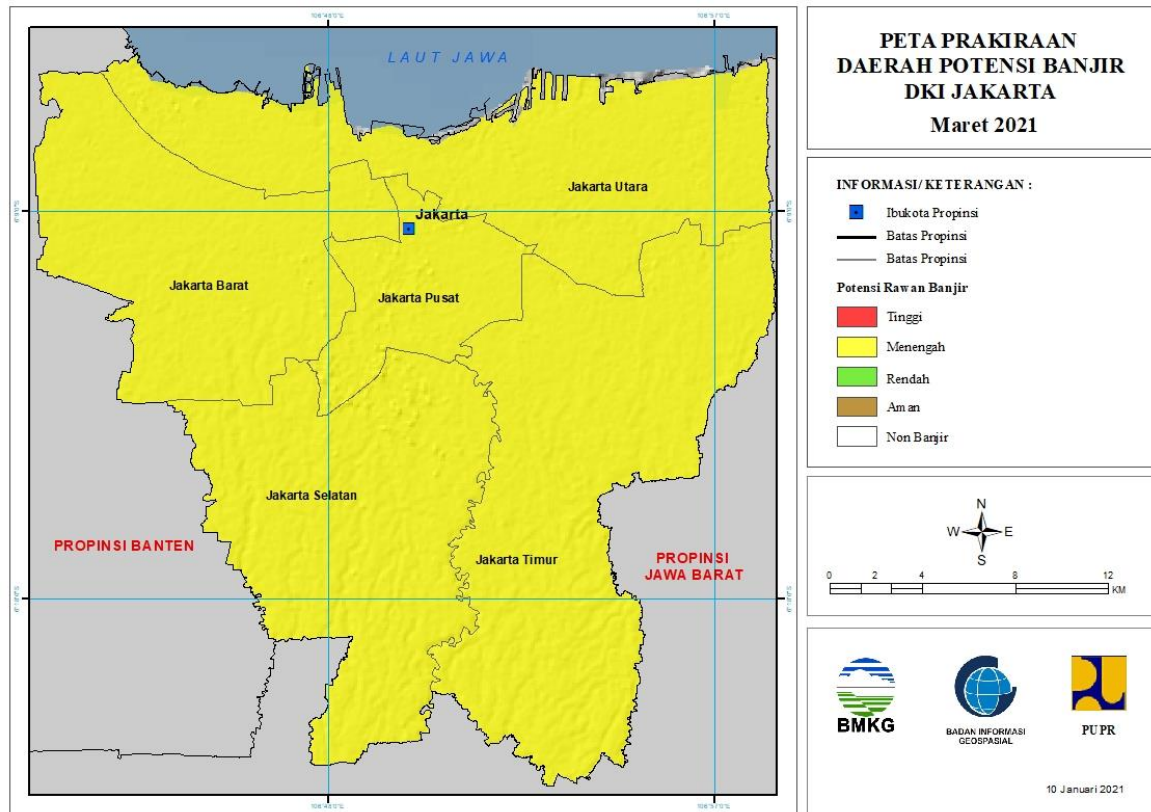
Tabel 11.

TINGKAT POTENSI BANJIR		
TINGGI	MENENGAH	RENDAH
-	KOTA CILEGON : (Kec. Cibeber, Cilegon, Citangkil, Ciwandan, Gerogol, Jombang, Pulo Merak, Purwakarta)	KOTA CILEGON : (Kec. Cibeber, Cilegon, Citangkil, Jombang, Purwakarta)
	KOTA SERANG : (Kec. Cipocok Jaya, Curug, Kasemen, Serang, Taktakan, Walantaka)	KOTA SERANG : (Kec. Kasemen, Walantaka)
	KOTA TANGERANG : (Kec. Bataceper, Benda, Ciledug, Cipondoh, Karang Tengah, Larangan, Neglasari, Tangerang)	KOTA TANGERANG : (Kec. Benda, Cibodas, Ciledug, Karawaci, Neglasari, Periuk, Tangerang)
	KOTA TANGERANG SELATAN : (Kec. Ciputat, Pamulang, Pondok Aren)	KOTA TANGERANG SELATAN : (Kec. Ciputat, Pamulang, Pondok Aren)
	LEBAK : (Kec. Banjarsari, Bayah, Bojongmanik, Cibadak, Cibeber, Cigemlong, Cijaku, Cileles, Cimarga, Cipanas, Cirinten, Gunungkencana, Lebak Gedong, Leuwidamar, Malingping, Muncang, Panggarangan, Rangkasbitung, Sajira, Sobang, Wanasalam)	SERANG : (Kec. Binuang, Bojonegara, Careng, Cikande, Ciruas, Kasemen, Kibin, Kragilan, Kramatwatu, Lebak Wangi, Pontang, Pulo Ampel, Tanara, Tirtayasa)
	PANDEGLANG : (Kec. Angsana, Bojong, Cadasari, Carita, Cibaliung, Cikedal, Cikeusik,	TANGERANG : (Kec. Balaraja, Cikupa, Gunung Kaler, Jayanti, Kelapa Dua, Kemiri, Kresek,

	Cimanggu, Cisata, Kaduhejo, Labuan, Munjul, Pagelaran, Pandeglang, Panimbang, Patia, Picung, Saketi, Sindangresmi, Sobang, Sukaresmi, Sumur)	Kronjo, Legok, Mauk, Mekarbaru, Pakuhaji, Panongan, Pasar Kemis, Rajeg, Sepatan, Sepatan Timur, Sindang Jaya, Sukadiri, Sukamulya, Tigaraksa)
	SERANG : (Kec. Anyar, Bandung, Baros, Bojonegara, Cikande, Cikeusal, Cinangka, Ciomas, Ciruas, Gunung Sari, Jawilan, Kibin, Kopo, Kragilan, Kramatwatu, Lebak Wangi, Mancak, Pabuaran, Padarincang, Pamarayan, Petir, Pulo Ampel, Tunjung Teja, Waringinkurung)	
	TANGERANG : (Kec. Balaraja, Cikupa, Cisoka, Jambe, Jayanti, Kosambi, Legok, Pakuhaji, Panongan, Sepatan Timur, Solear, Teluknaga, Tigaraksa)	

12. PRAKIRAAN DAERAH POTENSI BANJIR DKI JAKARTA MARET 2021

Gambar 13.

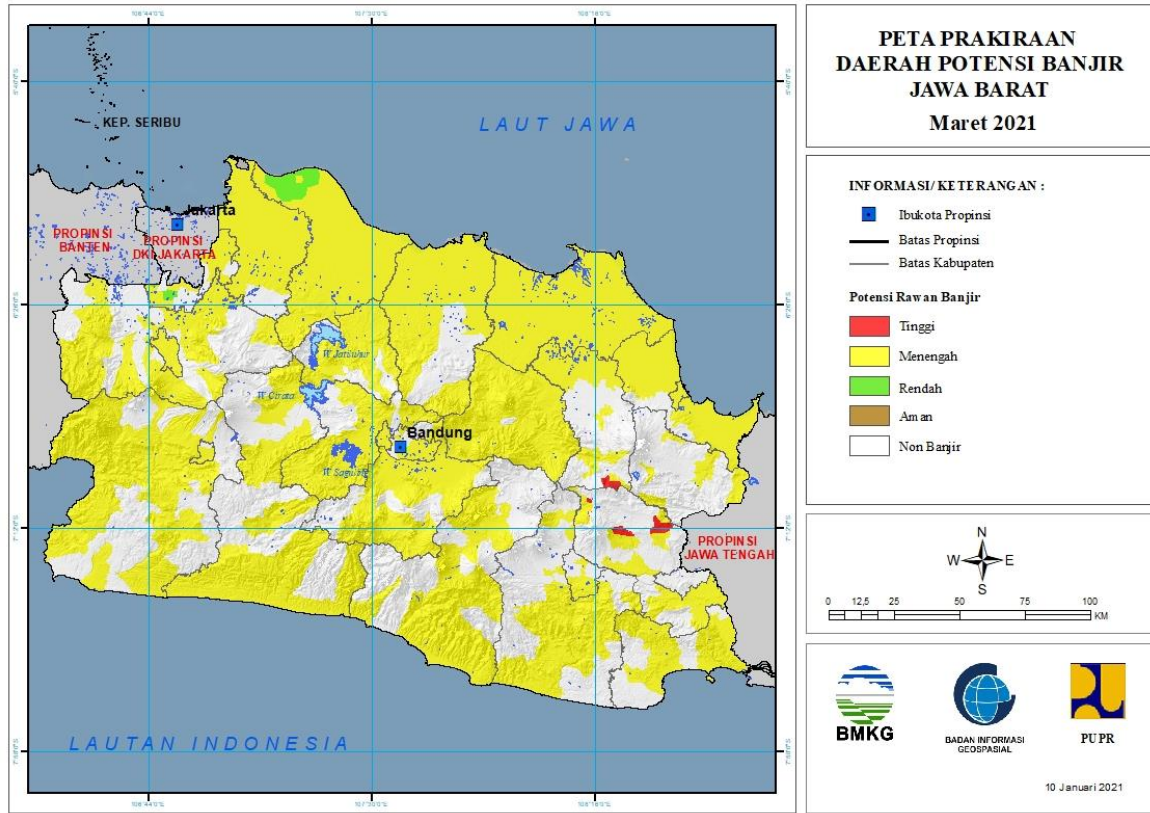


Tabel 12.

TINGKAT POTENSI BANJIR		
TINGGI	MENENGAH	RENDAH
-	KOTA JAKARTA BARAT : (Kec. Cengkareng, Grogol Petamburan, Kalideres, Kebon Jeruk, Kembangan, Palmerah, Taman Sari, Tambora)	-
	KOTA JAKARTA PUSAT : (Kec. Cempaka Putih, Gambir, Johar Baru, Kemayoran, Menteng, Sawah Besar, Senen, Tanah Abang)	
	KOTA JAKARTA SELATAN : (Kec. Cilandak, Jagakarsa, Kebayoran Baru, Kebayoran Lama, Mampang Prapatan, Pancoran, Pasar Minggu, Pesanggrahan, Setia Budi, Tebet)	
	KOTA JAKARTA TIMUR : (Kec. Cakung, Cipayang, Ciracas, Duren Sawit, Jatinegara, Kramatjati, Makasar, Matraman, Pasar Rebo, Pulo Gadung)	
	KOTA JAKARTA UTARA : (Kec. Cilincing, Kelapa Gading, Koja, Pademangan, Penjaringan, Tanjung Priok)	

13. PRAKIRAAN DAERAH POTENSI BANJIR JAWA BARAT MARET 2021

Gambar 14.



Tabel 13.

TINGKAT POTENSI BANJIR		
TINGGI	MENENGAH	RENDAH
CIAMIS : (Kec. Cipaku, Panumbangan, Rancah)	BANDUNG : (Kec. Arjasari, Baleendah, Banjaran, Bojong Soang, Cangkuang, Cicalengka, Cikancung, Cilengkrang, Cileunyi, Ciparay, Dayeuh Kolot, Ibun, Katapang, Kertasari, Kutawaringin, Majalaya, Margaasih, Margahayu, Pameungpeuk, Pangalengan, Paseh, Pasir Jambu, Rancaekek, Solokan Jeruk, Soreang)	KARAWANG : (Kec. Batu Jaya, Cibuaya, Pakisjaya, Tirta Jaya)
MAJALENGKA : (Kec. Cingambul)	BANDUNG BARAT : (Kec. Batujajar, Cihampelas, Cikalong Wetan, Cililin, Cipongkor, Cisarua, Gununghalu, Lembang, Ngamprah, Padalarang, Rongga, Saguling, Sindangkerta)	KOTA DEPOK : (Kec. Beji, Bojongsari, Cimanggis, Cipayung, Pancoran Mas, Sawangan)
	BEKASI : (Kec. Babelan, Cabang Bungin, Cibitung, Cikarang Barat, Cikarang Pusat, Cikarang Selatan, Cikarang Timur, Cikarang Utara, Karang Bahagia, Kedungwaringin, Muara Gembong, Pebayuran, Setu, Suka Karya, Sukatani, Sukawangi, Tambelang, Tambun)	

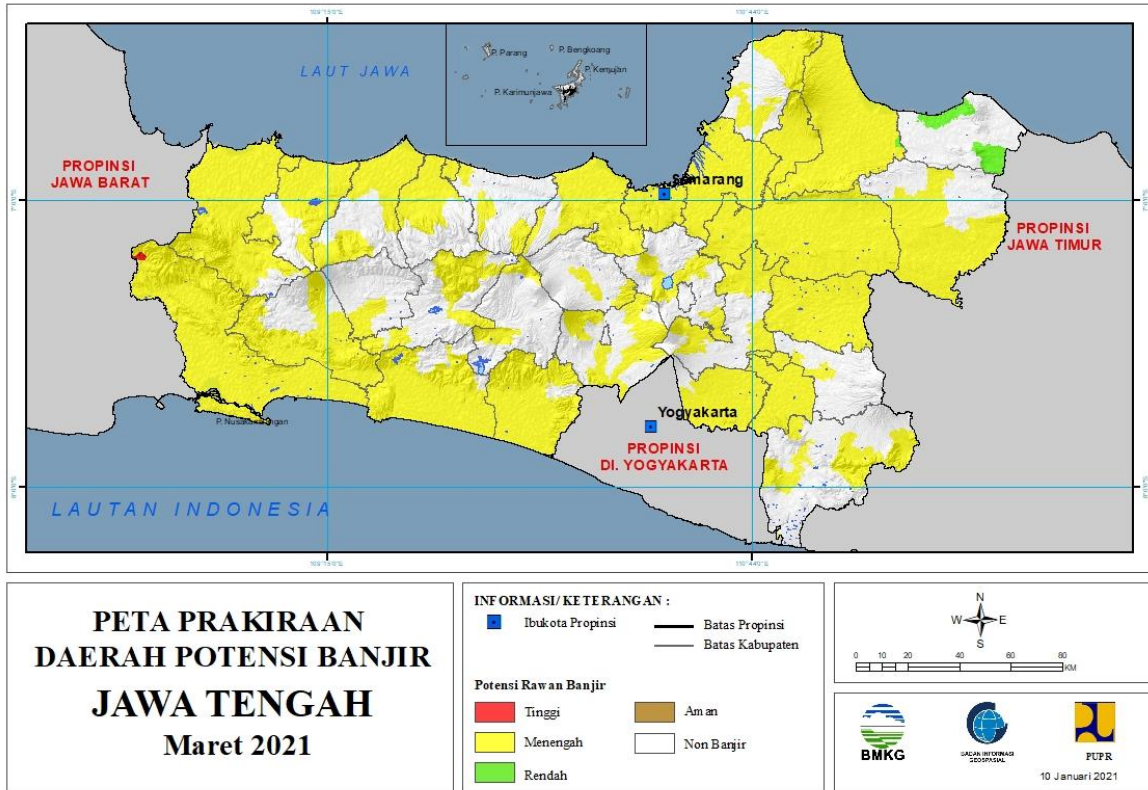
	Selatan, Tambun Utara, Tarumajaya)	
	BOGOR : (Kec. Babakan Madang, Bojonggede, Caringin, Cariu, Cibinong, Cibungbulang, Cigombong, Cigudeg, Cijeruk, Cileungsi, Cisarua, Citeureup, Dramaga, Gunung Putri, Kemang, Klapanunggal, Leuwisadeng, Nanggung, Pamijahan, Parung Panjang, Sukajaya, Tamansari)	
	CIAMIS : (Kec. Banjarsari, Ciamis, Cijeungjing, Cipaku, Lakbok, Pamarican, Panumbangan, Purwadadi, Rancah)	
	CIANJUR : (Kec. Agrabinta, Bojong Picung, Campaka, Cianjur, Cibeber, Cibinong, Cidaun, Cijati, Cikadu, Cikalong Kulon, Karang Tengah, Leles, Mande, Pagelaran, Sindangbarang)	
	CIREBON : (Kec. Arjawinangun, Astanajapura, Babakan, Ciledug, Ciwaringin, Depok, Gebang, Gegecik, Gempol, Greged, Gunung Jati, Jamblang, Kaliwedi, Kapetakan, Karangsembung, Karangwareng, Kedawung, Klangeran, Lemahabang, Losari, Mundu, Pabedilan, Pabuaran, Palimanan, Pangenan, Panguragan, Pasaleman, Plered, Plumbon, Suranenggala, Susukan, Susukan Lebak, Tengah Tani, Waled, Weru)	
	GARUT : (Kec. Banjarwangi, Banyuresmi, Bayongbong, Caringin, Cibalong, Cikajang, Cikelet, Cisompet, Cisurupan, Garut Kota, Kadungora, Karangpawitan, Leles, Pakenjeng, Pameungpeuk, Samarang, Singajaya, Tarogong Kaler, Tarogong Kidul)	
	INDRAMAYU : (Kec. Anjatan, Arahman, Balongan, Bangodua, Bongas, Cantigi, Cikedung, Gabus Wetan, Gantar, Haurgeulis, Indramayu, Jati Barang, Juntinyuat, Kandanghaur, Karangampel, Kedokan Bunder, Kertasemaya, Krangkeng, Kroya, Lelea, Lohbener, Losarang, Pasekan, Patrol, Sindang, Sliyeg, Sukagumiwang, Sukra, Trisi, Tukdana, Widasari)	
	KARAWANG : (Kec. Banyu Sari, Batu Jaya, Ciampel, Cibuaya, Cikampek, Cilamaya Kulon, Cilamaya Wetan, Cilebar, Jatisari, Jayakarta, Karawang Barat, Karawang Timur, Klari,	

	Kotabaru, Kutawaluya, Lemahabang, Majalaya, Pakisjaya, Pangkalan, Pedes, Purwasari, Rawamerta, Rengas Dengklok, Talagasari, Tegalwaru, Telukjambe Barat, Telukjambe Timur, Tempuran, Tirta Jaya, Tirtamulya)	
	KOTA BANDUNG : (Kec. Andir, Antapani, Arcamanik, Astana Anyar, Bandung Kidul, Batununggal, Bojongloa Kaler, Bojongloa Kidul, Buahbatu, Cibeunying Kidul, Cibiru, Cidadap, Cinambo, Gedebage, Kiaracondong, Lengkong, Mandalajati, Panyileukan, Rancasari, Regol, Sukajadi, Ujungberung)	
	KOTA BEKASI : (Kec. Bantar Gebang, Bekasi Barat, Bekasi Selatan, Bekasi Timur, Bekasi Utara, Jatiasih, Medan Satria, Pondok Gede, Rawa Lumbu)	
	KOTA BOGOR : (Kec. Bogor Barat, Bogor Selatan, Bogor Tengah, Bogor Timur, Bogor Utara, Tanahsareal)	
	KOTA CIMAHU : (Kec. Cimahi Selatan, Cimahi Tengah, Cimahi Utara)	
	KOTA CIREBON : (Kec. Harjamukti, Kejaksan, Kesambi, Lemah Wungkuk, Pekalipan)	
	KOTA DEPOK : (Kec. Beji, Bojongsari, Cimanggis, Cipayung, Pancoran Mas, Sawangan)	
	KOTA SUKABUMI : (Kec. Baros, Cibeureum, Citamiang, Lembursitu, Warudoyong)	
	KOTA TASIKMALAYA : (Kec. Cipedes, Kawalu, Tamansari, Tawang)	
	KUNINGAN : (Kec. Cibingbin, Cidahu, Cigandamekar, Kadugede, Luragung, Selajambe)	
	MAJALENGKA : (Kec. Banjaran, Bantarujeg, Cingambul, Jati Tujuh, Kertajati, Ligung, Sukahaji, Sumber Jaya)	
	PANGANDARAN : (Kec. Cijulang, Kalipucang, Langkaplancar, Padaherang, Pangandaran, Parigi)	
	PURWAKARTA : (Kec. Babakancikao, Bojong, Bungursari, Campaka, Cibatu, Jatiluhur, Kiarapedes, Manis, Pasawahan, Plered, Pondoksalam, Purwakarta, Sukatani, Tegalwaru)	
	SUBANG : (Kec. Binong, Blanakan, Ciasem, Cikaum, Cipendeuy, Cipunagara, Cisolak,	

	Compreng, Dawuan, Kali Jati, Legon Kulon, Pabuaran, Pamanukan, Patokbeusi, Purwodadi, Pusakajaya, Pusakanagara, Sagalaherang, Serangpanjang, Sukasari, Tambak Dahan, Tanjung Siang)	
	SUKABUMI : (Kec. Bantargadung, Caringin, Cibadak, Cicantayan, Cicurug, Ciemas, Cikakak, Cikembar, Cikidang, Cisaat, Cisolok, Gunung Guruh, Jampang Tengah, Kabandungan, Nagrak, Nyalindung, Pabuaran, Parungkuda, Pelabuhanratu, Sagaranten, Simpenan, Sukabumi, Surade, Tegal Buleud, Warung Kiara)	
	SUMEDANG : (Kec. Buahdua, Cibugel, Cimalaka, Cimanggung, Cisitu, Conggeang, Darmaraja, Ganeas, Jatigede, Jatinangor, Jatinuggal, Pamulihan, Paseh, Rancakalong, Situ Raja, Sukasari, Sumedang Selatan, Sumedang Utara, Surian, Tanjung Kerta, Tanjungmedar, Tanjungsari, Tomo, Ujung Jaya, Wado)	
	TASIKMALAYA : (Kec. Bantarkalong, Bojongasih, Ciawi, Cibalong, Cikatomas, Cipatujah, Gunung Tanjung, Jatiwaras, Karang Jaya, Karangnunggal, Parungponteng, Rajapolah, Salopa, Singaparna, Sodonghilir, Sukaraja, Sukaesik, Tanjungjaya)	

14. PRAKIRAAN DAERAH POTENSI BANJIR JAWA TENGAH MARET 2021

Gambar 15.



Tabel 14.

TINGKAT POTENSI BANJIR		
TINGGI	MENENGAH	RENDAH
CILACAP : (Kec. Dayeuhluhur)	BANJARNEGARA : (Kec. Banjarnegara, Banjarnegara, Kalibening, Karangkobor, Mandiraja, Pejawaran, Sigaluh, Susukan, Wanayasa)	PATI : (Kec. Batangan, Jaken)
	BANYUMAS : (Kec. Banyumas, Baturaden, Gumelar, Jatilawang, Kalibagor, Kebasen, Kedungbanteng, Kembaran, Kemranjen, Lumbir, Patikraja, Purwojati, Purwokerto Barat, Purwokerto Selatan, Purwokerto Timur, Purwokerto Utara, Rawalo, Sokaraja, Somagede, Sumpiuh, Tampak, Wangon)	REMBANG : (Kec. Lasem, Rembang, Sale)
	BATANG : (Kec. Bandar, Batang, Bawang)	
	BLORA : (Kec. Banjarejo, Cepu, Jati, Kedungtuban, Kradenan, Kunduran, Ngawen, Randublatung, Sambong, Tunjungan)	
	BOYOLALI : (Kec. Ampel, Cepogo, Juwangi, Kemusu, Ngemplak, Nogosari, Wonosegoro)	

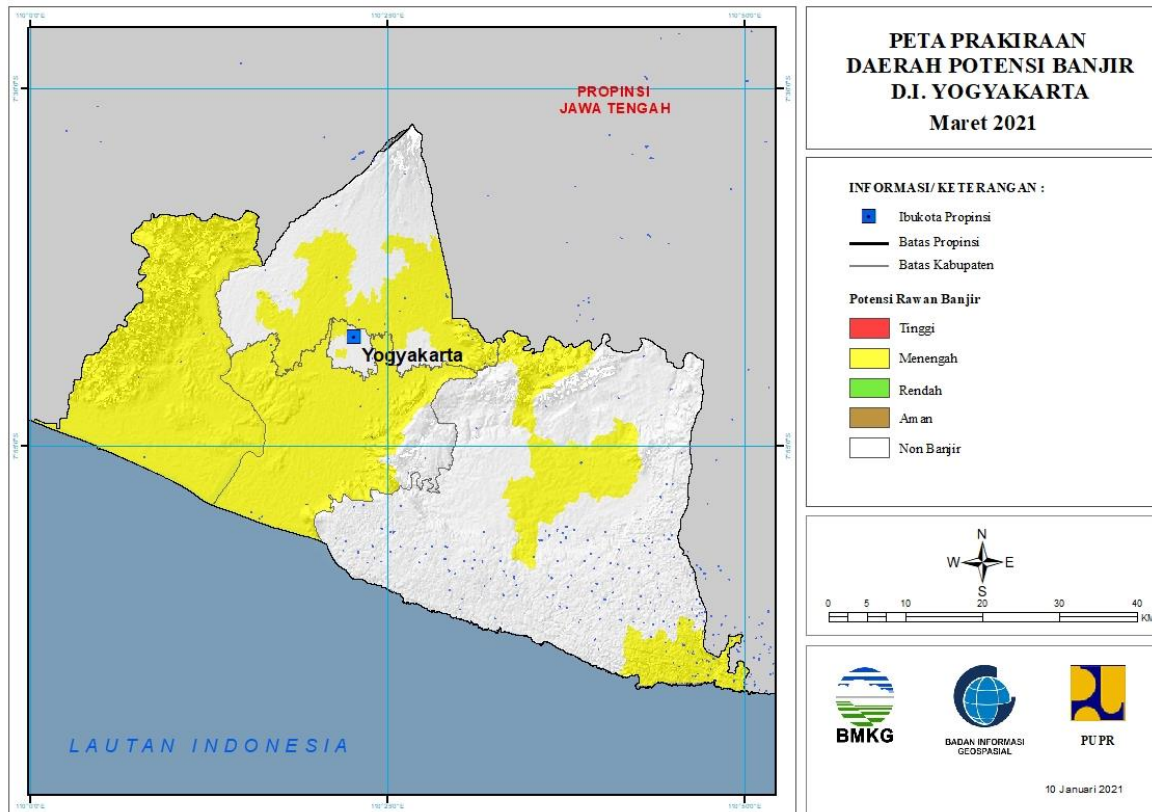
	BREBES : (Kec. Banjarharjo, Bantarkawung, Brebes, Bulakamba, Bumiayu, Jatibarang, Kersana, Ketanggungan, Larangan, Losari, Salem, Sirampog, Songgom, Tanjung, Tonjong, Wanasari)	
	CILACAP : (Kec. Adipala, Bantarsari, Binangun, Cilacap Selatan, Cilacap Tengah, Cilacap Utara, Cimanggu, Cipari, Dayeuhluhur, Gandrungmangu, Jeruklegi, Kampung Laut, Karangpucung, Kawunganten, Kedungreja, Kesugihan, Kroya, Majenang, Maos, Nusawungu, Patimuan, Sampang, Sidareja, Wanareja)	
	DEMAK : (Kec. Bonang, Demak, Dempet, Gajah, Guntur, Karanganyar, Karangawen, Karangtengah, Kebonagung, Mijen, Mranggen, Sayung, Wedung, Wonosalam)	
	GROBOGAN : (Kec. Brati, Gabus, Geyer, Godong, Grobogan, Gubug, Karangrayung, Kedungjati, Klambu, Kradenan, Ngaringan, Penawangan, Pulokulon, Purwodadi, Tanggunharjo, Tawangharjo, Tegowanu, Toroh, Wirosari)	
	JEPARA : (Kec. Donorojo, Kalinyamatan, Keling, Kembang, Mayong, Pecangaan, Tahunan)	
	KARANGANYAR : (Kec. Colomadu, Jaten, Karanganyar)	
	KEBUMEN : (Kec. Adimulyo, Alian, Ambal, Ayah, Bonorowo, Buayan, Buluspesantren, Gombong, Karanganyar, Karangsambung, Kebumen, Klirong, Kutowinangun, Kuwarasan, Mirit, Pejagoan, Petanahan, Poncowarno, Prembun, Puring, Rowokele, Sempor, Sruweng)	
	KENDAL : (Kec. Boja, Brangsong, Cepiring, Gemuh, Kaliwungu, Kaliwungu Selatan, Kangkung, Kendal, Limbangan, Ngampel, Patean, Patebon, Pegandon, Plantungan, Ringinarum, Rowosari, Singorojo, Weleri)	
	KLATEN : (Kec. Bayat, Cawas, Ceper, Delanggu, Gantiwarno, Jatinom, Jogonalan, Juwiring, Kalikotes, Karangnom, Karangdowo, Karangnongko, Kebonarum, Klaten Selatan, Klaten Tengah, Klaten Utara, Manisrenggo, Ngawen, Pedan,	

	Polanharjo, Prambanan, Trucuk, Tulung, Wedi, Wonosari)	
	KOTA PEKALONGAN : (Kec. Pekalongan Barat, Pekalongan Selatan, Pekalongan Timur, Pekalongan Utara)	
	KOTA SEMARANG : (Kec. Banyumanik, Candisari, Gajah Mungkur, Gayamsari, Genuk, Gunung Pati, Mijen, Ngaliyan, Pedurungan, Semarang Barat, Semarang Selatan, Semarang Tengah, Semarang Timur, Semarang Utara, Tembalang, Tugu)	
	KOTA SURAKARTA : (Kec. Banjarsari, Jebres, Laweyan, Pasar Kliwon, Serengan)	
	KOTA TEGAL : (Kec. Margadana, Tegal Barat, Tegal Selatan, Tegal Timur)	
	KUDUS : (Kec. Bae, Dawe, Gebog, Jati, Jekulo, Kaliwungu, Kota Kudus, Mejobo, Undaan)	
	MAGELANG : (Kec. Borobudur, Dukun, Grabag, Kaliangkrik, Mertoyudan, Muntilan, Ngluwar, Pakis, Sawangan, Windusari)	
	PATI : (Kec. Batangan, Cluwak, Dukuhseti, Gabus, Gembong, Gunungwungkal, Jaken, Jakenan, Juwana, Kayen, Margorejo, Margoyoso, Pati, Pucakwangi, Sukolilo, Tambakromo, Tayu, Tlogowungu, Trangkil, Wedarijaksa, Winong)	
	PEKALONGAN : (Kec. Bojong, Buaran, Kajen, Karanganyar, Karangdadap, Kedungwuni, Kesesi, Siwalan, Sragi, Tirto, Wiradesa, Wonokerto, Wonopringgo)	
	PEMALANG : (Kec. Ampelgading, Belik, Bodeh, Comal, Pemalang, Petarukan, Pulosari, Taman, Ulujami)	
	PURBALINGGA : (Kec. Kaligondang, Kalimanah, Kemangkon, Purbalingga)	
	PURWOREJO : (Kec. Bagelen, Banyuurip, Bayan, Bener, Bruno, Butuh, Gebang, Grabag, Kaligesing, Kemiri, Kutoarjo, Ngombol, Pituruh, Purwodadi, Purworejo)	
	SEMARANG : (Kec. , Ambarawa, Bandungan, Banyubiru, Bringin, Kaliwungu, Susukan, Tuntang)	
	SRAGEN : (Kec. Gemolong, Gesi, Gondang, Jenar, Kalijambe, Karangmalang, Kedawung, Masaran, Miri, Mondokan, Ngrampal, Plupuh, Sambirejo, Sambungmacan,	

	Sidoharjo, Sragen, Sukodono, Sumberlawang, Tangen, Tanon)	
	SUKOHARJO : (Kec. Baki, Bendosari, Bulu, Gatak, Grogol, Kartasura, Mojolaban, Nguter, Polokarto, Sukoharjo, Tawang Sari, Weru)	
	TEGAL : (Kec. , Adiwerna, Bojong, Dukuhturi, Dukuwaru, Jatinegara, Kedungbanteng, Kramat, Lebaksiu, Margasari, Pangkah, Slawi, Suradadi, Talang, Tarub, Warureja)	
	TEMANGGUNG : (Kec. Kedu, Pringsurat, Temanggung)	
	WONOGIRI : (Kec. , Eromoko, Jatiroto, Kismantoro, Purwantoro, Selogiri, Sidoharjo, Tirtomoyo)	
	WONOSOBO : (Kec. Kaliwiro, Kejajar)	

15. PRAKIRAAN DAERAH POTENSI BANJIR DI YOGYAKARTA MARET 2021

Gambar 16.

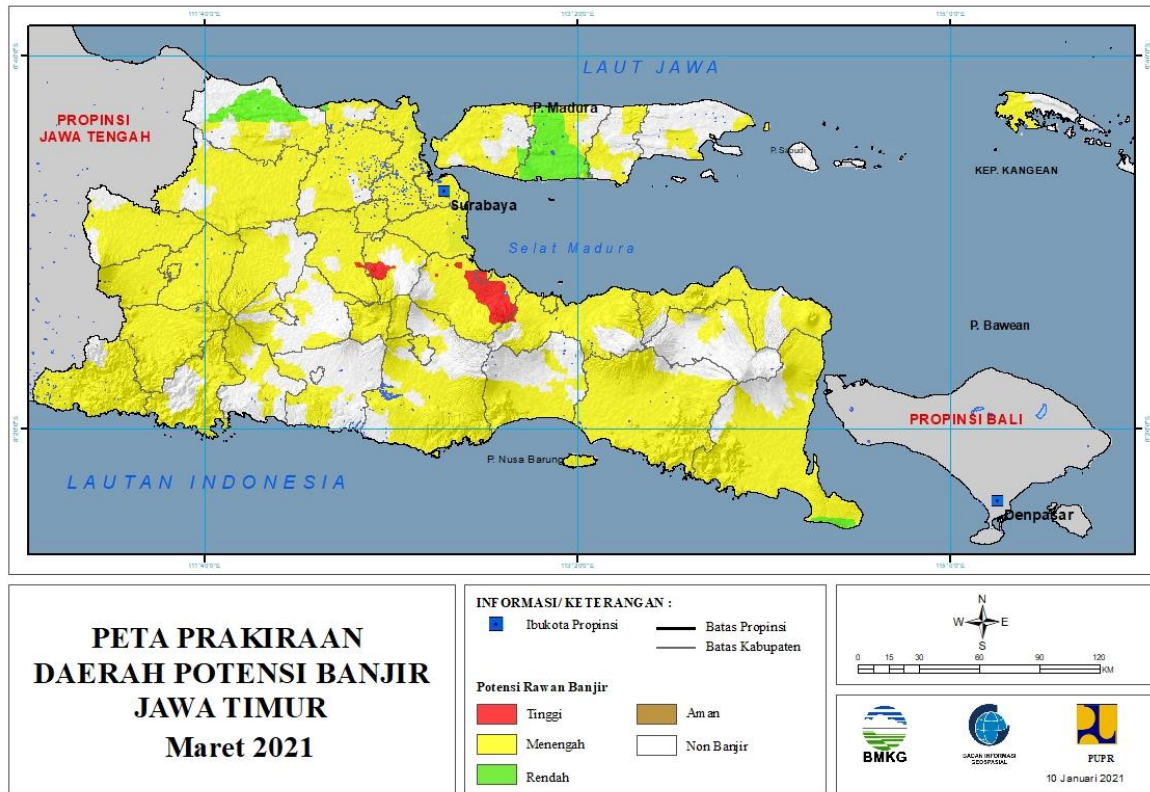


Tabel 15.

TINGKAT POTENSI BANJIR		
TINGGI	MENENGAH	RENDAH
-	BANTUL : (Kec. Bambanglipuro, Banguntapan, Bantul, Imogiri, Jetis, Kasihan, Kretek, Pajangan, Pandak, Piyungan, Pleret, Pundong, Sanden, Sedayu, Sewon, Srandakan)	-
	GUNUNG KIDUL : (Kec. Gedangsari, Girisubo, Karangmojo, Wonosari)	
	KOTA YOGYAKARTA : (Kec. Jetis, Kraton, Tegalrejo)	
	KULONPROGO : (Kec. Galur, Girimulyo, Kalibawang, Kokap, Lendah, Nanggulan, Panjatan, Pengasih, Samigaluh, Sentolo, Temon, Wates)	
	SLEMAN : (Kec. Depok, Gamping, Godean, Kalasan, Mlati, Ngemplak, Prambanan, Sleman)	

16. PRAKIRAAN DAERAH POTENSI BANJIR JAWA TIMUR MARET 2021

Gambar 17.



Tabel 16.

TINGKAT POTENSI BANJIR		
TINGGI	MENENGAH	RENDAH
JOMBANG : (Kec. Mojoagung, Mojowarno, Wonosalam)	BANGKALAN : (Kec. Arosbaya, Bangkalan, Blega, Burneh, Geger, Kamal, Klampis, Kwanyar, Modung, Sepulu, Socah, Tanah Merah, Tanjung Bumi, Tragah)	BANGKALAN : (Kec. Arosbaya, Bangkalan, Blega, Kamal, Klampis, Kwanyar, Modung, Sepulu, Socah, Tanjung Bumi)
KOTA PASURUAN : (Kec. Bugul Kidul, Gadingrejo, Purworejo)	BANYUWANGI : (Kec. Bangorejo, Banyuwangi, Blimbingsari, Cluring, Gambiran, Genteng, Glagah, Glenmore, Kabat, Kalipuro, Muncar, Pesanggaran, Purwoharjo, Rogojampi, Sempu, Siliragung, Singojuruh, Srono, Tegaldlimo, Tegalsari, Wongsorejo)	BANYUWANGI : (Kec. Bangorejo, Pesanggaran, Purwoharjo, Siliragung, Tegaldlimo)
MOJOKERTO : (Kec. Gondang, Jatirejo, Ngoro, Trowulan)	BLITAR : (Kec. -, Kademangan, Srengat, Sutojayan, Wonodadi, Wonotirto)	GRESIK : (Kec. Bungah, Manyar, Panceng, Sidayu, Tambak, Ujungpangkah)
PASURUAN : (Kec. Bangil, Beji, Gempol, Gondang Wetan, Grati, Kejayan, Kraton, Lekok, Lumbang, Nguling, Pandaan, Pasrepan, Pohjentrek, Puspo, Rejoso, Rembang, Winongan)	BOJONEGORO : (Kec. Balen, Baureno, Bojonegoro, Bubulan, Dander, Gayam, Gondang, Kalitidu, Kanor, Kapas, Kasiman, Kedungadem, Kepohbaru, Malo, Margomulyo, Ngambon, Ngasem, Ngraho, Padangan, Purwosari, Sekar, Sugihwaras,	LAMONGAN : (Kec. Brondong, Paciran)

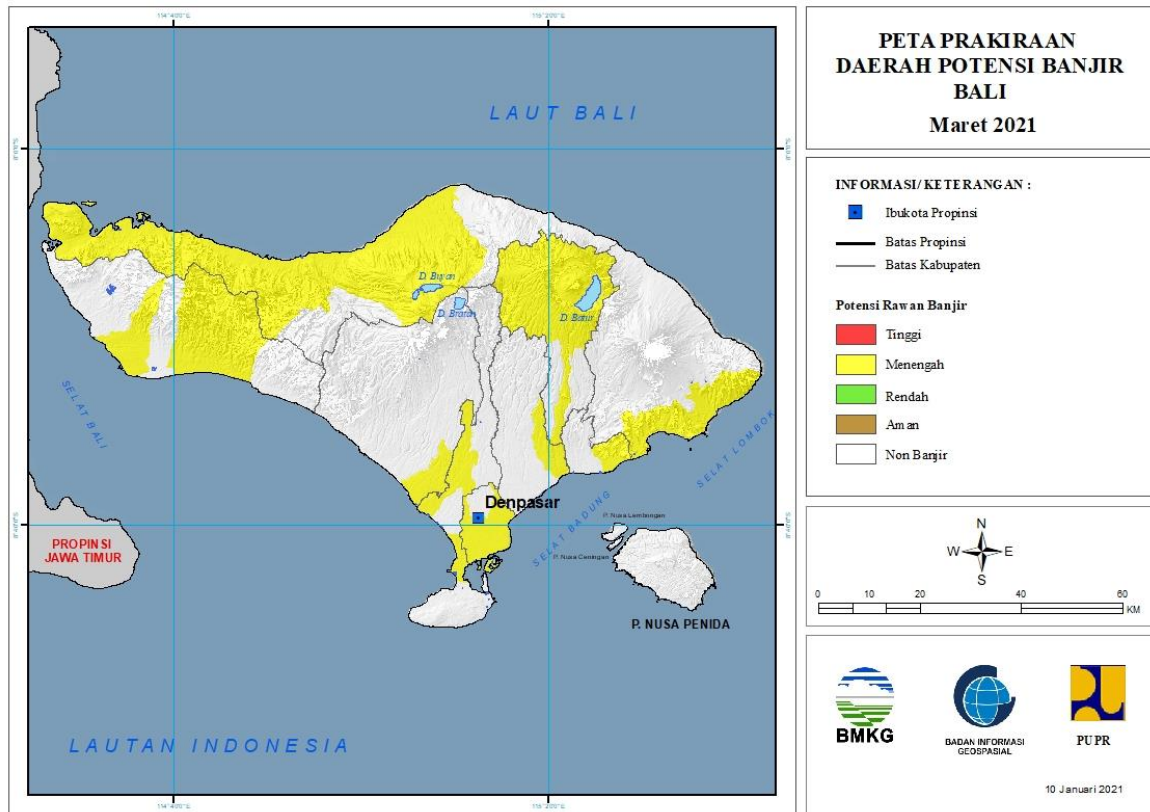
	Sukosewu, Sumberrejo, Temayang, Trucuk)	
PROBOLINGGO : (Kec. Lumbang, Tongas)	BONDOWOSO : (Kec. Cerme, Klabang, Prajekan, Tapen, Wonosari, Wringin)	PAMEKASAN : (Kec. Larangan, Pademawu, Pasean, Proppo)
	GRESIK : (Kec. Balongpangang, Benjeng, Bungah, Cerme, Driyorejo, Duduksampeyan, Dukun, Gresik, Kebomas, Kedamean, Manyar, Menganti, Panceng, Sidayu, Ujungpangkah, Wringinanom)	SAMPANG : (Kec. Banyuates, Camplong, Jrengik, Kedungdung, Ketapang, Omben, Pangarengan, Robatal, Sampang, Sreseh, Tambelangan, Torjun)
	JEMBER : (Kec. Ajung, Ambulu, Arjasa, Balug, Bangsalsari, Gumukmas, Jenggawah, Jombang, Kalisat, Kaliwates, Kencong, Ledokombo, Mayang, Mumbulsari, Pakusari, Panti, Patrang, Puger, Rambipuji, Semboro, Silo, Sukorambi, Sumberbaru, Summersari, Tanggul, Tempurejo, Umbulsari, Wuluhan)	TUBAN : (Kec. Bangilan, Kerek, Merakurak, Montong, Semanding, Tuban)
	JOMBANG : (Kec. Bandarkedungmulyo, Bareng, Gudo, Jogoroto, Jombang, Kabuh, Kesamben, Kudu, Megaluh, Mojoagung, Mojowarno, Ngoro, Ngusikan, Perak, Peterongan, Plandaan, Ploso, Sumobito, Tembelang, Wonosalam)	
	KEDIRI : (Kec. Banyakan, Gampengrejo, Gurah, Kandangan, Kras, Kunjang, Mojo, Ngancar, Pagu, Papar, Tarokan)	
	KOTA BATU : (Kec. Batu, Bumiaji, Junrejo)	
	KOTA KEDIRI : (Kec. Kota, Mojoroto)	
	KOTA MADIUN : (Kec. Geger, Jiwan, Kartoharjo, Mangunharjo, Taman)	
	KOTA MALANG : (Kec. Blimbing, Klojen, Lowokwaru, Sukun)	
	KOTA MOJOKERTO : (Kec. Magersari, Prajurit Kulon)	
	KOTA PASURUAN : (Kec. Bugul Kidul)	
	KOTA PROBOLINGGO : (Kec. Kademangan, Kanigaran, Kedopok, Mayangan, Wonoasih)	
	KOTA SURABAYA : (Kec. Asem Rowo, Benowo, Bubutan, Bulak, Dukuh Pakis, Gayungan, Genteng, Gubeng, Gunung Anyar, Jambangan, Karangpilang, Kenjeran, Krembangan, Lakarsantri, Mulyorejo, Pabean Cantian, Pakal, Rungkut, Sambikerep, Sawahan, Semampir, Simokerto, Sukolilo, Sukomanunggal, Tambaksari, Tandes, Tegalsari,	

	Tenggilis Mejoyo, Wiyung, Wonocolo, Wonokromo)	
	LAMONGAN : (Kec. Babat, Brondong, Deket, Glagah, Kalitengah, Karangbinangun, Karanggeneng, Kedungpring, Kembangbahu, Lamongan, Laren, Maduran, Maduran/Karanggeneng, Modo, Ngimbang, Paciran, Pucuk, Sambeng, Sarirejo, Sekaran, Sekaran/Maduran, Sugio, Sukodadi, Tikung, Turi)	
	LUMAJANG : (Kec. Candipuro, Jatiroto, Kedungjajang, Kunir, Lumajang, Pasirian, Pronojiwo, Tekung, Tempeh, Tempursari, Yosowilangun)	
	MADIUN : (Kec. Balerejo, Dagangan, Dolopo, Geger, Gemarang, Jiwan, Kare, Kebonsari, Madiun, Mejayan, Pilangkenceng, Saradan, Sawahan, Wonoasri, Wungu)	
	MAGETAN : (Kec. Barat, Bendo, Karangrejo, Karas, Kartoharjo, Kawedanan, Lembeyan, Magetan, Maospati, Ngariboyo, Nguntoronadi, Panekan, Parang, Plaosan, Poncol, Sidorejo, Sukomoro, Takeran)	
	MALANG : (Kec. Ampelgading, Bantur, Bululawang, Dampit, Dau, Gedangan, Gondanglegi, Kalipare, Kasembon, Kepanjen, Lawang, Ngajum, Ngantang, Pagak, Pakis, Pakisaji, Pujon, Sumbermanjing Wetan, Sumberpucung, Tirtoyudo, Turen, Wajak, Wonosari)	
	MOJOKERTO : (Kec. Bangsal, Dawarblandong, Gedeg, Gondang, Jatirejo, Jetis, Kemlagi, Mojoanyar, Mojosari, Ngoro, Pungging, Puri, Sooko, Trowulan)	
	NGANJUK : (Kec. Bagor, Berbek, Gondang, Loceret, Nganjuk, Ngetos, Pace, Rejoso, Sawahan, Sukomoro, Tanjunganom, Wilangan)	
	NGAWI : (Kec. Bringin, Geneng, Gerih, Jogorogo, Karangjati, Kasreman, Kedunggalar, Kendal, Kwadungan, Mantingan, Ngawi, Ngrambe, Padas, Pangkur, Paron, Pitu, Widodaren)	
	PACITAN : (Kec. Arjosari, Bandar, Donorojo, Kebonagung, Ngadirojo, Pacitan, Pringkuku, Punung, Sudimoro, Tegalombo, Tulakan)	
	PAMEKASAN : (Kec. Larangan, Pademawu, Palengaan,	

	Pamekasan, Pasean, Proppo, Waru)	
	PASURUAN : (Kec. Bangil, Beji, Gempol, Grati, Kejayan, Kraton, Lekok, Lumbang, Nguling, Pandaan, Pasrepan, Purwodadi, Purwosari, Puspo, Rejoso, Rembang, Sukorejo, Tosari, Tukur, Wonorejo)	
	PONOROGO : (Kec. , Babadan, Badegan, Balong, Bungkal, Jambon, Jenangan, Jetis, Kauman, Mlarak, Ngebel, Ngrayun, Ponorogo, Pulung, Sambit, Sampung, Sawoo, Siman, Slahung, Sooko, Sukorejo)	
	PROBOLINGGO : (Kec. Bantaran, Banyuanyar, Besuk, Dringu, Gading, Gending, Kotaanyar, Kraksaan, Krejengan, Kuripan, Leces, Lumbang, Maron, Paiton, Pajarakan, Pakuniran, Sumber, Sumberasih, Tegalsiwalan, Tiris, Tongas, Wonomerto)	
	SAMPANG : (Kec. Banyuates, Camplong, Kedungdung, Ketapang, Omben, Robatal, Sreseh, Tambelangan)	
	SIDOARJO : (Kec. Balongbendo, Buduran, Candi, Gedangan, Jabon, Krembung, Krian, Porong, Prambon, Sedati, Sidoarjo, Sukodono, Taman, Tanggulangin, Tarik, Tulangan, Waru, Wonoayu)	
	SITUBONDO : (Kec. Arjasa, Banyuglugur, Banyuputih, Besuki, Bungatan, Jangkar, Jatibanteng, Kapongan, Kendit, Mangaran, Mlandingan, Panarukan, Panji, Situbondo, Suboh)	
	SUMENEP : (Kec. Arjasa, Batuan, Dungkek, Lenteng, Saronggi)	
	TRENGGALEK : (Kec. Bendungan, Durenan, Gandusari, Kampak, Karang, Munjungan, Panggul, Pogalan, Trenggalek, Tugu, Watulimo)	
	TUBAN : (Kec. Bangilan, Montong, Parengan, Plumpang, Rengel, Semanding, Soko, Widang)	
	TULUNGAGUNG : (Kec. Boyolangu, Gondang, Kalidawir, Kedungwaru, Ngantru, Pagerwojo, Sendang, Tulungagung)	

17. PRAKIRAAN DAERAH POTENSI BANJIR BALI MARET 2021

Gambar 18.



Tabel 17.

TINGKAT POTENSI BANJIR		
TINGGI	MENENGAH	RENDAH
-	BADUNG : (Kec. Kuta, Mengwi)	-
	BANGLI : (Kec. Bangli, Kintamani)	
	BULELENG : (Kec. Banjar, Buleleng, Gerokgak, Sawan, Seririt, Sukasada)	
	GIANYAR : (Kec. Gianyar)	
	JEMBRANA : (Kec. Mendoyo, Negara)	
	KARANGASEM : (Kec. Karangasem, Manggis)	
	KLUNGKUNG : (Kec. Dawan)	
	KOTA DENPASAR : (Kec. Denpasar Barat, Denpasar Selatan, Denpasar Timur)	
	TABANAN : (Kec. Kediri)	

18. PRAKIRAAN DAERAH POTENSI BANJIR NUSA TENGGARA BARAT MARET 2021

Gambar 19.

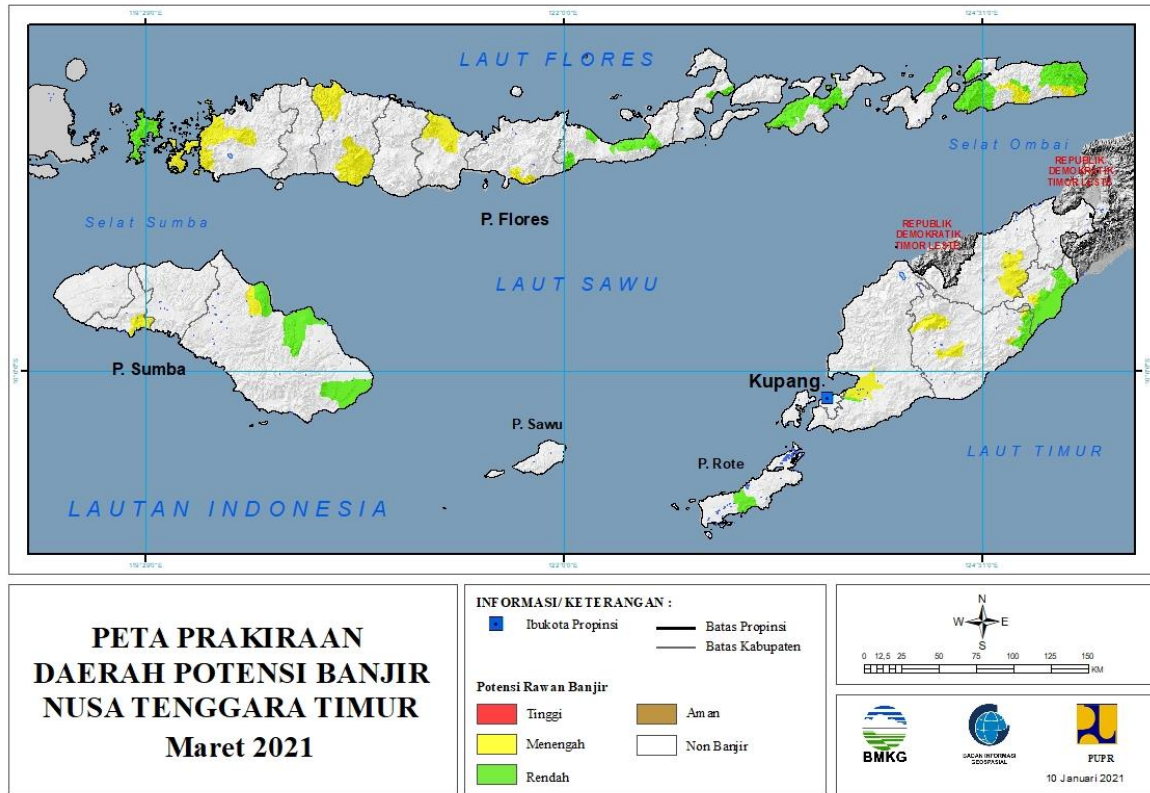


Tabel 18.

TINGKAT POTENSI BANJIR		
TINGGI	MENENGAH	RENDAH
-	KOTA MATARAM : (Kec. Ampenan, Cakranegara, Mataram, Sandubaya, Sekarbela, Selaparang)	BIMA : (Kec. Belo, Bolo, Madapangga, Monta, Sanggar, Sape, Woha)
	LOMBOK BARAT : (Kec. Batu Layar, Gerung, Gunungsari, Kediri, Kuripan, Labuapi, Lembar, Lingsar, Narmada, Sekotong)	DOMPU : (Kec. Dompui, Manggalewa, Woja)
	LOMBOK TENGAH : (Kec. Praya, Praya Barat, Praya Barat Daya, Praya Tengah, Praya Timur, Pringgarata, Pujut)	KOTA BIMA : (Kec. Asakota, Rasanae Barat, Rasanae Timur)
	LOMBOK TIMUR : (Kec. Pringabaya, Sambelia, Suela)	LOMBOK BARAT : (Kec. Sekotong)
	LOMBOK UTARA : (Kec. Bayan, Gangga, Pemenang, Tanjung)	LOMBOK TENGAH : (Kec. Praya Barat, Praya Barat Daya, Pujut)
	SUMBAWA : (Kec. Labuhan Badas, Lantung, Lape, Lopok, Moyo Utara, Moyohilir, Moyohulu, Rhee, Sumbawa)	SUMBAWA : (Kec. Empang)
	SUMBAWA BARAT : (Kec. Brang Rea, Sekongkang, Seteluk, Taliwang)	

19. PRAKIRAAN DAERAH POTENSI BANJIR NUSA TENGGARA TIMUR MARET 2021

Gambar 20.



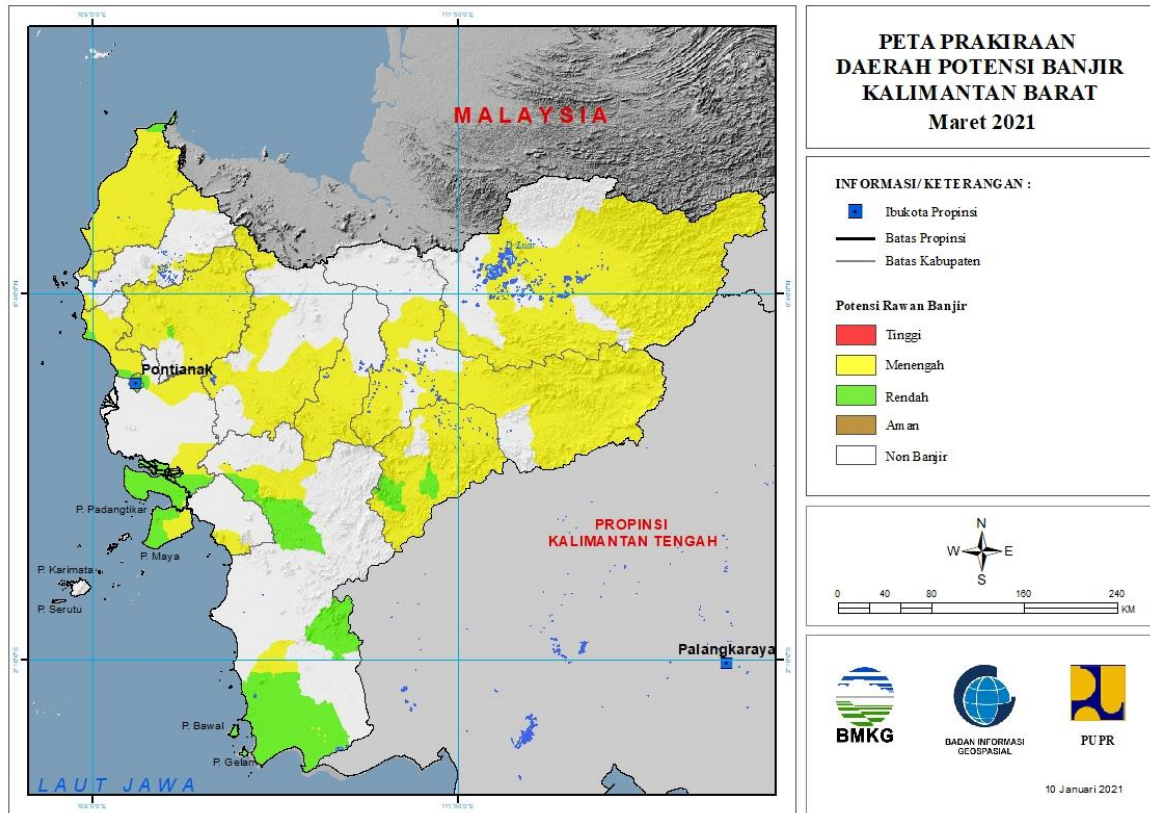
Tabel 19.

TINGKAT POTENSI BANJIR		
TINGGI	MENENGAH	RENDAH
-	ALOR : (Kec. Alor Barat Daya, Alor Selatan, Alor Timur)	ALOR : (Kec. Alor Barat Daya, Alor Barat Laut, Alor Selatan, Alor Timur, Pantar)
	ENDE : (Kec. Ndonga)	ENDE : (Kec. Ndonga)
	KUPANG : (Kec. Kupang Tengah, Kupang Timur)	FLORES TIMUR : (Kec. Larantuka)
	MALAKA : (Kec. Malaka Tengah, Weliman, Wewiku)	KUPANG : (Kec. Kupang Tengah, Kupang Timur)
	MANGGARAI BARAT : (Kec. Komodo, Mbeliling)	LEMBATA : (Kec. Lebatukan, Nagawutung, Nubatukan)
	MANGGARAI TIMUR : (Kec. Kotakomba, Lamba Leda)	MALAKA : (Kec. Kobalima, Malaka Barat, Malaka Tengah, Weliman, Wewiku)
	NAGEKEO : (Kec. Aesesa)	MANGGARAI BARAT : (Kec. Komodo)
	SUMBA BARAT : (Kec. Wanokaka)	MANGGARAI TIMUR : (Kec. Kotakomba)
	SUMBA TIMUR : (Kec. Kanatang)	ROTE NDAO : (Kec. Lobalain)
	TIMOR TENGAH SELATAN : (Kec. Amanuban Barat, Boking, Mollo Utara, Toianas)	SIKKA : (Kec. Alok Barat, Kewapante, Paga, Waigete)
	TIMOR TENGAH UTARA : (Kec. Biboki Selatan, Insana)	SUMBA BARAT : (Kec. Wanokaka)

		SUMBA TIMUR : (Kec. Kanatang, Pahunga Lodu, Pandawai)
		TIMOR TENGAH SELATAN : (Kec. Boking, Toianas)

20. PRAKIRAAN DAERAH POTENSI BANJIR KALIMANTAN BARAT MARET 2021

Gambar 21.



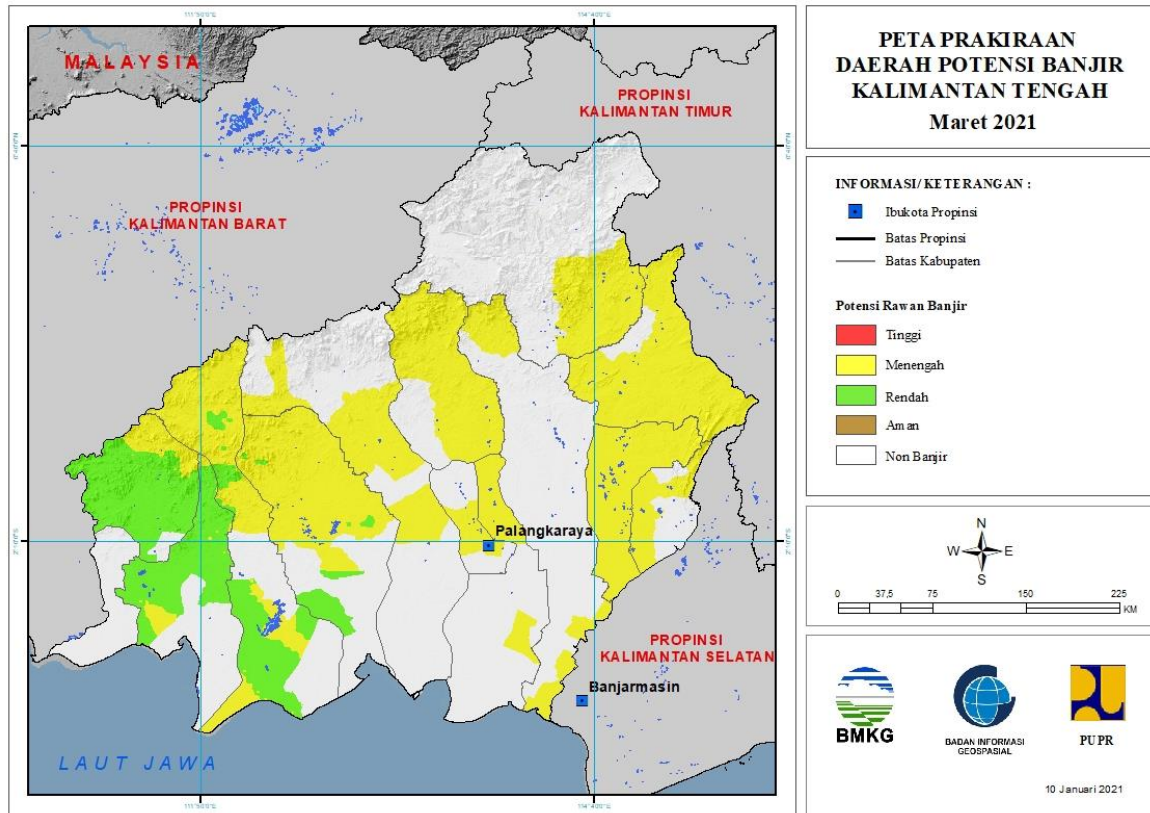
Tabel 20.

TINGKAT POTENSI BANJIR		
TINGGI	MENENGAH	RENDAH
-	BENGKAYANG : (Kec. Bengkayang, Jagoibabang, Sungairaya, Sutisemarang)	KAYONG UTARA : (Kec. Pulaumaya)
	KAPUAS HULU : (Kec. Batanglupar, Bika, Boyantanjung, Bunut Hilir, Bunut Hulu, Embaloh Hilir, Hulu Gunung, Kalis, Pengkadan, Putussibau Selatan, Putussibau Utara, Selimbau, Silat Hilir, Silat Hulu)	KETAPANG : (Kec. Jelai Hulu, Kendawangan, Sandai, Simpang Dua, Sungailaur)
	KAYONG UTARA : (Kec. Pulaumaya, Sukadana)	KOTA PONTIANAK : (Kec. Pontianak Barat, Pontianak Kota, Pontianak Selatan, Pontianak Tenggara, Pontianak Timur, Pontianak Utara)
	KETAPANG : (Kec. Jelai Hulu, Kendawangan, Simpang Dua, Sungailaur)	KUBURAYA : (Kec. Batuampar, Sungaiambawang)
	KOTA PONTIANAK : (Kec. Pontianak Utara)	LANDAK : (Kec. Sengahtemila)
	KOTA SINGKAWANG : (Kec. Singkawang Barat, Singkawang Selatan, Singkawang Tengah, Singkawang Timur, Singkawang Utara)	MELAWI : (Kec. Sayan, Sokan, Tanahpinoh, Tanahpinoh Barat)

	KUBURAYA : (Kec. Batuampar, Sungaiambawang)	MEMPAWAH : (Kec. Mempawah Hilir, Mempawah Timur, Segedong, Siantan, Sungaikunyit, Sungaipinyuh)
	LANDAK : (Kec. Airbesar, Banyuke Hulu, Jelimpo, Kualabehe, Mandor, Mempawah Hulu, Menjalin, Menyuke, Meranti, Ngabang, Sengahtemila, Sompak)	SAMBAS : (Kec. Jawai, Paloh, Pemangkat, Selakau, Tangaran)
	MELAWI : (Kec. Belimbing Hulu, Ella Hilir, Nanga Pinoh, Pinoh Selatan, Pinoh Utara, Sayan, Sokan, Tanahpinoh, Tanahpinoh Barat)	
	MEMPAWAH : (Kec. Anjongan, Mempawah Hilir, Mempawah Timur, Segedong, Siantan, Sungaikunyit, Sungaipinyuh, Toho)	
	SAMBAS : (Kec. Galing, Jawai, Jawai Selatan, Paloh, Pemangkat, Sajad, Sajinganbesar, Salatiga, Sambas, Sebawi, Sejangkung, Selakau, Selakau Timur, Semparuk, Subah, Tangaran, Tebas, Tekarang, Telukkeramat)	
	SANGGAU : (Kec. Entikong, Kapuas, Meliau, Menyuke, Mukok, Tayan Hilir, Tayan Hulu)	
	SEKADAU : (Kec. Nangamahap, Nangataman, Sekadau Hilir, Sekadau Hulu)	
	SINTANG : (Kec. Ambalau, Dedai, Kayan Hilir, Kayan Hulu, Ketungau Hilir, Sepauk, Serawai, Sintang, Tempunak)	

21. PRAKIRAAN DAERAH POTENSI BANJIR KALIMANTAN TENGAH MARET 2021

Gambar 22.



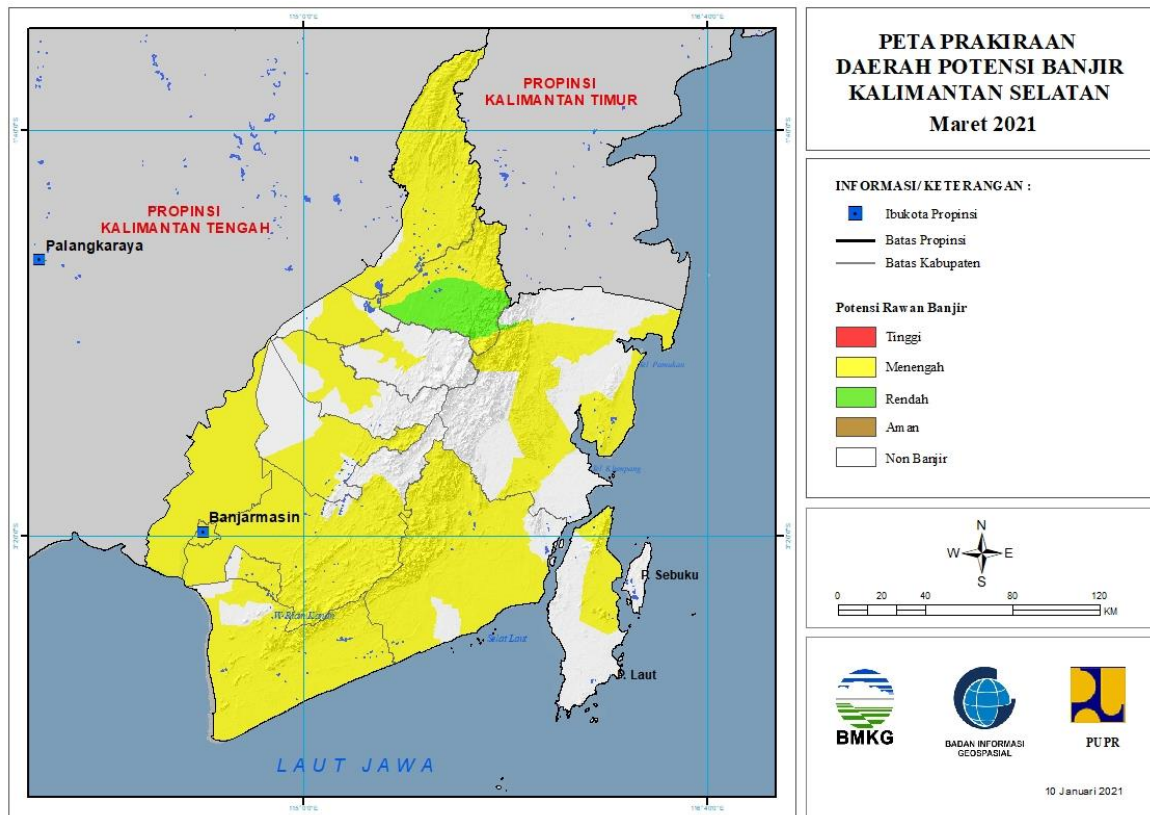
Tabel 21.

TINGKAT POTENSI BANJIR		
TINGGI	MENENGAH	RENDAH
-	BARITO SELATAN : (Kec. Dusun Hilir, Dusun Selatan, Dusun Utara, Gunungbintangawai, Jenamas, Karaukuala)	KOTAWARINGIN BARAT : (Kec. Arut Selatan, Arut Utara, Kotawaringin Lama, Pangkalanbanteng)
	BARITO TIMUR : (Kec. Dusun Tengah, Karusenjanang, Pajuepat, Pematangkarau)	KOTAWARINGIN TIMUR : (Kec. Bukitsantuai, Cempaga Hulu, Kotabesi, Mentayahilir Utara)
	BARITO UTARA : (Kec. Gunungpurei, Gunungtimang, Lahei, Montallat, Teweh Baru, Teweh Selatan, Teweh Tengah, Teweh Timur)	LAMANDAU : (Kec. Batangkawa, Belantikan Raya, Bulik, Bulik Timur, Delang, Lamandau, Mentobi Raya)
	GUNUNG MAS : (Kec. Damangbatu, Kahayanhulu Utara, Kurun, Mihing Raya, Mirimanasa, Rungan, Rungan Hulu, Sepang Simin, Tewah)	SERUYAN : (Kec. Danausembuluh, Hanau, Seruyan Hilir, Seruyan Hulu, Seruyan Tengah)
	KAPUAS : (Kec. Kapuas Hilir, Kapuas Kuala, Kapuas Murung, Kapuas Timur, Mandautalawang, Tambancatur)	
	KATINGAN : (Kec. Katingan Hilir, Katingan Hulu, Katingan Tengah, Pulaumalan, Sanaman Mantikei, Tasikpayawan)	

	KOTA PALANGKARAYA : (Kec. Bukitbatu, Jekan Raya, Pahandut)	
	KOTAWARINGIN BARAT : (Kec. Arut Selatan, Arut Utara, Kotawaringin Lama)	
	KOTAWARINGIN TIMUR : (Kec. Antangkalang, Bukitsantuai, Cempaga Hulu, Kotabesi, Mentaya Hulu, Parenggean, Telagaantang, Tualan Hulu)	
	LAMANDAU : (Kec. Belantikan Raya, Bulik Timur, Mentobi Raya)	
	MURUNG RAYA : (Kec. Baritotuhup Raya, Laungtuhup, Murung, Tanahsiang)	
	PULANG PISAU : (Kec. Banamatingang, Kahayan Tengah, Maliku)	
	SERUYAN : (Kec. Danausembuluh, Hanau, Seruyan Hilir, Seruyan Hulu, Seruyan Tengah, Sulingtambun)	

22. PRAKIRAAN DAERAH POTENSI BANJIR KALIMANTAN SELATAN MARET 2021

Gambar 23.



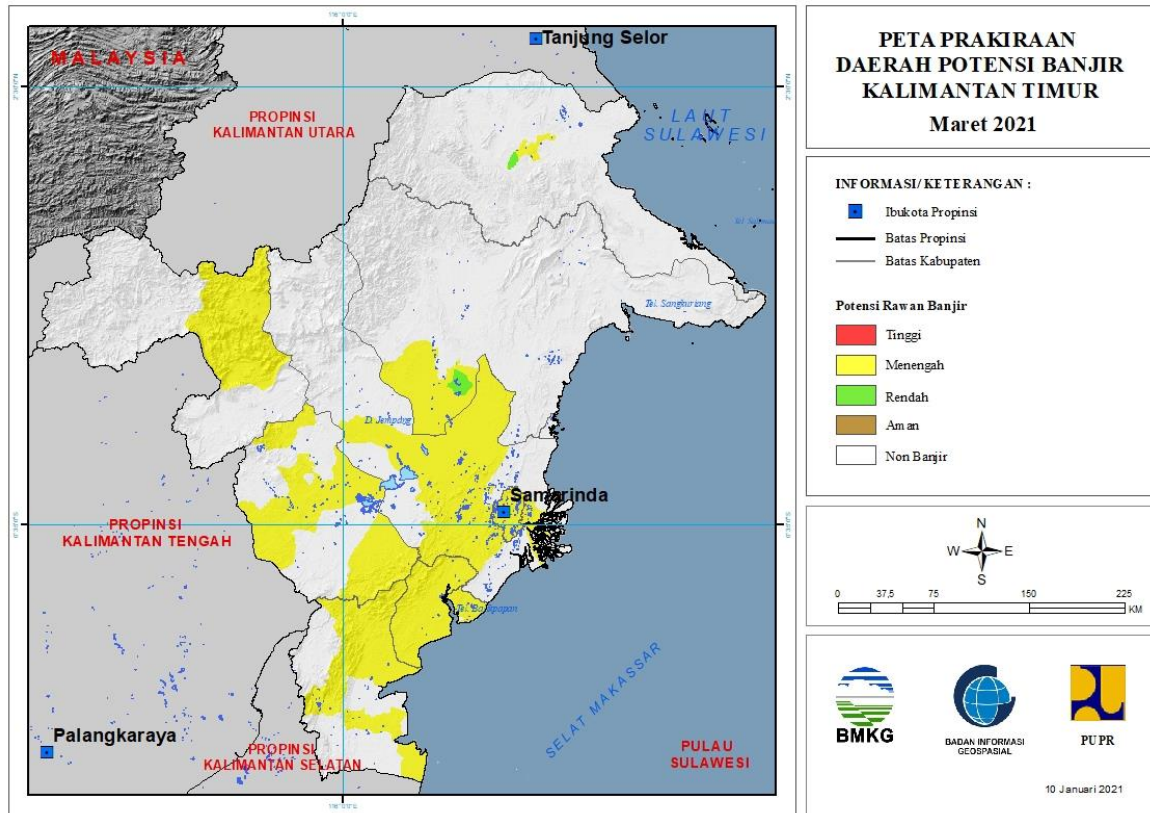
Tabel 22.

TINGKAT POTENSI BANJIR		
TINGGI	MENENGAH	RENDAH
-	BALANGAN : (Kec. Batumandi, Halong, Juai, Lampihong, Paringin, Paringin Selatan, Tebingtinggi)	BALANGAN : (Kec. Awayan, Batumandi, Halong, Juai, Lampihong, Paringin, Paringin Selatan, Tebingtinggi)
	BANJAR : (Kec. Aluh-Aluh, Aranio, Astambul, Beruntungbaru, Cintapuridarussalam, Gambut, Karangintan, Kertakhanyar, Martapura, Martapura Barat, Martapura Timur, Mataraman, Pengaron, Simpangempat, Sungaipinang, Sungaitabuk, Tatahmakmur)	KOTABARU : (Kec. Sungaidurian)
	BARITO KUALA : (Kec. Alalak, Anjirmuara, Anjirpasar, Bakumpai, Barambai, Belawang, Cerbon, Jejangkit, Kuripan, Mandastana, Marabahan, Mekarsari, Rantaubadauh, Tabukan, Tabunganen, Tamban, Wanaraya)	
	HULU SUNGAI SELATAN : (Kec. Angkinang, Daha Selatan, Daha Utara, Kandangan, Simpur)	

	HULU SUNGAI TENGAH : (Kec. Barabai, Batubenawa, Pandawan)	
	HULU SUNGAI UTARA : (Kec. Amuntai Selatan, Amuntai Tengah, Amuntai Utara, Babirik, Danaupanggung, Sungaipandan)	
	KOTA BANJARBARU : (Kec. Banjarbaru Selatan, Banjarbaru Utara, Cempaka, Landasanulin)	
	KOTA BANJARMASIN : (Kec. Banjarmasin Barat, Banjarmasin Selatan, Banjarmasin Tengah, Banjarmasin Timur, Banjarmasin Utara)	
	KOTABARU : (Kec. Kelumpang Hulu, Kelumpang Tengah, Kelumpang Utara, Pamukan Selatan, Pulaulaut Timur, Pulaulaut Utara, Sungaidurian)	
	TABALONG : (Kec. Banualawas, Haruai, Jaro, Kelua, Muaraharus, Muarauya, Murungpudak, Pugaan, Tanta, Upau)	
	TANAH BUMBU : (Kec. Batulicin, Karangbintang, Kuranji, Kusan Hilir, Kusan Hulu, Mantewe, Satui, Sungailoban)	
	TANAH LAUT : (Kec. Bajuin, Bati-Bati, Batuampar, Jorong, Kintap, Kurau, Panyipatan, Pelaihari, Takisung)	
	TAPIN : (Kec. Bakarangan, Binuang, Bungur, Lokpaikat, Piani, Tapin Selatan, Tapin Tengah, Tapin Utara)	

23. PRAKIRAAN DAERAH POTENSI BANJIR KALIMANTAN TIMUR MARET 2021

Gambar 24.



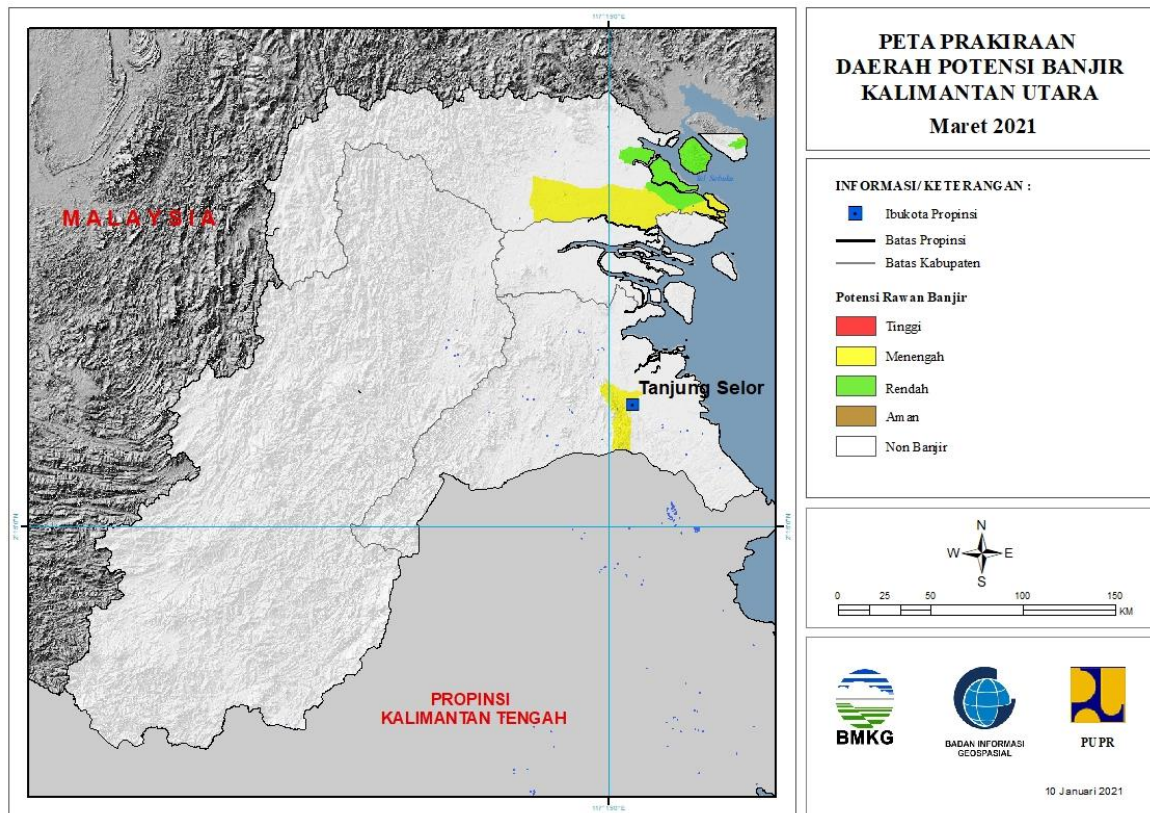
Tabel 23.

TINGKAT POTENSI BANJIR		
TINGGI	MENENGAH	RENDAH
-	BERAU : (Kec. Tanjungredeb, Telukbayur)	BERAU : (Kec. Telukbayur)
	KOTA BALIKPAPAN : (Kec. Balikpapan Barat, Balikpapan Kota, Balikpapan Selatan, Balikpapan Timur, Balikpapan Utara)	KUTAI TIMUR : (Kec. Muarabengkal)
	KOTA SAMARINDA : (Kec. Loajanan Hilir, Palaran, Samarinda Ilir, Samarinda Ulu, Samarinda Utara, Samarindakota, Samarindaseberang, Sambutan, Sungaikunjang, Sungaipinang)	
	KUTAI BARAT : (Kec. Barongtongkok, Bongan, Damai, Longiram, Melak, Muaralawa, Muarapahu, Penyinggahan)	
	KUTAI KARTANEGARA : (Kec. Anggana, Konahan, Kotabangun, Loajanan, Loakulu, Muarakaman, Sebulu, Tenggarong)	
	KUTAI TIMUR : (Kec. Muaraancalong, Muarabengkal)	

	MAHAKAM ULU : (Kec. Longbagun)	
	PASER : (Kec. Batusopang, Longikis, Longkali, Pasirbalengkong, Tanjungharapan)	
	PENAJAM PASER UTARA : (Kec. Babulu, Penajam, Sepaku, Waru)	

24. PRAKIRAAN DAERAH POTENSI BANJIR KALIMANTAN UTARA MARET 2021

Gambar 25.

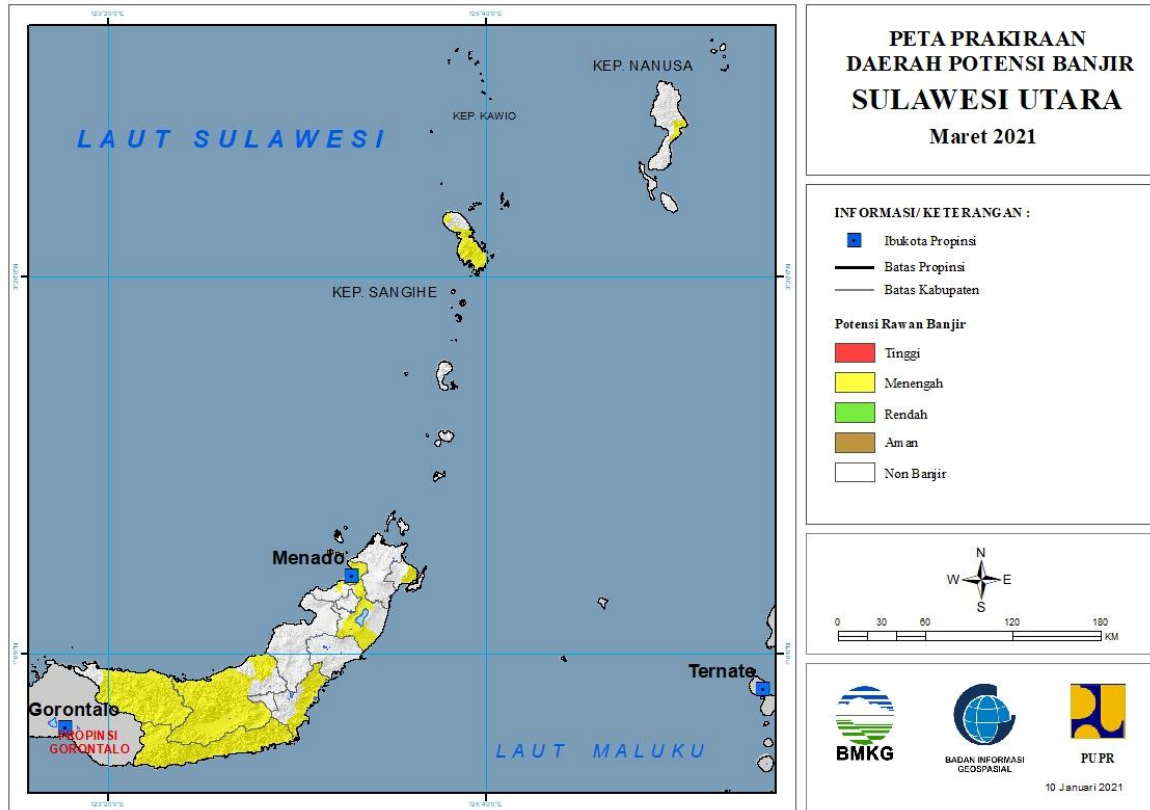


Tabel 24.

TINGKAT POTENSI BANJIR		
TINGGI	MENENGAH	RENDAH
-	BULUNGAN : (Kec. Tanjungpalas)	NUNUKAN : (Kec. Nunukan, Nunukan Selatan, Sebatik Timur, Sembakung)
	NUNUKAN : (Kec. Nunukan, Sebatik Timur, Sembakung)	

25. PRAKIRAAN DAERAH POTENSI BANJIR SULAWESI UTARA MARET 2021

Gambar 26.



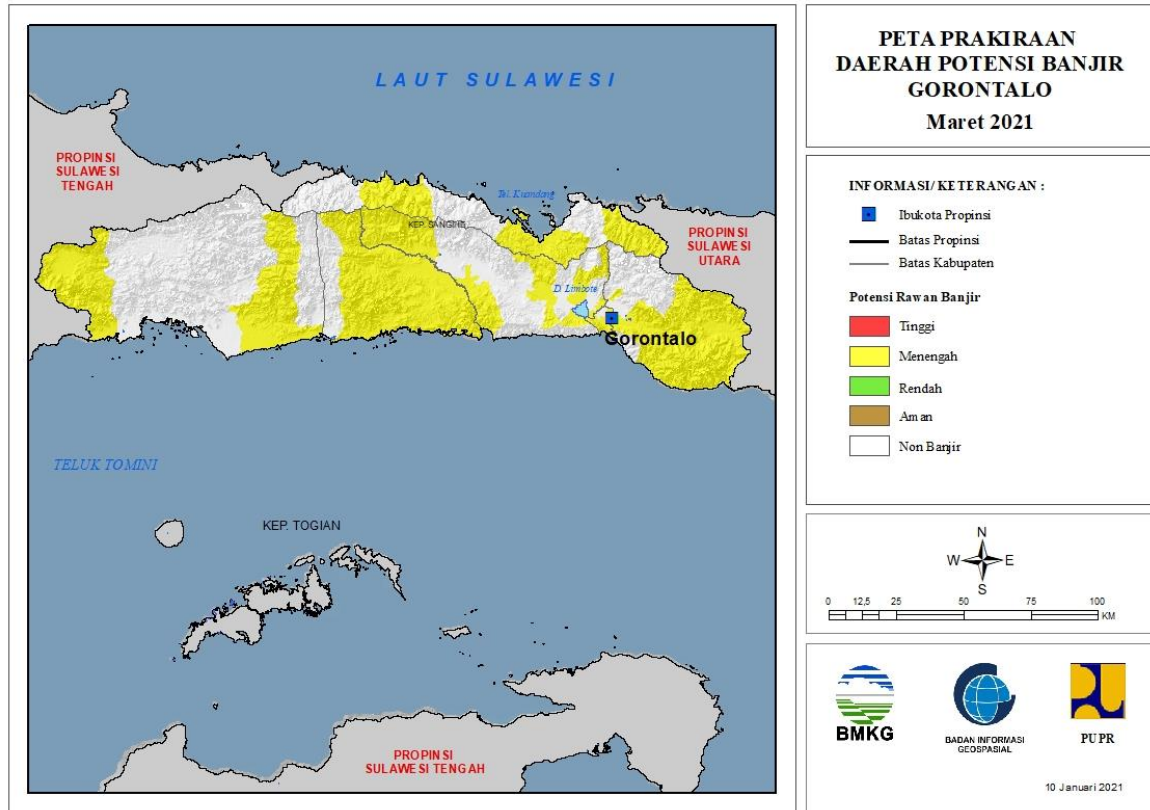
Tabel 25.

TINGKAT POTENSI BANJIR		
TINGGI	MENENGAH	RENDAH
-	BOLAANG MONGONDOW : (Kec. Bolaang, Dumoga, Dumoga Barat, Dumoga Tengah, Dumoga Tenggara, Dumoga Timur, Dumoga Utara, Lolak, Lolayan, Poigar, Sang Tombolang)	-
	BOLAANG MONGONDOW SELATAN : (Kec. Bolaang Uki, Pinolosian, Pinolosian Tengah, Pinolosian Timur, Posigadan)	
	BOLAANG MONGONDOW TIMUR : (Kec. Kotabunan, Nuangan, Tutuyan)	
	BOLAANG MONGONDOW UTARA : (Kec. Bintauna, Bolangitang Barat, Bolangitang Timur, Sangkub)	
	KEPULAUAN SANGIHE : (Kec. Kendahe, Manganitu, Manganitu Selatan, Tabukan Selatan, Tabukan Selatan Tengah, Tabukan Selatan Tenggara, Tabukan Tengah, Tahuna, Tahuna Timur, Tamako)	
	KEPULAUAN TALAUD : (Kec. Rainis)	

	KOTA BITUNG : (Kec. Aertembaga, Madidir, Maesa)	
	KOTA MANADO : (Kec. Bunaken, Bunaken Kepulauan, Malalayang, Mapanget, Paal Dua, Sario, Singkil, Tikala, Tuminiting, Wanea, Wenang)	
	MINAHASA : (Kec. Kakas, Kakas Barat, Kawangkoan, Langowan Barat, Langowan Selatan, Langowan Timur, Langowan Utara, Mandolang, Remboken, Tombulu, Tompasso, Tompasso Barat, Tondano Barat, Tondano Selatan, Tondano Timur, Tondano Utara)	

26. PRAKIRAAN DAERAH POTENSI BANJIR GORONTALO MARET 2021

Gambar 27.

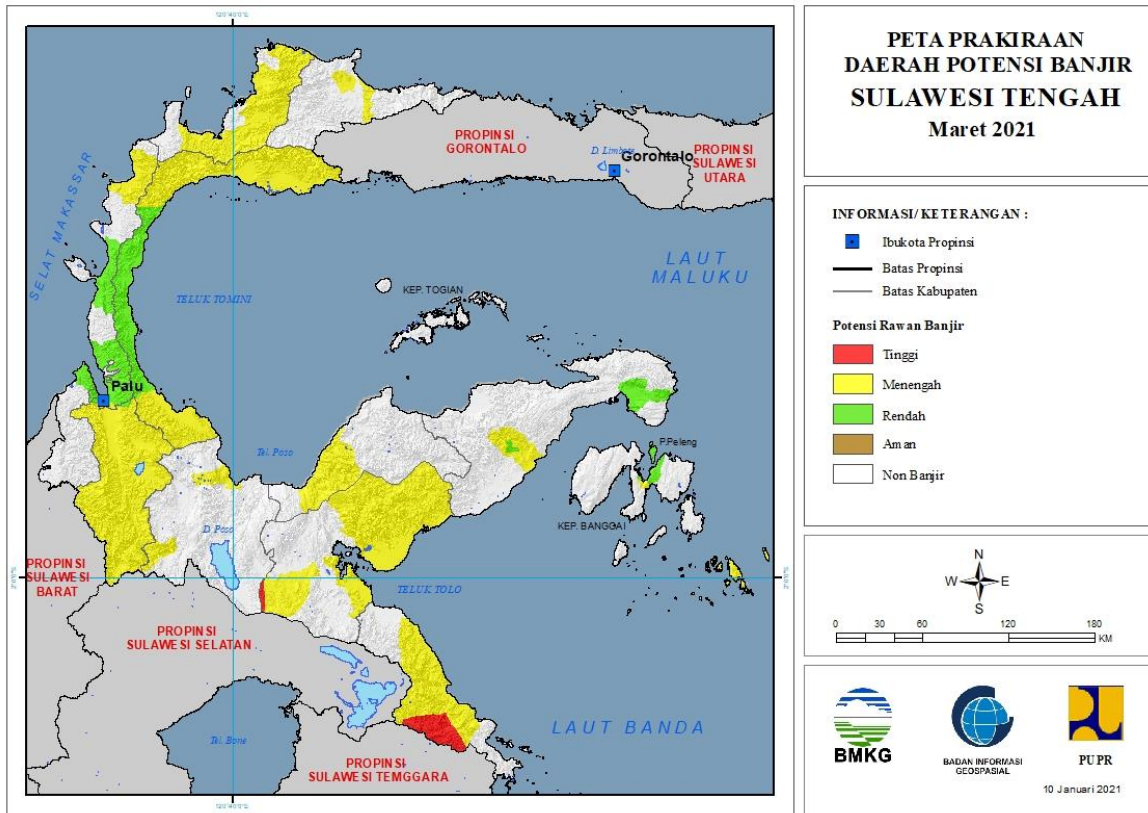


Tabel 26.

TINGKAT POTENSI BANJIR		
TINGGI	MENENGAH	RENDAH
-	BOALEMO : (Kec. Botumoita, Dulupi, Paguyaman, Paguyaman Pantai, Tilamuta, Wonosari)	-
	BONE BOLANGO : (Kec. Bone, Bone Pantai, Bone Raya, Botu Pingge, Bulawa, Kabila, Pinogu, Suwawa, Suwawa Selatan, Suwawa Tengah, Suwawa Timur, Tapa)	
	GORONTALO : (Kec. Asparaga, Batudaa, Bilato, Boliyohuto, Dungaliyo, Limboto, Telaga, Tibawa, Tilango)	
	GORONTALO UTARA : (Kec. Anggrek, Atinggola, Kwandang, Sumalata)	
	KOTA GORONTALO : (Kec. Dumbo Raya, Hulonthalangi, Kota Barat, Kota Selatan, Kota Timur, Kota Utara)	
	PAHUWATO : (Kec. Buntulia, Duhiadaa, Marisa, Patilanggio, Popayato Barat)	

27. PRAKIRAAN DAERAH POTENSI BANJIR SULAWESI TENGAH MARET 2021

Gambar 28.



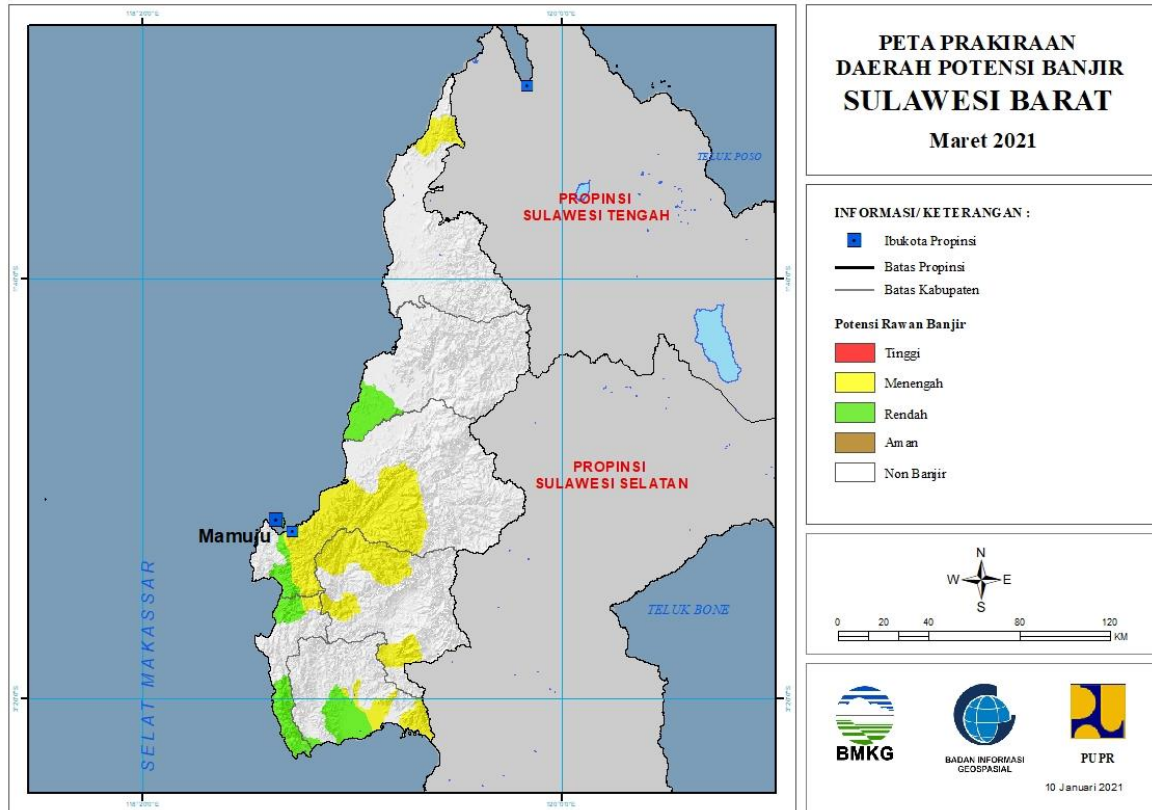
Tabel 27.

TINGKAT POTENSI BANJIR		
TINGGI	MENENGAH	RENDAH
MOROWALI : (Kec. Bahodopi)	BANGGAI : (Kec. Batui)	BANGGAI : (Kec. Balantak, Batui, Lamala, Masama)
MOROWALI UTARA : (Kec. Mori Atas)	BANGGAI KEPULAUAN : (Kec. Tinangkung)	BANGGAI KEPULAUAN : (Kec. Tinangkung)
	BANGGAI LAUT : (Kec. Bokan Kepulauan)	DONGGALA : (Kec. Balaesang, Banawa, Banawa Tengah, Labuan, Sindue, Sirenja, Tanantovea)
	BUOL : (Kec. Bokat, Momunu)	KOTA PALU : (Kec. Mantikulore, Palu Barat, Palu Timur, Palu Utara, Ulujadi)
	DONGGALA : (Kec. Sojol)	PARIGI MOUTONG : (Kec. Ampibabo, Balinggi, Bolano, Bolano Lambunu, Kasimbar, Mepanga, Moutong, Ongka Malino, Palasa, Parigi, Parigi Barat, Parigi Selatan, Parigi Tengah, Parigi Utara, Sausu, Sidoan, Siniu, Taopa, Tinombo, Tinombo Selatan, Tomini, Toribulu, Torue)
	KOTA PALU : (Kec. Mantikulore, Palu Barat, Palu Selatan, Palu Timur, Tatanga, Ulujadi)	POSO : (Kec. Poso Pesisir)

	MOROWALI : (Kec. Bahodopi, Bungku Barat, Bungku Tengah, Bungku Timur)	SIGI : (Kec. Kinovaro, Marawola Barat, Sigi Biromaru)
	MOROWALI UTARA : (Kec. Bungku Utara, Mamosalato, Mori Atas, Petasia, Petasia Timur)	
	PARIGI MOUTONG : (Kec. Balinggi, Bolano, Bolano Lambunu, Mepanga, Moutong, Ongka Malino, Palasa, Parigi, Parigi Barat, Parigi Selatan, Sausu, Sidoan, Taopa, Tinombo, Tomini, Torue)	
	POSO : (Kec. Lore Barat, Poso Pesisir)	
	SIGI : (Kec. Dolo, Dolo Barat, Dolo Selatan, Gumbasa, Kinovaro, Kulawi, Kulawi Selatan, Lindu, Marawola, Marawola Barat, Nokilalaki, Palolo, Pipikoro, Sigi Biromaru, Tanambulava)	
	TOJO UNA-UNA : (Kec. Tojo)	
	TOLI TOLI : (Kec. Baolan, Basidondo, Dondo, Galang, Lampasio, Toli-Toli Utara)	

28. PRAKIRAAN DAERAH POTENSI BANJIR SULAWESI BARAT MARET 2021

Gambar 29.

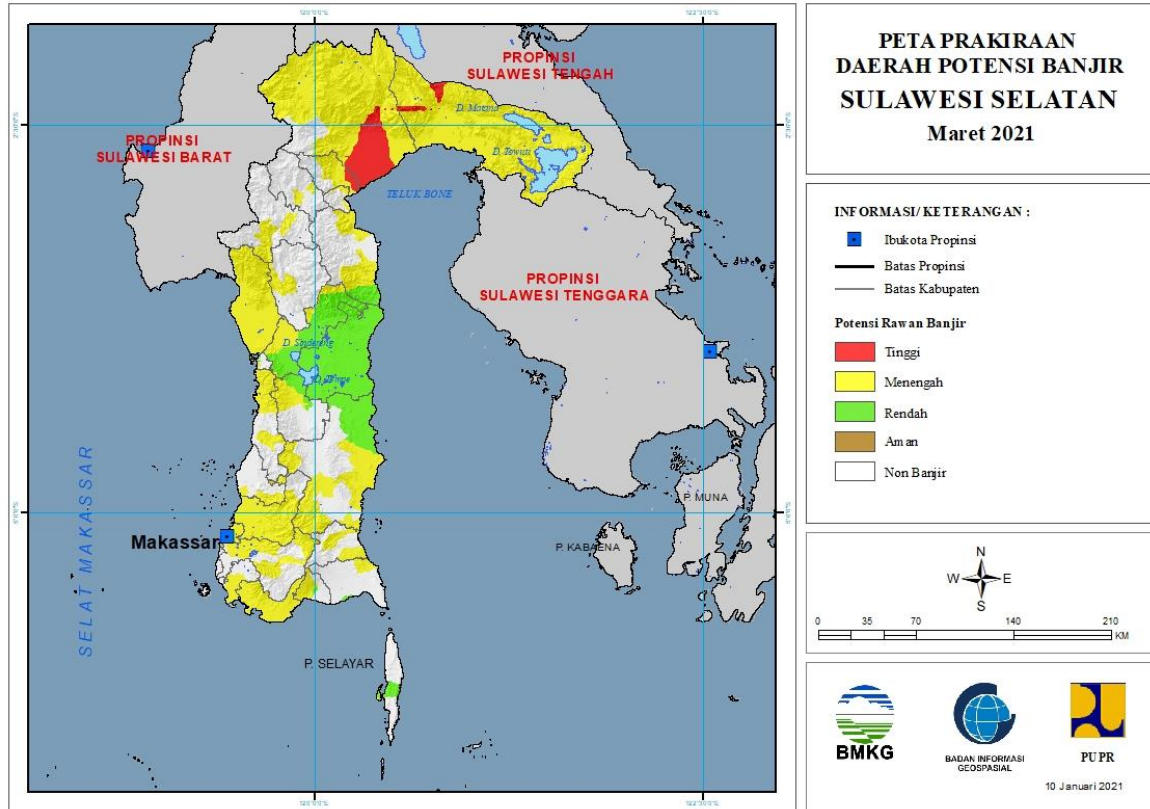


Tabel 28.

TINGKAT POTENSI BANJIR		
TINGGI	MENENGAH	RENDAH
-	MAJENE : (Kec. Malunda)	MAJENE : (Kec. Banggae, Banggae Timur, Malunda, Pamboang, Sendana)
	MAMASA : (Kec. Mambi, Sumarorong, Tabulahan)	MAMUJU : (Kec. Kalukku, Mamuju, Tapalang)
	MAMUJU : (Kec. Boneharu, Kalukku, Mamuju, Tapalang)	MAMUJU TENGAH : (Kec. Budong-Budong, Pangale)
	MAMUJU UTARA : (Kec. Bambalamotu)	POLEWALI MANDAR : (Kec. Campalagian, Luyo, Mapilli, Tinambung, Wonomulyo)
	POLEWALI MANDAR : (Kec. Binuang, Mapilli, Matakali, Wonomulyo)	

29. PRAKIRAAN DAERAH POTENSI BANJIR SULAWESI SELATAN MARET 2021

Gambar 30.



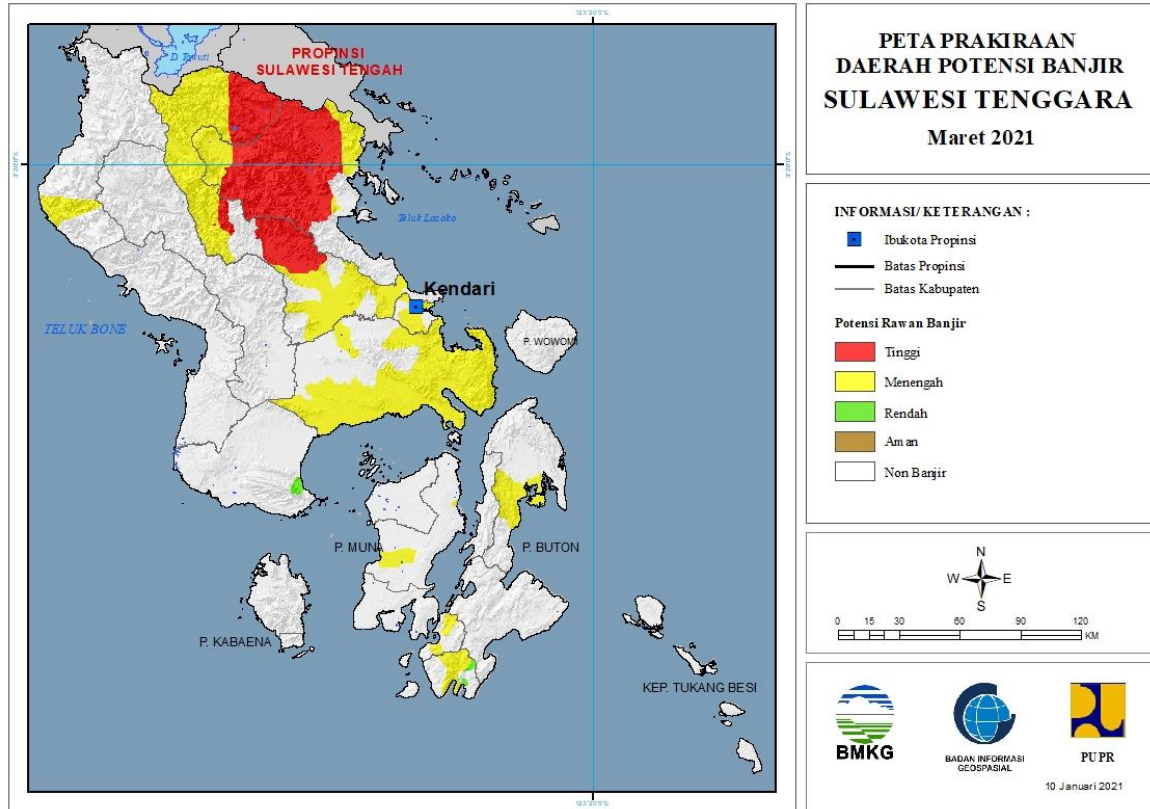
Tabel 29.

TINGKAT POTENSI BANJIR		
TINGGI	MENENGAH	RENDAH
LUWU : (Kec. Lamasi, Lamasi Timur, Walenrang Timur, Walenrang Utara)	BANTAENG : (Kec. Bantaeng, Bissapu, Eremerasa, Sinoa, Uluere)	BANTAENG : (Kec. Bantaeng, Bissapu, Eremerasa)
LUWU TIMUR : (Kec. Mangkutana, Tomoni, Wasuponda)	BARRU : (Kec. Balusu, Mallusetasi, Soppeng Riaja, Tanete Riaja)	BONE : (Kec. Ajangale, Awangpone, Barebbo, Cenrana, Dua Boccoe, Kajuara, Mare, Palakka, Sibulue, Tanete Riattang, Tanete Riattang Barat, Tanete Riattang Timur, Tellu Siattinge, Tonra)
LUWU UTARA : (Kec. Baebunta, Malangke, Malangke Barat, Mappedeceng, Masamba, Sabbang, Sukamaju)	BONE : (Kec. Barebbo, Bontocani, Cina, Kajuara, Libureng, Mare, Palakka, Sibulue, Tellulimpoe, Tonra)	BULUKUMBA : (Kec. Kajang, Ujungbulu)
	BULUKUMBA : (Kec. Kajang)	KEPULAUAN SELAYAR : (Kec. Benteng, Bontoharu)
	ENREKANG : (Kec. Enrekang)	KOTA PARE PARE : (Kec. Bacukiki Barat, Soreang)
	GOWA : (Kec. Bontomarannu, Bungaya, Palangga, Parangloe, Parigi, Pattallassang, Somba Upu, Tombolopao)	LUWU : (Kec. Belopa, Larompong, Larompong Selatan, Suli)

	JENEPONTO : (Kec. Arungkeke, Bangkala, Bangkala Barat, Batang, Binamu, Bontoramba, Kelara, Rumbia, Tamalatea, Tarowang, Turatea)	SIDENRENG RAPPANG : (Kec. Dua Pitue, Maritengngae, Panca Lautan, Panca Rijang, Pitu Raise, Pitu Riawa, Tellu Limpoe, Watang Pulu, Wt. Sidenreng)
	KEPULAUAN SELAYAR : (Kec. Bontoharu)	SOPPENG : (Kec. Donri Donri, Ganra, Marioriawa)
	KOTA MAKASSAR : (Kec. Biringkanaya, Bontoala, Makasar, Mamajang, Manggala, Mariso, Panakukkang, Rappocini, Tallo, Tamalanrea, Tamalate, Ujung Pandang, Ujung Tanah, Wajo)	WAJO : (Kec. Belawa, Bola, Gilireng, Keera, Majauleng, Maniangpajo, Pammana, Penrang, Pitumpanua, Sabangparu, Sajoanging, Takkalalla, Tanasitolu, Tempe)
	KOTA PALOPO : (Kec. Telluwana, Wara, Wara Selatan, Wara Utara)	
	KOTA PARE PARE : (Kec. Bacukiki Barat, Soreang)	
	LUWU : (Kec. Bajo, Belopa, Bua, Lamasi, Lamasi Timur, Larompong, Ponrang, Suli, Suli Barat, Walenrang, Walenrang Timur, Walenrang Utara)	
	LUWU TIMUR : (Kec. Angkona, Burau, Kalaena, Malili, Mangkutana, Nuha, Tomoni, Tomoni Timur, Towuti, Wasuponda, Wotu)	
	LUWU UTARA : (Kec. Baebunta, Bone Bone, Malangke, Malangke Barat, Mappedeceng, Masamba, Rampi, Sabbang, Seko, Sukamaju, Tanalili)	
	MAROS : (Kec. Bantimurung, Bontoa, Camba, Cenrana, Lau, Mandai, Maros Baru, Marusu, Moncong Loe, Simbang, Tanralili, Tompobulu, Turikale)	
	PANGKAJENE KEPULAUAN : (Kec. Balocci, Pangkajene)	
	PINRANG : (Kec. Batu Lappa, Cempa, Duampanua, Lansirang, Lembang, Matirro Sompe, Mattiro Bulu, Paleteang, Patampanua, Suppa, Tiroang, Watang Sawito)	
	SIDENRENG RAPPANG : (Kec. Baranti, Kulo, Maritengngae, Panca Lautan, Panca Rijang, Pitu Raise, Pitu Riawa, Watang Pulu, Wt. Sidenreng)	
	SINJAI : (Kec. Sinjai Tengah, Sinjai Utara, Tellu Limpoe)	
	SOPPENG : (Kec. Donri Donri, Ganra, Marioriawa)	
	TAKALAR : (Kec. Mangarabombang, Pattallassang, Polombangkeng Selatan)	
	TANA TORAJA : (Kec. Bongkaradeng, Makale, Makale Selatan)	
	TORAJA UTARA : (Kec. Balusu, Kesu, Rantepao, Tallunglipu, Tikala)	

30. PRAKIRAAN DAERAH POTENSI BANJIR SULAWESI TENGGARA MARET 2021

Gambar 31.



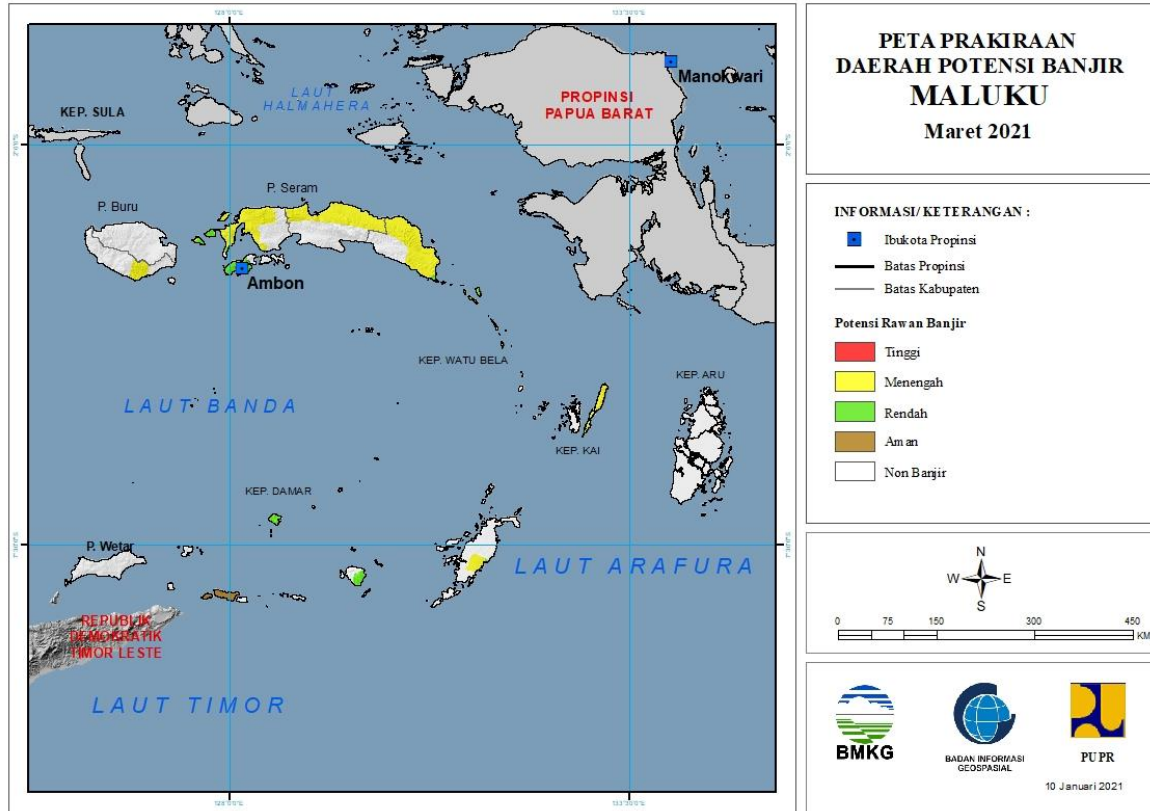
Tabel 30.

TINGKAT POTENSI BANJIR		
TINGGI	MENENGAH	RENDAH
KONAWE : (Kec. Abuki, Anggaberu, Latoma, Rوتا, Tongauna, Unaaha, Wawotobi)	BUTON SELATAN : (Kec. Sampolawa)	BOMBANA : (Kec. Rumbia)
KONAWE UTARA : (Kec. Andowia, Asera, Landawe, Langgikima, Oheo, Wiwirano)	BUTON UTARA : (Kec. Bonegunu)	BUTON SELATAN : (Kec. Sampolawa)
	KOLAKA UTARA : (Kec. Lasusua)	
	KONAWE : (Kec. Abuki, Amonggedo, Anggaberu, Bondoala, Kapoiala, Lambuya, Latoma, Pondidaha, Puriala, Rوتا, Sampara, Tongauna, Unaaha, Wawotobi, Wonggeduku)	
	KONAWE SELATAN : (Kec. Andoolo, Kolono, Konda, Laeya, Lainea, Lalembuu, Laonti, Moramo, Moramo Utara, Mowila, Palangga, Palangga Selatan, Tinanggea)	

	KONAWE UTARA : (Kec. Andowia, Asera, Landawe, Langgikima, Wiwirano)	
	KOTA BAU BAU : (Kec. Bungi, Wolio)	
	KOTA KENDARI : (Kec. Baruga, Kadia, Kambu, Kendari, Kendari Barat, Mandonga, Poasia, Wua-Wua)	
	MUNA : (Kec. Katobu, Parigi)	

31. PRAKIRAAN DAERAH POTENSI BANJIR MALUKU MARET 2021

Gambar 32.

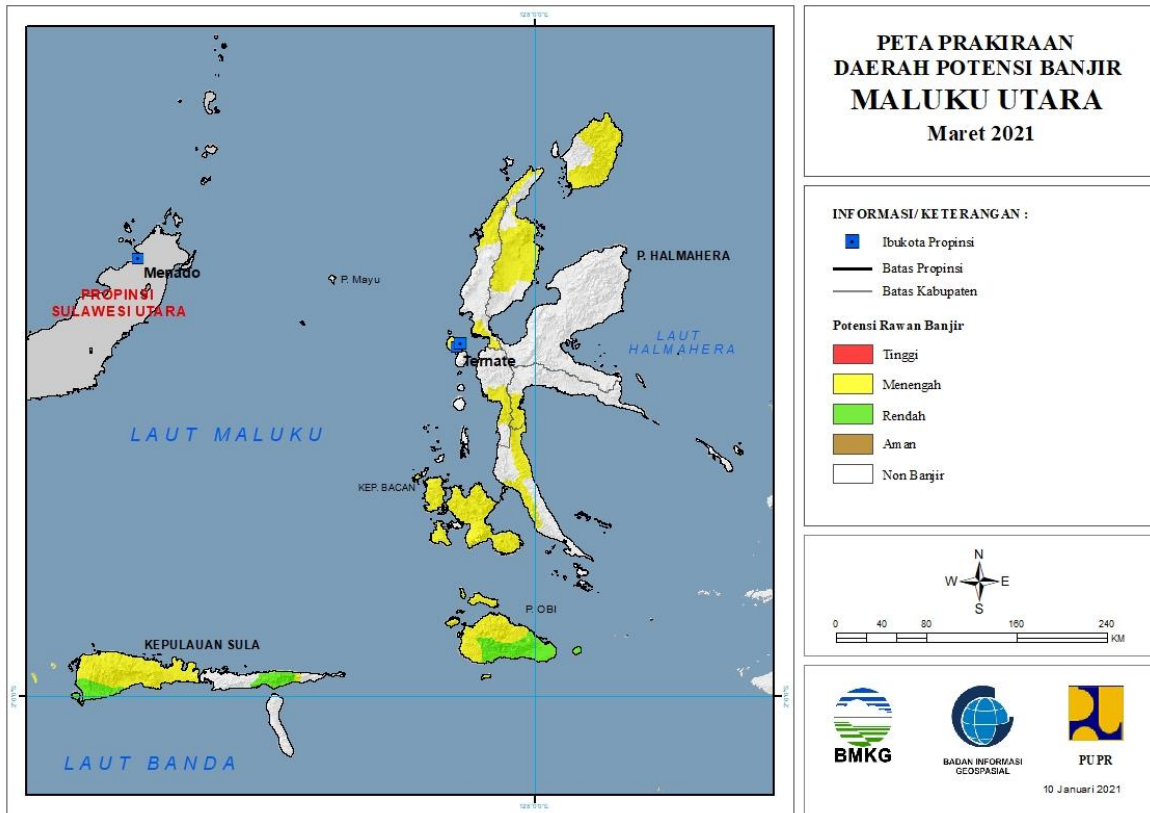


Tabel 31.

TINGKAT POTENSI BANJIR		
TINGGI	MENENGAH	RENDAH
-	BURU SELATAN : (Kec. Namrole)	KOTA AMBON : (Kec. Baguala, Leitimur Selatan, Nusaniwe, Sirimau, Telukambon)
	MALUKU TENGAH : (Kec. Seram Utara, Seram Utara Barat, Seram Utara Timur Kobi, Seram Utara Timur Seti)	MALUKU BARAT DAYA : (Kec. Damer, Moa Lakor, Pulau Pulau Babar Timur)
	MALUKU TENGGARA : (Kec. Kei Besar, Kei Besar Selatan, Kei Besar Selatan Barat, Kei Besar Utara Barat, Kei Besar Utara Timur)	MALUKU TENGAH : (Kec. Leihitu, Leihitu Barat)
	MALUKU TENGGARA BARAT : (Kec. Wer Tamrian)	MALUKU TENGGARA BARAT : (Kec. Wer Tamrian)
	SERAM BAGIAN BARAT : (Kec. Huamual, Huamual Belakang, Kairatu, Kairatu Barat, Kepulauan Manipa, Seram Barat, Taniwel)	SERAM BAGIAN BARAT : (Kec. Huamual, Huamual Belakang, Kairatu, Kairatu Barat, Kepulauan Manipa, Seram Barat)
	SERAM BAGIAN TIMUR : (Kec. Bula, Bula Barat, Kian Darat, Klimury, Pulau Gorom, Seram Timur, Teor, Tutuktolu, Wakate)	SERAM BAGIAN TIMUR : (Kec. Gorom Timur, Kian Darat, Klimury, Pulau Gorom, Pulau Panjang, Seram Timur, Tutuktolu)

32. PRAKIRAAN DAERAH POTENSI BANJIR MALUKU UTARA MARET 2021

Gambar 33.



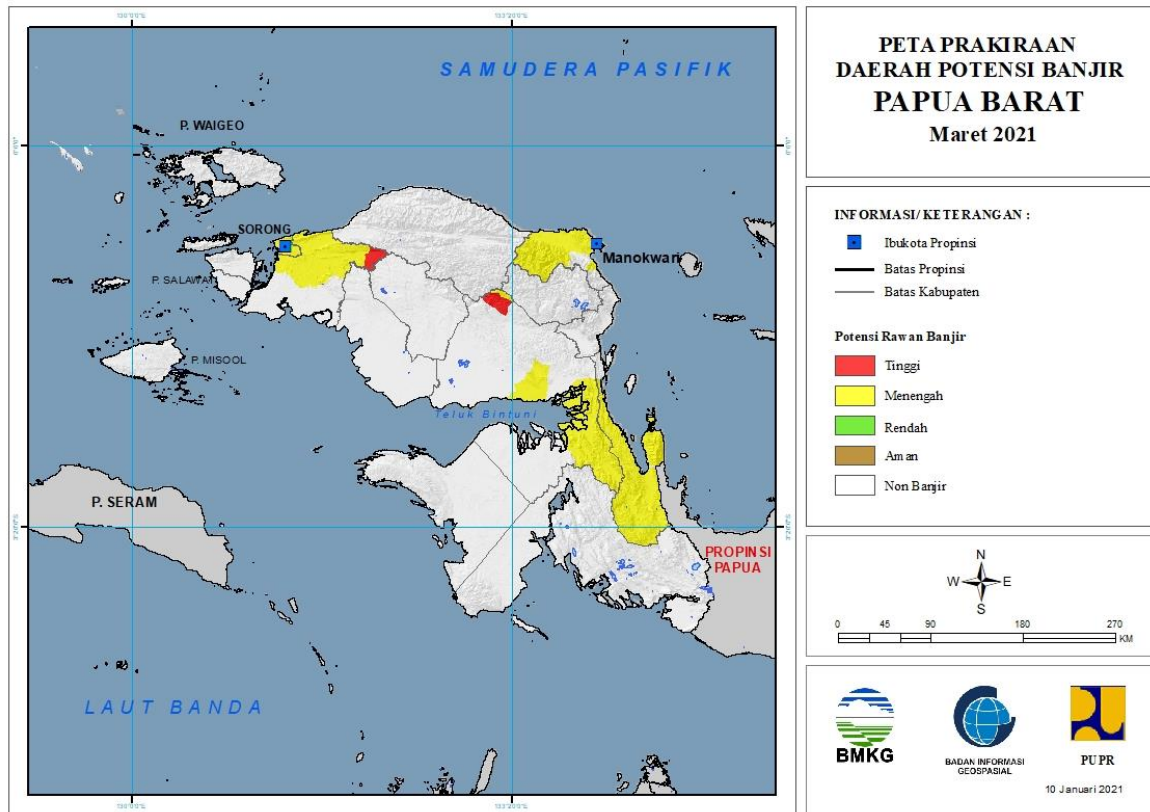
Tabel 32.

TINGKAT POTENSI BANJIR		
TINGGI	MENENGAH	RENDAH
-	HALMAHERA BARAT : (Kec. Jailolo Selatan, Loloda)	HALMAHERA SELATAN : (Kec. Gane Barat, Obi, Obi Selatan, Obi Timur)
	HALMAHERA SELATAN : (Kec. Bacan, Bacan Barat, Bacan Barat Utara, Bacan Selatan, Bacan Timur, Bacan Timur Selatan, Bacan Timur Tengah, Gane Barat, Gane Timur, Kasiruta Barat, Kasiruta Timur, Mandioli Selatan, Mandioli Utara, Obi, Obi Barat, Obi Selatan, Obi Timur, Obi Utara)	KEPULAUAN SULA : (Kec. Mangoli Tengah, Mangoli Timur)
	HALMAHERA TENGAH : (Kec. Weda, Weda Selatan)	PULAU TALIABU : (Kec. Tabona, Taliabu Barat, Taliabu Barat Laut, Taliabu Selatan, Taliabu Timur, Taliabu Timur Selatan)
	HALMAHERA UTARA : (Kec. Galela, Kao Barat, Kao Utara, Loloda Utara, Tobelo, Tobelo Barat, Tobelo Selatan, Tobelo Tengah, Tobelo Timur, Tobelo Utara)	

	KEPULAUAN SULA : (Kec. Mangoli Tengah, Mangoli Timur)	
	KOTA TERNATE : (Kec. Kota Ternate Selatan, Kota Ternate Tengah, Kota Ternate Utara, Pulau Ternate)	
	PULAU MOROTAI : (Kec. Morotai Jaya, Morotai Selatan, Morotai Timur, Morotai Utara)	
	PULAU TALIABU : (Kec. Lede, Tabona, Taliabu Barat, Taliabu Barat Laut, Taliabu Selatan, Taliabu Timur, Taliabu Timur Selatan, Taliabu Utara)	
	TIDORE KEPULAUAN : (Kec. Oba)	

33. PRAKIRAAN DAERAH POTENSI BANJIR PAPUA BARAT MARET 2021

Gambar 34.

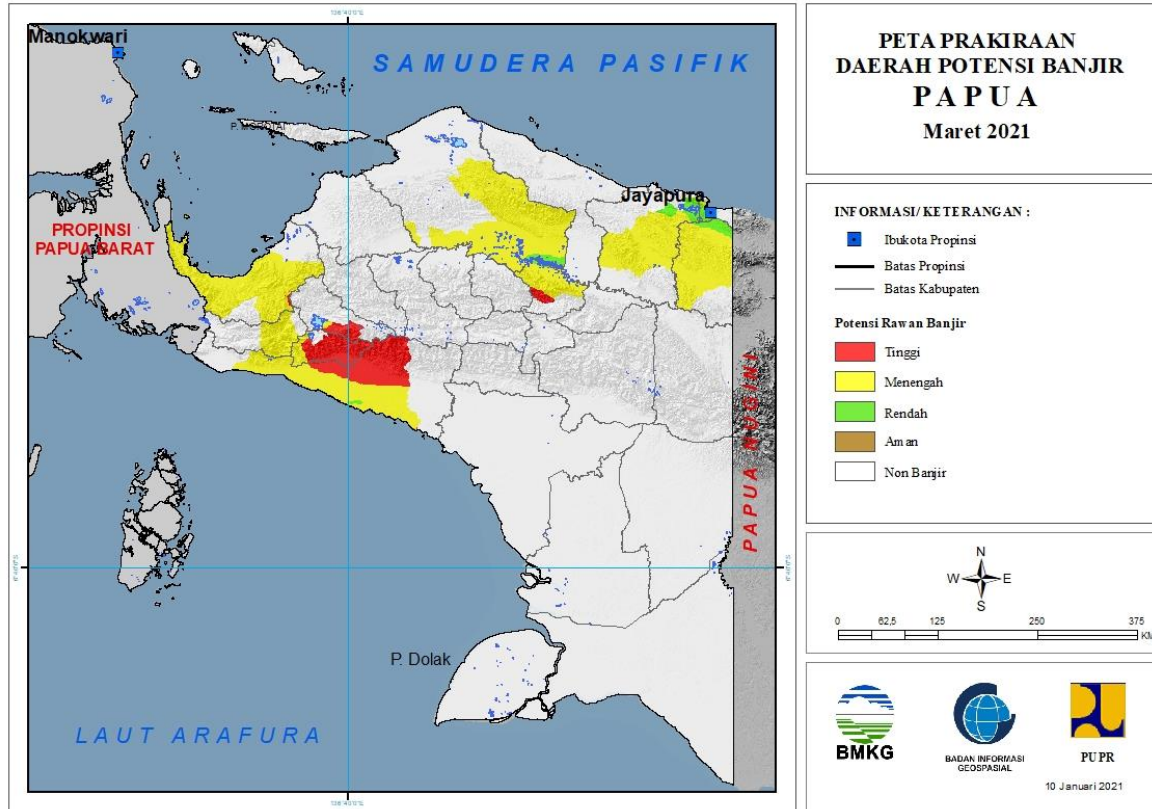


Tabel 33.

TINGKAT POTENSI BANJIR		
TINGGI	MENENGAH	RENDAH
SORONG : (Kec. Sayosa)	KOTA SORONG : (Kec. Sorong, Sorong Barat, Sorong Kepulauan, Sorong Manoi, Sorong Timur, Sorong Utara)	-
TELUK BINTUNI : (Kec. Moskona Timur)	MANOKWARI : (Kec. Manokwari Barat, Manokwari Selatan, Manokwari Utara, Masni, Prafi, Sidey)	
	SORONG : (Kec. Aimas, Klamono, Makbon, Mayamuk, Sayosa)	
	TELUK BINTUNI : (Kec. Bintuni, Kuri, Moskona Timur, Wamesa)	
	TELUK WONDAMA : (Kec. Kuriwamesa, Naikere, Nikiwar, Roon, Teluk Duairi, Wamesa, Wasior, Windesi)	

34. PRAKIRAAN DAERAH POTENSI BANJIR PAPUA MARET 2021

Gambar 35.



Tabel 34.

TINGKAT POTENSI BANJIR		
TINGGI	MENENGAH	RENDAH
DEIYAI : (Kec. Bowobado, Kapiroaya, Tigi Barat)	DEIYAI : (Kec. Kapiroaya, Tigi Barat)	JAYAPURA : (Kec. Ebungfao, Gresi Selatan, Kemtuk, Kemtuk Gresi, Sentani, Sentani Timur)
MAMBERAMO TENGAH : (Kec. Megambilis)	DOGIYAI : (Kec. Dogiyai, Kamu, Kamu Selatan, Mapia, Mapia Barat, Mapia Tengah)	KEEROM : (Kec. Arso Barat, Arso Timur, Senggi, Skanto, Waris)
MIMIKA : (Kec. Amar, Iwaka, Kuala Kencana, Kwamki Narama, Mimika Barat, Mimika Barat Tengah, Mimika Baru, Mimika Timur Jauh, Tembagapura, Wania)	JAYAPURA : (Kec. Ebungfao, Gresi Selatan, Kaureh, Kemtuk, Kemtuk Gresi, Sentani Timur, Yapsi)	KOTA JAYAPURA : (Kec. Abepura, Heram, Jayapura Selatan)
NABIRE : (Kec. Siriwo)	KEEROM : (Kec. Arso, Arso Barat, Arso Timur, Mannem, Senggi, Skanto, Waris)	MAMBERAMO RAYA : (Kec. Mamberamo Hulu)
PANIAI : (Kec. Bibida, Paniai Timur)	KOTA JAYAPURA : (Kec. Abepura, Heram, Jayapura Selatan)	MAMBERAMO TENGAH : (Kec. Megambilis)
	MAMBERAMO RAYA : (Kec. Mamberamo Hulu, Mamberamo Tengah, Rufaer)	MIMIKA : (Kec. Mimika Tengah, Mimika Timur, Mimika Timur Jauh)
	MAMBERAMO TENGAH : (Kec. Megambilis)	

	MIMIKA : (Kec. Amar, Iwaka, Mimika Barat, Mimika Barat Tengah, Mimika Baru, Mimika Tengah, Mimika Timur, Mimika Timur Jauh, Wania)	
	NABIRE : (Kec. Dipa, Makimi, Nabire, Nabire Barat, Siriwo, Teluk Kimi, Teluk Umar, Uwapa, Wanggar, Yaro, Yaur)	
	PANIAI : (Kec. Paniai Timur)	

