

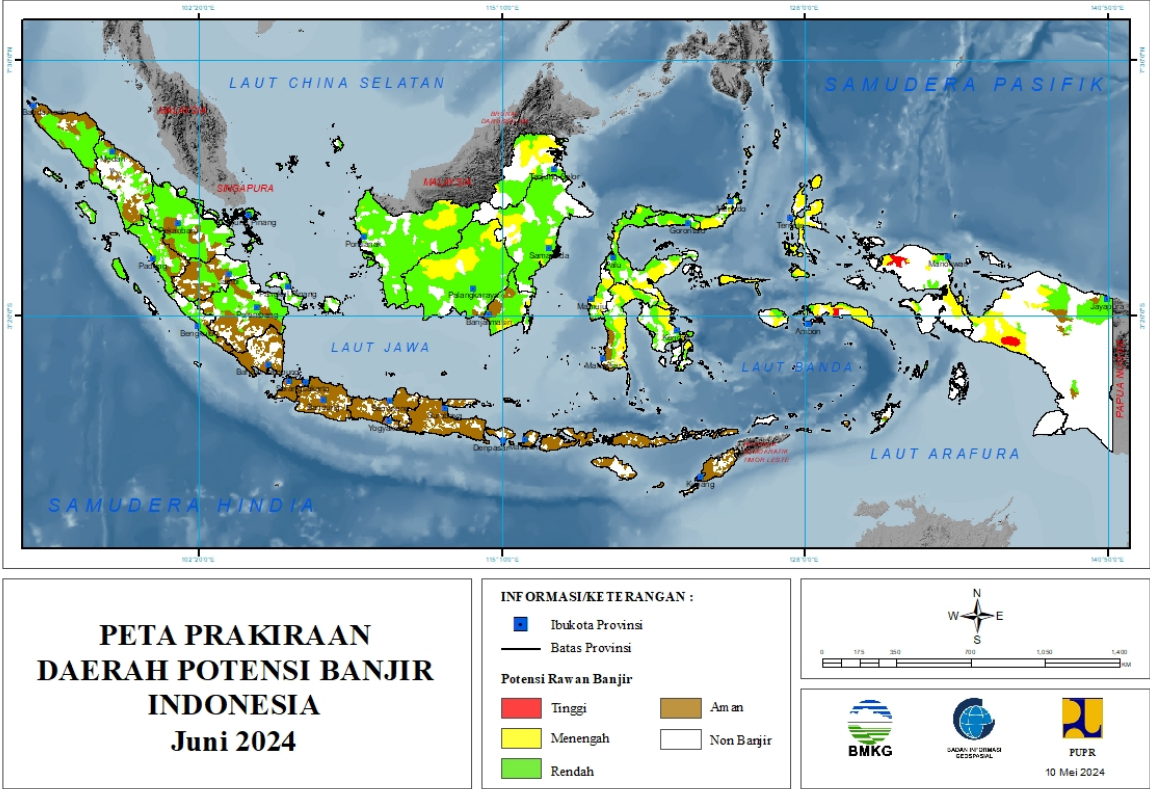
**PRAKIRAAN DAERAH POTENSI BANJIR
UPDATE 10 MEI 2024**



BADAN METEOROLOGI KLIMATOLOGI DAN GEOFISIKA

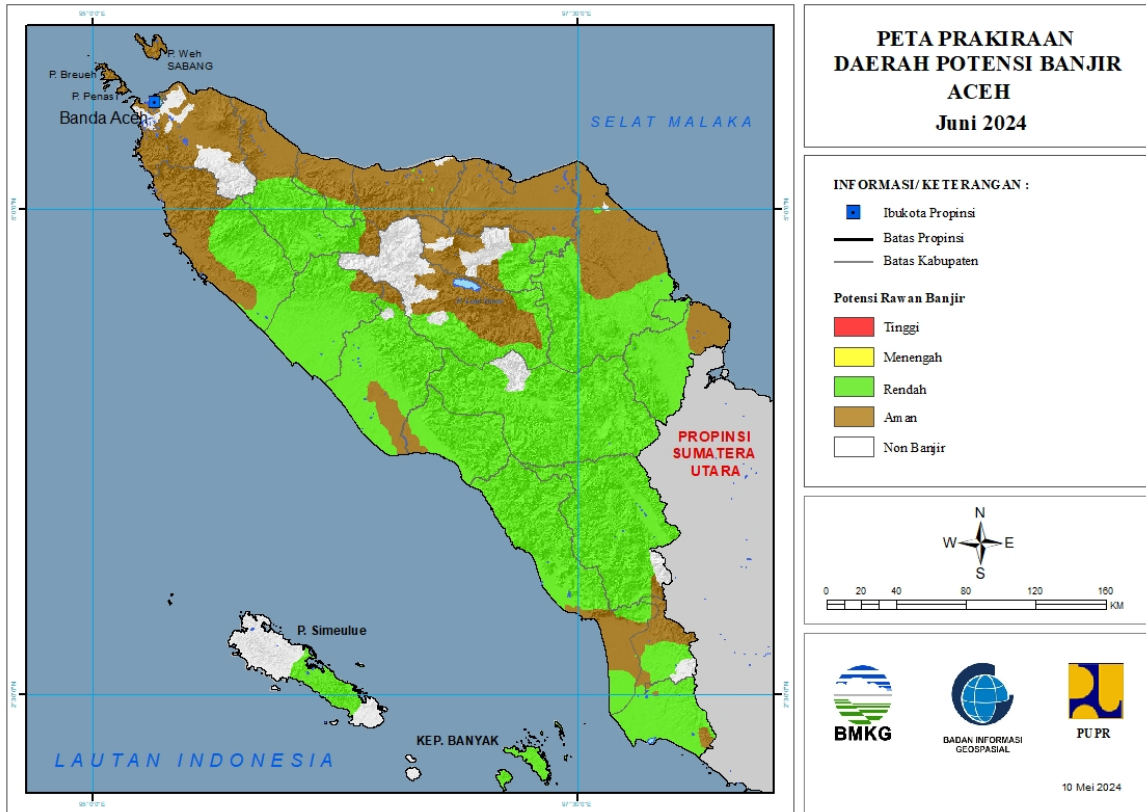
PRAKIRAAN DAERAH POTENSI BANJIR INDONESIA JUNI 2024

Gambar 1.



1. PRAKIRAAN DAERAH POTENSI BANJIR ACEH JUNI 2024

Gambar 2.



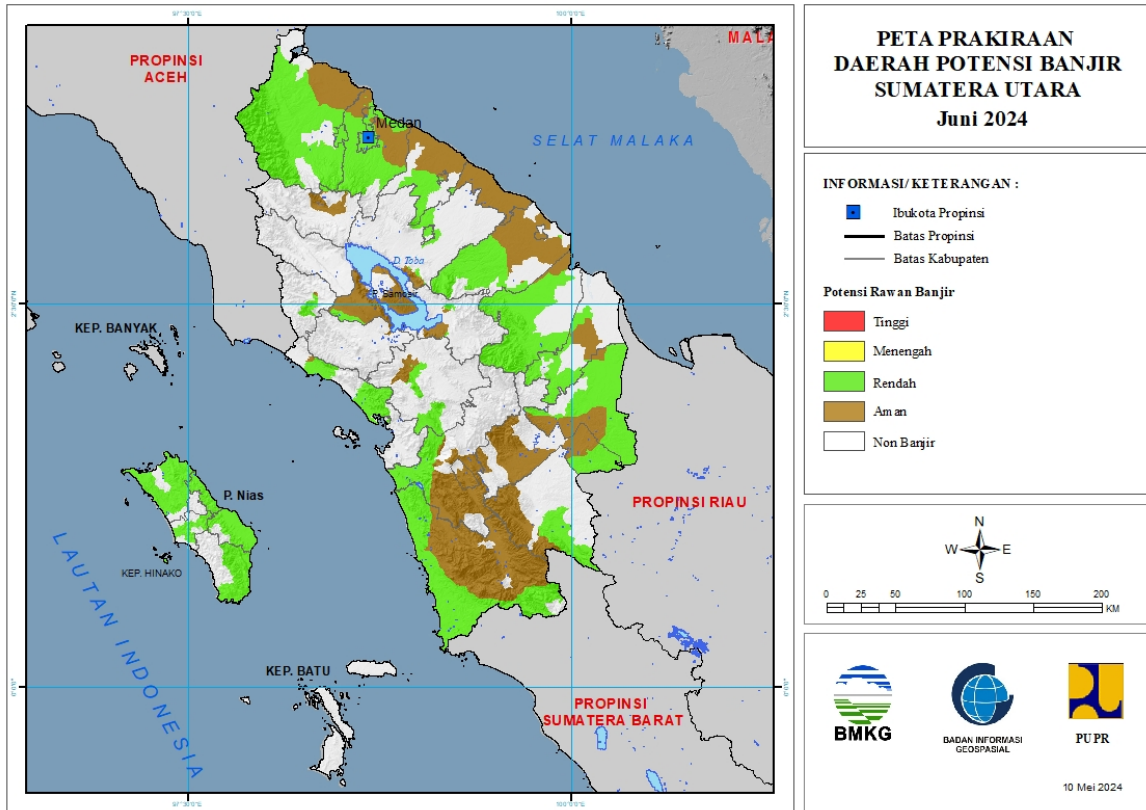
Tabel 1.

TINGKAT POTENSI BANJIR		
TINGGI	MENENGAH	RENDAH
-	-	ACEH BARAT : (Kec. Arongan Lambalek, Bubon, Johan Pahlawan, Kaway XVI, Meureubo, Pante Ceureumen, Panton Reu, Samatiga, Sungai Mas, Woyla, Woyla Barat, Woyla Timur)
		ACEH BARAT DAYA : (Kec. Babahrot, Blang Pidie, Jeumpa, Kuala Batee, Lembah Sabil, Manggeng, Setia, Susoh, Tangan-Tangan)
		ACEH JAYA : (Kec. Darul Hikmah, Krueung Sabee, Panga, Pasie Raya, Sampoiniet, Setia Bhakti, Teunom)
		ACEH SELATAN : (Kec. Bakongan, Bakongan Timur, Kluet Selatan, Kluet Tengah, Kluet Timur, Kluet Utara, Kota Bahagia, Labuhan Haji, Labuhan Haji Barat, Labuhan Haji Timur, Meukek, Pasie Raja, Sama Dua, Sawang, Tapak Tuan, Trumon, Trumon Tengah, Trumon Timur)
		ACEH SINGKIL : (Kec. Danau Paris, Gunung Meriah, Kota

		Baharu, Kuala Baru, Pulau Banyak, Pulau Panggung, Simpang Kanan, Singkil, Singkil Utara, Singkohor, Suro)
		ACEH TAMIANG : (Kec. Bandar Pusaka, Karang Baru, Kejuruan Muda, Kuala Simpang, Manyak Payed, Rantau, Sekerak, Tamiang Hulu, Tenggulun)
		ACEH TENGAH : (Kec. Bintang, Jagong Jeget, Linge, Pegasing)
		ACEH TENGGARA : (Kec. Babul Makmur, Babul Rahmah, Babussalam, Badar, Babel, Bukit Tusam, Darul Hasanah, Deleng Pokhkisen, Ketambe, Lawe Alas, Lawe Bulan, Lawe Sigala-Gala, Lawe Sumur, Semadam, Tanah Alas)
		ACEH TIMUR : (Kec. Birem Bayeun, Indra Amakmu, Julok, Pante Beudari, Peunaron, Rantau Selamat, Serbajadi, Simpang Jernih, Sungai Raya)
		ACEH UTARA : (Kec. Cot Girek, Langkahan, Paya Bakong)
		BENER MERIAH : (Kec. Syiah Utama)
		BIREUEN : (Kec. Jeumpa, Juli, Pandrah, Peusangan Selatan, Samalanga, Simpang Mamplam)
		GAYOLUES : (Kec. Blang Jerango, Blang Kejeren, Blang Pegayon, Dabun Gelang, Kuta Panjang, Pining, Putri Betung, Rikit Gaib, Terangun, Tripe Jaya)
		KOTA LANGSA : (Kec. Langsa Barat, Langsa Baro, Langsa Kota, Langsa Lama, Langsa Timur)
		KOTA SUBULUSSALAM : (Kec. Longkib, Rundeng, Simpang Kiri, Sultan Daulat)
		NAGAN RAYA : (Kec. Beutong, Darul Makmur, Kuala, Kuala Pesisir, Seunagan, Seunagan Timur, Suka Makmue, Tadu Raya, Tripa Makmur)
		PIDIE : (Kec. Geumpang, Glumpang Tiga, Mane, Tangse, Tiro/Truseb)
		PIDIE JAYA : (Kec. Bandar Baru, Bandar Dua, Meurah Dua, Meureudu)
		SIMEULUE : (Kec. Simeulue Barat, Simeulue Tengah, Simeulue Timur)

2. PRAKIRAAN DAERAH POTENSI BANJIR SUMATERA UTARA JUNI 2024

Gambar 3.



Tabel 2.

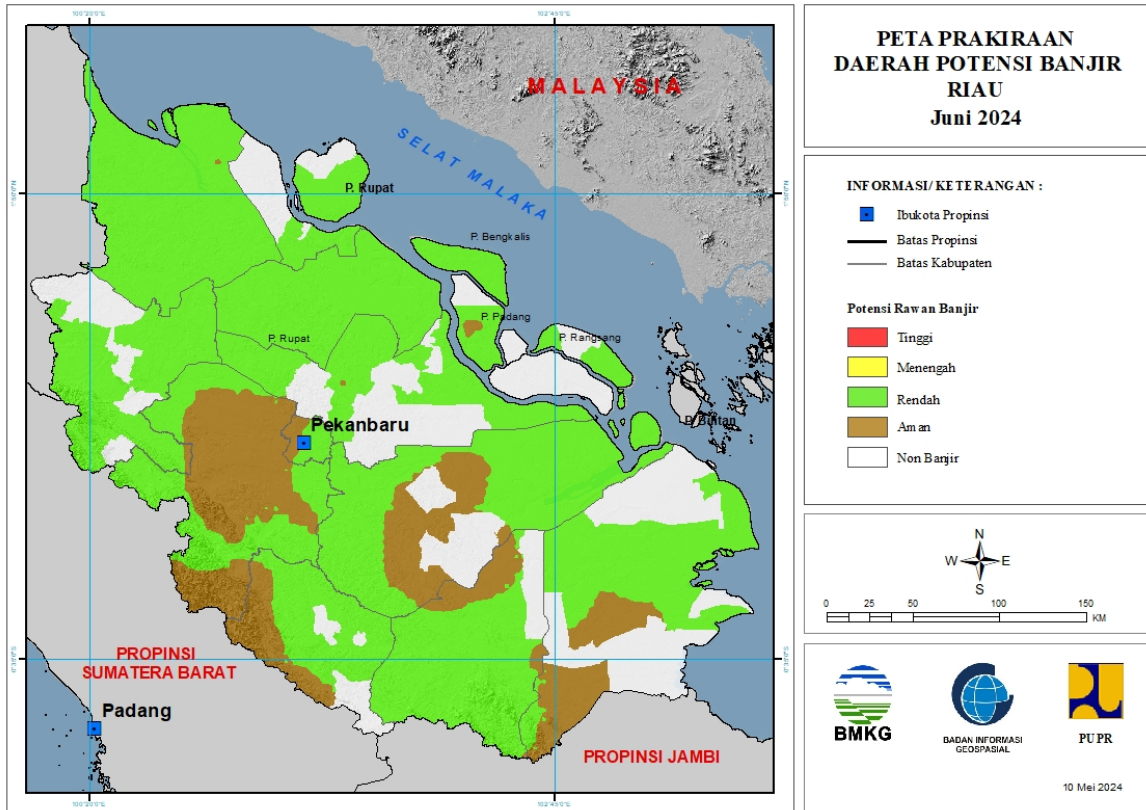
TINGKAT POTENSI BANJIR		
TINGGI	MENENGAH	RENDAH
-	-	ASAHAN : (Kec. Aekledong, Airbatu, Bandarpasirmandoge, Bandarpulau, Buntupane, Rahuning, Seikepayang, Setiajanji, Tinggiraja)
		BATUBARA : (Kec. Seisuka)
		DELI SERDANG : (Kec. Bangunpurba, Batangkuis, Beringin, Biru-Biru, Delitua, Galang, Hamparanperak, Kutalimbaru, Labuhandeli, Namorambe, Pancurbatu, Pantailabu, Patumbak, Percutseituan, Senembahtanjungmuda Hilir, Sibolangit, Sunggal, Tanjungmorawa)
		KARO : (Kec. Berastagi, Tiganderket)
		KOTA BINJAI : (Kec. Binjai Barat, Binjai Selatan, Binjai Timur, Binjai Utara, Binjaikota)
		KOTA GUNUNG SITOLI : (Kec. Gunung Sitoli, Gunung Sitoli Alo'Oa, Gunung Sitoli Selatan, Gunung Sitoliidanoi)

		KOTA MEDAN : (Kec. Medan Barat, Medan Timur, Medanampias, Medanarea, Medanbaru, Medanbelawan, Medandeli, Medandenai, Medanhelvetia, Medanjohor, Medankota, Medanlabuhan, Medanmaimun, Medanmarelan, Medanperjuangan, Medanpetisah, Medanpolonia, Medanselayang, Medansunggal, Medantembung, Medantuntungan)
		KOTA PEMATANGSIANTAR : (Kec. Siantar Barat, Siantar Selatan, Siantar Timur, Siantar Utara, Siantarmartoba, Siantarsitalasari)
		KOTA SIBOLGA : (Kec. Sibolga Selatan)
		KOTA TEBING TINGGI : (Kec. Bajenis, Kota Tebingtinggi, Padang Hilir, Padang Hulu)
		LABUHANBATU : (Kec. Bilah Barat, Bilah Hilir, Bilah Hulu, Rantau Selatan)
		LABUHANBATU SELATAN : (Kec. Kampungrakyat, Kotapinang, Sungai Kanan, Torgamba)
		LABUHANBATU UTARA : (Kec. Aeknatas, Kualuh Hulu, Kualuh Selatan, Kualuhleidong, Marbau, Na Sembilan Sepuluh)
		LANGKAT : (Kec. Bahorok, Batangserangan, Besitang, Binjai, Hinai, Kuala, Padangtualang, Salopian, Sawitseberang, Seibingai, Seilepan, Stabat, Wampu)
		MANDAILING NATAL : (Kec. Batahan, Batangnatal, Kotanopan, Linggabayu, Muarabatangadis, Muarasipongi, Natal, Rantobaek, Sinunukan, Ulupungkut)
		NIAS : (Kec. Bawolato, Gido, Idano Igawo)
		NIAS BARAT : (Kec. Lahomi, Lolofitu Moi, Mandrehe, Mandrehe Barat, Sirombo)
		NIAS SELATAN : (Kec. Fanayama, Gomo, Lahusa)
		NIAS UTARA : (Kec. Afulu, Alasa, Alasa Taumuzoi, Lahewa, Lotu, Namoha Esiwa, Sawo, Sitolu Ori, Tuhemberua)
		PADANG LAWAS : (Kec. Batanglubuksutam, Sosa)
		PADANG LAWAS UTARA : (Kec. Simangambat)
		PAK-PAK BHARAT : (Kec. Salak)
		SAMOSIR : (Kec. Harian)
		SERDANG BEDAGAI : (Kec. Bintangbayu, Dolokmasihul,

		Pantaicermin, Sipispis, Tebingtinggi)
		SIMALUNGUN : (Kec. Girsangsipanganbolon, Siantar, Tapiandolok)
		TAPANULI SELATAN : (Kec. Angkola Selatan, Angkolasangkunur, Batangtoru, Muarabatangtoru)
		TAPANULI TENGAH : (Kec. Andamdewi, Barus, Barus Utara, Kolang, Sirandorung, Sorkam)
		TAPANULI UTARA : (Kec. Pahaejae, Purbatua, Sipoholon, Tarutung)
		TOBA SAMOSIR : (Kec. Balige, Laguboti, Pamaksian)

3. PRAKIRAAN DAERAH POTENSI BANJIR RIAU JUNI 2024

Gambar 4.



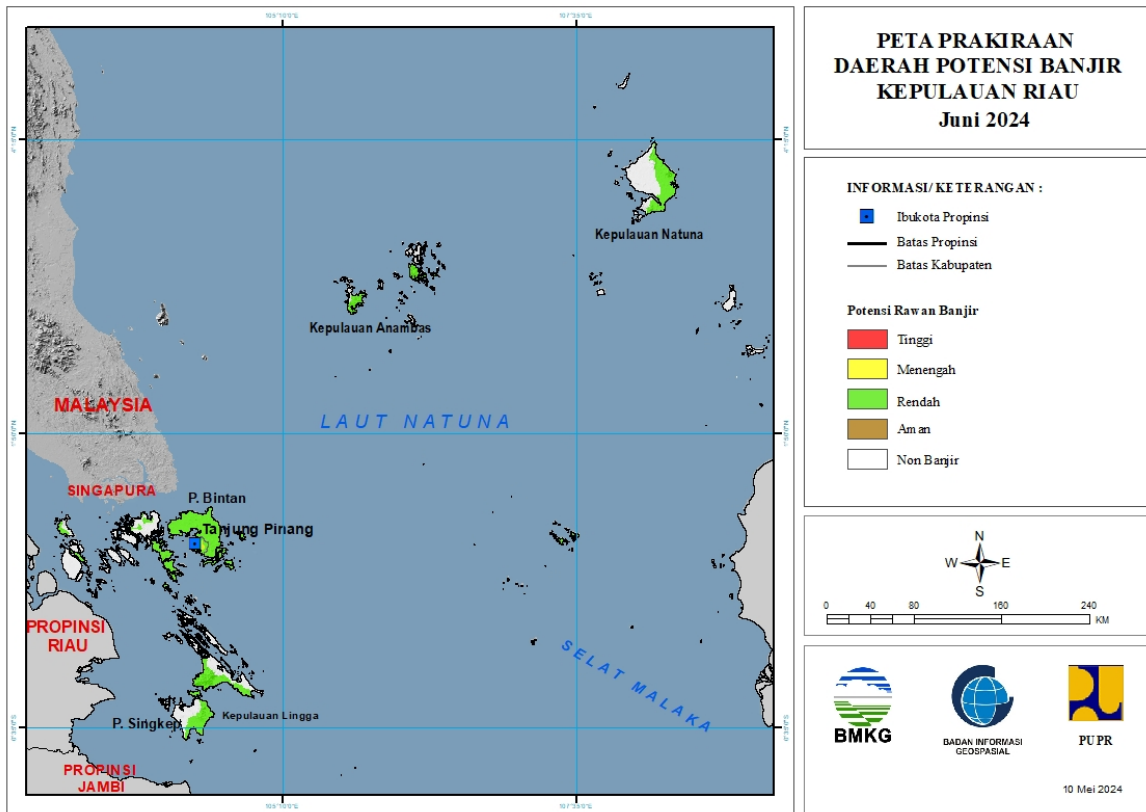
Tabel 3.

TINGKAT POTENSI BANJIR		
TINGGI	MENENGAH	RENDAH
-	-	BENGKALIS : (Kec. Bantan, Bengkalis, Bukitbatu, Mandau, Pinggir, Rupert, Siakkecil)
		INDRAGIRI HILIR : (Kec. Batangtuaka, Gaung, Gaunganakserka, Kateman, Kemuning, Keritang, Kuala Indragiri, Mandah, Tembilahan, Tempuling)
		INDRAGIRI HULU : (Kec. Batangcenaku, Batanggansal, Batangperanap, Kelayang, Lirik, Lubuk Batu Jaya, Pasir Penyu, Peranap, Rakitkulim, Rengat, Rengat Barat, Seberida, Sungailala)
		KAMPAR : (Kec. Gunungsahilan, Kampar Kiri, Kamparkiri Hilir, Kamparkiri Hulu, Kamparkiri Tengah, Kotokamparhulu, Perhentianraja, Siak Hulu, Tambang, Tapung, Tapung Hilir, Tapung Hulu, Tigabelaskotokampar)
		KEPULAUAN MERANTI : (Kec. Merbau, Rangsang, Rangsang Barat)

		KOTA DUMAI : (Kec. Bukitkapur, Dumai Barat, Medangkampai)
		KOTA PEKANBARU : (Kec. Bukitraya, Limapuluh, Marpoyandamai, Payungsekaki, Pekanbaru, Rumbai, Rumbaipesisir, Sail, Senapelan, Sukajadi, Tampan, Tenayanraya)
		KUANTAN SENGINGI : (Kec. Benai, Cerenti, Gunungtoar, Hulukuantan, Inuman, Kuantan Hilir, Kuantan Tengah, Kuantanmudik, Logastanahdarat, Pangean, Singingi, Singingi Hilir)
		PELALAWAN : (Kec. Bandarseikijang, Kualakampar, Langgam, Pangkalankerinci, Pangkalankuras, Pelalawan, Telukmeranti, Ukui)
		ROKAN HILIR : (Kec. Bagansinembah, Bangko, Bangkopusako, Batuhampar, Kubu, Kububabusalam, Pasirlimaukapas, Pujud, Rantaukopar, Rimbamelintang, Simpang Kanan, Sinaboi, Tanahputih, Tanahputihtanjungmelawan)
		ROKAN HULU : (Kec. Bangunpurba, Bonaidarussalam, Kabun, Kepenuhan, Kuntodarussalam, Rambah, Rambahhilir, Rambahsamo, Rokanempatkota, Tambusai, Tandun)
		SIAK : (Kec. Bungaraya, Kandis, Mempura, Sungaiapit, Sungaimandau, Tualang)

4. PRAKIRAAN DAERAH POTENSI BANJIR KEPULAUAN RIAU JUNI 2024

Gambar 5.

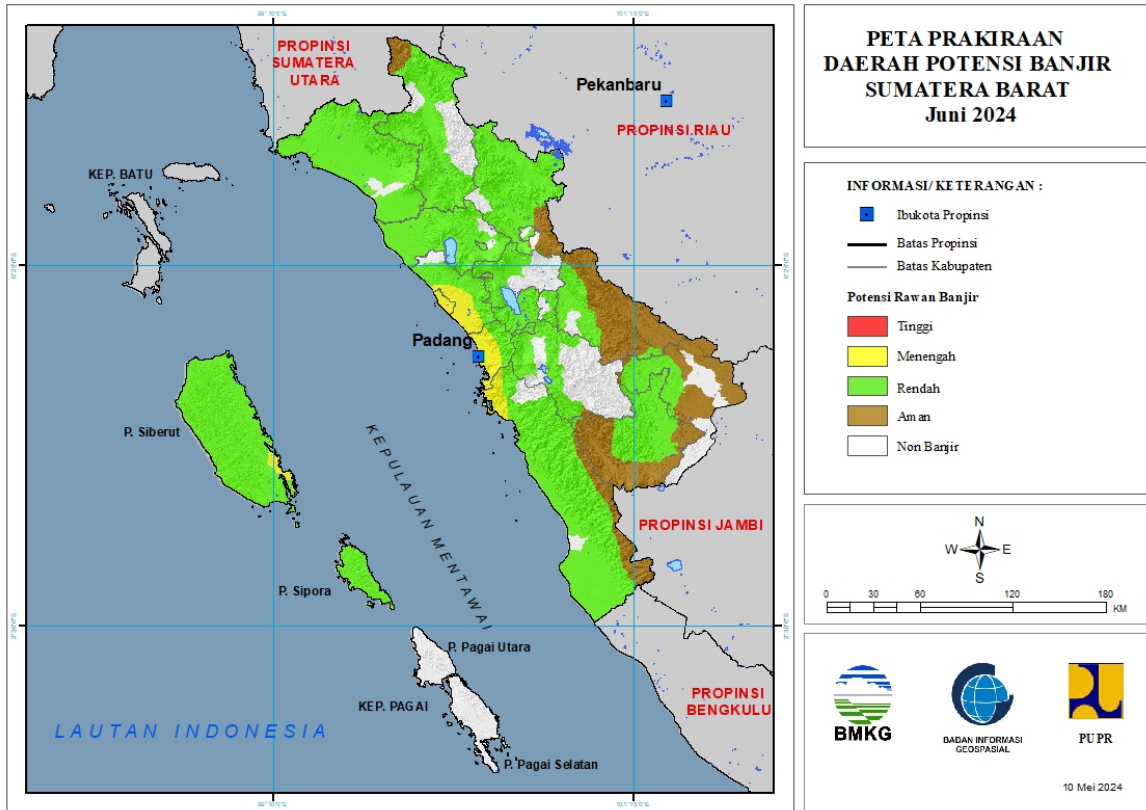


Tabel 4.

TINGKAT POTENSI BANJIR		
TINGGI	MENENGAH	RENDAH
-	BINTAN : (Kec. Bintan Utara)	BINTAN : (Kec. Bintan Timur, Bintan Utara, Gunungkijang, Tambelan, Teluksebung)
	KOTA TANJUNGPINANG : (Kec. Bukitbestari)	KARIMUN : (Kec. Kualakampar, Meral)
		KEPULAUAN ANAMBAS : (Kec. Jemaja Timur, Siantan, Siantan Timur)
		KOTA BATAM : (Kec. Batamkota, Batuaji, Batuampar, Galang, Kualakampar)
		KOTA TANJUNGPINANG : (Kec. Bukitbestari, Tanjungpinang Kota, Tanjungpinang Timur)
		LINGGA : (Kec. Lingga, Singkep)
		NATUNA : (Kec. Bungunan Timur)

5. PRAKIRAAN DAERAH POTENSI BANJIR SUMATERA BARAT JUNI 2024

Gambar 6.



Tabel 5.

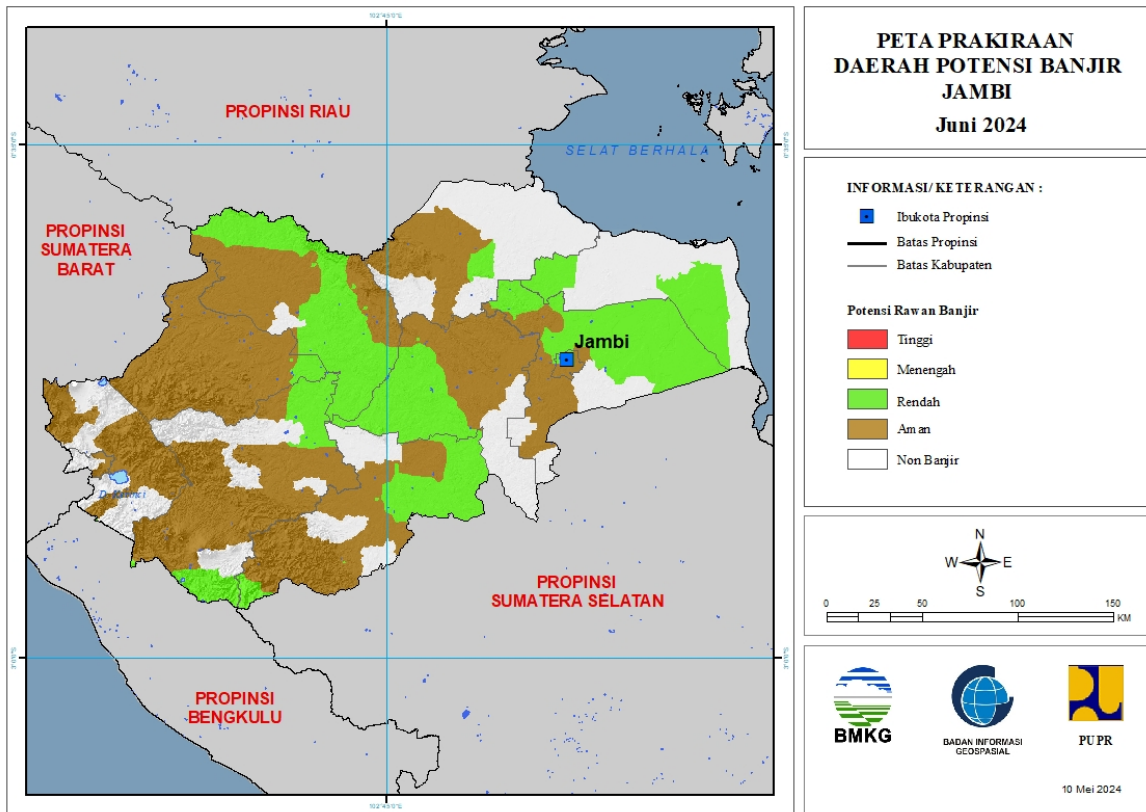
TINGKAT POTENSI BANJIR		
TINGGI	MENENGAH	RENDAH
-	KEPULAUAN MENTAWAI : (Kec. Siberut Barat Daya, Siberut Selatan, Siberut Tengah, Sipora Selatan, Sipora Utara)	AGAM : (Kec. Ampekkoto, Ampeknagari, Banuhampu, Baso, Canduang, Lubukbasung, Malalak, Matur, Palembang, Palupuh, Sungaipua, Tanjungmutiara, Tanjungraya, Tilatangkamang)
	KOTA PADANG : (Kec. Bungustelukabung, Kototengah, Kuranji, Lubukbegalung, Lubukkilangan, Nanggalo, Padang Barat, Padang Selatan, Padang Timur, Padang Utara, Pauh)	DHARMASRAYA : (Kec. Kotobesar, Pulaupunjung, Sembilankoto, Timpeh, Tiumang)
	KOTA PARIAMAN : (Kec. Pariaman Selatan, Pariaman Tengah, Pariaman Timur, Pariaman Utara)	KEPULAUAN MENTAWAI : (Kec. Siberut Barat, Siberut Barat Daya, Siberut Selatan, Siberut Tengah, Siberut Utara, Sipora Selatan, Sipora Utara)
	PADANG PARIAMAN : (Kec. Batanganai, Duakalisebelas Enamlingkung, Duakalisebelas Kayutanam, Enamlingkung, Limakoto Kampungdalam, Limakoto Timur, Lubukalung, Nansabaris, Padang Sago, Patamuan, Sintuktobohgadang,	KOTA BUKITTINGGI : (Kec. Aurbirugotigobaleh, Gugukpanjang, Mandianginkotoselayan)

	Sungailimau, Tujuh Koto Sungai Sarik, Ulakan Tapakis)	
	PESISIR SELATAN : (Kec. Bayang, Empatjurai, Kotosebelastarusan)	KOTA PADANG : (Kec. Bungustelukkabung, Kototengah, Kuranji, Lubukkilangan, Pauh)
		KOTA PADANGPANJANG : (Kec. Padangpanjang Barat, Padangpanjang Timur)
		KOTA PARIAMAN : (Kec. Pariaman Utara)
		KOTA PAYAKUMBUH : (Kec. Lampositigonagori, Payakumbuh Selatan, Payakumbuh Timur)
		KOTA SAWAHLUNTO : (Kec. Lembahsegar, Silungkang, Talawi)
		KOTA SOLOK : (Kec. Enamsuku, Tanjungpaku)
		LIMA PULUH KOTA : (Kec. Akabiluru, Bukitbarisan, Guguak, Harau, Kapursembilan, Larehsagohalaban, Mungka, Pangkalankotobaru, Payakumbuh, Situjuahlimonagari, Suliki)
		PADANG PARIAMAN : (Kec. Batanganai, Batanggasan, Duakalisebelas Enamlingkung, Duakalisebelas Kayutanam, Limakoto Kampungdalam, Limakoto Timur, Lubukalung, Padang Sago, Patamuan, Sungaigeringing, Sungailimau)
		PASAMAN : (Kec. Bonjol, Duakoto, Lubuksikaping, Mapattunggul, Padanggalur, Panti, Rao Selatan, Rao Utara, Simpangalahanmati, Tigonagari)
		PASAMAN BARAT : (Kec. Gunungtuleh, Kinali, Kotobalingka, Lembahmelintang, Pasaman, Ranahbatahan, Sasakranahpasisie, Sungaiaur, Sungaiberemas, Talamau)
		PESISIR SELATAN : (Kec. Basaampekk Balaitapan, Batangkapas, Bayang, Empatjurai, Kotosebelastarusan, Lengayang, Linggosaribaganti, Lunang, Pancungsoal, Ranahampekhulutapan, Ranahpesisir, Silaut, Sutera)
		SIJUNJUNG : (Kec. Kamangbaru, Kototujuh, Kupitan, Lubuktarok, Sijunjung, Sumpurkudus, Tanjunggadang)
		SOLOK : (Kec. Gunungtalang, Jujungsirih, Kotobaru, Lembahgumanti, Pantaicermin, Payungsekaki, Sembilankoto Sungailasi, Sepuluhkotodiatas, Sepuluhkotosingkarak)
		SOLOK SELATAN : (Kec. Kotoparikgadangdiateh, Pauh Duo, Sangir, Sangirbalaijingga,

		Sangirbatanghari, Sangirjujuhan, Sungaipagu)
		TANAH DATAR : (Kec. Batipuh, Batipuh Selatan, Limakaum, Pariangan, Salimpaung, Sepuluhkoto, Sungaitarab, Sungayang, Tanjungbaru)

6. PRAKIRAAN DAERAH POTENSI BANJIR JAMBI JUNI 2024

Gambar 7.



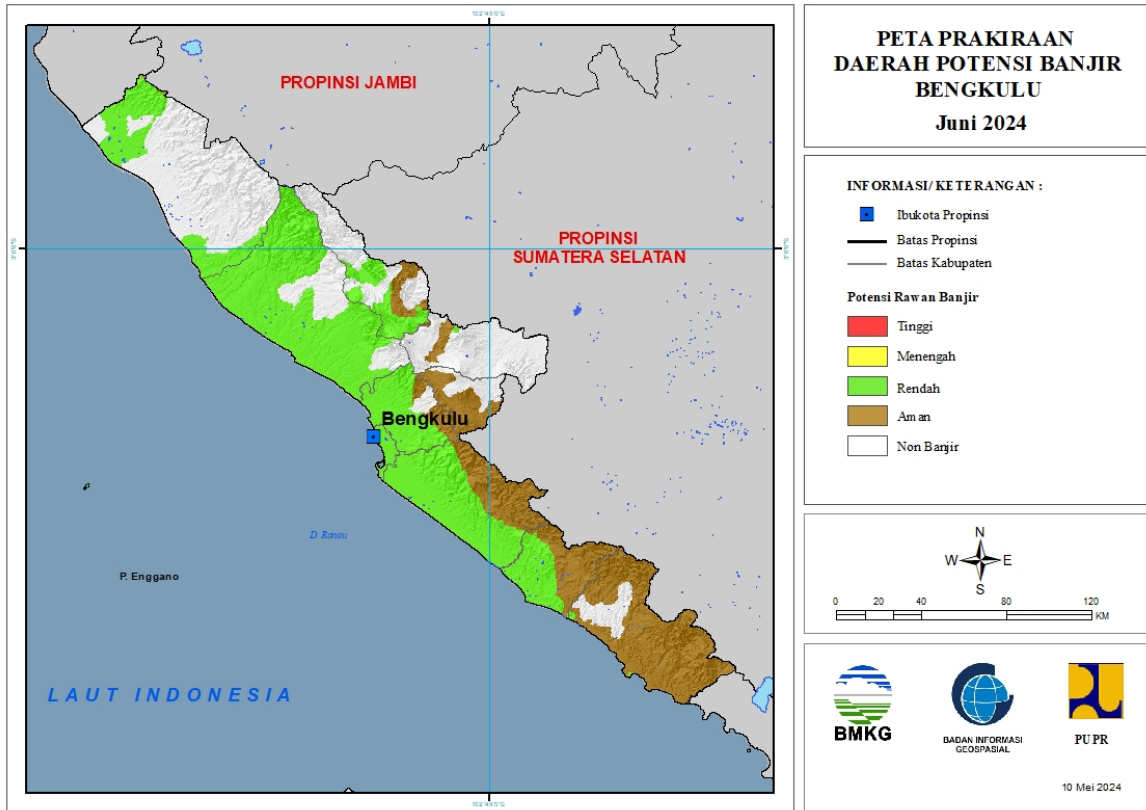
Tabel 6.

TINGKAT POTENSI BANJIR		
TINGGI	MENENGAH	RENDAH
-	-	BATANGHARI : (Kec. Bathin Dua Puluh Empat, Marosebo Ulu, Mersam, Muara Tembesi)
		BUNGO : (Kec. Pelepat, Pelepat Ilir)
		KOTA JAMBI : (Kec. Danau Teluk, Jalutung, Kota Baru, Pasar Jambi, Pelayangan, Telanaipura)
		MERANGIN : (Kec. Bangko, Jangkat, Margo Tabir, Nalo Tatan, Pamenang Barat, Tabir, Tabir Ilir, Tabir Selatan, Tabir Timur)
		MUARO JAMBI : (Kec. Jambi Luar Kota, Kumpeh, Kumpeh Ulu, Maro Sebo, Sekernan, Sungai Bahar, Taman Rajo)
		SAROLANGUN : (Kec. Batang Asai, Limun, Mandiangin, Pauh, Pelawan, Sarolangun)
		TANJUNG JABUNG BARAT : (Kec. Tebing Tinggi, Tungkal Ulu)
		TANJUNG JABUNG TIMUR : (Kec. Berbak, Mendahara Ulu)

		TEBO : (Kec. Koto Ilir Tujuh, Koto Tujuh, Muara Tabir, Serai Serumpun, Sumay, Tebo Ilir, Tebo Tengah, Tebo Ulu, Tengah Ilir)
--	--	--

7. PRAKIRAAN DAERAH POTENSI BANJIR BENGKULU JUNI 2024

Gambar 8.



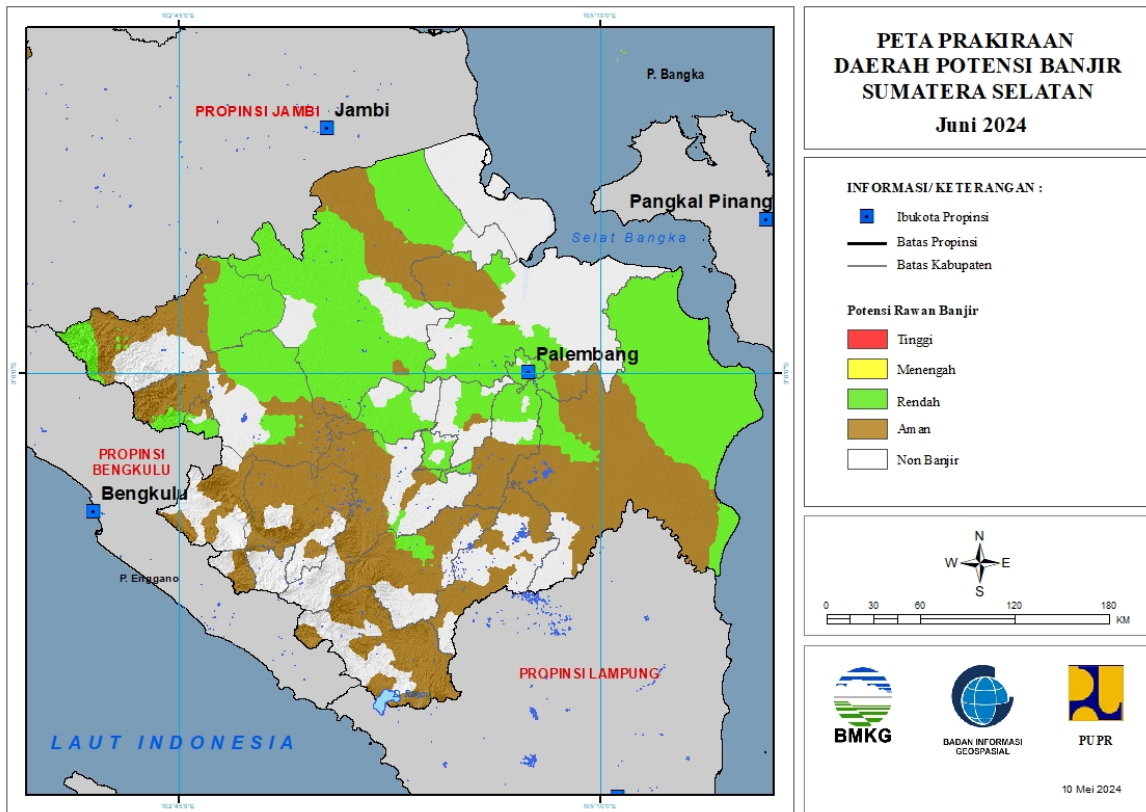
Tabel 7.

TINGKAT POTENSI BANJIR		
TINGGI	MENENGAH	RENDAH
-	-	BENGKULU SELATAN : (Kec. Air Nipis, Bunga Mas, Kedurang Iilir, Kota Manna, Manna, Pasar Manna, Pino, Pinoraya, Seginim, Ulu Manna)
		BENGKULU TENGAH : (Kec. Bang Haji, Karang Tinggi, Merigi Sakti, Pagar Jati, Pematang Tiga, Pondok Kelapa, Pondok Kubang, Taba Penanjung, Talang Empat)
		BENGKULU UTARA : (Kec. Air Besi, Air Napal, Air Padang, Argamakmur, Arma Jaya, Batik Nau, Giri Mulya, Kerkap, Ketahun, Lais, Padang Jaya, Putri Hijau, Tanjung Agung Palik, Ulokkupai)
		KAUR : (Kec. Kaur Selatan, Tanjung Kemuning)
		KOTA BENGKULU : (Kec. Gading Cempaka, Kampung Melayu, Muarabangka Hulu, Ratu Agung, Ratu Samban, Selebar, Singaran Pati, Sungai Serut, Teluk Segara)

		LEBONG : (Kec. Amen, Lebong Atas, Lebong Sakti, Lebong Selatan, Lebong Utara, Rimbo Pengadang, Uram Jaya)
		MUKO-MUKO : (Kec. Air Manjuto, Air Rami, Ipuh, Kota Muko-Muko, Lubuk Pinang, Teras Terunjam)
		REJANG LEBONG : (Kec. Curup Utara)
		SELUMA : (Kec. Air Periukan, Ilir Talo, Lubuk Sandi, Seluma, Seluma Barat, Seluma Selatan, Seluma Timur, Seluma Utara, Semidang Alas, Semidang Alas Maras, Sukaraja, Talo, Talo Kecil, Ulu Talo)

8. PRAKIRAAN DAERAH POTENSI BANJIR SUMATERA SELATAN JUNI 2024

Gambar 9.



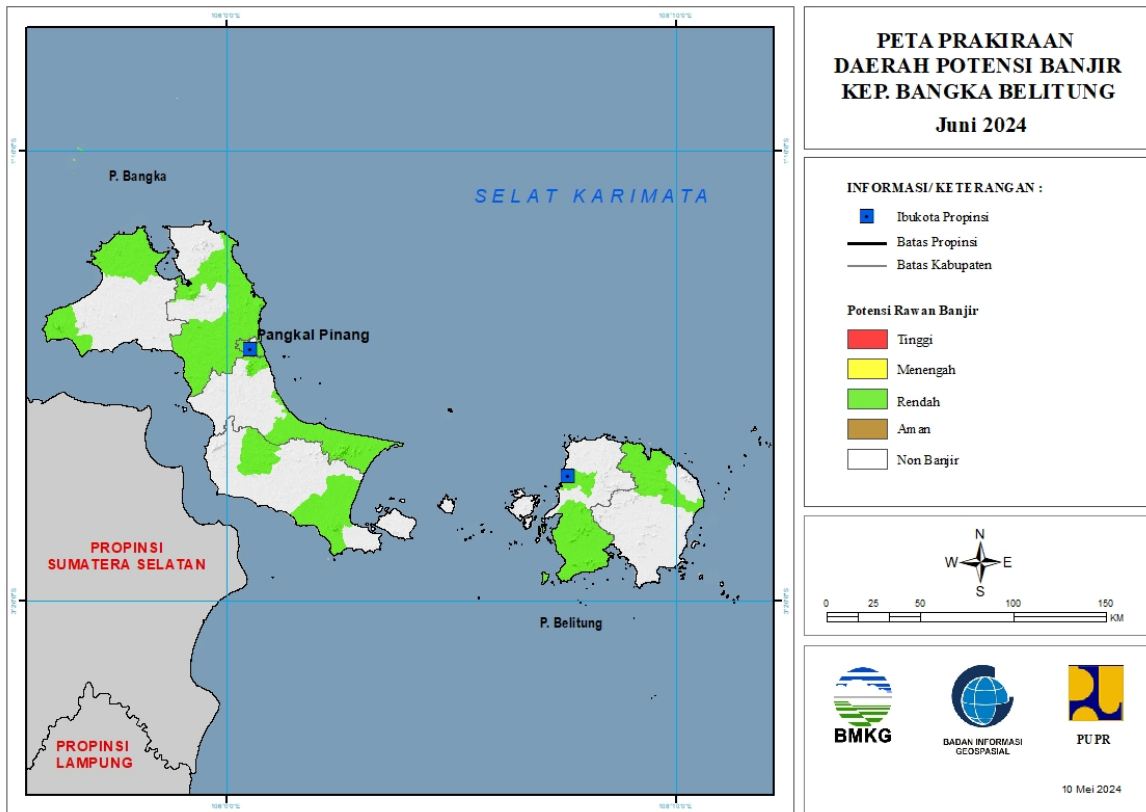
Tabel 8.

TINGKAT POTENSI BANJIR		
TINGGI	MENENGAH	RENDAH
-	-	BANYUASIN : (Kec. Banyuasin Satu, Banyuasin Tiga, Pulaurimau, Rambutan, Rantaubayur, Sembawa, Talangkelapa, Tungkal Ilir)
		KOTA LUBUK LINGGAU : (Kec. Lubuklinggau Barat Dua, Lubuklinggau Barat Satu, Lubuklinggau Selatan Dua, Lubuklinggau Selatan Satu, Lubuklinggau Timur Dua, Lubuklinggau Timur Satu, Lubuklinggau Utara Satu)
		KOTA PALEMBANG : (Kec. Gandus, Ilirbarat Dua, Ilirbarat Satu, Ilirtimur Dua, Ilirtimur Satu, Kalidoni, Kertapati, Plaju, Sako, Seberangulu Dua, Seberangulu Satu, Sematangborang, Sukarami)
		KOTA PRABUMULIH : (Kec. Prabumulih Barat, Prabumulih Timur, Prabumulih Utara, Rambangkapak Tengah)
		MUARA ENIM : (Kec. Benakat, Gelumbang, Gunungmegang,

		Lawang Kidul, Rambang, Tanjungagung)
		MUSI BANYUASIN : (Kec. Babattoman, Batanghari Leko, Bayunglencir, Lais, Lawang Wetan, Plakattinggi, Sekayu, Sungaikeruh, Sungaililin, Tungaljaya)
		MUSI RAWAS : (Kec. Bulantengahsuku Ulu, Megangsakti, Muarakelingi, Muaralaktan, Selangit)
		MUSI RAWAS UTARA : (Kec. Karangdapo, Nibung, Rawas Ilir, Rupit, Ulurawas)
		OGAN ILIR : (Kec. Indralaya, Indralaya Utara, Kandis, Pemulutan, Pemulutan Selatan, Rambangkuang, Rantaualai, Sungaipinang)
		OGAN KOMERING ILIR : (Kec. Airsugihan, Cengal, Jejawi, Kayuagung, Pampangan, Pangkalanlampam, Pedamaran, Pedamaran Timur, Sirahpulaupadang, Sungaimenang, Tulungselapan)
		OGAN KOMERING ULU : (Kec. Baturaja Barat, Baturaja Timur, Lubukbatang, Semidangaji)
		PALI : (Kec. Penukal, Talangubi, Tanahabang)

9. PRAKIRAAN DAERAH POTENSI BANJIR KEPULAUAN BANGKA BELITUNG JUNI 2024

Gambar 10.

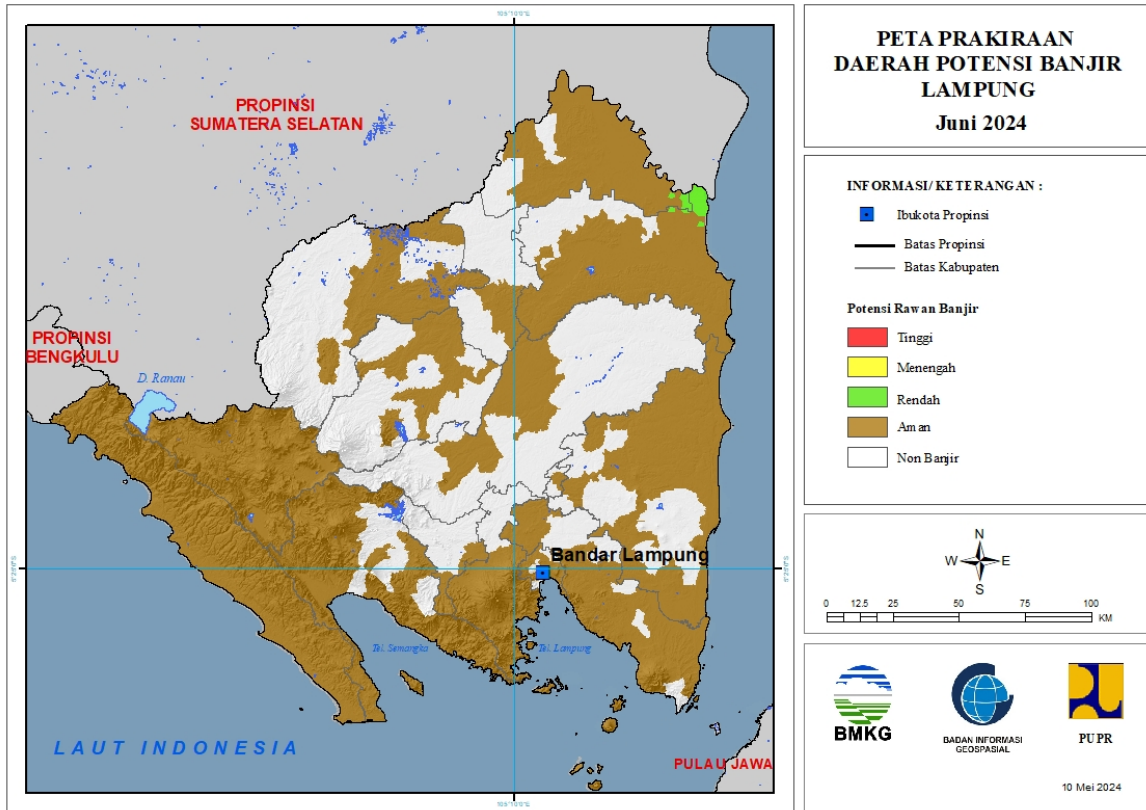


Tabel 9.

TINGKAT POTENSI BANJIR		
TINGGI	MENENGAH	RENDAH
-	-	BANGKA : (Kec. Mendo Barat, Merawang, Pemali, Pudingbesar, Riausilip, Sungailiat)
		BANGKA BARAT : (Kec. Jebus, Muntok, Parit Tiga)
		BANGKA SELATAN : (Kec. Payung, Toboali)
		BANGKA TENGAH : (Kec. Koba, Lubuk Besar, Pangkalan Baru)
		BELITUNG : (Kec. Membalong, Tanjungpandan)
		BELITUNG TIMUR : (Kec. Kelapakampit, Manggar)
		KOTA PANGKALPINANG : (Kec. Bukitintan, Gerunggang, Pangkalbalam, Rangkui, Tamansari)

10. PRAKIRAAN DAERAH POTENSI BANJIR LAMPUNG JUNI 2024

Gambar 11.

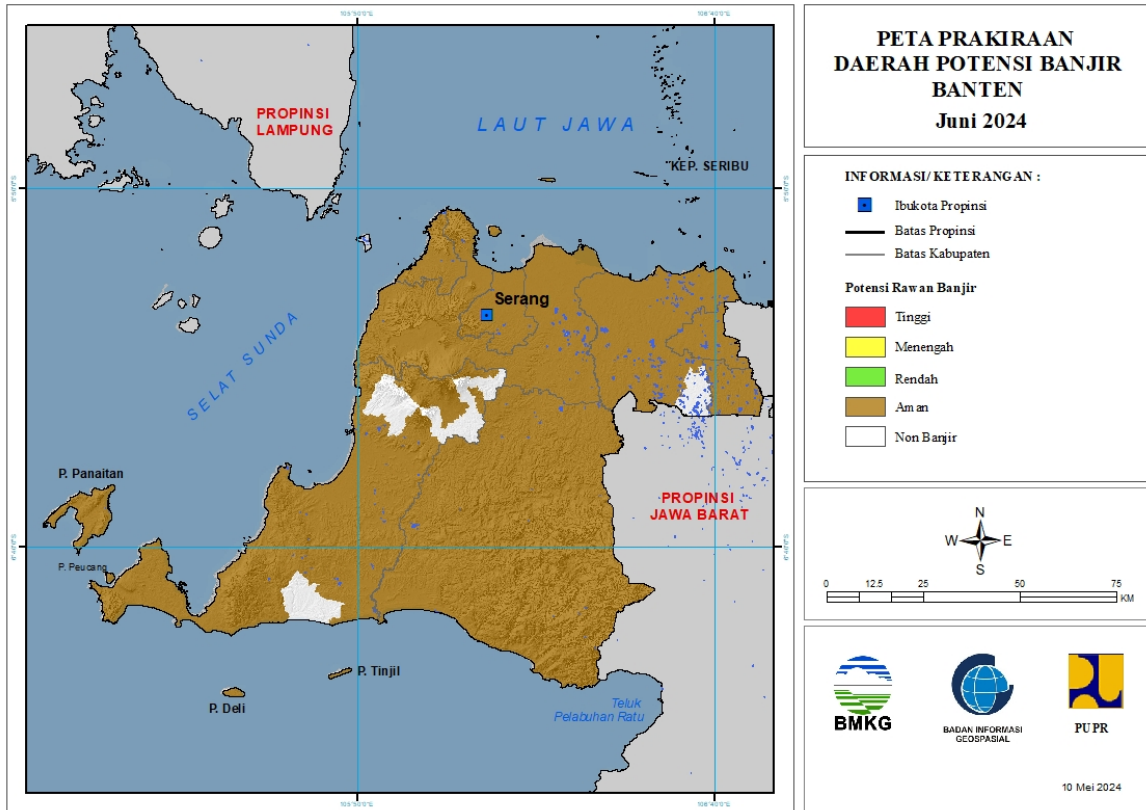


Tabel 10.

TINGKAT POTENSI BANJIR		
TINGGI	MENENGAH	RENDAH
-	-	MESUJI : (Kec. Rawajitu Utara)
		TULANG BAWANG : (Kec. Rawajitu Selatan, Rawajitu Timur)

11. PRAKIRAAN DAERAH POTENSI BANJIR BANTEN JUNI 2024

Gambar 12.

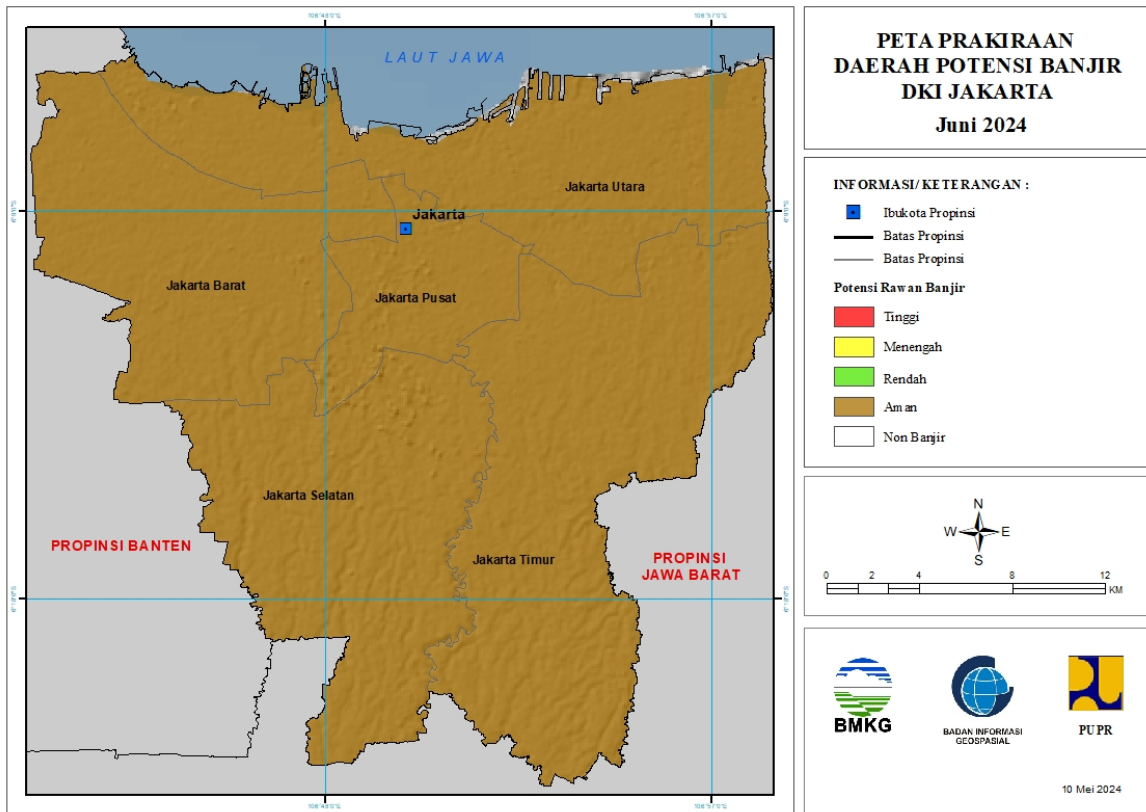


Tabel 11.

TINGKAT POTENSI BANJIR		
TINGGI	MENENGAH	RENDAH
-	-	-

12. PRAKIRAAN DAERAH POTENSI BANJIR DKI JAKARTA JUNI 2024

Gambar 13.

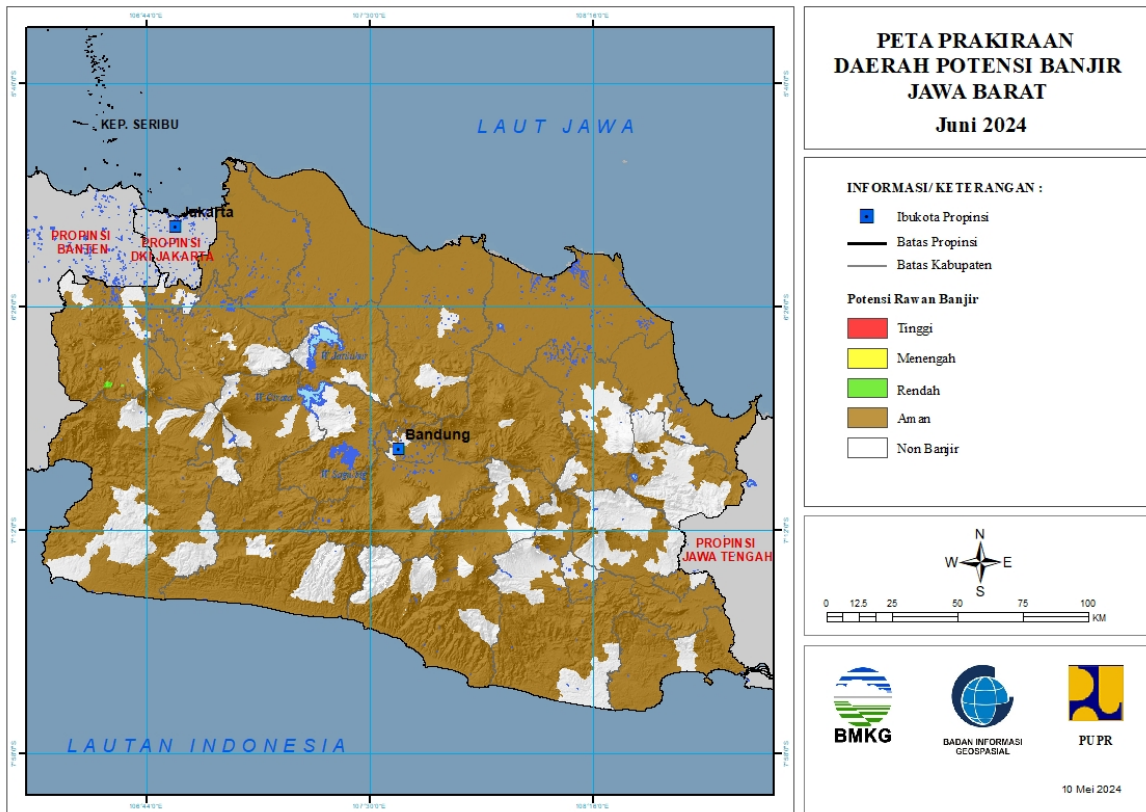


Tabel 12.

TINGKAT POTENSI BANJIR		
TINGGI	MENENGAH	RENDAH
-	-	-

13. PRAKIRAAN DAERAH POTENSI BANJIR JAWA BARAT JUNI 2024

Gambar 14.

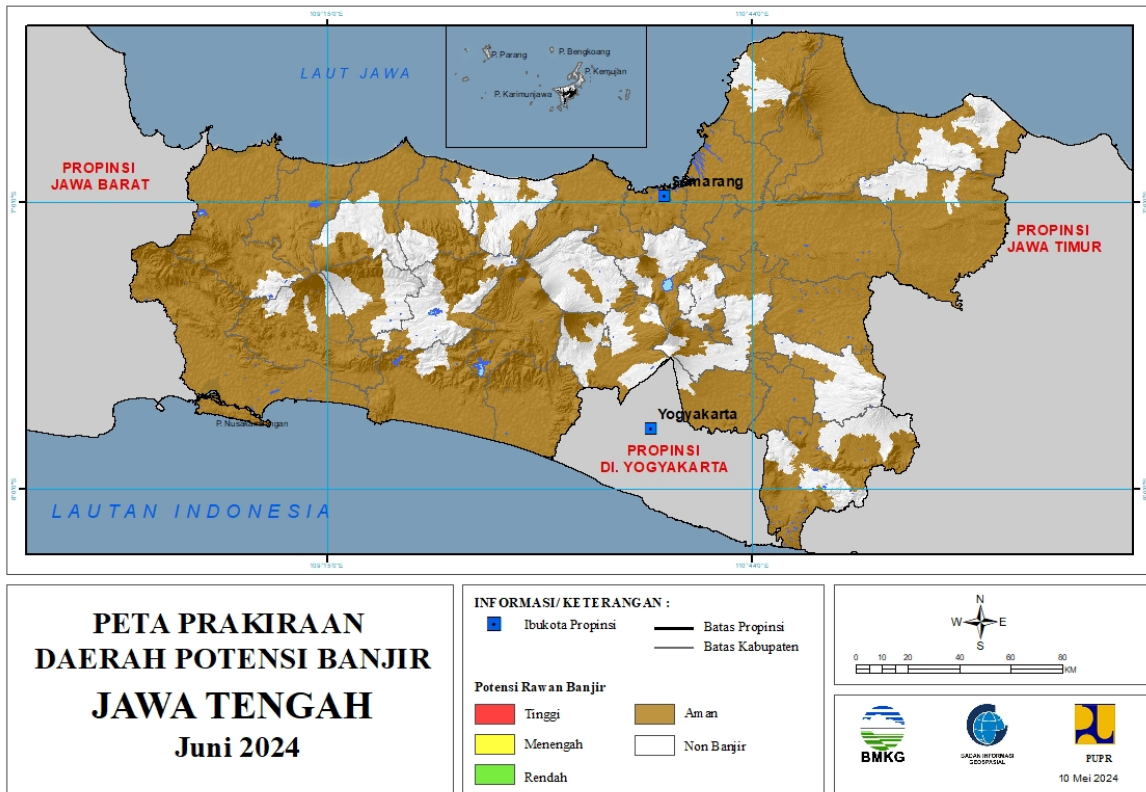


Tabel 13.

TINGKAT POTENSI BANJIR		
TINGGI	MENENGAH	RENDAH
-	-	BOGOR : (Kec. Leuwiliang, Pamijahan)

14. PRAKIRAAN DAERAH POTENSI BANJIR JAWA TENGAH JUNI 2024

Gambar 15.

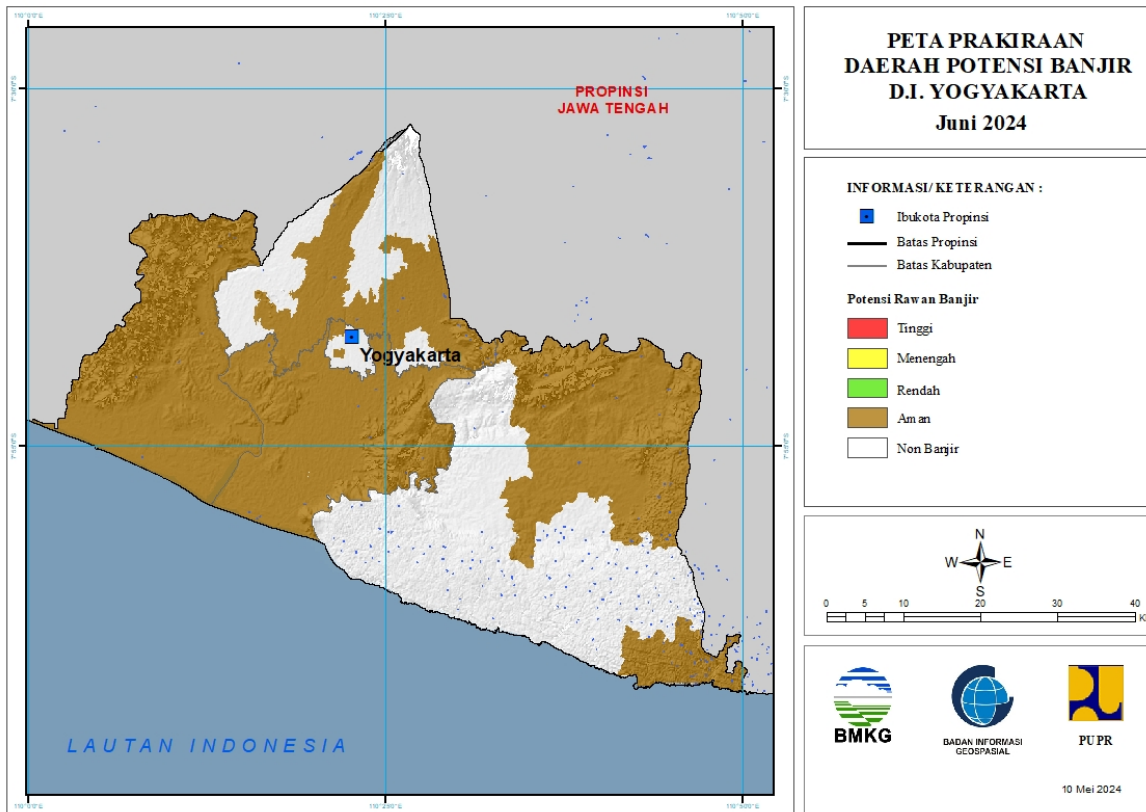


Tabel 14.

TINGKAT POTENSI BANJIR		
TINGGI	MENENGAH	RENDAH
-	-	-

15. PRAKIRAAN DAERAH POTENSI BANJIR DI YOGYAKARTA JUNI 2024

Gambar 16.

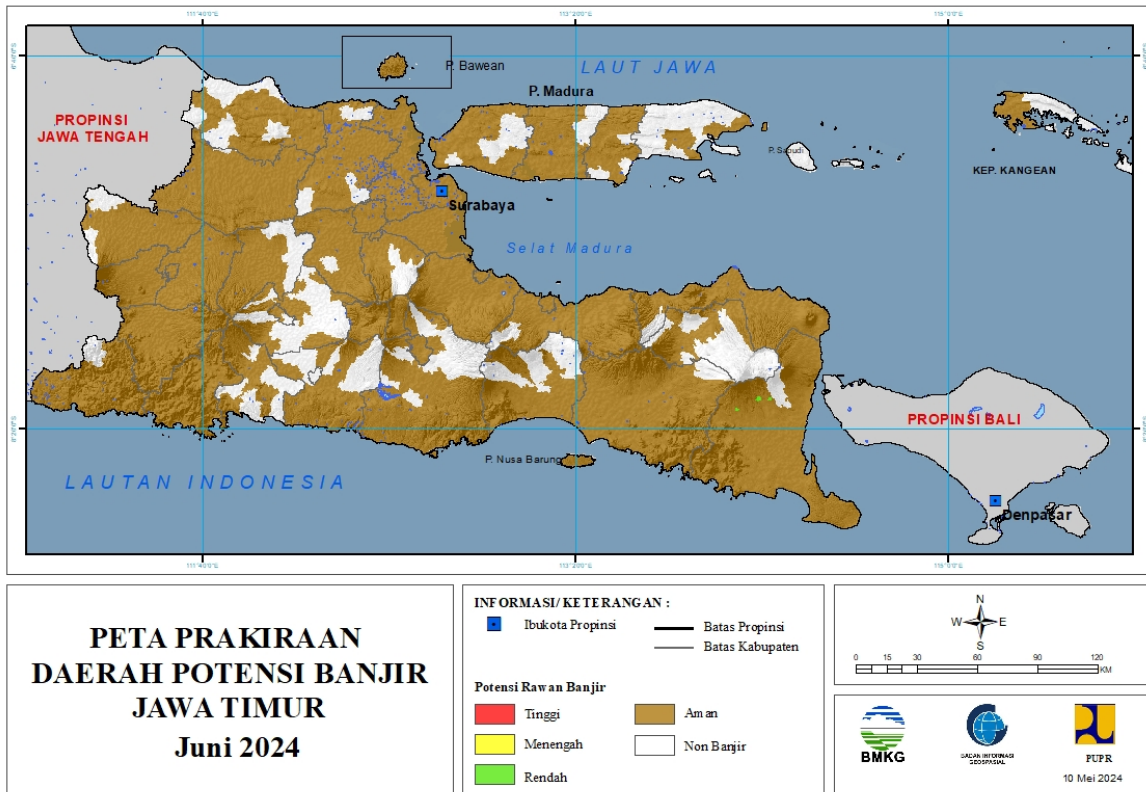


Tabel 15.

TINGKAT POTENSI BANJIR		
TINGGI	MENENGAH	RENDAH
-	-	-

16. PRAKIRAAN DAERAH POTENSI BANJIR JAWA TIMUR JUNI 2024

Gambar 17.

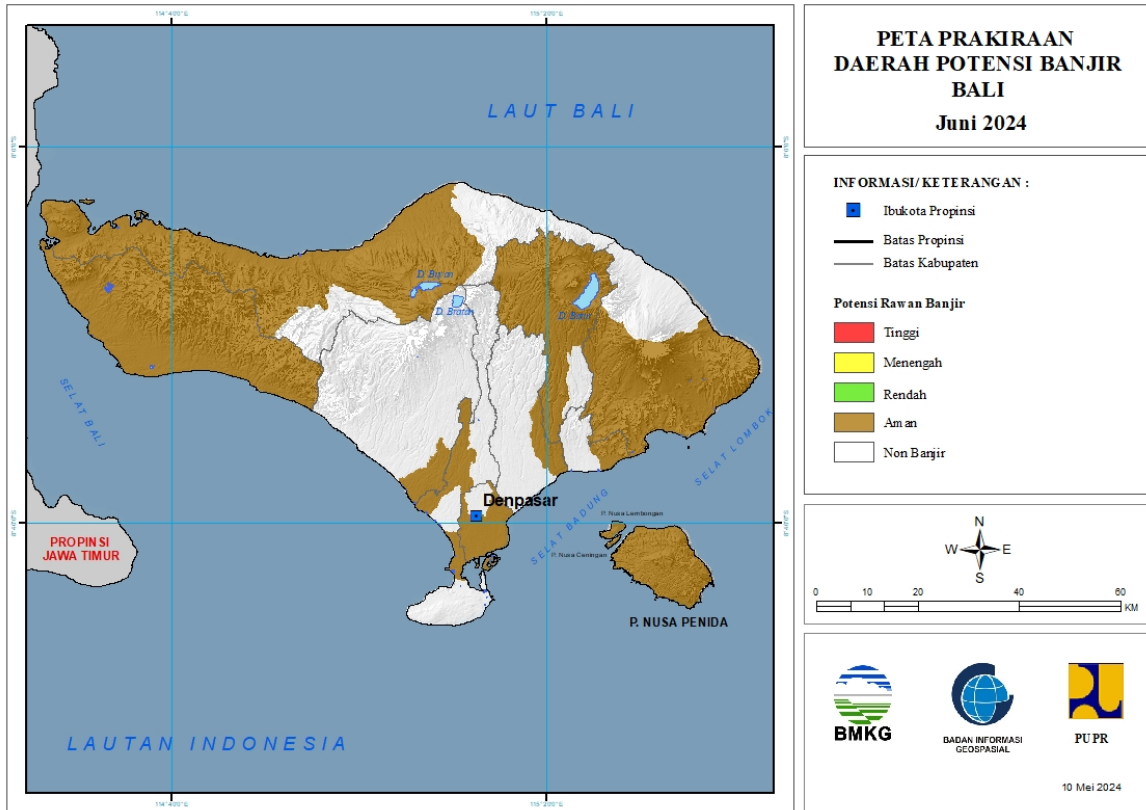


Tabel 16.

TINGKAT POTENSI BANJIR		
TINGGI	MENENGAH	RENDAH
-	-	BANYUWANGI : (Kec. Glenmore, Songgon)

17. PRAKIRAAN DAERAH POTENSI BANJIR BALI JUNI 2024

Gambar 18.



Tabel 17.

TINGKAT POTENSI BANJIR		
TINGGI	MENENGAH	RENDAH
-	-	-

18. PRAKIRAAN DAERAH POTENSI BANJIR NUSA TENGGARA BARAT JUNI 2024

Gambar 19.



Tabel 18.

TINGKAT POTENSI BANJIR		
TINGGI	MENENGAH	RENDAH
-	-	-

19. PRAKIRAAN DAERAH POTENSI BANJIR NUSA TENGGARA TIMUR JUNI 2024

Gambar 20.

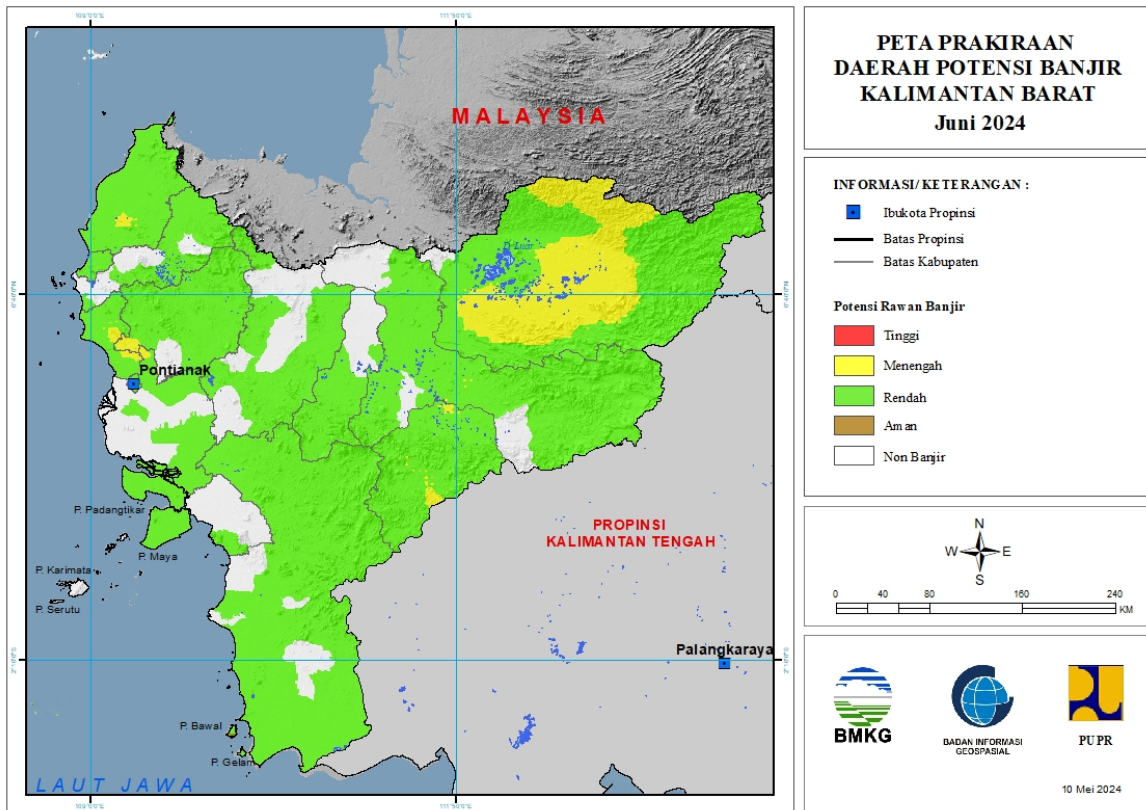


Tabel 19.

TINGKAT POTENSI BANJIR		
TINGGI	MENENGAH	RENDAH
-	-	-

20. PRAKIRAAN DAERAH POTENSI BANJIR KALIMANTAN BARAT JUNI 2024

Gambar 21.



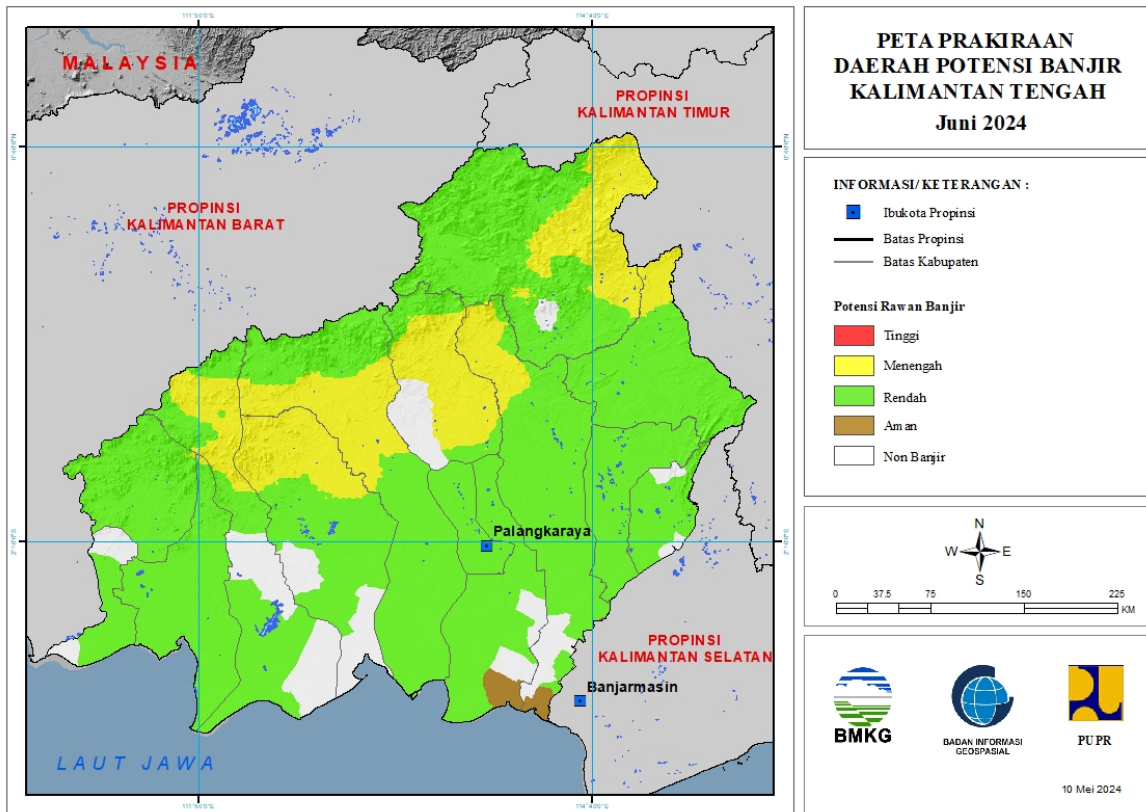
Tabel 20.

TINGKAT POTENSI BANJIR		
TINGGI	MENENGAH	RENDAH
-	KAPUAS HULU : (Kec. Batanglupar, Bika, Boyantanjung, Bunut Hilir, Bunut Hulu, Embaloh Hilir, Embaloh Hulu, Emanang, Hulu Gunung, Jongkong, Kalis, Mentebah, Pengkadan, Putussibau Selatan, Putussibau Utara, Seberuang, Selimbau, Semitau, Silat Hilir, Silat Hulu, Suhaid)	BENGKAYANG : (Kec. Bengkayang, Jagoibabang, Ledo, Samalantan, Sanggauledo, Seluas, Siding, Sungaibetung, Sungairaya, Sutisemarang, Teriak)
	KUBURAYA : (Kec. Kuala Mandor B)	KAPUAS HULU : (Kec. Batanglupar, Boyantanjung, Bunut Hilir, Bunut Hulu, Embaloh Hilir, Embaloh Hulu, Emanang, Hulu Gunung, Jongkong, Kalis, Mentebah, Nanga Badau, Putussibau Selatan, Putussibau Utara, Seberuang, Selimbau, Semitau, Silat Hilir, Silat Hulu, Suhaid)
	LANDAK : (Kec. Mandor)	KAYONG UTARA : (Kec. Pulaumaya, Sukadana)
	MELAWI : (Kec. Belimbing, Belimbing Hulu, Pinoh Utara, Sayan, Sokan, Tanahpinoh, Tanahpinoh Barat)	KETAPANG : (Kec. Airupas, Hulusungai, Jelai Hulu, Kendawangan, Manismata, Matanhilir Selatan, Muarapawan,

		Nangatayap, Sandai, Simpang Dua, Simpang Hulu, Sungailaur, Sungaimelayurayak, Tumbangtiti)
	MEMPAWAH : (Kec. Anjongan, Segedong, Siantan, Sungaipinyuh, Toho)	KOTA PONTIANAK : (Kec. Pontianak Barat, Pontianak Kota, Pontianak Selatan, Pontianak Tenggara, Pontianak Timur, Pontianak Utara)
	SAMBAS : (Kec. Sambas, Sebawi, Subah, Tebas)	KOTA SINGKAWANG : (Kec. Singkawang Barat, Singkawang Selatan, Singkawang Tengah, Singkawang Timur, Singkawang Utara)
	SINTANG : (Kec. Kayan Hilir)	KUBURAYA : (Kec. Batuampar, Kuala Mandor B, Rasaujaya, Sungaiambawang, Terentang)
		LANDAK : (Kec. Airbesar, Banyuke Hulu, Jelimpo, Kualabehe, Mandor, Mempawah Hulu, Menjalin, Menyuke, Meranti, Ngabang, Sengahtemila, Sompak)
		MELAWI : (Kec. Belimbing, Belimbing Hulu, Ella Hilir, Nanga Pinoh, Pinoh Selatan, Pinoh Utara, Sayan, Sokan, Tanahpinoh, Tanahpinoh Barat)
		MEMPAWAH : (Kec. Anjongan, Mempawah Hilir, Mempawah Timur, Sadaniang, Segedong, Siantan, Sungai Kunyit, Sungaikunyit, Sungaipinyuh, Toho)
		SAMBAS : (Kec. Galing, Jawai, Jawai Selatan, Paloh, Pemangkat, Sajad, Sajinganbesar, Salatiga, Sambas, Sebawi, Sejangkung, Selakau, Selakau Timur, Semparuk, Subah, Tangaran, Tebas, Tekarang, Telukkeramat)
		SANGGAU : (Kec. Entikong, Jangkang, Kapuas, Meliau, Menyuke, Mukok, Tayan Hilir, Tayan Hulu)
		SEKADAU : (Kec. Belitang, Nangamahap, Nangataman, Sekadau Hilir, Sekadau Hulu)
		SINTANG : (Kec. Ambalau, Binjai Hulu, Dedai, Kayan Hilir, Kayan Hulu, Kelam Permai, Ketungau Hilir, Ketungau Tengah, Sepauk, Serawai, Sintang, Tempunak)

21. PRAKIRAAN DAERAH POTENSI BANJIR KALIMANTAN TENGAH JUNI 2024

Gambar 22.



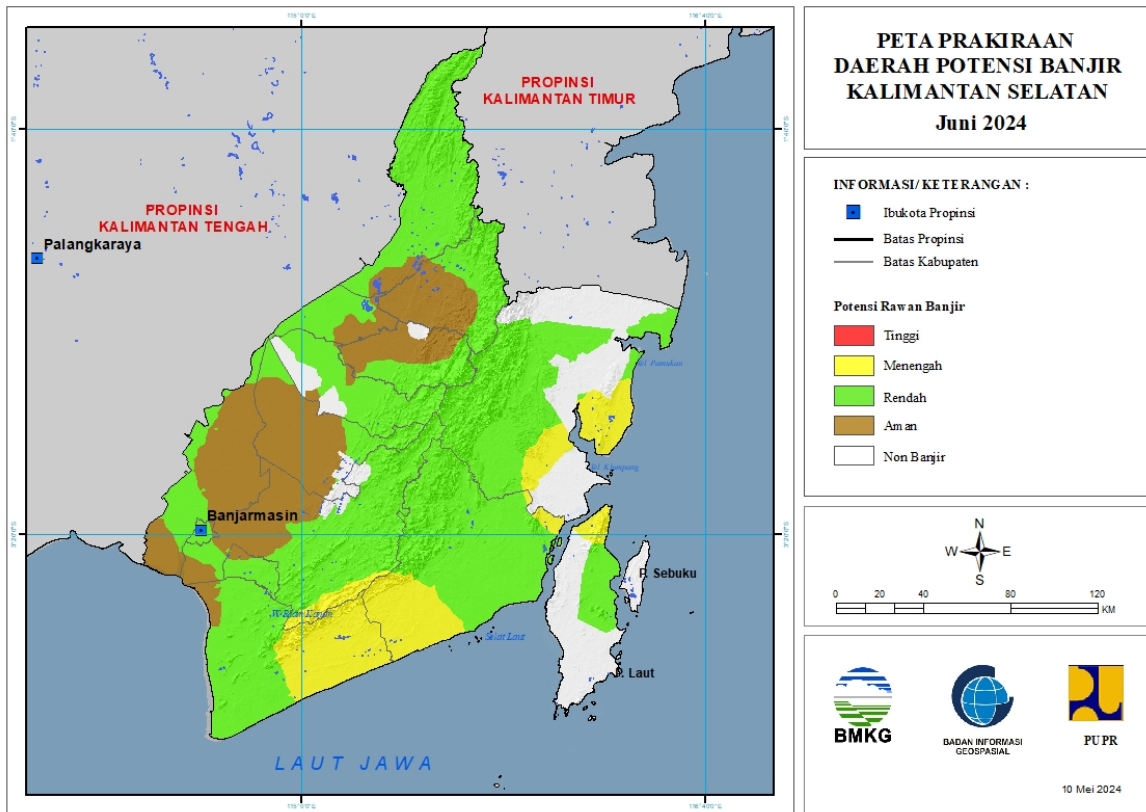
Tabel 21.

TINGKAT POTENSI BANJIR		
TINGGI	MENENGAH	RENDAH
-	BARITO UTARA : (Kec. Lahei, Lahei Barat)	BARITO SELATAN : (Kec. Dusun Hilir, Dusun Selatan, Dusun Utara, Gunungbintangawai, Jenamas, Karaukuala)
	GUNUNG MAS : (Kec. Damangbatu, Kahayanhulu Utara, Kurun, Mihing Raya, Mirimanasa, Rungan, Rungan Hulu, Sepang Simin, Tewah)	BARITO TIMUR : (Kec. Awang, Dusun Tengah, Dusun Timur, Karusenjanang, Pajuepat, Paku, Patangkeptutui, Pematangkarau)
	KAPUAS : (Kec. Kapuas Hulu, Mandautalawang, Mantangai, Pasaktalawang)	BARITO UTARA : (Kec. Gunungpurei, Gunungtimang, Lahei, Lahei Barat, Montallat, Teweh Baru, Teweh Selatan, Teweh Tengah, Teweh Timur)
	KATINGAN : (Kec. Bukit Raya, Katingan Hulu, Katingan Tengah, Marikit, Petakmalai, Pulaumalan, Sanaman Mantikei, Tewangsangalanggaring)	GUNUNG MAS : (Kec. Damangbatu, Mihing Raya, Mirimanasa, Rungan, Sepang Simin)
	KOTAWARINGIN BARAT : (Kec. Arut Utara)	KAPUAS : (Kec. Dadahup, Kapuas Hilir, Kapuas Hulu, Kapuas Kuala, Kapuas Murung, Kapuas Tengah, Kapuas Timur, Mandautalawang, Mantangai,

		Pasaktalawang, Tambancatur, Timpah)
	KOTAWARINGIN TIMUR : (Kec. Antangkalang, Bukitsantuai, Cempaga Hulu, Telagaantang, Tualan Hulu)	KATINGAN : (Kec. Bukit Raya, Kamipang, Katingan Hilir, Katingan Hulu, Katingan Kuala, Katingan Tengah, Marikit, Mendawai, Petakmalai, Pulaumalan, Tasikpayawan, Tewangsangalanggaring)
	LAMANDAU : (Kec. Bulik Timur)	KOTA PALANGKARAYA : (Kec. Bukitbatu, Jekan Raya, Pahandut, Rakumpit, Sabangau)
	MURUNG RAYA : (Kec. Baritotuhup Raya, Laungtuhup, Seriburiam, Sumberbarito, Tanahsiang, Uutmurung)	KOTAWARINGIN BARAT : (Kec. Arut Selatan, Arut Utara, Kotawaringin Lama, Kumai, Pangkalanbanteng, Pangkalanlada)
	SERUYAN : (Kec. Seruyan Hulu, Seruyan Tengah, Sulingtambun)	KOTAWARINGIN TIMUR : (Kec. Antangkalang, Baamang, Bukitsantuai, Cempaga, Cempaga Hulu, Kotabesi, Mentawabaruketapang, Mentaya Hulu, Mentayahilir Utara, Parenggean, Telagaantang, Tualan Hulu)
		LAMANDAU : (Kec. Batangkawa, Belantikan Raya, Bulik, Bulik Timur, Delang, Lamandau, Menthobi Raya, Sematu Jaya)
		MURUNG RAYA : (Kec. Baritotuhup Raya, Laungtuhup, Murung, Permataintan, Seriburiam, Sumberbarito, Tanahsiang, Tanahsiang Selatan, Uutmurung)
		PULANG PISAU : (Kec. Banamatingang, Jabiren, Kahayan Kuala, Kahayan Tengah, Maliku, Sebangau Kuala)
		SERUYAN : (Kec. Danausembuluh, Hanau, Seruyan Hilir, Seruyan Hulu, Seruyan Tengah, Sulingtambun)
		SUKAMARA : (Kec. Balairiam, Pantailunci, Sukamara)

22. PRAKIRAAN DAERAH POTENSI BANJIR KALIMANTAN SELATAN JUNI 2024

Gambar 23.



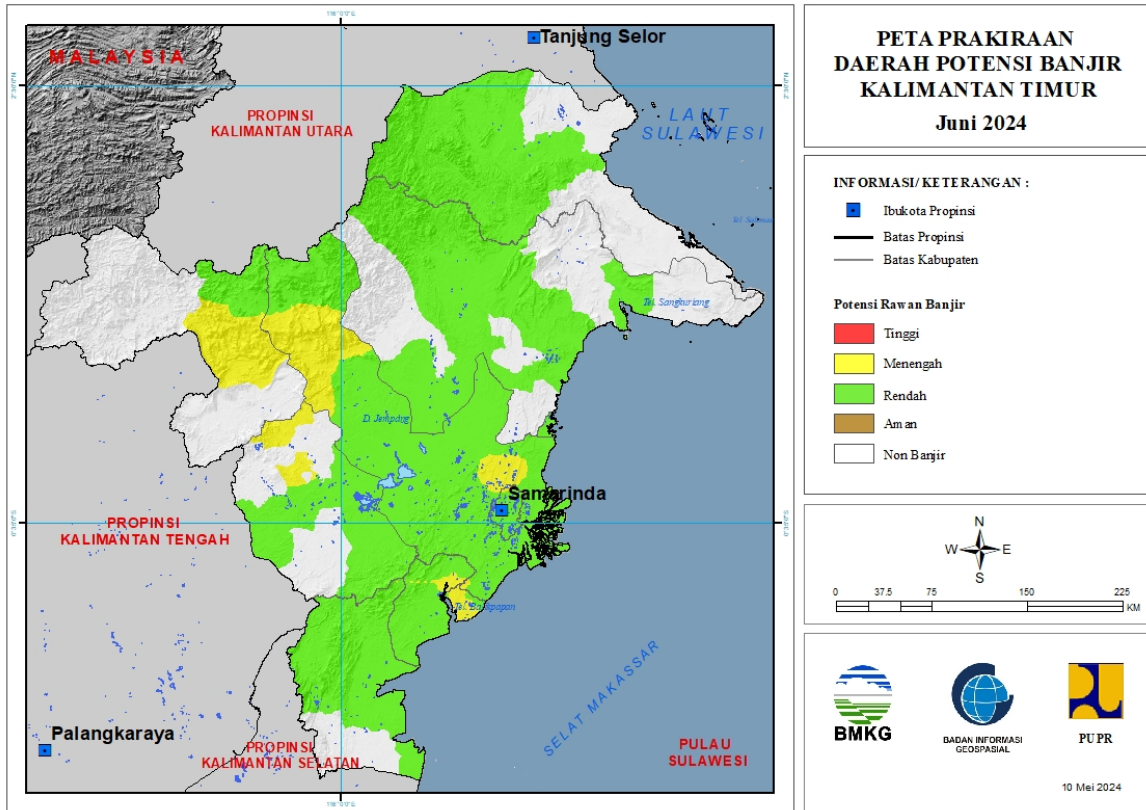
Tabel 22.

TINGKAT POTENSI BANJIR		
TINGGI	MENENGAH	RENDAH
-	BANJAR : (Kec. Aranio)	BALANGAN : (Kec. Halong, Juai, Paringin, Tebingtinggi)
	KOTABARU : (Kec. Kelumpang Hulu, Kelumpang Tengah, Kelumpang Utara, Pamukan Selatan, Pulaulaut Timur, Pulaulaut Utara)	BANJAR : (Kec. Aluh-Aluh, Aranio, Astambul, Beruntungbaru, Gambut, Karangintan, Kertakhanyar, Martapura, Mataraman, Paramasan, Pengaron, Simpangempat, Sungaipinang, Tatahmakmur)
	TANAH BUMBU : (Kec. Angsana, Kusan Hulu, Mantewe, Satui, Simpangempat, Sungailoban)	BARITO KUALA : (Kec. Alalak, Anjirmuara, Anjirpasar, Barambai, Belawang, Kuripan, Marabahan, Mekarsari, Tabukan, Tabunganen, Tamban, Wanaraya)
	TANAH LAUT : (Kec. Bajuin, Batuampar, Jorong, Kintap)	HULU SUNGAI SELATAN : (Kec. Angkinang, Daha Selatan, Daha Utara, Kandangan, Loksado, Padangbatung, Simpung, Sungairaya, Telagalangsar)
		HULU SUNGAI TENGAH : (Kec. Barabai, Batangalai Timur, Batubenawa, Hantakan,

		Haruyan, Labuanamas Selatan, Labuanamas Utara, Pandawan)
		HULU SUNGAI UTARA : (Kec. Amuntai Selatan, Amuntai Tengah, Amuntai Utara, Babirik, Banjang, Danaupanggung, Haurgading, Paminggir, Sungaipandan)
		KOTA BANJARBARU : (Kec. Banjarbaru Selatan, Banjarbaru Utara, Cempaka, Landasanulin, Lianganggang)
		KOTA BANJARMASIN : (Kec. Banjarmasin Barat, Banjarmasin Selatan, Banjarmasin Tengah, Banjarmasin Timur, Banjarmasin Utara)
		KOTABARU : (Kec. Hampang, Kelumpang Hulu, Kelumpang Tengah, Pamukan Selatan, Pulaulaut Timur, Pulaulaut Utara, Sungaidurian)
		TABALONG : (Kec. Banualawas, Haruai, Jaro, Kelua, Muaraharus, Muarauya, Murungpudak, Tanjung, Tanta, Upau)
		TANAH BUMBU : (Kec. Angsana, Batulicin, Karangbintang, Kuranji, Kusan Hilir, Kusan Hulu, Mantewe, Satui, Simpangempat, Sungailoban)
		TANAH LAUT : (Kec. Bajuin, Bati-Bati, Batuampar, Bumimakmur, Jorong, Kintap, Kurau, Panyipatan, Pelaihari, Takisung, Tambangulang)
		TAPIN : (Kec. Benuang, Bungur, Candilaras Utara, Lokpaikat, Piani)

23. PRAKIRAAN DAERAH POTENSI BANJIR KALIMANTAN TIMUR JUNI 2024

Gambar 24.



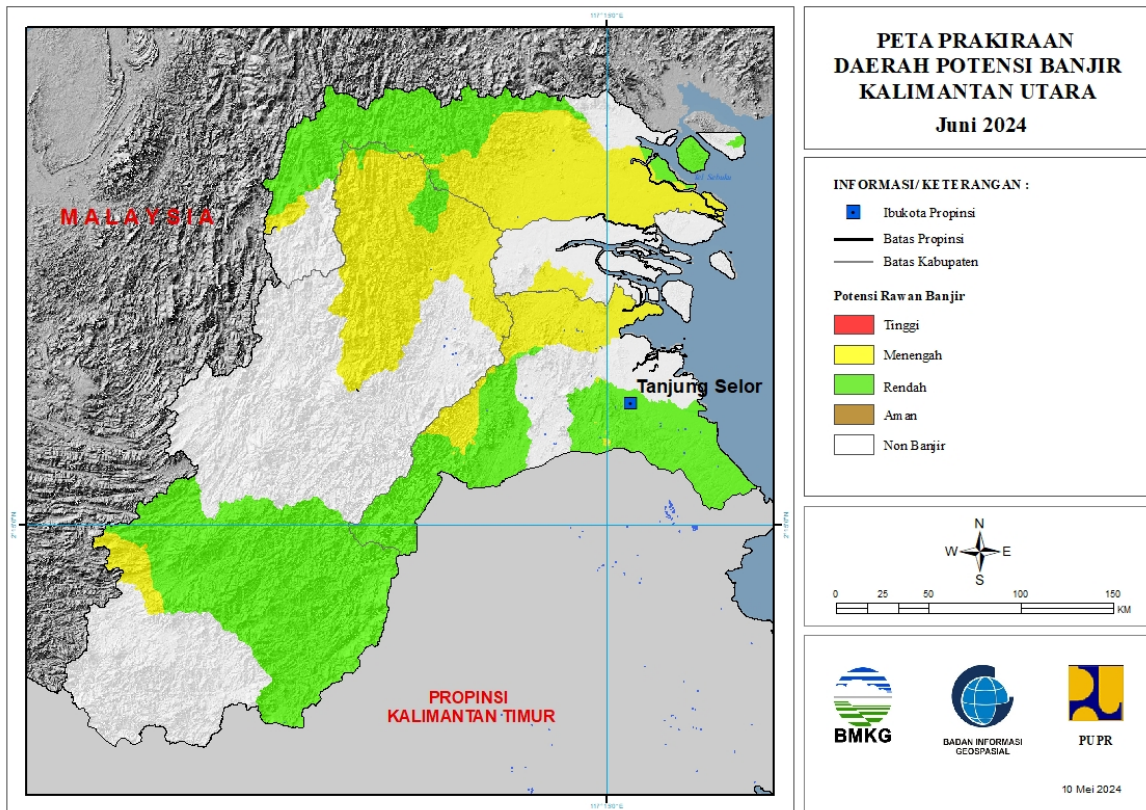
Tabel 23.

TINGKAT POTENSI BANJIR		
TINGGI	MENENGAH	RENDAH
-	KOTA BALIKPAPAN : (Kec. Balikpapan Barat, Balikpapan Kota, Balikpapan Selatan, Balikpapan Tengah, Balikpapan Timur, Balikpapan Utara)	BERAU : (Kec. Kelay, Sambaliung, Segah, Tanjungredeb, Telukbayur)
	KOTA SAMARINDA : (Kec. Samarinda Utara)	KOTA BALIKPAPAN : (Kec. Balikpapan Barat, Balikpapan Timur, Balikpapan Utara)
	KUTAI BARAT : (Kec. Barongtongkok, Damai, Longiram, Melak)	KOTA BONTANG : (Kec. Bontang Barat, Bontang Selatan, Bontang Utara)
	KUTAI KARTANEGARA : (Kec. Kembangjanggut, Marangkayu, Muarabadak, Muarakaman, Samboja, Sebulu, Tabang, Tenggarong, Tenggarong Seberang)	KOTA SAMARINDA : (Kec. Loajanan Hilir, Palaran, Samarinda Ilir, Samarinda Ulu, Samarinda Utara, Samarindakota, Samarindaseberang, Sambutan, Sungaikunjang, Sungaipinang)
	MAHAKAM ULU : (Kec. Longbagun)	KUTAI BARAT : (Kec. Barongtongkok, Bongan, Damai, Jempang, Melak, Muaralawa, Muarapahu, Penyinggahan)
	PASER : (Kec. Longkali)	KUTAI KARTANEGARA : (Kec. Anggana, Kembangjanggut, Konahan, Kotabangun, Loajanan, Loakulu, Marangkayu, Muarabadak, Muarajawa,

		Muarakaman, Muaramuntai, Muarawis, Samboja, Sangasanga, Sebulu, Tabang, Tenggarong, Tenggarong Seberang)
	PENAJAM PASER UTARA : (Kec. Penajam, Sepaku)	KUTAI TIMUR : (Kec. Batuampar, Bengalon, Kombeng, Muaraancalong, Muarabengkai, Muarawahau, Sangatta Selatan, Sangatta Utara, Sangkulirang, Telen)
		MAHAKAM ULU : (Kec. Longbagun)
		PASER : (Kec. Batusopang, Kuaro, Longikis, Longkali, Muarakomam, Pasirbalengkong, Tanahgrogot, Tanjungharapan)
		PENAJAM PASER UTARA : (Kec. Babulu, Penajam, Sepaku, Waru)

24. PRAKIRAAN DAERAH POTENSI BANJIR KALIMANTAN UTARA JUNI 2024

Gambar 25.

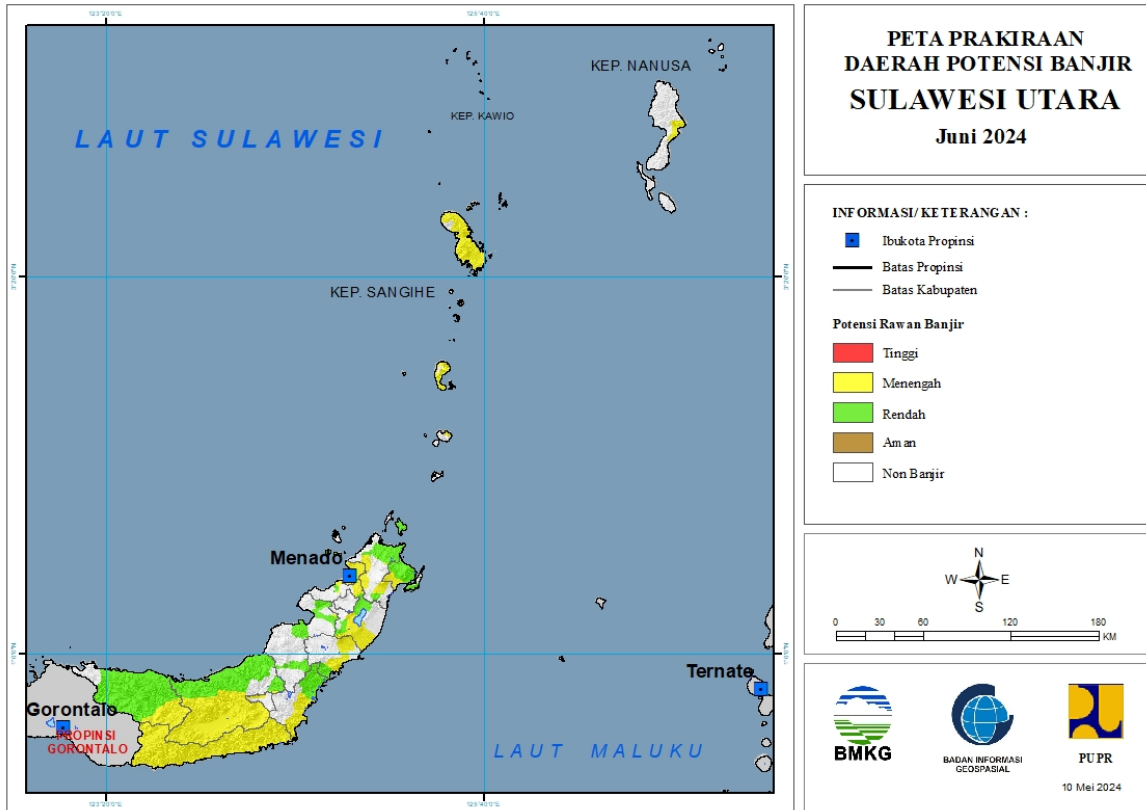


Tabel 24.

TINGKAT POTENSI BANJIR		
TINGGI	MENENGAH	RENDAH
-	BULUNGAN : (Kec. Peso, Sekatak, Tanjungpalas, Tanjungpalas Barat)	BULUNGAN : (Kec. Peso, Sekatak, Tanjungpalas, Tanjungpalas Barat, Tanjungpalas Timur, Tanjungselor)
	MALINAU : (Kec. Kayan Hilir, Malinau Barat, Malinau Kota, Malinau Utara, Mentarang, Mentarang Hulu, Sungaitubu)	MALINAU : (Kec. Kayan Hilir, Malinau Utara, Mentarang Hulu)
	NUNUKAN : (Kec. Krayan, Lumbis, Lumbis Ogong, Nunukan, Nunukan Selatan, Sebuku, Sembakung, Sembakung Atulai, Tulinonsoi)	NUNUKAN : (Kec. Krayan, Lumbis, Lumbis Ogong, Nunukan, Nunukan Selatan, Sebatik Timur, Sebuku, Tulinonsoi)
	TANA TIDUNG : (Kec. Betayau)	

25. PRAKIRAAN DAERAH POTENSI BANJIR SULAWESI UTARA JUNI 2024

Gambar 26.



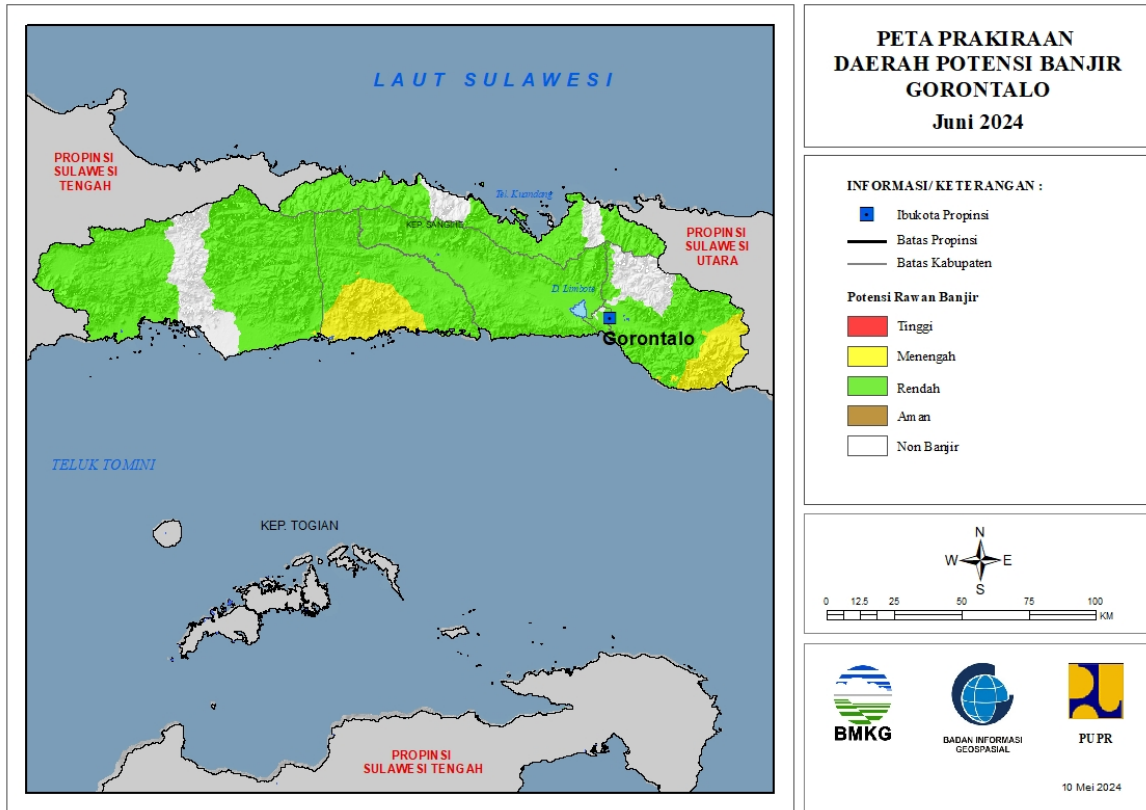
Tabel 25.

TINGKAT POTENSI BANJIR		
TINGGI	MENENGAH	RENDAH
-	BOLAANG MONGONDOW : (Kec. Bolaang, Dumoga, Dumoga Barat, Dumoga Tengah, Dumoga Tenggara, Dumoga Timur, Dumoga Utara, Lolak, Lolayan, Passi Timur, Sang Tombolang)	BOLAANG MONGONDOW : (Kec. Bolaang, Bolaang Timur, Lolak, Passi Timur, Poigar, Sang Tombolang)
	BOLAANG MONGONDOW SELATAN : (Kec. Bolaang Uki, Pinolosian, Pinolosian Tengah, Pinolosian Timur, Posigadan)	BOLAANG MONGONDOW TIMUR : (Kec. Kotabunan, Nuangan, Tutuyan)
	BOLAANG MONGONDOW TIMUR : (Kec. Nuangan, Tutuyan)	BOLAANG MONGONDOW UTARA : (Kec. Bintauna, Bolangitang Barat, Bolangitang Timur, Sangkub)
	BOLAANG MONGONDOW UTARA : (Kec. Bintauna, Sangkub)	KOTA BITUNG : (Kec. Aertembaga, Girian, Lembeh Selatan, Madidir, Maesa, Matuari, Ranowulu)
	KEPULAUAN SANGIHE : (Kec. Kendahe, Manganitu, Manganitu Selatan, Tabukan Selatan, Tabukan Selatan Tengah, Tabukan Selatan Tenggara, Tabukan Tengah, Tabukan Utara, Tahuna, Tahuna Timur, Tamako)	KOTA MANADO : (Kec. Bunaken, Bunaken Kepulauan, Malalayang, Sario, Tuminiting, Wenang)

	KEPULAUAN SIAU TAGULANDANG BIARO : (Kec. Siau Barat, Siau Barat Selatan, Siau Barat Utara, Siau Timur, Siau Timur Selatan, Tagulandang Utara)	MINAHASA : (Kec. Kakas, Kakas Barat, Kawangkoan, Langowan Barat, Langowan Selatan, Langowan Utara, Mandolang, Remboken, Tombulu, Tompaso, Tompaso Barat, Tondano Barat, Tondano Selatan, Tondano Timur, Tondano Utara)
	KEPULAUAN TALAUD : (Kec. Rainis)	MINAHASA SELATAN : (Kec. Amurang Barat, Tareran, Tompaso Baru, Tumpaan)
	KOTA BITUNG : (Kec. Girian, Madidir, Matuari, Ranowulu)	MINAHASA TENGGARA : (Kec. Belang, Ratatotok)
	KOTA KOTAMOBAGU : (Kec. Kotamobagu Barat)	MINAHASA UTARA : (Kec. Kauditan, Likupang Selatan, Likupang Timur, Talawaan)
	KOTA MANADO : (Kec. Bunaken, Bunaken Kepulauan, Malalayang, Mapanget, Paal Dua, Sario, Singkil, Tikala, Tuminiting, Wanea, Wenang)	
	MINAHASA : (Kec. Kakas, Kakas Barat, Kawangkoan, Langowan Barat, Langowan Selatan, Langowan Timur, Langowan Utara, Mandolang, Remboken, Tombulu, Tompaso, Tondano Selatan)	
	MINAHASA SELATAN : (Kec. Tareran)	
	MINAHASA TENGGARA : (Kec. Belang, Ratahan, Ratahan Timur, Ratatotok)	
	MINAHASA UTARA : (Kec. Kalawat, Kauditan, Likupang Selatan, Likupang Timur, Talawaan)	

26. PRAKIRAAN DAERAH POTENSI BANJIR GORONTALO JUNI 2024

Gambar 27.



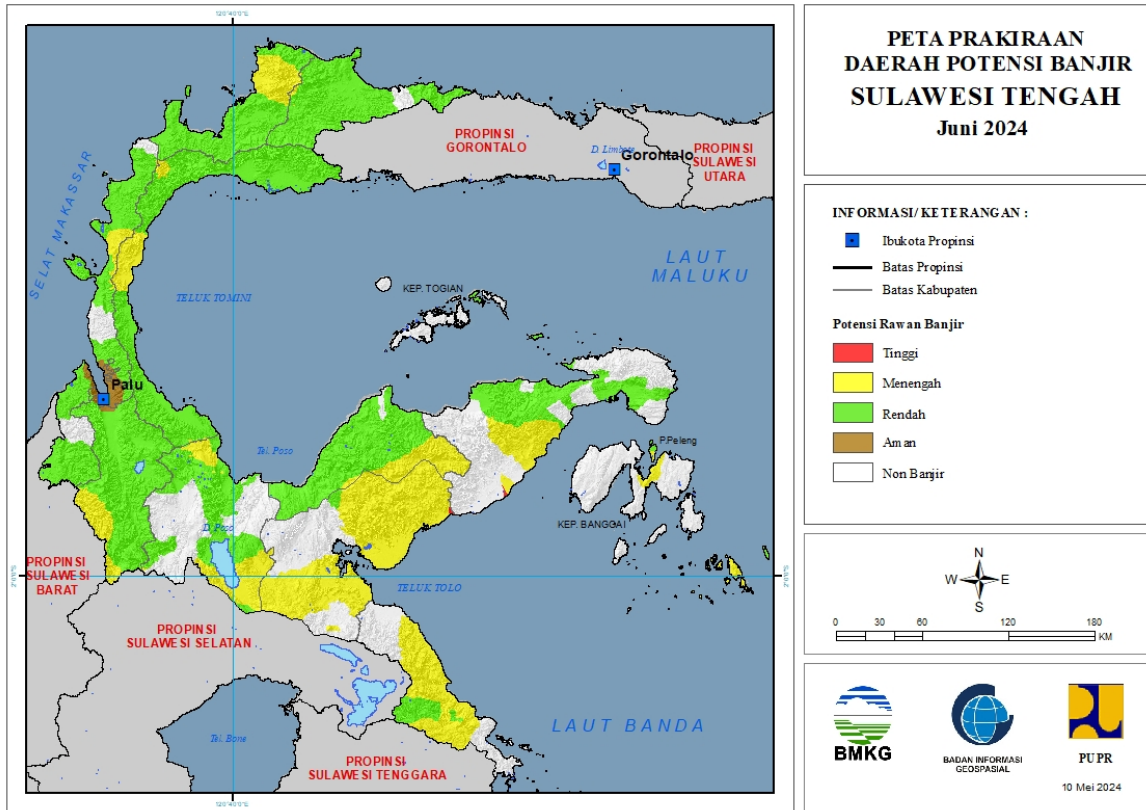
Tabel 26.

TINGKAT POTENSI BANJIR		
TINGGI	MENENGAH	RENDAH
-	BOALEMO : (Kec. Botumoita, Dulupi, Mananggu, Tilamuta)	BOALEMO : (Kec. Botumoita, Dulupi, Mananggu, Paguyaman, Paguyaman Pantai, Tilamuta, Wonosari)
	BONE BOLANGO : (Kec. Bone, Bone Raya, Bulawa, Pinogu)	BONE BOLANGO : (Kec. Bone Pantai, Bone Raya, Botu Pingge, Bulango Selatan, Bulango Utara, Bulawa, Kabila, Kabila Bone, Pinogu, Suwawa, Suwawa Selatan, Suwawa Tengah, Suwawa Timur, Tapa, Tilongkabila)
	PAHUWATO : (Kec. Buntulia, Paguat)	GORONTALO : (Kec. Asparaga, Batudaa, Batudaa Pantai, Bilato, Biluhu, Boliyohuto, Bongomeme, Dungaliyo, Limboto, Limboto Barat, Mootilango, Pulubala, Tabongo, Talaga Jaya, Telaga, Telaga Biru, Tibawa, Tilango, Tolangohula)
		GORONTALO UTARA : (Kec. Anggrek, Atinggola, Biau, Kwandang, Monano, Sumalata, Tolinggula, Tomilito)
		KOTA GORONTALO : (Kec. Dumbo Raya, Hulonthalangi,

		Kota Barat, Kota Selatan, Kota Tengah, Kota Timur, Kota Utara)
		PAHUWATO : (Kec. Buntulia, Dengilo, Duiadaa, Lemito, Marisa, Paguat, Patilanggio, Popayato, Popayato Barat, Popayato Timur, Taluditi)

27. PRAKIRAAN DAERAH POTENSI BANJIR SULAWESI TENGAH JUNI 2024

Gambar 28.



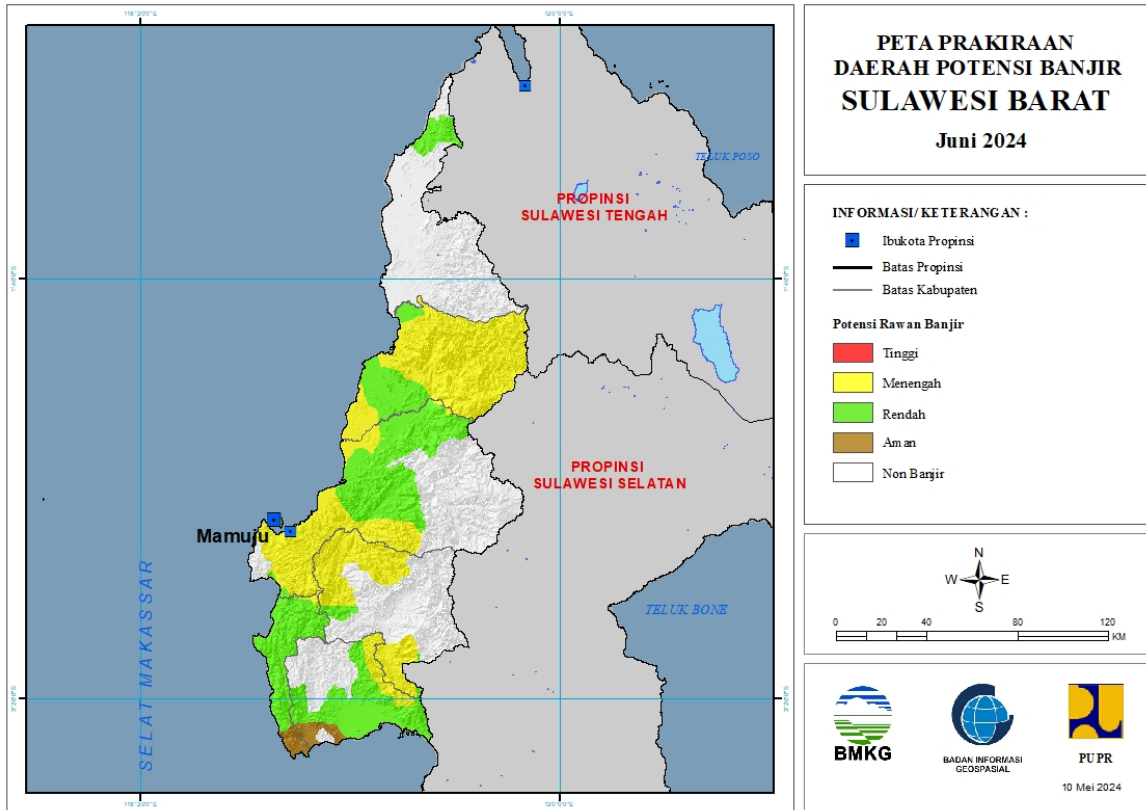
Tabel 27.

TINGKAT POTENSI BANJIR		
TINGGI	MENENGAH	RENDAH
BANGGAI : (Kec. Moilong)	BANGGAI : (Kec. Batui, Bunta, Kintom, Moilong, Nambo, Simpangraya)	BANGGAI : (Kec. Balantak, Bunta, Kintom, Lamala, Luwuk, Luwuk Timur, Masama, Nambo, Pagimana, Simpangraya)
MOROWALI UTARA : (Kec. Mamosalato)	BANGGAI KEPULAUAN : (Kec. Tinangkung)	BANGGAI KEPULAUAN : (Kec. Tinangkung)
	BANGGAI LAUT : (Kec. Boka Kepulauan)	BANGGAI LAUT : (Kec. Boka Kepulauan)
	BUOL : (Kec. Lakea, Tiloan)	BUOL : (Kec. Biau, Bokat, Bukal, Bunobogu, Karamat, Lakea, Momunu, Paleh, Paleh Barat, Tiloan)
	DONGGALA : (Kec. Balaesang, Dampelas, Rio Pakava, Sirenja, Sojol)	DONGGALA : (Kec. Balaesang, Balaesang Tanjung, Banawa, Banawa Selatan, Banawa Tengah, Dampelas, Labuan, Rio Pakava, Sindue, Sirenja, Sojol, Tanantovea)
	MOROWALI : (Kec. Bahodopi, Bungku Barat, Bungku Tengah, Bungku Timur)	KOTA PALU : (Kec. Mantikulore, Palu Selatan, Tawaeli, Ulujadi)
	MOROWALI UTARA : (Kec. Bungku Utara, Lembo, Mamosalato, Mori Atas, Petasia, Petasia Barat, Petasia Timur)	MOROWALI : (Kec. Bahodopi, Bungku Timur)

	PARIGI MOUTONG : (Kec. Balinggi, Kasimbar, Palasa, Sausu, Tinombo, Tinombo Selatan)	MOROWALI UTARA : (Kec. Bungku Utara, Mamosalato)
	POSO : (Kec. Lore Barat, Pamona Barat, Pamona Puselemba, Pamona Selatan, Pamona Tenggara, Pamona Timur, Poso Pesisir, Poso Pesisir Utara)	PARIGI MOUTONG : (Kec. Ampibabo, Balinggi, Bolano, Bolano Lambunu, Kasimbar, Mepanga, Moutong, Ongka Malino, Palasa, Parigi, Parigi Barat, Parigi Selatan, Parigi Tengah, Parigi Utara, Sausu, Sidoan, Siniu, Taopa, Tinombo, Tinombo Selatan, Tomini, Toribulu, Torue)
	SIGI : (Kec. Kulawi, Kulawi Selatan, Pipikoro)	POSO : (Kec. Lore Barat, Lore Utara, Pamona Barat, Pamona Puselemba, Pamona Selatan, Pamona Timur, Poso Kota Selatan, Poso Kota Utara, Poso Pesisir, Poso Pesisir Selatan, Poso Pesisir Utara)
	TOJO UNA-UNA : (Kec. Ampana Tete, Tojo, Ulubongka, Walea Kepulauan)	SIGI : (Kec. Dolo, Dolo Barat, Dolo Selatan, Gumbasa, Kinovaro, Kulawi, Kulawi Selatan, Lindu, Marawola, Marawola Barat, Nokilalaki, Palolo, Pipikoro, Sigi Biromaru, Tanambulava)
	TOLI TOLI : (Kec. Baolan, Dako Pemean, Dampal Selatan, Galang, Toli-Toli Utara)	TOJO UNA-UNA : (Kec. Ampana Kota, Ampana Tete, Tojo, Tojo Barat, Ulubongka, Walea Kepulauan)
		TOLI TOLI : (Kec. Baolan, Basidondo, Dako Pemean, Dampal Selatan, Dampal Utara, Dondo, Galang, Lampasio, Ogodeide, Toli-Toli Utara)

28. PRAKIRAAN DAERAH POTENSI BANJIR SULAWESI BARAT JUNI 2024

Gambar 29.

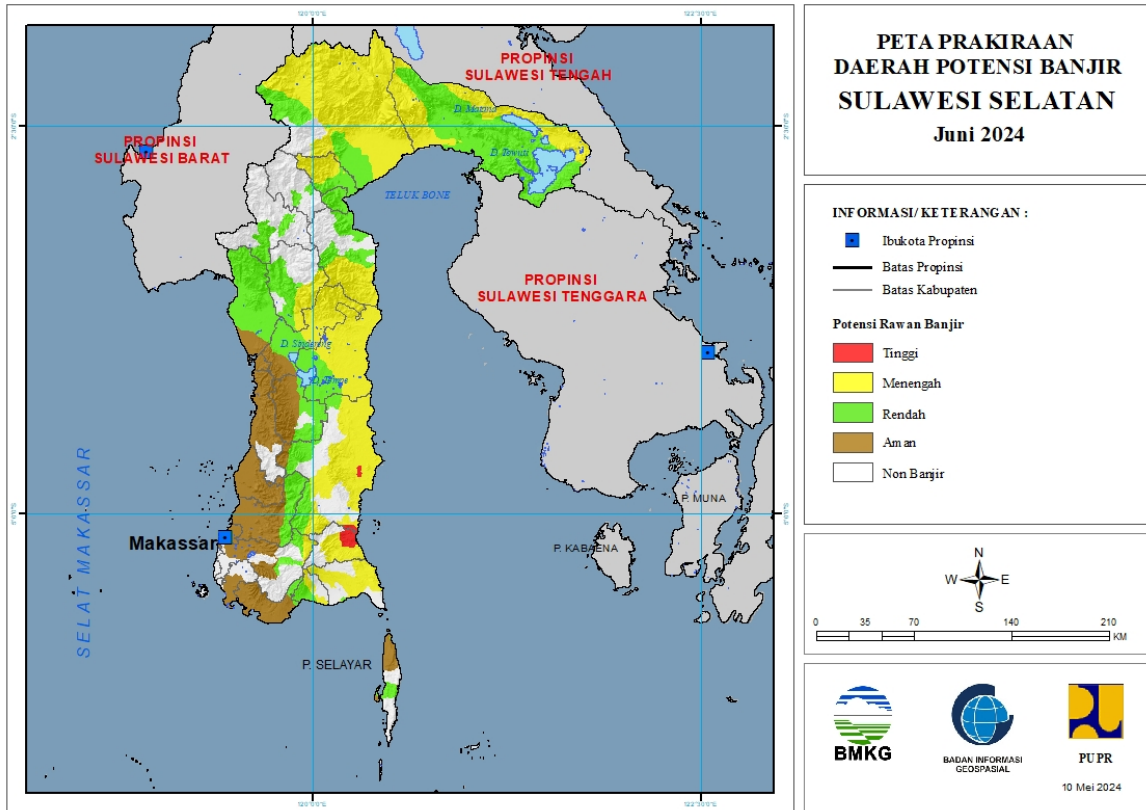


Tabel 28.

TINGKAT POTENSI BANJIR		
TINGGI	MENENGAH	RENDAH
-	MAJENE : (Kec. Malunda)	MAJENE : (Kec. Malunda, Pamboang, Sendana, Tammerodo Sendana, Tubo Sendana, Ulumanda)
	MAMASA : (Kec. Aralle, Mambi, Messawa, Sumarorong, Tabulahan)	MAMASA : (Kec. Mambi, Messawa, Sumarorong)
	MAMUJU : (Kec. Boneharu, Kalukku, Mamuju, Papalang, Sampaga, Simboro, Tapalang, Tommo)	MAMUJU : (Kec. Boneharu, Kalukku, Mamuju, Papalang, Sampaga, Simboro, Tapalang, Tommo)
	MAMUJU TENGAH : (Kec. Budong-Budong, Karossa, Pangale, Tobadak, Topoyo)	MAMUJU TENGAH : (Kec. Budong-Budong, Karossa, Tobadak, Topoyo)
	POLEWALI MANDAR : (Kec. Anreapi, Binuang, Matakali, Matangnga, Tapango)	MAMUJU UTARA : (Kec. Bambalamotu)
		POLEWALI MANDAR : (Kec. Alu, Anreapi, Binuang, Campalagian, Limboro, Luyo, Mapilli, Matakali, Matangnga, Polewali, Tapango, Wonomulyo)

29. PRAKIRAAN DAERAH POTENSI BANJIR SULAWESI SELATAN JUNI 2024

Gambar 30.



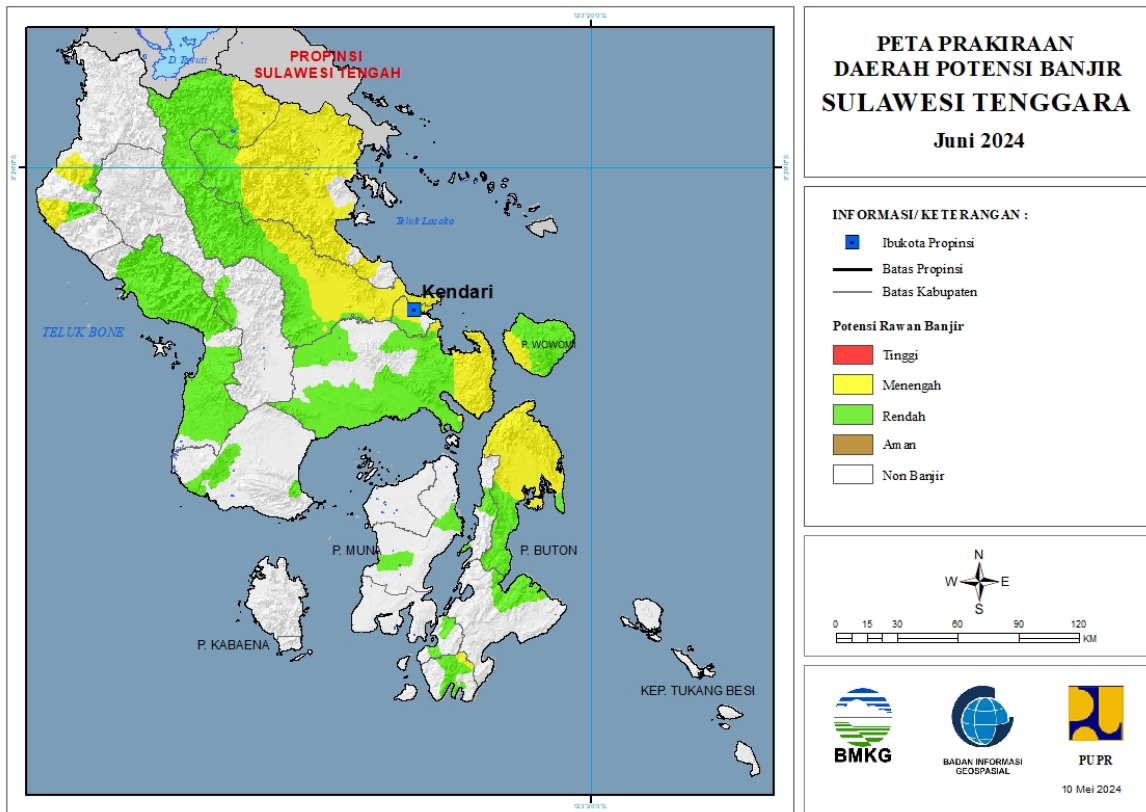
Tabel 29.

TINGKAT POTENSI BANJIR		
TINGGI	MENENGAH	RENDAH
BONE : (Kec. Cina, Kajuara, Mare)	BANTAENG : (Kec. Bantaeng, Eremerasa, Pajukukang, Uluere)	BANTAENG : (Kec. Bantaeng, Bissapu, Eremerasa, Pajukukang, Sinoa, Uluere)
SINJAI : (Kec. Sinjai Selatan, Sinjai Tengah, Sinjai Timur, Sinjai Utara)	BONE : (Kec. Ajangale, Awangpone, Barebbo, Bontocani, Cenrana, Cina, Dua Boccoe, Kajuara, Lamuru, Libureng, Mare, Palakka, Ponre, Sibulue, Tanete Riattang, Tanete Riattang Barat, Tanete Riattang Timur, Tellu Siattinge, Tonra)	BONE : (Kec. Ajangale, Bontocani, Dua Boccoe, Kajuara, Lamuru, Libureng, Tellulimpoe)
	BULUKUMBA : (Kec. Bontotiro, Herlang, Kajang, Kindang, Rilauale, Ujung Loe, Ujungbulu)	BULUKUMBA : (Kec. Bontotiro, Herlang, Kajang, Ujung Loe, Ujungbulu)
	ENREKANG : (Kec. Bungin, Enrekang, Maiwa)	ENREKANG : (Kec. Anggeraja, Bungin, Enrekang, Maiwa)
	GOWA : (Kec. Parigi, Tombolopao)	GOWA : (Kec. Bungaya, Parigi, Tombolopao)
	LUWU : (Kec. Bajo, Bajo Barat, Belopa, Lamasi, Larompong, Larompong Selatan, Latimojong, Suli, Suli Barat, Walenrang Barat, Walenrang Utara)	JENEPONTO : (Kec. Kelara, Rumbia, Tarowang)
	LUWU TIMUR : (Kec. Angkona, Burau, Mangkutana, Nuha, Tomoni, Tomoni Timur, Towuti, Wasuponda, Wotu)	KEPULAUAN SELAYAR : (Kec. Benteng, Bontoharu, Bontomatene)

	LUWU UTARA : (Kec. Baebunta, Bone Bone, Malangke, Malangke Barat, Mappedeceng, Masamba, Rampi, Sabbang, Seko, Sukamaju, Tanalili)	KOTA PALOPO : (Kec. Bara, Mungkajang, Sendana, Telluwanua, Wara, Wara Barat, Wara Selatan, Wara Timur, Wara Utara)
	SIDENRENG RAPPANG : (Kec. Dua Pitue, Pitu Raise, Pitu Riawa)	LUWU : (Kec. Bajo, Bajo Barat, Belopa, Bua, Kamanre, Lamasi, Lamasi Timur, Latimojong, Ponrang, Suli, Walenrang, Walenrang Barat, Walenrang Timur, Walenrang Utara)
	SINJAI : (Kec. Sinjai Selatan, Sinjai Tengah, Sinjai Timur, Sinjai Utara, Tellu Limpoe)	LUWU TIMUR : (Kec. Angkona, Burau, Kalaena, Mallili, Mangkutana, Nuha, Tomoni, Tomoni Timur, Towuti, Wasuponda, Wotu)
	WAJO : (Kec. Belawa, Bola, Gilireng, Keera, Majauleng, Maniangpajo, Penrang, Pitumpanua, Sajoanging, Takkalalla, Tanasitolo)	LUWU UTARA : (Kec. Baebunta, Bone Bone, Malangke, Malangke Barat, Rampi, Sabbang, Seko, Tanalili)
		MAROS : (Kec. Camba, Cenrana, Mallawa, Tompobulu)
		PINRANG : (Kec. Batu Lappa, Cempa, Duampanua, Lembang, Matirro Sompe, Mattiro Bulu, Paleteang, Patampanua, Tiroang, Watang Sawito)
		SIDENRENG RAPPANG : (Kec. Baranti, Dua Pitue, Kulo, Maritengngae, Panca Lautan, Panca Rijang, Pitu Riawa, Tellu Limpoe, Watang Pulu, Wt. Sidenreng)
		SOPPENG : (Kec. Citta, Donri Donri, Ganra, Lalabata, Lilirilau, Marioriawa, Marioriwawo)
		TANA TORAJA : (Kec. Bonggakaradeng, Makale, Makale Selatan)
		TORAJA UTARA : (Kec. Balusu, Kesu, Rantepao, Tallunglipu, Tikala)
		WAJO : (Kec. Belawa, Bola, Majauleng, Maniangpajo, Pammana, Penrang, Sabangparu, Tanasitolo, Tempe)

30. PRAKIRAAN DAERAH POTENSI BANJIR SULAWESI TENGGARA JUNI 2024

Gambar 31.



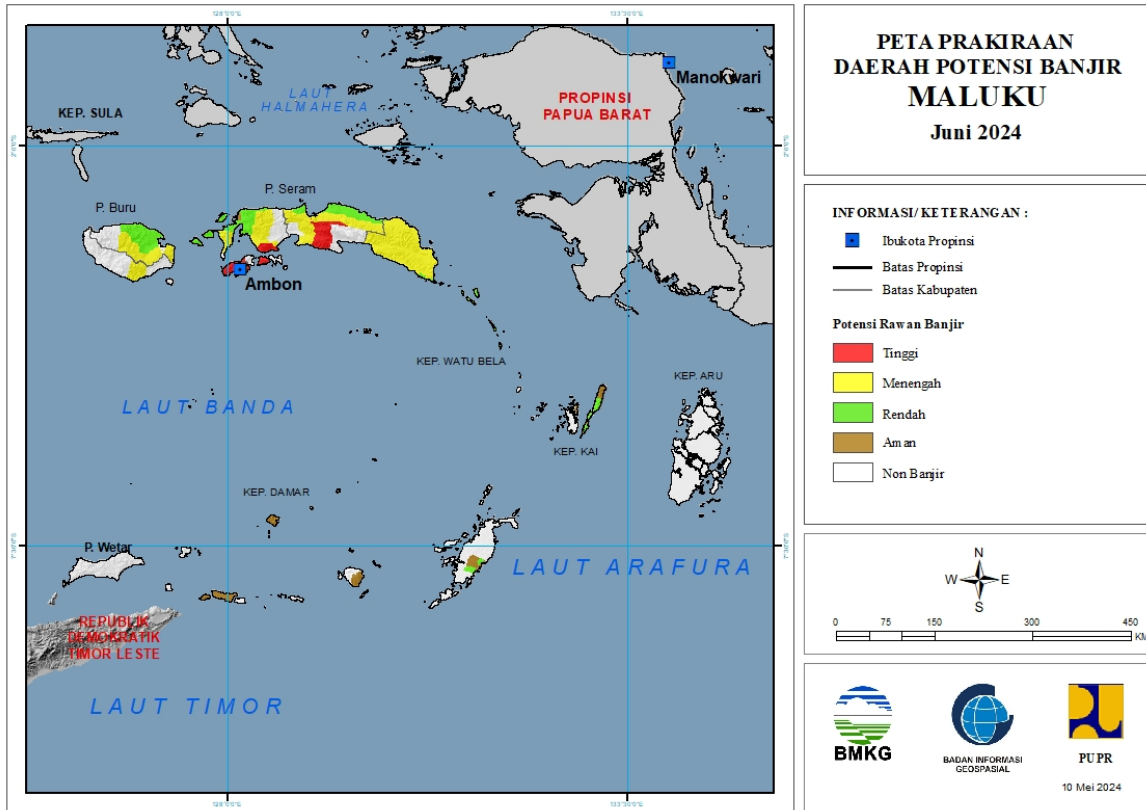
Tabel 30.

TINGKAT POTENSI BANJIR		
TINGGI	MENENGAH	RENDAH
-	BUTON : (Kec. Lasalimu)	BOMBANA : (Kec. Poleang, Rumbia, Tontonunu)
	BUTON SELATAN : (Kec. Sampolawa)	BUTON : (Kec. Lasalimu)
	BUTON UTARA : (Kec. Bonegunu, Kulisusu, Kulisusu Barat, Kulisusu Utara, Wakorumba Utara)	BUTON SELATAN : (Kec. Sampolawa)
	KOLAKA UTARA : (Kec. Lasusua, Ngapa, Tiwu)	BUTON UTARA : (Kec. Bonegunu, Kambowa, Kulisusu, Kulisusu Utara, Wakorumba Utara)
	KONAWA : (Kec. Abuki, Amonggedo, Anggaber, Besulutu, Bondoala, Kapoiala, Konawe, Lalonggsumeeto, Lambuya, Meluhu, Pondidaha, Puriala, Routa, Sampara, Soropia, Tongauna, Uepai, Unaaha, Wawotobi, Wonggeduku)	KOLAKA : (Kec. Baula, Kolaka, Latambaga, Polinggona, Pomalaa, Samaturu, Tanggetada, Watubangga, Wolo)
	KONAWA KEPULAUAN : (Kec. Wawonii Barat, Wawonii Selatan, Wawonii Tengah, Wawonii Tenggara)	KOLAKA TIMUR : (Kec. Mowewe)

	KONAWE SELATAN : (Kec. Kolono, Laonti, Moramo, Moramo Utara)	KOLAKA UTARA : (Kec. Lasusua, Ngapa, Tiwu)
	KONAWE UTARA : (Kec. Andowia, Asera, Landawe, Langgikima, Lasolo, Lembo, Molawe, Oheo, Wiwirano)	KONAWE : (Kec. Abuki, Anggaberu, Asinua, Besulutu, Konawe, Lambuya, Latoma, Onembute, Pondidaha, Puriala, Rota, Sampara, Tongauna, Jepai, Unaaha, Wawotobi, Wonggeduku)
	KOTA KENDARI : (Kec. Baruga, Kadia, Kambu, Kendari, Kendari Barat, Mandonga, Poasia, Puuwatu, Wua-Wua)	KONAWE KEPULAUAN : (Kec. Wawonii Barat, Wawonii Selatan, Wawonii Tengah, Wawonii Tenggara, Wawonii Timur, Wawonii Timurlaut, Wawonii Utara)
	MUNA : (Kec. Parigi)	KONAWE SELATAN : (Kec. Andoolo, Angata, Kolono, Konda, Laeya, Lainea, Lalembuu, Moramo, Moramo Utara, Mowila, Palangga, Palangga Selatan, Tinanggea)
		KONAWE UTARA : (Kec. Asera)
		KOTA BAU BAU : (Kec. Bungi, Wolio)
		KOTA KENDARI : (Kec. Baruga, Kadia, Kambu, Poasia, Puuwatu, Wua-Wua)
		MUNA : (Kec. Batukara, Duruka, Katobu, Lohia, Parigi, Pasi Kolaga)

31. PRAKIRAAN DAERAH POTENSI BANJIR MALUKU JUNI 2024

Gambar 32.



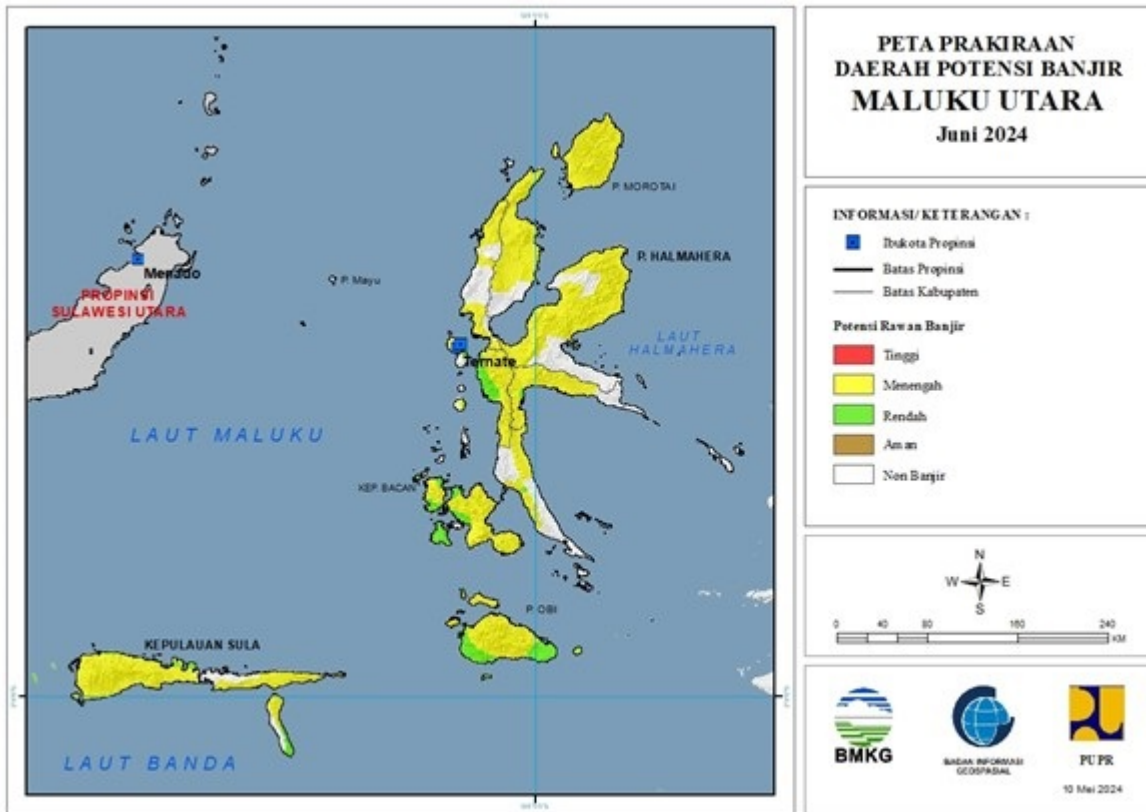
Tabel 31.

TINGKAT POTENSI BANJIR		
TINGGI	MENENGAH	RENDAH
KOTA AMBON : (Kec. Baguala, Leitimur Selatan, Nusaniwe, Sirimau, Telukambon)	BURU : (Kec. Batabual, Fena Leisela, Lolong Guba, Waeapo, Waelata, Waplau)	BURU : (Kec. Fena Leisela, Liliy, Lolong Guba, Namlea, Waeapo, Waplau)
MALUKU TENGAH : (Kec. Amahai, Leihitu, Leihitu Barat, Pulauharuku, Seram Utara, Seram Utara Barat)	BURU SELATAN : (Kec. Namrole)	KOTA TUAL : (Kec. Pulau Dullah Utara)
SERAM BAGIAN BARAT : (Kec. Amalatu, Inamosol, Kairatu)	MALUKU TENGAH : (Kec. Amahai, Seram Utara, Seram Utara Barat, Seram Utara Timur Kobi, Seram Utara Timur Seti)	MALUKU TENGAH : (Kec. Seram Utara, Seram Utara Barat, Seram Utara Timur Kobi, Seram Utara Timur Seti)
	SERAM BAGIAN BARAT : (Kec. Amalatu, Huamual, Huamual Belakang, Inamosol, Kairatu, Kairatu Barat, Seram Barat, Taniwel)	MALUKU TENGGARA : (Kec. Kei Besar, Kei Besar Selatan, Kei Besar Selatan Barat, Kei Besar Utara Barat, Kei Besar Utara Timur)
	SERAM BAGIAN TIMUR : (Kec. Bula, Bula Barat, Kian Darat, Klimury, Pulau Gorom, Seram Timur, Siwalalat, Tutuktolu, Werinama)	MALUKU TENGGARA BARAT : (Kec. Wer Tamrian)
		SERAM BAGIAN BARAT : (Kec. Huamual, Huamual Belakang, Kairatu Barat, Kepulauan Manipa, Seram Barat, Taniwel)

		SERAM BAGIAN TIMUR : (Kec. Bula Barat, Gorom Timur, Kian Darat, Klimury, Pulau Gorom, Pulau Panjang, Seram Timur, Teor, Tutuktolu, Wakate)
--	--	--

32. PRAKIRAAN DAERAH POTENSI BANJIR MALUKU UTARA JUNI 2024

Gambar 33.



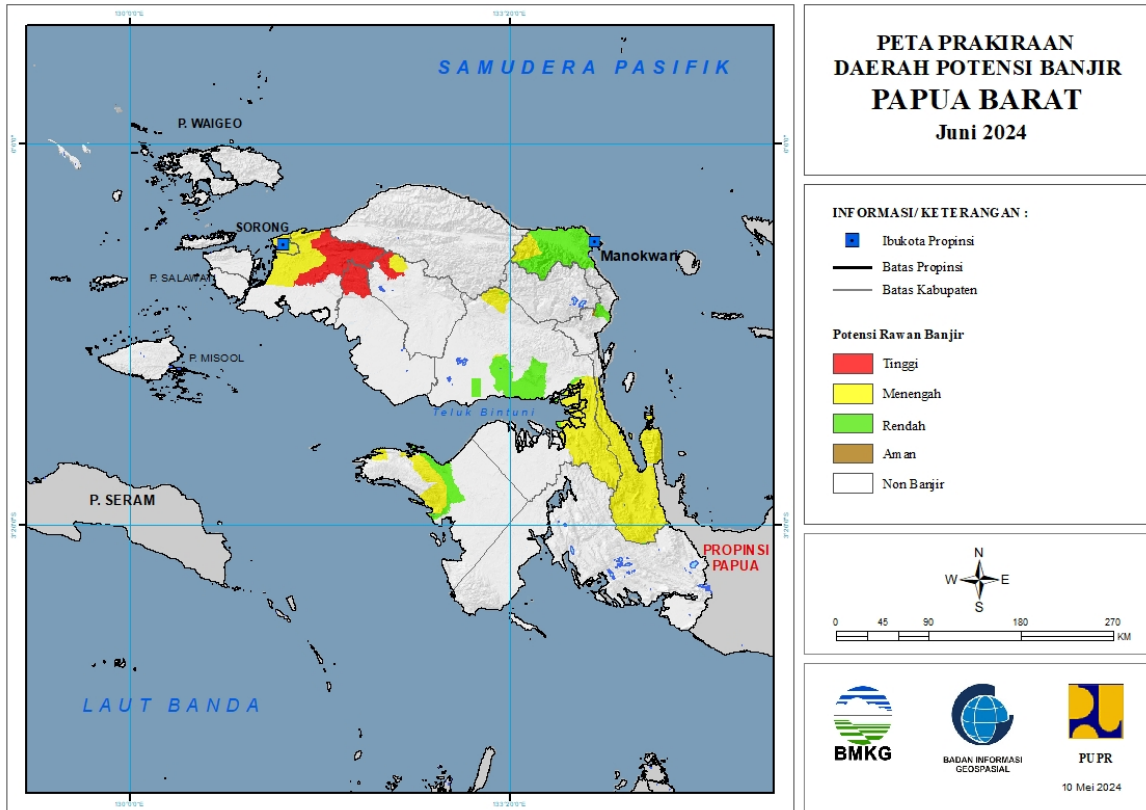
Tabel 32.

TINGKAT POTENSI BANJIR		
TINGGI	MENENGAH	RENDAH
KEPULAUAN SULA : (Kec. Mangoli Tengah)	HALMAHERA BARAT : (Kec. Ibu, Jailolo, Jailolo Selatan, Loloda)	HALMAHERA BARAT : (Kec. Jailolo Selatan)
	HALMAHERA SELATAN : (Kec. Bacan, Bacan Barat, Bacan Barat Utara, Bacan Selatan, Bacan Timur, Bacan Timur Selatan, Bacan Timur Tengah, Gane Barat, Gane Timur, Kasiruta Barat, Kasiruta Timur, Obi, Obi Barat, Obi Selatan, Obi Timur, Obi Utara, Pulau Makian)	HALMAHERA SELATAN : (Kec. Bacan, Bacan Barat, Bacan Barat Utara, Bacan Selatan, Bacan Timur Selatan, Gane Barat, Gane Timur, Kasiruta Barat, Kasiruta Timur, Mandioli Selatan, Mandioli Utara, Obi, Obi Barat, Obi Selatan, Obi Timur, Pulau Makian)
	HALMAHERA TENGAH : (Kec. Weda, Weda Selatan, Weda Tengah, Weda Utara)	HALMAHERA TENGAH : (Kec. Weda, Weda Tengah)
	HALMAHERA TIMUR : (Kec. Maba, Maba Tengah, Maba Utara, Wasile, Wasile Selatan, Wasile Timur, Wasile Utara)	KEPULAUAN SULA : (Kec. Sanana, Sanana Utara, Sulabesi Tengah, Sulabesi Timur)
	HALMAHERA UTARA : (Kec. Galela, Galela Barat, Galela Selatan, Galela Utara, Kao Barat, Kao Utara, Loloda Utara, Tobelo, Tobelo Barat, Tobelo Selatan, Tobelo Tengah, Tobelo Timur, Tobelo Utara)	PULAU TALIABU : (Kec. Lede, Taliabu Timur, Taliabu Utara)

	KEPULAUAN SULA : (Kec. Mangoli Selatan, Mangoli Tengah, Mangoli Timur, Mangoli Utara Timur, Sanana, Sanana Utara, Sulabesi Tengah)	TIDORE KEPULAUAN : (Kec. Oba, Oba Tengah, Oba Utara, Tidore Timur)
	KOTA TERNATE : (Kec. Kota Ternate Selatan, Kota Ternate Tengah, Kota Ternate Utara, Pulau Ternate)	
	PULAU MOROTAI : (Kec. Morotai Jaya, Morotai Selatan, Morotai Selatan Barat, Morotai Timur, Morotai Utara)	
	PULAU TALIABU : (Kec. Lede, Tabona, Taliabu Barat, Taliabu Barat Laut, Taliabu Selatan, Taliabu Timur, Taliabu Timur Selatan, Taliabu Utara)	
	TIDORE KEPULAUAN : (Kec. Oba, Oba Selatan, Oba Tengah, Oba Utara, Tidore Timur)	

33. PRAKIRAAN DAERAH POTENSI BANJIR PAPUA BARAT JUNI 2024

Gambar 34.

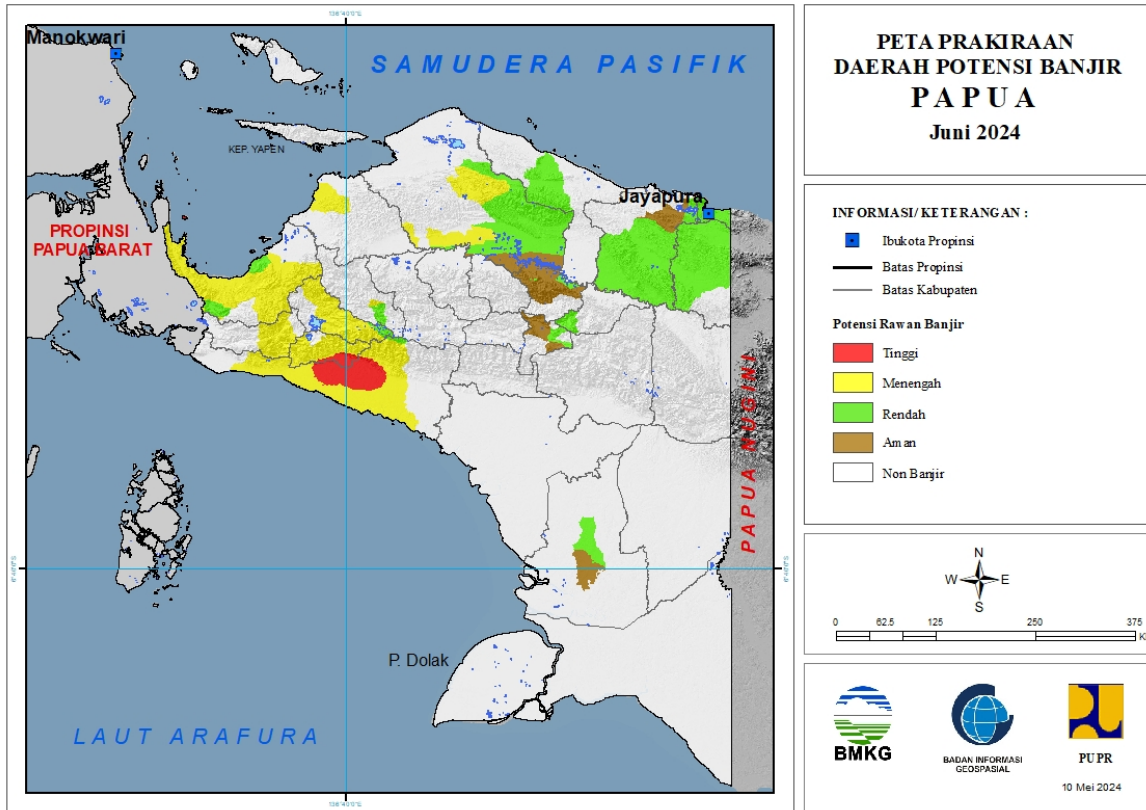


Tabel 33.

TINGKAT POTENSI BANJIR		
TINGGI	MENENGAH	RENDAH
MAYBRAT : (Kec. Mare)	FAK-FAK : (Kec. Arguni, Fak-Fak Timur, Kokas, Mbahamdandara, Teluk Patipi)	FAK-FAK : (Kec. Arguni, Fak-Fak Timur, Kokas, Mbahamdandara, Teluk Patipi)
SORONG : (Kec. Klamono, Makbon, Salawati, Sayosa)	KOTA SORONG : (Kec. Sorong, Sorong Barat, Sorong Kepulauan, Sorong Manoi, Sorong Timur, Sorong Utara)	MANOKWARI : (Kec. Manokwari Barat, Manokwari Selatan, Manokwari Timur, Manokwari Utara, Masni, Prafi, Sidey, Warmare)
SORONG SELATAN : (Kec. Sawiat)	MANOKWARI : (Kec. Sidey)	MANOKWARI SELATAN : (Kec. Ransiki)
	MAYBRAT : (Kec. Mare)	TELUK BINTUNI : (Kec. Aranday, Bintuni, Kuri, Moskona Timur, Tembuni, Wamesa)
	SORONG : (Kec. Aimas, Klamono, Makbon, Mayamuk, Salawati, Sayosa)	
	TELUK BINTUNI : (Kec. Kuri, Moskona Timur, Tembuni, Wamesa)	
	TELUK WONDAMA : (Kec. Kuriwamesa, Naikere, Nikiwar, Roon, Teluk Duairi, Wamesa, Wasior, Windesi)	

34. PRAKIRAAN DAERAH POTENSI BANJIR PAPUA JUNI 2024

Gambar 35.



Tabel 34.

TINGKAT POTENSI BANJIR		
TINGGI	MENENGAH	RENDAH
DEIYAI : (Kec. Bowobado)	DEIYAI : (Kec. Bowobado, Kapiroaya, Tigi Barat)	INTAN JAYA : (Kec. Sugapa)
MIMIKA : (Kec. Amar, Iwaka, Kuala Kencana, Kwamki Narama, Mimika Barat, Mimika Baru, Mimika Tengah, Mimika Timur, Mimika Timur Jauh, Tembagapura, Wania)	DOGIYAI : (Kec. Dogiyai, Kamu, Kamu Selatan, Mapia, Mapia Barat, Mapia Tengah)	JAYAPURA : (Kec. Airu, Ebungfao, Gresi Selatan, Kaureh, Kentuk, Sentani, Sentani Timur, Yapsi)
NABIRE : (Kec. Teluk Umar)	INTAN JAYA : (Kec. Sugapa)	JAYAWIJAYA : (Kec. Hubikiak, Hubikosi, Kurulu, Libarek, Maima, Pisugi, Siepkosi, Walelagama, Wamena)
	KEPULAUAN YAPEN : (Kec. Yapen Selatan)	KEEROM : (Kec. Arso, Arso Barat, Arso Timur, Mannem, Senggi, Skanto, Waris)
	MAMBERAMO RAYA : (Kec. Mamberamo Hulu, Mamberamo Tengah, Rufaer)	KOTA JAYAPURA : (Kec. Abepura, Heram, Jayapura Selatan, Jayapura Utara, Muara Tami)
	MIMIKA : (Kec. Amar, Iwaka, Mimika Barat, Mimika Barat Tengah, Mimika Baru, Mimika Tengah, Mimika Timur, Mimika Timur Jauh, Tembagapura, Wania)	MAMBERAMO RAYA : (Kec. Mamberamo Hulu, Mamberamo Tengah, Rufaer)
	NABIRE : (Kec. Dipa, Makimi, Nabire, Nabire Barat, Siriwo,	MAMBERAMO TENGAH : (Kec. Megambilis)

	Teluk Kimi, Teluk Umar, Uwapa, Wanggar, Yaro, Yaur)	
	PANIAI : (Kec. Aradide, Bibida, Bogabaida, Dumadama, Ekadide, Kebo, Paniai Timur)	MAPPI : (Kec. Obaa)
	WAROPEN : (Kec. Oudate)	MIMIKA : (Kec. Mimika Timur Jauh, Tembagapura)
		NABIRE : (Kec. Makimi, Nabire, Teluk Kimi, Uwapa, Yaro, Yaur)
		PANIAI : (Kec. Dumadama)
		SARMI : (Kec. Tor Atas)
		YALIMO : (Kec. Abenaho)