

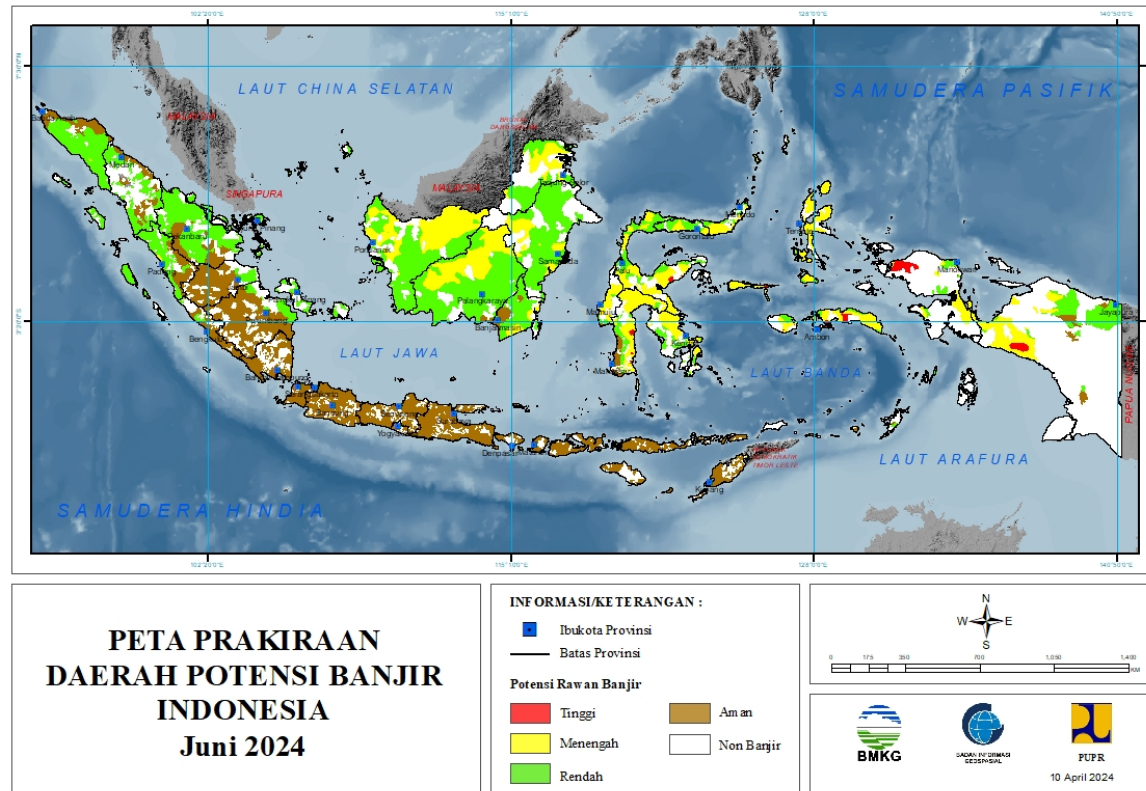
**PRAKIRAAN DAERAH POTENSI BANJIR
UPDATE 10 APRIL 2024**



BADAN METEOROLOGI KLIMATOLOGI DAN GEOFISIKA

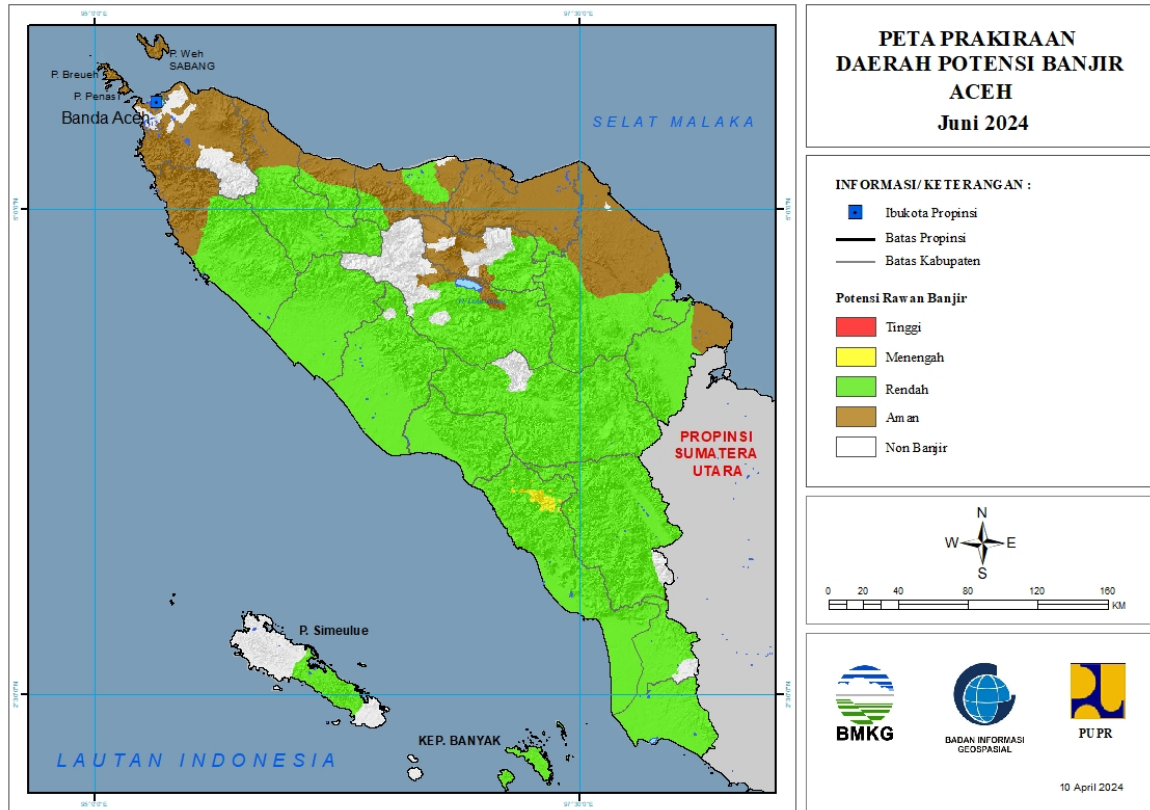
PRAKIRAAN DAERAH POTENSI BANJIR INDONESIA JUNI 2024

Gambar 1.



1. PRAKIRAAN DAERAH POTENSI BANJIR ACEH JUNI 2024

Gambar 2.



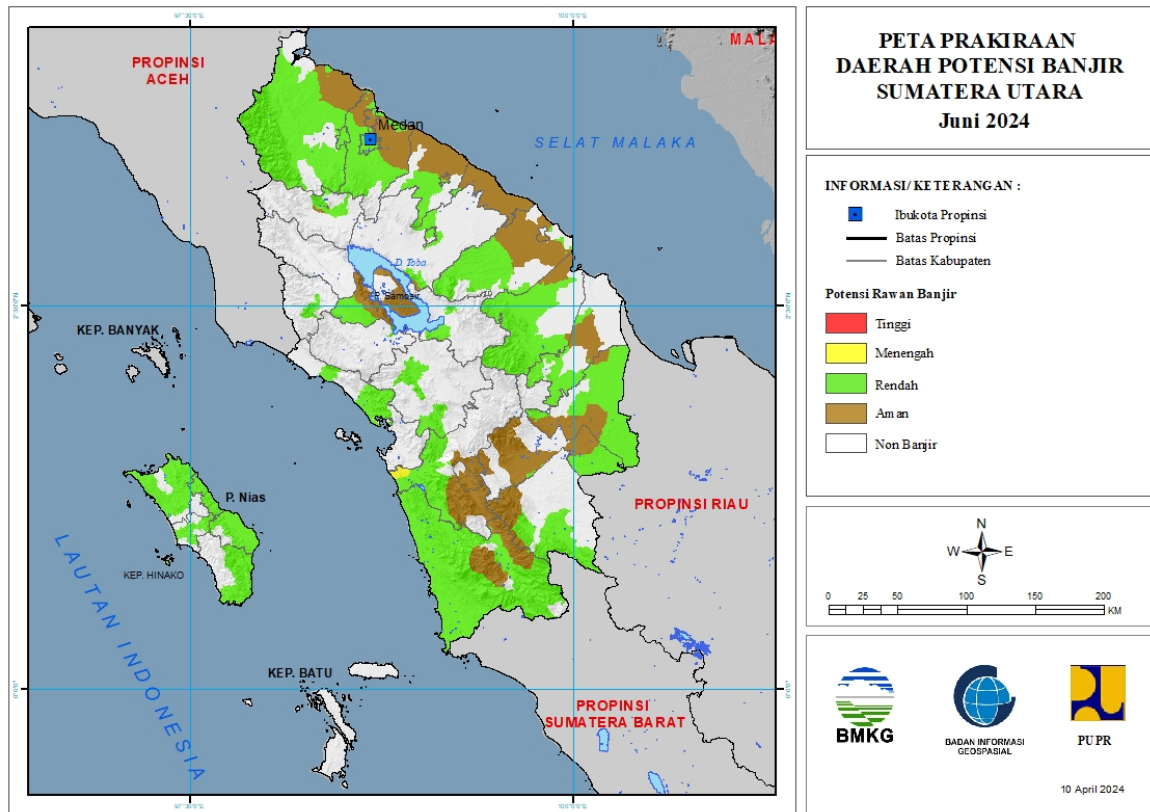
Tabel 1.

| TINGKAT POTENSI BANJIR | | |
|------------------------|---|---|
| TINGGI | MENENGAH | RENDAH |
| - | ACEH SELATAN : (Kec. Kluet Tengah, Labuhan Haji Timur, Meukek, Saw ang) | ACEH BARAT : (Kec. Arongan Lambalek, Bubon, Johan Pahlaw an, Kaw ay XVI, Meureubo, Pante Ceureumen, Panton Reu, Samatiga, Sungai Mas, Woyla, Woyla Barat, Woyla Timur) |
| | ACEH TENGGARA : (Kec. Darul Hasanah) | ACEH BARAT DAYA : (Kec. Babahrot, Blang Pidie, Jeumpa, Kuala Batee, Lembah Sabil, Manggeng, Setia, Susoh, Tangan-Tangan) |
| | | ACEH JAYA : (Kec. Darul Hikmah, Jaya, Krueng Sabee, Panga, Pasie Raya, Sampoiniet, Setia Bhakti, Teunom) |
| | | ACEH SELATAN : (Kec. Bakongan, Bakongan Timur, Kluet Selatan, Kluet Tengah, Kluet Timur, Kluet Utara, Kota Bahagia, Labuhan Haji, Labuhan Haji Barat, Labuhan Haji Timur, Meukek, Pasie Raja, Sama Dua, Saw ang, Tapak Tuan, Trumon, Trumon Tengah, Trumon Timur) |
| | | ACEH SINGKIL : (Kec. Danau Paris, Gunung Meriah, Kota |

| | | |
|--|--|--|
| | | Baharu, Kuala Baru, Pulau Banyak, Pulau Panggung, Simpang Kanan, Singkil, Singkil Utara, Singkohor, Suro) |
| | | ACEH TAMIANG : (Kec. Bandar Pusaka, Karang Baru, Kejuruan Muda, Kuala Simpang, Manyak Payed, Rantau, Sekerak, Tamiang Hulu, Tenggulun) |
| | | ACEH TENGAH : (Kec. Bebesen, Bies, Bintang, Jagong Jeget, Laut Taw ar, Linge, Pegasing, Silih Nara) |
| | | ACEH TENGGARA : (Kec. Babul Makmur, Babul Rahmah, Babussalam, Badar, Babel, Bukit Tusam, Darul Hasanah, Deleng Pokhkisen, Ketambe, Law e Alas, Law e Bulan, Law e Sigala-Gala, Law e Sumur, Semadam, Tanoh Alas) |
| | | ACEH TIMUR : (Kec. Birem Bayeun, Julok, Pante Beudari, Peunaron, Rantau Selamat, Serbajadi, Simpang Jernih, Sungai Raya) |
| | | ACEH UTARA : (Kec. Cot Girek, Langkahan, Paya Bakong, Saw ang, Tanah Luas) |
| | | BENER MERIAH : (Kec. Syiah Utama) |
| | | BIREUEN : (Kec. Jeumpa, Jeunieb, Juli, Kota Juang, Kuala, Makmur, Pandrah, Peudada, Peulimbang, Peusangan, Peusangan Selatan, Peusangan Sibling Krueng, Samalanga, Simpang Mamplam) |
| | | GAYOLUES : (Kec. Blang Jerango, Blang Kejeren, Blang Pegayon, Dabun Gelang, Kuta Panjang, Pining, Putri Betung, Rikit Gaib, Terangun, Tripe Jaya) |
| | | KOTA LANGSA : (Kec. Langsa Barat, Langsa Baro, Langsa Kota, Langsa Lama, Langsa Timur) |
| | | KOTA SUBULUSSALAM : (Kec. Longkib, Rundeng, Simpang Kiri, Sultan Daulat) |
| | | NAGAN RAYA : (Kec. Beutong, Darul Makmur, Kuala, Kuala Pesisir, Seunagan, Seunagan Timur, Suka Makmue, Tadu Raya, Tripa Makmur) |
| | | PIDIE : (Kec. Geumpang, Glumpang Tiga, Keumala, Mane, Mutiara Timur, Sakti, Tangse, Tiro/Truseb, Titeue) |
| | | PIDIE JAYA : (Kec. Bandar Baru, Bandar Dua, Meurah Dua, Meureudu, Ulim) |
| | | SIMEULUE : (Kec. Simeulue Barat, Simeulue Tengah, Simeulue Timur) |

2. PRAKIRAAN DAERAH POTENSI BANJIR SUMATERA UTARA JUNI 2024

Gambar 3.



Tabel 2.

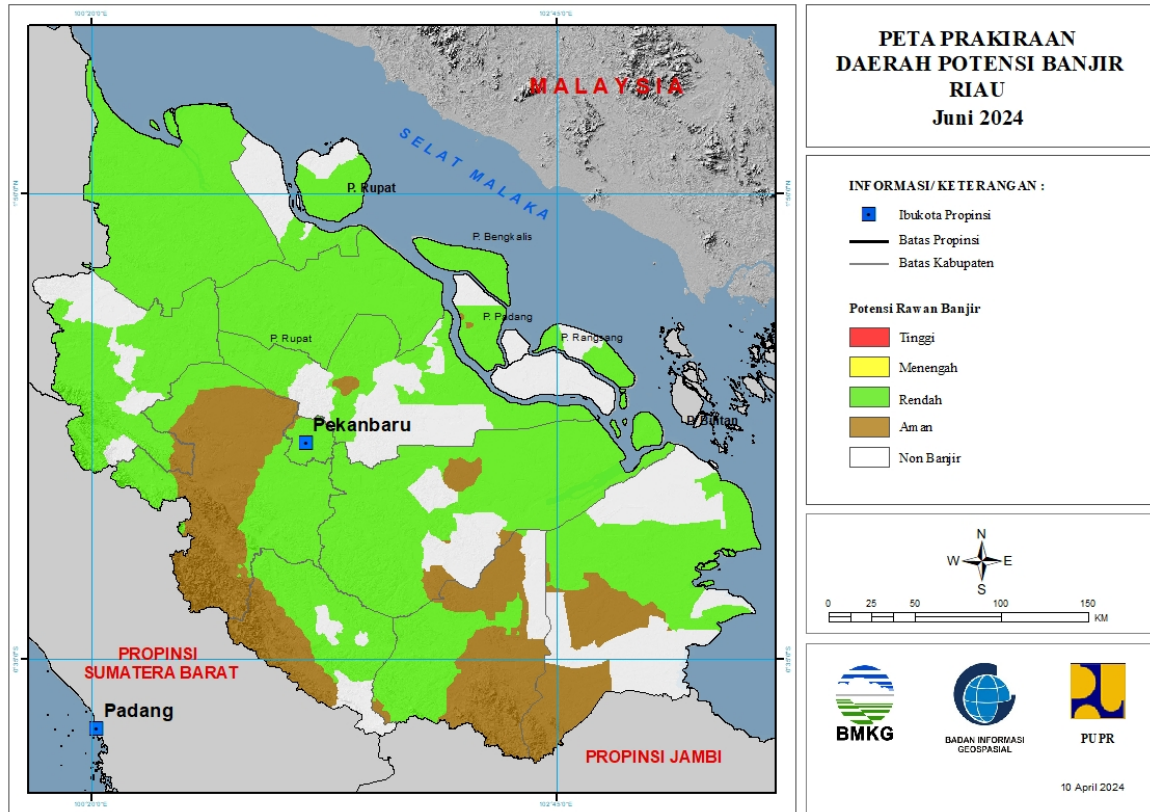
| TINGKAT POTENSI BANJIR | | |
|------------------------|---|---|
| TINGGI | MENENGAH | RENDAH |
| - | TAPANULI SELATAN : (Kec. Muarabatangtoru) | ASAHAN : (Kec. Aekledong, Airbatu, Bandarpasirmandoge, Bandarpulau, Buntupane, Rahuning, Seikepayang, Setiajanji, Tanjungbalai, Telukdalam, Tinggiraja) |
| | | BATUBARA : (Kec. Seisuka) |
| | | DELI SERDANG : (Kec. Bangunpurba, Beringin, Biru-Biru, Delitua, Galang, Hamparanperak, Kutalimbaru, Labuhandeli, Namorambe, Pancurbatu, Pantailabu, Patumbak, Percutseituan, Senembahtanjungmuda Hilir, Sibolangit, Sunggal, Tanjungmorawa) |
| | | HUMBANG HASUNDUTAN : (Kec. Baktiraja) |
| | | KARO : (Kec. Berastagi, Kabanjahe, Payung, Simpang Empat, Tiganderket) |
| | | KOTA BINJAI : (Kec. Binjai Barat, Binjai Selatan, Binjai Timur, Binjai Utara, Binjaikota) |
| | | KOTA GUNUNG SITOLI : (Kec. Gunung Sitoli, Gunung Sitoli) |

| | | |
|--|--|--|
| | | Alo'Oa, Gunung Sitoli Selatan, Gunung Sitolidanoi) |
| | | KOTA MEDAN : (Kec. Medan Barat, Medan Timur, Medanampas, Medanarea, Medanbaru, Medanbelawan, Medandeli, Medandenai, Medanhelvetia, Medanjohor, Medankota, Medanlabuhan, Medanmaimun, Medanmarelan, Medanperjuangan, Medanpetisah, Medanpolonia, Medanselayang, Medansunggal, Medantembung, Medantuntungan) |
| | | KOTA PEMATANGSIANTAR : (Kec. Siantar Barat, Siantar Selatan, Siantar Timur, Siantar Utara, Siantarmartoba, Siantarsitalasari) |
| | | KOTA SIBOLGA : (Kec. Sibolga Selatan) |
| | | KOTA TEBING TINGGI : (Kec. Bajenis, Kota Tebingtinggi, Padang Hilir, Padang Hulu) |
| | | LABUHANBATU : (Kec. Bilah Barat, Bilah Hilir, Bilah Hulu, Rantau Selatan) |
| | | LABUHANBATU SELATAN : (Kec. Kampungrakyat, Kotapinang, Sungai Kanan, Torgamba) |
| | | LABUHANBATU UTARA : (Kec. Aeknatas, Kualuh Hulu, Kualuh Selatan, Kualuhleidong, Marbau, Na Sembilan Sepuluh) |
| | | LANGKAT : (Kec. Babalan, Bahorok, Batangserangan, Besitang, Binjai, Gebang, Hinai, Kuala, Padangtualang, Salopian, Sawitseberang, Secanggang, Seibingai, Seilepan, Stabat, Wampu) |
| | | MANDALING NATAL : (Kec. Batahan, Batangnatal, Bukitmalintang, Hutabargot, Kotanopan, Lembahsorikmarapi, Linggabayu, Muarabatanggadis, Muarasipongi, Natal, Panyabungan, Panyabungan Barat, Panyabungan Selatan, Panyabungan Timur, Panyabungan Utara, Rantobaek, Siabu, Sinunukan, Tambangan, Ulupungkut) |
| | | NIAS : (Kec. Bawolato, Gido, Idanogawo) |
| | | NIAS BARAT : (Kec. Lahomi, Lolofitu Moi, Mandrehe, Mandrehe Barat, Sirombo) |
| | | NIAS SELATAN : (Kec. Fanayama, Gomo, Lahusa) |
| | | NIAS UTARA : (Kec. Afulu, Alasa, Alasa Taumuzoi, Lahewa, Lotu, Namoha Esiwa, Sawo, Sitolu Ori, Tuhemberua) |

| | | |
|--|--|--|
| | | PADANG LAWAS : (Kec. Barumon, Batanglubuksutam, Sosa, Sosopan, Ulubarumon) |
| | | PADANG LAWAS UTARA : (Kec. Padangbolak, Portibi, Simangambat) |
| | | PAK-PAK BHARAT : (Kec. Salak) |
| | | SAMOSIR : (Kec. Harian, Sitio-Tio) |
| | | SERDANG BEDAGAI : (Kec. Bintangbayu, Dolokmasihul, Sipispis, Tebingtinggi) |
| | | SIMALUNGUN : (Kec. Girsangsipanganbolon, Siantar, Tapiandolok) |
| | | TAPANULI SELATAN : (Kec. Angkola Selatan, Angkola Timur, Angkolasangkunur, Batangtoru, Muarabatangtoru, Sayurmasinggi) |
| | | TAPANULI TENGAH : (Kec. Andamdewi, Barus, Barus Utara, Kolang, Sorkam) |
| | | TAPANULI UTARA : (Kec. Pahaejae, Purbatua, Sipoholon, Tarutung) |
| | | TOBA SAMOSIR : (Kec. Balige, Laguboti, Parmaksian) |

3. PRAKIRAAN DAERAH POTENSI BANJIR RIAU JUNI 2024

Gambar 4.



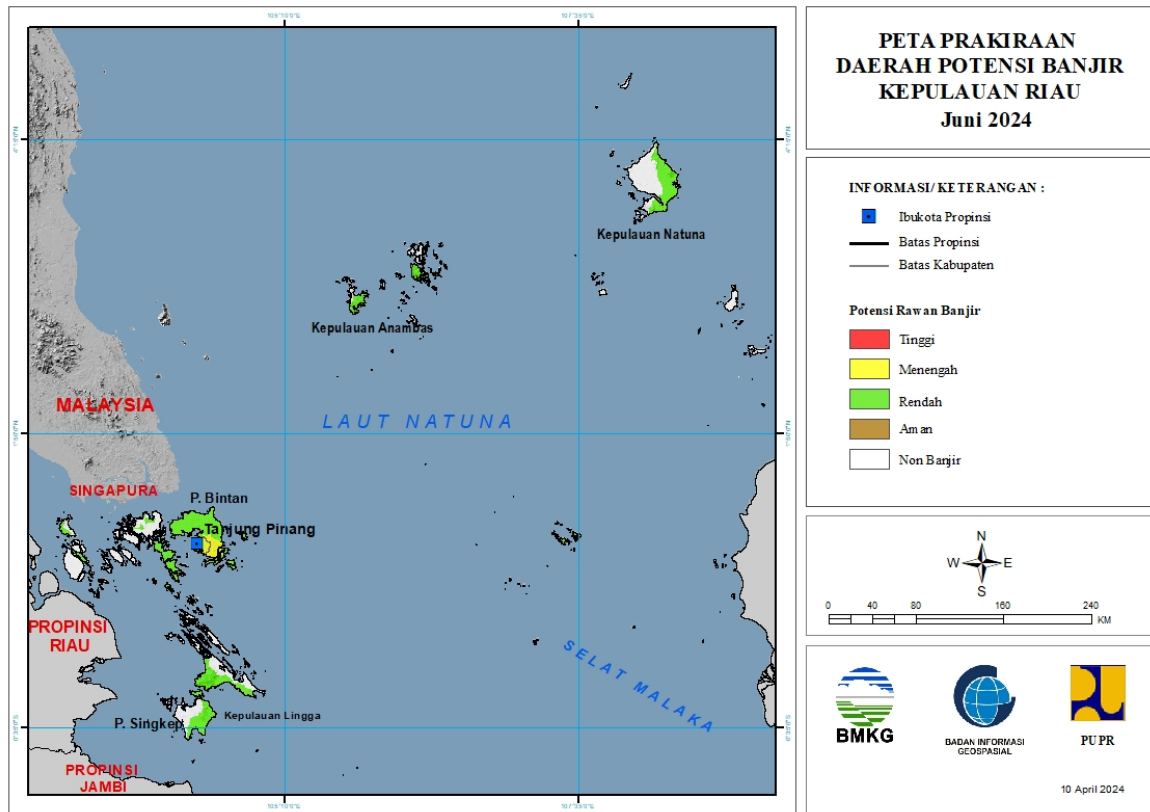
Tabel 3.

| TINGKAT POTENSI BANJIR | | |
|------------------------|----------|--|
| TINGGI | MENENGAH | RENDAH |
| - | - | BENGKALIS : (Kec. Bantan, Bengkalis, Bukitbatu, Mandau, Pinggir, Rupert, Siakkecil) |
| | | INDRAGIRI HILIR : (Kec. Batangtuaka, Gaung, Gaunganakserka, Kateman, Kuala Indragiri, Mandah, Tembilahan) |
| | | INDRAGIRI HULU : (Kec. Batangcenaku, Batangperanap, Kelayang, Lirik, Lubuk Batu Jaya, Pasir Penyau, Peranap, Rakitkulim, Rengat, Rengat Barat, Sungailala) |
| | | KAMPAR : (Kec. Bangkinang, Gunungsahilan, Kampar, Kampar Kiri, Kampar Timur, Kamparkiri Hilir, Kamparkiri Hulu, Kamparkiri Tengah, Kotokamparhulu, Perhentianraja, Siak Hulu, Tambang, Tapung, Tapung Hilir, Tapung Hulu, Tigabelaskotokampar) |
| | | KEPULAUAN MERANTI : (Kec. Merbau, Rangsang, Rangsang Barat) |

| | | |
|--|--|--|
| | | KOTA DUMAI : (Kec. Bukitkapur, Dumai Barat, Medangkampai) |
| | | KOTA PEKANBARU : (Kec. Bukitraya, Limapuluh, Marpoyandamai, Payungsekaki, Pekanbaru kota, Rumbai, Rumbaipesisir, Sail, Senapelan, Sukajadi, Tampan, Tenayanraya) |
| | | KUANTAN SENGINGI : (Kec. Benai, Cerenti, Gunungtoar, Inuman, Kuantan Hilir, Kuantan Tengah, Kuantanmudik, Logastanahdarat, Pangean, Singingi, Singingi Hilir) |
| | | PELALAWAN : (Kec. Bandarpetalangan, Bandarseikijang, Kualakampar, Langgam, Pangkalankerinci, Pangkalankuras, Pelalawan, Telukmeranti, Ukui) |
| | | ROKAN HILIR : (Kec. Bagansinembah, Bangko, Bangkopusako, Batuhampar, Kubu, Kububabusalam, Pasirlimaukapas, Pujud, Rantaukopar, Rimbamelintang, Simpang Kanan, Sinaboi, Tanahputih, Tanahputihtanjungmelawan) |
| | | ROKAN HULU : (Kec. Bangunpurba, Bonaidarussalam, Kabun, Kepenuhan, Kuntodarussalam, Rambah, Rambahhilir, Rambahsamo, Rokanempatkoto, Tambusai, Tandun) |
| | | SIAK : (Kec. Bungaraya, Kandis, Mempura, Sungaiapit, Sungaimandau, Tualang) |

4. PRAKIRAAN DAERAH POTENSI BANJIR KEPULAUAN RIAU JUNI 2024

Gambar 5.

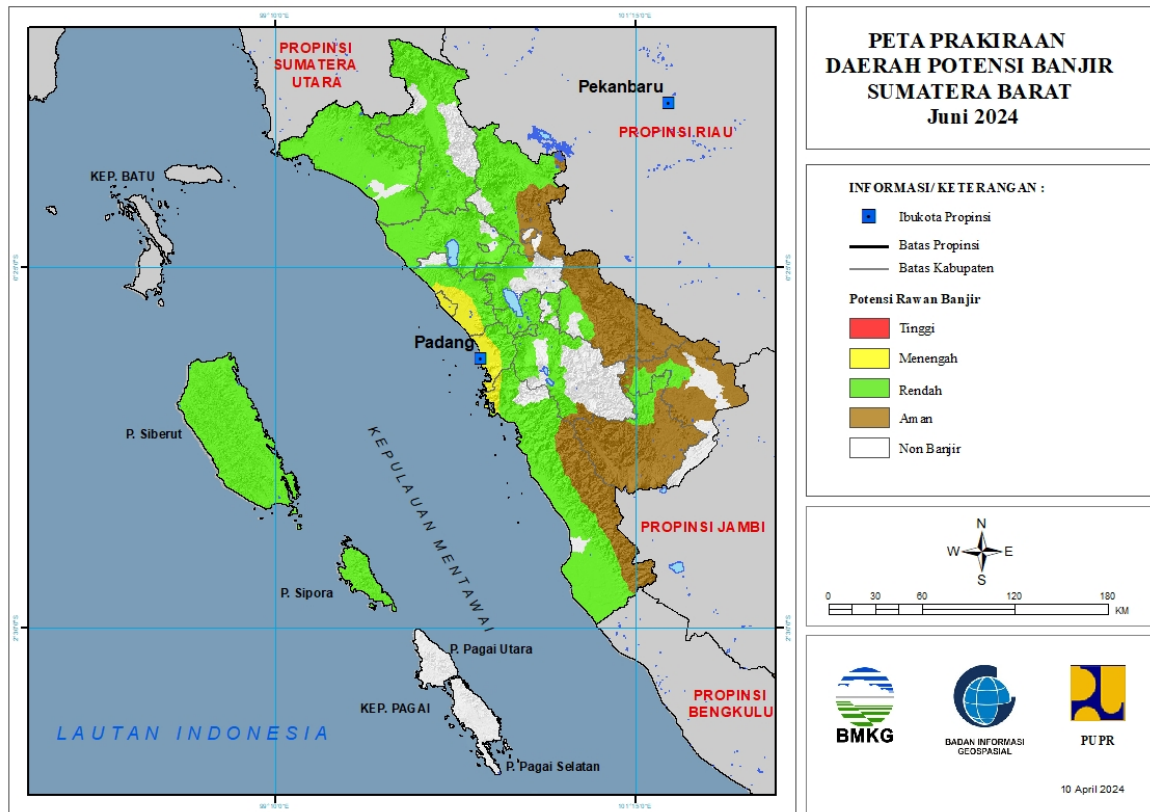


Tabel 4.

| TINGKAT POTENSI BANJIR | | |
|------------------------|---|---|
| TINGGI | MENENGAH | RENDAH |
| - | BINTAN : (Kec. Bintan Timur, Bintan Utara, Gunungkijang) | BINTAN : (Kec. Bintan Timur, Bintan Utara, Gunungkijang, Tambelan, Teluksebung) |
| | KOTA TANJUNGPINANG : (Kec. Bukitbestari, Tanjungpinang Kota, Tanjungpinang Timur) | KARIMUN : (Kec. Kualakampar, Meral) |
| | | KEPULAUAN ANAMBAS : (Kec. Jemaja Timur, Siantan, Siantan Timur) |
| | | KOTA BATAM : (Kec. Batamkota, Batuaji, Batuampar, Galang, Kualakampar) |
| | | KOTA TANJUNGPINANG : (Kec. Bukitbestari, Tanjungpinang Kota) |
| | | LINGGA : (Kec. Lingga, Singkep) |
| | | NATUNA : (Kec. Bungunan Timur) |

5. PRAKIRAAN DAERAH POTENSI BANJIR SUMATERA BARAT JUNI 2024

Gambar 6.



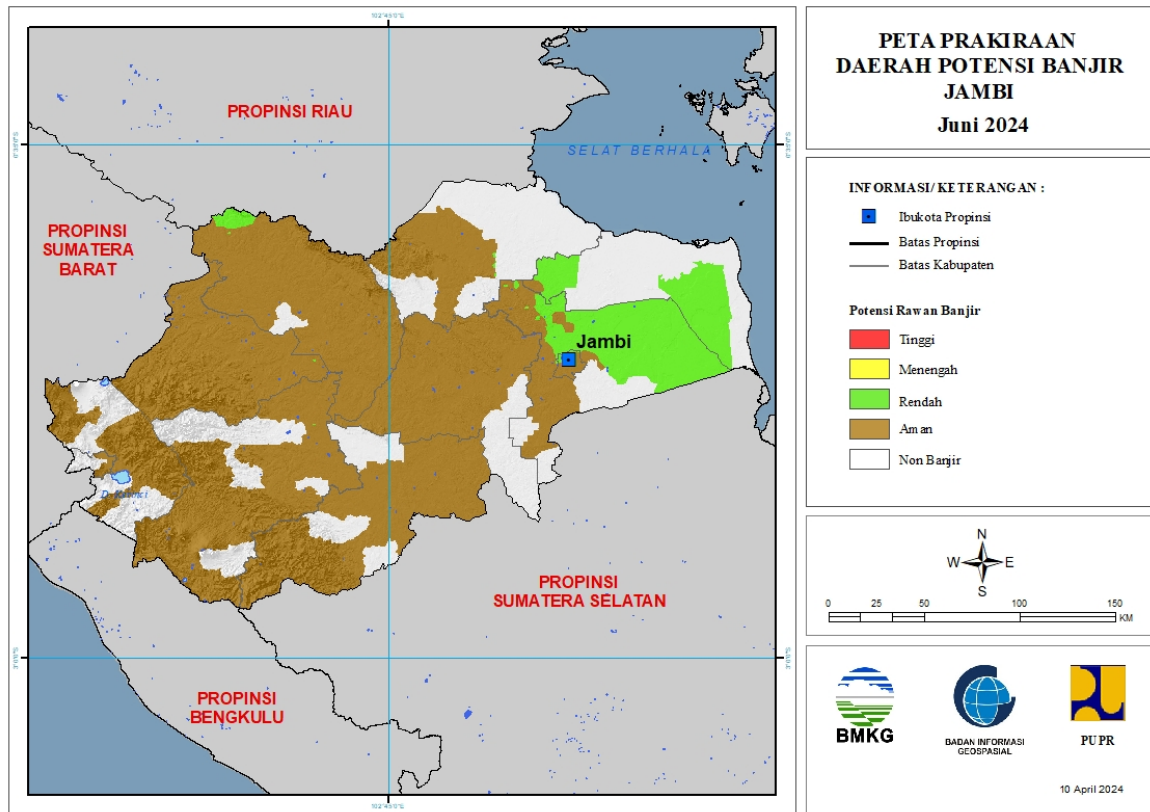
Tabel 5.

| TINGKAT POTENSI BANJIR | | |
|------------------------|---|--|
| TINGGI | MENENGAH | RENDAH |
| - | KOTA PADANG : (Kec. Bungustelukabung, Kototengah, Kuranji, Lubukbegalung, Lubukkilangan, Nanggalo, Padang Barat, Padang Selatan, Padang Timur, Padang Utara, Pauh) | AGAM : (Kec. Ampekkoto, Ampeknagari, Banuhampu, Baso, Canduang, Lubukbasung, Malalak, Matur, Palembang, Palupuh, Sungaipua, Tanjungmutiara, Tanjungraya, Tilatangkamang) |
| | KOTA PARIAMAN : (Kec. Pariaman Selatan, Pariaman Tengah, Pariaman Timur, Pariaman Utara) | DHARMASRAYA : (Kec. Pulaupunjung, Sembilankoto) |
| | PADANG PARIAMAN : (Kec. Batanganai, Duakalisebelas Enamlingkung, Duakalisebelas Kayutanam, Enamlingkung, Limakoto Kampungdalam, Limakoto Timur, Lubukalung, Nansabaris, Padang Sago, Patamuan, Sintuktobohgadang, Sungailimau, Tujuh Koto Sungai Sarik, Ulakan Tapakis) | KEPULAUAN MENTAWAI : (Kec. Siberut Barat, Siberut Barat Daya, Siberut Selatan, Siberut Tengah, Siberut Utara, Sipora Selatan, Sipora Utara) |
| | PESISIR SELATAN : (Kec. Kotosebelastarusan) | KOTA BUKITTINGGI : (Kec. Aurbirugotigobaleh, Gugukpanjang, Mandianginkotoselayan) |
| | | KOTA PADANG : (Kec. Bungustelukabung, |

| | | |
|--|--|---|
| | | Kototengah, Kuranji, Lubukkilangan, Pauh) |
| | | KOTA PADANGPANJANG : (Kec. Padangpanjang Barat, Padangpanjang Timur) |
| | | KOTA PARIAMAN : (Kec. Pariaman Utara) |
| | | KOTA SAWAHLUNTO : (Kec. Lembahsegar, Talaw i) |
| | | KOTA SOLOK : (Kec. Enamsuku, Tanjungpaku) |
| | | LIMA PULUH KOTA : (Kec. Akabiluru, Bukitbarisan, Guguak, Kapursembilan, Mungka, Pangkalankotobaru, Payakumbuh, Situahuahlimonagari, Suliki) |
| | | PADANG PARIAMAN : (Kec. Batanganai, Batanggasan, Duakalisebelas Enamlingkung, Duakalisebelas Kayutanam, Enamlingkung, Limakoto Kampungdalam, Limakoto Timur, Lubukalung, Padang Sago, Patamuan, Sungaigeringing, Sungailimau) |
| | | PASAMAN : (Kec. Bonjol, Duakoto, Lubuksikaping, Mapattunggul, Padanggelugur, Panti, Rao Selatan, Rao Utara, Simpangalahanmati, Tigonagari) |
| | | PASAMAN BARAT : (Kec. Gunungtuleh, Kinali, Kotobalingka, Lembahmelintang, Pasaman, Ranahbatahan, Sasakranahpasisie, Sungaiaur, Sungaiberemas, Talamau) |
| | | PESISIR SELATAN : (Kec. Basaampekk Balaitapan, Batangkapas, Bayang, Empatjurai, Kotosebelastarusan, Lengayang, Linggosaribaganti, Lunang, Pancungsoal, Ranahampekkhulutapan, Ranahpesisir, Silaut, Sutera) |
| | | SIJUNJUNG : (Kec. Kototujuh, Kupitan, Lubuktarok, Sijunjung, Sumpurkudus) |
| | | SOLOK : (Kec. Gunungtalang, Jujungsirih, Kotobaru, Lembahgumanti, Pantaicermin, Payungsekaki, Sembilankoto Sungailasi, Sepuluhkotodiatas, Sepuluhkotosingkarak) |
| | | SOLOK SELATAN : (Kec. Kotoparigadangdiateh, Sangirbatanghari) |
| | | TANAH DATAR : (Kec. Batipuh, Batipuh Selatan, Limakaum, Pariangan, Salimpaung, Sepuluhkoto, Sungaitarab, Sungayang, Tanjungbaru) |

6. PRAKIRAAN DAERAH POTENSI BANJIR JAMBI JUNI 2024

Gambar 7.

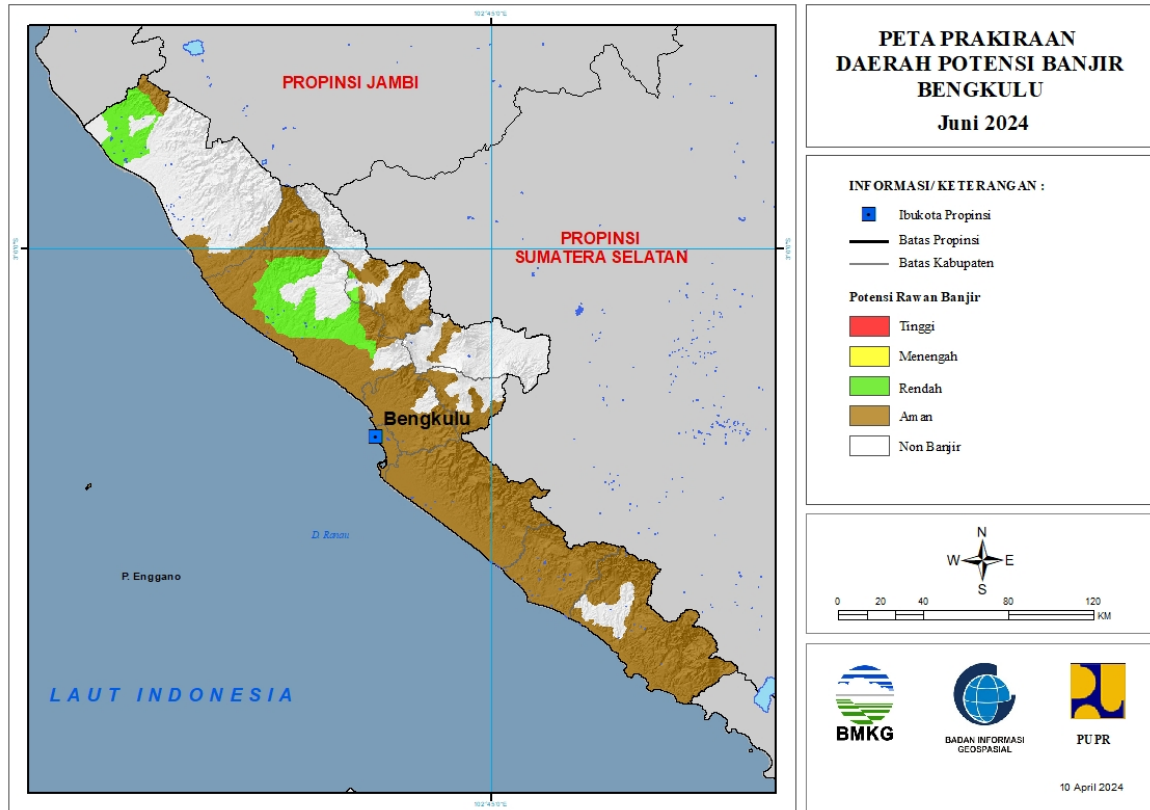


Tabel 6.

| TINGKAT POTENSI BANJIR | | |
|------------------------|----------|---|
| TINGGI | MENENGAH | RENDAH |
| - | - | BUNGO : (Kec. Pelepat Ilir) |
| | | KOTA JAMBI : (Kec. Danau Teluk, Jambi Timur, Kota Baru, Pelayangan, Telanaipura) |
| | | MERANGIN : (Kec. Margo Tabir) |
| | | MUARO JAMBI : (Kec. Jambi Luar Kota, Kumpeh, Kumpeh Ulu, Maro Sebo, Sekernan, Taman Rajo) |
| | | TANJUNG JABUNG BARAT : (Kec. Tebing Tinggi) |
| | | TANJUNG JABUNG TIMUR : (Kec. Berbak, Mendahara Ulu) |
| | | TEBO : (Kec. Koto Ilir Tujuh, Koto Tujuh, Serai Serumpun) |

7. PRAKIRAAN DAERAH POTENSI BANJIR BENGKULU JUNI 2024

Gambar 8.

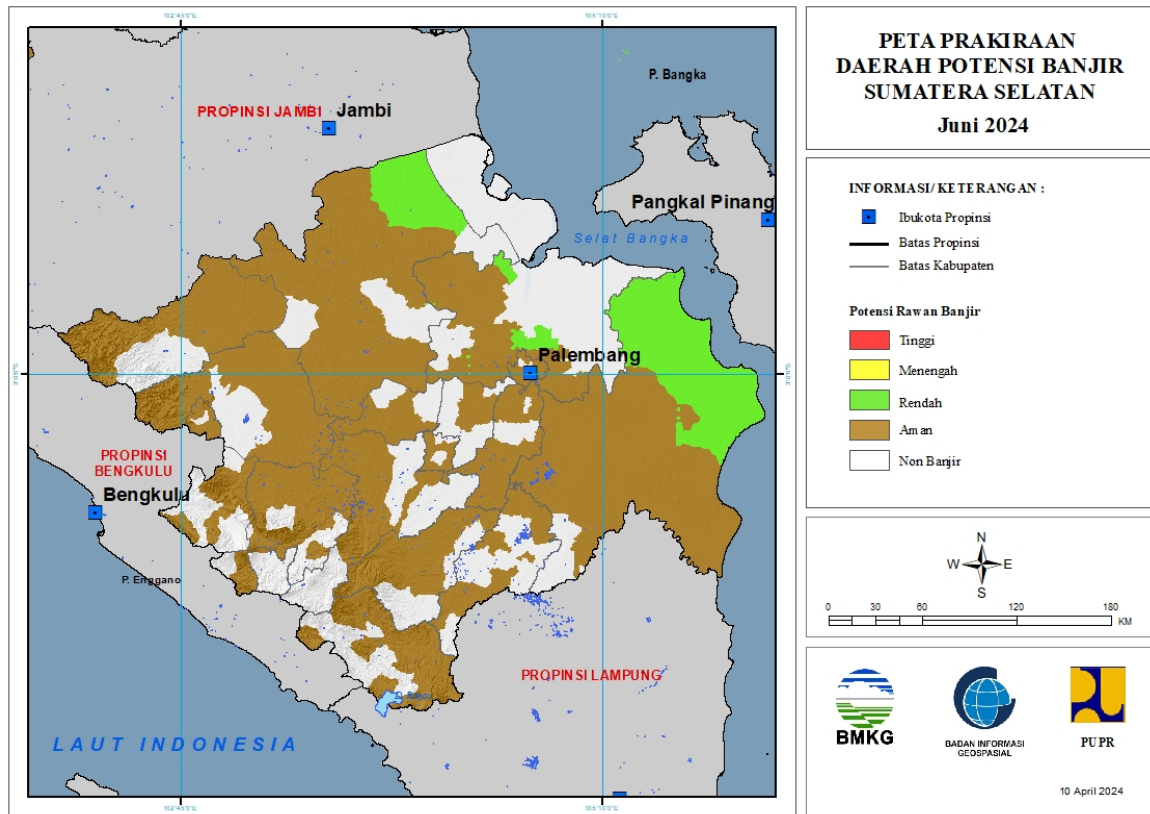


Tabel 7.

| TINGKAT POTENSI BANJIR | | |
|------------------------|----------|--|
| TINGGI | MENENGAH | RENDAH |
| - | - | BENGKULU UTARA : (Kec. Argamakmur, Arma Jaya, Batik Nau, Giri Mulya, Ketahun, Padang Jaya, Putri Hijau, Ulokkupai) |
| | | LEBONG : (Kec. Lebong Atas, Lebong Utara) |
| | | MUKO-MUKO : (Kec. Air Manjuto, Kota Muko-Muko, Lubuk Pinang, Teras Terunjam) |

8. PRAKIRAAN DAERAH POTENSI BANJIR SUMATERA SELATAN JUNI 2024

Gambar 9.

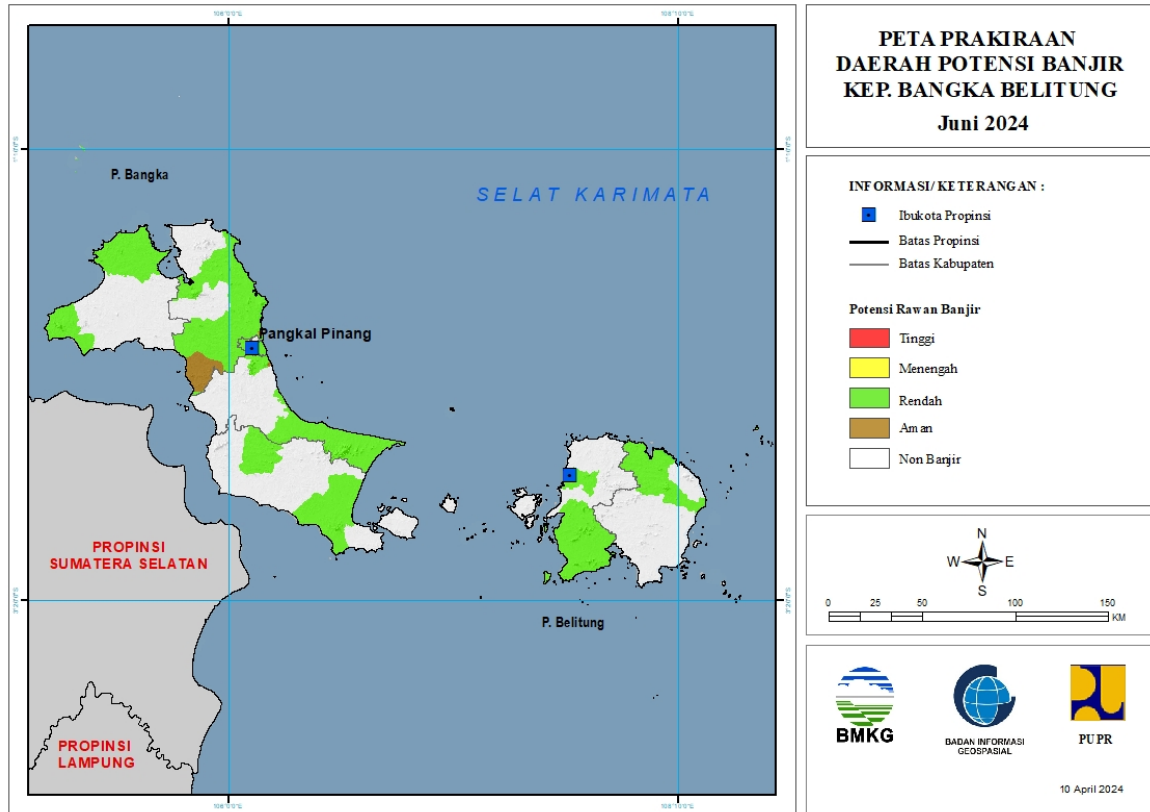


Tabel 8.

| TINGKAT POTENSI BANJIR | | |
|------------------------|----------|--|
| TINGGI | MENENGAH | RENDAH |
| - | - | BANYUASIN : (Kec. Banyuasin Satu, Banyuasin Tiga, Pulaurimau, Rantaubayur, Talangkelapa, Tungkal Ilir) |
| | | MUSI BANYUASIN : (Kec. Bayunglencir, Sungaililin) |
| | | OGAN KOMERING ILIR : (Kec. Airsugihan, Cengal, Pangkalanlampam, Tulungselapan) |

9. PRAKIRAAN DAERAH POTENSI BANJIR KEPULAUAN BANGKA BELITUNG JUNI 2024

Gambar 10.

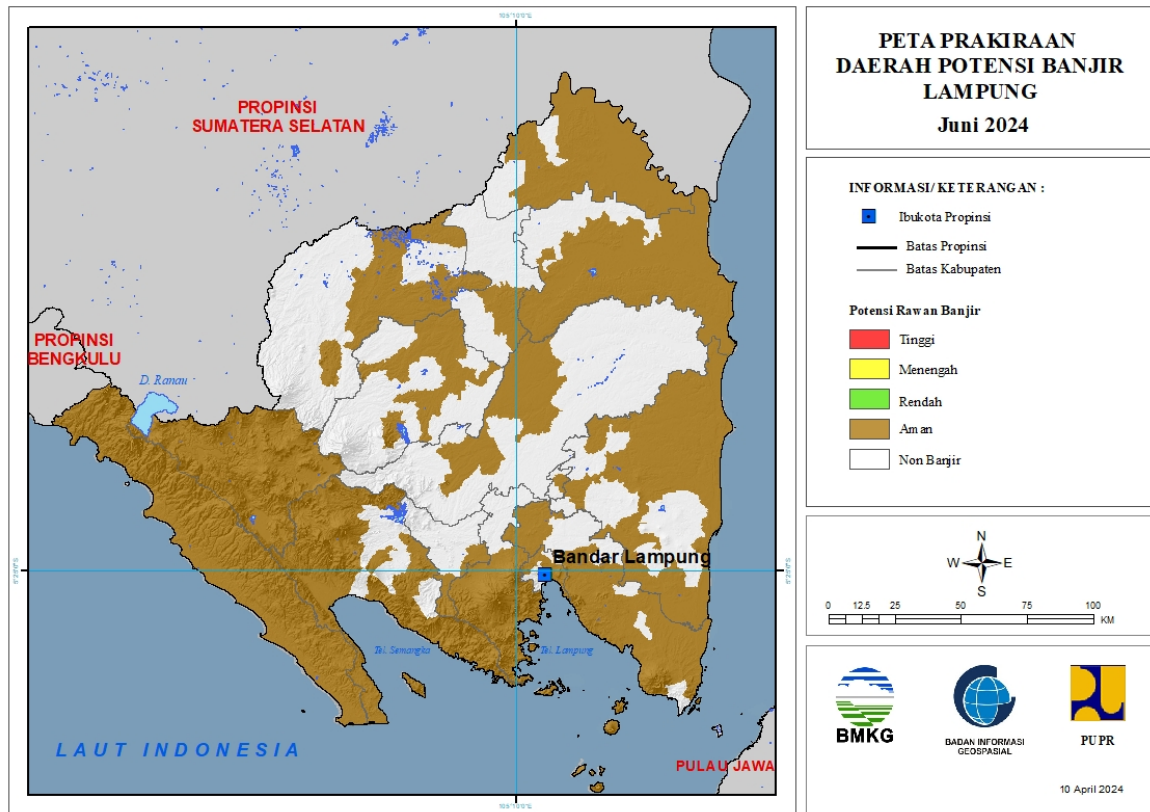


Tabel 9.

| TINGKAT POTENSI BANJIR | | |
|------------------------|----------|--|
| TINGGI | MENENGAH | RENDAH |
| - | - | BANGKA : (Kec. Mendo Barat, Merawang, Pemali, Pudingbesar, Riausilip, Sungailiat) |
| | | BANGKA BARAT : (Kec. Jebus, Muntok, Parit Tiga) |
| | | BANGKA SELATAN : (Kec. Payung, Toboali) |
| | | BANGKA TENGAH : (Kec. Koba, Lubuk Besar, Pangkalan Baru) |
| | | BELITUNG : (Kec. Membalong, Tanjungpandan) |
| | | BELITUNG TIMUR : (Kec. Kelapakampit, Manggar) |
| | | KOTA PANGKALPINANG : (Kec. Bukitintan, Gerunggang, Pangkalbalam, Rangkui, Tamansari) |

10. PRAKIRAAN DAERAH POTENSI BANJIR LAMPUNG JUNI 2024

Gambar 11.

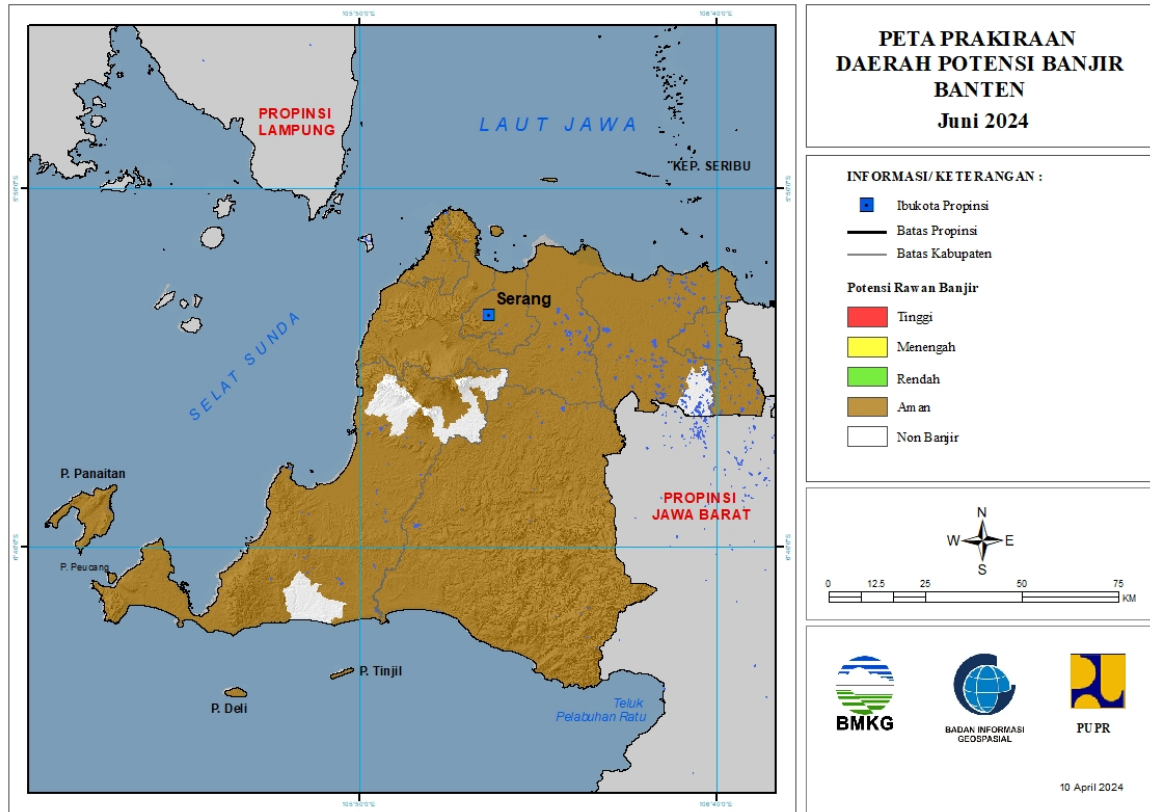


Tabel 10.

| TINGKAT POTENSI BANJIR | | |
|------------------------|----------|--------|
| TINGGI | MENENGAH | RENDAH |
| - | - | - |

11. PRAKIRAAN DAERAH POTENSI BANJIR BANTEN JUNI 2024

Gambar 12.

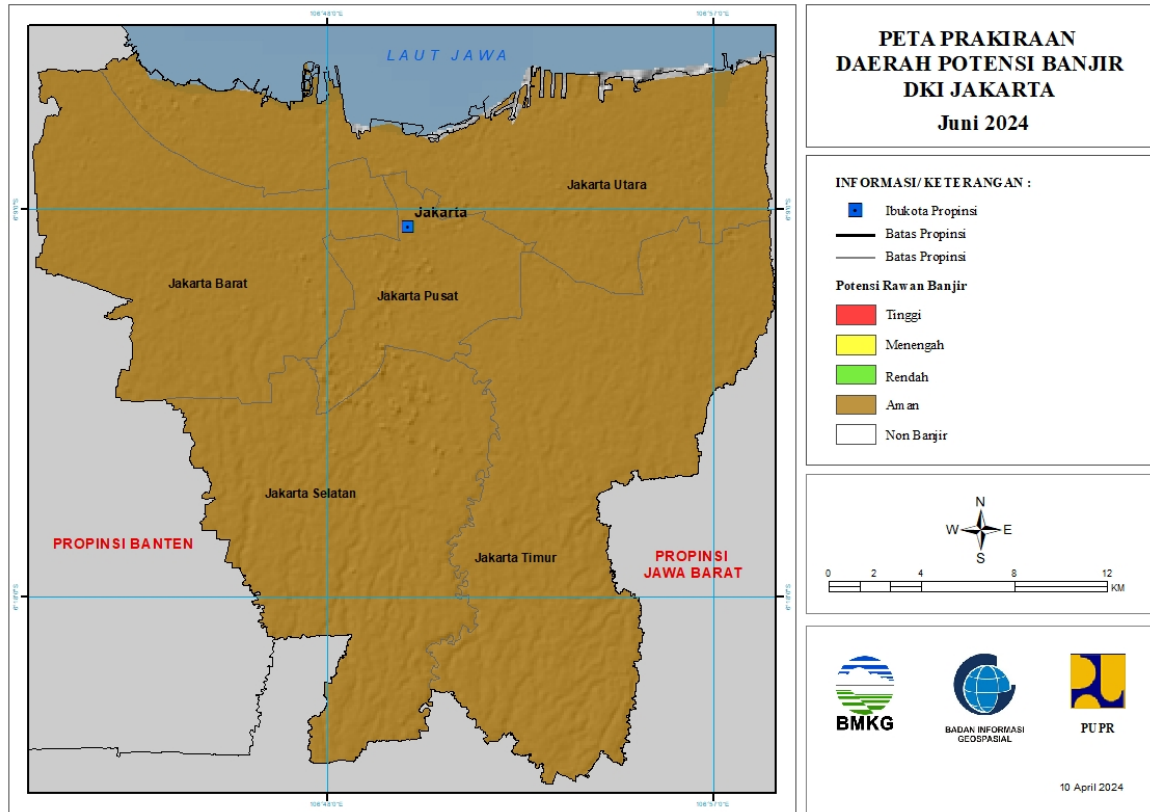


Tabel 11.

| TINGKAT POTENSI BANJIR | | |
|------------------------|----------|--------|
| TINGGI | MENENGAH | RENDAH |
| - | - | - |

12. PRAKIRAAN DAERAH POTENSI BANJIR DKI JAKARTA JUNI 2024

Gambar 13.

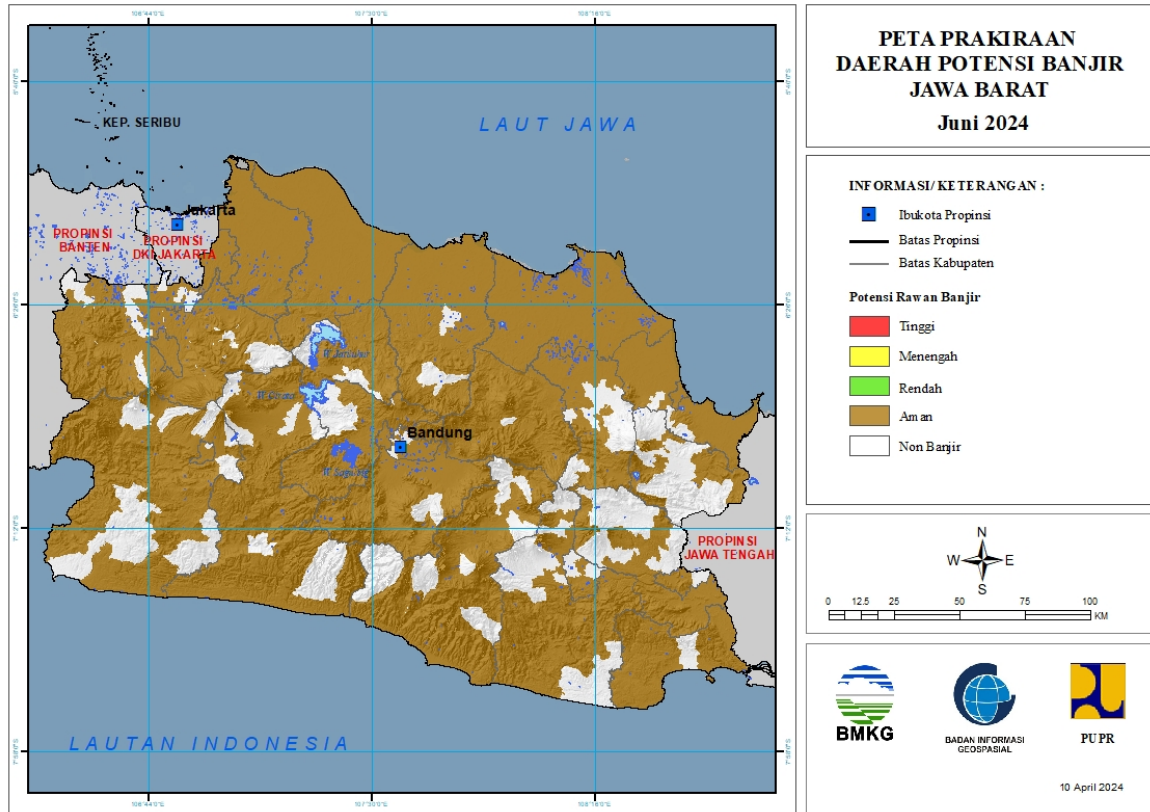


Tabel 12.

| TINGKAT POTENSI BANJIR | | |
|------------------------|----------|--------|
| TINGGI | MENENGAH | RENDAH |
| - | - | - |

13. PRAKIRAAN DAERAH POTENSI BANJIR JAWA BARAT JUNI 2024

Gambar 14.

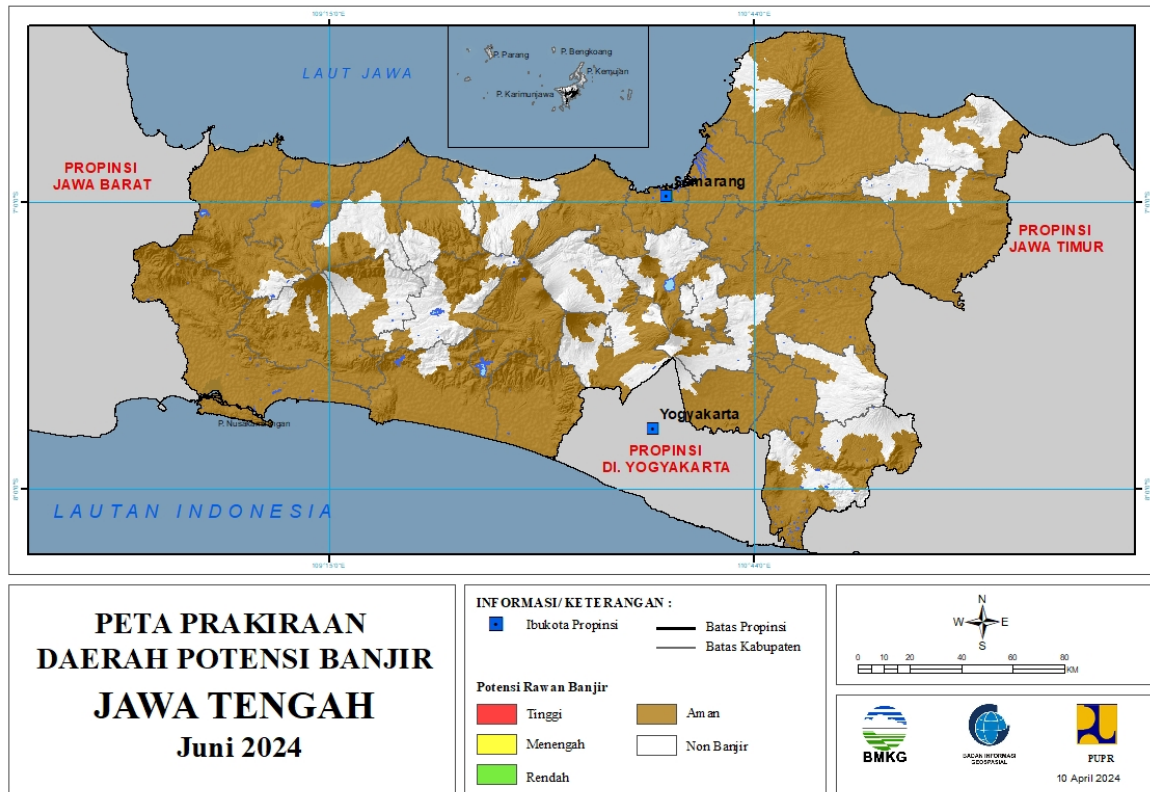


Tabel 13.

| TINGKAT POTENSI BANJIR | | |
|------------------------|----------|--------|
| TINGGI | MENENGAH | RENDAH |
| - | - | - |

14. PRAKIRAAN DAERAH POTENSI BANJIR JAWA TENGAH JUNI 2024

Gambar 15.

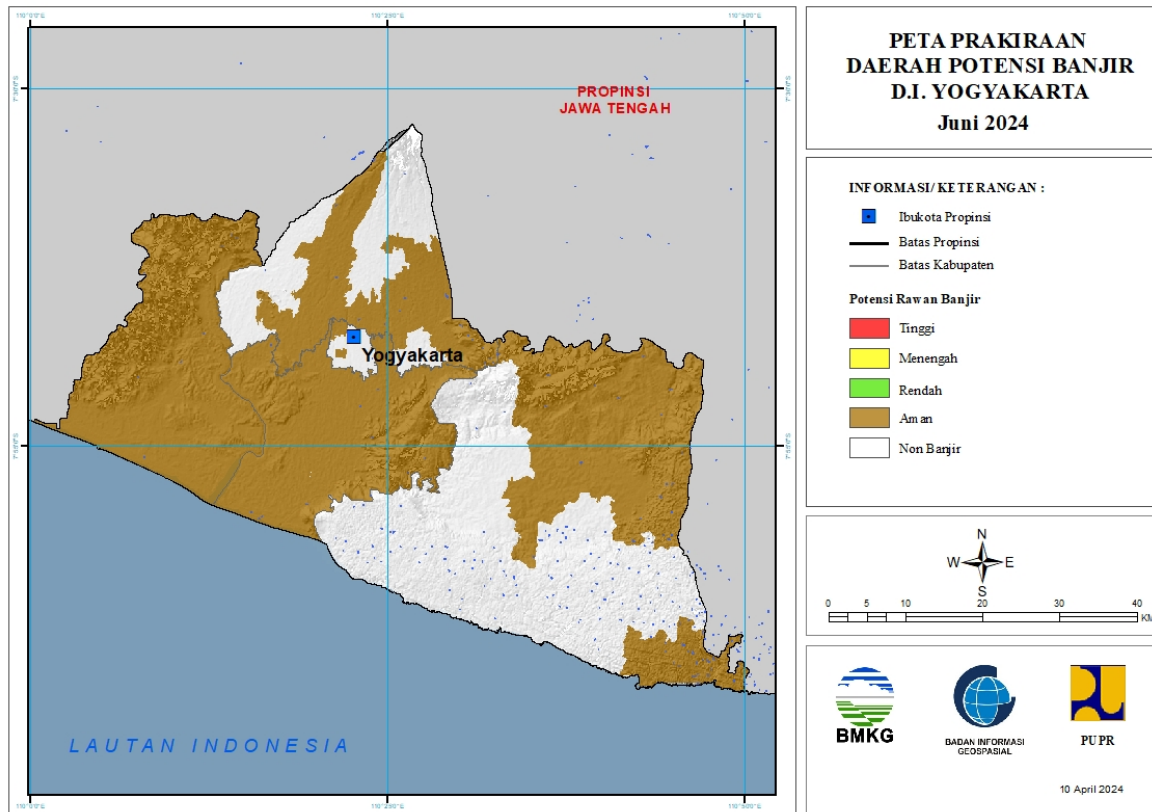


Tabel 14.

| TINGKAT POTENSI BANJIR | | |
|------------------------|----------|--------|
| TINGGI | MENENGAH | RENDAH |
| - | - | - |

15. PRAKIRAAN DAERAH POTENSI BANJIR DI YOGYAKARTA JUNI 2024

Gambar 16.

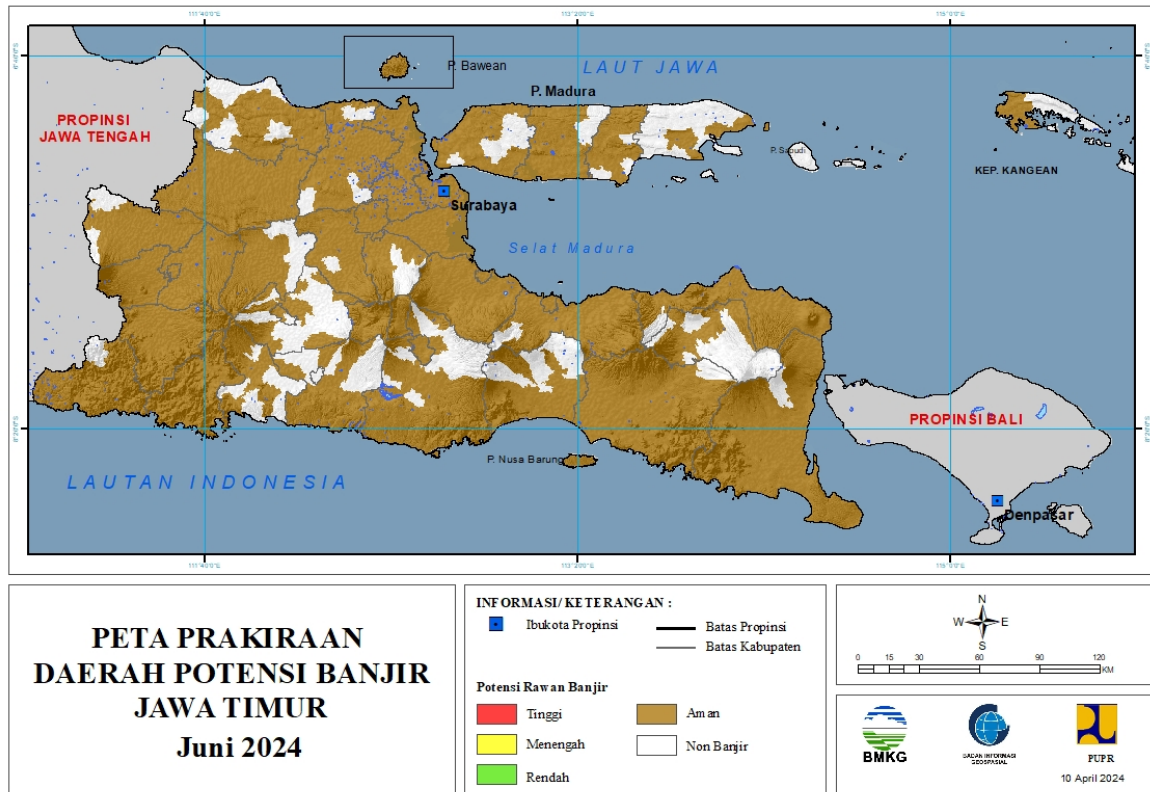


Tabel 15.

| TINGKAT POTENSI BANJIR | | |
|------------------------|----------|--------|
| TINGGI | MENENGAH | RENDAH |
| - | - | - |

16. PRAKIRAAN DAERAH POTENSI BANJIR JAWA TIMUR JUNI 2024

Gambar 17.

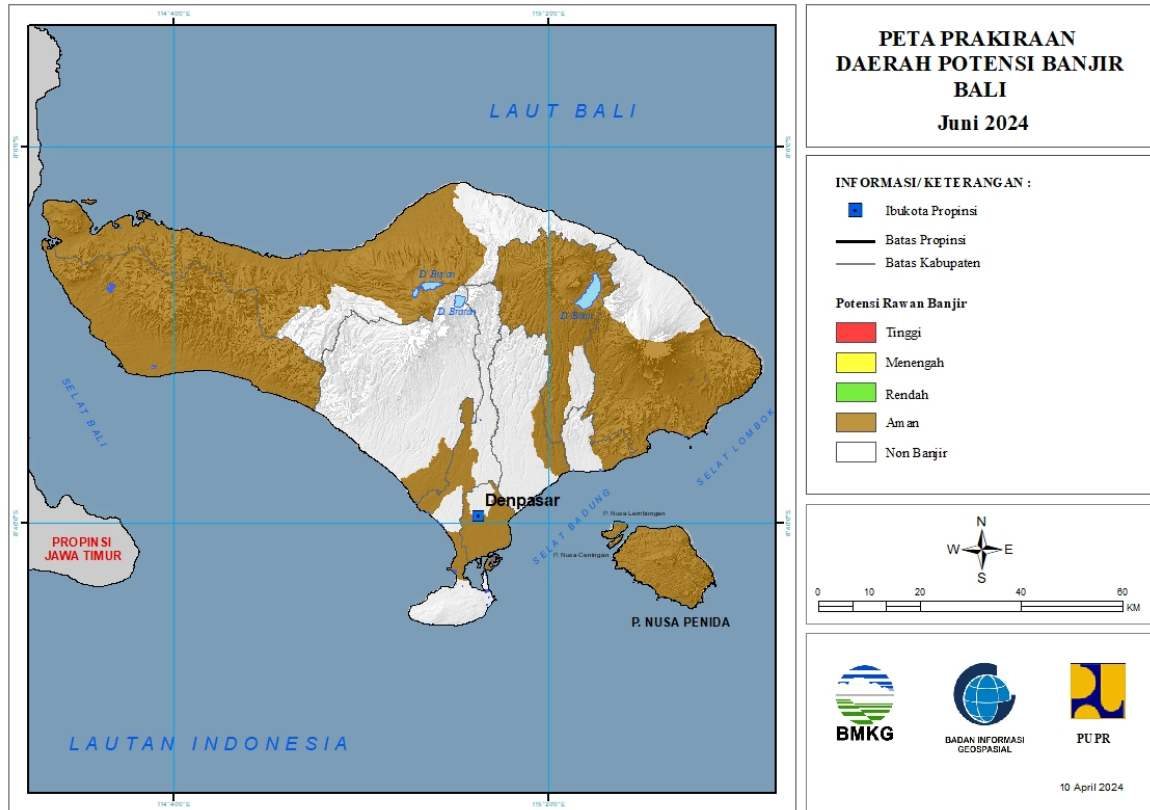


Tabel 16.

| TINGKAT POTENSI BANJIR | | |
|------------------------|----------|--------|
| TINGGI | MENENGAH | RENDAH |
| - | - | - |

17. PRAKIRAAN DAERAH POTENSI BANJIR BALI JUNI 2024

Gambar 18.



Tabel 17.

| TINGKAT POTENSI BANJIR | | |
|------------------------|----------|--------|
| TINGGI | MENENGAH | RENDAH |
| - | - | - |

18. PRAKIRAAN DAERAH POTENSI BANJIR NUSA TENGGARA BARAT JUNI 2024

Gambar 19.

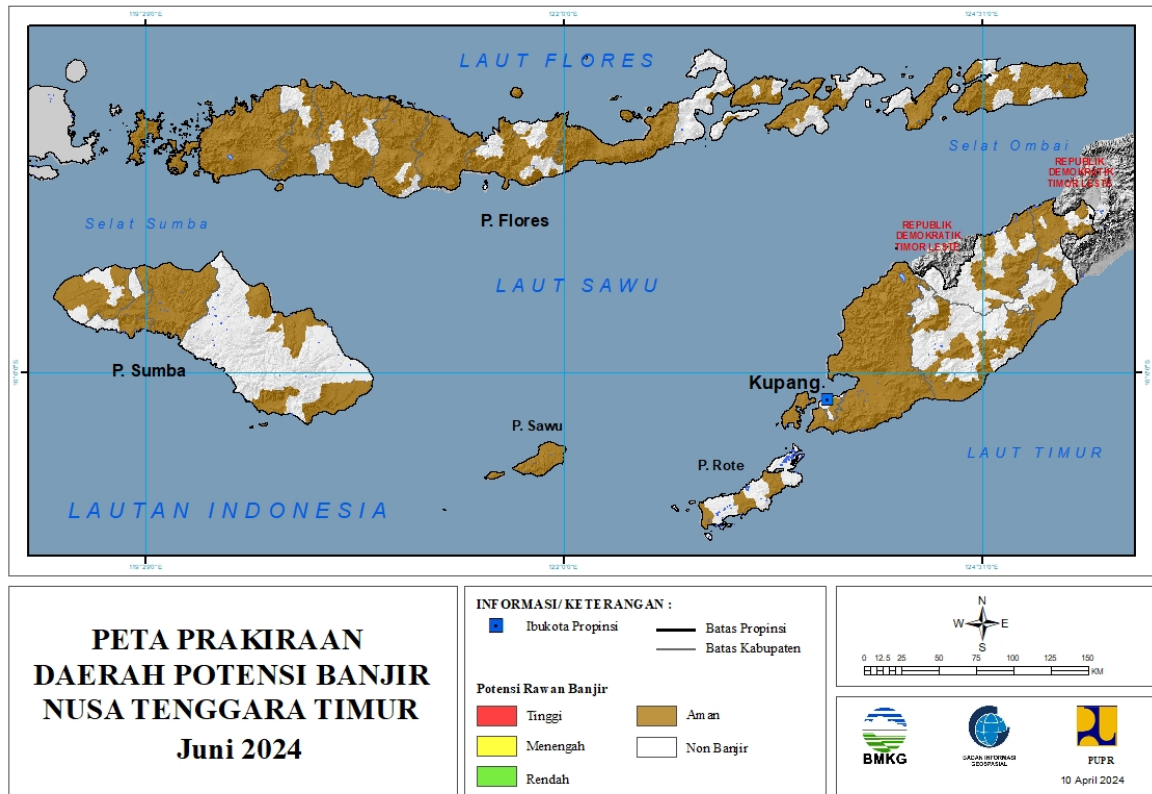


Tabel 18.

| TINGKAT POTENSI BANJIR | | |
|------------------------|----------|--------|
| TINGGI | MENENGAH | RENDAH |
| - | - | - |

19. PRAKIRAAN DAERAH POTENSI BANJIR NUSA TENGGARA TIMUR JUNI 2024

Gambar 20.

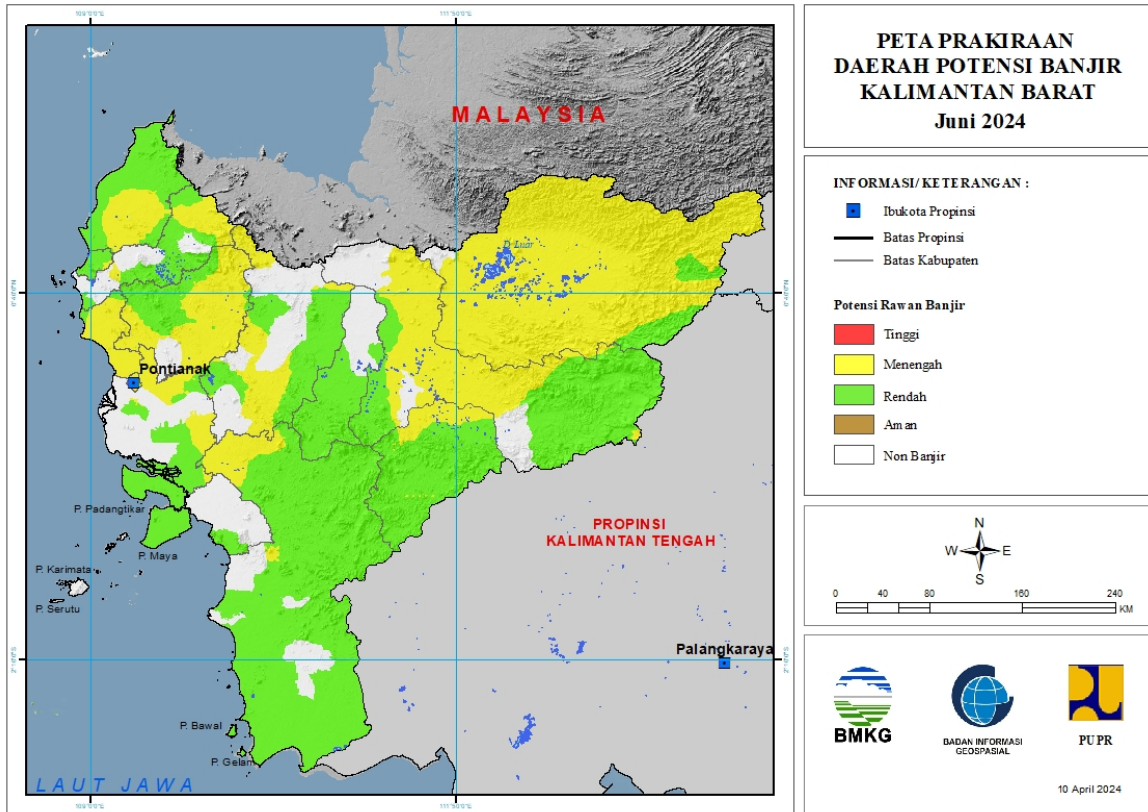


Tabel 19.

| TINGKAT POTENSI BANJIR | | |
|------------------------|----------|--------|
| TINGGI | MENENGAH | RENDAH |
| - | - | - |

20. PRAKIRAAN DAERAH POTENSI BANJIR KALIMANTAN BARAT JUNI 2024

Gambar 21.



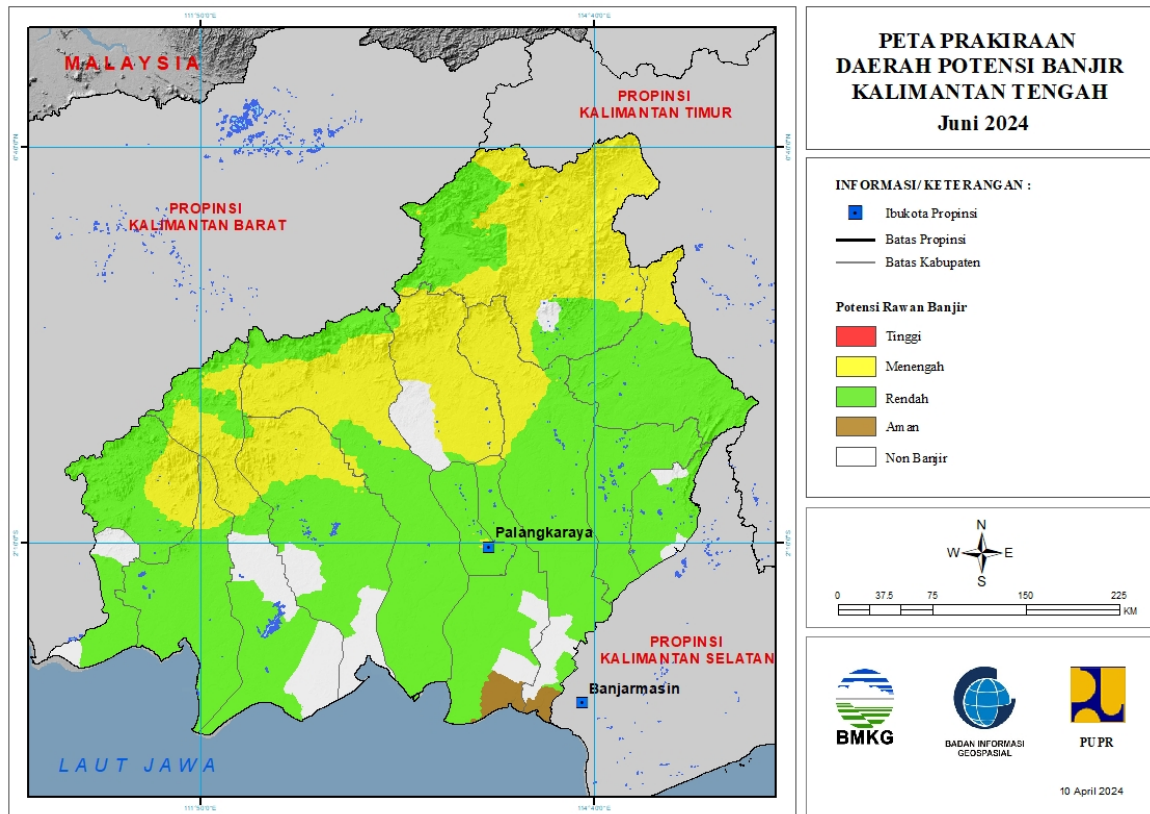
Tabel 20.

| TINGKAT POTENSI BANJIR | | |
|------------------------|---|--|
| TINGGI | MENENGAH | RENDAH |
| | BENGKAYANG : (Kec. Jagoibabang, Samalantan, Sanggauledo, Seluas, Siding, Sungairaya) | BENGKAYANG : (Kec. Bengkayang, Jagoibabang, Ledo, Samalantan, Sanggauledo, Seluas, Siding, Sungaibetung, Sungairaya, Sutisemarang, Teriak) |
| | KAPUAS HULU : (Kec. Batanglupar, Bika, Boyantanjung, Bunut Hilir, Bunut Hulu, Embaloh Hilir, Embaloh Hulu, Empanang, Hulu Gunung, Jongkong, Kalis, Mentebah, Nanga Badau, Pengkadan, Putussibau Selatan, Putussibau Utara, Seberuang, Selimbau, Semitau, Silat Hilir, Silat Hulu, Suhaid) | KAPUAS HULU : (Kec. Batanglupar, Bunut Hulu, Embaloh Hulu, Kalis, Mentebah, Nanga Badau, Putussibau Selatan, Putussibau Utara) |
| | KETAPANG : (Kec. Nangatayap, Sandai, Simpang Dua, Simpang Hulu) | KAYONG UTARA : (Kec. Pulaumaya, Sukadana) |
| | KOTA PONTIANAK : (Kec. Pontianak Barat, Pontianak Kota, Pontianak Selatan, Pontianak Tenggara, Pontianak Timur, Pontianak Utara) | KETAPANG : (Kec. Airupas, Hulusungai, Jelai Hulu, Kendawangan, Manismata, Matanhilir Selatan, Muarapawan, Nangatayap, Sandai, Simpang Dua, Simpang Hulu, Sungailaur, |

| | | |
|--|---|---|
| | | Sungaimelayurayak, Tumbangtiti) |
| | KOTA SINGKAWANG : (Kec. Singkaw ang Timur) | KOTA SINGKAWANG : (Kec. Singkaw ang Barat, Singkaw ang Selatan, Singkaw ang Tengah, Singkaw ang Timur, Singkaw ang Utara) |
| | KUBURAYA : (Kec. Batuampar, Kuala Mandor B, Rasaujaya, Sungaiambaw ang, Terentang) | KUBURAYA : (Kec. Batuampar, Rasaujaya, Sungaiambaw ang, Terentang) |
| | LANDAK : (Kec. Airbesar, Jelimpo, Kualabehe, Mandor, Mempaw ah Hulu, Menjalin, Menyuke, Meranti, Ngabang, Sengahtemila) | LANDAK : (Kec. Airbesar, Banyuke Hulu, Jelimpo, Kualabehe, Mandor, Mempaw ah Hulu, Menjalin, Menyuke, Meranti, Ngabang, Sengahtemila, Sompak) |
| | MELAWI : (Kec. Belimbing, Belimbing Hulu, Ela Hilir, Nanga Pinoh, Pinoh Utara, Sayan, Sokan, Tanahpinoh) | MELAWI : (Kec. Belimbing, Belimbing Hulu, Ela Hilir, Nanga Pinoh, Pinoh Selatan, Pinoh Utara, Sayan, Sokan, Tanahpinoh, Tanahpinoh Barat) |
| | MEMPAWAH : (Kec. Anjongan, Mempaw ah Hilir, Mempaw ah Timur, Sadaniang, Segedong, Siantan, Sungai Kunyit, Sungaikunyit, Sungaipinyuh, Toho) | MEMPAWAH : (Kec. Mempaw ah Hilir, Mempaw ah Timur, Sadaniang, Segedong, Siantan, Sungaikunyit, Sungaipinyuh) |
| | SAMBAS : (Kec. Galing, Jaw ai, Jaw ai Selatan, Sajad, Sambas, Sebaw i, Sejangkung, Selakau Timur, Semparuk, Subah, Tebas, Tekarang, Telukkeramat) | SAMBAS : (Kec. Galing, Jaw ai, Jaw ai Selatan, Paloh, Pemangkat, Sajinganbesar, Salatiga, Sejangkung, Selakau, Selakau Timur, Semparuk, Subah, Tangaran, Tebas, Tekarang, Telukkeramat) |
| | SANGGAU : (Kec. Entikong, Jangkang, Kapuas, Meliau, Tayan Hilir, Tayan Hulu) | SANGGAU : (Kec. Entikong, Jangkang, Kapuas, Meliau, Menyuke, Mukok, Tayan Hilir, Tayan Hulu) |
| | SINTANG : (Kec. Ambalau, Binjai Hulu, Dedai, Kayan Hilir, Kayan Hulu, Kelam Permai, Ketungau Hilir, Ketungau Tengah, Sepauk, Seraw ai, Sintang, Tempunak) | SEKADAU : (Kec. Belitang, Nangamahap, Nangataman, Sekadau Hilir, Sekadau Hulu) |
| | | SINTANG : (Kec. Ambalau, Kayan Hulu, Ketungau Hilir, Ketungau Tengah, Sepauk, Seraw ai, Tempunak) |

21. PRAKIRAAN DAERAH POTENSI BANJIR KALIMANTAN TENGAH JUNI 2024

Gambar 22.



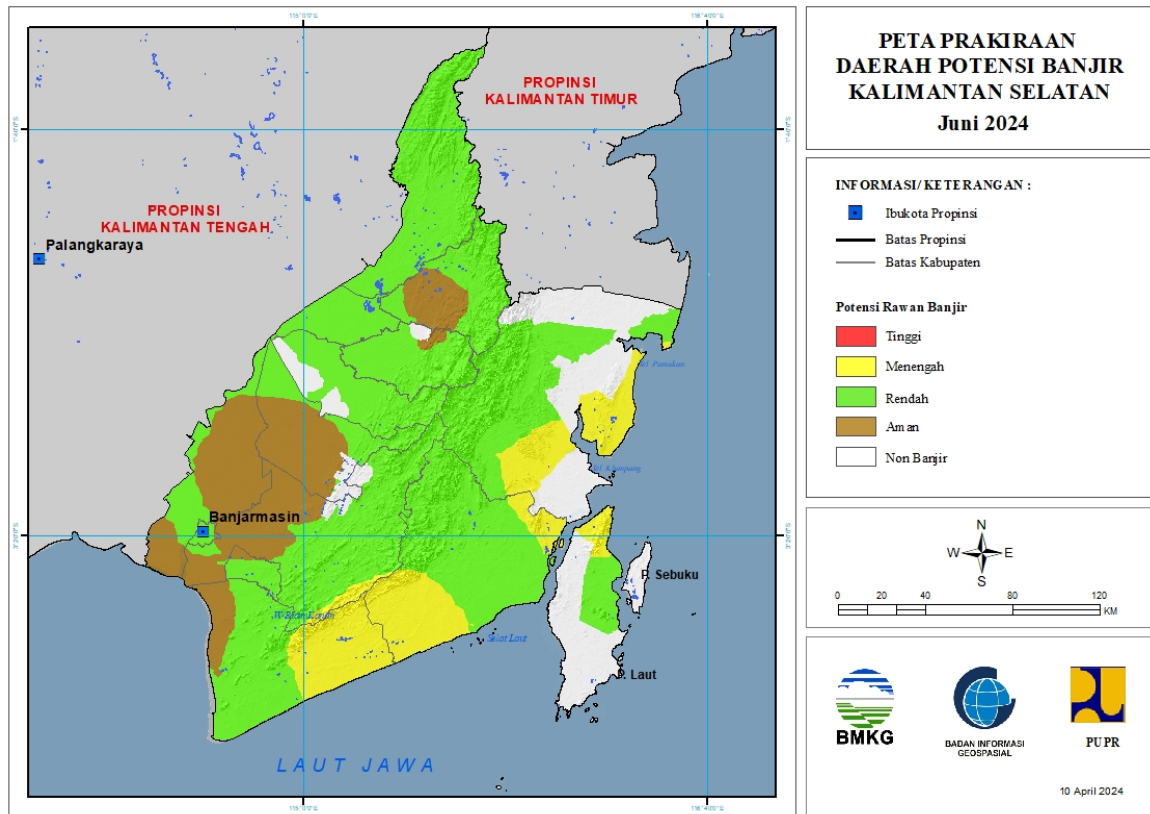
Tabel 21.

| TINGKAT POTENSI BANJIR | | |
|------------------------|--|---|
| TINGGI | MENENGAH | RENDAH |
| - | BARITO UTARA : (Kec. Lahei, Lahei Barat) | BARITO SELATAN : (Kec. Dusun Hilir, Dusun Selatan, Dusun Utara, Gunungbintangaw ai, Jenamas, Karaukuala) |
| | GUNUNG MAS : (Kec. Damangbatu, Kahayanhulu Utara, Kurun, Mihing Raya, Mirimanasa, Rungan, Rungan Hulu, Sepang Simin, Tew ah) | BARITO TIMUR : (Kec. Aw ang, Dusun Tengah, Dusun Timur, Karusenjanang, Pajuepat, Paku, Patangkeptutui, Pematangkarau) |
| | KAPUAS : (Kec. Kapuas Hulu, Kapuas Tengah, Mandautalaw ang, Mantangai, Pasaktalaw ang) | BARITO UTARA : (Kec. Gunungpurei, Gunungtimang, Lahei, Lahei Barat, Montallat, Tew eh Baru, Tew eh Selatan, Tew eh Tengah, Tew eh Timur) |
| | KATINGAN : (Kec. Bukit Raya, Katingan Hulu, Katingan Tengah, Marikit, Petakmalai, Pulaumalan, Sanaman Mantikei) | GUNUNG MAS : (Kec. Damangbatu, Mirimanasa, Rungan, Sepang Simin) |
| | KOTA PALANGKARAYA : (Kec. Bukitbatu, Jekan Raya) | KAPUAS : (Kec. Dadahup, Kapuas Hilir, Kapuas Kuala, Kapuas Murung, Kapuas Tengah, Kapuas Timur, Mantangai, Pasaktalaw ang, Tambancatur, Timpah) |

| | | |
|--|--|--|
| | KOTAWARINGIN BARAT : (Kec. Arut Utara) | KATINGAN : (Kec. Bukit Raya, Kamipang, Katingan Hilir, Katingan Hulu, Katingan Kuala, Katingan Tengah, Marikit, Mendawai, Petakmalai, Pulaumalan, Sanaman Mantikei, Tasikpayawan, Tewangsangalanggaring) |
| | KOTAWARINGIN TIMUR : (Kec. Antangkalang, Bukitsantuai, Cempaga Hulu, Telagaantang, Tualan Hulu) | KOTA PALANGKARAYA : (Kec. Bukitbatu, Jekan Raya, Pahandut, Rakumpit, Sabangau) |
| | LAMANDAU : (Kec. Belantikan Raya, Bulik Timur, Mentobi Raya) | KOTAWARINGIN BARAT : (Kec. Arut Selatan, Arut Utara, Kotawaringin Lama, Kumai, Pangkalanbanteng, Pangkalanlada) |
| | MURUNG RAYA : (Kec. Baritotuhup Raya, Laungtuhup, Permatantian, Seriburiam, Sumberbarito, Tanahsiang, Uutmurung) | KOTAWARINGIN TIMUR : (Kec. Antangkalang, Baamang, Bukitsantuai, Cempaga, Cempaga Hulu, Kotabesi, Mentawabaruketapang, Mentaya Hulu, Mentayahilir Utara, Parenggean, Telagaantang, Tualan Hulu) |
| | PULANG PISAU : (Kec. Banamatingang) | LAMANDAU : (Kec. Batangkaw a, Belantikan Raya, Bulik, Bulik Timur, Delang, Lamandau, Mentobi Raya, Sematu Jaya) |
| | SERUYAN : (Kec. Seruyan Hulu, Seruyan Tengah, Sulingtambun) | MURUNG RAYA : (Kec. Baritotuhup Raya, Laungtuhup, Murung, Permatantian, Seriburiam, Sumberbarito, Tanahsiang, Tanahsiang Selatan) |
| | | PULANG PISAU : (Kec. Banamatingang, Jabiren, Kahayan Kuala, Kahayan Tengah, Maliku, Sebangau Kuala) |
| | | SERUYAN : (Kec. Danausembuluh, Hanau, Seruyan Hilir, Seruyan Hulu, Seruyan Tengah, Sulingtambun) |
| | | SUKAMARA : (Kec. Balairiam, Pantailunci, Sukamara) |

22. PRAKIRAAN DAERAH POTENSI BANJIR KALIMANTAN SELATAN JUNI 2024

Gambar 23.



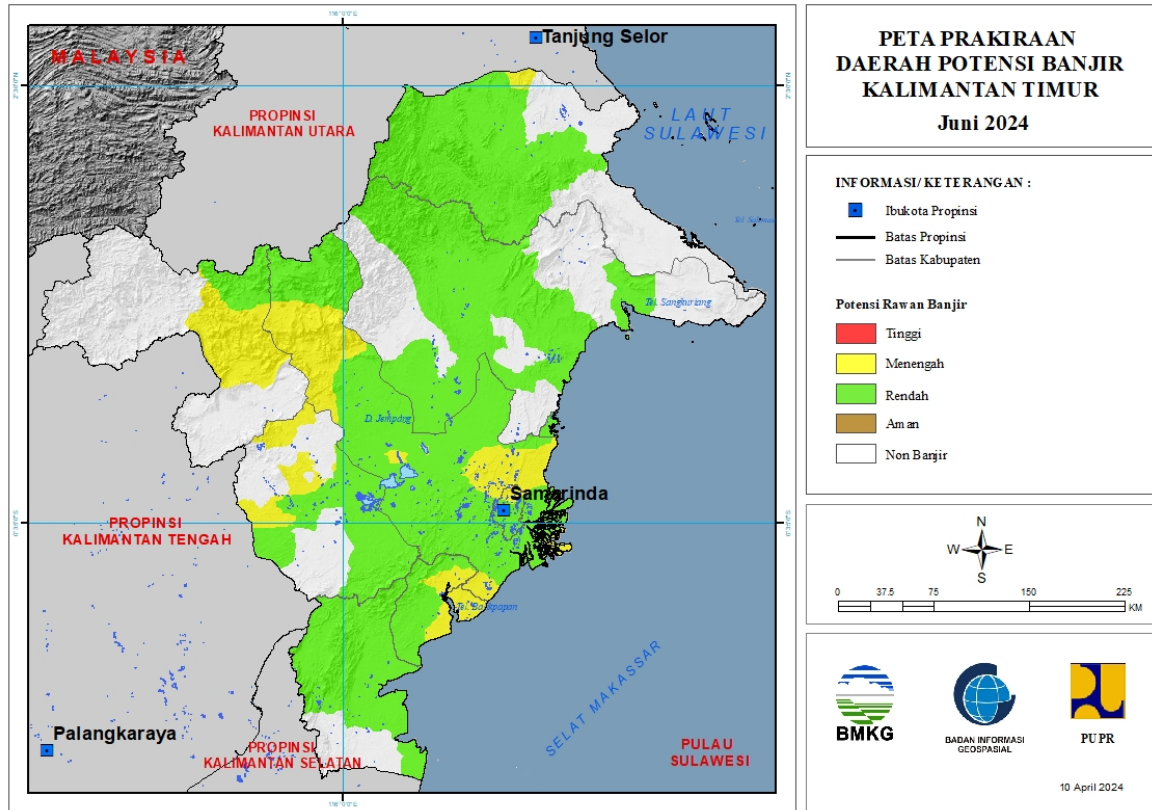
Tabel 22.

| TINGKAT POTENSI BANJIR | | |
|------------------------|---|--|
| TINGGI | MENENGAH | RENDAH |
| - | BANJAR : (Kec. Aranio) | BALANGAN : (Kec. Batumandi, Halong, Juai, Lampihong, Paringin, Paringin Selatan, Tebingtinggi) |
| | KOTABARU : (Kec. Hampang, Kelumpang Hulu, Kelumpang Tengah, Kelumpang Utara, Pamukan Selatan, Pulaulaut Timur, Pulaulaut Utara) | BANJAR : (Kec. Aluh-Aluh, Aranio, Astambul, Gambut, Karangintan, Kertakhanyar, Martapura, Mataraman, Paramasan, Pengaron, Simpangempat, Sungaipinang, Tatahmakmur) |
| | TANAH BUMBU : (Kec. Angsana, Karangbintang, Kusan Hulu, Mantewe e, Satui, Simpangempat, Sungailoban) | BARITO KUALA : (Kec. Alalak, Anjirmuara, Anjirpasar, Bakumpai, Barambai, Kuripan, Mandastana, Mekarsari, Tabukan, Tamban, Wanaraya) |
| | TANAH LAUT : (Kec. Batuampar, Jorong, Kintap) | HULU SUNGAI SELATAN : (Kec. Angkinang, Daha Selatan, Daha Utara, Kandangan, Loksado, Padangbatung, Simpud, Sungairaya, Telagalangsar) |
| | | HULU SUNGAI TENGAH : (Kec. Barabai, Batangalai Selatan, Batangalai Timur, Batangalai Utara, Batubenawa, Hantakan, |

| | | |
|--|--|---|
| | | Haruyan, Labuanamas Selatan, Labuanamas Utara, Pandawan) |
| | | HULU SUNGAI UTARA : (Kec. Amuntai Selatan, Amuntai Tengah, Amuntai Utara, Babirik, Banjang, Danaupanggung, Haurgading, Paminggir, Sungaipandan) |
| | | KOTA BANJARBARU : (Kec. Banjarbaru Selatan, Banjarbaru Utara, Cempaka, Landasanulin, Lianggang) |
| | | KOTA BANJARMASIN : (Kec. Banjarmasin Barat, Banjarmasin Selatan, Banjarmasin Tengah, Banjarmasin Timur, Banjarmasin Utara) |
| | | KOTABARU : (Kec. Hampang, Kelumpang Hulu, Pamukan Selatan, Pulaulaut Timur, Pulaulaut Utara, Sungaidurian) |
| | | TABALONG : (Kec. Banualawas, Haruai, Jaro, Kelua, Muaraharus, Muarauya, Murungpudak, Pugaan, Tanjung, Tanta, Upau) |
| | | TANAH BUMBU : (Kec. Angsana, Batulicin, Karangbintang, Kuranji, Kusan Hilir, Kusan Hulu, Mantewe, Satui, Simpangempat, Sungailoban) |
| | | TANAH LAUT : (Kec. Bajuin, Bati-Bati, Batuampar, Bumimakmur, Jorong, Kintap, Kurau, Panyipatan, Pelaihari, Takisung, Tambangulang) |
| | | TAPIN : (Kec. Bakarangan, Binuang, Bungur, Candilaras Selatan, Candilaras Utara, Lokpaikat, Piani, Tapin Selatan, Tapin Utara) |

23. PRAKIRAAN DAERAH POTENSI BANJIR KALIMANTAN TIMUR JUNI 2024

Gambar 24.



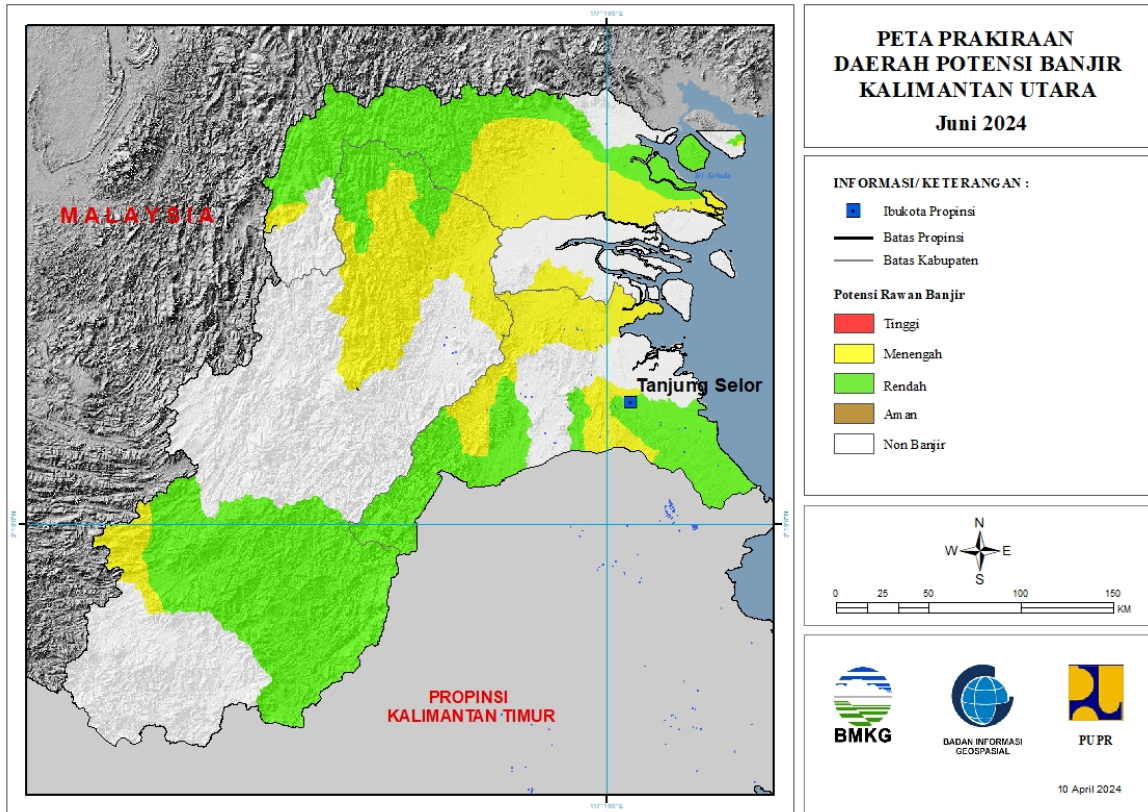
Tabel 23.

| TINGKAT POTENSI BANJIR | | |
|------------------------|---|---|
| TINGGI | MENENGAH | RENDAH |
| - | BERAU : (Kec. Segah) | BERAU : (Kec. Kelay, Sambaliung, Segah, Tanjungredeb, Telukbayur) |
| | KOTA BALIKPAPAN : (Kec. Balikpapan Barat, Balikpapan Kota, Balikpapan Selatan, Balikpapan Tengah, Balikpapan Timur, Balikpapan Utara) | KOTA BALIKPAPAN : (Kec. Balikpapan Barat, Balikpapan Kota, Balikpapan Selatan, Balikpapan Tengah, Balikpapan Timur) |
| | KOTA SAMARINDA : (Kec. Samarinda Ulu, Samarinda Utara, Sungeaipinang) | KOTA BONTANG : (Kec. Bontang Barat, Bontang Selatan, Bontang Utara) |
| | KUTAI BARAT : (Kec. Barongtongkok, Damai, Longiram, Melak, Muaralawa, Muarapahu) | KOTA SAMARINDA : (Kec. Loajanan Hilir, Palaran, Samarinda Ilir, Samarinda Ulu, Samarinda Utara, Samarindakota, Samarindaseberang, Sambutan, Sungaikunjang, Sungeaipinang) |
| | KUTAI KARTANEGARA : (Kec. Anggana, Kembangjanggut, Konahan, Marangkayu, Muarabadak, Muarakaman, Muarawis, Samboja, Sebulu, Tabang, Tenggarong, Tenggarong Seberang) | KUTAI BARAT : (Kec. Bongan, Damai, Jempang, Melak, Muaralawa, Muarapahu, Penyinggahan) |
| | MAHAKAM ULU : (Kec. Longbagun) | KUTAI KARTANEGARA : (Kec. Anggana, Kembangjanggut, |

| | | |
|--|---|--|
| | | Konahan, Kotabangun, Loajanan, Loakulu, Marangkayu, Muarabadak, Muarajawa, Muarakaman, Muaramuntai, Muarawis, Samboja, Sanga-Sanga, Sebulu, Tabang, Tenggarong, Tenggarong Seberang) |
| | PENAJAM PASER UTARA : (Kec. Penajam, Sepaku, Waru) | KUTAI TIMUR : (Kec. Batuampar, Bengalon, Kombeng, Muaraancalong, Muarabengkal, Muarawahau, Sangatta Selatan, Sangatta Utara, Sangkulirang, Telen) |
| | | MAHAKAM ULU : (Kec. Longbagun) |
| | | PASER : (Kec. Batusopang, Kuaro, Longikis, Longkali, Muarakomam, Pasirbalengkong, Tanahgrogot, Tanjungharapan) |
| | | PENAJAM PASER UTARA : (Kec. Babulu, Penajam, Sepaku, Waru) |

24. PRAKIRAAN DAERAH POTENSI BANJIR KALIMANTAN UTARA JUNI 2024

Gambar 25.

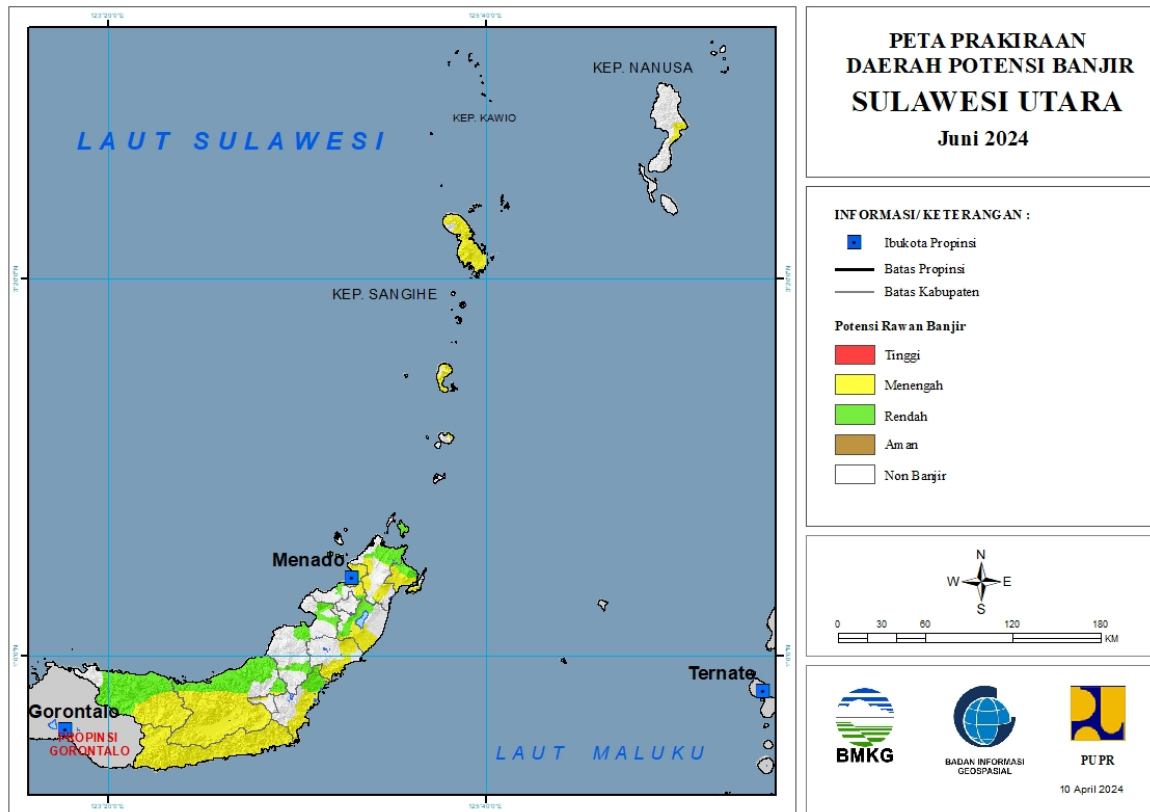


Tabel 24.

| TINGKAT POTENSI BANJIR | | |
|------------------------|--|---|
| TINGGI | MENENGAH | RENDAH |
| - | BULUNGAN : (Kec. Peso, Sekatak, Tanjungpalas, Tanjungpalas Barat, Tanjungpalas Timur, Tanjungselor) | BULUNGAN : (Kec. Peso, Tanjungpalas, Tanjungpalas Barat, Tanjungpalas Timur, Tanjungselor) |
| | MALINAU : (Kec. Kayan Hilir, Malinau Barat, Malinau Kota, Malinau Utara, Mentarang, Mentarang Hulu, Sungaitubu) | MALINAU : (Kec. Kayan Hilir, Malinau Utara, Mentarang Hulu, Sungaitubu) |
| | NUNUKAN : (Kec. Krayan, Lumbis, Lumbis Ogong, Nunukan, Sebatik Timur, Sebuku, Sembakung, Sembakung Atulai, Tulinonsoi) | NUNUKAN : (Kec. Krayan, Lumbis, Lumbis Ogong, Nunukan, Nunukan Selatan, Sebatik Timur, Sebuku, Sembakung, Tulinonsoi) |
| | TANA TIDUNG : (Kec. Betayau) | |

25. PRAKIRAAN DAERAH POTENSI BANJIR SULAWESI UTARA JUNI 2024

Gambar 26.



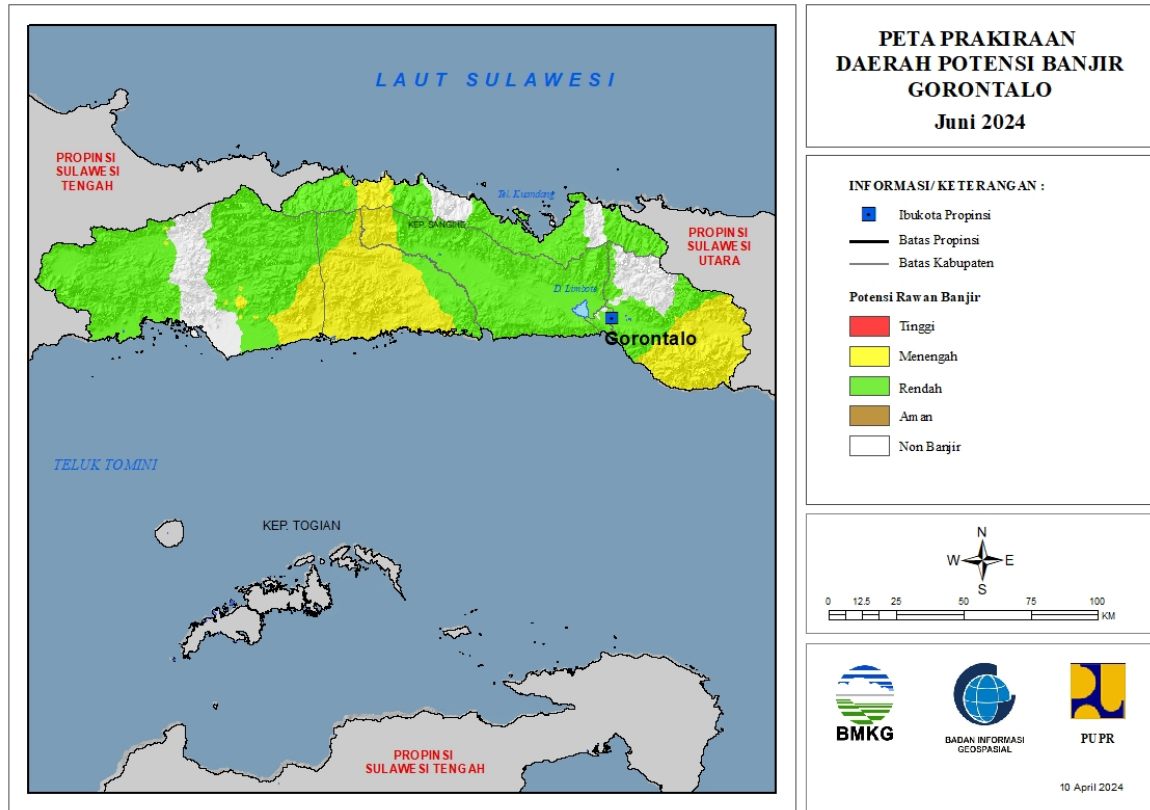
Tabel 25.

| TINGKAT POTENSI BANJIR | | |
|------------------------|--|---|
| TINGGI | MENENGAH | RENDAH |
| - | BOLAANG MONGONDOW : (Kec. Bolaang, Dumoga, Dumoga Barat, Dumoga Tengah, Dumoga Tenggara, Dumoga Timur, Dumoga Utara, Lolak, Lolayan, Passi Timur, Sang Tombolang) | BOLAANG MONGONDOW : (Kec. Bolaang, Bolaang Timur, Lolak, Passi Timur, Poigar, Sang Tombolang) |
| | BOLAANG MONGONDOW SELATAN : (Kec. Bolaang Uki, Pinolosian, Pinolosian Tengah, Pinolosian Timur, Posigadan) | |
| | BOLAANG MONGONDOW TIMUR : (Kec. Kotabunan, Nuangan, Tutuyan) | BOLAANG MONGONDOW TIMUR : (Kec. Kotabunan, Nuangan, Tutuyan) |
| | BOLAANG MONGONDOW UTARA : (Kec. Bintauna, Bolangitang Timur, Sangkub) | BOLAANG MONGONDOW UTARA : (Kec. Bintauna, Bolangitang Barat, Bolangitang Timur, Sangkub) |
| | KEPULAUAN SANGIHE : (Kec. Kendahe, Manganitu, Manganitu Selatan, Tabukan Selatan, Tabukan Selatan Tengah, Tabukan Selatan Tenggara, Tabukan Tengah, Tabukan Utara, Tahuna, Tahuna Timur, Tamako) | KOTA BITUNG : (Kec. Aertembaga, Girian, Lembeh Selatan, Madidir, Maesa, Matuari, Ranowulu) |

| | | |
|--|---|--|
| | KEPULAUAN SIAU TAGULANDANG BIARO : (Kec. Siau Barat, Siau Barat Selatan, Siau Barat Utara, Siau Timur, Siau Timur Selatan, Tagulandang Utara) | KOTA MANADO : (Kec. Bunaken, Bunaken Kepulauan, Malalayang, Sario, Tuminiting, Wenang) |
| | KEPULAUAN TALAUD : (Kec. Rainis) | MINAHASA : (Kec. Kakas, Kakas Barat, Kawangkoan, Langowan Barat, Langowan Selatan, Langowan Utara, Mandolang, Remboken, Tombulu, Tompaso, Tompaso Barat, Tondano Barat, Tondano Selatan, Tondano Timur, Tondano Utara) |
| | KOTA BITUNG : (Kec. Aertembaga, Girian, Lembeh Selatan, Madidir, Maesa, Matuari, Ranowulu) | MINAHASA SELATAN : (Kec. Amurang Barat, Tareran, Tompaso Baru, Tumpaan) |
| | KOTA KOTAMOBAGU : (Kec. Kotamobagu Barat) | MINAHASA TENGGARA : (Kec. Belang, Rataotok) |
| | KOTA MANADO : (Kec. Bunaken, Malalayang, Mapanget, Paal Dua, Sario, Singkil, Tikala, Tuminiting, Wanea, Wenang) | MINAHASA UTARA : (Kec. Kauditan, Likupang Selatan, Likupang Timur, Talawaan) |
| | MINAHASA : (Kec. Kakas, Kakas Barat, Langowan Barat, Langowan Selatan, Langowan Timur, Langowan Utara, Remboken, Tombulu, Tompaso, Tondano Selatan) | |
| | MINAHASA TENGGARA : (Kec. Belang, Ratahan, Ratahan Timur, Rataotok) | |
| | MINAHASA UTARA : (Kec. Kalawat, Kauditan, Likupang Selatan, Likupang Timur, Talawaan) | |

26. PRAKIRAAN DAERAH POTENSI BANJIR GORONTALO JUNI 2024

Gambar 27.



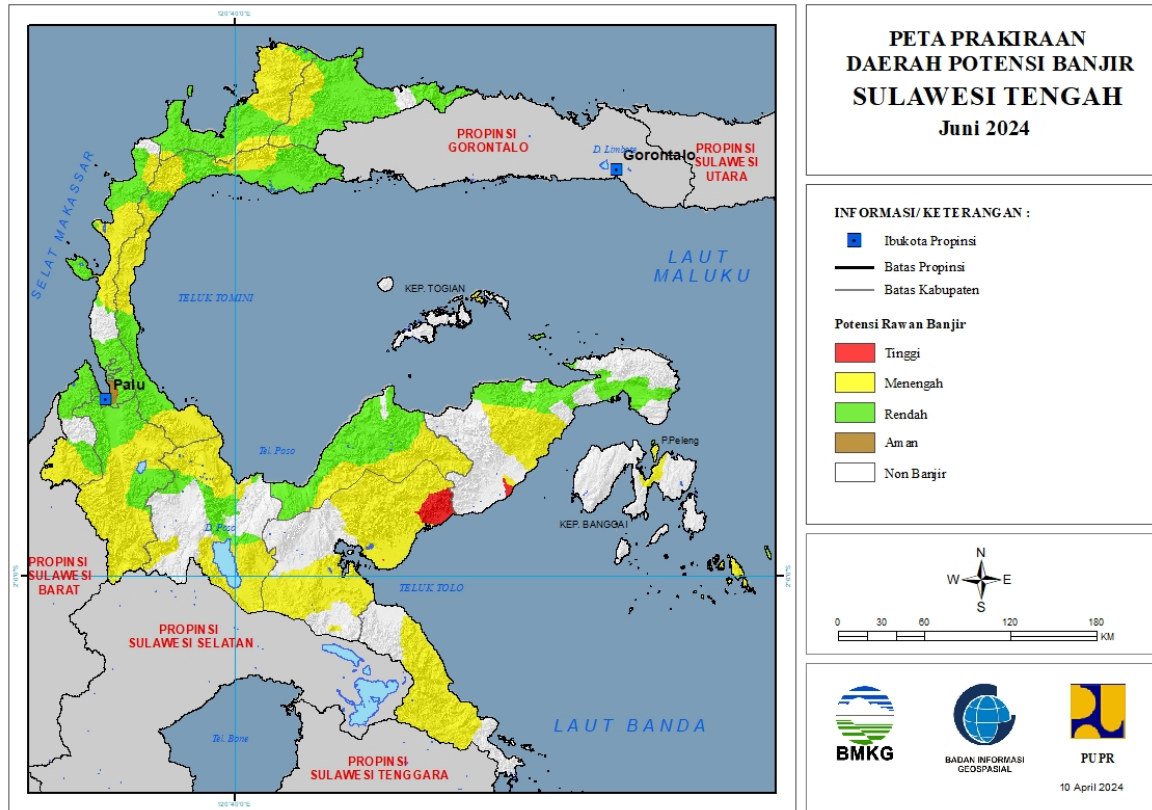
Tabel 26.

| TINGKAT POTENSI BANJIR | | |
|------------------------|---|---|
| TINGGI | MENENGAH | RENDAH |
| - | BOALEMO : (Kec. Botumoita, Dulupi, Mananggu, Paguyaman, Paguyaman Pantai, Tilamuta, Wonosari) | BOALEMO : (Kec. Botumoita, Mananggu, Paguyaman, Paguyaman Pantai, Tilamuta, Wonosari) |
| | BONE BOLANGO : (Kec. Bone, Bone Pantai, Bone Raya, Bulawa, Kabila Bone, Pinogu, Suwawa Timur) | BONE BOLANGO : (Kec. Bone Pantai, Botu Pingge, Bulango Selatan, Bulango Utara, Kabila, Kabila Bone, Pinogu, Suwawa Selatan, Suwawa Tengah, Suwawa Timur, Tapa, Tilongkabila) |
| | GORONTALO : (Kec. Asparaga) | GORONTALO : (Kec. Asparaga, Batudaa, Batudaa Pantai, Bilato, Biluhu, Boliyohuto, Bongomeme, Dungaliyo, Limboto, Limboto Barat, Mootilango, Pulubala, Tabongo, Talaga Jaya, Telaga, Telaga Biru, Tibawa, Tilango, Tolangohula) |
| | GORONTALO UTARA : (Kec. Biau, Sumalata, Tolinggula) | GORONTALO UTARA : (Kec. Anggrek, Atinggola, Biau, Kwandang, Monano, Sumalata, Tolinggula, Tomilito) |
| | PAHUWATO : (Kec. Buntulia, Dengilo, Lemito, Marisa, Paguat, Patilanggio, Taluditi) | KOTA GORONTALO : (Kec. Dumbo Raya, Hulonthalangi, Kota Barat, Kota Selatan, Kota Tengah, Kota Timur, Kota Utara) |

| | | |
|--|--|--|
| | | PAHUWATO : (Kec. Buntulia, Dengilo, Duhiadaa, Lemito, Marisa, Patilanggio, Popayato, Popayato Barat, Popayato Timur, Taluditi) |
|--|--|--|

27. PRAKIRAAN DAERAH POTENSI BANJIR SULAWESI TENGAH JUNI 2024

Gambar 28.



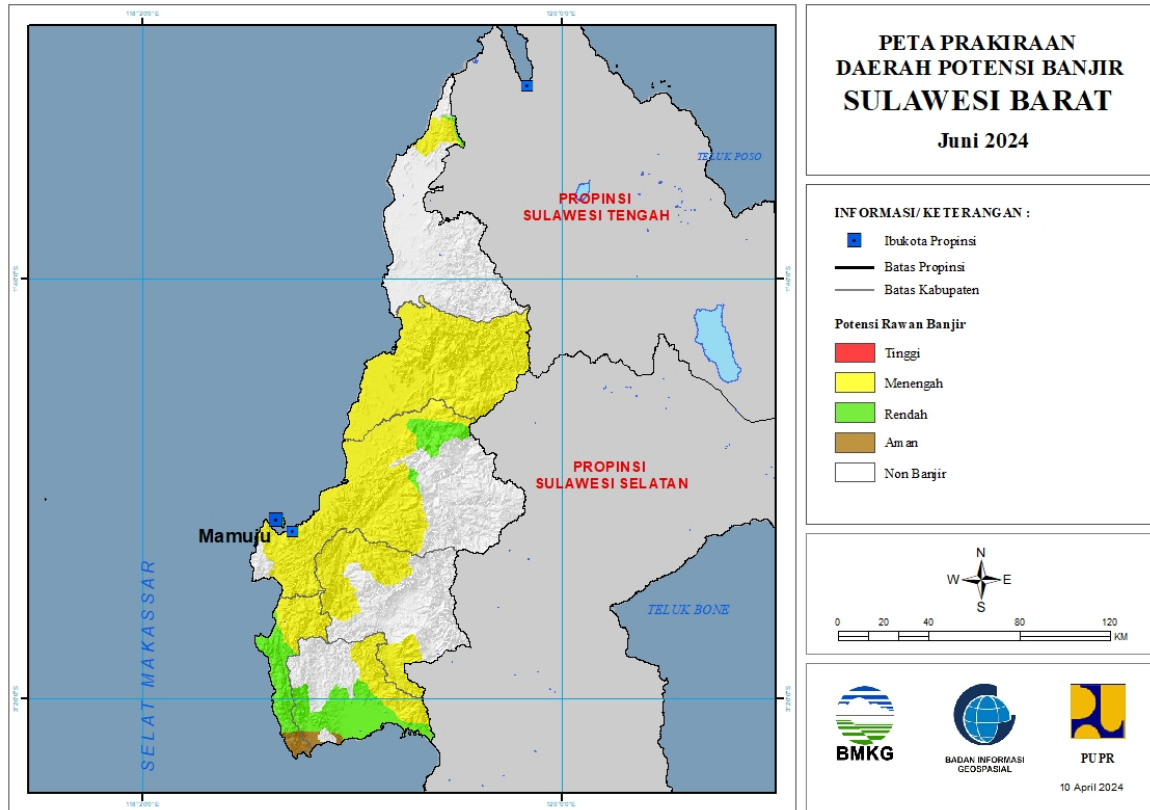
Tabel 27.

| TINGKAT POTENSI BANJIR | | |
|--|---|--|
| TINGGI | MENENGAH | RENDAH |
| BANGGAI : (Kec. Moolong) | BANGGAI : (Kec. Batui, Bunta, Kintom, Moolong, Nambo, Pagimana, Simpangraya) | BANGGAI : (Kec. Balantak, Bunta, Lamala, Luw uk, Luw uk Timur, Masama, Nambo, Pagimana, Simpangraya) |
| MOROWALI UTARA : (Kec. Bungku Utara, Mamosalato) | BANGGAI KEPULAUAN : (Kec. Tinangkung) | BANGGAI KEPULAUAN : (Kec. Tinangkung) |
| | BANGGAI LAUT : (Kec. Bokan Kepulauan) | BANGGAI LAUT : (Kec. Bokan Kepulauan) |
| | BUOL : (Kec. Lakea, Tiloan) | BUOL : (Kec. Biau, Bokan, Bukal, Bunobogu, Karamat, Lakea, Momunu, Paleh, Paleh Barat, Tiloan) |
| | DONGGALA : (Kec. Balaesang, Balaesang Tanjung, Dampelas, Rio Pakava, Sirenja, Sojol) | DONGGALA : (Kec. Balaesang, Balaesang Tanjung, Banaw a, Banaw a Selatan, Banaw a Tengah, Dampelas, Labuan, Rio Pakava, Sindue, Sirenja, Sojol, Tanantovea) |
| | MOROWALI : (Kec. Bahodopi, Bungku Barat, Bungku Tengah, Bungku Timur) | KOTA PALU : (Kec. Mantikulore, Palu Barat, Palu Selatan, Palu Utara, Tatanga, Taw aeli, Ulujadi) |
| | MOROWALI UTARA : (Kec. Bungku Utara, Lembo, Mamosalato, Mori Atas, Petasia, Petasia Barat, Petasia Timur) | PARIGI MOUTONG : (Kec. Ampibabo, Balinggi, Bolano, Bolano Lambunu, Kasimbar, Mepanga, Moutong, Ongka Malino, Palasa, Parigi, Parigi) |

| | | |
|--|---|--|
| | | Barat, Parigi Selatan, Parigi Tengah, Parigi Utara, Sausu, Sidoan, Siniu, Taopa, Tinombo, Tinombo Selatan, Tomini, Toribulu, Torue) |
| | PARIGI MOUTONG : (Kec. Balinggi, Bolano Lambunu, Kasimbar, Mepanga, Ongka Malino, Palasa, Parigi Selatan, Sausu, Sidoan, Taopa, Tinombo, Tinombo Selatan, Tomini, Toribulu, Torue) | POSO : (Kec. Lore Utara, Pamona Puselemba, Pamona Timur, Poso Kota Selatan, Poso Kota Utara, Poso Pesisir, Poso Pesisir Selatan, Poso Pesisir Utara) |
| | POSO : (Kec. Lore Barat, Lore Utara, Pamona Barat, Pamona Puselemba, Pamona Selatan, Pamona Tenggara, Pamona Timur, Poso Kota Selatan, Poso Kota Utara, Poso Pesisir, Poso Pesisir Selatan, Poso Pesisir Utara) | SIGI : (Kec. Dolo, Dolo Barat, Dolo Selatan, Gumbasa, Kinovaro, Kulaw i, Kulaw i Selatan, Lindu, Maraw ola, Maraw ola Barat, Palolo, Sigi Biromaru, Tanambulava) |
| | SIGI : (Kec. Dolo Selatan, Gumbasa, Kulaw i, Kulaw i Selatan, Lindu, Nokilalaki, Palolo, Pipikoro) | TOJO UNA-UNA : (Kec. Ampana Kota, Ampana Tete, Tojo, Tojo Barat, Ulubongka) |
| | TOJO UNA-UNA : (Kec. Ampana Tete, Tojo, Tojo Barat, Ulubongka, Walea Kepulauan) | TOLI TOLI : (Kec. Baolan, Basidondo, Dampal Selatan, Dampal Utara, Dondo, Lampasio, Ogodeide, Toli-Toli Utara) |
| | TOLI TOLI : (Kec. Baolan, Basidondo, Dako Pemean, Dampal Selatan, Dondo, Galang, Lampasio, Ogodeide, Toli-Toli Utara) | |

28. PRAKIRAAN DAERAH POTENSI BANJIR SULAWESI BARAT JUNI 2024

Gambar 29.

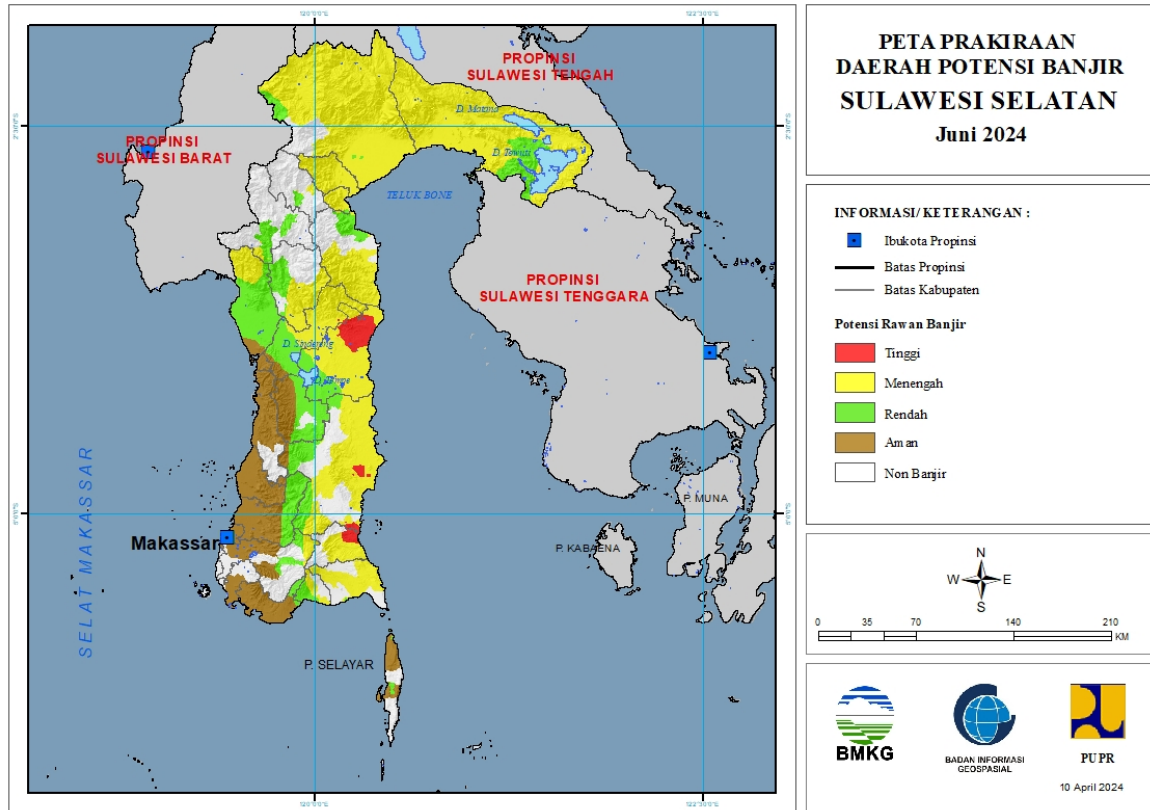


Tabel 28.

| TINGKAT POTENSI BANJIR | | |
|------------------------|--|--|
| TINGGI | MENENGAH | RENDAH |
| - | MAJENE : (Kec. Malunda, Ulumanda) | MAJENE : (Kec. Malunda, Pamboang, Sendana, Tammerodo Sendana, Tubo Sendana, Ulumanda) |
| | MAMASA : (Kec. Aralle, Mambi, Messawa, Sumarorong, Tabulahan) | MAMUJU : (Kec. Boneharu, Kalukku, Mamuju, Simboro, Tapalang, Tommo) |
| | MAMUJU : (Kec. Boneharu, Kalukku, Mamuju, Papalang, Sampaga, Simboro, Tapalang, Tommo) | MAMUJU UTARA : (Kec. Bambalamotu) |
| | MAMUJU TENGAH : (Kec. Budong-Budong, Karossa, Pangale, Tobadak, Topoyo) | POLEWALI MANDAR : (Kec. Alu, Anreapi, Binuang, Campalagian, Limboro, Luyo, Mapilli, Matakali, Matangnga, Polewali, Tapango, Wonomulyo) |
| | MAMUJU UTARA : (Kec. Bambalamotu) | |
| | POLEWALI MANDAR : (Kec. Anreapi, Binuang, Mapilli, Matakali, Matangnga, Polewali, Tapango) | |

29. PRAKIRAAN DAERAH POTENSI BANJIR SULAWESI SELATAN JUNI 2024

Gambar 30.



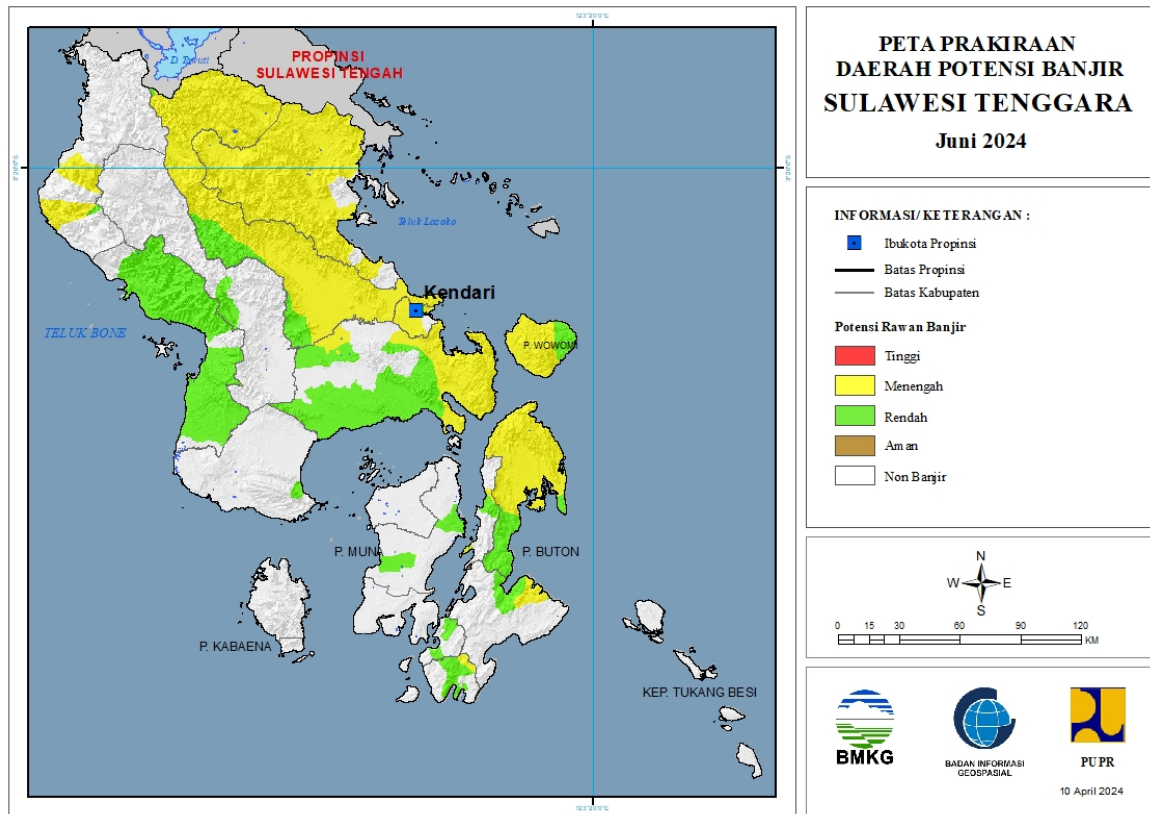
Tabel 29.

| TINGKAT POTENSI BANJIR | | |
|---|--|---|
| TINGGI | MENENGAH | RENDAH |
| BONE : (Kec. Cina, Kajuara, Mare, Ponre, Sibulue) | BANTAENG : (Kec. Bantaeng, Eremerasa, Pajukukang, Sinoa, Uluere) | BANTAENG : (Kec. Bantaeng, Bissapu, Eremerasa, Pajukukang, Sinoa, Uluere) |
| SIDENRENG RAPPANG : (Kec. Pitu Raise) | BONE : (Kec. Ajangale, Aw angpone, Barebbo, Bontocani, Cenrana, Cina, Dua Boccoe, Kajuara, Lamuru, Libureng, Mare, Palakka, Ponre, Sibulue, Tanete Riattang, Tanete Riattang Barat, Tanete Riattang Timur, Tellu Siattinge, Tonra) | BONE : (Kec. Ajangale, Bontocani, Lamuru, Libureng, Tellulimpoe) |
| SINJAI : (Kec. Sinjai Selatan, Sinjai Tengah, Sinjai Timur, Sinjai Utara) | BULUKUMBA : (Kec. Bontotiro, Herlang, Kajang, Kindang, Rilauale, Ujung Loe, Ujungbulu) | BULUKUMBA : (Kec. Bontotiro, Ujung Loe, Ujungbulu) |
| WAJO : (Kec. Gilireng, Keera, Maniangpajo, Pitumpunua, Sajoanging) | ENREKANG : (Kec. Bungin, Enrekang, Maiw a) | ENREKANG : (Kec. Anggeraja, Enrekang, Maiw a) |
| | GOWA : (Kec. Parigi, Tombolopao) | GOWA : (Kec. Bungaya, Parangloe, Parigi, Tombolopao) |
| | KOTA PALOPO : (Kec. Bara, Mungkajang, Sendana, Tellu anua, Wara, Wara Barat, Wara Selatan, Wara Timur, Wara Utara) | JENEPONTO : (Kec. Kelara, Rumbia, Tarow ang) |

| | | |
|--|---|--|
| | LUWU : (Kec. Bajo, Bajo Barat, Belopa, Bua, Kamanre, Lamasi, Lamasi Timur, Larompong, Larompong Selatan, Latimojong, Ponrang, Suli, Suli Barat, Walenrang, Walenrang Barat, Walenrang Timur, Walenrang Utara) | KEPULAUAN SELAYAR : (Kec. Benteng, Bontoharu, Bontomatene) |
| | LUWU TIMUR : (Kec. Angkona, Burau, Kalaena, Malli, Mangkutana, Nuha, Tomoni, Tomoni Timur, Tow uti, Wasuponda, Wotu) | KOTA PALOPO : (Kec. Bara, Mungkajang, Sendana, Wara Selatan, Wara Timur, Wara Utara) |
| | LUWU UTARA : (Kec. Baebunta, Bone Bone, Malangke, Malangke Barat, Mappedeceng, Masamba, Rampi, Sabbang, Seko, Sukamaju, Tanalili) | LUWU : (Kec. Bua, Ponrang) |
| | MAROS : (Kec. Mallawa) | LUWU TIMUR : (Kec. Malli, Nuha, Tow uti, Wasuponda) |
| | PINRANG : (Kec. Lembang) | LUWU UTARA : (Kec. Baebunta, Sabbang, Seko) |
| | SIDENRENG RAPPANG : (Kec. Dua Pitue, Kulo, Panca Rijang, Pitu Raise, Pitu Riawa, Wt. Sidenreng) | MAROS : (Kec. Camba, Cenrana, Mallawa, Tompobulu) |
| | SINJAI : (Kec. Sinjai Selatan, Sinjai Tengah, Sinjai Timur, Sinjai Utara, Tellu Limpoe) | PANGKAJENE KEPULAUAN : (Kec. Balocci) |
| | TANA TORAJA : (Kec. Bongkaradeng) | PINRANG : (Kec. Batu Lappa, Cempa, Duampanua, Lansirang, Lembang, Matirro Sompe, Mattiro Bulu, Paleteang, Patampanua, Suppa, Tiroang, Watang Sawito) |
| | TORAJA UTARA : (Kec. Balusu, Tallunglipu, Tikala) | SIDENRENG RAPPANG : (Kec. Baranti, Kulo, Maritenggae, Panca Lautan, Panca Rijang, Pitu Riawa, Tellu Limpoe, Watang Pulu, Wt. Sidenreng) |
| | WAJO : (Kec. Belawa, Bola, Gilireng, Keera, Majauleng, Maniangpajo, Pammana, Penrang, Pitumpanua, Sajoanging, Takkalalla, Tanasitolo, Tempe) | SOPPENG : (Kec. Citta, Donri Donri, Ganra, Lalabata, Lilirilau, Marioria, Marioria, Marioria) |
| | | TANA TORAJA : (Kec. Bongkaradeng, Makale, Makale Selatan) |
| | | TORAJA UTARA : (Kec. Kesu, Rantepao, Tallunglipu, Tikala) |
| | | WAJO : (Kec. Belawa, Bola, Majauleng, Pammana, Sabangparu, Tanasitolo, Tempe) |

30. PRAKIRAAN DAERAH POTENSI BANJIR SULAWESI TENGGARA JUNI 2024

Gambar 31.



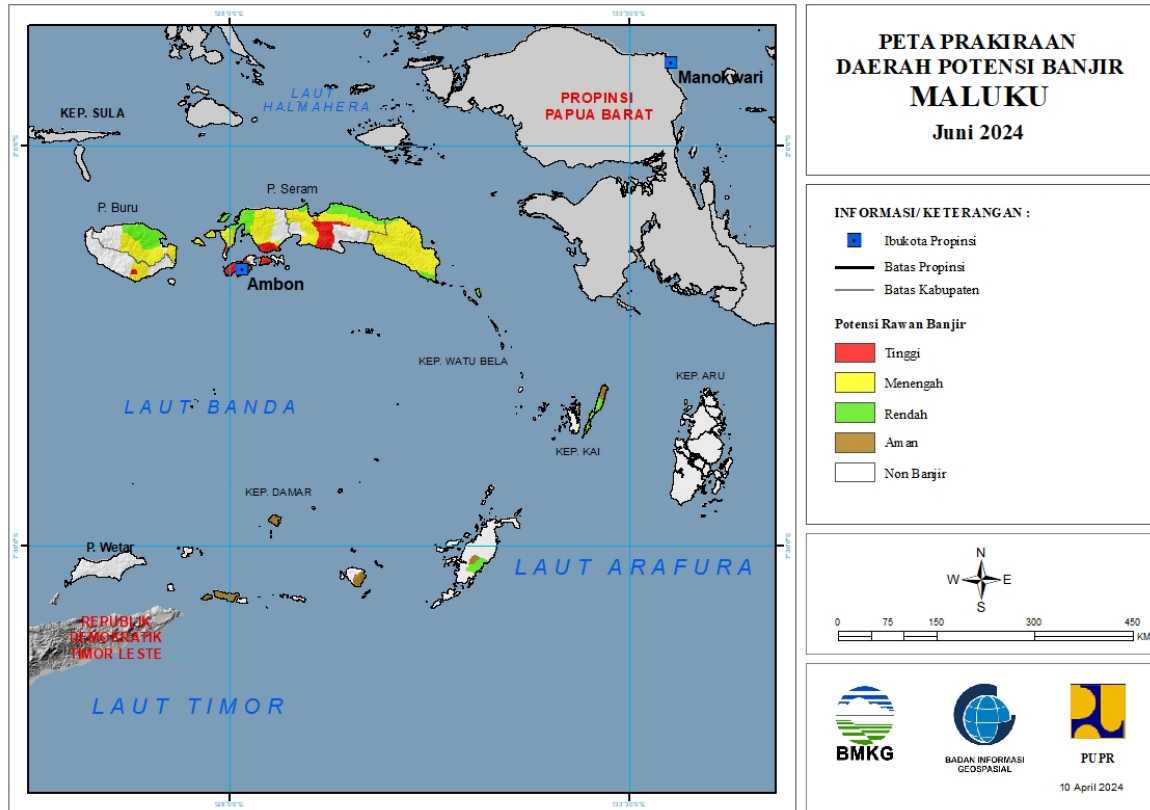
Tabel 30.

| TINGKAT POTENSI BANJIR | | |
|------------------------|--|---|
| TINGGI | MENENGAH | RENDAH |
| - | BUTON : (Kec. Lasalimu) | BOMBANA : (Kec. Rumbia) |
| | BUTON SELATAN : (Kec. Sampolaw a) | BUTON : (Kec. Lasalimu) |
| | BUTON UTARA : (Kec. Bonegunu, Kulisusu, Kulisusu Barat, Kulisusu Utara, Wakorumba Utara) | BUTON SELATAN : (Kec. Sampolaw a) |
| | KOLAKA UTARA : (Kec. Lasusua, Ngapa, Tiw u) | BUTON UTARA : (Kec. Bonegunu, Kambow a, Kulisusu, Kulisusu Utara, Wakorumba Utara) |
| | KONAW E : (Kec. Abuki, Amonggedo, Anggaberu, Asinua, Besulutu, Bondoala, Kapoiala, Konaw e, Lalonggasumeeto, Lambuya, Latoma, Meluhu, Onembute, Pondidaha, Puriala, Routa, Sampara, Soropia, Tongauna, Uepai, Unaaha, Waw otobi, Wonggeduku) | KOLAKA : (Kec. Baula, Kolaka, Latambaga, Polinggona, Pomalaa, Samaturu, Tanggetada, Watubangga, Wolo) |
| | KONAW E KEPULAUAN : (Kec. Waw onii Barat, Waw onii Selatan, Waw onii Tengah, Waw onii Tenggara, Waw onii Timur, Waw onii Utara) | KOLAKA TIMUR : (Kec. Mow ew e) |

| | | |
|--|--|--|
| | KONAWE SELATAN : (Kec. Angata, Kolono, Konda, Lainea, Laonti, Moramo, Moramo Utara, Mowila) | KOLAKA UTARA : (Kec. Lasusua, Tiwu) |
| | KONAWE UTARA : (Kec. Andowia, Asera, Landawe, Langgikima, Lasolo, Lembo, Molawe, Oheo, Wiwirano) | KONAWE : (Kec. Abuki, Asinua, Lambuya, Latoma, Onembute, Puriala, Routa, Uepai) |
| | KOTA KENDARI : (Kec. Baruga, Kadia, Kambu, Kendari, Kendari Barat, Mandonga, Poasia, Puuwatu, Wua-Wua) | KONAWE KEPULAUAN : (Kec. Wawonii Barat, Wawonii Selatan, Wawonii Tengah, Wawonii Tenggara, Wawonii Timur, Wawonii Timurlaut, Wawonii Utara) |
| | MUNA : (Kec. Batukara, Lohia, Parigi, Pasi Kolaga) | KONAWE SELATAN : (Kec. Andoolo, Angata, Kolono, Konda, Laeya, Lainea, Lalembuu, Moramo, Moramo Utara, Mowila, Palangga, Palangga Selatan, Tinanggea) |
| | | KOTA BAUBAU : (Kec. Bungi, Wolio) |
| | | MUNA : (Kec. Batukara, Duruka, Katobu, Lohia, Parigi, Pasi Kolaga) |

31. PRAKIRAAN DAERAH POTENSI BANJIR MALUKU JUNI 2024

Gambar 32.

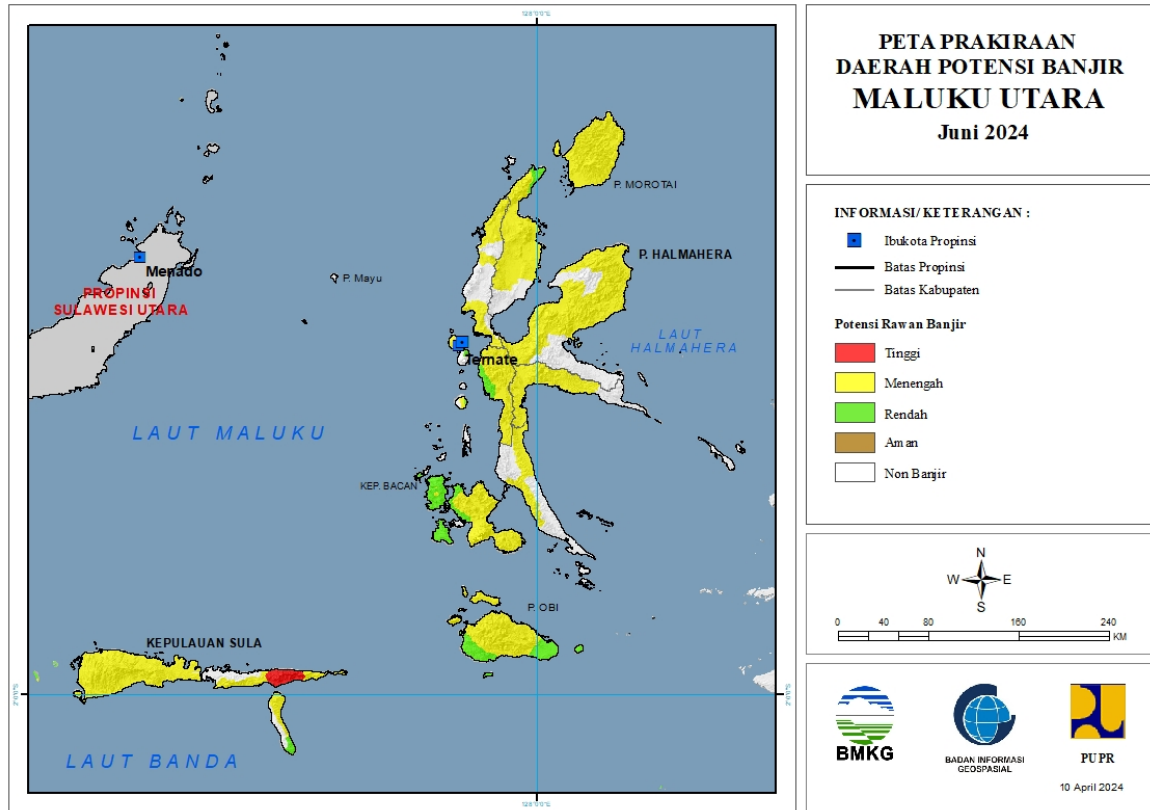


Tabel 31.

| TINGKAT POTENSI BANJIR | | |
|--|--|--|
| TINGGI | MENENGAH | RENDAH |
| BURU SELATAN : (Kec. Namrole) | BURU : (Kec. Batabual, Fena Leisela, Lolong Guba, Waeapo, Waelata, Waplau) | BURU : (Kec. Fena Leisela, Lilialy, Lolong Guba, Namlea, Waeapo, Waplau) |
| KOTA AMBON : (Kec. Baguala, Leitimur Selatan, Nusaniwe, Srimau, Telukambon) | BURU SELATAN : (Kec. Namrole) | MALUKU TENGAH : (Kec. Seram Utara, Seram Utara Barat, Seram Utara Timur Kobi, Seram Utara Timur Seti) |
| MALUKU TENGAH : (Kec. Amahai, Leihitu, Leihitu Barat, Pulauharuku, Seram Utara, Seram Utara Barat) | MALUKU TENGAH : (Kec. Amahai, Seram Utara, Seram Utara Barat, Seram Utara Timur Kobi, Seram Utara Timur Seti) | MALUKU TENGGARA : (Kec. Kei Besar, Kei Besar Selatan, Kei Besar Selatan Barat, Kei Besar Utara Barat, Kei Besar Utara Timur) |
| SERAM BAGIAN BARAT : (Kec. Amalatu, Huamual, Inamosol, Kairatu) | SERAM BAGIAN BARAT : (Kec. Amalatu, Huamual, Huamual Belakang, Inamosol, Kairatu, Kairatu Barat, Kepulauan Manipa, Seram Barat, Taniwel) | MALUKU TENGGARA BARAT : (Kec. Wer Tamrian) |
| | SERAM BAGIAN TIMUR : (Kec. Bula, Bula Barat, Kian Darat, Klimury, Seram Timur, Siwalalat, Tutuktolu, Werinama) | SERAM BAGIAN BARAT : (Kec. Huamual, Huamual Belakang, Kairatu Barat, Seram Barat, Taniwel) |
| | | SERAM BAGIAN TIMUR : (Kec. Bula Barat, Gorom Timur, Kian Darat, Klimury, Pulau Gorom, Pulau Panjang, Seram Timur, Teor, Tutuktolu, Wakate) |

32. PRAKIRAAN DAERAH POTENSI BANJIR MALUKU UTARA JUNI 2024

Gambar 33.



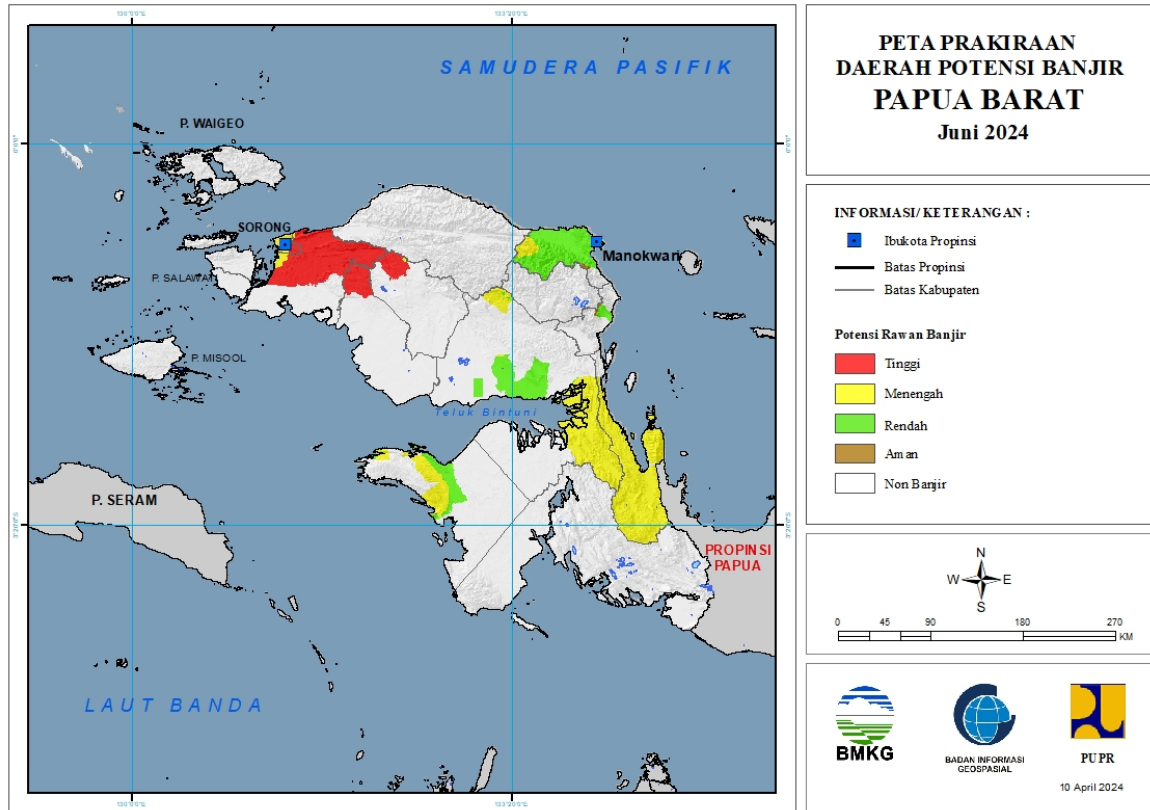
Tabel 32.

| TINGKAT POTENSI BANJIR | | |
|--|--|---|
| TINGGI | MENENGAH | RENDAH |
| KEPULAUAN SULA : (Kec. Mangoli Tengah, Mangoli Timur, Mangoli Utara Timur) | HALMAHERA BARAT : (Kec. Ibu, Jailolo, Jailolo Selatan, Loloda) | HALMAHERA SELATAN : (Kec. Bacan, Bacan Barat, Bacan Barat Utara, Gane Barat, Kasiruta Barat, Kasiruta Timur, Mandioli Selatan, Mandioli Utara, Obi, Obi Selatan, Obi Timur, Pulau Makian) |
| | HALMAHERA SELATAN : (Kec. Bacan, Bacan Barat, Bacan Barat Utara, Bacan Selatan, Bacan Timur, Bacan Timur Selatan, Bacan Timur Tengah, Gane Barat, Gane Timur, Kasiruta Barat, Kasiruta Timur, Obi, Obi Barat, Obi Selatan, Obi Timur, Obi Utara, Pulau Makian) | HALMAHERA UTARA : (Kec. Galela, Galela Utara, Loloda Utara, Tobelo Utara) |
| | HALMAHERA TENGAH : (Kec. Weda, Weda Selatan, Weda Tengah, Weda Utara) | KEPULAUAN SULA : (Kec. Sulabesi Tengah, Sulabesi Timur) |
| | HALMAHERA TIMUR : (Kec. Maba, Maba Tengah, Maba Utara, Wasile, Wasile Selatan, Wasile Timur, Wasile Utara) | TIDORE KEPULAUAN : (Kec. Oba, Oba Tengah, Oba Utara, Tidore Timur) |
| | HALMAHERA UTARA : (Kec. Galela, Galela Barat, Galela Selatan, Galela Utara, Kao Barat, Kao Utara, Loloda Utara, | |

| | | |
|--|--|--|
| | Tobelo, Tobelo Barat, Tobelo Selatan, Tobelo Tengah, Tobelo Timur, Tobelo Utara) | |
| | KEPULAUAN SULA : (Kec. Mangoli Selatan, Mangoli Tengah, Mangoli Timur, Mangoli Utara Timur, Sanana, Sanana Utara, Sulabesi Tengah) | |
| | KOTA TERNATE : (Kec. Kota Ternate Selatan, Kota Ternate Tengah, Kota Ternate Utara, Pulau Ternate) | |
| | PULAU MOROTAI : (Kec. Morotai Jaya, Morotai Selatan, Morotai Selatan Barat, Morotai Timur, Morotai Utara) | |
| | PULAU TALIABU : (Kec. Lede, Tabona, Taliabu Barat, Taliabu Barat Laut, Taliabu Selatan, Taliabu Timur, Taliabu Timur Selatan, Taliabu Utara) | |
| | TIDORE KEPULAUAN : (Kec. Oba, Oba Selatan, Oba Tengah, Oba Utara, Tidore Timur) | |

33. PRAKIRAAN DAERAH POTENSI BANJIR PAPUA BARAT JUNI 2024

Gambar 34.

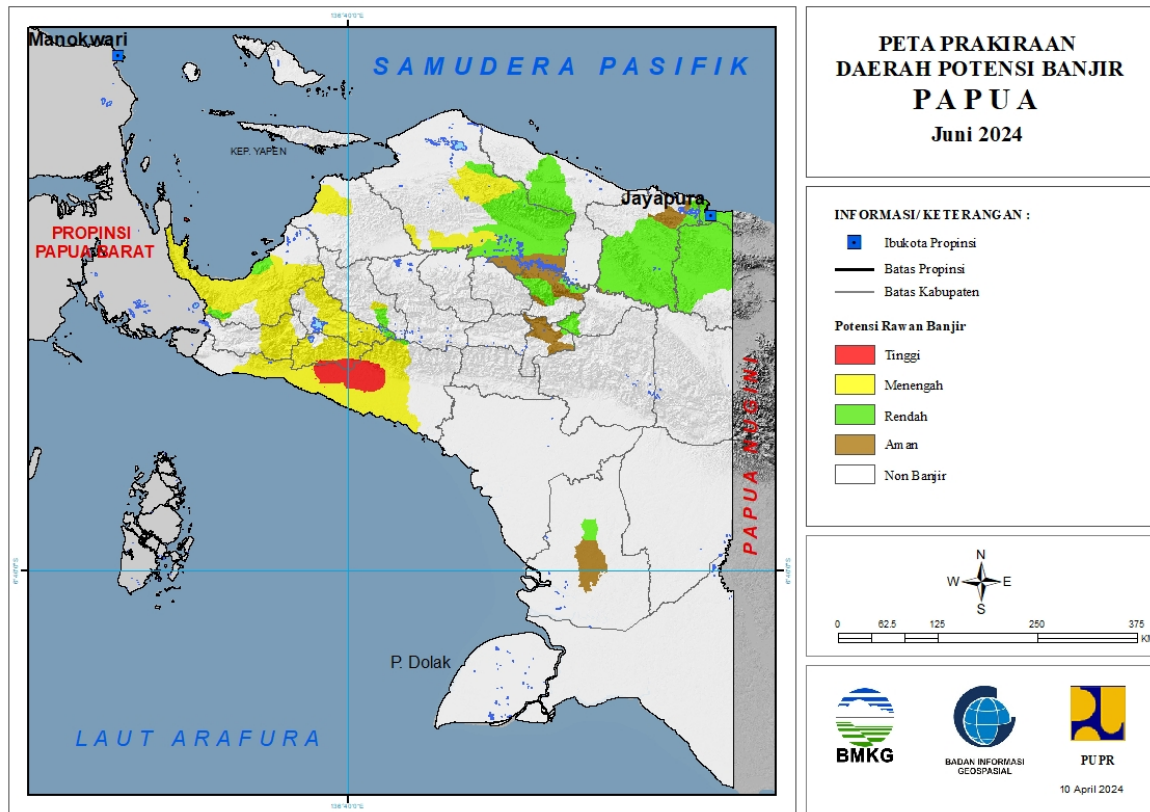


Tabel 33.

| TINGKAT POTENSI BANJIR | | |
|---|---|---|
| TINGGI | MENENGAH | RENDAH |
| KOTA SORONG : (Kec. Sorong Kepulauan, Sorong Timur, Sorong Utara) | FAK-FAK : (Kec. Arguni, Fak-Fak Timur, Kokas, Mbahamdandara, Teluk Patipi) | FAK-FAK : (Kec. Arguni, Fak-Fak Timur, Kokas, Mbahamdandara, Teluk Patipi) |
| MAYBRAT : (Kec. Mare) | KOTA SORONG : (Kec. Sorong, Sorong Barat, Sorong Kepulauan, Sorong Manoi, Sorong Timur, Sorong Utara) | MANOKWARI : (Kec. Manokwari Barat, Manokwari Selatan, Manokwari Timur, Manokwari Utara, Masni, Prafi, Sidey, Warmare) |
| SORONG : (Kec. Aimas, Klamono, Makbon, Mayamuk, Salawati, Sayosa) | MANOKWARI : (Kec. Sidey) | MANOKWARI SELATAN : (Kec. Ransiki) |
| SORONG SELATAN : (Kec. Sawiat) | MAYBRAT : (Kec. Mare) | TELUK BINTUNI : (Kec. Aranday, Bintuni, Moskona Timur, Tembuni, Wamesa) |
| | SORONG : (Kec. Aimas, Makbon, Mayamuk, Salawati) | |
| | TELUK BINTUNI : (Kec. Kuri, Moskona Timur, Tembuni, Wamesa) | |
| | TELUK WONDAMA : (Kec. Kuriwamesa, Naikere, Nikwar, Roon, Teluk Duairi, Wamesa, Wasior, Windesi) | |

34. PRAKIRAAN DAERAH POTENSI BANJIR PAPUA JUNI 2024

Gambar 35.



Tabel 34.

| TINGKAT POTENSI BANJIR | | |
|---|--|--|
| TINGGI | MENENGAH | RENDAH |
| DEIYAI : (Kec. Bow obado) | DEIYAI : (Kec. Bow obado, Kapiroya, Tigi Barat) | INTAN JAYA : (Kec. Sugapa) |
| MIMIKA : (Kec. Amar, Iw aka, Kuala Kencana, Kw amki Narama, Mimika Barat, Mimika Baru, Mimika Tengah, Mimika Timur, Tembagapura, Wania) | DOGIYAI : (Kec. Dogiyai, Kamu, Kamu Selatan, Mapia, Mapia Barat, Mapia Tengah) | JAYAPURA : (Kec. Airu, Ebungfao, Gresi Selatan, Kaureh, Kemtuk, Kemtuk Gresi, Sentani, Sentani Timur, Yapsi) |
| NABIRE : (Kec. Teluk Umar) | INTAN JAYA : (Kec. Sugapa) | JAYAWIJAYA : (Kec. Maima, Siepkosi) |
| | KEPULAUAN YAPEN : (Kec. Yapen Selatan) | KEEROM : (Kec. Arso, Arso Barat, Arso Timur, Mannem, Senggi, Skanto, Waris) |
| | MAMBERAMO RAYA : (Kec. Mamberamo Hulu, Mamberamo Tengah, Rufaer) | KOTA JAYAPURA : (Kec. Abepura, Heram, Jayapura Selatan, Jayapura Utara, Muara Tami) |
| | MIMIKA : (Kec. Amar, Iw aka, Mimika Barat, Mimika Barat Tengah, Mimika Baru, Mimika Tengah, Mimika Timur, Mimika Timur Jauh, Tembagapura, Wania) | MAMBERAMO RAYA : (Kec. Mamberamo Hulu, Mamberamo Tengah, Rufaer) |
| | NABIRE : (Kec. Dipa, Makimi, Nabire, Nabire Barat, Siriwo, Teluk Kimi, Teluk Umar, Uw apa, Wanggar, Yaro, Yaur) | MAMBERAMO TENGAH : (Kec. Megambilis) |

| | | |
|--|---|--|
| | PANIAI : (Kec. Aradide, Bibida, Bogabaida, Dumadama, Ekadide, Kebo, Paniai Timur) | MAPPI : (Kec. Obaa) |
| | WAROPEN : (Kec. Oudate) | MIMIKA : (Kec. Mimika Timur Jauh, Tembagapura) |
| | | NABIRE : (Kec. Makimi, Teluk Kimi, Uwapa) |
| | | PANIAI : (Kec. Dumadama) |
| | | SARMI : (Kec. Tor Atas) |
| | | YALIMO : (Kec. Abenaho) |