

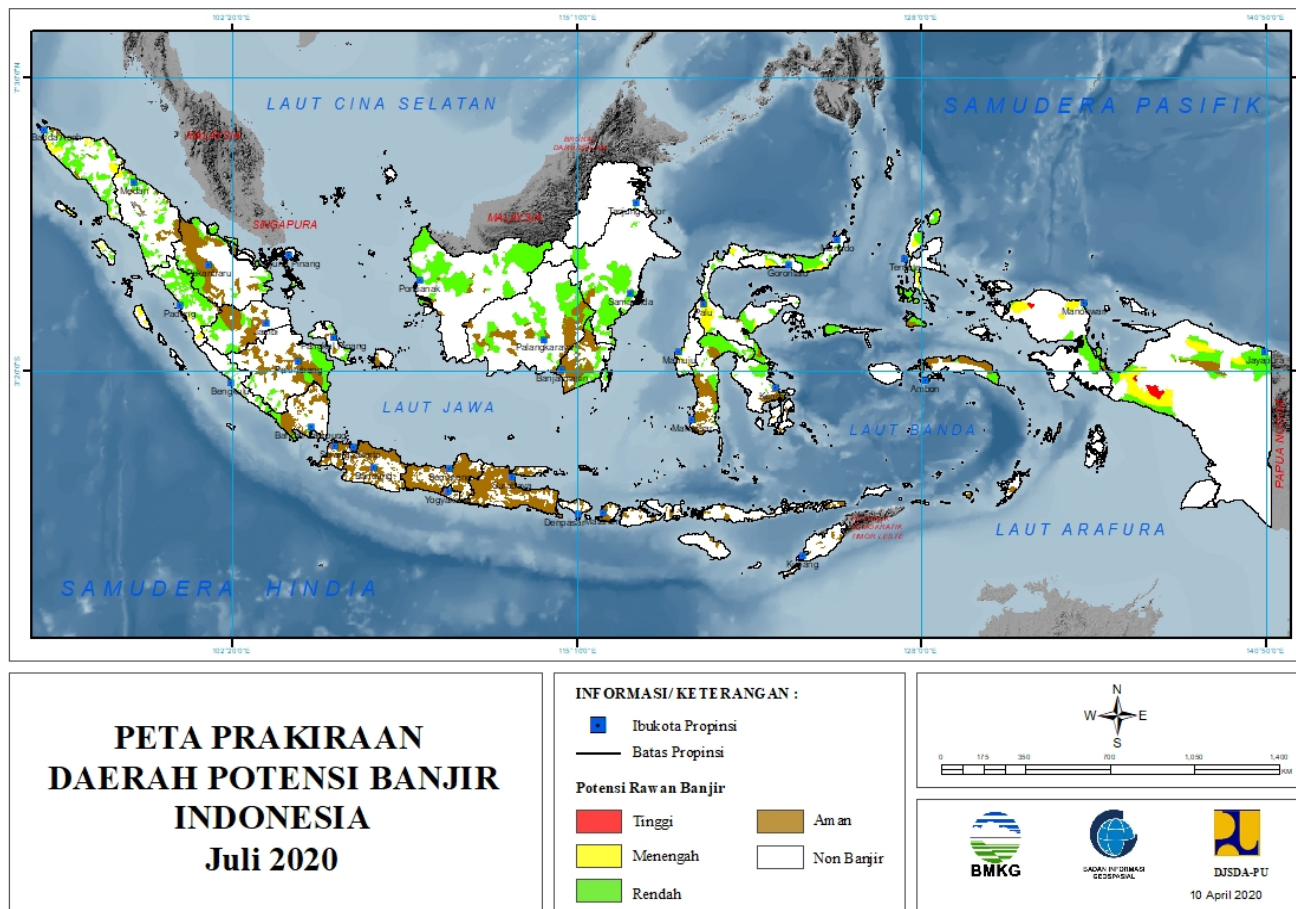
**PRAKIRAAN DAERAH POTENSI BANJIR  
BULAN JULI 2020  
UPDATE 10 APRIL 2020**



**BADAN METEOROLOGI KLIMATOLOGI DAN GEOFISIKA**

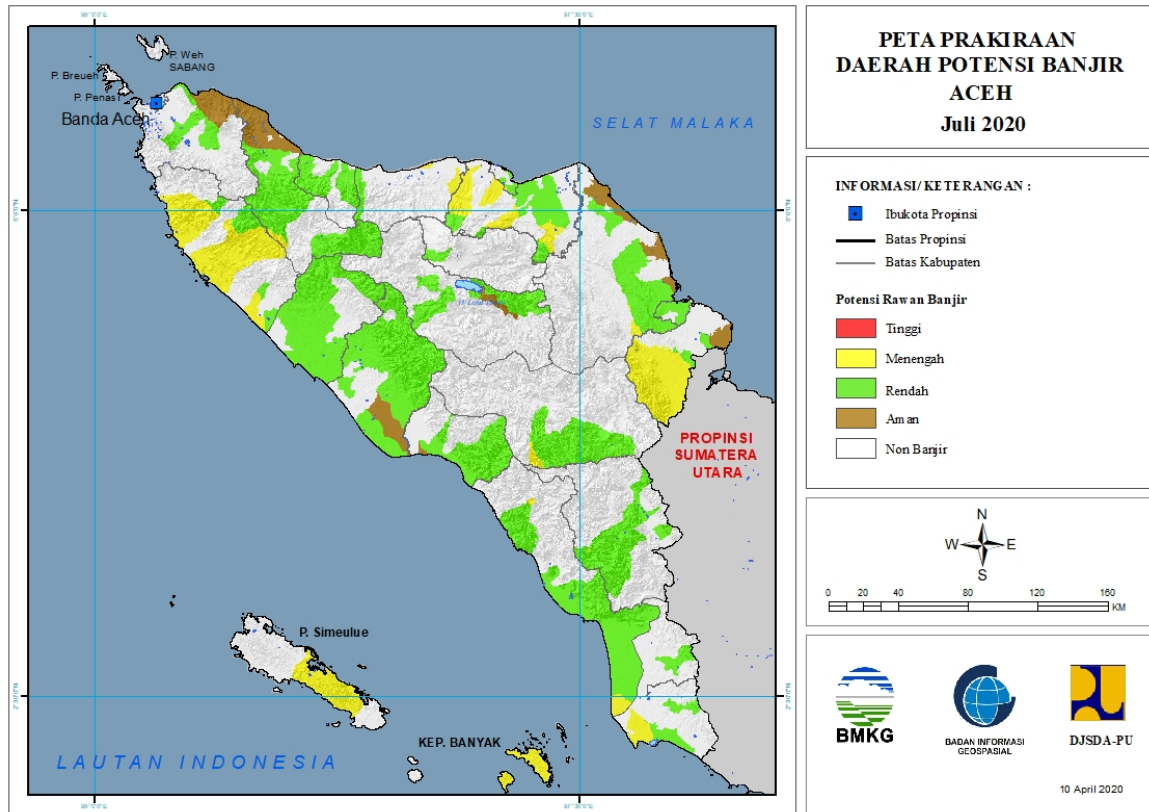
# PRAKIRAAN DAERAH POTENSI BANJIR INDONESIA JULI 2020

Gambar 1.



# 1. PRAKIRAAN DAERAH POTENSI BANJIR ACEH JULI 2020

Gambar 2.



Tabel 1.

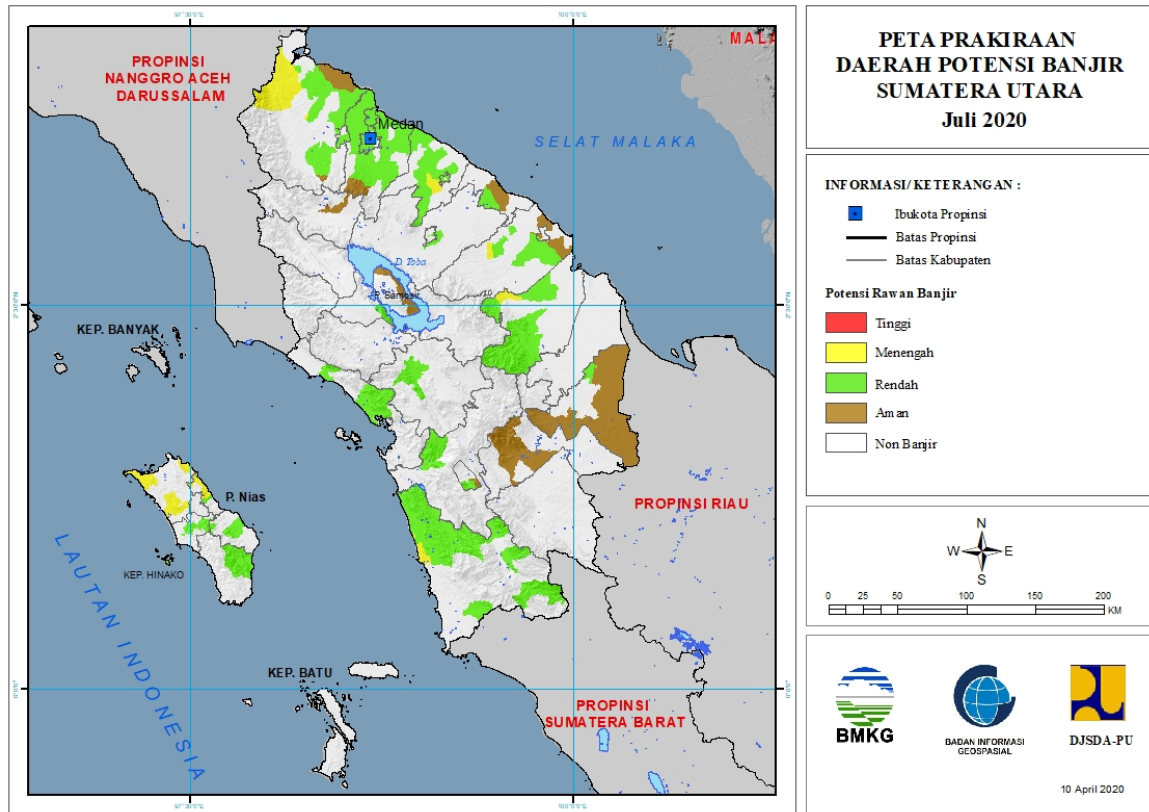
TINGKAT POTENSI BANJIR		
TINGGI	MENENGAH	RENDAH
-	ACEH BARAT DAYA : (Kec. MANGGENG)	ACEH BARAT : (Kec. BUBON, JOHANPAHWALAN, KAWAY XVI, MEUREUBO, PANTONREU, SAMATIGA, SUNGAIMAS, WOYLA, WOYLA BARAT, WOYLA TIMUR)
	ACEH SELATAN : (Kec. SAWANG, TRUMON)	ACEH BARAT DAYA : (Kec. BLANGPIDIE, KUALABATEE, LEMBAHSABIL, MANGGENG, SETIA, SUSOH, TANGANTANGAN)
	ACEH SINGKIL : (Kec. PULAU PANGGUNG, SINGKIL, SINGKIL UTARA)	ACEH BESAR : (Kec. INDRAPURI, MESJIDRAYA, SEULIMEUM)
	ACEH TAMIANG : (Kec. BANDARPUSAKA, KEJURUAN MUDA, TAMIANG HULU, TENGGULUN)	ACEH SELATAN : (Kec. BAKONGAN, BAKONGAN TIMUR, KLUET SELATAN, KLUET UTARA, KOTABAHAGIA, SAMADUA, SAWANG, TAPAKTUAN, TRUMON, TRUMON TENGAH, TRUMON TIMUR)
	ACEH TENGGARA : (Kec. LAWEALAS)	ACEH SINGKIL : (Kec. SIMPANG KANAN, SINGKIL, SINGKIL UTARA)

	ACEH TIMUR : (Kec. BIREMBAYEUN, RANTAUSELAMAT)	ACEH TAMIANG : (Kec. BANDARPUSAKA, KEJURUAN MUDA, SERUWAY)
	ACEH UTARA : (Kec. COTGIREK, KUTAMAKMUR, LHOKSUKON, MEURAHMULIA, PIRAK TIMUR, SAWANG, SYAMTALIRABAYU, TANAHLUAS)	ACEH TENGAH : (Kec. BINTANG, PEGASING, SILIHNARA)
	ACEHJAYA : (Kec. INDRAJAYA, KRUENGSALEE, SAMPOINIET, SETIABAKTI, TEUNOM)	ACEH TENGGARA : (Kec. BABUSSALAM, BADAR, BAMBEL, LAWEALAS, LAWESIGALA-GALA)
	BIREUEN : (Kec. KUALA, MAKMUR)	ACEH TIMUR : (Kec. BIREMBAYEUN, DARULAMAN, IDIRAYEUK, JULOK, NURUSSALAM, PEUREULAK, RANTAUSELAMAT, RANTOPEUREULAK, SIMPANGULIM)
	GAYOLUES : (Kec. BLANGPEGAYON, PUTRIBETUNG)	ACEH UTARA : (Kec. BAKTIYA BARAT, COTGIREK, KUTAMAKMUR, LHOKSUKON, MATANGKULI, MEURAHMULIA, PIRAK TIMUR, SAMUDERA, SAWANG, SYAMTALIRAARON, SYAMTALIRABAYU, TANAHLUAS, TANAHPASIR)
	LHOKSEUMAWE : (Kec. BLANGMANGAT)	ACEHJAYA : (Kec. INDRAJAYA, KRUENGSALEE, SAMPOINIET, SETIABAKTI, TEUNOM)
	PIDIE : (Kec. TANGSE)	BENERMERIAH : (Kec. TIMANGGAJAH)
	SIMEULUE : (Kec. SIMEULUE BARAT, SIMEULUE TENGAH, SIMEULUE TIMUR)	BIREUEN : (Kec. SAMALANGA)
		GAYOLUES : (Kec. BLANGPEGAYON, PUTRIBETUNG)
		LANGSA : (Kec. LANGSA BARAT, LANGSA TIMUR, LANGSABARO)
		LHOKSEUMAWE : (Kec. BANDASAKTI, BLANGMANGAT)
		NAGANRAYA : (Kec. BEUTONG, DARULMAKMUR, KUALA, SEUNAGAN, SEUNAGAN TIMUR, TRIPAMAKMUR)
		PIDIE : (Kec. DELIMA, GEUMPANG, GLUMPANG TIGA, INDRAJAYA, KEMBANGTANJONG, MILA, MUTIARA, PADANGTIJI, PEUKANBARO, SAKTI, SIMPANG TIGA, TANGSE, TIRO/TRUSEB, TITEUE)
		PIDIEJAYA : (Kec. BANDAR DUA, BANDARBARU, MEUREUDU, ULIM)
		SUBULUSSALAM : (Kec. SIMPANG KIRI)



## 2. PRAKIRAAN DAERAH POTENSI BANJIR SUMATERA UTARA JULI 2020

Gambar 3.



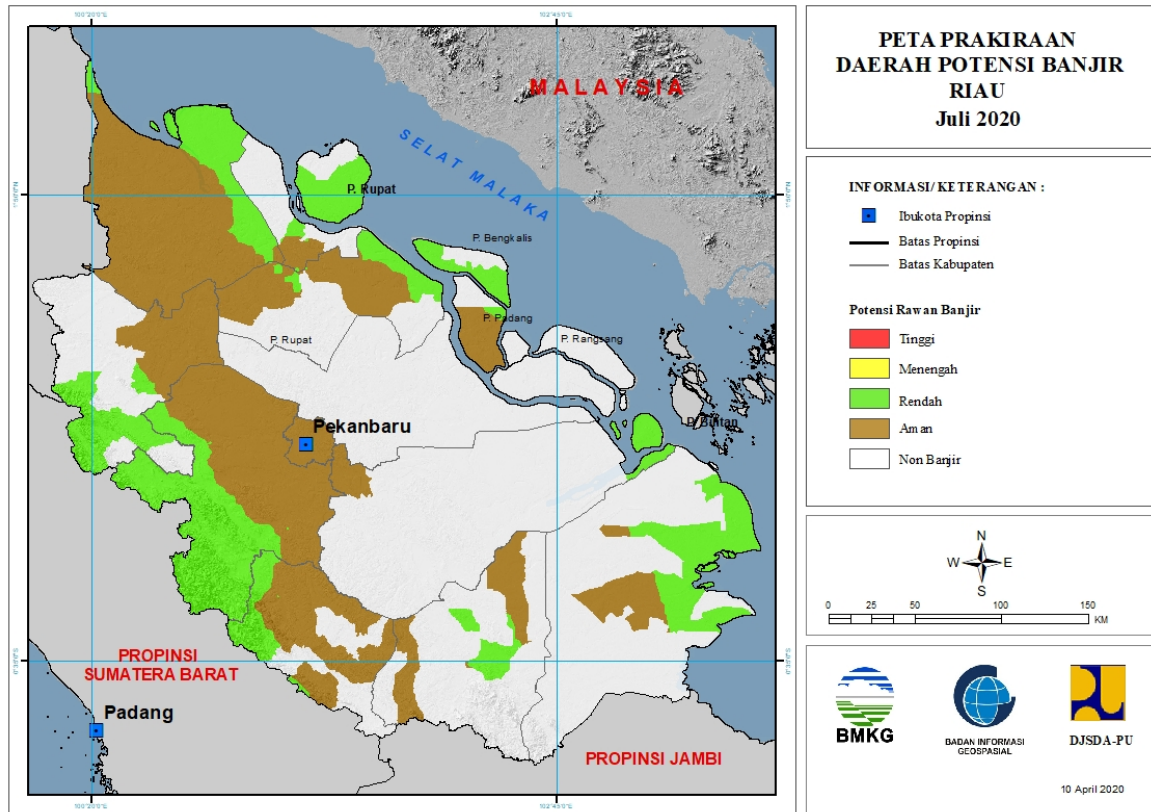
Tabel 2.

TINGKAT POTENSI BANJIR		
TINGGI	MENENGAH	RENDAH
-	ASAHAN : (Kec. BUNTUPANE)	ASAHAN : (Kec. BUNTUPANE, KISARAN BARAT, SEIKEPAYANG, SIMPANG EMPAT, TELUKDALAM)
	KOTA GUNUNG SITOLI : (Kec. GUNUNG SITOLI)	BATUBARA : (Kec. LIMAPULUH, TALAWI)
	KOTA TEBINGTINGGI : (Kec. PADANG HULU)	BINJAI : (Kec. BINJAI SELATAN, BINJAI TIMUR, BINJAIKOTA)
	LABUHANBATU UTARA : (Kec. AEKNATAS, KUALUH HULU)	DELISERDANG : (Kec. BANGUNPURBA, BERINGIN, BIRU-BIRU, DELITUA, HAMPARANPERAK, LABUHANDELI, LUBUKPAKAM, NAMORAMBE, PAGARMERBAU, PANCURBATU, PANTAILABU, PERCUTSEITUAN, SENEMBAHTANJUNG MUDA HILIR, SIBOLANGIT, SUNGGAL, TANJUNG MORAWA)
	LANGKAT : (Kec. BESITANG, PADANGTUALANG, SEILEPAN)	KOTA GUNUNG SITOLI : (Kec. GUNUNG SITOLI)

	MANDAILINGNATAL : (Kec. MUARABATANGGADIS)	KOTA TEBINGTINGGI : (Kec. BAJENIS, PADANG HILIR, PADANG HULU, RAMBUTAN)
	NIAS UTARA : (Kec. ALASA, LAHEWA, TUHEMBERUA)	LABUHANBATU SELATAN : (Kec. KAMPUNGRAKYAT)
	SERDANGBEDAGAI : (Kec. DOLOKMASIHUL, SIPISPIS, TEBINGTINGGI)	LABUHANBATU UTARA : (Kec. AEKNATAS, KUALUH HULU, NA SEMBILAN SEPULUH)
		LANGKAT : (Kec. BABALAN, BESITANG, BINJAI, GEBANG, KUALA, PADANGTUALANG, SALAPIAN, SECANGGANG, SEILEPAN, STABAT, TANJUNGPURA)
		MANDAILINGNATAL : (Kec. KOTANOPAN, MUARABATANGGADIS, MUARASIPONGI, PANYABUNGAN, RANTOBAEK, SIABU)
		MEDAN : (Kec. MEDAN BARAT, MEDANBARU, MEDANBELAWAN, MEDANDELI, MEDANHELVETIA, MEDANJOHOR, MEDANLABUHAN, MEDANMAIMUN, MEDANMARELAN, MEDANPERJUANGAN, MEDANPETISAH, MEDANPOLONIA, MEDANSELAYANG, MEDANSUNGGAL, MEDANTEMBUNG, MEDANTUNTUNGAN)
		NIAS : (Kec. GIDO, IDANO IGAWO)
		NIAS BARAT : (Kec. LOLOFITU MOI, MANDREHE, SIROMBO)
		NIAS SELATAN : (Kec. GOMO, LAHUSA)
		PADANGSIDIMPUAN : (Kec. PADANGSIDIMPUAN TENGGARA)
		PEMATANGSIANTAR : (Kec. SIANTAR BARAT, SIANTAR TIMUR)
		SAMOSIR : (Kec. SITIO-TIO)
		SERDANGBEDAGAI : (Kec. DOLOKMASIHUL, PANTAICERMIN, PERBAUNGAN, SEIRAMPAH, SIPISPIS, TEBINGTINGGI)
		SIMALUNGUN : (Kec. SIANTAR)
		TANJUNGBALAI : (Kec. DATUKBANDAR)
		TAPANULI SELATAN : (Kec. BATANGTORU)
		TAPANULI TENGAH : (Kec. ANDAMDEWI, BARUS, KOLANG, SORKAM)
		TAPANULI UTARA : (Kec. SIPOHOLON, TARUTUNG)

### 3. PRAKIRAAN DAERAH POTENSI BANJIR RIAU JULI 2020

Gambar 4.



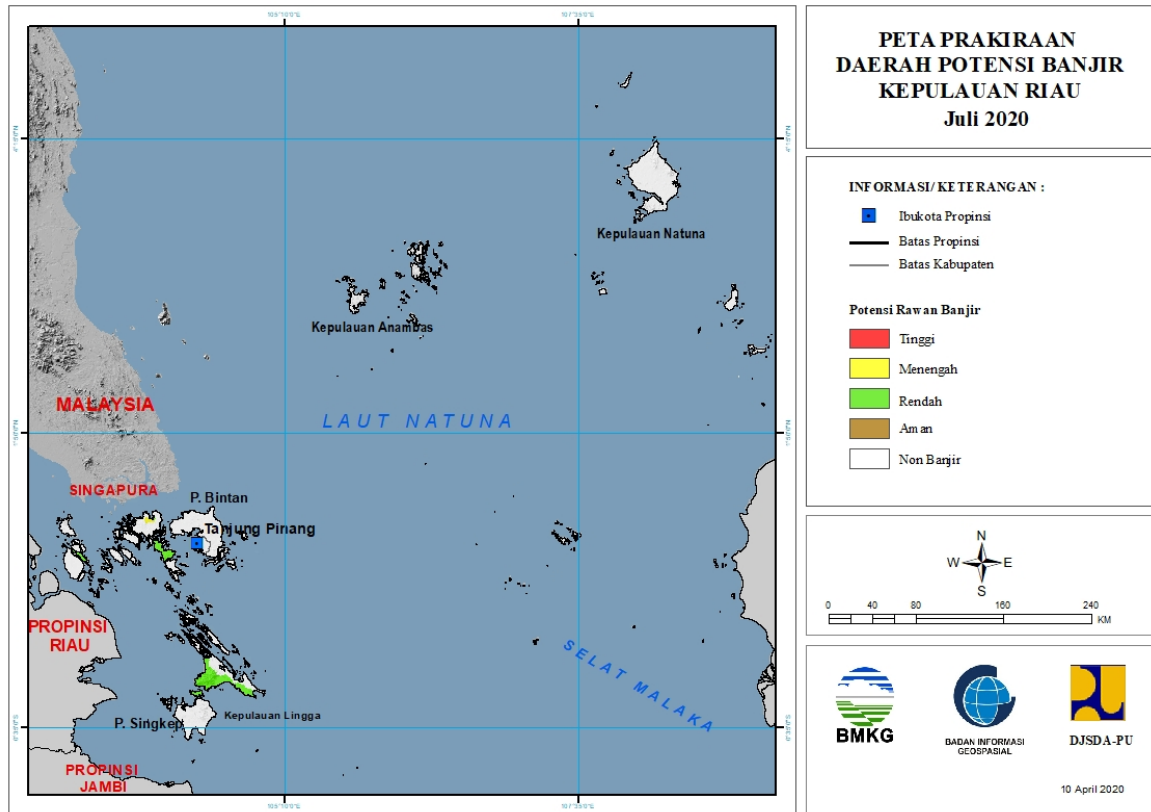
Tabel 3.

TINGKAT POTENSI BANJIR		
TINGGI	MENENGAH	RENDAH
-	-	BENGKALIS : (Kec. BENGKALIS, BUKITBATU, MANDAU, RUPAT)
		INDRAGIRI HILIR : (Kec. BATANGTUAKA, GAUNGANAKSERKA, KATEMAN, KUALA INDRAGIRI, MANDAH)
		INDRAGIRI HULU : (Kec. PASIR PENYU, RENGAT, SEBERIDA)
		KAMPAR : (Kec. BANGKINANG, BANGKINANGSEBERANG, GUNUNGSAHILAN, KAMPAR KIRI, KAMPARKIRI HULU, KAMPARKIRI TENGAH, KOTOKAMPARHULU, KUOK, SALO, TAPUNG, TAPUNG HULU, TIGABELASKOTOKAMPAR)
		KEPULAUAN MERANTI : (Kec. MERBAU)
		KOTA DUMAI : (Kec. BUKITKAPUR, DUMAI BARAT)
		KUANTANSENGINGI : (Kec. KUANTANMUDIK, SINGINGI, SINGINGI HILIR)
		PELALAWAN : (Kec. KUALAKAMPAR)
		ROKAN HILIR : (Kec. BANGKO, BATUHAMPAR, KUBUBABUSALAM,

		PASIRLIMAUKAPAS, RIMBAMELINTANG, SINABOI, TANAHPUTIH, TANAHPUTIHTANJUNGMELOWAN)
		ROKAN HULU : (Kec. KUNTODARUSSALAM, RAMBAH, ROKANEMPATKOTO, TANDUN)

#### 4. PRAKIRAAN DAERAH POTENSI BANJIR KEPULAUAN RIAU JULI 2020

Gambar 5.

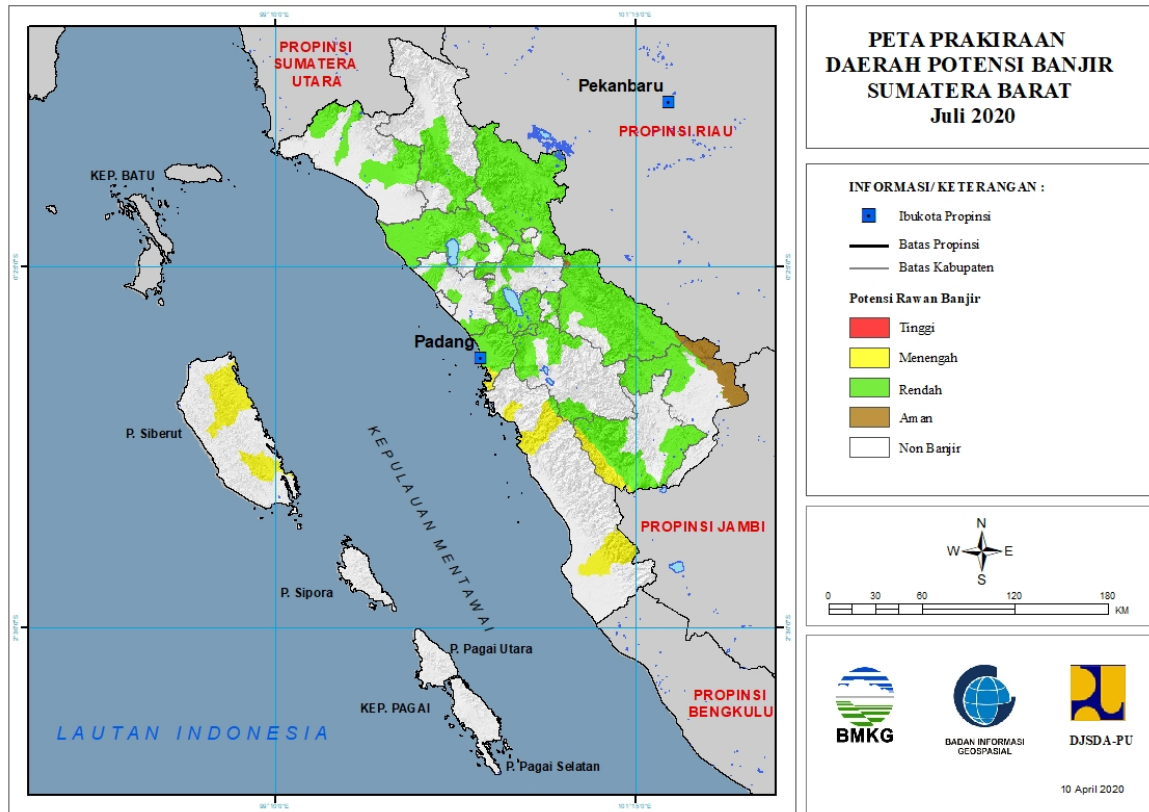


Tabel 4.

TINGKAT POTENSI BANJIR		
TINGGI	MENENGAH	RENDAH
-	KOTA BATAM : (Kec. BATAMKOTA)	KARIMUN : (Kec. KUALAKAMPAR)
		KOTA BATAM : (Kec. BATAMKOTA, KUALAKAMPAR)
		LINGGA : (Kec. LINGGA)

## 5. PRAKIRAAN DAERAH POTENSI BANJIR SUMATERA BARAT JULI 2020

Gambar 6.



Tabel 5.

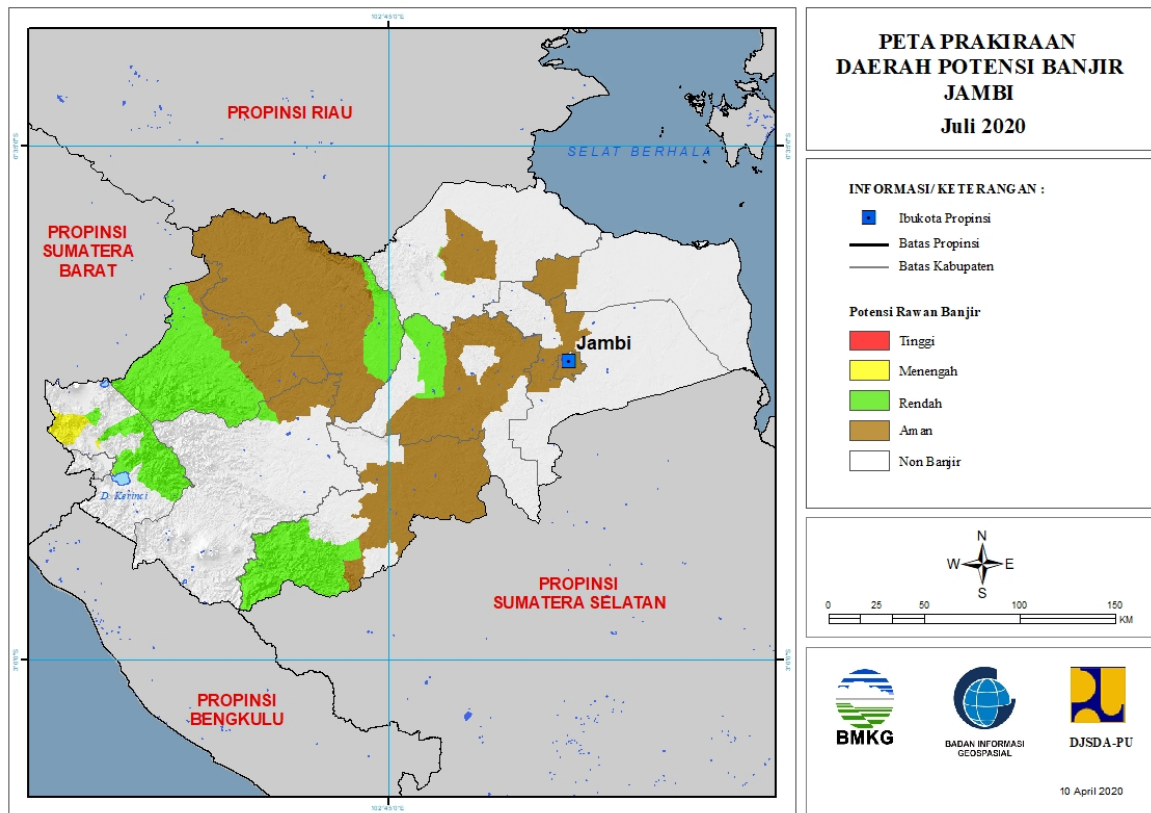
TINGKAT POTENSI BANJIR		
TINGGI	MENENGAH	RENDAH
-	KEPULAUAN MENTAWAI : (Kec. SIBERUT SELATAN, SIBERUT UTARA)	AGAM : (Kec. AMPEKKOTO, AMPEKNAGARI, BANUHAMPU, BASO, LUBUKBASUNG, PALEMBAYAN, PALUPUH, TANJUNGMUTIARA, TANJUNGRAYA, TILATANGKAMANG)
	KOTA PADANG : (Kec. BUNGUSTELUKKABUNG, LUBUKBEGALUNG, PADANG BARAT, PADANG SELATAN)	DHARMASRAYA : (Kec. KOTOSALAK, PULAUPUNJUNG, SEMBILANKOTO, TIMPEH)
	PESISIR SELATAN : (Kec. BASAAMPEK BALAITAPAN, BATANGKAPAS, BAYANG, RANAHAMPEKHULUTAPAN)	KOTA BUKITTINGGI : (Kec. AURBIRUGOTIGOBALAH, GUGUKPANJANG, MANDIANGINKOTOSELAYAN)
	SOLOK : (Kec. PANTAICERMIN)	KOTA PADANG : (Kec. BUNGUSTELUKKABUNG, KOTOTENGAH, KURANJI, LUBUKBEGALUNG, LUBUKKILANGAN, NANGGALO, PADANG BARAT, PADANG SELATAN, PADANG TIMUR, PADANG UTARA, PAUH)
	SOLOK SELATAN : (Kec. KOTOPARIKGADANGDIATEH,	KOTA PAYAKUMBUH : (Kec. LAMPOSITIGONAGORI, PAYAKUMBUH SELATAN)

	PAUH DUO, SANGIR, SUNGAIPAGU)	
		KOTA SAWAHLUNTO : (Kec. LEMBAHSEGAR, TALAWI)
		KOTA SOLOK : (Kec. ENAMSUKU, TANJUNGPAGU)
		LIMAPULUHKOTA : (Kec. AKABILURU, BUKITBARISAN, GUGUAK, HARAU, KAPURSEMBILAN, LAREHSAGOHALABAN, MUNGKA, PANGKALANKOTOBARU, PAYAKUMBUH, SITUJUAHLIMONAGARI, SULIKI)
		PADANG PARIAMAN : (Kec. BATANGANAI, SUNGAIGERINGGING, SUNGAILIMAU, TUJUH KOTO SUNGAI SARIK)
		PASAMAN : (Kec. BONJOL, LUBUKSIKAPING, PANTI)
		PASAMAN BARAT : (Kec. LEBAHMELINTANG, PASAMAN, RANAHBATAHAN, TALAMAU)
		PESISIR SELATAN : (Kec. BATANGKAPAS, BAYANG)
		SIJUNJUNG : (Kec. KAMANGBARU, KOTOTUJUH, KUPITAN, SIJUNJUNG, SUMPURKUDUS, TANJUNGGADANG)
		SOLOK : (Kec. GUNUNGTALANG, JUJUNGSIRIH, KOTOBARU, PANTAICERMIN, PAYUNGSEKAKI, SEMBILANKOTO SUNGAILASI, SEPULUHKOTODIATAS, SEPULUHKOTOSINGKARAK)
		SOLOK SELATAN : (Kec. KOTOPARIKGADANGDIATEH, PAUH DUO, SANGIR, SANGIRBALAIJINGGO, SUNGAIPAGU)
		TANAHDATAR : (Kec. BATIPUH SELATAN, PARIANGAN, SALIMPAUNG, SEPULUHKOTO, SUNGAITARAB, SUNGAYANG)



## 6. PRAKIRAAN DAERAH POTENSI BANJIR JAMBI JULI 2020

Gambar 7.



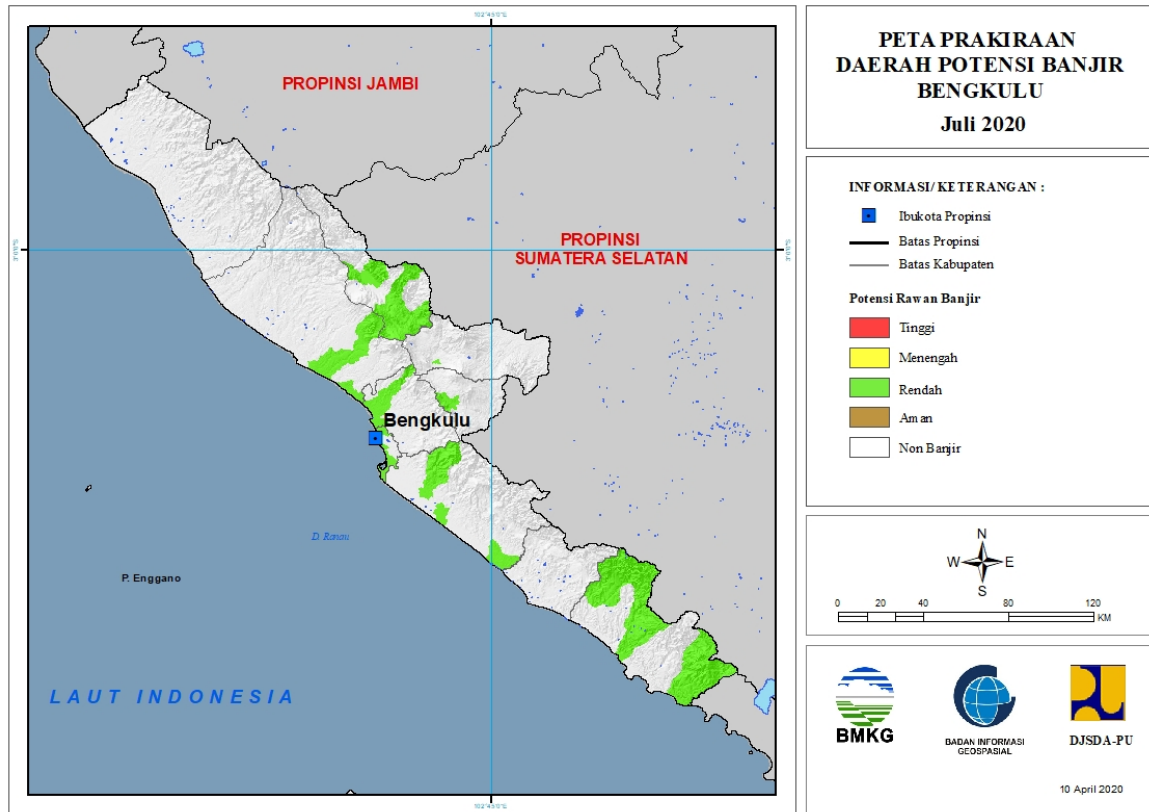
Tabel 6.

TINGKAT POTENSI BANJIR		
TINGGI	MENENGAH	RENDAH
-	KERINCI : (Kec. AIRHANGAT, DANAUKERINCI, GUNUNGKERINCI, SITUNJALAUT)	BATANGHARI : (Kec. BATHIN DUA PULUH EMPAT, MERSAM)
		BUNGO : (Kec. BATHIN DUA PELAYANG, BATHIN TIGA ULU, JUJUHAN, LIMBURLUBUKMENGKUANG, MUKO-MUKO BATHIN TUJUH, PELEPAT, RANTAUPANDAN, TANAHSEPPENGAL, TANAHTUMBUH)
		KERINCI : (Kec. AIRHANGAT, BATANGMERANGIN, DANAUKERINCI, GUNUNGKERINCI, SITUNJALAUT)
		MERANGIN : (Kec. TABIR)
		SAROLANGUN : (Kec. BATANGASAI, LIMUN)
		TANJUNGPABUNG BARAT : (Kec. TUNGKALULU)

		TEBO : (Kec. MUARATABIR, SUMAY, TEBO ILIR, TEBO TENGAH, TENGAH ILIR)
--	--	--

## 7. PRAKIRAAN DAERAH POTENSI BANJIR BENGKULU JULI 2020

Gambar 8.

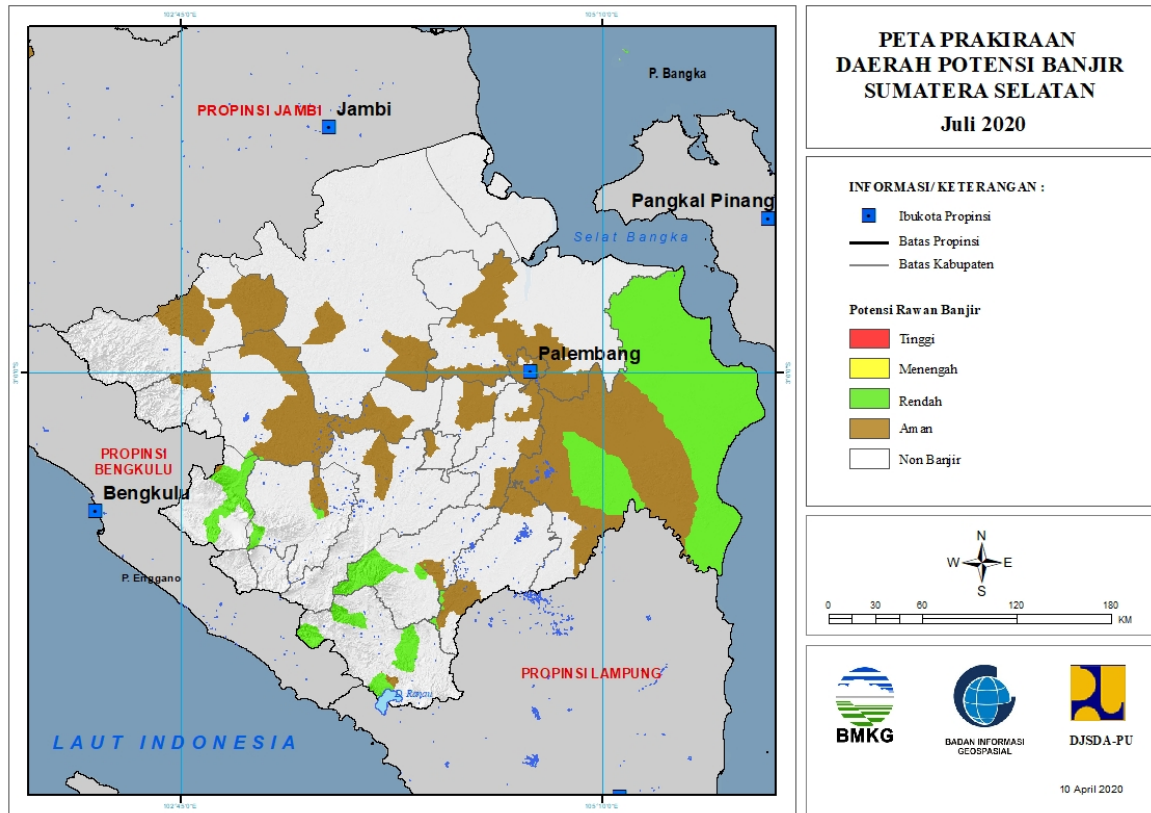


Tabel 7.

TINGKAT POTENSI BANJIR		
TINGGI	MENENGAH	RENDAH
-	-	BENGKULU : (Kec. GADINGCEMPAKA, KAMPUNG MELAYU, MUARABANGKA HULU, TELUKSEGARA)
		BENGKULU TENGAH : (Kec. BANGHAJI, PONDOKKELAPA)
		BENGKULU UTARA : (Kec. AIRNAPAL, AIRPADANG, ARGAMAKMUR, LAIS)
		KAUR : (Kec. KAUR TENGAH, LUAS, MUARASAHUNG, NASAL, PADANGGUCI ULU)
		KEPAHIANG : (Kec. KEPAHIANG)
		LEBONG : (Kec. AMEN, LEBONG SELATAN, LEBONG UTARA, LEBONGSAKTI, RIMBOPENGADANG, URAMJAYA)
		REJANG LEBONG : (Kec. CURUP)
		SELUMA : (Kec. LUBUKSANDI, SELUMA SELATAN, SEMIDANGALASMARAS)

## 8. PRAKIRAAN DAERAH POTENSI BANJIR SUMATERA SELATAN JULI 2020

Gambar 9.



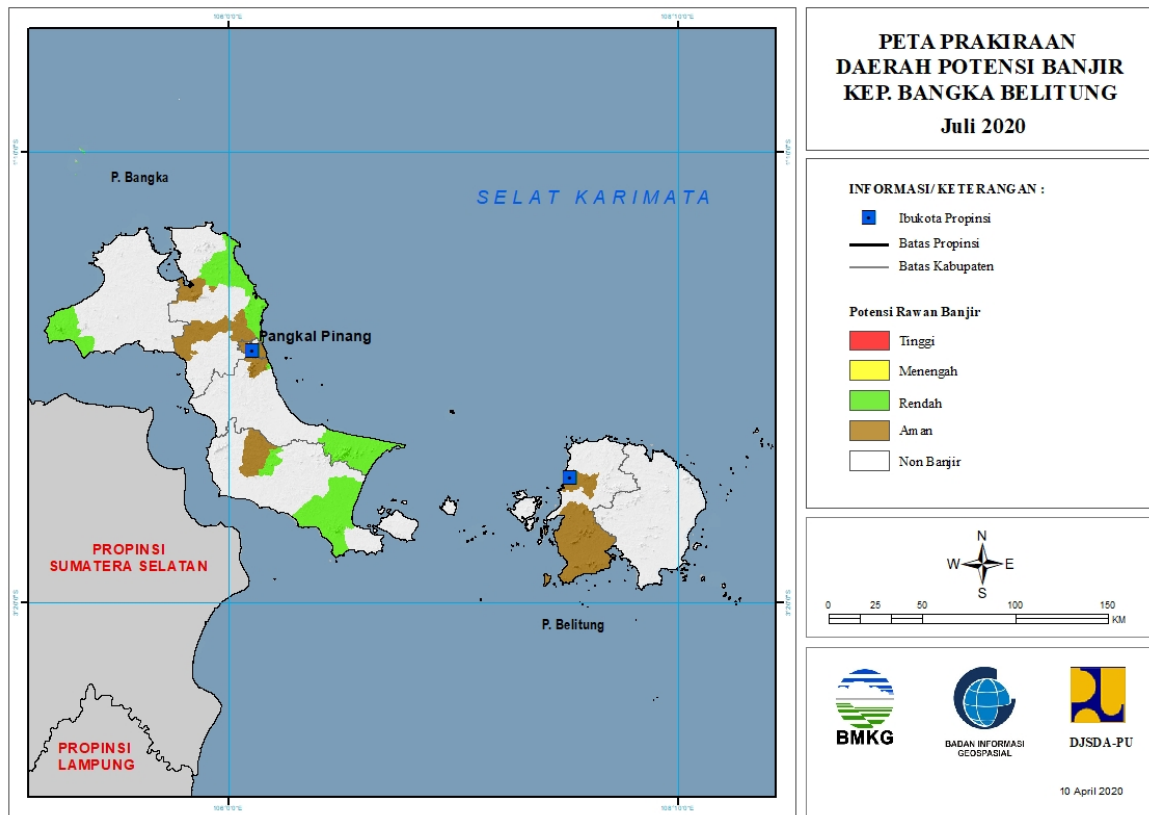
Tabel 8.

TINGKAT POTENSI BANJIR		
TINGGI	MENENGAH	RENDAH
-	-	EMPAT LAWANG : (Kec. PENDOPO, TEBINGTINGGI)
		LAHAT : (Kec. JARAI, LAHAT)
		MUSIRAWAS : (Kec. BULANTENGAHSUKU ULU)
		OGANKOMERING ILIR : (Kec. AIRSUGIHAN, CENGAL, KAYUAGUNG, LEMPUINGJAYA, MESUJI, MESUJIRAYA, PAMPANGAN, PANGKALANLAMPAM, PEDAMARAN, PEDAMARAN TIMUR, SUNGAIMENANG, TULUNGSELAPAN)
		OGANKOMERING ULU : (Kec. BATURAJA BARAT, BATURAJA TIMUR, MUARAJAYA, PENGADONAN, ULU OGAN)
		OGANKOMERINGULU SELATAN : (Kec. BANDINGAGUNG, BUAYRAWAN, MUARADUA, SUNGAIARE)

		OGANKOMERINGULU TIMUR : (Kec. BUNGAMAYANG, MARTAPURA)
--	--	---

## 9. PRAKIRAAN DAERAH POTENSI BANJIR KEPULAUAN BANGKA BELITUNG JULI 2020

Gambar 10.

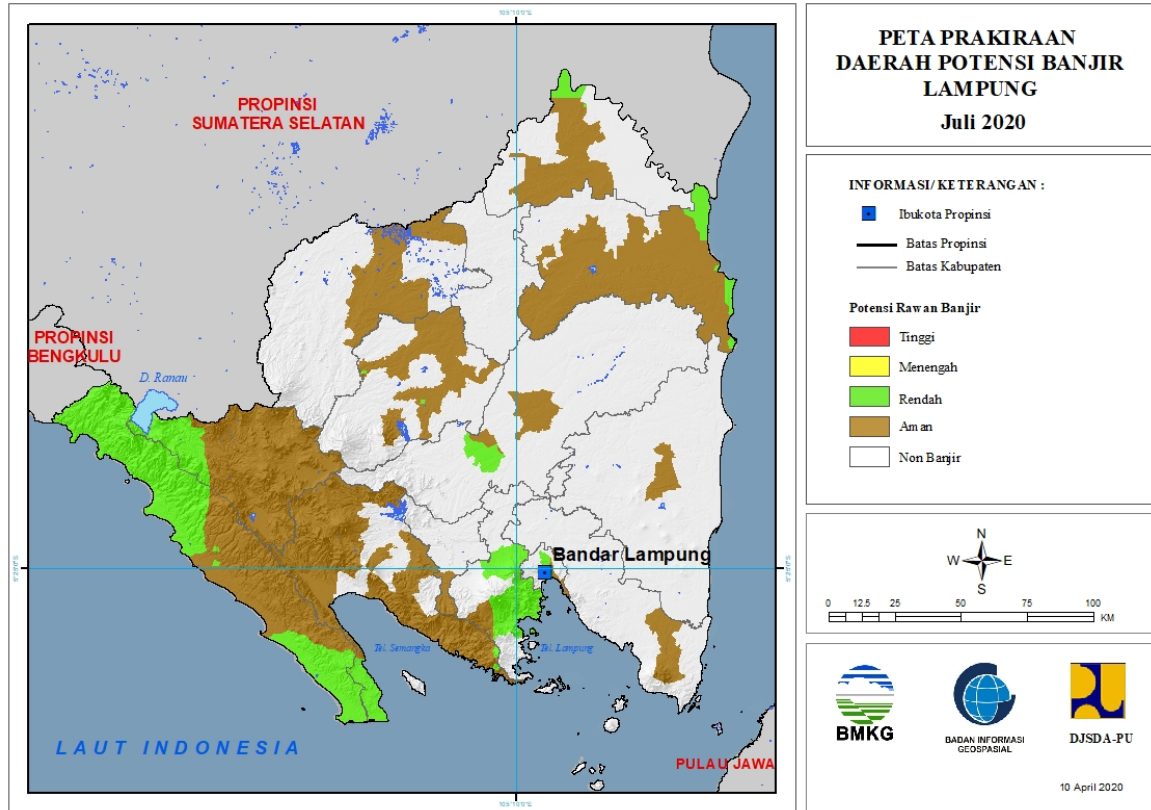


Tabel 9.

TINGKAT POTENSI BANJIR		
TINGGI	MENENGAH	RENDAH
-	-	BANGKA : (Kec. MERAWANG, RIAUSILIP, SUNGAILIAT)
		BANGKA BARAT : (Kec. MUNTOK)
		BANGKA SELATAN : (Kec. PAYUNG, TOBOALI)
		BANGKA TENGAH : (Kec. LUBUK BESAR, PANGKALAN BARU)

## 10. PRAKIRAAN DAERAH POTENSI BANJIR LAMPUNG JULI 2020

Gambar 11.



Tabel 10.

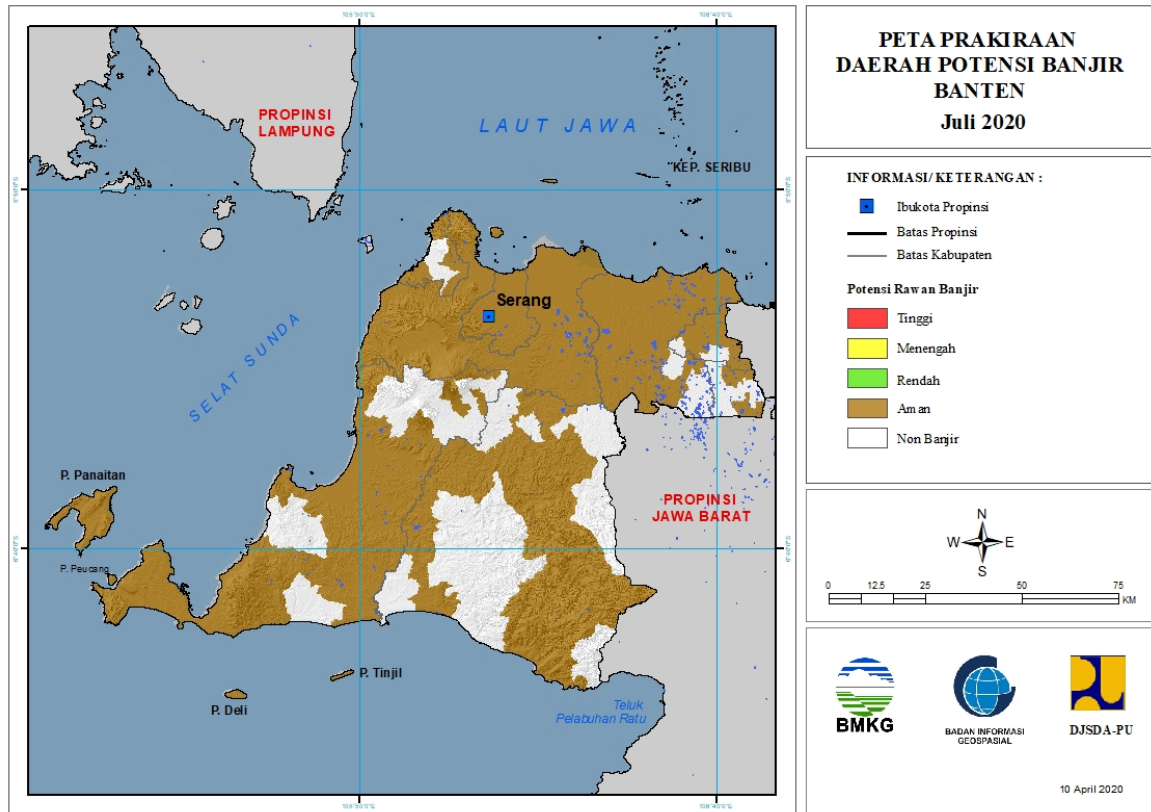
TINGKAT POTENSI BANJIR		
TINGGI	MENENGAH	RENDAH
-	-	BANDARLAMPUNG : (Kec. BUMIWARAS, KEDAMAIAN, KEDATON, LABUHANRATU, TANJUNGPURBA, TELUKBETUNG SELATAN, WAYHALIM)
		LAMPUNG BARAT : (Kec. BALIKBUKIT, BATUBRAK, LUMBOKSEMINUNG, SUKAU)
		LAMPUNG TENGAH : (Kec. ANAKTUHA)
		LAMPUNG UTARA : (Kec. KOTABUMI, KOTABUMI SELATAN, SUNGKAI TENGAH)
		MESUJI : (Kec. TANJUNGPURBA)
		PESAWARAN : (Kec. GEDONGTATAAN, PADANGCERMIN)
		PESISIR BARAT : (Kec. BENGKUNATBELIMBING, KARYAPENGGAWA, KRUI SELATAN, LEMONG, NGAMBUR, PESISIR SELATAN, PESISIR TENGAH, PESISIR UTARA, WAYKRUI)



		TANGGAMUS : (Kec. KELUMBAYAN, PEMATANGSAWA)
		TULANGBAWANG : (Kec. DENTETELADAS, RAWAJITU SELATAN, RAWAJITU TIMUR)

## 11. PRAKIRAAN DAERAH POTENSI BANJIR BANTEN JULI 2020

Gambar 12.

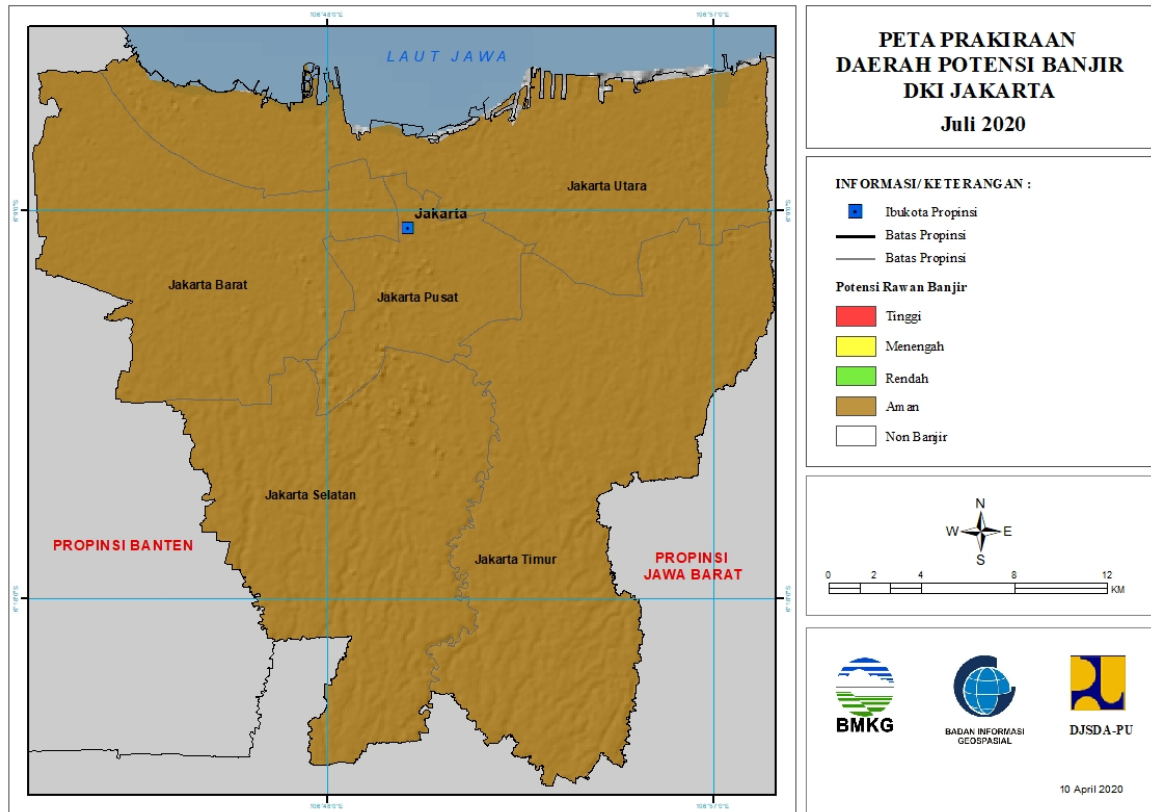


Tabel 11.

TINGKAT POTENSI BANJIR		
TINGGI	MENENGAH	RENDAH
-	-	-

## 12. PRAKIRAAN DAERAH POTENSI BANJIR DKI JAKARTA JULI 2020

Gambar 13.

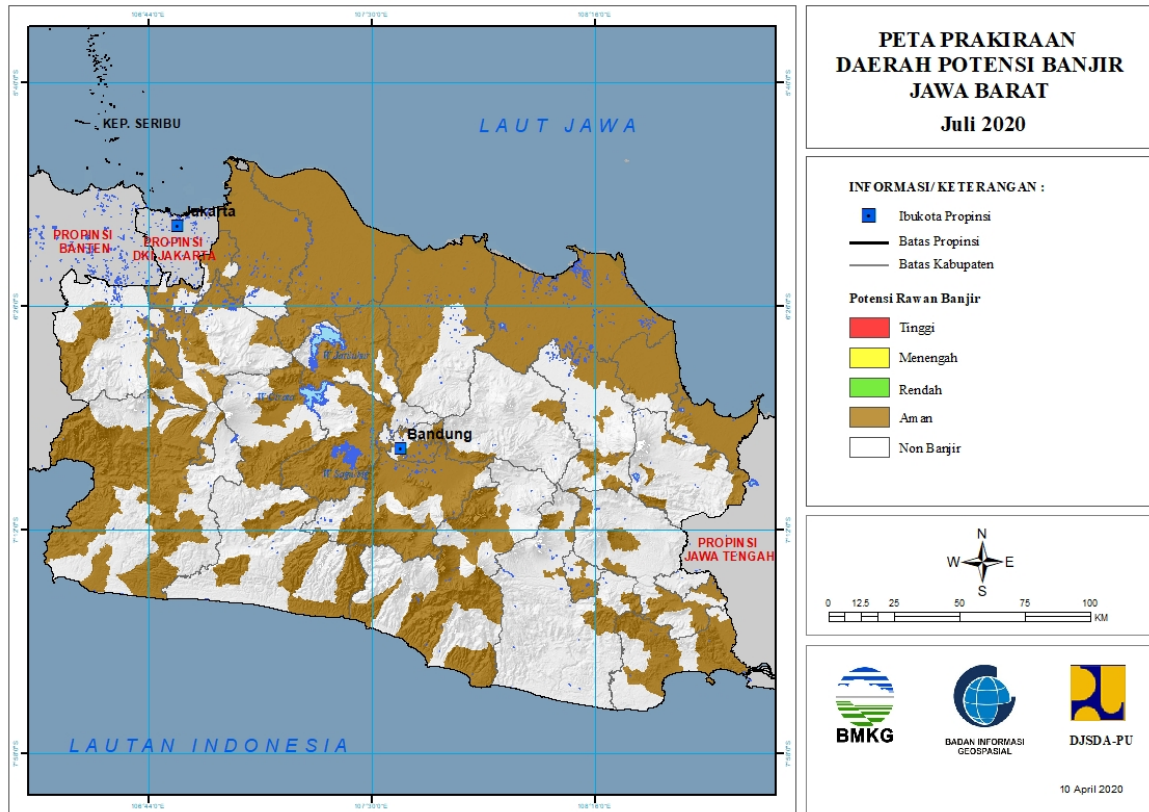


Tabel 12.

TINGKAT POTENSI BANJIR		
TINGGI	MENENGAH	RENDAH
-	-	-

### 13. PRAKIRAAN DAERAH POTENSI BANJIR JAWA BARAT JULI 2020

Gambar 14.

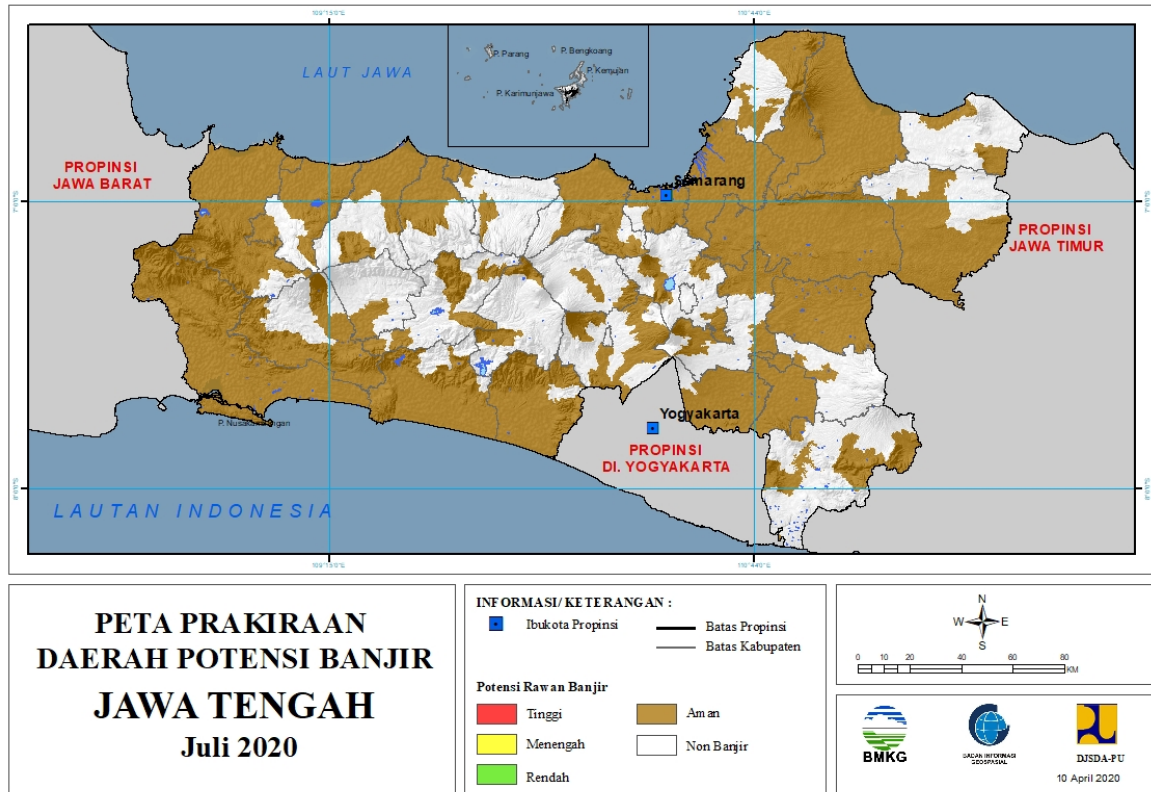


Tabel 13.

TINGKAT POTENSI BANJIR		
TINGGI	MENENGAH	RENDAH
-	-	-

## 14. PRAKIRAAN DAERAH POTENSI BANJIR JAWA TENGAH JULI 2020

Gambar 15.

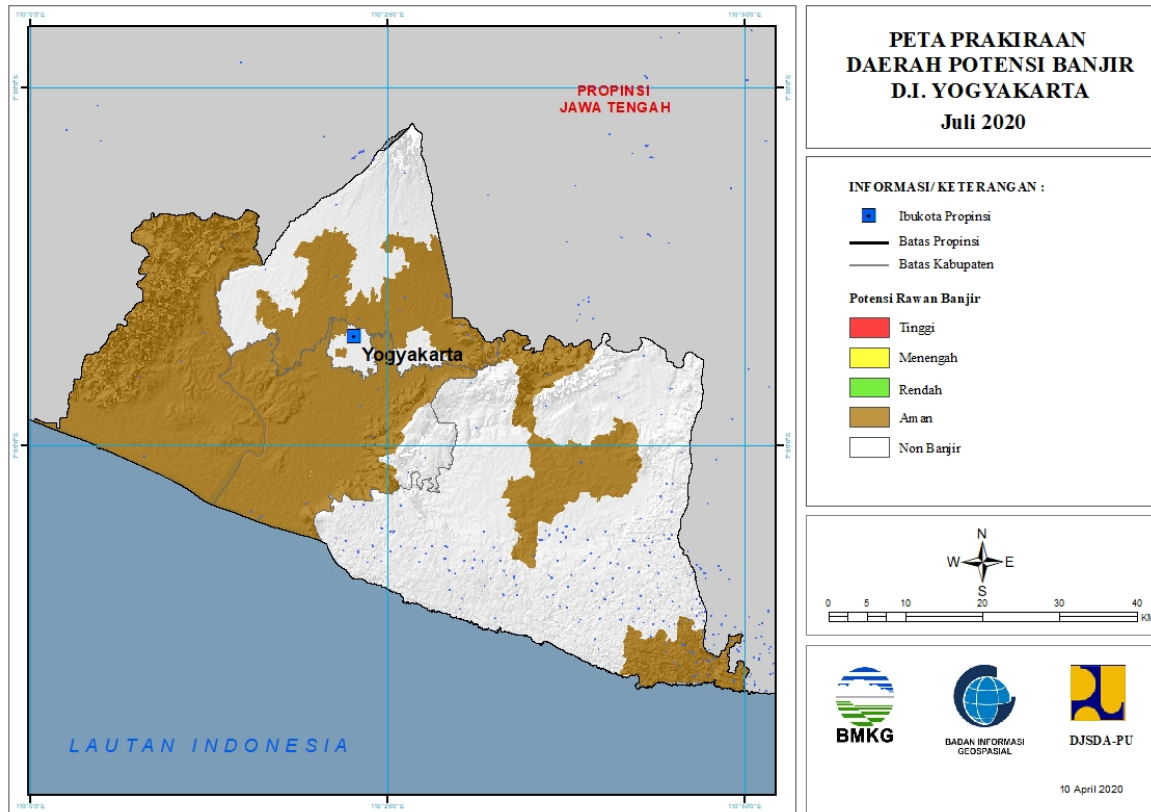


Tabel 14.

TINGKAT POTENSI BANJIR		
TINGGI	MENENGAH	RENDAH
-	-	-

## 15. PRAKIRAAN DAERAH POTENSI BANJIR DI YOGYAKARTA JULI 2020

Gambar 16.



Tabel 15.

TINGKAT POTENSI BANJIR		
TINGGI	MENENGAH	RENDAH
-	-	-

## 16. PRAKIRAAN DAERAH POTENSI BANJIR JAWA TIMUR JULI 2020

Gambar 17.



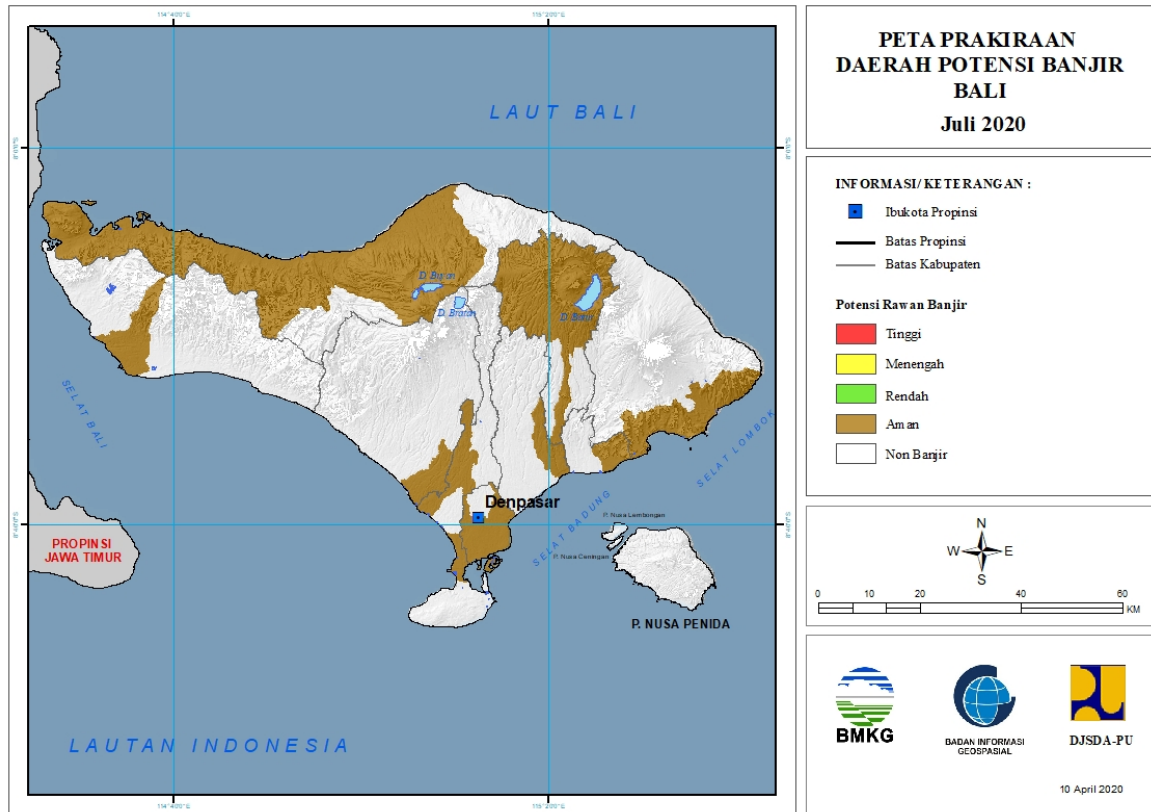
Tabel 16.

TINGKAT POTENSI BANJIR		
TINGGI	MENENGAH	RENDAH
-	-	-



## 17. PRAKIRAAN DAERAH POTENSI BANJIR BALI JULI 2020

Gambar 18.



Tabel 17.

TINGKAT POTENSI BANJIR		
TINGGI	MENENGAH	RENDAH
-	-	-

## 18. PRAKIRAAN DAERAH POTENSI BANJIR NUSA TENGGARA BARAT JULI 2020

Gambar 19.

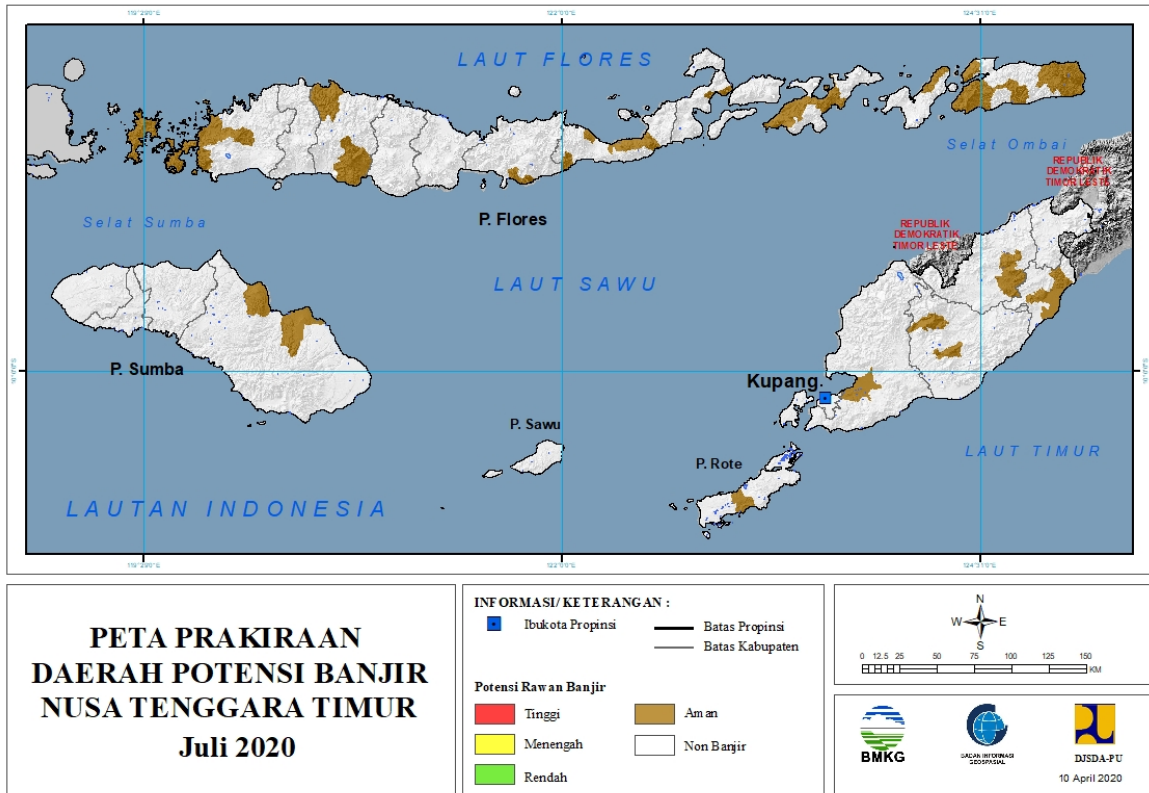


Tabel 18.

TINGKAT POTENSI BANJIR		
TINGGI	MENENGAH	RENDAH
-	-	-

# 19. PRAKIRAAN DAERAH POTENSI BANJIR NUSA TENGGARA TIMUR JULI 2020

Gambar 20.

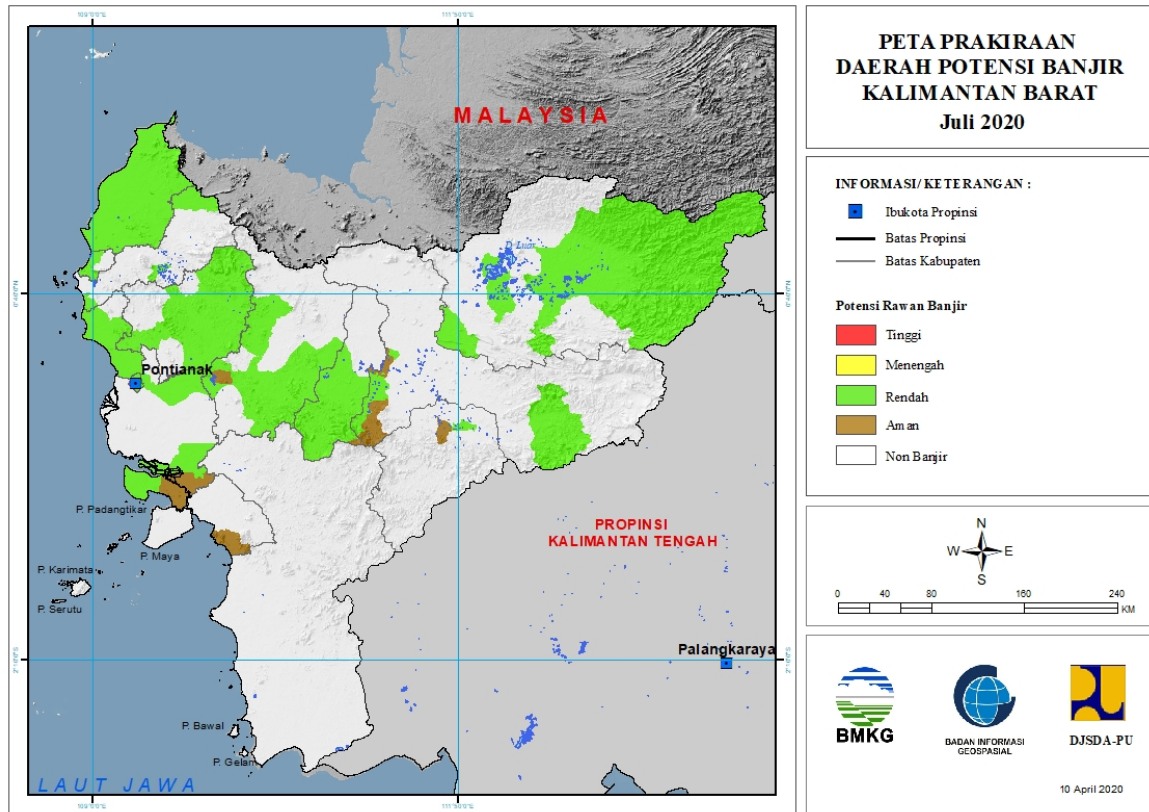


Tabel 19.

TINGKAT POTENSI BANJIR		
TINGGI	MENENGAH	RENDAH
-	-	-

## 20. PRAKIRAAN DAERAH POTENSI BANJIR KALIMANTAN BARAT JULI 2020

Gambar 21.



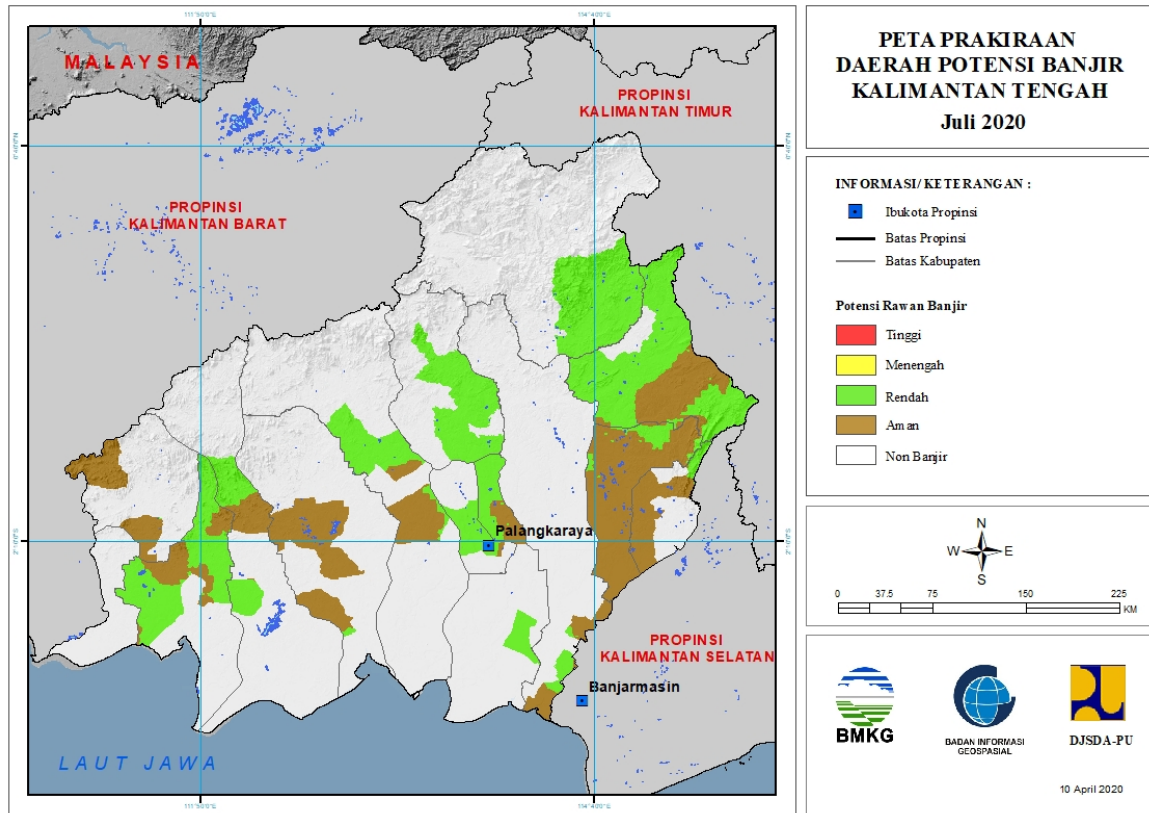
Tabel 20.

TINGKAT POTENSI BANJIR		
TINGGI	MENENGAH	RENDAH
-	-	BENGKAYANG : (Kec. BENGKAYANG, JAGOIBABANG, SUNGAI RAYA)
		KAPUAS HULU : (Kec. BIKI, BOYANTANJUNG, BUNUT HILIR, EMBALOH HILIR, KALIS, PUTUSSIBAU SELATAN, PUTUSSIBAU UTARA, SELIMBAU, SILAT HILIR)
		KOTA PONTIANAK : (Kec. PONTIANAK BARAT, PONTIANAK KOTA, PONTIANAK SELATAN, PONTIANAK TENGGARA, PONTIANAK TIMUR, PONTIANAK UTARA)
		KOTA SINGKAWANG : (Kec. SINGKAWANG BARAT, SINGKAWANG SELATAN, SINGKAWANG TENGAH, SINGKAWANG UTARA)
		KUBURAYA : (Kec. BATUAMPAR, SUNGAI AMBAWANG)
		LANDAK : (Kec. AIR BESAR, JELIMPO, KUALA BEHE)

		MANDOR, MENYUKE, NGABANG, SENGAHEMILA)
		MELAWI : (Kec. NANGA PINOH)
		MEMPAWAH : (Kec. ANJONGAN, MEMPAWAH HILIR, MEMPAWAH TIMUR, SEGEDONG, SIANTAN, SUNGAIKUNYIT, SUNGAIPIYUH, TOHO)
		SAMBAS : (Kec. GALING, JAWAI, JAWAI SELATAN, PALOH, PEMANGKAT, SAJAD, SAJINGANBESAR, SALATIGA, SAMBAS, SEBAWI, SEJANGKUNG, SELAKAU, SELAKAU TIMUR, SEMPARUK, SUBAH, TANGARAN, TEBAS, TEKARANG, TELUKKERAMAT)
		SANGGAU : (Kec. KAPUAS, MELIAU, MENYUKE, MUKOK, TAYAN HILIR, TAYAN HULU)
		SEKADAU : (Kec. NANGAMAHAP, NANGATAMAN, SEKADAU HILIR, SEKADAU HULU)
		SINTANG : (Kec. SEPAUK, SERAWAI)

## 21. PRAKIRAAN DAERAH POTENSI BANJIR KALIMANTAN TENGAH JULI 2020

Gambar 22.



Tabel 21.

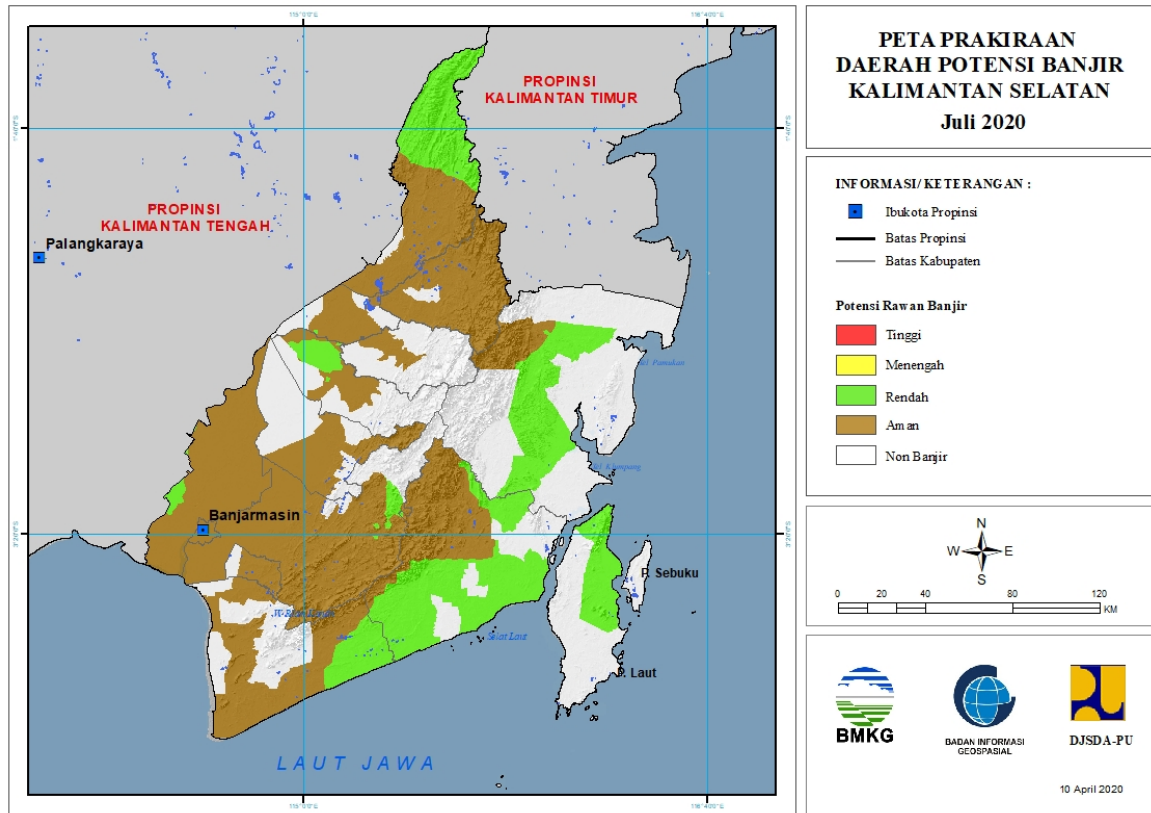
TINGKAT POTENSI BANJIR		
TINGGI	MENENGAH	RENDAH
-	-	BARITO SELATAN : (Kec. DUSUN SELATAN, DUSUN UTARA, GUNUNGBINTANGAWAI)
		BARITO TIMUR : (Kec. DUSUN TENGAH)
		BARITO UTARA : (Kec. GUNUNGPUREI, GUNUNGTIMANG, LAHEI, MONTALLAT, TEWEH BARU, TEWEH SELATAN, TEWEH TENGAH, TEWEH TIMUR)
		GUNUNGMAS : (Kec. KAHAYANHULU UTARA, KURUN, RUNGAN, SEPANG SIMIN, TEWAH)
		KAPUAS : (Kec. KAPUAS HILIR, KAPUAS KUALA, KAPUAS MURUNG, KAPUAS TIMUR, TAMBANCATUR)
		KATINGAN : (Kec. KATINGAN HILIR, KATINGAN TENGAH, PULAUMALAN, TASIKPAYAWAN)

		KOTA PALANGKARAYA : (Kec. BUKITBATU, JEKAN RAYA, PAHANDUT)
		KOTAWARINGIN BARAT : (Kec. ARUT SELATAN, ARUT UTARA, KOTAWARINGIN LAMA, PANGKALANBANTENG)
		KOTAWARINGIN TIMUR : (Kec. MENTAYAHILIR UTARA)
		LAMANDAU : (Kec. BULIK)
		MURUNG RAYA : (Kec. BARITOTUHUP RAYA, LAUNGTUHUP, MURUNG, TANAHSIANG)
		PULANGPISAU : (Kec. BANAMATINGANG, KAHAYAN TENGAH, MALIKU)
		SERUYAN : (Kec. HANAU, SERUYAN TENGAH)



## 22. PRAKIRAAN DAERAH POTENSI BANJIR KALIMANTAN SELATAN JULI 2020

Gambar 23.

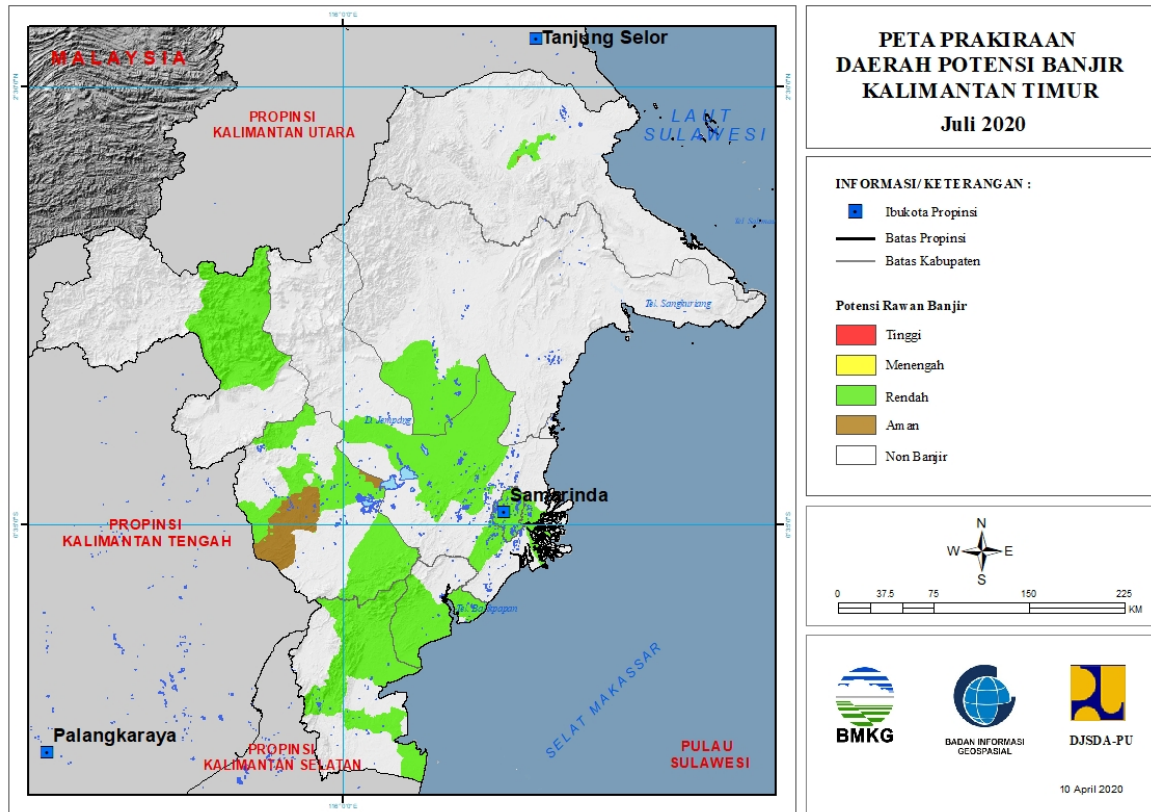


Tabel 22.

TINGKAT POTENSI BANJIR		
TINGGI	MENENGAH	RENDAH
-	-	BANJAR : (Kec. SUNGAIPINANG)
		BARITO KUALA : (Kec. ANJIRMUARA, ANJIRPASAR, MEKARSARI, TABUKAN, WANARAYA)
		HULUSUNGAI SELATAN : (Kec. DAHA SELATAN, DAHA UTARA)
		HULUSUNGAI UTARA : (Kec. BABIRIK, DANAUPANGGANG)
		KOTABARU : (Kec. KELUMPANG HULU, PULAULAUT TIMUR, PULAULAUT UTARA, SUNGAIDURIAN)
		TABALONG : (Kec. HARUAI, JARO, MUARAUYA)
		TANAHBUMBU : (Kec. BATULICIN, KUSAN HILIR, KUSAN HULU, MANTEWE, SATUI, SUNGAILOBAN)
		TANAHLAUT : (Kec. JORONG, KINTAP)

## 23. PRAKIRAAN DAERAH POTENSI BANJIR KALIMANTAN TIMUR JULI 2020

Gambar 24.



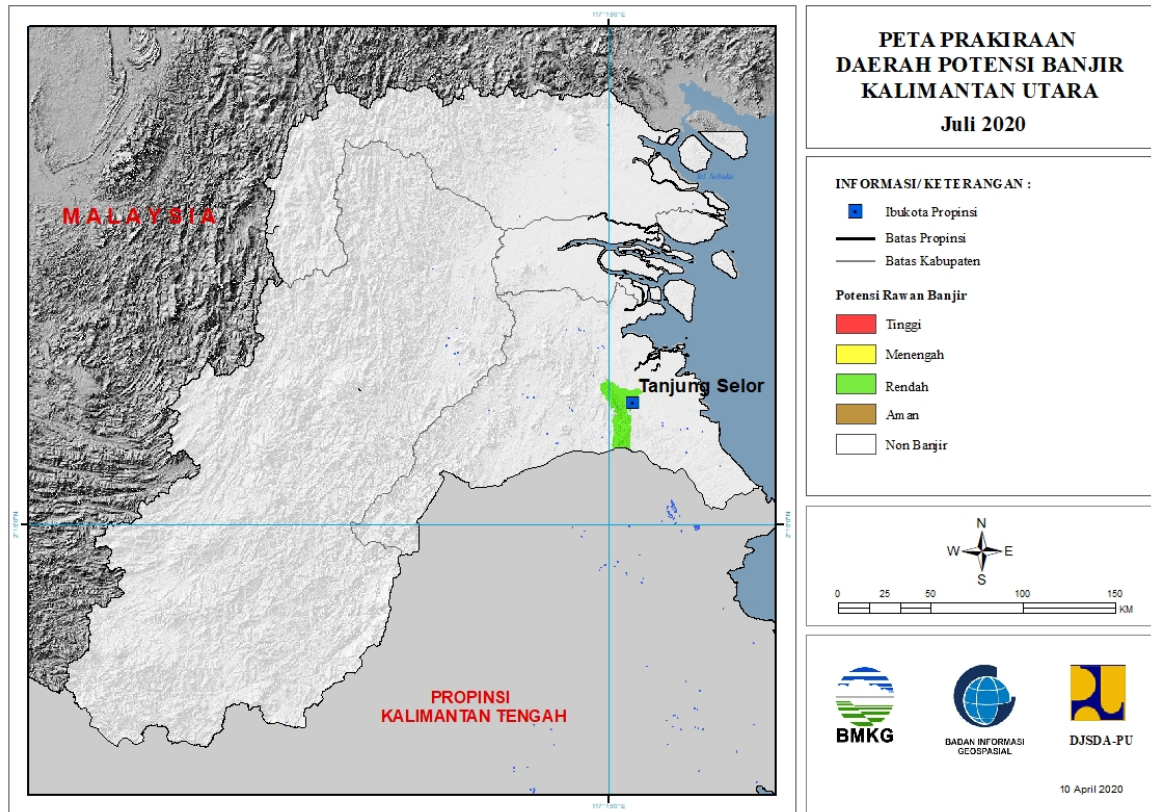
Tabel 23.

TINGKAT POTENSI BANJIR		
TINGGI	MENENGAH	RENDAH
-	-	BERAU : (Kec. TANJUNGREDEB, TELUKBAYUR)
		KOTA BALIKPAPAN : (Kec. BALIKPAPAN BARAT, BALIKPAPAN SELATAN, BALIKPAPAN TIMUR, BALIKPAPAN UTARA)
		KOTA SAMARINDA : (Kec. LOAJANAN HILIR, PALARAN, SAMARINDA ILIR, SAMARINDA ULU, SAMARINDA UTARA, SAMARINDAKOTA, SAMARINDASEBERANG, SAMBUTAN, SUNGAIKUNJANG, SUNGAIPINANG)
		KUTAI BARAT : (Kec. BARONGTONGKOK, BONGAN, DAMAI, LONGIRAM, MELAK, MUARALAWA, MUARAPAHU, PENYINGGAHAN)
		KUTAI TIMUR : (Kec. MUARAANCALONG, MUARABENGGAL)
		KUTAIKARTANEGARA : (Kec. ANGGANA, KONAHAH,

		KOTABANGUN, LOAJANAN, MUARAKAMAN, SEBULU, TENGGARONG)
		MAHAKAM ULU : (Kec. LONGBAGUN)
		PASER : (Kec. BATUSOPANG, LONGIKIS, LONGKALI, PASIRBALENGKONG, TANJUNGHARAPAN)
		PENAJAMPASER UTARA : (Kec. BABULU, PENAJAM, WARU)

## 24. PRAKIRAAN DAERAH POTENSI BANJIR KALIMANTAN UTARA JULI 2020

Gambar 25.

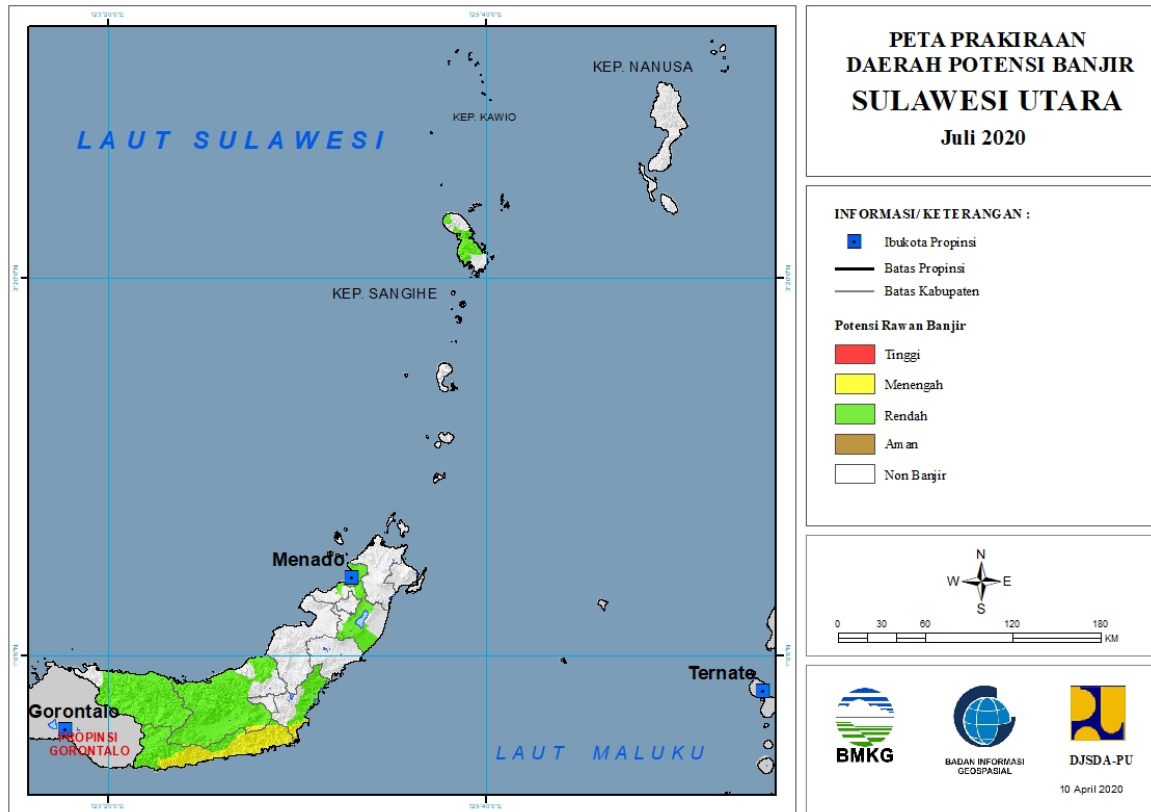


Tabel 24.

TINGKAT POTENSI BANJIR		
TINGGI	MENENGAH	RENDAH
-	-	BULUNGAN : (Kec. TANJUNGPALAS)

## 25. PRAKIRAAN DAERAH POTENSI BANJIR SULAWESI UTARA JULI 2020

Gambar 26.



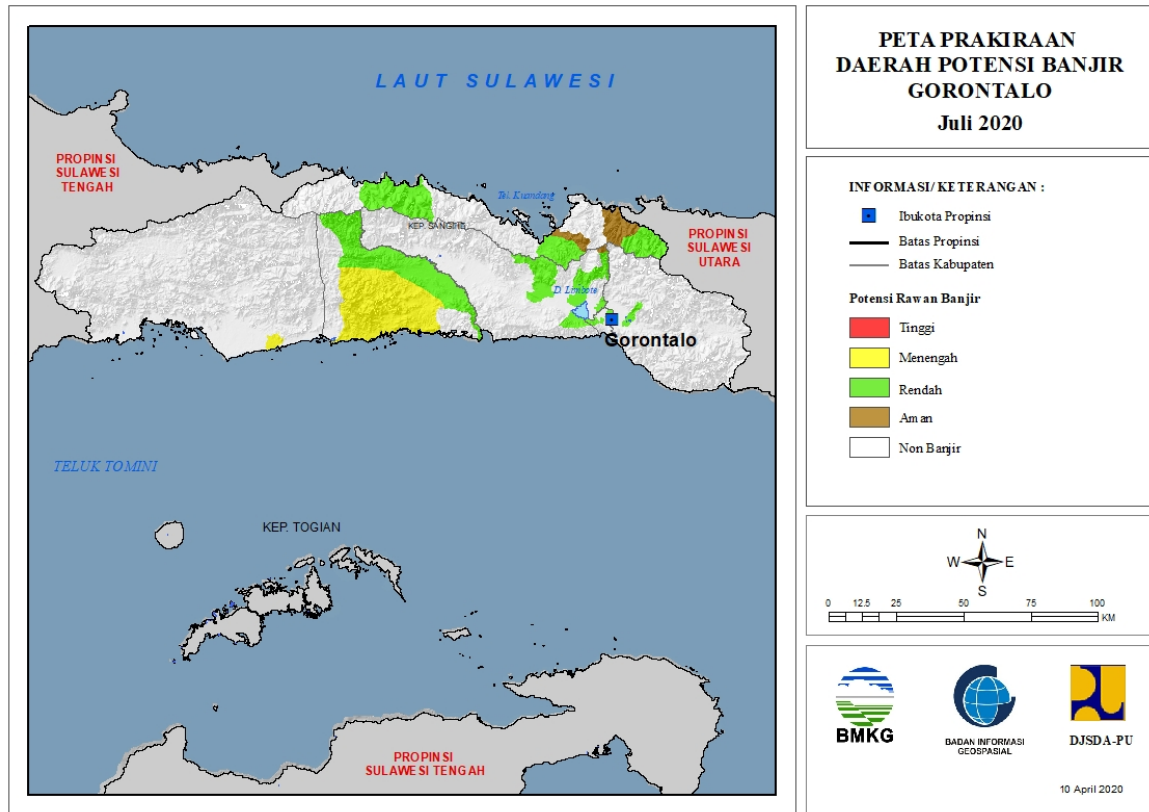
Tabel 25.

TINGKAT POTENSI BANJIR		
TINGGI	MENENGAH	RENDAH
-	Bolaang Mongondow : (Kec. Dumoga Barat, Lolayan)	Bolaang Mongondow : (Kec. Bolaang, Dumoga, Dumoga Barat, Dumoga Tengah, Dumoga Tenggara, Dumoga Timur, Dumoga Utara, Lolak, Lolayan, Poigar, Sang Tombolang)
	Bolaang Mongondow Timur : (Kec. Nuangan)	Bolaang Mongondow Timur : (Kec. Kotabunan, Nuangan, Tutuyan)
	Bolaangmongondow Selatan : (Kec. Bolaang Uki, Pinolosian, Pinolosian Tengah, Pinolosian Timur, Posigadan)	Bolaang Mongondow Utara : (Kec. Bintauna, Bolangitang Barat, Bolangitang Timur, Sangkub)
	Kepulauan Sangihe : (Kec. Kendahe)	Bolaangmongondow Selatan : (Kec. Bolaang Uki, Pinolosian, Pinolosian Tengah, Pinolosian Timur, Posigadan)
		Kepulauan Sangihe : (Kec. Kendahe, Manganitu, Tabukan Selatan, Tabukan Tengah, Tahuna, Tahuna Timur, Tamako)
		Kota Manado : (Kec. Bunaken, Bunaken Kepulauan, Malalayang, Mapanget, Paal Dua, Sario, Singkil, Tikala, Tuminiting, Wanea, Wenang)

		Minahasa : (Kec. Kakas, Kakas Barat, Kawangkoan, Langowan Barat, Langowan Selatan, Langowan Timur, Langowan Utara, Mandolang, Remboken, Tombulu, Tompaso, Tompaso Barat, Tondano Barat, Tondano Selatan, Tondano Timur, Tondano Utara)
--	--	--

## 26. PRAKIRAAN DAERAH POTENSI BANJIR GORONTALO JULI 2020

Gambar 27.



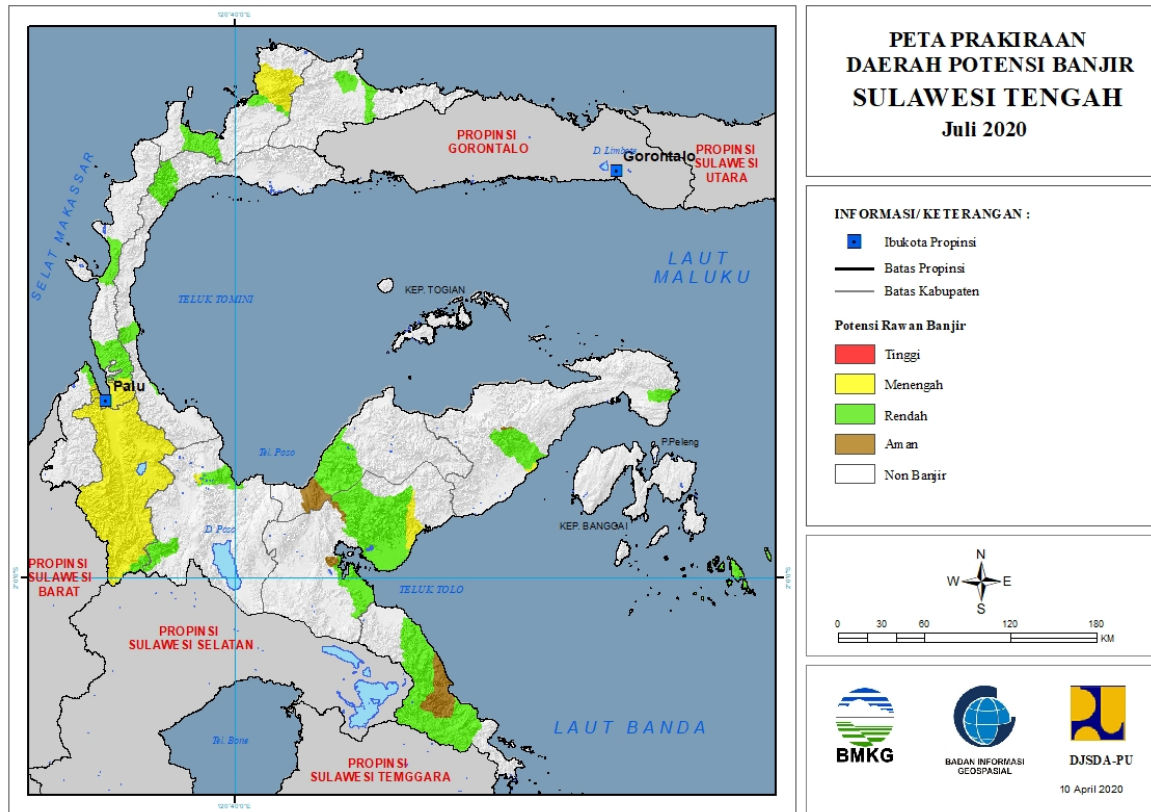
Tabel 26.

TINGKAT POTENSI BANJIR		
TINGGI	MENENGAH	RENDAH
-	Boalemo : (Kec. Botumoita, Dulupi, Paguyaman, Tilamuta, Wonosari)	Boalemo : (Kec. Botumoita, Dulupi, Paguyaman, Wonosari)
	Pahuwato : (Kec. Marisa)	Bone Bolango : (Kec. Suwawa)
		Gorontalo : (Kec. Batudaa, Limboto, Telaga, Tibawa)
		Gorontalo Utara : (Kec. Atinggola, Kwandang, Sumalata)
		Kota Gorontalo : (Kec. Kota Barat, Kota Selatan, Kota Utara)



## 27. PRAKIRAAN DAERAH POTENSI BANJIR SULAWESI TENGAH JULI 2020

Gambar 28.



Tabel 27.

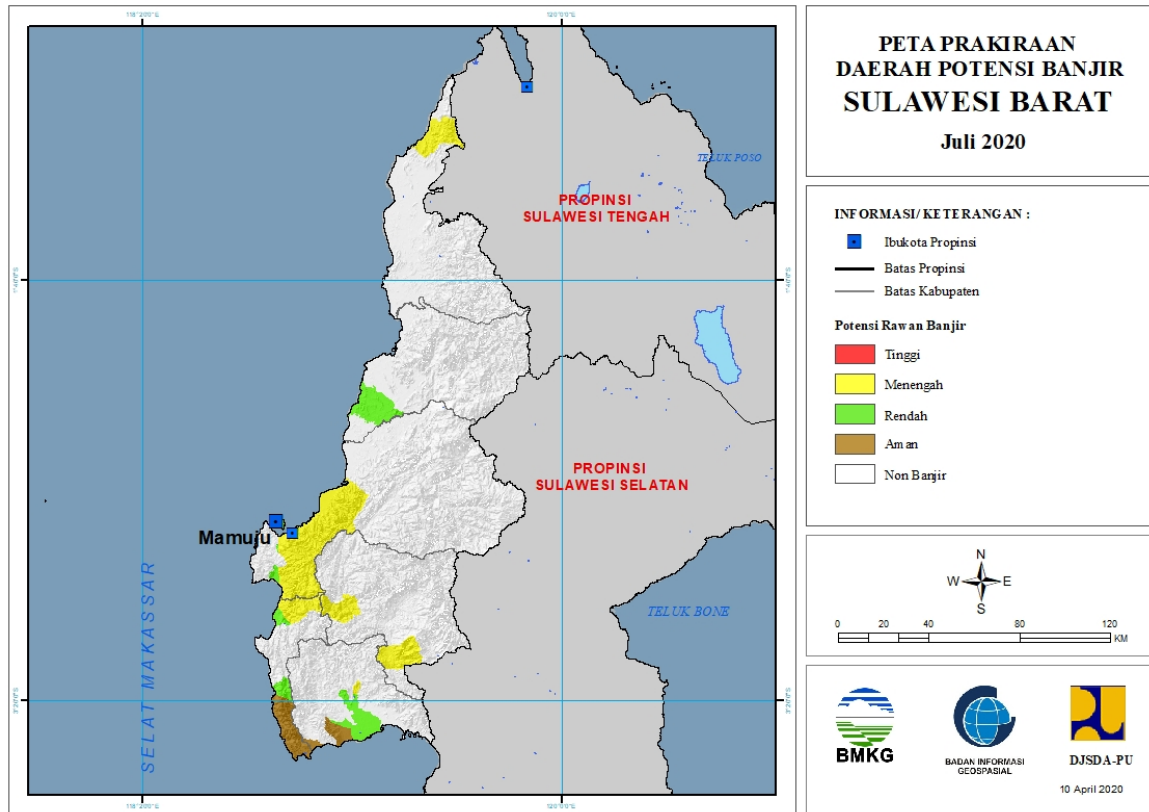
TINGKAT POTENSI BANJIR		
TINGGI	MENENGAH	RENDAH
-	Banggai : (Kec. Batui)	Banggai : (Kec. Balantak, Batui)
	Donggala : (Kec. Banawa, Tanantovea)	Banggai Laut : (Kec. Bokan Kepulauan)
	Kota Palu : (Kec. Mantikulore, Palu Barat, Palu Selatan, Palu Timur, Palu Utara, Tatanga, Ulujadi)	Buol : (Kec. Bokan, Momunu)
	Morowali Utara : (Kec. Bungku Utara)	Donggala : (Kec. Balaesang, Banawa, Labuan, Sindue, Tanantovea)
	Poso : (Kec. Lore Barat, Poso Pesisir)	Kota Palu : (Kec. Mantikulore, Palu Timur, Palu Utara, Ulujadi)
	Sigi : (Kec. Dolo, Dolo Barat, Dolo Selatan, Gumbasa, Kinovaro, Kulawi, Kulawi Selatan, Lindu, Marawola, Marawola Barat, Nokilalaki, Palolo, Pipikoro, Sigi Biromaru, Tanambulava)	Morowali : (Kec. Bahodopi, Bungku Barat, Bungku Tengah, Bungku Timur)
	Toli Toli : (Kec. Baolan, Galang)	Morowali Utara : (Kec. Bungku Utara, Petasia, Petasia Timur)
		Parigi Moutong : (Kec. Ampibabo, Parigi, Tinombo)
		Poso : (Kec. Lore Barat, Poso Pesisir)



		Sigi : (Kec. Kulawi Selatan, Pipikoro)
		Tojo Una-Una : (Kec. Tojo)
		Toli Toli : (Kec. Baolan, Dondo)

## 28. PRAKIRAAN DAERAH POTENSI BANJIR SULAWESI BARAT JULI 2020

Gambar 29.

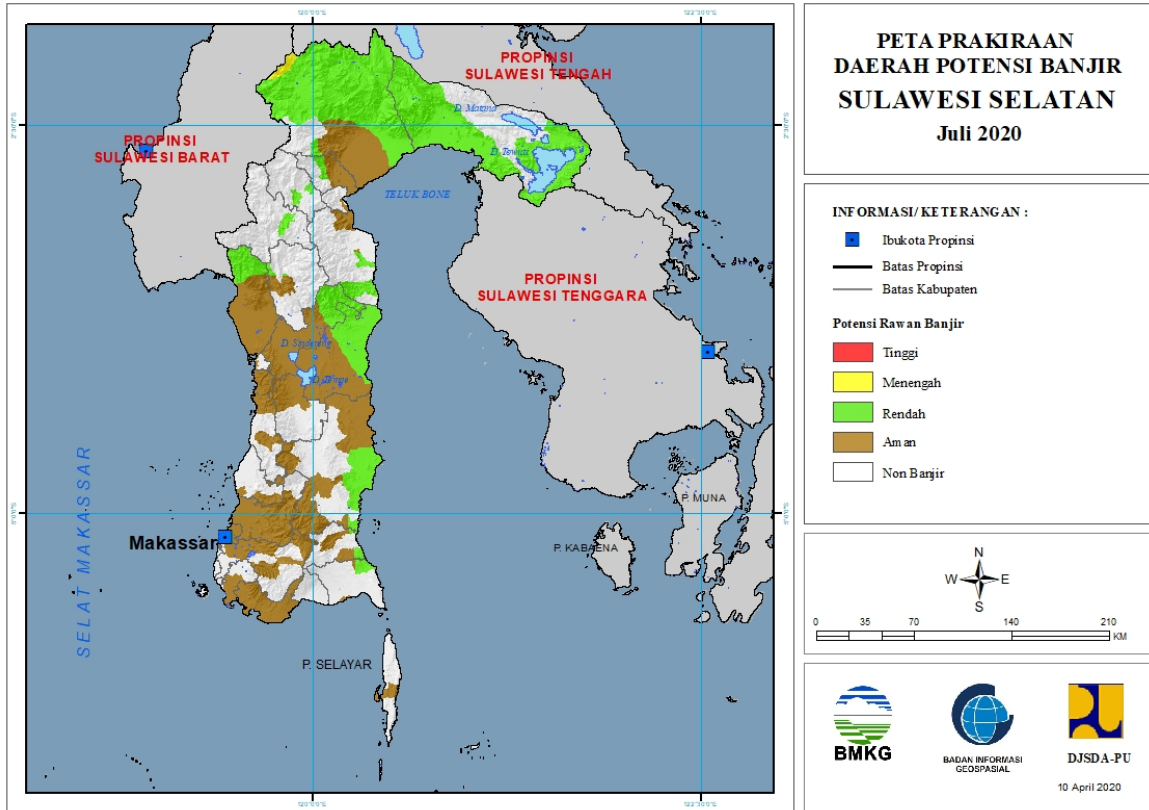


Tabel 28.

TINGKAT POTENSI BANJIR		
TINGGI	MENENGAH	RENDAH
-	Majene : (Kec. Malunda)	Majene : (Kec. Malunda, Sendana)
	Mamasa : (Kec. Mambi, Sumarorong)	Mamuju : (Kec. Kalukku, Mamuju, Tapalang)
	Mamuju : (Kec. Kalukku, Mamuju, Tapalang)	Mamuju Tengah : (Kec. Budong-Budong)
	Mamuju Utara : (Kec. Bambalamotu)	Mamuju Utara : (Kec. Bambalamotu)
	Polewali Mandar : (Kec. Mapilli)	Polewali Mandar : (Kec. Campalagian, Mapilli, Wonomulyo)

## 29. PRAKIRAAN DAERAH POTENSI BANJIR SULAWESI SELATAN JULI 2020

Gambar 30.



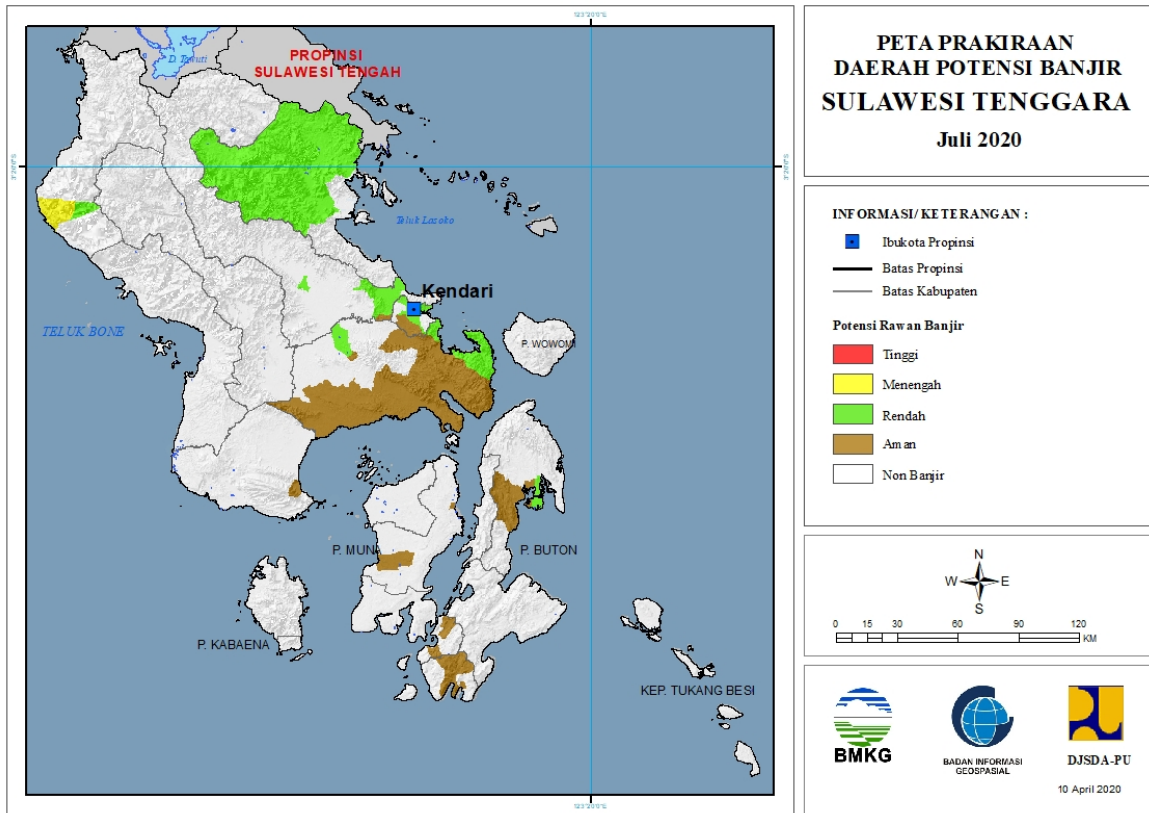
Tabel 29.

TINGKAT POTENSI BANJIR		
TINGGI	MENENGAH	RENDAH
-	Luwu Utara : (Kec. Seko)	Bone : (Kec. Barebbo, Cina, Kajuara, Mare, Palakka, Sibulue, Tanete Riattang Timur, Tonra)
		Bulukumba : (Kec. Kajang)
		Enrekang : (Kec. Enrekang)
		Luwu : (Kec. Bajo, Belopa, Larompong, Walenrang, Walenrang Utara)
		Luwu Timur : (Kec. Angkona, Burau, Kalaena, Malili, Mangkutana, Tomoni, Tomoni Timur, Towuti, Wotu)
		Luwu Utara : (Kec. Baebunta, Bone Bone, Malangke, Mappedeceng, Masamba, Rampi, Sabbang, Seko, Sukamaju, Tanalili)
		Pinrang : (Kec. Lembang)
		Sidenreng Rappang : (Kec. Pitu Raise)
		Sinjai : (Kec. Sinjai Utara, Tellu Limpoe)
		Tana Toraja : (Kec. Makale, Makale Selatan)

		Toraja Utara : (Kec. Balusu, Kesu, Rantepao, Tallunglipu, Tikala)
		Wajo : (Kec. Gilireng, Keera, Majauleng, Maniangpajo, Penrang, Pitumpanua, Sajoanging, Takkalalla)

### 30. PRAKIRAAN DAERAH POTENSI BANJIR SULAWESI TENGGARA JULI 2020

Gambar 31.

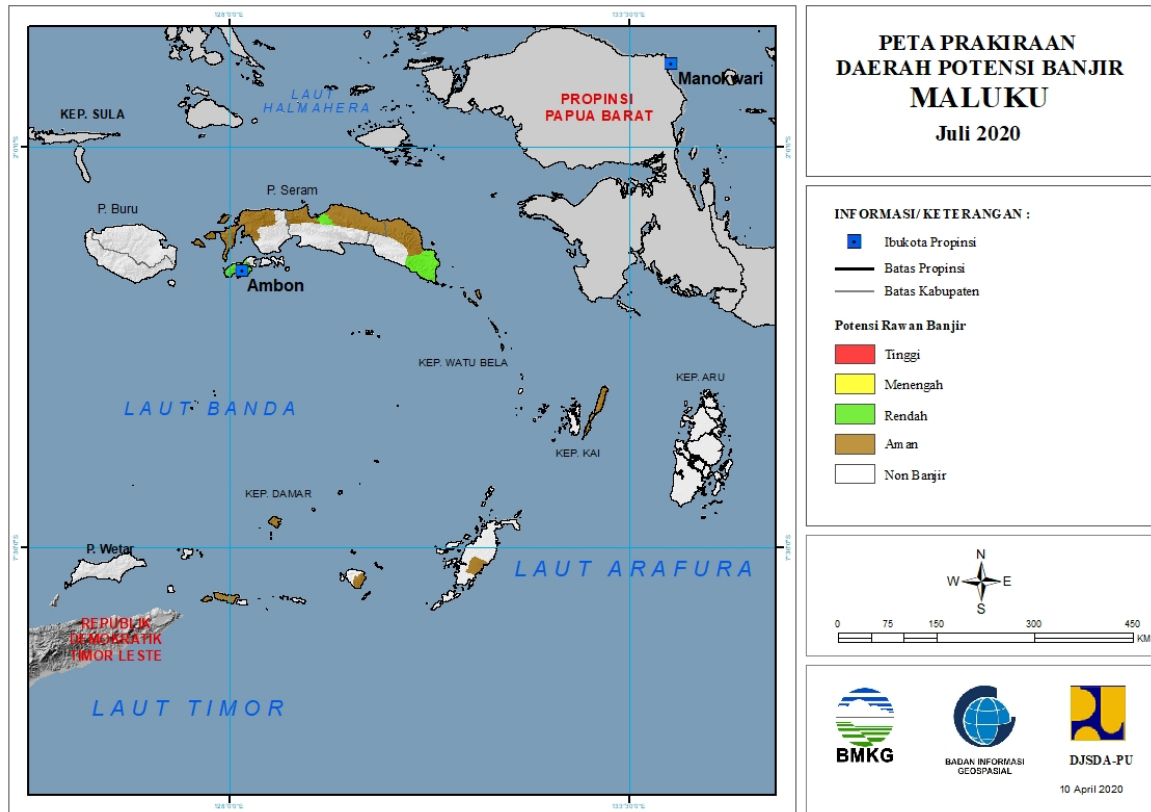


Tabel 30.

TINGKAT POTENSI BANJIR		
TINGGI	MENENGAH	RENDAH
-	Kolaka Utara : (Kec. Lasusua)	Buton Utara : (Kec. Bonegunu)
		Kolaka Utara : (Kec. Lasusua)
		Konawe : (Kec. Bondoala, Kapoiala, Sampara, Unaaha)
		Konawe Selatan : (Kec. Laonti, Moramo, Moramo Utara, Mowila)
		Konawe Utara : (Kec. Andowia, Asera, Landawe, Langgikima, Oheo, Wiwirano)
		Kota Kendari : (Kec. Kadia, Kambu, Kendari, Kendari Barat, Mandonga, Poasia, Wua-Wua)

### 31. PRAKIRAAN DAERAH POTENSI BANJIR MALUKU JULI 2020

Gambar 32.

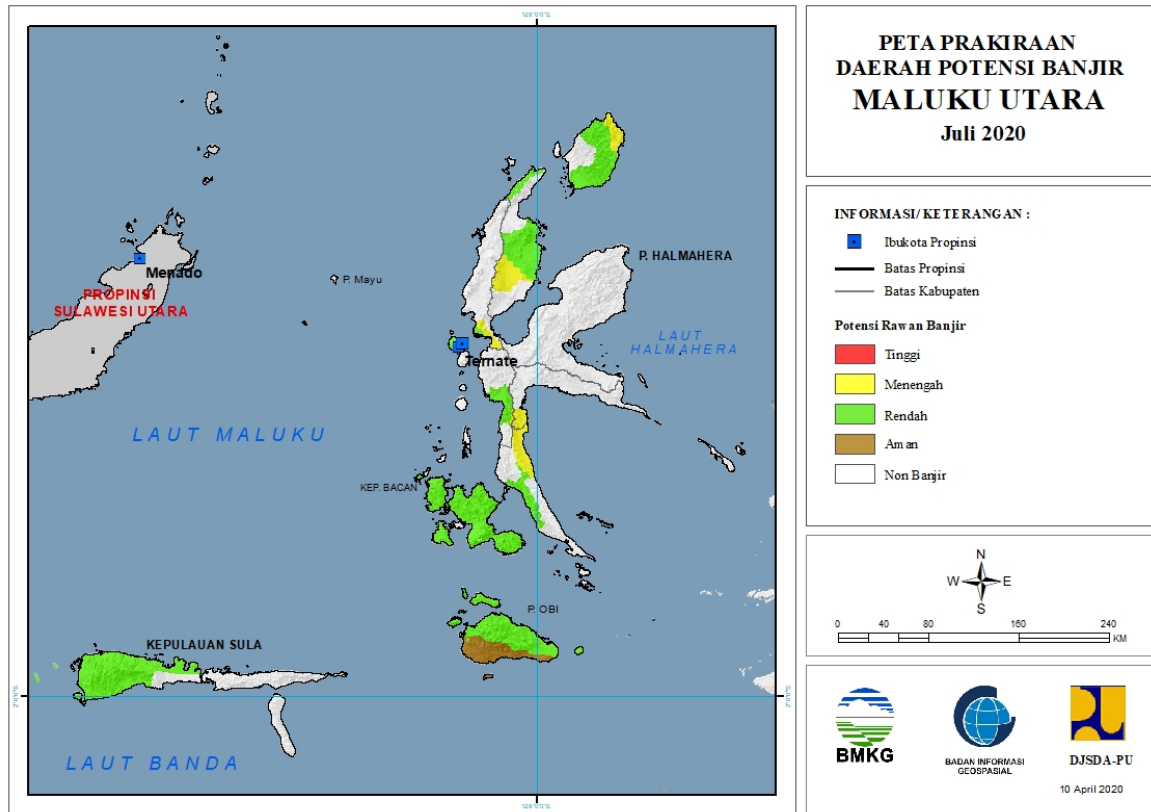


Tabel 31.

TINGKAT POTENSI BANJIR		
TINGGI	MENENGAH	RENDAH
-	-	Kota Ambon : (Kec. Baguala, Leitimur Selatan, Nusaniwe, Sirimau, Telukambon)
		Maluku Tengah : (Kec. Leihitu, Leihitu Barat, Seram Utara)
		Perlu Konfirmasi : (Kec. Area Perlu Konfirmasi)
		Seram Bagian Timur : (Kec. Bula, Bula Barat, Kian Darat, Klimury, Pulau Gorom, Seram Timur, Tutuktolu)

## 32. PRAKIRAAN DAERAH POTENSI BANJIR MALUKU UTARA JULI 2020

Gambar 33.



Tabel 32.

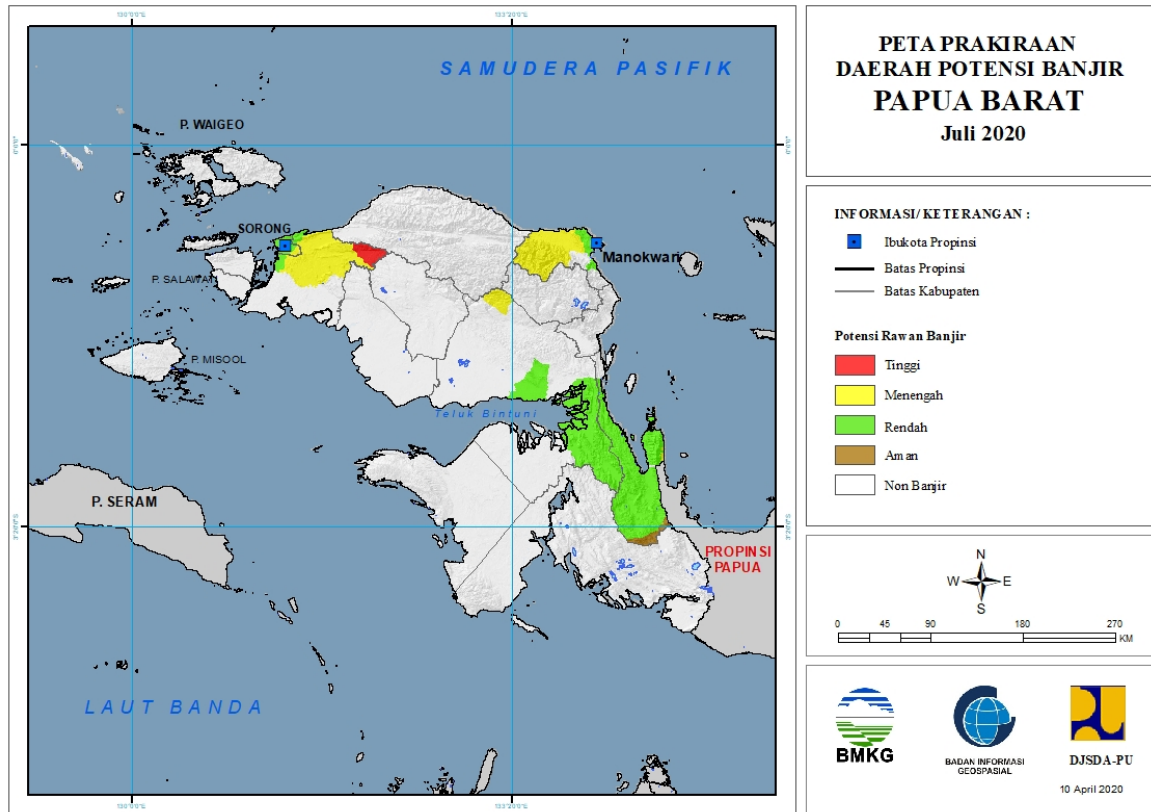
TINGKAT POTENSI BANJIR		
TINGGI	MENENGAH	RENDAH
-	Halmahera Barat : (Kec. Jailolo Selatan)	Halmahera Barat : (Kec. Jailolo Selatan)
	Halmahera Selatan : (Kec. Gane Timur)	Halmahera Selatan : (Kec. Bacan, Bacan Barat, Bacan Barat Utara, Bacan Selatan, Bacan Timur, Bacan Timur Selatan, Bacan Timur Tengah, Gane Barat, Gane Timur, Kasiruta Barat, Kasiruta Timur, Mandioli Selatan, Mandioli Utara, Obi, Obi Barat, Obi Selatan, Obi Timur, Obi Utara)
	Halmahera Tengah : (Kec. Weda Selatan)	Halmahera Tengah : (Kec. Weda Selatan)
	Halmahera Utara : (Kec. Kao Barat, Kao Utara, Tobelo Barat)	Halmahera Utara : (Kec. Kao Barat, Kao Utara, Loloda Utara, Tobelo, Tobelo Barat, Tobelo Selatan, Tobelo Tengah, Tobelo Timur, Tobelo Utara)
	Pulau Morotai : (Kec. Morotai Jaya, Morotai Utara)	Kota Ternate : (Kec. Kota Ternate Selatan, Kota Ternate Tengah, Kota Ternate Utara, Pulau Ternate)
	Tidore Kepulauan : (Kec. Oba)	Pulau Morotai : (Kec. Morotai Jaya, Morotai Selatan, Morotai Timur, Morotai Utara)

		Pulau Taliabu : (Kec. Lede, Tabona, Taliabu Barat, Taliabu Barat Laut, Taliabu Selatan, Taliabu Timur, Taliabu Utara)
		Tidore Kepulauan : (Kec. Oba)



### 33. PRAKIRAAN DAERAH POTENSI BANJIR PAPUA BARAT JULI 2020

Gambar 34.

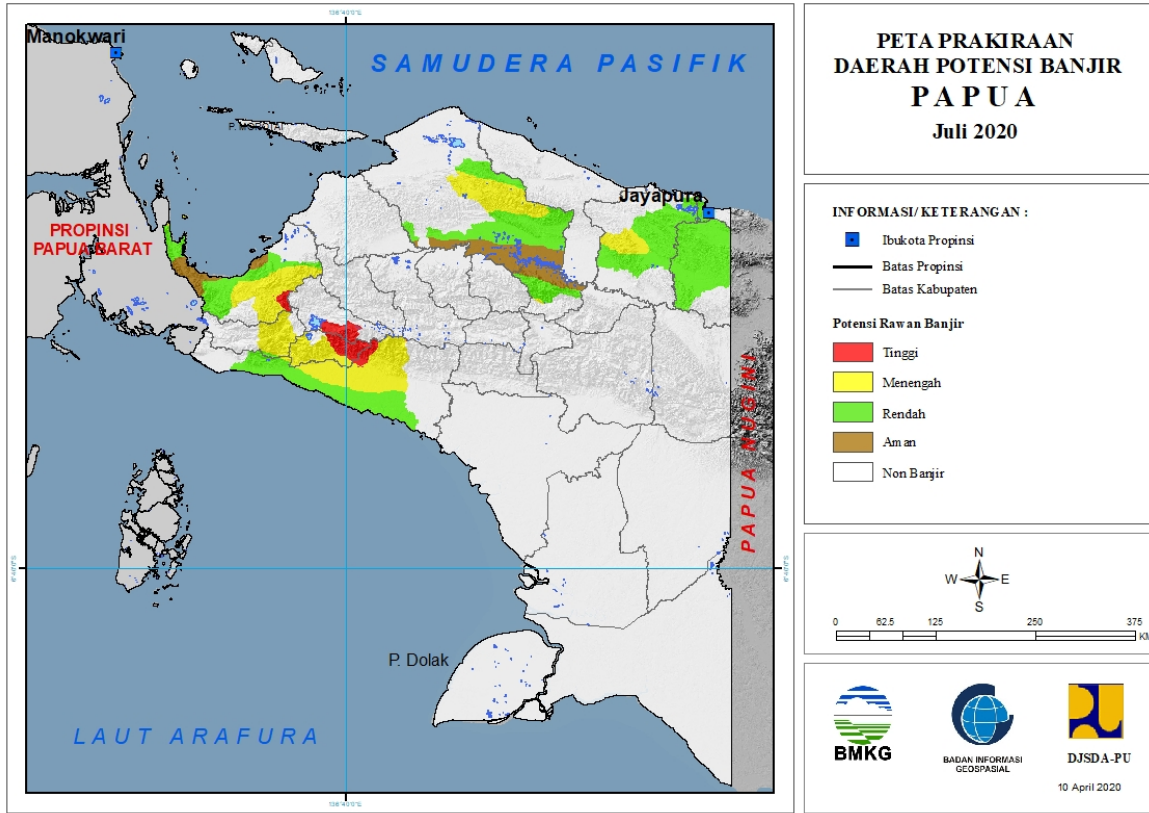


Tabel 33.

TINGKAT POTENSI BANJIR		
TINGGI	MENENGAH	RENDAH
SORONG : (Kec. Sayosa)	KOTA SORONG : (Kec. Sorong Timur)	KOTA SORONG : (Kec. Sorong, Sorong Barat, Sorong Kepulauan, Sorong Manoi, Sorong Timur, Sorong Utara)
	MANOKWARI : (Kec. Manokwari Selatan, Manokwari Utara, Masni, Prafi, Sidey)	MANOKWARI : (Kec. Manokwari Barat, Manokwari Selatan, Manokwari Utara)
	SORONG : (Kec. Aimas, Klamono, Makbon, Mayamuk, Sayosa)	SORONG : (Kec. Aimas, Makbon, Mayamuk)
	TELUK BINTUNI : (Kec. Moskona Timur)	TELUK BINTUNI : (Kec. Bintuni, Kuri, Wamesa)
	TELUK WONDAMA : (Kec. Wasior)	TELUK WONDAMA : (Kec. Kuriwamesa, Naikere, Nikiwar, Roon, Teluk Duairi, Wamesa, Wasior, Windesi)

### 34. PRAKIRAAN DAERAH POTENSI BANJIR PAPUA JULI 2020

Gambar 35.



Tabel 34.

TINGKAT POTENSI BANJIR		
TINGGI	MENENGAH	RENDAH
DEIYAI : (Kec. Bowobado)	DEIYAI : (Kec. Bowobado, Kاپiraya, Tigi Barat)	DEIYAI : (Kec. Kاپiraya)
DOGIYAI : (Kec. Mapia)	DOGIYAI : (Kec. Dogiyai, Kamu, Kamu Selatan, Mapia, Mapia Barat, Mapia Tengah)	DOGIYAI : (Kec. Mapia Tengah)
MIMIKA : (Kec. Kuala Kencana, Tembagapura)	JAYAPURA : (Kec. Kaureh)	JAYAPURA : (Kec. Ebungfao, Gresi Selatan, Kaureh, Kemtuk, Kemtuk Gresi, Sentani, Sentani Timur, Yapsi)
NABIRE : (Kec. Siriwo)	MAMBERAMO RAYA : (Kec. Mamberamo Hulu, Mamberamo Tengah)	KEEROM : (Kec. Arso, Arso Barat, Arso Timur, Mannem, Senggi, Skanto, Waris)
PANIAI : (Kec. Bibida, Paniai Timur)	MAMBERAMO TENGAH : (Kec. Megambilis)	KOTA JAYAPURA : (Kec. Abepura, Heram, Jayapura Selatan)
	MIMIKA : (Kec. Amar, Iwaka, Kuala Kencana, Kwamki Narama, Mimika Barat, Mimika Barat Tengah, Mimika Baru, Mimika Tengah, Mimika Timur, Mimika Timur Jauh, Tembagapura, Wania)	MAMBERAMO RAYA : (Kec. Mamberamo Hulu, Mamberamo Tengah, Rufaer)
	NABIRE : (Kec. Dipa, Makimi, Nabire, Nabire Barat, Siriwo, Teluk Umar, Uwapa, Wanggar, Yaur)	MAMBERAMO TENGAH : (Kec. Megambilis)

	PANIAI : (Kec. Paniai Timur)	MIMIKA : (Kec. Amar, Iwaka, Mimika Barat, Mimika Barat Tengah, Mimika Baru, Mimika Tengah, Mimika Timur, Mimika Timur Jauh, Wania)
		NABIRE : (Kec. Makimi, Nabire, Nabire Barat, Teluk Kimi, Teluk Umar, Uwapa, Wanggar, Yaro, Yaur)