

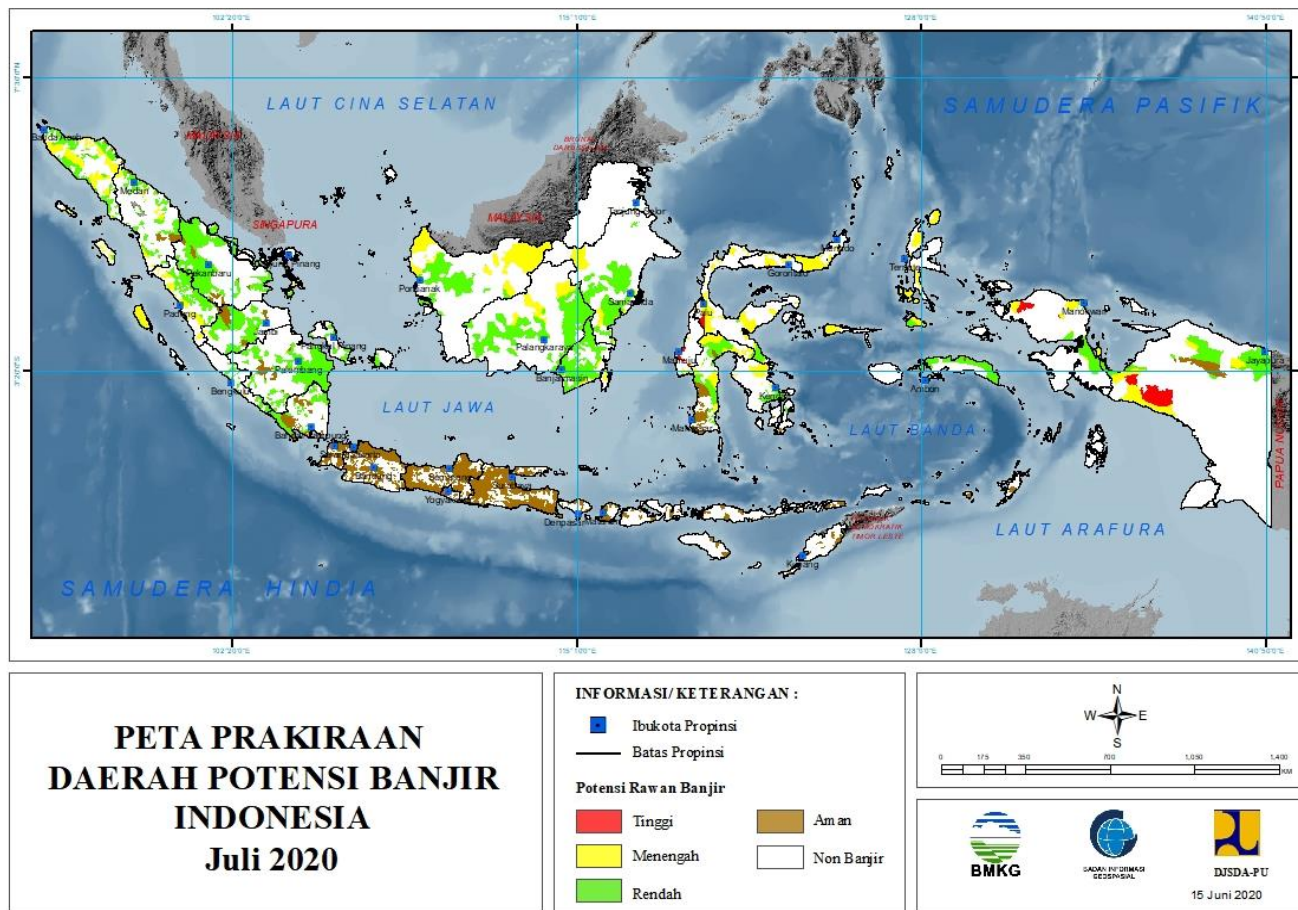
**PRAKIRAAN DAERAH POTENSI BANJIR**  
**UPDATE 15 JUNI 2020**



**BADAN METEOROLOGI KLIMATOLOGI DAN GEOFISIKA**

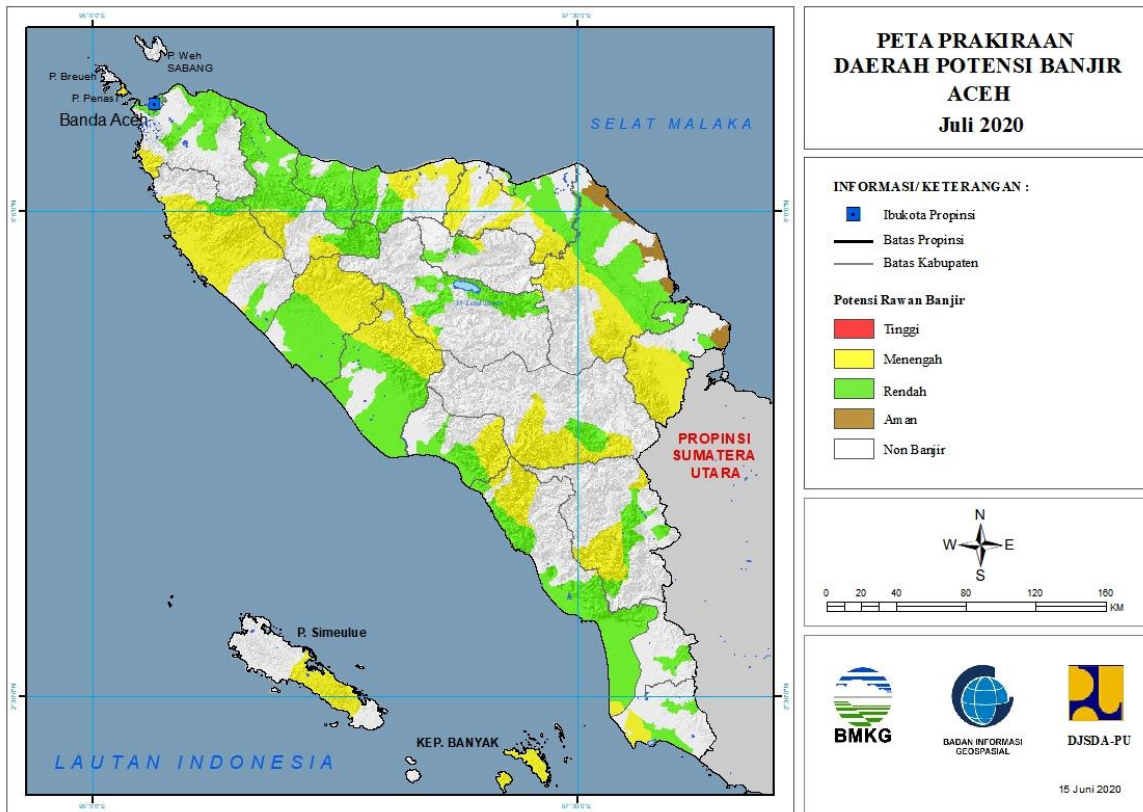
## PRAKIRAAN DAERAH POTENSI BANJIR INDONESIA JULI 2020

Gambar 1.



# 1. PRAKIRAAN DAERAH POTENSI BANJIR ACEH JULI 2020

Gambar 2.



Tabel 1.

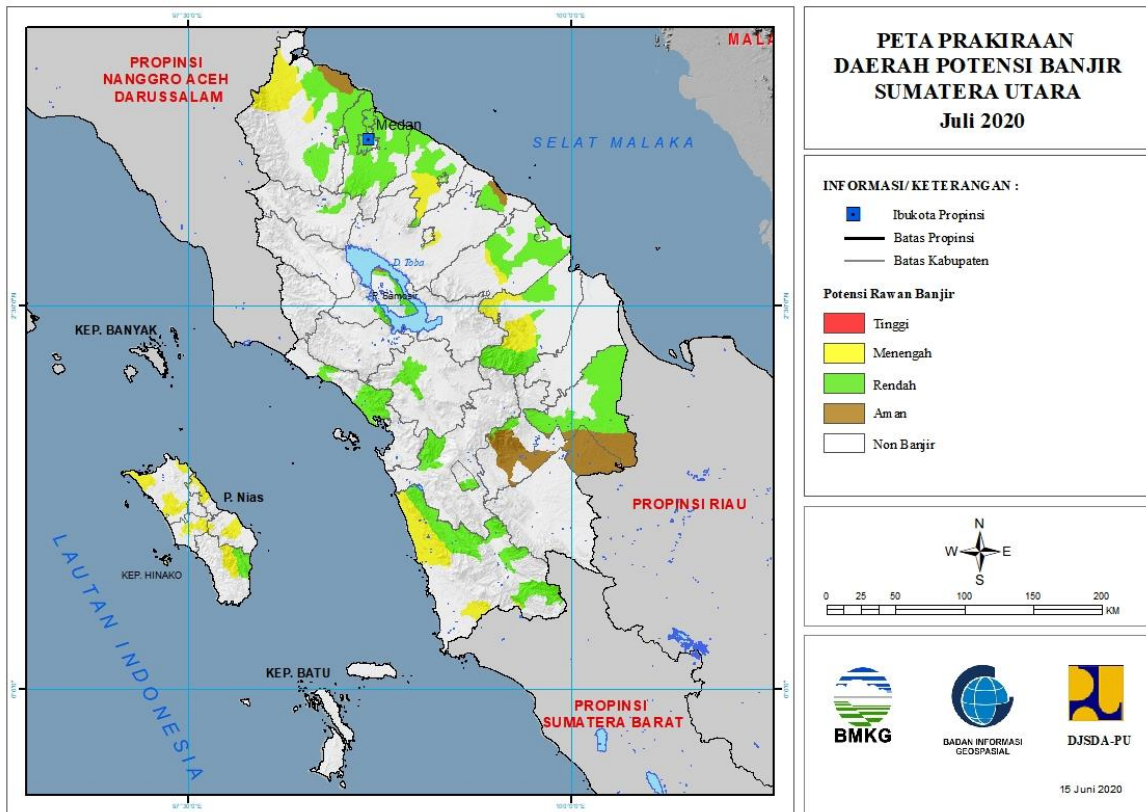
TINGKAT POTENSI BANJIR		
TINGGI	MENENGAH	RENDAH
-	ACEH BARAT : (Kec. PANTECEUREUMEN, PANTONREU, SUNGAIMAS)	ACEH BARAT : (Kec. BUBON, JOHANPAHWALAN, KAWAY XVI, MEUREUBO, PANTECEUREUMEN, PANTONREU, SAMATIGA, SUNGAIMAS, WOYLA, WOYLA BARAT, WOYLA TIMUR)
	ACEH BARAT DAYA : (Kec. BLANGPIDIE, LEMBAHSABIL, MANGGENG)	ACEH BARAT DAYA : (Kec. BLANGPIDIE, KUALABATEE, LEMBAHSABIL, MANGGENG, SETIA, SUSOH, TANGAN-TANGAN)
	ACEH BESAR : (Kec. LHOONG, PEUKANBADA)	ACEH BESAR : (Kec. DARULIMARAH, INDRAPURI, LHOONG, MESJIDRAYA, PEUKANBADA, SEULIMEUM)
	ACEH SELATAN : (Kec. KOTABAHAGIA, LABUHANHAJI, LABUHANHAJI BARAT, MEUKEK, SAMADUA, SAWANG, TRUMON)	ACEH SELATAN : (Kec. BAKONGAN, BAKONGAN TIMUR, KLUET SELATAN, KLUET UTARA, KOTABAHAGIA, LABUHANHAJI, LABUHANHAJI BARAT, MEUKEK, SAMADUA, SAWANG, TAPAKTUAN, TRUMON, TRUMON TENGAH, TRUMON TIMUR)

	ACEH SINGKIL : (Kec. PULAU PANGGUNG, SINGKIL, SINGKIL UTARA)	ACEH SINGKIL : (Kec. SIMPANG KANAN, SINGKIL, SINGKIL UTARA)
	ACEH TAMIANG : (Kec. BANDARPUSAKA, KEJURUAN MUDA, TAMIANG HULU, TENGGULUN)	ACEH TAMIANG : (Kec. BANDARPUSAKA, KEJURUAN MUDA, SERUWAY)
	ACEH TENGAH : (Kec. BINTANG, JAGONGJEGET, PEGASING)	ACEH TENGAH : (Kec. BEBESAN, BINTANG, JAGONGJEGET, KEBAYAKAN, PEGASING, SILIHNARA)
	ACEH TENGGARA : (Kec. BADAR, LAWEALAS)	ACEH TENGGARA : (Kec. BABUSSALAM, BADAR, BAMBEL, LAWEALAS, LAWESIGALA-GALA)
	ACEH TIMUR : (Kec. BIREMBAYEUN, PANTEBIDARI, PEUNARON, SIMPANGJERNIH)	ACEH TIMUR : (Kec. BIREMBAYEUN, DARULAMAN, INDRAMAKMU, JULOK, NURUSSALAM, PANTEBIDARI, PEUNARON, PEUREULAK, RANTAUSELAMAT, RANTOPEUREULAK, SIMPANGJERNIH, SIMPANGULIM)
	ACEH UTARA : (Kec. COTGIREK, KUTAMAKMUR, LANGKAHAN, MATANGKULI, MEURAHMULIA, PIRAK TIMUR, SAWANG, SYAMTALIRABAYU, TANAHLUAS)	ACEH UTARA : (Kec. BAKTIYA BARAT, COTGIREK, LANGKAHAN, LHOKSUKON, MATANGKULI, MEURAHMULIA, PIRAK TIMUR, SAMUDERA, SAWANG, SYAMTALIRAARON, SYAMTALIRABAYU, TANAHLUAS, TANAHPASIR)
	ACEHJAYA : (Kec. DARULHIKMAH, INDRAJAYA, KRUENGSAABEE, SAMPOINIET, SETIABAKTI, TEUNOM)	ACEHJAYA : (Kec. DARULHIKMAH, INDRAJAYA, KRUENGSAABEE, SAMPOINIET, SETIABAKTI, TEUNOM)
	BENERMERIAH : (Kec. PERMATA)	BANDA ACEH : (Kec. BAITURRAHMAN, JAYABARU, KUTAALAM, KUTARAJA, LUENGBATA, MEURAXA, SYIAHKUALA)
	BIREUEN : (Kec. GANDAPURA, JEUMPA, KOTAJUANG, KUALA, KUTABLANG, MAKMUR, PANDRAH, PEUDADA, PEULIMBANG, PEUSANGAN, SIMPANGMAMPLAM)	BENERMERIAH : (Kec. PERMATA, TIMANGGAJAH)
	GAYOLUES : (Kec. BLANGPEGAYON, KUTAPANJANG, PUTRIBETUNG)	BIREUEN : (Kec. GANDAPURA, JEUMPA, PANDRAH, PEUDADA, PEULIMBANG, SAMALANGA, SIMPANGMAMPLAM)
	LHOKSEUMAWE : (Kec. BLANGMANGAT)	GAYOLUES : (Kec. PUTRIBETUNG)
	NAGANRAYA : (Kec. BEUTONG, DARULMAKMUR, SEUNAGAN TIMUR)	LANGSA : (Kec. LANGSA BARAT, LANGSA TIMUR, LANGSABARO)
	PIDIE : (Kec. GEUMPANG, TANGSE)	LHOKSEUMAWE : (Kec. BANDASAKTI, BLANGMANGAT)
	SIMEULUE : (Kec. SIMEULUE BARAT, SIMEULUE TENGAH, SIMEULUE TIMUR)	NAGANRAYA : (Kec. BEUTONG, DARULMAKMUR, KUALA, KUALAPESISIR,

		SEUNAGAN, SEUNAGAN TIMUR, TRIPAMAKMUR)
		PIDIE : (Kec. BATEE, DELIMA, GEUMPANG, GLUMPANG TIGA, INDRAJAYA, KEMBANGTANJONG, MILA, MUARA TIGA, MUTIARA, PADANGTIJI, PEUKANBARO, PIDIE, SAKTI, SIMPANG TIGA, TANGSE, TIRO/TRUSEB, TITEUE)
		PIDIEJAYA : (Kec. BANDAR DUA, BANDARBARU, MEURAH DUA, MEUREUDU, ULIM)
		SUBULUSSALAM : (Kec. SIMPANG KIRI)

## 2. PRAKIRAAN DAERAH POTENSI BANJIR SUMATERA UTARA JULI 2020

Gambar 3.



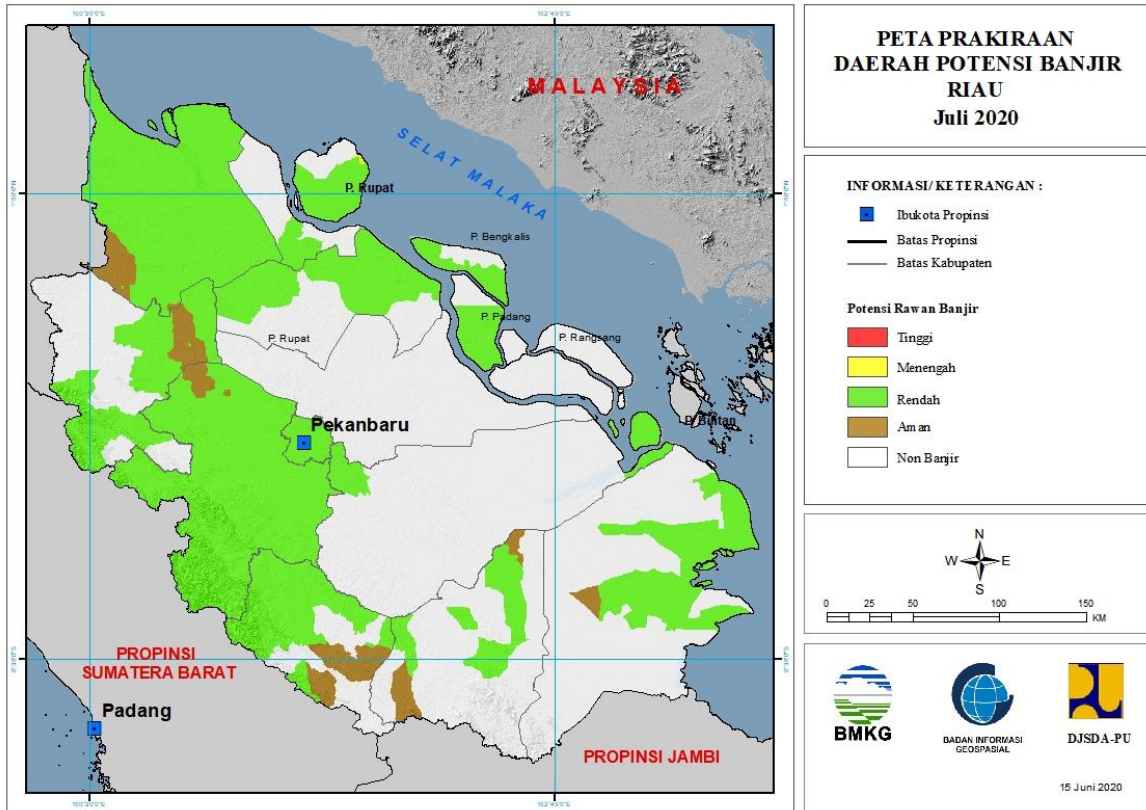
Tabel 2.

TINGKAT POTENSI BANJIR		
TINGGI	MENENGAH	RENDAH
-	ASAHAN : (Kec. BUNTUPANE, RAHUNING, TINGGIRAJA)	ASAHAN : (Kec. BUNTUPANE, KISARAN BARAT, RAHUNING, SEIKEPAYANG, SETIAJANJI, SIMPANG EMPAT, TANJUNGBALAI, TELUKDALAM, TINGGIRAJA)
	KOTA GUNUNG SITOLI : (Kec. GUNUNG SITOLI)	BATUBARA : (Kec. LIMAPULUH, TALAWI)
	KOTA TEBINGTINGGI : (Kec. BAJENIS, PADANG HILIR, PADANG HULU)	BINJAI : (Kec. BINJAI SELATAN, BINJAI TIMUR, BINJAIKOTA)
	LABUHANBATU UTARA : (Kec. AEKNATAS, KUALUH HULU, NA SEMBILAN SEPULUH)	DELISERDANG : (Kec. BANGUNPURBA, BERINGIN, BIRU-BIRU, DELITUA, HAMPARANPERAK, LABUHANDELI, LUBUKPAKAM, NAMORAMBE, PAGARMERBAU, PANCURBATU, PANTAILABU, PERCUTSEITUAN, SENEMBAHTANJUNG MUDA HILIR, SIBOLANGIT, SUNGGAL, TANJUNGMORAWA)
	LANGKAT : (Kec. BESITANG, PADANGTUALANG, SEILEPAN)	KARO : (Kec. BERASTAGI, PAYUNG, SIMPANG EMPAT)

	MANDAILINGNATAL : (Kec. KOTANOPAN, MUARABATANGGADIS, RANTOBAEK)	KOTA TEBINGTINGGI : (Kec. BAJENIS, PADANG HILIR, PADANG HULU, RAMBUTAN)
	NIAS : (Kec. GIDO, IDANO IGAWO)	LABUHANBATU SELATAN : (Kec. KAMPUNGRAKYAT, SUNGAI KANAN, TORGAMBA)
	NIAS BARAT : (Kec. LOLOFITU MOI, MANDREHE, SIROMBO)	LABUHANBATU UTARA : (Kec. AEKNATAS, KUALUH HULU, NA SEMBILAN SEPULUH)
	NIAS SELATAN : (Kec. GOMO, LAHUSA)	LANGKAT : (Kec. BABALAN, BESITANG, BINJAI, GEBANG, KUALA, PADANGTUALANG, SALAPIAN, SECANGGANG, SEILEPAN, STABAT, TANJUNGPURA)
	NIAS UTARA : (Kec. ALASA, LAHEWA, TUHEMBERUA)	MANDAILINGNATAL : (Kec. KOTANOPAN, MUARABATANGGADIS, MUARASIPONGI, PANYABUNGAN, SIABU)
	PEMATANGSIANTAR : (Kec. SIANTAR BARAT, SIANTAR TIMUR)	MEDAN : (Kec. MEDAN BARAT, MEDANBARU, MEDANBELAWAN, MEDANDELI, MEDANHELVETIA, MEDANJOHOR, MEDANLABUHAN, MEDANMAIMUN, MEDANMARELAN, MEDANPERJUANGAN, MEDANPETISAH, MEDANPOLONIA, MEDANSELAYANG, MEDANSUNGGAL, MEDANTEMBUNG, MEDANTUNTUNGAN)
	SERDANGBEDAGAI : (Kec. DOLOKMASIHUL, SEIRAMPAH, SIPISPIS, TEBINGTINGGI)	NIAS SELATAN : (Kec. GOMO, LAHUSA)
	SIMALUNGUN : (Kec. SIANTAR)	PADANGLAWAS UTARA : (Kec. PADANGBOLAK, SIMANGAMBAT)
		PADANGSIDIMPUAN : (Kec. PADANGSIDIMPUAN TENGGARA)
		SAMOSIR : (Kec. ONANRUNGGU, SIMANINDO, SITIO-TIO)
		SERDANGBEDAGAI : (Kec. DOLOKMASIHUL, PANTAICERMIN, PERBAUNGAN, SEIRAMPAH, SIPISPIS, TEBINGTINGGI)
		SIMALUNGUN : (Kec. SIANTAR)
		TANJUNGBALAI : (Kec. DATUKBANDAR)
		TAPANULI SELATAN : (Kec. BATANGTORU)
		TAPANULI TENGAH : (Kec. ANDAMDEWI, BARUS, KOLANG, SORKAM)
		TAPANULI UTARA : (Kec. SIPOHOLON, TARUTUNG)

### 3. PRAKIRAAN DAERAH POTENSI BANJIR RIAU JULI 2020

Gambar 4.



Tabel 3.

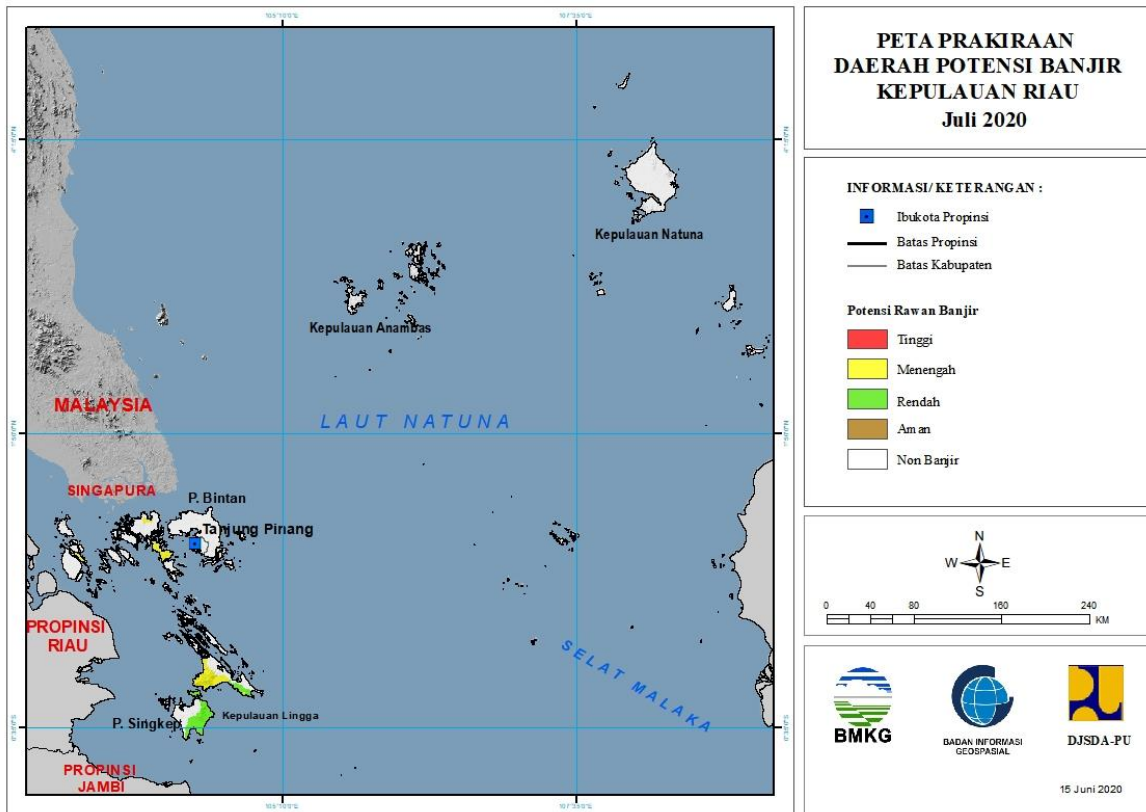
TINGKAT POTENSI BANJIR		
TINGGI	MENENGAH	RENDAH
-	BENGKALIS : (Kec. RUPAT)	BENGKALIS : (Kec. BENGKALIS, BUKITBATU, MANDAU, RUPAT)
		INDRAGIRI HILIR : (Kec. BATANGTUAKA, GAUNGANAKSERKA, KATEMAN, KUALA INDRAGIRI, MANDAH, TEMBILAHAN)
		INDRAGIRI HULU : (Kec. PASIR PENYU, PERANAP, RENGAT, SEBERIDA)
		KAMPAR : (Kec. BANGKINANG, BANGKINANGSEBERANG, GUNUNGSAHILAN, KAMPAR, KAMPAR KIRI, KAMPAR TIMUR, KAMPAR UTARA, KAMPARKIRI HILIR, KAMPARKIRI HULU, KAMPARKIRI TENGAH, KOTOKAMPARHULU, KUOK, PERHENTIANRAJA, RUMBIOJAYA, SALO, SIAK HULU, TAMBANG, TAPUNG, TAPUNG HILIR, TAPUNG HULU, TIGABELASKOTOKAMPAR)
		KEPULAUAN MERANTI : (Kec. MERBAU)
		KOTA DUMAI : (Kec. BUKITKAPUR, DUMAI BARAT)



		KUANTANSENGINGI : (Kec. CERENTI, KUANTAN HILIR, KUANTAN TENGAH, KUANTANMUDIK, LOGASTANAHDARAT, SINGINGI, SINGINGI HILIR)
		PEKANBARU : (Kec. BUKITRAYA, LIMAPULUH, MARPOYANDAMAI, PAYUNGSEKAKI, PEKANBARUKOTA, RUMBAI, RUMBAIPESISIR, SAIL, SENAPELAN, SUKAJADI, TAMPAN, TENAYANRAYA)
		PELALAWAN : (Kec. BANDARSEIKIJANG, KUALAKAMPAR)
		ROKAN HILIR : (Kec. BAGANSINEMBAH, BANGKO, BANGKOPUSAKO, BATUHAMPAR, KUBU, KUBUBABUSALAM, PASIRLIMAUKAPAS, PUJUD, RANTAUKOPAR, RIMBAMELINTANG, SIMPANG KANAN, SINABOI, TANAHPUTIH, TANAHPUTIHTANJUNGMELOWAN)
		ROKAN HULU : (Kec. BONAIDARUSSALAM, KEPENUHAN, KUNTODARUSSALAM, RAMBAH, ROKANEMPATKOTO, TANDUN)

#### 4. PRAKIRAAN DAERAH POTENSI BANJIR KEPULAUAN RIAU JULI 2020

Gambar 5.

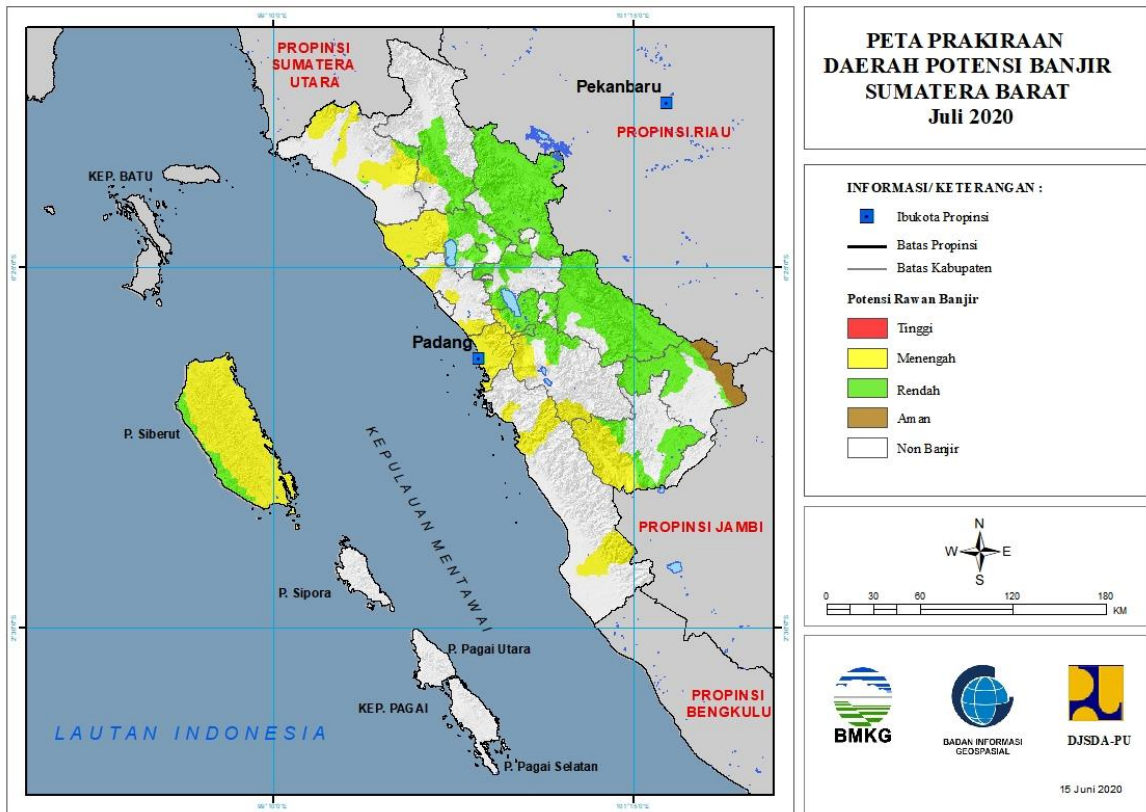


Tabel 4.

TINGKAT POTENSI BANJIR		
TINGGI	MENENGAH	RENDAH
-	KARIMUN : (Kec. KUALAKAMPAR)	LINGGA : (Kec. LINGGA, SINGKEP)
	KOTA BATAM : (Kec. BATAMKOTA, KUALAKAMPAR)	
	LINGGA : (Kec. LINGGA)	

## 5. PRAKIRAAN DAERAH POTENSI BANJIR SUMATERA BARAT JULI 2020

Gambar 6.



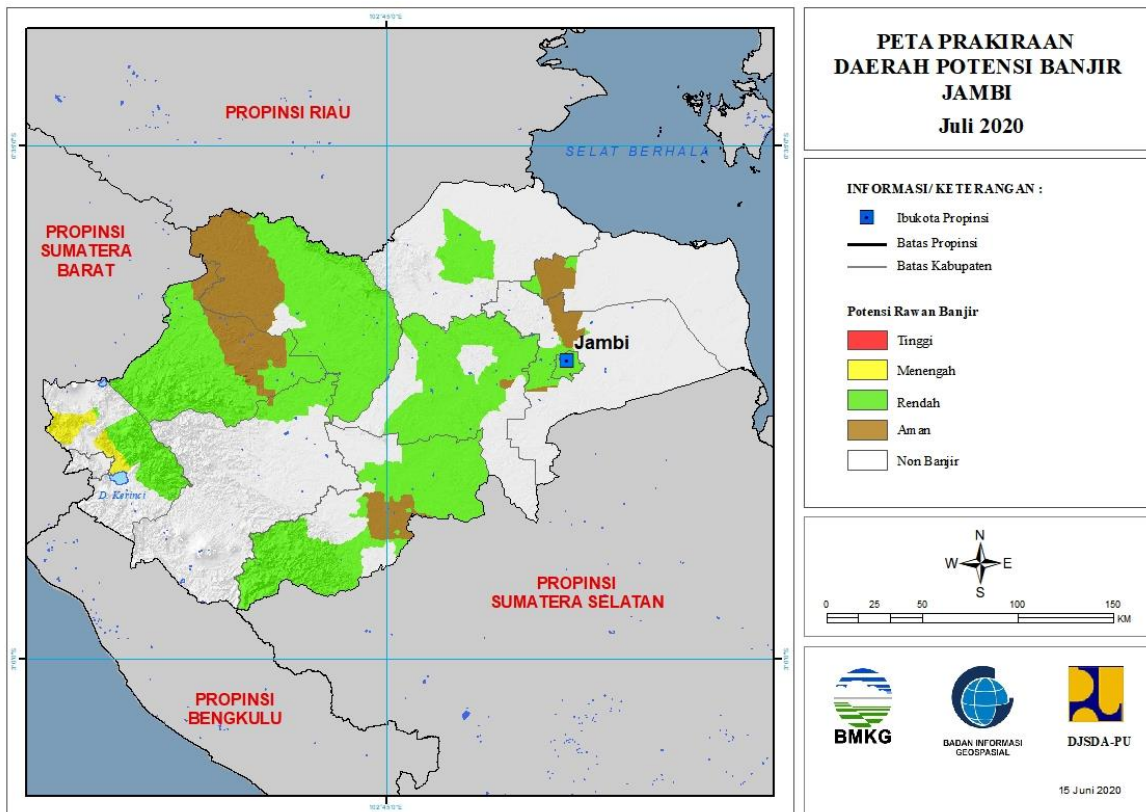
Tabel 5.

TINGKAT POTENSI BANJIR		
TINGGI	MENENGAH	RENDAH
-	AGAM : (Kec. AMPEKNAGARI, LUBUKBASUNG, PALEMBAYAN, TANJUNGMUTIARA, TANJUNGRAYA)	AGAM : (Kec. AMPEKKOTO, BANUHAMPU, BASO, LUBUKBASUNG, PALEMBAYAN, PALUPUH, TANJUNGMUTIARA, TANJUNGRAYA, TILATANGKAMANG)
	KEPULAUAN MENTAWAI : (Kec. SIBERUT BARAT, SIBERUT BARAT DAYA, SIBERUT SELATAN, SIBERUT TENGAH, SIBERUT UTARA)	DHARMASRAYA : (Kec. KOTOSALAK, PADANGLAWEH, PULAUPUNJUNG, SEMBILANKOTO, TIMPEH, TIUMANG)
	KOTA PADANG : (Kec. BUNGUSTELUKKABUNG, KOTOTENGAH, KURANJI, LUBUKBEGALUNG, LUBUKKILANGAN, NANGGALO, PADANG BARAT, PADANG SELATAN, PADANG TIMUR, PADANG UTARA, PAUH)	KEPULAUAN MENTAWAI : (Kec. SIBERUT BARAT, SIBERUT BARAT DAYA)
	KOTA SOLOK : (Kec. ENAMSUKU)	KOTA BUKITTINGGI : (Kec. AURBIRUGOTIGOBALAH, GUGUKPANJANG, MANDIANGINKOTOSELAYAN)

	PADANG PARIAMAN : (Kec. BATANGANAI, SUNGAIGERINGGING, SUNGAILIMAU, TUJUH KOTO SUNGAI SARIK)	KOTA PAYAKUMBUH : (Kec. LAMPOSITIGONAGORI, PAYAKUMBUH SELATAN)
	PASAMAN : (Kec. BONJOL, LUBUKSIKAPING)	KOTA SAWAHLUNTO : (Kec. LEMBAHSEGAR, TALAWI)
	PASAMAN BARAT : (Kec. LEMBAHMELINTANG, PASAMAN, RANAHBATAHAN, TALAMAU)	KOTA SOLOK : (Kec. ENAMSUKU, TANJUNGPAKU)
	PESISIR SELATAN : (Kec. BASAAMPEK BALAITAPAN, BATANGKAPAS, BAYANG, RANAHAMPEKHULUTAPAN)	LIMAPULUHKOTA : (Kec. AKABILURU, BUKITBARISAN, GUGUAK, HARAU, KAPURSEMBILAN, LAREHSAGOHALABAN, MUNGKA, PANGKALANKOTOBARU, PAYAKUMBUH, SITUJUUAHLIMONAGARI, SULIKI)
	SOLOK : (Kec. GUNUNGTALANG, JUJUNGSIRIH, KOTOBARU, PANTAICERMIN, PAYUNGSEKAKI, SEPULUHKOTOSINGKARAK)	PASAMAN : (Kec. BONJOL, LUBUKSIKAPING, PANTI)
	SOLOK SELATAN : (Kec. KOTOPARIKGADANGDIATEH, PAUH DUO, SANGIR, SUNGAIPAGU)	PASAMAN BARAT : (Kec. PASAMAN, TALAMAU)
	TANAHDATAR : (Kec. BATIPUH SELATAN)	PESISIR SELATAN : (Kec. BATANGKAPAS)
		SIJUNJUNG : (Kec. KAMANGBARU, KOTOTUJUH, KUPITAN, SIJUNJUNG, SUMPURKUDUS, TANJUNGGADANG)
		SOLOK : (Kec. GUNUNGTALANG, JUJUNGSIRIH, KOTOBARU, PAYUNGSEKAKI, SEMBILANKOTO SUNGAILASI, SEPULUHKOTODIATAS, SEPULUHKOTOSINGKARAK)
		SOLOK SELATAN : (Kec. KOTOPARIKGADANGDIATEH, SANGIR, SANGIRBALAIJINGGO, SUNGAIPAGU)
		TANAHDATAR : (Kec. BATIPUH SELATAN, PARIANGAN, SALIMPAUNG, SEPULUHKOTO, SUNGAI TARAB, SUNGAYANG)

## 6. PRAKIRAAN DAERAH POTENSI BANJIR JAMBI JULI 2020

Gambar 7.



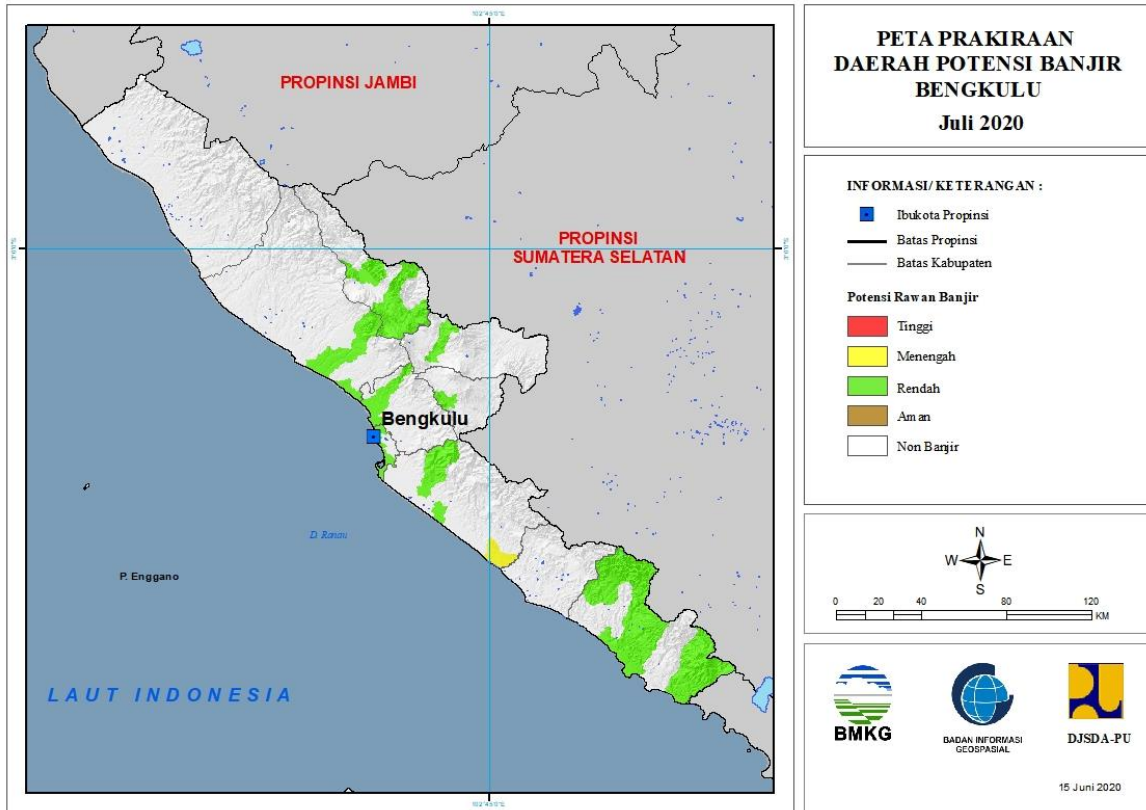
Tabel 6.

TINGKAT POTENSI BANJIR		
TINGGI	MENENGAH	RENDAH
-	KERINCI : (Kec. AIRHANGAT, AIRHANGAT TIMUR, BATANGMERANGIN, DANAUKERINCI, GUNUNGKERINCI, SITUNJAULAUT)	BATANGHARI : (Kec. BATHIN DUA PULUH EMPAT, MERSAM, MUARABULIAN, MUARATEMBESI, PEMAYUNG)
		BUNGO : (Kec. BATHIN DUA BABEKO, BATHIN DUA PELAYANG, BATHIN TIGA ULU, JUJUHAN, JUJUHAN ILIR, LIMBURLUBUKMENGKUANG, MUKO-MUKO BATHIN TUJUH, PELEPAT, PELEPAT ILIR, RANTAUPANDAN, TANAHSEPPENGAL, TANAHSEPPENGALLINTAS, TANAHTUMBUH)
		KERINCI : (Kec. AIRHANGAT, AIRHANGAT TIMUR, BATANGMERANGIN, DANAUKERINCI, GUNUNGKERINCI, SITUNJAULAUT)
		KOTA JAMBI : (Kec. DANAUTELUK, JALUTUNG,

		JAMBI SELATAN, JAMBI TIMUR, KOTABARU, PASAR JAMBI, PELAYANGAN, TELANAIPURA)
		MERANGIN : (Kec. TABIR, TABIR ILIR, TABIR TIMUR)
		MUAROJAMBI : (Kec. JAMBILUARKOTA, MAROSEBO)
		SAROLANGUN : (Kec. BATANGASAI, LIMUN, MANDIANGIN, PAUH, PELAWAN, SAROLANGUN)
		TANJUNGPINANG : (Kec. TEBINGTINGGI, TUNGKALULU)
		TANJUNGPINANG TIMUR : (Kec. MENDAHARA ULU)
		TEBO : (Kec. KOTO ILIR TUJUH, MUARATABIR, RIMBO ULU, RIMBOBUJANG, SERAISERUMPUN, SUMAY, TEBO ILIR, TEBO TENGAH, TEBO ULU, TENGAH ILIR)

## 7. PRAKIRAAN DAERAH POTENSI BANJIR BENGKULU JULI 2020

Gambar 8.



Tabel 7.

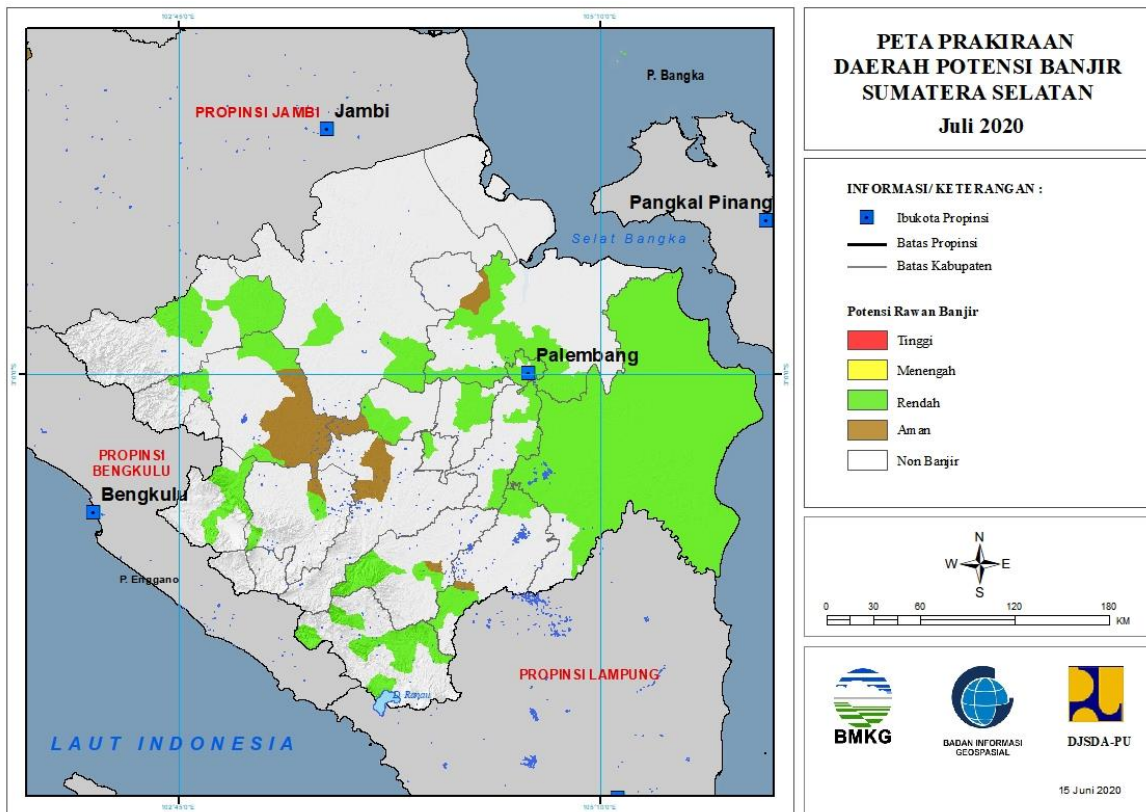
TINGKAT POTENSI BANJIR		
TINGGI	MENENGAH	RENDAH
-	BENGKULU UTARA : (Kec. AIRPADANG)	BENGKULU : (Kec. GADINGCEMPAKA, KAMPUNGMELAYU, MUARABANGKA HULU, RATUAGUNG, TELUKSEGARA)
	SELUMA : (Kec. SEMIDANGALASMARAS)	BENGKULU TENGAH : (Kec. BANGHAJI, PONDOKKELAPA)
		BENGKULU UTARA : (Kec. AIRNAPAL, AIRPADANG, ARGAMAKMUR, LAIS)
		KAUR : (Kec. KAUR SELATAN, KAUR TENGAH, LUAS, MUARASAHUNG, NASAL, PADANGGUCI ULU, SEMIDANGGUMAY, TETAP)
		KEPAHIANG : (Kec. KEPAHIANG)
		LEBONG : (Kec. AMEN, LEBONG SELATAN, LEBONG UTARA, LEBONGSAKTI, RIMBOPENGADANG, URAMJAYA)
		REJANG LEBONG : (Kec. CURUP, CURUP UTARA)

		SELUMA : (Kec. LUBUKSANDI, SELUMA SELATAN, SEMIDANGALASMARAS)
--	--	---------------------------------------------------------------------



## 8. PRAKIRAAN DAERAH POTENSI BANJIR SUMATERA SELATAN JULI 2020

Gambar 9.



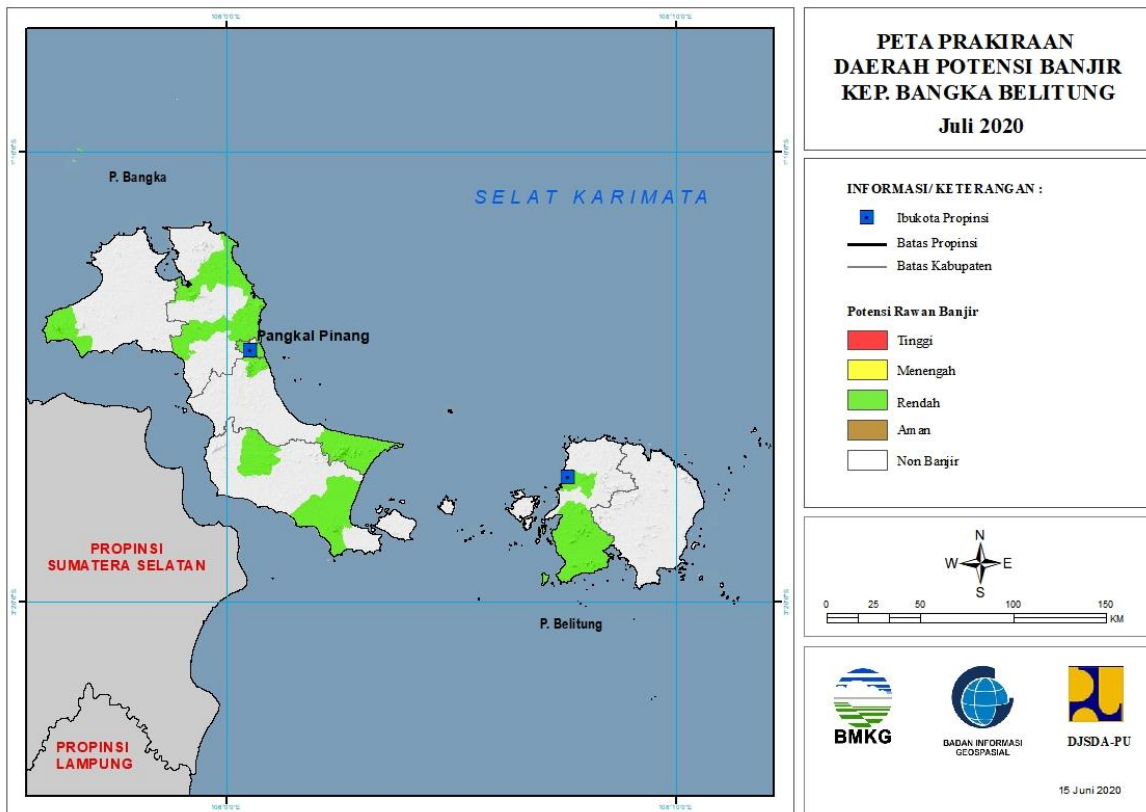
Tabel 8.

TINGKAT POTENSI BANJIR		
TINGGI	MENENGAH	RENDAH
-	-	BANYUASIN : (Kec. BANYUASIN SATU, PULAU RIMAU, RAMBUTAN, RANTAU BAYUR, TALANG KELAPA)
		EMPAT LAWANG : (Kec. PENDOPO, TEBINGTINGGI)
		LAHAT : (Kec. JARAI, LAHAT)
		MUARAENIM : (Kec. GELUMBANG, GUNUNGMEGANG)
		MUSIBANYUASIN : (Kec. BABATTOMAN, LAIS)
		MUSIRAWAS : (Kec. BULANTENGAHSUKU ULU, MUARALAKITAN, SUKUTENGAHLAKITANULUTERAWAS)
		MUSIRAWAS UTARA : (Kec. RAWAS ILIR, RAWAS ULU, RUPIT)
		OGAN ILIR : (Kec. INDRALAYA, KANDIS, MUARAKUANG, PEMULUTAN, PEMULUTAN SELATAN, RANTAU ALAI, SUNGAIPINANG)
		OGANKOMERING ILIR : (Kec. AIRSUGIHAN, CENGAL, JEJAWI, KAYUAGUNG, LEMPUINGJAYA, MESUJI, MESUJIRAYA, PAMPANGAN, PANGKALANLAMPAM, PEDAMARAN,

		PEDAMARAN TIMUR, SIRAHPUAUPADANG, SUNGAIMENANG, TANJUNGLUBUK, TELUKGELAM, TULUNGSELAPAN)
		OGANKOMERING ULU : (Kec. BATURAJA BARAT, BATURAJA TIMUR, MUARAJAYA, PENGADONAN, ULU OGAN)
		OGANKOMERINGULU SELATAN : (Kec. BANDINGAGUNG, BUANAPEMACA, BUAYRAWAN, BUAYSANDANGAJI, MUARADUA, SIMPANG, SUNGAIARE)
		OGANKOMERINGULU TIMUR : (Kec. BUAYPEMUKAPELIUNG, BUNGAMAYANG, CEMPAKA, MARTAPURA)
		PALEMBANG : (Kec. GANDUS, ILIRBARAT DUA, ILIRBARAT SATU, ILIRTIMUR DUA, ILIRTIMUR SATU, KALIDONI, KERTAPATI, PLAJU, SAKO, SEBERANGULU DUA, SEBERANGULU SATU, SEMATANGBORANG, SUKARAMI)
		PALI : (Kec. TALANGUBI)
		PRABUMULIH : (Kec. PRABUMULIH BARAT)

## 9. PRAKIRAAN DAERAH POTENSI BANJIR KEPULAUAN BANGKA BELITUNG JULI 2020

Gambar 10.

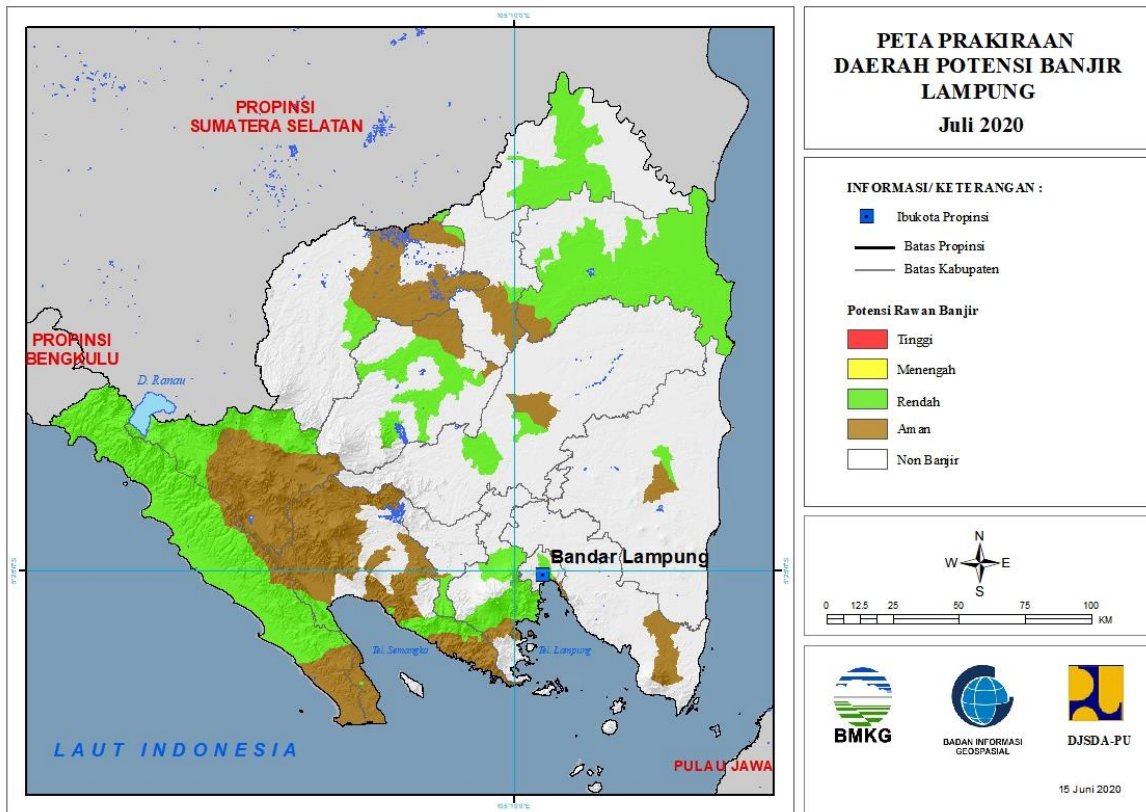


Tabel 9.

TINGKAT POTENSI BANJIR		
TINGGI	MENENGAH	RENDAH
-	-	BANGKA : (Kec. MERAWANG, PUDINGBESAR, RIAUSILIP, SUNGAILIAT)
		BANGKA BARAT : (Kec. MUNTOK)
		BANGKA SELATAN : (Kec. PAYUNG, TOBOALI)
		BANGKA TENGAH : (Kec. LUBUK BESAR, PANGKALAN BARU)
		BELITUNG : (Kec. MEMBALONG, TANJUNGPANDAN)
		KOTA PANGKALPINANG : (Kec. BUKITINTAN, GERUNGGANG, PANGKALBALAM, RANGKUI, TAMANSARI)

## 10. PRAKIRAAN DAERAH POTENSI BANJIR LAMPUNG JULI 2020

Gambar 11.



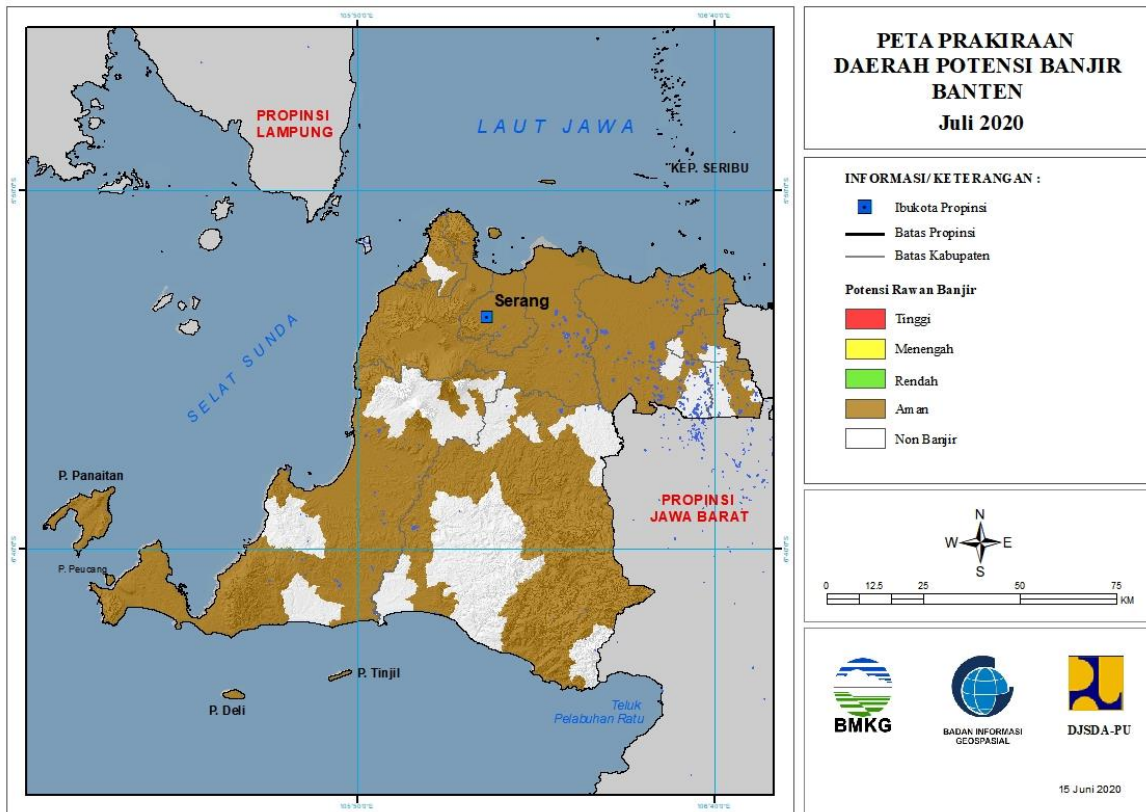
Tabel 10.

TINGKAT POTENSI BANJIR		
TINGGI	MENENGAH	RENDAH
-	-	BANDARLAMPUNG : (Kec. BUMIWARAS, KEDAMAIAN, KEDATON, LABUHANRATU, PANJANG, TANJUNGPANJANG, TANJUNGPANJANG TIMUR, TELUKBETUNG SELATAN, WAYHALIM)
-	-	LAMPUNG BARAT : (Kec. BALIKBUKIT, BATUBRAK, BATUKETULIS, BELALAU, KEBUNTEBU, LUMBOKSEMINUNG, PAGARDEWA, SUKAU, SUMBERJAYA, WAYTENONG)
-	-	LAMPUNG TENGAH : (Kec. ANAKTUHA, TERBANGGIBESAR)
-	-	LAMPUNG TIMUR : (Kec. LABUHANRATU)
-	-	LAMPUNG UTARA : (Kec. ABUNG TENGAH, ABUNG TIMUR, BUNGAMAYANG, KOTABUMI, KOTABUMI SELATAN, MUARASUNGKAI, SUNGKAI SELATAN, SUNGKAI TENGAH)
-	-	MESUJI : (Kec. TANJUNGRAYA)

		PESAWARAN : (Kec. GEDONGTATAAN, PADANGCERMIN)
		PESISIR BARAT : (Kec. BENGKUNAT, BENGKUNATBELIMBING, KARYAPENGGAWA, KRUI SELATAN, LEMONG, NGAMBUR, PESISIR SELATAN, PESISIR TENGAH, PESISIR UTARA, WAYKRUI)
		PRINGSEWU : (Kec. PARDASUKA)
		TANGGAMUS : (Kec. CUKUHBALAK, KELUMBAYAN, KELUMBAYAN BARAT, LIMAU, PEMATANGSAWA, PUGUNG, SEMAKA)
		TULANGBAWANG : (Kec. DENTETELADAS, GEDUNGAJI, GEDUNGMENENG, MENGGALA, MENGGALA TIMUR, MERAKSAAJI, RAWAJITU SELATAN, RAWAJITU TIMUR, RAWAPITU)
		TULANGBAWANG BARAT : (Kec. TULANGBAWANG TENGAH)
		WAYKANAN : (Kec. NEGERIAGUNG, PAKUANRATU)

## 11. PRAKIRAAN DAERAH POTENSI BANJIR BANTEN JULI 2020

Gambar 12.

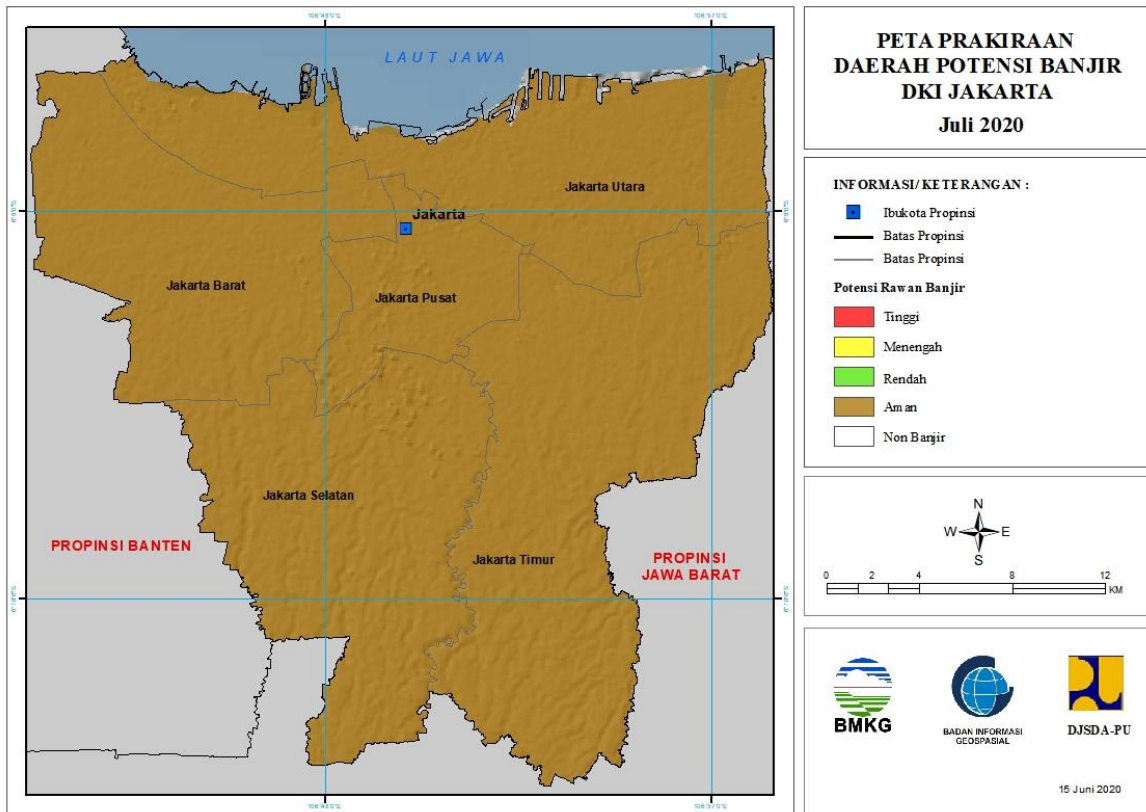


Tabel 11.

TINGKAT POTENSI BANJIR		
TINGGI	MENENGAH	RENDAH
-	-	-

## 12. PRAKIRAAN DAERAH POTENSI BANJIR DKI JAKARTA JULI 2020

Gambar 13.

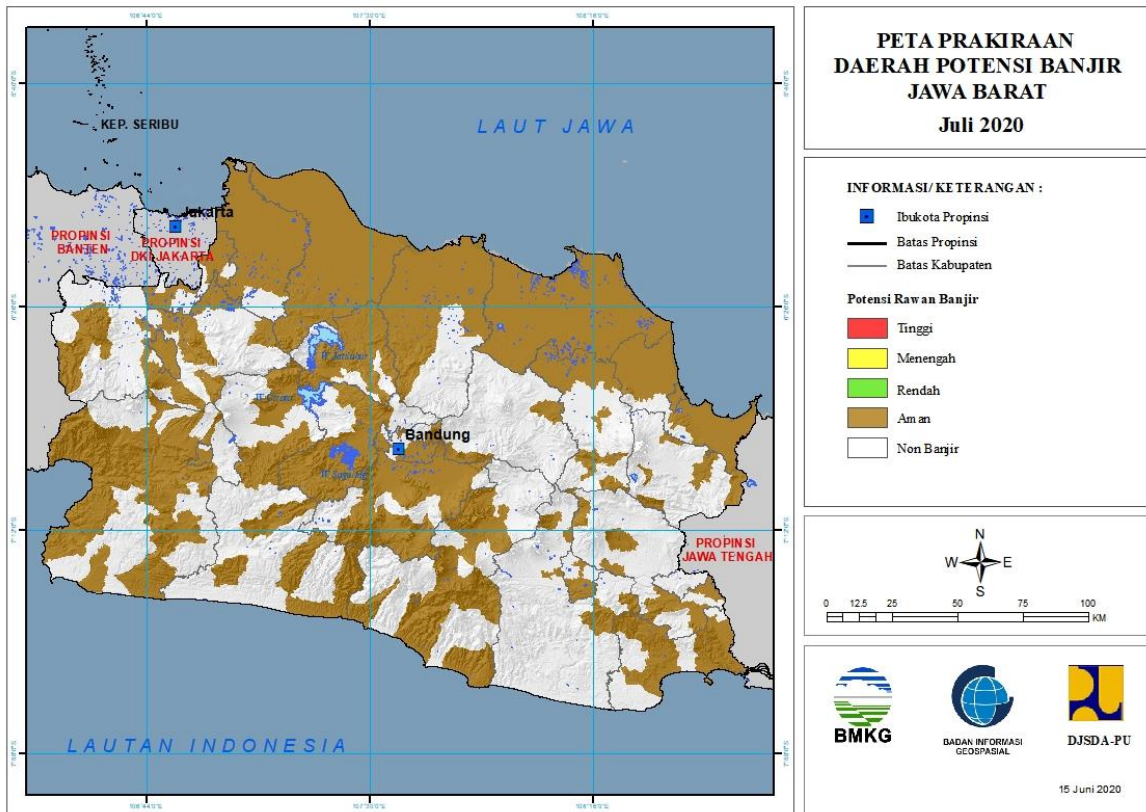


Tabel 12.

TINGKAT POTENSI BANJIR		
TINGGI	MENENGAH	RENDAH
-	-	-

### 13. PRAKIRAAN DAERAH POTENSI BANJIR JAWA BARAT JULI 2020

Gambar 14.



Tabel 13.

TINGKAT POTENSI BANJIR		
TINGGI	MENENGAH	RENDAH
-	-	-



# 14. PRAKIRAAN DAERAH POTENSI BANJIR JAWA TENGAH JULI 2020

Gambar 15.

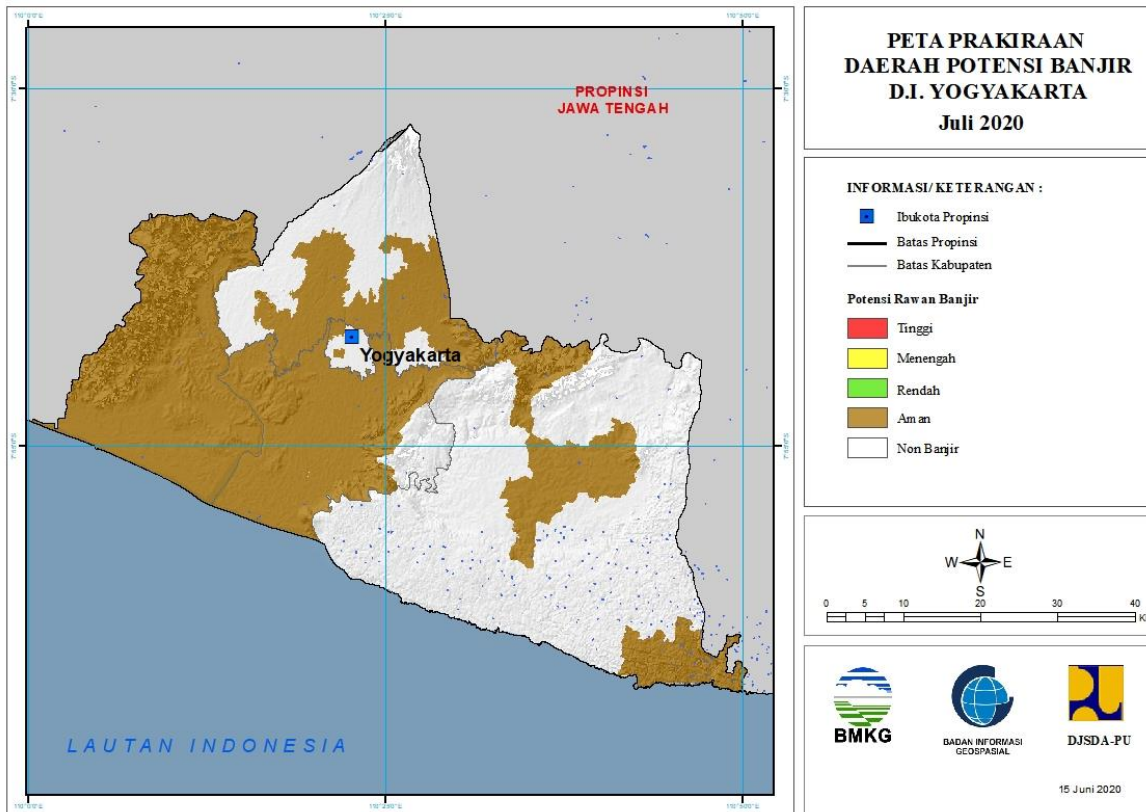


Tabel 14.

TINGKAT POTENSI BANJIR		
TINGGI	MENENGAH	RENDAH
-	-	-

## 15. PRAKIRAAN DAERAH POTENSI BANJIR DI YOGYAKARTA JULI 2020

Gambar 16.



Tabel 15.

TINGKAT POTENSI BANJIR		
TINGGI	MENENGAH	RENDAH
-	-	-

## 16. PRAKIRAAN DAERAH POTENSI BANJIR JAWA TIMUR JULI 2020

Gambar 17.

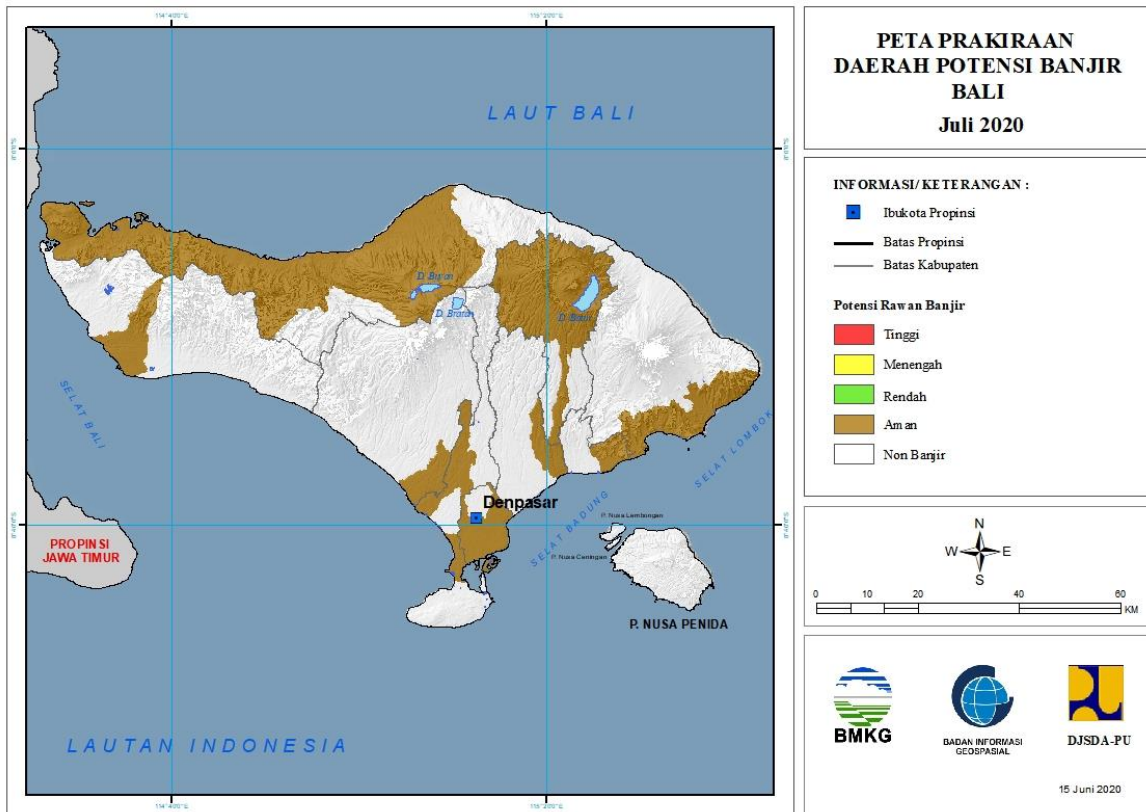


Tabel 16.

TINGKAT POTENSI BANJIR		
TINGGI	MENENGAH	RENDAH
-	-	-

## 17. PRAKIRAAN DAERAH POTENSI BANJIR BALI JULI 2020

Gambar 18.



Tabel 17.

TINGKAT POTENSI BANJIR		
TINGGI	MENENGAH	RENDAH
-	-	-

## 18. PRAKIRAAN DAERAH POTENSI BANJIR NUSA TENGGARA BARAT JULI 2020

Gambar 19.

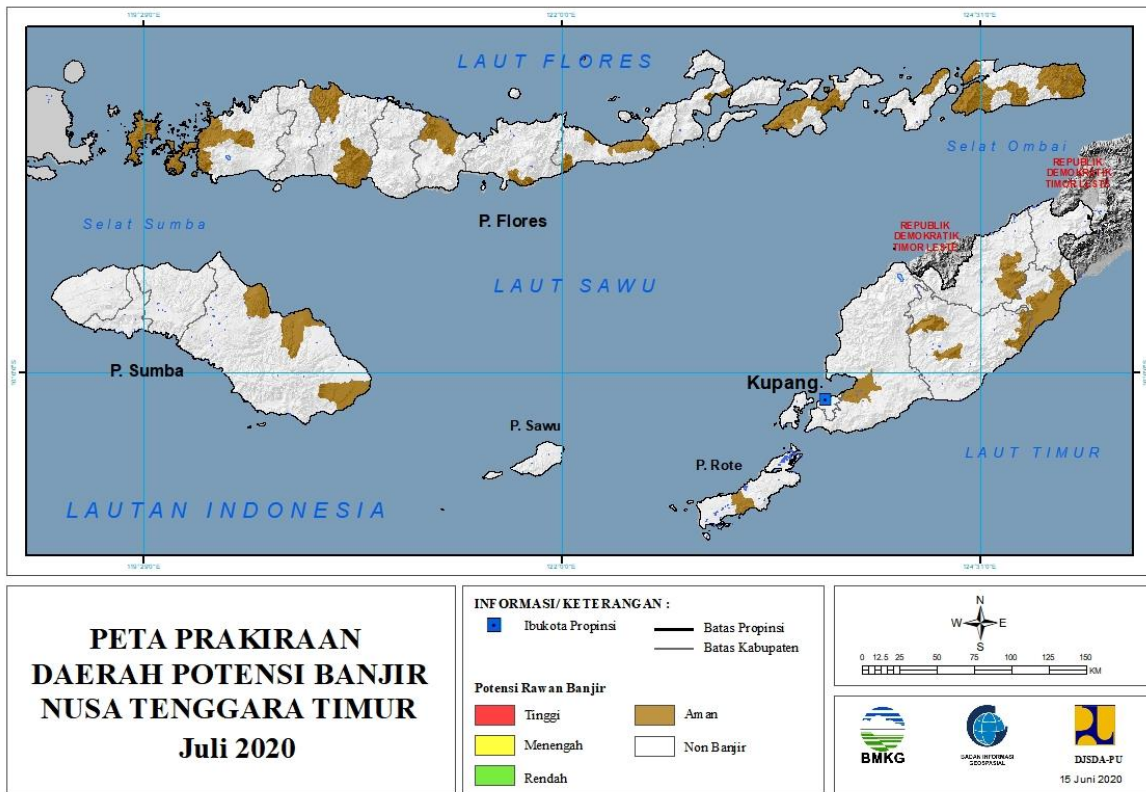


Tabel 18.

TINGKAT POTENSI BANJIR		
TINGGI	MENENGAH	RENDAH
-	-	-

# 19. PRAKIRAAN DAERAH POTENSI BANJIR NUSA TENGGARA TIMUR JULI 2020

Gambar 20.

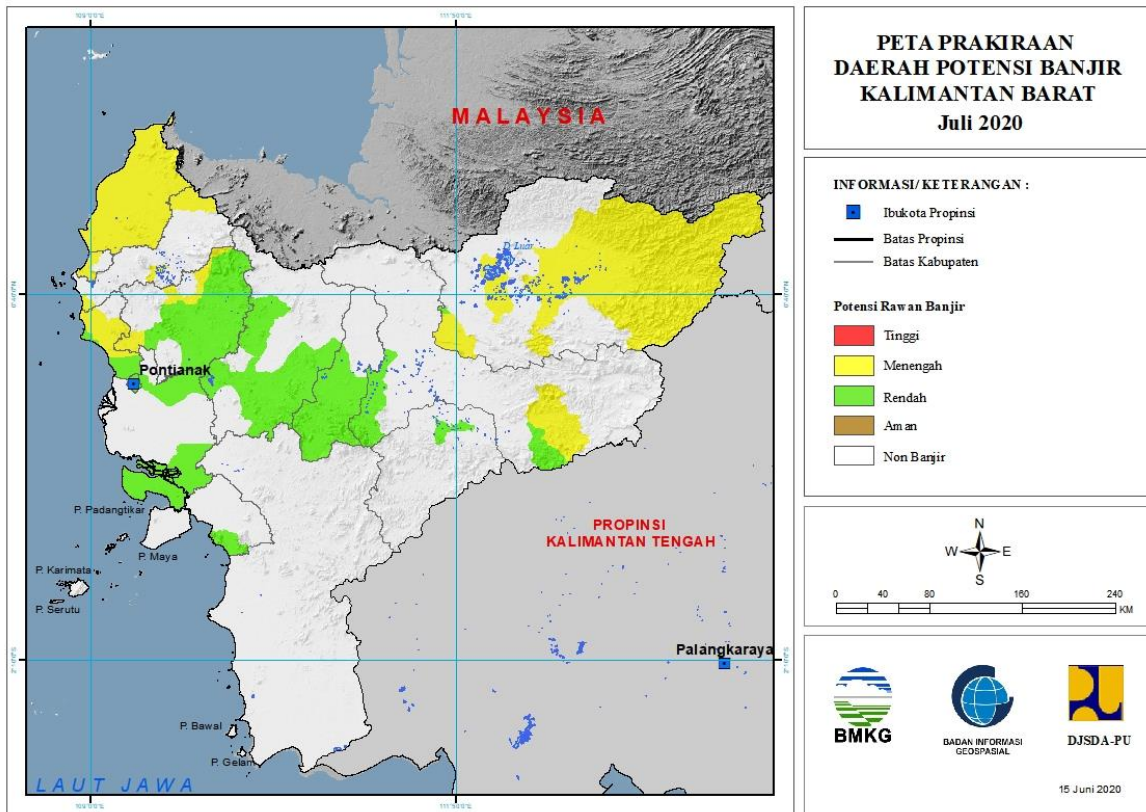


Tabel 19.

TINGKAT POTENSI BANJIR		
TINGGI	MENENGAH	RENDAH
-	-	-

## 20. PRAKIRAAN DAERAH POTENSI BANJIR KALIMANTAN BARAT JULI 2020

Gambar 21.



Tabel 20.

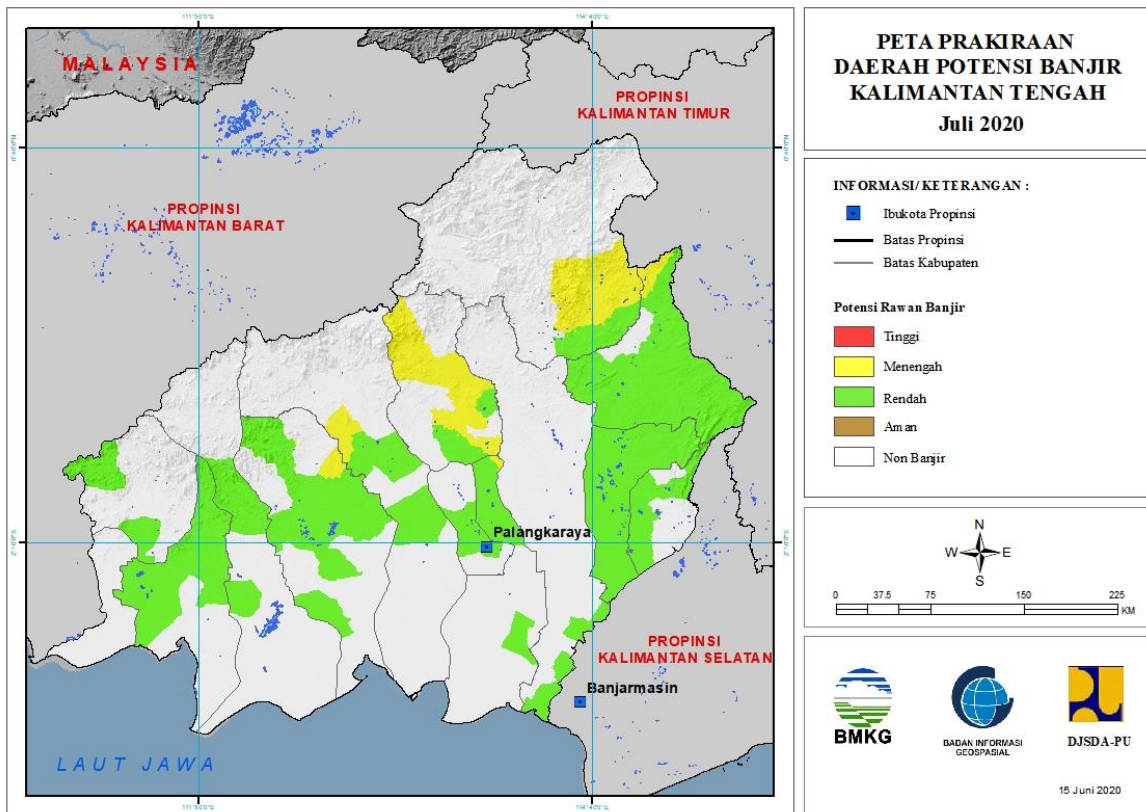
TINGKAT POTENSI BANJIR		
TINGGI	MENENGAH	RENDAH
-	BENGKAYANG : (Kec. BENGKAYANG, JAGOIBABANG, SUNGAI RAYA)	BENGKAYANG : (Kec. JAGOIBABANG)
	KAPUAS HULU : (Kec. BIKA, BOYANTANJUNG, BUNUT HILIR, EMBALOH HILIR, KALIS, PUTUSSIBAU SELATAN, PUTUSSIBAU UTARA, SELIMBAU, SILAT HILIR)	KAPUAS HULU : (Kec. PUTUSSIBAU SELATAN, PUTUSSIBAU UTARA, SILAT HILIR)
	KOTA SINGKAWANG : (Kec. SINGKAWANG BARAT, SINGKAWANG SELATAN, SINGKAWANG TENGAH, SINGKAWANG UTARA)	KAYONG UTARA : (Kec. SUKADANA)
	LANDAK : (Kec. AIRBESAR, KUALABEHE, MANDOR, MENYUKE)	KOTA PONTIANAK : (Kec. PONTIANAK BARAT, PONTIANAK KOTA, PONTIANAK SELATAN, PONTIANAK TENGGARA, PONTIANAK TIMUR, PONTIANAK UTARA)
	MEMPAWAH : (Kec. ANJONGAN, MEMPAWAH HILIR, MEMPAWAH TIMUR, SEGEDONG, SUNGAIKUNYIT, SUNGAI PINYUH, TOHO)	KUBURAYA : (Kec. BATUAMPAR, SUNGAI AMBawang)

	SAMBAS : (Kec. GALING, JAWAI, JAWAI SELATAN, PALOH, PEMANGKAT, SAJAD, SAJINGANBESAR, SALATIGA, SAMBAS, SEBAWI, SEJANGKUNG, SELAKAU, SELAKAU TIMUR, SEMPARUK, SUBAH, TANGARAN, TEBAS, TEKARANG, TELUKKERAMAT)	LANDAK : (Kec. AIRBESAR, JELIMPO, KUALABEHE, MANDOR, MENYUKE, NGABANG, SENGHAITEMILA)
	SINTANG : (Kec. SERAWAI)	MELAWI : (Kec. NANGA PINOH)
		MEMPAWAH : (Kec. MEMPAWAH HILIR, MEMPAWAH TIMUR, SEGEDONG, SIANTAN, SUNGAIPINYUH)
		SAMBAS : (Kec. PALOH, SAJINGANBESAR)
		SANGGAU : (Kec. KAPUAS, MELIAU, MENYUKE, MUKOK, TAYAN HILIR, TAYAN HULU)
		SEKADAU : (Kec. NANGAMAHAH, NANGATAMAN, SEKADAU HILIR, SEKADAU HULU)
		SINTANG : (Kec. SEPAUK, SERAWAI)



## 21. PRAKIRAAN DAERAH POTENSI BANJIR KALIMANTAN TENGAH JULI 2020

Gambar 22.



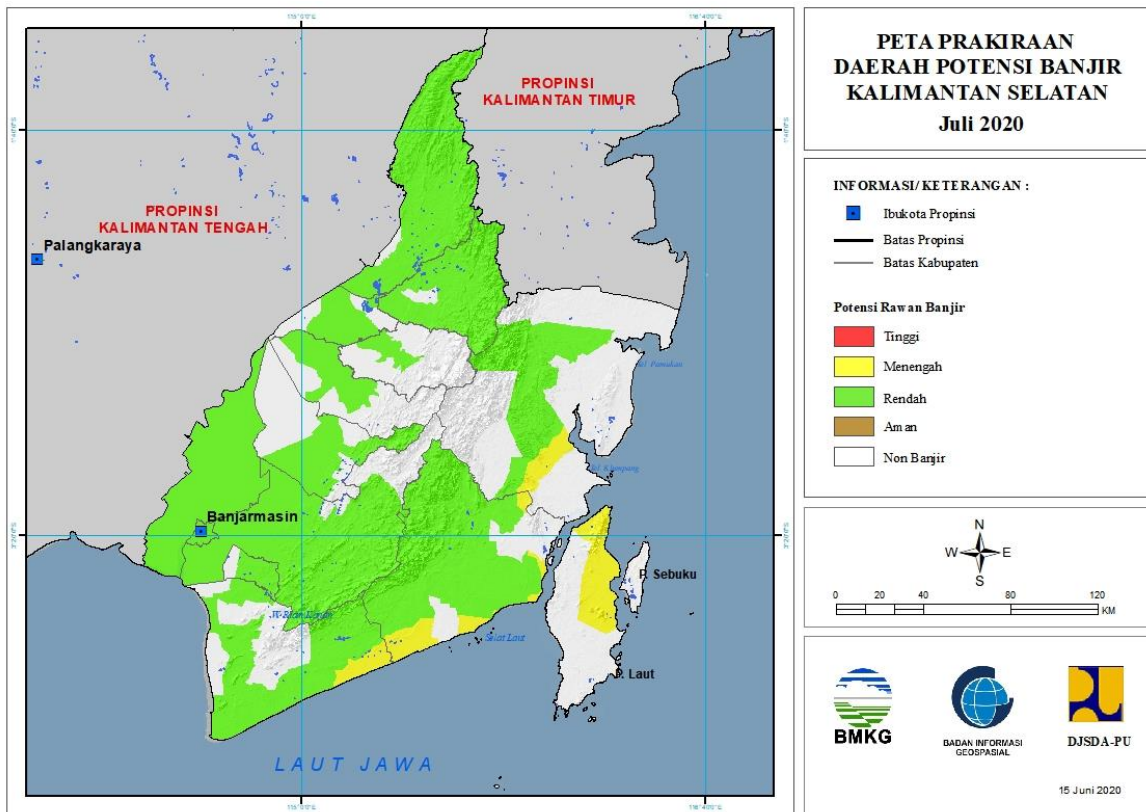
Tabel 21.

TINGKAT POTENSI BANJIR		
TINGGI	MENENGAH	RENDAH
-	BARITO UTARA : (Kec. LAHEI)	BARITO SELATAN : (Kec. DUSUN HILIR, DUSUN SELATAN, DUSUN UTARA, GUNUNGBINTANGAWAI, JENAMAS, KARAUKUALA)
	GUNUNGMAS : (Kec. DAMANGBATU, KAHAYANHULU UTARA, KURUN, RUNGAN, SEPANG SIMIN, TEWAH)	BARITO TIMUR : (Kec. DUSUN TENGAH, KARUSENANJANG, PAJUPEAT, PEMATANGKARAU)
	KATINGAN : (Kec. KATINGAN TENGAH)	BARITO UTARA : (Kec. GUNUNGPUREI, GUNUNGTIMANG, LAHEI, MONTALLAT, TEWEH BARU, TEWEH SELATAN, TEWEH TENGAH, TEWEH TIMUR)
	KOTAWARINGIN TIMUR : (Kec. TELAGAANTANG, TUALAN HULU)	GUNUNGMAS : (Kec. KURUN, RUNGAN, SEPANG SIMIN)
	MURUNG RAYA : (Kec. BARITOTUHUP RAYA, LAUNGTUHUP, MURUNG, TANAHSIANG)	KAPUAS : (Kec. KAPUAS HILIR, KAPUAS KUALA, KAPUAS MURUNG, KAPUAS TIMUR, TAMBANCATUR)
	PULANGPISAU : (Kec. BANAMATINGANG)	KATINGAN : (Kec. KATINGAN HILIR, KATINGAN TENGAH,

		PULAUMALAN, TASIKPAYAWAN)
		KOTA PALANGKARAYA : (Kec. BUKITBATU, JEKAN RAYA, PAHANDUT)
		KOTAWARINGIN BARAT : (Kec. ARUT SELATAN, ARUT UTARA, KOTAWARINGIN LAMA, PANGKALANBANTENG)
		KOTAWARINGIN TIMUR : (Kec. CEMPAGA HULU, KOTABESI, MENTAYA HULU, MENTAYAHILIR UTARA, PARENGGEAN, TELAGAANTANG, TUALAN HULU)
		LAMANDAU : (Kec. BATANGKAWA, BULIK, DELANG)
		MURUNG RAYA : (Kec. BARITOTUHUP RAYA, LAUNGTUHUP, MURUNG, TANAHSIANG)
		PULANGPISAU : (Kec. BANAMATINGANG, KAHAYAN TENGAH, MALIKU)
		SERUYAN : (Kec. HANAU, SERUYAN TENGAH)

## 22. PRAKIRAAN DAERAH POTENSI BANJIR KALIMANTAN SELATAN JULI 2020

Gambar 23.



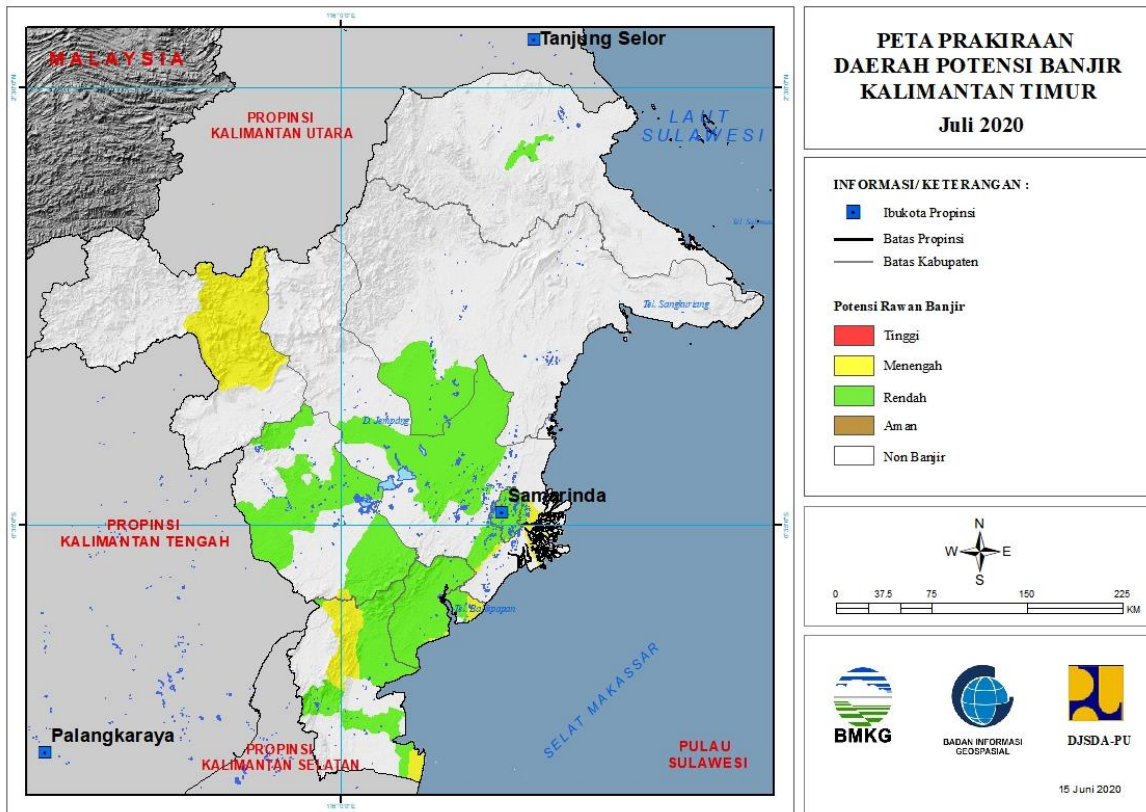
Tabel 22.

TINGKAT POTENSI BANJIR		
TINGGI	MENENGAH	RENDAH
-	KOTABARU : (Kec. KELUMPANG HULU, PULAULAUT TIMUR, PULAULAUT UTARA, SUNGAIDURIAN)	BALANGAN : (Kec. AWAYAN, BATUMANDI, HALONG, JUAI, LAMPIHONG, PARINGIN, TEBINGTINGGI)
	TANAHBUMBU : (Kec. BATULICIN, KUSAN HILIR, MANTEWE, SATUI, SUNGAILOBAN)	BANJAR : (Kec. ALUH-ALUH, ARANIO, ASTAMBUL, BERUNTUNGBARU, CINTAPURIDARUSSALAM, GAMBUT, KARANGINTAN, KERTAKHANYAR, MARTAPURA, MARTAPURA BARAT, MARTAPURA TIMUR, MATARAMAN, PENGARON, SIMPANGEMPAT, SUNGAIPINANG, SUNGAITABUK, TATAHMAKMUR)
	TANAHLAUT : (Kec. JORONG, KINTAP)	BARITO KUALA : (Kec. ALALAK, ANJIRMUARA, ANJIRPASAR, BAKUMPAL, BARAMBAI, BELAWANG, CERBON, JEJANGKIT, KURIPAN, MANDASTANA, MARABAHAN, MEKARSARI, RANTAUBADAUH, TABUKAN,

		TABUNGANEN, TAMBAN, WANARAYA)
		HULUSUNGAI SELATAN : (Kec. ANGKINANG, DAHA SELATAN, DAHA UTARA, KANDANGAN, SIMPUR)
		HULUSUNGAI TENGAH : (Kec. BARABAI, BATUBENAWA, PANDAWAN)
		HULUSUNGAI UTARA : (Kec. AMUNTAI SELATAN, AMUNTAI TENGAH, AMUNTAI UTARA, BABIRIK, DANAUPANGGANG, SUNGAIPANDAN)
		KOTA BANJARBARU : (Kec. BANJARBARU SELATAN, BANJARBARU UTARA, CEMPAKA, LANDASANULIN)
		KOTA BANJARMASIN : (Kec. BANJARMASIN BARAT, BANJARMASIN SELATAN, BANJARMASIN TENGAH, BANJARMASIN TIMUR, BANJARMASIN UTARA)
		KOTABARU : (Kec. KELUMPANG HULU, SUNGAIDURIAN)
		TABALONG : (Kec. BANUALAWAS, HARUAI, JARO, KELUA, MUARAHARUS, MUARAUYA, MURUNGPUKAK, PUGAAN, TANTA, UPAU)
		TANAHBUMBU : (Kec. BATULICIN, KURANJI, KUSAN HILIR, KUSAN HULU, MANTEWE, SATUI, SUNGAILOBAN)
		TANAHLAUT : (Kec. BATI-BATI, JORONG, KINTAP, KURAU, PANYIPATAN, PELAIHARI)
		TAPIN : (Kec. BAKARANGAN, BINUANG, BUNGUR, PIANI, TAPIN SELATAN, TAPIN TENGAH, TAPIN UTARA)

## 23. PRAKIRAAN DAERAH POTENSI BANJIR KALIMANTAN TIMUR JULI 2020

Gambar 24.



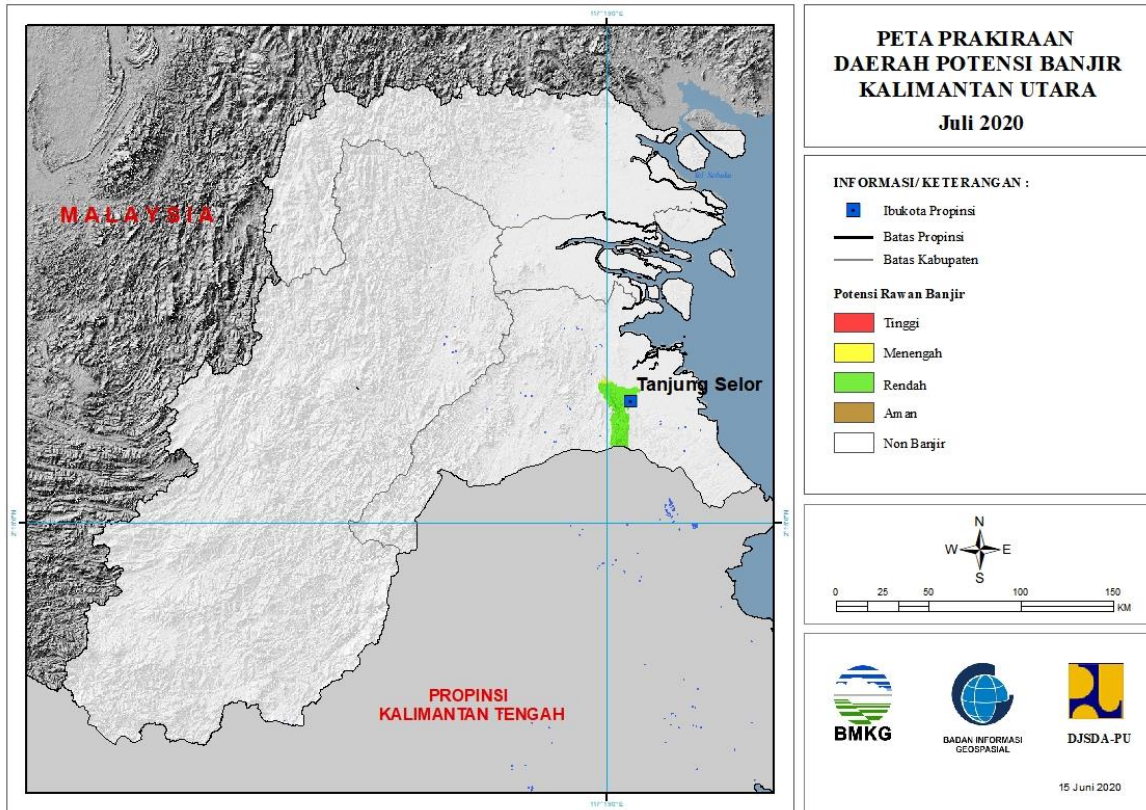
Tabel 23.

TINGKAT POTENSI BANJIR		
TINGGI	MENENGAH	RENDAH
-	KOTA BALIKPAPAN : (Kec. BALIKPAPAN SELATAN, BALIKPAPAN TIMUR, BALIKPAPAN UTARA)	BERAU : (Kec. TANJUNGREDEB, TELUKBAYUR)
	KOTA SAMARINDA : (Kec. PALARAN)	KOTA BALIKPAPAN : (Kec. BALIKPAPAN BARAT, BALIKPAPAN SELATAN, BALIKPAPAN TIMUR, BALIKPAPAN UTARA)
	KUTAI BARAT : (Kec. BONGAN)	KOTA SAMARINDA : (Kec. LOAJANAN HILIR, PALARAN, SAMARINDA ILIR, SAMARINDA ULU, SAMARINDA UTARA, SAMARINDAKOTA, SAMARINDASEBERANG, SAMBUTAN, SUNGAIKUNJANG, SUNGAIPINANG)
	KUTAIKARTANEGARA : (Kec. ANGGANA, LOAJANAN)	KUTAI BARAT : (Kec. BARONGTONGKOK, BONGAN, DAMAI, LONGIRAM, MELAK, MUARALAWA, MUARAPAHU, PENYINGGAHAN)
	MAHAKAM ULU : (Kec. LONGBAGUN)	KUTAI TIMUR : (Kec. MUARAANCALONG, MUARABENGGAL)

	PASER : (Kec. BATUSOPANG, LONGIKIS, LONGKALI, TANJUNGHARAPAN)	KUTAIKARTANEGARA : (Kec. ANGGANA, KONAHAAN, KOTABANGUN, LOAJANAN, MUARAKAMAN, SEBULU, TENGGARONG)
	PENAJAMPASER UTARA : (Kec. PENAJAM, SEPAKU, WARU)	PASER : (Kec. BATUSOPANG, LONGIKIS, LONGKALI, PASIRBALENGKONG, TANJUNGHARAPAN)
		PENAJAMPASER UTARA : (Kec. BABULU, PENAJAM, SEPAKU, WARU)

## 24. PRAKIRAAN DAERAH POTENSI BANJIR KALIMANTAN UTARA JULI 2020

Gambar 25.

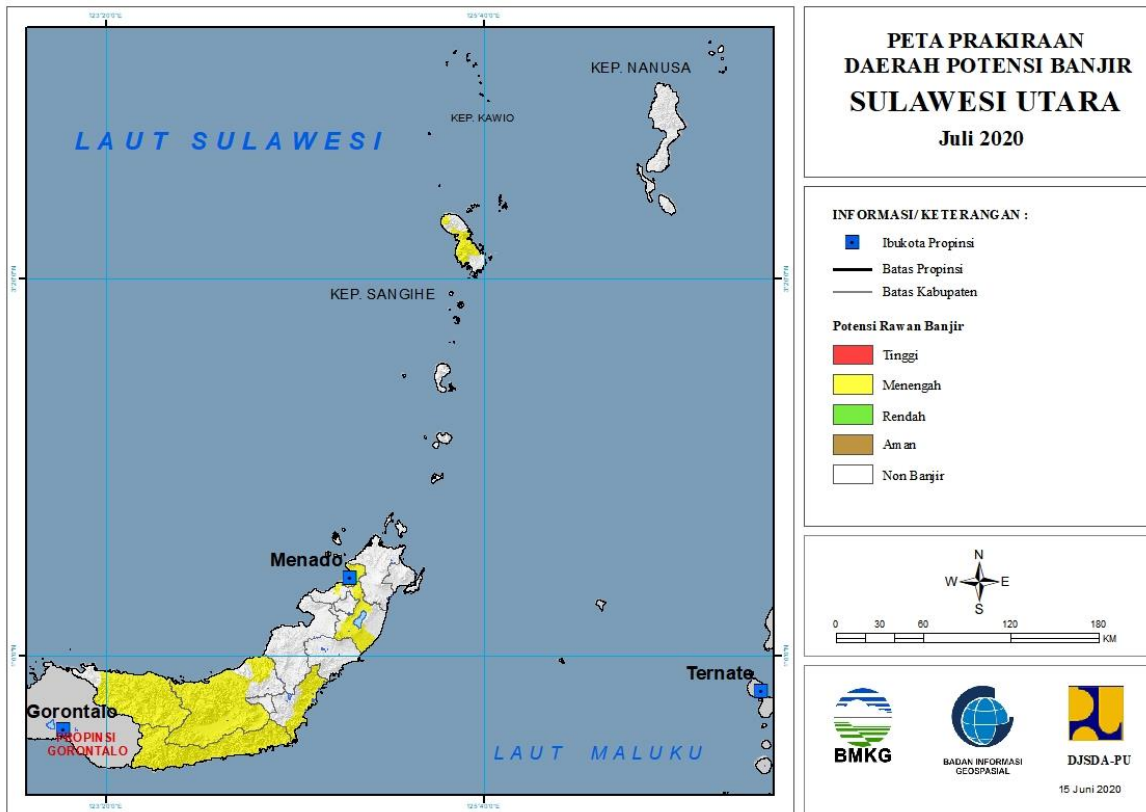


Tabel 24.

TINGKAT POTENSI BANJIR		
TINGGI	MENENGAH	RENDAH
-	BULUNGAN : (Kec. TANJUNGPALAS)	BULUNGAN : (Kec. TANJUNGPALAS)

## 25. PRAKIRAAN DAERAH POTENSI BANJIR SULAWESI UTARA JULI 2020

Gambar 26.



Tabel 25.

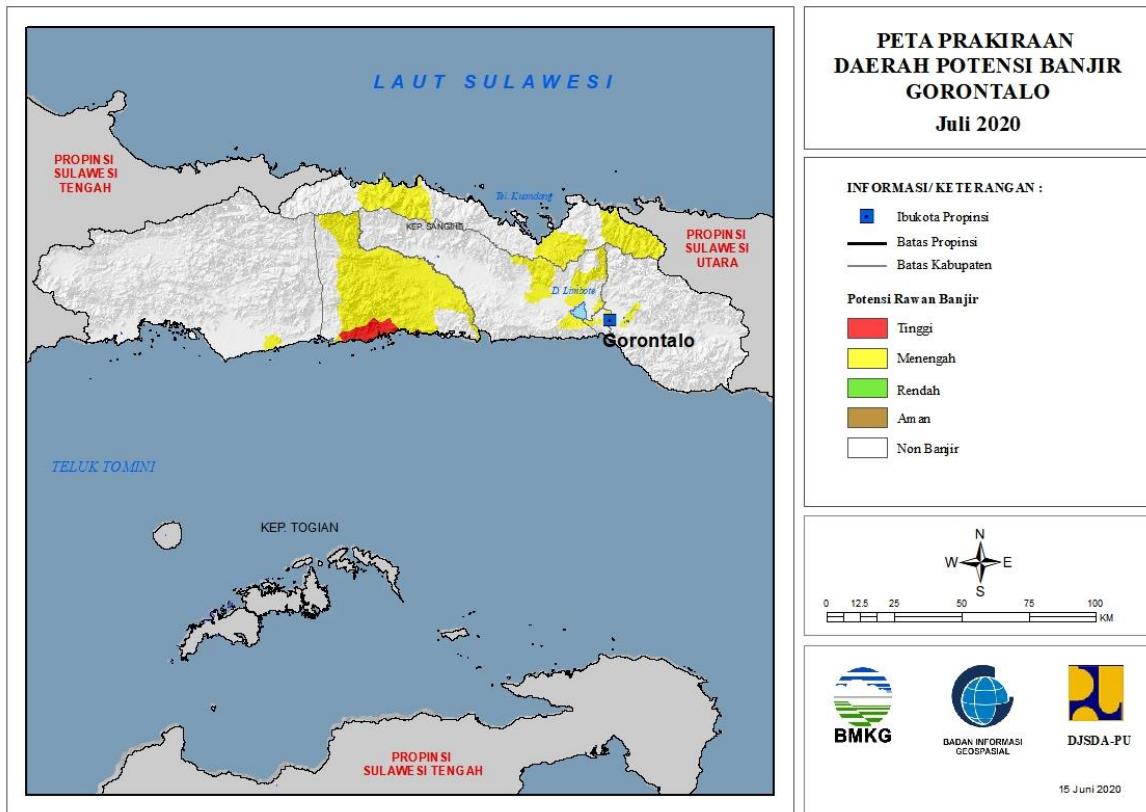
TINGKAT POTENSI BANJIR		
TINGGI	MENENGAH	RENDAH
-	Bolaang Mongondow : (Kec. Bolaang, Dumoga, Dumoga Barat, Dumoga Tengah, Dumoga Tenggara, Dumoga Timur, Dumoga Utara, Lolak, Lolayan, Poigar, Sang Tombolang)	Kota Manado : (Kec. Bunaken, Malalayang, Sario, Tuminiting, Wenang)
	Bolaang Mongondow Timur : (Kec. Kotabunan, Nuangan, Tutuyan)	Minahasa : (Kec. Mandolang)
	Bolaang Mongondow Utara : (Kec. Bintauna, Bolangitang Barat, Bolangitang Timur, Sangkub)	
	Bolaangmongondow Selatan : (Kec. Bolaang Uki, Pinolosian, Pinolosian Tengah, Pinolosian Timur, Posigadan)	
	Kepulauan Sangihe : (Kec. Kendahe, Manganitu, Tabukan Selatan, Tabukan Tengah, Tahuna, Tahuna Timur, Tamako)	
	Kota Manado : (Kec. Bunaken, Bunaken Kepulauan, Malalayang, Mapanget, Paal Dua, Sario, Singkil, Tikala, Tuminiting, Wanea, Wenang)	



	Minahasa : (Kec. Kakas, Kakas Barat, Kawangkoan, Langowan Barat, Langowan Selatan, Langowan Timur, Langowan Utara, Mandolang, Remboken, Tombulu, Tompaso, Tompaso Barat, Tondano Barat, Tondano Selatan, Tondano Timur, Tondano Utara)	
--	----------------------------------------------------------------------------------------------------------------------------------------------------------------------------------------------------------------------------------------	--

## 26. PRAKIRAAN DAERAH POTENSI BANJIR GORONTALO JULI 2020

Gambar 27.

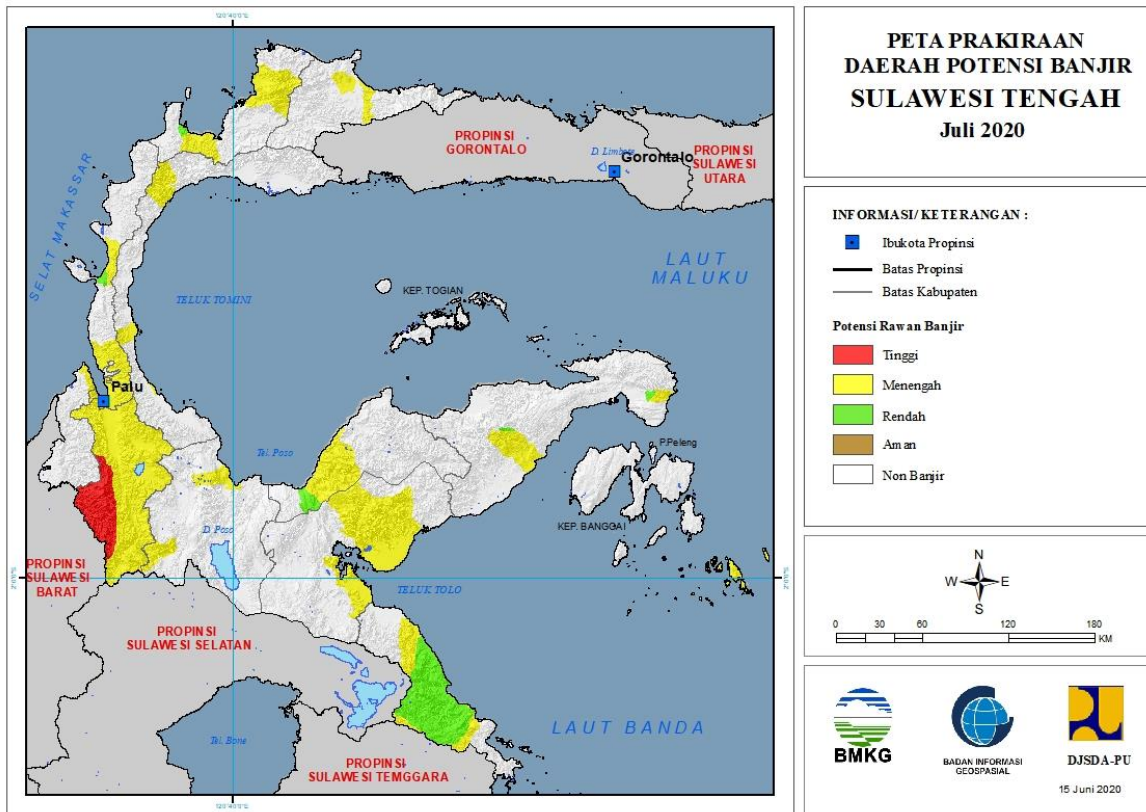


Tabel 26.

TINGKAT POTENSI BANJIR		
TINGGI	MENENGAH	RENDAH
Boalemo : (Kec. Botumoita, Dulupi, Tilamuta)	Boalemo : (Kec. Botumoita, Dulupi, Paguyaman, Tilamuta, Wonosari)	-
	Bone Bolango : (Kec. Suwawa)	
	Gorontalo : (Kec. Batudaa, Limboto, Telaga, Tibawa)	
	Gorontalo Utara : (Kec. Atinggola, Kwandang, Sumalata)	
	Kota Gorontalo : (Kec. Kota Barat, Kota Selatan, Kota Utara)	
	Pahuwato : (Kec. Marisa)	

## 27. PRAKIRAAN DAERAH POTENSI BANJIR SULAWESI TENGAH JULI 2020

Gambar 28.



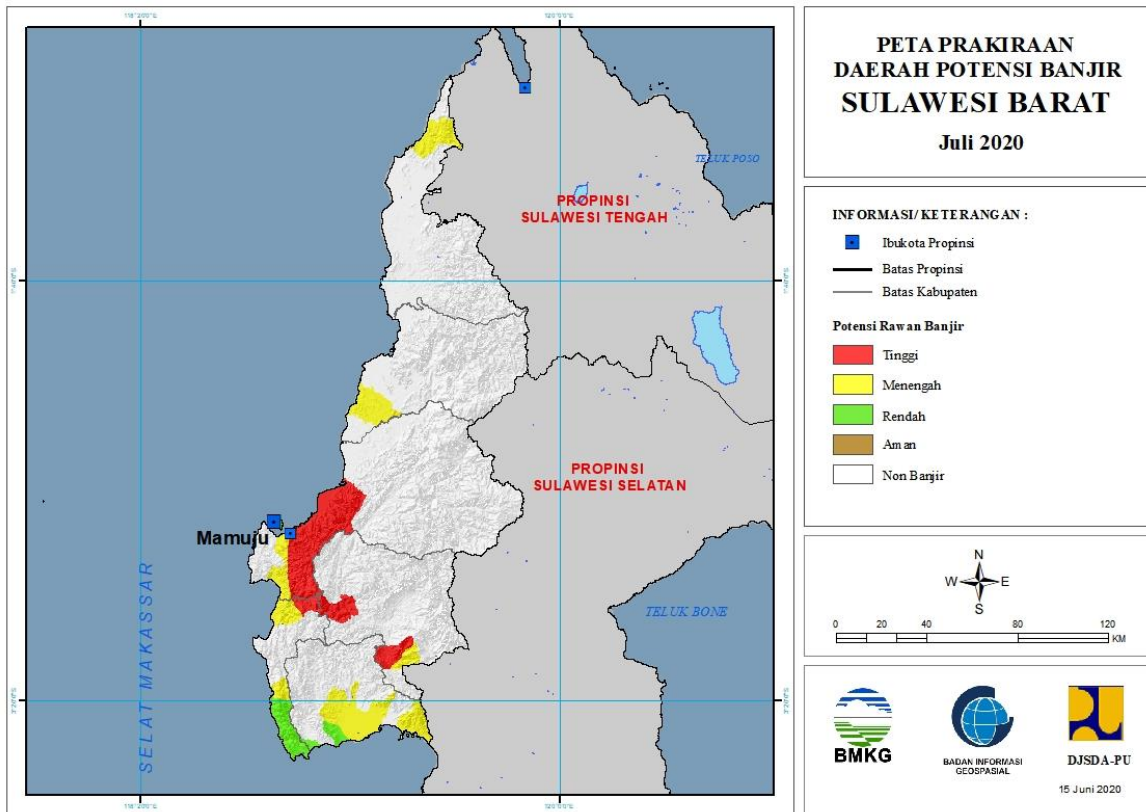
Tabel 27.

TINGKAT POTENSI BANJIR		
TINGGI	MENENGAH	RENDAH
Sigi : (Kec. Dolo Selatan, Kulawi, Kulawi Selatan, Pipikoro)	Banggai : (Kec. Balantak, Batui)	Banggai : (Kec. Balantak, Batui)
	Banggai Laut : (Kec. Bokan Kepulauan)	Donggala : (Kec. Balaesang, Banawa, Labuan, Sindue, Tanantovea)
	Buol : (Kec. Bokan, Momunu)	Kota Palu : (Kec. Mantikulore, Palu Timur, Palu Utara, Ulujadi)
	Donggala : (Kec. Balaesang, Banawa, Labuan, Sindue, Tanantovea)	Morowali : (Kec. Bahodopi, Bungku Barat, Bungku Tengah, Bungku Timur)
	Kota Palu : (Kec. Mantikulore, Palu Barat, Palu Selatan, Palu Timur, Palu Utara, Tatanga, Ulujadi)	Tojo Una-Una : (Kec. Tojo)
	Morowali : (Kec. Bahodopi, Bungku Barat, Bungku Tengah)	Toli Toli : (Kec. Dondo)
	Morowali Utara : (Kec. Bungku Utara, Petasia, Petasia Timur)	
	Parigi Moutong : (Kec. Ampibabo, Parigi, Tinombo)	
	Poso : (Kec. Lore Barat, Poso Pesisir)	
	Sigi : (Kec. Dolo, Dolo Barat, Dolo Selatan, Gumbasa, Kinovaro, Kulawi, Kulawi Selatan, Lindu, Marawola,	

	Marawola Barat, Nokilalaki, Palolo, Pipikoro, Sigi Biromaru, Tanambulava)	
	Tojo Una-Una : (Kec. Tojo)	
	Toli Toli : (Kec. Baolan, Dondo, Galang)	

## 28. PRAKIRAAN DAERAH POTENSI BANJIR SULAWESI BARAT JULI 2020

Gambar 29.

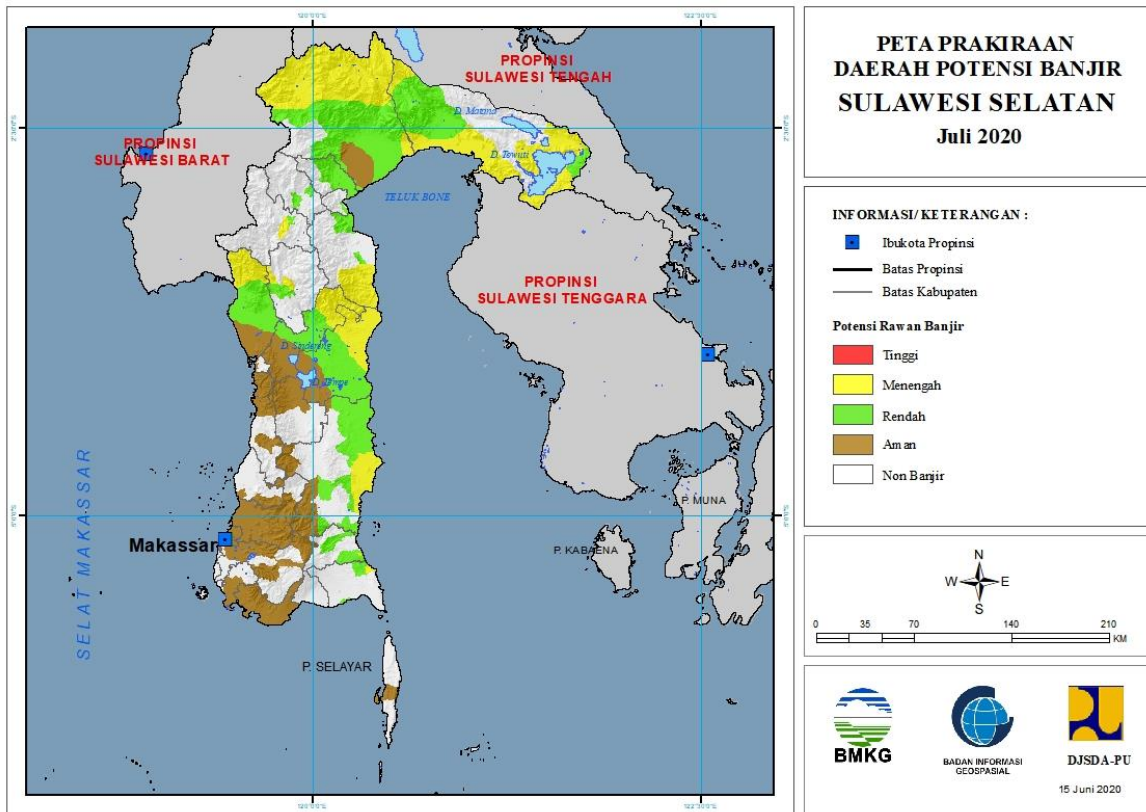


Tabel 28.

TINGKAT POTENSI BANJIR		
TINGGI	MENENGAH	RENDAH
Majene : (Kec. Malunda)	Majene : (Kec. Malunda, Sendana)	Majene : (Kec. Banggae, Banggae Timur, Malunda, Pamboang, Sendana)
Mamasa : (Kec. Mambi, Sumarorong)	Mamasa : (Kec. Sumarorong)	Mamuju : (Kec. Kalukku, Mamuju, Tapalang)
Mamuju : (Kec. Kalukku, Mamuju, Tapalang)	Mamuju : (Kec. Kalukku, Mamuju, Tapalang)	Mamuju Tengah : (Kec. Budong-Budong)
Mamuju Utara : (Kec. Bambalamotu)	Mamuju Tengah : (Kec. Budong-Budong)	Mamuju Utara : (Kec. Bambalamotu)
	Mamuju Utara : (Kec. Bambalamotu)	Polewali Mandar : (Kec. Binuang, Campalagian, Matakali, Tinambung, Wonomulyo)
	Polewali Mandar : (Kec. Binuang, Campalagian, Luyo, Mapilli, Matakali, Wonomulyo)	

## 29. PRAKIRAAN DAERAH POTENSI BANJIR SULAWESI SELATAN JULI 2020

Gambar 30.



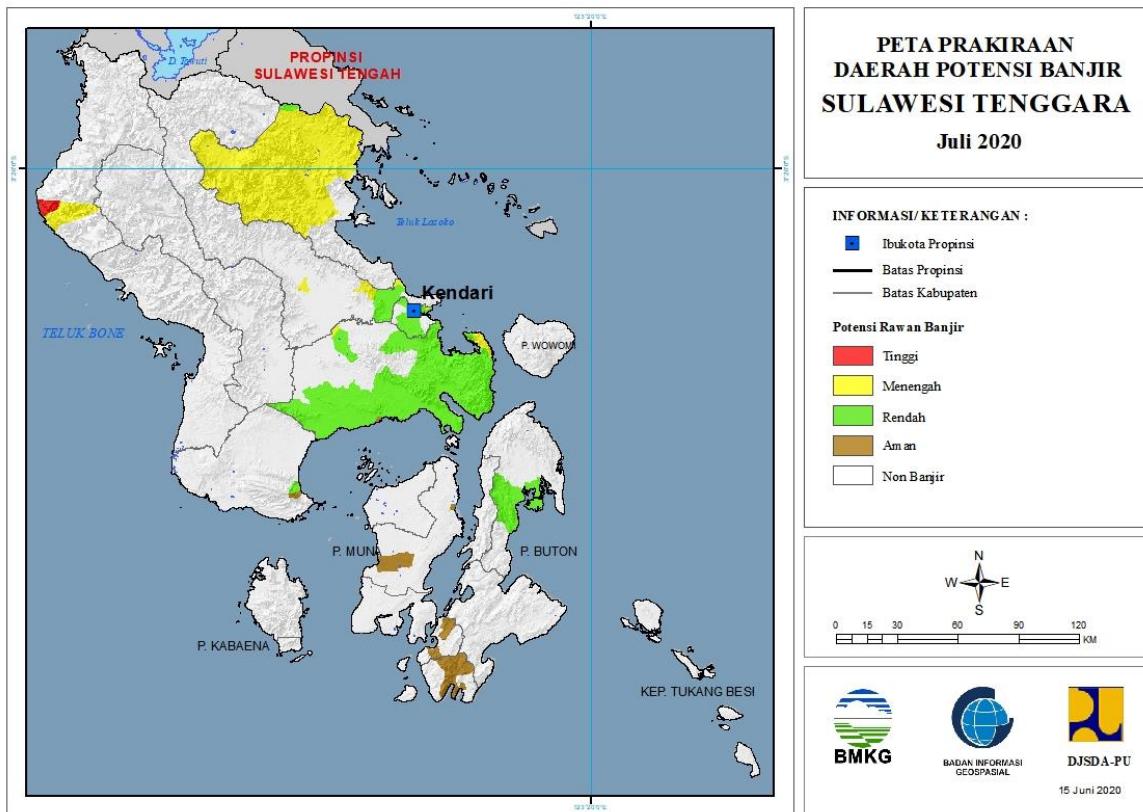
Tabel 29.

TINGKAT POTENSI BANJIR		
TINGGI	MENENGAH	RENDAH
-	Bone : (Kec. Barebbo, Cina, Mare, Palakka, Sibulue, Tonra)	Bone : (Kec. Ajangale, Awangpone, Barebbo, Bontocani, Cenrana, Cina, Dua Boccoe, Kajuara, Libureng, Mare, Palakka, Sibulue, Tanete Riattang, Tanete Riattang Barat, Tanete Riattang Timur, Tellu Siattinge, Tonra)
	Bulukumba : (Kec. Kajang)	Bulukumba : (Kec. Kajang, Ujungbulu)
	Enrekang : (Kec. Enrekang)	Enrekang : (Kec. Enrekang)
	Luwu : (Kec. Bajo, Belopa, Larompong, Larompong Selatan, Suli, Suli Barat)	Kota Palopo : (Kec. Wara, Wara Selatan, Wara Utara)
	Luwu Timur : (Kec. Angkona, Burau, Malili, Mangkutana, Tomoni Timur, Towuti, Wotu)	Luwu : (Kec. Bajo, Belopa, Bua, Lamasi, Lamasi Timur, Larompong, Larompong Selatan, Suli, Walenrang, Walenrang Timur, Walenrang Utara)
	Luwu Utara : (Kec. Masamba, Rampi, Seko, Tanalili)	Luwu Timur : (Kec. Angkona, Burau, Kalaena, Malili, Mangkutana, Tomoni, Tomoni Timur, Towuti, Wotu)
	Pinrang : (Kec. Batu Lappa, Lembang)	Luwu Utara : (Kec. Baebunta, Bone Bone, Malangke, Malangke Barat, Mappedeceng,

		Masamba, Sabbang, Seko, Sukamaju, Tanalili)
	Sidenreng Rappang : (Kec. Pitu Raise)	Pinrang : (Kec. Batu Lappa, Cempa, Duampanua, Lembang, Matirro Sompe, Paleteang, Patampanua, Tiroang, Watang Sawito)
	Sinjai : (Kec. Tellu Limpoe)	Sidenreng Rappang : (Kec. Baranti, Dua Pitue, Kulo, Maritengngae, Panca Rijang, Pitu Raise, Pitu Riawa, Wt. Sidenreng)
	Tana Toraja : (Kec. Makale, Makale Selatan)	Sinjai : (Kec. Sinjai Tengah, Sinjai Utara, Tellu Limpoe)
	Wajo : (Kec. Gilireng, Keera, Maniangpajo, Penrang, Pitumpanua, Sajoanging)	Tana Toraja : (Kec. Makale, Makale Selatan)
		Toraja Utara : (Kec. Balusu, Kesu, Rantepao, Tallunglipu, Tikala)
		Wajo : (Kec. Belawa, Bola, Gilireng, Keera, Majauleng, Maniangpajo, Pammana, Penrang, Pitumpanua, Sajoanging, Takkalalla, Tanasitolo, Tempe)

### 30. PRAKIRAAN DAERAH POTENSI BANJIR SULAWESI TENGGARA JULI 2020

Gambar 31.



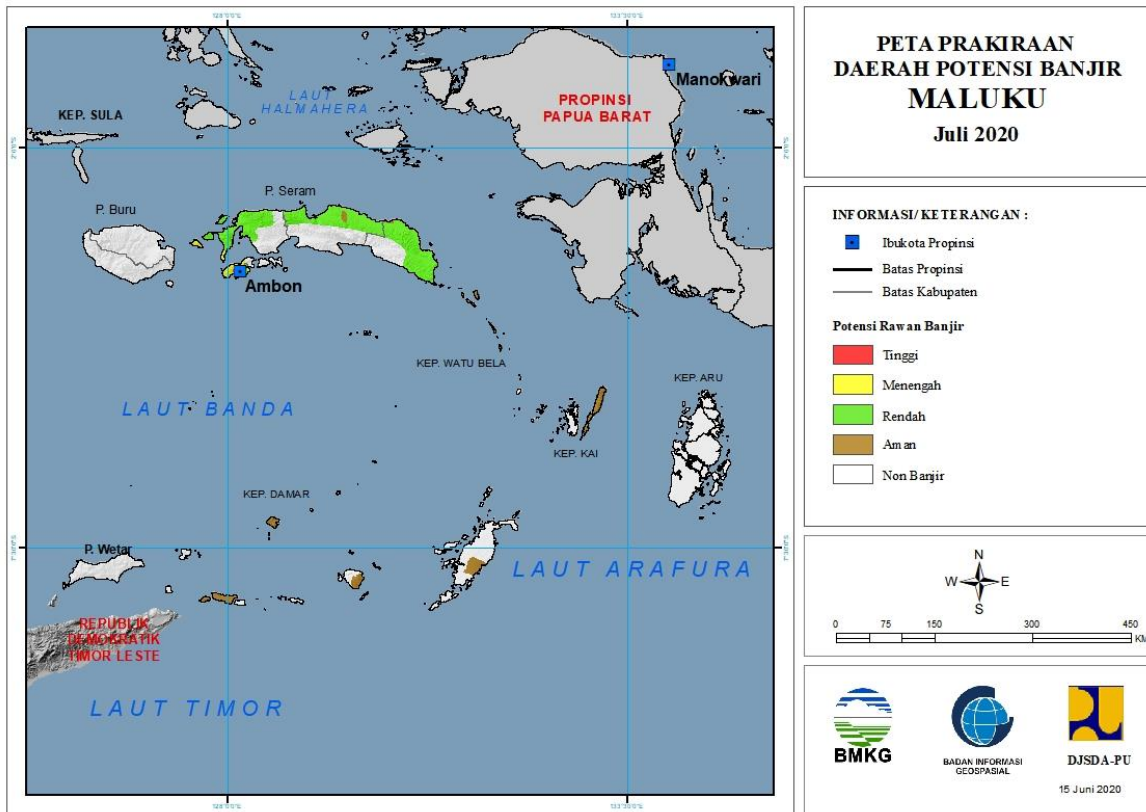
Tabel 30.

TINGKAT POTENSI BANJIR		
TINGGI	MENENGAH	RENDAH
Kolaka Utara : (Kec. Lasusua)	Kolaka Utara : (Kec. Lasusua)	Bombana : (Kec. Rumbia)
	Konawe : (Kec. Bondoala, Kapoiala, Unaaha)	Buton Utara : (Kec. Bonegunu)
	Konawe Selatan : (Kec. Laonti, Moramo Utara, Mowila)	Kolaka Utara : (Kec. Lasusua)
	Konawe Utara : (Kec. Andowia, Asera, Landawe, Langgikima, Oheo, Wiwirano)	Konawe : (Kec. Bondoala, Kapoiala, Sampara)
	Kota Kendari : (Kec. Kendari)	Konawe Selatan : (Kec. Andoolo, Kolono, Konda, Laeya, Lainea, Lalembuu, Laonti, Moramo, Moramo Utara, Mowila, Palangga, Palangga Selatan, Tinanggea)
		Konawe Utara : (Kec. Wiwirano)
		Kota Kendari : (Kec. Baruga, Kadia, Kambu, Kendari Barat, Mandonga, Poasia, Wua-Wua)
		Muna : (Kec. Katobu)



### 31. PRAKIRAAN DAERAH POTENSI BANJIR MALUKU JULI 2020

Gambar 32.

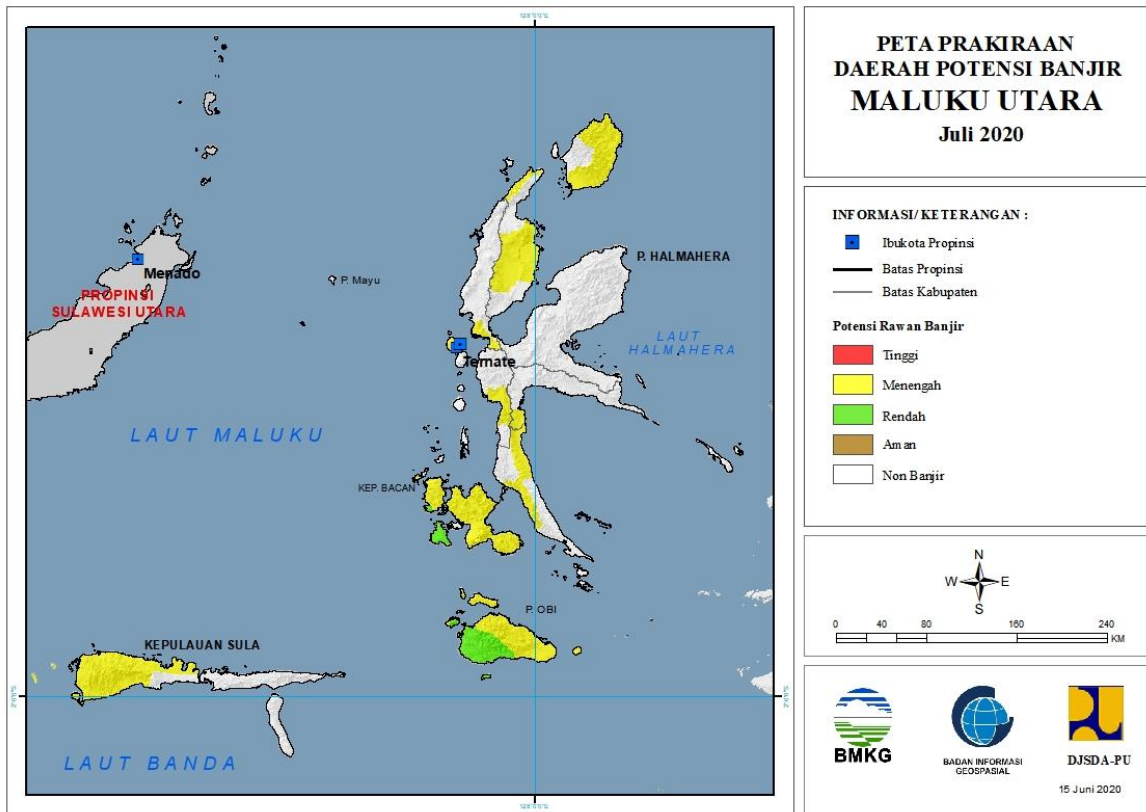


Tabel 31.

TINGKAT POTENSI BANJIR		
TINGGI	MENENGAH	RENDAH
-	Kota Ambon : (Kec. Baguala, Leitimur Selatan, Nusaniwe, Sirimau, Telukambon)	Maluku Tengah : (Kec. Seram Utara, Seram Utara Barat, Seram Utara Timur Kobi, Seram Utara Timur Seti)
	Maluku Tengah : (Kec. Leihitu, Leihitu Barat)	Perlu Konfirmasi : (Kec. Area Perlu Konfirmasi)
	Perlu Konfirmasi : (Kec. Area Perlu Konfirmasi)	Seram Bagian Barat : (Kec. Huamual, Huamual Belakang, Kairatu Barat, Seram Barat, Taniwel)
	Seram Bagian Barat : (Kec. Huamual, Kepulauan Manipa)	Seram Bagian Timur : (Kec. Bula, Bula Barat, Kian Darat, Klimury, Pulau Gorom, Pulau Panjang, Seram Timur, Tutuktolu)

### 32. PRAKIRAAN DAERAH POTENSI BANJIR MALUKU UTARA JULI 2020

Gambar 33.



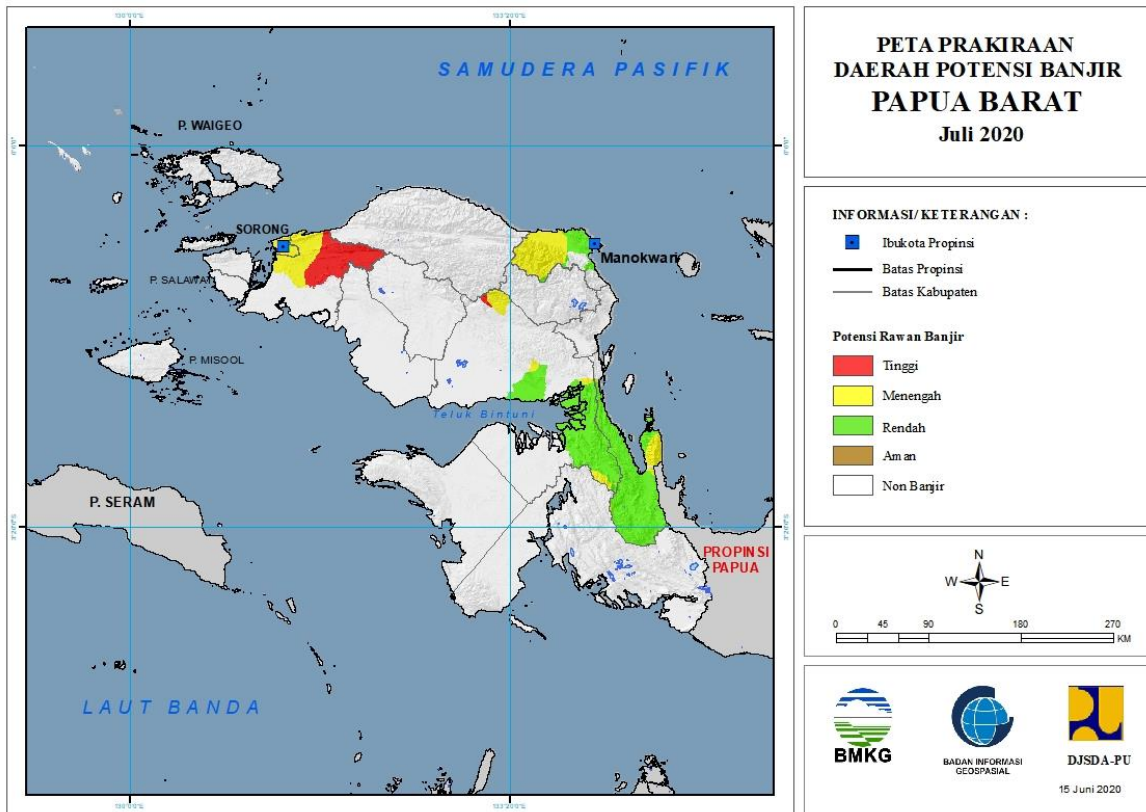
Tabel 32.

TINGKAT POTENSI BANJIR		
TINGGI	MENENGAH	RENDAH
-	Halmahera Barat : (Kec. Jailolo Selatan)	Halmahera Selatan : (Kec. Bacan Barat, Kasiruta Barat, Mandioli Selatan, Mandioli Utara, Obi, Obi Barat, Obi Selatan, Obi Timur)
	Halmahera Selatan : (Kec. Bacan, Bacan Barat, Bacan Barat Utara, Bacan Selatan, Bacan Timur, Bacan Timur Selatan, Bacan Timur Tengah, Gane Barat, Gane Timur, Kasiruta Barat, Kasiruta Timur, Obi, Obi Barat, Obi Selatan, Obi Timur, Obi Utara)	
	Halmahera Tengah : (Kec. Weda Selatan)	
	Halmahera Utara : (Kec. Kao Barat, Kao Utara, Loloda Utara, Tobelo, Tobelo Barat, Tobelo Selatan, Tobelo Tengah, Tobelo Timur, Tobelo Utara)	
	Kota Ternate : (Kec. Kota Ternate Selatan, Kota Ternate Tengah, Kota Ternate Utara, Pulau Ternate)	

	Pulau Morotai : (Kec. Morotai Jaya, Morotai Selatan, Morotai Timur, Morotai Utara)	
	Pulau Taliabu : (Kec. Lede, Tabona, Taliabu Barat, Taliabu Barat Laut, Taliabu Selatan, Taliabu Timur, Taliabu Utara)	
	Tidore Kepulauan : (Kec. Oba)	

### 33. PRAKIRAAN DAERAH POTENSI BANJIR PAPUA BARAT JULI 2020

Gambar 34.

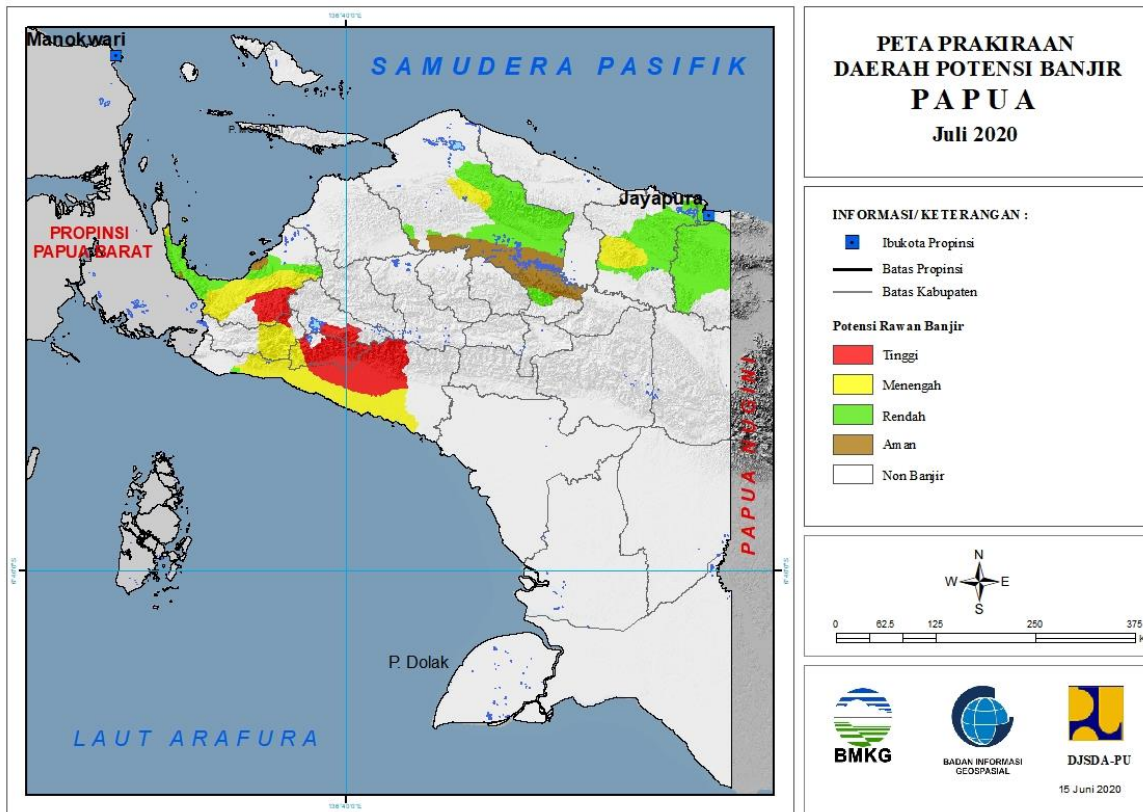


Tabel 33.

TINGKAT POTENSI BANJIR		
TINGGI	MENENGAH	RENDAH
SORONG : (Kec. Klamono, Makbon, Sayosa)	KOTA SORONG : (Kec. Sorong, Sorong Barat, Sorong Kepulauan, Sorong Manoi, Sorong Timur, Sorong Utara)	MANOKWARI : (Kec. Manokwari Barat, Manokwari Selatan, Manokwari Utara, Masni, Prafi, Sidey)
TELUK BINTUNI : (Kec. Moskona Timur)	MANOKWARI : (Kec. Manokwari Utara, Masni, Prafi, Sidey)	TELUK BINTUNI : (Kec. Bintuni, Kuri, Wamesa)
	SORONG : (Kec. Aimas, Klamono, Makbon, Mayamuk, Sayosa)	TELUK WONDAMA : (Kec. Kuriwamesa, Naikere, Nikiwar, Roon, Teluk Duairi, Wamesa, Wasior, Windesi)
	TELUK BINTUNI : (Kec. Bintuni, Kuri, Moskona Timur, Wamesa)	
	TELUK WONDAMA : (Kec. Kuriwamesa, Naikere, Roon, Teluk Duairi, Wamesa, Wasior)	

### 34. PRAKIRAAN DAERAH POTENSI BANJIR PAPUA JULI 2020

Gambar 35.



Tabel 34.

TINGKAT POTENSI BANJIR		
TINGGI	MENENGAH	RENDAH
DEIYAI : (Kec. Bowobado, Kاپiraya, Tigi Barat)	DEIYAI : (Kec. Kاپiraya, Tigi Barat)	JAYAPURA : (Kec. Ebungfao, Gresi Selatan, Kaureh, Kentuk, Kentuk Gresi, Sentani, Sentani Timur, Yapsi)
DOGIYAI : (Kec. Kamu, Kamu Selatan, Mapia)	DOGIYAI : (Kec. Dogiyai, Kamu, Kamu Selatan, Mapia, Mapia Barat, Mapia Tengah)	KEEROM : (Kec. Arso, Arso Barat, Arso Timur, Mannem, Senggi, Skanto, Waris)
MIMIKA : (Kec. Amar, Iwaka, Kuala Kencana, Kwamki Narama, Mimika Barat, Mimika Baru, Mimika Tengah, Mimika Timur, Mimika Timur Jauh, Tembagapura, Wania)	JAYAPURA : (Kec. Kaureh)	KOTA JAYAPURA : (Kec. Abepura, Heram, Jayapura Selatan)
NABIRE : (Kec. Dipa, Siriwo, Uwapa)	MAMBERAMO RAYA : (Kec. Mamberamo Tengah)	MAMBERAMO RAYA : (Kec. Mamberamo Hulu, Mamberamo Tengah, Rufaer)
PANIAI : (Kec. Bibida, Paniai Timur)	MIMIKA : (Kec. Amar, Iwaka, Mimika Barat, Mimika Barat Tengah, Mimika Baru, Mimika Tengah, Mimika Timur, Mimika Timur Jauh, Wania)	MAMBERAMO TENGAH : (Kec. Megambilis)
	NABIRE : (Kec. Dipa, Makimi, Nabire, Nabire Barat, Siriwo, Teluk Umar, Uwapa, Wanggar, Yaro, Yaur)	MIMIKA : (Kec. Mimika Barat Tengah)

		NABIRE : (Kec. Makimi, Nabire, Nabire Barat, Teluk Kimi, Teluk Umar, Uwapa, Wanggar, Yaro, Yaur)
--	--	--------------------------------------------------------------------------------------------------