

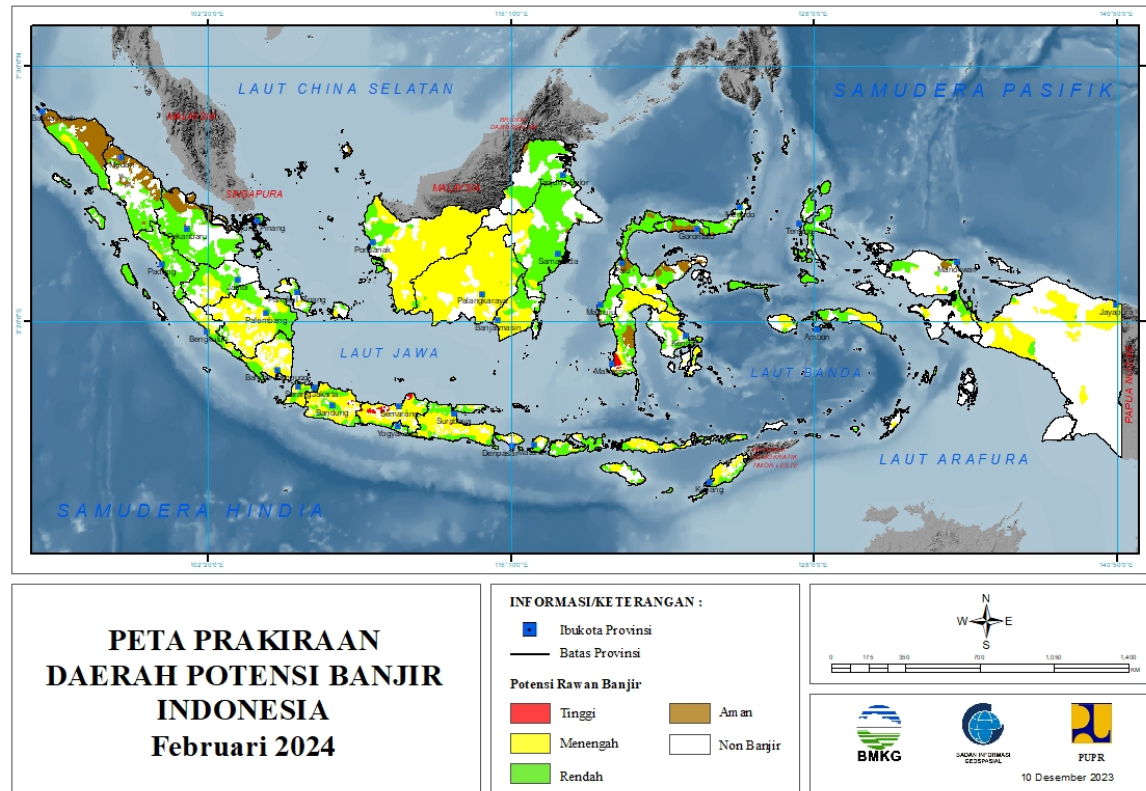
**PRAKIRAAN DAERAH POTENSI BANJIR
UPDATE 10 DESEMBER 2023**



BADAN METEOROLOGI KLIMATOLOGI DAN GEOFISIKA

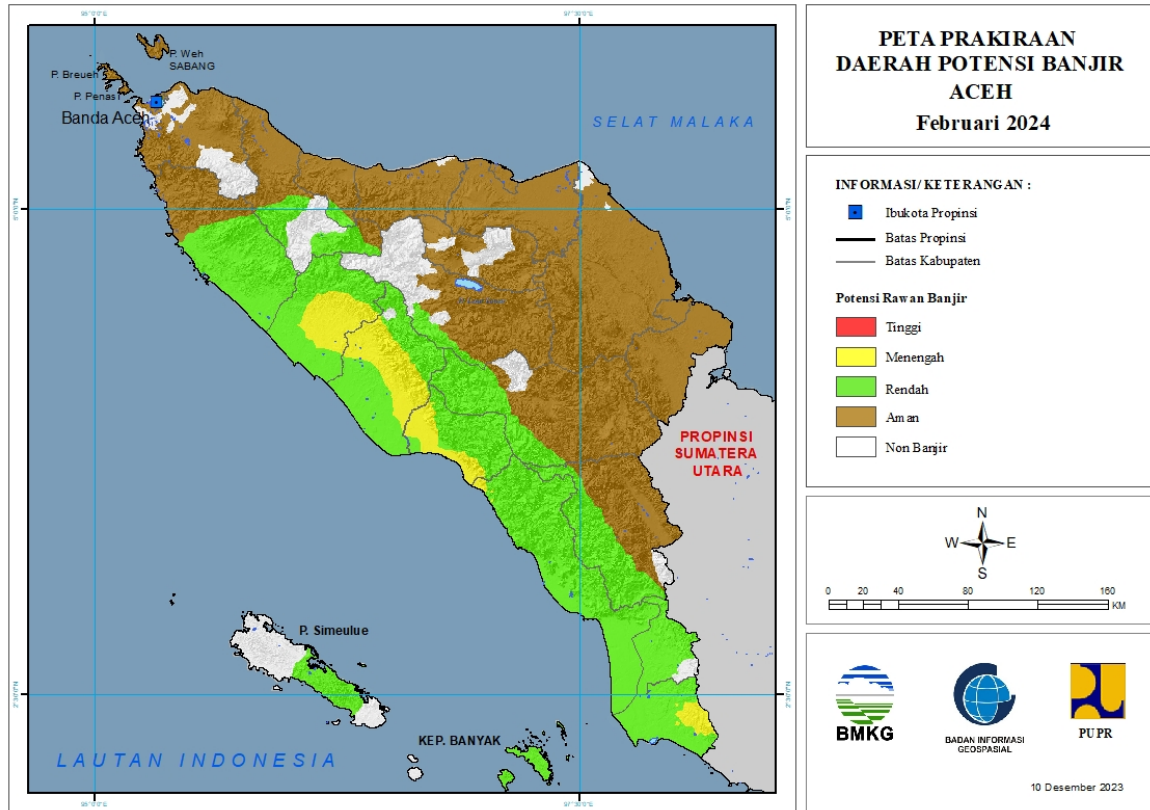
PRAKIRAAN DAERAH POTENSI BANJIR INDONESIA FEBRUARI 2024

Gambar 1.



1. PRAKIRAAN DAERAH POTENSI BANJIR ACEH FEBRUARI 2024

Gambar 2.



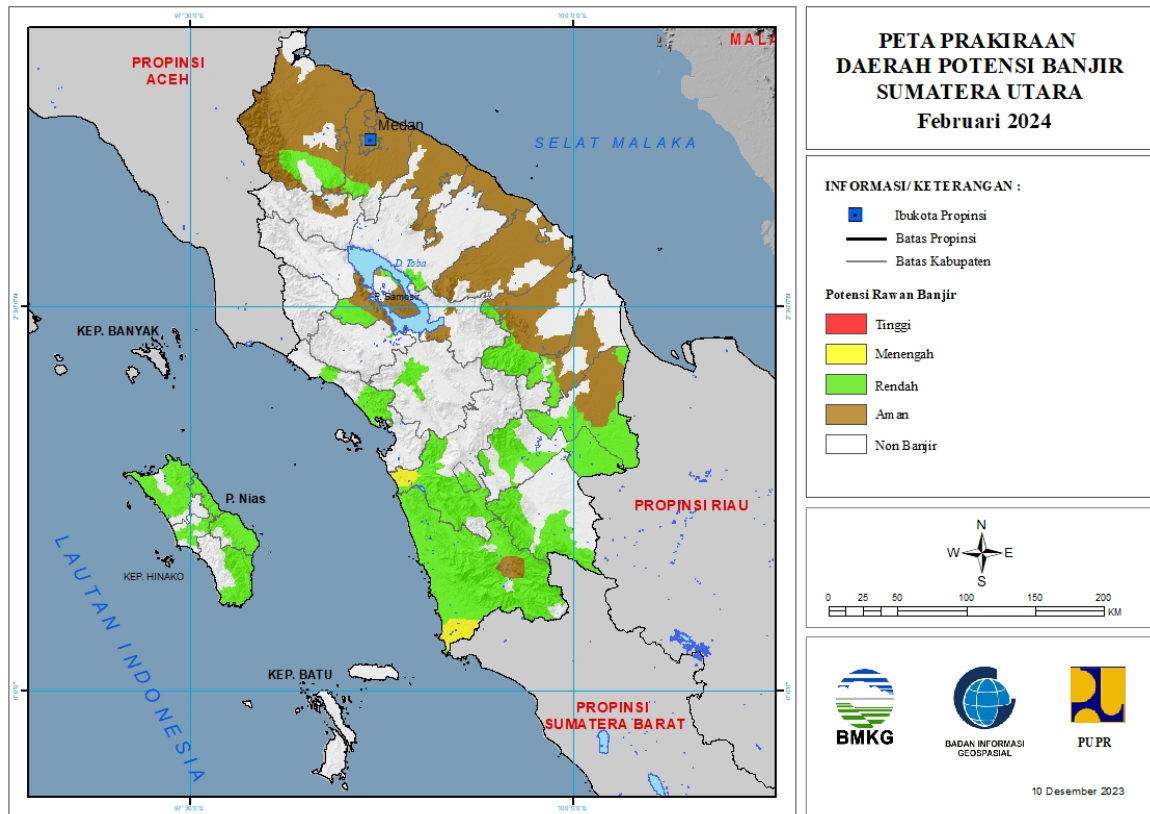
Tabel 1.

TINGKAT POTENSI BANJIR		
TINGGI	MENENGAH	RENDAH
-	ACEH BARAT : (Kec. Bubon, Kaw ay XVI, Pante Ceureumen, Panton Reu, Sungai Mas, Woyla, Woyla Timur)	ACEH BARAT : (Kec. Arongan Lambalek, Bubon, Johan Pahlaw an, Kaw ay XVI, Meureubo, Pante Ceureumen, Samatiga, Sungai Mas, Woyla, Woyla Barat, Woyla Timur)
	ACEH BARAT DAYA : (Kec. Babahrot, Blang Pidie, Jeumpa, Kuala Batee, Lembah Sabil, Manggeng, Setia, Susoh, Tangan-Tangan)	ACEH BARAT DAYA : (Kec. Babahrot, Blang Pidie, Jeumpa, Kuala Batee, Lembah Sabil, Manggeng, Setia, Susoh, Tangan-Tangan)
	ACEH SELATAN : (Kec. Labuhan Haji, Labuhan Haji Barat, Labuhan Haji Timur, Meukek)	ACEH JAYA : (Kec. Darul Hikmah, Krueng Sabee, Panga, Pasie Raya, Sampoiniet, Setia Bhakti, Teunom)
	ACEH SINGKIL : (Kec. Danau Paris, Gunung Meriah, Simpang Kanan, Suro)	ACEH SELATAN : (Kec. Bakongan, Bakongan Timur, Kluet Selatan, Kluet Tengah, Kluet Timur, Kluet Utara, Kota Bahagia, Labuhan Haji, Labuhan Haji Barat, Labuhan Haji Timur, Meukek, Pasie Raja, Sama Dua, Saw ang, Tapak Tuan, Trumon, Trumon Tengah, Trumon Timur)
	NAGAN RAYA : (Kec. Beutong, Darul Makmur, Seunagan, Seunagan Timur, Tadu Raya)	ACEH SINGKIL : (Kec. Danau Paris, Gunung Meriah, Kota Baharu, Kuala Baru, Pulau

		Banyak, Pulau Panggung, Simpang Kanan, Singkil, Singkil Utara, Singkohor, Suro)
		ACEH TENGAH : (Kec. Jagong Jeget, Linge, Pegasing)
		ACEH TENGGARA : (Kec. Babul Rahmah, Darul Hasanah, Lawe Alas)
		GAYOLUES : (Kec. Blang Jerango, Blang Pegayon, Kuta Panjang, Putri Betung, Terangun, Tripe Jaya)
		KOTA SUBULUSSALAM : (Kec. Longkib, Rundeng, Simpang Kiri, Sultan Daulat)
		NAGAN RAYA : (Kec. Beutong, Darul Makmur, Kuala, Kuala Pesisir, Seunagan, Seunagan Timur, Suka Makmue, Tadu Raya, Tripa Makmur)
		PIDIE : (Kec. Geumpang, Tangse, Tiro/Truseb)
		PIDIE JAYA : (Kec. Meurah Dua)
		SIMEULUE : (Kec. Simeulue Barat, Simeulue Tengah, Simeulue Timur)

2. PRAKIRAAN DAERAH POTENSI BANJIR SUMATERA UTARA FEBRUARI 2024

Gambar 3.



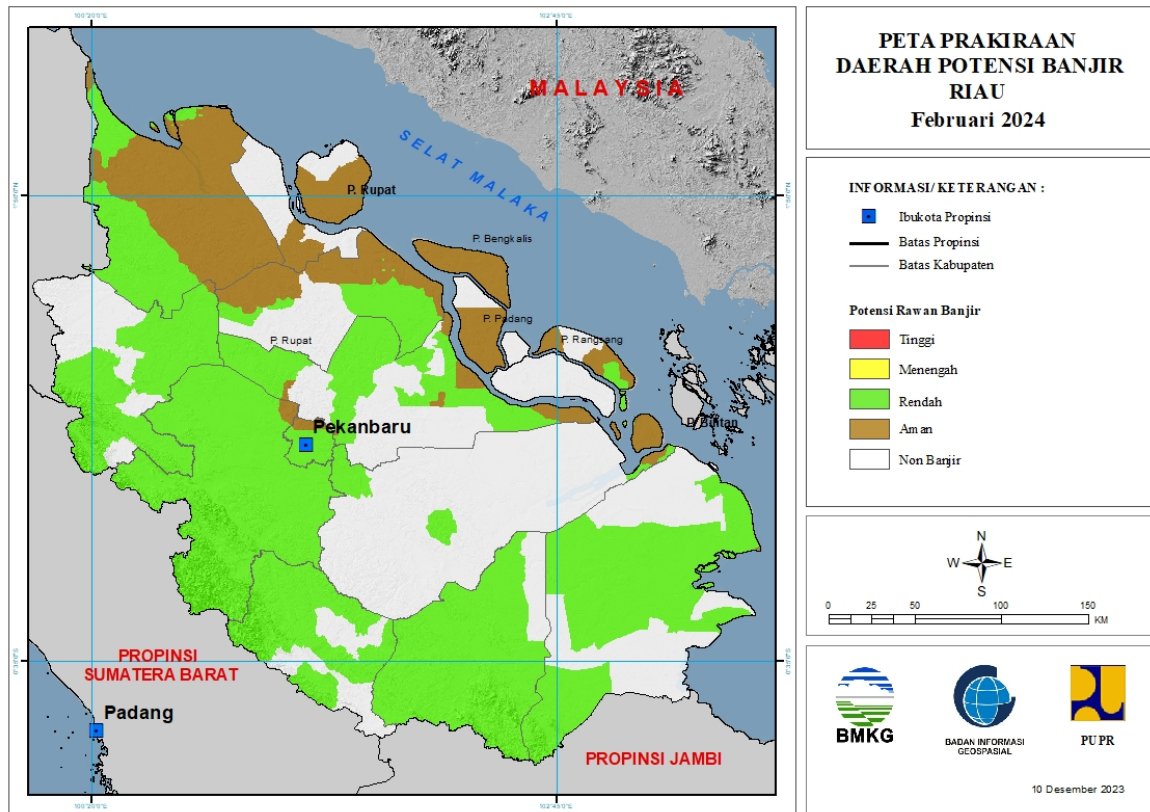
Tabel 2.

TINGKAT POTENSI BANJIR		
TINGGI	MENENGAH	RENDAH
	MANDAILING NATAL : (Kec. Batahan, Rantobaek, Sinunukan)	ASAHAN : (Kec. Bandarpasirmandoge)
	TAPANULI SELATAN : (Kec. Angkolasangkunur, Muarabatangtoru)	DELI SERDANG : (Kec. Bangunpurba, Biru-Biru, Kutalimbaru, Senembahtanjungmuda Hilir, Sibolangit)
		HUMBANG HASUNDUTAN : (Kec. Baktiraja)
		KARO : (Kec. Berastagi, Kabanjahe, Tiganderket)
		KOTA GUNUNG SITOLI : (Kec. Gunung Sitoli, Gunung Sitoli Alo'Oa, Gunung Sitoli Selatan, Gunung Sitolidano)
		KOTA PADANGSIDIMPUAN : (Kec. Padangsidimpuan Batunadua, Padangsidimpuan Selatan, Padangsidimpuan Tenggara, Padangsidimpuan Utara)
		KOTA SIBOLGA : (Kec. Sibolga Selatan)

		LABUHANBATU : (Kec. Bilah Barat, Bilah Hulu, Rantau Selatan)
		LABUHANBATU SELATAN : (Kec. Kampungrakyat, Kotapinang, Sungai Kanan, Torgamba)
		LABUHANBATU UTARA : (Kec. Aeknatas, Kualuh Hulu, Kualuh Selatan, Marbau, Na Sembilan Sepuluh)
		LANGKAT : (Kec. Bahorok, Kuala, Salopian, Seibingai)
		MANDALING NATAL : (Kec. Batahan, Batangnatal, Bukitmalintang, Hutabargot, Kotanopan, Lembahsorikmarapi, Linggabayu, Muarabatanggadis, Muarasipongi, Natal, Panyabungan, Panyabungan Barat, Panyabungan Selatan, Panyabungan Timur, Panyabungan Utara, Rantobaek, Siabu, Sinunukan, Tambangan, Ulupungkut)
		NIAS : (Kec. Bawolato, Gido, Idanogawo)
		NIAS BARAT : (Kec. Lahomi, Lolofitu Moi, Mandrehe, Mandrehe Barat, Sirombo)
		NIAS SELATAN : (Kec. Fanayama, Gomo, Lahusa)
		NIAS UTARA : (Kec. Afulu, Alasa, Alasa Taumuzoi, Lahewa, Lotu, Namoha Esiw a, Sawo, Sitolu Ori, Tuhemberua)
		PADANG LAWAS : (Kec. Barumon, Batanglubuksutam, Sosa, Sosopan, Ulubarumon)
		PADANG LAWAS UTARA : (Kec. Hulusihapas, Padangbolak, Simangambat)
		SAMOSIR : (Kec. Harian, Simanindo)
		SIMALUNGUN : (Kec. Girsangsipanganbolon)
		TAPANULI SELATAN : (Kec. Angkola Selatan, Angkolasangkunur, Batangankola, Batangtoru, Muarabatangtoru, Sayurmasinggi)
		TAPANULI TENGAH : (Kec. Andamdewi, Barus, Barus Utara, Kolang, Sorkam)
		TAPANULI UTARA : (Kec. Sipholon, Tarutung)

3. PRAKIRAAN DAERAH POTENSI BANJIR RIAU FEBRUARI 2024

Gambar 4.



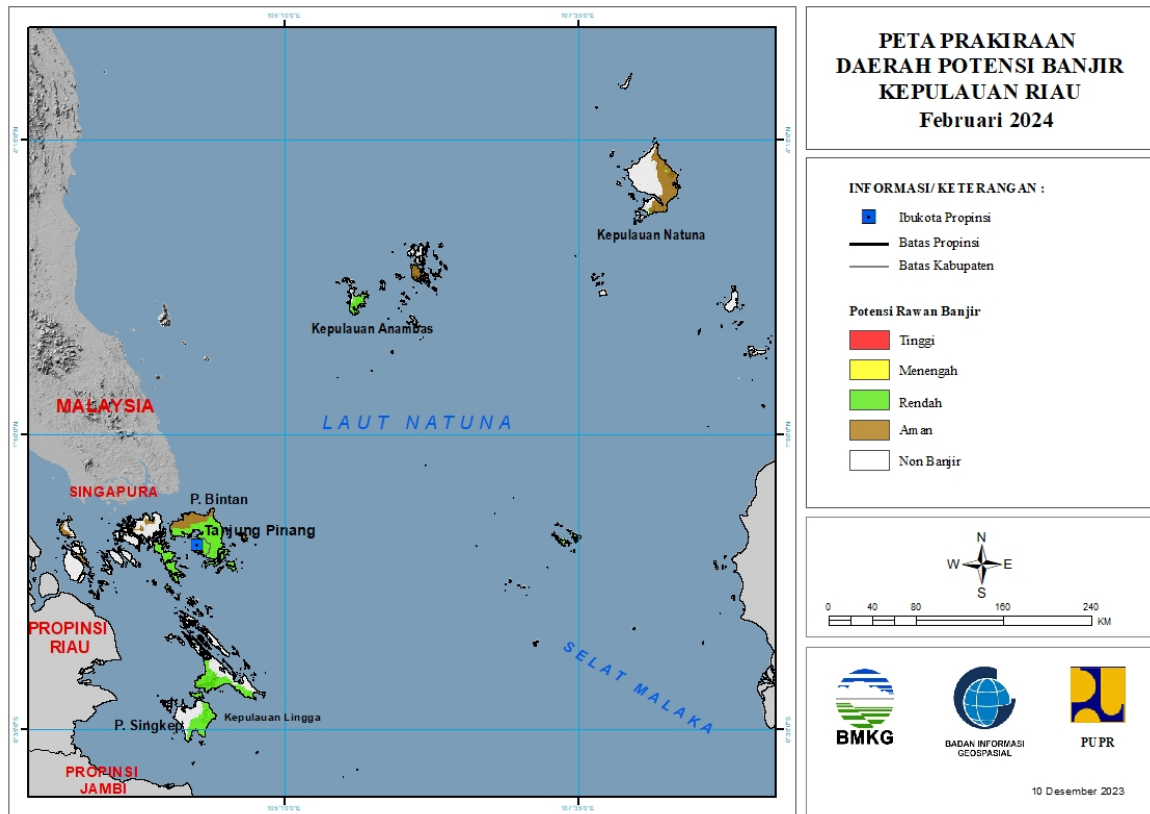
Tabel 3.

TINGKAT POTENSI BANJIR		
TINGGI	MENENGAH	RENDAH
-	-	BENGKALIS : (Kec. Bukitbatu, Mandau, Siakkecil)
-	-	INDRAGIRI HILIR : (Kec. Batangtuaka, Gaung, Gaunganakserka, Kateman, Kemuning, Keritang, Kuala Indragiri, Mandah, Tembilahan, Tembilahan Hulu, Tempuling)
-	-	INDRAGIRI HULU : (Kec. Batangcenaku, Batangansal, Batangperanap, Kelayang, Lirik, Lubuk Batu Jaya, Pasir Penyu, Peranap, Rakitkulim, Rengat, Rengat Barat, Seberida, Sungailala)
-	-	KAMPAR : (Kec. Bangkinang, Bangkinangseberang, Gunungsahilan, Kampar, Kampar Kiri, Kampar Timur, Kampar Utara, Kamparkiri Hilir, Kamparkiri Hulu, Kamparkiri Tengah, Kotokamparhulu, Kuok, Perhentianraja, Rumbiojaya, Salo, Siak Hulu, Tambang, Tapung, Tapung Hilir, Tapung Hulu, Tigabelaskotokampar)

		KEPULAUAN MERANTI : (Kec. Rangsang)
		KOTA PEKANBARU : (Kec. Bukitraya, Limapuluh, Marpoyandamai, Payungsekaki, Pekanbaru, Rumbai, Rumbaipeisir, Sail, Senapelan, Sukajadi, Tampan, Tenayanraya)
		KUANTAN SINGINGI : (Kec. Cerenti, Kuantan Hilir, Kuantan Tengah, Kuantanmudik, Logastanahdarat, Singingi, Singingi Hilir)
		PELALAWAN : (Kec. Bandarpetalangan, Bandarseikijang, Kualakampar)
		ROKAN HILIR : (Kec. Bagansinembah, Bangko, Bangkopusako, Kubu, Kububabusalam, Pasirlimaukapas, Pujud, Simpang Kanan, Sinaboi, Tanahputih)
		ROKAN HULU : (Kec. Bangunpurba, Bonaidarussalam, Kabun, Kepenuhan, Kuntodarussalam, Rambah, Rambahhilir, Rambahsamo, Rokanempatkoto, Tandun)
		SIAK : (Kec. Bungaraya, Kandis, Mempura, Sungaiapit, Sungaimandau, Tualang)

4. PRAKIRAAN DAERAH POTENSI BANJIR KEPULAUAN RIAU FEBRUARI 2024

Gambar 5.

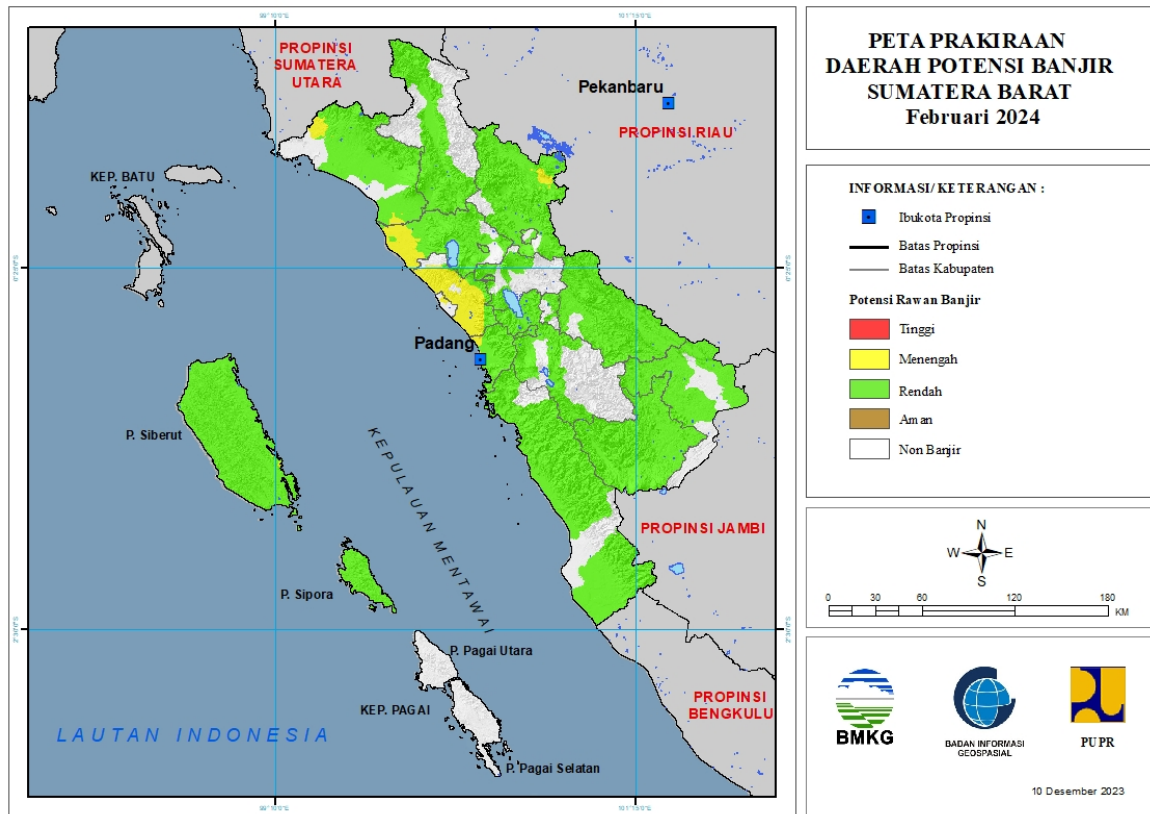


Tabel 4.

TINGKAT POTENSI BANJIR		
TINGGI	MENENGAH	RENDAH
-	-	BINTAN : (Kec. Bintan Timur, Bintan Utara, Gunungkijang, Tambelan, Teluksebong)
		KEPULAUAN ANAMBAS : (Kec. Jemaja Timur)
		KOTA BATAM : (Kec. Galang, Kualakampar)
		KOTA TANJUNGPINANG : (Kec. Bukitbestari, Tanjungpinang Kota, Tanjungpinang Timur)
		LINGGA : (Kec. Lingga, Singkep)
		NATUNA : (Kec. Bungunan Timur)

5. PRAKIRAAN DAERAH POTENSI BANJIR SUMATERA BARAT FEBRUARI 2024

Gambar 6.



Tabel 5.

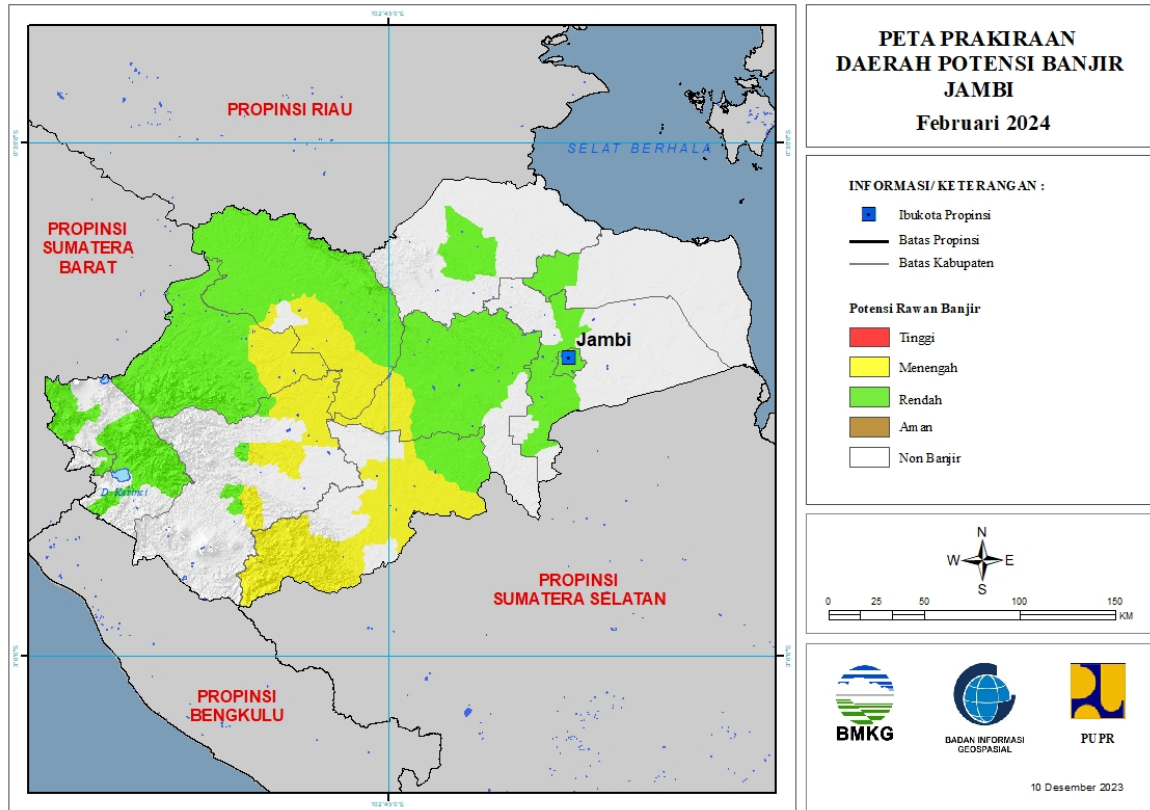
TINGKAT POTENSI BANJIR		
TINGGI	MENENGAH	RENDAH
-	AGAM : (Kec. Ampeknagari, Lubukbasung, Malalak, Tanjungmutiara)	AGAM : (Kec. Ampekkoto, Ampeknagari, Banuhampu, Baso, Lubukbasung, Malalak, Matur, Palembayan, Palupuh, Tanjungmutiara, Tanjungraya, Tilatangkamang)
	KEPULAUAN MENTAWAI : (Kec. Siberut Selatan, Siberut Tengah)	DHARMASRAYA : (Kec. Kotobesar, Kotosalak, Padanglaw eh, Pulaupunjung, Sembilankoto, Timpeh, Tiumang)
	KOTA PADANG : (Kec. Kototengah, Nanggalo, Padang Selatan, Padang Utara)	KEPULAUAN MENTAWAI : (Kec. Siberut Barat, Siberut Barat Daya, Siberut Selatan, Siberut Tengah, Siberut Utara, Sipora Selatan, Sipora Utara)
	KOTA PARIAMAN : (Kec. Pariaman Timur)	KOTA BUKITTINGGI : (Kec. Aurbirugotigobaleh, Gugukpanjang, Mandianginkotoselayan)
	LIMA PULUH KOTA : (Kec. Pangkalankotobaru)	KOTA PADANG : (Kec. Bungustelukabung, Kototengah, Kuranji, Lubukbegalung, Lubukkilangan, Nanggalo, Padang Barat,

		Padang Selatan, Padang Timur, Padang Utara, Pauh)
	PADANG PARIAMAN : (Kec. Batanganai, Batanggasan, Duakalisebelas Enamlingkung, Duakalisebelas Kayutanam, Enamlingkung, Limakoto Kampungdalam, Limakoto Timur, Lubukalung, Nansabaris, Patamuan, Sintuktobohgadang, Sungaigeringing, Sungailimau, Tujuh Koto Sungai Sarik, Ulakan Tapakis)	KOTA PADANGPANJANG : (Kec. Padangpanjang Barat, Padangpanjang Timur)
	PASAMAN BARAT : (Kec. Kinali, Kotobalingka, Ranahbatahan)	KOTA PAYAKUMBUH : (Kec. Lampositigonagori, Payakumbuh Selatan, Payakumbuh Timur)
	TANAH DATAR : (Kec. Batipuh Selatan)	KOTA SAWAHLUNTO : (Kec. Lembahsegar, Talaw i)
		KOTA SOLOK : (Kec. Enamsuku, Tanjungpaku)
		LIMA PULUH KOTA : (Kec. Akabiluru, Bukitbarisan, Guguak, Harau, Kapursembilan, Larehsagohalaban, Mungka, Pangkalankotobaru, Payakumbuh, Situjuhlimonagari, Suliki)
		PADANG PARIAMAN : (Kec. Batanganai, Duakalisebelas Kayutanam, Limakoto Kampungdalam, Limakoto Timur, Lubukalung, Patamuan, Sungaigeringing)
		PASAMAN : (Kec. Bonjol, Lubuksikaping, Padanggelugur, Panti, Rao Selatan, Rao Utara, Simpangalahan mati, Tigonagari)
		PASAMAN BARAT : (Kec. Gunungtuleh, Kinali, Kotobalingka, Lembahmelintang, Pasaman, Ranahbatahan, Sungaiaur, Talamau)
		PESISIR SELATAN : (Kec. Basaampekk Balaitapan, Batangkapas, Bayang, Empatjurai, Kotosebelastarusan, Lengayang, Linggosaribaganti, Lunang, Ranahampekkhulutapan, Ranahpesisir, Silaut, Sutura)
		SIJUNJUNG : (Kec. Kamangbaru, Kototujuh, Kupitan, Lubuktarok, Sijunjung, Sumpurkudus, Tanjunggadang)
		SOLOK : (Kec. Gunungtalang, Jujungsirih, Kotobaru, Lembahgumanti, Pantaicermin, Payungsekaki, Sembilankoto Sungailasi, Sepuluhkotodiatas, Sepuluhkotosingkarak)
		SOLOK SELATAN : (Kec. Kotoparikgadangdiateh, Pauh Duo, Sangir, Sangirbalajingga, Sangirbatanghari, Sangirjujukan, Sungaipagu)

		TANAH DATAR : (Kec. Batipuh Selatan, Pariangan, Salimpaung, Sepuluhkoto, Sungaitarab, Sungayang)
--	--	--

6. PRAKIRAAN DAERAH POTENSI BANJIR JAMBI FEBRUARI 2024

Gambar 7.



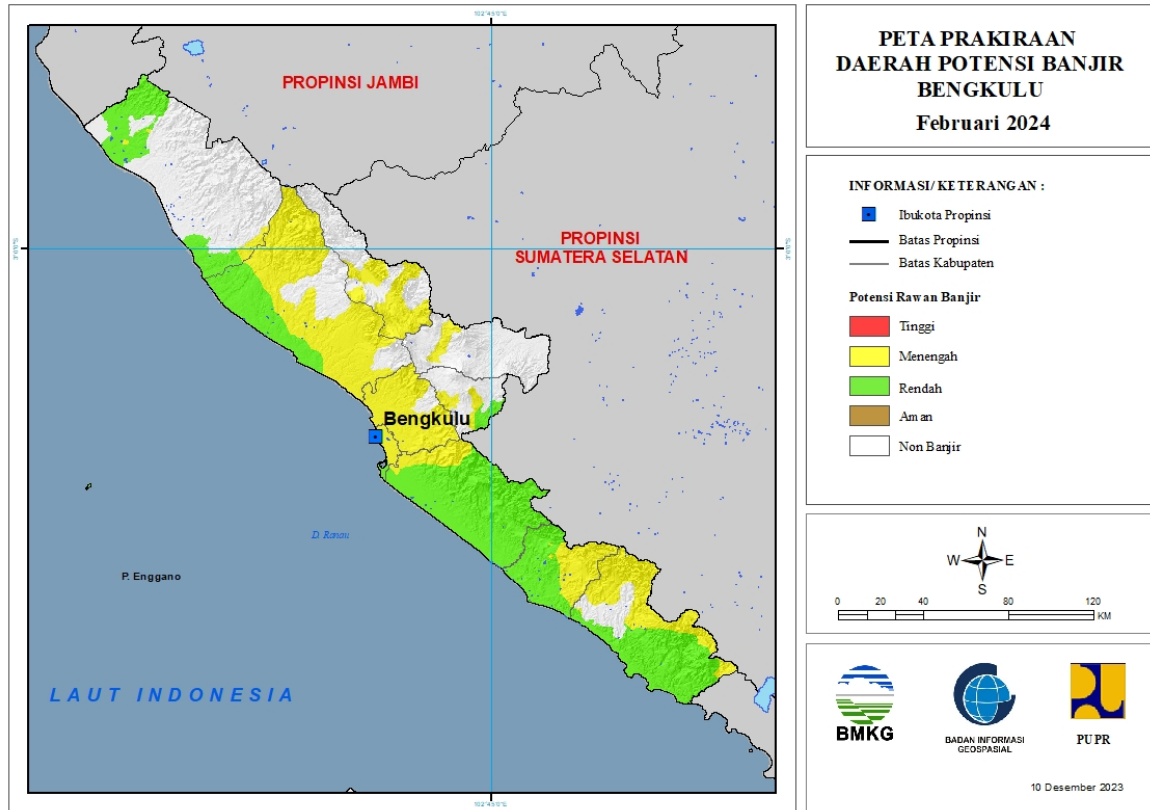
Tabel 6.

TINGKAT POTENSI BANJIR		
TINGGI	MENENGAH	RENDAH
-	BATANGHARI : (Kec. Bathin Dua Puluh Empat, Marosebo Ulu)	BATANGHARI : (Kec. Bathin Dua Puluh Empat, Marosebo Ilir, Marosebo Ulu, Mersam, Muara Bulian, Muara Tembesi, Pelayung)
	BUNGO : (Kec. Bathin Dua Babeko, Bathin Tiga, Bungodani, Pasar Muara Bungo, Pelepat, Pelepat Ilir, Rimbo Tengah)	BUNGO : (Kec. Bathin Dua Pelayang, Bathin Tiga, Bathin Tiga Ulu, Bungodani, Jujuhan, Jujuhan Ilir, Limbur Lubuk Mengkuang, Muko-Muko Bathin Tujuh, Pelepat, Rantau Pandan, Rimbo Tengah, Tanah Sepenggal, Tanah Sepenggal Lintas, Tanah Tumbuh)
	MERANGIN : (Kec. Bangko, Batang Masumai, Margo Tabir, Muara Siau, Nalo Tatan, Tabir, Tabir Ilir, Tabir Selatan, Tabir Timur)	KERINCI : (Kec. Air Hangat, Air Hangat Timur, Batang Merangin, Bukit Kerman, Danau Kerinci, Gunung Kerinci, Kayuaro Barat, Situnjau Laut)
	SAROLANGUN : (Kec. Batang Asai, Limun, Mandiangin, Pauh, Pelawan, Sarolangun)	KOTA JAMBI : (Kec. Danau Teluk, Jalutung, Jambi Selatan, Jambi Timur, Kota Baru, Pasar Jambi, Pelayangan, Telanaipura)
	TEBO : (Kec. Muara Tabir, Rimbo Bujang, Serai Serumpun, Sumay, Tebo Ilir, Tebo Tengah, Tebo Ulu, Tengah Ilir)	KOTA SUNGAI PENUH : (Kec. Hamparan Rawang, Koto Baru, Kumun Debai, Pesisir Bukit,

		Sungai Bungkal, Sungai penuh, Tanah Kampung)
		MERANGIN : (Kec. Batang Masumai, Muara Siau, Nalo Tatan, Tabir)
		MUARO JAMBI : (Kec. Jambi Luar Kota, Maro Sebo, Mestong, Sungai Bahar)
		SAROLANGUN : (Kec. Mandiangin)
		TANJUNG JABUNG BARAT : (Kec. Tebing Tinggi, Tungkal Ulu)
		TANJUNG JABUNG TIMUR : (Kec. Mendahara Ulu)
		TEBO : (Kec. Koto Ilir Tujuh, Koto Tujuh, Muara Tabir, Rimbo Bujang, Rimbo Ulu, Serai Serumpun, Sumay, Tebo Ilir, Tebo Tengah, Tebo Ulu, Tengah Ilir)

7. PRAKIRAAN DAERAH POTENSI BANJIR BENGKULU FEBRUARI 2024

Gambar 8.



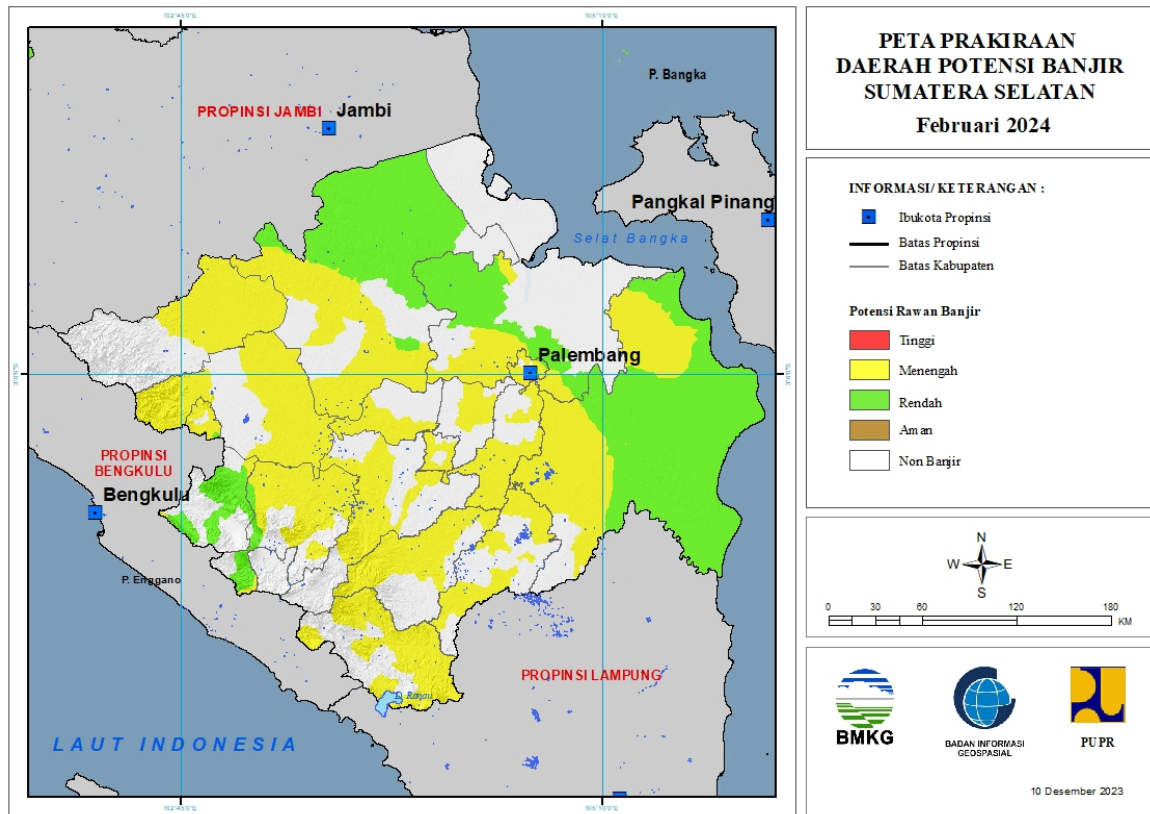
Tabel 7.

TINGKAT POTENSI BANJIR		
TINGGI	MENENGAH	RENDAH
-	BENGKULU SELATAN : (Kec. Air Nipis, Kedurang, Kedurang Ilir, Pinoraya, Seginim, Ulu Manna)	BENGKULU SELATAN : (Kec. Air Nipis, Bunga Mas, Kedurang, Kedurang Ilir, Kota Manna, Manna, Pasar Manna, Pino, Pinoraya, Seginim, Ulu Manna)
	BENGKULU TENGAH : (Kec. Bang Haji, Karang Tinggi, Merigi Sakti, Pagar Jati, Pematang Tiga, Pondok Kelapa, Pondok Kubang, Taba Penanjung, Talang Empat)	BENGKULU UTARA : (Kec. Air Padang, Batik Nau, Ketahun, Lais, Putri Hijau, Ulokkupai)
	BENGKULU UTARA : (Kec. Air Besi, Air Napal, Air Padang, Argamakmur, Arma Jaya, Batik Nau, Giri Mulya, Kerkap, Ketahun, Lais, Padang Jaya, Putri Hijau, Tanjung Agung Palik, Ulokkupai)	KAUR : (Kec. Kaur Selatan, Kaur Tengah, Luas, Maje, Muara Sahung, Nasal, Semidang Gumay, Tanjung Kemuning, Tetap)
	KAUR : (Kec. Kaur Selatan, Luas, Maje, Muara Sahung, Nasal, Padang Guci Ulu, Tanjung Kemuning, Tetap)	KEPAHIANG : (Kec. Bermani Ilir)
	KEPAHIANG : (Kec. Bermani Ilir, Kepahiang)	KOTA BENGKULU : (Kec. Kampung Melayu)
	KOTA BENGKULU : (Kec. Gading Cempaka, Kampung Melayu, Muarabangka Hulu,	MUKO-MUKO : (Kec. Air Manjuto, Air Rami, Ipuh, Kota

	Ratu Agung, Ratu Samban, Selebar, Singaran Pati, Sungai Serut, Teluk Segara)	Muko-Muko, Lubuk Pinang, Teras Terunjam)
	LEBONG : (Kec. Amen, Lebong Atas, Lebong Sakti, Lebong Selatan, Lebong Utara, Rimbo Pengadang, Uram Jaya)	SELUMA : (Kec. Air Periukan, Ilir Talo, Lubuk Sandi, Seluma, Seluma Barat, Seluma Selatan, Seluma Timur, Seluma Utara, Semidang Alas, Semidang Alas Maras, Sukaraja, Talo, Talo Kecil, Ulu Talo)
	MUKO-MUKO : (Kec. Air Rami, Kota Muko-Muko, Teras Terunjam)	
	REJANG LEBONG : (Kec. Curup, Curup Utara)	
	SELUMA : (Kec. Air Periukan, Lubuk Sandi, Seluma Utara, Sukaraja)	

8. PRAKIRAAN DAERAH POTENSI BANJIR SUMATERA SELATAN FEBRUARI 2024

Gambar 9.



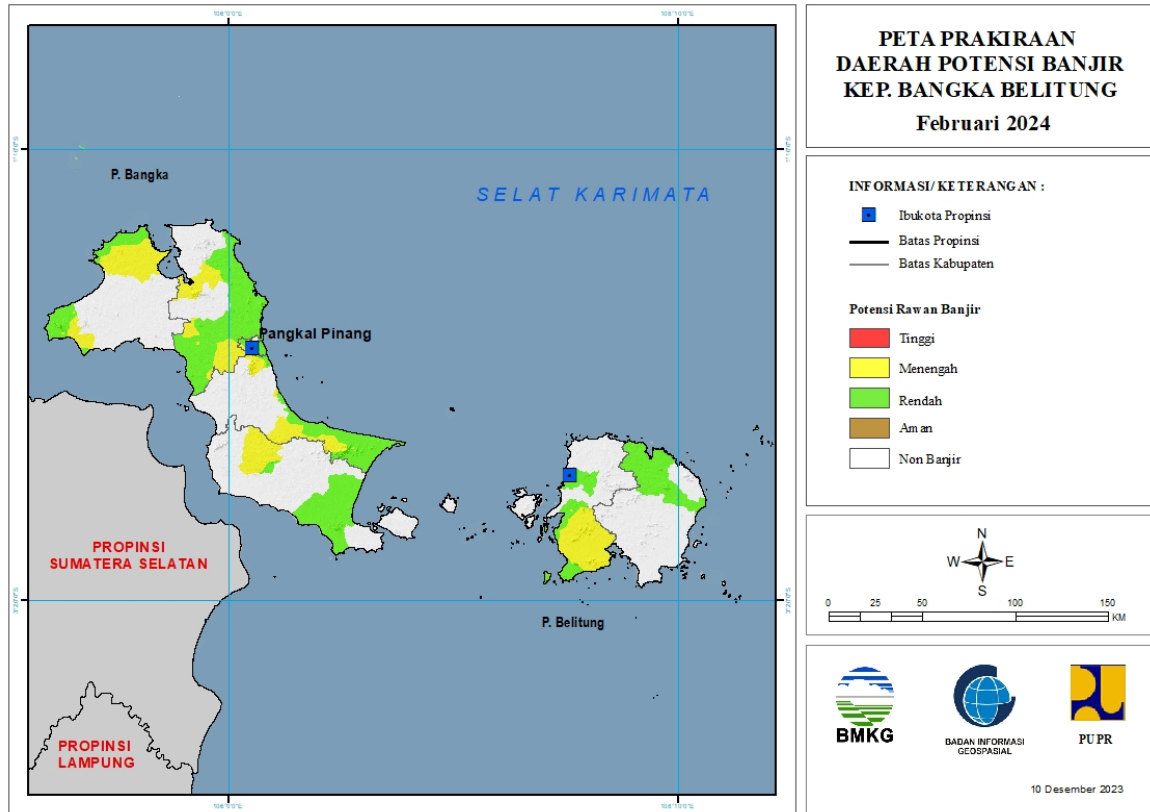
Tabel 8.

TINGKAT POTENSI BANJIR		
TINGGI	MENENGAH	RENDAH
-	BANYUASIN : (Kec. Banyuasin Satu, Banyuasin Tiga, Pulaurimau, Rambutan, Rantaubayur, Sembawa, Talangkelapa)	BANYUASIN : (Kec. Banyuasin Satu, Pulaurimau, Rambutan, Talangkelapa, Tungkal Ilir)
	EMPAT LAWANG : (Kec. Pasemahairkeruh, Tebingtinggi)	EMPAT LAWANG : (Kec. Pasemahairkeruh, Pendopo, Talangpadang, Tebingtinggi)
	KOTA LUBUK LINGGAU : (Kec. Lubuklinggau Barat Dua, Lubuklinggau Barat Satu, Lubuklinggau Selatan Dua, Lubuklinggau Selatan Satu, Lubuklinggau Timur Dua, Lubuklinggau Timur Satu, Lubuklinggau Utara Satu)	KOTA LUBUK LINGGAU : (Kec. Lubuklinggau Selatan Satu)
	KOTA PALEMBANG : (Kec. Gandus, Ilirbarat Dua, Ilirbarat Satu, Ilirtimur Dua, Ilirtimur Satu, Kalidoni, Kertapati, Plaju, Sako, Seberangulu Dua, Seberangulu Satu, Sematangborang, Sukarami)	KOTA PALEMBANG : (Kec. Kalidoni, Sako, Sematangborang, Sukarami)
	KOTA PRABUMULIH : (Kec. Prabumulih Barat, Prabumulih)	LAHAT : (Kec. Jarai, Kikim Barat, Kikim Selatan, Tanjungsaktipumi)

	Timur, Prabumulih Utara, Rambangkapak Tengah)	
	LAHAT : (Kec. Gumay Ulu, Gumaytalang, Jarai, Kikim Barat, Kikim Selatan, Kikim Tengah, Kikim Timur, Lahat, Merapi Barat, Merapi Timur, Mulak Ulu, Pulaupinang, Tanjungsaktipumi)	MUSI BANYUASIN : (Kec. Batanghari Leko, Bayunglencir, Lais, Sekayu, Sungaililin, Tungkaljaya)
	MUARA ENIM : (Kec. Gelumbang, Gunungmegang, Lawang Kidul, Muaraenim, Rambang, Tanjungagung, Ujanmas)	OGAN KOMERING ILIR : (Kec. Airsugihan, Cengal, Mesuji, Mesujiraya, Pampangan, Pangkalanlampam, Pedamaran Timur, Sungaimenang, Tulungselapan)
	MUSI BANYUASIN : (Kec. Babattoman, Batanghari Leko, Lais, Sekayu, Sungaikeruh, Tungkaljaya)	
	MUSI RAWAS : (Kec. Bulantengahsuku Ulu, Muarakelingi, Muaraklitan, Selangit, Sukutengahlakitanuluterawas)	
	MUSI RAWAS UTARA : (Kec. Karangdapo, Nibung, Rawas Ilir, Rawas Ulu, Rupit)	
	OGAN ILIR : (Kec. Indralaya, Kandis, Lubukkeliat, Muarakuang, Payaraman, Pemulutan, Pemulutan Selatan, Rambanguang, Rantaualai, Sungaipinang)	
	OGAN KOMERING ILIR : (Kec. Airsugihan, Cengal, Jejawi, Kayuagung, Lempuingjaya, Mesuji, Mesujiraya, Pampangan, Pangkalanlampam, Pedamaran, Pedamaran Timur, Sirahpulaupadang, Sungaimenang, Tanjunglubuk, Telukgelam, Tulungselapan)	
	OGAN KOMERING ULU : (Kec. Baturaja Barat, Baturaja Timur, Lubukbatang, Muarajaya, Pengadonan, Peninjauan, Semidangaji, Ulu Ogan)	
	OGAN KOMERING ULU SELATAN : (Kec. Bandingagung, Buanapemaca, Buaypemaca, Buayrawan, Buaysandangaji, Kisamtinggi, Muaradua, Runjungagung, Simpang, Sungaiare, Warkukranau Selatan)	
	OGAN KOMERING ULU TIMUR : (Kec. Belitang, Belitangmulya, Buaymadang, Buaymadang Timur, Buaypemukapeliung, Bungamayang, Cempaka, Madangsuku Satu, Martapura, Semendawai Timur)	
	PALI : (Kec. Talangubi, Tanahabang)	

9. PRAKIRAAN DAERAH POTENSI BANJIR KEPULAUAN BANGKA BELITUNG FEBRUARI 2024

Gambar 10.

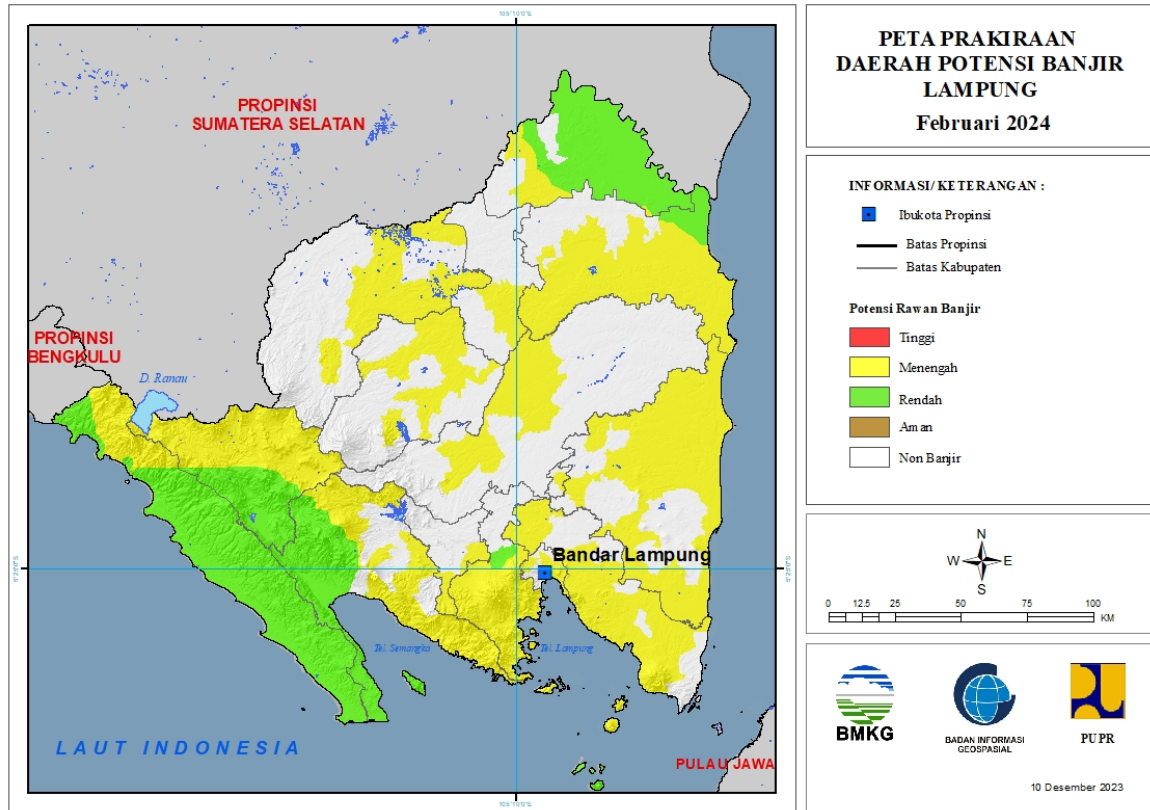


Tabel 9.

TINGKAT POTENSI BANJIR		
TINGGI	MENENGAH	RENDAH
-	BANGKA : (Kec. Mendo Barat, Pudingbesar, Riausilip)	BANGKA : (Kec. Mendo Barat, Merawang, Pemali, Pudingbesar, Riausilip, Sungailiat)
	BANGKA BARAT : (Kec. Jebus, Muntok, Parit Tiga)	BANGKA BARAT : (Kec. Jebus, Muntok, Parit Tiga)
	BANGKA SELATAN : (Kec. Payung)	BANGKA SELATAN : (Kec. Payung, Toboali)
	BANGKA TENGAH : (Kec. Koba, Lubuk Besar, Pangkalan Baru)	BANGKA TENGAH : (Kec. Koba, Lubuk Besar, Pangkalan Baru)
	BELITUNG : (Kec. Membalong)	BELITUNG : (Kec. Membalong, Tanjungpandan)
	KOTA PANGKALPINANG : (Kec. Gerunggung, Rangkui, Tamansari)	BELITUNG TIMUR : (Kec. Kelapakampit, Manggar)
		KOTA PANGKALPINANG : (Kec. Bukitintan, Gerunggung, Pangkalbalam, Rangkui, Tamansari)

10. PRAKIRAAN DAERAH POTENSI BANJIR LAMPUNG FEBRUARI 2024

Gambar 11.



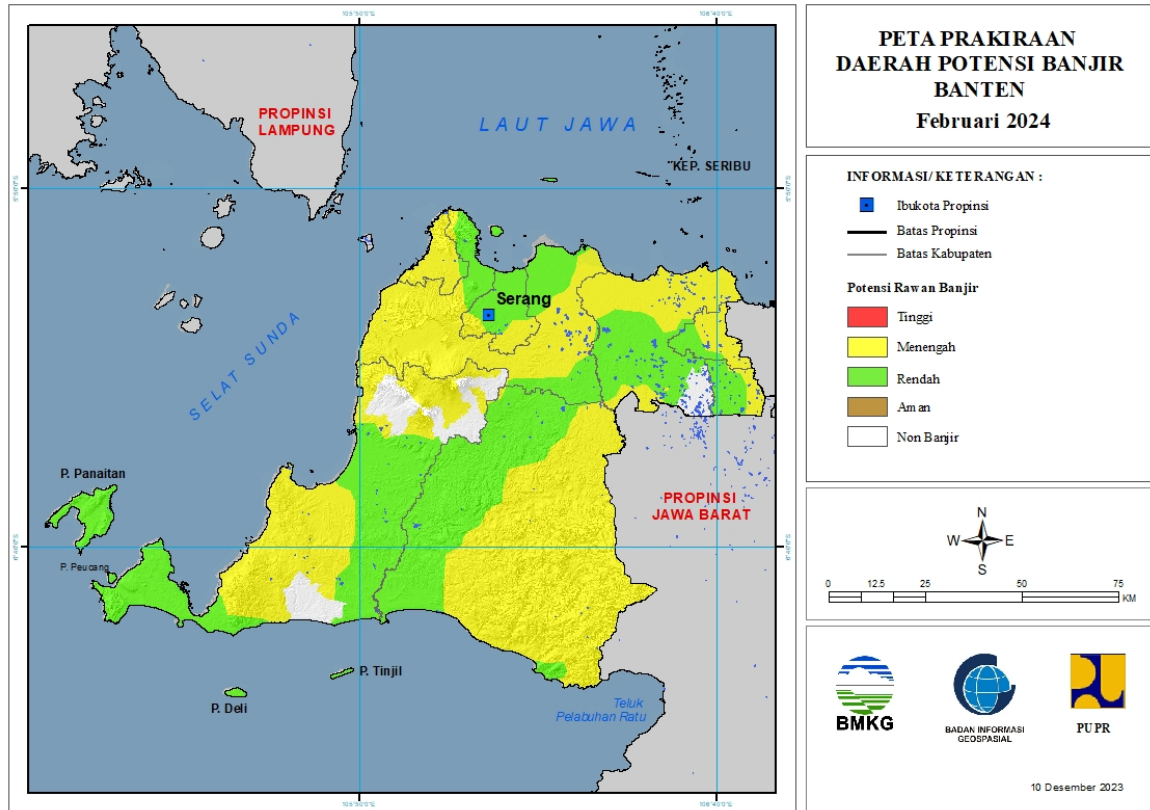
Tabel 10.

TINGKAT POTENSI BANJIR		
TINGGI	MENENGAH	RENDAH
-	KOTA BANDAR LAMPUNG : (Kec. Bumiwaras, Kedamaian, Kedaton, Kemiling, Labuhanratu, Langkapura, Panjang, Sukabumi, Tanjungkarang Timur, Telukbetung Selatan, Wayhalim)	LAMPUNG BARAT : (Kec. Airhitam, Balikbukit, Bandarnegerisuoh, Batubrak, Batuketulis, Belalau, Gedungsurian, Sekincau, Suoh, Waytenong)
	KOTA METRO : (Kec. Metro Pusat, Metro Timur)	LAMPUNG SELATAN : (Kec. Natar, Rajabasa)
	LAMPUNG BARAT : (Kec. Airhitam, Balikbukit, Batubrak, Batuketulis, Belalau, Gedungsurian, Kebuntebu, Lumbokseminung, Pagardewa, Sekincau, Sukau, Sumberjaya, Waytenong)	MESUJI : (Kec. Mesuji, Mesuji Timur, Rawajitu Utara, Simpangpematang, Tanjungraya)
	LAMPUNG SELATAN : (Kec. Candipuro, Kalianda, Katibung, Merbaumataran, Natar, Palas, Penengahan, Rajabasa, Sidomulyo, Sragi, Tanjungbintang)	PESAWARAN : (Kec. Gedongtataan)
	LAMPUNG TENGAH : (Kec. Anaktuha, Padangratu, Terbanggibesar, Terusanunyai, Waypengubuan)	PESISIR BARAT : (Kec. Bengkuntan, Bengkuntanbelimbing, Karyapenggawa, Krui Selatan, Lemong, Ngambur, Pesisir

		Selatan, Pesisir Tengah, Pesisir Utara, Waykru)
	LAMPUNG TIMUR : (Kec. Batanghari, Bumiagung, Jabung, Labuhanmaringgai, Labuhanratu, Pasirsakti, Raman Utara, Sekampungudik, Sukadana, Waw aykarya, Waybungur)	PRINGSEWU : (Kec. Gadingrejo)
	LAMPUNG UTARA : (Kec. Abung Tengah, Abung Timur, Bungamayang, Kotabumi, Kotabumi Selatan, Muarasungai, Sungkai Selatan, Sungkai Tengah)	TANGGAMUS : (Kec. Bandarnegerisemuong, Cukuhbalak, Kelumbayan, Kotaagung Barat, Kotaagung Timur, Limau, Pematangsaw a, Semaka, Ulubelu, Wonosobo)
	MESUJI : (Kec. Raw ajitu Utara, Simpangpematang, Tanjungraya)	TULANG BAWANG : (Kec. Denteteladas, Raw ajitu Selatan, Raw ajitu Timur)
	PESAWARAN : (Kec. Gedongtataan, Kedondong, Margapunduh, Padangcermin, Punduhpedada, Waykhilau, Waylima)	
	PESISIR BARAT : (Kec. Karyapenggawa, Lemong, Pesisir Tengah, Pesisir Utara)	
	PRINGSEWU : (Kec. Gadingrejo, Pardasuka)	
	TANGGAMUS : (Kec. Cukuhbalak, Kelumbayan, Kelumbayan Barat, Kotaagung Timur, Limau, Pugung, Sumberejo, Ulubelu)	
	TULANG BAWANG : (Kec. Denteteladas, Gedungaji, Gedungmeneng, Menggala, Menggala Timur, Meraksaaji, Raw ajitu Selatan, Raw apitu)	
	TULANG BAWANG BARAT : (Kec. Tulangbawang Tengah)	
	WAYKANAN : (Kec. Baradatu, Negeriagung, Negeribesar, Pakuanratu)	

11. PRAKIRAAN DAERAH POTENSI BANJIR BANTEN FEBRUARI 2024

Gambar 12.



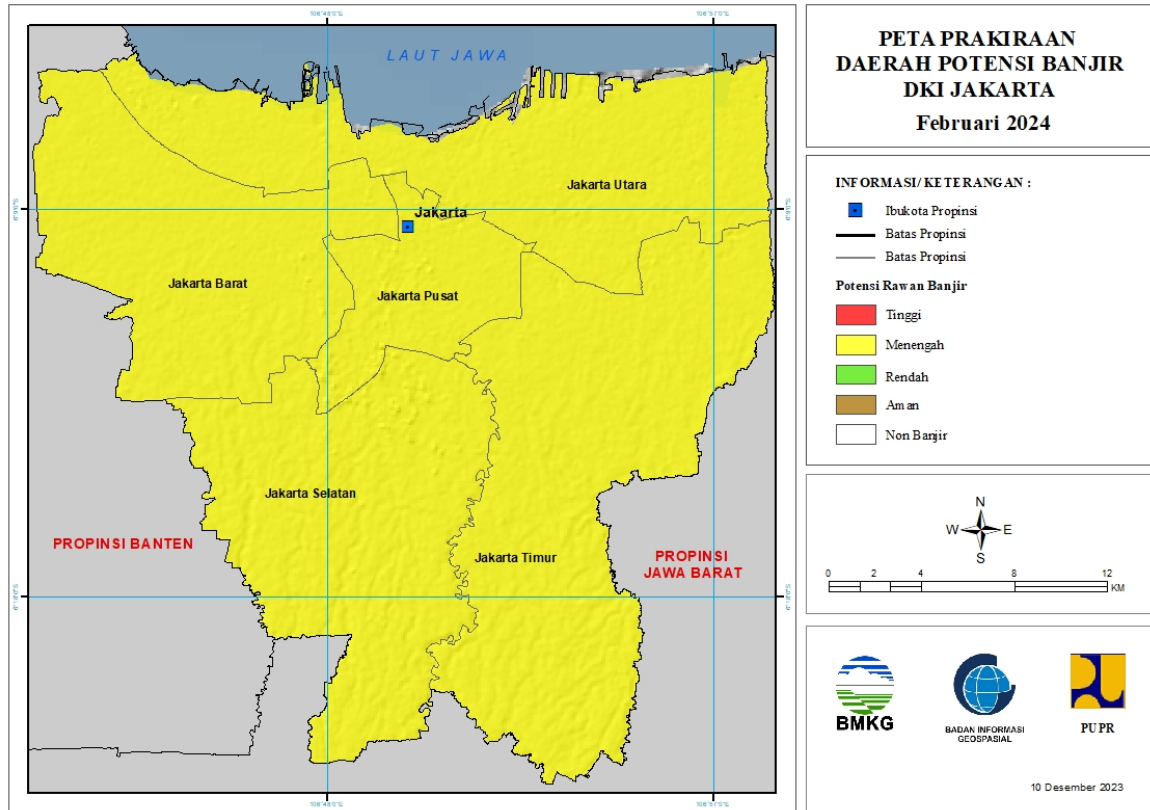
Tabel 11.

TINGKAT POTENSI BANJIR		
TINGGI	MENENGAH	RENDAH
-	KOTA CILEGON : (Kec. Cibeber, Cilegon, Citangkil, Ciw andan, Gerogol, Jombang, Pulo Merak, Purw akarta)	KOTA CILEGON : (Kec. Cibeber, Cilegon, Jombang, Purw akarta)
	KOTA SERANG : (Kec. Cipocok Jaya, Curug, Taktakan, Walantaka)	KOTA SERANG : (Kec. Cipocok Jaya, Curug, Kasemen, Serang, Taktakan, Walantaka)
	KOTA TANGERANG : (Kec. Batuceper, Benda, Ciledug, Cipondoh, Karang Tengah, Karaw aci, Larangan, Neglasari, Pinang, Tangerang)	KOTA TANGERANG : (Kec. Cibodas, Ciledug, Jatiw ung, Karaw aci, Neglasari, Periuk, Pinang, Tangerang)
	KOTA TANGERANG SELATAN : (Kec. Ciputat, Ciputat Timur, Pamulang, Pondok Aren, Serpong Utara)	KOTA TANGERANG SELATAN : (Kec. Ciputat, Ciputat Timur, Pamulang, Pondok Aren, Serpong, Serpong Utara, Setu)
	LEBAK : (Kec. Bayah, Bojongmanik, Cibeber, Cigemlong, Cihara, Cijaku, Cikulur, Cilograng, Cimarga, Cipanas, Cirinten, Curugbitung, Gunungkencana, Lebak Gedong, Leuw idamar, Maja, Malingping, Muncang, Panggarangan, Rangkasbitung, Sajira, Sobang, Warunggunung)	LEBAK : (Kec. Banjarsari, Bayah, Bojongmanik, Cibadak, Cihara, Cijaku, Cikulur, Cileles, Cimarga, Cirinten, Gunungkencana, Kalang Anyar, Leuw idamar, Maja, Malingping, Panggarangan, Rangkasbitung, Sajira, Wanasalam, Warunggunung)

	PANDEGLANG : (Kec. Angsana, Bojong, Cadasari, Carita, Cibaliung, Cigeulis, Cikedal, Cikeusik, Cimanggu, Cimanuk, Cisata, Kaduhejo, Labuan, Mandalawangi, Pagelaran, Pandeglang, Panimbang, Saketi, Sobang, Sukaresmi, Sumur)	PANDEGLANG : (Kec. Angsana, Bojong, Cibaliung, Cikedal, Cikeusik, Cimanggu, Cimanuk, Cisata, Labuan, Munjul, Pagelaran, Pandeglang, Panimbang, Patia, Picung, Saketi, Sindangresmi, Sobang, Sukaresmi, Sumur)
	SERANG : (Kec. Anyar, Bandung, Baros, Binuang, Bojonegara, Carenang, Cikande, Cikeusal, Cinangka, Ciomas, Ciruas, Gunung Sari, Jawilan, Kibin, Kopo, Kragilan, Kramatwatu, Lebak Wangi, Mancak, Pabuaran, Padarincang, Pamarayan, Petir, Pulo Ampel, Tanara, Tirtayasa, Tunjung Teja, Waringinkurung)	SERANG : (Kec. Binuang, Bojonegara, Carenang, Cikande, Ciruas, Jawilan, Kasemen, Kopo, Kragilan, Kramatwatu, Lebak Wangi, Pabuaran, Pamarayan, Pontang, Pulo Ampel, Tanara, Tirtayasa, Tunjung Teja, Waringinkurung)
	TANGERANG : (Kec. Cisoka, Gunung Kaler, Jambe, Jayanti, Kemiri, Kosambi, Kresek, Kronjo, Legok, Mauk, Mekarbaru, Pakuhaji, Panongan, Pasar Kemis, Rajeg, Sepatan, Sepatan Timur, Solear, Sukadiri, Teluknaga, Tigaraksa)	TANGERANG : (Kec. Balaraja, Cikupa, Cisoka, Curug, Jambe, Jayanti, Kelapa Dua, Kemiri, Kresek, Kronjo, Legok, Mauk, Pakuhaji, Panongan, Pasar Kemis, Rajeg, Sepatan, Sepatan Timur, Sindang Jaya, Solear, Sukadiri, Sukamulya, Tigaraksa)

12. PRAKIRAAN DAERAH POTENSI BANJIR DKI JAKARTA FEBRUARI 2024

Gambar 13.

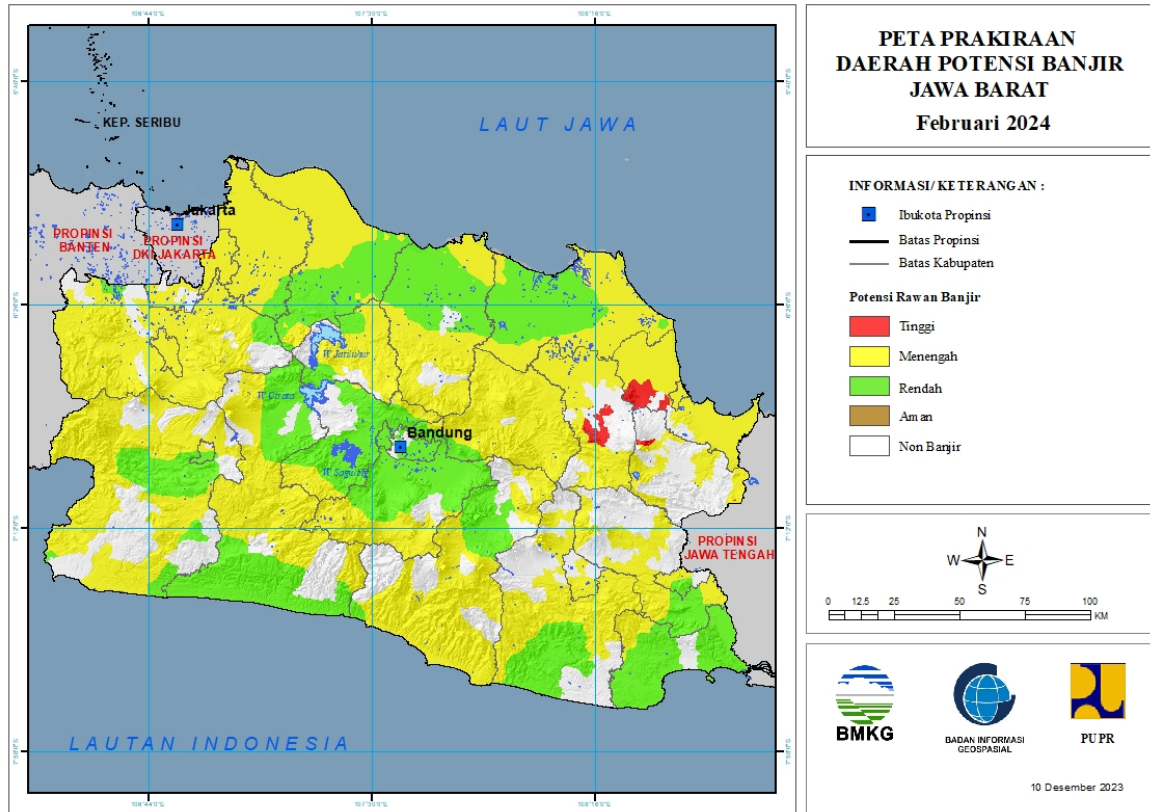


Tabel 12.

TINGKAT POTENSI BANJIR		
TINGGI	MENENGAH	RENDAH
-	KOTA JAKARTA BARAT : (Kec. Cengkareng, Grogol Petamburan, Kalideres, Kebon Jeruk, Kembangan, Palmerah, Taman Sari, Tambora)	-
-	KOTA JAKARTA PUSAT : (Kec. Cempaka Putih, Gambir, Johar Baru, Kemayoran, Menteng, Saw ah Besar, Senen, Tanah Abang)	-
-	KOTA JAKARTA SELATAN : (Kec. Cilandak, Jagakarsa, Kebayoran Baru, Kebayoran Lama, Mampang Prapatan, Pancoran, Pasar Minggu, Pesanggrahan, Setia Budi, Tebet)	-
-	KOTA JAKARTA TIMUR : (Kec. Cakung, Cipayung, Ciracas, Duren Saw it, Jatinegara, Kramatjati, Makasar, Matraman, Pasar Rebo, Pulo Gadung)	-
-	KOTA JAKARTA UTARA : (Kec. Cilincing, Kelapa Gading, Koja, Pademangan, Penjaringan, Tanjung Priok)	-

13. PRAKIRAAN DAERAH POTENSI BANJIR JAWA BARAT FEBRUARI 2024

Gambar 14.



Tabel 13.

TINGKAT POTENSI BANJIR		
TINGGI	MENENGAH	RENDAH
CIREBON : (Kec. Ciwaringin, Depok, Dukupuntang, Gempol, Jamblang, Klagenan, Palimanan, Plumbon, Talun, Tengah Tani, Weru)	BANDUNG : (Kec. Cicalengka, Cilengkrang, Cimaung, Cimenyan, Ciwidey, Ibum, Kertasari, Pangalengan, Pasir Jambu, Rancabali)	BANDUNG : (Kec. Arjasari, Baleendah, Banjaran, Bojong Soang, Cangkuang, Cicalengka, Cikancung, Cilengkrang, Cileunyi, Cimaung, Cimenyan, Ciparay, Ciwidey, Dayeuh Kolot, Ibum, Katapang, Kutawaringin, Majalaya, Margaasih, Margahayu, Nagreg, Pameungpeuk, Pangalengan, Paseh, Pasir Jambu, Rancabali, Rancaekek, Solokan Jeruk, Soreang)
KUNINGAN : (Kec. Cibingbin, Cigandamekar, Jalaksana)	BANDUNG BARAT : (Kec. Cikalong Wetan, Gununghalu, Lembang, Parongpong, Rongga, Sindangkerta)	BANDUNG BARAT : (Kec. Batujajar, Cihampelas, Cikalong Wetan, Cililin, Cipongkor, Cisarua, Gununghalu, Lembang, Ngamprah, Padalarang, Parongpong, Rongga, Saguling, Sindangkerta)
MAJALENGKA : (Kec. Kasokandel, Maja, Majalengka, Sukahaji)	BEKASI : (Kec. Babelan, Cabang Bungin, Cibarusah, Cibitung, Cikarang Barat, Cikarang Pusat, Cikarang Selatan, Cikarang Timur, Cikarang Utara, Karang Bahagia, Kedungwaringin,	BEKASI : (Kec. Bojongmangu, Cibarusah, Cikarang Pusat, Muara Gembong, Serang Baru)

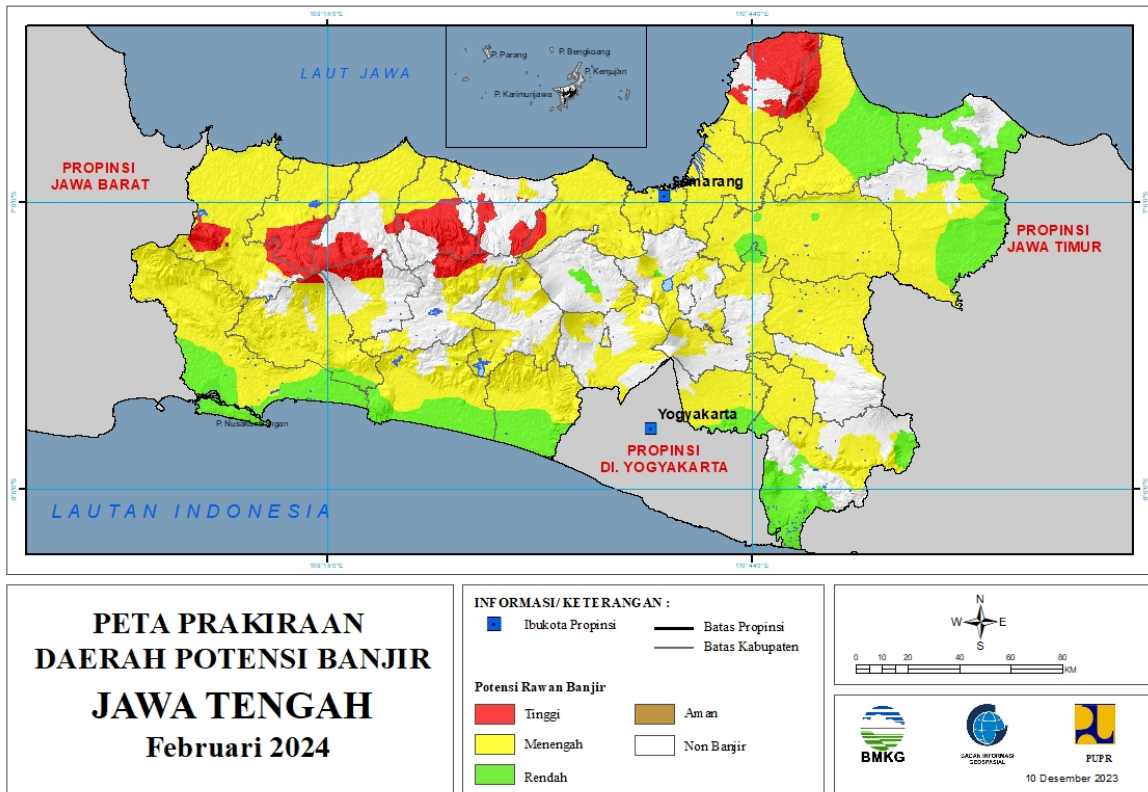
	Muara Gembong, Pebayuran, Serang Baru, Setu, Suka Karya, Sukatani, Sukawangi, Tambelang, Tambun Selatan, Tambun Utara, Tarumajaya)	
	BOGOR : (Kec. Babakan Madang, Bojonggede, Caringin, Cariu, Ciampea, Ciawi, Cibinong, Cibungbulang, Cigombong, Cigudeg, Cijeruk, Cileungsi, Ciomas, Cisarua, Citeureup, Dramaga, Gunung Putri, Jasinga, Jonggol, Kemang, Klapanunggal, Leuwiliang, Leuwisadeng, Megamendung, Nanggung, Pamijahan, Parung, Parung Panjang, Rumpin, Sukajaya, Sukamakmur, Sukaraja, Tajur Halang, Tamansari)	BOGOR : (Kec. Cariu, Jonggol, Parung Panjang, Rumpin, Sukamakmur)
	CIAMIS : (Kec. Banjaranyar, Banjarsari, Ciamis, Cidolog, Cihaurbeuti, Cijeungjing, Cimaragas, Cipaku, Laktok, Pamarican, Panumbangan, Purwadadi, Rancah, Sukadana)	CIAMIS : (Kec. Banjaranyar, Banjarsari, Laktok, Pamarican, Purwadadi)
	CIANJUR : (Kec. Campaka, Campaka Mulya, Cianjur, Cibeber, Cibinong, Cidaun, Cijati, Cikadu, Cilaku, Cugenang, Kadupandak, Mande, Pacet, Pagelaran, Pasirkuda, Sukanagara, Sukaresmi, Takokak, Warungkondang)	CIANJUR : (Kec. Agrabinta, Bojong Picung, Campaka, Cianjur, Cibeber, Cibinong, Cidaun, Cijati, Cikadu, Cikalong Kulon, Cilaku, Ciranjang, Cugenang, Kadupandak, Karang Tengah, Leles, Mande, Pasirkuda, Sindangbarang, Sukaresmi, Takokak, Warungkondang)
	CIREBON : (Kec. Arjawinangun, Astanajapura, Babakan, Ciledug, Ciwaringin, Depok, Gebang, Gegesik, Gempol, Greged, Gunung Jati, Jamblang, Kaliwedi, Kapetakan, Karangsembung, Karangwaring, Kedawung, Klagenan, Lemahabang, Losari, Mundu, Pabedilan, Pabuaran, Palimanan, Pangenan, Panguragan, Pasaleman, Plered, Plumbon, Suranenggala, Susukan, Susukan Lebak, Talun, Tengah Tani, Waled, Weru)	GARUT : (Kec. Banyuresmi, Bayongbong, Bungbulang, Caringin, Cibalong, Cibat, Cikelet, Cilawu, Garut Kota, Kadungora, Karangpawitan, Leles, Mekarmukti, Pakenjeng, Pameungpeuk, Pasirwangi, Samarang, Sukaresmi, Sukawening, Tarogong Kaler, Tarogong Kidul)
	GARUT : (Kec. Banjarwangi, Bayongbong, Bungbulang, Caringin, Cibalong, Cibat, Cikajang, Cikelet, Cilawu, Cisompet, Cisirupan, Karangpawitan, Karangtengah, Malangbong, Mekarmukti, Pakenjeng, Pameungpeuk, Pasirwangi, Samarang, Selaawi, Singajaya, Sukaresmi, Sukawening)	INDRAMAYU : (Kec. Anjatan, Arahana, Bangodua, Bongas, Cantigi, Cikedung, Gabus Wetan, Gantar, Haurgeulis, Jati Barang, Kandanghaur, Krangkeng, Kroya, Lelea, Lohbener, Losarang, Patrol, Sukra, Trisi, Widasari)
	INDRAMAYU : (Kec. Anjatan, Arahana, Balongan, Bangodua, Cantigi, Cikedung, Gantar, Indramayu, Jati Barang, Juntinyuat, Karangampel,	KARAWANG : (Kec. Banyu Sari, Ciampel, Cibuaya, Cikampek, Cilamaya Kulon, Cilamaya Wetan, Cilebar, Jatisari, Karawang Barat, Karawang

	Kedokan Bunder, Kertasemaya, Krangkeng, Kroya, Lelea, Lohbener, Pasekan, Sindang, Sliyeg, Sukagumiwang, Sukra, Trisi, Tukdana, Widasari)	Timur, Klari, Kotabaru, Lemahabang, Majalaya, Pakisjaya, Pangkalan, Pedes, Purwasari, Talagasari, Tegalwaru, Telukjambe Barat, Telukjambe Timur, Tempuran, Tirta Jaya, Tirtamulya)
	KARAWANG : (Kec. Batu Jaya, Ciampel, Cibuaya, Cikampek, Cilamaya Kulon, Cilamaya Wetan, Cilebar, Jatisari, Jayakarta, Karawang Barat, Karawang Timur, Kotabaru, Kutawaluya, Majalaya, Pakisjaya, Pangkalan, Pedes, Rawamerta, Rengas Dengklok, Talagasari, Tegalwaru, Telukjambe Barat, Telukjambe Timur, Tempuran, Tirta Jaya)	KOTA BANDUNG : (Kec. Andir, Antapani, Arcamanik, Astana Anyar, Bandung Kidul, Batununggal, Bojongloa Kaler, Bojongloa Kidul, Buahbatu, Cibeunying Kidul, Cibiru, Cidadap, Cinambo, Gedebage, Kiaracondong, Lengkong, Mandalajati, Panyileukan, Rancasari, Regol, Sukajadi, Ujungberung)
	KOTA BANJAR : (Kec. Banjar, Pataruman, Purwaharja)	KOTA BANJAR : (Kec. Banjar, Pataruman)
	KOTA BEKASI : (Kec. Bantar Gebang, Bekasi Barat, Bekasi Selatan, Bekasi Timur, Bekasi Utara, Jatiasih, Jatisampurna, Medan Satria, Mustika Jaya, Pondok Gede, Pondok Melati, Rawalumbu)	KOTA CIMAHU : (Kec. Cimahi Selatan, Cimahi Tengah, Cimahi Utara)
	KOTA BOGOR : (Kec. Bogor Barat, Bogor Selatan, Bogor Tengah, Bogor Timur, Bogor Utara, Tanahsareal)	KOTA DEPOK : (Kec. Bojongsari)
	KOTA CIREBON : (Kec. Harjamukti, Kejaksan, Kesambi, Lemah Wungkuk, Pekalipan)	KOTA SUKABUMI : (Kec. Baros, Cibeureum, Citamiang, Lembursitu, Warudoyong)
	KOTA DEPOK : (Kec. Beji, Bojongsari, Cilodong, Cimanggis, Cipayung, Pancoran Mas, Sawangan)	MAJALENGKA : (Kec. Kertajati)
	KOTA SUKABUMI : (Kec. Cibeureum, Citamiang, Gunungpuyuh, Warudoyong)	PANGANDARAN : (Kec. Cigugur, Cijulang, Cimerak, Kalipucang, Langkaplancar, Mangunjaya, Padaherang, Pangandaran, Parigi)
	KOTA TASIKMALAYA : (Kec. Cihideung, Cipedes, Kawalu, Tamansari, Tawang)	PURWAKARTA : (Kec. Babakancikao, Bojong, Bungursari, Campaka, Jatiluhur, Manis, Plered, Purwakarta, Tegalwaru)
	KUNINGAN : (Kec. Cibingbin, Cidahu, Cigandamekar, Darma, Jalaksana, Kadugede, Kalimanggis, Kuningan, Luragung, Nusaherang, Selajambe)	SUBANG : (Kec. Binong, Blanakan, Ciasem, Cibogo, Cikaum, Cipendeuy, Cipunagara, Comprang, Dawuan, Kali Jati, Legon Kulon, Pabuaran, Pagaden, Pamanukan, Patokbeusi, Purwodadi, Pusakajaya, Pusakanagara, Subang, Sukasari, Tambak Dahan)
	MAJALENGKA : (Kec. Banjaran, Bantarujeg, Cikijing, Cingambul, Dawuan, Jati Tujuh, Kadipaten, Kasokandel, Kertajati, Ligung, Maja, Majalengka, Malausma, Sumber Jaya, Talaga)	SUKABUMI : (Kec. Bantargadung, Cibitung, Cicantayan, Ciemas, Cikembar, Cikidang, Cisaat, Gunung Guruh, Jampang Tengah, Kebonpedes, Nyalindung, Pelabuhanratu, Purabaya,

		Sagaranten, Simpenan, Surade, Tegal Buleud, Warung Kiara)
	PANGANDARAN : (Kec. Cigugur, Cimerak, Langkaplancar, Mangunjaya)	SUMEDANG : (Kec. Cimanggung, Jatinangor, Pamulihan, Sukasari, Tanjungsari)
	PURWAKARTA : (Kec. Babakancikao, Bojong, Bungursari, Campaka, Cibat, Jatiluhur, Kiarapedes, Pasawahan, Plered, Pondoksalam, Purwakarta, Sukatani, Tegalwaru, Wanayasa)	TASIKMALAYA : (Kec. Bantarkalong, Bojongasih, Cibalong, Cikatomas, Cipatujah, Culamega, Jatiaras, Karangnunggal, Parungponteng)
	SUBANG : (Kec. Ciater, Cibogo, Cijambe, Cipeundeuy, Cipunagara, Cisolak, Comprang, Dawuan, Kali Jati, Legon Kulon, Pabuaran, Pagaden, Pamanukan, Patokbeusi, Pusakajaya, Pusakanagara, Sagalaherang, Serangpanjang, Subang, Sukasari, Tambak Dahan, Tanjung Siang)	
	SUKABUMI : (Kec. Bantargadung, Caringin, Cibadak, Cibitung, Cicantayan, Cicurug, Cidahu, Ciemas, Cikakak, Cikembar, Cikidang, Cireunghas, Cisaat, Cisolok, Gunung Guruh, Jampang Tengah, Kabandungan, Kebonpedes, Nagrak, Nyalindung, Pabuaran, Parungkuda, Pelabuhanratu, Purabaya, Sagaranten, Simpenan, Sukabumi, Sukaraja, Surade, Tegal Buleud, Warung Kiara)	
	SUMEDANG : (Kec. Buahdua, Cibugel, Cimalaka, Cimanggung, Cisitu, Conggeang, Darmaraja, Ganeas, Jatigede, Jatinanggal, Pamulihan, Paseh, Rancakalong, Situ Raja, Sukasari, Sumedang Selatan, Sumedang Utara, Surian, Tanjung Kerta, Tanjungmedar, Tanjungsari, Tomo, Ujung Jaya, Wado)	
	TASIKMALAYA : (Kec. Bantarkalong, Bojongasih, Bojonggambir, Ciawi, Cibalong, Cikatomas, Cineam, Cipatujah, Cisayong, Culamega, Gunung Tanjung, Jatiaras, Karang Jaya, Mangunreja, Manonjaya, Parungponteng, Rajapolah, Salopa, Singaparna, Sodonghilir, Sukaraja, Sukaratu, Sukaesik, Tanjungjaya, Taraju)	

14. PRAKIRAAN DAERAH POTENSI BANJIR JAWA TENGAH FEBRUARI 2024

Gambar 15.



Tabel 14.

TINGKAT POTENSI BANJIR		
TINGGI	MENENGAH	RENDAH
BANJARNEGARA : (Kec. Kalibening, Karang Kobar, Pejajaran, Wanayasa)	BANJARNEGARA : (Kec. Banjarnangu, Banjarnegara, Kalibening, Karang Kobar, Mandiraja, Pejajaran, Sigaluh, Susukan, Wanayasa)	BANYUMAS : (Kec. Kebasen, Kemranjen, Sumpiuh, Tampak)
BANYUMAS : (Kec. Baturaden, Cilongok, Kedungbanteng)	BANYUMAS : (Kec. Ajibarang, Banyumas, Baturaden, Cilongok, Gumelar, Jatilawang, Kalibagor, Kebasen, Kedungbanteng, Kembaran, Kemranjen, Lumbir, Patikraja, Purwokati, Purwokerto Barat, Purwokerto Selatan, Purwokerto Timur, Purwokerto Utara, Rawalo, Sokaraja, Somagede, Sumpiuh, Tampak, Wangon)	BLORA : (Kec. Banjarejo, Bogorejo, Cepu, Jepon, Jiken, Kedungtuban, Kradenan, Randublatung, Sambong, Tunjungan)
BATANG : (Kec. Bandar, Banyuputih, Bawang)	BATANG : (Kec. Bandar, Banyuputih, Batang, Bawang)	BOYOLALI : (Kec. Juwangi)
BREBES : (Kec. Banjarharjo, Bantarkawung, Ketanggungan, Larangan, Salem, Sirampog, Tonjong)	BLORA : (Kec. Banjarejo, Bogorejo, Jati, Jepon, Jiken, Kradenan, Kunduran, Ngawen, Randublatung, Tunjungan)	CILACAP : (Kec. Adipala, Bantarsari, Binangun, Cilacap Selatan, Cilacap Tengah, Cilacap Utara, Gandrungmangu, Kampung Laut, Kawanganten, Kedungreja, Kesugihan, Kroya, Maos, Nusawungu, Patimuan, Sampang, Sidareja)

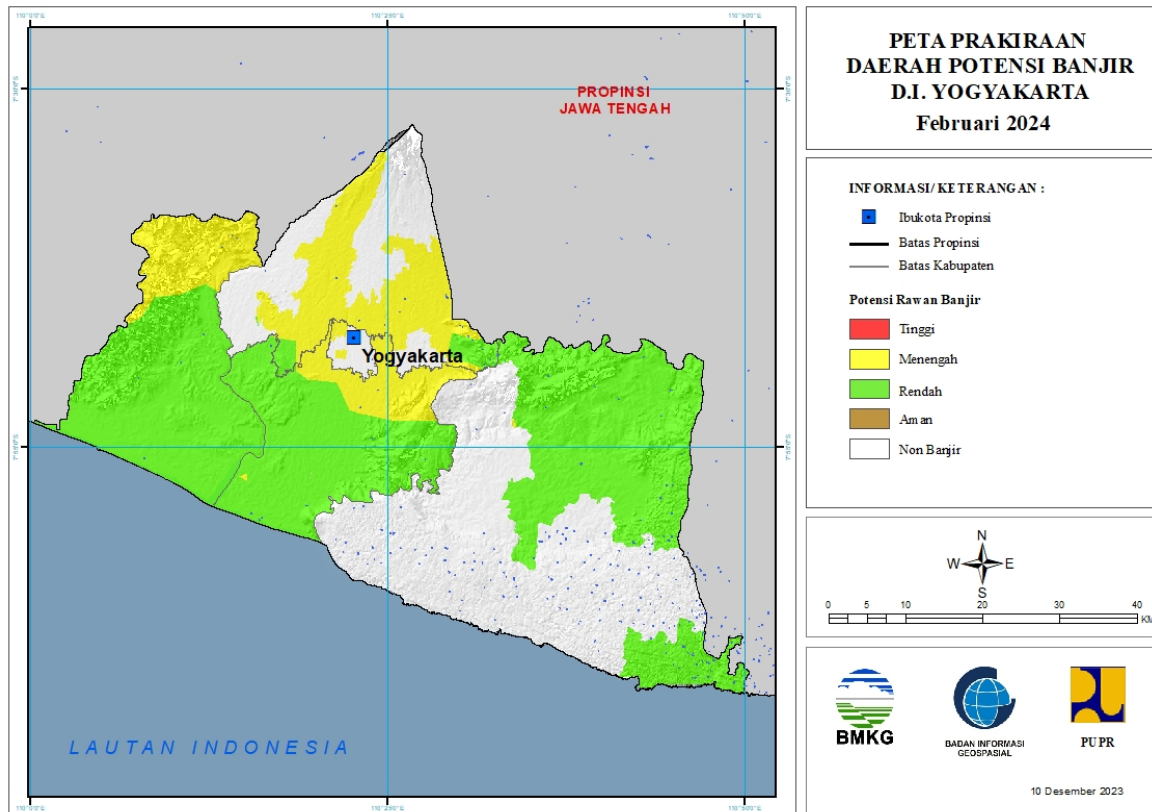
JEPARA : (Kec. Bangsri, Donorojo, Kedung, Keling, Kembang, Mayong, Nalumsari, Pecangaan, Tahunan)	BOYOLALI : (Kec. Ampel, Cepogo, Juw ang, Kemusu, Ngemplak, Nogosari, Wonosegoro)	GROBOGAN : (Kec. Godong, Grobogan, Gubug, Karangrayung, Kedungjati)
KENDAL : (Kec. Pageruyung, Plantungan, Sukorejo)	BREBES : (Kec. Banjarharjo, Bantarkaw ung, Brebes, Bulakamba, Bumiayu, Jatibarang, Kersana, Ketanggungan, Larangan, Losari, Salem, Sirampog, Songgom, Tanjung, Tonjong, Wanasari)	KEBUMEN : (Kec. Adimulyo, Ambal, Ayah, Bonorow o, Buayan, Buluspesantren, Kebumen, Klirong, Kutow inangun, Mirit, Pejagoan, Petanahan, Poncow arno, Prembun, Puring, Row okele, Sruw eng)
KUDUS : (Kec. Daw e, Gebog)	CILACAP : (Kec. Bantarsari, Cilacap Tengah, Cilacap Utara, Cimanggu, Cipari, Dayeuhluhur, Gandrungmangu, Jeruklegi, Kampung Laut, Karangpucung, Kaw unganten, Kedungreja, Kesugihan, Kroya, Majenang, Maos, Sampang, Sidareja, Wanareja)	KLATEN : (Kec. Bayat, Caw as, Gantiw arno, Kalikotes, Karangdow o, Pedan, Trucuk, Wedi)
PATI : (Kec. Cluw ak, Dukuhseti, Gembong, Gunungw ungal, Tlogow ungu)	DEMAK : (Kec. Bonang, Demak, Dempet, Gajah, Guntur, Karanganyar, Karangaw en, Karantengah, Kebonagung, Mijen, Mranggen, Sayung, Wedung, Wonosalam)	PATI : (Kec. Batangan, Gabus, Jaken, Jakenan, Juw ana, Margorejo, Margoyoso, Pati, Pucakw ang, Tambakromo, Tlogow ungu, Trangkil, Wedarijaksa, Winong)
PEKALONGAN : (Kec. Doro, Kajen, Karanganyar, Karangdadap, Kedungw uni, Kesesi, Lebakbarang, Petungkriyono, Wonopringgo)	GROBOGAN : (Kec. Brati, Gabus, Geyer, Godong, Grobogan, Gubug, Karangrayung, Kedungjati, Klambu, Kradenan, Ngaringan, Penaw angan, Pulokulon, Purw odadi, Tanggungharjo, Taw angharjo, Tegow anu, Toroh, Wirosari)	PURWOREJO : (Kec. Bagelen, Banyuurip, Bayan, Butuh, Grabag, Kaligesing, Kutoarjo, Ngombol, Purw odadi, Purw orejo)
PEMALANG : (Kec. Belik, Bodeh, Pulosari)	JEPARA : (Kec. Bangsri, Donorojo, Kalinyamatan, Karimunjaw a, Kedung, Kembang, Mayong, Nalumsari, Pecangaan, Tahunan, Welahan)	REMBANG : (Kec. Kaliori, Lasem, Pamotan, Rembang, Sale, Sarang, Sumber)
PURBALINGGA : (Kec. Bobotsari, Karanganyar, Karangjambu, Karangreja, Kertanegara)	KARANGANYAR : (Kec. Colomadu, Jaten, Jenaw i, Karanganyar, Tasikmadu)	SEMARANG : (Kec. Ambaraw a)
TEGAL : (Kec. Balapulang, Bojong, Bumijaw a, Jatinegara, Margasari)	KEBUMEN : (Kec. Adimulyo, Alian, Ayah, Bonorow o, Buayan, Gombong, Karanganyar, Karangsambung, Kebumen, Klirong, Kutow inangun, Kuw arasan, Mirit, Padureso, Pejagoan, Petanahan, Poncow arno, Prembun, Puring, Row okele, Sadang, Sempor, Sruw eng)	SUKOHARJO : (Kec. Bulu, Taw angsari, Weru)
	KENDAL : (Kec. Boja, Brangsong, Cepiring, Gemuh, Kaliw ungu, Kaliw ungu Selatan, Kangkung, Kendal, Limbangan, Ngampel, Pageruyung, Patean, Patebon, Pegandon, Plantungan, Ringinarum, Row osari, Singorojo, Sukorejo, Weleri)	TEMANGGUNG : (Kec. Kedu, Temanggung)
	KLATEN : (Kec. Bayat, Ceper, Delanggu, Gantiw arno, Jatinom,	WONOGIRI : (Kec. , Eromoko, Giritontro, Giriw oyo, Kismantoro,

	Jogonalan, Juw iring, Kalikotes, Karangnom, Karangdowo, Karangnongko, Kebonarum, Klaten Selatan, Klaten Tengah, Klaten Utara, Manisrenggo, Ngaw en, Pedan, Polanharjo, Prambanan, Trucuk, Tulung, Wedi, Wonosari)	Nguntoronadi, Paranggupito, Pracimantoro, Purw antoro)
	KOTA MAGELANG : (Kec. Magelang Tengah)	
	KOTA PEKALONGAN : (Kec. Pekalongan Barat, Pekalongan Selatan, Pekalongan Timur, Pekalongan Utara)	
	KOTA SEMARANG : (Kec. Banyumanik, Candisari, Gajah Mungkur, Gayamsari, Genuk, Gunung Pati, Mijen, Ngaliyan, Pedurungan, Semarang Barat, Semarang Selatan, Semarang Tengah, Semarang Timur, Semarang Utara, Tembalang, Tugu)	
	KOTA SURAKARTA : (Kec. Banjarsari, Jebres, Law eyan, Pasar Kliw on, Serengan)	
	KOTA TEGAL : (Kec. Margadana, Tegal Barat, Tegal Selatan, Tegal Timur)	
	KUDUS : (Kec. Bae, Daw e, Gebog, Jati, Jekulo, Kaliw ungu, Kota Kudus, Mejobo, Undaan)	
	MAGELANG : (Kec. Borobudur, Dukun, Grabag, Kaliangkrik, Mertoyudan, Mungkid, Muntilan, Ngluw ar, Pakis, Saw an, Windusari)	
	PATI : (Kec. Cluw ak, Dukuhsati, Gabus, Gembong, Gunungw ungal, Kayen, Margorejo, Margoyoso, Sukolilo, Tambakromo, Tayu, Tlogow ungu, Trangkil, Wedarijaksa, Winong)	
	PEKALONGAN : (Kec. Bojong, Buaran, Kajen, Karanganyar, Karangdadap, Kedungw uni, Kesesi, Siw alan, Sragi, Tirta, Wiradesa, Wonokerto, Wonopringgo)	
	PEMALANG : (Kec. Ampelgading, Bodeh, Comal, Pemalang, Petarukan, Taman, Ulujami)	
	PURBALINGGA : (Kec. Bobotsari, Kaligondang, Kalimanah, Karanganyar, Kemangkon, Kertanegara, Purbalingga)	
	PURWOREJO : (Kec. Bagelen, Banyuurip, Bayan, Bener, Bruno, Butuh, Gebang, Kaligesing, Kemiri, Kutoarjo, Loano, Pturuh, Purw orejo)	
	SEMARANG : (Kec. , Ambaraw a, Bandungan,	

	Banyubiru, Bringin, Getasan, Kaliw ungu, Susukan, Tuntang)	
	SRAGEN : (Kec. Gemolong, Gesi, Gondang, Jenar, Kalijambe, Karangmalang, Kedaw ung, Masaran, Miri, Mondokan, Ngrampal, Plupuh, Sambirejo, Sambungmacan, Sidoharjo, Sragen, Sukodono, Sumberlaw ang, Tangen, Tanon)	
	SUKOHARJO : (Kec. Baki, Bendosari, Bulu, Gatak, Grogol, Kartasura, Mojolaban, Nguter, Polokarto, Sukoharjo, Taw ang sari, Weru)	
	TEGAL : (Kec. Adiw erna, Balapulang, Dukuhturi, Dukuhw aru, Jatinegara, Kedungbanteng, Kramat, Lebaksiu, Margasari, Pagerbarang, Pangkah, Slaw i, Suradadi, Talang, Tarub, Warureja)	
	TEMANGGUNG : (Kec. Kedu, Pringsurat, Temanggung)	
	WONOGIRI : (Kec. , Jatiroto, Jatisrono, Kismantoro, Nguntoronadi, Purw antoro, Selogiri, Sidoharjo, Tirtomoyo, Wonogiri)	
	WONOSOBO : (Kec. Garung, Kaliw iro, Kejajar, Kepil, Kertek, Wadaslintang, Watumalang, Wonosobo)	

15. PRAKIRAAN DAERAH POTENSI BANJIR DI YOGYAKARTA FEBRUARI 2024

Gambar 16.

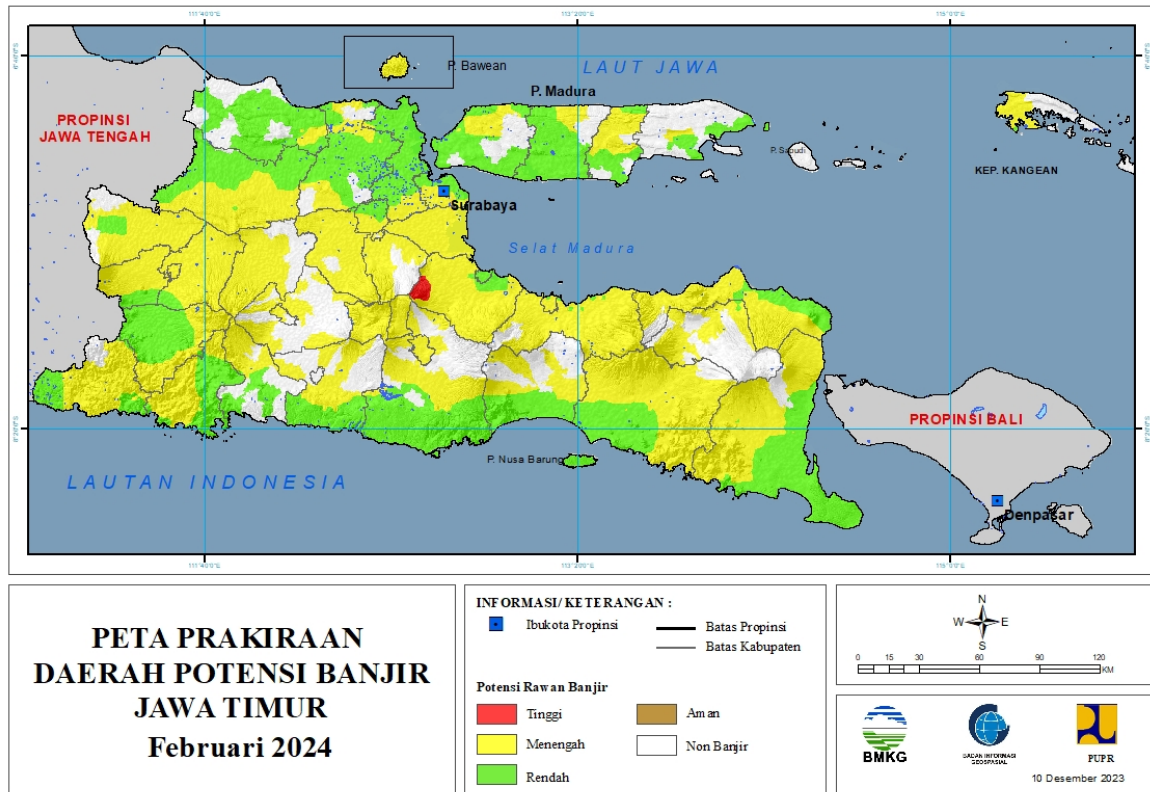


Tabel 15.

TINGKAT POTENSI BANJIR		
TINGGI	MENENGAH	RENDAH
-	BANTUL : (Kec. Banguntapan, Dlingo, Jetis, Kasihan, Piyungan, Pleret, Sanden, Sedayu, Sew on, Srandakan)	BANTUL : (Kec. Bambanglipuro, Bantul, Dlingo, Imogiri, Jetis, Kasihan, Kretek, Pajangan, Pandak, Pleret, Pundong, Sanden, Sedayu, Sew on, Srandakan)
	GUNUNG KIDUL : (Kec. Gedangsari)	GUNUNG KIDUL : (Kec. Gedangsari, Girisubo, Karangmojo, Ngaw en, Nglipar, Ponjong, Semin, Wonosari)
	KOTA YOGYAKARTA : (Kec. Jetis, Kraton, Tegalrejo)	KULONPROGO : (Kec. Galur, Girimulyo, Kalibaw ang, Kokap, Lendah, Nanggulan, Panjatan, Pengasih, Sentolo, Temon, Wates)
	KULONPROGO : (Kec. Girimulyo, Kalibaw ang, Kokap, Nanggulan, Samigaluh)	SLEMAN : (Kec. Gamping, Godean, Prambanan)
	SLEMAN : (Kec. Depok, Gamping, Godean, Kalasan, Mlati, Ngemplak, Prambanan, Sleman, Turi)	

16. PRAKIRAAN DAERAH POTENSI BANJIR JAWA TIMUR FEBRUARI 2024

Gambar 17.



Tabel 16.

TINGKAT POTENSI BANJIR		
TINGGI	MENENGAH	RENDAH
KOTA BATU : (Kec. Bumiaji)	BANGKALAN : (Kec. Arosbaya, Bangkalan, Burneh, Geger, Klampis, Sepulu, Tanjung Bumi)	BANGKALAN : (Kec. Arosbaya, Bangkalan, Blega, Burneh, Geger, Kamal, Klampis, Kwanjar, Modung, Sepulu, Socah, Tanah Merah, Tanjung Bumi, Tragah)
PASURUAN : (Kec. Prigen, Purwosari)	BANYUWANGI : (Kec. Bangorejo, Blimbingsari, Gambiran, Genteng, Giri, Glagah, Glenmore, Kabat, Kalibaru, Kalipuro, Pesanggaran, Rogojampi, Sempu, Siliragung, Singojuruh, Songgon, Srono, Tegalsari, Wongsorejo)	BANYUWANGI : (Kec. Bangorejo, Banyuwangi, Blimbingsari, Cluring, Gambiran, Genteng, Giri, Glagah, Glenmore, Kabat, Kalipuro, Muncar, Pesanggaran, Purwoharjo, Rogojampi, Siliragung, Singojuruh, Songgon, Srono, Tegaldimo, Tegalsari, Wongsorejo)
	BLITAR : (Kec. -, Binangun, Gandusari, Kademangan, Kanigoro, Ngelegok, Panggungrejo, Srengat, Sutojayan, Talun, Wonodadi, Wonotirto)	BLITAR : (Kec. -, Bakung, Binangun, Kademangan, Panggungrejo, Wates, Wonotirto)
	BOJONEGORO : (Kec. Balen, Bubulan, Dander, Gondang, Kapas, Kedungadem, Kepohbaru, Margomulyo, Ngambon, Ngasem, Ngraho,	BOJONEGORO : (Kec. Balen, Baureno, Bojonegoro, Bubulan, Dander, Gayam, Gondang, Kalitidu, Kanor, Kapas, Kasiman, Kedewan, Kedungadem,

	Purw osari, Sekar, Sugihw aras, Sukosew u, Sumberrejo, Tambakrejo, Temayang)	Kepohbaru, Malo, Margomulyo, Ngasem, Ngraho, Padangan, Purw osari, Sumberrejo, Tambakrejo, Trucuk)
	BONDOWOSO : (Kec. Binakal, Bondow oso, Cerme, Curahdami, Grujugan, Jambesari Darus Sholah, Klabang, Maesan, Prajekan, Tapen, Wonosari, Wringin)	BONDOWOSO : (Kec. Cerme)
	GRESIK : (Kec. Driyorejo, Dukun, Kedamean, Menganti, Sangkapura, Tambak, Wringinanom)	GRESIK : (Kec. Balongpangpang, Benjeng, Bungah, Cerme, Duduksampeyan, Dukun, Gresik, Kebomas, Kedamean, Manyar, Menganti, Panceng, Sidayu, Ujungpangkah, Wringinanom)
	JEMBER : (Kec. Ajung, Arjasa, Balung, Bangsalsari, Jelbuk, Jenggaw ah, Jombang, Kalisat, Kaliw ates, Ledokombo, Mayang, Mumbulsari, Pakusari, Panti, Patrang, Rambipuji, Semboro, Silo, Sukorambi, Sukow ono, Sumberbaru, Sumbersari, Tanggul, Tempurejo, Umbulsari)	JEMBER : (Kec. Ajung, Ambulu, Balung, Bangsalsari, Gumukmas, Jenggaw ah, Jombang, Kencong, Mumbulsari, Puger, Rambipuji, Semboro, Tempurejo, Umbulsari, Wuluhan)
	JOMBANG : (Kec. Bandarkedungmulyo, Bareng, Gudo, Jogoroto, Jombang, Kabuh, Kesamben, Kudu, Megaluh, Mojoagung, Mojow arno, Ngoro, Ngusikan, Perak, Peterongan, Plandaan, Ploso, Sumobito, Tembelang, Wonosalam)	JOMBANG : (Kec. Ngusikan)
	KEDIRI : (Kec. Banyakan, Gampengrejo, Gurah, Kandangan, Kras, Kunjang, Mojo, Ngancar, Ngasem, Pagu, Papar, Tarokan)	KOTA PASURUAN : (Kec. Bugul Kidul, Gadingrejo, Purw orejo)
	KOTA BATU : (Kec. Batu, Bumiaji, Junrejo)	KOTA PROBOLINGGO : (Kec. Kademangan, Kanigaran, Mayangan)
	KOTA KEDIRI : (Kec. Kota, Mojoroto)	KOTA SURABAYA : (Kec. Asem Row o, Benow o, Bubutan, Bulak, Genteng, Gubeng, Kenjeran, Krembangan, Mulyorejo, Pabean Cantian, Pakal, Rungkut, Saw ahan, Semampir, Simokerto, Sukolilo, Sukomanunggal, Tambaksari, Tandes, Tegalsari)
	KOTA MADIUN : (Kec. Geger, Jiw an, Kartoharjo, Mangunharjo, Taman)	LAMONGAN : (Kec. Babat, Brondong, Deket, Glagah, Kalitengah, Karangbinangun, Karanggeneng, Kedungpring, Kembangbahu, Lamongan, Laren, Maduran, Maduran/Karanggeneng, Modo, Ngimbang, Paciran, Pucuk, Sambeng, Sarirejo, Sekaran, Sekaran/Maduran, Sugio, Sukodadi, Tikung, Turi)
	KOTA MALANG : (Kec. Blimbing, Kedungkandang, Klojen, Low okw aru, Sukun)	LUMAJANG : (Kec. Candipuro, Kunir, Pasirian, Pronojiw o, Row okangkung, Tekung,

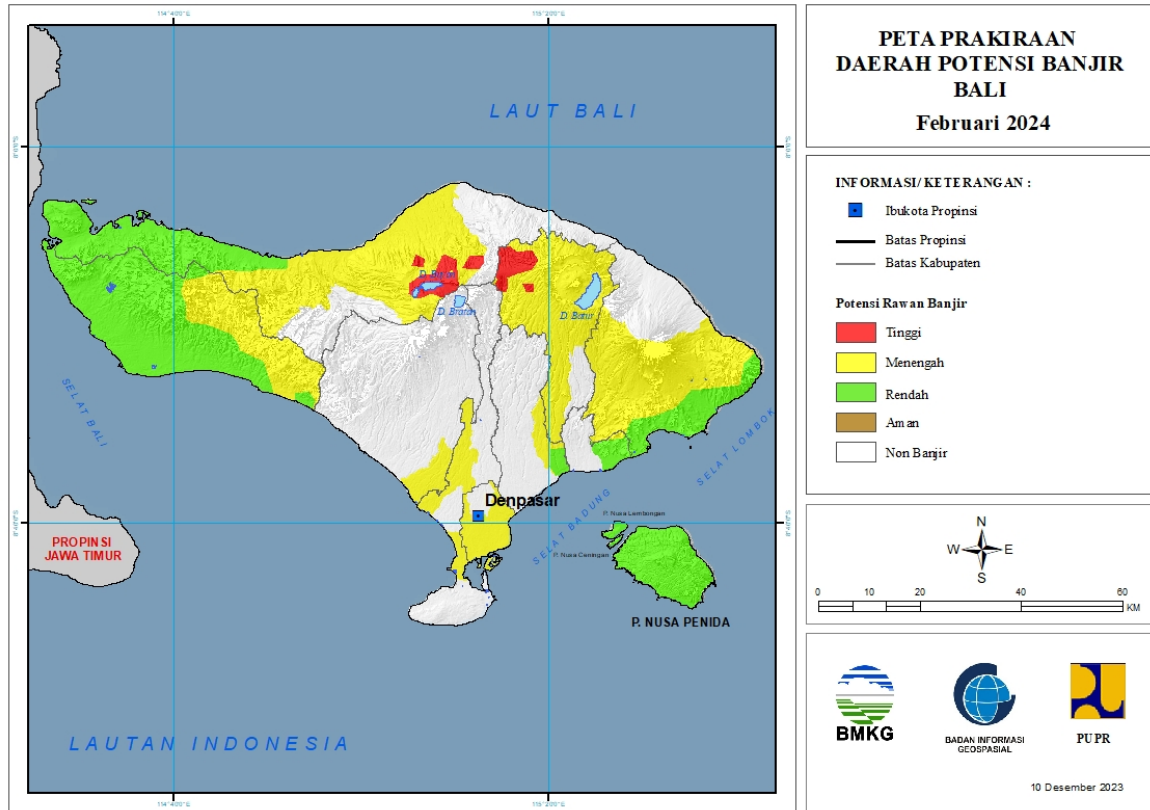
		Tempeh, Tempursari, Yosowilangun)
	KOTA MOJOKERTO : (Kec. Magersari, Prajurit Kulon)	MADIUN : (Kec. Dolopo, Geger, Kebonsari)
	KOTA PROBOLINGGO : (Kec. Kademangan, Kanigaran, Kedopok, Mayangan, Wonoasih)	MAGETAN : (Kec. Kawedanan, Lembeyan, Nguntoronadi, Parang, Poncol)
	KOTA SURABAYA : (Kec. Asemrowo, Benowo, Dukuh Pakis, Gayungan, Genteng, Gubeng, Gunung Anyar, Jambangan, Karangpilang, Lakarsantri, Mulyorejo, Pakal, Rungkut, Sambikerep, Sawahan, Sukolilo, Sukomanunggal, Tandes, Tegalsari, Tenggiling, Mejoyo, Wiyung, Wonocolo, Wonokromo)	MALANG : (Kec. Ampelgading, Bantur, Dampit, Donomulyo, Gedangan, Gondanglegi, Kalipare, Kepanjen, Pagak, Sumbermanjing Wetan, Sumberpucung, Tirtoyudo, Turen)
	LAMONGAN : (Kec. Brondong, Glagah, Kalitengah, Karangbinangun, Karanggeneng, Kedungpring, Laren, Maduran, Modo, Ngimbang, Paciran, Sambeng, Turi)	MOJOKERTO : (Kec. Dawarblandong, Jetis, Kemlagi)
	LUMAJANG : (Kec. Candipuro, Jatiroto, Kedungjajang, Kunir, Lumajang, Pasirian, Pronojowo, Rowokangkung, Senduro, Sukodono, Tekung, Tempeh, Yosowilangun)	NGAWI : (Kec. Jogorogo, Kedunggalar, Mantingan, Ngrambe, Paron, Pitu, Widodaren)
	MADIUN : (Kec. Balerejo, Dagangan, Dolopo, Geger, Gemarang, Jiwana, Kare, Kebonsari, Madiun, Mejayan, Plangkenceng, Saradan, Sawahan, Wonoasri, Wungu)	PACITAN : (Kec. Bandar, Donorojo, Kebonagung, Ngadirojo, Pacitan, Pringkuku, Punung, Sudimoro, Tegalombo, Tulakan)
	MAGETAN : (Kec. Barat, Bendo, Karangrejo, Karas, Kartoharjo, Kawedanan, Lembeyan, Magetan, Maospati, Ngariboyo, Nguntoronadi, Panekan, Parang, Plaosan, Poncol, Sidorejo, Sukomoro, Takeran)	PAMEKASAN : (Kec. Batumarmar, Kadur, Larangan, Pademawu, Palengaan, Pamekasan, Pasean, Pegantenan, Proppo, Waru)
	MALANG : (Kec. Ampelgading, Bululawang, Dampit, Dau, Gondanglegi, Kalipare, Karangploso, Kasembon, Kepanjen, Lawang, Ngajum, Ngantang, Pakis, Pakisaji, Pujon, Sumbermanjing Wetan, Sumberpucung, Tirtoyudo, Turen, Wajak, Wonosari)	PASURUAN : (Kec. Bangil, Gondang Wetan, Grati, Kejayan, Kraton, Lekok, Nguling, Pohjentrek, Rejoso, Winongan)
	MOJOKERTO : (Kec. Bangsal, Dawarblandong, Dlanggu, Gedeg, Gondang, Jatirejo, Jetis, Kemlagi, Mojoanyar, Mojosari, Ngoro, Pungging, Puri, Sooko, Trowulan)	PONOROGO : (Kec. Babadan, Badegan, Balong, Bungkal, Jambon, Jenangan, Jetis, Kauman, Marak, Ponorogo, Pulung, Sambit, Sampung, Sawoo, Siman, Slahung, Sooko, Sukorejo)
	NGANJUK : (Kec. Bagor, Berbek, Gondang, Loceret, Nganjuk, Ngetos, Pace, Prambon, Rejoso, Sawahan, Sukomoro, Tanjunganom, Wilangan)	PROBOLINGGO : (Kec. Besuk, Dringu, Gending, Kraksaan, Maron, Paiton, Pajajaran, Sumberasih, Tongas)

	NGAWI : (Kec. Bringin, Geneng, Gerih, Jogorogo, Karangjati, Kasreman, Kedunggalur, Kendal, Kwadungan, Mantingan, Ngawi, Ngrambe, Padas, Pangkur, Paron, Pitu, Widodaren)	SAMPANG : (Kec. Banyuates, Camplong, Jrengik, Kedungdung, Ketapang, Omben, Pangarengan, Robatal, Sampang, Sreseh, Tambelangan, Torjun)
	PACITAN : (Kec. Arjosari, Bandar, Kebonagung, Ngadirojo, Pacitan, Pringkuku, Punung, Sudimoro, Tegalombo, Tulakan)	SITUBONDO : (Kec. Arjasa, Asembagus, Banyuputih, Jangkar, Kapongan, Mangaran, Panarukan, Panji)
	PAMEKASAN : (Kec. Batumarmar, Kadur, Larangan, Palengaan, Pasean, Pegantenan, Proppo, Waru)	SUMENEP : (Kec. Arjasa, Batuan, Dungkek, Gapura, Lenteng, Saronggi)
	PASURUAN : (Kec. Bangil, Beji, Gempol, Gondang Wetan, Grati, Kejayan, Kraton, Lekok, Lumbang, Nguling, Pandaan, Pasrepan, Pohjentrek, Prigen, Purwodadi, Purwasari, Puspo, Rembang, Sukorejo, Tosari, Tukur, Winongan, Wonorejo)	TRENGGALEK : (Kec. Bendungan, Dongko, Durenan, Gandusari, Kampak, Karang, Munjungan, Panggul, Pogalan, Suruh, Trenggalek, Tugu, Watulimo)
	PONOROGO : (Kec. , Balong, Bungkal, Jenangan, Ngebel, Ngrayun, Pulung, Sambit, Sawoo, Slahung, Sooko)	TUBAN : (Kec. Bangilan, Jatirogo, Kerek, Merakurak, Montong, Palang, Parengan, Plumpang, Rengel, Semanding, Soko, Tuban, Widang)
	PROBOLINGGO : (Kec. Bantaran, Banyuanyar, Besuk, Dringu, Gading, Gending, Kotaanyar, Kraksaan, Krejengan, Krucil, Kuripan, Leces, Lumbang, Maron, Paiton, Pajarakan, Pakuniran, Sumber, Sumberasih, Tegalsiwalan, Tiris, Tongas, Wonomerto)	TULUNGAGUNG : (Kec. Besuki, Boyolangu, Campurdarat, Gondang, Kalidawir, Kedungwaru, Pagerwojo, Tulungagung)
	SAMPANG : (Kec. Banyuates, Ketapang, Omben, Robatal, Tambelangan)	
	SIDOARJO : (Kec. Balongbendo, Buduran, Candi, Gedangan, Jabon, Krembung, Krian, Porong, Prambon, Sedati, Sidoarjo, Sukodono, Taman, Tanggulangin, Tarik, Tulangan, Waru, Wonoayu)	
	SITUBONDO : (Kec. Arjasa, Asembagus, Banyuglugur, Banyuputih, Besuki, Bungatan, Jangkar, Jatibanteng, Kapongan, Kendit, Mangaran, Mlandingan, Panarukan, Panji, Situbondo, Suboh)	
	SUMENEP : (Kec. Arjasa, Batuan, Lenteng)	
	TRENGGALEK : (Kec. Bendungan, Dongko, Durenan, Kampak, Munjungan, Panggul, Pogalan, Pule, Suruh, Trenggalek, Tugu)	
	TUBAN : (Kec. Plumpang, Semanding, Widang)	
	TULUNGAGUNG : (Kec. Boyolangu, Gondang, Kauman, Kedungwaru, Ngantru,	

	Pagerw ojo, Sendang, Tulungagung)	
--	--------------------------------------	--

17. PRAKIRAAN DAERAH POTENSI BANJIR BALI FEBRUARI 2024

Gambar 18.



Tabel 17.

TINGKAT POTENSI BANJIR		
TINGGI	MENENGAH	RENDAH
BANGLI : (Kec. Kintamani)	BADUNG : (Kec. Kuta, Mengwi)	BULELENG : (Kec. Gerokgak, Seririt)
BULELENG : (Kec. Banjar, Sawan, Sukasada)	BANGLI : (Kec. Bangli, Kintamani, Susut)	GIANYAR : (Kec. Gianyar)
	BULELENG : (Kec. Banjar, Buleleng, Gerokgak, Sawan, Seririt, Sukasada)	JEMBRANA : (Kec. Jembrana, Melaya, Mendoyo, Negara, Pekutatan)
	GIANYAR : (Kec. Gianyar)	KARANGASEM : (Kec. Abang, Bebandem, Karangasem, Manggis, Sidemen)
	JEMBRANA : (Kec. Jembrana, Mendoyo, Pekutatan)	KLUNGKUNG : (Kec. Dawan, Nusa Penida)
	KARANGASEM : (Kec. Abang, Bebandem, Karangasem, Manggis, Rendang, Selat, Sidemen)	
	KLUNGKUNG : (Kec. Dawan)	
	KOTA DENPASAR : (Kec. Denpasar Barat, Denpasar Selatan, Denpasar Timur)	
	TABANAN : (Kec. Kediri)	

18. PRAKIRAAN DAERAH POTENSI BANJIR NUSA TENGGARA BARAT FEBRUARI 2024

Gambar 19.



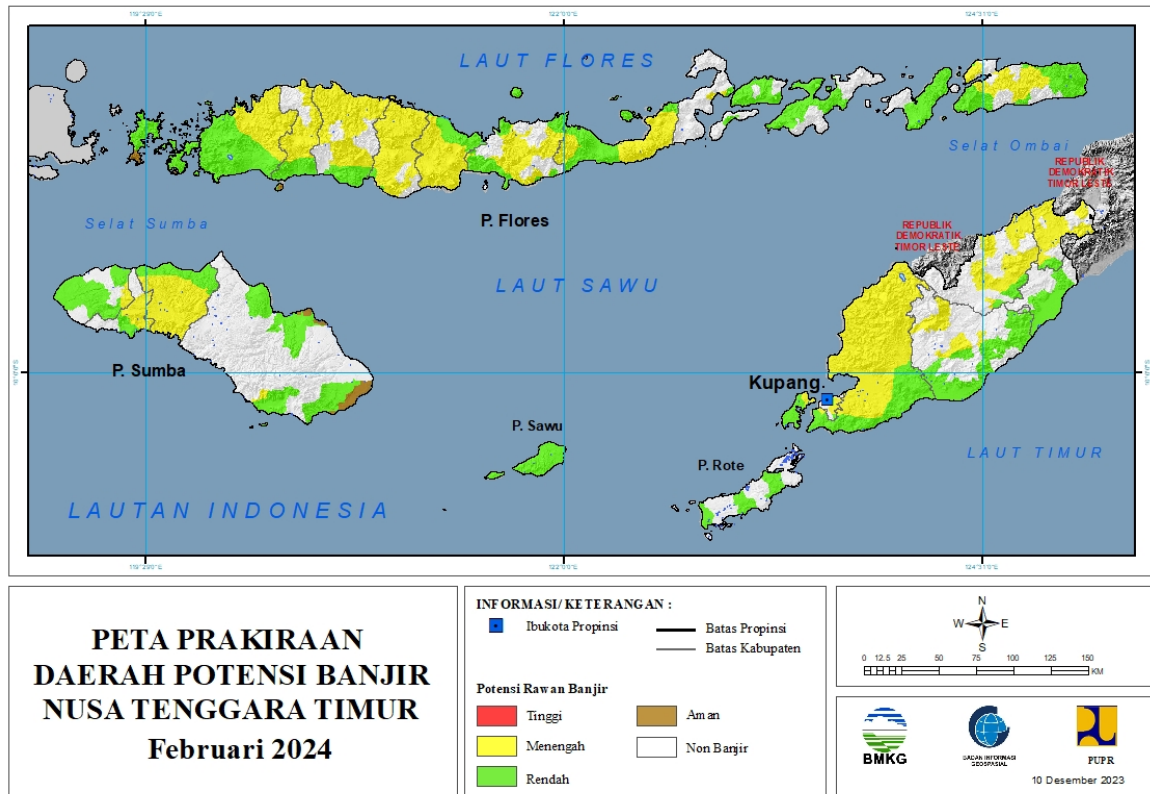
Tabel 18.

TINGKAT POTENSI BANJIR		
TINGGI	MENENGAH	RENDAH
-	BIMA : (Kec. Sanggar, Tambora, Wera)	BIMA : (Kec. Ambalaw i, Belo, Bolo, Lambitu, Langgudu, Madapangga, Monta, Palibelo, Parado, Sanggar, Sape, Soromandi, Waw o, Wera, Woho)
	LOMBOK BARAT : (Kec. Gunungsari, Lingsar, Narmada)	DOMPU : (Kec. Domp u, Kempo, Kilo, Manggalew a, Pajo, Woja)
	LOMBOK TENGAH : (Kec. Jonggat, Praya, Praya Tengah, Pringgarata)	KOTA BIMA : (Kec. Asakota, Mpunda, Raba, Rasanae Barat, Rasanae Timur)
	LOMBOK TIMUR : (Kec. Pringgabaya, Sambelia, Suela)	KOTA MATARAM : (Kec. Ampenan, Cakranegara, Mataram, Sandubaya, Sekarbela, Selaparang)
	LOMBOK UTARA : (Kec. Bayan, Gangga, Kayangan, Pemenang, Tanjung)	LOMBOK BARAT : (Kec. Batu Layar, Gerung, Gunungsari, Kediri, Kuripan, Labuapi, Lembar, Lingsar, Narmada, Sekotong)
	SUMBAWA : (Kec. Alas, Buer, Empang, Labangka, Labuhan Badas, Lape, Moyo Utara, Moyohilir, Moyohulu, Plampang, Rhee, Sumbaw a, Tarano)	LOMBOK TENGAH : (Kec. Jonggat, Praya, Praya Barat, Praya Barat Daya, Praya Tengah, Praya Timur, Pringgarata, Pujut)

		LOMBOK TIMUR : (Kec. Jerow aru, Labuhan Haji, Pringgabaya, Sakra Timur, Sambelia, Suela)
		LOMBOK UTARA : (Kec. Bayan, Gangga, Kayangan, Pemenang, Tanjung)
		SUMBAWA : (Kec. Alas, Alas Barat, Buer, Empang, Labangka, Labuhan Badas, Lantung, Lape, Lenangguar, Lopok, Lunyuk, Moyohilir, Moyohulu, Orong Telu, Plampang, Ropang, Tarano)
		SUMBAWA BARAT : (Kec. Brang Ene, Brang Rea, Maluk, Sekongkang, Seteluk, Taliw ang)

**19. PRAKIRAAN DAERAH POTENSI BANJIR NUSA TENGGARA TIMUR
FEBRUARI 2024**

Gambar 20.



Tabel 19.

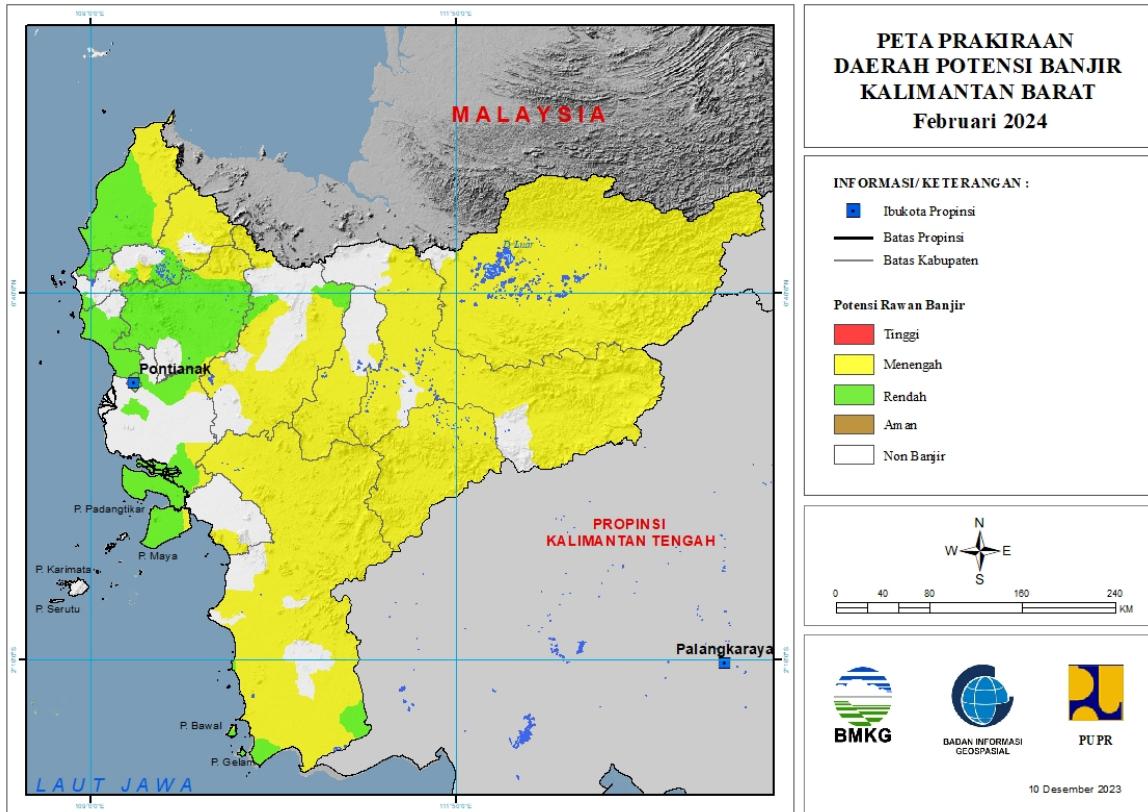
TINGKAT POTENSI BANJIR		
TINGGI	MENENGAH	RENDAH
-	ALOR : (Kec. Alor Barat Daya, Alor Barat Laut, Alor Selatan, Alor Tengah Utara, Alor Timur, Alor Timur Laut)	ALOR : (Kec. Alor Barat Daya, Alor Barat Laut, Alor Selatan, Alor Tengah Utara, Alor Timur, Alor Timur Laut, Pantar, Pantar Tengah, Pantar Timur)
	BELU : (Kec. Kakuluk Mesak, Kota Atambua, Lamaknen Selatan, Raihat, Raimanuk, Tasifeto Barat, Tasifeto Timur)	BELU : (Kec. Kakuluk Mesak, Lamaknen Selatan, Raihat, Raimanuk, Tasifeto Barat, Tasifeto Timur)
	ENDE : (Kec. Detusoko, Ende, Ende Timur, Ende Utara, Kota Baru, Lepembusu Kelisoke, Nangapanda, Ndona, Ndori, Wew aria, Wolojita)	ENDE : (Kec. Ende, Ende Selatan, Ende Tengah, Ende Timur, Ende Utara, Kota Baru, Nangapanda, Ndona, Ndori, Wew aria, Wolojita)
	FLORES TIMUR : (Kec. Larantuka)	FLORES TIMUR : (Kec. Adonara, Adonara Barat, Adonara Timur, Ile Boleng, Kelubagolit, Larantuka, Solor Selatan, Wotan Ulumando)
	KOTA KUPANG : (Kec. Kota Lama, Kota Raja, Maulafa, Oebobo)	KOTA KUPANG : (Kec. Kota Lama, Maulafa)
	KUPANG : (Kec. Amabi Oefeto, Amarasi, Amarasi Barat, Amarasi Selatan, Amfoang Barat Daya, Amfoang Barat Laut,	KUPANG : (Kec. Amabi Oefeto, Amabi Oefeto Timur, Amarasi, Amarasi Barat, Amarasi Selatan, Amarasi Timur, Amfoang Barat

	Amfoang Selatan, Amfoang Tengah, Amfoang Timur, Amfoang Utara, Fatuleu, Fatuleu Barat, Fatuleu Tengah, Kupang Barat, Kupang Tengah, Kupang Timur, Nekamese, Semau, Sulamu, Taebenu, Takari)	Daya, Amfoang Barat Laut, Amfoang Timur, Amfoang Utara, Fatuleu, Fatuleu Barat, Kupang Barat, Kupang Tengah, Nekamese, Semau, Semau Selatan, Sulamu, Takari)
	MANGGARAI : (Kec. Cibai, Langke Rembong, Lelak, Rahong Utara, Reok, Ruteng, Satar Mese, Satar Mese Barat, Wae Rii)	LEMBATA : (Kec. Ile Ape Timur, Ileape, Lebatukan, Nagawutung, Nubatukan)
	MANGGARAI BARAT : (Kec. Boleng, Kuwas, Lembor, Lembor Selatan, Macang Pacar, Mbeliling, Ndosu, Welak)	MALAKA : (Kec. Kobalima, Malaka Barat, Malaka Tengah, Weliman, Wewiku)
	MANGGARAI TIMUR : (Kec. Borong, Elar, Kotakomba, Lamba Leda, Poco Ranaka, Sambi Rampas)	MANGGARAI : (Kec. Satar Mese, Satar Mese Barat)
	NAGEKEO : (Kec. Aesesa, Aesesa Selatan, Boawae, Keo Tengah, Mauponggo, Nangaroro, Wolowae)	MANGGARAI BARAT : (Kec. Boleng, Komodo, Lembor, Lembor Selatan, Mbeliling, Sanonggoang, Welak)
	NGADA : (Kec. Aimere, Bajawa, Bajawa Utara, Golewa, Inerie, Jerebuu, Riung, Riung Barat, Soa, Wolomeze)	MANGGARAI TIMUR : (Kec. Borong, Kotakomba)
	SIKKA : (Kec. Bola, Doreng, Hewokloang, Magepanda, Mapitara, Mego, Nita, Paga, Talibura, Tana Wawo, Waiblama, Waigete)	NAGEKEO : (Kec. Aesesa, Nangaroro, Wolowae)
	SUMBA BARAT : (Kec. Kota Waikabubak, Lamboya, Loli, Wanokaka)	NGADA : (Kec. Aimere, Inerie, Riung)
	SUMBA BARAT DAYA : (Kec. Loura, Wewewa Timur, Wewewa Utara)	ROTE NDAO : (Kec. Lobalain, Pantaibaru, Rote Barat)
	SUMBA TENGAH : (Kec. Katiku Tana, Katiku Tana Selatan, Mamboro, Umbu Ratu Nggay, Umbu Ratu Nggay Barat)	SABU RAJUA : (Kec. Hawu Mehara, Rajua, Sabu Barat, Sabu Liae, Sabu Tengah, Sabu Timur)
	SUMBA TIMUR : (Kec. Karera)	SIKKA : (Kec. Alok, Alok Barat, Alok Timur, Bola, Doreng, Hewokloang, Kangae, Kewapante, Koting, Lela, Magepanda, Mapitara, Mego, Nelle, Nita, Paga, Palue, Talibura, Waiblama, Waigete)
	TIMOR TENGAH SELATAN : (Kec. Amanuban Barat, Kie, Kwatnana, Mollo Utara, Tobu)	SUMBA BARAT : (Kec. Lamboya, Loli, Wanokaka)
	TIMOR TENGAH UTARA : (Kec. Biboki Anleu, Biboki Selatan, Biboki Tan Pah, Biboki Utara, Insana, Insana Barat, Insana Utara, Kota Kefamenanu, Miomaffo Timur, Noemuti Timur)	SUMBA BARAT DAYA : (Kec. Kodi, Kodi Bangedo, Kodi Utara, Loura, Wawewa Selatan, Wewewa Barat, Wewewa Timur, Wewewa Utara)
		SUMBA TENGAH : (Kec. Katiku Tana Selatan, Mamboro, Umbu Ratu Nggay)
		SUMBA TIMUR : (Kec. Kambara, Kanatang, Karera,

		Pahunga Lodu, Pandawai, Wulla Waijelu)
		TIMOR TENGAH SELATAN : (Kec. Amanatun Selatan, Amanatun Utara, Amanuban Barat, Amanuban Selatan, Boking, Kie, Kolbano, Kualin, Kuatnana, Santian, Toianas)
		TIMOR TENGAH UTARA : (Kec. Biboki Anleu, Biboki Tan Pah, Insana, Insana Barat, Noemuti Timur)

20. PRAKIRAAN DAERAH POTENSI BANJIR KALIMANTAN BARAT FEBRUARI 2024

Gambar 21.



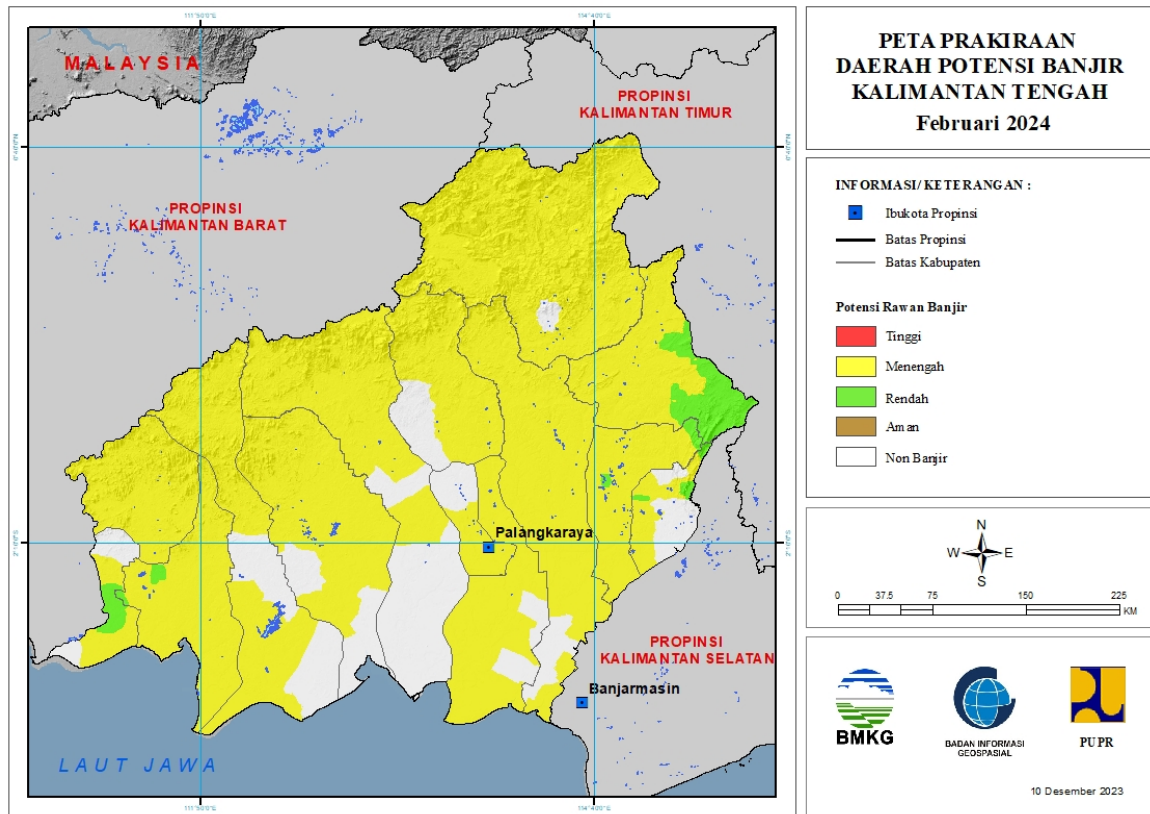
Tabel 20.

TINGKAT POTENSI BANJIR		
TINGGI	MENENGAH	RENDAH
-	BENGKAYANG : (Kec. Bengkayang, Jagoibabang, Ledo, Samalantan, Sanggauledo, Seluas, Siding, Sungaibetung, Sutisemarang)	BENGKAYANG : (Kec. Bengkayang, Ledo, Samalantan, Sungaibetung, Sungairaya, Sutisemarang, Teriak)
	KAPUAS HULU : (Kec. Batanglupar, Bika, Boyantanjung, Bunut Hilir, Bunut Hulu, Embaloh Hilir, Embaloh Hulu, Empanang, Hulu Gunung, Jongkong, Kalis, Mentebah, Nanga Badau, Pengkadan, Putussibau Selatan, Putussibau Utara, Seberuang, Selimbau, Semitau, Silat Hilir, Silat Hulu, Suhaid)	KAYONG UTARA : (Kec. Pulaumaya)
	KAYONG UTARA : (Kec. Pulaumaya, Sukadana)	KETAPANG : (Kec. Kendawangan, Manismata, Matanhilir Selatan, Simpang Hulu)
	KETAPANG : (Kec. Airupas, Hulusungai, Jelai Hulu, Kendawangan, Manismata, Matanhilir Selatan, Muarapawan, Nangatayap, Sandai, Simpang Dua, Simpang Hulu, Sungailaur,	KOTA PONTIANAK : (Kec. Pontianak Barat, Pontianak Kota, Pontianak Selatan, Pontianak Tenggara, Pontianak Timur, Pontianak Utara)

	Sungaimelayurayak, Tumbangtiti)	
	KOTA SINGKAWANG : (Kec. Singkawang Timur)	KOTA SINGKAWANG : (Kec. Singkawang Barat, Singkawang Selatan, Singkawang Tengah, Singkawang Timur, Singkawang Utara)
	KUBURAYA : (Kec. Batuampar, Sungaiambawang)	KUBURAYA : (Kec. Batuampar, Rasaujaya, Sungaiambawang)
	LANDAK : (Kec. Airbesar, Jelimpo, Mempawah Hulu, Meranti, Ngabang)	LANDAK : (Kec. Airbesar, Banyuke Hulu, Jelimpo, Kualabehe, Mandor, Mempawah Hulu, Menjalin, Menyuke, Meranti, Ngabang, Sengahtemila, Sompak)
	MELAWI : (Kec. Belimbing, Belimbing Hulu, Ela Hilir, Nanga Pinoh, Pinoh Selatan, Pinoh Utara, Sayan, Sokan, Tanahpinoh, Tanahpinoh Barat)	MEMPAWAH : (Kec. Anjongan, Mempawah Hilir, Mempawah Timur, Segedong, Siantan, Sungai Kunyit, Sungai kunyit, Sungaipinyuh, Toho)
	SAMBAS : (Kec. Galing, Paloh, Sajinganbesar, Sejangkung, Subah)	SAMBAS : (Kec. Galing, Jawai, Jawai Selatan, Paloh, Pemangkat, Sajad, Salatiga, Sambas, Sebawai, Sejangkung, Selakau, Selakau Timur, Semparuk, Subah, Tangaran, Tebas, Tekarang, Telukkeramat)
	SANGGAU : (Kec. Entikong, Jangkang, Kapuas, Meliau, Menyuke, Mukok, Tayan Hilir, Tayan Hulu)	SANGGAU : (Kec. Entikong, Jangkang, Menyuke, Tayan Hulu)
	SEKADAU : (Kec. Belitang, Nangamahap, Nangataman, Sekadau Hilir, Sekadau Hulu)	
	SINTANG : (Kec. Ambalau, Binjai Hulu, Dedai, Kayan Hilir, Kayan Hulu, Kelam Permai, Ketungau Hilir, Ketungau Tengah, Sepauk, Serawai, Sintang, Tempunak)	

21. PRAKIRAAN DAERAH POTENSI BANJIR KALIMANTAN TENGAH FEBRUARI 2024

Gambar 22.



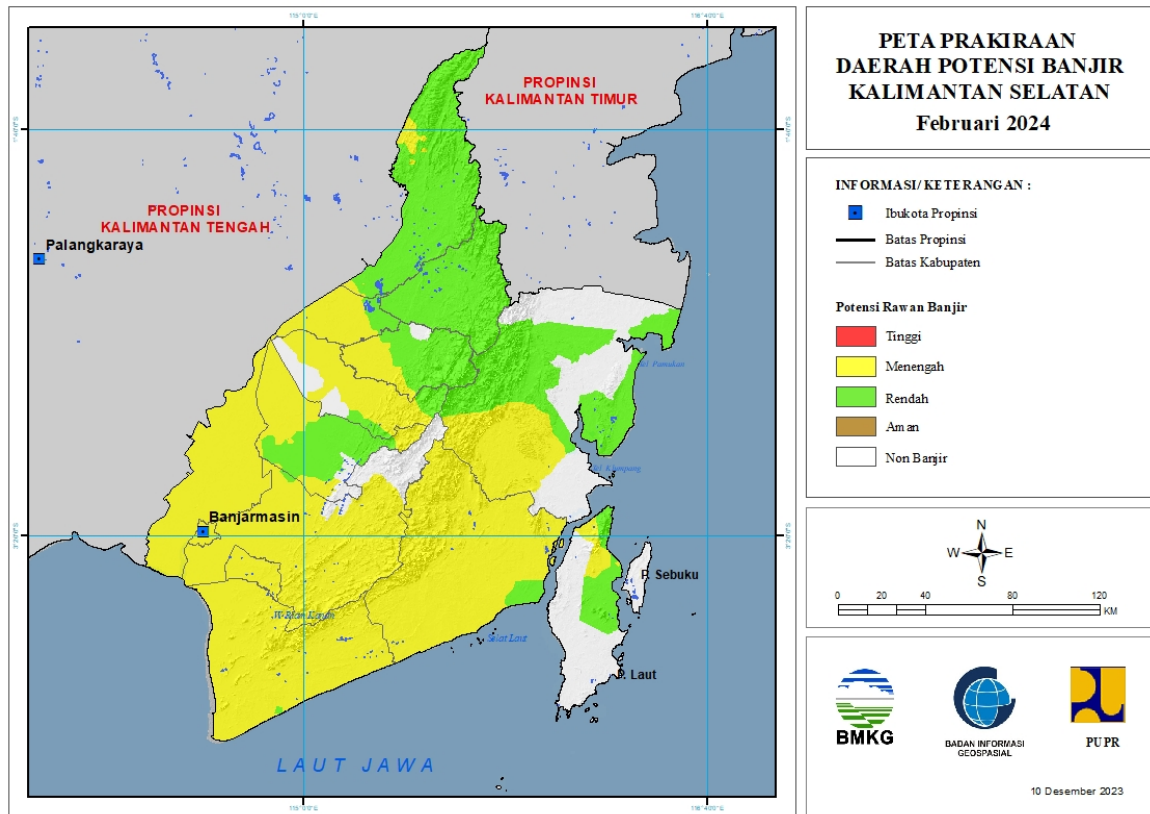
Tabel 21.

TINGKAT POTENSI BANJIR		
TINGGI	MENENGAH	RENDAH
-	BARITO SELATAN : (Kec. Dusun Hilir, Dusun Selatan, Dusun Utara, Gunungbintangaw ai, Jenamas, Karaukuala)	BARITO SELATAN : (Kec. Dusun Selatan, Gunungbintangaw ai, Karaukuala)
	BARITO TIMUR : (Kec. Dusun Tengah, Karusenjanang, Pajuepat, Pematangkarau)	BARITO TIMUR : (Kec. Dusun Tengah, Pematangkarau)
	BARITO UTARA : (Kec. Gunungpurei, Gunungtimang, Lahei, Lahei Barat, Montallat, Tew eh Baru, Tew eh Selatan, Tew eh Tengah, Tew eh Timur)	BARITO UTARA : (Kec. Gunungpurei, Gunungtimang, Lahei, Tew eh Baru, Tew eh Timur)
	GUNUNG MAS : (Kec. Damangbatu, Kahayanhulu Utara, Kurun, Mihing Raya, Mirimanasa, Rungan, Rungan Hulu, Sepang Simin, Tew ah)	KOTAWARINGIN BARAT : (Kec. Arut Selatan, Kotaw aringin Lama)
	KAPUAS : (Kec. Dadahup, Kapuas Hilir, Kapuas Hulu, Kapuas Kuala, Kapuas Murung, Kapuas Tengah, Kapuas Timur, Mandautalaw ang, Mantangai, Pasaktalaw ang, Tambancatur, Timpah)	SUKAMARA : (Kec. Balairiam, Pantailunci, Sukamara)

	KATINGAN : (Kec. Bukit Raya, Katingan Hilir, Katingan Hulu, Katingan Tengah, Marikit, Petakmalai, Pulaumalan, Sanaman Mantikei, Tasikpayawan)	
	KOTA PALANGKARAYA : (Kec. Bukitbatu, Jekan Raya, Pahandut, Sabangau)	
	KOTAWARINGIN BARAT : (Kec. Arut Selatan, Arut Utara, Kotawaringin Lama, Kumai, Pangkalanbanteng, Pangkalanlada)	
	KOTAWARINGIN TIMUR : (Kec. Antangkalang, Baamang, Bukitsantuai, Cempaga, Cempaga Hulu, Kotabesi, Mentawabaruketapang, Mentaya Hulu, Mentayahilir Utara, Parenggean, Telagaantang, Tualan Hulu)	
	LAMANDAU : (Kec. Batangkaw a, Belantikan Raya, Bulik, Bulik Timur, Delang, Lamandau, Mentobi Raya, Sematu Jaya)	
	MURUNG RAYA : (Kec. Baritotuhup Raya, Laungtuhup, Murung, Permataintan, Seriburiam, Sumberbarito, Tanahsiang, Tanahsiang Selatan, Uutmurung)	
	PULANG PISAU : (Kec. Banamatingang, Jabiren, Kahayan Kuala, Kahayan Tengah, Maliku, Sebangau Kuala)	
	SERUYAN : (Kec. Danausembuluh, Hanau, Seruyan Hilir, Seruyan Hulu, Seruyan Tengah, Sulingtambun)	
	SUKAMARA : (Kec. Balairiam, Pantailunci, Sukamara)	

22. PRAKIRAAN DAERAH POTENSI BANJIR KALIMANTAN SELATAN FEBRUARI 2024

Gambar 23.



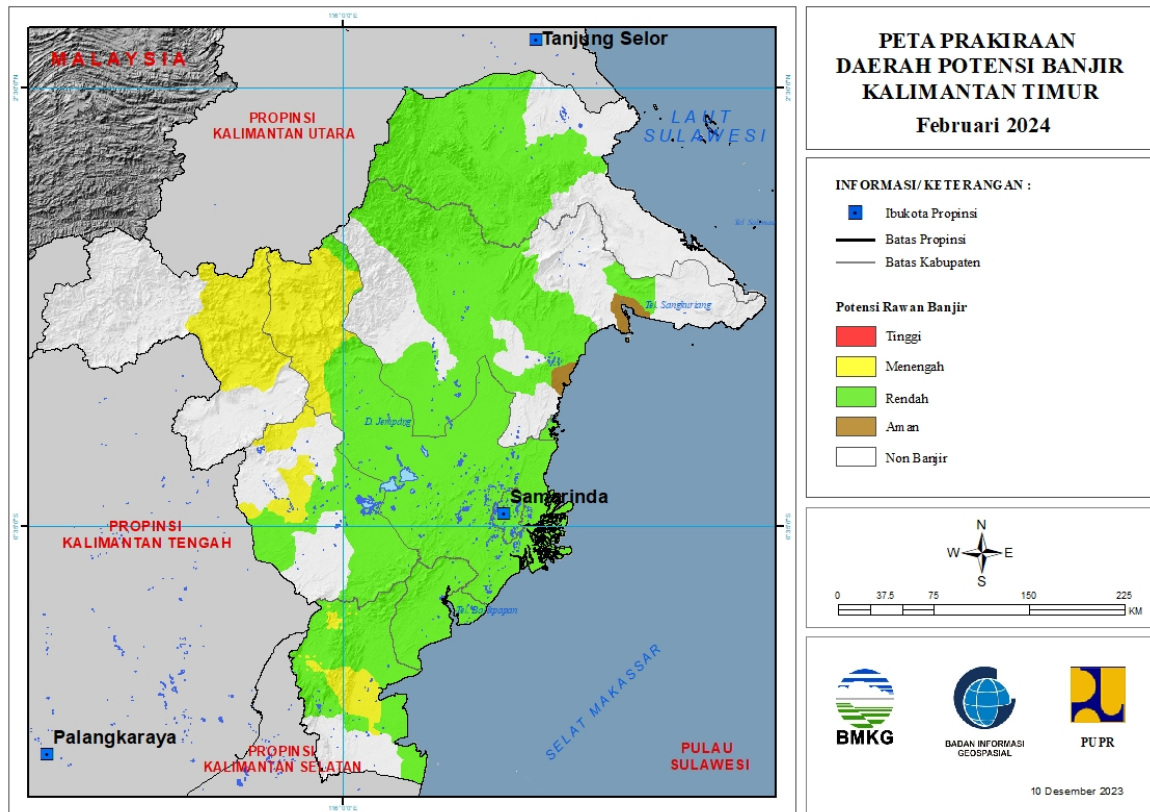
Tabel 22.

TINGKAT POTENSI BANJIR		
TINGGI	MENENGAH	RENDAH
-	BANJAR : (Kec. Aluh-Aluh, Aranio, Astambul, Beruntungbaru, Cintapuridarussalam, Gambut, Karangintan, Kertakhanyar, Martapura, Martapura Barat, Martapura Timur, Mataraman, Pengaron, Simpangempat, Sungaipinang, Sungaitabuk, Tatahmakmur)	BALANGAN : (Kec. Awayan, Batumandi, Halong, Juai, Lampihong, Paringin, Paringin Selatan, Tebingtinggi)
	BARITO KUALA : (Kec. Alalak, Anjirmuara, Anjirpasar, Bakumpai, Barambai, Belaw ang, Cerbon, Jejangkit, Kuripan, Mandastana, Marabahan, Mekarsari, Rantaubadauh, Tabukan, Tabunganen, Tamban, Wanaraya)	BANJAR : (Kec. Aluh-Aluh, Cintapuridarussalam)
	HULU SUNGAI SELATAN : (Kec. Angkinang, Daha Selatan, Daha Utara, Kandangan, Loksado, Padangbatung, Simpur, Sungairaya, Telagalangsar)	HULU SUNGAI SELATAN : (Kec. Loksado, Padangbatung, Simpur, Sungairaya)
	HULU SUNGAI TENGAH : (Kec. Barabai, Batubena, Hantakan,	HULU SUNGAI TENGAH : (Kec. Barabai, Batangalai Selatan,

	Haruyan, Labuanamas Selatan, Labuanamas Utara, Pandawan)	Batangalai Timur, Batangalai Utara, Batubenawa, Hantakan, Haruyan, Labuanamas Selatan, Pandawan)
	HULU SUNGAI UTARA : (Kec. Amuntai Selatan, Amuntai Tengah, Amuntai Utara, Babirik, Danaupanggung, Haurgading, Paminggir, Sungaipandan)	HULU SUNGAI UTARA : (Kec. Amuntai Tengah, Amuntai Utara, Banjang, Haurgading)
	KOTA BANJARBARU : (Kec. Banjarbaru Selatan, Banjarbaru Utara, Cempaka, Landasanulin, Liangganggang)	KOTABARU : (Kec. Hampang, Kelumpang Hulu, Kelumpang Tengah, Kelumpang Utara, Pamukan Selatan, Pulaulaut Timur, Pulaulaut Utara, Sungaidurian)
	KOTA BANJARMASIN : (Kec. Banjarmasin Barat, Banjarmasin Selatan, Banjarmasin Tengah, Banjarmasin Timur, Banjarmasin Utara)	TABALONG : (Kec. Banualawas, Haruai, Jaro, Kelua, Muaraharus, Muarauya, Murungpudak, Pugaan, Tanjung, Tanta, Upau)
	KOTABARU : (Kec. Hampang, Kelumpang Hulu, Pulaulaut Timur, Pulaulaut Utara)	TANAH BUMBU : (Kec. Angsana, Batulicin, Kusan Hilir, Satui, Simpangempat, Sungailoban)
	TABALONG : (Kec. Banualawas, Haruai, Muarauya)	TANAH LAUT : (Kec. Bumimakmur, Jorong, Kintap, Kurau, Panyipatan, Takisung)
	TANAH BUMBU : (Kec. Angsana, Batulicin, Karangbintang, Kuranji, Kusan Hilir, Kusan Hulu, Mantewe, Satui, Simpangempat, Sungailoban)	TAPIN : (Kec. Bakarangan, Binuang, Bungur, Candilaras Selatan, Candilaras Utara, Lokpaikat, Piani, Tapin Selatan, Tapin Tengah, Tapin Utara)
	TANAH LAUT : (Kec. Bajuin, Bati-Bati, Batuampar, Bumimakmur, Jorong, Kintap, Kurau, Panyipatan, Pelaihari, Takisung, Tambangulang)	
	TAPIN : (Kec. Bakarangan, Binuang, Candilaras Selatan, Candilaras Utara, Piani, Tapin Tengah)	

23. PRAKIRAAN DAERAH POTENSI BANJIR KALIMANTAN TIMUR FEBRUARI 2024

Gambar 24.



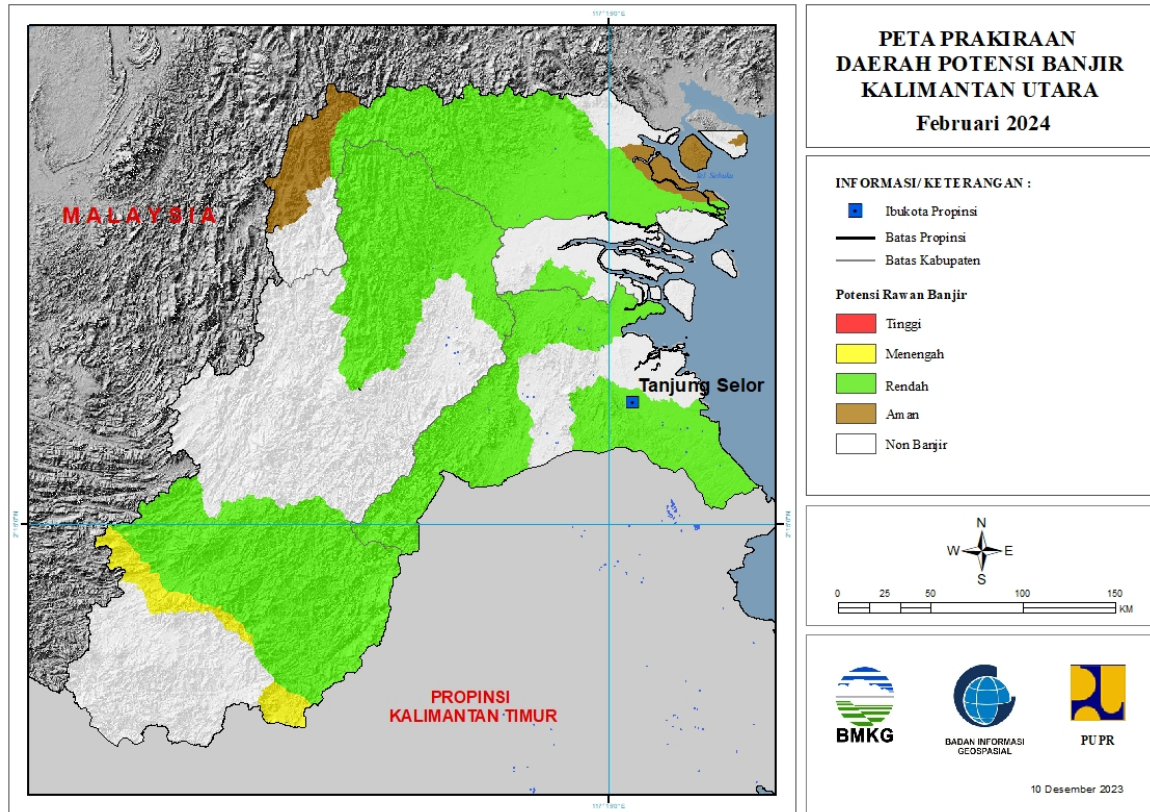
Tabel 23.

TINGKAT POTENSI BANJIR		
TINGGI	MENENGAH	RENDAH
	KUTAI BARAT : (Kec. Barongtongkok, Damai, Longiram, Melak, Muaralawa)	BERAU : (Kec. Kelay, Sambaliung, Segah, Tanjungredeb, Telukbayur)
	KUTAI KARTANEGARA : (Kec. Kembangjanggut, Tabang)	KOTA BALIKPAPAN : (Kec. Balikpapan Barat, Balikpapan Kota, Balikpapan Selatan, Balikpapan Tengah, Balikpapan Timur, Balikpapan Utara)
	MAHAKAM ULU : (Kec. Longbagun)	KOTA BONTANG : (Kec. Bontang Barat, Bontang Selatan, Bontang Utara)
	PASER : (Kec. Batusopang, Kuaro, Longikis, Longkali, Muarakomam, Pasirbalengkong, Tanahgrogot)	KOTA SAMARINDA : (Kec. Loajanan Hilir, Palaran, Samarinda Ilir, Samarinda Ulu, Samarinda Utara, Samarindakota, Samarindaseberang, Sambutan, Sungaikunjang, Sungaipinang)
		KUTAI BARAT : (Kec. Bongan, Damai, Jempang, Melak, Muaralawa, Muarapahu, Penyinggahan)
		KUTAI KARTANEGARA : (Kec. Anggana, Kembangjanggut, Konahan, Kotabangun, Loajanan, Loakulu, Marangkayu,

		Muarabadak, Muarajawa, Muarakaman, Muaramuntai, Muarawis, Samboja, Sangasanga, Sebulu, Tabang, Tenggarong, Tenggarong Seberang)
		KUTAI TIMUR : (Kec. Batuampar, Bengalon, Kombeng, Muaraancalong, Muarabangkal, Muarawahau, Sangatta Selatan, Sangatta Utara, Sangkulirang, Telen)
		PASER : (Kec. Batusopang, Kuaro, Longikis, Longkali, Muarakomam, Pasirbalengkong, Tanahgrogot, Tanjungharapan)
		PENAJAM PASER UTARA : (Kec. Babulu, Penajam, Sepaku, Waru)

24. PRAKIRAAN DAERAH POTENSI BANJIR KALIMANTAN UTARA FEBRUARI 2024

Gambar 25.

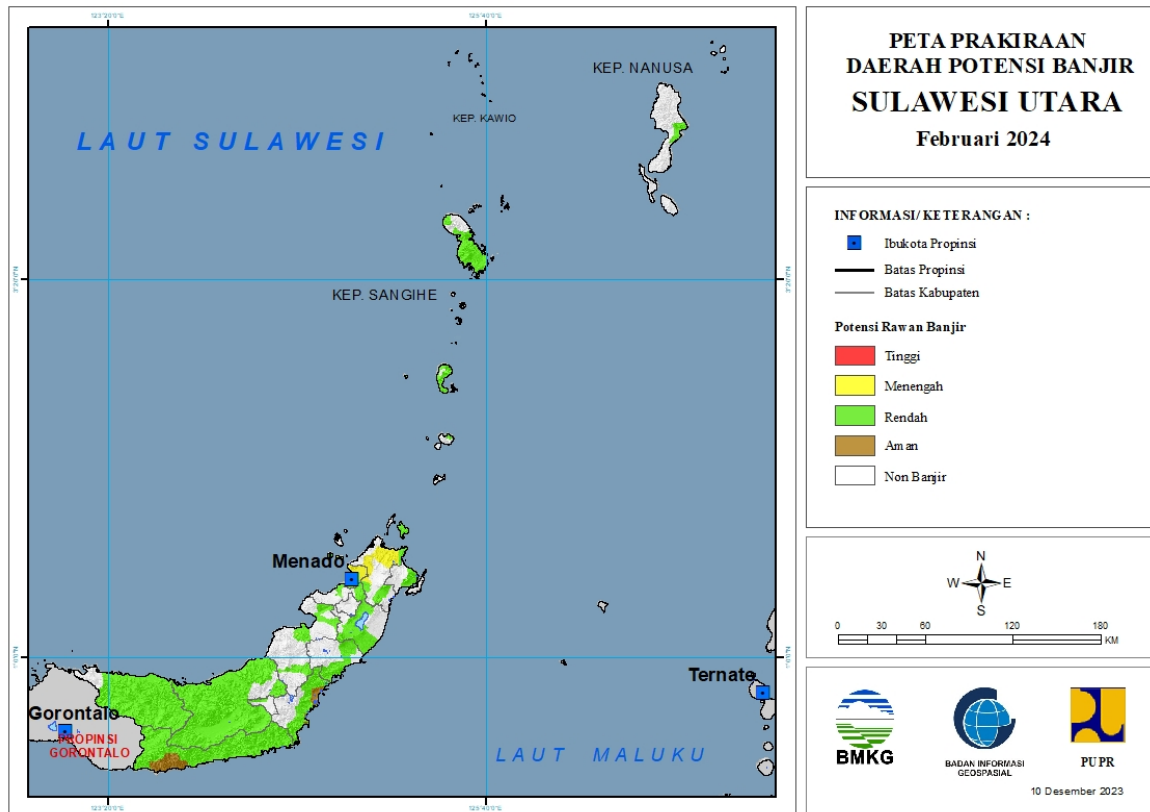


Tabel 24.

TINGKAT POTENSI BANJIR		
TINGGI	MENENGAH	RENDAH
-	MALINAU : (Kec. Kayan Hilir)	BULUNGAN : (Kec. Peso, Sekatak, Tanjungpalas, Tanjungpalas Barat, Tanjungpalas Timur, Tanjungselor)
		MALINAU : (Kec. Kayan Hilir, Malinau Barat, Malinau Kota, Malinau Utara, Mentarang, Mentarang Hulu, Sungaitubu)
		NUNUKAN : (Kec. Krayan, Lumbis, Lumbis Ogong, Nunukan, Nunukan Selatan, Sebuku, Sembakung, Sembakung Atulai, Tulinonsoi)
		TANA TIDUNG : (Kec. Betayau)

25. PRAKIRAAN DAERAH POTENSI BANJIR SULAWESI UTARA FEBRUARI 2024

Gambar 26.



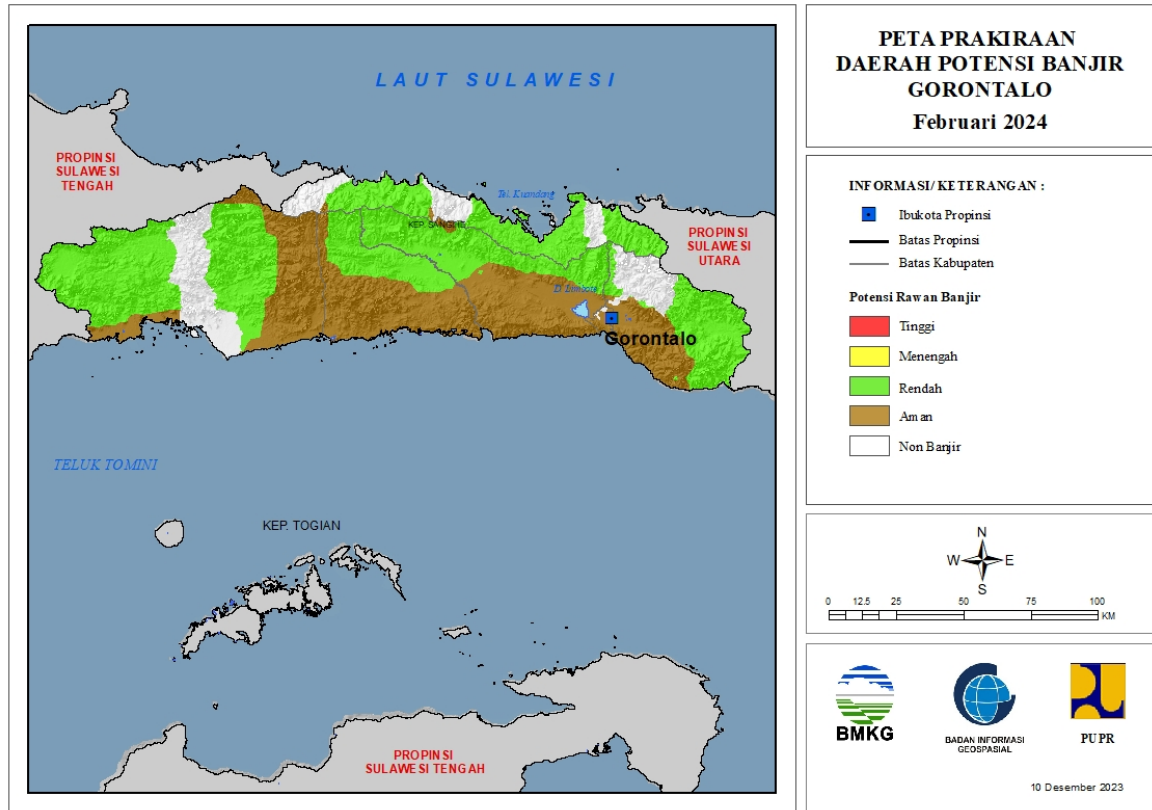
Tabel 25.

TINGKAT POTENSI BANJIR		
TINGGI	MENENGAH	RENDAH
	KOTA MANADO : (Kec. Bunaken, Bunaken Kepulauan, Mapanget, Paal Dua, Sario, Singkil, Tikala, Tuminiting, Wenang)	BOLAANG MONGONDOW : (Kec. Bolaang, Bolaang Timur, Dumoga, Dumoga Barat, Dumoga Tengah, Dumoga Tenggara, Dumoga Timur, Dumoga Utara, Lolak, Lolayan, Passi Timur, Poigar, Sang Tombolang)
	MINAHASA : (Kec. Mandolang)	BOLAANG MONGONDOW SELATAN : (Kec. Bolaang Uki, Pinolosian, Pinolosian Tengah, Pinolosian Timur, Posigadan)
	MINAHASA SELATAN : (Kec. Amurang Barat)	BOLAANG MONGONDOW TIMUR : (Kec. Kotabunan, Nuangan, Tutuyan)
	MINAHASA UTARA : (Kec. Kalawat, Likupang Selatan, Likupang Timur, Talawaan)	BOLAANG MONGONDOW UTARA : (Kec. Bintauna, Bolangitang Barat, Bolangitang Timur, Sangkub)
		KEPULAUAN SANGIHE : (Kec. Kendahe, Manganitu, Manganitu Selatan, Tabukan Selatan, Tabukan Selatan Tengah, Tabukan Selatan Tenggara, Tabukan Tengah, Tahuna, Tahuna Timur, Tamako)

		KEPULAUAN SIAU TAGULANDANG BIARO : (Kec. Siau Barat, Siau Barat Selatan, Siau Barat Utara, Siau Timur, Siau Timur Selatan, Tagulandang Utara)
		KEPULAUAN TALAUD : (Kec. Rainis)
		KOTA BITUNG : (Kec. Aertembaga, Madidir, Maesa)
		KOTA KOTAMOBAGU : (Kec. Kotamobagu Barat)
		KOTA MANADO : (Kec. Bunaken, Bunaken Kepulauan, Malalayang, Paal Dua, Sario, Tikala, Tuminiting, Wanea, Wenang)
		MINAHASA : (Kec. Kakas, Kakas Barat, Kawangkaan, Langowan Barat, Langowan Selatan, Langowan Timur, Langowan Utara, Mandolang, Remboken, Tombulu, Tompaso, Tompaso Barat, Tondano Barat, Tondano Selatan, Tondano Timur, Tondano Utara)
		MINAHASA SELATAN : (Kec. Amurang Barat, Tareran, Tompaso Baru, Tumpaan)
		MINAHASA TENGGARA : (Kec. Belang, Ratahan, Ratahan Timur, Ratatotok)
		MINAHASA UTARA : (Kec. Kalawat, Kauditan, Likupang Timur)

26. PRAKIRAAN DAERAH POTENSI BANJIR GORONTALO FEBRUARI 2024

Gambar 27.

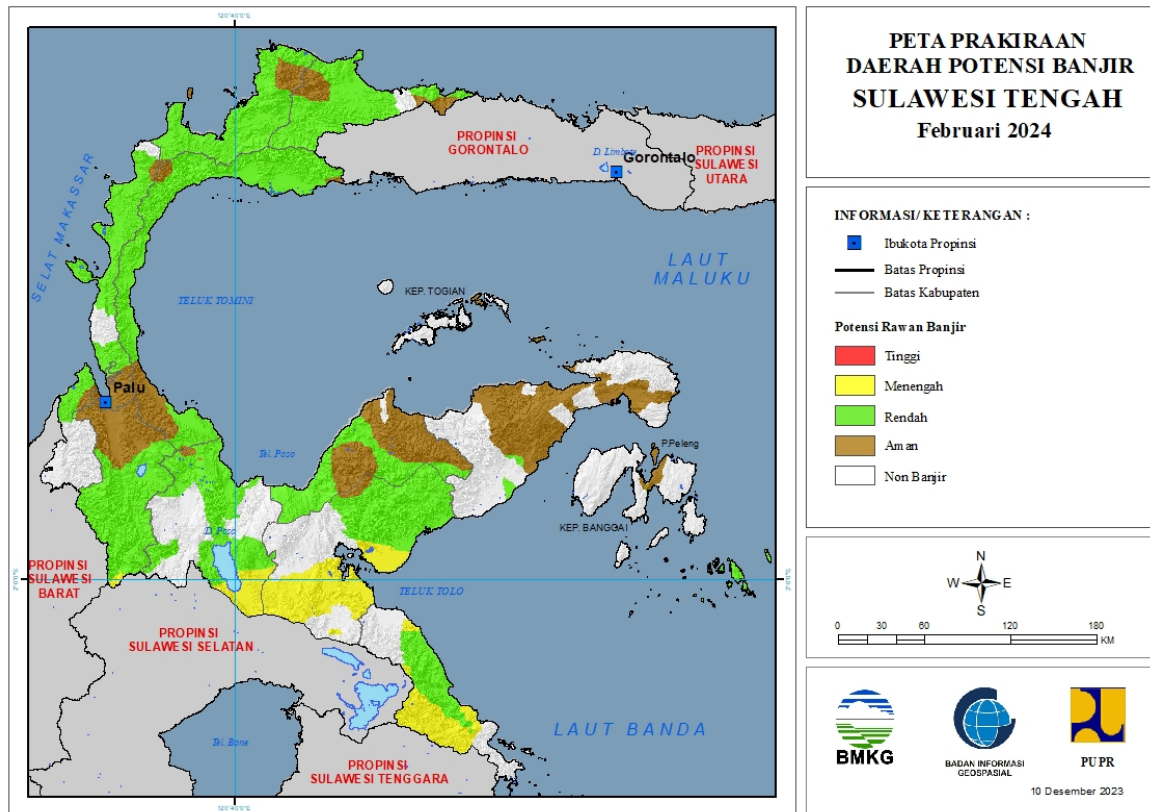


Tabel 26.

TINGKAT POTENSI BANJIR		
TINGGI	MENENGAH	RENDAH
-	-	BOALEMO : (Kec. Botumoita, Dulupi, Mananggu, Paguyaman, Tilamuta, Wonosari)
-	-	BONE BOLANGO : (Kec. Bone, Bone Raya, Bulango Utara, Bulawa, Pinogu, Suwawa, Suwawa Tengah, Suwawa Timur, Tapa, Tilongkabila)
-	-	GORONTALO : (Kec. Asparaga, Boliyohuto, Limboto, Limboto Barat, Mootilango, Pulubala, Telaga, Telaga Biru, Tibawa, Tolanghula)
-	-	GORONTALO UTARA : (Kec. Angrek, Atinggola, Biau, Kwandang, Monano, Sumalata, Tomilito)
-	-	PAHUWATO : (Kec. Buntulia, Duhiadaa, Lemito, Patilanggio, Popayato, Popayato Barat, Popayato Timur, Taluditi)

27. PRAKIRAAN DAERAH POTENSI BANJIR SULAWESI TENGAH FEBRUARI 2024

Gambar 28.



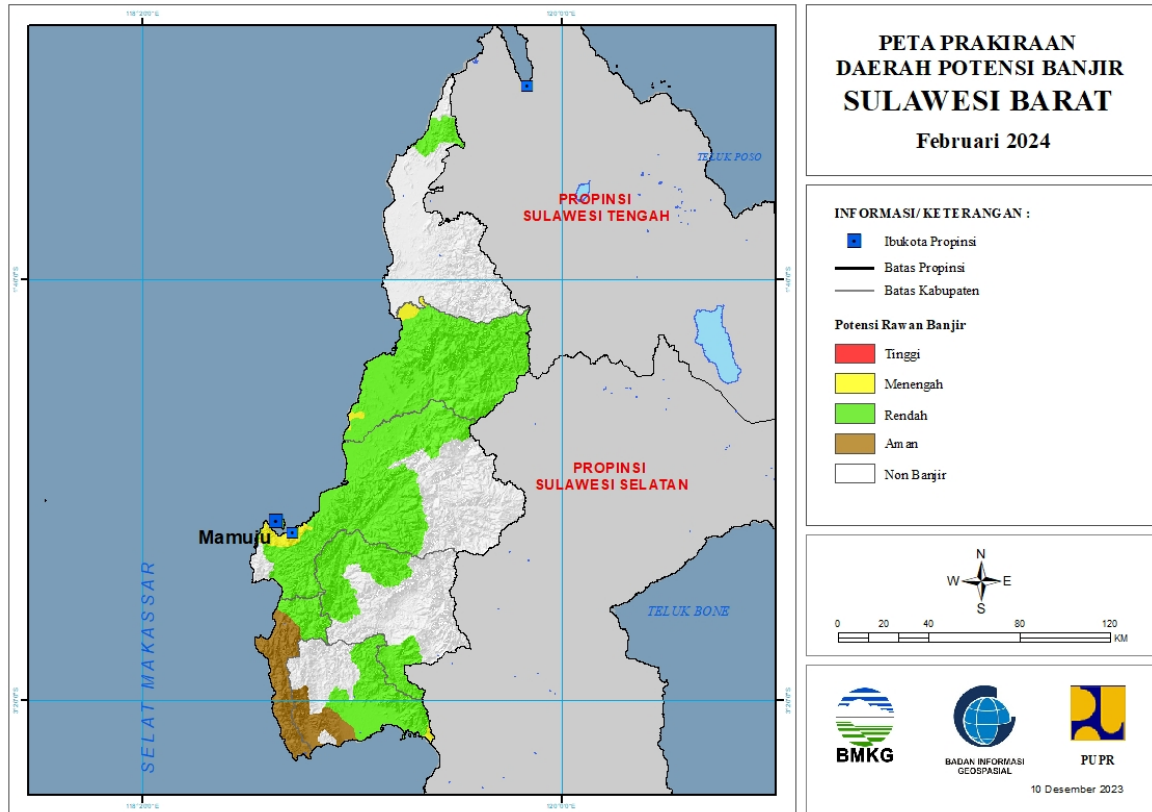
Tabel 27.

TINGKAT POTENSI BANJIR		
TINGGI	MENENGAH	RENDAH
	MOROWALI : (Kec. Bahodopi, Bungku Barat, Bungku Tengah, Bungku Timur)	BANGGAI : (Kec. Batui, Moilong)
	MOROWALI UTARA : (Kec. Bungku Utara, Lembo, Mori Atas, Petasia, Petasia Barat, Petasia Timur)	BANGGAI KEPULAUAN : (Kec. Tinangkung)
	POSO : (Kec. Pamona Puselemba, Pamona Selatan, Pamona Tenggara, Pamona Timur)	BANGGAI LAUT : (Kec. Bokan Kepulauan)
	SIGI : (Kec. Pipikoro)	BUOL : (Kec. Biau, Bokot, Bukal, Bunobogu, Karamat, Lakea, Momunu, Paleh, Paleh Barat, Tiluan)
		DONGGALA : (Kec. Balaesang, Balaesang Tanjung, Banawa, Banawa Selatan, Banawa Tengah, Dampelas, Labuan, Sindue, Sirenja, Sojol, Tanantovea)
		KOTA PALU : (Kec. Tawaeli)
		MOROWALI : (Kec. Bahodopi, Bungku Barat, Bungku Tengah, Bungku Timur)

		MOROWALI UTARA : (Kec. Bungku Utara, Mamosalato)
		PARIGI MOUTONG : (Kec. Ampibabo, Balinggi, Bolano, Bolano Lambunu, Kasimbar, Mepanga, Moutong, Ongka Malino, Palasa, Parigi, Parigi Selatan, Parigi Utara, Sausu, Sidoan, Siniu, Taopa, Tinombo, Tinombo Selatan, Tomini, Toribulu, Torue)
		POSO : (Kec. Lore Barat, Lore Utara, Pamona Barat, Pamona Puselemba, Pamona Selatan, Pamona Tenggara, Pamona Timur, Poso Kota Selatan, Poso Kota Utara, Poso Pesisir, Poso Pesisir Selatan, Poso Pesisir Utara)
		SIGI : (Kec. Dolo Selatan, Gumbasa, Kulawi, Kulawi Selatan, Lindu, Marawola Barat, Nokilalaki, Palolo, Pipikoro)
		TOJO UNA-UNA : (Kec. Ampana Tete, Tojo, Tojo Barat, Ulubongka, Walea Kepulauan)
		TOLI TOLI : (Kec. Baolan, Basidondo, Dako Pemean, Dampal Selatan, Dampal Utara, Dondo, Galang, Lampasio, Ogodeide, Toli-Toli Utara)

28. PRAKIRAAN DAERAH POTENSI BANJIR SULAWESI BARAT FEBRUARI 2024

Gambar 29.

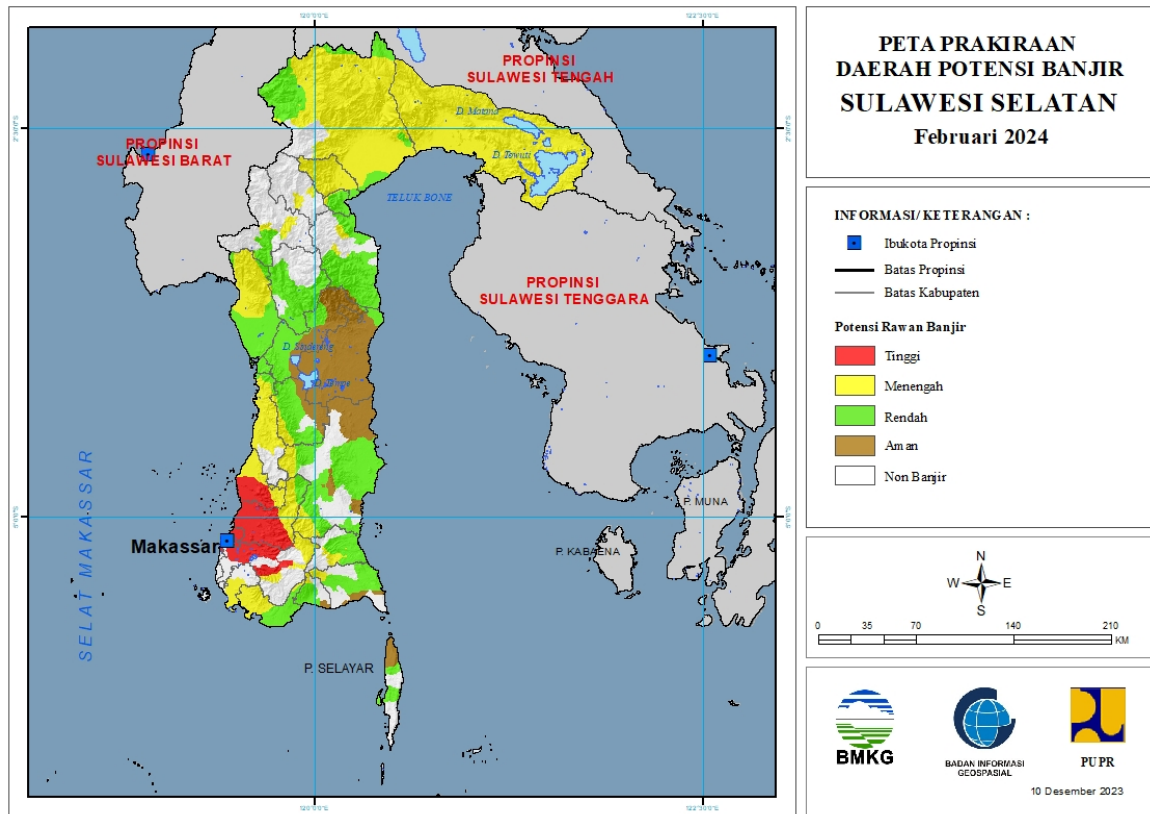


Tabel 28.

TINGKAT POTENSI BANJIR		
TINGGI	MENENGAH	RENDAH
-	MAMUJU : (Kec. Kalukku, Mamuju, Simboro)	MAJENE : (Kec. Malunda, Ulumanda)
	MAMUJU TENGAH : (Kec. Budong-Budong, Karossa, Pangale, Topoyo)	MAMASA : (Kec. Aralle, Mambi, Messawa, Sumarorong, Tabulahan)
	POLEWALI MANDAR : (Kec. Binnuang)	MAMUJU : (Kec. Boneharu, Kalukku, Mamuju, Papalang, Sampaga, Simboro, Tapalang, Tommo)
		MAMUJU TENGAH : (Kec. Budong-Budong, Karossa, Pangale, Tobadak, Topoyo)
		MAMUJU UTARA : (Kec. Bambalamotu)
		POLEWALI MANDAR : (Kec. Anreapi, Binnuang, Campalagian, Luyo, Mapilli, Matakali, Matangnga, Polewali, Tapango, Wonomulyo)

29. PRAKIRAAN DAERAH POTENSI BANJIR SULAWESI SELATAN FEBRUARI 2024

Gambar 30.



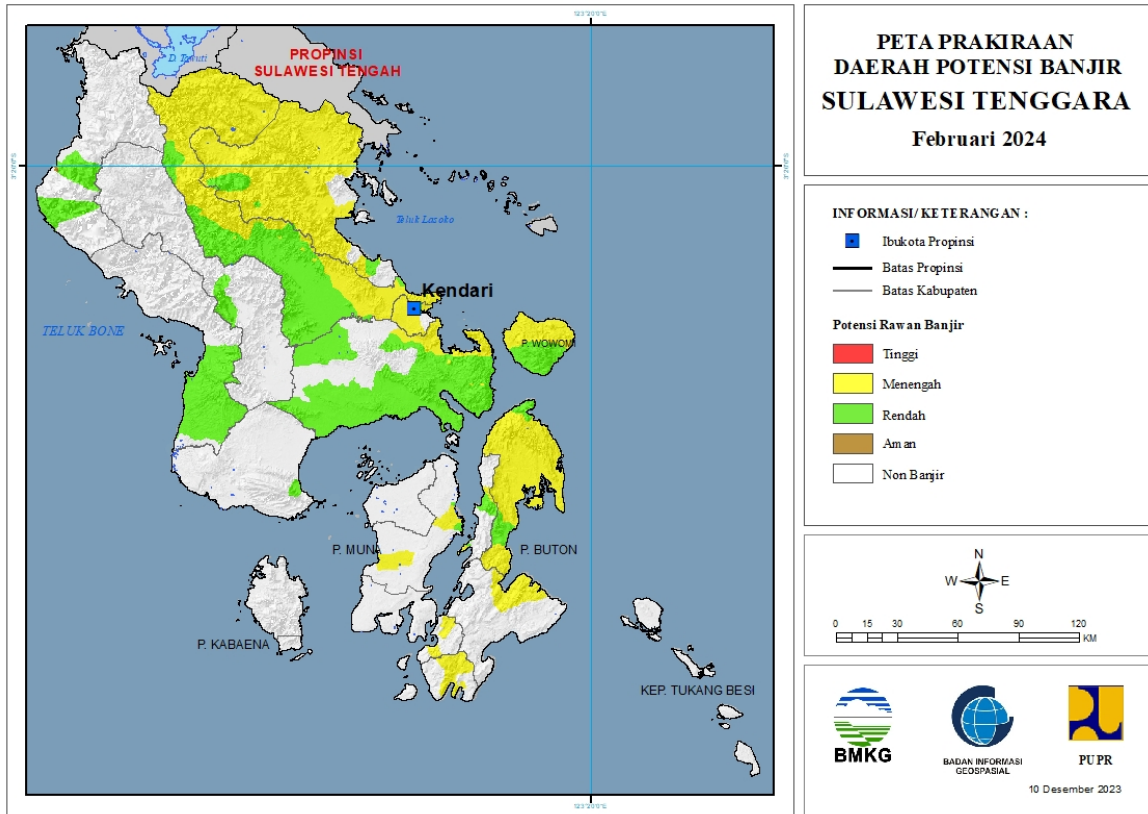
Tabel 29.

TINGKAT POTENSI BANJIR		
TINGGI	MENENGAH	RENDAH
BONE : (Kec. Tellulimpoe)	BANTAENG : (Kec. Eremerasa, Uluere)	BANTAENG : (Kec. Bantaeng, Bissapu, Eremerasa, Pajukukang, Sinoa, Uluere)
GOWA : (Kec. Bontomarannu, Bungaya, Palangga, Parangloe, Parigi, Pattalassang, Somba Upu, Tombolopao)	BARRU : (Kec. Balusu, Barru, Mallusetasi, Soppeng Riaja, Tanete Riaja, Tanete Rilau)	BARRU : (Kec. Balusu, Barru, Mallusetasi, Soppeng Riaja, Tanete Rilau)
KOTA MAKASSAR : (Kec. Biringkanaya, Bontoala, Makasar, Mamajang, Manggala, Mariso, Panakukkang, Rappocini, Tallo, Tamalanrea, Tamalate, Ujung Pandang, Ujung Tanah, Wajo)	BONE : (Kec. Bontocani, Lamuru, Tellulimpoe)	BONE : (Kec. Awangpone, Barebbo, Bontocani, Cina, Kajuara, Lamuru, Libureng, Mare, Palakka, Ponre, Sibulue, Tanete Riattang, Tanete Riattang Barat, Tanete Riattang Timur, Tellulimpoe, Tonra)
MAROS : (Kec. Bantimurung, Bontoa, Cenrana, Lau, Mandai, Maros Baru, Marusu, Moncong Loe, Simbang, Tanralili, Tompobulu, Turikale)	BULUKUMBA : (Kec. Kindang, Rilauale)	BULUKUMBA : (Kec. Bontotiro, Herlang, Kajang, Kindang, Rilauale, Ujung Loe)
PANGKAJENE KEPULAUAN : (Kec. Balocci, Bungoro, Labakkang, Minasa Tene, Pangkajene, Tondong Tallasa)	ENREKANG : (Kec. Enrekang)	ENREKANG : (Kec. Anggeraja, Bungin, Enrekang, Maiwa)
	GOWA : (Kec. Bungaya, Parigi, Tombolopao)	JENEPONTO : (Kec. Arungkeke, Bangkala, Bangkala Barat,

		Batang, Binamu, Bontoramba, Kelara, Rumbia, Tamalatea, Tarow ang, Turatea)
	JENEPONTO : (Kec. Bangkala, Bangkala Barat, Bontoramba, Rumbia, Tamalatea, Turatea)	KEPULAUAN SELAYAR : (Kec. Benteng, Bontoharu, Bontomatene, Buki)
	KOTA PALOPO : (Kec. Tellu anua, Wara Barat)	KOTA PALOPO : (Kec. Bara, Mungkajang, Sendana, Tellu anua, Wara, Wara Barat, Wara Selatan, Wara Timur, Wara Utara)
	LUWU : (Kec. Bajo Barat, Bua, Lamasi, Lamasi Timur, Latimojong, Ponrang, Walenrang, Walenrang Barat, Walenrang Timur, Walenrang Utara)	KOTA PARE PARE : (Kec. Bacukiki, Bacukiki Barat, Soreang, Ujung)
	LUWU TIMUR : (Kec. Angkona, Burau, Kalaena, Malili, Mangkutana, Nuha, Tomoni, Tomoni Timur, Tow uti, Wasuponda, Wotu)	LUWU : (Kec. Bajo, Bajo Barat, Belopa, Bua, Kamanre, Lamasi Timur, Larompong, Larompong Selatan, Latimojong, Ponrang, Suli, Suli Barat, Walenrang Timur)
	LUWU UTARA : (Kec. Baebunta, Bone Bone, Malangke, Malangke Barat, Mappedeceng, Masamba, Rampi, Sabbang, Seko, Sukamaju, Tanalili)	LUWU TIMUR : (Kec. Angkona, Burau, Malili, Mangkutana, Tow uti, Wotu)
	MAROS : (Kec. Bantimurung, Bontoa, Camba, Cenrana, Lau, Mallaw a, Marusu, Tompobulu)	LUWU UTARA : (Kec. Bone Bone, Malangke, Malangke Barat, Rampi, Seko, Tanalili)
	PANGKAJENE KEPULAUAN : (Kec. Balocci, Bungoro, Labakkang, Mandalle, Marang, Segeri, Tondong Tallasa)	MAROS : (Kec. Bontoa, Camba, Lau, Mallaw a, Marusu)
	PINRANG : (Kec. Batu Lappa, Cempa, Duampanua, Lembang, Patampanua)	PINRANG : (Kec. Batu Lappa, Cempa, Duampanua, Lansirang, Lembang, Matirro Sompe, Mattiro Bulu, Paleteang, Patampanua, Suppa, Tiroang, Watang Saw ito)
	SINJAI : (Kec. Sinjai Selatan, Sinjai Tengah, Tellu Limpoe)	SIDENRENG RAPPANG : (Kec. Baranti, Kulo, Maritengngae, Panca Lautan, Panca Rijang, Pitu Raise, Pitu Riaw a, Tellu Limpoe, Watang Pulu, Wt. Sidenreng)
	SOPPENG : (Kec. Donri Donri, Lalabata, Maroriaw a, Maroriw aw o)	SINJAI : (Kec. Sinjai Selatan, Sinjai Tengah, Sinjai Timur, Sinjai Utara, Tellu Limpoe)
	TAKALAR : (Kec. Mangarabombang, Pattalassang, Polombangkeng Selatan)	SOPPENG : (Kec. Citta, Donri Donri, Ganra, Lalabata, Maroriaw a, Maroriw aw o)
	TANA TORAJA : (Kec. Bonggakaradeng, Makale, Makale Selatan)	TANA TORAJA : (Kec. Bonggakaradeng, Makale Selatan)
	TORAJA UTARA : (Kec. Balusu, Kesu, Rantepao, Tallunglipu, Tikala)	WAJO : (Kec. Pitumpanua)

30. PRAKIRAAN DAERAH POTENSI BANJIR SULAWESI TENGGARA FEBRUARI 2024

Gambar 31.



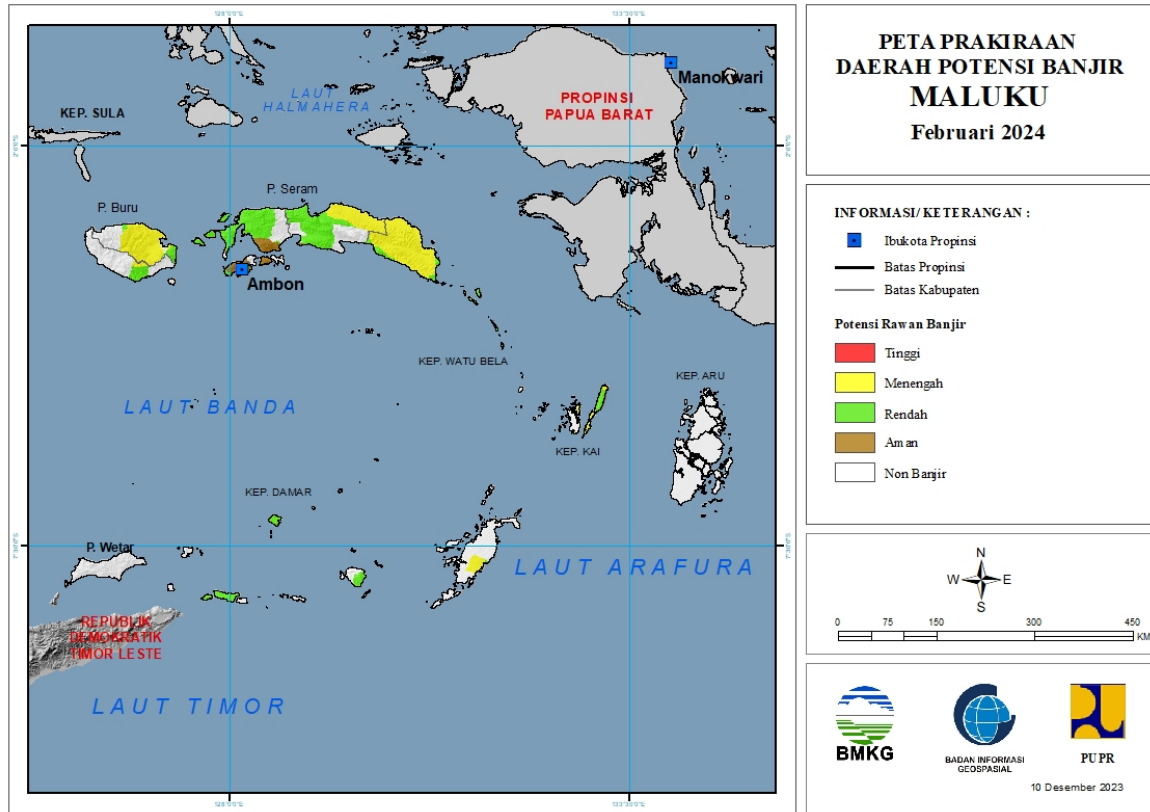
Tabel 30.

TINGKAT POTENSI BANJIR		
TINGGI	MENENGAH	RENDAH
-	BUTON : (Kec. Lasalimu)	BOMBANA : (Kec. Rumbia)
	BUTON SELATAN : (Kec. Sampolawa)	BUTON UTARA : (Kec. Bonegunu, Kambowa, Kulisusu Utara, Wakorumba Utara)
	BUTON UTARA : (Kec. Bonegunu, Kambowa, Kulisusu, Kulisusu Barat, Kulisusu Utara, Wakorumba Utara)	KOLAKA : (Kec. Baula, Polinggona, Pomalaa, Tanggetada, Watubangga)
	KONAWE : (Kec. Abuki, Amonggedo, Anggaberu, Asinua, Beslutu, Bondoala, Kapoiala, Lalonggasumeeto, Latoma, Meluhu, Pondidaha, Rوتا, Sampara, Soropia, Tongauna, Wawotobi)	KOLAKA TIMUR : (Kec. Mowewe)
	KONAWE KEPULAUAN : (Kec. Wawonii Barat, Wawonii Selatan, Wawonii Tengah, Wawonii Tenggara, Wawonii Timur, Wawonii Timurlaut, Wawonii Utara)	KOLAKA UTARA : (Kec. Lasusua, Ngapa, Tiwu)
	KONAWE SELATAN : (Kec. Kolono, Konda, Laonti, Moramo, Moramo Utara)	KONAWE : (Kec. Abuki, Amonggedo, Anggaberu, Asinua, Beslutu, Kapoiala, Konawe, Lalonggasumeeto, Lambuya,

		Latoma, Meluhu, Onembute, Pondidaha, Puriala, Routa, Sampara, Tongauna, Uepai, Unaaha, Waw otobi, Wonggeduku)
	KONAWE UTARA : (Kec. Andow ia, Asera, Landaw e, Langgikima, Lasolo, Lembo, Molaw e, Oheo, Wiwirano)	KONAWE KEPULA UAN : (Kec. Waw onii Barat, Waw onii Selatan, Waw onii Tengah, Waw onii Tenggara, Waw onii Timur, Waw onii Timurlaut, Waw onii Utara)
	KOTA BAU BAU : (Kec. Bungi, Wolio)	KONAWE SELATAN : (Kec. Andoolo, Angata, Kolono, Konda, Laeya, Lainea, Lalembuu, Laonti, Moramo, Moramo Utara, Mow ila, Palangga, Palangga Selatan, Tinanggea)
	KOTA KENDARI : (Kec. Baruga, Kadia, Kambu, Kendari, Kendari Barat, Mandonga, Poasia, Puuw atu, Wua-Wua)	KONAWE UTARA : (Kec. Asera, Lasolo, Lembo)
	MUNA : (Kec. Batukara, Duruka, Katobu, Lohia, Parigi, Pasi Kolaga)	MUNA : (Kec. Batukara, Duruka, Katobu, Lohia, Parigi, Pasi Kolaga)

31. PRAKIRAAN DAERAH POTENSI BANJIR MALUKU FEBRUARI 2024

Gambar 32.



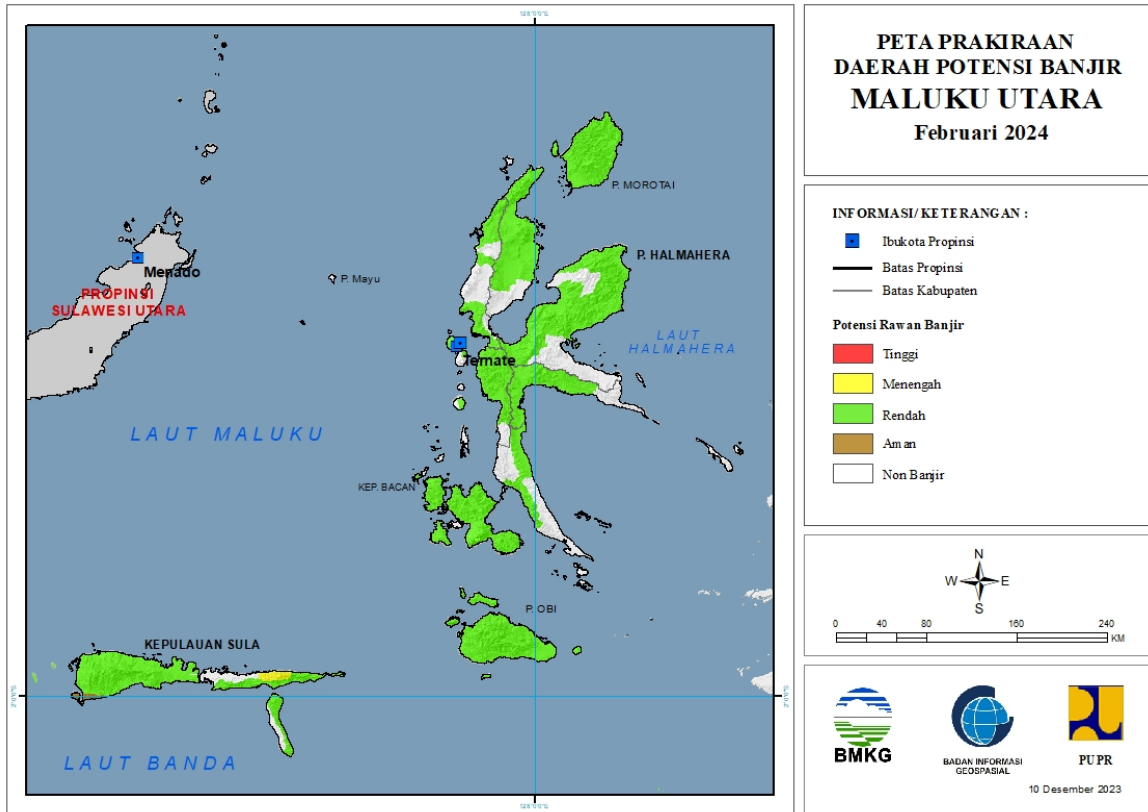
Tabel 31.

TINGKAT POTENSI BANJIR		
TINGGI	MENENGAH	RENDAH
-	BURU : (Kec. Batabual, Fena Leisela, Liliaty, Lolong Guba, Namlea, Waeapo, Waelata, Waplau)	BURU : (Kec. Batabual, Fena Leisela, Lolong Guba, Waelata)
	BURU SELATAN : (Kec. Namrole)	BURU SELATAN : (Kec. Namrole)
	KOTA TUAL : (Kec. Pulau Dullah Utara)	KOTA AMBON : (Kec. Telukambon)
	MALUKU TENGAH : (Kec. Seram Utara, Seram Utara Timur Kobi, Seram Utara Timur Seti)	MALUKU BARAT DAYA : (Kec. Damer, Moa Lakor, Pulau Leti, Pulau Pulau Babar Timur)
	MALUKU TENGGARA : (Kec. Kei Besar, Kei Besar Selatan, Kei Besar Selatan Barat, Kei Besar Utara Barat, Kei Besar Utara Timur)	MALUKU TENGAH : (Kec. Amahai, Leihitu, Leihitu Barat, Seram Utara, Seram Utara Barat, Seram Utara Timur Kobi)
	MALUKU TENGGARA BARAT : (Kec. Wer Tamrian)	MALUKU TENGGARA : (Kec. Kei Besar, Kei Besar Selatan, Kei Besar Selatan Barat, Kei Besar Utara Barat, Kei Besar Utara Timur)
	SERAM BAGIAN TIMUR : (Kec. Bula, Bula Barat, Kian Darat, Klimury, Seram Timur, Siwalalat, Tutuktolu, Werinama)	MALUKU TENGGARA BARAT : (Kec. Wer Tamrian)

		SERAM BAGIAN BARAT : (Kec. Amalatu, Huamual, Huamual Belakang, Inamosol, Kairatu, Kairatu Barat, Kepulauan Manipa, Seram Barat, Taniwel)
		SERAM BAGIAN TIMUR : (Kec. Gorom Timur, Kian Darat, Klimury, Pulau Gorom, Pulau Panjang, Seram Timur, Siwalalat, Teor, Tutuktolu, Wakate, Werinama)

32. PRAKIRAAN DAERAH POTENSI BANJIR MALUKU UTARA FEBRUARI 2024

Gambar 33.



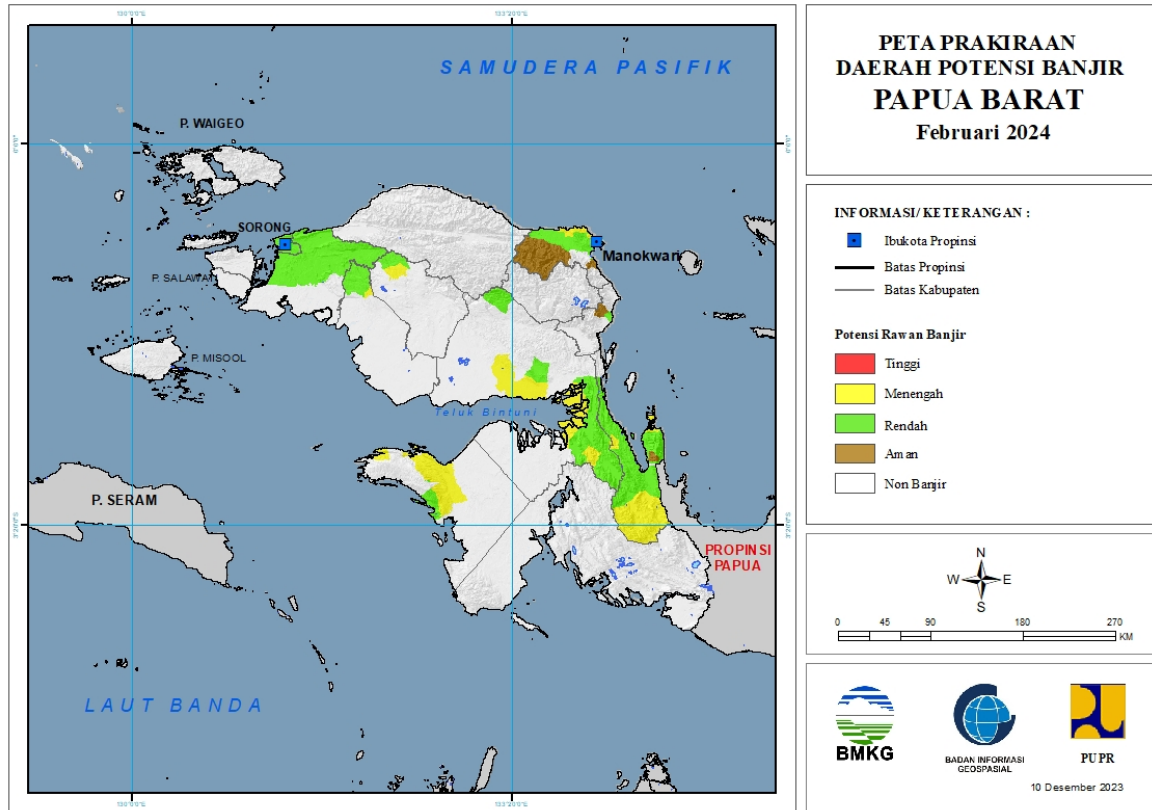
Tabel 32.

TINGKAT POTENSI BANJIR		
TINGGI	MENENGAH	RENDAH
-	KEPULAUAN SULA : (Kec. Mangoli Selatan, Mangoli Tengah, Mangoli Timur)	HALMAHERA BARAT : (Kec. Ibu, Jailolo, Jailolo Selatan, Loloda)
		HALMAHERA SELATAN : (Kec. Bacan, Bacan Barat, Bacan Barat Utara, Bacan Selatan, Bacan Timur, Bacan Timur Selatan, Bacan Timur Tengah, Gane Barat, Gane Timur, Kasiruta Barat, Kasiruta Timur, Mandioli Selatan, Mandioli Utara, Obi, Obi Barat, Obi Selatan, Obi Timur, Obi Utara, Pulau Makian)
		HALMAHERA TENGAH : (Kec. Weda, Weda Selatan, Weda Tengah, Weda Utara)
		HALMAHERA TIMUR : (Kec. Maba, Maba Tengah, Maba Utara, Wasile, Wasile Selatan, Wasile Timur, Wasile Utara)
		HALMAHERA UTARA : (Kec. Galela, Galela Barat, Galela Selatan, Galela Utara, Kao Barat, Kao Utara, Loloda Utara, Tobelo, Tobelo Barat, Tobelo)

		Selatan, Tobelo Tengah, Tobelo Timur, Tobelo Utara)
		KEPULAUAN SULA : (Kec. Mangoli Selatan, Mangoli Tengah, Mangoli Timur, Mangoli Utara Timur, Sanana, Sanana Utara, Sulabesi Tengah, Sulabesi Timur)
		KOTA TERNATE : (Kec. Kota Ternate Selatan, Kota Ternate Tengah, Kota Ternate Utara, Pulau Ternate)
		PULAU MOROTAI : (Kec. Morotai Jaya, Morotai Selatan, Morotai Selatan Barat, Morotai Timur, Morotai Utara)
		PULAU TALIABU : (Kec. Lede, Tabona, Taliabu Barat, Taliabu Barat Laut, Taliabu Selatan, Taliabu Timur, Taliabu Timur Selatan, Taliabu Utara)
		TIDORE KEPULAUAN : (Kec. Oba, Oba Tengah, Oba Utara, Tidore Timur)

33. PRAKIRAAN DAERAH POTENSI BANJIR PAPUA BARAT FEBRUARI 2024

Gambar 34.

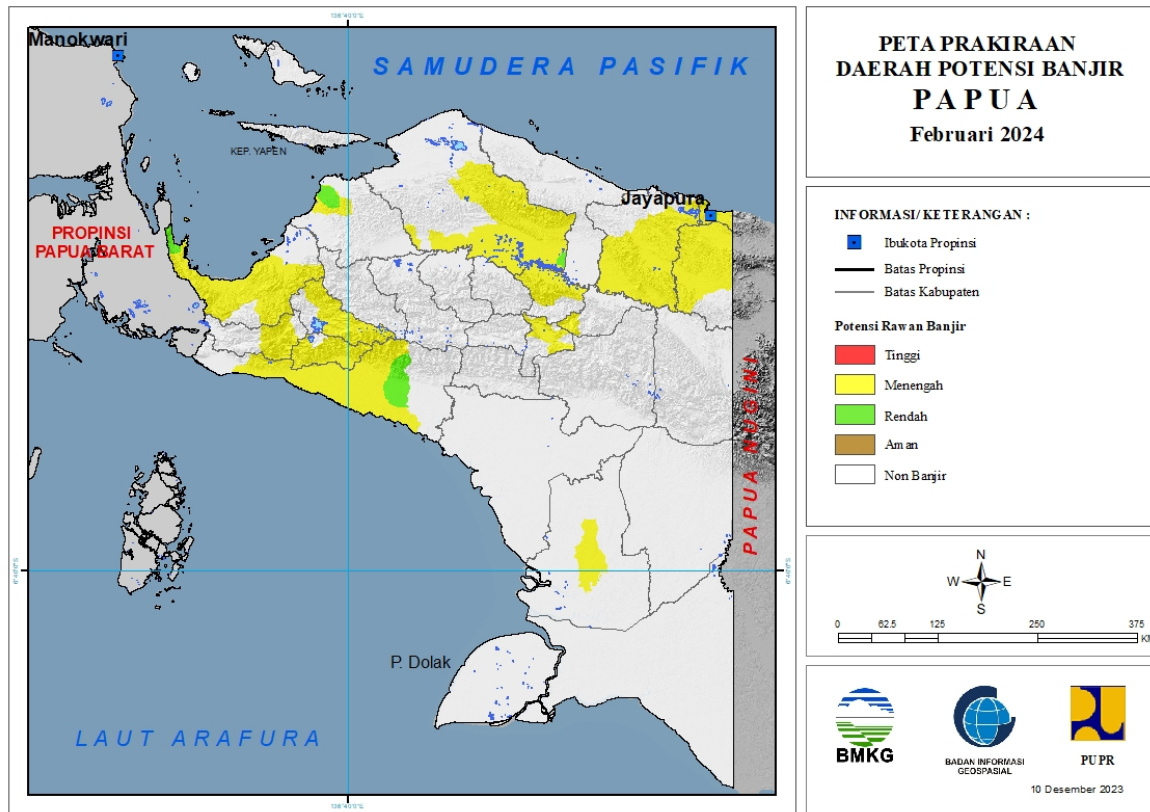


Tabel 33.

TINGKAT POTENSI BANJIR		
TINGGI	MENENGAH	RENDAH
-	FAK-FAK : (Kec. Arguni, Fak-Fak Timur, Kokas, Mbahamdandara, Teluk Patipi)	FAK-FAK : (Kec. Fak-Fak Timur, Kokas)
	MANOKWARI : (Kec. Manokwari Barat, Manokwari Timur, Manokwari Utara, Masni)	KOTA SORONG : (Kec. Sorong, Sorong Barat, Sorong Kepulauan, Sorong Manoi, Sorong Timur, Sorong Utara)
	MAYBRAT : (Kec. Mare)	MANOKWARI : (Kec. Manokwari Barat, Manokwari Selatan, Manokwari Timur, Manokwari Utara, Masni, Prafi, Sidey)
	SORONG SELATAN : (Kec. Sawiat)	MANOKWARI SELATAN : (Kec. Ransiki)
	TELUK BINTUNI : (Kec. Bintuni, Kuri, Tembuni, Wamesa)	MAYBRAT : (Kec. Mare)
	TELUK WONDAMA : (Kec. Naikere, Nikiwar, Roon, Teluk Duairi, Windesi)	SORONG : (Kec. Aimas, Klamono, Makbon, Mayamuk, Salawati, Sayosa)
		SORONG SELATAN : (Kec. Sawiat)
		TELUK BINTUNI : (Kec. Bintuni, Kuri, Moskona Timur, Wamesa)
		TELUK WONDAMA : (Kec. Kuriwamesa, Naikere, Nikiwar, Teluk Duairi, Wamesa, Wasior, Windesi)

34. PRAKIRAAN DAERAH POTENSI BANJIR PAPUA FEBRUARI 2024

Gambar 35.



Tabel 34.

TINGKAT POTENSI BANJIR		
TINGGI	MENENGAH	RENDAH
-	DEIYAI : (Kec. Bow obado, Kapiroaya, Tigi Barat)	KOTA JAYAPURA : (Kec. Muara Tami)
	DOGIYAI : (Kec. Dogiyai, Kamu, Kamu Selatan, Mapia, Mapia Barat, Mapia Tengah)	MAMBERA MO RAYA : (Kec. Mamberamo Hulu)
	JAYAPURA : (Kec. Airu, Ebungfao, Gresi Selatan, Kaureh, Kemtuk, Kemtuk Gresi, Sentani, Sentani Timur, Yapsi)	MIMIKA : (Kec. Mimika Baru, Mimika Timur Jauh, Tembagapura)
	JAYAWIJAYA : (Kec. Asologaima, Asolokobal, Asotipo, Bolakme, Hubikiak, Hubikosi, Kurulu, Libarek, Maima, Molagalome, Muliama, Musatfak, Piramid, Pisugi, Siepkosi, Silo Karno Doga, Walelagama, Wamena, Wita Waya, Wolo, Yalengga)	NABIRE : (Kec. Teluk Umar, Yaur)
	KEEROM : (Kec. Arso, Arso Barat, Arso Timur, Mannem, Senggi, Skanto, Waris)	WAROPEN : (Kec. Oudate)
	KEPULAUAN YAPEN : (Kec. Yapen Selatan)	
	KOTA JAYAPURA : (Kec. Abepura, Heram, Jayapura Selatan, Jayapura Utara, Muara Tami)	

	MAMBERAMO RAYA : (Kec. Mamberamo Hulu, Mamberamo Tengah, Rufaer)	
	MAMBERAMO TENGAH : (Kec. Megambilis)	
	MAPPI : (Kec. Obaa)	
	MIMIKA : (Kec. Amar, Iwaka, Kuala Kencana, Kwamki Narama, Mimika Barat, Mimika Barat Tengah, Mimika Baru, Mimika Tengah, Mimika Timur, Mimika Timur Jauh, Tembagapura, Wania)	
	NABIRE : (Kec. Dipa, Makimi, Nabire, Nabire Barat, Siriwo, Teluk Kimi, Teluk Umar, Uwapa, Wanggar, Yaro, Yaur)	
	PANIAI : (Kec. Aradide, Bibida, Bogabaida, Dumadama, Ekadide, Kebo, Paniai Timur)	
	WAROPEN : (Kec. Oudate)	
	YALIMO : (Kec. Abenaho)	