

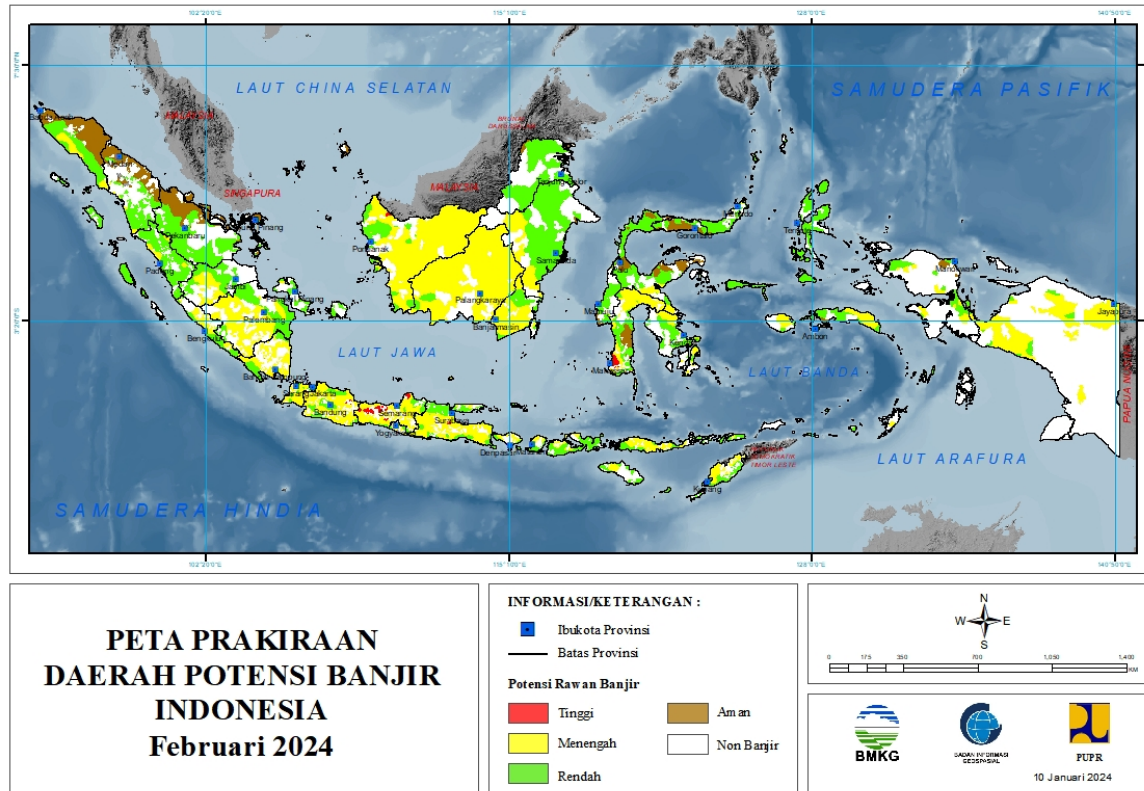
**PRAKIRAAN DAERAH POTENSI BANJIR
UPDATE 10 JANUARI 2024**



BADAN METEOROLOGI KLIMATOLOGI DAN GEOFISIKA

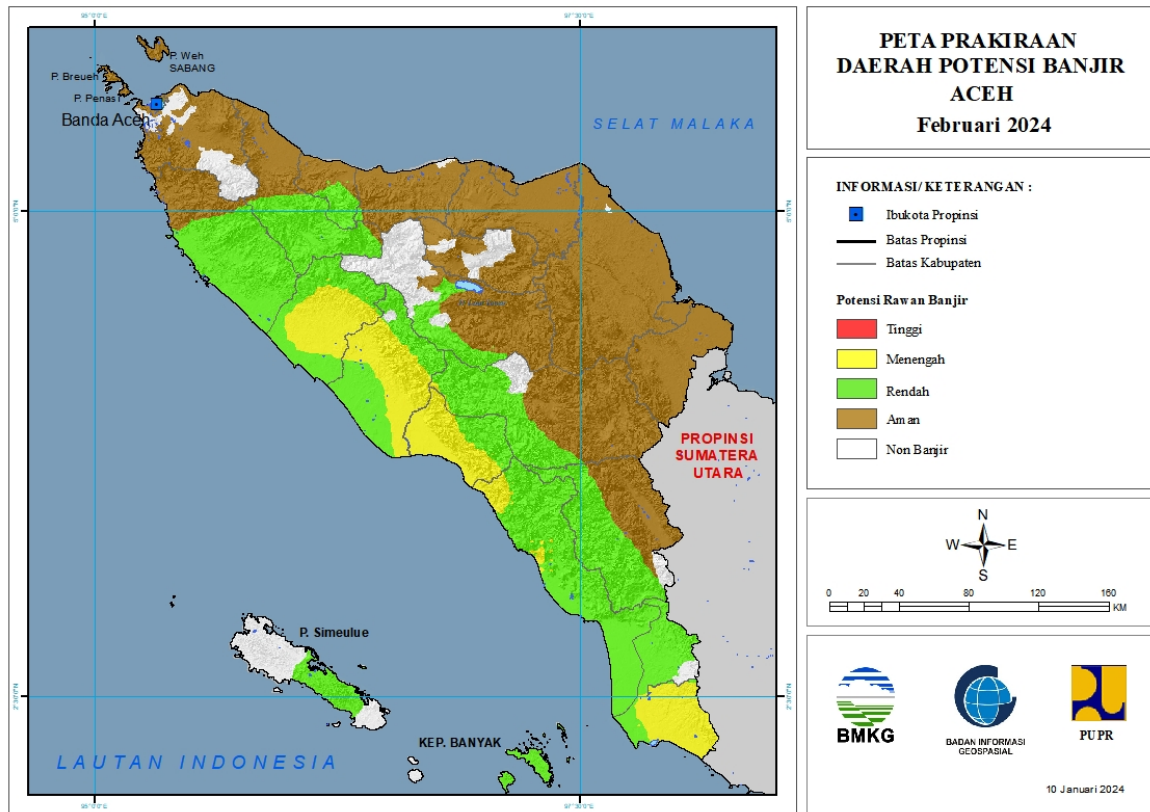
PRAKIRAAN DAERAH POTENSI BANJIR INDONESIA FEBRUARI 2024

Gambar 1.



1. PRAKIRAAN DAERAH POTENSI BANJIR ACEH FEBRUARI 2024

Gambar 2.



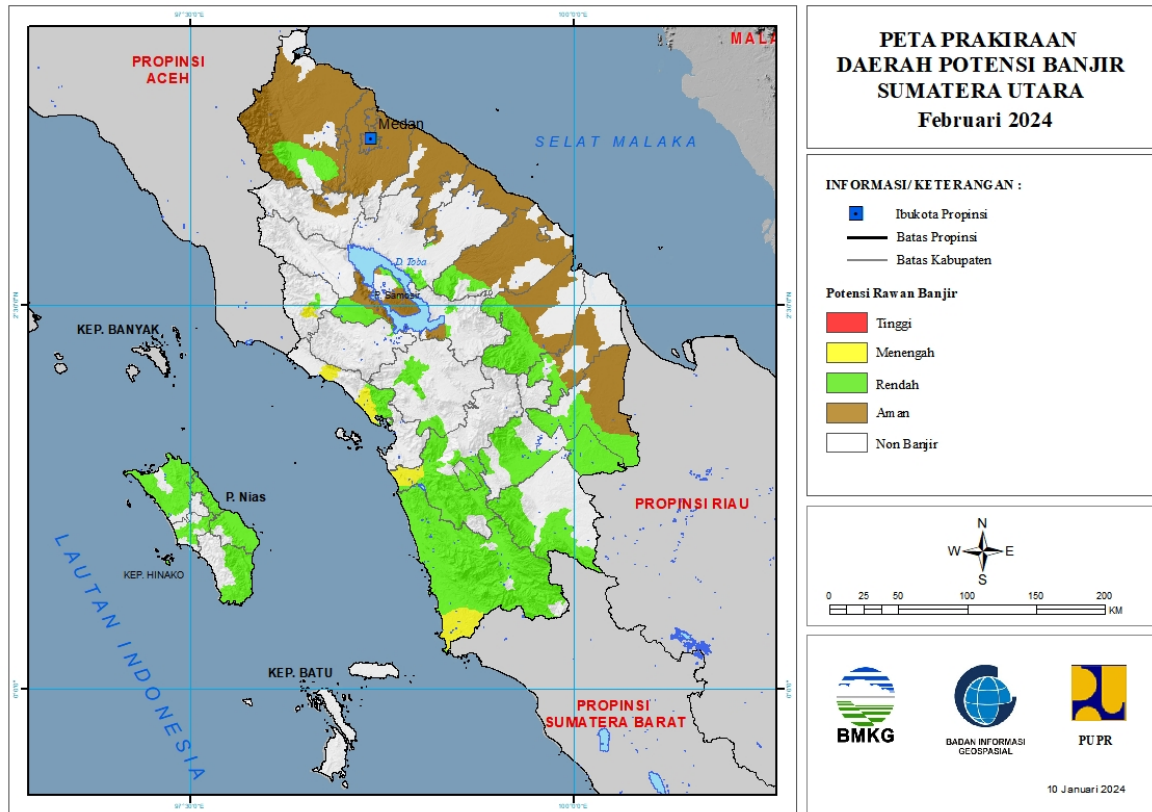
Tabel 1.

| TINGKAT POTENSI BANJIR | | |
|------------------------|---|--|
| TINGGI | MENENGAH | RENDAH |
| - | ACEH BARAT : (Kec. Arongan Lambalek, Bubon, Kaway XVI, Pante Ceureumen, Panton Reu, Samatiga, Sungai Mas, Woyla, Woyla Barat, Woyla Timur) | ACEH BARAT : (Kec. Arongan Lambalek, Johan Pahlawan, Kaway XVI, Meureubo, Pante Ceureumen, Samatiga, Sungai Mas, Woyla Barat, Woyla Timur) |
| | ACEH BARAT DAYA : (Kec. Babahrot, Blang Pidie, Jeumpa, Kuala Batee, Lembah Sabil, Manggeng, Setia, Susoh, Tangan-Tangan) | ACEH BARAT DAYA : (Kec. Blang Pidie, Jeumpa, Kuala Batee, Lembah Sabil, Manggeng, Setia, Susoh, Tangan-Tangan) |
| | ACEH SELATAN : (Kec. Kluet Tengah, Kluet Utara, Labuhan Haji, Labuhan Haji Barat, Labuhan Haji Timur, Meukek, Pasie Raja, Sawang, Tapak Tuan) | ACEH JAYA : (Kec. Darul Hikmah, Krueng Sabee, Panga, Pasie Raya, Sampoiniet, Setia Bhakti, Teunom) |
| | ACEH SINGKIL : (Kec. Danau Paris, Gunung Meriah, Kota Baharu, Simpang Kanan, Singkil, Singkil Utara, Singkohor, Suro) | ACEH SELATAN : (Kec. Bakongan, Bakongan Timur, Kluet Selatan, Kluet Tengah, Kluet Timur, Kluet Utara, Kota Bahagia, Labuhan Haji, Labuhan Haji Barat, Labuhan Haji Timur, Meukek, Pasie Raja, Sama Dua, Sawang, Tapak Tuan, Trumon, Trumon Tengah, Trumon Timur) |
| | GAYOLUES : (Kec. Terangun) | ACEH SINGKIL : (Kec. Kota Baharu, Kuala Baru, Pulau) |

| | | |
|--|---|---|
| | | Banyak, Pulau Panggung, Singkil, Singkil Utara, Singkohor, Suro) |
| | KOTA SUBULUSSALAM : (Kec. Longkib) | ACEH TENGAH : (Kec. Bebesen, Bies, Jagong Jeget, Kute Panang, Laut Tawar, Linge, Pegasing, Silih Nara) |
| | NAGAN RAYA : (Kec. Beutong, Darul Makmur, Seunagan, Seunagan Timur, Suka Makmue, Tadu Raya) | ACEH TENGGARA : (Kec. Babul Rahmah, Darul Hasanah, Lawe Alas) |
| | | BIREUEN : (Kec. Samalanga, Simpang Mamplam) |
| | | GAYOLUES : (Kec. Blang Jerango, Blang Pegayon, Kuta Panjang, Putri Betung, Terangun, Tripe Jaya) |
| | | KOTA SUBULUSSALAM : (Kec. Longkib, Rundeng, Simpang Kiri, Sultan Daulat) |
| | | NAGAN RAYA : (Kec. Beutong, Darul Makmur, Kuala, Kuala Pesisir, Seunagan, Suka Makmue, Tadu Raya, Tripa Makmur) |
| | | PIDIE : (Kec. Geumpang, Mane, Tangse, Tiro/Truseb) |
| | | PIDIE JAYA : (Kec. Bandar Baru, Bandar Dua, Meurah Dua, Meureudu, Ulim) |
| | | SIMEULUE : (Kec. Simeulue Barat, Simeulue Tengah, Simeulue Timur) |

2. PRAKIRAAN DAERAH POTENSI BANJIR SUMATERA UTARA FEBRUARI 2024

Gambar 3.



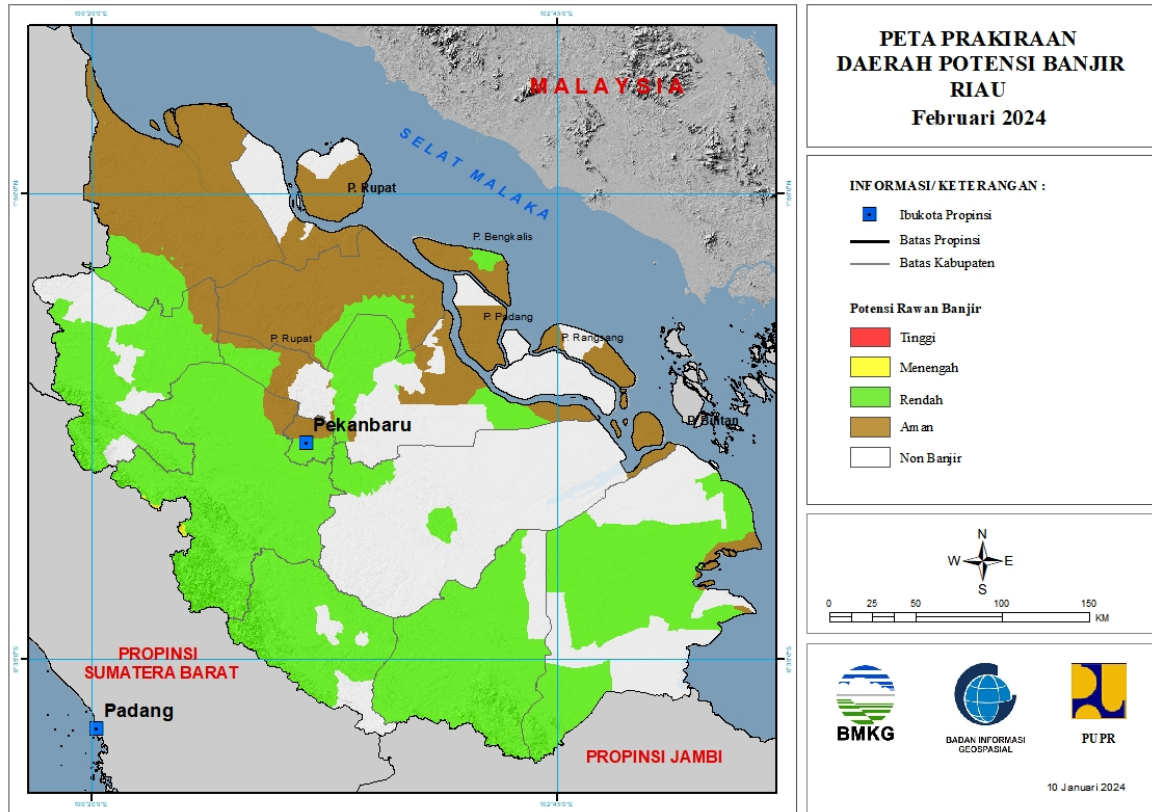
Tabel 2.

| TINGKAT POTENSI BANJIR | | |
|------------------------|--|---|
| TINGGI | MENENGAH | RENDAH |
| - | MANDAILING NATAL : (Kec. Batahan, Linggabayu, Muarabatanggadis, Natal, Rantobaek, Sinunukan) | ASAHAN : (Kec. Bandarpasirmandoge, Bandarpulau) |
| | PAK-PAK BHARAT : (Kec. Salak) | DELI SERDANG : (Kec. Kutalimbaru) |
| | TAPANULI SELATAN : (Kec. Angkolasangkunur, Batangtoru, Muarabatangtoru) | HUMBANG HASUNDUTAN : (Kec. Baktiraja) |
| | TAPANULI TENGAH : (Kec. Andamdewi, Barus, Barus Utara, Kolang, Sorkam) | KOTA GUNUNG SITOLI : (Kec. Gunung Sitoli, Gunung Sitoli Alo'Oa, Gunung Sitoli Selatan, Gunung Sitoliidanoi) |
| | | KOTA PADANGSIDIMPUAN : (Kec. Padangsidimpuan Batunadua, Padangsidimpuan Selatan, Padangsidimpuan Tenggara, Padangsidimpuan Utara) |
| | | KOTA PEMATANGSIANTAR : (Kec. Siantarsitalasari) |
| | | KOTA SIBOLGA : (Kec. Sibolga Selatan) |
| | | LABUHANBATU : (Kec. Bilah Barat, Bilah Hulu, Rantau Selatan) |

| | | |
|--|--|--|
| | | LABUHANBATU SELATAN : (Kec. Kotapinang, Sungai Kanan, Torgamba) |
| | | LABUHANBATU UTARA : (Kec. Aeknatas, Kualuh Hulu, Kualuh Selatan, Marbau, Na Sembilan Sepuluh) |
| | | LANGKAT : (Kec. Bahorok, Kuala, Salapian, Seibingai) |
| | | MANDAILING NATAL : (Kec. Batahan, Batangnatal, Bukitmalintang, Hutabargot, Kotanopan, Lembahsorikmarapi, Linggabayu, Muarabatanggadis, Muarasipongi, Natal, Panyabungan, Panyabungan Barat, Panyabungan Selatan, Panyabungan Timur, Panyabungan Utara, Rantobaek, Siabu, Sinunukan, Tambangan, Ulupungkut) |
| | | NIAS : (Kec. Bawolato, Gido, Idano Igawo) |
| | | NIAS BARAT : (Kec. Lahomi, Lolofitu Moi, Mandrehe, Mandrehe Barat, Sirombo) |
| | | NIAS SELATAN : (Kec. Fanayama, Gomo, Lahusa) |
| | | NIAS UTARA : (Kec. Afulu, Alasa, Alasa Taumuzoi, Lahewa, Lotu, Namoha Esiwa, Sawo, Sitolu Ori, Tuhemberua) |
| | | PADANG LAWAS : (Kec. Barumun, Batanglubuksutam, Sosa, Sosopan, Ulubarumun) |
| | | PADANG LAWAS UTARA : (Kec. Hulusihapas, Padangbolak, Portibi, Simangambat) |
| | | PAK-PAK BHARAT : (Kec. Salak) |
| | | SAMOSIR : (Kec. Harian, Palipi, Simanindo, Sitio-Tio) |
| | | SIMALUNGUN : (Kec. Girsangsipanganbolon, Siantar) |
| | | TAPANULI SELATAN : (Kec. Angkola Selatan, Angkola Timur, Angkolasangkunur, Batangankola, Batangtoru, Muarabatangtoru, Sayurmasinggi) |
| | | TAPANULI TENGAH : (Kec. Andamdewi, Barus, Kolang, Sorkam) |
| | | TAPANULI UTARA : (Kec. Purbatua, Sipoholon, Tarutung) |
| | | TOBA SAMOSIR : (Kec. Balige, Laguboti, Parmaksian) |

3. PRAKIRAAN DAERAH POTENSI BANJIR RIAU FEBRUARI 2024

Gambar 4.



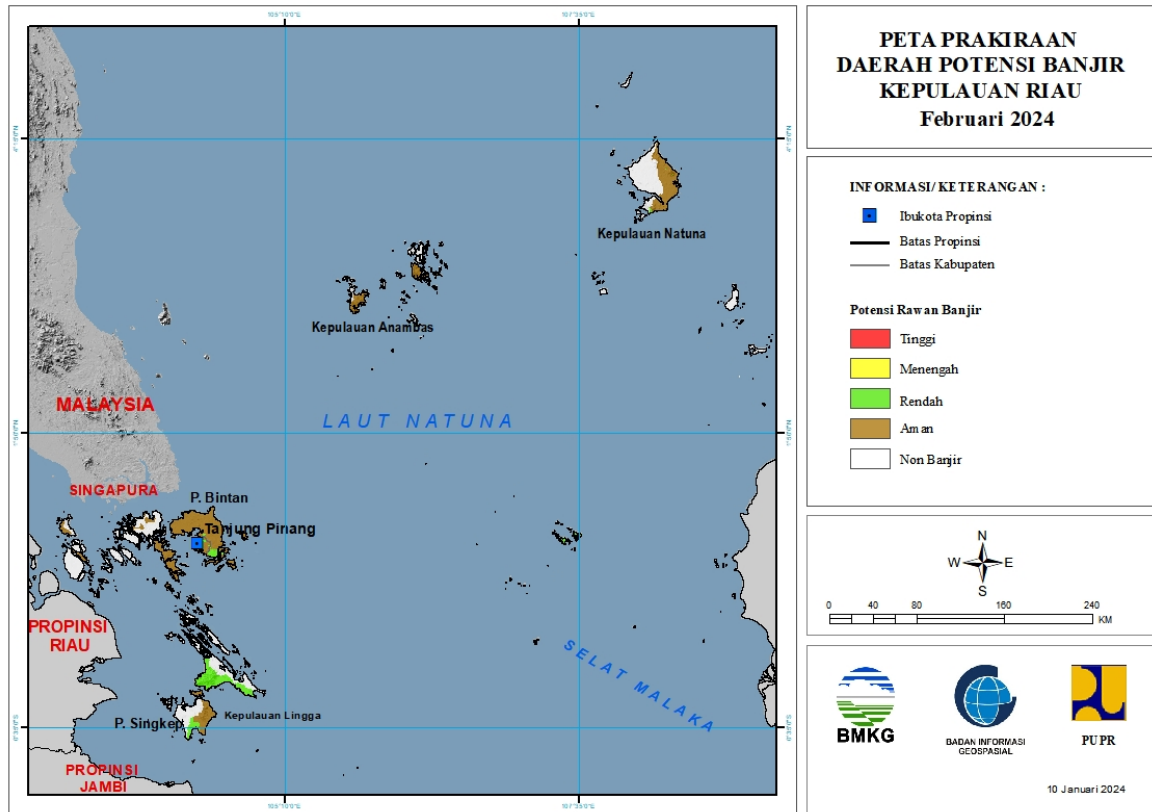
Tabel 3.

| TINGKAT POTENSI BANJIR | | |
|------------------------|---|--|
| TINGGI | MENENGAH | RENDAH |
| - | KAMPAR : (Kec. Kotokamperhulu, Tigabelaskotokamper) | BENGKALIS : (Kec. Bantan, Bengkalis, Bukitbatu, Pinggir, Siakkecil) |
| | | INDRAGIRI HILIR : (Kec. Batangtuaka, Gaung, Gaunganakserka, Kateman, Kemuning, Keritang, Kuala Indragiri, Mandah, Tembilahan, Tembilahan Hulu, Tempuling) |
| | | INDRAGIRI HULU : (Kec. Batangcenaku, Batanggansal, Batangperanap, Kelayang, Lirik, Lubuk Batu Jaya, Pasir Penyau, Peranap, Rakitkulim, Rengat, Rengat Barat, Seberida, Sungailala) |
| | | KAMPAR : (Kec. Bangkinang, Bangkinangseberang, Gunungsahilan, Kampar, Kampar Kiri, Kampar Timur, Kampar Utara, Kamparkiri Hilir, Kamparkiri Hulu, Kamparkiri Tengah, Kotokamperhulu, Kuok, Perhentianraja, Rumbiojaya, Salo, Siak Hulu, Tambang, |

| | | |
|--|--|--|
| | | Tapung, Tapung Hilir, Tapung Hulu, Tigabelaskotokampar) |
| | | KOTA PEKANBARU : (Kec. Bukitraya, Limapuluh, Marpoyandamai, Payungsekaki, Pekanbaru kota, Rumbai, Rumbaipesisir, Sail, Senapelan, Sukajadi, Tampan, Tenayanraya) |
| | | KUANTAN SENGINGI : (Kec. Benai, Cerenti, Gunungtoar, Hulukuantan, Inuman, Kuantan Hilir, Kuantan Tengah, Kuantanmudik, Logastanahdarat, Pangean, Singingi, Singingi Hilir) |
| | | PELALAWAN : (Kec. Bandarpetalangan, Bandarseikijang, Kualakampar, Pangkalankerinci) |
| | | ROKAN HILIR : (Kec. Bagansinembah, Pasirlimaukapas, Pujud, Tanahputih) |
| | | ROKAN HULU : (Kec. Bangunpurba, Bonaidarussalam, Kabun, Kepenuhan, Kuntodarussalam, Rambah, Rambahhilir, Rambahsamo, Rokanempatkoto, Tambusai, Tandun) |
| | | SIAK : (Kec. Bungaraya, Kandis, Mempura, Sungaiapit, Sungaimandau, Tualang) |

4. PRAKIRAAN DAERAH POTENSI BANJIR KEPULAUAN RIAU FEBRUARI 2024

Gambar 5.

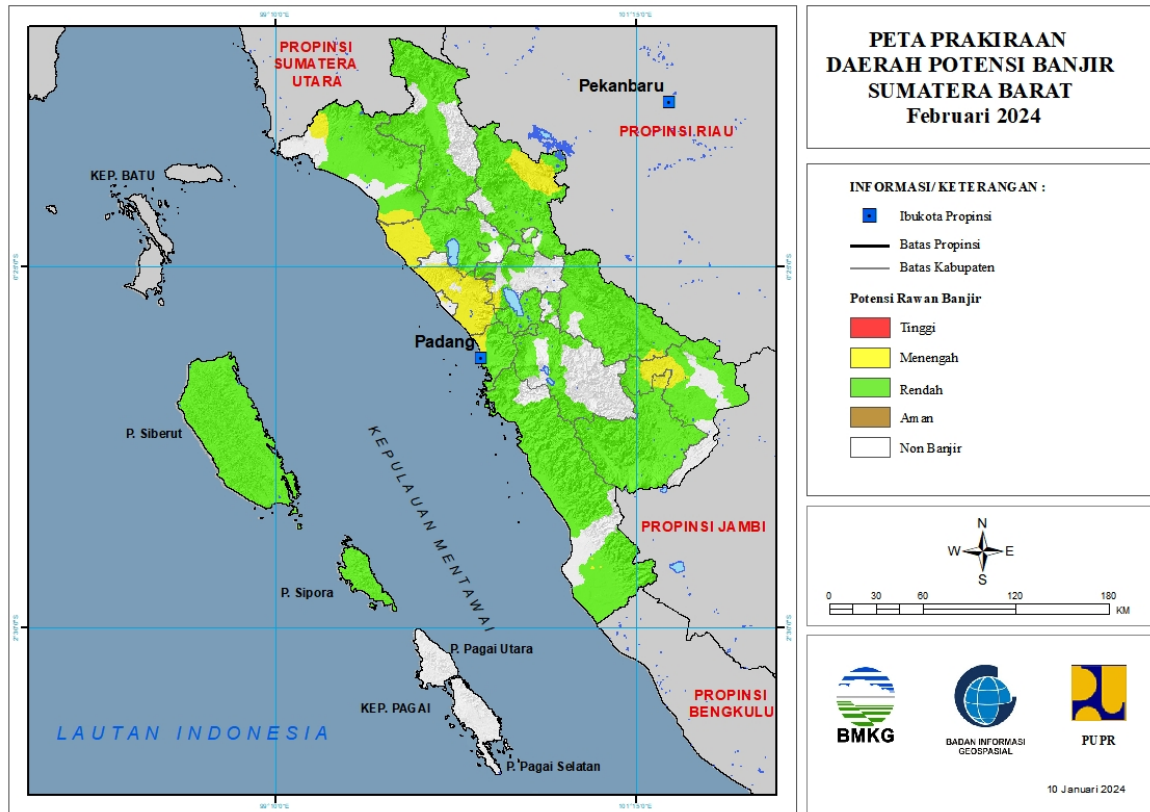


Tabel 4.

| TINGKAT POTENSI BANJIR | | |
|------------------------|----------|--|
| TINGGI | MENENGAH | RENDAH |
| - | - | BINTAN : (Kec. Bintan Timur, Bintan Utara, Gunungkijang, Tambelan) |
| | | KOTA TANJUNGPINANG : (Kec. Bukitbestari) |
| | | LINGGA : (Kec. Lingga, Singkep) |
| | | NATUNA : (Kec. Bungunan Timur) |

5. PRAKIRAAN DAERAH POTENSI BANJIR SUMATERA BARAT FEBRUARI 2024

Gambar 6.



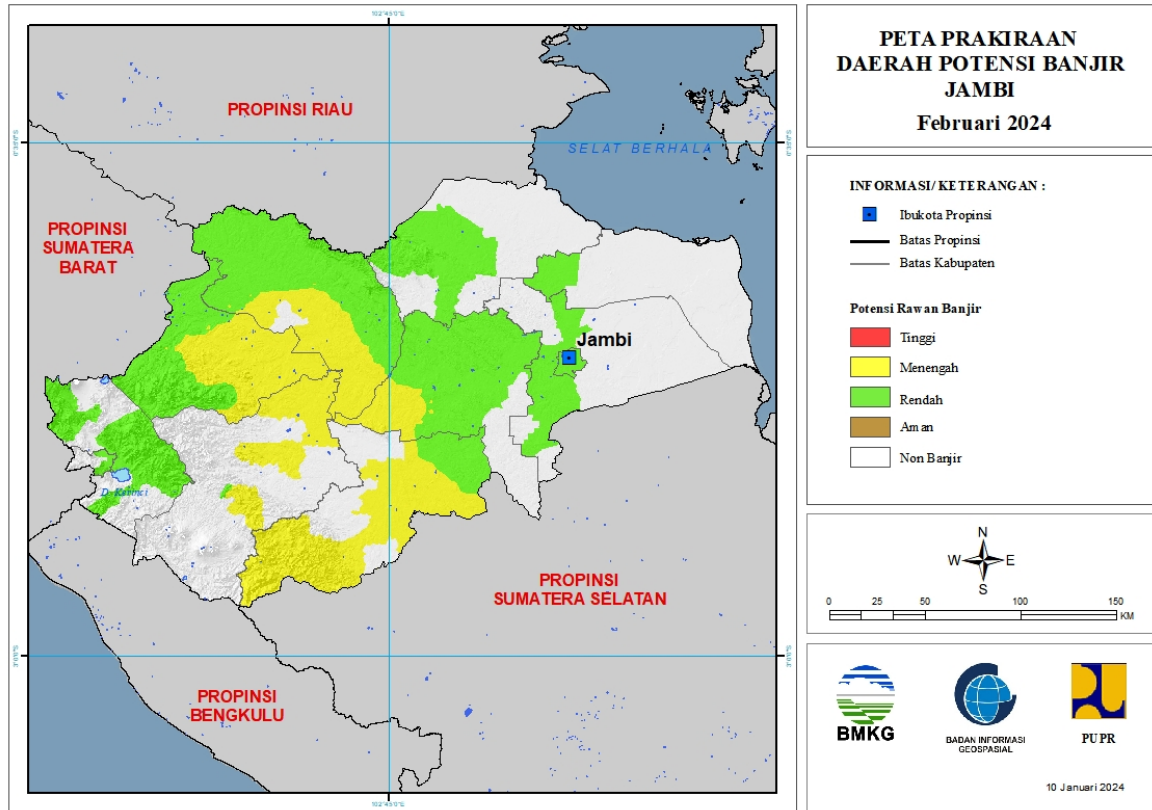
Tabel 5.

| TINGKAT POTENSI BANJIR | | |
|------------------------|--|---|
| TINGGI | MENENGAH | RENDAH |
| - | AGAM : (Kec. Ampeknagari, Lubukbasung, Malalak, Palembayan, Tanjungmutiara, Tanjungraya) | AGAM : (Kec. Ampekkoto, Ampeknagari, Banuhampu, Baso, Lubukbasung, Malalak, Matur, Palembayan, Palupuh, Tanjungraya, Tilatangkamang) |
| | DHARMASRAYA : (Kec. Pulaupunjung, Sembilankoto) | DHARMASRAYA : (Kec. Kotobesar, Kotosalak, Padanglaweh, Pulaupunjung, Sembilankoto, Timpeh, Tiumbang) |
| | KOTA PADANG : (Kec. Kototengah, Kuranji, Nanggalo, Padang Barat, Padang Selatan, Padang Timur, Padang Utara) | KEPULAUAN MENTAWAI : (Kec. Siberut Barat, Siberut Barat Daya, Siberut Selatan, Siberut Tengah, Siberut Utara, Sipora Selatan, Sipora Utara) |
| | KOTA PADANGPANJANG : (Kec. Padangpanjang Barat) | KOTA BUKITTINGGI : (Kec. Aurbirugotigobaleh, Gugukpanjang, Mandianginkotoselayan) |
| | KOTA PARIAMAN : (Kec. Pariaman Timur) | KOTA PADANG : (Kec. Bungustelukkabung, Kototengah, Kuranji, Lubukbegalung, Lubukkilangan, Nanggalo, Padang Selatan, Padang Timur, Pauh) |

| | | |
|--|--|---|
| | LIMA PULUH KOTA : (Kec. Kapursembilan, Pangkalankotobaru) | KOTA PADANGPANJANG : (Kec. Padangpanjang Barat, Padangpanjang Timur) |
| | PADANG PARIAMAN : (Kec. Batanganai, Batanggasan, Duakalisebelas Enamlingkung, Duakalisebelas Kayutanam, Enamlingkung, Limakoto Kampungdalam, Limakoto Timur, Lubukalung, Nansabaris, Patamuan, Sintuktobohgadang, Sungaigeringing, Sungailimau, Tujuh Koto Sungai Sarik, Ulakan Tapakis) | KOTA PAYAKUMBUH : (Kec. Lampositigonagori, Payakumbuh Selatan, Payakumbuh Timur) |
| | PASAMAN BARAT : (Kec. Kinali, Kotobalingka, Ranahbatahan) | KOTA SAWAHLUNTO : (Kec. Lembahsegar, Talawi) |
| | PESISIR SELATAN : (Kec. Basaampekk Balaitapan, Lunang) | KOTA SOLOK : (Kec. Enamsuku, Tanjungpaku) |
| | SIJUNJUNG : (Kec. Kamangbaru) | LIMA PULUH KOTA : (Kec. Akabiluru, Bukitbarisan, Guguak, Harau, Kapursembilan, Larehsagohalaban, Mungka, Pangkalankotobaru, Payakumbuh, Situjuahlimonagari, Suliki) |
| | SOLOK : (Kec. Jujungsirih) | PADANG PARIAMAN : (Kec. Batanganai, Duakalisebelas Kayutanam, Limakoto Timur, Lubukalung, Patamuan) |
| | SOLOK SELATAN : (Kec. Sangirbatanghari) | PASAMAN : (Kec. Bonjol, Duakoto, Lubuksikaping, Mapattunggul, Padanggelugur, Panti, Rao Selatan, Rao Utara, Simpangalahanmati, Tigonagari) |
| | TANAH DATAR : (Kec. Batipuh Selatan, Sepuluhkoto) | PASAMAN BARAT : (Kec. Gunungtuleh, Kinali, Kotobalingka, Lembahmelintang, Pasaman, Ranahbatahan, Sungaiaur, Talamau) |
| | | PESISIR SELATAN : (Kec. Basaampekk Balaitapan, Batangkapas, Bayang, Empatjurai, Kotosebelastarusan, Lengayang, Linggosaribaganti, Lunang, Ranahampekkhulutapan, Ranahpesisir, Silaut, Sutera) |
| | | SIJUNJUNG : (Kec. Kamangbaru, Kototujuh, Kupitan, Lubuktarok, Sijunjung, Sumpurkudus, Tanjunggadang) |
| | | SOLOK : (Kec. Gunungtalang, Jujungsirih, Kotobaru, Lembahgumanti, Pantaicermin, Payungsekaki, Sembilankoto Sungailasi, Sepuluhkotodiatas, Sepuluhkotosingkarak) |
| | | SOLOK SELATAN : (Kec. Kotoparikgadangdiateh, Pauh Duo, Sangir, Sangirbalaijinggo, Sangirbatanghari, Sangirjujukan, Sungaipagu) |
| | | TANAH DATAR : (Kec. Batipuh Selatan, Pariangan, Salimpaung, Sepuluhkoto, Sungaitarab, Sungayang) |

6. PRAKIRAAN DAERAH POTENSI BANJIR JAMBI FEBRUARI 2024

Gambar 7.



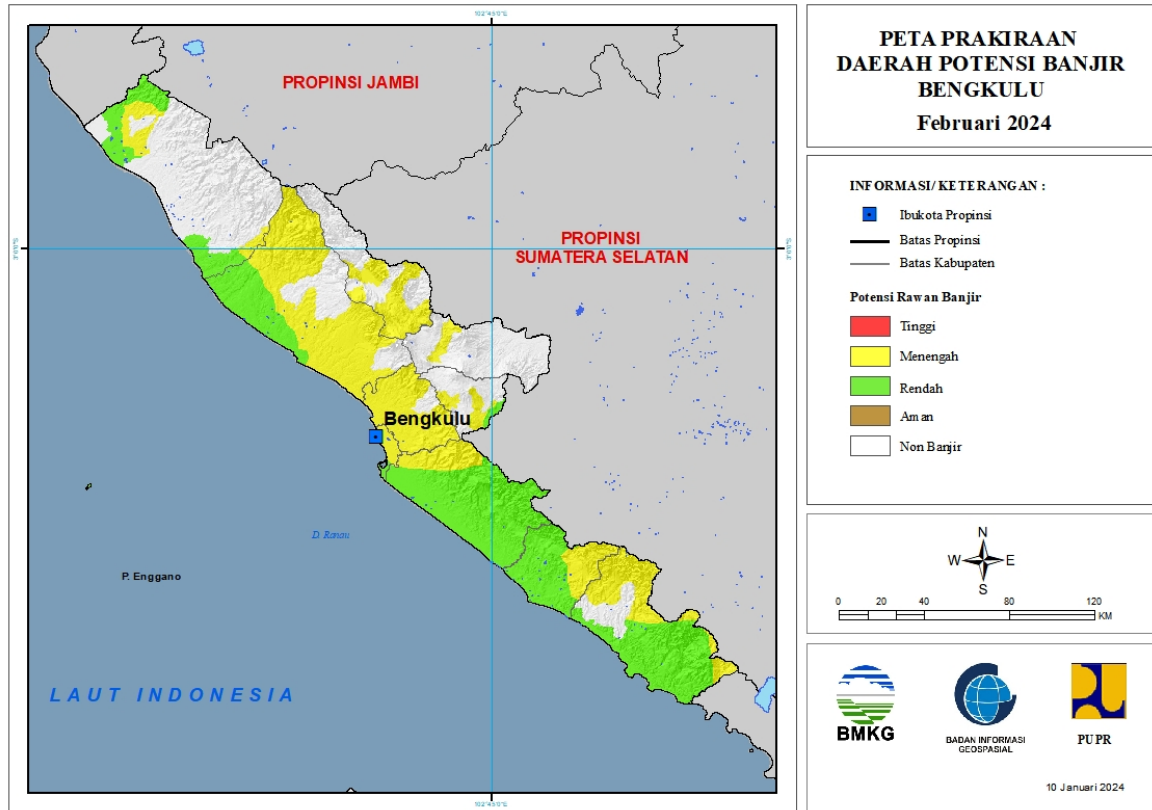
Tabel 6.

| TINGKAT POTENSI BANJIR | | |
|------------------------|--|--|
| TINGGI | MENENGAH | RENDAH |
| - | BATANGHARI : (Kec. Bathin Dua Puluh Empat, Marosebo Ulu) | BATANGHARI : (Kec. Bathin Dua Puluh Empat, Marosebo Ilir, Marosebo Ulu, Mersam, Muara Bulian, Muara Tembesi, Pelayung) |
| | BUNGO : (Kec. Bathin Dua Babeko, Bathin Dua Pelayang, Bathin Tiga, Bathin Tiga Ulu, Bungodani, Limbur Lubuk Mengkuang, Muko-Muko Bathin Tujuh, Pasar Muara Bungo, Pelepat, Pelepat Ilir, Rantau Pandan, Rimbo Tengah, Tanah Sepanggal, Tanah Sepanggal Lintas, Tanah Tumbuh) | BUNGO : (Kec. Bathin Dua Pelayang, Bathin Tiga Ulu, Jujuhan, Jujuhan Ilir, Limbur Lubuk Mengkuang, Pelepat, Rantau Pandan, Tanah Sepanggal Lintas, Tanah Tumbuh) |
| | MERANGIN : (Kec. Bangko, Batang Masumai, Margo Tabir, Muara Siau, Nalo Tatan, Tabir, Tabir Ilir, Tabir Selatan, Tabir Timur) | KERINCI : (Kec. Air Hangat, Air Hangat Timur, Batang Merangin, Bukit Kerman, Danau Kerinci, Gunung Kerinci, Kayuaro Barat, Situnjau Laut) |
| | SAROLANGUN : (Kec. Batang Asai, Limun, Mandiangin, Pauh, Pelawan, Sarolangun) | KOTA JAMBI : (Kec. Danau Teluk, Jalutung, Jambi Selatan, Jambi Timur, Kota Baru, Pasar Jambi, Pelayangan, Telanaipura) |
| | TEBO : (Kec. Muara Tabir, Rimbo Bujang, Rimbo Ulu, Serai Serumpun, Sumay, Tebo Ilir, | KOTA SUNGAIPENUH : (Kec. Hamparan Rawang, Koto Baru, Kumun Debai, Pesisir Bukit, |

| | | |
|--|-------------------------------------|---|
| | Tebo Tengah, Tebo Ulu, Tengah Ilir) | Sungai Bungkal, Sungaipenuh, Tanah Kampung) |
| | | MERANGIN : (Kec. Muara Siau) |
| | | MUARO JAMBI : (Kec. Jambi Luar Kota, Maro Sebo, Mestong, Sungai Bahar) |
| | | SAROLANGUN : (Kec. Mandiangin) |
| | | TANJUNG JABUNG BARAT : (Kec. Batang Asam, Merlung, Tebing Tinggi, Tungkal Ulu) |
| | | TANJUNG JABUNG TIMUR : (Kec. Mendahara Ulu) |
| | | TEBO : (Kec. Koto Ilir Tujuh, Koto Tujuh, Muara Tabir, Rimbo Bujang, Rimbo Ulu, Serai Serumpun, Sumay, Tebo Ilir, Tebo Tengah, Tebo Ulu, Tengah Ilir) |

7. PRAKIRAAN DAERAH POTENSI BANJIR BENGKULU FEBRUARI 2024

Gambar 8.



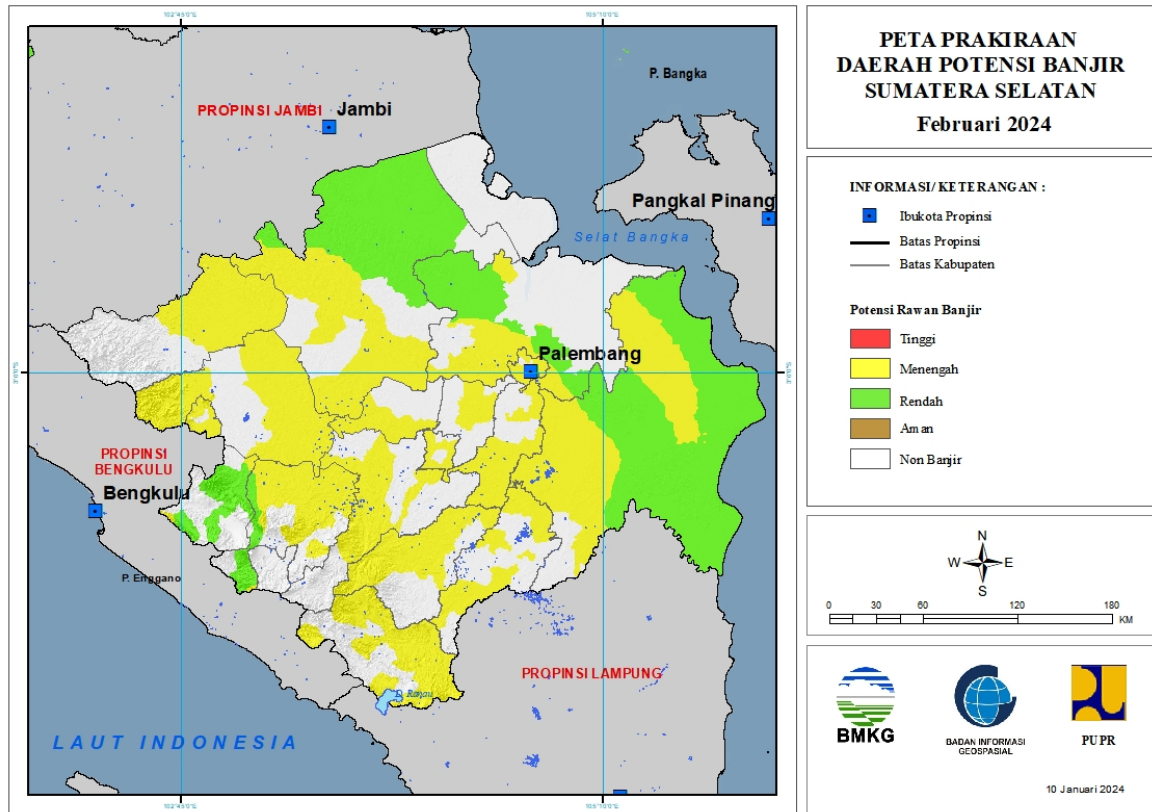
Tabel 7.

| TINGKAT POTENSI BANJIR | | |
|------------------------|--|---|
| TINGGI | MENENGAH | RENDAH |
| - | BENGKULU SELATAN : (Kec. Air Nipis, Kedurang, Ulu Manna) | BENGKULU SELATAN : (Kec. Air Nipis, Bunga Mas, Kedurang, Kedurang Ilir, Kota Manna, Manna, Pasar Manna, Pino, Pinoraya, Seginim, Ulu Manna) |
| | BENGKULU TENGAH : (Kec. Bang Haji, Karang Tinggi, Merigi Sakti, Pagar Jati, Pematang Tiga, Pondok Kelapa, Pondok Kubang, Taba Penanjung, Talang Empat) | BENGKULU UTARA : (Kec. Batik Nau, Ketahun, Putri Hijau, Ulokkupai) |
| | BENGKULU UTARA : (Kec. Air Besi, Air Napal, Air Padang, Argamakmur, Arma Jaya, Batik Nau, Giri Mulya, Kerkap, Ketahun, Lais, Padang Jaya, Putri Hijau, Tanjung Agung Palik, Ulokkupai) | KAUR : (Kec. Kaur Selatan, Kaur Tengah, Luas, Maje, Muara Sahung, Nasal, Semidang Gumay, Tanjung Kemuning, Tetap) |
| | KAUR : (Kec. Luas, Maje, Muara Sahung, Nasal, Padang Guci Ulu) | KEPAHIANG : (Kec. Bermani Ilir) |
| | KEPAHIANG : (Kec. Bermani Ilir, Kepahiang) | KOTA BENGKULU : (Kec. Kampung Melayu) |
| | KOTA BENGKULU : (Kec. Gading Cempaka, Kampung Melayu, Muarabangka Hulu, Ratu Agung, Ratu Samban, | MUKO-MUKO : (Kec. Air Manjuto, Air Rami, Ipuh, Kota Muko-Muko, Lubuk Pinang, Teras Terunjam) |

| | | |
|--|---|--|
| | Selebar, Singaran Pati, Sungai Serut, Teluk Segara) | |
| | LEBONG : (Kec. Amen, Lebong Atas, Lebong Sakti, Lebong Selatan, Lebong Utara, Rimbo Pengadang, Uram Jaya) | SELUMA : (Kec. Air Periukan, Ilir Talo, Lubuk Sandi, Seluma, Seluma Barat, Seluma Selatan, Seluma Timur, Seluma Utara, Semidang Alas, Semidang Alas Maras, Sukaraja, Talo, Talo Kecil, Ulu Talo) |
| | MUKO-MUKO : (Kec. Air Manjuto, Air Rami, Kota Muko-Muko, Lubuk Pinang, Teras Terunjam) | |
| | REJANG LEBONG : (Kec. Curup, Curup Utara) | |
| | SELUMA : (Kec. Air Periukan, Lubuk Sandi, Seluma Utara, Sukaraja) | |

8. PRAKIRAAN DAERAH POTENSI BANJIR SUMATERA SELATAN FEBRUARI 2024

Gambar 9.



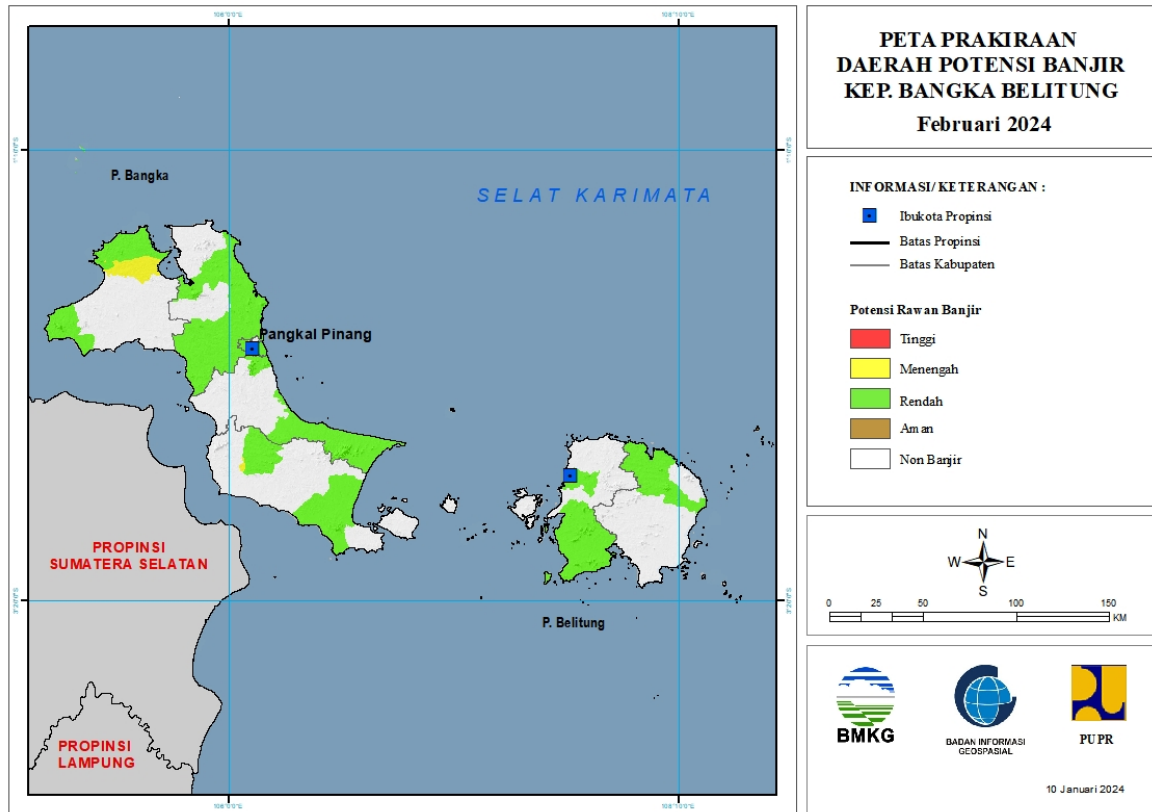
Tabel 8.

| TINGKAT POTENSI BANJIR | | |
|------------------------|--|---|
| TINGGI | MENENGAH | RENDAH |
| - | BANYUASIN : (Kec. Banyuasin Satu, Banyuasin Tiga, Pulaurimau, Rambutan, Rantaubayur, Sembawa, Talangkelapa) | BANYUASIN : (Kec. Banyuasin Satu, Pulaurimau, Rambutan, Talangkelapa, Tungkal Ilir) |
| | EMPAT LAWANG : (Kec. Pasemahairkeruh, Tebingtinggi) | EMPAT LAWANG : (Kec. Pasemahairkeruh, Pendopo, Talangpadang, Tebingtinggi) |
| | KOTA LUBUK LINGGAU : (Kec. Lubuklinggau Barat Dua, Lubuklinggau Barat Satu, Lubuklinggau Selatan Dua, Lubuklinggau Selatan Satu, Lubuklinggau Timur Dua, Lubuklinggau Timur Satu, Lubuklinggau Utara Satu) | KOTA PALEMBANG : (Kec. Sako, Sematangborang) |
| | KOTA PALEMBANG : (Kec. Gandus, Ilirbarat Dua, Ilirbarat Satu, Ilirtimur Dua, Ilirtimur Satu, Kalidoni, Kertapati, Plaju, Sako, Seberangulu Dua, Seberangulu Satu, Sematangborang, Sukarami) | LAHAT : (Kec. Jarai, Kikim Barat, Kikim Selatan, Tanjungsaktipumi) |
| | KOTA PRABUMULIH : (Kec. Prabumulih Barat, Prabumulih) | MUSI BANYUASIN : (Kec. Batanghari Leko, Bayunglencir, Sungaililin, Tungkaljaya) |

| | | |
|--|--|--|
| | Timur, Prabumulih Utara, Rambangkapak Tengah) | |
| | LAHAT : (Kec. Gumay Ulu, Gumaytalang, Jarai, Kikim Barat, Kikim Selatan, Kikim Tengah, Kikim Timur, Lahat, Merapi Barat, Merapi Timur, Mulak Ulu, Pulaupinang, Tanjungsaktipumi) | OGAN KOMERING ILIR : (Kec. Airsugihan, Cengal, Mesuji, Mesujiraya, Pampangan, Pangkalanlampam, Pedamaran Timur, Sungaimenang, Tulungselapan) |
| | MUARA ENIM : (Kec. Gelumbang, Gunungmegang, Lawang Kidul, Muaraenim, Rambang, Tanjungagung, Ujanmas) | |
| | MUSI BANYUASIN : (Kec. Babattoman, Batanghari Leko, Lais, Sekayu, Sungaikeruh, Sungaililin, Tungkajaya) | |
| | MUSI RAWAS : (Kec. Bulantengahsuku Ulu, Muarakelingi, Muarakulitan, Selangit, Sukutengahlakitanuluterawas) | |
| | MUSI RAWAS UTARA : (Kec. Karangdapo, Nibung, Rawas Ilir, Rawas Ulu, Rupit) | |
| | OGAN ILIR : (Kec. Indralaya, Kandis, Lubukkeliat, Muarakuang, Payaraman, Pemulutan, Pemulutan Selatan, Rambangkuang, Rantaualai, Sungaipinang) | |
| | OGAN KOMERING ILIR : (Kec. Airsugihan, Cengal, Jejawi, Kayuagung, Lempuingjaya, Mesuji, Mesujiraya, Pampangan, Pangkalanlampam, Pedamaran, Pedamaran Timur, Sirahpulaupadang, Sungaimenang, Tanjunglubuk, Telukgelam, Tulungselapan) | |
| | OGAN KOMERING ULU : (Kec. Baturaja Barat, Baturaja Timur, Lubukbatang, Muarajaya, Pengadonan, Peninjauan, Semidangaji, Ulu Ogan) | |
| | OGAN KOMERING ULU SELATAN : (Kec. Bandingagung, Buanapemaca, Buaypemaca, Buayrawan, Buaysandangaji, Kisamtinggi, Muaradua, Runjungagung, Simpang, Sungaiare, Warkukranau Selatan) | |
| | OGAN KOMERING ULU TIMUR : (Kec. Belitang, Belitangmulya, Buaymadang, Buaymadang Timur, Buaypemukapeliung, Bungamayang, Cempaka, Madangsuku Satu, Martapura, Semendawai Timur) | |
| | PALI : (Kec. Talangubi, Tanahabang) | |

9. PRAKIRAAN DAERAH POTENSI BANJIR KEPULAUAN BANGKA BELITUNG FEBRUARI 2024

Gambar 10.

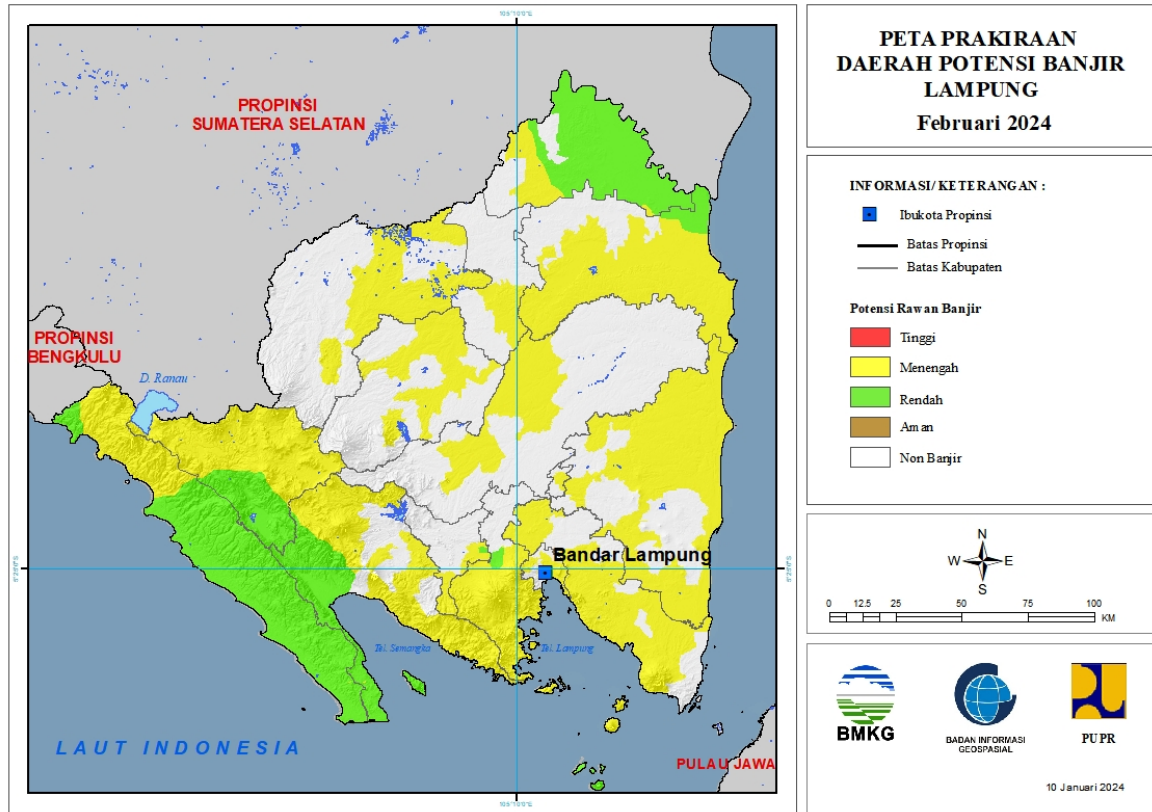


Tabel 9.

| TINGKAT POTENSI BANJIR | | |
|------------------------|---|--|
| TINGGI | MENENGAH | RENDAH |
| - | BANGKA BARAT : (Kec. Jebus, Parit Tiga) | BANGKA : (Kec. Mendo Barat, Merawang, Pemali, Pudingbesar, Riausilip, Sungailiat) |
| | BANGKA SELATAN : (Kec. Payung) | BANGKA BARAT : (Kec. Jebus, Muntok, Parit Tiga) |
| | | BANGKA SELATAN : (Kec. Payung, Toboali) |
| | | BANGKA TENGAH : (Kec. Koba, Lubuk Besar, Pangkalan Baru) |
| | | BELITUNG : (Kec. Membalong, Tanjungpandan) |
| | | BELITUNG TIMUR : (Kec. Kelapakampit, Manggar) |
| | | KOTA PANGKALPINANG : (Kec. Bukitintan, Gerunggang, Pangkalbalam, Rangkui, Tamansari) |

10. PRAKIRAAN DAERAH POTENSI BANJIR LAMPUNG FEBRUARI 2024

Gambar 11.



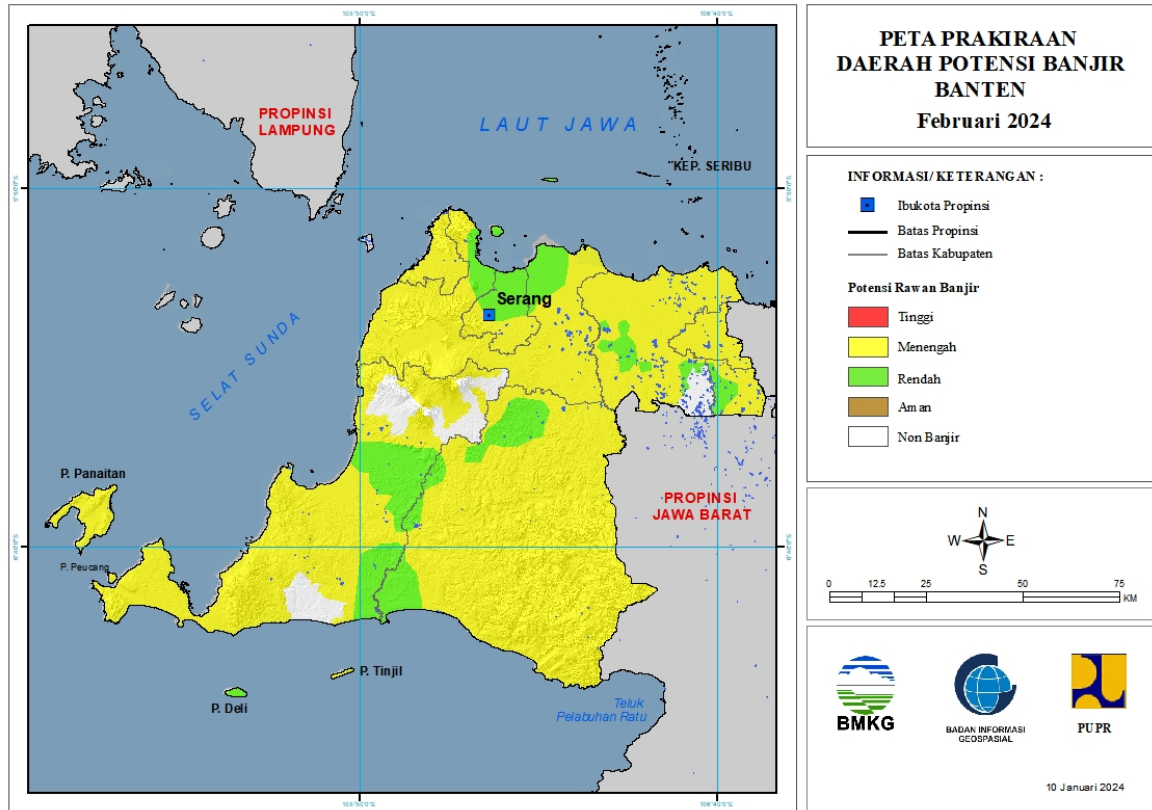
Tabel 10.

| TINGKAT POTENSI BANJIR | | |
|------------------------|---|--|
| TINGGI | MENENGAH | RENDAH |
| - | KOTA BANDAR LAMPUNG : (Kec. Bumiwaras, Kedamaian, Kedaton, Kemiling, Labuhanratu, Langkapura, Panjang, Sukabumi, Tanjungkarang Timur, Telukbetung Selatan, Wayhalim) | LAMPUNG BARAT : (Kec. Airhitam, Bandarnegerisuoh, Batubrak, Batuketulis, Sekincau, Suoh) |
| | KOTA METRO : (Kec. Metro Pusat, Metro Timur) | MESUJI : (Kec. Mesuji, Mesuji Timur, Rawajitu Utara, Simpangpematang, Tanjungraya) |
| | LAMPUNG BARAT : (Kec. Airhitam, Balikbukit, Bandarnegerisuoh, Batubrak, Batuketulis, Belalau, Gedungsurian, Kebuntebu, Lumbokseminung, Pagardewa, Sekincau, Sukau, Sumberjaya, Waytenong) | PESAWARAN : (Kec. Gedongtataan) |
| | LAMPUNG SELATAN : (Kec. Candipuro, Kalianda, Katibung, Merbaumataram, Natar, Palas, Penengahan, Rajabasa, Sidomulyo, Sragi, Tanjungbintang) | PESISIR BARAT : (Kec. Bengkunt, Bengkuntbelimbing, Karyapenggawa, Krui Selatan, Lemong, Ngambur, Pesisir Selatan, Pesisir Tengah, Pesisir Utara, Waykru) |
| | LAMPUNG TENGAH : (Kec. Anaktuha, Padangratu, | PRINGSEWU : (Kec. Gadingrejo) |

| | | |
|--|--|--|
| | Terbanggibesar, Terusanunyai, Waypengubuan) | |
| | LAMPUNG TIMUR : (Kec. Batanghari, Bumiagung, Jabung, Labuhanmaringgai, Labuhanratu, Pasirsakti, Raman Utara, Sekampungudik, Sukadana, Wawaykarya, Waybungur) | TANGGAMUS : (Kec. Bandarnegerisemuong, Cukuhbalak, Kelumbayan, Kotaagung Barat, Kotaagung Timur, Limau, Pematangsawa, Semaka, Ulubelu, Wonosobo) |
| | LAMPUNG UTARA : (Kec. Abung Tengah, Abung Timur, Bungamayang, Kotabumi, Kotabumi Selatan, Muarasungkal, Sungkai Selatan, Sungkai Tengah) | TULANG BAWANG : (Kec. Denteteladas, Rawajitu Selatan, Rawajitu Timur) |
| | MESUJI : (Kec. Rawajitu Utara, Simpangpematang, Tanjungraya) | |
| | PESAWARAN : (Kec. Gedongtataan, Kedondong, Margapunduh, Padangcermin, Punduhpedada, Waykhilau, Waylima) | |
| | PESISIR BARAT : (Kec. Bengkuntabelimbing, Karyapenggawa, Lemong, Pesisir Tengah, Pesisir Utara, Waykruai) | |
| | PRINGSEWU : (Kec. Gadingrejo, Pardasuka) | |
| | TANGGAMUS : (Kec. Cukuhbalak, Kelumbayan, Kelumbayan Barat, Kotaagung Timur, Limau, Pematangsawa, Pugung, Sumberejo, Ulubelu) | |
| | TULANG BAWANG : (Kec. Denteteladas, Gedungaji, Gedungmeneng, Menggala, Menggala Timur, Meraksaaji, Rawajitu Selatan, Rawapitu) | |
| | TULANG BAWANG BARAT : (Kec. Tulangbawang Tengah) | |
| | WAYKANAN : (Kec. Baradatu, Negeriagung, Negeribesar, Pakuanratu) | |

11. PRAKIRAAN DAERAH POTENSI BANJIR BANTEN FEBRUARI 2024

Gambar 12.



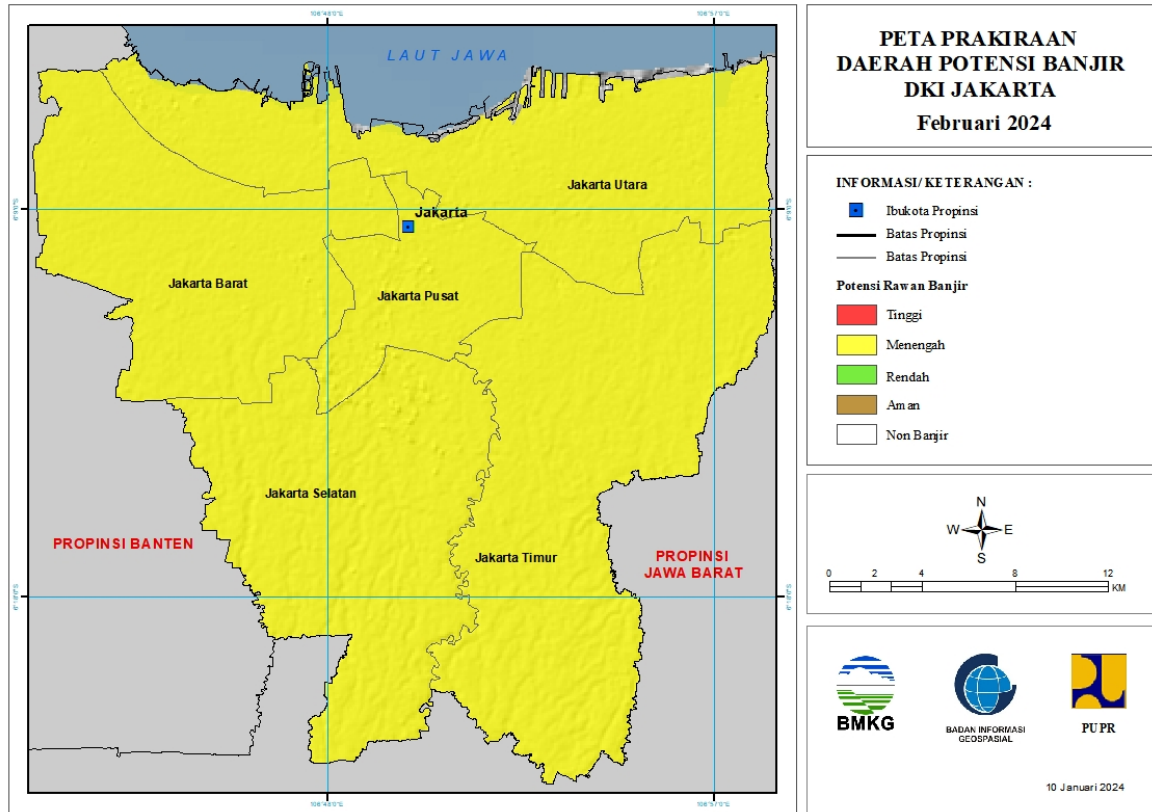
Tabel 11.

| TINGKAT POTENSI BANJIR | | |
|------------------------|--|---|
| TINGGI | MENENGAH | RENDAH |
| - | KOTA CILEGON : (Kec. Cibeber, Cilegon, Citangkil, Ciwandan, Gerogol, Jombang, Pulo Merak, Purwakarta) | KOTA CILEGON : (Kec. Cibeber, Jombang) |
| | KOTA SERANG : (Kec. Cipocok Jaya, Curug, Serang, Taktakan, Walantaka) | KOTA SERANG : (Kec. Cipocok Jaya, Kasemen, Serang, Taktakan, Walantaka) |
| | KOTA TANGERANG : (Kec. Batauceper, Benda, Cibodas, Ciledug, Cipondoh, Jatiuwung, Karang Tengah, Karawaci, Larangan, Neglasari, Periuk, Pinang, Tangerang) | KOTA TANGERANG SELATAN : (Kec. Ciputat, Pondok Aren, Serpong, Serpong Utara, Setu) |
| | KOTA TANGERANG SELATAN : (Kec. Ciputat, Ciputat Timur, Pamulang, Pondok Aren, Serpong, Serpong Utara, Setu) | LEBAK : (Kec. Banjarsari, Cibadak, Cihara, Cikulur, Cileles, Cimarga, Kalang Anyar, Malingping, Rangkasbitung, Wanasalam, Warunggunung) |
| | LEBAK : (Kec. Banjarsari, Bayah, Bojongmanik, Cibadak, Cibeber, Cigemlong, Cihara, Cijaku, Cikulur, Cileles, Ciligrang, Cimarga, Cipanas, Cirinten, Curugbitung, Gunungkencana, Kalang Anyar, Lebak Gedong, Leuwidamar, Maja, Malingping, Muncang, | PANDEGLANG : (Kec. Angsana, Bojong, Cikedal, Cikeusik, Cimanggu, Cisata, Labuan, Munjul, Pagelaran, Panimbang, Patia, Picung, Saketi, Sindangresmi, Sukaresmi, Sumur) |

| | | |
|--|---|--|
| | Panggarangan, Rangkasbitung, Sajira, Sobang, Wanasalam, Warunggunung) | |
| | PANDEGLANG : (Kec. Angsana, Bojong, Cadasari, Carita, Cibaliung, Cigeulis, Cikedal, Cikeusik, Cimanggu, Cimanuk, Cisata, Kaduhejo, Labuan, Mandalawangi, Munjul, Pagelaran, Pandeglang, Panimbang, Patia, Saketi, Sindangresmi, Sobang, Sukaresmi, Sumur) | SERANG : (Kec. Binuang, Bojonegara, Cikande, Ciruas, Kasemen, Kramatwatu, Lebak Wangi, Pontang, Pulo Ampel, Tanara, Tirtayasa, Waringinkurung) |
| | SERANG : (Kec. Anyar, Bandung, Baros, Binuang, Bojonegara, Carenang, Cikande, Cikeusal, Cinangka, Ciomas, Ciruas, Gunung Sari, Jawilan, Kibin, Kopo, Kragilan, Kramatwatu, Lebak Wangi, Mancak, Pabuaran, Padarincang, Pamarayan, Petir, Pulo Ampel, Tanara, Tirtayasa, Tunjung Teja, Waringinkurung) | TANGERANG : (Kec. Balaraja, Cikupa, Cisoka, Curug, Jayanti, Kelapa Dua, Kemiri, Kresek, Kronjo, Legok, Mauk, Pakuhaji, Panongan, Sindang Jaya, Solear, Sukadiri, Sukamulya, Tigaraksa) |
| | TANGERANG : (Kec. Balaraja, Cikupa, Cisoka, Curug, Gunung Kaler, Jambe, Jayanti, Kelapa Dua, Kemiri, Kosambi, Kresek, Kronjo, Legok, Mauk, Mekarbaru, Pakuhaji, Panongan, Pasar Kemis, Rajeg, Sepatan, Sepatan Timur, Sindang Jaya, Solear, Sukadiri, Sukamulya, Teluknaga, Tigaraksa) | |

12. PRAKIRAAN DAERAH POTENSI BANJIR DKI JAKARTA FEBRUARI 2024

Gambar 13.

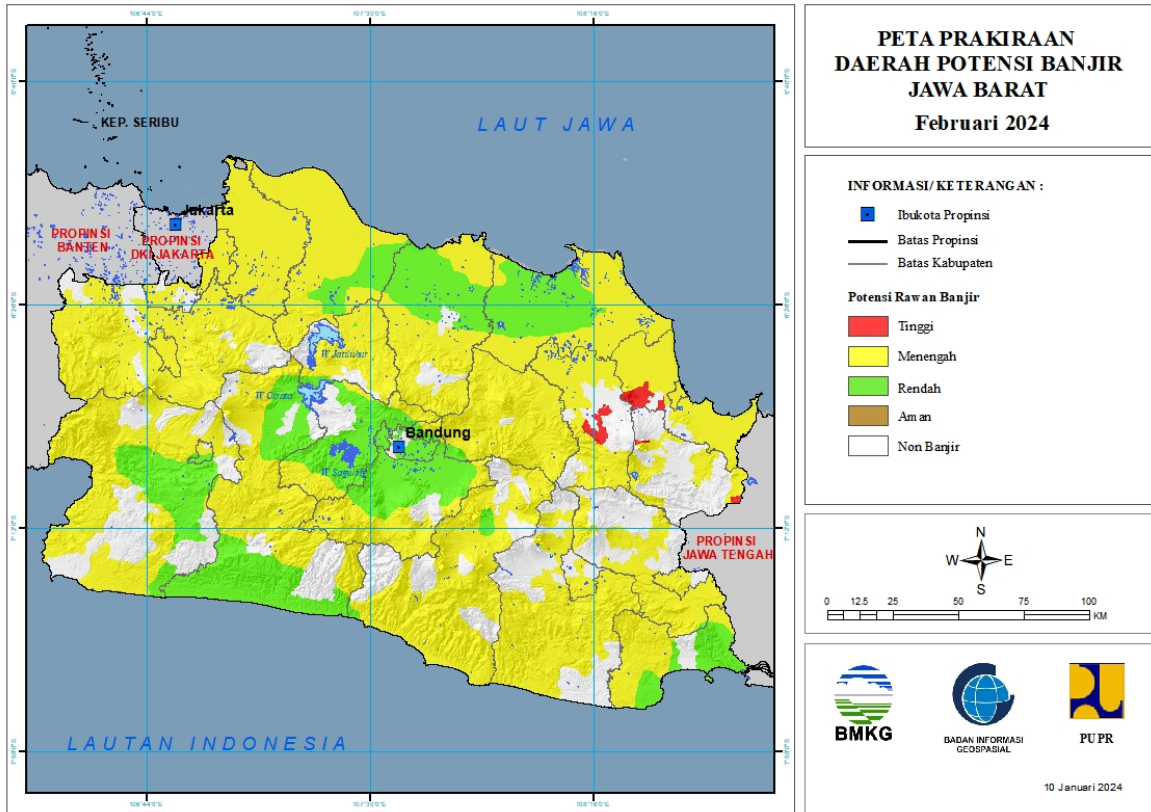


Tabel 12.

| TINGKAT POTENSI BANJIR | | |
|------------------------|--|--------|
| TINGGI | MENENGAH | RENDAH |
| - | KOTA JAKARTA BARAT : (Kec. Cengkareng, Grogol Petamburan, Kalideres, Kebon Jeruk, Kembangan, Palmerah, Taman Sari, Tambora) | - |
| | KOTA JAKARTA PUSAT : (Kec. Cempaka Putih, Gambir, Johar Baru, Kemayoran, Menteng, Sawah Besar, Senen, Tanah Abang) | |
| | KOTA JAKARTA SELATAN : (Kec. Cilandak, Jagakarsa, Kebayoran Baru, Kebayoran Lama, Mampang Prapatan, Pancoran, Pasar Minggu, Pesanggrahan, Setia Budi, Tebet) | |
| | KOTA JAKARTA TIMUR : (Kec. Cakung, Cipayang, Ciracas, Duren Sawit, Jatinegara, Kramatjati, Makasar, Matraman, Pasar Rebo, Pulo Gadung) | |
| | KOTA JAKARTA UTARA : (Kec. Cilincing, Kelapa Gading, Koja, Pademangan, Penjaringan, Tanjung Priok) | |

13. PRAKIRAAN DAERAH POTENSI BANJIR JAWA BARAT FEBRUARI 2024

Gambar 14.



Tabel 13.

| TINGKAT POTENSI BANJIR | | |
|---|--|---|
| TINGGI | MENENGAH | RENDAH |
| CIREBON : (Kec. Depok, Dukupuntang, Gempol, Jamblang, Klangeran, Palimanan, Plumbon, Talun) | BANDUNG : (Kec. Banjaran, Cicalengka, Cikancung, Cilengkrang, Cileunyi, Cimaung, Cimenyan, Ciparay, Ciwidey, Ibum, Kertasari, Nagreg, Pangalengan, Paseh, Pasir Jambu, Rancabali) | BANDUNG : (Kec. Arjasari, Baleendah, Banjaran, Bojong Soang, Cangkuang, Cicalengka, Cikancung, Cilengkrang, Cileunyi, Cimaung, Cimenyan, Ciparay, Ciwidey, Dayeuh Kolot, Ibum, Katapang, Kutawaringin, Majalaya, Margaasih, Margahayu, Nagreg, Pameungpeuk, Pangalengan, Paseh, Pasir Jambu, Rancaekek, Solokan Jeruk, Soreang) |
| KUNINGAN : (Kec. Cibingbin, Jalaksana) | BANDUNG BARAT : (Kec. Cicalong Wetan, Cisarua, Gununghalu, Lembang, Parongpong, Rongga, Sindangkerta) | BANDUNG BARAT : (Kec. Batujajar, Cihampelas, Cicalong Wetan, Cililin, Cipongkor, Cisarua, Gununghalu, Lembang, Ngamprah, Padalarang, Parongpong, Rongga, Saguling, Sindangkerta) |
| MAJALENGKA : (Kec. Kasokandel, Maja, Majalengka, Sukahaji) | BEKASI : (Kec. Babelan, Bojongmangu, Cabang Bungin, Cibusah, Cibitung, Cikarang Barat, Cikarang Pusat, Cikarang Selatan, Cikarang Timur, Cikarang Utara, Karang Bahagia, Kedungwaringin, | CIAMIS : (Kec. Banjarsari) |

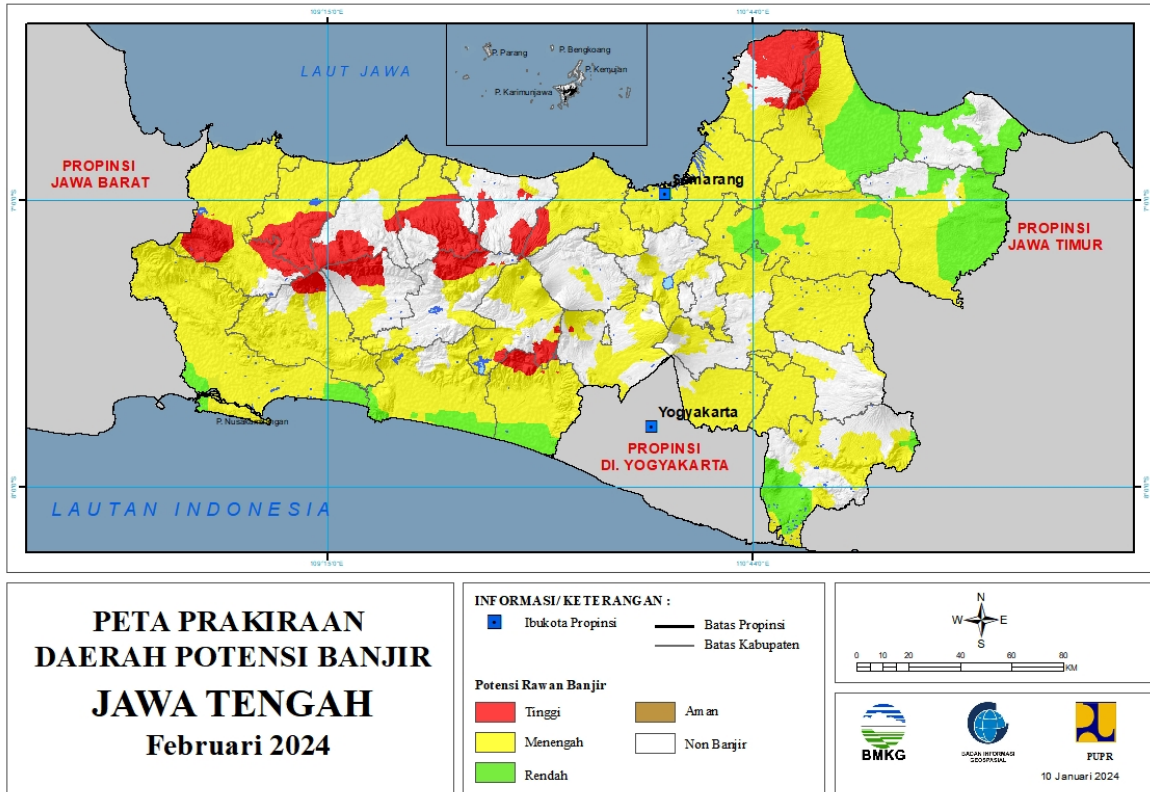
| | | |
|--|--|---|
| | Muara Gembong, Pebayuran, Serang Baru, Setu, Suka Karya, Sukatani, Sukawangi, Tambelang, Tambun Selatan, Tambun Utara, Tarumajaya) | |
| | BOGOR : (Kec. Babakan Madang, Bojonggede, Caringin, Cariu, Ciampea, Ciawi, Cibinong, Cibungbulang, Cigombong, Cigudeg, Cijeruk, Cileungsi, Ciomas, Cisarua, Citeureup, Dramaga, Gunung Putri, Jasinga, Jonggol, Kemang, Klapanunggal, Leuwiliang, Leuwisadeng, Megamendung, Nanggung, Pamijahan, Parung, Parung Panjang, Rumpin, Sukajaya, Sukamakmur, Sukaraja, Tajur Halang, Tamansari) | CIANJUR : (Kec. Agrabinta, Bojong Picung, Campaka, Cianjur, Cibeber, Cibinong, Cidaun, Cijati, Cikadu, Cikalong Kulon, Cilaku, Ciranjang, Kadupandak, Karang Tengah, Leles, Mande, Pasirkuda, Sindangbarang, Takokak) |
| | CIAMIS : (Kec. Banjaranyar, Banjarsari, Ciamis, Cidolog, Cihaurbeuti, Cijeungjing, Cimaragas, Cipaku, Lakbok, Pamarican, Panumbangan, Purwadadi, Rancah, Sukadana) | GARUT : (Kec. Banyuresmi, Bungbulang, Caringin, Cibalong, Cikelet, Garut Kota, Karangpawitan, Leles, Mekarmukti, Pakenjeng, Pameungpeuk, Tarogong Kaler, Tarogong Kidul) |
| | CIANJUR : (Kec. Campaka, Campaka Mulya, Cianjur, Cibeber, Cibinong, Cidaun, Cikadu, Cikalong Kulon, Cilaku, Cugenang, Kadupandak, Mande, Pacet, Pagelaran, Pasirkuda, Sukanagara, Sukaesmi, Takokak, Warungkondang) | INDRAMAYU : (Kec. Anjatan, Arahana, Bangodua, Bongas, Cantigi, Cikedung, Gabus Wetan, Gantar, Haurgeulis, Jati Barang, Kandanghaur, Kroya, Lelea, Lohbener, Losarang, Patrol, Sukra, Trisi, Widasari) |
| | CIREBON : (Kec. Arjawinangun, Astanajapura, Babakan, Ciledug, Ciwaringin, Depok, Gebang, Gegesik, Gempol, Greged, Gunung Jati, Jamblang, Kaliwedi, Kapetakan, Karangsembung, Karangwareng, Kedawung, Klagenan, Lemahabang, Losari, Mundu, Pabedilan, Pabuaran, Palimanan, Pangenan, Panguragan, Pasaleman, Plered, Plumbon, Suranenggala, Susukan, Susukan Lebak, Talun, Tengah Tani, Waled, Weru) | KARAWANG : (Kec. Banyu Sari, Ciampel, Cibuyaya, Cikampek, Cilamaya Kulon, Cilamaya Wetan, Cilebar, Jatisari, Karawang Timur, Klari, Kotabaru, Lemahabang, Pakisjaya, Pedes, Purwasari, Telukjambe Timur, Tempuran, Tirta Jaya, Tirtamulya) |
| | GARUT : (Kec. Banjarwangi, Banyuresmi, Bayongbong, Bungbulang, Caringin, Cibalong, Cibatu, Cikajang, Cikelet, Cilawu, Cisompet, Cisurupan, Garut Kota, Kadungora, Karangpawitan, Karangtengah, Leles, Malangbong, Mekarmukti, Pakenjeng, Pameungpeuk, Pasirwangi, Samarang, Selaawi, Singajaya, Sukaesmi, Sukawening, Tarogong Kaler, Tarogong Kidul) | KOTA BANDUNG : (Kec. Andir, Antapani, Arcamanik, Astana Anyar, Bandung Kidul, Batununggal, Bojongloa Kaler, Bojongloa Kidul, Buahbatu, Cibeunying Kidul, Cibiru, Cidadap, Cinambo, Gedebage, Kiaracondong, Lengking, Mandalajati, Panyileukan, Rancasari, Regol, Sukajadi, Ujungberung) |
| | INDRAMAYU : (Kec. Anjatan, Arahana, Balongan, Bangodua, Cantigi, Cikedung, Gantar, Indramayu, Jati Barang, | KOTA CIMAHI : (Kec. Cimahi Selatan, Cimahi Tengah, Cimahi Utara) |

| | | |
|--|--|--|
| | Juntinyuat, Karangampel, Kedokan Bunder, Kertasemaya, Krangkeng, Kroya, Lelea, Lohbener, Pasekan, Patrol, Sindang, Sliyeg, Sukagumiwang, Sukra, Trisi, Tukdana, Widasari) | |
| | KARAWANG : (Kec. Batu Jaya, Ciampel, Cibuyaya, Cikampek, Cilamaya Kulon, Cilamaya Wetan, Cilebar, Jatisari, Jayakarta, Karawang Barat, Karawang Timur, Klari, Kotabaru, Kutawaluya, Lemahabang, Majalaya, Pakisjaya, Pangkalan, Pedes, Purwasari, Rawamerta, Rengas Dengklok, Talagasari, Tegalwaru, Telukjambe Barat, Telukjambe Timur, Tempuran, Tirta Jaya, Tirtamulya) | KOTA SUKABUMI : (Kec. Baros, Cibereum, Citamiang, Lembursitu, Warudoyong) |
| | KOTA BANJAR : (Kec. Banjar, Pataruman, Purwahaerja) | PANGANDARAN : (Kec. Cijulang, Cimerak, Kalipucang, Padaherang, Pangandaran, Parigi) |
| | KOTA BEKASI : (Kec. Bantar Gebang, Bekasi Barat, Bekasi Selatan, Bekasi Timur, Bekasi Utara, Jatiasih, Jatisampurna, Medan Satria, Mustika Jaya, Pondok Gede, Pondok Melati, Rawa Lumbu) | PURWAKARTA : (Kec. Babakancikao, Manis, Plered, Tegalwaru) |
| | KOTA BOGOR : (Kec. Bogor Barat, Bogor Selatan, Bogor Tengah, Bogor Timur, Bogor Utara, Tanahsareal) | SUBANG : (Kec. Binong, Blanakan, Ciasem, Cikaum, Cipunagara, Compreg, Kali Jati, Legon Kulon, Pabuaran, Pagaden, Patokbeusi, Purwodadi, Pusakanagara, Sukasari, Tambak Dahan) |
| | KOTA CIREBON : (Kec. Harjamukti, Kejaksan, Kesambi, Lemah Wungkuk, Pekalipan) | SUKABUMI : (Kec. Bantargadung, Cibadak, Cibitung, Ciemas, Cikembar, Cikidang, Gunung Guruh, Jampang Tengah, Kebonpedes, Nyalindung, Pabuaran, Pelabuhanratu, Purabaya, Sagaranten, Simpenan, Surade, Tegal Buleud, Warung Kiara) |
| | KOTA DEPOK : (Kec. Beji, Bojongsari, Cilodong, Cimanggis, Cipayung, Pancoran Mas, Sawangan) | SUMEDANG : (Kec. Cimanggung, Jatinangor, Sukasari, Tanjungsari) |
| | KOTA SUKABUMI : (Kec. Baros, Cibereum, Citamiang, Gunungpuyuh, Lembursitu, Warudoyong) | |
| | KOTA TASIKMALAYA : (Kec. Cihideung, Cipedes, Kawalu, Tamansari, Tawang) | |
| | KUNINGAN : (Kec. Cibingbin, Cidahu, Cigandamekar, Darma, Jalaksana, Kadugede, Kalimanggis, Kuningan, Luragung, Nusaherang, Selajambe) | |
| | MAJALENGKA : (Kec. Banjaran, Bantarujeg, Cikijing, Cingambul, | |

| | | |
|--|--|--|
| | Dawuan, Jati Tujuh, Kadipaten, Kasokandel, Kertajati, Ligung, Maja, Majalengka, Malausma, Sumber Jaya, Talaga) | |
| | PANGANDARAN : (Kec. Cigugur, Cijulang, Cimerak, Langkaplancar, Mangunjaya, Padaherang, Parigi) | |
| | PURWAKARTA : (Kec. Babakancikao, Bojong, Bungursari, Campaka, Cibatu, Jatiluhur, Kiarapedes, Manis, Pasawahan, Plered, Pondoksalam, Purwakarta, Sukatani, Tegalwaru, Wanayasa) | |
| | SUBANG : (Kec. Ciater, Cibogo, Cijambe, Cikaum, Cipendeuy, Cipunagara, Cisolak, Comprang, Dawuan, Kali Jati, Legon Kulon, Pabuaran, Pagaden, Pamanukan, Patokbeusi, Purwodadi, Pusakajaya, Pusakanagara, Sagalaherang, Serangpanjang, Subang, Sukasari, Tambak Dahan, Tanjung Siang) | |
| | SUKABUMI : (Kec. Bantargadung, Caringin, Cibadak, Cibitung, Cicantayan, Cicurug, Cidahu, Ciemas, Cikakak, Cikembar, Cikidang, Cireunghas, Cisaat, Cisolok, Gunung Guruh, Jampang Tengah, Kabandungan, Kebonpedes, Nagrak, Nyalindung, Pabuaran, Parungkuda, Pelabuhanratu, Purabaya, Sagaranten, Simpenan, Sukabumi, Sukaraja, Surade, Tegal Buleud, Warung Kiara) | |
| | SUMEDANG : (Kec. Buahdua, Cibugel, Cimalaka, Cimanggung, Cisitu, Conggeang, Darmaraja, Ganeas, Jatigede, Jatinangor, Jatinuggal, Pamulihan, Paseh, Rancakalong, Situ Raja, Sukasari, Sumedang Selatan, Sumedang Utara, Surian, Tanjung Kerta, Tanjungmedar, Tanjungsari, Tomo, Ujung Jaya, Wado) | |
| | TASIKMALAYA : (Kec. Bantarkalong, Bojongasih, Bojonggambir, Ciawi, Cibalong, Cikatomas, Cineam, Cipatujah, Cisayong, Culamega, Gunung Tanjung, Jatiwaras, Karang Jaya, Karangnunggal, Mangunreja, Manonjaya, Parungponteng, Rajapolah, Salopa, Singaparna, Sodonghilir, Sukaraja, Sukaratu, Sukaresik, Tanjungjaya, Taraju) | |

14. PRAKIRAAN DAERAH POTENSI BANJIR JAWA TENGAH FEBRUARI 2024

Gambar 15.



Tabel 14.

| TINGKAT POTENSI BANJIR | | |
|--|--|---|
| TINGGI | MENENGAH | RENDAH |
| BANJARNEGARA : (Kec. Kalibening, Karangkoobar, Pejawaran, Wanayasa) | BANJARNEGARA : (Kec. Banjarnangu, Banjarnegara, Kalibening, Karangkoobar, Mandiraja, Pejawaran, Sigaluh, Susukan, Wanayasa) | BANYUMAS : (Kec. Sumpiuh, Tampak) |
| BANYUMAS : (Kec. Baturaden, Cilongok, Kedungbanteng) | BANYUMAS : (Kec. Ajibarang, Banyumas, Baturaden, Cilongok, Gumelar, Jatilawang, Kalibagor, Kebasen, Kedungbanteng, Kembaran, Kemranjen, Lumbir, Patikraja, Purwojati, Purwokerto Barat, Purwokerto Selatan, Purwokerto Timur, Purwokerto Utara, Rawalo, Sokaraja, Somagede, Sumpiuh, Tampak, Wangon) | BLORA : (Kec. Banjarejo, Bogorejo, Cepu, Jepon, Jiken, Kedungtuban, Kradenan, Kunduran, Ngawen, Randublatung, Sambong, Tunjungan) |
| BATANG : (Kec. Bandar, Banyuputih, Bawang) | BATANG : (Kec. Banyuputih, Batang) | BOYOLALI : (Kec. Juwangi) |
| BREBES : (Kec. Banjarharjo, Bantarkawung, Bumiayu, Ketanggungan, Larangan, Salem, Sirampog, Tonjong) | BLORA : (Kec. Banjarejo, Jati, Jepon, Kradenan, Kunduran, Ngawen, Randublatung, Tunjungan) | CILACAP : (Kec. Adipala, Binangun, Cilacap Selatan, Cilacap Utara, Kampung Laut, Kesugihan, Kroya, Nusawungu, Patimuan) |
| CILACAP : (Kec. Majenang) | BOYOLALI : (Kec. Ampel, Cepogo, Juwangi, Kemusu, Ngemplak, Nogosari, Wonosegoro) | DEMAK : (Kec. Dempet, Kebonagung) |

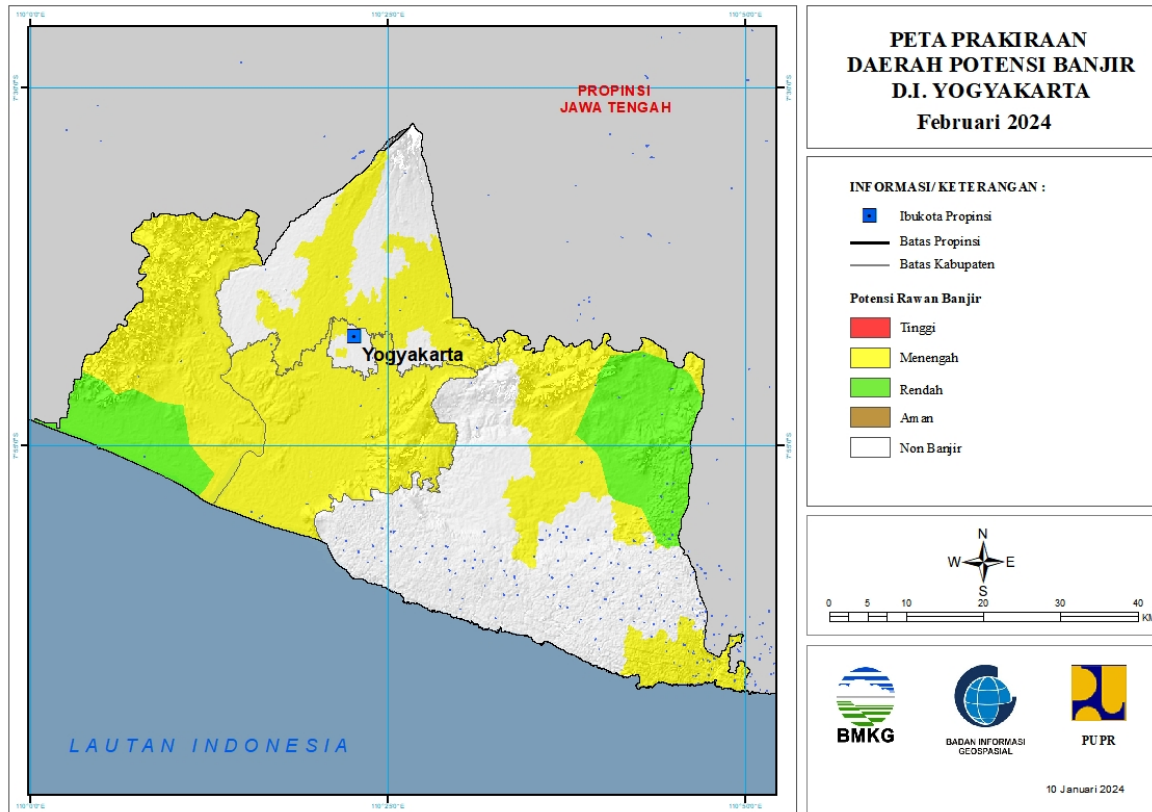
| | | |
|--|--|---|
| JEPARA : (Kec. Bangsri, Donorojo, Keling, Kembang, Mayong, Nalumsari, Tahunan) | BREBES : (Kec. Banjarharjo, Bantarkawung, Brebes, Bulakamba, Bumiayu, Jatibarang, Kersana, Ketanggungan, Larangan, Losari, Salem, Sirampog, Songgom, Tanjung, Tonjong, Wanasari) | GROBOGAN : (Kec. Godong, Grobogan, Gubug, Karangrayung, Kedungjati, Ngaringan, Penawangan, Purwodadi, Tanggungharjo, Toroh, Wirosari) |
| KENDAL : (Kec. Pageruyung, Plantungan, Sukorejo) | CILACAP : (Kec. Adipala, Bantarsari, Binangun, Cilacap Selatan, Cilacap Tengah, Cilacap Utara, Cimanggu, Cipari, Dayeuhluhur, Gandrungmangu, Jeruklegi, Kampung Laut, Karangpucung, Kawunganten, Kedungreja, Kesugihan, Kroya, Majenang, Maos, Nusawungu, Patimuan, Sampang, Sidareja, Wanareja) | KEBUMEN : (Kec. Ambal, Ayah, Bonorowo, Buayan, Buluspesantren, Klirong, Mirit, Petanahan, Puring, Rowokele) |
| KUDUS : (Kec. Dawe, Gebog) | DEMAK : (Kec. Bonang, Demak, Dempet, Gajah, Guntur, Karanganyar, Karangawen, Karangtengah, Kebonagung, Mijen, Mranggen, Sayung, Wedung, Wonosalam) | KUDUS : (Kec. Jekulo) |
| MAGELANG : (Kec. Kaliangkrik) | GROBOGAN : (Kec. Brati, Gabus, Geyer, Godong, Grobogan, Gubug, Karangrayung, Kedungjati, Klambu, Kradenan, Ngaringan, Penawangan, Pulokulon, Purwodadi, Tanggungharjo, Tawangharjo, Tegowanu, Toroh, Wirosari) | PATI : (Kec. Batangan, Gabus, Jaken, Jakenan, Juwana, Kayen, Margorejo, Margoyoso, Pati, Pucakwangi, Tambakromo, Tlogowungu, Trangkil, Wedarijaksa, Winong) |
| PATI : (Kec. Cluwak, Dukuhseti, Gembong, Gunungwungkal, Tlogowungu) | JEPARA : (Kec. Bangsri, Donorojo, Kalinyamatan, Karimunjawa, Kedung, Kembang, Mayong, Nalumsari, Pecangaan, Tahunan, Welahan) | PURWOREJO : (Kec. Bagelen, Banyuurip, Bayan, Butuh, Grabag, Ngombol, Purwodadi) |
| PEKALONGAN : (Kec. Bojong, Doro, Kajen, Karanganyar, Karangdadap, Kedungwuni, Kesesi, Lebakbarang, Petungkriyono, Wonopringgo) | KARANGANYAR : (Kec. Colomadu, Jaten, Jenawi, Karanganyar, Tasikmadu) | REMBANG : (Kec. Kaliori, Lasem, Pamotan, Rembang, Sale, Sarang, Sumber) |
| PEMALANG : (Kec. Belik, Bodeh, Pulosari) | KEBUMEN : (Kec. Adimulyo, Alian, Ambal, Ayah, Bonorowo, Buayan, Buluspesantren, Gombong, Karanganyar, Karangsambung, Kebumen, Klirong, Kutowinangun, Kuwarasan, Mirit, Padureso, Pejagoan, Petanahan, Poncowarno, Prembun, Puring, Rowokele, Sadang, Sempor, Sruweng) | TEMANGGUNG : (Kec. Kedu) |
| PURBALINGGA : (Kec. Bobotsari, Karanganyar, Karangjambu, Karangreja, Kertanegara) | KENDAL : (Kec. Boja, Brangsong, Cepiring, Gemuh, Kaliwungu, Kaliwungu Selatan, Kangkung, Kendal, Limbangan, Ngampel, Pageruyung, Patean, Patebon, Pegandon, Plantungan, Ringinarum, Rowosari, Singorojo, Sukorejo, Weleri) | WONOGIRI : (Kec. , Eromoko, Giritontro, Giriwoyo, Kismantoro, Paranggupito, Pracimantoro, Purwantoro) |
| PURWOREJO : (Kec. Bener, Bruno, Gebang, Kemiri, Pituruh) | KLATEN : (Kec. Bayat, Cawas, Ceper, Delanggu, Gantiwarno, | |

| | | |
|---|---|--|
| | Jatinom, Jogonalan, Juwiring, Kalikotes, Karangnom, Karangdowo, Karangnongko, Kebonarum, Klaten Selatan, Klaten Tengah, Klaten Utara, Manisrenggo, Ngawen, Pedan, Polanharjo, Prambanan, Trucuk, Tulung, Wedi, Wonosari) | |
| TEGAL : (Kec. Balapulang, Bojong, Bumijawa, Jatinegara, Lebaksiu, Margasari, Pangkah) | KOTA MAGELANG : (Kec. Magelang Tengah) | |
| WONOSOBO : (Kec. Kaliwiro, Kejajar, Kepil, Wadaslintang) | KOTA PEKALONGAN : (Kec. Pekalongan Barat, Pekalongan Selatan, Pekalongan Timur, Pekalongan Utara) | |
| | KOTA SEMARANG : (Kec. Banyumanik, Candisari, Gajah Mungkur, Gayamsari, Genuk, Gunung Pati, Mijen, Ngaliyan, Pedurungan, Semarang Barat, Semarang Selatan, Semarang Tengah, Semarang Timur, Semarang Utara, Tembalang, Tugu) | |
| | KOTA SURAKARTA : (Kec. Banjarsari, Jebres, Laweyan, Pasar Kliwon, Serengan) | |
| | KOTA TEGAL : (Kec. Margadana, Tegal Barat, Tegal Selatan, Tegal Timur) | |
| | KUDUS : (Kec. Bae, Dawe, Gebog, Jati, Jekulo, Kaliwungu, Kota Kudus, Mejobo, Undaan) | |
| | MAGELANG : (Kec. Borobudur, Dukun, Grabag, Kaliangkrik, Mertoyudan, Mungkid, Muntilan, Ngluwar, Pakis, Sawangan, Windusari) | |
| | PATI : (Kec. Cluwak, Dukuhseti, Gabus, Gembong, Gunungwungkal, Kayen, Margorejo, Margoyoso, Sukolilo, Tambakromo, Tayu, Tlogowungu, Trangkil, Wedarijaksa) | |
| | PEKALONGAN : (Kec. Bojong, Buaran, Kajen, Karanganyar, Karangdadap, Kedungwuni, Kesesi, Siwalan, Sragi, Tirto, Wiradesa, Wonokerto, Wonopringgo) | |
| | PEMALANG : (Kec. Ampelgading, Bodeh, Comal, Pemalang, Petarukan, Taman, Ulujami) | |
| | PURBALINGGA : (Kec. Bobotsari, Kaligondang, Kalimanah, Karanganyar, Kemangkon, Kertanegara, Purbalingga) | |
| | PURWOREJO : (Kec. Bagelen, Banyuurip, Bayan, Bener, Bruno, Butuh, Gebang, Grabag, Kaligesing, Kemiri, Kutoarjo, Loano, Ngombol, Pituruh, Purwodadi, Purworejo) | |

| | | |
|--|---|--|
| | SEMARANG : (Kec. , Ambarawa, Bandungan, Banyubiru, Bringin, Getasan, Kaliwungu, Susukan, Tuntang) | |
| | SRAGEN : (Kec. Gemolong, Gesi, Gondang, Jenar, Kalijambe, Karangmalang, Kedawung, Masaran, Miri, Mondokan, Ngrampal, Plupuh, Sambirejo, Sambungmacan, Sidoharjo, Sragen, Sukodono, Sumberlawang, Tangen, Tanon) | |
| | SUKOHARJO : (Kec. Baki, Bendosari, Bulu, Gatak, Grogol, Kartasura, Mojolaban, Nguter, Polokarto, Sukoharjo, Tawang Sari, Weru) | |
| | TEGAL : (Kec. Adiwerna, Balapulang, Dukuhturi, Dukuhwaru, Jatinegara, Kedungbanteng, Kramat, Lebaksiu, Margasari, Pagerbarang, Pangkah, Slawi, Suradadi, Talang, Tarub, Warureja) | |
| | TEMANGGUNG : (Kec. Kedu, Pringsurat, Temanggung) | |
| | WONOGIRI : (Kec. , Eromoko, Giritontro, Giriwoyo, Jatiroto, Jatisrono, Kismantoro, Nguntoronadi, Paranggupito, Pracimantoro, Purwantoro, Selogiri, Sidoharjo, Tirtomoyo, Wonogiri) | |
| | WONOSOBO : (Kec. Garung, Kalikajar, Kaliwiro, Kejajar, Kepil, Kertek, Mojotengah, Wadaslintang, Watumalang, Wonosobo) | |

15. PRAKIRAAN DAERAH POTENSI BANJIR DI YOGYAKARTA FEBRUARI 2024

Gambar 16.

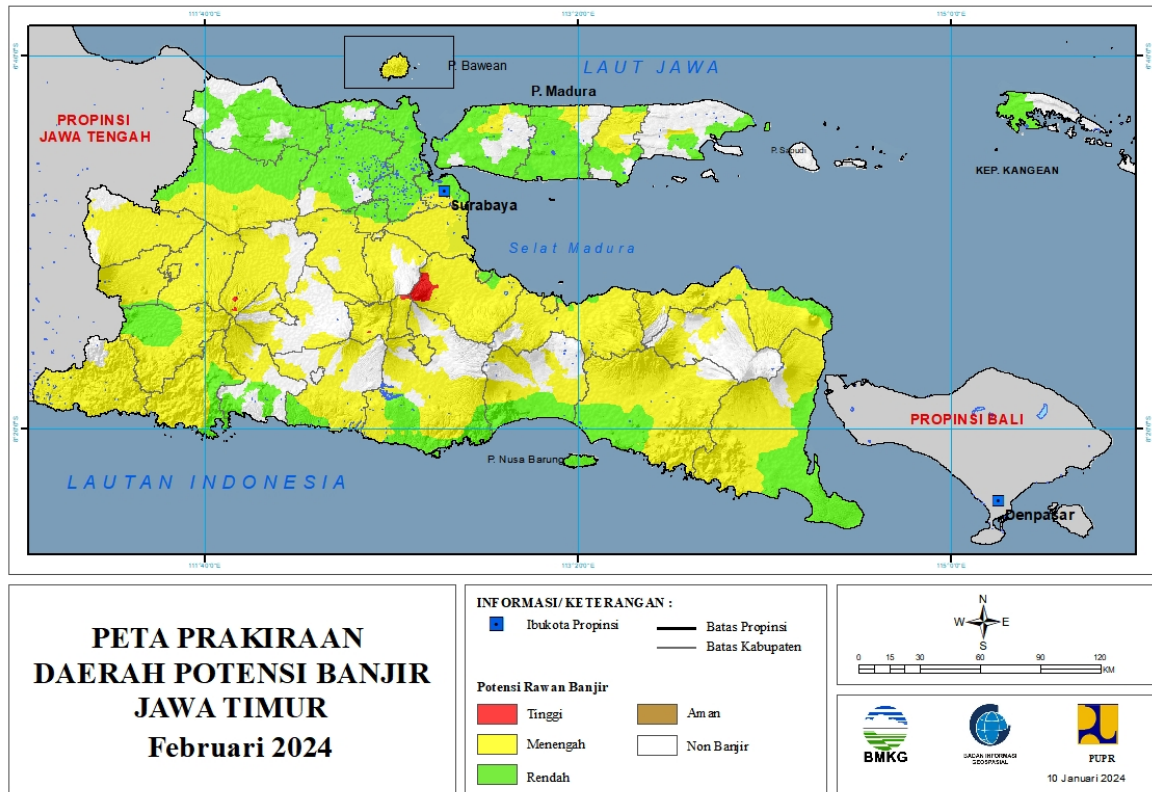


Tabel 15.

| TINGKAT POTENSI BANJIR | | |
|------------------------|--|---|
| TINGGI | MENENGAH | RENDAH |
| - | BANTUL : (Kec. Bambanglipuro, Banguntapan, Bantul, Dlingo, Imogiri, Jetis, Kasihan, Kretek, Pajangan, Pandak, Piyungan, Pleret, Pundong, Sanden, Sedayu, Sewon, Srandakan) | GUNUNG KIDUL : (Kec. Girisubo, Karangmojo, Ngawen, Nglipar, Ponjong, Semin) |
| | GUNUNG KIDUL : (Kec. Gedangsari, Girisubo, Karangmojo, Ngawen, Nglipar, Ponjong, Semin, Wonosari) | KULONPROGO : (Kec. Galur, Kokap, Lendah, Panjatan, Pengasih, Temon, Wates) |
| | KOTA YOGYAKARTA : (Kec. Jetis, Kraton, Tegalrejo) | |
| | KULONPROGO : (Kec. Galur, Girimulyo, Kalibawang, Kokap, Lendah, Nanggulan, Panjatan, Pengasih, Samigaluh, Sentolo, Wates) | |
| | SLEMAN : (Kec. Depok, Gamping, Godean, Kalasan, Mlati, Ngemplak, Prambanan, Sleman, Turi) | |

16. PRAKIRAAN DAERAH POTENSI BANJIR JAWA TIMUR FEBRUARI 2024

Gambar 17.



Tabel 16.

| TINGKAT POTENSI BANJIR | | |
|---|--|---|
| TINGGI | MENENGAH | RENDAH |
| KOTA BATU : (Kec. Bumiaji) | BANGKALAN : (Kec. Arosbaya, Geger, Klampis, Sepulu, Tanjung Bumi) | BANGKALAN : (Kec. Arosbaya, Bangkalan, Blega, Burneh, Geger, Kamal, Klampis, Kwanyar, Modung, Sepulu, Socah, Tanah Merah, Tanjung Bumi, Tragah) |
| MALANG : (Kec. Ngantang) | BANYUWANGI : (Kec. Bangorejo, Blimbingsari, Cluring, Gambiran, Genteng, Giri, Glagah, Glenmore, Kabat, Kalibaru, Kalipuro, Pesanggaran, Rogojampi, Sempu, Siliragung, Singojuruh, Songgon, Srono, Tegalsari, Wongsorejo) | BANYUWANGI : (Kec. Bangorejo, Banyuwangi, Blimbingsari, Cluring, Gambiran, Giri, Glagah, Kabat, Kalipuro, Muncar, Pesanggaran, Purwoharjo, Rogojampi, Siliragung, Srono, Tegaldlimo, Tegalsari, Wongsorejo) |
| NGANJUK : (Kec. Ngetos, Sawahan) | BLITAR : (Kec. -, Bakung, Binangun, Gandusari, Kademangan, Kanigoro, Nglegok, Panggungrejo, Srengat, Sutojayan, Talun, Wates, Wonodadi, Wonotirto) | BLITAR : (Kec. Bakung, Kademangan, Panggungrejo, Wates, Wonotirto) |
| PASURUAN : (Kec. Prigen, Purwosari, Sukorejo) | BOJONEGORO : (Kec. Bubulan, Dander, Gondang, Kedungadem, Kepohbaru, Margomulyo, Ngambon, Ngasem, Ngraho, Purwosari, Sekar, Sugihwaras, Sukosewu, Tambakrejo, Temayang) | BOJONEGORO : (Kec. Balen, Baureno, Bojonegoro, Bubulan, Dander, Gayam, Gondang, Kalitidu, Kanor, Kapas, Kasiman, Kedewan, Kedungadem, Kepohbaru, Malo, Margomulyo, Ngasem, Ngraho, Padangan, |

| | | |
|--|---|--|
| | | Purwosari, Sugihwaras, Sukosewu, Sumberrejo, Tambakrejo, Trucuk) |
| | BONDOWOSO : (Kec. Binakal, Bondowoso, Cerme, Curahdami, Grujugan, Jambesari Darus Sholah, Klabang, Maesan, Prajekan, Tapen, Wonosari, Wringin) | GRESIK : (Kec. Balongpangpang, Benjeng, Bungah, Cerme, Driyorejo, Duduksampeyan, Dukun, Gresik, Kebomas, Kedamean, Manyar, Menganti, Panceng, Sidayu, Ujungpangkah, Wringinanom) |
| | GRESIK : (Kec. Driyorejo, Menganti, Sangkapura, Tambak, Wringinanom) | JEMBER : (Kec. Ajung, Ambulu, Balung, Bangsalsari, Gumukmas, Jenggawah, Jombang, Kencong, Puger, Rambipuji, Semboro, Tempurejo, Umbulsari, Wuluhan) |
| | JEMBER : (Kec. Ajung, Ambulu, Arjasa, Balung, Bangsalsari, Jelbuk, Jenggawah, Jombang, Kalisat, Kaliwates, Ledokombo, Mayang, Mumbulsari, Pakusari, Panti, Patrang, Rambipuji, Semboro, Silo, Sukorambi, Sukowono, Sumberbaru, Sumbersari, Tanggul, Tempurejo, Umbulsari) | JOMBANG : (Kec. Kabuh, Ngusikan) |
| | JOMBANG : (Kec. Bandarkedungmulyo, Bareng, Gudo, Jogoroto, Jombang, Kabuh, Kesamben, Kudu, Megaluh, Mojoagung, Mojowarno, Ngoro, Ngusikan, Perak, Peterongan, Plandaan, Ploso, Sumobito, Tembelang, Wonosalam) | KOTA PASURUAN : (Kec. Bugul Kidul, Gadingrejo, Purworejo) |
| | KEDIRI : (Kec. Banyakan, Gampengrejo, Gurah, Kandangan, Kras, Kunjang, Mojo, Ngancar, Ngasem, Pagu, Papar, Tarokan) | KOTA PROBOLINGGO : (Kec. Kademangan, Kanigaran, Mayangan, Wonoasih) |
| | KOTA BATU : (Kec. Batu, Bumiaji, Junrejo) | KOTA SURABAYA : (Kec. Asem Rowo, Benowo, Bubutan, Bulak, Genteng, Gubeng, Kenjeran, Krembangan, Lakarsantri, Mulyorejo, Pabean Cantian, Pakal, Rungkut, Sambikerep, Sawahan, Semampir, Simokerto, Sukolilo, Sukomanunggal, Tambaksari, Tandes, Tegalsari, Wonokromo) |
| | KOTA KEDIRI : (Kec. Kota, Mojoroto) | LAMONGAN : (Kec. Babat, Brondong, Deket, Glagah, Kalitengah, Karangbinangun, Karanggeneng, Kedungpring, Kembangbahu, Lamongan, Laren, Maduran, Maduran/Karanggeneng, Modo, Ngimbang, Paciran, Pucuk, Sambeng, Sarirejo, Sekaran, Sekaran/Maduran, Sugio, Sukodadi, Tikung, Turi) |
| | KOTA MADIUN : (Kec. Geger, Jiwan, Kartoharjo, Mangunharjo, Taman) | LUMAJANG : (Kec. Candipuro, Kunir, Pasirian, Pronojiwo, Rowokangkung, Tekung, Tempeh, Tempursari, Yosowilangun) |

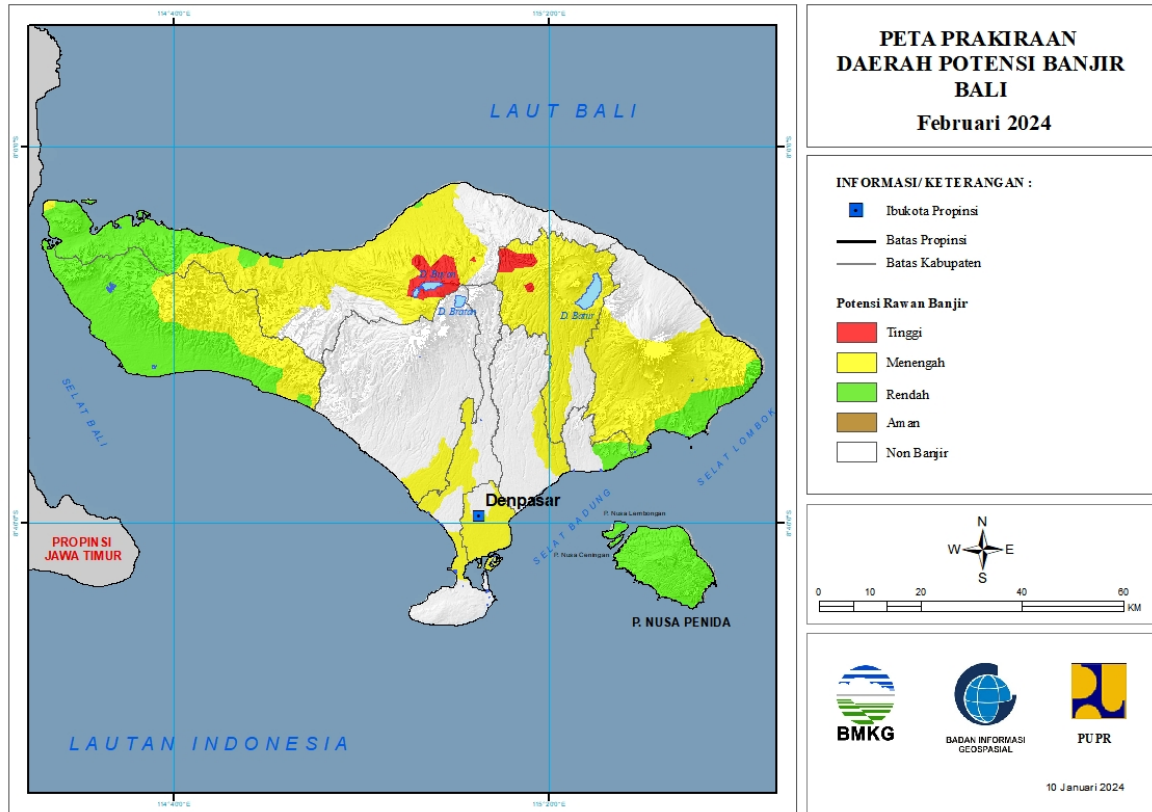
| | | |
|--|--|---|
| | KOTA MALANG : (Kec. Blimbing, Kedungkandang, Klojen, Lowokwaru, Sukun) | MADIUN : (Kec. Dolopo, Kebonsari) |
| | KOTA MOJOKERTO : (Kec. Magersari, Prajurit Kulon) | MAGETAN : (Kec. Lembeyan, Parang) |
| | KOTA PASURUAN : (Kec. Bugul Kidul, Gadingrejo, Purworejo) | MALANG : (Kec. Ampelgading, Bantur, Dampit, Donomulyo, Gedangan, Kalipare, Kepanjen, Pagak, Sumbermanjing Wetan, Sumberpucung, Tirtoyudo) |
| | KOTA PROBOLINGGO : (Kec. Kademangan, Kanigaran, Kedopok, Mayangan, Wonoasih) | MOJOKERTO : (Kec. Dawarblandong, Jetis, Kemlagi) |
| | KOTA SURABAYA : (Kec. Dukuh Pakis, Gayungan, Gubeng, Gunung Anyar, Jambangan, Karangpilang, Lakarsantri, Rungkut, Sambikerep, Sawahan, Sukolilo, Sukomanunggal, Tandes, Tegalsari, Tenggilis Mejoyo, Wiyung, Wonocolo, Wonokromo) | PAMEKASAN : (Kec. Batumarmar, Kadur, Larangan, Pademawu, Palengaan, Pamekasan, Pasean, Pegantenan, Proppo, Waru) |
| | LAMONGAN : (Kec. Brondong, Modo, Ngimbang, Paciran, Sambeng) | PASURUAN : (Kec. Bangil, Gondang Wetan, Kraton, Lekok, Nguling, Rejoso, Winongan) |
| | LUMAJANG : (Kec. Candipuro, Jatiroto, Kedungjajang, Kunir, Lumajang, Pasirian, Pronojiwo, Rowokangkung, Senduro, Sukodono, Tekung, Tempeh, Yosowilangun) | PONOROGO : (Kec. , Babadan, Badegan, Balong, Bungkal, Jambon, Jenangan, Jetis, Kauman, Mlarak, Ponorogo, Pulung, Sambit, Sampung, Siman, Slahung, Sukorejo) |
| | MADIUN : (Kec. Balerejo, Dagangan, Dolopo, Geger, Gemarang, Jiwan, Kare, Kebonsari, Madiun, Mejayan, Pilangkenceng, Saradan, Sawahan, Wonoasri, Wungu) | PROBOLINGGO : (Kec. Dringu, Gending, Kraksaan, Krejengan, Pajarakan, Sumberasih, Tongas) |
| | MAGETAN : (Kec. Barat, Bendo, Karangrejo, Karas, Kartoharjo, Kawedanan, Lembeyan, Magetan, Maospati, Ngariboyo, Nguntoronadi, Panekan, Parang, Plaosan, Poncol, Sidorejo, Sukomoro, Takeran) | SAMPANG : (Kec. Banyuates, Camplong, Jrengik, Kedungdung, Ketapang, Omben, Pangarengan, Robatal, Sampang, Sreseh, Tambelangan, Torjun) |
| | MALANG : (Kec. Ampelgading, Bantur, Bululawang, Dampit, Dau, Donomulyo, Gedangan, Gondanglegi, Kalipare, Karangploso, Kasembon, Kepanjen, Lawang, Ngajum, Ngantang, Pagak, Pakis, Pakisaji, Pujon, Sumbermanjing Wetan, Sumberpucung, Tirtoyudo, Turen, Wajak, Wonosari) | SIDOARJO : (Kec. Balongbendo, Jabon, Krian, Sedati, Sidoarjo) |
| | MOJOKERTO : (Kec. Bangsal, Dlanggu, Gedeg, Gondang, Jatirejo, Jetis, Kemlagi, Mojoanyar, Mojosari, Ngoro, Pungging, Puri, Sooko, Trowulan) | SITUBONDO : (Kec. Arjasa, Asembagus, Banyuputih, Jangkar, Kapongan, Mangaran, Panarukan, Panji) |
| | NGANJUK : (Kec. Bagor, Berbek, Gondang, Loceret, Nganjuk, Ngetos, Pace, Prambon, Rejoso, Sawahan, | SUMENEP : (Kec. Arjasa, Batuan, Dungkek, Gapura, Lenteng, Saronggi) |

| | | |
|--|---|--|
| | Sukomoro, Tanjunganom, Wilangan) | |
| | NGAWI : (Kec. Bringin, Geneng, Gerih, Jogorogo, Karangjati, Kasreman, Kedunggalar, Kendal, Kwadungan, Mantingan, Ngawi, Ngrambe, Padas, Pangkur, Paron, Pitu, Widodaren) | TRENGGALEK : (Kec. Durenan, Gandusari, Kampak, Karang, Munjungan, Panggul, Pogalan, Suruh, Trenggalek, Watulimo) |
| | PACITAN : (Kec. Arjosari, Bandar, Donorojo, Kebonagung, Ngadirojo, Pacitan, Pringkuku, Punung, Sudimoro, Tegalombo, Tulakan) | TUBAN : (Kec. Bangilan, Jatirogo, Kerek, Merakurak, Montong, Palang, Parengan, Plumpang, Rengel, Semanding, Soko, Tuban, Widang) |
| | PAMEKASAN : (Kec. Batumarmar, Kadur, Larangan, Palengaan, Pasean, Pegantenan, Waru) | TULUNGAGUNG : (Kec. Besuki, Boyolangu, Campurdarat, Kalidawir) |
| | PASURUAN : (Kec. Bangil, Beji, Gempol, Gondang Wetan, Grati, Kejayan, Kraton, Lekok, Lumbang, Nguling, Pandaan, Pasrepan, Pohjentrek, Prigen, Purwodadi, Purwosari, Puspo, Rejoso, Rembang, Sukorejo, Tosari, Tuttur, Winongan, Wonorejo) | |
| | PONOROGO : (Kec. , Badegan, Balong, Bungkal, Jambon, Jenangan, Jetis, Mlarak, Ngebel, Ngrayun, Pulung, Sambit, Sawoo, Slahung, Sooko) | |
| | PROBOLINGGO : (Kec. Bantaran, Banyuanyar, Besuk, Dringu, Gading, Gending, Kotaanyar, Kraksaan, Krejengan, Krucil, Kuripan, Leces, Lumbang, Maron, Paiton, Pajarakan, Pakuniran, Sumber, Sumberasih, Tegalsiwalan, Tiris, Tongas, Wonomerto) | |
| | SAMPANG : (Kec. Banyuates, Ketapang, Robatal) | |
| | SIDOARJO : (Kec. Balongbendo, Buduran, Candi, Gedangan, Jabon, Krembung, Krian, Porong, Prambon, Sedati, Sidoarjo, Sukodono, Taman, Tanggulangin, Tarik, Tulangan, Waru, Wonoayu) | |
| | SITUBONDO : (Kec. Arjasa, Asembagus, Banyuglugur, Banyuputih, Besuki, Bungatan, Jangkar, Jatibanteng, Kapongan, Kendit, Mangaran, Mlandingan, Panarukan, Panji, Situbondo, Suboh) | |
| | SUMENEP : (Kec. Batuan, Lenteng) | |
| | TRENGGALEK : (Kec. Bendungan, Dongko, Durenan, Gandusari, Kampak, Karang, Munjungan, Panggul, Pogalan, Pule, Suruh, Trenggalek, Tugu, Watulimo) | |

| | | |
|--|--|--|
| | TULUNGAGUNG : (Kec. Boyolangu, Gondang, Kalidawir, Kauman, Kedungwaru, Ngantru, Pagerwojo, Sendang, Tulungagung) | |
|--|--|--|

17. PRAKIRAAN DAERAH POTENSI BANJIR BALI FEBRUARI 2024

Gambar 18.



Tabel 17.

| TINGKAT POTENSI BANJIR | | |
|---|---|---|
| TINGGI | MENENGAH | RENDAH |
| BANGLI : (Kec. Kintamani) | BADUNG : (Kec. Kuta, Mengwi) | BULELENG : (Kec. Buleleng, Gerokgak, Sawan) |
| BULELENG : (Kec. Banjar, Sawan, Sukasada) | BANGLI : (Kec. Bangli, Kintamani, Susut) | JEMBRANA : (Kec. Jembrana, Melaya, Mendoyo, Negara, Pekutatan) |
| | BULELENG : (Kec. Banjar, Buleleng, Gerokgak, Sawan, Seririt, Sukasada) | KARANGASEM : (Kec. Abang, Bebandem, Karangasem, Manggis, Sidemen) |
| | GIANYAR : (Kec. Gianyar) | KLUNGKUNG : (Kec. Dawan, Nusa Penida) |
| | JEMBRANA : (Kec. Jembrana, Melaya, Mendoyo, Negara, Pekutatan) | |
| | KARANGASEM : (Kec. Abang, Bebandem, Karangasem, Manggis, Rendang, Selat, Sidemen) | |
| | KLUNGKUNG : (Kec. Dawan) | |
| | KOTA DENPASAR : (Kec. Denpasar Barat, Denpasar Selatan, Denpasar Timur) | |
| | TABANAN : (Kec. Kediri) | |

18. PRAKIRAAN DAERAH POTENSI BANJIR NUSA TENGGARA BARAT FEBRUARI 2024

Gambar 19.



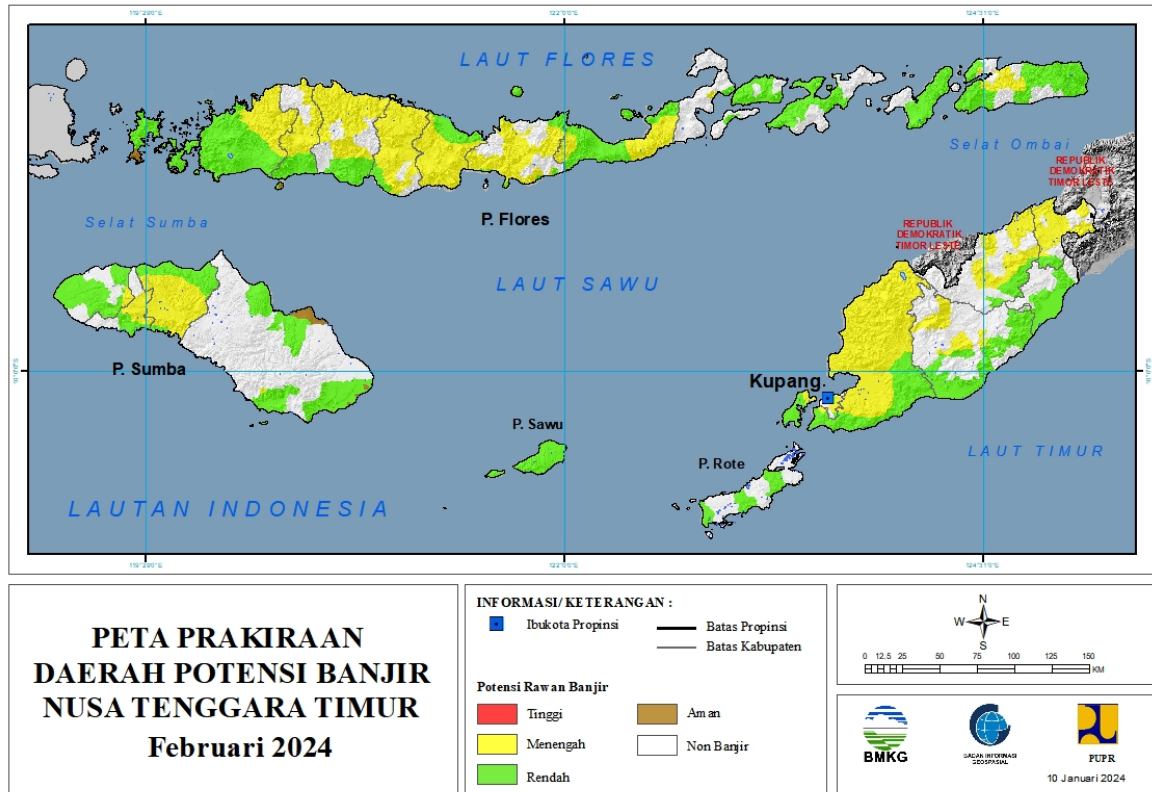
Tabel 18.

| TINGKAT POTENSI BANJIR | | |
|------------------------|--|---|
| TINGGI | MENENGAH | RENDAH |
| - | BIMA : (Kec. Sanggar, Tambora) | BIMA : (Kec. Ambalawi, Belo, Bolo, Lambitu, Langgudu, Madapangga, Monta, Palibelo, Parado, Sanggar, Sape, Soromandi, Tambora, Wawo, Wera, Woha) |
| | LOMBOK BARAT : (Kec. Gunungsari, Lingsar, Narmada) | DOMPU : (Kec. Dompus, Kempo, Kilo, Manggalewa, Pajo, Woja) |
| | LOMBOK TENGAH : (Kec. Praya, Praya Tengah, Pringgarata) | KOTA BIMA : (Kec. Asakota, Mpunda, Raba, Rasanae Barat, Rasanae Timur) |
| | LOMBOK TIMUR : (Kec. Pringgabaya, Sambelia, Suela) | KOTA MATARAM : (Kec. Ampenan, Cakranegara, Mataram, Sandubaya, Sekarbela, Selaparang) |
| | LOMBOK UTARA : (Kec. Bayan, Gangga, Kayangan, Pemenang, Tanjung) | LOMBOK BARAT : (Kec. Batu Layar, Gerung, Gunungsari, Kediri, Kuripan, Labuapi, Lembar, Lingsar, Narmada, Sekotong) |
| | SUMBAWA : (Kec. Alas, Buer, Empang, Labangka, Labuhan Badas, Lantung, Lape, Lenangguar, Lopok, Moyo Utara, Moyohilir, Moyohulu, Orong) | LOMBOK TENGAH : (Kec. Jonggat, Praya, Praya Barat, Praya Barat Daya, Praya Tengah, Praya Timur, Pringgarata, Pujut) |

| | | |
|--|--|---|
| | Telu, Plampang, Rhee, Ropang, Sumbawa) | |
| | SUMBAWA BARAT : (Kec. Brang Rea) | LOMBOK TIMUR : (Kec. Jerowaru, Labuhan Haji, Pringgabaya, Sakra Timur, Sambelia, Suela) |
| | | LOMBOK UTARA : (Kec. Bayan, Gangga, Kayangan, Pemenang, Tanjung) |
| | | SUMBAWA : (Kec. Alas, Alas Barat, Buer, Empang, Labangka, Labuhan Badas, Lantung, Lape, Lenangguar, Lopok, Lunyuk, Moyohilir, Moyohulu, Orong Telu, Plampang, Ropang, Tarano) |
| | | SUMBAWA BARAT : (Kec. Brang Ene, Brang Rea, Maluk, Sekongkang, Seteluk, Taliwang) |

19. PRAKIRAAN DAERAH POTENSI BANJIR NUSA TENGGARA TIMUR FEBRUARI 2024

Gambar 20.



Tabel 19.

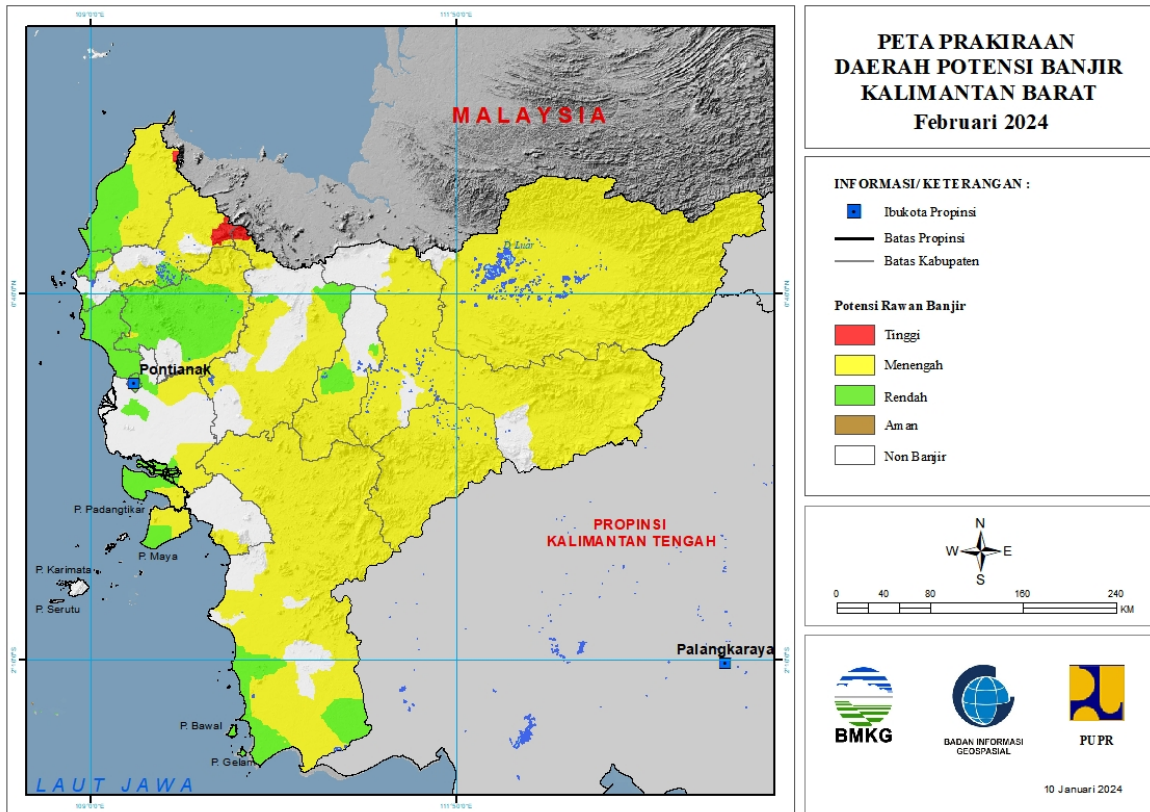
| TINGKAT POTENSI BANJIR | | |
|------------------------|--|---|
| TINGGI | MENENGAH | RENDAH |
| - | ALOR : (Kec. Alor Barat Daya, Alor Barat Laut, Alor Selatan, Alor Tengah Utara, Alor Timur Laut) | ALOR : (Kec. Alor Barat Daya, Alor Barat Laut, Alor Selatan, Alor Tengah Utara, Alor Timur, Alor Timur Laut, Pantar, Pantar Tengah, Pantar Timur) |
| | BELU : (Kec. Kakuluk Mesak, Kota Atambua, Lamaknen Selatan, Raihat, Raimanuk, Tasifeto Barat, Tasifeto Timur) | BELU : (Kec. Kakuluk Mesak, Lamaknen Selatan, Raihat, Raimanuk, Tasifeto Barat, Tasifeto Timur) |
| | ENDE : (Kec. Detusoko, Ende, Ende Selatan, Ende Tengah, Ende Timur, Ende Utara, Kota Baru, Lepembusu Kelisoke, Nangapanda, Ndonga, Ndori, Wewaria, Wolojita) | ENDE : (Kec. Ende, Ende Selatan, Ende Timur, Ende Utara, Kota Baru, Nangapanda, Ndonga, Ndori, Wewaria, Wolojita) |
| | FLORES TIMUR : (Kec. Larantuka) | FLORES TIMUR : (Kec. Adonara, Adonara Barat, Adonara Timur, Ile Bolong, Kelubagolit, Larantuka, Solor Selatan, Wotan Ulumando) |
| | KOTA KUPANG : (Kec. Kota Lama, Kota Raja, Maulafa, Oebobo) | KOTA KUPANG : (Kec. Kota Lama, Maulafa) |
| | KUPANG : (Kec. Amabi Oefeto, Amarasi, Amarasi Barat, Amarasi Selatan, Amfoang Barat) | KUPANG : (Kec. Amabi Oefeto, Amabi Oefeto Timur, Amarasi, Amarasi Barat, Amarasi Selatan, |

| | | |
|--|---|---|
| | Daya, Amfoang Barat Laut, Amfoang Selatan, Amfoang Tengah, Amfoang Timur, Amfoang Utara, Fatuleu, Fatuleu Barat, Fatuleu Tengah, Kupang Barat, Kupang Tengah, Kupang Timur, Nekamese, Semau, Sulamu, Taebenu, Takari) | Amarasi Timur, Amfoang Barat Daya, Amfoang Barat Laut, Amfoang Timur, Amfoang Utara, Fatuleu, Fatuleu Barat, Kupang Barat, Kupang Tengah, Nekamese, Semau, Semau Selatan, Sulamu, Takari) |
| | MANGGARAI : (Kec. Cibal, Langke Rembong, Lelak, Rahong Utara, Reok, Ruteng, Satar Mese, Satar Mese Barat, Wae Rii) | LEMBATA : (Kec. Ile Ape Timur, Ileape, Lebatukan, Nagawutung, Nubatukan) |
| | MANGGARAI BARAT : (Kec. Boleng, Kuwus, Lembor, Macang Pacar, Mbeliling, Ndosu, Welak) | MALAKA : (Kec. Kobalima, Malaka Barat, Malaka Tengah, Weliman, Wewiku) |
| | MANGGARAI TIMUR : (Kec. Borong, Elar, Kotakomba, Lamba Leda, Poco Ranaka, Sambi Rampas) | MANGGARAI : (Kec. Satar Mese, Satar Mese Barat) |
| | NAGEKEO : (Kec. Aesesa, Aesesa Selatan, Boawae, Keo Tengah, Mauponggo, Nangaroro, Wolowae) | MANGGARAI BARAT : (Kec. Boleng, Komodo, Lembor, Lembor Selatan, Macang Pacar, Mbeliling, Sanonggoang, Welak) |
| | NGADA : (Kec. Aimere, Bajawa, Bajawa Utara, Golewa, Inerie, Jerebuu, Riung, Riung Barat, Soa, Wolomeze) | MANGGARAI TIMUR : (Kec. Borong, Kotakomba) |
| | SIKKA : (Kec. Doreng, Magepanda, Mapitara, Mego, Nita, Paga, Talibura, Tana Wawo, Waiblama, Waigete) | NAGEKEO : (Kec. Aesesa, Keo Tengah, Mauponggo, Nangaroro, Wolowae) |
| | SUMBA BARAT : (Kec. Kota Waikabubak, Lamboya, Loli, Wanokaka) | NGADA : (Kec. Aimere, Inerie, Jerebuu, Riung) |
| | SUMBA BARAT DAYA : (Kec. Wewewa Timur, Wewewa Utara) | ROTE NDAO : (Kec. Lobalain, Pantaibaru, Rote Barat) |
| | SUMBA TENGAH : (Kec. Katiku Tana, Katiku Tana Selatan, Mamboro, Umbu Ratu Nggay, Umbu Ratu Nggay Barat) | SABU RAIJUA : (Kec. Hawu Mehara, Raijua, Sabu Barat, Sabu Liae, Sabu Tengah, Sabu Timur) |
| | SUMBA TIMUR : (Kec. Karera) | SIKKA : (Kec. Alok, Alok Barat, Alok Timur, Bola, Doreng, Hewokloang, Kangae, Kewapante, Koting, Lela, Magepanda, Mapitara, Mego, Nelle, Nita, Paga, Palue, Talibura, Tana Wawo, Waiblama, Waigete) |
| | TIMOR TENGAH SELATAN : (Kec. Amanuban Barat, Kie, Kuatnana, Mollo Utara, Tobu) | SUMBA BARAT : (Kec. Lamboya, Loli, Wanokaka) |
| | TIMOR TENGAH UTARA : (Kec. Biboki Anleu, Biboki Selatan, Biboki Tan Pah, Biboki Utara, Insana, Insana Barat, Insana Utara, Kota Kefamenanu, Miomaffo Timur) | SUMBA BARAT DAYA : (Kec. Kodi, Kodi Bangedo, Kodi Utara, Loura, Wawewa Selatan, Wewewa Barat, Wewewa Timur, Wewewa Utara) |
| | | SUMBA TENGAH : (Kec. Katiku Tana Selatan, Mamboro, Umbu Ratu Nggay) |
| | | SUMBA TIMUR : (Kec. Kambera, Kanatang, Karera, |

| | | |
|--|--|---|
| | | Pahunga Lodu, Pandawai, Wulla Waijelu) |
| | | TIMOR TENGAH SELATAN : (Kec. Amanatun Selatan, Amanatun Utara, Amanuban Barat, Amanuban Selatan, Boking, Kie, Kolbano, Kualin, Kuatnana, Santian, Toianas) |
| | | TIMOR TENGAH UTARA : (Kec. Biboki Anleu, Biboki Selatan, Biboki Tan Pah, Biboki Utara, Insana, Insana Barat, Noemuti Timur) |

20. PRAKIRAAN DAERAH POTENSI BANJIR KALIMANTAN BARAT FEBRUARI 2024

Gambar 21.



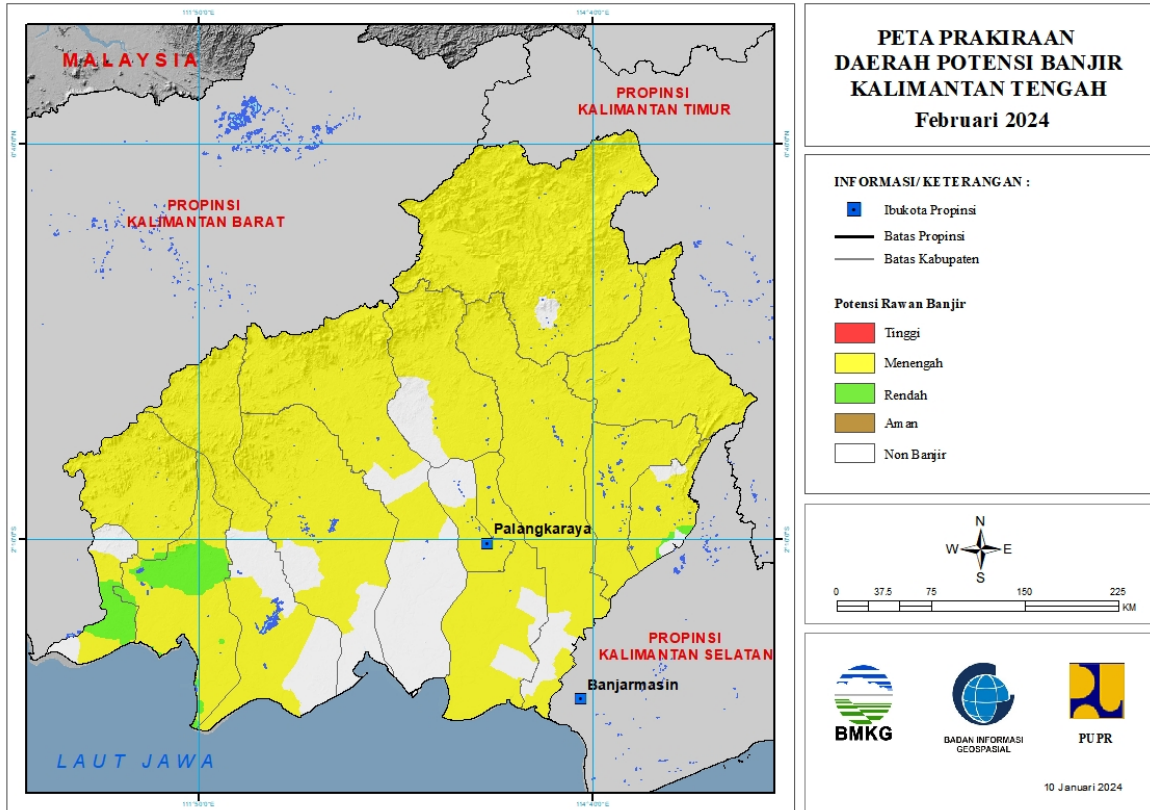
Tabel 20.

| TINGKAT POTENSI BANJIR | | |
|------------------------------------|---|--|
| TINGGI | MENENGAH | RENDAH |
| BENGKAYANG : (Kec. Seluas, Siding) | BENGKAYANG : (Kec. Bengkayang, Jagoibabang, Ledo, Samalantan, Sanggauledo, Seluas, Siding, Sungaibetung, Sutisemarang, Teriak) | BENGKAYANG : (Kec. Bengkayang, Jagoibabang, Ledo, Siding, Sungairaya, Sutisemarang, Teriak) |
| SAMBAS : (Kec. Sajinganbesar) | KAPUAS HULU : (Kec. Batanglupar, Bika, Boyantanjung, Bunut Hilir, Bunut Hulu, Embaloh Hilir, Embaloh Hulu, Empanang, Hulu Gunung, Jongkong, Kalis, Mentebah, Nanga Badau, Pengkadan, Putussibau Selatan, Putussibau Utara, Seberuang, Selimbau, Semitau, Silat Hilir, Silat Hulu, Suhaid) | KAYONG UTARA : (Kec. Pulaumaya) |
| SANGGAU : (Kec. Entikong) | KAYONG UTARA : (Kec. Pulaumaya, Sukadana) | KETAPANG : (Kec. Kendawangan, Manismata, Matanhilir Selatan) |
| | KETAPANG : (Kec. Airupas, Hulusungai, Jelai Hulu, Kendawangan, Manismata, Matanhilir Selatan, Muarapawan, Nangatayap, Sandai, Simpang Dua, Simpang Hulu, Sungailaur, | KOTA PONTIANAK : (Kec. Pontianak Barat, Pontianak Kota, Pontianak Selatan, Pontianak Tenggara, Pontianak Timur, Pontianak Utara) |

| | | |
|--|--|--|
| | Sungaimelayurayak, Tumbangtiti) | |
| | KOTA SINGKAWANG : (Kec. Singkawang Selatan, Singkawang Timur, Singkawang Utara) | KOTA SINGKAWANG : (Kec. Singkawang Barat, Singkawang Selatan, Singkawang Tengah, Singkawang Timur, Singkawang Utara) |
| | KUBURAYA : (Kec. Batuampar, Sungaiambawang) | KUBURAYA : (Kec. Batuampar, Rasaujaya, Sungaiambawang) |
| | LANDAK : (Kec. Airbesar, Banyuke Hulu, Jelimpo, Kualabehe, Mandor, Mempawah Hulu, Meranti, Ngabang, Sengahtemila) | LANDAK : (Kec. Airbesar, Banyuke Hulu, Jelimpo, Kualabehe, Mandor, Mempawah Hulu, Menjalin, Menyuke, Meranti, Ngabang, Sengahtemila, Sompak) |
| | MELAWI : (Kec. Belimbing, Belimbing Hulu, Ella Hilir, Nanga Pinoh, Pinoh Selatan, Pinoh Utara, Sayan, Sokan, Tanahpinoh, Tanahpinoh Barat) | MEMPAWAH : (Kec. Anjongan, Mempawah Hilir, Mempawah Timur, Sadaniang, Segedong, Siantan, Sungai Kunyit, Sungaikunyit, Sungaipinyuh, Toho) |
| | MEMPAWAH : (Kec. Toho) | SAMBAS : (Kec. Galing, Jawai, Jawai Selatan, Paloh, Pemangkat, Sajad, Sajinganbesar, Salatiga, Sambas, Sebawi, Sejangkung, Selakau, Selakau Timur, Semparuk, Subah, Tangaran, Tebas, Tekarang, Telukkeramat) |
| | SAMBAS : (Kec. Galing, Paloh, Sajad, Sajinganbesar, Sambas, Sebawi, Sejangkung, Selakau Timur, Subah, Tebas, Telukkeramat) | SANGGAU : (Kec. Entikong, Jangkang, Menyuke) |
| | SANGGAU : (Kec. Entikong, Jangkang, Kapuas, Meliau, Menyuke, Mukok, Tayan Hilir, Tayan Hulu) | SEKADAU : (Kec. Belitang, Sekadau Hilir, Sekadau Hulu) |
| | SEKADAU : (Kec. Belitang, Nangamahap, Nangataman, Sekadau Hilir, Sekadau Hulu) | |
| | SINTANG : (Kec. Ambalau, Binjai Hulu, Dedai, Kayan Hilir, Kayan Hulu, Kelam Permai, Ketungau Hilir, Ketungau Tengah, Sepauk, Serawai, Sintang, Tempunak) | |

21. PRAKIRAAN DAERAH POTENSI BANJIR KALIMANTAN TENGAH FEBRUARI 2024

Gambar 22.



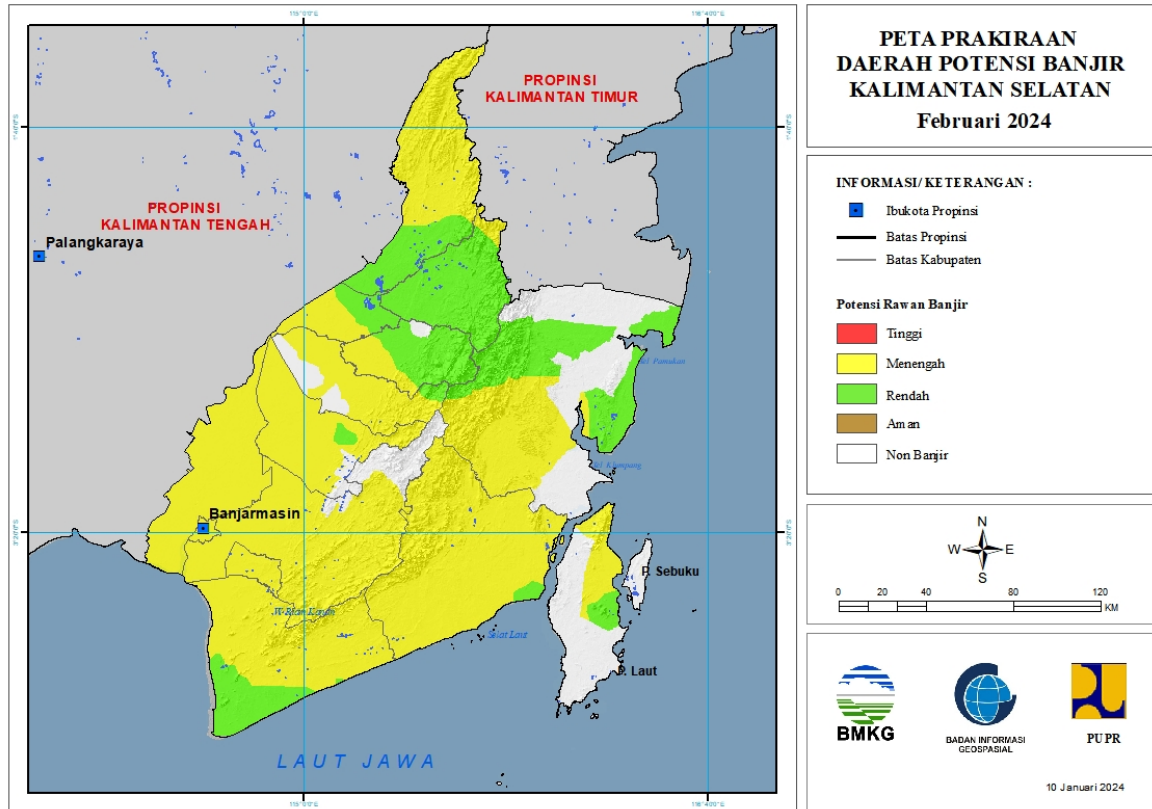
Tabel 21.

| TINGKAT POTENSI BANJIR | | |
|------------------------|---|---|
| TINGGI | MENENGAH | RENDAH |
| - | BARITO SELATAN : (Kec. Dusun Hilir, Dusun Selatan, Dusun Utara, Gunungbintangawai, Jenamas, Karaukuala) | BARITO TIMUR : (Kec. Dusun Timur, Pajuepat, Patangkeptutui) |
| | BARITO TIMUR : (Kec. Awang, Dusun Tengah, Dusun Timur, Karusenjanang, Pajuepat, Paku, Patangkeptutui, Pematangkarau) | KOTAWARINGIN BARAT : (Kec. Arut Selatan, Arut Utara, Kotawaringin Lama, Kumai, Pangkalanbanteng, Pangkalanlada) |
| | BARITO UTARA : (Kec. Gunungpurei, Gunungtimang, Lahei, Lahei Barat, Montallat, Teweh Baru, Teweh Selatan, Teweh Tengah, Teweh Timur) | LAMANDAU : (Kec. Bulik, Sematu Jaya) |
| | GUNUNG MAS : (Kec. Damangbatu, Kahayanhulu Utara, Kurun, Mihing Raya, Mirimanasa, Rungan, Rungan Hulu, Sepang Simin, Tewah) | SERUYAN : (Kec. Hanau, Seruyan Hilir) |
| | KAPUAS : (Kec. Dadahup, Kapuas Hilir, Kapuas Hulu, Kapuas Kuala, Kapuas Murung, Kapuas Tengah, Kapuas Timur, Mandautalawang, Mantangai, | SUKAMARA : (Kec. Pantailunci, Sukamara) |

| | | |
|--|--|--|
| | Pasaktalawang, Tambancatur, Timpah) | |
| | KATINGAN : (Kec. Bukit Raya, Katingan Hilir, Katingan Hulu, Katingan Tengah, Marikit, Petakmalai, Pulaumalan, Sanaman Mantikei, Tasikpayawan) | |
| | KOTA PALANGKARAYA : (Kec. Bukitbatu, Jekan Raya, Pahandut, Sabangau) | |
| | KOTAWARINGIN BARAT : (Kec. Arut Selatan, Arut Utara, Kotawaringin Lama, Kumai, Pangkalanbanteng, Pangkalanlada) | |
| | KOTAWARINGIN TIMUR : (Kec. Antangkalang, Baamang, Bukitsantuai, Cempaga, Cempaga Hulu, Kotabesi, Mentawabaruketapang, Mentaya Hulu, Mentayahilir Utara, Parenggean, Telagaantang, Tualan Hulu) | |
| | LAMANDAU : (Kec. Batangkawa, Belantikan Raya, Bulik, Bulik Timur, Delang, Lamandau, Mentohi Raya, Sematu Jaya) | |
| | MURUNG RAYA : (Kec. Baritotuhup Raya, Laungtuhup, Murung, Permataintan, Seriburiam, Sumberbarito, Tanahsiang, Tanahsiang Selatan, Uutmurung) | |
| | PULANG PISAU : (Kec. Banamatingang, Jabiren, Kahayan Kuala, Kahayan Tengah, Maliku, Sebangau Kuala) | |
| | SERUYAN : (Kec. Danausembuluh, Hanau, Seruyan Hilir, Seruyan Hulu, Seruyan Tengah, Sulingtambun) | |
| | SUKAMARA : (Kec. Balairiam, Pantailunci, Sukamara) | |

22. PRAKIRAAN DAERAH POTENSI BANJIR KALIMANTAN SELATAN FEBRUARI 2024

Gambar 23.



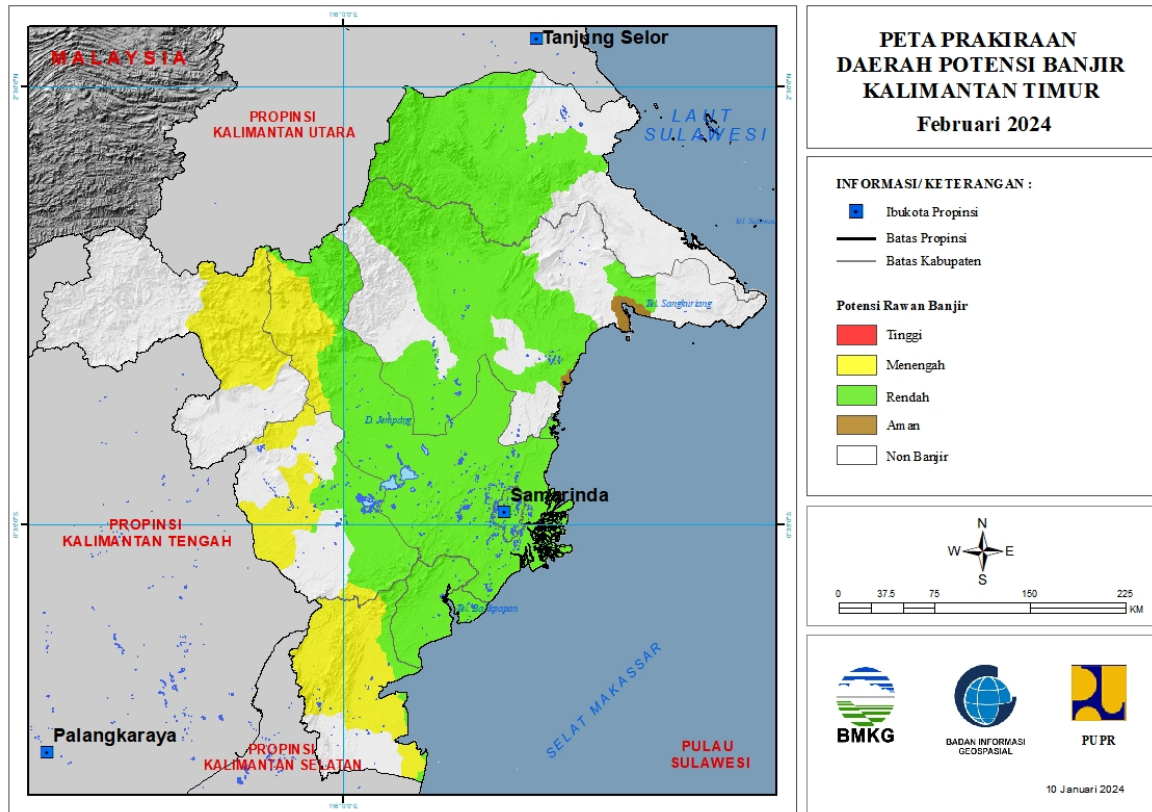
Tabel 22.

| TINGKAT POTENSI BANJIR | | |
|------------------------|--|--|
| TINGGI | MENENGAH | RENDAH |
| - | BALANGAN : (Kec. Halong) | BALANGAN : (Kec. Awayan, Batumandi, Halong, Juai, Lambahong, Paringin, Paringin Selatan, Tebingtinggi) |
| | BANJAR : (Kec. Aluh-Aluh, Aranio, Astambul, Beruntungbaru, Cintapuridarussalam, Gambut, Karangintan, Kertakhanyar, Martapura, Martapura Barat, Martapura Timur, Mataraman, Pengaron, Simpangempat, Sungaipinang, Sungaitabuk, Tatahmakmur) | HULU SUNGAI SELATAN : (Kec. Loksado) |
| | BARITO KUALA : (Kec. Alalak, Anjirmuara, Anjirpasar, Bakumpai, Barambai, Belawang, Cerbon, Jejangkit, Kuripan, Mandastana, Marabahan, Mekarsari, Rantaubadauh, Tabukan, Tabunganen, Tamban, Wanaraya) | HULU SUNGAI TENGAH : (Kec. Barabai, Batangalai Selatan, Batangalai Timur, Batangalai Utara, Batubenawa, Hantakan, Haruyan, Labuanamas Selatan, Pandawan) |

| | | |
|--|--|---|
| | HULU SUNGAI SELATAN : (Kec. Angkinang, Daha Selatan, Daha Utara, Kandangan, Loksado, Padangbatung, Simpung, Sungairaya, Telagalangsat) | HULU SUNGAI UTARA : (Kec. Amuntai Selatan, Amuntai Tengah, Amuntai Utara, Banjang, Haurgading, Sungaipandan) |
| | HULU SUNGAI TENGAH : (Kec. Barabai, Hantakan, Haruyan, Labuanamas Selatan, Labuanamas Utara, Pandawan) | KOTABARU : (Kec. Hampang, Kelumpang Hulu, Kelumpang Tengah, Kelumpang Utara, Pamukan Selatan, Pulaulaut Timur, Pulaulaut Utara, Sungaidurian) |
| | HULU SUNGAI UTARA : (Kec. Amuntai Selatan, Amuntai Tengah, Babirik, Danaupanggung, Paminggir, Sungaipandan) | TABALONG : (Kec. Banualawas, Haruai, Kelua, Muaraharus, Murungpudak, Pugaan, Tanjung, Tanta, Upau) |
| | KOTA BANJARBARU : (Kec. Banjarbaru Selatan, Banjarbaru Utara, Cempaka, Landasanulin, Lianggang) | TANAH BUMBU : (Kec. Angsana, Batulicin, Kusan Hilir, Satui, Simpangempat, Sungailoban) |
| | KOTA BANJARMASIN : (Kec. Banjarmasin Barat, Banjarmasin Selatan, Banjarmasin Tengah, Banjarmasin Timur, Banjarmasin Utara) | TANAH LAUT : (Kec. Batuampar, Bumimakmur, Jorong, Kintap, Kurau, Panyipatan, Pelaihari, Takisung) |
| | KOTABARU : (Kec. Hampang, Kelumpang Hulu, Kelumpang Tengah, Pulaulaut Timur, Pulaulaut Utara, Sungaidurian) | TAPIN : (Kec. Bakarangan, Bungur, Lokpaikat, Tapin Selatan, Tapin Tengah, Tapin Utara) |
| | TABALONG : (Kec. Haruai, Jaro, Muarauya, Murungpudak, Tanjung, Upau) | |
| | TANAH BUMBU : (Kec. Angsana, Batulicin, Karangbintang, Kuranji, Kusan Hilir, Kusan Hulu, Mantewe, Satui, Simpangempat, Sungailoban) | |
| | TANAH LAUT : (Kec. Bajuin, Bati-Bati, Batuampar, Bumimakmur, Jorong, Kintap, Kurau, Panyipatan, Pelaihari, Takisung, Tambangulang) | |
| | TAPIN : (Kec. Bakarangan, Binuang, Bungur, Candilaras Selatan, Candilaras Utara, Lokpaikat, Piani, Tapin Selatan, Tapin Tengah, Tapin Utara) | |

23. PRAKIRAAN DAERAH POTENSI BANJIR KALIMANTAN TIMUR FEBRUARI 2024

Gambar 24.



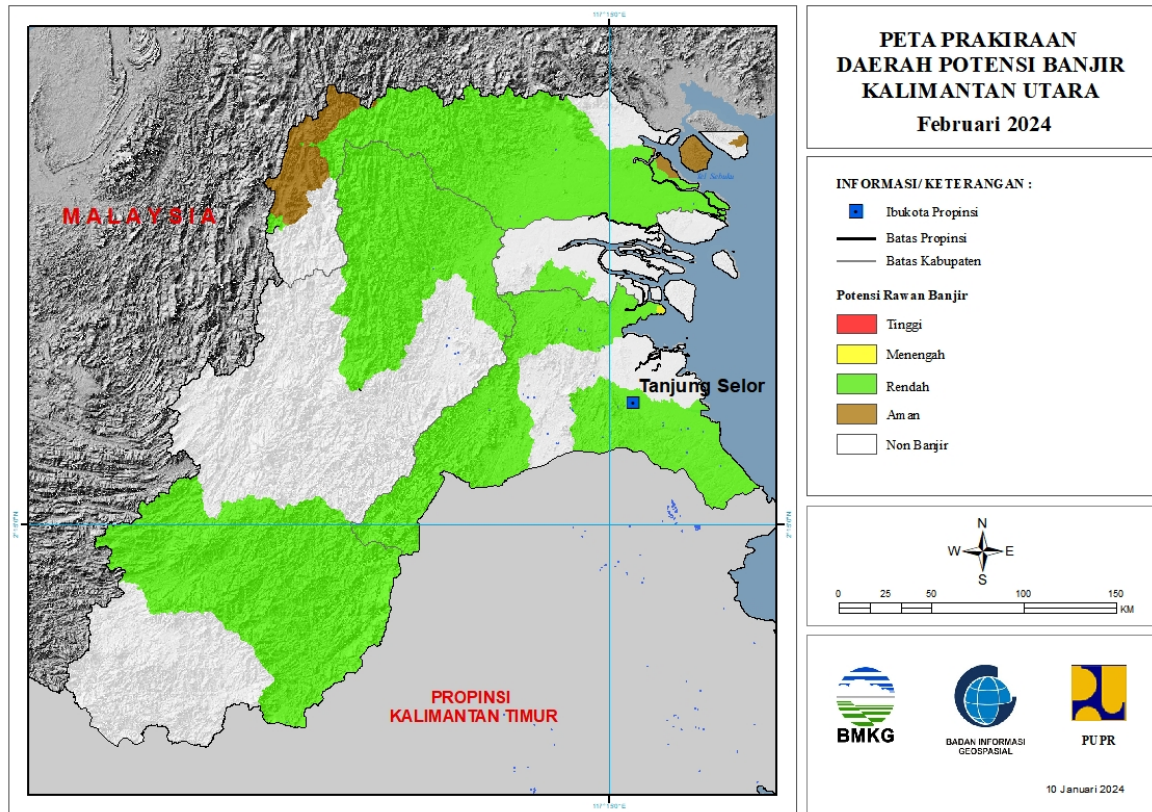
Tabel 23.

| TINGKAT POTENSI BANJIR | | |
|------------------------|--|--|
| TINGGI | MENENGAH | RENDAH |
| - | KUTAI BARAT : (Kec. Barongtongkok, Bongan, Damai, Longiram, Melak, Muaralawa, Muarapahu) | BERAU : (Kec. Kelay, Sambaliung, Segah, Tanjungredeb, Telukbayur) |
| | KUTAI KARTANEGARA : (Kec. Kembangjanggut, Tabang) | KOTA BALIKPAPAN : (Kec. Balikpapan Barat, Balikpapan Kota, Balikpapan Selatan, Balikpapan Tengah, Balikpapan Timur, Balikpapan Utara) |
| | MAHAKAM ULU : (Kec. Longbagun) | KOTA BONTANG : (Kec. Bontang Barat, Bontang Selatan, Bontang Utara) |
| | PASER : (Kec. Batusopang, Kuaro, Longikis, Longkali, Muarakomam, Pasirbalengkong, Tanahgrogot, Tanjungharapan) | KOTA SAMARINDA : (Kec. Loajanan Hilir, Palaran, Samarinda Ilir, Samarinda Ulu, Samarinda Utara, Samarindakota, Samarindaseberang, Sambutan, Sungaikunjang, Sungaipinang) |
| | | KUTAI BARAT : (Kec. Bongan, Damai, Jempang, Melak, Muaralawa, Muarapahu, Penyinggahan) |
| | | KUTAI KARTANEGARA : (Kec. Anggana, Kembangjanggut, Konahan, Kotabangun, |

| | | |
|--|--|---|
| | | Loajanan, Loakulu, Marangkayu, Muarabadak, Muarajawa, Muarakaman, Muaramuntai, Muarawis, Samboja, Sanga-Sanga, Sebulu, Tabang, Tenggarong, Tenggarong Seberang) |
| | | KUTAI TIMUR : (Kec. Batuampar, Bengalon, Kombeng, Muaraancalong, Muarabangkal, Muarawahau, Sangatta Selatan, Sangatta Utara, Sangkulirang, Telen) |
| | | MAHAKAM ULU : (Kec. Longbagun) |
| | | PASER : (Kec. Kuaru, Longikis, Longkali, Pasirbalengkong, Tanahgrogot, Tanjungharapan) |
| | | PENAJAM PASER UTARA : (Kec. Babulu, Penajam, Sepaku, Waru) |

24. PRAKIRAAN DAERAH POTENSI BANJIR KALIMANTAN UTARA FEBRUARI 2024

Gambar 25.

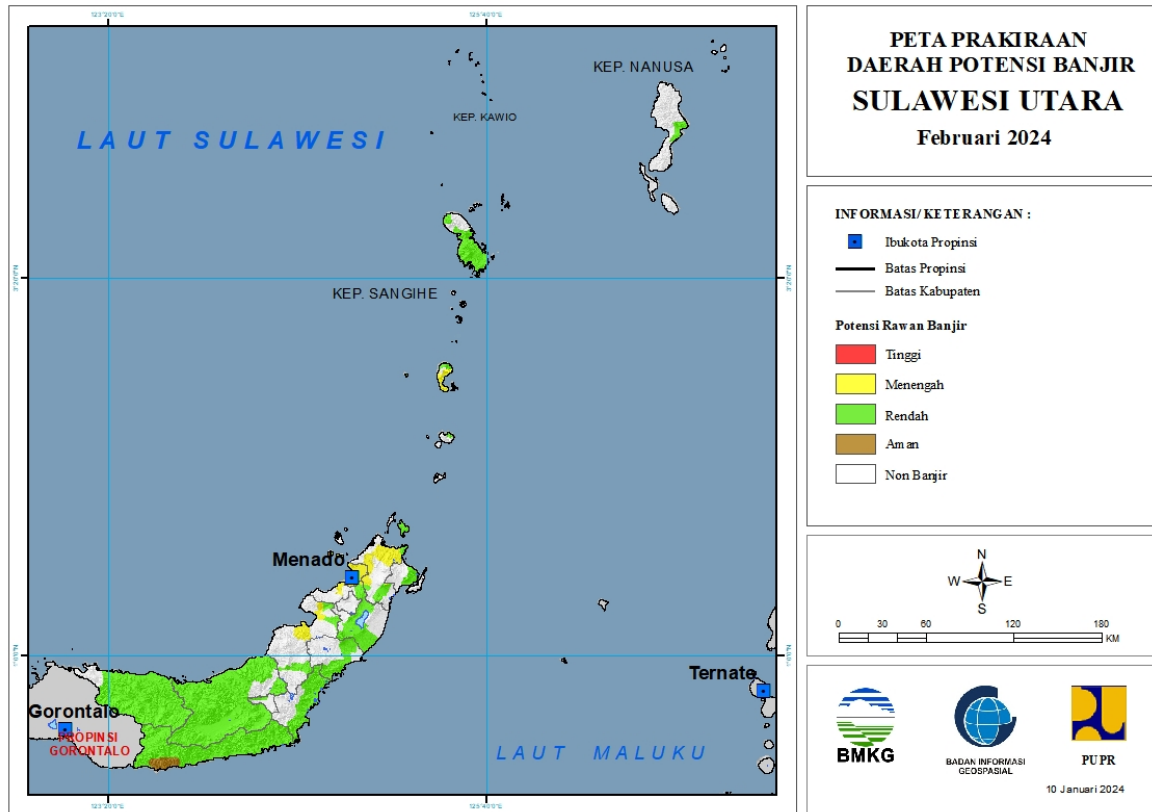


Tabel 24.

| TINGKAT POTENSI BANJIR | | |
|------------------------|---------------------------|--|
| TINGGI | MENENGAH | RENDAH |
| - | BULUNGAN : (Kec. Sekatak) | BULUNGAN : (Kec. Peso, Sekatak, Tanjungpalas, Tanjungpalas Barat, Tanjungpalas Timur, Tanjungselor) |
| | | MALINAU : (Kec. Kayan Hilir, Malinau Barat, Malinau Kota, Malinau Utara, Mentarang, Mentarang Hulu, Sungaitubu) |
| | | NUNUKAN : (Kec. Krayan, Lumbis, Lumbis Ogong, Nunukan, Nunukan Selatan, Sebuku, Sembakung, Sembakung Atulai, Tulinonsoi) |
| | | TANA TIDUNG : (Kec. Betayau) |

25. PRAKIRAAN DAERAH POTENSI BANJIR SULAWESI UTARA FEBRUARI 2024

Gambar 26.



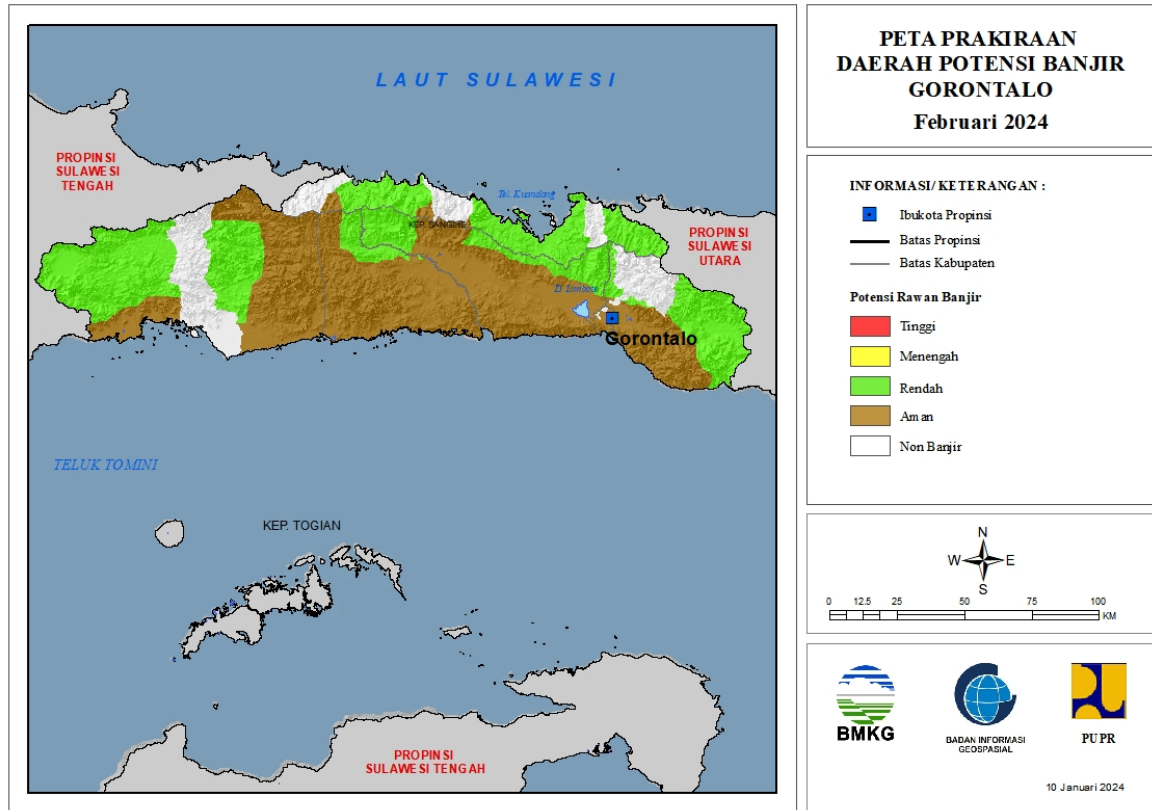
Tabel 25.

| TINGKAT POTENSI BANJIR | | |
|------------------------|--|--|
| TINGGI | MENENGAH | RENDAH |
| - | KEPULAUAN SIAU TAGULANDANG BIARO : (Kec. Siau Barat, Siau Barat Selatan, Siau Barat Utara, Siau Timur, Siau Timur Selatan) | BOLAANG MONGONDOW : (Kec. Bolaang, Bolaang Timur, Dumoga, Dumoga Barat, Dumoga Tengah, Dumoga Tenggara, Dumoga Timur, Dumoga Utara, Lolak, Lolayan, Passi Timur, Poigar, Sang Tombolang) |
| | KOTA MANADO : (Kec. Bunaken, Bunaken Kepulauan, Malayang, Mapanget, Paal Dua, Sario, Singkil, Tikala, Tuminiting, Wanea, Wenang) | BOLAANG MONGONDOW SELATAN : (Kec. Bolaang Uki, Pinolosian, Pinolosian Tengah, Pinolosian Timur, Posigadan) |
| | MINAHASA : (Kec. Mandolang, Tombulu) | BOLAANG MONGONDOW TIMUR : (Kec. Kotabunan, Nuangan, Tutuyan) |
| | MINAHASA SELATAN : (Kec. Amurang Barat, Tareran, Tumpaan) | BOLAANG MONGONDOW UTARA : (Kec. Bintauna, Bolangitang Barat, Bolangitang Timur, Sangkub) |
| | MINAHASA UTARA : (Kec. Kalawat, Kauditan, Likupang Selatan, Likupang Timur, Talawaan) | KEPULAUAN SANGIHE : (Kec. Kendahe, Manganitu, Manganitu Selatan, Tabukan Selatan, Tabukan Selatan Tengah, Tabukan Selatan Tenggara, |

| | | |
|--|--|---|
| | | Tabukan Tengah, Tahuna, Tahuna Timur, Tamako) |
| | | KEPULAUAN SIAU TAGULANDANG BIARO : (Kec. Siau Barat, Siau Barat Selatan, Siau Barat Utara, Siau Timur, Siau Timur Selatan, Tagulandang Utara) |
| | | KEPULAUAN TALAUD : (Kec. Rainis) |
| | | KOTA BITUNG : (Kec. Aertembaga, Madidir, Maesa) |
| | | KOTA KOTAMOBAGU : (Kec. Kotamobagu Barat) |
| | | KOTA MANADO : (Kec. Malalayang, Wanea) |
| | | MINAHASA : (Kec. Kakas, Kakas Barat, Kawangkoan, Langowan Barat, Langowan Selatan, Langowan Timur, Langowan Utara, Remboken, Tombulu, Tompasso, Tompasso Barat, Tondano Barat, Tondano Selatan, Tondano Timur, Tondano Utara) |
| | | MINAHASA SELATAN : (Kec. Amurang Barat, Tareran, Tompasso Baru, Tumpaan) |
| | | MINAHASA TENGGARA : (Kec. Belang, Ratahan, Ratahan Timur, Ratahan Timur) |
| | | MINAHASA UTARA : (Kec. Kalawat, Kauditan, Likupang Timur) |

26. PRAKIRAAN DAERAH POTENSI BANJIR GORONTALO FEBRUARI 2024

Gambar 27.

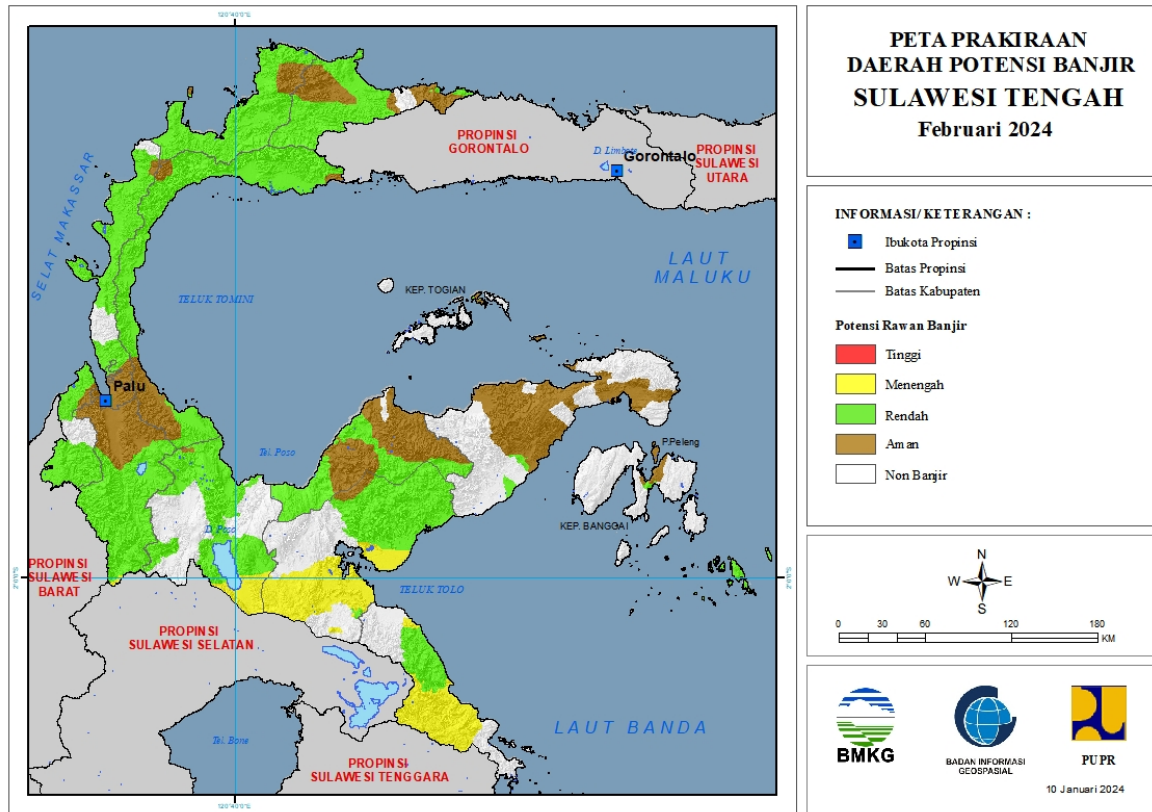


Tabel 26.

| TINGKAT POTENSI BANJIR | | |
|------------------------|----------|---|
| TINGGI | MENENGAH | RENDAH |
| - | - | BOALEMO : (Kec. Botumoita, Dulupi, Mananggu, Wonosari) |
| | | BONE BOLANGO : (Kec. Bone, Bone Raya, Bulango Utara, Pinogu, Suwawa, Suwawa Tengah, Suwawa Timur, Tapa, Tilongkabila) |
| | | GORONTALO : (Kec. Asparaga, Limboto, Limboto Barat, Mootilango, Pulubala, Telaga, Telaga Biru, Tibawa, Tolangohula) |
| | | GORONTALO UTARA : (Kec. Anggrek, Atinggola, Biau, Kwandang, Monano, Sumalata, Tomilito) |
| | | PAHUWATO : (Kec. Lemito, Patilanggio, Popayato, Popayato Barat, Popayato Timur, Taluditi) |

27. PRAKIRAAN DAERAH POTENSI BANJIR SULAWESI TENGAH FEBRUARI 2024

Gambar 28.



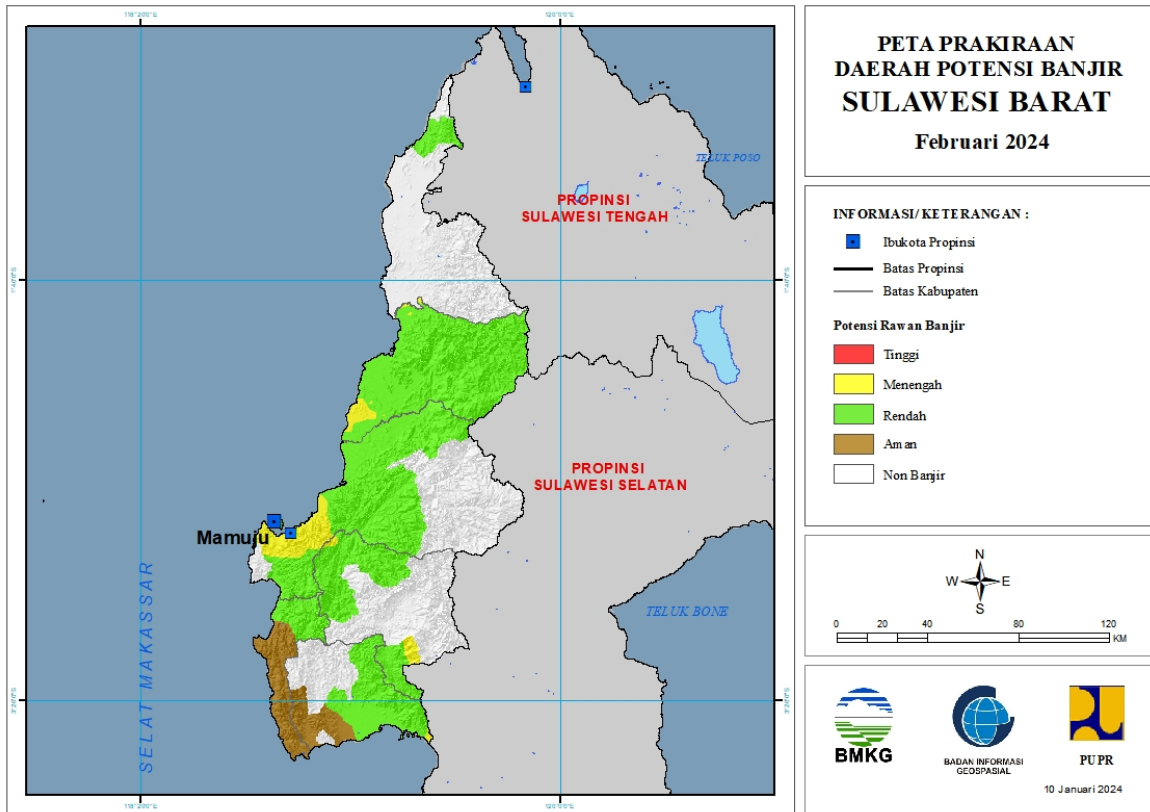
Tabel 27.

| TINGKAT POTENSI BANJIR | | |
|------------------------|---|---|
| TINGGI | MENENGAH | RENDAH |
| - | MOROWALI : (Kec. Bahodopi, Bungku Barat, Bungku Tengah, Bungku Timur) | BANGGAI : (Kec. Batui, Moilong) |
| | MOROWALI UTARA : (Kec. Bungku Utara, Lembo, Mori Atas, Petasia, Petasia Barat, Petasia Timur) | BANGGAI KEPULAUAN : (Kec. Tinangkung) |
| | POSO : (Kec. Pamona Barat, Pamona Selatan, Pamona Tenggara, Pamona Timur) | BANGGAI LAUT : (Kec. Bokan Kepulauan) |
| | SIGI : (Kec. Pipikoro) | BUOL : (Kec. Biau, Bokat, Bukal, Bunobogu, Karamat, Lakea, Momunu, Paleleh, Paleleh Barat, Tiloan) |
| | | DONGGALA : (Kec. Balaesang, Balaesang Tanjung, Banawa, Banawa Selatan, Banawa Tengah, Dampelas, Labuan, Rio Pakava, Sindue, Sirenja, Sojol, Tanantovea) |
| | | KOTA PALU : (Kec. Tawaeli) |
| | | MOROWALI : (Kec. Bahodopi, Bungku Barat, Bungku Tengah, Bungku Timur) |

| | | |
|--|--|--|
| | | MOROWALI UTARA : (Kec. Bungku Utara, Lembo, Mamosalato, Petasia Timur) |
| | | PARIGI MOUTONG : (Kec. Ampibabo, Balinggi, Bolano, Bolano Lambunu, Kasimbar, Mepanga, Moutong, Ongka Malino, Palasa, Parigi, Parigi Barat, Parigi Selatan, Sausu, Sidoan, Siniu, Taopa, Tinombo, Tinombo Selatan, Tomini, Toribulu, Torue) |
| | | POSO : (Kec. Lore Barat, Lore Utara, Pamona Barat, Pamona Puselemba, Pamona Selatan, Pamona Tenggara, Pamona Timur, Poso Kota Selatan, Poso Kota Utara, Poso Pesisir, Poso Pesisir Selatan, Poso Pesisir Utara) |
| | | SIGI : (Kec. Dolo Selatan, Gumbasa, Kulawi, Kulawi Selatan, Lindu, Marawola Barat, Nokilalaki, Palolo, Pipikoro) |
| | | TOJO UNA-UNA : (Kec. Ampana Tete, Tojo, Tojo Barat, Ulubongka, Walea Kepulauan) |
| | | TOLI TOLI : (Kec. Baolan, Basidondo, Dako Pemean, Dampal Selatan, Dampal Utara, Dondo, Galang, Lampasio, Ogodeide, Toli-Toli Utara) |

28. PRAKIRAAN DAERAH POTENSI BANJIR SULAWESI BARAT FEBRUARI 2024

Gambar 29.

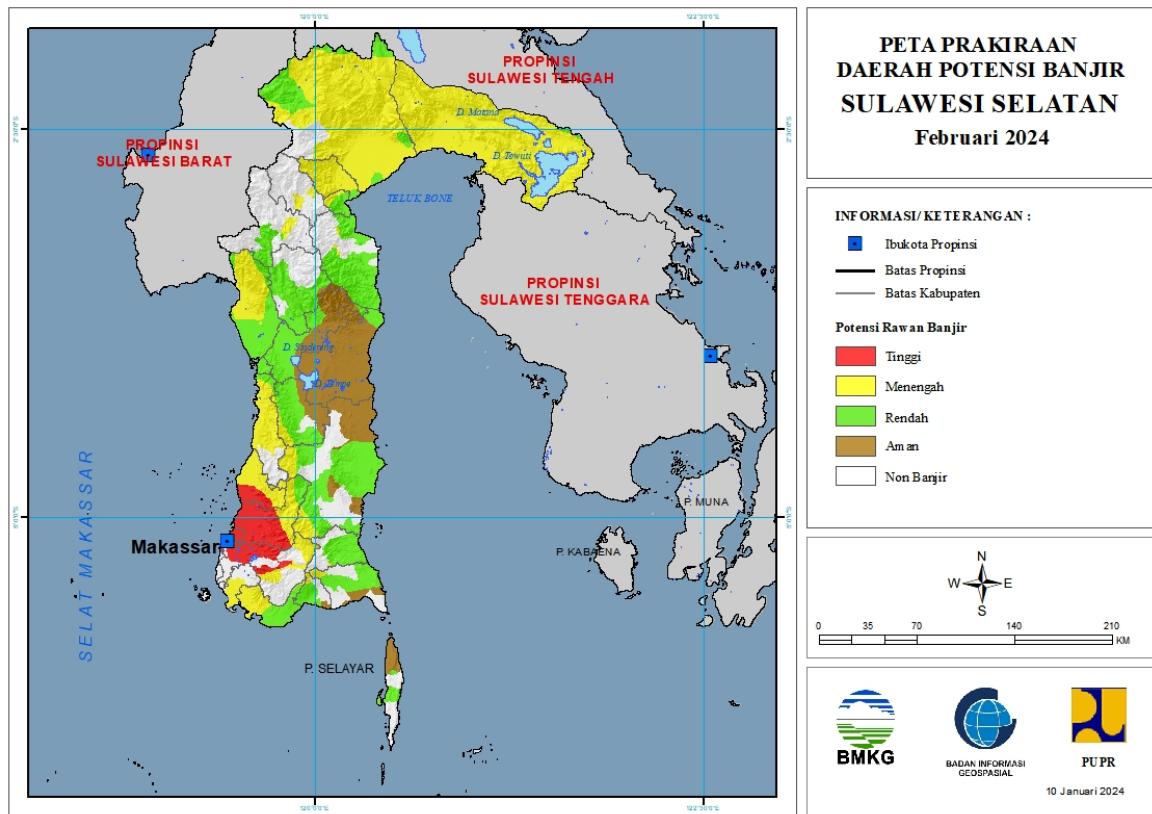


Tabel 28.

| TINGKAT POTENSI BANJIR | | |
|------------------------|--|--|
| TINGGI | MENENGAH | RENDAH |
| - | MAMASA : (Kec. Sumarorong, Tabulahan) | MAJENE : (Kec. Malunda, Ulumanda) |
| | MAMUJU : (Kec. Kalukku, Mamuju, Simboro) | MAMASA : (Kec. Aralle, Mambi, Messawa, Sumarorong, Tabulahan) |
| | MAMUJU TENGAH : (Kec. Budong-Budong, Karossa, Pangale) | MAMUJU : (Kec. Boneharu, Kalukku, Mamuju, Papalang, Sampaga, Simboro, Tapalang, Tommo) |
| | POLEWALI MANDAR : (Kec. Binuang) | MAMUJU TENGAH : (Kec. Budong-Budong, Karossa, Pangale, Tobadak, Topoyo) |
| | | MAMUJU UTARA : (Kec. Bambalamotu) |
| | | POLEWALI MANDAR : (Kec. Anreapi, Binuang, Campalagian, Luyo, Mapilli, Matakali, Matangnga, Polewali, Tapango, Wonomulyo) |

29. PRAKIRAAN DAERAH POTENSI BANJIR SULAWESI SELATAN FEBRUARI 2024

Gambar 30.



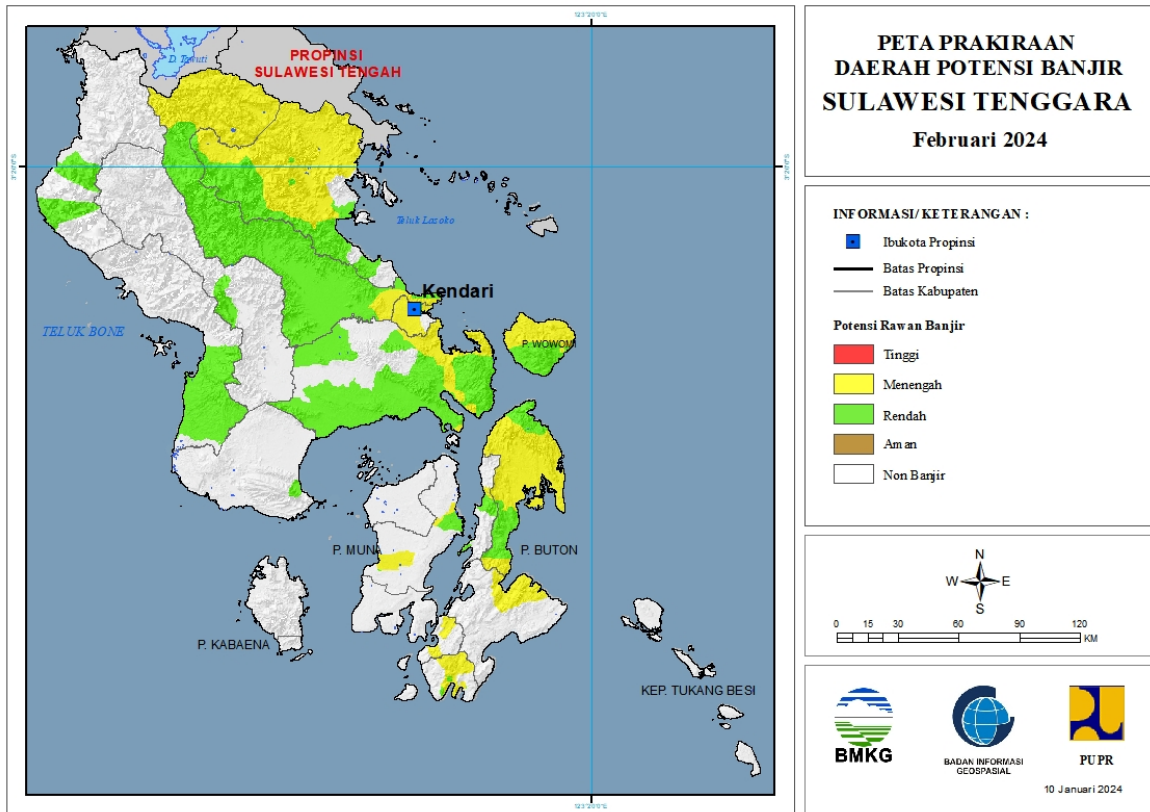
Tabel 29.

| TINGKAT POTENSI BANJIR | | |
|---|--|---|
| TINGGI | MENENGAH | RENDAH |
| GOWA : (Kec. Bontomarannu, Bungaya, Palangga, Parangloe, Parigi, Pattalassang, Somba Upu, Tombolopao) | BANTAENG : (Kec. Eremerasa, Uluere) | BANTAENG : (Kec. Bantaeng, Bissapu, Eremerasa, Pajukukang, Sinoa, Uluere) |
| KOTA MAKASSAR : (Kec. Biringkanaya, Bontoala, Makasar, Mamajang, Manggala, Mariso, Panakukkang, Rappocini, Tallo, Tamalanrea, Tamalate, Ujung Pandang, Ujung Tanah, Wajo) | BARRU : (Kec. Balusu, Barru, Mallusetasi, Soppeng Riaja, Tanete Riaja, Tanete Rilau) | BARRU : (Kec. Balusu, Barru, Mallusetasi, Soppeng Riaja, Tanete Rilau) |
| MAROS : (Kec. Bantimurung, Bontoa, Cenrana, Lau, Mandai, Maros Baru, Marusu, Moncong Loe, Simbang, Tanralili, Tompobulu, Turikale) | BONE : (Kec. Bontocani, Lamuru, Tellulimpoe) | BONE : (Kec. Barebbo, Bontocani, Cina, Kajuara, Lamuru, Libureng, Mare, Palakka, Ponre, Sibulue, Tanete Riattang, Tanete Riattang Barat, Tanete Riattang Timur, Tellulimpoe, Tonra) |
| PANGKAJENE KEPULAUAN : (Kec. Balocci, Bungoro, Labakkang, Minasa Tene, Pangkajene, Tondong Tallasa) | BULUKUMBA : (Kec. Kindang) | BULUKUMBA : (Kec. Bontotiro, Herlang, Kajang, Kindang, Rilauale, Ujung Loe) |
| | GOWA : (Kec. Bungaya, Parigi, Tombolopao) | ENREKANG : (Kec. Anggeraja, Bungin, Enrekang, Maiwa) |

| | | |
|--|--|--|
| | JENEPONTO : (Kec. Bangkala, Bangkala Barat, Bontoramba, Rumbia, Tamalatea) | JENEPONTO : (Kec. Arungkeke, Bangkala, Bangkala Barat, Batang, Binamu, Bontoramba, Kelara, Rumbia, Tamalatea, Tarawang, Turatea) |
| | KOTA PALOPO : (Kec. Mungkajang, Sendana, Telluwanua, Wara Barat) | KEPULAUAN SELAYAR : (Kec. Benteng, Bontoharu, Buki) |
| | LUWU : (Kec. Bajo Barat, Bua, Lamasi, Lamasi Timur, Latimojong, Ponrang, Walenrang, Walenrang Barat, Walenrang Timur, Walenrang Utara) | KOTA PALOPO : (Kec. Bara, Mungkajang, Sendana, Telluwanua, Wara, Wara Barat, Wara Selatan, Wara Timur, Wara Utara) |
| | LUWU TIMUR : (Kec. Angkona, Burau, Kalaena, Malili, Mangkutana, Nuha, Tomoni, Tomoni Timur, Towuti, Wasuponda, Wotu) | KOTA PARE PARE : (Kec. Bacukiki, Bacukiki Barat, Soreang, Ujung) |
| | LUWU UTARA : (Kec. Baebunta, Bone Bone, Malangke, Malangke Barat, Mappedeceng, Masamba, Rampi, Sabbang, Seko, Sukamaju, Tanalili) | LUWU : (Kec. Bajo, Bajo Barat, Belopa, Bua, Kamanre, Lamasi Timur, Larompong, Larompong Selatan, Latimojong, Ponrang, Suli, Suli Barat, Walenrang Timur) |
| | MAROS : (Kec. Bantimurung, Bontoa, Camba, Cenrana, Lau, Mallawa, Marusu, Tompobulu) | LUWU TIMUR : (Kec. Angkona, Burau, Malili, Towuti, Wotu) |
| | PANGKAJENE KEPULAUAN : (Kec. Balocci, Bungoro, Labakkang, Mandalle, Marang, Minasa Tene, Segeri, Tondong Tallasa) | LUWU UTARA : (Kec. Bone Bone, Malangke, Malangke Barat, Rampi, Seko, Tanalili) |
| | PINRANG : (Kec. Batu Lappa, Cempa, Duampanua, Lembang, Paleteang, Patampanua) | MAROS : (Kec. Bontoa, Camba, Lau, Mallawa, Marusu) |
| | SINJAI : (Kec. Sinjai Selatan, Sinjai Tengah) | PINRANG : (Kec. Batu Lappa, Cempa, Duampanua, Lansirang, Lembang, Matirro Sompe, Mattiro Bulu, Paleteang, Patampanua, Suppa, Tiroang, Watang Sawito) |
| | SOPPENG : (Kec. Donri Donri, Lalabata, Marioriawa, Marioriwawo) | SIDENRENG RAPPANG : (Kec. Baranti, Kulo, Maritengngae, Panca Lautan, Panca Rijang, Pitu Raise, Pitu Riawa, Tellu Limpoe, Watang Pulu, Wt. Sidenreng) |
| | TAKALAR : (Kec. Mangarabombang, Pattallassang, Polombangkeng Selatan) | SINJAI : (Kec. Sinjai Selatan, Sinjai Tengah, Sinjai Timur, Sinjai Utara, Tellu Limpoe) |
| | TANA TORAJA : (Kec. Makale, Makale Selatan) | SOPPENG : (Kec. Citta, Donri Donri, Ganra, Lalabata, Marioriawa, Marioriwawo) |
| | TORAJA UTARA : (Kec. Balusu, Kesu, Rantepao, Tallunglipu, Tikala) | TANA TORAJA : (Kec. Bonggakaradeng, Makale Selatan) |
| | | WAJO : (Kec. Keera, Pitumpanua) |

30. PRAKIRAAN DAERAH POTENSI BANJIR SULAWESI TENGGARA FEBRUARI 2024

Gambar 31.



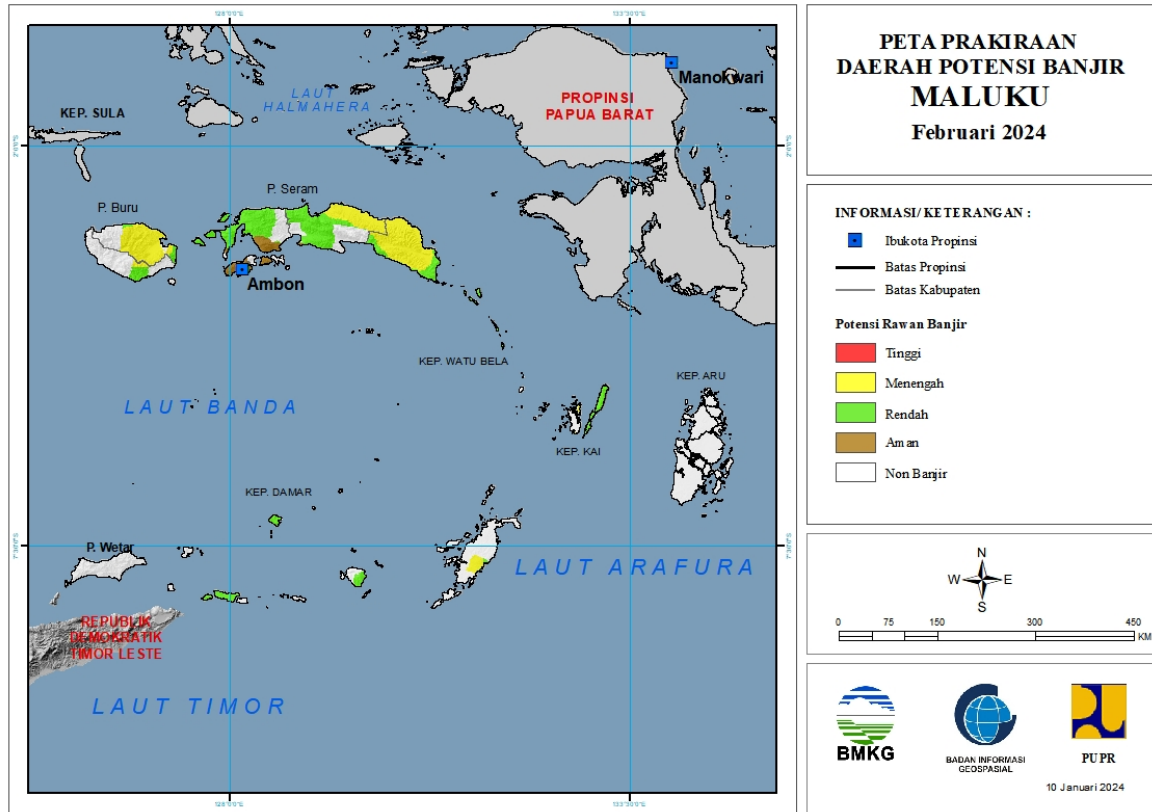
Tabel 30.

| TINGKAT POTENSI BANJIR | | |
|------------------------|---|---|
| TINGGI | MENENGAH | RENDAH |
| - | BUTON : (Kec. Lasalimu) | BOMBANA : (Kec. Rumbia) |
| | BUTON SELATAN : (Kec. Sampolawa) | BUTON SELATAN : (Kec. Sampolawa) |
| | BUTON UTARA : (Kec. Bonegunu, Kambowa, Kulisusu, Kulisusu Barat, Kulisusu Utara, Wakorumba Utara) | BUTON UTARA : (Kec. Bonegunu, Kambowa, Kulisusu Utara, Wakorumba Utara) |
| | KONAWE : (Kec. Besulutu, Bondoala, Kapoiala, Lalonggasumeeto, Rounta, Sampara, Soropia) | KOLAKA : (Kec. Baula, Polinggona, Pomalaa, Tanggetada, Watubangga) |
| | KONAWE KEPULAUAN : (Kec. Wawonii Barat, Wawonii Selatan, Wawonii Tengah, Wawonii Tenggara, Wawonii Timur, Wawonii Timurlaut, Wawonii Utara) | KOLAKA TIMUR : (Kec. Mowewe) |
| | KONAWE SELATAN : (Kec. Kolono, Konda, Lainea, Laonti, Moramo, Moramo Utara) | KOLAKA UTARA : (Kec. Lasusua, Ngapa, Tiwu) |
| | KONAWE UTARA : (Kec. Andowia, Asera, Landawe, Langgikima, Molawe, Oheo, Wiwirano) | KONAWE : (Kec. Abuki, Amonggedo, Anggaberu, Asinua, Besulutu, Bondoala, Kapoiala, Konawe, Lalonggasumeeto, Lambuya, Latoma, Meluhu, |

| | | |
|--|--|--|
| | | Onembute, Pondidaha, Puriala, Routa, Sampara, Soropia, Tongauna, Uepai, Unaaha, Wawotobi, Wonggeduku) |
| | KOTA BAU BAU : (Kec. Bungi, Wolio) | KONAWE KEPULAUAN : (Kec. Wawonii Barat, Wawonii Selatan, Wawonii Tengah, Wawonii Tenggara, Wawonii Timur, Wawonii Timurlaut, Wawonii Utara) |
| | KOTA KENDARI : (Kec. Baruga, Kadia, Kambu, Kendari, Kendari Barat, Mandonga, Poasia, Puuwatu, Wua-Wua) | KONAWE SELATAN : (Kec. Andoolo, Angata, Kolono, Konda, Laeya, Lainea, Lalembuu, Laonti, Moramo, Moramo Utara, Mowila, Palangga, Palangga Selatan, Tinanggea) |
| | MUNA : (Kec. Batukara, Duruka, Katobu, Lohia, Parigi) | KONAWE UTARA : (Kec. Andowia, Asera, Lasolo, Lembo, Molawe, Oheo, Wiwirano) |
| | | MUNA : (Kec. Batukara, Duruka, Katobu, Lohia, Parigi, Pasi Kolaga) |

31. PRAKIRAAN DAERAH POTENSI BANJIR MALUKU FEBRUARI 2024

Gambar 32.



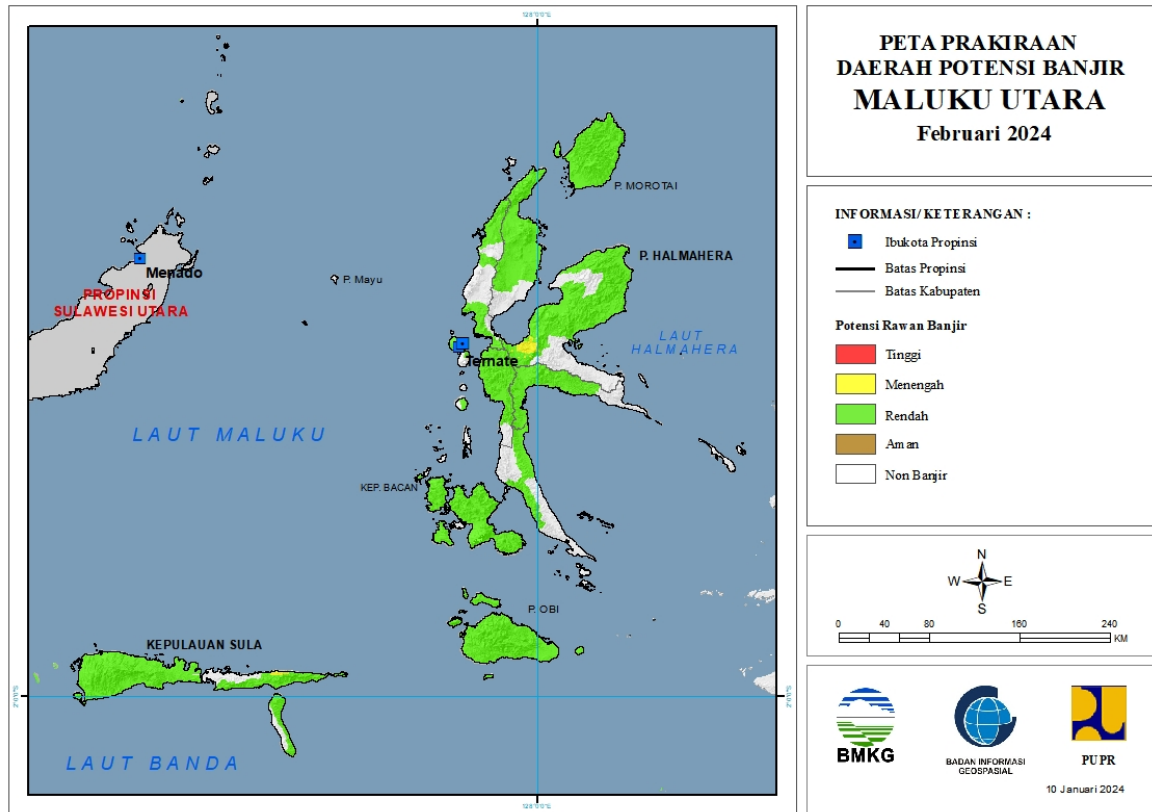
Tabel 31.

| TINGKAT POTENSI BANJIR | | |
|------------------------|--|---|
| TINGGI | MENENGAH | RENDAH |
| - | BURU : (Kec. Batabual, Fena Leisela, Liliyaly, Lolong Guba, Namlea, Waeapo, Waelata, Waplau) | BURU : (Kec. Batabual, Fena Leisela, Lolong Guba, Waplau) |
| | BURU SELATAN : (Kec. Namrole) | BURU SELATAN : (Kec. Namrole) |
| | KOTA TUAL : (Kec. Pulau Dullah Utara) | MALUKU BARAT DAYA : (Kec. Damer, Moa Lakor, Pulau Leti, Pulau Pulau Babar Timur) |
| | MALUKU TENGAH : (Kec. Seram Utara, Seram Utara Timur Kobi, Seram Utara Timur Seti) | MALUKU TENGAH : (Kec. Amahai, Seram Utara, Seram Utara Barat, Seram Utara Timur Kobi, Seram Utara Timur Seti) |
| | MALUKU TENGGARA : (Kec. Kei Besar, Kei Besar Utara Barat) | MALUKU TENGGARA : (Kec. Kei Besar, Kei Besar Selatan, Kei Besar Selatan Barat, Kei Besar Utara Barat, Kei Besar Utara Timur) |
| | MALUKU TENGGARA BARAT : (Kec. Wer Tamrian) | MALUKU TENGGARA BARAT : (Kec. Wer Tamrian) |
| | SERAM BAGIAN TIMUR : (Kec. Bula, Bula Barat, Klimury, Siwalalat, Tutuktolu, Werinama) | SERAM BAGIAN BARAT : (Kec. Amalatu, Huamual, Huamual Belakang, Inamosol, Kairatu Barat, Kepulauan Manipa, Seram Barat, Taniwel) |
| | | SERAM BAGIAN TIMUR : (Kec. Bula, Gorom Timur, Kian Darat, |

| | | |
|--|--|---|
| | | Klimury, Pulau Gorom, Pulau Panjang, Seram Timur, Siwalalat, Teor, Tutuktolu, Wakate, Werinama) |
|--|--|---|

32. PRAKIRAAN DAERAH POTENSI BANJIR MALUKU UTARA FEBRUARI 2024

Gambar 33.



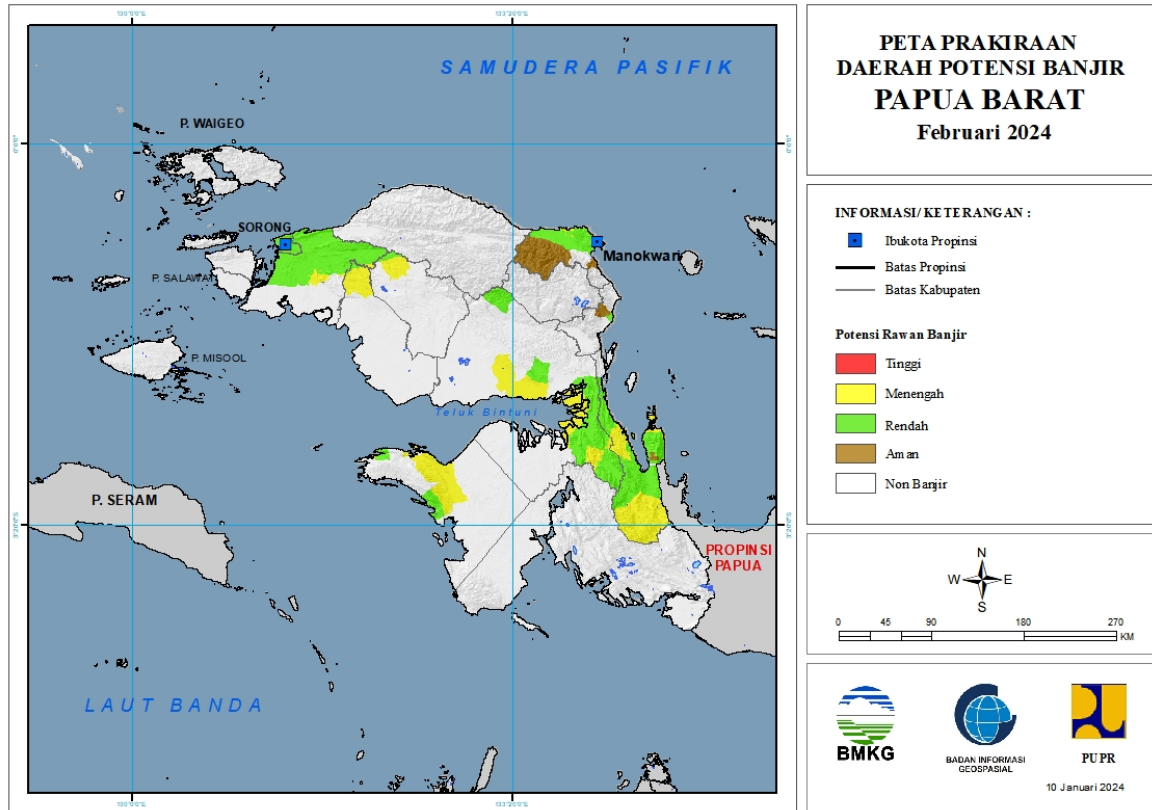
Tabel 32.

| TINGKAT POTENSI BANJIR | | |
|------------------------|---|--|
| TINGGI | MENENGAH | RENDAH |
| - | HALMAHERA TIMUR : (Kec. Wasile Selatan) | HALMAHERA BARAT : (Kec. Ibu, Jailolo, Jailolo Selatan, Loloda) |
| | KEPULAUAN SULA : (Kec. Mangoli Tengah, Mangoli Timur) | HALMAHERA SELATAN : (Kec. Bacan, Bacan Barat, Bacan Barat Utara, Bacan Selatan, Bacan Timur, Bacan Timur Selatan, Bacan Timur Tengah, Gane Barat, Gane Timur, Kasiruta Barat, Kasiruta Timur, Mandioli Selatan, Mandioli Utara, Obi, Obi Barat, Obi Selatan, Obi Timur, Obi Utara, Pulau Makian) |
| | | HALMAHERA TENGAH : (Kec. Weda, Weda Selatan, Weda Tengah, Weda Utara) |
| | | HALMAHERA TIMUR : (Kec. Maba, Maba Tengah, Maba Utara, Wasile, Wasile Selatan, Wasile Timur, Wasile Utara) |
| | | HALMAHERA UTARA : (Kec. Galela, Galela Barat, Galela Selatan, Galela Utara, Kao Barat, Kao Utara, Loloda Utara, Tobelo, Tobelo Barat, Tobelo) |

| | | |
|--|--|--|
| | | Selatan, Tobelo Tengah, Tobelo Timur, Tobelo Utara) |
| | | KEPULAUAN SULA : (Kec. Mangoli Selatan, Mangoli Tengah, Mangoli Timur, Mangoli Utara Timur, Sanana, Sanana Utara, Sulabesi Tengah, Sulabesi Timur) |
| | | KOTA TERNATE : (Kec. Kota Ternate Selatan, Kota Ternate Tengah, Kota Ternate Utara, Pulau Ternate) |
| | | PULAU MOROTAI : (Kec. Morotai Jaya, Morotai Selatan, Morotai Selatan Barat, Morotai Timur, Morotai Utara) |
| | | PULAU TALIABU : (Kec. Lede, Tabona, Taliabu Barat, Taliabu Barat Laut, Taliabu Selatan, Taliabu Timur, Taliabu Timur Selatan, Taliabu Utara) |
| | | TIDORE KEPULAUAN : (Kec. Oba, Oba Tengah, Oba Utara, Tidore Timur) |

33. PRAKIRAAN DAERAH POTENSI BANJIR PAPUA BARAT FEBRUARI 2024

Gambar 34.



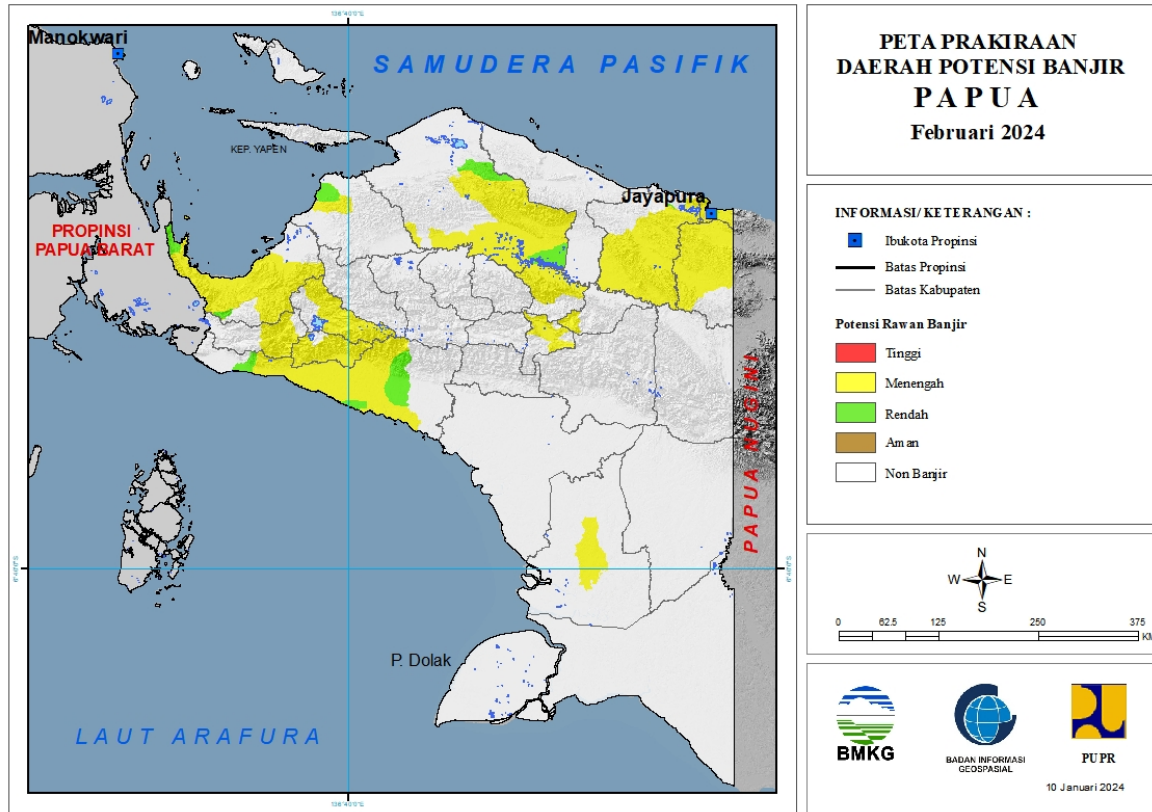
Tabel 33.

| TINGKAT POTENSI BANJIR | | |
|------------------------|--|--|
| TINGGI | MENENGAH | RENDAH |
| - | FAK-FAK : (Kec. Arguni, Fak-Fak Timur, Kokas, Mbahamdandara, Teluk Patipi) | FAK-FAK : (Kec. Arguni, Fak-Fak Timur, Kokas, Teluk Patipi) |
| | MANOKWARI : (Kec. Manokwari Barat, Manokwari Timur, Manokwari Utara, Masni) | KOTA SORONG : (Kec. Sorong, Sorong Barat, Sorong Kepulauan, Sorong Manoi, Sorong Timur, Sorong Utara) |
| | MAYBRAT : (Kec. Mare) | MANOKWARI : (Kec. Manokwari Barat, Manokwari Selatan, Manokwari Timur, Manokwari Utara, Masni, Prafi, Sidey) |
| | SORONG : (Kec. Klamono, Sayosa) | MANOKWARI SELATAN : (Kec. Ransiki) |
| | SORONG SELATAN : (Kec. Sawiat) | MAYBRAT : (Kec. Mare) |
| | TELUK BINTUNI : (Kec. Bintuni, Kuri, Tembuni, Wamesa) | SORONG : (Kec. Aimas, Klamono, Makbon, Mayamuk, Salawati, Sayosa) |
| | TELUK WONDAMA : (Kec. Kuriwamesa, Naikere, Nikiwar, Roon, Teluk Duairi, Windesi) | SORONG SELATAN : (Kec. Sawiat) |
| | | TELUK BINTUNI : (Kec. Bintuni, Kuri, Moskona Timur, Wamesa) |
| | | TELUK WONDAMA : (Kec. Kuriwamesa, Naikere, Nikiwar, |

| | | |
|--|--|---|
| | | Teluk Duairi, Wamesa, Wasior, Windesi) |
|--|--|---|

34. PRAKIRAAN DAERAH POTENSI BANJIR PAPUA FEBRUARI 2024

Gambar 35.



Tabel 34.

| TINGKAT POTENSI BANJIR | | |
|------------------------|--|--|
| TINGGI | MENENGAH | RENDAH |
| - | DEIYAI : (Kec. Bowobado, Kapiroya, Tigi Barat) | JAYAPURA : (Kec. Kaureh, Kentuk, Sentani) |
| | DOGIYAI : (Kec. Dogiyai, Kamu, Kamu Selatan, Mapia, Mapia Barat, Mapia Tengah) | KEEROM : (Kec. Senggi, Waris) |
| | JAYAPURA : (Kec. Airu, Ebungfao, Gresi Selatan, Kaureh, Kentuk, Kentuk Gresi, Sentani, Sentani Timur, Yapsi) | KOTA JAYAPURA : (Kec. Muara Tami) |
| | JAYAWIJAYA : (Kec. Asologaima, Asolokobal, Asotipo, Bolakme, Hubikiak, Hubikosi, Kurulu, Libarek, Maima, Molagalome, Muliama, Musatfak, Piramid, Pisugi, Siepkosi, Silo Karno Doga, Walelagama, Wamena, Wita Waya, Wolo, Yalengga) | MAMBERAMO RAYA : (Kec. Mamberamo Hulu, Mamberamo Tengah) |
| | KEEROM : (Kec. Arso, Arso Barat, Arso Timur, Mannem, Senggi, Skanto, Waris) | MAMBERAMO TENGAH : (Kec. Megambilis) |
| | KEPULAUAN YAPEN : (Kec. Yapen Selatan) | MIMIKA : (Kec. Amar, Mimika Barat Tengah, Mimika Baru, Mimika Tengah, Mimika Timur, Mimika Timur Jauh, Tembagapura, Wania) |

| | | |
|--|---|---|
| | KOTA JAYAPURA : (Kec. Abepura, Heram, Jayapura Selatan, Jayapura Utara, Muara Tami) | NABIRE : (Kec. Teluk Umar, Uwapa, Yaur) |
| | MAMBERAMO RAYA : (Kec. Mamberamo Hulu, Mamberamo Tengah, Rufaer) | WAROPEN : (Kec. Oudate) |
| | MAMBERAMO TENGAH : (Kec. Megambilis) | |
| | MAPPI : (Kec. Obaa) | |
| | MIMIKA : (Kec. Amar, Iwaka, Kuala Kencana, Kwamki Narama, Mimika Barat, Mimika Barat Tengah, Mimika Baru, Mimika Tengah, Mimika Timur, Mimika Timur Jauh, Tembagapura, Wania) | |
| | NABIRE : (Kec. Dipa, Makimi, Nabire, Nabire Barat, Siriwo, Teluk Kimi, Teluk Umar, Uwapa, Wanggar, Yaro, Yaur) | |
| | PANIAI : (Kec. Aradide, Bibida, Bogabaida, Dumadama, Ekadide, Kebo, Paniai Timur) | |
| | WAROPEN : (Kec. Oudate) | |
| | YALIMO : (Kec. Abenaho) | |