

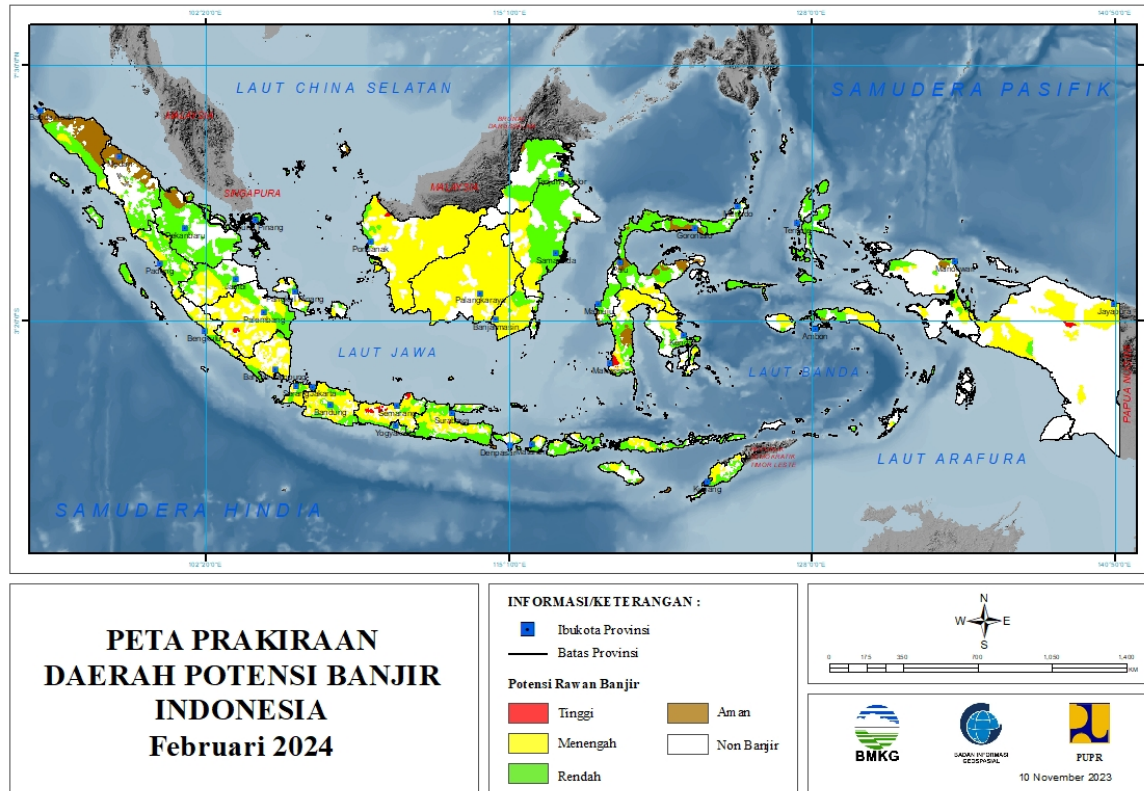
**PRAKIRAAN DAERAH POTENSI BANJIR  
UPDATE 10 NOVEMBER 2023**



**BADAN METEOROLOGI KLIMATOLOGI DAN GEOFISIKA**

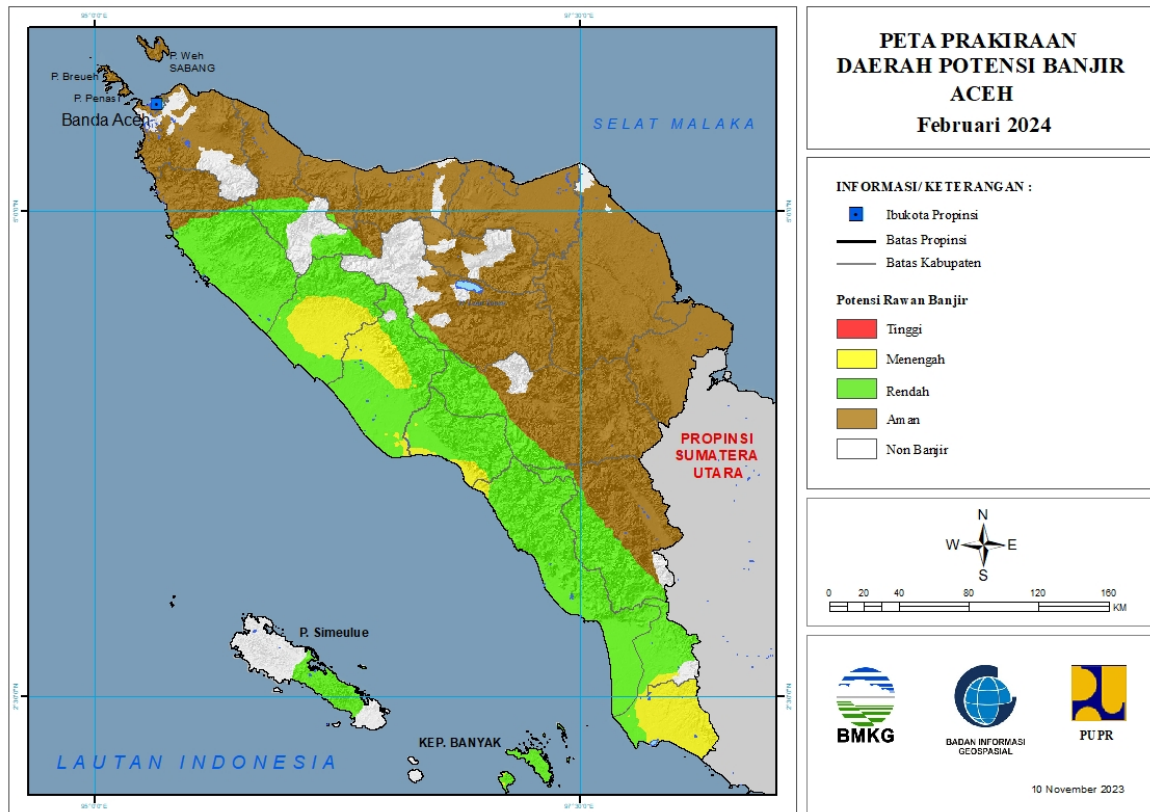
# PRAKIRAAN DAERAH POTENSI BANJIR INDONESIA FEBRUARI 2024

Gambar 1.



# 1. PRAKIRAAN DAERAH POTENSI BANJIR ACEH FEBRUARI 2024

Gambar 2.



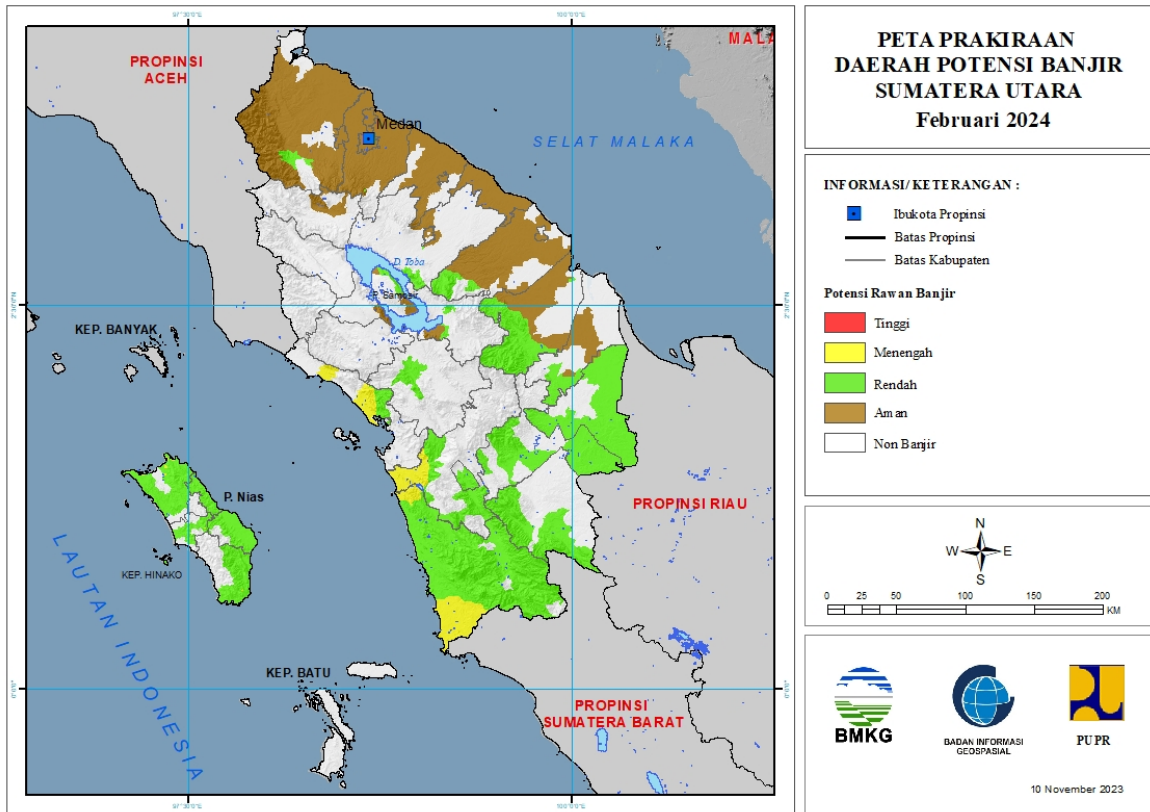
Tabel 1.

TINGKAT POTENSI BANJIR		
TINGGI	MENENGAH	RENDAH
-	ACEH BARAT : (Kec. Arongan Lambalek, Bubon, Kaway XVI, Pante Ceureumen, Panton Reu, Samatiga, Sungai Mas, Woyla, Woyla Barat, Woyla Timur)	ACEH BARAT : (Kec. Arongan Lambalek, Bubon, Johan Pahlawan, Kaway XVI, Meureubo, Pante Ceureumen, Samatiga, Sungai Mas, Woyla, Woyla Barat, Woyla Timur)
	ACEH BARAT DAYA : (Kec. Babahrot, Blang Pidie, Kuala Batee, Lembah Sabil, Manggeng, Setia, Susoh, Tangan-Tangan)	ACEH BARAT DAYA : (Kec. Babahrot, Blang Pidie, Jeumpa, Kuala Batee, Lembah Sabil, Manggeng, Setia, Susoh, Tangan-Tangan)
	ACEH SELATAN : (Kec. Labuhan Haji, Labuhan Haji Barat, Labuhan Haji Timur, Trumon)	ACEH JAYA : (Kec. Darul Hikmah, Krueng Sabee, Panga, Pasie Raya, Sampoiniet, Setia Bhakti, Teunom)
	ACEH SINGKIL : (Kec. Danau Paris, Gunung Meriah, Kota Baharu, Kuala Baru, Pulau Panggung, Simpang Kanan, Singkil, Singkil Utara, Singkohor, Suro)	ACEH SELATAN : (Kec. Bakongan, Bakongan Timur, Kluet Selatan, Kluet Tengah, Kluet Timur, Kluet Utara, Kota Bahagia, Labuhan Haji, Labuhan Haji Barat, Labuhan Haji Timur, Meukek, Pasie Raja, Sama Dua, Sawang, Tapak Tuan, Trumon, Trumon Tengah, Trumon Timur)
	KOTA SUBULUSSALAM : (Kec. Longkib, Simpang Kiri)	ACEH SINGKIL : (Kec. Kota Baharu, Kuala Baru, Pulau

		Banyak, Pulau Panggung, Singkil)
	NAGAN RAYA : (Kec. Beutong, Darul Makmur, Seunagan, Seunagan Timur, Tadu Raya)	ACEH TENGAH : (Kec. Jagong Jeget, Linge, Pegasing)
		ACEH TENGGARA : (Kec. Babul Rahmah, Darul Hasanah, Lawe Alas)
		GAYOLUES : (Kec. Blang Jerango, Blang Pegayon, Kuta Panjang, Putri Betung, Terangun, Tripe Jaya)
		KOTA SUBULUSSALAM : (Kec. Longkib, Rundeng, Simpang Kiri, Sultan Daulat)
		NAGAN RAYA : (Kec. Beutong, Darul Makmur, Kuala, Kuala Pesisir, Seunagan, Seunagan Timur, Suka Makmue, Tadu Raya, Tripa Makmur)
		PIDIE : (Kec. Geumpang, Tangse, Tiro/Truseb)
		PIDIE JAYA : (Kec. Meurah Dua)
		SIMEULUE : (Kec. Simeulue Barat, Simeulue Tengah, Simeulue Timur)

## 2. PRAKIRAAN DAERAH POTENSI BANJIR SUMATERA UTARA FEBRUARI 2024

Gambar 3.



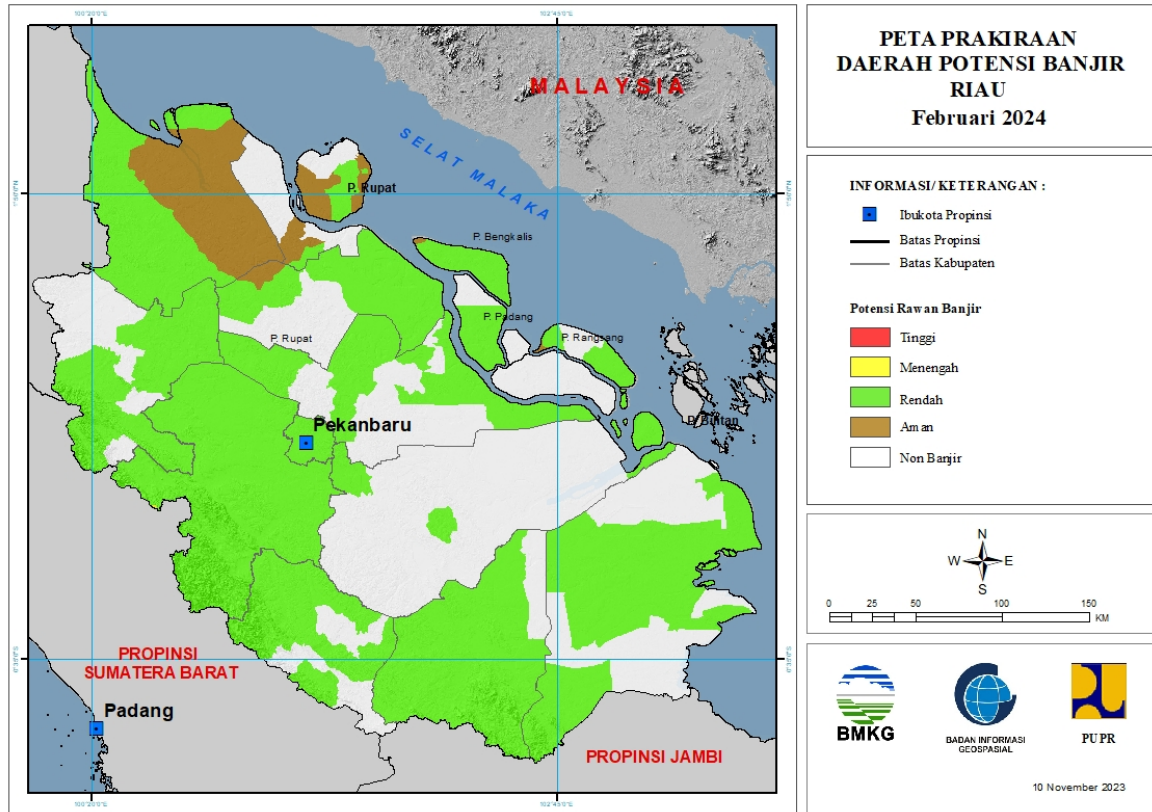
Tabel 2.

TINGKAT POTENSI BANJIR		
TINGGI	MENENGAH	RENDAH
-	MANDAILING NATAL : (Kec. Batahan, Linggabayu, Muarabatanggadis, Natal, Rantobaek, Sinunukan)	ASAHAN : (Kec. Bandarpasirmandoge, Bandarpulau)
	NIAS BARAT : (Kec. Lolofitu Moi)	DELI SERDANG : (Kec. Senembahtanjungmuda Hilir)
	NIAS SELATAN : (Kec. Fanayama)	KOTA GUNUNG SITOLI : (Kec. Gunung Sitoli, Gunung Sitoli Alo'Oa, Gunung Sitoli Selatan, Gunung Sitoliidanoi)
	NIAS UTARA : (Kec. Lahewa, Lotu, Sawo)	KOTA PADANGSIDIMPUAN : (Kec. Padangsidimpuan Batunadua, Padangsidimpuan Selatan, Padangsidimpuan Tenggara, Padangsidimpuan Utara)
	TAPANULI SELATAN : (Kec. Angkolasangkunur, Batangtoru, Muarabatangtoru)	KOTA SIBOLGA : (Kec. Sibolga Selatan)
	TAPANULI TENGAH : (Kec. Andamdewi, Barus, Barus Utara, Kolang, Sorkam)	LABUHANBATU : (Kec. Bilah Hulu, Rantau Selatan)
		LABUHANBATU SELATAN : (Kec. Kampungrakyat, Sungai Kanan, Torgamba)

		LABUHANBATU UTARA : (Kec. Aeknatas, Kualuh Hulu, Kualuh Selatan, Kualuhleidong, Marbau, Na Sembilan Sepuluh)
		LANGKAT : (Kec. Bahorok, Salapian)
		MANDAILING NATAL : (Kec. Batahan, Batangnatal, Bukitmalintang, Hutabargot, Kotanopan, Lembahsorikmarapi, Linggabayu, Muarabatanggadis, Muarasipongi, Natal, Panyabungan, Panyabungan Barat, Panyabungan Selatan, Panyabungan Timur, Panyabungan Utara, Rantobaek, Siabu, Tambangan, Ulupungkut)
		NIAS : (Kec. Bawolato, Gido, Idano Igawo)
		NIAS BARAT : (Kec. Lahomi, Lolofitu Moi, Mandrehe, Mandrehe Barat, Sirombo)
		NIAS SELATAN : (Kec. Fanayama, Gomo, Lahusa)
		NIAS UTARA : (Kec. Afulu, Alasa, Alasa Taumuzoi, Lahewa, Lotu, Namoha Esiwa, Sawo, Sitolu Ori, Tuhemberua)
		PADANG LAWAS : (Kec. Barumun, Batanglubuksutam, Sosa, Sosopan, Ulubarumun)
		PADANG LAWAS UTARA : (Kec. Hulusihapas, Padangbolak, Simangambat)
		SAMOSIR : (Kec. Simanindo, Sitio-Tio)
		SIMALUNGUN : (Kec. Girsangsipanganbolon, Siantar)
		TAPANULI SELATAN : (Kec. Angkolasangkunur, Batangankola, Batangtoru, Muarabatangtoru, Sayurmasinggi)
		TAPANULI TENGAH : (Kec. Barus, Kolang, Sorkam)
		TAPANULI UTARA : (Kec. Sipoholon, Tarutung)
		TOBA SAMOSIR : (Kec. Balige, Laguboti, Parmaksian)

### 3. PRAKIRAAN DAERAH POTENSI BANJIR RIAU FEBRUARI 2024

Gambar 4.



Tabel 3.

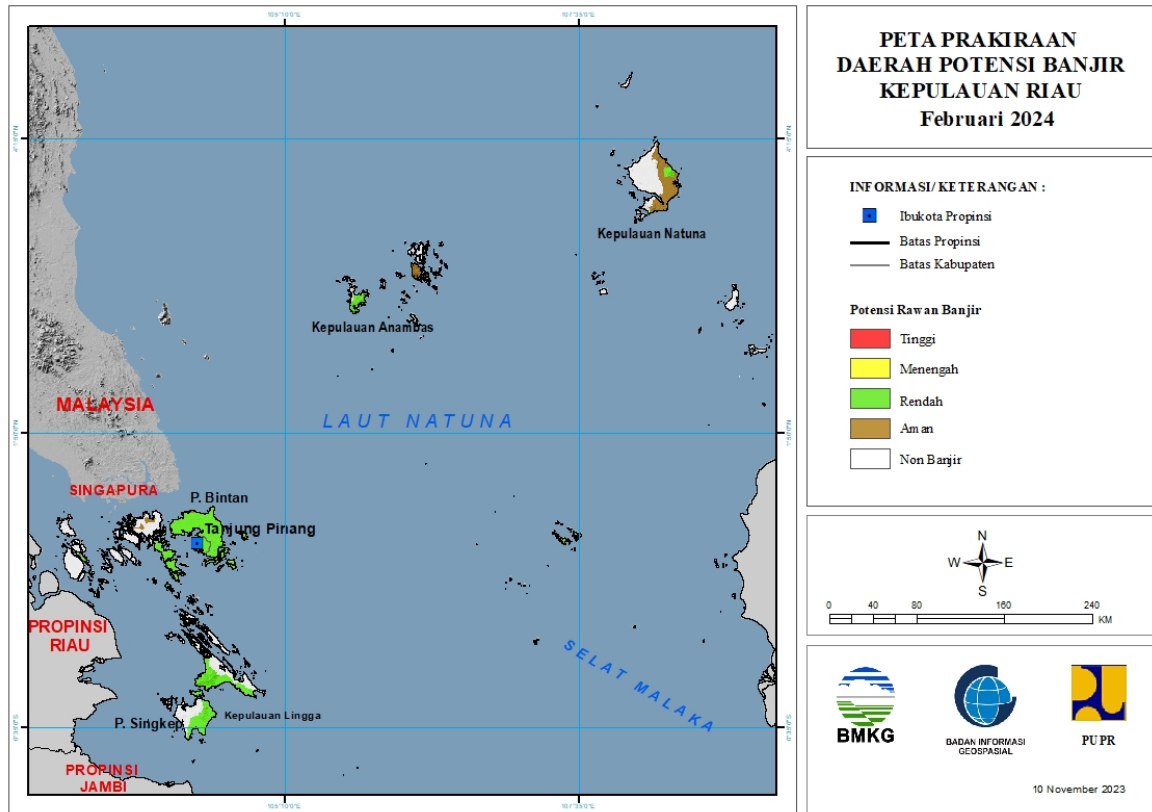
TINGKAT POTENSI BANJIR		
TINGGI	MENENGAH	RENDAH
-	KAMPAR : (Kec. Kotokamperhulu, Tigabelaskotokamper)	BENGKALIS : (Kec. Bantan, Bengkalis, Bukitbatu, Mandau, Rupert, Siakkecil)
		INDRAGIRI HILIR : (Kec. Batangtuaka, Gaung, Gaunganakserka, Kateman, Kemuning, Keritang, Kuala Indragiri, Mandah, Tembilahan, Tembilahan Hulu, Tempuling)
		INDRAGIRI HULU : (Kec. Batangcenaku, Batanggansal, Batangperanap, Kelayang, Lirik, Lubuk Batu Jaya, Pasir Penyau, Peranap, Rakitkulim, Rengat, Rengat Barat, Seberida, Sungailala)
		KAMPAR : (Kec. Bangkinang, Bangkinangseberang, Gunungsahilan, Kampar, Kampar Kiri, Kampar Timur, Kampar Utara, Kamparkiri Hilir, Kamparkiri Hulu, Kamparkiri Tengah, Kotokamperhulu, Kuok, Perhentianraja, Rumbiojaya, Salo, Siak Hulu, Tambang,

		Tapung, Tapung Hilir, Tapung Hulu, Tigabelaskotokampar)
		KEPULAUAN MERANTI : (Kec. Merbau, Rangsang, Rangsang Barat)
		KOTA DUMAI : (Kec. Bukitkapur)
		KOTA PEKANBARU : (Kec. Bukitraya, Limapuluh, Marpoyandamai, Payungsekaki, Pekanbaru kota, Rumbai, Rumbaipesisir, Sail, Senapelan, Sukajadi, Tampan, Tenayanraya)
		KUANTAN SENGINGI : (Kec. Cerenti, Kuantan Hilir, Kuantan Tengah, Kuantanmudik, Logastanahdarat, Singingi, Singingi Hilir)
		PELALAWAN : (Kec. Bandarpetalangan, Bandarseikijang, Kualakampar)
		ROKAN HILIR : (Kec. Bagansinembah, Bangko, Bangkopusako, Kubu, Kububabusalam, Pasirlimaukapas, Pujud, Rantaukopar, Simpang Kanan, Sinaboi, Tanahputih)
		ROKAN HULU : (Kec. Bangunpurba, Bonaidarussalam, Kabun, Kepenuhan, Kuntodarussalam, Rambah, Rambahhilir, Rambahsamo, Rokanempatkoto, Tandun)
		SIAK : (Kec. Bungaraya, Kandis, Mempura, Sungaiapit, Sungaimandau, Tualang)



#### 4. PRAKIRAAN DAERAH POTENSI BANJIR KEPULAUAN RIAU FEBRUARI 2024

Gambar 5.

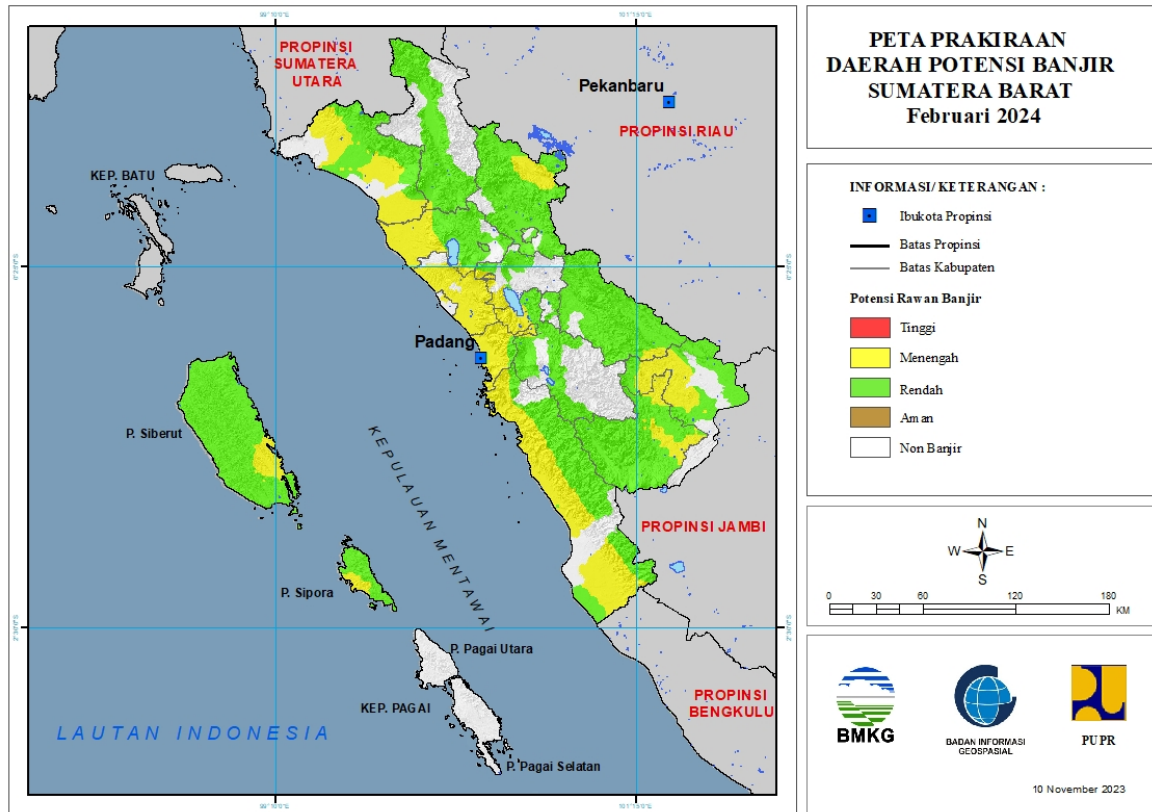


Tabel 4.

TINGKAT POTENSI BANJIR		
TINGGI	MENENGAH	RENDAH
-	-	BINTAN : (Kec. Bintan Timur, Bintan Utara, Gunungkijang, Tambelan, Teluksebong)
		KARIMUN : (Kec. Kualakampar)
		KEPULAUAN ANAMBAS : (Kec. Jemaja Timur)
		KOTA BATAM : (Kec. Galang, Kualakampar)
		KOTA TANJUNGPINANG : (Kec. Bukitbestari, Tanjungpinang Kota, Tanjungpinang Timur)
		LINGGA : (Kec. Lingga, Singkep)
		NATUNA : (Kec. Bungunan Timur)

## 5. PRAKIRAAN DAERAH POTENSI BANJIR SUMATERA BARAT FEBRUARI 2024

Gambar 6.



Tabel 5.

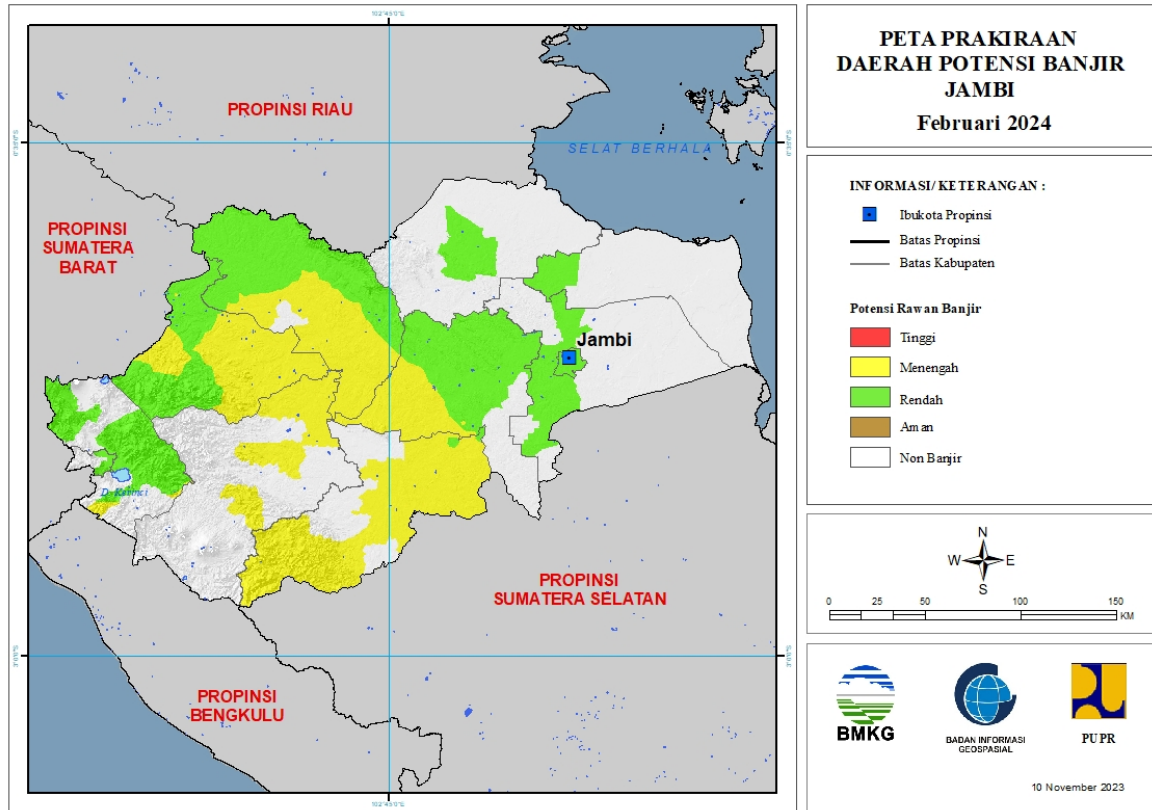
TINGKAT POTENSI BANJIR		
TINGGI	MENENGAH	RENDAH
-	AGAM : (Kec. Ampeknagari, Lubukbasung, Malalak, Palembayan, Tanjungmutiara, Tanjungraya)	AGAM : (Kec. Ampekkoto, Ampeknagari, Banuhampu, Baso, Lubukbasung, Malalak, Matur, Palembayan, Palupuh, Tanjungraya, Tilatangkamang)
	DHARMASRAYA : (Kec. Kotobesar, Pulaupunjung, Sembilankoto)	DHARMASRAYA : (Kec. Kotobesar, Kotosalak, Padanglaweh, Pulaupunjung, Sembilankoto, Timpeh, Tiumbang)
	KEPULAUAN MENTAWAI : (Kec. Siberut Barat Daya, Siberut Selatan, Siberut Tengah, Sipora Selatan, Sipora Utara)	KEPULAUAN MENTAWAI : (Kec. Siberut Barat, Siberut Barat Daya, Siberut Selatan, Siberut Tengah, Siberut Utara, Sipora Selatan, Sipora Utara)
	KOTA PADANG : (Kec. Bungustelukkabung, Kototengah, Kuranji, Lubukbegalung, Lubukkilangan, Nanggalo, Padang Barat, Padang Selatan, Padang Timur, Padang Utara, Pauh)	KOTA BUKITTINGGI : (Kec. Aurbirugotigobaleh, Gugukpanjang, Mandianginkotoselayan)
	KOTA PADANGPANJANG : (Kec. Padangpanjang Barat, Padangpanjang Timur)	KOTA PADANG : (Kec. Lubukkilangan, Pauh)

	KOTA PARIAMAN : (Kec. Pariaman Timur)	KOTA PADANGPANJANG : (Kec. Padangpanjang Timur)
	KOTA SOLOK : (Kec. Enamsuku, Tanjungpaku)	KOTA PAYAKUMBUH : (Kec. Lampositigonagori, Payakumbuh Selatan, Payakumbuh Timur)
	LIMA PULUH KOTA : (Kec. Kapursembilan, Pangkalankotobaru)	KOTA SAWAHLUNTO : (Kec. Lembahsegar, Talawi)
	PADANG PARIAMAN : (Kec. Batanganai, Batangasan, Duakalisebelas Enamlingkung, Duakalisebelas Kayutanam, Enamlingkung, Limakoto Kampungdalam, Limakoto Timur, Lubukalung, Nansabaris, Patamuan, Sintuktobohgadang, Sungaierringing, Sungailimau, Tujuh Koto Sungai Sarik, Ulakan Tapakis)	KOTA SOLOK : (Kec. Enamsuku, Tanjungpaku)
	PASAMAN : (Kec. Tigonagari)	LIMA PULUH KOTA : (Kec. Akabiluru, Bukitbarisan, Guguak, Harau, Kapursembilan, Larehsagohalaban, Mungka, Pangkalankotobaru, Payakumbuh, Situjuhlimonagari, Suliki)
	PASAMAN BARAT : (Kec. Gunungtuleh, Kinali, Kotobalingka, Lembahmelintang, Pasaman, Ranahbatahan, Sungaiaur, Talamau)	PADANG PARIAMAN : (Kec. Patamuan)
	PESISIR SELATAN : (Kec. Basaampekk Balaitapan, Batangkapas, Bayang, Empatjurai, Kotosebelastarusan, Lengayang, Linggosaribaganti, Lunang, Ranahampekhulutapan, Ranahpesisir, Silaut, Sutera)	PASAMAN : (Kec. Bonjol, Lubuksikaping, Padanggelugur, Panti, Rao Selatan, Rao Utara, Simpangalahanmati, Tigonagari)
	SIJUNJUNG : (Kec. Kamangbaru)	PASAMAN BARAT : (Kec. Gunungtuleh, Kinali, Kotobalingka, Lembahmelintang, Pasaman, Ranahbatahan, Sungaiaur, Talamau)
	SOLOK : (Kec. Jujungsirih, Kotobaru, Sepuluhkotodiatas, Sepuluhkotosingkarak)	PESISIR SELATAN : (Kec. Basaampekk Balaitapan, Batangkapas, Bayang, Empatjurai, Kotosebelastarusan, Lengayang, Linggosaribaganti, Lunang, Ranahampekhulutapan, Ranahpesisir, Silaut, Sutera)
	SOLOK SELATAN : (Kec. Sangirbalaijinggo, Sangirbatanghari, Sangirjujuhan)	SIJUNJUNG : (Kec. Kamangbaru, Kototujuh, Kupitan, Lubuktarok, Sijunjung, Sumpurkudus, Tanjunggadang)
	TANAH DATAR : (Kec. Batipuh Selatan, Sepuluhkoto)	SOLOK : (Kec. Gunungtalang, Jujungsirih, Kotobaru, Lembahgumanti, Pantaicermin, Payungsekaki, Sembilankoto Sungailasi, Sepuluhkotodiatas, Sepuluhkotosingkarak)
		SOLOK SELATAN : (Kec. Kotoparikgadangdiateh, Pauh Duo, Sangir, Sangirbalaijinggo, Sangirbatanghari, Sangirjujuhan, Sungaipagu)

		TANAH DATAR : (Kec. Batipuh Selatan, Pariangan, Salimpaung, Sepuluhkoto, Sungaitarab, Sungayang)
--	--	--

## 6. PRAKIRAAN DAERAH POTENSI BANJIR JAMBI FEBRUARI 2024

Gambar 7.



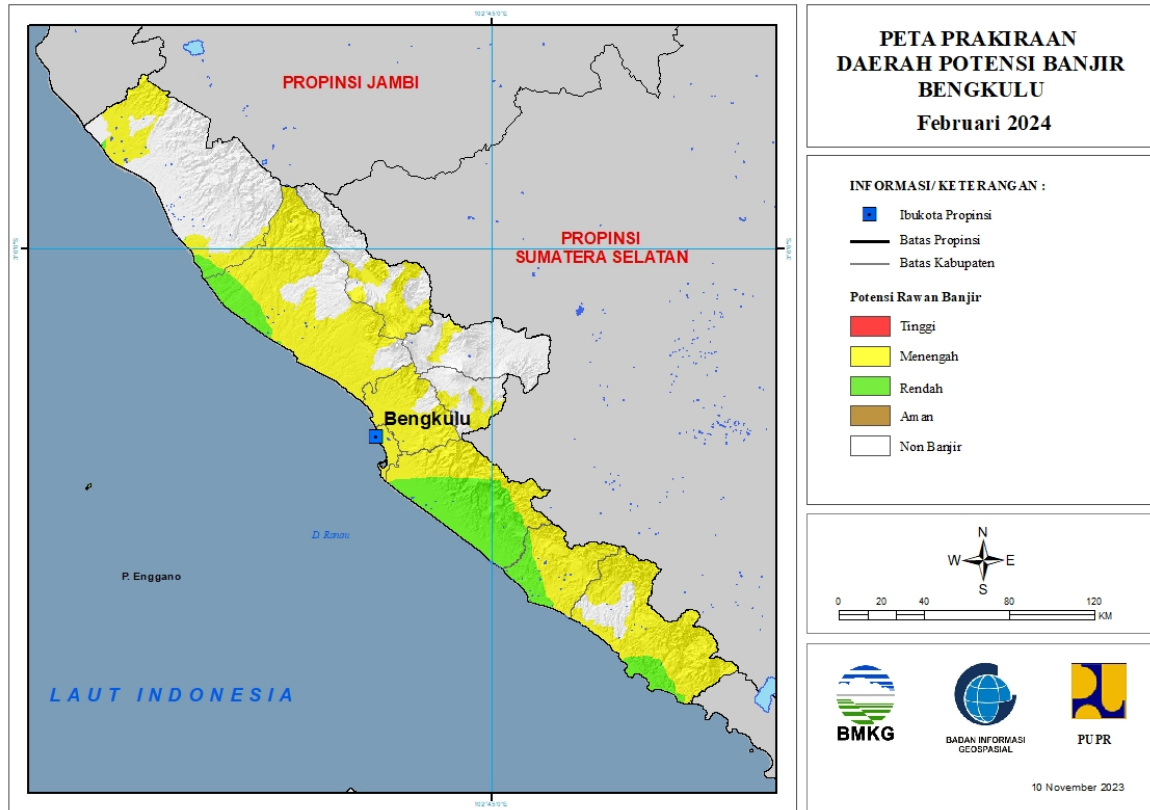
Tabel 6.

TINGKAT POTENSI BANJIR		
TINGGI	MENENGAH	RENDAH
-	BATANGHARI : (Kec. Bathin Dua Puluh Empat, Marosebo Ulu, Mersam)	BATANGHARI : (Kec. Bathin Dua Puluh Empat, Marosebo Ilir, Marosebo Ulu, Mersam, Muara Bulian, Muara Tembesi, Pelayung)
	BUNGO : (Kec. Bathin Dua Babeko, Bathin Dua Pelayang, Bathin Tiga, Bathin Tiga Ulu, Bungodani, Jujuhan, Limbur Lubuk Mengkuang, Muko-Muko Bathin Tujuh, Pasar Muara Bungo, Pelepat, Pelepat Ilir, Rantau Pandan, Rimbo Tengah, Tanah Sepanggal, Tanah Sepanggal Lintas, Tanah Tumbuh)	BUNGO : (Kec. Bathin Dua Pelayang, Bathin Tiga Ulu, Jujuhan, Jujuhan Ilir, Limbur Lubuk Mengkuang, Muko-Muko Bathin Tujuh, Pelepat, Rantau Pandan, Tanah Sepanggal, Tanah Sepanggal Lintas, Tanah Tumbuh)
	KERINCI : (Kec. Batang Merangin, Bukit Kerman)	KERINCI : (Kec. Air Hangat, Air Hangat Timur, Batang Merangin, Bukit Kerman, Danau Kerinci, Gunung Kerinci, Kayuaro Barat, Situnjau Laut)
	MERANGIN : (Kec. Bangko, Batang Masumai, Margo Tabir, Muara Siau, Nalo Tatan, Tabir, Tabir Ilir, Tabir Selatan, Tabir Timur)	KOTA JAMBI : (Kec. Danau Teluk, Jalutung, Jambi Selatan, Jambi Timur, Kota Baru, Pasar Jambi, Pelayangan, Telanaipura)

	SAROLANGUN : (Kec. Batang Asai, Limun, Mandiangin, Pauh, Pelawan, Sarolangun)	KOTA SUNGAIPENUH : (Kec. Hamparan Rawang, Koto Baru, Kumun Debai, Pesisir Bukit, Sungai Bungkal, Sungaipenuh, Tanah Kampung)
	TEBO : (Kec. Muara Tabir, Rimbo Bujang, Rimbo Ulu, Serai Serumpun, Sumay, Tebo Ilir, Tebo Tengah, Tebo Ulu, Tengah Ilir)	MUARO JAMBI : (Kec. Jambi Luar Kota, Maro Sebo, Mestong, Sungai Bahar)
		SAROLANGUN : (Kec. Mandiangin)
		TANJUNG JABUNG BARAT : (Kec. Tebing Tinggi, Tungkal Ulu)
		TANJUNG JABUNG TIMUR : (Kec. Mendahara Ulu)
		TEBO : (Kec. Koto Ilir Tujuh, Koto Tujuh, Rimbo Bujang, Rimbo Ulu, Serai Serumpun, Sumay, Tebo Ilir, Tebo Tengah, Tebo Ulu, Tengah Ilir)

## 7. PRAKIRAAN DAERAH POTENSI BANJIR BENGKULU FEBRUARI 2024

Gambar 8.



Tabel 7.

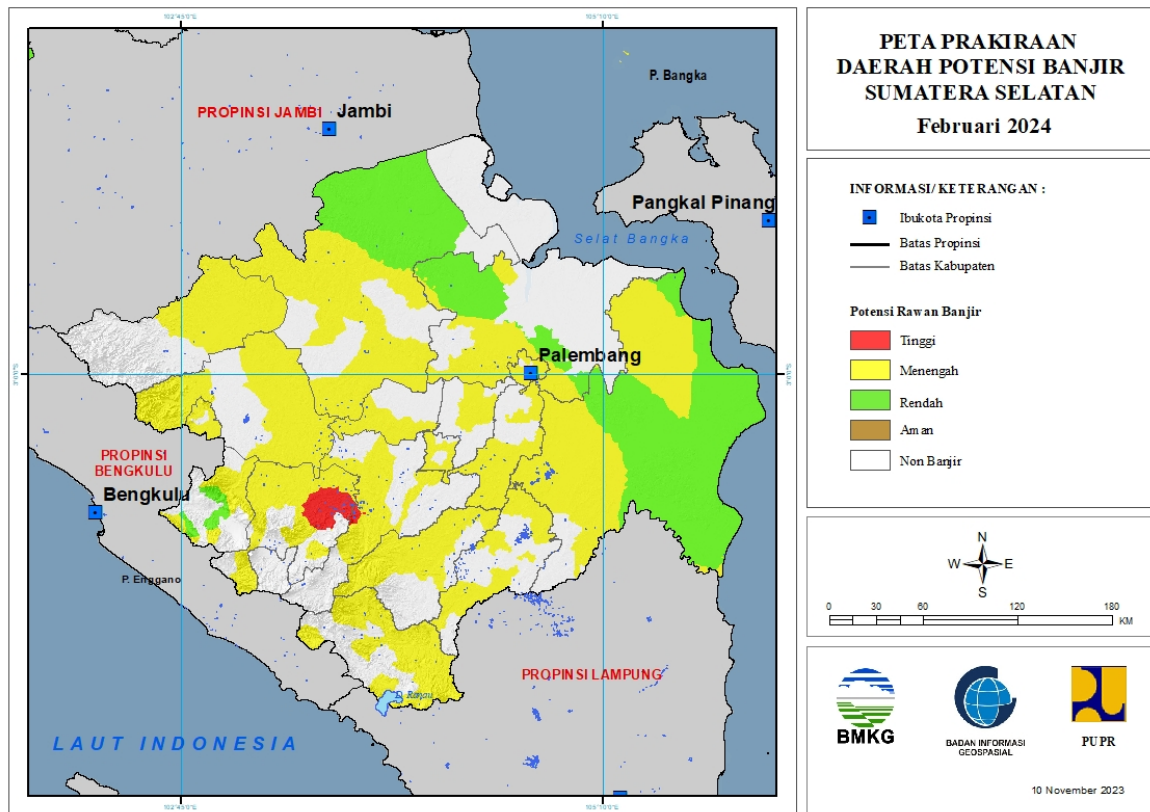
TINGKAT POTENSI BANJIR		
TINGGI	MENENGAH	RENDAH
-	BENGKULU SELATAN : (Kec. Air Nipis, Bunga Mas, Kedurang, Kedurang Ilir, Manna, Pino, Pinoraya, Seginim, Ulu Manna)	BENGKULU SELATAN : (Kec. Bunga Mas, Kedurang Ilir, Kota Manna, Manna, Pasar Manna, Pino, Pinoraya, Seginim, Ulu Manna)
	BENGKULU TENGAH : (Kec. Bang Haji, Karang Tinggi, Merigi Sakti, Pagar Jati, Pematang Tiga, Pondok Kelapa, Pondok Kubang, Taba Penanjung, Talang Empat)	BENGKULU UTARA : (Kec. Batik Nau, Ketahun, Putri Hijau, Ulokkupai)
	BENGKULU UTARA : (Kec. Air Besi, Air Napal, Air Padang, Argamakmur, Arma Jaya, Batik Nau, Giri Mulya, Kerkap, Ketahun, Lais, Padang Jaya, Putri Hijau, Tanjung Agung Palik, Ulokkupai)	KAUR : (Kec. Kaur Selatan, Kaur Tengah, Maje, Nasal, Semidang Gumay, Tanjung Kemuning, Tetap)
	KAUR : (Kec. Kaur Selatan, Kaur Tengah, Luas, Maje, Muara Sahung, Nasal, Padang Gucci Ulu, Semidang Gumay, Tanjung Kemuning, Tetap)	MUKO-MUKO : (Kec. Air Rami, Ipuh, Kota Muko-Muko, Teras Terunjam)
	KEPAHIANG : (Kec. Bermani Ilir, Kepahiang)	SELUMA : (Kec. Air Periukan, Ilir Talo, Lubuk Sandi, Seluma, Seluma Barat, Seluma Selatan, Seluma Timur, Seluma Utara,

		Semidang Alas, Semidang Alas Maras, Sukaraja, Talo, Talo Kecil, Ulu Talo)
	KOTA BENGKULU : (Kec. Gading Cempaka, Kampung Melayu, Muarabangka Hulu, Ratu Agung, Ratu Samban, Selebar, Singaran Pati, Sungai Serut, Teluk Segara)	
	LEBONG : (Kec. Amen, Lebong Atas, Lebong Sakti, Lebong Selatan, Lebong Utara, Rimbo Pengadang, Uram Jaya)	
	MUKO-MUKO : (Kec. Air Manjuto, Air Rami, Ipuh, Kota Muko-Muko, Lubuk Pinang, Teras Terunjam)	
	REJANG LEBONG : (Kec. Curup, Curup Utara)	
	SELUMA : (Kec. Air Periukan, Lubuk Sandi, Seluma Utara, Semidang Alas, Sukaraja, Ulu Talo)	



## 8. PRAKIRAAN DAERAH POTENSI BANJIR SUMATERA SELATAN FEBRUARI 2024

Gambar 9.



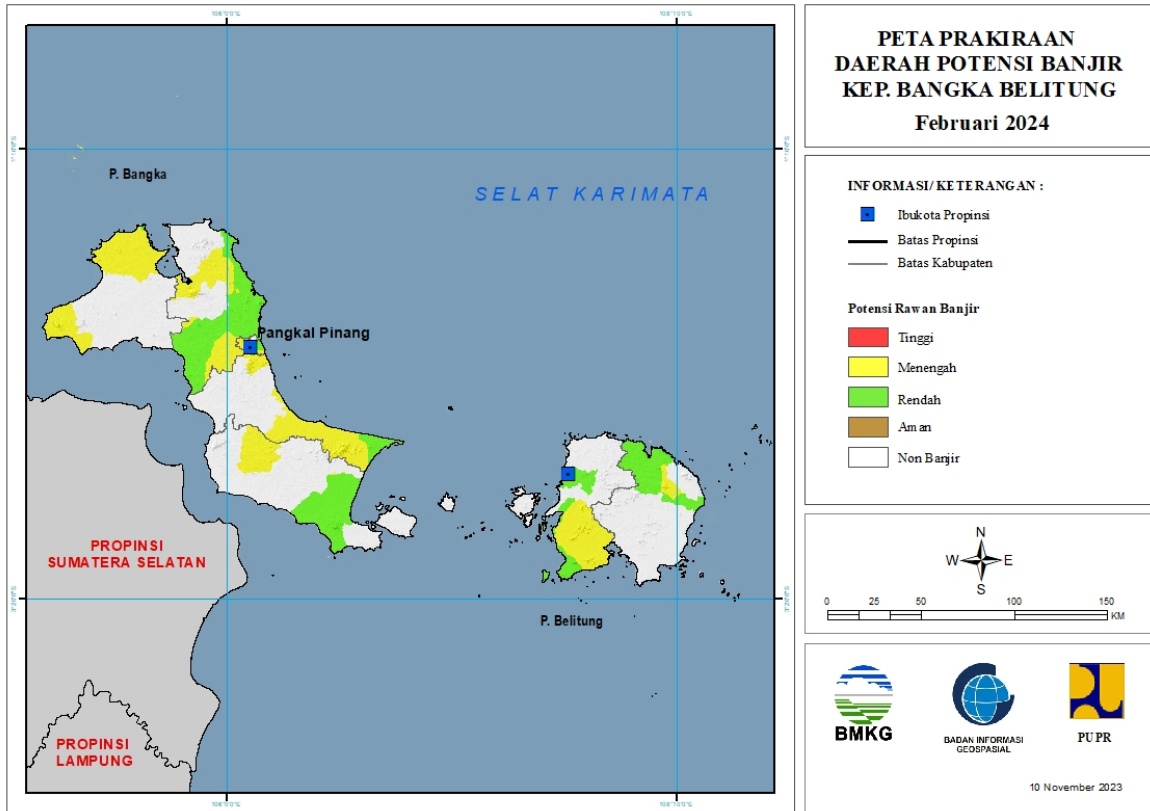
Tabel 8.

TINGKAT POTENSI BANJIR		
TINGGI	MENENGAH	RENDAH
LAHAT : (Kec. Gumaytalang, Lahat, Merapi Barat, Merapi Timur, Pulaupinang)	BANYUASIN : (Kec. Banyuasin Satu, Banyuasin Tiga, Pulaurimau, Rambutan, Rantaubayur, Sembawa, Talangkelapa, Tungkal Ilir)	BANYUASIN : (Kec. Banyuasin Satu, Pulaurimau, Rambutan, Talangkelapa, Tungkal Ilir)
MUARA ENIM : (Kec. Lawang Kidul, Muaraenim, Tanjungagung)	EMPAT LAWANG : (Kec. Pasemahairkeruh, Pendopo, Talangpadang, Tebingtinggi)	EMPAT LAWANG : (Kec. Pasemahairkeruh, Pendopo, Talangpadang, Tebingtinggi)
	KOTA LUBUK LINGGAU : (Kec. Lubuklinggau Barat Dua, Lubuklinggau Barat Satu, Lubuklinggau Selatan Dua, Lubuklinggau Selatan Satu, Lubuklinggau Timur Dua, Lubuklinggau Timur Satu, Lubuklinggau Utara Satu)	MUSI BANYUASIN : (Kec. Bayunglencir, Sungaililin, Tungkaljaya)
	KOTA PALEMBANG : (Kec. Gandus, Ilirbarat Dua, Ilirbarat Satu, Ilir timur Dua, Ilir timur Satu, Kalidoni, Kertapati, Plaju, Sako, Seberangulu Dua, Seberangulu Satu, Sematangborang, Sukarami)	OGAN KOMERING ILIR : (Kec. Airsugihan, Cengal, Mesuji, Pampangan, Pangkalanlampam, Pedamaran Timur, Sungaimenang, Tulungselapan)

	KOTA PRABUMULIH : (Kec. Prabumulih Barat, Prabumulih Timur, Prabumulih Utara, Rambangkapak Tengah)	
	LAHAT : (Kec. Gumay Ulu, Gumaytalang, Jarai, Kikim Barat, Kikim Selatan, Kikim Tengah, Kikim Timur, Lahat, Merapi Barat, Merapi Timur, Mulak Ulu, Pulaupinang, Tanjungsaktipumi)	
	MUARA ENIM : (Kec. Gelumbang, Gunungmegang, Lawang Kidul, Muaraenim, Rambang, Tanjungagung, Ujanmas)	
	MUSI BANYUASIN : (Kec. Babattoman, Batanghari Leko, Bayunglencir, Lais, Sekayu, Sungaikeruh, Sungaililin, Tungkajaya)	
	MUSI RAWAS : (Kec. Bulantengahsuku Ulu, Muarakelingi, Muaralaktan, Selangit, Sukutengahlaktanuluterawas)	
	MUSI RAWAS UTARA : (Kec. Karangdapo, Nibung, Rawas Ilir, Rawas Ulu, Rupit)	
	OGAN ILIR : (Kec. Indralaya, Kandis, Lubukkeliat, Muarakuang, Payaraman, Pemulutan, Pemulutan Selatan, Rambanguang, Rantaualai, Sungaipinang)	
	OGAN KOMERING ILIR : (Kec. Airsugihan, Cengal, Jejawi, Kayuagung, Lempuingjaya, Mesuji, Mesujiraya, Pampangan, Pangkalanlampam, Pedamaran, Pedamaran Timur, Sirahpulaupadang, Sungaimenang, Tanjunglubuk, Telukgelam, Tulungselapan)	
	OGAN KOMERING ULU : (Kec. Baturaja Barat, Baturaja Timur, Lubukbatang, Muarajaya, Pengadonan, Peninjauan, Semidangaji, Ulu Ogan)	
	OGAN KOMERING ULU SELATAN : (Kec. Bandingagung, Buanapemaca, Buaypemaca, Buayrawan, Buaysandangaji, Kisamtinggi, Muaradua, Runjungagung, Simpang, Sungaiare, Warkukranau Selatan)	
	OGAN KOMERING ULU TIMUR : (Kec. Belitang, Belitangmulya, Buaymadang, Buaymadang Timur, Buaypemukapeliung, Bungamayang, Cempaka, Madangsuku Satu, Martapura, Semendawai Timur)	
	PALI : (Kec. Talangubi, Tanahabang)	

## 9. PRAKIRAAN DAERAH POTENSI BANJIR KEPULAUAN BANGKA BELITUNG FEBRUARI 2024

Gambar 10.

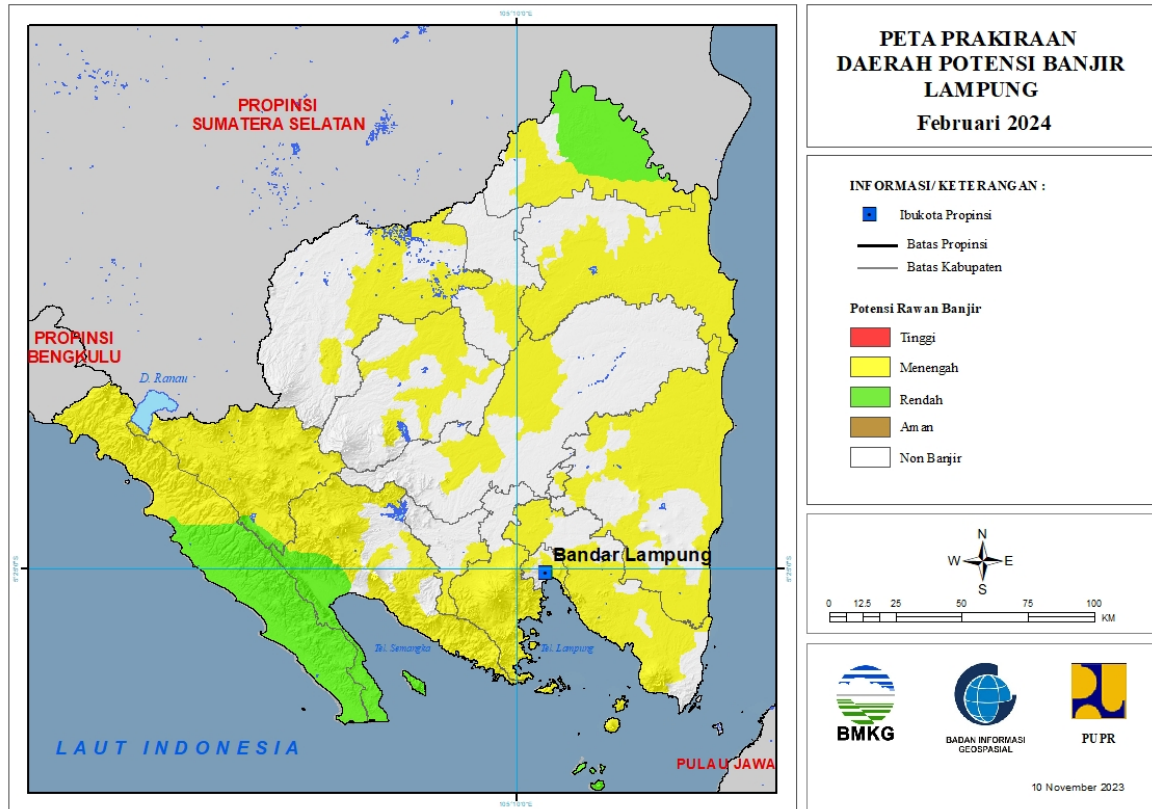


Tabel 9.

TINGKAT POTENSI BANJIR		
TINGGI	MENENGAH	RENDAH
-	BANGKA : (Kec. Mendo Barat, Merawang, Pemali, Pudingbesar, Riausilip)	BANGKA : (Kec. Mendo Barat, Merawang, Pemali, Pudingbesar, Riausilip, Sungailiat)
	BANGKA BARAT : (Kec. Jebus, Muntok, Parit Tiga)	BANGKA SELATAN : (Kec. Toboali)
	BANGKA SELATAN : (Kec. Payung, Toboali)	BANGKA TENGAH : (Kec. Koba, Lubuk Besar, Pangkalan Baru)
	BANGKA TENGAH : (Kec. Koba, Lubuk Besar, Pangkalan Baru)	BELITUNG : (Kec. Membalong, Tanjungpandan)
	BELITUNG : (Kec. Membalong, Tanjungpandan)	BELITUNG TIMUR : (Kec. Kelapakampit, Manggar)
	BELITUNG TIMUR : (Kec. Kelapakampit, Manggar)	KOTA PANGKALPINANG : (Kec. Bukitintan, Gerunggung, Pangkalbalam, Tamansari)
	KOTA PANGKALPINANG : (Kec. Bukitintan, Gerunggung, Rangkui, Tamansari)	

## 10. PRAKIRAAN DAERAH POTENSI BANJIR LAMPUNG FEBRUARI 2024

Gambar 11.



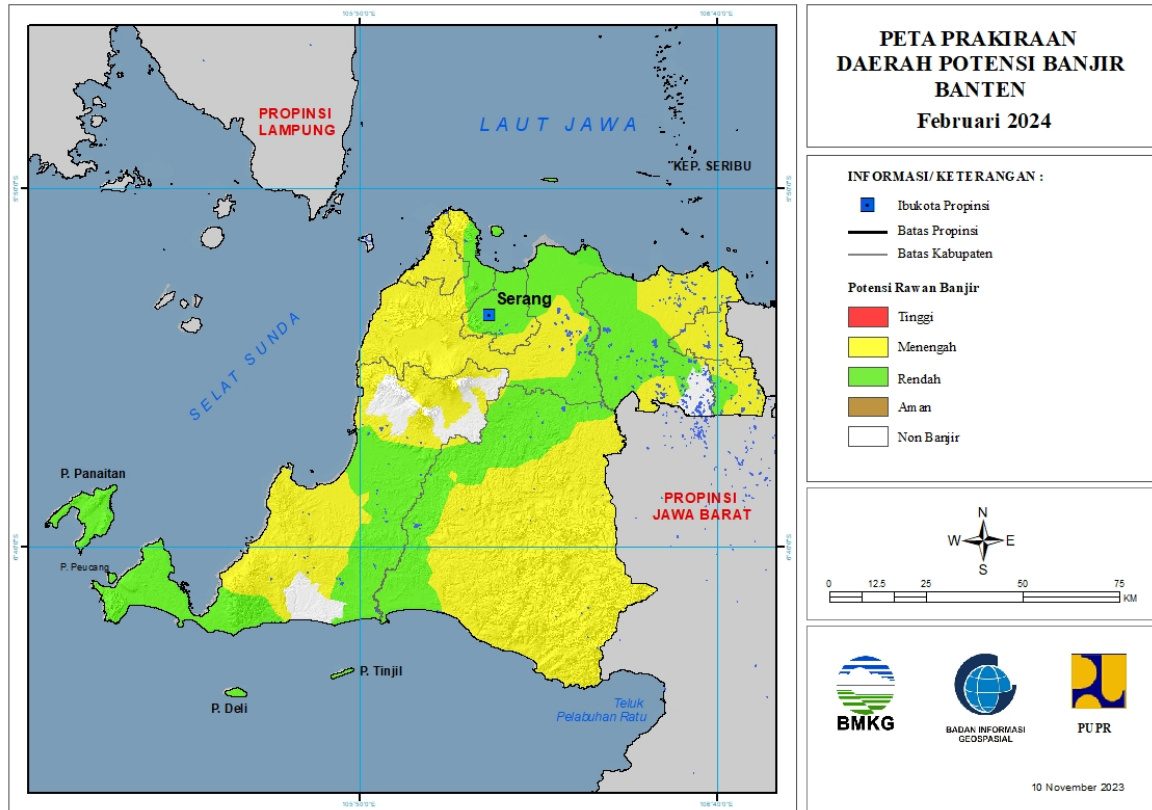
Tabel 10.

TINGKAT POTENSI BANJIR		
TINGGI	MENENGAH	RENDAH
-	KOTA BANDAR LAMPUNG : (Kec. Bumiwaras, Kedamaian, Kedaton, Kemiling, Labuhanratu, Langkapura, Panjang, Sukabumi, Tanjungkarang Timur, Telukbetung Selatan, Wayhalim)	LAMPUNG BARAT : (Kec. Bandarnegerisuoh, Suoh)
	KOTA METRO : (Kec. Metro Pusat, Metro Timur)	MESUJI : (Kec. Mesuji, Mesuji Timur, Rawajitu Utara, Tanjungraya)
	LAMPUNG BARAT : (Kec. Airhitam, Balikbukit, Bandarnegerisuoh, Batubrak, Batuketulis, Belalau, Gedungsurian, Kebuntebu, Lumbokseminung, Pagardewa, Sekincau, Sukau, Sumberjaya, Suoh, Waytenong)	PESISIR BARAT : (Kec. Bengkunt, Bengkuntbelimbing, Karyapenggawa, Krui Selatan, Lemong, Ngambur, Pesisir Selatan, Pesisir Tengah, Pesisir Utara, Waykruai)
	LAMPUNG SELATAN : (Kec. Candipuro, Kalianda, Katibung, Merbaumataram, Natar, Palas, Penengahan, Rajabasa,	TANGGAMUS : (Kec. Bandarnegerisemuong, Cukuhbalak, Kelumbayan, Kotaagung Barat, Kotaagung

	Sidomulyo, Sragi, Tanjungbintang)	Timur, Limau, Pematangsawa, Semaka, Ulubelu, Wonosobo)
	LAMPUNG TENGAH : (Kec. Anaktuha, Padangratu, Terbanggibesar, Terusanunyai, Waypengubuan)	
	LAMPUNG TIMUR : (Kec. Batanghari, Bumiagung, Jabung, Labuhanmaringgai, Labuhanratu, Pasirsakti, Raman Utara, Sekampungudik, Sukadana, Wawaykarya, Waybungur)	
	LAMPUNG UTARA : (Kec. Abung Tengah, Abung Timur, Bungamayang, Kotabumi, Kotabumi Selatan, Muarasungkai, Sungkai Selatan, Sungkai Tengah)	
	MESUJI : (Kec. Mesuji Timur, Rawajitu Utara, Simpangpematang, Tanjungraya)	
	PESAWARAN : (Kec. Gedongtataan, Kedondong, Margapunduh, Padangcermin, Punduhpedada, Waykhilau, Waylima)	
	PESISIR BARAT : (Kec. Karyapenggawa, Krui Selatan, Lemong, Pesisir Selatan, Pesisir Tengah, Pesisir Utara, Waykrui)	
	PRINGSEWU : (Kec. Gadingrejo, Pardasuka)	
	TANGGAMUS : (Kec. Cukuhbalak, Kelumbayan, Kelumbayan Barat, Kotaagung Barat, Kotaagung Timur, Limau, Pugung, Sumberejo, Ulubelu, Wonosobo)	
	TULANG BAWANG : (Kec. Denteteladas, Gedungaji, Gedungmeneng, Menggala, Menggala Timur, Meraksaaji, Rawajitu Selatan, Rawajitu Timur, Rawapitu)	
	TULANG BAWANG BARAT : (Kec. Tulangbawang Tengah)	
	WAYKANAN : (Kec. Baradatu, Negeriagung, Negeribesar, Pakuanratu)	

## 11. PRAKIRAAN DAERAH POTENSI BANJIR BANTEN FEBRUARI 2024

Gambar 12.



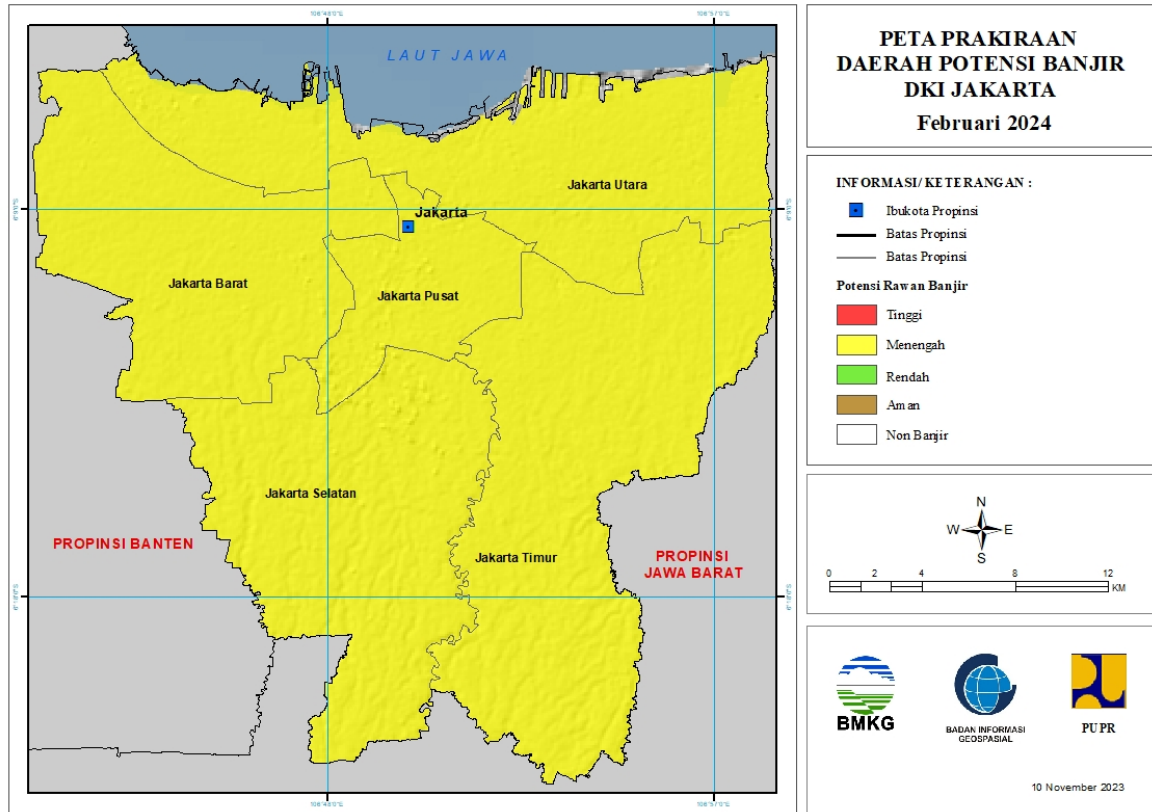
Tabel 11.

TINGKAT POTENSI BANJIR		
TINGGI	MENENGAH	RENDAH
-	KOTA CILEGON : (Kec. Cibeber, Cilegon, Citangkil, Ciwandan, Gerogol, Jombang, Pulo Merak, Purwakarta)	KOTA CILEGON : (Kec. Cibeber, Jombang)
	KOTA SERANG : (Kec. Curug, Taktakan, Walantaka)	KOTA SERANG : (Kec. Cipocok Jaya, Curug, Kasemen, Serang, Taktakan, Walantaka)
	KOTA TANGERANG : (Kec. Batuceper, Benda, Cibodas, Ciledug, Cipondoh, Jatiuwung, Karang Tengah, Karawaci, Larangan, Neglasari, Periuk, Pinang, Tangerang)	KOTA TANGERANG : (Kec. Cibodas, Jatiuwung)
	KOTA TANGERANG SELATAN : (Kec. Ciputat, Ciputat Timur, Pamulang, Pondok Aren, Serpong, Serpong Utara, Setu)	KOTA TANGERANG SELATAN : (Kec. Ciputat, Pondok Aren, Serpong, Serpong Utara, Setu)
	LEBAK : (Kec. Banjarsari, Bayah, Bojongmanik, Cibeber, Cigemlong, Cihara, Cijaku, Cikulur, Cileles, Cilograng, Cimarga, Cipanas, Cirinten, Curugbitung, Gunungkencana, Lebak Gedong, Leuwidamar, Maja, Malingping, Muncang, Panggarangan, Sajira, Sobang, Warunggunung)	LEBAK : (Kec. Banjarsari, Cibadak, Cihara, Cijaku, Cikulur, Cileles, Cimarga, Curugbitung, Gunungkencana, Kalang Anyar, Leuwidamar, Maja, Malingping, Rangkasbitung, Sajira, Wanasalam, Warunggunung)

	PANDEGLANG : (Kec. Angsana, Bojong, Cadasari, Carita, Cibaliung, Cigeulis, Cikedal, Cikeusik, Cimanggu, Cimanuk, Cisata, Kaduhejo, Labuan, Mandalawangi, Pagelaran, Pandeglang, Panimbang, Saketi, Sindangresmi, Sobang, Sukaresmi, Sumur)	PANDEGLANG : (Kec. Angsana, Bojong, Cibaliung, Cikedal, Cikeusik, Cimanggu, Cisata, Labuan, Munjul, Pagelaran, Pandeglang, Panimbang, Patia, Picung, Saketi, Sindangresmi, Sobang, Sukaresmi, Sumur)
	SERANG : (Kec. Anyar, Bandung, Baros, Binuang, Bojonegara, Carenang, Cikande, Cikeusal, Cinangka, Ciomas, Ciruas, Gunung Sari, Jawilan, Kibin, Kragilan, Kramatwatu, Lebak Wangi, Mancak, Pabuaran, Padarincang, Pamarayan, Petir, Pulo Ampel, Tunjung Teja, Waringinkurung)	SERANG : (Kec. Bandung, Binuang, Bojonegara, Carenang, Cikande, Ciruas, Jawilan, Kasemen, Kibin, Kopo, Kragilan, Kramatwatu, Lebak Wangi, Pabuaran, Pamarayan, Pontang, Pulo Ampel, Tanara, Tirtayasa, Tunjung Teja, Waringinkurung)
	TANGERANG : (Kec. Curug, Jambe, Kelapa Dua, Kemiri, Kosambi, Legok, Mauk, Pakuhaji, Panongan, Pasar Kemis, Rajeg, Sepatan, Sepatan Timur, Sukadiri, Teluknaga, Tigaraksa)	TANGERANG : (Kec. Balaraja, Cikupa, Cisoka, Curug, Gunung Kaler, Jambe, Jayanti, Kelapa Dua, Kemiri, Kresek, Kronjo, Legok, Mauk, Mekarbaru, Pakuhaji, Panongan, Pasar Kemis, Rajeg, Sindang Jaya, Solear, Sukadiri, Sukamulya, Tigaraksa)

## 12. PRAKIRAAN DAERAH POTENSI BANJIR DKI JAKARTA FEBRUARI 2024

Gambar 13.



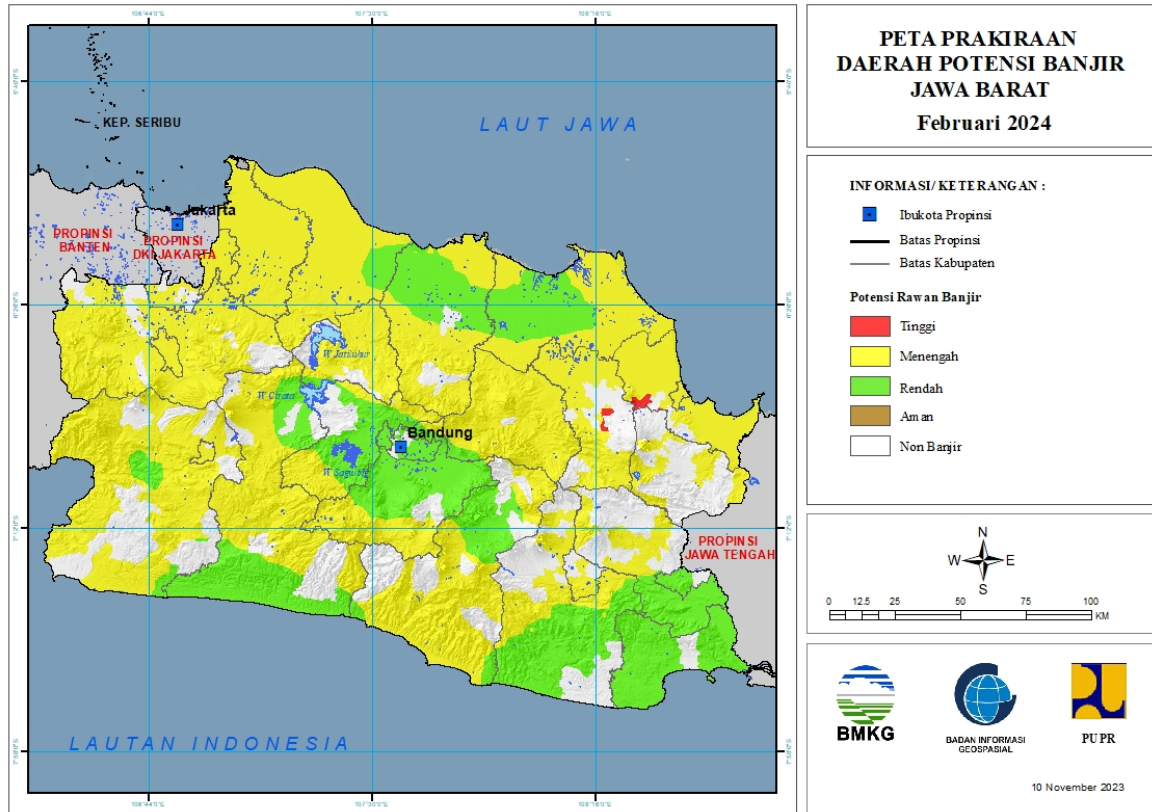
Tabel 12.

TINGKAT POTENSI BANJIR		
TINGGI	MENENGAH	RENDAH
-	KOTA JAKARTA BARAT : (Kec. Cengkareng, Grogol Petamburan, Kalideres, Kebon Jeruk, Kembangan, Palmerah, Taman Sari, Tambora)	-
	KOTA JAKARTA PUSAT : (Kec. Cempaka Putih, Gambir, Johar Baru, Kemayoran, Menteng, Sawah Besar, Senen, Tanah Abang)	
	KOTA JAKARTA SELATAN : (Kec. Cilandak, Jagakarsa, Kebayoran Baru, Kebayoran Lama, Mampang Prapatan, Pancoran, Pasar Minggu, Pesanggrahan, Setia Budi, Tebet)	
	KOTA JAKARTA TIMUR : (Kec. Cakung, Cipayang, Ciracas, Duren Sawit, Jatinegara, Kramatjati, Makasar, Matraman, Pasar Rebo, Pulo Gadung)	
	KOTA JAKARTA UTARA : (Kec. Cilincing, Kelapa Gading, Koja, Pademangan, Penjaringan, Tanjung Priok)	



### 13. PRAKIRAAN DAERAH POTENSI BANJIR JAWA BARAT FEBRUARI 2024

Gambar 14.



Tabel 13.

TINGKAT POTENSI BANJIR		
TINGGI	MENENGAH	RENDAH
CIREBON : (Kec. Depok, Dukupuntang, Talun)	BANDUNG : (Kec. Cicalengka, Cilengkrang, Cileunyi, Cimenyan, Ciwidey, Ibum, Kertasari, Pangalengan, Pasir Jambu, Rancabali)	BANDUNG : (Kec. Arjasari, Baleendah, Banjaran, Bojong Soang, Cangkuang, Cicalengka, Cikancung, Cilengkrang, Cileunyi, Cimaung, Cimenyan, Ciparay, Ciwidey, Dayeuh Kolot, Ibum, Katapang, Kertasari, Kutawaringin, Majalaya, Margaasih, Margahayu, Nagreg, Pameungpeuk, Pangalengan, Paseh, Pasir Jambu, Rancaekek, Solokan Jeruk, Soreang)
KUNINGAN : (Kec. Jalaksana)	BANDUNG BARAT : (Kec. Cikalong Wetan, Cipongkor, Cisarua, Gununghalu, Lembang, Parongpong, Rongga, Sindangkerta)	BANDUNG BARAT : (Kec. Batujajar, Cihampelas, Cikalong Wetan, Cililin, Cipongkor, Cisarua, Gununghalu, Lembang, Ngamprah, Padalarang, Parongpong, Rongga, Saguling, Sindangkerta)
MAJALENGKA : (Kec. Maja, Sukahaji)	BEKASI : (Kec. Babelan, Bojongmangu, Cabang Bungin, Cibusah, Cibitung, Cikarang Barat, Cikarang Pusat, Cikarang Selatan, Cikarang Timur, Cikarang Utara, Karang Bahagia, Kedungwaringin,	BOGOR : (Kec. Rumpin)

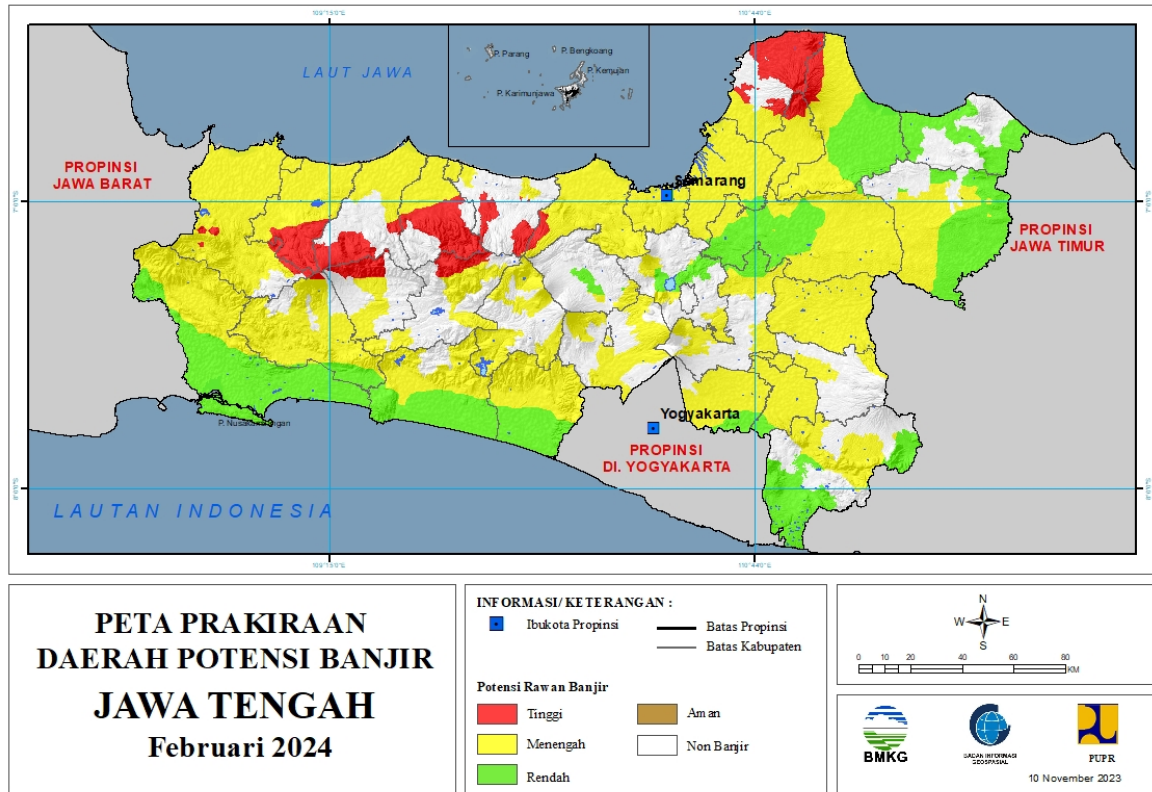
	Muara Gembong, Pebayuran, Serang Baru, Setu, Suka Karya, Sukatani, Sukawangi, Tambelang, Tambun Selatan, Tambun Utara, Tarumajaya)	
	BOGOR : (Kec. Babakan Madang, Bojonggede, Caringin, Cariu, Ciampea, Ciawi, Cibinong, Cibungbulang, Cigombong, Cigudeg, Cijeruk, Cileungsi, Ciomas, Cisarua, Citeureup, Dramaga, Gunung Putri, Jasinga, Jonggol, Kemang, Klapanunggal, Leuwiliang, Leuwisadeng, Megamendung, Nanggung, Pamijahan, Parung, Parung Panjang, Rumpin, Sukajaya, Sukamakmur, Sukaraja, Tajur Halang, Tamansari)	CIAMIS : (Kec. Banjaranyar, Banjarsari, Cidolog, Cijeungjing, Cimaragas, Lakbok, Pamarican, Purwadadi)
	CIAMIS : (Kec. Ciamis, Cihaurbeuti, Cijeungjing, Cimaragas, Cipaku, Panumbangan, Rancah, Sukadana)	CIANJUR : (Kec. Agrabinta, Bojong Picung, Cibeber, Cibinong, Cidaun, Cijati, Cikadu, Cikalong Kulon, Cilaku, Ciranjang, Kadupandak, Karang Tengah, Leles, Mande, Sindangbarang)
	CIANJUR : (Kec. Bojong Picung, Campaka, Campaka Mulya, Cianjur, Cibeber, Cibinong, Cidaun, Cijati, Cikadu, Cikalong Kulon, Cilaku, Cugenang, Kadupandak, Karang Tengah, Mande, Pacet, Pagelaran, Pasirkuda, Sukanagara, Sukaresmi, Takokak, Warungkondang)	GARUT : (Kec. Banyuresmi, Bayongbong, Bungbulang, Caringin, Cibalong, Cibat, Cikelet, Cilawu, Garut Kota, Kadungora, Karangpawitan, Karangtengah, Leles, Mekarmukti, Pakenjeng, Pameungpeuk, Pasirwangi, Samarang, Sukaresmi, Sukawening, Tarogong Kaler, Tarogong Kidul)
	CIREBON : (Kec. Arjawinangun, Astanajapura, Babakan, Ciledug, Ciwaringin, Depok, Dukupuntang, Gebang, Gegesik, Gempol, Greged, Gunung Jati, Jamblang, Kaliwedi, Kapetakan, Karangsembung, Karangwareng, Kedawung, Klangeran, Lemahabang, Losari, Mundu, Pabedilan, Pabuaran, Palimanan, Pangenan, Panguragan, Pasaleman, Plered, Plumbon, Suranenggala, Susukan, Susukan Lebak, Talun, Tengah Tani, Waled, Weru)	INDRAMAYU : (Kec. Anjatan, Bangodua, Bongas, Cantigi, Cikedung, Gabus Wetan, Gantar, Haurgeulis, Kandanghaur, Kroya, Lelea, Lohbener, Losarang, Patrol, Sukra, Trisi, Widasari)
	GARUT : (Kec. Banjarwangi, Bayongbong, Bungbulang, Caringin, Cibalong, Cibat, Cikajang, Cikelet, Cilawu, Cisompet, Cisarupan, Karangtengah, Malangbong, Mekarmukti, Pakenjeng, Pameungpeuk, Pasirwangi, Samarang, Selaawi, Singajaya, Sukaresmi, Sukawening)	KARAWANG : (Kec. Banyu Sari, Cibuaya, Cilamaya Kulon, Cilamaya Wetan, Cilebar, Jatisari, Kotabaru, Lemahabang, Pakisjaya, Pedes, Tempuran, Tirta Jaya, Tirtamulya)
	INDRAMAYU : (Kec. Anjatan, Arah, Balangan, Bangodua, Bongas, Cantigi, Cikedung, Gantar, Indramayu, Jati Barang,	KOTA BANDUNG : (Kec. Andir, Antapani, Arcamanik, Astana Anyar, Bandung Kidul, Batununggal, Bojongloa Kaler,

	Juntinyuat, Karangampel, Kedokan Bunder, Kertasemaya, Krangkeng, Kroya, Lelea, Lohbener, Losarang, Pasekan, Patrol, Sindang, Sliyeg, Sukagumiwang, Sukra, Trisi, Tukdana, Widasari)	Bojongloa Kidul, Buahbatu, Cibeunying Kidul, Cibiru, Cidadap, Cinambo, Gedebage, Kiaracondong, Lengkong, Mandalajati, Panyileukan, Rancasari, Regol, Sukajadi, Ujungberung)
	KARAWANG : (Kec. Batu Jaya, Ciampel, Cibuyaya, Cikampek, Cilamaya Kulon, Cilamaya Wetan, Cilebar, Jatisari, Jayakarta, Karawang Barat, Karawang Timur, Klari, Kotabaru, Kutawaluya, Lemahabang, Majalaya, Pakisjaya, Pangkalan, Pedes, Purwasari, Rawamerta, Rengas Dengklok, Talagasari, Tegalwaru, Telukjambe Barat, Telukjambe Timur, Tempuran, Tirta Jaya, Tirtamulya)	KOTA BANJAR : (Kec. Banjar, Pataruman, Purwaharja)
	KOTA BEKASI : (Kec. Bantar Gebang, Bekasi Barat, Bekasi Selatan, Bekasi Timur, Bekasi Utara, Jatiasih, Jatisampurna, Medan Satria, Mustika Jaya, Pondok Gede, Pondok Melati, Rawa Lumbu)	KOTA CIMAH I : (Kec. Cimahi Selatan, Cimahi Tengah, Cimahi Utara)
	KOTA BOGOR : (Kec. Bogor Barat, Bogor Selatan, Bogor Tengah, Bogor Timur, Bogor Utara, Tanahsareal)	PANGANDARAN : (Kec. Cigugur, Cijulang, Cimerak, Kalipucang, Langkaplancar, Mangunjaya, Padaherang, Pangandaran, Parigi)
	KOTA CIREBON : (Kec. Harjamukti, Kejaksan, Kesambi, Lemah Wungkuk, Pekalipan)	PURWAKARTA : (Kec. Manis, Tegalwaru)
	KOTA DEPOK : (Kec. Beji, Bojongsari, Cilodong, Cimanggis, Cipayung, Pancoran Mas, Sawangan)	SUBANG : (Kec. Binong, Blanakan, Ciasem, Cikaum, Cipunagara, Compreg, Dawuan, Kali Jati, Legon Kulon, Pabuaran, Pagaden, Patokbeusi, Purwodadi, Pusakanagara, Sukasari, Tambak Dahan)
	KOTA SUKABUMI : (Kec. Baros, Cibeureum, Citamiang, Gunungpuyuh, Lembursitu, Warudoyong)	SUKABUMI : (Kec. Bantargadung, Cibitung, Ciemas, Cikembar, Cikidang, Jampang Tengah, Sagaranten, Surade, Tegal Buleud, Warung Kiara)
	KOTA TASIKMALAYA : (Kec. Cihideung, Cipedes, Kawalu, Tamansari, Tawang)	SUMEDANG : (Kec. Cimanggung, Jatinangor, Pamulihan, Sukasari, Tanjungsari)
	KUNINGAN : (Kec. Cibingbin, Cidahu, Cigandamekar, Darma, Jalaksana, Kadugede, Kalimanggis, Kuningan, Luragung, Nusaherang, Selajambe)	TASIKMALAYA : (Kec. Bantarkalong, Bojongasih, Bojonggambir, Cibalong, Cikatomas, Cineam, Cipatujah, Culamega, Gunung Tanjung, Jatiwaras, Karang Jaya, Karangnunggal, Parungponteng, Salopa, Sodonghilir, Sukaraja)
	MAJALENGKA : (Kec. Banjaran, Bantarujeg, Cikijing, Cingambul, Dawuan, Jati Tujuh, Kadipaten, Kasokandel, Kertajati, Ligung,	

	Maja, Majalengka, Malausma, Sukahaji, Sumber Jaya, Talaga)	
	PURWAKARTA : (Kec. Babakancikao, Bojong, Bungursari, Campaka, Cibatu, Jatiluhur, Kiarapedes, Manis, Pasawahan, Plered, Pondoksalam, Purwakarta, Sukatani, Tegalwaru, Wanayasa)	
	SUBANG : (Kec. Blanakan, Ciater, Cibogo, Cijambe, Cikaum, Cipendeuy, Cipunagara, Cisolak, Comprang, Dawuan, Kali Jati, Legon Kulon, Pabuaran, Pagaden, Pamanukan, Patokbeusi, Purwodadi, Pusakajaya, Pusakanagara, Sagalaherang, Serangpanjang, Subang, Sukasari, Tambak Dahan, Tanjung Siang)	
	SUKABUMI : (Kec. Bantargadung, Caringin, Cibadak, Cibitung, Cicantayan, Cicurug, Cidahu, Ciemas, Cikakak, Cikembar, Cikidang, Cireunghas, Cisaat, Cisolok, Gunung Guruh, Jampang Tengah, Kabandungan, Kebonpedes, Nagrak, Nyalindung, Pabuaran, Parungkuda, Pelabuhanratu, Purabaya, Sagaranten, Simpenan, Sukabumi, Sukaraja, Surade, Tegal Buleud, Warung Kiara)	
	SUMEDANG : (Kec. Buahdua, Cibugel, Cimalaka, Cimanggung, Cisitu, Conggeang, Darmaraja, Ganeas, Jatigede, Jatinangor, Jatinuggal, Pamulihan, Paseh, Rancakalong, Situ Raja, Sukasari, Sumedang Selatan, Sumedang Utara, Surian, Tanjung Kerta, Tanjungmedar, Tanjungsari, Tomo, Ujung Jaya, Wado)	
	TASIKMALAYA : (Kec. Bantarkalong, Bojonggambir, Ciawi, Cineam, Cisayong, Culamega, Gunung Tanjung, Jatiwaras, Mangunreja, Manonjaya, Parungponteng, Rajapolah, Salopa, Singaparna, Sodonghilir, Sukaraja, Sukaratu, Sukaresik, Tanjungjaya, Taraju)	

## 14. PRAKIRAAN DAERAH POTENSI BANJIR JAWA TENGAH FEBRUARI 2024

Gambar 15.



Tabel 14.

TINGKAT POTENSI BANJIR		
TINGGI	MENENGAH	RENDAH
BANJARNEGARA : (Kec. Kalibening, Karangkoobar, Pejawaran, Wanayasa)	BANJARNEGARA : (Kec. Banjarmangu, Banjarnegara, Kalibening, Karangkoobar, Mandiraja, Pejawaran, Sigaluh, Susukan, Wanayasa)	BANYUMAS : (Kec. Banyumas, Jatilawang, Kebasen, Kemranjen, Rawalo, Sumpiuh, Tampak, Wangon)
BANYUMAS : (Kec. Baturaden, Cilongok, Kedungbanteng)	BANYUMAS : (Kec. Ajibarang, Banyumas, Baturaden, Cilongok, Gumelar, Jatilawang, Kalibagor, Kebasen, Kedungbanteng, Kembaran, Kemranjen, Lumbir, Patikraja, Purwojati, Purwokerto Barat, Purwokerto Selatan, Purwokerto Timur, Purwokerto Utara, Rawalo, Sokaraja, Somagede, Sumpiuh, Tampak, Wangon)	BLORA : (Kec. Banjarejo, Bogorejo, Cepu, Jati, Jepon, Jiken, Kedungtuban, Kradenan, Ngawen, Randublatung, Sambong, Tunjungan)
BATANG : (Kec. Bandar, Banyuputih, Bawang)	BATANG : (Kec. Banyuputih, Batang, Bawang)	BOYOLALI : (Kec. Juwangi, Kemusu, Wonosegoro)
BREBES : (Kec. Banjarharjo, Ketanggungan, Salem, Sirampog, Tonjong)	BLORA : (Kec. Banjarejo, Bogorejo, Jati, Jepon, Jiken, Kunduran, Ngawen, Randublatung, Tunjungan)	CILACAP : (Kec. Adipala, Bantarsari, Binangun, Cilacap Selatan, Cilacap Tengah, Cilacap Utara, Cipari, Dayeuhluhur, Gandrungmangu, Jeruklegi, Kampung Laut, Kawunganten, Kedungreja, Kesugihan, Kroya, Maos,

		Nusawungu, Patimuan, Sampang, Sidareja, Wanareja)
JEPARA : (Kec. Bangsri, Donorojo, Kedung, Keling, Kembang, Mayong, Nalumsari, Pecangaan, Tahunan)	BOYOLALI : (Kec. Ampel, Cepogo, Juwangi, Kemusu, Ngemplak, Nogosari, Wonosegoro)	DEMAK : (Kec. Dempet, Karangawen, Kebonagung)
KENDAL : (Kec. Pageruyung, Plantungan, Sukorejo)	BREBES : (Kec. Banjarharjo, Bantarkawung, Brebes, Bulakamba, Bumiayu, Jatibarang, Kersana, Ketanggungan, Larangan, Losari, Salem, Sirampog, Songgom, Tanjung, Tonjong, Wanasari)	GROBOGAN : (Kec. Brati, Geyer, Godong, Grobogan, Gubug, Karangrayung, Kedungjati, Klambu, Ngaringan, Penawangan, Purwodadi, Tanggungharjo, Tawangharjo, Tegowanu, Toroh, Wirosari)
KUDUS : (Kec. Dawe, Gebog)	CILACAP : (Kec. Bantarsari, Cimanggu, Cipari, Dayeuhluhur, Gandrungmangu, Jeruklegi, Karangpucung, Majenang, Sampang, Sidareja, Wanareja)	KEBUMEN : (Kec. Adimulyo, Alian, Ambal, Ayah, Bonorowo, Buayan, Buluspesantren, Kebumen, Klirong, Kutowinangun, Kuwarasan, Mirit, Pejagoan, Petanahan, Poncowarno, Prembun, Puring, Rowokele, Sruweng)
PATI : (Kec. Cluwak, Dukuhseti, Gembong, Gunungwungkal, Tlogowungu)	DEMAK : (Kec. Bonang, Demak, Dempet, Gajah, Guntur, Karanganyar, Karangawen, Karantengah, Kebonagung, Mijen, Mranggen, Sayung, Wedung, Wonosalam)	KLATEN : (Kec. Bayat, Cawas, Gantiwarno, Karangdowo, Trucuk, Wedi)
PEKALONGAN : (Kec. Doro, Kajen, Karanganyar, Karangdadap, Kedungwuni, Kesesi, Lebakbarang, Petungkriyono, Wonopringgo)	GROBOGAN : (Kec. Brati, Gabus, Geyer, Godong, Grobogan, Gubug, Karangrayung, Klambu, Kradenan, Ngaringan, Penawangan, Pulokulon, Purwodadi, Tanggungharjo, Tawangharjo, Tegowanu, Toroh, Wirosari)	PATI : (Kec. Batangan, Gabus, Jaken, Jakenan, Juwana, Kayen, Margorejo, Margoyoso, Pati, Pucakwangi, Tambakromo, Tlogowungu, Trangkil, Wedarijaksa, Winong)
PEMALANG : (Kec. Belik, Bodeh, Pulosari)	JEPARA : (Kec. Bangsri, Donorojo, Kalinyamatan, Karimunjawa, Kedung, Kembang, Mayong, Nalumsari, Pecangaan, Tahunan, Welahan)	PURWOREJO : (Kec. Bagelen, Banyuurip, Bayan, Butuh, Grabag, Kaligesing, Kutoarjo, Ngombol, Pituruh, Purwodadi, Purworejo)
PURBALINGGA : (Kec. Bobotsari, Karanganyar, Karangjambu, Karangreja, Kertanegara)	KARANGANYAR : (Kec. Colomadu, Jaten, Jenawi, Karanganyar, Tasikmadu)	REMBANG : (Kec. Kaliori, Lasem, Pamatan, Rembang, Sale, Sarang, Sumber)
TEGAL : (Kec. Balapulang, Bojong, Bumijawa, Jatinegara, Margasari)	KEBUMEN : (Kec. Adimulyo, Alian, Buayan, Gombong, Karanganyar, Karangsambung, Kebumen, Kutowinangun, Kuwarasan, Padureso, Pejagoan, Poncowarno, Prembun, Puring, Rowokele, Sadang, Sempor, Sruweng)	SEMARANG : (Kec. , Ambarawa, Bandungan, Banyubiru, Bringin, Tuntang)
	KENDAL : (Kec. Boja, Brangsong, Cepiring, Gemuh, Kaliwungu, Kaliwungu Selatan, Kangkung, Kendal, Limbangan, Ngampel, Pageruyung, Patean, Patebon, Pegandon, Plantungan, Ringinarum, Rowosari, Singorojo, Sukorejo, Weleri)	SUKOHARJO : (Kec. Bulu, Tawang Sari, Weru)
	KLATEN : (Kec. Bayat, Cawas, Ceper, Delanggu, Gantiwarno, Jatinom, Jogonalan, Juwiring,	TEMANGGUNG : (Kec. Kedu, Pringsurat, Temanggung)

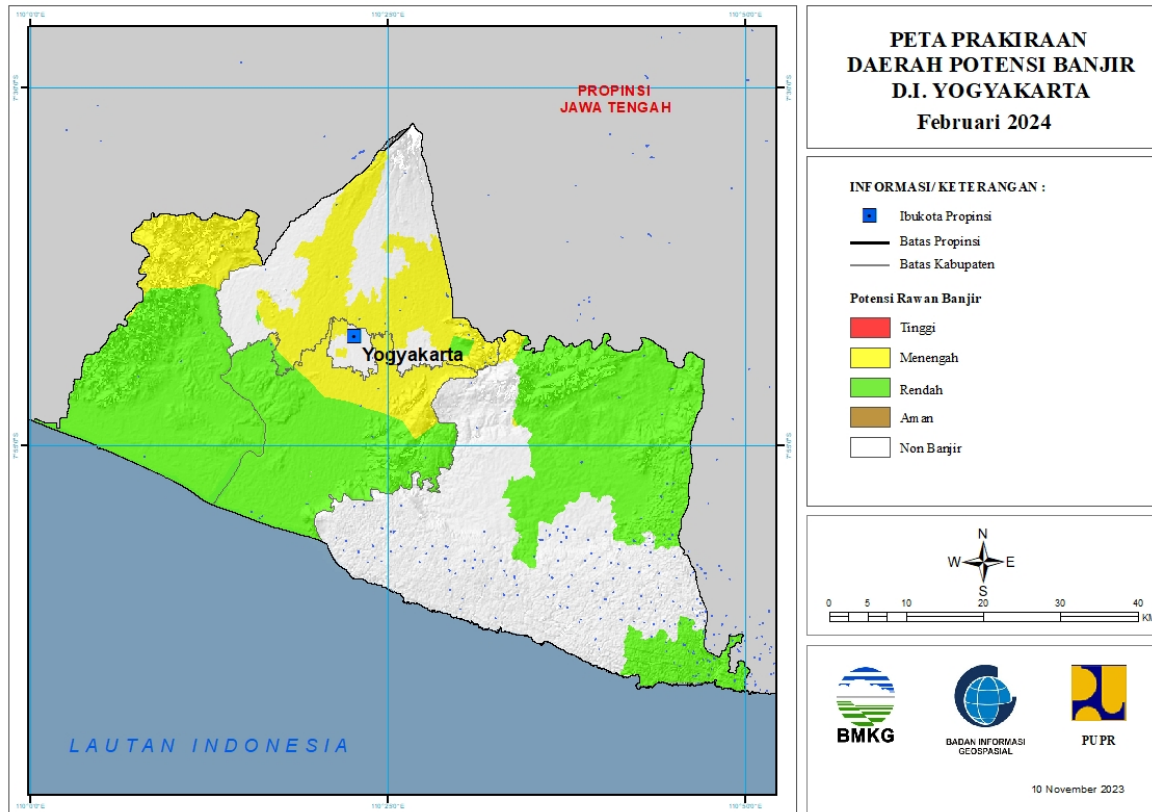
	Kalikotes, Karangnom, Karangdowo, Karangnongko, Kebonarum, Klaten Selatan, Klaten Tengah, Klaten Utara, Manisrenggo, Ngawen, Pedan, Polanharjo, Prambanan, Trucuk, Tulung, Wedi, Wonosari)	
	KOTA MAGELANG : (Kec. Magelang Tengah)	WONOGIRI : (Kec. , Eromoko, Giritontro, Giriwoyo, Jatiroto, Kismantoro, Nguntoronadi, Paranggupito, Pracimantoro, Purwantoro, Tirtomoyo)
	KOTA PEKALONGAN : (Kec. Pekalongan Barat, Pekalongan Selatan, Pekalongan Timur, Pekalongan Utara)	
	KOTA SEMARANG : (Kec. Banyumanik, Candisari, Gajah Mungkur, Gayamsari, Genuk, Gunung Pati, Mijen, Ngaliyan, Pedurungan, Semarang Barat, Semarang Selatan, Semarang Tengah, Semarang Timur, Semarang Utara, Tembalang, Tugu)	
	KOTA SURAKARTA : (Kec. Banjarsari, Jebres, Laweyan, Pasar Kliwon, Serengan)	
	KOTA TEGAL : (Kec. Margadana, Tegal Barat, Tegal Selatan, Tegal Timur)	
	KUDUS : (Kec. Bae, Dawe, Gebog, Jati, Jekulo, Kaliwungu, Kota Kudus, Mejobo, Undaan)	
	MAGELANG : (Kec. Borobudur, Dukun, Grabag, Kaliangkrik, Mertoyudan, Mungkid, Muntilan, Ngluwar, Pakis, Sawangan, Windusari)	
	PATI : (Kec. Cluwak, Dukuhseti, Gabus, Gembong, Gunungwungkal, Kayen, Margorejo, Margoyoso, Pati, Sukolilo, Tambakromo, Tayu, Tlogowungu, Trangkil, Wedarijaksa)	
	PEKALONGAN : (Kec. Bojong, Buaran, Kajen, Karanganyar, Karangdadap, Kedungwuni, Kesesi, Siwalan, Sragi, Tirto, Wiradesa, Wonokerto, Wonopringgo)	
	PEMALANG : (Kec. Ampelgading, Bodeh, Comal, Pemalang, Petarukan, Taman, Ulujami)	
	PURBALINGGA : (Kec. Bobotsari, Kaligondang, Kalimanah, Karanganyar, Karangreja, Kemangkon, Kertanegara, Purbalingga)	
	PURWOREJO : (Kec. Bagelen, Banyuurip, Bayan, Bener, Bruno, Butuh, Gebang, Kaligesing,	

	Kemiri, Kutoarjo, Loano, Pituruh, Purworejo)	
	SEMARANG : (Kec. Ambarawa, Bandungan, Banyubiru, Bringin, Kaliwungu, Susukan, Tuntang)	
	SRAGEN : (Kec. Gemolong, Gesi, Gondang, Jenar, Kalijambe, Karangmalang, Kedawung, Masaran, Miri, Mondokan, Ngrampal, Plupuh, Sambirejo, Sambungmacan, Sidoharjo, Sragen, Sukodono, Sumberlawang, Tangen, Tanon)	
	SUKOHARJO : (Kec. Baki, Bendosari, Bulu, Gatak, Grogol, Kartasura, Mojolaban, Nguter, Polokarto, Sukoharjo, Tawangarsi, Weru)	
	TEGAL : (Kec. Adiwerna, Balapulang, Bumijawa, Dukuhturi, Dukuhwaru, Jatinegara, Kedungbanteng, Kramat, Lebaksiu, Margasari, Pagerbarang, Pangkah, Slawi, Suradadi, Talang, Tarub, Warureja)	
	TEMANGGUNG : (Kec. Kedu, Pringsurat, Temanggung)	
	WONOGIRI : (Kec. , Jatiroto, Jatisrono, Nguntoronadi, Purwantoro, Selogiri, Sidoharjo, Tirtomoyo, Wonogiri)	
	WONOSOBO : (Kec. Garung, Kaliwiro, Kejajar, Kepil, Kertek, Wadaslintang, Watumalang, Wonosobo)	



## 15. PRAKIRAAN DAERAH POTENSI BANJIR DI YOGYAKARTA FEBRUARI 2024

Gambar 16.

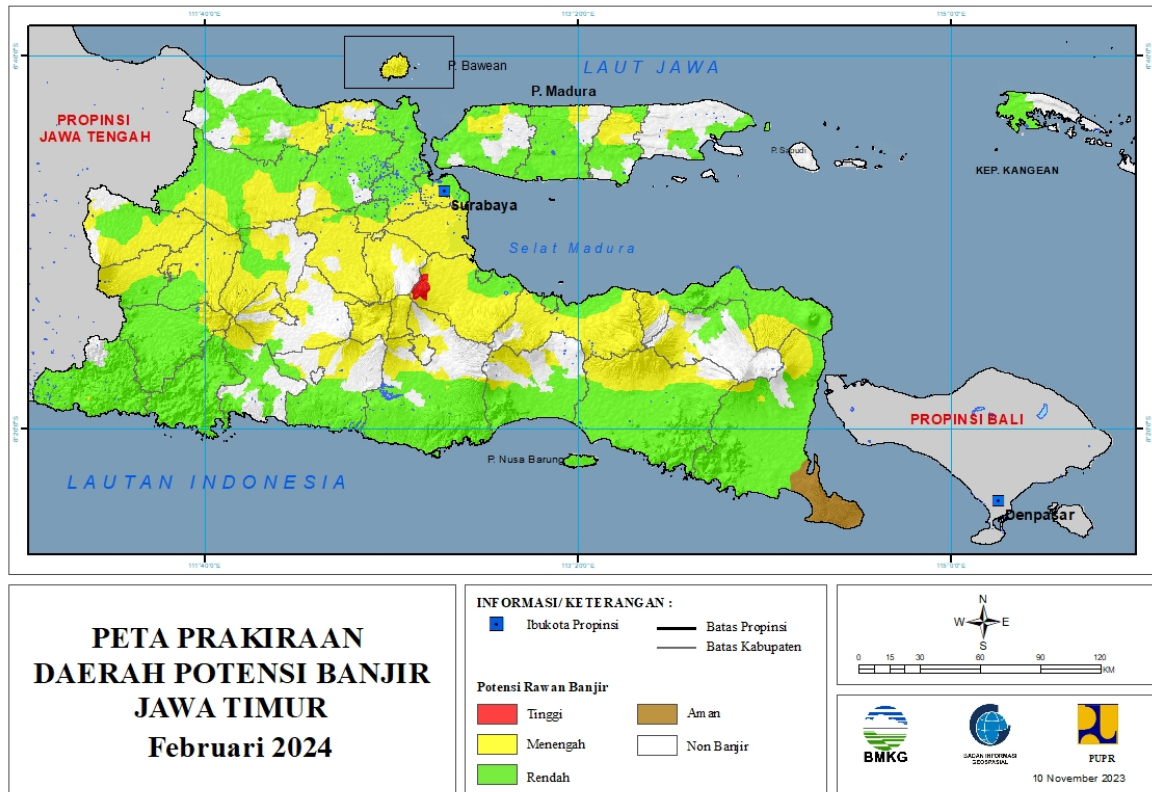


Tabel 15.

TINGKAT POTENSI BANJIR		
TINGGI	MENENGAH	RENDAH
-	BANTUL : (Kec. Banguntapan, Dlingo, Kasihan, Piyungan, Pleret, Sedayu, Sewon)	BANTUL : (Kec. Bambanglipuro, Bantul, Dlingo, Imogiri, Jetis, Kasihan, Kretek, Pajangan, Pandak, Pleret, Pundong, Sanden, Sedayu, Sewon, Srandakan)
	GUNUNG KIDUL : (Kec. Gedangsari)	GUNUNG KIDUL : (Kec. Gedangsari, Girisubo, Karangmojo, Ngawen, Nglipar, Ponjong, Semin, Wonosari)
	KOTA YOGYAKARTA : (Kec. Jetis, Kraton, Tegalrejo)	KULONPROGO : (Kec. Galur, Girimulyo, Kalibawang, Kokap, Lendah, Nanggulan, Panjatan, Pengasih, Sentolo, Temon, Wates)
	KULONPROGO : (Kec. Girimulyo, Kalibawang, Nanggulan, Samigaluh)	SLEMAN : (Kec. Gamping, Godean, Prambanan)
	SLEMAN : (Kec. Depok, Gamping, Godean, Kalasan, Mlati, Ngemplak, Prambanan, Sleman, Turi)	

## 16. PRAKIRAAN DAERAH POTENSI BANJIR JAWA TIMUR FEBRUARI 2024

Gambar 17.



Tabel 16.

TINGKAT POTENSI BANJIR		
TINGGI	MENENGAH	RENDAH
PASURUAN : (Kec. Prigen)	BANGKALAN : (Kec. Arosbaya, Bangkalan, Burneh, Geger, Klampis, Sepulu, Tanjung Bumi)	BANGKALAN : (Kec. Arosbaya, Bangkalan, Blega, Burneh, Geger, Kamal, Klampis, Kwanyar, Modung, Sepulu, Socah, Tanah Merah, Tanjung Bumi, Tragah)
	BANYUWANGI : (Kec. Glenmore, Kalibaru, Kalipuro, Songgon, Wongsorejo)	BANYUWANGI : (Kec. Bangorejo, Banyuwangi, Blimbingsari, Cluring, Gambiran, Genteng, Giri, Glagah, Glenmore, Kabat, Kalibaru, Kalipuro, Muncar, Pesanggaran, Purwoharjo, Rogojampi, Sempu, Siliragung, Singojuruh, Songgon, Srono, Tegaldlimo, Tegalsari, Wongsorejo)
	BLITAR : (Kec. Gandusari, Kademangan, Kanigoro, Nglegok, Srengat, Talun, Wonodadi)	BLITAR : (Kec. -, Bakung, Binangun, Kademangan, Kanigoro, Panggungrejo, Srengat, Sutojayan, Talun, Wates, Wonodadi, Wonotirto)
	BOJONEGORO : (Kec. Balen, Baureno, Bubulan, Dander, Gondang, Kanor, Kapas, Kedungadem, Kepohbaru, Margomulyo, Ngambon, Ngasem, Purwosari, Sekar,	BOJONEGORO : (Kec. Balen, Baureno, Bojonegoro, Bubulan, Dander, Gayam, Gondang, Kalitidu, Kanor, Kapas, Kasiman, Kedewan, Kedungadem, Kepohbaru, Malo, Margomulyo,

	Sugihwaras, Sukosewu, Tambakrejo, Temayang)	Ngasem, Ngraho, Padangan, Purwosari, Sekar, Sukosewu, Sumberrejo, Tambakrejo, Trucuk)
	BONDOWOSO : (Kec. Binakal, Bondowoso, Cerme, Curahdami, Grujugan, Jambesari Darus Sholah, Maesan, Prajekan, Wringin)	BONDOWOSO : (Kec. Bondowoso, Cerme, Jambesari Darus Sholah, Klabang, Prajekan, Tapen, Wonosari, Wringin)
	GRESIK : (Kec. Driyorejo, Dukun, Kedamean, Menganti, Sangkapura, Tambak, Wringinanom)	GRESIK : (Kec. Balongpangpang, Benjeng, Bungah, Cerme, Duduksampeyan, Dukun, Gresik, Kebomas, Kedamean, Manyar, Menganti, Panceng, Sidayu, Ujungpangkah, Wringinanom)
	JEMBER : (Kec. Arjasa, Bangsalsari, Jelbuk, Kalisat, Kaliwates, Ledokombo, Pakusari, Panti, Patrang, Semboro, Silo, Sukorambi, Sukowono, Sumberbaru, Sumpersari, Tanggul, Tempurejo)	JEMBER : (Kec. Ajung, Ambulu, Balung, Bangsalsari, Gumukmas, Jenggawah, Jombang, Kalisat, Kaliwates, Kencong, Ledokombo, Mayang, Mumbulsari, Pakusari, Panti, Patrang, Puger, Rambipuji, Semboro, Silo, Sukorambi, Sumberbaru, Sumpersari, Tanggul, Tempurejo, Umbulsari, Wuluhan)
	JOMBANG : (Kec. Bandarkedungmulyo, Bareng, Gudo, Jogoroto, Jombang, Kabuh, Kesamben, Kudu, Megaluh, Mojoagung, Mojowarno, Ngoro, Ngusikan, Perak, Peterongan, Plandaan, Ploso, Sumobito, Tembelang, Wonosalam)	JOMBANG : (Kec. Kabuh, Kudu, Ngusikan, Ploso)
	KEDIRI : (Kec. Banyakan, Gampengrejo, Gurah, Kandangan, Kras, Kunjang, Mojo, Ngancar, Ngasem, Pagu, Papar, Tarokan)	KEDIRI : (Kec. Gurah, Kras, Mojo)
	KOTA BATU : (Kec. Batu, Bumiaji, Junrejo)	KOTA MADIUN : (Kec. Geger, Mangunharjo, Taman)
	KOTA KEDIRI : (Kec. Kota, Mojoroto)	KOTA PASURUAN : (Kec. Bugul Kidul, Gadingrejo, Purworejo)
	KOTA MADIUN : (Kec. Jiwan, Kartoharjo, Mangunharjo, Taman)	KOTA PROBOLINGGO : (Kec. Kademangan, Kanigaran, Kedopok, Mayangan, Wonoasih)
	KOTA MALANG : (Kec. Blimbing, Klojen, Lowokwaru, Sukun)	KOTA SURABAYA : (Kec. Asem Rowo, Benowo, Bubutan, Bulak, Genteng, Gubeng, Kenjeran, Krembangan, Mulyorejo, Pabean Cantian, Pakal, Rungkut, Sawahan, Semampir, Simokerto, Sukolilo, Tambaksari, Tandes, Tegalsari, Wonokromo)
	KOTA MOJOKERTO : (Kec. Magersari, Prajurit Kulon)	LAMONGAN : (Kec. Babat, Brondong, Deket, Glagah, Kalitengah, Karangbinangun, Karanggeneng, Kedungpring, Kembangbahu, Lamongan, Laren, Maduran, Maduran/Karanggeneng, Modo, Ngimbang, Paciran, Pucuk, Sambeng, Sarirejo, Sekaran,

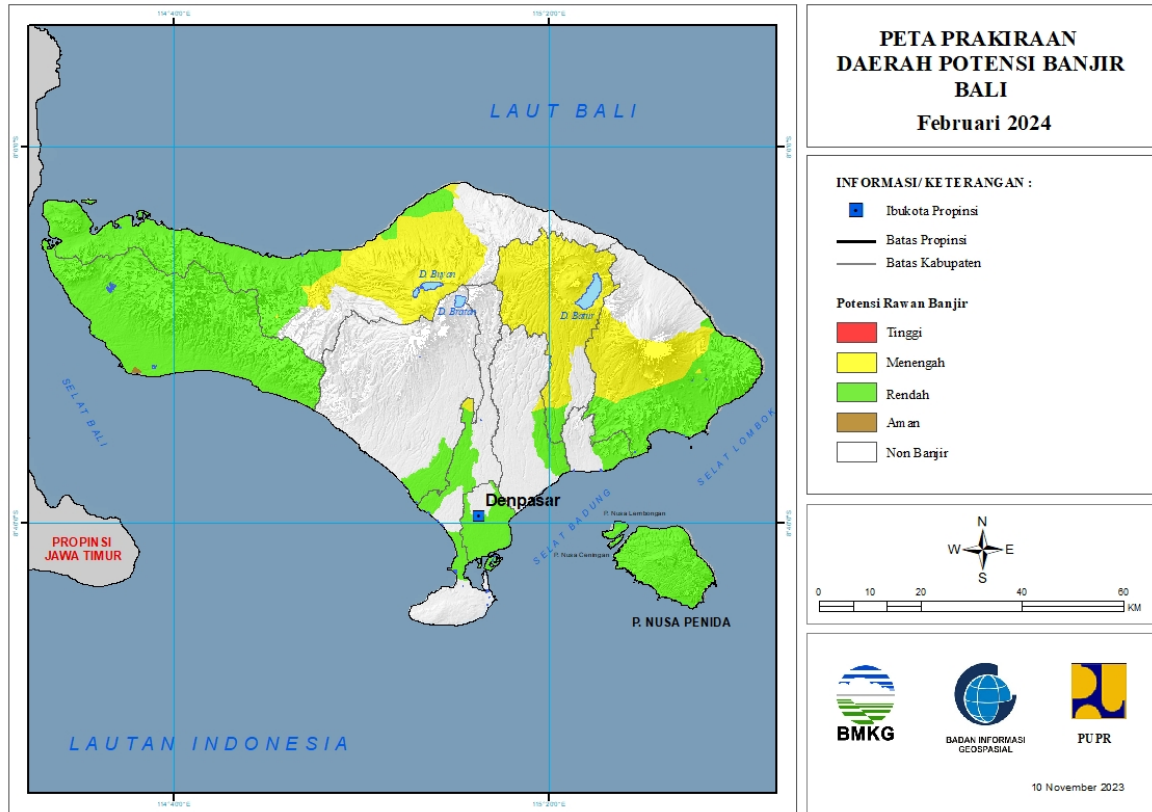
		Sekaran/Maduran, Sugio, Sukodadi, Tikung, Turi)
	KOTA PROBOLINGGO : (Kec. Kademangan, Kedopak, Wonoasih)	LUMAJANG : (Kec. Candipuro, Jatiroto, Kedungjajang, Kunir, Lumajang, Pasirian, Pronojiwo, Rowokangkung, Senduro, Sukodono, Tekung, Tempeh, Tempursari, Yosowilangun)
	KOTA SURABAYA : (Kec. Asem Rowo, Benowo, Bubutan, Dukuh Pakis, Gayungan, Gubeng, Gunung Anyar, Jambangan, Karangpilang, Lakarsantri, Mulyorejo, Pakal, Rungkut, Sambikerep, Sawahan, Sukolilo, Sukomanunggal, Tandes, Tegalsari, Tenggilis Mejoyo, Wiyung, Wonocolo, Wonokromo)	MADIUN : (Kec. Dagangan, Dolopo, Geger, Jiwan, Kare, Kebonsari, Madiun, Saradan, Wungu)
	LAMONGAN : (Kec. Babat, Brondong, Kalitengah, Karangbinangun, Karanggeneng, Laren, Maduran, Modo, Ngimbang, Paciran, Sambeng, Sekaran)	MAGETAN : (Kec. Bendo, Kawedanan, Lembeyan, Ngariboyo, Nguntoronadi, Parang, Poncol, Sukomoro, Takeran)
	LUMAJANG : (Kec. Candipuro, Jatiroto, Kedungjajang, Lumajang, Pronojiwo, Senduro, Tekung)	MALANG : (Kec. Ampelgading, Bantur, Bululawang, Dampit, Donomulyo, Gedangan, Gondanglegi, Kalipare, Kepanjen, Ngajum, Pagak, Pakisaji, Sumbermanjing Wetan, Sumberpucung, Tirtoyudo, Turen, Wajak, Wonosari)
	MADIUN : (Kec. Balerejo, Dagangan, Gemarang, Jiwan, Kare, Madiun, Mejayan, Pilangkenceng, Saradan, Sawahan, Wonoasri, Wungu)	MOJOKERTO : (Kec. Dawarblandong, Jetis, Kemlagi)
	MAGETAN : (Kec. Barat, Bendo, Karangrejo, Karas, Kartoharjo, Kawedanan, Magetan, Maospati, Ngariboyo, Panekan, Parang, Plaosan, Poncol, Sidorejo, Sukomoro, Takeran)	NGANJUK : (Kec. Bagor, Berbek, Gondang, Loceret, Nganjuk, Pace, Rejoso, Sukomoro, Tanjunganom, Wilangan)
	MALANG : (Kec. Ampelgading, Bululawang, Dampit, Dau, Karangploso, Kasembon, Lawang, Ngajum, Ngantang, Pakis, Pakisaji, Pujon, Turen, Wajak, Wonosari)	NGAWI : (Kec. Jogorogo, Kasreman, Kedunggalar, Mantingan, Ngawi, Ngrambe, Paron, Pitu, Widodaren)
	MOJOKERTO : (Kec. Bangsal, Dlanggu, Gedeg, Gondang, Jatirejo, Jetis, Kemlagi, Mojoanyar, Mojosari, Ngoro, Pungging, Puri, Sooko, Trowulan)	PACITAN : (Kec. Arjosari, Bandar, Donorojo, Kebonagung, Ngadirojo, Pacitan, Pringkuku, Punung, Sudimoro, Tegalombo, Tulakan)
	NGANJUK : (Kec. Bagor, Berbek, Gondang, Loceret, Nganjuk, Ngetos, Pace, Prambon, Rejoso, Sawahan, Sukomoro, Tanjunganom, Wilangan)	PAMEKASAN : (Kec. Batumarmar, Kadur, Larangan, Pademawu, Palengaan, Pamekasan, Pasean, Pegantenan, Proppo, Waru)
	NGAWI : (Kec. Bringin, Geneng, Gerih, Jogorogo, Karangjati, Kasreman, Kedunggalar, Kendal, Kwadungan, Mantingan, Ngawi, Ngrambe, Padas,	PASURUAN : (Kec. Bangil, Gondang Wetan, Grati, Kejayan, Kraton, Lekok, Nguling, Pasrepan, Pohjentrek, Rejoso, Winongan)

	Pangkur, Paron, Pitu, Widodaren)	
	PACITAN : (Kec. Kebonagung, Pacitan)	PONOROGO : (Kec. , Babadan, Badegan, Balong, Bungkal, Jambon, Jenangan, Jetis, Kauman, Mlarak, Ngebel, Ngrayun, Ponorogo, Pulung, Sambit, Sampung, Sawoo, Siman, Slahung, Sooko, Sukorejo)
	PAMEKASAN : (Kec. Batumarmar, Kadur, Palengaan, Pasean, Pegantenan, Waru)	PROBOLINGGO : (Kec. Banyuanyar, Besuk, Dringu, Gading, Gending, Kotaanyar, Kraksaan, Krejengan, Leces, Maron, Paiton, Pajajaran, Pakuniran, Sumberasih, Tegalsiwalan, Tongas)
	PASURUAN : (Kec. Bangil, Beji, Gempol, Gondang Wetan, Grati, Kejayan, Kraton, Lumbang, Nguling, Pandaan, Pasrepan, Prigen, Purwodadi, Purwosari, Puspo, Rembang, Sukorejo, Tosari, Tuter, Winongan, Wonorejo)	SAMPANG : (Kec. Banyuates, Camplong, Jrengik, Kedungdung, Ketapang, Omben, Pangarengan, Robatal, Sampang, Sreseh, Tambelangan, Torjun)
	PONOROGO : (Kec. Ngebel, Pulung, Sooko)	SITUBONDO : (Kec. Arjasa, Asembagus, Banyuglugur, Banyuputih, Besuki, Bungatan, Jangkar, Kapongan, Kendit, Mangaran, Mlandingan, Panarukan, Panji, Situbondo, Suboh)
	PROBOLINGGO : (Kec. Bantaran, Banyuanyar, Besuk, Dringu, Gading, Kotaanyar, Krejengan, Krucil, Kuripan, Leces, Lumbang, Maron, Paiton, Pakuniran, Sumber, Sumberasih, Tegalsiwalan, Tiris, Tongas, Wonomerto)	SUMENEP : (Kec. Arjasa, Batuan, Dungkek, Gapura, Lenteng, Saronggi)
	SAMPANG : (Kec. Banyuates, Ketapang, Robatal)	TRENGGALEK : (Kec. Bendungan, Dongko, Durenan, Gandusari, Kampak, Karangan, Munjungan, Panggul, Pogalan, Pule, Suruh, Trenggalek, Tugu, Watulimo)
	SIDOARJO : (Kec. Balongbendo, Buduran, Candi, Gedangan, Jabon, Krembung, Krian, Porong, Prambon, Sedati, Sidoarjo, Sukodono, Taman, Tanggulangin, Tarik, Tulangan, Waru, Wonoayu)	TUBAN : (Kec. Bangilan, Jatirogo, Kerek, Merakurak, Montong, Palang, Parengan, Plumpang, Rengel, Semanding, Soko, Tuban, Widang)
	SITUBONDO : (Kec. Arjasa, Asembagus, Banyuglugur, Banyuputih, Besuki, Jangkar, Jatibanteng, Suboh)	TULUNGAGUNG : (Kec. Besuki, Boyolangu, Campurdarat, Gondang, Kalidawir, Kauman, Kedungwaru, Ngantru, Pagerwojo, Sendang, Tulungagung)
	SUMENEP : (Kec. Arjasa, Batuan, Lenteng)	
	TRENGGALEK : (Kec. Bendungan)	

	TUBAN : (Kec. Montong, Palang, Parengan, Plumpang, Rengel, Semanding, Widang)	
	TULUNGAGUNG : (Kec. Pagerwojo, Sendang)	

## 17. PRAKIRAAN DAERAH POTENSI BANJIR BALI FEBRUARI 2024

Gambar 18.



Tabel 17.

TINGKAT POTENSI BANJIR		
TINGGI	MENENGAH	RENDAH
-	BADUNG : (Kec. Mengwi)	BADUNG : (Kec. Kuta, Mengwi)
	BANGLI : (Kec. Bangli, Kintamani, Susut)	BANGLI : (Kec. Bangli, Susut)
	BULELENG : (Kec. Banjar, Buleleng, Gerokgak, Sawan, Seririt, Sukasada)	BULELENG : (Kec. Banjar, Buleleng, Gerokgak, Sawan, Seririt, Sukasada)
	GIANYAR : (Kec. Gianyar)	GIANYAR : (Kec. Gianyar)
	KARANGASEM : (Kec. Abang, Bebandem, Rendang, Selat, Sidemen)	JEMBRANA : (Kec. Jembrana, Melaya, Mendoyo, Negara, Pekutatan)
		KARANGASEM : (Kec. Abang, Bebandem, Karangasem, Manggis, Rendang, Selat, Sidemen)
		KLUNGKUNG : (Kec. Dawan, Nusa Penida)
		KOTA DENPASAR : (Kec. Denpasar Barat, Denpasar Selatan, Denpasar Timur)
		TABANAN : (Kec. Kediri)

## 18. PRAKIRAAN DAERAH POTENSI BANJIR NUSA TENGGARA BARAT FEBRUARI 2024

Gambar 19.



Tabel 18.

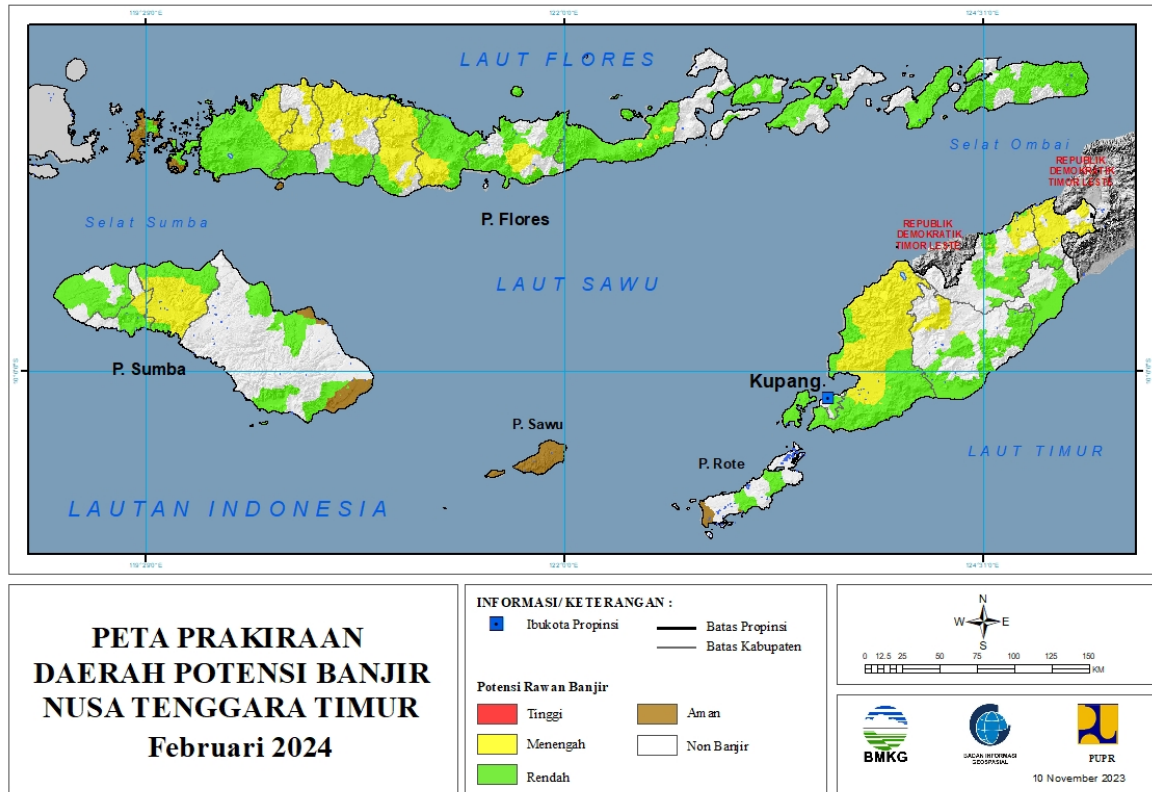
TINGKAT POTENSI BANJIR		
TINGGI	MENENGAH	RENDAH
-	BIMA : (Kec. Sanggar, Tambora)	BIMA : (Kec. Ambalawi, Belo, Bolo, Lambitu, Langgudu, Madapangga, Monta, Palibelo, Parado, Sanggar, Sape, Soromandi, Tambora, Wawo, Wera, Woha)
	LOMBOK BARAT : (Kec. Gunungsari, Lingsar, Narmada)	DOMPU : (Kec. Dompus, Kempo, Kilo, Manggalewa, Pajo, Woja)
	LOMBOK TENGAH : (Kec. Pringgarata)	KOTA BIMA : (Kec. Asakota, Mpunda, Raba, Rasanae Barat, Rasanae Timur)
	LOMBOK TIMUR : (Kec. Pringgabaya, Sambelia, Suela)	KOTA MATARAM : (Kec. Ampenan, Cakranegara, Mataram, Sandubaya, Sekarbela, Selaparang)
	LOMBOK UTARA : (Kec. Bayan, Gangga, Kayangan, Tanjung)	LOMBOK BARAT : (Kec. Batu Layar, Gerung, Gunungsari, Kediri, Kuripan, Labuapi, Lembar, Lingsar, Narmada, Sekotong)
	SUMBAWA : (Kec. Alas, Buer, Labuhan Badas, Moyo Utara, Moyohilir, Moyohulu, Plampang, Rhee, Sumbawa)	LOMBOK TENGAH : (Kec. Jonggat, Praya, Praya Barat, Praya Barat Daya, Praya Tengah, Praya Timur, Pringgarata, Pujut)



		LOMBOK TIMUR : (Kec. Jerowaru, Labuhan Haji, Pringgabaya, Sakra Timur, Sambelia, Suela)
		LOMBOK UTARA : (Kec. Bayan, Gangga, Kayangan, Pemenang, Tanjung)
		SUMBAWA : (Kec. Alas, Alas Barat, Buer, Empang, Labangka, Labuhan Badas, Lantung, Lape, Lenangguar, Lopok, Lunyuk, Moyo Utara, Moyohilir, Moyohulu, Orong Telu, Plampang, Rhee, Ropang, Sumbawa, Tarano)
		SUMBAWA BARAT : (Kec. Brang Ene, Brang Rea, Maluk, Sekongkang, Seteluk, Taliwang)

## 19. PRAKIRAAN DAERAH POTENSI BANJIR NUSA TENGGARA TIMUR FEBRUARI 2024

Gambar 20.



Tabel 19.

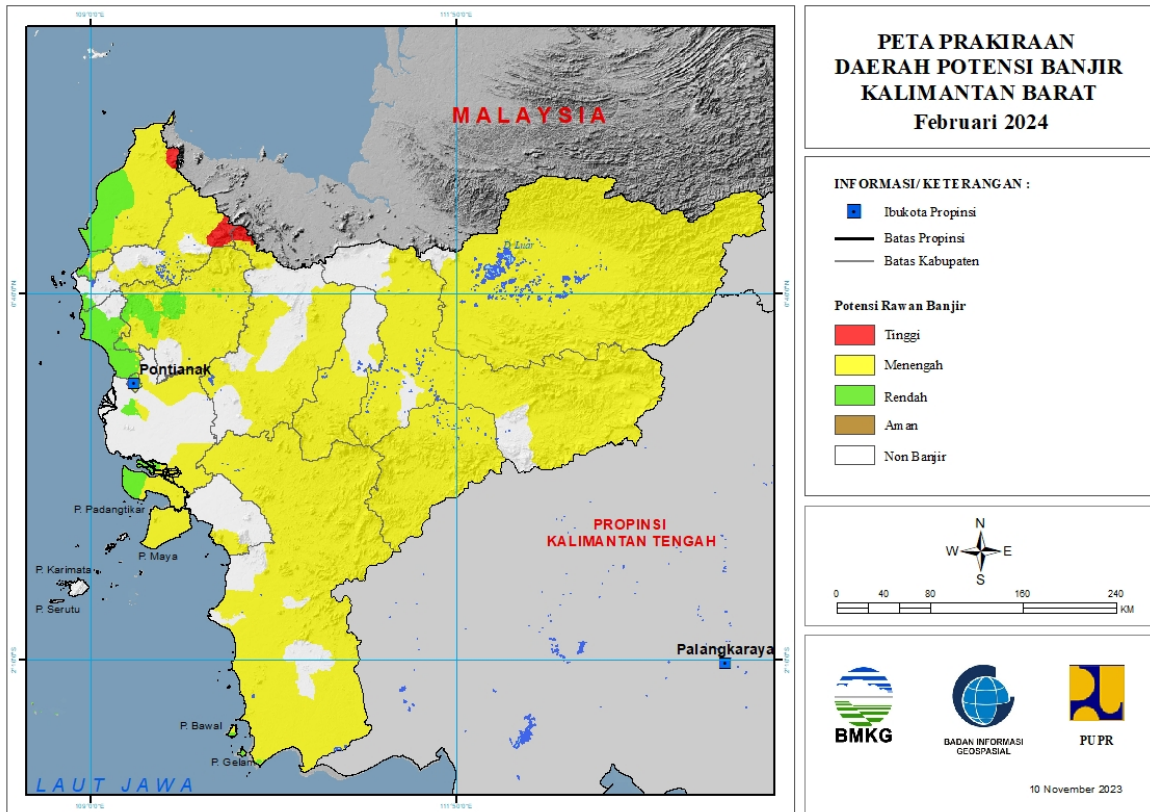
TINGKAT POTENSI BANJIR		
TINGGI	MENENGAH	RENDAH
-	BELU : (Kec. Kakuluk Mesak, Kota Atambua, Lamaknen Selatan, Raihat, Raimanuk, Tasifeto Barat, Tasifeto Timur)	ALOR : (Kec. Alor Barat Daya, Alor Barat Laut, Alor Selatan, Alor Tengah Utara, Alor Timur, Alor Timur Laut, Pantar, Pantar Tengah, Pantar Timur)
	ENDE : (Kec. Detusoko, Ende, Ende Timur, Lepembusu Kelisoke, Ndona, Wewaria, Wolojita)	BELU : (Kec. Kakuluk Mesak, Lamaknen Selatan, Raihat, Raimanuk, Tasifeto Barat, Tasifeto Timur)
	KUPANG : (Kec. Amabi Oefeto, Amarasi, Amfoang Barat Daya, Amfoang Barat Laut, Amfoang Selatan, Amfoang Tengah, Amfoang Timur, Amfoang Utara, Fatuleu, Fatuleu Barat, Fatuleu Tengah, Kupang Tengah, Kupang Timur, Sulamu, Taebenu, Takari)	ENDE : (Kec. Detusoko, Ende, Ende Selatan, Ende Tengah, Ende Timur, Ende Utara, Kota Baru, Lepembusu Kelisoke, Nangapanda, Ndona, Ndori, Wewaria, Wolojita)
	MANGGARAI : (Kec. Cibai, Langke Rembong, Lelak, Rahong Utara, Reok, Ruteng, Satar Mese, Satar Mese Barat, Wae Rii)	FLORES TIMUR : (Kec. Adonara, Adonara Barat, Adonara Timur, Ile Boleng, Kelubagolit, Larantuka, Solor Selatan, Wotan Ulumando)
	MANGGARAI BARAT : (Kec. Kuwus, Lembor, Macang Pacar, Ndosu, Welak)	KOTA KUPANG : (Kec. Kota Lama, Kota Raja, Maulafa, Oebobo)

	MANGGARAI TIMUR : (Kec. Borong, Elar, Kotakomba, Lamba Leda, Poco Ranaka, Sambu Rampas)	KUPANG : (Kec. Amabi Oefeto, Amabi Oefeto Timur, Amarasi, Amarasi Barat, Amarasi Selatan, Amarasi Timur, Amfoang Barat Daya, Amfoang Barat Laut, Fatuleu, Fatuleu Barat, Kupang Barat, Kupang Tengah, Kupang Timur, Nekamese, Semau, Semau Selatan, Sulamu, Taebenu, Takari)
	NAGEKEO : (Kec. Boawae, Keo Tengah, Mauponggo, Nangaroro)	LEMBATA : (Kec. Ile Ape Timur, Ileape, Lebatukan, Nagawutung, Nubatukan)
	NGADA : (Kec. Aimere, Bajawa, Bajawa Utara, Golewa, Jerebuu, Riung, Riung Barat, Soa, Wolomeze)	MALAKA : (Kec. Kobalima, Malaka Barat, Malaka Tengah, Weliman, Wewiku)
	SIKKA : (Kec. Talibura, Waiblama, Waigete)	MANGGARAI : (Kec. Lelak, Satar Mese, Satar Mese Barat)
	SUMBA BARAT : (Kec. Kota Waikabubak, Loli, Wanokaka)	MANGGARAI BARAT : (Kec. Boleng, Komodo, Lembor, Lembor Selatan, Macang Pacar, Mbeliling, Sanonggoang, Welak)
	SUMBA BARAT DAYA : (Kec. Wewewa Timur, Wewewa Utara)	MANGGARAI TIMUR : (Kec. Borong, Elar, Kotakomba)
	SUMBA TENGAH : (Kec. Katiku Tana, Katiku Tana Selatan, Mamboro, Umbu Ratu Nggay, Umbu Ratu Nggay Barat)	NAGEKEO : (Kec. Aesesa, Aesesa Selatan, Boawae, Keo Tengah, Mauponggo, Nangaroro, Wolowae)
	TIMOR TENGAH SELATAN : (Kec. Kwatnana, Mollo Utara, Tobu)	NGADA : (Kec. Aimere, Bajawa, Bajawa Utara, Inerie, Jerebuu, Riung, Wolomeze)
	TIMOR TENGAH UTARA : (Kec. Biboki Anleu, Biboki Selatan, Biboki Tan Pah, Biboki Utara, Insana, Insana Utara)	ROTE NDAO : (Kec. Lobalain, Pantaibaru)
		SIKKA : (Kec. Alok, Alok Barat, Alok Timur, Bola, Doreng, Hewokloang, Kangae, Kewapante, Koting, Lela, Magepanda, Mapitara, Mego, Nelle, Nita, Paga, Palue, Talibura, Tana Wawo, Waiblama, Waigete)
		SUMBA BARAT : (Kec. Kota Waikabubak, Lamboya, Loli, Wanokaka)
		SUMBA BARAT DAYA : (Kec. Kodi, Kodi Bangedo, Kodi Utara, Loura, Wawewa Selatan, Wewewa Barat, Wewewa Timur, Wewewa Utara)
		SUMBA TENGAH : (Kec. Katiku Tana Selatan, Mamboro, Umbu Ratu Nggay)
		SUMBA TIMUR : (Kec. Kambera, Kanatang, Karera, Pahunga Lodu, Pandawai, Wulla Waijelu)
		TIMOR TENGAH SELATAN : (Kec. Amanatun Selatan, Amanatun Utara, Amanuban Barat, Amanuban Selatan, Boking, Kie, Kolbano, Kualin, Kwatnana, Santian, Toianas)

		TIMOR TENGAH UTARA : (Kec. Biboki Anleu, Biboki Selatan, Biboki Tan Pah, Biboki Utara, Insana, Insana Barat, Insana Utara, Kota Kefamenanu, Miomaffo Timur, Noemuti Timur)
--	--	--

## 20. PRAKIRAAN DAERAH POTENSI BANJIR KALIMANTAN BARAT FEBRUARI 2024

Gambar 21.



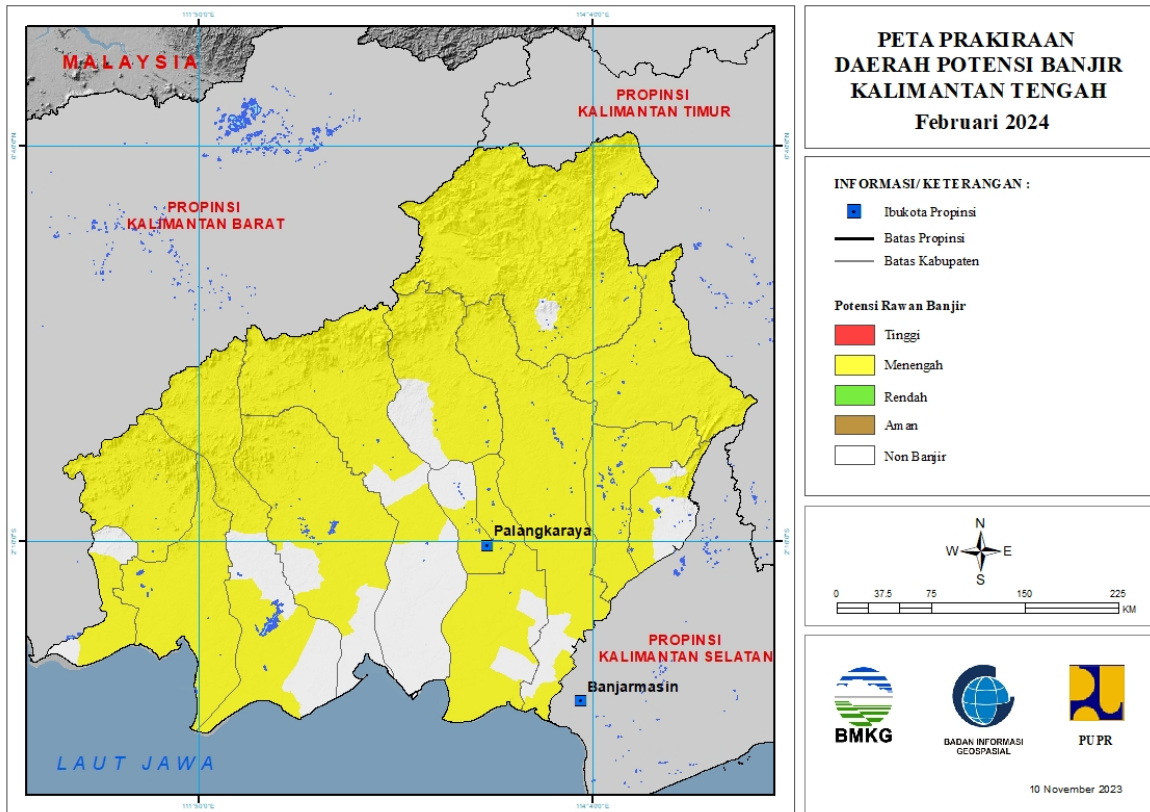
Tabel 20.

TINGKAT POTENSI BANJIR		
TINGGI	MENENGAH	RENDAH
BENGKAYANG : (Kec. Seluas, Siding)	BENGKAYANG : (Kec. Bengkayang, Jagoibabang, Ledo, Samalantan, Sanggauledo, Seluas, Siding, Sungai betung, Sutisemarang, Teriak)	BENGKAYANG : (Kec. Sungairaya)
LANDAK : (Kec. Airbesar)	KAPUAS HULU : (Kec. Batanglupar, Bika, Boyantanjung, Bunut Hilir, Bunut Hulu, Embaloh Hilir, Embaloh Hulu, Empanang, Hulu Gunung, Jongkong, Kalis, Mentebah, Nanga Badau, Pengkadan, Putussibau Selatan, Putussibau Utara, Seberuang, Selimbau, Semitau, Silat Hilir, Silat Hulu, Suhaid)	KETAPANG : (Kec. Kendawangan, Matanhilir Selatan)
SAMBAS : (Kec. Sajinganbesar)	KAYONG UTARA : (Kec. Pulaumaya, Sukadana)	KOTA PONTIANAK : (Kec. Pontianak Barat, Pontianak Kota, Pontianak Selatan, Pontianak Tenggara, Pontianak Utara)
SANGGAU : (Kec. Entikong)	KETAPANG : (Kec. Airupas, Hulusungai, Jelai Hulu, Kendawangan, Manismata, Matanhilir Selatan, Muarapawan,	KOTA SINGKAWANG : (Kec. Singkawang Barat, Singkawang Selatan, Singkawang Tengah,

	Nangatayap, Sandai, Simpang Dua, Simpang Hulu, Sungailaur, Sungaimelayurayak, Tumbangtiti)	Singkawang Timur, Singkawang Utara)
	KOTA PONTIANAK : (Kec. Pontianak Kota, Pontianak Selatan, Pontianak Tenggara, Pontianak Timur, Pontianak Utara)	KUBURAYA : (Kec. Batuampar, Rasaujaya)
	KOTA SINGKAWANG : (Kec. Singkawang Barat, Singkawang Selatan, Singkawang Tengah, Singkawang Timur, Singkawang Utara)	LANDAK : (Kec. Airbesar, Banyuke Hulu, Kualabehe, Mandor, Mempawah Hulu, Menjalin, Menyuke, Meranti, Sengahtemila, Sompak)
	KUBURAYA : (Kec. Batuampar, Rasaujaya, Sungaiambawang)	MEMPAWAH : (Kec. Anjongan, Mempawah Hilir, Mempawah Timur, Segedong, Siantan, Sungai Kunyit, Sungai kunyit, Sungaipinyuh, Toho)
	LANDAK : (Kec. Airbesar, Banyuke Hulu, Jelimpo, Kualabehe, Mandor, Mempawah Hulu, Menjalin, Menyuke, Meranti, Ngabang, Sengahtemila, Sompak)	SAMBAS : (Kec. Galing, Jawai, Jawai Selatan, Paloh, Pemangkat, Salatiga, Sambas, Sebawi, Sejangkung, Selakau, Selakau Timur, Semparuk, Tangaran, Tebas, Tekarang, Telukkeramat)
	MELAWI : (Kec. Belimbing, Belimbing Hulu, Ella Hilir, Nanga Pinoh, Pinoh Selatan, Pinoh Utara, Sayan, Sokan, Tanahpinoh, Tanahpinoh Barat)	
	MEMPAWAH : (Kec. Anjongan, Segedong, Siantan, Toho)	
	SAMBAS : (Kec. Galing, Paloh, Sajad, Sajinganbesar, Sambas, Sebawi, Sejangkung, Selakau Timur, Semparuk, Subah, Tebas, Telukkeramat)	
	SANGGAU : (Kec. Entikong, Jangkang, Kapuas, Meliau, Menyuke, Mukok, Tayan Hilir, Tayan Hulu)	
	SEKADAU : (Kec. Belitang, Nangamahap, Nangataman, Sekadau Hilir, Sekadau Hulu)	
	SINTANG : (Kec. Ambalau, Binjai Hulu, Dedai, Kayan Hilir, Kayan Hulu, Kelam Permai, Ketungau Hilir, Ketungau Tengah, Sepauk, Serawai, Sintang, Tempunak)	

## 21. PRAKIRAAN DAERAH POTENSI BANJIR KALIMANTAN TENGAH FEBRUARI 2024

Gambar 22.



Tabel 21.

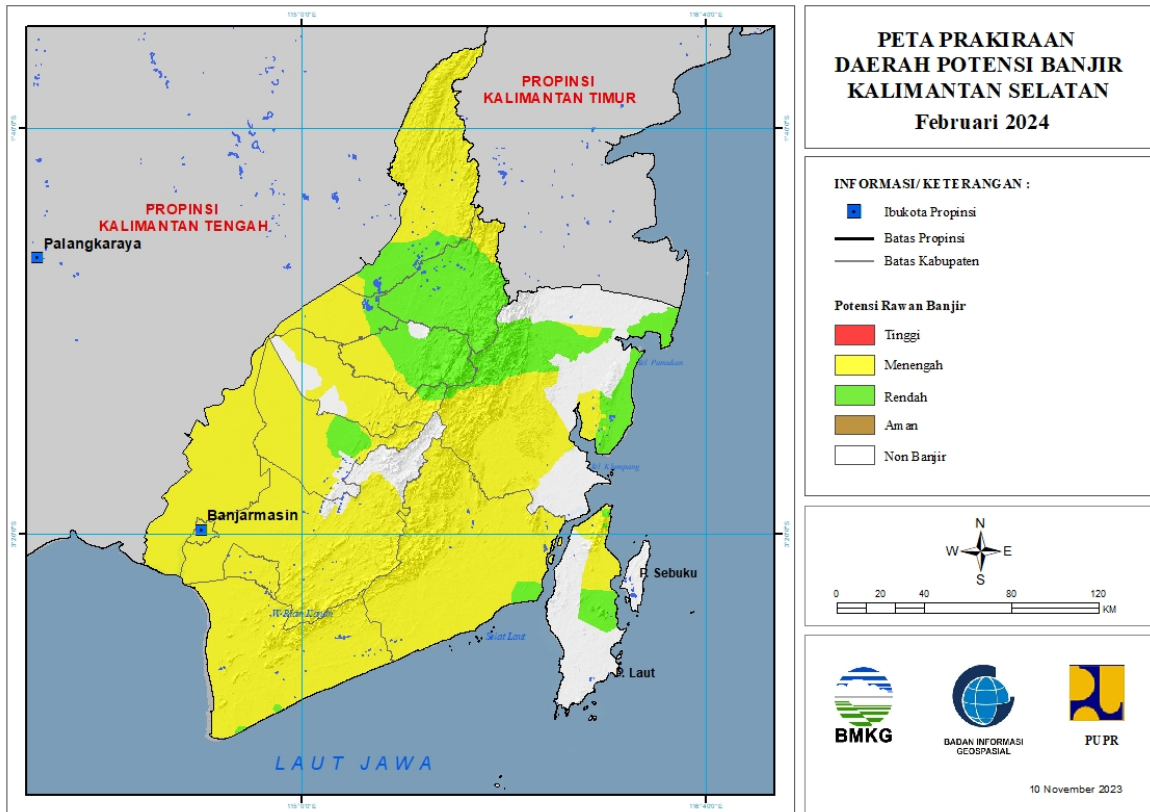
TINGKAT POTENSI BANJIR		
TINGGI	MENENGAH	RENDAH
-	BARITO SELATAN : (Kec. Dusun Hilir, Dusun Selatan, Dusun Utara, Gunungbintangawai, Jenamas, Karaukuala)	-
	BARITO TIMUR : (Kec. Dusun Tengah, Karusenjanang, Pajuepat, Pematangkarau)	
	BARITO UTARA : (Kec. Gunungpurei, Gunungtimang, Lahei, Lahei Barat, Montallat, Teweh Baru, Teweh Selatan, Teweh Tengah, Teweh Timur)	
	GUNUNG MAS : (Kec. Damangbatu, Kahayanhulu Utara, Kurun, Mihing Raya, Mirimanasa, Rungan, Rungan Hulu, Sepang Simin, Tewah)	
	KAPUAS : (Kec. Dadahup, Kapuas Hilir, Kapuas Hulu, Kapuas Kuala, Kapuas Murung, Kapuas Tengah, Kapuas Timur, Mandautalawang, Mantangai, Pasaktalawang, Tambancatur, Timpah)	

	KATINGAN : (Kec. Bukit Raya, Katingan Hilir, Katingan Hulu, Katingan Tengah, Marikit, Petakmalai, Pulaumalan, Sanaman Mantikei, Tasikpayawan)	
	KOTA PALANGKARAYA : (Kec. Bukitbatu, Jekan Raya, Pahandut, Sabangau)	
	KOTAWARINGIN BARAT : (Kec. Arut Selatan, Arut Utara, Kotawaringin Lama, Kumai, Pangkalanbanteng, Pangkalanlada)	
	KOTAWARINGIN TIMUR : (Kec. Antangkalang, Baamang, Bukitsantuai, Cempaga, Cempaga Hulu, Kotabesi, Mentawabaruketapang, Mentaya Hulu, Mentayahilir Utara, Parenggean, Telagaantang, Tualan Hulu)	
	LAMANDAU : (Kec. Batangkawa, Belantikan Raya, Bulik, Bulik Timur, Delang, Lamandau, Mentobi Raya, Sematu Jaya)	
	MURUNG RAYA : (Kec. Baritotuhup Raya, Laungtuhup, Murung, Permataintan, Seriburiam, Sumberbarito, Tanahsiang, Tanahsiang Selatan, Uutmurung)	
	PULANG PISAU : (Kec. Banamatingang, Jabiren, Kahayan Kuala, Kahayan Tengah, Maliku, Sebangau Kuala)	
	SERUYAN : (Kec. Danausembuluh, Hanau, Seruyan Hilir, Seruyan Hulu, Seruyan Tengah, Sulingtambun)	
	SUKAMARA : (Kec. Balairiam, Pantailunci, Sukamara)	



## 22. PRAKIRAAN DAERAH POTENSI BANJIR KALIMANTAN SELATAN FEBRUARI 2024

Gambar 23.



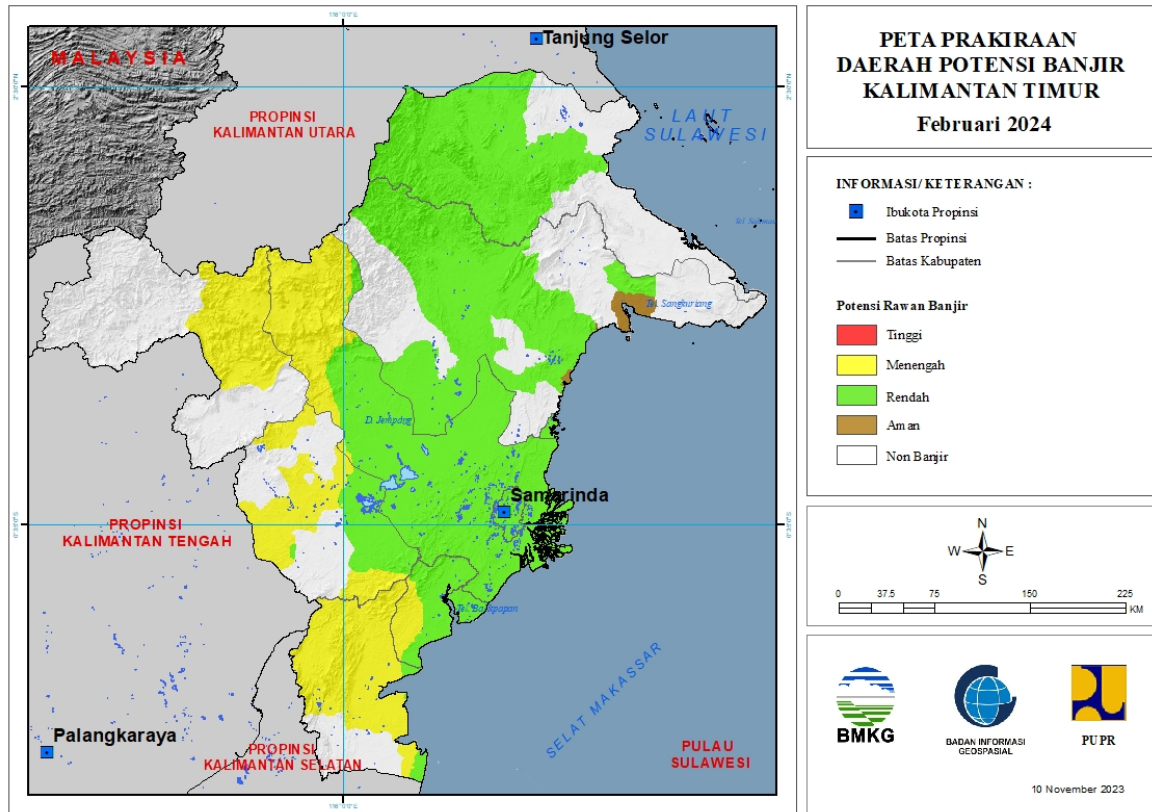
Tabel 22.

TINGKAT POTENSI BANJIR		
TINGGI	MENENGAH	RENDAH
-	BALANGAN : (Kec. Halong)	BALANGAN : (Kec. Awayan, Batumandi, Halong, Juai, Lambahong, Paringin, Paringin Selatan, Tebingtinggi)
	BANJAR : (Kec. Aluh-Aluh, Aranio, Astambul, Beruntungbaru, Cintapuridarussalam, Gambut, Karangintan, Kertakhanyar, Martapura, Martapura Barat, Martapura Timur, Mataraman, Pengaron, Simpangempat, Sungaipinang, Sungaitabuk, Tatahmakmur)	HULU SUNGAI SELATAN : (Kec. Loksado, Sungairaya)
	BARITO KUALA : (Kec. Alalak, Anjirmuara, Anjirpasar, Bakumpai, Barambai, Belawang, Cerbon, Jejangkit, Kuripan, Mandastana, Marabahan, Mekarsari, Rantaubadauh, Tabukan, Tabunganen, Tamban, Wanaraya)	HULU SUNGAI TENGAH : (Kec. Barabai, Batangalai Selatan, Batangalai Timur, Batangalai Utara, Batubenawa, Hantakan, Haruyan, Labuanamas Selatan, Pandawan)
	HULU SUNGAI SELATAN : (Kec. Angkinang, Daha Selatan, Daha Utara, Kandangan, Loksado, Padangbatung,	HULU SUNGAI UTARA : (Kec. Amuntai Tengah, Amuntai Utara, Banjang, Haurgading)

	Simpur, Sungairaya, Telagalangsat)	
	HULU SUNGAI TENGAH : (Kec. Barabai, Batubenawa, Hantakan, Haruyan, Labuanamas Selatan, Labuanamas Utara, Pandawan)	KOTABARU : (Kec. Hampang, Kelumpang Hulu, Kelumpang Tengah, Kelumpang Utara, Pamukan Selatan, Pulaulaut Timur, Pulaulaut Utara, Sungaidurian)
	HULU SUNGAI UTARA : (Kec. Amuntai Selatan, Amuntai Tengah, Amuntai Utara, Babirik, Danaupanggung, Haurgading, Paminggir, Sungaipandan)	TABALONG : (Kec. Banualawas, Haruai, Kelua, Muaraharus, Murungpudak, Pugaan, Tanjung, Tanta, Upau)
	KOTA BANJARBARU : (Kec. Banjarbaru Selatan, Banjarbaru Utara, Cempaka, Landasanulin, Lianggang)	TANAH BUMBU : (Kec. Angsana, Batulicin, Kusan Hilir, Satui, Simpangempat, Sungailoban)
	KOTA BANJARMASIN : (Kec. Banjarmasin Barat, Banjarmasin Selatan, Banjarmasin Tengah, Banjarmasin Timur, Banjarmasin Utara)	TANAH LAUT : (Kec. Jorong, Kintap, Panyipatan)
	KOTABARU : (Kec. Hampang, Kelumpang Hulu, Kelumpang Tengah, Kelumpang Utara, Pulaulaut Timur, Pulaulaut Utara, Sungaidurian)	TAPIN : (Kec. Bakarangan, Bungur, Lokpaikat, Piani, Tapin Selatan, Tapin Tengah, Tapin Utara)
	TABALONG : (Kec. Banualawas, Haruai, Jaro, Muarauya, Murungpudak, Tanjung, Upau)	
	TANAH BUMBU : (Kec. Angsana, Batulicin, Karangbintang, Kuranji, Kusan Hilir, Kusan Hulu, Mantewe, Satui, Simpangempat, Sungailoban)	
	TANAH LAUT : (Kec. Bajuin, Bati-Bati, Batuampar, Bumimakmur, Jorong, Kintap, Kurau, Panyipatan, Pelaihari, Takisung, Tambangulang)	
	TAPIN : (Kec. Bakarangan, Binuang, Bungur, Candilaras Selatan, Candilaras Utara, Lokpaikat, Piani, Tapin Selatan, Tapin Tengah)	

## 23. PRAKIRAAN DAERAH POTENSI BANJIR KALIMANTAN TIMUR FEBRUARI 2024

Gambar 24.



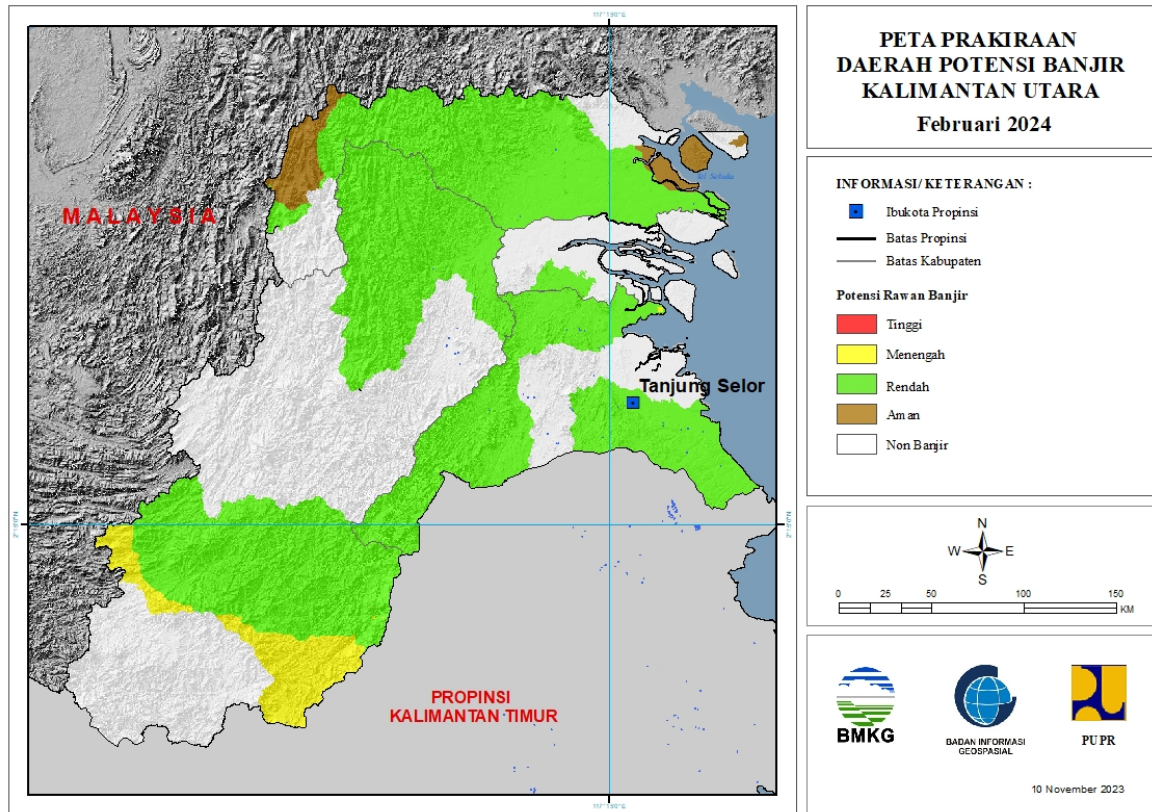
Tabel 23.

TINGKAT POTENSI BANJIR		
TINGGI	MENENGAH	RENDAH
-	KUTAI BARAT : (Kec. Barongtongkok, Bongan, Damai, Jempang, Longiram, Melak, Muaralawa, Muarapahu)	BERAU : (Kec. Kelay, Sambaliung, Segah, Tanjungredeb, Telukbayur)
	KUTAI KARTANEGARA : (Kec. Kembangjanggut, Konahan, Muarawis, Tabang)	KOTA BALIKPAPAN : (Kec. Balikpapan Barat, Balikpapan Kota, Balikpapan Selatan, Balikpapan Tengah, Balikpapan Timur, Balikpapan Utara)
	KUTAI TIMUR : (Kec. Muarawahau)	KOTA BONTANG : (Kec. Bontang Barat, Bontang Selatan, Bontang Utara)
	MAHAKAM ULU : (Kec. Longbagun)	KOTA SAMARINDA : (Kec. Loajanan Hilir, Palaran, Samarinda Ilir, Samarinda Ulu, Samarinda Utara, Samarindakota, Samarindaseberang, Sambutan, Sungaikunjang, Sungaipinang)
	PASER : (Kec. Batusopang, Kuaro, Longikis, Longkali, Muarakomam, Pasirbalengkong, Tanahgrogot, Tanjungharapan)	KUTAI BARAT : (Kec. Bongan, Damai, Jempang, Muarapahu, Penyinggahan)
	PENAJAM PASER UTARA : (Kec. Babulu, Penajam, Waru)	KUTAI KARTANEGARA : (Kec. Anggana, Kembangjanggut, Konahan, Kotabangun,

		Loajanan, Loakulu, Marangkayu, Muarabadak, Muarajawa, Muarakaman, Muaramuntai, Muarawis, Samboja, Sangasanga, Sebulu, Tabang, Tenggarong, Tenggarong Seberang)
		KUTAI TIMUR : (Kec. Batuampar, Bengalon, Kombeng, Muaraancalong, Muarabangkal, Muarawahau, Sangatta Selatan, Sangatta Utara, Sangkulirang, Telen)
		PASER : (Kec. Kuaru, Longikis, Longkali, Pasirbalengkong, Tanahgrogot, Tanjungharapan)
		PENAJAM PASER UTARA : (Kec. Babulu, Penajam, Sepaku, Waru)

## 24. PRAKIRAAN DAERAH POTENSI BANJIR KALIMANTAN UTARA FEBRUARI 2024

Gambar 25.

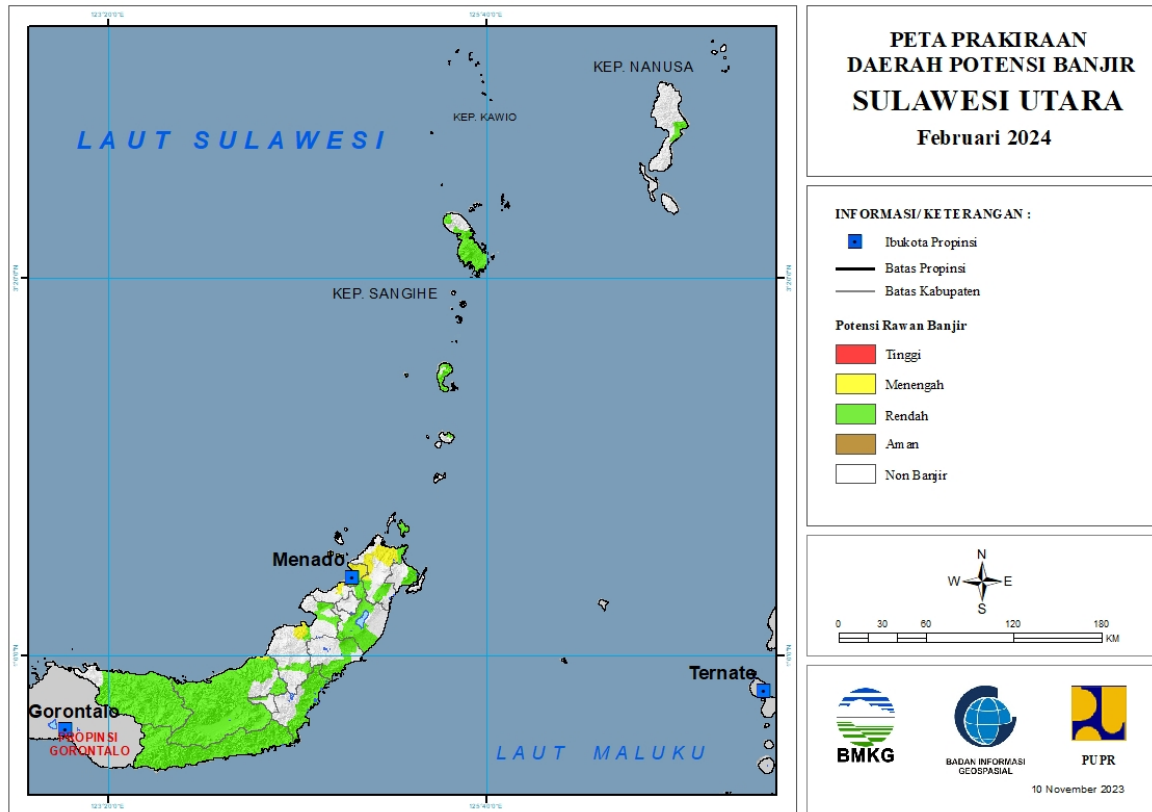


Tabel 24.

TINGKAT POTENSI BANJIR		
TINGGI	MENENGAH	RENDAH
-	BULUNGAN : (Kec. Sekatak)	BULUNGAN : (Kec. Peso, Sekatak, Tanjungpalas, Tanjungpalas Barat, Tanjungpalas Timur, Tanjungselor)
	MALINAU : (Kec. Kayan Hilir)	MALINAU : (Kec. Kayan Hilir, Malinau Barat, Malinau Kota, Malinau Utara, Mentarang, Mentarang Hulu, Sungaitubu)
		NUNUKAN : (Kec. Krayan, Lumbis, Lumbis Ogong, Nunukan, Nunukan Selatan, Sebuku, Sembakung, Sembakung Atulai, Tulinonsoi)
		TANA TIDUNG : (Kec. Betayau)

## 25. PRAKIRAAN DAERAH POTENSI BANJIR SULAWESI UTARA FEBRUARI 2024

Gambar 26.



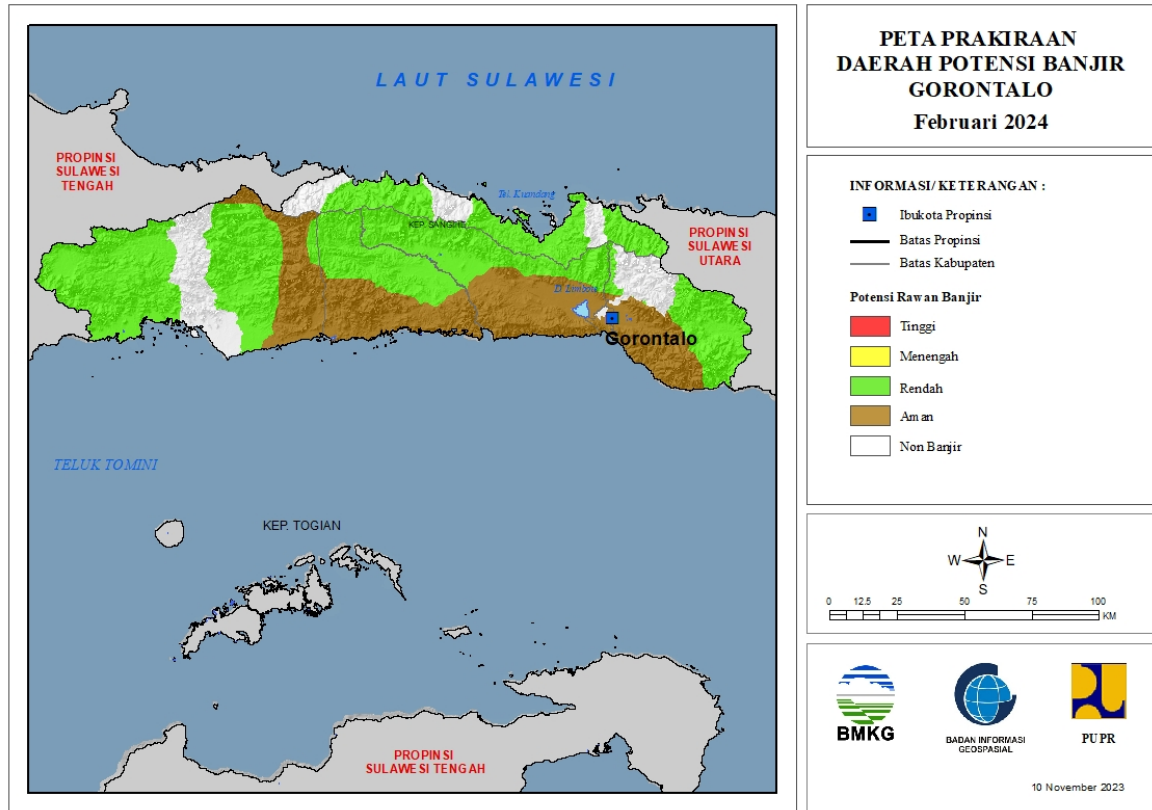
Tabel 25.

TINGKAT POTENSI BANJIR		
TINGGI	MENENGAH	RENDAH
-	BOLAANG MONGONDOW : (Kec. Poigar)	BOLAANG MONGONDOW : (Kec. Bolaang, Bolaang Timur, Dumoga, Dumoga Barat, Dumoga Tengah, Dumoga Tenggara, Dumoga Timur, Dumoga Utara, Lolak, Lolayan, Passi Timur, Poigar, Sang Tombolang)
	KOTA MANADO : (Kec. Bunaken, Bunaken Kepulauan, Malayang, Mapanget, Paal Dua, Sario, Singkil, Tikala, Tuminiting, Wanea, Wenang)	BOLAANG MONGONDOW SELATAN : (Kec. Bolaang Uki, Pinolosian, Pinolosian Tengah, Pinolosian Timur, Posigadan)
	MINAHASA : (Kec. Mandolang)	BOLAANG MONGONDOW TIMUR : (Kec. Kotabunan, Nuangan, Tutuyan)
	MINAHASA SELATAN : (Kec. Amurang Barat)	BOLAANG MONGONDOW UTARA : (Kec. Bintauna, Bolangitang Barat, Bolangitang Timur, Sangkub)
	MINAHASA UTARA : (Kec. Kalawat, Likupang Selatan, Likupang Timur, Talawaan)	KEPULAUAN SANGIHE : (Kec. Kendahe, Manganitu, Manganitu Selatan, Tabukan Selatan, Tabukan Selatan Tengah, Tabukan Selatan Tenggara,

		Tabukan Tengah, Tahuna, Tahuna Timur, Tamako)
		KEPULAUAN SIAU TAGULANDANG BIARO : (Kec. Siau Barat, Siau Barat Selatan, Siau Barat Utara, Siau Timur, Siau Timur Selatan, Tagulandang Utara)
		KEPULAUAN TALAUD : (Kec. Rainis)
		KOTA BITUNG : (Kec. Aertembaga, Madidir, Maesa)
		KOTA KOTAMOBAGU : (Kec. Kotamobagu Barat)
		KOTA MANADO : (Kec. Bunaken, Malalayang, Paal Dua, Sario, Tikala, Tuminiting, Wanea, Wenang)
		MINAHASA : (Kec. Kakas, Kakas Barat, Kawangkoan, Langowan Barat, Langowan Selatan, Langowan Timur, Langowan Utara, Mandolang, Remboken, Tombulu, Tompaso, Tompaso Barat, Tondano Barat, Tondano Selatan, Tondano Timur, Tondano Utara)
		MINAHASA SELATAN : (Kec. Amurang Barat, Tareran, Tompaso Baru, Tumpaan)
		MINAHASA TENGGARA : (Kec. Belang, Ratahan, Ratahan Timur, Ratatotok)
		MINAHASA UTARA : (Kec. Kalawat, Kauditan, Likupang Timur)

## 26. PRAKIRAAN DAERAH POTENSI BANJIR GORONTALO FEBRUARI 2024

Gambar 27.



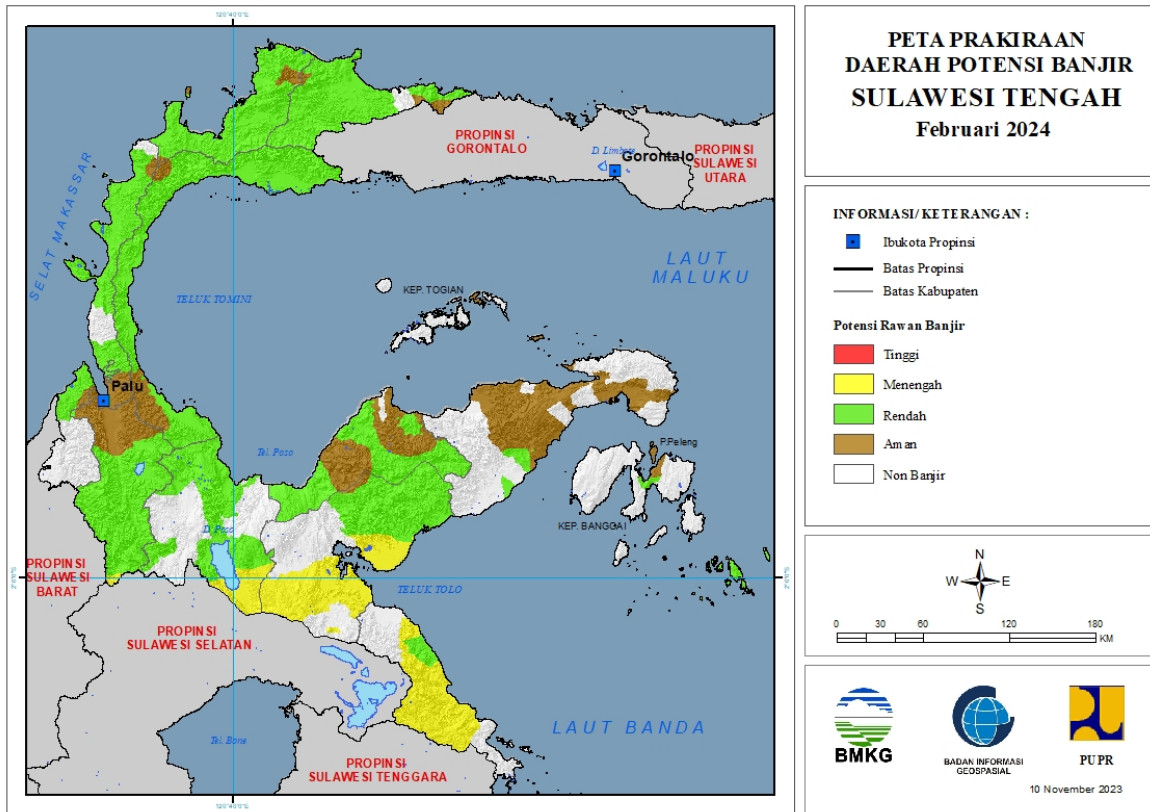
Tabel 26.

TINGKAT POTENSI BANJIR		
TINGGI	MENENGAH	RENDAH
-	-	BOALEMO : (Kec. Botumoita, Dulupi, Manangu, Paguyaman, Tilamuta, Wonosari)
		BONE BOLANGO : (Kec. Bone, Bone Raya, Bulango Utara, Pinogu, Suwawa, Suwawa Tengah, Suwawa Timur, Tapa, Tilongkabila)
		GORONTALO : (Kec. Asparaga, Boliyohuto, Limboto, Limboto Barat, Mootilango, Pulubala, Telaga, Telaga Biru, Tibawa, Tolangohula)
		GORONTALO UTARA : (Kec. Anggrek, Atinggola, Biau, Kwandang, Monano, Sumalata, Tomilito)
		PAHUWATO : (Kec. Buntulia, Dengilo, Duhiadaa, Lemito, Marisa, Patilanggio, Popayato, Popayato Barat, Popayato Timur, Taluditi)



## 27. PRAKIRAAN DAERAH POTENSI BANJIR SULAWESI TENGAH FEBRUARI 2024

Gambar 28.



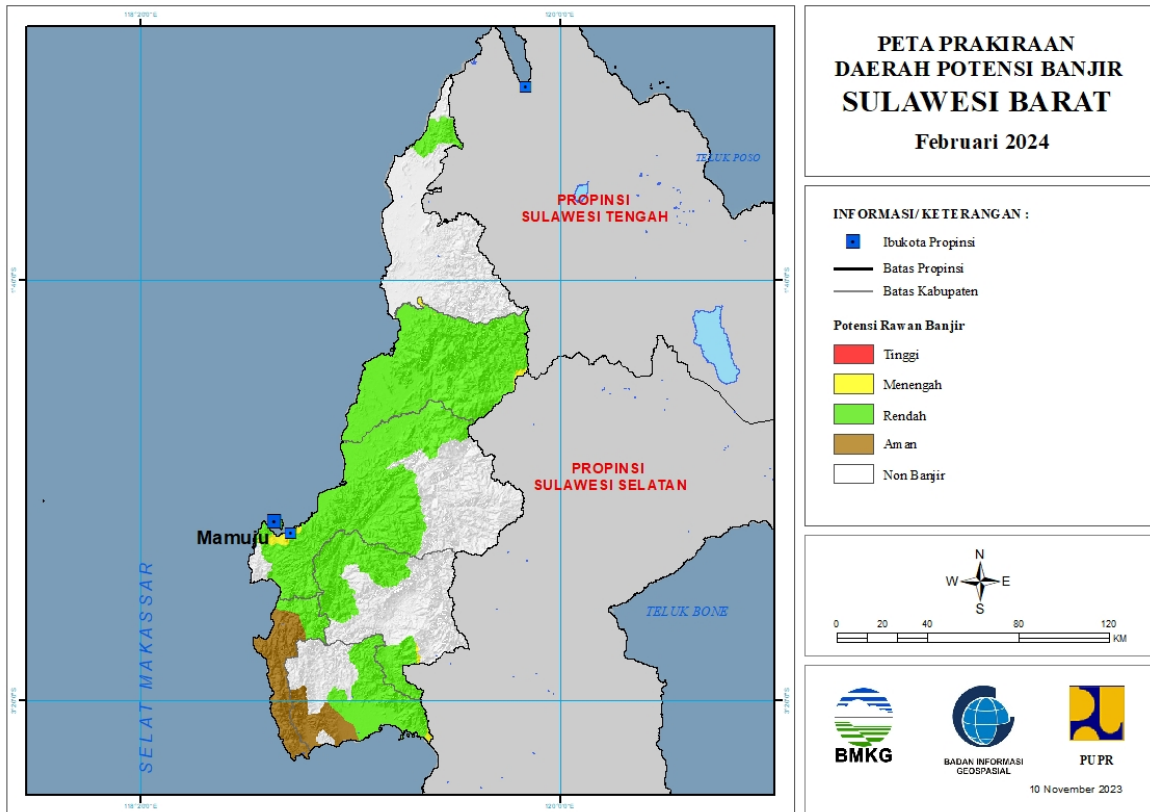
Tabel 27.

TINGKAT POTENSI BANJIR		
TINGGI	MENENGAH	RENDAH
-	MOROWALI : (Kec. Bahodopi, Bungku Barat, Bungku Tengah, Bungku Timur)	BANGGAI : (Kec. Batui, Kintom, Moilong)
	MOROWALI UTARA : (Kec. Bungku Utara, Lembo, Mori Atas, Petasia, Petasia Barat, Petasia Timur)	BANGGAI KEPULAUAN : (Kec. Tinangkung)
	POSO : (Kec. Pamona Barat, Pamona Puselemba, Pamona Selatan, Pamona Tenggara, Pamona Timur)	BANGGAI LAUT : (Kec. Bokan Kepulauan)
	SIGI : (Kec. Pipikoro)	BUOL : (Kec. Biau, Bokat, Bukal, Bunobogu, Karamat, Lakea, Momunu, Paleleh, Paleleh Barat, Tiloan)
		DONGGALA : (Kec. Balaesang, Balaesang Tanjung, Banawa, Banawa Selatan, Banawa Tengah, Dampelas, Labuan, Sindue, Sirenja, Sojol, Tanantovea)
		KOTA PALU : (Kec. Palu Utara, Tawaeli)
		MOROWALI : (Kec. Bahodopi, Bungku Barat, Bungku Tengah, Bungku Timur)

		MOROWALI UTARA : (Kec. Bungku Utara, Mamosalato, Petasia, Petasia Timur)
		PARIGI MOUTONG : (Kec. Ampibabo, Balinggi, Bolano, Bolano Lambunu, Kasimbar, Mepanga, Moutong, Ongka Malino, Palasa, Parigi, Parigi Barat, Parigi Selatan, Parigi Tengah, Parigi Utara, Sausu, Sidoan, Siniu, Taopa, Tinombo, Tinombo Selatan, Tomini, Toribulu, Torue)
		POSO : (Kec. Lore Barat, Lore Utara, Pamona Barat, Pamona Puselemba, Pamona Selatan, Pamona Tenggara, Pamona Timur, Poso Kota Selatan, Poso Kota Utara, Poso Pesisir, Poso Pesisir Selatan, Poso Pesisir Utara)
		SIGI : (Kec. Dolo Selatan, Gumbasa, Kulawi, Kulawi Selatan, Lindu, Marawola Barat, Nokilalaki, Palolo, Pipikoro)
		TOJO UNA-UNA : (Kec. Ampana Kota, Ampana Tete, Tojo, Tojo Barat, Ulubongka, Walea Kepulauan)
		TOLI TOLI : (Kec. Baolan, Basidondo, Dako Pemean, Dampal Selatan, Dampal Utara, Dondo, Galang, Lampasio, Ogodeide, Toli-Toli Utara)

## 28. PRAKIRAAN DAERAH POTENSI BANJIR SULAWESI BARAT FEBRUARI 2024

Gambar 29.

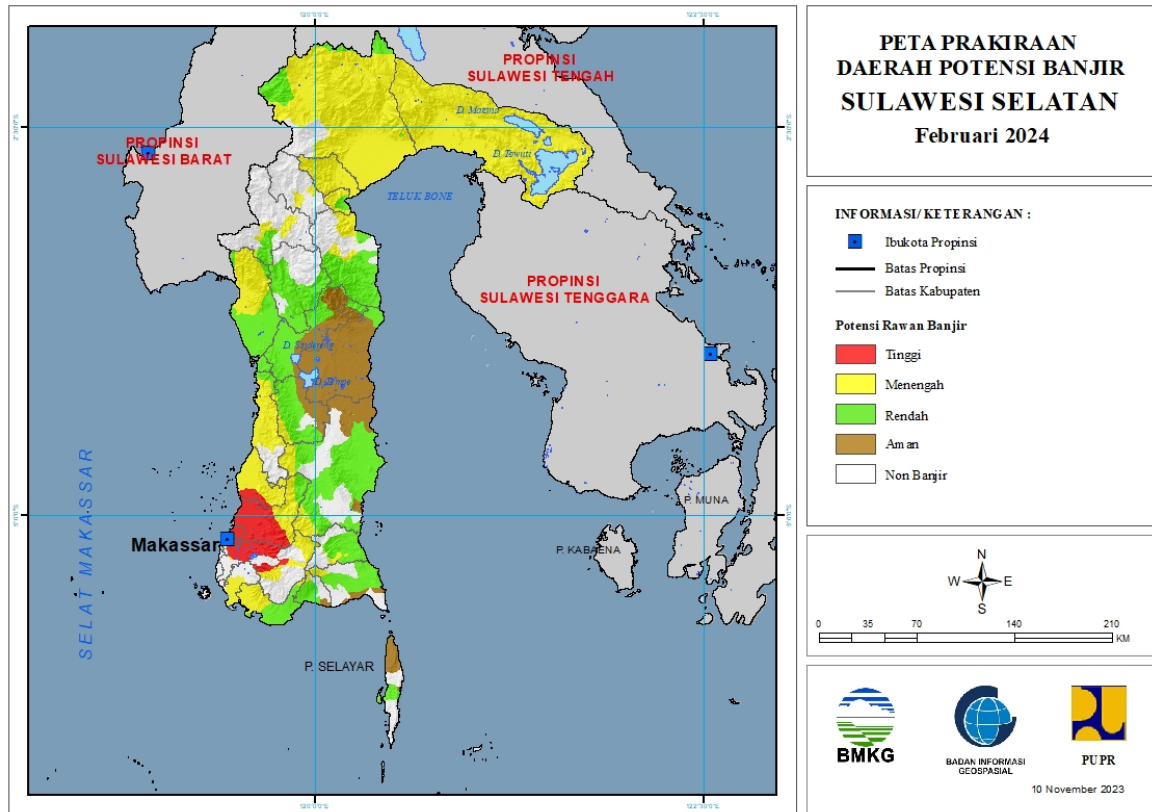


Tabel 28.

TINGKAT POTENSI BANJIR		
TINGGI	MENENGAH	RENDAH
-	MAMASA : (Kec. Sumarorong)	MAJENE : (Kec. Malunda, Ulumanda)
	MAMUJU : (Kec. Mamuju, Simboro)	MAMASA : (Kec. Aralle, Mambi, Messawa, Sumarorong, Tabulahan)
	MAMUJU TENGAH : (Kec. Karossa, Topoyo)	MAMUJU : (Kec. Boneharu, Kalukku, Mamuju, Papalang, Sampaga, Simboro, Tapalang, Tommo)
	POLEWALI MANDAR : (Kec. Binuang)	MAMUJU TENGAH : (Kec. Budong-Budong, Karossa, Pangale, Tobadak, Topoyo)
		MAMUJU UTARA : (Kec. Bambalamotu)
		POLEWALI MANDAR : (Kec. Anreapi, Binuang, Campalagian, Luyo, Mapilli, Matakali, Matangnga, Polewali, Tapango, Wonomulyo)

## 29. PRAKIRAAN DAERAH POTENSI BANJIR SULAWESI SELATAN FEBRUARI 2024

Gambar 30.



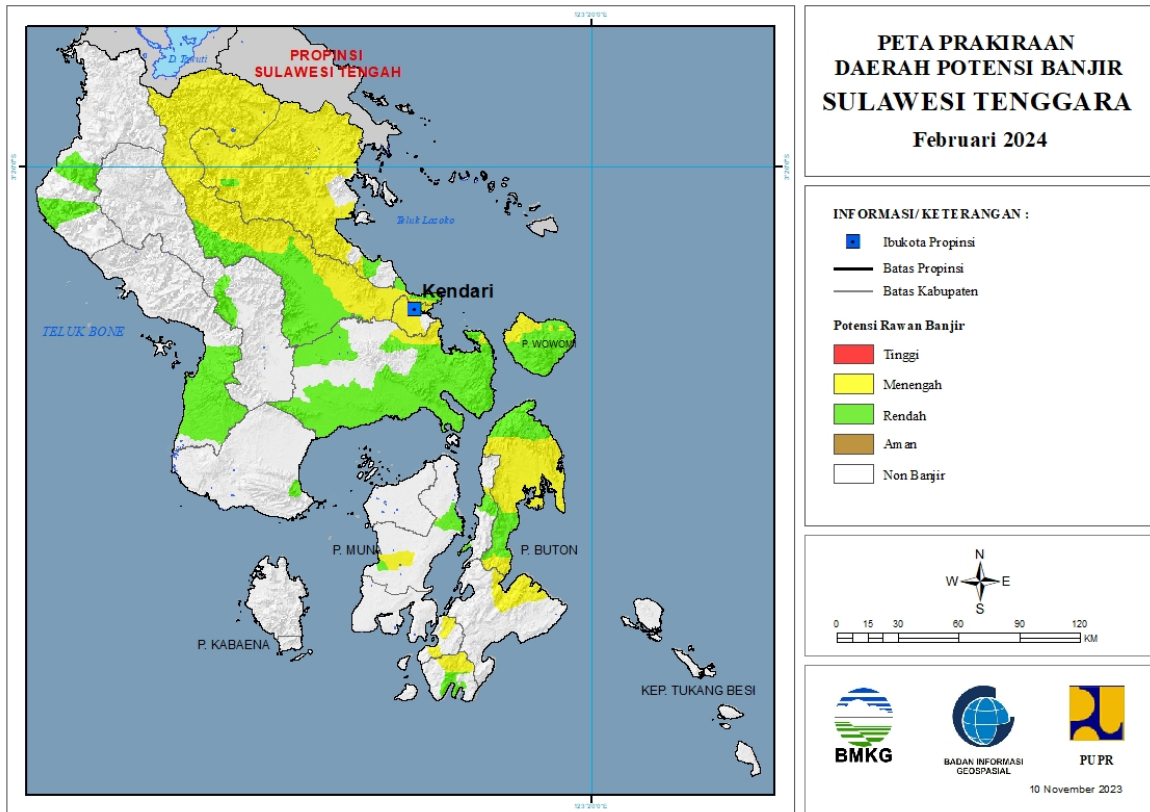
Tabel 29.

TINGKAT POTENSI BANJIR		
TINGGI	MENENGAH	RENDAH
GOWA : (Kec. Bontomarannu, Bungaya, Palangga, Parangloe, Parigi, Pattallassang, Somba Upu)	BANTAENG : (Kec. Eremerasa, Uluere)	BANTAENG : (Kec. Bantaeng, Bissapu, Eremerasa, Pajukukang, Sinoa, Uluere)
KOTA MAKASSAR : (Kec. Biringkanaya, Bontoala, Makasar, Mamajang, Manggala, Mariso, Panakukkang, Rappocini, Tallo, Tamalanrea, Tamalate, Ujung Pandang, Ujung Tanah, Wajo)	BARRU : (Kec. Balusu, Barru, Mallusetasi, Soppeng Riaja, Tanete Riaja, Tanete Rilau)	BARRU : (Kec. Balusu, Barru, Mallusetasi, Soppeng Riaja, Tanete Rilau)
MAROS : (Kec. Bantimurung, Bontoa, Cenrana, Lau, Mandai, Maros Baru, Marusu, Moncong Loe, Simbang, Tanralili, Tompobulu, Turikale)	BONE : (Kec. Bontocani, Lamuru, Tellulimpoe)	BONE : (Kec. Awangpone, Barebbo, Bontocani, Cenrana, Cina, Dua Boccoe, Kajuara, Lamuru, Libureng, Mare, Palakka, Ponre, Sibulue, Tanete Riattang, Tanete Riattang Barat, Tanete Riattang Timur, Tellu Siattinge, Tellulimpoe, Tonra)
PANGKAJENE KEPULAUAN : (Kec. Balocci, Bungoro, Labakkang, Minasa Tene, Pangkajene)	BULUKUMBA : (Kec. Kindang, Rilauale)	BULUKUMBA : (Kec. Bontotiro, Herlang, Kajang, Kindang, Rilauale, Ujung Loe)
	ENREKANG : (Kec. Enrekang)	ENREKANG : (Kec. Anggeraja, Bungin, Enrekang, Maiwa)

	GOWA : (Kec. Bungaya, Palangga, Parigi, Tombolopao)	JENEPONTO : (Kec. Arungkeke, Bangkala, Bangkala Barat, Batang, Binamu, Bontoramba, Kelara, Rumbia, Tamalatea, Tarawang, Turatea)
	JENEPONTO : (Kec. Bangkala, Bangkala Barat, Bontoramba, Rumbia, Tamalatea)	KEPULAUAN SELAYAR : (Kec. Benteng, Bontoharu)
	KOTA MAKASSAR : (Kec. Biringkanaya, Mariso, Tallo, Tamalanrea, Tamalate, Ujung Pandang, Ujung Tanah, Wajo)	KOTA PALOPO : (Kec. Bara, Mungkajang, Sendana, Telluwanua, Wara, Wara Barat, Wara Selatan, Wara Timur, Wara Utara)
	KOTA PALOPO : (Kec. Bara, Mungkajang, Sendana, Telluwanua, Wara Barat, Wara Selatan)	KOTA PARE PARE : (Kec. Bacukiki, Bacukiki Barat, Soreang, Ujung)
	LUWU : (Kec. Bajo, Bajo Barat, Bua, Lamasi, Lamasi Timur, Latimojong, Ponrang, Walenrang, Walenrang Barat, Walenrang Timur, Walenrang Utara)	LUWU : (Kec. Bajo, Bajo Barat, Belopa, Bua, Kamanre, Larompong, Larompong Selatan, Latimojong, Ponrang, Suli, Suli Barat, Walenrang Timur)
	LUWU TIMUR : (Kec. Angkona, Burau, Kalaena, Malili, Mangkutana, Nuha, Tomoni, Tomoni Timur, Towuti, Wasuponda, Wotu)	LUWU UTARA : (Kec. Bone Bone, Rampi, Seko, Tanalili)
	LUWU UTARA : (Kec. Baebunta, Bone Bone, Malangke, Malangke Barat, Mappedeceng, Masamba, Rampi, Sabbang, Seko, Sukamaju, Tanalili)	MAROS : (Kec. Bontoa, Camba, Lau, Mallawa, Marusu)
	MAROS : (Kec. Bantimurung, Bontoa, Camba, Cenrana, Lau, Mallawa, Marusu, Tompobulu)	PINRANG : (Kec. Batu Lappa, Cempa, Duampanua, Lansirang, Lembang, Matirro Sompe, Mattiro Bulu, Paleteang, Patampanua, Suppa, Tiroang, Watang Sawito)
	PANGKAJENE KEPULAUAN : (Kec. Balocci, Bungoro, Labakkang, Mandalle, Marang, Minasa Tene, Pangkajene, Segeri, Tondong Tallasa)	SIDENRENG RAPPANG : (Kec. Baranti, Kulo, Maritengngae, Panca Lautan, Panca Rijang, Pitu Raise, Pitu Riawa, Tellu Limpoe, Watang Pulu, Wt. Sidenreng)
	PINRANG : (Kec. Batu Lappa, Cempa, Duampanua, Lembang, Patampanua)	SINJAI : (Kec. Sinjai Selatan, Sinjai Tengah, Sinjai Timur, Sinjai Utara, Tellu Limpoe)
	SINJAI : (Kec. Sinjai Selatan, Sinjai Tengah, Tellu Limpoe)	SOPPENG : (Kec. Citta, Donri Donri, Ganra, Lalabata, Marioriawa, Marioriwawo)
	SOPPENG : (Kec. Donri Donri, Lalabata, Marioriawa, Marioriwawo)	TANA TORAJA : (Kec. Bonggakaradeng, Makale Selatan)
	TAKALAR : (Kec. Mangarabombang, Pattallassang, Polombangkeng Selatan)	WAJO : (Kec. Keera, Pitumpanua)
	TANA TORAJA : (Kec. Bonggakaradeng, Makale, Makale Selatan)	
	TORAJA UTARA : (Kec. Balusu, Kesu, Rantepao, Tallunglipu, Tikala)	

### 30. PRAKIRAAN DAERAH POTENSI BANJIR SULAWESI TENGGARA FEBRUARI 2024

Gambar 31.



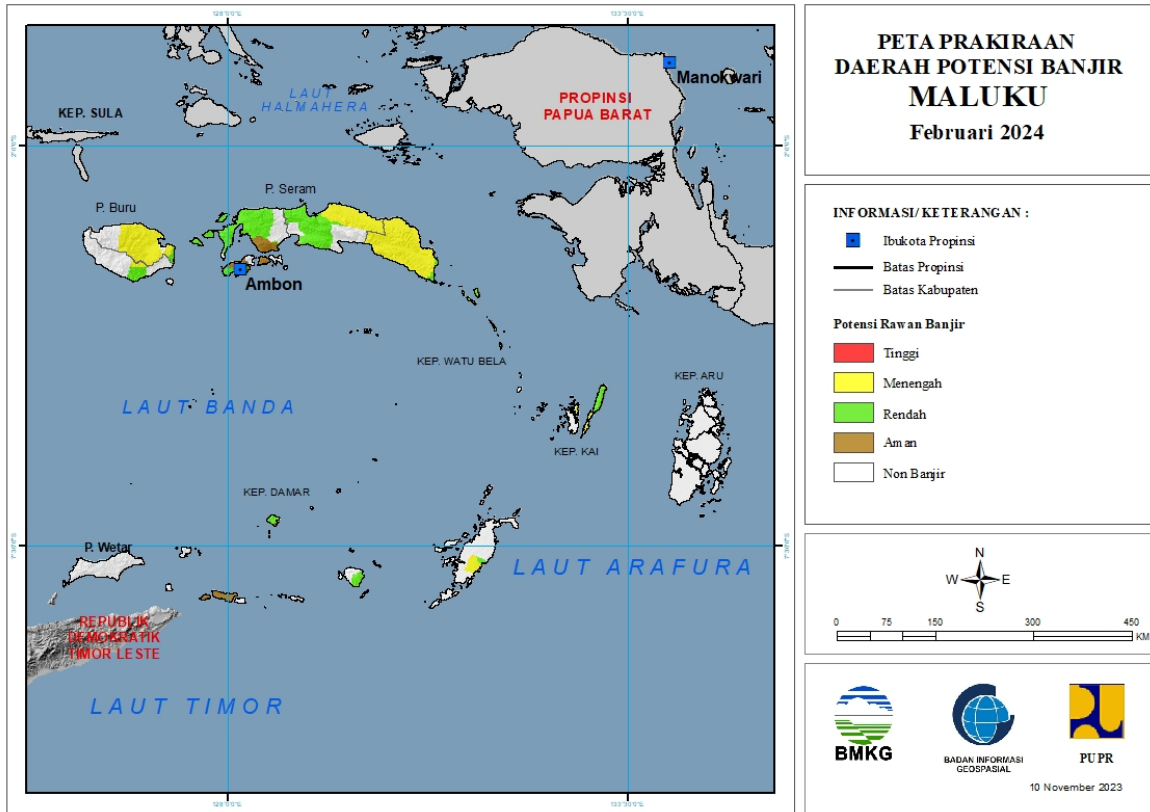
Tabel 30.

TINGKAT POTENSI BANJIR		
TINGGI	MENENGAH	RENDAH
-	BUTON : (Kec. Lasalimu)	BOMBANA : (Kec. Rumbia)
	BUTON SELATAN : (Kec. Sampolawa)	BUTON SELATAN : (Kec. Sampolawa)
	BUTON UTARA : (Kec. Bonegunu, Kambowa, Kulisusu, Kulisusu Barat, Kulisusu Utara, Wakorumba Utara)	BUTON UTARA : (Kec. Bonegunu, Kambowa, Kulisusu Barat, Kulisusu Utara, Wakorumba Utara)
	KONAWE : (Kec. Abuki, Amonggedo, Anggaberu, Asinua, Beslutu, Bondoala, Kapoiala, Lalongasumeeto, Latoma, Meluhu, Pondidaha, Rوتا, Sampara, Soropia, Tongauna, Wawotobi, Wonggeduku)	KOLAKA : (Kec. Baula, Polinggona, Pomalaa, Tanggetada, Watubangga)
	KONAWE KEPULAUAN : (Kec. Wawonii Barat, Wawonii Tengah, Wawonii Timur, Wawonii Timurlaut, Wawonii Utara)	KOLAKA TIMUR : (Kec. Mowewe)
	KONAWE SELATAN : (Kec. Konda, Laonti, Moramo, Moramo Utara)	KOLAKA UTARA : (Kec. Lasusua, Ngapa, Tiwu)
	KONAWE UTARA : (Kec. Andowia, Asera, Landawe,	KONAWE : (Kec. Abuki, Amonggedo, Anggaberu, Asinua, Beslutu, Bondoala, Kapoiala,

	Langgikima, Lasolo, Lembo, Molawe, Oheo, Wiwirano)	Konawe, Lalonggasumeeto, Lambuya, Latoma, Meluhu, Onembute, Pondidaha, Puriala, Soropia, Tongauna, Uepai, Unaaha, Wawotobi, Wonggeduku)
	KOTA BAU BAU : (Kec. Bungi, Wolio)	KONAWA KEPULAUAN : (Kec. Wawonii Barat, Wawonii Selatan, Wawonii Tengah, Wawonii Tenggara, Wawonii Timur, Wawonii Timurlaut, Wawonii Utara)
	KOTA KENDARI : (Kec. Baruga, Kadia, Kambu, Kendari, Kendari Barat, Mandonga, Poasia, Puuwatu, Wua-Wua)	KONAWA SELATAN : (Kec. Andoolo, Angata, Kolono, Konda, Laeya, Lainea, Lalembuu, Laonti, Moramo, Moramo Utara, Mowila, Palangga, Palangga Selatan, Tinanggea)
	MUNA : (Kec. Batukara, Lohia, Parigi)	KONAWA UTARA : (Kec. Asera, Lembo)
		KOTA KENDARI : (Kec. Kendari)
		MUNA : (Kec. Batukara, Duruka, Katobu, Lohia, Parigi, Pasi Kolaga)

### 31. PRAKIRAAN DAERAH POTENSI BANJIR MALUKU FEBRUARI 2024

Gambar 32.



Tabel 31.

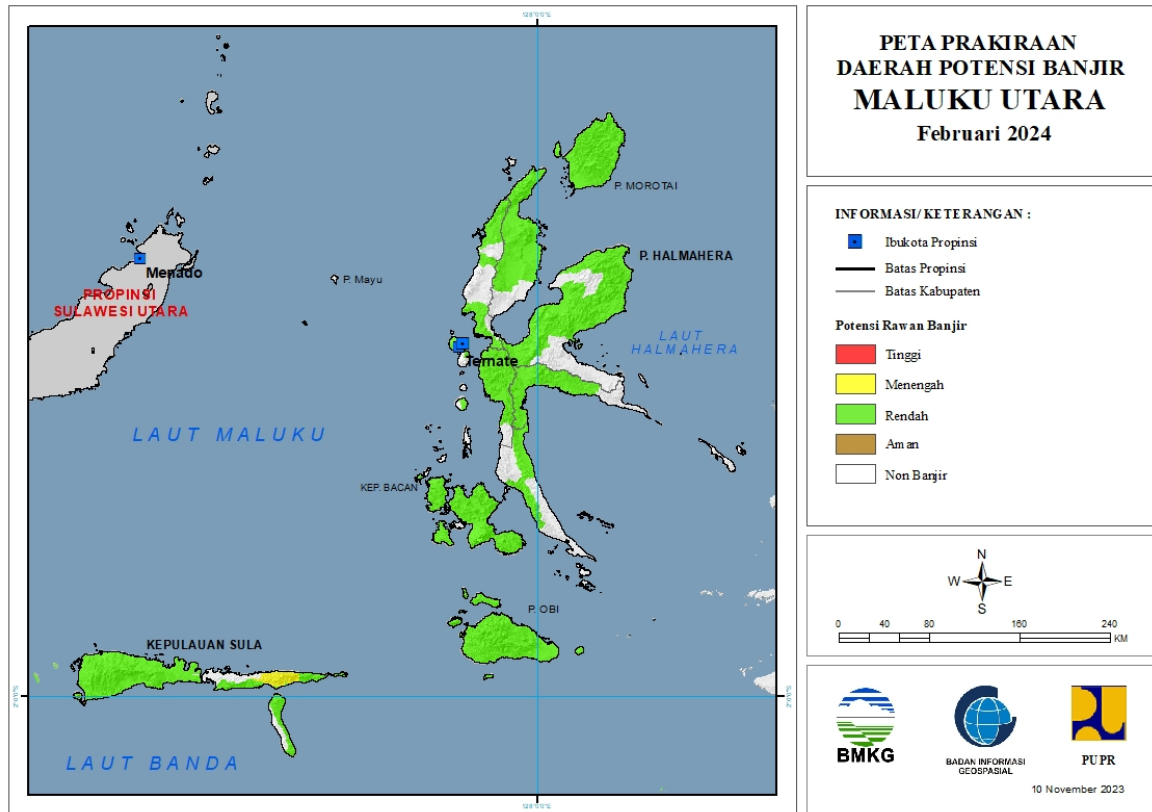
TINGKAT POTENSI BANJIR		
TINGGI	MENENGAH	RENDAH
-	BURU : (Kec. Batabual, Fena Leisela, Lilialy, Lolong Guba, Namlea, Waeapo, Waelata, Waplau)	BURU : (Kec. Batabual, Lolong Guba)
	BURU SELATAN : (Kec. Namrole)	BURU SELATAN : (Kec. Namrole)
	KOTA TUAL : (Kec. Pulau Dullah Utara)	KOTA AMBON : (Kec. Nusaniwe, Telukambon)
	MALUKU TENGAH : (Kec. Seram Utara, Seram Utara Barat, Seram Utara Timur Kobi, Seram Utara Timur Seti)	MALUKU BARAT DAYA : (Kec. Damer, Pulau Pulau Babar Timur)
	MALUKU TENGGARA : (Kec. Kei Besar, Kei Besar Selatan, Kei Besar Selatan Barat, Kei Besar Utara Barat, Kei Besar Utara Timur)	MALUKU TENGAH : (Kec. Amahai, Leihitu, Leihitu Barat, Seram Utara, Seram Utara Barat)
	MALUKU TENGGARA BARAT : (Kec. Wer Tamrian)	MALUKU TENGGARA : (Kec. Kei Besar, Kei Besar Selatan, Kei Besar Selatan Barat, Kei Besar Utara Barat, Kei Besar Utara Timur)
	SERAM BAGIAN TIMUR : (Kec. Bula, Bula Barat, Kian Darat, Klimury, Seram Timur, Siwalalat, Tutuktolu, Wakate, Werinama)	MALUKU TENGGARA BARAT : (Kec. Wer Tamrian)



		SERAM BAGIAN BARAT : (Kec. Amalatu, Huamual, Huamual Belakang, Inamosol, Kairatu Barat, Kepulauan Manipa, Seram Barat, Taniwel)
		SERAM BAGIAN TIMUR : (Kec. Gorom Timur, Kian Darat, Klimury, Pulau Gorom, Pulau Panjang, Seram Timur, Teor, Tutuktolu, Wakate)

## 32. PRAKIRAAN DAERAH POTENSI BANJIR MALUKU UTARA FEBRUARI 2024

Gambar 33.



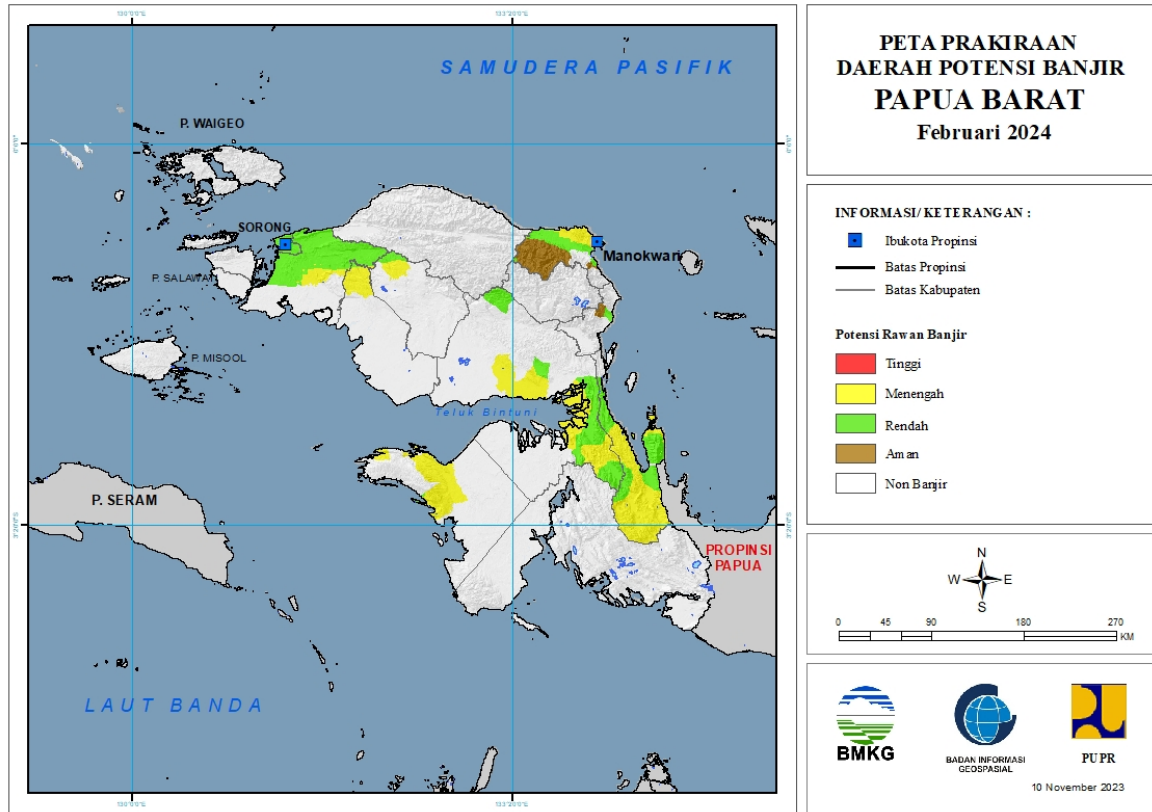
Tabel 32.

TINGKAT POTENSI BANJIR		
TINGGI	MENENGAH	RENDAH
-	KEPULAUAN SULA : (Kec. Mangoli Selatan, Mangoli Tengah, Mangoli Timur)	HALMAHERA BARAT : (Kec. Ibu, Jailolo, Jailolo Selatan, Loloda)
		HALMAHERA SELATAN : (Kec. Bacan, Bacan Barat, Bacan Barat Utara, Bacan Selatan, Bacan Timur, Bacan Timur Selatan, Bacan Timur Tengah, Gane Barat, Gane Timur, Kasiruta Barat, Kasiruta Timur, Mandioli Selatan, Mandioli Utara, Obi, Obi Barat, Obi Selatan, Obi Timur, Obi Utara, Pulau Makian)
		HALMAHERA TENGAH : (Kec. Weda, Weda Selatan, Weda Tengah, Weda Utara)
		HALMAHERA TIMUR : (Kec. Maba, Maba Tengah, Maba Utara, Wasile, Wasile Selatan, Wasile Timur, Wasile Utara)
		HALMAHERA UTARA : (Kec. Galela, Galela Barat, Galela Selatan, Galela Utara, Kao Barat, Kao Utara, Loloda Utara, Tobelo, Tobelo Barat, Tobelo)

		Selatan, Tobelo Tengah, Tobelo Timur, Tobelo Utara)
		KEPULAUAN SULA : (Kec. Mangoli Selatan, Mangoli Tengah, Mangoli Timur, Mangoli Utara Timur, Sanana, Sanana Utara, Sulabesi Tengah, Sulabesi Timur)
		KOTA TERNATE : (Kec. Kota Ternate Selatan, Kota Ternate Tengah, Kota Ternate Utara, Pulau Ternate)
		PULAU MOROTAI : (Kec. Morotai Jaya, Morotai Selatan, Morotai Selatan Barat, Morotai Timur, Morotai Utara)
		PULAU TALIABU : (Kec. Lede, Tabona, Taliabu Barat, Taliabu Barat Laut, Taliabu Selatan, Taliabu Timur, Taliabu Timur Selatan, Taliabu Utara)
		TIDORE KEPULAUAN : (Kec. Oba, Oba Tengah, Oba Utara, Tidore Timur)

### 33. PRAKIRAAN DAERAH POTENSI BANJIR PAPUA BARAT FEBRUARI 2024

Gambar 34.



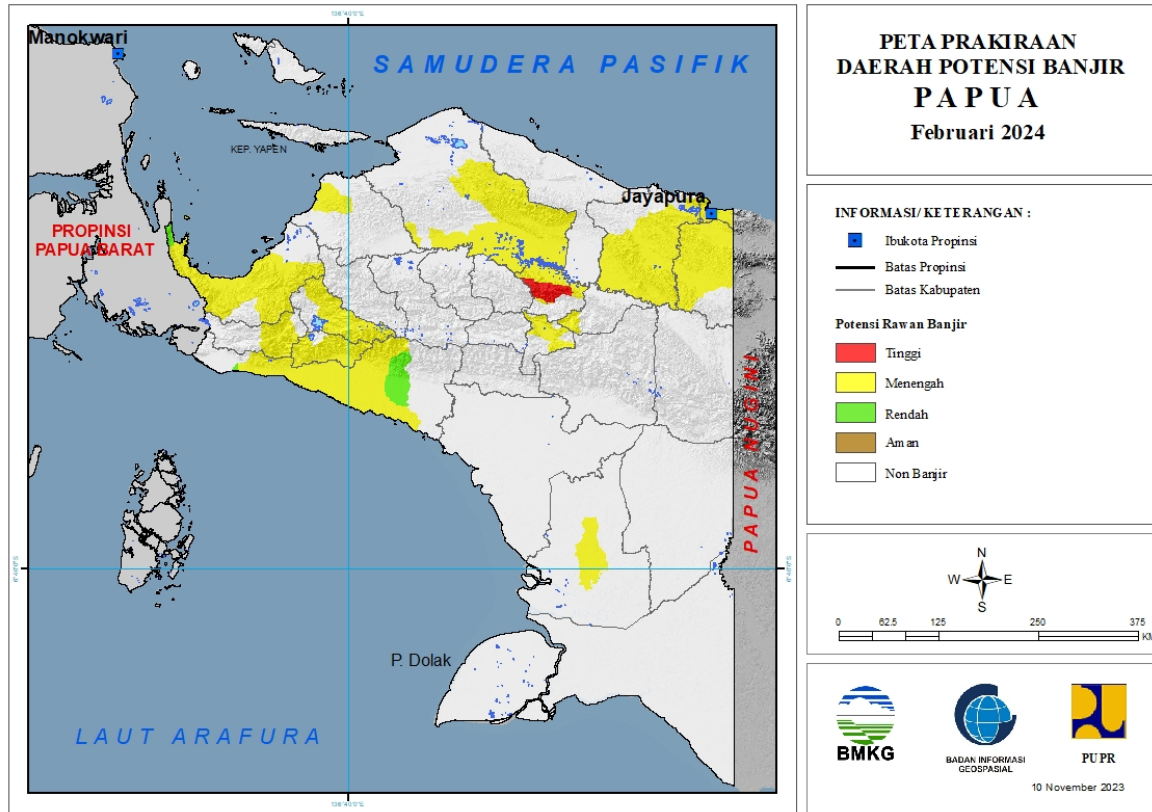
Tabel 33.

TINGKAT POTENSI BANJIR		
TINGGI	MENENGAH	RENDAH
-	FAK-FAK : (Kec. Arguni, Fak-Fak Timur, Kokas, Mbahamdandara, Teluk Patipi)	FAK-FAK : (Kec. Fak-Fak Timur)
	MANOKWARI : (Kec. Manokwari Barat, Manokwari Selatan, Manokwari Timur, Manokwari Utara, Masni, Prafi)	KOTA SORONG : (Kec. Sorong, Sorong Barat, Sorong Kepulauan, Sorong Manoi, Sorong Timur, Sorong Utara)
	MAYBRAT : (Kec. Mare)	MANOKWARI : (Kec. Manokwari Barat, Manokwari Selatan, Manokwari Timur, Manokwari Utara, Masni, Prafi, Sidey)
	SORONG : (Kec. Klamono, Sayosa)	MANOKWARI SELATAN : (Kec. Ransiki)
	SORONG SELATAN : (Kec. Sawiat)	MAYBRAT : (Kec. Mare)
	TELUK BINTUNI : (Kec. Bintuni, Kuri, Tembuni, Wamesa)	SORONG : (Kec. Aimas, Klamono, Makbon, Mayamuk, Salawati, Sayosa)
	TELUK WONDAMA : (Kec. Kuriwamesa, Naikere, Nikiwar, Roon, Teluk Duairi, Wasior, Windesi)	SORONG SELATAN : (Kec. Sawiat)
		TELUK BINTUNI : (Kec. Bintuni, Kuri, Moskona Timur, Wamesa)
		TELUK WONDAMA : (Kec. Kuriwamesa, Naikere, Nikiwar,

		Teluk Duairi, Wamesa, Wasior, Windsesi)
--	--	--

### 34. PRAKIRAAN DAERAH POTENSI BANJIR PAPUA FEBRUARI 2024

Gambar 35.



Tabel 34.

TINGKAT POTENSI BANJIR		
TINGGI	MENENGAH	RENDAH
MAMBERAMO TENGAH : (Kec. Megambilis)	DEIYAI : (Kec. Bowobado, Kapiroya, Tigi Barat)	MIMIKA : (Kec. Mimika Barat Tengah, Mimika Baru, Mimika Timur Jauh, Tembagapura)
	DOGIYAI : (Kec. Dogiyai, Kamu, Kamu Selatan, Mapia, Mapia Barat, Mapia Tengah)	NABIRE : (Kec. Teluk Umar, Yaur)
	JAYAPURA : (Kec. Airu, Ebungfao, Gresel Selatan, Kaureh, Kemtuk, Kemtuk Gresel, Sentani, Sentani Timur, Yapsi)	
	JAYAWIJAYA : (Kec. Asologaima, Asolokobal, Asotipo, Bolakme, Hubikiak, Hubikosi, Kurulu, Libarek, Maima, Molagalome, Muliama, Musatfak, Piramid, Pisugi, Siepkosi, Silo Karno Doga, Walelagama, Wamena, Wita Waya, Wolo, Yalengga)	
	KEEROM : (Kec. Arso, Arso Barat, Arso Timur, Mannem, Senggi, Skanto, Waris)	
	KEPULAUAN YAPEN : (Kec. Yapen Selatan)	
	KOTA JAYAPURA : (Kec. Abepura, Heram, Jayapura)	

	Selatan, Jayapura Utara, Muara Tami)	
	MAMBERAMO RAYA : (Kec. Mamberamo Hulu, Mamberamo Tengah, Rufaer)	
	MAMBERAMO TENGAH : (Kec. Megambilis)	
	MAPPI : (Kec. Obaa)	
	MIMIKA : (Kec. Amar, Iwaka, Kuala Kencana, Kwamki Narama, Mimika Barat, Mimika Barat Tengah, Mimika Baru, Mimika Tengah, Mimika Timur, Mimika Timur Jauh, Tembagapura, Wania)	
	NABIRE : (Kec. Dipa, Makimi, Nabire, Nabire Barat, Siriwo, Teluk Kimi, Teluk Umar, Uwapa, Wanggar, Yaro, Yaur)	
	PANIAI : (Kec. Aradide, Bibida, Bogabaida, Dumadama, Ekadide, Kebo, Paniai Timur)	
	WAROPEN : (Kec. Oudate)	
	YALIMO : (Kec. Abenaho)	