

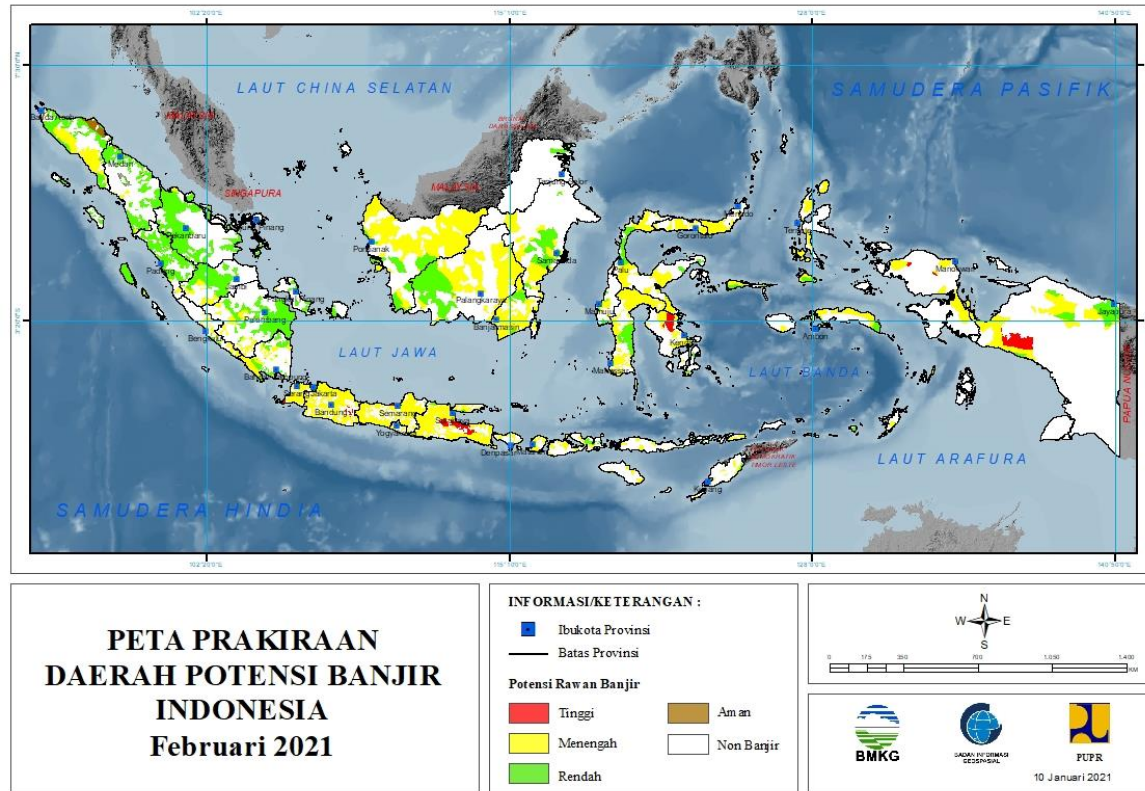
**PRAKIRAAN DAERAH POTENSI BANJIR
UPDATE 10 JANUARI 2021**



BADAN METEOROLOGI KLIMATOLOGI DAN GEOFISIKA

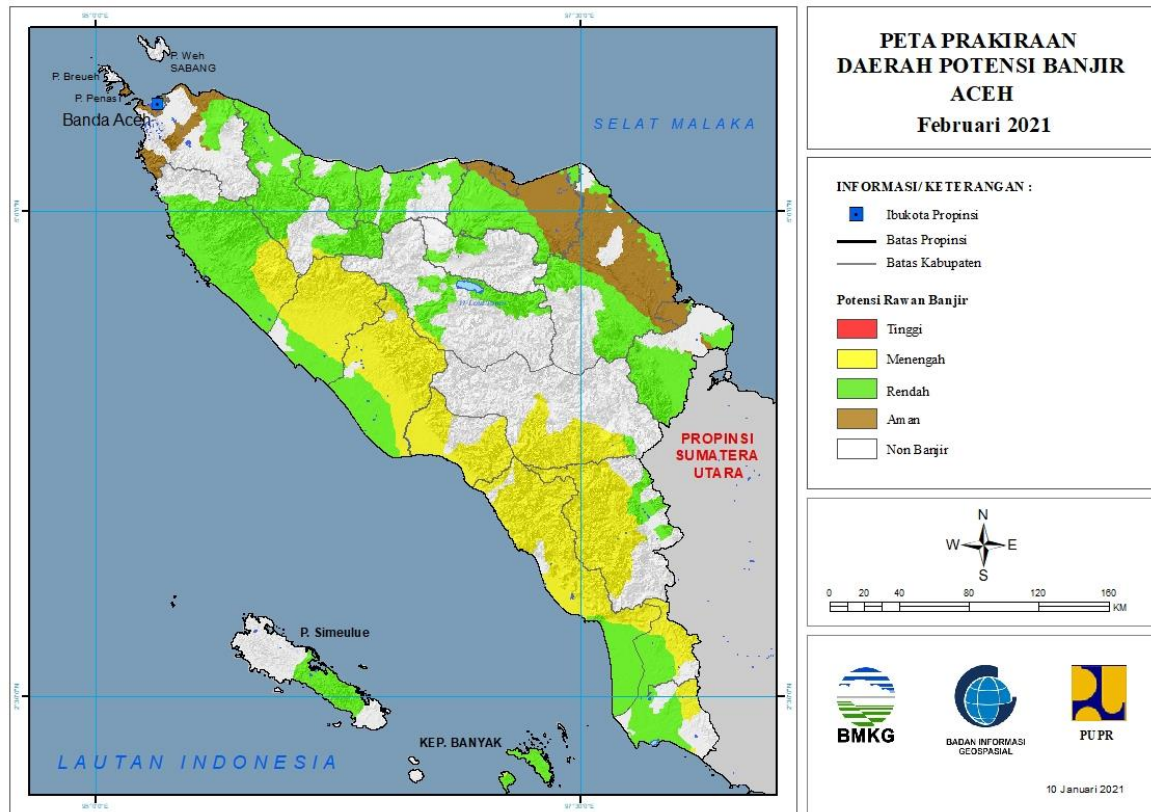
PRAKIRAAN DAERAH POTENSI BANJIR INDONESIA FEBRUARI 2021

Gambar 1.



1. PRAKIRAAN DAERAH POTENSI BANJIR ACEH FEBRUARI 2021

Gambar 2.



Tabel 1.

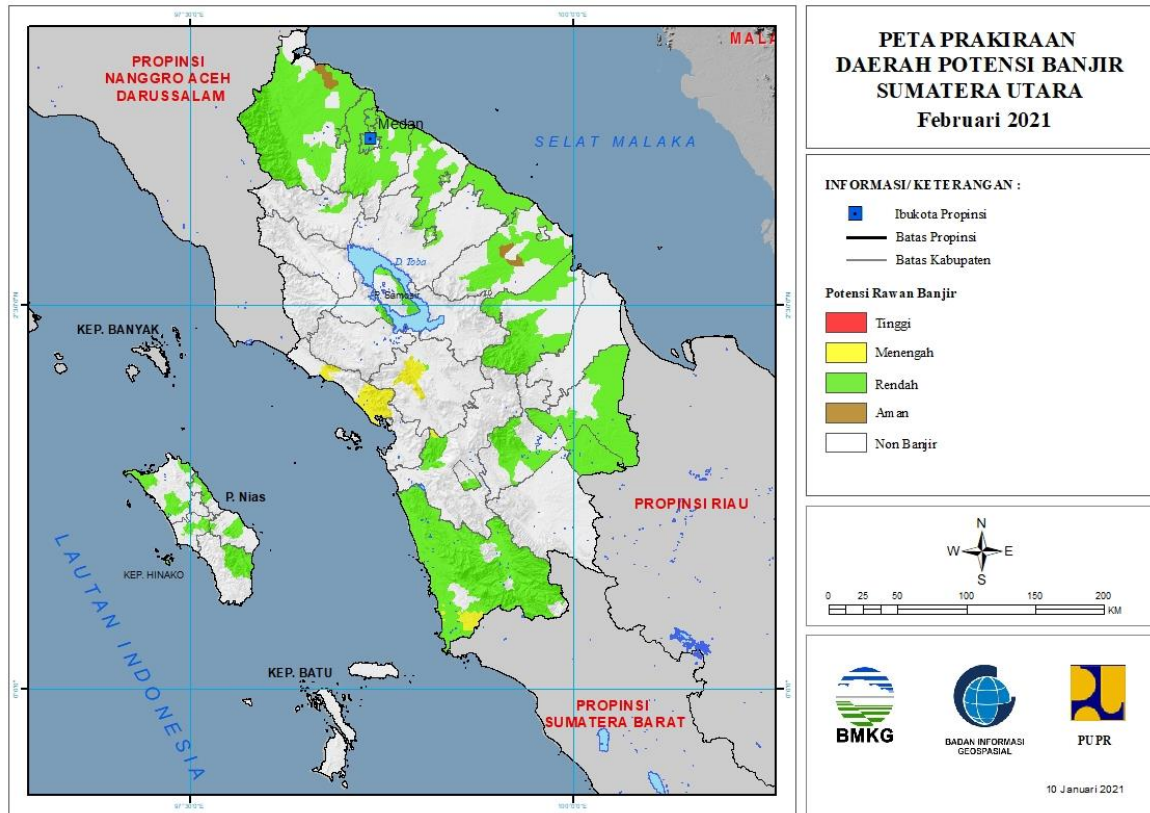
TINGKAT POTENSI BANJIR		
TINGGI	MENENGAH	RENDAH
-	ACEH BARAT : (Kec. Bubon, Kaway XVI, Meureubo, Pante Ceureumen, Panton Reu, Sungai Mas, Woyla, Woyla Barat, Woyla Timur)	ACEH BARAT : (Kec. Bubon, Johan Pahlawan, Kaway XVI, Meureubo, Samatiga, Sungai Mas, Woyla, Woyla Barat)
	ACEH BARAT DAYA : (Kec. Babahrot, Blang Pidie, Kuala Batee, Lembah Sabil, Manggeng, Setia, Susoh, Tangan-Tangan)	ACEH BARAT DAYA : (Kec. Babahrot, Kuala Batee, Lembah Sabil, Manggeng, Setia, Susoh, Tangan-Tangan)
	ACEH JAYA : (Kec. Krueng Sabee, Panga, Pasie Raya, Teunom)	ACEH BESAR : (Kec. Indrapuri, Seulimeum)
	ACEH SELATAN : (Kec. Bakongan, Bakongan Timur, Kluet Selatan, Kluet Tengah, Kluet Timur, Kluet Utara, Kota Bahagia, Labuhan Haji, Labuhan Haji Barat, Meukek, Sama Dua, Sawang, Tapak Tuan, Trumon, Trumon Tengah, Trumon Timur)	ACEH JAYA : (Kec. Darul Hikmah, Indrajaya, Krueng Sabee, Panga, Pasie Raya, Sampoiniet, Setia Bhakti, Teunom)
	ACEH SINGKIL : (Kec. Gunung Meriah, Pulau Panggung, Simpang Kanan, Singkil Utara, Suro)	ACEH SELATAN : (Kec. Bakongan, Bakongan Timur, Kluet Selatan, Kluet Utara, Labuhan Haji, Meukek, Sama Dua, Sawang, Tapak Tuan,

		Trumon, Trumon Tengah, Trumon Timur)
	ACEH TENGAH : (Kec. Jagong Jeget, Pegasing)	ACEH SINGKIL : (Kec. Gunung Meriah, Kota Baharu, Pulau Panggung, Simpang Kanan, Singkil, Singkil Utara, Suro)
	ACEH TENGGARA : (Kec. Badar, Darul Hasanah, Lawe Alas)	ACEH TAMIANG : (Kec. Bandar Pusaka, Kejuruan Muda, Seruway, Tamiang Hulu, Tenggulun)
	GAYOLUES : (Kec. Blang Pegayon, Kuta Panjang, Putri Betung)	ACEH TENGAH : (Kec. Bebesen, Bintang, Jagong Jeget, Kebayakan, Pegasing, Silih Nara)
	KOTA SUBULUSSALAM : (Kec. Simpang Kiri, Sultan Daulat)	ACEH TENGGARA : (Kec. Babussalam, Badar, Babel, Darul Hasanah, Lawe Alas, Lawe Bulan, Lawe Sigala-Gala, Lawe Sumur)
	NAGAN RAYA : (Kec. Beutong, Darul Makmur, Seunagan, Seunagan Timur, Tadu Raya)	ACEH TIMUR : (Kec. Birem Bayeun, Idi Rayeuk, Idi Timur, Idi Tunong, Julok, Nurussalam, Pante Beudari, Peudawa, Peunaron, Peureulak, Peureulak Barat, Peureulak Timur, Rantau Selamat, Ranto Peureulak, Simpang Jernih, Simpang Ulim, Sungai Raya)
	PIDIE : (Kec. Geumpang, Tangse)	ACEH UTARA : (Kec. Baktiya, Banda Baro, Cot Girek, Geurudong Pase, Kuta Makmur, Langkahan, Meurah Mulia, Nibong, Nisam, Nisam Antara, Paya Bakong, Pirak Timur, Sawang, Seunuddon, Simpang Keramat, Syamtalira Bayu, Tanah Jambo Aye, Tanah Luas)
		BENER MERIAH : (Kec. Permata, Timang Gajah)
		BIREUEN : (Kec. Gandapura, Jeumpa, Kota Juang, Kuala, Kuta Blang, Makmur, Pandrah, Peudada, Peulimbang, Peusangan, Samalanga, Simpang Mamplam)
		GAYOLUES : (Kec. Putri Betung)
		KOTA LANGSA : (Kec. Langsa Timur)
		KOTA LHOKSEUMAWE : (Kec. Blang Mangat)
		KOTA SUBULUSSALAM : (Kec. Longkib, Rundeng, Simpang Kiri, Sultan Daulat)
		NAGAN RAYA : (Kec. Beutong, Darul Makmur, Kuala, Kuala Pesisir, Seunagan, Tadu Raya, Tripa Makmur)
		PIDIE : (Kec. Batee, Delima, Geumpang, Glumpang Tiga, Indrajaya, Kembang Tanjong, Mila, Muara Tiga, Mutiara, Padang Tiji, Peukan Baro, Pidie, Sakti, Simpang Tiga, Tangse, Tiro/Truseb, Titeue)

		PIDIE JAYA : (Kec. Bandar Baru, Bandar Dua, Meurah Dua, Meureudu, Ulim)
		SIMEULUE : (Kec. Simeulue Barat, Simeulue Tengah, Simeulue Timur)

2. PRAKIRAAN DAERAH POTENSI BANJIR SUMATERA UTARA FEBRUARI 2021

Gambar 3.



Tabel 2.

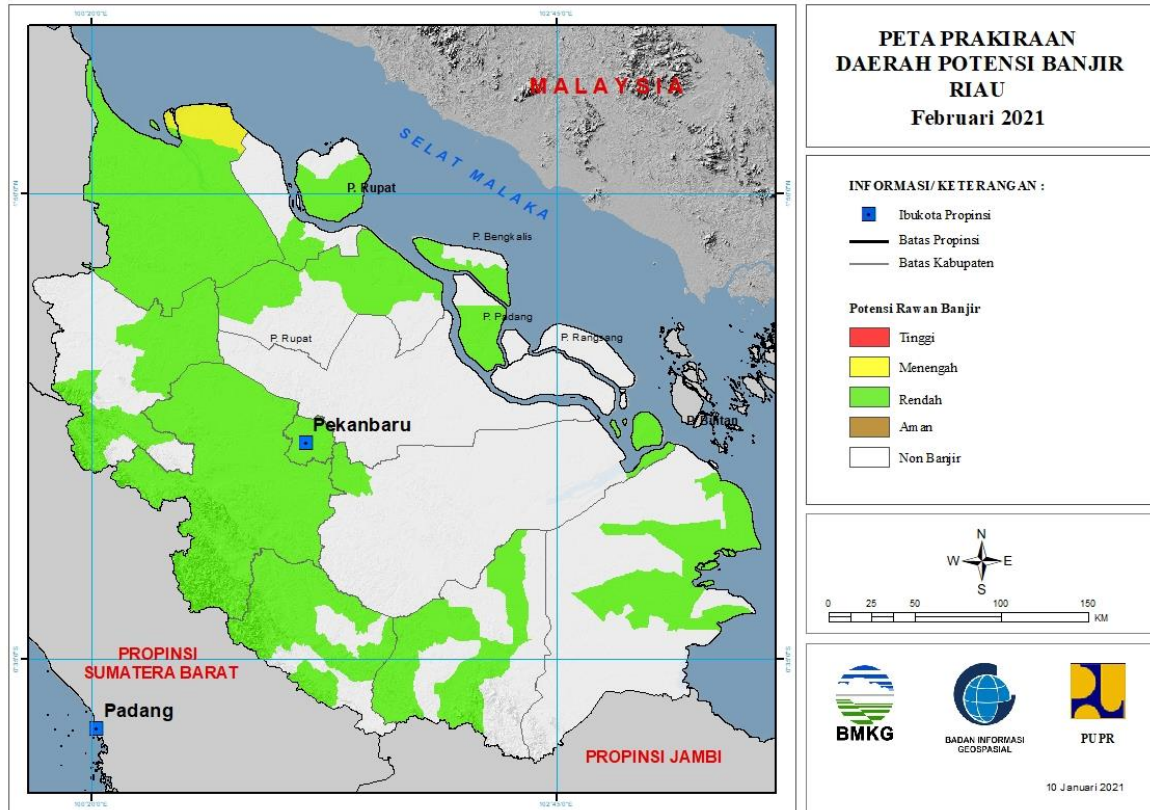
TINGKAT POTENSI BANJIR		
TINGGI	MENENGAH	RENDAH
-	MANDAILING NATAL : (Kec. Batahan, Natal, Rantobaek, Sinunukan)	ASAHAN : (Kec. Bandarpulau, Buntupane, Kisaran Barat, Meranti, Rahuning, Seidadap, Seikepayang, Setiajanji, Simpang Empat, Tanjungbalai, Telukdalam, Tinggiraja)
	TAPANULI SELATAN : (Kec. Batangtoru)	BATUBARA : (Kec. Airputih, Limapuluh, Medangderas, Seibalai, Seisuka, Talawi, Tanjungtiram)
	TAPANULI TENGAH : (Kec. Andamdewi, Barus, Kolang, Sorkam)	DELI SERDANG : (Kec. Bangunpurba, Beringin, Biru-Biru, Delitua, Hamparanperak, Kutalimbaru, Labuhandeli, Lubukpakam, Namorambe, Pagarmerbau, Pancurbatu, Pantailabu, Percutseituan, Senembahtanjungmuda Hilir, Sibolangit, Sunggal, Tanjungmorawa)
	TAPANULI UTARA : (Kec. Sipoholon, Tarutung)	KARO : (Kec. Berastagi, Payung, Simpang Empat)
		KOTA BINJAI : (Kec. Binjai Barat, Binjai Selatan, Binjai Timur, Binjai Utara, Binjaikota)

		KOTA GUNUNG SITOLI : (Kec. Gunung Sitoli)
		KOTA MEDAN : (Kec. Medan Barat, Medanbaru, Medanbelawan, Medandeli, Medanhelvetia, Medanjohor, Medanlabuhan, Medanmaimun, Medanmarelan, Medanperjuangan, Medanpetisah, Medanpolonia, Medanselayang, Medansunggal, Medantuntungan)
		KOTA PADANGSIDIMPUAN : (Kec. Padangsidimpuan Tenggara)
		KOTA PEMATANGSIANTAR : (Kec. Siantar Barat, Siantar Timur, Siantarmartoba, Siantarsitalasari)
		KOTA TANJUNG BALAI : (Kec. Datukbandar)
		KOTA TEBING TINGGI : (Kec. Bajenis, Padang Hilir, Padang Hulu, Rambutan)
		LABUHANBATU SELATAN : (Kec. Kampungrakyat, Sungai Kanan, Torgamba)
		LABUHANBATU UTARA : (Kec. Aeknatas, Kualuh Hulu, Kualuhleidong, Marbau, Na Sembilan Sepuluh)
		LANGKAT : (Kec. Babalan, Bahorok, Batangserangan, Besitang, Binjai, Gebang, Kuala, Padangtualang, Salopian, Sawitseberang, Secanggang, Seilepan, Stabat, Tanjungpura, Wampu)
		MANDAILING NATAL : (Kec. Batahan, Batangnatal, Bukitmalintang, Kotanopan, Lembahsorikmarapi, Muarabatanggadis, Muarasipongi, Natal, Panyabungan, Panyabungan Barat, Panyabungan Selatan, Panyabungan Timur, Panyabungan Utara, Rantobaek, Siabu, Sinunukan, Tambangan, Ulupungkut)
		NIAS : (Kec. Gido, Idano Igawo)
		NIAS BARAT : (Kec. Lolofitu Moi, Mandrehe, Sirombo)
		NIAS SELATAN : (Kec. Gomo, Lahusa)
		NIAS UTARA : (Kec. Alasa, Lahewa, Tuhemberua)
		PADANG LAWAS UTARA : (Kec. Padangbolak, Simangambat)
		SAMOSIR : (Kec. Onanrunggu, Simanindo, Sitio-Tio)
		SERDANG BEDAGAI : (Kec. Dolokmasihul, Pantaicermin,

		Perbaungan, Seirampah, Sipispis, Tebingtinggi)
		SIMALUNGUN : (Kec. Siantar, Tapiandolok)
		TAPANULI SELATAN : (Kec. Batangtoru)
		TAPANULI TENGAH : (Kec. Andamdewi)
		TAPANULI UTARA : (Kec. Tarutung)

3. PRAKIRAAN DAERAH POTENSI BANJIR RIAU FEBRUARI 2021

Gambar 4.



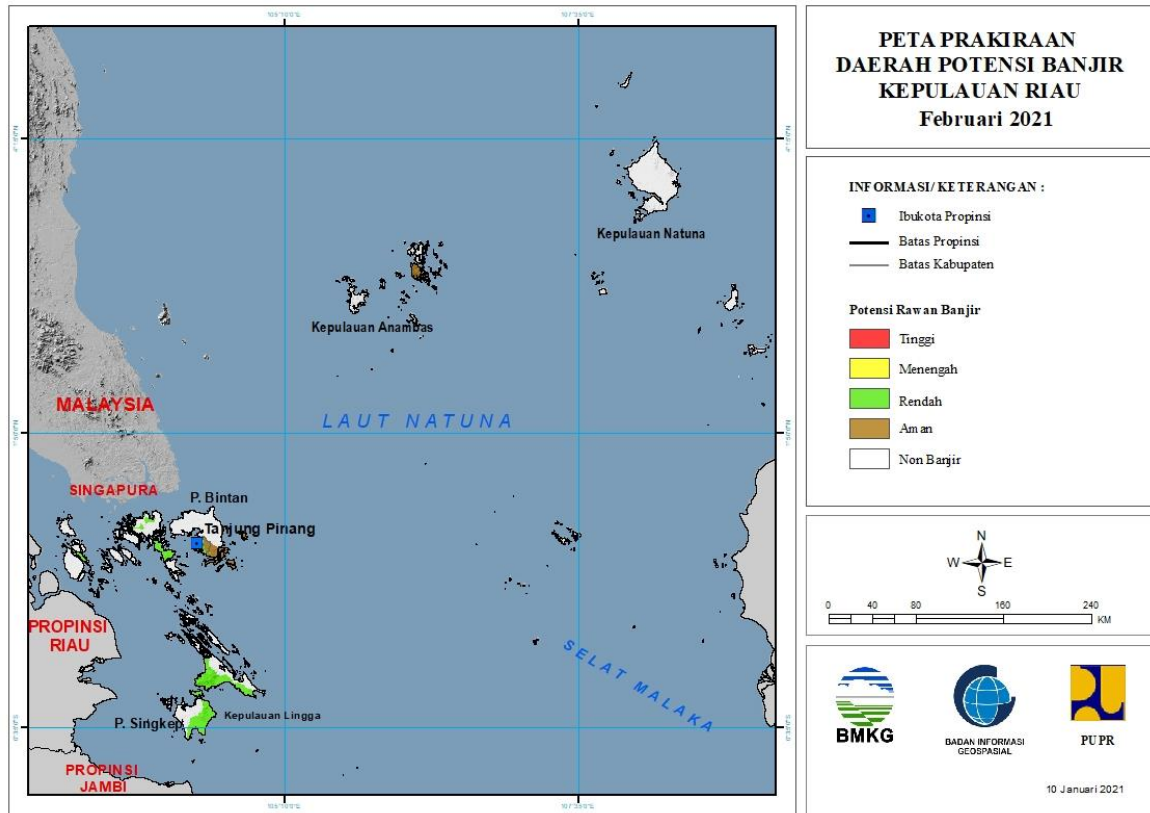
Tabel 3.

TINGKAT POTENSI BANJIR		
TINGGI	MENENGAH	RENDAH
-	ROKAN HILIR : (Kec. Bangko, Sinaboi)	BENGKALIS : (Kec. Bengkalis, Bukitbatu, Mandau, Rupert)
		INDRAGIRI HILIR : (Kec. Batangtuaka, Gaunganakserka, Kateman, Kuala Indragiri, Mandah, Tembilahan)
		INDRAGIRI HULU : (Kec. Batangcenuk, Batangperanap, Kelayang, Lubuk Batu Jaya, Pasir Penyau, Peranap, Rengat, Seberida, Sungailala)
		KAMPAR : (Kec. Bangkinang, Bangkinangseberang, Gunungsahilan, Kampar, Kampar Kiri, Kampar Timur, Kampar Utara, Kamparkiri Hilir, Kamparkiri Hulu, Kamparkiri Tengah, Kotokamparhulu, Kuok, Perhentianraja, Rumbiojaya, Salo, Siak Hulu, Tambang, Tapung, Tapung Hilir, Tapung Hulu, Tigabelaskotokampar)
		KEPULAUAN MERANTI : (Kec. Merbau)
		KOTA DUMAI : (Kec. Bukitkapur, Dumai Barat)

		KOTA PEKANBARU : (Kec. Bukitraya, Limapuluh, Marpoyandamai, Payungsekaki, PekanbaruKota, Rumbai, Rumbaipesisir, Sail, Senapelan, Sukajadi, Tampan, Tenayanraya)
		KUANTAN SENGINGI : (Kec. Cerenti, Kuantan Hilir, Kuantan Tengah, Kuantanmudik, Logastanahdarat, Singingi, Singingi Hilir)
		PELALAWAN : (Kec. Bandarseikijang, Kualakampar)
		ROKAN HILIR : (Kec. Bagansinembah, Bangko, Bangkopusako, Batuhampar, Kubu, Kububabusalam, Pasirlimaukapas, Pujud, Rantaukopar, Rimbamelintang, Simpang Kanan, Sinaboi, Tanahputih, Tanahputihtanjungmelawan)
		ROKAN HULU : (Kec. Bonaidarussalam, Kepenuhan, Kuntodarussalam, Rambah, Rokanempatkota, Tandun)

4. PRAKIRAAN DAERAH POTENSI BANJIR KEPULAUAN RIAU FEBRUARI 2021

Gambar 5.

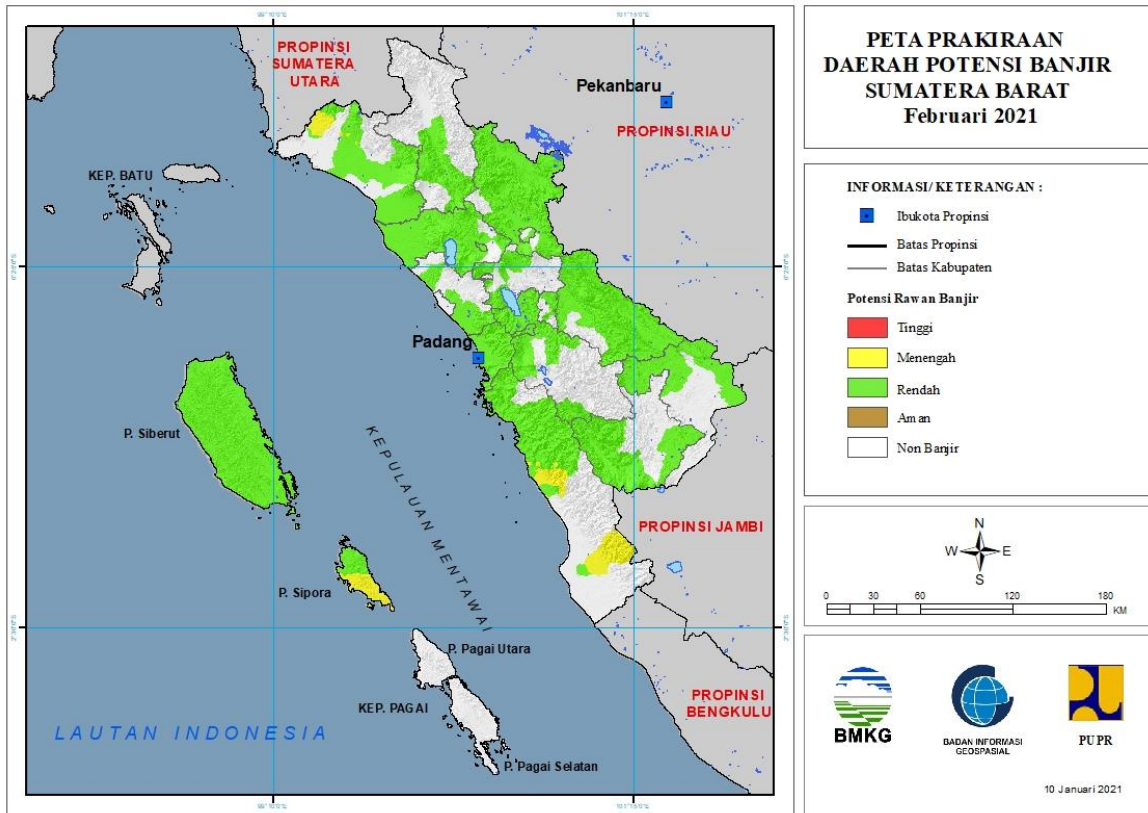


Tabel 4.

TINGKAT POTENSI BANJIR		
TINGGI	MENENGAH	RENDAH
-	-	BINTAN : (Kec. Bintan Timur)
		KARIMUN : (Kec. Kualakampar)
		KOTA BATAM : (Kec. Batamkota, Batuaji, Batuampar, Kualakampar)
		KOTA TANJUNGPINANG : (Kec. Bukitbestari, Tanjungpinang Kota)
		LINGGA : (Kec. Lingga, Singkep)

5. PRAKIRAAN DAERAH POTENSI BANJIR SUMATERA BARAT FEBRUARI 2021

Gambar 6.



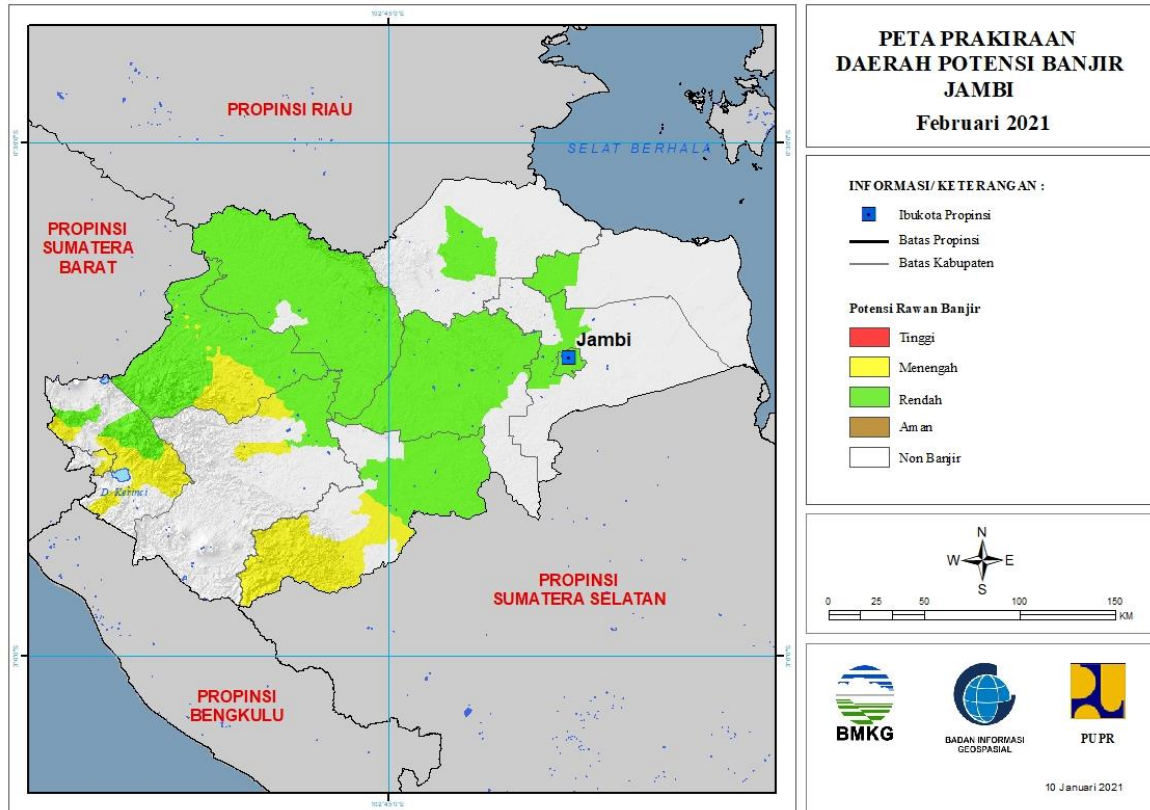
Tabel 5.

TINGKAT POTENSI BANJIR		
TINGGI	MENENGAH	RENDAH
-	KEPULAUAN MENTAWAI : (Kec. Sipora Selatan, Sipora Utara)	AGAM : (Kec. Ampekkoto, Ampeknagari, Banuhampu, Baso, Lubukbasung, Malalak, Matur, Palembang, Palupuh, Tanjungmutiara, Tanjungraya, Tilatangkamang)
	PASAMAN BARAT : (Kec. Lembahmelintang, Ranahbatahan, Sungaiaur)	DHARMASRAYA : (Kec. Kotosalak, Padanglaweh, Pulaupunjung, Sembilankoto, Timpeh, Tiumang)
	PESISIR SELATAN : (Kec. Basaampekk Balaitapan, Lengayang, Ranahampekkhulutapan, Sutera)	KEPULAUAN MENTAWAI : (Kec. Siberut Barat, Siberut Barat Daya, Siberut Selatan, Siberut Tengah, Siberut Utara, Sipora Selatan, Sipora Utara)
		KOTA BUKITTINGGI : (Kec. Aurbirugotigobaleh, Gugukpanjang, Mandianginkotoselayan)
		KOTA PADANG : (Kec. Bungustelukkabung, Kototengah, Kuranji, Lubukbegalung, Lubukkilangan, Nanggalo, Padang Barat, Padang Selatan, Padang Timur, Padang Utara, Pauh)

		KOTA PAYAKUMBUH : (Kec. Lampositigonagori, Payakumbuh Selatan, Payakumbuh Timur)
		KOTA SAWAHLUNTO : (Kec. Lembahsegar, Talawi)
		KOTA SOLOK : (Kec. Enamsuku, Tanjungpaku)
		LIMA PULUH KOTA : (Kec. Akabiluru, Bukitbarisan, Guguak, Harau, Kapursembilan, Larehsagohalaban, Mungka, Pangkalankotobaru, Payakumbuh, Situjuahlimonagari, Suliki)
		PADANG PARIAMAN : (Kec. Batanganai, Enamlingkung, Lubukalung, Nansabaris, Sintuktobohgadang, Sungaigeringgung, Sungailimau, Tujuh Koto Sungai Sarik, Ulakan Tapakis)
		PASAMAN : (Kec. Bonjol, Lubuksikaping, Panti)
		PASAMAN BARAT : (Kec. Kinali, Lembahmelintang, Pasaman, Ranahbatahan, Sungaiaur, Talamau)
		PESISIR SELATAN : (Kec. Basaampekk Balaitapan, Batangkapas, Bayang, Empatjurai, Kotosebelastarusan, Lengayang, Sutera)
		SIJUNJUNG : (Kec. Kamangbaru, Kototujuh, Kupitan, Sijunjung, Sumpurkudus, Tanjunggadang)
		SOLOK : (Kec. Gunungtalang, Jujungsirih, Kotobaru, Pantaicermin, Payungsekaki, Sembilankoto Sungailasi, Sepuluhkotodiatas, Sepuluhkotosingkarak)
		SOLOK SELATAN : (Kec. Kotoparikgadangdiateh, Pauh Duo, Sangir, Sangirbalaijinggo, Sungaipagu)
		TANAH DATAR : (Kec. Batipuh Selatan, Pariangan, Salimpaung, Sepuluhkoto, Sungaitarab, Sungayang)

6. PRAKIRAAN DAERAH POTENSI BANJIR JAMBI FEBRUARI 2021

Gambar 7.



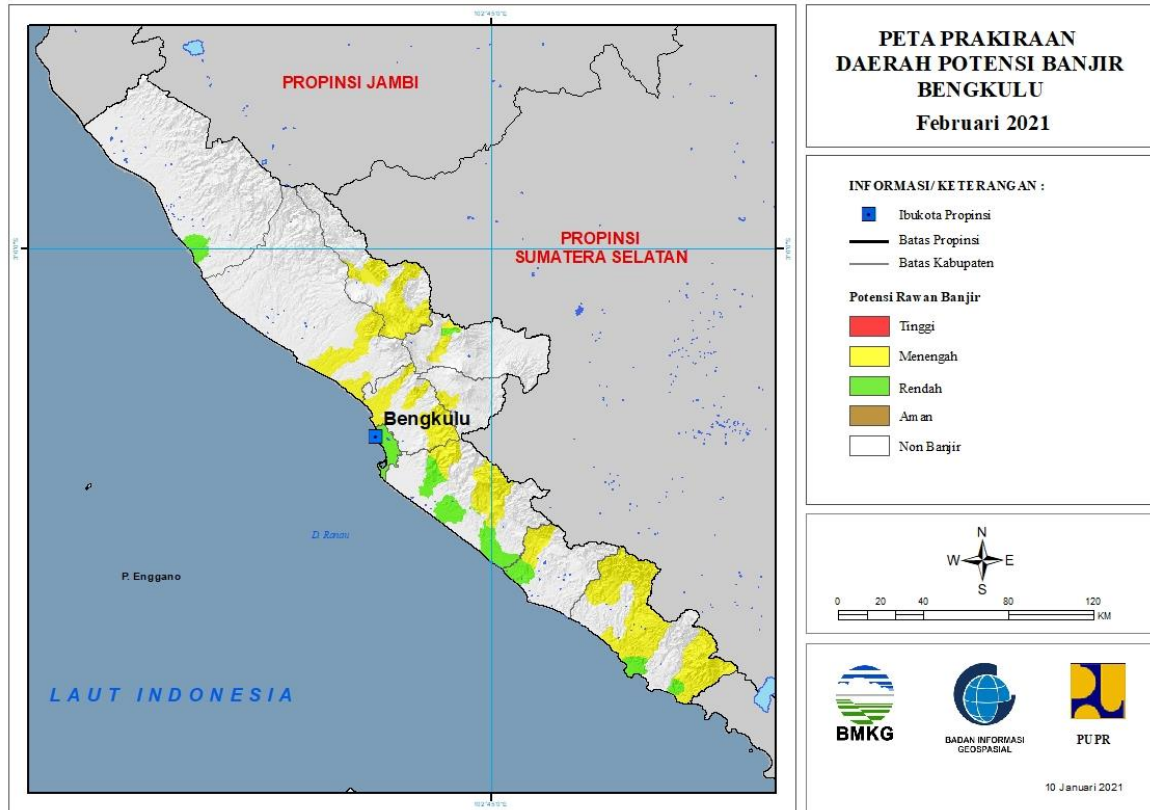
Tabel 6.

TINGKAT POTENSI BANJIR		
TINGGI	MENENGAH	RENDAH
-	BUNGO : (Kec. Bathin Dua Pelayang, Bathin Tiga Ulu, Jujuhan, Muko-Muko Bathin Tujuh, Pelepat, Rantau Pandan, Tanah Tumbuh)	BATANGHARI : (Kec. Bathin Dua Puluh Empat, Marosebo Ilir, Marosebo Ulu, Mersam, Muara Bulian, Muara Tembesi, Pelayung)
	KERINCI : (Kec. Air Hangat, Air Hangat Timur, Batang Merangin, Bukit Kerman, Danau Kerinci, Gunung Kerinci, Situnjau Laut)	BUNGO : (Kec. Bathin Dua Babeko, Bathin Dua Pelayang, Bathin Tiga, Bathin Tiga Ulu, Bungodani, Jujuhan, Jujuhan Ilir, Limbur Lubuk Mengkuang, Muko-Muko Bathin Tujuh, Pasar Muara Bungo, Pelepat, Pelepat Ilir, Rantau Pandan, Rimbo Tengah, Tanah Sepenggal, Tanah Sepenggal Lintas, Tanah Tumbuh)
	KOTA SUNGAIPENUH : (Kec. Hampan Rawang, Koto Baru, Kumun Debai, Pesisir Bukit, Sungai Bungkal, Sungaipenuh, Tanah Kampung)	KERINCI : (Kec. Air Hangat, Air Hangat Timur, Batang Merangin, Danau Kerinci, Gunung Kerinci, Situnjau Laut)
	MERANGIN : (Kec. Margo Tabir, Nalo Tatan, Tabir, Tabir Selatan)	KOTA JAMBI : (Kec. Danau Teluk, Jalutung, Jambi Selatan, Jambi Timur, Kota Baru, Pasar Jambi, Pelayangan, Telanaipura)

	SAROLANGUN : (Kec. Batang Asai, Limun, Pelawan, Sarolangun)	MERANGIN : (Kec. Margo Tabir, Nalo Tatan, Tabir, Tabir Ilir, Tabir Selatan, Tabir Timur)
		MUARO JAMBI : (Kec. Jambi Luar Kota, Maro Sebo)
		SAROLANGUN : (Kec. Mandiangin, Pauh, Pelawan, Sarolangun)
		TANJUNG JABUNG BARAT : (Kec. Tebing Tinggi, Tungkal Ulu)
		TANJUNG JABUNG TIMUR : (Kec. Mendahara Ulu)
		TEBO : (Kec. Koto Ilir Tujuh, Koto Tujuh, Muara Tabir, Rimbo Bujang, Rimbo Ulu, Serai Serumpun, Sumay, Tebo Ilir, Tebo Tengah, Tebo Ulu, Tengah Ilir)

7. PRAKIRAAN DAERAH POTENSI BANJIR BENGKULU FEBRUARI 2021

Gambar 8.

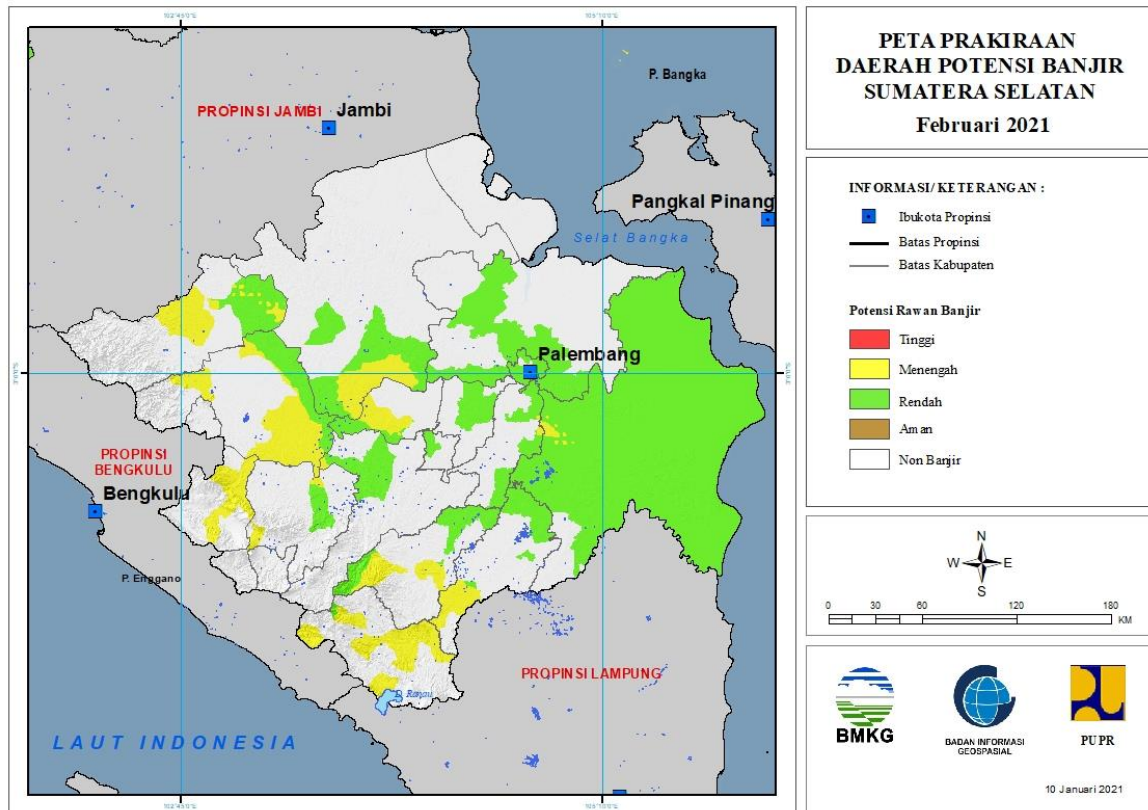


Tabel 7.

TINGKAT POTENSI BANJIR		
TINGGI	MENENGAH	RENDAH
-	BENGKULU SELATAN : (Kec. Pinoraya)	BENGKULU SELATAN : (Kec. Pinoraya)
	BENGKULU TENGAH : (Kec. Bang Haji, Merigi Sakti, Pondok Kelapa, Taba Penanjung)	KAUR : (Kec. Kaur Selatan, Kaur Tengah, Nasal, Semidang Gumay, Tetap)
	BENGKULU UTARA : (Kec. Air Napal, Air Padang, Argamakmur, Lais, Tanjung Agung Palik)	KOTA BENGKULU : (Kec. Gading Cempaka, Kampung Melayu, Muarabangka Hulu, Ratu Agung, Ratu Samban, Selebar, Singaran Pati, Sungai Serut, Teluk Segara)
	KAUR : (Kec. Kaur Selatan, Kaur Tengah, Luas, Muara Sahung, Nasal, Padang Guci Ulu, Semidang Gumay, Tetap)	MUKO-MUKO : (Kec. Ipuh)
	KEPAHIANG : (Kec. Kepahiang)	REJANG LEBONG : (Kec. Curup Utara)
	LEBONG : (Kec. Amen, Lebong Sakti, Lebong Selatan, Lebong Utara, Rimbo Pengadang, Uram Jaya)	SELUMA : (Kec. Lubuk Sandi, Seluma, Seluma Selatan, Seluma Timur, Semidang Alas Maras, Talo Kecil, Ulu Talo)
	REJANG LEBONG : (Kec. Curup, Curup Utara)	
	SELUMA : (Kec. Lubuk Sandi, Talo Kecil, Ulu Talo)	

8. PRAKIRAAN DAERAH POTENSI BANJIR SUMATERA SELATAN FEBRUARI 2021

Gambar 9.



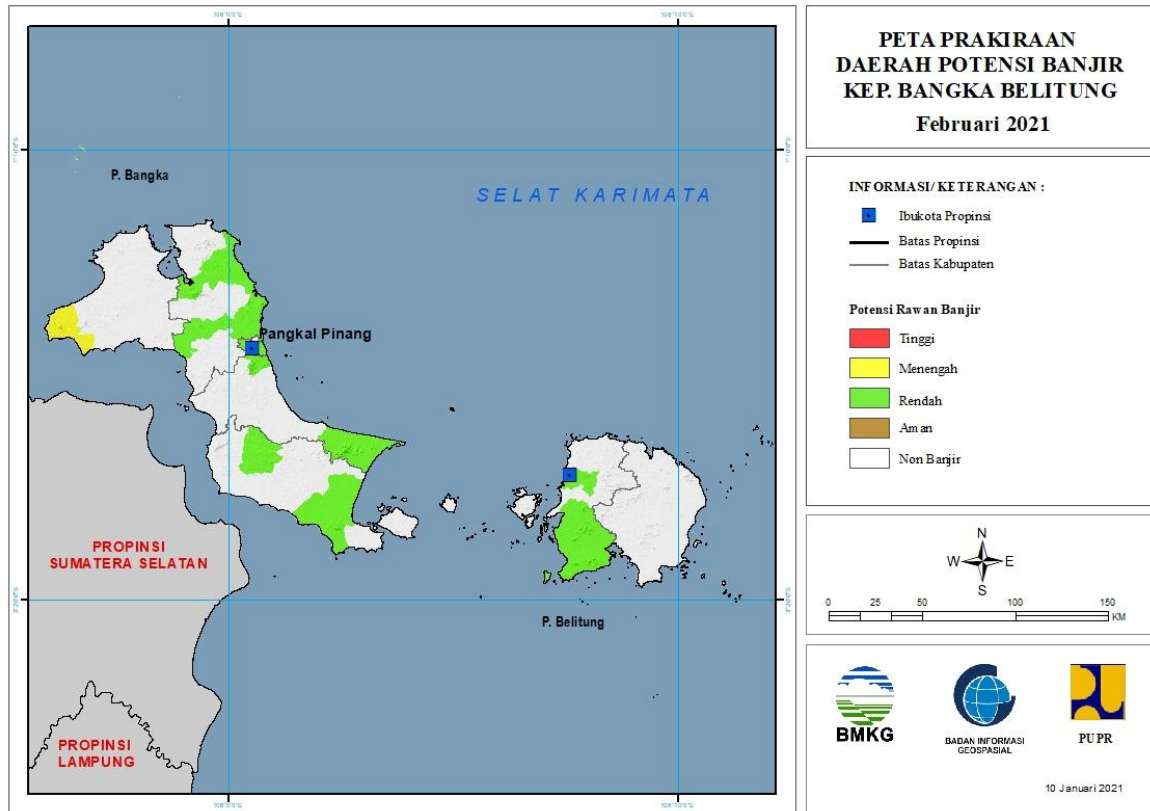
Tabel 8.

TINGKAT POTENSI BANJIR		
TINGGI	MENENGAH	RENDAH
-	EMPAT LAWANG : (Kec. Pendopo, Tebingtinggi)	BANYUASIN : (Kec. Banyuasin Satu, Pulaurimau, Rambutan, Rantaubayur, Talangkelapa)
	LAHAT : (Kec. Jarai, Lahat)	EMPAT LAWANG : (Kec. Pendopo, Tebingtinggi)
	MUARA ENIM : (Kec. Muaraenim, Ujanmas)	KOTA PALEMBANG : (Kec. Gandus, Ilirbarat Dua, Ilirbarat Satu, Ilir Timur Dua, Ilir Timur Satu, Kalidoni, Kertapati, Plaju, Sako, Seberangulu Dua, Seberangulu Satu, Sematangborang, Sukarami)
	MUSI BANYUASIN : (Kec. Babattoman, Lais, Sekayu, Sungaikeruh)	KOTA PRABUMULIH : (Kec. Prabumulih Barat, Prabumulih Utara)
	MUSI RAWAS : (Kec. Bulantengahsuku Ulu, Muaralaktan, Sukutengahlaktanuluterawas)	LAHAT : (Kec. Lahat, Pulaupinang)
	MUSI RAWAS UTARA : (Kec. Rawas Ilir, Rawas Ulu, Rupit)	MUARA ENIM : (Kec. Gelumbang, Gunungmegang, Muaraenim, Ujanmas)

	OGAN ILIR : (Kec. Kandis, Pemulutan Selatan, Sungaipinang)	MUSI BANYUASIN : (Kec. Babattoman, Lais, Sekayu, Sungaikeruh)
	OGAN KOMERING ILIR : (Kec. Jejawi, Kayuagung, Pedamaran, Sirahpulaupadang)	MUSI RAWAS : (Kec. Bulantengahsuku Ulu, Muaralaktan)
	OGAN KOMERING ULU : (Kec. Baturaja Barat, Baturaja Timur, Muarajaya, Pengadonan, Ulu Ogan)	MUSI RAWAS UTARA : (Kec. Rawas Ilir)
	OGAN KOMERING ULU SELATAN : (Kec. Bandingagung, Buanapemaca, Buayrawan, Buaysandangaji, Muaradua, Simpang, Sungaiare)	OGAN ILIR : (Kec. Indralaya, Kandis, Muarakuang, Pemulutan, Pemulutan Selatan, Rantaualai, Sungaipinang)
	OGAN KOMERING ULU TIMUR : (Kec. Buaypemukapeliung, Bungamayang, Martapura)	OGAN KOMERING ILIR : (Kec. Airsugihan, Cengal, Jejawi, Kayuagung, Lempuingjaya, Mesuji, Mesujiraya, Pampangan, Pangkalanlampam, Pedamaran, Pedamaran Timur, Sirahpulaupadang, Sungaimenang, Tanjunglubuk, Telukgelam, Tulungselapan)
	PALI : (Kec. Talangubi)	OGAN KOMERING ULU : (Kec. Baturaja Timur, Muarajaya, Pengadonan, Peninjauan, Ulu Ogan)
		OGAN KOMERING ULU SELATAN : (Kec. Muaradua)
		OGAN KOMERING ULU TIMUR : (Kec. Belitangmulya, Buaypemukapeliung, Cempaka, Semendawai Timur)
		PALI : (Kec. Talangubi)

9. PRAKIRAAN DAERAH POTENSI BANJIR KEPULAUAN BANGKA BELITUNG FEBRUARI 2021

Gambar 10.

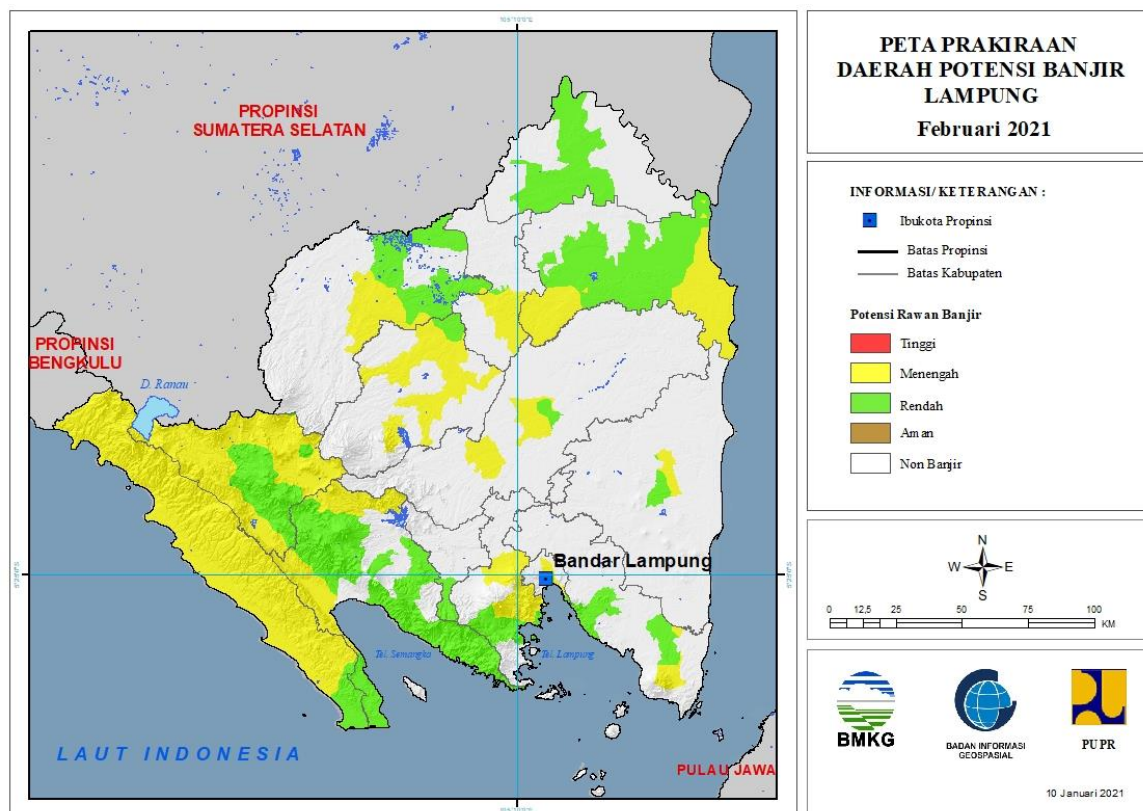


Tabel 9.

TINGKAT POTENSI BANJIR		
TINGGI	MENENGAH	RENDAH
-	BANGKA BARAT : (Kec. Muntok)	BANGKA : (Kec. Merawang, Pudingbesar, Riausilip, Sungailiat)
		BANGKA BARAT : (Kec. Muntok)
		BANGKA SELATAN : (Kec. Payung, Toboali)
		BANGKA TENGAH : (Kec. Lubuk Besar, Pangkalan Baru)
		BELITUNG : (Kec. Membalong, Tanjungpandan)
		KOTA PANGKALPINANG : (Kec. Bukitintan, Gerunggang, Pangkalbalam, Rangkui, Tamansari)

10. PRAKIRAAN DAERAH POTENSI BANJIR LAMPUNG FEBRUARI 2021

Gambar 11.



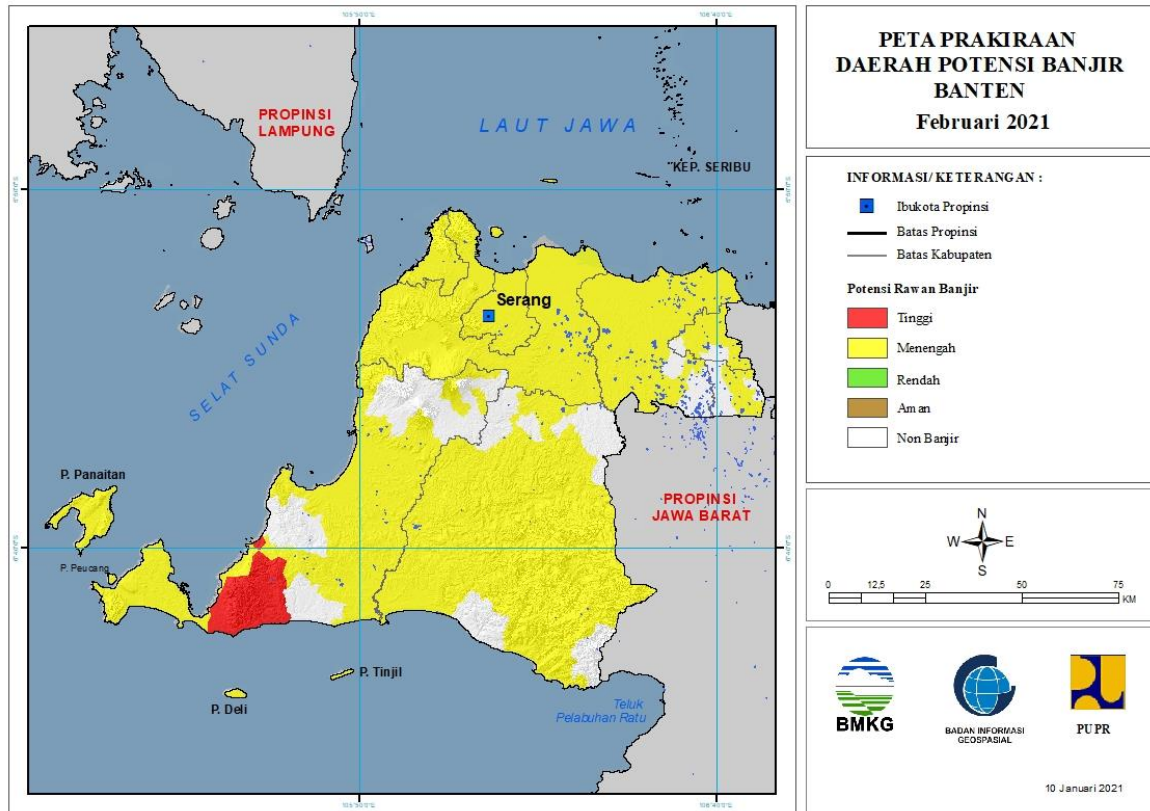
Tabel 10.

TINGKAT POTENSI BANJIR		
TINGGI	MENENGAH	RENDAH
-	KOTA BANDAR LAMPUNG : (Kec. Bumiwaras, Kedamaian, Kedaton, Labuhanratu, Panjang, Tanjungkarang Timur, Telukbetung Selatan, Wayhalim)	KOTA BANDAR LAMPUNG : (Kec. Bumiwaras, Panjang, Telukbetung Selatan)
	LAMPUNG BARAT : (Kec. Airhitam, Balikbukit, Bandarnegerisuoh, Batubrak, Batuketulis, Belalau, Gedungsurian, Kebuntebu, Lumbokseminung, Pagardewa, Sekincau, Sukau, Sumberjaya, Suoh, Waytenong)	LAMPUNG BARAT : (Kec. Airhitam, Bandarnegerisuoh, Batubrak, Batuketulis, Belalau, Gedungsurian, Pagardewa, Sekincau, Sumberjaya, Suoh, Waytenong)
	LAMPUNG SELATAN : (Kec. Palas, Penengahan)	LAMPUNG SELATAN : (Kec. Katibung, Palas, Penengahan)
	LAMPUNG TENGAH : (Kec. Anaktuha, Terbanggibesar)	LAMPUNG TENGAH : (Kec. Terbanggibesar)
	LAMPUNG TIMUR : (Kec. Labuhanratu)	LAMPUNG TIMUR : (Kec. Labuhanratu)
	LAMPUNG UTARA : (Kec. Abung Tengah, Abung Timur, Bungamayang, Kotabumi, Kotabumi Selatan,	LAMPUNG UTARA : (Kec. Bungamayang, Muarasungkai)

	Muarasungkai, Sungkai Selatan, Sungkai Tengah)	
	PESAWARAN : (Kec. Gedongtataan, Padangcermin)	MESUJI : (Kec. Tanjungraya)
	PESISIR BARAT : (Kec. Bengkunt, Bengkuntbelimbing, Karyapenggawa, Krui Selatan, Lemong, Ngambur, Pesisir Selatan, Pesisir Tengah, Pesisir Utara, Waykru)	PESAWARAN : (Kec. Padangcermin)
	TANGGAMUS : (Kec. Bandarnegerisemuong, Pematangsawa, Semaka, Ulubelu, Wonosobo)	PESISIR BARAT : (Kec. Bengkuntbelimbing)
	TULANG BAWANG : (Kec. Denteteladas, Gedungmeneng, Menggala, Menggala Timur, Rawajitu Selatan, Rawajitu Timur)	PRINGSEWU : (Kec. Pardasuka)
	TULANG BAWANG BARAT : (Kec. Tulangbawang Tengah)	TANGGAMUS : (Kec. Bandarnegerisemuong, Cukuhbalak, Kelumbayan, Kelumbayan Barat, Kotaagung Timur, Limau, Pematangsawa, Pugung, Semaka, Sumberejo, Ulubelu, Wonosobo)
	WAYKANAN : (Kec. Negeriagung, Negeribesar, Pakuanratu)	TULANG BAWANG : (Kec. Denteteladas, Gedungaji, Gedungmeneng, Menggala, Menggala Timur, Meraksaaji, Rawajitu Selatan, Rawajitu Timur, Rawapitu)
		TULANG BAWANG BARAT : (Kec. Tulangbawang Tengah)
		WAYKANAN : (Kec. Negeribesar, Pakuanratu)

11. PRAKIRAAN DAERAH POTENSI BANJIR BANTEN FEBRUARI 2021

Gambar 12.



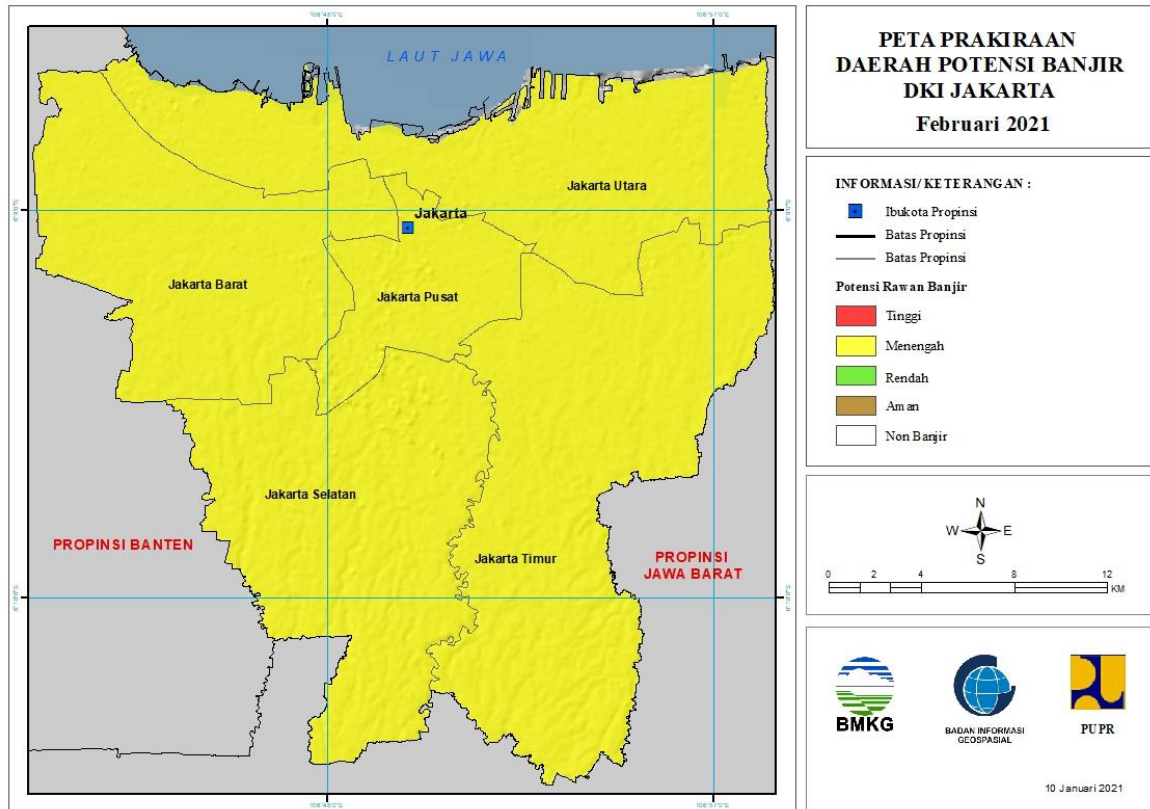
Tabel 11.

TINGKAT POTENSI BANJIR		
TINGGI	MENENGAH	RENDAH
PANDEGLANG : (Kec. Cimanggu, Sumur)	KOTA CILEGON : (Kec. Cibeber, Cilegon, Citangkil, Ciwandan, Gerogol, Jombang, Pulo Merak, Purwakarta)	-
	KOTA SERANG : (Kec. Cipocok Jaya, Curug, Kasemen, Serang, Taktakan, Walantaka)	
	KOTA TANGERANG : (Kec. Batuaceper, Benda, Cibodas, Ciledug, Cipondoh, Karang Tengah, Karawaci, Larangan, Neglasari, Periuk, Tangerang)	
	KOTA TANGERANG SELATAN : (Kec. Ciputat, Pamulang, Pondok Aren)	
	LEBAK : (Kec. Banjarsari, Bayah, Bojongmanik, Cibadak, Cibeber, Cigemlong, Cijaku, Cileles, Cimarga, Cipanas, Cirinten, Gunungkencana, Lebak Gedong, Leuwidamar, Malingping, Muncang,	

	Panggarangan, Rangkasbitung, Sajira, Sobang, Wanasalam)	
	PANDEGLANG : (Kec. Angsana, Bojong, Cadasari, Carita, Cibaliung, Cikedal, Cikeusik, Cimanggu, Cisata, Kaduhejo, Labuan, Munjul, Pagelaran, Pandeglang, Panimbang, Patia, Picung, Saketi, Sindangresmi, Sobang, Sukaresmi, Sumur)	
	SERANG : (Kec. Anyar, Bandung, Baros, Binuang, Bojonegara, Carenang, Cikande, Cikeusal, Cinangka, Ciomas, Ciruas, Gunung Sari, Jawilan, Kasemen, Kibin, Kopo, Kragilan, Kramatwatu, Lebak Wangi, Mancak, Pabuaran, Padarincang, Pamarayan, Petir, Pontang, Pulo Ampel, Tanara, Tirtayasa, Tunjung Teja, Waringinkurung)	
	TANGERANG : (Kec. Balaraja, Cikupa, Cisoka, Gunung Kaler, Jambe, Jayanti, Kelapa Dua, Kemiri, Kosambi, Kresek, Kronjo, Legok, Mauk, Mekarbaru, Pakuhaji, Panongan, Pasar Kemis, Rajeg, Sepatan, Sepatan Timur, Sindang Jaya, Solear, Sukadiri, Sukamulya, Teluknaga, Tigaraksa)	

12. PRAKIRAAN DAERAH POTENSI BANJIR DKI JAKARTA FEBRUARI 2021

Gambar 13.



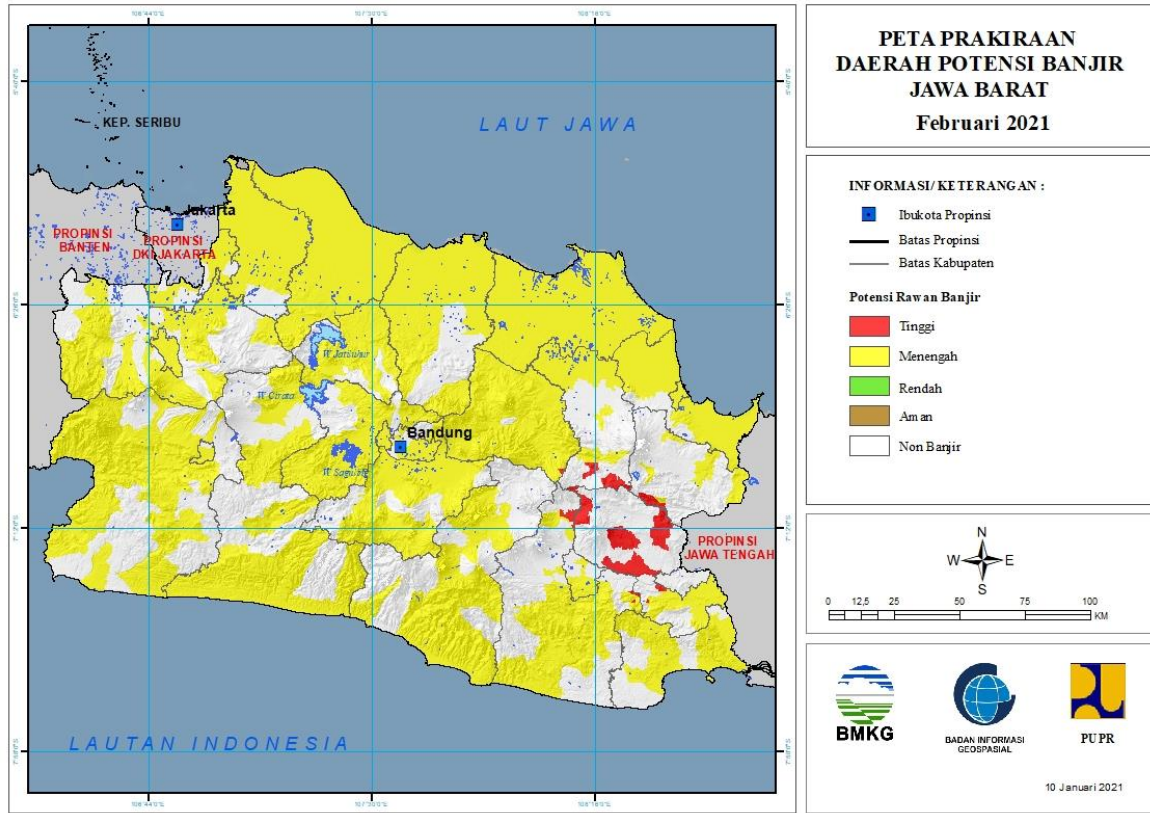
Tabel 12.

TINGKAT POTENSI BANJIR		
TINGGI	MENENGAH	RENDAH
-	KOTA JAKARTA BARAT : (Kec. Cengkareng, Grogol Petamburan, Kalideres, Kebon Jeruk, Kembangan, Palmerah, Taman Sari, Tambora)	-
	KOTA JAKARTA PUSAT : (Kec. Cempaka Putih, Gambir, Johar Baru, Kemayoran, Menteng, Sawah Besar, Senen, Tanah Abang)	
	KOTA JAKARTA SELATAN : (Kec. Cilandak, Jagakarsa, Kebayoran Baru, Kebayoran Lama, Mampang Prapatan, Pancoran, Pasar Minggu, Pesanggrahan, Setia Budi, Tebet)	
	KOTA JAKARTA TIMUR : (Kec. Cakung, Cipayang, Ciracas, Duren Sawit, Jatinegara,	

	Kramatjati, Makasar, Matraman, Pasar Rebo, Pulo Gadung)	
	KOTA JAKARTA UTARA : (Kec. Cilincing, Kelapa Gading, Koja, Pademangan, Penjaringan, Tanjung Priok)	

13. PRAKIRAAN DAERAH POTENSI BANJIR JAWA BARAT FEBRUARI 2021

Gambar 14.



Tabel 13.

TINGKAT POTENSI BANJIR		
TINGGI	MENENGAH	RENDAH
CIAMIS : (Kec. Ciamis, Cijeungjing, Cipaku, Pamarican, Panumbangan, Rancah)	BANDUNG : (Kec. Arjasari, Baleendah, Banjaran, Bojong Soang, Cangkuang, Cicalengka, Cikancung, Cilengkrang, Cileunyi, Ciparay, Dayeuh Kolot, Ibun, Katapang, Kertasari, Kutawaringin, Majalaya, Margaasih, Margahayu, Pameungpeuk, Pangalengan, Paseh, Pasir Jambu, Rancaekek, Solokan Jeruk, Soreang)	-
KUNINGAN : (Kec. Selajambe)	BANDUNG BARAT : (Kec. Batujajar, Cihampelas, Cikalong Wetan, Cililin, Cipongkor, Cisarua, Gununghalu, Lembang, Ngamprah, Padalarang, Rongga, Saguling, Sindangkerta)	
MAJALENGKA : (Kec. Bantarujeg, Cingambul)	BEKASI : (Kec. Babelan, Cabang Bungin, Cibitung, Cikarang Barat, Cikarang Pusat, Cikarang Selatan, Cikarang Timur, Cikarang Utara, Karang Bahagia, Kedungwaringin, Muara Gembong, Pebayuran, Setu, Suka Karya, Sukatani, Sukawangi, Tambelang, Tambun)	

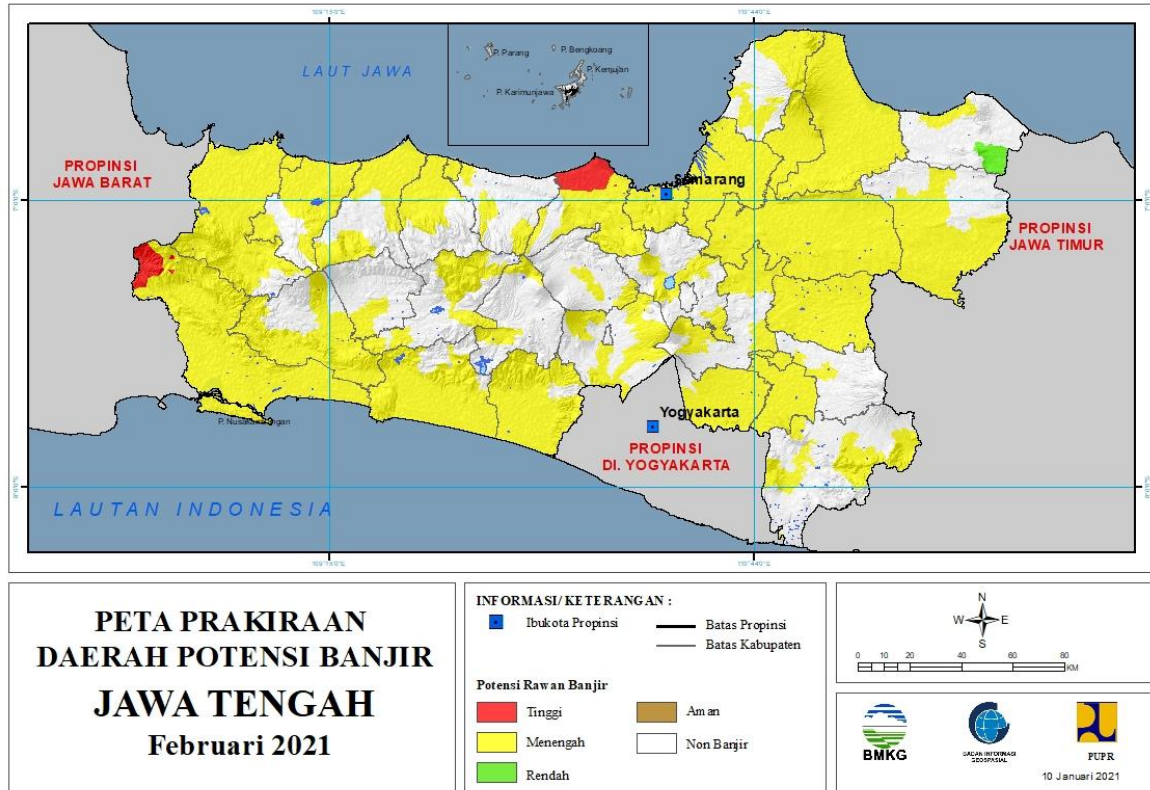
	Selatan, Tambun Utara, Tarumajaya)	
SUMEDANG : (Kec. Wado)	BOGOR : (Kec. Babakan Madang, Bojonggede, Caringin, Cariu, Cibinong, Cibungbulang, Cigombong, Cigudeg, Cijeruk, Cileungsi, Cisarua, Citeureup, Dramaga, Gunung Putri, Kemang, Klapanunggal, Leuwisadeng, Nanggung, Pamijahan, Parung Panjang, Sukajaya, Tamansari)	
TASIKMALAYA : (Kec. Ciawi, Karang Jaya, Rajapolah, Sukaresik)	CIAMIS : (Kec. Banjarsari, Lakbok, Pamarican, Purwadadi)	
	CIANJUR : (Kec. Agrabinta, Bojong Picung, Campaka, Cianjur, Cibeber, Cibinong, Cidaun, Cijati, Cikadu, Cikalong Kulon, Karang Tengah, Leles, Mande, Pagelaran, Sindangbarang)	
	CIREBON : (Kec. Arjawinangun, Astanajapura, Babakan, Ciledug, Ciwaringin, Depok, Gebang, Gegesik, Gempol, Greged, Gunung Jati, Jamblang, Kaliwedi, Kapetakan, Karangsembung, Karangwareng, Kedawung, Klangeran, Lemahabang, Losari, Mundu, Pabedilan, Pabuaran, Palimanan, Pangenan, Panguragan, Pasaleman, Plered, Plumbon, Suranenggala, Susukan, Susukan Lebak, Tengah Tani, Waled, Weru)	
	GARUT : (Kec. Banjarwangi, Banyuresmi, Bayongbong, Caringin, Cibalong, Cikajang, Cikelet, Cisompet, Cisurupan, Garut Kota, Kadungora, Karangpawitan, Leles, Pakenjeng, Pameungpeuk, Samarang, Singajaya, Tarogong Kaler, Tarogong Kidul)	
	INDRAMAYU : (Kec. Anjatan, Araham, Balongan, Bangodua, Bongas, Cantigi, Cikedung, Gabus Wetan, Gantar, Haurgeulis, Indramayu, Jati Barang, Juntinyuat, Kandanghaur, Karangampel, Kedokan Bunder, Kertasemaya, Krangkeng, Kroya, Lelea, Lohbener, Losarang, Pasekan, Patrol, Sindang, Sliyeg, Sukagumiwang, Sukra, Trisi, Tukdana, Widasari)	
	KARAWANG : (Kec. Banyu Sari, Batu Jaya, Ciampel, Cibuaya, Cikampek, Cilamaya Kulon, Cilamaya Wetan, Cilebar, Jatisari, Jayakarta, Karawang Barat, Karawang Timur, Klari, Kotabaru, Kutawaluya,	

	Lemahabang, Majalaya, Pakisjaya, Pangkalan, Pedes, Purwasari, Rawamerta, Rengas Dengklok, Talagasari, Tegalwaru, Telukjambe Barat, Telukjambe Timur, Tempuran, Tirta Jaya, Tirtamulya)	
	KOTA BANDUNG : (Kec. Andir, Antapani, Arcamanik, Astana Anyar, Bandung Kidul, Batununggal, Bojongloa Kaler, Bojongloa Kidul, Buahbatu, Cibeunying Kidul, Cibiru, Cidadap, Cinambo, Gedebage, Kiaracondong, Lengkong, Mandalajati, Panyileukan, Rancasari, Regol, Sukajadi, Ujungberung)	
	KOTA BEKASI : (Kec. Bantar Gebang, Bekasi Barat, Bekasi Selatan, Bekasi Timur, Bekasi Utara, Jatiasih, Medan Satria, Pondok Gede, Rawa Lumbu)	
	KOTA BOGOR : (Kec. Bogor Barat, Bogor Selatan, Bogor Tengah, Bogor Timur, Bogor Utara, Tanahsareal)	
	KOTA CIMAHI : (Kec. Cimahi Selatan, Cimahi Tengah, Cimahi Utara)	
	KOTA CIREBON : (Kec. Harjamukti, Kejaksan, Kesambi, Lemah Wungkuk, Pekalipan)	
	KOTA DEPOK : (Kec. Beji, Bojongsari, Cimanggis, Cipayung, Pancoran Mas, Sawangan)	
	KOTA SUKABUMI : (Kec. Baros, Cibeureum, Citamiang, Lembursitu, Warudoyong)	
	KOTA TASIKMALAYA : (Kec. Cipedes, Kawalu, Tamansari, Tawang)	
	KUNINGAN : (Kec. Cibingbin, Cidahu, Cigandamekar, Kadugede, Luragung, Selajambe)	
	MAJALENGKA : (Kec. Banjaran, Bantarujeg, Jati Tujuh, Kertajati, Ligung, Sukahaji, Sumber Jaya)	
	PANGANDARAN : (Kec. Cijulang, Kalipucang, Langkaplancar, Padaherang, Pangandaran, Parigi)	
	PURWAKARTA : (Kec. Babakancikao, Bojong, Bungursari, Campaka, Cibatu, Jatiluhur, Kiarapedes, Manis, Pasawahan, Plered, Pondoksalam, Purwakarta, Sukatani, Tegalwaru)	
	SUBANG : (Kec. Binong, Blanakan, Ciasem, Cikaum, Cipendeuy, Cipunagara, Cisolak, Compreng, Dawuan, Kali Jati, Legon Kulon, Pabuaran,	

	Pamanukan, Patokbeusi, Purwodadi, Pusakajaya, Pusakanagara, Sagalaherang, Serangpanjang, Sukasari, Tambak Dahan, Tanjung Siang)	
	SUKABUMI : (Kec. Bantargadung, Caringin, Cibadak, Cicantayan, Cicurug, Ciemas, Cikakak, Cikembar, Cikidang, Cisaat, Cisolok, Gunung Guruh, Jampang Tengah, Kabandungan, Nagrak, Nyalindung, Pabuaran, Parungkuda, Pelabuhanratu, Sagaranten, Simpenan, Sukabumi, Surade, Tegal Buleud, Warung Kiara)	
	SUMEDANG : (Kec. Buahdua, Cibugel, Cimalaka, Cimanggung, Cisitu, Conggeang, Damaraja, Ganeas, Jatigede, Jatinangor, Jatinuggal, Pamulihan, Paseh, Rancakalong, Situ Raja, Sukasari, Sumedang Selatan, Sumedang Utara, Surian, Tanjung Kerta, Tanjungmedar, Tanjungsari, Tomo, Ujung Jaya, Wado)	
	TASIKMALAYA : (Kec. Bantarkalong, Bojongasih, Ciawi, Cibalong, Cikatomas, Cipatujah, Gunung Tanjung, Jatiwaras, Karang Jaya, Karangnunggal, Parungponteng, Rajapolah, Salopa, Singaparna, Sodonghilir, Sukaraja, Sukaesik, Tanjungjaya)	

14. PRAKIRAAN DAERAH POTENSI BANJIR JAWA TENGAH FEBRUARI 2021

Gambar 15.



Tabel 14.

TINGKAT POTENSI BANJIR		
TINGGI	MENENGAH	RENDAH
CILACAP : (Kec. Dayeuhluhur, Majenang, Wanareja)	BANJARNEGARA : (Kec. Banjarmangu, Banjarnegara, Kalibening, Karangkobor, Mandiraja, Pejawaran, Sigaluh, Susukan, Wanayasa)	REMBANG : (Kec. Sale)
KENDAL : (Kec. Brangsong, Cepiring, Gemuh, Kaliwungu, Kangkung, Kendal, Ngampel, Patebon, Pegandon, Ringinarum, Rowosari, Weleri)	BANYUMAS : (Kec. Banyumas, Baturaden, Gumelar, Jatilawang, Kalibagor, Kebasen, Kedungbanteng, Kembaran, Kemranjen, Lumbir, Patikraja, Purwojati, Purwokerto Barat, Purwokerto Selatan, Purwokerto Timur, Purwokerto Utara, Rawalo, Sokaraja, Somagede, Sumpiuh, Tampak, Wangon)	
	BATANG : (Kec. Bandar, Batang, Bawang)	
	BLORA : (Kec. Banjarejo, Cepu, Jati, Kedungtuban, Kradenan, Kunduran, Ngawen, Randublatung, Sambong, Tunjungan)	
	BOYOLALI : (Kec. Ampel, Cepogo, Juwangi, Kemusu, Ngemplak, Nogosari, Wonosegoro)	

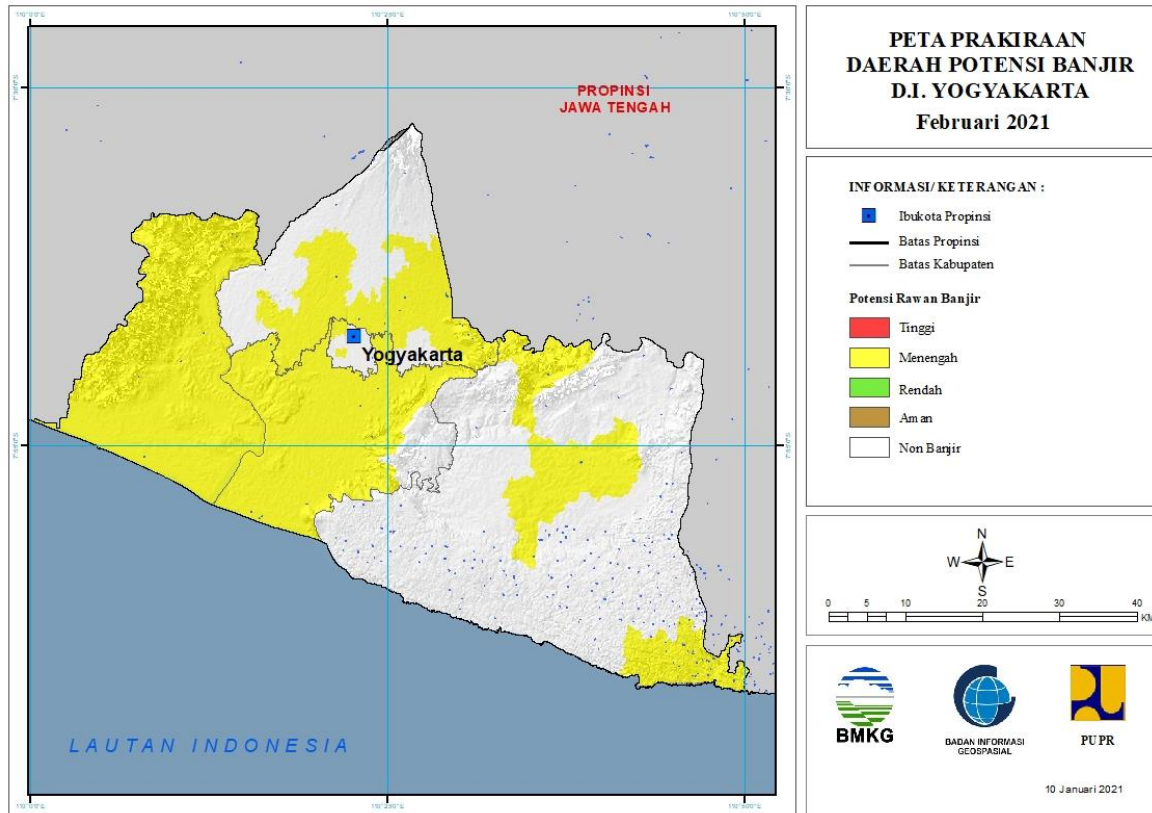
	BREBES : (Kec. Banjarharjo, Bantarkawung, Brebes, Bulakamba, Bumiayu, Jatibarang, Kersana, Ketanggungan, Larangan, Losari, Salem, Sirampog, Songgom, Tanjung, Tonjong, Wanasari)	
	CILACAP : (Kec. Adipala, Bantarsari, Binangun, Cilacap Selatan, Cilacap Tengah, Cilacap Utara, Cimanggu, Cipari, Dayeuhluhur, Gandrungmangu, Jeruklegi, Kampung Laut, Karangpucung, Kawunganten, Kedungreja, Kesugihan, Kroya, Majenang, Maos, Nusawungu, Patimuan, Sampang, Sidareja, Wanareja)	
	DEMAK : (Kec. Bonang, Demak, Dempet, Gajah, Guntur, Karanganyar, Karangawen, Karangtengah, Kebonagung, Mijen, Mranggen, Sayung, Wedung, Wonosalam)	
	GROBOGAN : (Kec. Brati, Gabus, Geyer, Godong, Grobogan, Gubug, Karangrayung, Kedungjati, Klambu, Kradenan, Ngaringan, Penawangan, Pulokulon, Purwodadi, Tanggunharjo, Tawangharjo, Tegowanu, Toroh, Wirosari)	
	JEPARA : (Kec. Donorojo, Kalinyamatan, Keling, Kembang, Mayong, Pecangaan, Tahunan)	
	KARANGANYAR : (Kec. Colomadu, Jaten, Karanganyar)	
	KEBUMEN : (Kec. Adimulyo, Alian, Ambal, Ayah, Bonorowo, Buayan, Buluspesantren, Gombong, Karanganyar, Karangsambung, Kebumen, Klirong, Kutowinangun, Kuwarasan, Mirit, Pejagoan, Petanahan, Poncowarno, Prembun, Puring, Rowokele, Sempor, Sruweng)	
	KENDAL : (Kec. Boja, Brangsong, Gemuh, Kaliwungu, Kaliwungu Selatan, Kendal, Limbangan, Ngampel, Patean, Pegandon, Plantungan, Ringinarum, Singorojo, Weleri)	
	KLATEN : (Kec. Bayat, Cawas, Ceper, Delanggu, Gantiwarno, Jatinom, Jogonalan, Juwiring, Kalikotes, Karanganom, Karangdowo, Karangnongko, Kebonarum, Klaten Selatan, Klaten Tengah, Klaten Utara, Manisrenggo, Ngawen, Pedan, Polanharjo, Prambanan, Trucuk, Tulung, Wedi, Wonosari)	

	KOTA PEKALONGAN : (Kec. Pekalongan Barat, Pekalongan Selatan, Pekalongan Timur, Pekalongan Utara)	
	KOTA SEMARANG : (Kec. Banyumanik, Candisari, Gajah Mungkur, Gayamsari, Genuk, Gunung Pati, Mijen, Ngaliyan, Pedurungan, Semarang Barat, Semarang Selatan, Semarang Tengah, Semarang Timur, Semarang Utara, Tembalang, Tugu)	
	KOTA SURAKARTA : (Kec. Banjarsari, Jebres, Laweyan, Pasar Kliwon, Serengan)	
	KOTA TEGAL : (Kec. Margadana, Tegal Barat, Tegal Selatan, Tegal Timur)	
	KUDUS : (Kec. Bae, Dawe, Gebog, Jati, Jekulo, Kaliwungu, Kota Kudus, Mejobo, Undaan)	
	MAGELANG : (Kec. Borobudur, Dukun, Grabag, Kaliangkrik, Mertoyudan, Muntilan, Ngluwar, Pakis, Sawangan, Windusari)	
	PATI : (Kec. Batangan, Cluwak, Dukuhsети, Gabus, Gembong, Gunungwungkal, Jaken, Jakenan, Juwana, Kayen, Margorejo, Margoyoso, Pati, Pucakwangi, Sukolilo, Tambakromo, Tayu, Tlogowungu, Trangkil, Wedarijaksa, Winong)	
	PEKALONGAN : (Kec. Bojong, Buaran, Kajen, Karanganyar, Karangdadap, Kedungwuni, Kesesi, Siwalan, Sragi, Tirto, Wiradesa, Wonokerto, Wonopringgo)	
	PEMALANG : (Kec. Ampelgading, Belik, Bodeh, Comal, Pemalang, Petarukan, Pulosari, Taman, Ulujami)	
	PURBALINGGA : (Kec. Kaligondang, Kalimanah, Kemangkon, Purbalingga)	
	PURWOREJO : (Kec. Bagelen, Banyuurip, Bayan, Bener, Bruno, Butuh, Gebang, Grabag, Kaligesing, Kemiri, Kutoarjo, Ngombol, Pituruh, Purwodadi, Purworejo)	
	REMBANG : (Kec. Lasem, Rembang)	
	SEMARANG : (Kec. , Ambarawa, Bandungan, Banyubiru, Bringin, Kaliwungu, Susukan, Tuntang)	
	SRAGEN : (Kec. Gemolong, Gesi, Gondang, Jenar, Kalijambe, Karangmalang, Kedawung, Masaran, Miri, Mondokan, Ngrampal, Plupuh, Sambirejo, Sambungmacan,	

	Sidoharjo, Sragen, Sukodono, Sumberlawang, Tangen, Tanon)	
	SUKOHARJO : (Kec. Baki, Bendosari, Bulu, Gatak, Grogol, Kartasura, Mojolaban, Nguter, Polokarto, Sukoharjo, Tawang Sari, Weru)	
	TEGAL : (Kec. , Adiwerna, Bojong, Dukuhturi, Dukuwaru, Jatinegara, Kedungbanteng, Kramat, Lebaksiu, Margasari, Pangkah, Slawi, Suradadi, Talang, Tarub, Warureja)	
	TEMANGGUNG : (Kec. Kedu, Pringsurat, Temanggung)	
	WONOGIRI : (Kec. , Eromoko, Jatiroto, Kismantoro, Purwantoro, Selogiri, Sidoharjo, Tirtomoyo)	
	WONOSOBO : (Kec. Kaliwiro, Kejajar)	

15. PRAKIRAAN DAERAH POTENSI BANJIR DI YOGYAKARTA FEBRUARI 2021

Gambar 16.

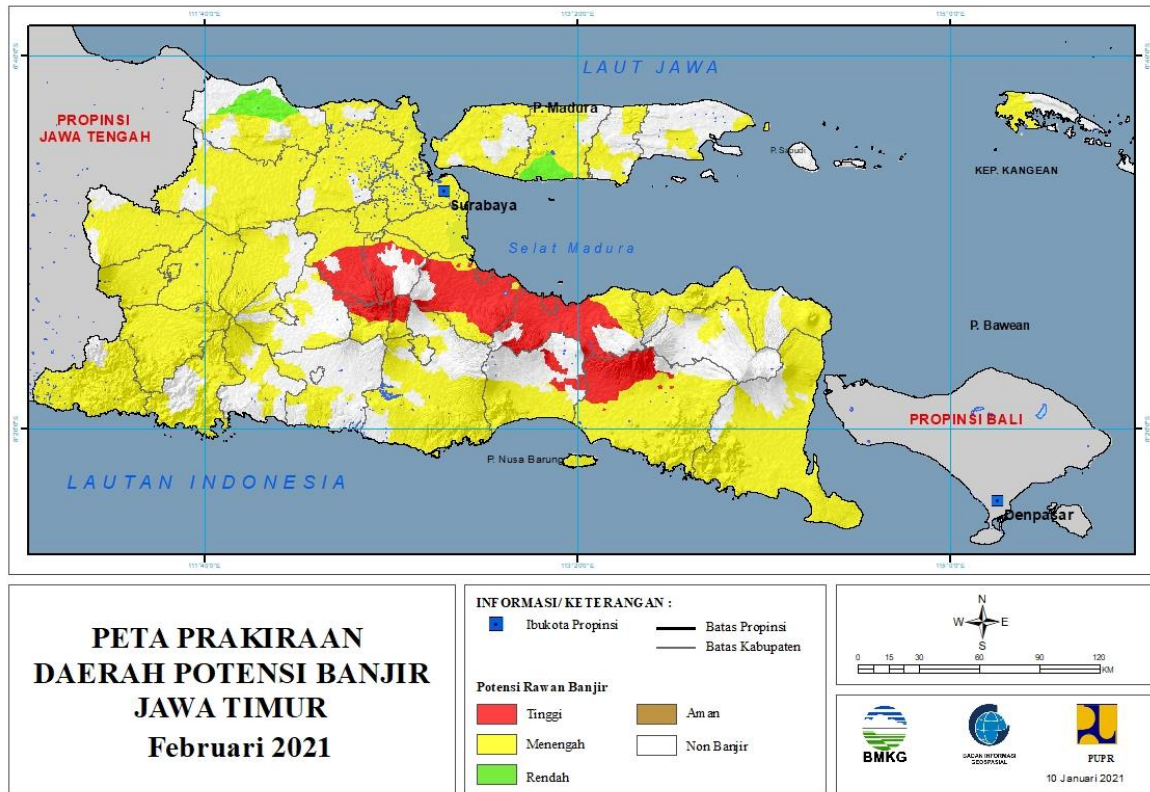


Tabel 15.

TINGKAT POTENSI BANJIR		
TINGGI	MENENGAH	RENDAH
-	BANTUL : (Kec. Bambanglipuro, Banguntapan, Bantul, Imogiri, Jetis, Kasihan, Kretek, Pajangan, Pandak, Piyungan, Pleret, Pundong, Sanden, Sedayu, Sewon, Srandakan)	-
	GUNUNG KIDUL : (Kec. Gedangsari, Girisubo, Karangmojo, Wonosari)	
	KOTA YOGYAKARTA : (Kec. Jetis, Kraton, Tegalrejo)	
	KULONPROGO : (Kec. Galur, Girimulyo, Kalibawang, Kokap, Lendah, Nanggulan, Panjatan, Pengasih, Samigaluh, Sentolo, Temon, Wates)	
	SLEMAN : (Kec. Depok, Gamping, Godean, Kalasan, Mlati, Ngemplak, Prambanan, Sleman)	

16. PRAKIRAAN DAERAH POTENSI BANJIR JAWA TIMUR FEBRUARI 2021

Gambar 17.



Tabel 16.

TINGKAT POTENSI BANJIR		
TINGGI	MENENGAH	RENDAH
BONDOWOSO : (Kec. Cerme, Klabang, Prajekan)	BANGKALAN : (Kec. Arosbaya, Bangkalan, Blega, Burneh, Geger, Kamal, Klampis, Kwanyar, Modung, Sepulu, Socah, Tanah Merah, Tanjung Bumi, Tragah)	SAMPANG : (Kec. Camplong, Jrengik, Kedungdung, Pangarengan, Sampang, Sreseh, Torjun)
JEMBER : (Kec. Arjasa, Bangsalsari, Jombang, Pakusari, Panti, Patrang, Semboro, Sukorambi, Sumberbaru, Sumpersari, Tanggul, Umbulsari)	BANYUWANGI : (Kec. Bangorejo, Banyuwangi, Blimbingsari, Cluring, Gambiran, Genteng, Glagah, Glenmore, Kabat, Kalipuro, Muncar, Pesanggaran, Purwoharjo, Rogojampi, Sempu, Siliragung, Singojuruh, Srono, Tegaldlimo, Tegalsari, Wongsorejo)	TUBAN : (Kec. Bangilan, Kerek, Merakurak, Montong, Semanding, Tuban)
JOMBANG : (Kec. Bandarkedungmulyo, Bareng, Gudo, Jogoroto, Jombang, Mojoagung, Mojowarno, Ngoro, Perak, Peterongan, Sumobito, Wonosalam)	BLITAR : (Kec. -, Kademangan, Srengat, Sutojayan, Wonodadi, Wonotirto)	
KEDIRI : (Kec. Kandangan, Kunjang)	BOJONEGORO : (Kec. Balen, Baureno, Bojonegoro, Bubulan, Dander, Gayam, Gondang, Kalitidu, Kanor, Kapas, Kasiman, Kedungadem, Kepohbaru, Malo, Margomulyo, Ngambon,	

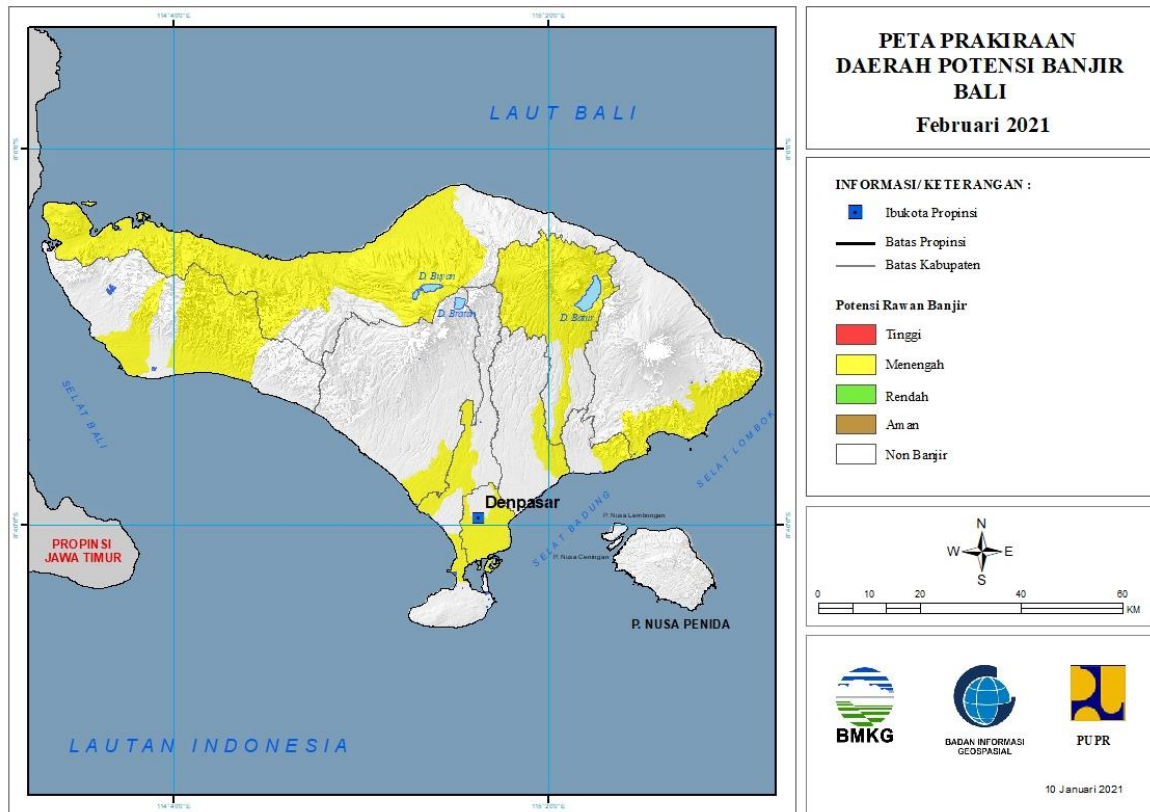
	Ngasem, Ngraho, Padangan, Purwosari, Sekar, Sugihwaras, Sukosewu, Sumberrejo, Temayang, Trucuk)	
KOTA BATU : (Kec. Batu, Bumiaji)	BONDOWOSO : (Kec. Cerme, Klabang, Prajekan, Tapen, Wonosari, Wringin)	
KOTA PASURUAN : (Kec. Bugul Kidul, Gadingrejo, Purworejo)	GRESIK : (Kec. Balongpangpang, Benjeng, Bungah, Cerme, Driyorejo, Duduksampeyan, Dukun, Gresik, Kebomas, Kedamean, Manyar, Menganti, Panceng, Sidayu, Tambak, Ujungpangkah, Wringinanom)	
KOTA PROBOLINGGO : (Kec. Kademangan, Kanigaran, Kedopok, Mayangan, Wonoasih)	JEMBER : (Kec. Ajung, Ambulu, Arjasa, Balung, Bangsalsari, Gumukmas, Jenggawah, Jombang, Kalisat, Kaliwates, Kencong, Ledokombo, Mayang, Mumbulsari, Pakusari, Panti, Patrang, Puger, Rambipuji, Semboro, Silo, Sukorambi, Sumpersari, Tanggul, Tempurejo, Umbulsari, Wuluhan)	
LUMAJANG : (Kec. Jatiroto, Kedungjajang, Lumajang, Tekung)	JOMBANG : (Kec. Bandarkedungmulyo, Gudo, Jombang, Kabuh, Kesamben, Kudu, Megaluh, Mojoagung, Ngoro, Ngusikan, Perak, Peterongan, Plandaan, Ploso, Sumobito, Tembelang)	
MALANG : (Kec. Kasembon, Lawang, Ngantang, Pujon)	KEDIRI : (Kec. Banyakan, Gampengrejo, Gurah, Kandangan, Kras, Kunjang, Mojo, Ngancar, Pagu, Papar, Tarokan)	
MOJOKERTO : (Kec. Bangsal, Gondang, Jatirejo, Mojoanyar, Mojosari, Ngoro, Pungging, Puri, Soko, Trowulan)	KOTA BATU : (Kec. Batu, Bumiaji, Junrejo)	
PASURUAN : (Kec. Bangil, Beji, Gempol, Gondang Wetan, Grati, Kejayan, Kraton, Lekok, Lumbang, Nguling, Pandaan, Pasrepan, Pohjentrek, Purwodadi, Purwosari, Puspo, Rejoso, Rembang, Sukorejo, Tosari, Tutur, Winongan, Wonorejo)	KOTA KEDIRI : (Kec. Kota, Mojoroto)	
PROBOLINGGO : (Kec. Bantaran, Banyuanyar, Besuk, Dringu, Gading, Gending, Kraksaan, Krejengan, Kuripan, Leces, Lumbang, Maron, Pajarakan, Pakuniran, Sumber, Sumberasih, Tegalsiwalan, Tiris, Tongas, Wonomerto)	KOTA MADIUN : (Kec. Geger, Jiwan, Kartoharjo, Mangunharjo, Taman)	
SITUBONDO : (Kec. Panarukan, Panji, Situbondo)	KOTA MALANG : (Kec. Blimbing, Klojen, Lowokwaru, Sukun)	
	KOTA MOJOKERTO : (Kec. Magersari, Prajurit Kulon)	
	KOTA PASURUAN : (Kec. Bugul Kidul, Gadingrejo, Purworejo)	

	KOTA PROBOLINGGO : (Kec. Kademangan, Mayangan)	
	KOTA SURABAYA : (Kec. Asem Rowo, Benowo, Bubutan, Bulak, Dukuh Pakis, Gayungan, Genteng, Gubeng, Gunung Anyar, Jambangan, Karangpilang, Kenjeran, Krembangan, Lakarsantri, Mulyorejo, Pabean Cantian, Pakal, Rungkut, Sambikerep, Sawahan, Semampir, Simokerto, Sukolilo, Sukomanunggal, Tambaksari, Tandes, Tegalsari, Tenggilis Mejoyo, Wiyung, Wonocolo, Wonokromo)	
	LAMONGAN : (Kec. Babat, Brondong, Deket, Glagah, Kalitengah, Karangbinangun, Karanggeneng, Kedungpring, Kembangbahu, Lamongan, Laren, Maduran, Maduran/Karanggeneng, Modo, Ngimbang, Paciran, Pucuk, Sambeng, Sarirejo, Sekaran, Sekaran/Maduran, Sugio, Sukodadi, Tikung, Turi)	
	LUMAJANG : (Kec. Candipuro, Kunir, Lumajang, Pasirian, Pronojiwo, Tekung, Tempeh, Tempursari, Yosowilangun)	
	MADIUN : (Kec. Balerejo, Dagangan, Dolopo, Geger, Gemarang, Jiwan, Kare, Kebonsari, Madiun, Mejayan, Pilangkenceng, Saradan, Sawahan, Wonoasri, Wungu)	
	MAGETAN : (Kec. Barat, Bendo, Karangrejo, Karas, Kartoharjo, Kawedanan, Lembeyan, Magetan, Maospati, Ngariboyo, Nguntoronadi, Panekan, Parang, Plaosan, Poncol, Sidorejo, Sukomoro, Takeran)	
	MALANG : (Kec. Ampelgading, Bantur, Bululawang, Dampit, Dau, Gedangan, Gondanglegi, Kalipare, Kasembon, Kepanjen, Lawang, Ngajum, Ngantang, Pagak, Pakis, Pakisaji, Pujon, Sumbermanjing Wetan, Sumberpucung, Tirtoyudo, Turen, Wajak, Wonosari)	
	MOJOKERTO : (Kec. Bangsal, Dawarblandong, Gedeg, Jetis, Kemlagi, Mojoanyar, Mojosari, Ngoro, Pungging, Puri, Sooko, Trowulan)	
	NGANJUK : (Kec. Bagor, Berbek, Gondang, Loceret, Nganjuk, Ngetos, Pace, Rejoso, Sawahan, Sukomoro, Tanjunganom, Wilangan)	
	NGAWI : (Kec. Bringin, Geneng, Gerih, Jogorogo, Karangjati, Kasreman, Kedunggalar,	

	Kendal, Kwadungan, Mantingan, Ngawi, Ngrambe, Padas, Pangkur, Paron, Pitu, Widodaren)	
	PACITAN : (Kec. Arjosari, Bandar, Donorojo, Kebonagung, Ngadirojo, Pacitan, Pringkuku, Punung, Sudimoro, Tegalombo, Tulakan)	
	PAMEKASAN : (Kec. Larangan, Pademawu, Palengaan, Pamekasan, Pasean, Proppo, Waru)	
	PASURUAN : (Kec. Bangil, Beji, Gempol, Kraton, Lekok, Nguling, Pasrepan, Purwodadi, Puspo, Rejoso, Rembang, Tosari, Tukur)	
	PONOROGO : (Kec. , Babadan, Badegan, Balong, Bungkal, Jambon, Jenangan, Jetis, Kauman, Mlarak, Ngebel, Ngrayun, Ponorogo, Pulung, Sambit, Sampung, Sawoo, Siman, Slahung, Sooko, Sukorejo)	
	PROBOLINGGO : (Kec. Besuk, Dringu, Gading, Gending, Kotaanyar, Kraksaan, Krejengan, Paiton, Pajarakan, Pakuniran, Sumberasih, Tongas)	
	SAMPANG : (Kec. Banyuates, Camplong, Jrengik, Kedungdung, Ketapang, Omben, Robatal, Sampang, Sreseh, Tambelangan, Torjun)	
	SIDOARJO : (Kec. Balongbendo, Buduran, Candi, Gedangan, Jabon, Krembung, Krian, Porong, Prambon, Sedati, Sidoarjo, Sukodono, Taman, Tanggulangin, Tarik, Tulangan, Waru, Wonoayu)	
	SITUBONDO : (Kec. Arjasa, Banyuglugur, Banyuputih, Besuki, Bungatan, Jangkar, Jatibanteng, Kapongan, Kendit, Mangaran, Mlandingan, Panarukan, Panji, Situbondo, Suboh)	
	SUMENEP : (Kec. Arjasa, Batuan, Dungkek, Lenteng, Saronggi)	
	TRENGGALEK : (Kec. Bendungan, Durenan, Gandusari, Kampak, Karang, Munjungan, Panggul, Pogalan, Trenggalek, Tugu, Watulimo)	
	TUBAN : (Kec. Bangilan, Kerek, Montong, Parengan, Plumpang, Rengel, Semanding, Soko, Widang)	
	TULUNGAGUNG : (Kec. Boyolangu, Gondang, Kalidawir, Kedungwaru, Ngantru, Pagerwojo, Sendang, Tulungagung)	

17. PRAKIRAAN DAERAH POTENSI BANJIR BALI FEBRUARI 2021

Gambar 18.

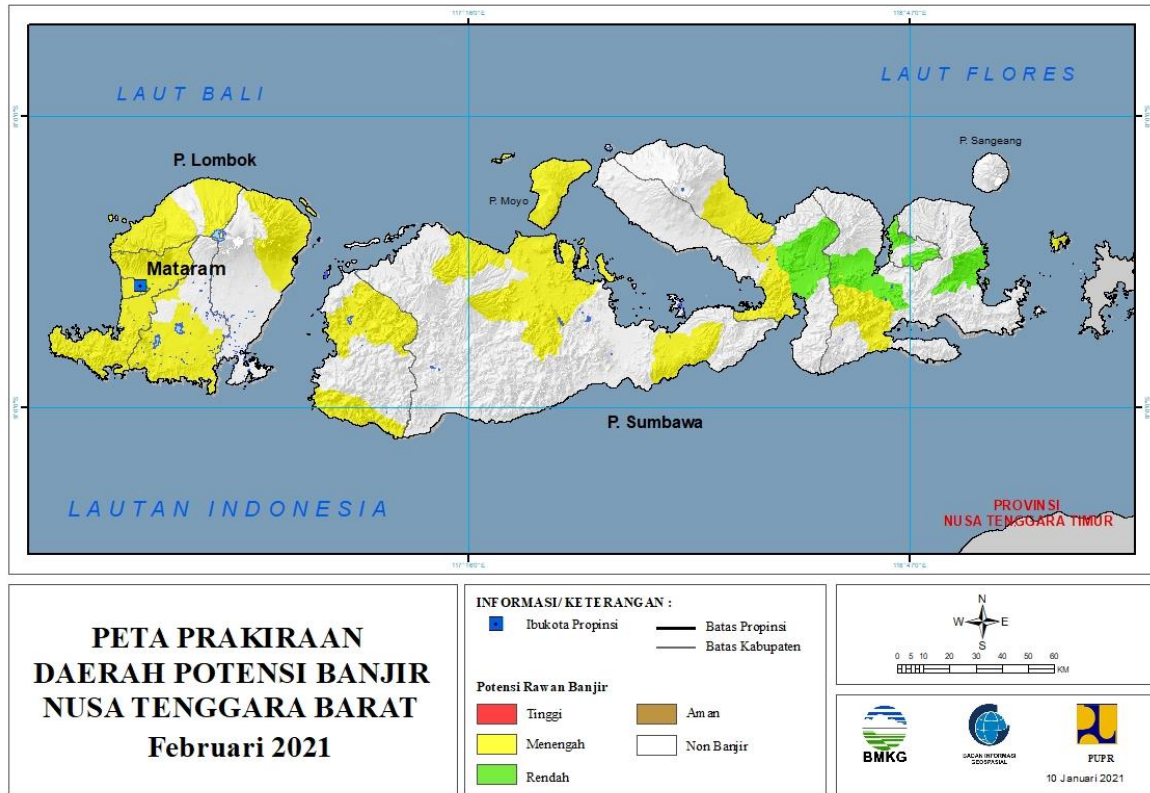


Tabel 17.

TINGKAT POTENSI BANJIR		
TINGGI	MENENGAH	RENDAH
-	BADUNG : (Kec. Kuta, Mengwi)	-
	BANGLI : (Kec. Bangli, Kintamani)	
	BULELENG : (Kec. Banjar, Buleleng, Gerokgak, Sawan, Seririt, Sukasada)	
	GIANYAR : (Kec. Gianyar)	
	JEMBRANA : (Kec. Mendoyo, Negara)	
	KARANGASEM : (Kec. Karangasem, Manggis)	
	KLUNGKUNG : (Kec. Dawan)	
	KOTA DENPASAR : (Kec. Denpasar Barat, Denpasar Selatan, Denpasar Timur)	
	TABANAN : (Kec. Kediri)	

18. PRAKIRAAN DAERAH POTENSI BANJIR NUSA TENGGARA BARAT FEBRUARI 2021

Gambar 19.



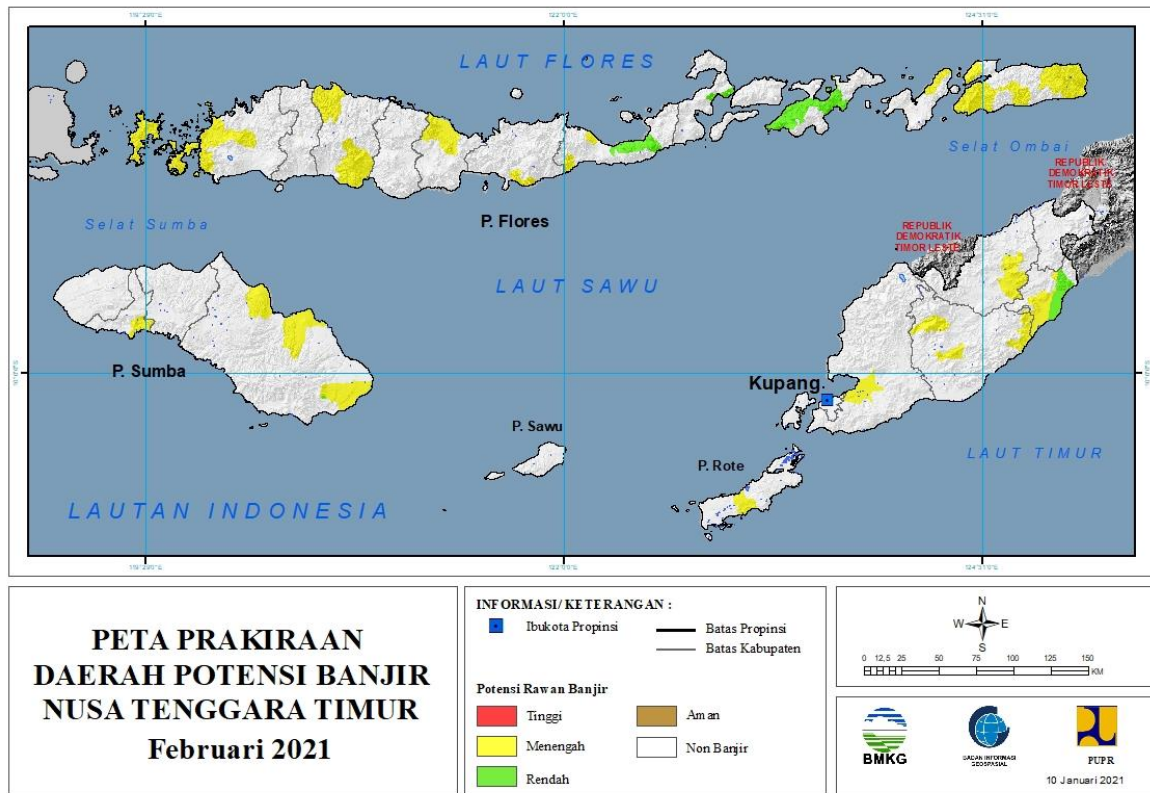
Tabel 18.

TINGKAT POTENSI BANJIR		
TINGGI	MENENGAH	RENDAH
-	BIMA : (Kec. Belo, Madapangga, Monta, Sanggar, Sape, Woha)	BIMA : (Kec. Belo, Bolo, Madapangga, Monta, Sanggar, Sape, Woha)
	DOMPU : (Kec. Manggalewa, Woja)	DOMPU : (Kec. Dompus, Manggalewa, Woja)
	KOTA MATARAM : (Kec. Ampenan, Cakranegara, Mataram, Sandubaya, Sekarbela, Selaparang)	KOTA BIMA : (Kec. Asakota, Rasanae Barat, Rasanae Timur)
	LOMBOK BARAT : (Kec. Batu Layar, Gerung, Gunungsari, Kediri, Kuripan, Labuapi, Lembar, Lingsar, Narmada, Sekotong)	
	LOMBOK TENGAH : (Kec. Praya, Praya Barat, Praya Barat Daya, Praya Tengah, Praya Timur, Pringgarata, Pujut)	
	LOMBOK TIMUR : (Kec. Pringgabaya, Sambelia, Suela)	
	LOMBOK UTARA : (Kec. Bayan, Gangga, Pemenang, Tanjung)	
	SUMBAWA : (Kec. Empang, Labuhan Badas, Lantung, Lape, Lopok, Moyo Utara, Moyohilir, Moyohulu, Rhee, Sumbawa)	

	SUMBAWA BARAT : (Kec. Brang Rea, Sekongkang, Seteluk, Taliwang)	
--	---	--

19. PRAKIRAAN DAERAH POTENSI BANJIR NUSA TENGGARA TIMUR FEBRUARI 2021

Gambar 20.



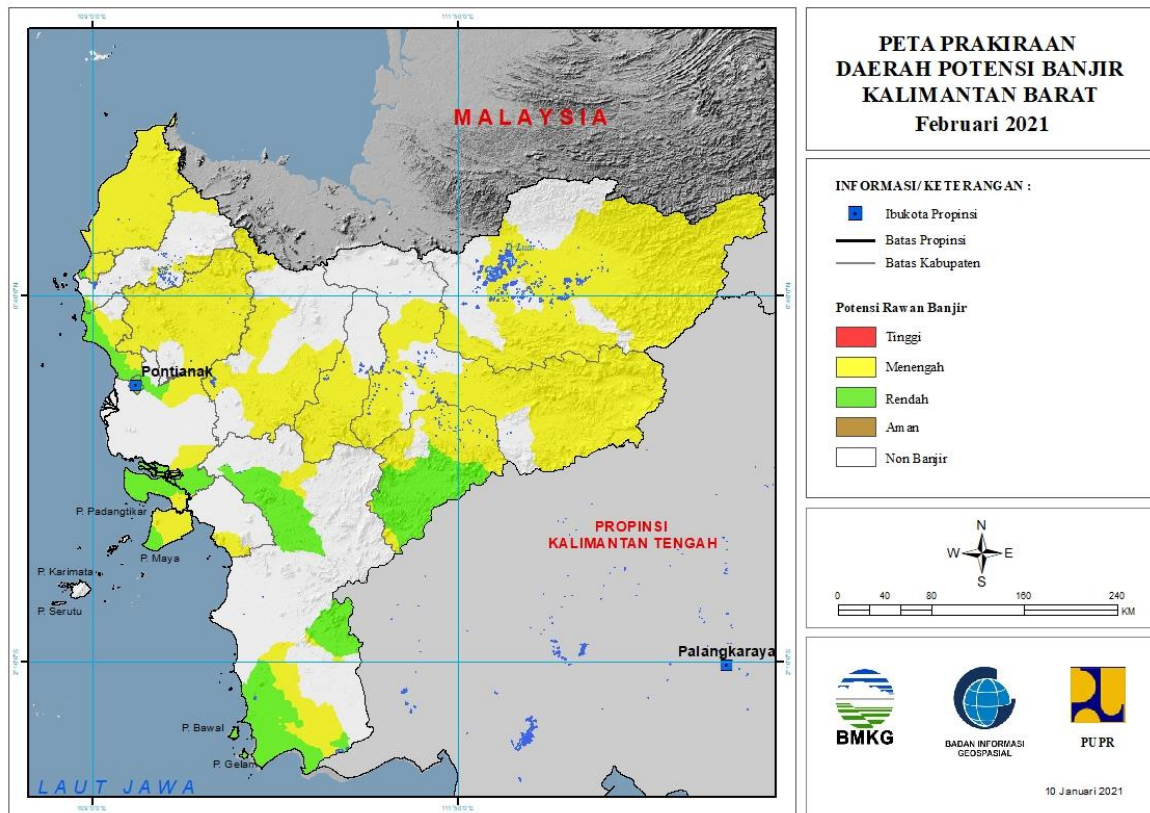
Tabel 19.

TINGKAT POTENSI BANJIR		
TINGGI	MENENGAH	RENDAH
-	ALOR : (Kec. Alor Barat Daya, Alor Barat Laut, Alor Selatan, Alor Timur, Pantar)	FLORES TIMUR : (Kec. Larantuka)
	ENDE : (Kec. Ndonga)	LEMBATA : (Kec. Lebatukan, Nagawutung, Nubatukan)
	KUPANG : (Kec. Kupang Tengah, Kupang Timur)	MALAKA : (Kec. Kobalima, Malaka Barat, Malaka Tengah, Weliman, Wewiku)
	MALAKA : (Kec. Kobalima, Malaka Barat, Malaka Tengah, Weliman, Wewiku)	SIKKA : (Kec. Alok Barat, Kewapante, Waigete)
	MANGGARAI BARAT : (Kec. Komodo, Mbeliling)	SUMBA TIMUR : (Kec. Pahunga Lodu)
	MANGGARAI TIMUR : (Kec. Kotakomba, Lamba Leda)	TIMOR TENGAH SELATAN : (Kec. Boking)
	NAGEKEO : (Kec. Aesesa)	
	ROTE NDAO : (Kec. Lobalain)	
	SIKKA : (Kec. Alok Barat, Paga)	
	SUMBA BARAT : (Kec. Wanokaka)	
	SUMBA TIMUR : (Kec. Kandatang, Pahunga Lodu, Pandawai)	

	TIMOR TENGAH SELATAN : (Kec. Amanuban Barat, Boking, Mollo Utara, Toianas)	
	TIMOR TENGAH UTARA : (Kec. Biboki Selatan, Insana)	

20. PRAKIRAAN DAERAH POTENSI BANJIR KALIMANTAN BARAT FEBRUARI 2021

Gambar 21.



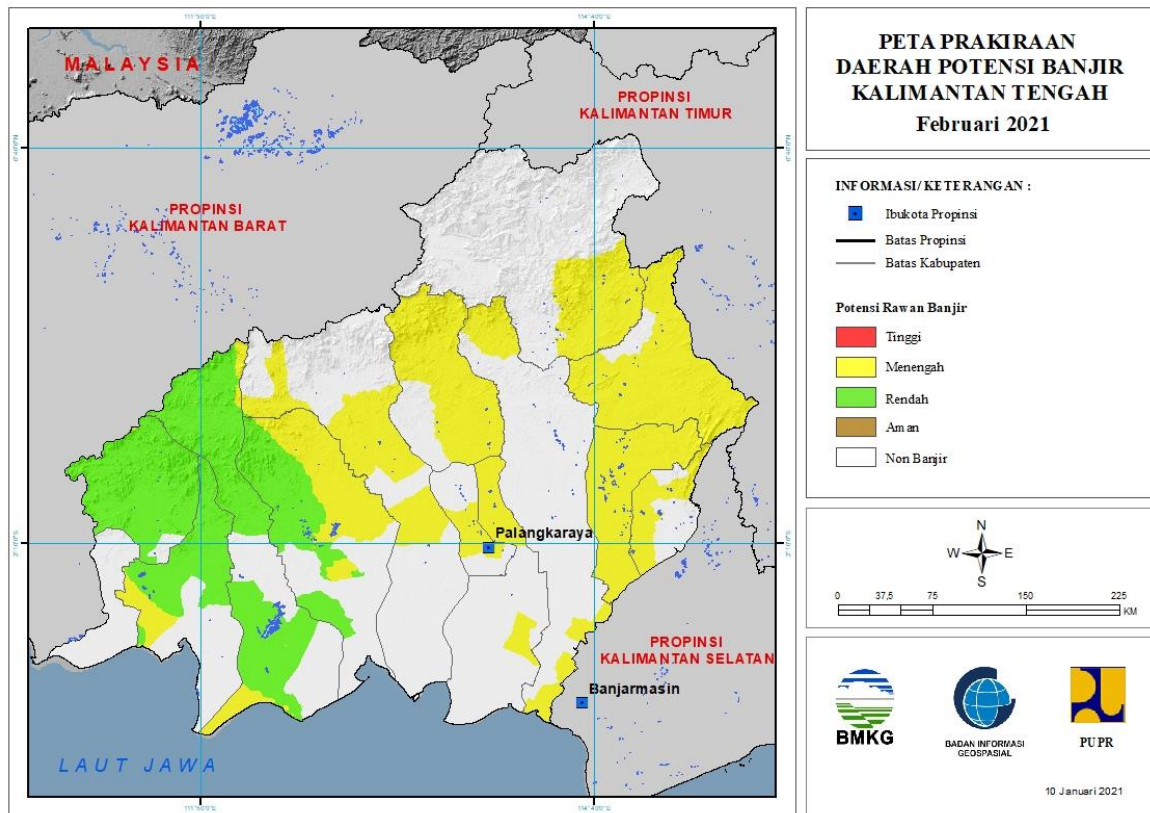
Tabel 20.

TINGKAT POTENSI BANJIR		
TINGGI	MENENGAH	RENDAH
-	BENGKAYANG : (Kec. Bengkayang, Jagoibabang, Sungairaya, Sutisemarang)	BENGKAYANG : (Kec. Sungairaya)
	KAPUAS HULU : (Kec. Batanglupar, Bika, Boyantanjung, Bunut Hilir, Bunut Hulu, Embaloh Hilir, Hulu Gunung, Kalis, Pengkadan, Putussibau Selatan, Putussibau Utara, Selimbau, Silat Hilir, Silat Hulu)	KAYONG UTARA : (Kec. Pulaumaya)
	KAYONG UTARA : (Kec. Pulaumaya, Sukadana)	KETAPANG : (Kec. Jelai Hulu, Kendawangan, Sandai, Simpang Dua, Sungailaur)
	KETAPANG : (Kec. Jelai Hulu, Kendawangan, Simpang Dua, Sungailaur)	KOTA PONTIANAK : (Kec. Pontianak Barat, Pontianak Kota, Pontianak Selatan, Pontianak Tenggara, Pontianak Timur, Pontianak Utara)
	KOTA SINGKAWANG : (Kec. Singkawang Barat, Singkawang Selatan, Singkawang Tengah, Singkawang Timur, Singkawang Utara)	KOTA SINGKAWANG : (Kec. Singkawang Barat, Singkawang Selatan, Singkawang Utara)
	KUBURAYA : (Kec. Batuampar, Sungaiambawang)	KUBURAYA : (Kec. Batuampar, Sungaiambawang)

	LANDAK : (Kec. Airbesar, Banyuke Hulu, Jelimpo, Kualabehe, Mandor, Mempawah Hulu, Menjalin, Menyuke, Meranti, Ngabang, Sengahtemila, Sompak)	MELAWI : (Kec. Belimbing Hulu, Ella Hilir, Pinoh Selatan, Sayan, Sokan, Tanahpinoh, Tanahpinoh Barat)
	MELAWI : (Kec. Belimbing Hulu, Ella Hilir, Nanga Pinoh, Pinoh Selatan, Pinoh Utara, Sayan, Sokan, Tanahpinoh Barat)	MEMPAWAH : (Kec. Anjongan, Mempawah Hilir, Mempawah Timur, Segedong, Siantan, Sungaikunyit, Sungaipinyuh)
	MEMPAWAH : (Kec. Anjongan, Mempawah Hilir, Mempawah Timur, Segedong, Siantan, Sungaikunyit, Sungaipinyuh, Toho)	
	SAMBAS : (Kec. Galing, Jawai, Jawai Selatan, Paloh, Pemangkat, Sajad, Sajinganbesar, Salatiga, Sambas, Sebawi, Sejangkung, Selakau, Selakau Timur, Semparuk, Subah, Tangaran, Tebas, Tekarang, Telukkeramat)	
	SANGGAU : (Kec. Entikong, Kapuas, Meliau, Menyuke, Mukok, Tayan Hilir, Tayan Hulu)	
	SEKADAU : (Kec. Nangamahap, Nangataman, Sekadau Hilir, Sekadau Hulu)	
	SINTANG : (Kec. Ambalau, Dedai, Kayan Hilir, Kayan Hulu, Ketungau Hilir, Sepauk, Serawai, Sintang, Tempunak)	

21. PRAKIRAAN DAERAH POTENSI BANJIR KALIMANTAN TENGAH FEBRUARI 2021

Gambar 22.



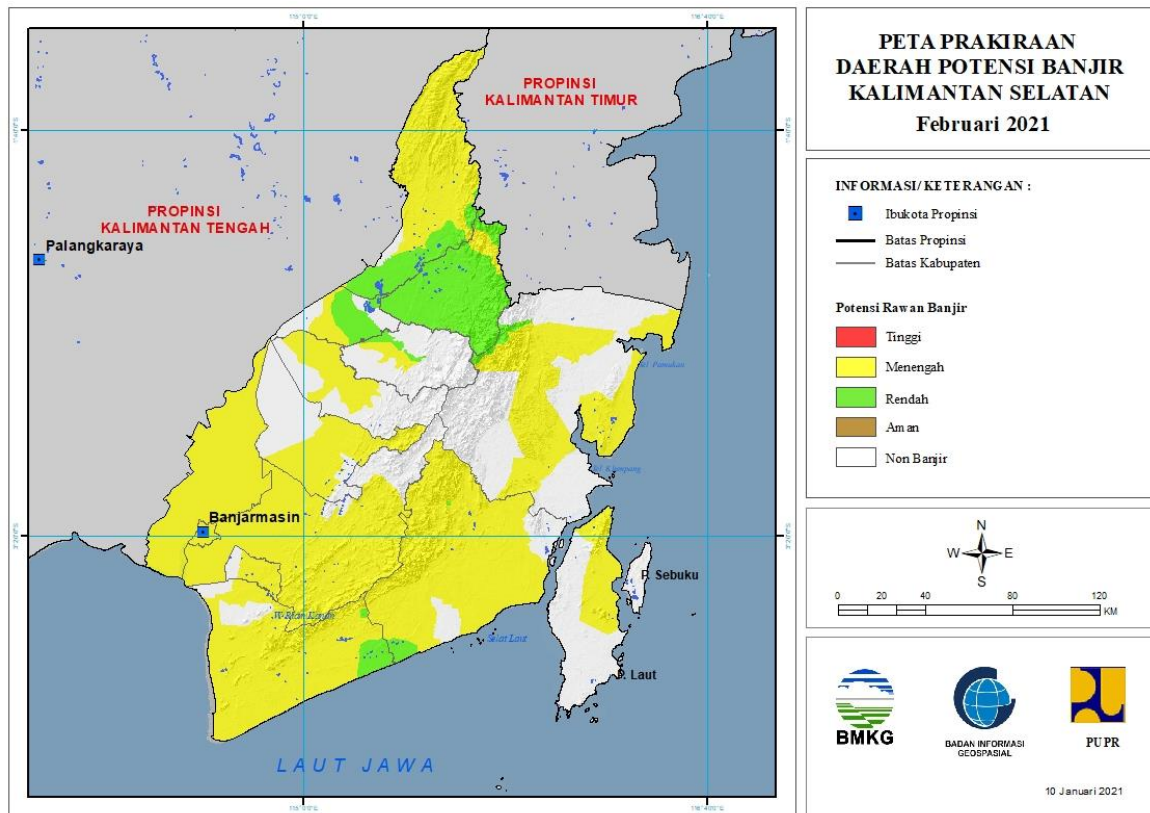
Tabel 21.

TINGKAT POTENSI BANJIR		
TINGGI	MENENGAH	RENDAH
-	BARITO SELATAN : (Kec. Dusun Hilir, Dusun Selatan, Dusun Utara, Gunungbintangawai, Jenamas, Karaukuala)	KATINGAN : (Kec. Katingan Hulu)
	BARITO TIMUR : (Kec. Dusun Tengah, Karusenjanang, Pajuepat, Pematangkarau)	KOTAWARINGIN BARAT : (Kec. Arut Selatan, Arut Utara, Kotawaringin Lama, Pangkalanbanteng)
	BARITO UTARA : (Kec. Gunungpurei, Gunungtimang, Lahei, Montallat, Teweh Baru, Teweh Selatan, Teweh Tengah, Teweh Timur)	KOTAWARINGIN TIMUR : (Kec. Antangkalang, Bukitsantuai, Kotabesi, Mentaya Hulu, Mentayahilir Utara, Parenggean, Telagaantang, Tualan Hulu)
	GUNUNG MAS : (Kec. Damangbatu, Kahayanhulu Utara, Kurun, Mihing Raya, Mirimanasa, Rungan, Rungan Hulu, Sepang Simin, Tewah)	LAMANDAU : (Kec. Batangkawa, Belantikan Raya, Bulik, Bulik Timur, Delang, Lamandau, Mentobi Raya)
	KAPUAS : (Kec. Kapuas Hilir, Kapuas Kuala, Kapuas Murung, Kapuas Timur, Mandautalawang, Tambancatur)	SERUYAN : (Kec. Danausembuluh, Hanau, Seruyan Hilir, Seruyan Hulu, Seruyan Tengah, Sulingtambun)
	KATINGAN : (Kec. Katingan Hilir, Katingan Hulu, Katingan)	

	Tengah, Pulaumalan, Sanaman Mantikei, Tasikpayawan)	
	KOTA PALANGKARAYA : (Kec. Bukitbatu, Jekan Raya, Pahandut)	
	KOTAWARINGIN BARAT : (Kec. Arut Selatan, Kotawaringin Lama)	
	KOTAWARINGIN TIMUR : (Kec. Antangkalang, Cempaga Hulu, Kotabesi, Mentaya Hulu, Parenggean, Telagaantang, Tualan Hulu)	
	LAMANDAU : (Kec. Belantikan Raya)	
	MURUNG RAYA : (Kec. Baritotuhup Raya, Laungtuhup, Murung, Tanahsiang)	
	PULANG PISAU : (Kec. Banamatingang, Kahayan Tengah, Maluku)	
	SERUYAN : (Kec. Danausembuluh, Seruyan Hilir, Seruyan Hulu, Sulingtambun)	

22. PRAKIRAAN DAERAH POTENSI BANJIR KALIMANTAN SELATAN FEBRUARI 2021

Gambar 23.



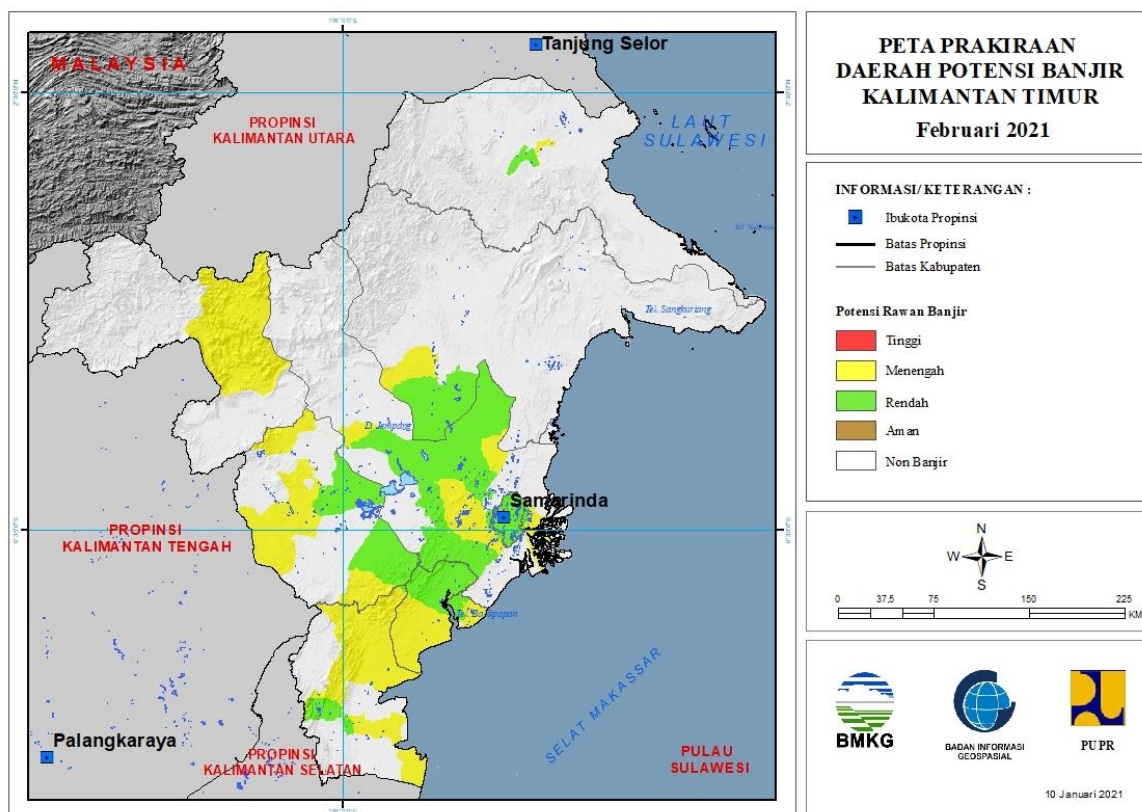
Tabel 22.

TINGKAT POTENSI BANJIR		
TINGGI	MENENGAH	RENDAH
-	BALANGAN : (Kec. Halong)	BALANGAN : (Kec. Awayan, Batumandi, Halong, Juai, Lampihong, Paringin, Paringin Selatan, Tebingtinggi)
	BANJAR : (Kec. Aluh-Aluh, Aranio, Astambul, Beruntungbaru, Cintapuridarussalam, Gambut, Karangintan, Kertakhanyar, Martapura, Martapura Barat, Martapura Timur, Mataraman, Pengaron, Simpangempat, Sungaipinang, Sungaitabuk, Tatahmakmur)	HULU SUNGAI TENGAH : (Kec. Barabai, Batubenawa, Pandawan)
	BARITO KUALA : (Kec. Alalak, Anjirmuara, Anjirpasar, Bakumpai, Barambai, Belawang, Cerbon, Jejangkit, Kuripan, Mandastana, Marabahan, Mekarsari, Rantaubadauh, Tabukan, Tabunganen, Tamban, Wanaraya)	HULU SUNGAI UTARA : (Kec. Amuntai Selatan, Amuntai Tengah, Amuntai Utara, Babirik, Danaupanggang, Sungaipandan)
	HULU SUNGAI SELATAN : (Kec. Angkinang, Daha Selatan, Daha Utara, Kandangan, Simpur)	KOTABARU : (Kec. Sungaidurian)

	HULU SUNGAI TENGAH : (Kec. Barabai, Batubenawa, Pandawan)	TABALONG : (Kec. Banualawas, Haruai, Jaro, Kelua, Muaraharus, Muarauya, Murungpudak, Pugaan, Tanta, Upau)
	HULU SUNGAI UTARA : (Kec. Amuntai Selatan, Babirik, Danaupanggang, Sungaipandan)	TANAH BUMBU : (Kec. Batulicin, Kusan Hilir, Mantewe, Satui, Sungailoban)
	KOTA BANJARBARU : (Kec. Banjarbaru Selatan, Banjarbaru Utara, Cempaka, Landasanulin)	TANAH LAUT : (Kec. Jorong, Kintap, Kurau, Panyipatan, Takisung)
	KOTA BANJARMASIN : (Kec. Banjarmasin Barat, Banjarmasin Selatan, Banjarmasin Tengah, Banjarmasin Timur, Banjarmasin Utara)	
	KOTABARU : (Kec. Kelumpang Hulu, Kelumpang Tengah, Kelumpang Utara, Pamukan Selatan, Pulaulaut Timur, Pulaulaut Utara, Sungaidurian)	
	TABALONG : (Kec. Banualawas, Haruai, Jaro, Kelua, Muarauya, Murungpudak, Tanta, Upau)	
	TANAH BUMBU : (Kec. Batulicin, Karangbintang, Kuranji, Kusan Hilir, Kusan Hulu, Mantewe, Satui, Sungailoban)	
	TANAH LAUT : (Kec. Bajuin, Bati-Bati, Batuampar, Jorong, Kintap, Kurau, Panyipatan, Pelaihari, Takisung)	
	TAPIN : (Kec. Bakarangan, Binuang, Bungur, Lokpaikat, Piani, Tapin Selatan, Tapin Tengah, Tapin Utara)	

23. PRAKIRAAN DAERAH POTENSI BANJIR KALIMANTAN TIMUR FEBRUARI 2021

Gambar 24.



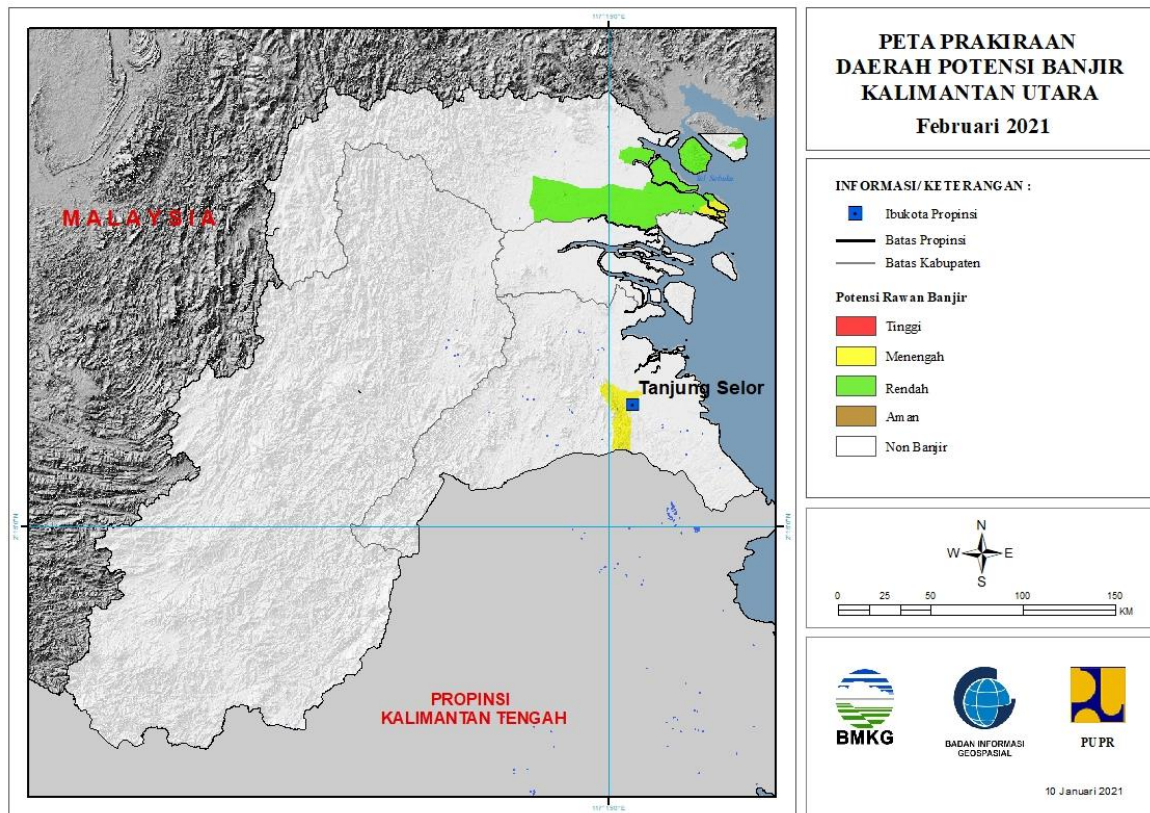
Tabel 23.

TINGKAT POTENSI BANJIR		
TINGGI	MENENGAH	RENDAH
-	BERAU : (Kec. Tanjungredeb, Telukbayur)	BERAU : (Kec. Telukbayur)
	KOTA BALIKPAPAN : (Kec. Balikpapan Barat, Balikpapan Kota, Balikpapan Selatan, Balikpapan Timur, Balikpapan Utara)	KOTA BALIKPAPAN : (Kec. Balikpapan Barat, Balikpapan Utara)
	KOTA SAMARINDA : (Kec. Palaran, Samarinda Utara)	KOTA SAMARINDA : (Kec. Loajanan Hilir, Palaran, Samarinda Ilir, Samarinda Ulu, Samarinda Utara, Samarindakota, Samarindaseberang, Sambutan, Sungaikunjang, Sungaipinang)
	KUTAI BARAT : (Kec. Barongtongkok, Bongan, Damai, Longiram, Melak, Muaralawa, Muarapahu)	KUTAI BARAT : (Kec. Bongan, Melak, Muaralawa, Muarapahu, Penyinggahan)
	KUTAI KARTANEGARA : (Kec. Anggana, Konahan, Kotabangun, Loajanan, Loakulu, Muarakaman, Sebulu, Tenggarong)	KUTAI KARTANEGARA : (Kec. Anggana, Konahan, Kotabangun, Loajanan, Loakulu, Muarakaman, Sebulu, Tenggarong)
	KUTAI TIMUR : (Kec. Muaraancalong)	KUTAI TIMUR : (Kec. Muaraancalong, Muarabengkal)
	MAHAKAM ULU : (Kec. Longbagun)	PASER : (Kec. Batusopang, Longkali, Pasirbalengkong)

	PASER : (Kec. Batusopang, Longikis, Longkali, Pasirbalengkong, Tanjungharapan)	PENAJAM PASER UTARA : (Kec. Penajam, Sepaku)
	PENAJAM PASER UTARA : (Kec. Babulu, Penajam, Sepaku, Waru)	

24. PRAKIRAAN DAERAH POTENSI BANJIR KALIMANTAN UTARA FEBRUARI 2021

Gambar 25.

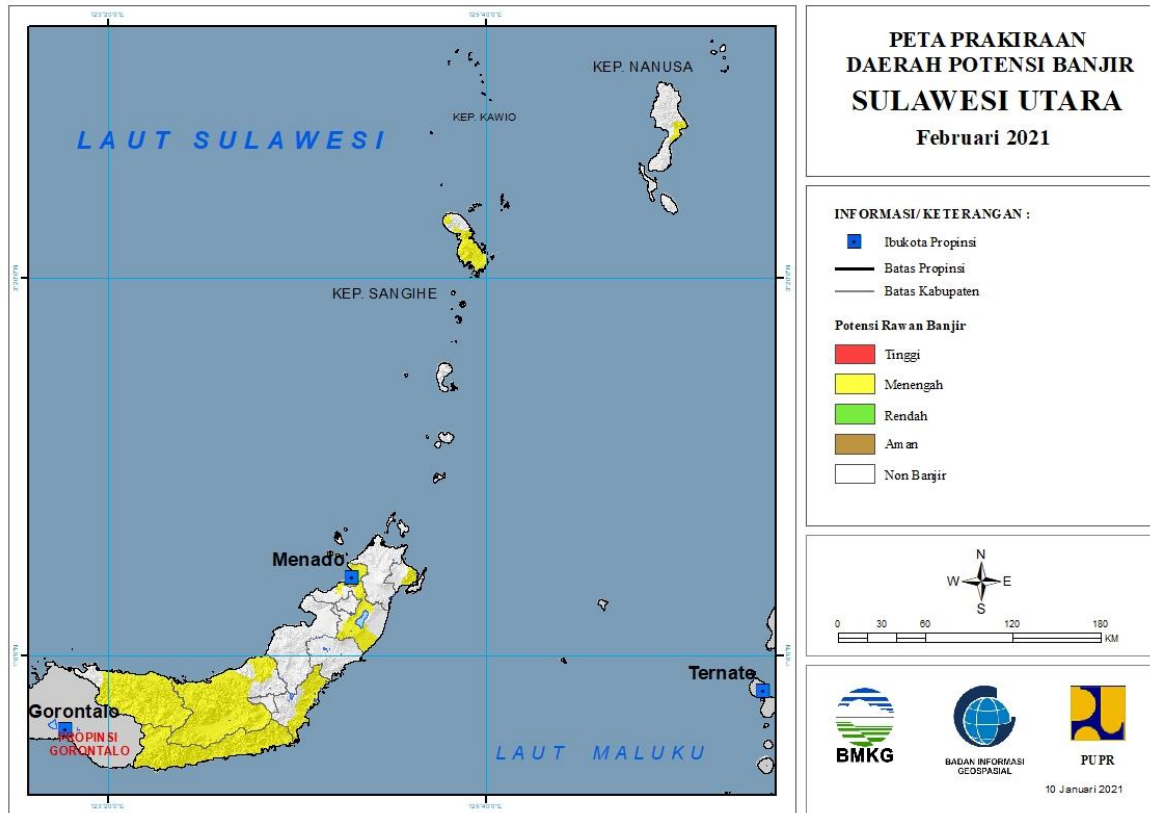


Tabel 24.

TINGKAT POTENSI BANJIR		
TINGGI	MENENGAH	RENDAH
-	BULUNGAN : (Kec. Tanjungpalas)	NUNUKAN : (Kec. Nunukan, Nunukan Selatan, Sebatik Timur, Sembakung)
	NUNUKAN : (Kec. Sembakung)	

25. PRAKIRAAN DAERAH POTENSI BANJIR SULAWESI UTARA FEBRUARI 2021

Gambar 26.



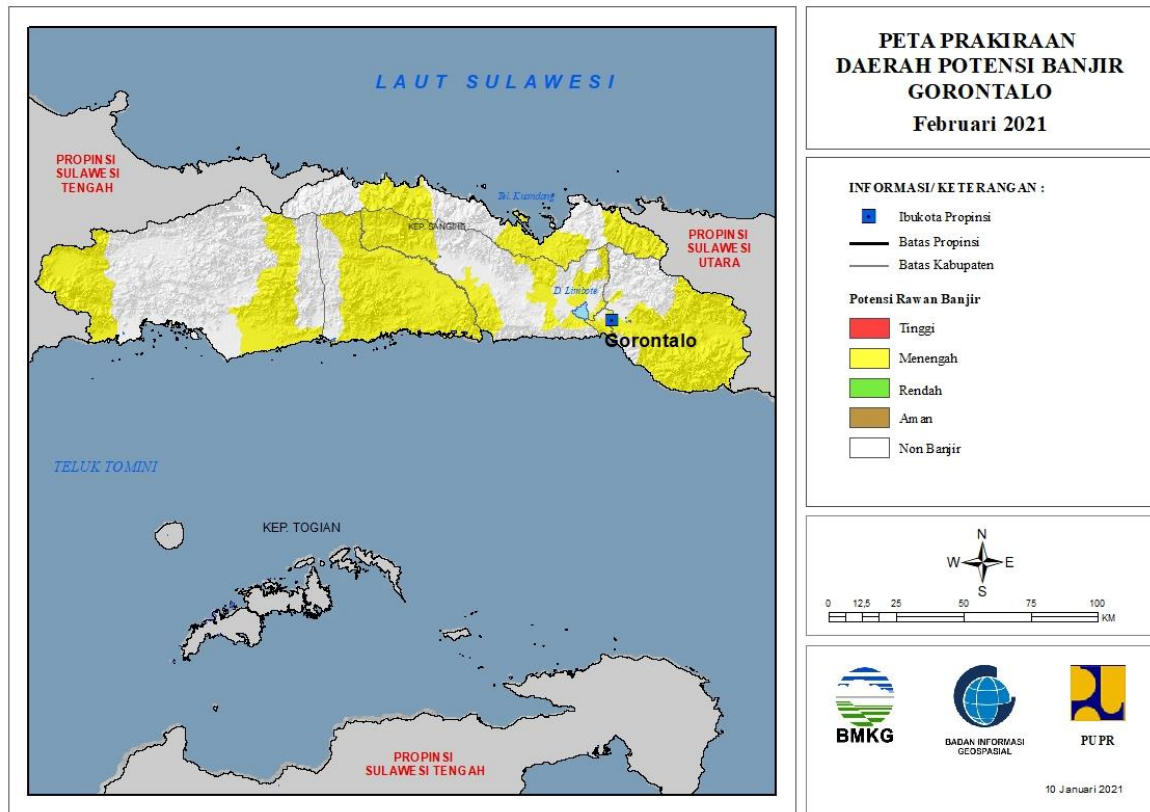
Tabel 25.

TINGKAT POTENSI BANJIR		
TINGGI	MENENGAH	RENDAH
-	BOLAANG MONGONDOW : (Kec. Bolaang, Dumoga, Dumoga Barat, Dumoga Tengah, Dumoga Tenggara, Dumoga Timur, Dumoga Utara, Lolak, Lolayan, Poigar, Sang Tombolang)	-
	BOLAANG MONGONDOW SELATAN : (Kec. Bolaang Uki, Pinolosian, Pinolosian Tengah, Pinolosian Timur, Posigadan)	
	BOLAANG MONGONDOW TIMUR : (Kec. Kotabunan, Nuangan, Tutuyan)	
	BOLAANG MONGONDOW UTARA : (Kec. Bintauna, Bolangitang Barat, Bolangitang Timur, Sangkub)	
	KEPULAUAN SANGIHE : (Kec. Kendahe, Manganitu, Manganitu Selatan, Tabukan Selatan, Tabukan Selatan Tengah, Tabukan Selatan Tenggara, Tabukan Tengah, Tahuna, Tahuna Timur, Tamako)	

	KEPULAUAN TALAUD : (Kec. Rainis)	
	KOTA BITUNG : (Kec. Aertembaga, Madidir, Maesa)	
	KOTA MANADO : (Kec. Bunaken, Bunaken Kepulauan, Malalayang, Mapanget, Paal Dua, Sario, Singkil, Tikala, Tuminiting, Wanea, Wenang)	
	MINAHASA : (Kec. Kakas, Kakas Barat, Kawangkoan, Langowan Barat, Langowan Selatan, Langowan Timur, Langowan Utara, Mandolang, Remboken, Tombulu, Tompaso, Tompaso Barat, Tondano Barat, Tondano Selatan, Tondano Timur, Tondano Utara)	

26. PRAKIRAAN DAERAH POTENSI BANJIR GORONTALO FEBRUARI 2021

Gambar 27.

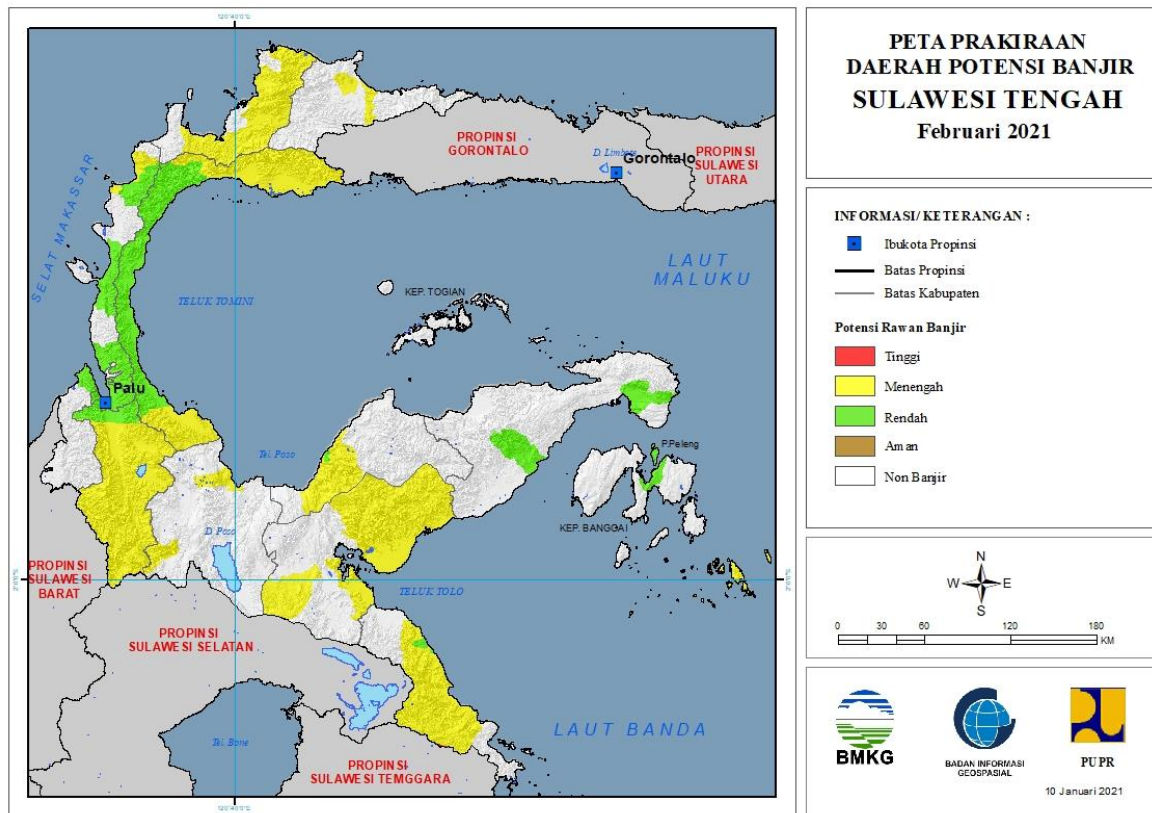


Tabel 26.

TINGKAT POTENSI BANJIR		
TINGGI	MENENGAH	RENDAH
-	BOALEMO : (Kec. Botumoita, Dulupi, Paguyaman, Paguyaman Pantai, Tilamuta, Wonosari)	-
	BONE BOLANGO : (Kec. Bone, Bone Pantai, Bone Raya, Botu Pingge, Bulawa, Kabila, Pinogu, Suwawa, Suwawa Selatan, Suwawa Tengah, Suwawa Timur, Tapa)	
	GORONTALO : (Kec. Asparaga, Batudaa, Bilato, Boliyohuto, Dungaliyo, Limboto, Telaga, Tibawa, Tilango)	
	GORONTALO UTARA : (Kec. Anggrek, Atinggola, Kwandang, Sumalata)	
	KOTA GORONTALO : (Kec. Dumbo Raya, Hulonthalangi, Kota Barat, Kota Selatan, Kota Timur, Kota Utara)	
	PAHUWATO : (Kec. Buntulia, Duhiadaa, Marisa, Patilanggio, Popayato Barat)	

27. PRAKIRAAN DAERAH POTENSI BANJIR SULAWESI TENGAH FEBRUARI 2021

Gambar 28.



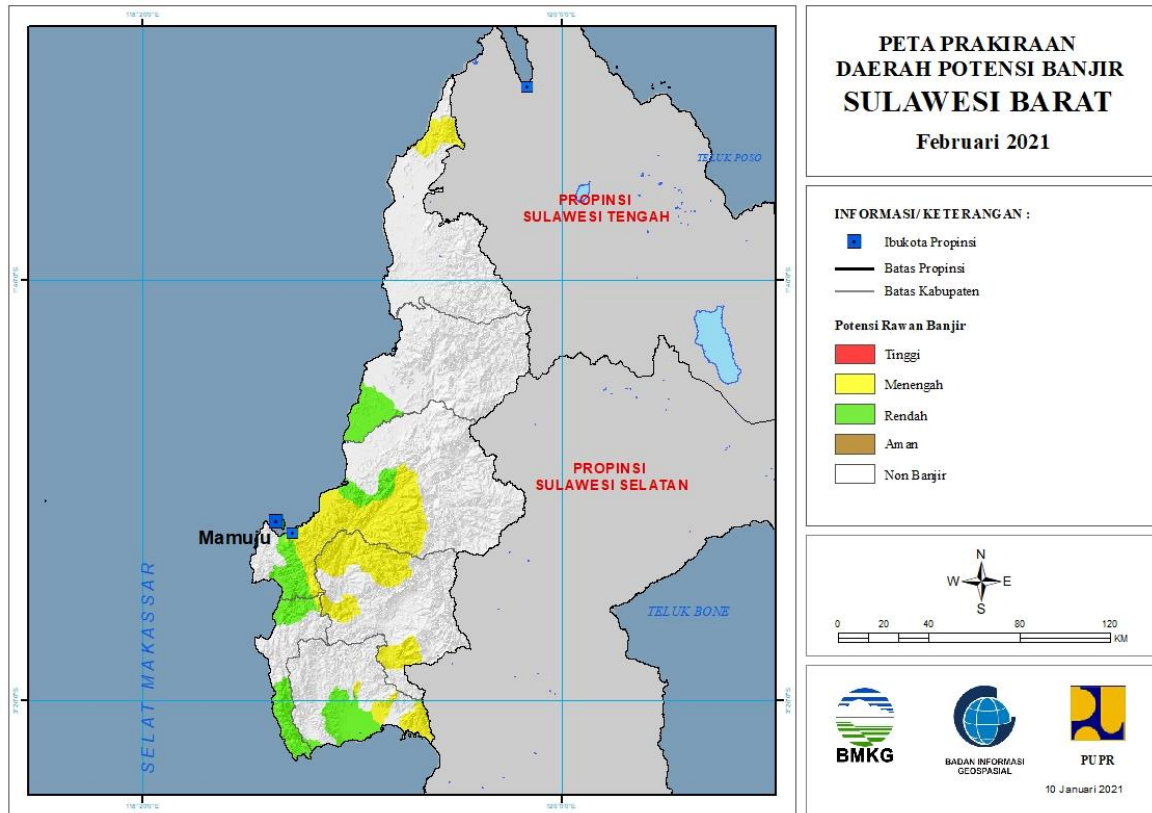
Tabel 27.

TINGKAT POTENSI BANJIR		
TINGGI	MENENGAH	RENDAH
MOROWALI : (Kec. Bahodopi)	BANGGAI LAUT : (Kec. Bokan Kepulauan)	BANGGAI : (Kec. Balantak, Batui, Lamala, Masama)
	BUOL : (Kec. Bokat, Momunu)	BANGGAI KEPULAUAN : (Kec. Tinangkung)
	DONGGALA : (Kec. Sojol)	DONGGALA : (Kec. Balaesang, Banawa, Banawa Tengah, Labuan, Sindue, Sirenja, Sojol, Tanantovea)
	MOROWALI : (Kec. Bahodopi, Bungku Barat, Bungku Tengah, Bungku Timur)	KOTA PALU : (Kec. Mantikulore, Palu Barat, Palu Selatan, Palu Timur, Palu Utara, Tatanga, Ulujadi)
	MOROWALI UTARA : (Kec. Bungku Utara, Mamosalato, Mori Atas, Petasia, Petasia Timur)	MOROWALI : (Kec. Bungku Barat, Bungku Tengah)
	PARIGI MOUTONG : (Kec. Balinggi, Bolano, Bolano Lambunu, Mepanga, Moutong, Ongka Malino, Palasa, Parigi Selatan, Sausu, Taopa, Tinombo, Tomini, Torue)	PARIGI MOUTONG : (Kec. Ampibabo, Balinggi, Bolano, Bolano Lambunu, Kasimbar, Mepanga, Moutong, Ongka Malino, Palasa, Parigi, Parigi Barat, Parigi Selatan, Parigi Tengah, Parigi Utara, Sausu, Sidoan, Siniu, Taopa, Tinombo, Tinombo Selatan, Tomini, Toribulu, Torue)

	POSO : (Kec. Lore Barat, Poso Pesisir)	SIGI : (Kec. Dolo, Dolo Barat, Kinovaro, Marawola, Marawola Barat, Palolo, Sigi Biromaru)
	SIGI : (Kec. Dolo, Dolo Barat, Dolo Selatan, Gumbasa, Kinovaro, Kulawi, Kulawi Selatan, Lindu, Marawola, Marawola Barat, Nokilalaki, Palolo, Pipikoro, Sigi Biromaru, Tanambulava)	TOJO UNA-UNA : (Kec. Tojo)
	TOJO UNA-UNA : (Kec. Tojo)	
	TOLI TOLI : (Kec. Baolan, Basidondo, Dondo, Galang, Lampasio, Toli-Toli Utara)	

28. PRAKIRAAN DAERAH POTENSI BANJIR SULAWESI BARAT FEBRUARI 2021

Gambar 29.

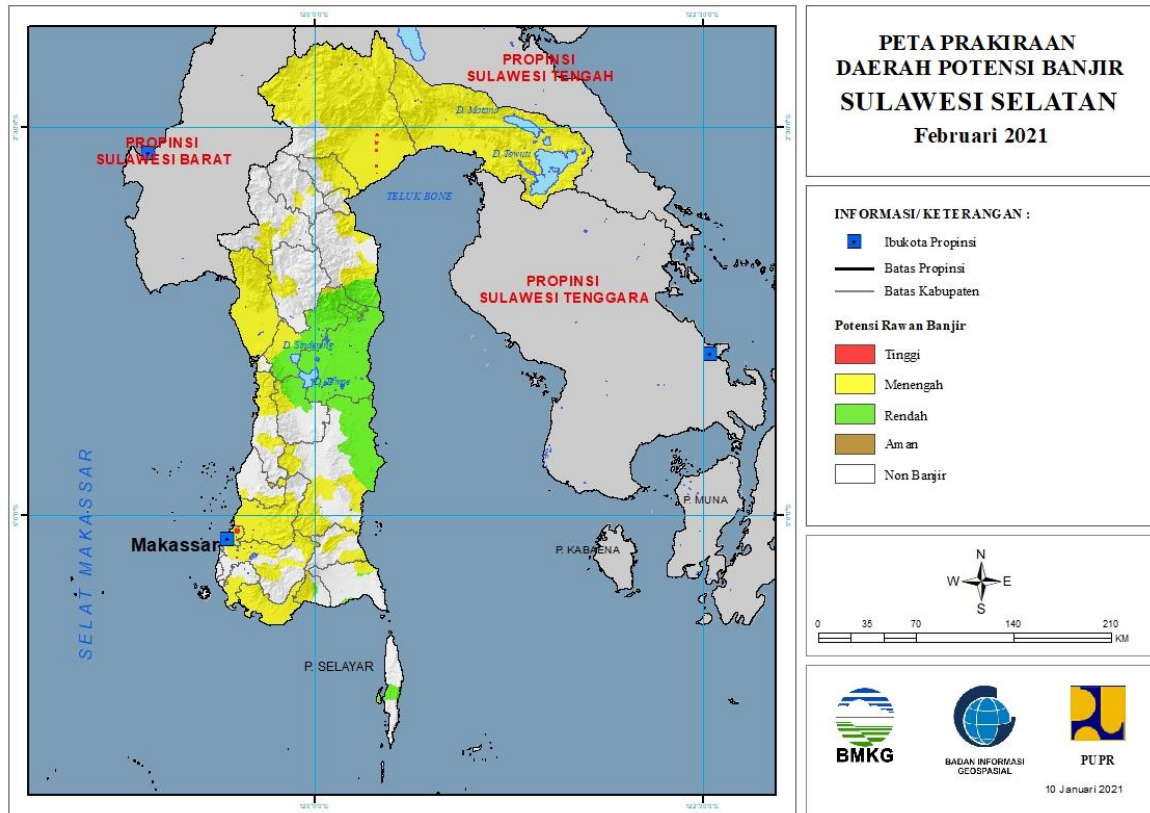


Tabel 28.

TINGKAT POTENSI BANJIR		
TINGGI	MENENGAH	RENDAH
-	MAJENE : (Kec. Malunda)	MAJENE : (Kec. Banggae, Banggae Timur, Malunda, Pamboang, Sendana)
	MAMASA : (Kec. Mambi, Sumarorong, Tabulahan)	MAMASA : (Kec. Mambi)
	MAMUJU : (Kec. Boneharu, Kalukku, Mamuju, Tapalang)	MAMUJU : (Kec. Boneharu, Kalukku, Mamuju, Tapalang)
	MAMUJU UTARA : (Kec. Bambalamotu)	MAMUJU TENGAH : (Kec. Budong-Budong, Pangale)
	POLEWALI MANDAR : (Kec. Binuang, Mapilli, Matakali, Wonomulyo)	POLEWALI MANDAR : (Kec. Campalagian, Luyo, Mapilli, Matakali, Tinambung, Wonomulyo)

29. PRAKIRAAN DAERAH POTENSI BANJIR SULAWESI SELATAN FEBRUARI 2021

Gambar 30.



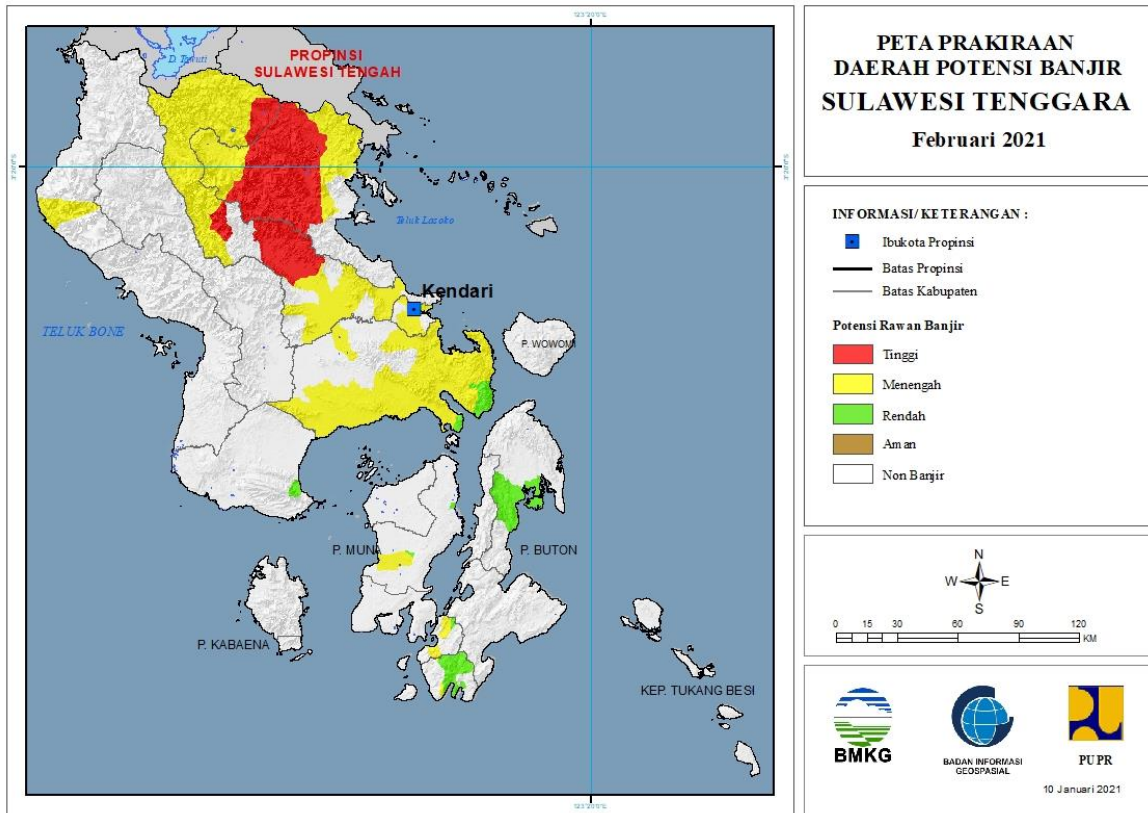
Tabel 29.

TINGKAT POTENSI BANJIR		
TINGGI	MENENGAH	RENDAH
KOTA MAKASSAR : (Kec. Biringkanaya, Tallo, Tamalanrea)	BANTAENG : (Kec. Bantaeng, Bissapu, Eremerasa, Sinoa, Uluere)	BANTAENG : (Kec. Bantaeng, Bissapu, Eremerasa)
LUWU UTARA : (Kec. Malangke, Malangke Barat, Mappedeceng, Sukamaju)	BARRU : (Kec. Balusu, Mallusetasi, Soppeng Riaja, Tanete Riaja)	BONE : (Kec. Ajangale, Awangpone, Barebbo, Cenrana, Cina, Dua Boccoe, Kajuara, Mare, Palakka, Sibulue, Tanete Riattang, Tanete Riattang Barat, Tanete Riattang Timur, Tellu Siattinge, Tonra)
	BONE : (Kec. Bontocani, Cina, Kajuara, Libureng, Mare, Tellulimpoe, Tonra)	BULUKUMBA : (Kec. Kajang, Ujungbulu)
	BULUKUMBA : (Kec. Kajang)	KEPULAUAN SELAYAR : (Kec. Benteng, Bontoharu)
	ENREKANG : (Kec. Enrekang)	LUWU : (Kec. Belopa, Larompong, Larompong Selatan, Suli, Suli Barat)
	GOWA : (Kec. Bontomarannu, Bungaya, Palangga, Parangloe, Parigi, Pattalassang, Somba Upu, Tombolopao)	SIDENRENG RAPPANG : (Kec. Dua Pitue, Maritengngae, Panca Lautan, Pitu Raise, Pitu Riawa, Tellu Limpoe, Watang Pulu, Wt. Sidenreng)
	JENEPONTO : (Kec. Arungkeke, Bangkala, Bangkala Barat, Batang, Binamu, Bontoramba,	SOPPENG : (Kec. Donri Donri, Ganra, Marioriawa)

	Kelara, Rumbia, Tamalatea, Tarawang, Turatea)	
	KOTA MAKASSAR : (Kec. Biringkanaya, Bontoala, Makasar, Mamajang, Manggala, Mariso, Panakukkang, Rappocini, Tallo, Tamalanrea, Tamalate, Ujung Pandang, Ujung Tanah, Wajo)	WAJO : (Kec. Belawa, Bola, Gilireng, Keera, Majauleng, Maniangpajo, Pammana, Penrang, Pitumpanua, Sabangparu, Sajoanging, Takkalalla, Tanasitolo, Tempe)
	KOTA PALOPO : (Kec. Telluwanua, Wara, Wara Selatan, Wara Utara)	
	KOTA PARE PARE : (Kec. Bacukiki Barat, Soreang)	
	LUWU : (Kec. Bajo, Belopa, Bua, Lamasi, Lamasi Timur, Larompong, Ponrang, Suli, Suli Barat, Walenrang, Walenrang Timur, Walenrang Utara)	
	LUWU TIMUR : (Kec. Angkona, Burau, Kalaena, Malili, Mangkutana, Nuha, Tomoni, Tomoni Timur, Towuti, Wasuponda, Wotu)	
	LUWU UTARA : (Kec. Baebunta, Bone Bone, Malangke, Malangke Barat, Mappedeceng, Masamba, Rampi, Sabbang, Seko, Sukamaju, Tanalili)	
	MAROS : (Kec. Bantimurung, Bontoa, Camba, Cenrana, Lau, Mandai, Maros Baru, Marusu, Moncong Loe, Simbang, Tanralili, Tompobulu, Turikale)	
	PANGKAJENE KEPULAUAN : (Kec. Balocci, Pangkajene)	
	PINRANG : (Kec. Batu Lappa, Cempa, Duampanua, Lansirang, Lembang, Matirro Sompe, Mattiro Bulu, Paleteang, Patampanua, Suppa, Tiroang, Watang Sawito)	
	SIDENRENG RAPPANG : (Kec. Baranti, Kulo, Maritengngae, Panca Lautan, Panca Rijang, Pitu Raise, Pitu Riawa, Tellu Limpoe, Watang Pulu, Wt. Sidenreng)	
	SINJAI : (Kec. Sinjai Tengah, Sinjai Utara, Tellu Limpoe)	
	SOPPENG : (Kec. Donri Donri, Marioriawa)	
	TAKALAR : (Kec. Mangarabombang, Pattallassang, Polombangkeng Selatan)	
	TANA TORAJA : (Kec. Bongkaradeng, Makale, Makale Selatan)	
	TORAJA UTARA : (Kec. Balusu, Kesu, Rantepao, Tallunglipu, Tikala)	

30. PRAKIRAAN DAERAH POTENSI BANJIR SULAWESI TENGGARA FEBRUARI 2021

Gambar 31.



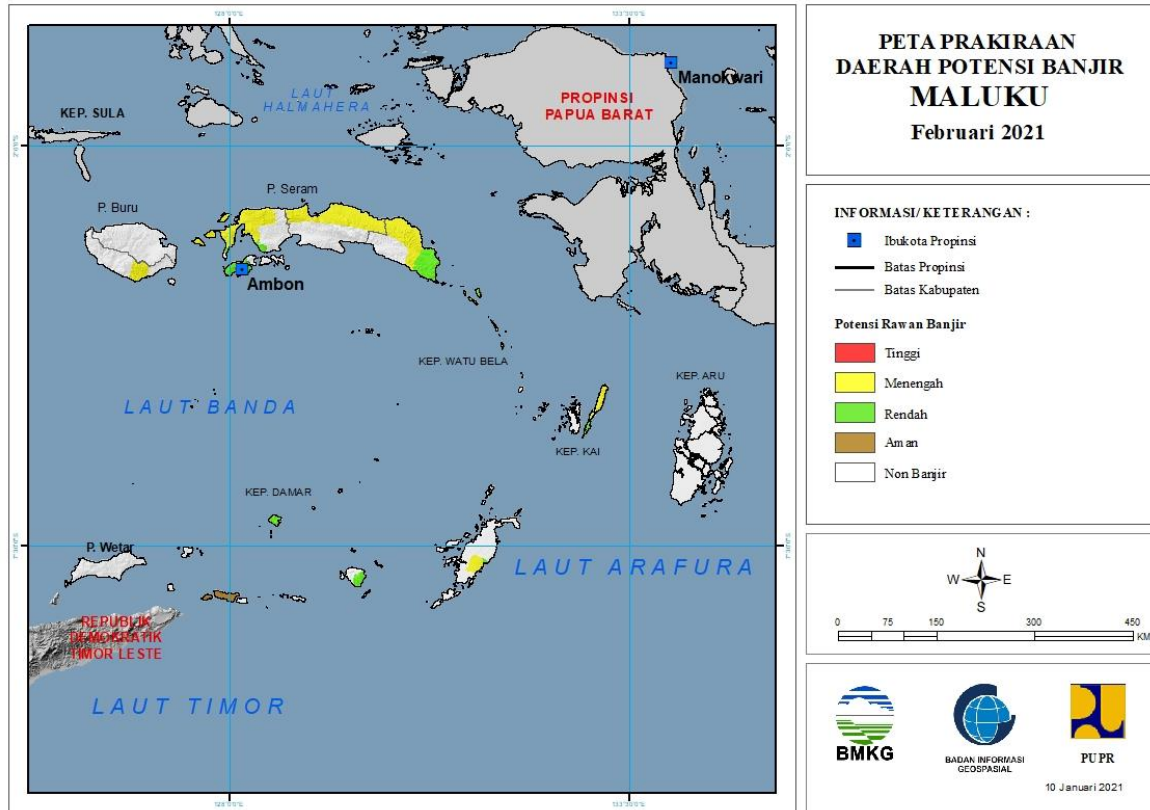
Tabel 30.

TINGKAT POTENSI BANJIR		
TINGGI	MENENGAH	RENDAH
KONAWE : (Kec. Abuki, Anggaberu, Latoma, Routa, Tongauna, Unaaha, Wawotobi)	BUTON SELATAN : (Kec. Sampolawa)	BOMBANA : (Kec. Rumbia)
KONAWE UTARA : (Kec. Andowia, Asera, Landawe, Oheo, Wiwirano)	KOLAKA UTARA : (Kec. Lasusua)	BUTON SELATAN : (Kec. Sampolawa)
	KONAWE : (Kec. Abuki, Amonggedo, Anggaberu, Bondoala, Kapoiala, Lambuya, Latoma, Pondidaha, Puriala, Routa, Sampara, Tongauna, Unaaha, Wawotobi, Wonggeduku)	BUTON UTARA : (Kec. Bonegunu)
	KONAWE SELATAN : (Kec. Andoolo, Kolono, Konda, Laeya, Lainea, Lalembuu, Laonti, Moramo, Moramo Utara, Mowila, Palangga, Palangga Selatan, Tinanggea)	KONAWE SELATAN : (Kec. Kolono, Lainea, Laonti, Palangga Selatan, Tinanggea)
	KONAWE UTARA : (Kec. Andowia, Asera, Landawe, Langgikima, Oheo, Wiwirano)	KOTA BAU BAU : (Kec. Bungu, Wolio)
	KOTA BAU BAU : (Kec. Bungu, Wolio)	MUNA : (Kec. Katobu, Parigi)

	KOTA KENDARI : (Kec. Baruga, Kadia, Kambu, Kendari, Kendari Barat, Mandonga, Poasia, Wua-Wua)	
	MUNA : (Kec. Parigi)	

31. PRAKIRAAN DAERAH POTENSI BANJIR MALUKU FEBRUARI 2021

Gambar 32.



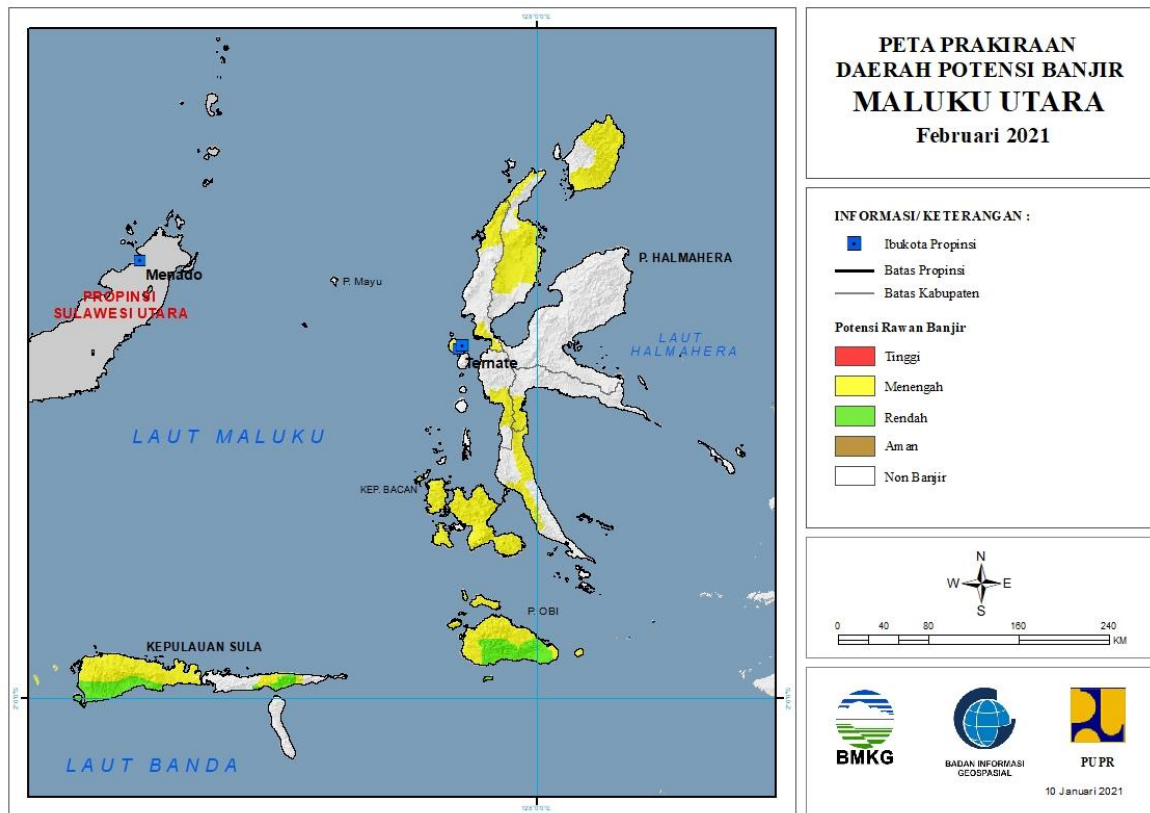
Tabel 31.

TINGKAT POTENSI BANJIR		
TINGGI	MENENGAH	RENDAH
-	BURU SELATAN : (Kec. Namrole)	KOTA AMBON : (Kec. Baguala, Leitimur Selatan, Nusaniwe, Sirimau, Telukambon)
	MALUKU TENGAH : (Kec. Seram Utara, Seram Utara Barat, Seram Utara Timur Kobi, Seram Utara Timur Seti)	MALUKU BARAT DAYA : (Kec. Damer, Moa Lakor, Pulau Pulau Babar Timur)
	MALUKU TENGGARA : (Kec. Kei Besar, Kei Besar Selatan, Kei Besar Selatan Barat, Kei Besar Utara Barat, Kei Besar Utara Timur)	MALUKU TENGAH : (Kec. Leihitu, Leihitu Barat)
	MALUKU TENGGARA BARAT : (Kec. Wer Tamrian)	MALUKU TENGGARA : (Kec. Kei Besar, Kei Besar Selatan, Kei Besar Selatan Barat, Kei Besar Utara Barat)
	SERAM BAGIAN BARAT : (Kec. Huamual, Huamual Belakang, Kairatu, Kairatu Barat, Kepulauan Manipa, Seram Barat, Taniwel)	MALUKU TENGGARA BARAT : (Kec. Wer Tamrian)
	SERAM BAGIAN TIMUR : (Kec. Bula, Bula Barat, Klimury, Teor, Tutuktolu, Wakate)	SERAM BAGIAN BARAT : (Kec. Huamual, Huamual Belakang, Kairatu, Kairatu Barat, Seram Barat)
		SERAM BAGIAN TIMUR : (Kec. Bula, Bula Barat, Gorom Timur,

		Kian Darat, Klimury, Pulau Gorom, Pulau Panjang, Seram Timur, Tutuktolu)
--	--	--

32. PRAKIRAAN DAERAH POTENSI BANJIR MALUKU UTARA FEBRUARI 2021

Gambar 33.



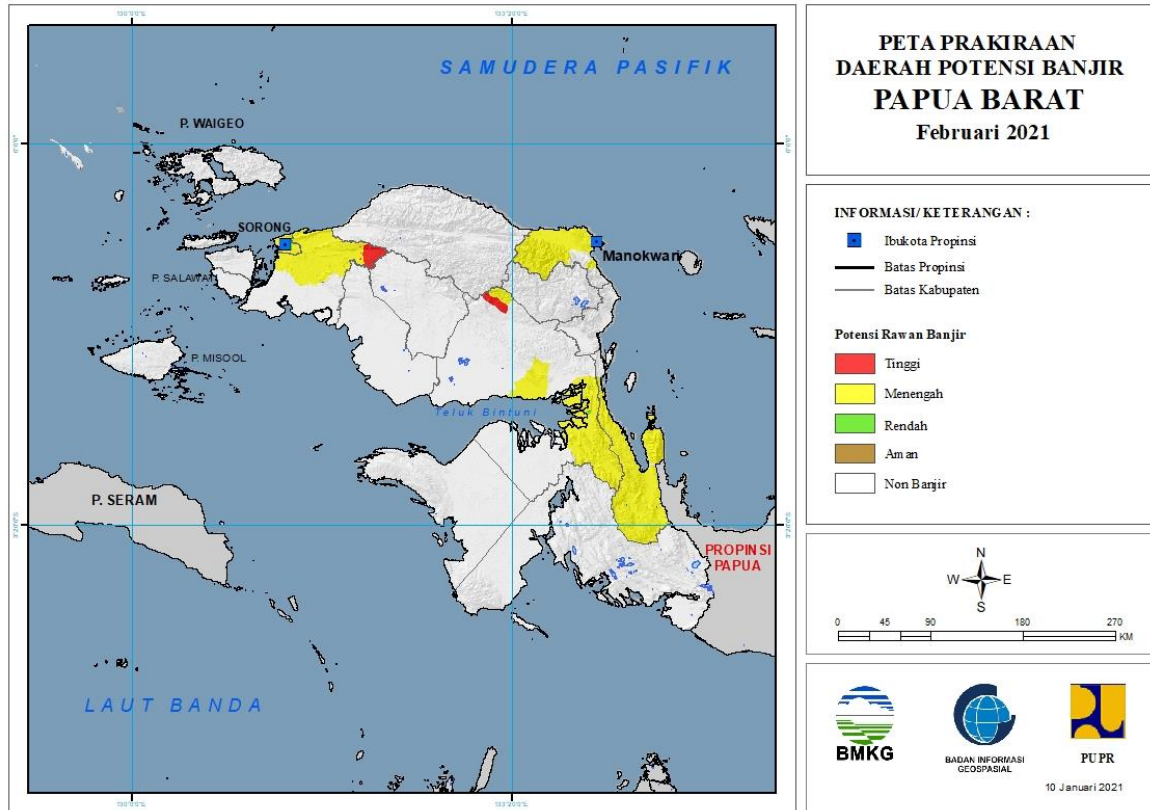
Tabel 32.

TINGKAT POTENSI BANJIR		
TINGGI	MENENGAH	RENDAH
-	HALMAHERA BARAT : (Kec. Jailolo Selatan, Loloda)	HALMAHERA SELATAN : (Kec. Obi, Obi Barat, Obi Selatan, Obi Timur)
	HALMAHERA SELATAN : (Kec. Bacan, Bacan Barat, Bacan Barat Utara, Bacan Selatan, Bacan Timur, Bacan Timur Selatan, Bacan Timur Tengah, Gane Barat, Gane Timur, Kasiruta Barat, Kasiruta Timur, Mandioli Selatan, Mandioli Utara, Obi, Obi Barat, Obi Selatan, Obi Timur, Obi Utara)	KEPULAUAN SULA : (Kec. Mangoli Tengah, Mangoli Timur)
	HALMAHERA TENGAH : (Kec. Weda, Weda Selatan)	PULAU TALIABU : (Kec. Tabona, Taliabu Barat, Taliabu Barat Laut, Taliabu Selatan, Taliabu Timur, Taliabu Timur Selatan)
	HALMAHERA UTARA : (Kec. Galela, Kao Barat, Kao Utara, Loloda Utara, Tobelo, Tobelo Barat, Tobelo Selatan, Tobelo Tengah, Tobelo Timur, Tobelo Utara)	

	KEPULAUAN SULA : (Kec. Mangoli Tengah, Mangoli Timur)	
	KOTA TERNATE : (Kec. Kota Ternate Selatan, Kota Ternate Tengah, Kota Ternate Utara, Pulau Ternate)	
	PULAU MOROTAI : (Kec. Morotai Jaya, Morotai Selatan, Morotai Timur, Morotai Utara)	
	PULAU TALIABU : (Kec. Lede, Tabona, Taliabu Barat, Taliabu Barat Laut, Taliabu Selatan, Taliabu Timur, Taliabu Timur Selatan, Taliabu Utara)	
	TIDORE KEPULAUAN : (Kec. Oba)	

33. PRAKIRAAN DAERAH POTENSI BANJIR PAPUA BARAT FEBRUARI 2021

Gambar 34.

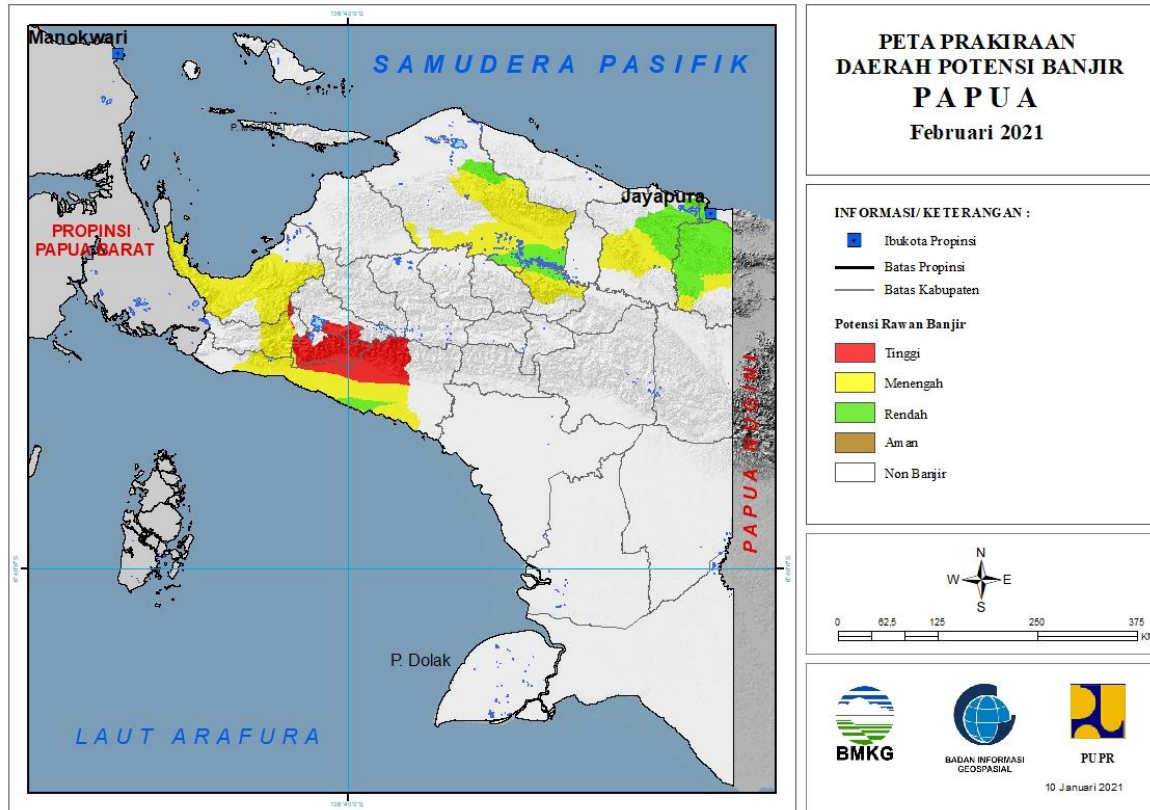


Tabel 33.

TINGKAT POTENSI BANJIR		
TINGGI	MENENGAH	RENDAH
SORONG : (Kec. Sayosa)	KOTA SORONG : (Kec. Sorong, Sorong Barat, Sorong Kepulauan, Sorong Manoi, Sorong Timur, Sorong Utara)	TELUK BINTUNI : (Kec. Wamesa)
TELUK BINTUNI : (Kec. Moskona Timur)	MANOKWARI : (Kec. Manokwari Barat, Manokwari Selatan, Manokwari Utara, Masni, Prafi, Sidey)	
	SORONG : (Kec. Aimas, Klamono, Makbon, Mayamuk, Sayosa)	
	TELUK BINTUNI : (Kec. Bintuni, Kuri, Moskona Timur, Wamesa)	
	TELUK WONDAMA : (Kec. Kuriwamesa, Naikere, Nikiwar, Roon, Teluk Duairi, Wamesa, Wasior, Windesi)	

34. PRAKIRAAN DAERAH POTENSI BANJIR PAPUA FEBRUARI 2021

Gambar 35.



Tabel 34.

TINGKAT POTENSI BANJIR		
TINGGI	MENENGAH	RENDAH
DEIYAI : (Kec. Bowobado, Kاپiraya, Tigi Barat)	DEIYAI : (Kec. Kاپiraya, Tigi Barat)	JAYAPURA : (Kec. Ebungfao, Gresi Selatan, Kaureh, Kemtuk, Kemtuk Gresi, Sentani, Sentani Timur, Yapsi)
DOGIYAI : (Kec. Dogiyai, Kamu, Kamu Selatan, Mapia)	DOGIYAI : (Kec. Dogiyai, Kamu, Kamu Selatan, Mapia, Mapia Barat, Mapia Tengah)	KEEROM : (Kec. Arso, Arso Barat, Arso Timur, Mannem, Senggi, Skanto, Waris)
MIMIKA : (Kec. Amar, Iwaka, Kuala Kencana, Kwamki Narama, Mimika Barat, Mimika Barat Tengah, Mimika Baru, Tembagapura, Wania)	JAYAPURA : (Kec. Kaureh, Yapsi)	KOTA JAYAPURA : (Kec. Abepura, Heram, Jayapura Selatan)
NABIRE : (Kec. Siriwo)	KEEROM : (Kec. Senggi, Waris)	MAMBERAMO RAYA : (Kec. Mamberamo Hulu, Mamberamo Tengah)
PANIAI : (Kec. Bibida, Paniai Timur)	MAMBERAMO RAYA : (Kec. Mamberamo Hulu, Mamberamo Tengah, Rufaer)	MAMBERAMO TENGAH : (Kec. Megambilis)
	MAMBERAMO TENGAH : (Kec. Megambilis)	MIMIKA : (Kec. Mimika Barat, Mimika Tengah, Mimika Timur, Mimika Timur Jauh, Wania)
	MIMIKA : (Kec. Amar, Iwaka, Mimika Barat, Mimika Barat Tengah, Mimika Baru, Mimika Tengah, Mimika Timur, Mimika Timur Jauh, Wania)	NABIRE : (Kec. Makimi, Teluk Kimi)

	NABIRE : (Kec. Dipa, Makimi, Nabire, Nabire Barat, Siriwo, Teluk Kimi, Teluk Umar, Uwapa, Wanggar, Yaro, Yaur)	
--	--	--