

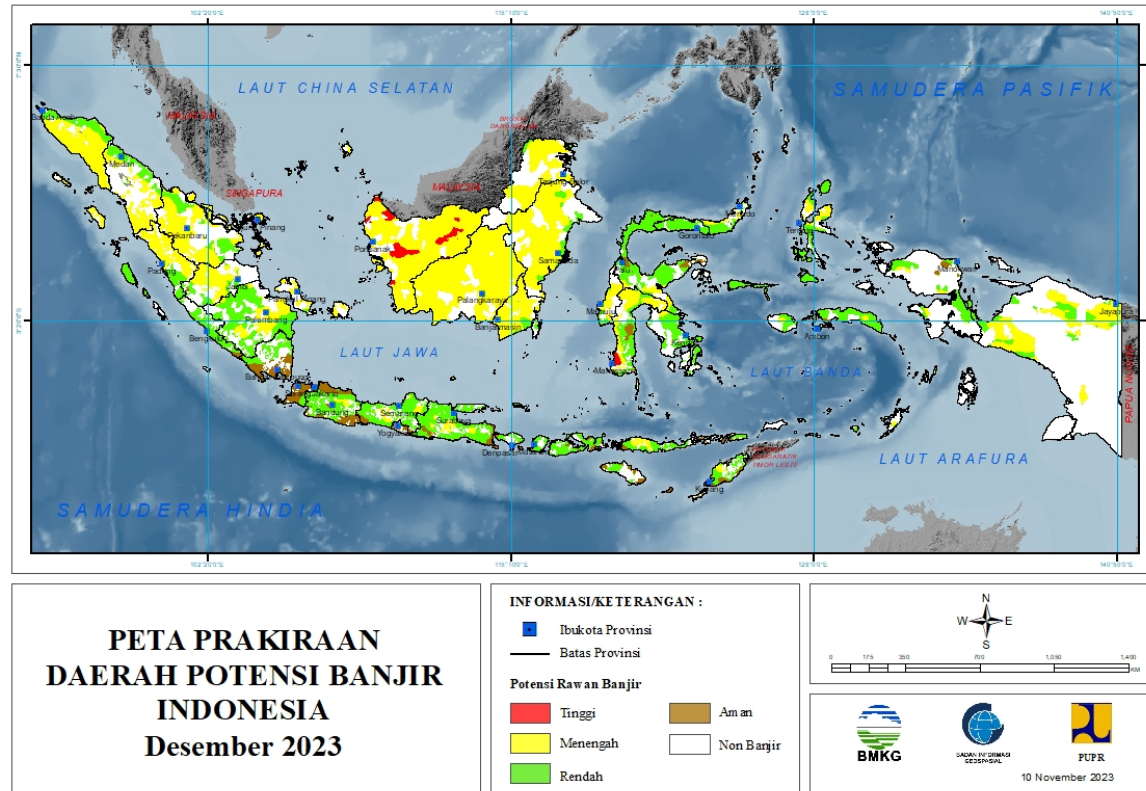
**PRAKIRAAN DAERAH POTENSI BANJIR  
UPDATE 10 NOVEMBER 2023**



**BADAN METEOROLOGI KLIMATOLOGI DAN GEOFISIKA**

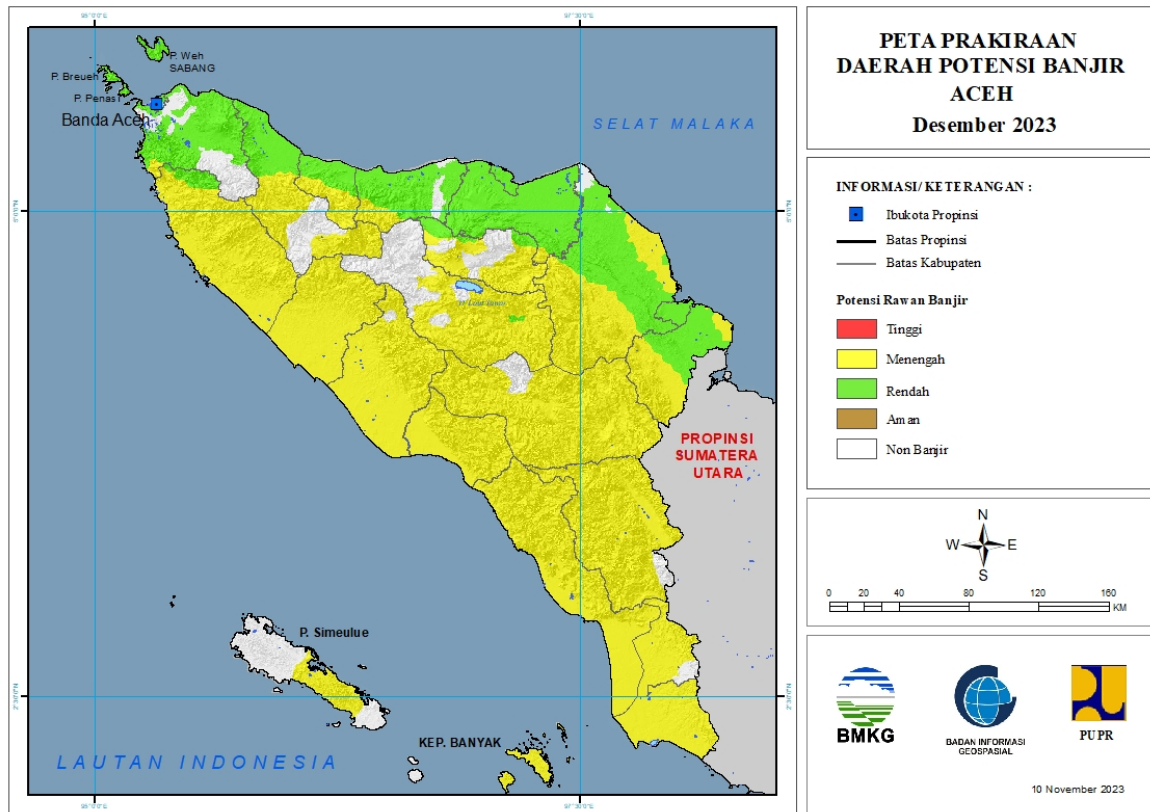
# PRAKIRAAN DAERAH POTENSI BANJIR INDONESIA DESEMBER 2023

Gambar 1.



# 1. PRAKIRAAN DAERAH POTENSI BANJIR ACEH DESEMBER 2023

Gambar 2.



Tabel 1.

| TINGKAT POTENSI BANJIR |  |  |
|------------------------|--|--|
| TINGGI                 | MENENGAH   | RENDAH   |
| -                      | ACEH BARAT : (Kec. Arongan Lambalek, Bubon, Johan Pahlawan, Kaway XVI, Meureubo, Pante Ceureumen, Panton Reu, Samatiga, Sungai Mas, Woyla, Woyla Barat, Woyla Timur) | ACEH BESAR : (Kec. Baitussalam, Blang Bintang, Darul Imarah, Indrapuri, Kota Cotglie, Lemb Seulawah, Leupung, Lhoong, Mesjid Raya, Peukan Bada, Pulo Aceh, Seulimeum, Simpang Tiga, Suka Makmur) |
|                        | ACEH BARAT DAYA : (Kec. Babahrot, Blang Pidie, Jeumpa, Kuala Batee, Lembah Sabil, Manggeng, Setia, Susoh, Tangan-Tangan)   | ACEH JAYA : (Kec. Jaya)  |
|                        | ACEH BESAR : (Kec. Leupung, Lhoong)  | ACEH TAMIANG : (Kec. Banda Mulia, Bandar Pusaka, Bendahara, Karang Baru, Kejuruan Muda, Kuala Simpang, Manyak Payed, Rantau, Sekerak, Seruway, Tamiang Hulu, Tenggulun)                          |
|                        | ACEH JAYA : (Kec. Darul Hikmah, Indrajaya, Jaya, Krueng Sabee, Panga, Pasie Raya, Sampoiniet, Setia Bhakti, Teunom)  | ACEH TENGAH : (Kec. Bintang, Linge)  |
|                        | ACEH SELATAN : (Kec. Bakongan, Bakongan Timur,   | ACEH TIMUR : (Kec. Banda Alam, Birem Bayeun, Darul   |

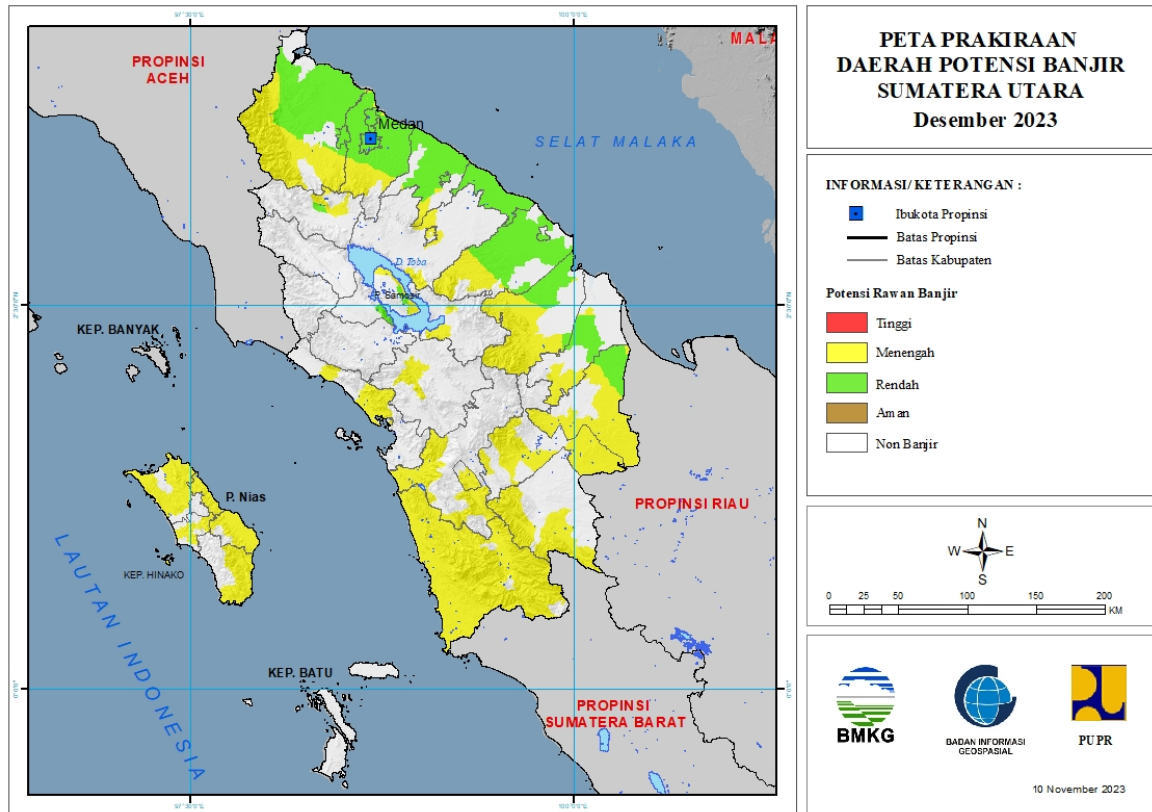
|  |   |  |
|--|---|--|
|  | Kluet Selatan, Kluet Tengah, Kluet Timur, Kluet Utara, Kota Bahagia, Labuhan Haji, Labuhan Haji Barat, Labuhan Haji Timur, Meukek, Pasie Raja, Sama Dua, Sawang, Tapak Tuan, Trumon, Trumon Tengah, Trumon Timur)   | Aman, Darul Ihsan, Idi Rayeuk, Idi Timur, Idi Tunong, Indra Amakmu, Julok, Nurussalam, Pante Beudari, Peudawa, Peunaron, Peureulak, Peureulak Barat, Peureulak Timur, Rantau Selamat, Ranto Peureulak, Simpang Jernih, Simpang Ulim, Sungai Raya)  |
|  | ACEH SINGKIL : (Kec. Danau Paris, Gunung Meriah, Kota Baharu, Kuala Baru, Pulau Banyak, Pulau Panggung, Simpang Kanan, Singkil, Singkil Utara, Singkohor, Suro)   | ACEH UTARA : (Kec. Baktiya, Baktiya Barat, Banda Baro, Cot Girek, Dewantara, Geurudong Pase, Kuta Makmur, Langkahan, Lapang, Lhoksukon, Matangkuli, Meurah Mulia, Muara Batu, Nibong, Nisam, Nisam Antara, Paya Bakong, Pirak Timur, Samudera, Sawang, Seunuddon, Simpang Keramat, Syamtalira Aron, Syamtalira Bayu, Tanah Jambo Aye, Tanah Luas, Tanah Pasir) |
|  | ACEH TAMIANG : (Kec. Banda Mulia, Bandar Pusaka, Bendahara, Kejuruan Muda, Manyak Payed, Sekerak, Seruway, Tamiang Hulu, Tenggulun)   | BENER MERIAH : (Kec. Permata, Pintu Rime Gayo, Syiah Utama)  |
|  | ACEH TENGAH : (Kec. Bebesen, Bies, Bintang, Jagong Jeget, Kebayakan, Kute Panang, Linge, Pegasing, Silih Nara)  | BIREUEN : (Kec. Gandapura, Jeumpa, Jeunieb, Juli, Kota Juang, Kuala, Kuta Blang, Makmur, Pandrah, Peudada, Peulimbang, Peusangan, Peusangan Sibling Krueng, Samalanga, Simpang Mamplam)  |
|  | ACEH TENGGARA : (Kec. Babul Makmur, Babul Rahmah, Babussalam, Badar, Babel, Bukit Tusam, Darul Hasanah, Deleng Pokhkisen, Ketambe, Lawe Alas, Lawe Bulan, Lawe Sigala-Gala, Lawe Sumur, Semadam, Tanoh Alas)  | KOTA BANDA ACEH : (Kec. Baiturrahman, Jaya Baru, Kuta Alam, Kuta Raja, Lueng Bata, Meuraxa, Syiah Kuala)   |
|  | ACEH TIMUR : (Kec. Birem Bayeun, Darul Aman, Darul Ihsan, Idi Rayeuk, Idi Timur, Idi Tunong, Julok, Nurussalam, Pante Beudari, Peudawa, Peunaron, Peureulak, Peureulak Barat, Peureulak Timur, Rantau Selamat, Ranto Peureulak, Serbajadi, Simpang Jernih, Sungai Raya) | KOTA LANGSA : (Kec. Langsa Barat, Langsa Baro, Langsa Kota, Langsa Lama, Langsa Timur)   |
|  | ACEH UTARA : (Kec. Cot Girek, Langkahan, Tanah Luas)  | KOTA LHOKSEUMAWE : (Kec. Banda Sakti, Blang Mangat, Muara Dua, Muara Satu)   |
|  | BENER MERIAH : (Kec. Bukit, Permata, Pintu Rime Gayo, Syiah Utama, Timang Gajah, Wih Pesam)   | KOTA SABANG : (Kec. Sukajaya, Sukakarya)   |
|  | BIREUEN : (Kec. Jeunieb, Pandrah, Peudada, Peulimbang, Samalanga, Simpang Mamplam)  | PIDIE : (Kec. Batee, Delima, Glumpang Baro, Glumpang Tiga, Grong-Grong, Indrajaya, Kembang Tanjong, Keumala, Kota Sigli, Mila, Muara Tiga, Mutiara, Mutiara Timur, Padang  |



|  |   |   |
|--|---|---|
|  |   | Tiji, Peukan Baro, Pidie, Sakti, Simpang Tiga, Tangse, Tiro/Truseb, Titeue)                                   |
|  | GAYOLUES : (Kec. Blang Jerango, Blang Kejeren, Blang Pegayon, Dabun Gelang, Kuta Panjang, Pining, Putri Betung, Rikit Gaib, Terangun, Tripe Jaya) | PIDIE JAYA : (Kec. Bandar Baru, Bandar Dua, Jangka Buya, Meurah Dua, Meureudu, Panteraja, Trienggadeng, Ulim) |
|  | KOTA SUBULUSSALAM : (Kec. Longkib, Rundeng, Simpang Kiri, Sultan Daulat)  |   |
|  | NAGAN RAYA : (Kec. Beutong, Darul Makmur, Kuala, Kuala Pesisir, Seunagan, Seunagan Timur, Suka Makmue, Tadu Raya, Tripa Makmur)                   |   |
|  | PIDIE : (Kec. Geumpang, Glumpang Tiga, Keumala, Mutiara Timur, Tangse, Tiro/Truseb, Titeue)   |   |
|  | PIDIE JAYA : (Kec. Bandar Baru, Bandar Dua, Meurah Dua, Meureudu, Ulim)   |   |
|  | SIMEULUE : (Kec. Simeulue Barat, Simeulue Tengah, Simeulue Timur)   |   |

## 2. PRAKIRAAN DAERAH POTENSI BANJIR SUMATERA UTARA DESEMBER 2023

Gambar 3.



Tabel 2.

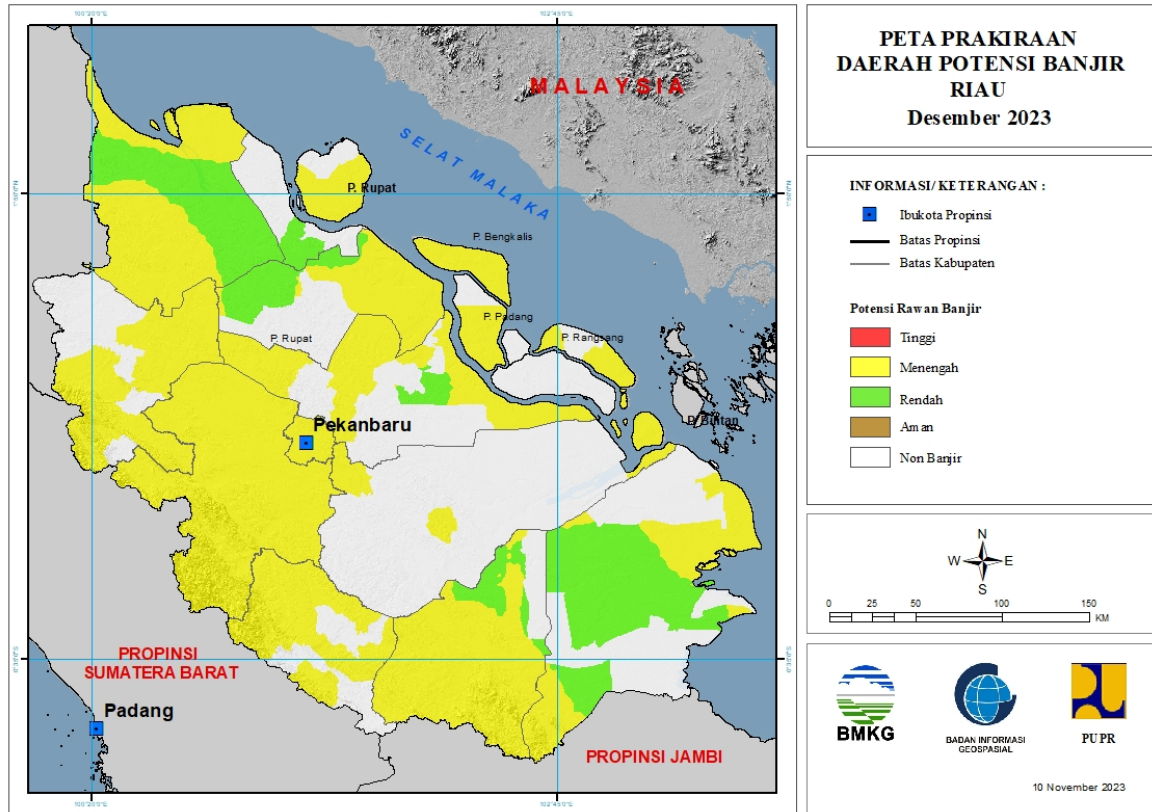
| TINGKAT POTENSI BANJIR |  |  |
|------------------------|--|--|
| TINGGI                 | MENENGAH   | RENDAH   |
| -                      | ASAHAN : (Kec. Aekledong, Bandarpasirmandoge, Bandarpulau, Rahuning)   | ASAHAN : (Kec. Aekledong, Airbatu, Airjoman, Bandarpasirmandoge, Bandarpulau, Buntupane, Kisaran Barat, Kisaran Timur, Meranti, Pulobandring, Rahuning, Rawangpancaarga, Seidadap, Seikepayang, Setiajanji, Simpang Empat, Tanjungbalai, Telukdalam, Tinggiraja) |
|                        | DELI SERDANG : (Kec. Bangunpurba, Biru-Biru, Hamparanperak, Kutalimbaru, Labuhandeli, Namorambe, Pancurbatu, Pantailabu, Percutseituan, Senembahtanjungmuda Hilir, Sibolangit) | BATUBARA : (Kec. Airputih, Limapuluh, Medangderas, Seibalai, Seisuka, Talawi, Tanjungtiram)  |
|                        | KARO : (Kec. Berastagi, Kabanjahe, Payung, Simpang Empat, Tiganderket)   | DELI SERDANG : (Kec. Bangunpurba, Batangkuis, Beringin, Biru-Biru, Delitua, Galang, Hamparanperak, Kutalimbaru, Labuhandeli, Lubukpakam, Namorambe, Pagarmerbau, Pancurbatu,   |

|  |  |  |
|--|--|--|
|  |  | Pantailabu, Patumbak, Percutseituan, Senembahtanjungmuda Hilir, Sunggal, Tanjungmorawa)  |
|  | KOTA GUNUNG SITOLI : (Kec. Gunung Sitoli, Gunung Sitoli Alo'Oa, Gunung Sitoli Selatan, Gunung Sitolidanoi)   | KARO : (Kec. Kabanjahe, Payung, Tiganderket)   |
|  | KOTA PADANGSIDIMPUAN : (Kec. Padangsidimpuan Batunadua, Padangsidimpuan Selatan, Padangsidimpuan Tenggara, Padangsidimpuan Utara)  | KOTA BINJAI : (Kec. Binjai Barat, Binjai Selatan, Binjai Timur, Binjai Utara, Binjainya)   |
|  | KOTA PEMATANGSIANTAR : (Kec. Siantar Barat, Siantar Selatan, Siantar Timur, Siantarmartoba, Siantarsitalasari)   | KOTA MEDAN : (Kec. Medan Barat, Medan Timur, Medanampas, Medanarea, Medanbaru, Medanbelawan, Medandeli, Medandenai, Medanhelvetia, Medanjohor, Medankota, Medanlabuhan, Medanmaimun, Medanmarelan, Medanperjuangan, Medanpetisah, Medanpolonia, Medanselayang, Medansunggal, Medantembung, Medantuntungan) |
|  | KOTA SIBOLGA : (Kec. Sibolga Selatan)  | KOTA TANJUNG BALAI : (Kec. Datukbandar, Datukbandar Timur)   |
|  | LABUHANBATU : (Kec. Bilah Hilir, Bilah Hulu, Rantau Selatan)   | KOTA TEBING TINGGI : (Kec. Bajenis, Kota Tebingtinggi, Padang Hilir, Padang Hulu, Rambutan)  |
|  | LABUHANBATU SELATAN : (Kec. Kampungrakayat, Sungai Kanan, Torgamba)  | LABUHANBATU : (Kec. Bilah Hilir)   |
|  | LABUHANBATU UTARA : (Kec. Aeknatas, Kualuh Hulu, Kualuh Selatan, Kualuhleidong, Marbau, Na Sembilan Sepuluh)   | LABUHANBATU SELATAN : (Kec. Kampungrakayat, Torgamba)  |
|  | LANGKAT : (Kec. Bahorok, Batangserangan, Besitang, Kuala, Salapian, Secanggang, Seibingai, Seilepan)   | LABUHANBATU UTARA : (Kec. Aeknatas, Kualuh Hulu, Kualuh Selatan, Kualuhleidong, Marbau)  |
|  | MANDAILING NATAL : (Kec. Batahan, Batangnatal, Bukitmalintang, Hutabargot, Kotanopan, Lembahsorikmarapi, Linggabayu, Muarabatanggadis, Muarasipongi, Natal, Panyabungan, Panyabungan Barat, Panyabungan Selatan, Panyabungan Timur, Panyabungan Utara, Rantobaek, Siabu, Sinunukan, Tambangan, Ulupungkut) | LANGKAT : (Kec. Babalan, Bahorok, Batangserangan, Besitang, Binjai, Gebang, Hinai, Kuala, Padangtualang, Salapian, Sawitseberang, Secanggang, Seibingai, Seilepan, Stabat, Tanjungpura, Wampu)   |
|  | NIAS : (Kec. Bawolato, Gido, Idano Igawo)  | SAMOSIR : (Kec. Onanrunggu, Simanindo, Sitio-Tio)  |
|  | NIAS BARAT : (Kec. Lahomi, Lolofitu Moi, Mandrehe, Mandrehe Barat, Sirombo)  | SERDANG BEDAGAI : (Kec. Bandarkhalifah, Bintangbayu, Dolokmasihul, Pantaicermin, Perbaungan, Seibamban, Seirampah, Sipispis, Tanjungberingin, Tebingtinggi, Telukmengkudu)   |

|  |  |  |
|--|--|--|
|  |  |  |
|  | NIAS SELATAN : (Kec. Fanayama, Gomo, Lahusa)   |  |
|  | NIAS UTARA : (Kec. Afulu, Alasa, Alasa Taumuzoi, Lahewa, Lotu, Namoha Esiwa, Sawo, Sitolu Ori, Tuhemberua) |  |
|  | PADANG LAWAS : (Kec. Barumun, Batanglubuksutam, Sosa, Sosopan, Ulubarumun)                                 |  |
|  | PADANG LAWAS UTARA : (Kec. Hulusihapas, Padangbolak, Simangambat)  |  |
|  | SAMOSIR : (Kec. Onanrunggu, Simanindo)   |  |
|  | SERDANG BEDAGAI : (Kec. Bintangbayu, Sipispis, Tebingtinggi)   |  |
|  | SIMALUNGUN : (Kec. Girsangsipanganbolon, Siantar, Tapiandolok)   |  |
|  | TAPANULI SELATAN : (Kec. Angkolasangkunur, Batangangkola, Batangtoru, Muarabatangtoru, Sayumatinggi)       |  |
|  | TAPANULI TENGAH : (Kec. Andamdewi, Barus, Barus Utara, Kolang, Sorkam)                                     |  |
|  | TAPANULI UTARA : (Kec. Sipoholon, Tarutung)  |  |
|  | TOBA SAMOSIR : (Kec. Balige, Laguboti, Parmaksian)   |  |

### 3. PRAKIRAAN DAERAH POTENSI BANJIR RIAU DESEMBER 2023

Gambar 4.



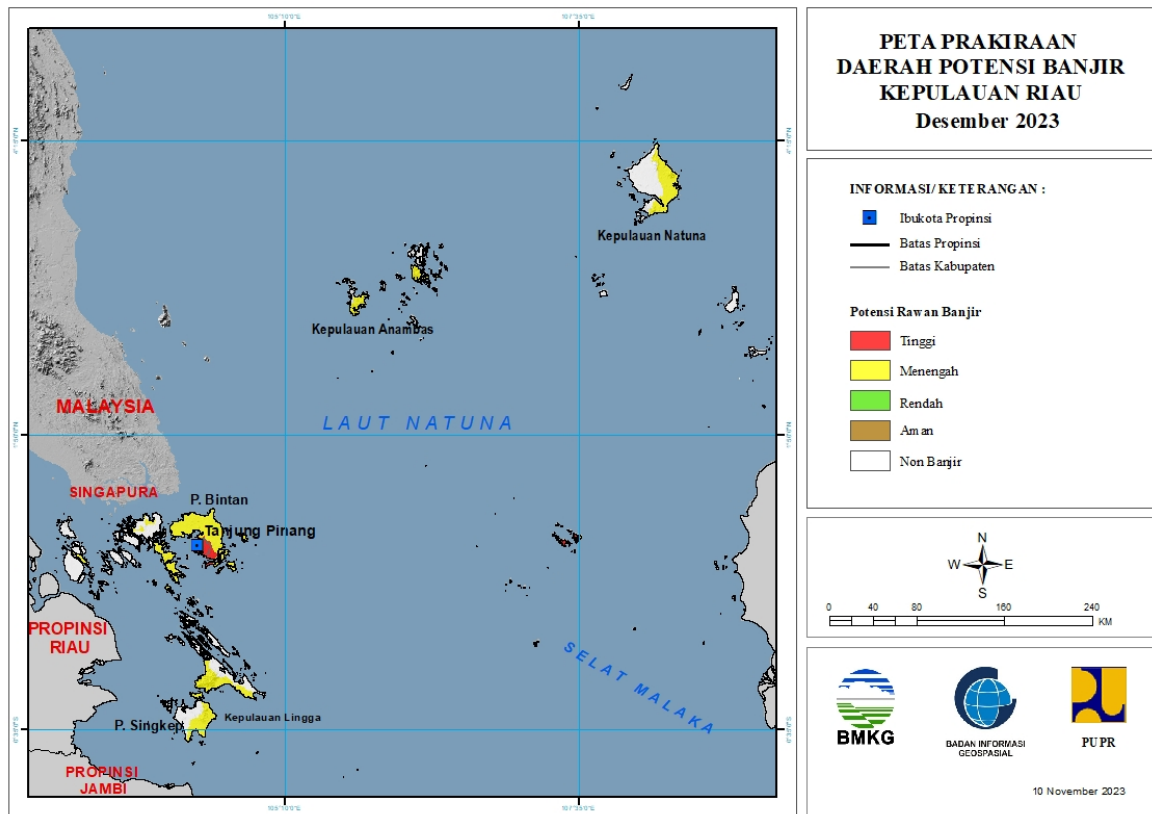
Tabel 3.

| TINGKAT POTENSI BANJIR |  |  |
|------------------------|--|--|
| TINGGI                 | MENENGAH   | RENDAH   |
| -                      | BENGKALIS : (Kec. Bantan, Bengkalis, Bukitbatu, Mandau, Rupert, Siakkecil)   | BENGKALIS : (Kec. Bukitbatu, Mandau)   |
|                        | INDRAGIRI HILIR : (Kec. Gaung, Gaunganakserka, Kateman, Kemuning, Keritang, Kuala Indragiri, Mandah)   | INDRAGIRI HILIR : (Kec. Batangtuaka, Gaung, Gaunganakserka, Kemuning, Keritang, Kuala Indragiri, Mandah, Tembilahan, Tembilahan Hulu, Tempuling) |
|                        | INDRAGIRI HULU : (Kec. Batangcenaku, Batanggansal, Batangperanap, Kelayang, Lirik, Lubuk Batu Jaya, Pasir Penyu, Peranap, Rakitkulim, Rengat, Rengat Barat, Seberida, Sungailala)  | INDRAGIRI HULU : (Kec. Batanggansal, Lirik, Rengat, Rengat Barat, Seberida)  |
|                        | KAMPAR : (Kec. Bangkinang, Bangkinangseberang, Gunungsahilan, Kampar, Kampar Kiri, Kampar Timur, Kampar Utara, Kamparkiri Hilir, Kamparkiri Hulu, Kamparkiri Tengah, Kotokamparhulu, Kuok, Perhentianraja, Rumbiojaya, Salo, Siak Hulu, Tambang, Tapung, Tapung Hilir, Tapung Hulu, Tigabelaskotokampar) | KOTA DUMAI : (Kec. Bukitkapur, Dumai Barat)  |

|  |  |   |
|--|--|---|
|  | KEPULAUAN MERANTI : (Kec. Merbau, Rangsang, Rangsang Barat)  | ROKAN HILIR : (Kec. Bagansinembah, Bangko, Bangkopusako, Batuhampar, Kubu, Kububabusalam, Pasirlimaukapas, Rantaukopar, Rimbamelintang, Simpang Kanan, Sinaboi, Tanahputih, Tanahputihtanjungmelawan) |
|  | KOTA DUMAI : (Kec. Bukitkapur)   | SIAK : (Kec. Bungaraya, Mempura, Sungaiapit)  |
|  | KOTA PEKANBARU : (Kec. Bukitraya, Limapuluh, Marpoyandamai, Payungsekaki, Pekanbaru kota, Rumbai, Rumbaipesisir, Sail, Senapelan, Sukajadi, Tampan, Tenayanraya)   |   |
|  | KUANTAN SENGINGI : (Kec. Cerenti, Kuantan Hilir, Kuantan Tengah, Kuantanmudik, Logastanahdarat, Singingi, Singingi Hilir)  |   |
|  | PELALAWAN : (Kec. Bandarpetalangan, Bandarseikijang, Kualakampar)  |   |
|  | ROKAN HILIR : (Kec. Bagansinembah, Bangko, Bangkopusako, Batuhampar, Kubu, Kububabusalam, Pasirlimaukapas, Pujud, Rantaukopar, Simpang Kanan, Sinaboi, Tanahputih) |   |
|  | ROKAN HULU : (Kec. Bangunpurba, Bonaidarussalam, Kabun, Kepenuhan, Kuntodarussalam, Rambah, Rambahhilir, Rambahsamo, Rokanempatkota, Tandun)                       |   |
|  | SIAK : (Kec. Bungaraya, Kandis, Mempura, Sungaiapit, Sungaimandau, Tualang)  |   |

#### 4. PRAKIRAAN DAERAH POTENSI BANJIR KEPULAUAN RIAU DESEMBER 2023

Gambar 5.

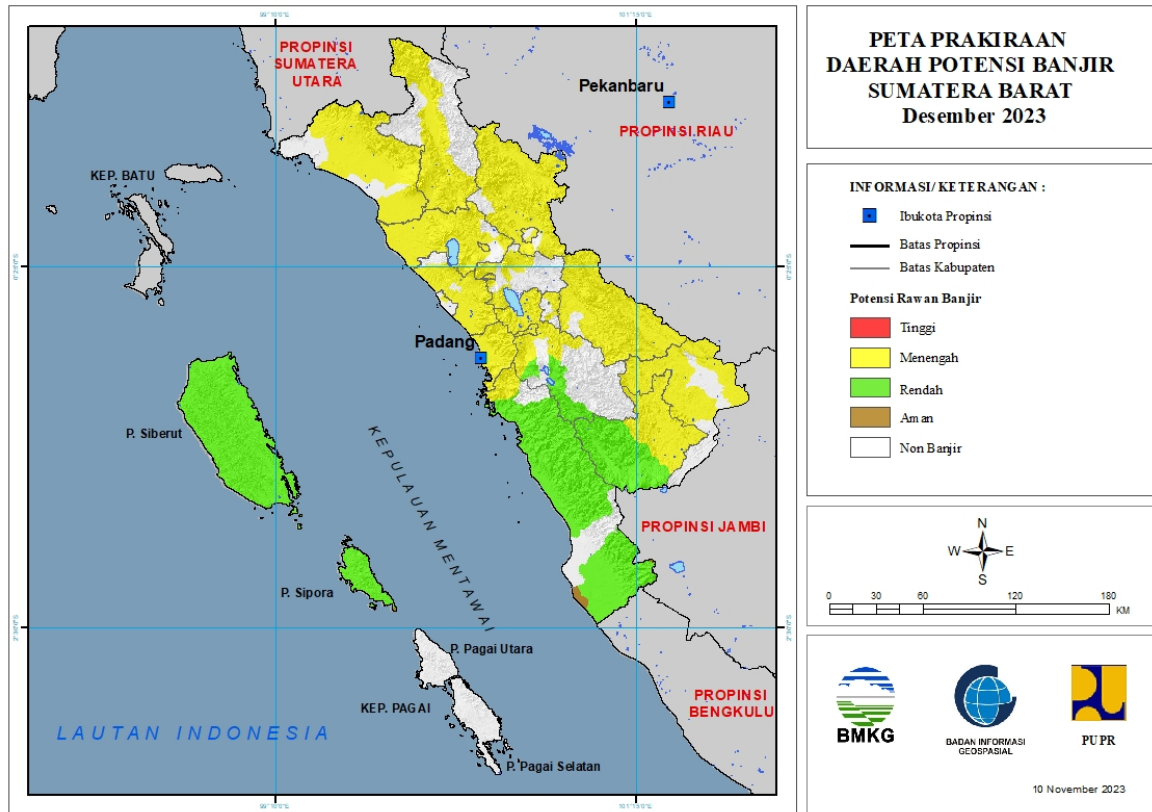


Tabel 4.

| TINGKAT POTENSI BANJIR  |   |        |
|---|---|--------|
| TINGGI  | MENENGAH  | RENDAH |
| BINTAN : (Kec. Bintan Timur, Bintan Utara, Gunungkijang, Tambelan)                | BINTAN : (Kec. Bintan Timur, Bintan Utara, Gunungkijang, Tambelan, Teluksebung) | -      |
| KOTA TANJUNGPINANG : (Kec. Bukitbestari, Tanjungpinang Kota, Tanjungpinang Timur) | KARIMUN : (Kec. Kualakampar)  |        |
|   | KEPULAUAN ANAMBAS : (Kec. Jemaja Timur, Siantan, Siantan Timur)                 |        |
|   | KOTA BATAM : (Kec. Batamkota, Batuaji, Batuampar, Galang, Kualakampar)          |        |
|   | KOTA TANJUNGPINANG : (Kec. Bukitbestari, Tanjungpinang Kota)                    |        |
|   | LINGGA : (Kec. Lingga, Singkep)   |        |
|   | NATUNA : (Kec. Bungunan Timur)  |        |

## 5. PRAKIRAAN DAERAH POTENSI BANJIR SUMATERA BARAT DESEMBER 2023

Gambar 6.



Tabel 5.

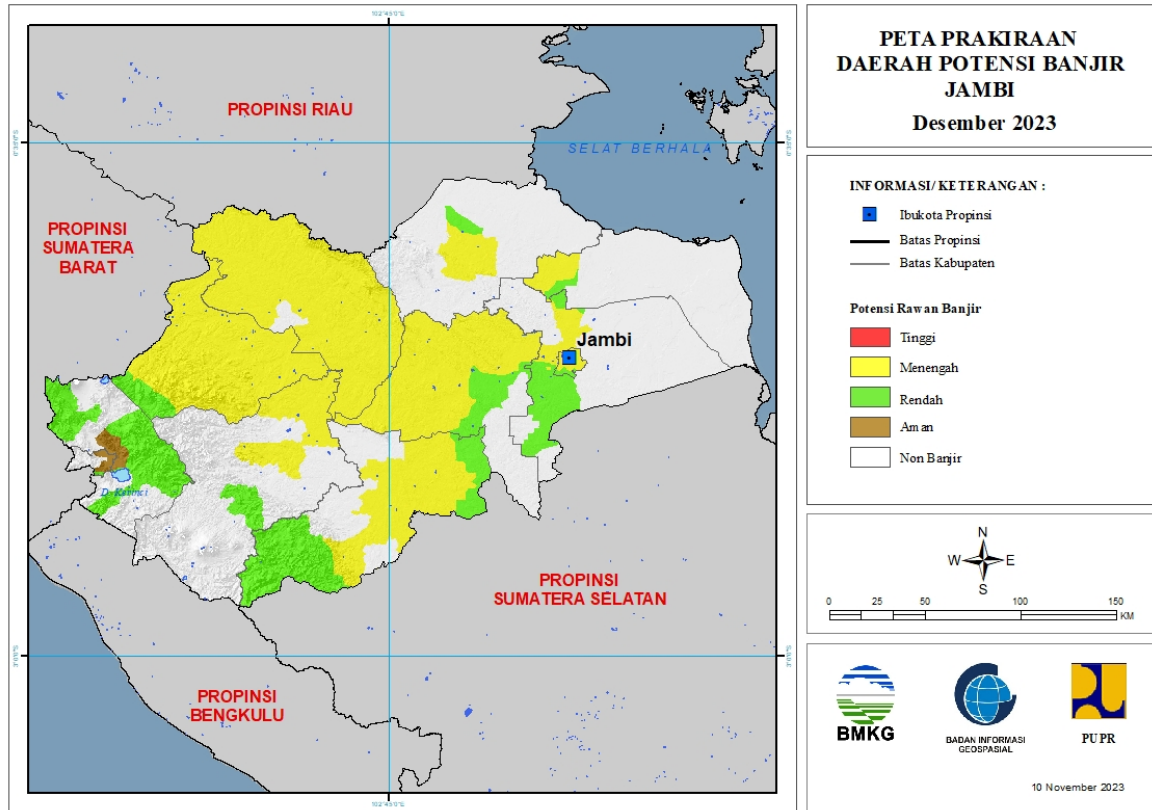
| TINGKAT POTENSI BANJIR |  |   |
|------------------------|--|---|
| TINGGI                 | MENENGAH   | RENDAH  |
| -                      | AGAM : (Kec. Ampekkoto, Ampeknagari, Banuhampu, Baso, Lubukbasung, Malalak, Matur, Palembayan, Palupuh, Tanjungmutiara, Tanjungraya, Tilatangkamang)               | KEPULAUAN MENTAWAI : (Kec. Siberut Barat, Siberut Barat Daya, Siberut Selatan, Siberut Tengah, Siberut Utara, Sipora Selatan, Sipora Utara)   |
|                        | DHARMASRAYA : (Kec. Kotobesar, Kotosalak, Padanglaweh, Pulaupunjung, Sembilankoto, Timpeh, Tiumbang)   | PESISIR SELATAN : (Kec. Basaampekk Balaitapan, Batangkapas, Bayang, Empatjurai, Kotosebelastarusan, Lengayang, Linggosaribaganti, Lunang, Ranahampekkhulutapan, Ranahpesisir, Silaut, Sutera) |
|                        | KOTA BUKITTINGGI : (Kec. Aurbirugotigobaleh, Gugukpanjang, Mandianginkotoselayan)  | SOLOK : (Kec. Gunungtalang, Lembahgumanti, Pantaicermin, Payungsekaki)  |
|                        | KOTA PADANG : (Kec. Bungustelukabung, Kototengah, Kuranji, Lubukbegalung, Lubukkilangan, Nanggalo, Padang Barat, Padang Selatan, Padang Timur, Padang Utara, Pauh) | SOLOK SELATAN : (Kec. Kotoparikgadangdiateth, Pauh Duo, Sangir, Sangirbalaijingga, Sangirbatanghari, Sangirjujukan, Sungaipagu)   |



|  |  |  |
|--|--|--|
|  | KOTA PADANGPANJANG : (Kec. Padangpanjang Barat, Padangpanjang Timur)   |  |
|  | KOTA PARIAMAN : (Kec. Pariaman Timur)  |  |
|  | KOTA PAYAKUMBUH : (Kec. Lampositigonagori, Payakumbuh Selatan, Payakumbuh Timur)   |  |
|  | KOTA SAWAHLUNTO : (Kec. Lembahsegar, Talawi)   |  |
|  | KOTA SOLOK : (Kec. Enamsuku, Tanjungpaku)  |  |
|  | LIMA PULUH KOTA : (Kec. Akabiluru, Bukitbarisan, Guguak, Harau, Kapursembilan, Larehsagohalaban, Mungka, Pangkalankotobaru, Payakumbuh, Situajuahlimonagari, Suliki)   |  |
|  | PADANG PARIAMAN : (Kec. Batanganai, Batanggasan, Duakalisebelas Enamlingkung, Duakalisebelas Kayutanam, Enamlingkung, Limakoto Kampungdalam, Limakoto Timur, Lubukalung, Nansabaris, Patamuan, Sintuktobohgadang, Sungaigeringing, Sungailimau, Tujuh Koto Sungai Sarik, Ulakan Tapakis) |  |
|  | PASAMAN : (Kec. Bonjol, Lubuksikaping, Padanggalur, Panti, Rao Selatan, Rao Utara, Simpangalahanmati, Tigonagari)  |  |
|  | PASAMAN BARAT : (Kec. Gunungtuleh, Kinali, Kotobalingka, Lembahmelintang, Pasaman, Ranahbatahan, Sungaiaur, Talamau)   |  |
|  | PESISIR SELATAN : (Kec. Kotosebelastarusan)  |  |
|  | SIJUNJUNG : (Kec. Kamangbaru, Kototujuh, Kupitan, Lubuktarak, Sijunjung, Sumpurkudus, Tanjunggadang)   |  |
|  | SOLOK : (Kec. Gunungtalang, Jujungsirih, Kotobaru, Payungsekaki, Sembilankoto Sungailasi, Sepuluhkotodiatas, Sepuluhkotosingkarak)   |  |
|  | SOLOK SELATAN : (Kec. Kotoparikgadangdiateh, Sangirbalajingga, Sangirbatanghari, Sangirjujuhan)  |  |
|  | TANAH DATAR : (Kec. Batipuh Selatan, Pariangan, Salimpaung, Sepuluhkoto, Sungaitarab, Sungayang)   |  |

## 6. PRAKIRAAN DAERAH POTENSI BANJIR JAMBI DESEMBER 2023

Gambar 7.



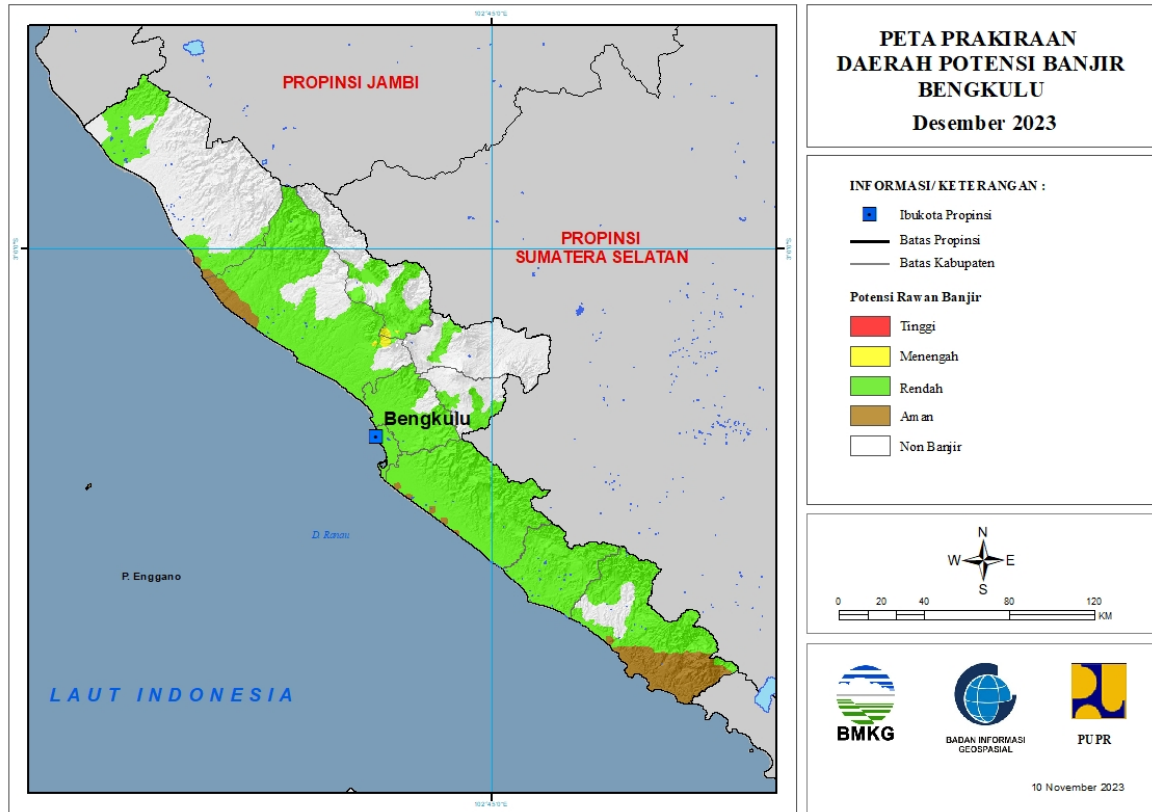
Tabel 6.

| TINGKAT POTENSI BANJIR |   |   |
|------------------------|---|---|
| TINGGI                 | MENENGAH  | RENDAH  |
| -                      | BATANGHARI : (Kec. Bathin Dua Puluh Empat, Marosebo Ilir, Marosebo Ulu, Mersam, Muara Bulian, Muara Tembesi, Pemayung)  | BATANGHARI : (Kec. Bathin Dua Puluh Empat, Marosebo Ilir, Muara Bulian, Muara Tembesi, Pemayung)  |
|                        | BUNGO : (Kec. Bathin Dua Babeko, Bathin Dua Pelayang, Bathin Tiga, Bathin Tiga Ulu, Bungodani, Jujuhan, Jujuhan Ilir, Limbur Lubuk Mengkuang, Muko-Muko Bathin Tujuh, Pasar Muara Bungo, Pelepat, Pelepat Ilir, Rantau Pandan, Rimbo Tengah, Tanah Sepanggal, Tanah Sepanggal Lintas, Tanah Tumbuh) | BUNGO : (Kec. Limbur Lubuk Mengkuang, Pelepat, Tanah Tumbuh)  |
|                        | KOTA JAMBI : (Kec. Danau Teluk, Jalutung, Jambi Selatan, Jambi Timur, Kota Baru, Pasar Jambi, Pelayangan, Telanaipura)  | KERINCI : (Kec. Air Hangat, Air Hangat Timur, Batang Merangin, Bukit Kerman, Danau Kerinci, Gunung Kerinci, Kayuaro Barat, Situnjau Laut) |
|                        | MERANGIN : (Kec. Bangko, Batang Masumai, Margo Tabir, Nalo Tatan, Tabir, Tabir Ilir, Tabir Selatan, Tabir Timur)  | KOTA JAMBI : (Kec. Jambi Selatan, Kota Baru)  |
|                        | MUARO JAMBI : (Kec. Jambi Luar Kota, Maro Sebo)   | KOTA SUNGAIPENUH : (Kec. Kumun Debai)   |

|  |   |  |
|--|---|--|
|  | SAROLANGUN : (Kec. Batang Asai, Limun, Mandiangin, Pauh, Pelawan, Sarolangun)   | MERANGIN : (Kec. Muara Siau)   |
|  | TANJUNG JABUNG BARAT : (Kec. Tebing Tinggi, Tungkak Ulu)  | MUARO JAMBI : (Kec. Jambi Luar Kota, Maro Sebo, Mestong, Sungai Bahar) |
|  | TANJUNG JABUNG TIMUR : (Kec. Mendahara Ulu)   | SAROLANGUN : (Kec. Batang Asai, Limun, Mandiangin, Pauh)               |
|  | TEBO : (Kec. Koto Ilir Tujuh, Koto Tujuh, Muara Tabir, Rimbo Bujang, Rimbo Ulu, Serai Serumpun, Sumay, Tebo Ilir, Tebo Tengah, Tebo Ulu, Tengah Ilir) | TANJUNG JABUNG BARAT : (Kec. Tebing Tinggi)                            |
|  |   | TANJUNG JABUNG TIMUR : (Kec. Mendahara Ulu)                            |

## 7. PRAKIRAAN DAERAH POTENSI BANJIR BENGKULU DESEMBER 2023

Gambar 8.



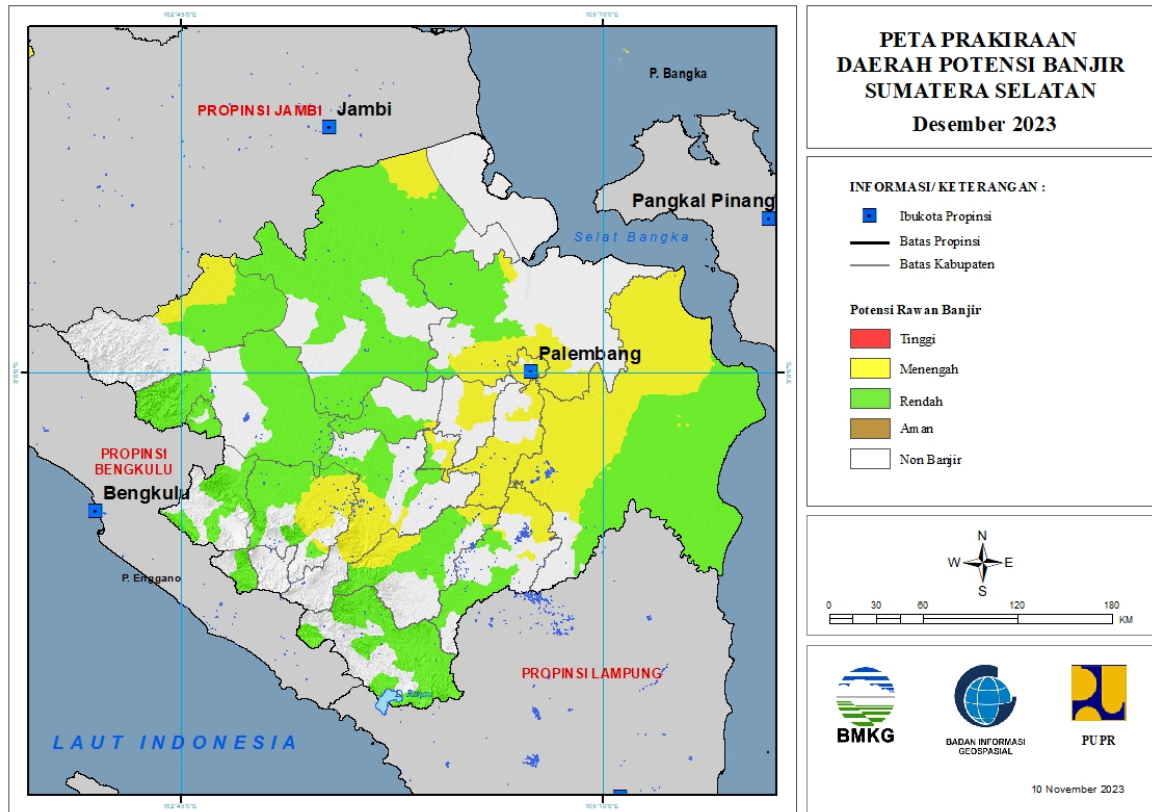
Tabel 7.

| TINGKAT POTENSI BANJIR |   |  |
|------------------------|---|--|
| TINGGI                 | MENENGAH  | RENDAH   |
| -                      | BENGKULU UTARA : (Kec. Argamakmur, Arma Jaya)   | BENGKULU SELATAN : (Kec. Air Nipis, Bunga Mas, Kedurang, Kedurang Ilir, Kota Manna, Manna, Pasar Manna, Pino, Pinoraya, Seginim, Ulu Manna)  |
|                        | LEBONG : (Kec. Lebong Selatan, Rimbo Pengadang) | BENGKULU TENGAH : (Kec. Bang Haji, Karang Tinggi, Merigi Sakti, Pagar Jati, Pematang Tiga, Pondok Kelapa, Pondok Kubang, Taba Penanjung, Talang Empat)                                 |
|                        |   | BENGKULU UTARA : (Kec. Air Besi, Air Napal, Air Padang, Argamakmur, Arma Jaya, Batik Nau, Giri Mulya, Kerkap, Ketahun, Lais, Padang Jaya, Putri Hijau, Tanjung Agung Palik, Ulukkupai) |
|                        |   | KAUR : (Kec. Kaur Selatan, Kaur Tengah, Luas, Maje, Muara Sahung, Nasal, Padang Gucci Ulu, Semidang Gumay, Tanjung Kemuning, Tetap)  |
|                        |   | KEPAHIANG : (Kec. Bermani Ilir, Kepahiang)   |
|                        |   | KOTA BENGKULU : (Kec. Gading Cempaka, Kampung  |

|  |  |  |
|--|--|--|
|  |  | Melayu, Muarabangka Hulu, Ratu Agung, Ratu Samban, Selebar, Singaran Pati, Sungai Serut, Teluk Segara)   |
|  |  | LEBONG : (Kec. Amen, Lebong Atas, Lebong Sakti, Lebong Selatan, Lebong Utara, Rimbo Pengadang, Uram Jaya)  |
|  |  | MUKO-MUKO : (Kec. Air Manjuto, Air Rami, Ipuh, Kota Muko-Muko, Lubuk Pinang, Teras Terunjam)   |
|  |  | REJANG LEBONG : (Kec. Curup, Curup Utara)  |
|  |  | SELUMA : (Kec. Air Periukan, Ilir Talo, Lubuk Sandi, Seluma, Seluma Barat, Seluma Selatan, Seluma Timur, Seluma Utara, Semidang Alas, Semidang Alas Maras, Sukaraja, Talo, Talo Kecil, Ulu Talo) |

## 8. PRAKIRAAN DAERAH POTENSI BANJIR SUMATERA SELATAN DESEMBER 2023

Gambar 9.



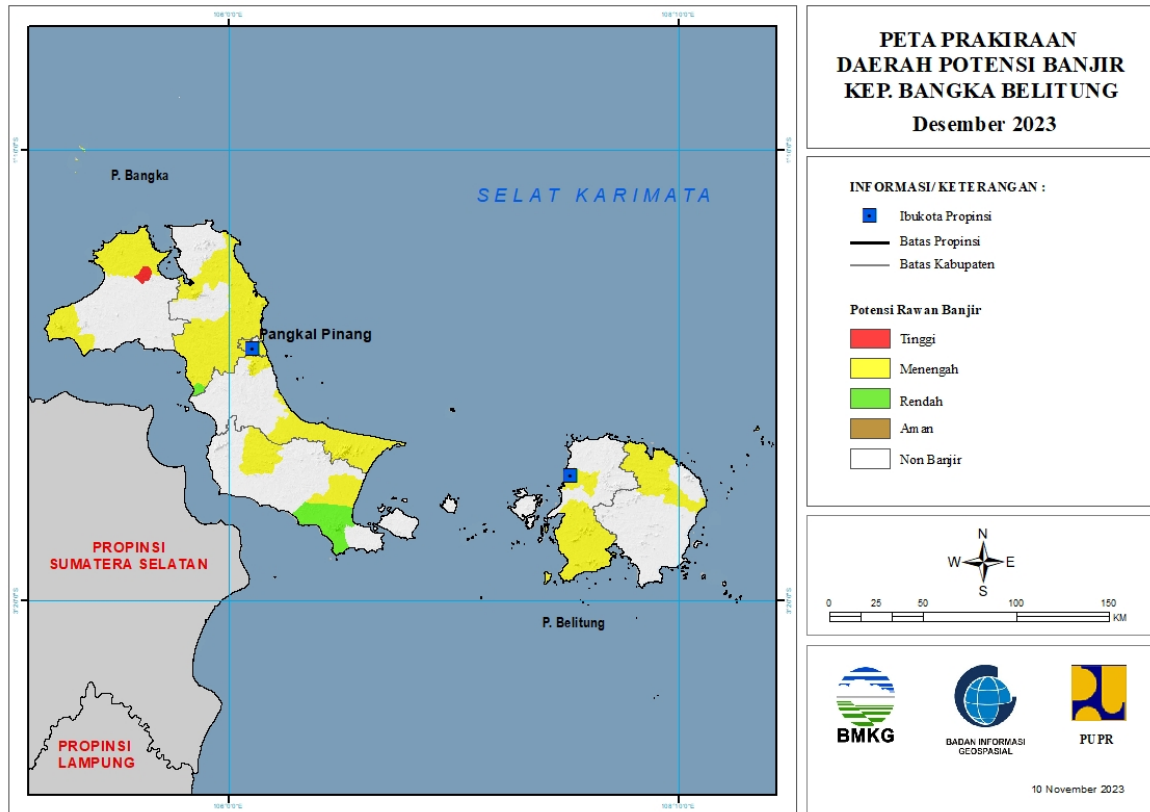
Tabel 8.

| TINGKAT POTENSI BANJIR |   |  |
|------------------------|---|--|
| TINGGI                 | MENENGAH  | RENDAH   |
| -                      | BANYUASIN : (Kec. Banyuasin Satu, Banyuasin Tiga, Pulaurimau, Rambutan, Rantaubayur, Sembawa, Talangkelapa)   | BANYUASIN : (Kec. Banyuasin Tiga, Pulaurimau, Rantaubayur, Sembawa, Talangkelapa, Tungkal Ilir)  |
|                        | KOTA PALEMBANG : (Kec. Gandus, Ilirbarat Dua, Ilirbarat Satu, Ilirtimur Dua, Ilirtimur Satu, Kalidoni, Kertapati, Plaju, Sako, Seberangulu Dua, Seberangulu Satu, Sematangborang, Sukarami) | EMPAT LAWANG : (Kec. Pasemahairkeruh, Pendopo, Talangpadang, Tebingtinggi)   |
|                        | KOTA PRABUMULIH : (Kec. Prabumulih Barat, Prabumulih Timur, Prabumulih Utara, Rambangkapak Tengah)  | KOTA LUBUK LINGGAU : (Kec. Lubuklinggau Barat Dua, Lubuklinggau Barat Satu, Lubuklinggau Selatan Dua, Lubuklinggau Selatan Satu, Lubuklinggau Timur Dua, Lubuklinggau Timur Satu, Lubuklinggau Utara Satu) |
|                        | LAHAT : (Kec. Gumay Ulu, Gumaytalang, Kikim Timur, Lahat, Merapi Barat, Merapi Timur, Mulak Ulu, Pulaupinang)   | KOTA PRABUMULIH : (Kec. Prabumulih Barat, Rambangkapak Tengah)   |
|                        | MUARA ENIM : (Kec. Gelumbang, Gunungmegang,   | LAHAT : (Kec. Gumay Ulu, Gumaytalang, Jarai, Kikim Barat,  |

|  |  |   |
|--|--|---|
|  | Lawang Kidul, Muaraenim, Rambang, Tanjungagung, Ujanmas)   | Kikim Selatan, Kikim Tengah, Kikim Timur, Lahat, Merapi Timur, Mulak Ulu, Tanjungsaktipumi)   |
|  | MUSI BANYUASIN : (Kec. Batanghari Leko, Bayunglencir)  | MUARA ENIM : (Kec. Gunungmegang, Lawang Kidul, Muaraenim, Rambang, Tanjungagung, Ujanmas)   |
|  | MUSI RAWAS : (Kec. Muaralaktan)  | MUSI BANYUASIN : (Kec. Babattoman, Batanghari Leko, Bayunglencir, Lais, Sekayu, Sungaikeruh, Sungaililin, Tungkajaya)   |
|  | MUSI RAWAS UTARA : (Kec. Karangdapo, Nibung, Rawas Ilir, Rawas Ulu, Rupit)   | MUSI RAWAS : (Kec. Bulantengahsuku Ulu, Muarakelingi, Muaralaktan, Selangit, Sukutengahlakitanuluterawas)   |
|  | OGAN ILIR : (Kec. Indralaya, Kandis, Lubukkeliat, Muarakuang, Payaraman, Pemulutan, Pemulutan Selatan, Rambangkuang, Rantaualai, Sungaipinang)   | MUSI RAWAS UTARA : (Kec. Karangdapo, Nibung, Rawas Ilir, Rawas Ulu, Rupit)  |
|  | OGAN KOMERING ILIR : (Kec. Airsugihan, Cengal, Jejawi, Kayuagung, Lempuingjaya, Mesuji, Mesujiraya, Pampangan, Pangkalanlampam, Pedamaran, Pedamaran Timur, Sirahpulaupadang, Tanjunglubuk, Telukgelam, Tulungselapan) | OGAN KOMERING ILIR : (Kec. Cengal, Mesuji, Mesujiraya, Pedamaran Timur, Sungaimenang, Tulungselapan)  |
|  | OGAN KOMERING ULU : (Kec. Lubukbatang, Muarajaya, Pengadonan, Peninjauan, Semidangaji, Ulu Ogan)   | OGAN KOMERING ULU : (Kec. Baturaja Barat, Baturaja Timur, Lubukbatang, Muarajaya, Pengadonan, Peninjauan, Semidangaji, Ulu Ogan)  |
|  | OGAN KOMERING ULU TIMUR : (Kec. Belitangmulya, Cempaka, Madangsuku Satu, Semendawai Timur)   | OGAN KOMERING ULU SELATAN : (Kec. Bandingagung, Buanapemaca, Buaypemaca, Buayrawan, Buaysandangaji, Kisamtinggi, Muaradua, Runjungagung, Simpang, Sungaiare, Warkukranau Selatan) |
|  | PALI : (Kec. Tanahabang)   | OGAN KOMERING ULU TIMUR : (Kec. Belitang, Belitangmulya, Buaymadang, Buaymadang Timur, Buaypemukapeliung, Bungamayang, Madangsuku Satu, Martapura)                                |
|  |  | PALI : (Kec. Talangubi, Tanahabang)   |

## 9. PRAKIRAAN DAERAH POTENSI BANJIR KEPULAUAN BANGKA BELITUNG DESEMBER 2023

Gambar 10.



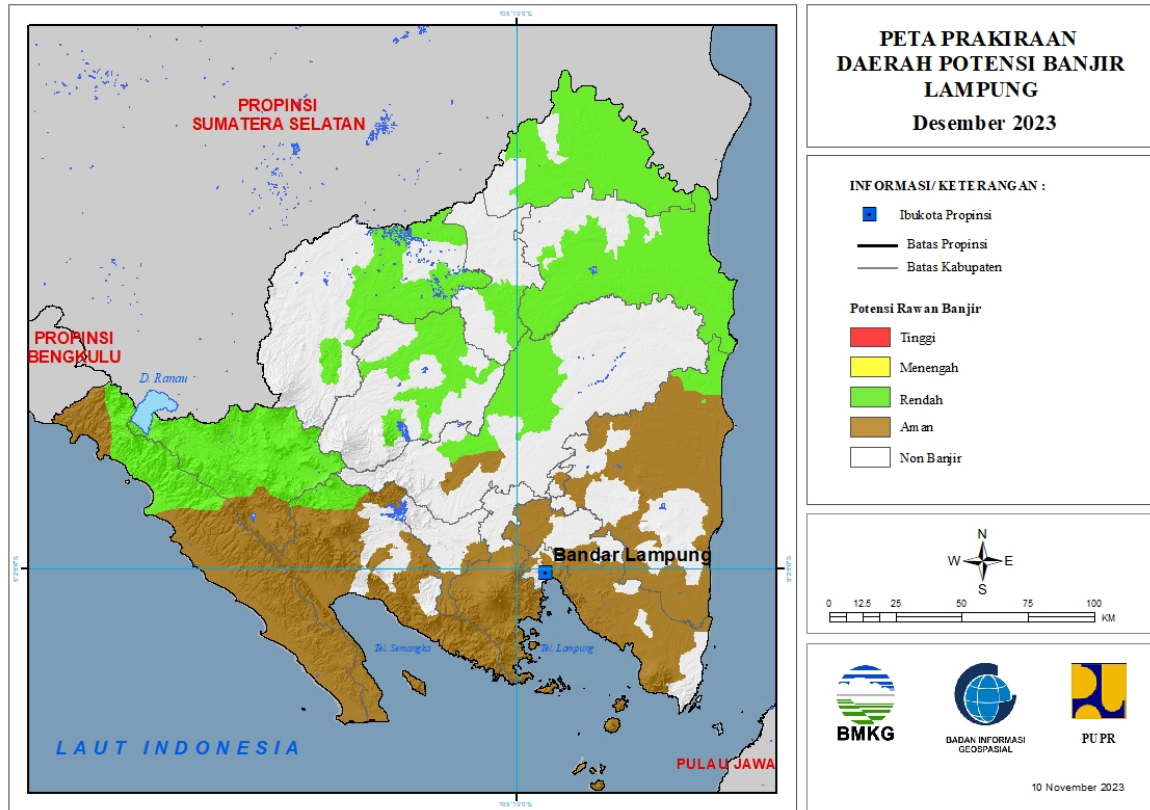
Tabel 9.

| TINGKAT POTENSI BANJIR      |  |  |
|-----------------------------|--|--|
| TINGGI                      | MENENGAH   | RENDAH                                   |
| BANGKA BARAT : (Kec. Jebus) | BANGKA : (Kec. Mendo Barat, Merawang, Pemali, Pudingbesar, Riausilip, Sungailiat)    | BANGKA : (Kec. Mendo Barat, Pudingbesar) |
|                             | BANGKA BARAT : (Kec. Jebus, Muntok, Parit Tiga)                                      | BANGKA SELATAN : (Kec. Toboali)          |
|                             | BANGKA SELATAN : (Kec. Payung, Toboali)  |  |
|                             | BANGKA TENGAH : (Kec. Koba, Lubuk Besar, Pangkalan Baru)                             |  |
|                             | BELITUNG : (Kec. Membalong, Tanjungpandan)   |  |
|                             | BELITUNG TIMUR : (Kec. Kelapakampit, Manggar)  |  |
|                             | KOTA PANGKALPINANG : (Kec. Bukitintan, Gerunggang, Pangkalbalam, Rangkui, Tamansari) |  |



## 10. PRAKIRAAN DAERAH POTENSI BANJIR LAMPUNG DESEMBER 2023

Gambar 11.



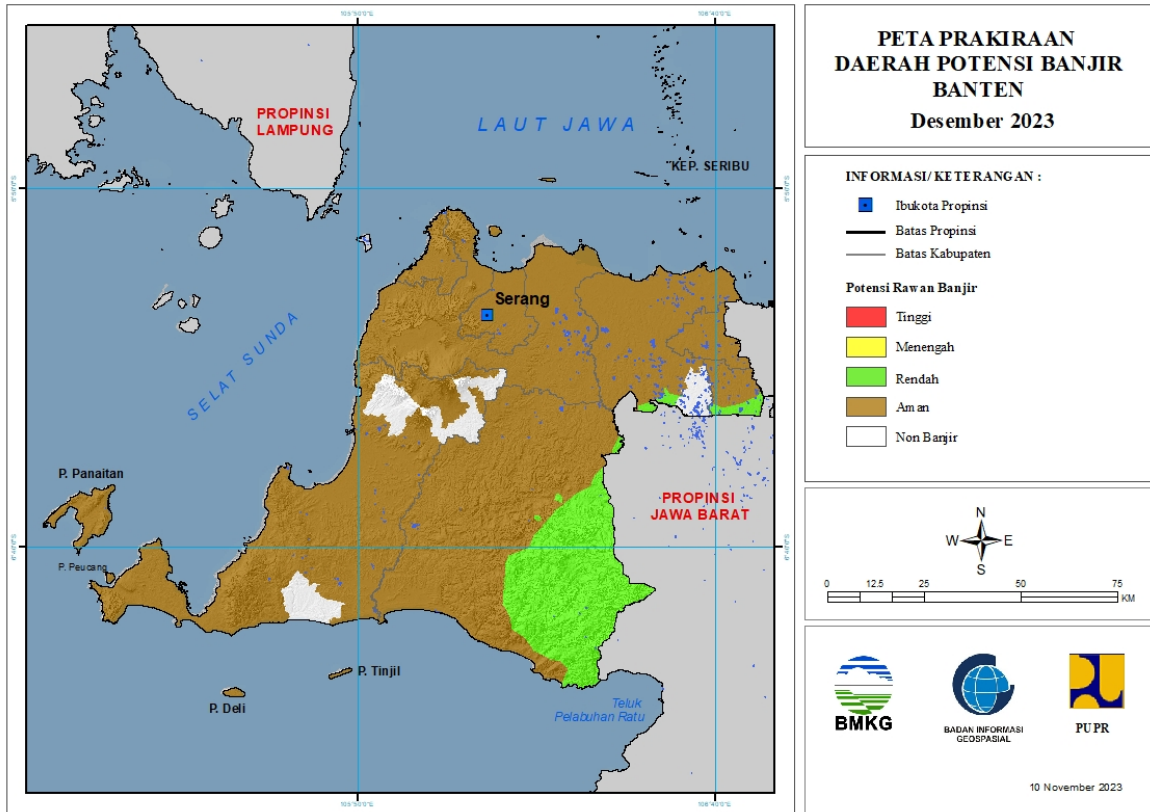
Tabel 10.

| TINGKAT POTENSI BANJIR |          |  |
|------------------------|----------|--|
| TINGGI                 | MENENGAH | RENDAH   |
| -                      | -        | LAMPUNG BARAT : (Kec. Airhitam, Balikbukit, Bandarnegerisuh, Batubrak, Batuketulis, Belalau, Gedungsurian, Kebuntebu, Lumbokseminung, Pagardewa, Sekincau, Sukau, Sumberjaya, Waytenong) |
|                        |          | LAMPUNG TENGAH : (Kec. Anaktuha, Padangratu, Terbanggibesar, Terusanunyai, Waypengubuan)   |
|                        |          | LAMPUNG TIMUR : (Kec. Labuhanmaringgai, Raman Utara)   |
|                        |          | LAMPUNG UTARA : (Kec. Abung Tengah, Abung Timur, Bungamayang, Kotabumi, Kotabumi Selatan, Muarasungkai, Sungkai Selatan, Sungkai Tengah)   |
|                        |          | MESUJI : (Kec. Mesuji, Mesuji Timur, Rawajitu Utara, Simpangpematang, Tanjungraya)   |
|                        |          | PESISIR BARAT : (Kec. Karyapenggawa, Krui Selatan,   |

|  |  |  |
|--|--|--|
|  |  | Lemong, Pesisir Selatan, Pesisir Tengah, Pesisir Utara, Waykroi)   |
|  |  | TANGGAMUS : (Kec. Ulubelu)   |
|  |  | TULANG BAWANG : (Kec. Denteteladas, Gedungaji, Gedungmeneng, Menggala, Menggala Timur, Meraksaaji, Rawajitu Selatan, Rawajitu Timur, Rawapitu) |
|  |  | TULANG BAWANG BARAT : (Kec. Tulangbawang Tengah)   |
|  |  | WAYKANAN : (Kec. Baradatu, Negeriagung, Negeribesar, Pakuanratu)   |

# 11. PRAKIRAAN DAERAH POTENSI BANJIR BANTEN DESEMBER 2023

Gambar 12.

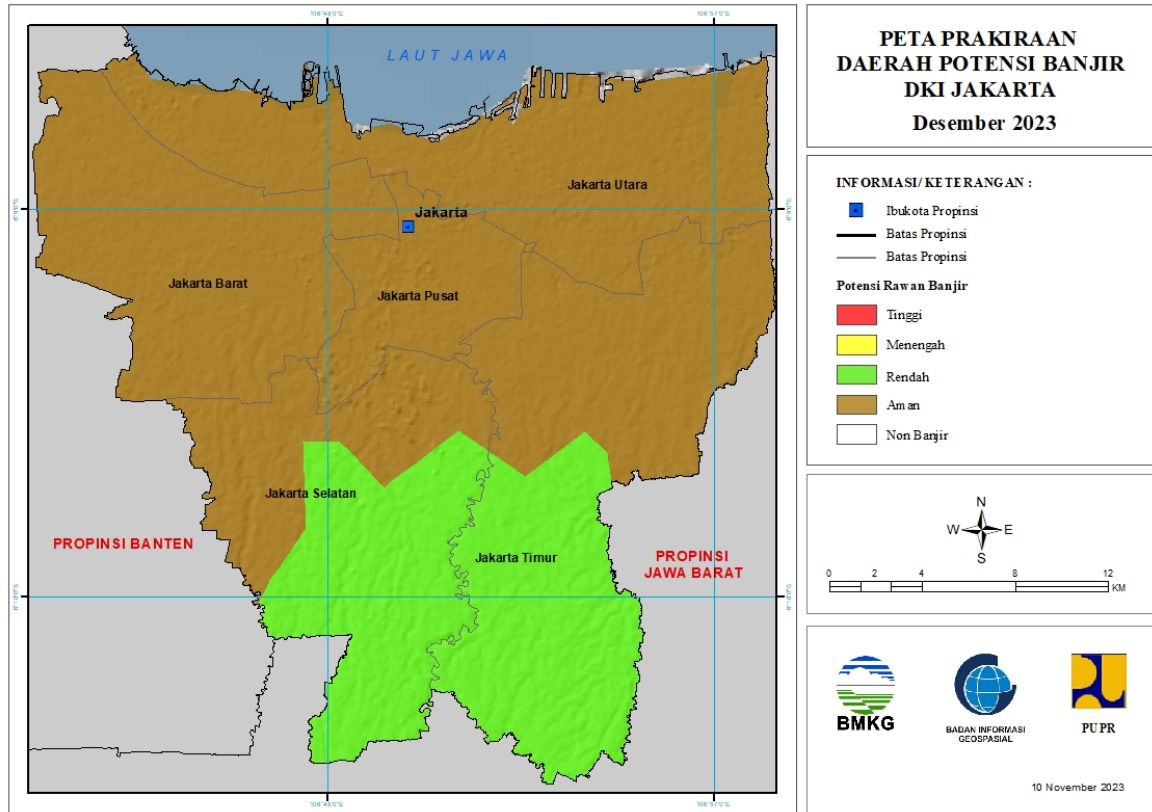


Tabel 11.

| TINGKAT POTENSI BANJIR |          |  |
|------------------------|----------|--|
| TINGGI                 | MENENGAH | RENDAH   |
| -                      | -        | KOTA TANGERANG SELATAN : (Kec. Ciputat, Ciputat Timur, Pamulang, Serpong, Setu)  |
|                        |          | LEBAK : (Kec. Bayah, Cibeber, Cigemlong, Cilograng, Cipanas, Cirinten, Curugbitung, Lebak Gedong, Leuwidamar, Muncang, Panggarangan, Sajira, Sobang) |
|                        |          | TANGERANG : (Kec. Jambe, Legok, Panongan)  |

## 12. PRAKIRAAN DAERAH POTENSI BANJIR DKI JAKARTA DESEMBER 2023

Gambar 13.

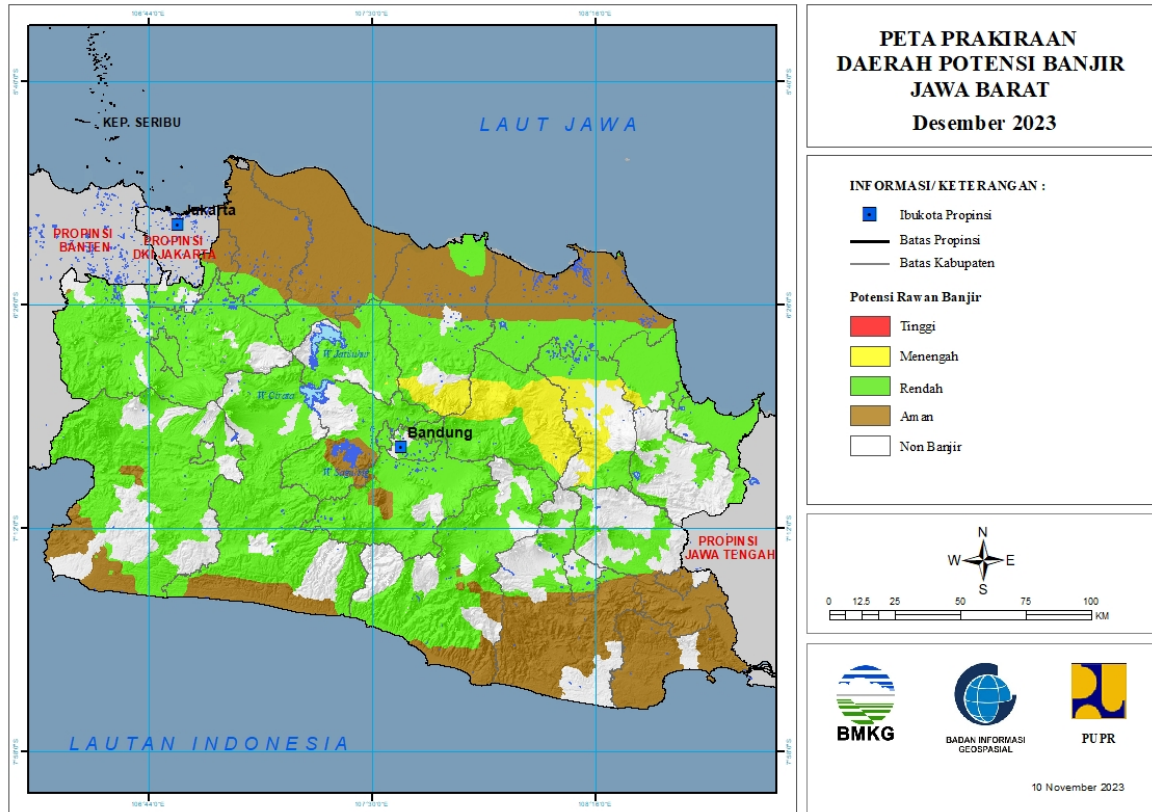


Tabel 12.

| TINGKAT POTENSI BANJIR |          |   |
|------------------------|----------|---|
| TINGGI                 | MENENGAH | RENDAH  |
| -                      | -        | KOTA JAKARTA SELATAN :<br>(Kec. Cilandak, Jagakarsa, Kebayoran Baru, Kebayoran Lama, Mampang Prapatan, Pancoran, Pasar Minggu, Tebet) |
|                        |          | KOTA JAKARTA TIMUR : (Kec. Cipayung, Ciracas, Duren Sawit, Kramatjati, Makasar, Pasar Rebo)   |

### 13. PRAKIRAAN DAERAH POTENSI BANJIR JAWA BARAT DESEMBER 2023

Gambar 14.



Tabel 13.

| TINGKAT POTENSI BANJIR |  |   |
|------------------------|--|---|
| TINGGI                 | MENENGAH   | RENDAH  |
| -                      | BANDUNG BARAT : (Kec. Lembang)   | BANDUNG : (Kec. Arjasari, Baleendah, Banjaran, Bojong Soang, Cangkuang, Cicalengka, Cikancung, Cilengkrang, Cileunyi, Cimaung, Cimenyan, Ciparay, Ciwidey, Dayeuh Kolot, Ibum, Katapang, Kertasari, Kutawaringin, Majalaya, Margaasih, Margahayu, Nagreg, Pameungpeuk, Pangalengan, Paseh, Pasir Jambu, Rancabali, Rancaekek, Solokan Jeruk, Soreang) |
|                        | CIREBON : (Kec. Ciwaringin, Depok, Dukupuntang, Gempol, Palimanan)                         | BANDUNG BARAT : (Kec. Batujajar, Cihampelas, Cikalong Wetan, Cililin, Cipongkor, Cisarua, Gununghalu, Lembang, Ngamprah, Padalarang, Parongpong, Rongga, Saguling, Sindangkerta)  |
|                        | KUNINGAN : (Kec. Jalaksana)  | BEKASI : (Kec. Bojongmangu, Cibarusah, Cikarang Barat, Cikarang Pusat, Cikarang Selatan, Serang Baru, Setu)   |
|                        | MAJALENGKA : (Kec. Banjaran, Bantarujeg, Dawuan, Kadipaten, Kasokandel, Kertajati, Ligung, | BOGOR : (Kec. Babakan Madang, Bojonggede, Caringin, Cariu, Ciampea, Ciawi,  |

|  |  |  |
|--|--|--|
|  | Maja, Majalengka, Malausma, Sukahaji, Sumber Jaya, Talaga)   | Cibinong, Cibungbulang, Cigombong, Cigudeg, Cijeruk, Cileungsi, Ciomas, Cisarua, Citeureup, Dramaga, Gunung Putri, Jasinga, Jonggol, Kemang, Klapanunggal, Leuwiliang, Leuwisadeng, Megamendung, Nanggung, Pamijahan, Parung, Parung Panjang, Rumpin, Sukajaya, Sukamakmur, Sukaraja, Tajur Halang, Tamansari)   |
|  | PURWAKARTA : (Kec. Kiarapedes, Wanayasa)   | CIAMIS : (Kec. Ciamis, Cihaurbeuti, Cijeungjing, Cimaragas, Cipaku, Panumbangan, Rancah, Sukadana)   |
|  | SUBANG : (Kec. Ciater, Cisolak, Sagalaherang, Serangpanjang, Tanjung Siang)  | CIANJUR : (Kec. Agrabinta, Bojong Picung, Campaka, Campaka Mulya, Cianjur, Cibeber, Cibinong, Cidaun, Cijati, Cikadu, Cikalong Kulon, Cilaku, Ciranjang, Cugenang, Kadupandak, Karang Tengah, Leles, Mande, Pacet, Pagelaran, Pasirkuda, Sindangbarang, Sukanagara, Sukaresmi, Takokak, Warungkondang)   |
|  | SUMEDANG : (Kec. Buahdua, Cimalaka, Cisitu, Conggeang, Darmaraja, Jatigede, Jatinuggal, Paseh, Rancakalong, Situ Raja, Sukasari, Sumedang Utara, Surian, Tanjung Kerta, Tanjungmedar, Tanjungsari, Tomo, Ujung Jaya, Wado) | CIREBON : (Kec. Arjawinangun, Astanajapura, Babakan, Ciledug, Ciwaringin, Depok, Dukupuntang, Gebang, Gegesik, Gempol, Greged, Gunung Jati, Jamblang, Kaliwedi, Kapetakan, Karangsembung, Karangwareng, Kedawung, Klangeran, Lemahabang, Losari, Mundu, Pabedilan, Pabuaran, Palimanan, Pangenan, Panguragan, Pasaleman, Plered, Plumbon, Suranenggala, Susukan, Susukan Lebak, Talun, Tengah Tani, Waled, Weru) |
|  |  | GARUT : (Kec. Banjarwangi, Banyuresmi, Bayongbong, Bungbulang, Caringin, Cibalong, Cibatu, Cikajang, Cikelet, Cilawu, Cisompet, Cisurupan, Garut Kota, Kadungora, Karangpawitan, Karangtengah, Leles, Malangbong, Mekarmukti, Pakenjeng, Pameungpeuk, Pasirwangi, Samarang, Selaawi, Singajaya, Sukaresmi, Sukawening, Tarogong Kaler, Tarogong Kidul)   |
|  |  | INDRAMAYU : (Kec. Bangodua, Cikedung, Gantar, Haurgeulis, Jati Barang, Kedokan Bunder, Kertasemaya, Krangkeng, Kroya, Lelea, Pasekan, Sliyeg, Sukagumiwang, Trisi, Tukdana, Widasari)  |
|  |  | KARAWANG : (Kec. Ciampel, Cikampek, Jatisari, Kotabaru, Pangkalan, Tegalwaru)  |

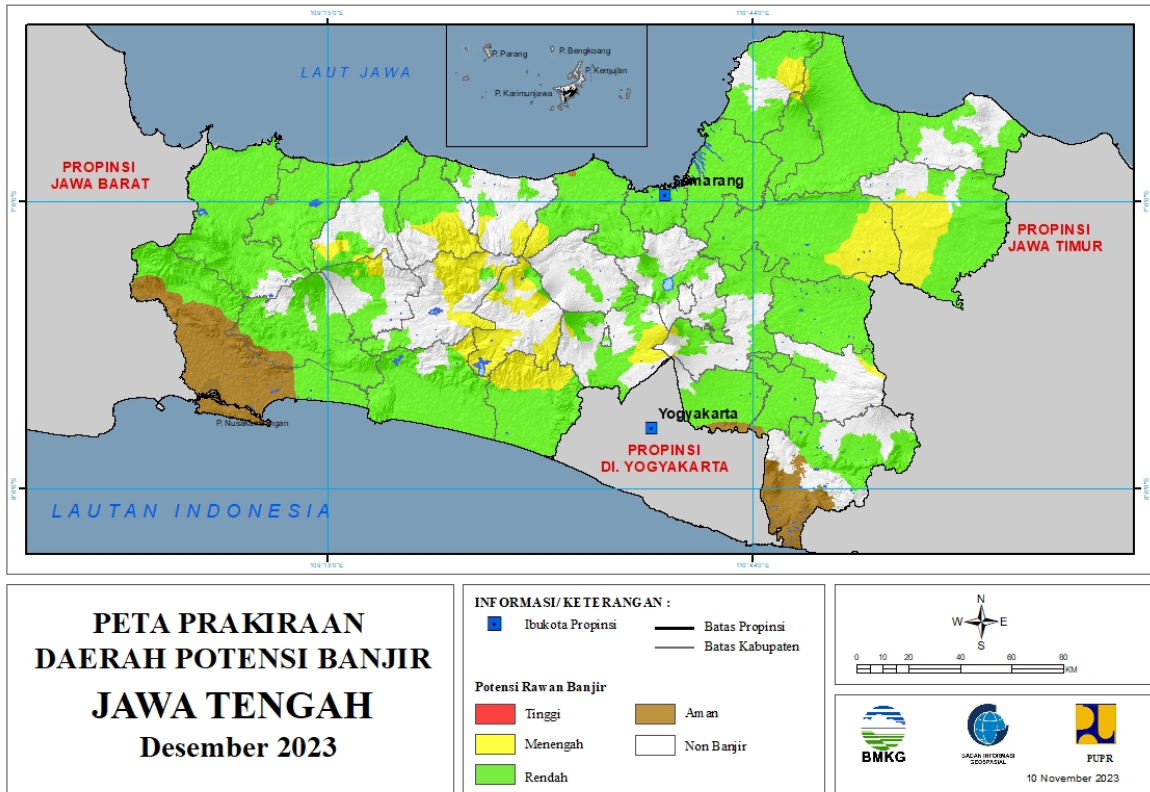
|  |  |   |
|--|--|---|
|  |  | KOTA BANDUNG : (Kec. Andir, Antapani, Arcamanik, Astana Anyar, Bandung Kidul, Batununggal, Bojongloa Kaler, Bojongloa Kidul, Buahbatu, Cibeunying Kidul, Cibiru, Cidadap, Cinambo, Gedebage, Kiaracondong, Lengkong, Mandalajati, Panyileukan, Rancasari, Regol, Sukajadi, Ujungberung) |
|  |  | KOTA BEKASI : (Kec. Bantar Gebang, Jatiasih, Jatisampurna, Mustika Jaya, Pondok Gede, Pondok Melati, Rawa Lumbu)  |
|  |  | KOTA BOGOR : (Kec. Bogor Barat, Bogor Selatan, Bogor Tengah, Bogor Timur, Bogor Utara, Tanahsareal)   |
|  |  | KOTA CIMAHI : (Kec. Cimahi Selatan, Cimahi Tengah, Cimahi Utara)  |
|  |  | KOTA CIREBON : (Kec. Harjamukti, Kejaksan, Kesambi, Lemah Wungkuk, Pekalipan)   |
|  |  | KOTA DEPOK : (Kec. Beji, Bojongsari, Cilodong, Cimanggis, Cipayung, Pancoran Mas, Sawangan)   |
|  |  | KOTA SUKABUMI : (Kec. Baros, Cibeureum, Citamiang, Gunungpuyuh, Lembursitu, Warudoyong)   |
|  |  | KOTA TASIKMALAYA : (Kec. Cihideung, Cipedes, Kawalu, Tamansari, Tawang)   |
|  |  | KUNINGAN : (Kec. Cibingbin, Cidahu, Cigandamekar, Darma, Jalaksana, Kadugede, Kalimanggis, Kuningan, Luragung, Nusaherang, Selajambe)   |
|  |  | MAJALENGKA : (Kec. Banjaran, Bantarujeg, Cikijing, Cingambul, Dawuan, Jati Tujuh, Kertajati, Ligung, Malausma, Sumber Jaya, Talaga)   |
|  |  | PURWAKARTA : (Kec. Babakancikao, Bojong, Bungursari, Campaka, Cibatu, Jatiluhur, Kiarapedes, Manis, Pasawahan, Plered, Pondoksalam, Purwakarta, Sukatani, Tegalwaru, Wanayasa)  |
|  |  | SUBANG : (Kec. Ciater, Cibogo, Cijambe, Cikaum, Cipendeuy, Cipunagara, Cisolak, Dawuan, Kali Jati, Legon Kulon, Pabuaran, Pagaden, Pamanukan, Patokbeusi, Purwodadi, Pusakajaya, Pusakanagara, Sagalaherang, Serangpanjang, Subang, Sukasari, Tambak Dahan, Tanjung Siang)              |

|  |  |  |
|--|--|--|
|  |  | SUKABUMI : (Kec. Bantargadung, Caringin, Cibadak, Cibitung, Cicantayan, Cicurug, Cidahu, Ciemas, Cikakak, Cikembar, Cikidang, Cireunghas, Cisaat, Cisolok, Gunung Guruh, Jampang Tengah, Kabandungan, Kebonpedes, Nagrak, Nyalindung, Pabuaran, Parungkuda, Pelabuhanratu, Purabaya, Sagaranten, Simpenan, Sukabumi, Sukaraja, Surade, Tegal Buleud, Warung Kiara) |
|  |  | SUMEDANG : (Kec. Buahdua, Cibugel, Cimalaka, Cimanggung, Cisitu, Conggeang, Darmaraja, Ganeas, Jatinangor, Pamulihan, Paseh, Rancakalong, Situ Raja, Sukasari, Sumedang Selatan, Sumedang Utara, Surian, Tanjungmedar, Tanjungsari, Ujung Jaya, Wado)  |
|  |  | TASIKMALAYA : (Kec. Ciawi, Cineam, Cisayong, Gunung Tanjung, Mangunreja, Manonjaya, Rajapolah, Singaparna, Sukaraja, Sukaratu, Sukaresik, Tanjungjaya, Taraju)   |



# 14. PRAKIRAAN DAERAH POTENSI BANJIR JAWA TENGAH DESEMBER 2023

Gambar 15.



Tabel 14.

| TINGKAT POTENSI BANJIR |  |  |
|------------------------|--|--|
| TINGGI                 | MENENGAH   | RENDAH   |
| -                      | BANJARNEGARA : (Kec. Banjarnegara, Banjarnegara, Kalibening, Karangkoobar, Pejawaran, Sigaluh, Wanayasa) | BANJARNEGARA : (Kec. Mandiraja, Pejawaran, Susukan, Wanayasa)  |
|                        | BATANG : (Kec. Bandar, Bawang)   | BANYUMAS : (Kec. Ajibarang, Banyumas, Baturaden, Cilongok, Gumelar, Jatilawang, Kalibagor, Kebasen, Kedungbanteng, Kembaran, Kemranjen, Lumbir, Patikraja, Purwojati, Purwokerto Barat, Purwokerto Selatan, Purwokerto Timur, Purwokerto Utara, Rawalo, Sokaraja, Somagede, Sumpiuh, Tampak, Wangon) |
|                        | BLORA : (Kec. Banjarejo, Jati, Jepon, Kunduran, Ngawen, Randublatung, Tunjungan)                         | BATANG : (Kec. Bandar, Banyuputih, Batang)   |
|                        | BOYOLALI : (Kec. Ampel, Cepogo)  | BLORA : (Kec. Banjarejo, Bogorejo, Cepu, Jati, Jepon, Jiken, Kedungtuban, Kradenan, Ngawen, Randublatung, Sambong, Tunjungan)  |
|                        | GROBOGAN : (Kec. Gabus, Geyer, Kradenan, Ngaringan, Pulokulon, Wirosari)                                 | BOYOLALI : (Kec. Ampel, Cepogo, Juwangi, Kemusu,   |

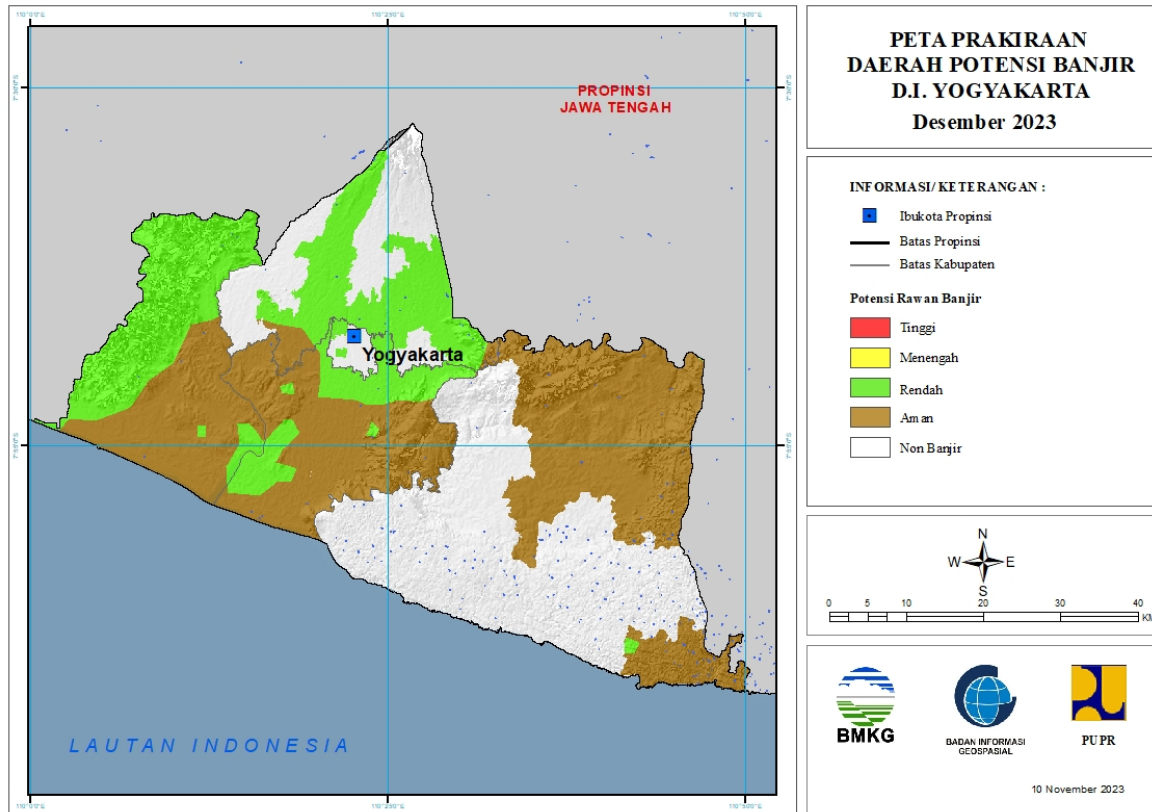
|  |  |   |
|--|--|---|
|  |  | Ngemplak, Nogosari, Wonosegoro)   |
|  | JEPARA : (Kec. Bangsri, Keling, Kembang)   | BREBES : (Kec. Banjarharjo, Bantarkawung, Brebes, Bulakamba, Bumiayu, Jatibarang, Kersana, Ketanggungan, Larangan, Losari, Salem, Sirampog, Songgom, Tanjung, Tonjong, Wanasari)  |
|  | KARANGANYAR : (Kec. Jenawi)  | CILACAP : (Kec. Adipala, Binangun, Cimanggu, Cipari, Dayeuhluhur, Karangpucung, Kesugihan, Kroya, Majenang, Maos, Nusawungu, Sampang, Wanareja)   |
|  | KEBUMEN : (Kec. Karangsembung, Padureso, Sadang)                                 | DEMAK : (Kec. Bonang, Demak, Dempet, Gajah, Guntur, Karanganyar, Karangawen, Karangtengah, Kebonagung, Mijen, Mranggen, Sayung, Wedung, Wonosalam)  |
|  | KENDAL : (Kec. Patean, Plantungan, Sukorejo)                                     | GROBOGAN : (Kec. Brati, Geyer, Godong, Grobogan, Gubug, Karangrayung, Kedungjati, Klambu, Kradenan, Ngaringan, Penawangan, Pulokulon, Purwodadi, Tanggungharjo, Tawangharjo, Tegowanu, Toroh, Wirosari)   |
|  | KUDUS : (Kec. Dawe, Gebog)   | JEPARA : (Kec. Bangsri, Donorojo, Kalinyamatan, Karimunjawa, Kedung, Keling, Kembang, Mayong, Nalumsari, Pecangaan, Tahunan, Welahan)   |
|  | MAGELANG : (Kec. Dukun, Kaliangkrik, Muntilan, Pakis, Sawangan)                  | KARANGANYAR : (Kec. Colomadu, Jaten, Jenawi, Karanganyar, Tasikmadu)  |
|  | PATI : (Kec. Cluwak, Gembong, Gunungwungkal, Tlogowungu)                         | KEBUMEN : (Kec. Adimulyo, Alian, Ambal, Ayah, Bonorowo, Buayan, Buluspesantren, Gombong, Karanganyar, Karangsembung, Kebumen, Klirong, Kutowinangun, Kuwarasan, Mirit, Padureso, Pejagoan, Petanahan, Poncowarno, Prembun, Puring, Rowokele, Sadang, Sempor, Sruweng) |
|  | PEKALONGAN : (Kec. Doro, Kajen, Karanganyar, Kesesi, Lebakbarang, Petungkriyono) | KENDAL : (Kec. Boja, Brangsong, Cepiring, Gemuh, Kaliwungu, Kaliwungu Selatan, Kangkung, Kendal, Limbangan, Ngampel, Pageruyung, Patean, Patebon, Pegandon, Plantungan, Ringinarum, Rowosari, Singorojo, Sukorejo, Weleri)  |
|  | PEMALANG : (Kec. Belik, Bodeh, Pulosari)   | KLATEN : (Kec. Bayat, Cawas, Ceper, Delanggu, Gantiwarno, Jatinom, Jogonalan, Juwiring, Kalikotes, Karangnom, Karangdowo, Karangnongko, Kebonarum, Klaten Selatan, Klaten Tengah, Klaten Utara, Manisrenggo, Ngawen, Pedan,   |

|  |  |   |
|--|--|---|
|  |  | Polanharjo, Prambanan, Trucuk, Tulung, Wedi, Wonosari)  |
|  | PURBALINGGA : (Kec. Bobotsari, Karanganyar, Karangjambu, Karangreja, Kertanegara)              | KOTA MAGELANG : (Kec. Magelang Tengah)  |
|  | PURWOREJO : (Kec. Bener, Bruno, Gebang, Kemiri, Loano, Pituruh)                                | KOTA PEKALONGAN : (Kec. Pekalongan Barat, Pekalongan Selatan, Pekalongan Timur, Pekalongan Utara)   |
|  | SRAGEN : (Kec. Jenar, Tangen)  | KOTA SEMARANG : (Kec. Banyumanik, Candisari, Gajah Mungkur, Gayamsari, Genuk, Gunung Pati, Mijen, Ngaliyan, Pedurungan, Semarang Barat, Semarang Selatan, Semarang Tengah, Semarang Timur, Semarang Utara, Tembalang, Tugu) |
|  | TEGAL : (Kec. Bojong, Jatinegara)  | KOTA SURAKARTA : (Kec. Banjarsari, Jebres, Laweyan, Pasar Kliwon, Serengan)   |
|  | WONOSOBO : (Kec. Garung, Kaliwiro, Kejajar, Kepil, Kertek, Wadaslintang, Watumalang, Wonosobo) | KOTA TEGAL : (Kec. Margadana, Tegal Barat, Tegal Selatan, Tegal Timur)  |
|  |  | KUDUS : (Kec. Bae, Dawe, Gebog, Jati, Jekulo, Kaliwungu, Kota Kudus, Mejobo, Undaan)  |
|  |  | MAGELANG : (Kec. Borobudur, Dukun, Grabag, Kaliangkrik, Mertoyudan, Mungkid, Muntilan, Ngluwar, Pakis, Sawangan, Windusari)   |
|  |  | PATI : (Kec. Batangan, Cluwak, Dukuhsети, Gabus, Gembong, Gunungwungkal, Jaken, Jakenan, Juwana, Kayen, Margorejo, Margoyoso, Pati, Pucakwangi, Sukolilo, Tambakromo, Tayu, Tlogowungu, Trangkil, Wedarijaksa, Winong)      |
|  |  | PEKALONGAN : (Kec. Bojong, Buaran, Doro, Kajen, Karanganyar, Karangdadap, Kedungwuni, Kesesi, Siwalan, Sragi, Tirta, Wiradesa, Wonokerto, Wonopringgo)  |
|  |  | PEMALANG : (Kec. Ampelgading, Belik, Bodeh, Comal, Pemalang, Petarukan, Pulosari, Taman, Ulujami)   |
|  |  | PURBALINGGA : (Kec. Bobotsari, Kaligondang, Kalimanah, Karanganyar, Karangjambu, Karangreja, Kemangkon, Kertanegara, Purbalingga)   |
|  |  | PURWOREJO : (Kec. Bagelen, Banyuurip, Bayan, Bener, Butuh, Gebang, Grabag, Kaligesing, Kemiri, Kutoarjo, Loano, Ngombol, Pituruh, Purwodadi, Purworejo)   |

|  |  |   |
|--|--|---|
|  |  | REMBANG : (Kec. Kaliori, Lasem, Pamotan, Rembang, Sale, Sarang, Sumber)   |
|  |  | SEMARANG : (Kec. , Ambarawa, Bandungan, Banyubiru, Bringin, Kaliwungu, Susukan, Tuntang)  |
|  |  | SRAGEN : (Kec. Gemolong, Gesi, Gondang, Jenar, Kalijambe, Karangmalang, Kedawung, Masaran, Miri, Mondokan, Ngrampal, Plupuh, Sambirejo, Sambungmacan, Sidoharjo, Sragen, Sukodono, Sumberlawang, Tangen, Tanon) |
|  |  | SUKOHARJO : (Kec. Baki, Bendosari, Bulu, Gatak, Grogol, Kartasura, Mojolaban, Nguter, Polokarto, Sukoharjo, Tawang Sari, Weru)  |
|  |  | TEGAL : (Kec. Adiwerna, Balapulang, Bojong, Bumijawa, Dukuhturi, Dukuwaru, Jatinegara, Kedungbanteng, Kramat, Lebaksiu, Margasari, Pagerbarang, Pangkah, Slawi, Suradadi, Talang, Tarub, Warureja)              |
|  |  | TEMANGGUNG : (Kec. Kedu, Pringsurat, Temanggung)  |
|  |  | WONOGIRI : (Kec. , Giriwoyo, Jatiroto, Jatisrono, Kismantoro, Nguntoronadi, Purwanto, Selogiri, Sidoharjo, Tirtomoyo, Wonogiri)   |
|  |  | WONOSOBO : (Kec. Garung, Kejajar, Kepil, Kertek, Wadaslintang, Watumalang)  |

## 15. PRAKIRAAN DAERAH POTENSI BANJIR DI YOGYAKARTA DESEMBER 2023

Gambar 16.

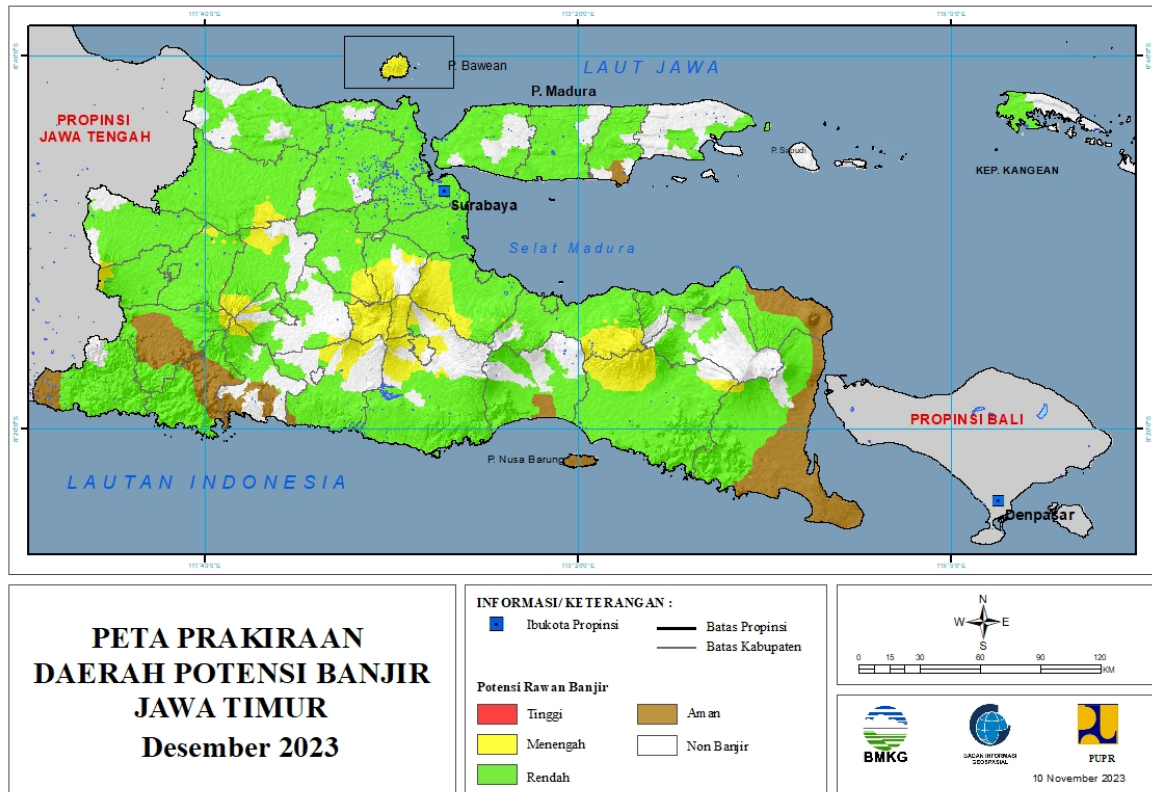


Tabel 15.

| TINGKAT POTENSI BANJIR |          |   |
|------------------------|----------|---|
| TINGGI                 | MENENGAH | RENDAH  |
| -                      | -        | BANTUL : (Kec. Bambanglipuro, Banguntapan, Bantul, Imogiri, Jetis, Kasihan, Kretek, Pajangan, Pandak, Piyungan, Pleret, Sanden, Sewon, Srandakan) |
|                        |          | GUNUNG KIDUL : (Kec. Girisubo, Semin)   |
|                        |          | KOTA YOGYAKARTA : (Kec. Jetis, Kraton, Tegalrejo)   |
|                        |          | KULONPROGO : (Kec. Galur, Girimulyo, Kalibawang, Kokap, Lendah, Nanggulan, Pengasih, Samigaluh, Sentolo, Temon)                                   |
|                        |          | SLEMAN : (Kec. Depok, Gamping, Godean, Kalasan, Mlati, Ngemplak, Prambanan, Sleman, Turi)   |

## 16. PRAKIRAAN DAERAH POTENSI BANJIR JAWA TIMUR DESEMBER 2023

Gambar 17.



Tabel 16.

| TINGKAT POTENSI BANJIR |  |   |
|------------------------|--|---|
| TINGGI                 | MENENGAH   | RENDAH  |
| -                      | BANYUWANGI : (Kec. Glenmore, Kalibaru, Songgon)  | BANGKALAN : (Kec. Arosbaya, Bangkalan, Blega, Burneh, Geger, Kamal, Klampis, Kwanyar, Modung, Sepulu, Socah, Tanah Merah, Tanjung Bumi, Tragah)   |
|                        | BLITAR : (Kec. Gandusari, Nglegok, Talun)  | BANYUWANGI : (Kec. Bangorejo, Gambiran, Genteng, Giri, Glagah, Glenmore, Kabat, Kalibaru, Kalipuro, Pesanggaran, Sempu, Siliragung, Singojuruh, Songgon, Srono, Tegalsari, Wongsorejo)                                  |
|                        | BOJONEGORO : (Kec. Dander, Gondang, Kedungadem, Sekar, Sugihwaras, Sukosewu, Temayang) | BLITAR : (Kec. -, Bakung, Binangun, Kademangan, Kanigoro, Nglegok, Panggungrejo, Srengat, Sutojayan, Talun, Wates, Wonodadi, Wonotirto)   |
|                        | BONDOWOSO : (Kec. Binakal, Grujugan, Maesan)   | BOJONEGORO : (Kec. Balen, Baureno, Bojonegoro, Bubulan, Dander, Gayam, Gondang, Kalitidu, Kanor, Kapas, Kasiman, Kedewan, Kedungadem, Kepohbaru, Malo, Margomulyo, Ngambon, Ngasem, Ngraho, Padangan, Purwosari, Sekar, |

|  |   |  |
|--|---|--|
|  |   | Sugihwaras, Sukosewu, Sumberrejo, Tambakrejo, Temayang, Trucuk)  |
|  | GRESIK : (Kec. Sangkapura, Tambak)  | BONDOWOSO : (Kec. Binakal, Bondowoso, Cerme, Curahdami, Grujugan, Jambesari Darus Sholah, Klabang, Maesan, Prajekan, Tapen, Wonosari, Wringin)   |
|  | JEMBER : (Kec. Bangsalsari, Jelbuk, Ledokombo, Panti, Patrang, Semboro, Silo, Sukorambi, Sukowono, Sumberbaru, Tanggul)                           | GRESIK : (Kec. Balongpangpang, Benjeng, Bungah, Cerme, Driyorejo, Duduksampeyan, Dukun, Gresik, Kebomas, Kedamean, Manyar, Menganti, Panceng, Sidayu, Ujungpangkah, Wringinanom)   |
|  | JOMBANG : (Kec. Bareng, Kesamben, Kudu, Mojoagung, Mojowarno, Sumobito, Wonosalam)  | JEMBER : (Kec. Ajung, Ambulu, Arjasa, Balung, Bangsalsari, Gumukmas, Jelbuk, Jenggawah, Jombang, Kalisat, Kaliwates, Kencong, Ledokombo, Mayang, Mumbulsari, Pakusari, Panti, Patrang, Puger, Rambipuji, Semboro, Silo, Sukorambi, Sukowono, Sumberbaru, Sumbersari, Tanggul, Tempurejo, Umbulsari, Wuluhan) |
|  | KEDIRI : (Kec. Banyakan, Kandangan, Mojo, Ngancar)  | JOMBANG : (Kec. Bandarkedungmulyo, Bareng, Gudo, Jogoroto, Jombang, Kabuh, Kesamben, Kudu, Megaluh, Mojoagung, Mojowarno, Ngoro, Ngusikan, Perak, Peterongan, Plandaan, Ploso, Sumobito, Tembelang)  |
|  | KOTA BATU : (Kec. Batu, Bumiaji, Junrejo)   | KEDIRI : (Kec. Banyakan, Gampengrejo, Gurah, Kandangan, Kras, Kunjang, Mojo, Ngancar, Ngasem, Pagu, Papar, Tarokan)  |
|  | KOTA MALANG : (Kec. Blimbing, Klojen, Lowokwaru, Sukun)   | KOTA BATU : (Kec. Junrejo)   |
|  | LAMONGAN : (Kec. Ngimbang)  | KOTA KEDIRI : (Kec. Kota, Mojoroto)  |
|  | MADIUN : (Kec. Gemarang, Kare, Pilangkenceng, Saradan)  | KOTA MADIUN : (Kec. Geger, Jiwan, Kartoharjo, Mangunharjo, Taman)  |
|  | MAGETAN : (Kec. Panekan, Plaosan, Poncol, Sidorejo)   | KOTA MALANG : (Kec. Blimbing, Lowokwaru)   |
|  | MALANG : (Kec. Bululawang, Dau, Karangploso, Kasembon, Kepanjen, Lawang, Ngajum, Ngantang, Pakis, Pakisaji, Pujon, Sumberpucung, Wajak, Wonosari) | KOTA MOJOKERTO : (Kec. Magersari, Prajurit Kulon)  |
|  | MOJOKERTO : (Kec. Dlanggu, Gedeg, Gondang, Jatirejo, Kemlagi, Mojosari, Ngoro, Pungging, Trowulan)  | KOTA PASURUAN : (Kec. Bugul Kidul, Gadingrejo, Purworejo)  |
|  | NGANJUK : (Kec. Bagor, Gondang, Loceret, Ngetos, Rejoso, Sawahan)   | KOTA PROBOLINGGO : (Kec. Kademangan, Kanigaran, Kedopok, Mayangan, Wonoasih)   |
|  | NGAWI : (Kec. Jogorogo, Karangjati, Kendal, Ngrambe)  | KOTA SURABAYA : (Kec. Asem Rowo, Benowo, Bubutan, Bulak, Dukuh Pakis, Gayungan,  |

|  |  |  |
|--|--|--|
|  |  | Genteng, Gubeng, Gunung Anyar, Jambangan, Karangpilang, Kenjeran, Krembangan, Lakarsantri, Mulyorejo, Pabean Cantian, Pakal, Rungkut, Sambikerep, Sawahan, Semampir, Simokerto, Sukolilo, Sukomanunggal, Tambaksari, Tandes, Tegalsari, Tenggilis Mejoyo, Wiyung, Wonocolo, Wonokromo) |
|  | PASURUAN : (Kec. Beji, Gempol, Kejayan, Lumbang, Pandaan, Pasrepan, Prigen, Purwodadi, Purwosari, Puspo, Rembang, Sukorejo, Tosari, Tukur, Wonorejo) | LAMONGAN : (Kec. Babat, Brondong, Deket, Glagah, Kalitengah, Karangbinangun, Karanggeneng, Kedungpring, Kembangbahu, Lamongan, Laren, Maduran, Maduran/Karanggeneng, Modo, Ngimbang, Paciran, Pucuk, Sambeng, Sarirejo, Sekaran, Sekaran/Maduran, Sugio, Sukodadi, Tikung, Turi)       |
|  | PONOROGO : (Kec. Pulung, Sooko)  | LUMAJANG : (Kec. Candipuro, Jatiroto, Kedungjajang, Kunir, Lumajang, Pasirian, Pronojiwo, Rowokangkung, Senduro, Sukodono, Tekung, Tempeh, Tempursari, Yosowilangun)   |
|  | PROBOLINGGO : (Kec. Gading, Krucil, Lumbang, Pakuniran, Tiris)   | MADIUN : (Kec. Balerejo, Dagangan, Dolopo, Geger, Gemarang, Jiwan, Kare, Kebonsari, Madiun, Mejayan, Pilangkenceng, Saradan, Sawahan, Wonoasri, Wungu)   |
|  | TULUNGAGUNG : (Kec. Pagerwojo, Sendang)  | MAGETAN : (Kec. Barat, Bendo, Karangrejo, Karas, Kartharjo, Kawedanan, Lembayan, Magetan, Maospati, Ngariboyo, Nguntoronadi, Panekan, Parang, Plaosan, Poncol, Sidorejo, Sukomoro, Takeran)  |
|  |  | MALANG : (Kec. Ampelgading, Bantur, Bululawang, Dampit, Dau, Donomulyo, Gedangan, Gondanglegi, Kalipare, Karangploso, Kasembon, Kepanjen, Ngajum, Pagak, Pakisaji, Sumbermanjing Wetan, Sumberpucung, Tirtoyudo, Turen, Wajak, Wonosari)   |
|  |  | MOJOKERTO : (Kec. Bangsal, Dawarblandong, Dlanggu, Gedeg, Jatirejo, Jetis, Kemlagi, Mojoanyar, Mojosari, Ngoro, Pungging, Puri, Sooko, Trowulan)   |
|  |  | NGANJUK : (Kec. Bagor, Berbek, Gondang, Loceret, Nganjuk, Ngetos, Pace, Prambon, Rejoso, Sawahan, Sukomoro, Tanjunganom, Wilangan)   |
|  |  | NGAWI : (Kec. Bringin, Geneng, Gerih, Jogorogo, Karangjati, Kasreman, Kedunggalar, Kendal, Kwadungan, Mantingan,   |

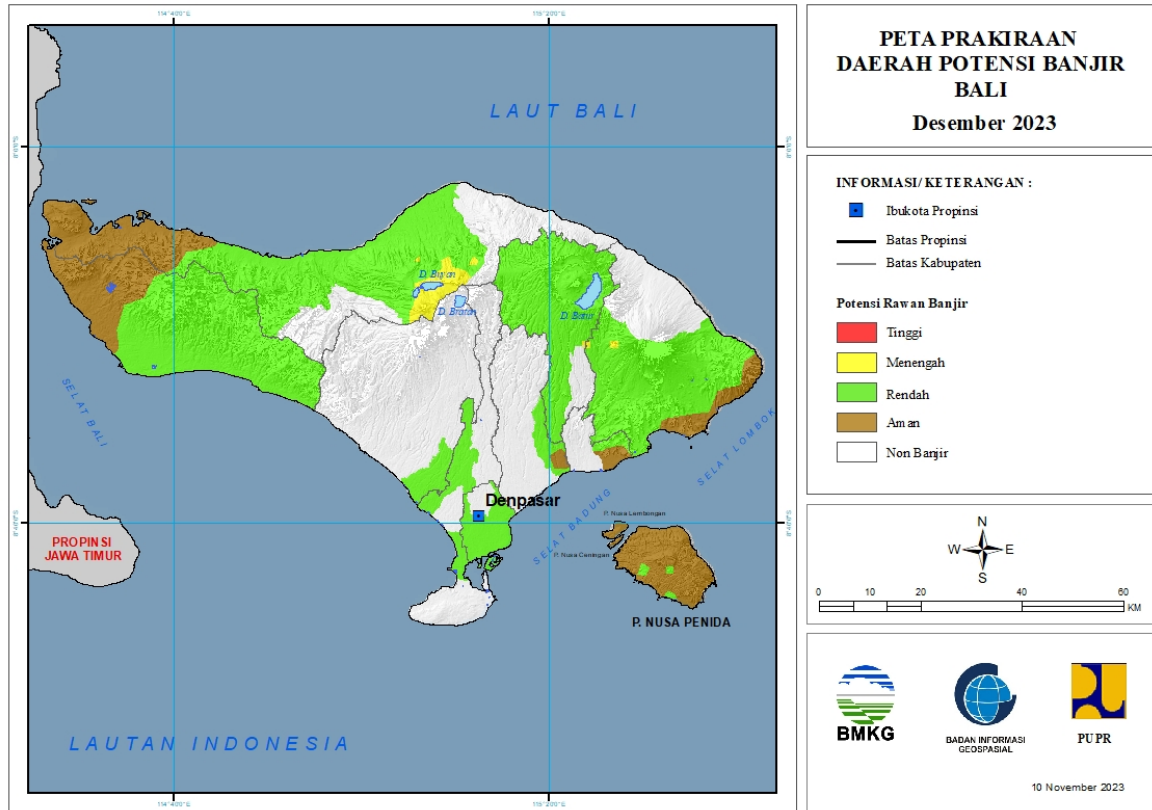


|  |  |   |
|--|--|---|
|  |  | Ngawi, Ngrambe, Padas, Pangkur, Paron, Pitu, Widodaren)   |
|  |  | PACITAN : (Kec. Arjosari, Bandar, Kebonagung, Ngadirojo, Pacitan, Pringkuku, Punung, Sudimoro, Tegalombo, Tulakan)  |
|  |  | PAMEKASAN : (Kec. Batumarmar, Kadur, Larangan, Pademawu, Palengaan, Pamekasan, Pasean, Pegantenan, Proppo, Waru)  |
|  |  | PASURUAN : (Kec. Bangil, Beji, Gempol, Gondang Wetan, Grati, Kejayan, Kraton, Lekok, Lumbang, Nguling, Pandaan, Pasrepan, Pohjentrek, Purwodadi, Purwosari, Puspo, Rejoso, Rembang, Sukorejo, Tosari, Tukur, Winongan, Wonorejo)            |
|  |  | PONOROGO : (Kec. , Babadan, Badegan, Balong, Bungkal, Jambon, Jenangan, Mlarak, Ngebel, Ngrayun, Pulung, Sambit, Sampung, Sawoo, Siman, Slahung, Sooko, Sukorejo)   |
|  |  | PROBOLINGGO : (Kec. Bantaran, Banyuanyar, Besuk, Dringu, Gading, Gending, Kotaanyar, Kraksaan, Krejengan, Krucil, Kuripan, Leces, Lumbang, Maron, Paiton, Pajarakan, Pakuniran, Sumber, Sumberasih, Tegalsiwalan, Tiris, Tongas, Wonomerto) |
|  |  | SAMPANG : (Kec. Banyuates, Camplong, Jrengik, Kedungdung, Ketapang, Omben, Pangarengan, Robatal, Sampang, Sreseh, Tambelangan, Torjun)  |
|  |  | SIDOARJO : (Kec. Balongbendo, Buduran, Candi, Gedangan, Jabon, Krembung, Krian, Porong, Prambon, Sedati, Sidoarjo, Sukodono, Taman, Tanggulangin, Tarik, Tulangan, Waru, Wonoayu)   |
|  |  | SITUBONDO : (Kec. Arjasa, Asembagus, Banyuglugur, Banyuputih, Besuki, Bungatan, Jangkar, Jatibanteng, Kapongan, Kendit, Mangaran, Mlandingan, Panarukan, Panji, Situbondo, Suboh)   |
|  |  | SUMENEP : (Kec. Arjasa, Batuan, Dungkek, Gapura, Lenteng, Saronggi)   |
|  |  | TRENGGALEK : (Kec. Bendungan, Dongko, Durenan, Kampak, Karang, Munjungan, Panggul, Pogalan, Pule, Suruh, Trenggalek, Tugu, Watulimo)  |

|  |  |  |
|--|--|--|
|  |  | TUBAN : (Kec. Bangilan, Jatirogo, Kerek, Merakurak, Montong, Palang, Parengan, Plumpang, Rengel, Semanding, Soko, Tuban, Widang) |
|  |  | TULUNGAGUNG : (Kec. Boyolangu, Gondang, Kalidawir, Kauman, Kedungwaru, Ngantru, Pagerwojo, Sendang, Tulungagung)                 |

## 17. PRAKIRAAN DAERAH POTENSI BANJIR BALI DESEMBER 2023

Gambar 18.

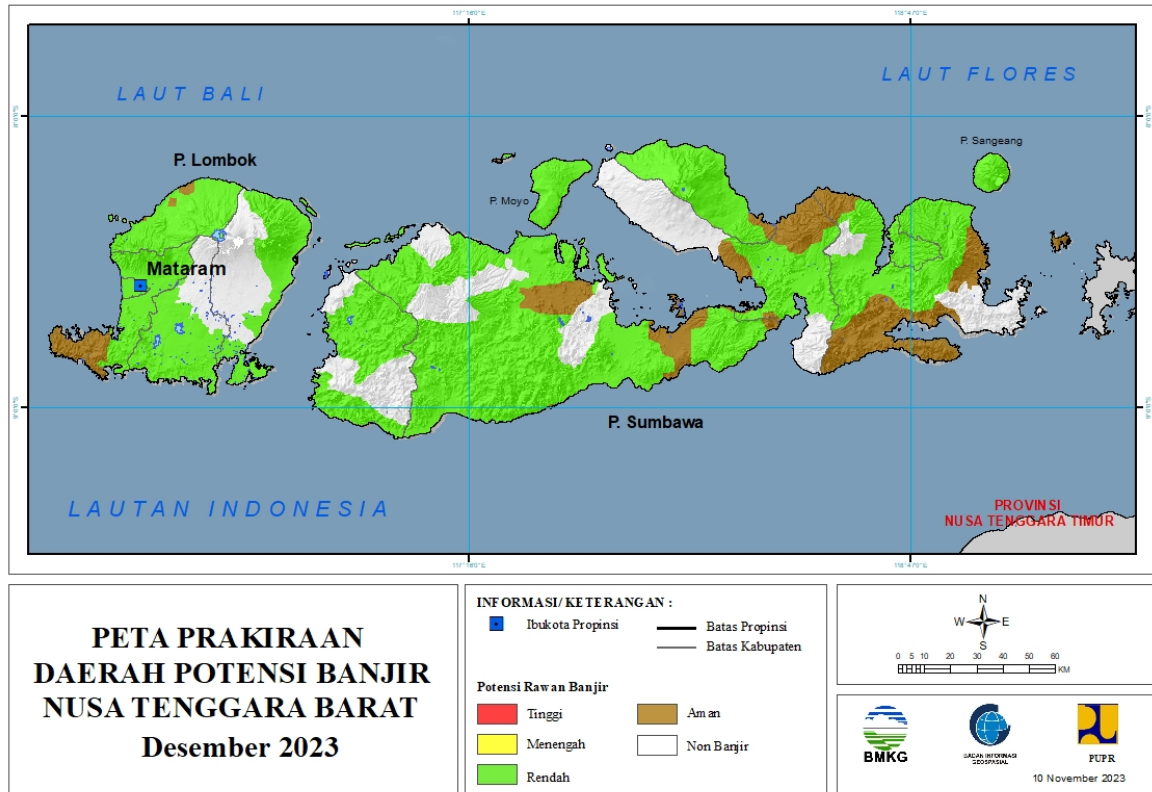


Tabel 17.

| TINGKAT POTENSI BANJIR |   |   |
|------------------------|---|---|
| TINGGI                 | MENENGAH                                  | RENDAH  |
| -                      | BANGLI : (Kec. Bangli, Kintamani)         | BADUNG : (Kec. Kuta, Mengwi)  |
|                        | BULELENG : (Kec. Banjar, Sawan, Sukasada) | BANGLI : (Kec. Bangli, Kintamani, Susut)  |
|                        | KARANGASEM : (Kec. Rendang)               | BULELENG : (Kec. Banjar, Buleleng, Gerokgak, Sawan, Seririt, Sukasada)            |
|                        |   | GIANYAR : (Kec. Gianyar)  |
|                        |   | JEMBRANA : (Kec. Jembrana, Melaya, Mendoyo, Negara, Pekutatan)                    |
|                        |   | KARANGASEM : (Kec. Abang, Bebandem, Karangasem, Manggis, Rendang, Selat, Sidemen) |
|                        |   | KLUNGKUNG : (Kec. Dawan, Nusa Penida)   |
|                        |   | KOTA DENPASAR : (Kec. Denpasar Barat, Denpasar Selatan, Denpasar Timur)           |
|                        |   | TABANAN : (Kec. Kediri)   |

## 18. PRAKIRAAN DAERAH POTENSI BANJIR NUSA TENGGARA BARAT DESEMBER 2023

Gambar 19.



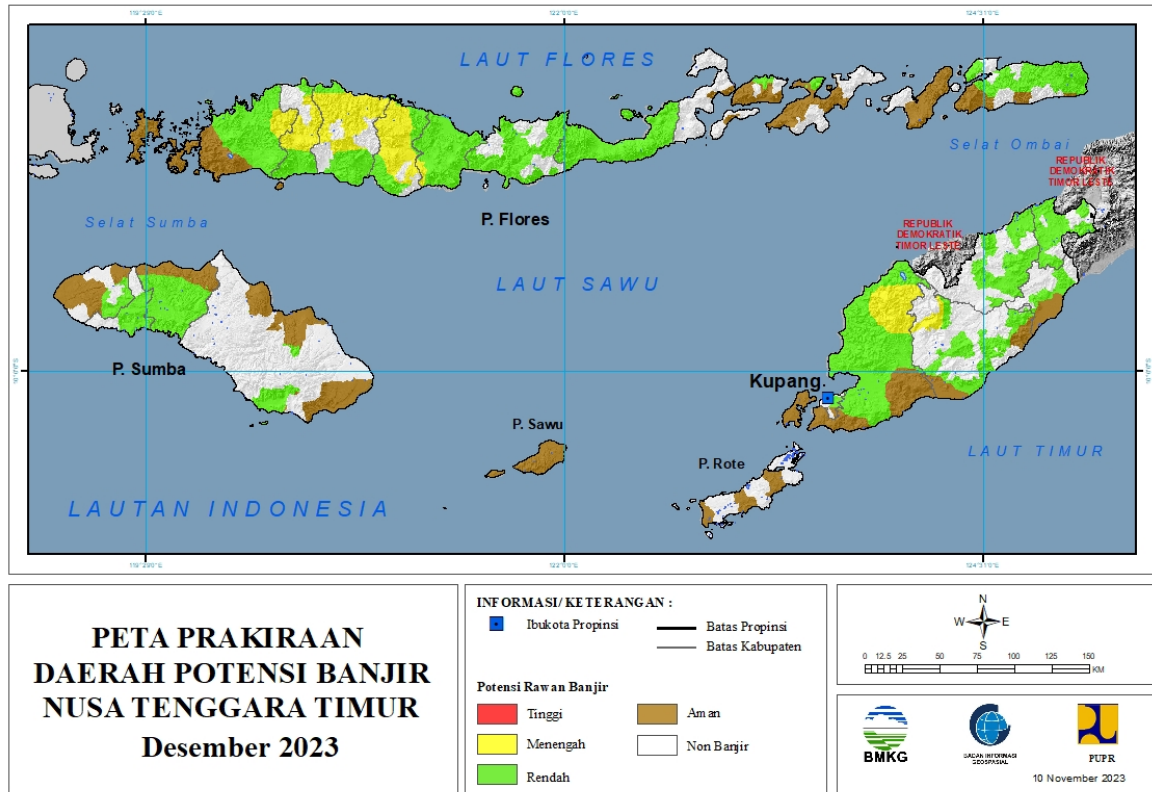
Tabel 18.

| TINGKAT POTENSI BANJIR |          |   |
|------------------------|----------|---|
| TINGGI                 | MENENGAH | RENDAH  |
| -                      | -        | BIMA : (Kec. Ambalawi, Belo, Bolo, Lambitu, Langgudu, Madapangga, Monta, Palibelo, Parado, Sanggar, Sape, Soromandi, Tambora, Wawo, Wera, Woha) |
|                        |          | DOMPU : (Kec. Dompus, Kempo, Kilo, Manggalewa, Pajo, Woja)  |
|                        |          | KOTA BIMA : (Kec. Asakota, Mpunda, Raba, Rasanae Barat, Rasanae Timur)  |
|                        |          | KOTA MATARAM : (Kec. Ampenan, Cakranegara, Mataram, Sandubaya, Sekarbela, Selaparang)   |
|                        |          | LOMBOK BARAT : (Kec. Batu Layar, Gerung, Gunungsari, Kediri, Kuripan, Labuapi, Lembar, Lingsar, Narmada, Sekotong)                              |
|                        |          | LOMBOK TENGAH : (Kec. Jonggat, Praya, Praya Barat, Praya Barat Daya, Praya Tengah, Praya Timur, Pringgarata, Pujut)                             |

|  |  |  |
|--|--|--|
|  |  | LOMBOK TIMUR : (Kec. Jerowaru, Labuhan Haji, Pringgabaya, Sakra Timur, Sambelia, Suela)  |
|  |  | LOMBOK UTARA : (Kec. Bayan, Gangga, Kayangan, Pemenang, Tanjung)   |
|  |  | SUMBAWA : (Kec. Alas, Alas Barat, Buer, Empang, Labangka, Labuhan Badas, Lantung, Lape, Lenangguar, Lopok, Lunyuk, Moyo Utara, Moyohilir, Moyohulu, Orong Telu, Plampang, Rhee, Ropang, Sumbawa, Tarano) |
|  |  | SUMBAWA BARAT : (Kec. Brang Ene, Brang Rea, Maluk, Sekongkang, Seteluk, Taliwang)  |

## 19. PRAKIRAAN DAERAH POTENSI BANJIR NUSA TENGGARA TIMUR DESEMBER 2023

Gambar 20.



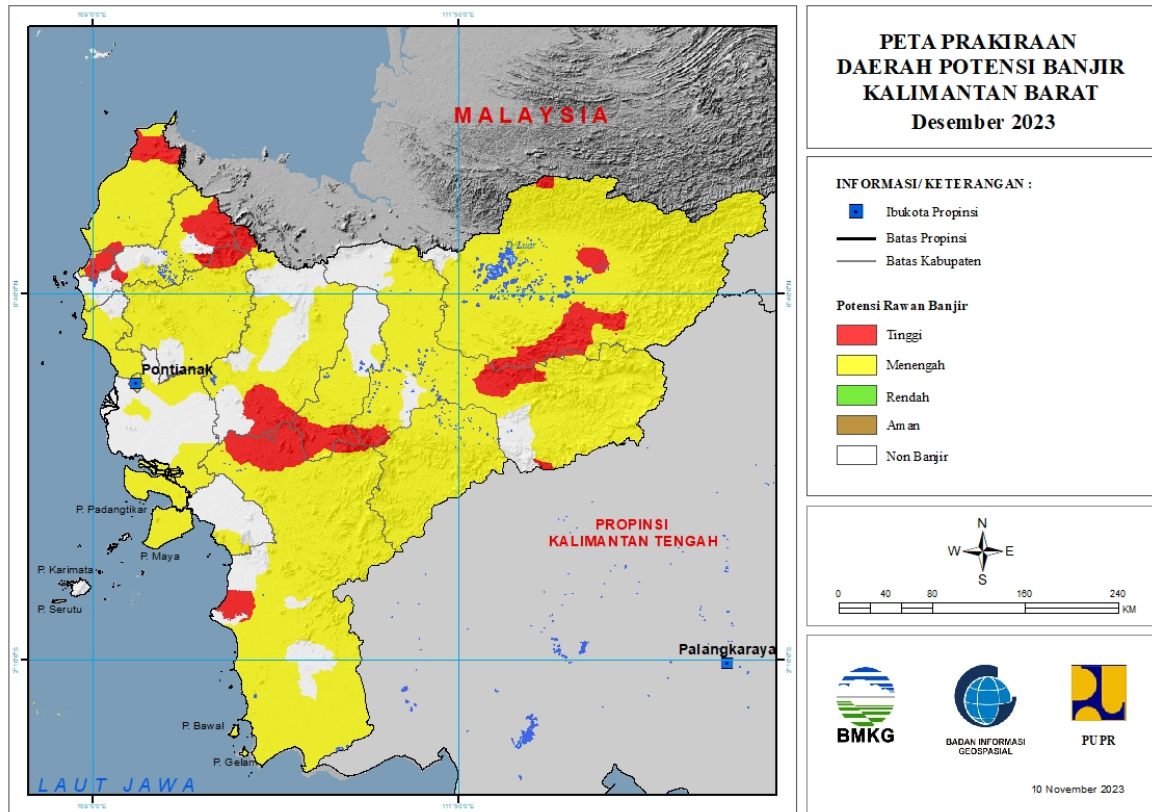
Tabel 19.

| TINGKAT POTENSI BANJIR |  |   |
|------------------------|--|---|
| TINGGI                 | MENENGAH   | RENDAH  |
| -                      | KUPANG : (Kec. Amfoang Barat Laut, Amfoang Selatan, Amfoang Tengah, Amfoang Timur, Amfoang Utara, Takari)          | ALOR : (Kec. Alor Barat Daya, Alor Barat Laut, Alor Selatan, Alor Tengah Utara, Alor Timur, Alor Timur Laut)  |
|                        | MANGGARAI : (Kec. Cibai, Langke Rembong, Lelak, Rahong Utara, Reok, Ruteng, Satar Mese, Satar Mese Barat, Wae Rii) | BELU : (Kec. Kakuluk Mesak, Kota Atambua, Lamaknen Selatan, Raihat, Raimanuk, Tasifeto Barat, Tasifeto Timur)   |
|                        | MANGGARAI BARAT : (Kec. Kuwus, Macang Pacar, Ndosu, Welak)   | ENDE : (Kec. Detusoko, Ende, Ende Selatan, Ende Tengah, Ende Timur, Ende Utara, Kota Baru, Lepembusu Kelisoke, Nangapanda, Ndona, Ndori, Wewaria, Wolojita) |
|                        | MANGGARAI TIMUR : (Kec. Borong, Elar, Kotakomba, Lamba Leda, Poco Ranaka, Sambi Rampas)                            | FLORES TIMUR : (Kec. Adonara, Adonara Barat, Kelubagolit)   |
|                        | NAGEKEO : (Kec. Boawae, Mauponggo)   | KOTA KUPANG : (Kec. Kota Lama, Kota Raja, Maulafa, Oebobo)  |
|                        | NGADA : (Kec. Aimere, Bajawa, Bajawa Utara, Golewa, Jerebuu, Riung, Riung Barat, Soa, Wolomeze)                    | KUPANG : (Kec. Amabi Oefeto, Amarasi, Amarasi Barat, Amarasi Selatan, Amfoang Barat Daya, Amfoang Barat Laut,   |

|  |  |   |
|--|--|---|
|  |  | Amfoang Selatan, Amfoang Tengah, Amfoang Timur, Amfoang Utara, Fatuleu, Fatuleu Barat, Fatuleu Tengah, Kupang Tengah, Kupang Timur, Nekamese, Sulamu, Taebenu, Takari)                              |
|  | TIMOR TENGAH SELATAN :<br>(Kec. Mollo Utara, Tobu) | LEMBATA : (Kec. Ile Ape Timur, Ileape)  |
|  |  | MALAKA : (Kec. Kobalima, Malaka Tengah, Weliman, Wewiku)  |
|  |  | MANGGARAI : (Kec. Lelak, Reok, Satar Mese, Satar Mese Barat)  |
|  |  | MANGGARAI BARAT : (Kec. Boleng, Komodo, Kuwus, Lembor, Lembor Selatan, Macang Pacar, Mbeliling, Sanonggoang, Welak)   |
|  |  | MANGGARAI TIMUR : (Kec. Borong, Elar, Kotakomba, Lamba Leda, Sambu Rampas)  |
|  |  | NAGEKEO : (Kec. Aesesa, Aesesa Selatan, Boawae, Keo Tengah, Mauponggo, Nangaroro, Wolowae)  |
|  |  | NGADA : (Kec. Aimere, Bajawa, Bajawa Utara, Golewa, Inerie, Jerebuu, Riung, Soa, Wolomeze)  |
|  |  | SIKKA : (Kec. Alok, Alok Barat, Alok Timur, Bola, Doreng, Hewokloang, Kangae, Kewapante, Koting, Lela, Magepanda, Mapitara, Mego, Nelle, Nita, Paga, Palue, Talibura, Tana Wawo, Waiblama, Waigete) |
|  |  | SUMBA BARAT : (Kec. Kota Waikabubak, Lamboya, Loli, Wanokaka)   |
|  |  | SUMBA BARAT DAYA : (Kec. Loura, Wawewa Selatan, Wewewa Barat, Wewewa Timur, Wewewa Utara)   |
|  |  | SUMBA TENGAH : (Kec. Katiku Tana, Katiku Tana Selatan, Mamboro, Umbu Ratu Nggay, Umbu Ratu Nggay Barat)   |
|  |  | SUMBA TIMUR : (Kec. Kanatang, Karera, Pandawai)   |
|  |  | TIMOR TENGAH SELATAN :<br>(Kec. Amanatun Selatan, Amanatun Utara, Amanuban Barat, Amanuban Selatan, Boking, Kie, Kolbano, Kualin, Kumatnana, Mollo Utara, Santian, Tobu, Toianas)                   |
|  |  | TIMOR TENGAH UTARA : (Kec. Biboki Anleu, Biboki Selatan, Biboki Tan Pah, Biboki Utara, Insana, Insana Barat, Insana Utara, Kota Kefamenanu, Miomaffo Timur, Noemuti Timur)                          |

## 20. PRAKIRAAN DAERAH POTENSI BANJIR KALIMANTAN BARAT DESEMBER 2023

Gambar 21.



Tabel 20.

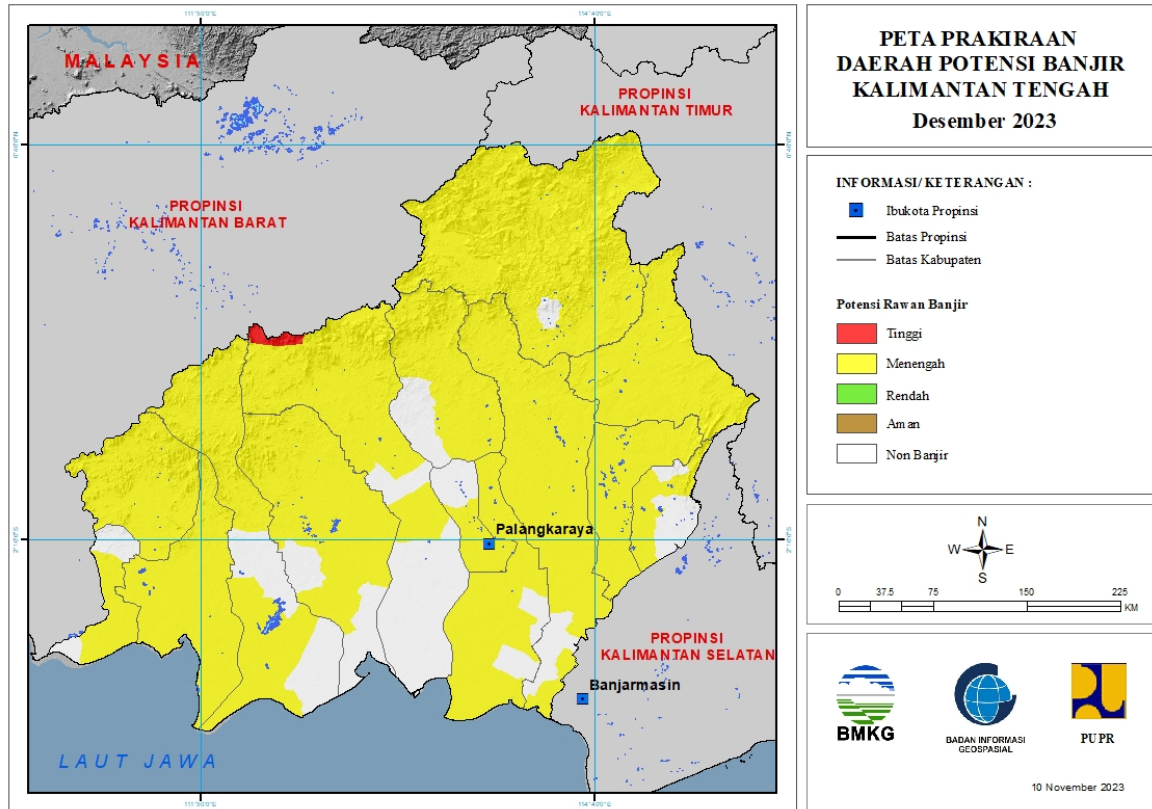
| TINGKAT POTENSI BANJIR  |   |        |
|---|---|--------|
| TINGGI  | MENENGAH  | RENDAH |
| BENGKAYANG : (Kec. Jagoibabang, Samalantan, Sanggauledo, Seluas, Siding, Sutisemarang)  | BENGKAYANG : (Kec. Bengkayang, Jagoibabang, Ledo, Samalantan, Sanggauledo, Seluas, Siding, Sungaibetung, Sungairaya, Sutisemarang, Teriak)  | -      |
| KAPUAS HULU : (Kec. Bika, Boyantanjung, Bunut Hulu, Embaloh Hilir, Embaloh Hulu, Kalis, Mentebah, Putussibau Selatan, Putussibau Utara, Silat Hulu) | KAPUAS HULU : (Kec. Batanglupar, Bika, Boyantanjung, Bunut Hilir, Bunut Hulu, Embaloh Hilir, Embaloh Hulu, Empanang, Hulu Gunung, Jongkong, Kalis, Mentebah, Nanga Badau, Pengkadan, Putussibau Selatan, Putussibau Utara, Seberuang, Selimbau, Semitau, Silat Hilir, Silat Hulu, Suhaid) |        |
| KETAPANG : (Kec. Hulusungai, Matanhilir Selatan, Muarapawan, Simpang Dua, Simpang Hulu, Sungailaur, Sungaimelayurayak)                              | KAYONG UTARA : (Kec. Pulaumaya, Sukadana)   |        |
| KOTA SINGKAWANG : (Kec. Singkawang Barat, Singkawang Selatan, Singkawang Tengah, Singkawang Timur, Singkawang Utara)                                | KETAPANG : (Kec. Airupas, Hulusungai, Jelai Hulu, Kendawangan, Manismata, Matanhilir Selatan, Muarapawan, Nangatayap, Sandai, Simpang   |        |



|  |  |  |
|--|--|--|
|  | Dua, Simpang Hulu, Sungailaur, Sungaimelayurayak, Tumbangtiti)   |  |
| LANDAK : (Kec. Airbesar, Mempawah Hulu)                                      | KOTA PONTIANAK : (Kec. Pontianak Barat, Pontianak Kota, Pontianak Selatan, Pontianak Tenggara, Pontianak Timur, Pontianak Utara)   |  |
| MELAWI : (Kec. Belimbing Hulu, Ella Hilir)                                   | KOTA SINGKAWANG : (Kec. Singkawang Barat, Singkawang Selatan, Singkawang Tengah, Singkawang Utara)   |  |
| SAMBAS : (Kec. Galing, Paloh, Sajinganbesar, Selakau Timur, Tebas)           | KUBURAYA : (Kec. Batuampar, Rasaujaya, Sungaiambawang)   |  |
| SANGGAU : (Kec. Entikong, Kapuas, Meliau, Tayan Hilir)                       | LANDAK : (Kec. Airbesar, Banyuke Hulu, Jelimpo, Kualabehe, Mandor, Mempawah Hulu, Menjalin, Menyuke, Meranti, Ngabang, Sengahtemila, Sompak)   |  |
| SEKADAU : (Kec. Nangamahap, Nangataman)                                      | MELAWI : (Kec. Belimbing, Belimbing Hulu, Ella Hilir, Nanga Pinoh, Pinoh Selatan, Pinoh Utara, Sayan, Sokan, Tanahpinoh, Tanahpinoh Barat)   |  |
| SINTANG : (Kec. Ambalau, Kayan Hilir, Kayan Hulu, Sepauk, Serawai, Tempunak) | MEMPAWAH : (Kec. Anjongan, Mempawah Hilir, Mempawah Timur, Segedong, Siantan, Sungai Kunyit, Sungaikunyit, Sungaipinyuh, Toho)   |  |
|  | SAMBAS : (Kec. Galing, Jawai, Jawai Selatan, Paloh, Pemangkat, Sajad, Sajinganbesar, Salatiga, Sambas, Sebawi, Sejangkung, Selakau, Selakau Timur, Semparuk, Subah, Tangaran, Tebas, Tekarang, Telukkeramat) |  |
|  | SANGGAU : (Kec. Entikong, Jangkang, Kapuas, Meliau, Menyuke, Mukok, Tayan Hilir, Tayan Hulu)   |  |
|  | SEKADAU : (Kec. Belintang, Nangamahap, Nangataman, Sekadau Hilir, Sekadau Hulu)  |  |
|  | SINTANG : (Kec. Ambalau, Binjai Hulu, Dedai, Kayan Hilir, Kayan Hulu, Kelam Permai, Ketungau Hilir, Ketungau Tengah, Sepauk, Serawai, Sintang, Tempunak)   |  |

## 21. PRAKIRAAN DAERAH POTENSI BANJIR KALIMANTAN TENGAH DESEMBER 2023

Gambar 22.



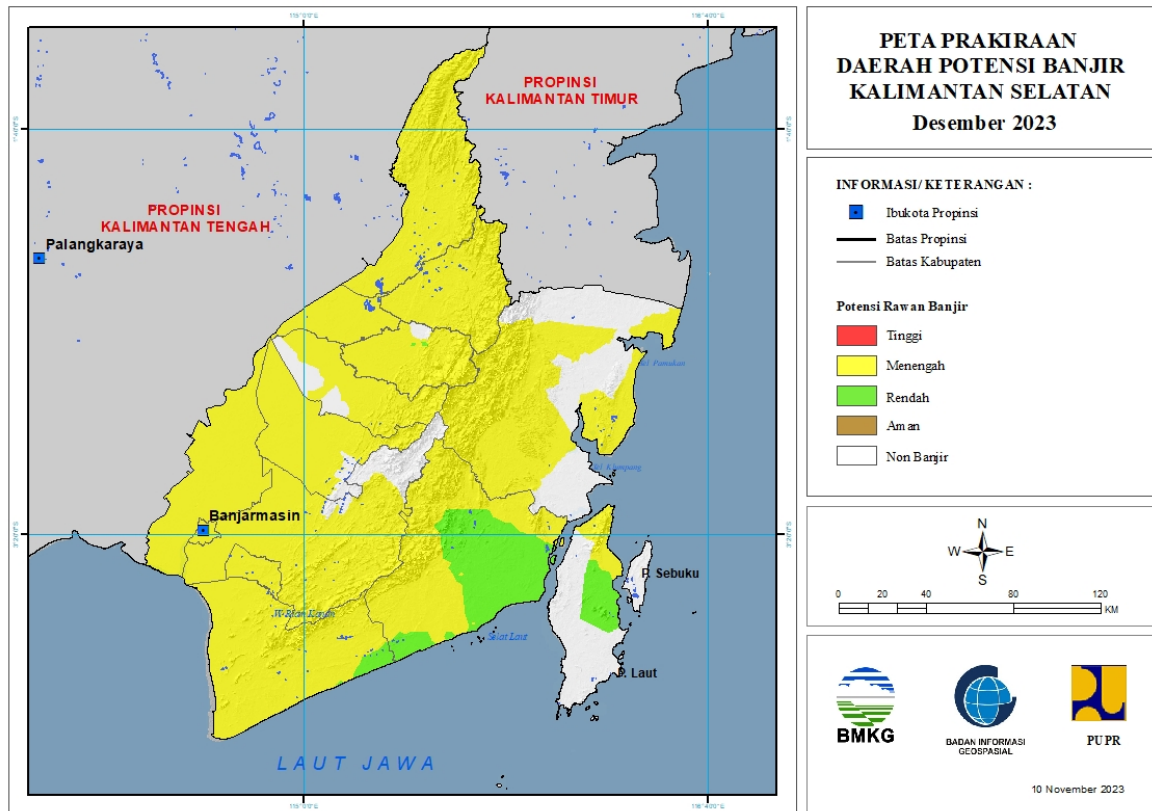
Tabel 21.

| TINGKAT POTENSI BANJIR                               |   |        |
|--|---|--------|
| TINGGI   | MENENGAH  | RENDAH |
| KATINGAN : (Kec. Bukit Raya, Katingan Hulu, Marikit) | BARITO SELATAN : (Kec. Dusun Hilir, Dusun Selatan, Dusun Utara, Gunungbintangawai, Jenamas, Karaukuala)                                 | -      |
|  | BARITO TIMUR : (Kec. Dusun Tengah, Karusenjanang, Pajuepat, Pematangkarau)  |        |
|  | BARITO UTARA : (Kec. Gunungpurei, Gunungtimang, Lahei, Lahei Barat, Montallat, Teweh Baru, Teweh Selatan, Teweh Tengah, Teweh Timur)    |        |
|  | GUNUNG MAS : (Kec. Damangbatu, Kahayanhulu Utara, Kurun, Mihing Raya, Mirimanasa, Rungan, Rungan Hulu, Sepang Simin, Tewah)             |        |
|  | KAPUAS : (Kec. Dadahup, Kapuas Hilir, Kapuas Hulu, Kapuas Kuala, Kapuas Murung, Kapuas Tengah, Kapuas Timur, Mandautalawang, Mantangai, |        |

|  |  |  |
|--|--|--|
|  | Pasaktalawang, Tambancatur, Timpah)  |  |
|  | KATINGAN : (Kec. Bukit Raya, Katingan Hilir, Katingan Hulu, Katingan Tengah, Marikit, Petakmalai, Pulaumalan, Sanaman Mantikei, Tasikpayawan)  |  |
|  | KOTA PALANGKARAYA : (Kec. Bukitbatu, Jekan Raya, Pahandut, Sabangau)   |  |
|  | KOTAWARINGIN BARAT : (Kec. Arut Selatan, Arut Utara, Kotawaringin Lama, Kumai, Pangkalanbanteng, Pangkalanlada)  |  |
|  | KOTAWARINGIN TIMUR : (Kec. Antangkalang, Baamang, Bukitsantuai, Cempaga, Cempaga Hulu, Kotabesi, Mentawabaruketapang, Mentaya Hulu, Mentayahilir Utara, Parenggean, Telagaantang, Tualan Hulu) |  |
|  | LAMANDAU : (Kec. Batangkawa, Belantikan Raya, Bulik, Bulik Timur, Delang, Lamandau, Menthobi Raya, Sematu Jaya)  |  |
|  | MURUNG RAYA : (Kec. Baritotuhup Raya, Laungtuhup, Murung, Permataintan, Seriburiam, Sumberbarito, Tanahsiang, Tanahsiang Selatan, Uutmurung)   |  |
|  | PULANG PISAU : (Kec. Banamatingang, Jabiren, Kahayan Kuala, Kahayan Tengah, Maliku, Sebangau Kuala)  |  |
|  | SERUYAN : (Kec. Danausembuluh, Hanau, Seruyan Hilir, Seruyan Hulu, Seruyan Tengah, Sulingtambun)   |  |
|  | SUKAMARA : (Kec. Balairiam, Pantailunci, Sukamara)   |  |

## 22. PRAKIRAAN DAERAH POTENSI BANJIR KALIMANTAN SELATAN DESEMBER 2023

Gambar 23.



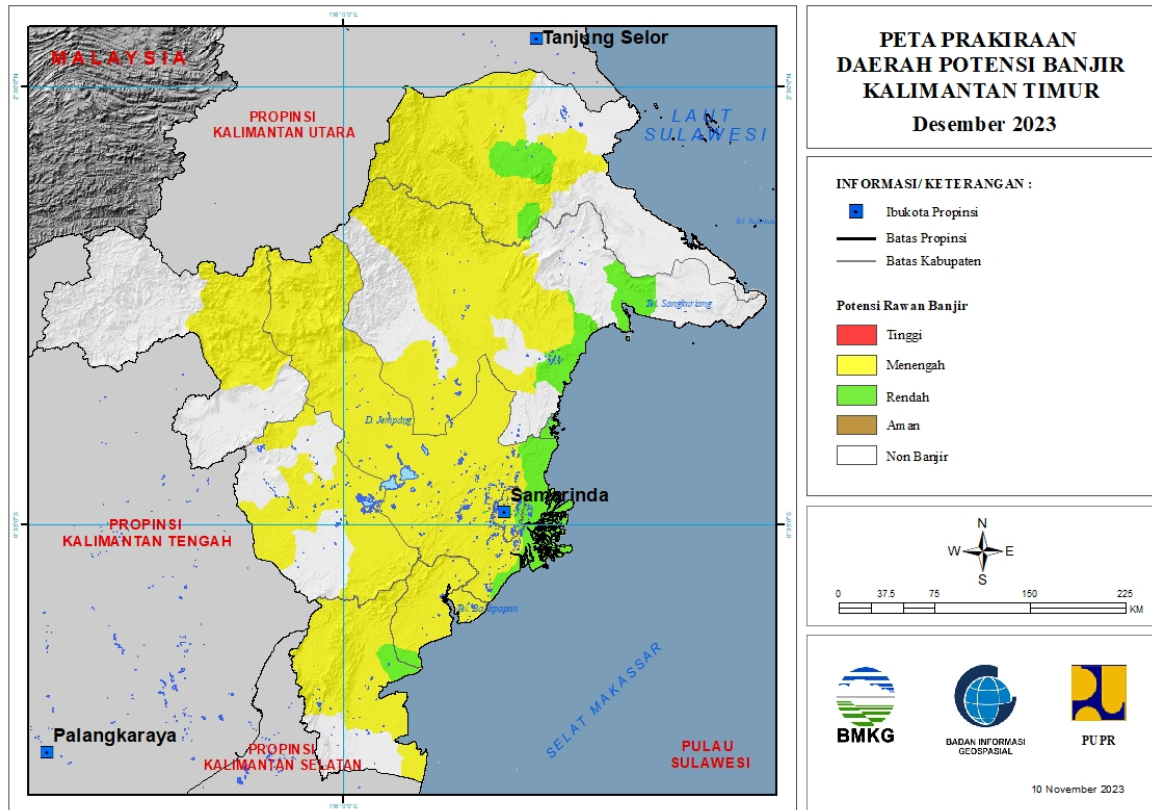
Tabel 22.

| TINGKAT POTENSI BANJIR |  |  |
|------------------------|--|--|
| TINGGI                 | MENENGAH   | RENDAH   |
| -                      | BALANGAN : (Kec. Awayan, Batumandi, Halong, Juai, Lampihong, Paringin, Paringin Selatan, Tebingtinggi)   | HULU SUNGAI TENGAH : (Kec. Batangalai Selatan)   |
|                        | BANJAR : (Kec. Aluh-Aluh, Aranio, Astambul, Beruntungbaru, Cintapuridarussalam, Gambut, Karangintan, Kertakhanyar, Martapura, Martapura Barat, Martapura Timur, Mataraman, Pengaron, Simpangempat, Sungaipinang, Sungaitabuk, Tatahmakmur) | KOTABARU : (Kec. Pulaulaut Timur, Pulaulaut Utara)   |
|                        | BARITO KUALA : (Kec. Alalak, Anjirmuara, Anjirpasar, Bakumpai, Barambai, Belawang, Cerbon, Jejangkit, Kuripan, Mandastana, Marabahan, Mekarsari, Rantaubadauh, Tabukan, Tabunganen, Tamban, Wanaraya)                                      | TANAH BUMBU : (Kec. Angsana, Batulicin, Karangbintang, Kuranji, Kusan Hilir, Kusan Hulu, Mantewe, Satu, Simpangempat, Sungailoban) |

|  |  |   |
|--|--|---|
|  | HULU SUNGAI SELATAN : (Kec. Angkinang, Daha Selatan, Daha Utara, Kandangan, Loksado, Padangbatung, Simpung, Sungairaya, Telagalangsar)                                     | TANAH LAUT : (Kec. Bumimakmur, Jorong, Kintap, Kurau, Panyipatan, Takisung) |
|  | HULU SUNGAI TENGAH : (Kec. Barabai, Batangalai Selatan, Batangalai Timur, Batangalai Utara, Batubenawa, Hantakan, Haruyan, Labuanamas Selatan, Labuanamas Utara, Pandawan) |   |
|  | HULU SUNGAI UTARA : (Kec. Amuntai Selatan, Amuntai Tengah, Amuntai Utara, Babirik, Banjang, Danaupanggung, Hargading, Paminggir, Sungaipandan)                             |   |
|  | KOTA BANJARBARU : (Kec. Banjarbaru Selatan, Banjarbaru Utara, Cempaka, Landasanulin, Liangganggang)  |   |
|  | KOTA BANJARMASIN : (Kec. Banjarmasin Barat, Banjarmasin Selatan, Banjarmasin Tengah, Banjarmasin Timur, Banjarmasin Utara)   |   |
|  | KOTABARU : (Kec. Hampang, Kelumpang Hulu, Kelumpang Tengah, Kelumpang Utara, Pamukan Selatan, Pulaulaut Timur, Pulaulaut Utara, Sungaidurian)                              |   |
|  | TABALONG : (Kec. Banualawas, Haruai, Jaro, Kelua, Muaraharus, Muarauya, Murungpudak, Pugaan, Tanjung, Tanta, Upau)   |   |
|  | TANAH BUMBU : (Kec. Angsana, Karangbintang, Kuranji, Kusan Hulu, Mantewe, Satui, Simpangempat, Sungailoban)  |   |
|  | TANAH LAUT : (Kec. Bajuin, Bati-Bati, Batuampar, Bumimakmur, Jorong, Kintap, Kurau, Panyipatan, Pelaihari, Takisung, Tambangulang)   |   |
|  | TAPIN : (Kec. Bakarangan, Binuang, Bungur, Candilaras Selatan, Candilaras Utara, Lokpaikat, Piani, Tapin Selatan, Tapin Tengah, Tapin Utara)                               |   |

## 23. PRAKIRAAN DAERAH POTENSI BANJIR KALIMANTAN TIMUR DESEMBER 2023

Gambar 24.



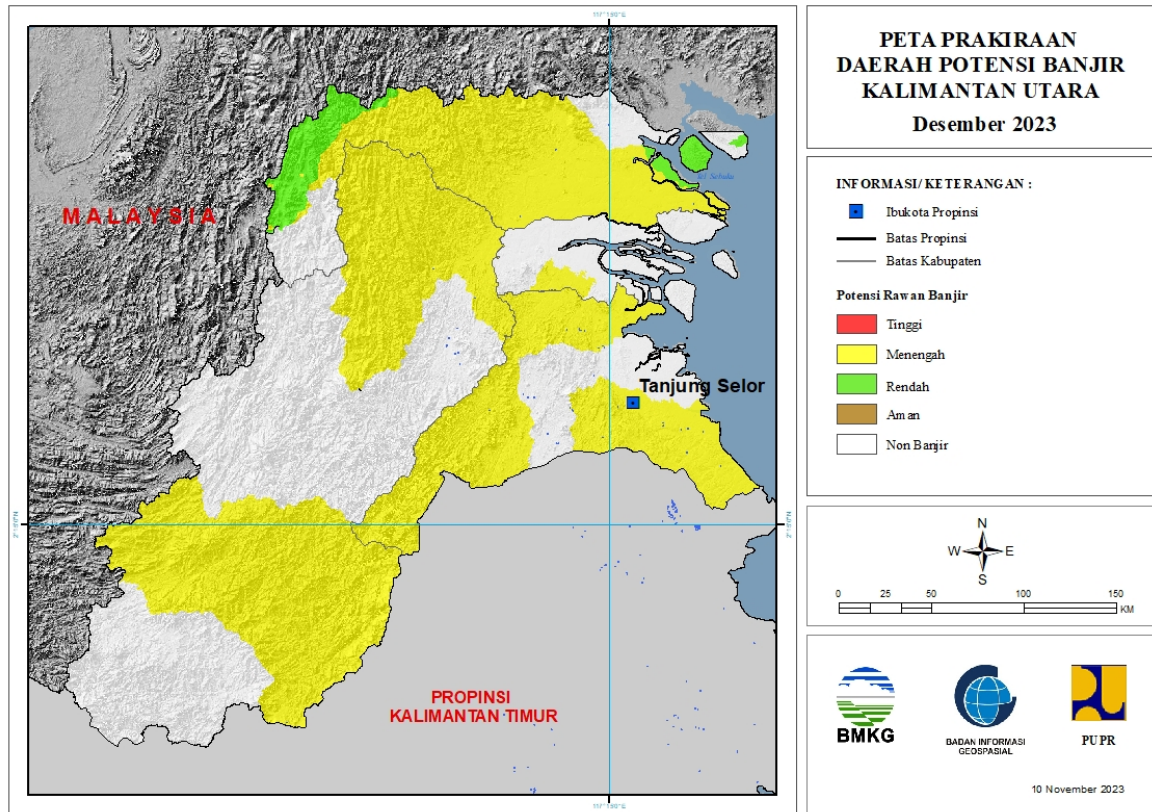
Tabel 23.

| TINGKAT POTENSI BANJIR |  |   |
|------------------------|--|---|
| TINGGI                 | MENENGAH   | RENDAH  |
| -                      | BERAU : (Kec. Kelay, Sambaliung, Segah, Tanjungredeb, Telukbayur)  | BERAU : (Kec. Kelay, Sambaliung, Segah, Telukbayur)   |
|                        | KOTA BALIKPAPAN : (Kec. Balikpapan Barat, Balikpapan Kota, Balikpapan Selatan, Balikpapan Tengah, Balikpapan Timur, Balikpapan Utara)                                    | KOTA BALIKPAPAN : (Kec. Balikpapan Barat, Balikpapan Kota, Balikpapan Selatan, Balikpapan Tengah, Balikpapan Timur) |
|                        | KOTA SAMARINDA : (Kec. Loajanan Hilir, Palaran, Samarinda Ilir, Samarinda Ulu, Samarinda Utara, Samarindakota, Samarindaseberang, Sambutan, Sungaikunjang, Sungaipinang) | KOTA BONTANG : (Kec. Bontang Barat, Bontang Selatan, Bontang Utara)   |
|                        | KUTAI BARAT : (Kec. Barongtongkok, Bongan, Damai, Jempang, Longiram, Melak, Muaralawa, Muarapahu, Penyinggahan)  | KOTA SAMARINDA : (Kec. Palaran, Samarinda Utara, Sambutan, Sungaipinang)  |
|                        | KUTAI KARTANEGARA : (Kec. Kembangjanggut, Konahan, Kotabangun, Loajanan, Loakulu, Marangkayu, Muarabadak, Muarajawa, Muarakaman, Muaramuntai, Muarawis,                  | KUTAI KARTANEGARA : (Kec. Anggana, Loakulu, Marangkayu, Muarabadak, Muarajawa, Samboja, Sanga- Sanga)               |

|  |   |  |
|--|---|--|
|  | Samboja, Sanga- Sanga, Sebulu, Tabang, Tenggara, Tenggara Seberang)   |  |
|  | KUTAI TIMUR : (Kec. Batuampar, Bengalon, Kombeng, Muaraancalong, Muarabengkal, Muarawahau, Sangatta Selatan, Sangatta Utara, Telen) | KUTAI TIMUR : (Kec. Bengalon, Kombeng, Sangatta Selatan, Sangatta Utara, Sangkulirang) |
|  | MAHAKAM ULU : (Kec. Longbagun)  | PASER : (Kec. Longikis, Longkali)  |
|  | PASER : (Kec. Batusopang, Kuaro, Longikis, Longkali, Muarakomam, Pasirbalengkong, Tanahgrogot, Tanjungharapan)                      | PENAJAM PASER UTARA : (Kec. Babulu, Penajam, Sepaku, Waru)                             |
|  | PENAJAM PASER UTARA : (Kec. Babulu, Penajam, Sepaku, Waru)  |  |

## 24. PRAKIRAAN DAERAH POTENSI BANJIR KALIMANTAN UTARA DESEMBER 2023

Gambar 25.



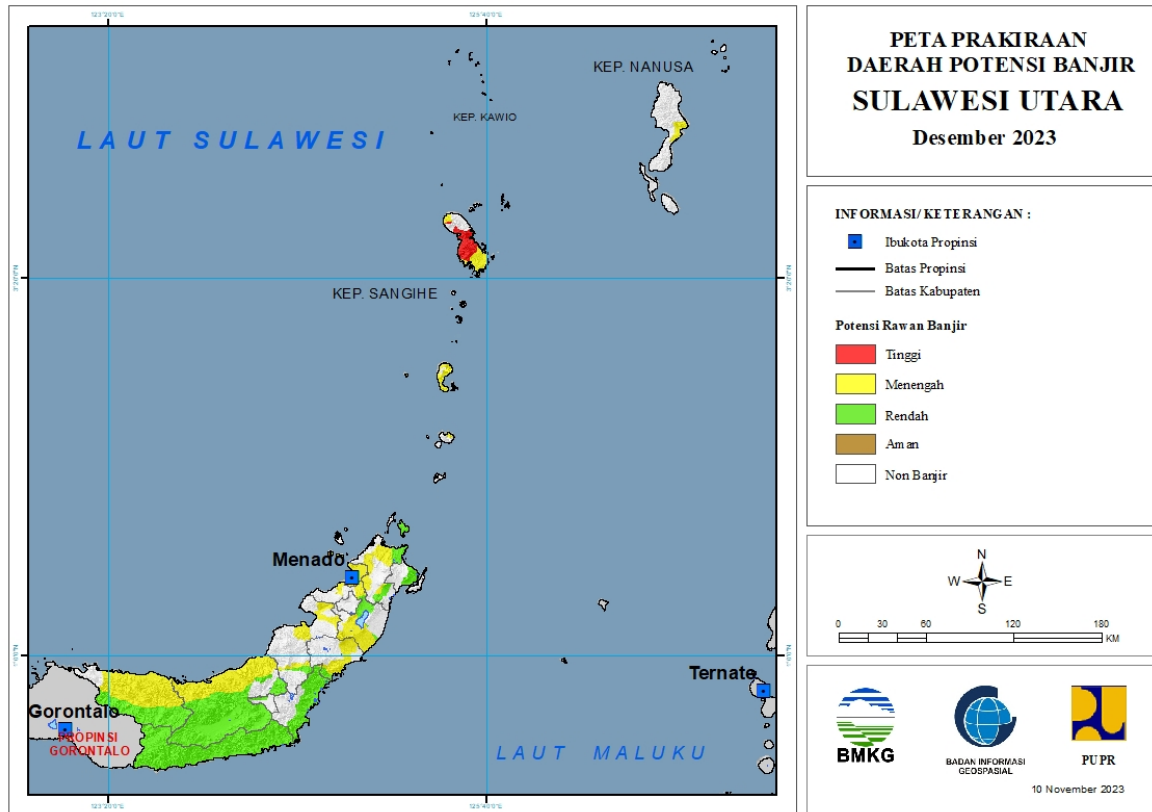
Tabel 24.

| TINGKAT POTENSI BANJIR |  |  |
|------------------------|--|--|
| TINGGI                 | MENENGAH   | RENDAH   |
| -                      | BULUNGAN : (Kec. Peso, Sekatak, Tanjungpalas, Tanjungpalas Barat, Tanjungpalas Timur, Tanjungselor)                      | BULUNGAN : (Kec. Tanjungpalas Timur)   |
|                        | MALINAU : (Kec. Kayan Hilir, Malinau Barat, Malinau Kota, Malinau Utara, Mentarang, Mentarang Hulu, Sungaitubu)          | NUNUKAN : (Kec. Krayan, Lumbis Ogong, Nunukan, Nunukan Selatan, Sebatik Timur, Sebuku, Tulinonsoi) |
|                        | NUNUKAN : (Kec. Krayan, Lumbis, Lumbis Ogong, Nunukan, Nunukan Selatan, Sebuku, Sembakung, Sembakung Atulai, Tulinonsoi) |  |
|                        | TANA TIDUNG : (Kec. Betayau)   |  |



## 25. PRAKIRAAN DAERAH POTENSI BANJIR SULAWESI UTARA DESEMBER 2023

Gambar 26.



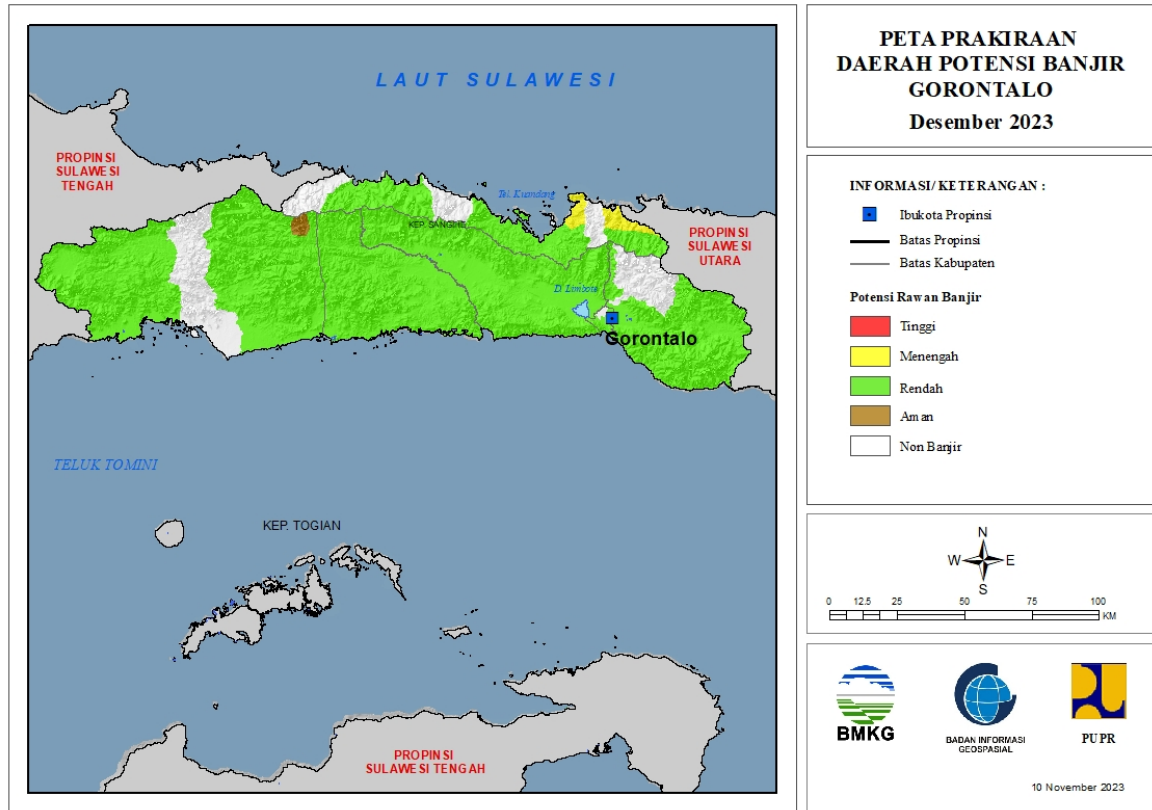
Tabel 25.

| TINGKAT POTENSI BANJIR  |  |   |
|---|--|---|
| TINGGI  | MENENGAH   | RENDAH  |
| KEPULAUAN SANGIHE : (Kec. Kendahe, Manganitu, Manganitu Selatan, Tabukan Selatan, Tabukan Selatan Tenggara, Tabukan Tengah, Tahuna, Tahuna Timur, Tamako) | BOLAANG MONGONDOW : (Kec. Bolaang, Bolaang Timur, Lolak, Poigar, Sang Tombolang)   | BOLAANG MONGONDOW : (Kec. Bolaang, Dumoga, Dumoga Barat, Dumoga Tengah, Dumoga Tenggara, Dumoga Timur, Dumoga Utara, Lolak, Lolayan, Passi Timur, Poigar, Sang Tombolang) |
|   | BOLAANG MONGONDOW TIMUR : (Kec. Kotabunan)   | BOLAANG MONGONDOW SELATAN : (Kec. Bolaang Uki, Pinolosian, Pinolosian Tengah, Pinolosian Timur, Posigadan)  |
|   | BOLAANG MONGONDOW UTARA : (Kec. Bintauna, Bolangitang Barat, Bolangitang Timur, Sangkub)   | BOLAANG MONGONDOW TIMUR : (Kec. Kotabunan, Nuangan, Tutuyan)  |
|   | KEPULAUAN SANGIHE : (Kec. Kendahe, Manganitu Selatan, Tabukan Selatan, Tabukan Selatan Tengah, Tabukan Selatan Tenggara, Tabukan Tengah, Tamako) | BOLAANG MONGONDOW UTARA : (Kec. Bintauna, Bolangitang Barat, Bolangitang Timur, Sangkub)  |
|   | KEPULAUAN SIAU TAGULANDANG BIARO : (Kec. Siau Barat, Siau Barat Selatan, Siau Barat Utara, Siau Timur,   | KOTA BITUNG : (Kec. Aertembaga, Madidir, Maesa)   |

|  |   |   |
|--|---|---|
|  | Siau Timur Selatan,<br>Tagulandang Utara)   |   |
|  | KEPULAUAN TALAUD : (Kec. Rainis)  | KOTA KOTAMOBAGU : (Kec. Kotamobagu Barat)   |
|  | KOTA MANADO : (Kec. Bunaken, Bunaken Kepulauan, Malalayang, Mapanget, Paal Dua, Sario, Singkil, Tikala, Tuminiting, Wanea, Wenang)  | MINAHASA : (Kec. Kakas, Kakas Barat, Langowan Selatan, Remboken, Tombulu, Tondano Barat, Tondano Selatan, Tondano Timur, Tondano Utara) |
|  | MINAHASA : (Kec. Kakas, Kakas Barat, Kawangkoan, Langowan Barat, Langowan Selatan, Langowan Timur, Langowan Utara, Mandolang, Remboken, Tombulu, Tompaso, Tompaso Barat, Tondano Selatan) | MINAHASA SELATAN : (Kec. Tompaso Baru)  |
|  | MINAHASA SELATAN : (Kec. Amurang Barat, Tareran, Tompaso Baru, Tumpaan)   | MINAHASA TENGGARA : (Kec. Belang, Ratatotok)  |
|  | MINAHASA TENGGARA : (Kec. Belang, Ratahan, Ratahan Timur, Ratatotok)  | MINAHASA UTARA : (Kec. Kauditan, Likupang Selatan, Likupang Timur)  |
|  | MINAHASA UTARA : (Kec. Kalawat, Kauditan, Likupang Selatan, Likupang Timur, Talawaan)   |   |

## 26. PRAKIRAAN DAERAH POTENSI BANJIR GORONTALO DESEMBER 2023

Gambar 27.



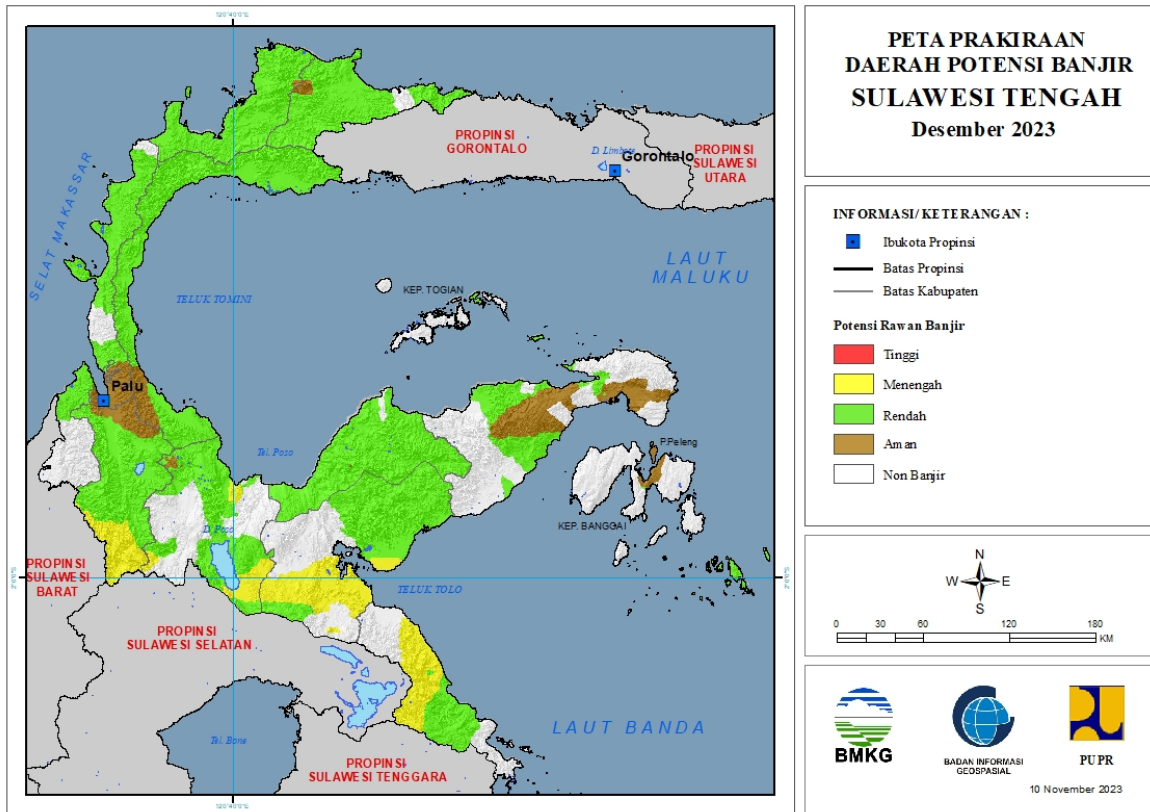
Tabel 26.

| TINGKAT POTENSI BANJIR |  |   |
|------------------------|--|---|
| TINGGI                 | MENENGAH   | RENDAH  |
| -                      | GORONTALO UTARA : (Kec. Atinggola, Kwandang, Tomilito) | BOALEMO : (Kec. Botumoita, Dulupi, Mananggu, Paguyaman, Paguyaman Pantai, Tilamuta, Wonosari)   |
|                        |  | BONE BOLANGO : (Kec. Bone, Bone Pantai, Bone Raya, Botu Pingge, Bulango Selatan, Bulango Utara, Bulawa, Kabila, Kabila Bone, Pinogu, Suwawa, Suwawa Selatan, Suwawa Tengah, Suwawa Timur, Tapa, Tilongkabila)                 |
|                        |  | GORONTALO : (Kec. Asparaga, Batudaa, Batudaa Pantai, Bilato, Biluhu, Boliyohuto, Bongomeme, Dungaliyo, Limboto, Limboto Barat, Mootilango, Pulubala, Tabongo, Talaga Jaya, Telaga, Telaga Biru, Tibawa, Tilango, Tolangohula) |
|                        |  | GORONTALO UTARA : (Kec. Anggrek, Atinggola, Biau, Kwandang, Monano, Sumalata, Tomilito)   |
|                        |  | KOTA GORONTALO : (Kec. Dumbo Raya, Hulonthalangi,   |

|  |  |  |
|--|--|--|
|  |  | Kota Barat, Kota Selatan, Kota Timur, Kota Utara)  |
|  |  | PAHUWATO : (Kec. Buntulia, Dengilo, Duhiadaa, Lemito, Marisa, Paguat, Patilanggio, Popayato, Popayato Barat, Popayato Timur, Taluditi) |

## 27. PRAKIRAAN DAERAH POTENSI BANJIR SULAWESI TENGAH DESEMBER 2023

Gambar 28.



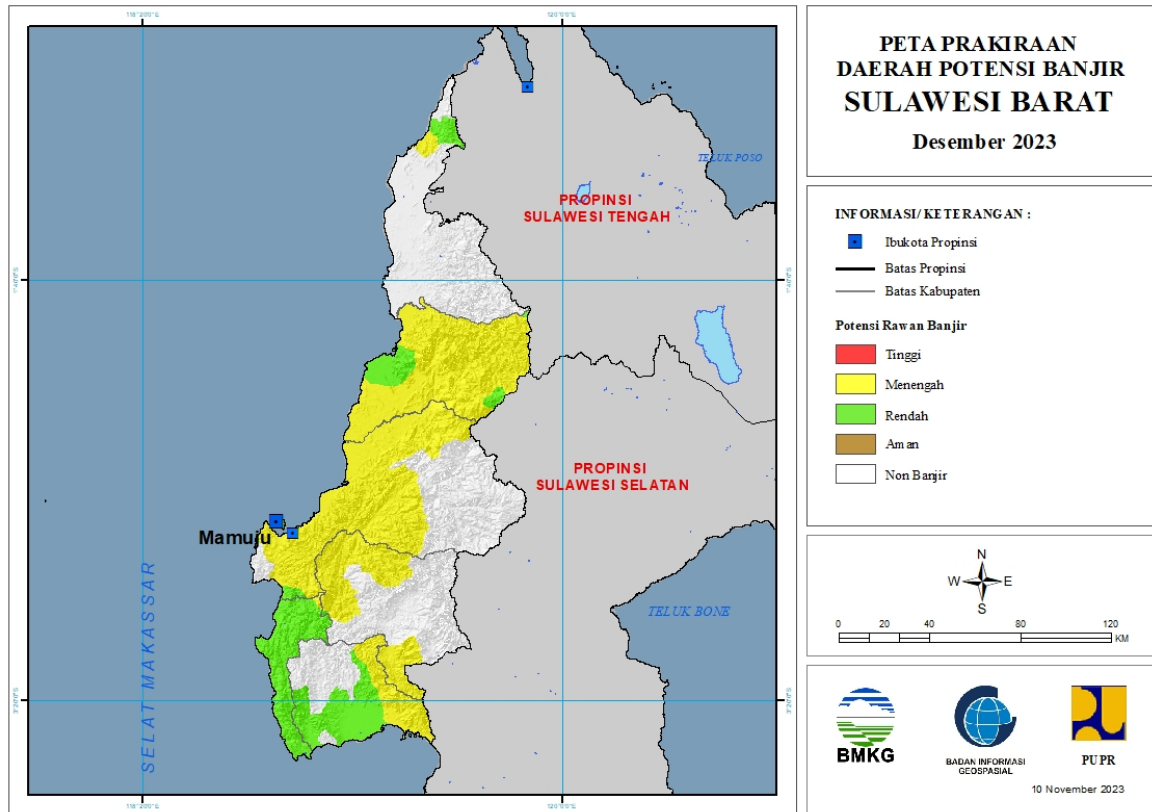
Tabel 27.

| TINGKAT POTENSI BANJIR |   |   |
|------------------------|---|---|
| TINGGI                 | MENENGAH  | RENDAH  |
| -                      | MOROWALI : (Kec. Bahodopi, Bungku Barat, Bungku Tengah, Bungku Timur)                                       | BANGGAI : (Kec. Batui, Bunta, Kintom, Luwuk Timur, Moilong, Nambo, Pagimana, Simpangraya)   |
|                        | MOROWALI UTARA : (Kec. Bungku Utara, Lembo, Mori Atas, Petasia, Petasia Barat, Petasia Timur)               | BANGGAI KEPULAUAN : (Kec. Tinangkung)   |
|                        | POSO : (Kec. Lore Barat, Pamona Selatan, Pamona Tenggara, Pamona Timur, Poso Pesisir, Poso Pesisir Selatan) | BANGGAI LAUT : (Kec. Bokan Kepulauan)   |
|                        | SIGI : (Kec. Kulawi, Kulawi Selatan, Pipikoro)  | BUOL : (Kec. Biau, Bokat, Bukal, Bunobogu, Karamat, Lakea, Momunu, Paleleh, Paleleh Barat, Tiloan)  |
|                        |   | DONGGALA : (Kec. Balaesang, Balaesang Tanjung, Banawa, Banawa Selatan, Banawa Tengah, Dampelas, Labuan, Sindue, Sirenja, Sojol, Tanantovea) |
|                        |   | KOTA PALU : (Kec. Tawaeli, Ulujadi)   |
|                        |   | MOROWALI : (Kec. Bahodopi, Bungku Tengah, Bungku Timur)   |

|  |  |   |
|--|--|---|
|  |  | MOROWALI UTARA : (Kec. Bungku Utara, Lembo, Mamosalato, Mori Atas)  |
|  |  | PARIGI MOUTONG : (Kec. Ampibabo, Balinggi, Bolano, Bolano Lambunu, Kasimbar, Mepanga, Moutong, Ongka Malino, Palasa, Parigi, Parigi Barat, Parigi Selatan, Parigi Tengah, Parigi Utara, Sausu, Sidoan, Siniu, Taopa, Tinombo, Tinombo Selatan, Tomini, Toribulu, Torue) |
|  |  | POSO : (Kec. Lore Barat, Lore Utara, Pamona Barat, Pamona Puselemba, Pamona Selatan, Pamona Tenggara, Pamona Timur, Poso Kota Selatan, Poso Kota Utara, Poso Pesisir, Poso Pesisir Selatan, Poso Pesisir Utara)   |
|  |  | SIGI : (Kec. Dolo, Dolo Barat, Dolo Selatan, Gumbasa, Kinovaro, Kulawi, Kulawi Selatan, Lindu, Marawola, Marawola Barat, Nokilalaki, Palolo, Pipikoro, Sigi Biromaru, Tanambulava)  |
|  |  | TOJO UNA-UNA : (Kec. Ampana Kota, Ampana Tete, Tojo, Tojo Barat, Ulubongka, Walea Kepulauan)  |
|  |  | TOLI TOLI : (Kec. Baolan, Basidondo, Dako Pemean, Dampal Selatan, Dampal Utara, Dondo, Galang, Lampasio, Ogodeide, Toli-Toli Utara)   |

## 28. PRAKIRAAN DAERAH POTENSI BANJIR SULAWESI BARAT DESEMBER 2023

Gambar 29.

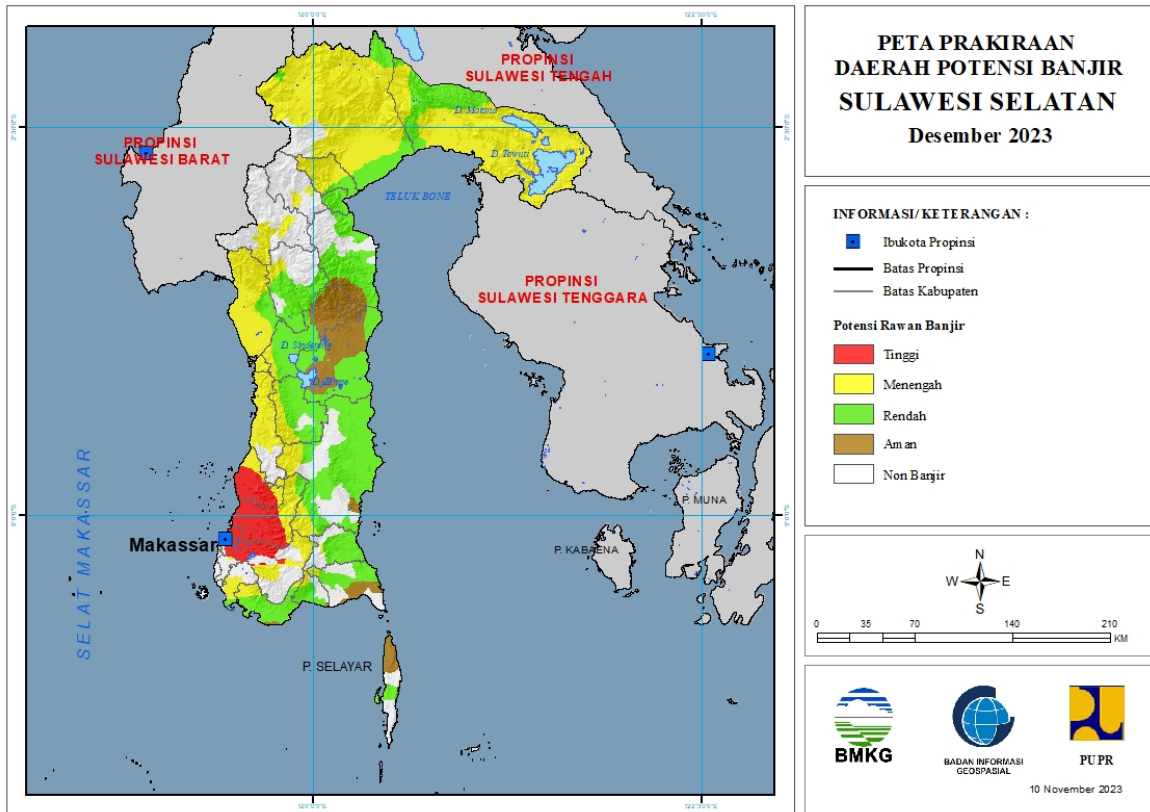


Tabel 28.

| TINGKAT POTENSI BANJIR |  |   |
|------------------------|--|---|
| TINGGI                 | MENENGAH   | RENDAH  |
| -                      | MAJENE : (Kec. Malunda, Ulumanda)  | MAJENE : (Kec. Banggae, Banggae Timur, Malunda, Pamboang, Sendana, Tammerodo Sendana, Tubo Sendana, Ulumanda)                   |
|                        | MAMASA : (Kec. Aralle, Mambi, Messawa, Sumarorong, Tabulahan)                          | MAMASA : (Kec. Mambi)   |
|                        | MAMUJU : (Kec. Boneharu, Kalukku, Mamuju, Papalang, Sampaga, Simboro, Tapalang, Tommo) | MAMUJU : (Kec. Kalukku, Mamuju, Simboro, Tapalang)  |
|                        | MAMUJU TENGAH : (Kec. Budong-Budong, Karossa, Pangale, Tobadak, Topoyo)                | MAMUJU TENGAH : (Kec. Karossa, Tobadak, Topoyo)   |
|                        | MAMUJU UTARA : (Kec. Bambalamotu)  | MAMUJU UTARA : (Kec. Bambalamotu)   |
|                        | POLEWALI MANDAR : (Kec. Anreapi, Binuang, Matakali, Matangnga, Polewali, Tapango)      | POLEWALI MANDAR : (Kec. Alu, Campalagian, Limboro, Luyo, Mapilli, Matakali, Matangnga, Polewali, Tapango, Tinambung, Wonomulyo) |

## 29. PRAKIRAAN DAERAH POTENSI BANJIR SULAWESI SELATAN DESEMBER 2023

Gambar 30.



Tabel 29.

| TINGKAT POTENSI BANJIR  |  |  |
|---|--|--|
| TINGGI  | MENENGAH   | RENDAH   |
| BONE : (Kec. Tellulimpoe)   | BANTAENG : (Kec. Eremerasa, Uluere)  | BANTAENG : (Kec. Bantaeng, Bissapu, Eremerasa, Pajukukang, Sinoa, Uluere)  |
| GOWA : (Kec. Bontomarannu, Bungaya, Palangga, Parangloe, Parigi, Pattalassang, Somba Upu, Tombolopao)   | BARRU : (Kec. Balusu, Barru, Mallusetasi, Soppeng Riaja, Tanete Riaja, Tanete Rilau) | BONE : (Kec. Ajangale, Awangpone, Barebbo, Bontocani, Cenrana, Cina, Dua Boccoe, Kajuara, Lamuru, Libureng, Mare, Palakka, Ponre, Sibulue, Tanete Riattang, Tanete Riattang Barat, Tanete Riattang Timur, Tellu Siattinge, Tellulimpoe, Tonra) |
| KOTA MAKASSAR : (Kec. Biringkanaya, Bontoala, Makasar, Mamajang, Manggala, Mariso, Panakukkang, Rappocini, Tallo, Tamalanrea, Tamalate, Ujung Pandang, Ujung Tanah, Wajo) | BONE : (Kec. Bontocani, Lamuru, Libureng, Tellulimpoe)                               | BULUKUMBA : (Kec. Bontotiro, Herlang, Kajang, Kindang, Rilauale, Ujung Loe)  |
| MAROS : (Kec. Bantimurung, Bontoa, Cenrana, Lau, Mandai, Maros Baru, Marusu, Moncong Loe, Simbang, Tanralili, Tompobulu, Turikale)  | BULUKUMBA : (Kec. Kindang)   | ENREKANG : (Kec. Anggeraja, Bungin, Enrekang, Maiwa)   |
| PANGKAJENE KEPULAUAN : (Kec. Balocci, Bungoro,  | ENREKANG : (Kec. Anggeraja, Enrekang)  | JENEPONTO : (Kec. Arungkeke, Bangkala, Bangkala Barat,   |

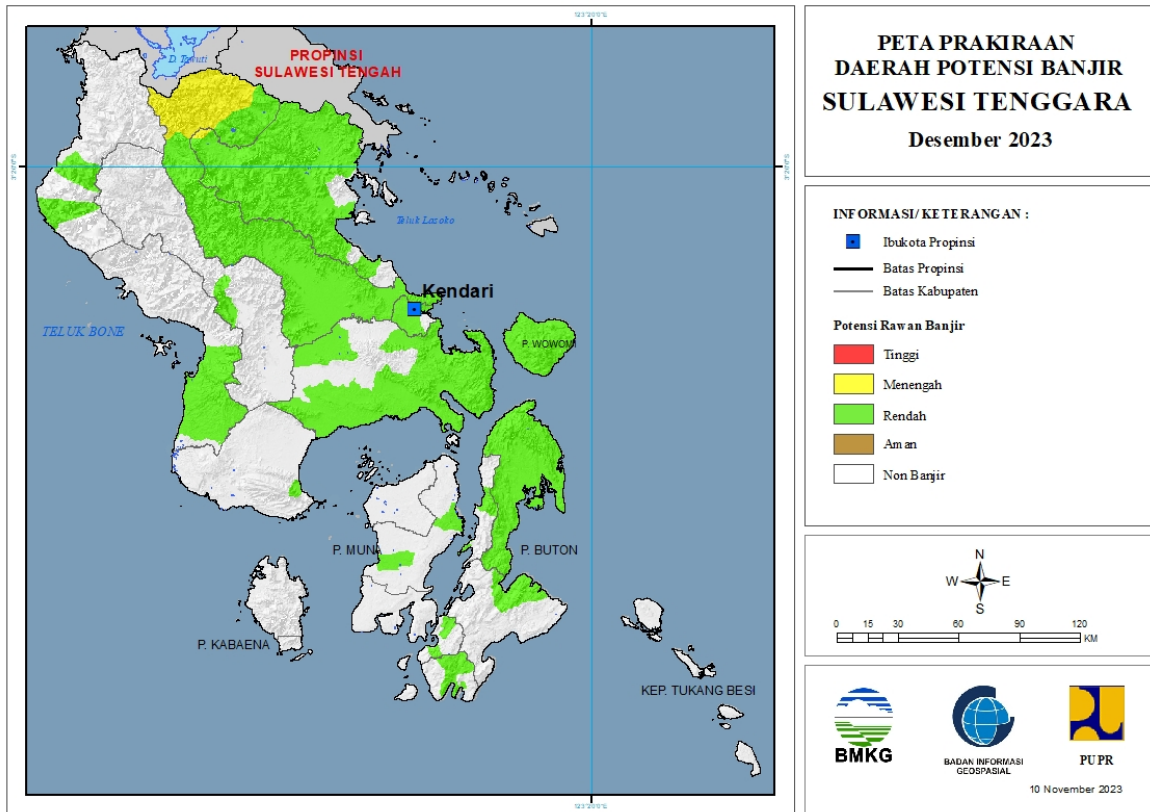


|  |  |  |
|--|--|--|
| Labakkang, Marang, Minasa Tene, Pangkajene, Tondong Tallasa) |  | Batang, Binamu, Bontoramba, Kelara, Rumbia, Tamalatea, Tarowang, Turatea)  |
|  | GOWA : (Kec. Bungaya, Palangga, Parigi, Tombolopao)  | KEPULAUAN SELAYAR : (Kec. Benteng, Bontoharu)  |
|  | JENEPONTO : (Kec. Bangkala, Bangkala Barat, Bontoramba, Rumbia)  | KOTA MAKASSAR : (Kec. Mariso, Tallo, Tamalate, Ujung Pandang, Wajo)  |
|  | KOTA MAKASSAR : (Kec. Biringkanaya, Mariso, Tallo, Tamalanrea, Tamalate, Ujung Tanah, Wajo)  | KOTA PALOPO : (Kec. Bara, Mungkajang, Sendana, Telluwanua, Wara, Wara Barat, Wara Selatan, Wara Timur, Wara Utara)   |
|  | KOTA PALOPO : (Kec. Wara Barat)  | LUWU : (Kec. Bajo, Bajo Barat, Belopa, Bua, Kamanre, Lamasi, Lamasi Timur, Larompong, Larompong Selatan, Latimojong, Ponrang, Suli, Suli Barat, Walenrang, Walenrang Barat, Walenrang Timur) |
|  | KOTA PARE PARE : (Kec. Bacukiki, Bacukiki Barat, Soreang, Ujung)   | LUWU TIMUR : (Kec. Angkona, Burau, Kalaena, Malili, Mangkutana, Nuha, Tomoni, Wasuponda, Wotu)   |
|  | LUWU : (Kec. Lamasi, Lamasi Timur, Walenrang, Walenrang Barat, Walenrang Timur, Walenrang Utara)   | LUWU UTARA : (Kec. Baebunta, Bone Bone, Malangke, Malangke Barat, Mappedeceng, Rampi, Seko, Sukamaju, Tanalili)  |
|  | LUWU TIMUR : (Kec. Angkona, Burau, Kalaena, Malili, Mangkutana, Nuha, Tomoni, Tomoni Timur, Towuti, Wasuponda, Wotu)                                 | MAROS : (Kec. Mallawa, Marusu)   |
|  | LUWU UTARA : (Kec. Baebunta, Bone Bone, Malangke, Malangke Barat, Mappedeceng, Masamba, Rampi, Sabbang, Seko, Sukamaju, Tanalili)                    | PINRANG : (Kec. Batu Lappa, Duampanua, Lembang, Paleteang, Patampanua, Tiroang)  |
|  | MAROS : (Kec. Bontoa, Camba, Cenrana, Lau, Mallawa, Marusu, Tompobulu)   | SIDENRENG RAPPANG : (Kec. Baranti, Dua Pitue, Kulo, Maritengngae, Panca Lautan, Panca Rijang, Pitu Raise, Pitu Riawa, Tellu Limpoe, Watang Pulu, Wt. Sidenreng)                              |
|  | PANGKAJENE KEPULAUAN : (Kec. Balocci, Bungoro, Labakkang, Mandalle, Marang, Segeri, Tondong Tallasa)   | SINJAI : (Kec. Sinjai Selatan, Sinjai Tengah, Sinjai Timur, Sinjai Utara, Tellu Limpoe)  |
|  | PINRANG : (Kec. Batu Lappa, Cempa, Duampanua, Lansirang, Lembang, Matirro Sompe, Mattiro Bulu, Paleteang, Patampanua, Suppa, Tiroang, Watang Sawito) | SOPPENG : (Kec. Citta, Donri Donri, Ganra, Lalabata, Lilirilau, Marioriawa, Marioriwawo)   |
|  | SIDENRENG RAPPANG : (Kec. Baranti, Panca Lautan, Tellu Limpoe, Watang Pulu)  | TAKALAR : (Kec. Mangarabombang)  |
|  | SINJAI : (Kec. Sinjai Tengah)  | WAJO : (Kec. Belawa, Bola, Keera, Majauleng, Maniangpajo, Pammana, Penrang, Pitumpanua, Sabangparu, Sajoanging, Takkalalla, Tanasitolo)  |

|  |   |  |
|--|---|--|
|  | SOPPENG : (Kec. Donri Donri, Lalabata, Marioriawa, Maroriwawo)        |  |
|  | TAKALAR : (Kec. Mangarabombang, Pattallassang, Polombangkeng Selatan) |  |
|  | TANA TORAJA : (Kec. Bongkaradeng, Makale, Makale Selatan)             |  |
|  | TORAJA UTARA : (Kec. Balusu, Kesu, Rantepao, Tallunglipu, Tikala)     |  |

### 30. PRAKIRAAN DAERAH POTENSI BANJIR SULAWESI TENGGARA DESEMBER 2023

Gambar 31.



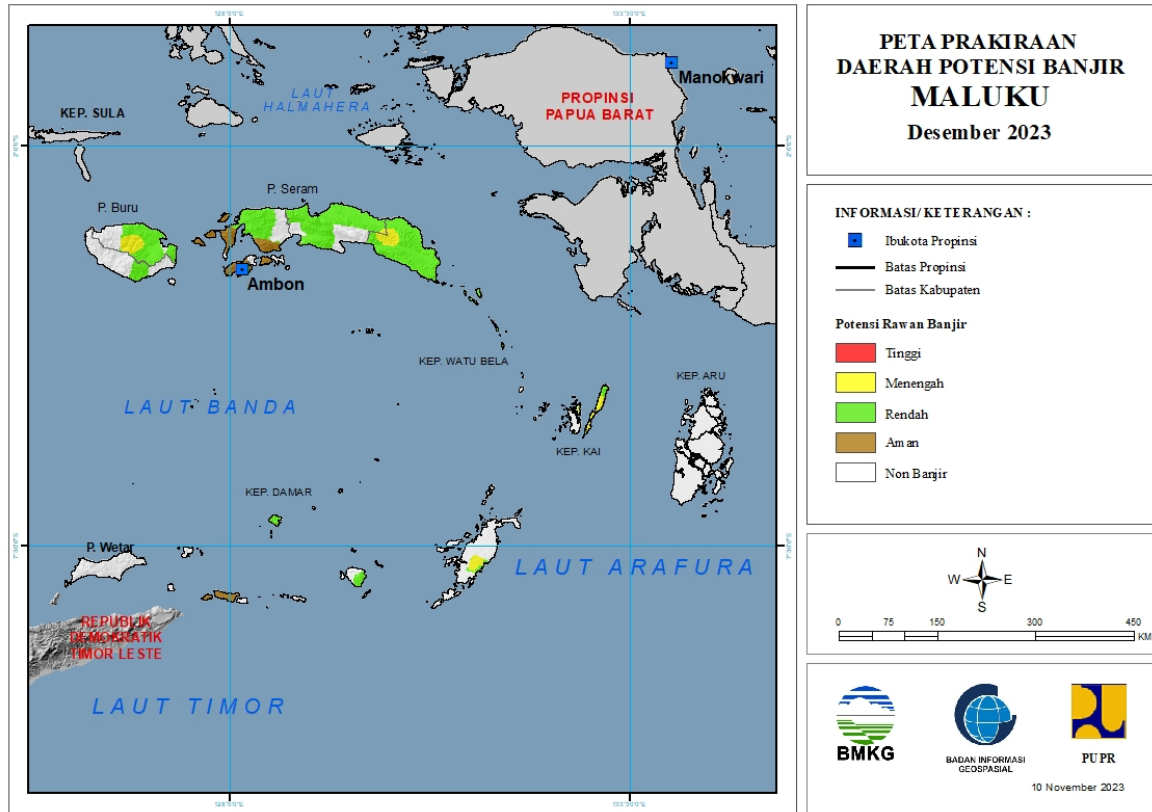
Tabel 30.

| TINGKAT POTENSI BANJIR |                             |   |
|------------------------|-----------------------------|---|
| TINGGI                 | MENENGAH                    | RENDAH  |
| -                      | KONAWE : (Kec. Rوتا)        | BOMBANA : (Kec. Rumbia)   |
|                        | KONAWE UTARA : (Kec. Asera) | BUTON : (Kec. Lasalimu)   |
|                        |                             | BUTON SELATAN : (Kec. Sampolawa)  |
|                        |                             | BUTON UTARA : (Kec. Bonegunu, Kambowa, Kulisusu, Kulisusu Barat, Kulisusu Utara, Wakorumba Utara)   |
|                        |                             | KOLAKA : (Kec. Baula, Polinggona, Pomalaa, Tanggetada, Watubangga)  |
|                        |                             | KOLAKA TIMUR : (Kec. Mowewe)  |
|                        |                             | KOLAKA UTARA : (Kec. Lasusua, Ngapa, Tiwu)  |
|                        |                             | KONAWE : (Kec. Abuki, Amonggedo, Anggaberu, Asinua, Besulutu, Bondoala, Kapoiala, Konawe, Lalongasumeeto, Lambuya, Latoma, Meluhu, Onembute, Pondidaha, Puriala, Rوتا, Sampara, Soropia, Tongauna, Uepai, Unaaha, Wawotobi, Wonggeduku) |

|  |  |  |
|--|--|--|
|  |  | KONAWE KEPULAUAN : (Kec. Wawonii Barat, Wawonii Selatan, Wawonii Tengah, Wawonii Tenggara, Wawonii Timur, Wawonii Timurlaut, Wawonii Utara)                  |
|  |  | KONAWE SELATAN : (Kec. Andoolo, Angata, Kolono, Konda, Laeya, Lainea, Lalembuu, Laonti, Moramo, Moramo Utara, Mowila, Palangga, Palangga Selatan, Tinanggea) |
|  |  | KONAWE UTARA : (Kec. Andowia, Asera, Landawe, Langgikima, Lasolo, Lembo, Molawe, Oheo, Wiwirano)   |
|  |  | KOTA BAU BAU : (Kec. Bungi, Wolio)   |
|  |  | KOTA KENDARI : (Kec. Baruga, Kadia, Kambu, Kendari, Kendari Barat, Mandonga, Poasia, Puuwatu, Wua-Wua)   |
|  |  | MUNA : (Kec. Batukara, Duruka, Katobu, Lohia, Parigi, Pasi Kolaga)   |

### 31. PRAKIRAAN DAERAH POTENSI BANJIR MALUKU DESEMBER 2023

Gambar 32.



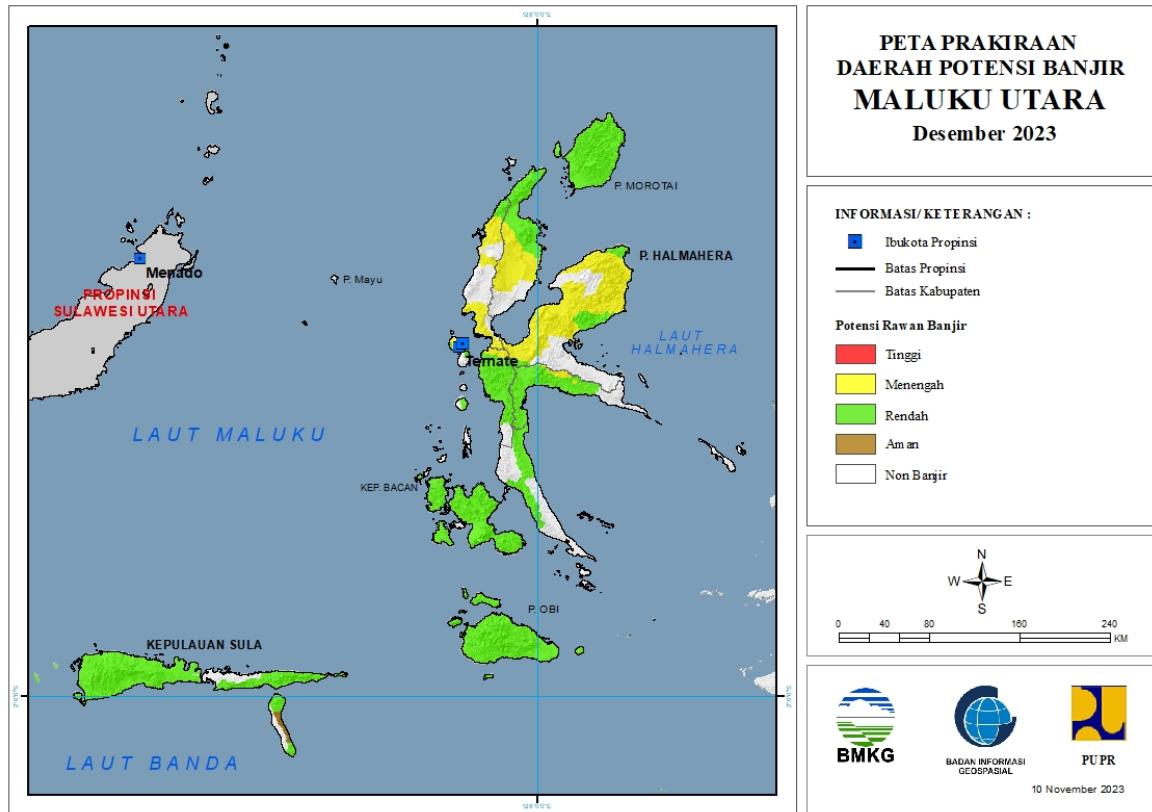
Tabel 31.

| TINGKAT POTENSI BANJIR |  |  |
|------------------------|--|--|
| TINGGI                 | MENENGAH   | RENDAH   |
| -                      | BURU : (Kec. Fena Leisela, Lolong Guba, Waplau)  | BURU : (Kec. Batabual, Fena Leisela, Lilily, Lolong Guba, Namlea, Waeapo, Waelata, Waplau)                                   |
|                        | KOTA TUAL : (Kec. Pulau Dullah Utara)  | BURU SELATAN : (Kec. Namrole)  |
|                        | MALUKU TENGAH : (Kec. Seram Utara Timur Seti)  | KOTA TUAL : (Kec. Pulau Dullah Utara)  |
|                        | MALUKU TENGGARA : (Kec. Kei Besar, Kei Besar Selatan, Kei Besar Selatan Barat, Kei Besar Utara Barat, Kei Besar Utara Timur) | MALUKU BARAT DAYA : (Kec. Damer, Pulau Pulau Babar Timur)  |
|                        | MALUKU TENGGARA BARAT : (Kec. Wer Tamrian)   | MALUKU TENGAH : (Kec. Amahai, Seram Utara, Seram Utara Barat, Seram Utara Timur Kobi, Seram Utara Timur Seti)                |
|                        | SERAM BAGIAN TIMUR : (Kec. Bula, Bula Barat, Siwalalat, Werinama)  | MALUKU TENGGARA : (Kec. Kei Besar, Kei Besar Selatan, Kei Besar Selatan Barat, Kei Besar Utara Barat, Kei Besar Utara Timur) |
|                        |  | MALUKU TENGGARA BARAT : (Kec. Wer Tamrian)   |
|                        |  | SERAM BAGIAN BARAT : (Kec. Amalatu, Huamual, Huamual Belakang, Inamosol, Kairatu,  |

|  |  |   |
|--|--|---|
|  |  | Kairatu Barat, Seram Barat, Taniwel)  |
|  |  | SERAM BAGIAN TIMUR : (Kec. Bula, Bula Barat, Gorom Timur, Kian Darat, Klimury, Pulau Gorom, Pulau Panjang, Seram Timur, Siwalalat, Teor, Tutuktolu, Wakate, Werinama) |

## 32. PRAKIRAAN DAERAH POTENSI BANJIR MALUKU UTARA DESEMBER 2023

Gambar 33.



Tabel 32.

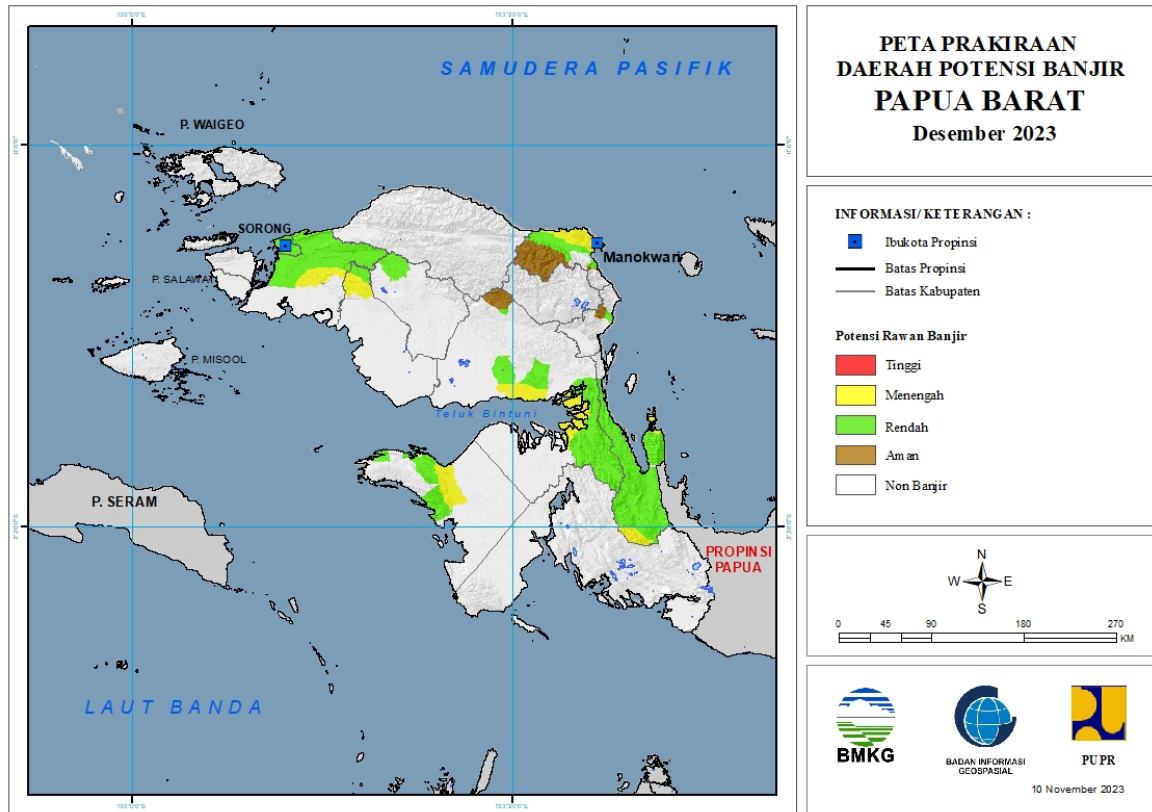
| TINGKAT POTENSI BANJIR |  |  |
|------------------------|--|--|
| TINGGI                 | MENENGAH   | RENDAH   |
| -                      | HALMAHERA BARAT : (Kec. Ibu, Jailolo, Jailolo Selatan, Loloda)   | HALMAHERA BARAT : (Kec. Ibu, Jailolo, Jailolo Selatan, Loloda)   |
|                        | HALMAHERA TENGAH : (Kec. Weda Tengah, Weda Utara)  | HALMAHERA SELATAN : (Kec. Bacan, Bacan Barat, Bacan Barat Utara, Bacan Selatan, Bacan Timur, Bacan Timur Selatan, Bacan Timur Tengah, Gane Barat, Gane Timur, Kasiruta Barat, Kasiruta Timur, Mandioli Selatan, Mandioli Utara, Obi, Obi Barat, Obi Selatan, Obi Timur, Obi Utara, Pulau Makian) |
|                        | HALMAHERA TIMUR : (Kec. Maba, Maba Tengah, Maba Utara, Wasile, Wasile Selatan, Wasile Timur, Wasile Utara)                                     | HALMAHERA TENGAH : (Kec. Weda, Weda Selatan, Weda Tengah, Weda Utara)  |
|                        | HALMAHERA UTARA : (Kec. Galela, Galela Barat, Galela Selatan, Kao Barat, Kao Utara, Tobelo Barat, Tobelo Selatan, Tobelo Tengah, Tobelo Utara) | HALMAHERA TIMUR : (Kec. Maba, Maba Tengah, Maba Utara, Wasile, Wasile Selatan, Wasile Timur, Wasile Utara)   |
|                        | KOTA TERNATE : (Kec. Kota Ternate Selatan, Kota Ternate Tengah, Kota Ternate Utara, Pulau Ternate)   | HALMAHERA UTARA : (Kec. Galela, Galela Barat, Galela Selatan, Galela Utara, Kao Utara, Loloda Utara, Tobelo,   |

|  |                                     |  |
|--|-------------------------------------|--|
|  |                                     | Tobelo Barat, Tobelo Selatan, Tobelo Tengah, Tobelo Timur, Tobelo Utara)   |
|  | TIDORE KEPULAUAN : (Kec. Oba Utara) | KEPULAUAN SULA : (Kec. Mangoli Selatan, Mangoli Tengah, Mangoli Timur, Mangoli Utara Timur, Sanana, Sanana Utara, Sulabesi Timur)            |
|  |                                     | KOTA TERNATE : (Kec. Kota Ternate Selatan, Kota Ternate Tengah, Kota Ternate Utara, Pulau Ternate)   |
|  |                                     | PULAU MOROTAI : (Kec. Morotai Jaya, Morotai Selatan, Morotai Selatan Barat, Morotai Timur, Morotai Utara)                                    |
|  |                                     | PULAU TALIABU : (Kec. Lede, Tabona, Taliabu Barat, Taliabu Barat Laut, Taliabu Selatan, Taliabu Timur, Taliabu Timur Selatan, Taliabu Utara) |
|  |                                     | TIDORE KEPULAUAN : (Kec. Oba, Oba Tengah, Oba Utara, Tidore Timur)   |



### 33. PRAKIRAAN DAERAH POTENSI BANJIR PAPUA BARAT DESEMBER 2023

Gambar 34.



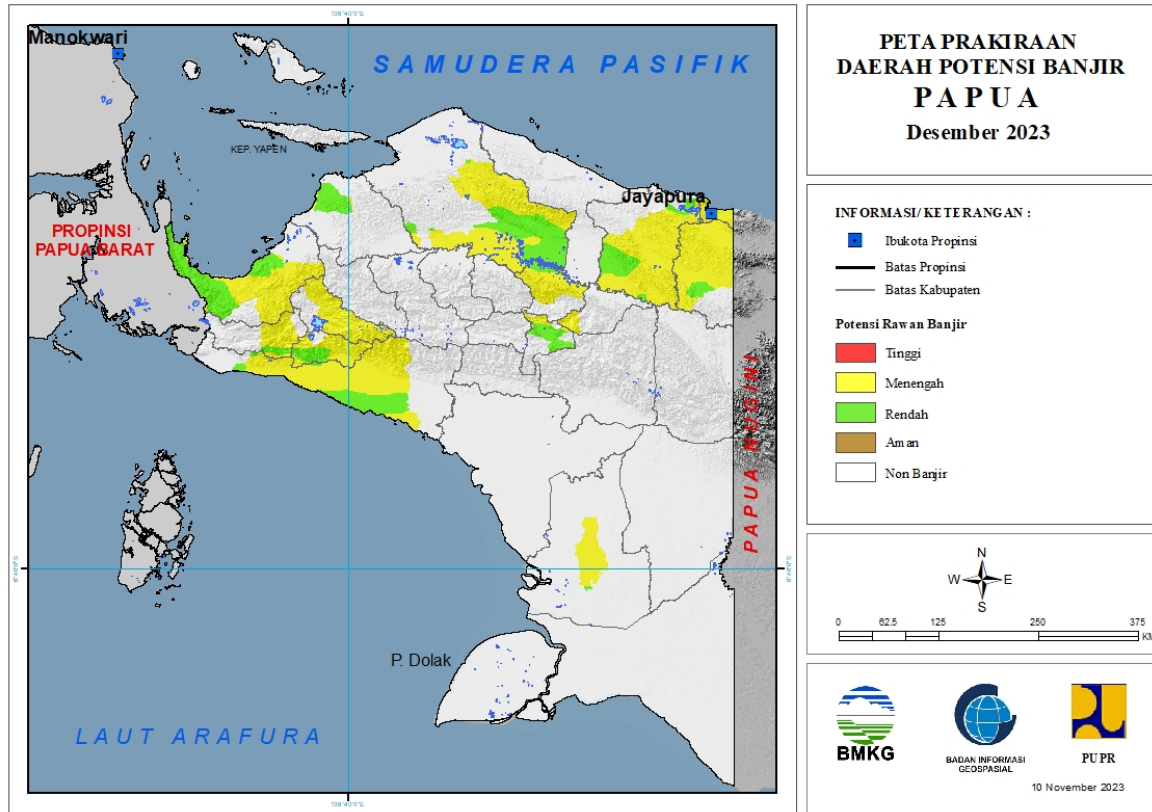
Tabel 33.

| TINGKAT POTENSI BANJIR |  |  |
|------------------------|--|--|
| TINGGI                 | MENENGAH   | RENDAH   |
| -                      | FAK-FAK : (Kec. Fak-Fak Timur, Kokas, Mbahamdandara, Teluk Patipi)   | FAK-FAK : (Kec. Arguni, Fak-Fak Timur, Kokas, Mbahamdandara, Teluk Patipi)                                   |
|                        | MANOKWARI : (Kec. Manokwari Barat, Manokwari Selatan, Manokwari Timur, Manokwari Utara, Masni, Prafi, Sidey) | KOTA SORONG : (Kec. Sorong, Sorong Barat, Sorong Kepulauan, Sorong Manoi, Sorong Timur, Sorong Utara)        |
|                        | SORONG : (Kec. Klamono, Salawati, Sayosa)  | MANOKWARI : (Kec. Manokwari Barat, Manokwari Selatan, Manokwari Timur, Manokwari Utara, Masni, Prafi, Sidey) |
|                        | SORONG SELATAN : (Kec. Sawiat)   | MANOKWARI SELATAN : (Kec. Ransiki)   |
|                        | TELUK BINTUNI : (Kec. Bintuni, Kuri, Tembuni, Wamesa)  | MAYBRAT : (Kec. Mare)  |
|                        | TELUK WONDAMA : (Kec. Naikere, Roon, Teluk Duairi)   | SORONG : (Kec. Aimas, Klamono, Makbon, Mayamuk, Salawati, Sayosa)  |
|                        |  | SORONG SELATAN : (Kec. Sawiat)   |
|                        |  | TELUK BINTUNI : (Kec. Bintuni, Kuri, Moskona Timur, Tembuni, Wamesa)   |
|                        |  | TELUK WONDAMA : (Kec. Kuriwamesa, Naikere, Nikiwar,  |

|  |  |   |
|--|--|---|
|  |  | Teluk Duairi, Wamesa, Wasior,<br>Windesi) |
|--|--|---|

### 34. PRAKIRAAN DAERAH POTENSI BANJIR PAPUA DESEMBER 2023

Gambar 35.



Tabel 34.

| TINGKAT POTENSI BANJIR |   |   |
|------------------------|---|---|
| TINGGI                 | MENENGAH  | RENDAH  |
| -                      | DEIYAI : (Kec. Bowobado, Kapiroya, Tigi Barat)  | DEIYAI : (Kec. Bowobado, Kapiroya, Tigi Barat)  |
|                        | DOGIYAI : (Kec. Dogiyai, Kamu, Kamu Selatan, Mapia, Mapia Barat, Mapia Tengah)                      | DOGIYAI : (Kec. Dogiyai, Kamu Selatan, Mapia Tengah)  |
|                        | JAYAPURA : (Kec. Airu, Ebungfao, Gresi Selatan, Kaureh, Kemtuk, Kemtuk Gresi, Sentani Timur, Yapsi) | JAYAPURA : (Kec. Airu, Ebungfao, Kaureh, Kemtuk, Sentani, Sentani Timur)  |
|                        | JAYAWIJAYA : (Kec. Bolakme, Kurulu, Molagalome, Pyramid, Siepkosi, Silo Karno Doga, Wolo, Yalengga) | JAYAWIJAYA : (Kec. Asologaima, Asolokobal, Asotipo, Hubikiak, Hubikosi, Kurulu, Libarek, Maima, Muliama, Musatfak, Pyramid, Pisugi, Siepkosi, Silo Karno Doga, Walelagama, Wamena, Wita Waya, Yalengga) |
|                        | KEEROM : (Kec. Arso, Arso Barat, Arso Timur, Mannem, Senggi, Skanto, Waris)                         | KEEROM : (Kec. Arso Timur, Senggi, Waris)   |
|                        | KEPULAUAN YAPEN : (Kec. Yapen Selatan)  | KOTA JAYAPURA : (Kec. Abepura, Jayapura Selatan, Jayapura Utara, Muara Tami)  |
|                        | KOTA JAYAPURA : (Kec. Abepura, Heram, Jayapura Selatan, Jayapura Utara, Muara Tami)                 | MAMBERAMO RAYA : (Kec. Mamberamo Hulu, Mamberamo Tengah, Rufaer)  |

|  |   |  |
|--|---|--|
|  | MAMBERAMO RAYA : (Kec. Mamberamo Hulu, Mamberamo Tengah, Rufaer)  | MAMBERAMO TENGAH : (Kec. Megambilis)   |
|  | MAMBERAMO TENGAH : (Kec. Megambilis)  | MAPPI : (Kec. Obaa)  |
|  | MAPPI : (Kec. Obaa)   | MIMIKA : (Kec. Amar, Iwaka, Mimika Barat, Mimika Barat Tengah, Mimika Baru, Mimika Tengah, Mimika Timur, Mimika Timur Jauh, Wania) |
|  | MIMIKA : (Kec. Amar, Iwaka, Kuala Kencana, Kwamki Narama, Mimika Barat, Mimika Barat Tengah, Mimika Baru, Mimika Tengah, Mimika Timur, Mimika Timur Jauh, Tembagapura, Wania) | NABIRE : (Kec. Makimi, Nabire, Nabire Barat, Teluk Kimi, Teluk Umar, Uwapa, Wanggar, Yaro, Yaur)                                   |
|  | NABIRE : (Kec. Dipa, Makimi, Nabire, Nabire Barat, Siriwo, Teluk Kimi, Teluk Umar, Uwapa, Wanggar, Yaro, Yaur)  | WAROPEN : (Kec. Oudate)  |
|  | PANIAI : (Kec. Aradide, Bibida, Bogabaida, Dumadama, Ekadide, Kebo, Paniai Timur)   |  |
|  | WAROPEN : (Kec. Oudate)   |  |
|  | YALIMO : (Kec. Abenaho)   |  |