

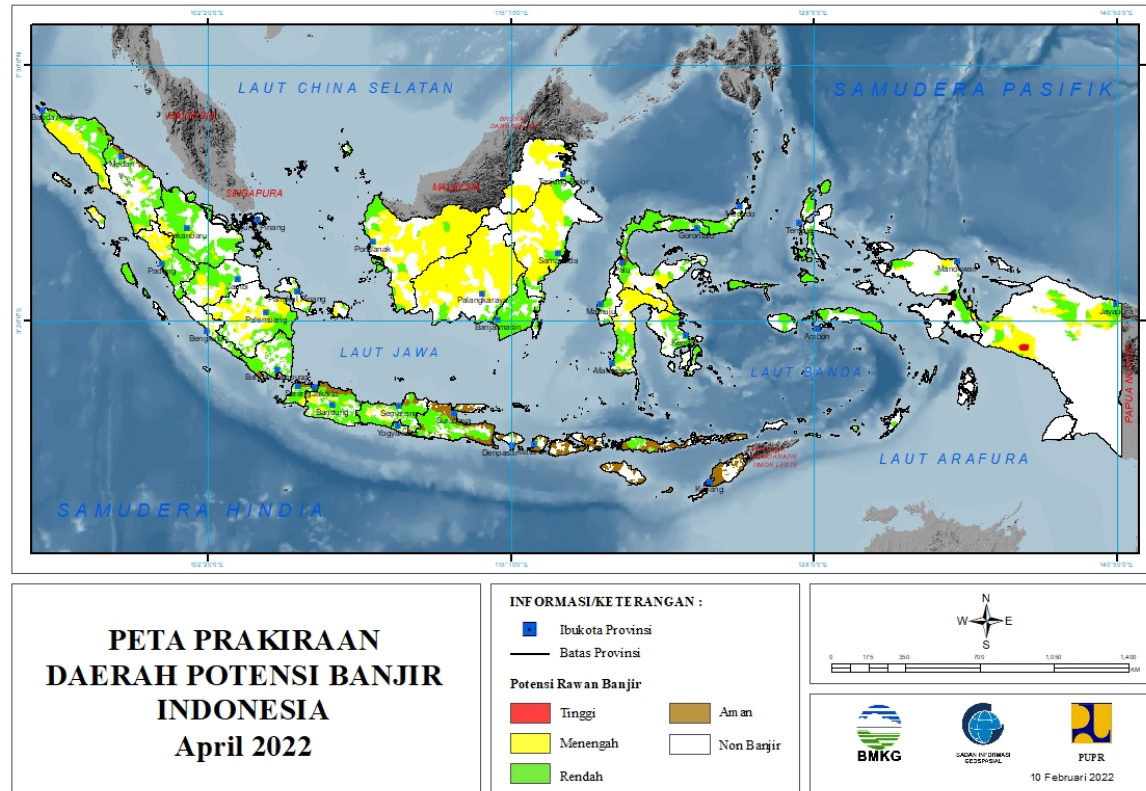
**PRAKIRAAN DAERAH POTENSI BANJIR
UPDATE 10 FEBRUARI 2022**



BADAN METEOROLOGI KLIMATOLOGI DAN GEOFISIKA

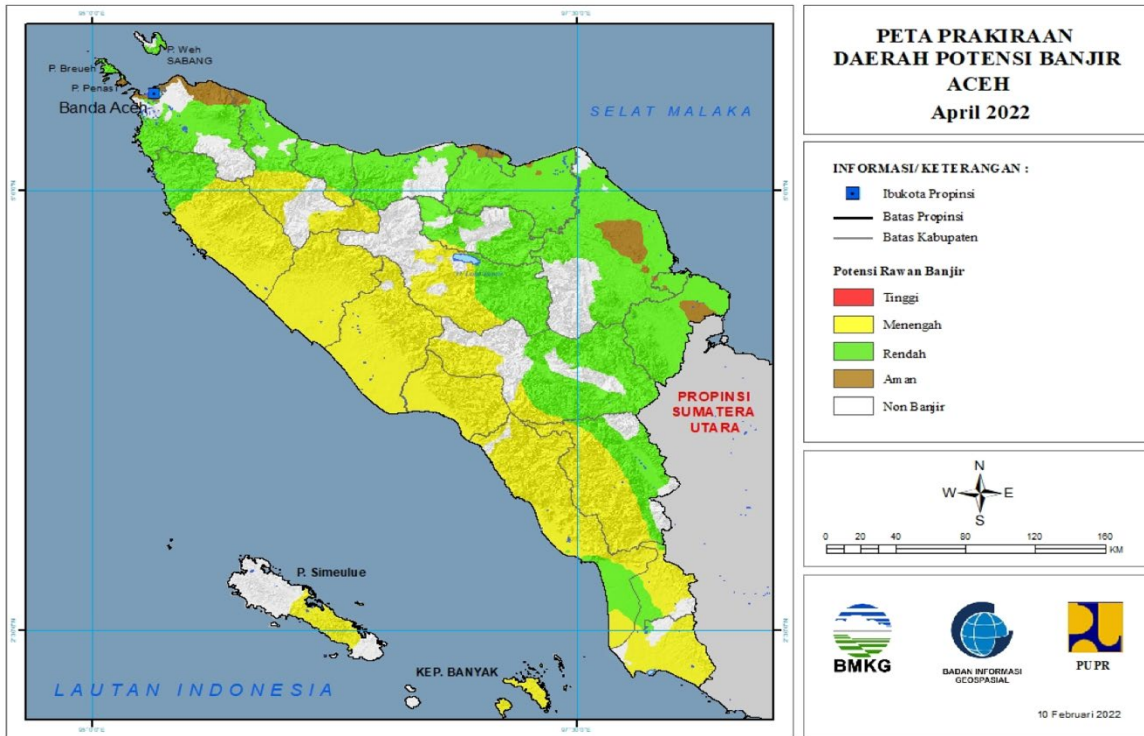
PRAKIRAAN DAERAH POTENSI BANJIR INDONESIA APRIL 2022

Gambar 1.



1. PRAKIRAAN DAERAH POTENSI BANJIR ACEH APRIL 2022

Gambar 2.



Tabel 1.

TINGKAT POTENSI BANJIR		
TINGGI	MENENGAH	RENDAH
	<p>ACEH BARAT : (Kec. Arongan Lambalek, Bubon, Johan Pahlawan, Kaway XVI, Meureubo, Pante Ceureumen, Panton Reu, Samatiga, Sungai Mas, Woyla, Woyla Barat, Woyla Timur)</p> <p>ACEH BARAT DAYA : (Kec. Babahrot, Blang Pidie, Jeumpa, Kuala Batee, Lembah Sabil, Manggeng, Setia, Susoh, Tangan-Tangan)</p> <p>ACEH JAYA : (Kec. Darul Hikmah, Jaya, Krueng Sabee, Panga, Pasie Raya, Sampoiniet, Setia Bhakti, Teunom)</p> <p>ACEH SELATAN : (Kec. Bakongan, Bakongan Timur, Kluet Selatan, Kluet Tengah, Kluet Timur, Kluet Utara, Kota Bahagia, Labuhan Haji, Labuhan Haji Barat, Meukek, Pasie Raja, Sama Dua, Sawang, Tapak Tuan, Trumon, Trumon Tengah, Trumon Timur)</p>	<p>ACEH BESAR : (Kec. Darul Imarah, Indrapuri, Kota Cotglie, Lemb Seulawah, Leupung, Lhoong, Mesjid Raya, Peukan Bada, Pulo Aceh, Seulimeum, Suka Makmur)</p> <p>ACEH JAYA : (Kec. Indrajaaya, Jaya, Sampoiniet)</p> <p>ACEH SELATAN : (Kec. Bakongan, Bakongan Timur, Kota Bahagia, Trumon, Trumon Tengah, Trumon Timur)</p> <p>ACEH SINGKIL : (Kec. Kota Baharu)</p>

ACEH SINGKIL : (Kec. Danau Paris, Gunung Meriah, Kota Baharu, Pulau Panggung, Simpang Kanan, Singkil, Singkil Utara, Suro)	ACEH TAMIANG : (Kec. Banda Mulia, Bandar Pusaka, Bendahara, Karang Baru, Kejuruan Muda, Kuala Simpang, Manyak Payed, Rantau, Sekerak, Seruway, Tamiang Hulu, Tenggulun)
ACEH TENGAH : (Kec. Bebesen, Bintang, Jagong Jeget, Kebayakan, Kute Panang, Linge, Pegasing, Silih Nara)	ACEH TENGAH : (Kec. Bintang, Kebayakan, Kute Panang, Linge)
ACEH TENGGARA : (Kec. Babul Rahmah, Darul Hasanah, Lawe Alas)	ACEH TENGGARA : (Kec. Babul Rahmah, Babussalam, Badar, Babel, Bukit Tusam, Darul Hasanah, Deleng Pokhkisen, Lawe Alas, Lawe Bulan, Lawe Sigala-Gala, Lawe Sumur, Semadam, Tanoh Alas)
BENER MERIAH : (Kec. Bukit, Wih Pesam)	ACEH TIMUR : (Kec. Banda Alam, Birem Bayeun, Darul Aman, Darul Ihsan, Idi Rayeuk, Idi Timur, Idi Tunong, Indra Amakmu, Julok, Nurussalam, Pante Beudari, Peudawa, Peunaron, Peureulak, Peureulak Barat, Peureulak Timur, Rantau Selamat, Ranto Peureulak, Simpang Jernih, Simpang Ulim, Sungai Raya)
BIREUEN : (Kec. Samalanga)	ACEH UTARA : (Kec. Baktiya, Baktiya Barat, Banda Baro, Cot Girek, Geurudong Pase, Kuta Makmur, Langkahan, Lapang, Lhoksukon, Matangkuli, Meurah Mulia, Muara Batu, Nibong, Nisam, Nisam Antara, Paya Bakong, Pirak Timur, Samudera, Sawang, Seunuddon, Simpang Keramat, Syamtalira Aron, Syamtalira Bayu, Tanah Jambo Aye, Tanah Luas, Tanah Pasir)
GAYOLUES : (Kec. Blang Pegayon, Kuta Panjang, Putri Betung, Terangun)	BENER MERIAH : (Kec. Bukit, Permata, Pintu Rime Gayo, Syiah Utama, Timang Gajah, Wih Pesam)
KOTA SUBULUSSALAM : (Kec. Longkib, Rundeng, Simpang Kiri, Sultan Daulat)	BIREUEN : (Kec. Gandapura, Jeumpa, Jeunieb, Kota Juang, Kuala, Kuta Blang, Makmur, Pandrah, Peudada, Peulimbang, Peusangan, Samalanga, Simpang Mamplam)
NAGAN RAYA : (Kec. Beutong, Darul Makmur, Kuala, Kuala Pesisir, Seunagan, Seunagan Timur, Suka Makmue, Tadu Raya, Tripa Makmur)	GAYOLUES : (Kec. Blang Kejeren, Blang Pegayon, Kuta Panjang, Pining, Putri Betung, Rikit Gaib)

PIDIE : (Kec. Geumpang, Tangse, Tiro/Truseb) KOTA LANGSA : (Kec. Langsa Barat, Langsa Baro, Langsa Kota, Langsa Lama, Langsa Timur)

PIDIE JAYA : (Kec. Meurah Dua) KOTA LHOKSEUMAWE : (Kec. Banda Sakti, Blang Mangat, Muara Dua, Muara Satu)

SIMEULUE : (Kec. Simeulue Barat, Simeulue Tengah, Simeulue Timur) KOTA SABANG : (Kec. Sukajaya)

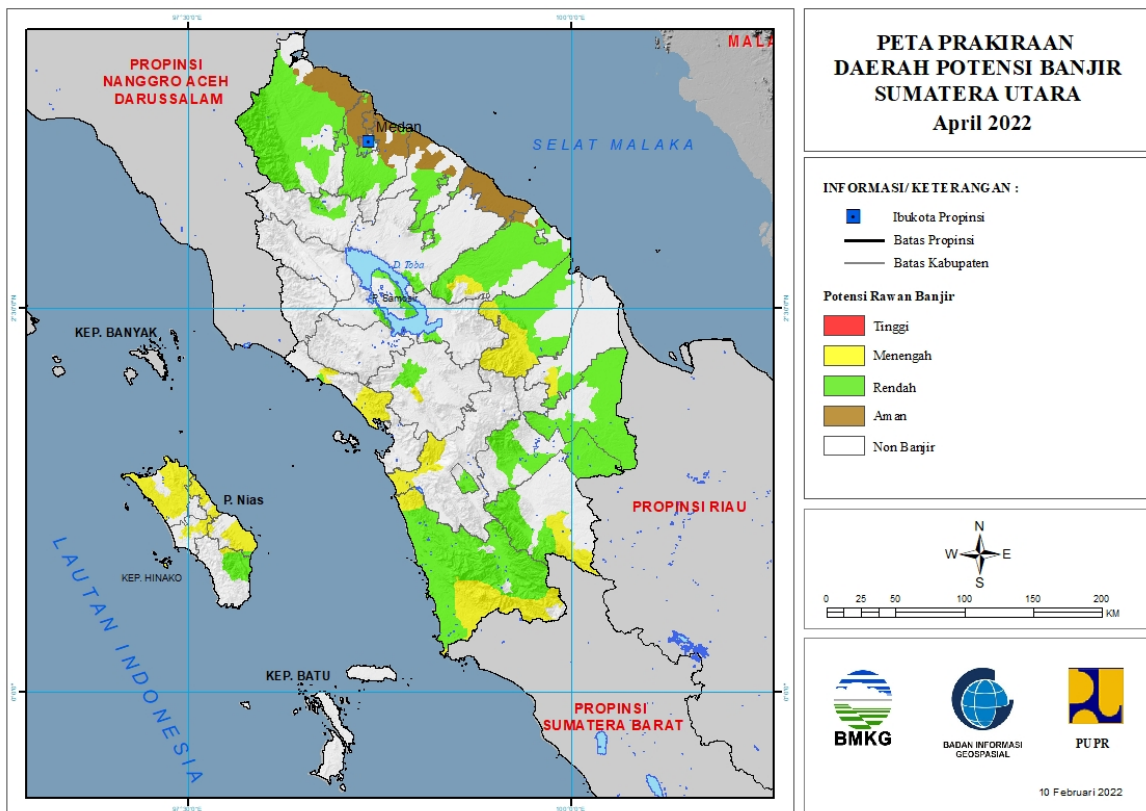
KOTA SUBULUSSALAM : (Kec. Longkib, Rundeng, Sultan Daulat)

PIDIE : (Kec. Batee, Delima, Geumpang, Glumpang Tiga, Indrajaya, Kembang Tanjong, Mila, Muara Tiga, Mutiara, Padang Tiji, Peukan Baro, Pidie, Sakti, Simpang Tiga, Tangse, Tiro/Truseb, Titeue)

PIDIE JAYA : (Kec. Bandar Baru, Bandar Dua, Meurah Dua, Meureudu, Trienggadeng, Ulim)

2. PRAKIRAAN DAERAH POTENSI BANJIR SUMATERA UTARA APRIL 2022

Gambar 3.



Tabel 2.
TINGKAT POTENSI BANJIR

TINGGI	MENENGAH	RENDAH
-	ASAHAN : (Kec. Bandarpasirmandoge, Bandarpulau)	ASAHAN : (Kec. Airbatu, Airjoman, Bandarpasirmandoge, Bandarpulau, Buntupane, Kisaran Barat, Kisaran Timur, Meranti, Pulobandring, Rahuning, Rawangpancaarga, Seidadap, Seikepayang, Setiajanji, Simpang

	Empat, Tanjungbalai, Telukdalam, Tinggiraja)
KOTA GUNUNG SITOLI : (Kec. Gunung Sitoli, Gunung Sitoli Alo'Oa, Gunung Sitoliidanoi)	BATUBARA : (Kec. Seibalai, Seisuka)
LABUHANBATU : (Kec. Bilah Hulu, Rantau Selatan)	DELI SERDANG : (Kec. Bangunpurba, Beringin, Biru-Biru, Delitua, Hampanperak, Kutalimbaru, Labuhandeli, Namorambe, Pancurbatu, Pantailabu, Percutseituan, Senembahtanjungmuda Hilir, Sibolangit, Sunggal, Tanjungmorawa)
LABUHANBATU UTARA : (Kec. Aeknatas, Kualuh Hulu, Kualuh Selatan, Na Sembilan Sepuluh)	KARO : (Kec. Berastagi, Kabanjahe, Payung, Simpang Empat, Tiganderket)
MANDAILING NATAL : (Kec. Batahan, Batangnatal, Kotanopan, Linggabayu, Muarabatangadis, Muarasipongi, Natal, Panyabungan Timur, Rantobaek, Sinunukan, Tambangan, Ulupungkut)	KOTA BINJAI : (Kec. Binjai Barat, Binjai Selatan, Binjai Timur, Binjai Utara, Binjikota)
NIAS : (Kec. Bawolato, Gido, Idano Igawo)	KOTA MEDAN : (Kec. Medanbaru, Medanjohor, Medanpolonia, Medanselayang, Medantuntungan)
NIAS BARAT : (Kec. Lolofitu Moi, Mandrehe, Sirombo)	KOTA PADANGSIDIMPUAN : (Kec. Padangsidimpuan Batunadua, Padangsidimpuan Selatan, Padangsidimpuan Tenggara)
NIAS SELATAN : (Kec. Gomo)	KOTA PEMATANGSIANTAR : (Kec. Siantar Barat, Siantar Timur, Siantarmartoba, Siantarsitalasari)
NIAS UTARA : (Kec. Afulu, Alasa, Alasa Taumuzoi, Lahewa, Lotu, Namoha Esiwa, Sawo, Sitolu Ori, Tuhemberua)	KOTA TANJUNG BALAI : (Kec. Datukbandar, Datukbandar Timur)
PADANG LAWAS : (Kec. Batanglubuksutam, Sosa)	KOTA TEBING TINGGI : (Kec. Bajenis, Kota Tebingtinggi, Padang Hilir, Padang Hulu, Rambutan)
TAPANULI SELATAN : (Kec. Batangtoru, Muarabatangtoru)	LABUHANBATU : (Kec. Bilah Hulu, Rantau Selatan)
TAPANULI TENGAH : (Kec. Andamdewi, Barus, Kolang, Sorkam)	LABUHANBATU SELATAN : (Kec. Kampungrakyat, Sungai Kanan, Torgamba)
TAPANULI UTARA : (Kec. Sipoholon, Tarutung)	LABUHANBATU UTARA : (Kec. Aeknatas, Kualuh Hulu, Kualuh Selatan, Kualuhleidong, Marbau, Na Sembilan Sepuluh)
	LANGKAT : (Kec. Bahorok, Batangserangan, Besitang, Binjai, Gebang, Hinai, Kuala,

Padangtualang, Salapian,
Sawitseberang, Secanggang,
Seilepan, Stabat, Tanjungpura,
Wampu)

MANDAILING NATAL : (Kec.
Batahan, Batangnatal,
Bukitmalintang, Hutabargot,
Kotanopan, Lembahsorikmarapi,
Linggabayu, Muarabatanggadis,
Muarasipongi, Natal,
Panyabungan, Panyabungan
Barat, Panyabungan Selatan,
Panyabungan Timur, Panyabungan
Utara, Siabu, Sinunukan,
Tambangan, Ulupungkut)

NIAS : (Kec. Bawolato)

NIAS SELATAN : (Kec. Gomo,
Lahusa)

PADANG LAWAS : (Kec.
Barumun, Sosa, Sosopan,
Ulubarumun)

PADANG LAWAS UTARA : (Kec.
Padangbolak, Simangambat)

SAMOSIR : (Kec. Onanrunggu,
Simanindo, Sitio-Tio)

SERDANG BEDAGAI : (Kec.
Dolokmasihul, Pantaicermin,
Seirampah, Sipispis, Tebingtinggi)

SIMALUNGUN : (Kec.
Girsangsipanganbolon, Siantar,
Tapiandolok)

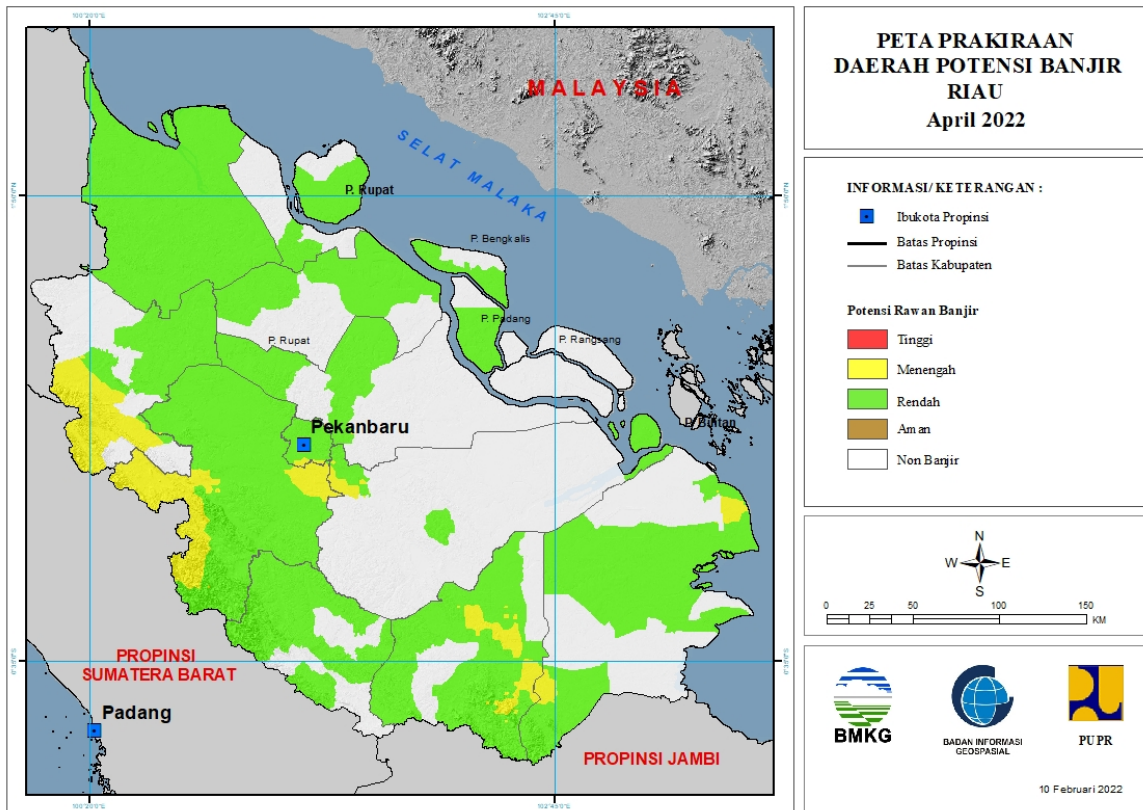
TAPANULI TENGAH : (Kec.
Andamdewi)

TAPANULI UTARA : (Kec.
Sipoholon, Tarutung)

TOBA SAMOSIR : (Kec. Balige)

3. PRAKIRAAN DAERAH POTENSI BANJIR RIAU APRIL 2022

Gambar 4.



Tabel 3.

TINGKAT POTENSI BANJIR

TINGGI	MENENGAH	RENDAH
-	INDRAGIRI HILIR : (Kec. Kateman, Keritang, Mandah)	BENGKALIS : (Kec. Bengkalis, Bukitbatu, Mandau, Rupert)
	INDRAGIRI HULU : (Kec. Batangansal, Lirik, Pasir Penyu, Rengat, Rengat Barat, Seberida, Sungailala)	INDRAGIRI HILIR : (Kec. Batangtuaka, Gaung, Gaunganakserka, Kateman, Kemuning, Keritang, Kuala Indragiri, Mandah, Tembilahan, Tembilahan Hulu)
	KAMPAR : (Kec. Bangkinang, Bangkinangseberang, Kampar Kiri, Kamparkiri Hilir, Kamparkiri Hulu, Kotokamparhulu, Kuok, Perhentianraja, Salo, Siak Hulu, Tambang, Tapung Hulu, Tigabelaskotokampar)	INDRAGIRI HULU : (Kec. Batangcenaku, Batangansal, Batangperanap, Kelayang, Lirik, Lubuk Batu Jaya, Pasir Penyu, Peranap, Rengat, Rengat Barat, Seberida, Sungailala)
	KOTA PEKANBARU : (Kec. Bukitraya, Marpoyandamai, Tampan, Tenayanraya)	KAMPAR : (Kec. Bangkinang, Bangkinangseberang, Gunungsahilan, Kampar, Kampar Kiri, Kampar Timur, Kampar Utara, Kamparkiri Hilir, Kamparkiri Hulu, Kamparkiri Tengah, Kuok, Perhentianraja, Rumbiojaya, Salo, Siak Hulu, Tambang, Tapung,

PELALAWAN : (Kec.
Bandarseikijang)

ROKAN HULU : (Kec.
Bangunpurba, Rambah,
Rambahhilir, Rambahsamo,
Rokanempatkota, Tandun)

Tapung Hilir, Tapung Hulu,
Tigabelaskotokampar)

KEPULAUAN MERANTI : (Kec.
Merbau)

KOTA DUMAI : (Kec. Bukitkapur,
Dumai Barat)

KOTA PEKANBARU : (Kec.
Bukitraya, Limapuluh,
Marpoyandamai, Payungsekaki,
Pekanbarukota, Rumbai,
Rumbaipesisir, Sail, Senapelan,
Sukajadi, Tampan, Tenayanraya)

KUANTAN SENGINGI : (Kec.
Cerenti, Kuantan Hilir, Kuantan
Tengah, Kuantanmudik,
Logastanahdarat, Singingi, Singingi
Hilir)

PELALAWAN : (Kec.
Bandarpetalangan,
Bandarseikijang, Kualakampar)

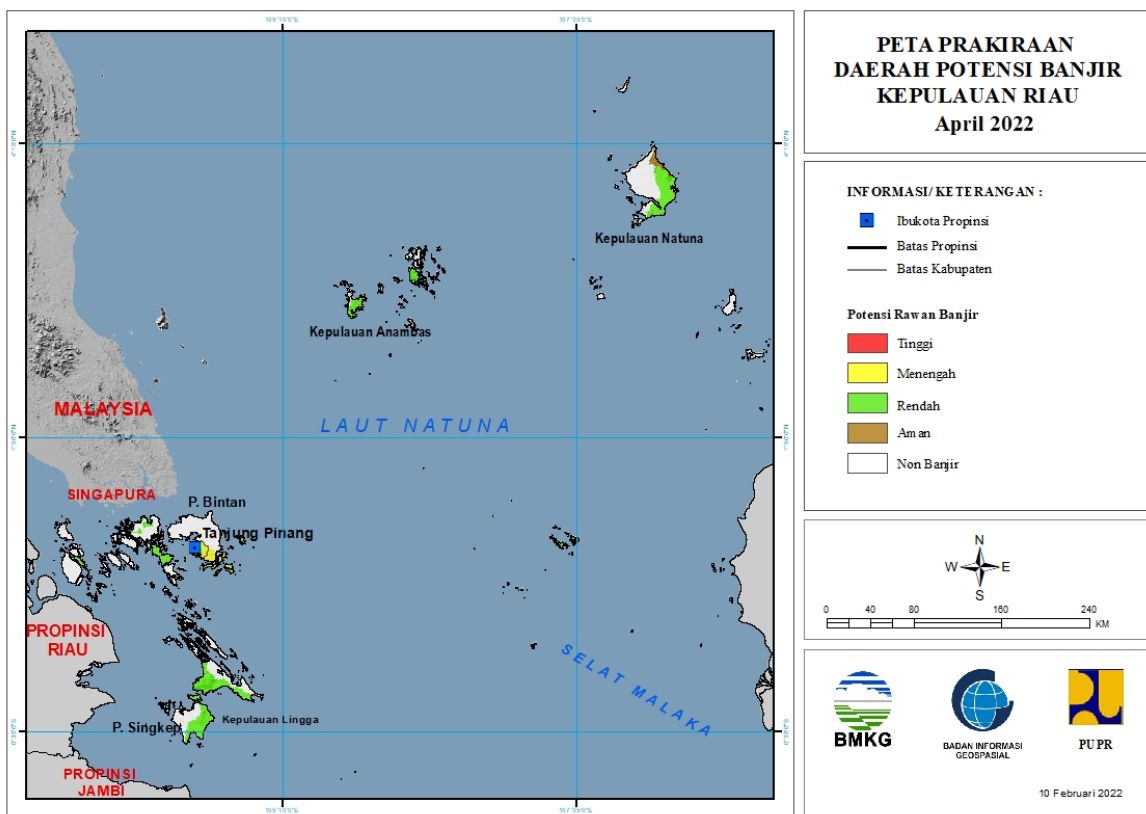
ROKAN HILIR : (Kec.
Bagansinembah, Bangko,
Bangkopusako, Batuhampar,
Kubu, Kububabusalam,
Pasirlimaukapas, Pujud,
Rantaukopar, Rimbamelintang,
Simpang Kanan, Sinaboi,
Tanahputih,
Tanahputihtanjungmelawan)

ROKAN HULU : (Kec.
Bonaidarussalam, Kepenuhan,
Kuntodarussalam, Rambah,
Rambahhilir, Rambahsamo,
Tandun)

SIAK : (Kec. Kandis,
Sungaimandau, Tualang)

4. PRAKIRAAN DAERAH POTENSI BANJIR KEPULAUAN RIAU APRIL 2022

Gambar 5.



Tabel 4.

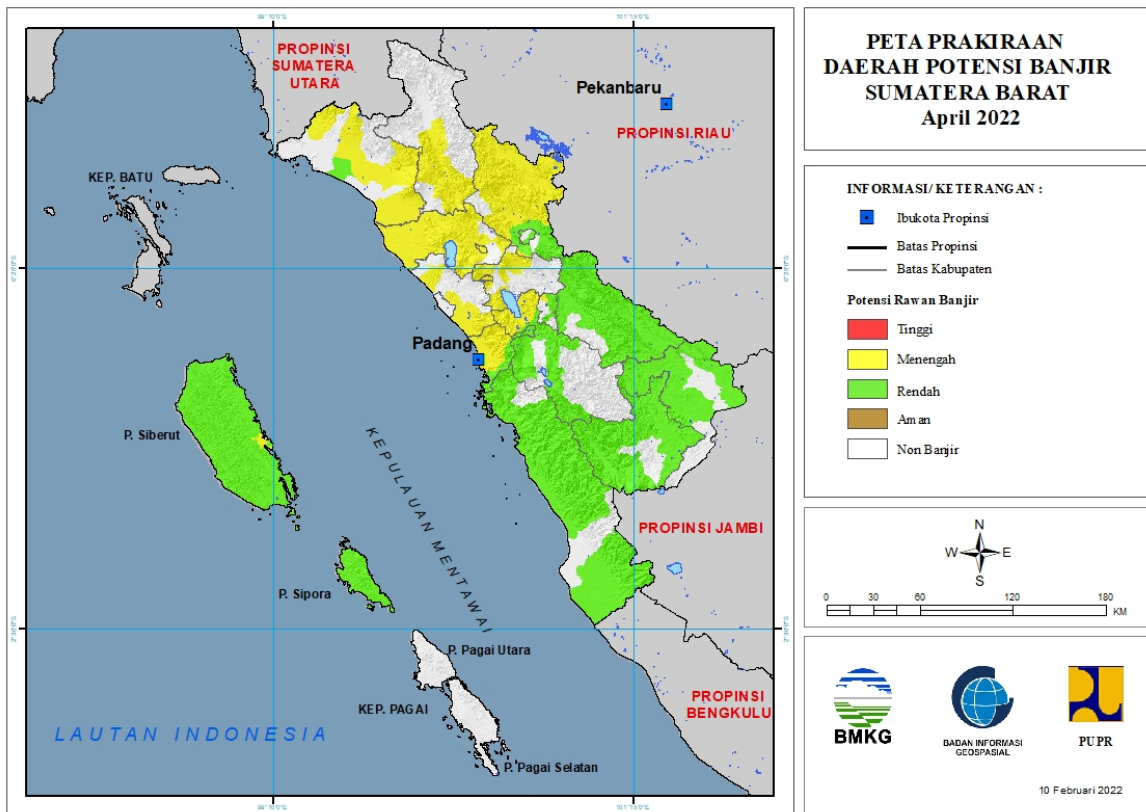
TINGKAT POTENSI BANJIR		
TINGGI	MENENGAH	RENDAH
-	BINTAN : (Kec. Bintan Timur)	BINTAN : (Kec. Bintan Timur, Tambelan)
	KOTA BATAM : (Kec. Kualakampar)	KARIMUN : (Kec. Kualakampar)
	KOTA TANJUNGPINANG : (Kec. Bukitbestari, Tanjungpinang Kota, Tanjungpinang Timur)	KEPULAUAN ANAMBAS : (Kec. Jemaja Timur, Siantan, Siantan Timur)
		KOTA BATAM : (Kec. Batamkota, Batuaji, Batuampar, Kualakampar)

LINGGA : (Kec. Lingga, Singkep)

NATUNA : (Kec. Bungunan Timur)

5. PRAKIRAAN DAERAH POTENSI BANJIR SUMATERA BARAT APRIL 2022

Gambar 6.



Tabel 5.

TINGKAT POTENSI BANJIR

TINGGI	MENENGAH	RENDAH
-	AGAM : (Kec. Ampekkoto, Ampeknagari, Banuhampu, Baso, Lubukbasung, Malalak, Matur, Palembang, Palupuh, Tanjungmutiara, Tanjungraya, Tilatangkamang)	AGAM : (Kec. Baso)

KEPULAUAN MENTAWAI : (Kec. Siberut Tengah)	DHARMASRAYA : (Kec. Kotobesar, Kotosalak, Padanglaweh, Pulaupunjung, Sembilankoto, Timpeh, Tiumang)
KOTA BUKITTINGGI : (Kec. Aurbirugotigobaleh, Gugukpanjang, Mandianginkotoselayan)	KEPULAUAN MENTAWAI : (Kec. Siberut Barat, Siberut Barat Daya, Siberut Selatan, Siberut Tengah, Siberut Utara, Sipora Selatan, Sipora Utara)
KOTA PADANG : (Kec. Bungustelukkabung, Kototengah, Kuranji, Lubukbegalung, Lubukkilangan, Nanggalo, Padang Barat, Padang Selatan, Padang Timur, Padang Utara, Pauh)	KOTA PADANG : (Kec. Bungustelukkabung, Lubukbegalung, Lubukkilangan, Padang Selatan, Pauh)
KOTA PADANGPANJANG : (Kec. Padangpanjang Barat, Padangpanjang Timur)	KOTA PAYAKUMBUH : (Kec. Lampositigonagori, Payakumbuh Selatan, Payakumbuh Timur)
KOTA SAWAHLUNTO : (Kec. Talawi)	KOTA SAWAHLUNTO : (Kec. Lembahsegar, Talawi)
KOTA SOLOK : (Kec. Enamsuku)	KOTA SOLOK : (Kec. Enamsuku, Tanjungpaku)
LIMA PULUH KOTA : (Kec. Akabiluru, Bukitbarisan, Guguak, Harau, Kapursembilan, Mungka, Pangkalankotobaru, Payakumbuh, Situjuahlimonagari, Suliki)	LIMA PULUH KOTA : (Kec. Akabiluru, Guguak, Harau, Larehsagohalaban, Payakumbuh, Situjuahlimonagari)
PADANG PARIAMAN : (Kec. Batanganai, Enamlingkung, Lubukalung, Nansabaris, Sintuktobohgadang, Sungaigeringging, Sungailimau, Tujuh Koto Sungai Sarik, Ulakan Tapakis)	PASAMAN BARAT : (Kec. Lembahmelintang, Sungaiaur)
PASAMAN : (Kec. Bonjol, Lubuksikapung, Panti, Simpangalahanmati)	PESISIR SELATAN : (Kec. Basaampekk Balaitapan, Batangkapas, Bayang, Empatjurai, Kotosebelastarusan, Lengayang, Linggosaribaganti, Lunang, Ranahampekkhulutan, Ranahpesisir, Silaut, Sutura)
PASAMAN BARAT : (Kec. Kinali, Lembahmelintang, Pasaman, Ranahbatahan, Sungaiaur, Talamau)	SIJUNJUNG : (Kec. Kamangbaru, Kototujuh, Kupitan, Sijunjung, Sumpurkudus, Tanjunggadang)
SOLOK : (Kec. Jujungsirih, Kotobaru, Sepuluhkotodiatas, Sepuluhkotosingkarak)	SOLOK : (Kec. Gunungtalang, Kotobaru, Lembahgumanti, Pantaicermin, Payungsekaki, Sembilankoto Sungailasi, Sepuluhkotodiatas, Sepuluhkotosingkarak)
TANAH DATAR : (Kec. Batipuh Selatan, Pariangan, Salimpaung,	SOLOK SELATAN : (Kec. Kotoparikgadangdiatoh, Pauh Duo,

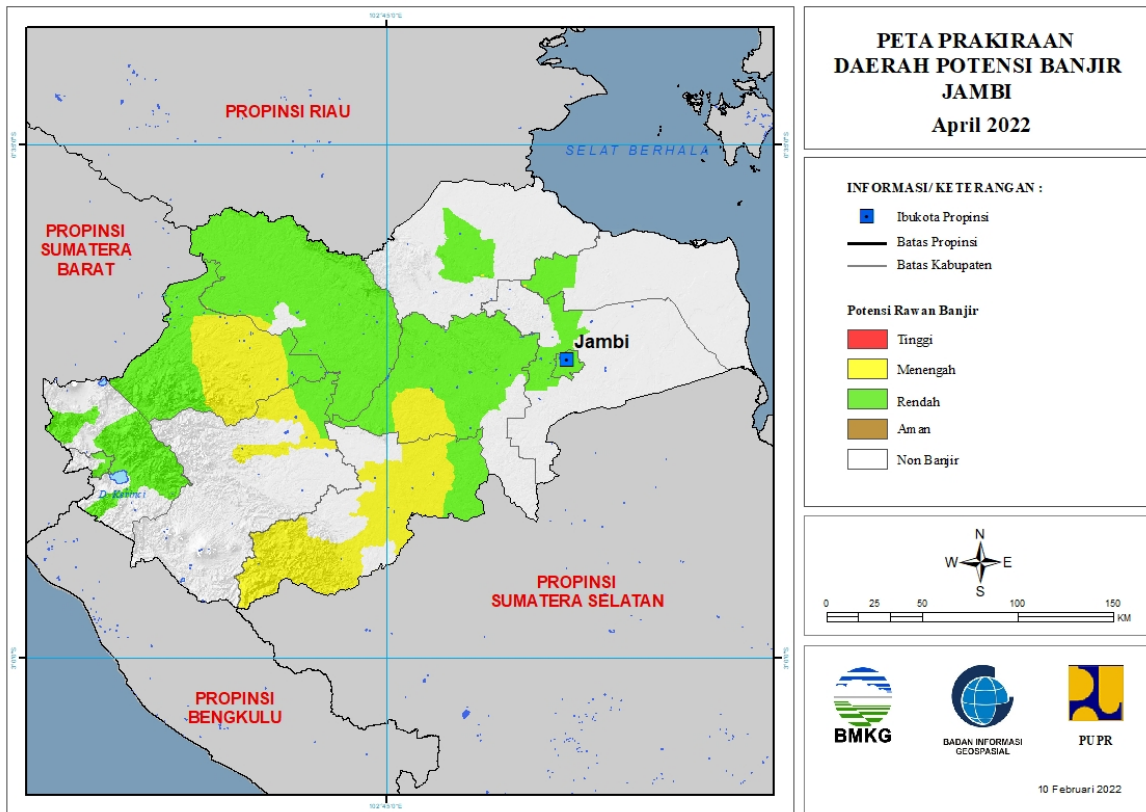
Sepuluhkoto, Sungaitarab,
Sungayang)

Sangir, Sangirbalajjinggo,
Sangirbatanghari, Sungaipagu)

TANAH DATAR : (Kec.
Sungayang)

6. PRAKIRAAN DAERAH POTENSI BANJIR JAMBI APRIL 2022

Gambar 7.



Tabel 6.

TINGKAT POTENSI BANJIR

TINGGI	MENENGAH	RENDAH
-	BATANGHARI : (Kec. Bathin Dua Puluh Empat, Marosebo Ulu, Mersam)	BATANGHARI : (Kec. Bathin Dua Puluh Empat, Marosebo Ilir, Marosebo Ulu, Mersam, Muara Bulian, Muara Tembesi, Pemayung)
	BUNGO : (Kec. Bathin Dua Babeko, Bathin Dua Pelayang, Bathin Tiga, Bathin Tiga Ulu, Bungodani, Muko-Muko Bathin Tujuh, Pasar Muara Bungo, Pelepat, Pelepat Ilir, Rantau Pandan, Rimbo Tengah, Tanah Sepanggal, Tanah Sepanggal Lintas, Tanah Tumbuh)	BUNGO : (Kec. Bathin Dua Babeko, Bathin Dua Pelayang, Bathin Tiga, Bathin Tiga Ulu, Jujuhan, Jujuhan Ilir, Limbur Lubuk Mengkuang, Pelepat, Pelepat Ilir, Rantau Pandan, Tanah Sepanggal Lintas, Tanah Tumbuh)
	MERANGIN : (Kec. Margo Tabir, Nalo Tatan, Tabir, Tabir Ilir, Tabir Selatan)	KERINCI : (Kec. Air Hangat, Air Hangat Timur, Batang Merangin, Bukit Kerman, Danau Kerinci, Gunung Kerinci, Situnjau Laut)
	SAROLANGUN : (Kec. Batang Asai, Limun, Mandiangin, Pauh, Pelawan, Sarolangun)	KOTA JAMBI : (Kec. Danau Teluk, Jalutung, Jambi Selatan, Jambi Timur, Kota Baru, Pasar Jambi, Pelayangan, Telanaipura)
	TANJUNG JABUNG BARAT : (Kec. Tebing Tinggi)	KOTA SUNGAIPENUH : (Kec. Hampanan Rawang, Koto Baru, Kumun Debai, Pesisir Bukit,

Sungai Bungkal, Sungaipenuh,
Tanah Kampung)

TANJUNG JABUNG TIMUR : (Kec. Mendahara Ulu)
MERANGIN : (Kec. Margo Tabir,
Tabir, Tabir Ilir, Tabir Selatan,
Tabir Timur)

TEBO : (Kec. Rimbo Bujang,
Rimbo Ulu)

MUARU JAMBI : (Kec. Jambi Luar
Kota, Maro Sebo)

SAROLANGUN : (Kec.
Mandiingin, Pauh)

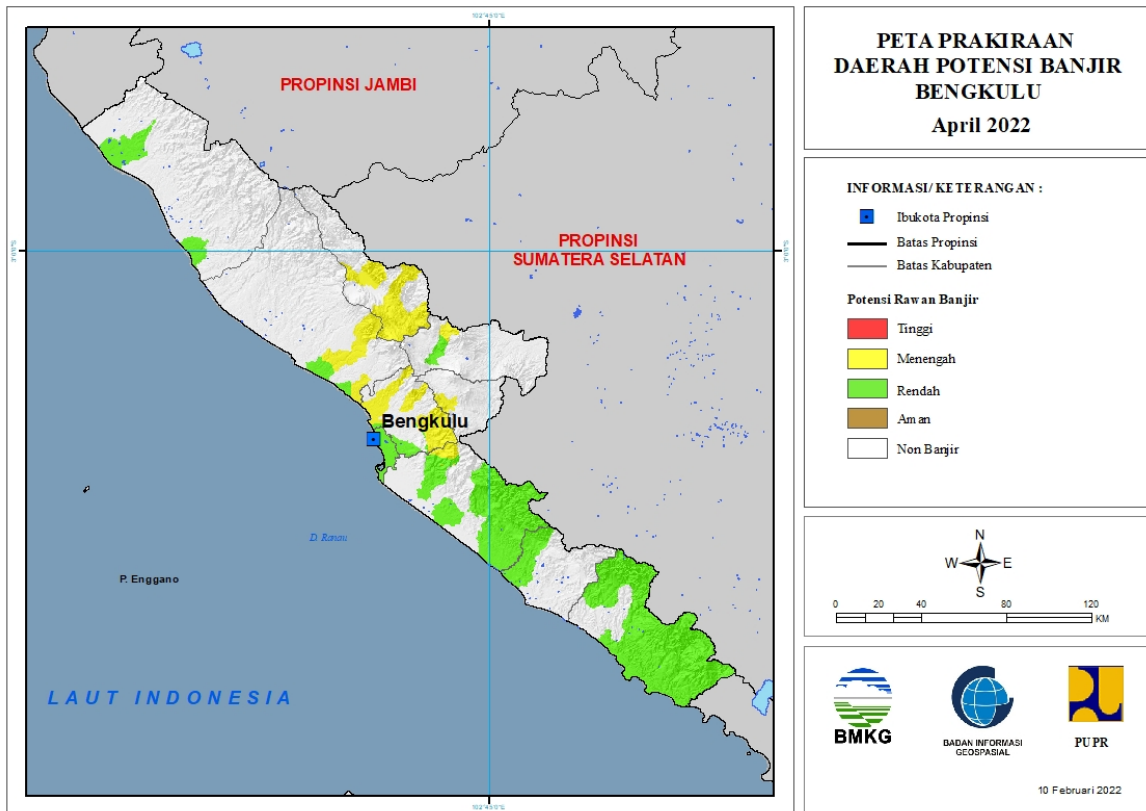
TANJUNG JABUNG BARAT :
(Kec. Tebing Tinggi, Tungkal Ulu)

TANJUNG JABUNG TIMUR : (Kec.
Mendahara Ulu)

TEBO : (Kec. Koto Ilir Tujuh, Koto
Tujuh, Muara Tabir, Rimbo Bujang,
Rimbo Ulu, Serai Serumpun,
Sumay, Tebo Ilir, Tebo Tengah,
Tebo Ulu, Tengah Ilir)

7. PRAKIRAAN DAERAH POTENSI BANJIR BENGKULU APRIL 2022

Gambar 8.



Tabel 7.

TINGKAT POTENSI BANJIR

TINGGI	MENENGAH	RENDAH
-	BENGKULU TENGAH : (Kec. Bang Haji, Merigi Sakti, Pondok Kelapa, Taba Penanjung)	BENGKULU SELATAN : (Kec. Ponoraya)
	BENGKULU UTARA : (Kec. Air Napal, Air Padang, Argamakmur, Lais, Tanjung Agung Palik)	BENGKULU TENGAH : (Kec. Pondok Kelapa, Taba Penanjung, Talang Empat)
	KEPAHIANG : (Kec. Kepahiang)	BENGKULU UTARA : (Kec. Air Napal, Air Padang, Lais, Tanjung Agung Palik)
	LEBONG : (Kec. Amen, Lebong Sakti, Lebong Selatan, Lebong Utara, Rimbo Pengadang, Uram Jaya)	KAUR : (Kec. Kaur Selatan, Kaur Tengah, Luas, Maje, Muara Sahung, Nasal, Padang Guci Ulu, Semidang Gumay, Tetap)

REJANG LEBONG : (Kec. Curup Utara)

KOTA BENGKULU : (Kec. Gading Cempaka, Kampung Melayu, Muarabangka Hulu, Ratu Agung, Ratu Samban, Selebar, Singaran Pati, Sungai Serut, Teluk Segara)

SELUMA : (Kec. Lubuk Sandi)

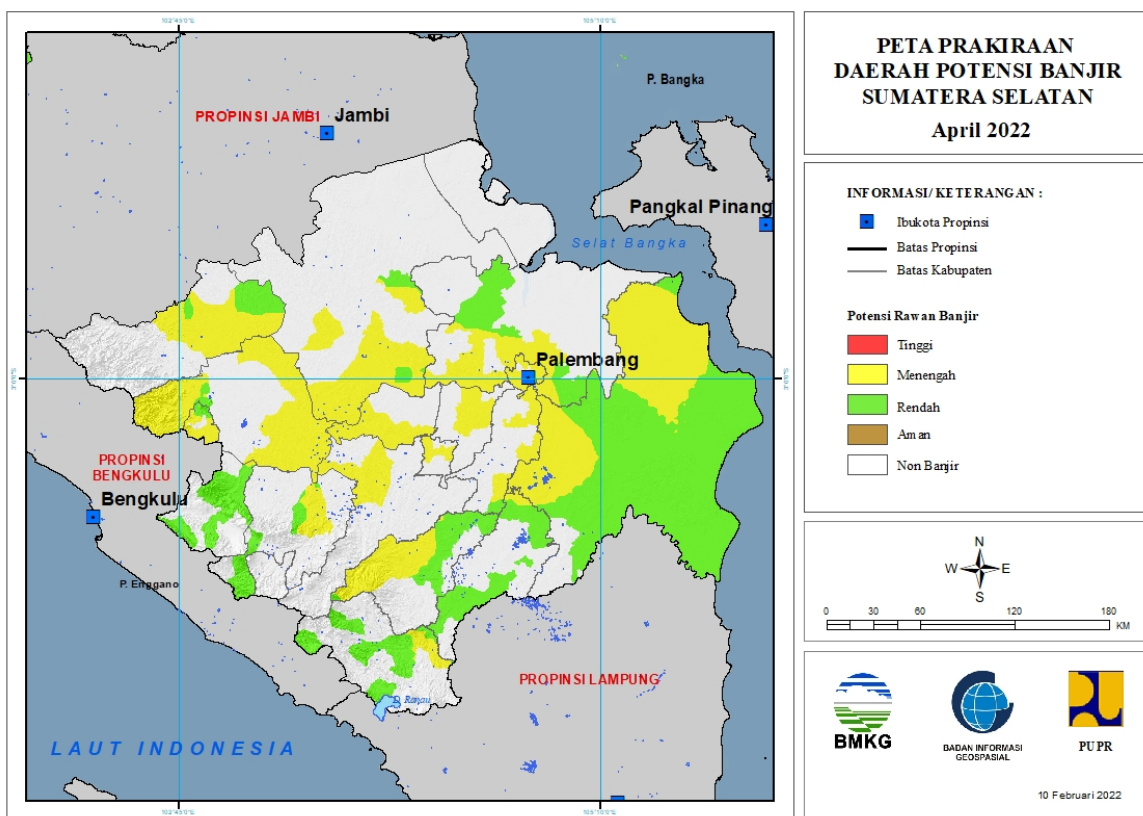
MUKO-MUKO : (Kec. Ipuh, Kota Muko-Muko, Teras Terunjam)

REJANG LEBONG : (Kec. Curup, Curup Utara)

SELUMA : (Kec. Lubuk Sandi, Seluma, Seluma Selatan, Seluma Timur, Semidang Alas, Semidang Alas Maras, Talo Kecil, Ulu Talo)

8. PRAKIRAAN DAERAH POTENSI BANJIR SUMATERA SELATAN APRIL 2022

Gambar 9.



Tabel 8.
TINGKAT POTENSI BANJIR

TINGGI	MENENGAH	RENDAH
-	BANYUASIN : (Kec. Banyuasin Satu, Banyuasin Tiga, Pulaurimau, Rambutan, Rantaubayur, Talangkelapa)	BANYUASIN : (Kec. Banyuasin Satu, Pulaurimau, Rambutan, Rantaubayur, Talangkelapa)

EMPAT LAWANG : (Kec. Pasemahairkeruh, Tebingtinggi)	EMPAT LAWANG : (Kec. Pasemahairkeruh, Pendopo, Talangpadang, Tebingtinggi)
KOTA LUBUK LINGGAU : (Kec. Lubuklinggau Barat Dua, Lubuklinggau Barat Satu, Lubuklinggau Selatan Dua, Lubuklinggau Selatan Satu, Lubuklinggau Timur Dua, Lubuklinggau Timur Satu, Lubuklinggau Utara Satu)	KOTA LUBUK LINGGAU : (Kec. Lubuklinggau Selatan Dua, Lubuklinggau Utara Satu)
KOTA PALEMBANG : (Kec. Gandus, Ilirbarat Dua, Ilirbarat Satu, Ilirtimur Dua, Ilirtimur Satu, Kalidoni, Kertapati, Plaju, Sako, Seberangulu Dua, Seberangulu Satu, Sematangborang, Sukarami)	LAHAT : (Kec. Gumaytalang, Jarai, Lahat, Tanjungsaktipumi)
KOTA PRABUMULIH : (Kec. Prabumulih Barat, Prabumulih Timur, Prabumulih Utara)	MUSI BANYUASIN : (Kec. Babattoman, Lais, Sungaililin)
LAHAT : (Kec. Gumaytalang, Lahat, Pulaupinang)	MUSI RAWAS : (Kec. Bulantengahsuku Ulu, Muaralaktan, Selangit, Sukutengahlakitanuluterawas)
MUARA ENIM : (Kec. Gelumbang, Gunungmegang, Muaraenim, Ujanmas)	MUSI RAWAS UTARA : (Kec. Rawas Ilir, Rawas Ulu)
MUSI BANYUASIN : (Kec. Babattoman, Lais, Sekayu, Sungaikeruh, Sungaililin)	OGAN ILIR : (Kec. Muarakuang)
MUSI RAWAS : (Kec. Bulantengahsuku Ulu, Muaralaktan, Selangit, Sukutengahlakitanuluterawas)	OGAN KOMERING ILIR : (Kec. Airsugihan, Cengal, Jejawi, Lempuingjaya, Mesuji, Mesujiraya, Pampangan, Pangkalanlampam, Pedamaran, Pedamaran Timur, Sungaimenang, Telukgelam, Tulungselapan)
MUSI RAWAS UTARA : (Kec. Karangdapo, Rawas Ilir, Rawas Ulu, Rupit)	OGAN KOMERING ULU : (Kec. Baturaja Barat, Baturaja Timur, Lubukbatang, Peninjauan, Semidangaji, Ulu Ogan)
OGAN ILIR : (Kec. Indralaya, Kandis, Muarakuang, Pemulutan, Pemulutan Selatan, Rantaualai, Sungaipinang)	OGAN KOMERING ULU SELATAN : (Kec. Bandingagung, Buanapemaca, Buayrawan, Buaysandangaji, Muaradua, Simpang, Sungaiare)
OGAN KOMERING ILIR : (Kec. Airsugihan, Cengal, Jejawi, Kayuagung, Lempuingjaya, Pampangan, Pangkalanlampam, Pedamaran, Pedamaran Timur, Sirahpulaupadang, Tanjunglubuk, Telukgelam, Tulungselapan)	OGAN KOMERING ULU TIMUR : (Kec. Belitang, Belitangmulya, Buaymadang, Buaymadang Timur, Buaypemukapeliung, Bungamayang, Cempaka, Martapura, Semendawai Timur)

OGAN KOMERING ULU : (Kec.
Baturaja Barat, Lubukbatang,
Muarajaya, Pengadonan,
Peninjauan, Semidangaji, Ulu
Ogan)

OGAN KOMERING ULU
SELATAN : (Kec. Buanapemaca,
Buayrawan, Muaradua, Simpang)

OGAN KOMERING ULU TIMUR :
(Kec. Cempaka)

PALI : (Kec. Talangubi,
Tanahabang)

9. PRAKIRAAN DAERAH POTENSI BANJIR KEPULAUAN BANGKA BELITUNG APRIL 2022

Gambar 10.



Tabel 9.
TINGKAT POTENSI BANJIR

TINGGI	MENENGAH	RENDAH
-	BANGKA : (Kec. Mendo Barat, Pudingbesar, Riausilip)	BANGKA : (Kec. Mendo Barat, Merawang, Pudingbesar, Riausilip, Sungailiat)
	BANGKA BARAT : (Kec. Muntok)	BANGKA BARAT : (Kec. Muntok)
	BANGKA SELATAN : (Kec. Payung, Toboali)	BANGKA SELATAN : (Kec. Toboali)
	BANGKA TENGAH : (Kec. Koba, Lubuk Besar, Pangkalan Baru)	BANGKA TENGAH : (Kec. Koba, Lubuk Besar, Pangkalan Baru)
	BELITUNG : (Kec. Membalong, Tanjungpandan)	BELITUNG : (Kec. Membalong, Tanjungpandan)
	BELITUNG TIMUR : (Kec. Kelapakampit)	BELITUNG TIMUR : (Kec. Kelapakampit, Manggar)
	KOTA PANGKALPINANG : (Kec. Bukitintan, Gerunggang, Rangkui, Tamansari)	KOTA PANGKALPINANG : (Kec. Bukitintan, Gerunggang, Pangkalbalam, Tamansari)

10. PRAKIRAAN DAERAH POTENSI BANJIR LAMPUNG APRIL 2022

Gambar 11.

Tabel 10.

TINGKAT POTENSI BANJIR		
TINGGI	MENENGAH	RENDAH
-	LAMPUNG BARAT : (Kec. Pagardewa, Sumberjaya)	KOTA BANDAR LAMPUNG : (Kec. Bumiwaras, Kedamaian, Kedaton, Kemiling, Labuhanratu, Langkapura, Panjang, Tanjungkarang Timur, Telukbetung Selatan, Wayhalim)
	LAMPUNG UTARA : (Kec. Sungkai Tengah)	LAMPUNG BARAT : (Kec. Airhitam, Balikbukit, Bandarnegerisuoh, Batubrak, Batuketulis, Belalau, Gedungsurian, Kebuntebu, Lumbokseminung, Pagardewa, Sekincau, Sukau, Sumberjaya, Suoh, Waytenong)
	WAYKANAN : (Kec. Negeriagung, Pakuanratu)	LAMPUNG SELATAN : (Kec. Katibung, Natar, Palas, Penengahan, Tanjungbintang)

LAMPUNG TENGAH : (Kec.
Anaktuha, Padangratu,
Terbanggibesar)

LAMPUNG TIMUR : (Kec.
Batanghari, Bumiagung, Jabung,
Labuhanmaringgai, Labuhanratu,
Pasirsakti, Raman Utara,
Sekampungudik, Wawaykarya,
Waybungur)

LAMPUNG UTARA : (Kec. Abung
Tengah, Abung Timur,
Bungamayang, Kotabumi,
Kotabumi Selatan, Muarasungkai,
Sungkai Selatan, Sungkai Tengah)

MESUJI : (Kec. Mesuji, Mesuji
Timur, Rawajitu Utara,
Simpangpematang, Tanjungraya)

PESAWARAN : (Kec.
Gedongtataan, Margapunduh,
Padangcermin)

PESISIR BARAT : (Kec.
Bengkunat, Bengkunatbelimbing,
Karyapenggawa, Krui Selatan,
Lemong, Ngambur, Pesisir
Selatan, Pesisir Tengah, Pesisir
Utara, Waykrui)

PRINGSEWU : (Kec. Pardasuka)

TANGGAMUS : (Kec.
Bandarnegerisemuong,
Cukuhbalak, Kelumbayan,
Kelumbayan Barat, Kotaagung
Timur, Limau, Pematangsawa,
Pugung, Semaka, Sumberejo,
Ulubelu, Wonosobo)

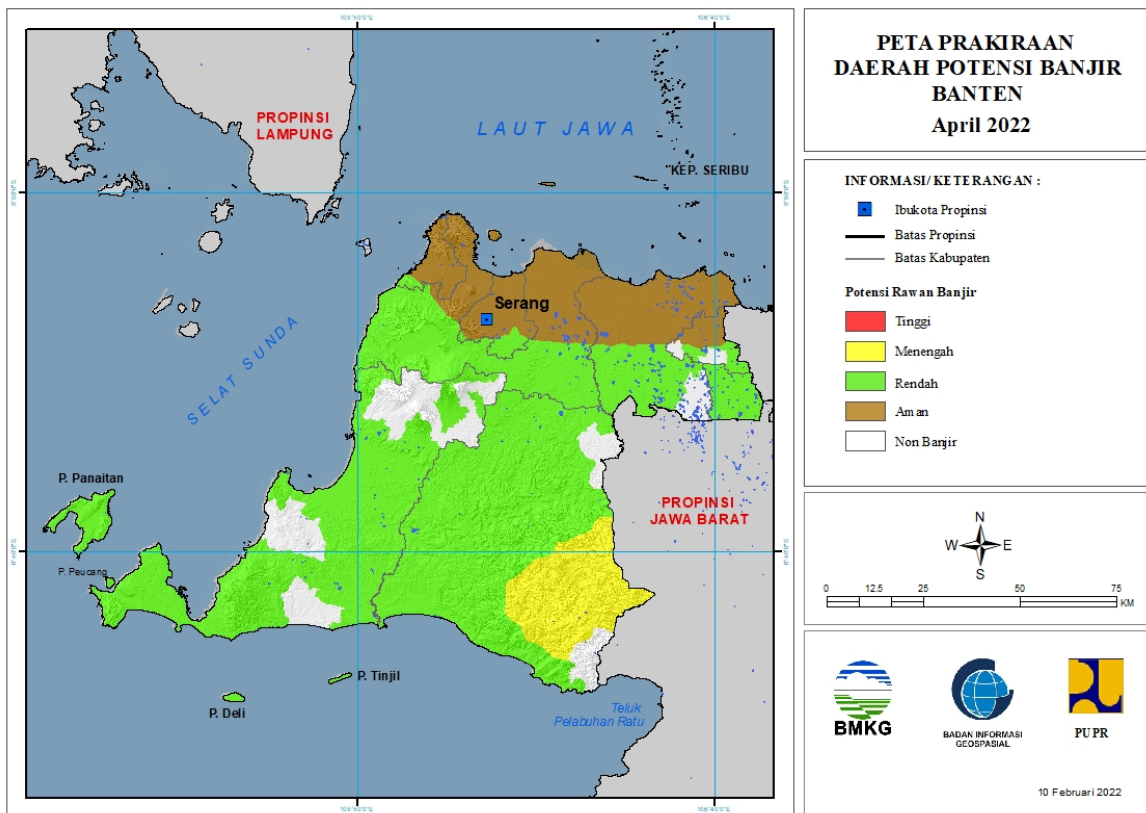
TULANG BAWANG : (Kec.
Denteteladas, Gedungaji,
Gedungmeneng, Menggala,
Menggala Timur, Meraksaaji,
Rawajitu Selatan, Rawajitu Timur,
Rawapitu)

TULANG BAWANG BARAT : (Kec.
Tulangbawang Tengah)

WAYKANAN : (Kec. Negeriagung,
Negeribesar, Pakuanratu)

11. PRAKIRAAN DAERAH POTENSI BANJIR BANTEN APRIL 2022

Gambar 12.



Tabel 11.
TINGKAT POTENSI BANJIR

TINGGI	MENENGAH	RENDAH
-	LEBAK : (Kec. Bayah, Cibeber, Cigemlong, Lebak Gedong, Leuwidamar, Panggarangan, Sobang)	KOTA CILEGON : (Kec. Ciwandan) KOTA SERANG : (Kec. Cipocok Jaya, Curug, Taktakan, Walantaka)

KOTA TANGERANG : (Kec. Batuceper, Cibodas, Ciledug, Cipondoh, Karang Tengah, Karawaci, Larangan, Periuk, Tangerang)

KOTA TANGERANG SELATAN : (Kec. Ciputat, Ciputat Timur, Pamulang, Pondok Aren, Serpong, Serpong Utara, Setu)

LEBAK : (Kec. Banjarsari, Bayah, Bojongmanik, Cibadak, Cibeber, Cigemlong, Cihara, Cijaku, Cikulur, Cileles, Cimarga, Cipanas, Cirinten, Gunungkencana, Kalang Anyar, Lebak Gedong, Leuwidamar, Maja, Malingping, Muncang, Panggarangan, Rangkasbitung, Sajira, Sobang, Wanasalam, Warunggunung)

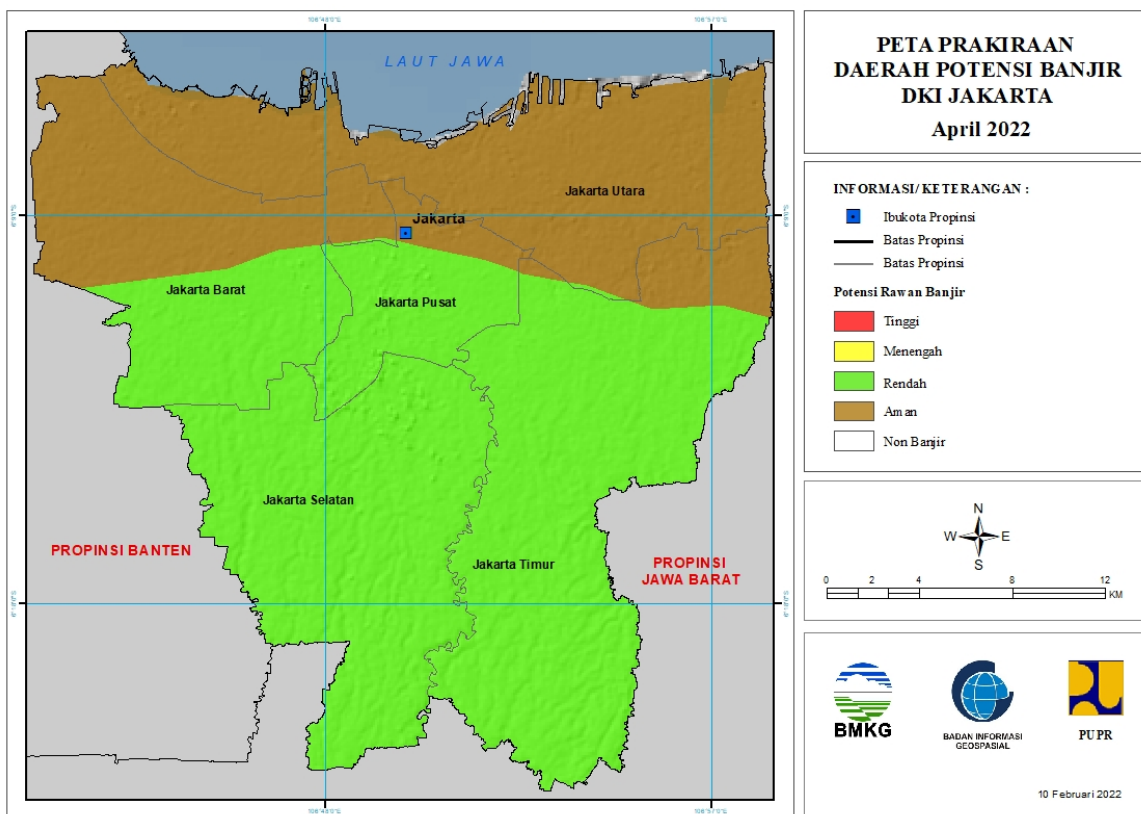
PANDEGLANG : (Kec. Angsana, Bojong, Cadasari, Carita, Cibaliung, Cikedal, Cikeusik, Cimanggu, Cimanuk, Cisata, Kaduhejo, Labuan, Munjul, Pagelaran, Pandeglang, Panimbang, Patia, Picung, Saketi, Sindangresmi, Sobang, Sukaresmi, Sumur)

SERANG : (Kec. Anyar, Bandung, Baros, Cikande, Cikeusal, Cinangka, Ciomas, Gunung Sari, Jawilan, Kibin, Kopo, Kragilan, Mancak, Pabuaran, Padarincang, Pamarayan, Petir, Tunjung Teja, Waringinkurung)

TANGERANG : (Kec. Balaraja, Cikupa, Cisoka, Curug, Jambe, Jayanti, Kelapa Dua, Kresek, Legok, Panongan, Pasar Kemis, Sindang Jaya, Solear, Sukamulya, Tigaraksa)

12. PRAKIRAAN DAERAH POTENSI BANJIR DKI JAKARTA APRIL 2022

Gambar 13.

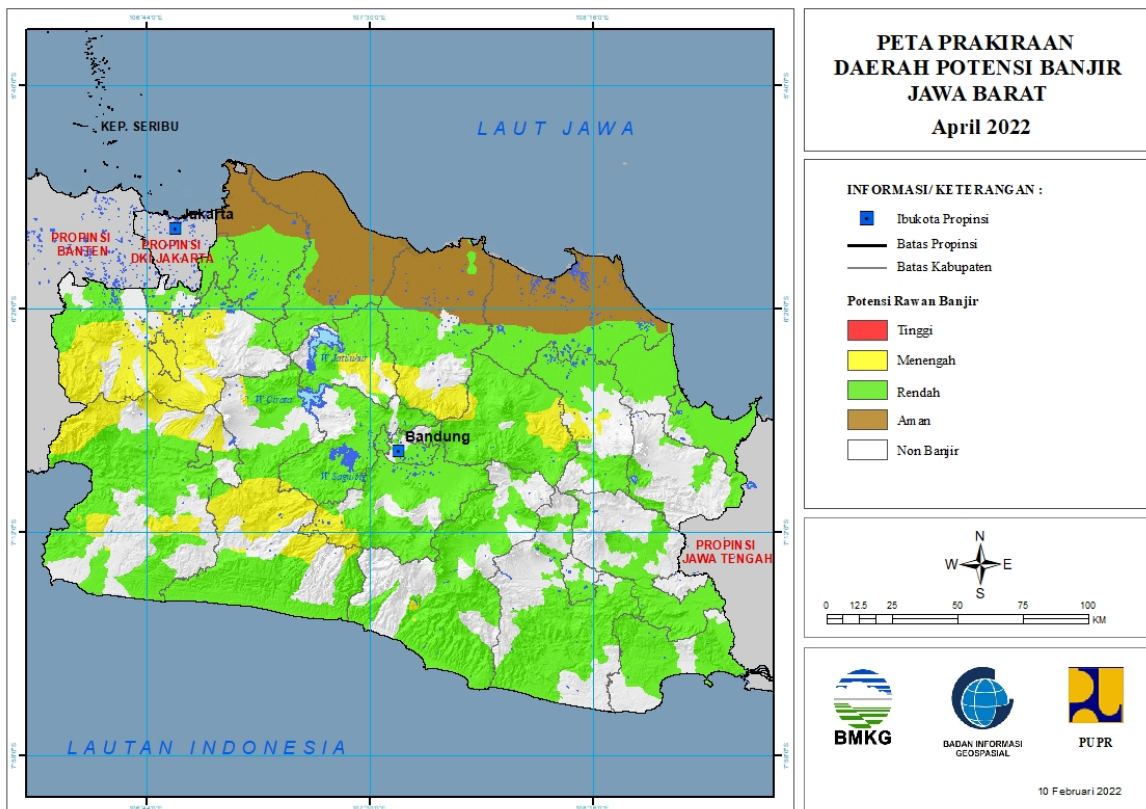


Tabel 12.
TINGKAT POTENSI BANJIR

TINGGI	MENENGAH	RENDAH
-	-	<p>KOTA JAKARTA BARAT : (Kec. Cengkareng, Grogol Petamburan, Kebon Jeruk, Kembangan, Palmerah, Taman Sari, Tambora)</p> <p>KOTA JAKARTA PUSAT : (Kec. Cempaka Putih, Gambir, Johar Baru, Kemayoran, Menteng, Sawah Besar, Senen, Tanah Abang)</p> <p>KOTA JAKARTA SELATAN : (Kec. Cilandak, Jagakarsa, Kebayoran Baru, Kebayoran Lama, Mampang Prapatan, Pancoran, Pasar Minggu, Pesanggrahan, Setia Budi, Tebet)</p> <p>KOTA JAKARTA TIMUR : (Kec. Cakung, Cipayung, Ciracas, Duren Sawit, Jatinegara, Kramatjati, Makasar, Matraman, Pasar Rebo, Pulo Gadung)</p> <p>KOTA JAKARTA UTARA : (Kec. Kelapa Gading)</p>

13. PRAKIRAAN DAERAH POTENSI BANJIR JAWA BARAT APRIL 2022

Gambar 14.



Tabel 13.

TINGKAT POTENSI BANJIR		
TINGGI	MENENGAH	RENDAH
-	BANDUNG : (Kec. Cilengkrang, Pasir Jambu, Rancabali)	BANDUNG : (Kec. Arjasari, Baleendah, Banjaran, Bojong Soang, Cangkuang, Cicalengka, Cikancung, Cilengkrang, Cileunyi, Ciparay, Dayeuh Kolot, Ibun, Katapang, Kertasari, Kutawaringin, Majalaya, Margaasih, Margahayu, Nagreg, Pameungpeuk, Pangalengan, Paseh, Pasir Jambu, Rancabali, Rancaekek, Solokan Jeruk, Soreang)
	BANDUNG BARAT : (Kec. Gununghalu, Lembang)	BANDUNG BARAT : (Kec. Batujajar, Cihampelas, Cikalong Wetan, Cililin, Cipongkor, Cisarua, Gununghalu, Lembang, Ngamprah, Padalarang, Rongga, Saguling, Sindangkerta)
	BOGOR : (Kec. Babakan Madang, Bojonggede, Caringin, Ciampea, Ciawi, Cibinong, Cibungbulang, Cigombong, Cigudeg, Cijeruk, Cileungsi, Ciomas, Cisarua, Citeureup, Dramaga, Gunung Putri, Jasinga, Kemang, Klapanunggal, Leuwisadeng, Nanggung, Pamijahan, Rumpin, Sukajaya, Sukaraja, Tamansari)	BEKASI : (Kec. Babelan, Bojongmangu, Cibarusah, Cibitung, Cikarang Barat, Cikarang Pusat, Cikarang Selatan, Cikarang Timur, Cikarang Utara, Karang Bahagia, Kedungwaringin, Pebayuran, Serang Baru, Setu, Suka Karya, Sukatani, Sukawangi, Tambelang, Tambun Selatan, Tambun Utara)
	CIANJUR : (Kec. Campaka, Campaka Mulya, Cibinong, Cidaun, Cijati, Cikadu, Pagelaran, Sukanagara, Sukaesmi, Takokak)	BOGOR : (Kec. Cariu, Cibinong, Cigudeg, Cileungsi, Gunung Putri, Jasinga, Klapanunggal, Parung Panjang, Rumpin, Sukajaya)
	GARUT : (Kec. Pakenjeng)	CIAMIS : (Kec. Banjaranyar, Banjarsari, Ciamis, Cidolog, Cijeungjing, Cimaragas, Cipaku, Lakbok, Pamarican, Panumbangan, Purwadadi, Rancah, Sukadana)
	KOTA BOGOR : (Kec. Bogor Barat, Bogor Selatan, Bogor Tengah, Bogor Timur, Bogor Utara, Tanahsareal)	CIANJUR : (Kec. Agrabinta, Bojong Picung, Campaka, Campaka Mulya, Cianjur, Cibeber, Cibinong, Cidaun, Cijati, Cikadu, Cikalong Kulon, Karang Tengah, Leles, Mande, Sindangbarang, Sukaesmi, Takokak)
	KOTA DEPOK : (Kec. Bojongsari, Cipayung, Sawangan)	CIREBON : (Kec. Arjawinangun, Astanajapura, Babakan, Ciledug, Ciwaringin, Depok, Gebang, Gegesik, Gempol, Greged, Gunung Jati, Jamblang, Kaliwedi, Kapetakan, Karangsembung, Karangwareng, Kedawung,

	Klangenan, Lemahabang, Losari, Mundu, Pabedilan, Pabuaran, Palimanan, Pangenan, Panguragan, Pasaleman, Plered, Plumbon, Suranenggala, Susukan, Susukan Lebak, Tengah Tani, Waled, Weru)
KOTA SUKABUMI : (Kec. Cibereum)	GARUT : (Kec. Banjarwangi, Banyuresmi, Bayongbong, Caringin, Cibalong, Cibat, Cikajang, Cikelet, Cisompet, Cisurupan, Garut Kota, Kadungora, Karangpawitan, Karangtengah, Leles, Pakenjeng, Pameungpeuk, Pasirwangi, Samarang, Selaawi, Singajaya, Sukaresmi, Sukawening, Tarogong Kaler, Tarogong Kidul)
MAJALENGKA : (Kec. Dawuan, Kadipaten, Kasokandel, Majalengka, Sukahaji)	INDRAMAYU : (Kec. Bangodua, Cikedung, Gantar, Haurgeulis, Jati Barang, Juntinyuat, Karangampel, Kedokan Bunder, Kertasemaya, Krangkeng, Kroya, Lelea, Sliyeg, Sukagumiwang, Trisi, Tukdana, Widasari)
PURWAKARTA : (Kec. Bojong, Jatiluhur, Kiarapedes, Pasawahan, Plered, Pondoksalam, Sukatani)	KARAWANG : (Kec. Ciampel, Cikampek, Jatisari, Karawang Barat, Karawang Timur, Klari, Kotabaru, Pangkalan, Rawamerta, Rengas Dengklok, Tegalwaru, Telukjambe Barat, Telukjambe Timur)
SUBANG : (Kec. Ciater, Cisalak, Dawuan, Sagalaherang, Serangpanjang, Tanjung Siang)	KOTA BANDUNG : (Kec. Andir, Antapani, Arcamanik, Astana Anyar, Bandung Kidul, Batununggal, Bojongloa Kaler, Bojongloa Kidul, Buahbatu, Cibeunying Kidul, Cibiru, Cidadap, Cinambo, Gedebage, Kiracondong, Lengkong, Mandalajati, Panyileukan, Rancasari, Regol, Sukajadi, Ujungberung)
SUKABUMI : (Kec. Caringin, Cicurug, Cidahu, Ciemas, Cikakak, Cikidang, Cireunghas, Cisaat, Cisolok, Jampang Tengah, Kabandungan, Nagrak, Pabuaran, Parungkuda, Sagaranten, Simpenan, Sukabumi, Sukaraja, Surade)	KOTA BEKASI : (Kec. Bantar Gebang, Bekasi Barat, Bekasi Selatan, Bekasi Timur, Bekasi Utara, Jatiasih, Jatisampurna, Medan Satria, Mustika Jaya, Pondok Gede, Pondok Melati, Rawa Lumbu)
SUMEDANG : (Kec. Cisit, Darmaraja, Jatigede, Jatinuggal, Paseh, Rancakalong, Situ Raja, Sukasari, Tanjung Kerta, Tanjungmedar, Tanjungsari, Tomo, Ujung Jaya)	KOTA CIMAHI : (Kec. Cimahi Selatan, Cimahi Tengah, Cimahi Utara)

KOTA CIREBON : (Kec. Harjamukti, Kejaksan, Kesambi, Lemah Wungkuk, Pekalipan)

KOTA DEPOK : (Kec. Beji, Bojongsari, Cimanggis, Cipayung, Pancoran Mas, Sawangan)

KOTA SUKABUMI : (Kec. Baros, Cibeureum, Citamiang, Lembursitu, Warudoyong)

KOTA TASIKMALAYA : (Kec. Cipedes, Kawalu, Tamansari, Tawang)

KUNINGAN : (Kec. Cibingbin, Cidahu, Cigandamekar, Darma, Kadugede, Luragung, Nusaherang, Selajambe)

MAJALENGKA : (Kec. Banjaran, Bantarujeg, Cikijing, Cingambul, Dawuan, Jati Tujuh, Kadipaten, Kasokandel, Kertajati, Ligung, Majalengka, Sukahaji, Sumber Jaya, Talaga)

PANGANDARAN : (Kec. Cigugur, Cijulang, Kalipucang, Langkaplancar, Padaherang, Pangandaran, Parigi)

PURWAKARTA : (Kec. Babakancikao, Bojong, Bungursari, Campaka, Cibat, Jatiluhur, Kiarapedes, Manis, Pasawahan, Plered, Pondoksalam, Purwakarta, Sukatani, Tegalwaru)

SUBANG : (Kec. Ciater, Cibogo, Cikaum, Cipendeuy, Cipunagara, Cisalak, Dawuan, Kali Jati, Legon Kulon, Pabuaran, Pagaden, Pamanukan, Patokbeusi, Purwodadi, Pusakajaya, Pusakanagara, Sagalaherang, Serangpanjang, Subang, Tanjung Siang)

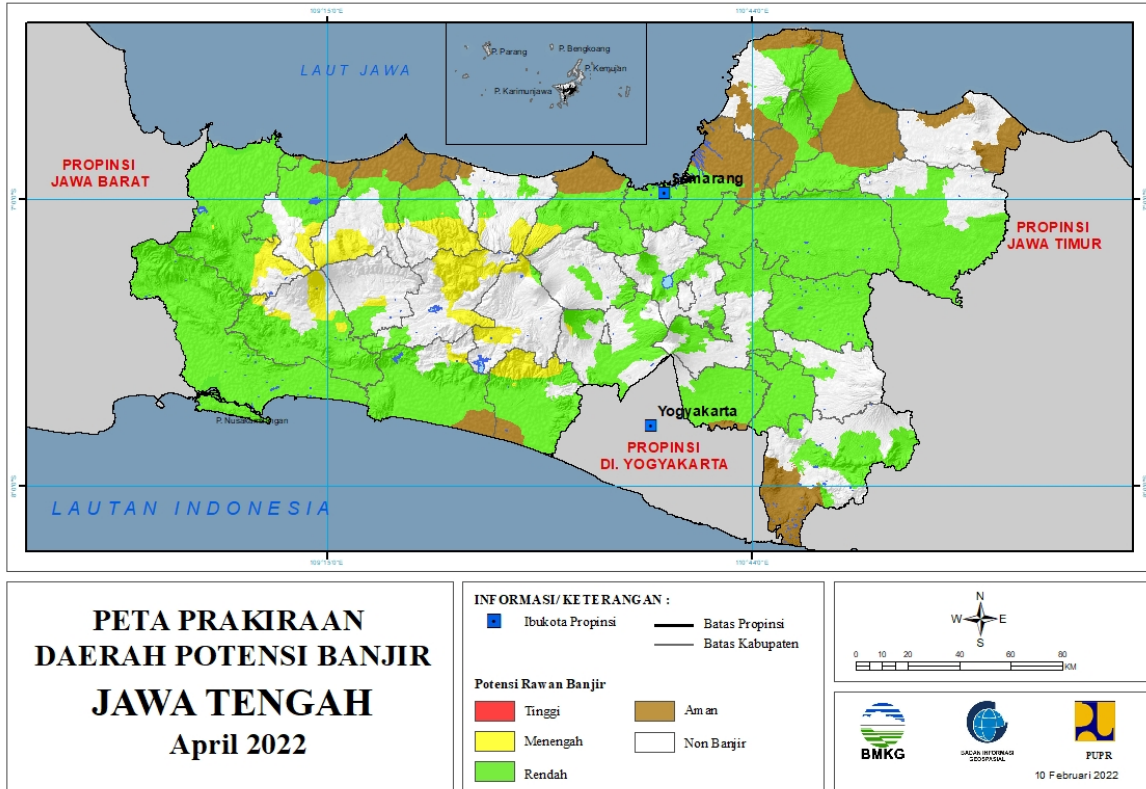
SUKABUMI : (Kec. Bantargadung, Caringin, Cibadak, Cicantayan, Ciemas, Cikakak, Cikembar, Cikidang, Cireunghas, Cisaat, Cisolok, Gunung Guruh, Jampang Tengah, Kabandungan, Kebonpedes, Nagrak, Nyalindung, Pabuaran, Parungkuda, Pelabuhanratu, Sagaranten, Simpenan, Sukabumi, Sukaraja, Surade, Tegal Buleud, Warung Kiara)

SUMEDANG : (Kec. Buahdua, Cibugel, Cimalaka, Cimanggung, Cिसitu, Conggeang, Darmaraja, Ganeas, Jatigede, Jatinangor, Jatinuggal, Pamulihan, Paseh, Rancakalong, Situ Raja, Sukasari, Sumedang Selatan, Sumedang Utara, Surian, Tanjung Kerta, Tanjungmedar, Tanjungsari, Tomo, Ujung Jaya, Wado)

TASIKMALAYA : (Kec. Bantarkalong, Bojongasih, Ciawi, Cibalong, Cikatomas, Cineam, Cipatujah, Culamega, Gunung Tanjung, Jatiwaras, Karang Jaya, Karangnunggal, Parungponteng, Rajapolah, Salopa, Singaparna, Sodonghilir, Sukaraja, Sukaratu, Sukaresik, Tanjungjaya)

14. PRAKIRAAN DAERAH POTENSI BANJIR JAWA TENGAH APRIL 2022

Gambar 15.



Tabel 14.

TINGKAT POTENSI BANJIR

TINGGI	MENENGAH	RENDAH
-	<p>BANJARNEGARA : (Kec. Banjarnegara, Banjarnegara, Kalibening, Karangkoar, Pejawaran, Sigaluh, Wanayasa)</p> <p>BANYUMAS : (Kec. Ajibarang, Baturaden, Gumelar, Kalibagor, Kedungbanteng, Kembaran, Purwokerto Barat, Purwokerto Timur, Purwokerto Utara, Sokaraja)</p> <p>BATANG : (Kec. Bandar, Bawang)</p> <p>BREBES : (Kec. Bantarkawung, Bumiayu, Ketanggungan, Sirampog, Tonjong)</p> <p>KEBUMEN : (Kec. Karangsembung, Padureso, Sempor)</p> <p>KENDAL : (Kec. Patean, Plantungan, Sukorejo)</p>	<p>BANJARNEGARA : (Kec. Mandiraja, Susukan)</p> <p>BANYUMAS : (Kec. Ajibarang, Banyumas, Gumelar, Jatilawang, Kalibagor, Kebasen, Kembaran, Kemranjen, Lumbr, Patikraja, Purwojati, Purwokerto Barat, Purwokerto Selatan, Purwokerto Timur, Rawalo, Sokaraja, Somagede, Sumpiuh, Tampak, Wangon)</p> <p>BATANG : (Kec. Bandar, Banyuputih, Batang, Bawang)</p> <p>BLORA : (Kec. Banjarejo, Cepu, Jati, Kedungtuban, Kradenan, Kunduran, Ngawen, Randublatung, Sambong, Tunjungan)</p> <p>BOYOLALI : (Kec. Ampel, Cepogo, Juwangi, Kemusu, Ngemplak, Nogosari, Wonosegoro)</p> <p>BREBES : (Kec. Banjarharjo, Bantarkawung, Brebes,</p>

	Bulakamba, Bumiayu, Jatibarang, Kersana, Ketanggungan, Larangan, Losari, Salem, Songgom, Tanjung, Tonjong, Wanasari)
MAGELANG : (Kec. Kaliangkrik)	CILACAP : (Kec. Adipala, Bantarsari, Binangun, Cilacap Selatan, Cilacap Tengah, Cilacap Utara, Cimanggu, Cipari, Dayeuhluhur, Gandrungmangu, Jeruklegi, Kampung Laut, Karangpucung, Kawunganten, Kedungreja, Kesugihan, Kroya, Majenang, Maos, Nusawungu, Patimuan, Sampang, Sidareja, Wanareja)
PEKALONGAN : (Kec. Doro, Kajen, Karanganyar, Kesesi, Lebakbarang, Petungkriyono)	DEMAK : (Kec. Dempet, Guntur, Karangawen, Karangtengah, Kebonagung, Mranggen, Sayung, Wonosalam)
PEMALANG : (Kec. Belik, Bodeh, Pulosari)	GROBOGAN : (Kec. Brati, Gabus, Geyer, Godong, Grobogan, Gubug, Karangrayung, Kedungjati, Klambu, Kradenan, Ngaringan, Penawangan, Pulokulon, Purwodadi, Tanggunharjo, Tawangharjo, Tegowanu, Toroh, Wirosari)
PURBALINGGA : (Kec. Kaligondang, Purbalingga)	JEPARA : (Kec. Donorojo, Keling, Kembang, Mayong, Nalumsari, Pecangaan, Tahunan)
PURWOREJO : (Kec. Bener, Bruno, Gebang, Kemiri, Pituruh)	KARANGANYAR : (Kec. Colomadu, Jaten, Karanganyar)
TEGAL : (Kec. Bojong, Jatinegara, Margasari)	KEBUMEN : (Kec. Adimulyo, Alian, Ambal, Ayah, Bonorowo, Buayan, Buluspesantren, Gombong, Karanganyar, Karangsambung, Kebumen, Klirong, Kutowinangun, Kuwarasan, Mirit, Padureso, Pejagoan, Petanahan, Poncowarno, Prembun, Puring, Rowokele, Sempor, Sruweng)
WONOSOBO : (Kec. Kaliwiro, Kejajar)	KENDAL : (Kec. Boja, Brangsong, Gemuh, Kaliwungu, Kaliwungu Selatan, Limbangan, Ngampel, Pageruyung, Patean, Pegandon, Plantungan, Ringinarum, Singorojo, Sukorejo, Weleri)
	KLATEN : (Kec. Bayat, Cawas, Ceper, Delanggu, Gantiwarno, Jatinom, Jogonalan, Juwiring, Kalikotes, Karanganom, Karangdowo, Karangnongko, Kebonarum, Klaten Selatan, Klaten Tengah, Klaten Utara, Manisrenggo, Ngawen, Pedan,

Polanharjo, Prambanan, Trucuk,
Tulung, Wedi, Wonosari)

KOTA PEKALONGAN : (Kec.
Pekalongan Selatan)

KOTA SEMARANG : (Kec.
Banyumanik, Candisari, Gajah
Mungkur, Gayamsari, Genuk,
Gunung Pati, Mijen, Ngaliyan,
Pedurungan, Semarang Barat,
Semarang Selatan, Semarang
Tengah, Semarang Timur,
Semarang Utara, Tembalang,
Tugu)

KOTA SURAKARTA : (Kec.
Banjarsari, Jebres, Laweyan,
Pasar Kliwon, Serengan)

KOTA TEGAL : (Kec. Margadana,
Tegal Barat, Tegal Selatan, Tegal
Timur)

KUDUS : (Kec. Bae, Dawe, Gebog,
Jekulo, Mejobo, Undaan)

MAGELANG : (Kec. Borobudur,
Dukun, Grabag, Kaliangkrik,
Mertoyudan, Mungkid, Muntilan,
Ngluwar, Pakis, Sawangan,
Windusari)

PATI : (Kec. Cluwak, Dukuhsети,
Gabus, Gembong,
Gunungwungkal, Kayen,
Margorejo, Margoyoso,
Pucakwangi, Sukolilo,
Tambakromo, Tayu, Tlogowungu,
Trangkil, Winong)

PEKALONGAN : (Kec. Bojong,
Buaran, Doro, Kajen, Karanganyar,
Karangdadap, Kedungwuni,
Kesesi, Sragi, Wonopringgo)

PEMALANG : (Kec. Ampelgading,
Bodeh, Pemasang, Petarukan,
Taman)

PURBALINGGA : (Kec.
Kaligondang, Kalimanah,
Kemangkon, Purbalingga)

PURWOREJO : (Kec. Bagelen,
Banyuurip, Bayan, Bener, Butuh,
Gebang, Grabag, Kaligesing,
Kemiri, Kutoarjo, Ngombol, Pituruh,
Purwodadi, Purworejo)

REMBANG : (Kec. Sale)

SEMARANG : (Kec. , Ambarawa,
Bandungan, Banyubiru, Bringin,
Kaliwungu, Susukan, Tuntang)

SRAGEN : (Kec. Gemolong, Gesi, Gondang, Jenar, Kalijambe, Karangmalang, Kedawung, Masaran, Miri, Mondokan, Ngrampal, Plupuh, Sambirejo, Sambungmacan, Sidoharjo, Sragen, Sukodono, Sumberlawang, Tangen, Tanon)

SUKOHARJO : (Kec. Baki, Bendosari, Bulu, Gatak, Grogol, Kartasura, Mojolaban, Nguter, Polokarto, Sukoharjo, Tawang Sari, Weru)

TEGAL : (Kec. , Adiwerna, Dukuhturi, Dukuwaru, Jatinegara, Kedungbanteng, Kramat, Lebaksiu, Margasari, Pangkah, Slawi, Suradadi, Talang, Tarub, Warureja)

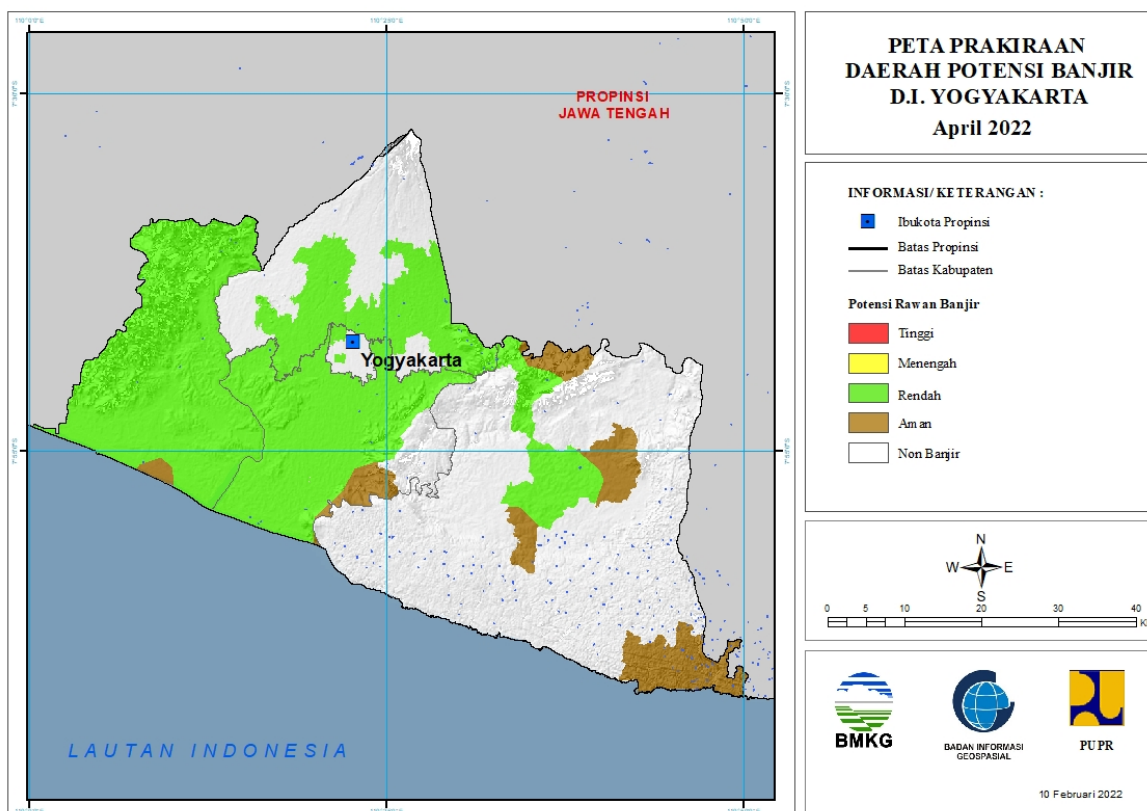
TEMANGGUNG : (Kec. Kedu, Pringsurat, Temanggung)

WONOGIRI : (Kec. , Giriwoyo, Jatiroto, Jatisrono, Kismantoro, Nguntoronadi, Purwantoro, Selogiri, Sidoharjo, Tirtomoyo)

WONOSOBO : (Kec. Kejajar)

15. PRAKIRAAN DAERAH POTENSI BANJIR DI YOGYAKARTA APRIL 2022

Gambar 16.



Tabel 15.
TINGKAT POTENSI BANJIR

TINGKAT POTENSI BANJIR		
TINGGI	MENENGAH	RENDAH

- -
BANTUL : (Kec. Bambanglipuro, Banguntapan, Bantul, Imogiri, Jetis, Kasihan, Kretek, Pajangan, Pandak, Piyungan, Pleret, Pundong, Sanden, Sedayu, Sewon, Srandakan)

GUNUNG KIDUL : (Kec. Gedangsari, Karangmojo, Wonosari)

KOTA YOGYAKARTA : (Kec. Jetis, Kraton, Tegalrejo)

KULONPROGO : (Kec. Galur, Girimulyo, Kalibawang, Kokap, Lendah, Nanggulan, Panjatan, Pengasih, Samigaluh, Sentolo, Temon, Wates)

SLEMAN : (Kec. Depok, Gamping, Godean, Kalasan, Mlati, Ngemplak, Prambanan, Sleman)

16. PRAKIRAAN DAERAH POTENSI BANJIR JAWA TIMUR APRIL 2022

Gambar 17.



Tabel 16.

TINGKAT POTENSI BANJIR		
TINGGI	MENENGAH	RENDAH
-	JEMBER : (Kec. Sumberbaru, Tanggul)	BANGKALAN : (Kec. Arosbaya, Bangkalan, Blega, Burneh, Geger, Kamal, Klampis, Kwanyar, Modung, Socah, Tanah Merah, Tragah)
	KEDIRI : (Kec. Mojo)	BANYUWANGI : (Kec. Cluring, Gambiran, Genteng, Glagah, Glenmore, Kabat, Kalibaru, Kalipuro, Pesanggaran, Rogojampi, Sempu, Siliragung, Singojuruh, Srono, Tegalsari, Wongsorejo)
	NGANJUK : (Kec. Ngetos, Sawahan)	BLITAR : (Kec. -, Kademangan, Srengat, Sutojayan, Wonodadi)
	PASURUAN : (Kec. Prigen)	BOJONEGORO : (Kec. Balen, Bojonegoro, Bubulan, Dander, Gayam, Gondang, Kalitidu, Kapas, Kasiman, Kedewan, Kedungadem, Kepohbaru, Malo, Margomulyo, Ngambon, Ngasem, Ngraho, Padangan, Purwosari, Sekar, Sugihwaras, Sukosewu, Sumberrejo, Tambakrejo, Temayang, Trucuk)
	PONOROGO : (Kec. Sooko)	BONDOWOSO : (Kec. Cerme, Prajekan, Tapen, Wonosari, Wringin)
	PROBOLINGGO : (Kec. Tiris)	GRESIK : (Kec. Dukun, Sangkapura, Tambak, Wringinanom)
	TRENGGALEK : (Kec. Bendungan)	JEMBER : (Kec. Ajung, Ambulu, Arjasa, Balung, Bangsalsari, Jelbuk, Jenggawah, Jombang, Kalisat, Kaliwates, Ledokombo, Mayang, Mumbulsari, Pakusari, Panti, Patrang, Rambipuji, Semboro, Silo, Sukorambi, Sumberbaru, Summersari, Tanggul, Tempurejo, Umbulsari, Wuluhan)
	TULUNGAGUNG : (Kec. Pagerwojo, Sendang)	JOMBANG : (Kec. Bandarkedungmulyo, Bareng, Gudo, Jogoroto, Jombang, Kabuh, Kesamben, Kudu, Megaluh, Mojoagung, Mojowarno, Ngoro, Ngusikan, Perak, Peterongan, Plandaan, Ploso, Sumobito, Tembelang, Wonosalam)
		KEDIRI : (Kec. Banyakan, Gampengrejo, Gurah, Kandangan,

Kras, Kunjang, Mojo, Ngancar,
Ngasem, Pagu, Papar, Tarokan)

KOTA BATU : (Kec. Batu, Bumiaji,
Junrejo)

KOTA KEDIRI : (Kec. Kota,
Mojoagung)

KOTA MADIUN : (Kec. Geger,
Jiwan, Kartoharjo, Mangunharjo,
Taman)

KOTA MALANG : (Kec. Blimbing,
Klojen, Lowokwaru, Sukun)

KOTA MOJOKERTO : (Kec.
Magersari, Prajurit Kulon)

LAMONGAN : (Kec. Kalitengah,
Karanggeneng, Kedungpring,
Laren, Modo, Ngimbang,
Sambeng)

LUMAJANG : (Kec. Candipuro,
Jatiroto, Kedungjajang, Kunir,
Lumajang, Pasirian, Pronojiwo,
Rowokangkung, Sukodono,
Tekung, Tempeh, Tempursari,
Yosowilangun)

MADIUN : (Kec. Balerejo,
Dagangan, Dolopo, Geger,
Gemarang, Jiwan, Kare,
Kebonsari, Madiun, Mejayan,
Pilangkenceng, Saradan,
Sawahan, Wonoasri, Wungu)

MAGETAN : (Kec. Barat, Bendo,
Karangrejo, Karas, Kartoharjo,
Kawedanan, Lembeyan, Magetan,
Maospati, Ngariboyo,
Nguntoronadi, Panekan, Parang,
Plaosan, Poncol, Sidorejo,
Sukomoro, Takeran)

MALANG : (Kec. Ampelgading,
Bantur, Bululawang, Dampit, Dau,
Gedangan, Gondanglegi, Kalipare,
Karangploso, Kasembon,
Kepanjen, Lawang, Ngajum,
Ngantang, Pagak, Pakis, Pakisaji,
Pujon, Sumbermanjing Wetan,
Sumberpucung, Tirtoyudo, Turen,
Wajak, Wonosari)

MOJOKERTO : (Kec. Bangsal,
Dawarblandong, Dlanggu, Gedeg,
Gondang, Jatirejo, Jetis, Kemlagi,
Mojoanyar, Mojosari, Ngoro,
Pungging, Puri, Sooko, Trowulan)

NGANJUK : (Kec. Bagor, Berbek,
Gondang, Loceret, Nganjuk,
Ngetos, Pace, Prambon, Rejosari)

Sawahan, Sukomoro,
Tanjunganom, Wilangan)

NGAWI : (Kec. Bringin, Geneng,
Gerih, Jogorogo, Karangjati,
Kasreman, Kedunggalar, Kendal,
Kwadungan, Mantingan, Ngawi,
Ngrambe, Padas, Pangkur, Paron,
Pitu, Widodaren)

PACITAN : (Kec. Arjosari, Bandar,
Donorojo, Kebonagung, Ngadirojo,
Pacitan, Pringkuku, Punung,
Sudimoro, Tegalombo, Tulakan)

PAMEKASAN : (Kec. Proppo)

PASURUAN : (Kec. Bangil, Beji,
Gempol, Kejayan, Lumbang,
Nguling, Pandaan, Pasrepan,
Prigen, Purwodadi, Purwosari,
Puspo, Rembang, Sukorejo,
Tosari, Tukur, Wonorejo)

PONOROGO : (Kec. , Babadan,
Badegan, Balong, Bungkal,
Jambon, Jenangan, Mlarak,
Ngebel, Ngrayun, Pulung, Sambit,
Sampung, Sawoo, Siman,
Slahung, Sooko, Sukorejo)

PROBOLINGGO : (Kec. Bantaran,
Banyuanyar, Besuk, Gading,
Kuripan, Leces, Lumbang, Maron,
Pakuniran, Sumber, Tegalsiwalan,
Tiris, Tongas, Wonomerto)

SIDOARJO : (Kec. Jabon,
Krembung, Porong, Tarik)

SITUBONDO : (Kec. Arjasa,
Asembagus, Jatibanteng)

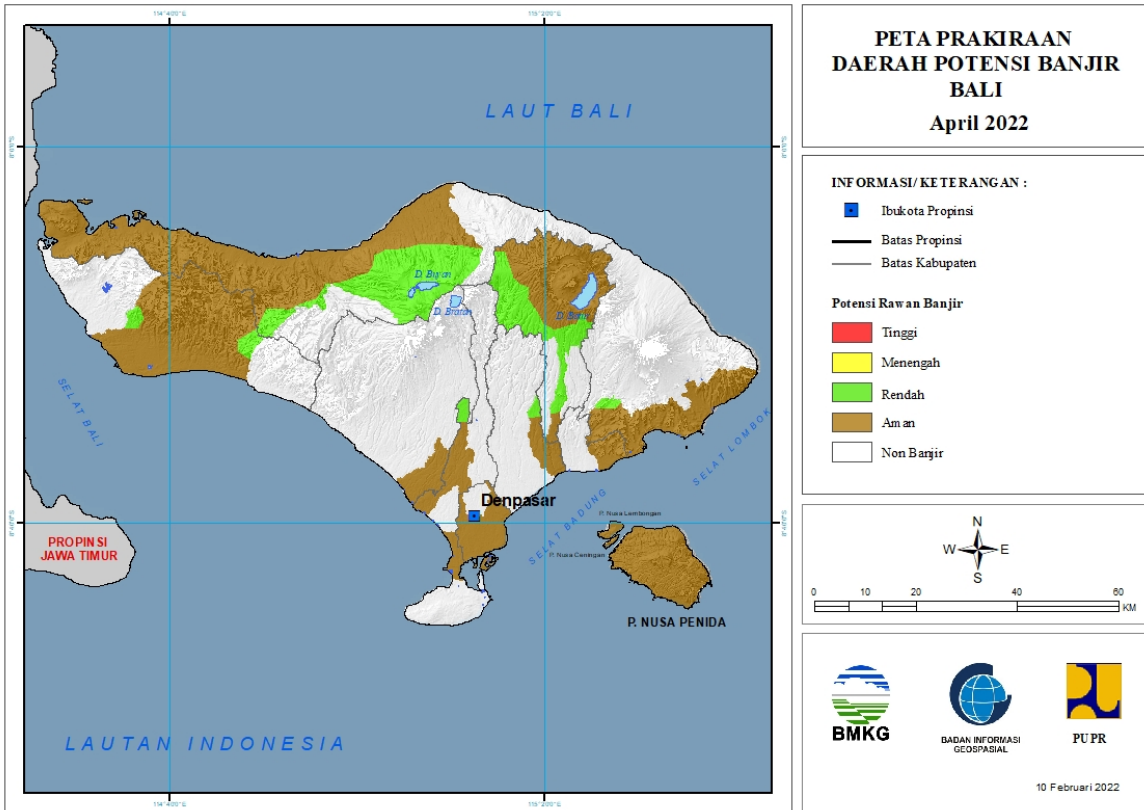
TRENGGALEK : (Kec. Bendungan,
Durenan, Gandusari, Kampak,
Karangan, Munjungan, Panggul,
Pogalan, Trenggalek, Tugu,
Watulimo)

TUBAN : (Kec. Bangilan, Montong)

TULUNGAGUNG : (Kec.
Boyolangu, Gondang,
Kedungwaru, Ngantru, Pagerwojo,
Sendang, Tulungagung)

17. PRAKIRAAN DAERAH POTENSI BANJIR BALI APRIL 2022

Gambar 18.



**Tabel 17.
TINGKAT POTENSI BANJIR**

TINGGI	MENENGAH	RENDAH
-	-	<p>BADUNG : (Kec. Mengwi)</p> <p>BANGLI : (Kec. Bangli, Kintamani)</p> <p>BULELENG : (Kec. Banjar, Gerokgak, Sawan, Seririt, Sukasada)</p> <p>GIANYAR : (Kec. Gianyar)</p> <p>JEMBRANA : (Kec. Mendoyo, Negara)</p> <p>KARANGASEM : (Kec. Sidemen)</p>

18. PRAKIRAAN DAERAH POTENSI BANJIR NUSA TENGGARA BARAT
APRIL 2022

Gambar 19.



Tabel 18.

TINGKAT POTENSI BANJIR		
TINGGI	MENENGAH	RENDAH
-	-	<p>KOTA MATARAM : (Kec. Sandubaya)</p> <p>LOMBOK BARAT : (Kec. Gerung, Gunungsari, Kediri, Kuripan, Lingsar, Narmada)</p> <p>LOMBOK TENGAH : (Kec. Praya, Praya Barat Daya, Pringgarata)</p> <p>LOMBOK UTARA : (Kec. Bayan, Gangga, Tanjung)</p>

**19. PRAKIRAAN DAERAH POTENSI BANJIR NUSA TENGGARA TIMUR
APRIL 2022**

Gambar 20.



Tabel 19.

TINGKAT POTENSI BANJIR

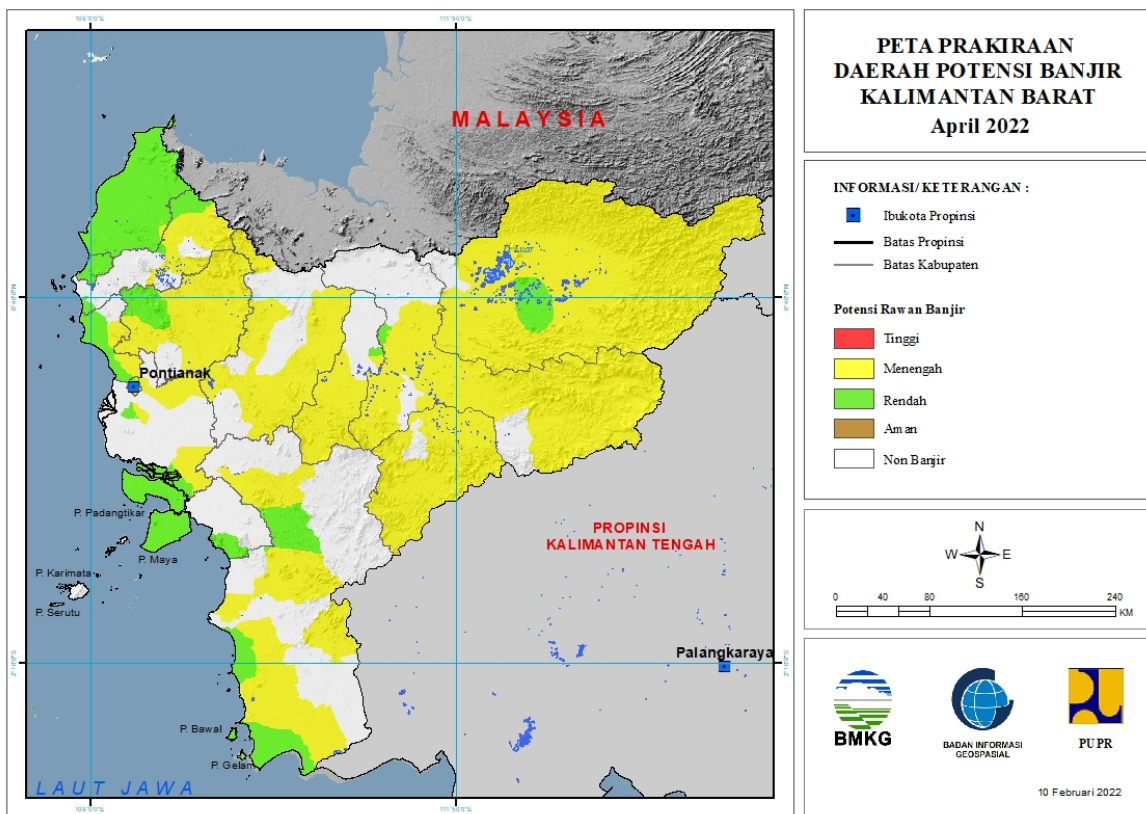
TINGGI	MENENGAH	RENDAH
-	-	<p>MANGGARAI : (Kec. Cibal, Langke Rembong, Lelak, Rahong Utara, Reok, Ruteng, Satar Mese, Satar Mese Barat, Wae Rii)</p> <p>MANGGARAI BARAT : (Kec. Boleng, Kuwus, Lembor, Lembor Selatan, Macang Pacar, Mbeliling, Ndosso, Sanonggoang, Welak)</p> <p>MANGGARAI TIMUR : (Kec. Borong, Elar, Kotakomba, Lamba Leda, Poco Ranaka, Sambi Rampas)</p>

NAGEKEO : (Kec. Boawae, Mauponggo, Nangaroro)

NGADA : (Kec. Bajawa, Bajawa Utara, Golewa, Jerebuu, Riung Barat, Soa)

20. PRAKIRAAN DAERAH POTENSI BANJIR KALIMANTAN BARAT APRIL 2022

Gambar 21.



Tabel 20.
TINGKAT POTENSI BANJIR

TINGGI	MENENGAH	RENDAH
-	<p>BENGKAYANG : (Kec. Bengkayang, Jagoibabang, Ledo, Sanggauledo, Seluas, Siding, Sutisemarang)</p> <p>KAPUAS HULU : (Kec. Batanglupar, Bika, Boyantanjung, Bunut Hilir, Bunut Hulu, Embaloh Hilir, Embaloh Hulu, Hulu Gunung,</p>	<p>BENGKAYANG : (Kec. Jagoibabang, Ledo, Sanggauledo, Seluas, Sungairaya)</p> <p>KAPUAS HULU : (Kec. Batanglupar, Boyantanjung, Bunut Hilir, Bunut Hulu, Jongkong, Pengkadan)</p>

Jongkong, Kalis, Mentebah, Nanga
Badau, Pengkadan, Putussibau
Selatan, Putussibau Utara,
Seberuang, Selimbau, Semitau,
Silat Hilir, Silat Hulu, Suhaid)

KETAPANG : (Kec. Jelai Hulu,
Kendawangan, Matanhilir Selatan,
Muarapawan, Nangatayap, Sandai,
Simpang Dua, Sungailaur)

KAYONG UTARA : (Kec.
Pulaumaya, Sukadana)

KOTA PONTIANAK : (Kec.
Pontianak Selatan, Pontianak
Tenggara, Pontianak Timur,
Pontianak Utara)

KETAPANG : (Kec. Kendawangan,
Matanhilir Selatan, Muarapawan,
Nangatayap, Sandai, Simpang
Dua, Sungailaur)

KUBURAYA : (Kec. Batuampar,
Rasaujaya, Sungaiambawang)

KOTA PONTIANAK : (Kec.
Pontianak Barat, Pontianak Kota,
Pontianak Selatan, Pontianak
Tenggara, Pontianak Timur,
Pontianak Utara)

LANDAK : (Kec. Airbesar, Banyuke
Hulu, Jelimpo, Kualabehe, Mandor,
Mempawah Hulu, Menjalin,
Menyuke, Meranti, Ngabang,
Sengahtemila, Sompak)

KOTA SINGKAWANG : (Kec.
Singkawang Barat, Singkawang
Selatan, Singkawang Tengah,
Singkawang Timur, Singkawang
Utara)

MELAWI : (Kec. Belimbing Hulu,
Ella Hilir, Nanga Pinoh, Pinoh
Selatan, Pinoh Utara, Sayan,
Sokan, Tanahpinoh, Tanahpinoh
Barat)

KUBURAYA : (Kec. Batuampar,
Rasaujaya, Sungaiambawang)

MEMPAWAH : (Kec. Anjongan,
Segedong, Siantan, Sungaipinyuh,
Toho)

LANDAK : (Kec. Banyuke Hulu,
Mandor, Mempawah Hulu,
Menjalin, Menyuke, Sengahtemila,
Sompak)

SAMBAS : (Kec. Sejangkung,
Subah)

MEMPAWAH : (Kec. Anjongan,
Mempawah Hilir, Mempawah
Timur, Segedong, Siantan, Sungai
Kunyit, Sungaikunyit,
Sungaipinyuh, Toho)

SANGGAU : (Kec. Entikong,
Jangkang, Kapuas, Meliau,
Menyuke, Mukok, Tayan Hilir,
Tayan Hulu)

SAMBAS : (Kec. Galing, Jawai,
Jawai Selatan, Paloh, Pemangkat,
Sajad, Sajinganbesar, Salatiga,
Sambas, Sebawi, Sejangkung,
Selakau, Selakau Timur,
Semparuk, Subah, Tangaran,
Tebas, Tekarang, Telukkeramat)

SEKADAU : (Kec. Belitang,
Nangamahap, Nangataman,
Sekadau Hilir, Sekadau Hulu)

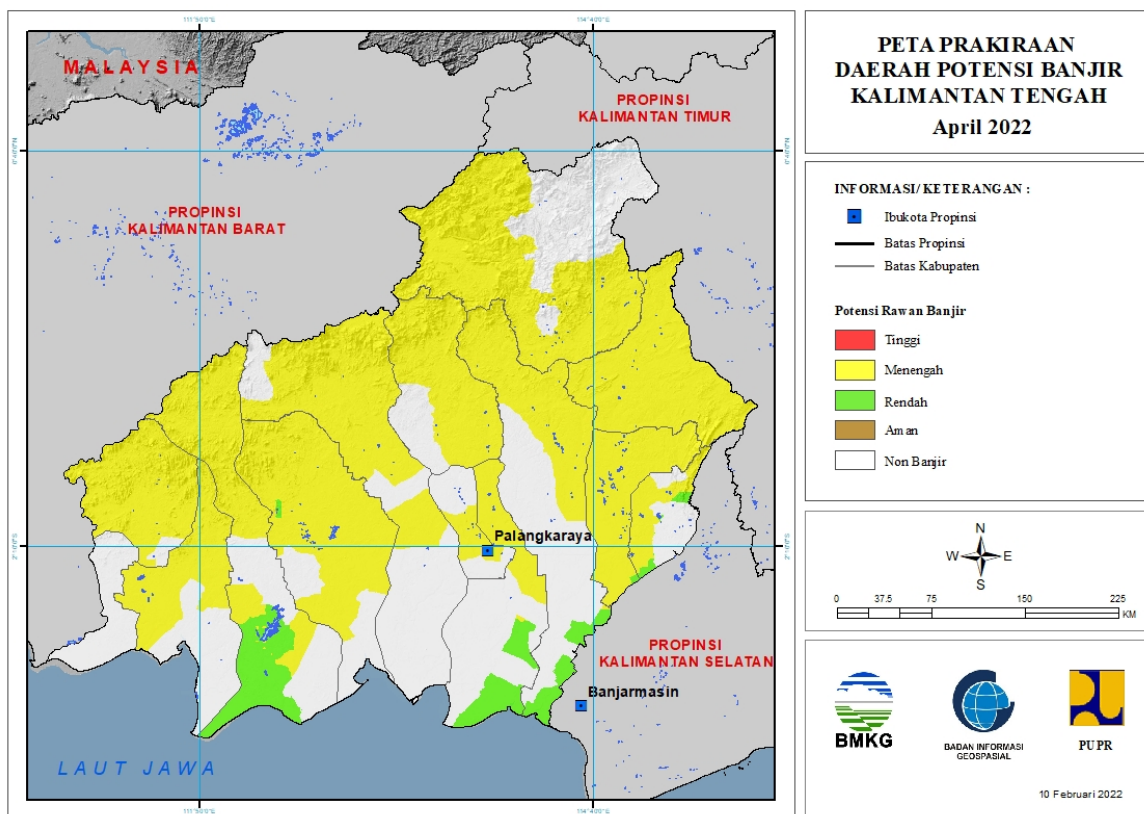
SEKADAU : (Kec. Belitang)

SINTANG : (Kec. Ambalau, Binjai
Hulu, Dedai, Kayan Hilir, Kayan
Hulu, Kelam Permai, Ketungau
Hilir, Sepauk, Serawai, Sintang,
Tempunak)

SINTANG : (Kec. Ketungau Hilir,
Sepauk)

21. PRAKIRAAN DAERAH POTENSI BANJIR KALIMANTAN TENGAH APRIL 2022

Gambar 22.



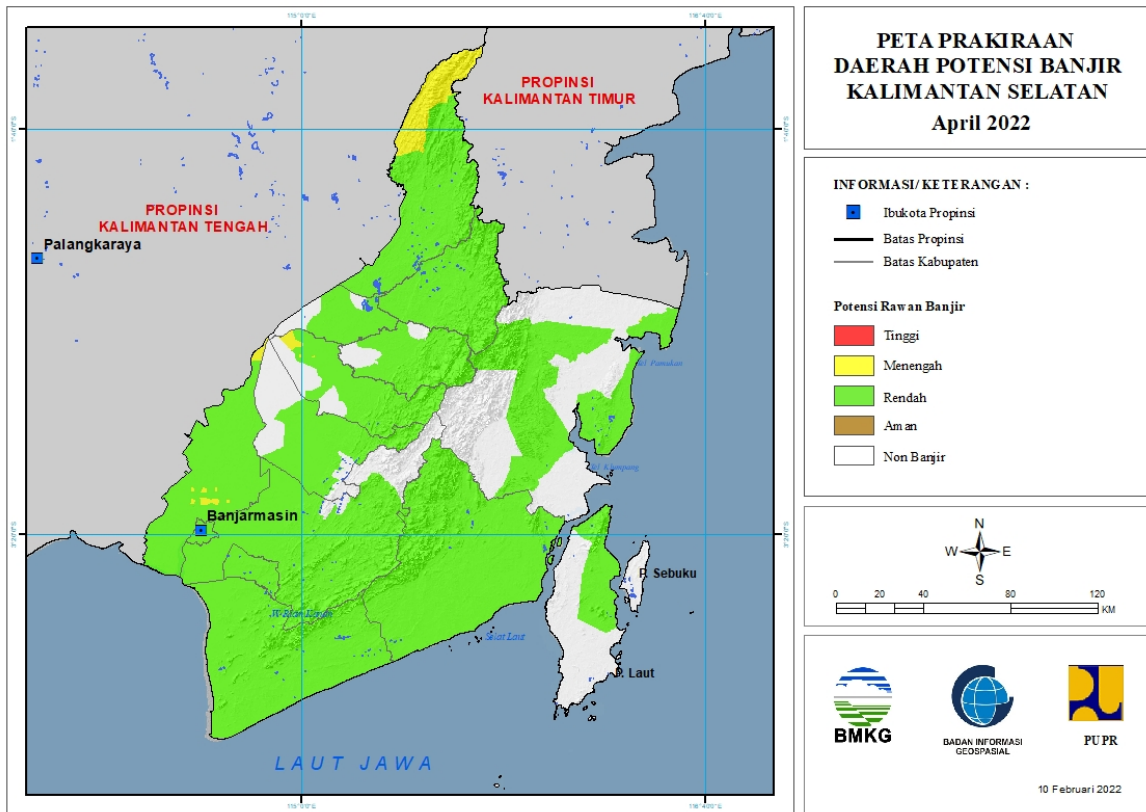
Tabel 21.
TINGKAT POTENSI BANJIR

TINGGI	MENENGAH	RENDAH
-	BARITO SELATAN : (Kec. Dusun Hilir, Dusun Selatan, Dusun Utara, Gunungbintangawai, Jenamas, Karaukuala)	BARITO SELATAN : (Kec. Jenamas)
	BARITO TIMUR : (Kec. Dusun Tengah, Karusenjanang, Pajuepat, Pematangkarau)	BARITO TIMUR : (Kec. Dusun Tengah, Karusenjanang, Pajuepat)
	BARITO UTARA : (Kec. Gunungpurei, Gunungtimang, Lahei, Lahei Barat, Montallat, Teweh Baru, Teweh Selatan, Teweh Tengah, Teweh Timur)	KAPUAS : (Kec. Kapuas Hilir, Kapuas Kuala, Kapuas Murung, Kapuas Timur, Tambancatur)
	GUNUNG MAS : (Kec. Damangbatu, Kahayanhulu Utara, Kurun, Mihing Raya, Mirimanasa, Rungan, Rungan Hulu, Sepang Simin, Tewah)	KOTAWARINGIN TIMUR : (Kec. Bukitsantuai, Mentaya Hulu)
	KAPUAS : (Kec. Kapuas Hulu, Kapuas Murung, Kapuas Tengah, Mandautalawang, Pasaktalawang, Timpah)	PULANG PISAU : (Kec. Kahayan Kuala, Maluku)
	KATINGAN : (Kec. Katingan Hilir, Katingan Hulu, Katingan Tengah, Marikit, Petakmalai, Pulaumalan, Sanaman Mantikei, Tasikpayawan)	SERUYAN : (Kec. Danausembuluh, Hanau, Seruyan Hilir)
	KOTA PALANGKARAYA : (Kec. Bukitbatu, Jekan Raya, Pahandut)	
	KOTAWARINGIN BARAT : (Kec. Arut Selatan, Arut Utara, Kotawaringin Lama, Pangkalanbanteng)	
	KOTAWARINGIN TIMUR : (Kec. Antangkalang, Baamang, Bukitsantuai, Cempaga, Cempaga Hulu, Kotabesi, Mentawabaruketapang, Mentaya Hulu, Mentayahilir Utara, Parenggean, Telagaantang, Tualan Hulu)	
	LAMANDAU : (Kec. Batangkawa, Belantikan Raya, Bulik, Bulik Timur, Delang, Lamandau, Mentobi Raya)	
	MURUNG RAYA : (Kec. Baritotuhup Raya, Laungtuhup, Murung, Permataintan, Seriburiam, Sumberbarito, Tanahsiang, Tanahsiang Selatan)	
	PULANG PISAU : (Kec. Banamatingang, Jabiren, Kahayan Tengah, Maluku)	

SERUYAN : (Kec.
Danausembuluh, Hanau, Seruyan
Hilir, Seruyan Hulu, Seruyan
Tengah, Sulingtambun)

**22. PRAKIRAAN DAERAH POTENSI BANJIR KALIMANTAN SELATAN APRIL
2022**

Gambar 23.



Tabel 22.

TINGKAT POTENSI BANJIR

TINGGI	MENENGAH	RENDAH
-	<p>BARITO KUALA : (Kec. Alalak, Anjirmuara, Belawang, Jejangkit, Kuripan, Mandastana, Rantaubadauh)</p> <p>HULU SUNGAI SELATAN : (Kec. Daha Selatan, Daha Utara)</p> <p>KOTABARU : (Kec. Pamukan Selatan)</p> <p>TABALONG : (Kec. Haruai, Muarauya)</p>	<p>BALANGAN : (Kec. Awayan, Batumandi, Halong, Juai, Lampihong, Paringin, Paringin Selatan, Tebingtinggi)</p> <p>BANJAR : (Kec. Aluh-Aluh, Aranio, Astambul, Beruntungbaru, Cintapuridarussalam, Gambut, Karangintan, Kertakhanyar, Martapura, Martapura Barat, Martapura Timur, Mataraman, Pengaron, Simpangempat, Sungaipinang, Sungaitabuk, Tatahmakmur)</p> <p>BARITO KUALA : (Kec. Alalak, Anjirmuara, Anjirpasar, Bakumpai, Barambai, Belawang, Cerbon, Jejangkit, Kuripan, Mandastana, Marabahan, Mekarsari, Rantaubadauh, Tabukan, Tabunganen, Tamban, Wanaraya)</p> <p>HULU SUNGAI SELATAN : (Kec. Angkinang, Daha Selatan, Daha Utara, Kandangan, Loksado, Padangbatung, Simpung, Sungairaya, Telagalangsar)</p>

HULU SUNGAI TENGAH : (Kec. Barabai, Batangalai Selatan, Batangalai Timur, Batangalai Utara, Batubenawa, Hantakan, Haruyan, Labuanamas Selatan, Pandawan)

HULU SUNGAI UTARA : (Kec. Amuntai Selatan, Amuntai Tengah, Amuntai Utara, Babirik, Banjang, Danaupanggung, Sungaipandan)

KOTA BANJARBARU : (Kec. Banjarbaru Selatan, Banjarbaru Utara, Cempaka, Landasanulin, Lianggang)

KOTA BANJARMASIN : (Kec. Banjarmasin Barat, Banjarmasin Selatan, Banjarmasin Tengah, Banjarmasin Timur, Banjarmasin Utara)

KOTABARU : (Kec. Kelumpang Hulu, Kelumpang Tengah, Kelumpang Utara, Pamukan Selatan, Pulaulaut Timur, Pulaulaut Utara, Sungaidurian)

TABALONG : (Kec. Banualawas, Haruai, Jaro, Kelua, Muaraharus, Muarauya, Murungpudak, Pugaan, Tanjung, Tanta, Upau)

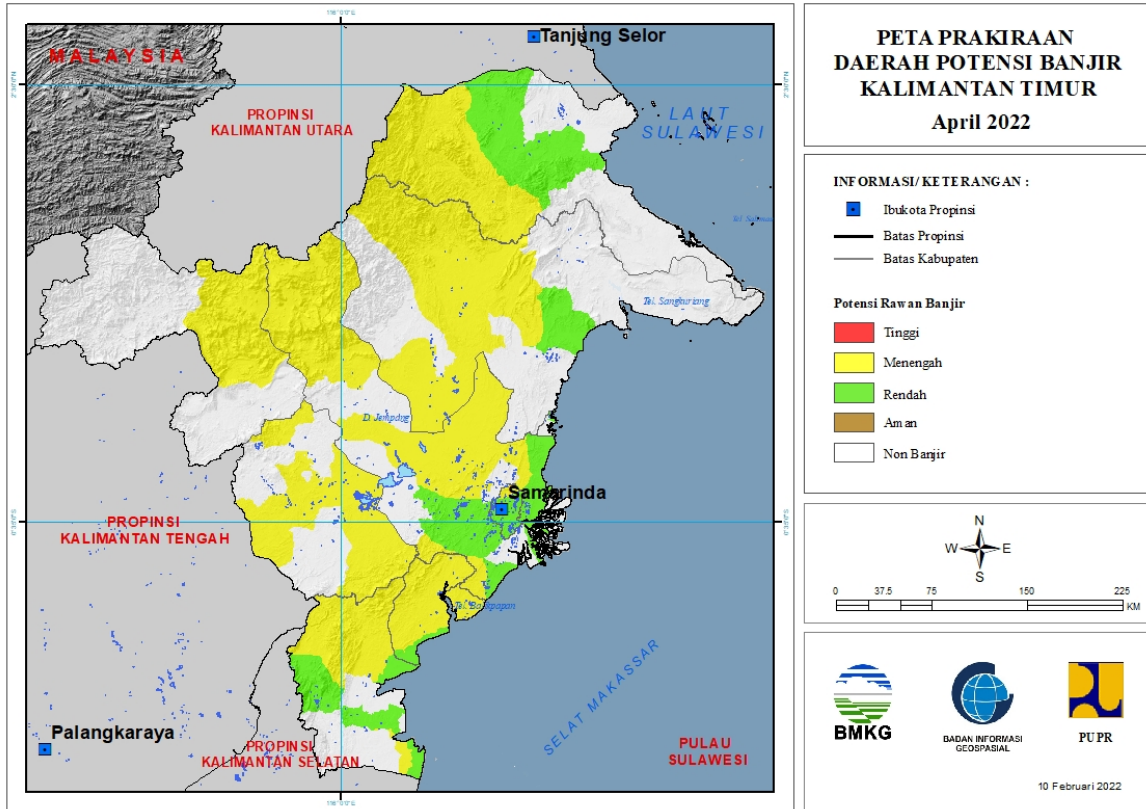
TANAH BUMBU : (Kec. Angsana, Batulicin, Karangbintang, Kuranji, Kusan Hilir, Kusan Hulu, Mantewe, Satui, Simpangempat, Sungailoban)

TANAH LAUT : (Kec. Bajuin, Bati-Bati, Batuampar, Bumimakmur, Jorong, Kintap, Kurau, Panyipatan, Pelaihari, Takisung, Tambangulang)

TAPIN : (Kec. Bakarangan, Binuang, Bungur, Candilaras Selatan, Lokpaikat, Piani, Tapin Selatan, Tapin Tengah, Tapin Utara)

23. PRAKIRAAN DAERAH POTENSI BANJIR KALIMANTAN TIMUR APRIL 2022

Gambar 24.



Tabel 23.

TINGKAT POTENSI BANJIR

TINGGI	MENENGAH	RENDAH
-	BERAU : (Kec. Kelay, Sambaliung, Segah)	BERAU : (Kec. Kelay, Sambaliung, Segah, Tanjungredeb, Telukbayur)
	KOTA BALIKPAPAN : (Kec. Balikpapan Barat, Balikpapan Kota, Balikpapan Selatan, Balikpapan Tengah, Balikpapan Timur, Balikpapan Utara)	KOTA BALIKPAPAN : (Kec. Balikpapan Barat, Balikpapan Kota, Balikpapan Selatan, Balikpapan Tengah, Balikpapan Timur)
	KOTA SAMARINDA : (Kec. Samarinda Ulu, Samarinda Utara)	KOTA BONTANG : (Kec. Bontang Utara)
	KUTAI BARAT : (Kec. Barongtongkok, Bongan, Damai, Jempang, Longiram, Melak, Muaralawa, Muarapahu, Penyinggahan)	KOTA SAMARINDA : (Kec. Lojangan Hilir, Palaran, Samarinda Iilir, Samarinda Ulu, Samarinda Utara, Samarindakota, Samarindaseberang, Sambutan, Sungaikunjang, Sungaipinang)

KUTAI KARTANEGARA : (Kec. Konahan, Kotabangun, Loajanan, Loakulu, Marangkayu, Muarabadak, Muarakaman, Samboja, Sebulu, Tabang, Tenggarong)

KUTAI KARTANEGARA : (Kec. Anggana, Kotabangun, Loajanan, Loakulu, Marangkayu, Muarabadak, Samboja, Sebulu, Tenggarong)

KUTAI TIMUR : (Kec. Batuampar, Bengalon, Kombeng, Muaraancalong, Muarabengkal, Muarawahau, Telen)

KUTAI TIMUR : (Kec. Bengalon)

MAHAKAM ULU : (Kec. Longbagun)

PASER : (Kec. Batusopang, Longikis, Longkali, Muarakomam, Pasirbalengkong, Tanjungharapan)

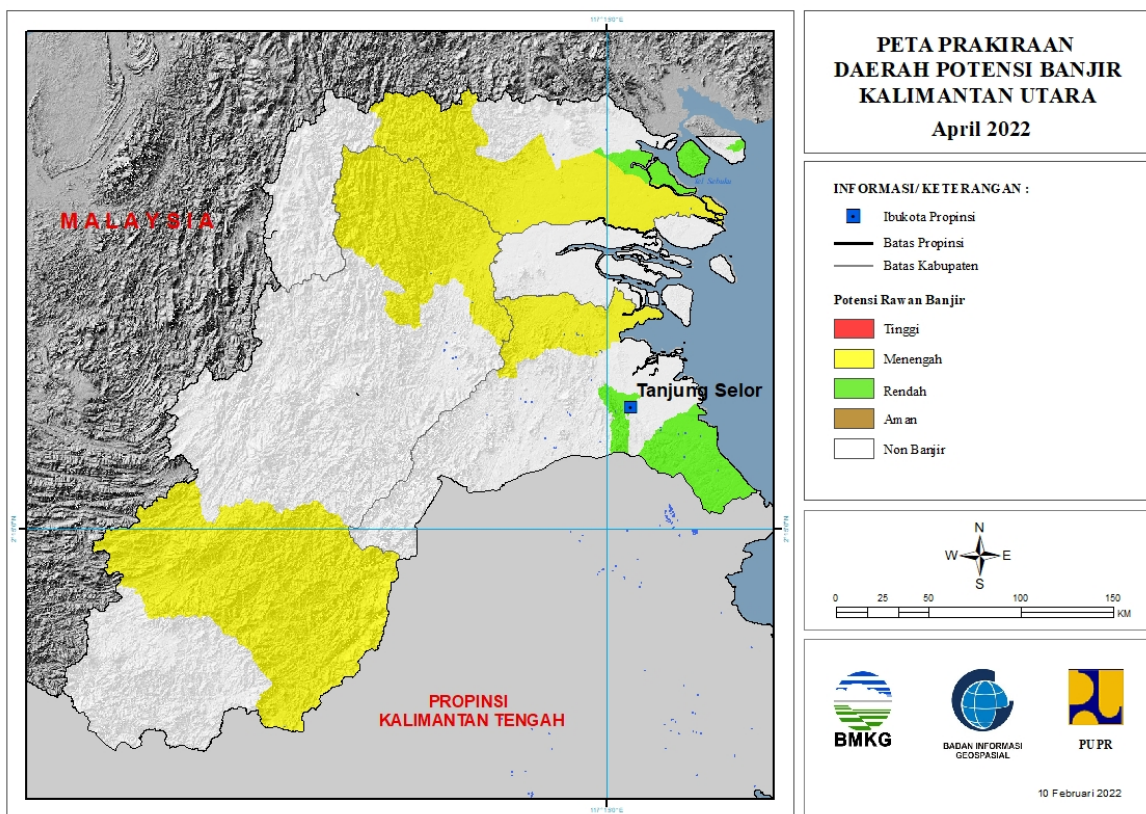
PASER : (Kec. Batusopang, Longikis, Longkali, Muarakomam, Pasirbalengkong, Tanjungharapan)

PENAJAM PASER UTARA : (Kec. Babulu, Penajam, Sepaku, Waru)

PENAJAM PASER UTARA : (Kec. Babulu, Penajam, Sepaku, Waru)

24. PRAKIRAAN DAERAH POTENSI BANJIR KALIMANTAN UTARA APRIL 2022

Gambar 25.

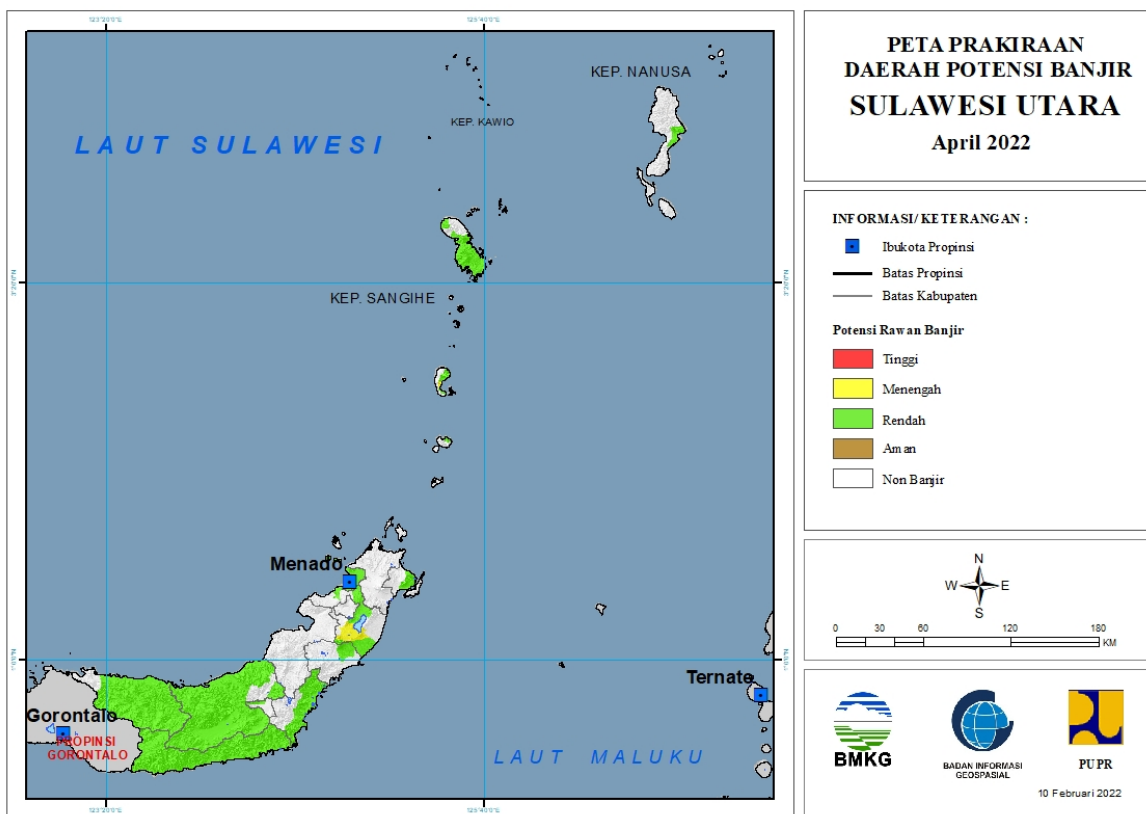


Tabel 24.

TINGKAT POTENSI BANJIR		
TINGGI	MENENGAH	RENDAH
-	BULUNGAN : (Kec. Sekatak)	BULUNGAN : (Kec. Tanjungpalas, Tanjungpalas Timur)
	MALINAU : (Kec. Kayan Hilir, Malinau Barat, Malinau Kota, Malinau Utara, Mentarang, Mentarang Hulu)	NUNUKAN : (Kec. Nunukan, Nunukan Selatan, Sebatik Timur, Sebuku)
	NUNUKAN : (Kec. Lumbis, Lumbis Ogong, Nunukan, Nunukan Selatan, Sebuku, Sembakung, Sembakung Atulai)	

25. PRAKIRAAN DAERAH POTENSI BANJIR SULAWESI UTARA APRIL 2022

Gambar 26.



Tabel 25.

TINGKAT POTENSI BANJIR

TINGGI	MENENGAH	RENDAH
-	KEPULAUAN SIAU TAGULANDANG BIARO : (Kec. Siau Timur, Siau Timur Selatan)	BOLAANG MONGONDOW : (Kec. Bolaang, Bolaang Timur, Dumoga, Dumoga Barat, Dumoga Tengah, Dumoga Tenggara, Dumoga Timur, Dumoga Utara, Lolak, Lolayan, Passi Timur, Poigar, Sang Tombolang)

MINAHASA : (Kec. Kakas, Kakas Barat, Kawangkoan, Langowan Barat, Langowan Selatan, Langowan Timur, Langowan Utara, Remboken, Tompaso, Tompaso Barat)

BOLAANG MONGONDOW SELATAN : (Kec. Bolaang Uki, Pinolosian, Pinolosian Tengah, Pinolosian Timur, Posigadan)

BOLAANG MONGONDOW TIMUR : (Kec. Kotabunan, Nuangan, Tutuyan)

BOLAANG MONGONDOW UTARA : (Kec. Bintauna, Bolangitang Barat, Bolangitang Timur, Sangkub)

KEPULAUAN SANGIHE : (Kec. Kendahe, Manganitu, Manganitu Selatan, Tabukan Selatan, Tabukan Selatan Tengah, Tabukan Selatan Tenggara, Tabukan Tengah, Tahuna, Tahuna Timur, Tamako)

KEPULAUAN SIAU TAGULANDANG BIARO : (Kec. Siau Timur, Siau Timur Selatan, Tagulandang Utara)

KEPULAUAN TALAUD : (Kec. Rainis)

KOTA BITUNG : (Kec. Aertembaga, Madidir, Maesa)

KOTA KOTAMOBAGU : (Kec. Kotamobagu Barat)

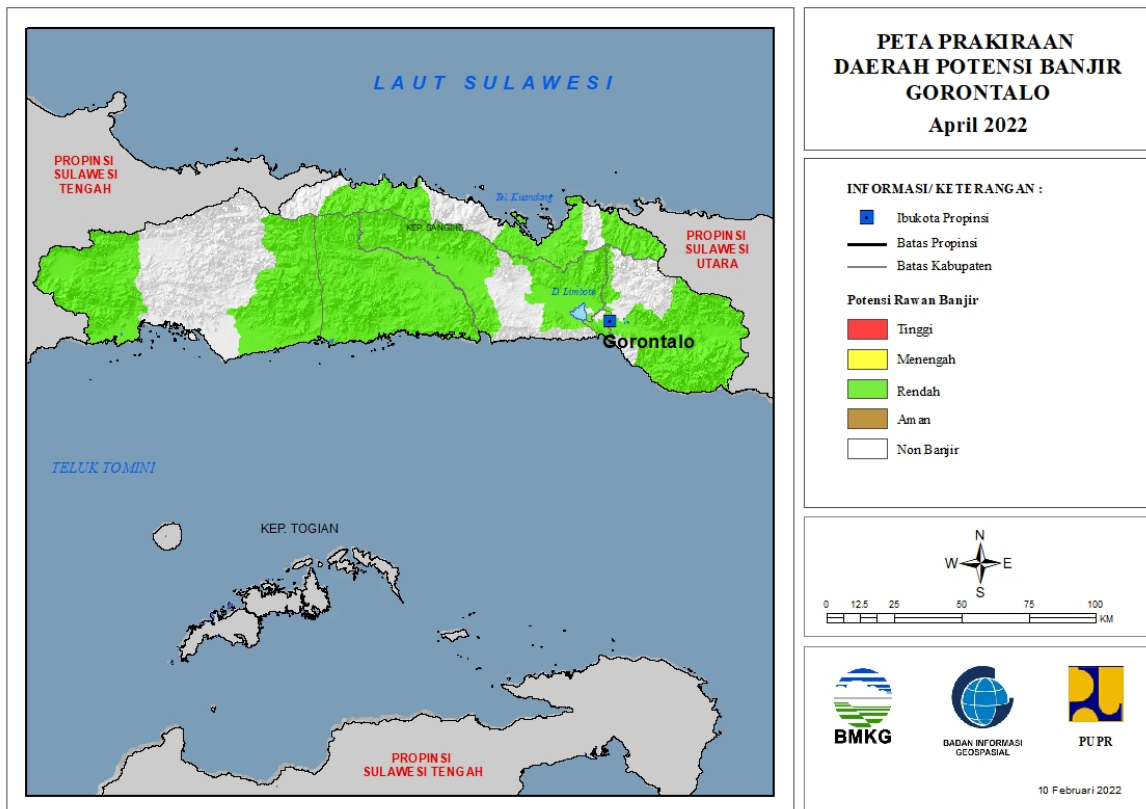
KOTA MANADO : (Kec. Bunaken, Bunaken Kepulauan, Malalayang, Mapanget, Paal Dua, Sario, Singkil, Tikala, Tuminiting, Wanea, Wenang)

MINAHASA : (Kec. Kakas, Kakas Barat, Langowan Barat, Langowan Selatan, Langowan Timur, Mandolang, Remboken, Tombulu, Tompaso Barat, Tondano Barat, Tondano Selatan, Tondano Timur, Tondano Utara)

MINAHASA TENGGARA : (Kec. Ratahan, Ratahan Timur)

26. PRAKIRAAN DAERAH POTENSI BANJIR GORONTALO APRIL 2022

Gambar 27.

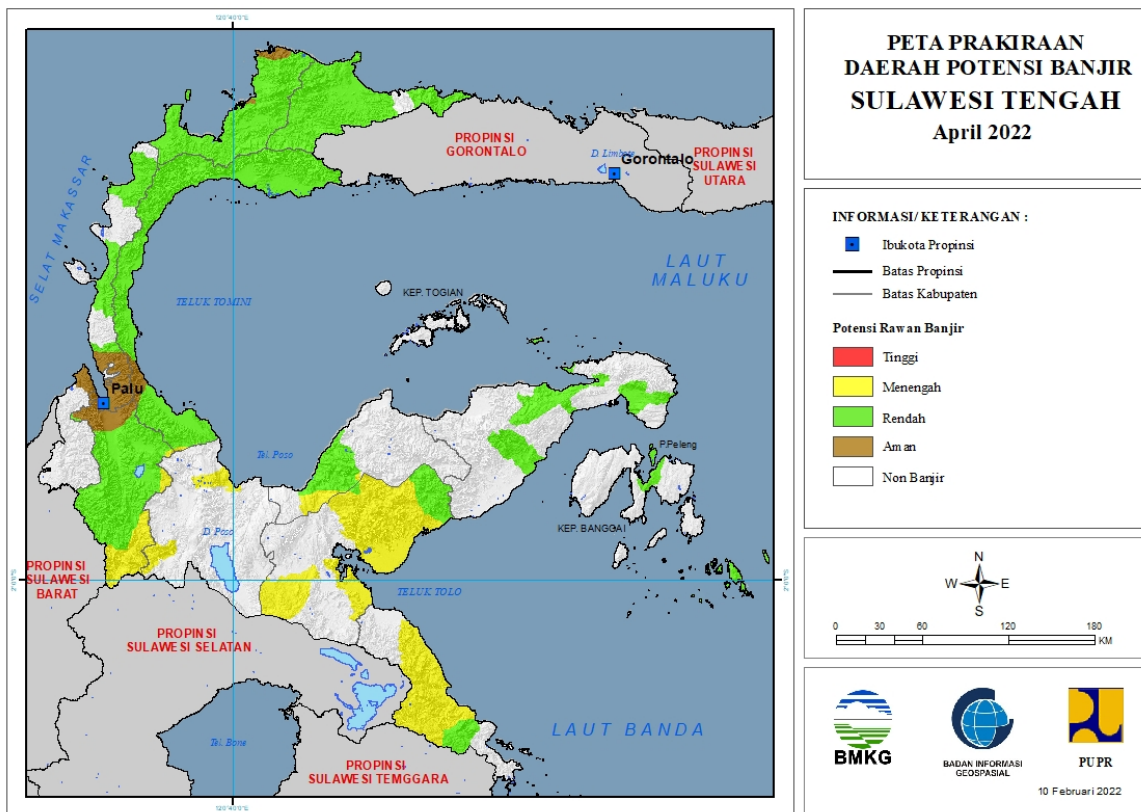


Tabel 26.

TINGKAT POTENSI BANJIR		
TINGGI	MENENGAH	RENDAH
-	-	<p>BOALEMO : (Kec. Botumoita, Dulupi, Mananggu, Paguyaman, Paguyaman Pantai, Tilamuta, Wonosari)</p> <p>BONE BOLANGO : (Kec. Bone, Bone Pantai, Bone Raya, Botu Pingge, Bulango Selatan, Bulango Utara, Bulawa, Kabila, Pinogu, Suwawa, Suwawa Selatan, Suwawa Tengah, Suwawa Timur, Tapa)</p> <p>GORONTALO : (Kec. Asparaga, Batudaa, Bilato, Boliyohuto, Dungaliyo, Limboto, Limboto Barat, Mootilango, Tabongo, Telaga, Telaga Biru, Tibawa, Tilango, Tolangohula)</p> <p>GORONTALO UTARA : (Kec. Anggrek, Atinggola, Biau, Kwandang, Sumalata, Tomilito)</p> <p>KOTA GORONTALO : (Kec. Dumbo Raya, Hulonthalangi, Kota Barat, Kota Selatan, Kota Timur, Kota Utara)</p> <p>PAHUWATO : (Kec. Buntulia, Dengilo, Duhiadaa, Marisa, Paguat, Patilanggio, Popayato, Popayato Barat, Popayato Timur)</p>

27. PRAKIRAAN DAERAH POTENSI BANJIR SULAWESI TENGAH APRIL 2022

Gambar 28.



Tabel 27.

TINGKAT POTENSI BANJIR

TINGGI	MENENGAH	RENDAH
-	MOROWALI : (Kec. Bahodopi, Bungku Barat, Bungku Tengah, Bungku Timur)	BANGGAI : (Kec. Balantak, Batui, Lamala, Luwuk, Masama, Pagimana)
	MOROWALI UTARA : (Kec. Bungku Utara, Mamosalato, Mori Atas, Petasia, Petasia Timur)	BANGGAI KEPULAUAN : (Kec. Tinangkung)
	PARIGI MOUTONG : (Kec. Balinggi, Sausu, Torue)	BANGGAI LAUT : (Kec. Bokan Kepulauan)
	POSO : (Kec. Lore Barat, Poso Pesisir)	BUOL : (Kec. Biau, Bokot, Bukal, Bunobogu, Karamat, Lakea, Momunu, Paleleh, Paleleh Barat, Tiloan)
	SIGI : (Kec. Kulawi Selatan, Lindu, Palolo, Pipikoro)	DONGGALA : (Kec. Balaesang, Labuan, Sindue, Sirenja, Sojol)
	TOJO UNA-UNA : (Kec. Tojo)	MOROWALI : (Kec. Bahodopi)
		MOROWALI UTARA : (Kec. Bungku Utara, Mamosalato)
		PARIGI MOUTONG : (Kec. Ampibabo, Balinggi, Bolano, Bolano Lambunu, Kasimbar, Mepanga, Moutong, Ongka Malino,

Palasa, Parigi, Parigi Barat, Parigi Selatan, Parigi Tengah, Sausu, Sidoan, Siniu, Taopa, Tinombo, Tinombo Selatan, Tomini, Toribulu, Torue)

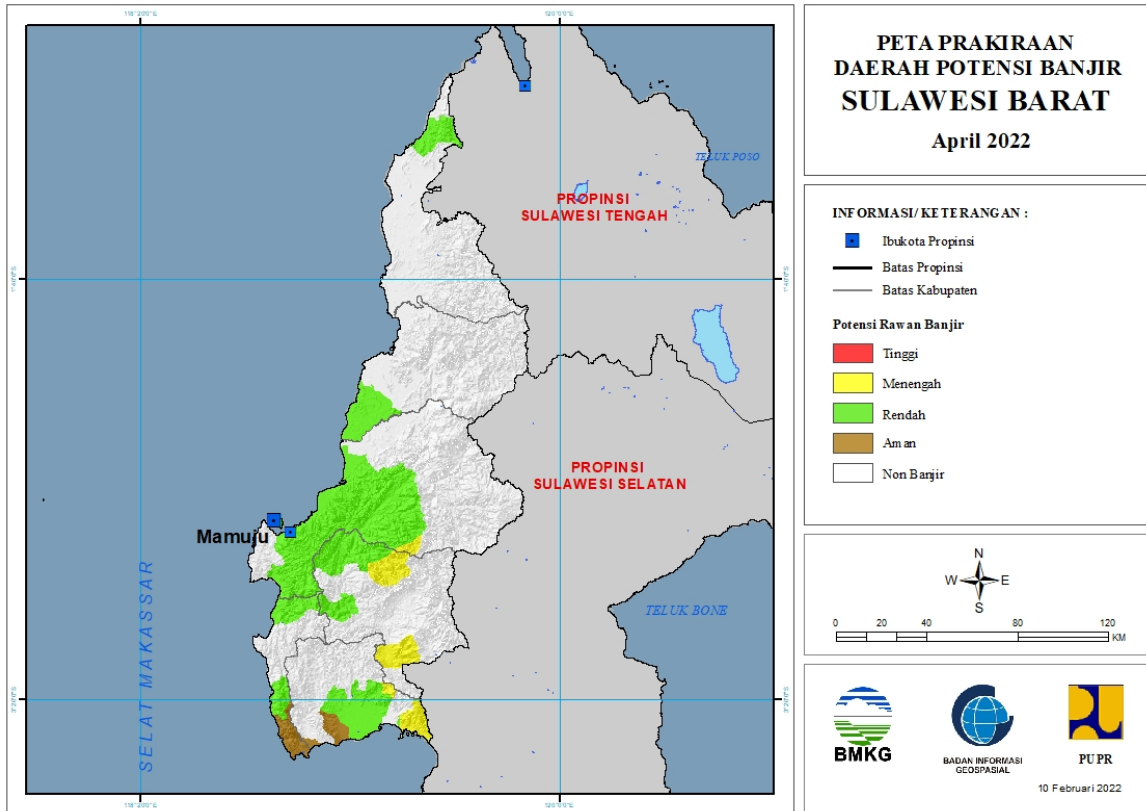
SIGI : (Kec. Dolo Barat, Dolo Selatan, Gumbasa, Kulawi, Kulawi Selatan, Lindu, Marawola Barat, Nokilalaki, Palolo, Pipikoro, Sigi Biromaru, Tanambulava)

TOJO UNA-UNA : (Kec. Tojo)

TOLI TOLI : (Kec. Baolan, Basidondo, Dako Pemean, Dampal Selatan, Dampal Utara, Dondo, Galang, Lampasio, Ogodeide, Toli-Toli Utara)

28. PRAKIRAAN DAERAH POTENSI BANJIR SULAWESI BARAT APRIL 2022

Gambar 29.



Tabel 28.

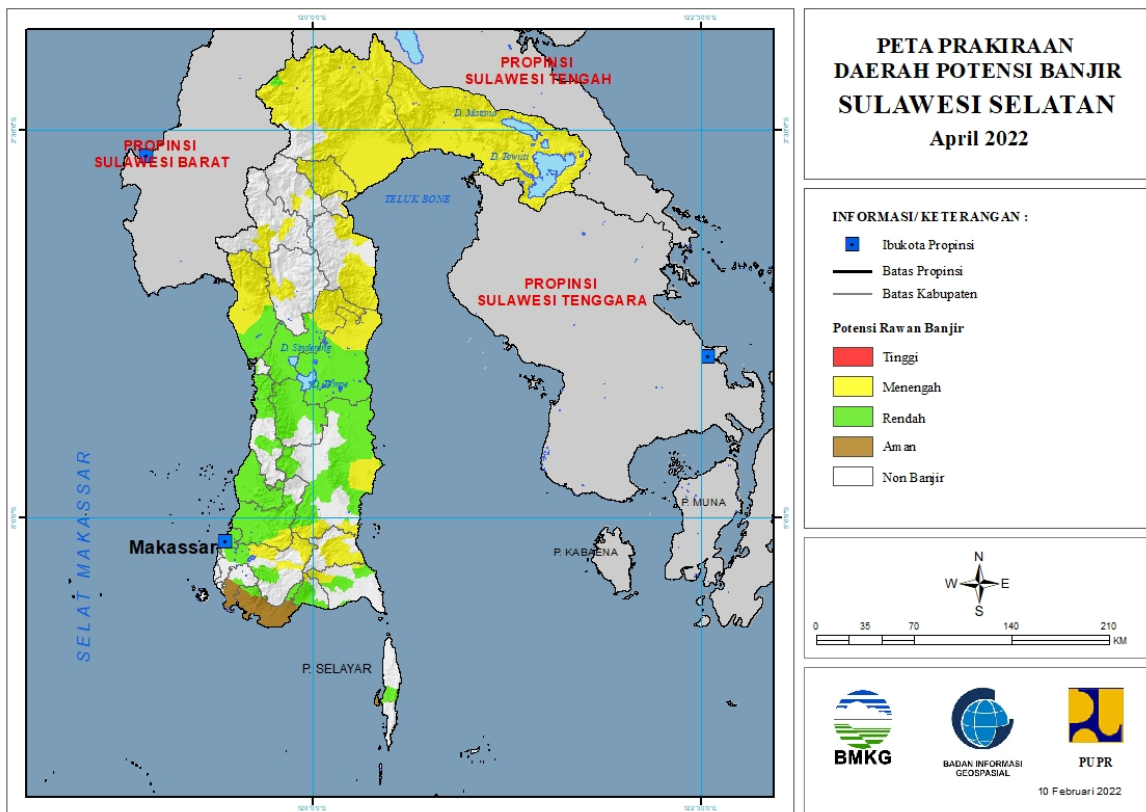
TINGKAT POTENSI BANJIR

TINGGI	MENENGAH	RENDAH
-	MAMASA : (Kec. Sumarorong, Tabulahan)	MAJENE : (Kec. Malunda, Pamboang, Sendana)
	MAMUJU : (Kec. Boneharu)	MAMASA : (Kec. Mambi, Tabulahan)
	POLEWALI MANDAR : (Kec. Binuang, Matakali, Tapango)	MAMUJU : (Kec. Boneharu, Kalukku, Mamuju, Papalang, Tapalang)
		MAMUJU TENGAH : (Kec. Budong-Budong, Pangale)
		MAMUJU UTARA : (Kec. Bambalamotu)

POLEWALI MANDAR : (Kec. Binuang, Campalagian, Luyo, Mapilli, Matakali, Tapango, Wonomulyo)

29. PRAKIRAAN DAERAH POTENSI BANJIR SULAWESI SELATAN APRIL 2022

Gambar 30.



Tabel 29.

TINGKAT POTENSI BANJIR

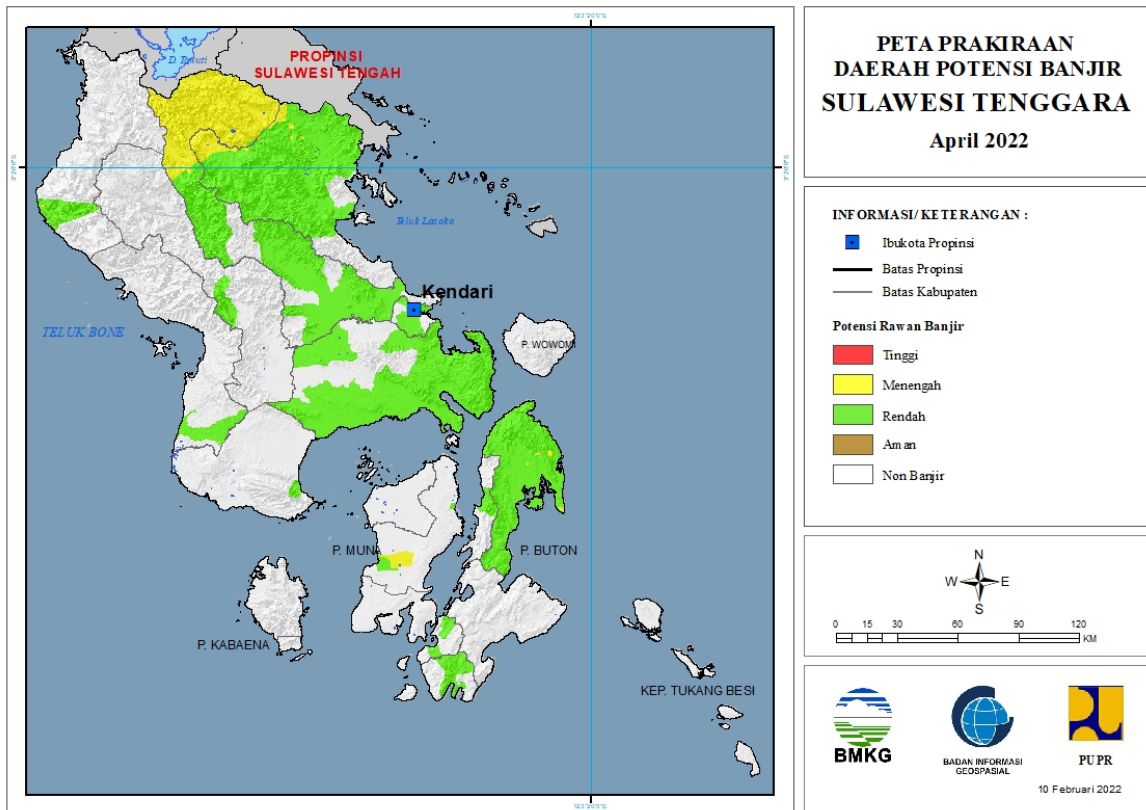
TINGGI	MENENGAH	RENDAH
-	BANTAENG : (Kec. Eremerasa, Uluere)	BANTAENG : (Kec. Bantaeng, Bissapu, Eremerasa, Pajukukang, Sinoa, Uluere)

BONE : (Kec. Barebbo, Bontocani, Cina, Kajuara, Mare, Ponre, Sibulue)	BARRU : (Kec. Balusu, Mallusetasi, Soppeng Riaja, Tanete Riaja)
BULUKUMBA : (Kec. Kajang, Kindang, Rilauale)	BONE : (Kec. Ajangale, Awangpone, Barebbo, Bontocani, Cenrana, Cina, Dua Boccoe, Kajuara, Libureng, Mare, Palakka, Ponre, Sibulue, Tanete Riattang, Tanete Riattang Barat, Tanete Riattang Timur, Tellu Siattinge, Tellulimpoe, Tonra)
ENREKANG : (Kec. Enrekang)	BULUKUMBA : (Kec. Kajang, Kindang, Rilauale, Ujungbulu)
GOWA : (Kec. Bungaya, Parangloe, Parigi, Pattallassang, Tombolopao)	GOWA : (Kec. Bontomarannu, Bungaya, Palangga, Parangloe, Pattallassang, Somba Upu)
JENEPONTO : (Kec. Rumbia)	JENEPONTO : (Kec. Bangkala, Bangkala Barat, Bontoramba, Kelara, Rumbia, Tarawang)
KOTA PALOPO : (Kec. Telluwanua, Wara, Wara Selatan, Wara Utara)	KEPULAUAN SELAYAR : (Kec. Benteng, Bontoharu)
LUWU : (Kec. Bajo, Bajo Barat, Belopa, Bua, Lamasi, Lamasi Timur, Larompong, Larompong Selatan, Ponrang, Suli, Suli Barat, Walenrang, Walenrang Barat, Walenrang Timur, Walenrang Utara)	KOTA MAKASSAR : (Kec. Biringkanaya, Bontoala, Makasar, Mamajang, Manggala, Mariso, Panakukkang, Rappocini, Tallo, Tamalanrea, Tamalate, Ujung Pandang, Ujung Tanah, Wajo)
LUWU TIMUR : (Kec. Angkona, Bura, Kalaena, Malili, Mangkutana, Nuha, Tomoni, Tomoni Timur, Towuti, Wasuponda, Wotu)	KOTA PARE PARE : (Kec. Bacukiki Barat, Soreang)
LUWU UTARA : (Kec. Baebunta, Bone Bone, Malangke, Malangke Barat, Mappedeceng, Masamba, Rampi, Sabbang, Seko, Sukamaju, Tanalili)	LUWU UTARA : (Kec. Seko)
MAROS : (Kec. Cenrana, Tompobulu)	MAROS : (Kec. Bantimurung, Bontoa, Camba, Cenrana, Lau, Mandai, Maros Baru, Marusu, Moncong Loe, Simbang, Tanralili, Tompobulu, Turikale)
PINRANG : (Kec. Batu Lappa, Cempa, Duampanua, Lembang, Matirro Sompe, Patampanua, Watang Sawito)	PANGKAJENE KEPULAUAN : (Kec. Balocci, Bungoro, Labakkang, Mandalle, Marang, Minasa Tene, Pangkajene, Segeri, Tondong Tallasa)
SIDENRENG RAPPANG : (Kec. Pitu Raise, Pitu Riawa)	PINRANG : (Kec. Batu Lappa, Cempa, Duampanua, Lansirang, Matirro Sompe, Mattiro Bulu,

	Paleteang, Patampanua, Suppa, Tiroang, Watang Sawito)
SINJAI : (Kec. Sinjai Selatan, Sinjai Tengah, Sinjai Utara, Tellu Limpoe)	SIDENRENG RAPPANG : (Kec. Baranti, Dua Pitue, Kulo, Maritengngae, Panca Lautan, Panca Rijang, Pitu Raise, Pitu Riawa, Tellu Limpoe, Watang Pulu, Wt. Sidenreng)
TANA TORAJA : (Kec. Bonggakaradeng, Makale, Makale Selatan)	SOPPENG : (Kec. Citta, Donri Donri, Ganra, Lalabata, Lilirilau, Marioriawa)
TORAJA UTARA : (Kec. Balusu, Kesu, Rantepao, Tallunglipu, Tikala)	TAKALAR : (Kec. Polombangkeng Selatan)
WAJO : (Kec. Gilireng, Keera, Maniangpajo, Pitumpanua, Sajoanging)	WAJO : (Kec. Belawa, Bola, Gilireng, Keera, Majauleng, Maniangpajo, Pammana, Penrang, Pitumpanua, Sabangparu, Sajoanging, Takkalalla, Tanasitolo, Tempe)

30. PRAKIRAAN DAERAH POTENSI BANJIR SULAWESI TENGGARA APRIL 2022

Gambar 31.



Tabel 30.
TINGKAT POTENSI BANJIR

TINGGI	MENENGAH	RENDAH
-	BUTON UTARA : (Kec. Kulisusu, Kulisusu Barat, Kulisusu Utara)	BOMBANA : (Kec. Rumbia)
	KOLAKA UTARA : (Kec. Lasusua)	BUTON SELATAN : (Kec. Sampolawa)
	KONAWE : (Kec. Latoma, Rوتا)	BUTON UTARA : (Kec. Bonegunu, Kambowa, Kulisusu, Kulisusu Barat, Kulisusu Utara, Wakorumba Utara)
	KONAWE UTARA : (Kec. Asera, Wiwirano)	KOLAKA : (Kec. Watubangga)
	MUNA : (Kec. Parigi)	KOLAKA TIMUR : (Kec. Mowewe)
		KOLAKA UTARA : (Kec. Lasusua)
		KONAWE : (Kec. Abuki, Amonggedo, Anggaberu, Besulutu, Bondoala, Kapoiala, Lambuya, Latoma, Pondidaha, Puriala, Rوتا, Sampara, Tongauna, Unaaha, Wawotobi, Wonggeduku)
		KONAWE SELATAN : (Kec. Andoolo, Angata, Kolono, Konda,

Laeya, Lainea, Lalembuu, Laonti,
Moramo, Moramo Utara, Mowila,
Palangga, Palangga Selatan,
Tinanggea)

KONAWA UTARA : (Kec. Andowia,
Asera, Landawe, Langgikima,
Molawe, Oheo, Wiwirano)

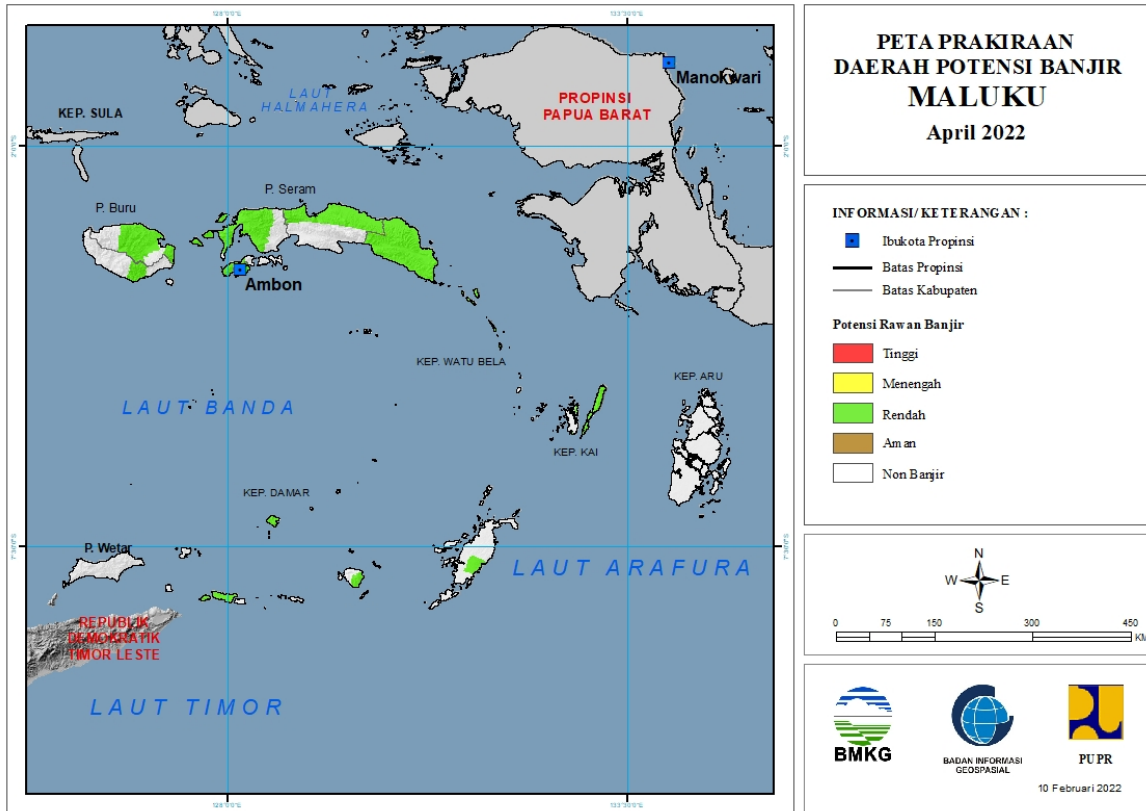
KOTA BAU BAU : (Kec. Bungi,
Wolio)

KOTA KENDARI : (Kec. Baruga,
Kadia, Kambu, Kendari, Kendari
Barat, Mandonga, Poasia, Wua-
Wua)

MUNA : (Kec. Batukara, Katobu,
Parigi)

31. PRAKIRAAN DAERAH POTENSI BANJIR MALUKU APRIL 2022

Gambar 32.



Tabel 31.

TINGKAT POTENSI BANJIR

TINGGI	MENENGAH	RENDAH
-	<p>MALUKU TENGAH : (Kec. Seram Utara Timur Seti)</p> <p>SERAM BAGIAN TIMUR : (Kec. Bula Barat, Siwalalat)</p>	<p>BURU : (Kec. Batabual, Fena Leisela, Lilialy, Lolong Guba, Namlea, Waeapo, Waplau)</p> <p>BURU SELATAN : (Kec. Namrole)</p> <p>KOTA AMBON : (Kec. Baguala, Leitimur Selatan, Nusaniwe, Sirimau, Telukambon)</p> <p>KOTA TUAL : (Kec. Pulau Dullah Utara)</p>

MALUKU BARAT DAYA : (Kec. Damer, Moa Lakor, Pulau Leti, Pulau Pulau Babar Timur)

MALUKU TENGAH : (Kec. Leihitu, Leihitu Barat, Seram Utara, Seram Utara Barat, Seram Utara Timur Kobi, Seram Utara Timur Seti)

MALUKU TENGGARA : (Kec. Kei Besar, Kei Besar Selatan, Kei Besar Selatan Barat, Kei Besar Utara Barat, Kei Besar Utara Timur)

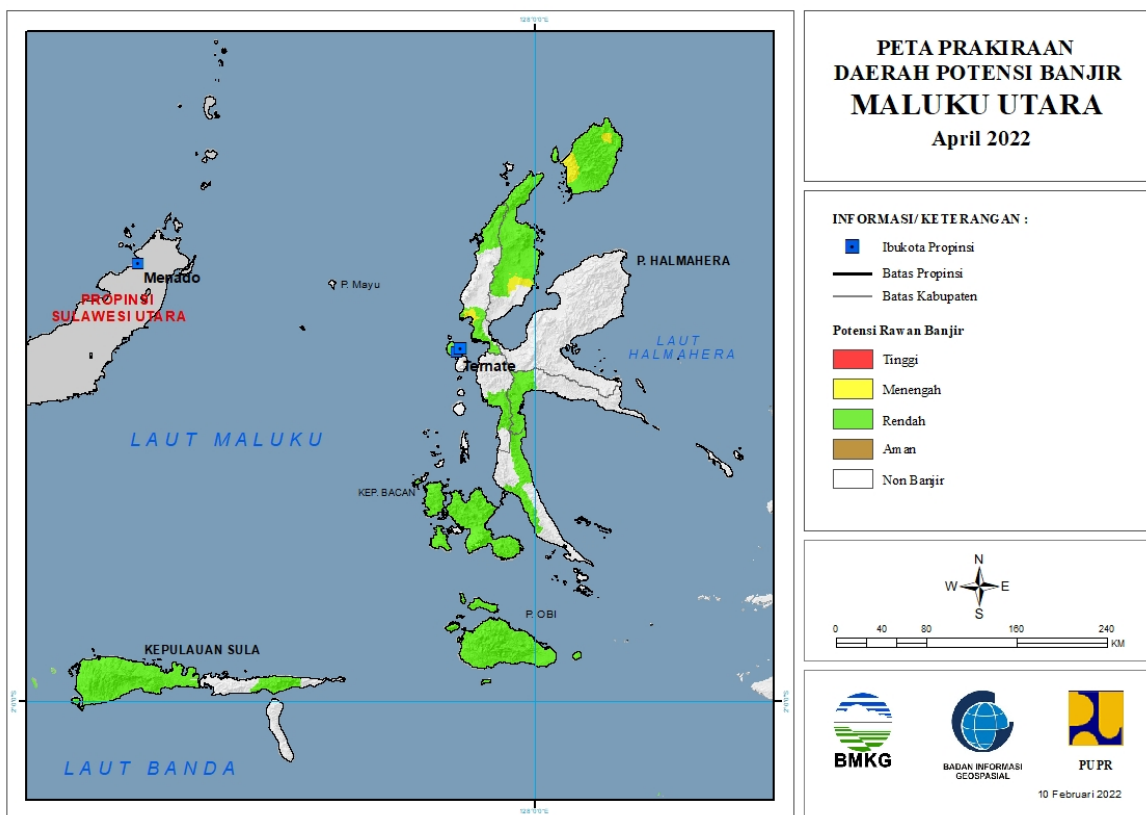
MALUKU TENGGARA BARAT : (Kec. Wer Tamrian)

SERAM BAGIAN BARAT : (Kec. Huamual, Huamual Belakang, Inamosol, Kairatu, Kairatu Barat, Kepulauan Manipa, Seram Barat, Taniwel)

SERAM BAGIAN TIMUR : (Kec. Bula, Bula Barat, Gorom Timur, Kian Darat, Klimury, Pulau Gorom, Pulau Panjang, Seram Timur, Siwalalat, Teor, Tutuktolu, Wakate, Werinama)

32. PRAKIRAAN DAERAH POTENSI BANJIR MALUKU UTARA APRIL 2022

Gambar 33.



Tabel 32.
TINGKAT POTENSI BANJIR

TINGGI	MENENGAH	RENDAH
-	HALMAHERA BARAT : (Kec. Jailolo)	HALMAHERA BARAT : (Kec. Jailolo, Jailolo Selatan, Loloda)

<p>HALMAHERA UTARA : (Kec. Kao Barat, Kao Utara)</p>	<p>HALMAHERA SELATAN : (Kec. Bacan, Bacan Barat, Bacan Barat Utara, Bacan Selatan, Bacan Timur, Bacan Timur Selatan, Bacan Timur Tengah, Gane Barat, Gane Timur, Kasiruta Barat, Kasiruta Timur, Mandioli Selatan, Mandioli Utara, Obi, Obi Barat, Obi Selatan, Obi Timur, Obi Utara)</p>
<p>PULAU MOROTAI : (Kec. Morotai Jaya, Morotai Selatan, Morotai Selatan Barat, Morotai Utara)</p>	<p>HALMAHERA TENGAH : (Kec. Weda, Weda Selatan, Weda Tengah)</p>

HALMAHERA UTARA : (Kec. Galela, Galela Barat, Galela Selatan, Galela Utara, Kao Barat, Kao Utara, Loloda Utara, Tobelo, Tobelo Barat, Tobelo Selatan, Tobelo Tengah, Tobelo Timur, Tobelo Utara)

KEPULAUAN SULA : (Kec. Mangoli Tengah, Mangoli Timur)

KOTA TERNATE : (Kec. Kota Ternate Selatan, Kota Ternate Tengah, Kota Ternate Utara, Pulau Ternate)

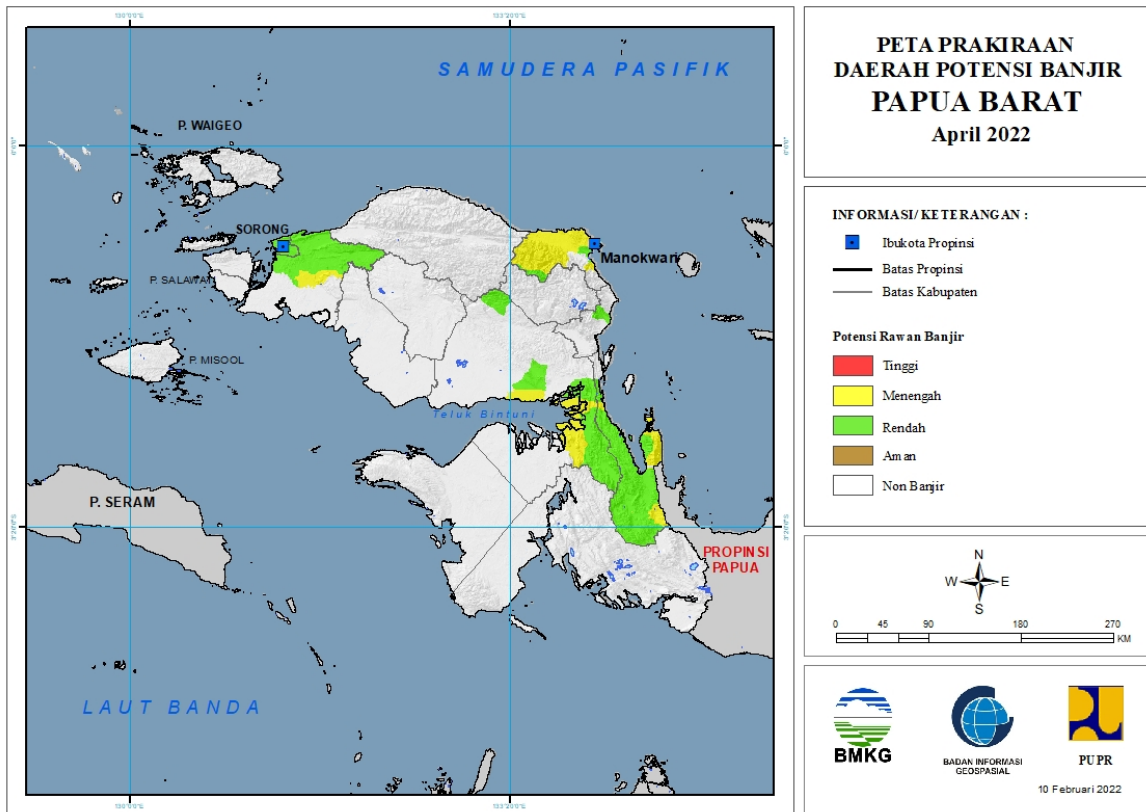
PULAU MOROTAI : (Kec. Morotai Jaya, Morotai Selatan, Morotai Selatan Barat, Morotai Timur, Morotai Utara)

PULAU TALIABU : (Kec. Lede, Tabona, Taliabu Barat, Taliabu Barat Laut, Taliabu Selatan, Taliabu Timur, Taliabu Timur Selatan, Taliabu Utara)

TIDORE KEPULAUAN : (Kec. Oba)

33. PRAKIRAAN DAERAH POTENSI BANJIR PAPUA BARAT APRIL 2022

Gambar 34.



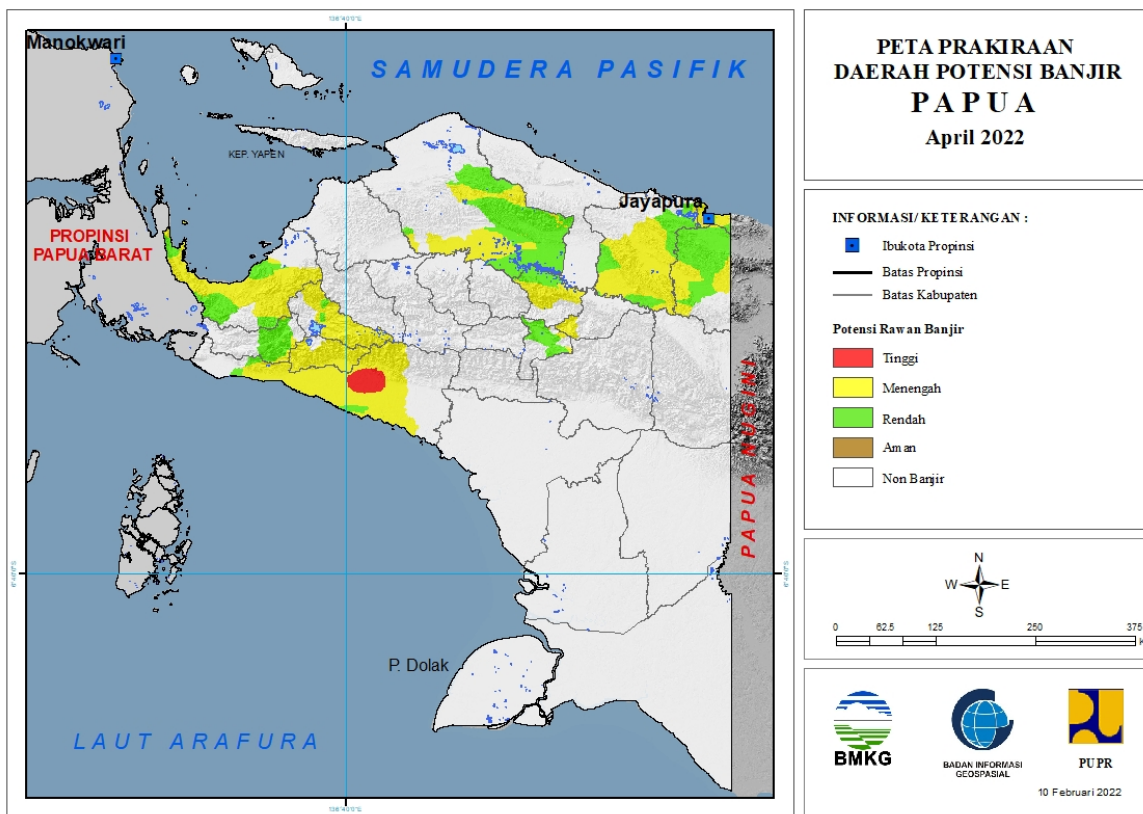
Tabel 33.

TINGKAT POTENSI BANJIR

TINGGI	MENENGAH	RENDAH
-	<p>MANOKWARI : (Kec. Manokwari Barat, Manokwari Selatan, Manokwari Timur, Manokwari Utara, Masni, Prafi, Sidey)</p> <p>SORONG : (Kec. Klamono, Sayosa)</p> <p>TELUK BINTUNI : (Kec. Bintuni, Kuri, Wamesa)</p> <p>TELUK WONDAMA : (Kec. Kuriwamesa, Naikere, Nikiwar, Roon, Teluk Duairi, Wamesa, Wasior)</p>	<p>KOTA SORONG : (Kec. Sorong, Sorong Barat, Sorong Kepulauan, Sorong Manoi, Sorong Timur, Sorong Utara)</p> <p>MANOKWARI : (Kec. Manokwari Barat, Manokwari Selatan, Manokwari Utara, Prafi, Sidey)</p> <p>MANOKWARI SELATAN : (Kec. Ransiki)</p> <p>SORONG : (Kec. Aimas, Klamono, Makbon, Mayamuk, Sayosa)</p> <p>TELUK BINTUNI : (Kec. Bintuni, Kuri, Moskona Timur, Wamesa)</p> <p>TELUK WONDAMA : (Kec. Kuriwamesa, Naikere, Nikiwar, Roon, Teluk Duairi, Wamesa, Wasior, Windesi)</p>

34. PRAKIRAAN DAERAH POTENSI BANJIR PAPUA APRIL 2022

Gambar 35.



Tabel 34.

TINGKAT POTENSI BANJIR

TINGGI	MENENGAH	RENDAH
MIMIKA : (Kec. Iwaka, Kuala Kencana, Kwamki Narama, Mimika Baru, Mimika Tengah, Mimika Timur, Tembagapura, Wania)	DEIYAI : (Kec. Bowobado, Kaporaya, Tigi Barat)	DOGIYAI : (Kec. Dogiyai, Kamu, Kamu Selatan, Mapia, Mapia Barat, Mapia Tengah)
	DOGIYAI : (Kec. Dogiyai, Kamu, Kamu Selatan, Mapia, Mapia Tengah)	JAYAPURA : (Kec. Airu, Ebungfao, Gresi Selatan, Kaureh, Kentuk, Kentuk Gresi, Sentani, Sentani Timur, Yapsi)
	JAYAPURA : (Kec. Airu, Gresi Selatan, Kaureh, Sentani Timur, Yapsi)	JAYAWIJAYA : (Kec. Asologaima, Asolokobal, Asotipo, Bolakme, Hubikiak, Hubikosi, Kurulu, Libarek, Maima, Molagalome, Muliama, Musatfak, Piramid, Pisugi, Siepkosi, Silo Karno Doga, Walelagama, Wamena, Wita Waya, Wolo, Yalengga)

JAYAWIJAYA : (Kec. Bolakme, Kurulu, Maima, Siepkosi, Wolo)	KEEROM : (Kec. Arso, Arso Barat, Arso Timur, Mannem, Senggi, Skanto, Waris)
KEEROM : (Kec. Arso, Arso Barat, Arso Timur, Senggi, Skanto, Waris)	KEPULAUAN YAPEN : (Kec. Yapen Selatan)
KOTA JAYAPURA : (Kec. Abepura, Heram, Jayapura Selatan, Jayapura Utara, Muara Tami)	KOTA JAYAPURA : (Kec. Abepura, Jayapura Selatan, Muara Tami)
MAMBERAMO RAYA : (Kec. Mamberamo Hulu, Mamberamo Tengah, Rufaer)	MAMBERAMO RAYA : (Kec. Mamberamo Hulu, Mamberamo Tengah, Rufaer)
MAMBERAMO TENGAH : (Kec. Megambilis)	MAMBERAMO TENGAH : (Kec. Megambilis)
MIMIKA : (Kec. Amar, Iwaka, Kuala Kencana, Mimika Barat, Mimika Barat Tengah, Mimika Baru, Mimika Tengah, Mimika Timur, Mimika Timur Jauh, Tembagapura, Wania)	MIMIKA : (Kec. Mimika Barat Tengah, Mimika Tengah, Mimika Timur, Mimika Timur Jauh, Wania)
NABIRE : (Kec. Dipa, Makimi, Nabire, Nabire Barat, Siriwo, Teluk Kimi, Teluk Umar, Uwapa, Wanggar, Yaro, Yaur)	NABIRE : (Kec. Dipa, Makimi, Nabire, Siriwo, Teluk Kimi, Uwapa, Yaro, Yaur)
PANIAI : (Kec. Aradide, Bibida, Bogabaida, Dumadama, Ekadide, Kebo, Paniai Timur)	PANIAI : (Kec. Aradide, Bogabaida, Kebo)
YALIMO : (Kec. Abenaho)	

