

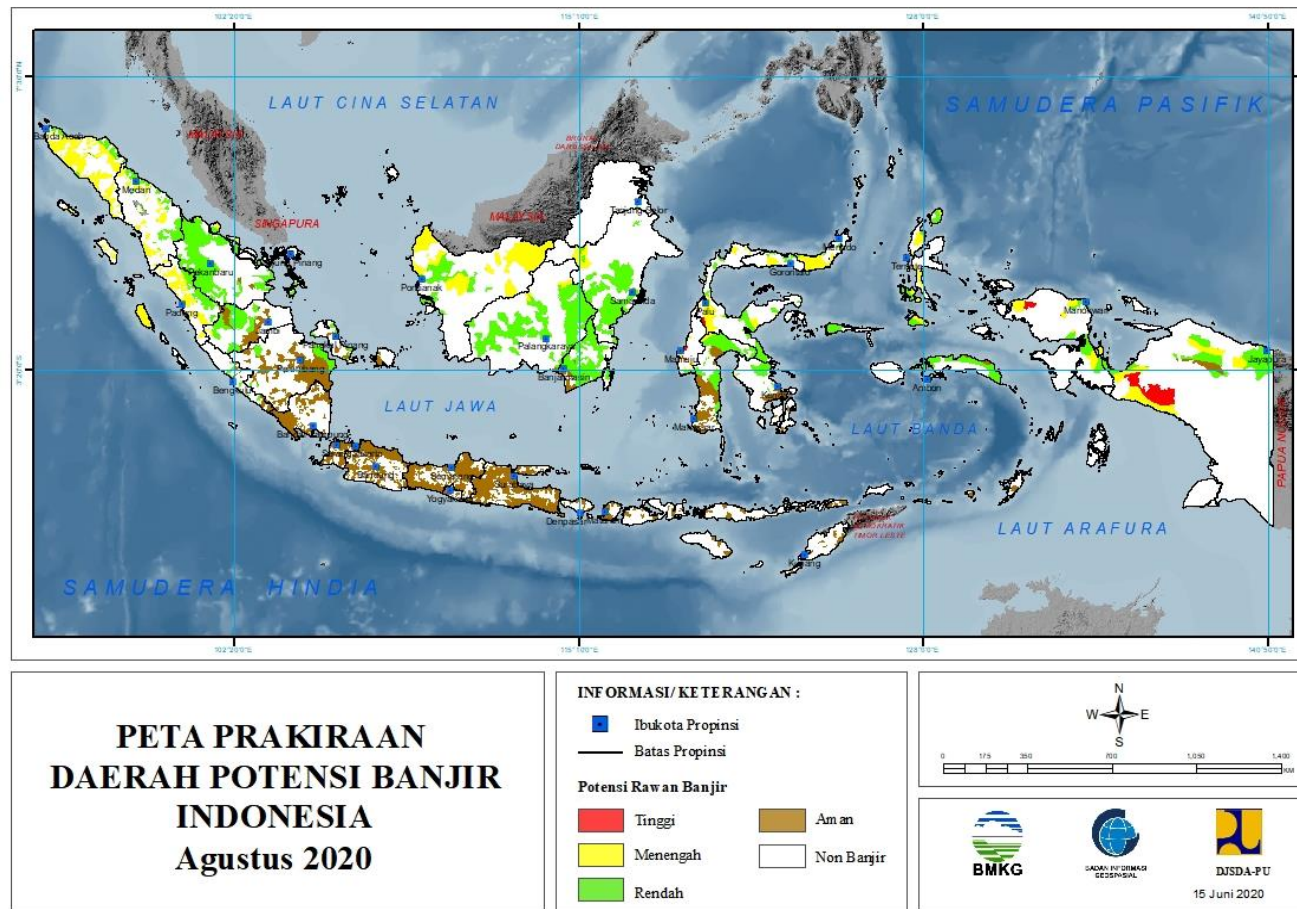
**PRAKIRAAN DAERAH POTENSI BANJIR
UPDATE 15 JUNI 2020**



BADAN METEOROLOGI KLIMATOLOGI DAN GEOFISIKA

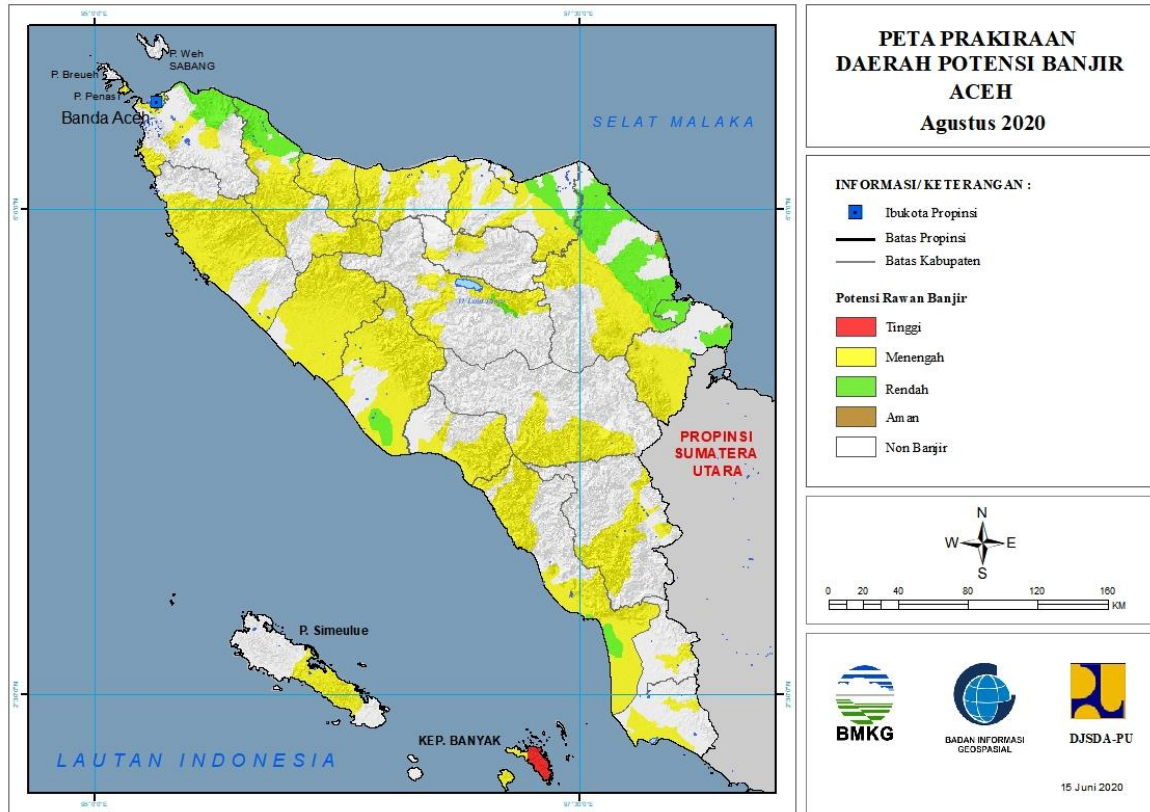
PRAKIRAAN DAERAH POTENSI BANJIR INDONESIA AGUSTUS 2020

Gambar 1.



1. PRAKIRAAN DAERAH POTENSI BANJIR ACEH AGUSTUS 2020

Gambar 2.



Tabel 1.

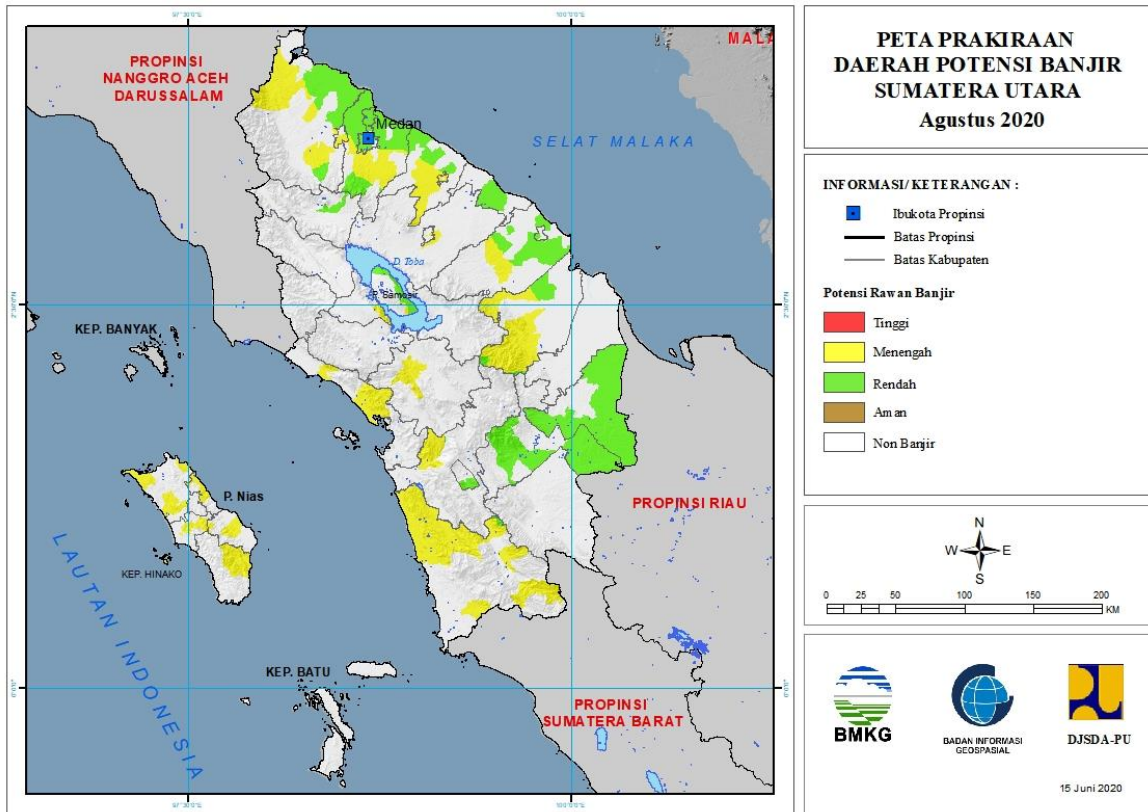
TINGKAT POTENSI BANJIR		
TINGGI	MENENGAH	RENDAH
ACEH SINGKIL : (Kec. PULAU PANGGUNG)	ACEH BARAT : (Kec. BUBON, JOHANPAHWALAN, KAWAY XVI, MEUREUBO, PANTECEUREUMEN, PANTONREU, SAMATIGA, SUNGAIMAS, WOYLA, WOYLA BARAT, WOYLA TIMUR)	ACEH BARAT : (Kec. MEUREUBO, SAMATIGA)
	ACEH BARAT DAYA : (Kec. BLANGPIDIE, KUALABATEE, LEMBAHSABIL, MANGGENG, SETIA, SUSOH, TANGAN-TANGAN)	ACEH BARAT DAYA : (Kec. KUALABATEE, LEMBAHSABIL, MANGGENG, SETIA, SUSOH, TANGAN-TANGAN)
	ACEH BESAR : (Kec. DARULIMARAH, INDRAPURI, LHOONG, PEUKANBADA, SEULIMEUM)	ACEH BESAR : (Kec. INDRAPURI, LHOONG, MESJIDRAYA, PEUKANBADA, SEULIMEUM)
	ACEH SELATAN : (Kec. BAKONGAN, BAKONGAN TIMUR, KLUET SELATAN, KLUET UTARA, KOTABAHAGIA, LABUHANHAJI BARAT, MEUKEK, SAMADUA, SAWANG, TAPAKTUAN, TRUMON, TRUMON TENGAH, TRUMON TIMUR)	ACEH SELATAN : (Kec. BAKONGAN, BAKONGAN TIMUR, KLUET SELATAN, KLUET UTARA, LABUHANHAJI, MEUKEK, SAMADUA, SAWANG, TAPAKTUAN, TRUMON, TRUMON TENGAH)

	ACEH SINGKIL : (Kec. PULAU PANGGUNG, SIMPANG KANAN, SINGKIL, SINGKIL UTARA)	ACEH TAMIANG : (Kec. KEJURUAN MUDA, SERUWAY)
	ACEH TAMIANG : (Kec. BANDARPUSAKA, KEJURUAN MUDA, TAMIANG HULU, TENGGULUN)	ACEH TENGAH : (Kec. BINTANG)
	ACEH TENGAH : (Kec. BEBESAN, BINTANG, JAGONGJEGET, KEBAYAKAN, PEGASING, SILIHNARA)	ACEH TIMUR : (Kec. BIREMBAYEUN, DARULAMAN, IDIRAYEUK, INDRAMAKMU, JULOK, NURUSSALAM, PANTEBIDARI, PEUNARON, PEUREULAK, RANTAUSELAMAT, RANTOPEUREULAK, SIMPANGULIM)
	ACEH TENGGARA : (Kec. BABUSSALAM, BADAR, BAMBEL, LAWEALAS, LAWESIGALA-GALA)	ACEH UTARA : (Kec. BAKTIYA BARAT, COTGIREK, LANGKAHAN, LHOKSUKON, MATANGKULI, SAMUDERA, SYAMTALIRAARON, TANAHLUAS, TANAHPASIR)
	ACEH TIMUR : (Kec. BIREMBAYEUN, INDRAMAKMU, PANTEBIDARI, PEUNARON, RANTAUSELAMAT, RANTOPEUREULAK, SIMPANGJERNIH)	ACEHJAYA : (Kec. INDRAJAYA, KRUENG SABEE, SAMPOINIET, SETIABAKTI, TEUNOM)
	ACEH UTARA : (Kec. COTGIREK, KUTAMAKMUR, LANGKAHAN, LHOKSUKON, MATANGKULI, MEURAHMULIA, PIRAK TIMUR, SAMUDERA, SAWANG, SYAMTALIRAARON, SYAMTALIRABAYU, TANAHLUAS)	BANDA ACEH : (Kec. KUTAALAM, MEURAXA, SYIAHKUALA)
	ACEHJAYA : (Kec. DARULHIKMAH, INDRAJAYA, KRUENG SABEE, SAMPOINIET, SETIABAKTI, TEUNOM)	LANGSA : (Kec. LANGSA BARAT, LANGSA TIMUR, LANGSABARO)
	BANDA ACEH : (Kec. BAITURRAHMAN, JAYABARU, KUTAALAM, KUTARAJA, LUENGBATA, MEURAXA, SYIAHKUALA)	NAGANRAYA : (Kec. DARULMAKMUR, KUALAPESISIR, TRIPAMAKMUR)
	BENERMERIAH : (Kec. PERMATA, TIMANGGAJAH)	PIDIE : (Kec. BATEE, DELIMA, GLUMPANG TIGA, INDRAJAYA, KEMBANGTANJONG, MILA, MUARA TIGA, MUTIARA, PADANGTIJI, PEUKANBARO, PIDIE, SAKTI, SIMPANG TIGA)
	BIREUEN : (Kec. GANDAPURA, JEUMPA, KOTAJUANG, KUALA, KUTABLANG, MAKMUR, PANDRAH, PEUDADA, PEULIMBANG, PEUSANGAN, SAMALANGA, SIMPANGMAMPLAM)	PIDIEJAYA : (Kec. BANDARBARU)
	GAYOLUES : (Kec. BLANGPEGAYON, KUTAPANJANG, PUTRIBETUNG)	

	LHOKSEUMAWE : (Kec. BANDASAKTI, BLANGMANGAT)	
	NAGANRAYA : (Kec. BEUTONG, DARULMAKMUR, KUALA, KUALAPESISIR, SEUNAGAN, SEUNAGAN TIMUR, TRIPAMAKMUR)	
	PIDIE : (Kec. GEUMPANG, GLUMPANG TIGA, INDRAJAYA, MILA, MUTIARA, PADANGTIJI, SAKTI, TANGSE, TIRO/TRUSEB, TITEUE)	
	PIDIEJAYA : (Kec. BANDAR DUA, BANDARBARU, MEURAH DUA, MEUREUDU, ULIM)	
	SIMEULUE : (Kec. SIMEULUE BARAT, SIMEULUE TENGAH, SIMEULUE TIMUR)	
	SUBULUSSALAM : (Kec. SIMPANG KIRI)	

2. PRAKIRAAN DAERAH POTENSI BANJIR SUMATERA UTARA AGUSTUS 2020

Gambar 3.



Tabel 2.

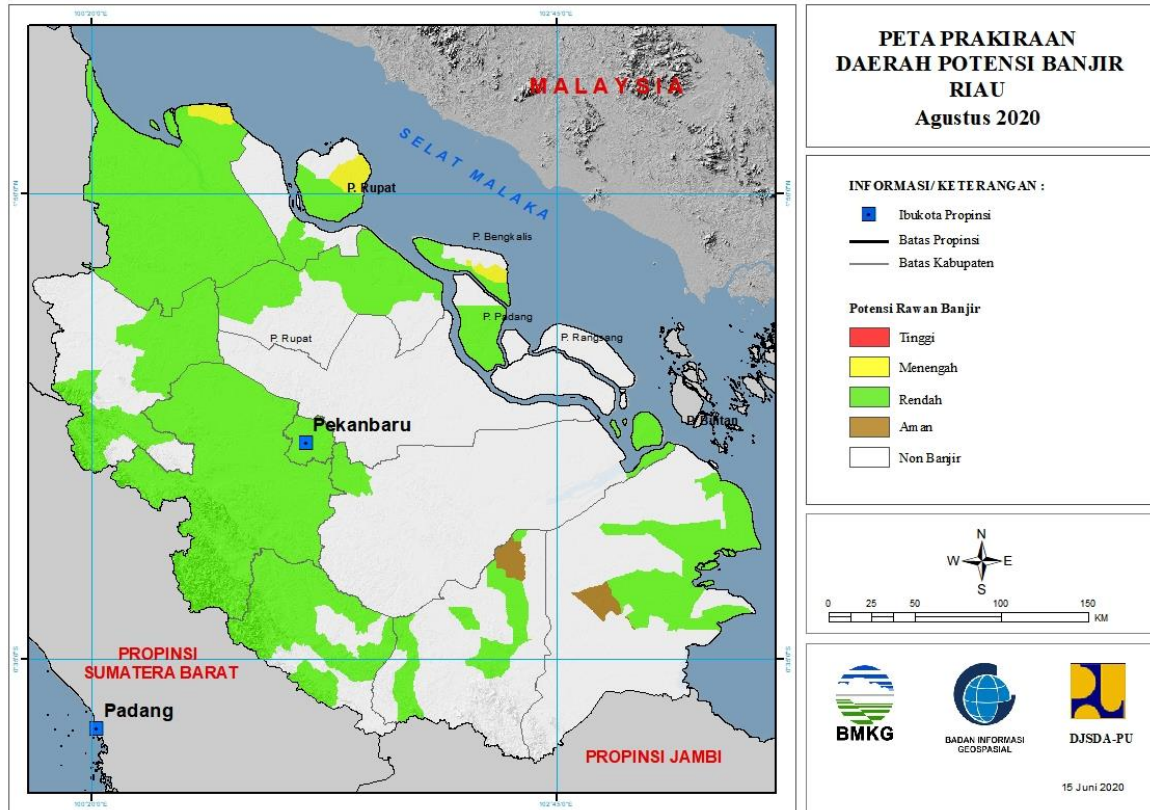
TINGKAT POTENSI BANJIR		
TINGGI	MENENGAH	RENDAH
-	ASAHAN : (Kec. BUNTUPANE, RAHUNING, SETIAJANJI, TELUKDALAM, TINGGIRAJA)	ASAHAN : (Kec. BUNTUPANE, KISARAN BARAT, RAHUNING, SEIKEPAYANG, SETIAJANJI, SIMPANG EMPAT, TANJUNGBALAI, TELUKDALAM, TINGGIRAJA)
	BINJAI : (Kec. BINJAI SELATAN, BINJAI TIMUR, BINJAIKOTA)	BATUBARA : (Kec. LIMAPULUH, TALAWI)
	DELISERDANG : (Kec. BANGUNPURBA, BIRU-BIRU, DELITUA, NAMORAMBE, PAGARMERBAU, PANCURBATU, SENEMBAHTANJUNG MUDA HILIR, SIBOLANGIT, SUNGGAL, TANJUNG MORAWA)	BINJAI : (Kec. BINJAI TIMUR)
	KOTA GUNUNG SITOLI : (Kec. GUNUNG SITOLI)	DELISERDANG : (Kec. BANGUNPURBA, BERINGIN, BIRU-BIRU, DELITUA, HAMPARANPERAK, LABUHANDELI, LUBUKPAKAM, NAMORAMBE, PAGARMERBAU, PANCURBATU, PANTAILABU,

		PERCUTSEITUAN, SENEBAHTANJUNG MUDA HILIR, SIBOLANGIT, SUNGGAL, TANJUNGMORAWA)
	KOTA TEBINGTINGGI : (Kec. BAJENIS, PADANG HILIR, PADANG HULU, RAMBUTAN)	KARO : (Kec. BERASTAGI, PAYUNG, SIMPANG EMPAT)
	LABUHANBATU UTARA : (Kec. AEKNATAS, KUALUH HULU, NA SEMBILAN SEPULUH)	KOTA TEBINGTINGGI : (Kec. RAMBUTAN)
	LANGKAT : (Kec. BESITANG, BINJAI, KUALA, PADANGTUALANG, SALAPIAN, SEILEPAN)	LABUHANBATU SELATAN : (Kec. KAMPUNGRAKYAT, SUNGAI KANAN, TORGAMBA)
	MANDAILINGNATAL : (Kec. KOTANOPAN, MUARABATANGGADIS, MUARASIPONGI, PANYABUNGAN, RANTOBAEK, SIABU)	LABUHANBATU UTARA : (Kec. AEKNATAS, KUALUH HULU, NA SEMBILAN SEPULUH)
	MEDAN : (Kec. MEDANTUNTUNGAN)	LANGKAT : (Kec. BABALAN, BESITANG, BINJAI, GEBANG, KUALA, PADANGTUALANG, SALAPIAN, SECANGGANG, SEILEPAN, STABAT, TANJUNGPURA)
	NIAS : (Kec. GIDO, IDANO IGAWO)	MANDAILINGNATAL : (Kec. SIABU)
	NIAS BARAT : (Kec. LOLOFITU MOI, MANDREHE, SIROMBO)	MEDAN : (Kec. MEDAN BARAT, MEDANBARU, MEDANBELAWAN, MEDANDELI, MEDANHELVETIA, MEDANJOHOR, MEDANLABUHAN, MEDANMAIMUN, MEDANMARELAN, MEDANPERJUANGAN, MEDANPETISAH, MEDANPOLONIA, MEDANSELAYANG, MEDANSUNGGAL, MEDANTEMBUNG, MEDANTUNTUNGAN)
	NIAS SELATAN : (Kec. GOMO, LAHUSA)	PADANGLAWAS UTARA : (Kec. PADANGBOLAK, SIMANGAMBAT)
	NIAS UTARA : (Kec. ALASA, LAHEWA, TUHEMBERUA)	PADANGSIDIMPUAN : (Kec. PADANGSIDIMPUAN TENGGARA)
	PEMATANGSIANTAR : (Kec. SIANTAR BARAT, SIANTAR TIMUR)	SAMOSIR : (Kec. ONANRUNGGU, SIMANINDO)
	SAMOSIR : (Kec. ONANRUNGGU, SIMANINDO, SITIO-TIO)	SERDANGBEDAGAI : (Kec. PANTAICERMIN, PERBAUNGAN, SEIRAMPAH, TEBINGTINGGI)
	SERDANGBEDAGAI : (Kec. DOLOKMASIHUL, PERBAUNGAN, SEIRAMPAH, SIPISPIS, TEBINGTINGGI)	TANJUNGBALAI : (Kec. DATUKBANDAR)
	SIMALUNGUN : (Kec. SIANTAR)	TAPANULI SELATAN : (Kec. BATANGTORU)

	TAPANULI SELATAN : (Kec. BATANGTORU)	
	TAPANULI TENGAH : (Kec. ANDAMDEWI, BARUS, KOLANG, SORKAM)	
	TAPANULI UTARA : (Kec. SIPOHOLON, TARUTUNG)	

3. PRAKIRAAN DAERAH POTENSI BANJIR RIAU AGUSTUS 2020

Gambar 4.



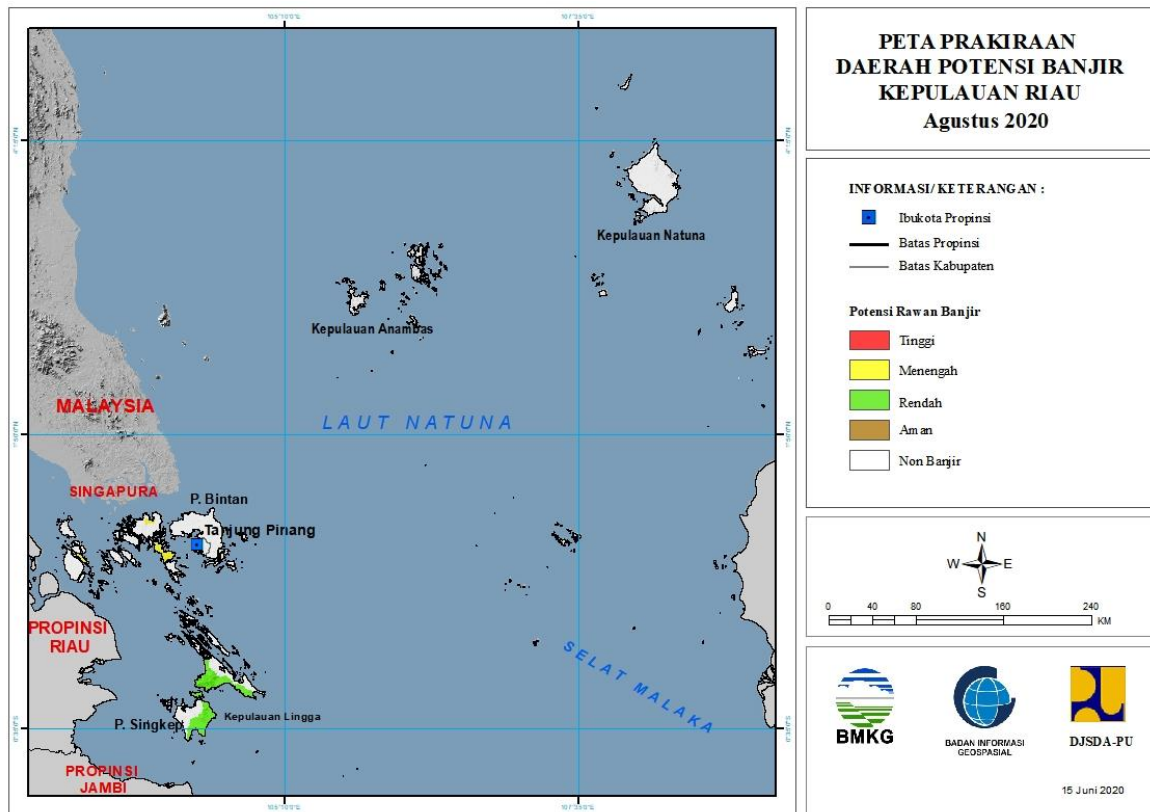
Tabel 3.

TINGKAT POTENSI BANJIR		
TINGGI	MENENGAH	RENDAH
-	BENGKALIS : (Kec. BENGKALIS, RUPAT)	BENGKALIS : (Kec. BENGKALIS, BUKITBATU, MANDAU, RUPAT)
	ROKAN HILIR : (Kec. BANGKO, PASIRLIMAUKAPAS, SINABOI)	INDRAGIRI HILIR : (Kec. BATANGTUAKA, GAUNGANAKSERKA, KATEMAN, KUALA INDRAGIRI, MANDAH, TEMBILAHAN)
		INDRAGIRI HULU : (Kec. PASIR PENYU, PERANAP, RENGAT, SEBERIDA)
		KAMPAR : (Kec. BANGKINANG, BANGKINANGSEBERANG, GUNUNGSAHILAN, KAMPAR, KAMPAR KIRI, KAMPAR TIMUR, KAMPAR UTARA, KAMPARKIRI HILIR, KAMPARKIRI HULU, KAMPARKIRI TENGAH, KOTOKAMPARHULU, KUOK, PERHENTIANRAJA, RUMBIOJAYA, SALO, SIAK HULU, TAMBANG, TAPUNG, TAPUNG HILIR, TAPUNG HULU, TIGABELASKOTOKAMPAR)
		KEPULAUAN MERANTI : (Kec. MERBAU)
		KOTA DUMAI : (Kec. BUKITKAPUR, DUMAI BARAT)

		KUANTANSENGINGI : (Kec. CERENTI, KUANTAN HILIR, KUANTAN TENGAH, KUANTANMUDIK, LOGASTANAHDARAT, SINGINGI, SINGINGI HILIR)
		PEKANBARU : (Kec. BUKITRAYA, LIMAPULUH, MARPOYANDAMAI, PAYUNGSEKAKI, PEKANBARUKOTA, RUMBAI, RUMBAIPESISIR, SAIL, SENAPELAN, SUKAJADI, TAMPAN, TENAYANRAYA)
		PELALAWAN : (Kec. BANDARSEIKIJANG, KUALAKAMPAR)
		ROKAN HILIR : (Kec. BAGANSINEMBAH, BANGKO, BANGKOPUSAKO, BATUHAMPAR, KUBU, KUBUBABUSALAM, PASIRLIMAUKAPAS, PUJUD, RANTAUKOPAR, RIMBAMELINTANG, SIMPANG KANAN, SINABOI, TANAHPUTIH, TANAHPUTIHTANJUNGMELOWAN)
		ROKAN HULU : (Kec. BONAIDARUSSALAM, KEPENUHAN, KUNTODARUSSALAM, RAMBAH, ROKANEMPATKOTO, TANDUN)

4. PRAKIRAAN DAERAH POTENSI BANJIR KEPULAUAN RIAU AGUSTUS 2020

Gambar 5.

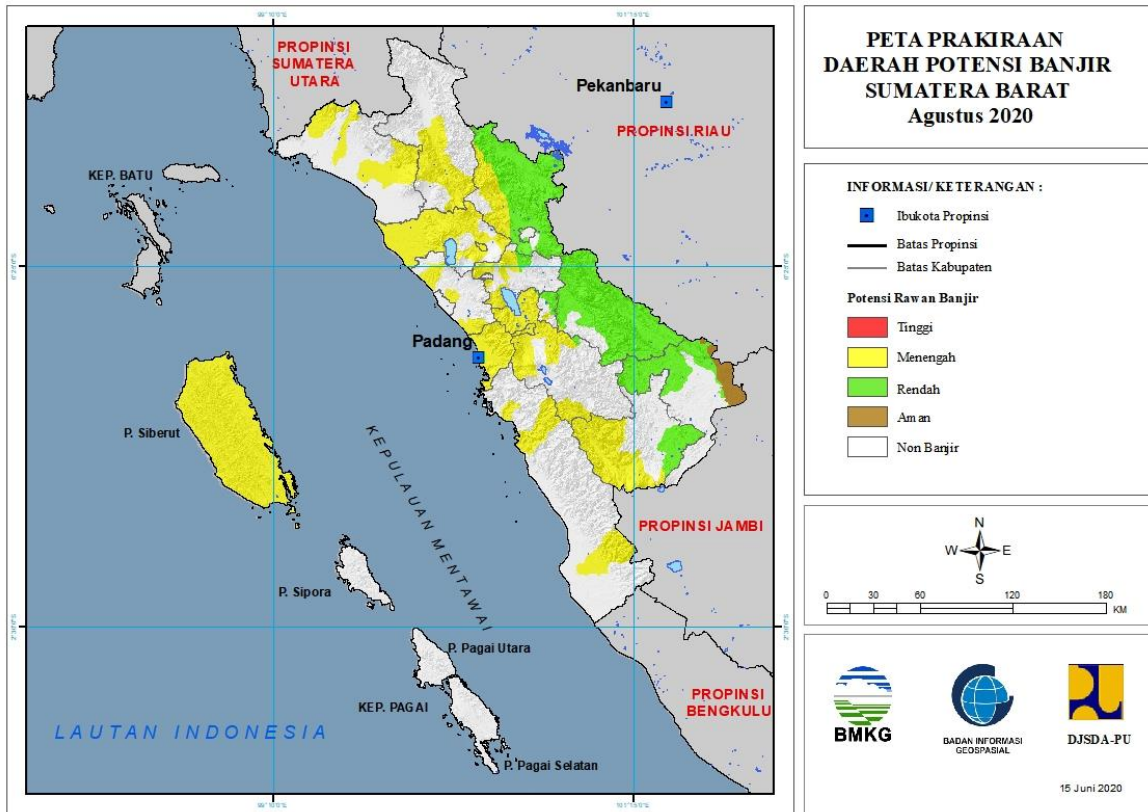


Tabel 4.

TINGKAT POTENSI BANJIR		
TINGGI	MENENGAH	RENDAH
-	KARIMUN : (Kec. KUALAKAMPAR)	KARIMUN : (Kec. KUALAKAMPAR)
	KOTA BATAM : (Kec. BATAMKOTA, KUALAKAMPAR)	LINGGA : (Kec. LINGGA, SINGKEP)

5. PRAKIRAAN DAERAH POTENSI BANJIR SUMATERA BARAT AGUSTUS 2020

Gambar 6.



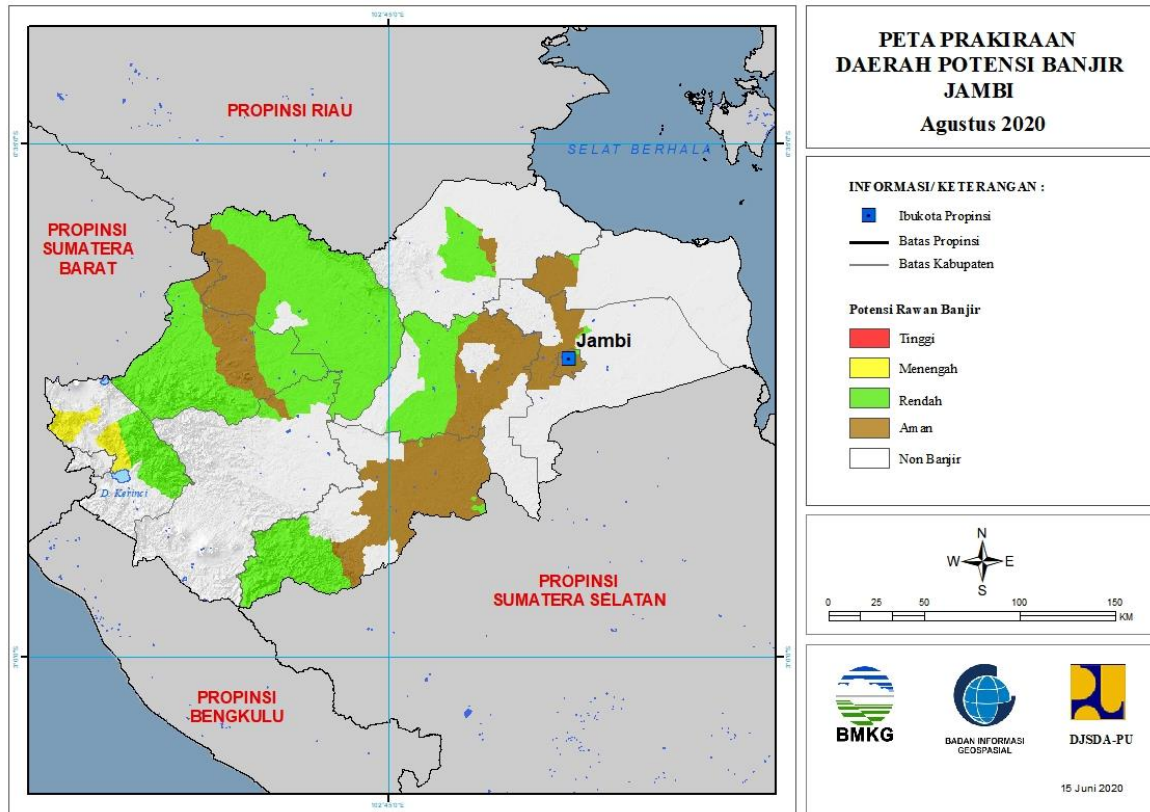
Tabel 5.

TINGKAT POTENSI BANJIR		
TINGGI	MENENGAH	RENDAH
-	AGAM : (Kec. AMPEKKOTO, AMPEKNAGARI, BANUHAMPU, BASO, LUBUKBASUNG, PALEMBAYAN, PALUPUH, TANJUNGMUTIARA, TANJUNGRAYA, TILATANGKAMANG)	AGAM : (Kec. BASO)
	KEPULAUAN MENTAWAI : (Kec. SIBERUT BARAT, SIBERUT BARAT DAYA, SIBERUT SELATAN, SIBERUT TENGAH, SIBERUT UTARA)	DHARMASRAYA : (Kec. KOTOSALAK, PADANGLAWEH, PULAUPUNJUNG, SEMBILANKOTO, TIMPEH, TIUMANG)
	KOTA BUKITTINGGI : (Kec. AURBIRUGOTIGOBALAH, GUGUKPANJANG, MANDIANGINKOTOSELAYAN)	KOTA PAYAKUMBUH : (Kec. LAMPOSITIGONAGORI, PAYAKUMBUH SELATAN)
	KOTA PADANG : (Kec. BUNGUSTELUKKABUNG, KOTOTENGAH, KURANJI, LUBUKBEGALUNG, LUBUKKILANGAN, NANGGALO, PADANG BARAT, PADANG SELATAN, PADANG TIMUR, PADANG UTARA, PAUH)	KOTA SAWAHLUNTO : (Kec. LEMBAHSEGAR, TALAWI)

	KOTA SAWAHLUNTO : (Kec. LEMBAHSEGAR)	LIMAPULUHKOTA : (Kec. AKABILURU, BUKITBARISAN, GUGUAK, HARAU, KAPURSEMBILAN, LAREHSAGOHALABAN, MUNGKA, PANGKALANKOTOBARU, PAYAKUMBUH, SITUJUAHLIMONAGARI)
	KOTA SOLOK : (Kec. ENAMSUKU, TANJUNGPAKU)	PESISIR SELATAN : (Kec. BATANGKAPAS)
	LIMAPULUHKOTA : (Kec. AKABILURU, BUKITBARISAN, GUGUAK, KAPURSEMBILAN, MUNGKA, SULIKI)	SIJUNJUNG : (Kec. KAMANGBARU, KOTOTUJUH, KUPITAN, SIJUNJUNG, SUMPURKUDUS, TANJUNGGADANG)
	PADANG PARIAMAN : (Kec. BATANGANAI, SUNGAIGERINGGING, SUNGAILIMAU, TUJUH KOTO SUNGAI SARIK)	SOLOK : (Kec. PAYUNGSEKAKI, SEPULUHKOTODIATAS)
	PASAMAN : (Kec. BONJOL, LUBUKSIKAPING, PANTI)	SOLOK SELATAN : (Kec. SANGIRBALAJINGGO)
	PASAMAN BARAT : (Kec. LEMBAHMELINTANG, PASAMAN, RANAHBATAHAN, TALAMAU)	TANAHDATAR : (Kec. SALIMPAUNG, SUNGAITARAB, SUNGAYANG)
	PESISIR SELATAN : (Kec. BASAAMPEK BALAITAPAN, BATANGKAPAS, BAYANG, RANAHAMPEKHULUTAPAN)	
	SIJUNJUNG : (Kec. KUPITAN)	
	SOLOK : (Kec. GUNUNGTALANG, JUJUNGSIRIH, KOTOBARU, PANTAICERMIN, PAYUNGSEKAKI, SEMBILANKOTO SUNGAILASI, SEPULUHKOTODIATAS, SEPULUHKOTOSINGKARAK)	
	SOLOK SELATAN : (Kec. KOTOPARIKGADANGDIATEH, PAUH DUO, SANGIR, SANGIRBALAJINGGO, SUNGAIPAGU)	
	TANAHDATAR : (Kec. BATIPUH SELATAN, PARIANGAN, SALIMPAUNG, SEPULUHKOTO, SUNGAITARAB, SUNGAYANG)	

6. PRAKIRAAN DAERAH POTENSI BANJIR JAMBI AGUSTUS 2020

Gambar 7.



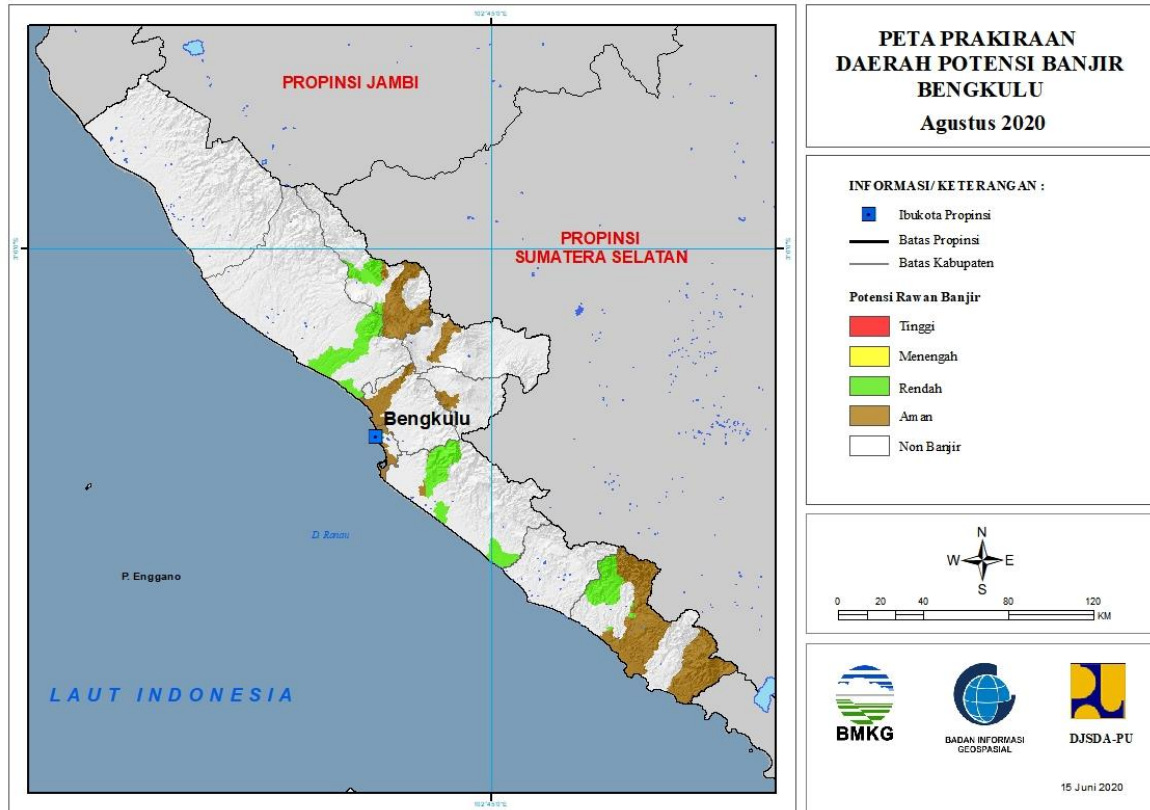
Tabel 6.

TINGKAT POTENSI BANJIR		
TINGGI	MENENGAH	RENDAH
-	KERINCI : (Kec. AIRHANGAT, AIRHANGAT TIMUR, DANAUKERINCI, GUNUNGKERINCI, SITUNJALAUT)	BATANGHARI : (Kec. BATHIN DUA PULUH EMPAT, MERSAM, MUARATEMBESI, PEMAYUNG)
		BUNGO : (Kec. BATHIN DUA BABEKO, BATHIN DUA PELAYANG, BATHIN TIGA, BATHIN TIGA ULU, BUNGODANI, JUJUHAN, JUJUHAN ILIR, LIMBURLUBUKMENGKUANG, MUKO-MUKO BATHIN TUJUH, PASARMUARABUNGO, PELEPAT, PELEPAT ILIR, RANTAUPANDAN, RIMBOTENGAH, TANAHSEPPENGALLINTAS, TANAHTUMBUH)
		KERINCI : (Kec. AIRHANGAT, AIRHANGAT TIMUR, BATANGMERANGIN, DANAUKERINCI, SITUNJALAUT)

		KOTA JAMBI : (Kec. JAMBI SELATAN, JAMBI TIMUR, PELAYANGAN)
		MERANGIN : (Kec. TABIR, TABIR ILIR, TABIR TIMUR)
		MUAROJAMBI : (Kec. MAROSEBO)
		SAROLANGUN : (Kec. BATANGASAI, LIMUN, MANDIANGIN)
		TANJUNGPABUNG BARAT : (Kec. TEBINGTINGGI, TUNGKALULU)
		TANJUNGPABUNG TIMUR : (Kec. MENDAHARA ULU)
		TEBO : (Kec. KOTO ILIR TUJUH, KOTO TUJUH, MUARATABIR, RIMBO ULU, RIMBOBUJANG, SERAISERUMPUN, SUMAY, TEBO ILIR, TEBO TENGAH, TEBO ULU, TENGAH ILIR)

7. PRAKIRAAN DAERAH POTENSI BANJIR BENGKULU AGUSTUS 2020

Gambar 8.

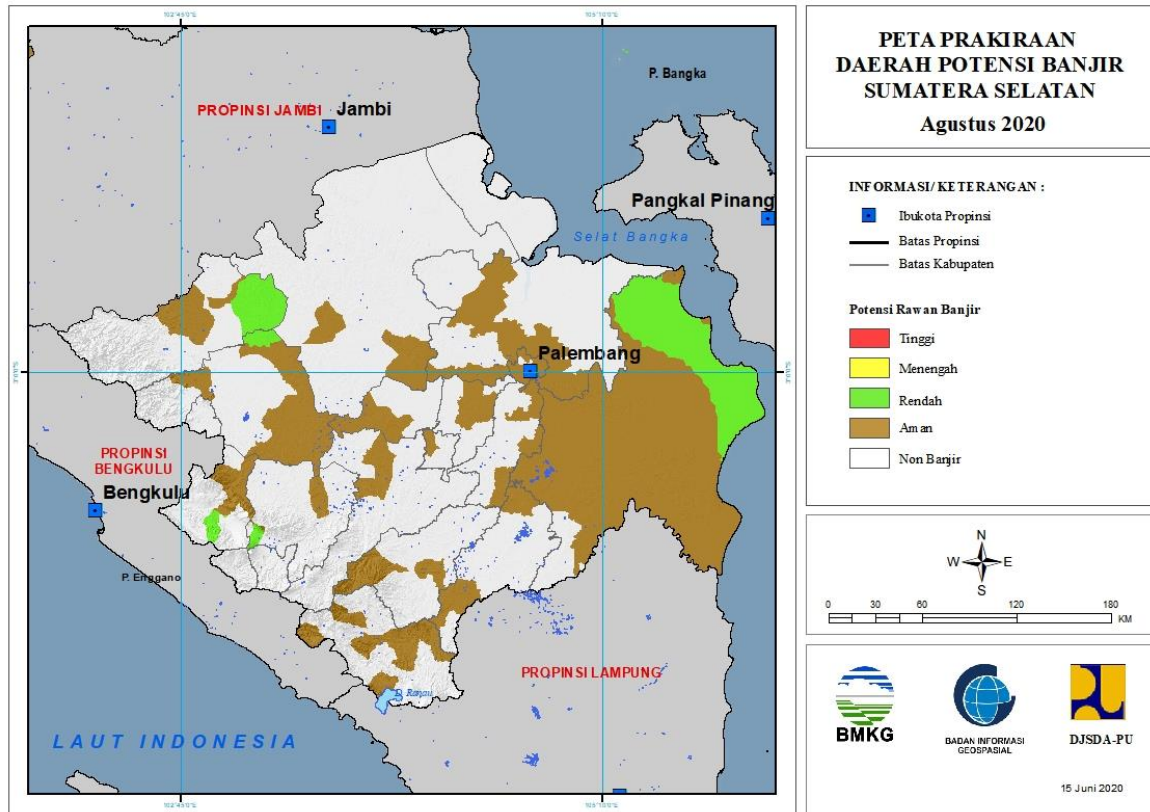


Tabel 7.

TINGKAT POTENSI BANJIR		
TINGGI	MENENGAH	RENDAH
-	-	BENGKULU UTARA : (Kec. AIRNAPAL, AIRPADANG, ARGAMAKMUR, LAIS)
		KAUR : (Kec. MUARASAHUNG, PADANGGUCI ULU, SEMIDANGGUMAY)
		LEBONG : (Kec. AMEN, LEBONG SELATAN, LEBONG UTARA, LEBONGSAKTI, URAMJAYA)
		SELUMA : (Kec. LUBUKSANDI, SELUMA SELATAN, SEMIDANGALASMARAS)

8. PRAKIRAAN DAERAH POTENSI BANJIR SUMATERA SELATAN AGUSTUS 2020

Gambar 9.

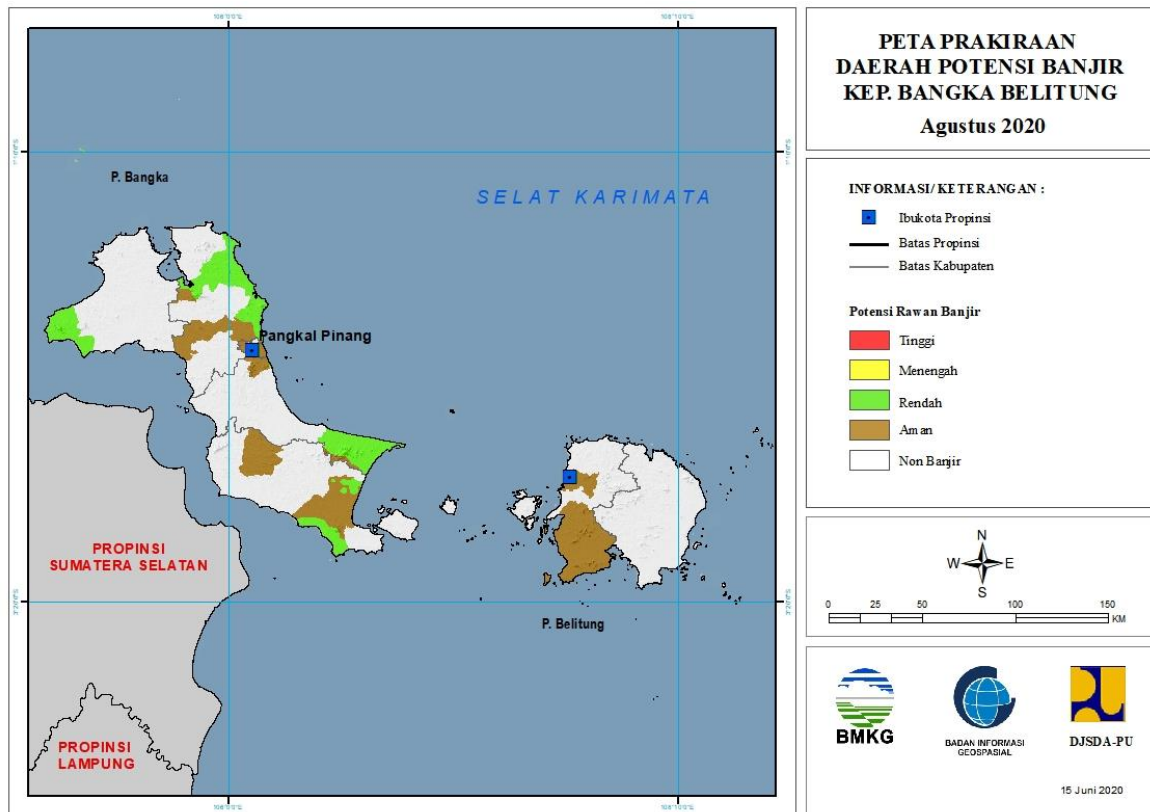


Tabel 8.

TINGKAT POTENSI BANJIR		
TINGGI	MENENGAH	RENDAH
-	-	EMPAT LAWANG : (Kec. PENDOPO)
		LAHAT : (Kec. JARAI)
		MUSIRAWAS : (Kec. MUARALAKITAN)
		MUSIRAWAS UTARA : (Kec. RAWAS ILIR, RAWAS ULU)
		OGANKOMERING ILIR : (Kec. AIRSUGIHAN, CENGAL, PANGKALANLAMPAM, TULUNGSELAPAN)

9. PRAKIRAAN DAERAH POTENSI BANJIR KEPULAUAN BANGKA BELITUNG AGUSTUS 2020

Gambar 10.

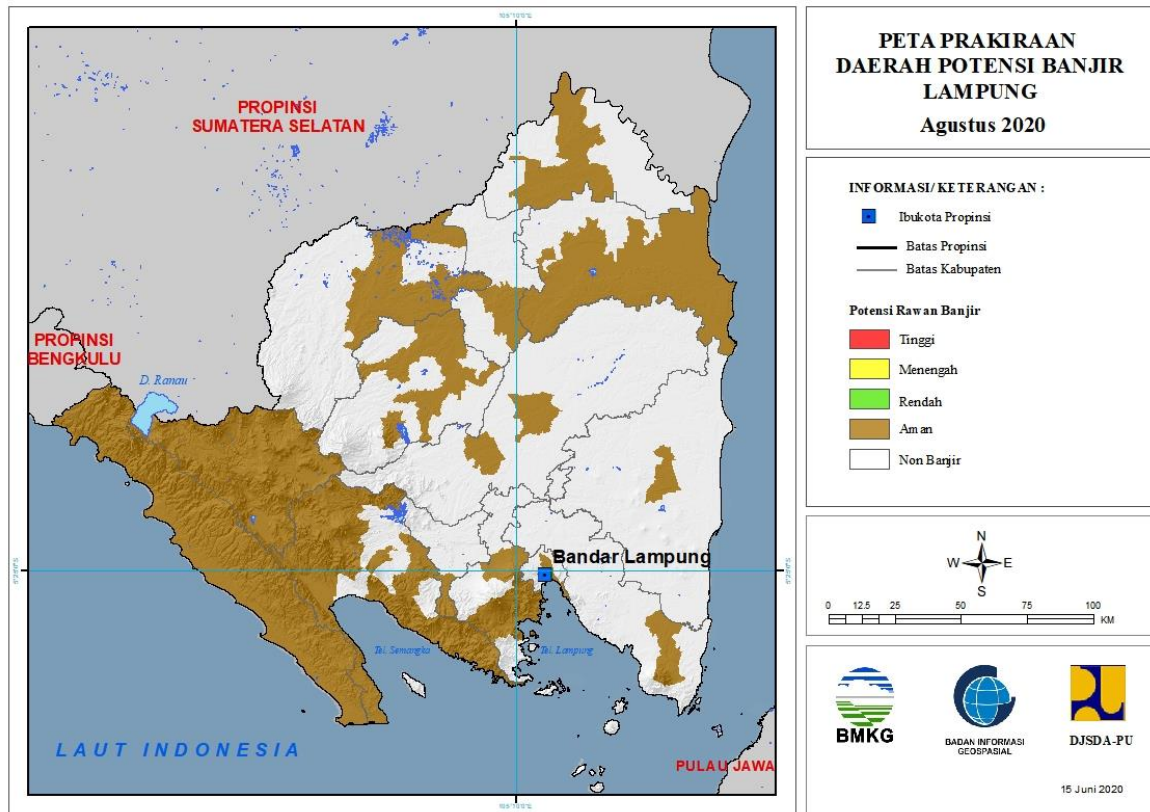


Tabel 9.

TINGKAT POTENSI BANJIR		
TINGGI	MENENGAH	RENDAH
-	-	BANGKA : (Kec. MERAawang, RIAUSILIP, SUNGAILIAT)
		BANGKA BARAT : (Kec. MUNTOK)
		BANGKA SELATAN : (Kec. TOBOALI)
		BANGKA TENGAH : (Kec. LUBUK BESAR, PANGKALAN BARU)

10. PRAKIRAAN DAERAH POTENSI BANJIR LAMPUNG AGUSTUS 2020

Gambar 11.

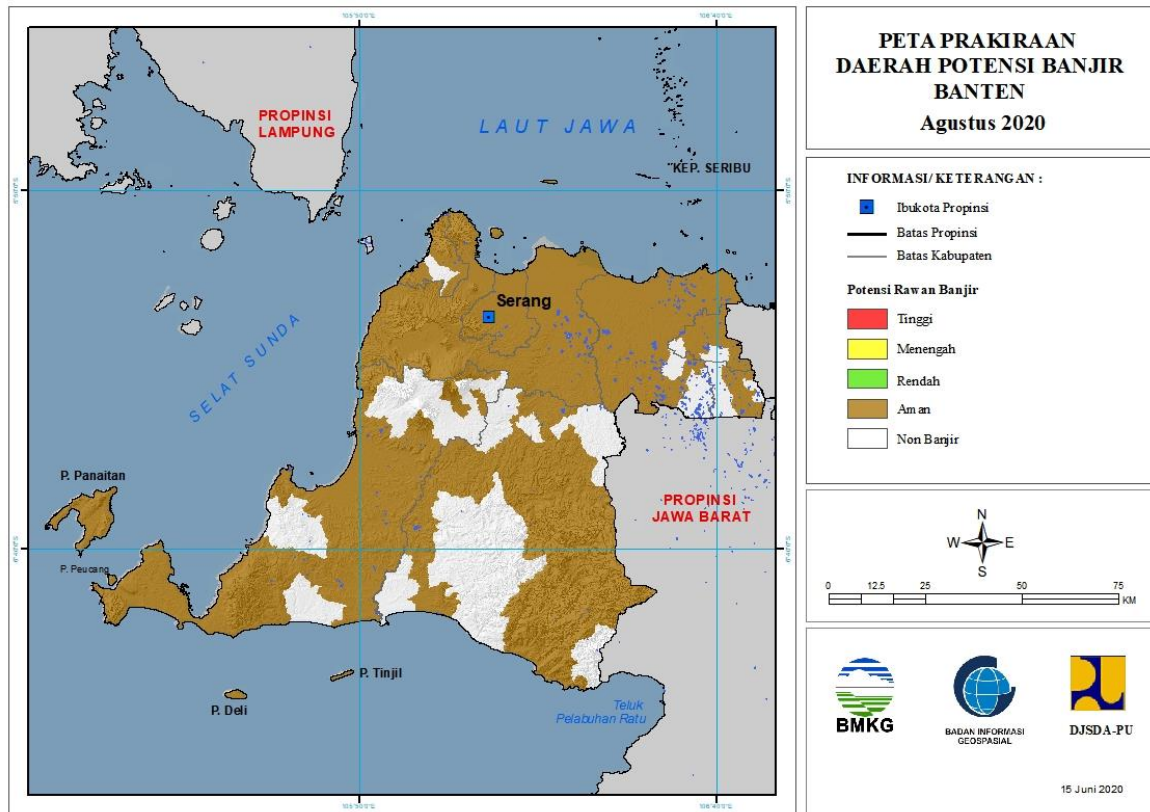


Tabel 10.

TINGKAT POTENSI BANJIR		
TINGGI	MENENGAH	RENDAH
-	-	-

11. PRAKIRAAN DAERAH POTENSI BANJIR BANTEN AGUSTUS 2020

Gambar 12.

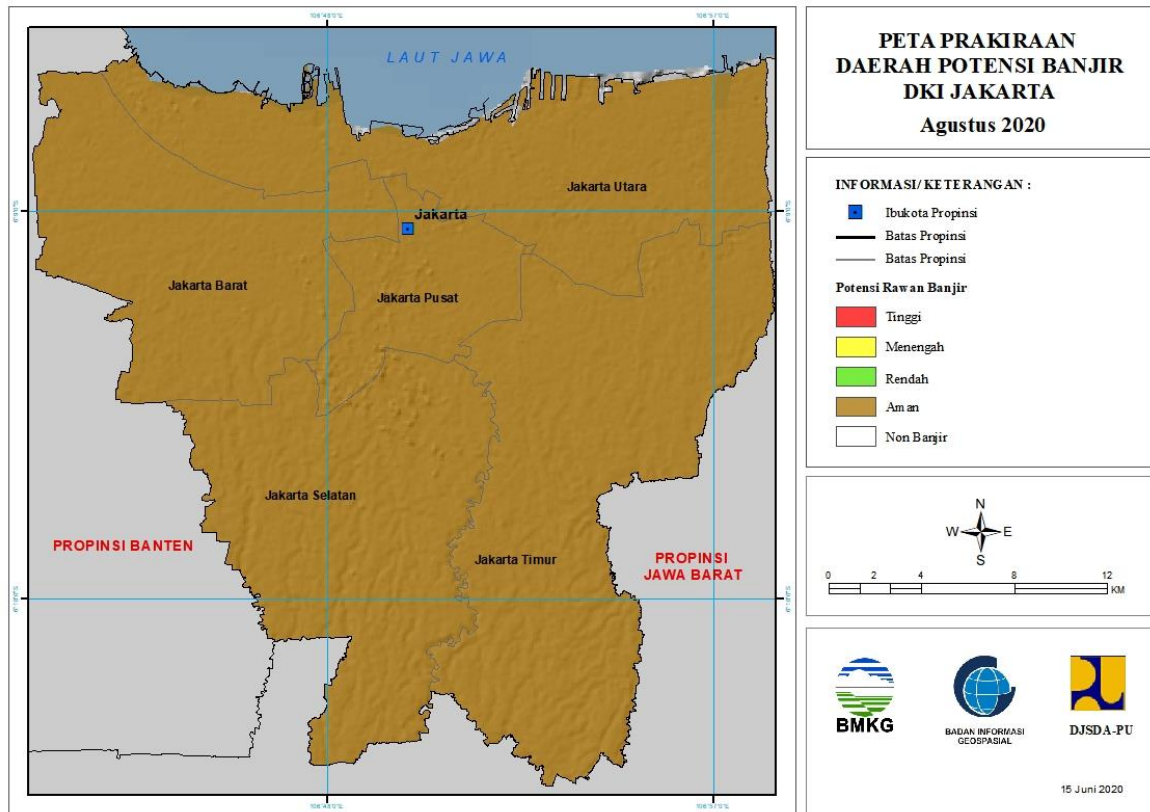


Tabel 11.

TINGKAT POTENSI BANJIR		
TINGGI	MENENGAH	RENDAH
-	-	-

12. PRAKIRAAN DAERAH POTENSI BANJIR DKI JAKARTA AGUSTUS 2020

Gambar 13.

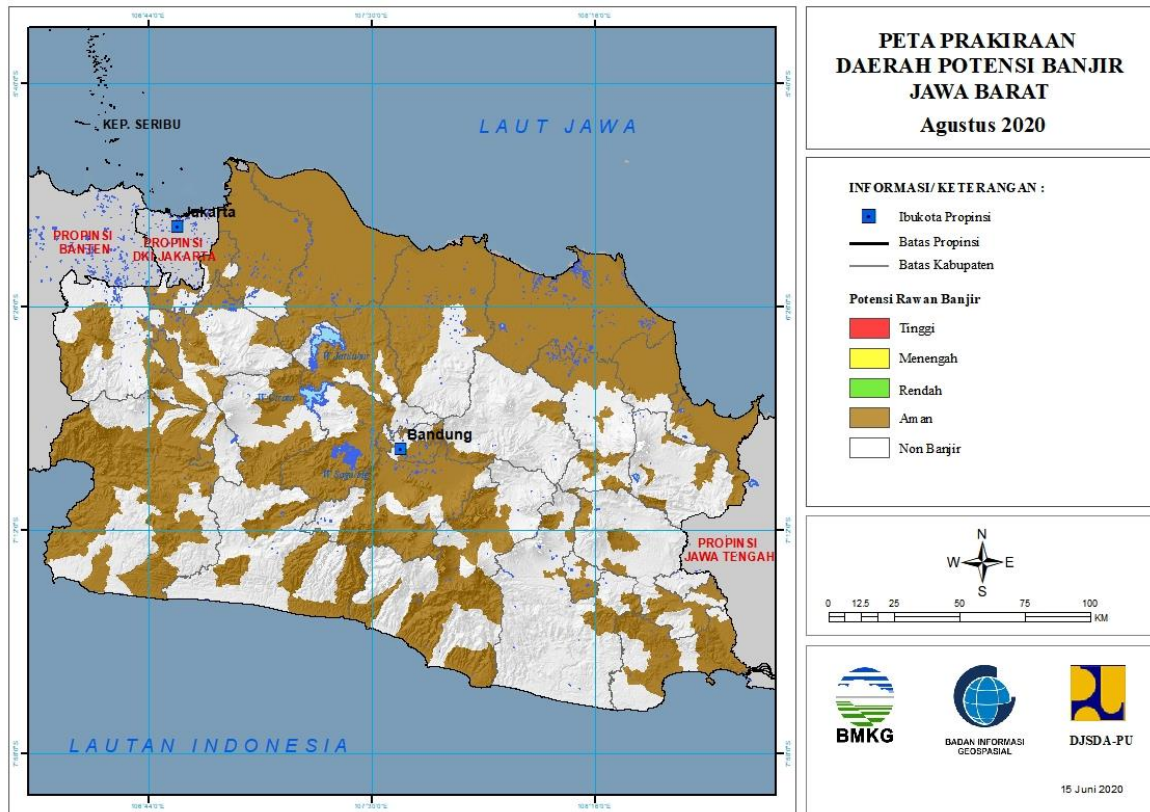


Tabel 12.

TINGKAT POTENSI BANJIR		
TINGGI	MENENGAH	RENDAH
-	-	-

13. PRAKIRAAN DAERAH POTENSI BANJIR JAWA BARAT AGUSTUS 2020

Gambar 14.



Tabel 13.

TINGKAT POTENSI BANJIR		
TINGGI	MENENGAH	RENDAH
-	-	-

14. PRAKIRAAN DAERAH POTENSI BANJIR JAWA TENGAH AGUSTUS 2020

Gambar 15.

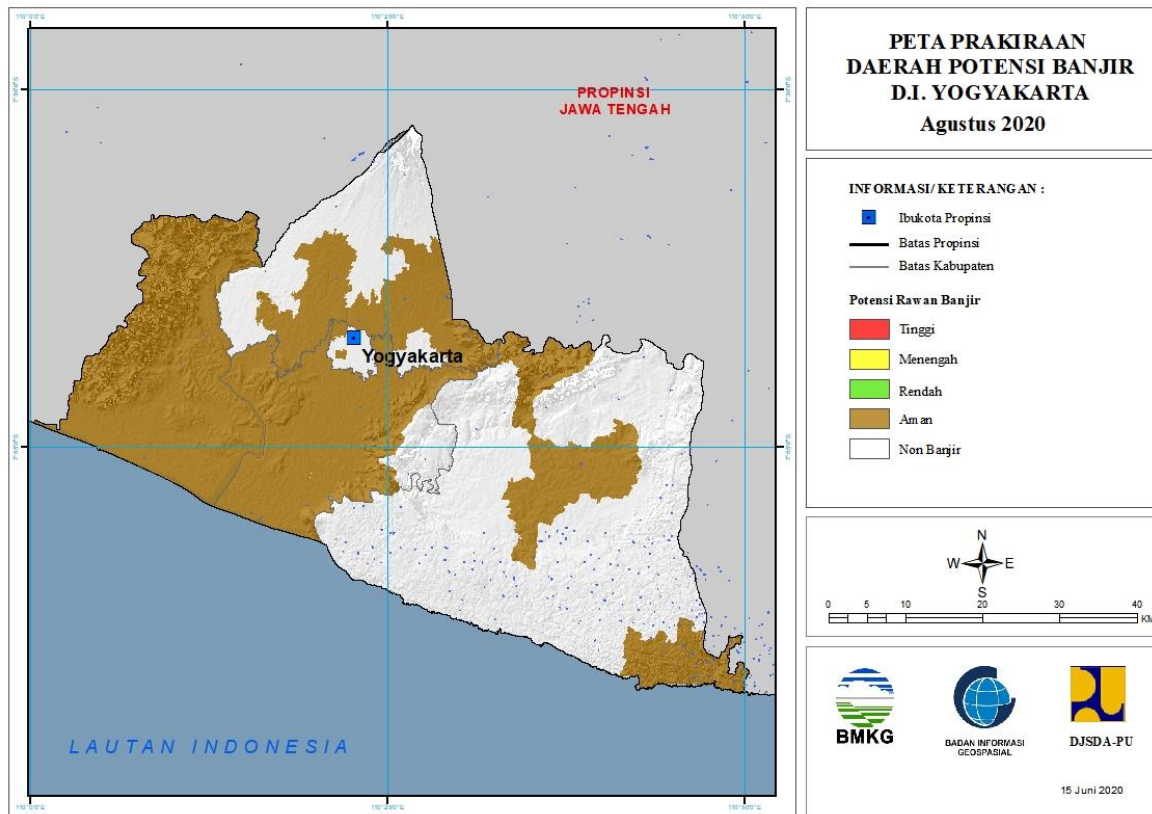


Tabel 14.

TINGKAT POTENSI BANJIR		
TINGGI	MENENGAH	RENDAH
-	-	-

15. PRAKIRAAN DAERAH POTENSI BANJIR DI YOGYAKARTA AGUSTUS 2020

Gambar 16.



Tabel 15.

TINGKAT POTENSI BANJIR		
TINGGI	MENENGAH	RENDAH
-	-	-

16. PRAKIRAAN DAERAH POTENSI BANJIR JAWA TIMUR AGUSTUS 2020

Gambar 17.

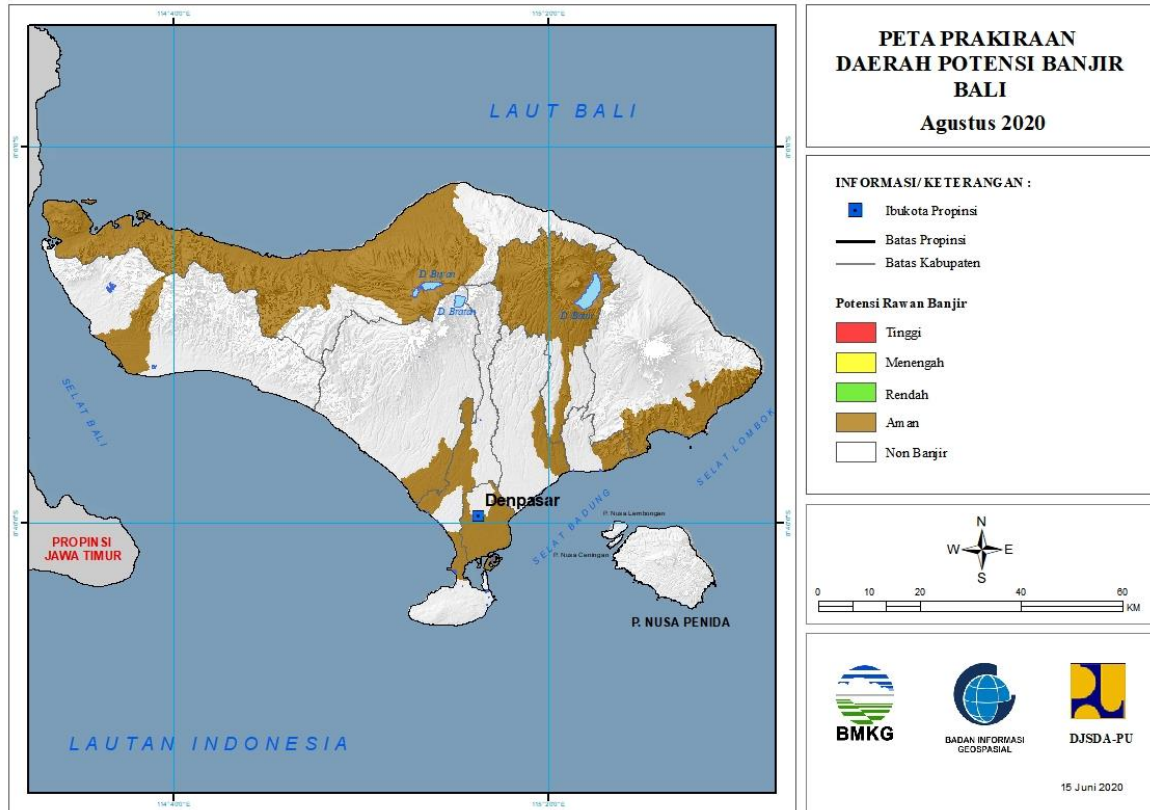


Tabel 16.

TINGKAT POTENSI BANJIR		
TINGGI	MENENGAH	RENDAH
-	-	-

17. PRAKIRAAN DAERAH POTENSI BANJIR BALI AGUSTUS 2020

Gambar 18.



Tabel 17.

TINGKAT POTENSI BANJIR		
TINGGI	MENENGAH	RENDAH
-	-	-

18. PRAKIRAAN DAERAH POTENSI BANJIR NUSA TENGGARA BARAT AGUSTUS 2020

Gambar 19.

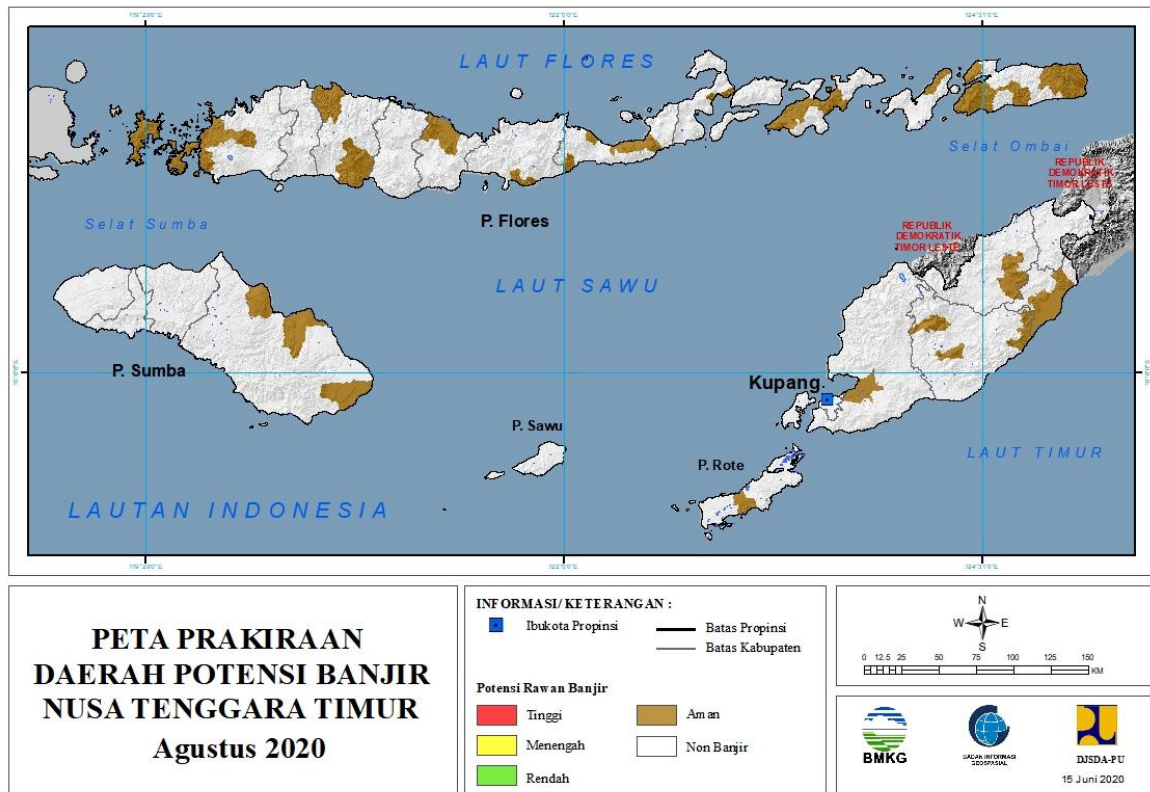


Tabel 18.

TINGKAT POTENSI BANJIR		
TINGGI	MENENGAH	RENDAH
-	-	-

19. PRAKIRAAN DAERAH POTENSI BANJIR NUSA TENGGARA TIMUR AGUSTUS 2020

Gambar 20.

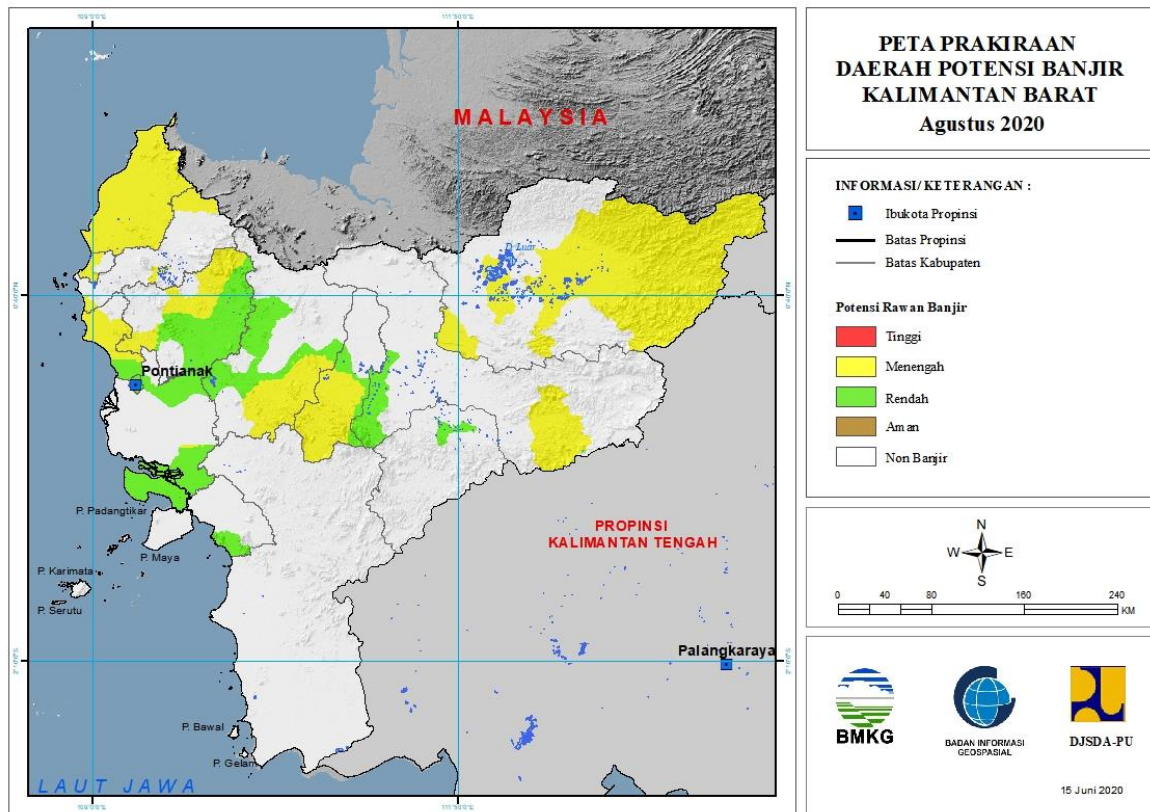


Tabel 19.

TINGKAT POTENSI BANJIR		
TINGGI	MENENGAH	RENDAH
-	-	-

20. PRAKIRAAN DAERAH POTENSI BANJIR KALIMANTAN BARAT AGUSTUS 2020

Gambar 21.



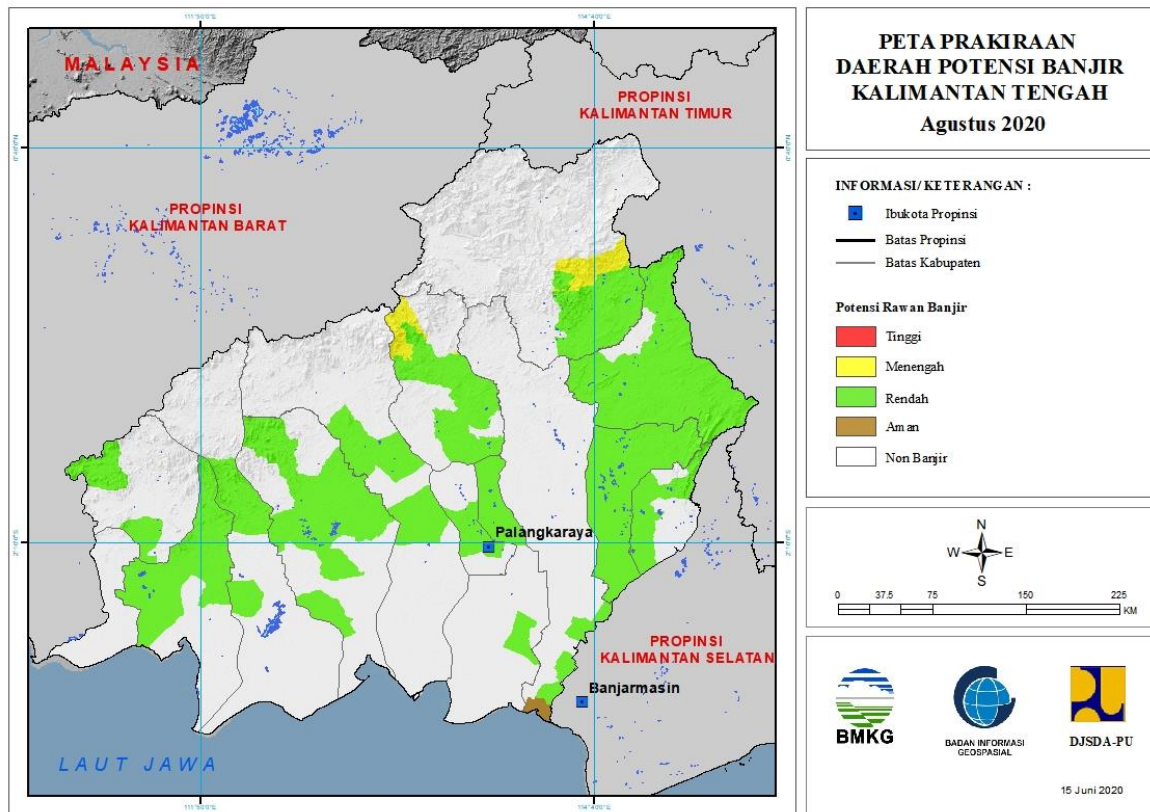
Tabel 20.

TINGKAT POTENSI BANJIR		
TINGGI	MENENGAH	RENDAH
-	BENGKAYANG : (Kec. BENGKAYANG, JAGOIBABANG, SUNGAI RAYA)	BENGKAYANG : (Kec. JAGOIBABANG)
	KAPUAS HULU : (Kec. BIKI, BOYANTANJUNG, BUNUT HILIR, EMBALOH HILIR, KALIS, PUTUSSIBAU SELATAN, PUTUSSIBAU UTARA, SELIMBAU, SILAT HILIR)	KAPUAS HULU : (Kec. SILAT HILIR)
	KOTA SINGKAWANG : (Kec. SINGKAWANG BARAT, SINGKAWANG SELATAN, SINGKAWANG TENGAH, SINGKAWANG UTARA)	KAYONG UTARA : (Kec. SUKADANA)
	KUBURAYA : (Kec. BATUAMPAR)	KOTA PONTIANAK : (Kec. PONTIANAK BARAT, PONTIANAK KOTA, PONTIANAK SELATAN, PONTIANAK TENGGARA, PONTIANAK TIMUR, PONTIANAK UTARA)
	LANDAK : (Kec. AIRBESAR, KUALABEHE, MANDOR, MENYUKE, NGABANG, SENGHA TEMILA)	KUBURAYA : (Kec. BATUAMPAR, SUNGAIAMBAWANG)

	MEMPAWAH : (Kec. ANJONGAN, MEMPAWAH HILIR, MEMPAWAH TIMUR, SEGEDONG, SIANTAN, SUNGAIKUNYIT, SUNGAIPINYUH, TOHO)	LANDAK : (Kec. AIRBESAR, JELIMPO, KUALABEHE, MANDOR, MENYUKE, NGABANG, SENGAHEMILA)
	SAMBAS : (Kec. GALING, JAWAI, JAWAI SELATAN, PALOH, PEMANGKAT, SAJAD, SAJINGANBESAR, SALATIGA, SAMBAS, SEBAWI, SEJANGKUNG, SELAKAU, SELAKAU TIMUR, SEMPARUK, SUBAH, TANGARAN, TEBAS, TEKARANG, TELUKKERAMAT)	MELAWI : (Kec. NANGA PINOH)
	SANGGAU : (Kec. KAPUAS, MELIAU, MUKOK, TAYAN HILIR)	MEMPAWAH : (Kec. SEGEDONG, SIANTAN)
	SEKADAU : (Kec. NANGAMAHAP, NANGATAMAN, SEKADAU HILIR, SEKADAU HULU)	SAMBAS : (Kec. PALOH, SAJINGANBESAR)
	SINTANG : (Kec. SEPAUK, SERAWAI)	SANGGAU : (Kec. KAPUAS, MELIAU, MENYUKE, MUKOK, TAYAN HILIR, TAYAN HULU)
		SEKADAU : (Kec. NANGATAMAN, SEKADAU HILIR, SEKADAU HULU)
		SINTANG : (Kec. SEPAUK, SERAWAI)

21. PRAKIRAAN DAERAH POTENSI BANJIR KALIMANTAN TENGAH AGUSTUS 2020

Gambar 22.



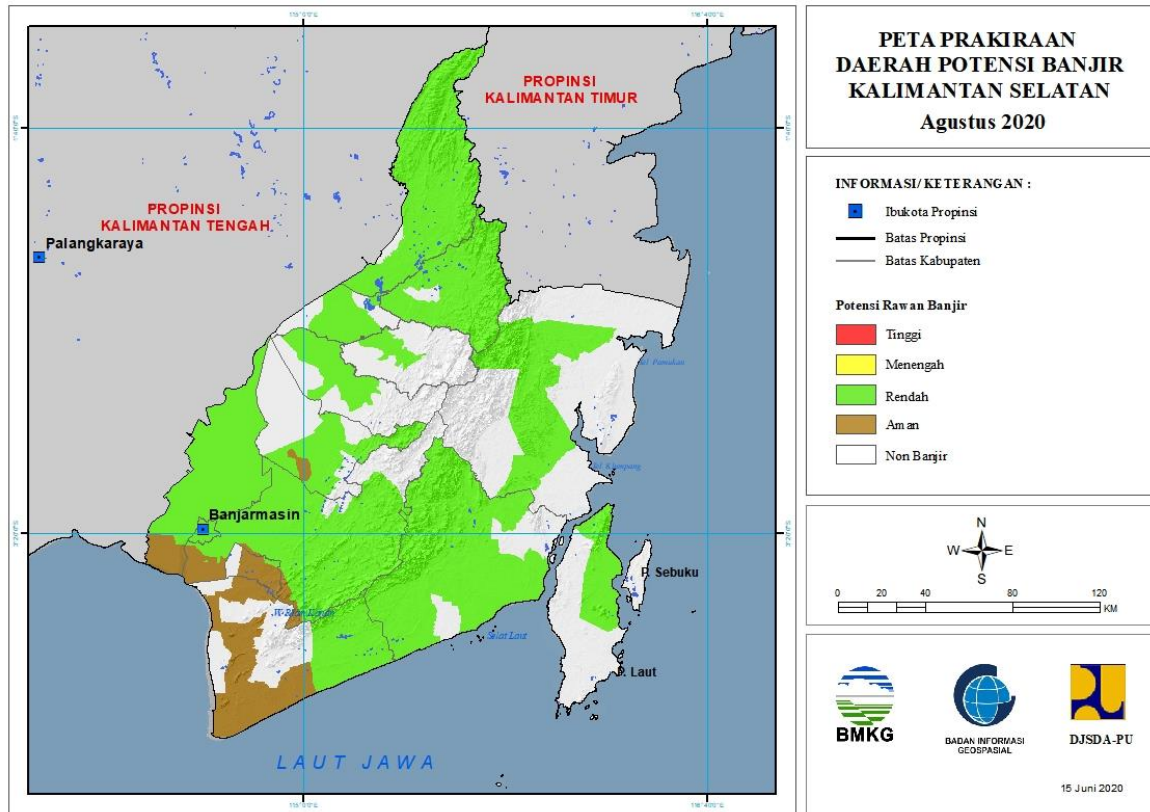
Tabel 21.

TINGKAT POTENSI BANJIR		
TINGGI	MENENGAH	RENDAH
-	GUNUNG MAS : (Kec. DAMANGBATU, KAHAYAN HULU UTARA, TEWAH)	BARITO SELATAN : (Kec. DUSUN HILIR, DUSUN SELATAN, DUSUN UTARA, GUNUNGBINTANGAWAI, JENAMAS, KARAU KUALA)
	MURUNG RAYA : (Kec. BARITOTUHUP RAYA, LAUNGTUHUP, TANAHSIANG)	BARITO TIMUR : (Kec. DUSUN TENGAH, KARUSEN JANANG, PAJUEPAT, PEMATANGKARAU)
		BARITO UTARA : (Kec. GUNUNG PUREI, GUNUNG TIMANG, LAHEI, MONTALLAT, TEWEH BARU, TEWEH SELATAN, TEWEH TENGAH, TEWEH TIMUR)
		GUNUNG MAS : (Kec. DAMANGBATU, KAHAYAN HULU UTARA, KURUN, RUNGAN, SEPANG SIMIN, TEWAH)
		KAPUAS : (Kec. KAPUAS HILIR, KAPUAS KUALA, KAPUAS MURUNG, KAPUAS TIMUR, TAMBANCATUR)
		KATINGAN : (Kec. KATINGAN HILIR, KATINGAN TENGAH,

		PULAUMALAN, TASIKPAYAWAN)
		KOTA PALANGKARAYA : (Kec. BUKITBATU, JEKAN RAYA, PAHANDUT)
		KOTAWARINGIN BARAT : (Kec. ARUT SELATAN, ARUT UTARA, KOTAWARINGIN LAMA, PANGKALANBANTENG)
		KOTAWARINGIN TIMUR : (Kec. CEMPAGA HULU, KOTABESI, MENTAYA HULU, MENTAYAHILIR UTARA, PARENGGEAN, TELAGAANTANG, TUALAN HULU)
		LAMANDAU : (Kec. BATANGKAWA, BULIK, DELANG)
		MURUNG RAYA : (Kec. BARITOTUHUP RAYA, LAUNGTUHUP, MURUNG, TANAHSIANG)
		PULANGPISAU : (Kec. BANAMATINGANG, KAHAYAN TENGAH, MALIKU)
		SERUYAN : (Kec. HANAU, SERUYAN TENGAH)

22. PRAKIRAAN DAERAH POTENSI BANJIR KALIMANTAN SELATAN AGUSTUS 2020

Gambar 23.



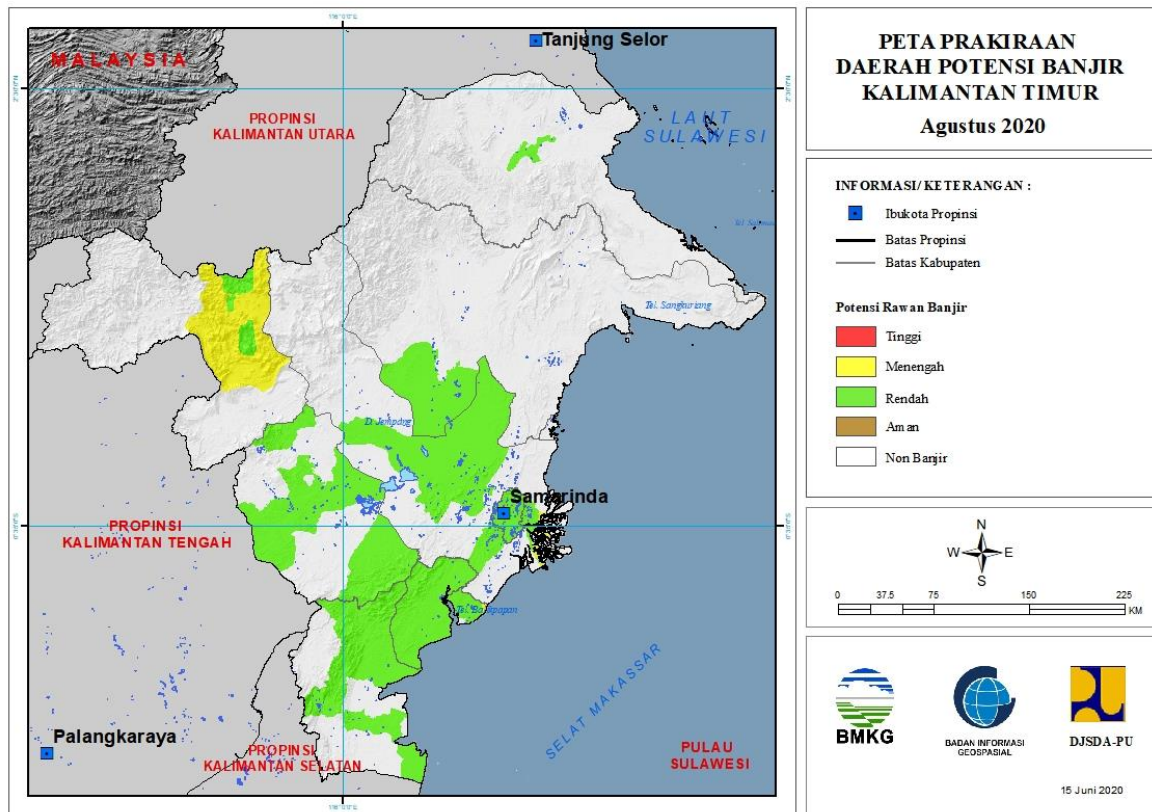
Tabel 22.

TINGKAT POTENSI BANJIR		
TINGGI	MENENGAH	RENDAH
-	-	BALANGAN : (Kec. AWAYAN, BATUMANDI, HALONG, JUAI, LAMPIHONG, PARINGIN, TEBINGTINGGI)
		BANJAR : (Kec. ALUH-ALUH, ARANIO, ASTAMBUL, CINTAPURIDARUSSALAM, GAMBUT, KARANGINTAN, KERTAKHANYAR, MARTAPURA, MARTAPURA BARAT, MARTAPURA TIMUR, MATARAMAN, PENGARON, SIMPANGEMPAT, SUNGAIPINANG, SUNGAI TABUK, TATAHMAKMUR)
		BARITO KUALA : (Kec. ALALAK, ANJIRMUARA, ANJIRPASAR, BAKUMPAI, BARAMBAI, BELAWANG, CERBON, JEJANGKIT, KURIPAN, MANDASTANA, MARABAHAN, MEKARSARI, RANTAU BADAUH, TABUKAN, TABUNGANEN, TAMBAN, WANARAYA)

		HULUSUNGAI SELATAN : (Kec. ANGKINANG, DAHA SELATAN, DAHA UTARA, KANDANGAN, SIMPUR)
		HULUSUNGAI TENGAH : (Kec. BARABAI, BATUBENAWA, PANDAWAN)
		HULUSUNGAI UTARA : (Kec. AMUNTAI SELATAN, AMUNTAI TENGAH, AMUNTAI UTARA, BABIRIK, DANAUPANGGANG, SUNGAIPANDAN)
		KOTA BANJARBARU : (Kec. BANJARBARU SELATAN, BANJARBARU UTARA, CEMPAKA)
		KOTA BANJARMASIN : (Kec. BANJARMASIN BARAT, BANJARMASIN SELATAN, BANJARMASIN TENGAH, BANJARMASIN TIMUR, BANJARMASIN UTARA)
		KOTABARU : (Kec. KELUMPANG HULU, PULAULAUT TIMUR, PULAULAUT UTARA, SUNGAIDURIAN)
		TABALONG : (Kec. BANUALAWAS, HARUAI, JARO, KELUA, MUARAHARUS, MUARAUYA, MURUNGPUK, PUGAAN, TANTA, UPAU)
		TANAHBUMBU : (Kec. BATULICIN, KURANJI, KUSAN HILIR, KUSAN HULU, MANTEWE, SATUI, SUNGAILOBAN)
		TANAHLAUT : (Kec. JORONG, KINTAP)
		TAPIN : (Kec. BAKARANGAN, BINUANG, BUNGUR, PIANI, TAPIN SELATAN, TAPIN TENGAH, TAPIN UTARA)

23. PRAKIRAAN DAERAH POTENSI BANJIR KALIMANTAN TIMUR AGUSTUS 2020

Gambar 24.



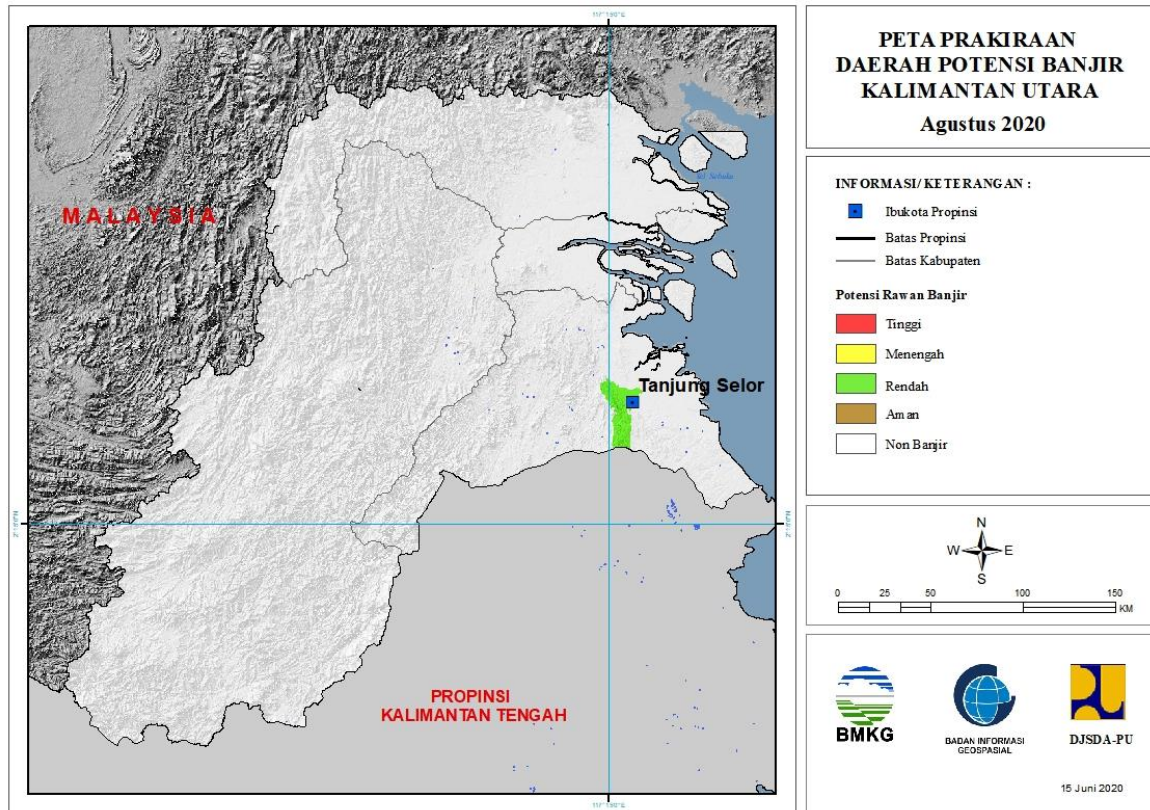
Tabel 23.

TINGKAT POTENSI BANJIR		
TINGGI	MENENGAH	RENDAH
-	KOTA BALIKPAPAN : (Kec. BALIKPAPAN TIMUR)	BERAU : (Kec. TANJUNGREDEB, TELUKBAYUR)
	KUTAIKARTANEGARA : (Kec. ANGGANA)	KOTA BALIKPAPAN : (Kec. BALIKPAPAN BARAT, BALIKPAPAN SELATAN, BALIKPAPAN TIMUR, BALIKPAPAN UTARA)
	MAHAKAM ULU : (Kec. LONGBAGUN)	KOTA SAMARINDA : (Kec. LOAJANAN HILIR, PALARAN, SAMARINDA ILIR, SAMARINDA ULU, SAMARINDA UTARA, SAMARINDAKOTA, SAMARINDASEBERANG, SAMBUTAN, SUNGAIKUNJANG, SUNGAIPINANG)
		KUTAI BARAT : (Kec. BARONGTONGKOK, BONGAN, DAMAI, LONGIRAM, MELAK, MUARALAWA, MUARAPAHU, PENYINGGAHAN)
		KUTAI TIMUR : (Kec. MUARAANCALONG, MUARABENGGAL)

		KUTAIKARTANEGARA : (Kec. ANGGANA, KONAHAH, KOTABANGUN, LOAJANAN, MUARAKAMAN, SEBULU, TENGGARONG)
		MAHAKAM ULU : (Kec. LONGBAGUN)
		PASER : (Kec. BATUSOPANG, LONGIKIS, LONGKALI, PASIRBALENGKONG, TANJUNGHARAPAN)
		PENAJAMPASER UTARA : (Kec. BABULU, PENAJAM, SEPAKU, WARU)

24. PRAKIRAAN DAERAH POTENSI BANJIR KALIMANTAN UTARA AGUSTUS 2020

Gambar 25.

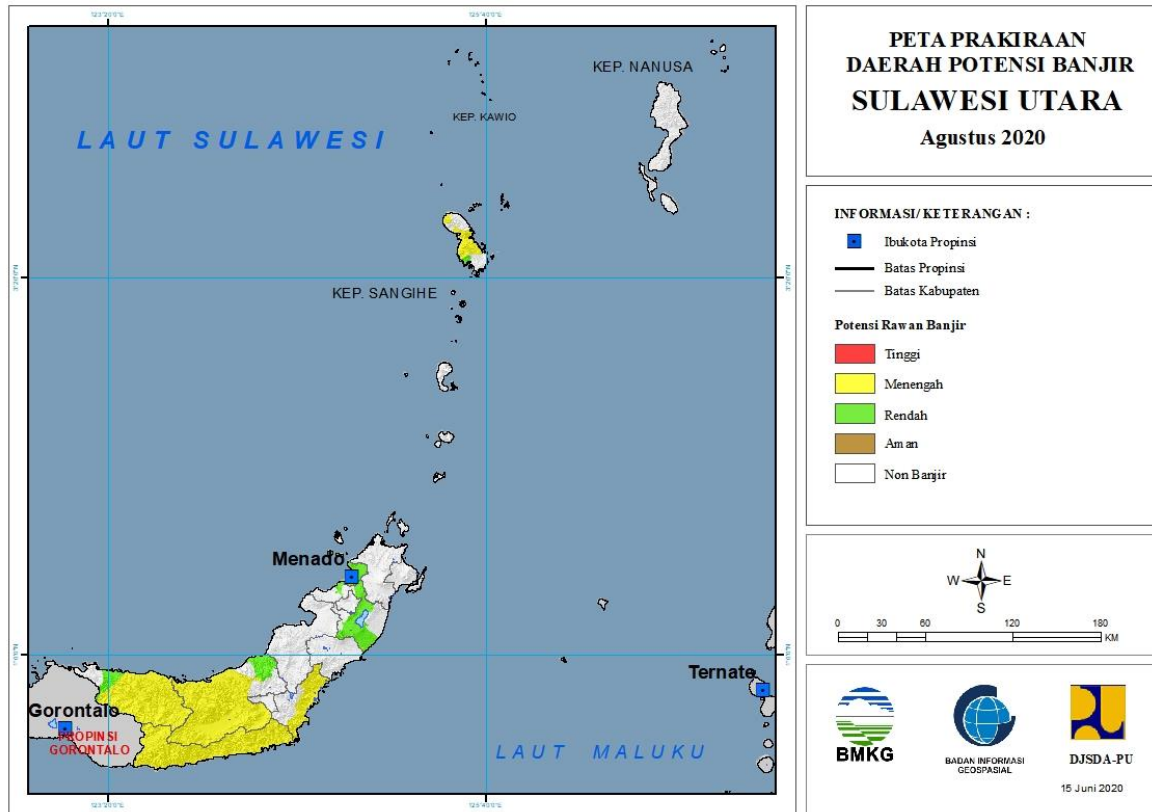


Tabel 24.

TINGKAT POTENSI BANJIR		
TINGGI	MENENGAH	RENDAH
-	-	BULUNGAN : (Kec. TANJUNGPALAS)

25. PRAKIRAAN DAERAH POTENSI BANJIR SULAWESI UTARA AGUSTUS 2020

Gambar 26.



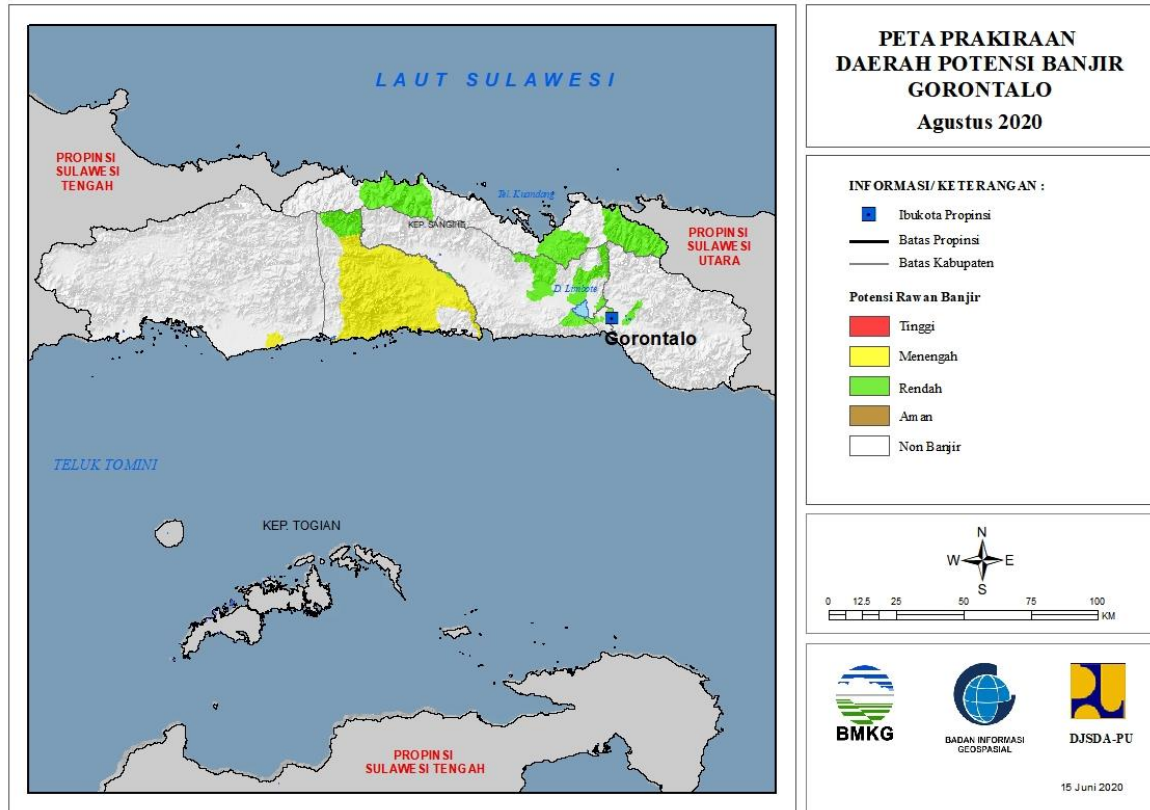
Tabel 25.

TINGKAT POTENSI BANJIR		
TINGGI	MENENGAH	RENDAH
-	Bolaang Mongondow : (Kec. Bolaang, Dumoga, Dumoga Barat, Dumoga Tengah, Dumoga Tenggara, Dumoga Timur, Dumoga Utara, Lolak, Lolayan, Poigar, Sang Tombolang)	Bolaang Mongondow : (Kec. Lolak, Poigar, Sang Tombolang)
	Bolaang Mongondow Timur : (Kec. Kotabunan, Nuangan, Tutuyan)	Bolaang Mongondow Timur : (Kec. Kotabunan)
	Bolaang Mongondow Utara : (Kec. Bintauna, Bolangitang Barat, Bolangitang Timur, Sangkub)	Bolaang Mongondow Utara : (Kec. Bintauna, Bolangitang Barat, Bolangitang Timur)
	Bolaangmongondow Selatan : (Kec. Bolaang Uki, Pinolosian, Pinolosian Tengah, Pinolosian Timur, Posigadan)	Kepulauan Sangihe : (Kec. Tamako)
	Kepulauan Sangihe : (Kec. Kendahe, Manganitu, Tabukan Selatan, Tabukan Tengah, Tahuna, Tahuna Timur, Tamako)	Kota Manado : (Kec. Bunaken, Bunaken Kepulauan, Malayang, Mapanget, Paal Dua, Sario, Singkil, Tikala, Tuminiting, Wanea, Wenang)
	Minahasa : (Kec. Langowan Selatan)	Minahasa : (Kec. Kakas, Kakas Barat, Kawangkoan, Langowan Barat, Langowan Selatan,

		Langowan Timur, Langowan Utara, Mandolang, Remboken, Tombulu, Tompasso, Tompasso Barat, Tondano Barat, Tondano Selatan, Tondano Timur, Tondano Utara)
--	--	---

26. PRAKIRAAN DAERAH POTENSI BANJIR GORONTALO AGUSTUS 2020

Gambar 27.

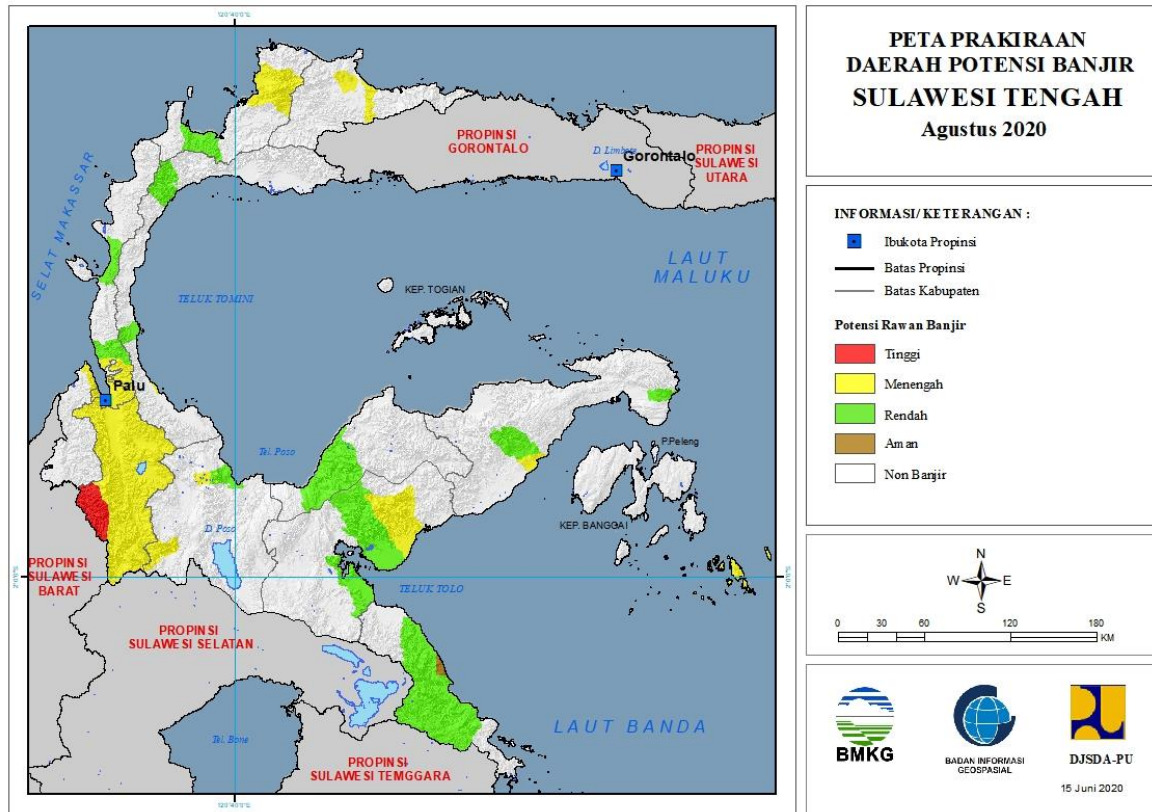


Tabel 26.

TINGKAT POTENSI BANJIR		
TINGGI	MENENGAH	RENDAH
-	Boalemo : (Kec. Botumoita, Dulupi, Paguyaman, Tilamuta, Wonosari)	Boalemo : (Kec. Botumoita, Paguyaman, Wonosari)
	Pahuwato : (Kec. Marisa)	Bone Bolango : (Kec. Suwawa)
		Gorontalo : (Kec. Batudaa, Limboto, Telaga, Tibawa)
		Gorontalo Utara : (Kec. Atinggola, Kwandang, Sumalata)
		Kota Gorontalo : (Kec. Kota Barat, Kota Selatan, Kota Utara)

27. PRAKIRAAN DAERAH POTENSI BANJIR SULAWESI TENGAH AGUSTUS 2020

Gambar 28.



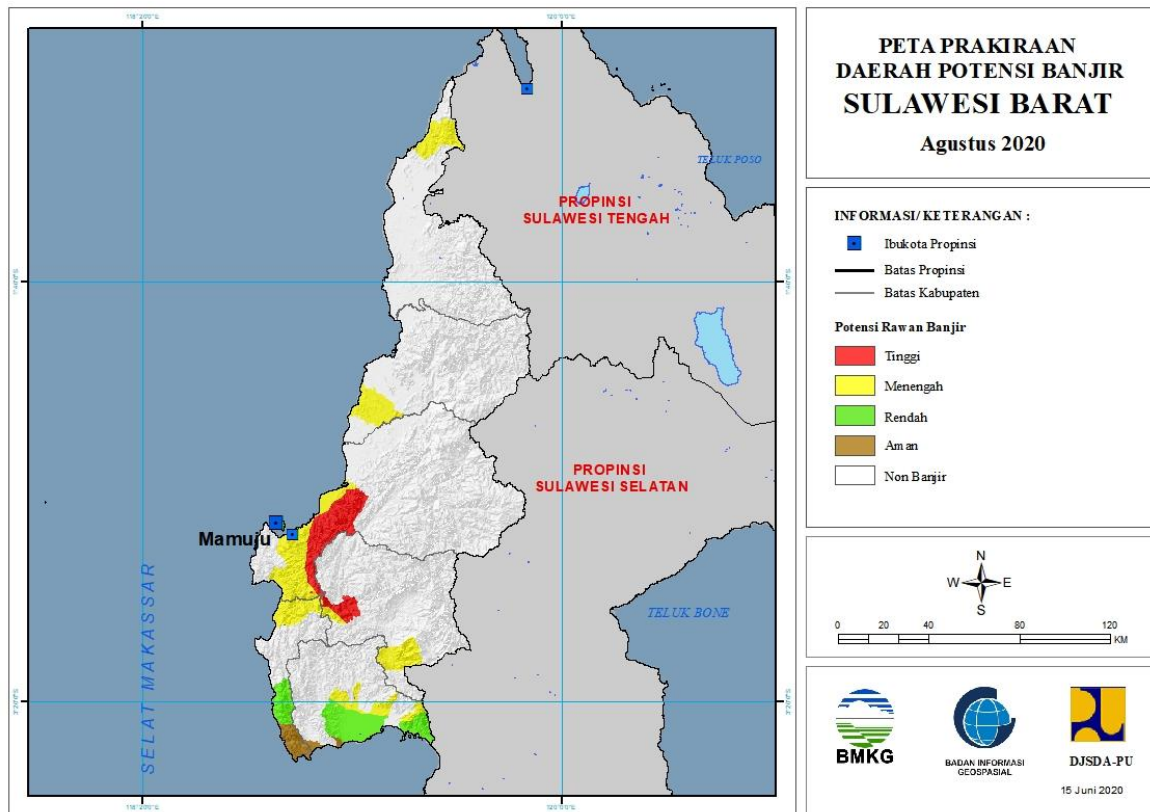
Tabel 27.

TINGKAT POTENSI BANJIR		
TINGGI	MENENGAH	RENDAH
Sigi : (Kec. Kulawi, Pipikoro)	Banggai : (Kec. Batui)	Banggai : (Kec. Balantak, Batui)
	Banggai Laut : (Kec. Bokan Kepulauan)	Banggai Laut : (Kec. Bokan Kepulauan)
	Buol : (Kec. Bokan, Momunu)	Donggala : (Kec. Balaesang, Banawa, Labuan, Sindue, Tanantovea)
	Donggala : (Kec. Banawa, Labuan, Sindue, Tanantovea)	Kota Palu : (Kec. Mantikulore, Palu Timur, Palu Utara, Ulujadi)
	Kota Palu : (Kec. Mantikulore, Palu Barat, Palu Selatan, Palu Timur, Palu Utara, Tatanga, Ulujadi)	Morowali : (Kec. Bahodopi, Bungku Barat, Bungku Tengah, Bungku Timur)
	Morowali Utara : (Kec. Bungku Utara)	Morowali Utara : (Kec. Bungku Utara, Petasia, Petasia Timur)
	Parigi Moutong : (Kec. Parigi)	Parigi Moutong : (Kec. Ampibabo, Parigi, Tinombo)
	Poso : (Kec. Lore Barat, Poso Pesisir)	Poso : (Kec. Poso Pesisir)
	Sigi : (Kec. Dolo, Dolo Barat, Dolo Selatan, Gumbasa, Kinovaro, Kulawi, Kulawi Selatan, Lindu, Marawola, Marawola Barat, Nokilalaki, Palolo, Pipikoro, Sigi Biromaru, Tanambulava)	Tojo Una-Una : (Kec. Tojo)

	Toli Toli : (Kec. Baolan, Galang)	Toli Toli : (Kec. Dondo)
--	-----------------------------------	--------------------------

28. PRAKIRAAN DAERAH POTENSI BANJIR SULAWESI BARAT AGUSTUS 2020

Gambar 29.

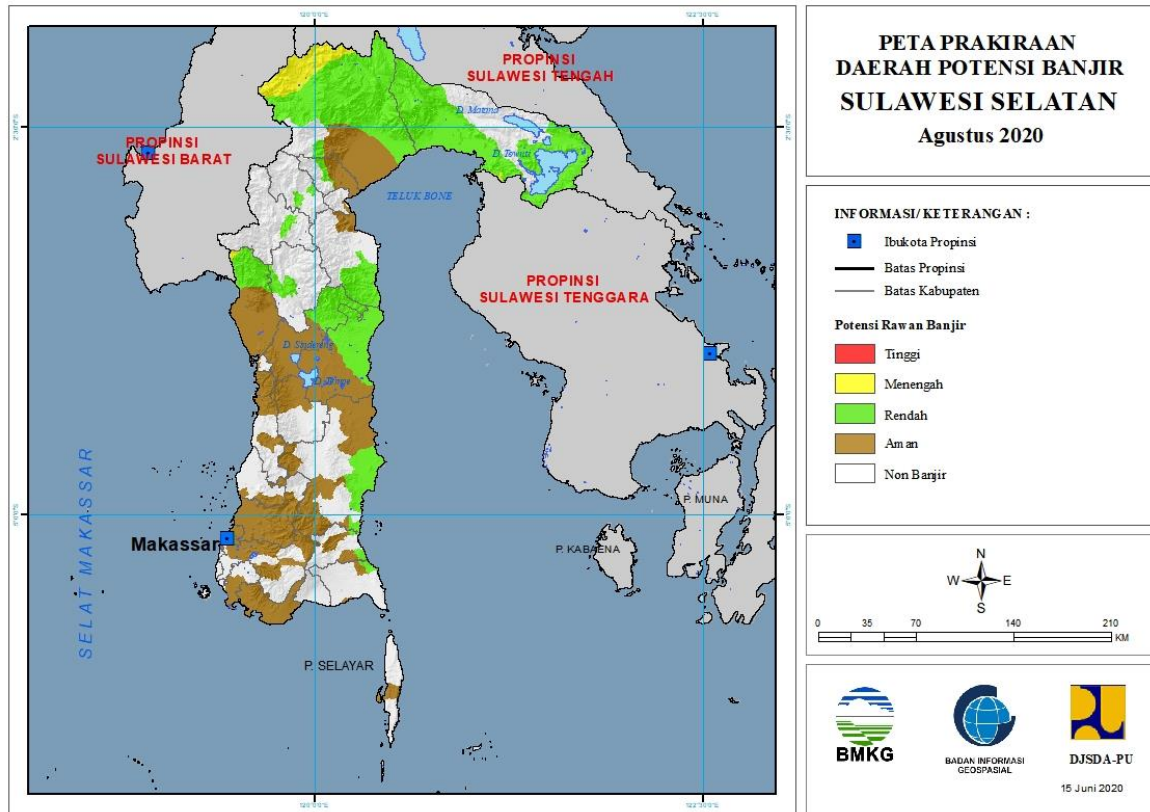


Tabel 28.

TINGKAT POTENSI BANJIR		
TINGGI	MENENGAH	RENDAH
Majene : (Kec. Malunda)	Majene : (Kec. Malunda)	Majene : (Kec. Pamboang, Sendana)
Mamasa : (Kec. Mambi)	Mamasa : (Kec. Mambi, Sumarorong)	Mamuju Tengah : (Kec. Budong-Budong)
Mamuju : (Kec. Kalukku, Mamuju, Tapalang)	Mamuju : (Kec. Kalukku, Mamuju, Tapalang)	Mamuju Utara : (Kec. Bambalamotu)
	Mamuju Tengah : (Kec. Budong-Budong)	Polewali Mandar : (Kec. Binuang, Campalagian, Luyo, Mapilli, Matakali, Wonomulyo)
	Mamuju Utara : (Kec. Bambalamotu)	
	Polewali Mandar : (Kec. Binuang, Luyo, Mapilli, Matakali, Wonomulyo)	

29. PRAKIRAAN DAERAH POTENSI BANJIR SULAWESI SELATAN AGUSTUS 2020

Gambar 30.



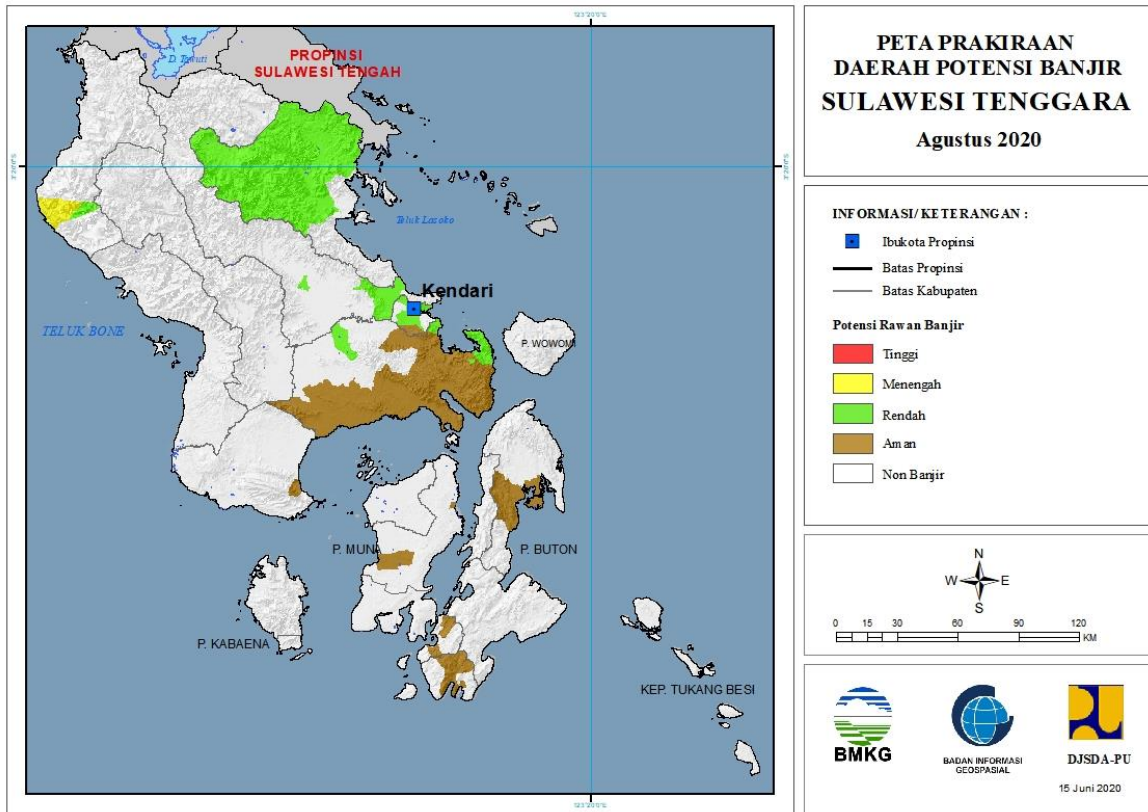
Tabel 29.

TINGKAT POTENSI BANJIR		
TINGGI	MENENGAH	RENDAH
-	Luwu Timur : (Kec. Malili)	Bone : (Kec. Barebbo, Cina, Kajuara, Mare, Palakka, Sibulue, Tanete Riattang, Tanete Riattang Timur, Tonra)
	Luwu Utara : (Kec. Rampi, Seko)	Bulukumba : (Kec. Kajang)
	Pinrang : (Kec. Lembang)	Enrekang : (Kec. Enrekang)
		Luwu : (Kec. Bajo, Belopa, Larompong, Larompong Selatan, Suli, Suli Barat, Walenrang, Walenrang Utara)
		Luwu Timur : (Kec. Angkona, Burau, Kalaena, Malili, Mangkutana, Tomoni, Tomoni Timur, Towuti, Wotu)
		Luwu Utara : (Kec. Baebunta, Bone Bone, Malangke, Mappedeceng, Masamba, Rampi, Sabbang, Seko, Sukamaju, Tanalili)
		Pinrang : (Kec. Batu Lappa, Lembang)
		Sidenreng Rappang : (Kec. Pitu Raise, Pitu Riawa)

		Sinjai : (Kec. Sinjai Utara, Tellu Limpoe)
		Tana Toraja : (Kec. Makale, Makale Selatan)
		Toraja Utara : (Kec. Balusu, Kesu, Rantepao, Tallunglipu, Tikala)
		Wajo : (Kec. Gilireng, Keera, Majauleng, Maniangpajo, Penrang, Pitumpanua, Sajoanging, Takkalalla)

30. PRAKIRAAN DAERAH POTENSI BANJIR SULAWESI TENGGARA AGUSTUS 2020

Gambar 31.

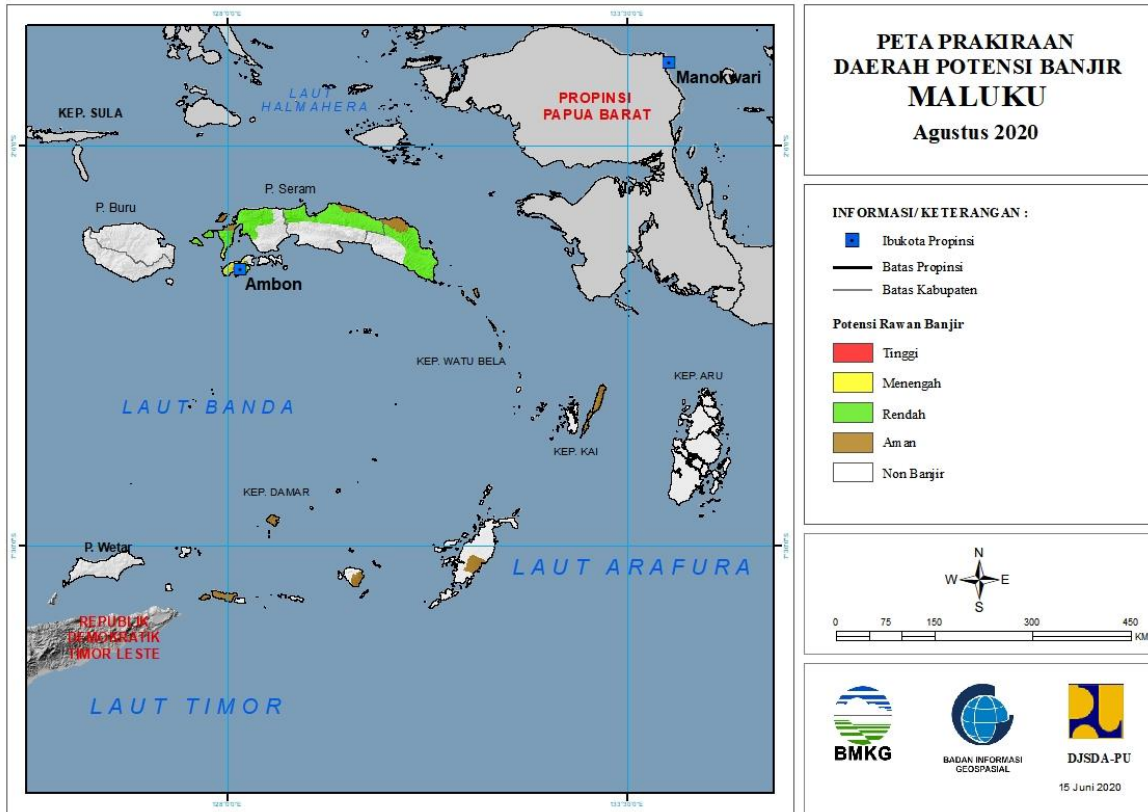


Tabel 30.

TINGKAT POTENSI BANJIR		
TINGGI	MENENGAH	RENDAH
-	Kolaka Utara : (Kec. Lasusua)	Kolaka Utara : (Kec. Lasusua)
		Konawe : (Kec. Bondoala, Kapoiala, Sampara, Unaaha)
		Konawe Selatan : (Kec. Laonti, Moramo Utara, Mowila)
		Konawe Utara : (Kec. Andowia, Asera, Landawe, Langgikima, Oheo, Wiwirano)
		Kota Kendari : (Kec. Baruga, Kadia, Kambu, Kendari, Kendari Barat, Mandonga, Poasia, Wua-Wua)

31. PRAKIRAAN DAERAH POTENSI BANJIR MALUKU AGUSTUS 2020

Gambar 32.

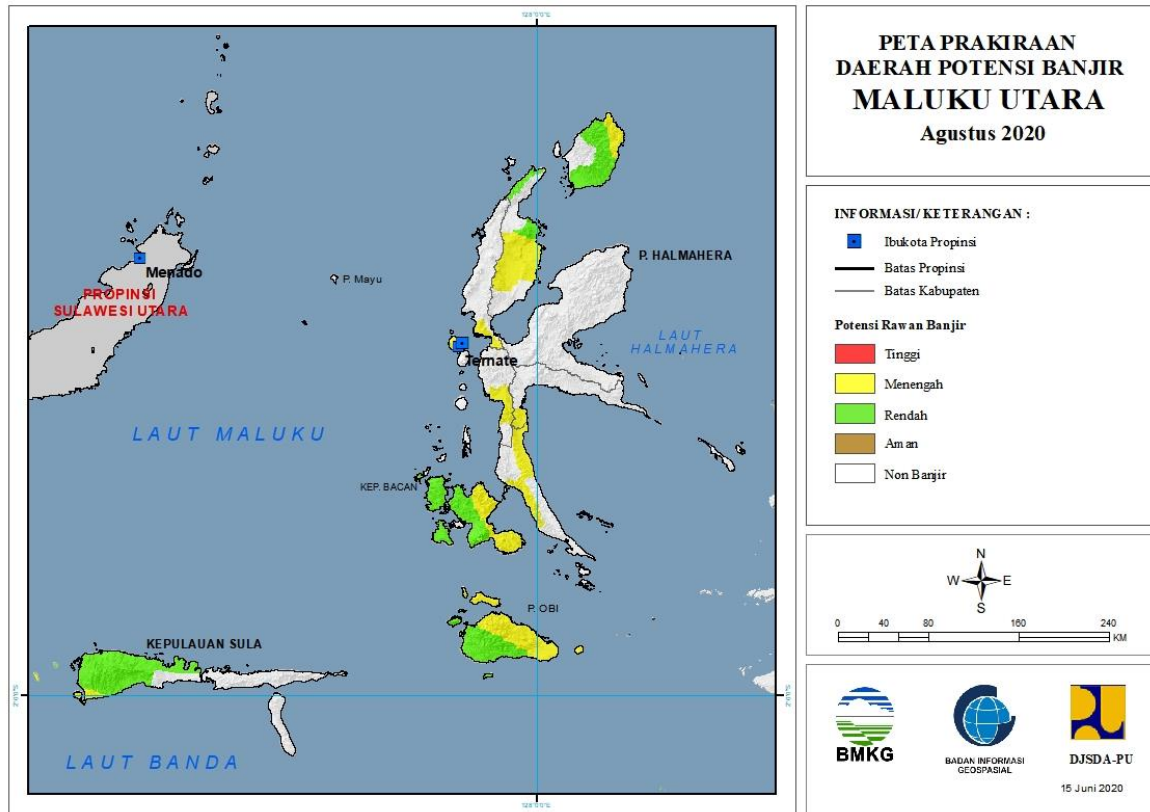


Tabel 31.

TINGKAT POTENSI BANJIR		
TINGGI	MENENGAH	RENDAH
-	Kota Ambon : (Kec. Baguala, Leitimur Selatan, Nusaniwe, Sirimau, Telukambon)	Maluku Tengah : (Kec. Seram Utara, Seram Utara Barat, Seram Utara Timur Kobi, Seram Utara Timur Seti)
	Maluku Tengah : (Kec. Leihitu, Leihitu Barat)	Perlu Konfirmasi : (Kec. Area Perlu Konfirmasi)
	Perlu Konfirmasi : (Kec. Area Perlu Konfirmasi)	Seram Bagian Barat : (Kec. Huamual, Huamual Belakang, Kairatu Barat, Kepulauan Manipa, Seram Barat, Taniwel)
	Seram Bagian Barat : (Kec. Huamual, Kepulauan Manipa)	Seram Bagian Timur : (Kec. Bula, Bula Barat, Kian Darat, Klimury, Pulau Gorom, Seram Timur, Tutuktolu)

32. PRAKIRAAN DAERAH POTENSI BANJIR MALUKU UTARA AGUSTUS 2020

Gambar 33.



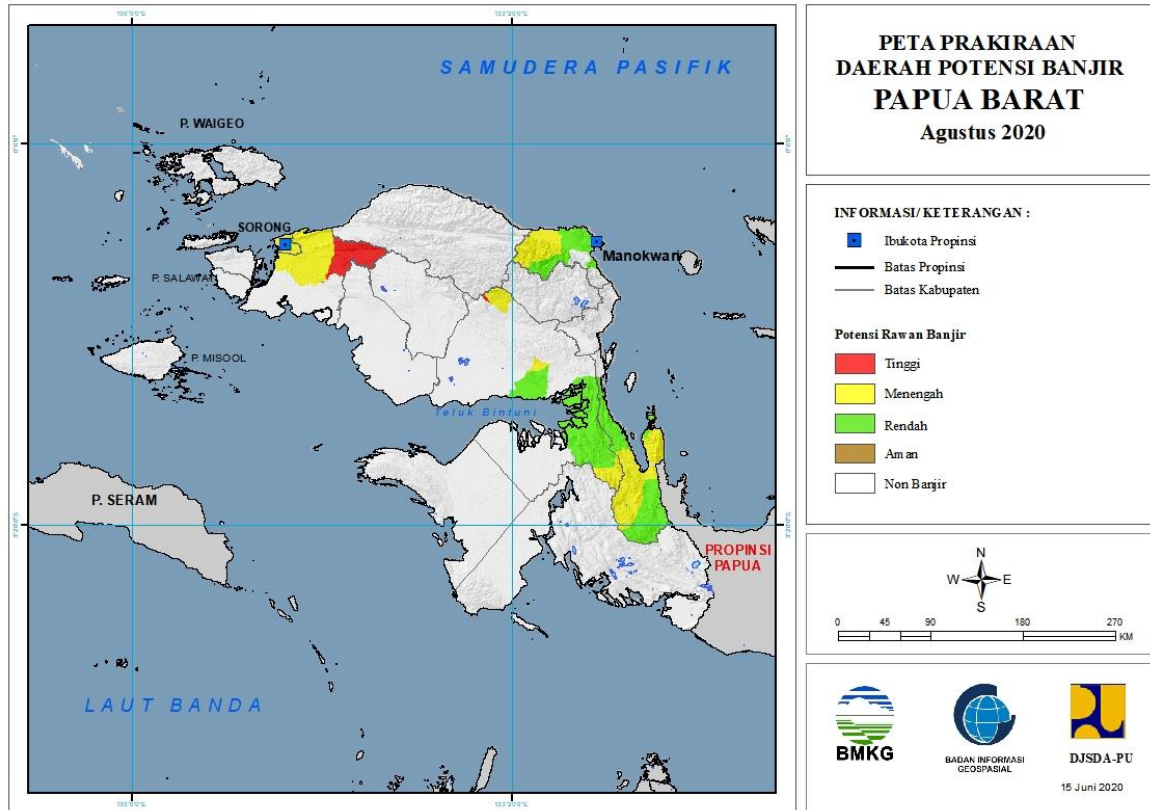
Tabel 32.

TINGKAT POTENSI BANJIR		
TINGGI	MENENGAH	RENDAH
-	Halmahera Barat : (Kec. Jailolo Selatan)	Halmahera Selatan : (Kec. Bacan, Bacan Barat, Bacan Barat Utara, Bacan Selatan, Bacan Timur, Bacan Timur Selatan, Bacan Timur Tengah, Kasiruta Barat, Kasiruta Timur, Mandioli Selatan, Mandioli Utara, Obi, Obi Barat, Obi Selatan, Obi Timur)
	Halmahera Selatan : (Kec. Bacan, Bacan Barat Utara, Bacan Timur, Bacan Timur Selatan, Bacan Timur Tengah, Gane Barat, Gane Timur, Obi, Obi Barat, Obi Selatan, Obi Timur, Obi Utara)	Halmahera Utara : (Kec. Kao Utara, Loloda Utara, Tobelo, Tobelo Selatan, Tobelo Tengah, Tobelo Timur, Tobelo Utara)
	Halmahera Tengah : (Kec. Weda Selatan)	Kota Ternate : (Kec. Kota Ternate Selatan, Kota Ternate Tengah, Kota Ternate Utara, Pulau Ternate)
	Halmahera Utara : (Kec. Kao Barat, Kao Utara, Tobelo Barat, Tobelo Selatan, Tobelo Tengah, Tobelo Timur, Tobelo Utara)	Pulau Morotai : (Kec. Morotai Jaya, Morotai Selatan, Morotai Timur, Morotai Utara)
	Kota Ternate : (Kec. Kota Ternate Selatan, Kota Ternate)	Pulau Taliabu : (Kec. Ledo, Tabona, Taliabu Barat, Taliabu)

	Tengah, Kota Ternate Utara, Pulau Ternate)	Barat Laut, Taliabu Selatan, Taliabu Timur, Taliabu Utara)
	Pulau Morotai : (Kec. Morotai Jaya, Morotai Utara)	
	Pulau Taliabu : (Kec. Taliabu Barat)	
	Tidore Kepulauan : (Kec. Oba)	

33. PRAKIRAAN DAERAH POTENSI BANJIR PAPUA BARAT AGUSTUS 2020

Gambar 34.

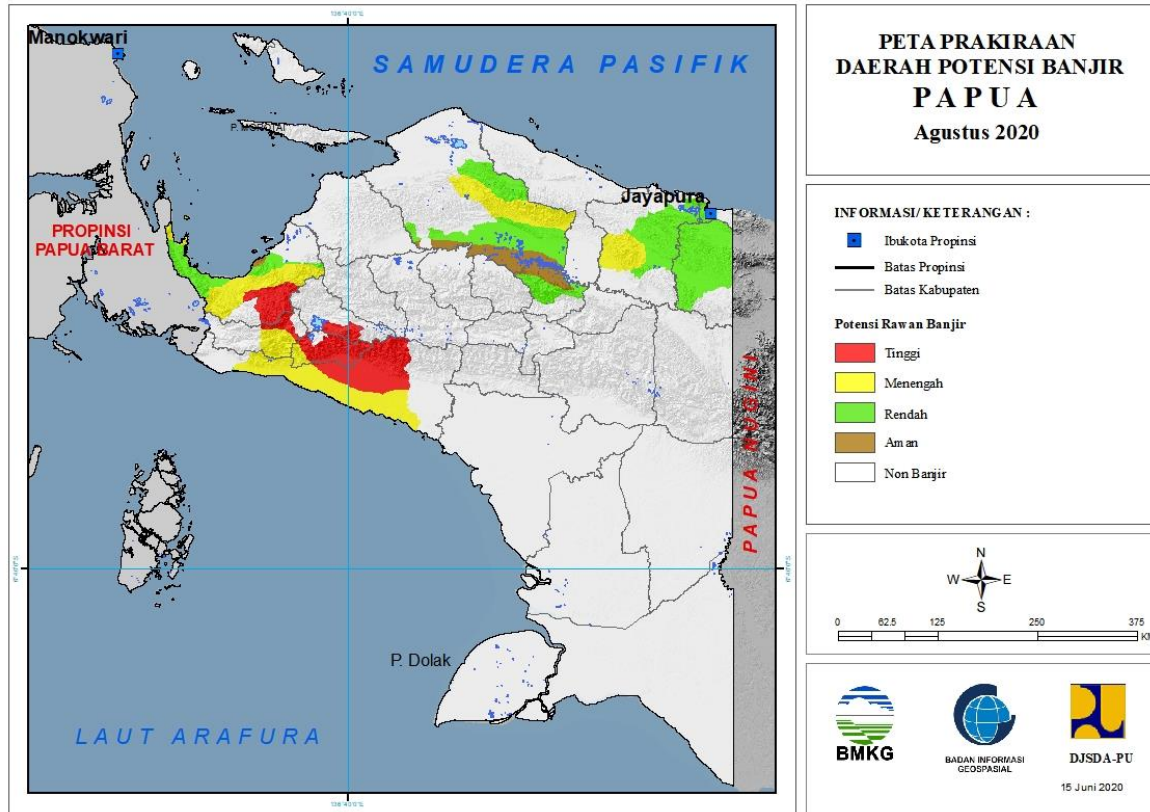


Tabel 33.

TINGKAT POTENSI BANJIR		
TINGGI	MENENGAH	RENDAH
SORONG : (Kec. Makbon, Sayosa)	KOTA SORONG : (Kec. Sorong, Sorong Barat, Sorong Kepulauan, Sorong Manoi, Sorong Timur, Sorong Utara)	KOTA SORONG : (Kec. Sorong, Sorong Barat, Sorong Manoi, Sorong Timur)
TELUK BINTUNI : (Kec. Moskona Timur)	MANOKWARI : (Kec. Masni, Prafi, Sidey)	MANOKWARI : (Kec. Manokwari Barat, Manokwari Selatan, Manokwari Utara, Masni, Prafi, Sidey)
	SORONG : (Kec. Aimas, Klamono, Makbon, Mayamuk, Sayosa)	SORONG : (Kec. Makbon)
	TELUK BINTUNI : (Kec. Bintuni, Kuri, Moskona Timur)	TELUK BINTUNI : (Kec. Bintuni, Kuri, Wamesa)
	TELUK WONDAMA : (Kec. Kuriwamesa, Naikere, Nikiwar, Roon, Teluk Duairi, Wasior, Windesi)	TELUK WONDAMA : (Kec. Kuriwamesa, Naikere, Nikiwar, Roon, Teluk Duairi, Wamesa, Wasior, Windesi)

34. PRAKIRAAN DAERAH POTENSI BANJIR PAPUA AGUSTUS 2020

Gambar 35.



Tabel 34.

TINGKAT POTENSI BANJIR		
TINGGI	MENENGAH	RENDAH
DEIYAI : (Kec. Bowobado, Kاپiraya, Tigi Barat)	DEIYAI : (Kec. Kاپiraya, Tigi Barat)	JAYAPURA : (Kec. Ebungfao, Gresi Selatan, Kaureh, Kemtuk, Kemtuk Gresi, Sentani, Sentani Timur, Yapsi)
DOGIYAI : (Kec. Dogiyai, Kamu, Kamu Selatan, Mapia, Mapia Barat, Mapia Tengah)	DOGIYAI : (Kec. Dogiyai, Kamu, Kamu Selatan, Mapia, Mapia Barat, Mapia Tengah)	KEEROM : (Kec. Arso, Arso Barat, Arso Timur, Mannem, Senggi, Skanto, Waris)
MIMIKA : (Kec. Amar, Iwaka, Kuala Kencana, Kwamki Narama, Mimika Barat, Mimika Baru, Mimika Tengah, Mimika Timur, Mimika Timur Jauh, Tembagapura, Wania)	JAYAPURA : (Kec. Kaureh)	KOTA JAYAPURA : (Kec. Abepura, Heram, Jayapura Selatan)
NABIRE : (Kec. Dipa, Siriwo, Uwapa)	MAMBERAMO RAYA : (Kec. Mamberamo Hulu, Mamberamo Tengah, Rufaer)	MAMBERAMO RAYA : (Kec. Mamberamo Hulu, Mamberamo Tengah, Rufaer)
PANIAI : (Kec. Bibida, Paniai Timur)	MIMIKA : (Kec. Amar, Iwaka, Mimika Barat, Mimika Barat Tengah, Mimika Baru, Mimika Tengah, Mimika Timur, Mimika Timur Jauh, Wania)	MAMBERAMO TENGAH : (Kec. Megambilis)
	NABIRE : (Kec. Makimi, Nabire, Nabire Barat, Siriwo, Teluk Kimi, Teluk Umar, Uwapa, Wanggar, Yaro, Yaur)	MIMIKA : (Kec. Mimika Barat Tengah)

		NABIRE : (Kec. Makimi, Nabire, Nabire Barat, Teluk Kimi, Teluk Umar, Uwapa, Wanggar, Yaro, Yaur)
--	--	--