

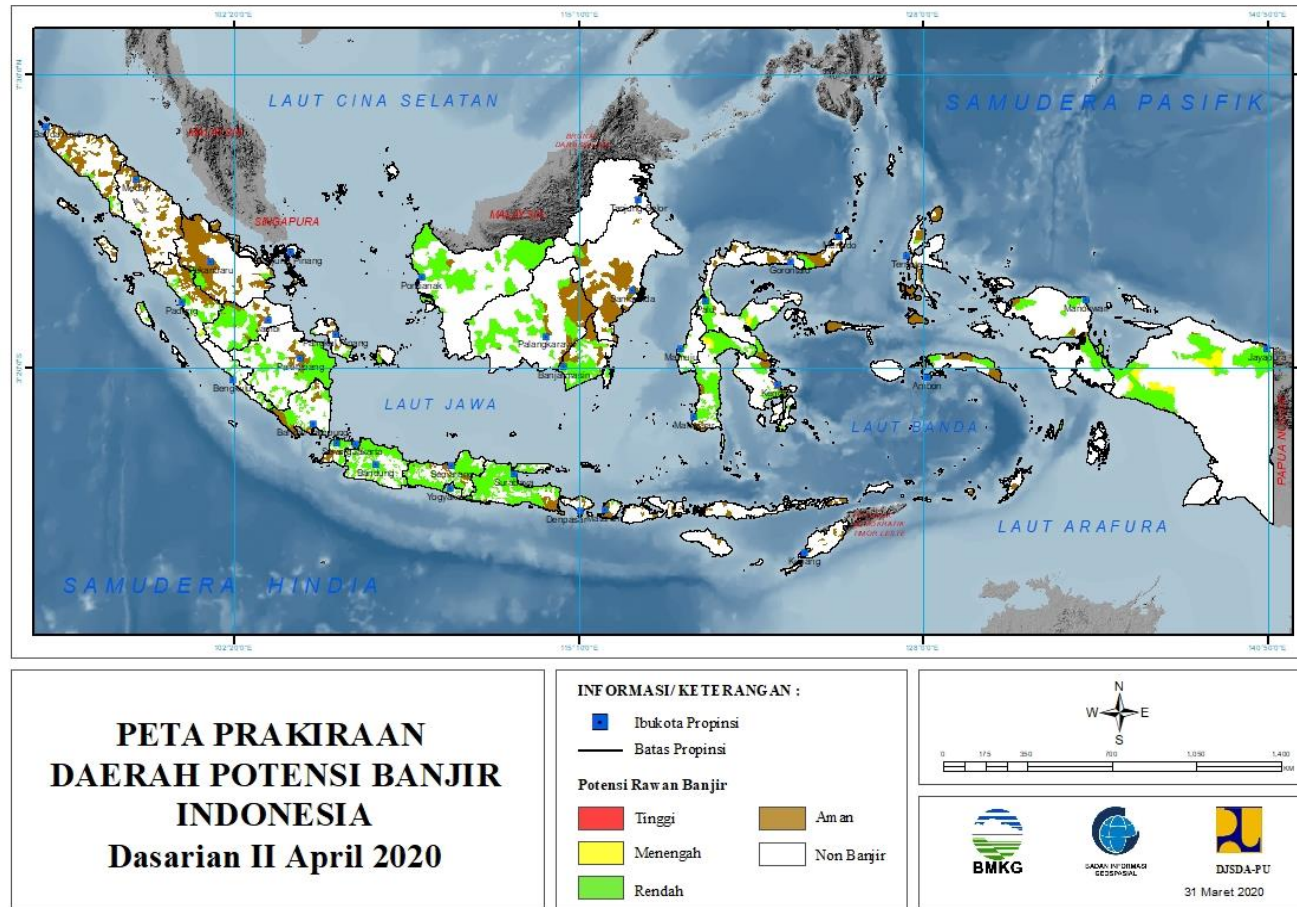
**PRAKIRAAN DAERAH POTENSI BANJIR
UPDATE 31 MARET 2020**



BADAN METEOROLOGI KLIMATOLOGI DAN GEOFISIKA

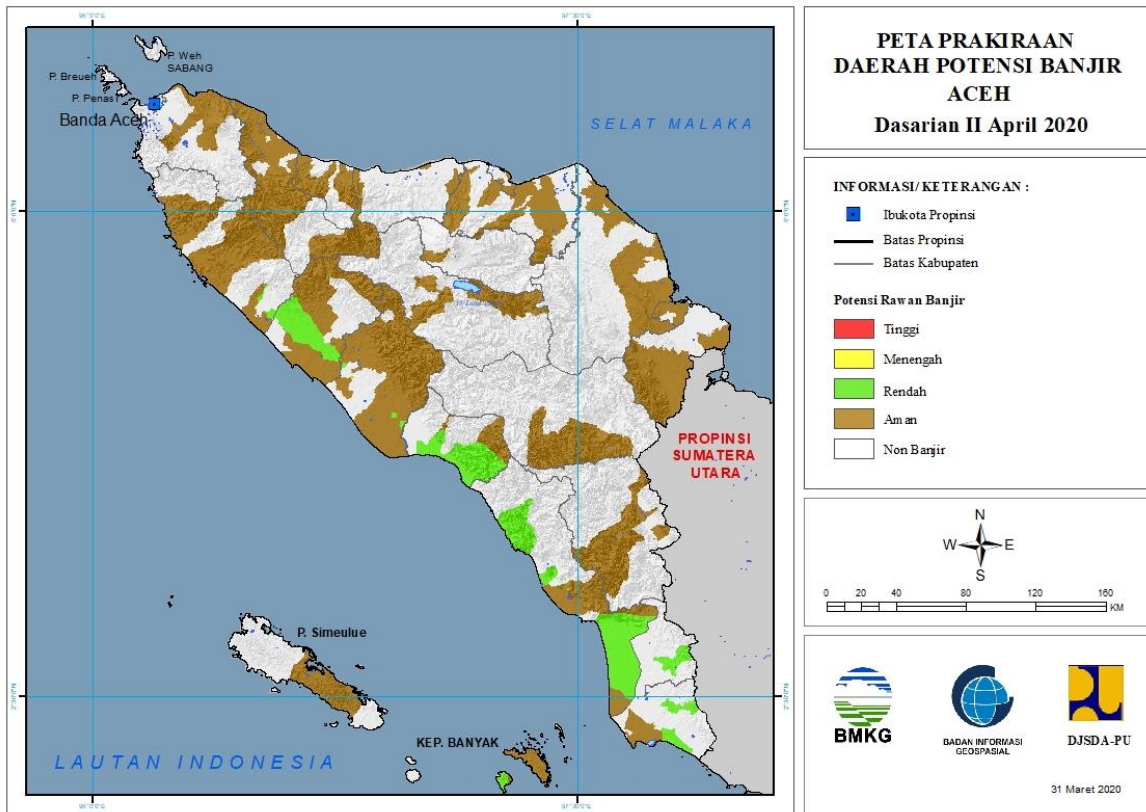
PRAKIRAAN DAERAH POTENSI BANJIR INDONESIA II APRIL 2020

Gambar 1.



1. PRAKIRAAN DAERAH POTENSI BANJIR ACEH DASARIAN II APRIL 2020

Gambar 2.

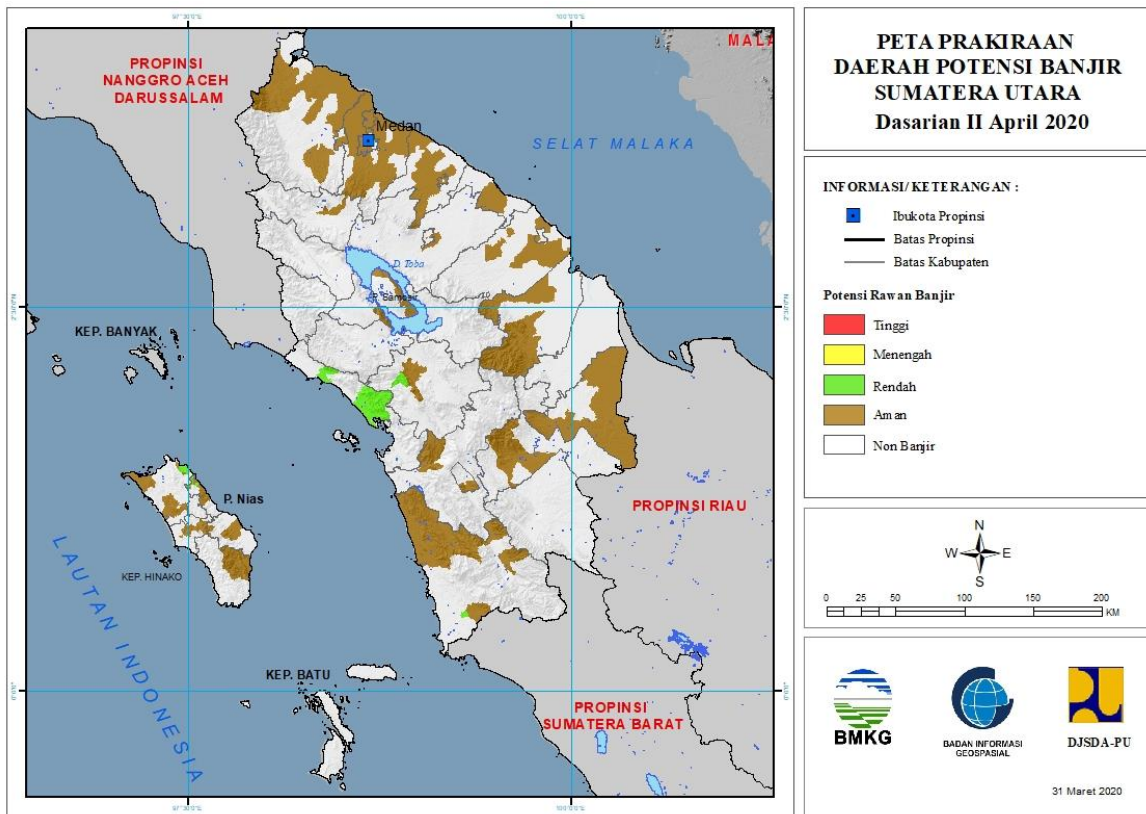


Tabel 1.

| TINGKAT POTENSI BANJIR | | |
|------------------------|----------|---|
| TINGGI | MENENGAH | RENDAH |
| - | - | ACEH BARAT : (Kec. BUBON, KAWAY XVI, PANTONREU, SUNGAIMAS, WOYLA, WOYLA BARAT, WOYLA TIMUR) |
| | | ACEH BARAT DAYA : (Kec. BLANGPIDIE, KUALABATEE, LEMBAHSABIL, MANGGENG, SETIA, SUSOH, TANGAN-TANGAN) |
| | | ACEH SELATAN : (Kec. KLUET SELATAN, KLUET UTARA, SAMADUA, SAWANG, TAPAKTUAN, TRUMON, TRUMON TENGAH, TRUMON TIMUR) |
| | | ACEH SINGKIL : (Kec. PULAU PANGGUNG, SIMPANG KANAN, SINGKIL UTARA) |
| | | ACEHJAYA : (Kec. TEUNOM) |
| | | NAGANRAYA : (Kec. BEUTONG, DARULMAKMUR, KUALA, SEUNAGAN) |
| | | SUBULUSSALAM : (Kec. SIMPANG KIRI) |

2. PRAKIRAAN DAERAH POTENSI BANJIR SUMATERA UTARA DASARIAN II APRIL 2020

Gambar 3.

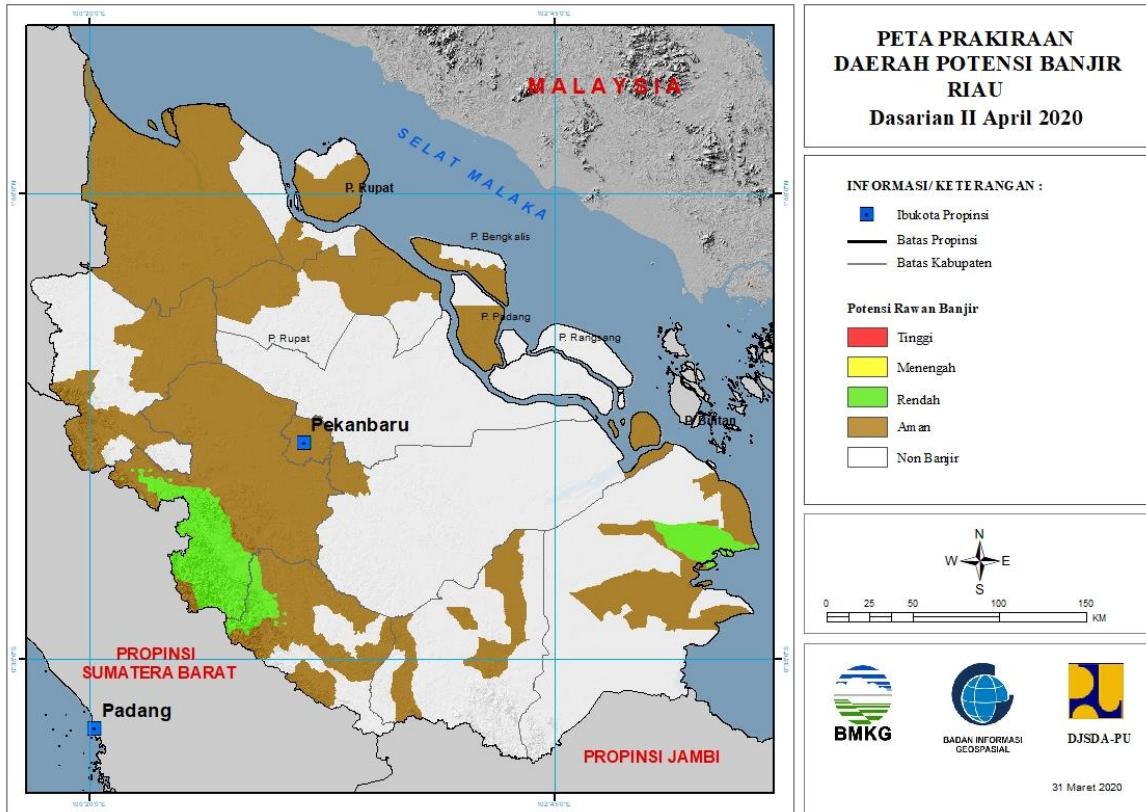


Tabel 2.

| TINGKAT POTENSI BANJIR | | |
|------------------------|----------|---|
| TINGGI | MENENGAH | RENDAH |
| - | - | KOTA GUNUNG SITOLI : (Kec. GUNUNG SITOLI) |
| | | MANDAILINGNATAL : (Kec. RANTOBAEK) |
| | | NIAS UTARA : (Kec. TUHEMBERUA) |
| | | TAPANULI TENGAH : (Kec. ANDAMDEWI, BARUS, KOLANG, SORKAM) |
| | | TAPANULI UTARA : (Kec. SIPOHOLON, TARUTUNG) |

3. PRAKIRAAN DAERAH POTENSI BANJIR RIAU DASARIAN II APRIL 2020

Gambar 4.

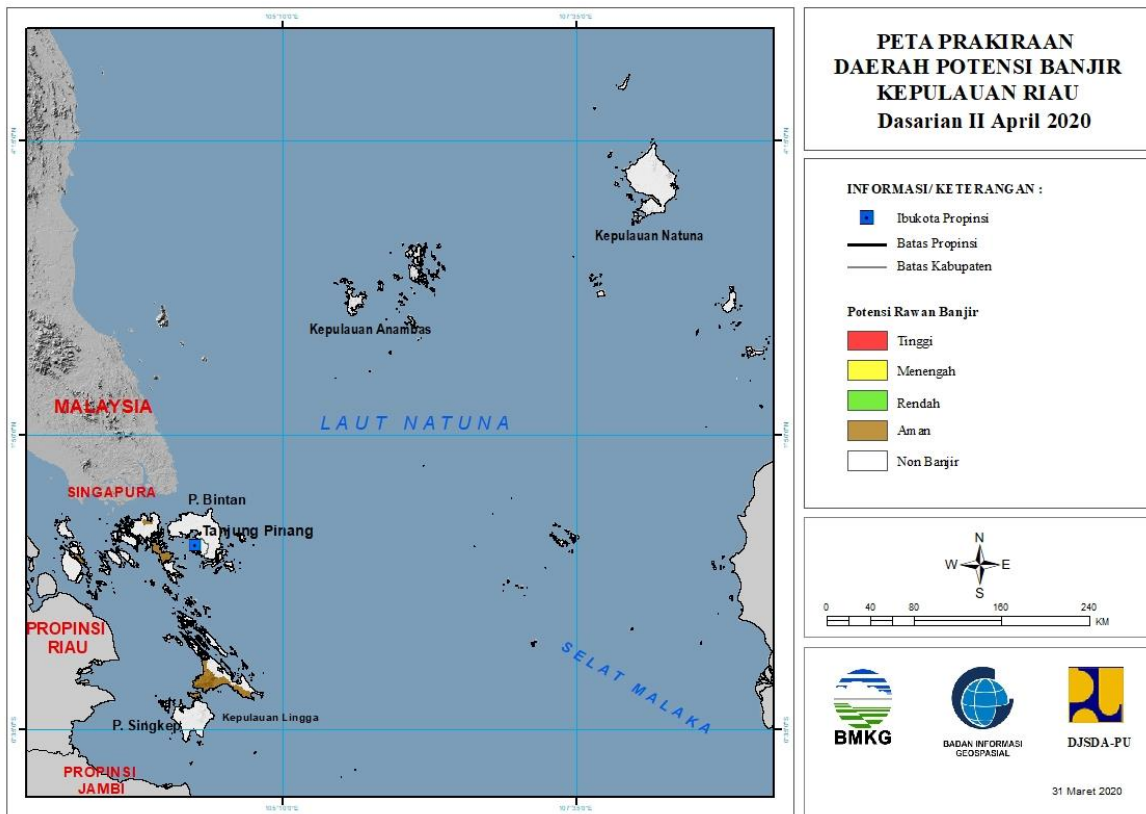


Tabel 3.

| TINGKAT POTENSI BANJIR | | |
|------------------------|----------|---|
| TINGGI | MENENGAH | RENDAH |
| - | - | INDRAGIRI HILIR : (Kec. MANDAH) |
| | | KAMPAR : (Kec. KAMPAR KIRI, KAMPARKIRI HULU, KOTOKAMPARHULU, KUOK, SALO, TIGABELASKOTOKAMPAR) |
| | | KUANTANSENGINGI : (Kec. SINGINGI, SINGINGI HILIR) |

4. PRAKIRAAN DAERAH POTENSI BANJIR KEPULAUAN RIAU DASARIAN II APRIL 2020

Gambar 5.

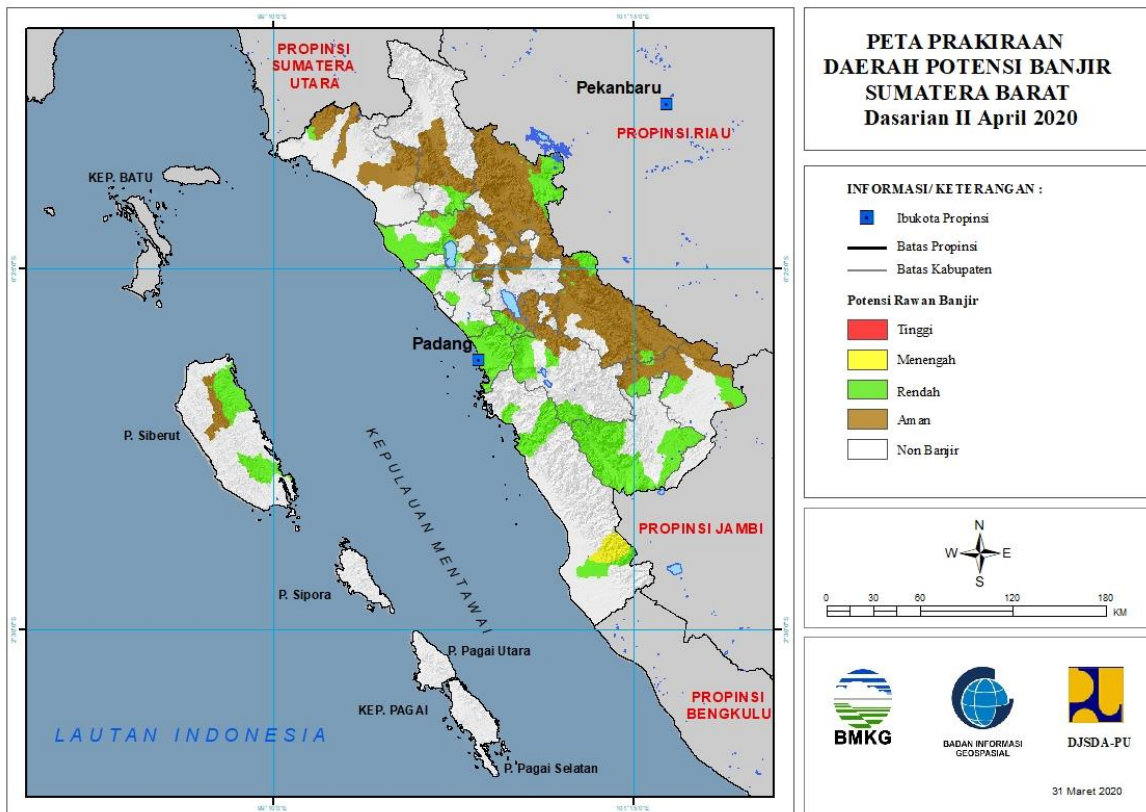


Tabel 4.

| TINGKAT POTENSI BANJIR | | |
|------------------------|----------|--------|
| TINGGI | MENENGAH | RENDAH |
| - | - | - |

5. PRAKIRAAN DAERAH POTENSI BANJIR SUMATERA BARAT DASARIAN II APRIL 2020

Gambar 6.



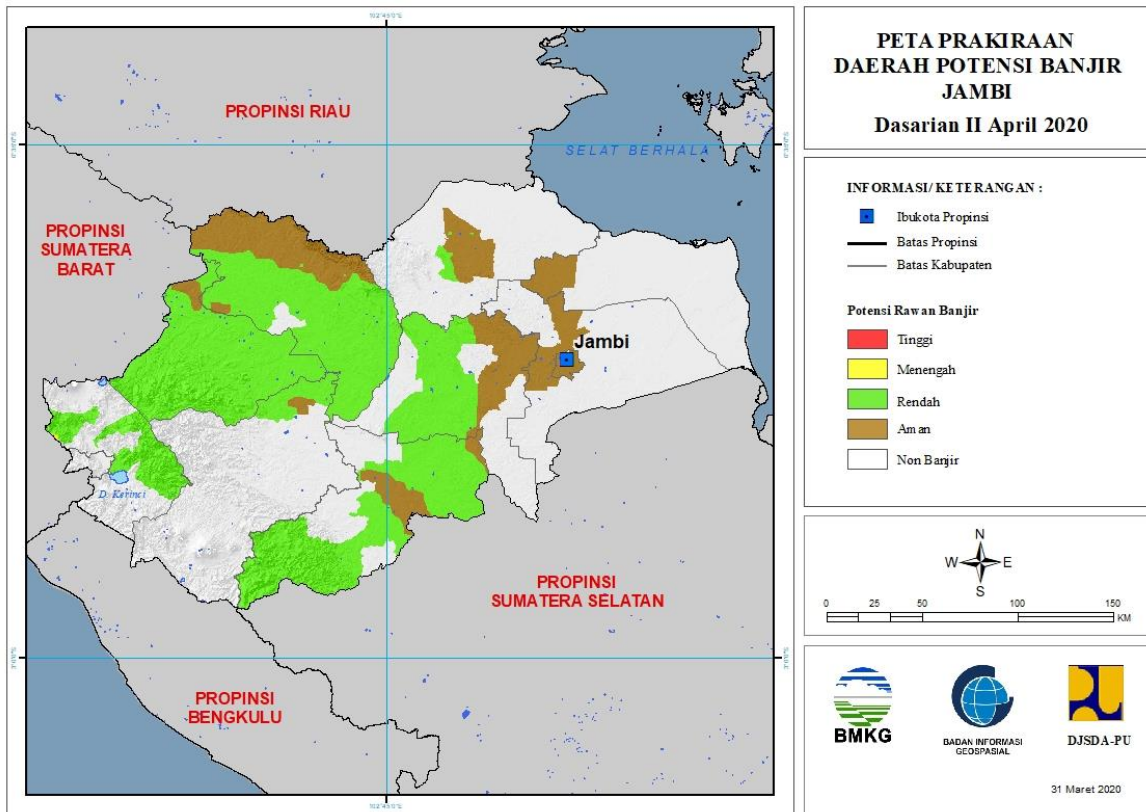
Tabel 5.

| TINGKAT POTENSI BANJIR | | |
|------------------------|--|---|
| TINGGI | MENENGAH | RENDAH |
| - | PESISIR SELATAN : (Kec. BASAAMPEK BALAITAPAN, RANAHAMPEKHULUTAPAN) | AGAM : (Kec. AMPEKKOTO, LUBUKBASUNG, PALEMBAYAN, PALUPUH, TANJUNGMUTIARA, TANJUNGRAYA) |
| | | DHARMASRAYA : (Kec. KOTOSALAK, PADANGLAWEH, PULAUPUNJUNG, SEMBILANKOTO, TIUMANG) |
| | | KEPULAUAN MENTAWAI : (Kec. SIBERUT SELATAN, SIBERUT UTARA) |
| | | KOTA PADANG : (Kec. BUNGUSTELUKKABUNG, KOTOTENGAH, KURANJI, LUBUKBEGALUNG, LUBUKKILANGAN, NANGGALO, PADANG BARAT, PADANG SELATAN, PADANG TIMUR, PADANG UTARA, PAUH) |
| | | KOTA SOLOK : (Kec. ENAMSUKU, TANJUNGPAKU) |
| | | LIMPULUHOTA : (Kec. HARAU, KAPURSEMBILAN, PANGKALANKOTOBARU) |

| | | |
|--|--|--|
| | | PADANG PARIAMAN : (Kec. BATANGANAI, SUNGAIGERINGGING, SUNGAILIMAU, TUJUH KOTO SUNGAI SARIK) |
| | | PASAMAN : (Kec. BONJOL, LUBUKSIKAPING) |
| | | PASAMAN BARAT : (Kec. LEMBAHMELINTANG, RANAHBATAHAN) |
| | | PESISIR SELATAN : (Kec. BASAAMPEK BALAITAPAN, BATANGKAPAS, BAYANG, RANAHAMPEKHULUTAPAN) |
| | | SIJUNJUNG : (Kec. KAMANGBARU, KOTOTUJUH, SIJUNJUNG, SUMPURKUDUS, TANJUNGGADANG) |
| | | SOLOK : (Kec. GUNUNGTALANG, JUJUNGSIRIH, KOTOBARU, PANTAICERMIN, PAYUNGSEKAKI, SEPULUHKOTOSINGKARAK) |
| | | SOLOK SELATAN : (Kec. KOTOPARIKGADANGDIATEH, PAUH DUO, SANGIR, SANGIRBALAIJINGGO, SUNGAIPAGU) |
| | | TANAHDATAR : (Kec. SEPULUHKOTO) |

6. PRAKIRAAN DAERAH POTENSI BANJIR JAMBI DASARIAN II APRIL 2020

Gambar 7.



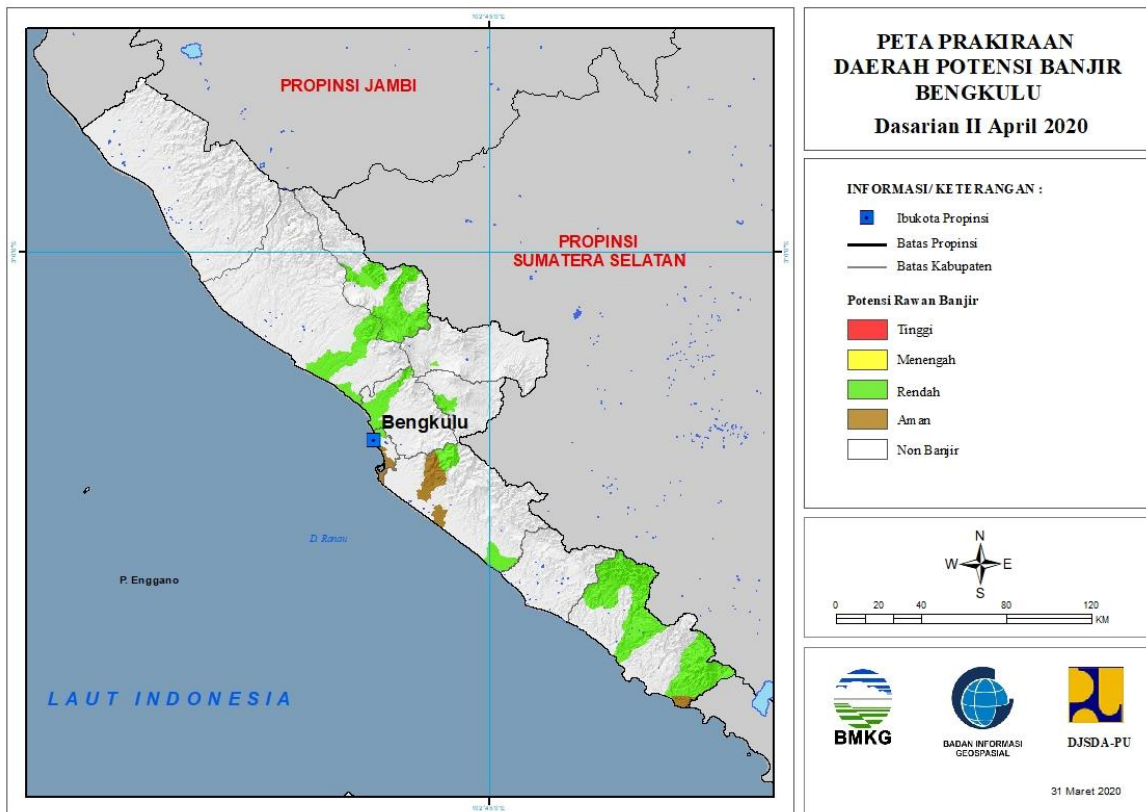
Tabel 6.

| TINGKAT POTENSI BANJIR | | |
|------------------------|--------------------------------|---|
| TINGGI | MENENGAH | RENDAH |
| - | KERINCI : (Kec. GUNUNGKERINCI) | BATANGHARI : (Kec. BATHIN DUA PULUH EMPAT, MERSAM, MUARABULIAN, MUARATEMBESI, PEMAYUNG) |
| | | BUNGO : (Kec. BATHIN DUA BABEKO, BATHIN DUA PELAYANG, BATHIN TIGA, BATHIN TIGA ULU, BUNGODANI, JUJUHAN, JUJUHAN ILIR, LIMBURLUBUKMENGKUANG, MUKO-MUKO BATHIN TUJUH, PASARMUARABUNGO, PELEPAT, PELEPAT ILIR, RANTAUPANDAN, RIMBOTENGAH, TANAHSEPPENGAL, TANAHSEPPENGALLINTAS, TANAHTUMBUH) |
| | | KERINCI : (Kec. AIRHANGAT, BATANGMERANGIN, DANAUKERINCI, GUNUNGKERINCI, SITUNJAULAUT) |
| | | MERANGIN : (Kec. TABIR, TABIR ILIR, TABIR TIMUR) |

| | | |
|--|--|--|
| | | SAROLANGUN : (Kec. BATANGASAI, LIMUN, MANDIANGIN, PAUH, PELAWAN, SAROLANGUN) |
| | | TANJUNGPINANG : (Kec. TEBINGTINGGI, TUNGKALULU) |
| | | TEBO : (Kec. KOTO ILIR TUJUH, KOTO TUJUH, MUARATABIR, RIMBO ULU, RIMBOBUJANG, SERAISERUMPUN, SUMAY, TEBO ILIR, TEBO TENGAH, TEBO ULU, TENGAH ILIR) |

7. PRAKIRAAN DAERAH POTENSI BANJIR BENGKULU DASARIAN II APRIL 2020

Gambar 8.

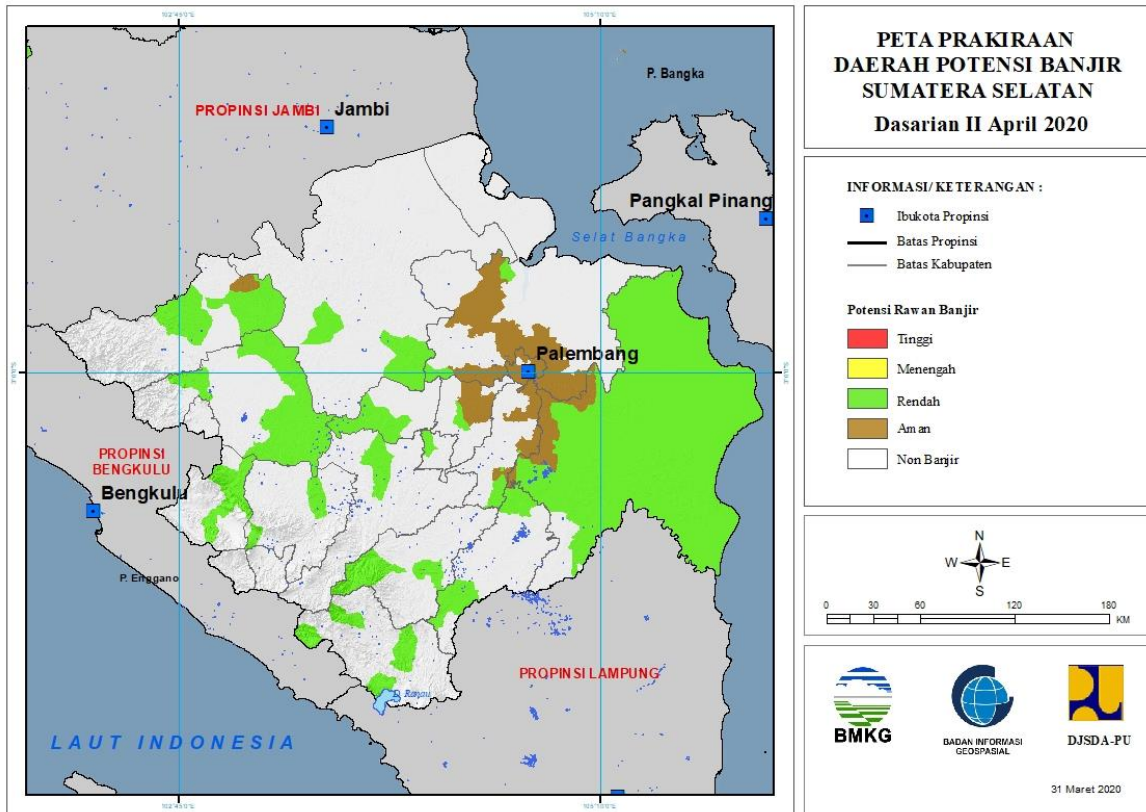


Tabel 7.

| TINGKAT POTENSI BANJIR | | |
|------------------------|----------|---|
| TINGGI | MENENGAH | RENDAH |
| - | - | BENGKULU : (Kec. MUARABANGKA HULU, TELUKSEGARA) |
| | | BENGKULU TENGAH : (Kec. BANGHAJI, PONDOKKELAPA) |
| | | BENGKULU UTARA : (Kec. AIRNAPAL, AIRPADANG, ARGAMAKMUR, LAIS) |
| | | KAUR : (Kec. KAUR TENGAH, LUAS, MUARASAHUNG, NASAL, PADANGGUCI ULU) |
| | | KEPAHIANG : (Kec. KEPAHIANG) |
| | | LEBONG : (Kec. AMEN, LEBONG SELATAN, LEBONG UTARA, LEBONGSAKTI, RIMBOPENGADANG, URAMJAYA) |
| | | REJANG LEBONG : (Kec. CURUP) |
| | | SELUMA : (Kec. LUBUKSANDI, SEMIDANGALASMARAS) |

8. PRAKIRAAN DAERAH POTENSI BANJIR SUMATERA SELATAN DASARIAN II APRIL 2020

Gambar 9.



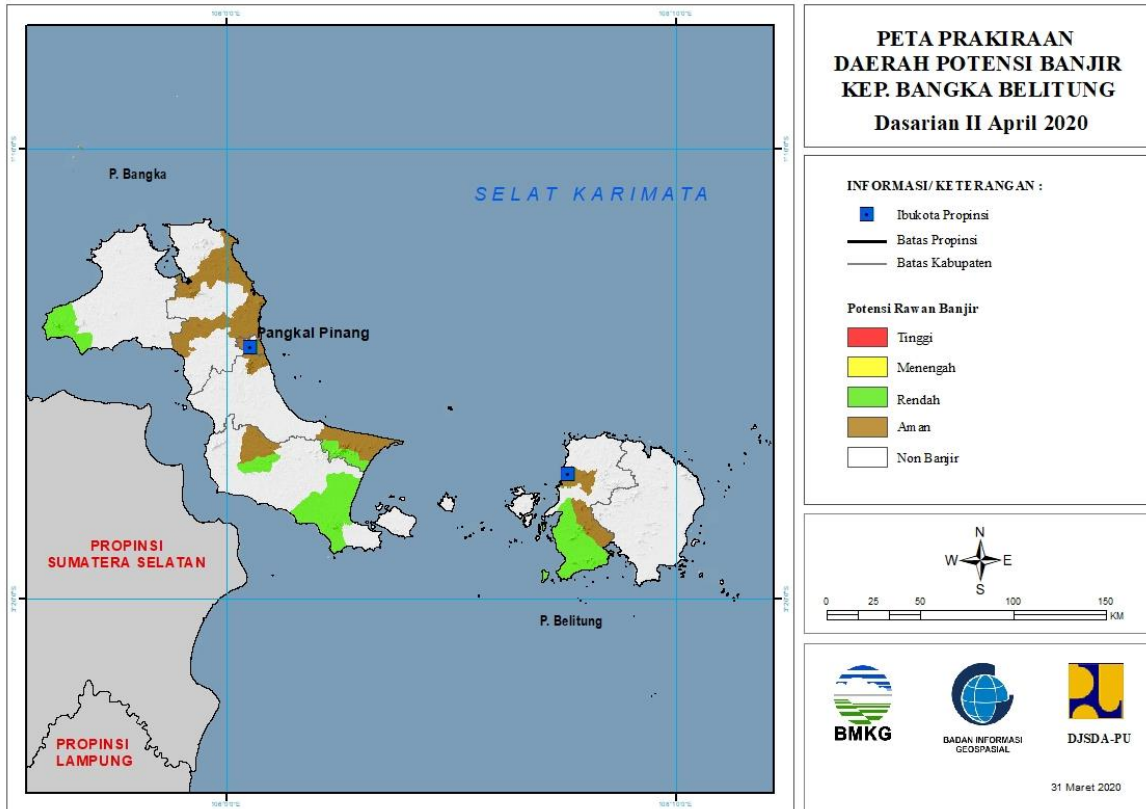
Tabel 8.

| TINGKAT POTENSI BANJIR | | |
|------------------------|----------|---|
| TINGGI | MENENGAH | RENDAH |
| - | - | BANYUASIN : (Kec. PULAU RIMAU, RANTAU BAYUR) |
| | | EMPAT LAWANG : (Kec. PENDOPO, TEBINGTINGGI) |
| | | LAHAT : (Kec. JARAI, LAHAT) |
| | | MUARAENIM : (Kec. GELUMBANG, GUNUNGMEGANG) |
| | | MUSIBANYUASIN : (Kec. BABATTOMAN, LAIS) |
| | | MUSIRAWAS : (Kec. BULANTENGAHSUKU ULU, MUARALAKITAN, SUKUTENGAHLAKITANULUTERAWAS) |
| | | MUSIRAWAS UTARA : (Kec. RAWAS ILIR, RAWAS ULU, RUPIT) |
| | | OGAN ILIR : (Kec. MUARAKUANG, RANTAU ALAI) |
| | | OGANKOMERING ILIR : (Kec. AIRSUGIHAN, CENGAL, JEJAWI, KAYUAGUNG, LEMPUINGJAYA, MESUJI, MESUJIRAYA, PAMPANGAN, PANGKALANLAMPAM, PEDAMARAN, PEDAMARAN TIMUR, SIRHPULAUPADANG, |

| | | |
|--|--|---|
| | | SUNGAIMENANG, TANJUNGLUBUK, TELUKGELAM, TULUNGSELAPAN) |
| | | OGANKOMERING ULU : (Kec. BATURAJA BARAT, BATURAJA TIMUR, MUARAJAYA, PENGADONAN, ULU OGAN) |
| | | OGANKOMERINGULU SELATAN : (Kec. BANDINGAGUNG, BUAYRAWAN, MUARADUA, SUNGAIARE) |
| | | OGANKOMERINGULU TIMUR : (Kec. BUAYPEMUKAPELIUNG, BUNGAMAYANG, CEMPAKA, MARTAPURA) |
| | | PALI : (Kec. TALANGUBI) |
| | | PRABUMULIH : (Kec. PRABUMULIH BARAT) |

9. PRAKIRAAN DAERAH POTENSI BANJIR KEPULAUAN BANGKA BELITUNG DASARIAN II APRIL 2020

Gambar 10.

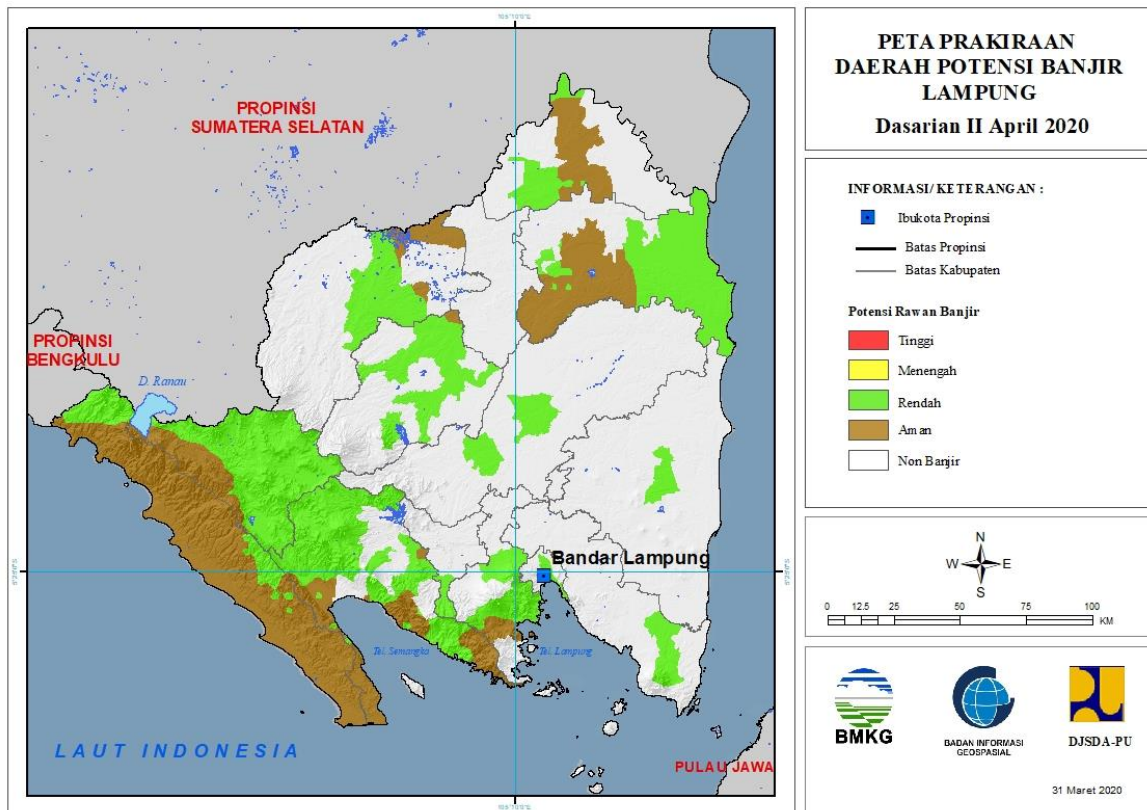


Tabel 9.

| TINGKAT POTENSI BANJIR | | |
|------------------------|----------|--|
| TINGGI | MENENGAH | RENDAH |
| - | - | BANGKA BARAT : (Kec. MUNTOK) |
| | | BANGKA SELATAN : (Kec. PAYUNG, TOBOALI) |
| | | BANGKA TENGAH : (Kec. LUBUK BESAR) |
| | | BELITUNG : (Kec. MEMBALONG, TANJUNGPANDAN) |

10. PRAKIRAAN DAERAH POTENSI BANJIR LAMPUNG DASARIAN II APRIL 2020

Gambar 11.



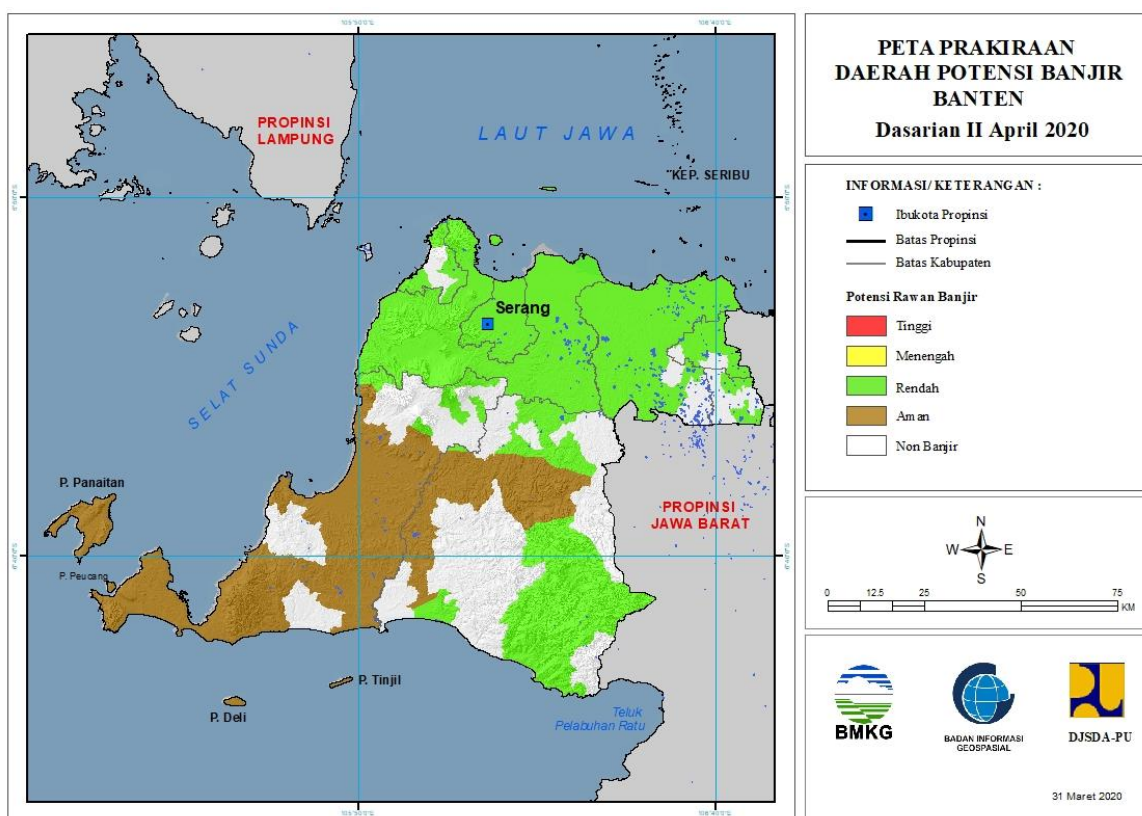
Tabel 10.

| TINGKAT POTENSI BANJIR | | |
|------------------------|----------|---|
| TINGGI | MENENGAH | RENDAH |
| - | - | BANDARLAMPUNG : (Kec. BUMIWARAS, KEDAMAIAN, KEDATON, LABUHANRATU, PANJANG, TANJUNGPANJANG, TANJUNGPANJANG TIMUR, TELUKBETUNG SELATAN, WAYHALIM) |
| | | LAMPUNG BARAT : (Kec. AIRHITAM, BALIKBUKIT, BANDARNEGERISUOH, BATUBRAK, BATUKETULIS, BELALAU, GEDUNGSURIAN, KEBUNTEBU, LUMBOKSEMINUNG, PAGARDEWA, SEKINCAU, SUKAU, SUMBERJAYA, SUOH, WAYTENONG) |
| | | LAMPUNG SELATAN : (Kec. PALAS, PENENGAHAN) |
| | | LAMPUNG TENGAH : (Kec. ANAKTUHA, TERBANGGIBESAR) |
| | | LAMPUNG TIMUR : (Kec. LABUHANRATU) |

| | | |
|--|--|--|
| | | LAMPUNG UTARA : (Kec. ABUNG TENGAH, ABUNG TIMUR, BUNGAMAYANG, KOTABUMI, KOTABUMI SELATAN, MUARASUNGKAI, SUNGKAI SELATAN, SUNGKAI TENGAH) |
| | | MESUJI : (Kec. TANJUNGRAYA) |
| | | PESAWARAN : (Kec. GEDONGTATAAN, PADANGCERMIN) |
| | | PESISIR BARAT : (Kec. BENGKUNAT, BENGKUNATBELIMBING, LEMONG, NGAMBUR) |
| | | PRINGSEWU : (Kec. PARDASUKA) |
| | | TANGGAMUS : (Kec. BANDARNEGERISEMUONG, CUKUHBALAK, KELUMBAYAN, KELUMBAYAN BARAT, KOTAAGUNG TIMUR, LIMAU, PEMATANGSAWA, PUGUNG, SEMAKA, SUMBEREJO, ULUBELU, WONOSOBO) |
| | | TULANGBAWANG : (Kec. DENTETELADAS, GEDUNGAJI, GEDUNGMENENG, MENGGALA, MENGGALA TIMUR, RAWAJITU SELATAN, RAWAJITU TIMUR, RAWAPITU) |
| | | WAYKANAN : (Kec. NEGERIAGUNG, PAKUANRATU) |

11. PRAKIRAAN DAERAH POTENSI BANJIR BANTEN DASARIAN II APRIL 2020

Gambar 12.



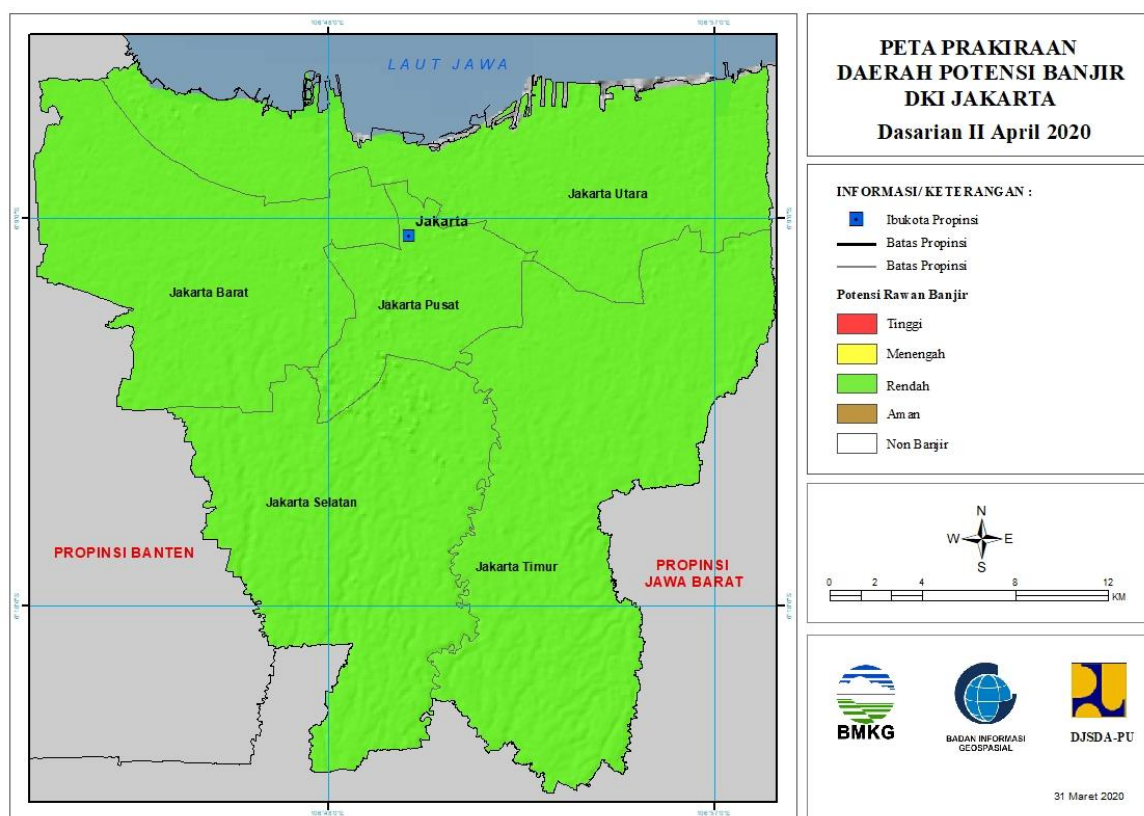
Tabel 11.

| TINGKAT POTENSI BANJIR | | |
|------------------------|----------|--|
| TINGGI | MENENGAH | RENDAH |
| - | - | Kota Cilegon : (Kec. Cibeber, Ciwandan, Jombang, Pulomerak, Purwakarta) |
| | | Kota Serang : (Kec. Cipocokjaya, Curug, Kasemen, Serang, Taktakan, Walantaka) |
| | | Kota Tangerang : (Kec. Batuaceper, Benda, Cibodas, Ciledug, Cipondoh, Karang Tengah, Karawaci, Larangan, Neglasari, Periuk, Tangerang) |
| | | Kota Tangerang Selatan : (Kec. Pamulang, Pondokaren) |
| | | Lebak : (Kec. Bayah, Cibadak, Cibeber, Cileles, Cimarga, Leuwidamar, Malingping, Muncang, Panggarangan, Rangkasbitung, Sajira, Sobang) |
| | | Pandeglang : (Kec. Cadasari, Carita, Cisata, Kaduhejo, Pandeglang, Saketi) |
| | | Serang : (Kec. Anyar, Bandung, Baros, Binuang, Bojonegara, |

| | | |
|--|--|---|
| | | Carenang, Cikande, Cikeusal, Cinangka, Ciomas, Ciruas, Gunungsari, Jawilan, Kibin, Kopo, Kragilan, Kramatwatu, Lebak Wangi, Mancak, Pabuaran, Padarincang, Pamarayan, Petir, Pontang, Puloampel, Tanara, Tirtayasa, Tunjungteja, Waringinkurung) |
| | | Tangerang : (Kec. Balaraja, Cikupa, Cisoka, Gunung Kaler, Jambe, Jayanti, Kelapa Dua, Kemiri, Kosambi, Kresek, Kronjo, Legok, Mauk, Mekarbaru, Pakuhaji, Panongan, Pasarkemis, Rajeg, Sepatan, Sepatan Timur, Sindangjaya, Solear, Sukadiri, Sukamulya, Teluknaga, Tigaraksa) |

12. PRAKIRAAN DAERAH POTENSI BANJIR DKI JAKARTA DASARIAN II APRIL 2020

Gambar 13.



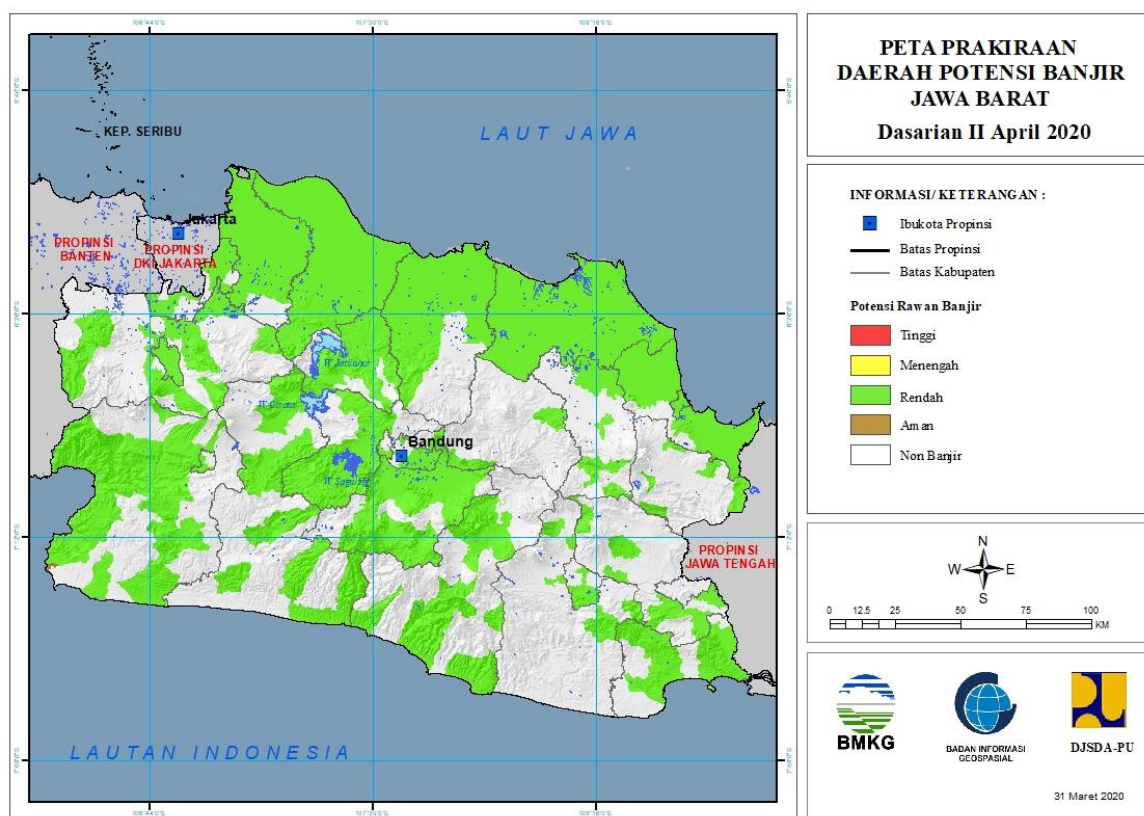
Tabel 12.

| TINGKAT POTENSI BANJIR | | |
|------------------------|----------|--|
| TINGGI | MENENGAH | RENDAH |
| - | - | Kota Jakarta Barat : (Kec. Cengkareng, Grogol Petamburan, Kalideres, Kebon Jeruk, Kembangan, Palmerah, Taman Sari, Tambora) |
| | | Kota Jakarta Pusat : (Kec. Cempaka Putih, Gambir, Johar Baru, Kemayoran, Menteng, Sawah Besar, Senen, Tanah Abang) |
| | | Kota Jakarta Selatan : (Kec. Cilandak, Jagakarsa, Kebayoran Baru, Kebayoran Lama, Mampang Prapatan, Pancoran, Pasar Minggu, Pesanggrahan, Setia Budi, Tebet) |
| | | Kota Jakarta Timur : (Kec. Cakung, Cipayung, Ciracas, Duren Sawit, Jatinegara, Kramatjati, Makasar, Matraman, Pasar Rebo, Pulo Gadung) |
| | | Kota Jakarta Utara : (Kec. Cilincing, Kelapa Gading, Koja, |

| | | |
|--|--|--|
| | | Pademangan, Penjaringan, Tanjung Priok) |
|--|--|--|

13. PRAKIRAAN DAERAH POTENSI BANJIR JAWA BARAT DASARIAN II APRIL 2020

Gambar 14.



Tabel 13.

| TINGKAT POTENSI BANJIR | | |
|------------------------|----------|--|
| TINGGI | MENENGAH | RENDAH |
| - | - | Bandung : (Kec. Arjasari, Baleendah, Banjaran, Bojong Soang, Cangkuang, Cicalengka, Cikancung, Cilengkrang, Cileunyi, Ciparay, Dayeuh Kolot, Ibum, Katapang, Kertasari, Kutawaringin, Majalaya, Margaasih, Margahayu, Pameungpeuk, Pangalengan, Paseh, Pasir Jambu, Rancaekek, Solokan Jeruk, Soreang) |
| | | Bandung Barat : (Kec. Batujajar, Cihampelas, Cikalong Wetan, Cililin, Cipongkor, Cisarua, Gununghalu, Ngamprah, Padalarang, Rongga, Saguling, Sindangkerta) |
| | | Bekasi : (Kec. Babelan, Cabang Bungin, Cibitung, Cikarang Barat, Cikarang Pusat, Cikarang Selatan, Cikarang Timur, Cikarang Utara, Karang |

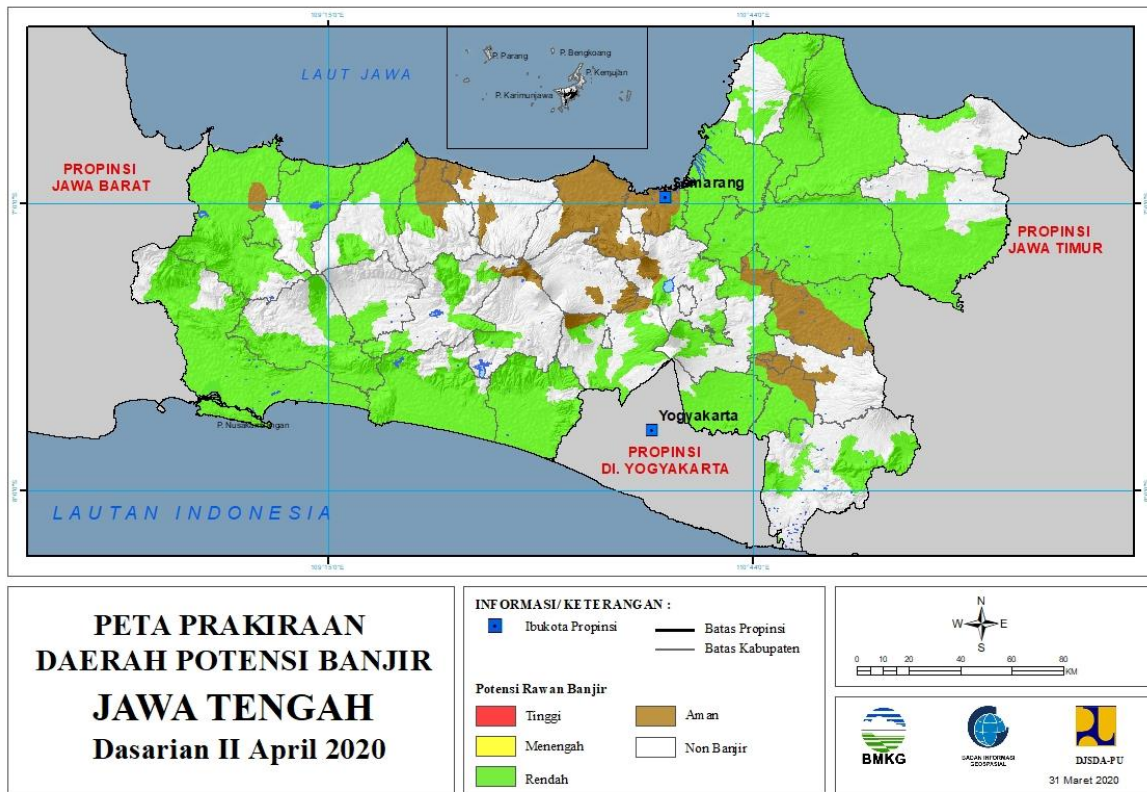
| | | |
|--|--|--|
| | | Bahagia, Kedungwaringin, Muaragembong, Pebayuran, Setu, Suka Karya, Sukatani, Sukawangi, Tambelang, Tambun Selatan, Tambun Utara, Tarumajaya) |
| | | Bogor : (Kec. Babakanmadang, Bojonggede, Caringin, Cariu, Cibinong, Cigudeg, Cijeruk, Cileungsi, Cisarua, Citeureup, Dramaga, Gunungputri, Kemang, Sukajaya, Tamansari) |
| | | Ciamis : (Kec. Banjarsari, Ciamis, Cipaku, Lakbok, Pamarican, Panumbangan) |
| | | Cianjur : (Kec. Bojongpicung, Campaka, Cianjur, Cibeber, Cidaun, Cikadu, Cikalong Kulon, Karang Tengah, Leles, Mande, Pagelaran) |
| | | Cimahi : (Kec. Cimahi Selatan) |
| | | Cirebon : (Kec. Arjawinangun, Astanajapura, Babakan, Ciledug, Ciwaringin, Depok, Gebang, Gegesik, Gempol, Greged, Gunung Jati, Jamblang, Kaliwedi, Kapetakan, Karangsembung, Karangwareng, Kedawung, Klangeran, Lemahabang, Losari, Mundu, Pabedilan, Pabuaran, Palimanan, Pangenan, Panguragan, Pasaleman, Plered, Plumbon, Suranenggala, Susukan, Susukan Lebak, Tengah Tani, Waled, Weru) |
| | | Garut : (Kec. Banyuresmi, Bayongbong, Caringin, Cibalong, Cikajang, Cikelet, Garut Kota, Kadungora, Karangpawitan, Leles, Pakenjeng, Samarang, Singajaya, Tarogong Kaler, Tarogong Kidul) |
| | | Indramayu : (Kec. Anjatan, Arahau, Balongan, Bangodua, Bongas, Cantigi, Cikedung, Gabus Wetan, Gantar, Haurgeulis, Indramayu, Jati Barang, Juntinyuat, Kandanghaur, Karangampel, Kedokan Bunder, Kertasemaya, Krangkeng, Kroya, Lelea, Lohbener, Losarang, Pasekan, Patrol, Sindang, Sliyeg, Sukagumiwang, Sukra, Trisi, Tukdana, Widasari) |
| | | Karawang : (Kec. Banyu Sari, Batu Jaya, Ciampel, Cibuaya, Cikampek, Cilamaya Kulon, Cilamaya Wetan, Cilebar, Jatisari, Jayakarta, Karawang Barat, Karawang Timur, Klari, Kotabaru, Kutawaluya, Lemahabang, Majalaya, Pakisjaya, Pangkalan, Pedes, Purwasari, Rawamerta, Rengas |

| | | |
|--|--|--|
| | | Dengklok, Talagasari, Tegalwaru, Telukjambe Barat, Telukjambe Timur, Tempuran, Tirta Jaya, Tirtamulya) |
| | | Kota Bandung : (Kec. Andir, Antapani, Arcamanik, Bandung Kidul, Batununggal, Bojongloa Kidul, Buahbatu, Cibeunying Kidul, Cibiru, Cidadap, Cinambo, Gedebage, Kiaracondong, Lengkong, Mandalajati, Panyileukan, Rancasari, Regol, Ujungberung) |
| | | Kota Bekasi : (Kec. Bantar Gebang, Bekasi Barat, Bekasi Selatan, Bekasi Timur, Bekasi Utara, Jatiasih, Medan Satria, Pondok Gede, Rawa Lumbu) |
| | | Kota Bogor : (Kec. Bogor Barat, Bogor Selatan, Bogor Tengah, Bogor Timur, Bogor Utara, Tanahsareal) |
| | | Kota Cirebon : (Kec. Harjamukti, Kejaksan, Kesambi, Lemah Wungkuk, Pekalipan) |
| | | Kota Depok : (Kec. Beji, Bojongsari, Cimanggis, Cipayung, Pancoranmas, Sawangan) |
| | | Kota Sukabumi : (Kec. Baros, Lembursitu, Warudoyong) |
| | | Kota Tasikmalaya : (Kec. Cipedes, Kawalu, Tamansari, Tawang) |
| | | Kuningan : (Kec. Cibingbin, Cidahu, Cigandamekar, Kadugede, Selajambe) |
| | | Majalengka : (Kec. Banjaran, Bantarujeg, Cingambul, Jati Tujuh, Ligung, Sukahaji, Sumber Jaya) |
| | | Pangandaran : (Kec. Cijulang, Kalipucang, Langkaplancar, Padaherang, Pangandaran, Parigi) |
| | | Purwakarta : (Kec. Babakancikao, Bojong, Bungursari, Campaka, Cibat, Jatiluhur, Kiarapedes, Manis, Pasawahan, Plered, Pondoksalam, Purwakarta, Sukatani, Tegalwaru) |
| | | Subang : (Kec. Binong, Blanakan, Ciasem, Cikaum, Cipendeuy, Cipunagara, Compreng, Dawuan, Kali Jati, Legon Kulon, Pabuaran, Pamanukan, Patokbeusi, Purwodadi, Pusakajaya, Pusakanagara, Sagalaherang, Serangpanjang, Sukasari, Tambak Dahan) |
| | | Sukabumi : (Kec. Bantargadung, Caringin, Cibadak, Cicantayan, Cicurug, Ciemas, Cikakak, Cikembar, Cikidang, Cisaat, |

| | | |
|--|--|--|
| | | Cisolok, Gunung Guruh, Jampang Tengah, Nagrak, Pabuaran, Pelabuhanratu, Sagaranen, Simpenan, Sukabumi, Surade, Tegal Buleud, Warung Kiara) |
| | | Sumedang : (Kec. Cimanggung, Jatinangor, Tomo) |
| | | Tasikmalaya : (Kec. Ciawi, Karangjaya, Rajapolah, Salopa, Singaparna) |

14. PRAKIRAAN DAERAH POTENSI BANJIR JAWA TENGAH DASARIAN II APRIL 2020

Gambar 15.



Tabel 14.

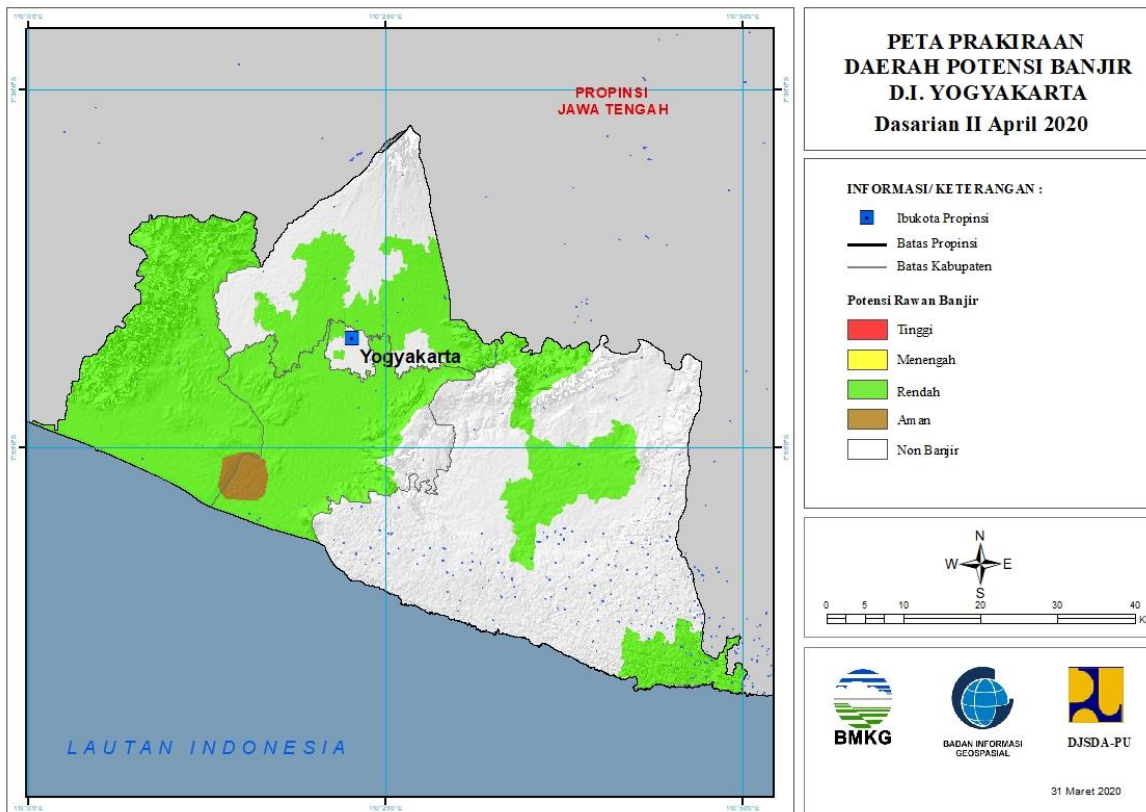
| TINGKAT POTENSI BANJIR | | |
|------------------------|----------|---|
| TINGGI | MENENGAH | RENDAH |
| - | - | Banjarnegara : (Kec. Banjarnegara, Banjarnegara, Kalibening, Karangkoar, Mandiraja, Pejawaran, Sigaluh, Susukan) |
| | | Banyumas : (Kec. Banyumas, Baturaden, Jatilawang, Kalibagor, Kebasen, Kedungbanteng, Kembaran, Kemranjen, Lumbir, Purwojati, Purwokerto Barat, Purwokerto Selatan, Purwokerto Timur, Purwokerto Utara, Rawalo, Sokaraja, Somagede, Sumpiuh, Tampak, Wangon) |
| | | Blora : (Kec. Banjarejo, Cepu, Jati, Kedungtuban, Kradenan, Kunduran, Ngawen, Randublatung, Sambong, Tunjungan) |
| | | Boyolali : (Kec. Ampel, Cepogo, Juwangi, Kemusu, Ngemplak, Nogosari, Wonosegoro) |
| | | Brebes : (Kec. Banjarharjo, Bantarkawung, Brebes, Bulakamba, Bumiayu, |

| | | |
|--|--|--|
| | | Jatibarang, Kersana, Ketanggungan, Larangan, Losari, Salem, Sirampog, Songgom, Tanjung, Tonjong, Wanasari) |
| | | Cilacap : (Kec. Adipala, Bantarsari, Binangun, Cilacap Selatan, Cilacap Tengah, Cilacap Utara, Cipari, Gandrungmangu, Jeruklegi, Kampung Laut, Karangpucung, Kawunganten, Kedungreja, Kesugihan, Kroya, Majenang, Maos, Nusawungu, Patimuan, Sampang, Sidareja, Wanareja) |
| | | Demak : (Kec. Bonang, Demak, Dempet, Gajah, Guntur, Karanganyar, Karangawen, Karagtengah, Kebonagung, Mijen, Mranggen, Sayung, Wedung, Wonosalam) |
| | | Grobogan : (Kec. Brati, Gabus, Geyer, Godong, Grobogan, Gubug, Karangrayung, Kedungjati, Klambu, Kradenan, Ngaringan, Penawangan, Pulokulon, Purwodadi, Tanggunharjo, Tawangharjo, Tegowanu, Toroh, Wirosari) |
| | | Jepara : (Kec. Donorojo, Kalinyamatan, Keling, Kembang, Mayong, Pecangaan, Tahunan) |
| | | Karanganyar : (Kec. Colomadu) |
| | | Kebumen : (Kec. Adimulyo, Alian, Ambal, Ayah, Bonorowo, Buayan, Buluspesantren, Gombang, Karanganyar, Karangsambung, Kebumen, Klirong, Kutowinangun, Kuwarasan, Mirit, Pejagoan, Petanahan, Poncowarno, Prembun, Puring, Rowokele, Sempor, Sruweng) |
| | | Klaten : (Kec. Bayat, Cawas, Ceper, Delanggu, Gantiwarno, Jatinom, Jogonalan, Juwiring, Kalikotes, Karangnom, Karangdowo, Karangnongko, Kebonarum, Klaten Selatan, Klaten Tengah, Klaten Utara, Manisrenggo, Ngawen, Pedan, Polanharjo, Prambanan, Trucuk, Tulung, Wedi, Wonosari) |
| | | Kota Semarang : (Kec. Banyumanik, Genuk, Pedurungan, Tembalang) |
| | | Kota Tegal : (Kec. Margadana, Tegal Barat, Tegal Selatan, Tegal Timur) |
| | | Kudus : (Kec. Bae, Dawe, Gebog, Jati, Jekulo, Kaliwungu, Kota Kudus, Mejobo, Undaan) |
| | | Magelang : (Kec. Borobudur, Dukun, Grabag, Kaliangkrik, Mertoyudan, Muntilan, Ngluwar, Pakis, Sawangan, Windusari) |

| | | |
|--|--|--|
| | | Pati : (Kec. Batangan, Cluwak, Dukuhseti, Gabus, Gembong, Gunungwungkal, Jaken, Jakenan, Juwana, Kayen, Margorejo, Margoyoso, Pati, Pucakwangi, Sukolilo, Tambakromo, Tayu, Tlogowungu, Trangkil, Wedarijaksa, Winong) |
| | | Pekalongan : (Kec. Bojong, Kajen, Karanganyar, Kesesi, Sragi) |
| | | Pemalang : (Kec. Ampelgading, Belik, Bodeh, Comal, Pemalang, Petarukan, Taman, Ulujami) |
| | | Purbalingga : (Kec. Kaligondang, Kalimanah, Kemangkon, Purbalingga) |
| | | Purworejo : (Kec. Bagelen, Banyuurip, Bayan, Bener, Bruno, Butuh, Gebang, Grabag, Kaligesing, Kemiri, Kutoarjo, Ngombol, Pituruh, Purwodadi, Purworejo) |
| | | Rembang : (Kec. Lasem, Rembang, Sale) |
| | | Semarang : (Kec. , Ambarawa, Banyubiru, Bringin, Kaliwungu, Susukan) |
| | | Sragen : (Kec. Gemolong, Gesi, Gondang, Jenar, Kalijambe, Miri, Mondokan, Ngrampal, Plupuh, Sambirejo, Sambungmacan, Sragen, Sukodono, Sumberlawang, Tangen) |
| | | Sukoharjo : (Kec. Baki, Bendosari, Bulu, Gatak, Grogol, Kartasura, Nguter, Polokarto, Sukoharjo, Tawang Sari, Weru) |
| | | Tegal : (Kec. , Adiwerna, Bojong, Dukuhturi, Dukuhwaru, Jatinegara, Kedungbanteng, Kramat, Lebaksiu, Margasari, Pangkah, Slawi, Suradadi, Talang, Tarub, Warureja) |
| | | Wonogiri : (Kec. , Eromoko, Jatiroto, Kismantoro, Purwantoro, Selogiri, Sidoharjo, Tirtomoyo) |
| | | Wonosobo : (Kec. Kaliwiro, Kejajar) |

15. PRAKIRAAN DAERAH POTENSI BANJIR DI YOGYAKARTA DASARIAN II APRIL 2020

Gambar 16.

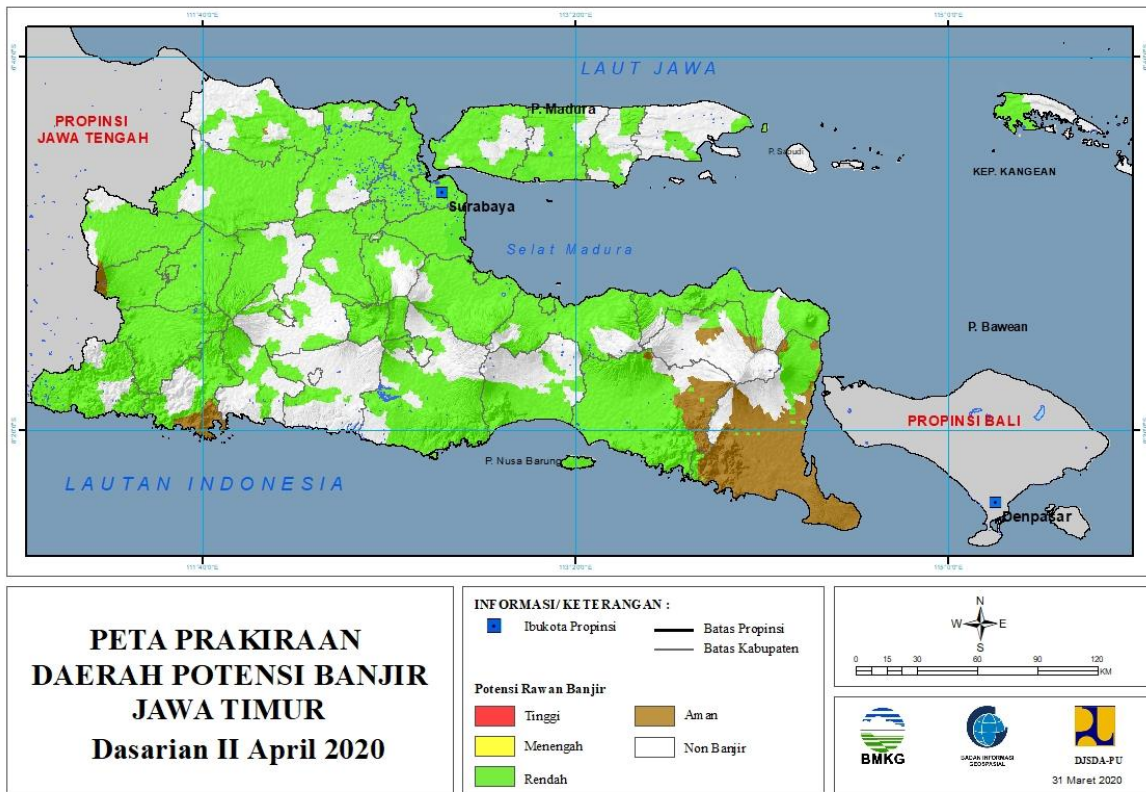


Tabel 15.

| TINGKAT POTENSI BANJIR | | |
|------------------------|----------|--|
| TINGGI | MENENGAH | RENDAH |
| - | - | Bantul : (Kec. Bambanglipuro, Banguntapan, Bantul, Imogiri, Jetis, Kasihan, Kretek, Pajangan, Pandak, Piyungan, Pleret, Pundong, Sanden, Sedayu, Sewon, Srandakan) |
| | | Gunung Kidul : (Kec. Gedangsari, Girisubo, Karangmojo, Wonosari) |
| | | Kota Yogyakarta : (Kec. Jetis, Kraton, Tegalrejo) |
| | | Kulonprogo : (Kec. Galur, Girimulyo, Kalibawang, Kokap, Lendah, Nanggulan, Panjatan, Pengasih, Samigaluh, Sentolo, Temon, Wates) |
| | | Sleman : (Kec. Depok, Gamping, Godean, Kalasan, Mlati, Ngemplak, Prambanan, Sleman) |

16. PRAKIRAAN DAERAH POTENSI BANJIR JAWA TIMUR DASARIAN II APRIL 2020

Gambar 17.



Tabel 16.

| TINGKAT POTENSI BANJIR | | |
|------------------------|----------|--|
| TINGGI | MENENGAH | RENDAH |
| - | - | Bangkalan : (Kec. Arosbaya, Bangkalan, Blega, Burneh, Geger, Kamal, Klampis, Kwanyar, Modung, Sepulu, Socah, Tanah Merah, Tanjung Bumi, Tragah) |
| | | Banyuwangi : (Kec. Blimbingsari, Genteng, Glagah, Glenmore, Kabat, Kalipuro, Pesanggaran, Rogojampi, Wongsorejo) |
| | | Blitar : (Kec. -, Kademangan, Srengat, Sutojayan, Wonodadi) |
| | | Bojonegoro : (Kec. Balen, Baureno, Bojonegoro, Bubulan, Dander, Gayam, Gondang, Kalitidu, Kanor, Kapas, Kasiman, Kedungadem, Kepohbaru, Malo, Margomulyo, Ngambon, Ngasem, Ngraho, Padangan, Purwosari, Sekar, Sugihwaras, Sukosewu, Sumberrejo, Temayang, Trucuk) |
| | | Bondowoso : (Kec. Cerme, Klabang, Prajekan, Tapen, Wonosari, Wringin) |

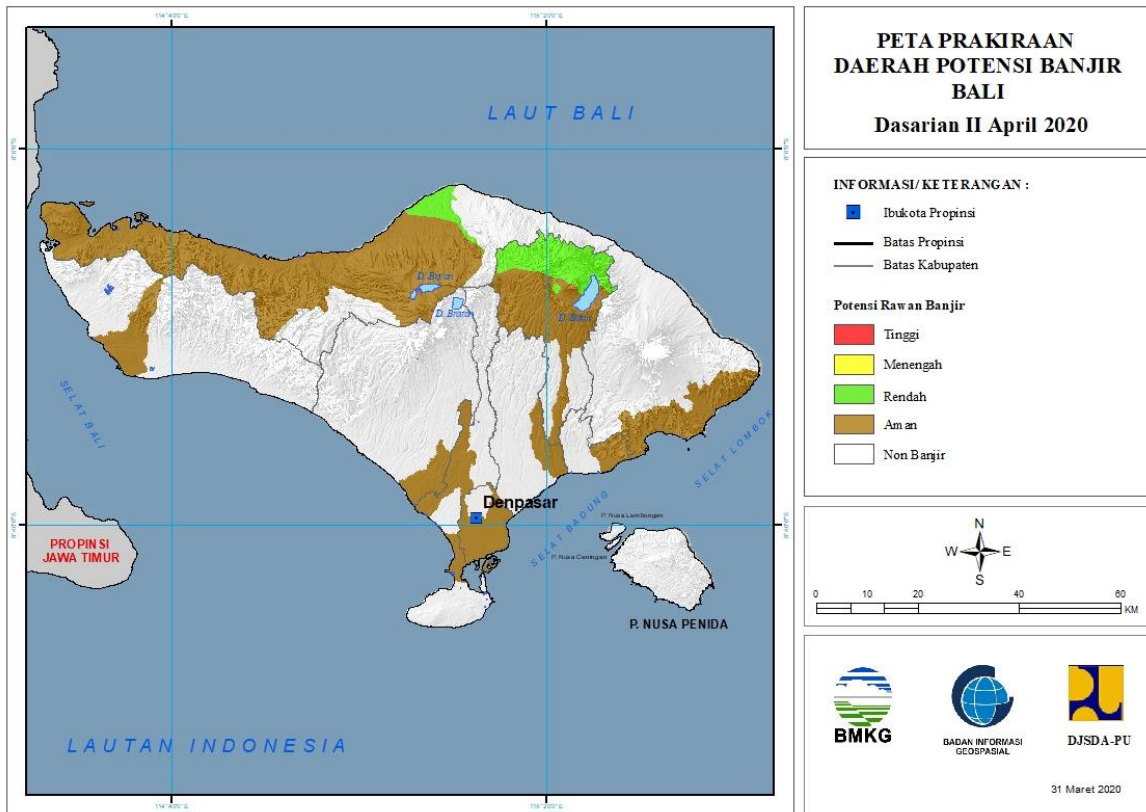
| | | |
|--|--|--|
| | | Gresik : (Kec. Balongpangpang, Benjeng, Bungah, Cerme, Driyorejo, Duduksampeyan, Dukun, Gresik, Kebomas, Kedamean, Manyar, Menganti, Panceng, Sidayu, Tambak, Ujungpangkah, Wringinanom) |
| | | Jember : (Kec. Ajung, Ambulu, Arjasa, Balung, Bangsalsari, Gumukmas, Jenggawah, Jombang, Kaliwates, Kencong, Ledokombo, Mayang, Mumbulsari, Pakusari, Panti, Patrang, Puger, Rambipuji, Semboro, Silo, Sukorambi, Sumberbaru, Sumpalsari, Tanggul, Tempurejo, Umbulsari, Wuluhan) |
| | | Jombang : (Kec. Bandarkedungmulyo, Bareng, Gudo, Jogoroto, Jombang, Kabuh, Kesamben, Kudu, Megaluh, Mojoagung, Mojowarno, Ngoro, Ngusikan, Perak, Peterongan, Plandaan, Ploso, Sumobito, Tembelang, Wonosalam) |
| | | Kediri : (Kec. Banyakan, Gampengrejo, Gurah, Kandangan, Kras, Kunjang, Ngancar, Pagu, Papar, Tarokan) |
| | | Kota Batu : (Kec. Batu, Bumiaji, Junrejo) |
| | | Kota Kediri : (Kec. Kota, Mojoroto) |
| | | Kota Madiun : (Kec. Geger, Jiwan, Kartoharjo, Mangunharjo, Taman) |
| | | Kota Malang : (Kec. Blimbing, Klojen, Lowokwaru) |
| | | Kota Mojokerto : (Kec. Magersari, Prajurit Kulon) |
| | | Kota Pasuruan : (Kec. Bugul Kidul, Gadingrejo, Purworejo) |
| | | Kota Probolinggo : (Kec. Kademangan, Kanigaran, Kedopok, Mayangan, Wonoasih) |
| | | Kota Surabaya : (Kec. Asem Rowo, Benowo, Bubutan, Bulak, Dukuh Pakis, Gayungan, Genteng, Gubeng, Gunung Anyar, Jambangan, Karangpilang, Kenjeran, Krembangan, Lakarsantri, Mulyorejo, Pabean Cantian, Pakal, Rungkut, Sambikerep, Sawahan, Semampir, Simokerto, Sukolilo, Sukomanunggal, Tambaksari, Tandes, Tegalsari, Tenggilis Mejoyo, Wiyung, Wonocolo, Wonokromo) |
| | | Lamongan : (Kec. Babat, Brondong, Deket, Glagah, Kalitengah, Karangbinangun, Karanggeneng, Kedungpring, Kembangbahu, Lamongan, |

| | | |
|--|--|--|
| | | Laren, Maduran, Maduran/Karanggeneng, Modo, Ngimbang, Paciran, Pucuk, Sarirejo, Sekaran, Sekaran/Maduran, Sugio, Sukodadi, Tikung, Turi) |
| | | Lumajang : (Kec. Candipuro, Jatiroto, Kedungjajang, Kunir, Lumajang, Pasirian, Pronojiwo, Tekung, Tempeh, Tempursari, Yosowilangun) |
| | | Madiun : (Kec. Balerejo, Dagangan, Dolopo, Geger, Gemarang, Jiwan, Kare, Kebonsari, Madiun, Mejayan, Pilangkenceng, Saradan, Sawahan, Wonoasri, Wungu) |
| | | Magetan : (Kec. Barat, Bendo, Karangrejo, Karas, Kartoharjo, Kawedanan, Lembeyan, Magetan, Maospati, Ngariboyo, Nguntoronadi, Panekan, Parang, Plaosan, Poncol, Sidorejo, Sukomoro, Takeran) |
| | | Malang : (Kec. Ampelgading, Bantur, Bululawang, Dampit, Dau, Gedangan, Gondanglegi, Kalipare, Kasembon, Kepanjen, Lawang, Ngajum, Ngantang, Pagak, Pakis, Pakisaji, Pujon, Sumbermanjing Wetan, Sumberpucung, Tirtoyudo, Turen, Wajak, Wonosari) |
| | | Mojokerto : (Kec. Bangsal, Dawarblandong, Gedeg, Gondang, Jatirejo, Jetis, Kemlagi, Mojoanyar, Mojosari, Ngoro, Pungging, Puri, Sooko, Trowulan) |
| | | Nganjuk : (Kec. Bagor, Berbek, Gondang, Loceret, Nganjuk, Ngetos, Pace, Rejoso, Sawahan, Sukomoro, Tanjunganom, Wilangan) |
| | | Ngawi : (Kec. Bringin, Geneng, Gerih, Jogorogo, Karangjati, Kasreman, Kedunggalar, Kendal, Kwadungan, Mantingan, Ngawi, Ngrambe, Padas, Pangkur, Paron, Pitu, Widodaren) |
| | | Pacitan : (Kec. Arjosari, Bandar, Donorojo, Kebonagung, Ngadirojo, Pacitan, Pringkuku, Punung, Sudimoro, Tegalombo) |
| | | Pamekasan : (Kec. Larangan, Pademawu, Palengaan, Pamekasan, Pasean, Proppo, Waru) |
| | | Pasuruan : (Kec. Bangil, Beji, Gempol, Gondang Wetan, Grati, Kejayan, Kraton, Lekok, Lumbang, Nguling, Pandaan, Pasrepan, Pohjentrek, Purwodadi, Purwosari, Puspo, Rejoso, Rembang, Sukorejo, |

| | | |
|--|--|---|
| | | Tosari, Tukur, Winongan, Wonorejo) |
| | | Ponorogo : (Kec. , Babadan, Badegan, Balong, Bungkal, Jambon, Jenangan, Jetis, Kauman, Mlarak, Ngebel, Ngrayun, Ponorogo, Pulung, Sambit, Sampung, Sawoo, Siman, Slahung, Sooko, Sukorejo) |
| | | Probolinggo : (Kec. Bantaran, Banyuanyar, Besuk, Dringu, Gading, Gending, Kotaanyar, Kraksaan, Krejengan, Kuripan, Leces, Lumbang, Maron, Paiton, Pajarakan, Pakuniran, Sumber, Sumberasih, Tegalsiwalan, Tiris, Tongas, Wonomerto) |
| | | Sampang : (Kec. Banyuates, Camplong, Jrengik, Kedungdung, Ketapang, Omben, Pangarengan, Robatal, Sampang, Sreseh, Torjun) |
| | | Sidoarjo : (Kec. Balongbendo, Buduran, Candi, Gedangan, Jabon, Krembung, Krian, Porong, Prambon, Sedati, Sidoarjo, Sukodono, Taman, Tanggulangin, Tarik, Tulangan, Waru, Wonoayu) |
| | | Situbondo : (Kec. Arjasa, Banyuglugur, Banyuputih, Besuki, Bungatan, Jangkar, Jatibanteng, Kapongan, Kendit, Mangaran, Mlandingan, Panarukan, Panji, Situbondo, Suboh) |
| | | Sumenep : (Kec. Arjasa, Dungkek, Lenteng, Saronggi) |
| | | Trenggalek : (Kec. Bendungan, Durenan, Gandusari, Kampak, Karangan, Munjungan, Panggul, Pogalan, Trenggalek, Tugu, Watulimo) |
| | | Tuban : (Kec. Bangilan, Merakurak, Montong, Parengan, Plumpang, Rengel, Semanding, Soko, Tuban, Widang) |
| | | Tulungagung : (Kec. Boyolangu, Gondang, Kalidawir, Kedungwaru, Ngantru, Pagerwojo, Sendang, Tulungagung) |

17. PRAKIRAAN DAERAH POTENSI BANJIR BALI DASARIAN II APRIL 2020

Gambar 18.



Tabel 17.

| TINGKAT POTENSI BANJIR | | |
|------------------------|----------|-----------------------------------|
| TINGGI | MENENGAH | RENDAH |
| - | - | Bangli : (Kec. Kintamani) |
| | | Buleleng : (Kec. Buleleng, Sawan) |

18. PRAKIRAAN DAERAH POTENSI BANJIR NUSA TENGGARA BARAT DASARIAN II APRIL 2020

Gambar 19.

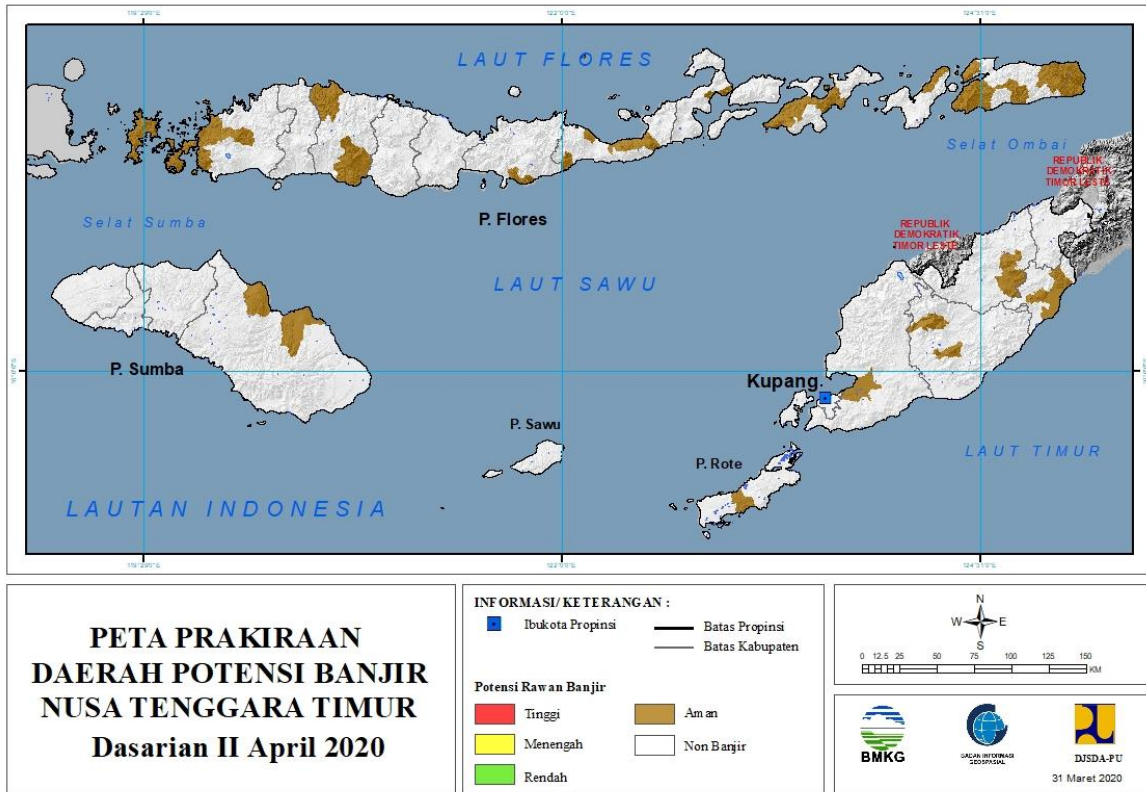


Tabel 18.

| TINGKAT POTENSI BANJIR | | |
|------------------------|----------|--|
| TINGGI | MENENGAH | RENDAH |
| - | - | Lombok Timur : (Kec. Kecamatan Sambelia) |
| | | Lombok Utara : (Kec. Bayan, Gangga) |

19. PRAKIRAAN DAERAH POTENSI BANJIR NUSA TENGGARA TIMUR DASARIAN II APRIL 2020

Gambar 20.

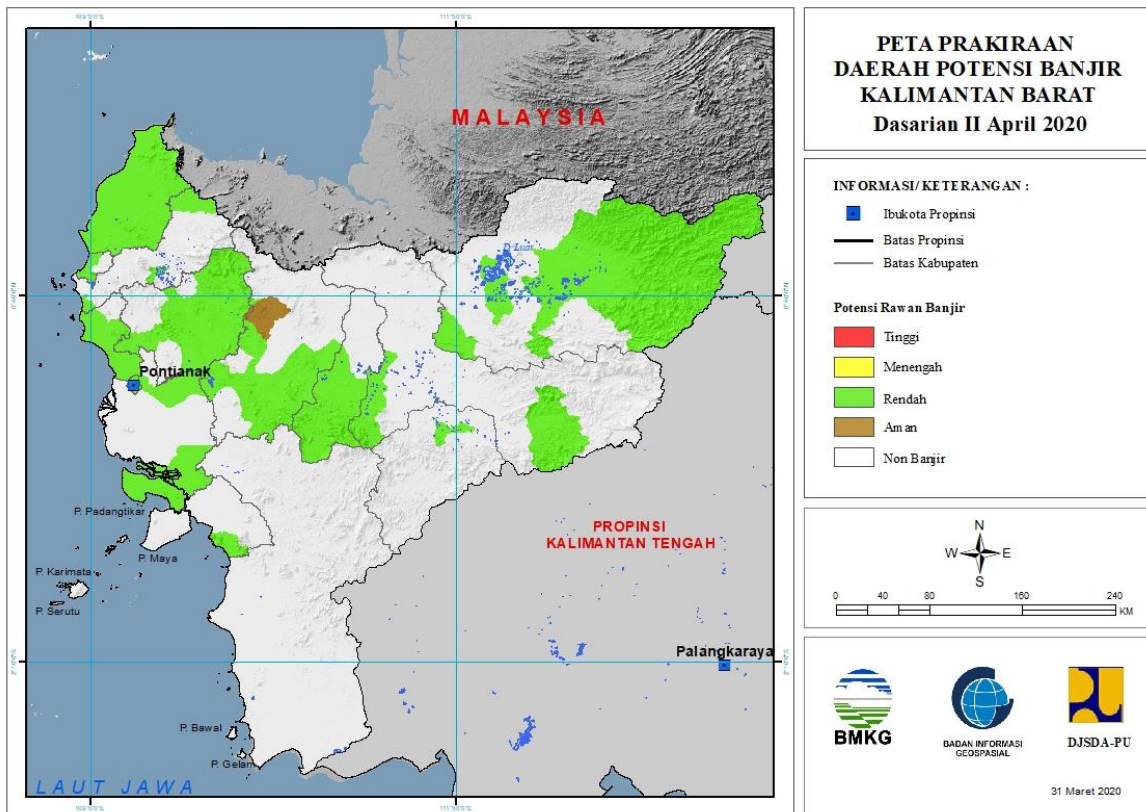


Tabel 19.

| TINGKAT POTENSI BANJIR | | |
|------------------------|----------|--------|
| TINGGI | MENENGAH | RENDAH |
| - | - | - |

20. PRAKIRAAN DAERAH POTENSI BANJIR KALIMANTAN BARAT DASARIAN II APRIL 2020

Gambar 21.



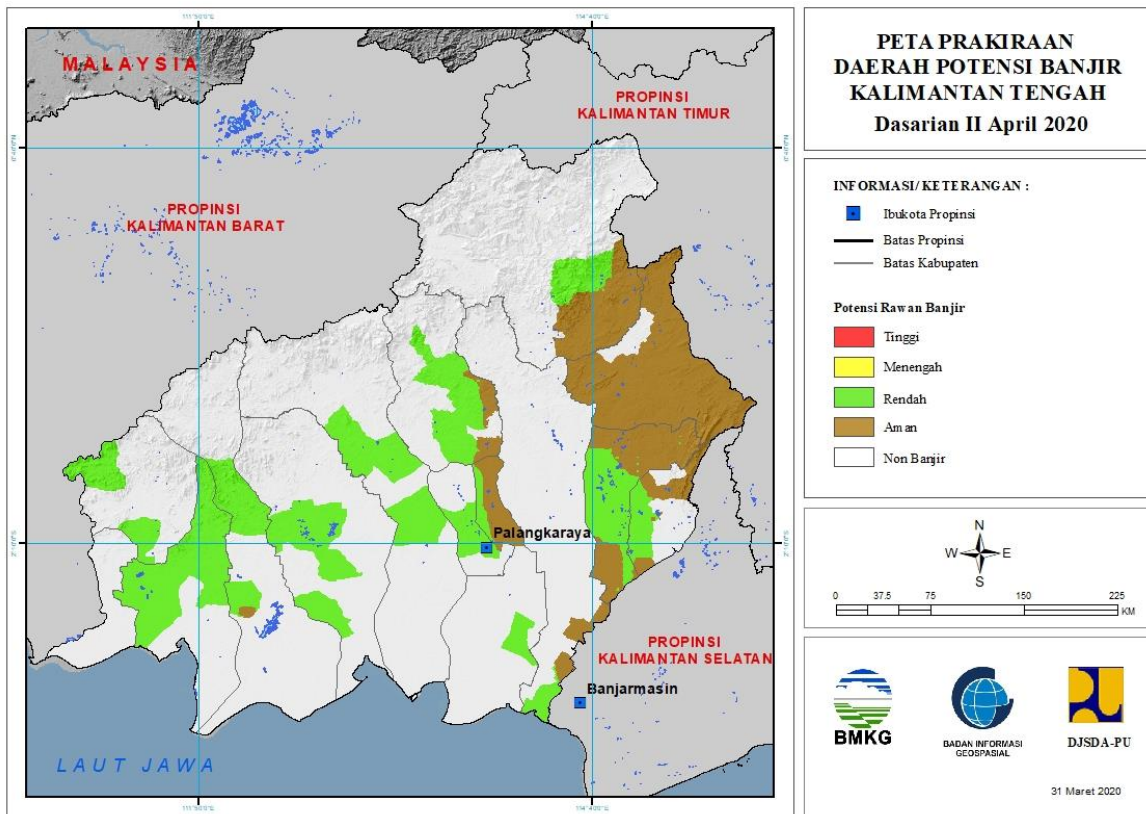
Tabel 20.

| TINGKAT POTENSI BANJIR | | |
|------------------------|----------|---|
| TINGGI | MENENGAH | RENDAH |
| - | - | BENGKAYANG : (Kec. BENGKAYANG, JAGOIBABANG, SUNGAI RAYA) |
| | | KAPUAS HULU : (Kec. BIKA, BOYANTANJUNG, BUNUT HILIR, EMBALOH HILIR, KALIS, PUTUSSIBAU SELATAN, PUTUSSIBAU UTARA, SELIMBAU, SILAT HILIR) |
| | | KAYONG UTARA : (Kec. SUKADANA) |
| | | KOTA PONTIANAK : (Kec. PONTIANAK BARAT, PONTIANAK KOTA, PONTIANAK SELATAN, PONTIANAK TENGGARA, PONTIANAK TIMUR, PONTIANAK UTARA) |
| | | KOTA SINGKAWANG : (Kec. SINGKAWANG BARAT, SINGKAWANG SELATAN, SINGKAWANG TENGAH, SINGKAWANG UTARA) |
| | | KUBURAYA : (Kec. BATUAMPAR, SUNGAIAMBawang) |

| | | |
|--|--|--|
| | | LANDAK : (Kec. AIRBESAR, JELIMPO, KUALABEHE, MANDOR, MENYUKE, NGABANG, SENGAHEMILA) |
| | | MELAWI : (Kec. NANGA PINOH) |
| | | MEMPAWAH : (Kec. ANJONGAN, MEMPAWAH HILIR, MEMPAWAH TIMUR, SEGEDONG, SIANTAN, SUNGAIKUNYIT, SUNGAIPINYUH, TOHO) |
| | | SAMBAS : (Kec. GALING, JAWAI, JAWAI SELATAN, PALOH, PEMANGKAT, SAJAD, SAJINGANBESAR, SALATIGA, SAMBAS, SEBAWI, SEJANGKUNG, SELAKAU, SELAKAU TIMUR, SEMPARUK, SUBAH, TANGARAN, TEBAS, TEKARANG, TELUKKERAMAT) |
| | | SANGGAU : (Kec. KAPUAS, MELIAU, MENYUKE, MUKOK, TAYAN HILIR, TAYAN HULU) |
| | | SEKADAU : (Kec. NANGAMAHAP, NANGATAMAN, SEKADAU HILIR, SEKADAU HULU) |
| | | SINTANG : (Kec. SEPAUK, SERAWAI) |

21. PRAKIRAAN DAERAH POTENSI BANJIR KALIMANTAN TENGAH DASARIAN II APRIL 2020

Gambar 22.



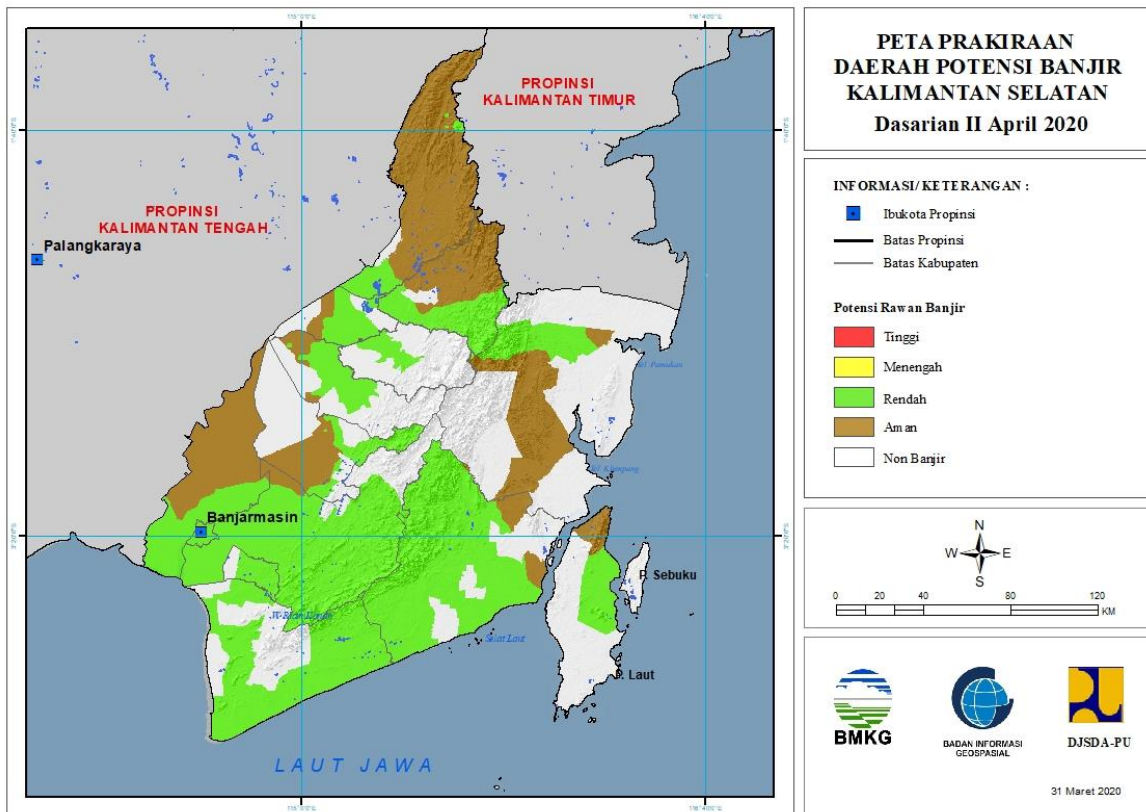
Tabel 21.

| TINGKAT POTENSI BANJIR | | |
|------------------------|----------|---|
| TINGGI | MENENGAH | RENDAH |
| - | - | BARITO SELATAN : (Kec. DUSUN HILIR, DUSUN SELATAN, DUSUN UTARA, GUNUNGBINTANGAWAI, JENAMAS, KARAUKUALA) |
| | | BARITO TIMUR : (Kec. KARUSENJANANG, PAJUEPAT, PEMATANGKARAU) |
| | | GUNUNGMAS : (Kec. KAHAYANHULU UTARA, KURUN, RUNGAN, SEPANG SIMIN, TEWAH) |
| | | KAPUAS : (Kec. KAPUAS KUALA, KAPUAS TIMUR, TAMBANCATUR) |
| | | KATINGAN : (Kec. KATINGAN HILIR, KATINGAN TENGAH, PULAUMALAN, TASIKPAYAWAN) |
| | | KOTA PALANGKARAYA : (Kec. BUKITBATU, JEKAN RAYA, PAHANDUT) |
| | | KOTAWARINGIN BARAT : (Kec. ARUT SELATAN, ARUT) |

| | | |
|--|--|--|
| | | UTARA, KOTAWARINGIN LAMA, PANGKALANBANTENG) |
| | | KOTAWARINGIN TIMUR : (Kec. KOTABESI, MENTAYA HULU, MENTAYAHILIR UTARA, PARENGGEAN) |
| | | LAMANDAU : (Kec. BATANGKAWA, BULIK, DELANG) |
| | | MURUNG RAYA : (Kec. BARITOTUHUP RAYA, LAUNGTUHUP, TANAHSIANG) |
| | | PULANGPISAU : (Kec. BANAMATINGANG, KAHAYAN TENGAH, MALIKU) |
| | | SERUYAN : (Kec. HANAU, SERUYAN TENGAH) |

22. PRAKIRAAN DAERAH POTENSI BANJIR KALIMANTAN SELATAN DASARIAN II APRIL 2020

Gambar 23.



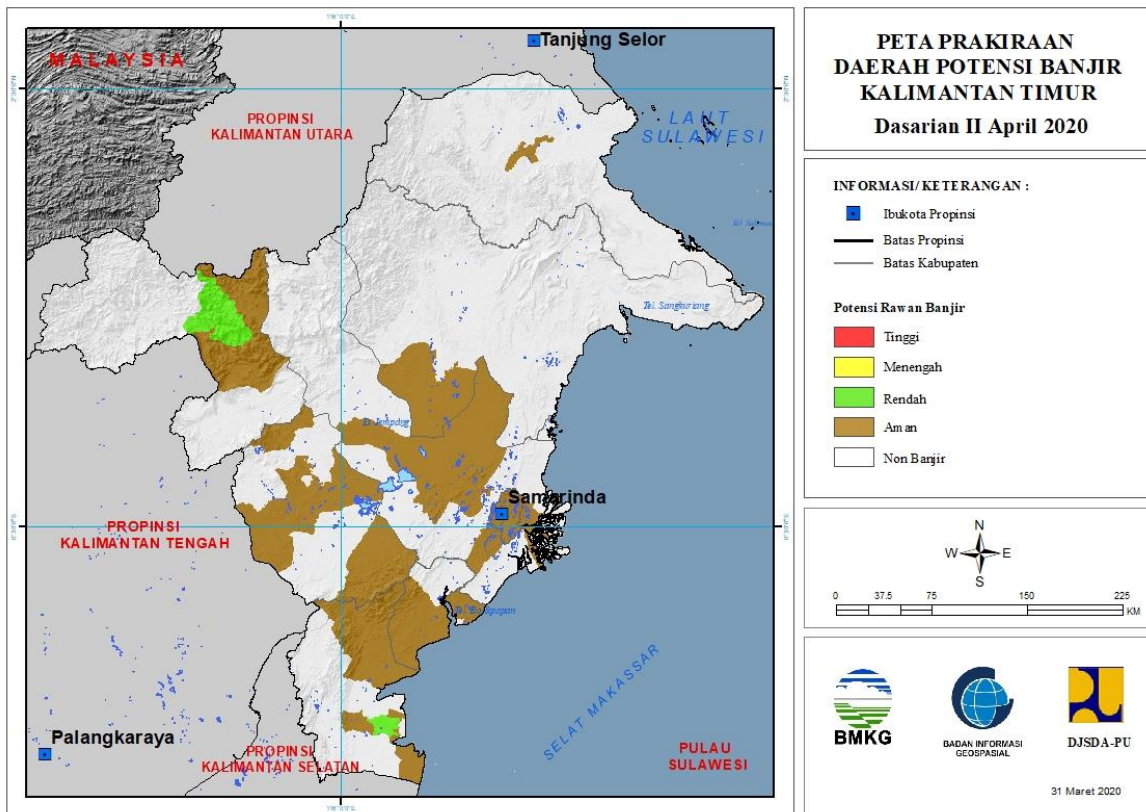
Tabel 22.

| TINGKAT POTENSI BANJIR | | |
|------------------------|----------|---|
| TINGGI | MENENGAH | RENDAH |
| - | - | BALANGAN : (Kec. AWAYAN, BATUMANDI, HALONG, JUAI, LAMPIHONG, PARINGIN, TEBINGTINGGI) |
| | | BANJAR : (Kec. ALUH-ALUH, ARANIO, ASTAMBUL, BERUNTUNGBARU, CINTAPURIDARUSSALAM, GAMBUT, KARANGINTAN, KERTAKHANYAR, MARTAPURA, MARTAPURA BARAT, MARTAPURA TIMUR, MATARAMAN, PENGARON, SIMPANGEMPAT, SUNGAIPINANG, SUNGAI TABUK, TATAHMAKMUR) |
| | | BARITO KUALA : (Kec. ALALAK, ANJIRMUARA, ANJIRPASAR, BELAWANG, CERBON, JEJANGKIT, MANDASTANA, MEKARSARI, RANTAU BADAUH, TABUNGANEN, TAMBAN) |
| | | HULUSUNGAI SELATAN : (Kec. ANGKINANG, DAHA SELATAN, |

| | | |
|--|--|--|
| | | DAHA UTARA, KANDANGAN, SIMPUR) |
| | | HULUSUNGAI TENGAH : (Kec. BARABAI, BATUBENAWA, PANDAWAN) |
| | | HULUSUNGAI UTARA : (Kec. AMUNTAI SELATAN, AMUNTAI TENGAH, AMUNTAI UTARA, BABIRIK, DANAUPANGGANG, SUNGAIPANDAN) |
| | | KOTA BANJARBARU : (Kec. BANJARBARU SELATAN, BANJARBARU UTARA, CEMPAKA, LANDASANULIN) |
| | | KOTA BANJARMASIN : (Kec. BANJARMASIN BARAT, BANJARMASIN SELATAN, BANJARMASIN TENGAH, BANJARMASIN TIMUR, BANJARMASIN UTARA) |
| | | KOTABARU : (Kec. PULAULAUT TIMUR, SUNGAIDURIAN) |
| | | TABALONG : (Kec. BANUALAWAS, JARO, KELUA, MUARAHARUS, MUARAUYA, PUGAAN, TANTA) |
| | | TANAHBUMBU : (Kec. BATULICIN, KUSAN HILIR, KUSAN HULU, MANTEWE, SATUI, SUNGAILOBAN) |
| | | TANAHLAUT : (Kec. BATI-BATI, JORONG, KINTAP, KURAU, PANYIPATAN, PELAIHARI) |
| | | TAPIN : (Kec. BAKARANGAN, BINUANG, BUNGUR, PIANI, TAPIN SELATAN, TAPIN TENGAH, TAPIN UTARA) |

23. PRAKIRAAN DAERAH POTENSI BANJIR KALIMANTAN TIMUR DASARIAN II APRIL 2020

Gambar 24.

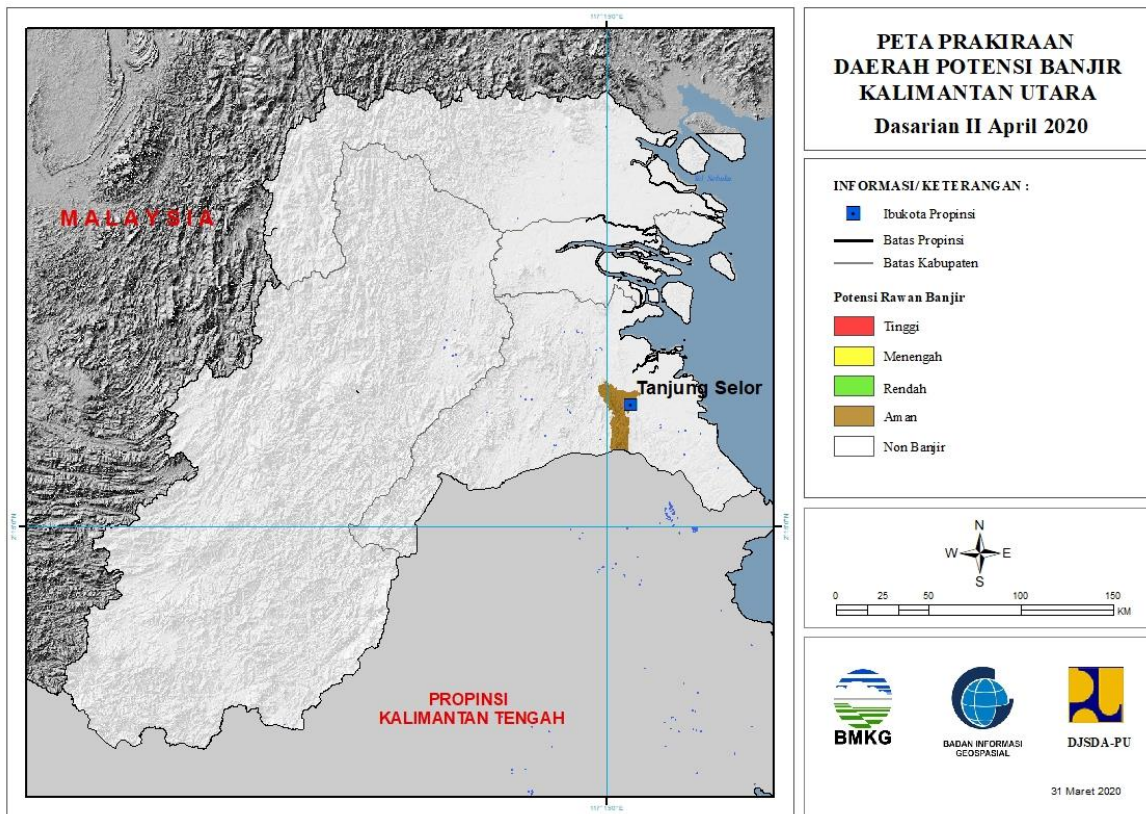


Tabel 23.

| TINGKAT POTENSI BANJIR | | |
|------------------------|----------|--------------------------------|
| TINGGI | MENENGAH | RENDAH |
| - | - | MAHAKAM ULU : (Kec. LONGBAGUN) |
| | | PASER : (Kec. PASIRBALENGKONG) |

**24. PRAKIRAAN DAERAH POTENSI BANJIR KALIMANTAN UTARA
DASARIAN II APRIL 2020**

Gambar 25.

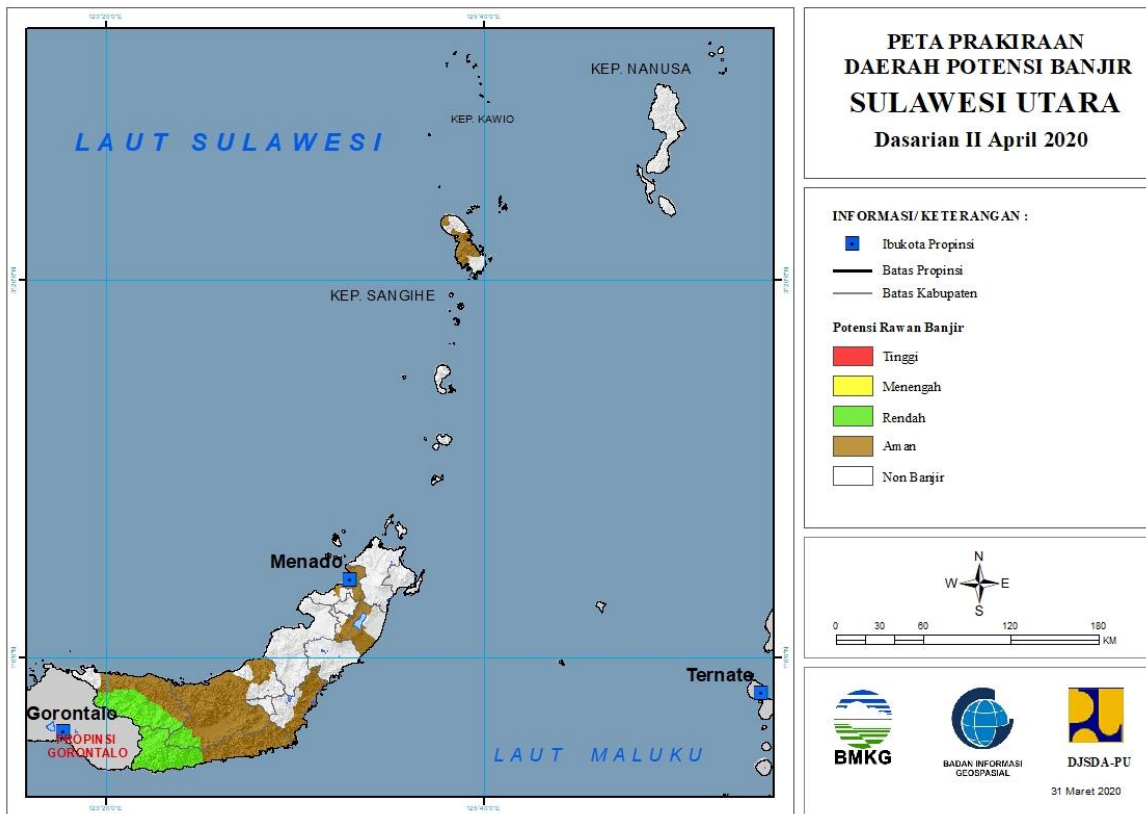


Tabel 24.

| TINGKAT POTENSI BANJIR | | |
|------------------------|----------|--------|
| TINGGI | MENENGAH | RENDAH |
| - | - | - |

25. PRAKIRAAN DAERAH POTENSI BANJIR SULAWESI UTARA DASARIAN II APRIL 2020

Gambar 26.

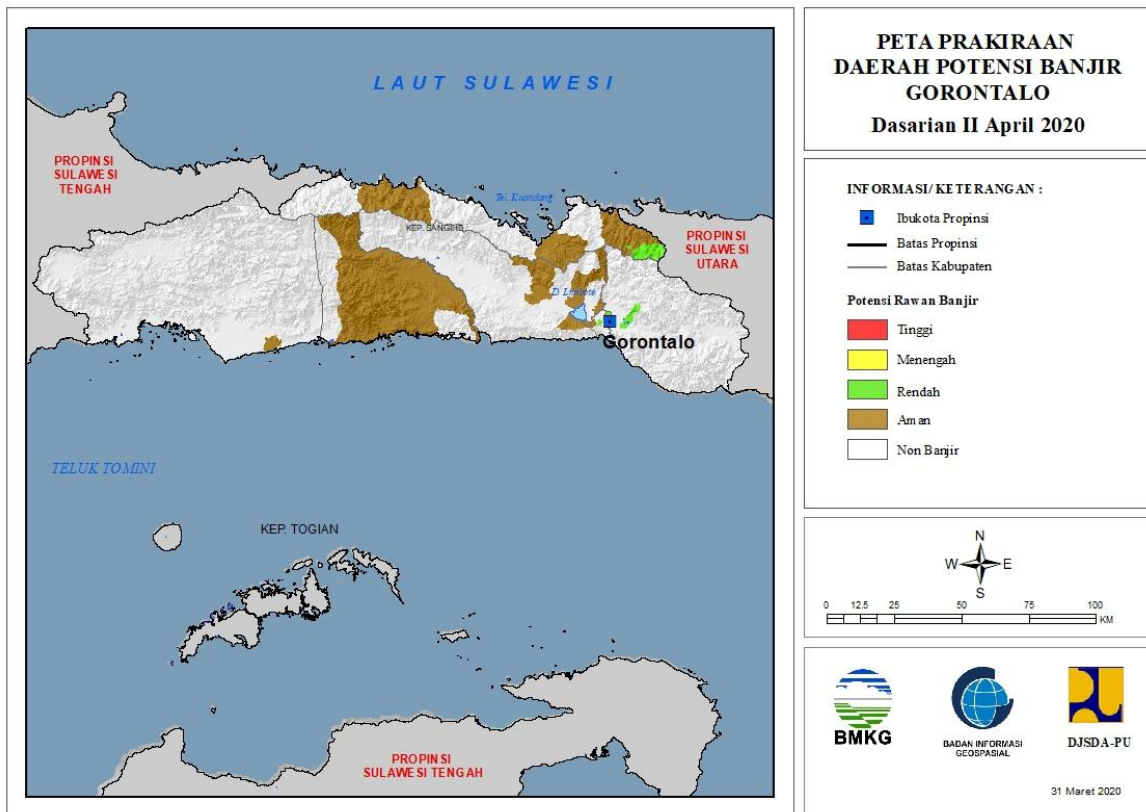


Tabel 25.

| TINGKAT POTENSI BANJIR | | |
|------------------------|----------|--|
| TINGGI | MENENGAH | RENDAH |
| - | - | Bolaang Mongondow : (Kec. Dumoga Barat, Dumoga Utara) |
| | | Bolaang Mongondow Utara : (Kec. Bintauna, Bolangitang Barat, Bolangitang Timur, Sangkub) |
| | | Bolaangmongondow Selatan : (Kec. Bolaang Uki, Posigadan) |

26. PRAKIRAAN DAERAH POTENSI BANJIR GORONTALO DASARIAN II APRIL 2020

Gambar 27.

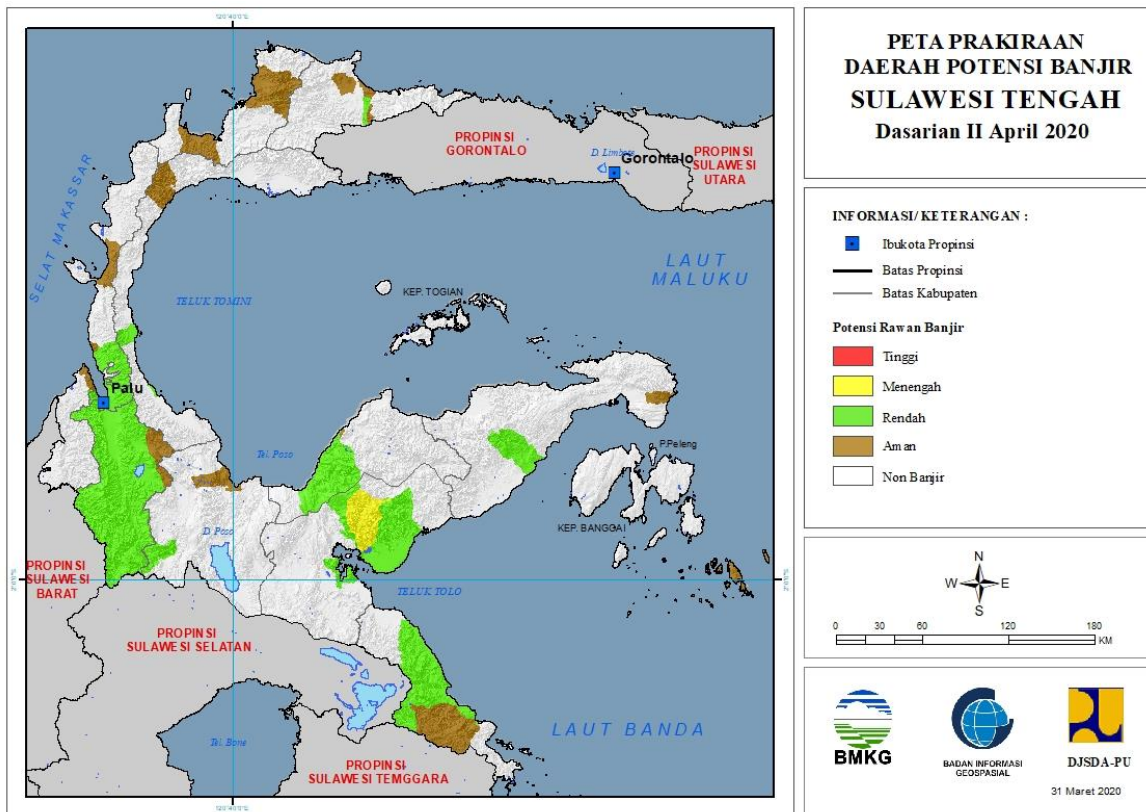


Tabel 26.

| TINGKAT POTENSI BANJIR | | |
|------------------------|----------|--|
| TINGGI | MENENGAH | RENDAH |
| - | - | Bone Bolango : (Kec. Suwawa) |
| | | Gorontalo Utara : (Kec. Atinggola) |
| | | Kota Gorontalo : (Kec. Kota Barat, Kota Selatan, Kota Utara) |

27. PRAKIRAAN DAERAH POTENSI BANJIR SULAWESI TENGAH DASARIAN II APRIL 2020

Gambar 28.



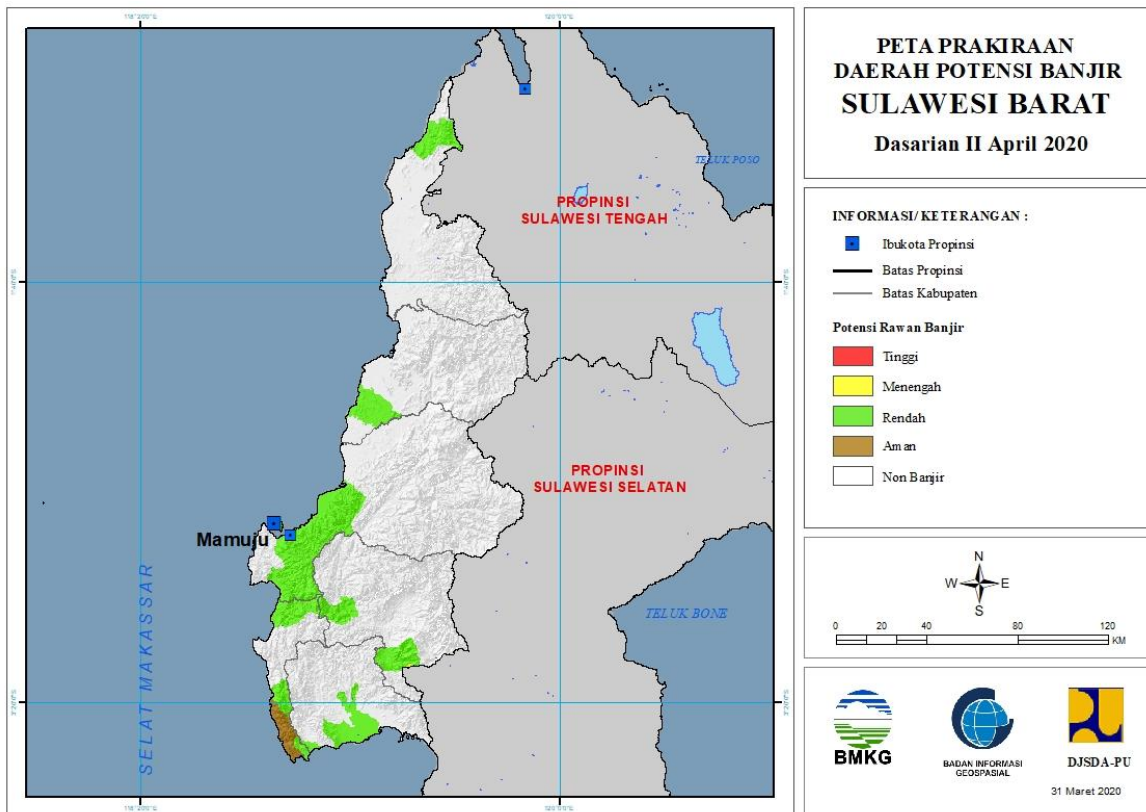
Tabel 27.

| TINGKAT POTENSI BANJIR | | |
|------------------------|--------------------------------------|--|
| TINGGI | MENENGAH | RENDAH |
| - | Morowali Utara : (Kec. Bungku Utara) | Banggai : (Kec. Batui) |
| | | Buol : (Kec. Bokat) |
| | | Donggala : (Kec. Banawa, Labuan, Sindue, Tanantovea) |
| | | Kota Palu : (Kec. Mantikulore, Palu Barat, Palu Selatan, Palu Timur, Palu Utara, Tatanga, Ulujadi) |
| | | Morowali : (Kec. Bahodopi, Bungku Barat, Bungku Tengah, Bungku Timur) |
| | | Morowali Utara : (Kec. Bungku Utara, Petasia) |
| | | Parigi Moutong : (Kec. Ampibabo, Parigi) |
| | | Poso : (Kec. Lore Barat) |
| | | Sigi : (Kec. Dolo, Dolo Barat, Dolo Selatan, Gumbasa, Kinovaro, Kulawi, Kulawi Selatan, Lindu, Marawola, Marawola Barat, Nokilalaki, Palolo, Pipikoro, Sigi Biromaru, Tanambulava) |

| | | |
|--|--|----------------------------|
| | | Tojo Una-Una : (Kec. Tojo) |
| | | Toli Toli : (Kec. Baolan) |

28. PRAKIRAAN DAERAH POTENSI BANJIR SULAWESI BARAT DASARIAN II APRIL 2020

Gambar 29.

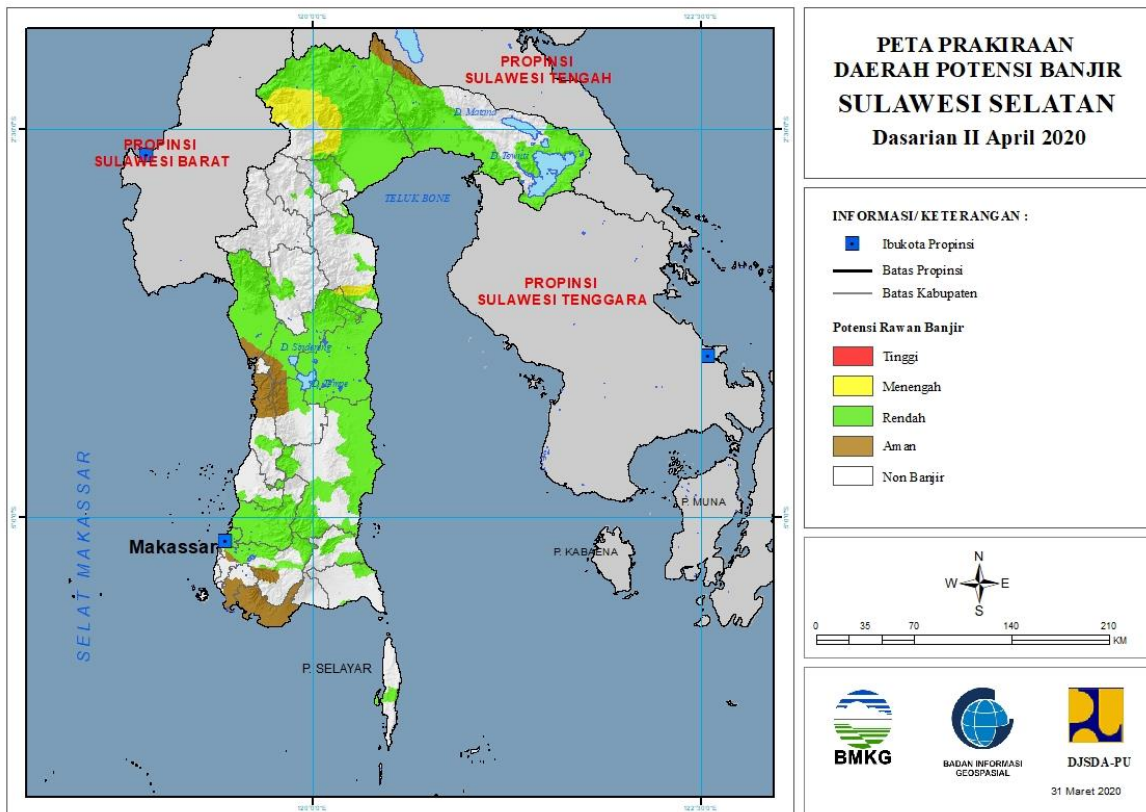


Tabel 28.

| TINGKAT POTENSI BANJIR | | |
|------------------------|----------------------------|---|
| TINGGI | MENENGAH | RENDAH |
| - | Mamasa : (Kec. Sumarorong) | Majene : (Kec. Banggae, Banggae Timur, Malunda, Pamboang, Sendana) |
| | | Mamasa : (Kec. Mambi, Sumarorong) |
| | | Mamuju : (Kec. Kalukku, Mamuju, Tapalang) |
| | | Mamuju Tengah : (Kec. Budong-Budong) |
| | | Mamuju Utara : (Kec. Bambalamotu) |
| | | Polewali Mandar : (Kec. Campalagian, Mapilli, Tinambung, Wonomulyo) |

29. PRAKIRAAN DAERAH POTENSI BANJIR SULAWESI SELATAN DASARIAN II APRIL 2020

Gambar 30.



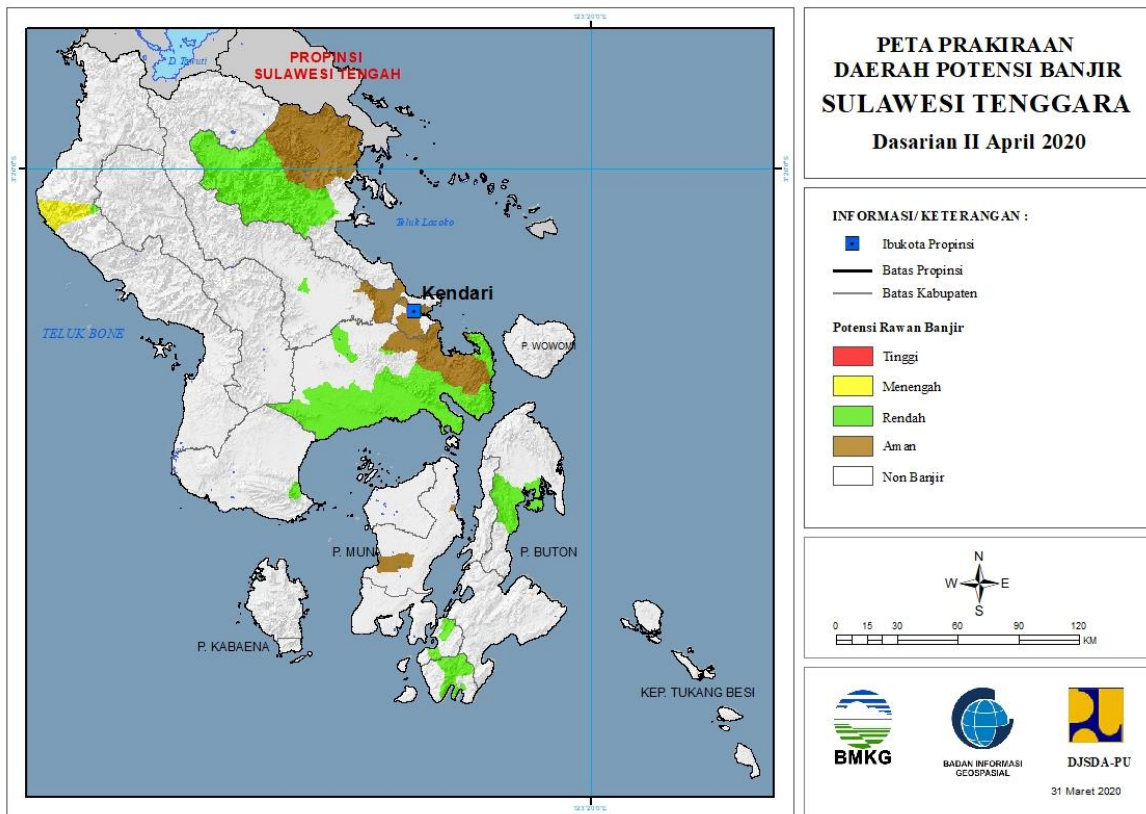
Tabel 29.

| TINGKAT POTENSI BANJIR | | |
|------------------------|---|---|
| TINGGI | MENENGAH | RENDAH |
| - | Enrekang : (Kec. Enrekang) | Barru : (Kec. Tanete Riaja) |
| | Luwu : (Kec. Larompong) | Bone : (Kec. Ajangale, Awangpone, Barebbo, Bontocani, Cenrana, Cina, Dua Boccoe, Kajuara, Libureng, Mare, Palakka, Sibulue, Tanete Riattang, Tanete Riattang Barat, Tanete Riattang Timur, Tellu Siattinge, Tellulimpoe, Tonra) |
| | Luwu Utara : (Kec. Baebunta, Masamba, Rampi, Sabbang, Seko) | Bulukumba : (Kec. Kajang, Ujungbulu) |
| | Pinrang : (Kec. Lembang) | Danau : (Kec. Danau) |
| | Sidenreng Rappang : (Kec. Pitu Raise) | Enrekang : (Kec. Enrekang) |
| | | Gowa : (Kec. Bontomarannu, Bungaya, Palangga, Parangloe, Parigi, Pattallassang, Somba Upu, Tombolopao) |
| | | Kepulauan Selayar : (Kec. Bontoharu) |
| | | Kota Makassar : (Kec. Biringkanaya, Bontoala, |

| | | |
|--|--|---|
| | | Makasar, Mamajang, Manggala, Mariso, Panakukkang, Rappocini, Tallo, Tamalanrea, Tamalate, Ujung Pandang, Ujung Tanah, Wajo) |
| | | Kota Palopo : (Kec. Wara, Wara Selatan, Wara Utara) |
| | | Luwu : (Kec. Bajo, Belopa, Bua, Lamasi, Larompong, Walenrang, Walenrang Utara) |
| | | Luwu Timur : (Kec. Angkona, Burau, Kalaena, Malili, Mangkutana, Tomoni, Tomoni Timur, Towuti, Wotu) |
| | | Luwu Utara : (Kec. Baebunta, Bone Bone, Malangke, Malangke Barat, Mappedeceng, Masamba, Rampi, Sabbang, Seko, Sukamaju, Tanalili) |
| | | Maros : (Kec. Bantimurung, Bontoa, Camba, Cenrana, Lau, Mandai, Maros Baru, Marusu, Moncong Loe, Simbang, Tanralili, Tompobulu, Turikale) |
| | | Pangkajene Kepulauan : (Kec. Balocci, Pangkajene) |
| | | Pinrang : (Kec. Batu Lappa, Cempa, Duampanua, Lansirang, Lembang, Matirro Sompe, Mattiro Bulu, Paleteang, Patampanua, Tiroang, Watang Sawito) |
| | | Sidenreng Rappang : (Kec. Baranti, Dua Pitue, Kulo, Maritengngae, Panca Lautan, Panca Rijang, Pitu Raise, Pitu Riawa, Tellu Limpoe, Watang Pulu, Wt. Sidenreng) |
| | | Sinjai : (Kec. Sinjai Tengah, Sinjai Utara, Tellu Limpoe) |
| | | Soppeng : (Kec. Donri Donri, Ganra, Marioriawa) |
| | | Toraja Utara : (Kec. Balusu, Tikala) |
| | | Wajo : (Kec. Belawa, Bola, Gilireng, Keera, Majauleng, Maniangpajo, Pammana, Penrang, Pitumpanua, Sabangparu, Sajoanging, Takkalalla, Tanasitolo, Tempe) |

30. PRAKIRAAN DAERAH POTENSI BANJIR SULAWESI TENGGARA DASARIAN II APRIL 2020

Gambar 31.

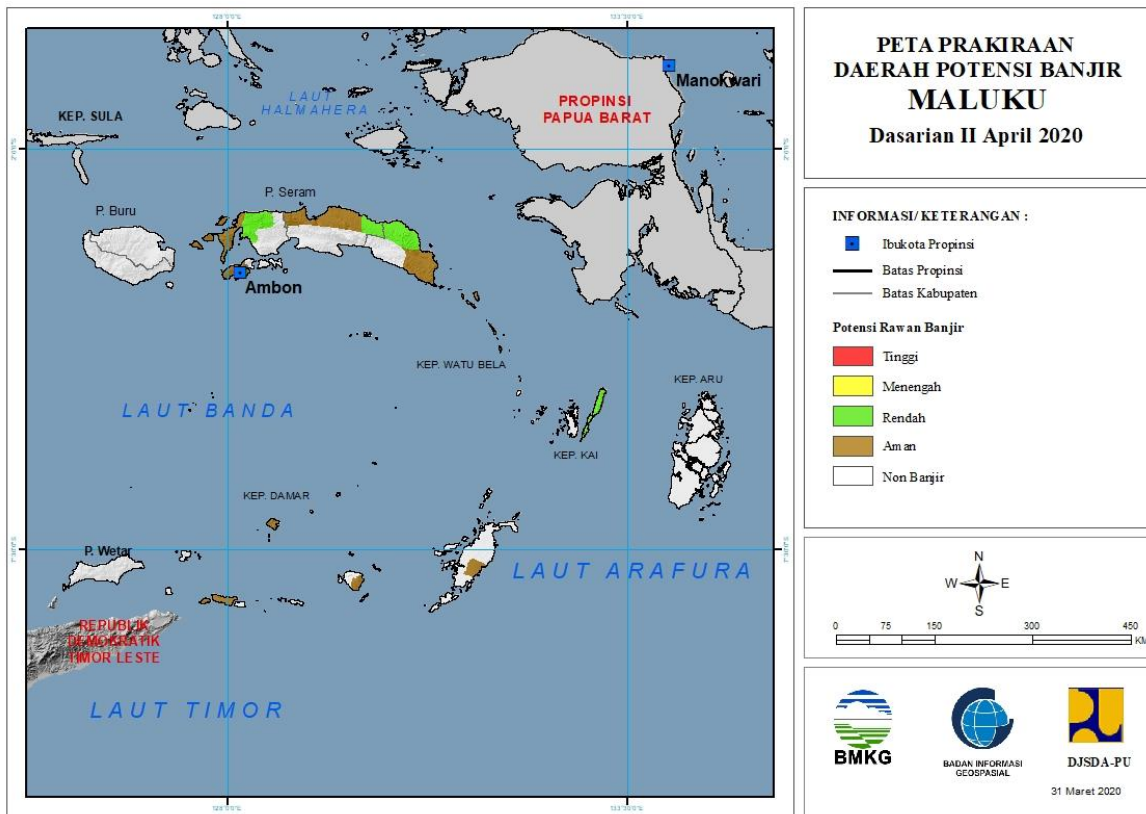


Tabel 30.

| TINGKAT POTENSI BANJIR | | |
|------------------------|-------------------------------|--|
| TINGGI | MENENGAH | RENDAH |
| - | Kolaka Utara : (Kec. Lasusua) | Bombana : (Kec. Rumbia) |
| | | Buton Selatan : (Kec. Sampolawa) |
| | | Buton Utara : (Kec. Bonegunu) |
| | | Kolaka Utara : (Kec. Lasusua) |
| | | Konawe : (Kec. Unaaha) |
| | | Konawe Selatan : (Kec. Andoolo, Kolono, Konda, Laeya, Lainea, Lalembuu, Laonti, Moramo, Mowila, Palangga, Palangga Selatan, Tinanggea) |
| | | Konawe Utara : (Kec. Andowia, Asera, Oheo, Wiwirano) |
| | | Kota Bau Bau : (Kec. Bungi, Wolio) |
| | | Muna : (Kec. Katobu) |

31. PRAKIRAAN DAERAH POTENSI BANJIR MALUKU DASARIAN II APRIL 2020

Gambar 32.

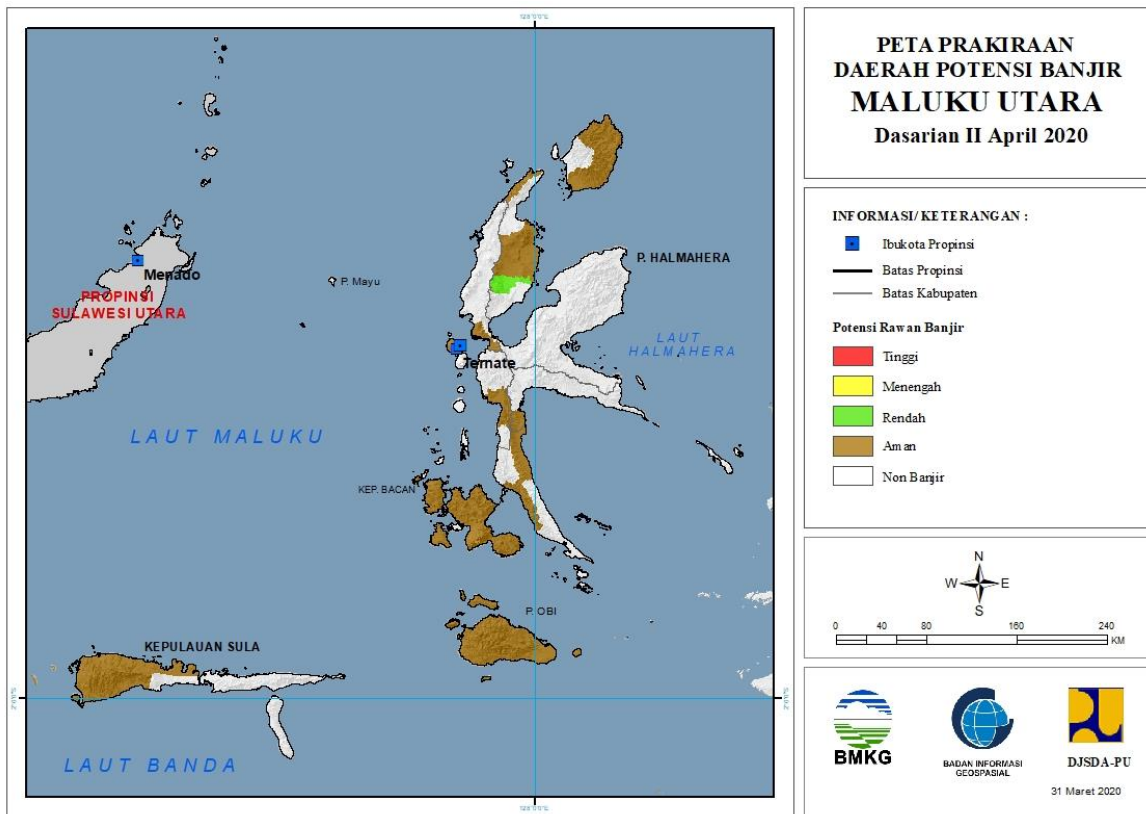


Tabel 31.

| TINGKAT POTENSI BANJIR | | |
|------------------------|----------|--|
| TINGGI | MENENGAH | RENDAH |
| - | - | Maluku Tengah : (Kec. Seram Utara Barat, Seram Utara Timur Kobi, Seram Utara Timur Seti) |
| | | Maluku Tenggara : (Kec. Kei Besar, Kei Besar Selatan, Kei Besar Selatan Barat, Kei Besar Utara Barat, Kei Besar Utara Timur) |
| | | Seram Bagian Barat : (Kec. Kairatu Barat, Seram Barat, Taniwel) |
| | | Seram Bagian Timur : (Kec. Bula, Bula Barat) |

32. PRAKIRAAN DAERAH POTENSI BANJIR MALUKU UTARA DASARIAN II APRIL 2020

Gambar 33.

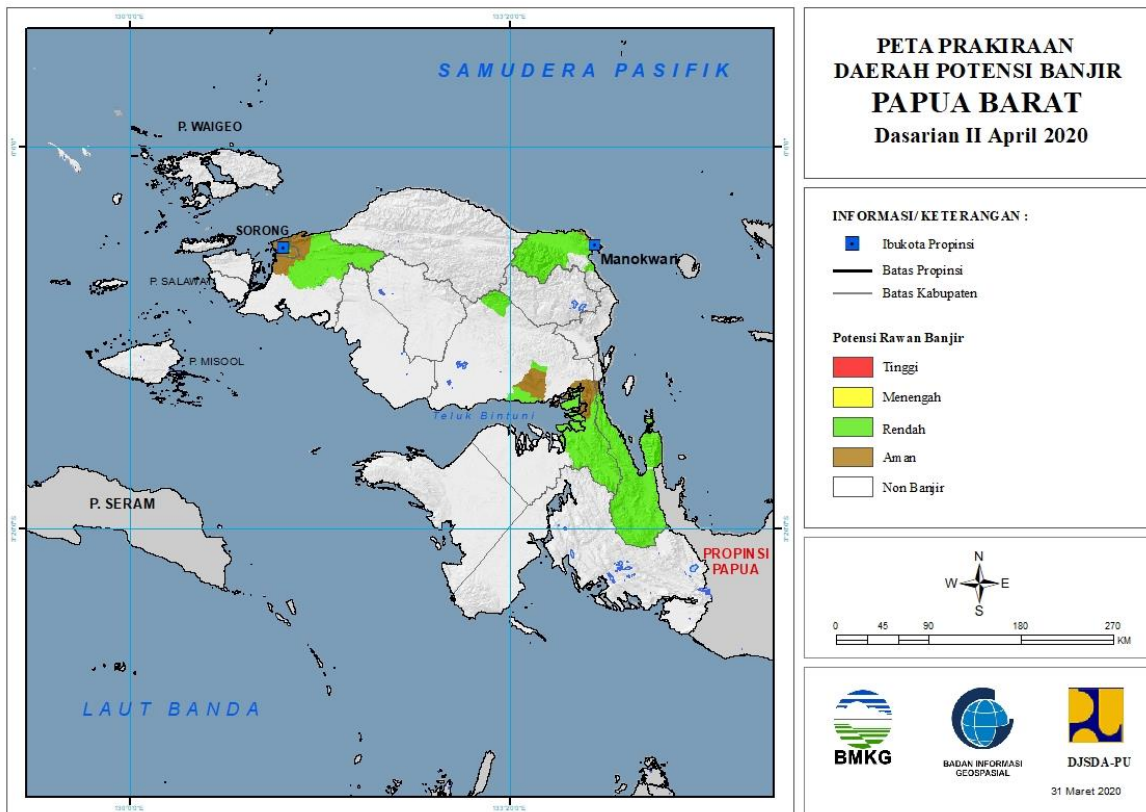


Tabel 32.

| TINGKAT POTENSI BANJIR | | |
|------------------------|----------|---|
| TINGGI | MENENGAH | RENDAH |
| - | - | Halmahera Utara : (Kec. Kao Barat, Kao Utara) |

33. PRAKIRAAN DAERAH POTENSI BANJIR PAPUA BARAT DASARIAN II APRIL 2020

Gambar 34.

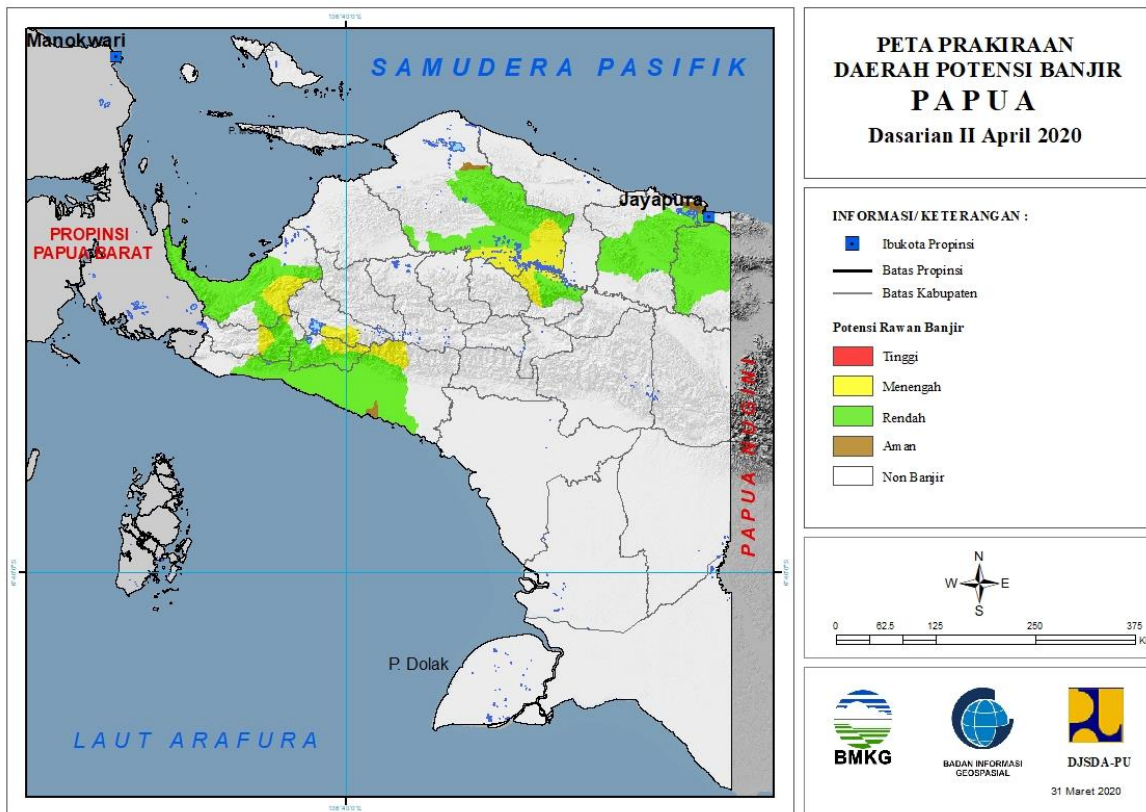


Tabel 33.

| TINGKAT POTENSI BANJIR | | |
|------------------------|----------|--|
| TINGGI | MENENGAH | RENDAH |
| - | - | KOTA SORONG : (Kec. Sorong, Sorong Timur, Sorong Utara) |
| | | MANOKWARI : (Kec. Manokwari Barat, Manokwari Selatan, Manokwari Utara, Masni, Prafi, Sidey) |
| | | SORONG : (Kec. Aimas, Klamono, Makbon, Mayamuk, Sayosa) |
| | | TELUK BINTUNI : (Kec. Bintuni, Kuri, Moskona Timur, Wamesa) |
| | | TELUK WONDAMA : (Kec. Kuriwamesa, Naikere, Nikiwar, Roon, Teluk Duairi, Wamesa, Wasior, Windesi) |

34. PRAKIRAAN DAERAH POTENSI BANJIR PAPUA DASARIAN II APRIL 2020

Gambar 35.



Tabel 34.

| TINGKAT POTENSI BANJIR | | |
|------------------------|---|--|
| TINGGI | MENENGAH | RENDAH |
| - | DEIYAI : (Kec. Bowobado, Tigi Barat) | DEIYAI : (Kec. Bowobado, Kapiroaya, Tigi Barat) |
| | DOGIYAI : (Kec. Kamu, Mapia, Mapia Barat, Mapia Tengah) | DOGIYAI : (Kec. Dogiyai, Kamu, Kamu Selatan, Mapia, Mapia Barat, Mapia Tengah) |
| | MAMBERAMO RAYA : (Kec. Mamberamo Hulu, Rufaer) | JAYAPURA : (Kec. Ebungfao, Gresi Selatan, Kaureh, Kemtuk, Kemtuk Gresi, Sentani, Sentani Timur, Yapsi) |
| | MAMBERAMO TENGAH : (Kec. Megambilis) | KEEROM : (Kec. Arso, Arso Barat, Arso Timur, Mannem, Senggi, Skanto, Waris) |
| | MIMIKA : (Kec. Mimika Barat Tengah, Tembagapura) | KOTA JAYAPURA : (Kec. Abepura, Heram) |
| | NABIRE : (Kec. Dipa, Makimi, Siriwo, Uwapa) | MAMBERAMO RAYA : (Kec. Mamberamo Hulu, Mamberamo Tengah, Rufaer) |
| | PANIAI : (Kec. Bibida, Paniai Timur) | MAMBERAMO TENGAH : (Kec. Megambilis) |
| | | MIMIKA : (Kec. Amar, Iwaka, Kuala Kencana, Kwamki Narama, Mimika Barat, Mimika Barat Tengah, Mimika Baru, Mimika Tengah, Mimika Timur, |

| | | |
|--|--|---|
| | | Mimika Timur Jauh, Tembagapura, Wania) |
| | | NABIRE : (Kec. Dipa, Makimi, Nabire, Nabire Barat, Siriwo, Teluk Kimi, Teluk Umar, Uwapa, Wanggar, Yaro, Yaur) |