

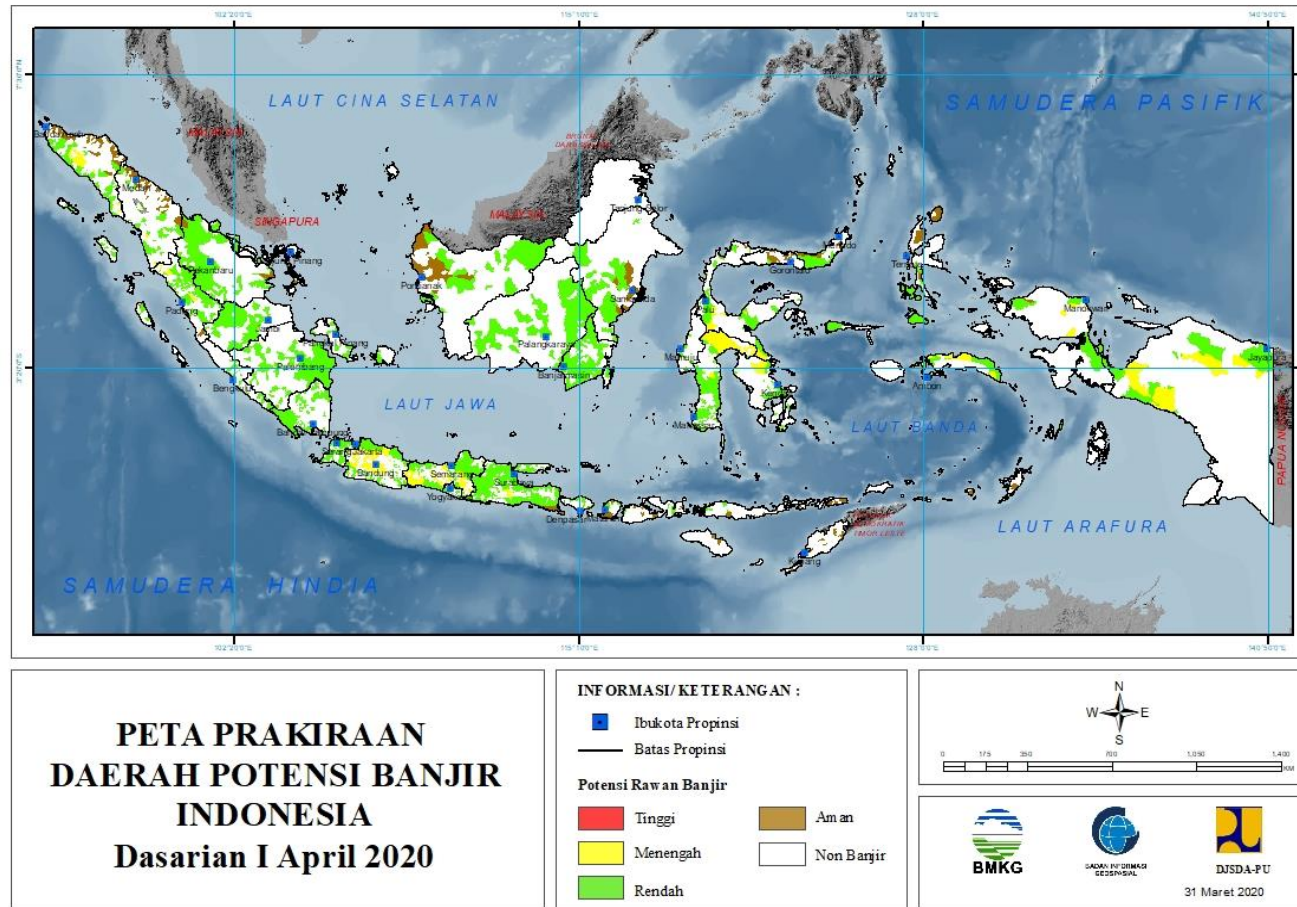
**PRAKIRAAN DAERAH POTENSI BANJIR
UPDATE 31 MARET 2020**



BADAN METEOROLOGI KLIMATOLOGI DAN GEOFISIKA

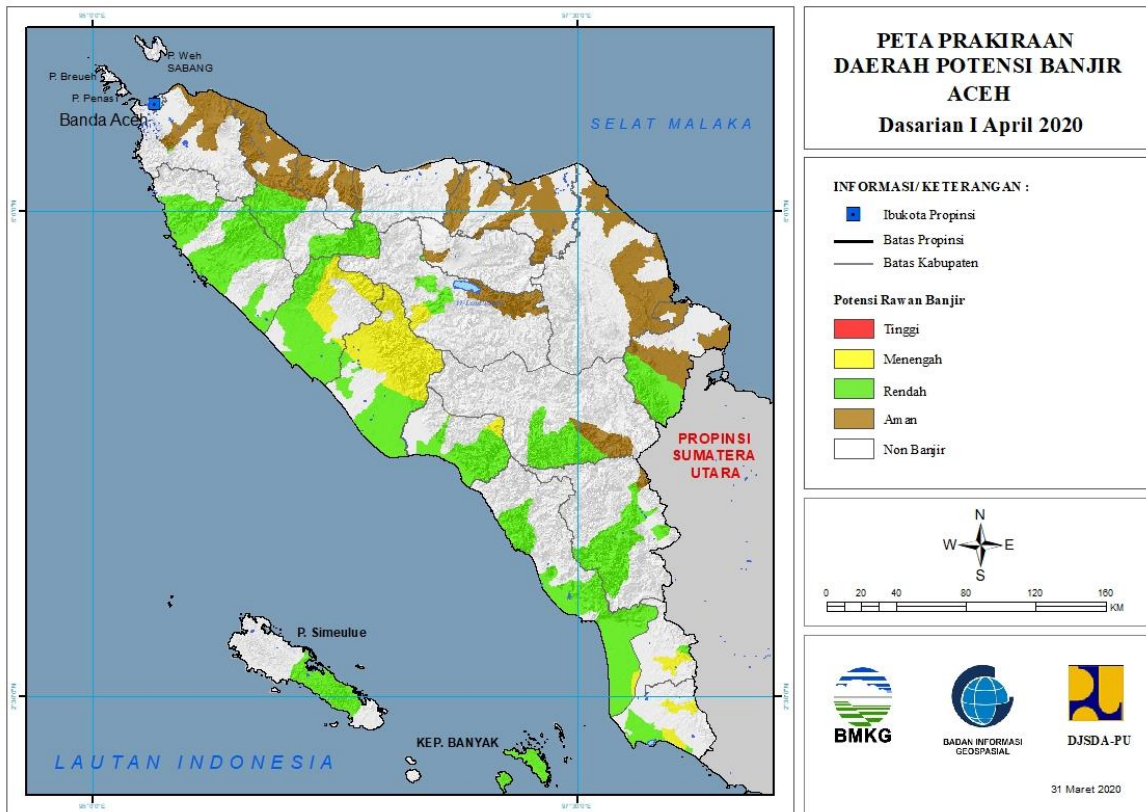
PRAKIRAAN DAERAH POTENSI BANJIR INDONESIA I APRIL 2020

Gambar 1.



1. PRAKIRAAN DAERAH POTENSI BANJIR ACEH DASARIAN I APRIL 2020

Gambar 2.



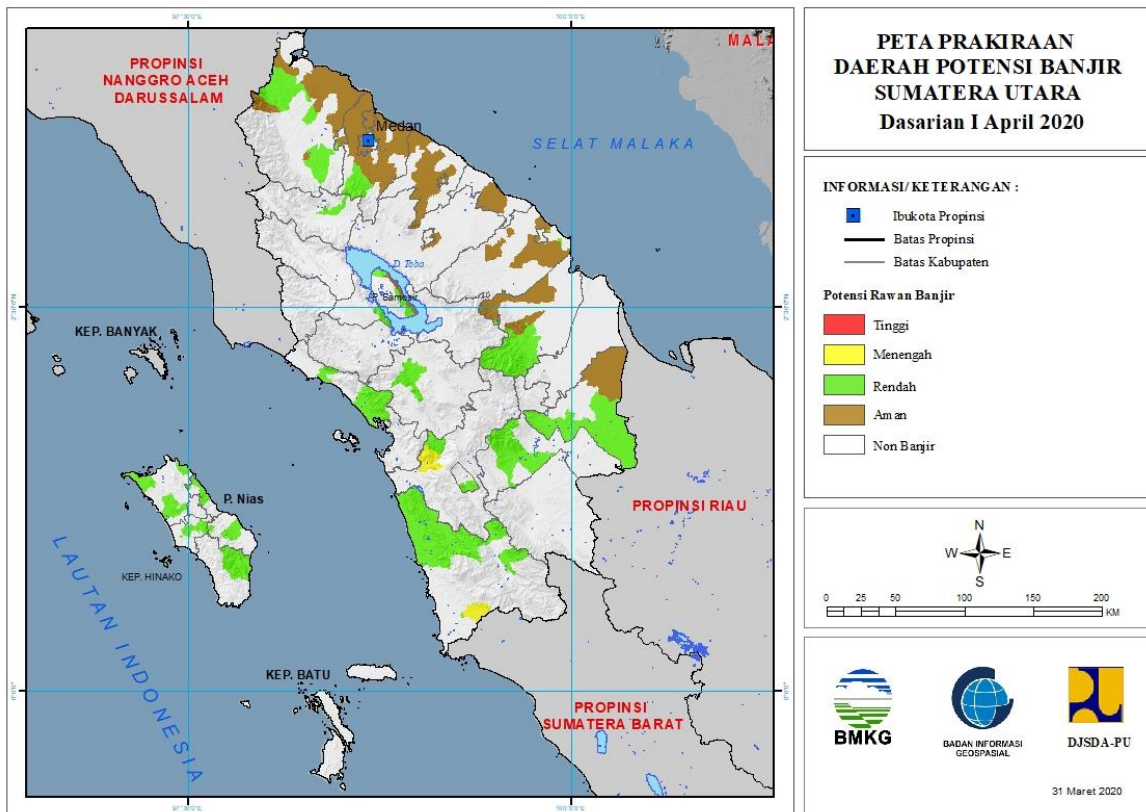
Tabel 1.

TINGKAT POTENSI BANJIR		
TINGGI	MENENGAH	RENDAH
-	ACEH BARAT : (Kec. KAWAY XVI, PANTONREU, SUNGAIMAS, WOYLA TIMUR)	ACEH BARAT : (Kec. BUBON, JOHANPAHWALAN, KAWAY XVI, MEUREUBO, PANTONREU, SAMATIGA, SUNGAIMAS, WOYLA, WOYLA BARAT, WOYLA TIMUR)
	ACEH BARAT DAYA : (Kec. BLANGPIDIE, KUALABATEE)	ACEH BARAT DAYA : (Kec. BLANGPIDIE, KUALABATEE, LEMBAHSABIL, MANGGENG, SETIA, SUSOH, TANGAN-TANGAN)
	ACEH SELATAN : (Kec. TRUMON)	ACEH BESAR : (Kec. INDRAPURI)
	ACEH SINGKIL : (Kec. SIMPANG KANAN, SINGKIL UTARA)	ACEH SELATAN : (Kec. BAKONGAN, KLUET SELATAN, KLUET UTARA, KOTABAHAGIA, SAMADUA, SAWANG, TAPAKTUAN, TRUMON, TRUMON TENGAH, TRUMON TIMUR)
	ACEH TENGAH : (Kec. PEGASING)	ACEH SINGKIL : (Kec. PULAU PANGGUNG, SINGKIL, SINGKIL UTARA)
	NAGANRAYA : (Kec. BEUTONG, DARULMAKMUR, SEUNAGAN, SEUNAGAN TIMUR)	ACEH TAMIANG : (Kec. BANDARPUSAKA, KEJURUAN MUDA, TAMIANG HULU, TENGGULUN)

	PIDIE : (Kec. GEUMPANG)	ACEH TENGAH : (Kec. PEGASING, SILIHNARA)
	SUBULUSSALAM : (Kec. SIMPANG KIRI)	ACEH TENGGARA : (Kec. BABUSSALAM, BADAR, BAMBEL, LAWEALAS, LAWESIGALA-GALA)
		ACEH UTARA : (Kec. SAWANG)
		ACEHJAYA : (Kec. INDRAMAJAYA, KRUENGSAABEE, SAMPOINIET, SETIABAKTI, TEUNOM)
		BENERMERIAH : (Kec. TIMANGGAJAH)
		BIREUEN : (Kec. SAMALANGA)
		GAYOLUES : (Kec. BLANGPEGAYON, PUTRIBETUNG)
		NAGANRAYA : (Kec. BEUTONG, DARULMAKMUR, KUALA, SEUNAGAN, SEUNAGAN TIMUR, TRIPAMAKMUR)
		PIDIE : (Kec. GEUMPANG, TANGSE, TIRO/TRUSEB)
		SIMEULUE : (Kec. SIMEULUE BARAT, SIMEULUE TENGAH, SIMEULUE TIMUR)
		SUBULUSSALAM : (Kec. SIMPANG KIRI)

2. PRAKIRAAN DAERAH POTENSI BANJIR SUMATERA UTARA DASARIAN I APRIL 2020

Gambar 3.



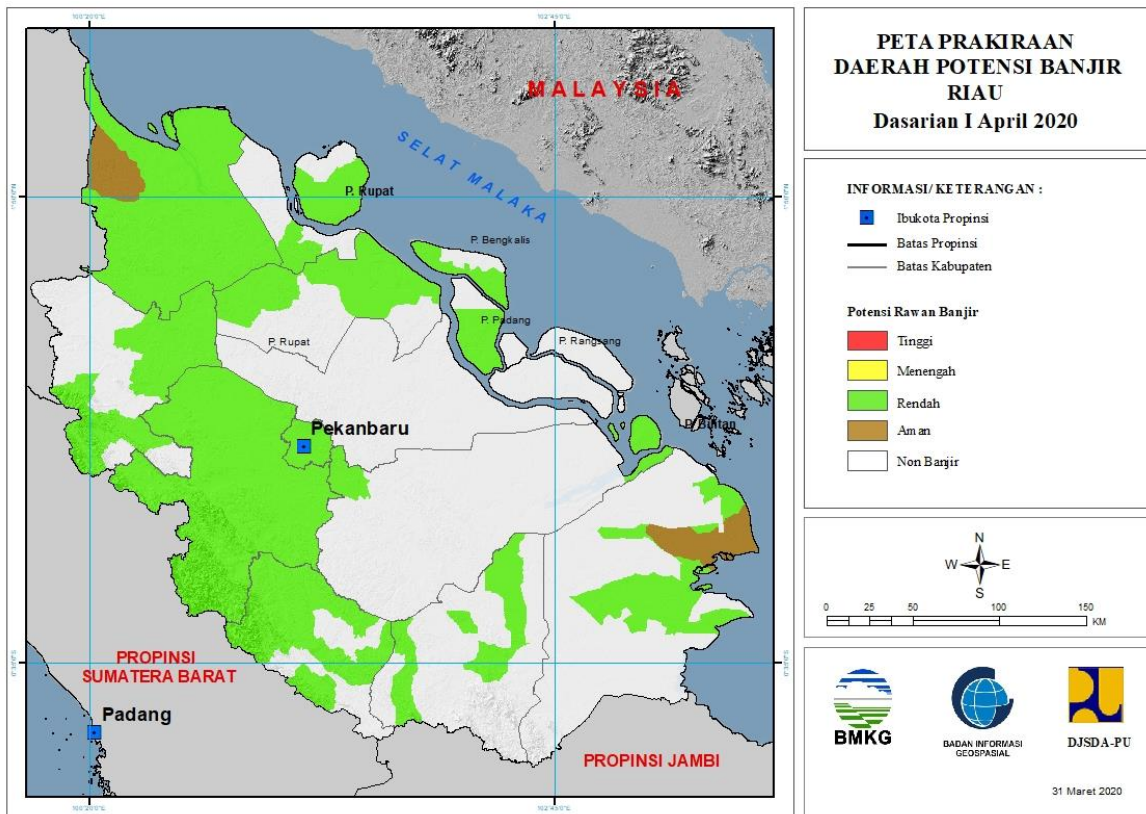
Tabel 2.

TINGKAT POTENSI BANJIR		
TINGGI	MENENGAH	RENDAH
-	MANDAILINGNATAL : (Kec. RANTOBAEK)	ASAHAN : (Kec. SEIKEPAYANG, TANJUNGBALAI)
	TAPANULI SELATAN : (Kec. BATANGTORU)	BINJAI : (Kec. BINJAI SELATAN, BINJAIKOTA)
		DELISERDANG : (Kec. BIRU-BIRU, NAMORAMBE, PANCURBATU, SENEMBAHTANJUNG MUDA HILIR, SIBOLANGIT)
		KARO : (Kec. BERASTAGI, PAYUNG, SIMPANG EMPAT)
		KOTA GUNUNG SITOLI : (Kec. GUNUNG SITOLI)
		LABUHANBATU SELATAN : (Kec. KAMPUNGRAKYAT, SUNGAI KANAN, TORGAMBA)
		LABUHANBATU UTARA : (Kec. AEKNATAS, KUALUH HULU, NA SEMBILAN SEPULUH)
		LANGKAT : (Kec. BESITANG, BINJAI, KUALA, PADANGTUALANG, SALAPIAN, SEILEPAN)

		MANDAILINGNATAL : (Kec. MUARABATANGGADIS, PANYABUNGAN, RANTOBAEK, SIABU)
		NIAS : (Kec. GIDO, IDANO IGAWO)
		NIAS BARAT : (Kec. LOLOFITU MOI, MANDREHE, SIROMBO)
		NIAS SELATAN : (Kec. GOMO, LAHUSA)
		NIAS UTARA : (Kec. ALASA, LAHEWA, TUHEMBERUA)
		PADANGLAWAS UTARA : (Kec. PADANGBOLAK)
		PADANGSIDIMPUAN : (Kec. PADANGSIDIMPUAN TENGGARA)
		SAMOSIR : (Kec. ONANRUNGGU, SIMANINDO, SITIO-TIO)
		SERDANGBEDAGAI : (Kec. SIPISPIS)
		TAPANULI SELATAN : (Kec. BATANGTORU)
		TAPANULI TENGAH : (Kec. ANDAMDEWI, BARUS, KOLANG, SORKAM)
		TAPANULI UTARA : (Kec. SIPOHOLON, TARUTUNG)

3. PRAKIRAAN DAERAH POTENSI BANJIR RIAU DASARIAN I APRIL 2020

Gambar 4.



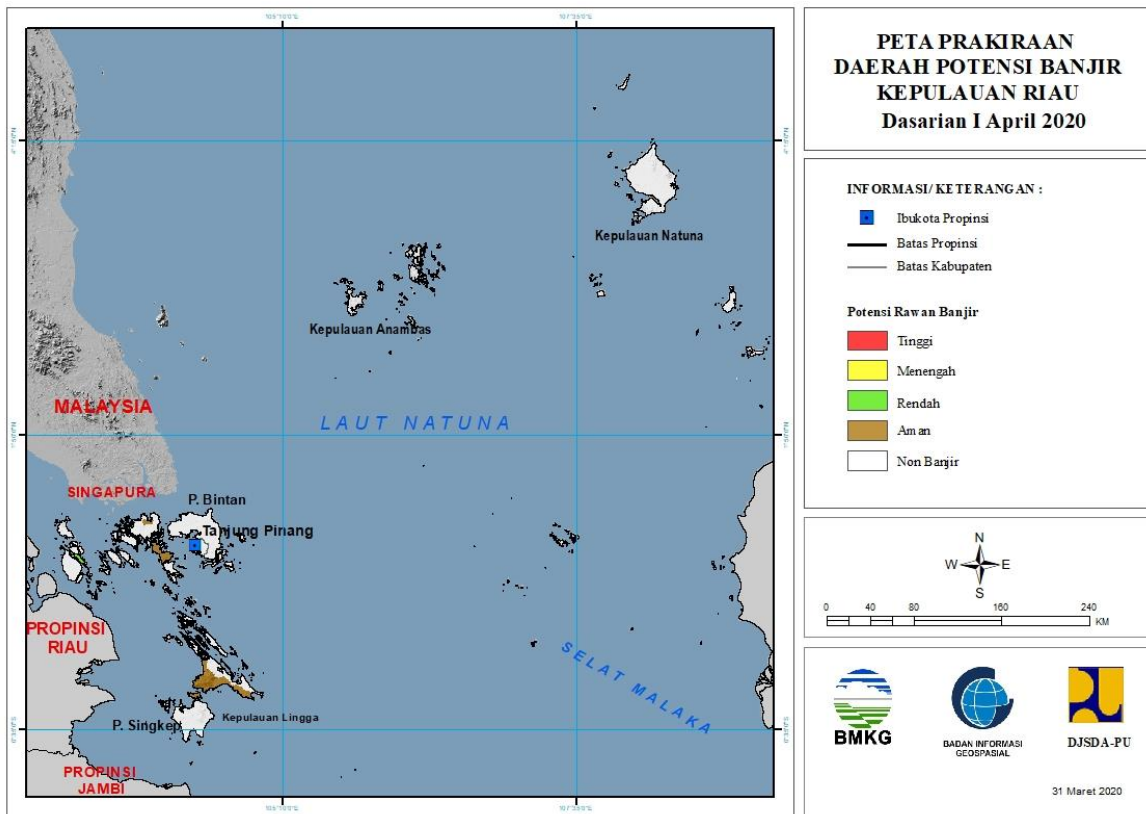
Tabel 3.

TINGKAT POTENSI BANJIR		
TINGGI	MENENGAH	RENDAH
-	-	BENGKALIS : (Kec. BENGKALIS, BUKITBATU, MANDAU, RUPAT)
		INDRAGIRI HILIR : (Kec. BATANGTUAKA, GAUNGANAKSERKA, KATEMAN, KUALA INDRAGIRI, MANDAH, TEMBILAHAN)
		INDRAGIRI HULU : (Kec. PASIR PENYU, PERANAP, RENGAT, SEBERIDA)
		KAMPAR : (Kec. BANGKINANG, BANGKINANGSEBERANG, GUNUNGSAHILAN, KAMPAR, KAMPAR KIRI, KAMPAR TIMUR, KAMPAR UTARA, KAMPARKIRI HILIR, KAMPARKIRI HULU, KAMPARKIRI TENGAH, KOTOKAMPARHULU, KUOK, PERHENTIANRAJA, RUMBIOJAYA, SALO, SIAK HULU, TAMBANG, TAPUNG, TAPUNG HILIR, TAPUNG HULU, TIGABELASKOTOKAMPAR)
		KEPULAUAN MERANTI : (Kec. MERBAU)
		KOTA DUMAI : (Kec. BUKITKAPUR, DUMAI BARAT)

		KUANTANSENGINGI : (Kec. CERENTI, KUANTAN HILIR, KUANTAN TENGAH, KUANTANMUDIK, LOGASTANAHDARAT, SINGINGI, SINGINGI HILIR)
		PEKANBARU : (Kec. BUKITRAYA, LIMAPULUH, MARPOYANDAMAI, PAYUNGSEKAKI, PEKANBARUKOTA, RUMBAI, RUMBAIPESISIR, SAIL, SENAPELAN, SUKAJADI, TAMPAN, TENAYANRAYA)
		PELALAWAN : (Kec. BANDARSEIKIJANG, KUALAKAMPAR)
		ROKAN HILIR : (Kec. BAGANSINEMBAH, BANGKO, BANGKOPUSAKO, BATUHAMPAR, KUBU, KUBUBABUSALAM, PASIRLIMAUKAPAS, PUJUD, RANTAUKOPAR, RIMBAMELINTANG, SIMPANG KANAN, SINABOI, TANAHPUTIH, TANAHPUTIHTANJUNGMELOWAN)
		ROKAN HULU : (Kec. BONAIDARUSSALAM, KEPENUHAN, KUNTODARUSSALAM, RAMBAH, ROKANEMPATKOTO, TANDUN)

4. PRAKIRAAN DAERAH POTENSI BANJIR KEPULAUAN RIAU DASARIAN I APRIL 2020

Gambar 5.

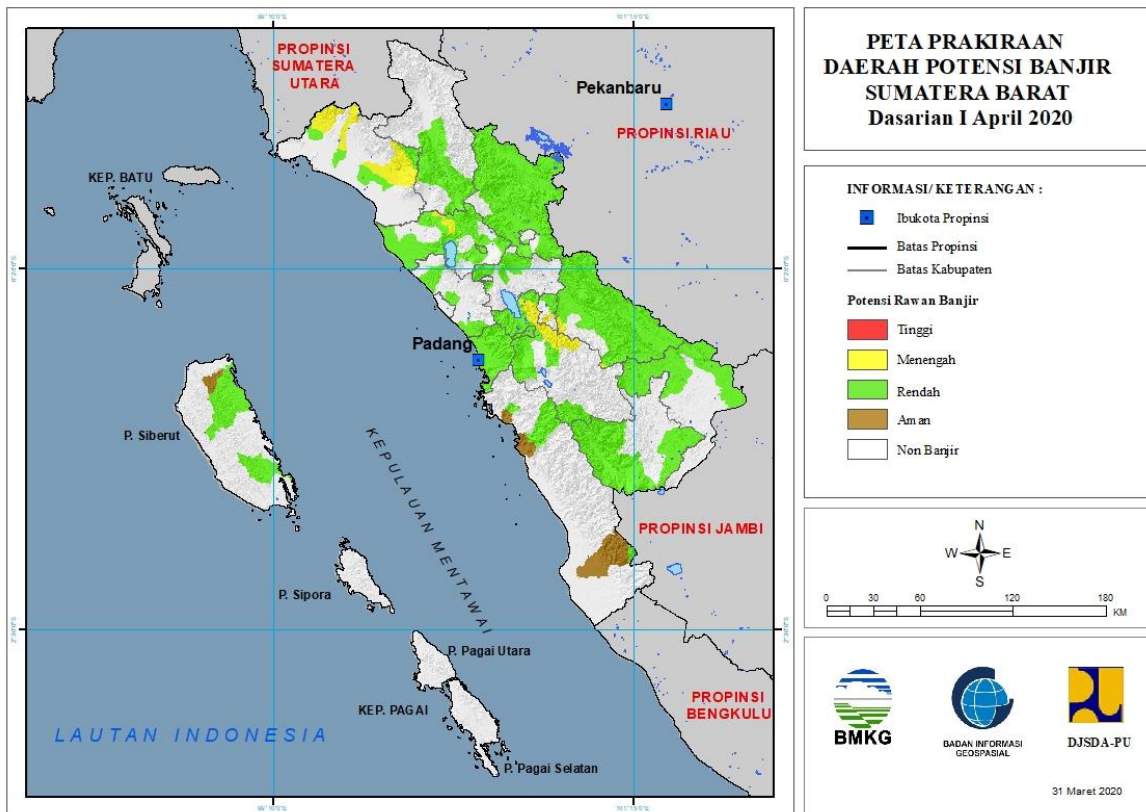


Tabel 4.

TINGKAT POTENSI BANJIR		
TINGGI	MENENGAH	RENDAH
-	-	KARIMUN : (Kec. KUALAKAMPAR)
		LINGGA : (Kec. LINGGA)

5. PRAKIRAAN DAERAH POTENSI BANJIR SUMATERA BARAT DASARIAN I APRIL 2020

Gambar 6.



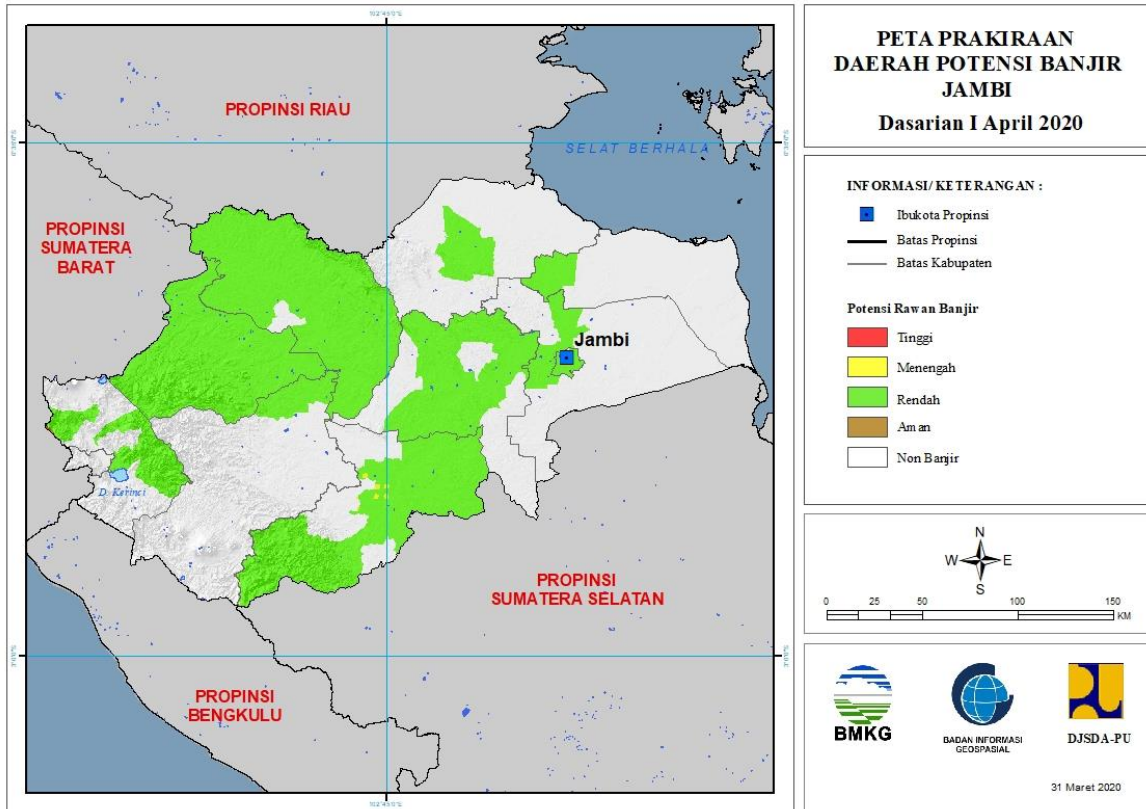
Tabel 5.

TINGKAT POTENSI BANJIR		
TINGGI	MENENGAH	RENDAH
-	AGAM : (Kec. PALEMBAYAN, PALUPUH, TANJUNGRAYA)	AGAM : (Kec. AMPEKKOTO, BANUHAMPU, BASO, LUBUKBASUNG, PALEMBAYAN, PALUPUH, TANJUNGMUTIARA, TANJUNGRAYA, TILATANGKAMANG)
	DHARMASRAYA : (Kec. SEMBILANKOTO)	DHARMASRAYA : (Kec. KOTOSALAK, PADANGLAWEH, PULAUPUNJUNG, SEMBILANKOTO, TIMPEH, TIUMANG)
	KOTA SAWAHLUNTO : (Kec. LEMBAHSEGAR)	KEPULAUAN MENTAWAI : (Kec. SIBERUT SELATAN, SIBERUT UTARA)
	KOTA SOLOK : (Kec. TANJUNPAKU)	KOTA BUKITTINGGI : (Kec. AURBIRUGOTIGOBALAH, GUGUKPANJANG, MANDIANGINKOTOSELAYAN)
	PASAMAN : (Kec. BONJOL, LUBUKSIKAPING)	KOTA PADANG : (Kec. BUNGUSTELUKKABUNG, KOTOTENGAH, KURANJI, LUBUKBEGALUNG, LUBUKKILANGAN, NANGGALO, PADANG BARAT, PADANG SELATAN, PADANG)

		TIMUR, PADANG UTARA, PAUH)
	PASAMAN BARAT : (Kec. LEMBAHMELINTANG, PASAMAN, RANAHBATAHAN, TALAMAU)	KOTA PAYAKUMBUH : (Kec. LAMPOSITIGONAGORI, PAYAKUMBUH SELATAN)
	SIJUNJUNG : (Kec. KUPITAN, TANJUNGGADANG)	KOTA SAWAHLUNTO : (Kec. LEMBAHSEGAR, TALAWI)
	SOLOK : (Kec. KOTOBARU, PAYUNGSEKAKI, SEMBILANKOTO SUNGAILASI, SEPULUHKOTODIATAS, SEPULUHKOTOSINGKARAK)	KOTA SOLOK : (Kec. ENAMSUKU, TANJUNGPAKU)
		LIMAPULUHKOTA : (Kec. AKABILURU, BUKITBARISAN, GUGUAK, HARAU, KAPURSEMBILAN, LAREHSAGOHALABAN, MUNGKA, PANGKALANKOTOBARU, PAYAKUMBUH, SITUJUJUAHLIMONAGARI, SULIKI)
		PADANG PARIAMAN : (Kec. BATANGANAI, SUNGAIGERINGGING, SUNGAILIMAU, TUJUH KOTO SUNGAI SARIK)
		PASAMAN : (Kec. BONJOL, LUBUKSIKAPING, PANTI)
		PASAMAN BARAT : (Kec. LEMBAHMELINTANG, PASAMAN, RANAHBATAHAN, TALAMAU)
		PESISIR SELATAN : (Kec. BATANGKAPAS, BAYANG, RANAHAMPEKHULUTAPAN)
		SIJUNJUNG : (Kec. KAMANGBARU, KOTOTUJUH, KUPITAN, SIJUNJUNG, SUMPURKUDUS, TANJUNGGADANG)
		SOLOK : (Kec. GUNUNGTALANG, JUJUNGSIRIH, KOTOBARU, PANTAICERMIN, PAYUNGSEKAKI, SEMBILANKOTO SUNGAILASI, SEPULUHKOTODIATAS, SEPULUHKOTOSINGKARAK)
		SOLOK SELATAN : (Kec. KOTOPARIKGADANGDIATEH, PAUH DUO, SANGIR, SANGIRBALAIJINGGO, SUNGAIPAGU)
		TANAHDATAR : (Kec. PARIANGAN, SALIMPAUNG, SEPULUHKOTO, SUNGAITARAB, SUNGAYANG)

6. PRAKIRAAN DAERAH POTENSI BANJIR JAMBI DASARIAN I APRIL 2020

Gambar 7.



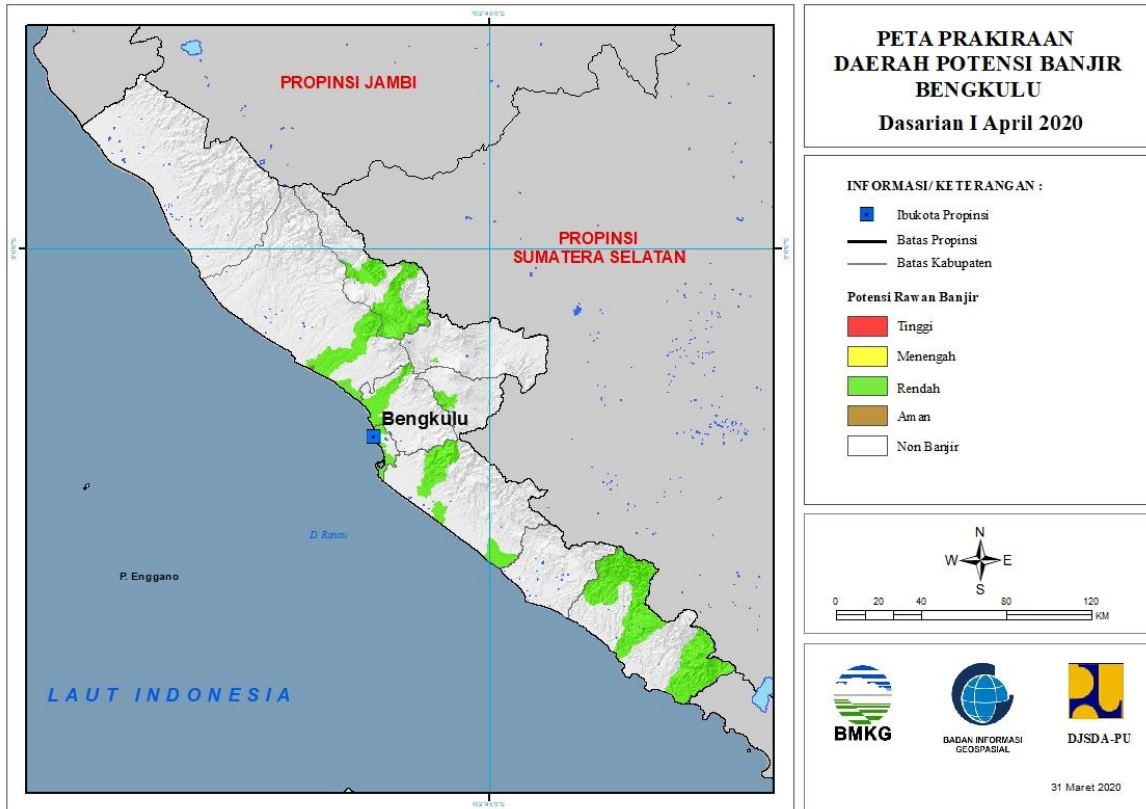
Tabel 6.

TINGKAT POTENSI BANJIR		
TINGGI	MENENGAH	RENDAH
-	SAROLANGUN : (Kec. BATANGASAI, PAUH, SAROLANGUN)	BATANGHARI : (Kec. BATHIN DUA PULUH EMPAT, MERSAM, MUARABULIAN, MUARATEMBESI, PEMAYUNG)
		BUNGO : (Kec. BATHIN DUA BABEKO, BATHIN DUA PELAYANG, BATHIN TIGA, BATHIN TIGA ULU, BUNGODANI, JUJUHAN, JUJUHAN ILIR, LIMBURLUBUKMENGKUANG, MUKO-MUKO BATHIN TUJUH, PASARMUARABUNGO, PELEPAT, PELEPAT ILIR, RANTAUPANDAN, RIMBOTENGAH, TANAHSEPPENGAL, TANAHSEPPENGALLINTAS, TANAHTUMBUH)
		KERINCI : (Kec. AIRHANGAT, BATANGMERANGIN, DANAUKERINCI, GUNUNGKERINCI, SITUNJAULAUT)
		KOTA JAMBI : (Kec. JALUTUNG, JAMBI SELATAN, JAMBI TIMUR, KOTABARU, PASAR JAMBI, PELAYANGAN, TELANAIPURA)

		MERANGIN : (Kec. TABIR, TABIR ILIR, TABIR TIMUR)
		MUARAJAMBI : (Kec. JAMBILUARKOTA, MAROSEBO)
		SAROLANGUN : (Kec. BATANGASAI, LIMUN, MANDIANGIN, PAUH, PELAWAN, SAROLANGUN)
		TANJUNGPINANG : (Kec. TEBINGTINGGI, TUNGKALULU)
		TANJUNGPINANG TIMUR : (Kec. MENDAHARA ULU)
		TEBO : (Kec. KOTO ILIR TUJUH, KOTO TUJUH, MUARATABIR, RIMBO ULU, RIMBOBUJANG, SERAISERUMPUN, SUMAY, TEBO ILIR, TEBO TENGAH, TEBO ULU, TENGAH ILIR)

7. PRAKIRAAN DAERAH POTENSI BANJIR BENGKULU DASARIAN I APRIL 2020

Gambar 8.

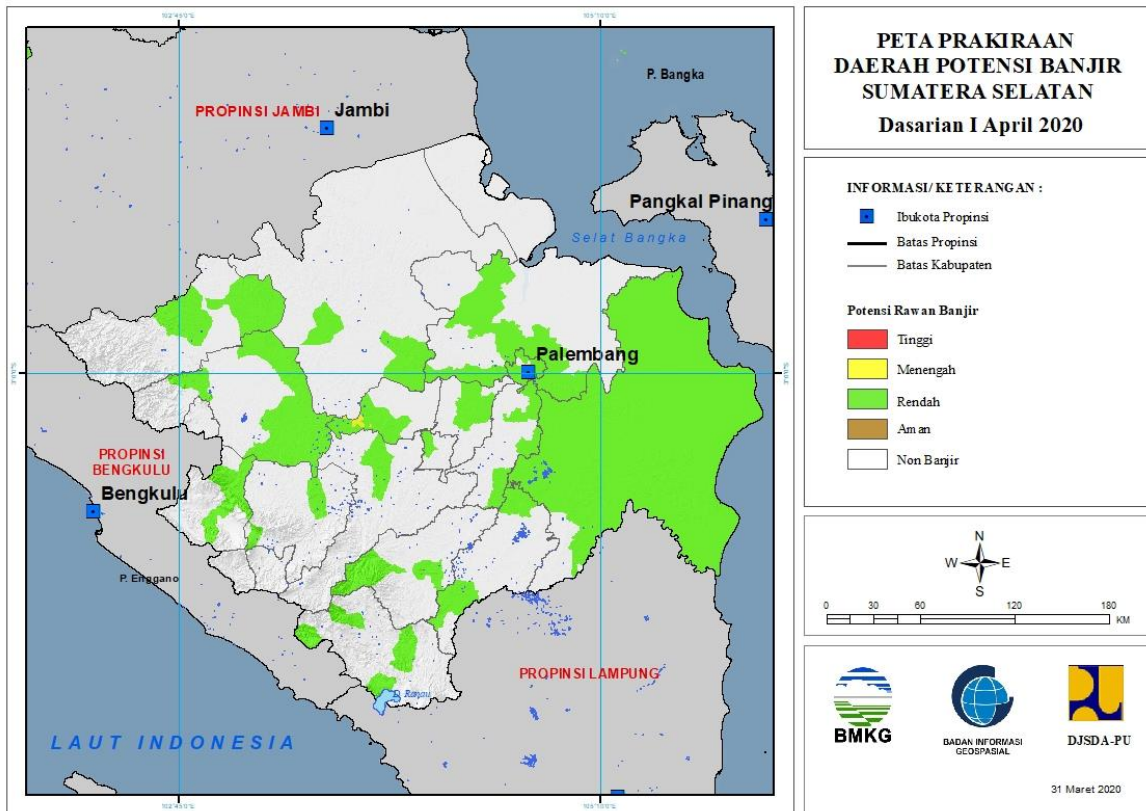


Tabel 7.

TINGKAT POTENSI BANJIR		
TINGGI	MENENGAH	RENDAH
-	-	BENGKULU : (Kec. GADINGCEMPAKA, KAMPUNGMELAYU, MUARABANGKA HULU, TELUKSEGARA)
		BENGKULU TENGAH : (Kec. BANGHAJI, PONDOKKELAPA)
		BENGKULU UTARA : (Kec. AIRNAPAL, AIRPADANG, ARGAMAKMUR, LAIS)
		KAUR : (Kec. KAUR TENGAH, LUAS, MUARASAHUNG, NASAL, PADANGGUCI ULU)
		KEPAHIANG : (Kec. KEPAHIANG)
		LEBONG : (Kec. AMEN, LEBONG SELATAN, LEBONG UTARA, LEBONGSAKTI, RIMBOPENGADANG, URAMJAYA)
		REJANG LEBONG : (Kec. CURUP)
		SELUMA : (Kec. LUBUKSANDI, SELUMA SELATAN, SEMIDANGALASMARAS)

**8. PRAKIRAAN DAERAH POTENSI BANJIR SUMATERA SELATAN
DASARIAN I APRIL 2020**

Gambar 9.



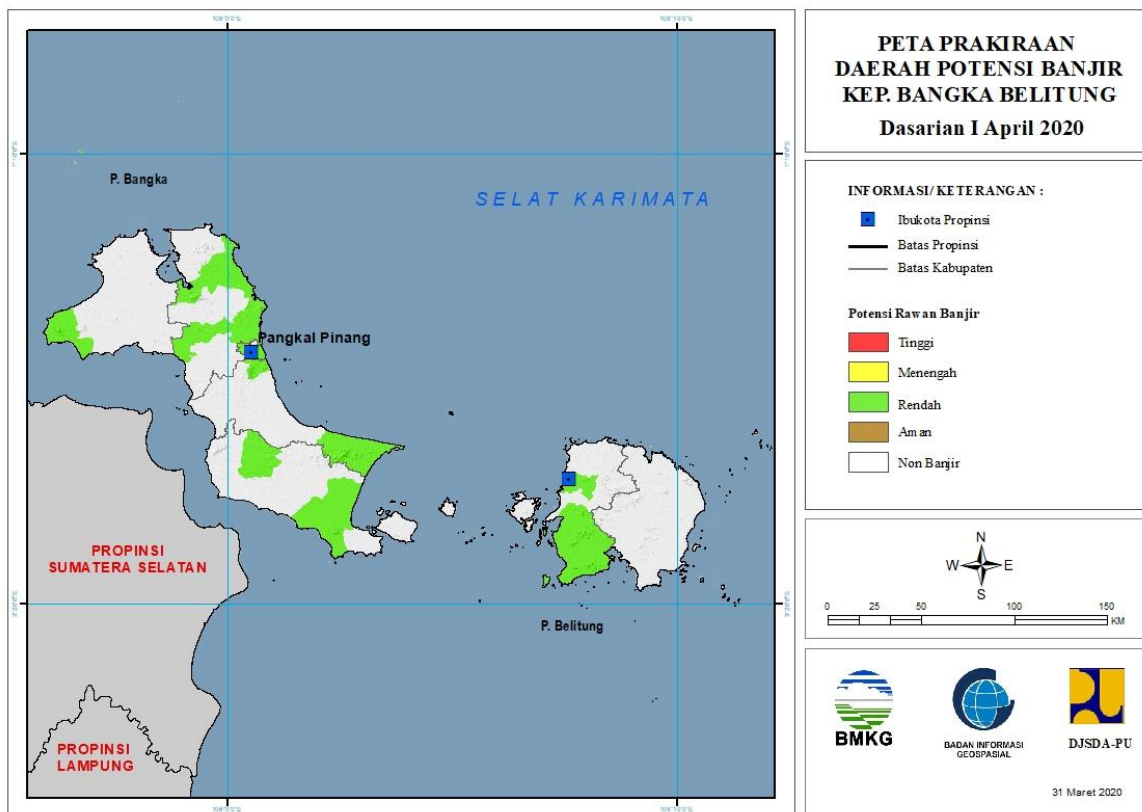
Tabel 8.

TINGKAT POTENSI BANJIR		
TINGGI	MENENGAH	RENDAH
-	PALI : (Kec. TALANGUBI)	BANYUASIN : (Kec. BANYUASIN SATU, PULAU RIMAU, RAMBUTAN, RANTAU BAYUR, TALANGKELAPA)
		EMPAT LAWANG : (Kec. PENDOPO, TEBINGTINGGI)
		LAHAT : (Kec. JARAI, LAHAT)
		MUARAENIM : (Kec. GELUMBANG, GUNUNGMEGANG)
		MUSIBANYUASIN : (Kec. BABATTOMAN, LAIS)
		MUSIRAWAS : (Kec. BULANTENGAHSUKU ULU, MUARALAKITAN, SUKUTENGAHLAKITANULUTERAWAS)
		MUSIRAWAS UTARA : (Kec. RAWAS ILIR, RAWAS ULU, RUPIT)
		OGAN ILIR : (Kec. INDRALAYA, KANDIS, MUARAKUANG, PEMULUTAN, PEMULUTAN SELATAN, RANTAUALAI, SUNGAIPINANG)
		OGANKOMERING ILIR : (Kec. AIRSUGIHAN, CENGAL, JEJAWI, KAYUAGUNG, LEMPUINGJAYA, MESUJI, MESUJIRAYA, PAMPANGAN, PANGKALANLAMPAM, PEDAMARAN, PEDAMARAN TIMUR, SIRHPULAUPADANG,

		SUNGAIMENANG, TANJUNGLUBUK, TELUKGELAM, TULUNGSELAPAN)
		OGANKOMERING ULU : (Kec. BATURAJA BARAT, BATURAJA TIMUR, MUARAJAYA, PENGADONAN, ULU OGAN)
		OGANKOMERINGULU SELATAN : (Kec. BANDINGAGUNG, BUAYRAWAN, MUARADUA, SUNGAIARE)
		OGANKOMERINGULU TIMUR : (Kec. BUAYPEMUKAPELIUNG, BUNGAMAYANG, CEMPAKA, MARTAPURA)
		PALEMBANG : (Kec. GANDUS, ILIRBARAT DUA, ILIRBARAT SATU, ILIRTIMUR DUA, ILIRTIMUR SATU, KALIDONI, KERTAPATI, PLAJU, SAKO, SEBERANGULU DUA, SEBERANGULU SATU, SEMATANGBORANG, SUKARAMI)
		PALI : (Kec. TALANGUBI)
		PRABUMULIH : (Kec. PRABUMULIH BARAT)

9. PRAKIRAAN DAERAH POTENSI BANJIR KEPULAUAN BANGKA BELITUNG DASARIAN I APRIL 2020

Gambar 10.

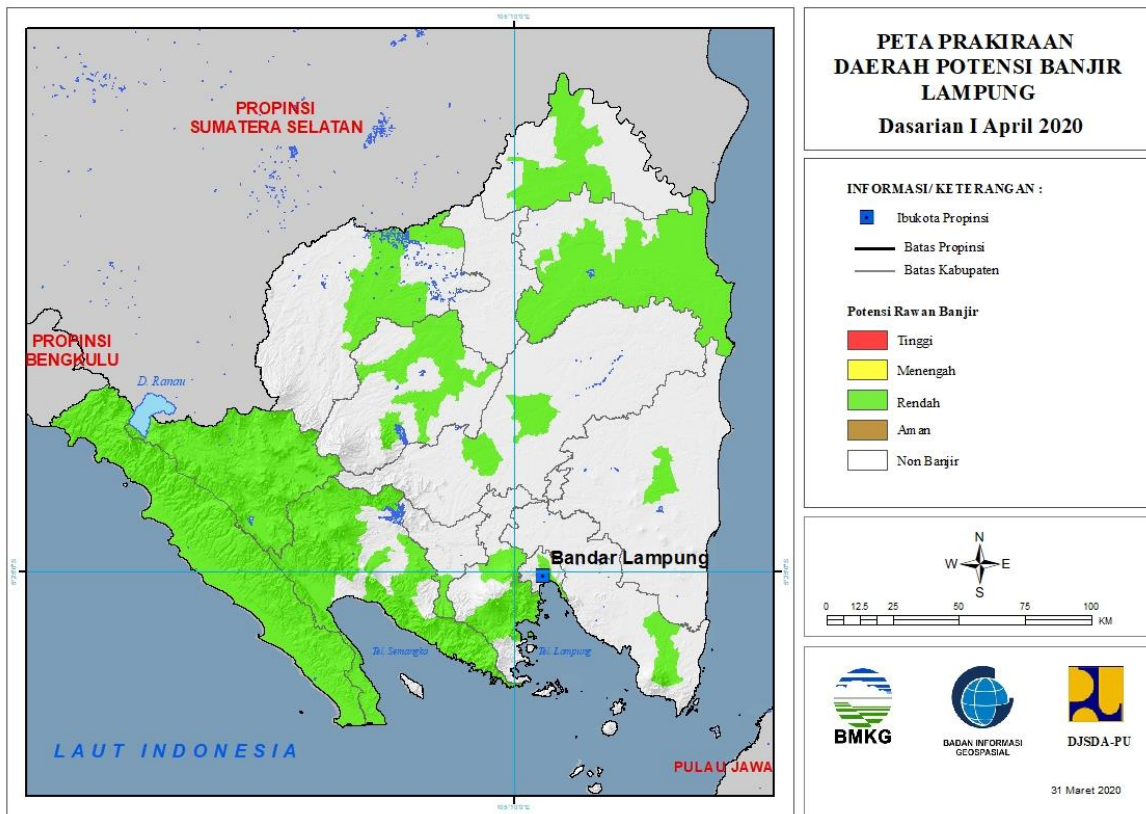


Tabel 9.

TINGKAT POTENSI BANJIR		
TINGGI	MENENGAH	RENDAH
-	-	BANGKA : (Kec. MERAWANG, PUDINGBESAR, RIAUSILIP, SUNGAILIAT)
		BANGKA BARAT : (Kec. MUNTOK)
		BANGKA SELATAN : (Kec. PAYUNG, TOBOALI)
		BANGKA TENGAH : (Kec. LUBUK BESAR, PANGKALAN BARU)
		BELITUNG : (Kec. MEMBALONG, TANJUNGPANDAN)
		KOTA PANGKALPINANG : (Kec. BUKITINTAN, GERUNGGANG, PANGKALBALAM, RANGKUI, TAMANSARI)

10. PRAKIRAAN DAERAH POTENSI BANJIR LAMPUNG DASARIAN I APRIL 2020

Gambar 11.



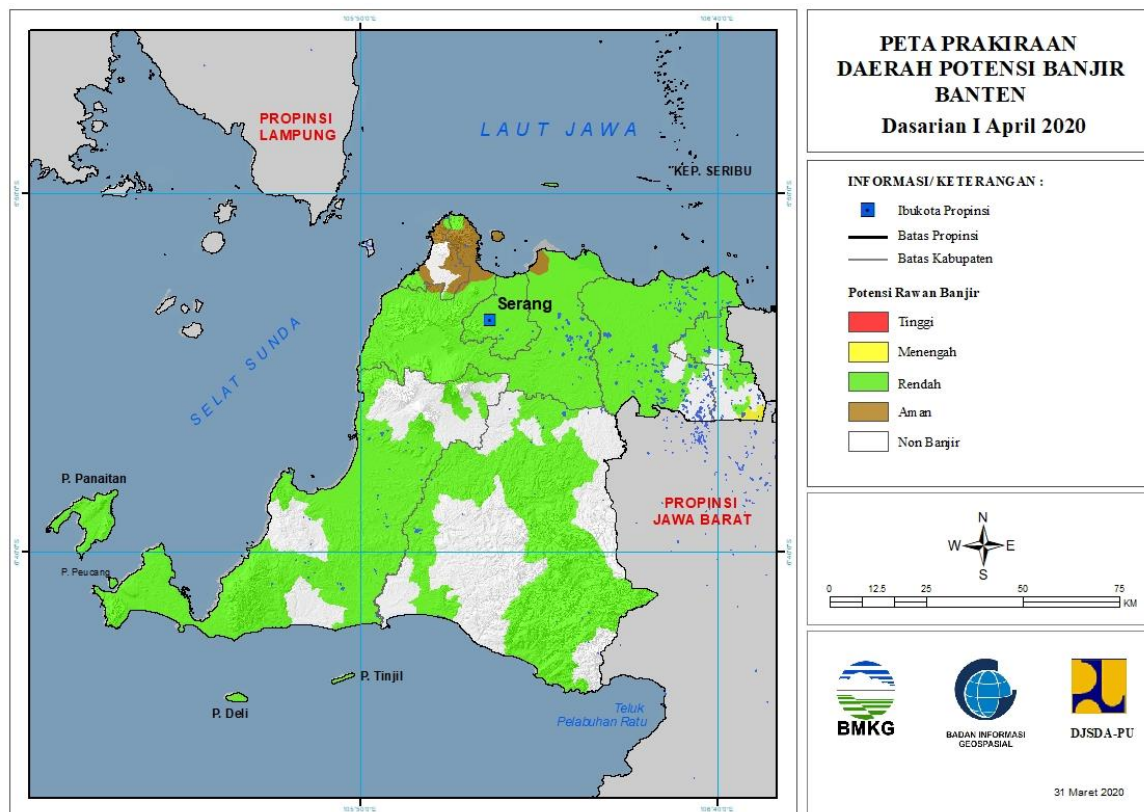
Tabel 10.

TINGKAT POTENSI BANJIR		
TINGGI	MENENGAH	RENDAH
-	-	BANDARLAMPUNG : (Kec. BUMIWARAS, KEDAMAIAN, KEDATON, LABUHANRATU, PANJANG, TANJUNGPANJANG, TANJUNGPANJANG TIMUR, TELUKBETUNG SELATAN, WAYHALIM)
		LAMPUNG BARAT : (Kec. AIRHITAM, BALIKBUKIT, BANDARNEGERISUOH, BATUBRAK, BATUKETULIS, BELALAU, GEDUNGSURIAN, KEBUNTEBU, LUMBOKSEMINUNG, PAGARDEWA, SEKINCAU, SUKAU, SUMBERJAYA, SUOH, WAYTENONG)
		LAMPUNG SELATAN : (Kec. PALAS, PENENGAHAN)
		LAMPUNG TENGAH : (Kec. ANAKTUHA, TERBANGGIBESAR)
		LAMPUNG TIMUR : (Kec. LABUHANRATU)
		LAMPUNG UTARA : (Kec. ABUNG TENGAH, ABUNG TIMUR, BUNGAMAYANG, KOTABUMI, KOTABUMI SELATAN, MUARASUNGKAI, SUNGKAI SELATAN, SUNGKAI TENGAH)

		MESUJI : (Kec. TANJUNGRAYA)
		PESAWARAN : (Kec. GEDONGTATAAN, PADANGCERMIN)
		PESISIR BARAT : (Kec. BENGKUNAT, BENGKUNATBELIMBING, KARYAPENGGAWA, KRUI SELATAN, LEMONG, NGAMBUR, PESISIR SELATAN, PESISIR TENGAH, PESISIR UTARA, WAYKRUI)
		PRINGSEWU : (Kec. PARDASUKA)
		TANGGAMUS : (Kec. BANDARNEGERISEMUONG, CUKUHBALAK, KELUMBAYAN, KELUMBAYAN BARAT, KOTAAGUNG TIMUR, LIMAU, PEMATANGSAWA, PUGUNG, SEMAKA, SUMBEREJO, ULUBELU, WONOSOBO)
		TULANGBAWANG : (Kec. DENTETELADAS, GEDUNGAJI, GEDUNG MENENG, MENGGALA, MENGGALA TIMUR, MERAKSAAJI, RAWAJITU SELATAN, RAWAJITU TIMUR, RAWAPITU)
		WAYKANAN : (Kec. NEGERIAGUNG, PAKUANRATU)

11. PRAKIRAAN DAERAH POTENSI BANJIR BANTEN DASARIAN I APRIL 2020

Gambar 12.



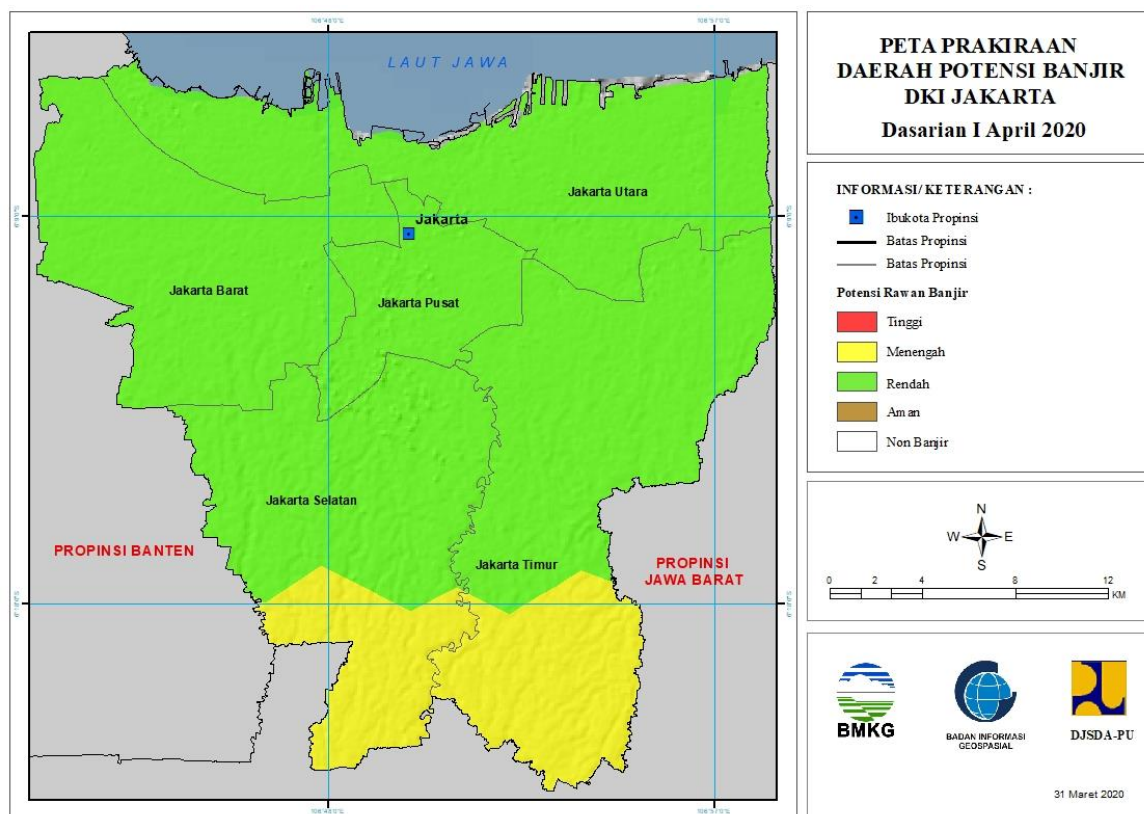
Tabel 11.

TINGKAT POTENSI BANJIR		
TINGGI	MENENGAH	RENDAH
-	Kota Tangerang Selatan : (Kec. Pamulang)	Kota Cilegon : (Kec. Cibeber, Ciwandan, Pulomerak)
		Kota Serang : (Kec. Cipocokjaya, Curug, Kasemen, Serang, Taktakan, Walantaka)
		Kota Tangerang : (Kec. Batuceper, Benda, Cibodas, Ciledug, Cipondoh, Karang Tengah, Karawaci, Larangan, Neglasari, Periuk, Tangerang)
		Kota Tangerang Selatan : (Kec. Pamulang, Pondokaren)
		Lebak : (Kec. Banjarsari, Bayah, Cibadak, Cibeber, Cileles, Cimarga, Leuwidamar, Malingping, Muncang, Panggarangan, Rangkasbitung, Sajira, Sobang)
		Pandeglang : (Kec. Angsana, Bojong, Cadasari, Carita, Cibaliung, Cikedal, Cikeusik, Cimanggung, Cisata, Kaduhejo, Labuan, Munjul, Pagelaran, Pandeglang, Panimbang, Patia, Picung, Saketi, Sindangresmi, Sobang, Sukaresmi, Sumur)
		Serang : (Kec. Anyar, Bandung, Baros, Binuang, Bojonegara, Carenang, Cikande, Cikeusal,

		Cinangka, Ciomas, Ciruas, Gunungsari, Jawilan, Kibin, Kopo, Kragilan, Kramatwatu, Lebak Wangi, Mancak, Pabuaran, Padarincang, Pamarayan, Petir, Pontang, Puloampel, Tanara, Tirtayasa, Tunjungteja, Waringinkurung)
		Tangerang : (Kec. Balaraja, Cikupa, Cisoka, Gunung Kaler, Jambe, Jayanti, Kelapa Dua, Kemiri, Kosambi, Kresek, Kronjo, Legok, Mauk, Mekarbaru, Pakuhaji, Panongan, Pasarkemis, Rajeg, Sepatan, Sepatan Timur, Sindangjaya, Solear, Sukadiri, Sukamulya, Teluknaga, Tigaraksa)

12. PRAKIRAAN DAERAH POTENSI BANJIR DKI JAKARTA DASARIAN I APRIL 2020

Gambar 13.

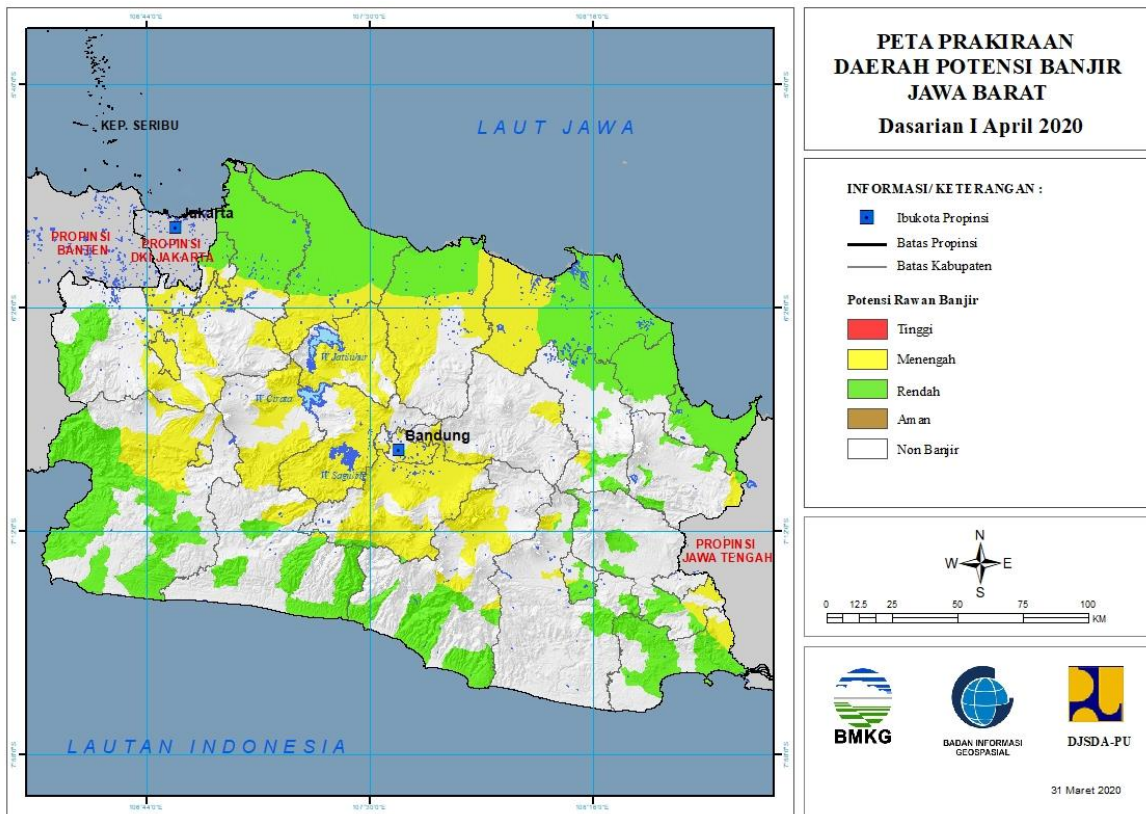


Tabel 12.

TINGKAT POTENSI BANJIR		
TINGGI	MENENGAH	RENDAH
-	Kota Jakarta Selatan : (Kec. Cilandak, Jagakarsa, Pasar Minggu)	Kota Jakarta Barat : (Kec. Cengkareng, Grogol Petamburan, Kalideres, Kebon Jeruk, Kembangan, Palmerah, Taman Sari, Tambora)
	Kota Jakarta Timur : (Kec. Cipayung, Ciracas, Kramatjati, Makasar, Pasar Rebo)	Kota Jakarta Pusat : (Kec. Cempaka Putih, Gambir, Johar Baru, Kemayoran, Menteng, Sawah Besar, Senen, Tanah Abang)
		Kota Jakarta Selatan : (Kec. Cilandak, Jagakarsa, Kebayoran Baru, Kebayoran Lama, Mampang Prapatan, Pancoran, Pasar Minggu, Pesanggrahan, Setia Budi, Tebet)
		Kota Jakarta Timur : (Kec. Cakung, Cipayung, Ciracas, Duren Sawit, Jatinegara, Kramatjati, Makasar, Matraman, Pasar Rebo, Pulo Gadung)
		Kota Jakarta Utara : (Kec. Cilincing, Kelapa Gading, Koja, Pademangan, Penjaringan, Tanjung Priok)

13. RAKIRAAN DAERAH POTENSI BANJIR JAWA BARAT DASARIAN I APRIL 2020

Gambar 14.



Tabel 13.

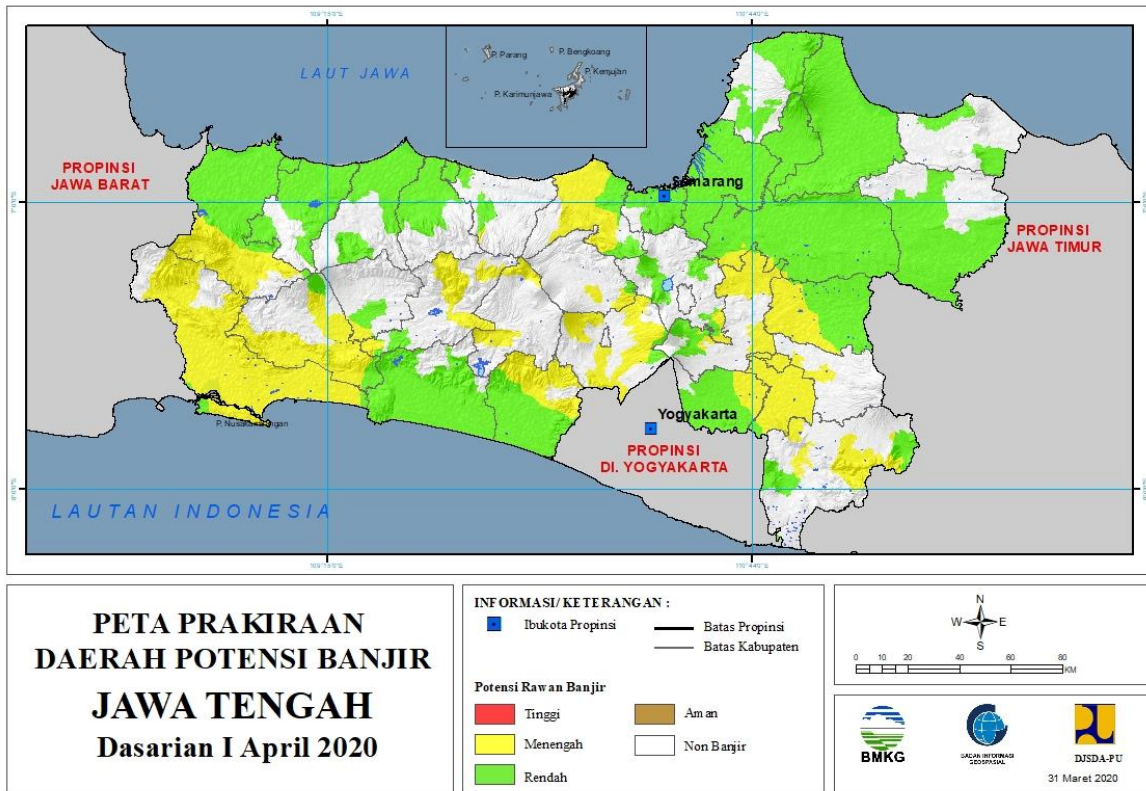
TINGKAT POTENSI BANJIR		
TINGGI	MENENGAH	RENDAH
-	Bandung : (Kec. Arjasari, Baleendah, Banjaran, Bojong Soang, Canguang, Cicalengka, Cikancung, Cilengkrang, Cileunyi, Ciparay, Dayeuh Kolot, Ibum, Katapang, Kertasari, Kutawaringin, Majalaya, Margaasih, Margahayu, Pameungpeuk, Pangalengan, Paseh, Pasir Jambu, Rancaekek, Solokan Jeruk, Soreang)	Bandung : (Kec. Pangalengan, Pasir Jambu)
	Bandung Barat : (Kec. Batujajar, Cihampelas, Cikalong Wetan, Cililin, Cipongkor, Cisarua, Gununghalu, Ngamprah, Padalarang, Rongga, Saguling, Sindangkerta)	Bekasi : (Kec. Babelan, Cabang Bungin, Cibitung, Cikarang Barat, Cikarang Pusat, Cikarang Selatan, Cikarang Timur, Cikarang Utara, Karang Bahagia, Kedungwaringin, Muaragembong, Pebayuran, Setu, Suka Karya, Sukatani, Sukawangi, Tambelang, Tambun Selatan, Tambun Utara, Tarumajaya)
	Bekasi : (Kec. Cikarang Barat, Cikarang Pusat, Cikarang Selatan, Setu, Tambun Selatan)	Bogor : (Kec. Cigudeg, Sukajaya)
	Bogor : (Kec. Babakanmadang, Bojonggede, Caringin, Cariu, Cibinong, Cijeruk, Cileungsi, Cisarua, Citeureup, Dramaga,	Ciamis : (Kec. Banjarsari, Ciamis, Cipaku, Pamarican, Panumbangan)

	Gunungputri, Kemang, Tamansari)	
	Ciamis : (Kec. Banjarsari, Lakbok, Pamarican)	Cianjur : (Kec. Cidaun, Cikadu, Leles, Pagelaran)
	Cianjur : (Kec. Bojongpicung, Campaka, Cianjur, Cibeber, Cikadu, Cikalong Kulon, Karang Tengah, Mande, Pagelaran)	Cirebon : (Kec. Arjawinangun, Astanajapura, Babakan, Ciledug, Ciwaringin, Depok, Gebang, Gegesik, Gempol, Greged, Gunung Jati, Jamblang, Kaliwedi, Kapetakan, Karangsembung, Karangwareng, Kedawung, Klangeran, Lemahabang, Losari, Mundu, Pabedilan, Pabuaran, Palimanan, Pangenan, Panguragan, Pasaleman, Plered, Plumbon, Suranenggala, Susukan, Susukan Lebak, Tengah Tani, Waled, Weru)
	Cimahi : (Kec. Cimahi Selatan)	Garut : (Kec. Caringin, Cibalong, Cikajang, Cikelet, Pakenjeng, Singajaya)
	Cirebon : (Kec. Pasaleman)	Indramayu : (Kec. Arahan, Balongan, Bangodua, Cantigi, Cikedung, Gabus Wetan, Indramayu, Jati Barang, Juntinyuat, Kandanghaur, Karangampel, Kedokan Bunder, Kertasemaya, Krangkeng, Kroya, Lelea, Lohbener, Losarang, Pasekan, Patrol, Sindang, Sliyeg, Sukagumiwang, Sukra, Trisi, Tukdana, Widasari)
	Garut : (Kec. Banyuresmi, Bayongbong, Cikajang, Garut Kota, Kadungora, Karangpawitan, Leles, Pakenjeng, Samarang, Singajaya, Tarogong Kaler, Tarogong Kidul)	Karawang : (Kec. Banyu Sari, Batu Jaya, Ciampel, Cibuyaya, Cilamaya Kulon, Cilamaya Wetan, Cilebar, Jatisari, Jayakarta, Karawang Barat, Karawang Timur, Klari, Kutawaluya, Lemahabang, Majalaya, Pakisjaya, Pedes, Purwasari, Rawamerta, Rengas Dengklok, Talagasari, Telukjambe Barat, Telukjambe Timur, Tempuran, Tirta Jaya, Tirtamulya)
	Indramayu : (Kec. Anjatan, Bongas, Gabus Wetan, Gantar, Haurgeulis, Kandanghaur, Kroya, Losarang, Patrol, Sukra, Trisi)	Kota Bekasi : (Kec. Bekasi Barat, Bekasi Selatan, Bekasi Timur, Bekasi Utara, Jatiasih, Medan Satria, Pondok Gede, Rawa Lumbu)
	Karawang : (Kec. Ciampel, Cikampek, Jatisari, Klari, Kotabaru, Pangkalan, Purwasari, Tegalwaru, Telukjambe Barat, Telukjambe Timur, Tirtamulya)	Kota Cirebon : (Kec. Harjamukti, Kejaksan, Kesambi, Lemah Wungkuk, Pekalipan)
	Kota Bandung : (Kec. Andir, Antapani, Arcamanik, Bandung Kidul, Batununggal, Bojongloa Kidul, Buahbatu, Cibeunying Kidul, Cibiru, Cidadap, Cinambo, Gedebage, Kiaracondong, Lengkong, Mandalajati, Panyileukan, Rancasari, Regol, Ujungberung)	Kota Tasikmalaya : (Kec. Cipedes, Kawalu, Tamansari, Tawang)

	Kota Bekasi : (Kec. Bantar Gebang, Jatiasih, Pondok Gede, Rawa Lumbu)	Kuningan : (Kec. Cibingbin, Cidahu, Cigandamekar, Kadugede, Selajambe)
	Kota Bogor : (Kec. Bogor Barat, Bogor Selatan, Bogor Tengah, Bogor Timur, Bogor Utara, Tanahsareal)	Majalengka : (Kec. Banjaran, Bantarujeg, Cingambul, Jati Tujuh, Ligung, Sukahaji, Sumber Jaya)
	Kota Depok : (Kec. Beji, Bojongsari, Cimanggis, Cipayung, Pancoranmas, Sawangan)	Pangandaran : (Kec. Cijulang, Kalipucang, Langkaplancar, Padaherang, Pangandaran, Parigi)
	Kota Sukabumi : (Kec. Baros, Lembursitu, Warudoyong)	Subang : (Kec. Binong, Blanakan, Ciasem, Cikaum, Compreg, Legon Kulon, Pabuaran, Pamanukan, Patokbeusi, Purwodadi, Pusakajaya, Pusakanagara, Sukasari, Tambak Dahan)
	Kota Tasikmalaya : (Kec. Cipedes, Kawalu, Tawang)	Sukabumi : (Kec. Bantargadung, Ciemas, Cikakak, Cikembar, Cikidang, Cisolok, Jampang Tengah, Pabuaran, Pelabuhanratu, Sagaranten, Simpenan, Surade, Tegal Buleud, Warung Kiara)
	Kuningan : (Kec. Cibingbin, Cidahu)	Tasikmalaya : (Kec. Ciawi, Karangjaya, Rajapolah, Salopa)
	Majalengka : (Kec. Bantarujeg)	
	Pangandaran : (Kec. Kalipucang, Padaherang)	
	Purwakarta : (Kec. Babakancikao, Bojong, Bungursari, Campaka, Cibatu, Jatiluhur, Kiarapedes, Manis, Pasawahan, Plered, Pondoksalam, Purwakarta, Sukatani, Tegalwaru)	
	Subang : (Kec. Binong, Cikaum, Cipendeuy, Cipunagara, Compreg, Dawuan, Kali Jati, Pabuaran, Patokbeusi, Purwodadi, Pusakajaya, Pusakanagara, Sagalaherang, Serangpanjang, Tambak Dahan)	
	Sukabumi : (Kec. Bantargadung, Caringin, Cibadak, Cicantayan, Cicurug, Cikembar, Cikidang, Cisaat, Gunung Guruh, Jampang Tengah, Nagrak, Sukabumi, Warung Kiara)	
	Sumedang : (Kec. Cimanggung, Jatinangor, Tomo)	
	Tasikmalaya : (Kec. Ciawi, Singaparna)	

14. PRAKIRAAN DAERAH POTENSI BANJIR JAWA TENGAH DASARIAN I APRIL 2020

Gambar 15.



Tabel 14.

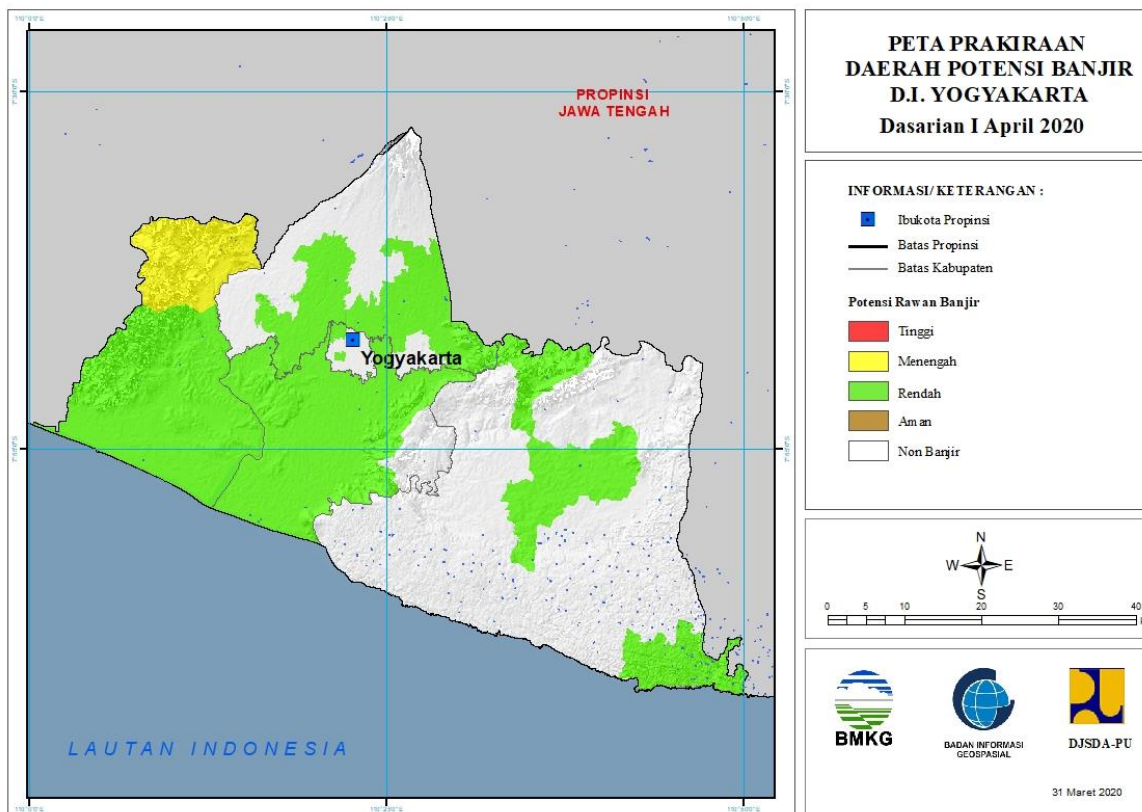
TINGKAT POTENSI BANJIR		
TINGGI	MENENGAH	RENDAH
-	Banjarnegara : (Kec. Banjarmangu, Banjarnegara, Kalibening, Karangkoban, Mandiraja, Pejawaran, Sigaluh, Susukan)	Banjarnegara : (Kec. Banjarmangu, Banjarnegara, Mandiraja, Susukan)
	Banyumas : (Kec. Banyumas, Baturaden, Jatilawang, Kalibagor, Kebasen, Kedungbanteng, Kembaran, Kemranjen, Lumbir, Purwojati, Purwokerto Barat, Purwokerto Selatan, Purwokerto Timur, Purwokerto Utara, Rawalo, Sokaraja, Somagede, Sumpiuh, Tampak, Wangon)	Banyumas : (Kec. Baturaden, Kedungbanteng, Sumpiuh, Tampak)
	Batang : (Kec. Bandar, Batang)	Batang : (Kec. Bandar, Batang)
	Boyolali : (Kec. Ampel, Cepogo, Juwangi, Kemusu, Ngemplak, Nogosari, Wonosegoro)	Blora : (Kec. Banjarejo, Cepu, Jati, Kedungtuban, Kradenan, Kunduran, Ngawen, Randublatung, Sambong, Tunjungan)
	Brebes : (Kec. Banjarharjo, Bantarkawung, Bumiayu, Ketanggungan, Salem, Sirampog, Tonjong)	Boyolali : (Kec. Ampel, Cepogo, Juwangi, Kemusu, Wonosegoro)
	Cilacap : (Kec. Adipala, Bantarsari, Binangun, Cilacap Selatan, Cilacap Tengah,	Brebes : (Kec. Banjarharjo, Bantarkawung, Brebes, Bulakamba, Jatibarang,

	Cilacap Utara, Cipari, Gandrungmangu, Jeruklegi, Kampung Laut, Karangpucung, Kawunganten, Kedungreja, Kesugihan, Kroya, Majenang, Maos, Nusawungu, Patimuan, Sampang, Sidareja, Wanareja)	Kersana, Ketanggungan, Larangan, Losari, Sirampog, Songgom, Tanjung, Tonjong, Wanasari)
	Grobogan : (Kec. Geyer, Karangrayung, Kedungjati)	Cilacap : (Kec. Adipala, Binangun, Cilacap Selatan, Cilacap Utara, Kampung Laut, Kesugihan, Nusawungu, Patimuan)
	Karanganyar : (Kec. Colomadu, Jaten, Karanganyar)	Demak : (Kec. Bonang, Demak, Dempet, Gajah, Guntur, Karanganyar, Karangawen, Karangtengah, Kebonagung, Mijen, Mranggen, Sayung, Wedung, Wonosalam)
	Kebumen : (Kec. Karangsambung)	Grobogan : (Kec. Brati, Gabus, Geyer, Godong, Grobogan, Gubug, Karangrayung, Kedungjati, Klambu, Kradenan, Ngaringan, Penawangan, Pulokulon, Purwodadi, Tanggungharjo, Tawangharjo, Tegowanu, Toroh, Wirosari)
	Kendal : (Kec. Brangsong, Cepiring, Gemuh, Kaliwungu Selatan, Kangkung, Kendal, Limbangan, Ngampel, Patean, Patebon, Pegandon, Ringinarum, Rowosari, Singorojo, Weleri)	Jepara : (Kec. Donorojo, Kalinyamatan, Keling, Kembang, Mayong, Pecangaan, Tahunan)
	Klaten : (Kec. Cawas, Ceper, Delanggu, Juwiring, Karangdowo, Pedan, Polanharjo, Trucuk, Wonosari)	Kebumen : (Kec. Adimulyo, Alian, Ambal, Ayah, Bonorowo, Buayan, Buluspesantren, Gombong, Karanganyar, Karangsambung, Kebumen, Klirong, Kutowinangun, Kuwarasan, Mirit, Pejagoan, Petanahan, Poncowarno, Prembun, Puring, Rowokele, Sempor, Sruweng)
	Kota Surakarta : (Kec. Banjarsari, Jebres, Laweyan, Pasar Kliwon, Serengan)	Kendal : (Kec. Brangsong, Kaliwungu, Kaliwungu Selatan, Kendal, Limbangan, Ngampel, Singorojo)
	Magelang : (Kec. Borobudur, Dukun, Grabag, Kaliangkrik, Mertoyudan, Muntilan, Ngluwar, Pakis, Sawangan, Windusari)	Klaten : (Kec. Bayat, Cawas, Ceper, Gantiwarno, Jatinom, Jogonalan, Kalikotes, Karangon, Karangdowo, Karangnongko, Kebonarum, Klaten Selatan, Klaten Tengah, Klaten Utara, Manisrenggo, Ngawen, Pedan, Polanharjo, Prambanan, Trucuk, Tulung, Wedi)
	Pekalongan : (Kec. Wonokerto)	Kota Pekalongan : (Kec. Pekalongan Barat, Pekalongan Selatan, Pekalongan Timur, Pekalongan Utara)
	Pemalang : (Kec. Ulujami)	Kota Semarang : (Kec. Banyumanik, Candisari, Gajah Mungkur, Gayamsari, Genuk, Gunung Pati, Ngaliyan, Pedurungan, Semarang Barat,

		Semarang Selatan, Semarang Tengah, Semarang Timur, Semarang Utara, Tembalang, Tugu)
	Purbalingga : (Kec. Kalimanah, Kemangkön)	Kota Tegal : (Kec. Margadana, Tegal Barat, Tegal Selatan, Tegal Timur)
	Purworejo : (Kec. Banyuurip, Bayan, Bener, Bruno, Gebang, Kaligesing, Kemiri, Pituruh, Purworejo)	Kudus : (Kec. Bae, Dawe, Gebog, Jati, Jekulo, Kaliwungu, Kota Kudus, Mejobo, Undaan)
	Semarang : (Kec. Bringin, Kaliwungu, Susukan)	Magelang : (Kec. Dukun, Grabag, Ngluwar, Pakis, Sawangan)
	Sragen : (Kec. Gemolong, Kalijambe, Karangmalang, Kedawung, Masaran, Miri, Mondokan, Plupuh, Sidoharjo, Sumberlawang, Tanon)	Pati : (Kec. Batangan, Cluwak, Dukuhseti, Gabus, Gembong, Gunungwungkal, Jaken, Jakenan, Juwana, Kayen, Margorejo, Margoyoso, Pati, Pucakwangi, Sukolilo, Tambakromo, Tayu, Tlogowungu, Trangkil, Wedarijaksa, Winong)
	Sukoharjo : (Kec. Baki, Bendosari, Bulu, Gatak, Grogol, Kartasura, Mojolaban, Nguter, Polokarto, Sukoharjo, Tawang Sari, Weru)	Pekalongan : (Kec. Bojong, Buaran, Kajen, Karanganyar, Karangdadap, Kedungwuni, Kesesi, Siwalan, Sragi, Tirto, Wiradesa, Wonokerto, Wonopringgo)
	Temanggung : (Kec. Pringsurat, Temanggung)	Pemalang : (Kec. Ampelgading, Belik, Bodeh, Comal, Pemalang, Petarukan, Taman, Ulujami)
	Wonogiri : (Kec. , Eromoko, Jatiroto, Kismantoro, Purwantoro, Selogiri, Sidoharjo, Tirtomoyo)	Purbalingga : (Kec. Kaligondang, Kalimanah, Kemangkön, Purbalingga)
	Wonosobo : (Kec. Kaliwiro, Kejajar)	Purworejo : (Kec. Bagelen, Banyuurip, Bayan, Butuh, Gebang, Grabag, Kaligesing, Kemiri, Kutoarjo, Ngombol, Pituruh, Purwodadi, Purworejo)
		Rembang : (Kec. Lasem, Rembang, Sale)
		Semarang : (Kec. , Ambarawa, Bandungan, Banyubiru, Bringin, Kaliwungu, Susukan)
		Sragen : (Kec. Gesi, Gondang, Jenar, Karangmalang, Kedawung, Mondokan, Ngrampal, Sambirejo, Sambungmacan, Sidoharjo, Sragen, Sukodono, Sumberlawang, Tangen, Tanon)
		Sukoharjo : (Kec. Weru)
		Tegal : (Kec. , Adiwerna, Bojong, Dukuhturi, Dukuhwaru, Jatinegara, Kedungbanteng, Kramat, Lebaksiu, Margasari, Pangkah, Slawi, Suradadi, Talang, Tarub, Warureja)
		Temanggung : (Kec. Pringsurat)
		Wonogiri : (Kec. , Eromoko, Kismantoro, Purwantoro)

**15. PRAKIRAAN DAERAH POTENSI BANJIR DI YOGYAKARTA DASARIAN I
APRIL 2020**

Gambar 16.

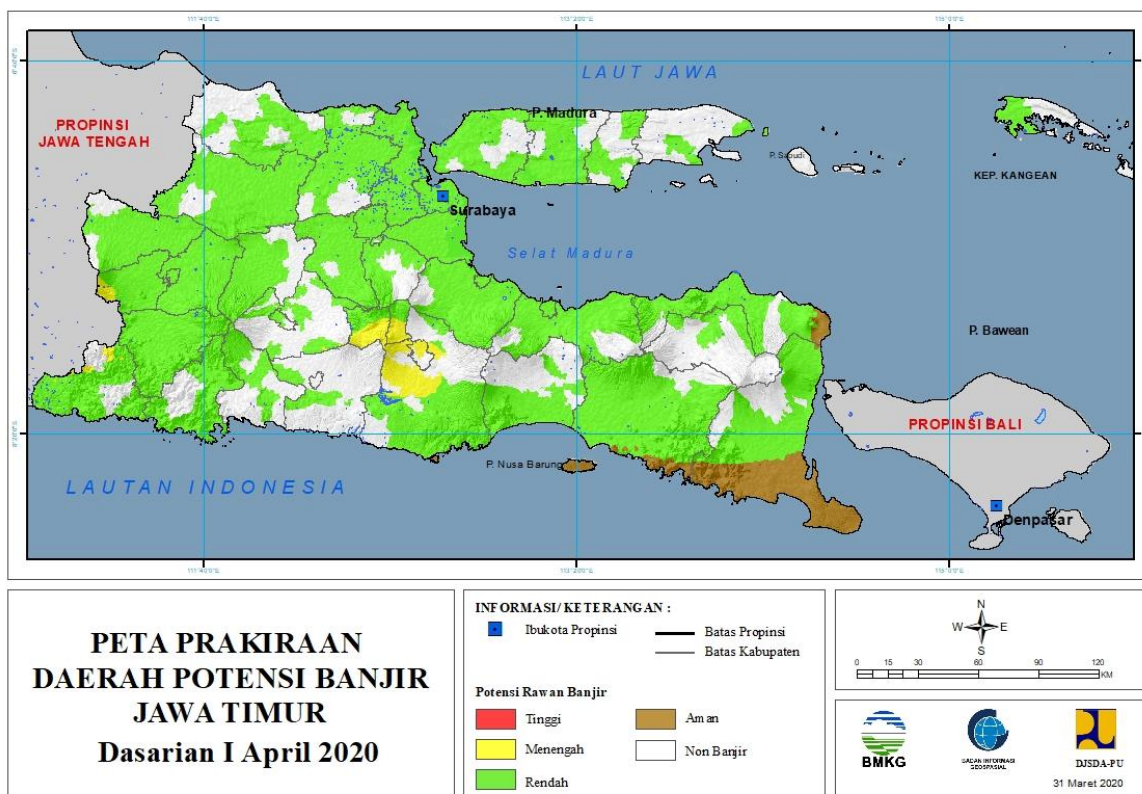


Tabel 15.

TINGKAT POTENSI BANJIR		
TINGGI	MENENGAH	RENDAH
-	Kulonprogo : (Kec. Girimulyo, Kalibawang, Nanggulan, Samigaluh)	Bantul : (Kec. Bambanglipuro, Banguntapan, Bantul, Imogiri, Jetis, Kasihan, Kretek, Pajangan, Pandak, Piyungan, Pleret, Pundong, Sanden, Sedayu, Sewon, Srandakan)
		Gunung Kidul : (Kec. Gedangsari, Girisubo, Karangmojo, Wonosari)
		Kota Yogyakarta : (Kec. Jetis, Kraton, Tegalrejo)
		Kulonprogo : (Kec. Galur, Girimulyo, Kokap, Lendah, Nanggulan, Panjatan, Pengasih, Sentolo, Temon, Wates)
		Sleman : (Kec. Depok, Gamping, Godean, Kalasan, Mlati, Ngemplak, Prambanan, Sleman)

16. PRAKIRAAN DAERAH POTENSI BANJIR JAWA TIMUR DASARIAN I APRIL 2020

Gambar 17.



Tabel 16.

TINGKAT POTENSI BANJIR		
TINGGI	MENENGAH	RENDAH
-	Kediri : (Kec. Ngancar)	Bangkalan : (Kec. Arosbaya, Bangkalan, Blega, Burneh, Geger, Kamal, Klampis, Kwanyar, Modung, Sepulu, Socah, Tanah Merah, Tanjung Bumi, Tragah)
	Kota Batu : (Kec. Batu, Bumiaji, Junrejo)	Banyuwangi : (Kec. Bangorejo, Banyuwangi, Blimbingsari, Cluring, Gambiran, Genteng, Glagah, Glenmore, Kabat, Kalipuro, Muncar, Pesanggaran, Rogojampi, Sempu, Siliragung, Singojuruh, Srono, Tegalsari, Wongsorejo)
	Kota Malang : (Kec. Blimbing, Klojen, Lowokwaru)	Blitar : (Kec. -, Kademangan, Srengat, Sutojayan, Wonodadi)
	Magetan : (Kec. Panekan, Plaosan, Poncol, Sidorejo)	Bojonegoro : (Kec. Balen, Baureno, Bojonegoro, Bubulan, Dander, Gayam, Gondang, Kalitidu, Kanor, Kapas, Kasiman, Kedungadem, Kepohbaru, Malo, Margomulyo, Ngambon, Ngasem, Ngraho, Padangan, Purwosari, Sekar, Sugihwaras, Sukosewu, Sumberrejo, Temayang, Trucuk)
	Malang : (Kec. Bululawang, Dau, Gondanglegi, Kepanjen, Ngajum, Ngantang, Pagak, Pakis, Pakisaji, Pujon,	Bondowoso : (Kec. Cerme, Klabang, Prajekan, Tapen, Wonosari, Wringin)

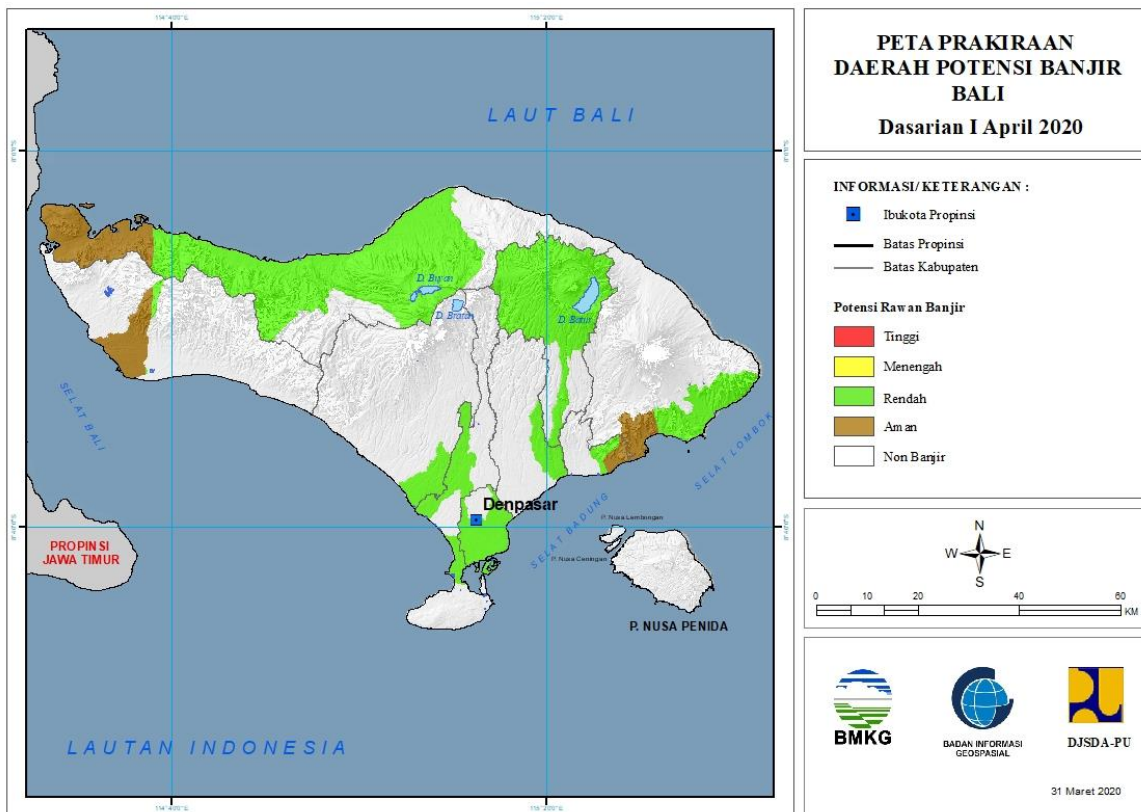
	Sumberpucung, Turen, Wajak, Wonosari)	
	Pacitan : (Kec. Arjosari, Bandar, Donorojo, Punung, Tegalombo)	Gresik : (Kec. Balongpangpang, Benjeng, Bungah, Cerme, Driyorejo, Duduksampeyan, Dukun, Gresik, Kebomas, Kedamean, Manyar, Menganti, Panceng, Sidayu, Tambak, Ujungpangkah, Wringinanom)
		Jember : (Kec. Ajung, Ambulu, Arjasa, Balung, Bangsalsari, Gumukmas, Jenggawah, Jombang, Kaliwates, Kencong, Ledokombo, Mayang, Mumbulsari, Pakusari, Panti, Patrang, Puger, Rambipuji, Semboro, Silo, Sukorambi, Sumberbaru, Summersari, Tanggul, Tempurejo, Umbulsari, Wuluhan)
		Jombang : (Kec. Bandarkedungmulyo, Bareng, Gudo, Jogoroto, Jombang, Kabuh, Kesamben, Kudu, Megaluh, Mojoagung, Mojowarno, Ngoro, Ngusikan, Perak, Peterongan, Plandaan, Ploso, Sumobito, Tembelang, Wonosalam)
		Kediri : (Kec. Banyakan, Gampengrejo, Gurah, Kandangan, Kras, Kunjang, Ngancar, Pagu, Papar, Tarokan)
		Kota Batu : (Kec. Bumiaji)
		Kota Kediri : (Kec. Kota, Mojoroto)
		Kota Madiun : (Kec. Geger, Jiwan, Kartoharjo, Mangunharjo, Taman)
		Kota Mojokerto : (Kec. Magersari, Prajurit Kulon)
		Kota Pasuruan : (Kec. Bugul Kidul, Gadingrejo, Purworejo)
		Kota Probolinggo : (Kec. Kademangan, Kanigaran, Kedopok, Mayangan, Wonoasih)
		Kota Surabaya : (Kec. Asem Rowo, Benowo, Bubutan, Bulak, Dukuh Pakis, Gayungan, Genteng, Gubeng, Gunung Anyar, Jambangan, Karangpilang, Kenjeran, Krembangan, Lakarsantri, Mulyorejo, Pabean Cantian, Pakal, Rungkut, Sambikerep, Sawahan, Semampir, Simokerto, Sukolilo, Sukomanunggal, Tambaksari, Tandes, Tegalsari, Tenggilis Mejoyo, Wiyung, Wonocolo, Wonokromo)
		Lamongan : (Kec. Babat, Brondong, Deket, Glagah, Kalitengah, Karangbinangun, Karanggeneng, Kedungpring, Kembangbahu, Lamongan, Laren, Maduran,

		Maduran/Karanggeneng, Modo, Ngimbang, Paciran, Pucuk, Sarirejo, Sekaran, Sekaran/Maduran, Sugio, Sukodadi, Tikung, Turi)
		Lumajang : (Kec. Candipuro, Jatiroto, Kedungjajang, Kunir, Lumajang, Pasirian, Pronojiwo, Tekung, Tempeh, Tempursari, Yosowilangun)
		Madiun : (Kec. Balerejo, Dagangan, Dolopo, Geger, Gemarang, Jiwan, Kare, Kebonsari, Madiun, Mejayan, Pilangkenceng, Saradan, Sawahan, Wonoasri, Wungu)
		Magetan : (Kec. Barat, Bendo, Karangrejo, Karas, Kartoharjo, Kawedanan, Lembeyan, Magetan, Maospati, Ngariboyo, Nguntoronadi, Panekan, Parang, Plaosan, Poncol, Sidorejo, Sukomoro, Takeran)
		Malang : (Kec. Ampelgading, Bantur, Dampit, Gedangan, Gondanglegi, Kalipare, Kasembon, Kepanjen, Lawang, Ngantang, Pagak, Pakis, Pujon, Sumbermanjing Wetan, Sumberpucung, Tirtoyudo, Turen, Wajak)
		Mojokerto : (Kec. Bangsal, Dawarblandong, Gedeg, Gondang, Jatirejo, Jetis, Kemlagi, Mojoanyar, Mojosari, Ngoro, Pungging, Puri, Sooko, Trowulan)
		Nganjuk : (Kec. Bagor, Berbek, Gondang, Loceret, Nganjuk, Ngetos, Pace, Rejoso, Sawahan, Sukomoro, Tanjunganom, Wilangan)
		Ngawi : (Kec. Bringin, Geneng, Gerih, Jogorogo, Karangjati, Kasreman, Kedunggalar, Kendal, Kwadungan, Mantingan, Ngawi, Ngrambe, Padas, Pangkur, Paron, Pitu, Widodaren)
		Pacitan : (Kec. Arjosari, Bandar, Donorojo, Kebonagung, Ngadirojo, Pacitan, Pringkuku, Punung, Sudimoro, Tegalombo)
		Pamekasan : (Kec. Larangan, Pademawu, Palengaan, Pamekasan, Pasean, Proppo, Waru)
		Pasuruan : (Kec. Bangil, Beji, Gempol, Gondang Wetan, Grati, Kejayan, Kraton, Lekok, Lumbang, Nguling, Pandaan, Pasrepan, Pohjentrek, Purwodadi, Purwosari, Puspo, Rejoso, Rembang, Sukorejo, Tosari, Tuter, Winongan, Wonorejo)

		Ponorogo : (Kec. , Babadan, Badegan, Balong, Bungkal, Jambon, Jenangan, Jetis, Kauman, Mlarak, Ngebel, Ngrayun, Ponorogo, Pulung, Sambit, Sampung, Sawoo, Siman, Slahung, Sooko, Sukorejo)
		Probolinggo : (Kec. Bantaran, Banyuanyar, Besuk, Dringu, Gading, Gending, Kotaanyar, Kraksaan, Krejengan, Kuripan, Leces, Lumbang, Maron, Paiton, Pajarakan, Pakuniran, Sumber, Sumberasih, Tegalsiwalan, Tiris, Tongas, Wonomerto)
		Sampang : (Kec. Banyuates, Camplong, Jrengik, Kedungdung, Ketapang, Omben, Pangarengan, Robatal, Sampang, Sreseh, Torjun)
		Sidoarjo : (Kec. Balongbendo, Buduran, Candi, Gedangan, Jabon, Krembung, Krian, Porong, Prambon, Sedati, Sidoarjo, Sukodono, Taman, Tanggulangin, Tarik, Tulangan, Waru, Wonoayu)
		Situbondo : (Kec. Arjasa, Banyuglugur, Banyuputih, Besuki, Bungatan, Jangkar, Jatibanteng, Kapongan, Kendit, Mangaran, Mlandingan, Panarukan, Panji, Situbondo, Suboh)
		Sumenep : (Kec. Arjasa, Dungkek, Lenteng, Saronggi)
		Trenggalek : (Kec. Bendungan, Durenan, Gandusari, Kampak, Karang, Munjungan, Panggul, Pogalan, Trenggalek, Tugu, Watulimo)
		Tuban : (Kec. Bangilan, Merakurak, Montong, Parengan, Plumpang, Rengel, Semanding, Soko, Tuban, Widang)
		Tulungagung : (Kec. Boyolangu, Gondang, Kalidawir, Kedungwaru, Ngantru, Pagerwojo, Sendang, Tulungagung)

17. PRAKIRAAN DAERAH POTENSI BANJIR BALI DASARIAN I APRIL 2020

Gambar 18.

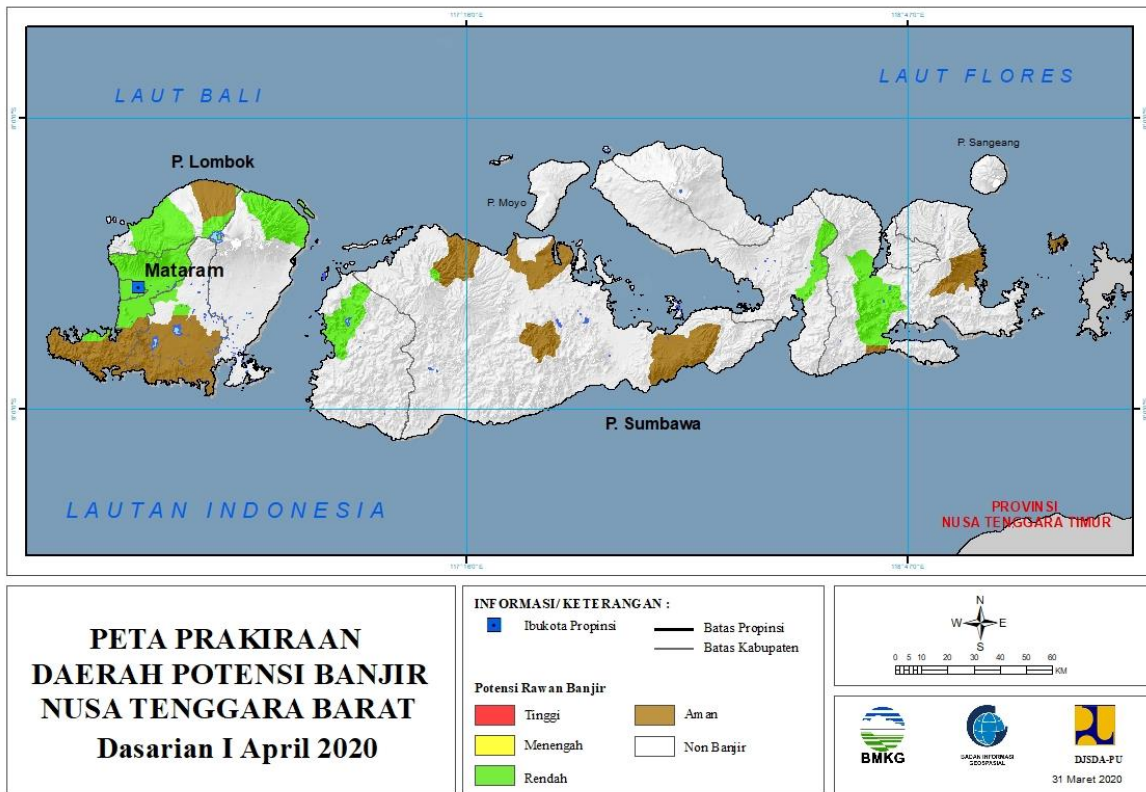


Tabel 17.

TINGKAT POTENSI BANJIR		
TINGGI	MENENGAH	RENDAH
-	-	Badung : (Kec. Kuta, Mengwi)
		Bangli : (Kec. Bangli, Kintamani)
		Buleleng : (Kec. Banjar, Buleleng, Gerokgak, Sawan, Seririt, Sukasada)
		Gianyar : (Kec. Gianyar)
		Jembrana : (Kec. Negara)
		Karangasem : (Kec. Karangasem, Manggis)
		Klungkung : (Kec. Dawan)
		Kota Denpasar : (Kec. Denpasar Barat, Denpasar Selatan, Denpasar Timur)
		Tabanan : (Kec. Kediri)

18. PRAKIRAAN DAERAH POTENSI BANJIR NUSA TENGGARA BARAT DASARIAN I APRIL 2020

Gambar 19.

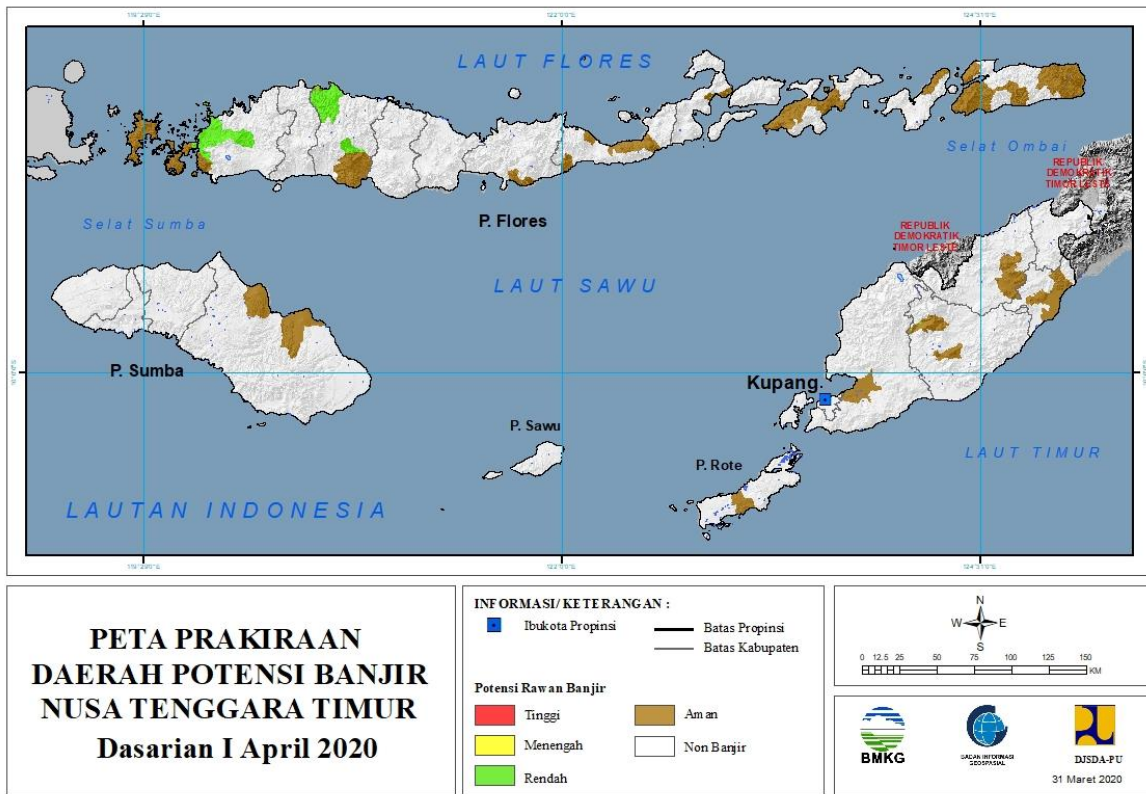


Tabel 18.

TINGKAT POTENSI BANJIR		
TINGGI	MENENGAH	RENDAH
-	-	Dompu : (Kec. Dompu)
		Kabupaten Bima : (Kec. Belo, Bolo, Monta, Woha)
		Kota Mataram : (Kec. Ampenan, Cakranegara, Mataram, Sandubaya, Sekarbela, Selaparang)
		Lombok Barat : (Kec. Batu Layar, Gerung, Gunungsari, Kediri, Kuripan, Labuapi, Lembar, Lingsar, Narmada, Sekotong)
		Lombok Tengah : (Kec. Praya, Pringgarata)
		Lombok Timur : (Kec. Kecamatan Sambelia)
		Lombok Utara : (Kec. Bayan, Gangga, Tanjung)
		Sumbawa : (Kec. Rhee)
		Sumbawa Barat : (Kec. Seteluk, Taliwang)

19. PRAKIRAAN DAERAH POTENSI BANJIR NUSA TENGGARA TIMUR DASARIAN I APRIL 2020

Gambar 20.

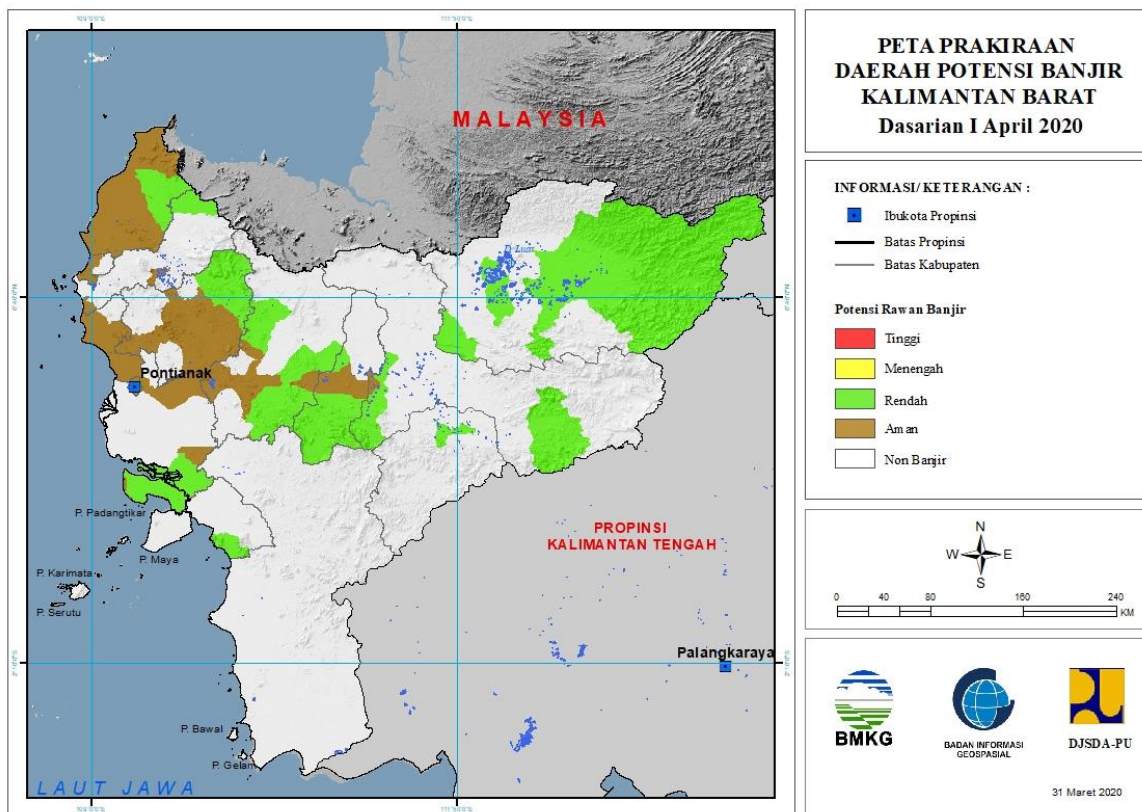


Tabel 19.

TINGKAT POTENSI BANJIR		
TINGGI	MENENGAH	RENDAH
-	-	Manggarai Barat : (Kec. Komodo, Mbeliling)
		Manggarai Timur : (Kec. Kotakomba, Lamba Leda)
		Timor Tengah Selatan : (Kec. Mollo Utara)

**20. PRAKIRAAN DAERAH POTENSI BANJIR KALIMANTAN BARAT
DASARIAN I APRIL 2020**

Gambar 21.

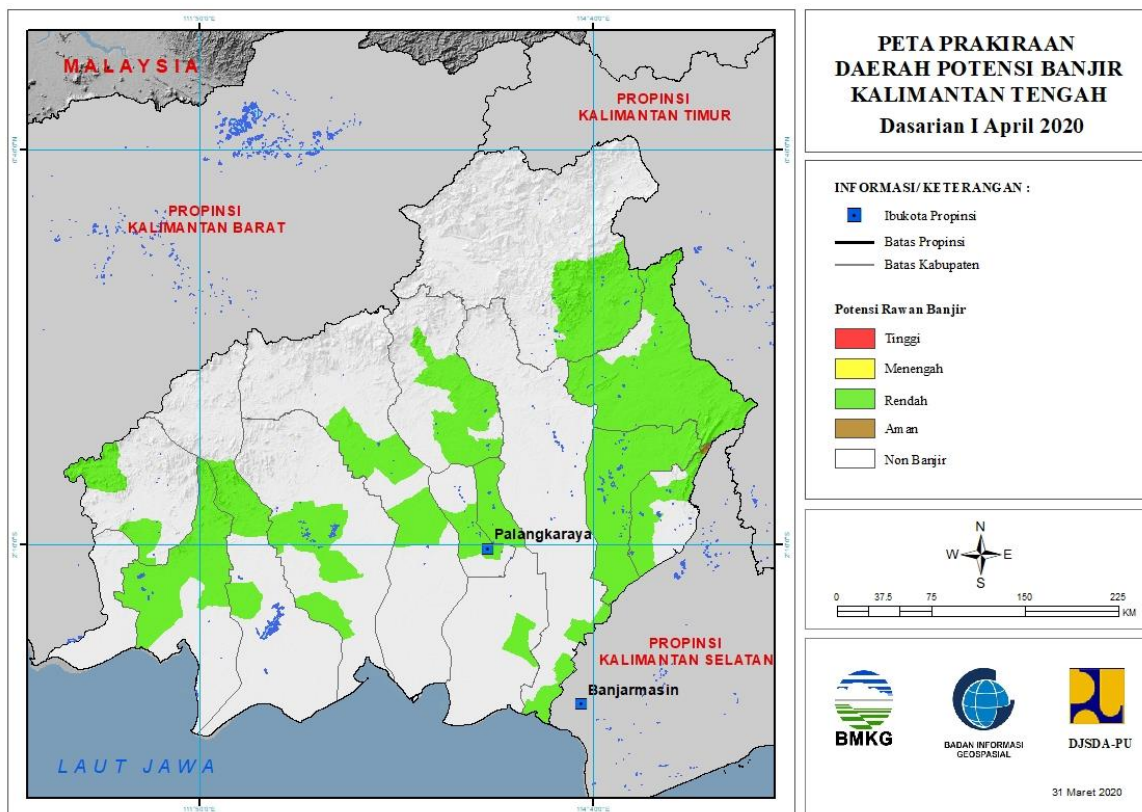


Tabel 20.

TINGKAT POTENSI BANJIR		
TINGGI	MENENGAH	RENDAH
-	-	BENGKAYANG : (Kec. JAGOIBABANG)
		KAPUAS HULU : (Kec. BIKA, BOYANTANJUNG, BUNUT HILIR, EMBALOH HILIR, KALIS, PUTUSSIBAU SELATAN, PUTUSSIBAU UTARA, SELIMBAU, SILAT HILIR)
		KAYONG UTARA : (Kec. SUKADANA)
		KUBURAYA : (Kec. BATUAMPAR)
		LANDAK : (Kec. AIRBESAR, JELIMPO, KUALABEHE)
		MELAWI : (Kec. NANGA PINOH)
		SAMBAS : (Kec. GALING, SAJAD, SAJINGANBESAR, SEJANGKUNG, SUBAH)
		SANGGAU : (Kec. KAPUAS, MELIAU, MENYUKE, MUKOK, TAYAN HULU)
		SEKADAU : (Kec. NANGAMAHAP, NANGATAMAN, SEKADAU HILIR, SEKADAU HULU)
		SINTANG : (Kec. SEPAUK, SERAWAI)

**21. PRAKIRAAN DAERAH POTENSI BANJIR KALIMANTAN TENGAH
DASARIAN I APRIL 2020**

Gambar 22.



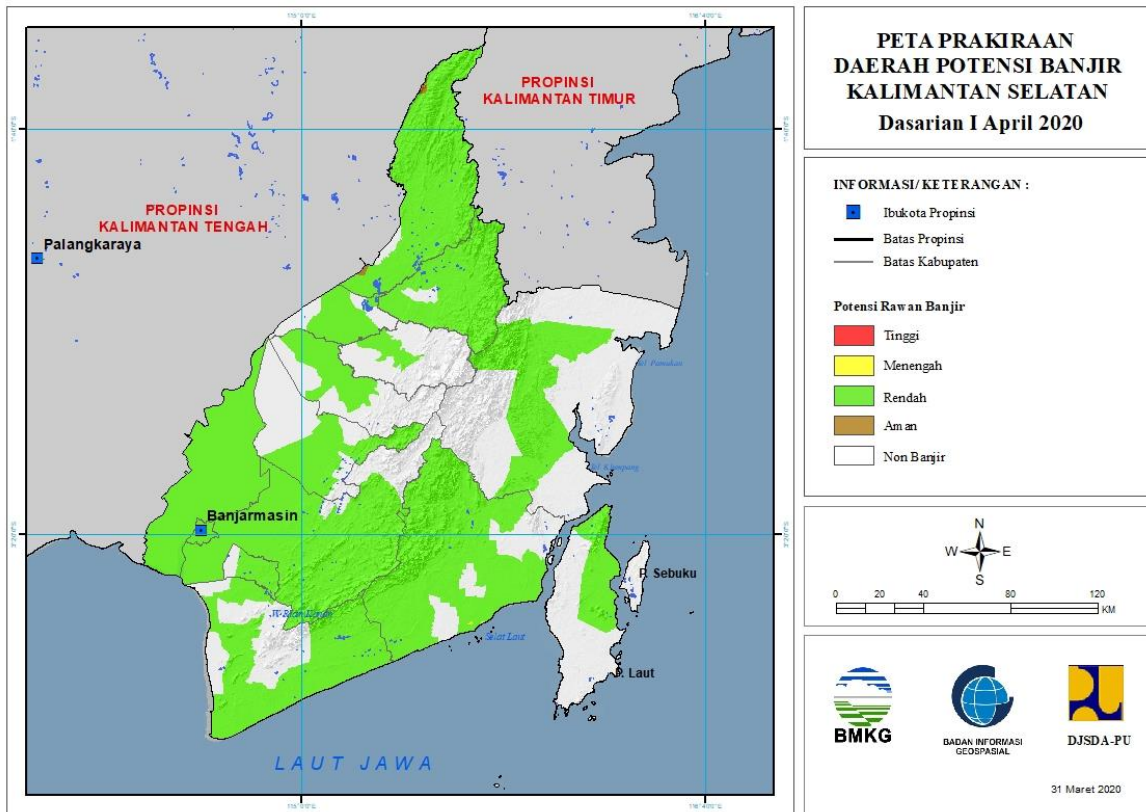
Tabel 21.

TINGKAT POTENSI BANJIR		
TINGGI	MENENGAH	RENDAH
-	-	BARITO SELATAN : (Kec. DUSUN HILIR, DUSUN SELATAN, DUSUN UTARA, GUNUNGBINTANGAWAI, JENAMAS, KARAUKUALA)
		BARITO TIMUR : (Kec. DUSUN TENGAH, KARUSENANJANG, PAJUEPAT, PEMATANGKARAU)
		BARITO UTARA : (Kec. GUNUNGPUREI, GUNUNGTIMANG, LAHEI, MONTALLAT, TEWEH BARU, TEWEH SELATAN, TEWEH TENGAH, TEWEH TIMUR)
		GUNUNGMAS : (Kec. KAHAYANHULU UTARA, KURUN, RUNGAN, SEPANG SIMIN, TEWAH)
		KAPUAS : (Kec. KAPUAS HILIR, KAPUAS KUALA, KAPUAS MURUNG, KAPUAS TIMUR, TAMBANCATUR)
		KATINGAN : (Kec. KATINGAN HILIR, KATINGAN TENGAH, PULAUMALAN, TASIKPAYAWAN)
		KOTA PALANGKARAYA : (Kec. BUKITBATU, JEKAN RAYA, PAHANDUT)

		KOTAWARINGIN BARAT : (Kec. ARUT SELATAN, ARUT UTARA, KOTAWARINGIN LAMA, PANGKALANBANTENG)
		KOTAWARINGIN TIMUR : (Kec. KOTABESI, MENTAYA HULU, MENTAYAHILIR UTARA, PARENGGEAN)
		LAMANDAU : (Kec. BATANGKAWA, BULIK, DELANG)
		MURUNG RAYA : (Kec. BARITOTUHUP RAYA, LAUNGTUHUP, MURUNG, TANAHSIANG)
		PULANGPISAU : (Kec. BANAMATINGANG, KAHAYAN TENGAH, MALIKU)
		SERUYAN : (Kec. HANAU, SERUYAN TENGAH)

22. PRAKIRAAN DAERAH POTENSI BANJIR KALIMANTAN SELATAN DASARIAN I APRIL 2020

Gambar 23.



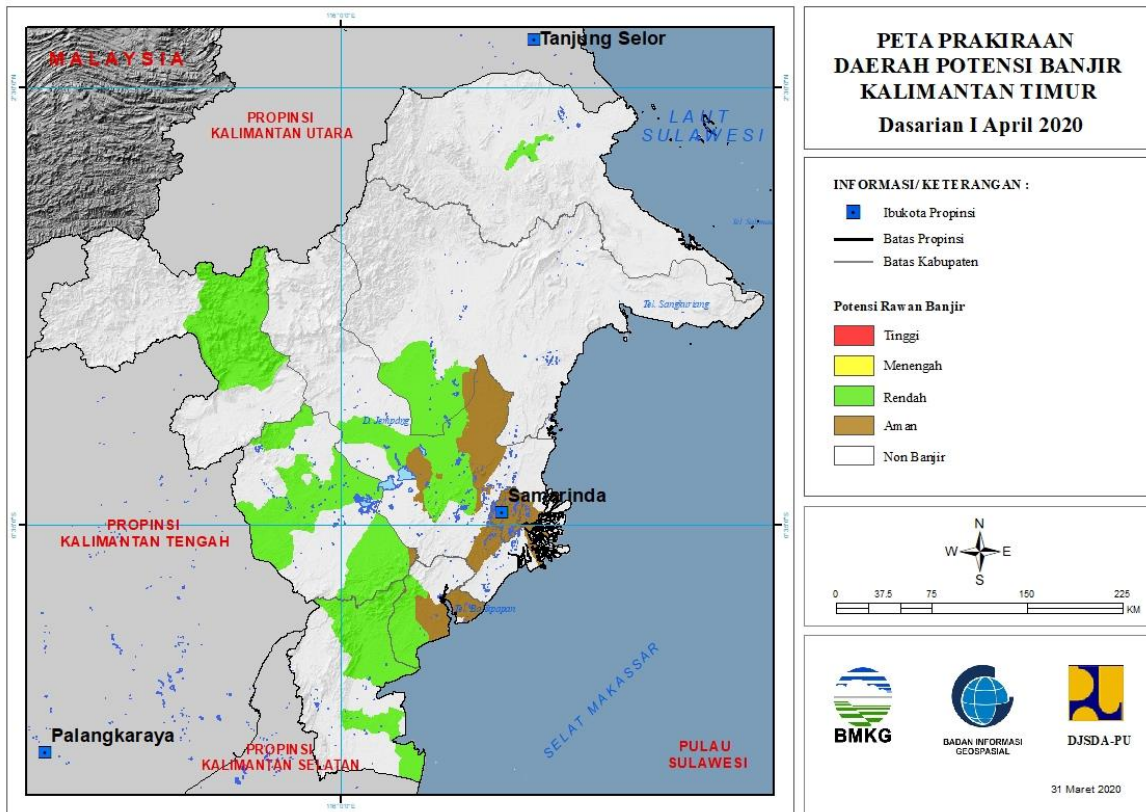
Tabel 22.

TINGKAT POTENSI BANJIR		
TINGGI	MENENGAH	RENDAH
-	TANAHBUMBU : (Kec. SUNGAILOBAN)	BALANGAN : (Kec. AWAYAN, BATUMANDI, HALONG, JUAI, LAMPIHONG, PARINGIN, TEBINGTINGGI)
		BANJAR : (Kec. ALUH-ALUH, ARANIO, ASTAMBUL, BERUNTUNGBARU, CINTAPURIDARUSSALAM, GAMBUT, KARANGINTAN, KERTAKHANYAR, MARTAPURA, MARTAPURA BARAT, MARTAPURA TIMUR, MATARAMAN, PENGARON, SIMPANGEMPAT, SUNGAIPINANG, SUNGAI TABUK, TATAHMAKMUR)
		BARITO KUALA : (Kec. ALALAK, ANJIRMUARA, ANJIRPASAR, BAKUMPAI, BARAMBAI, BELAWANG, CERBON, JEJANGKIT, KURIPAN, MANDASTANA, MARABAHAN, MEKARSARI, RANTAU BADAUH, TABUKAN, TABUNGANEN, TAMBAN, WANARAYA)
		HULUSUNGAI SELATAN : (Kec. ANGKINANG, DAHA SELATAN, DAHA UTARA, KANDANGAN, SIMPUR)

		HULUSUNGAI TENGAH : (Kec. BARABAI, BATUBENAWA, PANDAWAN)
		HULUSUNGAI UTARA : (Kec. AMUNTAI SELATAN, AMUNTAI TENGAH, AMUNTAI UTARA, BABIRIK, DANAUPANGGANG, SUNGAIPANDAN)
		KOTA BANJARBARU : (Kec. BANJARBARU SELATAN, BANJARBARU UTARA, CEMPAKA, LANDASANULIN)
		KOTA BANJARMASIN : (Kec. BANJARMASIN BARAT, BANJARMASIN SELATAN, BANJARMASIN TENGAH, BANJARMASIN TIMUR, BANJARMASIN UTARA)
		KOTABARU : (Kec. KELUMPANG HULU, PULAULAUT TIMUR, PULAULAUT UTARA, SUNGAIDURIAN)
		TABALONG : (Kec. BANUALAWAS, HARUAI, JARO, KELUA, MUARAHARUS, MUARAUYA, MURUNGPUKAK, PUGAAN, TANTA, UPAU)
		TANAHBUMBU : (Kec. BATULICIN, KUSAN HILIR, KUSAN HULU, MANTEWE, SATUI, SUNGAILOBAN)
		TANAHLAUT : (Kec. BATI-BATI, JORONG, KINTAP, KURAU, PANYIPATAN, PELAIHARI)
		TAPIN : (Kec. BAKARANGAN, BINUANG, BUNGUR, PIANI, TAPIN SELATAN, TAPIN TENGAH, TAPIN UTARA)

23. PRAKIRAAN DAERAH POTENSI BANJIR KALIMANTAN TIMUR DASARIAN I APRIL 2020

Gambar 24.

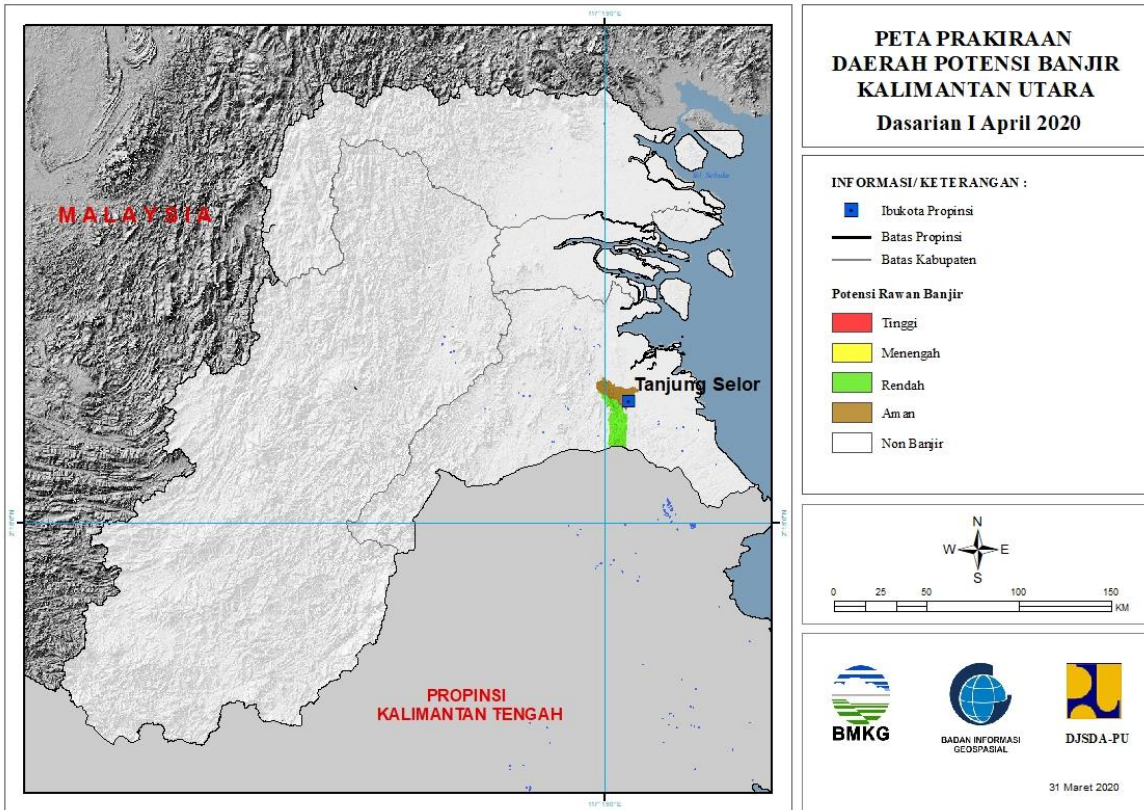


Tabel 23.

TINGKAT POTENSI BANJIR		
TINGGI	MENENGAH	RENDAH
-	-	BERAU : (Kec. TANJUNGREDEB, TELUKBAYUR)
		KUTAI BARAT : (Kec. BARONGTONGKOK, BONGAN, DAMAI, LONGIRAM, MELAK, MUARALAWA, MUARAPAHU, PENYINGGAHAN)
		KUTAI TIMUR : (Kec. MUARAANCALONG, MUARABENGGAL)
		KUTAIKARTANEGARA : (Kec. KONAHAH, KOTABANGUN, MUARAKAMAN, SEBULU, TENGGARONG)
		MAHAKAM ULU : (Kec. LONGBAGUN)
		PASER : (Kec. LONGIKIS, LONGKALI, PASIRBALENGKONG, TANJUNGHARAPAN)
		PENAJAMPASER UTARA : (Kec. BABULU, PENAJAM, WARU)

24. PRAKIRAAN DAERAH POTENSI BANJIR KALIMANTAN UTARA
DASARIAN I APRIL 2020

Gambar 25.

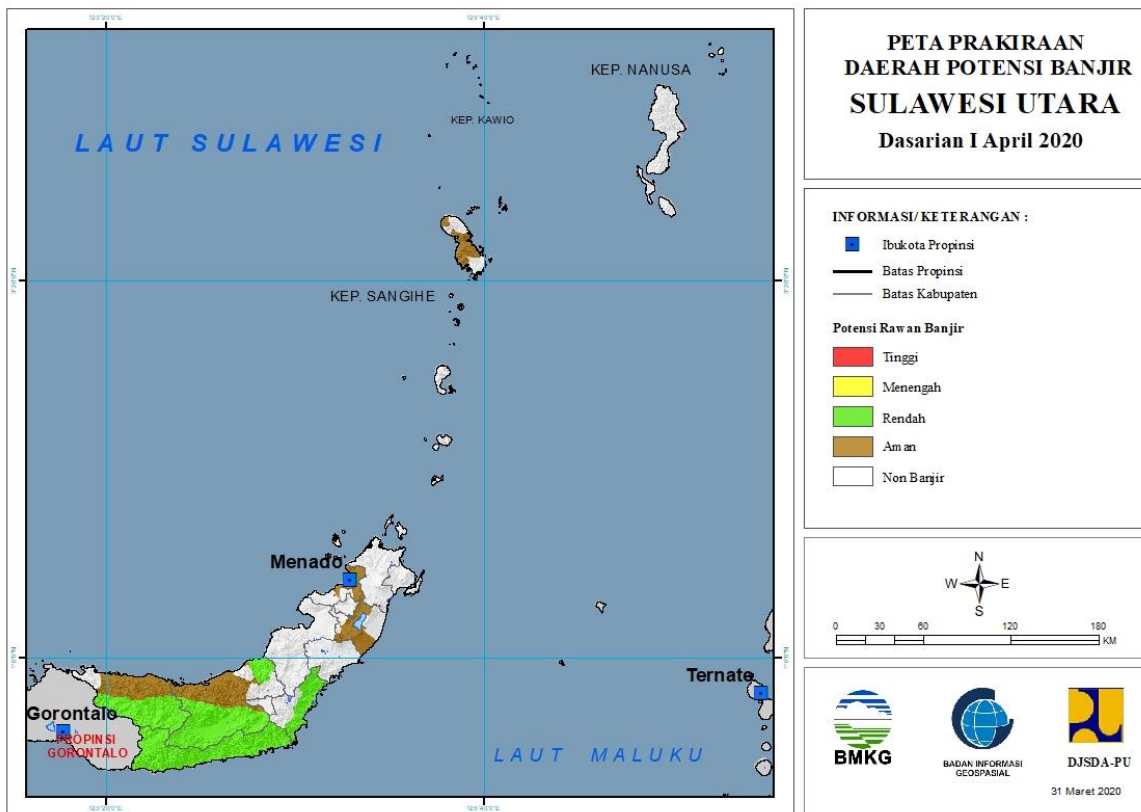


Tabel 24.

TINGKAT POTENSI BANJIR		
TINGGI	MENENGAH	RENDAH
-	-	BULUNGAN : (Kec. TANJUNGPALAS)

25. PRAKIRAAN DAERAH POTENSI BANJIR SULAWESI UTARA DASARIAN I APRIL 2020

Gambar 26.

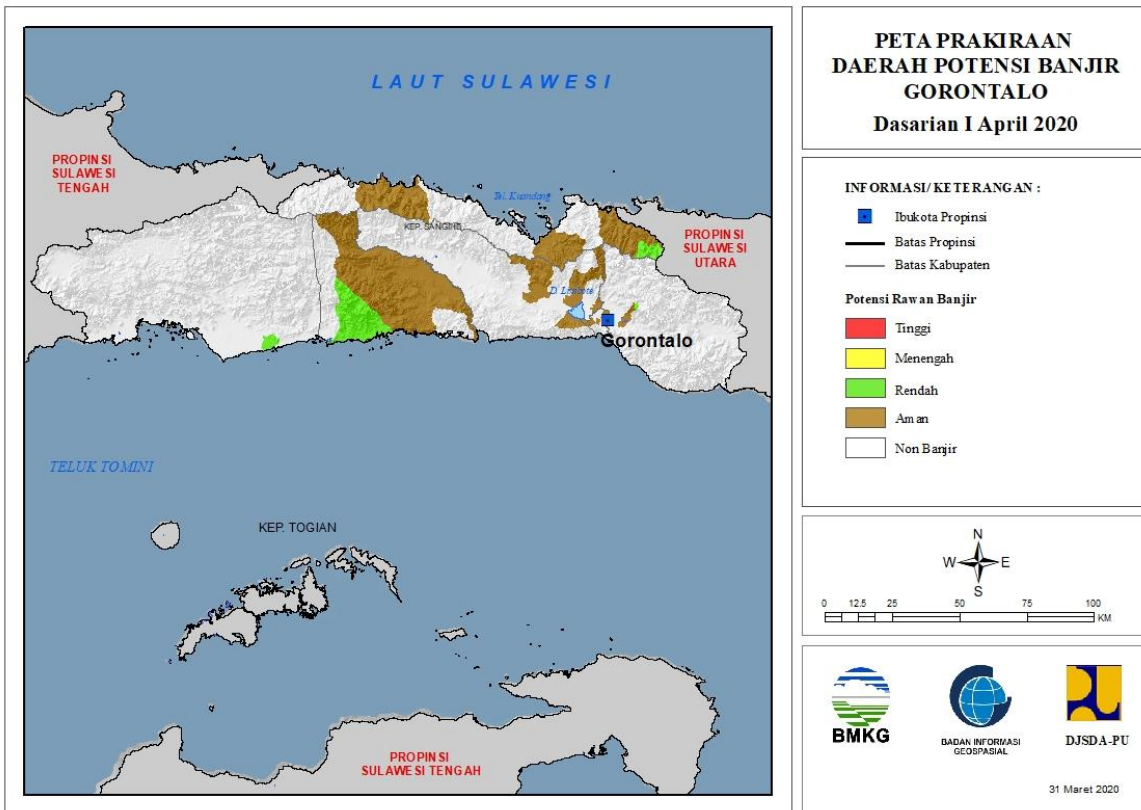


Tabel 25.

TINGKAT POTENSI BANJIR		
TINGGI	MENENGAH	RENDAH
-	-	Bolaang Mongondow : (Kec. Dumoga, Dumoga Barat, Dumoga Tengah, Dumoga Tenggara, Dumoga Timur, Dumoga Utara, Lolak, Lolayan, Poigar, Sang Tombolang)
		Bolaang Mongondow Timur : (Kec. Kotabunan, Nuangan, Tutuyan)
		Bolaang Mongondow Utara : (Kec. Bintauna, Bolangitang Barat, Bolangitang Timur, Sangkub)
		Bolaangmongondow Selatan : (Kec. Bolaang Uki, Pinolosian, Pinolosian Tengah, Pinolosian Timur, Posigadan)

26. PRAKIRAAN DAERAH POTENSI BANJIR GORONTALO DASARIAN I APRIL 2020

Gambar 27.

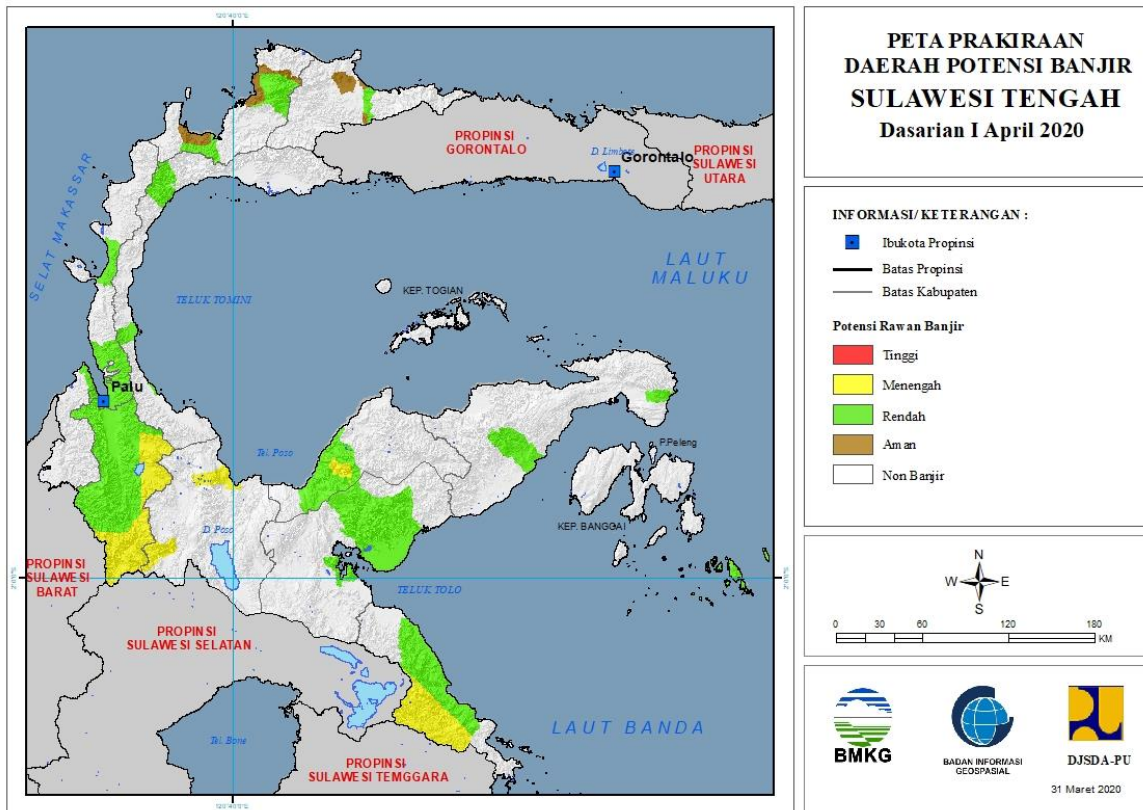


Tabel 26.

TINGKAT POTENSI BANJIR		
TINGGI	MENENGAH	RENDAH
-	-	Boalemo : (Kec. Botumoita, Tilamuta)
		Bone Bolango : (Kec. Suwawa)
		Gorontalo Utara : (Kec. Atinggola)
		Pahuwato : (Kec. Marisa)

27. PRAKIRAAN DAERAH POTENSI BANJIR SULAWESI TENGAH DASARIAN I APRIL 2020

Gambar 28.



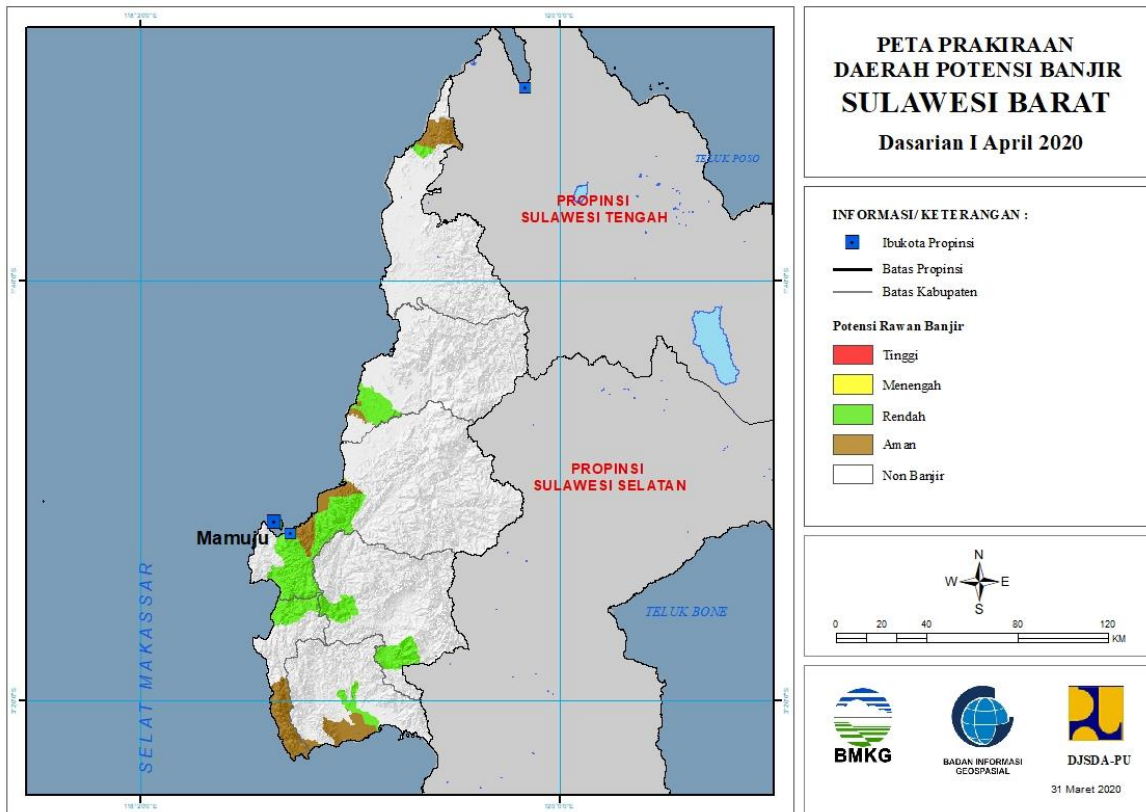
Tabel 27.

TINGKAT POTENSI BANJIR		
TINGGI	MENENGAH	RENDAH
-	Morowali : (Kec. Bahodopi, Bungku Barat, Bungku Tengah, Bungku Timur)	Banggai : (Kec. Balantak, Batu)
	Poso : (Kec. Lore Barat, Poso Pesisir)	Banggai Laut : (Kec. Bokan Kepulauan)
	Sigi : (Kec. Kulawi, Kulawi Selatan, Lindu, Nokilalaki, Palolo, Pipikoro)	Buol : (Kec. Bokot)
	Tojo Una-Una : (Kec. Tojo)	Donggala : (Kec. Balaesang, Banawa, Labuan, Sindue, Tanantovea)
		Kota Palu : (Kec. Mantikulore, Palu Barat, Palu Selatan, Palu Timur, Palu Utara, Tatanga, Ulujadi)
		Morowali : (Kec. Bahodopi, Bungku Barat, Bungku Tengah, Bungku Timur)
		Morowali Utara : (Kec. Bungku Utara, Petasia)
		Parigi Moutong : (Kec. Ampibabo, Parigi, Tinombo)
		Poso : (Kec. Poso Pesisir)
		Sigi : (Kec. Dolo, Dolo Barat, Dolo Selatan, Gumbasa, Kinovaro, Kulawi, Kulawi Selatan, Lindu, Marawola, Marawola Barat, Nokilalaki, Palolo, Pipikoro, Sigi Biromaru, Tanambulava)
		Tojo Una-Una : (Kec. Tojo)

		Toli Toli : (Kec. Baolan, Dondo, Galang)
--	--	--

**28. PRAKIRAAN DAERAH POTENSI BANJIR SULAWESI BARAT DASARIAN I
APRIL 2020**

Gambar 29.

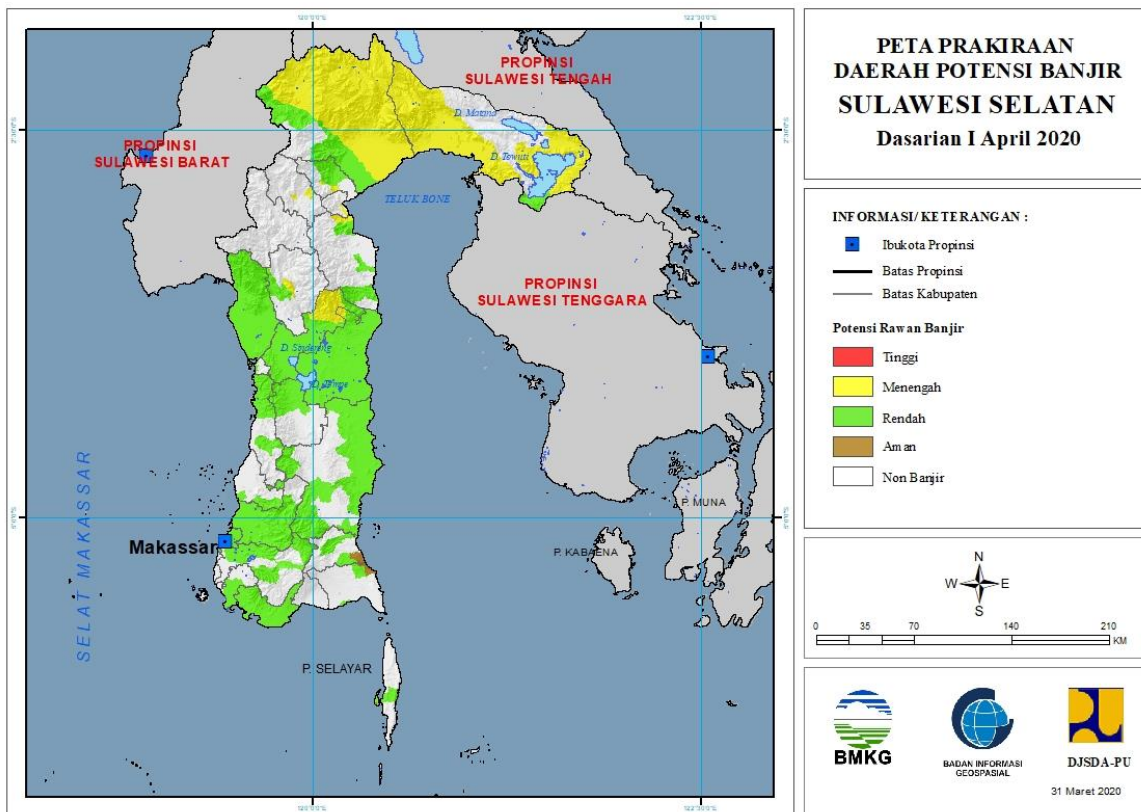


Tabel 28.

TINGKAT POTENSI BANJIR		
TINGGI	MENENGAH	RENDAH
-	-	Majene : (Kec. Malunda)
		Mamasa : (Kec. Mambi, Sumarorong)
		Mamuju : (Kec. Kalukku, Mamuju, Tapalang)
		Mamuju Tengah : (Kec. Budong-Budong)
		Mamuju Utara : (Kec. Bambalamotu)
		Polewali Mandar : (Kec. Mapilli, Wonomulyo)

29. PRAKIRAAN DAERAH POTENSI BANJIR SULAWESI SELATAN DASARIAN I APRIL 2020

Gambar 30.



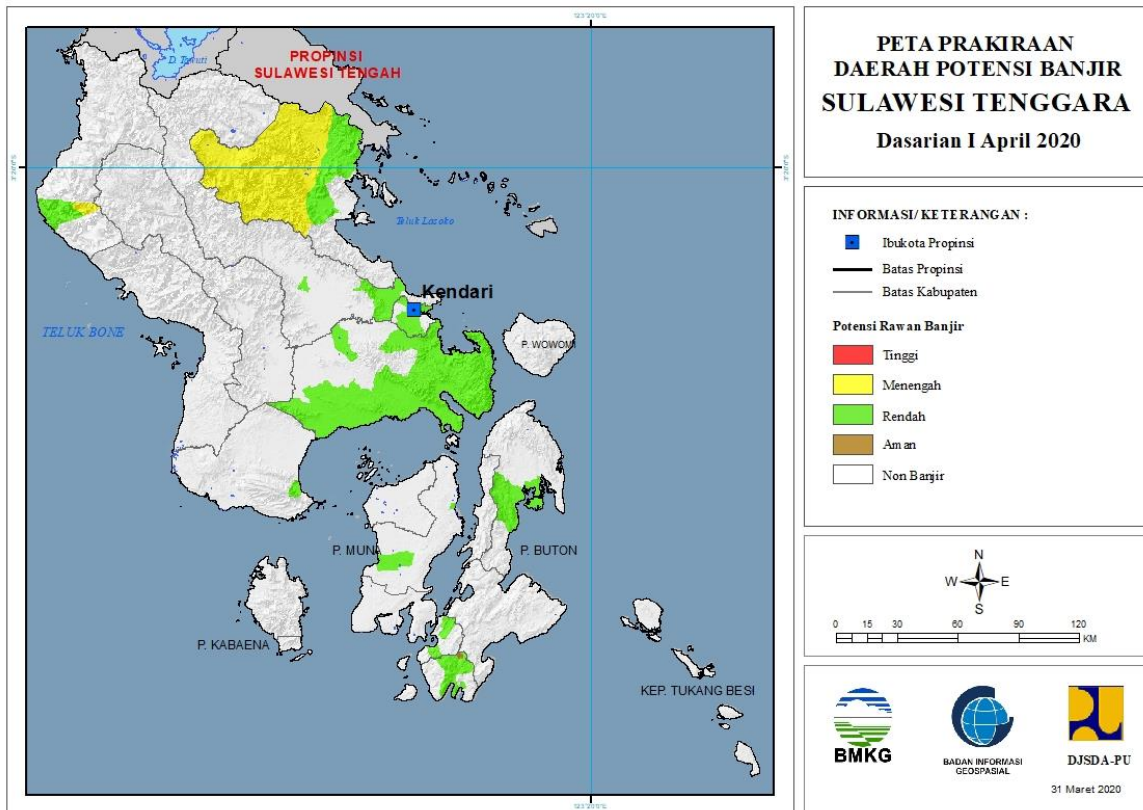
Tabel 29.

TINGKAT POTENSI BANJIR		
TINGGI	MENENGAH	RENDAH
-	Enrekang : (Kec. Enrekang)	Barru : (Kec. Balusu, Mallusetasi, Soppeng Riaja, Tanete Riaja)
	Kota Palopo : (Kec. Wara, Wara Selatan, Wara Utara)	Bone : (Kec. Ajangale, Awangpone, Barebbo, Bontocani, Cenrana, Cina, Dua Boccoe, Kajuara, Libureng, Mare, Palakka, Sibulue, Tanete Riattang, Tanete Riattang Barat, Tanete Riattang Timur, Tellu Siattinge, Tellulimpoe, Tonra)
	Luwu : (Kec. Bua, Walenrang, Walenrang Utara)	Bulukumba : (Kec. Kajang, Ujungbulu)
	Luwu Timur : (Kec. Angkona, Burau, Kalaena, Malili, Mangkutana, Tomoni, Tomoni Timur, Towuti, Wotu)	Danau : (Kec. Danau)
	Luwu Utara : (Kec. Baebunta, Bone Bone, Malangke, Malangke Barat, Mappedeceng, Masamba, Rampi, Sabbang, Seko, Sukamaju, Tanalili)	Enrekang : (Kec. Enrekang)
	Sidenreng Rappang : (Kec. Pitu Raise, Pitu Riawa)	Gowa : (Kec. Bontomarannu, Bungaya, Palangga, Parangloe, Parigi, Pattallassang, Somba Upu, Tombolopao)
	Toraja Utara : (Kec. Balusu, Tikala)	Jeneponto : (Kec. Arungkeke, Bangkala, Bangkala Barat, Batang, Binamu, Bontoramba, Kelara, Rumbia, Tamalatea, Tarawang, Turatea)

	Wajo : (Kec. Keera)	Kepulauan Selayar : (Kec. Bontoharu)
		Kota Makassar : (Kec. Biringkanaya, Bontoala, Makasar, Mamajang, Manggala, Mariso, Panakukkang, Rappocini, Tallo, Tamalanrea, Tamalate, Ujung Pandang, Ujung Tanah, Wajo)
		Kota Palopo : (Kec. Wara Utara)
		Kota Pare Pare : (Kec. Bacukiki Barat, Soreang)
		Luwu : (Kec. Bajo, Belopa, Bua, Lamasi, Larompong, Walenrang, Walenrang Utara)
		Luwu Timur : (Kec. Towuti)
		Luwu Utara : (Kec. Baebunta, Malangke, Malangke Barat, Masamba, Sabbang, Seko)
		Maros : (Kec. Bantimurung, Bontoa, Camba, Cenrana, Lau, Mandai, Maros Baru, Marusu, Moncong Loe, Simbang, Tanralili, Tompobulu, Turikale)
		Pangkajene Kepulauan : (Kec. Balocci, Pangkajene)
		Pinrang : (Kec. Batu Lappa, Cempa, Duampanua, Lansirang, Lembang, Matirro Sompe, Mattiro Bulu, Paleteang, Patampanua, Suppa, Tiroang, Watang Sawito)
		Sidenreng Rappang : (Kec. Baranti, Dua Pitue, Kulo, Maritengngae, Panca Lautan, Panca Rijang, Pitu Raise, Pitu Riawa, Tellu Limpoe, Watang Pulu, Wt. Sidenreng)
		Sinjai : (Kec. Sinjai Tengah, Sinjai Utara, Tellu Limpoe)
		Soppeng : (Kec. Donri Donri, Ganra, Marioriawa)
		Takalar : (Kec. Mangarabombang, Pattallassang, Polombangkeng Selatan)
		Wajo : (Kec. Belawa, Bola, Gilireng, Keera, Majauleng, Maniangpajo, Pammana, Penrang, Pitumpanua, Sabangparu, Sajoanging, Takkalalla, Tanasitolo, Tempe)

30. PRAKIRAAN DAERAH POTENSI BANJIR SULAWESI TENGGARA DASARIAN I APRIL 2020

Gambar 31.

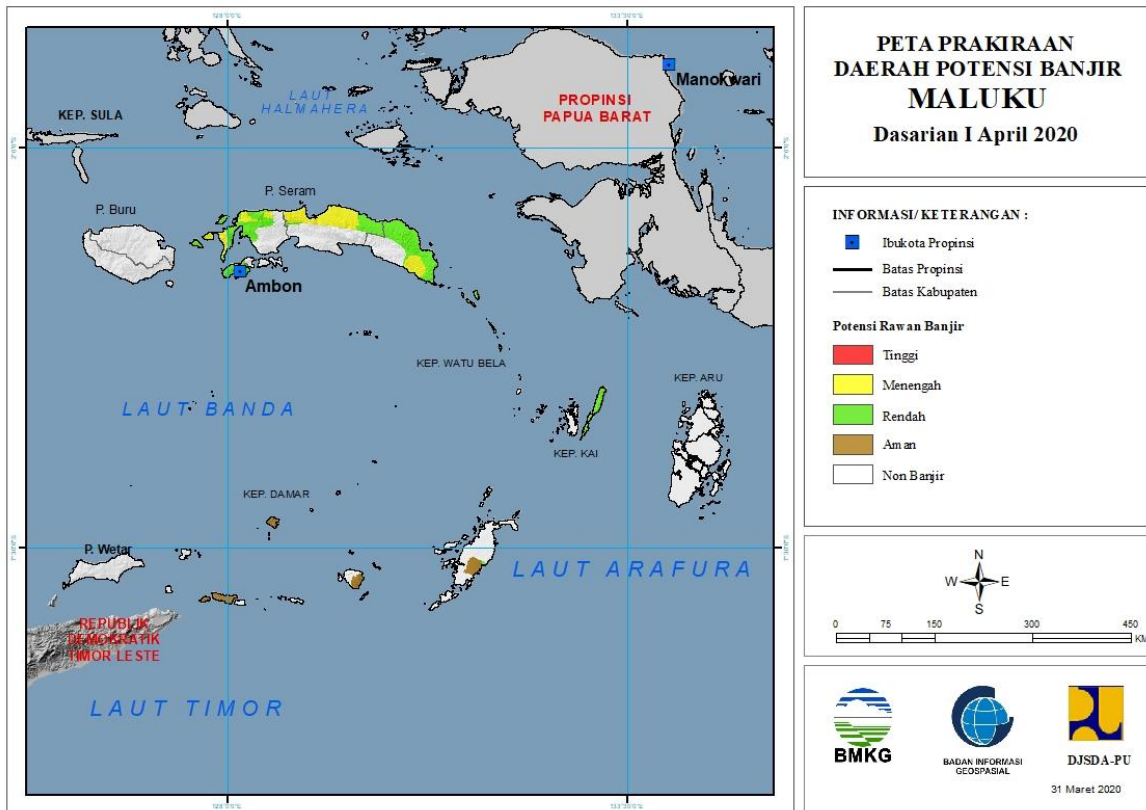


Tabel 30.

TINGKAT POTENSI BANJIR		
TINGGI	MENENGAH	RENDAH
-	Kolaka Utara : (Kec. Lasusua)	Bombana : (Kec. Rumbia)
	Konawe Utara : (Kec. Andowia, Asera, Landawe, Oheo, Wiwirano)	Buton Selatan : (Kec. Sampolawa)
		Buton Utara : (Kec. Bonegunu)
		Kolaka Utara : (Kec. Lasusua)
		Konawe : (Kec. Bondoala, Kapoiala, Sampara, Unaaha)
		Konawe Selatan : (Kec. Andoolo, Kolono, Konda, Laeya, Lainea, Lalembuu, Laonti, Moramo, Moramo Utara, Mowila, Palangga, Palangga Selatan, Tinanggea)
		Konawe Utara : (Kec. Andowia, Asera, Landawe, Langgikima, Oheo, Wiwirano)
		Kota Bau Bau : (Kec. Bungi, Wolio)
		Kota Kendari : (Kec. Baruga, Kadia, Kambu, Kendari, Kendari Barat, Mandonga, Poasia, Wua-Wua)
		Muna : (Kec. Katobu, Parigi)

**31. PRAKIRAAN DAERAH POTENSI BANJIR MALUKU DASARIAN I APRIL
2020**

Gambar 32.

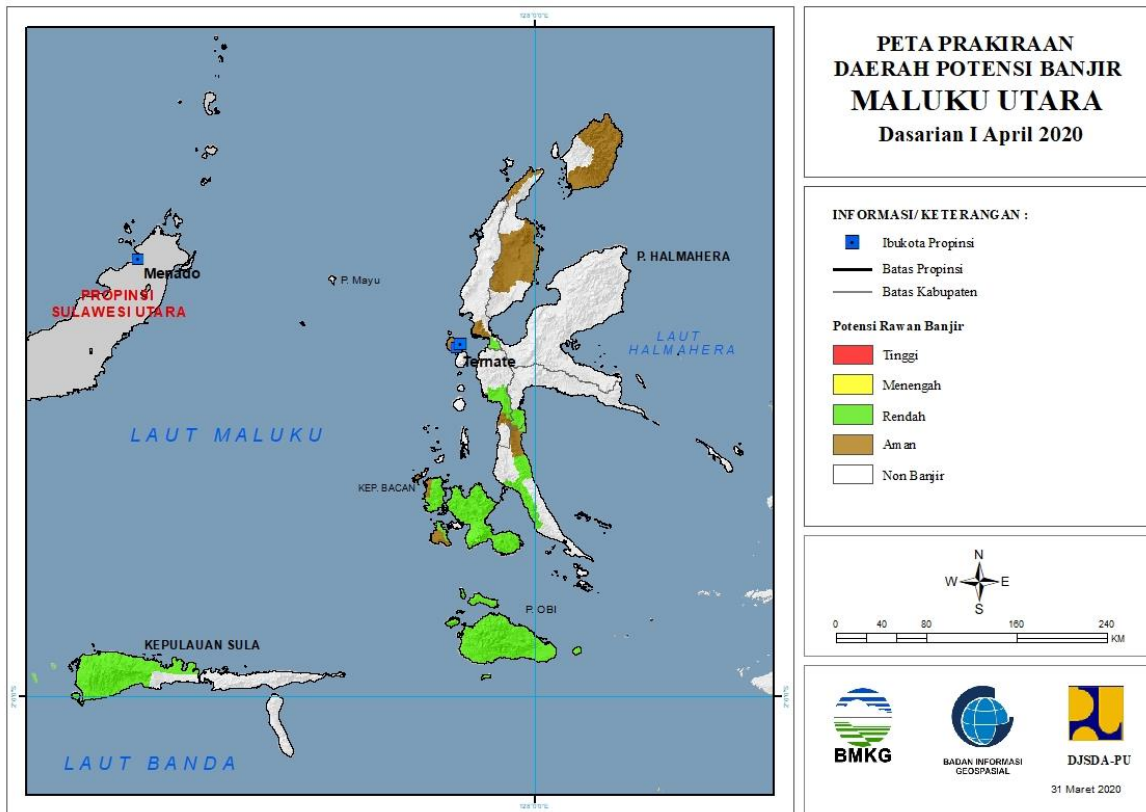


Tabel 31.

TINGKAT POTENSI BANJIR		
TINGGI	MENENGAH	RENDAH
-	Kota Ambon : (Kec. Telukambon)	Kota Ambon : (Kec. Baguala, Leitimur Selatan, Nusaniwe, Sirimau, Telukambon)
	Maluku Tengah : (Kec. Leihitu, Seram Utara, Seram Utara Barat, Seram Utara Timur Kobi)	Maluku Tengah : (Kec. Leihitu, Leihitu Barat, Seram Utara, Seram Utara Barat, Seram Utara Timur Kobi, Seram Utara Timur Seti)
	Perlu Konfirmasi : (Kec. Area Perlu Konfirmasi)	Maluku Tenggara : (Kec. Kei Besar, Kei Besar Selatan, Kei Besar Selatan Barat, Kei Besar Utara Barat, Kei Besar Utara Timur)
	Seram Bagian Barat : (Kec. Huamual, Huamual Belakang, Seram Barat, Taniwel)	Maluku Tenggara Barat : (Kec. Wer Tamrian)
	Seram Bagian Timur : (Kec. Bula, Kian Darat, Klimury, Seram Timur, Tutuktolu)	Perlu Konfirmasi : (Kec. Area Perlu Konfirmasi)
		Seram Bagian Barat : (Kec. Huamual, Huamual Belakang, Kairatu Barat, Kepulauan Manipa, Seram Barat, Taniwel)
		Seram Bagian Timur : (Kec. Bula, Bula Barat, Gorom Timur, Kian Darat, Klimury, Pulau Gorom, Pulau Panjang, Seram Timur, Teor, Tutuktolu, Wakate)

**32. PRAKIRAAN DAERAH POTENSI BANJIR MALUKU UTARA DASARIAN I
APRIL 2020**

Gambar 33.

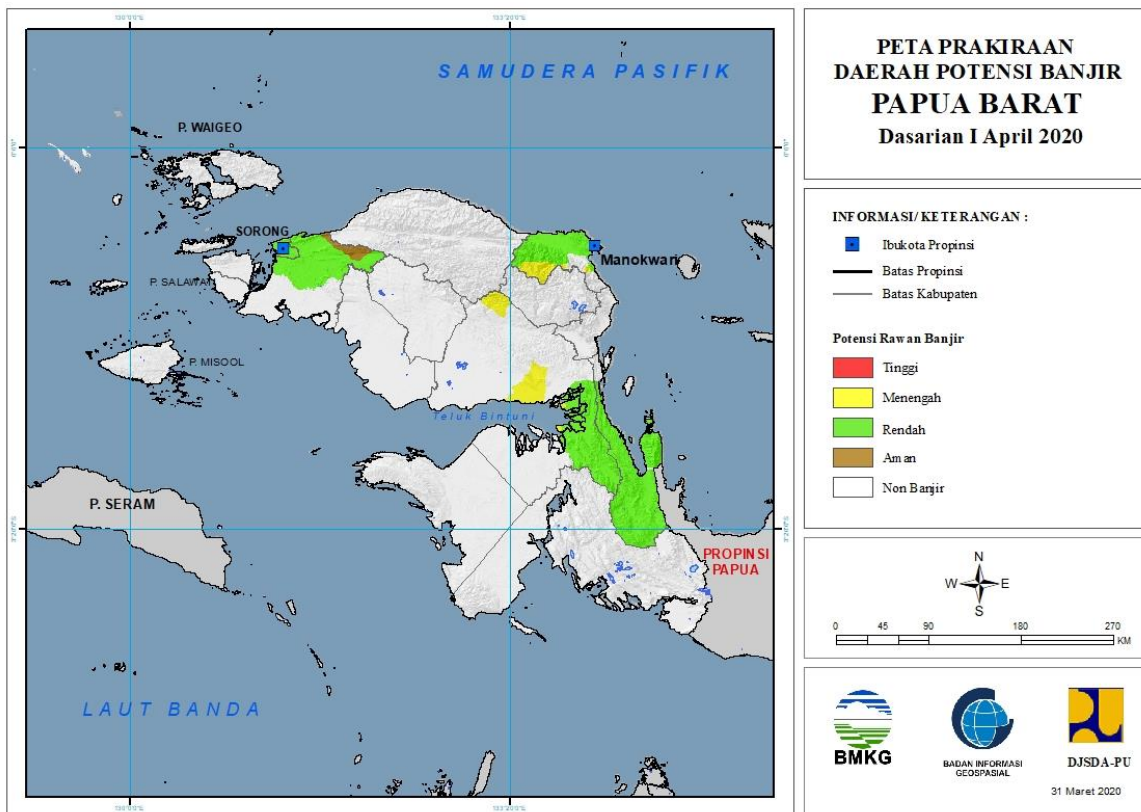


Tabel 32.

TINGKAT POTENSI BANJIR		
TINGGI	MENENGAH	RENDAH
-	-	Halmahera Barat : (Kec. Jailolo Selatan)
		Halmahera Selatan : (Kec. Bacan, Bacan Barat, Bacan Barat Utara, Bacan Selatan, Bacan Timur, Bacan Timur Selatan, Bacan Timur Tengah, Gane Barat, Gane Timur, Kasiruta Barat, Kasiruta Timur, Mandioli Selatan, Mandioli Utara, Obi, Obi Barat, Obi Selatan, Obi Timur, Obi Utara)
		Halmahera Tengah : (Kec. Weda Selatan)
		Pulau Taliabu : (Kec. Lede, Tabona, Taliabu Barat, Taliabu Barat Laut, Taliabu Selatan, Taliabu Timur, Taliabu Utara)
		Tidore Kepulauan : (Kec. Oba)

33. PRAKIRAAN DAERAH POTENSI BANJIR PAPUA BARAT DASARIAN I APRIL 2020

Gambar 34.

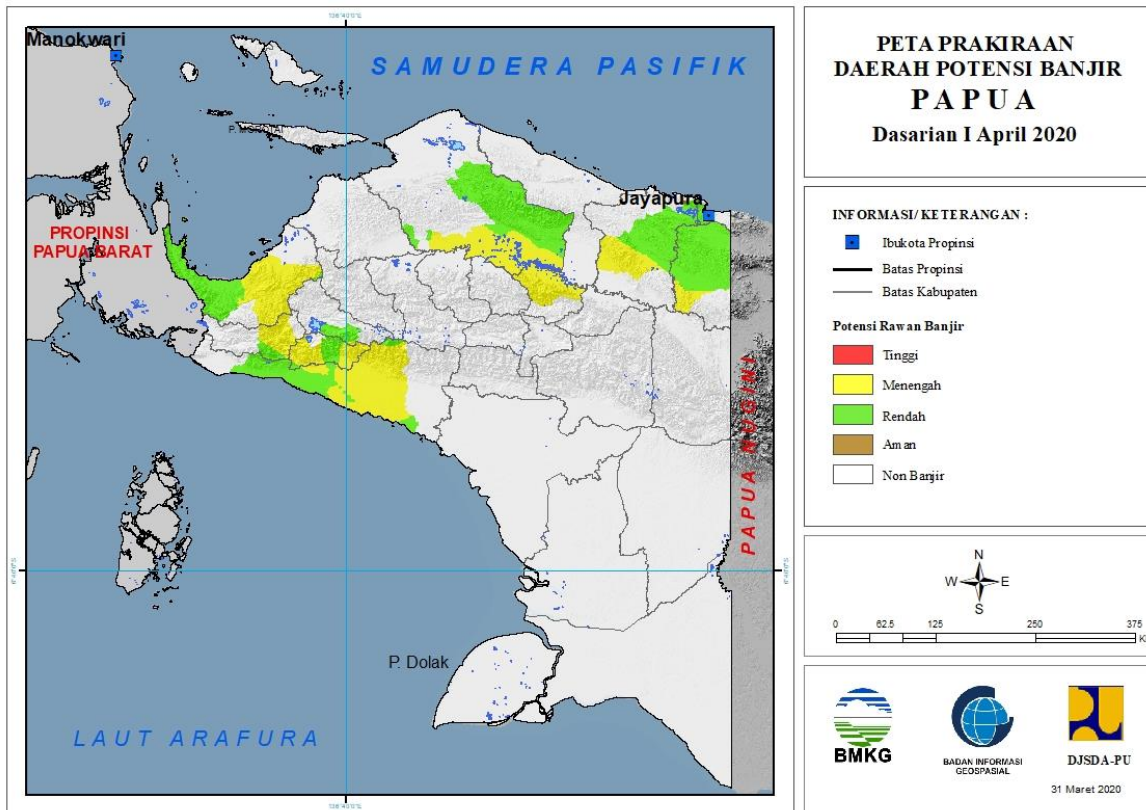


Tabel 33.

TINGKAT POTENSI BANJIR		
TINGGI	MENENGAH	RENDAH
-	MANOKWARI : (Kec. Manokwari Selatan, Prafi, Sidey)	KOTA SORONG : (Kec. Sorong, Sorong Barat, Sorong Kepulauan, Sorong Manoi, Sorong Timur, Sorong Utara)
	TELUK BINTUNI : (Kec. Bintuni, Kuri, Moskona Timur, Wamesa)	MANOKWARI : (Kec. Manokwari Barat, Manokwari Selatan, Manokwari Utara, Masni, Prafi, Sidey)
		SORONG : (Kec. Aimas, Klamono, Makbon, Mayamuk, Sayosa)
		TELUK BINTUNI : (Kec. Bintuni, Kuri, Wamesa)
		TELUK WONDAMA : (Kec. Kuriwamesa, Naikere, Nikiwar, Roon, Teluk Duairi, Wamesa, Wasior, Windesi)

34. PRAKIRAAN DAERAH POTENSI BANJIR PAPUA DASARIAN I APRIL 2020

Gambar 35.



Tabel 34.

TINGKAT POTENSI BANJIR		
TINGGI	MENENGAH	RENDAH
-	DEIYAI : (Kec. Bowobado, Kاپiraya, Tigi Barat)	DEIYAI : (Kec. Bowobado, Kاپiraya)
	DOGIYAI : (Kec. Dogiyai, Kamu, Kamu Selatan, Mapia, Mapia Barat, Mapia Tengah)	DOGIYAI : (Kec. Dogiyai, Kamu Selatan, Mapia Barat, Mapia Tengah)
	JAYAPURA : (Kec. Kaureh)	JAYAPURA : (Kec. Ebungfao, Gresi Selatan, Kaureh, Kemptuk, Kemptuk Gresi, Sentani, Sentani Timur, Yapsi)
	KEEROM : (Kec. Senggi)	KEEROM : (Kec. Arso, Arso Barat, Arso Timur, Mannem, Senggi, Skanto, Waris)
	MAMBERAMO RAYA : (Kec. Mamberamo Hulu, Mamberamo Tengah, Rufaer)	KOTA JAYAPURA : (Kec. Abepura, Heram, Jayapura Selatan)
	MAMBERAMO TENGAH : (Kec. Megambilis)	MAMBERAMO RAYA : (Kec. Mamberamo Hulu, Mamberamo Tengah, Rufaer)
	MIMIKA : (Kec. Amar, Iwaka, Kuala Kencana, Kwamki Narama, Mimika Barat, Mimika Barat Tengah, Mimika Baru, Mimika Tengah, Mimika Timur, Mimika Timur Jauh, Tembagapura, Wania)	MIMIKA : (Kec. Amar, Iwaka, Mimika Barat, Mimika Barat Tengah, Mimika Tengah, Mimika Timur, Mimika Timur Jauh, Tembagapura, Wania)
	NABIRE : (Kec. Dipa, Makimi, Nabire, Nabire Barat, Siriwo, Teluk Kimi, Uwapa)	NABIRE : (Kec. Makimi, Nabire, Nabire Barat, Teluk Kimi, Teluk Umar, Uwapa, Wanggar, Yaro, Yaur)
	PANIAI : (Kec. Bibida, Paniai Timur)	PANIAI : (Kec. Bibida, Paniai Timur)

--	--	--