

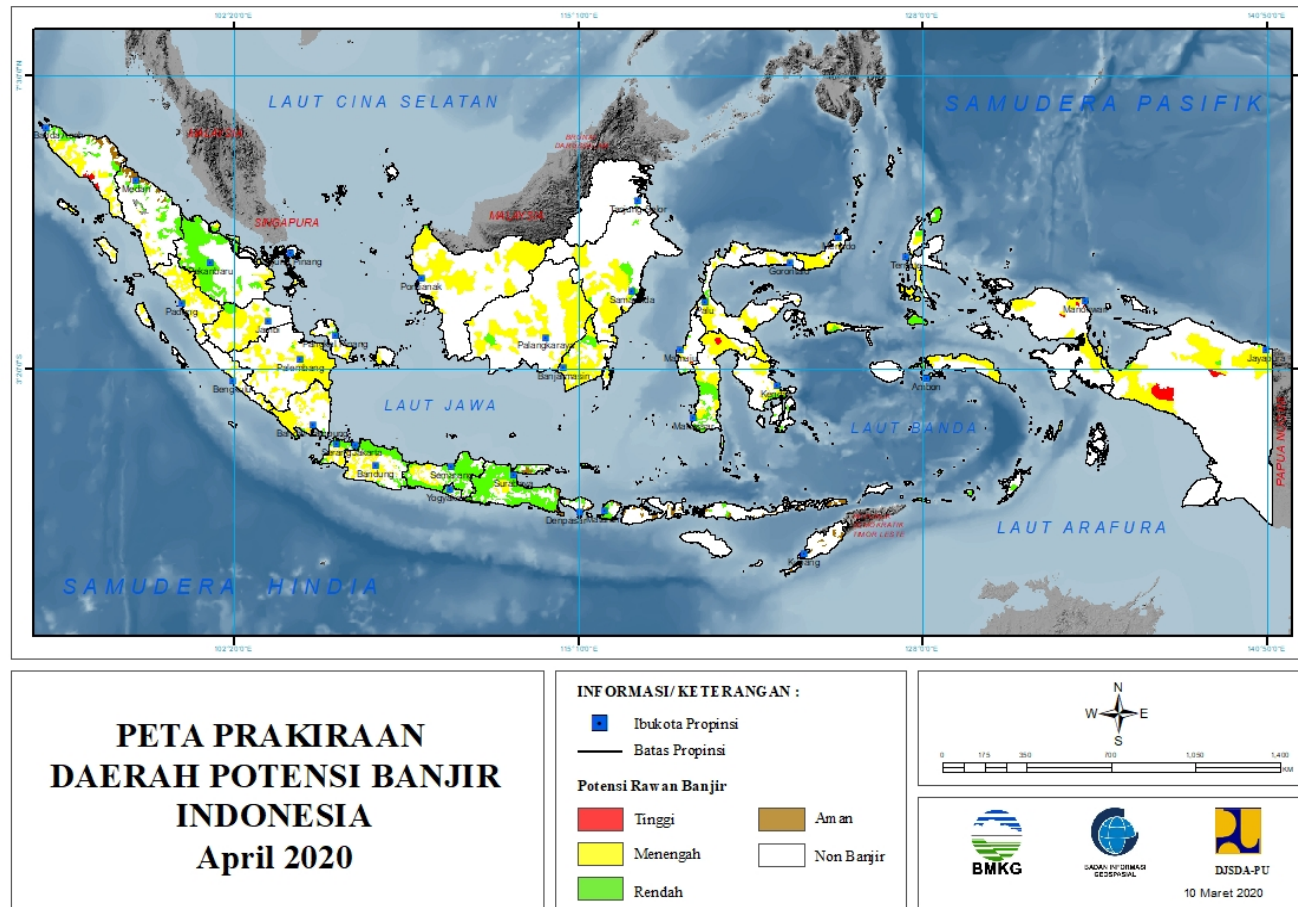
**PRAKIRAAN DAERAH POTENSI BANJIR
BULAN APRIL
UPDATE 10 MARET 2020**



BADAN METEOROLOGI KLIMATOLOGI DAN GEOFISIKA

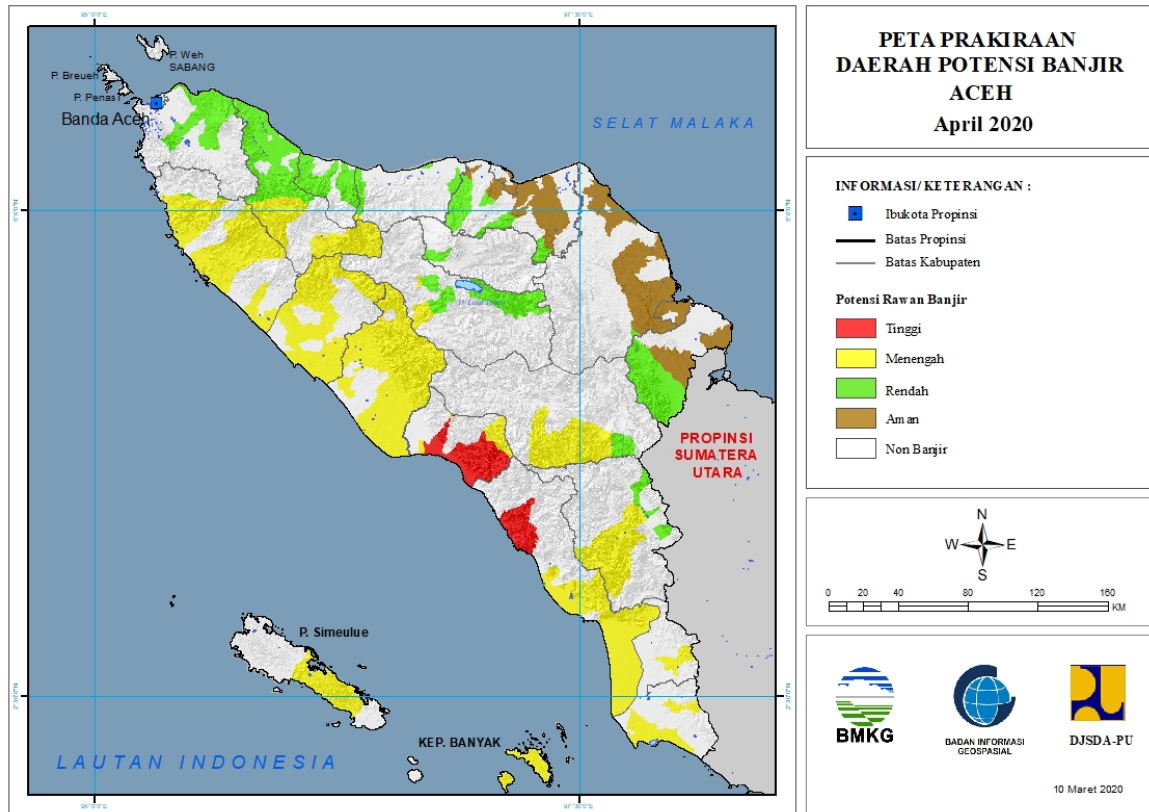
PRAKIRAAN DAERAH POTENSI BANJIR INDONESIA APRIL 2020

Gambar 1.



1. PRAKIRAAN DAERAH POTENSI BANJIR ACEH APRIL 2020

Gambar 2.



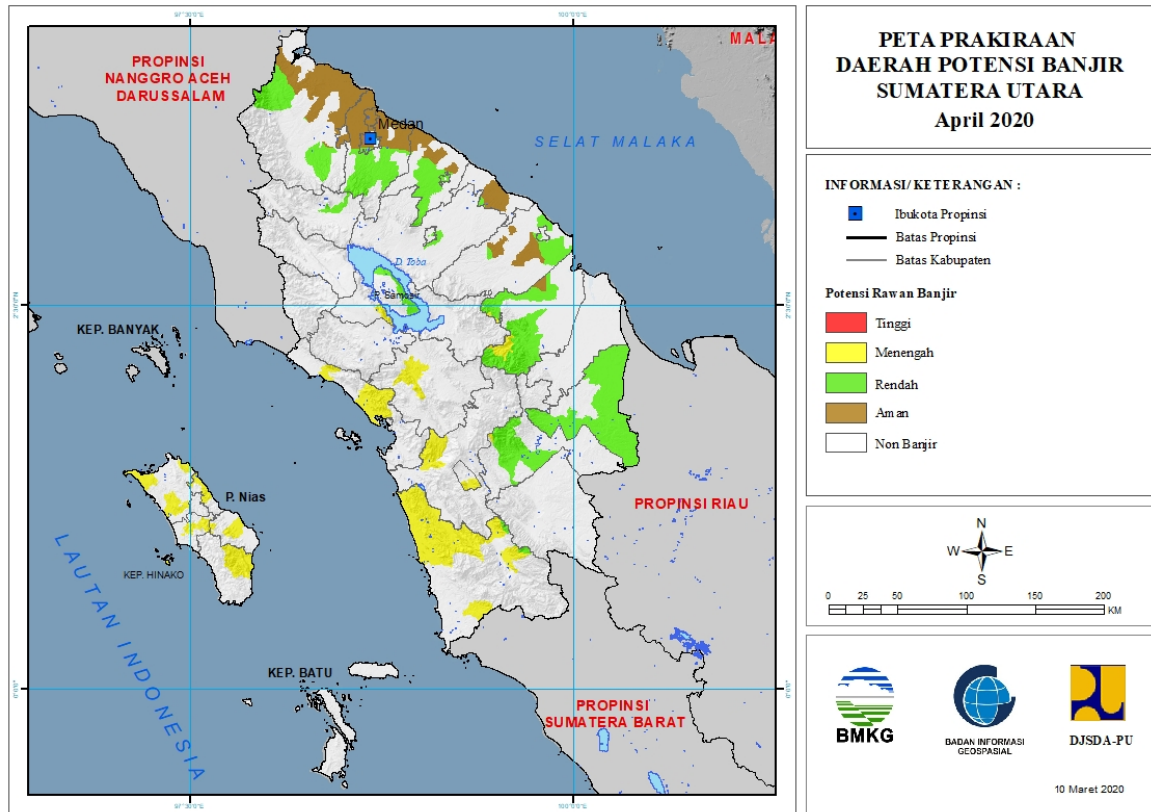
Tabel 1.

TINGKAT POTENSI BANJIR		
TINGGI	MENENGAH	RENDAH
ACEH BARAT DAYA : (KEC. BLANGPIDIE, KUALABATEE, LEMBAHSABIL, MANGGENG, SETIA, SUSOH, TANGAN-TANGAN)	ACEH BARAT : (KEC. JOHANPAHWALAN, KAWAY XVI, MEUREUBO, PANTONREU, SAMATIGA, SUNGAIMAS, WOYLA, WOYLA BARAT)	ACEH BESAR : (KEC. INDRAPURI, MESJIDRAYA, SEULIMEUM)
ACEH SELATAN : (KEC. SAMADUA, SAWANG, TAPAKTUAN)	ACEH BARAT DAYA : (KEC. BLANGPIDIE, KUALABATEE, LEMBAHSABIL, MANGGENG, SETIA, SUSOH, TANGAN-TANGAN)	ACEH TAMIANG : (KEC. BANDARPUSAKA, KEJURUAN MUDA, TAMIANG HULU, TENGGULUN)
	ACEH SELATAN : (KEC. BAKONGAN, KLUET SELATAN, KLUET UTARA, KOTABAHAGIA, SAMADUA, SAWANG, TAPAKTUAN, TRUMON, TRUMON TENGAH, TRUMON TIMUR)	ACEH TENGAH : (KEC. BINTANG, PEGASING, SILIHNARA)
	ACEH SINGKIL : (KEC. PULAU PANGGUNG, SIMPANG KANAN, SINGKIL, SINGKIL UTARA)	ACEH TENGGARA : (KEC. BABUSSALAM, BADAR, BAMBEL, LAWEALAS, LAWESIGALA-GALA)
	ACEH TENGAH : (KEC. PEGASING, SILIHNARA)	ACEH TIMUR : (KEC. BIREMBAYEUN)
	ACEH TENGGARA : (KEC. BABUSSALAM, BADAR, BAMBEL, LAWEALAS)	ACEH UTARA : (KEC. COTGIREK, KUTAMAKMUR, SAWANG, TANAHLUAS)

	ACEHJAYA : (KEC. INDRAJAYA, KRUENGSA BEE, SAMPOINIET, SETIABAKTI, TEUNOM)	ACEHJAYA : (KEC. INDRAJAYA, SAMPOINIET)
	BIREUEN : (KEC. SAMALANGA)	BENERMERIAH : (KEC. TIMANGGAJAH)
	GAYOLUES : (KEC. BLANGPEGAYON, PUTRIBETUNG)	BIREUEN : (KEC. KUALA, MAKMUR, SAMALANGA)
	NAGANRAYA : (KEC. BEUTONG, DARULMAKMUR, KUALA, SEUNAGAN, SEUNAGAN TIMUR, TRIPAMAKMUR)	GAYOLUES : (KEC. PUTRIBETUNG)
	PIDIE : (KEC. GEUMPANG, TANGSE, TIRO/TRUSEB)	PIDIE : (KEC. BATEE, DELIMA, GEUMPANG, GLUMPANG TIGA, INDRAJAYA, KEMBANGTANJONG, MILA, MUARA TIGA, MUTIARA, PADANGTIJI, PEUKANBARO, PIDIE, SAKTI, SIMPANG TIGA, TANGSE, TIRO/TRUSEB, TITEUE)
	SIMEULUE : (KEC. SIMEULUE BARAT, SIMEULUE TENGAH, SIMEULUE TIMUR)	PIDIEJAYA : (KEC. BANDAR DUA, BANDARBARU, MEUREUDU, ULIM)
	SUBULUSSALAM : (KEC. SIMPANG KIRI)	

2. PRAKIRAAN DAERAH POTENSI BANJIR SUMATERA UTARA APRIL 2020

Gambar 3.



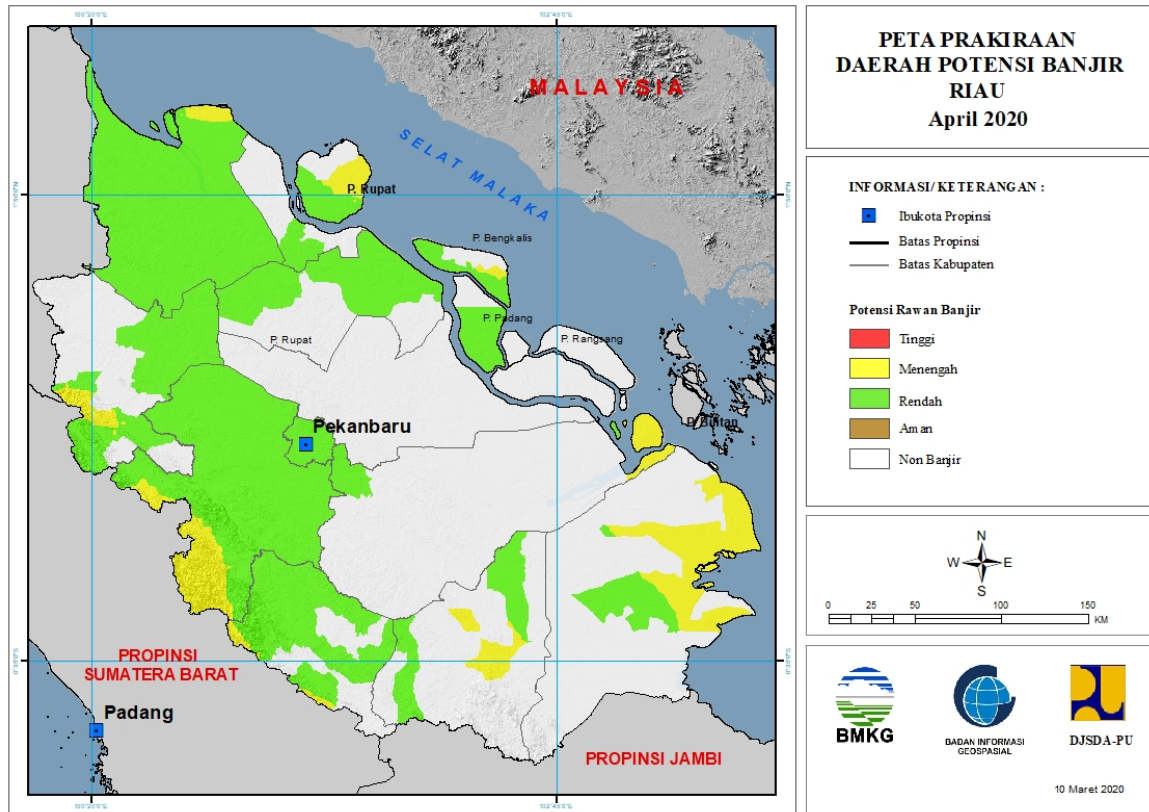
Tabel 2.

TINGKAT POTENSI BANJIR		
TINGGI	MENENGAH	RENDAH
-	KOTA GUNUNG SITOLI : (KEC. GUNUNG SITOLI)	ASAHAN : (KEC. BUNTUPANE, SEIKEPAYANG, SIMPANG EMPAT, TANJUNGBALAI)
	LABUHANBATU UTARA : (KEC. AEKNATAS, KUALUH HULU, NA SEMBILAN SEPULUH)	BATUBARA : (KEC. LIMAPULUH)
	MANDAILINGNATAL : (KEC. MUARABATANGGADIS, PANYABUNGAN, RANTOBAEK, SIABU)	DELISERDANG : (KEC. BANGUNPURBA, BIRU-BIRU, DELITUA, NAMORAMBE, PAGARMERBAU, PANCURBATU, SENEMBAHTANJUNG MUDA HILIR, SIBOLANGIT, SUNGGAL, TANJUNG MORAWA)
	NIAS : (KEC. GIDO, IDANO IGAWO)	KARO : (KEC. BERASTAGI, PAYUNG, SIMPANG EMPAT)
	NIAS BARAT : (KEC. LOLOFITU MOI, MANDREHE, SIROMBO)	KOTA TEBINGTINGGI : (KEC. BAJENIS, PADANG HILIR, PADANG HULU, RAMBUTAN)
	NIAS SELATAN : (KEC. GOMO, LAHUSA)	LABUHANBATU SELATAN : (KEC. KAMPUNG RAKYAT, SUNGAI KANAN, TORGAMBA)
	NIAS UTARA : (KEC. ALASA, LAHEWA, TUHEMBERUA)	LABUHANBATU UTARA : (KEC. AEKNATAS, KUALUH HULU, NA SEMBILAN SEPULUH)

	PADANGLAWAS UTARA : (KEC. PADANGBOLAK)	LANGKAT : (KEC. BESITANG, KUALA, PADANGTUALANG, SALAPIAN, SEILEPAN)
	PADANGSIDIMPUAN : (KEC. PADANGSIDIMPUAN TENGGARA)	MANDAILINGNATAL : (KEC. PANYABUNGAN, SIABU)
	SAMOSIR : (KEC. SITIO-TIO)	MEDAN : (KEC. MEDANJOHOR, MEDANTUNTUNGAN)
	TAPANULI SELATAN : (KEC. BATANGTORU)	PADANGLAWAS UTARA : (KEC. PADANGBOLAK)
	TAPANULI TENGAH : (KEC. ANDAMDEWI, BARUS, KOLANG, SORKAM)	PEMATANGSIANTAR : (KEC. SIANTAR BARAT, SIANTAR TIMUR)
	TAPANULI UTARA : (KEC. SIPOHOLON, TARUTUNG)	SAMOSIR : (KEC. ONANRUNGGU, SIMANINDO)
		SERDANGBEDAGAI : (KEC. DOLOKMASIHUL, PERBAUNGAN, SEIRAMPAH, SIPISPIS, TEBINGTINGGI)
		SIMALUNGUN : (KEC. SIANTAR)
		TANJUNGBALAI : (KEC. DATUKBANDAR)

3. PRAKIRAAN DAERAH POTENSI BANJIR RIAU APRIL 2020

Gambar 4.



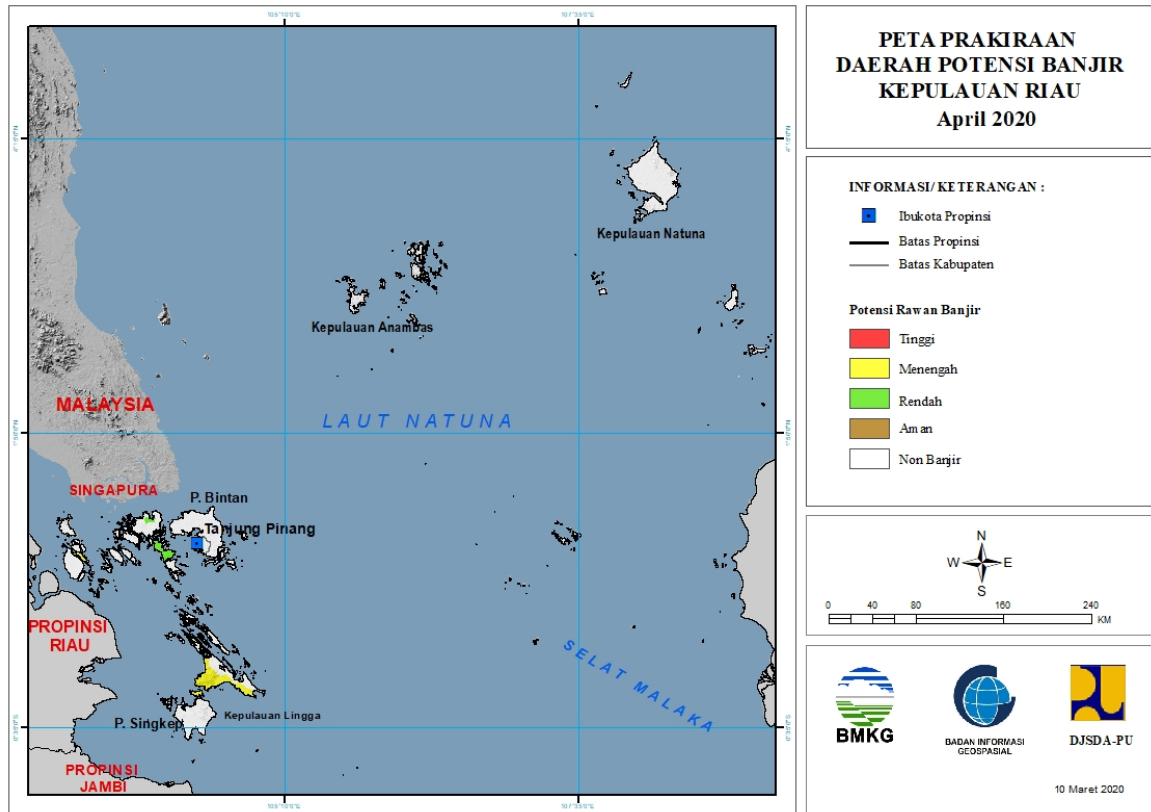
Tabel 3.

TINGKAT POTENSI BANJIR		
TINGGI	MENENGAH	RENDAH
-	BENGKALIS : (KEC. BENGKALIS, RUPAT)	BENGKALIS : (KEC. BENGKALIS, BUKITBATU, MANDAU, RUPAT)
	INDRAGIRI HILIR : (KEC. BATANGTUAKA, GAUNGANAKSERKA, KATEMAN, KUALA INDRAGIRI, MANDAH)	INDRAGIRI HILIR : (KEC. BATANGTUAKA, GAUNGANAKSERKA, KUALA INDRAGIRI, MANDAH, TEMBILAHAN)
	INDRAGIRI HULU : (KEC. PASIR PENYU, RENGAT, SEBERIDA)	INDRAGIRI HULU : (KEC. PERANAP, RENGAT, SEBERIDA)
	KAMPAR : (KEC. KAMPAR KIRI, KAMPARKIRI HULU, KOTOKAMPARHULU, TIGABELASKOTOKAMPAR)	KAMPAR : (KEC. BANGKINANG, BANGKINANGSEBERANG, GUNUNGSAHILAN, KAMPAR, KAMPAR KIRI, KAMPAR TIMUR, KAMPAR UTARA, KAMPARKIRI HILIR, KAMPARKIRI HULU, KAMPARKIRI TENGAH, KOTOKAMPARHULU, KUOK, PERHENTIANRAJA, RUMBIOJAYA, SALO, SIAK HULU, TAMBANG, TAPUNG, TAPUNG HILIR, TAPUNG HULU, TIGABELASKOTOKAMPAR)
	KUANTANSENGINGI : (KEC. KUANTANMUDIK, SINGINGI)	KEPULAUAN MERANTI : (KEC. MERBAU)
	PELALAWAN : (KEC. KUALAKAMPAR)	KOTA DUMAI : (KEC. BUKITKAPUR, DUMAI BARAT)

	ROKAN HILIR : (KEC. BANGKO, SINABOI)	KUANTANSENGINGI : (KEC. CERENTI, KUANTAN HILIR, KUANTAN TENGAH, KUANTANMUDIK, LOGASTANAHDARAT, SINGINGI, SINGINGI HILIR)
	ROKAN HULU : (KEC. RAMBAH, ROKANEMPATKOTO)	PEKANBARU : (KEC. BUKITRAYA, LIMAPULUH, MARPOYANDAMAI, PAYUNGSEKAKI, PEKANBARUKOTA, RUMBAL, RUMBAIPESISIR, SAIL, SENAPELAN, SUKAJADI, TAMPAN, TENAYANRAYA)
		PELALAWAN : (KEC. BANDARSEIKIJANG, KUALAKAMPAR)
		ROKAN HILIR : (KEC. BAGANSINEMBAH, BANGKO, BANGKOPUSAKO, BATUHAMPAR, KUBU, KUBUBABUSALAM, PASIRLIMAUKAPAS, PUJUD, RANTAUKOPAR, RIMBAMELINTANG, SIMPANG KANAN, SINABOI, TANAHPUTIH, TANAHPUTIHTANJUNGMELOWAN)
		ROKAN HULU : (KEC. BONAIDARUSSALAM, KEPENUHAN, KUNTODARUSSALAM, RAMBAH, ROKANEMPATKOTO, TANDUN)

4. PRAKIRAAN DAERAH POTENSI BANJIR KEPULAUAN RIAU APRIL 2020

Gambar 5.

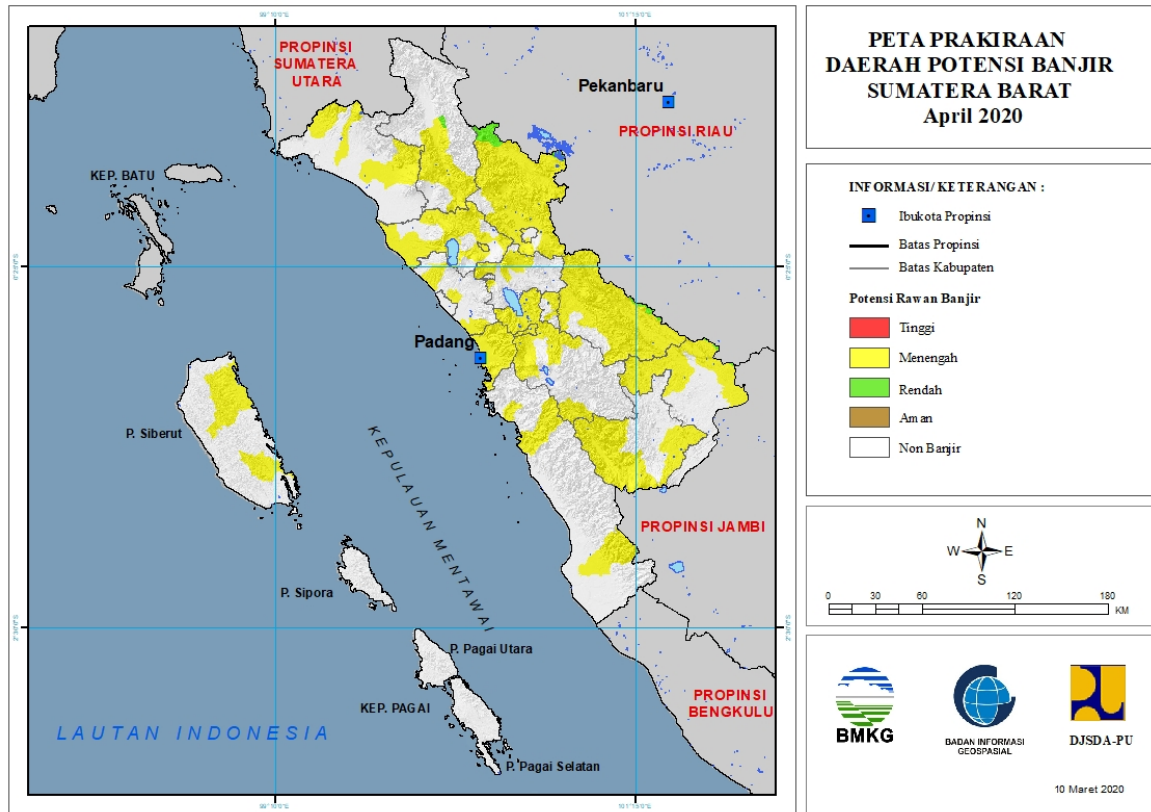


Tabel 4.

TINGKAT POTENSI BANJIR		
TINGGI	MENENGAH	RENDAH
-	KARIMUN : (KEC. KUALAKAMPAR)	KOTA BATAM : (KEC. BATAMKOTA, KUALAKAMPAR)
	LINGGA : (KEC. LINGGA)	

5. PRAKIRAAN DAERAH POTENSI BANJIR SUMATERA BARAT APRIL 2020

Gambar 6.



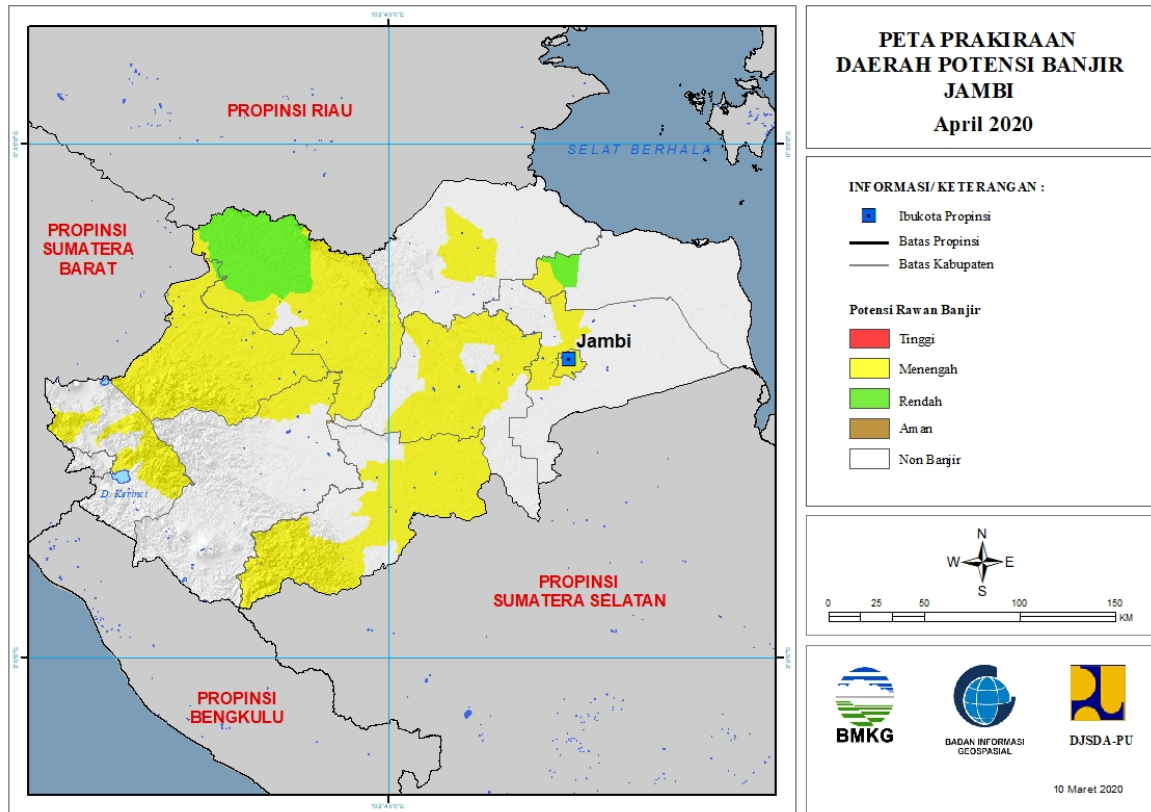
Tabel 5.

TINGKAT POTENSI BANJIR		
TINGGI	MENENGAH	RENDAH
-	AGAM : (KEC. AMPEKKOTO, BANUHAMPU, BASO, LUBUKBASUNG, PALEMBAYAN, PALUPUH, TANJUNGMUTIARA, TANJUNGRAYA, TILATANGKAMANG)	DHARMASRAYA : (KEC. TIMPEH, TIUMANG)
	DHARMASRAYA : (KEC. KOTOSALAK, PADANGLAWEH, PULAUPUNJUNG, SEMBILANKOTO, TIMPEH, TIUMANG)	LIMPULUHKOTA : (KEC. KAPURSEMBILAN, PANGKALANKOTOBARU)
	KEPULAUAN MENTAWAI : (KEC. SIBERUT SELATAN, SIBERUT UTARA)	PASAMAN : (KEC. PANTI)
	KOTA BUKITTINGGI : (KEC. AURBIRUGOTIGOBALAH, GUGUKPANJANG, MANDIANGINKOTOSELAYAN)	SIJUNJUNG : (KEC. KAMANGBARU, SIJUNJUNG)
	KOTA PADANG : (KEC. BUNGUSTELUKKABUNG, KOTOTENGAH, KURANJI, LUBUKBEGALUNG, LUBUKKILANGAN, NANGGALO, PADANG BARAT, PADANG SELATAN, PADANG)	

	TIMUR, PADANG UTARA, PAUH)	
	KOTA PAYAKUMBUH : (KEC. LAMPOSITIGONAGORI, PAYAKUMBUH SELATAN)	
	KOTA SAWAHLUNTO : (KEC. LEMBAHSEGAR, TALAWI)	
	KOTA SOLOK : (KEC. ENAMSUKU, TANJUNGPAKU)	
	LIMAPULUHKOTA : (KEC. AKABILURU, BUKITBARISAN, GUGUAK, HARAU, KAPURSEMBILAN, LAREHSAGOHALABAN, MUNGKA, PANGKALANKOTOBARU, PAYAKUMBUH, SITUJUAHLIMONAGARI, SULIKI)	
	PADANG PARIAMAN : (KEC. BATANGANAI, SUNGAIGERINGGING, SUNGAILIMAU, TUJUH KOTO SUNGAI SARIK)	
	PASAMAN : (KEC. BONJOL, LUBUKSIKAPING, PANTI)	
	PASAMAN BARAT : (KEC. LEMBAHMELINTANG, PASAMAN, RANAHBATAHAN, TALAMAU)	
	PESISIR SELATAN : (KEC. BASAAMPEK BALAITAPAN, BATANGKAPAS, BAYANG, RANAHAMPEKHULUTAPAN)	
	SIJUNJUNG : (KEC. KAMANGBARU, KOTOTUJUH, KUPITAN, SIJUNJUNG, SUMPURKUDUS, TANJUNGGADANG)	
	SOLOK : (KEC. GUNUNGTALANG, JUJUNGSIRIH, KOTOBARU, PANTAICERMIN, PAYUNGSEKAKI, SEMBILANKOTO SUNGAILASI, SEPULUHKOTODIATAS, SEPULUHKOTOSINGKARAK)	
	SOLOK SELATAN : (KEC. KOTOPARIKGADANGDIATEH, PAUH DUO, SANGIR, SANGIRBALAIJINGGO, SUNGAIPAGU)	
	TANAHDATAR : (KEC. PARIANGAN, SALIMPAUNG, SEPULUHKOTO, SUNGAI TARAB, SUNGAYANG)	

6. PRAKIRAAN DAERAH POTENSI BANJIR JAMBI APRIL 2020

Gambar 7.



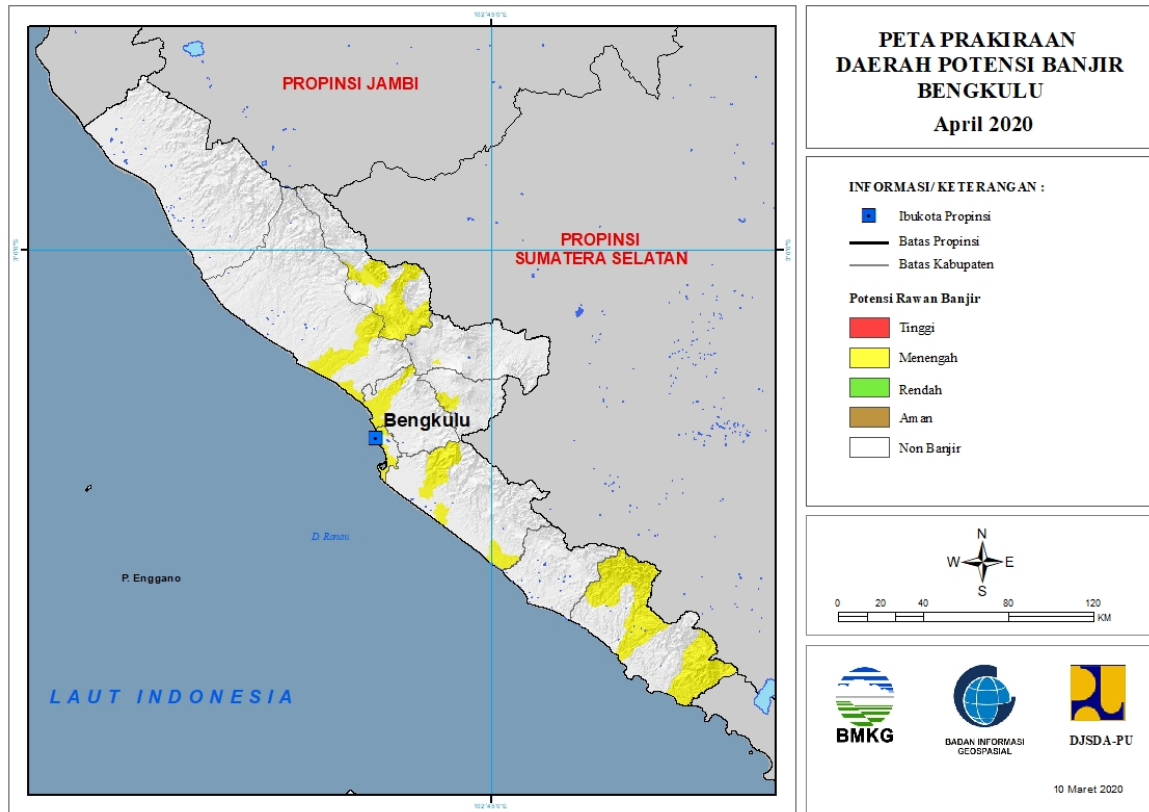
Tabel 6.

TINGKAT POTENSI BANJIR		
TINGGI	MENENGAH	RENDAH
-	BATANGHARI : (KEC. BATHIN DUA PULUH EMPAT, MERSAM, MUARABULIAN, MUARATEMBESI, PEMAYUNG)	BUNGO : (KEC. JUJUHAN ILIR)
	BUNGO : (KEC. BATHIN DUA BABEKO, BATHIN DUA PELAYANG, BATHIN TIGA, BATHIN TIGA ULU, BUNGODANI, JUJUHAN, JUJUHAN ILIR, LIMBURLUBUKMENGKUANG, MUKO-MUKO BATHIN TUJUH, PASARMUARABUNGO, PELEPAT, PELEPAT ILIR, RANTAUPANDAN, RIMBOTENGAH, TANAHSEPPENGAL, TANAHSEPPENGALLINTAS, TANAHTUMBUH)	MUAROJAMBI : (KEC. MAROSEBO)
	KERINCI : (KEC. AIRHANGAT, BATANGMERANGIN, DANAUKERINCI, GUNUNGKERINCI, SITUNJLAUT)	TANJUNGPABUNG TIMUR : (KEC. MENDAHARA ULU)
	KOTA JAMBI : (KEC. JALUTUNG, JAMBI SELATAN, JAMBI TIMUR, KOTABARU,	TEBO : (KEC. KOTO ILIR TUJUH, KOTO TUJUH, RIMBO ULU, RIMBOBUJANG,

	PASAR JAMBI, PELAYANGAN, TELANAIPURA)	SERAISERUMPUN, SUMAY, TEBO ULU)
	MERANGIN : (KEC. TABIR, TABIR ILIR, TABIR TIMUR)	
	MUARAJAMBI : (KEC. JAMBILUARKOTA, MAROSEBO)	
	SAROLANGUN : (KEC. BATANGASAI, LIMUN, MANDIANGIN, PAUH, PELAWAN, SAROLANGUN)	
	TANJUNGPINANG : (KEC. TEBINGTINGGI, TUNGKALULU)	
	TANJUNGPINANG TIMUR : (KEC. MENDAHARA ULU)	
	TEBO : (KEC. KOTO TUJUH, MUARATABIR, RIMBO ULU, RIMBOBUJANG, SERAISERUMPUN, SUMAY, TEBO ILIR, TEBO TENGAH, TEBO ULU, TENGAH ILIR)	

7. PRAKIRAAN DAERAH POTENSI BANJIR BENGKULU APRIL 2020

Gambar 8.

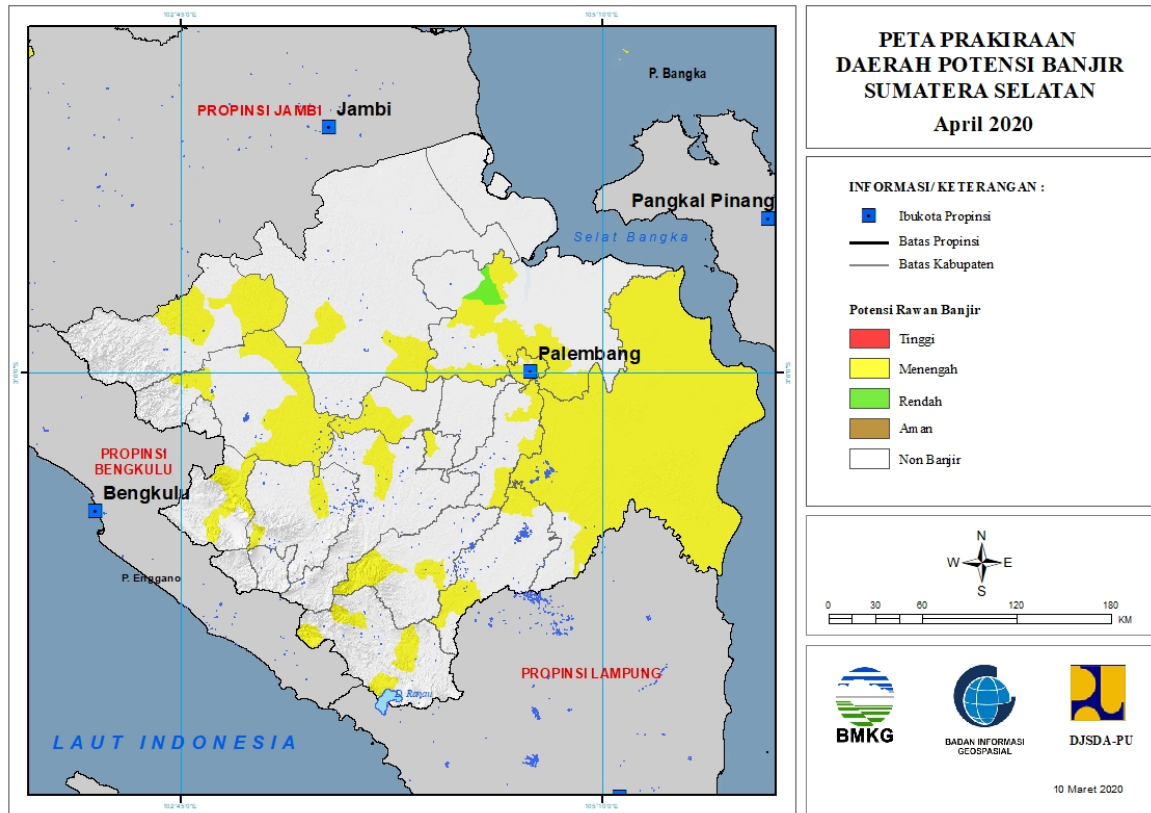


Tabel 7.

TINGKAT POTENSI BANJIR		
TINGGI	MENENGAH	RENDAH
-	BENGKULU : (KEC. GADINGCEMPAKA, KAMPUNGMELAYU, MUARABANGKA HULU, TELUKSEGARA)	-
	BENGKULU TENGAH : (KEC. BANGHAJI, PONDOKKELAPA)	
	BENGKULU UTARA : (KEC. AIRNAPAL, AIRPADANG, ARGAMAKMUR, LAIS)	
	KAUR : (KEC. KAUR TENGAH, LUAS, MUARASAHUNG, NASAL, PADANGGUCI ULU)	
	KEPAHIANG : (KEC. KEPAHIANG)	
	LEBONG : (KEC. AMEN, LEBONG SELATAN, LEBONG UTARA, LEBONGSAKTI, RIMBOPENGADANG, URAMJAYA)	
	REJANG LEBONG : (KEC. CURUP)	
	SELUMA : (KEC. LUBUKSANDI, SELUMA SELATAN, SEMIDANGALASMARAS)	

8. PRAKIRAAN DAERAH POTENSI BANJIR SUMATERA SELATAN APRIL 2020

Gambar 9.



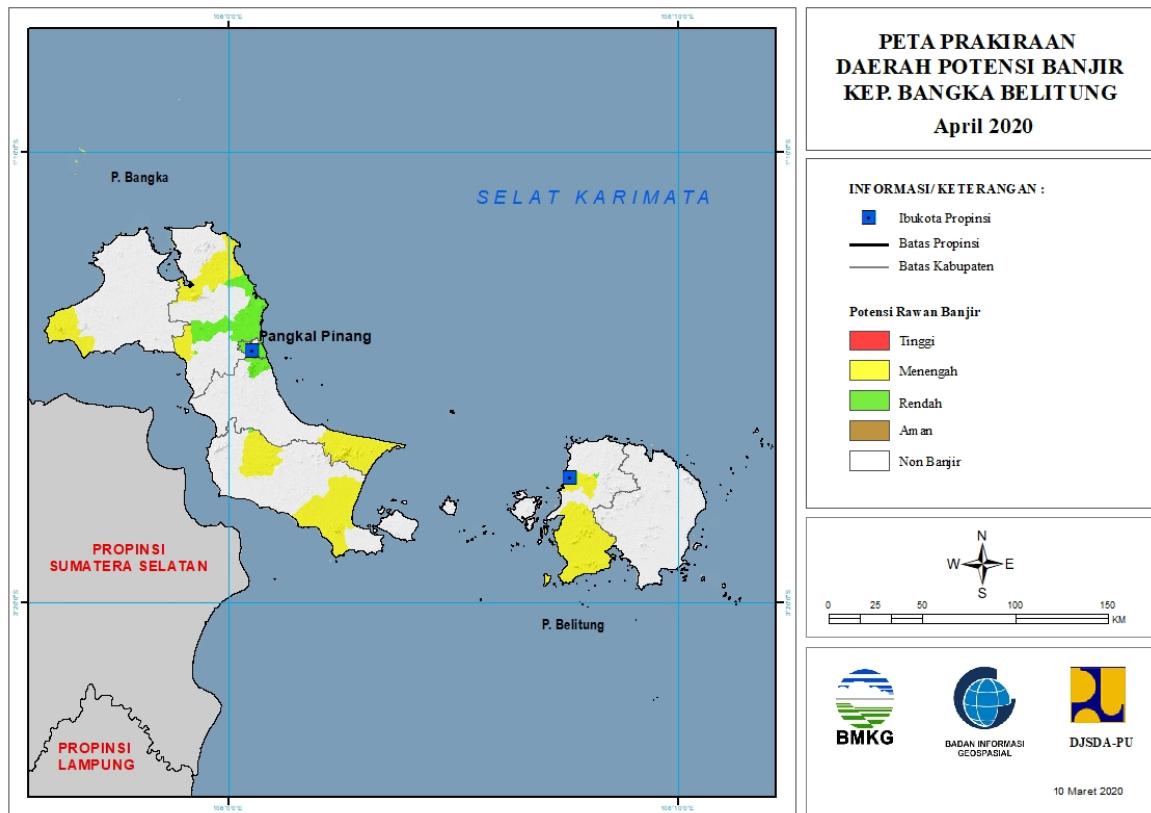
Tabel 8.

TINGKAT POTENSI BANJIR		
TINGGI	MENENGAH	RENDAH
-	BANYUASIN : (KEC. BANYUASIN SATU, PULAU RIMAU, RAMBUTAN, RANTAU BAYUR, TALANG KELAPA)	BANYUASIN : (KEC. PULAU RIMAU)
	EMPAT LAWANG : (KEC. PENDOPO, TEBINGTINGGI)	
	LAHAT : (KEC. JARAI, LAHAT)	
	MUARAENIM : (KEC. GUNUNGMEGANG)	
	MUSIBANYUASIN : (KEC. BABATTOMAN, LAIS)	
	MUSIRAWAS : (KEC. BULANTENGAHSUKU ULU, MUARALAKITAN, SUKUTENGAHLAKITANULUTERAWAS)	
	MUSIRAWAS UTARA : (KEC. RAWAS ILIR, RAWAS ULU, RUPIT)	
	OGAN ILIR : (KEC. INDRALAYA, KANDIS, MUARAKUANG, PEMULUTAN, PEMULUTAN SELATAN, RANTAU ALAI, SUNGAIPINANG)	
	OGANKOMERING ILIR : (KEC. AIRSUGIHAN, CENGAL, JEJAWI, KAYUAGUNG, LEMPUINGJAYA, MESUJI, MESUJIRAYA, PAMPANGAN, PANGKALAN LAMPAM, PEDAMARAN,	

	PEDAMARAN TIMUR, SIRAHPUAUPADANG, SUNGAIMENANG, TANJUNGLUBUK, TELUKGELAM, TULUNGSELAPAN)	
	OGANKOMERING ULU : (KEC. BATURAJA BARAT, BATURAJA TIMUR, MUARAJAYA, PENGADONAN, ULU OGAN)	
	OGANKOMERINGULU SELATAN : (KEC. BANDINGAGUNG, BUAYRAWAN, MUARADUA, SUNGAIARE)	
	OGANKOMERINGULU TIMUR : (KEC. BUAYPEMUKAPELIUNG, BUNGAMAYANG, CEMPAKA, MARTAPURA)	
	PALEMBANG : (KEC. GANDUS, ILIRBARAT DUA, ILIRBARAT SATU, ILIRTIMUR DUA, ILIRTIMUR SATU, KALIDONI, KERTAPATI, PLAJU, SAKO, SEBERANGULU DUA, SEBERANGULU SATU, SEMATANGBORANG, SUKARAMI)	
	PALI : (KEC. TALANGUBI)	
	PRABUMULIH : (KEC. PRABUMULIH BARAT)	

9. PRAKIRAAN DAERAH POTENSI BANJIR KEPULAUAN BANGKA BELITUNG APRIL 2020

Gambar 10.

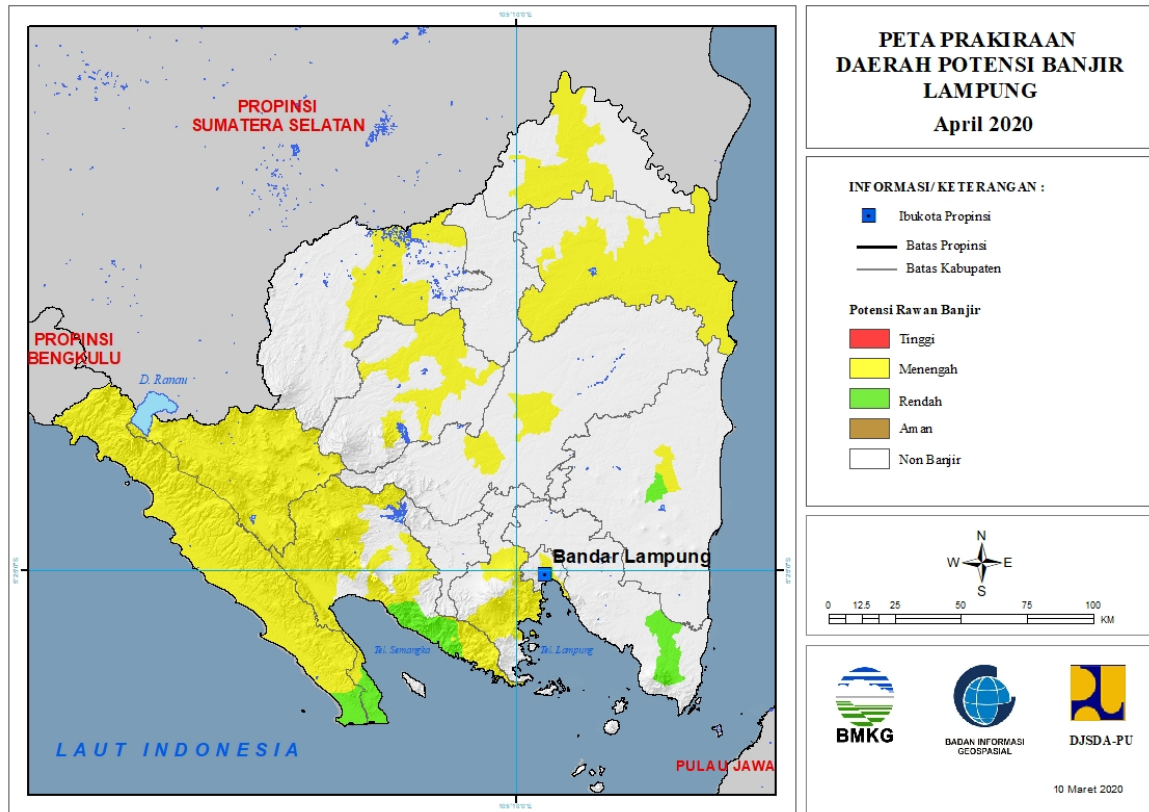


Tabel 9.

TINGKAT POTENSI BANJIR		
TINGGI	MENENGAH	RENDAH
-	BANGKA : (KEC. PUDINGBESAR, RIAUSILIP)	BANGKA : (KEC. MERAWANG, PUDINGBESAR, RIAUSILIP, SUNGAILIAT)
	BANGKA BARAT : (KEC. MUNTOK)	BANGKA BARAT : (KEC. MUNTOK)
	BANGKA SELATAN : (KEC. PAYUNG, TOBOALI)	BANGKA SELATAN : (KEC. PAYUNG)
	BANGKA TENGAH : (KEC. LUBUK BESAR)	BANGKA TENGAH : (KEC. PANGKALAN BARU)
	BELITUNG : (KEC. MEMBALONG, TANJUNGPANDAN)	BELITUNG : (KEC. TANJUNGPANDAN)
		KOTA PANGKALPINANG : (KEC. BUKITINTAN, GERUNGGANG, PANGKALBALAM, RANGKUI, TAMANSARI)

10. PRAKIRAAN DAERAH POTENSI BANJIR LAMPUNG APRIL 2020

Gambar 11.



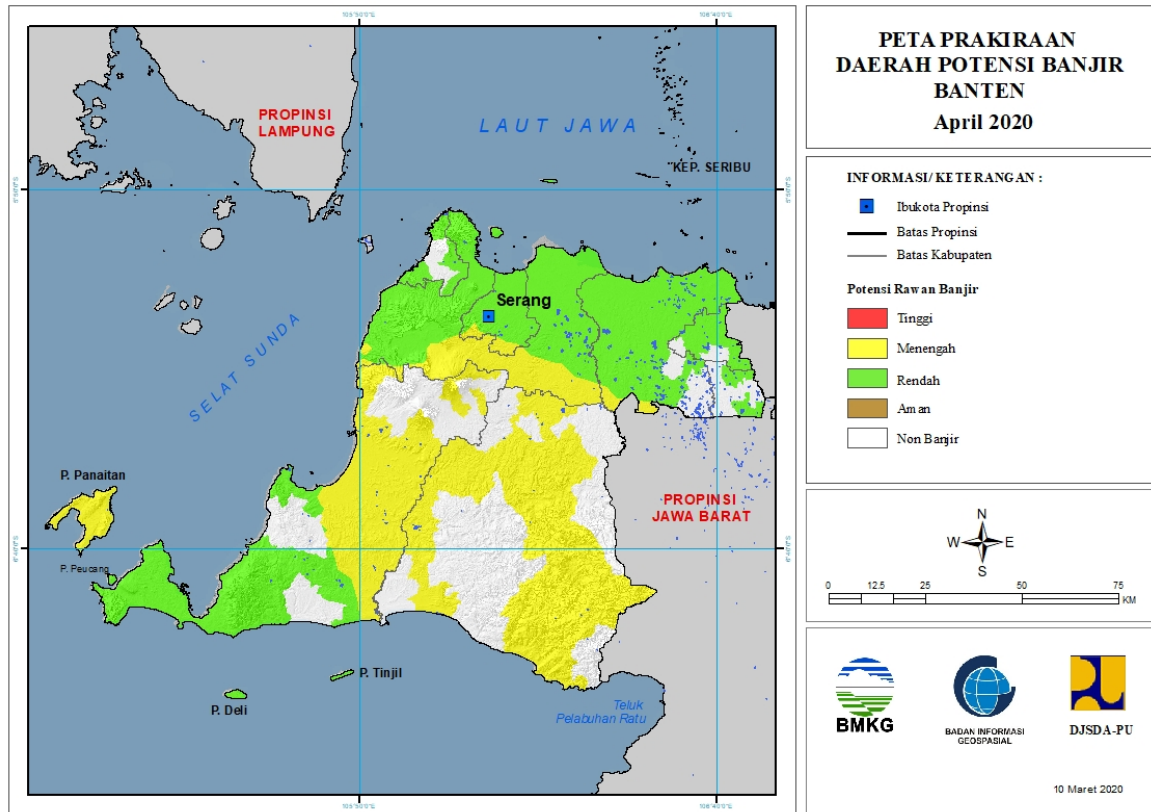
Tabel 10.

TINGKAT POTENSI BANJIR		
TINGGI	MENENGAH	RENDAH
-	BANDARLAMPUNG : (KEC. BUMIWARAS, KEDAMAIAN, KEDATON, LABUHANRATU, PANJANG, TANJUNGGARANG TIMUR, TELUKBETUNG SELATAN, WAYHALIM)	LAMPUNG SELATAN : (KEC. PALAS, PENENGAHAN)
	LAMPUNG BARAT : (KEC. AIRHITAM, BALIKBUKIT, BANDARNEGERISUOH, BATUBRAK, BATUKETULIS, BELALAU, GEDUNGSURIAN, KEBUNTEBU, LUMBOKSEMINUNG, PAGARDEWA, SEKINCAU, SUKAU, SUMBERJAYA, SUOH, WAYTENONG)	LAMPUNG TIMUR : (KEC. LABUHANRATU)
	LAMPUNG TENGAH : (KEC. ANAKTUHA, TERBANGGIBESAR)	PESISIR BARAT : (KEC. BENGKUNATBELIMBING)
	LAMPUNG TIMUR : (KEC. LABUHANRATU)	TANGGAMUS : (KEC. CUKUHBALAK, KELUMBAYAN, KOTAAGUNG TIMUR, LIMAU, PEMATANGSAWA)
	LAMPUNG UTARA : (KEC. ABUNG TENGAH, ABUNG TIMUR, BUNGAMAYANG,	

	KOTABUMI, KOTABUMI SELATAN, MUARASUNGKAI, SUNGKAI SELATAN, SUNGKAI TENGAH)	
	MESUJI : (KEC. TANJUNGRAYA)	
	PESAWARAN : (KEC. GEDONGTATAAN, PADANGCERMIN)	
	PESISIR BARAT : (KEC. BENGKUNAT, BENGKUNATBELIMBING, KARYAPENGGAWA, KRUI SELATAN, LEMONG, NGAMBUR, PESISIR SELATAN, PESISIR TENGAH, PESISIR UTARA, WAYKRUI)	
	TANGGAMUS : (KEC. BANDARNEGERISEMUONG, CUKUHBALAK, KELUMBAYAN, KELUMBAYAN BARAT, KOTAAGUNG TIMUR, LIMAU, PEMATANGSAWA, PUGUNG, SEMAKA, SUMBEREJO, ULUBELU, WONOSOBO)	
	TULANGBAWANG : (KEC. DENTETELADAS, GEDUNGAJI, GEDUNG MENENG, MENGGALA, MENGGALA TIMUR, MERAKSAAJI, RAWAJITU SELATAN, RAWAJITU TIMUR, RAWAPITU)	
	WAYKANAN : (KEC. NEGERIAGUNG, PAKUANRATU)	

11. PRAKIRAAN DAERAH POTENSI BANJIR BANTEN APRIL 2020

Gambar 12.



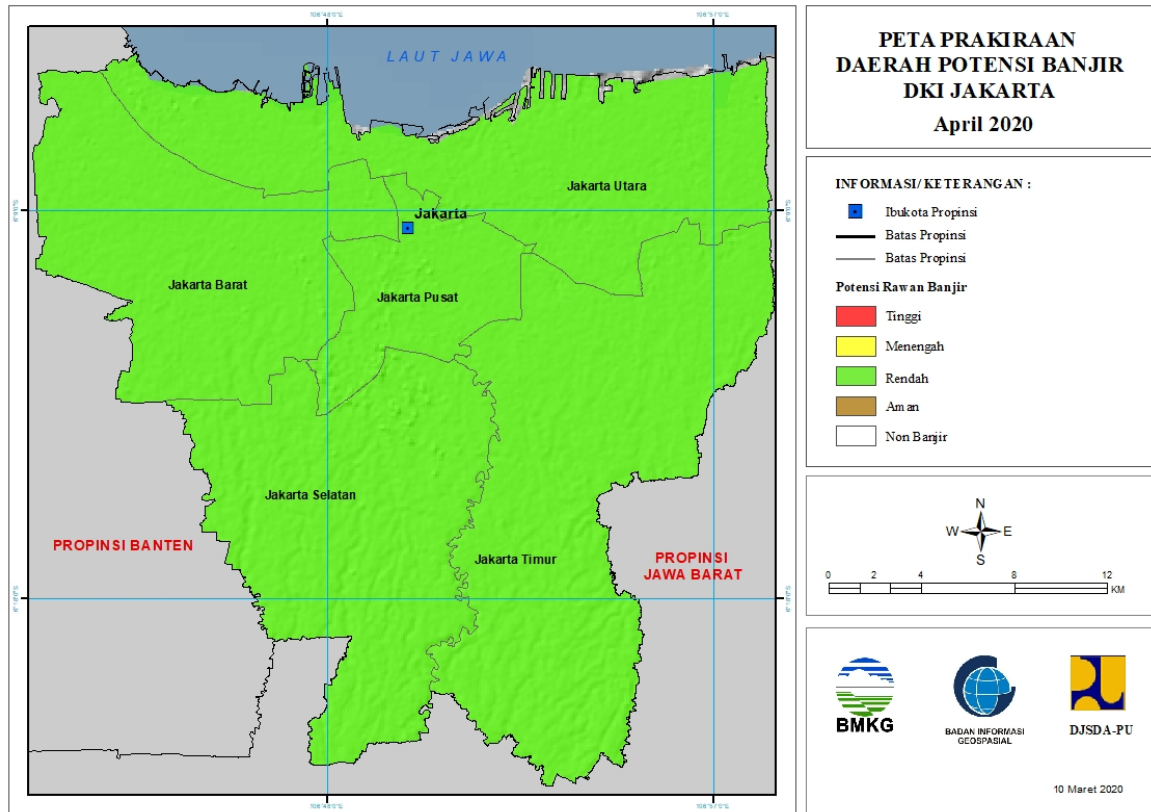
Tabel 11.

TINGKAT POTENSI BANJIR		
TINGGI	MENENGAH	RENDAH
-	KOTA SERANG : (KEC. CIPOCOKJAYA, CURUG, TAKTAKAN, WALANTAKA)	KOTA CILEGON : (KEC. CIBEBER, CIWANDAN, JOMBANG, PULOMERAK, PURWAKARTA)
	LEBAK : (KEC. BANJARSARI, BAYAH, CIBADAK, CIBEBER, CILELES, CIMARGA, LEUWIDAMAR, MALINGPING, MUNCANG, PANGGARANGAN, RANGKASBITUNG, SAJIRA, SOBANG)	KOTA SERANG : (KEC. CIPOCOKJAYA, CURUG, KASEMEN, SERANG, TAKTAKAN, WALANTAKA)
	PANDEGLANG : (KEC. ANGSANA, BOJONG, CADASARI, CARITA, CIBALIUNG, CIKEDAL, CIKEUSIK, CIMANGGU, CISATA, KADUHEJO, LABUAN, MUNJUL, PAGELARAN, PANDEGLANG, PANIMBANG, PATIA, PICUNG, SAKETI, SINDANGRESMI, SOBANG, SUKARESMI)	KOTA TANGERANG : (KEC. BATUCEPER, BENDA, CIBODAS, CILEDUG, CIPONDOH, KARANG TENGAH, KARAWACI, LARANGAN, NEGLASARI, PERIUK, TANGERANG)
	SERANG : (KEC. BANDUNG, BAROS, CIKEUSAL, CINANGKA, CIOMAS, GUNUNGSARI, JAWILAN, KOPO, PABUARAN,	KOTA TANGERANG SELATAN : (KEC. PAMULANG, PONDOKAREN)

	PADARINCANG, PAMARAYAN, PETIR, TUNJUNGTEJA)	
	TANGERANG : (KEC. JAMBE, LEGOK, SOLEAR, TIGARAKSA)	PANDEGLANG : (KEC. CARITA, CIBALIUNG, CIKEUSIK, CIMANGGU, PANIMBANG, SOBANG, SUMUR)
		SERANG : (KEC. ANYAR, BANDUNG, BINUANG, BOJONEGARA, CARENANG, CIKANDE, CIKEUSAL, CINANGKA, CIRUAS, GUNUNGSARI, JAWILAN, KIBIN, KOPO, KRAGILAN, KRAMATWATU, LEBAK WANGI, MANCAK, PABUARAN, PADARINCANG, PAMARAYAN, PONTANG, PULOAMPEL, TANARA, TIRTAYASA, WARINGINKURUNG)
		TANGERANG : (KEC. BALARAJA, CIKUPA, CISOKA, GUNUNG KALER, JAMBE, JAYANTI, KELAPA DUA, KEMIRI, KOSAMBI, KRESEK, KRONJO, LEGOK, MAUK, MEKARBARU, PAKUHAJI, PANONGAN, PASARKEMIS, RAJEG, SEPATAN, SEPATAN TIMUR, SINDANGJAYA, SOLEAR, SUKADIRI, SUKAMULYA, TELUKNAGA, TIGARAKSA)

12. PRAKIRAAN DAERAH POTENSI BANJIR DKI JAKARTA APRIL 2020

Gambar 13.



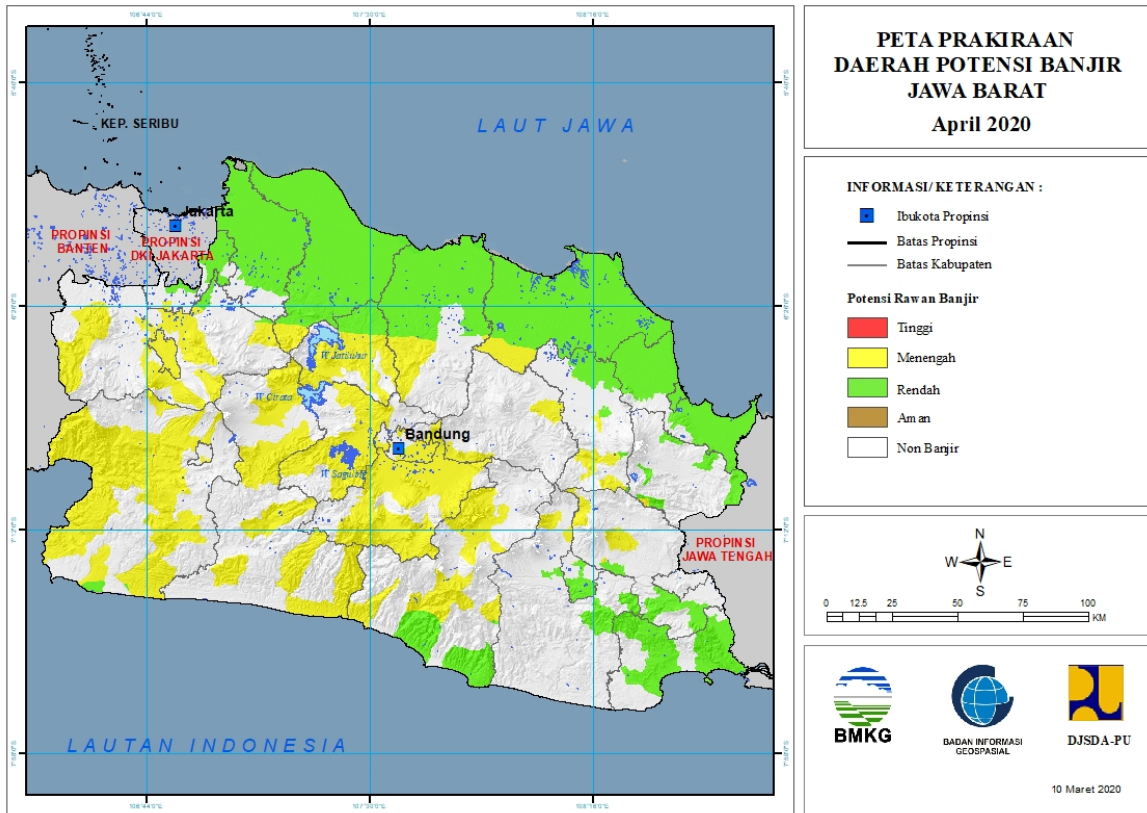
Tabel 12.

TINGKAT POTENSI BANJIR		
TINGGI	MENENGAH	RENDAH
-	-	KOTA JAKARTA BARAT : (KEC. CENGKARENG, GROGOL PETAMBURAN, KALIDERES, KEBON JERUK, KEMBANGAN, PALMERAH, TAMAN SARI, TAMBORA)
		KOTA JAKARTA PUSAT : (KEC. CEMPAKA PUTIH, GAMBIR, JOHAR BARU, KEMAYORAN, MENTENG, SAWAH BESAR, SENEN, TANAH ABANG)
		KOTA JAKARTA SELATAN : (KEC. CILANDAK, JAGAKARSA, KEBAYORAN BARU, KEBAYORAN LAMA, MAMPANG PRAPATAN, PANCORAN, PASAR MINGGU, PESANGGRAHAN, SETIA BUDI, TEBET)
		KOTA JAKARTA TIMUR : (KEC. CAKUNG, CIPAYUNG, CIRACAS, DUREN SAWIT, JATINEGARA, KRAMATJATI, MAKASAR, MATRAMAN, PASAR REBO, PULO GADUNG)

		KOTA JAKARTA UTARA : (KEC. CILINCING, KELAPA GADING, KOJA, PADEMANGAN, PENJARINGAN, TANJUNG PRIOK)
--	--	--

13. PRAKIRAAN DAERAH POTENSI BANJIR JAWA BARAT APRIL 2020

Gambar 14.



Tabel 13.

TINGKAT POTENSI BANJIR		
TINGGI	MENENGAH	RENDAH
-	BANDUNG : (KEC. ARJASARI, BALEENDAH, BANJARAN, BOJONG SOANG, CANGKUANG, CICALENGKA, CIKANCUNG, CILENGKRANG, CILEUNYI, CIPARAY, DAYEUH KOLOT, IBUN, KATAPANG, KERTASARI, KUTAWARINGIN, MAJALAYA, MARGAASIH, MARGAHAYU, PAMEUNGPEUK, PANGALENGAN, PASEH, PASIR JAMBU, RANCAEKEK, SOLOKAN JERUK, SOREANG)	BEKASI : (KEC. BABELAN, CABANG BUNGIN, CIBITUNG, CIKARANG BARAT, CIKARANG PUSAT, CIKARANG SELATAN, CIKARANG TIMUR, CIKARANG UTARA, KARANG BAHAGIA, KEDUNGWARINGIN, MUARAGEMBONG, PEBAYURAN, SUKA KARYA, SUKATANI, SUKAWANGI, TAMBELANG, TAMBUN SELATAN, TAMBUN UTARA, TARUMAJAYA)
	BANDUNG BARAT : (KEC. BATUJAJAR, CIHAMPLAS, CIKALONG WETAN, CILILIN, CIPONGKOR, CISARUA, NGAMPRAH, PADALARANG, RONGGA, SAGULING, SINDANGKERTA)	BOGOR : (KEC. CARIU, GUNUNGPUTRI)
	BOGOR : (KEC. BABAKANMADANG, BOJONGGEDE, CARINGIN, CARIU, CIBINONG, CIGUDEG, CIJERUK, CISARUA,	CIAMIS : (KEC. BANJARSARI, CIAMIS, PAMARICAN)

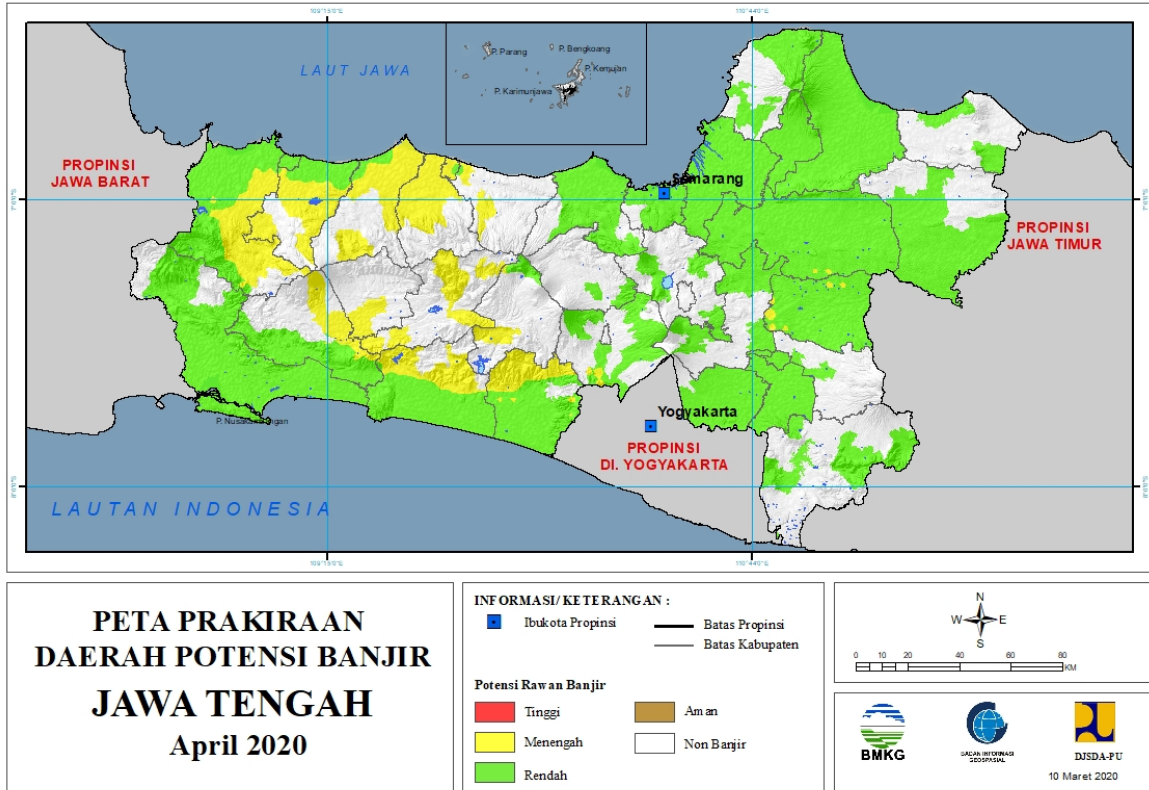
	CITEUREUP, DRAMAGA, GUNUNGPUTRI, KEMANG, SUKAJAYA, TAMANSARI)	
	CIAMIS : (KEC. CIAMIS, CIPAKU, PANUMBANGAN)	CIREBON : (KEC. ARJAWINANGUN, ASTANAJAPURA, BABAKAN, CILEDUG, CIWARINGIN, DEPOK, GEBANG, GEGESIK, GEMPOL, GREGED, GUNUNG JATI, JAMBLANG, KALIWEDI, KAPETAKAN, KARANGSEMBUNG, KARANGWARENG, KEDAWUNG, KLANGENAN, LEMAHABANG, LOSARI, MUNDU, PABEDILAN, PABUARAN, PALIMANAN, PANGENAN, PANGURAGAN, PASALEMAN, PLERED, PLUMBON, SURANENGGALA, SUSUKAN, SUSUKAN LEBAK, TENGAH TANI, WALED, WERU)
	CIANJUR : (KEC. BOJONGPICUNG, CAMPAKA, CIANJUR, CIBEBER, CIDAUN, CIKADU, CIKALONG KULON, KARANG TENGAH, LELES, MANDE, PAGELARAN)	GARUT : (KEC. CARINGIN, CIBALONG, CIKELET, PAKENJENG, SINGAJAYA)
	CIMAHI : (KEC. CIMAHI SELATAN)	INDRAMAYU : (KEC. ANJATAN, ARAHAN, BALONGAN, BANGODUA, BONGAS, CANTIGI, CIKEDUNG, GABUS WETAN, GANTAR, HAURGEULIS, INDRAMAYU, JATI BARANG, JUNTINYUAT, KANDANGHAUR, KARANGAMPEL, KEDOKAN BUNDER, KERTASEMAYA, KRANGKENG, KROYA, LELEA, LOHBENER, LOSARANG, PASEKAN, PATROL, SINDANG, SLIYEG, SUKAGUMIWANG, SUKRA, TRISI, TUKDANA, WIDASARI)
	GARUT : (KEC. BANYURESMI, BAYONGBONG, CARINGIN, CIKAJANG, CIKELET, GARUT KOTA, KADUNGORA, LELES, PAKENJENG, SAMARANG, SINGAJAYA, TAROGONG KALER, TAROGONG KIDUL)	KARAWANG : (KEC. BANYU SARI, BATU JAYA, CIAMPEL, CIBUAYA, CIKAMPEK, CILAMAYA KULON, CILAMAYA WETAN, CILEBAR, JATISARI, JAYAKERTA, KARAWANG BARAT, KARAWANG TIMUR, KLARI, KOTABARU, KUTAWALUYA, LEMAHABANG, MAJALAYA, PAKISJAYA, PANGKALAN, PEDES, PURWASARI, RAWAMERTA, RENGAS DENGKLOK, TALAGASARI, TEGALWARU, TELUKJAMBE BARAT, TELUKJAMBE TIMUR, TEMPURAN, TIRTA JAYA, TIRTAMULYA)
	INDRAMAYU : (KEC. GANTAR, KROYA, TRISI)	KOTA BEKASI : (KEC. BANTAR GEBANG, BEKASI BARAT, BEKASI SELATAN, BEKASI TIMUR, BEKASI UTARA,

		JATIASIH, MEDAN SATRIA, PONDOK GEDE, RAWA LUMBU)
	KARAWANG : (KEC. CIAMPEL, PANGKALAN, TEGALWARU)	KOTA CIREBON : (KEC. HARJAMUKTI, KEJAKSAN, KESAMBI, LEMAH WUNGKUK, PEKALIPAN)
	KOTA BANDUNG : (KEC. ANDIR, ANTAPANI, ARCAMANIK, BANDUNG KIDUL, BATUNUNGGAL, BOJONGLOA KIDUL, BUAHBATU, CIBIRU, CIDADAP, CINAMBO, GEDEBAGE, KIARACONDONG, LENGKONG, MANDALAJATI, PANYILEUKAN, RANCASARI, REGOL, UJUNGBERUNG)	KOTA DEPOK : (KEC. BEJI, CIMANGGIS)
	KOTA BOGOR : (KEC. BOGOR BARAT, BOGOR SELATAN, BOGOR TENGAH, BOGOR TIMUR, BOGOR UTARA, TANAHSAREAL)	KOTA TASIKMALAYA : (KEC. CIPEDES, KAWALU, TAMANSARI, TAWANG)
	KOTA DEPOK : (KEC. CIPAYUNG)	KUNINGAN : (KEC. CIBINGBIN, CIDAHU, CIGANDAMEKAR, KADUGEDE, SELAJAMBE)
	KOTA SUKABUMI : (KEC. BAROS)	MAJALENGKA : (KEC. BANJARAN, CINGAMBUL, JATI TUJUH, LIGUNG, SUKAHAJI, SUMBER JAYA)
	KOTA TASIKMALAYA : (KEC. CIPEDES)	PANGANDARAN : (KEC. CIJULANG, KALIPUCANG, LANGKAPLANCAR, PADAHERANG, PANGANDARAN, PARIGI)
	KUNINGAN : (KEC. SELAJAMBE)	PURWAKARTA : (KEC. BABAKANCIKAO, BUNGURSARI, CAMPAKA, CIBATU, JATILUHUR, PURWAKARTA)
	MAJALENGKA : (KEC. BANJARAN, BANTARUJEG, CINGAMBUL, JATI TUJUH, SUKAHAJI)	SUBANG : (KEC. BINONG, BLANAKAN, CIASEM, CIKAUM, CIPENDEUY, CIPUNAGARA, COMPRENG, DAWUAN, KALI JATI, LEGON KULON, PABUARAN, PAMANUKAN, PATOKBEUSI, PURWODADI, PUSAKAJAYA, PUSAKANAGARA, SUKASARI, TAMBAK DAHAN)
	PURWAKARTA : (KEC. BABAKANCIKAO, BOJONG, CAMPAKA, CIBATU, JATILUHUR, KIARAPEDES, MANIS, PASAWAHAN, PLERED, PONDOKSALAM, PURWAKARTA, SUKATANI, TEGALWARU)	SUKABUMI : (KEC. CIEMAS, SURADE, TEGAL BULEUD)
	SUBANG : (KEC. CIPENDEUY, CIPUNAGARA, DAWUAN, KALI JATI, SAGALAHERANG, SERANGPANJANG)	TASIKMALAYA : (KEC. KARANGJAYA, SALOPA, SINGAPARNA)
	SUKABUMI : (KEC. BANTARGADUNG, CARINGIN, CIBADAK, CICANTAYAN, CICURUG, CIEMAS, CIKAKAK,	

	CIKEMBAR, CIKIDANG, CISAAT, CISLOK, JAMPANG TENGAH, NAGRAK, PABUARAN, PELABUHANRATU, SAGARANTEN, SIMPENAN, SUKABUMI, SURADE, TEGAL BULEUD, WARUNG KIARA)	
	SUMEDANG : (KEC. CIMANGGUNG, JATINANGOR, TOMO)	
	TASIKMALAYA : (KEC. CIAWI, RAJAPOLAH)	

14. PRAKIRAAN DAERAH POTENSI BANJIR JAWA TENGAH APRIL 2020

Gambar 15.



Tabel 14.

TINGKAT POTENSI BANJIR		
TINGGI	MENENGAH	RENDAH
-	BANJARNEGARA : (KEC. BANJARMANGU, BANJARNEGARA, KALIBENING, KARANGKOBAR, MANDIRAJA, PEJAWARAN, SIGALUH, SUSUKAN)	BANYUMAS : (KEC. BANYUMAS, JATILAWANG, KALIBAGOR, KEBASEN, KEMRANJEN, LUMBIR, PURWOJATI, PURWOKERTO SELATAN, RAWALO, SOKARAJA, SOMAGEDE, SUMPIUH, TAMPAK, WANGON)
	BANYUMAS : (KEC. BANYUMAS, BATURADEN, KALIBAGOR, KEDUNGBANTENG, KEMBARAN, KEMRANJEN, PURWOKERTO BARAT, PURWOKERTO SELATAN, PURWOKERTO TIMUR, PURWOKERTO UTARA, SOKARAJA, SOMAGEDE, SUMPIUH, TAMPAK)	BATANG : (KEC. BATANG)
	BATANG : (KEC. BANDAR, BATANG)	BLORA : (KEC. BANJAREJO, CEPU, JATI, KEDUNGTUBAN, KRADENAN, KUNDURAN, NGAWEN, RANDUBLATUNG, SAMBONG, TUNJUNGAN)
	BOYOLALI : (KEC. NOGOSARI)	BOYOLALI : (KEC. AMPEL, CEPOGO, JUWANGI, KEMUSU,

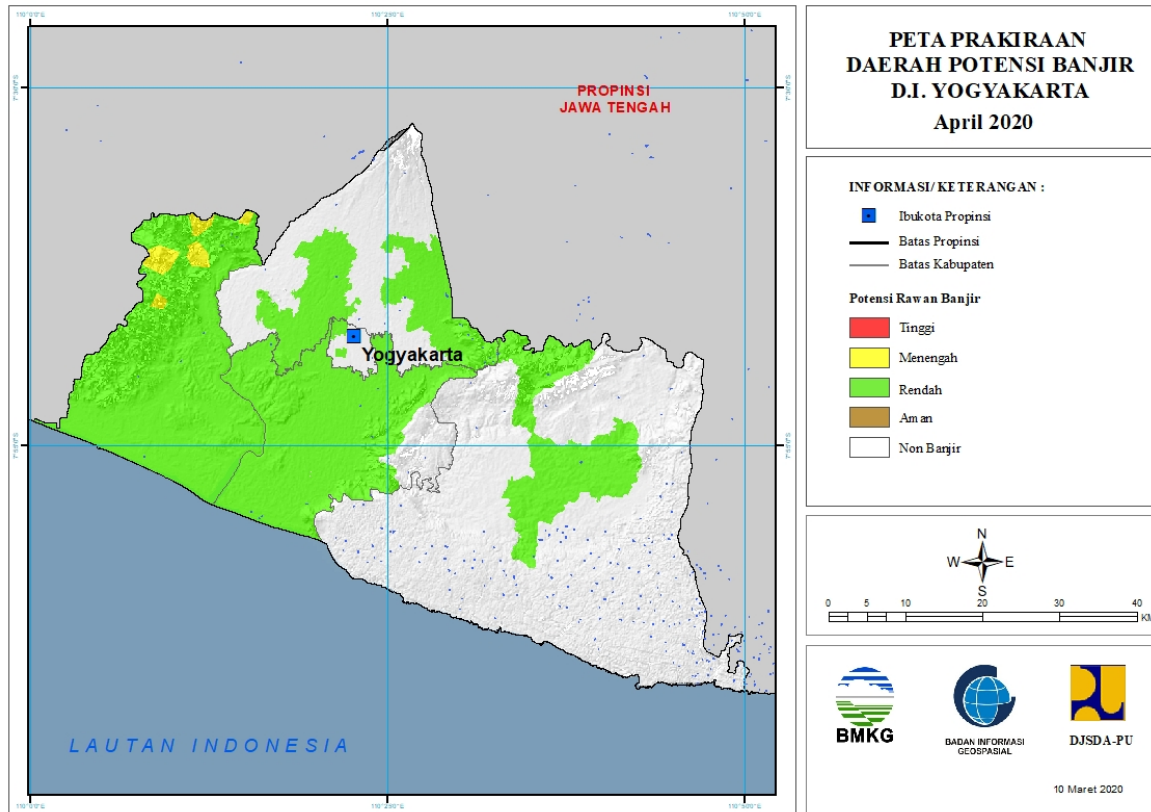
		NGEMPLAK, NOGOSARI, WONOSEGORO)
	BREBES : (KEC. BANJARHARJO, BANTARKAWUNG, BREBES, BULAKAMBA, BUMIAYU, JATIBARANG, KETANGGUNGAN, LARANGAN, SALEM, SIRAMPOG, SONGGOM, TONJONG, WANASARI)	BREBES : (KEC. BANJARHARJO, BANTARKAWUNG, BREBES, BULAKAMBA, BUMIAYU, KERSANA, KETANGGUNGAN, LARANGAN, LOSARI, SALEM, TANJUNG, WANASARI)
	GROBOGAN : (KEC. GEYER)	CILACAP : (KEC. ADIPALA, BANTARSARI, BINANGUN, CILACAP SELATAN, CILACAP TENGAH, CILACAP UTARA, CIPARI, GANDRUNGMANGU, JERUKLEGI, KAMPUNG LAUT, KARANGPUCUNG, KAWUNGAN, KEDUNGREJA, KESUGIHAN, KROYA, MAJENANG, MAOS, NUSAWUNGU, PATIMUAN, SAMPANG, SIDAREJA, WANAREJA)
	KEBUMEN : (KEC. ALIAN, BUAYAN, GOMBONG, KARANGANYAR, KARANGSAMBUNG, KEBUMEN, KUTOWINANGUN, PEJAGOAN, PONCOWARNO, PREMBUN, ROWOKELE, SEMPOR, SRUWENG)	DEMAK : (KEC. BONANG, DEMAK, DEMPET, GAJAH, GUNTUR, KARANGANYAR, KARANGAWEN, KARANGTENGAH, KEBONAGUNG, MIJEN, MRANGGEN, SAYUNG, WEDUNG, WONOSALAM)
	KOTA PEKALONGAN : (KEC. PEKALONGAN BARAT, PEKALONGAN SELATAN, PEKALONGAN TIMUR, PEKALONGAN UTARA)	GROBOGAN : (KEC. BRATI, GABUS, GEYER, GODONG, GROBOGAN, GUBUG, KARANGRAYUNG, KEDUNGJATI, KLAMBU, KRADENAN, NGARINGAN, PENAWANGAN, PULOKULON, PURWODADI, TANGGUNGHARJO, TAWANGHARJO, TEGOWANU, TOROH, WIROSARI)
	KOTA TEGAL : (KEC. MARGADANA, TEGAL SELATAN)	JEPARA : (KEC. DONOROJO, KALINYAMATAN, KELING, KEMBANG, MAYONG, PECANGAAN, TAHUNAN)
	MAGELANG : (KEC. BOROBUDUR, MERTOYUDAN)	KARANGANYAR : (KEC. COLOMADU, JATEN, KARANGANYAR)
	PEKALONGAN : (KEC. BOJONG, BUARAN, KAJEN, KARANGANYAR, KARANGDADAP, KEDUNGWUNI, KESESI, SIWALAN, SRAGI, TIRTO, WIRADESA, WONOKERTO, WONOPRINGGO)	KEBUMEN : (KEC. ADIMULYO, AMBAL, AYAH, BONOROWO, BUAYAN, BULUSPESANTREN, GOMBONG, KARANGANYAR, KEBUMEN, KLIRONG, KUTOWINANGUN, KUWARASAN, MIRIT, PEJAGOAN, PETANAHAN, PONCOWARNO, PREMBUN, PURING, ROWOKELE, SEMPOR, SRUWENG)
	PEMALANG : (KEC. AMPELGADING, BELIK, BODEH, COMAL, PEMALANG, PETARUKAN, TAMAN, ULUJAMI)	KENDAL : (KEC. BRANGSONG, CEPIRING, GEMUH, KALIWUNGU, KALIWUNGU SELATAN, KANGKUNG, KENDAL, LIMBANGAN,

		NGAMPEL, PATEAN, PATEBON, PEGANDON, RINGINARUM, ROWOSARI, SINGOROJO, WELERI)
	PURBALINGGA : (KEC. KALIGONDANG, KALIMANAH, KEMANGKON, PURBALINGGA)	KLATEN : (KEC. BAYAT, CAWAS, CEPER, DELANGGU, GANTIWARNO, JATINOM, JOGONALAN, JUWIRING, KALIKOTES, KARANGANOM, KARANGDOWO, KARANGNONGKO, KEBONARUM, KLATEN SELATAN, KLATEN TENGAH, KLATEN UTARA, MANISRENGGO, NGAWEN, PEDAN, POLANHARJO, PRAMBANAN, TRUCUK, TULUNG, WEDI, WONOSARI)
	PURWOREJO : (KEC. BENER, BRUNO, GEBANG, KALIGESING, KEMIRI, KUTOARJO, PITURUH)	KOTA PEKALONGAN : (KEC. PEKALONGAN SELATAN, PEKALONGAN TIMUR, PEKALONGAN UTARA)
	SRAGEN : (KEC. GEMOLONG, GESI, JENAR, KALIJAMBE, MIRI, SUKODONO, TANGEN)	KOTA SEMARANG : (KEC. BANYUMANIK, CANDISARI, GAJAH MUNGKUR, GAYAMSARI, GENUK, GUNUNG PATI, NGALIYAN, PEDURUNGAN, SEMARANG BARAT, SEMARANG SELATAN, SEMARANG TENGAH, SEMARANG TIMUR, SEMARANG UTARA, TEMBALANG, TUGU)
	TEGAL : (KEC. , ADIWERNA, BOJONG, DUKUHTURI, DUKUHWARU, JATINEGARA, KEDUNGBANTENG, LEBAKSIU, MARGASARI, PANGKAH, SLAWI, SURADADI, TALANG, TARUB, WARUREJA)	KOTA SURAKARTA : (KEC. BANJARSARI, JEBRES, LAWEYAN, PASAR KLIWON, SERENGAN)
	WONOSOBO : (KEC. KALIWIRO, KEJAJAR)	KOTA TEGAL : (KEC. MARGADANA, TEGAL BARAT, TEGAL SELATAN, TEGAL TIMUR)
		KUDUS : (KEC. BAE, DAWE, GEBOG, JATI, JEKULO, KALIWUNGU, KOTA KUDUS, MEJOBLO, UNDAAN)
		MAGELANG : (KEC. BOROBUDUR, DUKUN, GRABAG, KALIANGKRIK, MERTOYUDAN, MUNTILAN, NGLUWAR, PAKIS, SAWANGAN, WINDUSARI)
		PATI : (KEC. BATANGAN, CLUWAK, DUKUHSETI, GABUS, GEMBONG, GUNUNGWUNGKAL, JAKEN, JAKENAN, JUWANA, KAYEN, MARGOREJO, MARGOYOSO, PATI, PUCAKWANGI, SUKOLILO, TAMBAKROMO, TAYU, TLOGOWUNGU, TRANGKIL, WEDARIJAKSA, WINONG)

		PEKALONGAN : (KEC. WONOKERTO)
		PEMALANG : (KEC. PEMALANG, PETARUKAN, TAMAN, ULUJAMI)
		PURWOREJO : (KEC. BAGELEN, BANYUURIP, BAYAN, BENER, BUTUH, GEBANG, GRABAG, KALIGESING, KEMIRI, KUTOARJO, NGOMBOL, PITURUH, PURWODADI, PURWOREJO)
		REMBANG : (KEC. LASEM, REMBANG, SALE)
		SEMARANG : (KEC. , AMBARAWA, BANDUNGAN, BANYUBIRU, BRINGIN, KALIWUNGU, SUSUKAN)
		SRAGEN : (KEC. GEMOLONG, GESI, GONDANG, JENAR, KALIJAMBE, KARANGMALANG, KEDAWUNG, MASARAN, MIRI, MONDOKAN, NGRAMPAL, PLUPUH, SAMBIREJO, SAMBUNGMACAN, SIDOHARJO, SRAGEN, SUKODONO, SUMBERLAWANG, TANGEN, TANON)
		SUKOHARJO : (KEC. BAKI, BENDOSARI, BULU, GATAK, GROGOL, KARTASURA, MOJOLABAN, NGUTER, POLOKARTO, SUKOHARJO, TAWANGSARI, WERU)
		TEGAL : (KEC. , ADIWERNA, DUKUHTURI, KEDUNGBANTENG, KRAMAT, PANGKAH, SURADADI, TALANG, TARUB, WARUREJA)
		TEMANGGUNG : (KEC. PRINGSURAT, TEMANGGUNG)
		WONOGIRI : (KEC. , EROMOKO, JATIROTO, KISMANTORO, PURWANTORO, SELOGIRI, SIDOHARJO, TIRTOMOYO)
		WONOSOBO : (KEC. KEJAJAR)

15. PRAKIRAAN DAERAH POTENSI BANJIR DI YOGYAKARTA APRIL 2020

Gambar 16.

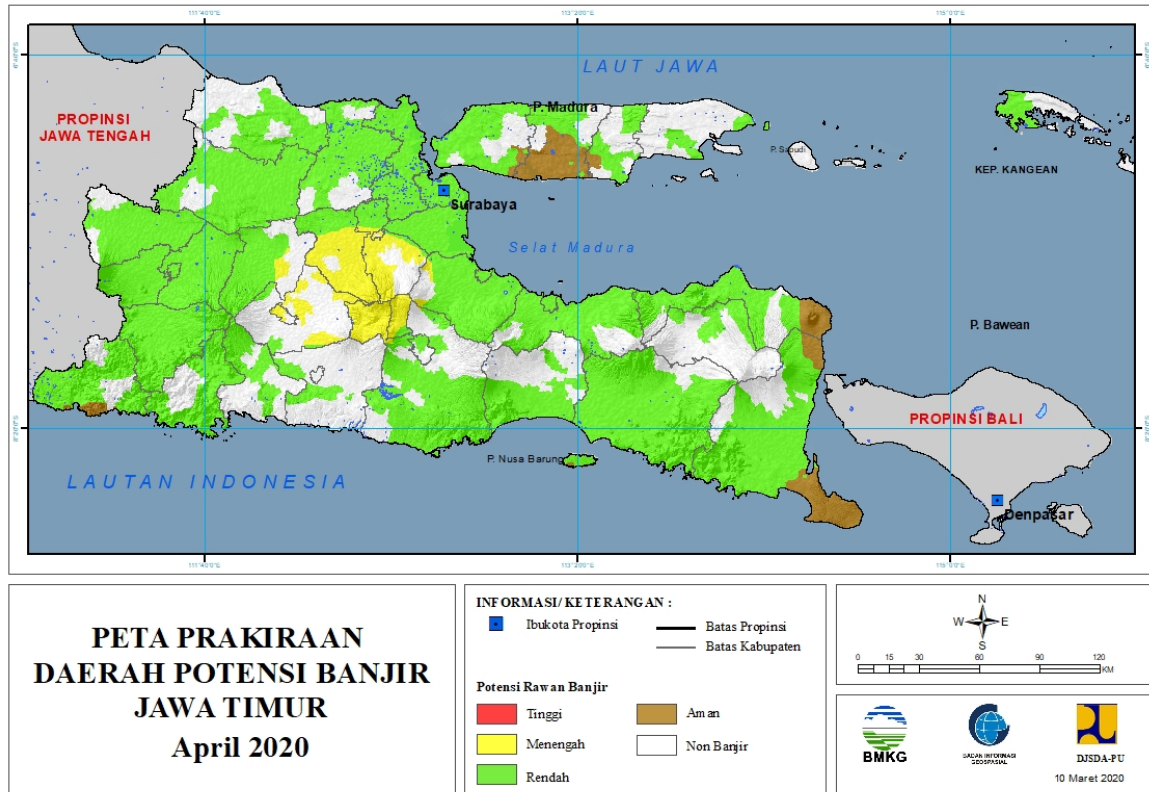


Tabel 15.

TINGKAT POTENSI BANJIR		
TINGGI	MENENGAH	RENDAH
-	KULONPROGO : (KEC. GIRIMULYO, KALIBAWANG, SAMIGALUH)	BANTUL : (KEC. BAMBANGLIPURO, BANGUNTAPAN, BANTUL, IMOIRI, JETIS, KASIHAN, KRETEK, PAJANGAN, PANDAK, PIYUNGAN, PLERET, PUNDONG, SANDEN, SEDAYU, SEWON, SRANDAKAN)
		GUNUNG KIDUL : (KEC. GEDANGSARI, KARANGMOJO, WONOSARI)
		KOTA YOGYAKARTA : (KEC. JETIS, KRATON, TEGALREJO)
		KULONPROGO : (KEC. GALUR, GIRIMULYO, KALIBAWANG, KOKAP, LENDAH, NANGGULAN, PANJATAN, PENGASIH, SAMIGALUH, SENTOLO, TEMON, WATES)
		SLEMAN : (KEC. GAMPING, GODEAN, KALASAN, MLATI, NGEMPLAK, PRAMBANAN, SLEMAN)

16. PRAKIRAAN DAERAH POTENSI BANJIR JAWA TIMUR APRIL 2020

Gambar 17.



Tabel 16.

TINGKAT POTENSI BANJIR		
TINGGI	MENENGAH	RENDAH
-	JOMBANG : (KEC. BANDARKEDUNG Mulyo, BARENG, GUDO, JOGOROTO, JOMBANG, KESAMBEN, KUDU, MEGALUH, MOJOAGUNG, MOJOWARNO, NGORO, NGUSIKAN, PERAK, PETERONGAN, PLANDAAN, PLOSO, SUMOBITO, TEMBELANG, WONOSALAM)	BANGKALAN : (KEC. AROSBAYA, BANGKALAN, BLEGA, BURNEH, GEGER, KAMAL, KLAMPIS, KWANYAR, MODUNG, SEPULU, SOCAH, TANAH MERAH, TANJUNG BUMI, TRAGAH)
	KEDIRI : (KEC. GAMPENGREJO, GURAH, KANDANGAN, KUNJANG, NGANCAR, PAGU, PAPAN, TAROKAN)	BANYUWANGI : (KEC. BANGOREJO, BANYUWANGI, BLIMBINGSARI, CLURING, GAMBIRAN, GENTENG, GLAGAH, GLENMORE, KABAT, KALIPURO, MUNCAR, PESANGGARAN, PURWOHARJO, ROGOJAMPI, SEMPU, SILIRAGUNG, SINGOJURUH, SRONO, TEGALDLIMO, TEGALSARI, WONGSOREJO)
	KOTA BATU : (KEC. BATU, BUMIAJI, JUNREJO)	BLITAR : (KEC. -, KADEMANGAN, SRENGAT, SUTOJAYAN, WONODADI)
	KOTA KEDIRI : (KEC. KOTA, MOJOROTO)	BOJONEGORO : (KEC. BALEN, BAURENO, BOJONEGORO,

		BUBULAN, DANDER, GAYAM, GONDANG, KALITIDU, KANOR, KAPAS, KASIMAN, KEDUNGADEM, KEPOHBARU, MALO, MARGOMULYO, NGAMBON, NGASEM, NGRAHO, PADANGAN, PURWOSARI, SEKAR, SUGIHWARAS, SUKOSEWU, SUMBERREJO, TEMAYANG, TRUCUK)
	KOTA MOJOKERTO : (KEC. MAGERSARI, PRAJURIT KULON)	BONDOWOSO : (KEC. CERME, KLABANG, PRAJEKAN, TAPEN, WONOSARI, WRINGIN)
	MALANG : (KEC. DAU, KASEMBON, LAWANG, NGANTANG, PUJON)	GRESIK : (KEC. BALONGPANGPANG, BENJENG, BUNGAH, CERME, DRIYOREJO, DUDUKSAMPEYAN, DUKUN, GRESIK, KEBOMAS, KEDAMEAN, MANYAR, MENGANTI, PANCENG, SIDAYU, TAMBAK, UJUNGPAKKAH, WRINGINANOM)
	MOJOKERTO : (KEC. BANGSAL, GEDEG, GONDANG, JATIREJO, JETIS, KEMLAGI, MOJOANYAR, MOJOSARI, NGORO, PUNGGING, PURI, SOOKO, TROWULAN)	JEMBER : (KEC. AJUNG, AMBULU, ARJASA, BALUNG, BANGSALSARI, GUMUKMAS, JENGGAWAH, JOMBANG, KALIWATES, KENCONG, LEDOKOMBO, MAYANG, MUMBULSARI, PAKUSARI, PANTI, PATRANG, PUGER, RAMBIPUJI, SEMBORO, SILO, SUKORAMBI, SUMBERBARU, SUMBERSARI, TANGGUL, TEMPUREJO, UMBULSARI, WULUHAN)
	NGANJUK : (KEC. GONDANG, SUKOMORO, TANJUNGANOM)	JOMBANG : (KEC. KABUH, KESAMBEN, KUDU, NGUSIKAN, PLANDAAN, PLOSO, TEMBELANG)
	PASURUAN : (KEC. GEMPOL, PANDAAN, PURWODADI, PURWOSARI, SUKOREJO)	KEDIRI : (KEC. KRAS, NGANCAR, TAROKAN)
		KOTA BATU : (KEC. BATU, BUMIAJI, JUNREJO)
		KOTA MADIUN : (KEC. GEGER, JIWAN, KARTOHARJO, MANGUNHARJO, TAMAN)
		KOTA MALANG : (KEC. BLIMBING, KLOJEN, LOWOKWARU)
		KOTA MOJOKERTO : (KEC. MAGERSARI)
		KOTA PASURUAN : (KEC. BUGUL KIDUL, GADINGREJO, PURWOREJO)
		KOTA PROBOLINGGO : (KEC. KADEMANGAN, KANIGARAN, KEDOPOK, MAYANGAN, WONOASIH)
		KOTA SURABAYA : (KEC. ASEM ROWO, BENOWO,

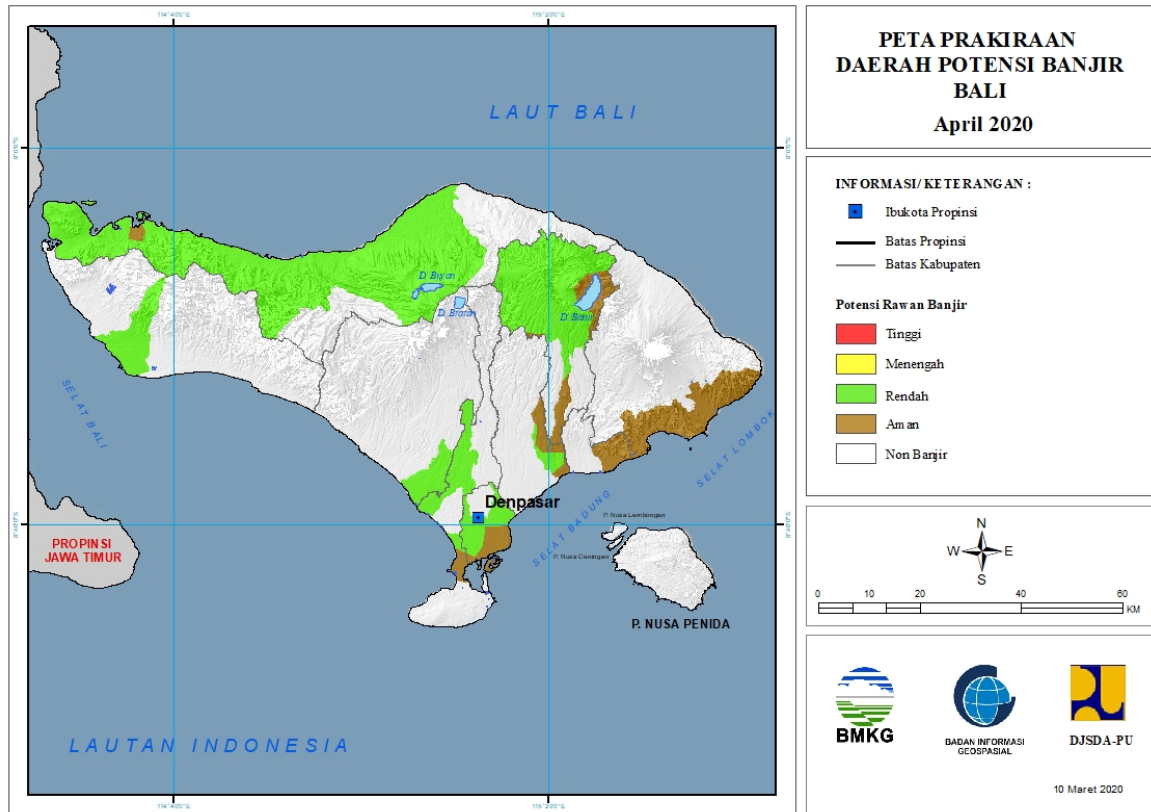
		BUBUTAN, BULAK, DUKUH PAKIS, GAYUNGAN, GENTENG, GUBENG, GUNUNG ANYAR, JAMBANGAN, KARANGPILANG, KENJERAN, KREMBANGAN, LAKARSANTRI, MULYOUREJO, PABEAN CANTIAN, PAKAL, RUNGKUT, SAMBIKEREK, SAWAHAN, SEMAMPIR, SIMOKERTO, SUKOLILO, SUKOMANUNGGAL, TAMBAKSARI, TANDES, TEGALSARI, TENGGILIS MEJOYO, WIYUNG, WONOCOLO, WONOKROMO)
		LAMONGAN : (KEC. BABAT, BRONDONG, DEKET, GLAGAH, KALITENGAH, KARANGBINANGUN, KARANGGENENG, KEDUNGPRING, KEMBANGBAHU, LAMONGAN, LAREN, MADURAN, MADURAN/KARANGGENENG, MODO, NGIMBANG, PACIRAN, PUCUK, SARIREJO, SEKARAN, SEKARAN/MADURAN, SUGIO, SUKODADI, TIKUNG, TURI)
		LUMAJANG : (KEC. CANDIPURO, JATIROTO, KEDUNGJAJANG, KUNIR, LUMAJANG, PASIRIAN, PRONOJIWO, TEKUNG, TEMPEH, TEMPURSARI, YOSOWILANGUN)
		MADIUN : (KEC. BALEREJO, DAGANGAN, DOLOPO, GEGER, GEMARANG, JIWAN, KARE, KEBONSARI, MADIUN, MEJAYAN, PILANGKENCENG, SARADAN, SAWAHAN, WONOASRI, WUNGU)
		MAGETAN : (KEC. BARAT, BENDO, KARANGREJO, KARAS, KARTOHARJO, KAWEDANAN, LEMBEYAN, MAGETAN, MAOSPATI, NGARIBOYO, NGUNTORONADI, PANEKAN, PARANG, PLAOSAN, PONCOL, SIDOREJO, SUKOMORO, TAKERAN)
		MALANG : (KEC. AMPELGADING, BANTUR, BULULAWANG, DAMPIT, DAU, GEDANGAN, GONDANGLEGI, KALIPARE, KEPANJEN, LAWANG, NGAJUM, PAGAK, PAKIS, PAKISAJI, SUMBERMANJING WETAN, SUMBERPUCUNG, TIRTOYUDO, TUREN, WAJAK, WONOSARI)
		MOJOKERTO : (KEC. BANGSAL,

		DAWARBLANDONG, GEDEG, JETIS, KEMLAGI, MOJOANYAR, MOJOSARI, NGORO, PUNGGING)
		NGANJUK : (KEC. BAGOR, BERBEK, GONDANG, LOCERET, NGANJUK, NGETOS, PACE, REJOSO, SAWAHAN, SUKOMORO, TANJUNGANOM, WILANGAN)
		NGAWI : (KEC. BRINGIN, GENENG, GERIH, JOGOROGO, KARANGJATI, KASREMAN, KEDUNGGALAR, KENDAL, KWADUNGAN, MANTINGAN, NGAWI, NGRAMBE, PADAS, PANGKUR, PARON, PITU, WIDODAREN)
		PACITAN : (KEC. ARJOSARI, BANDAR, DONOROJO, KEBONAGUNG, NGADIROJO, PACITAN, PRINGKUKU, PUNUNG, SUDIMORO, TEGALOMBO)
		PAMEKASAN : (KEC. LARANGAN, PADEMAWU, PALENGAAN, PAMEKASAN, PASEAN, PROPO, WARU)
		PASURUAN : (KEC. BANGIL, BEJI, GEMPOL, GONDANG WETAN, GRATI, KEJAYAN, KRATON, LEKOK, LUMBANG, NGULING, PANDAAN, PASREPAN, POHJENTREK, PURWODADI, PURWOSARI, PUSPO, REJOSO, REMBANG, SUKOREJO, TOSARI, TUTUR, WINONGAN, WONOREJO)
		PONOROGO : (KEC. , BABADAN, BADEGAN, BALONG, BUNGKAL, JAMBON, JENANGAN, JETIS, KAUMAN, MLARAK, NGBEL, NGRAYUN, PONOROGO, PULUNG, SAMBIT, SAMPUNG, SAWOO, SIMAN, SLAHUNG, SOOKO, SUKOREJO)
		PROBOLINGGO : (KEC. BANTARAN, BANYUANYAR, BESUK, DRINGU, GADING, GENDING, KOTAANYAR, KRAKSAAN, KREJENGAN, KURIPAN, LECES, LUMBANG, MARON, PAITON, PAJARAKAN, PAKUNIRAN, SUMBER, SUMBERASIH, TEGALSIWALAN, TIRIS, TONGAS, WONOMERTO)
		SAMPANG : (KEC. BANYUATES, CAMPLONG, JRENGIK, KEDUNGDUNG, KETAPANG, OMBEN, ROBATAL, SAMPANG)
		SIDOARJO : (KEC. BALONGBENDO, BUDURAN,

		CANDI, GEDANGAN, JABON, KREMBUNG, KRAN, PORONG, PRAMBON, SEDATI, SIDOARJO, SUKODONO, TAMAN, TANGGULANGIN, TARIK, TULANGAN, WARU, WONOAYU)
		SITUBONDO : (KEC. ARJASA, BANYUGLUGUR, BANYUPUTIH, BESUKI, BUNGATAN, JANGKAR, JATIBANTENG, KAPONGAN, KENDIT, MANGARAN, MLANDINGAN, PANARUKAN, PANJI, SITUBONDO, SUBOH)
		SUMENEP : (KEC. ARJASA, DUNGKEK, LENTENG, SARONGGI)
		TRENGGALEK : (KEC. BENDUNGAN, DURENAN, GANDUSARI, KAMPAK, KARANGAN, MUNJUNGAN, PANGGUL, POGALAN, TRENGGALEK, TUGU, WATULIMO)
		TUBAN : (KEC. BANGILAN, MERAKURAK, MONTONG, PARENGAN, PLUMPANG, RENGEL, SEMANDING, SOKO, TUBAN, WIDANG)
		TULUNGAGUNG : (KEC. BOYOLANGU, GONDANG, KALIDAWIR, KEDUNGWARU, NGANTRU, PAGERWOJO, SENDANG, TULUNGAGUNG)

17. PRAKIRAAN DAERAH POTENSI BANJIR BALI APRIL 2020

Gambar 18.

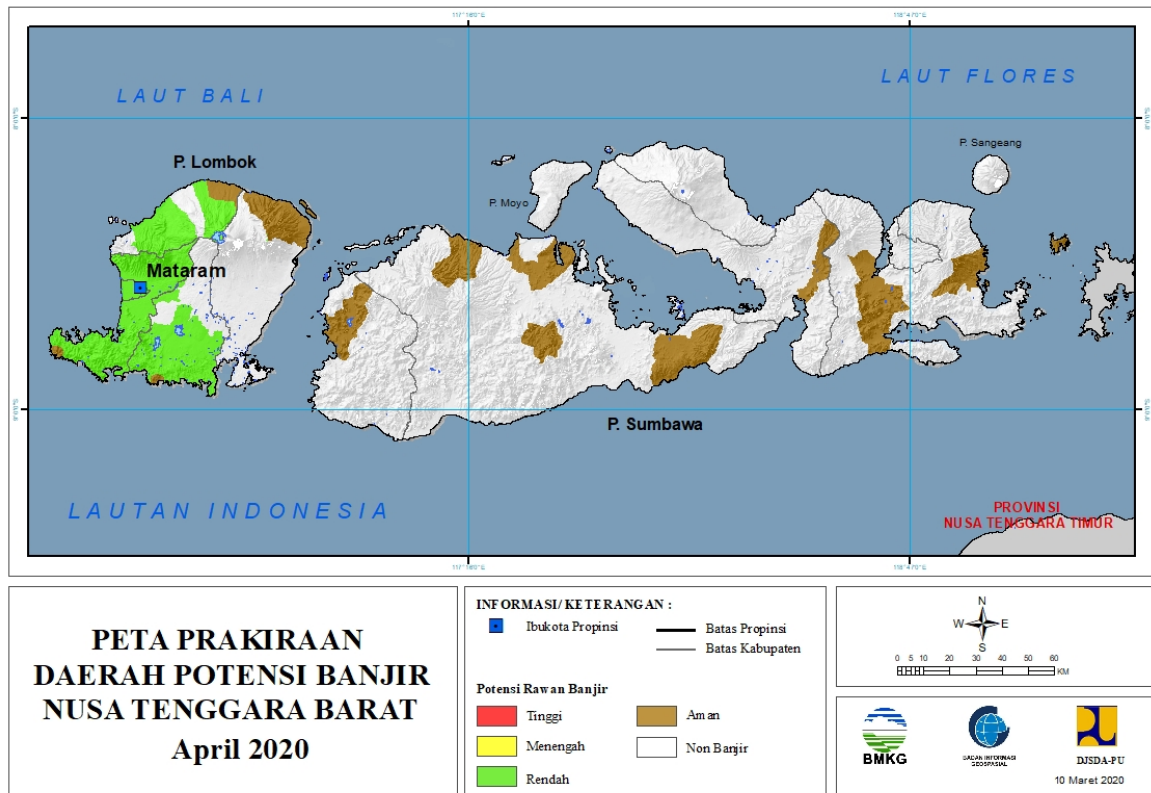


Tabel 17.

TINGKAT POTENSI BANJIR		
TINGGI	MENENGAH	RENDAH
-	-	BADUNG : (KEC. KUTA, MENGWI)
		BANGLI : (KEC. BANGLI, KINTAMANI)
		BULELENG : (KEC. BANJAR, BULELENG, GEROKGAK, SAWAN, SERIRIT, SUKASADA)
		GIANYAR : (KEC. GIANYAR)
		JEMBRANA : (KEC. NEGARA)
		KOTA DENPASAR : (KEC. DENPASAR BARAT, DENPASAR SELATAN, DENPASAR TIMUR)
		TABANAN : (KEC. KEDIRI)

18. PRAKIRAAN DAERAH POTENSI BANJIR NUSA TENGGARA BARAT APRIL 2020

Gambar 19.

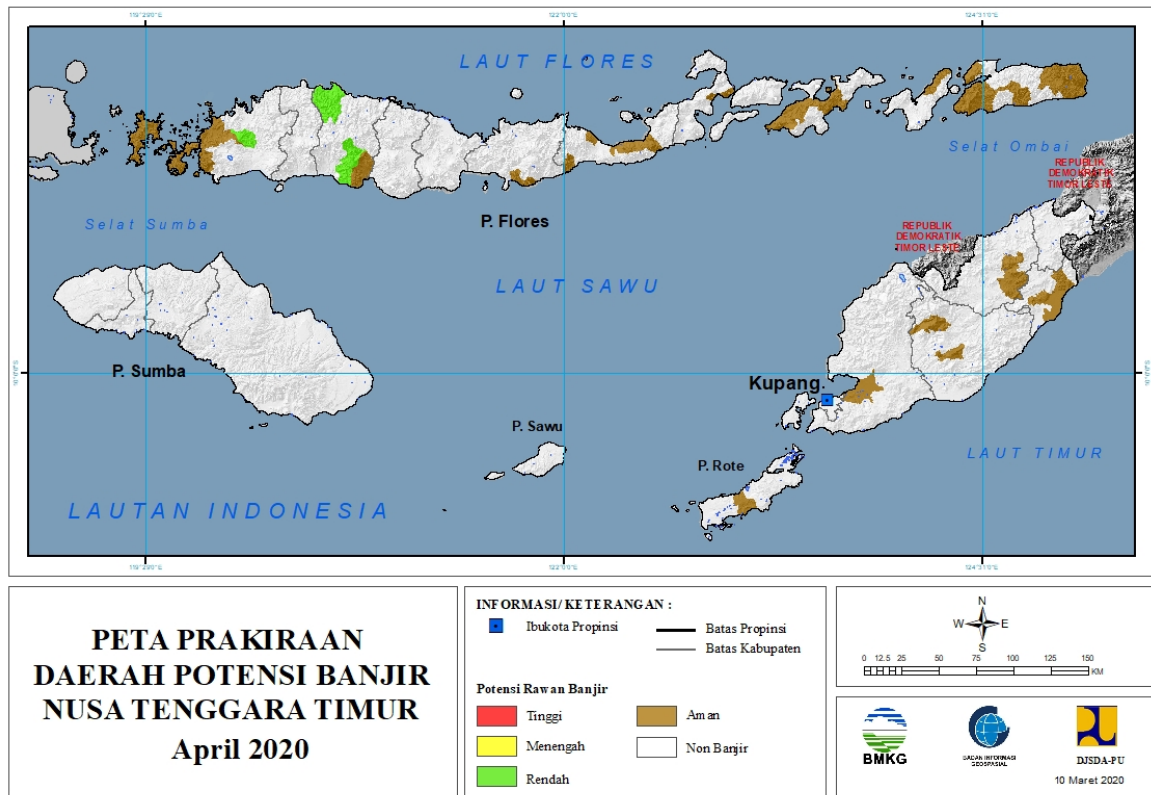


Tabel 18.

TINGKAT POTENSI BANJIR		
TINGGI	MENENGAH	RENDAH
-	-	KOTA MATARAM : (KEC. AMPENAN, CAKRANEGARA, MATARAM, SANDUBAYA, SEKARBELA, SELAPARANG)
		LOMBOK BARAT : (KEC. BATU LAYAR, GERUNG, GUNUNGSARI, KEDIRI, KURIPAN, LABUAPI, LEMBAR, LINGSAR, NARMADA, SEKOTONG)
		LOMBOK TENGAH : (KEC. PRAYA, PRAYA BARAT, PRAYA BARAT DAYA, PRAYA TENGAH, PRAYA TIMUR, PRINGGARATA, PUJUT)
		LOMBOK TIMUR : (KEC. KECAMATAN SAMBELIA)
		LOMBOK UTARA : (KEC. BAYAN, GANGGA, TANJUNG)

**19. PRAKIRAAN DAERAH POTENSI BANJIR NUSA TENGGARA TIMUR
APRIL 2020**

Gambar 20.

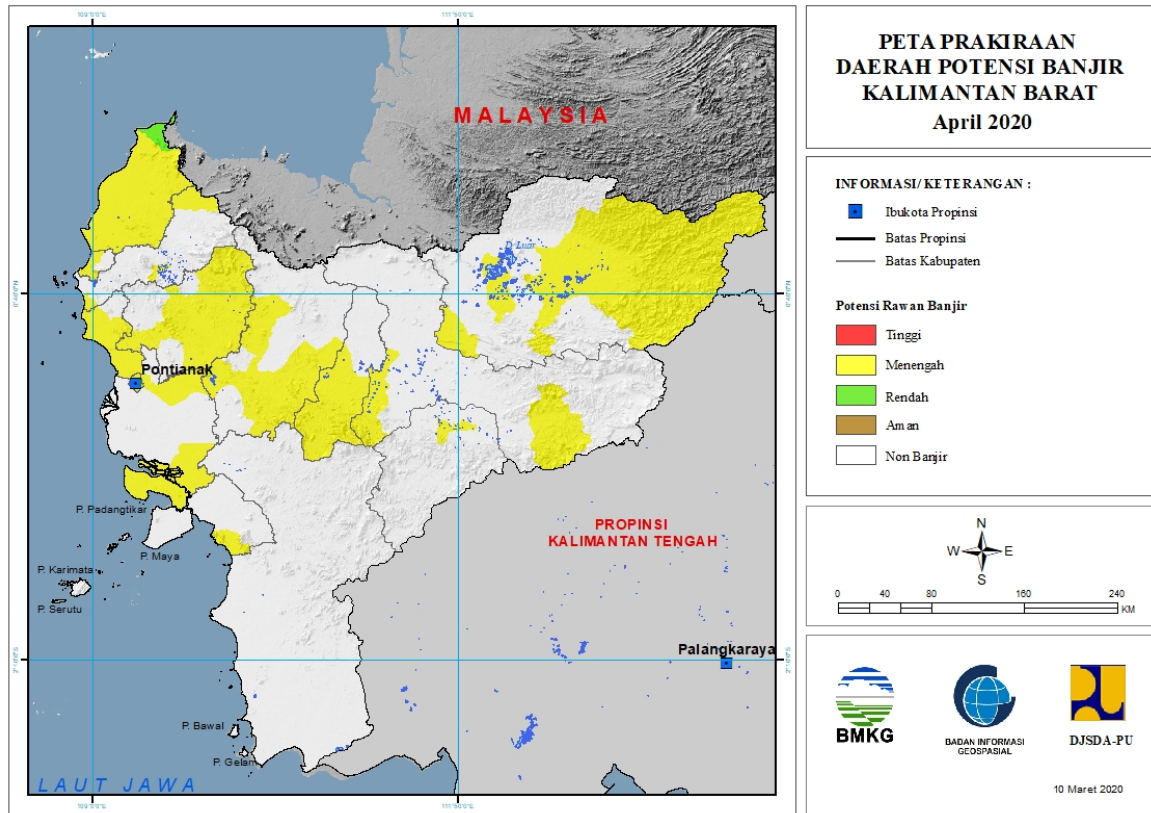


Tabel 19.

TINGKAT POTENSI BANJIR		
TINGGI	MENENGAH	RENDAH
-	-	MANGGARAI BARAT : (KEC. MBELILING)
		MANGGARAI TIMUR : (KEC. KOTAKOMBA, LAMBA LEDA)

20. PRAKIRAAN DAERAH POTENSI BANJIR KALIMANTAN BARAT APRIL 2020

Gambar 21.



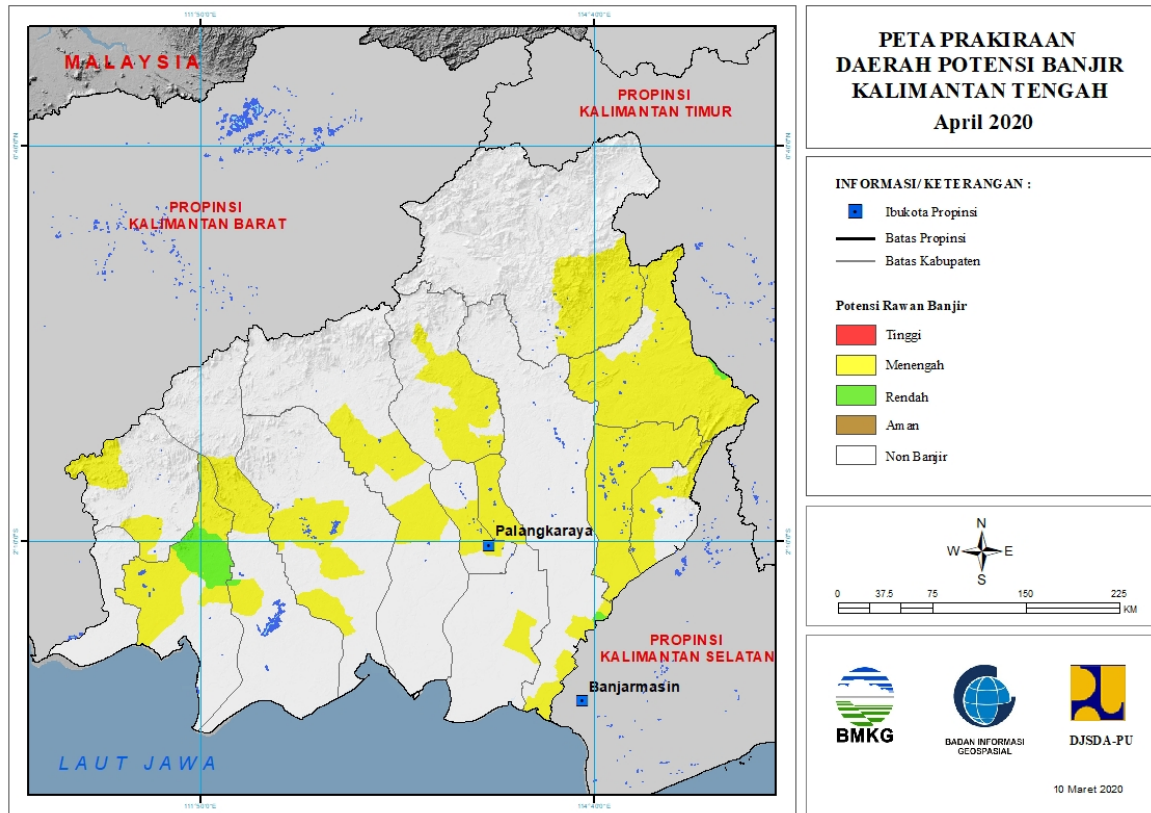
Tabel 20.

TINGKAT POTENSI BANJIR		
TINGGI	MENENGAH	RENDAH
-	BENGKAYANG : (KEC. BENGKAYANG, JAGOIBABANG, SUNGAI RAYA)	SAMBAS : (KEC. PALOH, SAJINGAN BESAR)
	KAPUAS HULU : (KEC. BIKA, BOYANTANJUNG, BUNUT HILIR, EMBALOH HILIR, KALIS, PUTUSSIBAU SELATAN, PUTUSSIBAU UTARA, SELIMBAU, SILAT HILIR)	
	KAYONG UTARA : (KEC. SUKADANA)	
	KOTA PONTIANAK : (KEC. PONTIANAK BARAT, PONTIANAK KOTA, PONTIANAK SELATAN, PONTIANAK TENGGARA, PONTIANAK TIMUR, PONTIANAK UTARA)	
	KOTA SINGKAWANG : (KEC. SINGKAWANG BARAT, SINGKAWANG SELATAN, SINGKAWANG TENGAH, SINGKAWANG UTARA)	
	KUBURAYA : (KEC. BATUAMPAR, SUNGAI MABAWANG)	

	LANDAK : (KEC. AIRBESAR, JELIMPO, KUALABEHE, MANDOR, MENYUKE, NGABANG, SENGATEMILA)	
	MELAWI : (KEC. NANGA PINOH)	
	MEMPAWAH : (KEC. ANJONGAN, MEMPAWAH HILIR, MEMPAWAH TIMUR, SEGEDONG, SIANTAN, SUNGAIKUNYIT, SUNGAIPINYUH, TOHO)	
	SAMBAS : (KEC. GALING, JAWAI, JAWAI SELATAN, PALOH, PEMANGKAT, SAJAD, SAJINGANBESAR, SALATIGA, SAMBAS, SEBAWI, SEJANGKUNG, SELAKAU, SELAKAU TIMUR, SEMPARUK, SUBAH, TANGARAN, TEBAS, TEKARANG, TELUKKERAMAT)	
	SANGGAU : (KEC. KAPUAS, MELIAU, MENYUKE, MUKOK, TAYAN HILIR, TAYAN HULU)	
	SEKADAU : (KEC. NANGAMAHAP, NANGATAMAN, SEKADAU HILIR, SEKADAU HULU)	
	SINTANG : (KEC. SEPAUK, SERAWAI)	

21. PRAKIRAAN DAERAH POTENSI BANJIR KALIMANTAN TENGAH APRIL 2020

Gambar 22.



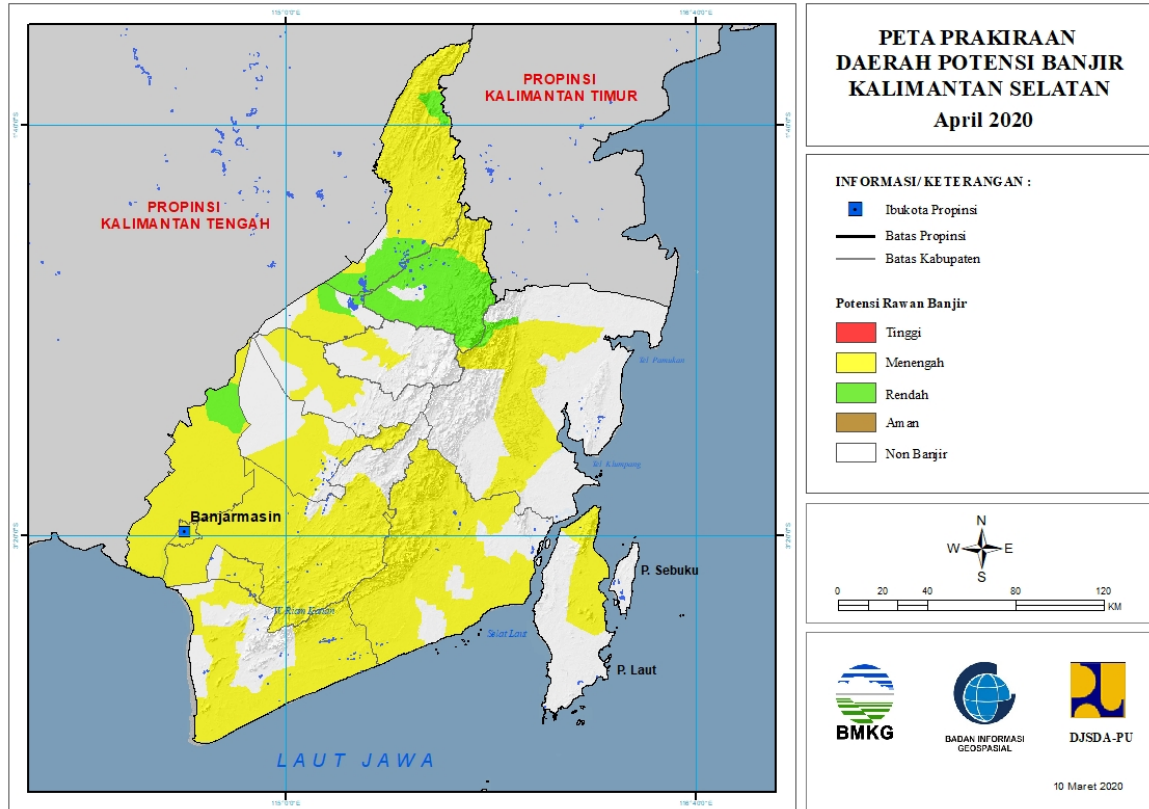
Tabel 21.

TINGKAT POTENSI BANJIR		
TINGGI	MENENGAH	RENDAH
-	BARITO SELATAN : (KEC. DUSUN HILIR, DUSUN SELATAN, DUSUN UTARA, GUNUNGBINTANGAWAI, JENAMAS, KARAUKUALA)	BARITO UTARA : (KEC. GUNUNGPUREI, TEWEH TIMUR)
	BARITO TIMUR : (KEC. DUSUN TENGAH, KARUSENANANG, PAJUEPAT, PEMATANGKARAU)	KAPUAS : (KEC. KAPUAS MURUNG)
	BARITO UTARA : (KEC. GUNUNGPUREI, GUNUNGTIMANG, LAHEI, MONTALLAT, TEWEH BARU, TEWEH SELATAN, TEWEH TENGAH, TEWEH TIMUR)	KATINGAN : (KEC. TASIKPAYAWAN)
	GUNUNGMAS : (KEC. KAHAYANHULU UTARA, KURUN, RUNGAN, SEPANG SIMIN, TEWAH)	KOTAWARINGIN BARAT : (KEC. ARUT SELATAN, ARUT UTARA, PANGKALANBANTENG)
	KAPUAS : (KEC. KAPUAS HILIR, KAPUAS KUALA, KAPUAS MURUNG, KAPUAS TIMUR, TAMBANCATUR)	SERUYAN : (KEC. HANAU)
	KATINGAN : (KEC. KATINGAN HILIR, KATINGAN TENGAH,	

	PULAUMALAN, TASIKPAYAWAN)	
	KOTA PALANGKARAYA : (KEC. BUKITBATU, JEKAN RAYA, PAHANDUT)	
	KOTAWARINGIN BARAT : (KEC. ARUT SELATAN, ARUT UTARA, KOTAWARINGIN LAMA, PANGKALANBANTENG)	
	KOTAWARINGIN TIMUR : (KEC. KOTABESI, MENTAYA HULU, MENTAYAHILIR UTARA, PARENGGEAN)	
	LAMANDAU : (KEC. BATANGKAWA, BULIK, DELANG)	
	MURUNG RAYA : (KEC. BARITOTUHUP RAYA, LAUNGTUHUP, MURUNG, TANAHSIANG)	
	PULANGPISAU : (KEC. BANAMATINGANG, KAHAYAN TENGAH, MALIKU)	
	SERUYAN : (KEC. HANAU, SERUYAN TENGAH)	

22. PRAKIRAAN DAERAH POTENSI BANJIR KALIMANTAN SELATAN APRIL 2020

Gambar 23.



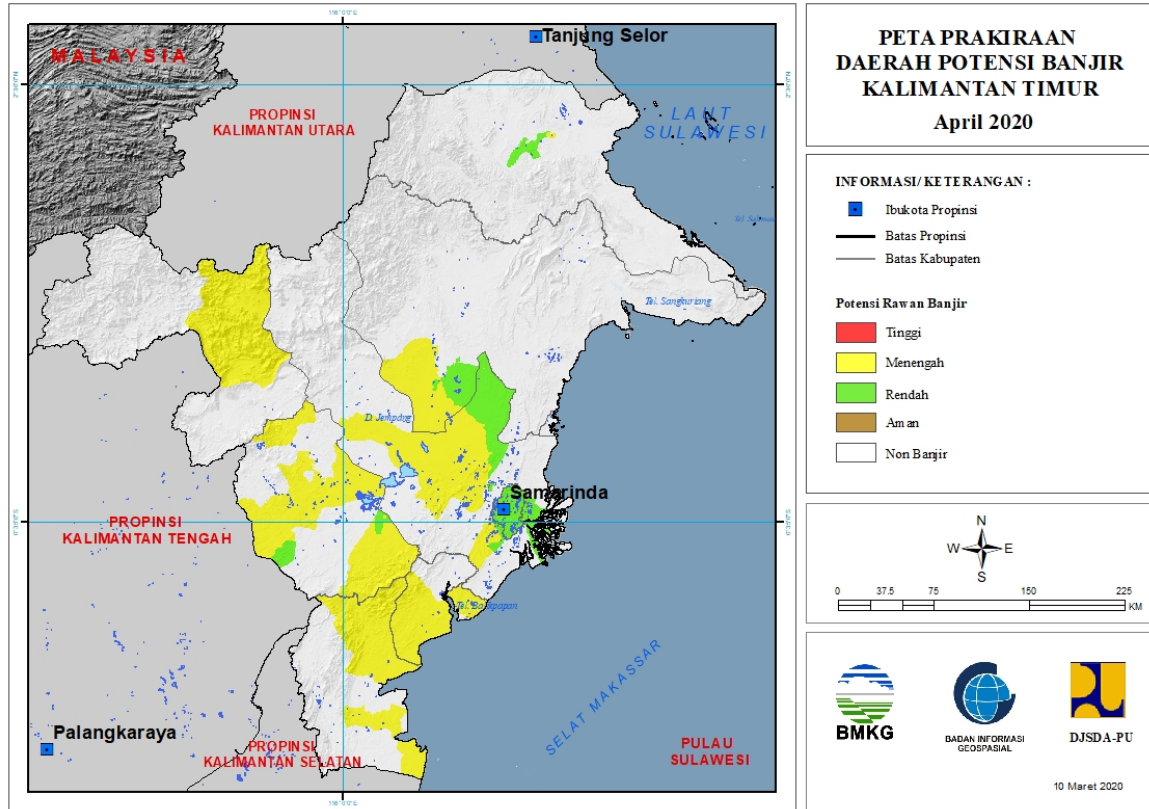
Tabel 22.

TINGKAT POTENSI BANJIR		
TINGGI	MENENGAH	RENDAH
-	BALANGAN : (KEC. HALONG, JUAI, TEBINGTINGGI)	BALANGAN : (KEC. AWAYAN, BATUMANDI, HALONG, JUAI, LAMPIHONG, PARINGIN, TEBINGTINGGI)
	BANJAR : (KEC. ALUH-ALUH, ARANIO, ASTAMBUL, BERUNTINGBARU, CINTAPURIDARUSSALAM, GAMBUT, KARANGINTAN, KERTAKHANYAR, MARTAPURA, MARTAPURA BARAT, MARTAPURA TIMUR, MATARAMAN, PENGARON, SIMPANGEMPAT, SUNGAIPINANG, SUNGAI TABUK, TATAHMAKMUR)	BARITO KUALA : (KEC. BAKUMPAI, KURIPAN, MARABAHAN, TABUKAN)
	BARITO KUALA : (KEC. ALALAK, ANJIRMUARA, ANJIRPASAR, BAKUMPAI, BARAMBAI, BELAWANG, CERBON, JEJANGKIT, KURIPAN, MANDASTANA, MARABAHAN, MEKARSARI,	HULUSUNGAI UTARA : (KEC. AMUNTAI SELATAN, AMUNTAI TENGAH, AMUNTAI UTARA, DANAUPANGGANG)

	RANTAU BADAUH, TABUKAN, TABUNGANEN, TAMBAN, WANARAYA)	
	HULUSUNGAI SELATAN : (KEC. ANGKINANG, DAHA SELATAN, DAHA UTARA, KANDANGAN, SIMPUR)	KOTABARU : (KEC. SUNGAIDURIAN)
	HULUSUNGAI TENGAH : (KEC. BARABAI, BATUBENAWA, PANDAWAN)	TABALONG : (KEC. BANUALAWAS, HARUAI, JARO, KELUA, MUARAHARUS, MUARAUYA, MURUNGPUK, PUGAAN, TANTA, UPAU)
	HULUSUNGAI UTARA : (KEC. AMUNTAI SELATAN, AMUNTAI TENGAH, BABIRIK, DANAUPANGGANG, SUNGAIPANDAN)	
	KOTA BANJARBARU : (KEC. BANJARBARU SELATAN, BANJARBARU UTARA, CEMPAKA, LANDASANULIN)	
	KOTA BANJARMASIN : (KEC. BANJARMASIN BARAT, BANJARMASIN SELATAN, BANJARMASIN TENGAH, BANJARMASIN TIMUR, BANJARMASIN UTARA)	
	KOTABARU : (KEC. KELUMPANG HULU, PULAULAUT TIMUR, PULAULAUT UTARA, SUNGAIDURIAN)	
	TABALONG : (KEC. BANUALAWAS, HARUAI, JARO, KELUA, MUARAHARUS, MUARAUYA, MURUNGPUK, UPAU)	
	TANAHBUMBU : (KEC. BATULICIN, KUSAN HILIR, KUSAN HULU, MANTEWE, SATUI, SUNGAILOBAN)	
	TANAHLAUT : (KEC. BATI-BATI, JORONG, KINTAP, KURAU, PANYIPATAN, PELAIHARI)	
	TAPIN : (KEC. BAKARANGAN, BINUANG, BUNGUR, PIANI, TAPIN SELATAN, TAPIN TENGAH, TAPIN UTARA)	

23. PRAKIRAAN DAERAH POTENSI BANJIR KALIMANTAN TIMUR APRIL 2020

Gambar 24.



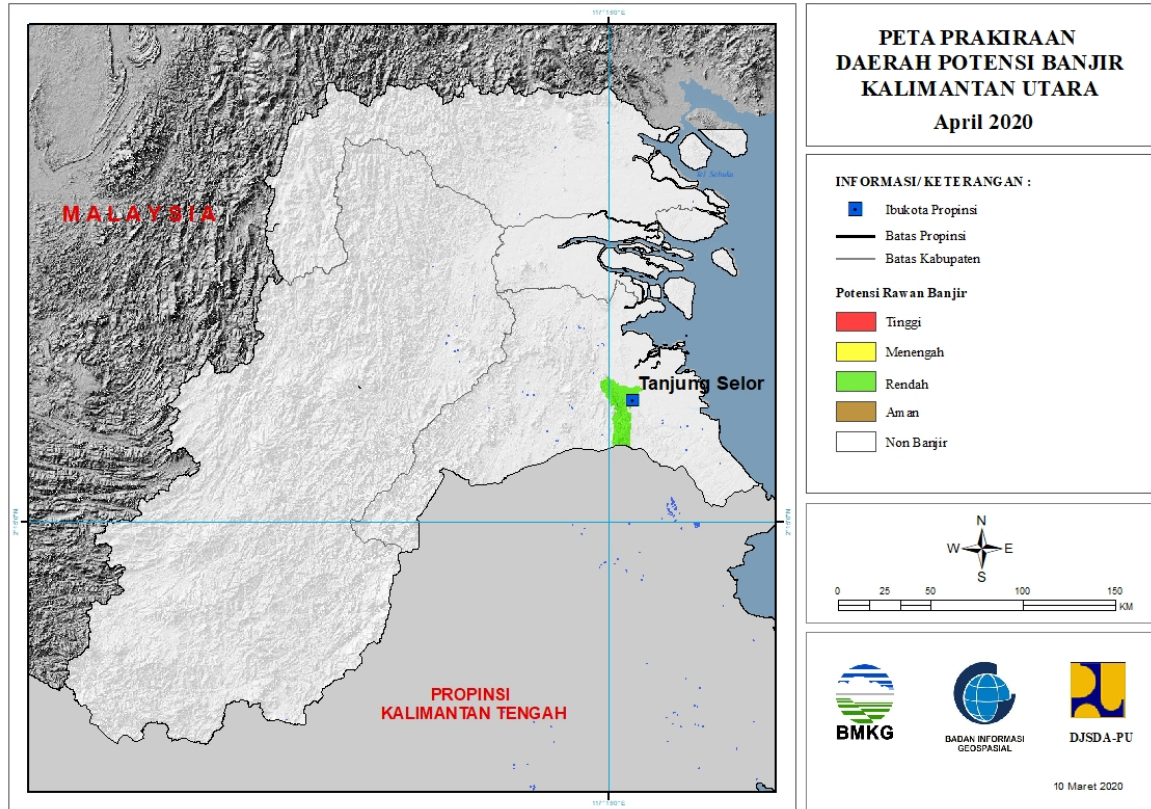
Tabel 23.

TINGKAT POTENSI BANJIR		
TINGGI	MENENGAH	RENDAH
-	BERAU : (KEC. TANJUNGREDEB, TELUKBAYUR)	BERAU : (KEC. TANJUNGREDEB, TELUKBAYUR)
	KOTA BALIKPAPAN : (KEC. BALIKPAPAN BARAT, BALIKPAPAN SELATAN, BALIKPAPAN TIMUR, BALIKPAPAN UTARA)	KOTA BALIKPAPAN : (KEC. BALIKPAPAN BARAT, BALIKPAPAN SELATAN, BALIKPAPAN TIMUR)
	KUTAI BARAT : (KEC. BARONGTONGKOK, BONGAN, DAMAI, LONGIRAM, MELAK, MUARALAWA, MUARAPAHU, PENYINGGAHAN)	KOTA SAMARINDA : (KEC. LOAJANAN HILIR, PALARAN, SAMARINDA ILIR, SAMARINDA ULU, SAMARINDA UTARA, SAMARINDAKOTA, SAMARINDASEBERANG, SAMBUTAN, SUNGAIKUNJANG, SUNGAIPINANG)
	KUTAI TIMUR : (KEC. MUARAANCALONG, MUARABENGGAL)	KUTAI BARAT : (KEC. BONGAN, DAMAI, PENYINGGAHAN)
	KUTAIKARTANEGARA : (KEC. KONAHAH, KOTABANGUN, LOAJANAN, MUARAKAMAN, SEBULU, TENGGARONG)	KUTAI TIMUR : (KEC. MUARAANCALONG, MUARABENGGAL)

	MAHAKAM ULU : (KEC. LONGBAGUN)	KUTAIKARTANEGARA : (KEC. ANGGANA, LOAJANAN, MUARAKAMAN, SEBULU, TENGGARONG)
	PASER : (KEC. LONGIKIS, LONGKALI, PASIRBALENGKONG, TANJUNGHARAPAN)	
	PENAJAMPASER UTARA : (KEC. BABULU, PENAJAM, WARU)	

24. PRAKIRAAN DAERAH POTENSI BANJIR KALIMANTAN UTARA APRIL 2020

Gambar 25.

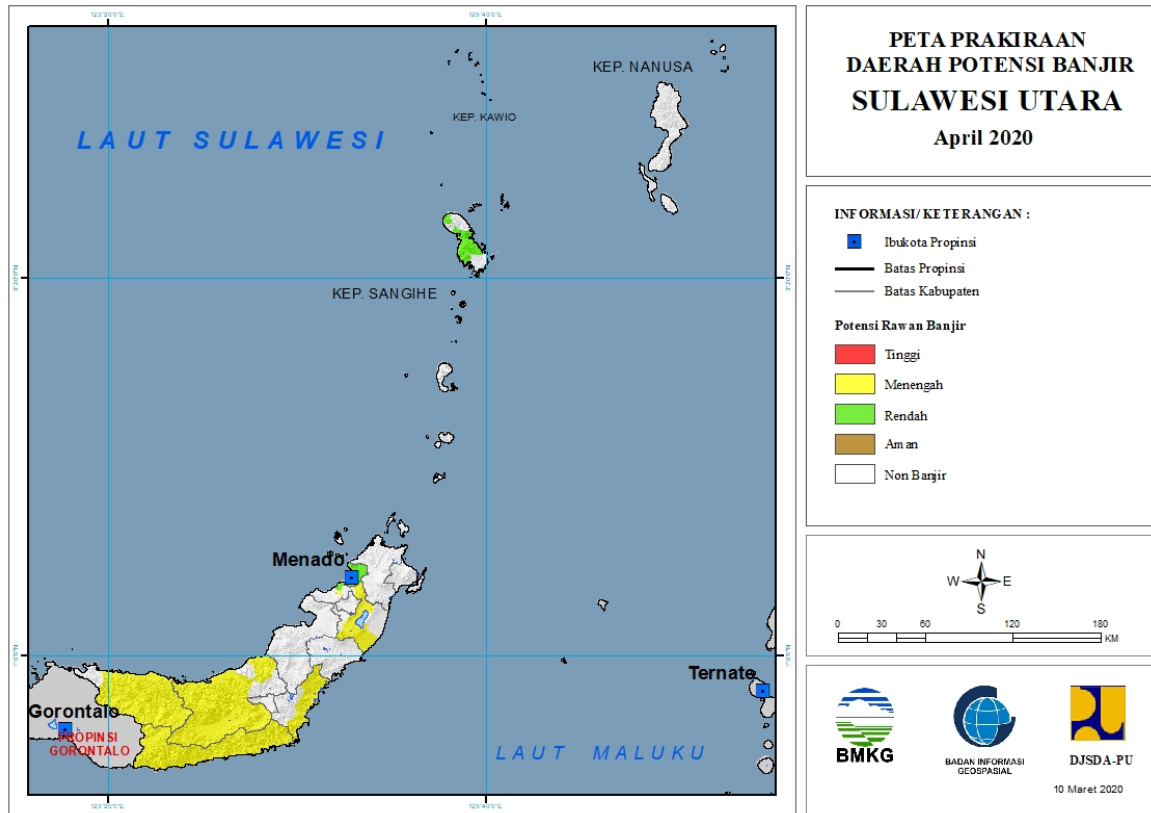


Tabel 24.

TINGKAT POTENSI BANJIR		
TINGGI	MENENGAH	RENDAH
-	-	BULUNGAN : (KEC. TANJUNGPALAS)

25. PRAKIRAAN DAERAH POTENSI BANJIR SULAWESI UTARA APRIL 2020

Gambar 26.



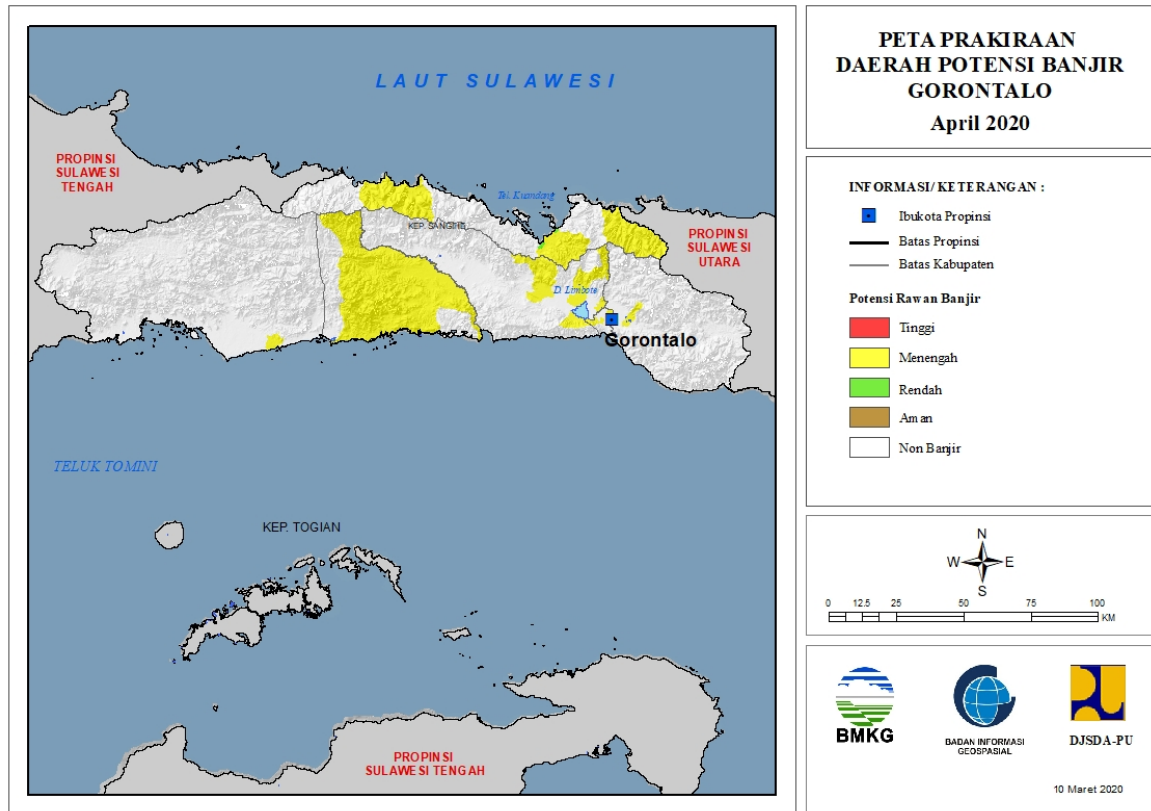
Tabel 25.

TINGKAT POTENSI BANJIR		
TINGGI	MENENGAH	RENDAH
-	BOLAANG MONGONDOW : (KEC. BOLAANG, DUMOGA, DUMOGA BARAT, DUMOGA TENGAH, DUMOGA TENGGARA, DUMOGA TIMUR, DUMOGA UTARA, LOLAK, LOLAYAN, POIGAR, SANG TOMBOLANG)	KEPULAUAN SANGIHE : (KEC. KENDAHE, MANGANITU, TABUKAN SELATAN, TABUKAN TENGAH, TAHUNA, TAHUNA TIMUR, TAMAKO)
	BOLAANG MONGONDOW TIMUR : (KEC. KOTABUNAN, NUANGAN, TUTUYAN)	KOTA MANADO : (KEC. BUNAKEN, BUNAKEN KEPULAUAN, MALALAYANG, MAPANGET, PAAL DUA, SARIO, SINGKIL, TIKALA, TUMINITING, WANEA, WENANG)
	BOLAANG MONGONDOW UTARA : (KEC. BINTAUNA, BOLANGITANG BARAT, BOLANGITANG TIMUR, SANGKUB)	MINAHASA : (KEC. MANDOLANG, TOMBULU)
	BOLAANGMONGONDOW SELATAN : (KEC. BOLAANG UKI, PINOLOSIAN, PINOLOSIAN TENGAH, PINOLOSIAN TIMUR, POSIGADAN)	

	KOTA MANADO : (KEC. MALALAYANG, TIKALA, WANEA)	
	MINAHASA : (KEC. KAKAS, KAKAS BARAT, KAWANGKOAN, LANGOWAN BARAT, LANGOWAN SELATAN, LANGOWAN TIMUR, LANGOWAN UTARA, MANDOLANG, REMBOKEN, TOMBULU, TOMPASO, TOMPASO BARAT, TONDANO BARAT, TONDANO SELATAN, TONDANO TIMUR, TONDANO UTARA)	

26. PRAKIRAAN DAERAH POTENSI BANJIR GORONTALO APRIL 2020

Gambar 27.

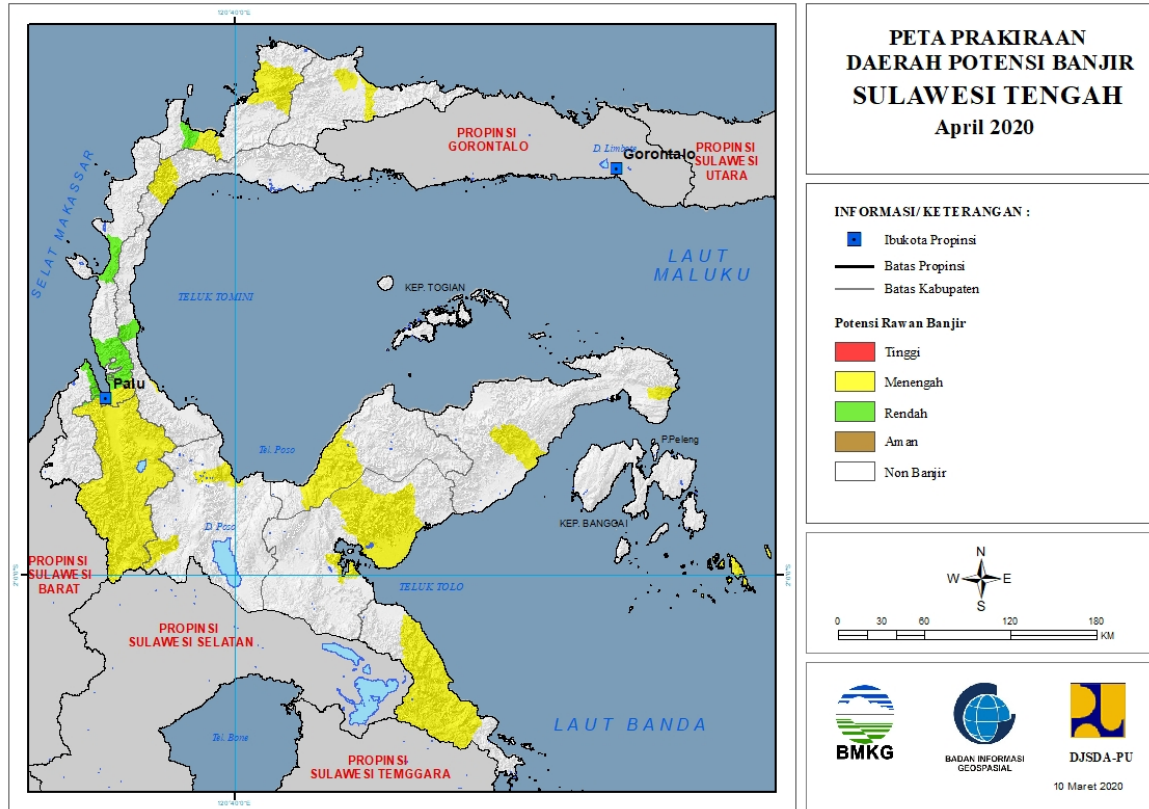


Tabel 26.

TINGKAT POTENSI BANJIR		
TINGGI	MENENGAH	RENDAH
-	BOALEMO : (KEC. BOTUMOITA, DULUPI, PAGUYAMAN, TILAMUTA, WONOSARI)	GORONTALO UTARA : (KEC. KWANDANG)
	BONE BOLANGO : (KEC. SUWAWA)	
	GORONTALO : (KEC. BATUDAA, LIMBOTO, TELAGA, TIBAWA)	
	GORONTALO UTARA : (KEC. ATINGGOLA, KWANDANG, SUMALATA)	
	KOTA GORONTALO : (KEC. KOTA BARAT, KOTA SELATAN, KOTA UTARA)	
	PAHUWATO : (KEC. MARISA)	

27. PRAKIRAAN DAERAH POTENSI BANJIR SULAWESI TENGAH APRIL 2020

Gambar 28.



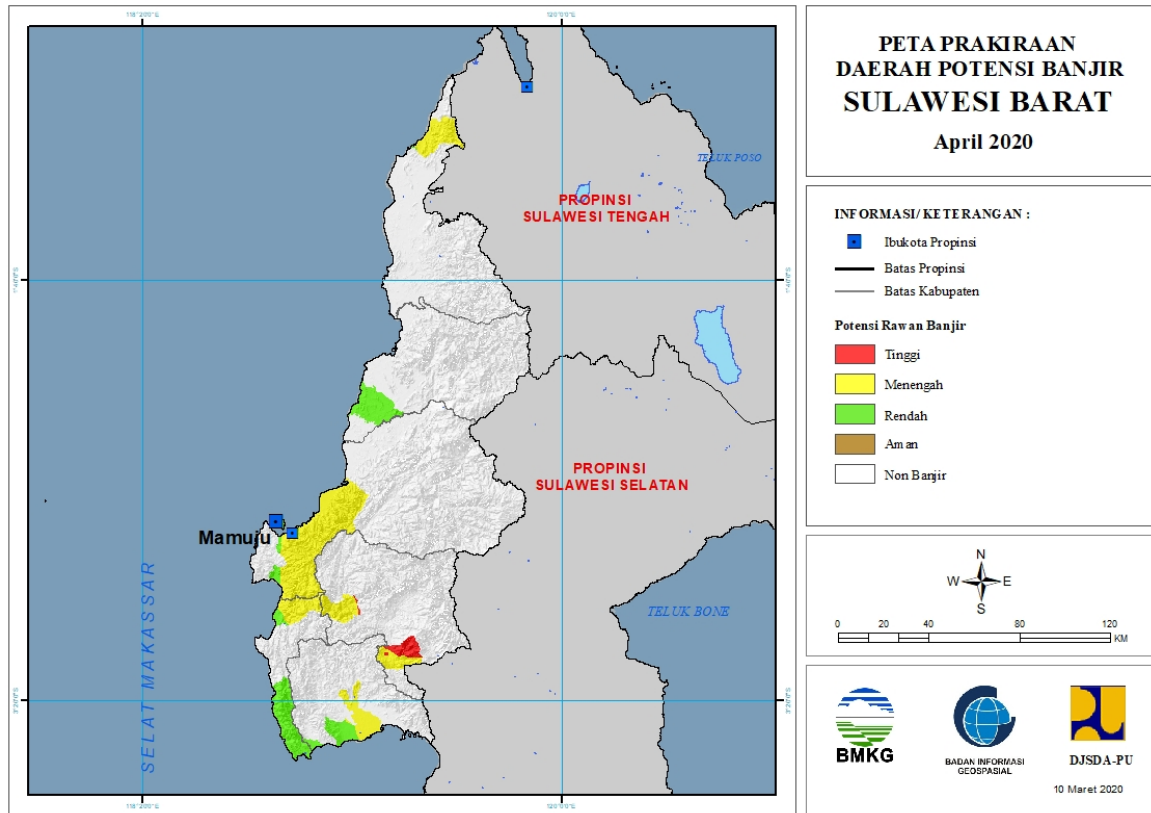
Tabel 27.

TINGKAT POTENSI BANJIR		
TINGGI	MENENGAH	RENDAH
POSO : (KEC. POSO PESISIR)	BANGGAI : (KEC. BALANTAK, BATUI)	BANGGAI : (KEC. BALANTAK)
	BANGGAI LAUT : (KEC. BOKAN KEPULAUAN)	DONGGALA : (KEC. BALAESANG, BANAWA, LABUAN, SINDUE, TANANTOVEA)
	BUOL : (KEC. BOKAT, MOMUNU)	KOTA PALU : (KEC. MANTIKULORE, PALU BARAT, PALU TIMUR, PALU UTARA, ULUJADI)
	DONGGALA : (KEC. TANANTOVEA)	PARIGI MOUTONG : (KEC. AMPIBABO, PARIGI, TINOMBO)
	KOTA PALU : (KEC. MANTIKULORE, PALU BARAT, PALU SELATAN, PALU TIMUR, TATANGA, ULUJADI)	POSO : (KEC. POSO PESISIR)
	MOROWALI : (KEC. BAHODOPI, BUNGKU BARAT, BUNGKU TENGAH, BUNGKU TIMUR)	SIGI : (KEC. KINOVARO, MARAWOLA BARAT)
	MOROWALI UTARA : (KEC. BUNGKU UTARA, PETASIA)	TOLI TOLI : (KEC. DONDO, GALANG)

	PARIGI MOUTONG : (KEC. PARIGI, TINOMBO)	
	POSO : (KEC. LORE BARAT, POSO PESISIR)	
	SIGI : (KEC. DOLO, DOLO BARAT, DOLO SELATAN, GUMBASA, KINOVARO, KULAWI, KULAWI SELATAN, LINDU, MARAWOLA, MARAWOLA BARAT, NOKILALAKI, PALOLO, PIPIKORO, SIGI BIROMARU, TANAMBULAVA)	
	TOJO UNA-UNA : (KEC. TOJO)	
	TOLI TOLI : (KEC. BAOLAN, DONDO, GALANG)	

28. PRAKIRAAN DAERAH POTENSI BANJIR SULAWESI BARAT APRIL 2020

Gambar 29.

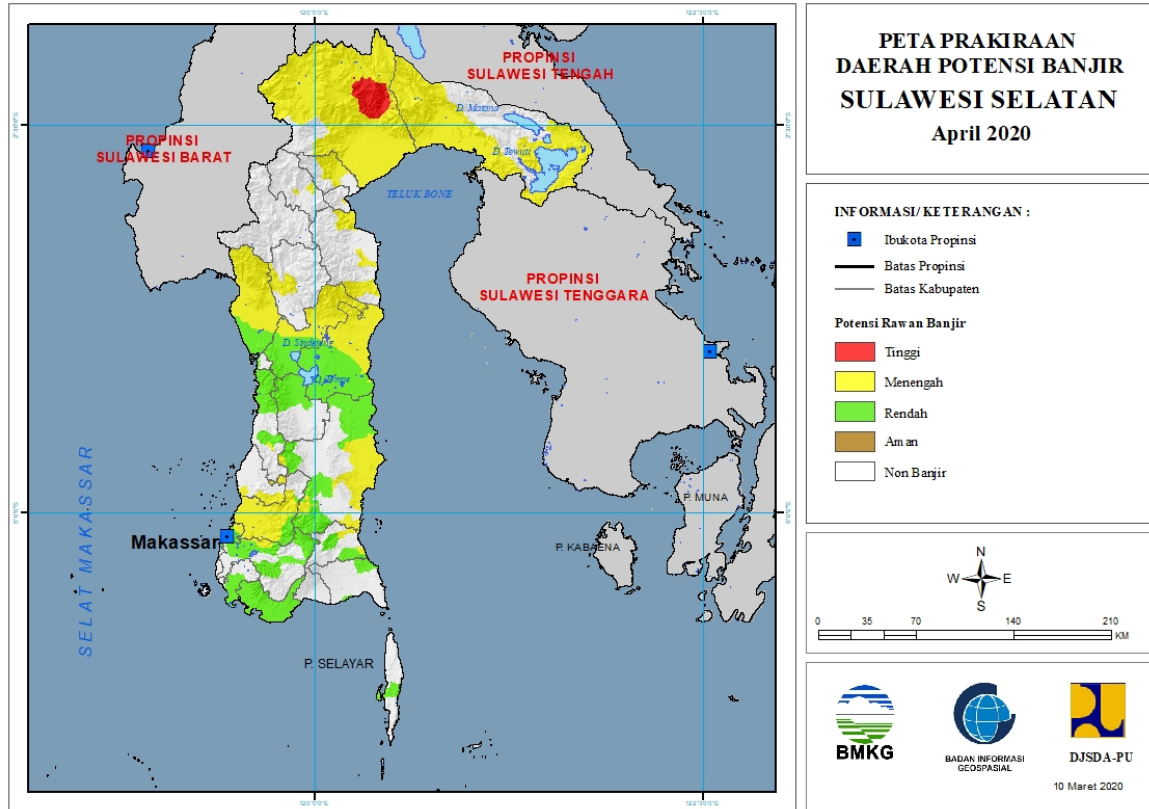


Tabel 28.

TINGKAT POTENSI BANJIR		
TINGGI	MENENGAH	RENDAH
MAMASA : (KEC. MAMBI, SUMARORONG)	MAJENE : (KEC. MALUNDA)	MAJENE : (KEC. BANGGAE, BANGGAE TIMUR, MALUNDA, PAMBOANG, SENDANA)
	MAMASA : (KEC. MAMBI, SUMARORONG)	MAMUJU : (KEC. KALUKKU, MAMUJU, TAPALANG)
	MAMUJU : (KEC. KALUKKU, MAMUJU, TAPALANG)	MAMUJU TENGAH : (KEC. BUDONG-BUDONG)
	MAMUJU UTARA : (KEC. BAMBALAMOTU)	MAMUJU UTARA : (KEC. BAMBALAMOTU)
	POLEWALI MANDAR : (KEC. CAMPALAGIAN, MAPILLI, WONOMULYO)	POLEWALI MANDAR : (KEC. CAMPALAGIAN, MAPILLI, TINAMBUNG, WONOMULYO)

29. PRAKIRAAN DAERAH POTENSI BANJIR SULAWESI SELATAN APRIL 2020

Gambar 30.



Tabel 29.

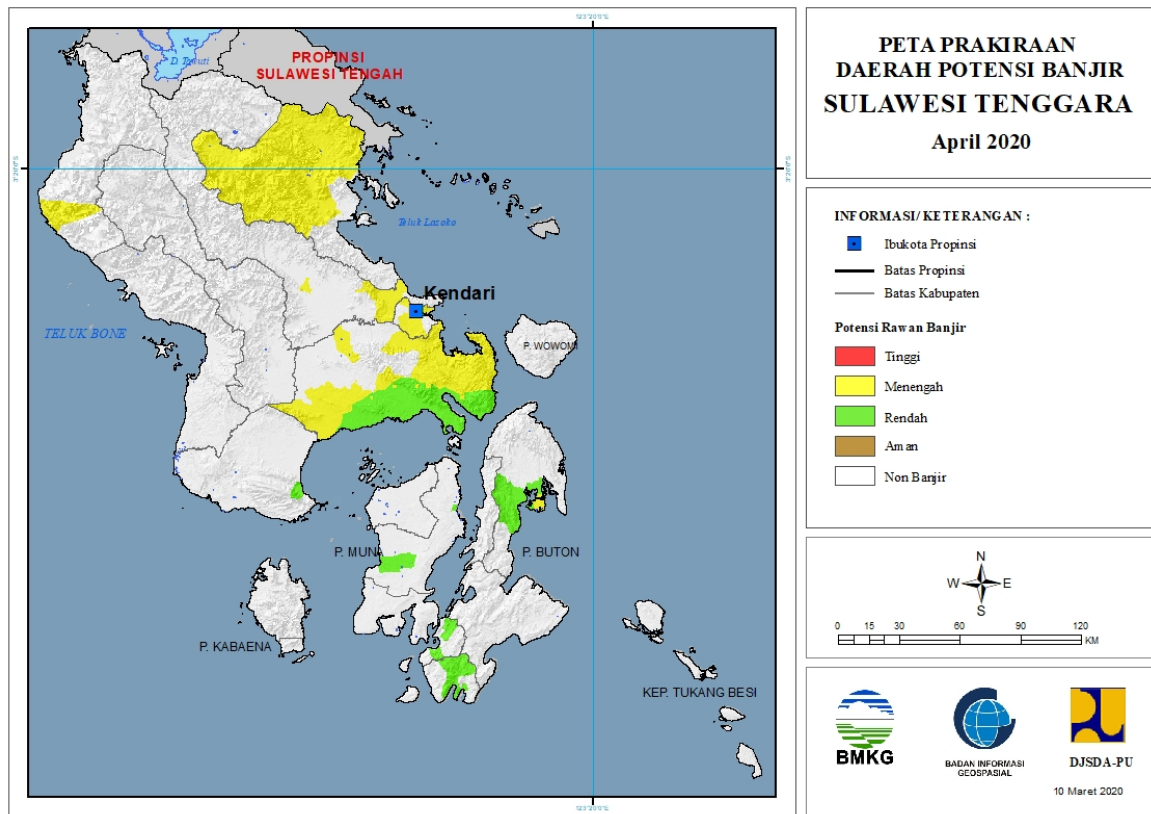
TINGKAT POTENSI BANJIR		
TINGGI	MENENGAH	RENDAH
LUWU UTARA : (KEC. MAPPEDECENG, MASAMBA, RAMPI)	BARRU : (KEC. TANETE RIAJA)	BARRU : (KEC. BALUSU, MALLUSETASI, SOPPENG RIAJA, TANETE RIAJA)
	BONE : (KEC. AWANGPONE, BAREBBO, BONTOCANI, CINA, KAJUARA, LIBURENG, MARE, PALAKKA, SIBULUE, TANETE RIATTANG, TANETE RIATTANG BARAT, TANETE RIATTANG TIMUR, TELLULIMPOE, TONRA)	BONE : (KEC. AJANGALE, AWANGPONE, BONTOCANI, CENRANA, DUA BOCCOE, KAJUARA, LIBURENG, PALAKKA, TANETE RIATTANG, TANETE RIATTANG BARAT, TANETE RIATTANG TIMUR, TELLU SIATTINGE, TELLULIMPOE)
	ENREKANG : (KEC. ENREKANG)	BULUKUMBA : (KEC. KAJANG, UJUNGBULU)
	GOWA : (KEC. PARANGLOE, PATTALLASSANG)	DANAU : (KEC. DANAU)
	KOTA MAKASSAR : (KEC. BIRINGKANAYA, TAMALANREA)	GOWA : (KEC. BONTOMARANNU, BUNGAYA, PALANGGA, PARANGLOE, PARIGI, PATTALLASSANG, SOMBA UPU, TOMBOLOPAO)
	KOTA PALOPO : (KEC. WARA, WARA UTARA)	JENEPONTO : (KEC. ARUNGKEKE, BANGKALA,

		BANGKALA BARAT, BATANG, BINAMU, BONTORAMBA, KELARA, RUMBIA, TAMALATEA, TAROWANG, TURATEA)
	LUWU : (KEC. BAJO, BELOPA, BUA, LAMASI, LAROMPONG, WALENRANG, WALENRANG UTARA)	KEPULAUAN SELAYAR : (KEC. BONTOHARU)
	LUWU TIMUR : (KEC. ANGKONA, BURAU, KALAENA, MALILI, MANGKUTANA, TOMONI, TOMONI TIMUR, TOWUTI, WOTU)	KOTA MAKASSAR : (KEC. BIRINGKANAYA, BONTOALA, MAKASAR, MAMAJANG, MANGGALA, MARISO, PANAKUKKANG, RAPPOCINI, TALLO, TAMALANREA, TAMALATE, UJUNG PANDANG, UJUNG TANAH, WAJO)
	LUWU UTARA : (KEC. BAEBUNTA, BONE BONE, MALANGKE, MALANGKE BARAT, MAPPEDECENG, MASAMBA, RAMPI, SABBANG, SEKO, SUKAMAJU, TANALILI)	KOTA PARE PARE : (KEC. BACUKIKI BARAT, SOREANG)
	MAROS : (KEC. BANTIMURUNG, BONTOA, CAMBA, CENRANA, LAU, MANDAI, MAROS BARU, MARUSU, MONCONG LOE, SIMBANG, TANRALILI, TOMPOBULU, TURIKALE)	LUWU : (KEC. BELOPA, LAROMPONG)
	PANGKAJENE KEPULAUAN : (KEC. BALOCCI, PANGKAJENE)	MAROS : (KEC. BONTOA, CAMBA, CENRANA, LAU, MARUSU, MONCONG LOE, TOMPOBULU)
	PINRANG : (KEC. BATU LAPPA, CEMPA, DUAMPANUA, LEMBANG, MATIRRO SOMPE, MATTIRO BULU, PALETEANG, PATAMPANUA, TIROANG, WATANG SAWITO)	PINRANG : (KEC. CEMPA, DUAMPANUA, LANSIRANG, MATIRRO SOMPE, MATTIRO BULU, SUPPA, TIROANG, WATANG SAWITO)
	SIDENRENG RAPPANG : (KEC. BARANTI, DUA PITUE, KULO, MARITENGGAE, PANCA RIJANG, PITU RAISE, PITU RIAWA, WT. SIDENRENG)	SIDENRENG RAPPANG : (KEC. BARANTI, DUA PITUE, MARITENGGAE, PANCA LAUTAN, PANCA RIJANG, PITU RAISE, PITU RIAWA, TELLU LIMPOE, WATANG PULU, WT. SIDENRENG)
	SINJAI : (KEC. SINJAI TENGAH, SINJAI UTARA, TELLU LIMPOE)	SINJAI : (KEC. SINJAI TENGAH, SINJAI UTARA, TELLU LIMPOE)
	TORAJA UTARA : (KEC. BALUSU, TIKALA)	SOPPENG : (KEC. DONRI DONRI, GANRA, MARIORIAWA)
	WAJO : (KEC. GILIRENG, KEERA, MAJAULENG, MANIANGPAJO, PENRANG, PITUMPANUA, SAJOANGING, TAKKALALLA)	TAKALAR : (KEC. MANGARABOMBANG, PATTALLASSANG, POLOMBANGKENG SELATAN)
		WAJO : (KEC. BELAWA, BOLA, GILIRENG, KEERA, MAJAULENG, MANIANGPAJO, PAMMANA, PENRANG, PITUMPANUA, SABANGPARU,

		SAJOANGING, TAKKALALLA, TANASITOLO, TEMPE)
--	--	---

30. PRAKIRAAN DAERAH POTENSI BANJIR SULAWESI TENGGARA APRIL 2020

Gambar 31.

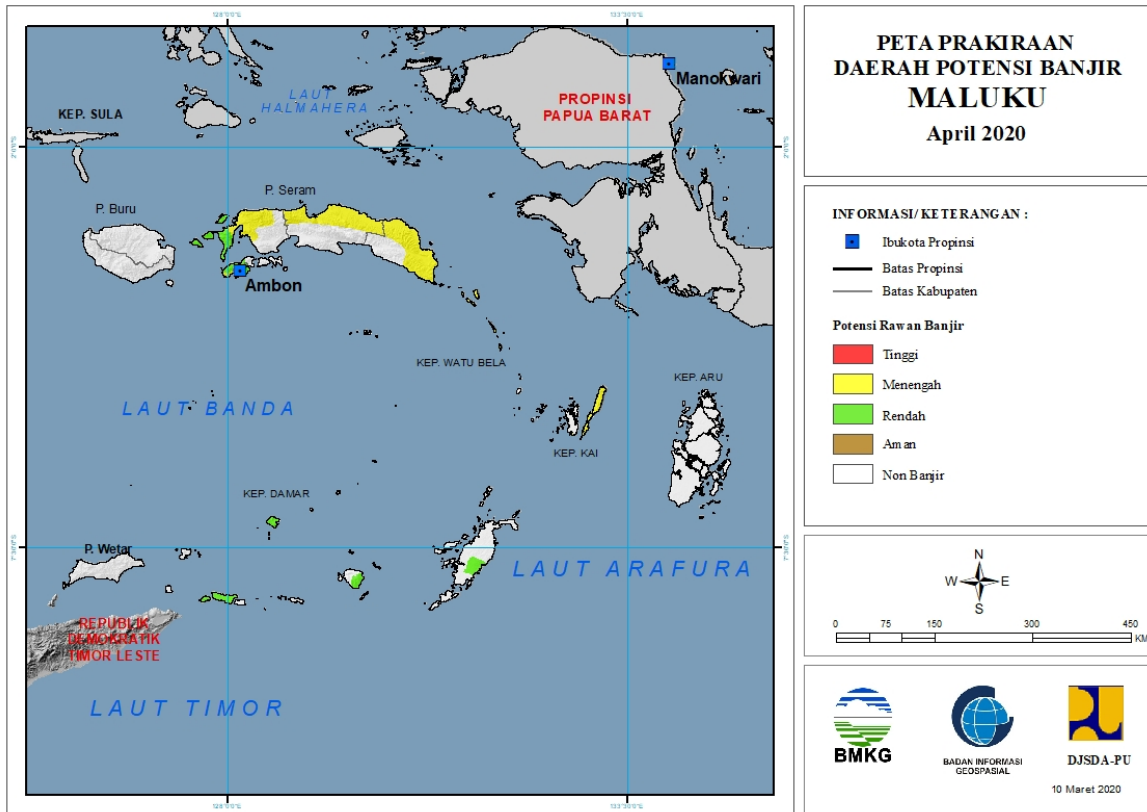


Tabel 30.

TINGKAT POTENSI BANJIR		
TINGGI	MENENGAH	RENDAH
-	BUTON UTARA : (KEC. BONEGUNU)	BOMBANA : (KEC. RUMBIA)
	KOLAKA UTARA : (KEC. LASUSUA)	BUTON SELATAN : (KEC. SAMPOLAWA)
	KONAWE : (KEC. BONDOALA, KAPOIALA, SAMPARA, UNAAHA)	BUTON UTARA : (KEC. BONEGUNU)
	KONAWE SELATAN : (KEC. ANDOOLU, KOLONO, KONDA, LAEYA, LAINEA, LALEMBUU, LAONTI, MORAMO, MORAMO UTARA, MOWILA, PALANGGA, TINANGGEA)	KONAWE SELATAN : (KEC. ANDOOLU, KOLONO, LAEYA, LAINEA, LAONTI, PALANGGA, PALANGGA SELATAN, TINANGGEA)
	KONAWE UTARA : (KEC. ANDOWIA, ASERA, LANDAWE, LANGGIKIMA, OHEO, WIWIRANO)	KOTA BAU BAU : (KEC. BUNGI, WOLIO)
	KOTA KENDARI : (KEC. BARUGA, KADIA, KAMBU, KENDARI, KENDARI BARAT, MANDONGA, POASIA, WUA-WUA)	MUNA : (KEC. KATOBU, PARIGI)

31. PRAKIRAAN DAERAH POTENSI BANJIR MALUKU APRIL 2020

Gambar 32.



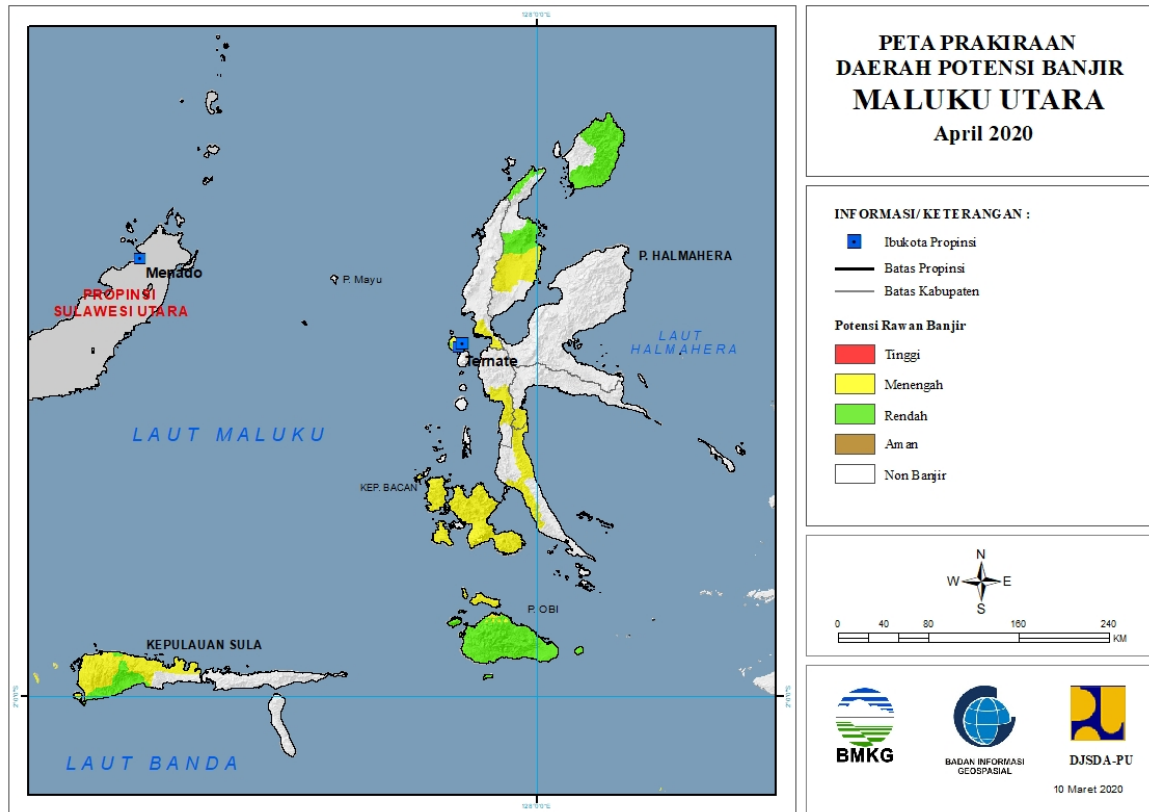
Tabel 31.

TINGKAT POTENSI BANJIR		
TINGGI	MENENGAH	RENDAH
-	KOTA AMBON : (KEC. BAGUALA, LEITIMUR SELATAN, NUSANIWE, SIRIMAU, TELUKAMBON)	KOTA AMBON : (KEC. BAGUALA, LEITIMUR SELATAN, NUSANIWE, SIRIMAU, TELUKAMBON)
	MALUKU TENGAH : (KEC. LEIHITU BARAT, SERAM UTARA, SERAM UTARA BARAT, SERAM UTARA TIMUR KOBI, SERAM UTARA TIMUR SETI)	MALUKU BARAT DAYA : (KEC. DAMER, MOA LAKOR, PULAU LETI, PULAU PULAU BABAR TIMUR)
	MALUKU TENGGARA : (KEC. KEI BESAR, KEI BESAR SELATAN, KEI BESAR SELATAN BARAT, KEI BESAR UTARA BARAT, KEI BESAR UTARA TIMUR)	MALUKU TENGAH : (KEC. LEIHITU, LEIHITU BARAT)
	SERAM BAGIAN BARAT : (KEC. HUAMUAL, HUAMUAL BELAKANG, KAIRATU BARAT, SERAM BARAT, TANIWEL)	MALUKU TENGGARA BARAT : (KEC. WER TAMRIAN)
	SERAM BAGIAN TIMUR : (KEC. BULA, BULA BARAT, GOROM TIMUR, KIAN DARAT, KLIMURY, PULAU GOROM, PULAU PANJANG, SERAM TIMUR, TEOR, TUTUKTOLU, WAKATE)	PERLU KONFIRMASI : (KEC. AREA PERLU KONFIRMASI)

		SERAM BAGIAN BARAT : (KEC. HUAMUAL, HUAMUAL BELAKANG, KEPULAUAN MANIPA, SERAM BARAT)
--	--	---

32. PRAKIRAAN DAERAH POTENSI BANJIR MALUKU UTARA APRIL 2020

Gambar 33.



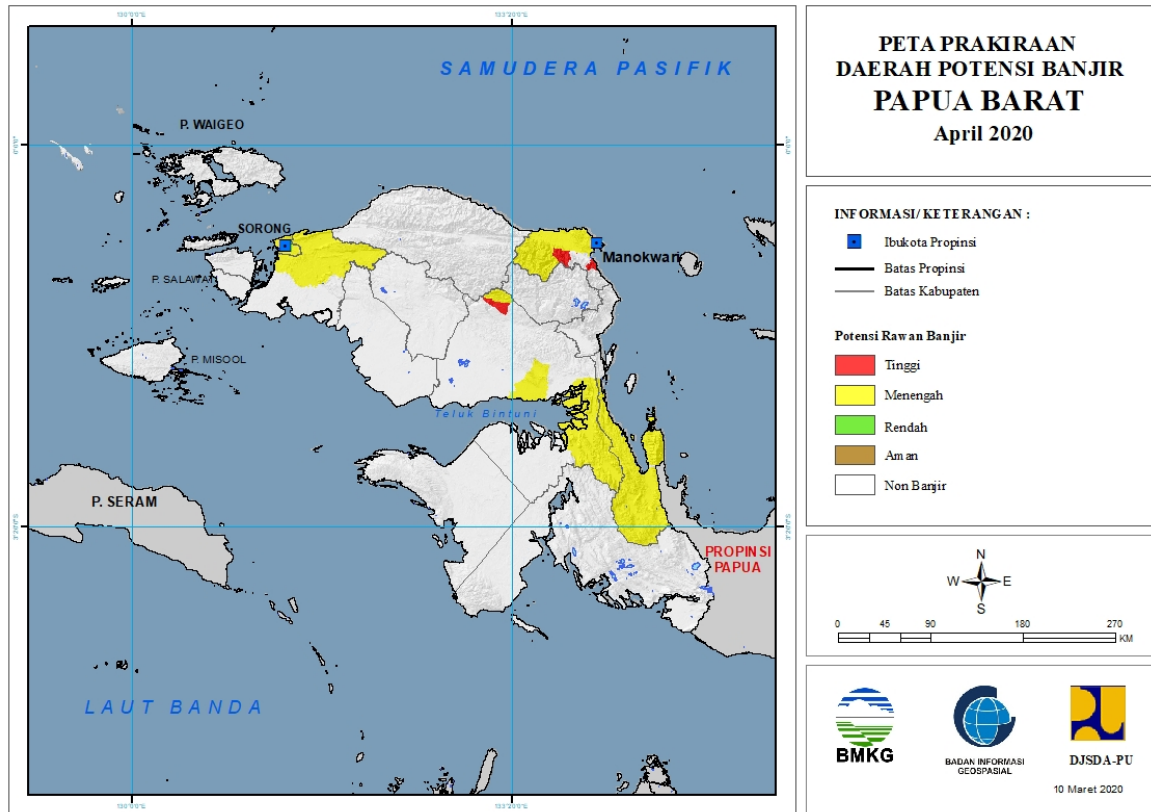
Tabel 32.

TINGKAT POTENSI BANJIR		
TINGGI	MENENGAH	RENDAH
-	HALMAHERA BARAT : (KEC. JAILOLO SELATAN)	HALMAHERA BARAT : (KEC. JAILOLO SELATAN)
	HALMAHERA SELATAN : (KEC. BACAN, BACAN BARAT, BACAN BARAT UTARA, BACAN SELATAN, BACAN TIMUR, BACAN TIMUR SELATAN, BACAN TIMUR TENGAH, GANE BARAT, GANE TIMUR, KASIRUTA BARAT, KASIRUTA TIMUR, MANDIOLI SELATAN, MANDIOLI UTARA, OBI, OBI BARAT, OBI UTARA)	HALMAHERA SELATAN : (KEC. GANE BARAT, OBI, OBI BARAT, OBI SELATAN, OBI TIMUR)
	HALMAHERA TENGAH : (KEC. WEDA SELATAN)	HALMAHERA UTARA : (KEC. KAO BARAT, KAO UTARA, LOLODA UTARA, TOBELO, TOBELO BARAT, TOBELO SELATAN, TOBELO TENGAH, TOBELO TIMUR, TOBELO UTARA)
	HALMAHERA UTARA : (KEC. KAO BARAT, KAO UTARA, TOBELO BARAT, TOBELO SELATAN, TOBELO TIMUR)	KOTA TERNATE : (KEC. KOTA TERNATE SELATAN, KOTA TERNATE TENGAH, KOTA TERNATE UTARA, PULAU TERNATE)
	KOTA TERNATE : (KEC. KOTA TERNATE SELATAN, KOTA	PULAU MOROTAI : (KEC. MOROTAI JAYA, MOROTAI

	TERNATE TENGAH, KOTA TERNATE UTARA, PULAU TERNATE)	SELATAN, MOROTAI TIMUR, MOROTAI UTARA)
	PULAU TALIABU : (KEC. LEDE, TABONA, TALIABU BARAT, TALIABU BARAT LAUT, TALIABU SELATAN, TALIABU TIMUR, TALIABU UTARA)	PULAU TALIABU : (KEC. LEDE, TABONA, TALIABU BARAT, TALIABU SELATAN, TALIABU TIMUR, TALIABU UTARA)
	TIDORE KEPULAUAN : (KEC. OBA)	

33. PRAKIRAAN DAERAH POTENSI BANJIR PAPUA BARAT APRIL 2020

Gambar 34.

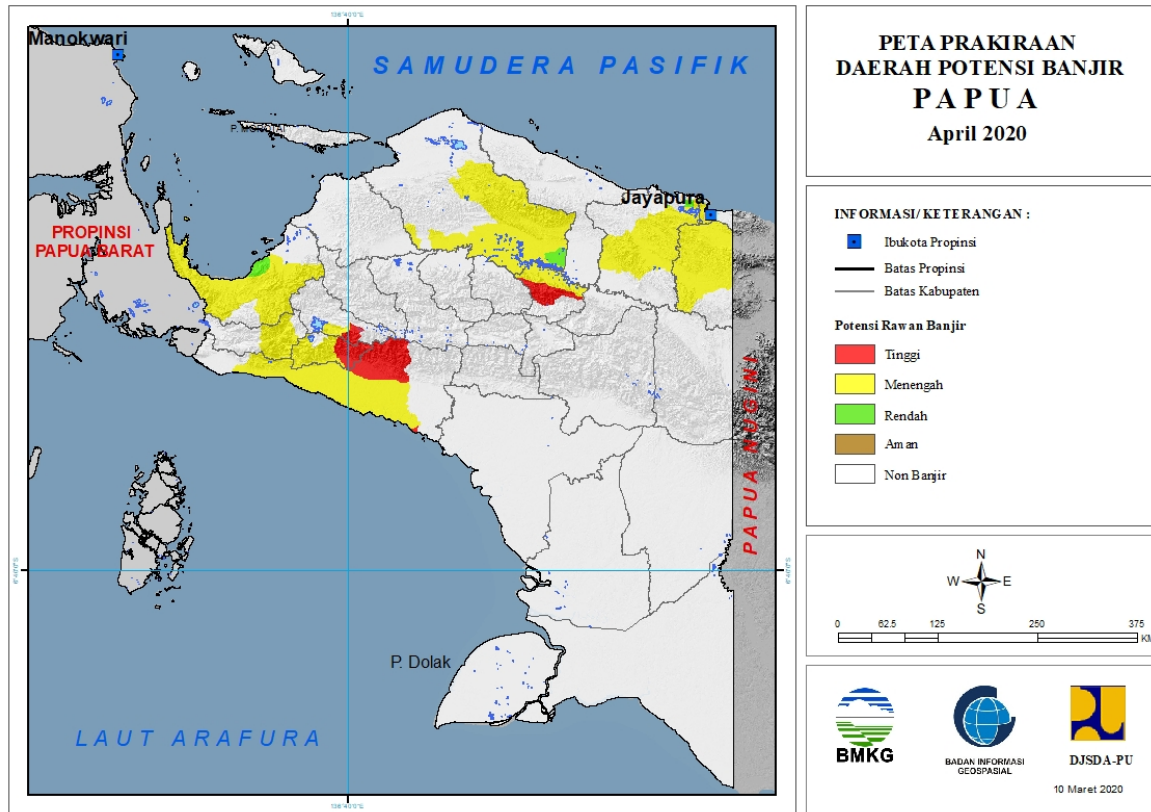


Tabel 33.

TINGKAT POTENSI BANJIR		
TINGGI	MENENGAH	RENDAH
MANOKWARI : (KEC. MANOKWARI SELATAN, MASNI, PRAFI, SIDEY)	KOTA SORONG : (KEC. SORONG, SORONG BARAT, SORONG KEPULAUAN, SORONG MANOI, SORONG TIMUR, SORONG UTARA)	TELUK WONDAMA : (KEC. ROON)
TELUK BINTUNI : (KEC. MOSKONA TIMUR)	MANOKWARI : (KEC. MANOKWARI BARAT, MANOKWARI SELATAN, MANOKWARI UTARA, MASNI, PRAFI, SIDEY)	
	SORONG : (KEC. AIMAS, KLAMONO, MAKBON, MAYAMUK, SAYOSA)	
	TELUK BINTUNI : (KEC. BINTUNI, KURI, MOSKONA TIMUR, WAMESA)	
	TELUK WONDAMA : (KEC. KURIWAMESA, NAIKERE, NIKIWAR, ROON, TELUK DUAIRI, WAMESA, WASIOR, WINDESI)	

34. PRAKIRAAN DAERAH POTENSI BANJIR PAPUA APRIL 2020

Gambar 35.



Tabel 34.

TINGKAT POTENSI BANJIR		
TINGGI	MENENGAH	RENDAH
DEIYAI : (KEC. BOWOBADO)	DEIYAI : (KEC. BOWOBADO, KAPIRAYA, TIGI BARAT)	JAYAPURA : (KEC. KEMTUK, SENTANI, SENTANI TIMUR)
MAMBERAMO TENGAH : (KEC. MEGAMBILIS)	DOGIYAI : (KEC. DOGIYAI, KAMU, KAMU SELATAN, MAPIA, MAPIA BARAT, MAPIA TENGAH)	KEEROM : (KEC. SENGGI, WARIS)
MIMIKA : (KEC. IWAKA, KUALA KENCANA, KWAMKI NARAMA, MIMIKA BARU, MIMIKA TIMUR JAUH, TEMBAGAPURA)	JAYAPURA : (KEC. EBUNGFAO, GRESI SELATAN, KAUREH, KEMTUK, KEMTUK GRESI, SENTANI, SENTANI TIMUR, YAPSI)	MAMBERAMO RAYA : (KEC. MAMBERAMO HULU)
PANIAI : (KEC. BIBIDA)	KEEROM : (KEC. ARSO, ARSO BARAT, ARSO TIMUR, MANNEM, SENGGI, SKANTO, WARIS)	NABIRE : (KEC. MAKIMI, NABIRE, TELUK KIMI, UWAPA)
	KOTA JAYAPURA : (KEC. ABEPURA, HERAM, JAYAPURA SELATAN)	
	MAMBERAMO RAYA : (KEC. MAMBERAMO HULU, MAMBERAMO TENGAH, RUFAER)	
	MAMBERAMO TENGAH : (KEC. MEGAMBILIS)	
	MIMIKA : (KEC. AMAR, IWAKA, KUALA KENCANA, KWAMKI NARAMA, MIMIKA BARAT,	

	MIMIKA BARAT TENGAH, MIMIKA BARU, MIMIKA TENGAH, MIMIKA TIMUR, MIMIKA TIMUR JAUH, TEMBAGAPURA, WANIA)	
	NABIRE : (KEC. DIPA, MAKIMI, NABIRE, NABIRE BARAT, SIRIWO, TELUK KIMI, TELUK UMAR, UWAPA, WANGGAR, YARO, YAUR)	
	PANIAI : (KEC. BIBIDA, PANIAI TIMUR)	