

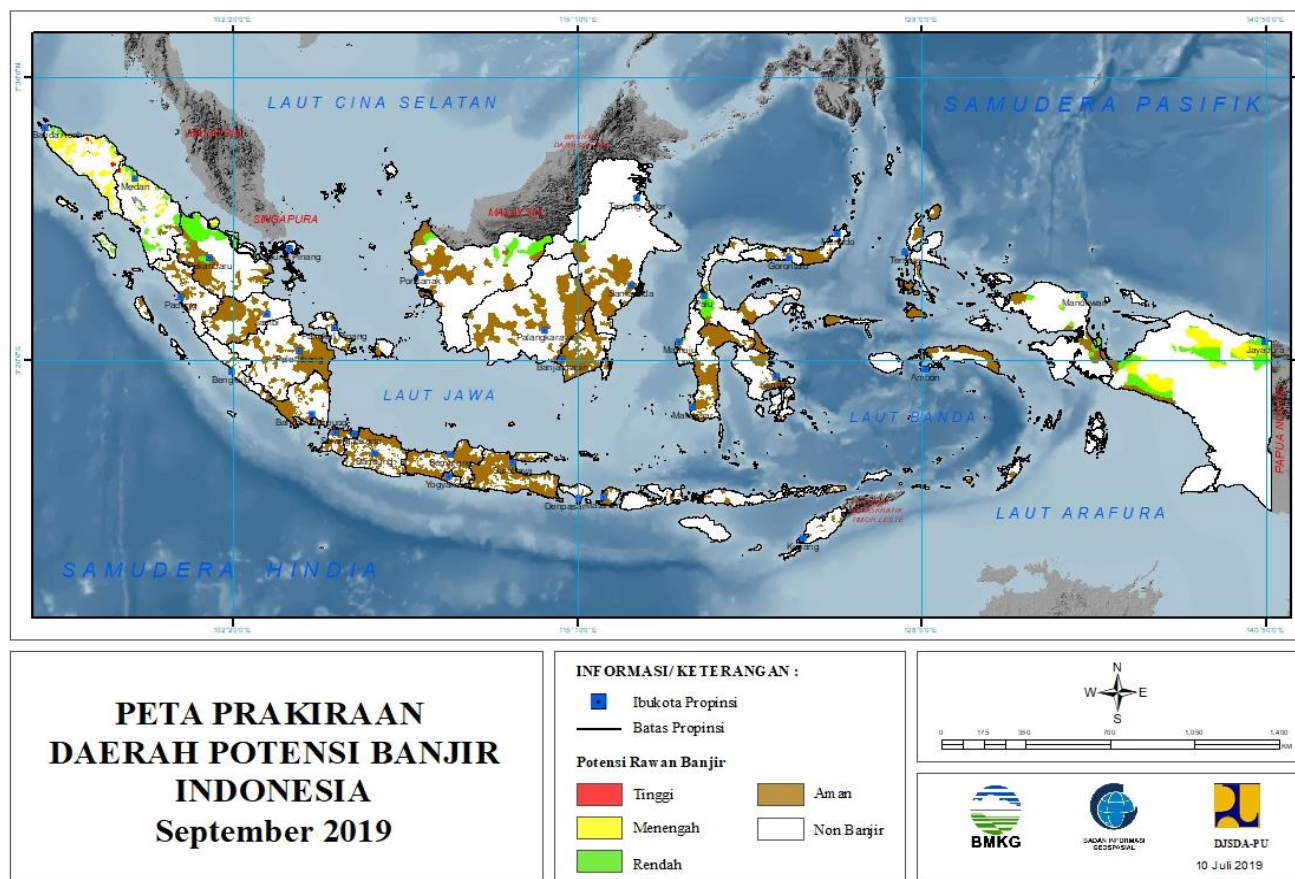
PRAKIRAAN DAERAH POTENSI BANJIR
UPDATE 10 JULI 2019



BADAN METEOROLOGI KLIMATOLOGI DAN GEOFISIKA

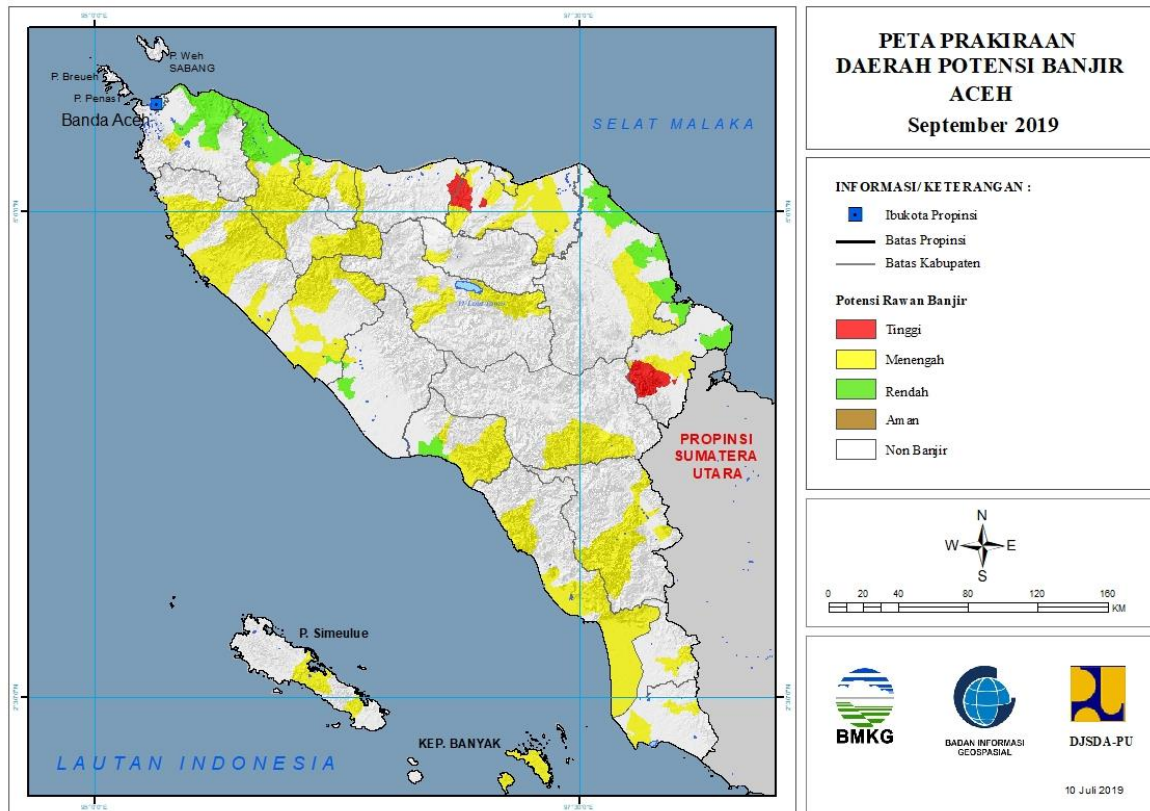
PRAKIRAAN DAERAH POTENSI BANJIR INDONESIA SEPTEMBER 2019

Gambar 1.



1. PRAKIRAAN DAERAH POTENSI BANJIR ACEH SEPTEMBER 2019

Gambar 2.



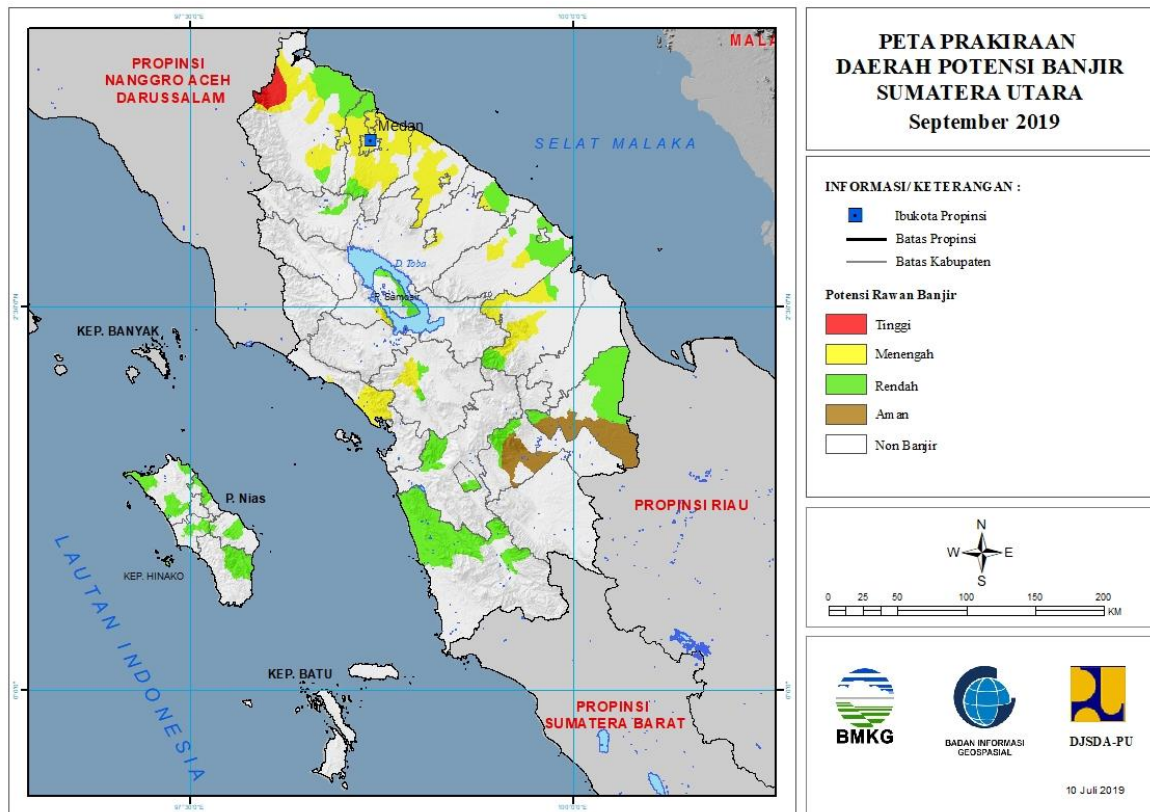
Tabel 1.

TINGKAT POTENSI BANJIR		
TINGGI	MENENGAH	RENDAH
ACEH TAMIANG : (KEC. KEJURUAN MUDA, TAMIANG HULU)	ACEH BARAT : (KEC. JOHANPAHWALAN, KAWAY XVI, SAMATIGA, SUNGAIMAS, WOYLA)	ACEH BARAT : (KEC. JOHANPAHWALAN, KAWAY XVI)
ACEH UTARA : (KEC. KUTAMAKMUR, SAWANG, TANAHLUAS)	ACEH BARAT DAYA : (KEC. BLANGPIDIE, KUALABATEE, LEMBAHSABIL, MANGGENG, SETIA, SUSOH, TANGAN-TANGAN)	ACEH BARAT DAYA : (KEC. BLANGPIDIE, KUALABATEE, SETIA, SUSOH, TANGAN-TANGAN)
BIREUEN : (KEC. KUALA, MAKMUR)	ACEH BESAR : (KEC. INDRAPURI, SEULIMEUM)	ACEH BESAR : (KEC. INDRAPURI, MESJIDRAYA, SEULIMEUM)
	ACEH SELATAN : (KEC. BAKONGAN, KLUET SELATAN, KLUET UTARA, KOTABAHAGIA, SAMADUA, SAWANG, TAPAKTUAN, TRUMON, TRUMON TENGAH, TRUMON TIMUR)	ACEH TAMIANG : (KEC. SERUWAY)
	ACEH SINGKIL : (KEC. PULAU PANGGUNG, SIMPANG KANAN, SINGKIL)	ACEH TENGAH : (KEC. BINTANG)
	ACEH TAMIANG : (KEC. KEJURUAN MUDA, TAMIANG HULU)	ACEH TIMUR : (KEC. BIREMBAYEUN, DARULAMAN, IDIRAYEUK, JULOK, NURUSSALAM, PEUREULAK, RANTAUSELAMAT,

		RANTOPEUREULAK, SIMPANGULIM)
	ACEH TENGAH : (KEC. BINTANG, PEGASING, SILIHNARA)	ACEH UTARA : (KEC. BAKTIYA BARAT)
	ACEH TENGGARA : (KEC. BABUSSALAM, BADAR, BAMBEL, LAWEALAS, LAWESIGALA-GALA)	LANGSA : (KEC. LANGSA BARAT, LANGSA TIMUR)
	ACEH TIMUR : (KEC. BIREMBAYEUN, DARULAMAN, JULOK, NURUSSALAM, PEUREULAK, RANTAUSELAMAT, RANTOPEUREULAK)	NAGANRAYA : (KEC. KUALA, SEUNAGAN)
	ACEH UTARA : (KEC. BAKTIYA BARAT, COTGIREK, KUTAMAKMUR, LHOKSUKON, MATANGKULI, MEURAHMULIA, PIRAK TIMUR, SAMUDERA, SAWANG, SYAMTALIRAARON, SYAMTALIRABAYU, TANAHLUAS, TANAHPASIR)	PIDIE : (KEC. BATEE, DELIMA, GLUMPANG TIGA, INDRAJAYA, KEMBANGTANJONG, MILA, MUARA TIGA, MUTIARA, PADANGTIJI, PEUKANBARO, PIDIE, SAKTI, SIMPANG TIGA, TANGSE, TITEUE)
	ACEHJAYA : (KEC. INDRAJAYA, KRUENGSAABEE, SAMPOINIET, SETIABAKTI, TEUNOM)	PIDIEJAYA : (KEC. BANDARBARU)
	BENERMERIAH : (KEC. TIMANGGAJAH)	
	BIREUEN : (KEC. KUALA, MAKMUR, SAMALANGA)	
	GAYOLUES : (KEC. PUTRIBETUNG)	
	LANGSA : (KEC. LANGSA BARAT, LANGSA TIMUR)	
	LHOKSEUMAWE : (KEC. BANDASAKTI, BLANGMANGAT)	
	NAGANRAYA : (KEC. SEUNAGAN)	
	PIDIE : (KEC. GEUMPANG, GLUMPANG TIGA, MILA, PADANGTIJI, SAKTI, TANGSE, TIRO/TRUSEB, TITEUE)	
	PIDIEJAYA : (KEC. BANDAR DUA, BANDARBARU, MEUREUDU, ULIM)	
	SIMEULUE : (KEC. SIMEULUE BARAT, SIMEULUE TIMUR)	
	SUBULUSSALAM : (KEC. SIMPANG KIRI)	

2. PRAKIRAAN DAERAH POTENSI BANJIR SUMATERA UTARA SEPTEMBER 2019

Gambar 3.



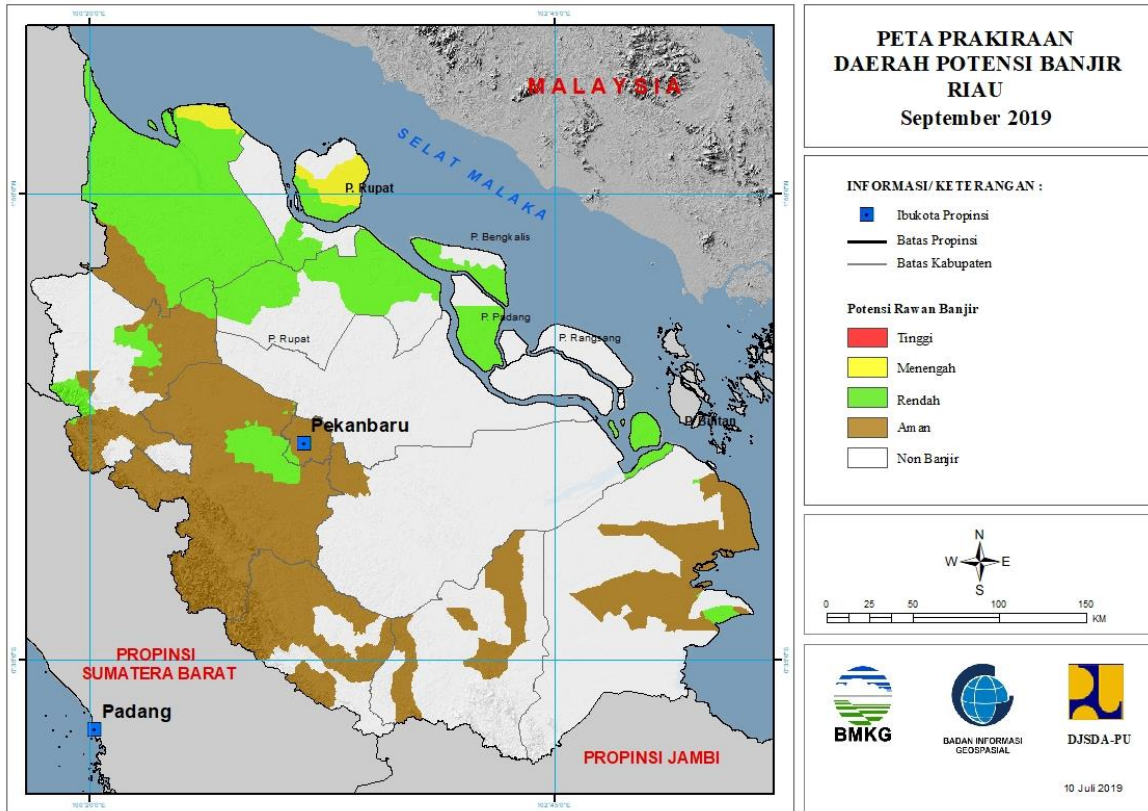
Tabel 2.

TINGKAT POTENSI BANJIR		
TINGGI	MENENGAH	RENDAH
LANGKAT : (KEC. BESITANG, SEILEPAN)	ASAHAN : (KEC. BUNTUPANE, KISARAN BARAT, SIMPANG EMPAT, TELUKDALAM)	ASAHAN : (KEC. KISARAN BARAT, SEIKEPAYANG, SIMPANG EMPAT, TANJUNGBALAI, TELUKDALAM)
	BATUBARA : (KEC. LIMAPULUH)	BATUBARA : (KEC. LIMAPULUH, TALAWI)
	BINJAI : (KEC. BINJAI SELATAN, BINJAI TIMUR, BINJAIKOTA)	DELISERDANG : (KEC. BIRU-BIRU, HAMPARANPERAK, LABUHANDELI, SENEMBAHTANJUNG MUDA HILIR, SIBOLANGIT)
	DELISERDANG : (KEC. BANGUNPURBA, BERINGIN, BIRU-BIRU, DELITUA, HAMPARANPERAK, LABUHANDELI, LUBUKPAKAM, NAMORAMBE, PAGARMERBAU, PANCURBATU, PANTAILABU, PERCUTSEITUAN, SENEMBAHTANJUNG MUDA HILIR, SIBOLANGIT, SUNGGAL, TANJUNG MORAWA)	KARO : (KEC. BERASTAGI, PAYUNG, SIMPANG EMPAT)

	KOTA TEBINGTINGGI : (KEC. PADANG HILIR, PADANG HULU, RAMBUTAN)	KOTA GUNUNG SITOLI : (KEC. GUNUNG SITOLI)
	LABUHANBATU UTARA : (KEC. AEKNATAS, KUALUH HULU)	LABUHANBATU SELATAN : (KEC. KAMPUNGRAKYAT, SUNGAI KANAN, TORGAMBA)
	LANGKAT : (KEC. BABALAN, BESITANG, BINJAI, GEBANG, KUALA, PADANGTUALANG, SALAPIAN, SEILEPAN, STABAT)	LABUHANBATU UTARA : (KEC. AEKNATAS, KUALUH HULU)
	MEDAN : (KEC. MEDAN BARAT, MEDANBARU, MEDANBELAWAN, MEDANDELI, MEDANHELVETIA, MEDANJOHOR, MEDANLABUHAN, MEDANMAIMUN, MEDANMARELAN, MEDANPETISAH, MEDANPOLONIA, MEDANSELAYANG, MEDANSUNGGAL, MEDANTUNTUNGAN)	LANGKAT : (KEC. BABALAN, GEBANG, KUALA, PADANGTUALANG, SALAPIAN, SECANGGANG, SEILEPAN, STABAT, TANJUNGPURA)
	PEMATANGSIANTAR : (KEC. SIANTAR BARAT, SIANTAR TIMUR)	MANDAILINGNATAL : (KEC. MUARABATANGGADIS, PANYABUNGAN, SIABU)
	SAMOSIR : (KEC. SITIO-TIO)	MEDAN : (KEC. MEDANBELAWAN)
	SERDANGBEDAGAI : (KEC. DOLOKMASIHUL, PANTAICERMIN, PERBAUNGAN, SEIRAMPAH, SIPSISPIS, TEBINGTINGGI)	NIAS : (KEC. GIDO, IDANO IGAWO)
	SIMALUNGUN : (KEC. SIANTAR)	NIAS BARAT : (KEC. LOLOFITU MOI, MANDREHE, SIROMBO)
	TAPANULI TENGAH : (KEC. BARUS, KOLANG, SORKAM)	NIAS SELATAN : (KEC. GOMO, LAHUSA)
	TAPANULI UTARA : (KEC. SIPOHOLON, TARUTUNG)	NIAS UTARA : (KEC. ALASA, LAHEWA, TUHEMBERUA)
		PADANGLAWAS UTARA : (KEC. PADANGBOLAK)
		PADANGSIDIMPUAN : (KEC. PADANGSIDIMPUAN TENGGARA)
		SAMOSIR : (KEC. ONANRUNGGU, SIMANINDO, SITIO-TIO)
		TANJUNGBALAI : (KEC. DATUKBANDAR)
		TAPANULI SELATAN : (KEC. BATANGTORU)
		TAPANULI UTARA : (KEC. SIPOHOLON, TARUTUNG)

3. PRAKIRAAN DAERAH POTENSI BANJIR RIAU SEPTEMBER 2019

Gambar 4.



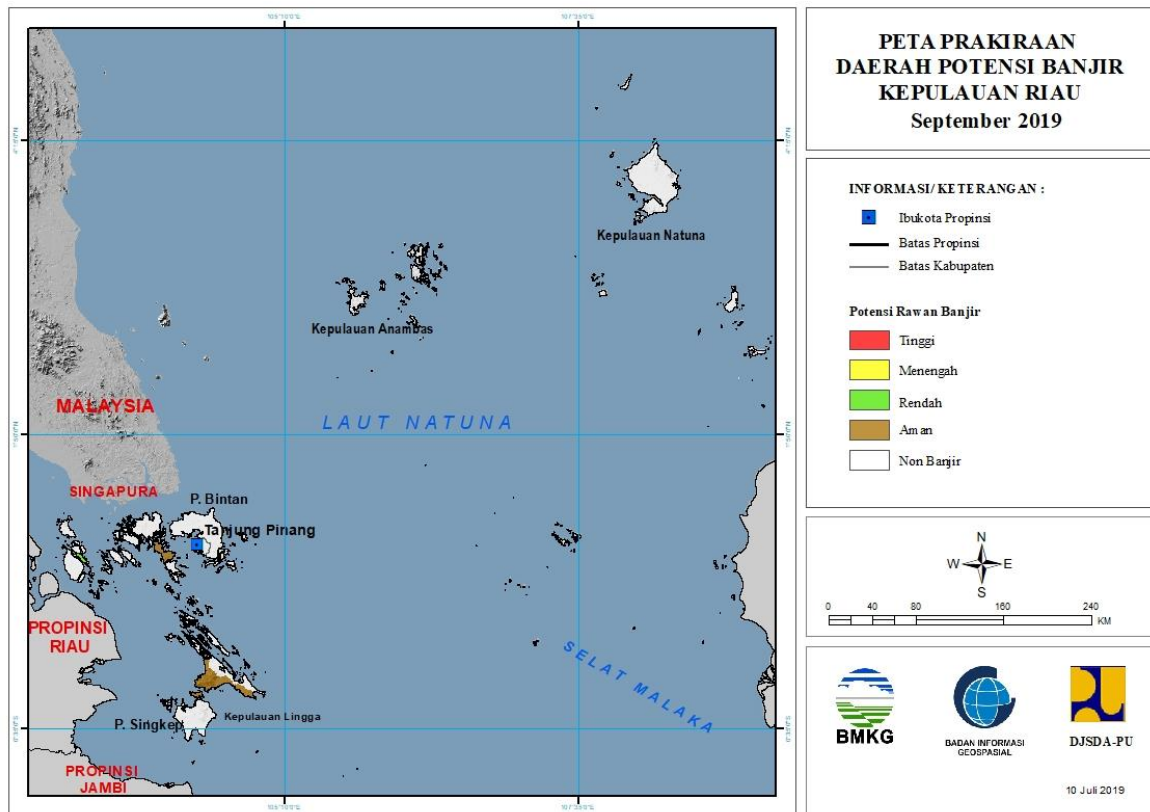
Tabel 3.

TINGKAT POTENSI BANJIR		
TINGGI	MENENGAH	RENDAH
-	BENGKALIS : (KEC. RUPAT)	BENGKALIS : (KEC. BENGKALIS, BUKITBATU, MANDAU, RUPAT)
	ROKAN HILIR : (KEC. BANGKO, SINABOI)	INDRAGIRI HILIR : (KEC. KATEMAN, KUALA INDRAGIRI)
		KAMPAR : (KEC. BANGKINANGSEBERANG, KAMPAR TIMUR, KAMPAR UTARA, PERHENTIANRAJA, RUMBIOJAYA, SIAK HULU, TAMBANG, TAPUNG, TAPUNG HILIR)
		KEPULAUAN MERANTI : (KEC. MERBAU)
		KOTA DUMAI : (KEC. BUKITKAPUR, DUMAI BARAT)
		PEKANBARU : (KEC. MARPOYANDAMAI, PAYUNGSEKAKI, RUMBAL, TAMPAN)
		PELALAWAN : (KEC. KUALAKAMPAR)
		ROKAN HILIR : (KEC. BAGANSINEMBAH, BANGKO, BANGKOPUSAKO, BATUHAMPAR, KUBU, KUBUBABUSALAM, PASIRLIMAUKAPAS, PUJUD,

		RANTAUKOPAR, RIMBAMELINTANG, SIMPANG KANAN, SINABOI, TANAHPUTIH, TANAHPUTIHTANJUNGMELOWAN)
		ROKAN HULU : (KEC. BONAI DARUSSALAM, KEPENUHAN, KUNTODARUSSALAM, RAMBAH, ROKANEMPATKOTO)

4. PRAKIRAAN DAERAH POTENSI BANJIR KEPULAUAN RIAU SEPTEMBER 2019

Gambar 5.

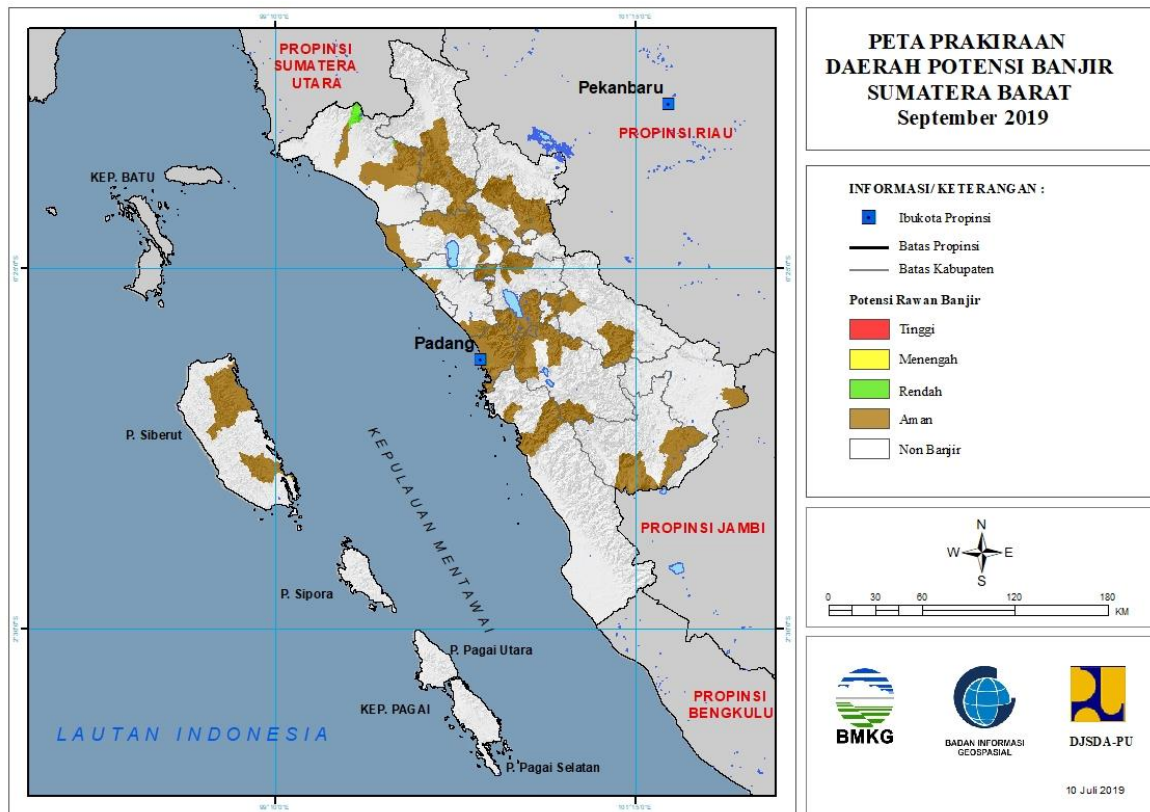


Tabel 4.

TINGKAT POTENSI BANJIR		
TINGGI	MENENGAH	RENDAH
-	-	KARIMUN : (KEC. KUALAKAMPAR)

5. PRAKIRAAN DAERAH POTENSI BANJIR SUMATERA BARAT SEPTEMBER 2019

Gambar 6.

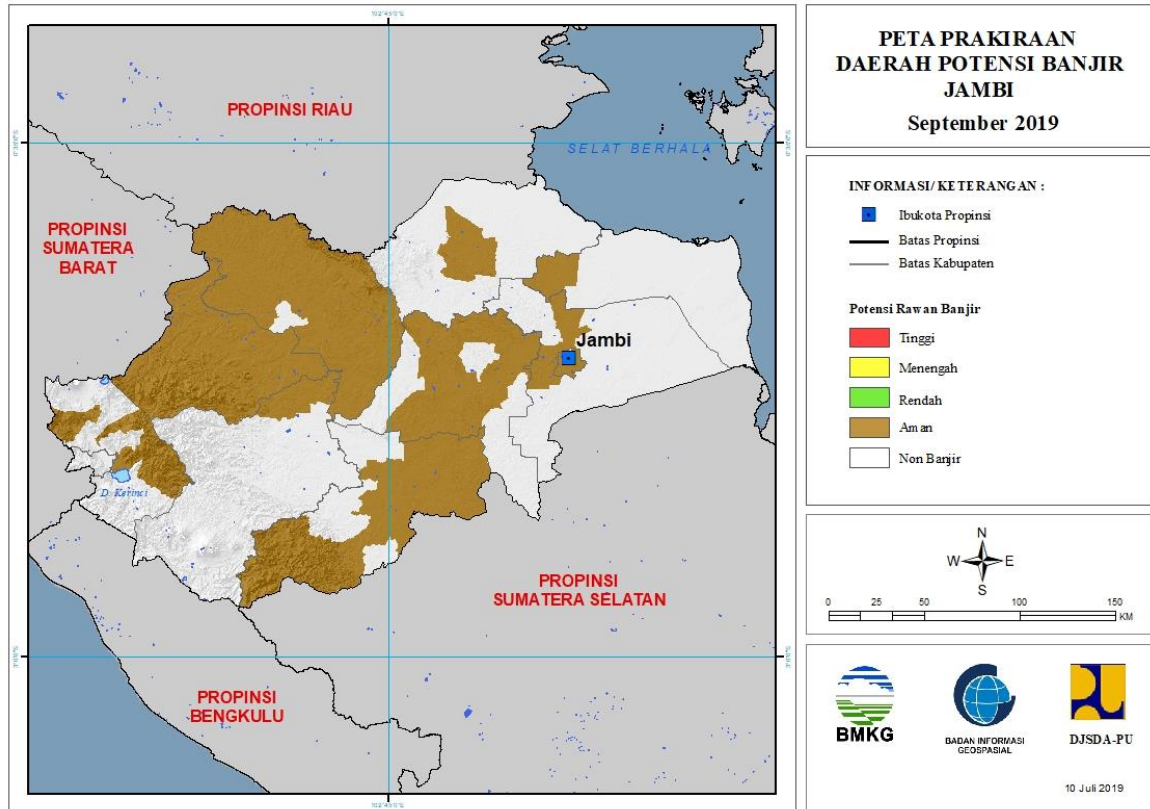


Tabel 5.

TINGKAT POTENSI BANJIR		
TINGGI	MENENGAH	RENDAH
-	-	PASAMAN BARAT : (KEC. LEMBAHMELINTANG, TALAMAU)

6. PRAKIRAAN DAERAH POTENSI BANJIR JAMBI SEPTEMBER 2019

Gambar 7.

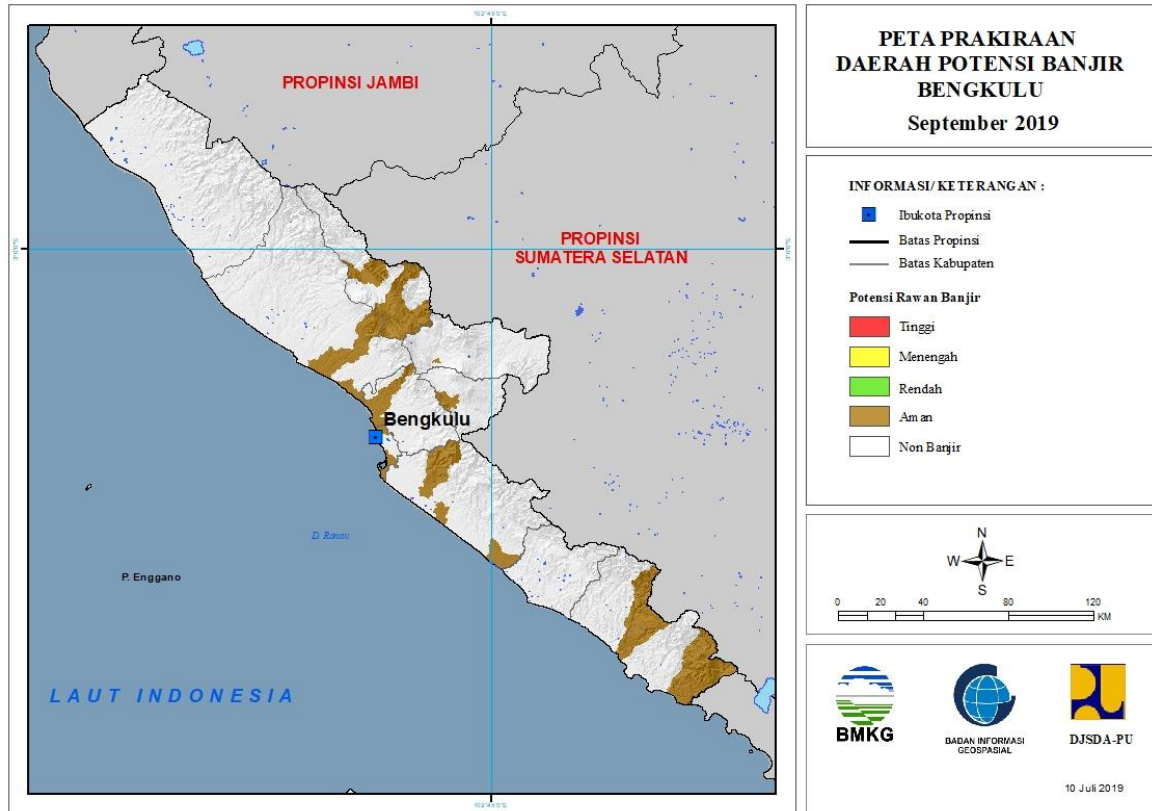


Tabel 6.

TINGKAT POTENSI BANJIR		
TINGGI	MENENGAH	RENDAH
-	-	-

7. PRAKIRAAN DAERAH POTENSI BANJIR BENGKULU SEPTEMBER 2019

Gambar 8.

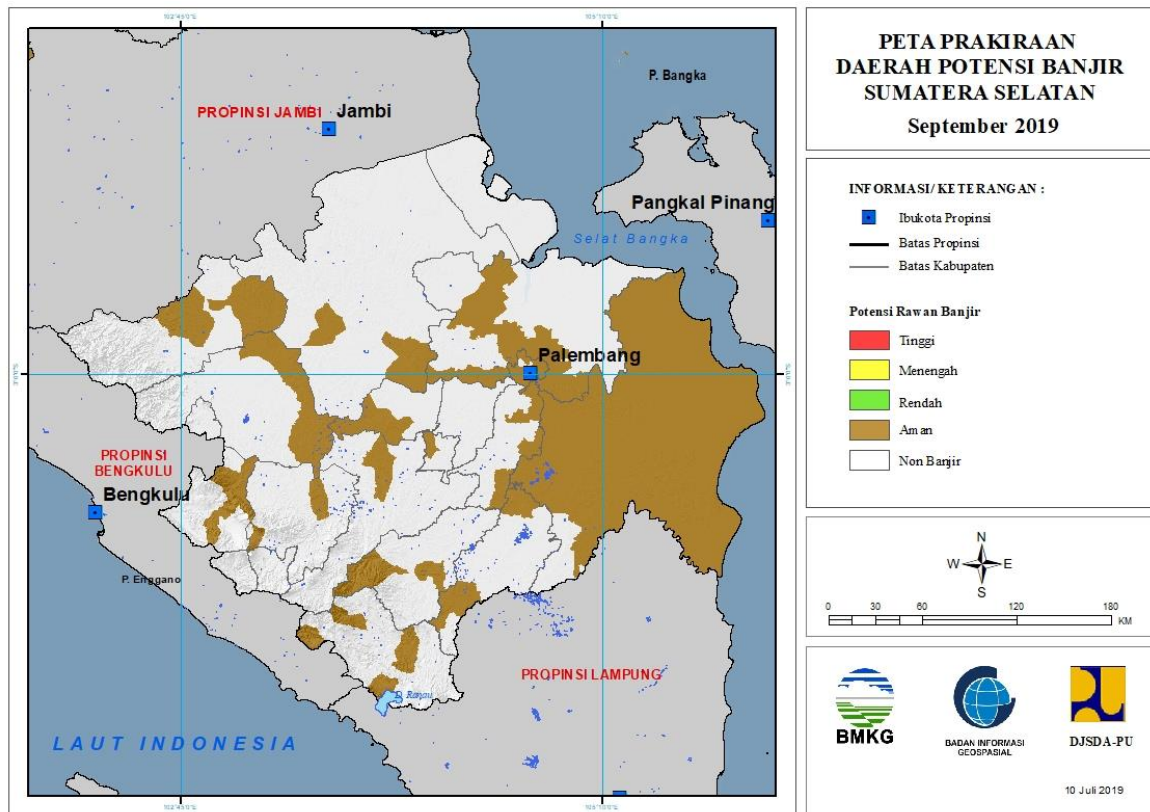


Tabel 7.

TINGKAT POTENSI BANJIR		
TINGGI	MENENGAH	RENDAH
-	-	-

8. PRAKIRAAN DAERAH POTENSI BANJIR SUMATERA SELATAN SEPTEMBER 2019

Gambar 9.

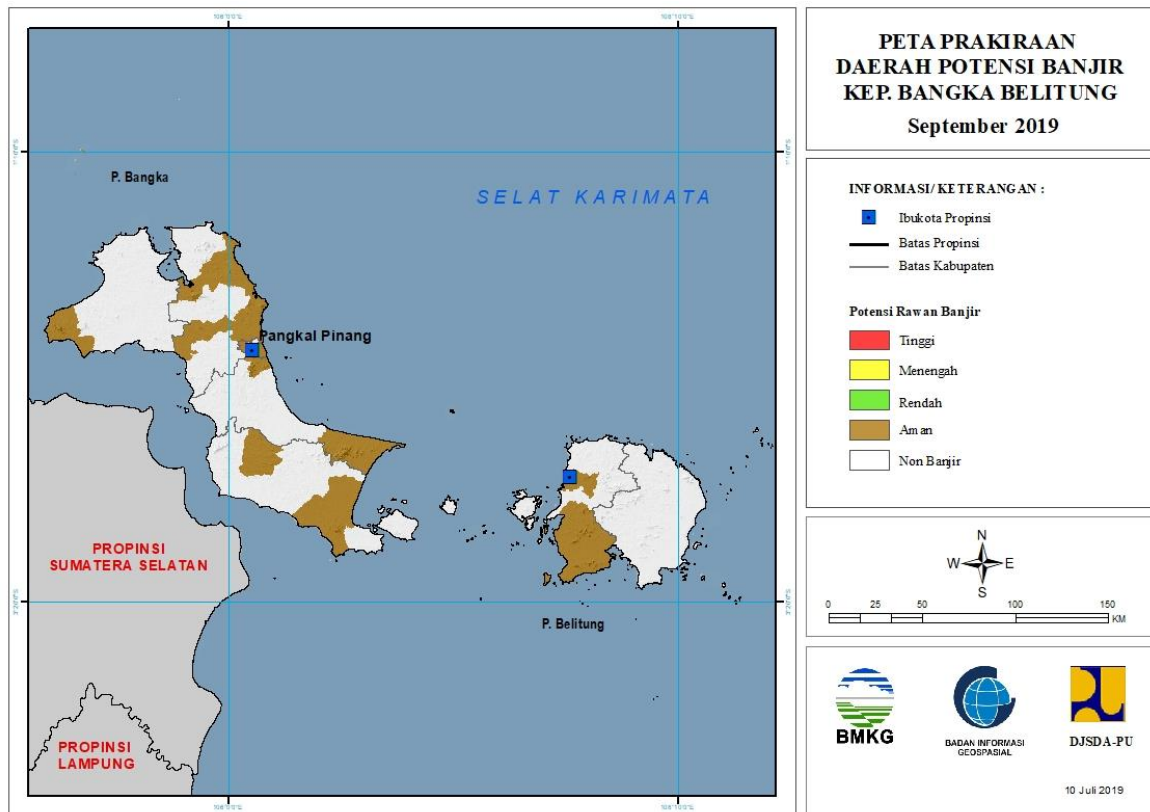


Tabel 8.

TINGKAT POTENSI BANJIR		
TINGGI	MENENGAH	RENDAH
-	-	-

9. PRAKIRAAN DAERAH POTENSI BANJIR KEPULAUAN BANGKA BELITUNG SEPTEMBER 2019

Gambar 10.

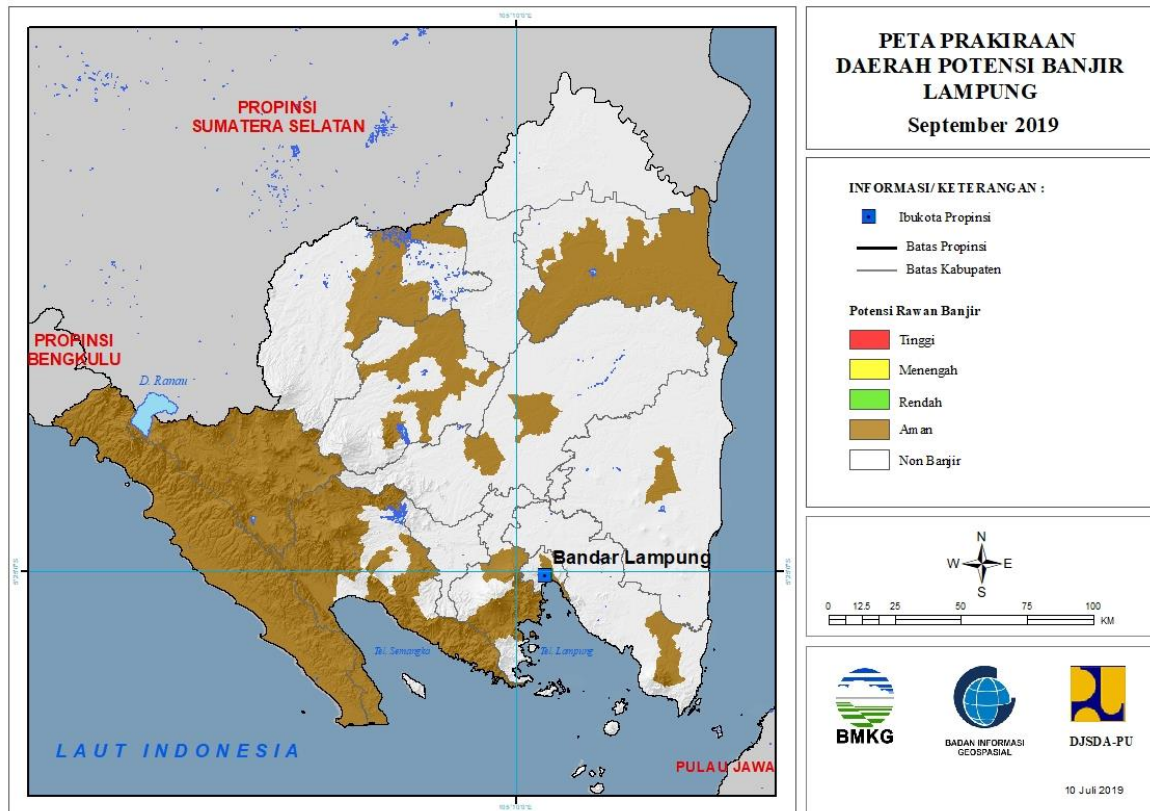


Tabel 9.

TINGKAT POTENSI BANJIR		
TINGGI	MENENGAH	RENDAH
-	-	-

10. PRAKIRAAN DAERAH POTENSI BANJIR LAMPUNG SEPTEMBER 2019

Gambar 11.

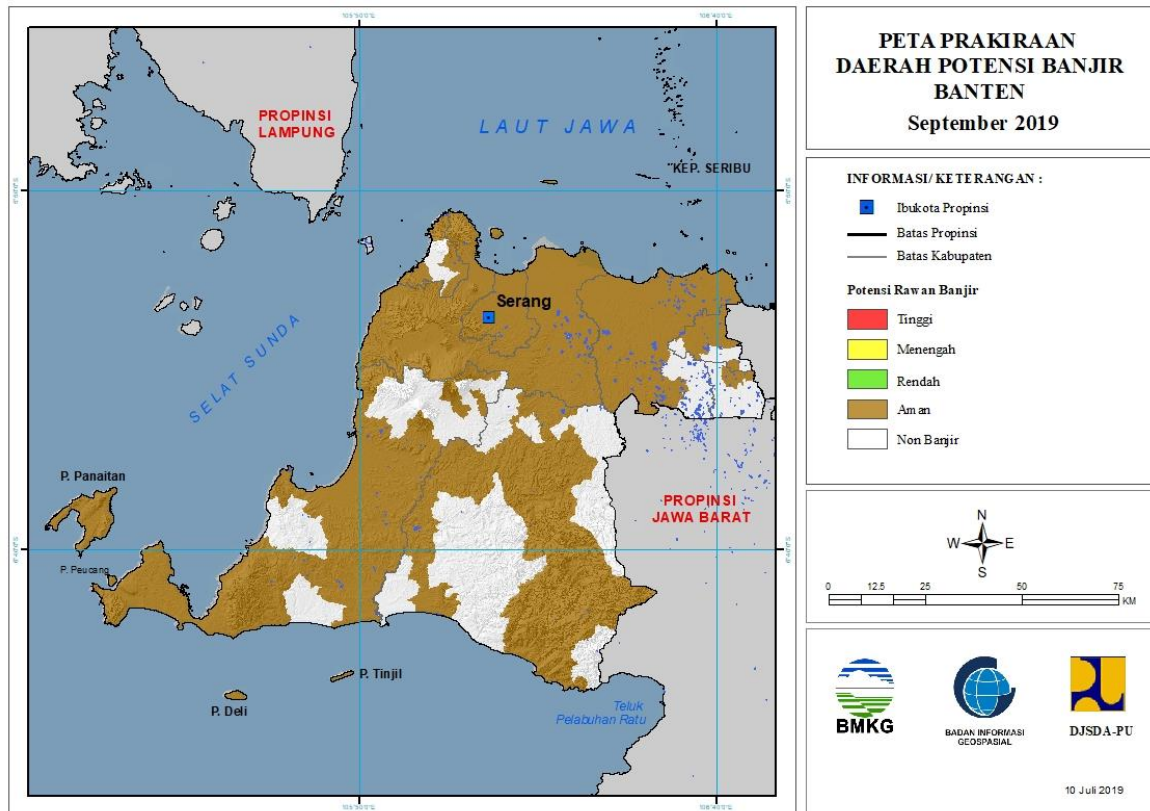


Tabel 10.

TINGKAT POTENSI BANJIR		
TINGGI	MENENGAH	RENDAH
-	-	-

11. PRAKIRAAN DAERAH POTENSI BANJIR BANTEN SEPTEMBER 2019

Gambar 12.

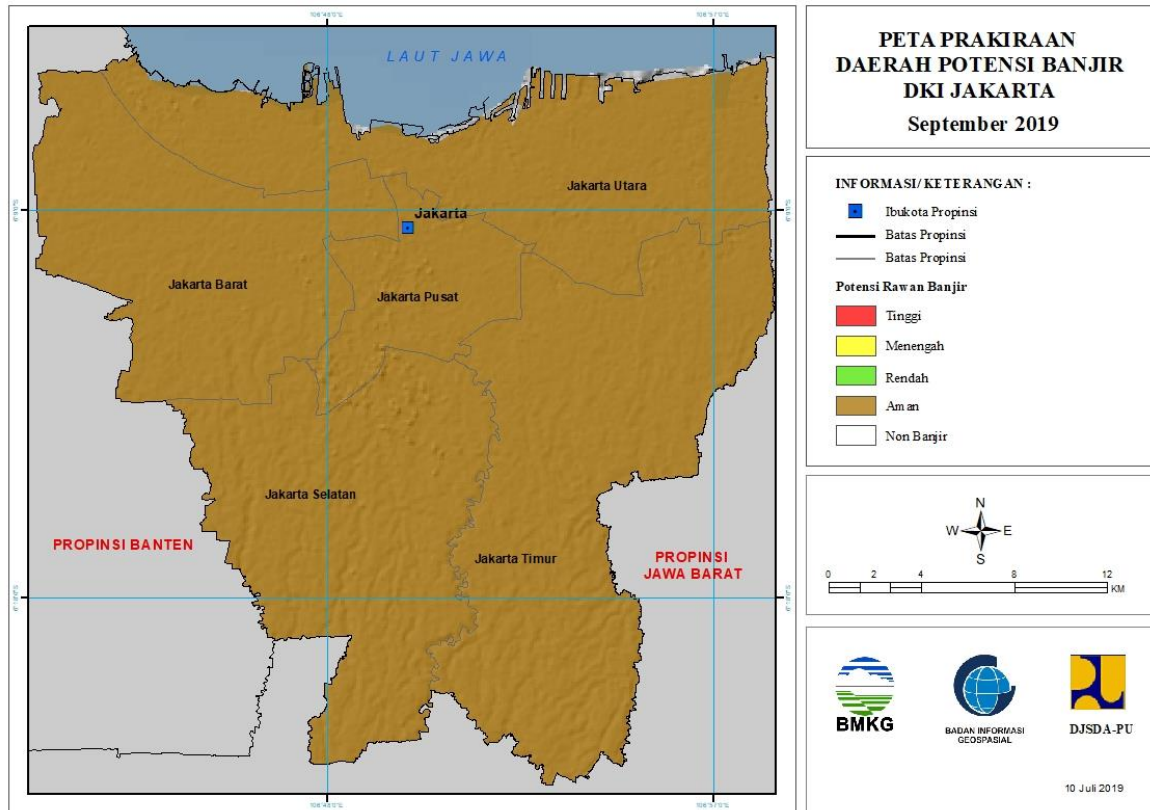


Tabel 11.

TINGKAT POTENSI BANJIR		
TINGGI	MENENGAH	RENDAH
-	-	-

12. PRAKIRAAN DAERAH POTENSI BANJIR DKI JAKARTA SEPTEMBER 2019

Gambar 13.

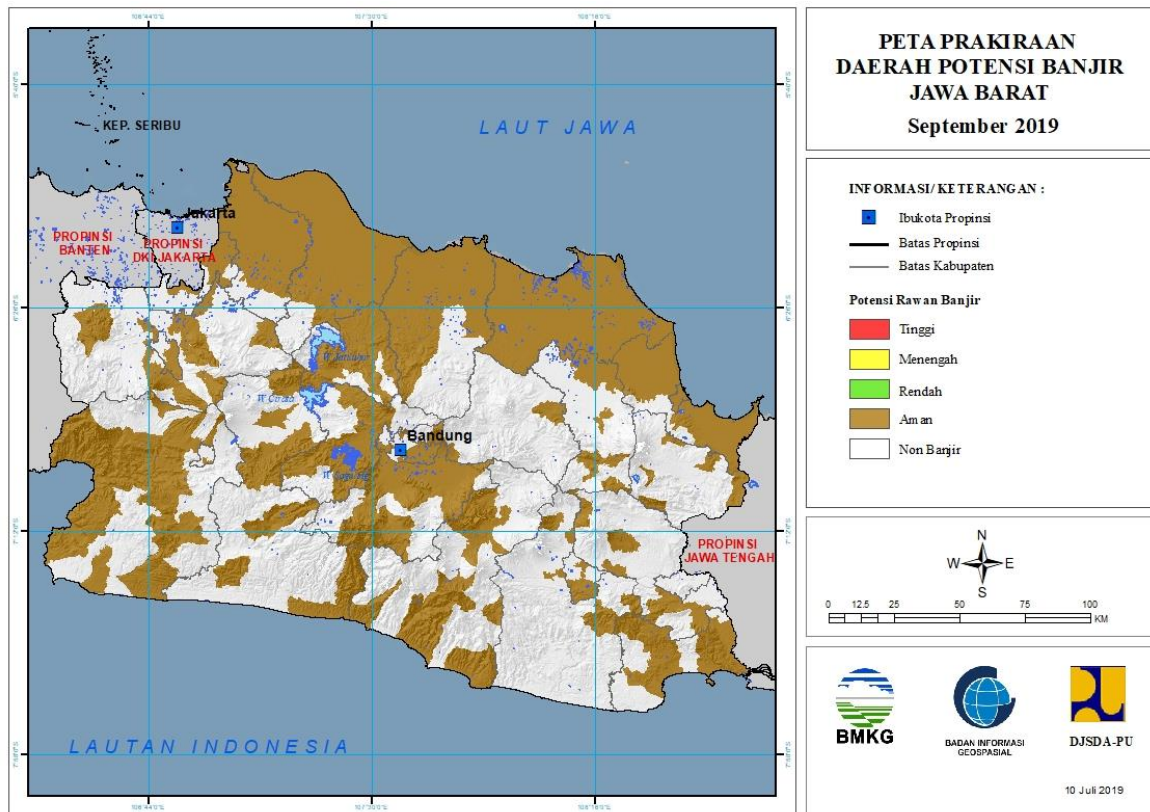


Tabel 12.

TINGKAT POTENSI BANJIR		
TINGGI	MENENGAH	RENDAH
-	-	-

13. PRAKIRAAN DAERAH POTENSI BANJIR JAWA BARAT SEPTEMBER 2019

Gambar 14.

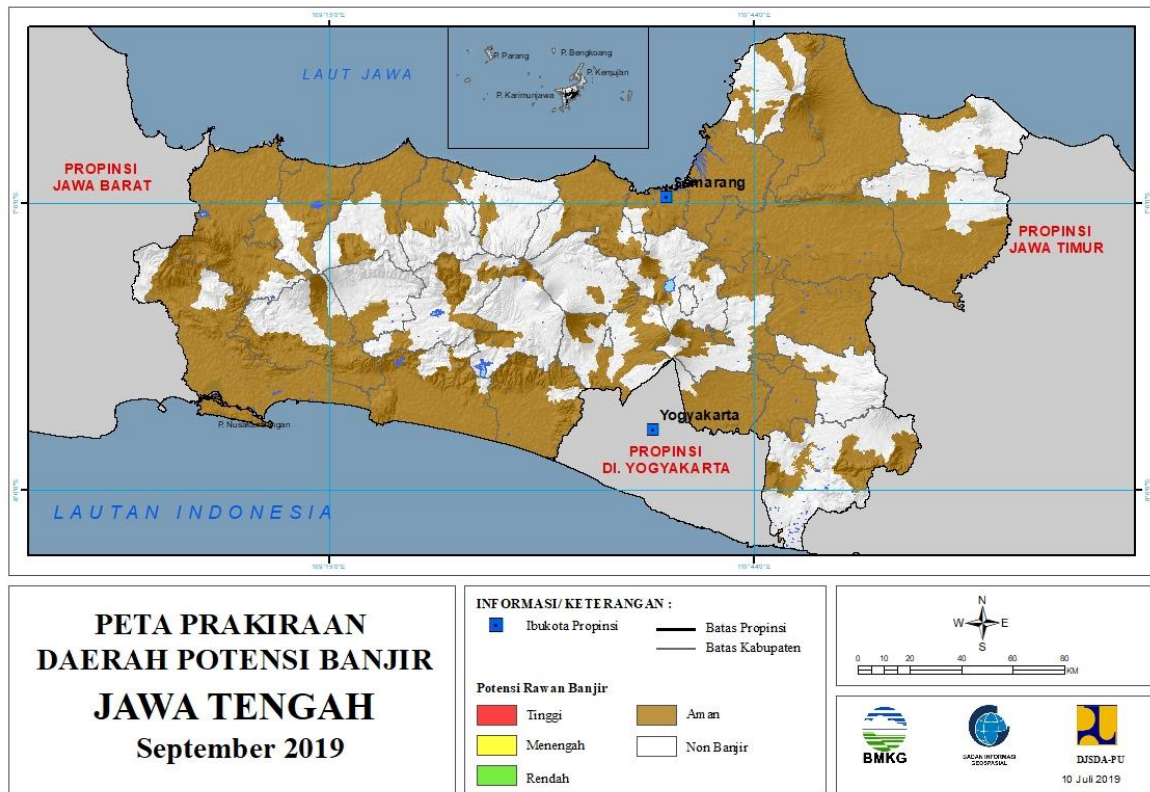


Tabel 13.

TINGKAT POTENSI BANJIR		
TINGGI	MENENGAH	RENDAH
-	-	-

14. PRAKIRAAN DAERAH POTENSI BANJIR JAWA TENGAH SEPTEMBER 2019

Gambar 15.

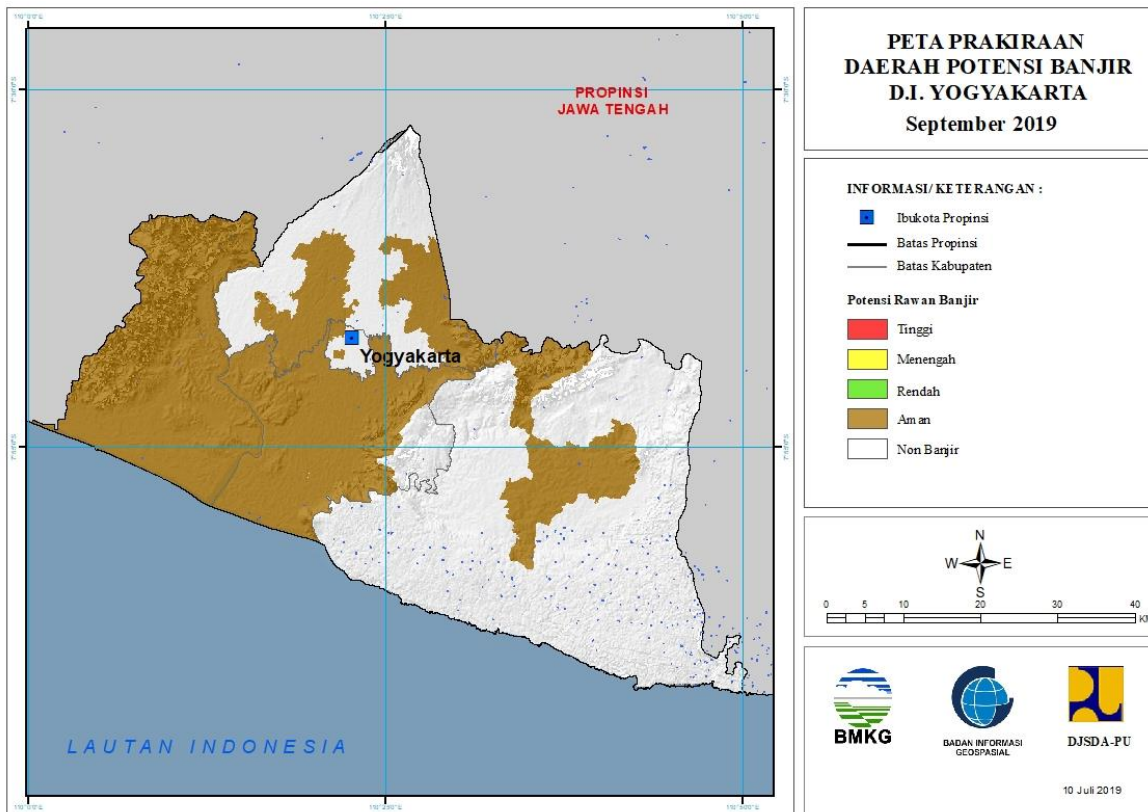


Tabel 14.

TINGKAT POTENSI BANJIR		
TINGGI	MENENGAH	RENDAH
-	-	-

15. PRAKIRAAN DAERAH POTENSI BANJIR DI YOGYAKARTA SEPTEMBER 2019

Gambar 16.

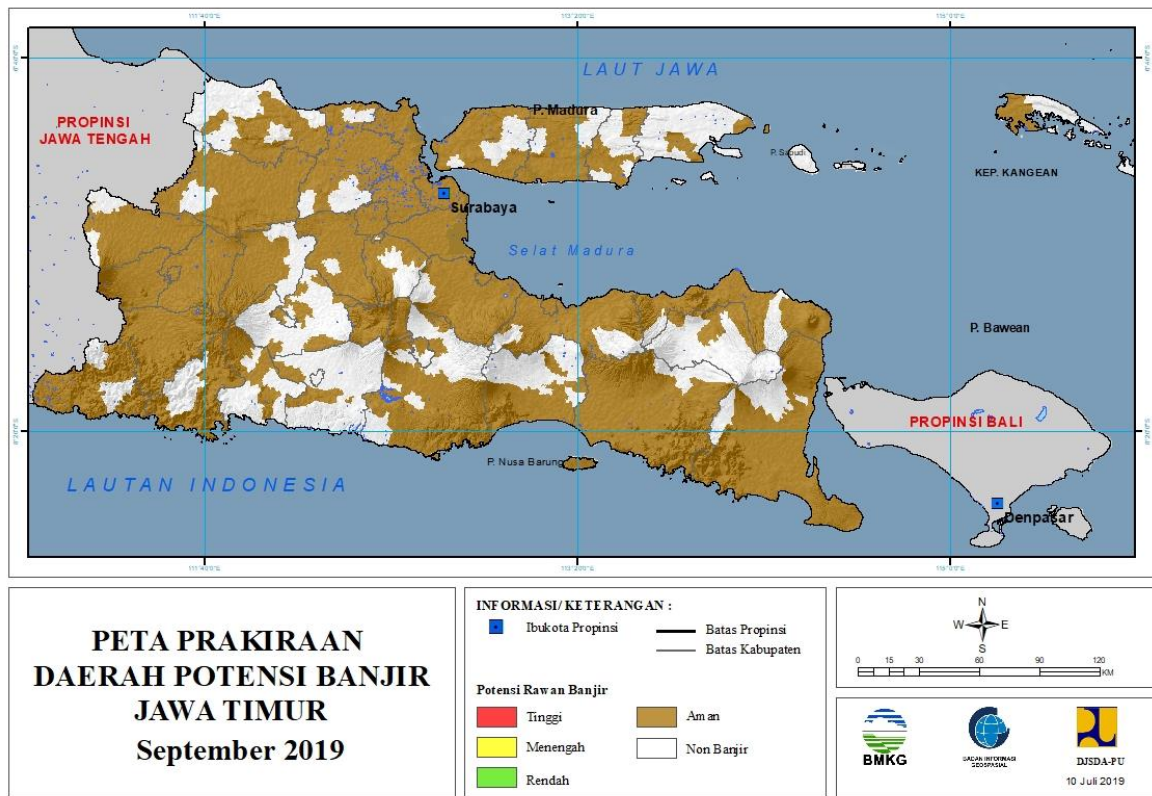


Tabel 15.

TINGKAT POTENSI BANJIR		
TINGGI	MENENGAH	RENDAH
-	-	-

16. PRAKIRAAN DAERAH POTENSI BANJIR JAWA TIMUR SEPTEMBER 2019

Gambar 17.

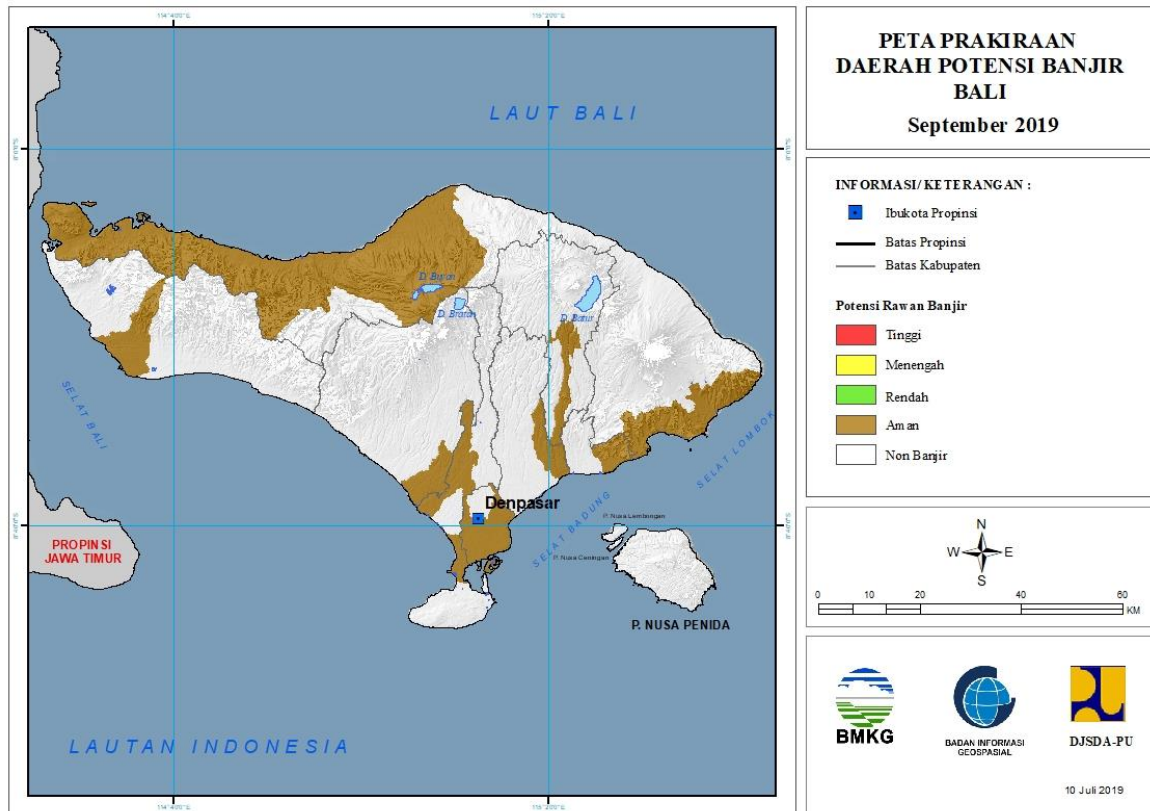


Tabel 16.

TINGKAT POTENSI BANJIR		
TINGGI	MENENGAH	RENDAH
-	-	-

17. PRAKIRAAN DAERAH POTENSI BANJIR BALI SEPTEMBER 2019

Gambar 18.



Tabel 17.

TINGKAT POTENSI BANJIR		
TINGGI	MENENGAH	RENDAH
-	-	-

18. PRAKIRAAN DAERAH POTENSI BANJIR NUSA TENGGARA BARAT SEPTEMBER 2019

Gambar 19.

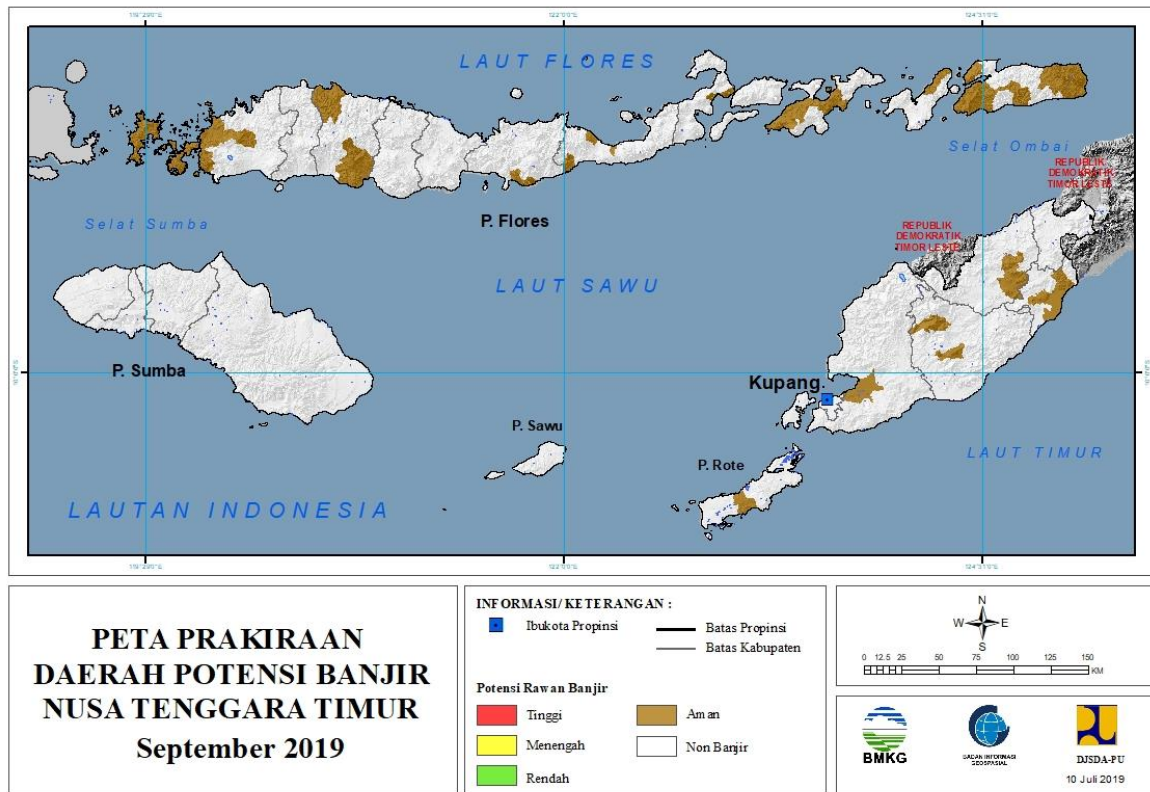


Tabel 18.

TINGKAT POTENSI BANJIR		
TINGGI	MENENGAH	RENDAH
-	-	-

19. PRAKIRAAN DAERAH POTENSI BANJIR NUSA TENGGARA TIMUR SEPTEMBER 2019

Gambar 20.

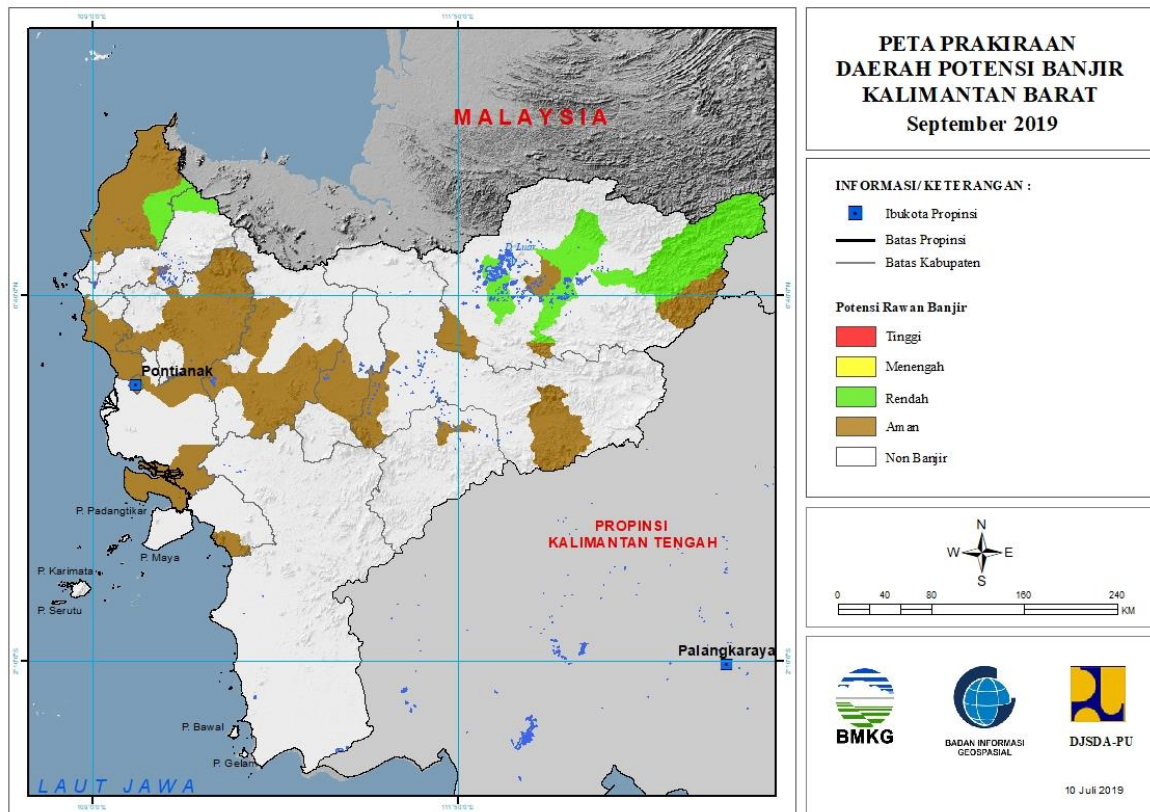


Tabel 19.

TINGKAT POTENSI BANJIR		
TINGGI	MENENGAH	RENDAH
-	-	-

20. PRAKIRAAN DAERAH POTENSI BANJIR KALIMANTAN BARAT SEPTEMBER 2019

Gambar 21.

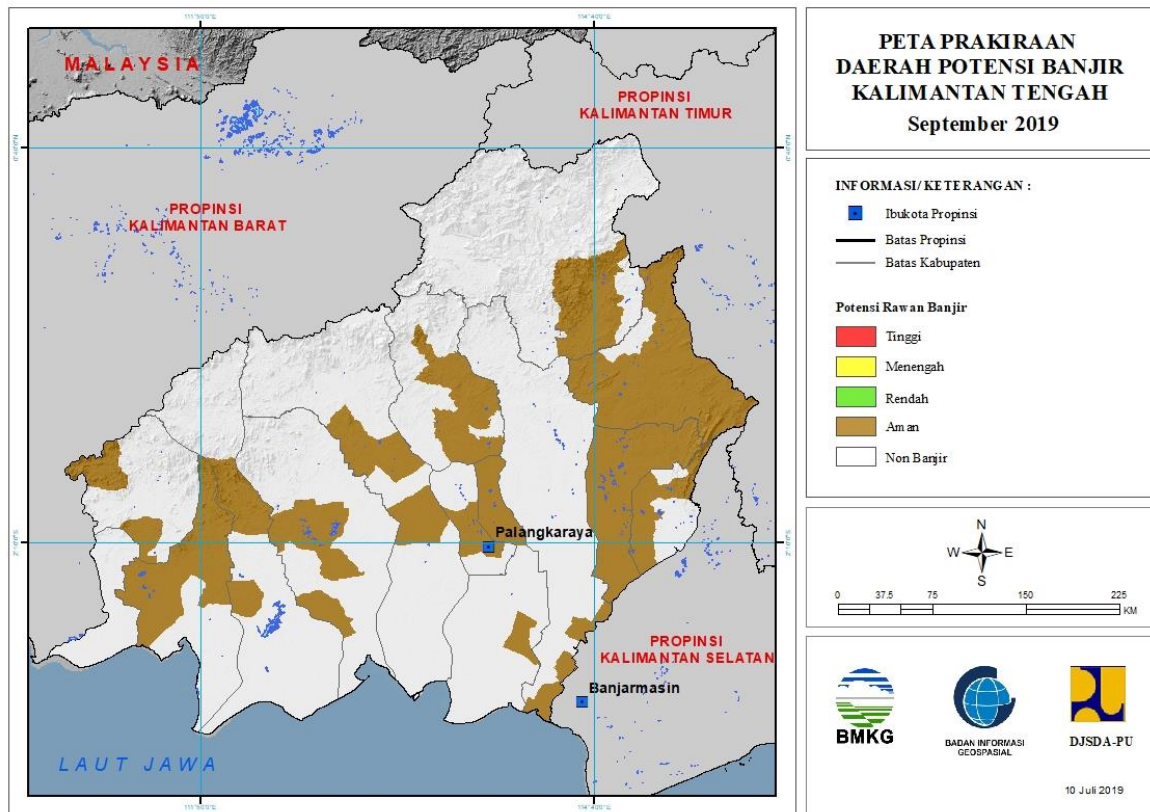


Tabel 20.

TINGKAT POTENSI BANJIR		
TINGGI	MENENGAH	RENDAH
-	-	BENGKAYANG : (KEC. JAGOIBABANG)
		KAPUAS HULU : (KEC. BOYANTANJUNG, BUNUT HILIR, EMBALOH HILIR, PUTUSSIBAU SELATAN, SELIMBAU)
		LANDAK : (KEC. AIRBESAR)
		SAMBAS : (KEC. SAJAD, SAJINGANBESAR, SAMBAS, SEJANGKUNG, SUBAH)

21. PRAKIRAAN DAERAH POTENSI BANJIR KALIMANTAN TENGAH SEPTEMBER 2019

Gambar 22.

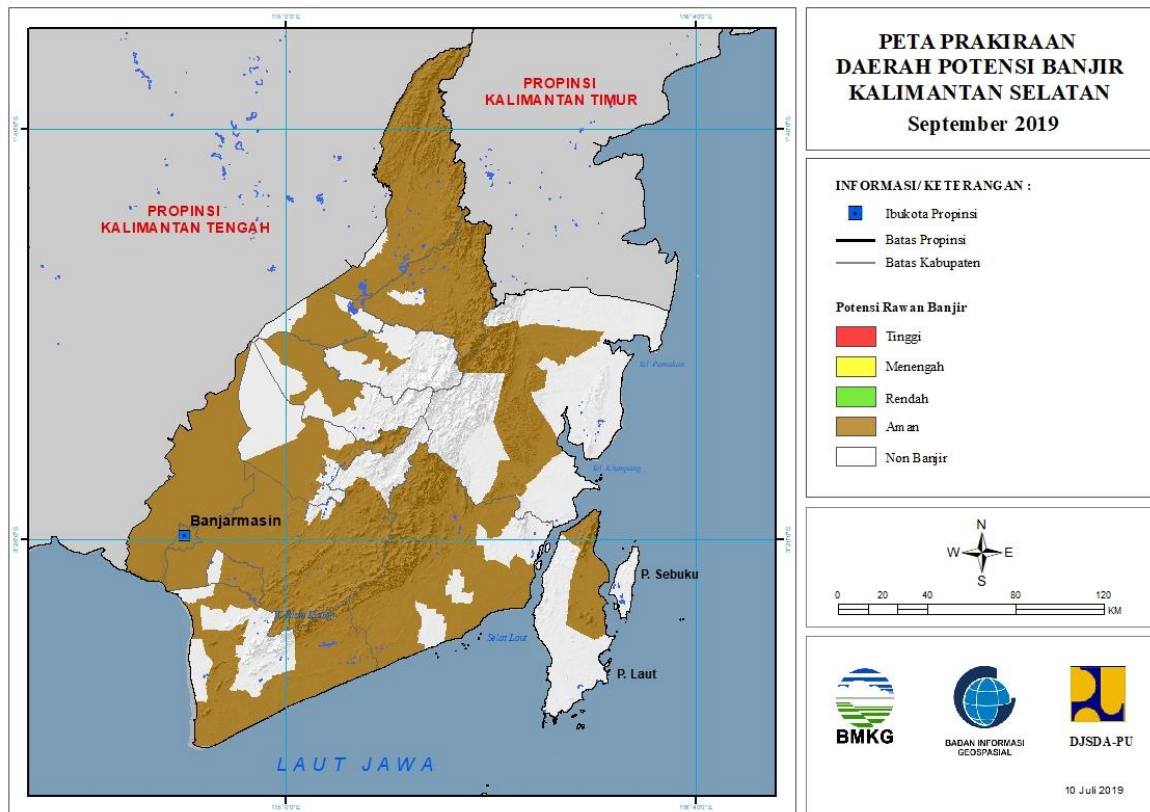


Tabel 21.

TINGKAT POTENSI BANJIR		
TINGGI	MENENGAH	RENDAH
-	-	-

22. PRAKIRAAN DAERAH POTENSI BANJIR KALIMANTAN SELATAN SEPTEMBER 2019

Gambar 23.

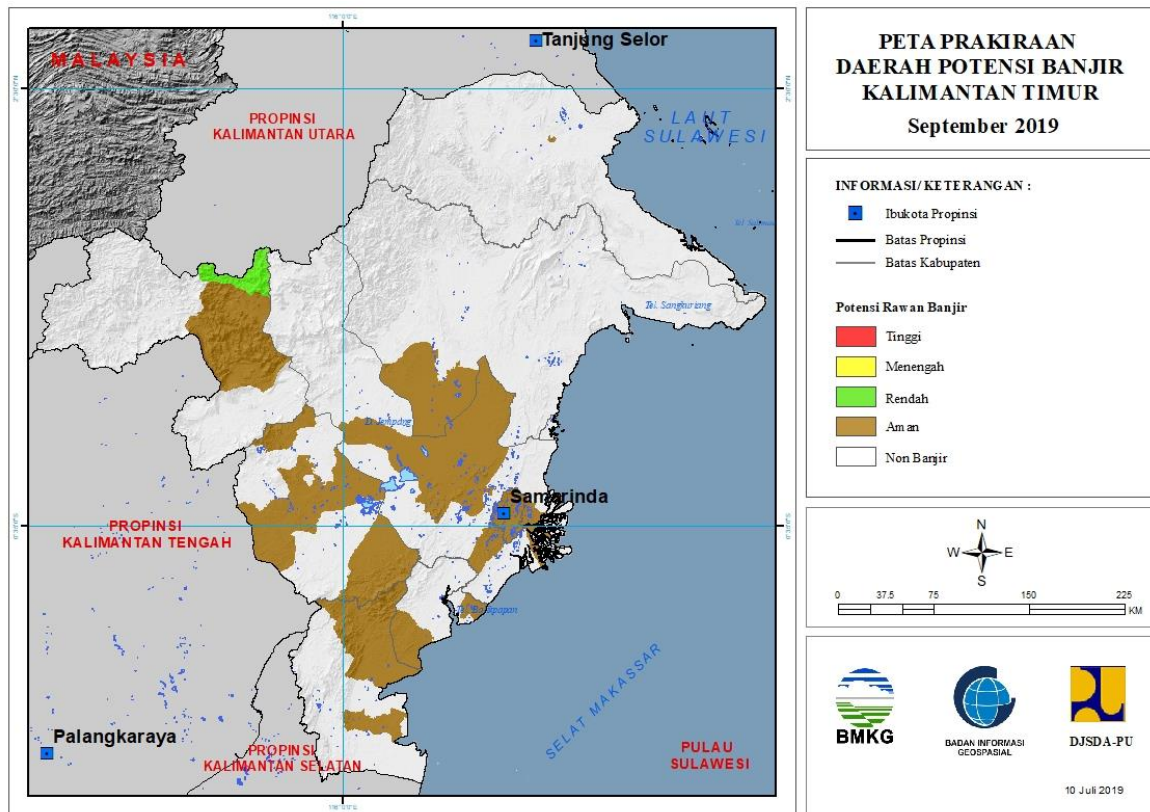


Tabel 22.

TINGKAT POTENSI BANJIR		
TINGGI	MENENGAH	RENDAH
-	-	-

23. PRAKIRAAN DAERAH POTENSI BANJIR KALIMANTAN TIMUR SEPTEMBER 2019

Gambar 24.

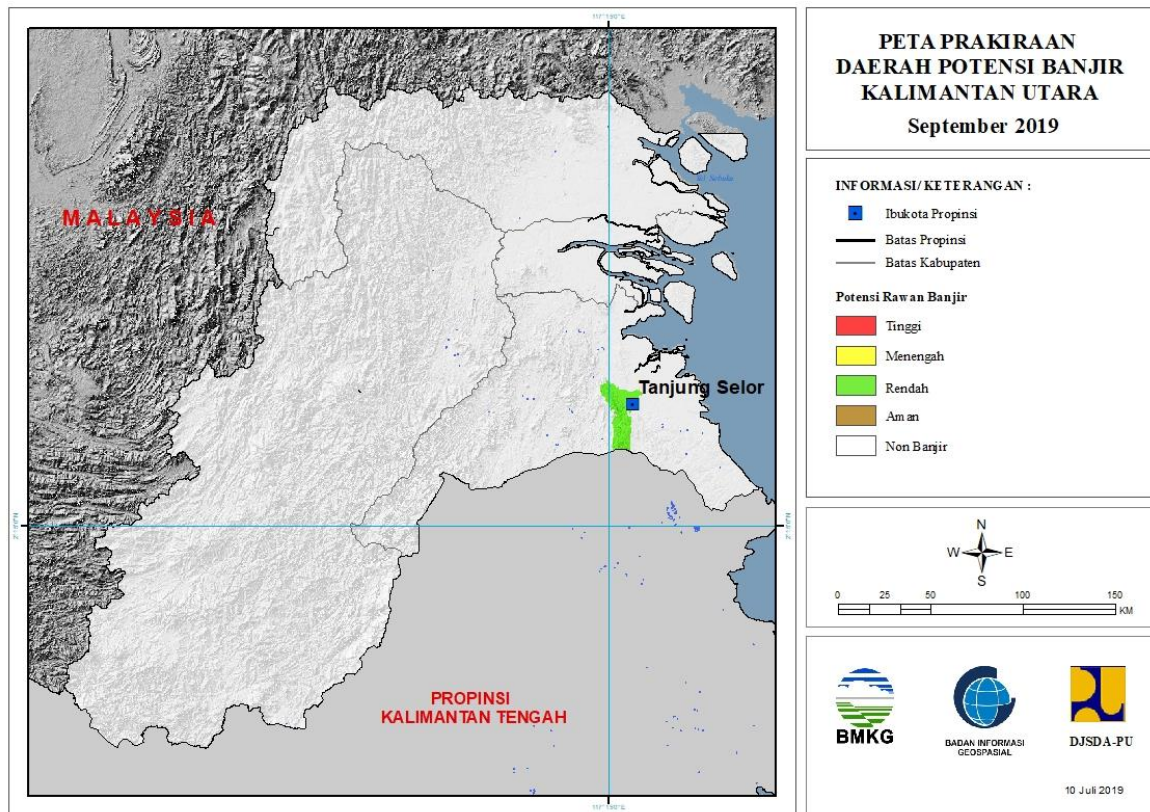


Tabel 23.

TINGKAT POTENSI BANJIR		
TINGGI	MENENGAH	RENDAH
-	-	MAHAKAM ULU : (KEC. LONGBAGUN)

**24. PRAKIRAAN DAERAH POTENSI BANJIR KALIMANTAN UTARA
SEPTEMBER 2019**

Gambar 25.

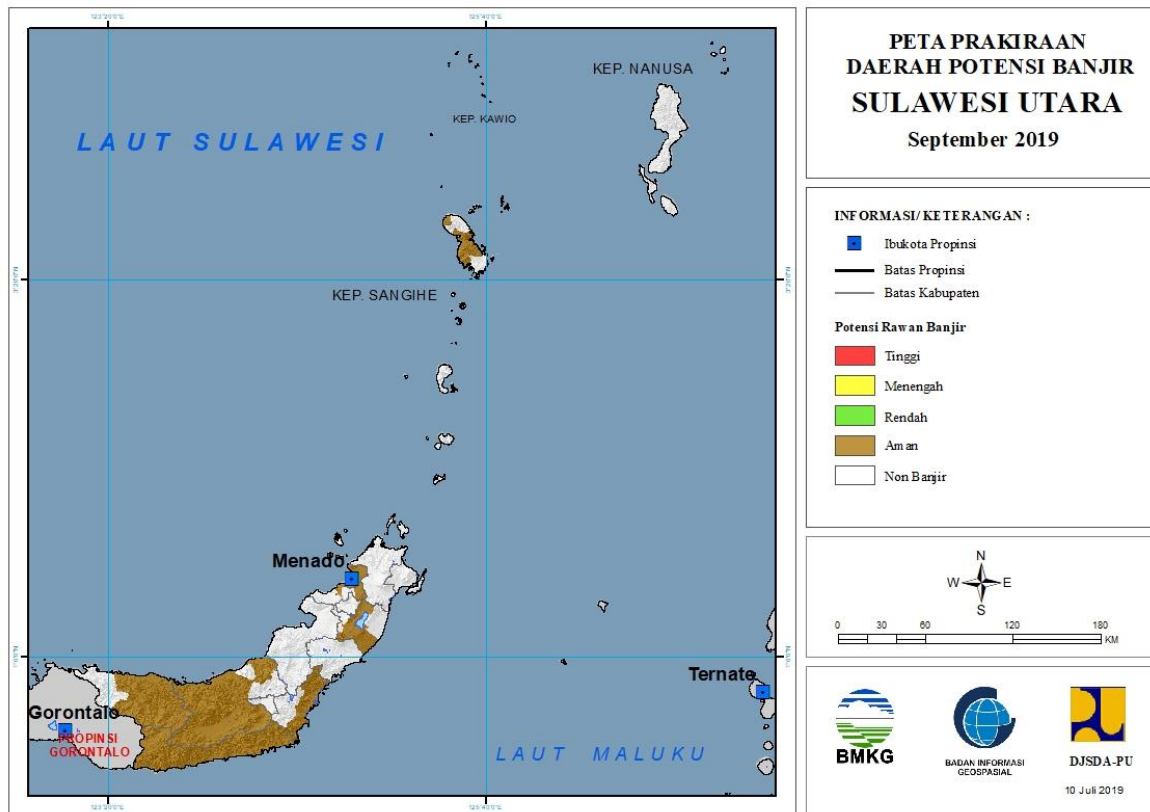


Tabel 24.

TINGKAT POTENSI BANJIR		
TINGGI	MENENGAH	RENDAH
-	-	BULUNGAN : (KEC. TANJUNGPALAS)

25. PRAKIRAAN DAERAH POTENSI BANJIR SULAWESI UTARA SEPTEMBER 2019

Gambar 26.

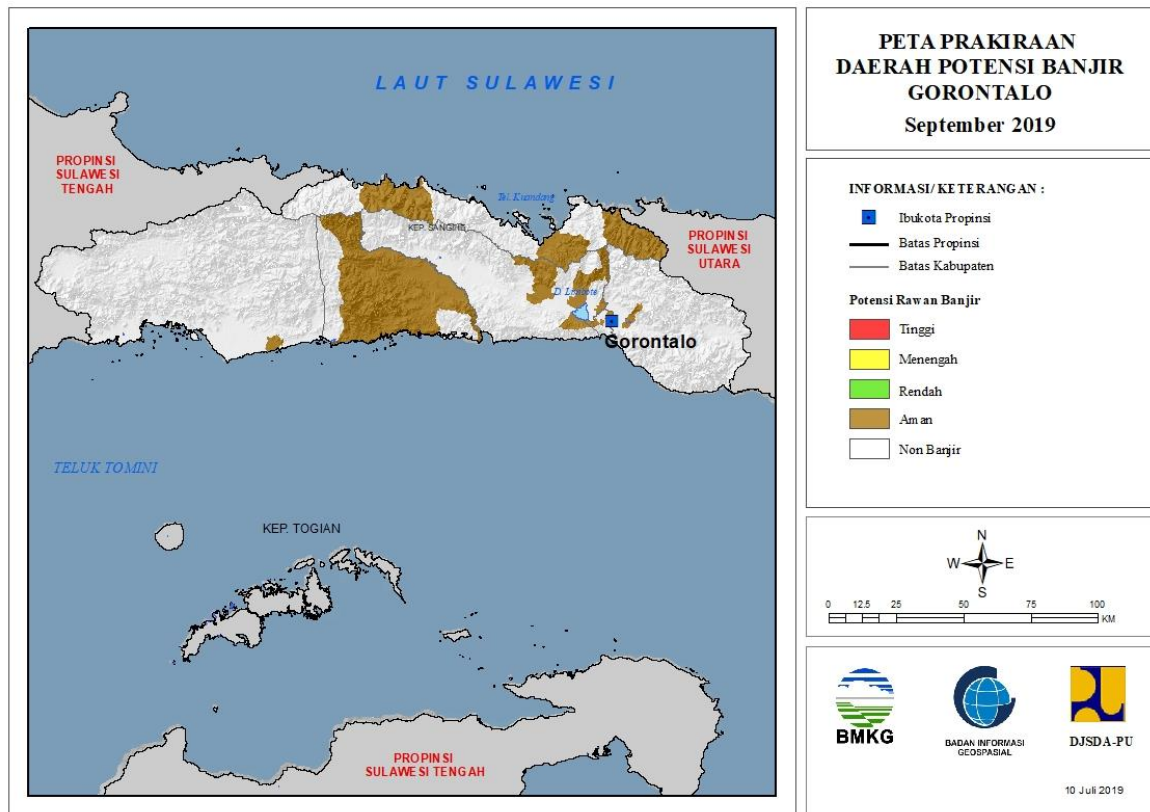


Tabel 25.

TINGKAT POTENSI BANJIR		
TINGGI	MENENGAH	RENDAH
-	-	-

26. PRAKIRAAN DAERAH POTENSI BANJIR GORONTALO SEPTEMBER 2019

Gambar 27.

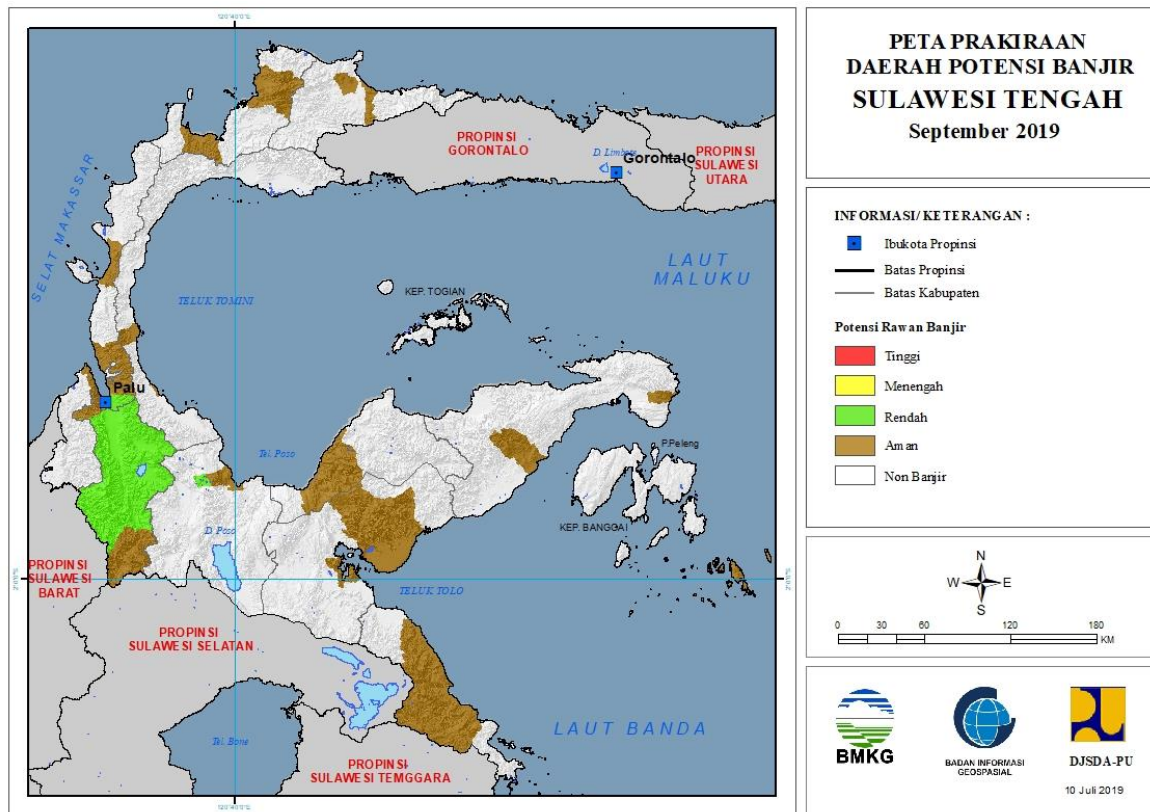


Tabel 26.

TINGKAT POTENSI BANJIR		
TINGGI	MENENGAH	RENDAH
-	-	-

27. PRAKIRAAN DAERAH POTENSI BANJIR SULAWESI TENGAH SEPTEMBER 2019

Gambar 28.

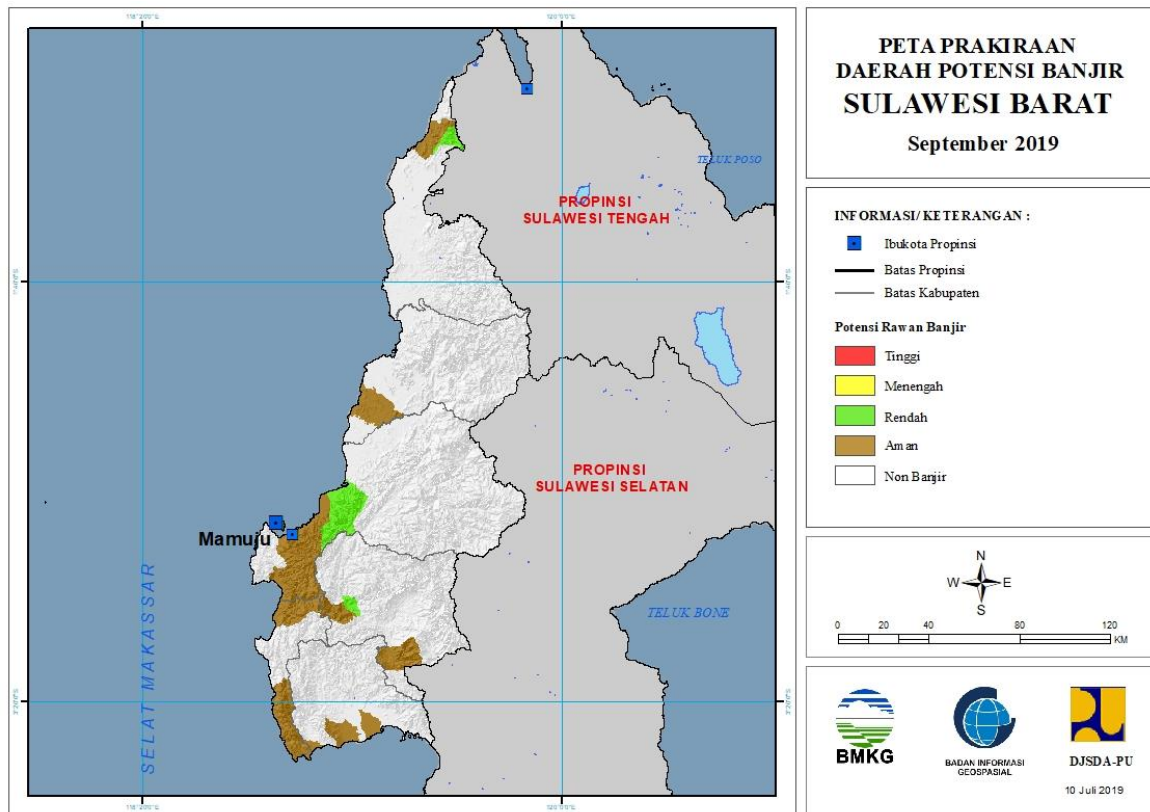


Tabel 27.

TINGKAT POTENSI BANJIR		
TINGGI	MENENGAH	RENDAH
-	-	KOTA PALU : (KEC. MANTIKULORE, PALU BARAT, PALU SELATAN, PALU TIMUR, TATANGA, ULUJADI)
		POSO : (KEC. POSO PESISIR)
		SIGI : (KEC. DOLO, DOLO BARAT, DOLO SELATAN, GUMBASA, KINOVARO, KULAWI, KULAWI SELATAN, LINDU, MARAWOLA, MARAWOLA BARAT, NOKILALAKI, PALOLO, PIPIKORO, SIGI BIROMARU, TANAMBULAVA)

28. PRAKIRAAN DAERAH POTENSI BANJIR SULAWESI BARAT SEPTEMBER 2019

Gambar 29.

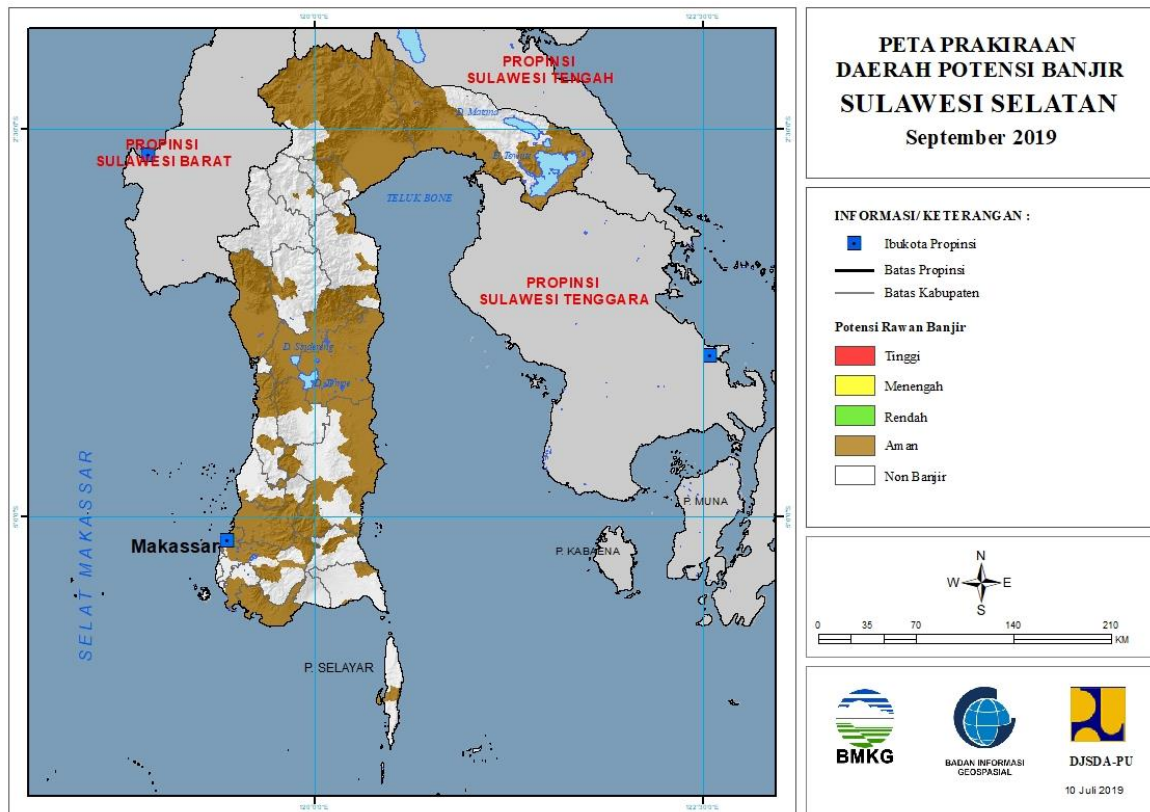


Tabel 28.

TINGKAT POTENSI BANJIR		
TINGGI	MENENGAH	RENDAH
-	-	MAMASA : (KEC. MAMBI)
		MAMUJU : (KEC. KALUKKU, MAMUJU)
		MAMUJU UTARA : (KEC. BAMBALAMOTU)

29. PRAKIRAAN DAERAH POTENSI BANJIR SULAWESI SELATAN SEPTEMBER 2019

Gambar 30.

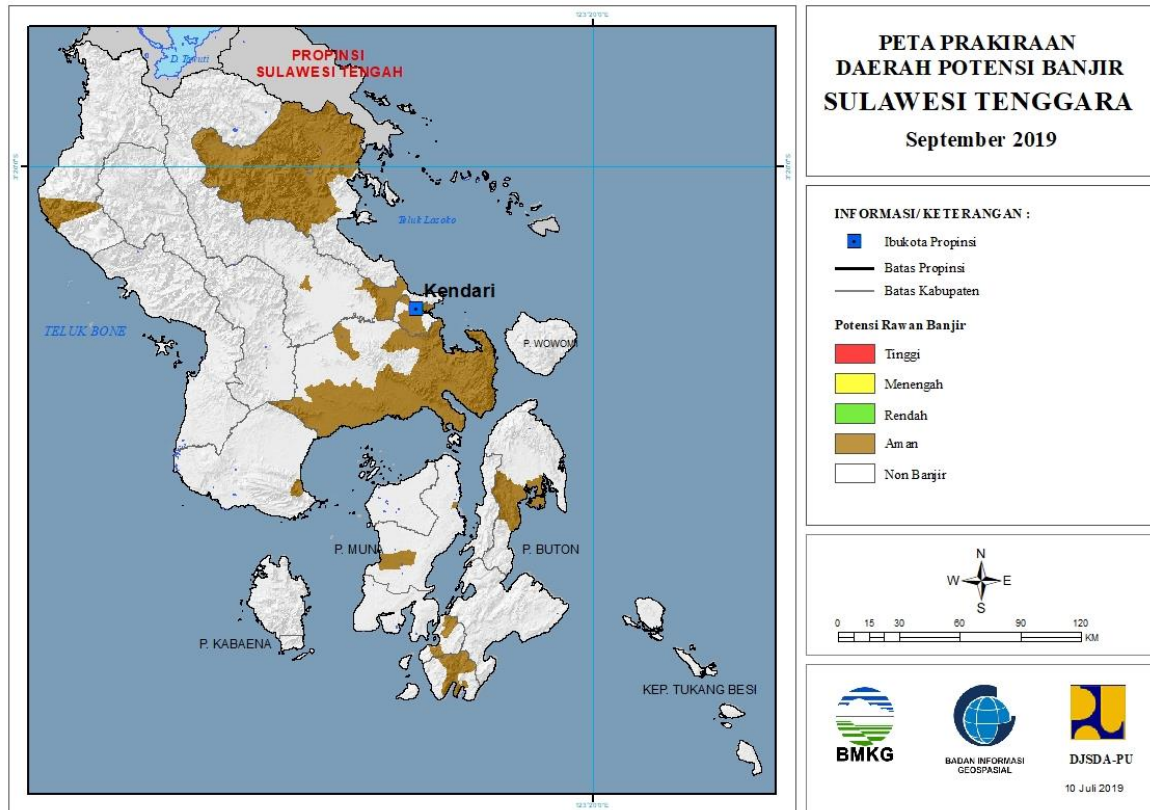


Tabel 29.

TINGKAT POTENSI BANJIR		
TINGGI	MENENGAH	RENDAH
-	-	-

30. PRAKIRAAN DAERAH POTENSI BANJIR SULAWESI TENGGARA SEPTEMBER 2019

Gambar 31.

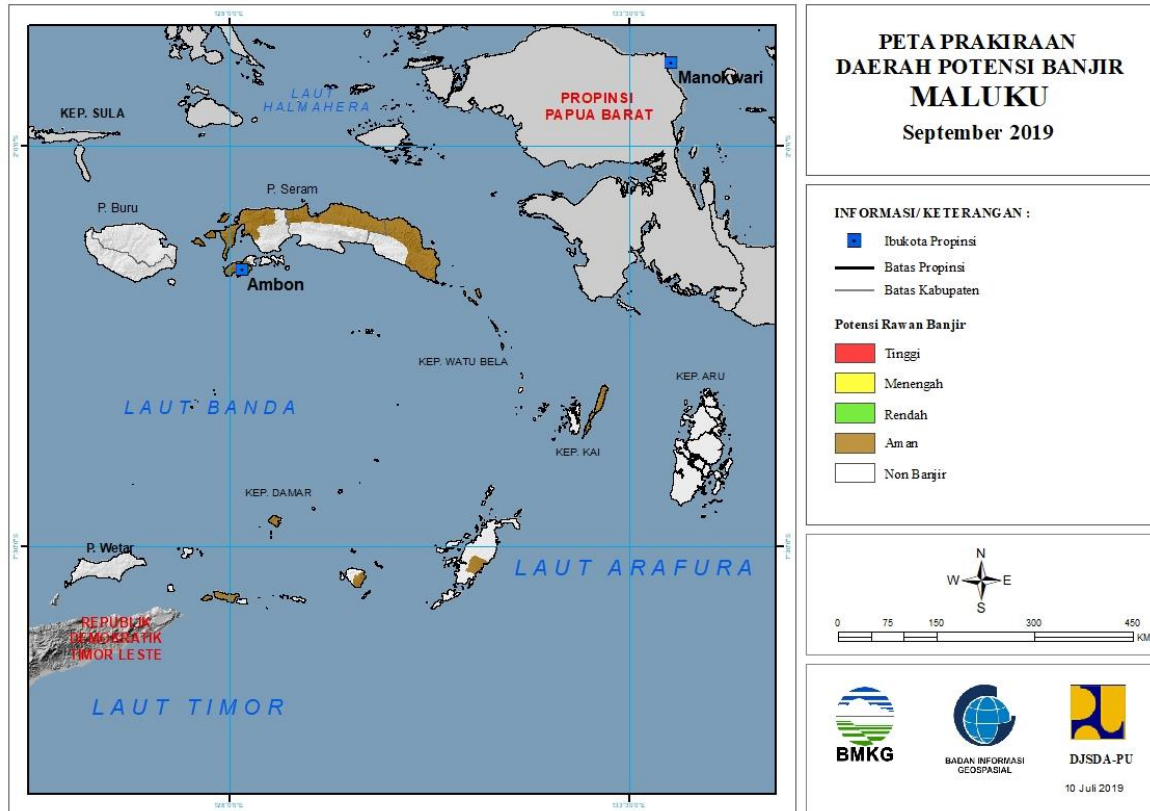


Tabel 30.

TINGKAT POTENSI BANJIR		
TINGGI	MENENGAH	RENDAH
-	-	-

31. PRAKIRAAN DAERAH POTENSI BANJIR MALUKU SEPTEMBER 2019

Gambar 32.

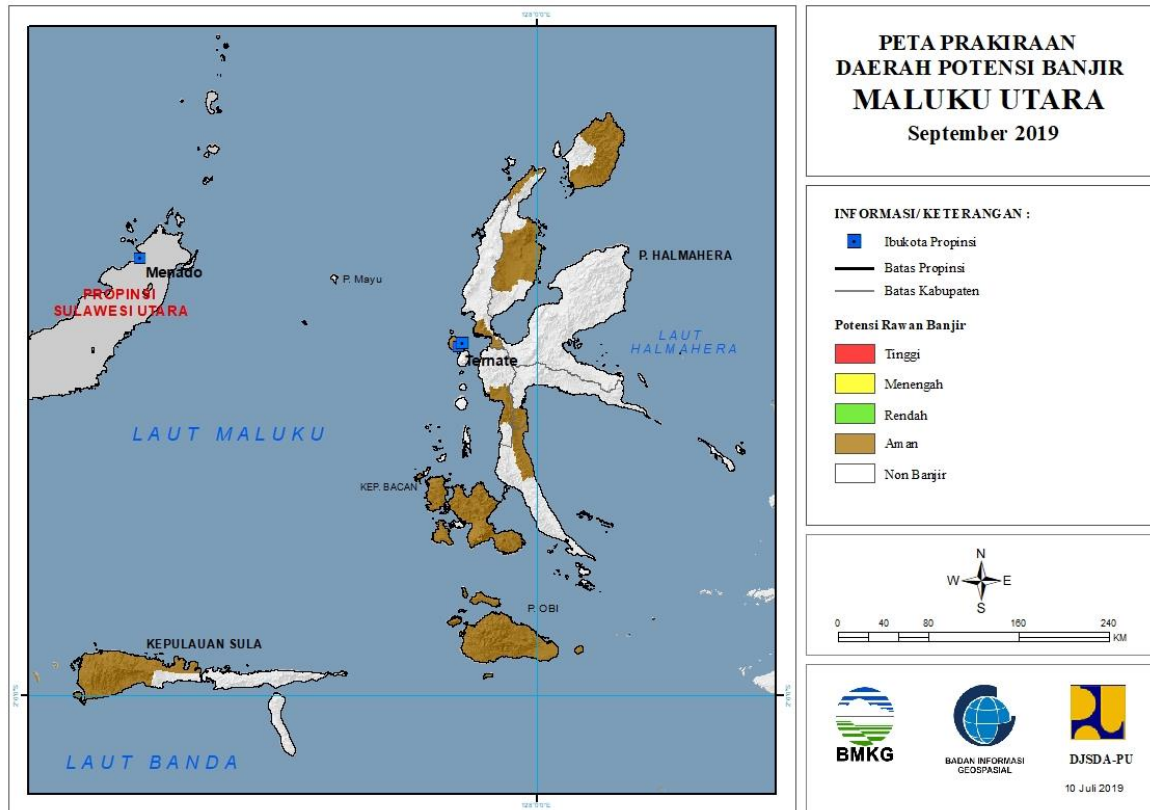


Tabel 31.

TINGKAT POTENSI BANJIR		
TINGGI	MENENGAH	RENDAH
-	-	-

32. PRAKIRAAN DAERAH POTENSI BANJIR MALUKU UTARA SEPTEMBER 2019

Gambar 33.

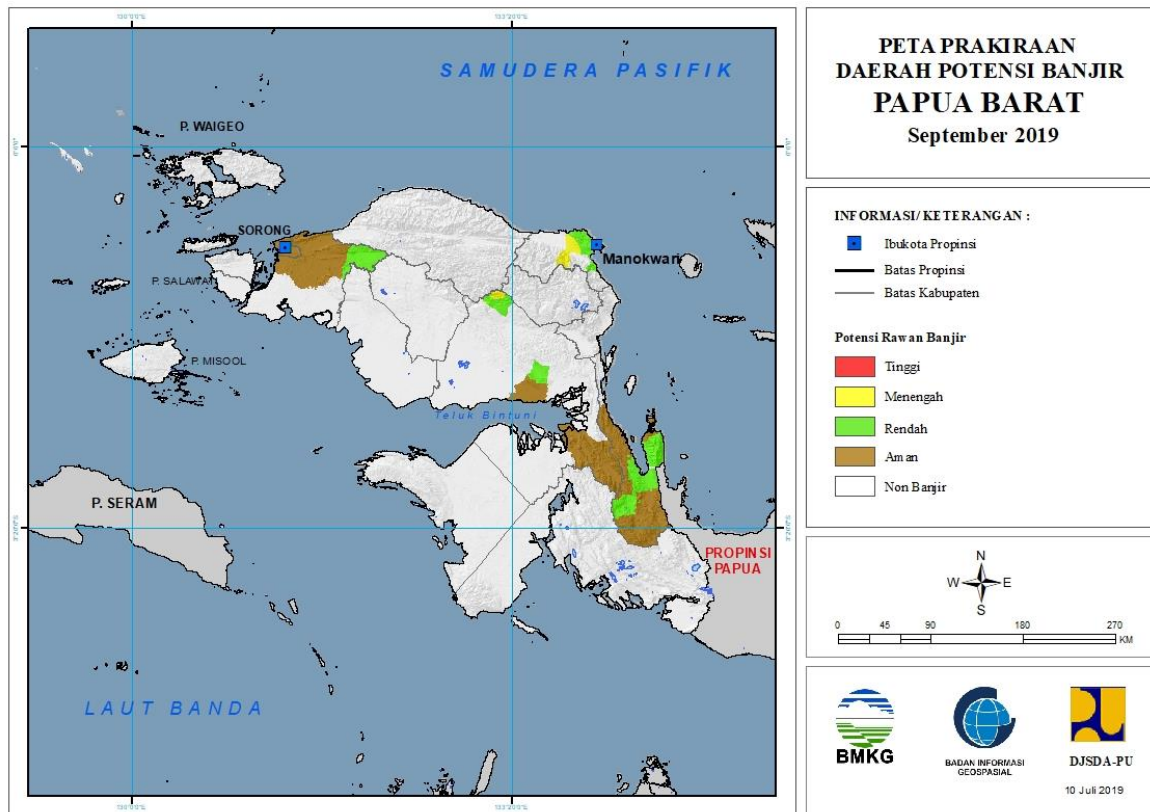


Tabel 32.

TINGKAT POTENSI BANJIR		
TINGGI	MENENGAH	RENDAH
-	-	-

33. PRAKIRAAN DAERAH POTENSI BANJIR PAPUA BARAT SEPTEMBER 2019

Gambar 34.

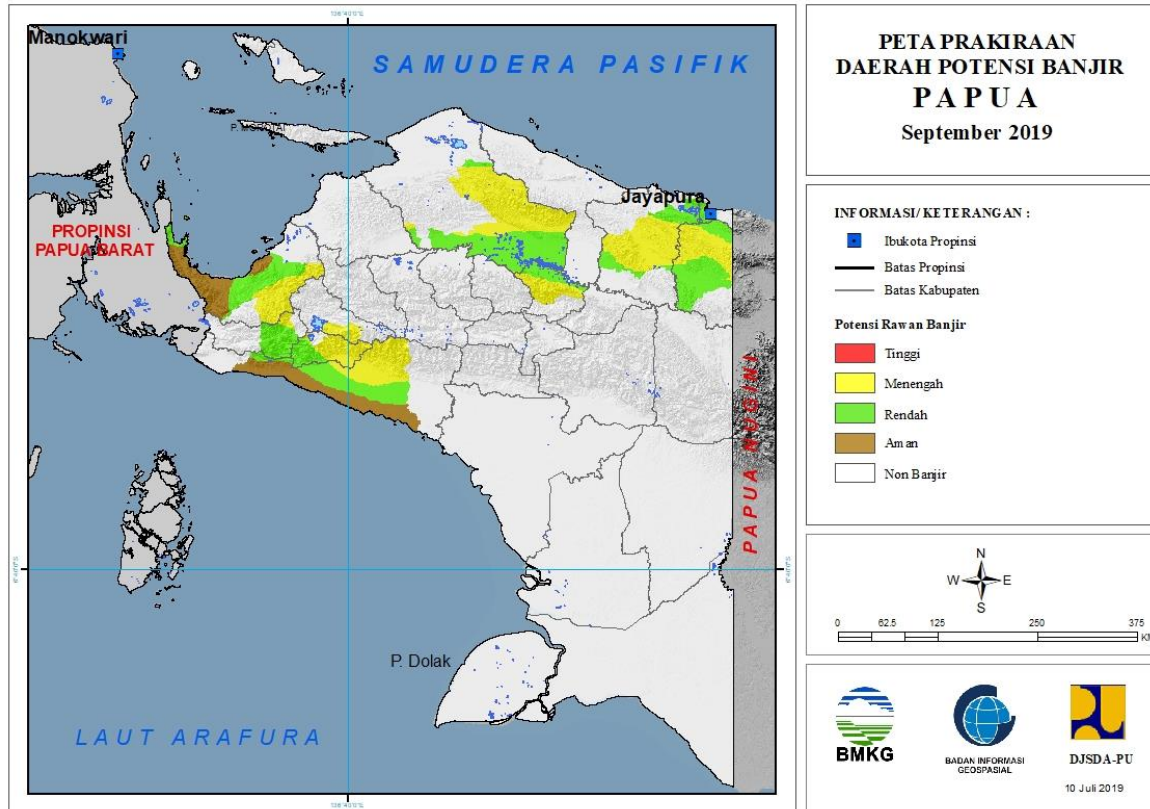


Tabel 33.

TINGKAT POTENSI BANJIR		
TINGGI	MENENGAH	RENDAH
-	MANOKWARI : (KEC. MANOKWARI SELATAN, MANOKWARI UTARA, PRAFI)	MANOKWARI : (KEC. MANOKWARI BARAT, MANOKWARI SELATAN, MANOKWARI UTARA, PRAFI)
	TELUK BINTUNI : (KEC. MOSKONA TIMUR)	SORONG : (KEC. SAYOSA)
		TELUK BINTUNI : (KEC. BINTUNI, MOSKONA TIMUR)
		TELUK WONDAMA : (KEC. KURIWAMESA, NAIKERE, TELUK DUAIRI, WASIOR)

34. PRAKIRAAN DAERAH POTENSI BANJIR PAPUA SEPTEMBER 2019

Gambar 35.



Tabel 34.

TINGKAT POTENSI BANJIR		
TINGGI	MENENGAH	RENDAH
-	DEIYAI : (KEC. BOWOBADO, TIGI BARAT)	DEIYAI : (KEC. BOWOBADO, KAPIRAYA, TIGI BARAT)
	DOGIYAI : (KEC. KAMU, MAPIA, MAPIA BARAT)	DOGIYAI : (KEC. DOGIYAI, KAMU, KAMU SELATAN, MAPIA, MAPIA BARAT, MAPIA TENGAH)
	JAYAPURA : (KEC. EBUNGFALO, GRESI SELATAN, KAUREH, KEMTUK, KEMTUK GRESI, YAPSI)	JAYAPURA : (KEC. EBUNGFALO, GRESI SELATAN, KAUREH, KEMTUK, KEMTUK GRESI, SENTANI, SENTANI TIMUR, YAPSI)
	KEEROM : (KEC. ARSO, ARSO BARAT, ARSO TIMUR, MANNEM, SENGGI, SKANTO, WARIS)	KEEROM : (KEC. ARSO, ARSO BARAT, ARSO TIMUR, SENGGI, SKANTO, WARIS)
	MAMBERAMO RAYA : (KEC. MAMBERAMO HULU, MAMBERAMO TENGAH, RUFAR)	KOTA JAYAPURA : (KEC. ABEPURA, HERAM, JAYAPURA SELATAN)
	MAMBERAMO TENGAH : (KEC. MEGAMBILIS)	MAMBERAMO RAYA : (KEC. MAMBERAMO HULU, MAMBERAMO TENGAH, RUFAR)
	MIMIKA : (KEC. IWAKA, KUALA KENCANA, KWAMKI NARAMA, MIMIKA BARAT, MIMIKA BARU,	MAMBERAMO TENGAH : (KEC. MEGAMBILIS)

	TEMBAGAPURA, WANIA)	
	NABIRE : (KEC. DIPA, MAKIMI, SIRIWO, UWAPA)	MIMIKA : (KEC. AMAR, IWAKA, MIMIKA BARAT, MIMIKA BARAT TENGAH, MIMIKA BARU, MIMIKA TENGAH, MIMIKA TIMUR, MIMIKA TIMUR JAUH, WANIA)
	PANIAI : (KEC. BIBIDA, PANIAI TIMUR)	NABIRE : (KEC. DIPA, MAKIMI, NABIRE, NABIRE BARAT, SIRIWO, TELUK KIMI, TELUK UMAR, UWAPA, WANGGAR, YARO, YAUR)