

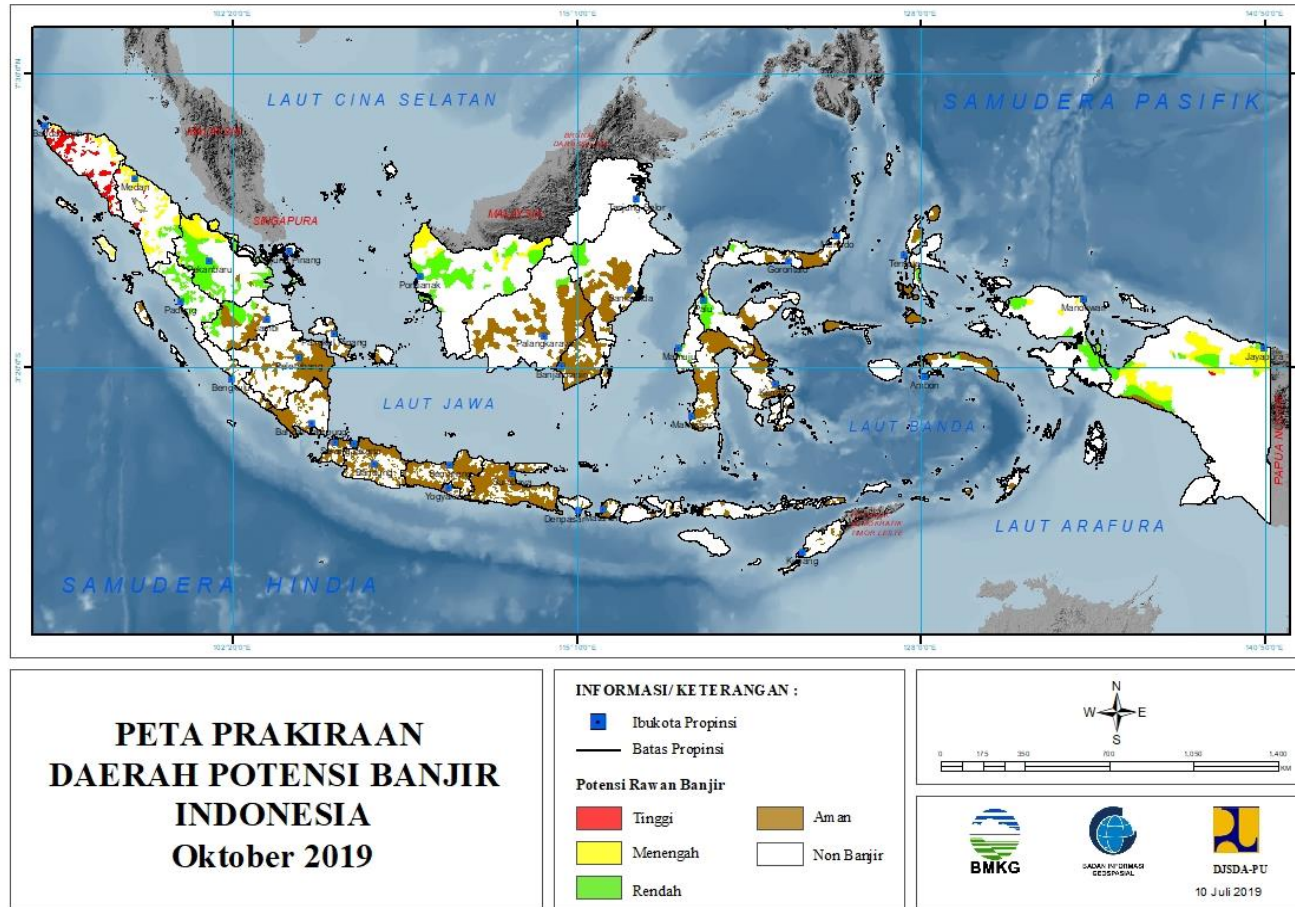
PRAKIRAAN DAERAH POTENSI BANJIR
UPDATE 10 JULI 2019



BADAN METEOROLOGI KLIMATOLOGI DAN GEOFISIKA

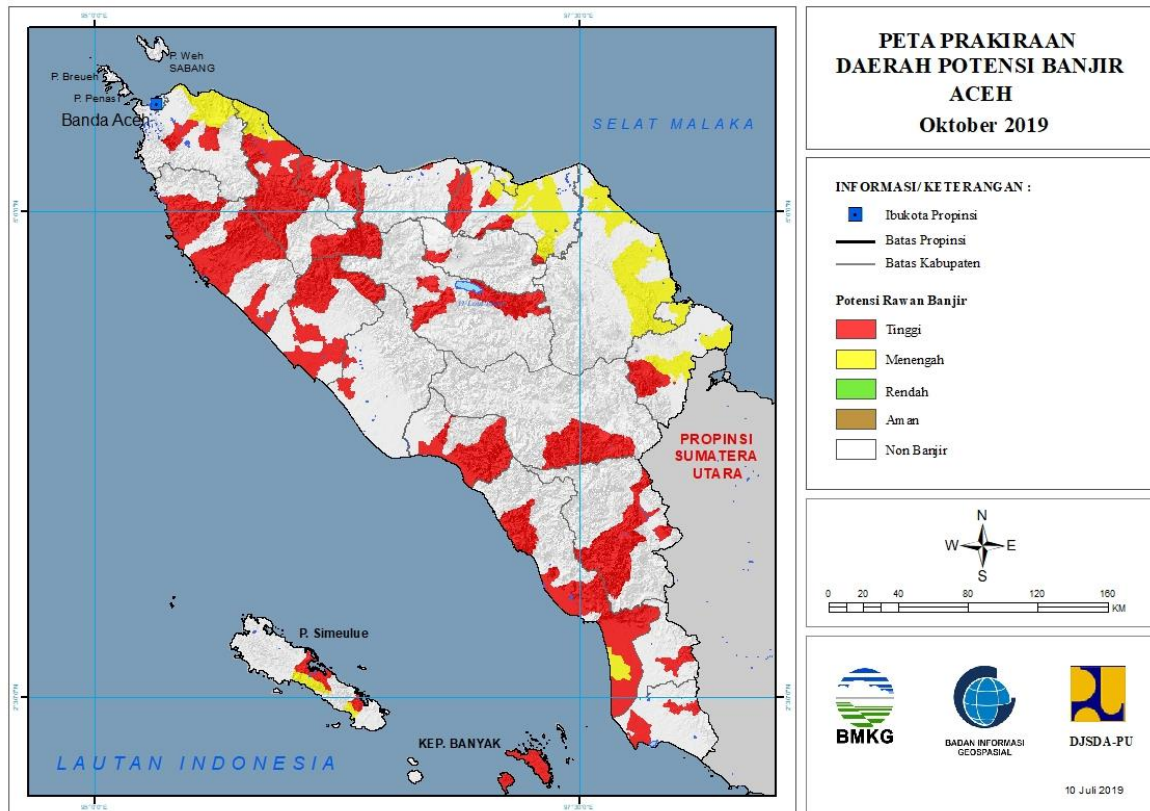
PRAKIRAAN DAERAH POTENSI BANJIR INDONESIA OKTOBER 2019

Gambar 1.



1. PRAKIRAAN DAERAH POTENSI BANJIR ACEH OKTOBER 2019

Gambar 2.



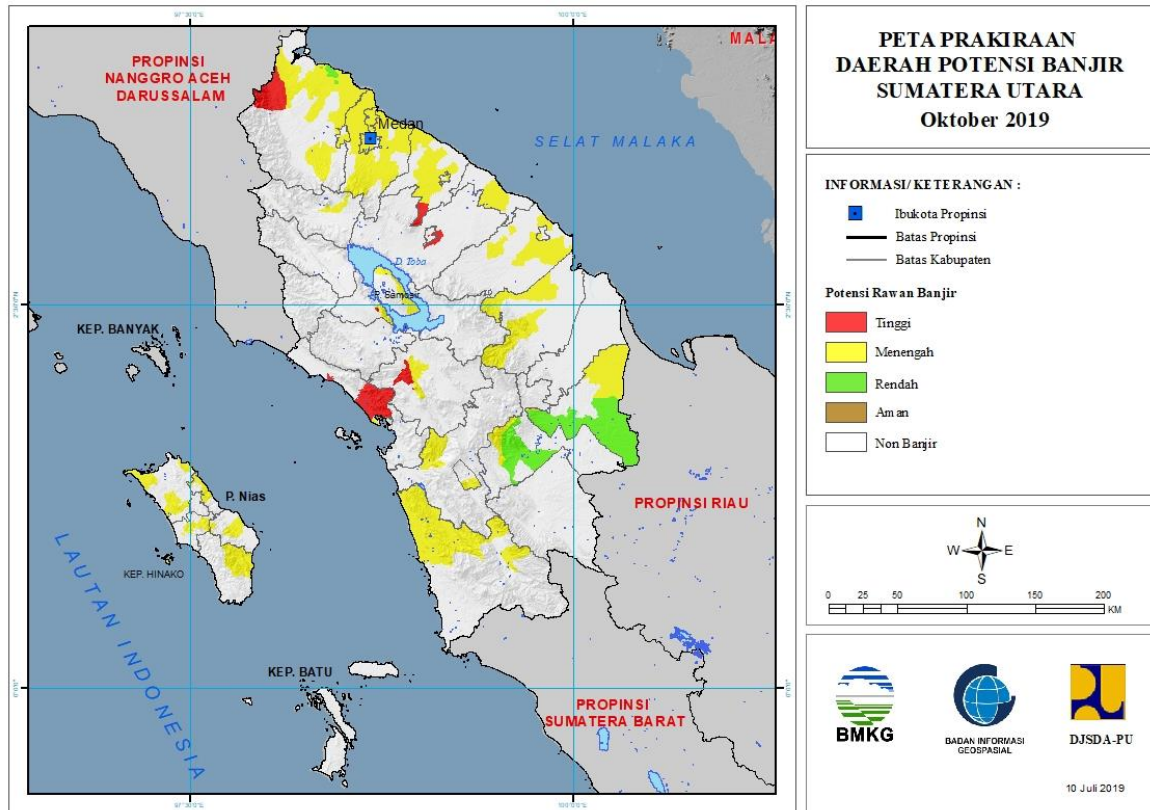
Tabel 1.

TINGKAT POTENSI BANJIR		
TINGGI	MENENGAH	RENDAH
ACEH BARAT : (KEC. JOHANPAHWALAN, KAWAY XVI, SAMATIGA, SUNGAIMAS, WOYLA)	ACEH BARAT DAYA : (KEC. KUALABATEE, LEMBAHSABIL, MANGGENG, SETIA, SUSOH, TANGAN-TANGAN)	-
ACEH BARAT DAYA : (KEC. BLANGPIDIE, KUALABATEE, LEMBAHSABIL, MANGGENG, SETIA, SUSOH, TANGAN-TANGAN)	ACEH BESAR : (KEC. INDRAPURI, MESJIDRAYA, SEULIMEUM)	
ACEH BESAR : (KEC. INDRAPURI, SEULIMEUM)	ACEH SELATAN : (KEC. BAKONGAN, KLUET SELATAN, KLUET UTARA, SAMADUA, SAWANG, TAPAKTUAN, TRUMON, TRUMON TENGAH)	
ACEH SELATAN : (KEC. BAKONGAN, KLUET SELATAN, KLUET UTARA, KOTABAHAGIA, SAMADUA, SAWANG, TAPAKTUAN, TRUMON, TRUMON TENGAH, TRUMON TIMUR)	ACEH TAMIANG : (KEC. KEJURUAN MUDA, SERUWAY, TAMIANG HULU)	
ACEH SINGKIL : (KEC. PULAU PANGGUNG, SIMPANG KANAN, SINGKIL)	ACEH TIMUR : (KEC. BIREMBAYEUN, DARULAMAN, IDIRAYEUK, JULOK, NURUSSALAM, PEUREULAK, RANTAUSELAMAT, RANTOPEUREULAK,	

	SIMPANGULIM)	
ACEH TAMIANG : (KEC. KEJURUAN MUDA, TAMIANG HULU)	ACEH UTARA : (KEC. BAKTIYA BARAT, COTGIREK, KUTAMAKMUR, LHOKSUKON, MATANGKULI, MEURAHMULIA, PIRAK TIMUR, SAMUDERA, SAWANG, SYAMTALIRAARON, SYAMTALIRABAYU, TANAHLUAS, TANAHPASIR)	
ACEH TENGAH : (KEC. BINTANG, PEGASING, SILIHNARA)	LANGSA : (KEC. LANGSA BARAT, LANGSA TIMUR)	
ACEH TENGGARA : (KEC. BABUSSALAM, BADAR, BAMBEL, LAWEALAS, LAWESIGALA-GALA)	LHOKSEUMAWE : (KEC. BANDASAKTI, BLANGMANGAT)	
ACEH UTARA : (KEC. COTGIREK, KUTAMAKMUR, SAWANG, TANAHLUAS)	PIDIE : (KEC. BATEE, DELIMA, MUARA TIGA, PADANGTIJI, PIDIE, SIMPANG TIGA)	
ACEHJAYA : (KEC. INDRAJAYA, KRUENGSALEE, SAMPOINIET, SETIABAkti, TEUNOM)	SIMEULUE : (KEC. SIMEULUE BARAT, SIMEULUE TIMUR)	
BENERMERIAH : (KEC. TIMANGGAJAH)		
BIREUEN : (KEC. KUALA, MAKMUR, SAMALANGA)		
GAYOLUES : (KEC. PUTRIBETUNG)		
NAGANRAYA : (KEC. KUALA, SEUNAGAN)		
PIDIE : (KEC. DELIMA, GEUMPANG, GLUMPANG TIGA, INDRAJAYA, KEMBANGTANJONG, MILA, MUTIARA, PADANGTIJI, PEUKANBARO, PIDIE, SAKTI, SIMPANG TIGA, TANGSE, TIRO/TRUSEB, TITEUE)		
PIDIEJAYA : (KEC. BANDAR DUA, BANDARBARU, MEUREUDU, ULIM)		
SIMEULUE : (KEC. SIMEULUE BARAT, SIMEULUE TIMUR)		
SUBLUSSALAM : (KEC. SIMPANG KIRI)		

2. PRAKIRAAN DAERAH POTENSI BANJIR SUMATERA UTARA OKTOBER 2019

Gambar 3.



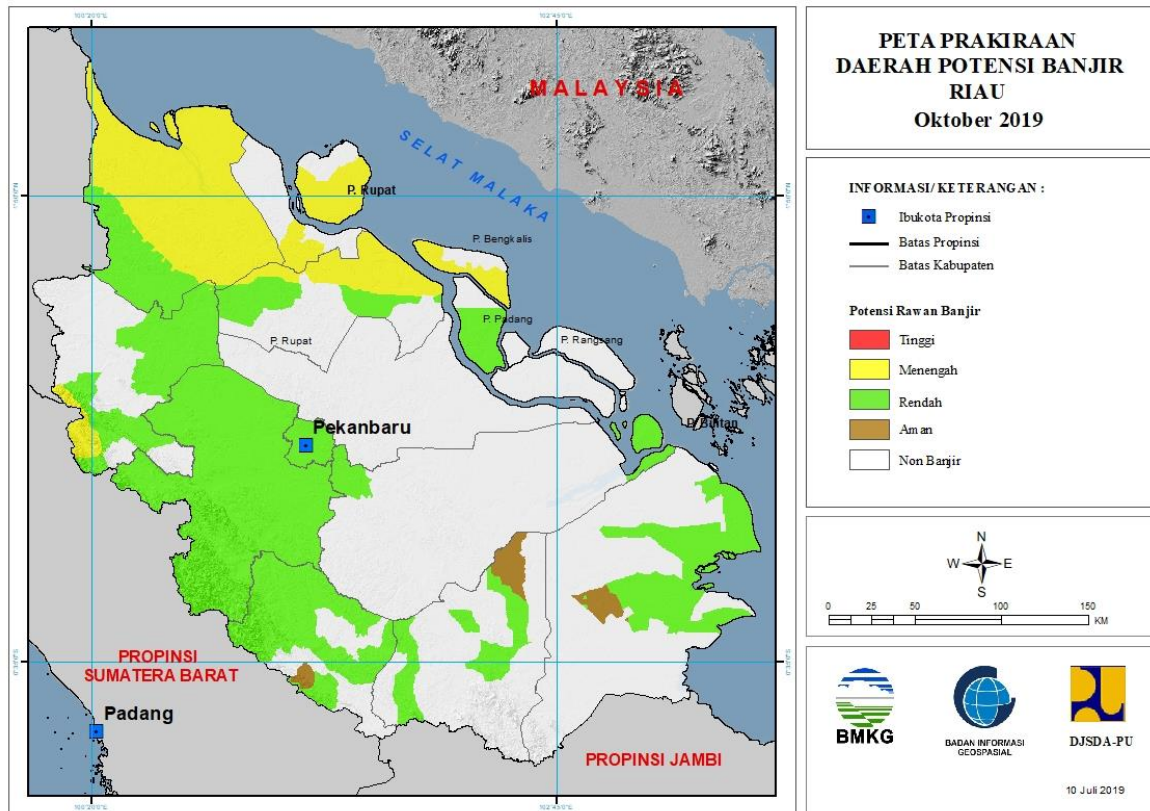
Tabel 2.

TINGKAT POTENSI BANJIR		
TINGGI	MENENGAH	RENDAH
LANGKAT : (KEC. BESITANG, SEILEPAN)	ASAHAN : (KEC. BUNTUPANE, KISARAN BARAT, SEIKEPAYANG, SIMPANG EMPAT, TANJUNGBALAI, TELUKDALAM)	LABUHANBATU SELATAN : (KEC. SUNGAI KANAN, TORGAMBA)
PEMATANGSIANTAR : (KEC. SIANTAR BARAT, SIANTAR TIMUR)	BATUBARA : (KEC. LIMAPULUH, TALAWI)	LANGKAT : (KEC. BABALAN, GEBANG, SECANGGANG, TANJUNGPURA)
SAMOSIR : (KEC. SITIO-TIO)	BINJAI : (KEC. BINJAI SELATAN, BINJAI TIMUR, BINJAIKOTA)	PADANGLAWAS UTARA : (KEC. PADANGBOLAK)
SERDANGBEDAGAI : (KEC. SISPIS)	DELISERDANG : (KEC. BANGUNPURBA, BERINGIN, BIRU-BIRU, DELITUA, HAMPARANPERAK, LABUHANDELI, LUBUKPAKAM, NAMORAMBE, PAGARMERBAU, PANCURBATU, PANTAILABU, PERCUTSEITUAN, SENEMBAHTANJUNG MUDA HILIR, SIBOLANGIT, SUNGGAL, TANJUNGMORAWA)	
SIMALUNGUN : (KEC.	KARO : (KEC. BERASTAGI,	

SIANTAR)	PAYUNG, SIMPANG EMPAT)	
TAPANULI TENGAH : (KEC. BARUS, KOLANG, SORKAM)	KOTA GUNUNG SITOLI : (KEC. GUNUNG SITOLI)	
TAPANULI UTARA : (KEC. SIPOHOLON, TARUTUNG)	KOTA TEBINGTINGGI : (KEC. PADANG HILIR, PADANG HULU, RAMBUTAN)	
	LABUHANBATU SELATAN : (KEC. KAMPUNGRAKYAT, SUNGAI KANAN, TORGAMBA)	
	LABUHANBATU UTARA : (KEC. AEKNATAS, KUALUH HULU)	
	LANGKAT : (KEC. BABALAN, BESITANG, BINJAI, GEBANG, KUALA, PADANGTUALANG, SALAPIAN, SECANGGANG, SEILEPAN, STABAT, TANJUNGPURA)	
	MANDAILINGNATAL : (KEC. MUARABATANGGADIS, PANYABUNGAN, SIABU)	
	MEDAN : (KEC. MEDAN BARAT, MEDANBARU, MEDANBELAWAN, MEDANDELI, MEDANHELVETIA, MEDANJOHOR, MEDANLABUHAN, MEDANMAIMUN, MEDANMARELAN, MEDANPETISAH, MEDANPOLONIA, MEDANSELAYANG, MEDANSUNGGAL, MEDANTUNTUNGAN)	
	NIAS : (KEC. GIDO, IDANO IGAWO)	
	NIAS BARAT : (KEC. LOLOFITU MOI, MANDREHE, SIROMBO)	
	NIAS SELATAN : (KEC. GOMO, LAHUSA)	
	NIAS UTARA : (KEC. ALASA, LAHEWA, TUHEMBERUA)	
	PADANGLAWAS UTARA : (KEC. PADANGBOLAK)	
	PADANGSIDIMPUAN : (KEC. PADANGSIDIMPUAN TENGGARA)	
	SAMOSIR : (KEC. ONANRUNGGU, SIMANINDO, SITIO-TIO)	
	SERDANGBEDAGAI : (KEC. DOLOKMASIHUL, PANTAICERMIN, PERBAUNGAN, SEIRAMPAH, SIIPIPI, TEBINGTINGGI)	
	TANJUNGBALAI : (KEC. DATUKBANDAR)	
	TAPANULI SELATAN : (KEC. BATANGTORU)	
	TAPANULI TENGAH : (KEC. BARUS, KOLANG, SORKAM)	
	TAPANULI UTARA : (KEC. SIPOHOLON, TARUTUNG)	

3. PRAKIRAAN DAERAH POTENSI BANJIR RIAU OKTOBER 2019

Gambar 4.



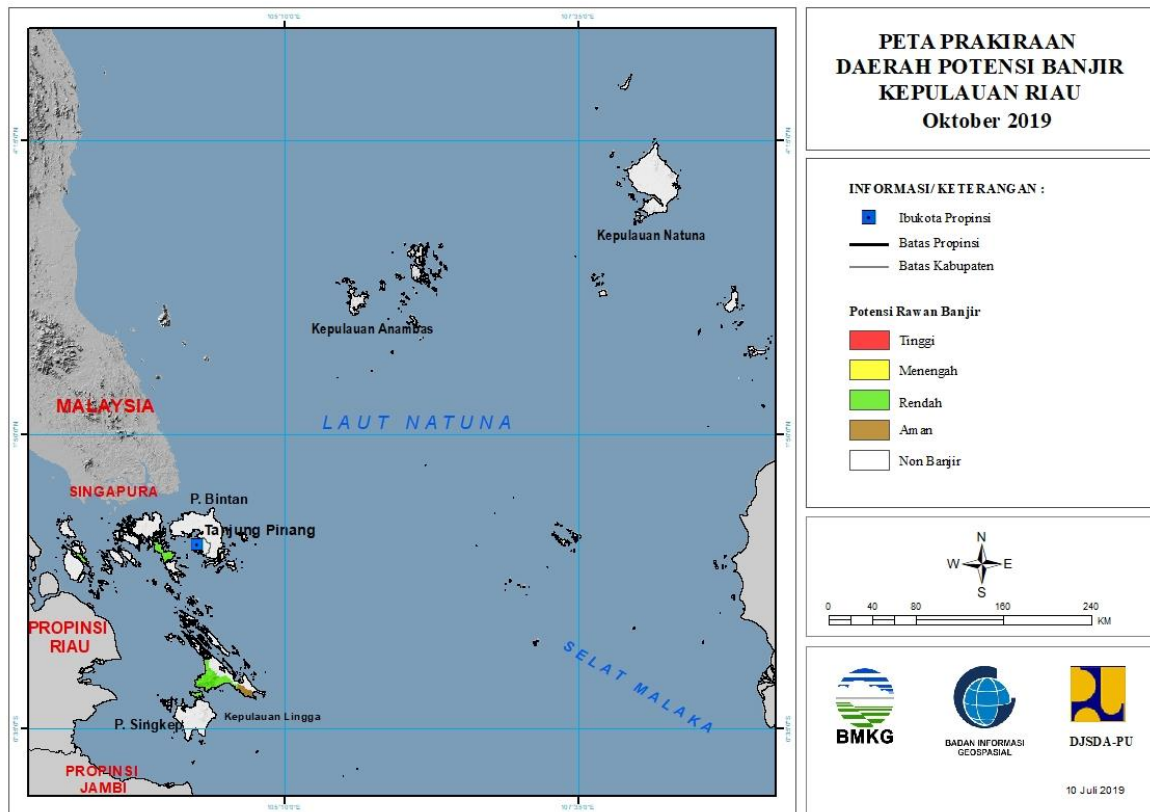
Tabel 3.

TINGKAT POTENSI BANJIR		
TINGGI	MENENGAH	RENDAH
-	BENGKALIS : (KEC. BENGKALIS, BUKITBATU, MANDAU, RUPAT)	BENGKALIS : (KEC. BUKITBATU, MANDAU)
	KOTA DUMAI : (KEC. BUKITKAPUR, DUMAI BARAT)	INDRAGIRI HILIR : (KEC. BATANGTUAKA, GAUNGANAKSERKA, KATEMAN, KUALA INDRAGIRI, MANDAH, TEMBILAHAN)
	ROKAN HILIR : (KEC. BAGANSINEMBAH, BANGKO, BANGKOPUSAKO, BATUHAMPAR, KUBU, KUBUBABUSALAM, PASIRLIMAUKAPAS, PUJUD, RANTAUKOPAR, RIMBAMELINTANG, SIMPANG KANAN, SINABOI, TANAHPUTIH, TANAHPUTIHTANJUNGMELOWAN)	INDRAGIRI HULU : (KEC. PASIR PENYU, PERANAP, RENGAT, SEBERIDA)
	ROKAN HULU : (KEC. BONAIARUSSALAM, RAMBAH, ROKANEMPATKOTO)	KAMPAR : (KEC. BANGKINANG, BANGKINANGSEBERANG, GUNUNSAHILAN, KAMPAR, KAMPAR KIRI, KAMPAR TIMUR, KAMPAR UTARA, KAMPARKIRI HILIR, KAMPARKIRI HULU, KAMPARKIRI TENGAH, KOTOKAMPARHULU, KUOK, PERHENTIANRAJA,

		RUMBIOJAYA, SALO, SIAK HULU, TAMBANG, TAPUNG, TAPUNG HILIR, TAPUNG HULU, TIGABELASKOTOKAMPAR)
		KEPULAUAN MERANTI : (KEC. MERBAU)
		KUANTANSENGINGI : (KEC. CERENTI, KUANTAN HILIR, KUANTAN TENGAH, KUANTANMUDIK, LOGASTANAHDARAT, SINGINGI, SINGINGI HILIR)
		PEKANBARU : (KEC. BUKITRAYA, LIMAPULUH, MARPOYANDAMAI, PAYUNGSEKAKI, PEKANBARUKOTA, RUMBAL, RUMBAIPESISIR, SAIL, SENAPELAN, SUKAJADI, TAMPAN, TENAYANRAYA)
		PELALAWAN : (KEC. BANDARSEIKIJANG, KUALAKAMPAR)
		ROKAN HILIR : (KEC. BAGANSINEMBAH, PUJUD, RANTAUKOPAR, SIMPANG KANAN, TANAHPUTIH)
		ROKAN HULU : (KEC. BONAIDARUSSALAM, KEPENUHAN, KUNTODARUSSALAM, RAMBAH, ROKANEMPATKOTO, TANDUN)

4. PRAKIRAAN DAERAH POTENSI BANJIR KEPULAUAN RIAU OKTOBER 2019

Gambar 5.

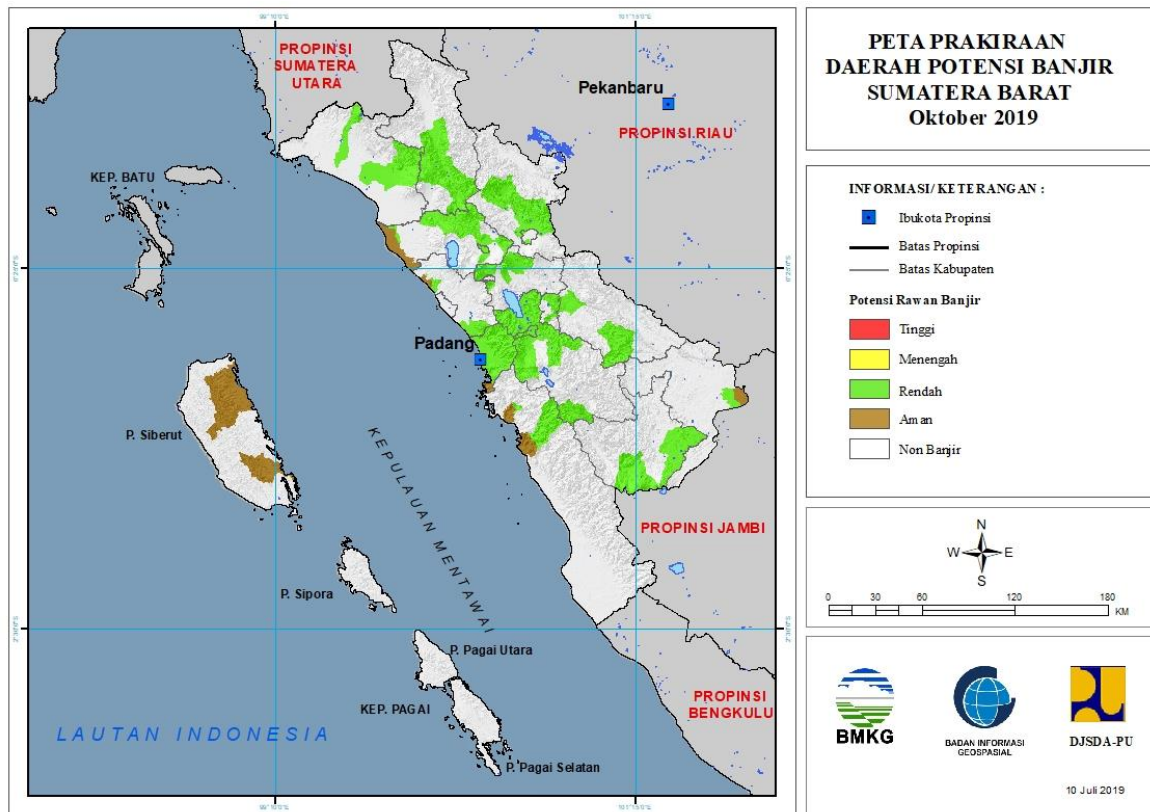


Tabel 4.

TINGKAT POTENSI BANJIR		
TINGGI	MENENGAH	RENDAH
-	-	KARIMUN : (KEC. KUALAKAMPAR)
		KOTA BATAM : (KEC. KUALAKAMPAR)
		LINGGA : (KEC. LINGGA)

5. PRAKIRAAN DAERAH POTENSI BANJIR SUMATERA BARAT OKTOBER 2019

Gambar 6.



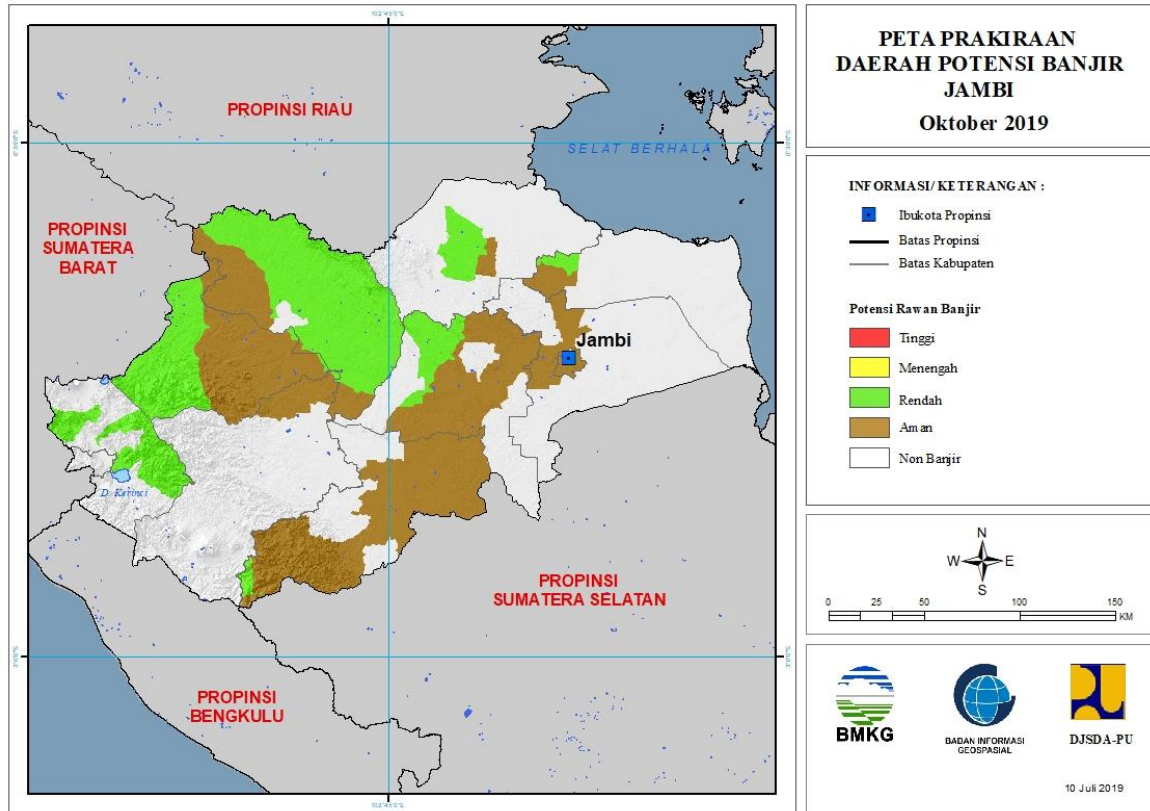
Tabel 5.

TINGKAT POTENSI BANJIR		
TINGGI	MENENGAH	RENDAH
-	PASAMAN BARAT : (KEC. LEMBAHMELINTANG)	AGAM : (KEC. BANUHAMPU, BASO, PALEMBAYAN, PALUPUH, TANJUNGMUTIARA, TILATANGKAMANG)
		DHARMASRAYA : (KEC. KOTOSALAK)
		KOTA BUKITTINGGI : (KEC. AURBIRUGOTIGOBALAH, GUGUKPANJANG, MANDIANGINKOTOSELAYAN)
		KOTA PADANG : (KEC. BUNGUSTELUKKABUNG, KOTOTENGAH, KURANJI, LUBUKBEGALUNG, LUBUKKILANGAN, NANGGALO, PADANG BARAT, PADANG SELATAN, PADANG TIMUR, PADANG UTARA, PAUH)
		KOTA PAYAKUMBUH : (KEC. LAMPOSITIGONAGORI, PAYAKUMBUH SELATAN)
		KOTA SAWAHLUNTO : (KEC. LEMBAHSEGAR, TALAWI)

		KOTA SOLOK : (KEC. ENAMSUKU, TANJUNGPAKU)
		LIMPULUHKOTA : (KEC. BUKITBARISAN, HARAU, MUNGKA, PAYAKUMBUH)
		PADANG PARIAMAN : (KEC. BATANGANAI, SUNGAILIMAU)
		PASAMAN : (KEC. BONJOL, LUBUKSIKAPING, PANTI)
		PASAMAN BARAT : (KEC. LEMBAHMELINTANG, PASAMAN, TALAMAU)
		PESISIR SELATAN : (KEC. BATANGKAPAS, BAYANG)
		SIJUNJUNG : (KEC. KOTOTUJUJUH, TANJUNGGADANG)
		SOLOK : (KEC. GUNUNGTALANG, JUJUNGSIRIH, KOTOBARU, PANTAICERMIN, PAYUNGSEKAKI, SEMBILANKOTO SUNGAILASI, SEPULUHKOTODIATAS, SEPULUHKOTOSINGKARAK)
		SOLOK SELATAN : (KEC. SANGIR, SANGIRBALAJINGGO)
		TANAHDATAR : (KEC. PARIANGAN, SALIMPAUNG, SEPULUHKOTO, SUNGAI TARAB, SUNGAYANG)

6. PRAKIRAAN DAERAH POTENSI BANJIR JAMBI OKTOBER 2019

Gambar 7.



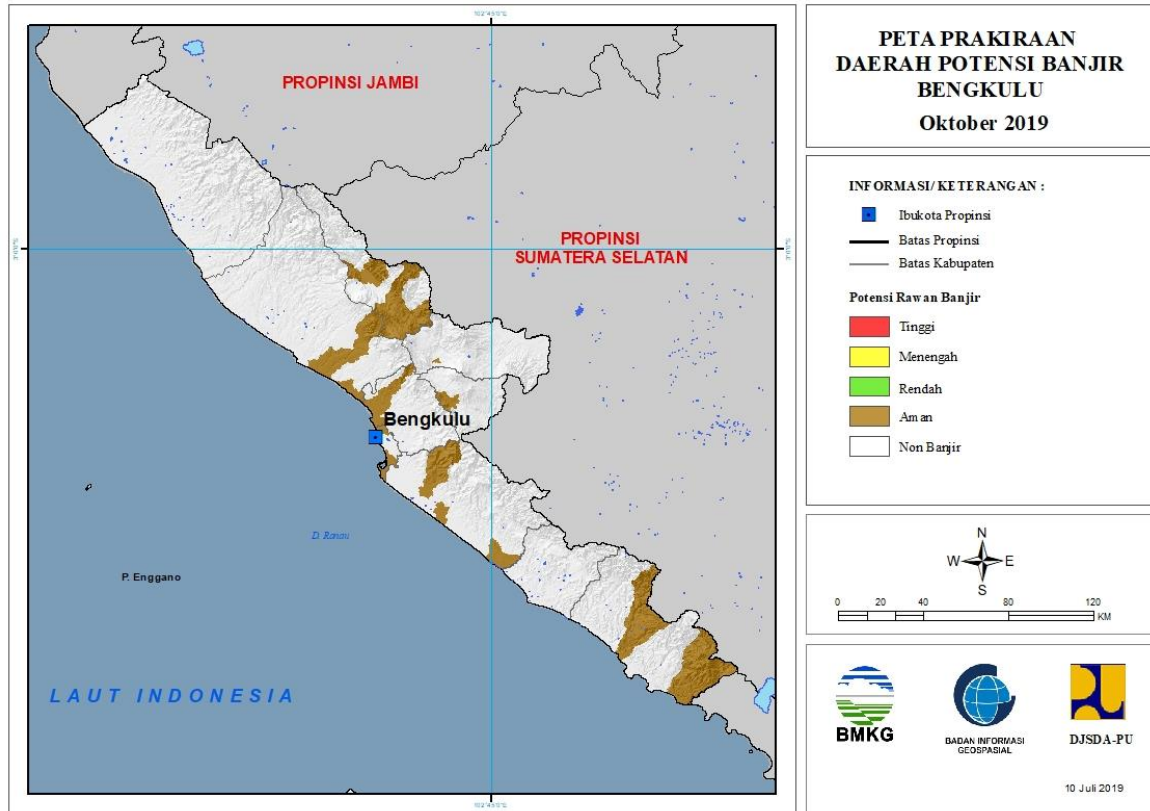
Tabel 6.

TINGKAT POTENSI BANJIR		
TINGGI	MENENGAH	RENDAH
-	-	BATANGHARI : (KEC. BATHIN DUA PULUH EMPAT, MERSAM, MUARATEMBESI, PEMAYUNG)
		BUNGO : (KEC. BATHIN DUA BABEKO, BATHIN DUA PELAYANG, BATHIN TIGA ULU, JUJUHAN, JUJUHAN ILIR, LIMBURLUBUKMENGKUANG, MUKO-MUKO BATHIN TUJUH, PELEPAT, PELEPAT ILIR, RANTAUPANDAN, TANAHSEPPENGAL, TANAHTUMBUH)
		KERINCI : (KEC. AIRHANGAT, BATANGMERANGIN, DANAUKERINCI, GUNUNGKERINCI, SITUNJAULAUT)
		MERANGIN : (KEC. TABIR TIMUR)
		SAROLANGUN : (KEC. BATANGASAI)
		TANJUNGPABUNG BARAT : (KEC. TEBINGTINGGI, TUNGKALULU)

		TANJUNGPABUNG TIMUR : (KEC. MENDAHARA ULU)
		TEBO : (KEC. KOTO ILIR TUJUH, KOTO TUJUH, MUARATABIR, RIMBO ULU, RIMBOBUJANG, SERAI SERUMPUN, SUMAY, TEBO ILIR, TEBO TENGAH, TEBO ULU, TENGAH ILIR)

7. PRAKIRAAN DAERAH POTENSI BANJIR BENGKULU OKTOBER 2019

Gambar 8.

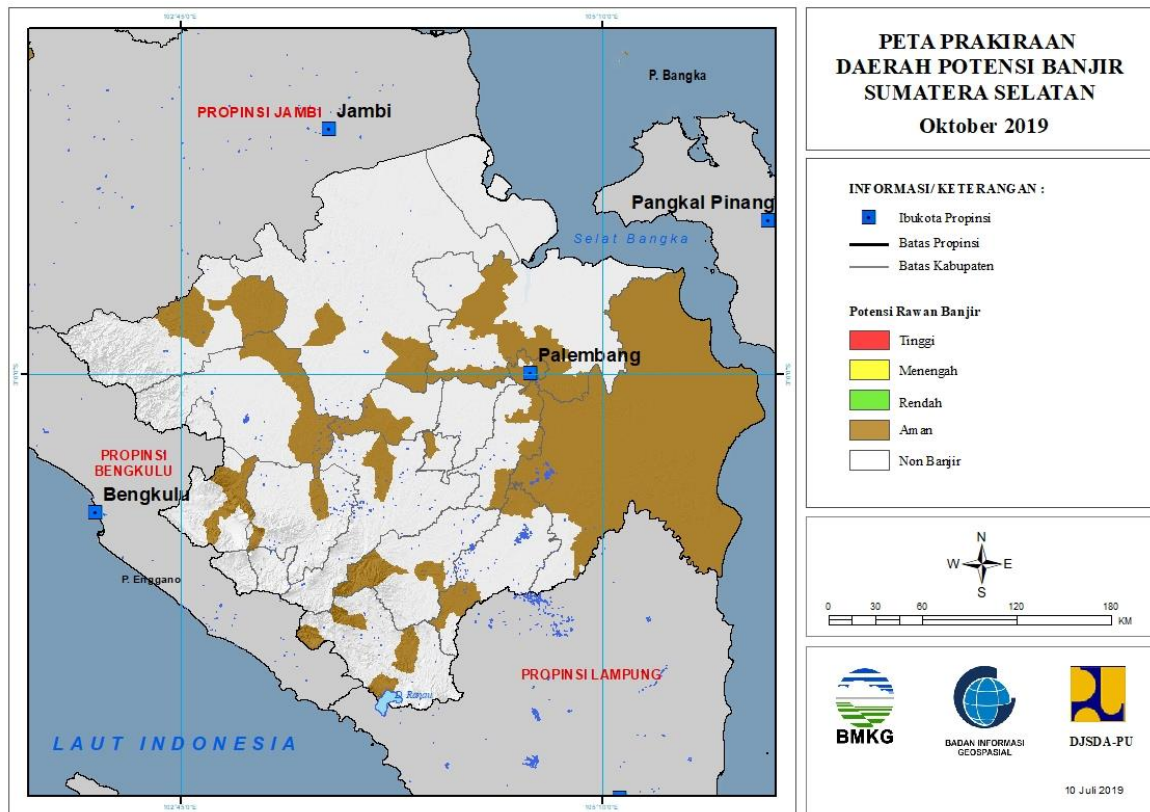


Tabel 7.

TINGKAT POTENSI BANJIR		
TINGGI	MENENGAH	RENDAH
-	-	-

8. PRAKIRAAN DAERAH POTENSI BANJIR SUMATERA SELATAN OKTOBER 2019

Gambar 9.

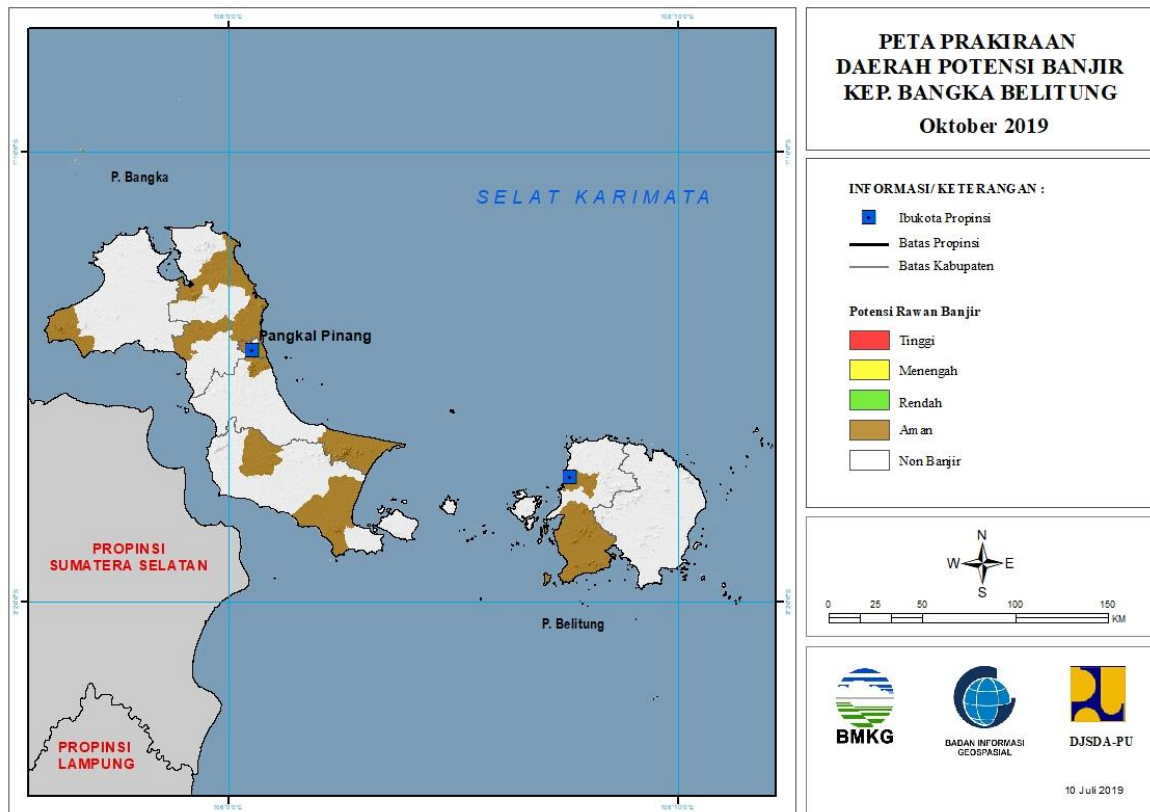


Tabel 8.

TINGKAT POTENSI BANJIR		
TINGGI	MENENGAH	RENDAH
-	-	-

9. PRAKIRAAN DAERAH POTENSI BANJIR KEPULAUAN BANGKA BELITUNG OKTOBER 2019

Gambar 10.

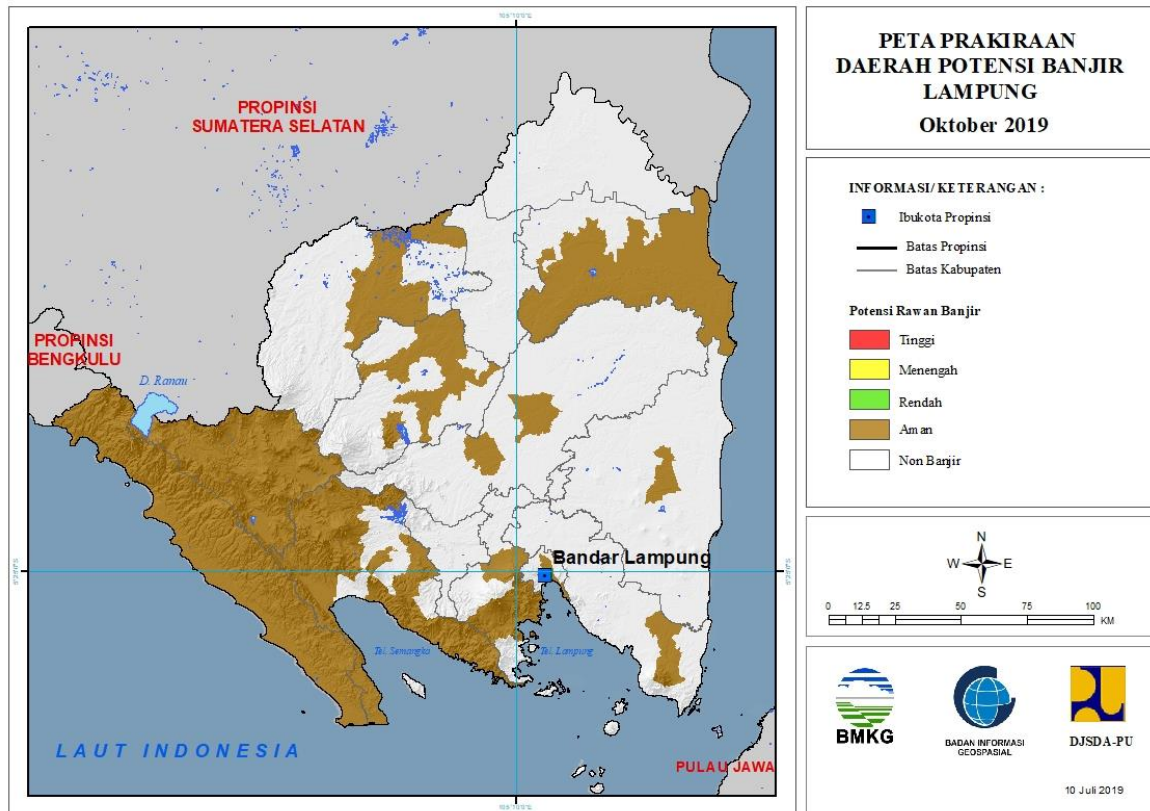


Tabel 9.

TINGKAT POTENSI BANJIR		
TINGGI	MENENGAH	RENDAH
-	-	-

10. PRAKIRAAN DAERAH POTENSI BANJIR LAMPUNG OKTOBER 2019

Gambar 11.

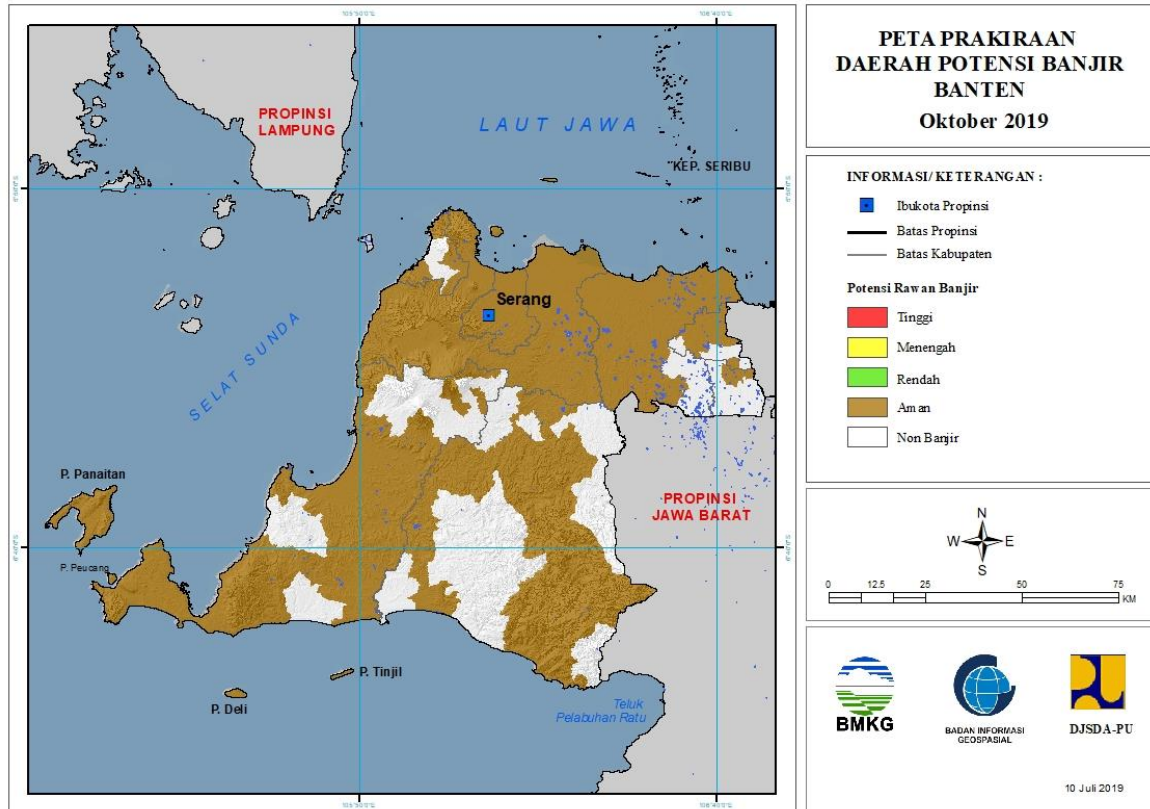


Tabel 10.

TINGKAT POTENSI BANJIR		
TINGGI	MENENGAH	RENDAH
-	-	-

11. PRAKIRAAN DAERAH POTENSI BANJIR BANTEN OKTOBER 2019

Gambar 12.

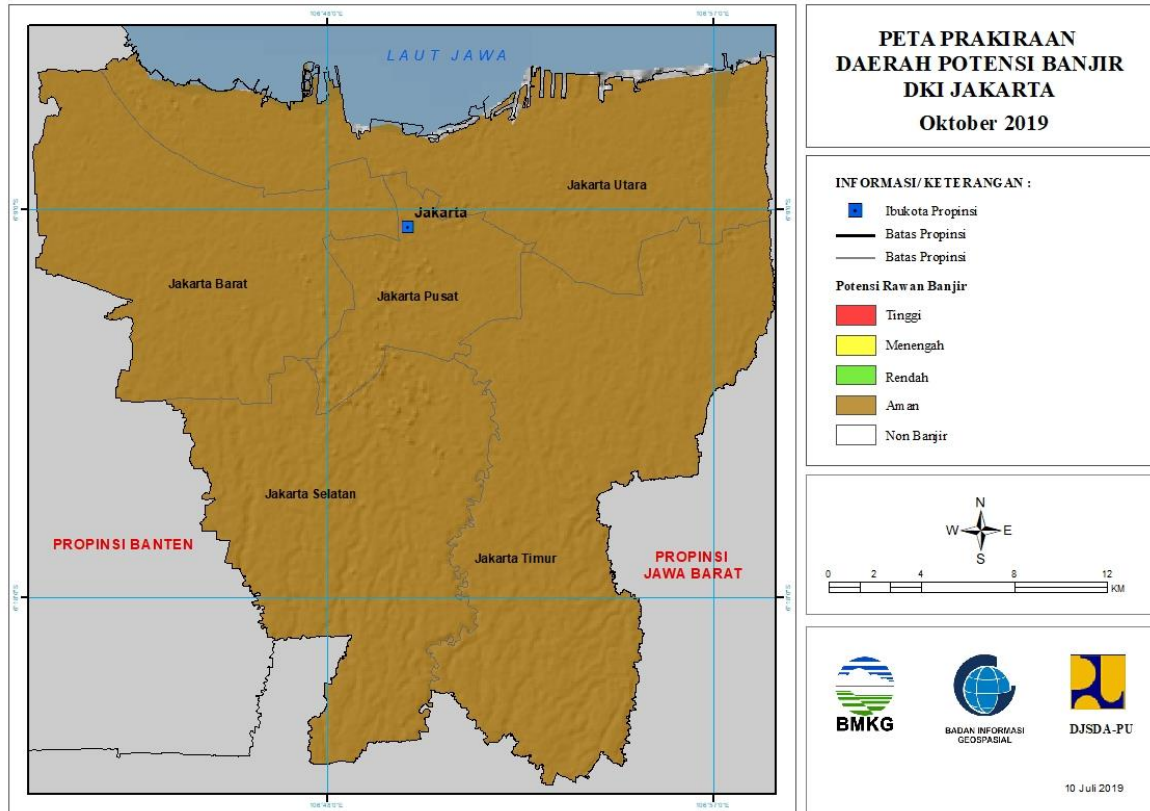


Tabel 11.

TINGKAT POTENSI BANJIR		
TINGGI	MENENGAH	RENDAH
-	-	-

12. PRAKIRAAN DAERAH POTENSI BANJIR DKI JAKARTA OKTOBER 2019

Gambar 13.

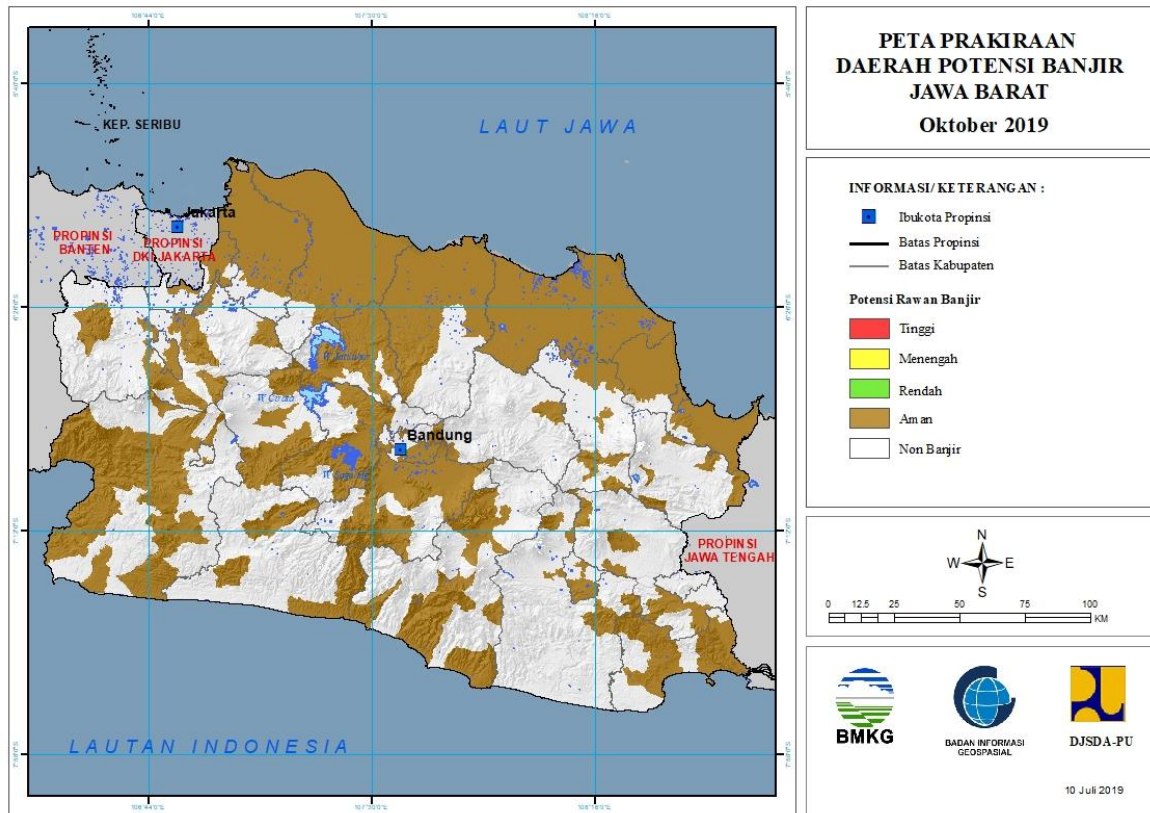


Tabel 12.

TINGKAT POTENSI BANJIR		
TINGGI	MENENGAH	RENDAH
-	-	-

13. PRAKIRAAN DAERAH POTENSI BANJIR JAWA BARAT OKTOBER 2019

Gambar 14.



Tabel 13.

TINGKAT POTENSI BANJIR		
TINGGI	MENENGAH	RENDAH
-	-	-

14. PRAKIRAAN DAERAH POTENSI BANJIR JAWA TENGAH OKTOBER 2019

Gambar 15.

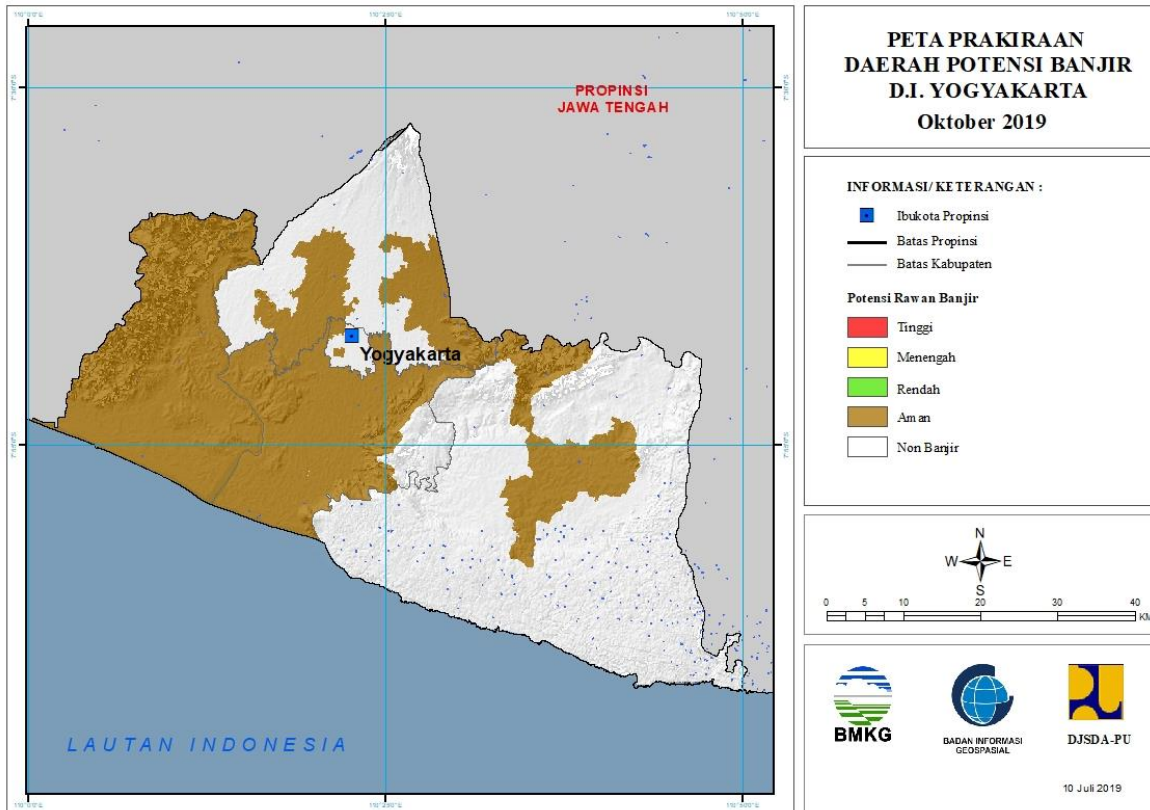


Tabel 14.

TINGKAT POTENSI BANJIR		
TINGGI	MENENGAH	RENDAH
-	-	-

15. PRAKIRAAN DAERAH POTENSI BANJIR DI YOGYAKARTA OKTOBER 2019

Gambar 16.

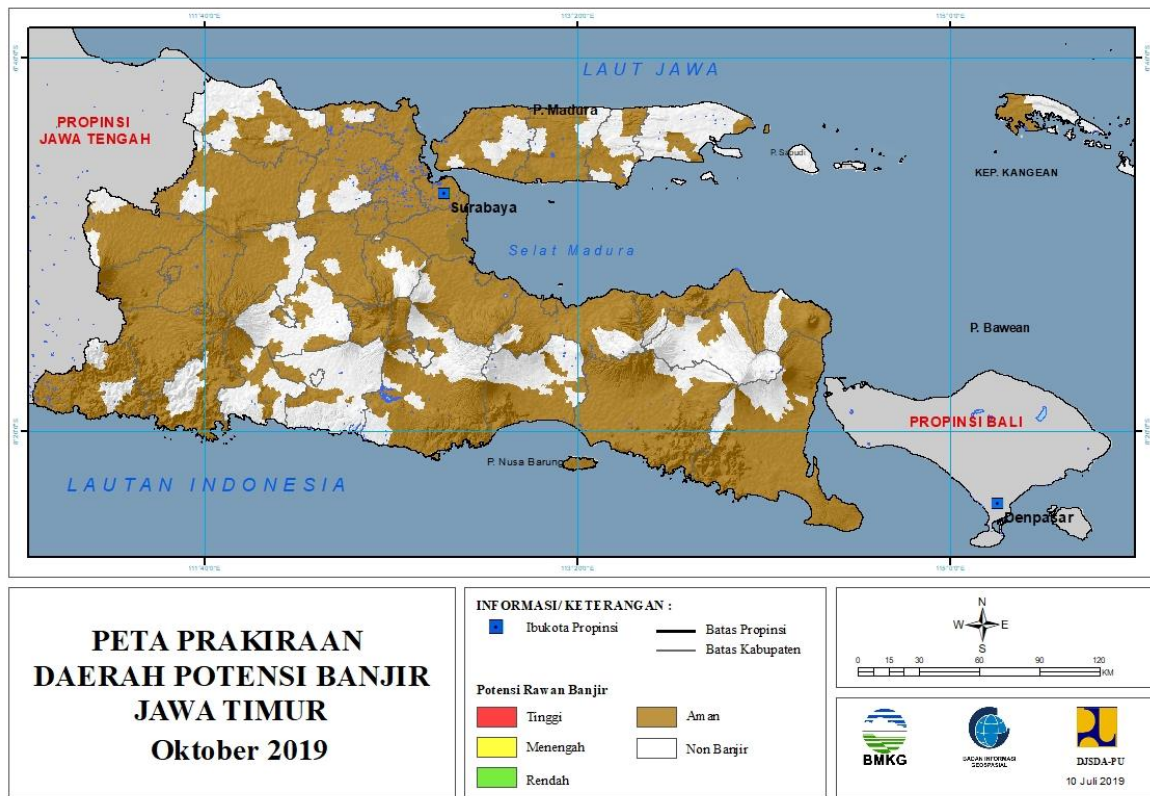


Tabel 15.

TINGKAT POTENSI BANJIR		
TINGGI	MENENGAH	RENDAH
-	-	-

16. PRAKIRAAN DAERAH POTENSI BANJIR JAWA TIMUR OKTOBER 2019

Gambar 17.



Tabel 16.

TINGKAT POTENSI BANJIR		
TINGGI	MENENGAH	RENDAH
-	-	-

18. PRAKIRAAN DAERAH POTENSI BANJIR NUSA TENGGARA BARAT OKTOBER 2019

Gambar 19.

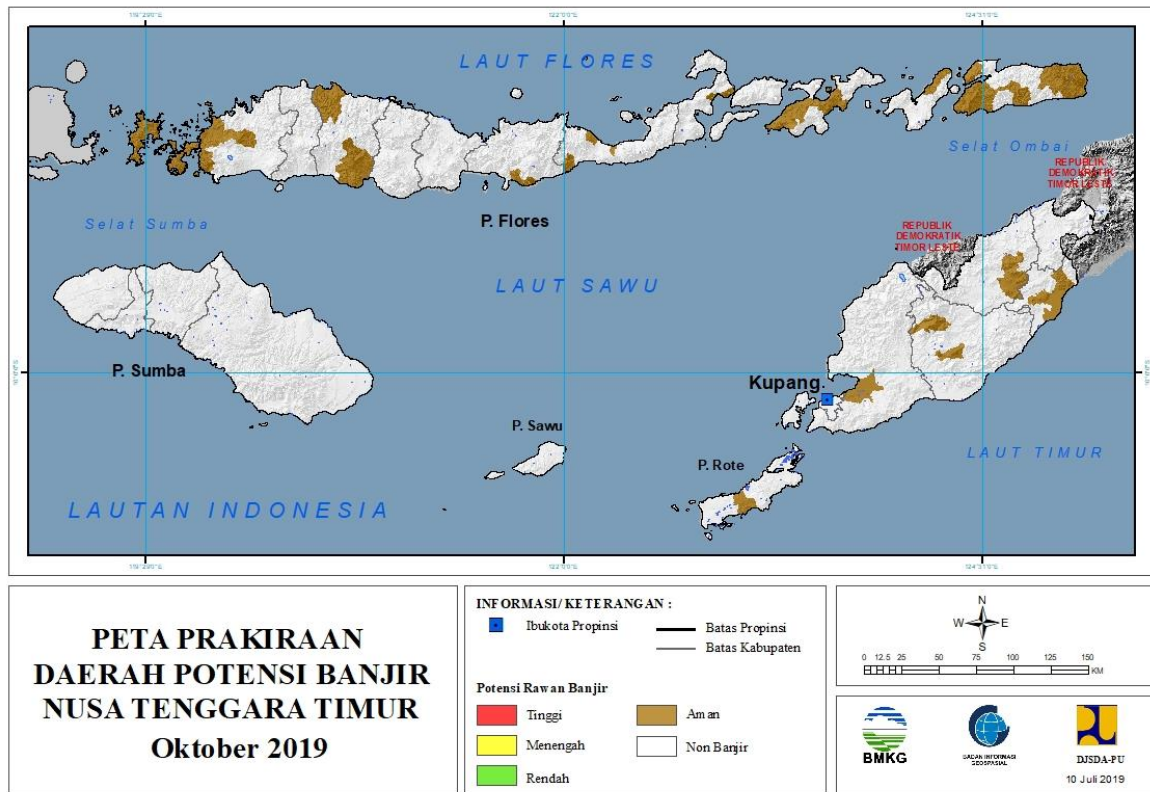


Tabel 18.

TINGKAT POTENSI BANJIR		
TINGGI	MENENGAH	RENDAH
-	-	-

19. PRAKIRAAN DAERAH POTENSI BANJIR NUSA TENGGARA TIMUR OKTOBER 2019

Gambar 20.

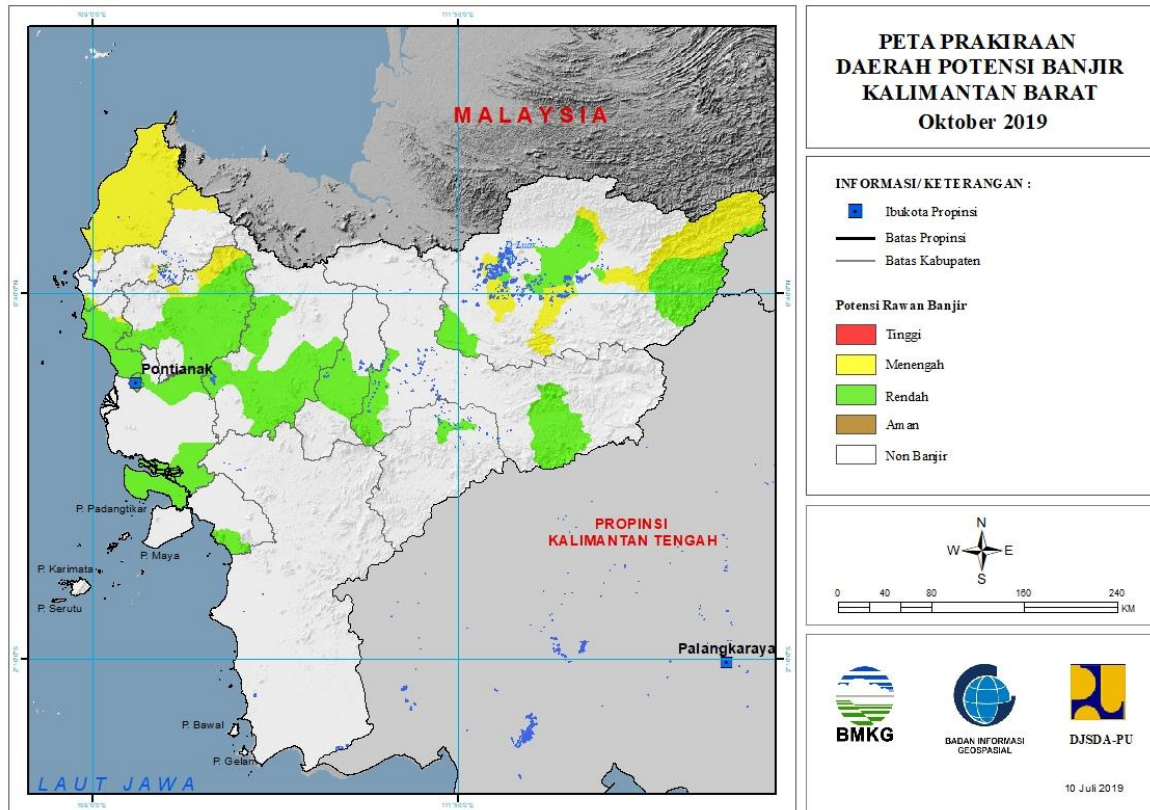


Tabel 19.

TINGKAT POTENSI BANJIR		
TINGGI	MENENGAH	RENDAH
-	-	-

20. PRAKIRAAN DAERAH POTENSI BANJIR KALIMANTAN BARAT OKTOBER 2019

Gambar 21.



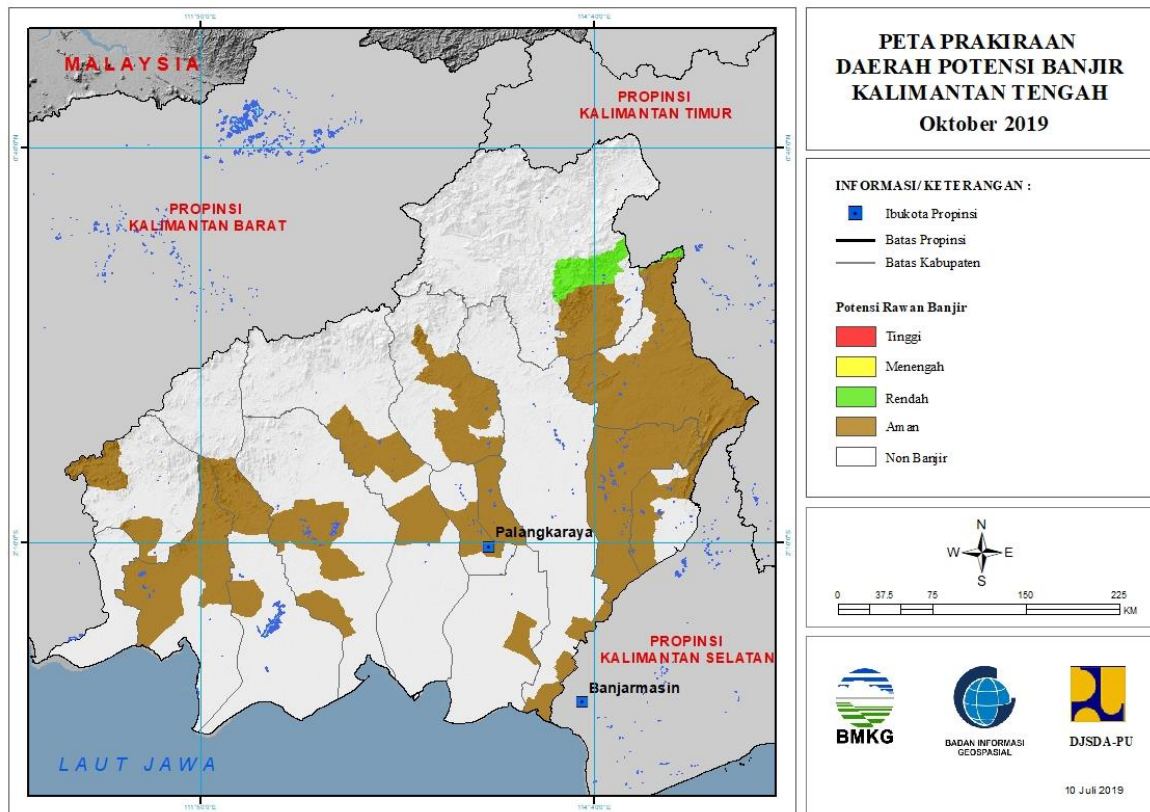
Tabel 20.

TINGKAT POTENSI BANJIR		
TINGGI	MENENGAH	RENDAH
-	BENGKAYANG : (KEC. BENGKAYANG, JAGOIBABANG, SUNGAI RAYA)	BENGKAYANG : (KEC. JAGOIBABANG, SUNGAI RAYA)
	KAPUAS HULU : (KEC. BOYANTANJUNG, BUNUT HILIR, EMBALOH HILIR, PUTUSSIBAU SELATAN, SELIMBAU)	KAPUAS HULU : (KEC. BUNUT HILIR, EMBALOH HILIR, PUTUSSIBAU SELATAN, SELIMBAU, SILAT HILIR)
	KOTA SINGKAWANG : (KEC. SINGKAWANG UTARA)	KAYONG UTARA : (KEC. SUKADANA)
	LANDAK : (KEC. AIRBESAR, KUALABEHE, MENYUKE)	KOTA PONTIANAK : (KEC. PONTIANAK BARAT, PONTIANAK KOTA, PONTIANAK SELATAN, PONTIANAK TENGGARA, PONTIANAK TIMUR, PONTIANAK UTARA)
	MEMPAWAH : (KEC. MEMPAWAH HILIR, SUNGAIKUNYIT, TOHO)	KUBURAYA : (KEC. BATUAMPAR, SUNGAIAMBawang)
	SAMBAS : (KEC. GALING, JAWAI, JAWAI SELATAN, PALOH, PEMANGKAT, SAJAD, SAJINGANBESAR, SALATIGA, SAMBAS, SEBAWI,	LANDAK : (KEC. AIRBESAR, JELIMPO, KUALABEHE, MANDOR, MENYUKE, NGABANG, SENGHEMILA)

	SEJANGKUNG, SELAKAU, SELAKAU TIMUR, SEMPARUK, SUBAH, TANGARAN, TEBAS, TEKARANG, TELUKKERAMAT)	
		MELAWI : (KEC. NANGA PINOH)
		MEMPAWAH : (KEC. ANJONGAN, MEMPAWAH HILIR, MEMPAWAH TIMUR, SEGEDONG, SIANTAN, SUNGAIKUNYIT, SUNGAIPINYUH, TOHO)
		SAMBAS : (KEC. PALOH, SAJINGANBESAR)
		SANGGAU : (KEC. KAPUAS, MELIAU, MENYUKE, MUKOK, TAYAN HILIR, TAYAN HULU)
		SEKADAU : (KEC. SEKADAU HILIR, SEKADAU HULU)
		SINTANG : (KEC. SEPAUK, SERAWAI)

21. PRAKIRAAN DAERAH POTENSI BANJIR KALIMANTAN TENGAH OKTOBER 2019

Gambar 22.

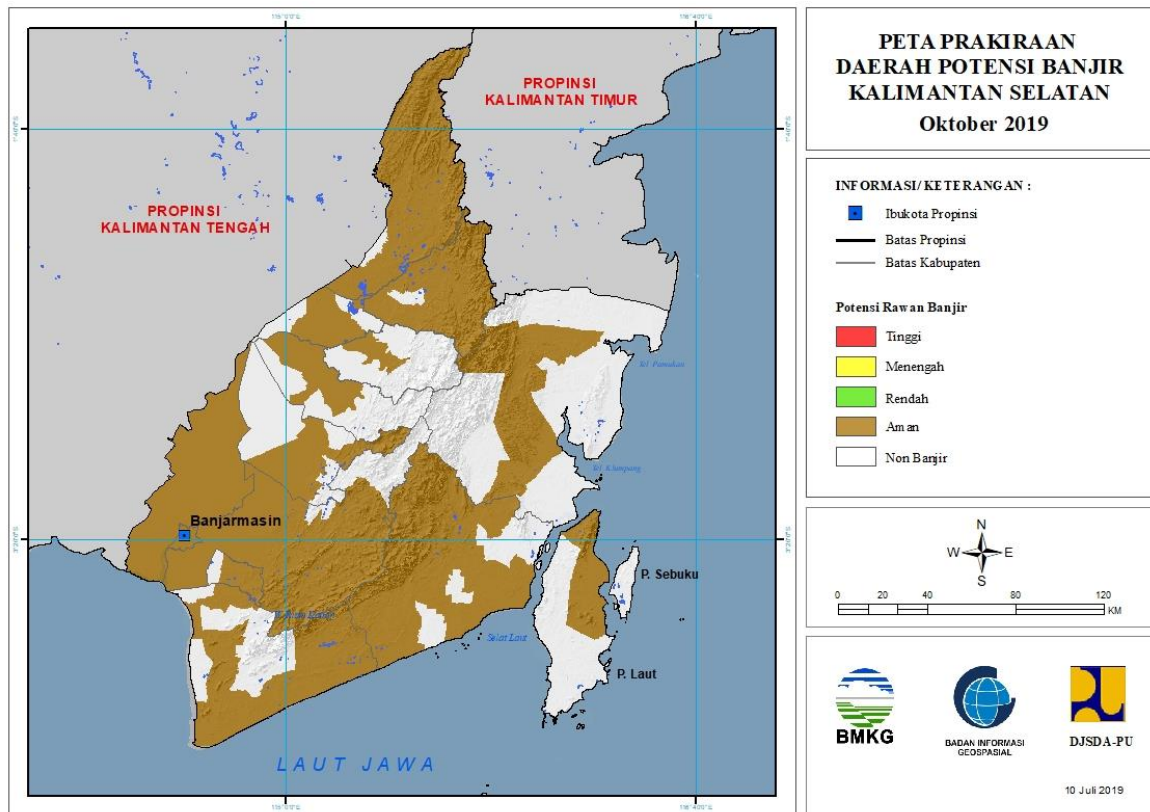


Tabel 21.

TINGKAT POTENSI BANJIR		
TINGGI	MENENGAH	RENDAH
-	-	BARITO UTARA : (KEC. LAHEI)
		MURUNG RAYA : (KEC. LAUNGTUHUP, TANAHSIANG)

22. PRAKIRAAN DAERAH POTENSI BANJIR KALIMANTAN SELATAN OKTOBER 2019

Gambar 23.

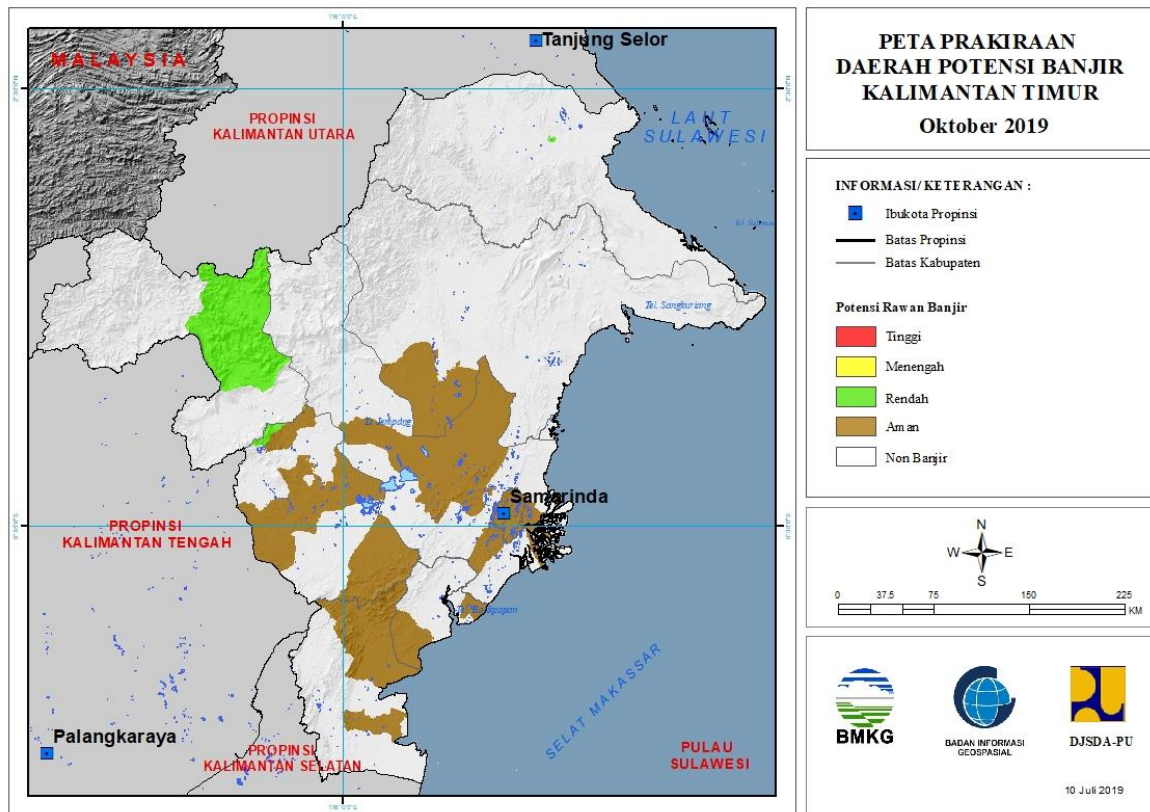


Tabel 22.

TINGKAT POTENSI BANJIR		
TINGGI	MENENGAH	RENDAH
-	-	-

23. PRAKIRAAN DAERAH POTENSI BANJIR KALIMANTAN TIMUR OKTOBER 2019

Gambar 24.

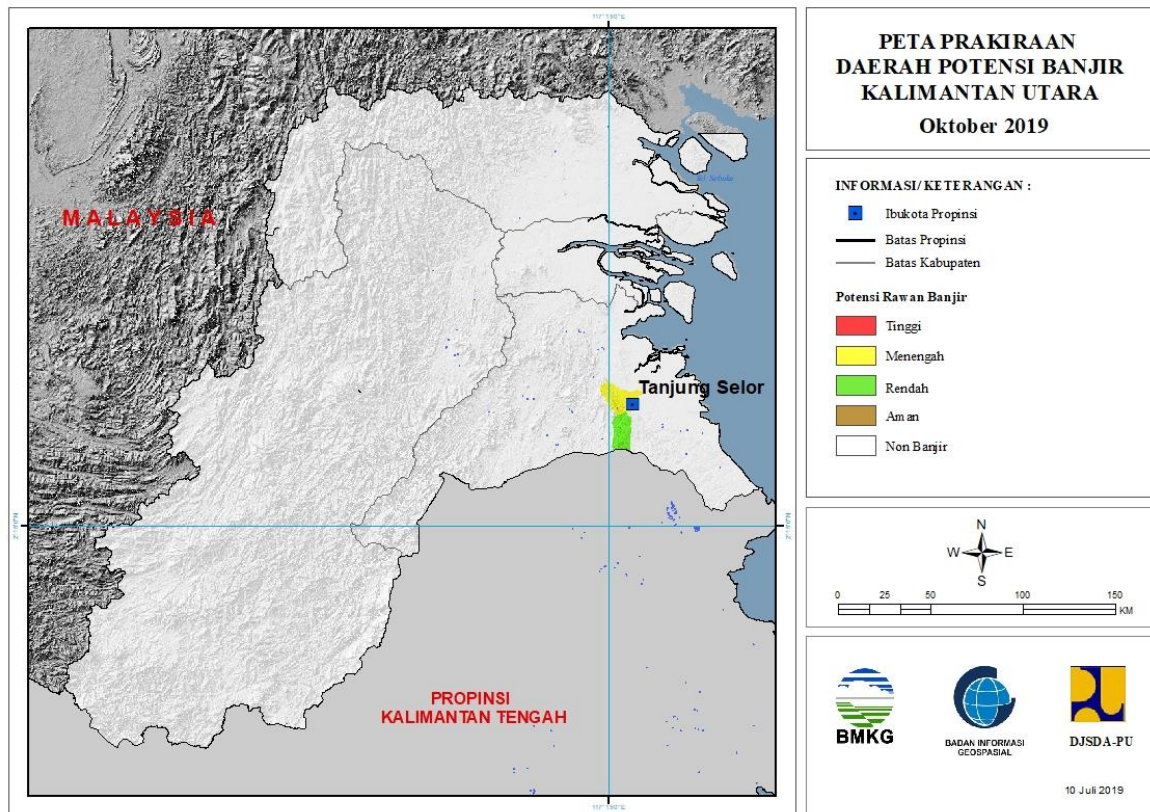


Tabel 23.

TINGKAT POTENSI BANJIR		
TINGGI	MENENGAH	RENDAH
-	-	BERAU : (KEC. TANJUNGREDEB)
		KUTAI BARAT : (KEC. LONGIRAM)
		MAHAKAM ULU : (KEC. LONGBAGUN)

24. PRAKIRAAN DAERAH POTENSI BANJIR KALIMANTAN UTARA OKTOBER 2019

Gambar 25.

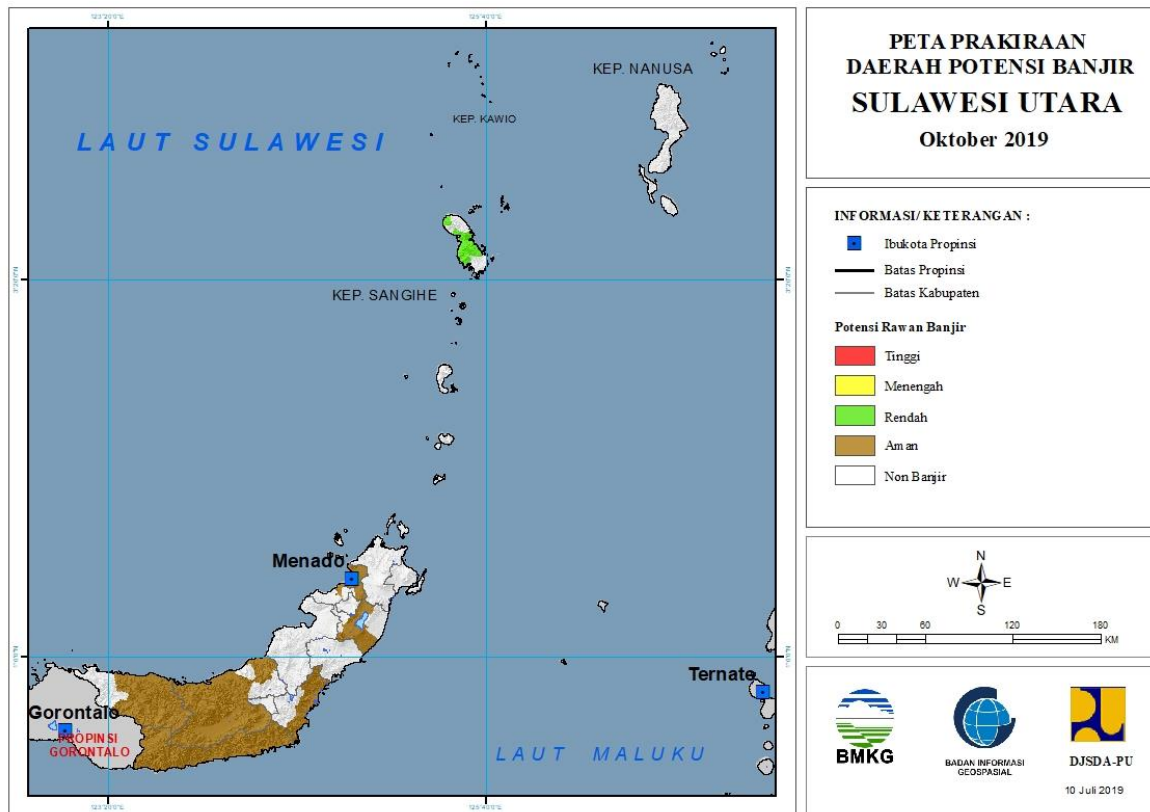


Tabel 24.

TINGKAT POTENSI BANJIR		
TINGGI	MENENGAH	RENDAH
-	BULUNGAN : (KEC. TANJUNGPALAS)	BULUNGAN : (KEC. TANJUNGPALAS)

25. PRAKIRAAN DAERAH POTENSI BANJIR SULAWESI UTARA OKTOBER 2019

Gambar 26.

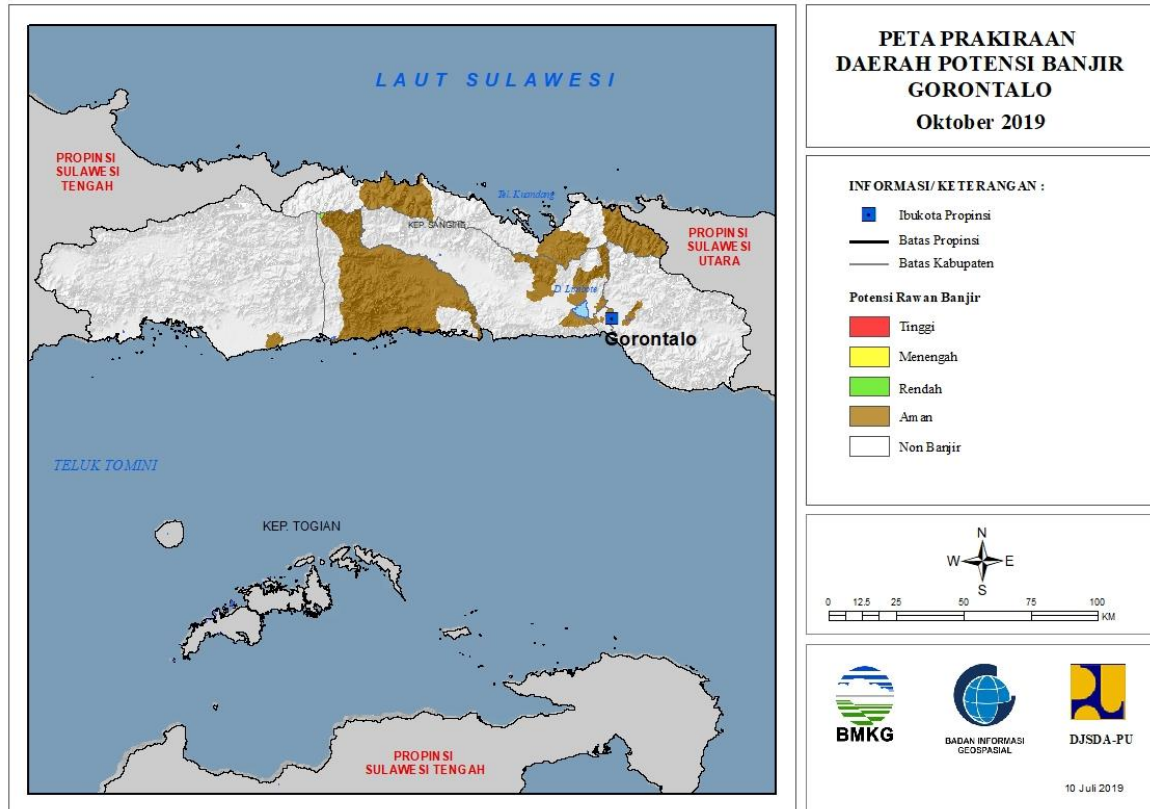


Tabel 25.

TINGKAT POTENSI BANJIR		
TINGGI	MENENGAH	RENDAH
-	-	KEPULAUAN SANGIHE : (KEC. KENDAHE, MANGANITU, TABUKAN SELATAN, TABUKAN TENGAH, TAHUNA, TAHUNA TIMUR, TAMAKO)

26. PRAKIRAAN DAERAH POTENSI BANJIR GORONTALO OKTOBER 2019

Gambar 27.

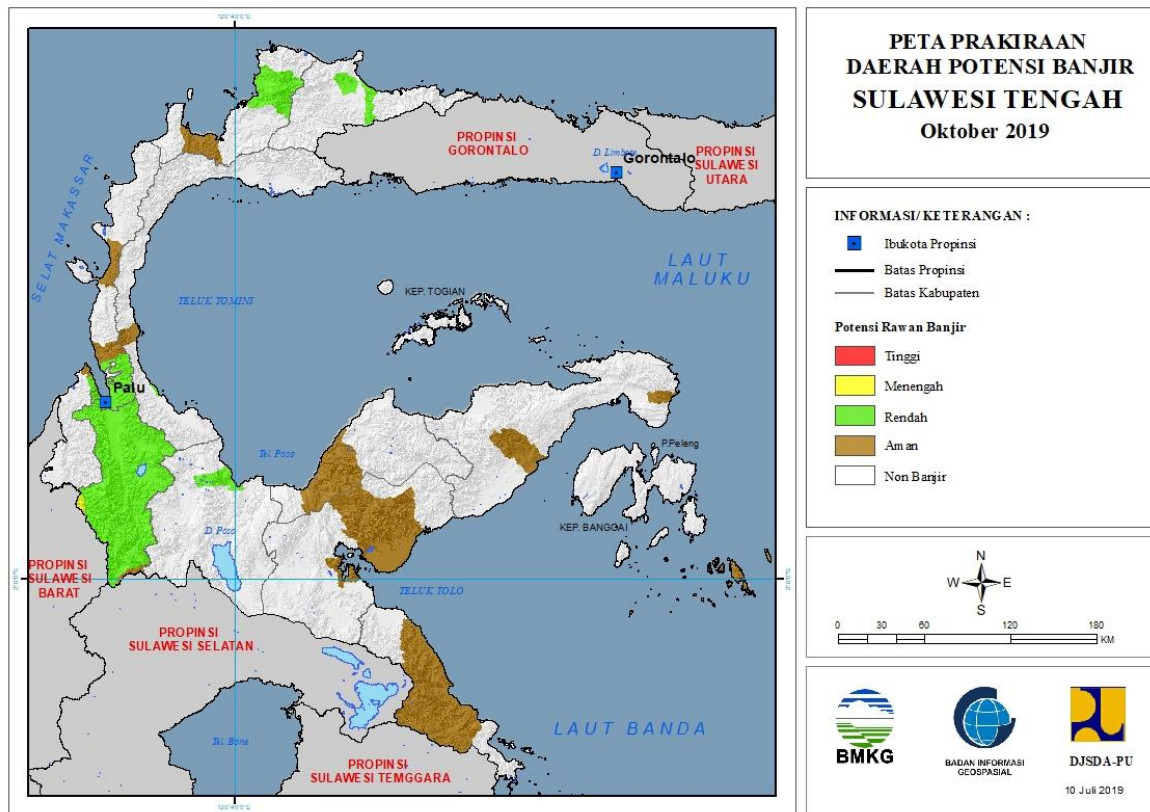


Tabel 26.

TINGKAT POTENSI BANJIR		
TINGGI	MENENGAH	RENDAH
-	-	BOALEMO : (KEC. BOTUMOITA)

27. PRAKIRAAN DAERAH POTENSI BANJIR SULAWESI TENGAH OKTOBER 2019

Gambar 28.

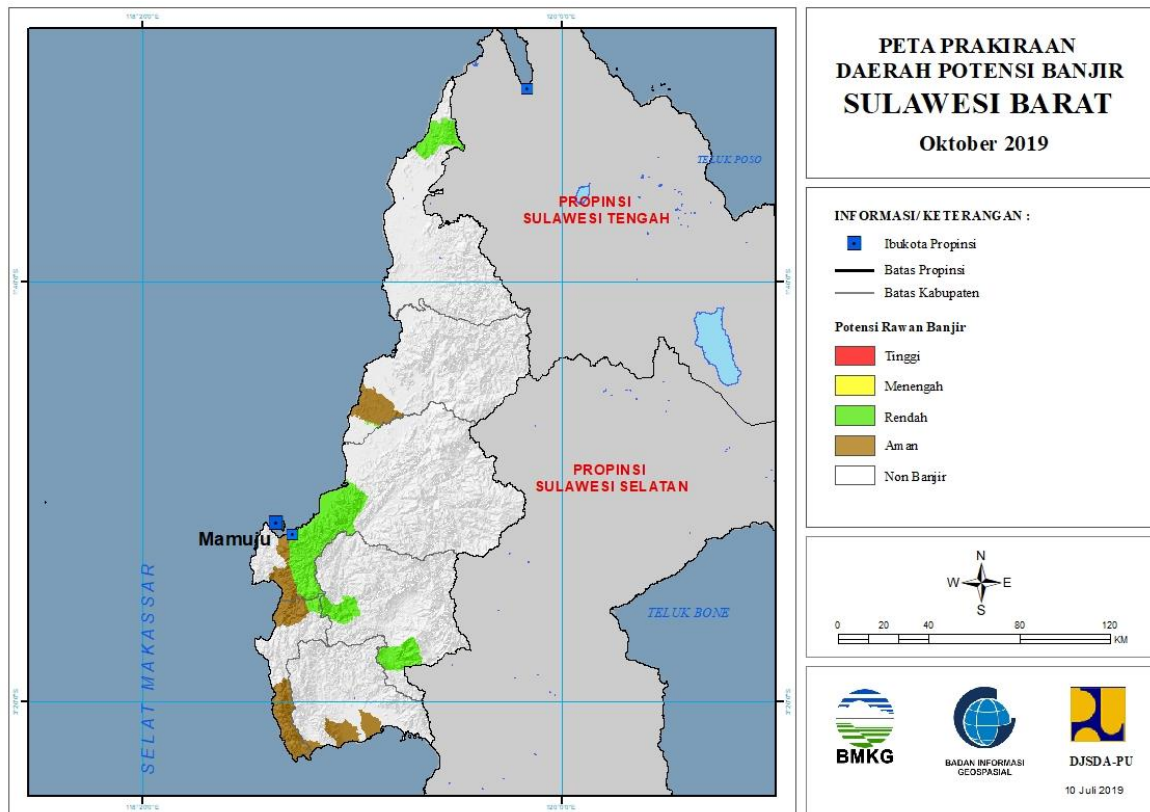


Tabel 27.

TINGKAT POTENSI BANJIR		
TINGGI	MENENGAH	RENDAH
-	SIGI : (KEC. KULAWI)	BUOL : (KEC. BOKAT, MOMUNU)
		DONGGALA : (KEC. BANAWA, LABUAN, SINDUE, TANANTOVEA)
		KOTA PALU : (KEC. MANTIKULORE, PALU BARAT, PALU SELATAN, PALU TIMUR, PALU UTARA, TATANGA, ULUJADI)
		PARIGI MOUTONG : (KEC. PARIGI)
		POSO : (KEC. POSO PESISIR)
		SIGI : (KEC. DOLO, DOLO BARAT, DOLO SELATAN, GUMBASA, KINOVARO, KULAWI, KULAWI SELATAN, LINDU, MARAWOLA, MARAWOLA BARAT, NOKILALAKI, PALOLO, PIPIKORO, SIGI BIOMARU, TANAMBULAVA)
		TOLI TOLI : (KEC. BAOLAN, GALANG)

28. PRAKIRAAN DAERAH POTENSI BANJIR SULAWESI BARAT OKTOBER 2019

Gambar 29.

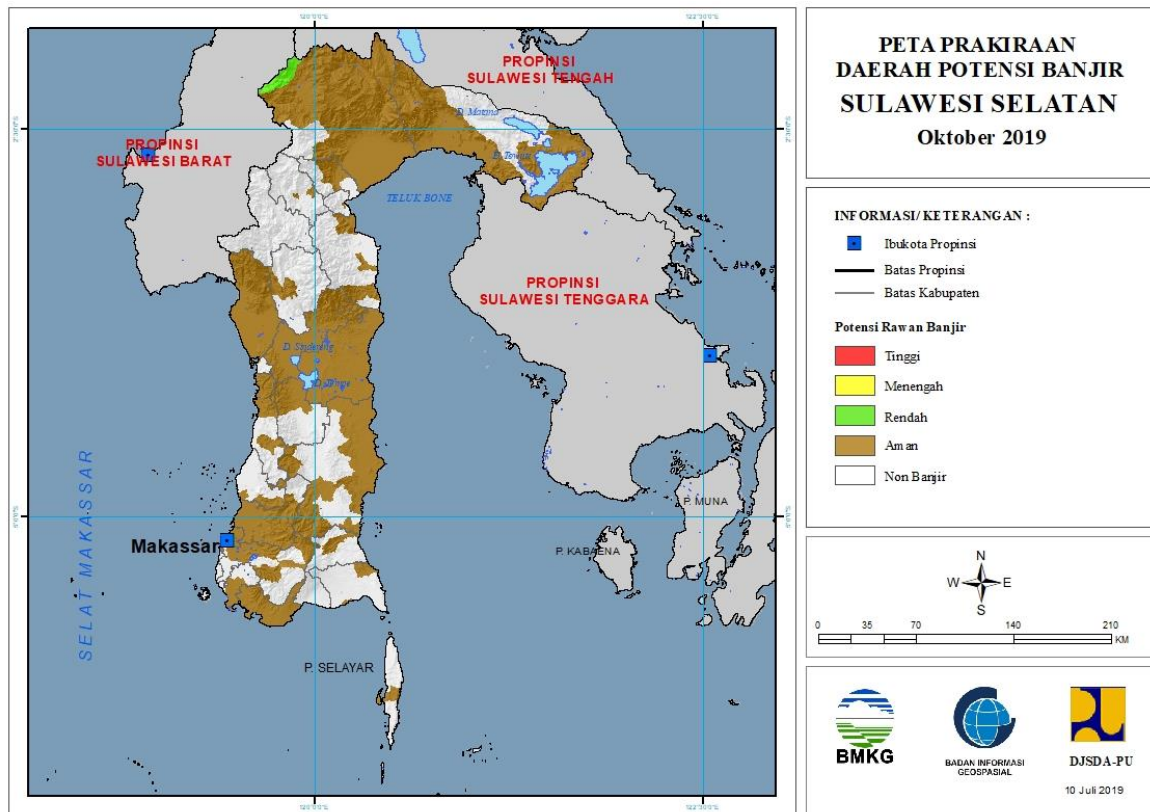


Tabel 28.

TINGKAT POTENSI BANJIR		
TINGGI	MENENGAH	RENDAH
-	-	MAJENE : (KEC. MALUNDA)
		MAMASA : (KEC. MAMBI, SUMARORONG)
		MAMUJU : (KEC. KALUKKU, MAMUJU, TAPALANG)
		MAMUJU TENGAH : (KEC. BUDONG-BUDONG)
		MAMUJU UTARA : (KEC. BAMBALAMOTU)

29. PRAKIRAAN DAERAH POTENSI BANJIR SULAWESI SELATAN OKTOBER 2019

Gambar 30.

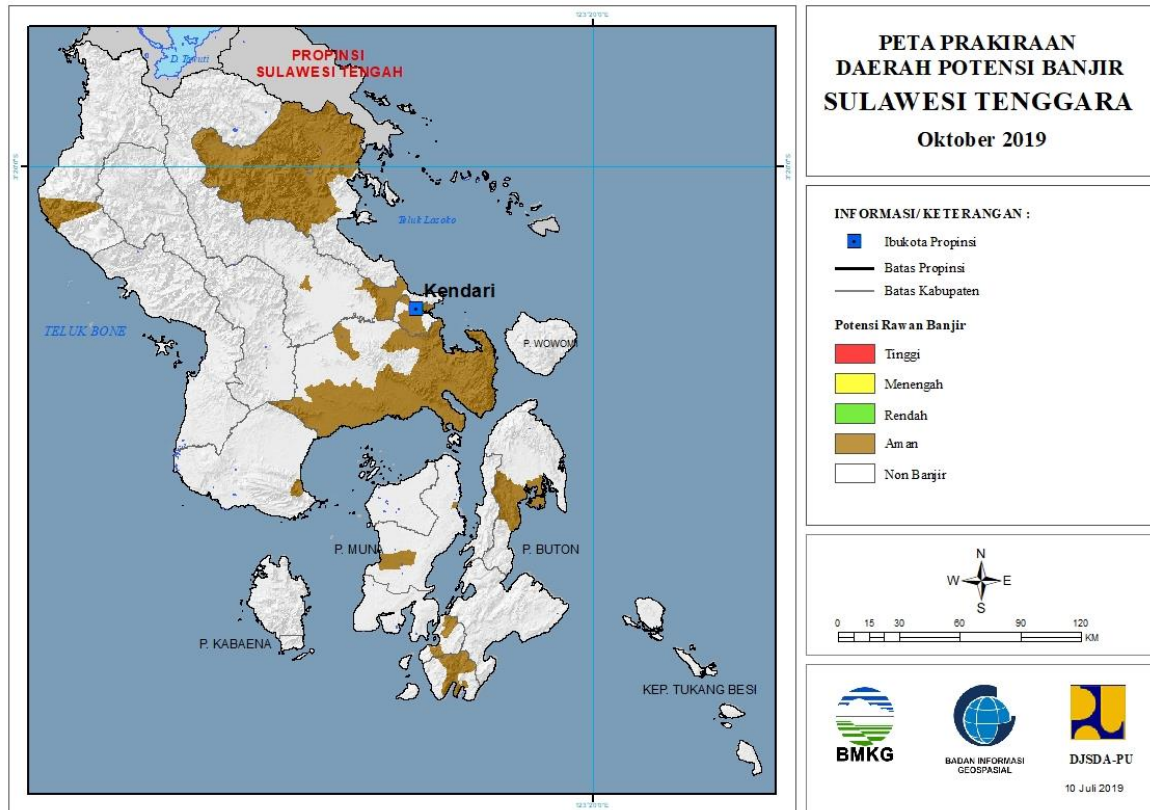


Tabel 29.

TINGKAT POTENSI BANJIR		
TINGGI	MENENGAH	RENDAH
-	-	LUWU UTARA : (KEC. SEKO)

30. PRAKIRAAN DAERAH POTENSI BANJIR SULAWESI TENGGARA OKTOBER 2019

Gambar 31.

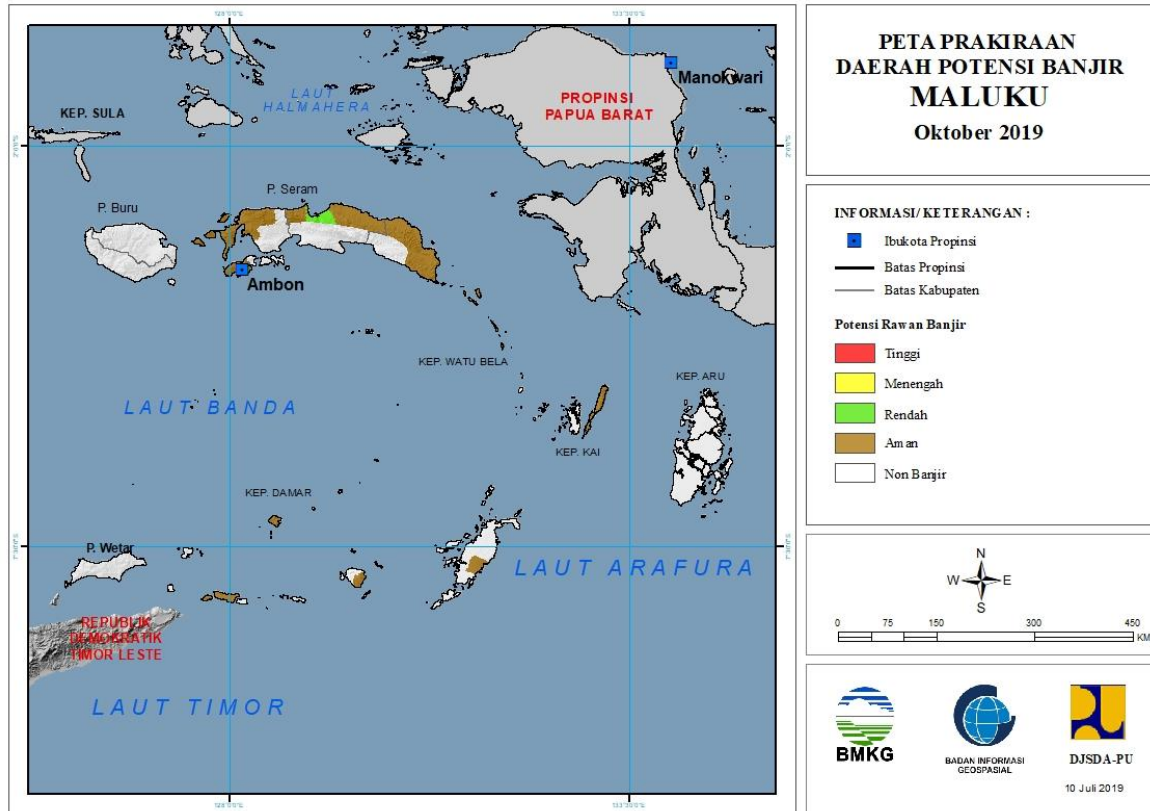


Tabel 30.

TINGKAT POTENSI BANJIR		
TINGGI	MENENGAH	RENDAH
-	-	-

31. PRAKIRAAN DAERAH POTENSI BANJIR MALUKU OKTOBER 2019

Gambar 32.

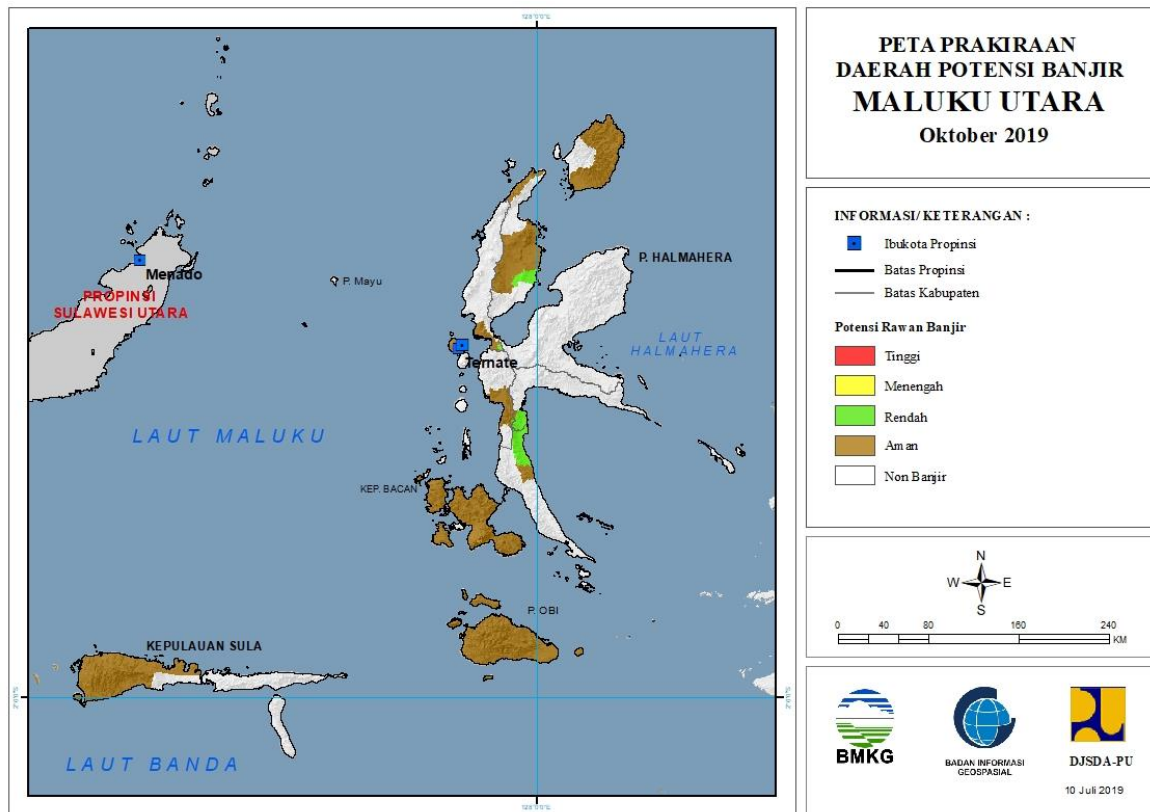


Tabel 31.

TINGKAT POTENSI BANJIR		
TINGGI	MENENGAH	RENDAH
-	-	MALUKU TENGAH : (KEC. SERAM UTARA, SERAM UTARA BARAT)

32. PRAKIRAAN DAERAH POTENSI BANJIR MALUKU UTARA OKTOBER 2019

Gambar 33.

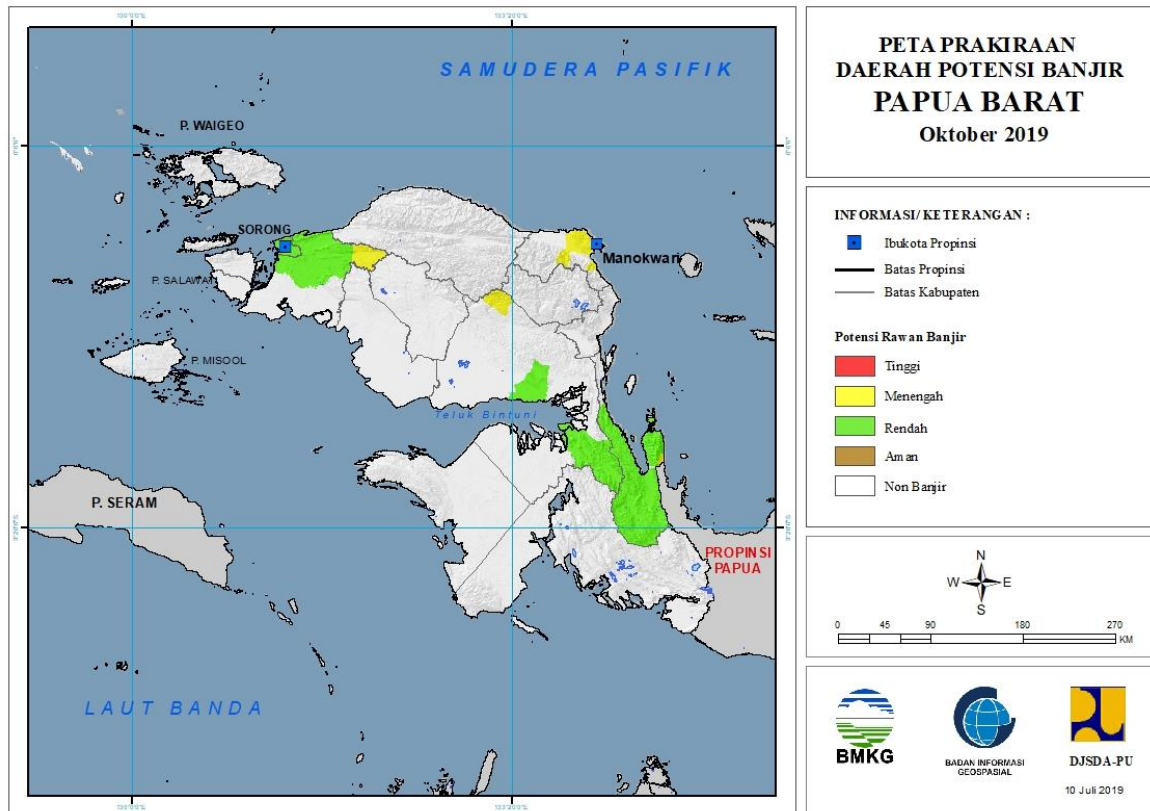


Tabel 32.

TINGKAT POTENSI BANJIR		
TINGGI	MENENGAH	RENDAH
-	-	HALMAHERA BARAT : (KEC. JAILOLO SELATAN)
		HALMAHERA SELATAN : (KEC. GANE TIMUR)
		HALMAHERA TENGAH : (KEC. WEDA SELATAN)
		HALMAHERA UTARA : (KEC. KAO BARAT, KAO UTARA)
		TIDORE KEPULAUAN : (KEC. OBA)

33. PRAKIRAAN DAERAH POTENSI BANJIR PAPUA BARAT OKTOBER 2019

Gambar 34.

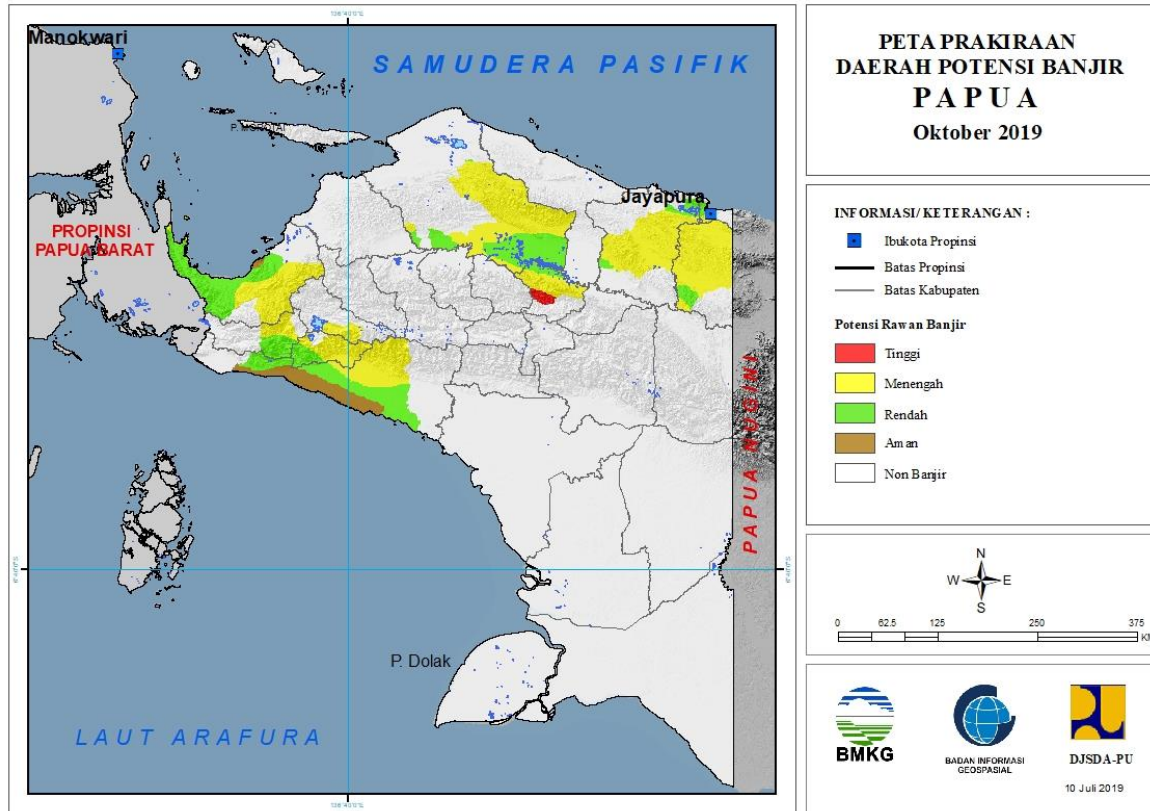


Tabel 33.

TINGKAT POTENSI BANJIR		
TINGGI	MENENGAH	RENDAH
-	MANOKWARI : (KEC. MANOKWARI BARAT, MANOKWARI SELATAN, MANOKWARI UTARA, PRAFI)	KOTA SORONG : (KEC. SORONG, SORONG BARAT, SORONG KEPULAUAN, SORONG MANOI, SORONG TIMUR, SORONG UTARA)
	SORONG : (KEC. SAYOSA)	SORONG : (KEC. AIMAS, KLAMONO, MAKBON, MAYAMUK, SAYOSA)
	TELUK BINTUNI : (KEC. MOSKONA TIMUR)	TELUK BINTUNI : (KEC. BINTUNI, KURI)
	TELUK WONDAMA : (KEC. WASIOR)	TELUK WONDAMA : (KEC. KURIWAMESA, NAIKERE, NIKIWAR, ROON, TELUK DUAIRI, WASIOR, WINDESI)

34. PRAKIRAAN DAERAH POTENSI BANJIR PAPUA OKTOBER 2019

Gambar 35.



Tabel 34.

TINGKAT POTENSI BANJIR		
TINGGI	MENENGAH	RENDAH
MAMBERAMO TENGAH : (KEC. MEGAMBILIS)	DEIYAI : (KEC. BOWOBADO, KAPIRAYA, TIGI BARAT)	DEIYAI : (KEC. BOWOBADO, KAPIRAYA, TIGI BARAT)
	DOGIYAI : (KEC. DOGIYAI, KAMU, KAMU SELATAN, MAPIA, MAPIA BARAT, MAPIA TENGAH)	DOGIYAI : (KEC. DOGIYAI, KAMU SELATAN, MAPIA, MAPIA BARAT, MAPIA TENGAH)
	JAYAPURA : (KEC. EBUNGFAO, GRESI SELATAN, KAUREH, KEMTUK, KEMTUK GRESI, SENTANI TIMUR, YAPSI)	JAYAPURA : (KEC. EBUNGFAO, KAUREH, KEMTUK, KEMTUK GRESI, SENTANI, SENTANI TIMUR)
	KEEROM : (KEC. ARSO, ARSO BARAT, ARSO TIMUR, MANNEM, SENGGI, SKANTO, WARIS)	KEEROM : (KEC. SENGGI)
	KOTA JAYAPURA : (KEC. ABEPURA)	KOTA JAYAPURA : (KEC. ABEPURA, HERAM, JAYAPURA SELATAN)
	MAMBERAMO RAYA : (KEC. MAMBERAMO HULU, MAMBERAMO TENGAH, RUFUER)	MAMBERAMO RAYA : (KEC. MAMBERAMO HULU, MAMBERAMO TENGAH, RUFUER)
	MAMBERAMO TENGAH : (KEC. MEGAMBILIS)	MAMBERAMO TENGAH : (KEC. MEGAMBILIS)
	MIMIKA : (KEC. IWAKA, KUALA	MIMIKA : (KEC. AMAR, IWAKA,

	KENCANA, KWAMKI NARAMA, MIMIKA BARAT, MIMIKA BARU, TEMBAGAPURA, WANIA)	MIMIKA BARAT, MIMIKA BARAT TENGAH, MIMIKA BARU, MIMIKA TENGAH, MIMIKA TIMUR, MIMIKA TIMUR JAUH, WANIA)
	NABIRE : (KEC. DIPA, MAKIMI, NABIRE, NABIRE BARAT, SIRIWO, TELUK UMAR, UWAPA, WANGGAR, YAUUR)	NABIRE : (KEC. MAKIMI, NABIRE, NABIRE BARAT, TELUK KIMI, TELUK UMAR, UWAPA, WANGGAR, YARO, YAUUR)
	PANIAI : (KEC. BIBIDA, PANIAI TIMUR)	